

Monatsdaten + Konjunktur 10 2008

Mit der vorliegenden Veröffentlichung „Monatsdaten + Konjunktur“ gibt das Amt für Statistik Berlin-Brandenburg (AfS) eine Auswahl aktueller wirtschafts- und konjunkturstatistischer Ergebnisse für das Land Berlin heraus.

„Monatsdaten + Konjunktur“ erscheint monatlich und bietet eine umfangreiche Auswahl an Daten und grafischen Übersichten zur aktuellen Entwicklung im Lande. Einige Angaben sind vorläufig und können zu einem späteren Zeitpunkt aktualisiert werden. Abweichungen in den errechneten Werten sind durch Rundungen bedingt. Durch die Bearbeitungsdauer und die unterschiedliche zeitliche Verfügbarkeit der Ausgangsdaten können zum Zeitpunkt der Veröffentlichung bereits einzelne Statistische Berichte jüngerer Datums verfügbar sein. Zu beziehen ist „Monatsdaten + Konjunktur“ als Download auf den Internetseiten des AfS oder über den E-Mail-Service.



Berlin

Wirtschaftsindikatoren für Berlin

Beinhalten die grafischen Darstellungen der 14 wichtigsten Wirtschaftsindikatoren über den Zeitraum der letzten vier Jahre. Diese sind auf zwei Seiten zusammenfassend dargestellt.

- 3 Verarbeitendes Gewerbe
Bauhauptgewerbe
Baugenehmigungen

- 4 Handel und Gastgewerbe
Tourismus und Verkehr
Verbraucherpreise
Außenhandel
Gewerbeanzeigen
Insolvenzen

Zahlenspiegel für Berlin

Die mit einem vorangestellten > versehenen Positionen in den Tabellen werden von allen Statistischen Ämtern der Länder im Zahlenspiegel veröffentlicht.

- 5 Bevölkerungsstand
Natürliche Bevölkerungsbewegung
Wanderungen
- 6 Beschäftigte
Arbeitsmarkt
- 7 Bautätigkeit
Abfallentsorgung
Wasserversorgung und Abwasserbeseitigung
- 8 Landwirtschaft
- 9 Verarbeitendes Gewerbe sowie Bergbau und Gewinnung von Steinen und Erden
- 10 Energie- und Wasserversorgung
Bauhauptgewerbe/Vorbereitende Baustellenarbeiten, Hoch- und Tiefbau
Ausbaugewerbe/Bauinstallation und sonstiges Baugewerbe
- 11 Großhandel einschließlich Handelsvermittlung
Einzelhandel sowie Reparatur von Gebrauchsgütern
Kfz-Handel, -instandhaltung und -reparatur sowie Tankstellen
Gastgewerbe
- 12 Tourismus

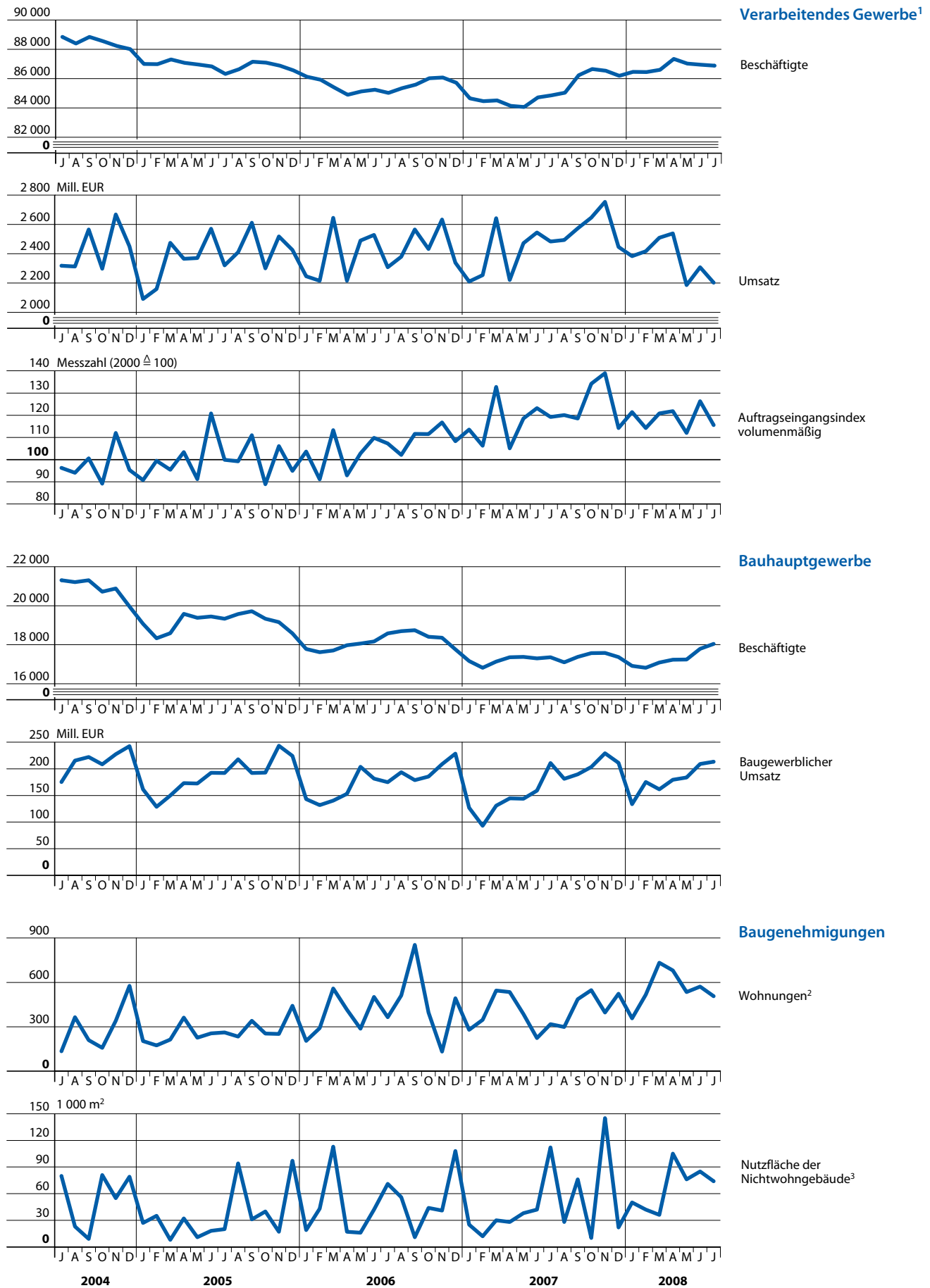
- 13 Straßenverkehrsunfälle
Kraftverkehr
Binnenschifffahrt
Luftverkehr
- 14 Geld und Kredit
- 15 Ausfuhr (Spezialhandel)
Einfuhr (Generalhandel)
- 16 Gewerbeanzeigen
Öffentliche Register
Insolvenzen
Handwerk
- 17 Verbraucherpreisindex
- 18 Preisindex für Bauleistungen am Bauwerk - Neubau -
- 19 Durchschnittliche Bruttoverdienste und Arbeitszeiten der Arbeiter im Produzierenden Gewerbe
- 20 Durchschnittliche Bruttoverdienste der Angestellten im Produzierenden Gewerbe, Handel, Kredit- und Versicherungsgewerbe
- 21 Haushalt von Berlin
Steuereinnahmen

Zeichenerklärung

- 0 weniger als die Hälfte von 1 in der letzten besetzten Stelle, jedoch mehr als nichts
- nichts vorhanden (genau null)
- Zahlenwert unbekannt oder geheim zu halten
- ... Zahlenwert lag bei Redaktionsschluss noch nicht vor
- () Aussagewert eingeschränkt, da der Wert Fehler aufweisen kann
- / keine Angabe, da Zahlenwert nicht sicher genug
- x Tabellenfach gesperrt, weil Aussage nicht sinnvoll
- p vorläufige Zahl
- r berichtigte Zahl
- D Durchschnitt (bei nicht addierfähigen Größen)

© Amt für Statistik Berlin-Brandenburg
Dortustraße 46
14467 Potsdam

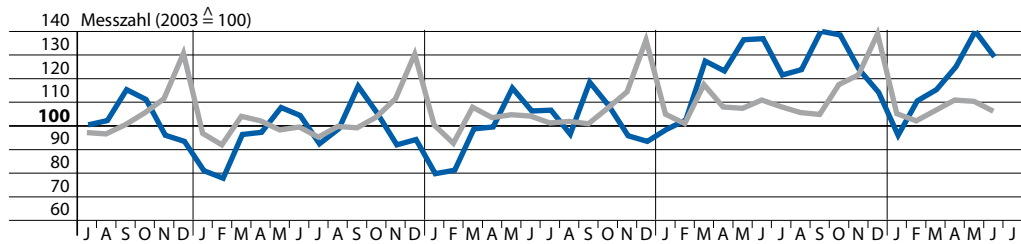
Für nichtgewerbliche Zwecke sind Vervielfältigung und unentgeltliche Verbreitung, auch auszugsweise, mit Quellenangabe gestattet.
Die Verbreitung, auch auszugsweise, über elektronische Systeme/Datenträger bedarf der vorherigen Zustimmung. Alle übrigen Rechte bleiben vorbehalten.



1 Betriebe ab 50 Beschäftigte

2 in Neubauten und durch Baumaßnahmen an bestehenden Gebäuden

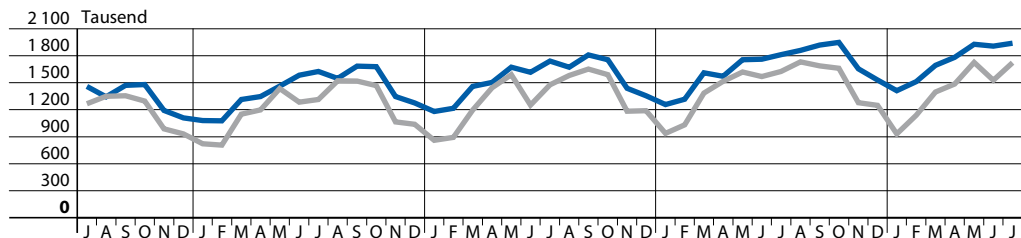
3 nur Neu- und Wiederaufbau



Handel und Gastgewerbe

Gastgewerbeumsatz

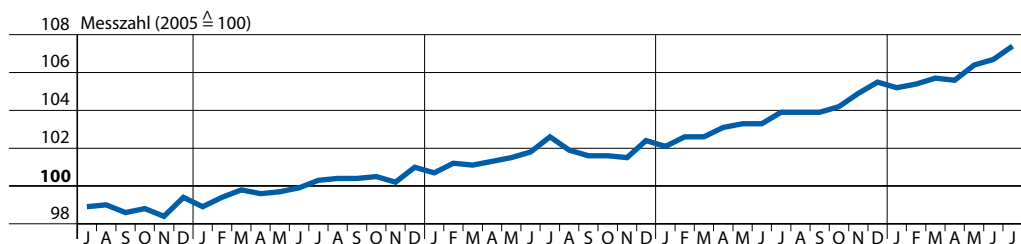
Einzelhandelsumsatz



Tourismus und Verkehr

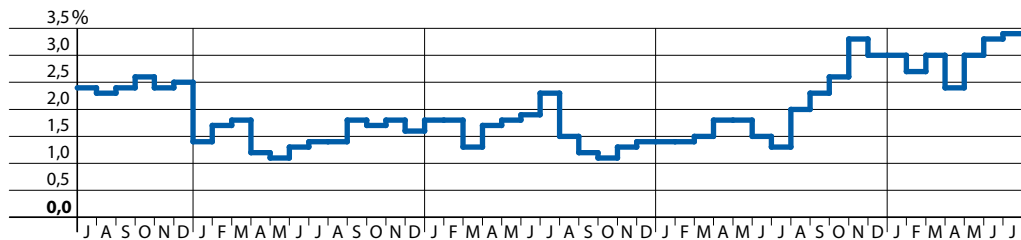
Fluggäste⁴

Übernachtungen⁵

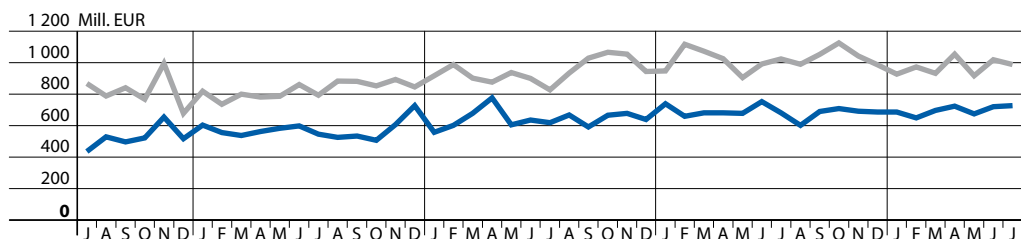


Verbraucherpreise

Preisindex für die Lebenshaltung aller privaten Haushalte



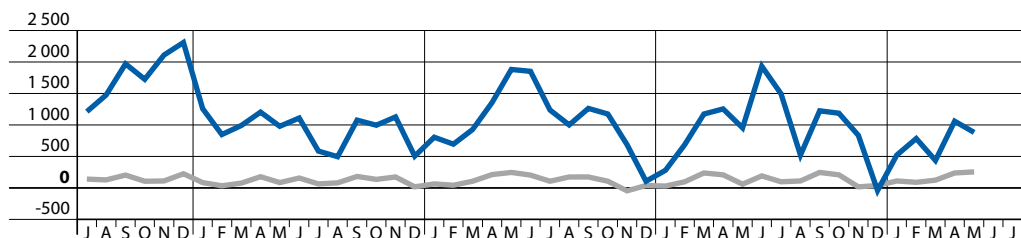
Veränderung zum Vorjahresmonat



Außenhandel

Ausfuhr

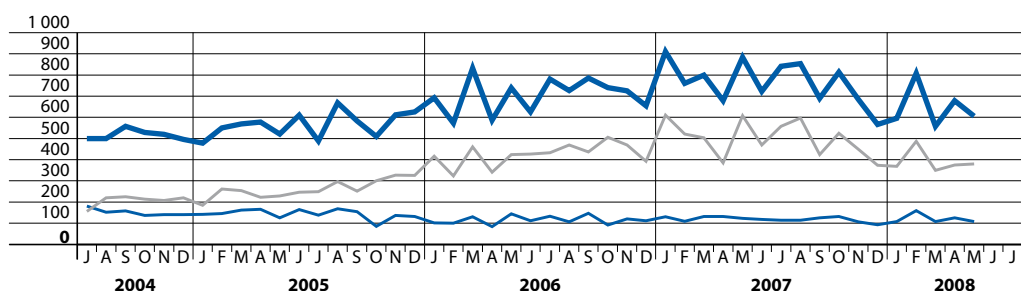
Einfuhr



Gewerbebetriebe

Saldo Gewerbebetriebe

Saldo Betriebsgründungen/-aufgaben



Insolvenzen

insgesamt

Verbraucherinsolvenzen

Unternehmensinsolvenzen

4 auf den Flughäfen Berlin-Tegel, Berlin-Tempelhof und Schönefeld

5 bei Beherbergungsbetrieben mit 9 oder mehr Betten

Berichtsmerkmal	Einheit	2006	2007	2007			2008		
		Durchschnitt		Februar	März	April	Februar	März	April

Bevölkerungsstand

Bevölkerung am Monatsende									
Mitte.....	1 000	324,7	327,3	326,9	327,1	327,3	328,7	329,1	329,4
Friedrichshain-Kreuzberg.....	1 000	263,8	266,9	266,1	266,2	266,6	268,0	268,3	268,8
Pankow.....	1 000	355,9	360,8	359,1	359,6	360,0	364,6	365,0	365,6
Charlottenburg-Wilmersdorf.....	1 000	315,2	315,9	315,5	315,7	315,7	317,0	317,2	317,2
Spandau.....	1 000	224,6	224,0	224,3	224,2	224,1	223,8	223,9	223,6
Steglitz-Zehlendorf.....	1 000	288,5	289,0	288,5	288,5	288,7	290,4	290,5	290,7
Tempelhof-Schöneberg.....	1 000	332,5	331,8	332,1	331,8	331,8	331,7	331,8	332,0
Neukölln.....	1 000	305,8	305,8	305,6	305,7	305,7	307,3	307,4	307,6
Treptow-Köpenick.....	1 000	235,9	236,7	236,2	236,3	236,3	238,1	238,3	238,5
Marzahn-Hellersdorf.....	1 000	250,1	249,6	249,8	249,8	249,7	249,1	249,1	249,0
Lichtenberg.....	1 000	259,2	257,7	257,9	257,7	257,6	258,4	258,5	258,7
Reinickendorf.....	1 000	243,7	241,9	242,2	242,0	241,9	241,7	241,7	241,8
> Berlin	1 000	3 399,9	3 407,6	3 404,0	3 404,7	3 405,5	3 418,7	3 420,8	3 422,9
und zwar									
Deutsche.....	1 000	2 930,5	2 934,3	2 931,9	2 932,4	2 932,7	2 940,6	2 941,5	2 942,3
Ausländer.....	1 000	469,4	473,3	472,1	472,3	472,7	478,1	479,3	480,6
männlich.....	1 000	1 663,0	1 667,7	1 665,7	1 666,1	1 666,5	1 673,9	1 675,0	1 676,2
weiblich.....	1 000	1 736,9	1 739,9	1 738,3	1 738,6	1 739,0	1 744,8	1 745,7	1 746,7

Natürliche Bevölkerungsbewegung ¹

> Eheschließungen	Anzahl	970	959	476	656	729	558	586	716
auf 1000 Einwohner und 1 Jahr.....	‰	+ 3,4	+ 3,3	+ 1,8	+ 2,3	+ 2,6	+ 2,1	+ 2,0	+ 2,5
> Lebend Geborene	Anzahl	2 469	2 598	2 212	2 535	2 424	2 366	2 244	2 609
auf 1000 Einwohner und 1 Jahr.....	‰	+ 8,5	+ 9,0	+ 8,5	+ 8,8	+ 8,7	+ 8,7	+ 7,7	+ 9,3
> Gestorbene (ohne tot Geborene)	Anzahl	2 627	2 582	2 534	2 860	2 580	2 650	2 452	3 100
auf 1000 Einwohner und 1 Jahr.....	‰	+ 9,1	+ 8,9	+ 9,7	+ 9,9	+ 9,2	+ 9,8	+ 8,4	+ 11,0
> Gestorbene im 1. Lebensjahr	Anzahl	9	9	10	10	10	8	10	6
auf 1000 lebend Geborene ²	‰	+ 3,7	+ 3,5	+ 5,0	+ 4,2	+ 4,5	+ 3,6	+ 4,3	+ 2,6
> Überschuss der lebend Geborenen(+) oder Gestorbenen(-)	Anzahl	- 158	+ 16	- 322	- 325	- 156	- 284	- 208	- 491
auf 1000 Einwohner und 1 Jahr.....	‰	- 0,5	+ 0,1	- 1,2	- 1,1	- 0,6	- 1,0	- 0,7	- 1,7

Wanderungen

> Zuzüge über die Landesgrenze	Anzahl	9 908	10 579	8 503	10 128	9 487	9 505	10 013	11 189
aus den übrigen Bundesländern.....	Anzahl	6 469	6 877	5 680	6 476	6 261	6 164	6 403	7 197
darunter aus dem engeren Verflechtungsraum ³	Anzahl	1 279	1 331	1 237	1 387	1 196	1 340	1 280	1 338
> aus dem Ausland.....	Anzahl	3 439	3 702	2 823	3 652	3 226	3 341	3 610	3 992
> Fortzüge über die Landesgrenze	Anzahl	9 018	9 579	8 012	9 086	8 584	8 308	7 700	8 545
in die übrigen Bundesländer.....	Anzahl	6 306	6 262	4 917	5 769	5 913	5 154	5 378	5 918
darunter in den engeren Verflechtungsraum ³	Anzahl	2 048	1 947	1 544	1 884	1 722	1 592	1 575	1 818
> in das Ausland.....	Anzahl	2 712	3 317	3 095	3 317	2 671	3 154	2 322	2 627
> Binnenwanderungen	Anzahl	29 541	29 136	26 922	30 334	29 167	26 787	26 174	30 677
von/nach anderen Bezirken.....	Anzahl	12 246	11 988	11 299	12 588	12 087	10 824	10 557	12 947
innerhalb eines Bezirks.....	Anzahl	17 295	17 148	15 623	17 746	17 080	15 963	15 617	17 730
> Wanderungsgewinn(+) oder -verlust(-) über die Landesgrenze	Anzahl	+ 890	+ 1 000	+ 491	+ 1 042	+ 903	+ 1 197	+ 2 313	+ 2 644
gegenüber den übrigen Bundesländern.....	Anzahl	+ 163	+ 615	+ 763	+ 707	+ 348	+ 1 010	+ 1 025	+ 1 279
darunter dem engeren Verflechtungsraum ³	Anzahl	- 769	- 616	- 307	- 497	- 526	- 252	- 295	- 480
dem Ausland.....	Anzahl	+ 727	+ 385	- 272	+ 335	+ 555	+ 187	+ 1 288	+ 1 365
auf 1000 Einwohner und 1 Jahr.....	‰	+ 2,5	+ 1,3	+ 1,9	+ 3,6	+ 3,2	+ 4,4	+ 8,0	+ 9,4
Bevölkerungszu-(+) oder -abnahme(-) ⁴..	Anzahl	+ 732	+ 1 016	+ 171	+ 717	+ 748	+ 923	+ 2 109	+ 2 157
auf 1000 Einwohner und 1 Jahr.....	‰	+ 2,5	+ 3,5	+ 0,7	+ 2,5	+ 2,7	+ 3,4	+ 7,3	+ 7,7

1 ab Januar 2000 im Berichtsmonat beurkundete Fälle; für Berichtsmonat vorläufige Angaben

2 berechnet unter Berücksichtigung der Geburtenentwicklung des Berichtszeitraumes und des Vorjahres (Methode Raths)

3 engerer Verflechtungsraum: ausgewählte Gemeinden der an Berlin grenzenden Großkreise (Gebietsreform in Brandenburg vom 5./6. Dezember 1993)

4 einschließlich sonstiger Veränderungen

Berichtsmerkmal	Einheit	2006	2007	2006			2007		
		30. Juni		Juni	September	Dezember	Juni	September	Dezember

Beschäftigte

> Sozialversicherungspflichtig Beschäftigte am Arbeitsort ¹	1 000	1 024,5	1 047,8	1 024,5	1 042,1	1 043,3	1 047,8	1 072,0	1 071,6
und zwar									
> Frauen.....	1 000	528,9	539,6	528,9	536,8	538,3	539,6	550,9	553,4
> Ausländer/-innen.....	1 000	64,6	67,0	64,6	65,5	65,7	67,0	69,2	69,0
> Teilzeitbeschäftigte.....	1 000	201,9	215,9	201,9	203,2	207,4	215,9	218,2	220,2
> darunter Frauen.....	1 000	150,6	159,7	150,6	151,3	154,1	159,7	161,2	162,8
Sozialversicherungspflichtig Beschäftigte nach Wirtschaftsbereichen									
> Land- und Forstwirtschaft, Fischerei.....	1 000	4,0	4,1	4,0	4,0	3,7	4,1	4,1	3,5
> Produzierendes Gewerbe ohne Baugewerbe.....	1 000	125,2	126,3	125,2	129,1	126,7	126,3	128,4	128,2
> Baugewerbe.....	1 000	48,8	47,7	48,8	48,2	46,7	47,7	50,1	47,6
> Handel, Gastgewerbe und Verkehr.....	1 000	239,9	247,5	239,9	242,7	246,1	247,5	253,3	252,3
> Finanzierung, Vermietung und Unternehmensdienstleistungen.....	1 000	237,0	248,6	237,0	242,5	242,6	248,6	254,9	257,6
> öffentliche und private Dienstleister.....	1 000	369,5	373,5	369,5	375,4	377,3	373,5	381,0	381,2

Berichtsmerkmal	Einheit	2006	2007	2007			2008		
		Durchschnitt		Mai	Juni	Juli	Mai	Juni	Juli

Arbeitsmarkt ²

Arbeitslose am Monatsende ³									
Mitte.....	Anzahl	33 882	33 349	34 834	34 412	33 426	28 412	26 801	26 842
Friedrichshain-Kreuzberg.....	Anzahl	29 502	24 391	26 351	26 628	27 540	25 146	24 214	24 143
Pankow.....	Anzahl	28 202	26 243	25 284	24 781	25 190	22 446	21 781	21 794
Charlottenburg-Wilmersdorf.....	Anzahl	24 741	20 428	23 243	22 635	22 637	20 840	20 331	20 591
Spandau.....	Anzahl	20 261	18 281	18 788	18 082	17 950	15 326	14 815	14 955
Steglitz-Zehlendorf.....	Anzahl	14 052	11 937	12 480	11 886	11 922	10 433	9 935	10 091
Tempelhof-Schöneberg.....	Anzahl	26 732	21 468	22 084	21 540	21 754	18 527	18 134	18 707
Neukölln.....	Anzahl	32 241	27 933	27 800	27 240	27 475	27 063	25 555	25 299
Treptow-Köpenick.....	Anzahl	16 214	14 618	14 579	14 372	14 774	13 384	12 841	13 065
Marzahn-Hellersdorf.....	Anzahl	27 117	25 486	25 495	24 851	25 108	22 909	22 167	21 988
Lichtenberg.....	Anzahl	23 109	20 817	20 862	20 284	20 795	19 788	19 365	19 748
Reinickendorf.....	Anzahl	17 443	16 090	16 506	16 130	16 304	13 760	13 074	13 353
> Berlin.....	Anzahl	293 497	261 042	268 611	262 841	264 875	238 034	229 013	230 576
und zwar									
> Frauen.....	Anzahl	127 428	113 743	116 242	113 916	116 353	101 938	98 570	100 912
> Ausländer.....	Anzahl	57 943	52 957	54 734	54 006	53 886	47 700	46 029	46 413
im Alter von unter 20 Jahren.....	Anzahl	7 099	5 685	4 982	4 905	5 780	4 537	4 378	4 920
im Alter von 20 bis unter 25 Jahren.....	Anzahl	26 124	21 327	20 821	20 194	22 404	18 812	17 941	19 720
Arbeitslosenquote									
alle ziv. Erwerbspersonen insgesamt ⁴	%	+ 17,5	+ 15,5	+ 15,9	+ 15,6	+ 15,7	+ 14,1	+ 13,6	+ 13,7
> abh. ziv. Erwerbspersonen insgesamt ⁵	%	+ 20,1	+ 17,9	+ 18,4	+ 18,0	+ 18,2	+ 16,5	+ 15,9	+ 16,0
und zwar									
> Frauen.....	%	+ 17,6	+ 15,7	+ 16,1	+ 15,8	+ 16,1	+ 14,2	+ 13,8	+ 14,1
> Männer.....	%	+ 22,5	+ 20,0	+ 20,7	+ 20,3	+ 20,2	+ 18,7	+ 17,9	+ 17,8
> Jüngere unter 25 Jahren.....	%	+ 19,7	+ 16,5	+ 15,9	+ 15,5	+ 17,4	+ 14,8	+ 14,2	+ 15,6
> Ausländer.....	%	+ 41,9	+ 37,4	+ 37,9	+ 37,4	+ 37,3	+ 33,8	+ 32,6	+ 32,9
> Kurzarbeiter - Monatsmitte -.....	Anzahl	.	.	1 575	1 340	1 285	.	.	.
darunter Frauen.....	Anzahl
> Offene Stellen - Monatsende -.....	Anzahl	30 591	36 460	37 252	37 406	38 629	36 896	34 514	31 644

¹ insgesamt: einschl. Personen „ohne Angabe“ zur Wirtschaftsgliederung

² Quelle: Bundesagentur für Arbeit: ab Januar 2004 ohne Teilnehmer an Eignungsfeststellungs- und Trainingsmaßnahmen; ab Januar 2005 unter Einschluss der Grundsicherung für Arbeitssuchende

³ nach Angaben der Agenturen für Arbeit Berlin; bedingt durch Probleme bei der Zuordnung zu den Berliner Bezirken ergibt die Addition der Arbeitslosen der Bezirke nicht die Zahl der Arbeitslosen von Berlin insgesamt

⁴ Arbeitslose in Prozent aller zivilen Erwerbspersonen (wie Fußnote 5 zzgl. Selbstständige und mithelfende Familienangehörige)

⁵ Arbeitslose in Prozent der abhängigen zivilen Erwerbspersonen (sozialversicherungspflichtig und geringfügig Beschäftigte, Beamte und Arbeitslose)

Berichtsmerkmal	Einheit	2006	2007	2007			2008		
		Durchschnitt		Mai	Juni	Juli	Mai	Juni	Juli

Bautätigkeit

Baugenehmigungen

> Wohngebäude (Neubau).....	Anzahl	235	177	261	152	118	136	155	159
> darunter mit 1 oder 2 Wohnungen.....	Anzahl	227	166	249	144	110	109	133	144
> Rauminhalt.....	1 000 m ³	206	183	222	134	140	225	309	235
> Wohnfläche.....	1 000 m ²	40	37	48	27	27	47	61	44
> veranschlagte Kosten der Bauwerke.....	1 000 EUR	44 976	40 293	45 237	30 751	32 397	59 040	49 508	54 598
> Nichtwohngebäude (Neubau).....	Anzahl	19	18	18	12	24	22	22	26
> Rauminhalt.....	1 000 m ³	375	311	254	224	603	400	448	517
> Nutzfläche.....	1 000 m ²	48	47	38	42	112	76	85	74
> veranschlagte Kosten der Bauwerke.....	1 000 EUR	64 495	73 493	37 163	83 904	102 956	52 722	66 734	95 277
> Wohnungen in Wohn- und Nichtwohngebäuden (Neubau und Saldo aus Baumaßnahmen an bestehenden Gebäuden)....	Anzahl	418	407	386	223	317	535	571	507
> Wohnräume (einschließlich Küchen).....	Anzahl	1 972	1 850	2 079	1 130	1 531	2 323	2 454	2 580

Berichtsmerkmal	Einheit	2005	2006	2005			2006		
		Durchschnitt		Oktober	November	Dezember	Oktober	November	Dezember

Abfallentsorgung

Beseitigte Abfälle ¹	t	90 174	84 254	87 437	89 045	87 900	86 202	84 157	78 976
BSR-Anlieferungen.....	t	81 449	77 604	76 564	78 931	77 744	80 038	78 273	74 457
darunter gemischte Siedlungsabfälle.....	t	76 388	76 218	75 421	77 721	76 410	78 643	76 807	73 057
Fremdanlieferungen.....	t	8 725	6 650	10 873	10 114	10 156	6 164	5 884	4 520
<i>Veränderungen gegenüber dem Vorjahreswert</i>									
Beseitigte Abfälle	%	+ 5,8	- 6,6	+ 3,5	+ 2,9	+ 0,3	- 1,4	- 5,5	- 10,2
BSR-Anlieferungen.....	%	+ 1,6	- 4,7	- 3,7	- 3,5	- 5,3	+ 4,5	- 0,8	- 4,3
darunter gemischte Siedlungsabfälle.....	%	- 0,3	- 0,2	- 1,0	- 2,0	- 1,8	+ 4,3	- 1,2	- 4,4
Fremdanlieferungen.....	%	+ 72,0	- 23,8	+ 118,7	+ 111,9	+ 82,4	- 43,3	- 41,8	- 55,5

Wasserversorgung und Abwasserbeseitigung

Öffentliche Wasserversorgung

Trinkwasserförderung.....	1 000 m ³	17 178	17 438	16 901	16 405	16 383	16 692	16 120	16 133
Veränderung gegenüber dem Vorjahreswert.....	%	- 1,6	+ 1,5	- 1,2	- 0,5	- 0,7	- 1,2	- 1,7	- 1,5

Öffentlichen Abwasserbeseitigung

Abwasseranfall ²	1 000 m ³	18 903	18 645	18 688	17 948	19 003	18 052	18 238	18 374
Veränderung gegenüber dem Vorjahreswert.....	%	- 2,4	- 1,4	+ 0,0	- 11,9	- 0,2	- 3,4	+ 1,0	- 3,3

¹ einschl. Laubabfuhr² Schmutzwasser einschl. Regenwasseranteil aus der Mischkanalisation

Berichtsmerkmal	Einheit	2006	2007	2007			2008		
		Durchschnitt		Mai	Juni	Juli	Mai	Juni	Juli

Landwirtschaft

Schlachtungen nach Schlachttier- und Fleischbeschau

Rinder.....	Stück	4	5	7	4	5	3	3	3
Kälber.....	Stück	3	1	–	–	–	1	2	–
Schweine.....	Stück	40	33	39	45	31	27	25	57
darunter Hausschlachtungen.....	Stück	–	–	–	–	–	–	–	–
> Schlachtmengen (ohne Geflügel) ¹	t	5,5	4,5	5,7	5,1	4,1	3,3	3,3	5,9
darunter									
> Rinder (ohne Kälber).....	t	1,2	1,3	2,1	1,1	1,3	0,8	0,8	0,7
> Kälber.....	t	0,4	0,1	–	–	–	0,1	0,3	–
> Schweine.....	t	3,6	3,0	3,5	4,1	2,8	2,4	2,2	5,1
> Geflügelfleisch.....	t	•	•	•	•	•	•	•	•
> Eierzeugung	Anzahl	•	•	•	•	•	•	•	•

¹ aus gewerblichen Schlachtungen;
einschl. Schlachtfette, jedoch ohne
Innereien

Berichtsmerkmal	Einheit	2006	2007	2007			2008		
		Durchschnitt		Mai	Juni	Juli	Mai	Juni	Juli

Verarbeitendes Gewerbe sowie
Bergbau und Gewinnung von Steinen und Erden ¹

> Betriebe	Anzahl	364	356	354	354	355	366	365	364
> Beschäftigte ²	Anzahl	85 539	85 170	84 057	84 714	84 855	87 026	86 948	86 884
Beschäftigte je Betrieb	Anzahl	235	239	237	239	239	238	238	239
> Geleistete Arbeitsstunden	1 000 h	11 347	11 349	11 110	11 693	11 239	11 376	11 811	12 157
Arbeitsstunden je Beschäftigten	h	133	133	132	138	132	131	136	140
> Brutto-lohn- und -gehaltsumme	Mill. EUR	320,0	324,9	322,0	340,5	309,9	323,5	335,9	319,5
Brutto-lohn- und -gehaltsumme je Beschäftigten	EUR	3 741	3 814	3 831	4 019	3 652	3 717	3 863	3 677
> Umsatz	Mill. EUR	2 416,2	2 478,3	2 472,1	2 544,4	2 483,6	2 185,6	2 307,5	2 202,6
> darunter Auslandsumsatz	Mill. EUR	781,6	853,9	863,4	912,5	840,9	942,3	996,9	854,2
Umsatz je Beschäftigten	EUR	28 247	29 098	29 410	30 035	29 269	25 115	26 539	25 351
<i>Veränderungen gegenüber dem Vorjahreswert</i>									
Beschäftigte	%	- 1,6	- 0,4	- 1,3	- 0,6	- 0,2	+ 3,5	+ 2,6	+ 2,4
Geleistete Arbeitsstunden	%	- 1,4	-	- 3,6	+ 1,4	+ 5,9	+ 2,4	+ 1,0	+ 8,2
Brutto-lohn- und -gehaltsumme	%	+ 1,9	+ 1,5	+ 2,0	+ 4,1	- 6,9	+ 0,4	- 1,4	+ 3,1
Umsatz	%	+ 1,3	+ 2,6	- 0,7	+ 0,6	+ 7,7	- 11,6	- 9,3	- 11,3
darunter Auslandsumsatz	%	+ 4,1	+ 9,3	+ 9,9	+ 5,2	+ 22,1	+ 9,1	+ 9,3	+ 1,6

Berichtsmerkmal	Einheit	2006	2007	2007			2008		
		Durchschnitt		Mai	Juni	Juli	Mai	Juni	Juli

noch: Verarbeitendes Gewerbe sowie
Bergbau und Gewinnung von Steinen und Erden ¹

Auftragseingangsindizes ³	2000=100	105,9	120,4	118,5	123,2	119,2	112,0	126,3	115,6
davon									
Inland	2000=100	93,0	99,7	90,8	96,7	105,7	91,1	110,0	106,4
Ausland	2000=100	121,5	145,5	152,0	155,2	135,6	137,3	146,1	126,6
<i>Veränderungen gegenüber dem Vorjahreswert</i>									
Auftragseingangsindizes	%	+ 5,8	+ 13,7	+ 15,2	+ 12,2	+ 11,1	- 5,4	+ 2,5	- 3,1
davon									
Inland	%	+ 7,8	+ 7,2	+ 3,0	+ 3,2	+ 12,4	+ 0,4	+ 13,7	+ 0,7
Ausland	%	+ 4,1	+ 19,8	+ 26,0	+ 20,0	+ 9,8	- 9,7	- 5,9	- 6,6

1 Betriebe ab 50 Beschäftigte

2 einschließlich der tätigen Inhaber/-innen

3 Volumenindex (ausgewählte Wirtschaftszweige)

Berichtsmerkmal	Einheit	2006	2007	2007			2008		
		Durchschnitt		Mai	Juni	Juli	Mai	Juni	Juli

Energie- und Wasserversorgung ¹

> Betriebe	Anzahl	12	13	13	13	13	14	14	14
> Beschäftigte	Anzahl	11 004	10 878	10 916	10 886	10 688	10 508	10 455	10 408
> Geleistete Arbeitsstunden	1 000 h	1 569	1 571	1 552	1 595	1 538	1 312	1 378	1 402
> Bruttolohn- und -gehaltsumme	1 000 EUR	40 460	42 446	41 808	40 993	42 871	38 259	45 500	40 009
> Stromerzeugung (brutto) in öffentlichen Energieversorgungsunternehmen	1 000 MWh	758,0	721,8	581,0	502,1	579,0	•	513,2	•

Berichtsmerkmal	Einheit	2006	2007	2007			2008		
		Durchschnitt		Mai	Juni	Juli	Mai	Juni	Juli

Bauhauptgewerbe/Vorbereitende Baustellenarbeiten, Hoch- und Tiefbau ²

> Beschäftigte ³	Anzahl	18 156	17 729	17 378	17 301	17 363	17 242	17 795	18 040
> Geleistete Arbeitsstunden	1 000 h	1 493	1 519	1 474	1 523	1 535	1 511	1 632	1 725
darunter									
> Wohnungsbau	1 000 h	496	591	544	535	569	565	630	654
> gewerblicher Bau	1 000 h	579	520	512	570	531	521	553	607
> öffentlicher und Straßenbau	1 000 h	418	407	418	418	435	425	449	464
> Bruttolohn- und -gehaltsumme	Mill. EUR	32,6	33,9	31,8	33,3	32,7	35,0	36,4	36,1
> Baugewerblicher Umsatz (ohne Umsatzsteuer)	Mill. EUR	177,0	175,7	143,7	159,1	211,0	183,7	209,3	213,2
darunter									
> Wohnungsbau	Mill. EUR	42,0	51,6	34,6	36,2	54,7	53,1	69,3	67,1
> gewerblicher Bau	Mill. EUR	83,1	79,4	64,1	73,0	102,0	81,5	93,4	99,5
> öffentlicher und Straßenbau	Mill. EUR	51,8	44,6	45,0	49,8	54,3	49,0	46,6	46,5

Berichtsmerkmal	Einheit	2006	2007	2006			2007		
		Durchschnitt		2.	3.	4.	2.	3.	4.
				Vierteljahr					

Ausbaugewerbe/Bauinstallation und sonstiges Baugewerbe ¹

> Beschäftigte ³	Anzahl	9 573	9 466	9 686	9 715	9 497	9 487	9 721	9 521
> Geleistete Arbeitsstunden	1 000 h	2 821	2 801	2 797	2 891	2 877	2 661	2 798	3 012
> Bruttolohn- und -gehaltsumme	Mill. EUR	•	62,0	62,1	60,5	64,9	62,5	61,4	65,8
> Baugewerblicher Umsatz (ohne Umsatzsteuer)	Mill. EUR	241,1	248,3	210,8	241,1	338,6	229,8	252,2	339,5

¹ Betriebe von Unternehmen mit im Allgemeinen 20 und mehr Beschäftigten

² hochgerechnete Ergebnisse

³ einschl. der tätigen Inhaber

Berichtsmerkmal	Einheit	2006	2007	2007			2008		
		Durchschnitt		April	Mai	Juni	April	Mai	Juni

Großhandel einschließlich Handelsvermittlung

> Beschäftigte	2003±100	97,0	104,5p	103,1p	102,9p	103,2p	108,9p	108,4p	...
> Umsatz nominal	2003±100	149,1	151,1p	144,4p	146,0p	142,2p	180,5p	173,1p	...
> Umsatz real	2003±100	135,0	135,7p	128,2p	129,9p	127,9p	147,9p	138,3p	...
<i>Veränderungen gegenüber dem Vorjahreswert</i>									
Beschäftigte	%	- 3,7	+ 7,7p	+ 6,9p	+ 6,5p	+ 6,1p	+ 5,6p	+ 5,3p	...
Umsatz nominal	%	+ 15,4	+ 1,3p	+ 0,9p	- 9,8p	- 1,4p	+ 24,9p	+ 18,6p	...
Umsatz real	%	+ 11,4	+ 0,5p	+ 0,4p	- 9,4p	- 0,8p	+ 15,4p	+ 6,5p	...

Einzelhandel sowie Reparatur von Gebrauchsgütern

> Beschäftigte	2003±100	98,9	107,8p	107,1p	106,5p	106,6p	107,2p	107,7p	108,0p
> Umsatz nominal	2003±100	106,4	113,2p	109,2p	108,8p	112,1p	114,0p	113,5p	109,1p
> Umsatz real	2003±100	106,3	112,2p	108,0p	107,5p	110,9p	110,9p	110,4p	106,2p
<i>Veränderungen gegenüber dem Vorjahreswert</i>									
Beschäftigte	%	+ 1,1	+ 9,0p	+ 9,5p	+ 8,2p	+ 7,1p	+ 0,1p	+ 1,1p	+ 1,3p
Umsatz nominal	%	+ 3,7	+ 6,4p	+ 5,1p	+ 3,3p	+ 7,0p	+ 4,4p	+ 4,3p	- 2,6p
Umsatz real	%	+ 3,5	+ 5,6p	+ 4,3p	+ 2,7p	+ 6,4p	+ 2,7p	+ 2,7p	- 4,2p

Kfz-Handel, -instandhaltung und -reparatur sowie Tankstellen

> Beschäftigte	2003±100	91,9	104,2p	105,1p	105,0p	104,2p	99,8p	99,4p	100,3p
> Umsatz nominal	2003±100	106,3	107,3p	109,9p	116,4p	117,0p	111,4p	105,1p	106,4p
> Umsatz real	2003±100	102,3	100,0p	102,5p	108,6p	109,1p	102,1p	96,0p	97,1p
<i>Veränderungen gegenüber dem Vorjahreswert</i>									
Beschäftigte	%	- 2,9	+ 13,5p	+ 15,1p	+ 12,8p	+ 14,2p	- 5,0p	- 5,3p	- 3,8p
Umsatz nominal	%	+ 3,6	+ 0,9p	+ 6,4p	+ 3,2p	+ 2,4p	+ 1,4p	- 9,7p	- 9,1p
Umsatz real	%	+ 1,9	- 2,3p	+ 3,0p	+ 0,0p	- 0,7p	- 0,4p	- 11,7p	- 11,0p

Gastgewerbe

> Beschäftigte	2003±100	93,7	122,2p	123,0p	123,5p	125,7p	117,6p	119,6p	119,3p
Beherbergungsgewerbe.....	2003±100	101,3	147,0p	150,6p	150,6p	149,7p	158,4p	158,3p	157,4p
Gastronomie.....	2003±100	88,6	117,0p	118,1p	119,5p	121,5p	109,5p	112,3p	111,8p
> Umsatz nominal	2003±100	103,5	131,4p	129,5p	143,8p	145,9p	134,5p	151,2p	140,1p
Beherbergungsgewerbe.....	2003±100	117,5	157,3p	154,8p	183,4p	176,1p	173,9p	198,7p	179,2p
Gastronomie.....	2003±100	90,8	110,6p	113,7p	117,6p	116,2p	104,8p	117,4p	107,7p
> Umsatz real	2003±100	100,1	123,9p	123,3p	136,5p	136,9p	125,1p	140,1p	129,2p
Beherbergungsgewerbe.....	2003±100	113,5	148,8p	148,7p	175,4p	164,6p	162,7p	185,0p	165,3p
Gastronomie.....	2003±100	87,9	104,1p	107,6p	111,1p	109,6p	97,2p	108,6p	99,5p
<i>Veränderungen gegenüber dem Vorjahreswert</i>									
Beschäftigte	%	- 4,6	+ 30,3p	+ 32,1p	+ 28,1p	+ 31,5p	- 4,4p	- 3,2p	- 5,0p
Beherbergungsgewerbe.....	%	+ 6,0	+ 45,1p	+ 44,8p	+ 42,5p	+ 44,9p	+ 5,2p	+ 5,1p	+ 5,1p
Gastronomie.....	%	- 9,9	+ 32,2p	+ 33,3p	+ 32,5p	+ 33,7p	- 7,2p	- 6,0p	- 8,0p
Umsatz nominal	%	+ 4,6	+ 26,9p	+ 27,1p	+ 20,6p	+ 31,9p	+ 3,9p	+ 5,2p	- 3,9p
Beherbergungsgewerbe.....	%	+ 16,8	+ 33,9p	+ 38,2p	+ 26,4p	+ 32,9p	+ 12,4p	+ 8,4p	+ 1,7p
Gastronomie.....	%	- 5,3	+ 21,7p	+ 20,4p	+ 18,8p	+ 25,4p	- 7,8p	- 0,2p	- 7,3p
Umsatz real	%	+ 3,1	+ 23,8p	+ 23,8p	+ 17,7p	+ 28,8p	+ 1,4p	+ 2,7p	- 5,7p
Beherbergungsgewerbe.....	%	+ 14,9	+ 31,0p	+ 34,7p	+ 23,7p	+ 30,5p	+ 9,4p	+ 5,5p	+ 0,4p
Gastronomie.....	%	- 6,4	+ 18,4p	+ 17,0p	+ 15,6p	+ 22,0p	- 9,7p	- 2,3p	- 9,2p

Berichtsmerkmal	Einheit	2006	2007	2007			2008		
		Durchschnitt		Mai	Juni	Juli	Mai	Juni	Juli

Tourismus¹

> Gästeankünfte	Anzahl	589 773	632 086	715 302	685 225	659 796	737 066	686 649p	703 688p
> darunter									
von Gästen mit Wohnsitz im Ausland.....	Anzahl	193 506	212 953	233 608	233 923	247 014	259 511	233 723p	268 860p
> Gästeübernachtungen	Anzahl	1 325 864	1 440 486	1 620 209	1 568 611	1 625 933	1 726 682	1 525 888p	1 723 089p
> darunter									
von Gästen mit Wohnsitz im Ausland.....	Anzahl	493 766	551 164	591 598	590 780	669 836	668 236	582 769p	728 816p
<i>Veränderungen gegenüber dem Vorjahreswert</i>									
Gästeankünfte	%	+ 9,5	+ 7,2	+ 2,4	+ 20,9	+ 6,7	+ 3,0	+ 0,2p	+ 6,7p
darunter									
von Gästen mit Wohnsitz im Ausland.....	%	+ 18,7	+ 10,1	+ 10,5	+ 3,8	+ 3,3	+ 11,1	- 0,1p	+ 8,8p
Gästeübernachtungen	%	+ 8,8	+ 8,6	+ 1,9	+ 25,3	+ 10,0	+ 6,6	- 2,7p	+ 6,0p
darunter									
von Gästen mit Wohnsitz im Ausland.....	%	+ 17,9	+ 11,6	+ 12,8	+ 8,0	+ 7,8	+ 13,0	- 1,4p	+ 8,8p

1 Betriebe ab 9 Betten einschließlich Campingplätzen (Touristik-Camping)

Berichtsmerkmal	Einheit	2006	2007	2007			2008		
		Durchschnitt		Mai	Juni	Juli	Mai	Juni	Juli

Straßenverkehrsunfälle ¹

Unfälle insgesamt	Anzahl	9 959	10 340	11 116	11 038	10 239	10 202	10 819	10 269
> Unfälle mit Personen- und Sachschaden ²	Anzahl	1 352	1 397	1 665	1 745	1 558	1 720	1 828	1 741
> Unfälle mit Personenschaden	Anzahl	1 166	1 209	1 457	1 580	1 366	1 531	1 648	1 602
schwerwiegende Unfälle mit Sachschaden ..	Anzahl	100	103	104	79	103	85	87	67
sonstige Sachschadenumfälle unter Alkoholeinwirkung	Anzahl	86	85	104	86	89	104	93	72
sonstige Sachschadenumfälle ohne Alkoholeinwirkung	Anzahl	8 608	8 943	9 451	9 293	8 681	8 482	8 991	8 528
> getötete Personen ³	Anzahl	6	5	10	2	2	1	6	1
> verletzte Personen	Anzahl	1 390	1 438	1 726	1 844	1 626	1 774	1 917	1 904
<i>Veränderungen gegenüber dem Vorjahreswert</i>									
Unfälle mit Personenschaden	%	+ 1,1	+ 7,3	- 3,7	+ 2,9	- 3,1	+ 5,1	+ 4,3	+ 17,3
sonstige Sachschadenumfälle ohne Alkoholeinwirkung	%	- 1,1	+ 3,4	+ 11,8	+ 9,3	+ 14,7	- 10,3	- 3,2	- 1,8

Kraftverkehr

> Zulassungen fabrikneuer Kraftfahrzeuge ⁴ ...	Anzahl	8 787	8 458	9 298	9 445	8 189	8 879	9 673	8 196
darunter									
Krafträder	Anzahl	425	426	659	554	594	695	665	575
> Personenkraftwagen ⁵	Anzahl	7 558	6 991	7 609	7 863	6 654	7 080	7 915	6 631
Kraftomnibusse	Anzahl	16	25	29	15	16	25	7	19
> Lastkraftwagen	Anzahl	690	858	840	878	856	951	942	909

Binnenschifffahrt

> Güterempfang	1 000 t	284,4	284,3	242,0	206,1	162,7	200,4	226,1	197,7
> Güterversand	1 000 t	20,1	22,5	14,8	18,7	17,7	22,6	25,7	26,7

Luftverkehr ⁶

Flugbewegungen ⁷	Anzahl	18 565	18 894	19 934	19 796	19 704	21 437	21 406	20 929
darunter Linienverkehr	Anzahl	16 265	16 964	17 865	17 577	17 404	18 605	18 835	18 651
Fluggäste	Anzahl	1 534 541	1 665 559	1 754 246	1 759 994	1 810 935	1 926 049	1 906 960	1 939 955
Inland	Anzahl	596 415	659 307	685 351	670 342	635 801	713 827	743 559	666 523
Ausland	Anzahl	938 876	1 006 252	1 068 895	1 089 652	1 175 134	1 212 222	1 163 401	1 273 432
<i>Veränderungen gegenüber dem Vorjahreswert</i>									
Flugbewegungen	%	+ 3,9	+ 1,8	- 6,9	- 0,5	- 4,5	+ 7,5	+ 8,1	+ 6,2
darunter Linienverkehr	%	+ 3,2	+ 4,3	+ 2,8	+ 4,3	+ 3,7	+ 4,1	+ 7,2	+ 7,2
Fluggäste	%	+ 8,2	+ 8,5	+ 5,0	+ 8,9	+ 4,0	+ 9,8	+ 8,4	+ 7,1
Inland	%	+ 5,6	+ 10,7	+ 5,3	+ 14,6	+ 11,1	+ 4,2	+ 10,9	+ 4,8
Ausland	%	+ 10,0	+ 7,2	+ 4,8	+ 5,6	+ 0,6	+ 13,4	+ 6,8	+ 8,4

1 von der Polizei erfasste Unfälle
2 schwerwiegender Unfall mit Sachschaden (im engeren Sinne) und sonstiger Sachschaden unter Alkoholeinwirkung

3 einschl. der innerhalb von 30 Tagen an Unfallfolgen gestorbenen Personen
4 Angaben des Kraftfahrt-Bundesamtes

5 Fahrzeuge zur Personenbeförderung mit höchstens 8 Sitzplätzen außer dem Fahrersitz

6 Quelle: Statistisches Bundesamt: Berlin-Tegel, Berlin-Tempelhof und Schönefeld
7 Linien-, Gelegenheits- und Überführungsflüge

Berichtsmerkmal	Einheit	2005	2006	2005	2006			2007	
		Durchschnitt	4.	1.	2.	4.	1.	2.	
			Vierteljahr						

Geld und Kredit

Kredite und Einlagen^{1 2}

insgesamt	Mill. EUR	99 209	105 064	100 478	98 812	99 484	111 493	109 168	110 152
darunter									
Kredite an inländischen Nichtbanken ³	Mill. EUR	95 481	100 843	97 014	95 338	95 637	106 847	104 261	105 116
Kurzfristige Kredite.....	Mill. EUR	11 527	11 493	11 557	11 405	10 946	12 292	10 219	9 897
an Unternehmen und Privatpersonen.....	Mill. EUR	10 958	10 415	10 496	10 891	10 064	10 107	9 244	9 232
an öffentliche Haushalte.....	Mill. EUR	569	1 078	1 061	514	882	2 185	975	665
Mittelfristige Kredite.....	Mill. EUR	5 291	5 587	5 157	5 317	5 369	5 814	5 572	6 598
an Unternehmen und Privatpersonen.....	Mill. EUR	4 538	4 404	4 311	4 400	4 484	4 255	4 275	4 217
an öffentliche Haushalte.....	Mill. EUR	753	1 184	846	917	885	1 559	1 297	2 381
Langfristige Kredite.....	Mill. EUR	78 664	83 763	80 300	78 616	79 322	88 741	88 470	88 621
an Unternehmen und Privatpersonen.....	Mill. EUR	65 491	67 784	65 506	66 647	66 994	68 664	69 506	69 726
an öffentliche Haushalte.....	Mill. EUR	13 173	15 980	14 794	11 969	12 328	20 077	18 964	18 895
Einlagen und aufgenommene Kredite⁴									
von Nichtbanken	Mill. EUR	94 018	100 516	96 407	97 924	100 237	102 986	102 583	106 313
Sichteinlagen und Termineinlagen ⁵	Mill. EUR	77 846	84 629	80 249	81 891	84 306	87 121	86 308	90 049
von Unternehmen und Privatpersonen....	Mill. EUR	64 374	69 662	66 706	66 909	68 764	72 318	72 844	76 456
von öffentliche Haushalten ⁶	Mill. EUR	10 820	11 877	11 062	11 602	12 582	11 748	10 661	10 278
Spareinlagen.....	Mill. EUR	16 170	15 887	16 158	16 033	15 931	15 865	16 275	16 264
Gutschriften auf Sparkonten									
(ohne Zinsgutschriften)	Mill. EUR	1 738	1 907	1 597	2 004	1 960	1 979	3 105	2 299
Zinsgutschriften	Mill. EUR	80	76	271	20	14	260	16	22
Lastschriften auf Sparkonten	Mill. EUR	1 878	2 053	1 729	2 140	2 075	2 091	2 713	2 330
Wechselproteste	Stück	42	23	43	25	27	16	24	18
Wechselsumme	Mill. EUR	0	0	0	0	0	0	0	0

1 Die Angaben – jeweils am Ende des Vierteljahres – umfassen die in Berlin tätigen inländischen Banken (bis 1998 inländische Kreditinstitute) sowie die Zweigstellen von Banken mit Sitz in anderen Bundesländern, soweit sie zur Regionalstatistik melden.

2 ohne Postbankdienste, Kapitalanlagegesellschaften, Bürgschaftsbanken; ab 1999 einschl. Bausparkassen

3 ab 1999 einschl. Kredite an Bausparkassen; ohne Schatzwechselkredite, Wertpapierbestände und Ausgleichsforderungen

4 ab 1999 ohne Verbindlichkeiten gegenüber Bausparkassen

5 einschl. Sparbriefe; ab 1999 ohne Treuhandkredite

6 ohne Verbindlichkeiten gegenüber ausländischen Nichtbanken

Berichtsmerkmal	Einheit	2006	2007	2007			2008		
		Durchschnitt		Mai	Juni	Juli	Mai	Juni	Juli

Ausfuhr (Spezialhandel) ¹

> Ausfuhr insgesamt	Mill. EUR	947,8	1 023,0	904,4	991,8	1 023,6	917,4	1 019,0	987,1
> Güter der Ernährungswirtschaft.....	Mill. EUR	74,9	90,7	65,7	71,8	83,4	108,8	120,8	123,9
> Güter der gewerblichen Wirtschaft.....	Mill. EUR	836,0	894,5	804,2	881,7	901,3	775,3	860,6	827,1
> Rohstoffe.....	Mill. EUR	0,8	1,9	1,0	0,8	1,8	3,5	1,0	1,3
> Halbwaren.....	Mill. EUR	8,2	13,7	11,0	14,0	17,1	12,5	15,1	9,9
> Fertigwaren.....	Mill. EUR	826,9	878,9	792,1	866,9	882,4	759,3	844,5	815,9
> Vorerzeugnisse.....	Mill. EUR	53,0	54,3	56,3	59,9	53,4	56,7	39,4	28,0
> Enderzeugnisse.....	Mill. EUR	773,9	824,6	735,8	807,0	829,1	702,6	805,1	787,9
Ausfuhr nach									
> Europa.....	Mill. EUR	616,0	655,6	605,0	660,3	673,4	590,9	655,1	631,7
darunter									
> EU-Länder.....	Mill. EUR	492,1	522,2	476,2	528,8	538,3	460,4	518,6	499,4
darunter EURO-Zone.....	Mill. EUR	319,9	331,0	320,4	333,4	347,9	300,4	335,2	311,7
EFTA-Länder.....	Mill. EUR	26,5	30,5	25,6	30,2	34,9	33,5	33,3	29,4
übrige Länder.....	Mill. EUR	97,3	103,0	103,3	101,3	100,2	97,0	103,2	102,9
> Afrika.....	Mill. EUR	23,0	26,4	23,2	26,5	20,4	28,0	25,8	77,1
> Amerika.....	Mill. EUR	145,9	164,5	131,9	151,3	172,0	126,8	147,8	119,7
darunter NAFTA-Länder.....	Mill. EUR	118,7	136,1	113,8	119,2	125,1	102,1	114,9	97,3
> Asien.....	Mill. EUR	153,1	169,4	138,8	146,7	150,3	161,8	179,3	149,5
darunter ASEAN-Länder.....	Mill. EUR	16,7	15,0	17,6	18,8	13,8	19,1	11,9	13,9
> Australien, Ozeanien und übrige Gebiete.....	Mill. EUR	9,8	7,0	5,4	7,0	7,4	9,8	11,1	9,2

Einfuhr (Generalhandel) ¹

> Einfuhr insgesamt	Mill. EUR	643,4	687,5	677,4	753,2	680,7	674,8	720,3	726,8
> Güter der Ernährungswirtschaft.....	Mill. EUR	83,7	86,2	85,8	77,4	78,8	88,7	96,8	108,6
> Güter der gewerblichen Wirtschaft.....	Mill. EUR	506,8	544,2	532,2	614,3	547,3	530,8	566,5	560,0
> Rohstoffe.....	Mill. EUR	8,2	8,2	8,4	6,2	10,9	19,8	10,8	4,7
> Halbwaren.....	Mill. EUR	17,8	28,1	28,8	31,7	35,4	32,8	34,0	22,8
> Fertigwaren.....	Mill. EUR	480,8	507,9	495,0	576,4	501,1	478,2	521,7	532,5
> Vorerzeugnisse.....	Mill. EUR	73,7	85,0	101,8	108,7	87,6	100,6	104,5	92,8
> Enderzeugnisse.....	Mill. EUR	407,1	422,9	393,1	467,7	413,5	377,6	417,2	439,7
Einfuhr aus									
> Europa.....	Mill. EUR	458,6	499,2	507,1	546,3	482,9	497,6	516,7	551,5
darunter									
> EU-Länder.....	Mill. EUR	418,5	457,6	476,4	501,3	436,1	457,6	471,3	483,2
darunter EURO-Zone.....	Mill. EUR	267,1	270,8	271,4	289,4	277,1	262,1	309,8	293,2
EFTA-Länder.....	Mill. EUR	23,4	23,4	17,4	27,5	23,6	24,9	30,8	50,6
übrige Länder.....	Mill. EUR	16,8	18,2	13,3	17,5	23,2	15,1	14,6	17,7
> Afrika.....	Mill. EUR	5,4	5,8	5,6	4,5	7,6	7,7	9,8	6,3
> Amerika.....	Mill. EUR	104,5	111,1	103,1	144,4	119,9	96,3	126,4	85,8
darunter NAFTA-Länder.....	Mill. EUR	96,3	105,0	98,8	140,8	116,9	89,1	117,8	78,5
> Asien.....	Mill. EUR	72,5	69,6	60,2	56,8	68,3	72,1	65,2	79,9
darunter ASEAN-Länder.....	Mill. EUR	10,3	14,1	8,3	10,1	9,2	13,0	12,4	15,7
> Australien, Ozeanien und übrige Gebiete.....	Mill. EUR	2,4	1,9	1,4	1,1	2,0	1,1	2,2	3,3

¹ Wegen der unterschiedlichen Abgrenzung von Spezialhandel und Generalhandel ist eine Saldierung der Ein- und Ausfuhrergebnisse nicht vertretbar.

Berichtsmerkmal	Einheit	2006	2007	2007			2008		
		Durchschnitt		März	April	Mai	März	April	Mai

Gewerbeanzeigen ¹

> Gewerbebeanmeldungen	Anzahl	3 814	3 691	4 104	3 686	3 219	2 939	4 165	3 061
darunter Neugründungen.....	Anzahl	748	753	902	761	592	680	909	730
> Gewerbeabmeldungen	Anzahl	2 731	2 732	2 928	2 431	2 265	2 502	3 107	2 178
darunter Auflösungen.....	Anzahl	629	623	664	554	533	557	670	476

Berichtsmerkmal	Einheit	2006	2007	2007			2008		
		Durchschnitt		April	Mai	Juni	April	Mai	Juni

Öffentliche Register

Neueintragungen

Handelsregister A

(Einzelfirmen und Personengesellschaften)	Anzahl	136	136	117	111	164	113	142	94
Handelsregister B (Kapitalgesellschaften)	Anzahl	421	430	341	402	506	492	446	363

Löschungen

Handelsregister A

(Einzelfirmen und Personengesellschaften)	Anzahl	90	88	51	73	95	92	72	80
Handelsregister B (Kapitalgesellschaften)	Anzahl	284	311	246	270	285	320	281	233

Berichtsmerkmal	Einheit	2006	2007	2007			2008		
		Durchschnitt		März	April	Mai	März	April	Mai

Insolvenzen

> Beantragte Insolvenzverfahren	Anzahl	705	767	800	679	884	558	678	606
und zwar									
eröffnet.....	Anzahl	626	698	732	582	814	506	619	558
mangels Masse abgelehnt.....	Anzahl	73	63	66	85	64	46	52	40
> Unternehmen.....	Anzahl	115	119	132	132	123	108	125	108
eröffnet.....	Anzahl	63	71	85	65	71	72	90	80
mangels Masse abgelehnt.....	Anzahl	52	48	47	67	52	36	35	28
> ehemals selbständig Tätige ²	Anzahl	146	126	148	148	131	91	156	106
> natürliche Personen ³ , Nachlässe.....	Anzahl	19	20	17	14	22	9	22	12
> Verbraucher.....	Anzahl	425	502	503	385	608	350	375	380
> Voraussichtliche Forderungen1 000 EUR		186 207	165 918	184 764	135 946	123 824	148 690	208 434	212 529

Berichtsmerkmal	Einheit	2005	2006	2005	2006			2007	
		Durchschnitt		4.	1.	2.	4.	1.	2.
				Vierteljahr					

Handwerk

> Beschäftigte	30.9.2003 ±100	87,9	85,7	86,9	84,0	83,1	88,5	86,0	85,7
> Umsatz	2003±100	95,7	101,4	108,0	84,1	95,2	124,3	86,2	98,7

Veränderungen gegenüber dem Vorjahreswert

Beschäftigte	%	- 3,3	- 2,5	- 4,5	- 2,8	- 3,9	+ 1,8	+ 2,5	+ 3,1
Umsatz	%	+ 0,6	+ 5,9	- 1,9	+ 4,8	+ 1,1	+ 15,2	+ 2,5	+ 3,6

¹ ohne Automatenaufsteller und Reisegewerbe

² Nachweis erst ab Januar 2002 möglich

³ beispielsweise Gesellschafter oder Mithafter

Berichtsmerkmal	Einheit	2006	2007	2007			2008		
		Durchschnitt		Mai	Juni	Juli	Mai	Juni	Juli
Verbraucherpreisindex									
Gesamtlebenshaltung.....	2005±100	101,6	103,6	103,3	103,3	103,9	106,4	106,7	107,4
Nahrungsmittel und alkoholfreie Getränke.....	2005±100	102,8	107,2	106,4	106,8	106,4	114,2	114,5	114,5
Alkoholische Getränke, Tabakwaren.....	2005±100	103,2	105,9	105,6	105,7	105,6	109,2	109,3	109,3
Bekleidung und Schuhe.....	2005±100	97,7	98,1	97,7	97,5	96,4	100,4	99,4	97,3
Wohnung, Wasser, Strom, Gas und andere Brennstoffe.....	2005±100	103,1	105,0	104,4	104,7	105,4	108,7	109,3	109,7
Einrichtungsgegenstände (Möbel), Apparate, Geräte und Ausrüstungen für den Haushalt sowie deren Instandhaltung.....	2005±100	100,2	100,5	100,3	100,4	100,4	101,4	101,2	101,2
Gesundheitspflege.....	2005±100	100,3	101,5	101,2	101,3	101,5	101,9	102,2	102,3
Verkehr.....	2005±100	102,5	107,0	107,8	107,6	107,3	112,3	113,2	114,8
Nachrichtenübermittlung	2005±100	96,0	94,9	95,6	95,1	94,7	92,2	91,7	91,6
Freizeit, Unterhaltung und Kultur.....	2005±100	99,0	98,8	97,8	97,3	100,4	97,3	97,2	100,5
Bildungswesen.....	2005±100	101,2	101,8	101,8	101,8	101,8	101,7	101,7	101,7
Beherbergungs- und Gaststätten-dienstleistungen.....	2005±100	102,8	103,6	103,5	103,8	107,3	103,6	104,7	107,0
Andere Waren und Dienstleistungen.....	2005±100	101,1	103,8	103,6	103,6	103,9	106,0	106,1	106,0
Veränderung gegenüber dem Vorjahreswert									
Gesamtlebenshaltung.....	%	+ 1,6	+ 2,0	+ 1,8	+ 1,5	+ 1,3	+ 3,0	+ 3,3	+ 3,4
Nahrungsmittel und alkoholfreie Getränke....	%	+ 0,4	+ 4,3	+ 3,0	+ 3,1	+ 2,5	+ 7,3	+ 7,2	+ 7,6
Alkoholische Getränke, Tabakwaren.....	%	+ 3,2	+ 2,6	+ 3,2	+ 3,1	+ 2,9	+ 3,4	+ 3,4	+ 3,5
Bekleidung und Schuhe.....	%	- 2,3	+ 0,4	- 1,0	+ 0,4	+ 1,3	+ 2,8	+ 1,9	+ 0,9
Wohnung, Wasser, Strom, Gas und andere Brennstoffe.....	%	+ 3,1	+ 1,8	+ 1,1	+ 1,3	+ 1,7	+ 4,1	+ 4,4	+ 4,1
Einrichtungsgegenstände (Möbel), Apparate, Geräte und Ausrüstungen für den Haushalt sowie deren Instandhaltung.....	%	+ 0,2	+ 0,3	+ 0,1	+ 0,4	+ 0,3	+ 1,1	+ 0,8	+ 0,8
Gesundheitspflege.....	%	+ 0,3	+ 1,2	+ 0,9	+ 1,0	+ 1,3	+ 0,7	+ 0,9	+ 0,8
Verkehr.....	%	+ 2,5	+ 4,4	+ 4,5	+ 3,6	+ 2,3	+ 4,2	+ 5,2	+ 7,0
Nachrichtenübermittlung	%	- 4,0	- 1,1	- 0,9	- 1,3	- 1,1	- 3,6	- 3,6	- 3,3
Freizeit, Unterhaltung und Kultur.....	%	- 1,0	- 0,2	+ 0,5	- 0,7	+ 0,0	- 0,5	- 0,1	+ 0,1
Bildungswesen.....	%	+ 1,2	+ 0,6	+ 1,0	+ 1,0	+ 1,0	- 0,1	- 0,1	- 0,1
Beherbergungs- und Gaststätten-dienstleistungen.....	%	+ 2,8	+ 0,8	+ 3,7	+ 1,3	- 5,5	+ 0,1	+ 0,9	- 0,3
Andere Waren und Dienstleistungen.....	%	+ 1,1	+ 2,7	+ 2,7	+ 2,6	+ 2,8	+ 2,3	+ 2,4	+ 2,0

Berichtsmerkmal	Einheit	2006	2007	2006	2007			2008	
		Durchschnitt		November	Februar	Mai	November	Februar	Mai

Preisindex für Bauleistungen am Bauwerk

- Neubau -¹

> Wohngebäude insgesamt	2005±100	101,6	108,0	102,7	106,8	107,6	109,4	111,0	111,8
Ein-/Zweifamiliengebäude.....	2005±101	101,5	107,8	102,6	106,7	107,4	109,2	110,9	111,6
Mehrfamiliengebäude.....	2005±102	102,0	108,5	103,1	107,2	108,0	109,9	111,6	112,6
Gemischtgenutzte Gebäude	2005±103
Bürogebäude	2005±104	101,6	107,1	102,7	105,9	106,7	108,5	110,6	111,4
Gewerbliche Betriebsgebäude	2005±105	102,4	109,2	103,6	107,8	108,8	110,7	111,9	113,1
Straßenbau	2005±106	101,3	105,5	102,5	105,5	105,7	105,1	106,8	108,3
Brücken im Straßenbau.....	2005±107	103,4	110,0	104,7	107,5	109,5	112,1	112,6	114,0
Ortskanäle	2005±108	101,7	105,9	102,6	105,5	106,0	106,0	108,4	108,9
Wohngebäude - Bauleistungen insgesamt	2005±109
Instandhaltung von Mehrfamiliengebäuden ohne Schönheitsreparaturen.....	2005±110	101,6	106,9	102,6	106,4	106,8	107,3	108,7	109,5
Schönheitsreparaturen in einer Wohnung.....	2005±111	99,2	101,4	99,4	101,5	101,3	101,4	109,8	111,3
<i>Veränderungen gegenüber dem Vorjahreswert</i>									
Wohngebäude insgesamt	%	+ 1,6	+ 6,3	+ 2,8	+ 6,3	+ 6,5	+ 6,5	+ 3,9	+ 3,9
Gemischtgenutzte Gebäude	%
Bürogebäude	%	+ 1,6	+ 5,4	+ 2,6	+ 5,4	+ 5,6	+ 5,6	+ 4,4	+ 4,4
Gewerbliche Betriebsgebäude	%	+ 2,4	+ 6,6	+ 3,6	+ 6,9	+ 7,0	+ 6,9	+ 3,8	+ 4,0
Straßenbau	%	+ 1,3	+ 4,1	+ 1,7	+ 4,6	+ 5,0	+ 2,5	+ 1,2	+ 2,5
Ortskanäle	%	+ 1,7	+ 4,1	+ 2,0	+ 4,2	+ 4,5	+ 3,3	+ 2,7	+ 2,7
Wohngebäude - Bauleistungen insgesamt	%

¹ Neubau in konventioneller Bauart,
Bauleistungen am Bauwerk

Berichtsmerkmal	Einheit	2005	2006	2005			2006		
		Durchschnitt ¹		April	Juli	Oktober	April	Juli	Oktober

Durchschnittliche Bruttoverdienste und Arbeitszeiten
der Arbeiter im Produzierenden Gewerbe ²

> Bruttomonatsverdienste	EUR	2 529	2 572	2 520	2 532	2 545	2 556	2 595	2 606
> Männliche Arbeiter	EUR	2 608	2 652	2 599	2 610	2 625	2 637	2 676	2 687
> Weibliche Arbeiter	EUR	2 110	2 138	2 103	2 122	2 118	2 119	2 148	2 157

Bruttowochenverdienste

Alle Arbeiter	EUR	582	592	580	583	586	588	597	600
Veränderung gegenüber dem Vorjahreswert	%	+ 1,2	+ 1,7	+ 0,9	+ 0,9	+ 0,9	+ 1,4	+ 2,4	+ 2,4
Männliche Arbeiter	EUR	600	610	598	601	604	607	616	618
Veränderung gegenüber dem Vorjahreswert ..	%	+ 1,0	+ 1,7	+ 0,8	+ 0,7	+ 0,7	+ 1,5	+ 2,5	+ 2,3
Leistungsgruppe 1 ³	EUR	648	660	647	649	650	654	667	668
Leistungsgruppe 2 ⁴	EUR	530	540	526	529	537	536	546	550
Leistungsgruppe 3 ⁵	EUR	462	472	461	462	468	484	473	478
Weibliche Arbeiter	EUR	486	492	484	488	487	488	494	496
Veränderung gegenüber dem Vorjahreswert...	%	+ 1,3	+ 1,2	+ 1,0	+ 1,5	+ 1,0	+ 0,8	+ 1,2	+ 1,8
Leistungsgruppe 1 ³	EUR	564	572	563	568	569	567	575	577
Leistungsgruppe 2 ⁴	EUR	490	498	487	492	492	491	501	503
Leistungsgruppe 3 ⁵	EUR	436	433	436	439	434	433	433	434

Bruttostundenverdienste

> Alle Arbeiter	EUR	15,47	15,66	15,46	15,48	15,51	15,55	15,70	15,74
Veränderung gegenüber dem Vorjahreswert	%	+ 1,0	+ 1,2	+ 0,9	+ 1,2	+ 1,0	+ 0,6	+ 1,4	+ 1,5
> Männliche Arbeiter	EUR	15,91	16,09	15,89	15,90	15,94	15,98	16,13	16,16
Veränderung gegenüber dem Vorjahreswert...	%	+ 1,1	+ 1,1	+ 0,8	+ 1,2	+ 1,0	+ 0,6	+ 1,4	+ 1,4
Leistungsgruppe 1 ³	EUR	17,28	17,52	17,28	17,28	17,29	17,36	17,63	17,62
Leistungsgruppe 2 ⁴	EUR	13,93	14,12	13,87	13,89	14,00	14,00	14,17	14,23
Leistungsgruppe 3 ⁵	EUR	12,04	12,08	12,04	12,10	12,04	12,28	11,95	12,06
> Weibliche Arbeiter	EUR	13,13	13,25	13,11	13,19	13,17	13,16	13,29	13,33
Veränderung gegenüber dem Vorjahreswert...	%	+ 1,1	+ 0,9	+ 0,9	+ 1,4	+ 1,1	+ 0,4	+ 0,8	+ 1,2
Leistungsgruppe 1 ³	EUR	15,22	15,33	15,18	15,32	15,35	15,24	15,40	15,41
Leistungsgruppe 2 ⁴	EUR	13,35	13,51	13,31	13,39	13,40	13,36	13,56	13,63
Leistungsgruppe 3 ⁵	EUR	11,66	11,53	11,69	11,74	11,58	11,56	11,53	11,50

**Bezahlte Wochenarbeitszeiten
(einschl. Mehrarbeitsstunden)**

Alle Arbeiter	Std.	37,6	37,8	37,5	37,7	37,8	37,8	38,0	38,1
Veränderung gegenüber dem Vorjahreswert	%	- 0,3	+ 0,5	+ 0,0	- 0,3	- 0,3	+ 0,8	+ 0,8	+ 0,8
Männliche Arbeiter	Std.	37,7	37,9	37,6	37,8	37,9	38,0	38,2	38,3
Veränderung gegenüber dem Vorjahreswert ..	%	- 0,3	+ 0,5	+ 37,6	- 0,5	- 0,3	+ 1,1	+ 1,1	+ 1,1
Weibliche Arbeiter	Std.	37,0	37,1	36,9	37,0	37,0	37,1	37,2	37,2
Veränderung gegenüber dem Vorjahreswert...	%	+0,3	+0,3	+36,9	0,0	0,0	+0,5	+0,5	+0,5

Arbeiter (nur männlich) im Handwerk ⁶

Bruttowochenverdienste	EUR	436	433
Bezahlte Wochenstunden	Std.	38,2	38,5

¹ gewichteter Durchschnitt aus den Erhebungsmonaten Januar, April, Juli, Oktober

² ab Januar 2000 neuer Berichtskreis – Handwerk nur im Hoch- und Tiefbau
³ Facharbeiter

⁴ angelernte Arbeiter
⁵ ungelernete Arbeiter
⁶ Erhebungsmonat Mai

Berichtsmerkmal	Einheit	2005	2006	2005			2006		
		Durchschnitt ¹		April	Juli	Oktober	April	Juli	Oktober

Durchschnittliche Bruttoverdienste der Angestellten
im Produzierenden Gewerbe, Handel,
Kredit- und Versicherungsgewerbe ²

> Bruttomonatsverdienste	EUR	3 350	3 427	3 342	3 336	3 363	3 419	3 422	3 450
kaufmännische Angestellte.....	EUR	3 137	3 212	3 124	3 116	3 151	3 213	3 200	3 230
technische Angestellte.....	EUR	3 975	4 050	3 979	3 983	3 988	4 024	4 066	4 076
> Produzierendes Gewerbe.....	EUR	3 921	3 982	3 912	3 919	3 923	3 960	3 992	4 007
kaufmännische Angestellte.....	EUR	3 667	3 693	3 641	3 648	3 661	3 682	3 696	3 705
technische Angestellte.....	EUR	4 158	4 248	4 161	4 169	4 168	4 218	4 263	4 284
> Handel, Kredit- und Versicherungsgewerbe....	EUR	2 938	3 025	2 931	2 919	2 961	3 029	3 013	3 042
kaufmännische Angestellte.....	EUR	2 940	3 033	2 933	2 921	2 962	3 039	3 018	3 053
 Alle männlichen Angestellten	EUR	3 721	3 807	3 719	3 714	3 728	3 797	3 803	3 833
Veränderung gegenüber dem Vorjahreswert	%	+1,5	+2,3	+1,4	+1,3	+1,4	+2,1	+2,4	+2,8
Leistungsgruppe II ³	EUR	4 878	5 009	4 859	4 874	4 906	5 001	5 009	5 034
Leistungsgruppe III ⁴	EUR	3 374	3 445	3 374	3 373	3 376	3 427	3 440	3 480
Leistungsgruppe IV ⁵	EUR	2 359	2 426	2 370	2 366	2 340	2 396	2 423	2 462
Leistungsgruppe V ⁶	EUR	1 867	1 937	1 900	1 841	1 881	1 933	1 943	1 949
 > Produzierendes Gewerbe	EUR	4 248	4 323	4 239	4 250	4 253	4 296	4 338	4 353
Veränderung gegenüber dem Vorjahreswert	%	+ 1,7	+ 1,8	+ 1,4	+ 1,7	+ 1,6	+ 1,3	+ 2,1	+ 2,4
kaufmännische Angestellte.....	EUR	4 212	4 247	4 178	4 194	4 211	4 234	4 252	4 263
technische Angestellte.....	EUR	4 267	4 363	4 271	4 279	4 275	4 329	4 381	4 399
 > Handel, Kredit- und Versicherungsgewerbe....	EUR	3 207	3 313	3 208	3 194	3 221	3 318	3 293	3 333
Veränderung gegenüber dem Vorjahreswert	%	+ 1,6	+ 3,3	+ 1,5	+ 1,3	+ 2,0	+ 3,4	+ 3,1	+ 3,5
kaufmännische Angestellte.....	EUR	3 239	3 353	3 243	3 225	3 249	3 364	3 328	3 380
 Alle weiblichen Angestellten	EUR	2 875	2 931	2 860	2 852	2 894	2 929	2 928	2 944
Veränderung gegenüber dem Vorjahreswert	%	+ 2,6	+ 1,9	+ 2,0	+ 1,6	+ 2,4	+ 2,4	+ 2,7	+ 1,7
Leistungsgruppe II ³	EUR	4 156	4 241	4 126	4 127	4 193	4 239	4 224	4 266
Leistungsgruppe III ⁴	EUR	2 927	2 968	2 917	2 911	2 951	2 967	2 957	2 982
Leistungsgruppe IV ⁵	EUR	2 082	2 119	2 075	2 075	2 085	2 112	2 118	2 133
Leistungsgruppe V ⁶	EUR	1 858	1 863	1 903	1 851	1 824	1 864	1 855	1 871
 > Produzierendes Gewerbe	EUR	3 279	3 320	3 265	3 268	3 280	3 307	3 322	3 336
Veränderung gegenüber dem Vorjahreswert	%	+ 2,9	+ 1,3	+ 3,1	+ 2,3	+ 2,2	+ 1,3	+ 1,7	+ 1,7
kaufmännische Angestellte.....	EUR	3 166	3 198	3 149	3 146	3 159	3 183	3 202	3 212
technische Angestellte.....	EUR	3 611	3 674	3 602	3 619	3 634	3 667	3 669	3 699
 > Handel, Kredit- und Versicherungsgewerbe....	EUR	2 682	2 741	2 668	2 657	2 709	2 745	2 737	2 749
Veränderung gegenüber dem Vorjahreswert	%	+ 2,2	+ 2,2	+ 1,4	+ 1,1	+ 2,4	+ 2,9	+ 3,0	+ 1,5
kaufmännische Angestellte	EUR	2 685	2 747	2 669	2 660	2 713	2 751	2 743	2 756

¹ gewichteter Durchschnitt aus den Erhebungsmonaten Januar, April, Juli, Oktober

² ab Januar 2000 neuer Berichtskreis im Produzierenden Gewerbe – Handwerk nur im Hoch- und Tiefbau

³ Angestellte in verantwortlicher Tätigkeit mit eingeschränkter Dispositionsbefugnis sowie Angestellte mit umfassenden kaufmännischen und technischen Kenntnissen

⁴ Angestellte mit Berufsausbildung und mehrjähriger Berufserfahrung sowie Angestellte mit besonderen Fachkenntnissen und Fähigkeiten

⁵ Angestellte mit Berufsausbildung und mehrjähriger Berufserfahrung
⁶ Angestellte ohne Berufsausbildung in einfacher Tätigkeit

Berichtsmerkmal	Einheit	2005	2006	2005			2006		
		Jahressumme		2.	3.	4.	2.	3.	4.
				Vierteljahr					
Ausgaben der laufenden Rechnung	Mill. EUR	18 611	18 621	4 701	4 576	4 443	4 695	4 596	4 318
darunter									
Personalausgaben.....	Mill. EUR	6 642	6 279	1 565	1 626	1 435	1 509	1 574	1 340
Laufender Sachaufwand.....	Mill. EUR	3 629	3 943	896	928	1 064	955	968	1 144
Laufende Zuweisungen und Zuschüsse.....	Mill. EUR	5 945	5 983	1 489	1 438	1 665	1 508	1 451	1 581
Ausgaben der Kapitalrechnung	Mill. EUR	2 968	1 826	395	443	709	442	478	613
darunter									
Baumaßnahmen.....	Mill. EUR	210	194	40	56	86	49	56	68
Vermögensübertragungen.....	Mill. EUR	712	661	147	152	339	146	147	310
Erwerb von Beteiligungen.....	Mill. EUR	1 560	481	107	121	101	80	198	76
Ausgaben ohne besondere Finanzierungsvorgänge	Mill. EUR	21 580	20 449	5 096	5 020	5 152	5 138	5 074	4 931
Einnahmen der laufenden Rechnung	Mill. EUR	17 512	17 681	3 840	4 086	4 435	3 874	4 792	4 725
darunter									
Steuern und steuerähnliche Abgaben.....	Mill. EUR	8 190	9 116	1 923	1 964	2 272	1 938	2 477	2 426
Einnahmen aus wirtschaftlicher Tätigkeit.....	Mill. EUR	1 464	409	106	76	94	59	202	91
Allgemeine Finanzzuweisungen.....	Mill. EUR	7 022	7 278	1 565	1 852	1 866	1 666	1 879	1 980
Gebühren, sonstige Entgelte.....	Mill. EUR	655	677	204	158	153	179	182	163
Einnahmen der Kapitalrechnung	Mill. EUR	880	995	140	201	291	152	227	372
darunter									
Veräußerung von Sachvermögen.....	Mill. EUR	183	258	27	45	50	41	113	55
Vermögensübertragungen.....	Mill. EUR	443	408	86	123	174	66	86	199
Veräußerung von Beteiligungen.....	Mill. EUR	11	4	4	3	3	0	0	0
Einnahmen ohne besondere Finanzierungsvorgänge	Mill. EUR	18 392	18 677	3 980	4 287	4 726	4 027	5 019	5 097
Finanzierungssaldo	Mill. EUR	- 7 535	- 3 252	- 1 114	- 4 556	- 953	- 1 561	- 55	167
Nettokreditaufnahme	Mill. EUR	3 589	1 692	843	785	779	1 156	145	305
Schuldenaufnahme am Kreditmarkt.....	Mill. EUR	11 137	8 885	3 551	2 558	1 738	2 718	2 460	1 815
Schuldentilgung am Kreditmarkt.....	Mill. EUR	7 548	7 193	2 708	1 773	959	1 562	2 315	1 510
Stand der Kreditmarktschulden ²	Mill. EUR	58 580	60 143	56 995	57 760	58 580	59 711	59 838	60 143

Steuereinnahmen

Anteil an den Gemeinschaftsteuern und der Gewerbesteuerumlage	Mill. EUR	5 955	6 286	1 314	1 368	1 742	1 328	1 696	1 688
Einkommen- und Körperschaftsteuer.....	Mill. EUR	3 082	3 271	725	647	856	728	836	885
Umsatz- und Einfuhrumsatzsteuer.....	Mill. EUR	2 685	2 801	522	684	838	532	827	745
Gewerbesteuerumlage.....	Mill. EUR	57	65	12	16	25	16	13	34
Zinsabschlagsteuer.....	Mill. EUR	133	148	55	21	24	52	20	24
Landessteuern	Mill. EUR	749	1 011	201	177	196	228	261	254
darunter									
Erbschaftsteuer.....	Mill. EUR	167	203	49	39	37	42	39	33
Grunderwerbsteuer.....	Mill. EUR	257	485	61	61	79	107	148	145
Kraftfahrzeugsteuer.....	Mill. EUR	224	226	61	53	56	57	49	52
Rennwett- und Lotteriesteuer.....	Mill. EUR	67	68	22	17	15	15	18	17
Gemeindesteuern	Mill. EUR	1 466	1 819	394	413	344	379	515	505
darunter									
Grundsteuer.....	Mill. EUR	588	580	134	214	119	141	200	120
Gewerbesteuer (netto).....	Mill. EUR	854	1 218	255	192	220	232	309	380
Hundesteuer.....	Mill. EUR	11	11	3	3	3	3	3	2
Hebesätze									
Grundsteuer A.....	%	150	150	150	150	150	150	150	150
Grundsteuer B.....	%	660	660	660	660	660	660	660	660
Gewerbesteuer.....	%	410	410	410	410	410	410	410	410

¹ vierteljährliche Kassenergebnisse
ohne Hochschulen und andere
Sonderrechnungen

² am Quartals- bzw. Jahresende