

## Monatsdaten + Konjunktur 8 2008

Mit der vorliegenden Veröffentlichung „Monatsdaten + Konjunktur“ gibt das Amt für Statistik Berlin-Brandenburg (AfS) eine Auswahl aktueller wirtschafts- und konjunkturstatistischer Ergebnisse für das Land Berlin heraus.

„Monatsdaten + Konjunktur“ erscheint monatlich und bietet eine umfangreiche Auswahl an Daten und grafischen Übersichten zur aktuellen Entwicklung im Lande. Einige Angaben sind vorläufig und können zu einem späteren Zeitpunkt aktualisiert werden. Abweichungen in den errechneten Werten sind durch Rundungen bedingt. Durch die Bearbeitungsdauer und die unterschiedliche zeitliche Verfügbarkeit der Ausgangsdaten können zum Zeitpunkt der Veröffentlichung bereits einzelne Statistische Berichte jüngerer Datums verfügbar sein. Zu beziehen ist „Monatsdaten + Konjunktur“ als Download auf den Internetseiten des AfS oder über den E-Mail-Service.



## Berlin

## Wirtschaftsindikatoren für Berlin

Beinhalten die grafischen Darstellungen der 14 wichtigsten Wirtschaftsindikatoren über den Zeitraum der letzten vier Jahre. Diese sind auf zwei Seiten zusammenfassend dargestellt.

- 3 Verarbeitendes Gewerbe  
Bauhauptgewerbe  
Baugenehmigungen

- 4 Handel und Gastgewerbe  
Tourismus und Verkehr  
Verbraucherpreise  
Außenhandel  
Gewerbeanzeigen  
Insolvenzen

## Zahlenspiegel für Berlin

Die mit einem vorangestellten > versehenen Positionen in den Tabellen werden von allen Statistischen Ämtern der Länder im Zahlenspiegel veröffentlicht.

- 5 Bevölkerungsstand  
Natürliche Bevölkerungsbewegung  
Wanderungen
- 6 Beschäftigte  
Arbeitsmarkt
- 7 Bautätigkeit  
Abfallentsorgung  
Wasserversorgung und Abwasserbeseitigung
- 8 Landwirtschaft
- 9 Verarbeitendes Gewerbe sowie Bergbau und Gewinnung von Steinen und Erden
- 10 Energie- und Wasserversorgung  
Bauhauptgewerbe/Vorbereitende Baustellenarbeiten, Hoch- und Tiefbau  
Ausbaugewerbe/Bauinstallation und sonstiges Baugewerbe
- 11 Großhandel einschließlich Handelsvermittlung  
Einzelhandel sowie Reparatur von Gebrauchsgütern  
Kfz-Handel, -instandhaltung und -reparatur sowie Tankstellen  
Gastgewerbe
- 12 Tourismus

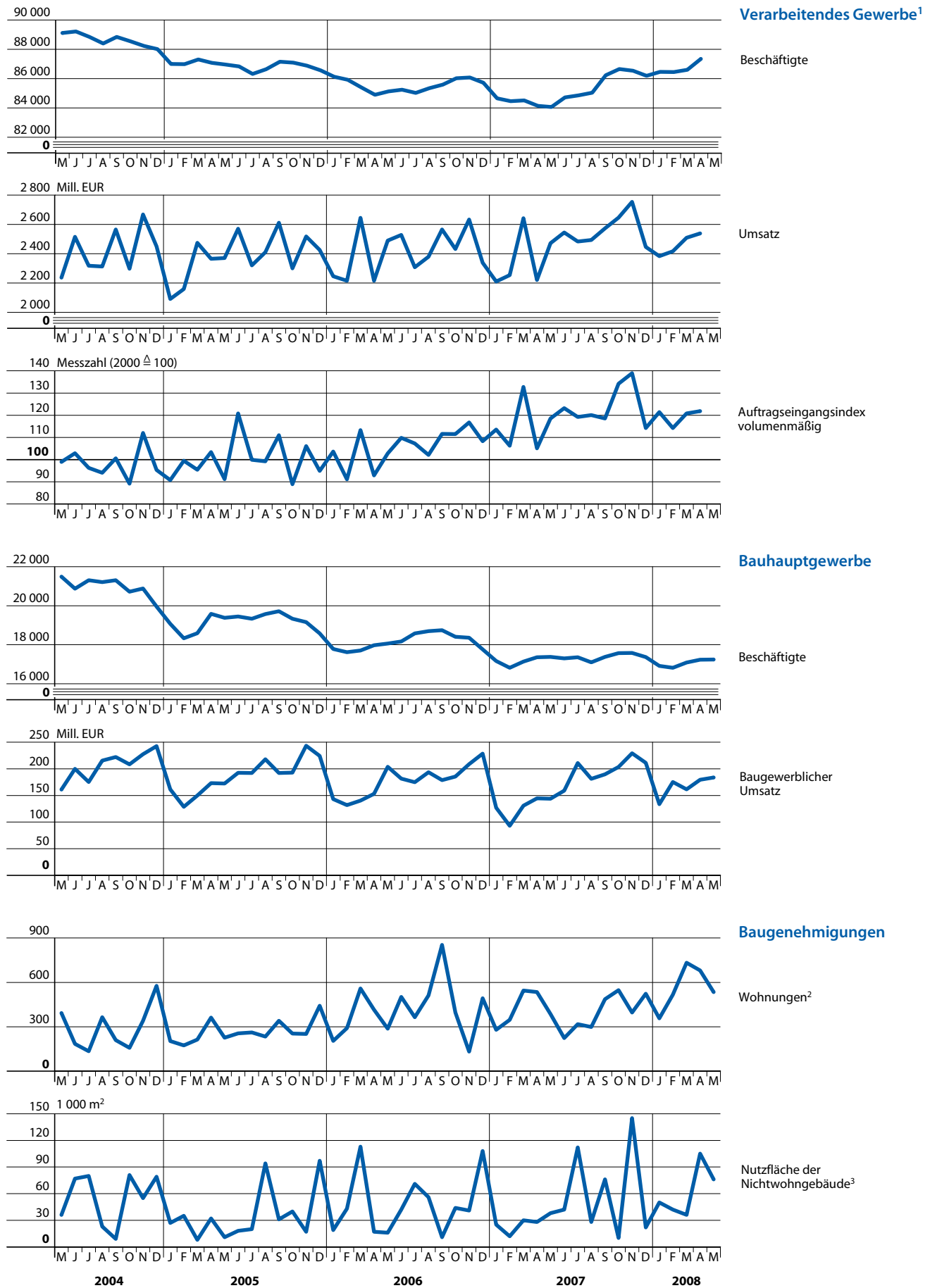
- 13 Straßenverkehrsunfälle  
Kraftverkehr  
Binnenschifffahrt  
Luftverkehr
- 14 Geld und Kredit
- 15 Ausfuhr (Spezialhandel)  
Einfuhr (Generalhandel)
- 16 Gewerbeanzeigen  
Öffentliche Register  
Insolvenzen  
Handwerk
- 17 Verbraucherpreisindex
- 18 Preisindex für Bauleistungen am Bauwerk - Neubau -
- 19 Durchschnittliche Bruttoverdienste und Arbeitszeiten der Arbeiter im Produzierenden Gewerbe
- 20 Durchschnittliche Bruttoverdienste der Angestellten im Produzierenden Gewerbe, Handel, Kredit- und Versicherungsgewerbe
- 21 Haushalt von Berlin  
Steuereinnahmen

### Zeichenerklärung

- 0 weniger als die Hälfte von 1 in der letzten besetzten Stelle, jedoch mehr als nichts
- nichts vorhanden (genau null)
- Zahlenwert unbekannt oder geheim zu halten
- ... Zahlenwert lag bei Redaktionsschluss noch nicht vor
- ( ) Aussagewert eingeschränkt, da der Wert Fehler aufweisen kann
- / keine Angabe, da Zahlenwert nicht sicher genug
- x Tabellenfach gesperrt, weil Aussage nicht sinnvoll
- p vorläufige Zahl
- r berichtigte Zahl
- D Durchschnitt (bei nicht addierfähigen Größen)

© Amt für Statistik Berlin-Brandenburg  
Dortustraße 46  
14467 Potsdam

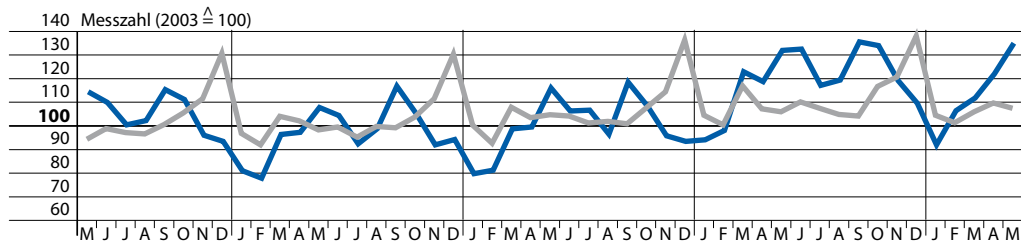
Für nichtgewerbliche Zwecke sind Vervielfältigung und unentgeltliche Verbreitung, auch auszugsweise, mit Quellenangabe gestattet.  
Die Verbreitung, auch auszugsweise, über elektronische Systeme/Datenträger bedarf der vorherigen Zustimmung. Alle übrigen Rechte bleiben vorbehalten.



1 Betriebe ab 50 Beschäftigte

2 in Neubauten und durch Baumaßnahmen an bestehenden Gebäuden

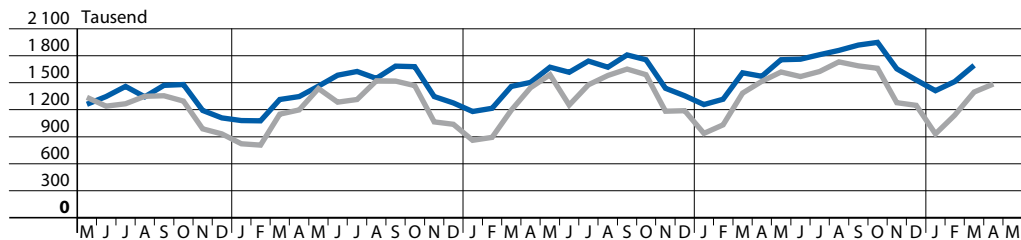
3 nur Neu- und Wiederaufbau



### Handel und Gastgewerbe

Gastgewerbeumsatz

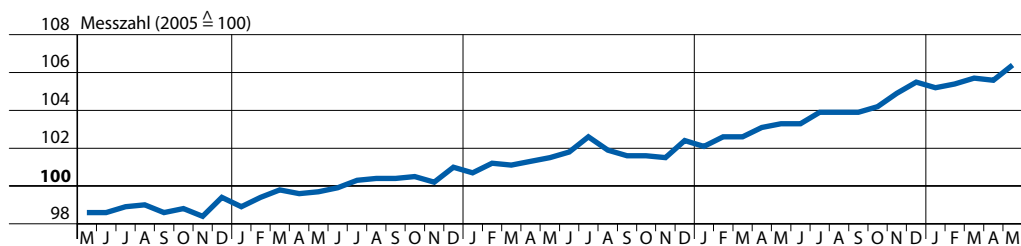
Einzelhandelsumsatz



### Tourismus und Verkehr

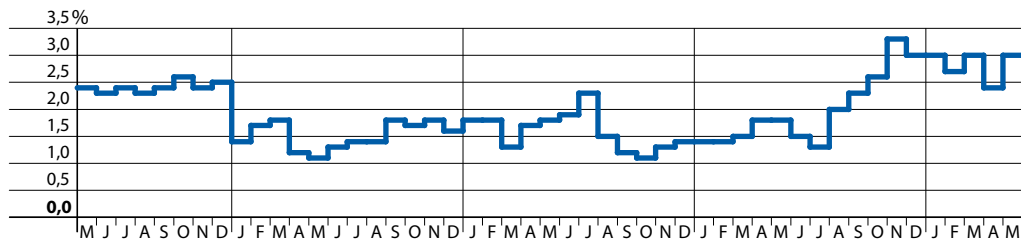
Fluggäste<sup>4</sup>

Übernachtungen<sup>5</sup>

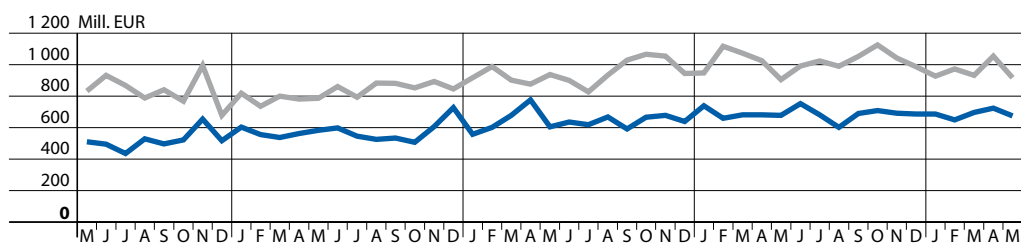


### Verbraucherpreise

Preisindex für die Lebenshaltung aller privaten Haushalte



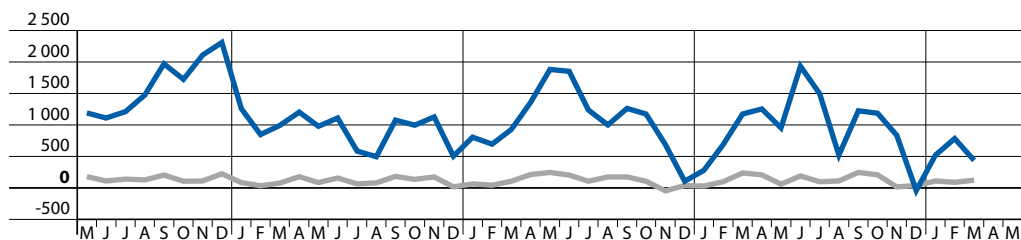
Veränderung zum Vorjahresmonat



### Außenhandel

Ausfuhr

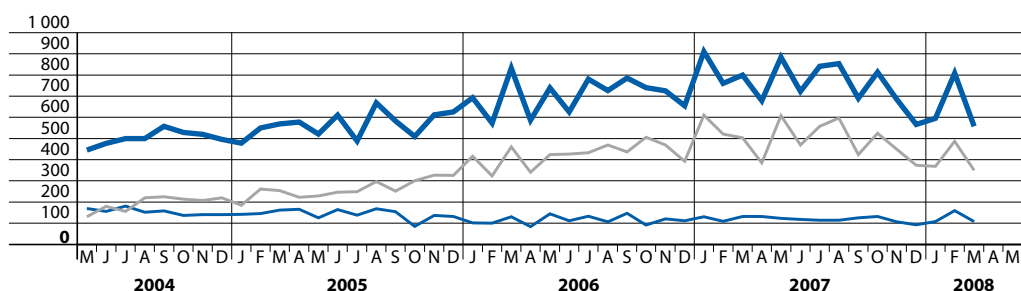
Einfuhr



### Gewerbeanzeigen

Saldo Gewerbeanzeigen

Saldo Betriebsgründungen/-aufgaben



### Insolvenzen

insgesamt

Verbraucherinsolvenzen

Unternehmensinsolvenzen

4 auf den Flughäfen Berlin-Tegel, Berlin-Tempelhof und Schönefeld

5 bei Beherbergungsbetrieben mit 9 oder mehr Betten

Berichtsmerkmal	Einheit	2006	2007	2006	2007		2007	2008	
		Durchschnitt		Dezember	Januar	Februar	Dezember	Januar	Februar

## Bevölkerungsstand

## Bevölkerung am Monatsende

Mitte.....	1 000	324,7	327,3	326,4	326,7	326,9	328,4	328,7	328,7
Friedrichshain-Kreuzberg.....	1 000	263,8	266,9	265,9	266,0	266,1	267,9	268,0	268,0
Pankow.....	1 000	355,9	360,8	358,2	358,8	359,1	363,6	364,1	364,6
Charlottenburg-Wilmersdorf.....	1 000	315,2	315,9	315,6	315,6	315,5	316,9	316,9	317,0
Spandau.....	1 000	224,6	224,0	224,3	224,3	224,3	223,7	223,8	223,8
Steglitz-Zehlendorf.....	1 000	288,5	289,0	288,6	288,6	288,5	290,3	290,5	290,4
Tempelhof-Schöneberg.....	1 000	332,5	331,8	332,1	332,1	332,1	331,8	331,8	331,7
Neukölln.....	1 000	305,8	305,8	305,5	305,6	305,6	306,7	306,9	307,3
Treptow-Köpenick.....	1 000	235,9	236,7	236,5	236,1	236,2	237,8	237,8	238,1
Marzahn-Hellersdorf.....	1 000	250,1	249,6	249,9	249,9	249,8	249,4	249,3	249,1
Lichtenberg.....	1 000	259,2	257,7	258,7	258,1	257,9	258,1	258,3	258,4
Reinickendorf.....	1 000	243,7	241,9	242,4	242,3	242,2	241,7	241,8	241,7
> Berlin .....	1 000	3 399,9	3 407,6	3 404,0	3 403,8	3 404,0	3 416,3	3 417,8	3 418,7
und zwar									
Deutsche.....	1 000	2 930,5	2 934,3	2 931,4	2 931,5	2 931,9	2 939,3	2 939,9	2 940,6
Ausländer.....	1 000	469,4	473,3	472,7	472,3	472,1	477,0	477,8	478,1
männlich.....	1 000	1 663,0	1 667,7	1 665,8	1 665,4	1 665,7	1 672,2	1 673,3	1 673,9
weiblich.....	1 000	1 736,9	1 739,9	1 738,3	1 738,4	1 738,3	1 744,0	1 744,5	1 744,8

Natürliche Bevölkerungsbewegung <sup>1</sup>

> Eheschließungen .....	Anzahl	970	959	1 304	303	476	1 192	305	558
auf 1000 Einwohner und 1 Jahr.....	‰	+ 3,4	+ 3,3	+ 4,5	+ 1,0	+ 1,8	+ 4,1	+ 1,1	+ 2,1
> Lebend Geborene .....	Anzahl	2 469	2 598	3 228	1 732	2 212	3 570	1 840	2 366
auf 1000 Einwohner und 1 Jahr.....	‰	+ 8,5	+ 9,0	+ 11,2	+ 6,0	+ 8,5	+ 12,3	+ 6,3	+ 8,7
> Gestorbene (ohne tot Geborene) .....	Anzahl	2 627	2 582	3 218	1 856	2 534	3 557	2 201	2 650
auf 1000 Einwohner und 1 Jahr.....	‰	+ 9,1	+ 8,9	+ 11,1	+ 6,4	+ 9,7	+ 12,3	+ 7,6	+ 9,8
> Gestorbene im 1. Lebensjahr .....	Anzahl	9	9	10	3	10	19	7	8
auf 1000 lebend Geborene <sup>2</sup> .....	‰	+ 3,7	+ 3,5	+ 4,0	+ 1,5	+ 5,0	+ 6,3	+ 3,5	+ 3,6
> Überschuss der lebend Geborenen(+) oder Gestorbenen(-) .....	Anzahl	- 158	+ 16	+ 10	- 124	- 322	+ 13	- 361	- 284
auf 1000 Einwohner und 1 Jahr.....	‰	- 0,5	+ 0,1	+ 0,0	- 0,4	- 1,2	+ 0,0	- 1,2	- 1,0

## Wanderungen

> Zuzüge über die Landesgrenze .....	Anzahl	9 908	10 579	7 682	9 954	8 503	7 690	11 244	9 505
aus den übrigen Bundesländern.....	Anzahl	6 469	6 877	5 514	6 542	5 680	5 418	7 285	6 164
darunter aus dem engeren Verflechtungsraum <sup>3</sup> .....	Anzahl	1 279	1 331	1 216	1 385	1 237	1 115	1 530	1 340
> aus dem Ausland.....	Anzahl	3 439	3 702	2 168	3 412	2 823	2 272	3 959	3 341
> Fortzüge über die Landesgrenze .....	Anzahl	9 018	9 579	8 923	10 035	8 012	7 192	9 386	8 308
in die übrigen Bundesländer.....	Anzahl	6 306	6 262	6 038	6 367	4 917	4 878	6 352	5 154
darunter in den engeren Verflechtungsraum <sup>3</sup> .....	Anzahl	2 048	1 947	2 547	2 288	1 544	1 777	2 069	1 592
> in das Ausland.....	Anzahl	2 712	3 317	2 885	3 668	3 095	2 314	3 034	3 154
> Binnenwanderungen .....	Anzahl	29 541	29 136	28 071	29 812	26 922	24 466	30 070	26 787
von/nach anderen Bezirken.....	Anzahl	12 246	11 988	11 547	12 274	11 299	9 896	12 524	10 824
innerhalb eines Bezirks.....	Anzahl	17 295	17 148	16 524	17 538	15 623	14 570	17 546	15 963
> Wanderungsgewinn(+) oder -verlust(-) über die Landesgrenze .....	Anzahl	+ 890	+ 1 000	- 1 241	- 81	+ 491	+ 498	+ 1 858	+ 1 197
gegenüber den übrigen Bundesländern.....	Anzahl	+ 163	+ 615	- 524	+ 175	+ 763	+ 540	+ 933	+ 1 010
darunter dem engeren Verflechtungsraum <sup>3</sup> .....	Anzahl	- 769	- 616	- 1 331	- 903	- 307	- 662	- 539	- 252
dem Ausland.....	Anzahl	+ 727	+ 385	- 717	- 256	- 272	- 42	+ 925	+ 187
auf 1000 Einwohner und 1 Jahr.....	‰	+ 2,5	+ 1,3	- 4,3	- 0,3	+ 1,9	+ 1,7	+ 6,4	+ 4,4
Bevölkerungszu-(+) oder -abnahme(-) <sup>4</sup> ..	Anzahl	+ 732	+ 1 016	- 1 222	- 204	+ 171	+ 513	+ 1 499	+ 923
auf 1000 Einwohner und 1 Jahr.....	‰	+ 2,5	+ 3,5	- 4,2	- 0,7	+ 0,7	+ 1,8	+ 5,2	+ 3,4

1 ab Januar 2000 im Berichtsmonat beurkundete Fälle; für Berichtsmonat vorläufige Angaben

2 berechnet unter Berücksichtigung der Geburtenentwicklung des Berichtszeitraumes und des Vorjahres (Methode Raths)

3 engerer Verflechtungsraum: ausgewählte Gemeinden der an Berlin grenzenden Großkreise (Gebietsreform in Brandenburg vom 5./6. Dezember 1993)

4 einschließlich sonstiger Veränderungen

Berichtsmerkmal	Einheit	2005	2006	2005		2006			2007
		30. Juni		September	Dezember	März	September	Dezember	März

## Beschäftigte

> Sozialversicherungspflichtig Beschäftigte am Arbeitsort <sup>1</sup> .....	1 000	1 013,8	1 024,5	1 025,7	1 018,5	1 011,1	1 042,1	1 043,3	1 040,1
und zwar									
> Frauen.....	1 000	524,8	528,9	529,9	528,8	525,9	536,8	538,3	537,9
> Ausländer/-innen.....	1 000	62,3	64,6	62,5	61,9	62,8	65,5	65,7	66,1
> Teilzeitbeschäftigte.....	1 000	192,8	201,9	193,7	195,3	196,9	203,2	207,4	210,2
> darunter Frauen.....	1 000	145,4	150,6	145,8	146,8	147,2	151,3	154,1	156,0
<b>Sozialversicherungspflichtig Beschäftigte nach Wirtschaftsbereichen</b>									
> Land- und Forstwirtschaft, Fischerei.....	1 000	4,3	4,0	4,3	3,5	3,3	4,0	3,7	3,7
> Produzierendes Gewerbe ohne Baugewerbe.....	1 000	126,9	125,2	128,0	126,9	124,5	129,1	126,7	125,1
> Baugewerbe.....	1 000	49,4	48,8	51,1	48,1	46,1	48,2	46,7	46,3
> Handel, Gastgewerbe und Verkehr.....	1 000	238,2	239,9	240,6	240,4	237,6	242,7	246,1	246,4
> Finanzierung, Vermietung und Unternehmensdienstleistungen.....	1 000	227,9	237,0	231,3	229,0	229,9	242,5	242,6	244,3
> öffentliche und private Dienstleister.....	1 000	366,9	369,5	370,4	370,5	369,6	375,4	377,3	374,3

Berichtsmerkmal	Einheit	2006	2007	2007			2008		
		Durchschnitt		März	April	Mai	März	April	Mai

Arbeitsmarkt <sup>2</sup>

<b>Arbeitslose am Monatsende <sup>3</sup></b>									
Mitte.....	Anzahl	33 882	33 349	35 807	35 519	34 834	29 365	29 427	28 412
Friedrichshain-Kreuzberg.....	Anzahl	29 502	24 391	26 281	26 582	26 351	25 934	25 668	25 146
Pankow.....	Anzahl	28 202	26 243	26 208	25 373	25 284	23 929	23 240	22 446
Charlottenburg-Wilmersdorf.....	Anzahl	24 741	20 428	23 701	23 767	23 243	21 238	21 268	20 840
Spandau.....	Anzahl	20 261	18 281	18 768	18 840	18 788	16 195	15 832	15 326
Steglitz-Zehlendorf.....	Anzahl	14 052	11 937	12 660	12 687	12 480	11 056	10 806	10 433
Tempelhof-Schöneberg.....	Anzahl	26 732	21 468	22 831	22 527	22 084	18 892	18 840	18 527
Neukölln.....	Anzahl	32 241	27 933	28 717	28 202	27 800	28 453	28 003	27 063
Treptow-Köpenick.....	Anzahl	16 214	14 618	15 018	14 971	14 579	14 311	13 992	13 384
Marzahn-Hellersdorf.....	Anzahl	27 117	25 486	25 417	25 249	25 495	23 903	23 386	22 909
Lichtenberg.....	Anzahl	23 109	20 817	21 684	20 898	20 862	20 448	19 933	19 788
Reinickendorf.....	Anzahl	17 443	16 090	16 802	16 647	16 506	14 519	14 409	13 760
> Berlin.....	Anzahl	293 497	261 042	274 451	271 676	268 611	248 243	244 804	238 034
und zwar									
> Frauen.....	Anzahl	127 428	113 743	118 050	117 482	116 242	105 304	104 602	101 938
> Ausländer.....	Anzahl	57 943	52 957	55 516	55 164	54 734	49 016	48 643	47 700
> im Alter von unter 20 Jahren.....	Anzahl	7 099	5 685	5 467	5 088	4 982	5 036	4 763	4 537
> im Alter von 20 bis unter 25 Jahren.....	Anzahl	26 124	21 327	22 841	21 662	20 821	20 377	19 695	18 812
<b>Arbeitslosenquote</b>									
alle ziv. Erwerbspersonen insgesamt <sup>4</sup> .....	%	+ 17,5	+ 15,5	+ 16,3	+ 16,1	+ 15,9	+ 14,7	+ 14,5	+ 14,1
> abh. ziv. Erwerbspersonen insgesamt <sup>5</sup> .....	%	+ 20,1	+ 17,9	+ 18,8	+ 18,7	+ 18,4	+ 17,0	+ 16,8	+ 16,5
und zwar									
> Frauen.....	%	+ 17,6	+ 15,7	+ 16,3	+ 16,3	+ 16,1	+ 14,6	+ 14,5	+ 14,2
> Männer.....	%	+ 22,5	+ 20,0	+ 21,3	+ 21,0	+ 20,7	+ 19,4	+ 19,1	+ 18,7
> Jüngere unter 25 Jahren.....	%	+ 19,7	+ 16,5	+ 17,0	+ 16,1	+ 15,9	+ 15,7	+ 15,1	+ 14,8
> Ausländer.....	%	+ 41,9	+ 37,4	+ 39,7	+ 39,4	+ 37,9	+ 34,5	+ 34,2	+ 33,8
> Kurzarbeiter - Monatsmitte -.....	Anzahl	.	.	3 124	1 548	1 575	2 600	.	.
> darunter Frauen.....	Anzahl	.	.	.	.	.	.	.	.
> Offene Stellen - Monatsende -.....	Anzahl	30 591	36 460	36 903	37 669	37 252	37 031	38 982	36 896

<sup>1</sup> insgesamt: einschl. Personen „ohne Angabe“ zur Wirtschaftsgliederung

<sup>2</sup> Quelle: Bundesagentur für Arbeit: ab Januar 2004 ohne Teilnehmer an Eignungsfeststellungs- und Trainingsmaßnahmen; ab Januar 2005 unter Einschluss der Grundsicherung für Arbeitssuchende

<sup>3</sup> nach Angaben der Agenturen für Arbeit Berlin; bedingt durch Probleme bei der Zuordnung zu den Berliner Bezirken ergibt die Addition der Arbeitslosen der Bezirke nicht die Zahl der Arbeitslosen von Berlin insgesamt

<sup>4</sup> Arbeitslose in Prozent aller zivilen Erwerbspersonen (wie Fußnote 5 zzgl. Selbstständige und mit-helfende Familienangehörige)

<sup>5</sup> Arbeitslose in Prozent der abhängigen zivilen Erwerbspersonen (sozialversicherungspflichtig und geringfügig Beschäftigte, Beamte und Arbeitslose)

Berichtsmerkmal	Einheit	2006	2007	2007			2008		
		Durchschnitt		März	April	Mai	März	April	Mai

## Bautätigkeit

**Baugenehmigungen**

> Wohngebäude (Neubau).....	Anzahl	235	177	181	211	261	175	191	136
> darunter mit 1 oder 2 Wohnungen.....	Anzahl	227	166	170	197	249	157	176	109
> Rauminhalt.....	1 000 m <sup>3</sup>	206	183	195	230	222	330	285	225
> Wohnfläche.....	1 000 m <sup>2</sup>	40	37	40	42	48	61	61	47
> veranschlagte Kosten der Bauwerke.....	1 000 EUR	44 976	40 293	40 183	49 374	45 237	61 691	63 472	59 040
> Nichtwohngebäude (Neubau).....	Anzahl	19	18	19	21	18	12	23	22
> Rauminhalt.....	1 000 m <sup>3</sup>	375	311	172	154	254	255	825	400
> Nutzfläche.....	1 000 m <sup>2</sup>	48	47	30	28	38	36	105	76
> veranschlagte Kosten der Bauwerke.....	1 000 EUR	64 495	73 493	27 651	31 857	37 163	61 982	88 969	52 722
> Wohnungen in Wohn- und Nichtwohn- gebäuden (Neubau und Saldo aus Bau- maßnahmen an bestehenden Gebäuden)....	Anzahl	418	407	545	535	386	733	681	535
> Wohnräume (einschließlich Küchen).....	Anzahl	1 972	1 850	2 335	2 243	2 079	2 898	2 851	2 323

Berichtsmerkmal	Einheit	2005	2006	2005			2006		
		Durchschnitt		Oktober	November	Dezember	Oktober	November	Dezember

## Abfallentsorgung

<b>Beseitigte Abfälle</b> <sup>1</sup> .....	t	90 174	84 254	87 437	89 045	87 900	86 202	84 157	78 976
BSR-Anlieferungen.....	t	81 449	77 604	76 564	78 931	77 744	80 038	78 273	74 457
darunter gemischte Siedlungsabfälle.....	t	76 388	76 218	75 421	77 721	76 410	78 643	76 807	73 057
Fremdanlieferungen.....	t	8 725	6 650	10 873	10 114	10 156	6 164	5 884	4 520
<i>Veränderungen gegenüber dem Vorjahreswert</i>									
<b>Beseitigte Abfälle</b> .....	%	+ 5,8	- 6,6	+ 3,5	+ 2,9	+ 0,3	- 1,4	- 5,5	- 10,2
BSR-Anlieferungen.....	%	+ 1,6	- 4,7	- 3,7	- 3,5	- 5,3	+ 4,5	- 0,8	- 4,3
darunter gemischte Siedlungsabfälle.....	%	- 0,3	- 0,2	- 1,0	- 2,0	- 1,8	+ 4,3	- 1,2	- 4,4
Fremdanlieferungen.....	%	+ 72,0	- 23,8	+ 118,7	+ 111,9	+ 82,4	- 43,3	- 41,8	- 55,5

## Wasserversorgung und Abwasserbeseitigung

**Öffentliche Wasserversorgung**

Trinkwasserförderung.....	1 000 m <sup>3</sup>	17 178	17 438	16 901	16 405	16 383	16 692	16 120	16 133
Veränderung gegenüber dem Vorjahreswert.....	%	- 1,6	+ 1,5	- 1,2	- 0,5	- 0,7	- 1,2	- 1,7	- 1,5

**Öffentlichen Abwasserbeseitigung**

Abwasseranfall <sup>2</sup> .....	1 000 m <sup>3</sup>	18 903	18 645	18 688	17 948	19 003	18 052	18 238	18 374
Veränderung gegenüber dem Vorjahreswert.....	%	- 2,4	- 1,4	+ 0,0	- 11,9	- 0,2	- 3,4	+ 1,0	- 3,3

1 einschl. Laubabfuhr

2 Schmutzwasser einschl. Regenwasseranteil aus der Mischkanalisation

Berichtsmerkmal	Einheit	2006	2007	2007			2008		
		Durchschnitt		Februar	März	April	Februar	März	April

## Landwirtschaft

<b>Schlachtungen nach Schlachttier- und Fleischbeschau</b>									
Rinder.....	Stück	4	5	7	3	2	3	2	2
Kälber.....	Stück	3	1	2	-	-	-	-	3
Schweine.....	Stück	40	33	31	28	17	33	8	23
darunter Hausschlachtungen.....	Stück	-	-	-	-	-	-	-	-
> Schlachtmengen (ohne Geflügel) <sup>1</sup> .....	t	5,5	4,5	5,3	3,6	2,0	4,3	1,7	3,0
darunter									
> Rinder (ohne Kälber).....	t	1,2	1,3	2,0	0,8	0,5	0,8	0,5	0,5
> Kälber.....	t	0,4	0,1	0,3	-	-	-	-	0,4
> Schweine.....	t	3,6	3,0	2,8	2,5	1,5	3,0	0,7	2,1
> Geflügelfleisch.....	t	•	•	•	•	•	•	•	•
> Eierzeugung .....	Anzahl	•	•	•	•	•	•	•	•

1 aus gewerblichen Schlachtungen;  
einschl. Schlachtfette, jedoch ohne  
Innereien



Berichtsmerkmal	Einheit	2006	2007	2007			2008		
		Durchschnitt		Februar	März	April	Februar	März	April

Verarbeitendes Gewerbe sowie  
Bergbau und Gewinnung von Steinen und Erden <sup>1</sup>

> Betriebe .....	Anzahl	364	356	358	357	354	354	354	367
> Beschäftigte <sup>2</sup> .....	Anzahl	85 539	85 170	84 456	84 514	84 143	86 440	86 596	87 341
Beschäftigte je Betrieb .....	Anzahl	235	239	236	237	238	244	245	238
> Geleistete Arbeitsstunden.....	1 000 h	11 347	11 349	11 072	11 913	10 665	11 988	10 967	12 615
Arbeitsstunden je Beschäftigten.....	h	133	133	131	141	127	139	127	144
> Brutto-lohn- und -gehaltsumme.....	Mill. EUR	320,0	324,9	295,4	311,2	343,6	299,8	322,7	370,8
Brutto-lohn- und -gehaltsumme je Beschäftigten.....	EUR	3 741	3 814	3 498	3 683	4 084	3 468	3 727	4 245
> Umsatz .....	Mill. EUR	2 416,2	2 478,3	2 253,7	2 642,1	2 219,8	2 416,3	2 509,0	2 537,9
> darunter Auslandsumsatz .....	Mill. EUR	781,6	853,9	775,2	916,3	736,5	887,2	874,7	930,2
Umsatz je Beschäftigten .....	EUR	28 247	29 098	26 685	31 262	26 381	27 954	28 974	29 058

Veränderungen gegenüber dem Vorjahreswert

Beschäftigte .....	%	- 1,6	- 0,4	- 1,7	- 1,0	- 0,9	+ 2,3	+ 2,5	+ 3,8
Geleistete Arbeitsstunden.....	%	- 1,4	-	- 2,1	- 3,9	+ 3,7	+ 8,3	- 7,9	+ 18,3
Brutto-lohn- und -gehaltsumme.....	%	+ 1,9	+ 1,5	+ 3,9	- 1,6	+ 2,8	+ 1,5	+ 3,7	+ 7,9
Umsatz .....	%	+ 1,3	+ 2,6	+ 1,7	- 0,1	+ 0,2	+ 7,2	- 5,0	+ 14,3
darunter Auslandsumsatz .....	%	+ 4,1	+ 9,3	+ 9,7	+ 2,4	+ 7,6	+ 14,4	- 4,5	+ 26,3

Berichtsmerkmal	Einheit	2006	2007	2007			2008		
		Durchschnitt		Februar	März	April	Februar	März	April

noch: Verarbeitendes Gewerbe sowie  
Bergbau und Gewinnung von Steinen und Erden <sup>1</sup>

Auftragseingangsindizes <sup>3</sup> .....	2000=100	105,9	120,4	106,3	132,8	105,1	114,2	120,8	121,8
davon									
Inland .....	2000=100	93,0	99,7	95,1	106,6	90,5	103,6	111,3	113,5
Ausland .....	2000=100	121,5	145,5	119,8	164,6	122,9	127,0	132,2	131,8
Veränderungen gegenüber dem Vorjahreswert									
Auftragseingangsindizes.....	%	+ 5,8	+ 13,7	+ 16,7	+ 17,2	+ 13,2	+ 7,5	- 9,1	+ 15,8
davon									
Inland .....	%	+ 7,8	+ 7,2	+ 13,7	+ 3,0	+ 11,1	+ 8,9	+ 4,5	+ 25,5
Ausland .....	%	+ 4,1	+ 19,8	+ 19,7	+ 31,5	+ 15,2	+ 6,0	- 19,7	+ 7,2

1 Betriebe ab 50 Beschäftigte

2 einschließlich der tätigen Inhaber/-innen

3 Volumenindex (ausgewählte Wirtschaftszweige)

Berichtsmerkmal	Einheit	2006	2007	2007			2008		
		Durchschnitt		März	April	Mai	März	April	Mai

Energie- und Wasserversorgung <sup>1</sup>

> Betriebe .....	Anzahl	12	13	13	13	13	14	14	14
> Beschäftigte .....	Anzahl	11 004	10 878	10 952	10 917	10 916	10 652	10 645	10 508
> Geleistete Arbeitsstunden .....	1 000 h	1 569	1 571	1 643	1 480	1 552	1 284	1 399	1 312
> Bruttolohn- und -gehaltsumme .....	1 000 EUR	40 460	42 446	41 775	47 918	41 808	44 898	45 464	38 259
> Stromerzeugung (brutto) in öffentlichen Energieversorgungsunternehmen .....	1 000 MWh	758,0	721,8	859,0	656,0	581,0	975,2	866,3	•

Berichtsmerkmal	Einheit	2006	2007	2007			2008		
		Durchschnitt		März	April	Mai	März	April	Mai

Bauhauptgewerbe/Vorbereitende Baustellenarbeiten, Hoch- und Tiefbau <sup>2</sup>

> Beschäftigte <sup>3</sup> .....	Anzahl	18 156	17 729	17 138	17 361	17 378	17 088	17 233	17 242
> Geleistete Arbeitsstunden .....	1 000 h	1 493	1 519	1 320	1 358	1 474	1 200	1 540	1 511
darunter									
> Wohnungsbau.....	1 000 h	496	591	472	472	544	434	556	565
> gewerblicher Bau.....	1 000 h	579	520	499	511	512	427	559	521
> öffentlicher und Straßenbau.....	1 000 h	418	407	349	375	418	339	425	425
> Bruttolohn- und -gehaltsumme .....	Mill. EUR	32,6	33,9	28,2	30,9	31,8	32,8	36,7	35,0
> Baugewerblicher Umsatz (ohne Umsatzsteuer) .....	Mill. EUR	177,0	175,7	130,7	144,5	143,7	161,5	179,6	183,7
darunter									
> Wohnungsbau .....	Mill. EUR	42,0	51,6	32,4	32,6	34,6	55,3	68,4	53,1
> gewerblicher Bau .....	Mill. EUR	83,1	79,4	67,2	65,6	64,1	69,8	70,9	81,5
> öffentlicher und Straßenbau .....	Mill. EUR	51,8	44,6	31,1	46,3	45,0	36,4	40,3	49,0

Berichtsmerkmal	Einheit	2006	2007	2006			2007		
		Durchschnitt		2.	3.	4.	2.	3.	4.
				Vierteljahr					

Ausbaugewerbe/Bauinstallation und sonstiges Baugewerbe <sup>1</sup>

> Beschäftigte <sup>3</sup> .....	Anzahl	9 573	9 466	9 686	9 715	9 497	9 487	9 721	9 521
> Geleistete Arbeitsstunden .....	1 000 h	2 821	2 801	2 797	2 891	2 877	2 661	2 798	3 012
> Bruttolohn- und -gehaltsumme .....	Mill. EUR	•	62,0	62,1	60,5	64,9	62,5	61,4	65,8
> Baugewerblicher Umsatz (ohne Umsatzsteuer) .....	Mill. EUR	241,1	248,3	210,8	241,1	338,6	229,8	252,2	339,5

<sup>1</sup> Betriebe von Unternehmen mit im Allgemeinen 20 und mehr Beschäftigten

<sup>2</sup> hochgerechnete Ergebnisse

<sup>3</sup> einschl. der tätigen Inhaber

Berichtsmerkmal	Einheit	2006	2007	2007			2008		
		Durchschnitt		März	April	Mai	März	April	Mai

Großhandel  
einschließlich Handelsvermittlung

> Beschäftigte .....	2003±100	97,0	106,8p	107,2p	105,6p	105,4p	111,9p	112,5p	...
> Umsatz nominal .....	2003±100	149,1	152,5p	165,5p	145,9p	147,6p	178,7p	179,5p	...
> Umsatz real .....	2003±100	135,0	136,9p	151,7p	129,5p	131,3p	147,3p	145,8p	...
<i>Veränderungen gegenüber dem Vorjahreswert</i>									
Beschäftigte .....	%	- 3,7	+ 10,2p	+ 11,0p	+ 9,5p	+ 9,0p	+ 4,3p	+ 6,6p	...
Umsatz nominal .....	%	+ 15,4	+ 2,3p	+ 11,8p	+ 2,0p	- 8,8p	+ 8,0p	+ 23,0p	...
Umsatz real .....	%	+ 11,4	+ 1,4p	+ 12,5p	+ 1,4p	- 8,4p	- 2,9p	+ 12,6p	...

Einzelhandel  
sowie Reparatur von Gebrauchsgütern

> Beschäftigte .....	2003±100	98,9	106,8p	106,1p	106,1p	105,6p	105,7p	106,1p	106,7p
> Umsatz nominal .....	2003±100	106,4	112,4p	117,5p	108,4p	107,3p	108,9p	112,7p	110,6p
> Umsatz real .....	2003±100	106,3	111,4p	116,9p	107,2p	106,0p	106,0p	109,7p	107,4p
<i>Veränderungen gegenüber dem Vorjahreswert</i>									
Beschäftigte .....	%	+ 1,1	+ 8,0p	+ 8,5p	+ 8,5p	+ 7,2p	- 0,4p	+ 0,0p	+ 1,1p
Umsatz nominal .....	%	+ 3,7	+ 5,6p	+ 8,5p	+ 4,3p	+ 1,9p	- 7,3p	+ 4,0p	+ 3,0p
Umsatz real .....	%	+ 3,5	+ 4,8p	+ 8,3p	+ 3,6p	+ 1,2p	- 9,3p	+ 2,3p	+ 1,3p

Kfz-Handel, -instandhaltung  
und -reparatur sowie Tankstellen

> Beschäftigte .....	2003±100	91,9	100,8p	103,3p	101,1p	101,2p	94,7p	96,7p	98,4p
> Umsatz nominal .....	2003±100	106,3	108,0p	115,5p	111,0p	116,8p	99,9p	113,8p	105,2p
> Umsatz real .....	2003±100	102,3	100,7p	108,1p	103,5p	109,0p	91,6p	104,3p	96,2p
<i>Veränderungen gegenüber dem Vorjahreswert</i>									
Beschäftigte .....	%	- 2,9	+ 9,7p	+ 12,7p	+ 10,7p	+ 8,7p	- 8,3p	- 4,3p	- 2,7p
Umsatz nominal .....	%	+ 3,6	+ 1,6p	- 2,9p	+ 7,4p	+ 3,5p	- 13,5p	+ 2,6p	- 9,9p
Umsatz real .....	%	+ 1,9	- 1,6p	- 6,0p	+ 4,0p	+ 0,3p	- 15,3p	+ 0,7p	- 11,8p

Gastgewerbe

> Beschäftigte .....	2003±100	93,7	116,5p	114,7p	117,3p	117,8p	108,5p	113,3p	114,6p
Beherbergungsgewerbe.....	2003±100	101,3	143,5p	136,5p	147,2p	147,1p	139,8p	154,9p	154,9p
Gastronomie.....	2003±100	88,6	111,1p	110,1p	112,0p	113,4p	104,1p	105,9p	107,6p
> Umsatz nominal .....	2003±100	103,5	126,7p	129,4p	124,7p	139,0p	121,4p	131,4p	145,9p
Beherbergungsgewerbe.....	2003±100	117,5	155,2p	160,9p	152,5p	181,2p	154,8p	172,2p	194,4p
Gastronomie.....	2003±100	90,8	106,1p	104,8p	109,2p	113,3p	102,0p	104,0p	115,1p
> Umsatz real .....	2003±100	100,1	119,4p	122,9p	118,7p	131,9p	111,8p	122,0p	135,0p
Beherbergungsgewerbe.....	2003±100	113,5	146,8p	153,6p	146,5p	173,2p	142,1p	161,1p	180,9p
Gastronomie.....	2003±100	87,9	99,9p	99,3p	103,3p	107,0p	94,3p	96,2p	106,1p
<i>Veränderungen gegenüber dem Vorjahreswert</i>									
Beschäftigte .....	%	- 4,6	+ 24,2p	+ 25,8p	+ 26,0p	+ 22,1p	- 5,4p	- 3,4p	- 2,7p
Beherbergungsgewerbe.....	%	+ 6,0	+ 41,7p	+ 41,5p	+ 41,5p	+ 39,2p	+ 2,4p	+ 5,3p	+ 5,3p
Gastronomie.....	%	- 9,9	+ 25,4p	+ 26,3p	+ 26,4p	+ 25,8p	- 5,5p	- 5,5p	- 5,1p
Umsatz nominal .....	%	+ 4,6	+ 22,4p	+ 27,8p	+ 22,4p	+ 16,6p	- 6,1p	+ 5,4p	+ 5,0p
Beherbergungsgewerbe.....	%	+ 16,8	+ 32,1p	+ 36,8p	+ 36,2p	+ 24,8p	- 3,8p	+ 12,9p	+ 7,3p
Gastronomie.....	%	- 5,3	+ 16,9p	+ 21,8p	+ 15,6p	+ 14,4p	- 2,7p	- 4,8p	+ 1,6p
Umsatz real .....	%	+ 3,1	+ 19,3p	+ 24,4p	+ 19,2p	+ 13,7p	- 9,1p	+ 2,8p	+ 2,3p
Beherbergungsgewerbe.....	%	+ 14,9	+ 29,3p	+ 33,1p	+ 32,8p	+ 22,1p	- 7,4p	+ 9,9p	+ 4,4p
Gastronomie.....	%	- 6,4	+ 13,6p	+ 18,6p	+ 12,4p	+ 11,3p	- 5,0p	- 6,9p	- 0,8p

Berichtsmerkmal	Einheit	2006	2007	2007			2008		
		Durchschnitt		Februar	März	April	Februar	März	April

# Tourismus<sup>1</sup>

> <b>Gästeankünfte</b> .....	Anzahl	589 773	632 086	477 053	633 079	646 113	529 897	603 929	680 167p
> darunter									
von Gästen mit Wohnsitz im Ausland.....	Anzahl	193 506	212 953	163 139	213 058	223 901	188 145	215 975	223 772p
> <b>Gästeübernachtungen</b> .....	Anzahl	1 325 864	1 440 486	1 031 203	1 384 798	1 514 933	1 138 105	1 396 313	1 486 882p
> darunter									
von Gästen mit Wohnsitz im Ausland.....	Anzahl	493 766	551 164	411 748	535 620	587 902	474 406	570 070	566 042p
<i>Veränderungen gegenüber dem Vorjahreswert</i>									
<b>Gästeankünfte</b> .....	%	+ 9,5	+ 7,2	+ 12,7	+ 14,9	+ 4,8	+ 11,1	- 4,6	+ 5,3
darunter									
von Gästen mit Wohnsitz im Ausland.....	%	+ 18,7	+ 10,1	+ 15,4	+ 26,5	+ 13,4	+ 15,3	+ 1,4	- 0,1
<b>Gästeübernachtungen</b> .....	%	+ 8,8	+ 8,6	+ 15,4	+ 16,0	+ 4,9	+ 10,4	+ 0,8	- 1,9
darunter									
von Gästen mit Wohnsitz im Ausland.....	%	+ 17,9	+ 11,6	+ 17,6	+ 23,3	+ 13,4	+ 15,2	+ 6,4	- 3,7

1 Betriebe ab 9 Betten einschließlich Campingplätzen (Touristik-Camping)

Berichtsmerkmal	Einheit	2006	2007	2007			2008		
		Durchschnitt		März	April	Mai	März	April	Mai

Straßenverkehrsunfälle <sup>1</sup>

<b>Unfälle insgesamt</b> .....	Anzahl	9 959	10 340	10 793	9 541	11 116	10 435	10 797	10 202
> <b>Unfälle mit Personen- und Sachschaden</b> <sup>2</sup> .....	Anzahl	1 352	1 397	1 301	1 396	1 665	1 240	1 438	1 720
> <b>Unfälle mit Personenschaden</b> .....	Anzahl	1 166	1 209	1 131	1 235	1 457	1 073	1 269	1 531
schwerwiegende Unfälle mit Sachschaden ..	Anzahl	100	103	88	88	104	96	91	85
sonstige Sachschadenumfälle unter Alkoholeinwirkung .....	Anzahl	86	85	82	72	104	71	78	104
sonstige Sachschadenumfälle ohne Alkoholeinwirkung .....	Anzahl	8 608	8 943	9 492	8 145	9 451	9 195	9 359	8 482
> <b>getötete Personen</b> <sup>3</sup> .....	Anzahl	6	5	7	6	10	3	3	1
> <b>verletzte Personen</b> .....	Anzahl	1 390	1 438	1 370	1 447	1 726	1 295	1 481	1 774
<i>Veränderungen gegenüber dem Vorjahreswert</i>									
Unfälle mit Personenschaden .....	%	+ 1,1	+ 7,3	+ 42,8	+ 30,5	- 3,7	- 5,1	+ 2,8	+ 5,1
sonstige Sachschadenumfälle ohne Alkoholeinwirkung .....	%	- 1,1	+ 3,4	+ 1,3	+ 3,2	+ 11,8	- 3,1	+ 14,9	- 10,3

## Kraftverkehr

> <b>Zulassungen fabrikneuer Kraftfahrzeuge</b> <sup>4</sup> ...	Anzahl	8 787	8 458	11 190	8 008	9 298	9 563	9 885	8 879
darunter									
Krafträder .....	Anzahl	425	426	878	773	659	703	786	695
> <b>Personenkraftwagen</b> <sup>5</sup> .....	Anzahl	7 558	6 991	9 169	6 190	7 609	7 706	7 870	7 080
Kraftomnibusse .....	Anzahl	16	25	29	41	29	24	23	25
> <b>Lastkraftwagen</b> .....	Anzahl	690	858	801	803	840	1 059	1 102	951

## Binnenschifffahrt

> <b>Güterempfang</b> .....	1 000 t	284,4	284,3	282,9	277,6	242,0	311,4	328,1	200,4
> <b>Güterversand</b> .....	1 000 t	20,1	22,5	19,8	14,6	14,8	18,3	14,5	22,6

Luftverkehr <sup>6</sup>

<b>Flugbewegungen</b> <sup>7</sup> .....	Anzahl	18 565	18 894	19 079	18 091	19 934	18 514	•	•
darunter Linienverkehr .....	Anzahl	16 265	16 964	17 098	16 122	17 865	16 837	•	•
<b>Fluggäste</b> .....	Anzahl	1 534 541	1 665 559	1 609 945	1 572 568	1 754 246	1 692 618	•	•
Inland .....	Anzahl	596 415	659 307	681 196	607 693	685 351	644 789	•	•
Ausland .....	Anzahl	938 876	1 006 252	928 749	964 875	1 068 895	1 047 829	•	•
<i>Veränderungen gegenüber dem Vorjahreswert</i>									
<b>Flugbewegungen</b> .....	%	+ 3,9	+ 1,8	+ 4,3	+ 4,3	- 6,9	- 3,0	•	•
darunter Linienverkehr .....	%	+ 3,2	+ 4,3	+ 2,7	+ 4,6	+ 2,8	- 1,5	•	•
<b>Fluggäste</b> .....	%	+ 8,2	+ 8,5	+ 10,3	+ 4,7	+ 5,0	+ 5,1	•	•
Inland .....	%	+ 5,6	+ 10,7	+ 6,4	+ 8,1	+ 5,3	- 5,3	•	•
Ausland .....	%	+ 10,0	+ 7,2	+ 13,3	+ 2,6	+ 4,8	+ 12,8	•	•

1 von der Polizei erfasste Unfälle  
2 schwerwiegender Unfall mit Sachschaden (im engeren Sinne) und sonstiger Sachschaden unter Alkoholeinwirkung

3 einschl. der innerhalb von 30 Tagen an Unfallfolgen gestorbenen Personen  
4 Angaben des Kraftfahrt-Bundesamtes

5 Fahrzeuge zur Personenbeförderung mit höchstens 8 Sitzplätzen außer dem Fahrersitz

6 Quelle: Statistisches Bundesamt: Berlin-Tegel, Berlin-Tempelhof und Schönefeld  
7 Linien-, Gelegenheits- und Überführungsflüge

Berichtsmerkmal	Einheit	2005	2006	2005	2006			2007	
		Durchschnitt	4.	1.	2.	4.	1.	2.	
			Vierteljahr						

## Geld und Kredit

**Kredite und Einlagen <sup>1, 2</sup>**

<b>insgesamt</b> .....	Mill. EUR	99 209	105 064	100 478	98 812	99 484	111 493	109 168	110 152
<b>darunter</b>									
Kredite an inländischen Nichtbanken <sup>3</sup> .....	Mill. EUR	95 481	100 843	97 014	95 338	95 637	106 847	104 261	105 116
Kurzfristige Kredite.....	Mill. EUR	11 527	11 493	11 557	11 405	10 946	12 292	10 219	9 897
an Unternehmen und Privatpersonen.....	Mill. EUR	10 958	10 415	10 496	10 891	10 064	10 107	9 244	9 232
an öffentliche Haushalte.....	Mill. EUR	569	1 078	1 061	514	882	2 185	975	665
Mittelfristige Kredite.....	Mill. EUR	5 291	5 587	5 157	5 317	5 369	5 814	5 572	6 598
an Unternehmen und Privatpersonen.....	Mill. EUR	4 538	4 404	4 311	4 400	4 484	4 255	4 275	4 217
an öffentliche Haushalte.....	Mill. EUR	753	1 184	846	917	885	1 559	1 297	2 381
Langfristige Kredite.....	Mill. EUR	78 664	83 763	80 300	78 616	79 322	88 741	88 470	88 621
an Unternehmen und Privatpersonen.....	Mill. EUR	65 491	67 784	65 506	66 647	66 994	68 664	69 506	69 726
an öffentliche Haushalte.....	Mill. EUR	13 173	15 980	14 794	11 969	12 328	20 077	18 964	18 895
<b>Einlagen und aufgenommene Kredite <sup>4</sup></b>									
von Nichtbanken .....	Mill. EUR	94 018	100 516	96 407	97 924	100 237	102 986	102 583	106 313
Sichteinlagen und Termineinlagen <sup>5</sup> .....	Mill. EUR	77 846	84 629	80 249	81 891	84 306	87 121	86 308	90 049
von Unternehmen und Privatpersonen....	Mill. EUR	64 374	69 662	66 706	66 909	68 764	72 318	72 844	76 456
von öffentliche Haushalten <sup>6</sup> .....	Mill. EUR	10 820	11 877	11 062	11 602	12 582	11 748	10 661	10 278
Spareinlagen.....	Mill. EUR	16 170	15 887	16 158	16 033	15 931	15 865	16 275	16 264
<b>Gutschriften auf Sparkonten</b>									
<b>(ohne Zinsgutschriften)</b> .....	Mill. EUR	1 738	1 907	1 597	2 004	1 960	1 979	3 105	2 299
<b>Zinsgutschriften</b> .....	Mill. EUR	80	76	271	20	14	260	16	22
<b>Lastschriften auf Sparkonten</b> .....	Mill. EUR	1 878	2 053	1 729	2 140	2 075	2 091	2 713	2 330
<b>Wechselproteste</b> .....	Stück	42	23	43	25	27	16	24	18
<b>Wechselsumme</b> .....	Mill. EUR	0	0	0	0	0	0	0	0

1 Die Angaben – jeweils am Ende des Vierteljahres – umfassen die in Berlin tätigen inländischen Banken (bis 1998 inländische Kreditinstitute) sowie die Zweigstellen von Banken mit Sitz in anderen Bundesländern, soweit sie zur Regionalstatistik melden.

2 ohne Postbankdienste, Kapitalanlagegesellschaften, Bürgschaftsbanken; ab 1999 einschl. Bausparkassen

3 ab 1999 einschl. Kredite an Bausparkassen; ohne Schatzwechselkredite, Wertpapierbestände und Ausgleichsforderungen

4 ab 1999 ohne Verbindlichkeiten gegenüber Bausparkassen

5 einschl. Sparbriefe; ab 1999 ohne Treuhandkredite

6 ohne Verbindlichkeiten gegenüber ausländischen Nichtbanken

Berichtsmerkmal	Einheit	2006	2007	2007			2008		
		Durchschnitt		März	April	Mai	März	April	Mai

Ausfuhr (Spezialhandel) <sup>1</sup>

> <b>Ausfuhr insgesamt</b> .....	Mill. EUR	947,8	1 023,0	1 072,9	1 025,8	904,4	932,2	1 054,5	917,4
> Güter der Ernährungswirtschaft.....	Mill. EUR	74,9	90,7	70,9	101,7	65,7	105,3	106,1	108,8
> Güter der gewerblichen Wirtschaft.....	Mill. EUR	836,0	894,5	962,2	886,1	804,2	789,3	905,2	775,3
> Rohstoffe.....	Mill. EUR	0,8	1,9	1,1	1,1	1,0	1,2	2,1	3,5
> Halbwaren.....	Mill. EUR	8,2	13,7	27,0	10,7	11,0	16,4	16,9	12,5
> Fertigwaren.....	Mill. EUR	826,9	878,9	934,2	874,3	792,1	771,7	886,2	759,3
> Vorerzeugnisse.....	Mill. EUR	53,0	54,3	54,9	48,9	56,3	48,2	55,1	56,7
> Enderzeugnisse.....	Mill. EUR	773,9	824,6	879,2	825,4	735,8	723,6	831,1	702,6
<b>Ausfuhr nach</b>									
> Europa.....	Mill. EUR	616,0	655,6	703,1	657,1	605,0	630,8	724,5	590,9
darunter									
> EU-Länder.....	Mill. EUR	492,1	522,2	550,5	526,1	476,2	519,8	596,1	460,4
darunter EURO-Zone.....	Mill. EUR	319,9	331,0	368,0	328,9	320,4	342,0	422,7	300,4
EFTA-Länder.....	Mill. EUR	26,5	30,5	47,8	29,8	25,6	28,0	35,6	33,5
übrige Länder.....	Mill. EUR	97,3	103,0	104,8	101,2	103,3	82,9	92,8	97,0
> Afrika.....	Mill. EUR	23,0	26,4	19,0	13,2	23,2	23,5	21,5	28,0
> Amerika.....	Mill. EUR	145,9	164,5	158,6	148,5	131,9	120,7	133,1	126,8
darunter NAFTA-Länder.....	Mill. EUR	118,7	136,1	134,6	122,4	113,8	103,6	107,5	102,1
> Asien.....	Mill. EUR	153,1	169,4	184,2	201,7	138,8	148,1	166,9	161,8
darunter ASEAN-Länder.....	Mill. EUR	16,7	15,0	13,2	17,0	17,6	13,9	16,4	19,1
> Australien, Ozeanien und übrige Gebiete.....	Mill. EUR	9,8	7,0	8,1	5,4	5,4	9,1	8,4	9,8

Einfuhr (Generalhandel) <sup>1</sup>

> <b>Einfuhr insgesamt</b> .....	Mill. EUR	643,4	687,5	681,3	682,0	677,4	697,1	723,2	674,8
> Güter der Ernährungswirtschaft.....	Mill. EUR	83,7	86,2	97,6	87,2	85,8	88,3	88,5	88,7
> Güter der gewerblichen Wirtschaft.....	Mill. EUR	506,8	544,2	528,4	542,3	532,2	551,1	579,8	530,8
> Rohstoffe.....	Mill. EUR	8,2	8,2	7,4	8,6	8,4	6,8	10,6	19,8
> Halbwaren.....	Mill. EUR	17,8	28,1	18,2	28,1	28,8	23,2	19,0	32,8
> Fertigwaren.....	Mill. EUR	480,8	507,9	502,8	505,6	495,0	521,1	550,2	478,2
> Vorerzeugnisse.....	Mill. EUR	73,7	85,0	59,2	81,1	101,8	90,4	85,0	100,6
> Enderzeugnisse.....	Mill. EUR	407,1	422,9	443,5	424,5	393,1	430,7	465,2	377,6
<b>Einfuhr aus</b>									
> Europa.....	Mill. EUR	458,6	499,2	488,7	472,0	507,1	521,3	509,5	497,6
darunter									
> EU-Länder.....	Mill. EUR	418,5	457,6	441,5	423,9	476,4	478,5	455,0	457,6
darunter EURO-Zone.....	Mill. EUR	267,1	270,8	298,8	241,5	271,4	292,3	264,5	262,1
EFTA-Länder.....	Mill. EUR	23,4	23,4	28,0	23,9	17,4	24,8	35,6	24,9
übrige Länder.....	Mill. EUR	16,8	18,2	19,3	24,2	13,3	18,1	18,8	15,1
> Afrika.....	Mill. EUR	5,4	5,8	5,9	10,0	5,6	4,5	5,7	7,7
> Amerika.....	Mill. EUR	104,5	111,1	76,5	135,4	103,1	109,4	130,0	96,3
darunter NAFTA-Länder.....	Mill. EUR	96,3	105,0	69,5	130,8	98,8	101,3	121,7	89,1
> Asien.....	Mill. EUR	72,5	69,6	108,6	63,1	60,2	59,9	76,5	72,1
darunter ASEAN-Länder.....	Mill. EUR	10,3	14,1	55,1	11,1	8,3	10,9	13,6	13,0
> Australien, Ozeanien und übrige Gebiete.....	Mill. EUR	2,4	1,9	1,7	1,5	1,4	2,0	1,4	1,1

<sup>1</sup> Wegen der unterschiedlichen Abgrenzung von Spezialhandel und Generalhandel ist eine Saldierung der Ein- und Ausfuhrergebnisse nicht vertretbar.

Berichtsmerkmal	Einheit	2006	2007	2007			2008		
		Durchschnitt		Januar	Februar	März	Januar	Februar	März

Gewerbeanzeigen <sup>1</sup>

> <b>Gewerbebeanmeldungen</b> .....	Anzahl	3 814	3 691	3 918	3 675	4 104	3 057	3 689	2 939
darunter Neugründungen.....	Anzahl	748	753	799	755	902	711	798	680
> <b>Gewerbeabmeldungen</b> .....	Anzahl	2 731	2 732	3 636	2 988	2 928	2 535	2 904	2 502
darunter Auflösungen.....	Anzahl	629	623	768	655	664	599	706	557

Berichtsmerkmal	Einheit	2006	2007	2007			2008		
		Durchschnitt		Januar	Februar	März	Januar	Februar	März

## Öffentliche Register

## Neueintragungen

## Handelsregister A

(Einzelfirmen und Personengesellschaften)	Anzahl	136	136	130	139	123	162	122	121
Handelsregister B (Kapitalgesellschaften).....	Anzahl	421	430	349	431	449	503	526	485

## Löschungen

## Handelsregister A

(Einzelfirmen und Personengesellschaften)	Anzahl	90	88	270	68	65	85	97	107
Handelsregister B (Kapitalgesellschaften).....	Anzahl	284	311	876	235	210	254	274	268

Berichtsmerkmal	Einheit	2006	2007	2007			2008		
		Durchschnitt		Januar	Februar	März	Januar	Februar	März

## Insolvenzen

> <b>Beantragte Insolvenzverfahren</b> .....	Anzahl	705	767	910	761	800	595	808	558
und zwar									
eröffnet.....	Anzahl	626	698	838	700	732	543	742	506
mangels Masse abgelehnt.....	Anzahl	73	63	67	54	66	48	60	46
> Unternehmen.....	Anzahl	115	119	130	109	132	108	160	108
eröffnet.....	Anzahl	63	71	79	67	85	72	111	72
mangels Masse abgelehnt.....	Anzahl	52	48	51	42	47	36	49	36
> ehemals selbständig Tätige <sup>2</sup> .....	Anzahl	146	126	149	126	148	101	153	91
> natürliche Personen <sup>3</sup> , Nachlässe.....	Anzahl	19	20	21	5	17	17	8	9
> Verbraucher.....	Anzahl	425	502	610	521	503	369	487	350
> <b>Voraussichtliche Forderungen</b> .....1 000 EUR		186 207	165 918	211 263	89 705	184 764	485 252	620 892	148 690

Berichtsmerkmal	Einheit	2005	2006	2005	2006			2007	
		Durchschnitt		4.	1.	2.	4.	1.	2.
				Vierteljahr					

## Handwerk

> Beschäftigte .....	30.9.2003 ±100	87,9	85,7	86,9	84,0	83,1	88,5	86,0	85,7
> Umsatz .....	2003±100	95,7	101,4	108,0	84,1	95,2	124,3	86,2	98,7

## Veränderungen gegenüber dem Vorjahreswert

Beschäftigte .....	%	- 3,3	- 2,5	- 4,5	- 2,8	- 3,9	+ 1,8	+ 2,5	+ 3,1
Umsatz .....	%	+ 0,6	+ 5,9	- 1,9	+ 4,8	+ 1,1	+ 15,2	+ 2,5	+ 3,6

<sup>1</sup> ohne Automatenaufsteller und Reisegewerbe

<sup>2</sup> Nachweis erst ab Januar 2002 möglich

<sup>3</sup> beispielsweise Gesellschafter oder Mithafter



Berichtsmerkmal	Einheit	2006	2007	2007			2008		
		Durchschnitt		März	April	Mai	März	April	Mai
Verbraucherpreisindex									
Gesamtlebenshaltung.....	2005±100	101,6	103,6	102,6	103,1	103,3	105,7	105,6	106,4
Nahrungsmittel und alkoholfreie Getränke.....	2005±100	102,8	107,2	104,8	106,8	106,4	113,7	114,0	114,2
Alkoholische Getränke, Tabakwaren.....	2005±100	103,2	105,9	105,6	105,7	105,6	107,5	108,7	109,2
Bekleidung und Schuhe.....	2005±100	97,7	98,1	98,3	98,5	97,7	101,3	101,0	100,4
Wohnung, Wasser, Strom, Gas und andere Brennstoffe.....	2005±100	103,1	105,0	103,7	104,1	104,4	107,4	107,8	108,7
Einrichtungsgegenstände (Möbel), Apparate, Geräte und Ausrüstungen für den Haushalt sowie deren Instandhaltung.....	2005±100	100,2	100,5	100,2	100,3	100,3	101,3	101,4	101,4
Gesundheitspflege.....	2005±100	100,3	101,5	101,2	101,3	101,2	101,8	101,9	101,9
Verkehr.....	2005±100	102,5	107,0	105,3	106,8	107,8	109,2	110,1	112,3
Nachrichtenübermittlung .....	2005±100	96,0	94,9	95,8	95,7	95,6	92,7	92,6	92,2
Freizeit, Unterhaltung und Kultur.....	2005±100	99,0	98,8	98,8	98,2	97,8	99,6	96,0	97,3
Bildungswesen.....	2005±100	101,2	101,8	101,8	101,8	101,8	101,7	101,7	101,7
Beherbergungs- und Gaststätten-dienstleistungen.....	2005±100	102,8	103,6	101,0	101,3	103,5	104,0	102,5	103,6
Andere Waren und Dienstleistungen.....	2005±100	101,1	103,8	103,5	103,6	103,6	105,5	105,7	106,0
Veränderung gegenüber dem Vorjahreswert									
Gesamtlebenshaltung.....	%	+ 1,6	+ 2,0	+ 1,5	+ 1,8	+ 1,8	+ 3,0	+ 2,4	+ 3,0
Nahrungsmittel und alkoholfreie Getränke....	%	+ 0,4	+ 4,3	+ 3,0	+ 4,2	+ 3,0	+ 8,5	+ 6,7	+ 7,3
Alkoholische Getränke, Tabakwaren.....	%	+ 3,2	+ 2,6	+ 3,4	+ 3,4	+ 3,2	+ 1,8	+ 2,8	+ 3,4
Bekleidung und Schuhe.....	%	- 2,3	+ 0,4	- 0,8	- 0,4	- 1,0	+ 3,1	+ 2,5	+ 2,8
Wohnung, Wasser, Strom, Gas und andere Brennstoffe.....	%	+ 3,1	+ 1,8	+ 1,1	+ 1,2	+ 1,1	+ 3,6	+ 3,6	+ 4,1
Einrichtungsgegenstände (Möbel), Apparate, Geräte und Ausrüstungen für den Haushalt sowie deren Instandhaltung.....	%	+ 0,2	+ 0,3	+ 0,2	+ 0,1	+ 0,1	+ 1,1	+ 1,1	+ 1,1
Gesundheitspflege.....	%	+ 0,3	+ 1,2	+ 0,9	+ 1,0	+ 0,9	+ 0,6	+ 0,6	+ 0,7
Verkehr.....	%	+ 2,5	+ 4,4	+ 3,4	+ 3,7	+ 4,5	+ 3,7	+ 3,1	+ 4,2
Nachrichtenübermittlung .....	%	- 4,0	- 1,1	- 1,1	- 1,0	- 0,9	- 3,2	- 3,2	- 3,6
Freizeit, Unterhaltung und Kultur.....	%	- 1,0	- 0,2	- 0,3	- 0,3	+ 0,5	+ 0,8	- 2,2	- 0,5
Bildungswesen.....	%	+ 1,2	+ 0,6	+ 0,9	+ 0,9	+ 1,0	- 0,1	- 0,1	- 0,1
Beherbergungs- und Gaststätten-dienstleistungen.....	%	+ 2,8	+ 0,8	+ 1,7	+ 2,1	+ 3,7	+ 3,0	+ 1,2	+ 0,1
Andere Waren und Dienstleistungen.....	%	+ 1,1	+ 2,7	+ 2,9	+ 2,9	+ 2,7	+ 1,9	+ 2,0	+ 2,3

Berichtsmerkmal	Einheit	2006	2007	2006	2007			2008	
		Durchschnitt		November	Februar	Mai	November	Februar	Mai

Preisindex für Bauleistungen am Bauwerk  
- Neubau -<sup>1</sup>

> <b>Wohngebäude insgesamt</b> .....	2000±100	100,4	107,5	101,6	106,4	107,2	108,8	110,8	111,8
Ein-/Zweifamiliengebäude.....	2000±100	100,1	107,3	101,4	106,2	107,0	108,5	110,6	111,6
Mehrfamiliengebäude.....	2000±100	101,3	108,1	102,4	106,8	107,7	109,5	111,3	112,4
<b>Gemischtgenutzte Gebäude</b> .....	2000±100	100,9	108,2	102,1	106,9	107,8	109,7	111,6	112,7
<b>Bürogebäude</b> .....	2000±100	103,5	111,2	104,7	109,6	110,6	112,9	115,0	116,1
<b>Gewerbliche Betriebsgebäude</b> .....	2000±100	105,4	113,2	106,8	111,5	112,7	114,8	116,4	117,9
<b>Straßenbau</b> .....	2000±100	97,9	104,1	98,9	103,6	104,7	103,7	105,4	106,7
Brücken im Straßenbau.....	2000±100	104,5	114,3	105,5	111,5	114,0	116,3	117,1	118,6
<b>Ortskanäle</b> .....	2000±100	100,6	107,8	101,3	107,3	108,2	107,8	110,4	110,9
<b>Wohngebäude - Bauleistungen insgesamt</b> .....	2000±100	100,5	•	101,6	•	•	•	•	•
Instandhaltung von Mehrfamiliengebäuden ohne Schönheitsreparaturen.....	2000±100	101,3	107,2	102,7	106,8	107,2	107,7	109,8	111,1
Schönheitsreparaturen in einer Wohnung.....	2000±100	91,7	95,4	91,7	95,4	95,3	95,7	100,1	102,1
<i>Veränderungen gegenüber dem Vorjahreswert</i>									
<b>Wohngebäude insgesamt</b> .....	%	+ 1,9	+ 7,1	+ 3,1	+ 7,3	+ 7,5	+ 7,1	+ 4,1	+ 4,3
<b>Gemischtgenutzte Gebäude</b> .....	%	+ 1,9	+ 7,2	+ 3,1	+ 7,1	+ 7,5	+ 7,4	+ 4,4	+ 4,5
<b>Bürogebäude</b> .....	%	+ 1,9	+ 7,4	+ 3,1	+ 7,1	+ 7,5	+ 7,8	+ 4,9	+ 5,0
<b>Gewerbliche Betriebsgebäude</b> .....	%	+ 2,3	+ 7,4	+ 3,5	+ 7,4	+ 7,6	+ 7,5	+ 4,4	+ 4,6
<b>Straßenbau</b> .....	%	+ 2,1	+ 6,3	+ 2,4	+ 6,3	+ 7,5	+ 4,9	+ 1,7	+ 1,9
<b>Ortskanäle</b> .....	%	+ 1,6	+ 7,2	+ 1,7	+ 7,2	+ 8,0	+ 6,4	+ 2,9	+ 2,5
<b>Wohngebäude - Bauleistungen insgesamt...</b>	%	+ 1,9	•	+ 3,0	•	•	•	•	•

1 Neubau in konventioneller Bauart,  
Bauleistungen am Bauwerk

Berichtsmerkmal	Einheit	2005	2006	2005			2006		
		Durchschnitt <sup>1</sup>		April	Juli	Oktober	April	Juli	Oktober

Durchschnittliche Bruttoverdienste und Arbeitszeiten  
der Arbeiter im Produzierenden Gewerbe <sup>2</sup>

> <b>Bruttomonatsverdienste</b> .....	EUR	2 529	2 572	2 520	2 532	2 545	2 556	2 595	2 606
> Männliche Arbeiter .....	EUR	2 608	2 652	2 599	2 610	2 625	2 637	2 676	2 687
> Weibliche Arbeiter .....	EUR	2 110	2 138	2 103	2 122	2 118	2 119	2 148	2 157

**Bruttowochenverdienste**

Alle Arbeiter .....	EUR	582	592	580	583	586	588	597	600
Veränderung gegenüber dem Vorjahreswert .....	%	+ 1,2	+ 1,7	+ 0,9	+ 0,9	+ 0,9	+ 1,4	+ 2,4	+ 2,4
Männliche Arbeiter .....	EUR	600	610	598	601	604	607	616	618
Veränderung gegenüber dem Vorjahreswert ..	%	+ 1,0	+ 1,7	+ 0,8	+ 0,7	+ 0,7	+ 1,5	+ 2,5	+ 2,3
Leistungsgruppe 1 <sup>3</sup> .....	EUR	648	660	647	649	650	654	667	668
Leistungsgruppe 2 <sup>4</sup> .....	EUR	530	540	526	529	537	536	546	550
Leistungsgruppe 3 <sup>5</sup> .....	EUR	462	472	461	462	468	484	473	478
Weibliche Arbeiter .....	EUR	486	492	484	488	487	488	494	496
Veränderung gegenüber dem Vorjahreswert...	%	+ 1,3	+ 1,2	+ 1,0	+ 1,5	+ 1,0	+ 0,8	+ 1,2	+ 1,8
Leistungsgruppe 1 <sup>3</sup> .....	EUR	564	572	563	568	569	567	575	577
Leistungsgruppe 2 <sup>4</sup> .....	EUR	490	498	487	492	492	491	501	503
Leistungsgruppe 3 <sup>5</sup> .....	EUR	436	433	436	439	434	433	433	434

**Bruttostundenverdienste**

> Alle Arbeiter .....	EUR	15,47	15,66	15,46	15,48	15,51	15,55	15,70	15,74
Veränderung gegenüber dem Vorjahreswert .....	%	+ 1,0	+ 1,2	+ 0,9	+ 1,2	+ 1,0	+ 0,6	+ 1,4	+ 1,5
> Männliche Arbeiter .....	EUR	15,91	16,09	15,89	15,90	15,94	15,98	16,13	16,16
Veränderung gegenüber dem Vorjahreswert...	%	+ 1,1	+ 1,1	+ 0,8	+ 1,2	+ 1,0	+ 0,6	+ 1,4	+ 1,4
Leistungsgruppe 1 <sup>3</sup> .....	EUR	17,28	17,52	17,28	17,28	17,29	17,36	17,63	17,62
Leistungsgruppe 2 <sup>4</sup> .....	EUR	13,93	14,12	13,87	13,89	14,00	14,00	14,17	14,23
Leistungsgruppe 3 <sup>5</sup> .....	EUR	12,04	12,08	12,04	12,10	12,04	12,28	11,95	12,06
> Weibliche Arbeiter .....	EUR	13,13	13,25	13,11	13,19	13,17	13,16	13,29	13,33
Veränderung gegenüber dem Vorjahreswert...	%	+ 1,1	+ 0,9	+ 0,9	+ 1,4	+ 1,1	+ 0,4	+ 0,8	+ 1,2
Leistungsgruppe 1 <sup>3</sup> .....	EUR	15,22	15,33	15,18	15,32	15,35	15,24	15,40	15,41
Leistungsgruppe 2 <sup>4</sup> .....	EUR	13,35	13,51	13,31	13,39	13,40	13,36	13,56	13,63
Leistungsgruppe 3 <sup>5</sup> .....	EUR	11,66	11,53	11,69	11,74	11,58	11,56	11,53	11,50

**Bezahlte Wochenarbeitszeiten  
(einschl. Mehrarbeitsstunden)**

Alle Arbeiter .....	Std.	37,6	37,8	37,5	37,7	37,8	37,8	38,0	38,1
Veränderung gegenüber dem Vorjahreswert .....	%	- 0,3	+ 0,5	+ 0,0	- 0,3	- 0,3	+ 0,8	+ 0,8	+ 0,8
Männliche Arbeiter .....	Std.	37,7	37,9	37,6	37,8	37,9	38,0	38,2	38,3
Veränderung gegenüber dem Vorjahreswert ..	%	- 0,3	+ 0,5	+ 37,6	- 0,5	- 0,3	+ 1,1	+ 1,1	+ 1,1
Weibliche Arbeiter .....	Std.	37,0	37,1	36,9	37,0	37,0	37,1	37,2	37,2
Veränderung gegenüber dem Vorjahreswert...	%	0,3	0,3	36,9	0,0	0,0	0,5	0,5	0,5

**Arbeiter (nur männlich) im Handwerk <sup>6</sup>**

Bruttowochenverdienste .....	EUR	436	433	.	.	.	.	.	.
Bezahlte Wochenstunden .....	Std.	38,2	38,5	.	.	.	.	.	.

<sup>1</sup> gewichteter Durchschnitt aus den Erhebungsmonaten Januar, April, Juli, Oktober

<sup>2</sup> ab Januar 2000 neuer Berichtskreis – Handwerk nur im Hoch- und Tiefbau  
<sup>3</sup> Facharbeiter

<sup>4</sup> angelernte Arbeiter  
<sup>5</sup> ungelernete Arbeiter  
<sup>6</sup> Erhebungsmonat Mai

Berichtsmerkmal	Einheit	2005	2006	2005			2006		
		Durchschnitt <sup>1</sup>		April	Juli	Oktober	April	Juli	Oktober

Durchschnittliche Bruttoverdienste der Angestellten  
im Produzierenden Gewerbe, Handel,  
Kredit- und Versicherungsgewerbe <sup>2</sup>

> <b>Bruttomonatsverdienste</b> .....	EUR	3 350	3 427	3 342	3 336	3 363	3 419	3 422	3 450
kaufmännische Angestellte.....	EUR	3 137	3 212	3 124	3 116	3 151	3 213	3 200	3 230
technische Angestellte.....	EUR	3 975	4 050	3 979	3 983	3 988	4 024	4 066	4 076
> Produzierendes Gewerbe.....	EUR	3 921	3 982	3 912	3 919	3 923	3 960	3 992	4 007
kaufmännische Angestellte.....	EUR	3 667	3 693	3 641	3 648	3 661	3 682	3 696	3 705
technische Angestellte.....	EUR	4 158	4 248	4 161	4 169	4 168	4 218	4 263	4 284
> Handel, Kredit- und Versicherungsgewerbe....	EUR	2 938	3 025	2 931	2 919	2 961	3 029	3 013	3 042
kaufmännische Angestellte.....	EUR	2 940	3 033	2 933	2 921	2 962	3 039	3 018	3 053
 <b>Alle männlichen Angestellten</b> .....	EUR	3 721	3 807	3 719	3 714	3 728	3 797	3 803	3 833
Veränderung gegenüber dem Vorjahreswert .....	%	1,5	2,3	1,4	1,3	1,4	2,1	2,4	2,8
Leistungsgruppe II <sup>3</sup> .....	EUR	4 878	5 009	4 859	4 874	4 906	5 001	5 009	5 034
Leistungsgruppe III <sup>4</sup> .....	EUR	3 374	3 445	3 374	3 373	3 376	3 427	3 440	3 480
Leistungsgruppe IV <sup>5</sup> .....	EUR	2 359	2 426	2 370	2 366	2 340	2 396	2 423	2 462
Leistungsgruppe V <sup>6</sup> .....	EUR	1 867	1 937	1 900	1 841	1 881	1 933	1 943	1 949
 > Produzierendes Gewerbe .....	EUR	4 248	4 323	4 239	4 250	4 253	4 296	4 338	4 353
Veränderung gegenüber dem Vorjahreswert .....	%	+ 1,7	+ 1,8	+ 1,4	+ 1,7	+ 1,6	+ 1,3	+ 2,1	+ 2,4
kaufmännische Angestellte.....	EUR	4 212	4 247	4 178	4 194	4 211	4 234	4 252	4 263
technische Angestellte.....	EUR	4 267	4 363	4 271	4 279	4 275	4 329	4 381	4 399
 > Handel, Kredit- und Versicherungsgewerbe....	EUR	3 207	3 313	3 208	3 194	3 221	3 318	3 293	3 333
Veränderung gegenüber dem Vorjahreswert .....	%	+ 1,6	+ 3,3	+ 1,5	+ 1,3	+ 2,0	+ 3,4	+ 3,1	+ 3,5
kaufmännische Angestellte.....	EUR	3 239	3 353	3 243	3 225	3 249	3 364	3 328	3 380
 <b>Alle weiblichen Angestellten</b> .....	EUR	2 875	2 931	2 860	2 852	2 894	2 929	2 928	2 944
Veränderung gegenüber dem Vorjahreswert .....	%	+ 2,6	+ 1,9	+ 2,0	+ 1,6	+ 2,4	+ 2,4	+ 2,7	+ 1,7
Leistungsgruppe II <sup>3</sup> .....	EUR	4 156	4 241	4 126	4 127	4 193	4 239	4 224	4 266
Leistungsgruppe III <sup>4</sup> .....	EUR	2 927	2 968	2 917	2 911	2 951	2 967	2 957	2 982
Leistungsgruppe IV <sup>5</sup> .....	EUR	2 082	2 119	2 075	2 075	2 085	2 112	2 118	2 133
Leistungsgruppe V <sup>6</sup> .....	EUR	1 858	1 863	1 903	1 851	1 824	1 864	1 855	1 871
 > Produzierendes Gewerbe .....	EUR	3 279	3 320	3 265	3 268	3 280	3 307	3 322	3 336
Veränderung gegenüber dem Vorjahreswert .....	%	+ 2,9	+ 1,3	+ 3,1	+ 2,3	+ 2,2	+ 1,3	+ 1,7	+ 1,7
kaufmännische Angestellte.....	EUR	3 166	3 198	3 149	3 146	3 159	3 183	3 202	3 212
technische Angestellte.....	EUR	3 611	3 674	3 602	3 619	3 634	3 667	3 669	3 699
 > Handel, Kredit- und Versicherungsgewerbe....	EUR	2 682	2 741	2 668	2 657	2 709	2 745	2 737	2 749
Veränderung gegenüber dem Vorjahreswert .....	%	+ 2,2	+ 2,2	+ 1,4	+ 1,1	+ 2,4	+ 2,9	+ 3,0	+ 1,5
kaufmännische Angestellte .....	EUR	2 685	2 747	2 669	2 660	2 713	2 751	2 743	2 756

<sup>1</sup> gewichteter Durchschnitt aus den Erhebungsmonaten Januar, April, Juli, Oktober

<sup>2</sup> ab Januar 2000 neuer Berichtskreis im Produzierenden Gewerbe – Handwerk nur im Hoch- und Tiefbau

<sup>3</sup> Angestellte in verantwortlicher Tätigkeit mit eingeschränkter Dispositionsbefugnis sowie Angestellte mit umfassenden kaufmännischen und technischen Kenntnissen

<sup>4</sup> Angestellte mit Berufsausbildung und mehrjähriger Berufserfahrung sowie Angestellte mit besonderen Fachkenntnissen und Fähigkeiten

<sup>5</sup> Angestellte mit Berufsausbildung und mehrjähriger Berufserfahrung  
<sup>6</sup> Angestellte ohne Berufsausbildung in einfacher Tätigkeit

Berichtsmerkmal	Einheit	2005	2006	2005			2006		
		Jahressumme		2.	3.	4.	2.	3.	4.
				Vierteljahr					
<b>Ausgaben der laufenden Rechnung</b> .....	Mill. EUR	18 611	18 621	4 701	4 576	4 443	4 695	4 596	4 318
darunter									
Personalausgaben.....	Mill. EUR	6 642	6 279	1 565	1 626	1 435	1 509	1 574	1 340
Laufender Sachaufwand.....	Mill. EUR	3 629	3 943	896	928	1 064	955	968	1 144
Laufende Zuweisungen und Zuschüsse.....	Mill. EUR	5 945	5 983	1 489	1 438	1 665	1 508	1 451	1 581
<b>Ausgaben der Kapitalrechnung</b> .....	Mill. EUR	2 968	1 826	395	443	709	442	478	613
darunter									
Baumaßnahmen.....	Mill. EUR	210	194	40	56	86	49	56	68
Vermögensübertragungen.....	Mill. EUR	712	661	147	152	339	146	147	310
Erwerb von Beteiligungen.....	Mill. EUR	1 560	481	107	121	101	80	198	76
<b>Ausgaben ohne besondere Finanzierungsvorgänge</b> .....	Mill. EUR	21 580	20 449	5 096	5 020	5 152	5 138	5 074	4 931
<b>Einnahmen der laufenden Rechnung</b> .....	Mill. EUR	17 512	17 681	3 840	4 086	4 435	3 874	4 792	4 725
darunter									
Steuern und steuerähnliche Abgaben.....	Mill. EUR	8 190	9 116	1 923	1 964	2 272	1 938	2 477	2 426
Einnahmen aus wirtschaftlicher Tätigkeit.....	Mill. EUR	1 464	409	106	76	94	59	202	91
Allgemeine Finanzzuweisungen.....	Mill. EUR	7 022	7 278	1 565	1 852	1 866	1 666	1 879	1 980
Gebühren, sonstige Entgelte.....	Mill. EUR	655	677	204	158	153	179	182	163
<b>Einnahmen der Kapitalrechnung</b> .....	Mill. EUR	880	995	140	201	291	152	227	372
darunter									
Veräußerung von Sachvermögen.....	Mill. EUR	183	258	27	45	50	41	113	55
Vermögensübertragungen.....	Mill. EUR	443	408	86	123	174	66	86	199
Veräußerung von Beteiligungen.....	Mill. EUR	11	4	4	3	3	0	0	0
<b>Einnahmen ohne besondere Finanzierungsvorgänge</b> .....	Mill. EUR	18 392	18 677	3 980	4 287	4 726	4 027	5 019	5 097
<b>Finanzierungssaldo</b> .....	Mill. EUR	- 7 535	- 3 252	- 1 114	- 4 556	- 953	- 1 561	- 55	167
<b>Nettokreditaufnahme</b> .....	Mill. EUR	3 589	1 692	843	785	779	1 156	145	305
Schuldenaufnahme am Kreditmarkt.....	Mill. EUR	11 137	8 885	3 551	2 558	1 738	2 718	2 460	1 815
Schuldentilgung am Kreditmarkt.....	Mill. EUR	7 548	7 193	2 708	1 773	959	1 562	2 315	1 510
<b>Stand der Kreditmarktschulden</b> <sup>2</sup> .....	Mill. EUR	58 580	60 143	56 995	57 760	58 580	59 711	59 838	60 143

## Steuereinnahmen

<b>Anteil an den Gemeinschaftsteuern und der Gewerbesteuerumlage</b> .....	Mill. EUR	5 955	6 286	1 314	1 368	1 742	1 328	1 696	1 688
Einkommen- und Körperschaftsteuer.....	Mill. EUR	3 082	3 271	725	647	856	728	836	885
Umsatz- und Einfuhrumsatzsteuer.....	Mill. EUR	2 685	2 801	522	684	838	532	827	745
Gewerbesteuerumlage.....	Mill. EUR	57	65	12	16	25	16	13	34
Zinsabschlagsteuer.....	Mill. EUR	133	148	55	21	24	52	20	24
<b>Landessteuern</b> .....	Mill. EUR	749	1 011	201	177	196	228	261	254
darunter									
Erbschaftsteuer.....	Mill. EUR	167	203	49	39	37	42	39	33
Grunderwerbsteuer.....	Mill. EUR	257	485	61	61	79	107	148	145
Kraftfahrzeugsteuer.....	Mill. EUR	224	226	61	53	56	57	49	52
Rennwett- und Lotteriesteuer.....	Mill. EUR	67	68	22	17	15	15	18	17
<b>Gemeindesteuern</b> .....	Mill. EUR	1 466	1 819	394	413	344	379	515	505
darunter									
Grundsteuer.....	Mill. EUR	588	580	134	214	119	141	200	120
Gewerbesteuer (netto).....	Mill. EUR	854	1 218	255	192	220	232	309	380
Hundesteuer.....	Mill. EUR	11	11	3	3	3	3	3	2
<b>Hebesätze</b>									
Grundsteuer A.....	%	150	150	150	150	150	150	150	150
Grundsteuer B.....	%	660	660	660	660	660	660	660	660
Gewerbesteuer.....	%	410	410	410	410	410	410	410	410

<sup>1</sup> vierteljährliche Kassenergebnisse  
ohne Hochschulen und andere  
Sonderrechnungen

<sup>2</sup> am Quartals- bzw. Jahresende