

Monatsdaten + Konjunktur 6 2008

Mit der vorliegenden Veröffentlichung „Monatsdaten + Konjunktur“ gibt das Amt für Statistik Berlin-Brandenburg (AfS) eine Auswahl aktueller wirtschafts- und konjunkturstatistischer Ergebnisse für das Land Berlin heraus.

„Monatsdaten + Konjunktur“ erscheint monatlich und bietet eine umfangreiche Auswahl an Daten und grafischen Übersichten zur aktuellen Entwicklung im Lande. Einige Angaben sind vorläufig und können zu einem späteren Zeitpunkt aktualisiert werden. Abweichungen in den errechneten Werten sind durch Rundungen bedingt. Durch die Bearbeitungsdauer und die unterschiedliche zeitliche Verfügbarkeit der Ausgangsdaten können zum Zeitpunkt der Veröffentlichung bereits einzelne Statistische Berichte jüngerer Datums verfügbar sein. Zu beziehen ist „Monatsdaten + Konjunktur“ als Download auf den Internetseiten des AfS oder über den E-Mail-Service.



Berlin

Wirtschaftsindikatoren für Berlin

Beinhalten die grafischen Darstellungen der 14 wichtigsten Wirtschaftsindikatoren über den Zeitraum der letzten vier Jahre. Diese sind auf zwei Seiten zusammenfassend dargestellt.

- 3 Verarbeitendes Gewerbe
Bauhauptgewerbe
Baugenehmigungen

- 4 Handel und Gastgewerbe
Tourismus und Verkehr
Verbraucherpreise
Außenhandel
Gewerbeanzeigen
Insolvenzen

Zahlenspiegel für Berlin

Die mit einem vorangestellten > versehenen Positionen in den Tabellen werden von allen Statistischen Ämtern der Länder im Zahlenspiegel veröffentlicht.

- 5 Bevölkerungsstand
Natürliche Bevölkerungsbewegung
Wanderungen
- 6 Beschäftigte
Arbeitsmarkt
- 7 Bautätigkeit
Abfallentsorgung
Wasserversorgung und Abwasserbeseitigung
- 8 Landwirtschaft
- 9 Verarbeitendes Gewerbe sowie Bergbau und Gewinnung von Steinen und Erden
- 10 Energie- und Wasserversorgung
Bauhauptgewerbe/Vorbereitende Baustellenarbeiten, Hoch- und Tiefbau
Ausbaugewerbe/Bauinstallation und sonstiges Baugewerbe
- 11 Großhandel einschließlich Handelsvermittlung
Einzelhandel sowie Reparatur von Gebrauchsgütern
Kfz-Handel, -instandhaltung und -reparatur sowie Tankstellen
Gastgewerbe
- 12 Tourismus

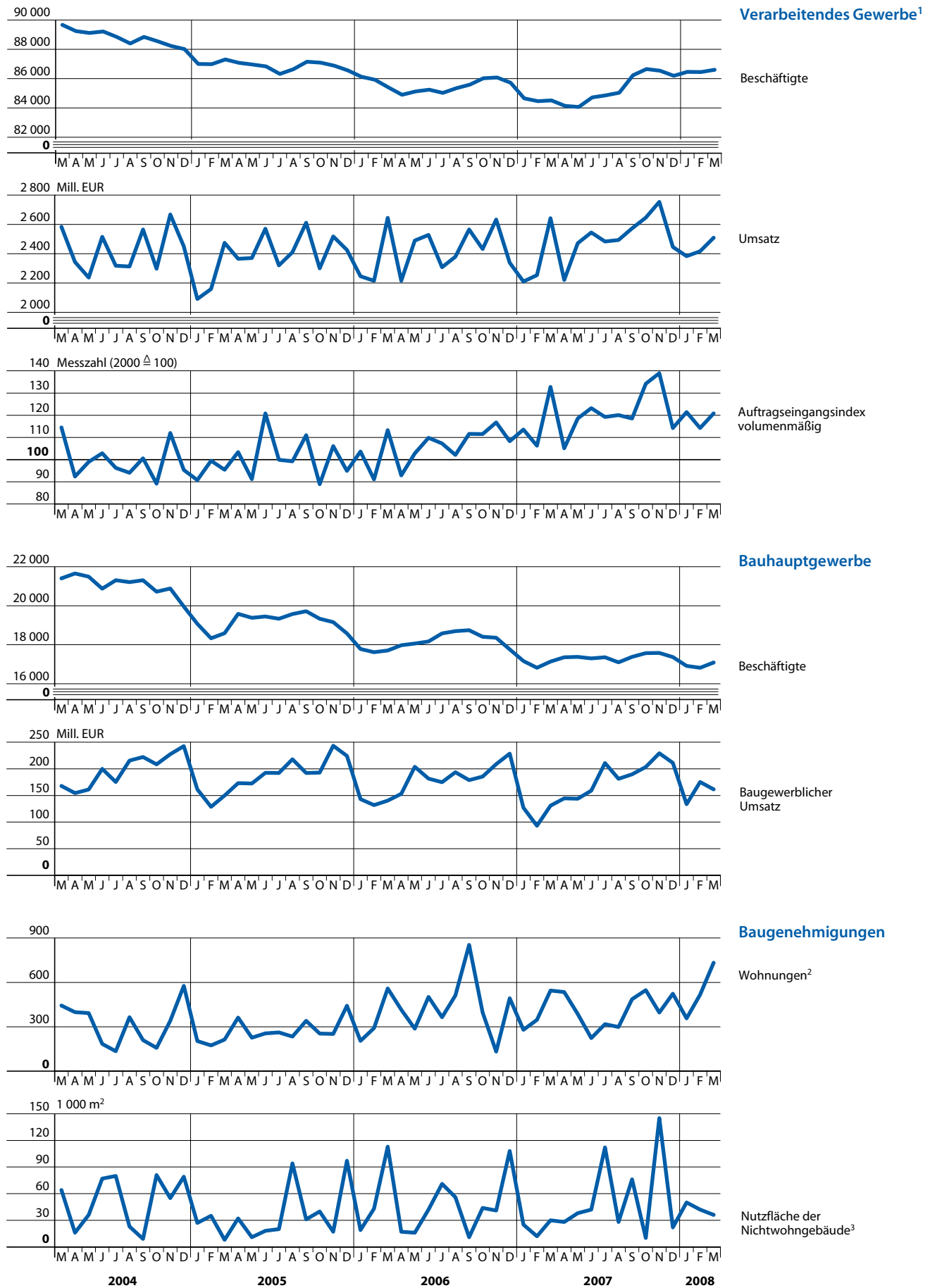
- 13 Straßenverkehrsunfälle
Kraftverkehr
Binnenschifffahrt
Luftverkehr
- 14 Geld und Kredit
- 15 Ausfuhr (Spezialhandel)
Einfuhr (Generalhandel)
- 16 Gewerbeanzeigen
Öffentliche Register
Insolvenzen
Handwerk
- 17 Verbraucherpreisindex
- 18 Preisindex für Bauleistungen am Bauwerk - Neubau -
- 19 Durchschnittliche Bruttoverdienste und Arbeitszeiten der Arbeiter im Produzierenden Gewerbe
- 20 Durchschnittliche Bruttoverdienste der Angestellten im Produzierenden Gewerbe, Handel, Kredit- und Versicherungsgewerbe
- 21 Haushalt von Berlin
Steuereinnahmen

Zeichenerklärung

- 0 weniger als die Hälfte von 1 in der letzten besetzten Stelle, jedoch mehr als nichts
- nichts vorhanden (genau null)
- Zahlenwert unbekannt oder geheim zu halten
- ... Zahlenwert lag bei Redaktionsschluss noch nicht vor
- () Aussagewert eingeschränkt, da der Wert Fehler aufweisen kann
- / keine Angabe, da Zahlenwert nicht sicher genug
- x Tabellenfach gesperrt, weil Aussage nicht sinnvoll
- p vorläufige Zahl
- r berichtigte Zahl
- D Durchschnitt (bei nicht addierfähigen Größen)

© Amt für Statistik Berlin-Brandenburg
Dortustraße 46
14467 Potsdam

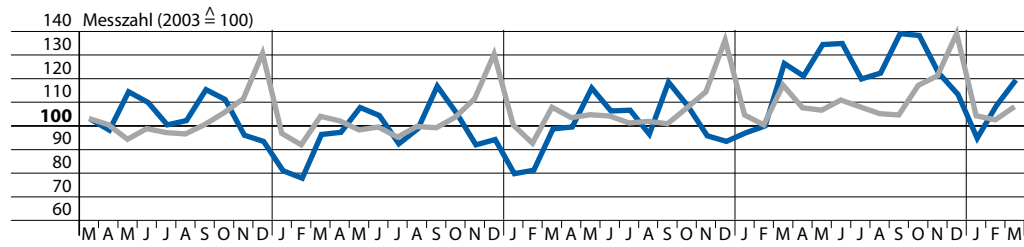
Für nichtgewerbliche Zwecke sind Vervielfältigung und unentgeltliche Verbreitung, auch auszugsweise, mit Quellenangabe gestattet.
Die Verbreitung, auch auszugsweise, über elektronische Systeme/Datenträger bedarf der vorherigen Zustimmung. Alle übrigen Rechte bleiben vorbehalten.



1 Betriebe ab 50 Beschäftigte

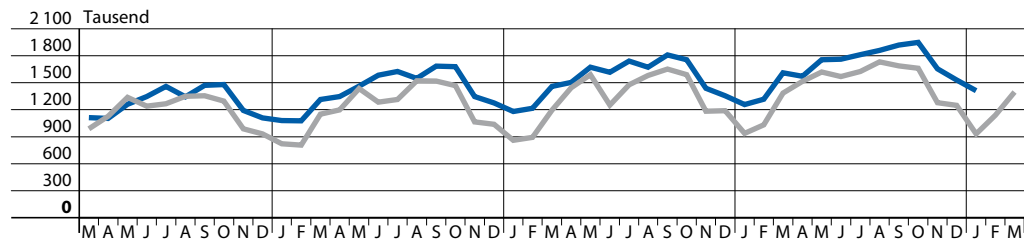
2 in Neubauten und durch Baumaßnahmen an bestehenden Gebäuden

3 nur Neu- und Wiederaufbau



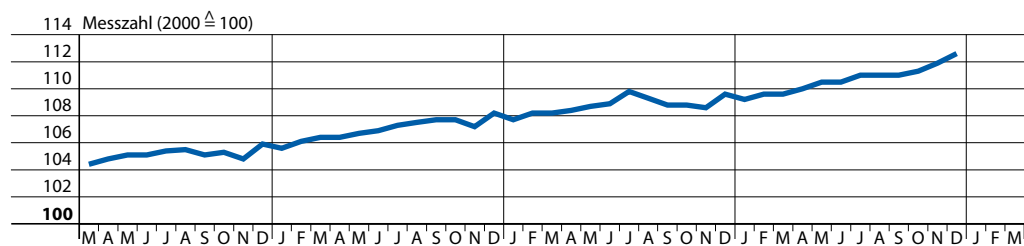
Handel und Gastgewerbe

Gastgewerbeumsatz
Einzelhandelsumsatz



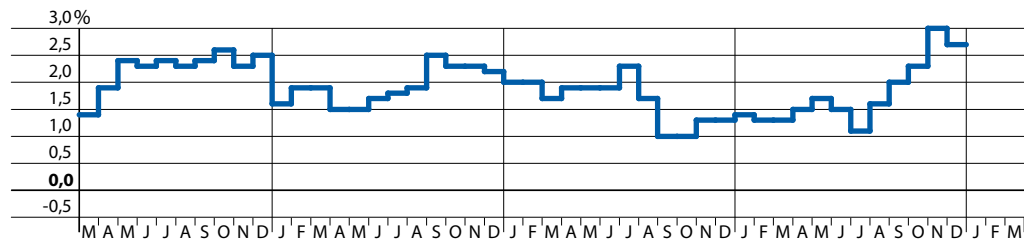
Tourismus und Verkehr

Fluggäste⁴
Übernachtungen⁵

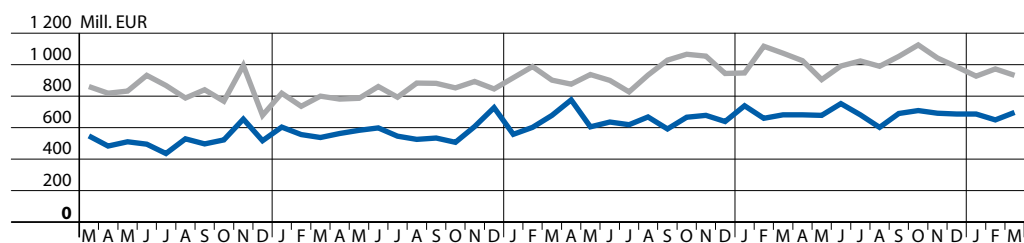


Verbraucherpreise

Preisindex für die Lebenshaltung
aller privaten Haushalte

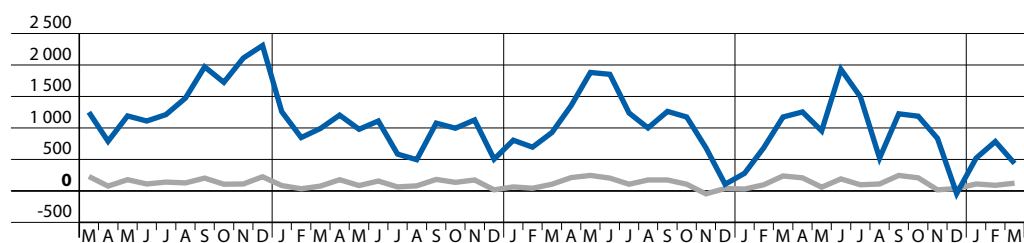


Veränderung
zum Vorjahresmonat



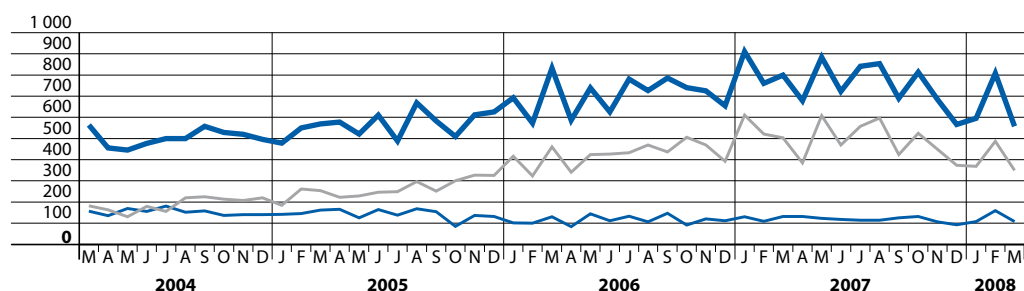
Außenhandel

Ausfuhr
Einfuhr



Gewerbeanzeigen

Saldo Gewerbeanzeigen
Saldo
Betriebsgründungen/-aufgaben



Insolvenzen

insgesamt
Verbraucherinsolvenzen
Unternehmensinsolvenzen

4 auf den Flughäfen Berlin-Tegel,
Berlin-Tempelhof und Schönefeld

5 bei Beherbergungsbetrieben mit
9 oder mehr Betten

Berichtsmerkmal	Einheit	2005	2006	2006			2007		
		Durchschnitt		September	Oktober	November	September	Oktober	November

Bevölkerungsstand

Bevölkerung am Monatsende

Mitte.....	1 000	321,9	324,7	325,6	326,3	326,5	327,5	328,1	328,3
Friedrichshain-Kreuzberg.....	1 000	259,9	263,8	264,9	265,6	265,8	267,3	267,9	268,0
Pankow.....	1 000	352,2	355,9	357,0	357,8	358,1	362,1	362,8	363,3
Charlottenburg-Wilmersdorf.....	1 000	315,0	315,2	315,2	315,7	315,7	316,2	316,7	316,9
Spandau.....	1 000	225,4	224,6	224,4	224,5	224,3	223,8	223,8	223,8
Steglitz-Zehlendorf.....	1 000	288,6	288,5	288,6	289,0	288,8	289,4	290,0	290,3
Tempelhof-Schöneberg.....	1 000	333,9	332,5	332,1	332,1	332,1	331,9	332,1	331,9
Neukölln.....	1 000	305,6	305,8	305,7	305,6	305,7	306,0	306,1	306,5
Treptow-Köpenick.....	1 000	235,0	235,9	236,4	236,6	236,7	237,1	237,3	237,6
Marzahn-Hellersdorf.....	1 000	251,2	250,1	249,9	249,9	249,8	249,5	249,3	249,3
Lichtenberg.....	1 000	258,1	259,2	259,0	259,2	258,9	257,5	257,9	258,0
Reinickendorf.....	1 000	245,0	243,7	243,5	243,1	242,7	241,9	241,9	241,8
> Berlin	1 000	3 391,8	3 399,9	3 402,3	3 405,3	3 405,3	3 410,1	3 414,0	3 415,7
und zwar									
Deutsche.....	1 000	2 932,2	2 930,5	2 931,3	2 932,6	2 932,6	2 936,1	2 937,6	2 938,7
Ausländer.....	1 000	459,5	469,4	471,1	472,8	472,6	474,1	476,4	477,0
männlich.....	1 000	1 656,6	1 663,0	1 664,9	1 666,4	1 666,5	1 669,1	1 670,9	1 671,8
weiblich.....	1 000	1 735,2	1 736,9	1 737,4	1 739,0	1 738,8	1 741,0	1 743,1	1 743,9

Natürliche Bevölkerungsbewegung ¹

> Eheschließungen	Anzahl	1 005	970	1 340	900	657	1 119	928	683
auf 1000 Einwohner und 1 Jahr.....	‰	+ 3,5	+ 3,4	+ 4,8	+ 3,1	+ 2,3	+ 4,0	+ 3,2	+ 2,4
> Lebend Geborene	Anzahl	2 415	2 469	2 619	2 596	2 469	2 585	2 855	2 581
auf 1000 Einwohner und 1 Jahr.....	‰	+ 8,4	+ 8,5	+ 9,4	+ 9,0	+ 8,8	+ 9,2	+ 9,9	+ 9,2
> Gestorbene (ohne tot Geborene)	Anzahl	2 665	2 627	2 348	2 407	2 680	2 154	2 640	2 621
auf 1000 Einwohner und 1 Jahr.....	‰	+ 9,3	+ 9,1	+ 8,4	+ 8,3	+ 9,6	+ 7,7	+ 9,1	+ 9,3
> Gestorbene im 1. Lebensjahr	Anzahl	8	9	9	12	13	7	7	3
auf 1000 lebend Geborene ²	‰	+ 3,4	+ 3,7	+ 3,5	+ 4,5	+ 5,3	+ 2,7	+ 2,7	+ 1,1
> Überschuss der lebend Geborenen(+) oder Gestorbenen(-)	Anzahl	- 251	- 158	+ 271	+ 189	- 211	+ 431	+ 215	- 40
auf 1000 Einwohner und 1 Jahr.....	‰	- 0,9	- 0,5	+ 1,0	+ 0,7	- 0,8	+ 1,5	+ 0,7	- 0,1

Wanderungen

> Zuzüge über die Landesgrenze	Anzahl	9 757	9 908	12 145	13 721	9 933	13 267	14 863	10 735
aus den übrigen Bundesländern.....	Anzahl	6 208	6 469	6 996	8 777	6 835	7 697	9 598	7 369
darunter aus dem engeren Verflechtungsraum ³	Anzahl	1 270	1 279	1 144	1 392	1 331	1 347	1 504	1 431
> aus dem Ausland.....	Anzahl	3 549	3 439	5 149	4 944	3 098	5 570	5 265	3 366
> Fortzüge über die Landesgrenze	Anzahl	8 907	9 018	10 083	10 899	9 792	10 334	11 234	8 950
in die übrigen Bundesländer.....	Anzahl	6 568	6 306	7 081	7 999	6 862	6 848	8 234	6 149
darunter in den engeren Verflechtungsraum ³	Anzahl	2 235	2 048	2 172	2 212	2 589	1 873	2 218	2 027
> in das Ausland.....	Anzahl	2 339	2 712	3 002	2 900	2 930	3 486	3 000	2 801
> Binnenwanderungen	Anzahl	30 591	29 541	28 254	31 393	31 132	26 891	32 046	30 849
von/nach anderen Bezirken.....	Anzahl	12 723	12 246	11 849	13 199	12 886	11 187	13 426	12 549
innerhalb eines Bezirks.....	Anzahl	17 868	17 295	16 405	18 194	18 246	15 704	18 620	18 300
> Wanderungsgewinn(+) oder -verlust(-) über die Landesgrenze	Anzahl	+ 850	+ 890	+ 2 062	+ 2 822	+ 141	+ 2 933	+ 3 629	+ 1 785
gegenüber den übrigen Bundesländern.....	Anzahl	- 361	+ 163	- 85	+ 778	- 27	+ 849	+ 1 364	+ 1 220
darunter dem engeren Verflechtungsraum ³	Anzahl	- 964	- 769	- 1 028	- 820	- 1 258	- 526	- 714	- 596
dem Ausland.....	Anzahl	+ 1 211	+ 727	+ 2 147	+ 2 044	+ 168	+ 2 084	+ 2 265	+ 565
auf 1000 Einwohner und 1 Jahr.....	‰	+ 3,0	+ 2,5	+ 7,4	+ 9,8	+ 0,5	+ 10,5	+ 12,5	+ 6,4
Bevölkerungszu-(+) oder -abnahme(-) ⁴ ..	Anzahl	+ 613	+ 732	+ 2 335	+ 3 018	- 71	+ 3 367	+ 3 846	+ 1 749
auf 1000 Einwohner und 1 Jahr.....	‰	+ 2,1	+ 2,5	+ 8,4	+ 10,4	- 0,3	+ 12,0	+ 13,3	+ 6,2

1 ab Januar 2000 im Berichtsmonat beurkundete Fälle; für Berichtsmonat vorläufige Angaben

2 berechnet unter Berücksichtigung der Geburtenentwicklung des Berichtszeitraumes und des Vorjahres (Methode Raths)

3 engerer Verflechtungsraum: ausgewählte Gemeinden der an Berlin grenzenden Großkreise (Gebietsreform in Brandenburg vom 5./6. Dezember 1993)

4 einschließlich sonstiger Veränderungen

Berichtsmerkmal	Einheit	2005	2006	2005		2006			2007
		30. Juni		September	Dezember	März	September	Dezember	März

Beschäftigte

> Sozialversicherungspflichtig Beschäftigte am Arbeitsort ¹	1 000	1 013,8	1 024,5	1 025,7	1 018,5	1 011,1	1 042,1	1 043,3	1 040,1
und zwar									
> Frauen.....	1 000	524,8	528,9	529,9	528,8	525,9	536,8	538,3	537,9
> Ausländer/-innen.....	1 000	62,3	64,6	62,5	61,9	62,8	65,5	65,7	66,1
> Teilzeitbeschäftigte.....	1 000	192,8	201,9	193,7	195,3	196,9	203,2	207,4	210,2
> darunter Frauen.....	1 000	145,4	150,6	145,8	146,8	147,2	151,3	154,1	156,0
Sozialversicherungspflichtig Beschäftigte nach Wirtschaftsbereichen									
> Land- und Forstwirtschaft, Fischerei.....	1 000	4,3	4,0	4,3	3,5	3,3	4,0	3,7	3,7
> Produzierendes Gewerbe ohne Baugewerbe.....	1 000	126,9	125,2	128,0	126,9	124,5	129,1	126,7	125,1
> Baugewerbe.....	1 000	49,4	48,8	51,1	48,1	46,1	48,2	46,7	46,3
> Handel, Gastgewerbe und Verkehr.....	1 000	238,2	239,9	240,6	240,4	237,6	242,7	246,1	246,4
> Finanzierung, Vermietung und Unternehmensdienstleistungen.....	1 000	227,9	237,0	231,3	229,0	229,9	242,5	242,6	244,3
> öffentliche und private Dienstleister.....	1 000	366,9	369,5	370,4	370,5	369,6	375,4	377,3	374,3

Berichtsmerkmal	Einheit	2006	2007	2007			2008		
		Durchschnitt		Januar	Februar	März	Januar	Februar	März

Arbeitsmarkt ²

Arbeitslose am Monatsende ³									
Mitte.....	Anzahl	33 882	33 349	35 419	36 026	35 807	28 665	28 994	29 365
Friedrichshain-Kreuzberg.....	Anzahl	29 502	24 391	27 999	27 333	26 281	26 746	26 492	25 934
Pankow.....	Anzahl	28 202	26 243	26 551	26 671	26 208	24 195	24 332	23 929
Charlottenburg-Wilmersdorf.....	Anzahl	24 741	20 428	24 162	23 922	23 701	21 816	21 627	21 238
Spandau.....	Anzahl	20 261	18 281	18 168	18 323	18 768	16 647	16 451	16 195
Steglitz-Zehlendorf.....	Anzahl	14 052	11 937	13 482	13 189	12 660	10 660	11 206	11 056
Tempelhof-Schöneberg.....	Anzahl	26 732	21 468	23 546	23 195	22 831	19 619	19 444	18 892
Neukölln.....	Anzahl	32 241	27 933	30 328	29 742	28 717	28 821	29 003	28 453
Treptow-Köpenick.....	Anzahl	16 214	14 618	14 696	15 125	15 018	15 013	14 781	14 311
Marzahn-Hellersdorf.....	Anzahl	27 117	25 486	25 881	25 606	25 417	24 715	24 574	23 903
Lichtenberg.....	Anzahl	23 109	20 817	22 612	22 051	21 684	20 952	20 807	20 448
Reinickendorf.....	Anzahl	17 443	16 090	16 083	16 340	16 802	14 471	14 579	14 519
> Berlin.....	Anzahl	293 497	261 042	280 191	278 318	274 451	252 320	252 290	248 243
und zwar									
> Frauen.....	Anzahl	127 428	113 743	122 152	120 314	118 050	108 001	107 237	105 304
> Ausländer.....	Anzahl	57 943	52 957	56 761	56 115	55 516	50 523	49 880	49 016
> im Alter von unter 20 Jahren.....	Anzahl	7 099	5 685	5 614	5 643	5 467	4 915	5 146	5 036
> im Alter von 20 bis unter 25 Jahren.....	Anzahl	26 124	21 327	22 965	23 168	22 841	19 700	20 627	20 377
Arbeitslosenquote									
alle ziv. Erwerbspersonen insgesamt ⁴	%	+ 17,5	+ 15,5	+ 16,7	+ 16,5	+ 16,3	+ 15,0	+ 15,0	+ 14,7
> abh. ziv. Erwerbspersonen insgesamt ⁵	%	+ 20,1	+ 17,9	+ 19,2	+ 19,1	+ 18,8	+ 17,3	+ 17,3	+ 17,0
und zwar									
> Frauen.....	%	+ 17,6	+ 15,7	+ 16,9	+ 16,7	+ 16,3	+ 14,9	+ 14,8	+ 14,6
> Männer.....	%	+ 22,5	+ 20,0	+ 21,5	+ 21,5	+ 21,3	+ 19,6	+ 19,7	+ 19,4
> Jüngere unter 25 Jahren.....	%	+ 19,7	+ 16,5	+ 17,2	+ 17,3	+ 17,0	+ 15,2	+ 15,9	+ 15,7
> Ausländer.....	%	+ 41,9	+ 37,4	+ 40,6	+ 40,1	+ 39,7	+ 35,0	+ 35,1	+ 34,5
> Kurzarbeiter - Monatsmitte -.....	Anzahl	.	.	2 934	3 402	3 124	1 839	1 534	2 600
> darunter Frauen.....	Anzahl
> Offene Stellen - Monatsende -.....	Anzahl	30 591	36 460	34 603	38 143	36 903	30 528	32 858	37 031

¹ insgesamt: einschl. Personen „ohne Angabe“ zur Wirtschaftsgliederung

² Quelle: Bundesagentur für Arbeit: ab Januar 2004 ohne Teilnehmer an Eignungsfeststellungs- und Trainingsmaßnahmen; ab Januar 2005 unter Einschluss der Grundsicherung für Arbeitssuchende

³ nach Angaben der Agenturen für Arbeit Berlin; bedingt durch Probleme bei der Zuordnung zu den Berliner Bezirken ergibt die Addition der Arbeitslosen der Bezirke nicht die Zahl der Arbeitslosen von Berlin insgesamt

⁴ Arbeitslose in Prozent aller zivilen Erwerbspersonen (wie Fußnote 5 zzgl. Selbstständige und mit-helfende Familienangehörige)

⁵ Arbeitslose in Prozent der abhängigen zivilen Erwerbspersonen (sozialversicherungspflichtig und geringfügig Beschäftigte, Beamte und Arbeitslose)

Berichtsmerkmal	Einheit	2006	2007	2007			2008		
		Durchschnitt		Januar	Februar	März	Januar	Februar	März

Bautätigkeit

Baugenehmigungen

> Wohngebäude (Neubau).....	Anzahl	235	177	160	94	181	160	143	175
> darunter mit 1 oder 2 Wohnungen.....	Anzahl	227	166	152	83	170	147	127	157
> Rauminhalt.....	1 000 m ³	206	183	131	137	195	170	238	330
> Wohnfläche.....	1 000 m ²	40	37	26	29	40	33	44	61
> veranschlagte Kosten der Bauwerke.....	1 000 EUR	44 976	40 293	28 867	38 082	40 183	35 125	52 525	61 691
> Nichtwohngebäude (Neubau).....	Anzahl	19	18	14	10	19	15	28	12
> Rauminhalt.....	1 000 m ³	375	311	175	62	172	311	233	255
> Nutzfläche.....	1 000 m ²	48	47	25	12	30	50	42	36
> veranschlagte Kosten der Bauwerke.....	1 000 EUR	64 495	73 493	20 099	10 410	27 651	53 135	58 179	61 982
> Wohnungen in Wohn- und Nichtwohn- gebäuden (Neubau und Saldo aus Bau- maßnahmen an bestehenden Gebäuden)....	Anzahl	418	407	279	347	545	357	517	733
> Wohnräume (einschließlich Küchen).....	Anzahl	1 972	1 850	1 394	1 344	2 335	1 609	2 243	2 898

Berichtsmerkmal	Einheit	2005	2006	2005			2006		
		Durchschnitt		Oktober	November	Dezember	Oktober	November	Dezember

Abfallentsorgung

Beseitigte Abfälle ¹	t	90 174	84 254	87 437	89 045	87 900	86 202	84 157	78 976
BSR-Anlieferungen.....	t	81 449	77 604	76 564	78 931	77 744	80 038	78 273	74 457
darunter gemischte Siedlungsabfälle.....	t	76 388	76 218	75 421	77 721	76 410	78 643	76 807	73 057
Fremdanlieferungen.....	t	8 725	6 650	10 873	10 114	10 156	6 164	5 884	4 520
<i>Veränderungen gegenüber dem Vorjahreswert</i>									
Beseitigte Abfälle	%	+ 5,8	- 6,6	+ 3,5	+ 2,9	+ 0,3	- 1,4	- 5,5	- 10,2
BSR-Anlieferungen.....	%	+ 1,6	- 4,7	- 3,7	- 3,5	- 5,3	+ 4,5	- 0,8	- 4,3
darunter gemischte Siedlungsabfälle.....	%	- 0,3	- 0,2	- 1,0	- 2,0	- 1,8	+ 4,3	- 1,2	- 4,4
Fremdanlieferungen.....	%	+ 72,0	- 23,8	+ 118,7	+ 111,9	+ 82,4	- 43,3	- 41,8	- 55,5

Wasserversorgung und Abwasserbeseitigung

Öffentliche Wasserversorgung

Trinkwasserförderung.....	1 000 m ³	17 178	17 438	16 901	16 405	16 383	16 692	16 120	16 133
Veränderung gegenüber dem Vorjahreswert.....	%	- 1,6	+ 1,5	- 1,2	- 0,5	- 0,7	- 1,2	- 1,7	- 1,5

Öffentlichen Abwasserbeseitigung

Abwasseranfall ²	1 000 m ³	18 903	18 645	18 688	17 948	19 003	18 052	18 238	18 374
Veränderung gegenüber dem Vorjahreswert.....	%	- 2,4	- 1,4	+ 0,0	- 11,9	- 0,2	- 3,4	+ 1,0	- 3,3

1 einschl. Laubabfuhr

2 Schmutzwasser einschl. Regenwasseranteil aus der Mischkanalisation

Berichtsmerkmal	Einheit	2006	2007	2007			2008		
		Durchschnitt		Januar	Februar	März	Januar	Februar	März

Landwirtschaft

Schlachtungen nach Schlachttier- und Fleischbeschau

Rinder.....	Stück	4	5	6	7	3	3	3	2
Kälber.....	Stück	3	1	-	2	-	3	-	-
Schweine.....	Stück	40	33	14	31	28	19	33	8
darunter Hausschlachtungen.....	Stück	-	-	-	-	-	-	-	-
> Schlachtmengen (ohne Geflügel) ¹	t	5,5	4,5	3,3	5,3	3,6	3,0	4,3	1,7
darunter									
> Rinder (ohne Kälber).....	t	1,2	1,3	1,7	2,0	0,8	0,8	0,8	0,5
> Kälber.....	t	0,4	0,1	-	0,3	-	0,4	-	-
> Schweine.....	t	3,6	3,0	1,3	2,8	2,5	1,7	3,0	0,7
> Geflügelfleisch.....	t	•	•	•	•	•	•	•	•
> Eierzeugung	Anzahl	•	1	•	•	•	1	1	1

¹ aus gewerblichen Schlachtungen;
einschl. Schlachtfette, jedoch ohne
Innereien

Berichtsmerkmal	Einheit	2006	2007	2007			2008		
		Durchschnitt		Januar	Februar	März	Januar	Februar	März

Verarbeitendes Gewerbe sowie
Bergbau und Gewinnung von Steinen und Erden ¹

> Betriebe	Anzahl	364	356	358	358	357	355	354	354
> Beschäftigte ²	Anzahl	85 539	85 170	84 655	84 456	84 514	86 456	86 440	86 596
Beschäftigte je Betrieb	Anzahl	235	239	236	236	237	244	244	245
> Geleistete Arbeitsstunden.....	1 000 h	11 347	11 349	11 856	11 072	11 913	12 056	11 988	10 967
Arbeitsstunden je Beschäftigten.....	h	133	133	140	131	141	139	139	127
> Brutto Lohn- und -gehaltssumme.....	Mill. EUR	320,0	324,9	308,8	295,4	311,2	338,8	299,8	322,7
Brutto Lohn- und -gehaltssumme je Beschäftigten.....	EUR	3 741	3 814	3 648	3 498	3 683	3 919	3 468	3 727
> Umsatz	Mill. EUR	2 416,2	2 478,3	2 210,5	2 253,7	2 642,1	2 382,8	2 416,3	2 509,0
> darunter Auslandsumsatz	Mill. EUR	781,6	853,9	750,6	775,2	916,3	846,1	887,2	874,7
Umsatz je Beschäftigten	EUR	28 247	29 098	26 112	26 685	31 262	27 561	27 954	28 974

Veränderungen gegenüber dem Vorjahreswert

Beschäftigte	%	- 1,6	- 0,4	- 1,7	- 1,7	- 1,0	+ 2,1	+ 2,3	+ 2,5
Geleistete Arbeitsstunden.....	%	- 1,4	-	- 1,1	- 2,1	- 3,9	+ 1,7	+ 8,3	- 7,9
Brutto Lohn- und -gehaltssumme.....	%	+ 1,9	+ 1,5	+ 0,1	+ 3,9	- 1,6	+ 9,7	+ 1,5	+ 3,7
Umsatz	%	+ 1,3	+ 2,6	- 1,6	+ 1,7	- 0,1	+ 7,8	+ 7,2	- 5,0
darunter Auslandsumsatz	%	+ 4,1	+ 9,3	+ 0,5	+ 9,7	+ 2,4	+ 12,7	+ 14,4	- 4,5

Berichtsmerkmal	Einheit	2006	2007	2007			2008		
		Durchschnitt		Januar	Februar	März	Januar	Februar	März

noch: Verarbeitendes Gewerbe sowie
Bergbau und Gewinnung von Steinen und Erden ¹

Auftragseingangsindizes ³	2000=100	105,9	120,4	113,5	106,3	132,8	121,4	114,2	120,8
davon									
Inland	2000=100	93,0	99,7	90,3	95,1	106,6	103,6	103,6	111,3
Ausland	2000=100	121,5	145,5	141,5	119,8	164,6	143,0	127,0	132,2
Veränderungen gegenüber dem Vorjahreswert									
Auftragseingangsindizes.....	%	+ 5,8	+ 13,7	+ 9,5	+ 16,7	+ 17,2	+ 7,0	+ 7,5	- 9,1
davon									
Inland	%	+ 7,8	+ 7,2	- 0,5	+ 13,7	+ 3,0	+ 14,7	+ 8,9	+ 4,5
Ausland	%	+ 4,1	+ 19,8	+ 18,8	+ 19,7	+ 31,5	+ 1,1	+ 6,0	- 19,7

1 Betriebe ab 50 Beschäftigte

2 einschließlich der tätigen Inhaber/-innen

3 Volumenindex (ausgewählte Wirtschaftszweige)

Berichtsmerkmal	Einheit	2006	2007	2006			2007		
		Durchschnitt		Oktober	November	Dezember	Oktober	November	Dezember

Energie- und Wasserversorgung ¹

> Betriebe	Anzahl	12	13	12	12	12	13	13	13
> Beschäftigte	Anzahl	11 004	10 878	11 018	10 991	10 844	10 893	10 861	10 850
> Geleistete Arbeitsstunden	1 000 h	1 569	1 571	1 584	1 684	1 466	1 647	1 669	1 409
> Bruttolohn- und -gehaltsumme	1 000 EUR	40 460	42 446	39 298	54 138	34 626	33 568	60 046	39 251
> Stromerzeugung (brutto) in öffentlichen Energieversorgungsunternehmen	1 000 MWh	758,0	721,8	630,0	819,0	883,3	806,0	937,4	1 063,1

Berichtsmerkmal	Einheit	2006	2007	2007			2008		
		Durchschnitt		Januar	Februar	März	Januar	Februar	März

Bauhauptgewerbe/Vorbereitende Baustellenarbeiten, Hoch- und Tiefbau ²

> Beschäftigte ³	Anzahl	18 156	17 729	17 166	16 824	17 138	16 921	16 821	17 088
> Geleistete Arbeitsstunden	1 000 h	1 493	1 519	1 165	1 125	1 320	1 199	1 237	1 200
darunter									
> Wohnungsbau	1 000 h	496	591	443	410	472	462	439	434
> gewerblicher Bau	1 000 h	579	520	429	402	499	419	458	427
> öffentlicher und Straßenbau	1 000 h	418	407	293	313	349	318	340	339
> Bruttolohnsumme	Mill. EUR	32,6	33,9	29,5	27,3	28,2	33,0	31,4	32,8
> Bruttogehaltsumme	Mill. EUR
> Baugewerblicher Umsatz (ohne Umsatzsteuer)	Mill. EUR	177,0	175,7	127,1	93,0	130,7	133,8	175,2	161,5
darunter									
> Wohnungsbau	Mill. EUR	42,0	51,6	43,5	17,5	32,4	45,5	61,5	55,3
> gewerblicher Bau	Mill. EUR	83,1	79,4	56,3	52,3	67,2	52,8	74,3	69,8

Berichtsmerkmal	Einheit	2006	2007	2006			2007		
		Durchschnitt		2.	3.	4.	2.	3.	4.
				Vierteljahr					

Ausbaugewerbe/Bauinstallation und sonstiges Baugewerbe ¹

> Beschäftigte ³	Anzahl	9 573	9 466	9 686	9 715	9 497	9 487	9 721	9 521
> Geleistete Arbeitsstunden	1 000 h	2 821	2 801	2 797	2 891	2 877	2 661	2 798	3 012
> Bruttolohnsumme	Mill. EUR	.	62,0	62,1	60,5	64,9	62,5	61,4	65,8
> Bruttogehaltsumme	Mill. EUR
> Baugewerblicher Umsatz (ohne Umsatzsteuer)	Mill. EUR	241,1	248,3	210,8	241,1	338,6	229,8	252,2	339,5

¹ Betriebe von Unternehmen mit im Allgemeinen 20 und mehr Beschäftigten

² hochgerechnete Ergebnisse

³ einschl. der tätigen Inhaber

Berichtsmerkmal	Einheit	2006	2007	2007			2008		
		Durchschnitt		Januar	Februar	März	Januar	Februar	März

Großhandel einschließlich Handelsvermittlung

> Beschäftigte	2003±100	97,0	108,1p	108,6p	108,4p	108,4p	113,6p	113,9p	...
> Umsatz nominal	2003±100	149,1	154,3p	153,3p	140,4p	168,6p	157,5p	174,1p	...
> Umsatz real	2003±100	135,0	138,4p	140,7p	129,3p	154,4p	133,1p	148,4p	...
<i>Veränderungen gegenüber dem Vorjahreswert</i>									
Beschäftigte	%	- 3,7	+ 11,5p	+ 13,2p	+ 12,7p	+ 12,2p	+ 4,6p	+ 5,1p	...
Umsatz nominal	%	+ 15,4	+ 3,5p	+ 19,5p	+ 8,1p	+ 13,9p	+ 2,8p	+ 24,0p	...
Umsatz real	%	+ 11,4	+ 2,5p	+ 20,2p	+ 9,4p	+ 14,5p	- 5,4p	+ 14,7p	...

Einzelhandel sowie Reparatur von Gebrauchsgütern

> Beschäftigte	2003±100	98,9	107,5p	106,9p	105,8p	106,8p	107,7p	106,8p	107,0p
> Umsatz nominal	2003±100	106,4	112,8p	104,7p	101,1p	117,9p	106,2p	105,3p	111,0p
> Umsatz real	2003±100	106,3	111,9p	104,6p	100,5p	117,3p	104,3p	102,6p	108,1p
<i>Veränderungen gegenüber dem Vorjahreswert</i>									
Beschäftigte	%	+ 1,1	+ 8,7p	+ 9,0p	+ 8,7p	+ 9,2p	+ 0,7p	+ 0,9p	+ 0,2p
Umsatz nominal	%	+ 3,7	+ 6,1p	+ 4,8p	+ 9,2p	+ 8,9p	+ 1,4p	+ 4,2p	- 5,8p
Umsatz real	%	+ 3,5	+ 5,3p	+ 4,3p	+ 8,6p	+ 8,7p	- 0,3p	+ 2,1p	- 7,8p

Kfz-Handel, -instandhaltung und -reparatur sowie Tankstellen

> Beschäftigte	2003±100	91,9	105,3p	105,8p	105,5p	105,8p	98,8p	98,8p	97,8p
> Umsatz nominal	2003±100	106,3	108,3p	90,4p	95,3p	115,8p	94,4p	95,8p	101,1p
> Umsatz real	2003±100	102,3	100,9p	84,9p	89,4p	108,3p	87,3p	88,4p	93,2p
<i>Veränderungen gegenüber dem Vorjahreswert</i>									
Beschäftigte	%	- 2,9	+ 14,7p	+ 16,4p	+ 14,9p	+ 15,4p	- 6,6p	- 6,3p	- 7,6p
Umsatz nominal	%	+ 3,6	+ 1,8p	+ 12,1p	+ 6,1p	- 2,7p	+ 4,5p	+ 0,5p	- 12,6p
Umsatz real	%	+ 1,9	- 1,3p	+ 9,0p	+ 3,1p	- 5,8p	+ 2,8p	- 1,1p	- 13,9p

Gastgewerbe

> Beschäftigte	2003±100	93,7	119,2p	118,1p	119,1p	118,9p	113,1p	113,6p	112,1p
Beherbergungsgewerbe.....	2003±100	101,3	150,6p	151,3p	152,6p	152,2p	155,1p	155,7p	144,4p
Gastronomie.....	2003±100	88,6	112,7p	108,9p	110,5p	110,7p	102,2p	102,6p	104,7p
> Umsatz nominal	2003±100	103,5	129,8p	101,5p	105,3p	133,0p	102,2p	117,3p	129,6p
Beherbergungsgewerbe.....	2003±100	117,5	158,8p	112,1p	124,1p	166,9p	116,4p	149,6p	163,8p
Gastronomie.....	2003±100	90,8	108,9p	92,1p	91,9p	107,5p	91,8p	96,4p	107,6p
> Umsatz real	2003±100	100,1	122,4p	97,1p	100,0p	126,4p	94,8p	108,6p	119,4p
Beherbergungsgewerbe.....	2003±100	113,5	150,2p	108,0p	118,3p	159,4p	107,4p	138,9p	150,4p
Gastronomie.....	2003±100	87,9	102,5p	87,7p	87,2p	101,8p	85,5p	89,2p	99,5p
<i>Veränderungen gegenüber dem Vorjahreswert</i>									
Beschäftigte	%	- 4,6	+ 27,2p	+ 29,1p	+ 31,0p	+ 30,4p	- 4,2p	- 4,7p	- 5,8p
Beherbergungsgewerbe.....	%	+ 6,0	+ 48,7p	+ 57,4p	+ 58,8p	+ 57,8p	+ 2,5p	+ 2,0p	- 5,1p
Gastronomie.....	%	- 9,9	+ 27,2p	+ 23,4p	+ 26,3p	+ 27,0p	- 6,1p	- 7,1p	- 5,5p
Umsatz nominal	%	+ 4,6	+ 25,4p	+ 24,6p	+ 26,3p	+ 31,4p	+ 0,7p	+ 11,4p	- 2,5p
Beherbergungsgewerbe.....	%	+ 16,8	+ 35,2p	+ 42,9p	+ 45,8p	+ 41,9p	+ 3,8p	+ 20,5p	- 1,9p
Gastronomie.....	%	- 5,3	+ 19,9p	+ 13,7p	+ 17,8p	+ 24,9p	- 0,2p	+ 4,9p	+ 0,1p
Umsatz real	%	+ 3,1	+ 22,3p	+ 21,6p	+ 23,1p	+ 28,0p	- 2,4p	+ 8,6p	- 5,5p
Beherbergungsgewerbe.....	%	+ 14,9	+ 32,3p	+ 39,3p	+ 42,2p	+ 38,1p	- 0,6p	+ 17,4p	- 5,7p
Gastronomie.....	%	- 6,4	+ 16,6p	+ 11,0p	+ 14,8p	+ 21,6p	- 2,5p	+ 2,3p	- 2,3p

Berichtsmerkmal	Einheit	2006	2007	2007			2008		
		Durchschnitt		Januar	Februar	März	Januar	Februar	März
S ¹									
Gästeankünfte	Anzahl	589 773	632 086	441 814	477 053	633 079	445 266	529 897	604 108p
darunter									
von Gästen mit Wohnsitz im Ausland.....	Anzahl	193 506	212 953	119 248	163 139	213 058	134 503	188 145	215 442p
Gästeübernachtungen	Anzahl	1 325 864	1 440 486	938 159	1 031 203	1 384 798	932 478	1 138 105	
darunter									
von Gästen mit Wohnsitz im Ausland.....	Anzahl	493 766	551 164	301 658	411 748	535 620	330 386	474 406	569 065p
Veränderungen gegenüber dem Vorjahreswert									
Gästeankünfte	%	+ 9,5	+ 7,2	+ 9,8	+ 12,7	+ 14,9	+ 0,8	+ 11,1	- 4,6
darunter									
von Gästen mit Wohnsitz im Ausland.....	%	+ 18,7	+ 10,1	+ 14,5	+ 15,4	+ 26,5	+ 12,8	+ 15,3	+ 1,1
Gästeübernachtungen	%	+ 8,8	+ 8,6	+ 8,9	+ 15,4	+ 16,0	- 0,6	+ 10,4	+ 0,9
darunter									
von Gästen mit Wohnsitz im Ausland.....	%	+ 17,9	+ 11,6	+ 11,9	+ 17,6	+ 23,3	+ 9,5	+ 15,2	+ 6,2

¹ Betriebe ab 9 Betten einschließlich Campingplätzen (Touristik-Camping)

Berichtsmerkmal	Einheit	2006	2007	2007			2008		
		Durchschnitt		Januar	Februar	März	Januar	Februar	März

Straßenverkehrsunfälle ¹

Unfälle insgesamt	Anzahl	9 959	10 340	9 591	8 502	10 793	9 579	9 077	10 435
> Unfälle mit Personen- und Sachschaden ²	Anzahl	1 352	1 397	1 039	996	1 301	995	1 007	1 240
> Unfälle mit Personenschaden	Anzahl	1 166	1 209	844	813	1 131	841	848	1 073
schwerwiegende Unfälle mit Sachschaden ..	Anzahl	100	103	114	100	88	94	97	96
sonstige Sachschadenumfälle unter Alkoholeinwirkung	Anzahl	86	85	81	83	82	60	62	71
sonstige Sachschadenumfälle ohne Alkoholeinwirkung	Anzahl	8 608	8 943	8 552	7 506	9 492	8 584	8 070	9 195
> getötete Personen ³	Anzahl	6	5	6	3	7	4	7	3
> verletzte Personen	Anzahl	1 390	1 438	997	988	1 370	1 005	1 033	1 295
<i>Veränderungen gegenüber dem Vorjahreswert</i>									
Unfälle mit Personenschaden	%	+ 1,1	+ 7,3	+ 17,2	+ 26,8	+ 42,8	- 0,4	+ 4,3	- 5,1
sonstige Sachschadenumfälle ohne Alkoholeinwirkung	%	- 1,1	+ 3,4	+ 4,0	+ 3,8	+ 1,3	+ 0,4	+ 7,5	- 3,1

Kraftverkehr

> Zulassungen fabrikneuer Kraftfahrzeuge ⁴ ...	Anzahl	8 787	8 458	6 360	5 120	11 190	6 837	6 892	9 563
darunter									
Krafträder	Anzahl	425	426	97	178	878	150	280	703
> Personenkraftwagen ⁵	Anzahl	7 558	6 991	5 524	4 344	9 169	5 668	5 573	7 706
Kraftomnibusse	Anzahl	16	25	9	21	29	11	14	24
> Lastkraftwagen	Anzahl	690	858	622	472	801	920	903	1 059

Binnenschifffahrt

> Güterempfang	1 000 t	284,4	284,3	285,5	277,2	282,9	281,4	330,8	311,4
> Güterversand	1 000 t	20,1	22,5	38,6	52,7	19,8	25,4	40,9	18,3

Luftverkehr ⁶

Flugbewegungen ⁷	Anzahl	18 565	18 894	16 751	16 274	19 079	17 975
darunter Linienverkehr	Anzahl	16 265	16 964	15 428	14 935	17 098	16 517
Fluggäste	Anzahl	1 534 541	1 665 559	1 255 992	1 316 200	1 609 945	1 411 530
Inland	Anzahl	596 415	659 307	551 761	561 483	681 196	616 567
Ausland	Anzahl	938 876	1 006 252	704 231	754 717	928 749	794 963
<i>Veränderungen gegenüber dem Vorjahreswert</i>									
Flugbewegungen	%	+ 3,9	+ 1,8	+ 2,2	+ 1,9	+ 4,3	+ 7,3
darunter Linienverkehr	%	+ 3,2	+ 4,3	+ 1,6	+ 1,1	+ 2,7	+ 7,1
Fluggäste	%	+ 8,2	+ 8,5	+ 6,5	+ 8,2	+ 10,3	+ 12,4
Inland	%	+ 5,6	+ 10,7	+ 3,2	+ 2,8	+ 6,4	+ 11,7
Ausland	%	+ 10,0	+ 7,2	+ 9,2	+ 12,7	+ 13,3	+ 12,9

1 von der Polizei erfasste Unfälle
2 schwerwiegender Unfall mit Sachschaden (im engeren Sinne) und sonstiger Sachschaden unter Alkoholeinwirkung

3 einschl. der innerhalb von 30 Tagen an Unfallfolgen gestorbenen Personen
4 Angaben des Kraftfahrt-Bundesamtes

5 Fahrzeuge zur Personenbeförderung mit höchstens 8 Sitzplätzen außer dem Fahrersitz

6 Quelle: Statistisches Bundesamt: Berlin-Tegel, Berlin-Tempelhof und Schönefeld
7 Linien-, Gelegenheits- und Überführungsflüge

Berichtsmerkmal	Einheit	2005	2006	2005	2006			2007	
		Durchschnitt	4.	1.	2.	4.	1.	2.	
			Vierteljahr						

Geld und Kredit

Kredite und Einlagen ^{1, 2}

insgesamt	Mill. EUR	99 209	105 064	100 478	98 812	99 484	111 493	109 168	110 152
darunter									
Kredite an inländischen Nichtbanken ³	Mill. EUR	95 481	100 843	97 014	95 338	95 637	106 847	104 261	105 116
Kurzfristige Kredite.....	Mill. EUR	11 527	11 493	11 557	11 405	10 946	12 292	10 219	9 897
an Unternehmen und Privatpersonen.....	Mill. EUR	10 958	10 415	10 496	10 891	10 064	10 107	9 244	9 232
an öffentliche Haushalte.....	Mill. EUR	569	1 078	1 061	514	882	2 185	975	665
Mittelfristige Kredite.....	Mill. EUR	5 291	5 587	5 157	5 317	5 369	5 814	5 572	6 598
an Unternehmen und Privatpersonen.....	Mill. EUR	4 538	4 404	4 311	4 400	4 484	4 255	4 275	4 217
an öffentliche Haushalte.....	Mill. EUR	753	1 184	846	917	885	1 559	1 297	2 381
Langfristige Kredite.....	Mill. EUR	78 664	83 763	80 300	78 616	79 322	88 741	88 470	88 621
an Unternehmen und Privatpersonen.....	Mill. EUR	65 491	67 784	65 506	66 647	66 994	68 664	69 506	69 726
an öffentliche Haushalte.....	Mill. EUR	13 173	15 980	14 794	11 969	12 328	20 077	18 964	18 895
Einlagen und aufgenommene Kredite ⁴									
von Nichtbanken	Mill. EUR	94 018	100 516	96 407	97 924	100 237	102 986	102 583	106 313
Sichteinlagen und Termineinlagen ⁵	Mill. EUR	77 846	84 629	80 249	81 891	84 306	87 121	86 308	90 049
von Unternehmen und Privatpersonen....	Mill. EUR	64 374	69 662	66 706	66 909	68 764	72 318	72 844	76 456
von öffentliche Haushalten ⁶	Mill. EUR	10 820	11 877	11 062	11 602	12 582	11 748	10 661	10 278
Spareinlagen.....	Mill. EUR	16 170	15 887	16 158	16 033	15 931	15 865	16 275	16 264
Gutschriften auf Sparkonten									
(ohne Zinsgutschriften)	Mill. EUR	1 738	1 907	1 597	2 004	1 960	1 979	3 105	2 299
Zinsgutschriften	Mill. EUR	80	76	271	20	14	260	16	22
Lastschriften auf Sparkonten	Mill. EUR	1 878	2 053	1 729	2 140	2 075	2 091	2 713	2 330
Wechselproteste	Stück	42	23	43	25	27	16	24	18
Wechselsumme	Mill. EUR	0	0	0	0	0	0	0	0

1 Die Angaben – jeweils am Ende des Vierteljahres – umfassen die in Berlin tätigen inländischen Banken (bis 1998 inländische Kreditinstitute) sowie die Zweigstellen von Banken mit Sitz in anderen Bundesländern, soweit sie zur Regionalstatistik melden.

2 ohne Postbankdienste, Kapitalanlagegesellschaften, Bürgschaftsbanken; ab 1999 einschl. Bausparkassen

3 ab 1999 einschl. Kredite an Bausparkassen; ohne Schatzwechselkredite, Wertpapierbestände und Ausgleichsforderungen

4 ab 1999 ohne Verbindlichkeiten gegenüber Bausparkassen

5 einschl. Sparbriefe; ab 1999 ohne Treuhandkredite

6 ohne Verbindlichkeiten gegenüber ausländischen Nichtbanken

Berichtsmerkmal	Einheit	2006	2007	2007			2008		
		Durchschnitt		Januar	Februar	März	Januar	Februar	März

Ausfuhr (Spezialhandel) ¹

> Ausfuhr insgesamt	Mill. EUR	947,8	1 023,0	946,9	1 116,3	1 072,9	927,0	971,9	932,2
> Güter der Ernährungswirtschaft.....	Mill. EUR	74,9	90,7	59,4	82,4	70,9	105,4	127,2	105,3
> Güter der gewerblichen Wirtschaft.....	Mill. EUR	836,0	894,5	850,2	993,4	962,2	788,5	805,5	789,3
> Rohstoffe.....	Mill. EUR	0,8	1,9	6,6	1,3	1,1	1,1	3,9	1,2
> Halbwaren.....	Mill. EUR	8,2	13,7	9,5	17,4	27,0	13,5	11,6	16,4
> Fertigwaren.....	Mill. EUR	826,9	878,9	834,1	974,7	934,2	774,0	790,0	771,7
> Vorerzeugnisse.....	Mill. EUR	53,0	54,3	52,3	61,2	54,9	33,1	33,6	48,2
> Enderzeugnisse.....	Mill. EUR	773,9	824,6	781,9	913,6	879,2	740,8	756,4	723,6
Ausfuhr nach									
> Europa.....	Mill. EUR	616,0	655,6	615,9	679,0	703,1	578,9	653,8	630,8
darunter									
> EU-Länder.....	Mill. EUR	492,1	522,2	515,8	560,3	550,5	456,5	541,8	519,8
darunter EURO-Zone.....	Mill. EUR	319,9	331,0	334,2	362,9	368,0	300,2	359,8	342,0
EFTA-Länder.....	Mill. EUR	26,5	30,5	25,5	25,9	47,8	31,4	27,8	28,0
übrige Länder.....	Mill. EUR	97,3	103,0	74,6	92,8	104,8	91,1	84,2	82,9
> Afrika.....	Mill. EUR	23,0	26,4	24,7	66,6	19,0	18,2	19,5	23,5
> Amerika.....	Mill. EUR	145,9	164,5	159,3	170,0	158,6	129,6	132,3	120,7
darunter NAFTA-Länder.....	Mill. EUR	118,7	136,1	124,4	147,6	134,6	110,5	109,7	103,6
> Asien.....	Mill. EUR	153,1	169,4	138,3	194,7	184,2	191,5	150,6	148,1
darunter ASEAN-Länder.....	Mill. EUR	16,7	15,0	11,3	15,3	13,2	12,6	10,5	13,9
> Australien, Ozeanien und übrige Gebiete.....	Mill. EUR	9,8	7,0	8,7	6,0	8,1	8,8	15,7	9,1

Einfuhr (Generalhandel) ¹

> Einfuhr insgesamt	Mill. EUR	643,4	687,5	738,2	658,8	681,3	686,1	648,6	697,1
> Güter der Ernährungswirtschaft.....	Mill. EUR	83,7	86,2	74,4	80,6	97,6	91,8	89,7	88,3
> Güter der gewerblichen Wirtschaft.....	Mill. EUR	506,8	544,2	596,4	523,6	528,4	545,1	504,3	551,1
> Rohstoffe.....	Mill. EUR	8,2	8,2	11,8	10,4	7,4	73,9	11,2	6,8
> Halbwaren.....	Mill. EUR	17,8	28,1	8,9	37,7	18,2	16,7	14,9	23,2
> Fertigwaren.....	Mill. EUR	480,8	507,9	575,7	475,4	502,8	454,5	478,2	521,1
> Vorerzeugnisse.....	Mill. EUR	73,7	85,0	84,3	99,8	59,2	75,5	94,9	90,4
> Enderzeugnisse.....	Mill. EUR	407,1	422,9	491,4	375,6	443,5	379,0	383,3	430,7
Einfuhr aus									
> Europa.....	Mill. EUR	458,6	499,2	572,5	489,6	488,7	452,1	493,4	521,3
darunter									
> EU-Länder.....	Mill. EUR	418,5	457,6	535,5	442,3	441,5	412,5	451,4	478,5
darunter EURO-Zone.....	Mill. EUR	267,1	270,8	332,6	267,7	298,8	255,0	255,1	292,3
EFTA-Länder.....	Mill. EUR	23,4	23,4	21,0	28,6	28,0	25,7	25,4	24,8
übrige Länder.....	Mill. EUR	16,8	18,2	16,0	18,8	19,3	13,8	16,6	18,1
> Afrika.....	Mill. EUR	5,4	5,8	3,8	11,1	5,9	69,9	3,5	4,5
> Amerika.....	Mill. EUR	104,5	111,1	92,8	81,3	76,5	87,4	84,6	109,4
darunter NAFTA-Länder.....	Mill. EUR	96,3	105,0	82,5	71,8	69,5	79,1	75,8	101,3
> Asien.....	Mill. EUR	72,5	69,6	68,2	74,7	108,6	73,8	65,3	59,9
darunter ASEAN-Länder.....	Mill. EUR	10,3	14,1	10,6	12,3	55,1	11,0	9,0	10,9
> Australien, Ozeanien und übrige Gebiete.....	Mill. EUR	2,4	1,9	1,0	2,0	1,7	3,0	1,8	2,0

¹ Wegen der unterschiedlichen Abgrenzung von Spezialhandel und Generalhandel ist eine Saldierung der Ein- und Ausfuhrergebnisse nicht vertretbar.

Berichtsmerkmal	Einheit	2006	2007	2007			2008		
		Durchschnitt		Januar	Februar	März	Januar	Februar	März

Gewerbeanzeigen ¹

> Gewerbebeanmeldungen	Anzahl	3 814	3 691	3 918	3 675	4 104	3 057	3 689	2 939
darunter Neugründungen	Anzahl	748	753	799	755	902	711	798	680
> Gewerbeabmeldungen	Anzahl	2 731	2 732	3 636	2 988	2 928	2 535	2 904	2 502
darunter Auflösungen	Anzahl	629	623	768	655	664	599	706	557

Berichtsmerkmal	Einheit	2006	2007	2007			2008		
		Durchschnitt		Januar	Februar	März	Januar	Februar	März

Öffentliche Register

Neueintragungen

Handelsregister A

(Einzelfirmen und Personengesellschaften)	Anzahl	136	136	130	139	123	162	122	121
Handelsregister B (Kapitalgesellschaften)	Anzahl	421	430	349	431	449	503	526	485

Löschungen

Handelsregister A

(Einzelfirmen und Personengesellschaften)	Anzahl	90	88	270	68	65	85	97	107
Handelsregister B (Kapitalgesellschaften)	Anzahl	284	311	876	235	210	254	274	268

Berichtsmerkmal	Einheit	2006	2007	2007			2008		
		Durchschnitt		Januar	Februar	März	Januar	Februar	März

Insolvenzen

> Beantragte Insolvenzverfahren	Anzahl	705	767	910	761	800	595	808	558
und zwar									
eröffnet	Anzahl	626	698	838	700	732	543	742	506
mangels Masse abgelehnt	Anzahl	73	63	67	54	66	48	60	46
> Unternehmen	Anzahl	115	119	130	109	132	108	160	108
eröffnet	Anzahl	63	71	79	67	85	72	111	72
mangels Masse abgelehnt	Anzahl	52	48	51	42	47	36	49	36
> ehemals selbständig Tätige ²	Anzahl	146	126	149	126	148	101	153	91
> natürliche Personen ³ , Nachlässe	Anzahl	19	20	21	5	17	17	8	9
> Verbraucher	Anzahl	425	502	610	521	503	369	487	350
> Voraussichtliche Forderungen	1 000 EUR	186 207	165 918	211 263	89 705	184 764	485 252	620 892	148 690

Berichtsmerkmal	Einheit	2005	2006	2005	2006			2007	
		Durchschnitt		4.	1.	2.	4.	1.	2.
				Vierteljahr					

Handwerk

> Beschäftigte	30.9.2003 ±100	87,9	85,7	86,9	84,0	83,1	88,5	86,0	85,7
> Umsatz	2003±100	95,7	101,4	108,0	84,1	95,2	124,3	86,2	98,7

Veränderungen gegenüber dem Vorjahreswert

Beschäftigte	%	- 3,3	- 2,5	- 4,5	- 2,8	- 3,9	+ 1,8	+ 2,5	+ 3,1
Umsatz	%	+ 0,6	+ 5,9	- 1,9	+ 4,8	+ 1,1	+ 15,2	+ 2,5	+ 3,6

¹ ohne Automatenaufsteller und Reisegewerbe

² Nachweis erst ab Januar 2002 möglich

³ beispielsweise Gesellschafter oder Mithafter

Berichtsmerkmal	Einheit	2006	2007	2006			2007		
		Durchschnitt		Oktober	November	Dezember	Oktober	November	Dezember
Verbraucherpreisindex									
Gesamtlebenshaltung.....	2000±100	108,8	110,7	108,8	108,6	109,6	111,3	111,9	112,6
Nahrungsmittel und alkoholfreie Getränke.....	2000±100	105,6	109,8	106,0	106,4	106,6	111,8	113,1	113,9
Alkoholische Getränke, Tabakwaren.....	2000±100	133,1	137,4	136,8	137,0	136,6	137,8	138,2	138,3
Bekleidung und Schuhe.....	2000±100	83,5	82,2	83,7	83,9	83,5	83,5	84,0	83,5
Wohnung, Wasser, Strom, Gas und andere Brennstoffe.....	2000±100	114,3	116,0	114,5	114,3	114,2	116,8	117,4	117,5
Einrichtungsgegenstände (Möbel), Apparate, Geräte und Ausrüstungen für den Haushalt sowie deren Instandhaltung.....	2000±100	100,1	100,6	100,2	100,3	100,3	100,8	101,2	101,1
Gesundheitspflege.....	2000±100	128,1	129,9	128,5	128,5	128,6	130,4	130,6	130,6
Verkehr.....	2000±100	115,3	118,6	113,5	113,4	114,0	119,5	122,1	120,0
Nachrichtenübermittlung	2000±100	91,5	91,6	91,2	90,7	90,6	91,5	91,5	91,3
Freizeit, Unterhaltung und Kultur.....	2000±100	95,7	96,4	95,9	94,3	100,1	96,4	95,4	100,8
Bildungswesen.....	2000±100	132,0	132,6	132,8	132,8	132,8	132,5	132,5	132,5
Beherbergungs- und Gaststätten-dienstleistungen.....	2000±100	107,6	108,8	107,9	107,6	112,4	107,5	107,4	112,8
Andere Waren und Dienstleistungen.....	2000±100	108,0	110,1	108,0	108,4	108,4	110,1	110,5	110,3
Veränderung gegenüber dem Vorjahreswert									
Gesamtlebenshaltung.....	%	+ 1,7	+ 1,7	+ 1,0	+ 1,3	+ 1,3	+ 2,3	+ 3,0	+ 2,7
Nahrungsmittel und alkoholfreie Getränke.....	%	+ 2,3	+ 4,0	+ 3,7	+ 4,3	+ 3,9	+ 5,5	+ 6,3	+ 6,8
Alkoholische Getränke, Tabakwaren.....	%	+ 3,7	+ 3,2	+ 4,2	+ 4,4	+ 4,0	+ 0,7	+ 0,9	+ 1,2
Bekleidung und Schuhe.....	%	- 3,8	- 1,6	- 3,3	- 3,1	- 3,5	- 0,2	+ 0,1	+ 0,0
Wohnung, Wasser, Strom, Gas und andere Brennstoffe.....	%	+ 3,2	+ 1,5	+ 1,9	+ 1,8	+ 1,7	+ 2,0	+ 2,7	+ 2,9
Einrichtungsgegenstände (Möbel), Apparate, Geräte und Ausrüstungen für den Haushalt sowie deren Instandhaltung.....	%	+ 0,2	+ 0,5	+ 0,5	+ 0,6	+ 0,6	+ 0,6	+ 0,9	+ 0,8
Gesundheitspflege.....	%	+ 0,8	+ 1,4	+ 1,0	+ 1,0	+ 1,0	+ 1,5	+ 1,6	+ 1,6
Verkehr.....	%	+ 2,5	+ 2,9	- 1,4	+ 0,4	+ 0,6	+ 5,3	+ 7,7	+ 5,3
Nachrichtenübermittlung	%	- 3,0	+ 0,1	- 2,5	- 2,3	- 1,9	+ 0,3	+ 0,9	+ 0,8
Freizeit, Unterhaltung und Kultur.....	%	- 0,2	+ 0,7	+ 0,3	+ 0,3	+ 0,2	+ 0,5	+ 1,2	+ 0,7
Bildungswesen.....	%	+ 0,9	+ 0,5	+ 1,2	+ 1,2	+ 1,2	- 0,2	- 0,2	- 0,2
Beherbergungs- und Gaststätten-dienstleistungen.....	%	+ 2,3	+ 1,1	+ 3,0	+ 3,1	+ 2,6	- 0,4	- 0,2	+ 0,4
Andere Waren und Dienstleistungen.....	%	+ 0,5	+ 1,9	+ 0,6	+ 0,7	+ 0,8	+ 1,9	+ 1,9	+ 1,8

Berichtsmerkmal	Einheit	2005	2006	2006			2007		
		Durchschnitt		Mai	August	November	Mai	August	November

Preisindex für Bauleistungen am Bauwerk

- Neubau -¹

> Wohngebäude insgesamt	2000±100	98,5	100,4	99,7	101,1	101,6	107,2	107,7	108,8
Ein-/Zweifamiliengebäude.....	2000±100	98,3	100,1	99,4	100,8	101,4	107,0	107,5	108,5
Mehrfamiliengebäude.....	2000±100	99,1	101,3	100,6	101,9	102,4	107,7	108,3	109,5
Gemischtgenutzte Gebäude	2000±100	99,0	100,9	100,3	101,6	102,1	107,8	108,4	109,7
Bürogebäude	2000±100	101,6	103,5	102,9	104,1	104,7	110,6	111,6	112,9
Gewerbliche Betriebsgebäude	2000±100	103,0	105,4	104,7	106,3	106,8	112,7	113,6	114,8
Straßenbau	2000±100	95,9	97,9	97,4	97,6	98,9	104,7	104,4	103,7
Brücken im Straßenbau.....	2000±100	102,1	104,5	103,7	105,6	105,5	114,0	115,2	116,3
Ortskanäle	2000±100	99,0	100,6	100,2	100,6	101,3	108,2	108,0	107,8
Wohngebäude - Bauleistungen insgesamt	2000±100	98,6	100,5	99,9	101,1	101,6
Instandhaltung von Mehrfamiliengebäuden ohne Schönheitsreparaturen.....	2000±100	99,7	101,3	100,5	101,6	102,7	107,2	107,2	107,7
Schönheitsreparaturen in einer Wohnung.....	2000±100	91,2	91,7	91,6	91,5	91,7	95,3	95,3	95,7
<i>Veränderungen gegenüber dem Vorjahreswert</i>									
Wohngebäude insgesamt	%	+ 0,7	+ 1,9	+ 1,3	+ 2,7	+ 3,1	+ 7,5	+ 6,5	+ 7,1
Gemischtgenutzte Gebäude	%	+ 0,6	+ 1,9	+ 1,4	+ 2,6	+ 3,1	+ 7,5	+ 6,7	+ 7,4
Bürogebäude	%	+ 1,4	+ 1,9	+ 1,4	+ 2,5	+ 3,1	+ 7,5	+ 7,2	+ 7,8
Gewerbliche Betriebsgebäude	%	+ 2,2	+ 2,3	+ 1,7	+ 3,1	+ 3,5	+ 7,6	+ 6,9	+ 7,5
Straßenbau	%	- 0,5	+ 2,1	+ 1,9	+ 2,5	+ 2,4	+ 7,5	+ 7,0	+ 4,9
Ortskanäle	%	+ 2,4	+ 1,6	+ 1,7	+ 1,7	+ 1,7	+ 8,0	+ 7,4	+ 6,4
Wohngebäude - Bauleistungen insgesamt	%	+ 0,8	+ 1,9	+ 1,5	+ 2,5	+ 3,0

¹ Neubau in konventioneller Bauart,
Bauleistungen am Bauwerk

Berichtsmerkmal	Einheit	2005	2006	2005			2006		
		Durchschnitt ¹		April	Juli	Oktober	April	Juli	Oktober

Durchschnittliche Bruttoverdienste und Arbeitszeiten
der Arbeiter im Produzierenden Gewerbe ²

> Bruttomonatsverdienste	EUR	2 529	2 572	2 520	2 532	2 545	2 556	2 595	2 606
> Männliche Arbeiter	EUR	2 608	2 652	2 599	2 610	2 625	2 637	2 676	2 687
> Weibliche Arbeiter	EUR	2 110	2 138	2 103	2 122	2 118	2 119	2 148	2 157

Bruttowochenverdienste

Alle Arbeiter	EUR	582	592	580	583	586	588	597	600
Veränderung gegenüber dem Vorjahreswert	%	+ 1,2	+ 1,7	+ 0,9	+ 0,9	+ 0,9	+ 1,4	+ 2,4	+ 2,4
Männliche Arbeiter	EUR	600	610	598	601	604	607	616	618
Veränderung gegenüber dem Vorjahreswert ..	%	+ 1,0	+ 1,7	+ 0,8	+ 0,7	+ 0,7	+ 1,5	+ 2,5	+ 2,3
Leistungsgruppe 1 ³	EUR	648	660	647	649	650	654	667	668
Leistungsgruppe 2 ⁴	EUR	530	540	526	529	537	536	546	550
Leistungsgruppe 3 ⁵	EUR	462	472	461	462	468	484	473	478
Weibliche Arbeiter	EUR	486	492	484	488	487	488	494	496
Veränderung gegenüber dem Vorjahreswert...	%	+ 1,3	+ 1,2	+ 1,0	+ 1,5	+ 1,0	+ 0,8	+ 1,2	+ 1,8
Leistungsgruppe 1 ³	EUR	564	572	563	568	569	567	575	577
Leistungsgruppe 2 ⁴	EUR	490	498	487	492	492	491	501	503
Leistungsgruppe 3 ⁵	EUR	436	433	436	439	434	433	433	434

Bruttostundenverdienste

> Alle Arbeiter	EUR	15,47	15,66	15,46	15,48	15,51	15,55	15,70	15,74
Veränderung gegenüber dem Vorjahreswert	%	+ 1,0	+ 1,2	+ 0,9	+ 1,2	+ 1,0	+ 0,6	+ 1,4	+ 1,5
> Männliche Arbeiter	EUR	15,91	16,09	15,89	15,90	15,94	15,98	16,13	16,16
Veränderung gegenüber dem Vorjahreswert...	%	+ 1,1	+ 1,1	+ 0,8	+ 1,2	+ 1,0	+ 0,6	+ 1,4	+ 1,4
Leistungsgruppe 1 ³	EUR	17,28	17,52	17,28	17,28	17,29	17,36	17,63	17,62
Leistungsgruppe 2 ⁴	EUR	13,93	14,12	13,87	13,89	14,00	14,00	14,17	14,23
Leistungsgruppe 3 ⁵	EUR	12,04	12,08	12,04	12,10	12,04	12,28	11,95	12,06
> Weibliche Arbeiter	EUR	13,13	13,25	13,11	13,19	13,17	13,16	13,29	13,33
Veränderung gegenüber dem Vorjahreswert...	%	+ 1,1	+ 0,9	+ 0,9	+ 1,4	+ 1,1	+ 0,4	+ 0,8	+ 1,2
Leistungsgruppe 1 ³	EUR	15,22	15,33	15,18	15,32	15,35	15,24	15,40	15,41
Leistungsgruppe 2 ⁴	EUR	13,35	13,51	13,31	13,39	13,40	13,36	13,56	13,63
Leistungsgruppe 3 ⁵	EUR	11,66	11,53	11,69	11,74	11,58	11,56	11,53	11,50

**Bezahlte Wochenarbeitszeiten
(einschl. Mehrarbeitsstunden)**

Alle Arbeiter	Std.	37,6	37,8	37,5	37,7	37,8	37,8	38,0	38,1
Veränderung gegenüber dem Vorjahreswert	%	- 0,3	+ 0,5	+ 0,0	- 0,3	- 0,3	+ 0,8	+ 0,8	+ 0,8
Männliche Arbeiter	Std.	37,7	37,9	37,6	37,8	37,9	38,0	38,2	38,3
Veränderung gegenüber dem Vorjahreswert ..	%	- 0,3	+ 0,5	+ 37,6	- 0,5	- 0,3	+ 1,1	+ 1,1	+ 1,1
Weibliche Arbeiter	Std.	37,0	37,1	36,9	37,0	37,0	37,1	37,2	37,2
Veränderung gegenüber dem Vorjahreswert...	%	0,3	0,3	36,9	0,0	0,0	0,5	0,5	0,5

Arbeiter (nur männlich) im Handwerk ⁶

Bruttowochenverdienste	EUR	436	433
Bezahlte Wochenstunden	Std.	38,2	38,5

¹ gewichteter Durchschnitt aus den Erhebungsmonaten Januar, April, Juli, Oktober

² ab Januar 2000 neuer Berichtskreis – Handwerk nur im Hoch- und Tiefbau
³ Facharbeiter

⁴ angelernte Arbeiter
⁵ ungelernete Arbeiter
⁶ Erhebungsmonat Mai

Berichtsmerkmal	Einheit	2005	2006	2005			2006		
		Durchschnitt ¹		April	Juli	Oktober	April	Juli	Oktober

Durchschnittliche Bruttoverdienste der Angestellten
im Produzierenden Gewerbe, Handel,
Kredit- und Versicherungsgewerbe ²

> Bruttomonatsverdienste	EUR	3 350	3 427	3 342	3 336	3 363	3 419	3 422	3 450
kaufmännische Angestellte.....	EUR	3 137	3 212	3 124	3 116	3 151	3 213	3 200	3 230
technische Angestellte.....	EUR	3 975	4 050	3 979	3 983	3 988	4 024	4 066	4 076
> Produzierendes Gewerbe.....	EUR	3 921	3 982	3 912	3 919	3 923	3 960	3 992	4 007
kaufmännische Angestellte.....	EUR	3 667	3 693	3 641	3 648	3 661	3 682	3 696	3 705
technische Angestellte.....	EUR	4 158	4 248	4 161	4 169	4 168	4 218	4 263	4 284
> Handel, Kredit- und Versicherungsgewerbe....	EUR	2 938	3 025	2 931	2 919	2 961	3 029	3 013	3 042
kaufmännische Angestellte.....	EUR	2 940	3 033	2 933	2 921	2 962	3 039	3 018	3 053
 Alle männlichen Angestellten	EUR	3 721	3 807	3 719	3 714	3 728	3 797	3 803	3 833
Veränderung gegenüber dem Vorjahreswert	%	1,5	2,3	1,4	1,3	1,4	2,1	2,4	2,8
Leistungsgruppe II ³	EUR	4 878	5 009	4 859	4 874	4 906	5 001	5 009	5 034
Leistungsgruppe III ⁴	EUR	3 374	3 445	3 374	3 373	3 376	3 427	3 440	3 480
Leistungsgruppe IV ⁵	EUR	2 359	2 426	2 370	2 366	2 340	2 396	2 423	2 462
Leistungsgruppe V ⁶	EUR	1 867	1 937	1 900	1 841	1 881	1 933	1 943	1 949
 > Produzierendes Gewerbe	EUR	4 248	4 323	4 239	4 250	4 253	4 296	4 338	4 353
Veränderung gegenüber dem Vorjahreswert	%	+ 1,7	+ 1,8	+ 1,4	+ 1,7	+ 1,6	+ 1,3	+ 2,1	+ 2,4
kaufmännische Angestellte.....	EUR	4 212	4 247	4 178	4 194	4 211	4 234	4 252	4 263
technische Angestellte.....	EUR	4 267	4 363	4 271	4 279	4 275	4 329	4 381	4 399
 > Handel, Kredit- und Versicherungsgewerbe....	EUR	3 207	3 313	3 208	3 194	3 221	3 318	3 293	3 333
Veränderung gegenüber dem Vorjahreswert	%	+ 1,6	+ 3,3	+ 1,5	+ 1,3	+ 2,0	+ 3,4	+ 3,1	+ 3,5
kaufmännische Angestellte.....	EUR	3 239	3 353	3 243	3 225	3 249	3 364	3 328	3 380
 Alle weiblichen Angestellten	EUR	2 875	2 931	2 860	2 852	2 894	2 929	2 928	2 944
Veränderung gegenüber dem Vorjahreswert	%	+ 2,6	+ 1,9	+ 2,0	+ 1,6	+ 2,4	+ 2,4	+ 2,7	+ 1,7
Leistungsgruppe II ³	EUR	4 156	4 241	4 126	4 127	4 193	4 239	4 224	4 266
Leistungsgruppe III ⁴	EUR	2 927	2 968	2 917	2 911	2 951	2 967	2 957	2 982
Leistungsgruppe IV ⁵	EUR	2 082	2 119	2 075	2 075	2 085	2 112	2 118	2 133
Leistungsgruppe V ⁶	EUR	1 858	1 863	1 903	1 851	1 824	1 864	1 855	1 871
 > Produzierendes Gewerbe	EUR	3 279	3 320	3 265	3 268	3 280	3 307	3 322	3 336
Veränderung gegenüber dem Vorjahreswert	%	+ 2,9	+ 1,3	+ 3,1	+ 2,3	+ 2,2	+ 1,3	+ 1,7	+ 1,7
kaufmännische Angestellte.....	EUR	3 166	3 198	3 149	3 146	3 159	3 183	3 202	3 212
technische Angestellte.....	EUR	3 611	3 674	3 602	3 619	3 634	3 667	3 669	3 699
 > Handel, Kredit- und Versicherungsgewerbe....	EUR	2 682	2 741	2 668	2 657	2 709	2 745	2 737	2 749
Veränderung gegenüber dem Vorjahreswert	%	+ 2,2	+ 2,2	+ 1,4	+ 1,1	+ 2,4	+ 2,9	+ 3,0	+ 1,5
kaufmännische Angestellte	EUR	2 685	2 747	2 669	2 660	2 713	2 751	2 743	2 756

¹ gewichteter Durchschnitt aus den Erhebungsmonaten Januar, April, Juli, Oktober

² ab Januar 2000 neuer Berichtskreis im Produzierenden Gewerbe – Handwerk nur im Hoch- und Tiefbau

³ Angestellte in verantwortlicher Tätigkeit mit eingeschränkter Dispositionsbefugnis sowie Angestellte mit umfassenden kaufmännischen und technischen Kenntnissen

⁴ Angestellte mit Berufsausbildung und mehrjähriger Berufserfahrung sowie Angestellte mit besonderen Fachkenntnissen und Fähigkeiten

⁵ Angestellte mit Berufsausbildung und mehrjähriger Berufserfahrung
⁶ Angestellte ohne Berufsausbildung in einfacher Tätigkeit

Berichtsmerkmal	Einheit	2005	2006	2005			2006		
		Jahressumme		2.	3.	4.	2.	3.	4.
				Vierteljahr					
Ausgaben der laufenden Rechnung	Mill. EUR	18 611	18 621	4 701	4 576	4 443	4 695	4 596	4 318
darunter									
Personalausgaben.....	Mill. EUR	6 642	6 279	1 565	1 626	1 435	1 509	1 574	1 340
Laufender Sachaufwand.....	Mill. EUR	3 629	3 943	896	928	1 064	955	968	1 144
Laufende Zuweisungen und Zuschüsse.....	Mill. EUR	5 945	5 983	1 489	1 438	1 665	1 508	1 451	1 581
Ausgaben der Kapitalrechnung	Mill. EUR	2 968	1 826	395	443	709	442	478	613
darunter									
Baumaßnahmen.....	Mill. EUR	210	194	40	56	86	49	56	68
Vermögensübertragungen.....	Mill. EUR	712	661	147	152	339	146	147	310
Erwerb von Beteiligungen.....	Mill. EUR	1 560	481	107	121	101	80	198	76
Ausgaben ohne besondere Finanzierungsvorgänge	Mill. EUR	21 580	20 449	5 096	5 020	5 152	5 138	5 074	4 931
Einnahmen der laufenden Rechnung	Mill. EUR	17 512	17 681	3 840	4 086	4 435	3 874	4 792	4 725
darunter									
Steuern und steuerähnliche Abgaben.....	Mill. EUR	8 190	9 116	1 923	1 964	2 272	1 938	2 477	2 426
Einnahmen aus wirtschaftlicher Tätigkeit.....	Mill. EUR	1 464	409	106	76	94	59	202	91
Allgemeine Finanzzuweisungen.....	Mill. EUR	7 022	7 278	1 565	1 852	1 866	1 666	1 879	1 980
Gebühren, sonstige Entgelte.....	Mill. EUR	655	677	204	158	153	179	182	163
Einnahmen der Kapitalrechnung	Mill. EUR	880	995	140	201	291	152	227	372
darunter									
Veräußerung von Sachvermögen.....	Mill. EUR	183	258	27	45	50	41	113	55
Vermögensübertragungen.....	Mill. EUR	443	408	86	123	174	66	86	199
Veräußerung von Beteiligungen.....	Mill. EUR	11	4	4	3	3	0	0	0
Einnahmen ohne besondere Finanzierungsvorgänge	Mill. EUR	18 392	18 677	3 980	4 287	4 726	4 027	5 019	5 097
Finanzierungssaldo	Mill. EUR	- 7 535	- 3 252	- 1 114	- 4 556	- 953	- 1 561	- 55	167
Nettokreditaufnahme	Mill. EUR	3 589	1 692	843	785	779	1 156	145	305
Schuldenaufnahme am Kreditmarkt.....	Mill. EUR	11 137	8 885	3 551	2 558	1 738	2 718	2 460	1 815
Schuldentilgung am Kreditmarkt.....	Mill. EUR	7 548	7 193	2 708	1 773	959	1 562	2 315	1 510
Stand der Kreditmarktschulden ²	Mill. EUR	58 580	60 143	56 995	57 760	58 580	59 711	59 838	60 143

Steuereinnahmen

Anteil an den Gemeinschaftsteuern und der Gewerbesteuerumlage	Mill. EUR	5 955	6 286	1 314	1 368	1 742	1 328	1 696	1 688
Einkommen- und Körperschaftsteuer.....	Mill. EUR	3 082	3 271	725	647	856	728	836	885
Umsatz- und Einfuhrumsatzsteuer.....	Mill. EUR	2 685	2 801	522	684	838	532	827	745
Gewerbesteuerumlage.....	Mill. EUR	57	65	12	16	25	16	13	34
Zinsabschlagsteuer.....	Mill. EUR	133	148	55	21	24	52	20	24
Landessteuern	Mill. EUR	749	1 011	201	177	196	228	261	254
darunter									
Erbschaftsteuer.....	Mill. EUR	167	203	49	39	37	42	39	33
Grunderwerbsteuer.....	Mill. EUR	257	485	61	61	79	107	148	145
Kraftfahrzeugsteuer.....	Mill. EUR	224	226	61	53	56	57	49	52
Rennwett- und Lotteriesteuer.....	Mill. EUR	67	68	22	17	15	15	18	17
Gemeindesteuern	Mill. EUR	1 466	1 819	394	413	344	379	515	505
darunter									
Grundsteuer.....	Mill. EUR	588	580	134	214	119	141	200	120
Gewerbesteuer (netto).....	Mill. EUR	854	1 218	255	192	220	232	309	380
Hundesteuer.....	Mill. EUR	11	11	3	3	3	3	3	2
Hebesätze									
Grundsteuer A.....	%	150	150	150	150	150	150	150	150
Grundsteuer B.....	%	660	660	660	660	660	660	660	660
Gewerbesteuer.....	%	410	410	410	410	410	410	410	410

¹ vierteljährliche Kassenergebnisse
ohne Hochschulen und andere
Sonderrechnungen

² am Quartals- bzw. Jahresende