

## Monatsdaten + Konjunktur 2 2008

Mit der vorliegenden Veröffentlichung „Monatsdaten + Konjunktur“ gibt das Amt für Statistik Berlin-Brandenburg (AfS) eine Auswahl aktueller wirtschafts- und konjunkturstatistischer Ergebnisse für das Land Berlin heraus.

„Monatsdaten + Konjunktur“ erscheint monatlich und bietet eine umfangreiche Auswahl an Daten und grafischen Übersichten zur aktuellen Entwicklung im Lande. Einige Angaben sind vorläufig und können zu einem späteren Zeitpunkt aktualisiert werden. Abweichungen in den errechneten Werten sind durch Rundungen bedingt. Durch die Bearbeitungsdauer und die unterschiedliche zeitliche Verfügbarkeit der Ausgangsdaten können zum Zeitpunkt der Veröffentlichung bereits einzelne Statistische Berichte jüngerer Datums verfügbar sein. Zu beziehen ist „Monatsdaten + Konjunktur“ als Download auf den Internetseiten des AfS oder über den E-Mail-Service.



## Berlin

## Wirtschaftsindikatoren für Berlin

Beinhalten die grafischen Darstellungen der 14 wichtigsten Wirtschaftsindikatoren über den Zeitraum der letzten vier Jahre. Diese sind auf zwei Seiten zusammenfassend dargestellt.

- 3 Verarbeitendes Gewerbe  
Bauhauptgewerbe  
Baugenehmigungen

- 4 Handel und Gastgewerbe  
Tourismus und Verkehr  
Verbraucherpreise  
Außenhandel  
Gewerbeanzeigen  
Insolvenzen

## Zahlenspiegel für Berlin

Die mit einem vorangestellten > versehenen Positionen in den Tabellen werden von allen Statistischen Ämtern der Länder im Zahlenspiegel veröffentlicht.

- 5 Bevölkerungsstand  
Natürliche Bevölkerungsbewegung  
Wanderungen
- 6 Beschäftigte  
Arbeitsmarkt
- 7 Bautätigkeit  
Abfallentsorgung  
Wasserversorgung und Abwasserbeseitigung
- 8 Landwirtschaft
- 9 Verarbeitendes Gewerbe sowie Bergbau und Gewinnung von Steinen und Erden
- 10 Energie- und Wasserversorgung  
Bauhauptgewerbe/Vorbereitende Baustellenarbeiten, Hoch- und Tiefbau  
Ausbaugewerbe/Bauinstallation und sonstiges Baugewerbe
- 11 Großhandel einschließlich Handelsvermittlung  
Einzelhandel sowie Reparatur von Gebrauchsgütern  
Kfz-Handel, -instandhaltung und -reparatur sowie Tankstellen  
Gastgewerbe
- 12 Tourismus

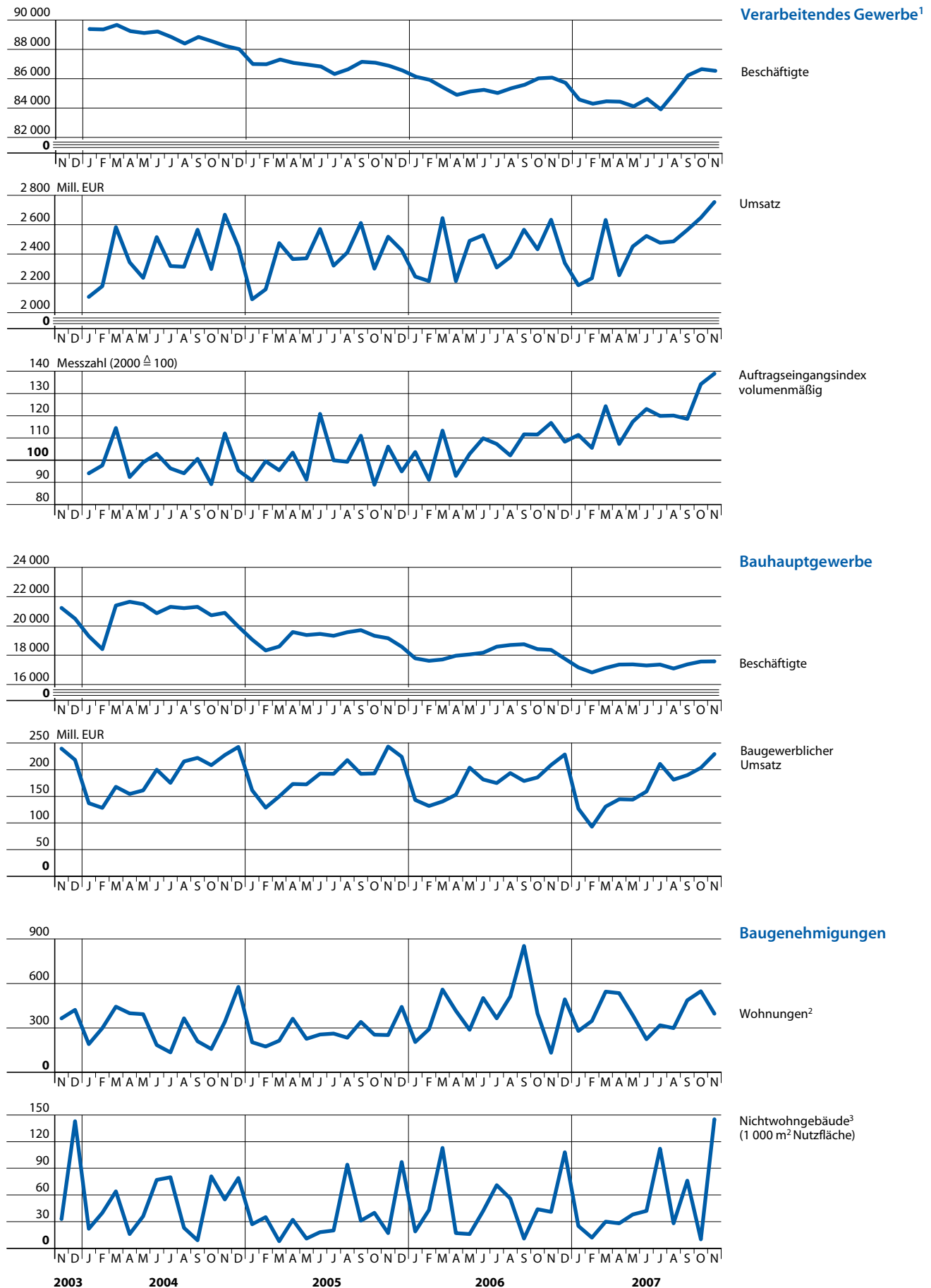
- 13 Straßenverkehrsunfälle  
Kraftverkehr  
Binnenschifffahrt  
Luftverkehr
- 14 Geld und Kredit
- 15 Ausfuhr (Spezialhandel)  
Einfuhr (Generalhandel)
- 16 Gewerbeanzeigen  
Öffentliche Register  
Insolvenzen  
Handwerk
- 17 Verbraucherpreisindex
- 18 Preisindex für Bauleistungen am Bauwerk - Neubau -
- 19 Durchschnittliche Bruttoverdienste und Arbeitszeiten der Arbeiter im Produzierenden Gewerbe
- 20 Durchschnittliche Bruttoverdienste der Angestellten im Produzierenden Gewerbe, Handel, Kredit- und Versicherungsgewerbe
- 21 Haushalt von Berlin  
Steuereinnahmen

### Zeichenerklärung

- 0 weniger als die Hälfte von 1 in der letzten besetzten Stelle, jedoch mehr als nichts
- nichts vorhanden (genau null)
- Zahlenwert unbekannt oder geheim zu halten
- ... Zahlenwert lag bei Redaktionsschluss noch nicht vor
- ( ) Aussagewert eingeschränkt, da der Wert Fehler aufweisen kann
- / keine Angabe, da Zahlenwert nicht sicher genug
- x Tabellenfach gesperrt, weil Aussage nicht sinnvoll
- p vorläufige Zahl
- r berichtigte Zahl
- D Durchschnitt (bei nicht addierfähigen Größen)

© Amt für Statistik Berlin-Brandenburg  
Dortustraße 46  
14467 Potsdam

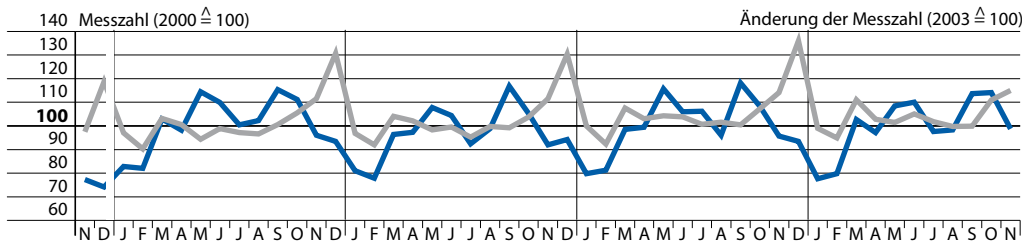
Für nichtgewerbliche Zwecke sind Vervielfältigung und unentgeltliche Verbreitung, auch auszugsweise, mit Quellenangabe gestattet.  
Die Verbreitung, auch auszugsweise, über elektronische Systeme/Datenträger bedarf der vorherigen Zustimmung. Alle übrigen Rechte bleiben vorbehalten.



1 Betriebe ab 50 Beschäftigte

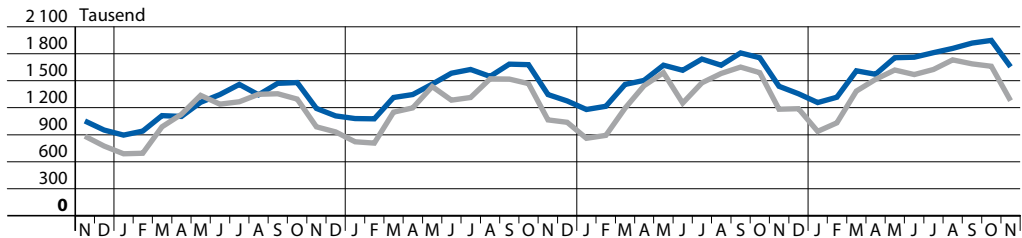
2 in Neubauten und durch Baumaßnahmen an bestehenden Gebäuden

3 nur Neu- und Wiederaufbau



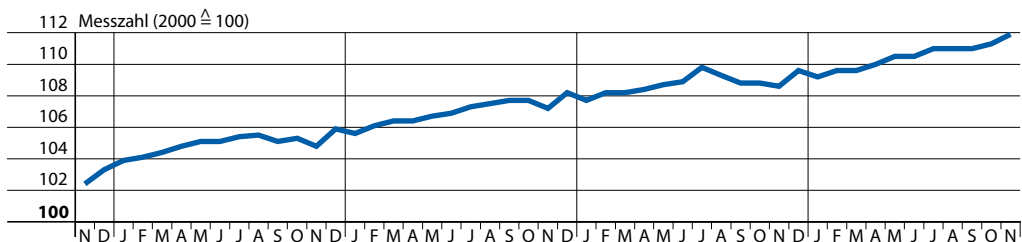
## Handel und Gastgewerbe

Einzelhandelsumsatz  
Gastgewerbeumsatz



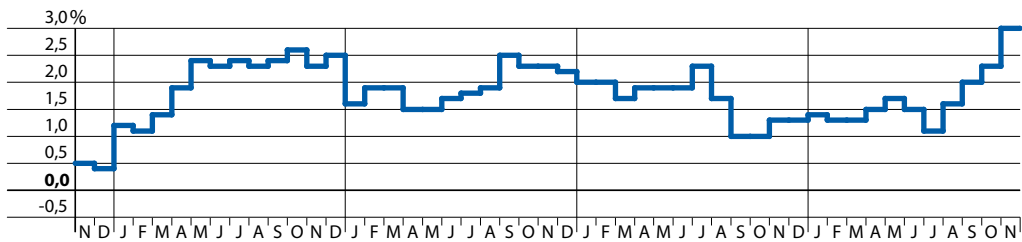
## Tourismus und Verkehr

Fluggäste<sup>4</sup>  
Übernachtungen<sup>5</sup>

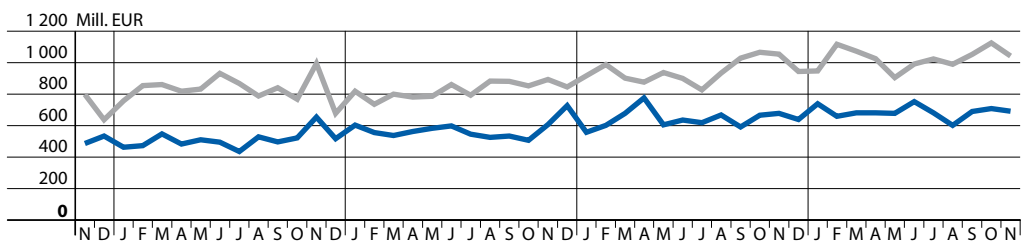


## Verbraucherpreise

Preisindex für die Lebenshaltung  
aller privaten Haushalte

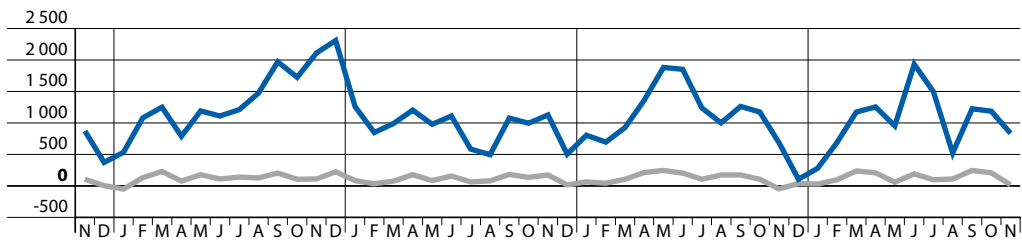


Veränderung  
zum Vorjahresmonat



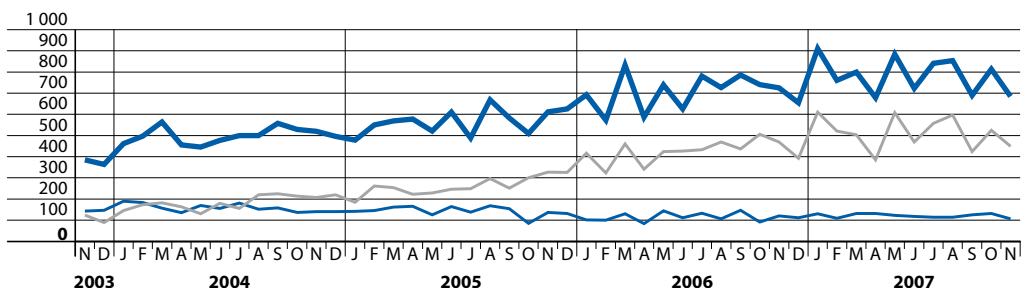
## Außenhandel

Ausfuhr  
Einfuhr



## Gewerbeanzeigen

Saldo Gewerbeanzeigen  
Saldo  
Betriebsgründungen/-aufgaben



## Insolvenzen

insgesamt  
Verbraucherinsolvenzen  
Unternehmensinsolvenzen

4 auf den Flughäfen Berlin-Tegel,  
Berlin-Tempelhof und Schönefeld

5 bei Beherbergungsbetrieben mit  
9 oder mehr Betten

Berichtsmerkmal	Einheit	2005	2006	2006			2007		
		Durchschnitt		Juli	August	September	Juli	August	September

## Bevölkerungsstand

## Bevölkerung am Monatsende

Mitte.....	1 000	321,9	324,7	324,7	324,9	325,6	327,2	327,1	327,5
Friedrichshain-Kreuzberg.....	1 000	259,9	263,8	263,9	264,2	264,9	266,9	266,8	267,3
Pankow.....	1 000	352,2	355,9	356,1	356,5	357,0	360,8	361,3	362,1
Charlottenburg-Wilmersdorf.....	1 000	315,0	315,2	315,2	315,1	315,2	315,4	315,7	316,2
Spandau.....	1 000	225,4	224,6	224,7	224,4	224,4	224,0	223,9	223,8
Steglitz-Zehlendorf.....	1 000	288,6	288,5	288,2	288,3	288,6	288,7	289,1	289,4
Tempelhof-Schöneberg.....	1 000	333,9	332,5	332,3	332,1	332,1	331,5	331,6	331,9
Neukölln.....	1 000	305,6	305,8	305,7	305,7	305,7	305,7	305,8	306,0
Treptow-Köpenick.....	1 000	235,0	235,9	236,0	236,2	236,4	236,6	236,8	237,1
Marzahn-Hellersdorf.....	1 000	251,2	250,1	250,0	249,9	249,9	249,6	249,5	249,5
Lichtenberg.....	1 000	258,1	259,2	259,2	258,9	259,0	257,3	257,2	257,5
Reinickendorf.....	1 000	245,0	243,7	243,8	243,7	243,5	241,8	241,9	241,9
> Berlin .....	1 000	3 391,8	3 399,9	3 399,7	3 400,0	3 402,3	3 405,5	3 406,8	3 410,1
und zwar									
Deutsche.....	1 000	2 932,2	2 930,5	2 931,0	2 931,1	2 931,3	2 933,7	2 934,8	2 936,1
Ausländer.....	1 000	459,5	469,4	468,7	468,9	471,1	471,8	472,0	474,1
männlich.....	1 000	1 656,6	1 663,0	1 663,3	1 663,6	1 664,9	1 666,8	1 667,6	1 669,1
weiblich.....	1 000	1 735,2	1 736,9	1 736,5	1 736,4	1 737,4	1 738,6	1 739,2	1 741,0

Natürliche Bevölkerungsbewegung <sup>1</sup>

> Eheschließungen .....	Anzahl	1 005	970	1 153	1 504	1 340	1 581	1 496	1 119
auf 1000 Einwohner und 1 Jahr.....	‰	3,5	3,4	4,0	5,2	4,8	5,5	5,2	4,0
> Lebend Geborene .....	Anzahl	2 415	2 469	2 592	2 731	2 619	2 794	2 778	2 585
auf 1000 Einwohner und 1 Jahr.....	‰	8,4	8,5	9,0	9,5	9,4	9,7	9,6	9,2
> Gestorbene (ohne tot Geborene) .....	Anzahl	2 665	2 627	2 592	2 849	2 348	2 526	2 624	2 154
auf 1000 Einwohner und 1 Jahr.....	‰	9,3	9,1	9,0	9,9	8,4	8,7	9,1	7,7
> Gestorbene im 1. Lebensjahr .....	Anzahl	8	9	8	6	9	11	7	7
auf 1000 lebend Geborene <sup>2</sup> .....	‰	3,4	3,7	3,1	2,3	3,5	4,2	2,5	2,7
> Überschuss der lebend Geborenen(+) oder Gestorbenen(-) .....	Anzahl	- 251	- 158	-	- 118	271	268	154	431
auf 1000 Einwohner und 1 Jahr.....	‰	- 0,9	- 0,5	0,0	- 0,4	1,0	0,9	0,5	1,5

## Wanderungen

> Zuzüge über die Landesgrenze .....	Anzahl	9 757	9 908	9 847	12 232	12 145	11 141	13 818	13 267
aus den übrigen Bundesländern.....	Anzahl	6 208	6 469	6 413	8 125	6 996	7 154	9 113	7 697
darunter aus dem engeren Verflechtungsraum <sup>3</sup> .....	Anzahl	1 270	1 279	1 271	1 443	1 144	1 422	1 569	1 347
> aus dem Ausland.....	Anzahl	3 549	3 439	3 434	4 107	5 149	3 987	4 705	5 570
> Fortzüge über die Landesgrenze .....	Anzahl	8 907	9 018	9 629	11 883	10 083	11 280	12 677	10 334
in die übrigen Bundesländer.....	Anzahl	6 568	6 306	6 382	8 165	7 081	7 131	8 012	6 848
darunter in den engeren Verflechtungsraum <sup>3</sup> .....	Anzahl	2 235	2 048	1 910	2 616	2 172	2 143	2 302	1 873
> in das Ausland.....	Anzahl	2 339	2 712	3 247	3 718	3 002	4 149	4 665	3 486
> Binnenwanderungen .....	Anzahl	30 591	29 541	28 597	31 667	28 254	29 535	32 256	26 891
von/nach anderen Bezirken.....	Anzahl	12 723	12 246	12 033	13 528	11 849	11 843	13 326	11 187
innerhalb eines Bezirks.....	Anzahl	17 868	17 295	16 564	18 139	16 405	17 692	18 930	15 704
> Wanderungsgewinn(+) oder -verlust(-) über die Landesgrenze .....	Anzahl	850	890	218	349	2 062	- 139	1 141	2 933
gegenüber den übrigen Bundesländern.....	Anzahl	- 361	163	31	- 40	- 85	23	1 101	849
darunter dem engeren Verflechtungsraum <sup>3</sup> .....	Anzahl	- 964	- 769	- 639	- 1 173	- 1 028	- 721	- 733	- 526
dem Ausland.....	Anzahl	1 211	727	187	389	2 147	- 162	40	2 084
auf 1000 Einwohner und 1 Jahr.....	‰	3,0	2,5	0,8	1,2	7,4	- 0,5	3,9	10,5
Bevölkerungszu-(+) oder -abnahme(-) <sup>4</sup> ..	Anzahl	613	732	228	238	2 335	141	1 297	3 367
auf 1000 Einwohner und 1 Jahr.....	‰	2,1	2,5	0,8	0,8	8,4	0,5	4,5	12,0

1 ab Januar 2000 im Berichtsmonat beurkundete Fälle; für Berichtsmonat vorläufige Angaben

2 berechnet unter Berücksichtigung der Geburtenentwicklung des Berichtszeitraumes und des Vorjahres (Methode Raths)

3 engerer Verflechtungsraum: ausgewählte Gemeinden der an Berlin grenzenden Großkreise (Gebietsreform in Brandenburg vom 5./6. Dezember 1993)

4 einschließlich sonstiger Veränderungen

Berichtsmerkmal	Einheit	2005	2006	2005			2006		
		30. Juni		Juni	September	Dezember	Juni	September	Dezember

## Beschäftigte

> <b>Sozialversicherungspflichtig Beschäftigte am Arbeitsort</b> <sup>1</sup> .....	1 000	1 013,8	1 024,5	1 013,8	1 025,7	1 018,5	1 024,5	1 042,1	1 043,3
und zwar									
> Frauen.....	1 000	524,8	528,9	524,8	529,9	528,8	528,9	536,8	538,3
> Ausländer/-innen.....	1 000	62,3	64,6	62,3	62,5	61,9	64,6	65,5	65,7
> Teilzeitbeschäftigte.....	1 000	192,8	201,9	192,8	193,7	195,3	201,9	203,2	207,4
> darunter Frauen.....	1 000	145,4	150,6	145,4	145,8	146,8	150,6	151,3	154,1
<b>Sozialversicherungspflichtig Beschäftigte nach Wirtschaftsbereichen</b>									
> Land- und Forstwirtschaft, Fischerei.....	1 000	4,3	4,0	4,3	4,3	3,5	4,0	4,0	3,7
> Produzierendes Gewerbe ohne Baugewerbe.....	1 000	126,9	125,2	126,9	128,0	126,9	125,2	129,1	126,7
> Baugewerbe.....	1 000	49,4	48,8	49,4	51,1	48,1	48,8	48,2	46,7
> Handel, Gastgewerbe und Verkehr.....	1 000	238,2	239,9	238,2	240,6	240,4	239,9	242,7	246,1
> Finanzierung, Vermietung und Unternehmensdienstleistungen.....	1 000	227,9	237,0	227,9	231,3	229,0	237,0	242,5	242,6
> öffentliche und private Dienstleister.....	1 000	366,9	369,5	366,9	370,4	370,5	369,5	375,4	377,3

Berichtsmerkmal	Einheit	2006	2007	2006			2007		
		Durchschnitt		Oktober	November	Dezember	Oktober	November	Dezember

Arbeitsmarkt<sup>2</sup>

<b>Arbeitslose am Monatsende</b> <sup>3</sup>									
Mitte.....	Anzahl	33 882	•	35 240	35 028	34 881	26 000	26 082	27 173
Friedrichshain-Kreuzberg.....	Anzahl	29 502	•	27 347	26 537	26 325	25 294	24 762	24 814
Pankow.....	Anzahl	28 202	•	26 601	26 076	26 116	23 312	22 785	22 901
Charlottenburg-Wilmersdorf.....	Anzahl	24 741	•	23 933	23 560	23 377	21 180	20 866	20 972
Spandau.....	Anzahl	20 261	•	18 968	17 604	17 598	17 232	16 539	16 170
Steglitz-Zehlendorf.....	Anzahl	14 052	•	13 162	12 558	12 744	10 511	9 918	10 027
Tempelhof-Schöneberg.....	Anzahl	26 732	•	24 322	23 630	23 209	20 013	18 889	18 963
Neukölln.....	Anzahl	32 241	•	30 146	29 939	29 543	26 728	26 994	26 859
Treptow-Köpenick.....	Anzahl	16 214	•	14 193	13 606	13 808	14 133	13 791	14 205
Marzahn-Hellersdorf.....	Anzahl	27 117	•	24 884	24 277	24 225	23 427	22 725	22 885
Lichtenberg.....	Anzahl	23 109	•	22 800	22 363	22 126	19 877	19 492	19 642
Reinickendorf.....	Anzahl	17 443	•	15 615	15 365	15 509	14 534	13 918	13 733
> <b>Berlin</b> .....	Anzahl	293 497	261 042	277 251	270 577	269 461	242 241	236 761	238 344
und zwar									
> Frauen.....	Anzahl	127 428	113 743	122 434	119 403	118 179	106 795	103 204	102 929
> Ausländer.....	Anzahl	57 943	52 957	56 537	55 809	55 742	48 806	48 174	48 602
im Alter von unter 20 Jahren.....	Anzahl	7 099	•	6 752	6 175	5 780	5 801	5 256	4 987
im Alter von 20 bis unter 25 Jahren.....	Anzahl	26 124	•	24 580	22 973	22 215	19 920	18 744	18 571
<b>Arbeitslosenquote</b>									
alle ziv. Erwerbspersonen insgesamt <sup>4</sup> .....	%	17,5	15,5	16,5	16,1	16,0	14,4	14,1	14,2
> abh. ziv. Erwerbspersonen insgesamt <sup>5</sup> .....	%	20,1	17,9	19,0	18,6	18,5	16,6	16,2	16,3
und zwar									
> Frauen.....	%	17,6	•	17,0	16,5	16,4	14,8	14,3	14,2
> Männer.....	%	22,5	•	21,1	20,6	20,6	18,4	18,2	18,4
> Jüngere unter 25 Jahren.....	%	19,7	•	+ 18,8	17,5	16,8	15,9	14,8	14,5
> Ausländer.....	%	41,9	•	40,4	39,9	39,8	33,8	33,3	33,6
> <b>Kurzarbeiter - Monatsmitte</b> .....	Anzahl	•	•	•	•	1 496	•	•	•
darunter Frauen.....	Anzahl	•	•	•	•	•	•	•	•
> <b>Offene Stellen - Monatsende</b> .....	Anzahl	30 591	•	36 837	36 171	33 915	34 782	32 924	31 060

1 insgesamt: einschl. Personen „ohne Angabe“ zur Wirtschaftsgliederung

2 Quelle: Bundesagentur für Arbeit: ab Januar 2004 ohne Teilnehmer an Eignungsfeststellungs- und Trainingsmaßnahmen; ab Januar 2005 unter Einschluss der Grundsicherung für Arbeitssuchende

3 nach Angaben der Agenturen für Arbeit Berlin; bedingt durch Probleme bei der Zuordnung zu den Berliner Bezirken ergibt die Addition der Arbeitslosen der Bezirke nicht die Zahl der Arbeitslosen von Berlin insgesamt

4 Arbeitslose in Prozent aller zivilen Erwerbspersonen (wie Fußnote 5 zzgl. Selbstständige und mit-helfende Familienangehörige)

5 Arbeitslose in Prozent der abhängigen zivilen Erwerbspersonen (sozialversicherungspflichtig und geringfügig Beschäftigte, Beamte und Arbeitslose)

Berichtsmerkmal	Einheit	2006	2007	2006			2007		
		Durchschnitt		Oktober	November	Dezember	Oktober	November	Dezember

## Bautätigkeit

<b>Baugenehmigungen</b>									
> Wohngebäude (Neubau).....	Anzahl	235	177	226	149	211	179	158	222
> darunter mit 1 oder 2 Wohnungen.....	Anzahl	227	166	220	145	196	172	150	205
> Rauminhalt.....	1 000 m <sup>3</sup>	206	183	190	124	210	195	143	243
> Wohnfläche.....	1 000 m <sup>2</sup>	40	37	39	23	40	39	29	48
> veranschlagte Kosten der Bauwerke.....	1 000 EUR	44 976	40 293	39 357	24 710	49 351	36 755	27 645	56 409
> Nichtwohngebäude (Neubau).....	Anzahl	19	18	20	24	23	10	26	14
> Rauminhalt.....	1 000 m <sup>3</sup>	375	311	264	360	691	49	1 194	128
> Nutzfläche.....	1 000 m <sup>2</sup>	48	47	44	41	108	10	145	22
> veranschlagte Kosten der Bauwerke.....	1 000 EUR	64 495	73 493	38 417	30 704	145 170	6 962	408 548	16 486
> Wohnungen in Wohn- und Nichtwohngebäuden (Neubau und Saldo aus Baumaßnahmen an bestehenden Gebäuden)....	Anzahl	418	407	396	132	493	547	396	523
> Wohnräume (einschließlich Küchen).....	Anzahl	1 972	1 850	1 861	981	2 066	2 138	1 583	2 533

Berichtsmerkmal	Einheit	2005	2006	2005			2006		
		Durchschnitt		Oktober	November	Dezember	Oktober	November	Dezember

## Abfallentsorgung

<b>Beseitigte Abfälle</b> <sup>1</sup> .....	t	90 174	84 254	87 437	89 045	87 900	86 202	84 157	78 976
BSR-Anlieferungen.....	t	81 449	77 604	76 564	78 931	77 744	80 038	78 273	74 457
darunter gemischte Siedlungsabfälle.....	t	76 388	76 218	75 421	77 721	76 410	78 643	76 807	73 057
Fremdanlieferungen.....	t	8 725	6 650	10 873	10 114	10 156	6 164	5 884	4 520
<i>Veränderungen gegenüber dem Vorjahreswert</i>									
<b>Beseitigte Abfälle</b> .....	%	5,8	-6,6	3,5	2,9	0,3	-1,4	-5,5	-10,2
BSR-Anlieferungen.....	%	1,6	-4,7	-3,7	-3,5	-5,3	4,5	-0,8	-4,3
darunter gemischte Siedlungsabfälle.....	%	-0,3	-0,2	-1,0	-2,0	-1,8	4,3	-1,2	-4,4
Fremdanlieferungen.....	%	72,0	-23,8	118,7	111,9	82,4	-43,3	-41,8	-55,5

## Wasserversorgung und Abwasserbeseitigung

<b>Öffentliche Wasserversorgung</b>									
Trinkwasserförderung.....	1 000 m <sup>3</sup>	17 178	17 438	16 901	16 405	16 383	16 692	16 120	16 133
Veränderung gegenüber dem Vorjahreswert.....	%	-1,6	1,5	-1,2	-0,5	-0,7	-1,2	-1,7	-1,5
<b>Öffentlichen Abwasserbeseitigung</b>									
Abwasseranfall <sup>2</sup> .....	1 000 m <sup>3</sup>	18 903	18 645	18 688	17 948	19 003	18 052	18 238	18 374
Veränderung gegenüber dem Vorjahreswert.....	%	-2,4	-1,4	0,0	-11,9	-0,2	-3,4	1,0	-3,3

1 einschl. Laubabfuhr

2 Schmutzwasser einschl. Regenwasseranteil aus der Mischkanalisation

Berichtsmerkmal	Einheit	2006	2007	2006			2007		
		Durchschnitt		Oktober	November	Dezember	Oktober	November	Dezember

## Landwirtschaft

<b>Schlachtungen nach Schlachttier- und Fleischbeschau</b>									
Rinder.....	Stück	4	5	3	10	3	6	2	5
Kälber.....	Stück	3	1	–	7	–	2	–	2
Schweine.....	Stück	40	33	61	32	49	–	60	7
darunter Hausschlachtungen.....	Stück	–	–	–	–	–	–	–	–
> Schlachtmengen (ohne Geflügel) <sup>1</sup> .....	t	5,5	4,5	6,5	7,1	5,3	2,1	6,2	2,3
darunter									
> Rinder (ohne Kälber).....	t	1,2	1,3	0,4	3,1	0,8	1,7	0,5	1,4
> Kälber.....	t	0,4	0,1	–	0,9	–	0,3	–	0,3
> Schweine.....	t	3,6	3	5,6	2,9	4,5	–	5,4	0,6
> Geflügelfleisch.....	t	•	•	•	•	•	•	•	•
> Eierzeugung .....	Anzahl	•	•	•	•	•	•	•	•

<sup>1</sup> aus gewerblichen Schlachtungen;  
einschl. Schlachtfette, jedoch ohne  
Innereien



Berichtsmerkmal	Einheit	2006	2007	2006			2007		
		Durchschnitt		Oktober	November	Dezember	Oktober	November	Dezember

Verarbeitendes Gewerbe sowie  
Bergbau und Gewinnung von Steinen und Erden <sup>1</sup>

> Betriebe .....	Anzahl	364	356	362	362	362	357	357	357
> Beschäftigte <sup>2</sup> .....	Anzahl	85 539	85 170	86 026	86 079	85 710	86 652	86 541	86 190
Beschäftigte je Betrieb .....	Anzahl	235	239	238	238	237	243	242	241
> Geleistete Arbeitsstunden.....	1 000 h	11 347	11 349	11 424	12 126	10 199	11 957	12 314	10 081
Arbeitsstunden je Beschäftigten.....	h	133	133	133	141	119	138	142	117
> Brutto-lohn- und -gehaltsumme.....	Mill. EUR	320,0	324,9	293,4	415,2	333,0	306,5	436,7	322,9
Brutto-lohn- und -gehaltsumme je Beschäftigten.....	EUR	3 741	3 814	3 411	4 824	3 885	3 537	5 047	3 747
> Umsatz .....	Mill. EUR	2 416,2	2 478,3	2 432,1	2 633,5	2 337,8	2 646,4	2 753,9	2 446,6
> darunter Auslandsumsatz .....	Mill. EUR	781,6	853,9	752,3	840,7	800,9	932,1	990,6	805,5
Umsatz je Beschäftigten .....	EUR	28 247	29 098	28 271	30 594	27 275	30 541	31 822	28 386

Veränderungen gegenüber dem Vorjahreswert

Beschäftigte .....	%	- 1,6	- 0,4	- 1,2	- 0,9	- 1,0	0,7	0,5	0,6
Geleistete Arbeitsstunden.....	%	- 1,4	-	2,2	- 1,0	- 4,7	4,7	1,5	- 1,2
Brutto-lohn- und -gehaltsumme.....	%	1,9	1,5	-	0,1	8,6	4,4	5,2	- 3,0
Umsatz .....	%	1,3	2,6	5,7	4,6	- 3,6	8,8	4,6	4,7
darunter Auslandsumsatz .....	%	4,1	9,3	6,0	1,9	8,9	23,9	17,8	0,6

Berichtsmerkmal	Einheit	2006	2007	2006			2007		
		Durchschnitt		Oktober	November	Dezember	Oktober	November	Dezember

noch: Verarbeitendes Gewerbe sowie  
Bergbau und Gewinnung von Steinen und Erden <sup>1</sup>

Auftragseingangsideizes <sup>3</sup> .....	2000=100	105,9	120,4	111,5	116,8	108,3	134,2	138,9	114,2
davon									
Inland .....	2000=100	93,0	99,7	102,6	97,7	91,2	104,6	125,9	102,1
Ausland .....	2000=100	121,5	145,5	122,3	139,9	129,0	170,2	154,7	128,7
Auftragseingangsideizes <sup>3</sup> .....	%	5,8	13,7	25,4	10,1	14,2	20,4	18,9	5,4
davon									
Inland .....	%	7,8	7,2	32,7	5,9	3,8	1,9	28,8	11,9
Ausland .....	%	4,1	19,8	18,7	14,0	24,8	39,1	10,6	- 0,2

Veränderungen gegenüber dem Vorjahreswert

1 Betriebe ab 50 Beschäftigte

2 einschließlich der tätigen Inhaber/-innen

3 Volumenindex (ausgewählte Wirtschaftszweige)

Berichtsmerkmal	Einheit	2006	2007	2006			2007		
		Durchschnitt		Oktober	November	Dezember	Oktober	November	Dezember

Energie- und Wasserversorgung <sup>1</sup>

> Betriebe .....	Anzahl	12	13	12	12	12	13	13	13
> Beschäftigte .....	Anzahl	11 004	10 878	11 018	10 991	10 844	10 893	10 861	10 850
> Geleistete Arbeitsstunden .....	1 000 h	1 569	1 571	1 584	1 684	1 466	1 647	1 669	1 409
> Bruttolohn- und -gehaltsumme .....	1 000 EUR	40 460	42 446	39 298	54 138	34 626	33 568	60 046	39 251
> Stromerzeugung (brutto) in öffentlichen Energieversorgungsunternehmen .....	1 000 MWh	758,0	...	630,0	819,0	883,3	799,0	930,3	...

Berichtsmerkmal	Einheit	2005	2006	2006			2007		
		Durchschnitt		September	Oktober	November	September	Oktober	November

Bauhauptgewerbe/Vorbereitende Baustellenarbeiten,  
Hoch- und Tiefbau <sup>2</sup>

> Beschäftigte <sup>3</sup> .....	Anzahl	19 175	18 156	18 744	18 410	18 359	17 378	17 573	17 583
> Geleistete Arbeitsstunden .....	1 000 h	1 572	1 493	1 732	1 726	1 797	1 505	1 717	1 731
darunter									
> Wohnungsbau .....	1 000 h	538	496	634	597	593	578	705	700
> gewerblicher Bau .....	1 000 h	586	579	618	627	664	464	502	534
> öffentlicher und Straßenbau .....	1 000 h	448	418	480	502	540	463	510	497
> Bruttolohn- und -gehaltsumme .....	Mill. EUR	34,1	32,6	33,5	34,0	38,1	32,4	36,9	40,6
> Baugewerblicher Umsatz (ohne Umsatzsteuer) .....	Mill. EUR	186,7	177,0	178,8	185,6	208,7	189,8	203,4	229,4
darunter									
> Wohnungsbau .....	Mill. EUR	41,8	42,0	46,7	46,3	59,8	49,0	62,8	77,9
> gewerblicher Bau .....	Mill. EUR	91,6	83,1	81,0	83,4	85,7	91,0	91,8	97,2
> öffentlicher und Straßenbau .....	Mill. EUR	53,3	51,8	51,1	55,8	63,1	49,8	48,8	54,3

Berichtsmerkmal	Einheit	2005	2006	2006			2007		
		Durchschnitt		1.	2.	3.	1.	2.	3.
				Vierteljahr					

Ausbaugewerbe/Bauinstallation und sonstiges Baugewerbe <sup>1</sup>

> Beschäftigte <sup>3</sup> .....	Anzahl	9 658	9 573	9 395	9 686	9 715	9 133	9 487	9 721
> Geleistete Arbeitsstunden .....	1 000 h	2 771	2 821	2 718	2 797	2 891	2 733	2 661	2 798
> Bruttolohn- und -gehaltsumme .....	Mill. EUR	62,0	61,4	58,1	62,1	60,5	58,2	62,5	61,4
> Baugewerblicher Umsatz (ohne Umsatzsteuer) .....	Mill. EUR	223,5	241,1	173,7	210,8	241,1	171,8	229,8	252,2

<sup>1</sup> Betriebe von Unternehmen mit im  
Allgemeinen 20 und mehr Beschäf-  
tigten

<sup>2</sup> hochgerechnete Ergebnisse

<sup>3</sup> einschl. der tätigen Inhaber

Berichtsmerkmal	Einheit	2005	2006	2006			2007		
		Durchschnitt		September	Oktober	November	September	Oktober	November

#### Großhandel einschließlich Handelsvermittlung

> Beschäftigte .....	2003±100	100,7	97,0p	97,5p	98,0p	97,3p	102,0p	102,7p	102,3p
> Umsatz nominal .....	2003±100	129,3	149,1p	137,0p	147,9p	162,0p	132,1p	150,6p	165,7p
> Umsatz real .....	2003±100	121,3	135,0p	125,3p	136,7p	150,7p	119,4p	137,3p	146,8p
<i>Veränderungen gegenüber dem Vorjahreswert</i>									
Beschäftigte .....	%	- 5,1	- 3,7p	- 2,8p	- 3,1p	- 3,7p	4,7p	4,8p	5,1p
Umsatz nominal .....	%	7,3	15,4p	6,9p	13,8p	15,5p	- 3,6p	1,8p	2,2p
Umsatz real .....	%	2,8	11,4p	6,2p	15,8p	15,7p	- 4,7p	0,5p	- 2,6p

#### Einzelhandel sowie Reparatur von Gebrauchsgütern

> Beschäftigte .....	2003±100	97,9	98,9p	98,8p	99,5p	100,4p	101,8p	102,8p	103,7p
> Umsatz nominal .....	2003±100	102,6	106,4p	101,1p	107,8p	114,4p	101,5p	112,9p	117,0p
> Umsatz real .....	2003±100	102,7	106,3p	100,9p	107,6p	114,4p	100,3p	111,3p	115,0p
<i>Veränderungen gegenüber dem Vorjahreswert</i>									
Beschäftigte .....	%	- 3,4	1,1p	0,5p	1,5p	2,0p	3,0p	3,4p	3,3p
Umsatz nominal .....	%	0,7	3,7p	2,1p	4,1p	2,9p	0,4p	4,7p	2,3p
Umsatz real .....	%	0,5	3,5p	1,7p	3,7p	2,6p	- 0,5p	3,5p	0,5p

#### Kfz-Handel, -instandhaltung und -reparatur sowie Tankstellen

> Beschäftigte .....	2003±100	94,6	91,9p	92,2p	92,5p	92,5p	91,6p	90,0p	89,3p
> Umsatz nominal .....	2003±100	102,7	106,3p	104,9p	113,8p	122,2p	86,5p	101,5p	115,4p
> Umsatz real .....	2003±100	100,4	102,3p	100,8p	109,3p	117,2p	80,7p	94,7p	107,4p
<i>Veränderungen gegenüber dem Vorjahreswert</i>									
Beschäftigte .....	%	- 6,1	- 2,9p	- 1,5p	- 1,7p	- 1,2p	- 0,6p	- 2,6p	- 3,5p
Umsatz nominal .....	%	- 4,4	3,6p	3,8p	9,8p	5,4p	- 17,6p	- 10,8p	- 5,5p
Umsatz real .....	%	- 5,3	1,9p	2,8p	8,9p	4,1p	- 19,9p	- 13,4p	- 8,3p

#### Gastgewerbe

> Beschäftigte .....	2003±100	98,3	93,7p	95,3p	92,8p	93,5p	93,4p	91,3p	92,2p
Beherbergungsgewerbe.....	2003±100	95,6	101,3p	103,2p	103,6p	104,1p	106,6p	106,9p	105,1p
Gastronomie.....	2003±100	98,3	88,6p	89,1p	85,2p	86,2p	89,4p	86,3p	84,5p
> Umsatz nominal .....	2003±100	99,0	100,1p	118,5p	108,5p	95,8p	113,1p	111,7p	98,8p
Beherbergungsgewerbe.....	2003±100	100,6	113,5p	144,3p	133,7p	107,5p	143,3p	141,6p	116,9p
Gastronomie.....	2003±100	95,9	87,9p	95,3p	90,7p	81,4p	88,2p	87,1p	78,7p
> Umsatz real .....	2003±100	97,0	100,1p	118,5p	108,5p	95,8p	113,1p	111,7p	98,8p
Beherbergungsgewerbe.....	2003±100	98,8	113,5p	144,3p	133,7p	107,5p	143,3p	141,6p	116,9p
Gastronomie.....	2003±100	93,9	87,9p	95,3p	90,7p	81,4p	88,2p	87,1p	78,7p
<i>Veränderungen gegenüber dem Vorjahreswert</i>									
Beschäftigte .....	%	- 2,4	- 4,6p	- 6,8p	- 7,4p	- 2,8p	- 2,0p	- 1,6p	- 1,4p
Beherbergungsgewerbe.....	%	0,4	6,0p	0,3p	0,8p	9,5p	3,3p	3,2p	0,9p
Gastronomie.....	%	- 2,4	- 9,9p	- 12,0p	- 12,9p	- 9,0p	0,3p	1,3p	- 1,9p
Umsatz nominal .....	%	- 2,5	3,1p	1,5p	3,0p	4,1p	- 4,6p	3,0p	3,2p
Beherbergungsgewerbe.....	%	- 1,9	14,9p	7,3p	13,5p	12,7p	- 0,7p	5,9p	8,7p
Gastronomie.....	%	- 2,7	- 6,4p	- 5,6p	- 6,3p	- 4,5p	- 7,4p	- 3,9p	- 3,3p
Umsatz real .....	%	- 3,7	3,1p	1,5p	3,0p	4,1p	- 4,6p	3,0p	3,2p
Beherbergungsgewerbe.....	%	- 3,1	14,9p	7,3p	13,5p	12,7p	- 0,7p	5,9p	8,7p
Gastronomie.....	%	- 3,9	- 6,4p	- 5,6p	- 6,3p	- 4,5p	- 7,4p	- 3,9p	- 3,3p

Berichtsmerkmal	Einheit	2006	2007	2006			2007		
		Durchschnitt		Oktober	November	Dezember	Oktober	November	Dezember
S <sup>1</sup>									
Gästeankünfte .....	Anzahl	589 773	632 086	682 384	585 779	553 291	717 725	624 663	563 091
darunter									
von Gästen mit Wohnsitz im Ausland.....	Anzahl	193 506	212 953	221 749	167 063	175 686	247 037	187 173	191 735
Gästeübernachtungen .....	Anzahl	1 325 864	1 440 486	1 589 705	1 182 768	1 189 640	1 661 370	1 278 992	1 248 746
darunter									
von Gästen mit Wohnsitz im Ausland.....	Anzahl	493 766	551 164	575 300	393 557	452 551	634 725	450 774	510 390
Veränderungen gegenüber dem Vorjahreswert									
Gästeankünfte .....	%	9,5	7,2	8,9	12,6	13,7	5,2	6,6	1,8
darunter									
von Gästen mit Wohnsitz im Ausland.....	%	18,7	10,1	13,1	16,3	13,5	11,4	12,0	9,1
Gästeübernachtungen .....	%	8,8	8,6	8,4	11,2	14,6	4,5	8,1	5,0
darunter									
von Gästen mit Wohnsitz im Ausland.....	%	17,9	11,6	14,0	13,7	14,2	10,3	14,5	12,8

1 Betriebe ab 9 Betten einschließlich Campingplätzen (Touristik-Camping)

Berichtsmerkmal	Einheit	2006	2007	2006			2007		
		Durchschnitt		Oktober	November	Dezember	Oktober	November	Dezember

Straßenverkehrsunfälle <sup>1</sup>

<b>Unfälle insgesamt</b> .....	Anzahl	9 959	10 340	10 965	11 424	10 455	11 020	11 556	10 018
> <b>Unfälle mit Personen- und Sachschaden</b> <sup>2</sup> .....	Anzahl	1 352	1 397	1 637	1 379	1 225	1 426	1 325	1 168
> <b>Unfälle mit Personenschaden</b> .....	Anzahl	1 166	1 209	1 431	1 185	984	1 238	1 111	946
schwerwiegende Unfälle mit Sachschaden ..	Anzahl	100	103	113	109	119	103	119	125
sonstige Sachschadenumfälle unter Alkoholeinwirkung .....	Anzahl	86	85	93	85	122	85	95	97
sonstige Sachschadenumfälle ohne Alkoholeinwirkung .....	Anzahl	8 608	8 943	9 328	10 045	9 230	9 594	10 231	8 850
> <b>getötete Personen</b> <sup>3</sup> .....	Anzahl	6	5	9	10	8	4	3	3
> <b>verletzte Personen</b> .....	Anzahl	1 390	1 438	1 707	1 388	1 164	1 468	1 336	1 146
<i>Veränderungen gegenüber dem Vorjahreswert</i>									
Unfälle mit Personenschaden .....	%	1,1	7,3	17,5	13,5	11,2	- 13,5	- 6,2	- 3,9
sonstige Sachschadenumfälle ohne Alkoholeinwirkung .....	%	- 1,1	3,4	9,1	5,4	- 0,6	2,9	1,8	- 20,5

## Kraftverkehr

> <b>Zulassungen fabrikneuer Kraftfahrzeuge</b> <sup>4</sup> ...	Anzahl	8 787	8 458	8 870	10 242	9 333	8 837	9 516	9 116
darunter									
Krafträder .....	Anzahl	425	426	234	204	179	231	187	230
> <b>Personenkraftwagen</b> <sup>5</sup> .....	Anzahl	7 558	6 991	7 924	9 098	8 163	7 451	7 877	7 557
Kraftomnibusse .....	Anzahl	16	25	4	11	38	18	13	32
> <b>Lastkraftwagen</b> .....	Anzahl	690	858	560	813	867	879	1 218	1 149

## Binnenschifffahrt

> <b>Güterempfang</b> .....	1 000 t	284,4	284,3	359,5	358,1	387,8	393,2	431,3	331,5
> <b>Güterversand</b> .....	1 000 t	20,1	22,5	23,7	19,5	32,4	30,6	19,1	11,6

Luftverkehr <sup>6</sup>

<b>Flugbewegungen</b> <sup>7</sup> .....	Anzahl	18 565	...	19 419	18 262	16 625	20 770	19 082	...
darunter Linienverkehr .....	Anzahl	16 265	...	17 194	16 322	15 077	18 496	17 395	...
<b>Fluggäste</b> .....	Anzahl	1 534 541	...	1 755 389	1 436 932	1 356 227	1 947 113	1 654 446	...
Inland .....	Anzahl	596 415	...	641 341	653 269	572 157	761 751	756 311	...
Ausland .....	Anzahl	938 876	...	1 114 048	783 663	784 070	1 185 362	898 135	...
<i>Veränderungen gegenüber dem Vorjahreswert</i>									
<b>Flugbewegungen</b> .....	%	3,9	...	- 1,1	1,8	1,1	7,0	4,5	...
darunter Linienverkehr .....	%	3,2	...	0,6	0,9	- 0,8	7,6	6,6	...
<b>Fluggäste</b> .....	%	8,2	...	4,5	6,7	6,3	10,9	15,1	...
Inland .....	%	5,6	...	8,4	4,1	1,0	18,8	15,8	...
Ausland .....	%	10,0	...	2,5	8,9	10,6	6,4	14,6	...

1 von der Polizei erfasste Unfälle  
2 schwerwiegender Unfall mit Sachschaden (im engeren Sinne) und sonstiger Sachschaden unter Alkoholeinwirkung

3 einschl. der innerhalb von 30 Tagen an Unfallfolgen gestorbenen Personen  
4 Angaben des Kraftfahrt-Bundesamtes

5 Fahrzeuge zur Personenbeförderung mit höchstens 8 Sitzplätzen außer dem Fahrersitz

6 Quelle: Statistisches Bundesamt: Berlin-Tegel, Berlin-Tempelhof und Schönefeld  
7 Linien-, Gelegenheits- und Überführungsflüge

Berichtsmerkmal	Einheit	2005	2006	2005	2006			2007	
		Durchschnitt	4.	1.	2.	4.	1.	2.	
			Vierteljahr						

## Geld und Kredit

**Kredite und Einlagen <sup>1, 2</sup>**

<b>insgesamt</b> .....	Mill. EUR	99 209	105 064	100 478	98 812	99 484	111 493	109 168	110 152
<b>darunter</b>									
Kredite an inländischen Nichtbanken <sup>3</sup> .....	Mill. EUR	95 481	100 843	97 014	95 338	95 637	106 847	104 261	105 116
Kurzfristige Kredite.....	Mill. EUR	11 527	11 493	11 557	11 405	10 946	12 292	10 219	9 897
an Unternehmen und Privatpersonen.....	Mill. EUR	10 958	10 415	10 496	10 891	10 064	10 107	9 244	9 232
an öffentliche Haushalte.....	Mill. EUR	569	1 078	1 061	514	882	2 185	975	665
Mittelfristige Kredite.....	Mill. EUR	5 291	5 587	5 157	5 317	5 369	5 814	5 572	6 598
an Unternehmen und Privatpersonen.....	Mill. EUR	4 538	4 404	4 311	4 400	4 484	4 255	4 275	4 217
an öffentliche Haushalte.....	Mill. EUR	753	1 184	846	917	885	1 559	1 297	2 381
Langfristige Kredite.....	Mill. EUR	78 664	83 763	80 300	78 616	79 322	88 741	88 470	88 621
an Unternehmen und Privatpersonen.....	Mill. EUR	65 491	67 784	65 506	66 647	66 994	68 664	69 506	69 726
an öffentliche Haushalte.....	Mill. EUR	13 173	15 980	14 794	11 969	12 328	20 077	18 964	18 895
<b>Einlagen und aufgenommene Kredite <sup>4</sup></b>									
von Nichtbanken .....	Mill. EUR	94 018	100 516	96 407	97 924	100 237	102 986	102 583	106 313
Sichteinlagen und Termineinlagen <sup>5</sup> .....	Mill. EUR	77 846	84 629	80 249	81 891	84 306	87 121	86 308	90 049
von Unternehmen und Privatpersonen....	Mill. EUR	64 374	69 662	66 706	66 909	68 764	72 318	72 844	76 456
von öffentliche Haushalten <sup>6</sup> .....	Mill. EUR	10 820	11 877	11 062	11 602	12 582	11 748	10 661	10 278
Spareinlagen.....	Mill. EUR	16 170	15 887	16 158	16 033	15 931	15 865	16 275	16 264
<b>Gutschriften auf Sparkonten</b>									
<b>(ohne Zinsgutschriften)</b> .....	Mill. EUR	1 738	1 907	1 597	2 004	1 960	1 979	3 105	2 299
<b>Zinsgutschriften</b> .....	Mill. EUR	80	76	271	20	14	260	16	22
<b>Lastschriften auf Sparkonten</b> .....	Mill. EUR	1 878	2 053	1 729	2 140	2 075	2 091	2 713	2 330
<b>Wechselproteste</b> .....	Stück	42	23	43	25	27	16	24	18

1 Die Angaben – jeweils am Ende des Vierteljahres – umfassen die in Berlin tätigen inländischen Banken (bis 1998 inländische Kreditinstitute) sowie die Zweigstellen von Banken mit Sitz in anderen Bundesländern, soweit sie zur Regionalstatistik melden.

2 ohne Postbankdienste, Kapitalanlagegesellschaften, Bürgschaftsbanken; ab 1999 einschl. Bausparkassen

3 ab 1999 einschl. Kredite an Bausparkassen; ohne Schatzwechselkredite, Wertpapierbestände und Ausgleichsforderungen

4 ab 1999 ohne Verbindlichkeiten gegenüber Bausparkassen

5 einschl. Sparbriefe; ab 1999 ohne Treuhandkredite

6 ohne Verbindlichkeiten gegenüber ausländischen Nichtbanken

Berichtsmerkmal	Einheit	2006	2007	2006			2007		
		Durchschnitt		Oktober	November	Dezember	Oktober	November	Dezember

Ausfuhr (Spezialhandel) <sup>1</sup>

> <b>Ausfuhr insgesamt</b> .....	Mill. EUR	947,8	1 023,0	1 065,7	1 054,1	943,3	1 124,5	1 042,9	985,8
> Güter der Ernährungswirtschaft.....	Mill. EUR	74,9	90,7	97,6	79,6	88,0	136,2	120,7	110,7
> Güter der gewerblichen Wirtschaft.....	Mill. EUR	836,0	894,5	924,8	936,9	820,5	949,2	883,4	837,8
> Rohstoffe.....	Mill. EUR	0,8	1,9	1,1	1,0	0,7	1,0	0,9	1,5
> Halbwaren.....	Mill. EUR	8,2	13,7	11,1	9,4	9,8	14,4	13,2	12,3
> Fertigwaren.....	Mill. EUR	826,9	878,9	912,5	926,5	810,0	933,8	869,4	823,9
> Vorerzeugnisse.....	Mill. EUR	53,0	54,3	73,6	42,2	59,4	62,8	41,3	54,5
> Enderzeugnisse.....	Mill. EUR	773,9	824,6	838,9	884,4	750,6	871,1	828,1	769,4
<b>Ausfuhr nach</b>									
> Europa.....	Mill. EUR	616,0	655,6	711,9	658,3	611,0	698,2	689,0	626,2
darunter									
> EU-Länder.....	Mill. EUR	492,1	522,2	581,4	503,1	473,9	539,0	535,4	516,2
darunter EURO-Zone.....	Mill. EUR	319,9	331,0	371,6	318,5	309,1	330,1	327,6	311,4
EFTA-Länder.....	Mill. EUR	26,5	30,5	29,0	27,5	26,5	36,6	27,0	24,1
übrige Länder.....	Mill. EUR	97,3	103,0	101,4	127,7	110,6	122,6	126,6	85,9
> Afrika.....	Mill. EUR	23,0	26,4	19,9	31,6	22,8	27,6	20,7	21,3
> Amerika.....	Mill. EUR	145,9	164,5	157,6	166,4	119,0	206,0	167,5	176,8
darunter NAFTA-Länder.....	Mill. EUR	118,7	136,1	126,3	134,5	99,7	176,8	145,6	150,2
> Asien.....	Mill. EUR	153,1	169,4	165,3	187,6	182,1	181,2	159,0	155,3
darunter ASEAN-Länder.....	Mill. EUR	16,7	15,0	18,4	16,0	18,6	23,1	12,0	11,5
> Australien, Ozeanien und übrige Gebiete.....	Mill. EUR	9,8	7,0	11,1	10,2	8,4	11,5	6,6	6,2

Einfuhr (Generalhandel) <sup>1</sup>

> <b>Einfuhr insgesamt</b> .....	Mill. EUR	643,4	687,5	666,7	678,8	639,6	708,5	691,7	686,8
> Güter der Ernährungswirtschaft.....	Mill. EUR	83,7	86,2	106,8	78,7	56,5	100,4	94,6	104,3
> Güter der gewerblichen Wirtschaft.....	Mill. EUR	506,8	544,2	503,2	542,4	528,6	547,5	540,6	522,1
> Rohstoffe.....	Mill. EUR	8,2	8,2	13,5	8,9	13,1	4,9	13,0	7,9
> Halbwaren.....	Mill. EUR	17,8	28,1	15,0	25,5	37,6	38,2	16,9	34,4
> Fertigwaren.....	Mill. EUR	480,8	507,9	474,7	508,0	477,9	504,4	510,7	479,8
> Vorerzeugnisse.....	Mill. EUR	73,7	85,0	85,4	73,2	67,9	90,0	78,8	66,9
> Enderzeugnisse.....	Mill. EUR	407,1	422,9	389,3	434,8	410,0	414,4	431,9	413,0
<b>Einfuhr aus</b>									
> Europa.....	Mill. EUR	458,6	499,2	517,3	447,0	473,0	526,6	491,0	512,8
darunter									
> EU-Länder.....	Mill. EUR	418,5	457,6	470,5	400,1	423,7	485,3	448,2	476,8
darunter EURO-Zone.....	Mill. EUR	267,1	270,8	286,3	255,0	254,4	266,8	268,3	257,1
EFTA-Länder.....	Mill. EUR	23,4	23,4	27,8	30,8	29,3	23,5	23,6	21,3
übrige Länder.....	Mill. EUR	16,8	18,2	19,0	16,1	20,0	17,8	19,2	14,8
> Afrika.....	Mill. EUR	5,4	5,8	5,7	6,1	2,1	5,7	4,7	4,4
> Amerika.....	Mill. EUR	104,5	111,1	77,5	85,5	92,7	105,2	124,8	98,1
darunter NAFTA-Länder.....	Mill. EUR	96,3	105,0	65,8	79,7	87,2	98,7	116,1	89,3
> Asien.....	Mill. EUR	72,5	69,6	64,0	138,2	69,7	69,9	68,0	66,3
darunter ASEAN-Länder.....	Mill. EUR	10,3	14,1	9,4	11,6	6,8	12,4	8,5	9,8
> Australien, Ozeanien und übrige Gebiete.....	Mill. EUR	2,4	1,9	2,3	2,0	2,1	1,0	3,3	5,2

<sup>1</sup> Wegen der unterschiedlichen Abgrenzung von Spezialhandel und Generalhandel ist eine Saldierung der Ein- und Ausfuhrergebnisse nicht vertretbar.

Berichtsmerkmal	Einheit	2006	2007	2006			2007		
		Durchschnitt		Oktober	November	Dezember	Oktober	November	Dezember

Gewerbeanzeigen <sup>1</sup>

> <b>Gewerbebeanmeldungen</b> .....	Anzahl	3 814	3 691	3 806	3 473	2 936	3 820	3 555	2 658
darunter Neugründungen.....	Anzahl	748	753	741	680	596	844	706	578
> <b>Gewerbeabmeldungen</b> .....	Anzahl	2 731	2 732	2 631	2 787	2 828	2 632	2 720	2 701
darunter Auflösungen.....	Anzahl	629	623	632	727	555	634	687	537

Berichtsmerkmal	Einheit	2006	2007	2006			2007		
		Durchschnitt		Oktober	November	Dezember	Oktober	November	Dezember

## Öffentliche Register

## Neueintragungen

## Handelsregister A

(Einzelfirmen und Personengesellschaften)	Anzahl	136	136	118	135	183	142	123	144
Handelsregister B (Kapitalgesellschaften) .....	Anzahl	421	430	390	523	480	487	497	359

## Löschungen

## Handelsregister A

(Einzelfirmen und Personengesellschaften)	Anzahl	90	88	74	90	81	69	70	62
Handelsregister B (Kapitalgesellschaften) .....	Anzahl	284	311	268	267	192	303	233	208

Berichtsmerkmal	Einheit	2006	2007	2006			2007		
		Durchschnitt		Oktober	November	Dezember	Oktober	November	Dezember

## Insolvenzen

> <b>Beantragte Insolvenzverfahren</b> .....	Anzahl	705	767	740	725	655	813	685	566
und zwar									
eröffnet.....	Anzahl	626	698	676	657	580	731	637	519
mangels Masse abgelehnt.....	Anzahl	73	63	55	62	67	76	46	42
> Unternehmen.....	Anzahl	115	119	91	121	111	132	106	93
eröffnet.....	Anzahl	63	71	54	71	65	75	75	62
mangels Masse abgelehnt.....	Anzahl	52	48	37	50	46	57	31	31
> ehemals selbständig Tätige <sup>2</sup> .....	Anzahl	146	126	130	112	123	132	109	83
> natürliche Personen <sup>3</sup> , Nachlässe.....	Anzahl	19	20	13	22	29	24	21	17
> Verbraucher.....	Anzahl	425	502	506	470	392	525	449	373
> <b>Voraussichtliche Forderungen</b> .....	1 000 EUR	186 207	165 918	147 002	174 049	102 956	141 865	147 436	99 452

Berichtsmerkmal	Einheit	2005	2006	2005	2006			2007	
		Durchschnitt		4.	1.	2.	4.	1.	2.
				Vierteljahr					

## Handwerk

> <b>Beschäftigte</b> .....	30.9.2003 ±100	87,9	85,7	86,9	84,0	83,1	88,5	86,0	85,7
> <b>Umsatz</b> .....	2003±100	95,7	101,4	108,0	84,1	95,2	124,3	86,2	98,7

## Veränderungen gegenüber dem Vorjahreswert

<b>Beschäftigte</b> .....	%	- 3,3	- 2,5	- 4,5	- 2,8	- 3,9	1,8	2,5	3,1
<b>Umsatz</b> .....	%	0,6	5,9	- 1,9	4,8	1,1	15,2	2,5	3,6

1 ohne Automatenaufsteller und Reisegewerbe

2 Nachweis erst ab Januar 2002 möglich

3 beispielsweise Gesellschafter oder Mithafter



Berichtsmerkmal	Einheit	2006	2007	2006			2007		
		Durchschnitt		Oktober	November	Dezember	Oktober	November	Dezember

## Verbraucherpreisindex

> <b>Gesamtlebenshaltung</b> .....2000±100		108,8	110,7	108,8	108,6	109,6	111,3	111,9	112,6
Nahrungsmittel und alkoholfreie Getränke.....2000±100		105,6	109,8	106,0	106,4	106,6	111,8	113,1	113,9
Alkoholische Getränke, Tabakwaren.....2000±100		133,1	137,4	136,8	137,0	136,6	137,8	138,2	138,3
Bekleidung und Schuhe.....2000±100		83,5	82,2	83,7	83,9	83,5	83,5	84,0	83,5
Wohnung, Wasser, Strom, Gas und andere Brennstoffe.....2000±100		114,3	116,0	114,5	114,3	114,2	116,8	117,4	117,5
Einrichtungsgegenstände (Möbel), Apparate, Geräte und Ausrüstungen für den Haushalt sowie deren Instandhaltung.....2000±100		100,1	100,6	100,2	100,3	100,3	100,8	101,2	101,1
Gesundheitspflege.....2000±100		128,1	129,9	128,5	128,5	128,6	130,4	130,6	130,6
Verkehr.....2000±100		115,3	118,6	113,5	113,4	114,0	119,5	122,1	120,0
Nachrichtenübermittlung .....2000±100		91,5	91,6	91,2	90,7	90,6	91,5	91,5	91,3
Freizeit, Unterhaltung und Kultur.....2000±100		95,7	96,4	95,9	94,3	100,1	96,4	95,4	100,8
Bildungswesen.....2000±100		132,0	132,6	132,8	132,8	132,8	132,5	132,5	132,5
Beherbergungs- und Gaststätten-dienstleistungen.....2000±100		107,6	108,8	107,9	107,6	112,4	107,5	107,4	112,8
Andere Waren und Dienstleistungen.....2000±100		108,0	110,1	108,0	108,4	108,4	110,1	110,5	110,3
<i>Veränderung gegenüber dem Vorjahreswert</i>									
<b>Gesamtlebenshaltung</b> .....	%	1,7	1,7	1,0	1,3	1,3	2,3	3,0	2,7
Nahrungsmittel und alkoholfreie Getränke.....	%	2,3	4,0	3,7	4,3	3,9	5,5	6,3	6,8
Alkoholische Getränke, Tabakwaren.....	%	3,7	3,2	4,2	4,4	4,0	0,7	0,9	1,2
Bekleidung und Schuhe.....	%	- 3,8	- 1,6	- 3,3	- 3,1	- 3,5	- 0,2	0,1	0,0
Wohnung, Wasser, Strom, Gas und andere Brennstoffe.....	%	3,2	1,5	1,9	1,8	1,7	2,0	2,7	2,9
Einrichtungsgegenstände (Möbel), Apparate, Geräte und Ausrüstungen für den Haushalt sowie deren Instandhaltung.....	%	0,2	0,5	0,5	0,6	0,6	0,6	0,9	0,8
Gesundheitspflege.....	%	0,8	1,4	1,0	1,0	1,0	1,5	1,6	1,6
Verkehr.....	%	2,5	2,9	- 1,4	0,4	0,6	5,3	7,7	5,3
Nachrichtenübermittlung .....2000±100	%	- 3,0	0,1	- 2,5	- 2,3	- 1,9	0,3	0,9	0,8
Freizeit, Unterhaltung und Kultur.....	%	- 0,2	0,7	0,3	0,3	0,2	0,5	1,2	0,7
Bildungswesen.....	%	0,9	0,5	1,2	1,2	1,2	- 0,2	- 0,2	- 0,2
Beherbergungs- und Gaststätten-dienstleistungen.....	%	2,3	1,1	3,0	3,1	2,6	- 0,4	- 0,2	0,4
Andere Waren und Dienstleistungen.....	%	0,5	1,9	0,6	0,7	0,8	1,9	1,9	1,8

Berichtsmerkmal	Einheit	2005	2006	2006			2007		
		Durchschnitt		Mai	August	November	Mai	August	November

## Preisindex für Bauleistungen am Bauwerk

- Neubau -<sup>1</sup>

> <b>Wohngebäude insgesamt</b> .....	2000±100	98,5	100,4	99,7	101,1	101,6	107,2	107,7	108,8
Ein-/Zweifamiliengebäude.....	2000±100	98,3	100,1	99,4	100,8	101,4	107,0	107,5	108,5
Mehrfamiliengebäude.....	2000±100	99,1	101,3	100,6	101,9	102,4	107,7	108,3	109,5
<b>Gemischtgenutzte Gebäude</b> .....	2000±100	99,0	100,9	100,3	101,6	102,1	107,8	108,4	109,7
<b>Bürogebäude</b> .....	2000±100	101,6	103,5	102,9	104,1	104,7	110,6	111,6	112,9
<b>Gewerbliche Betriebsgebäude</b> .....	2000±100	103,0	105,4	104,7	106,3	106,8	112,7	113,6	114,8
<b>Straßenbau</b> .....	2000±100	95,9	97,9	97,4	97,6	98,9	104,7	104,4	103,7
Brücken im Straßenbau.....	2000±100	102,1	104,5	103,7	105,6	105,5	114,0	115,2	116,3
<b>Ortskanäle</b> .....	2000±100	99,0	100,6	100,2	100,6	101,3	108,2	108,0	107,8
<b>Wohngebäude - Bauleistungen insgesamt</b>	2000±100	98,6	100,5	99,9	101,1	101,6	...	...	...
Instandhaltung von Mehrfamiliengebäuden ohne Schönheitsreparaturen.....	2000±100	99,7	101,3	100,5	101,6	102,7	107,2	107,2	107,7
Schönheitsreparaturen in einer Wohnung.....	2000±100	91,2	91,7	91,6	91,5	91,7	95,3	95,3	95,7
<i>Veränderungen gegenüber dem Vorjahreswert</i>									
<b>Wohngebäude insgesamt</b> .....	%	0,7	1,9	1,3	2,7	3,1	7,5	6,5	7,1
<b>Gemischtgenutzte Gebäude</b> .....	%	0,6	1,9	1,4	2,6	3,1	7,5	6,7	7,4
<b>Bürogebäude</b> .....	%	1,4	1,9	1,4	2,5	3,1	7,5	7,2	7,8
<b>Gewerbliche Betriebsgebäude</b> .....	%	2,2	2,3	1,7	3,1	3,5	7,6	6,9	7,5
<b>Straßenbau</b> .....	%	- 0,5	2,1	1,9	2,5	2,4	7,5	7,0	4,9
<b>Ortskanäle</b> .....	%	2,4	1,6	1,7	1,7	1,7	8,0	7,4	6,4
<b>Wohngebäude - Bauleistungen insgesamt</b>	%	0,8	1,9	1,5	2,5	3,0	...	...	...

<sup>1</sup> Neubau in konventioneller Bauart,  
Bauleistungen am Bauwerk

Berichtsmerkmal	Einheit	2005	2006	2005			2006		
		Durchschnitt <sup>1</sup>		April	Juli	Oktober	April	Juli	Oktober

Durchschnittliche Bruttoverdienste und Arbeitszeiten  
der Arbeiter im Produzierenden Gewerbe <sup>2</sup>

> Bruttomonatsverdienste .....	EUR	2 529	2 572	2 520	2 532	2 545	2 556	2 595	2 606
> Männliche Arbeiter .....	EUR	2 608	2 652	2 599	2 610	2 625	2 637	2 676	2 687
> Weibliche Arbeiter .....	EUR	2 110	2 138	2 103	2 122	2 118	2 119	2 148	2 157

**Bruttowochenverdienste**

Alle Arbeiter .....	EUR	582	592	580	583	586	588	597	600
Veränderung gegenüber dem Vorjahreswert .....	%	1,2	1,7	0,9	0,9	0,9	1,4	2,4	2,4
Männliche Arbeiter .....	EUR	600	610	598	601	604	607	616	618
Veränderung gegenüber dem Vorjahreswert ..	%	1,0	1,7	0,8	0,7	0,7	1,5	2,5	2,3
Leistungsgruppe 1 <sup>3</sup> .....	EUR	648	660	647	649	650	654	667	668
Leistungsgruppe 2 <sup>4</sup> .....	EUR	530	540	526	529	537	536	546	550
Leistungsgruppe 3 <sup>5</sup> .....	EUR	462	472	461	462	468	484	473	478
Weibliche Arbeiter .....	EUR	486	492	484	488	487	488	494	496
Veränderung gegenüber dem Vorjahreswert...	%	1,3	1,2	1,0	1,5	1,0	0,8	1,2	1,8
Leistungsgruppe 1 <sup>3</sup> .....	EUR	564	572	563	568	569	567	575	577
Leistungsgruppe 2 <sup>4</sup> .....	EUR	490	498	487	492	492	491	501	503
Leistungsgruppe 3 <sup>5</sup> .....	EUR	436	433	436	439	434	433	433	434

**Bruttostundenverdienste**

> Alle Arbeiter .....	EUR	15,47	15,66	15,46	15,48	15,51	15,55	15,70	15,74
Veränderung gegenüber dem Vorjahreswert .....	%	1,0	1,2	0,9	1,2	1,0	0,6	1,4	1,5
> Männliche Arbeiter .....	EUR	15,91	16,09	15,89	15,90	15,94	15,98	16,13	16,16
Veränderung gegenüber dem Vorjahreswert...	%	1,1	1,1	0,8	1,2	1,0	0,6	1,4	1,4
Leistungsgruppe 1 <sup>3</sup> .....	EUR	17,28	17,52	17,28	17,28	17,29	17,36	17,63	17,62
Leistungsgruppe 2 <sup>4</sup> .....	EUR	13,93	14,12	13,87	13,89	14,00	14,00	14,17	14,23
Leistungsgruppe 3 <sup>5</sup> .....	EUR	12,04	12,08	12,04	12,10	12,04	12,28	11,95	12,06
> Weibliche Arbeiter .....	EUR	13,13	13,25	13,11	13,19	13,17	13,16	13,29	13,33
Veränderung gegenüber dem Vorjahreswert...	%	1,1	0,9	0,9	1,4	1,1	0,4	0,8	1,2
Leistungsgruppe 1 <sup>3</sup> .....	EUR	15,22	15,33	15,18	15,32	15,35	15,24	15,40	15,41
Leistungsgruppe 2 <sup>4</sup> .....	EUR	13,35	13,51	13,31	13,39	13,40	13,36	13,56	13,63
Leistungsgruppe 3 <sup>5</sup> .....	EUR	11,66	11,53	11,69	11,74	11,58	11,56	11,53	11,50

**Bezahlte Wochenarbeitszeiten  
(einschl. Mehrarbeitsstunden)**

Alle Arbeiter .....	Std.	37,6	37,8	37,5	37,7	37,8	37,8	38,0	38,1
Veränderung gegenüber dem Vorjahreswert .....	%	- 0,3	0,5	0,0	- 0,3	- 0,3	0,8	0,8	0,8
Männliche Arbeiter .....	Std.	37,7	37,9	37,6	37,8	37,9	38,0	38,2	38,3
Veränderung gegenüber dem Vorjahreswert ..	%	- 0,3	0,5	37,6	- 0,5	- 0,3	1,1	1,1	1,1
Weibliche Arbeiter .....	Std.	37,0	37,1	36,9	37,0	37,0	37,1	37,2	37,2
Veränderung gegenüber dem Vorjahreswert...	%	0,3	0,3	36,9	0,0	0,0	0,5	0,5	0,5

**Arbeiter (nur männlich) im Handwerk <sup>6</sup>**

Bruttowochenverdienste .....	EUR	436	433	.	.	.	.	.	.
Bezahlte Wochenstunden .....	Std.	38,2	38,5	.	.	.	.	.	.

<sup>1</sup> gewichteter Durchschnitt aus den Erhebungsmonaten Januar, April, Juli, Oktober

<sup>2</sup> ab Januar 2000 neuer Berichtskreis – Handwerk nur im Hoch- und Tiefbau  
<sup>3</sup> Facharbeiter

<sup>4</sup> angelernte Arbeiter  
<sup>5</sup> ungelernte Arbeiter  
<sup>6</sup> Erhebungsmonat Mai

Berichtsmerkmal	Einheit	2005	2006	2005			2006		
		Durchschnitt <sup>1</sup>		April	Juli	Oktober	April	Juli	Oktober

Durchschnittliche Bruttoverdienste der Angestellten  
im Produzierenden Gewerbe, Handel,  
Kredit- und Versicherungsgewerbe <sup>2</sup>

> <b>Bruttomonatsverdienste</b> .....	EUR	3 350	3 427	3 342	3 336	3 363	3 419	3 422	3 450
kaufmännische Angestellte.....	EUR	3 137	3 212	3 124	3 116	3 151	3 213	3 200	3 230
technische Angestellte.....	EUR	3 975	4 050	3 979	3 983	3 988	4 024	4 066	4 076
> Produzierendes Gewerbe.....	EUR	3 921	3 982	3 912	3 919	3 923	3 960	3 992	4 007
kaufmännische Angestellte.....	EUR	3 667	3 693	3 641	3 648	3 661	3 682	3 696	3 705
technische Angestellte.....	EUR	4 158	4 248	4 161	4 169	4 168	4 218	4 263	4 284
> Handel, Kredit- und Versicherungsgewerbe....	EUR	2 938	3 025	2 931	2 919	2 961	3 029	3 013	3 042
kaufmännische Angestellte.....	EUR	2 940	3 033	2 933	2 921	2 962	3 039	3 018	3 053
 <b>Alle männlichen Angestellten</b> .....	EUR	3 721	3 807	3 719	3 714	3 728	3 797	3 803	3 833
<i>Veränderung gegenüber dem Vorjahreswert .....</i>	%	1,5	2,3	1,4	1,3	1,4	2,1	2,4	2,8
Leistungsgruppe II <sup>3</sup> .....	EUR	4 878	5 009	4 859	4 874	4 906	5 001	5 009	5 034
Leistungsgruppe III <sup>4</sup> .....	EUR	3 374	3 445	3 374	3 373	3 376	3 427	3 440	3 480
Leistungsgruppe IV <sup>5</sup> .....	EUR	2 359	2 426	2 370	2 366	2 340	2 396	2 423	2 462
Leistungsgruppe V <sup>6</sup> .....	EUR	1 867	1 937	1 900	1 841	1 881	1 933	1 943	1 949
 > Produzierendes Gewerbe .....	EUR	4 248	4 323	4 239	4 250	4 253	4 296	4 338	4 353
<i>Veränderung gegenüber dem Vorjahreswert .....</i>	%	1,7	1,8	1,4	1,7	1,6	1,3	2,1	2,4
kaufmännische Angestellte.....	EUR	4 212	4 247	4 178	4 194	4 211	4 234	4 252	4 263
technische Angestellte.....	EUR	4 267	4 363	4 271	4 279	4 275	4 329	4 381	4 399
 > Handel, Kredit- und Versicherungsgewerbe....	EUR	3 207	3 313	3 208	3 194	3 221	3 318	3 293	3 333
<i>Veränderung gegenüber dem Vorjahreswert .....</i>	%	1,6	3,3	1,5	1,3	2,0	3,4	3,1	3,5
kaufmännische Angestellte.....	EUR	3 239	3 353	3 243	3 225	3 249	3 364	3 328	3 380
 <b>Alle weiblichen Angestellten</b> .....	EUR	2 875	2 931	2 860	2 852	2 894	2 929	2 928	2 944
<i>Veränderung gegenüber dem Vorjahreswert .....</i>	%	2,6	1,9	2,0	1,6	2,4	2,4	2,7	1,7
Leistungsgruppe II <sup>3</sup> .....	EUR	4 156	4 241	4 126	4 127	4 193	4 239	4 224	4 266
Leistungsgruppe III <sup>4</sup> .....	EUR	2 927	2 968	2 917	2 911	2 951	2 967	2 957	2 982
Leistungsgruppe IV <sup>5</sup> .....	EUR	2 082	2 119	2 075	2 075	2 085	2 112	2 118	2 133
Leistungsgruppe V <sup>6</sup> .....	EUR	1 858	1 863	1 903	1 851	1 824	1 864	1 855	1 871
 > Produzierendes Gewerbe .....	EUR	3 279	3 320	3 265	3 268	3 280	3 307	3 322	3 336
<i>Veränderung gegenüber dem Vorjahreswert .....</i>	%	2,9	1,3	3,1	2,3	2,2	1,3	1,7	1,7
kaufmännische Angestellte.....	EUR	3 166	3 198	3 149	3 146	3 159	3 183	3 202	3 212
technische Angestellte.....	EUR	3 611	3 674	3 602	3 619	3 634	3 667	3 669	3 699
 > Handel, Kredit- und Versicherungsgewerbe....	EUR	2 682	2 741	2 668	2 657	2 709	2 745	2 737	2 749
<i>Veränderung gegenüber dem Vorjahreswert .....</i>	%	2,2	2,2	1,4	1,1	2,4	2,9	3,0	1,5
kaufmännische Angestellte .....	EUR	2 685	2 747	2 669	2 660	2 713	2 751	2 743	2 756

<sup>1</sup> gewichteter Durchschnitt aus den Erhebungsmonaten Januar, April, Juli, Oktober

<sup>2</sup> ab Januar 2000 neuer Berichtskreis im Produzierenden Gewerbe – Handwerk nur im Hoch- und Tiefbau

<sup>3</sup> Angestellte in verantwortlicher Tätigkeit mit eingeschränkter Dispositionsbefugnis sowie Angestellte mit umfassenden kaufmännischen und technischen Kenntnissen

<sup>4</sup> Angestellte mit Berufsausbildung und mehrjähriger Berufserfahrung sowie Angestellte mit besonderen Fachkenntnissen und Fähigkeiten

<sup>5</sup> Angestellte mit Berufsausbildung und mehrjähriger Berufserfahrung  
<sup>6</sup> Angestellte ohne Berufsausbildung in einfacher Tätigkeit

Berichtsmerkmal	Einheit	2005	2006	2005			2006		
		Jahressumme		2.	3.	4.	2.	3.	4.
				Vierteljahr					

Haushalt von Berlin <sup>1</sup>

<b>Ausgaben der laufenden Rechnung</b> .....	Mill. EUR	18 611	18 621	4 701	4 576	4 443	4 695	4 596	4 318
darunter									
Personalausgaben.....	Mill. EUR	6 642	6 279	1 565	1 626	1 435	1 509	1 574	1 340
Laufender Sachaufwand.....	Mill. EUR	3 629	3 943	896	928	1 064	955	968	1 144
Laufende Zuweisungen und Zuschüsse.....	Mill. EUR	5 945	5 983	1 489	1 438	1 665	1 508	1 451	1 581
<b>Ausgaben der Kapitalrechnung</b> .....	Mill. EUR	2 968	1 826	395	443	709	442	478	613
darunter									
Baumaßnahmen.....	Mill. EUR	210	194	40	56	86	49	56	68
Vermögensübertragungen.....	Mill. EUR	712	661	147	152	339	146	147	310
Erwerb von Beteiligungen.....	Mill. EUR	1 560	481	107	121	101	80	198	76
<b>Ausgaben ohne besondere Finanzierungsvorgänge</b> .....	Mill. EUR	21 580	20 449	5 096	5 020	5 152	5 138	5 074	4 931
<b>Einnahmen der laufenden Rechnung</b> .....	Mill. EUR	17 512	17 681	3 840	4 086	4 435	3 874	4 792	4 725
darunter									
Steuern und steuerähnliche Abgaben.....	Mill. EUR	8 190	9 116	1 923	1 964	2 272	1 938	2 477	2 426
Einnahmen aus wirtschaftlicher Tätigkeit.....	Mill. EUR	1 464	409	106	76	94	59	202	91
Allgemeine Finanzaufwendungen.....	Mill. EUR	7 022	7 278	1 565	1 852	1 866	1 666	1 879	1 980
Gebühren, sonstige Entgelte.....	Mill. EUR	655	677	204	158	153	179	182	163
<b>Einnahmen der Kapitalrechnung</b> .....	Mill. EUR	880	995	140	201	291	152	227	372
darunter									
Veräußerung von Sachvermögen.....	Mill. EUR	183	258	27	45	50	41	113	55
Vermögensübertragungen.....	Mill. EUR	443	408	86	123	174	66	86	199
Veräußerung von Beteiligungen.....	Mill. EUR	11	4	4	3	3	0	0	0
<b>Einnahmen ohne besondere Finanzierungsvorgänge</b> .....	Mill. EUR	18 392	18 677	3 980	4 287	4 726	4 027	5 019	5 097
<b>Finanzierungssaldo</b> .....	Mill. EUR	- 7 535	- 3 252	- 1 114	- 4 556	- 953	- 1 561	- 55	167
<b>Nettokreditaufnahme</b> .....	Mill. EUR	3 589	1 692	843	785	779	1 156	145	305
Schuldenaufnahme am Kreditmarkt.....	Mill. EUR	11 137	8 885	3 551	2 558	1 738	2 718	2 460	1 815
Schuldentilgung am Kreditmarkt.....	Mill. EUR	7 548	7 193	2 708	1 773	959	1 562	2 315	1 510
<b>Stand der Kreditmarktschulden</b> <sup>2</sup> .....	Mill. EUR	58 580	60 143	56 995	57 760	58 580	59 711	59 838	60 143

## Steuereinnahmen

<b>Anteil an den Gemeinschaftsteuern und der Gewerbesteuerumlage</b> .....	Mill. EUR	5 955	6 286	1 314	1 368	1 742	1 328	1 696	1 688
Einkommen- und Körperschaftsteuer.....	Mill. EUR	3 082	3 271	725	647	856	728	836	885
Umsatz- und Einfuhrumsatzsteuer.....	Mill. EUR	2 685	2 801	522	684	838	532	827	745
Gewerbesteuerumlage.....	Mill. EUR	57	65	12	16	25	16	13	34
Zinsabschlagsteuer.....	Mill. EUR	133	148	55	21	24	52	20	24
<b>Landessteuern</b> .....	Mill. EUR	749	1 011	201	177	196	228	261	254
darunter									
Erbschaftsteuer.....	Mill. EUR	167	203	49	39	37	42	39	33
Grunderwerbsteuer.....	Mill. EUR	257	485	61	61	79	107	148	145
Kraftfahrzeugsteuer.....	Mill. EUR	224	226	61	53	56	57	49	52
Rennwett- und Lotteriesteuer.....	Mill. EUR	67	68	22	17	15	15	18	17
<b>Gemeindesteuern</b> .....	Mill. EUR	1 466	1 819	394	413	344	379	515	505
darunter									
Grundsteuer.....	Mill. EUR	588	580	134	214	119	141	200	120
Gewerbesteuer (netto).....	Mill. EUR	854	1 218	255	192	220	232	309	380
Hundsteuer.....	Mill. EUR	11	11	3	3	3	3	3	2
<b>Hebesätze</b>									
Grundsteuer A.....	%	150	150	150	150	150	150	150	150
Grundsteuer B.....	%	660	660	660	660	660	660	660	660
Gewerbesteuer.....	%	410	410	410	410	410	410	410	410

<sup>1</sup> vierteljährliche Kassenergebnisse  
ohne Hochschulen und andere  
Sonderrechnungen

<sup>2</sup> am Quartals- bzw. Jahresende