

Monatsdaten + Konjunktur 10 2011

Mit der vorliegenden Veröffentlichung „Monatsdaten + Konjunktur“ gibt das Amt für Statistik Berlin-Brandenburg eine Auswahl aktueller wirtschafts- und konjunkturstatistischer Ergebnisse für das Land Brandenburg heraus.

„Monatsdaten + Konjunktur“ erscheint monatlich und bietet eine umfangreiche Auswahl an Daten und grafischen Übersichten zur aktuellen Entwicklung im Lande. Einige Angaben sind vorläufig und können zu einem späteren Zeitpunkt aktualisiert werden. Abweichungen in den errechneten Werten sind durch Rundungen bedingt. Durch die Bearbeitungsdauer und die unterschiedliche zeitliche Verfügbarkeit der Ausgangsdaten können zum Zeitpunkt der Veröffentlichung bereits einzelne Statistische Berichte jüngerer Datums verfügbar sein. Zu beziehen ist „Monatsdaten + Konjunktur“ als Download auf den Internetseiten des AfS oder über den E-Mail-Service.



Brandenburg

Konjunktur Aktuell

Beinhaltet die Entwicklung von 24 ausgewählten Konjunkturindikatoren der jüngsten drei Monate als Veränderung gegenüber dem

Vorjahresmonat. Diese sind auf einer Seite tabellarisch zusammengefasst dargestellt.

Entwicklungstendenzen der konjunkturellen Lage 4

Brandenburg im Überblick

Die Rubrik Brandenburg im Überblick enthält Angaben zur konjunkturellen Situation und Entwicklung für das Land Brandenburg. Zeitreihen werden für die letzten 24 Monate als Konjunkturgrafiken dargestellt. Der in einigen Grafiken dargestellte Trend wurde nach dem Berliner Verfahren des Statistischen Bundesamtes BV4.1 berechnet. Statistische Angaben zur Konjunktur in den vorliegenden jüngsten drei Berichtsmonaten werden durch Angaben der Entwicklung gegenüber dem Vormonat sowie dem Vorjahresmonat ergänzt. Die saisonalen und konjunkturellen Schwankungen im Wirtschaftsge-

schehen des Landes lassen sich somit erkennen. Im Einzelnen sind Informationen zum Stand und der Entwicklung der Bevölkerung, des Arbeitsmarktes, zu den Eckdaten der brandenburgischen Industrie, des Baugewerbes und zur Bautätigkeit enthalten. Weitere Angaben beziehen sich auf die Bereiche Einzelhandel, Gastgewerbe, Tourismus, Außenhandel, Gewerbeanzeigen und Insolvenzgeschehen sowie die Preisentwicklung. Der Zahlenspiegel für das Land Brandenburg ergänzt die Konjunkturdarstellungen durch einen Überblick aktuellster Ergebnisse für nahezu alle Bereiche der amtlichen Statistik Brandenburgs.

Grafiken zur konjunkturellen Entwicklung 6

Konjunkturdaten im Überblick 12

Zahlenspiegel 16

Brandenburg im Vergleich

Neben den Angaben für die Bundesrepublik Deutschland enthält die Rubrik Brandenburg im Ver-

gleich die Gegenüberstellung der Konjunkturindikatoren Brandenburgs zu denen Deutschlands.

Ausgewählte Konjunkturindikatoren Deutschland 21

Konjunkturindikatoren - Brandenburg im Vergleich 24

Brandenburg Regional

Brandenburg Regional bietet für ausgewählte Bereiche regionale Angaben zur aktuellen Wirt-

schaftslage der Landkreise und kreisfreien Städte Brandenburgs.

Ausgewählte Regionaldaten 25

Zeichenerklärung

- 0 weniger als die Hälfte von 1 in der letzten besetzten Stelle, jedoch mehr als nichts
- nichts vorhanden (genau null)
- Zahlenwert unbekannt oder geheim zu halten
- ... Zahlenwert lag bei Redaktionsschluss noch nicht vor
- () Aussagewert eingeschränkt, da der Wert Fehler aufweisen kann
- / keine Angabe, da Zahlenwert nicht sicher genug
- x Tabellenfach gesperrt, weil Aussage nicht sinnvoll
- r berichtigte Zahl
- D Durchschnitt (bei nicht addierfähigen Größen)

© Amt für Statistik Berlin-Brandenburg
Behlertstrasse 3a
14467 Potsdam

Für nichtgewerbliche Zwecke sind Vervielfältigung und unentgeltliche Verbreitung, auch auszugsweise, mit Quellenangabe gestattet. Die Verbreitung, auch auszugsweise, über elektronische Systeme/Datenträger bedarf der vorherigen Zustimmung. Alle übrigen Rechte bleiben vorbehalten.

Entwicklung der konjunkturellen Lage in Brandenburg

Ausgewählte Konjunkturindikatoren

(Basis: Originalwerte, Stand vom 07. November 2011)

Merkmal	Dimension	Mai 2011	Juni 2011	Juli 2011
		Veränderung gegenüber dem Vorjahresmonat in %		
Arbeitsmarkt ¹				
Arbeitslose	%	-5,3	-3,3	-1,9
Arbeitslosenquote ²	%-Punkte	-0,6	-0,3	-0,2
Bergbau und Verarbeitendes Gewerbe ³				
Beschäftigte	%	+7,9	+7,8	+8,1
Gesamtumsatz	%	+19,6	+8,6	+9,8
Auslandsumsatz	%	+12,8	+16,6	+13,3
Auftragseingangsindex	%	+45,2	-19,2	+11,1
Energie- und Wasserversorgung ⁴				
Beschäftigte	%	-0,3	+0,6	+0,5
Stromerzeugung (brutto) ⁵	%	+8,4	-7,4	+3,5
Bauhauptgewerbe ⁴				
Beschäftigte	%	+2,2	+1,4	+1,8
Gesamtumsatz	%	+20,8	+5,1	+5,2
Auftragseingang	%	+45,2	-19,2	+11,1
Baugenehmigungen ⁶				
Gebäude	%	+43,6	+38,2	-8,8
Wohnungen	%	+71,9	+9,6	-10,8
Einzelhandel ^{7, 8}				
Beschäftigte	%	+0,4	-0,1	-0,8
Umsatz nominal	%	+5,5	+1,1	-2,1
Gastgewerbe ⁸				
Beschäftigte	%	-2,6	-3,7	+0,7
Umsatz nominal	%	-0,1	+1,4	-5,3
Tourismus ⁹				
Gästeankünfte	%	-2,7	+13,6	-2,5
Gästeübernachtungen	%	-5,8	+13,6	-2,6
Außenhandel				
Ausfuhr (Spezialhandel)	%	+35,1	+8,6	+25,3
Einfuhr (Generalhandel)	%	+5,4	-1,5	+0,3
Gewerbeanzeigen und Insolvenzen				
Gewerbeanmeldungen	%	-0,8	-20,0	-3,6
Insolvenzen von Unternehmen	%	+9,6	-20,3	+30,6
Insolvenzen übriger Schuldner	%	-1,4	-13,1	-1,7
Verbraucherpreisindex	%	+1,9	+1,9	+2,2

1 Quelle: Bundesagentur für Arbeit, die Daten gelten 3 Monate als vorläufig. Berechnungsstand: September 2011

2 bezogen auf alle zivilen Erwerbspersonen in Prozentpunkten 3 Betriebe ab 50 Beschäftigte

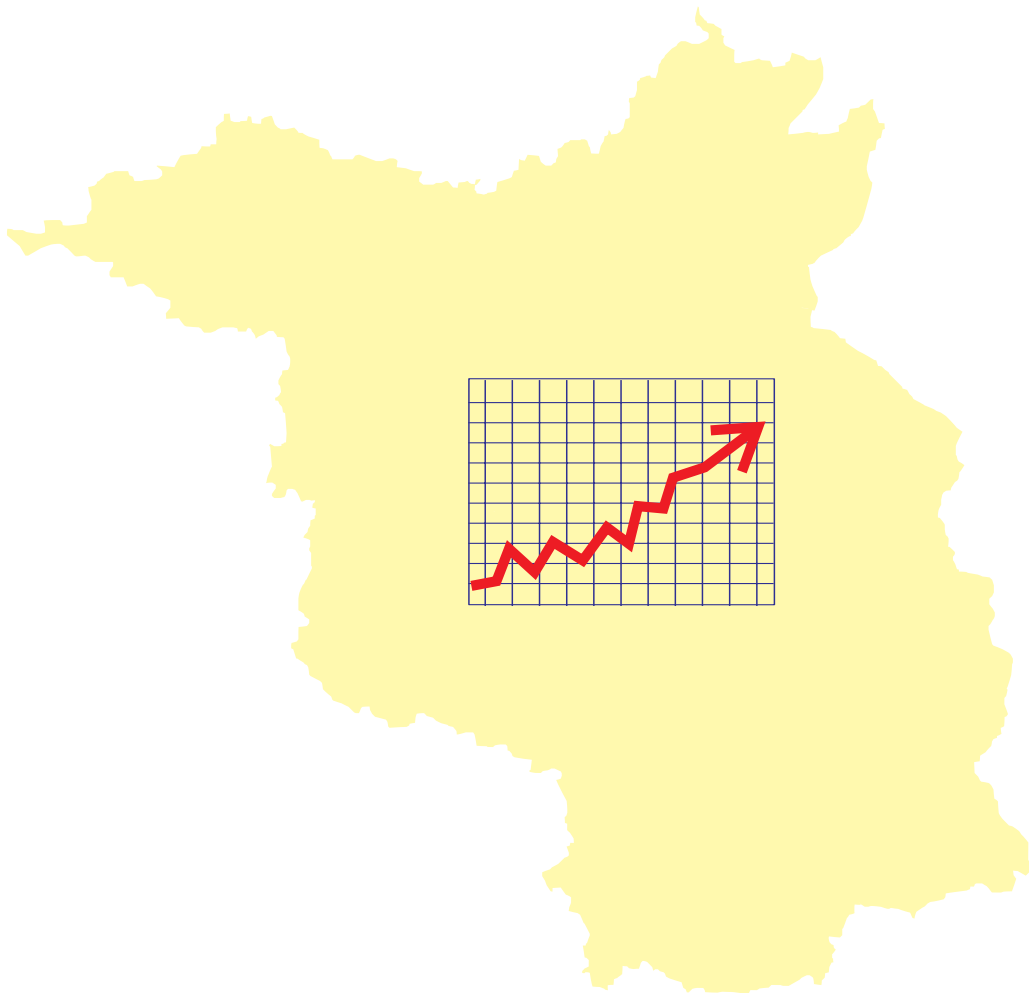
4 Betriebe von Unternehmen mit im Allgemeinen 20 und mehr Beschäftigten

5 in öffentlichen Energieversorgungsunternehmen 6 einschließlich Baumaßnahmen an bestehenden Gebäuden

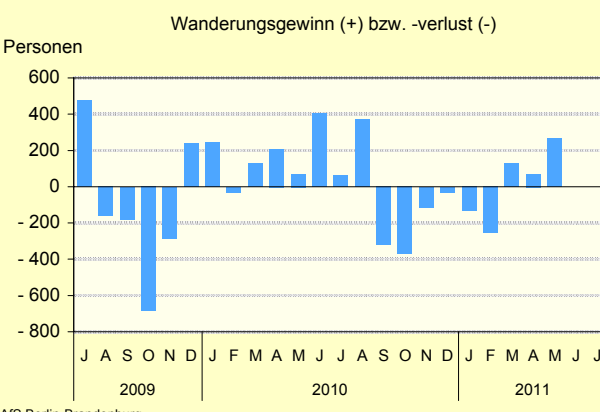
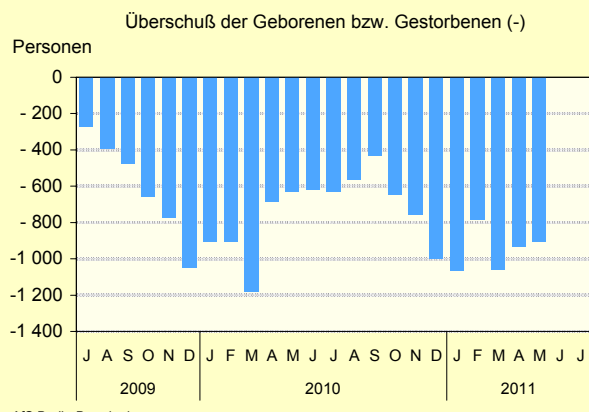
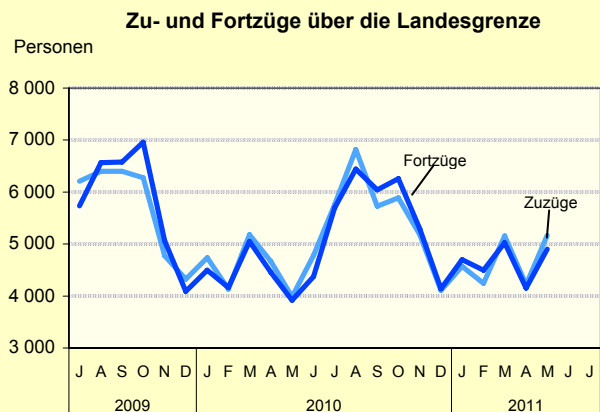
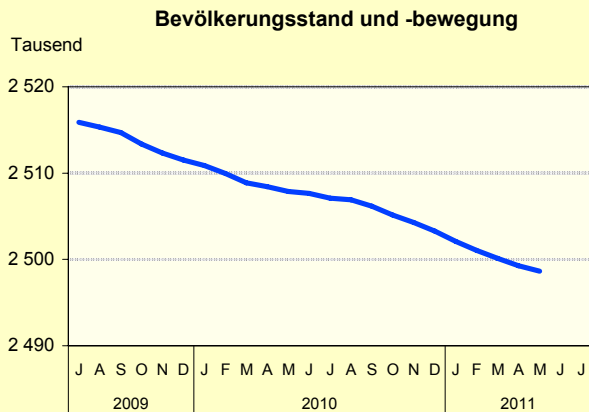
7 ohne Tankstellen und Handel mit Kfz 8 vorläufig 9 einschließlich Campingplätze

Brandenburg

im Überblick

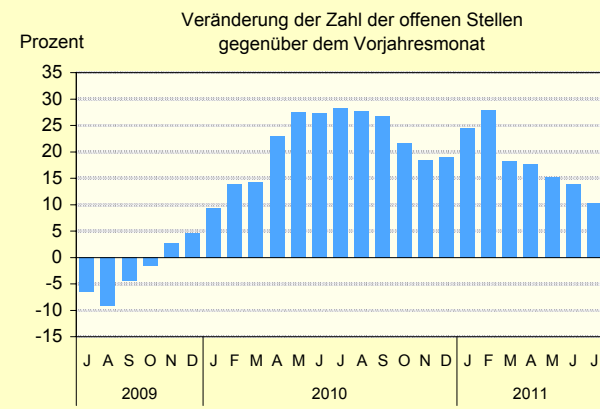
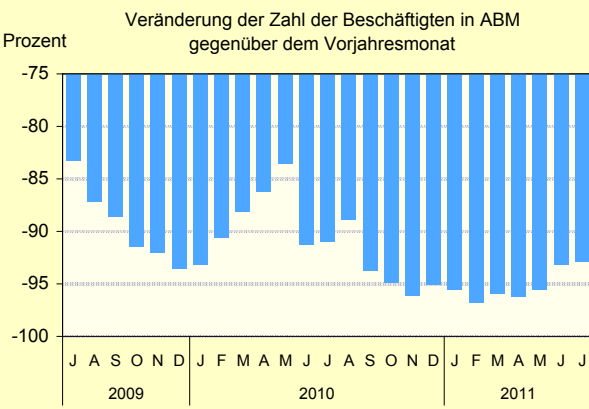
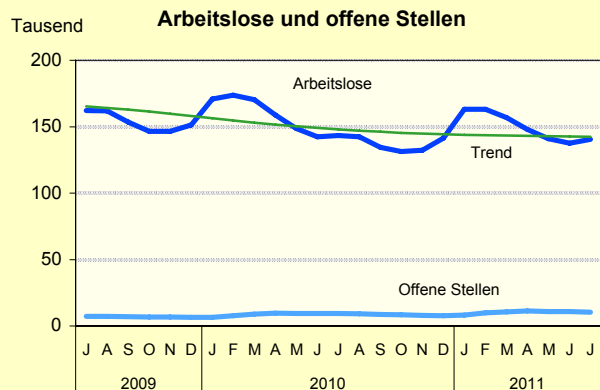
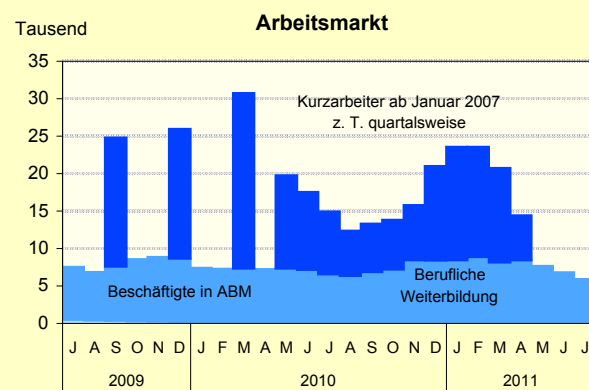


Grafiken zur konjunkturellen Entwicklung in Brandenburg



AfS Berlin-Brandenburg

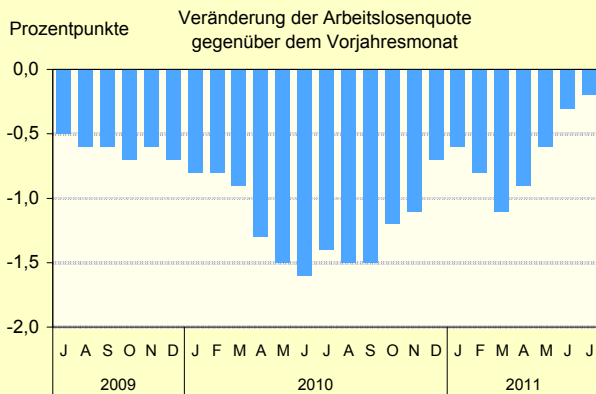
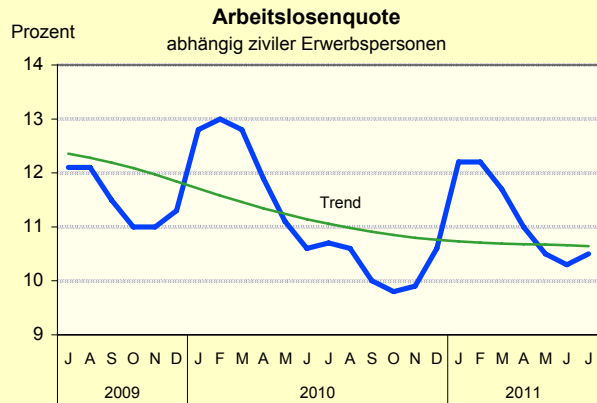
AfS Berlin-Brandenburg



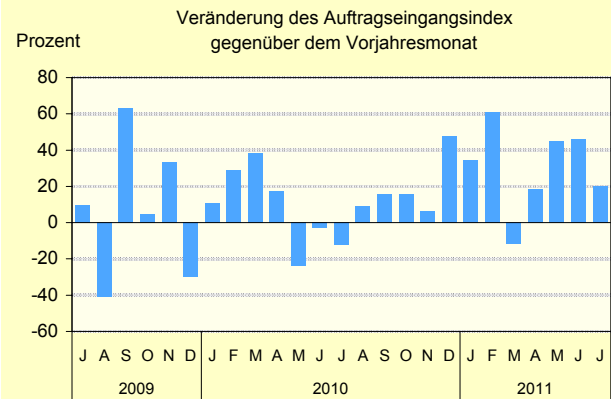
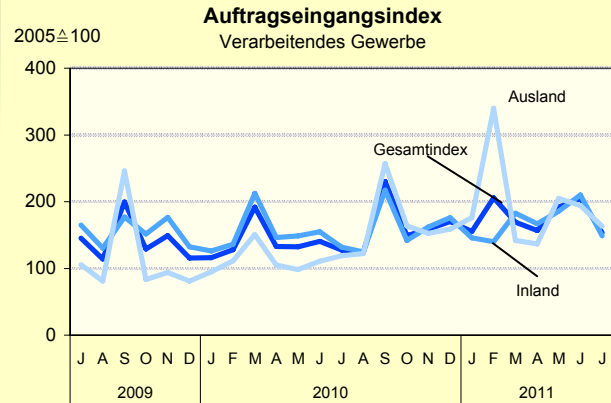
AfS Berlin-Brandenburg

AfS Berlin-Brandenburg

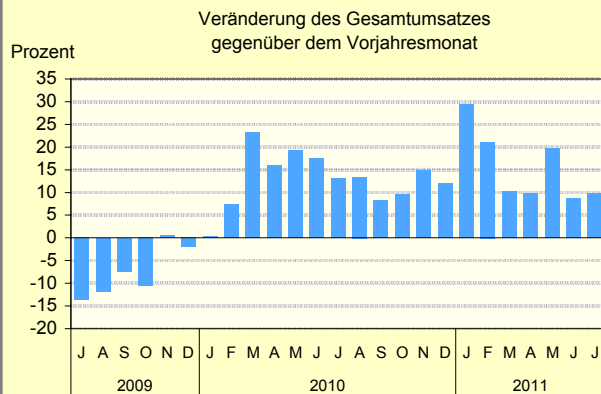
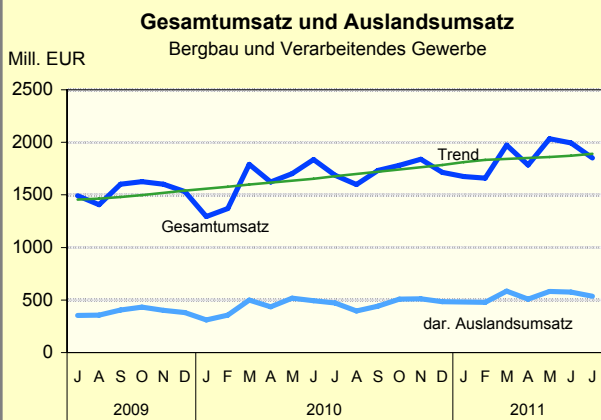
Grafiken zur konjunkturellen Entwicklung in Brandenburg



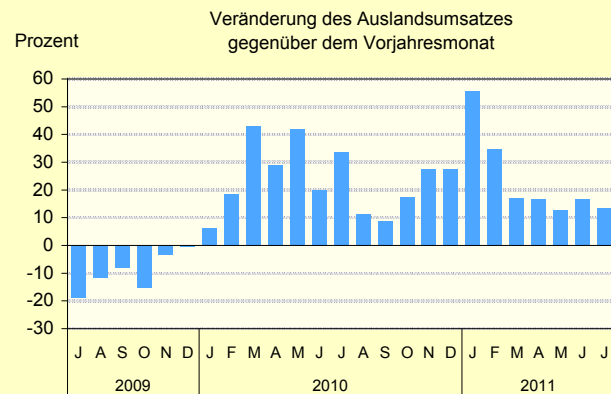
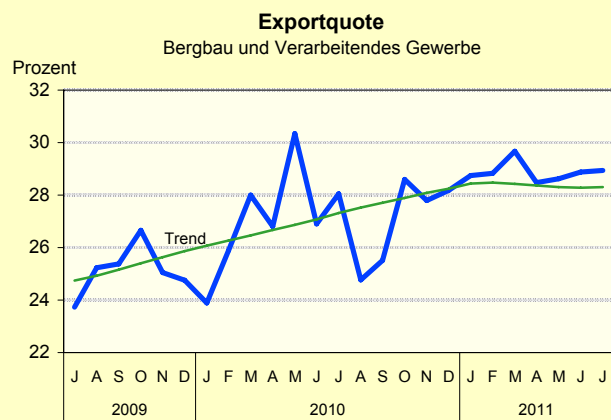
AfS Berlin-Brandenburg



AfS Berlin-Brandenburg

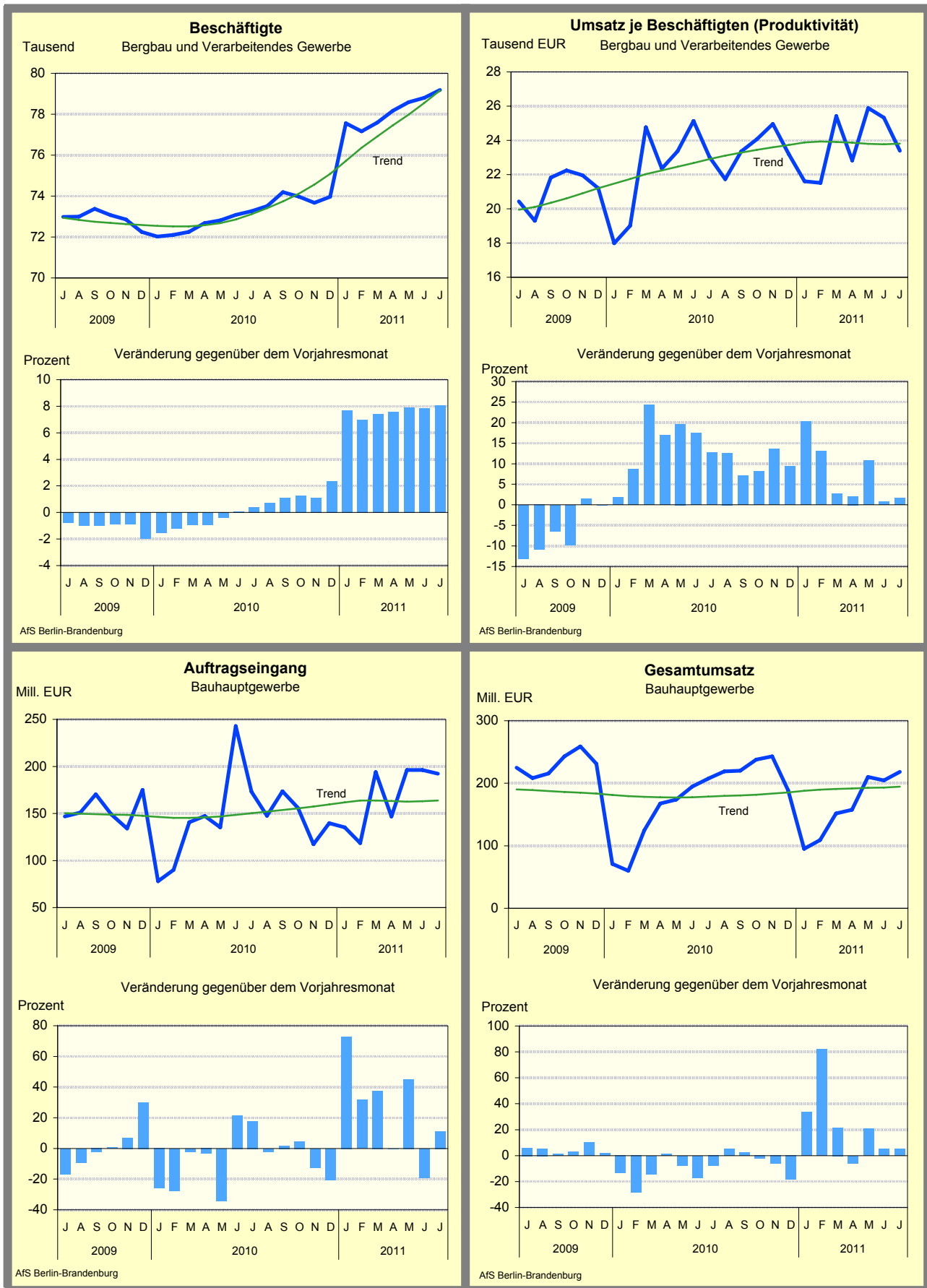


AfS Berlin-Brandenburg

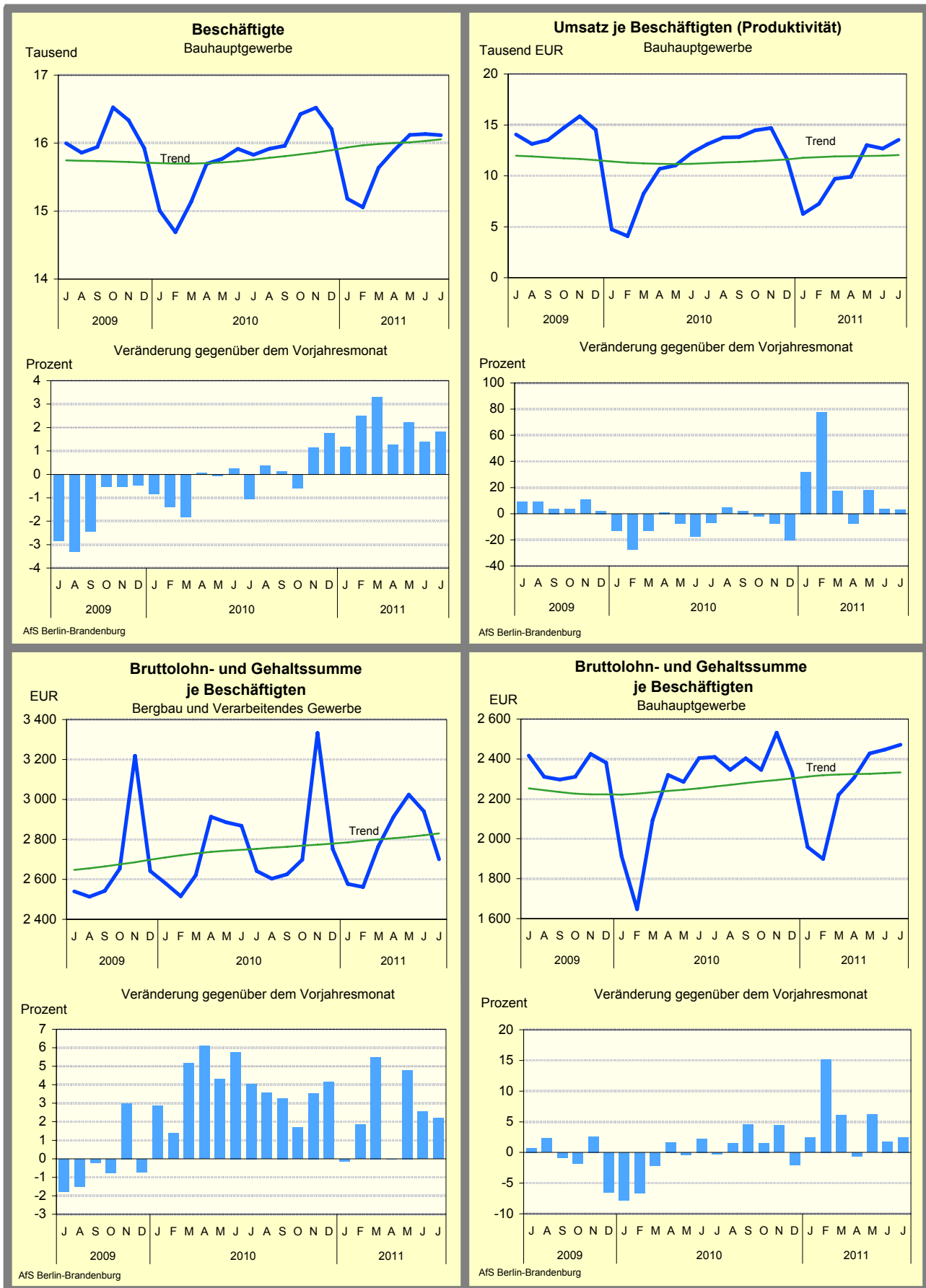


AfS Berlin-Brandenburg

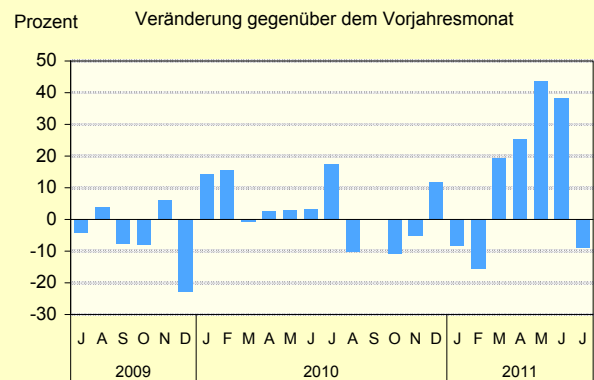
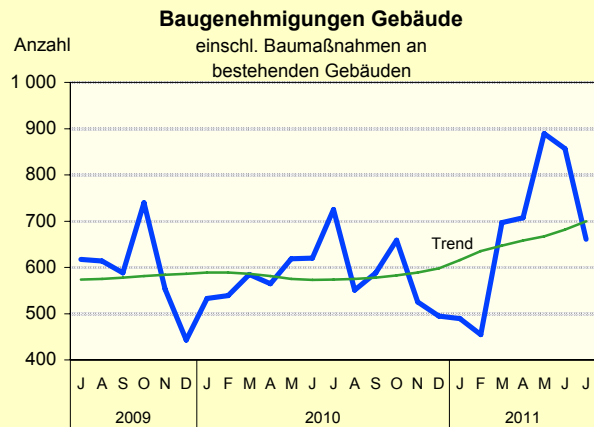
Grafiken zur konjunkturellen Entwicklung in Brandenburg



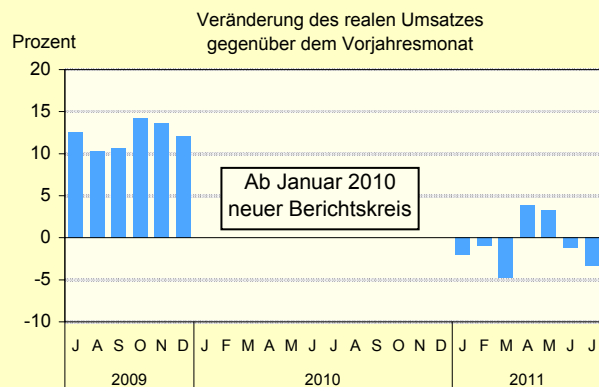
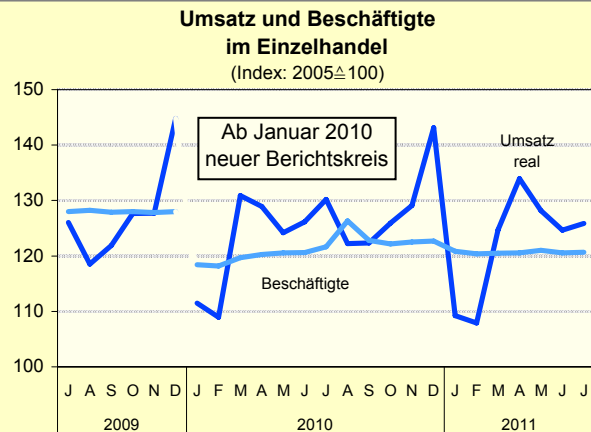
Grafiken zur konjunkturellen Entwicklung in Brandenburg



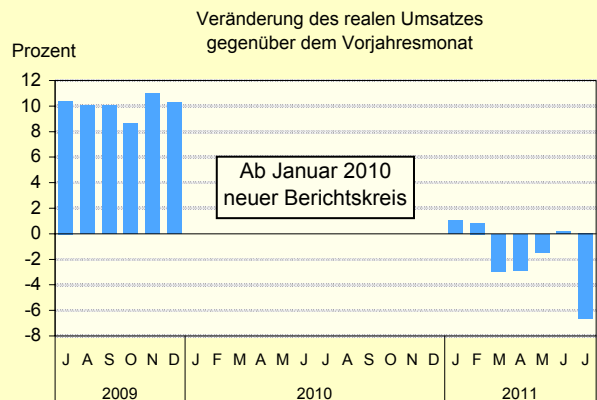
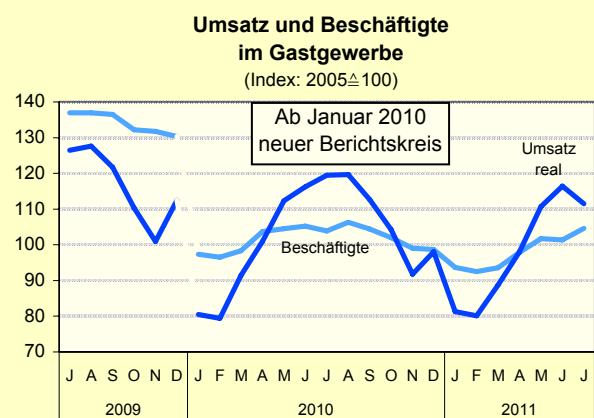
Grafiken zur konjunkturellen Entwicklung in Brandenburg



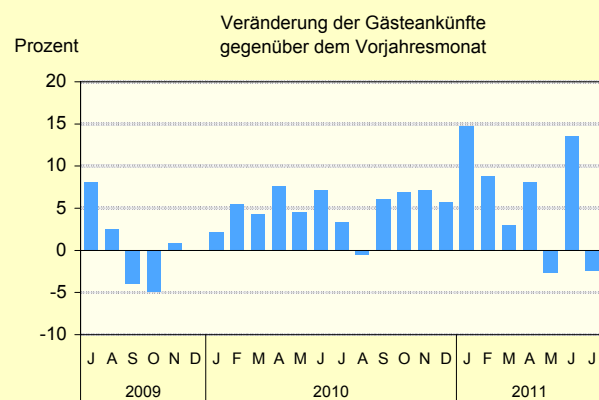
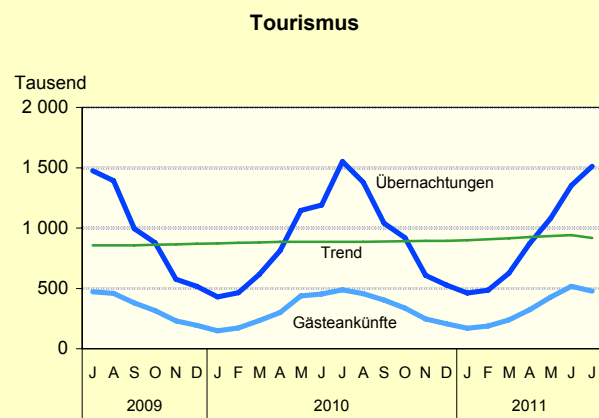
AfS Berlin-Brandenburg



AfS Berlin-Brandenburg



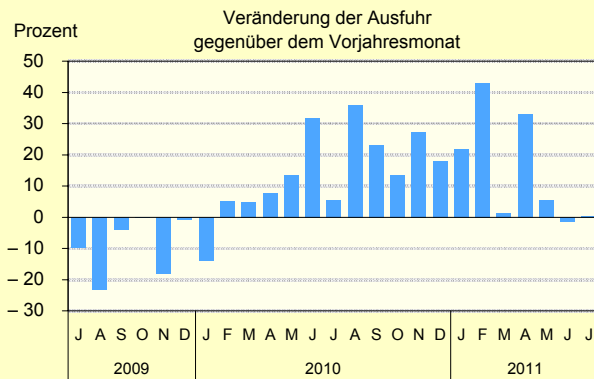
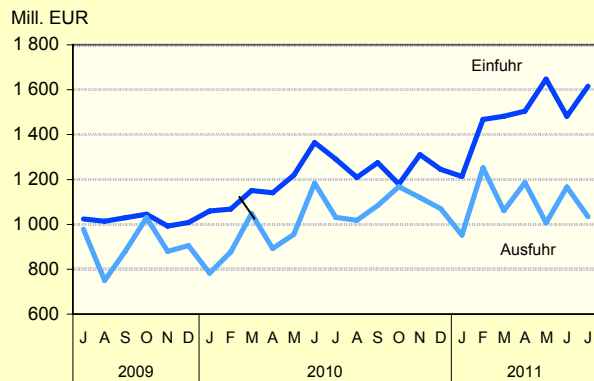
AfS Berlin-Brandenburg



AfS Berlin-Brandenburg

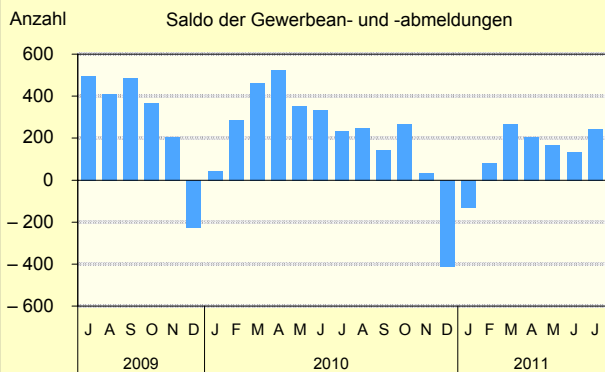
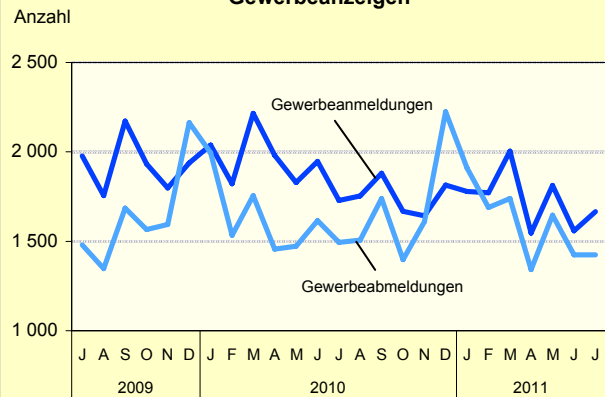
Grafiken zur konjunkturellen Entwicklung in Brandenburg

Außenhandel



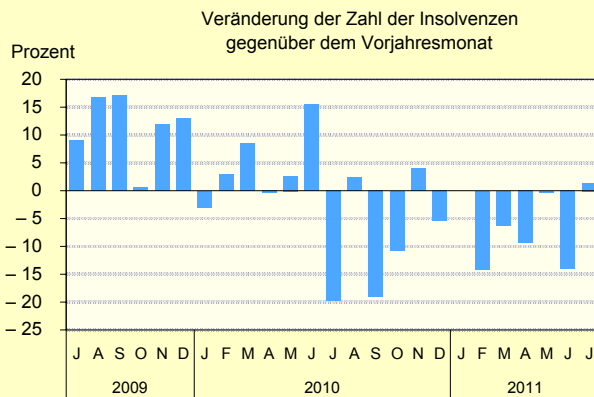
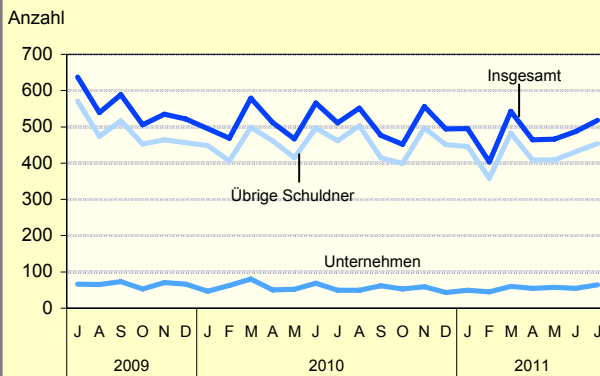
AfS Berlin-Brandenburg

Gewerbeanzeigen



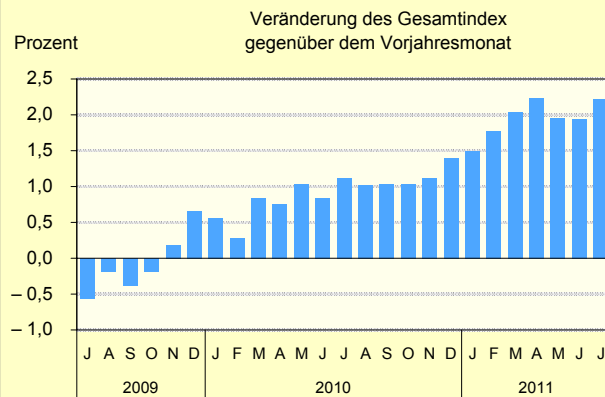
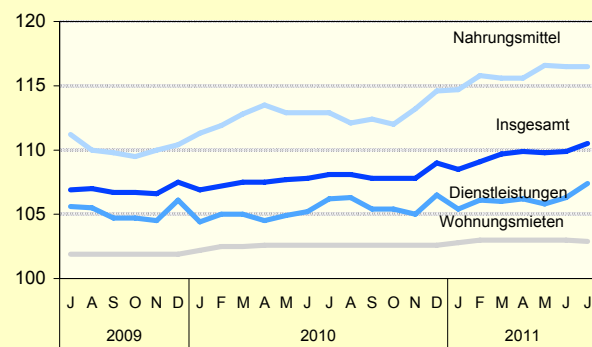
AfS Berlin-Brandenburg

Insolvenzen



AfS Berlin-Brandenburg

Verbraucherpreisindex (Index: 2005=100)



AfS Berlin-Brandenburg

Ausgewählte Konjunkturindikatoren für das Land Brandenburg

★★★ Grundzahlen ... Grundzahlen ... Grundzahlen ... Grundzahlen ... Grundzahlen ... Grundzahlen ... Grundzahlen ... ★★★

Merkmal	Einheit	2010	2011					
		Jahres- durch- schnitt	Februar	März	April	Mai	Juni	Juli
Arbeitsmarkt ¹								
Arbeitslose	Anzahl	165 306	163 172	156 960	147 886	140 881	137 674	140 530
Arbeitslosenquote ²	Prozent	12,3	12,2	11,7	11,0	10,5	10,3	10,5
darunter								
Frauen	Prozent	11,7	11,0	10,8	10,4	10,1	10,0	10,4
Jüngere unter 25 Jahren	Prozent	12,5	11,3	10,7	10,0	9,9	9,5	11,9
Offene Stellen	Anzahl	14 698	9 835	10 666	11 245	10 909	10 832	10 378
Kurzarbeiter	Anzahl	20 390	14 693	12 618	5 998
Bergbau und Verarbeitendes Gewerbe ³								
Betriebe	Anzahl	416	435	435	440	439	438	438
Beschäftigte	Anzahl	72 991	77 161	77 595	78 173	78 582	78 803	79 185
Gesamtumsatz	Mill. EUR	1 466	1 660	1 972	1 784	2 035	1 995	1 852
darunter Auslandsumsatz	Mill. EUR	363	478	585	508	582	576	536
Exportquote	Prozent	25,9	28,8	29,7	28,5	28,6	28,9	28,9
Umsatz je Beschäftigten	EUR	20 090	21 510	25 419	22 819	25 895	25 322	23 389
Geleistete Arbeitsstunden	1 000	9 489	10 225	11 522	10 285	11 441	10 431	10 308
Bruttolohn- und Gehaltssumme	Mill. EUR	194	198	215	228	238	232	214
Produktionsindex	2005=100
Auftragseingangsindex im Verarbeitenden Gewerbe	2005=100	135,0	205,9	169,4	157,0	191,8	204,9	153,5
Vorbereitende Baustellenarbeiten, Hoch- und Tiefbau ⁴								
Betriebe	Anzahl	313	322	322	320	319	319	318
Beschäftigte	Anzahl	15 781	15 057	15 636	15 894	16 119	16 135	16 117
Gesamtumsatz	Mill. EUR	190	109	152	158	210	205	218
Gesamtumsatz je Beschäftigten	EUR	12 041	7 258	9 701	9 914	13 026	12 683	13 539
Geleistete Arbeitsstunden	1 000	1 648	1 146	1 695	1 780	2 082	1 860	1 927
Bruttolohn- und Gehaltssumme	Mill. EUR	36	29	35	37	39	39	40
Auftragseingang	Mill. EUR	155	119	194	147	196	196	192
Einzelhandel ⁵								
Beschäftigte	2005=100	107,8	120,4	120,5	120,5	121,0	120,5	120,7
Umsatz nominal	2005=100	112,5	113,2	130,5	141,4	135,7	131,5	132,6
Gastgewerbe								
Beschäftigte	2005=100	103,5	92,5	93,6	97,9	101,7	101,4	104,6
Umsatz nominal	2005=100	107,8	88,1	97,7	108,0	122,7	129,1	124,3
Außenhandel								
Einfuhr (Generalhandel)	Mill. EUR	930,3	1 467,1	1 482,0	1 504,9	1 646,9	1 482,3	1 616,5
Ausfuhr (Spezialhandel)	Mill. EUR	890,8	1 251,7	1 060,9	1 186,6	1 006,1	1 166,1	1 034,4
Verbraucherpreisindex	2005=100	121,7	109,1	109,7	109,9	109,8	109,9	110,5

1 Quelle: Bundesagentur für Arbeit, die Daten gelten 3 Monate als vorläufig. Berechnungsstand: September 2011

2 bezogen auf alle zivilen Erwerbspersonen 3 Betriebe ab 50 Beschäftigte

4 Betriebe von Unternehmen mit im Allgemeinen 20 und mehr Beschäftigten, monatlicher Berichtskreis 5 ohne Tankstellen und Handel mit Kfz

Konjunkturindikatoren für das Land Brandenburg im Überblick

★★★ Monatsangaben ... Monatsangaben ... Monatsangaben ... Monatsangaben ... Monatsangaben ... Monatsangaben ★★★

Merkmal	Einheit	Mai 2011			Juni 2011			Juli 2011		
		absolut	Veränderung		absolut	Veränderung		absolut	Veränderung	
			z. VM	z.VJM		z. VM	z.VJM		z. VM	z.VJM
			% oder %-punkte			% oder %-punkte			% oder %-punkte	
Bevölkerungsstand und -veränderung ¹										
Bevölkerung am Monatsende	1 000	2 500	−0,0	−0,3	2 499	−0,0	−0,4	2 499	−0,0	−0,4
Überschuß der Geborenen/Gestorbenen	Anzahl	−1 060	x	x	− 934	x	x	− 906	x	x
Zuzüge über die Landesgrenze	Anzahl	5 154	+21,4	−0,5	4 222	−18,1	−9,5	5 167	+22,4	+29,6
Fortzüge über die Landesgrenze	Anzahl	+5 028	+11,8	−0,5	+4 151	−17,4	−6,8	+4 900	+18,0	+25,1
Wanderungsgewinn (+) bzw. -verlust (-)	Anzahl	126	x	x	71	x	x	267	x	x
Arbeitsmarkt ²										
Arbeitslose	Anzahl	140 881	−4,7	−5,3	137 674	−2,3	−3,3	140 530	+2,1	−1,9
Arbeitslosenquote ³	Prozent	10,5	−0,5	−0,6	10,3	−0,2	−0,3	10,5	+0,2	−0,2
darunter										
Frauen	Prozent	10,1	−0,3	−0,3	10,0	−0,1	−0,2	10,4	+0,4	−0,1
Jüngere unter 25 Jahren	Prozent	9,9	−0,1	−0,8	9,5	−0,4	−0,7	11,9	+2,4	−0,8
Offene Stellen	Anzahl	10 909	−3,0	+15,2	10 832	−0,7	+13,8	10 378	−4,2	+10,2
Kurzarbeiter	Anzahl
Bergbau und Verarbeitendes Gewerbe ⁴										
Betriebe	Anzahl	439	−0,2	+5,8	438	−0,2	+5,5	438	+0,0	+5,5
Beschäftigte	Anzahl	78 582	+0,5	+7,9	78 803	+0,3	+7,8	79 185	+0,5	+8,1
Gesamtumsatz	Mill. EUR	2 035	+14,1	+19,6	1 995	−1,9	+8,6	1 852	−7,2	+9,8
darunter Auslandsumsatz	Mill. EUR	582	+14,6	+12,8	576	−1,1	+16,6	536	−7,0	+13,3
Exportquote	Prozent	28,6	+0,1	−1,7	28,9	+0,3	+2,0	28,9	+0,1	+0,9
Umsatz je Beschäftigten	EUR	25 895	+13,5	+10,8	25 322	−2,2	+0,7	23 389	−7,6	+1,6
Geleistete Arbeitsstunden	1 000	11 441	+11,2	+22,4	10 431	−8,8	+0,5	10 308	−1,2	+4,8
Bruttolohn- und Gehaltssumme	Mill. EUR	238	+4,3	+13,1	232	−2,5	+10,6	214	−7,7	+10,5
Produktionsindex	2005=100
Auftragseingangsindex im Verarbeitenden Gewerbe	2005=100	191,8	+22,1	+45,0	204,9	+6,8	+46,0	153,5	−25,1	+20,1
Öffentliche Energie- und Wasserversorgung ⁵										
Betriebe	Anzahl	96	−1,0	+1,1	96	+0,0	+1,1	96	+0,0	+1,1
Beschäftigte	Anzahl	8 276	−1,2	−0,3	8 361	+1,0	+0,6	8 313	−0,6	+0,5
Geleistete Arbeiterstunden	1 000	1 193	+10,7	+11,4	1 078	−9,6	−8,4	1 025	−5,0	−4,2
Bruttolohn- und -gehaltssumme	Mill. EUR	29	−24,8	+6,1	28	−3,2	−5,8	27	−2,0	+3,6
Stromerzeugung (brutto)	Mill. kWh	3 540	+9,6	+8,4	3 069	−13,3	−7,4	3 087	+0,6	+3,5

z. VM \triangleq zum Vormonat; z. VJM \triangleq zum Vorjahresmonat

1 Monate März, April, Mai 2011

2 Quelle: Bundesagentur für Arbeit, die Daten gelten 3 Monate als vorläufig. Ab Januar 2005 unter Einschluss der Grundsicherung für Arbeit Suchende,

3 bezogen auf alle zivilen Erwerbspersonen 4 Betriebe ab 50 Beschäftigte

5 Betriebe von Unternehmen mit im Allgemeinen 20 und mehr Beschäftigten

Konjunkturindikatoren für das Land Brandenburg im Überblick

★★★ Monatsangaben ... Monatsangaben ... Monatsangaben ... Monatsangaben ... Monatsangaben ... Monatsangaben ★★★

Merkmal	Einheit	Mai 2011			Juni 2011			Juli 2011		
		absolut	Veränderung		absolut	Veränderung		absolut	Veränderung	
			z. VM	z.VJM		z. VM	z.VJM		z. VM	z.VJM
			%			%			%	
Vorbereitende Baustellenarbeiten, Hoch- und Tiefbau¹ (Bauhauptgewerbe)										
Betriebe	Anzahl	319	−0,3	+1,9	319	+0,0	+2,9	318	−0,3	+3,6
Beschäftigte	Anzahl	16 119	+1,4	+2,2	16 135	+0,1	+1,4	16 117	−0,1	+1,8
Gesamtumsatz	Mill. EUR	210	+33,2	+20,8	205	−2,5	+5,1	218	+6,6	+5,2
dar. Baugewerblicher Umsatz	Mill. EUR	207	+33,1	+21,3	201	−2,8	+4,8	216	+7,3	+5,8
Gesamtumsatz je Beschäftigten	EUR	13 026	+31,4	+18,2	12 683	−2,6	+3,6	13 539	+6,8	+3,3
Geleistete Arbeitsstunden	1 000	2 082	+17,0	+21,9	1 860	−10,7	−6,6	1 927	+3,6	+0,8
Bruttolohn- und Gehaltssumme	Mill. EUR	39	+6,7	+8,5	39	+0,9	+3,1	40	+0,9	+4,4
Auftragseingang	Mill. EUR	196	+33,7	+45,2	196	−0,1	−19,2	192	−2,0	+11,1
Baugenehmigungen										
Wohnungen insgesamt ²	Anzahl	1 109	+63,3	+71,9	696	−37,2	+9,6	556	−20,1	−10,8
Errichtung neuer Gebäude	Anzahl	682	+21,8	+47,9	641	−6,0	+41,8	511	−20,3	−7,6
Einzelhandel³										
Beschäftigte	2005±100	121,0	+0,4	+0,4	120,5	−0,4	−0,1	120,7	+0,1	−0,8
Umsatz nominal	2005±100	135,7	−4,0	+5,5	131,5	−3,1	+1,1	132,6	+0,9	−2,1
Umsatz real	2005±100	128,2	−4,3	+3,2	124,7	−2,8	−1,2	125,8	+1,0	−3,4
Gastgewerbe										
Beschäftigte	2005±100	101,7	+3,9	−2,6	101,4	−0,3	−3,7	104,6	+3,2	+0,7
Umsatz nominal	2005±100	122,7	+13,6	−0,1	129,1	+5,3	+1,4	124,3	−3,8	−5,3
Umsatz real	2005±100	110,7	+12,9	−1,4	116,4	+5,2	+0,2	111,5	−4,2	−6,6
Tourismus⁴										
Gästeankünfte	1 000	425,9	+31,9	−2,7	516,1	+21,2	+13,6	477,1	−7,6	−2,5
Gästeübernachtungen	1 000	1 079,0	+23,5	−5,8	1 353,0	+25,4	+13,6	1 512,6	+11,8	−2,6
Außenhandel⁵										
Einfuhr (Generalhandel)	Mill. EUR	1 646,9	+9,4	+35,1	1 482,3	−10,0	+8,6	1 616,5	+9,1	+25,3
Ausfuhr (Spezialhandel)	Mill. EUR	1 006,1	−15,2	+5,4	1 166,1	+15,9	−1,5	1 034,4	−11,3	+0,3
Gewerbeanzeigen										
Gewerbeanmeldungen	Anzahl	1 813	+17,3	−0,8	1 558	−14,1	−20,0	1 666	+6,9	−3,6
Gewerbeabmeldungen	Anzahl	1 646	+22,7	+11,7	1 425	−13,4	−11,8	1 424	−0,1	−4,7
Insolvenzen										
Unternehmen	Anzahl	57	+3,6	+9,6	55	−3,5	−20,3	64	+16,4	+30,6
Übrige Schuldner	Anzahl	409	+0,0	−1,4	432	+5,6	−13,1	454	+5,1	−1,7
Verbraucherpreisindex	2005±100	109,8	−0,1	+1,9	109,9	+0,1	+1,9	110,5	+0,5	+2,2

1 Betriebe von Unternehmen mit im Allgemeinen 20 und mehr Beschäftigten 2 einschließlich Baumaßnahmen an bestehenden Gebäuden

3 ohne Tankstellen und Handel mit Kfz 4 mit Campingplätzen

5 Wegen der unterschiedlichen Abgrenzung von General- und Spezialhandel ist eine Saldierung der Ein- und Ausfuhrergebnisse nicht vertretbar.

Konjunkturindikatoren für das Land Brandenburg im Überblick

★★★ Quartalsangaben ... Quartalsangaben ... Quartalsangaben ... Quartalsangaben ... Quartalsangaben ... Quartalsangaben ★★★

Merkmal	Einheit	30.06.2010			30.09.2010			31.12.2010		
		absolut	Veränderung		absolut	Veränderung		absolut	Veränderung	
			z. VQu	z.VJQu		z. VQu	z.VJQu		z. VQu	z.VJQu
			%			%			%	
Sozialversicherungspflichtig Beschäftigte ¹										
Insgesamt	Anzahl	750 998	+2,3	+1,7	764 620	+1,8	+1,9	750 916	−1,8	+1,4
darunter										
Frauen	Anzahl	365 741	+1,0	+1,2	370 619	+1,3	+1,4	367 583	−0,8	+1,1
Teilzeitbeschäftigte	Anzahl	141 109	+3,1	+4,9	142 778	+1,2	+5,7	143 463	+0,5	+5,1
Löhne und Gehälter (Bruttomonatsverdienste) ²		Oktober 2010			Januar 2011			April 2011		
Arbeitnehmer im										
Produzierenden Gewerbe und Dienstleistungsbereich	EUR	2 696	+0,6	+1,6	2 695	−0,0	+2,2	2 738	+1,6	+2,4
Produzierenden Gewerbe zusammen	EUR	2 545	+0,2	+2,5	2 512	−1,3	+3,8	2 609	+3,9	+3,0
Kredit- und Versicherungsgewerbe	EUR	2 773	+0,8	+1,3	2 790	+0,6	+1,6	2 805	+0,5	+2,2
Handwerk		Dezember 2010			März 2011			Juni 2011		
Beschäftigte	30.9.2003 △ 100	96,5	−3,4	...	96,3	−0,2	+1,7	98,6	+2,4	+0,9
darunter										
Verarbeitendes Gewerbe	30.9.2003 △ 100	Die fehlenden Daten werden nicht mehr erhoben								
Baugewerbe	30.9.2003 △ 100									
Handel, Instandhaltung und Reparatur von Kfz und Gebrauchsgütern	30.9.2003 △ 100									
sonstige Dienstleistungen	30.9.2003 △ 100									
Umsatz	2003 △ 100 VJD	116,4	+8,7	...	85,7	−26,4	+16,3	108,0	+26,0	+8,0
darunter										
Verarbeitendes Gewerbe	VJD 2003 △ 100	Die fehlenden Daten werden nicht mehr erhoben								
Baugewerbe	VJD 2003 △ 100									
Handel, Instandhaltung und Reparatur von Kfz und Gebrauchsgütern	VJD 2003 △ 100									
sonstige Dienstleistungen	VJD 2003 △ 100									
Bauinstallation und Sonstiges Ausbaugewerbe ³		Dezember 2010			März 2011			Juni 2011		
Betriebe	Anzahl	224	−1,3	+10,9	243	+8,5	+5,2	242	−0,4	+5,2
Beschäftigte	Anzahl	7 682	−2,6	+12,1	8 214	+6,9	+9,1	8 244	+0,4	+5,6
Gesamtumsatz	Mill. EUR	248	+6,8	+14,3	160	−35,5	+10,7	211	+31,6	+6,4
dar. Ausbaugewerblicher Umsatz	Mill. EUR	243	+6,5	+17,2	156	−35,7	+10,7	207	+32,2	+7,2
Gesamtumsatz je Beschäftigten	EUR	32 322	+9,6	+1,9	19 503	−39,7	+1,5	25 570	+31,1	+0,8

z. VQu ± zum Vorquartal, z. VJQu ± zum Vorjahresquartal, VJD ± Vierteljahresdurchschnitt

1 Auswertungen der Beschäftigtenstatistik der Bundesagentur für Arbeit (vorläufige Angaben) 2 Betriebe von Unternehmen mit 20 und mehr Beschäftigten

2 Ab Januar 2009 erfolgt die Abgrenzung nach der WZ 2008; die Ergebnisse des Vorjahres wurden entsprechend umgerechnet. - Nachgewiesen werden Vierteljahresdurchschnitte, d.h. März ± Durchschnitt aus Jan. bis März, Juni ± Durchschnitt aus April bis Juni, usw., ohne Sonderzahlungen. Im Jahresdurchschnitt sind die Sonderzahlungen mit enthalten.

3 Betriebe von Unternehmen mit 20 und mehr Beschäftigten

Zahlenspiegel Land Brandenburg

Merkmal	Einheit	2009	2010	2010			2011			
		Durchschnitt		Februar	März	April	Januar	Februar	März	April
Bevölkerung										
* Bevölkerung am Monatsende ¹	1 000	2 516	2 507	2 510	2 509	2 508	2 502	2 501	2 500	2 499
Natürliche Bevölkerungsbewegung										
* Eheschließungen	Anzahl	1 006	1 049	295	472	695	206	315	393	708
* Lebendgeborene	Anzahl	1 545	1 580	1 346	1 489	1 566	1 090	1 304	1 655	1 272
* Gestorbene (ohne tot Geborene)	Anzahl	2 276	2 325	2 251	2 670	2 252	2 153	2 086	2 715	2 206
* darunter: im 1. Lebensjahr Gestorbene	Anzahl	5	5	5	8	6	5	4	6	11
* Überschuss der Geborenen (+) bzw. Gestorbenen (-)	Anzahl	- 731	- 745	- 905	- 1 181	- 686	- 1 063	- 782	- 1 060	- 934
Wanderungen										
* Zuzüge über die Landesgrenzen	Anzahl	5 151	5 080	4 134	5 182	4 664	4 569	4 244	5 154	4 222
* darunter: aus dem Ausland	Anzahl	801	898	622	948	1 004	785	756	1 106	898
* Fortzüge über die Landesgrenzen	Anzahl	5 343	5 028	4 165	5 053	4 456	4 700	4 497	5 028	4 151
* darunter: in das Ausland	Anzahl	812	719	610	975	583	619	766	712	518
* Wanderungsgewinn (+) bzw. -verlust (-)	Anzahl	- 192	52	- 31	129	208	- 131	- 253	126	71
* Innerhalb des Landes Umgezogene ²⁾	Anzahl	5 094	5 158	4 593	5 325	4 824	5 285	4 601	5 435	4 371
Erwerbstätigkeit										
Beschäftigte ³										
* Sozialversicherungspflichtig Beschäftigte am Arbeitsort ⁴	Anzahl	740 643	750 916	738 174	750 611	740 643	734 314	750 998	764 620	750 916
* Frauen	Anzahl	363 736	367 583	361 304	365 369	363 736	362 192	365 741	370 619	367 583
* Ausländer/-innen	Anzahl	10 722	11 637	10 838	11 066	10 722	10 892	11 668	12 036	11 637
* Teilzeitbeschäftigte	Anzahl	136 464	143 463	134 485	135 069	136 464	136 919	141 109	142 778	143 463
* darunter: Frauen	Anzahl	110 398	115 561	109 791	109 748	110 398	111 054	113 812	115 096	115 561
Sozialversicherungspflichtig Beschäftigte nach Wirtschaftsbereichen (WZ 2008)										
* Insgesamt		727 633	750 916	738 174	750 611	740 643	734 314	750 998	764 620	750 916
* Land- und Forstwirtschaft	Anzahl	21 835	22 340	19 613	20 036	21 555	21 753	19 406
* Produzierendes Gewerbe	Anzahl	195 277	199 064	194 354	191 454	198 518	203 107	196 523
* Handel, Gastgewerbe und Verkehr	Anzahl	172 356	173 284	170 884	169 689	173 993	177 077	175 311
* Erbringung von Unternehmensdienstleistungen	Anzahl	115 263	117 732	116 034	116 637	120 681	123 361	120 862
* Erbringung von öffentlichen und privaten Dienstleistungen	Anzahl	233 287	238 012	239 606	236 350	236 110	239 163	238 671
Arbeitsmarkt ⁵										
* Arbeitslose	Anzahl	164 585	148 749	142 432	143 259	142 451	140 881	137 674	140 530	138 016
* darunter: Frauen	Anzahl	74 855	67 308	65 166	67 181	67 519	64 586	63 921	66 404	65 397
Arbeitslosenquote ⁶										
* insgesamt	%	12,3	11,1	10,6	10,7	10,6	10,5	10,3	10,5	10,3
* Frauen	%	11,7	10,5	10,2	10,5	10,5	10,1	10,0	10,4	10,2
* Männer	%	12,8	11,7	11,1	10,9	10,7	10,9	10,5	10,6	10,4
* Ausländer/-innen	%	22,8	19,0	17,9	18,0	17,8	18,9	19,0	19,2	19,7
* Jüngere unter 25 Jahren	%	12,5	11,1	10,2	12,7	12,9	9,9	9,5	11,9	11,2
* Kurzarbeiter/-innen	Anzahl	19 622	13 573	10 373	8 400	6 038
* Gemeldete Arbeitsstellen	Anzahl	7 061	8 588	9 518	9 415	9 110	10 909	10 832	10 378	9 972

* Die mit einem Stern versehenen Positionen werden von allen statistischen Landesämtern im „Zahlenspiegel“ veröffentlicht.

1 statt Monatsdurchschnitt hier Bevölkerung am 31. Dezember

2 ohne innerhalb der Gemeinden Umgezogene

3 Quelle: Auswertungen der Beschäftigtenstatistik der Bundesagentur für Arbeit (vorläufige Angaben)

4 insgesamt: einschließlich Personen „ohne Angabe“ zur Wirtschaftsgliederung

5 Quelle: Bundesagentur für Arbeit, die Daten gelten 3 Monate als vorläufig, Berechnungsstand Juli 2011

ohne Teilnehmer an Eignungsfeststellungs- und Trainingsmaßnahmen; ab Januar 2005 unter Einschluss der Grundsicherung für Arbeitssuchende; ab September 2005 Untererfassung in den Optionskommunen beseitigt. Verfahrensbedingte Abweichungen zu den offiziellen Zahlen sind nicht auszuschließen; Die jeweils aktuellen Werte sind im Internet bei der Bundesagentur für Arbeit als detaillierte Übersichten zu finden.

6 Arbeitslose in Prozent aller zivilen Erwerbspersonen

Merkmal	Einheit	2009	2010	2010			2011			
		Durchschnitt		Mai	Juni	Juli	April	Mai	Juni	Juli
Bautätigkeit										
Baugenehmigungen										
* Wohngebäude (Neubau)	Anzahl	355	363	391	380	472	488	599	583	453
* darunter: mit 1 oder 2 Wohnungen	Anzahl	344	352	381	368	461	476	563	565	442
* umbauter Raum	1 000 m³	286	286	331	347	339	393	503	449	331
* Wohnfläche	1 000 m²	55	56	62	66	65	71	100	86	64
* veranschlagte Kosten der Bauwerke	Mill. EUR	61,4	64,1	74,9	72,2	73,5	88,0	110,7	100,7	74,8
* Nichtwohngebäude (Neubau)	Anzahl	62	62	70	72	81	72	83	58	58
* umbauter Raum	1 000 m³	455	596	664	686	418	342	342	339	729
* Nutzfläche	1 000 m²	65	65	76	106	62	58	57	54	82
* veranschlagte Kosten der Bauwerke	Mill. EUR	56,0	67,9	33,4	45,1	46,6	69,2	52,9	31,9	50,4
* Wohnungen in Wohn- und Nichtwohngebäuden (Neubau und Saldo aus Baumaßnahmen an bestehenden Gebäuden)	Anzahl	608	565	645	635	623	679	1 109	696	556
* Wohnräume (einschließlich Küchen)	Anzahl	2 676	2 676	2 582	2 997	3 047	3 155	4 722	3 795	2 845
Wohnfläche insgesamt	1 000 m²	65	65	71	75	78	79	117	98	73
Landwirtschaft										
Viehbestand										
Rinder (einschl. Kälber)	1 000	561	566	573	589	587	587	580	581	570
darunter: Milchkühe	1 000	162	164	165	167	167	166	161	161	159
Schweine	1 000	814	808	820	756	733	772	808	793	799
darunter: Mastschweine	1 000	260	254	267	241	235	231	237	236	234
Zuchtsauen	1 000	100	103	101	91	92	95	98	99	98
darunter trächtig	1 000	70	71	69	66	64	70	68	69	69
Schlachtungen										
* Schlachtmengen (ohne Geflügel)¹	t	14 494	14 494	13 470	12 934	10 296	13 790	14 483	12 859	10 168
* darunter: Rinder (ohne Kälber)	t	563	563	512	579	553	558	617	526	566
* Kälber	t	8	8	9	8	7	8	8	5	7
* Schweine	t	13 784	13 784	12 758	12 241	9 645	13 027	13 650	12 176	9 468
* Geflügelfleisch ²	t	6 732	6 732	7 436	7 676	7 696	7 074	8 221	7 637	7 140
* Eiererzeugung ³	1 000 St.	67 025	67 025	52 613	52 599	54 788	59 992	58 092	55 388	59 327
Produzierendes Gewerbe										
Verarbeitendes Gewerbe sowie Bergbau und Gewinnung von Steinen und Erden ⁴										
* Betriebe	Anzahl	416	413	415	415	415	440	439	438	438
* Beschäftigte ⁵	Anzahl	73 006	73 127	72 814	73 080	73 262	78 173	78 582	78 803	79 185
* Geleistete Arbeitsstunden	1 000 h	9 524	9 892	9 350	10 384	9 840	10 285	11 441	10 431	10 308
* Bruttolohn- und -gehaltssumme	Mill. EUR	193,5	201,4	210,1	209,6	193,6	227,8	237,7	231,8	213,8
* Umsatz (ohne Umsatzsteuer)	Mill. EUR	1 472,6	1 664,0	1 701,0	1 837,2	1 686,5	1 783,9	2 034,9	1 995,5	1 852,1
davon										
Vorleistungsgüterproduzenten	Mill. EUR	653,6	735,3	732,9	826,3	754,5	831,3	949,3	938,0	854,0
Investitionsgüterproduzenten	Mill. EUR	313,6	365,0	422,5	425,2	341,1	386,4	473,4	447,6	416,8
Gebrauchsgüterproduzenten	Mill. EUR
Verbrauchsgüterproduzenten	Mill. EUR	225,6	293,9	290,3	315,2	320,3	320,3	332,5	334,0	318,8
Energie	Mill. EUR
* darunter: Auslandsumsatz	Mill. EUR	365,4	452,1	516,2	494,2	473,0	508,0	582,4	576,3	535,9
Energie- und Wasserversorgung										
* Betriebe ⁶	Anzahl	94	95	95	95	95	97	96	96	96
* Beschäftigte ⁶	Anzahl	8 360	8 361	8 304	8 309	8 275	8 380	8 276	8 361	8 313
* Geleistete Arbeitsstunden ⁶	1 000 h	1 127	1 134	1 071	1 178	1 070	1 077	1 193	1 078	1 025
* Bruttolohn- und -gehaltssumme ⁶	Mill. EUR	28,8	29,8	27,3	29,7	26,5	38,5	28,9	28,0	27,4
* Stromerzeugung (brutto) in öffentlichen Energieversorgungsunternehmen ⁷	Mill. kWh	2 893	3036	3 265	3 316	2 982	3 231	3 540	3 069	3 087

* Die mit einem Stern versehenen Positionen werden von allen statistischen Landesämtern im „Zahlenspiegel“ veröffentlicht.

1 aus gewerblichen Schlachtungen von Tieren in- und ausländischer Herkunft (Rinder, Schweine, Schafe, Pferde, Ziegen); einschließl. Schlachtfetten, jedoch ohne Innereien

2 Geflügelfleisch aus Schlachtungen inländischen Geflügels in Schlachtereien mit einer Schlachtkapazität von 2 000 und mehr Tieren im Monat

3 erzeugte Eier in Betrieben bzw. Unternehmen mit mindestens 3 000 Hennenhaltungsplätzen; einschließl. Junghennen-, Bruch- und Knickeiern

4 Betriebe ab 50 Beschäftigten

5 einschließl. der tätigen Inhaber

6 Betriebe von Unternehmen mit im Allgemeinen 20 und mehr Beschäftigten

7 mit einer elektrischen Leistung ab 1 MW

Zahlenspiegel Land Brandenburg

Merkmal	Einheit	2009	2010	2010			2011				
		Durchschnitt		Mai	Juni	Juli	April	Mai	Juni	Juli	
Noch: Produzierendes Gewerbe											
Baugewerbe											
Bauhauptgewerbe/Vorbereitende Baustellenarbeiten, Hoch- und Tiefbau ¹											
* Beschäftigte ⁴	Anzahl	...	32 705	32 610	32 982	32 730	31 308	31 751	31 782	31 747	
* Geleistete Arbeitsstunden	1 000 h	...	3 143	3 458	3 993	3 760	3 423	4 000	3 561	3 612	
* davon: Wohnungsbau	1 000 h	...	1 133	1 337	1 448	1 332	1 361	1 584	1 391	1 321	
* gewerblicher Bau	1 000 h	...	1 099	1 103	1 386	1 283	1 064	1 222	1 161	1 213	
* öffentlicher und Straßenbau	1 000 h	...	910	1 018	1 159	1 145	998	1 194	1 009	1 078	
Bruttolohn- und gehaltssumme	Mill. EUR	...	56,7	59,2	62,9	52,7	57,9	61,8	62,3	62,9	
* Baugewerblicher Umsatz (ohne Umsatzsteuer)	Mill. EUR	...	274,7	273,5	310,3	327,4	235,0	326,7	313,9	342,7	
* davon: Wohnungsbau	Mill. EUR	...	85,5	78,8	99,3	97,8	65,8	110,2	107,5	121,9	
* gewerblicher Bau	Mill. EUR	...	103,3	102,6	113,0	119,2	93,7	112,9	104,0	118,9	
* öffentlicher und Straßenbau	Mill. EUR	...	85,8	92,0	98,0	110,3	75,5	103,6	102,4	101,9	
Ausbaugewerbe/Bauinstallation, sonstiges Ausbaugewerbe ^{3 4}	Einheit	2009	2010	2009	2010			2011			
		Durchschnitt		Dezember	März	Juni	September	Dezember	März	Juni	
	Anzahl	6 936	7 727	6 850	7 531	7 810	7 884	7 682	8 214	8 244	
	1 000 h	2 323	2 583	2 351	2 337	2 618	2 784	2 590	2 667	2 769	
	Mill. EUR	40,5	43,9	41,3	40,1	44,8	44,7	46,0	45,5	48,2	
	Mill. EUR	164,2	201,1	207,2	141,1	192,7	227,9	242,8	156,2	206,5	
	Einheit	2009	2010	2010			2011				
		Durchschnitt		Mai	Juni	Juli	April	Mai	Juni	Juli	
	Handel ⁶	Großhandel ⁷									
		* Beschäftigte	2005 ± 100	128,9	110,6	110,0	110,1	111,7	111,3	112,0	113,1
* Umsatz nominal		2005 ± 100	113,5	127,6	123,3	136,0	129,3	150,0	164,6	157,5	152,8
* Umsatz real		2005 ± 100	105,9	111,5	108,4	120,1	114,7	119,8	130,2	124,4	121,2
Einzelhandel ⁸		2005 ± 100	126,1	120,5	120,0	120,1	121,1	120,4	120,9	120,4	120,8
* Umsatz nominal		2005 ± 100	114,2	129,5	129,1	130,6	136,0	141,9	136,1	132,0	133,6
* Umsatz real		2005 ± 100	110,9	125,7	124,7	126,7	130,7	134,4	128,6	125,2	126,8
Kfz-Handel und Tankstellen ⁹		2005 ± 100	124,7	98,4	97,9	98,1	97,5	100,4	100,8	100,7	100,1
* Umsatz nominal		2005 ± 100	115,2	114,9	107,2	137,0	116,8	114,8	131,6	130,0	112,8
* Umsatz real		2005 ± 100	110,6	109,4	102,2	130,8	111,5	108,5	123,9	122,1	105,9
Gastgewerbe ⁶	* Beschäftigte	2005 ± 100	130,0	101,6	103,5	104,2	103,4	97,9	101,5	101,4	103,4
	* Umsatz nominal	2005 ± 100	116,1	110,5	119,3	123,8	127,9	106,6	120,2	125,6	122,4
	* Umsatz real	2005 ± 100	109,0	101,0	109,1	113,1	116,5	96,9	108,5	113,3	109,9
	Einheit	2009	2010	2010			2011				
Tourismus ¹⁰		Durchschnitt		Mai	Juni	Juli	April	Mai	Juni	Juli	
	1 000	308,8	323,6	437,5	454,5	489,1	323,0	425,9	516,1	477,1	
	* darunter: von Auslandsgästen	1 000	25,6	28,2	32,7	34,1	45,4	27,1	36,6	37,0	46,5
	* Gästeübernachtungen	1 000	854,3	890,8	1 145,2	1 191,5	1 552,3	873,7	1 079,0	1 353,0	1 512,6
	* darunter: von Auslandsgästen	1 000	55,3	62,9	77,1	76,5	106,1	61,7	81,9	80,1	107,1

* Die mit einem Stern versehenen Positionen werden von allen statistischen Landesämtern im „Zahlenspiegel“ veröffentlicht.

1 nach der Totalerhebung hochgerechnete Ergebnisse

2 einschl. der tätigen Inhaber

3 Betriebe von Unternehmen mit im Allgemeinen 20 und mehr Beschäftigten

4 einschl. Vermietung von Baumaschinen und -geräten mit Bedienungspersonal

5 am Ende des Berichtsvierteljahres

6 vorläufige Angaben

7 einschl. Handelsvermittlung

8 ohne Reparatur von Gebrauchsgütern

9 sowie Instandhaltung und Reparatur von Kfz

10 Betriebe ab 9 Betten, einschl. Campingplätzen (Touristik-Camping)

Merkmal	Einheit	2009	2010	2010			2011			
		Durchschnitt		Mai	Juni	Juli	April	Mai	Juni	Juli
Verkehr										
Straßenverkehrsunfälle										
Unfälle insgesamt	Anzahl	6 883	7 469	6 799	7 125	6 974	6 794	7 306	6 806	...
* Unfälle mit Personenschaden und Sachschaden ¹	Anzahl	984	1 067	982	1 168	1 171	989	1 126	1 166	...
* darunter: Unfälle mit Personenschaden	Anzahl	718	682	713	921	884	754	887	895	...
* getötete Personen	Anzahl	17	16	13	20	20	20	21	18	...
* verletzte Personen	Anzahl	891	860	898	1 109	1 127	909	1 053	1 100	...
Kraftfahrzeuge ²										
* Zulassungen fabrikneuer Kraftfahrzeuge darunter	Anzahl	8 730	6 141	6 260	7 250	5 955	6 364	7 510	6 849	...
* Personenkraftwagen ³	Anzahl	7 549	4 917	4 978	5 866	4 601	4 872	5 860	5 432	...
* Lastkraftwagen	Anzahl	610	673	618	671	644	666	780	720	...
Binnenschifffahrt										
* Gütereingang	1 000 t	86,8	78,9	73,9	94,7	103,0	91,6	127,7	110,1	...
* Güterversand	1 000 t	238,4	257,4	307,8	226,9	207,3	297,6	265,9	186,1	...
	Einheit	2009	2010	2010			2011			
		Durchschnitt		April	Mai	Juni	März	April	Mai	Juni
Außenhandel ⁴										
Ausfuhr (Spezialhandel)										
* Ausfuhr insgesamt	Mill. EUR	894,8	1 019,0	892,4	954,6	1 183,7	1 057,6	1 186,6	1 006,1	1 166,1
darunter										
* Güter der Ernährungswirtschaft	Mill. EUR	45,9	57,7	58,1	50,2	67,3	75,8	82,0	79,9	76,8
* Güter der gewerblichen Wirtschaft	Mill. EUR	842,3	938,7	812,8	881,8	1 091,1	944,3	1 080,8	891,3	1 053,5
davon										
* Rohstoffe	Mill. EUR	6,5	8,3	7,8	9,3	9,8	7,9	8,2	9,7	11,9
* Halbwaren	Mill. EUR	73,6	78,6	75,5	58,0	95,7	98,6	89,1	101,7	124,9
* Fertigwaren	Mill. EUR	762,3	851,8	729,6	814,5	985,6	837,8	983,5	779,9	916,7
davon										
* Vorerzeugnisse	Mill. EUR	208,3	261,9	248,6	271,4	320,9	265,6	300,0	304,6	299,9
* Enderzeugnisse	Mill. EUR	553,9	590,0	480,9	543,1	664,7	572,2	683,5	475,4	616,9
Ausfuhr nach										
* Europa	Mill. EUR	661,6	791,4	714,2	718,5	882,3	806,9	938,4	786,5	964,5
* darunter: in EU-Länder ⁵	Mill. EUR	583,6	705,3	629,0	644,1	778,0	690,9	845,9	672,7	858,9
* Afrika	Mill. EUR	13,1	14,4	13,3	17,8	13,1	12,5	15,9	13,6	13,8
* Amerika	Mill. EUR	157,8	133,1	88,7	136,3	175,9	143,3	159,9	118,7	97,4
* Asien	Mill. EUR	52,4	67,7	66,8	69,8	93,6	81,2	63,0	78,1	78,4
* Australien, Ozeanien und übrige Gebiete	Mill. EUR	10,0	12,4	9,5	12,2	18,8	13,7	9,3	9,2	12,1
Einfuhr (Generalhandel)										
* Einfuhr insgesamt	Mill. EUR	965,2	1 209,3	1 140,2	1 219,3	1 364,9	1 475,1	1 504,9	1 646,9	1 482,3
darunter										
* Güter der Ernährungswirtschaft	Mill. EUR	81,7	104,5	83,9	82,0	94,1	115,6	110,6	95,9	87,0
* Güter der gewerblichen Wirtschaft	Mill. EUR	855,1	1 040,5	992,1	1 059,0	1 196,4	1 272,3	1 332,5	1 473,3	1 315,3
davon										
* Rohstoffe	Mill. EUR	348,6	406,1	420,2	448,3	355,6	557,3	674,4	712,1	589,5
* Halbwaren	Mill. EUR	38,5	72,8	79,1	69,4	85,8	116,3	109,6	108,7	130,7
* Fertigwaren	Mill. EUR	468,0	561,7	492,8	541,3	755,0	598,7	548,4	652,4	595,1
davon										
* Vorerzeugnisse	Mill. EUR	73,9	108,4	88,6	132,9	117,5	138,0	105,6	160,3	110,8
* Enderzeugnisse	Mill. EUR	394,1	453,3	404,2	408,5	637,5	460,7	442,8	492,1	484,3
Einfuhr aus										
* Europa	Mill. EUR	795,3	995,7	954,2	971,1	1 119,3	1 261,5	1 280,7	1 400,9	1 211,4
* darunter: in EU-Länder ⁵	Mill. EUR	440,2	589,1	516,9	546,2	747,1	664,3	623,4	668,8	634,0
* Afrika	Mill. EUR	2,6	5,6	4,5	3,9	7,9	8,5	4,3	4,3	5,9
* Amerika	Mill. EUR	94,7	107,4	96,1	151,0	112,4	96,2	132,6	103,2	131,6
* Asien	Mill. EUR	71,8	97,9	85,3	93,2	117,5	106,4	85,2	134,3	129,0
* Australien, Ozeanien und übrige Gebiete	Mill. EUR	0,8	2,8	0,1	0,0	7,7	2,5	2,2	4,2	4,3
	Einheit	2009	2010	2010			2011			
		Durchschnitt		Mai	Juni	Juli	April	Mai	Juni	Juli
Gewerbeanzeigen ⁶										
* Gewerbeanmeldungen	Anzahl	1 946	1 860	1 828	1 947	1 728	1 546	1 813	1 558	1 666
* Gewerbeabmeldungen	Anzahl	1 709	1 650	1 473	1 616	1 494	1 341	1 646	1 425	1 424

* Die mit einem Stern versehenen Positionen werden von allen statistischen Landesämtern im „Zahlenspiegel“ veröffentlicht.

1 schwerwiegender Unfall mit Sachschaden (im engeren Sinne) und sonstiger Sachschadensunfall unter Einfluss berauschender Mittel

2 Quelle: „Kraftfahrt-Bundesamt“

3 Fahrzeuge zur Personenbeförderung mit höchstens 8 Sitzplätzen außer Fahrersitz, ab Oktober 2005 einschl. Wohnmobile und Krankenwagen.

Im Durchschnitt 2005 sind die Wohnmobile und Krankenwagen von Jahresbeginn an berücksichtigt.

4 Wegen der unterschiedlichen Abgrenzung von Spezialhandel und Generalhandel ist eine Saldierung der Ein- und Ausfuhrergebnisse nicht vertretbar.

5 Einschl. Bulgarien und Rumänien (EU-27); die Angaben der Vorjahre wurden rückwirkend entsprechend umgerechnet.

6 ohne Automatenaufsteller und Reisegewerbe

Zahlenspiegel Land Brandenburg

Merkmal	Einheit	2009	2010	2010			2011			
		Durchschnitt		Mai	Juni	Juli	April	Mai	Juni	Juli
Insolvenzen										
* Insolvenzen	Anzahl	524	511	467	566	511	464	466	487	518
davon										
* Unternehmen	Anzahl	63	56	52	69	49	55	57	55	64
* Verbraucher	Anzahl	361	356	316	392	357	316	327	332	369
* ehemals selbstständig Tätige	Anzahl	90	87	84	96	84	84	66	79	72
* sonstige natürliche Personen ¹ , Nachlässe	Anzahl	11	11	15	9	21	9	16	21	13
* Voraussichtliche Forderungen	1000 EUR	94 714	65 348	54 550	52 997	78 826	63 733	70 370	49 787	59 905
Handwerk ²										
* Beschäftigte	30.09.2009	•	97,2	•	•	94,7	97,7	99,9	96,4	96,3
* Umsatz	△ 100	•	99,3	•	•	73,7	100	107,1	115,7	85,7
Preise										
* Verbraucherpreisindex	2005 △ 100	106,8	107,8	107,8	108,1	108,1	109,8	109,9	110,5	110,4
* Preisindex für Wohngebäude ³	2005 △ 100	121,7	123,9	123,1	123,7	124,2	124,5	126,3	126,7	127,2
Verdienste ⁴										
Bruttomonatsverdienste ⁴ der vollzeitbeschäftigten										
* Arbeitnehmer ⁵ im Produzierenden Gewerbe und im Dienstleistungsbereich und zwar	EUR	2 802	2 850	2 631	2 653	2 637	2 673	2 679	2 696	2 695
* männlich	EUR	2 829	2 882	2 651	2 680	2 650	2 702	2 706	2 721	2 712
* weiblich	EUR	2 758	2 798	2 598	2 607	2 617	2 627	2 635	2 655	2 668
* Produzierendes Gewerbe	EUR	2 628	2 723	2 450	2 484	2 419	2 533	2 540	2 545	2 512
* Bergbau und Gewinnung von Steinen und Erden	EUR	4 107	4 167	3 409	3 417	3 442	3 549	3 510	3 509	3 579
* Verarbeitendes Gewerbe	EUR	2 583	2 688	2 393	2 438	2 400	2 492	2 500	2 525	2 509
* Energieversorgung	EUR	4 043	4 203	3 550	3 546	3 576	3 621	3 603	3 577	3 691
* Wasserversorgung ⁶	EUR	2 517	2 594	2 367	2 398	2 405	2 512	2 465	2 508	2 453
* Baugewerbe	EUR	2 258	2 319	2 236	2 261	2 039	2 257	2 294	2 258	2 119
* Dienstleistungsbereich	EUR	2 891	2 915	2 724	2 738	2 745	2 745	2 751	2 773	2 790
* Handel; Instandhaltung und Reparatur von Kfz und Gebrauchsgütern	EUR	2 382	2 410	2 229	2 239	2 216	2 226	2 238	2 273	2 255
* Verkehr und Lagerei	EUR	2 499	2 488	2 346	2 337	2 313	2 346	2 333	2 327	2 276
* Gastgewerbe	EUR	1 533	1 546	1 496	1 504	1 517	1 505	1 468	1 512	1 550
* Information und Kommunikation	EUR	3 693	3 723	3 296	3 310	3 310	3 454	3 315
* Erbringung von Finanz- und Versicherungsdienstleistungen	EUR	3 681	3 897	3 215	3 225	3 342	3 297	3 304	3 308	3 393
* Grundstücks- und Wohnungswesen	EUR	3 360	3 414	3 005	3 013	3 036	3 027	2 997	3 011	3 106
* Erbringung von freiberuflichen, wissenschaftlichen und technischen Dienstleistungen	EUR	3 270	3 266	2 979	2 989	2 948	3 008	2 998	3 009	3 044
* Erbringung von sonstigen wirtschaftlichen Dienstleistungen	EUR	1 833	1 862	1 776	1 726	1 780	1 758	1 776	1 768	1 792
* Öffentliche Verwaltung, Verteidigung, Sozialversicherung	EUR	3 133	3 173	2 985	3 006	3 043	3 047	3 064	3 066	3 118
* Erziehung und Unterricht	EUR	3 756	3 866	3 588	3 624	3 772	3 749	3 754	3 755	3 634
* Gesundheits- und Sozialwesen	EUR	3 148	3 132	3 016	2 956	2 965	2 960	2 990	3 019	3 041
* Kunst, Unterhaltung und Erholung	EUR
* Erbringung von sonstigen Dienstleistungen	EUR	2 099	2 203	1 990	2 024	2 040	2 109	2 134	2 148	2 176

* Die mit einem Stern versehenen Positionen werden von allen statistischen Landesämtern im „Zahlenspiegel“ veröffentlicht.

1 beispielsweise als Gesellschafter oder Mithafter

2 Beschäftigte: 30.September 2009 △ 100; Umsatz: Vierteljahresdurchschnitt 2009 △ 100

3 Neubau in konventioneller Bauart, Bauleistungen am Bauwerk

4 Nachgewiesen werden Vierteljahresdurchschnitte ohne Sonderzahlungen. Im Jahresdurchschnitt sind die Sonderzahlungen enthalten

5 ohne Beamtinnen und Beamte

6 Einschließlich Abwasser- u. Abfallentsorgung, Beseitigung von Umweltverschmutzungen.

Brandenburg

im Vergleich



Ausgewählte Konjunkturindikatoren für Deutschland

★★★ Grundzahlen ... Grundzahlen ... Grundzahlen ... Grundzahlen ... Grundzahlen ... Grundzahlen ... Grundzahlen ... ★★★

Merkmal	Einheit	2010	2011					
		Jahres- durch- schnitt	Februar	März	April	Mai	Juni	Juli
Bevölkerung								
Bevölkerungsstand	1 000	81 752	81 724	81 724	81 729
Arbeitsmarkt¹ und Erwerbstätigkeit								
Arbeitslose	Anzahl	3 238 421	3 312 723	3 210 341	3 078 058	2 960 112	2 893 341	2 939 248
Arbeitslosenquote ²	Prozent	7,7	7,9	7,6	7,3	7,0	6,9	7,0
Männer	Prozent	7,9	8,2	7,9	7,4	7,0	6,8	6,9
Frauen	Prozent	7,5	7,5	7,3	7,2	7,0	6,9	7,1
Offene Stellen	Anzahl	404 971	417 224	442 094	460 857	470 201	479 519	492 237
Kurzarbeiter ¹	Anzahl
Erwerbstätige im Inland	1 000	40 478	40 514	40 664	40 877	41 033	41 129	41 133
Erwerbstätige Inländer	1 000	40 364	40 548	40 691	40 876	40 974	41 025	41 024
Bergbau und Verarbeitendes Gewerbe³								
Betriebe	Anzahl	21 912	22 056	22 142	22 190	22 177	22 170	22 153
Beschäftigte	1 000	4 998	5 059	5 081	5 094	5 104	5 125	5 150
Gesamtumsatz	Mill. EUR	121 063	128 045	149 313	130 383	144 573	135 117	134 369
darunter Auslandsumsatz	Mrd. EUR	55 653	60 193	70 005	59 413	66 174	62 638	61 199
Exportquote	Prozent	46,0	47,0	46,9	45,6	45,8	46,4	45,5
Umsatz je Beschäftigten	EUR	24 219	25 310	29 387	25 595	28 325	26 364	26 091
Geleistete Arbeitsstunden	1 000 000	636	664	729	644	717	630	654
Bruttolohn- und Gehaltssumme	Mill. EUR	17 275	17 208	18 190	19 396	20 090	20 046	18 502
Produktionsindex Produzierendes Gewerbe	2005=100	104,0	105,5	122,5	107,8	119,8	109,9	111,5
Index des Auftragseingangs	2005=100	110,0	122,5	133,4	117,3	131,4	124,8	118,2
Vorbereitende Baustellen- arbeiten, Hoch- und Tiefbau								
Betriebe	Anzahl	7 073	7 224	7 216	7 205	7 191	7 184	7 177
Beschäftigte	1 000	380	370	379	385	387	390	390
Geleistete Arbeitsstunden	1 000	36 382	28 988	40 825	40 820	47 020	40 724	43 417
Bruttolohnsumme ⁴	Mill. EUR	998	835	993	1 054	1 095	1 124	1 111
Bruttogehaltssumme	Mill. EUR	x
Gesamtumsatz	Mill. EUR	4 521	3 041	4 327	4 572	5 516	5 178	5 527
Index des Auftragseingangs	2005=100	109,0	94,4	137,0	120,7	133,5	133,2	133,9
Produktionsindex f.d. Bauhauptgewerbe	2005=100	109,0	86,9	125,1	125,0	144,5	126,0	133,4
Einzelhandel								
Beschäftigte	2005=100	96,4	96,1	96,5	96,6	96,9	97,0	97,0
Umsatz nominal	2005=100	100,5	89,8	103,7	106,0	104,3	98,3	102,1
Gastgewerbe								
Beschäftigte	2005=100	97,6	93,2	94,9	98,2	100,7	101,8	102,6
Umsatz nominal	2005=100	97,2	80,5	92,6	97,1	107,5	106,2	110,3
Außenhandel								
Einfuhr	Mill. EUR	67 180	72 139	79 409	73 431	77 377	75 603	75 269
Ausfuhr	Mill. EUR	79 958	84 067	98 180	84 252	92 164	88 298	85 810
Verbraucherpreisindex	2005=100	108,2	109,8	110,3	110,5	110,5	110,6	111,0

z. VM = zum Vormonat; z. VJM = zum Vorjahresmonat

1 Quelle: Bundesagentur für Arbeit 2 bezogen auf alle zivilen Erwerbspersonen

3 Betriebe ab 50 Beschäftigte

4 Bruttolohn- und -gehaltssumme

Quelle: Statistisches Bundesamt

Ausgewählte Konjunkturindikatoren für Deutschland

★★★ Grundzahlen + Veränderungsraten ... Grundzahlen + Veränderungsraten ... Grundzahlen + Veränderungsraten ... ★★★

Merkmal	Einheit	Mai 2011			Juni 2011			Juli 2011		
		absolut	Veränderung		absolut	Veränderung		absolut	Veränderung	
			z. VM	z.VJM		z. VM	z.VJM		z. VM	z.VJM
			%			%			%	
Bevölkerung										
Bevölkerungsstand	1 000	81 724 ¹	0,0	0,0	81 724 ²	0,0	0,0	81 729 ³	0,0	0,0
Arbeitsmarkt ⁴ und Erwerbstätigkeit										
Arbeitslose	Anzahl	2 960 112	− 3,8	− 8,7	2 893 341	− 2,3	− 8,2	2 939 248	1,6	− 7,9
Arbeitslosenquote ⁵	Prozent	7,0	− 4,1	− 9,1	6,9	− 1,4	− 8,0	7,0	1,4	− 7,9
Männer	Prozent	7,0	− 5,4	− 11,4	6,8	− 2,9	− 10,5	6,9	1,5	− 9,2
Frauen	Prozent	7,0	− 2,8	− 6,7	6,9	− 1,4	− 6,8	7,1	2,9	− 6,6
Offene Stellen	Anzahl	470 201	2,0	32,3	479 519	2,0	29,6	492 237	2,7	25,9
Kurzarbeiter	Anzahl
Erwerbstätige im Inland	1 000	41 033	0,4	1,6	41 129	0,2	1,5	41 133	0,0	1,5
Erwerbstätige Inländer	1 000	40 974	0,2	1,6	41 025	0,1	1,5	41 024	0,0	1,7
Bergbau und Verarbeitendes Gewerbe ⁶										
Betriebe	Anzahl	22 177	− 0,1	1,0	22 170	0,0	1,0	22 153	− 0,1	1,0
Beschäftigte	1000	5 104	0,2	2,8	5 125	0,4	3,0	5 150	0,5	3,1
Gesamtumsatz	Mill. EUR	144 573	10,9	21,9	135 117	− 6,5	2,7	134 369	− 0,6	10,5
darunter Auslandsumsatz	Mill. EUR	66 174	11,4	20,6	62 638	− 5,3	2,5	61 199	− 2,3	10,7
Geleistete Arbeitsstunden	1 000 000	717	11,3	17,5	630	− 12,1	− 3,5	654	3,8	1,9
Bruttolohn- und Gehaltssumme	Mill. EUR	20 090	3,6	10,3	20 046	− 0,2	5,8	18 502	− 7,7	7,8
Produktionsindex Produzierendes Gewerbe	2005±100	119,8	11,1	18,8	109,9	− 8,3	0,0	111,5	1,5	6,6
Index des Auftragseingangs	2005±100	131,4	12,0	26,1	124,8	− 5,0	5,1	118,2	− 5,3	7,3
Vorbereitende Baustellen- arbeiten, Hoch- und Tiefbau										
Betriebe	Anzahl	7 191	− 0,2	2,5	7 184	− 0,1	2,8	7 177	− 0,1	3,0
Beschäftigte	1000	387	0,5	2,1	390	0,8	2,4	390	0,0	2,1
Geleistete Arbeitsstunden	1 000	47 020	15,2	20,6	40 724	− 13,4	− 7,1	43 417	6,6	0,1
Bruttolohn- und -gehaltssumme	Mill. EUR	1 095	3,9	8,4	1 124	2,6	5,0	1 111	− 1,2	4,2
Bruttogehaltssumme	Mill. EUR
Gesamtumsatz	Mill. EUR	5 516	20,6	22,0	5 178	− 6,1	− 0,6	5 527	6,7	3,7
Index des Auftragseingangs	2005±100	133,5	10,6	16,8	133,2	− 0,2	2,1	133,9	0,5	9,0
Produktionsindex f.d. Bauhauptgewerbe	2005±100	144,5	15,6	21,7	126,0	− 12,8	− 5,2	133,4	5,9	1,6
Einzelhandel										
Beschäftigte	2005±100	96,9	0,3	1,1	97,0	0,1	1,0	97,0	0,0	1,3
Umsatz nominal	2005±100	104,3	− 1,6	6,4	98,3	− 5,8	− 0,7	102,1	3,9	− 0,6
Gastgewerbe										
Beschäftigte	2005±100	100,7	2,5	1,5	101,8	1,1	1,9	102,6	0,8	2,1
Umsatz nominal	2005±100	107,5	10,7	5,2	106,2	− 1,2	4,1	110,3	3,9	2,9
Außenhandel										
Einfuhr	Mill. EUR	77 377	5,4	14,4	75 603	− 2,3	4,8	75 269	− 0,4	8,4
Ausfuhr	Mill. EUR	92 164	9,4	19,0	88 298	− 4,2	2,2	85 810	− 2,8	3,5
Verbraucherpreisindex	2005±100	110,5	0,0	2,3	110,6	0,1	2,3	111,0	0,4	2,4

z. VM \triangle zum Vormonat; z. VJM \triangle zum Vorjahresmonat

1 Februar 2 März 3 April 2011

4 Quelle: Bundesagentur für Arbeit

5 bezogen auf alle zivilen Erwerbspersonen 6 Betriebe ab 50 Beschäftigte

Quelle: Statistisches Bundesamt

Konjunkturindikatoren - Brandenburg im Vergleich

Juli 2011

Merkmal	Einheit	Brandenburg			Deutschland			Basis Deutschland ≙ 100
		absolut	Veränderung		absolut	Veränderung		
			z. VM	z.VJM		z. VM	z.VJM	
			%			%		
Bevölkerung¹								
Bevölkerungsstand	1 000	2 499	−0,0	−0,4	81 729	0,0	0,0	3,1
Arbeitsmarkt²								
Arbeitslose	Anzahl	140 530	2,1	−1,9	2 939 248	1,6	−7,9	4,8
Arbeitslosenquote ³	Prozent	11,7	1,9	−1,9	7,0	1,4	−7,9	167,1
Offene Stellen	Anzahl	10 378	−4,2	10,2	492 237	2,7	25,9	2,1
Kurzarbeiter	Anzahl
Bergbau und Verarbeitendes Gewerbe⁴								
Betriebe	Anzahl	438	0,0	5,5	22 153	−0,1	1,0	2,0
Beschäftigte	1 000	79	0,5	8,1	5 150	0,5	3,1	1,5
Gesamtumsatz	Mill. EUR	1 852	−7,2	9,8	134 369	−0,6	10,5	1,4
darunter Auslandsumsatz	Mill. EUR	536	−7,0	13,3	61 199	−2,3	10,7	0,9
Geleistete Arbeitsstunden	1 000 000	10	−1,2	4,8	654	3,8	1,9	1,6
Bruttolohn- und Gehaltssumme	Mill. EUR	214	−7,7	10,5	18 502	−7,7	7,8	1,2
Poduktionsindex Produzierendes Gewerbe	2005≙100	111,5	1,5	6,6	...
Index des Auftragseingangs	2005≙100	153,5	−25,1	20,1	118,2	−5,3	7,3	129,9
Vorbereitende Baustellen- arbeiten, Hoch- und Tiefbau⁴								
Betriebe	Anzahl	318	−0,3	3,6	7 177	−0,1	3,0	4,4
Beschäftigte	1 000	16	−0,1	1,8	390	0,0	2,1	4,1
Geleistete Arbeitsstunden	1 000	1 927	3,6	0,8	43 417	6,6	0,1	4,4
Gesamtumsatz	Mill. EUR	218	6,6	5,2	5 527	6,7	3,7	3,9
Index des Auftragseingangs	2005≙100	88,7	−2,0	11,1	133,9	0,5	9,0	66,3
Einzelhandel								
Beschäftigte	2005≙100	120,7	−0,4	−0,8	97,0	0,0	1,3	124,4
Umsatz nominal	2005≙100	132,6	−0,4	−2,1	102,1	3,9	−0,6	129,9
Gastgewerbe								
Beschäftigte	2005≙100	104,6	1,9	0,7	102,6	0,8	2,1	101,9
Umsatz nominal	2005≙100	124,3	−4,7	−5,3	110,3	3,9	2,9	112,7
Außenhandel								
Einfuhr	Mill. EUR	1 616,5	9,5	25,3	75 269	−0,4	8,4	2,1
Ausfuhr	Mill. EUR	1 034,4	−14,4	0,3	85 810	−2,8	3,5	1,2
Verbraucherpreisindex	2005≙100	110,5	0,5	2,2	111,0	0,4	2,4	99,5

z. VM △ zum Vormonat; z. VJM △ zum Vorjahresmonat

1 April 2011 2 Quelle: Bundesagentur für Arbeit

3 bezogen auf alle zivilen Erwerbspersonen 4 Betriebe ab 50 Beschäftigte

Brandenburg

Regional



Ausgewählte Regionaldaten

Bevölkerung und Bevölkerungsbewegung im Monat Mai 2011

Verwaltungsbezirk	Lebend-geborene	Gestorbene	Überschuss der Geborenen(+)/ Gestorbenen(-)	Zuzüge über die Gemeindegrenzen	Fortzüge über die Gemeindegrenzen	Wanderungsgewinn (+) bzw. -verlust (-)	Bevölkerung am Monatsende
Anzahl							
Kreisfreie Städte							
Brandenburg an der Havel	52	76	-24	239	241	-2	71 721
Cottbus	53	106	-53	320	336	-16	101 924
Frankfurt (Oder)	34	68	-34	188	208	-20	60 063
Potsdam	136	119	+17	726	636	+90	157 320
Landkreise							
Barnim	109	179	-70	773	773	+0	176 510
Dahme-Spreewald	90	160	-70	878	817	+61	161 656
Elbe-Elster	61	127	-66	326	380	-54	111 397
Havelland	110	145	-35	876	665	+211	154 856
Märkisch-Oderland	95	177	-82	863	877	-14	190 069
Oberhavel	136	205	-69	959	891	+68	203 239
Oberspreewald-Lausitz	66	124	-58	362	389	-27	121 108
Oder-Spree	112	186	-74	749	822	-73	183 248
Ostprignitz-Ruppin	57	106	-49	440	432	+8	102 560
Potsdam-Mittelmark	134	183	-49	952	860	+92	205 160
Prignitz	58	86	-28	290	314	-24	81 603
Spree-Neiße	90	119	-29	343	386	-43	125 669
Teltow-Fläming	95	159	-64	798	722	+76	161 380
Uckermark	71	140	-69	437	503	-66	129 148
Land Brandenburg	1 559	2 465	-906	10 519	10 252	+267	2 498 631

Beschäftigung am 31. 12. 2010

Verwaltungsbezirk	Sozialver- sicherungs- pflichtig Beschäftigte	Davon		Darunter		Darunter	
		Frauen	Männer	Deutsche	Ausländer	Vollzeit- beschäftigte	Teilzeit- beschäftigte
		Anzahl					
Kreisfreie Städte							
Brandenburg an der Havel	26 707	13 712	12 995	26 421	277	21 759	4 941
Cottbus	47 301	26 678	20 623	46 709	581	36 779	10 479
Frankfurt (Oder)	28 797	16 384	12 413	28 283	508	21 479	7 310
Potsdam	75 202	41 884	33 318	73 042	2 132	58 840	16 250
Landkreise							
Barnim	43 154	21 547	21 607	42 534	616	34 516	8 609
Dahme-Spreewald	51 668	24 059	27 609	50 508	1 148	42 046	9 590
Elbe-Elster	29 910	14 332	15 578	29 764	144	24 521	5 377
Havelland	37 100	18 047	19 053	36 431	666	30 071	7 008
Märkisch-Oderland	42 966	21 118	21 848	42 404	553	34 857	7 994
Oberhavel	49 003	23 548	25 455	47 908	1 086	39 702	9 201
Oberspreewald-Lausitz	34 978	15 800	19 178	34 694	280	29 255	5 696
Oder-Spree	49 392	22 981	26 411	48 839	547	40 658	8 699
Ostprignitz-Ruppin	32 047	15 860	16 187	31 796	248	26 091	5 940
Potsdam-Mittelmark	53 217	25 185	28 032	52 200	1 005	43 049	10 131
Prignitz	25 999	12 750	13 249	25 867	129	20 859	5 128
Spree-Neiße	34 997	14 958	20 039	34 663	332	28 990	5 995
Teltow-Fläming	52 501	21 545	30 956	51 472	1 016	44 074	8 411
Uckermark	35 977	17 195	18 782	35 604	369	29 255	6 704
Land Brandenburg	750 916	367 583	383 333	739 139	11 637	606 801	143 463

* Auswertungen der Beschäftigtenstatistik der Bundesagentur für Arbeit (vorläufige Angaben)

ab 31. 03. 2008 Darstellung der Beschäftigtendaten nach der WZ-Systematik 2008, mit Daten zu vorherigen Stichtagen nicht vergleichbar

Ausgewählte Regionaldaten

Noch: Beschäftigung am 31. 12. 2010

Neu: Beschäftigung am 31. 12. 2014

Verwaltungsbezirk	Sozialversicherungspflichtig Beschäftigte ¹							
	insgesamt	darunter im Wirtschaftsabschnitt						
		Land- und Forstwirtschaft, Fischerei	Produzierendes Gewerbe	darunter		Handel, Verkehr und Gastgewerbe	Erbringung von Unternehmensdienstleistungen	Erbringung von öffentl. und privaten Dienstleistungen
				Verarbeiten des Gewerbe	Baugewerbe			
Anzahl								
Kreisfreie Städte								
Brandenburg an der Havel	26 707	31	7 037	5 026	1 500	5 096	4 356	10 183
Cottbus	47 301	135	5 593	1 659	1 716	9 729	11 333	20 511
Frankfurt (Oder)	28 797	134	4 271	2 401	1 193	4 612	6 560	13 220
Potsdam	75 202	127	5 226	1 454	2 331	12 357	26 772	30 720
Landkreise								
Barnim	43 154	833	10 037	5 233	3 785	10 449	5 374	16 461
Dahme-Spreewald	51 668	1 337	11 650	6 373	4 168	18 675	7 065	12 941
Elbe-Elster	29 910	1 639	10 607	7 088	2 931	5 844	3 173	8 646
Havelland	37 100	1 057	11 892	8 194	3 016	9 883	4 305	9 963
Märkisch-Oderland	42 966	1 351	9 414	4 114	4 389	12 288	5 780	14 132
Oberhavel	49 003	942	15 118	9 448	4 420	11 704	6 747	14 355
Oberspreewald-Lausitz	34 978	711	13 008	7 692	3 209	6 992	5 675	8 592
Oder-Spree	49 392	1 279	15 705	8 972	5 057	11 487	6 502	14 419
Ostprignitz-Ruppin	32 047	2 103	8 707	4 914	3 078	7 009	3 728	10 500
Potsdam-Mittelmark	53 217	1 920	13 339	6 375	5 987	14 524	8 352	15 082
Prignitz	25 999	1 505	7 925	5 196	2 315	5 681	2 797	8 091
Spree-Neiße	34 997	922	16 834	6 577	3 460	6 170	2 550	8 521
Teltow-Fläming	52 501	1 446	18 571	14 088	3 840	15 066	5 646	11 772
Uckermark	35 977	1 934	11 589	7 369	2 862	7 745	4 147	10 562
Land Brandenburg	750 916	19 406	196 523	112 173	59 257	175 311	120 862	238 671

Arbeitsmarkt * im Juli 2011

Verwaltungsbezirk	Arbeitslose ²							
	insgesamt	und zwar						
		Frauen	Männer	SGB III	SGB II	15 bis unter 20 Jahre	15 bis unter 25 Jahre	55 bis unter 65 Jahre
Anzahl								
Kreisfreie Städte								
Brandenburg an der Havel	5 480	2 523	2 957	988	4 492	83	659	1 078
Cottbus	7 131	3 323	3 808	1 599	5 532	126	986	1 172
Frankfurt (Oder)	4 435	2 045	2 390	874	3 561	47	466	817
Potsdam	6 458	2 894	3 564	1 733	4 725	113	804	942
Landkreise								
Barnim	9 575	4 308	5 267	2 581	6 994	185	1 223	1 851
Dahme-Spreewald	6 122	2 892	3 230	1 895	4 227	118	711	1 302
Elbe-Elster	8 037	4 074	3 963	2 172	5 865	132	855	1 809
Havelland	7 633	3 608	4 025	2 459	5 174	101	780	1 616
Märkisch-Oderland	10 681	4 818	5 863	3 036	7 645	175	1 168	2 228
Oberhavel	10 324	4 875	5 449	3 122	7 202	91	964	2 167
Oberspreewald-Lausitz	9 353	4 582	4 771	2 248	7 105	138	900	1 996
Oder-Spree	9 546	4 558	4 988	2 961	6 585	161	1 138	2 092
Ostprignitz-Ruppin	6 529	3 179	3 350	1 826	4 703	89	603	1 236
Potsdam-Mittelmark	7 644	3 430	4 214	2 600	5 044	105	864	1 741
Prignitz	6 203	3 064	3 139	1 652	4 551	81	655	1 252
Spree-Neiße	6 879	3 401	3 478	2 470	4 409	30	484	1 678
Teltow-Fläming	6 988	3 214	3 774	2 090	4 898	166	871	1 402
Uckermark	11 512	5 616	5 896	2 436	9 076	189	1 165	2 512
Land Brandenburg	140 530	66 404	74 126	38 742	101 788	2 130	15 296	28 891

* Quelle: Bundesagentur für Arbeit; Die Daten gelten 3 Monate als vorläufig. Ab Januar 2005 unter Einschluss der Grundsicherung für Arbeit Suchende. Vergleichbarkeit zu früheren Monaten nur bedingt gewährleistet. Berechnungsstand: Juli 2011

1 ab 31.03.2008 Darstellung der Beschäftigtenendaten nach der WZ-Systematik 2008, mit Daten zu vorherigen Stichtagen nicht vergleichbar

2 Daten ermittelt aus IT-Fachverfahren der BA, aus als plausibel bewerteten Datenlieferungen zugelassener kommunaler Träger und, sofern keine plausiblen Daten geliefert wurden, aus ergänzenden Schätzungen der BA.

Ausgewählte Regionaldaten

Noch: Arbeitsmarkt* im Juli 2011

Verwaltungsbezirk	Arbeitslose					Arbeitslosenquote ¹	
	und zwar					alle zivilen Erwerbs- personen	abhängig zivile Erwerbs- personen
	insgesamt ¹	Teilzeitarbeit Suchende ²	Langzeit- arbeitslose ²	Schwer- behinderte ²	Ausländer ¹		
	Anzahl						
Kreisfreie Städte							
Brandenburg an der Havel	5 480	367	203	1 722	205	14,3	15,9
Cottbus	7 131	369	373	2 377	353	13,2	14,7
Frankfurt (Oder)	4 435	299	276	1 853	289	13,7	15,3
Potsdam	6 458	505	300	1 710	576	7,7	8,6
Landkreise							
Barnim	9 575	456	623	3 288	302	10,2	11,4
Dahme-Spreewald	6 122	553	391	1 349	200	7,1	8,0
Elbe-Elster	8 037	388	395	3 097	114	13,7	15,3
Havelland	7 633	481	382	2 949	176	9,2	10,3
Märkisch-Oderland	10 681	768	584	3 436	275	10,4	11,6
Oberhavel	10 324	367	391	•	271	9,4	10,4
Oberspreewald-Lausitz	9 353	577	514	4 053	152	14,6	16,3
Oder-Spree	9 546	326	654	•	321	9,7	10,8
Ostprignitz-Ruppin	6 529	193	272	•	117	11,8	13,0
Potsdam-Mittelmark	7 644	686	404	2 458	173	7,0	7,8
Prignitz	6 203	523	274	2 270	57	14,5	16,2
Spree-Neiße	6 879	231	391	•	133	10,1	11,2
Teltow-Fläming	6 988	562	363	2 008	155	7,9	8,8
Uckermark	11 512	201	676	•	202	16,7	18,3
Land Brandenburg	140 530	7 852	7 466	35 724	4 071	10,5	11,7

* Quelle: Bundesagentur für Arbeit; Die Daten gelten 3 Monate als vorläufig. Ab Januar 2005 unter Einschluss der Grundsicherung für Arbeit Suchende. Vergleichbarkeit zu früheren Monaten nur bedingt gewährleistet. Berechnungsstand: Juli 2011

1 Daten ermittelt aus IT-Fachverfahren der BA, aus als plausibel bewerteten Datenlieferungen zugelassener kommunaler Träger und, sofern keine plausiblen Daten geliefert wurden, aus ergänzenden Schätzungen der BA.

2 Ohne Daten der zugelassenen kommunalen Träger, Teilzeitarbeit Suchende ohne Arbeitslose mit Wunsch nach Heimarbeit- bzw. Telearbeit.

Gewerbeanzeigen im Juli 2011

Verwaltungsbezirk	Gewerbeanzeigen						
	Gewerbeanmeldungen			Gewerbeabmeldungen			Gewerbe- ummeldungen
	Berichts- monat	darunter	Vorjahres- monat	Berichts- monat	darunter	Vorjahres- monat	
		Neuerrich- tungen			Aufgabe		
Kreisfreie Städte							
Brandenburg an der Havel	48	38	36	33	28	38	•
Cottbus	48	43	71	41	33	73	•
Frankfurt (Oder)	54	50	46	63	57	34	•
Potsdam	134	112	135	107	82	128	•
Landkreise							
Barnim	129	104	145	122	94	123	•
Dahme-Spreewald	127	98	135	123	93	91	•
Elbe-Elster	46	37	45	37	30	44	•
Havelland	97	87	81	82	68	76	•
Märkisch-Oderland	140	115	192	132	115	168	•
Oberhavel	135	105	160	101	88	120	•
Oberspreewald-Lausitz	56	45	48	52	40	41	•
Oder-Spree	101	80	120	90	67	100	•
Ostprignitz-Ruppin	47	39	70	45	35	55	•
Potsdam-Mittelmark	189	160	157	132	105	129	•
Prignitz	42	37	42	30	25	43	•
Spree-Neiße	92	81	83	74	58	79	•
Teltow-Fläming	113	89	106	97	71	111	•
Uckermark	68	57	56	63	50	41	•
Land Brandenburg	1 666	1 377	1 728	1 424	1 139	1 494	•

Ausgewählte Regionaldaten

Insolvenzen im Juli 2011

Insolvenzen im Jahr 2017

Verwaltungsbezirk	Insolvenzen					
	Verfahren				Forderungen	
	Berichtsmonat	davon		Vorjahresmonat	Berichtsmonat	Vorjahresmonat
		Unternehmen	übrige Schuldner			
Anzahl				1 000 EUR		
Kreisfreie Städte						
Brandenburg an der Havel	25	2	23	18	1 624	1 542
Cottbus	28	4	24	19	5 947	2 300
Frankfurt (Oder)	17	2	15	16	1 082	2 583
Potsdam	41	6	35	37	3 179	17 445
Landkreise						
Barnim	31	3	28	27	2 626	5 762
Dahme-Spreewald	39	8	31	37	10 444	4 455
Elbe-Elster	16	1	15	12	812	1 320
Havelland	23	2	21	24	1 389	2 182
Märkisch-Oderland	62	10	52	59	9 359	4 447
Oberhavel	31	4	27	42	2 552	8 408
Oberspreewald-Lausitz	20	–	20	27	527	5 768
Oder-Spree	48	4	44	48	2 954	4 248
Ostprignitz-Ruppin	25	2	23	15	2 781	2 686
Potsdam-Mittelmark	25	3	22	29	1 159	4 428
Prignitz	11	2	9	24	720	2 158
Spree-Neiße	26	6	20	19	3 706	1 645
Teltow-Fläming	22	1	21	26	6 287	2 753
Uckermark	28	4	24	32	2 756	4 697
Land Brandenburg	518	64	454	511	59 905	78 826

Verarbeitendes Gewerbe sowie Bergbau und Gewinnung von Steinen und Erden¹ im Juli 2011

Verwaltungsbezirk	Verarbeitendes Gewerbe sowie Bergbau und Gewinnung von Steinen und Erden					
	Betriebe	Beschäftigte	Entgelte	Geleistete Arbeits- stunden	Gesamt- umsatz	darunter
						Auslands- umsatz
Anzahl		1 000 EUR	1 000	1 000 EUR		
Kreisfreie Städte						
Brandenburg an der Havel	13	3 863	11 663	449	36 477	2 128
Cottbus	5	1 260	4 386	152	8 279	•
Frankfurt (Oder)	5	2 109	5 712	315	50 529	•
Potsdam	5	325	745	46	3 908	498
Landkreise						
Barnim	26	3 156	7 124	402	40 465	8 826
Dahme-Spreewald	26	3 793	8 987	532	64 303	9 346
Elbe-Elster	37	4 355	9 731	583	69 488	13 511
Havelland	34	5 656	11 382	756	115 752	19 792
Märkisch-Oderland	19	2 026	4 649	261	36 209	5 133
Oberhavel	34	7 211	24 199	961	139 217	70 103
Oberspreewald-Lausitz	27	5 534	15 464	757	117 870	7 998
Oder-Spree	26	6 042	17 086	735	185 743	90 281
Ostprignitz-Ruppin	29	3 587	7 391	490	107 119	52 298
Potsdam-Mittelmark	35	3 634	9 441	510	116 379	12 147
Prignitz	20	3 361	7 789	417	64 722	23 511
Spree-Neiße	25	7 352	21 180	884	116 273	22 664
Teltow-Fläming	42	10 211	31 843	1 294	274 943	145 928
Uckermark	30	5 710	15 070	764	304 394	49 850
Land Brandenburg	438	79 185	213 842	10 308	1 852 070	535 898

¹ Betriebe ab 50 Beschäftigte

Ausgewählte Regionaldaten

Vorbereitende Baustellenarbeiten, Hoch- und Tiefbau im Juli 2011

Verwaltungsbezirk	Vorbereitende Baustellenarbeiten, Hoch- und Tiefbau ¹						
	Betriebe	Beschäftigte ²	Entgelt	Geleistete Arbeitsstunden	Gesamtumsatz	Bau-gewerblicher Umsatz	Auftrags-eingang
	Anzahl		1 000 EUR	1 000	1 000 EUR		
Kreisfreie Städte							
Brandenburg an der Havel	8	246	482	26	2 258	2 258	2 006
Cottbus	10	504	1 495	62	8 122	8 086	7 973
Frankfurt (Oder)	7	270	718	36	2 166	2 166	1 856
Potsdam	12	528	1 295	68	6 798	6 789	5 988
Landkreise							
Barnim	18	726	1 823	85	7 951	7 869	5 043
Dahme-Spreewald	26	1 349	3 065	176	16 124	16 113	16 027
Elbe-Elster	16	706	1 510	82	9 731	9 728	6 926
Havelland	20	762	2 001	92	10 611	10 586	4 956
Märkisch-Oderland	23	1 174	2 784	144	14 856	14 733	14 925
Oberhavel	23	1 136	2 681	148	13 701	13 693	10 626
Oberspreewald-Lausitz	14	968	2 319	102	11 737	11 008	8 742
Oder-Spree	20	1 677	4 467	167	30 272	30 270	15 782
Ostprignitz-Ruppin	22	1 036	2 147	118	11 834	11 772	8 645
Potsdam-Mittelmark	27	1 684	4 396	204	28 111	27 900	26 226
Prignitz	12	517	1 104	66	6 031	5 635	4 236
Spree-Neiße	27	1 232	2 931	162	15 338	15 009	16 241
Teltow-Fläming	12	957	3 047	114	16 764	16 706	32 279
Uckermark	21	645	1 560	73	5 810	5 808	3 762
Land Brandenburg	318	16 117	39 825	1 927	218 216	216 130	192 238

1 Betriebe von Unternehmen mit im Allgemeinen 20 und mehr Beschäftigten

2 Beschäftigte im Bauhaupt- bzw. Ausbaugewerbe

Bauinstallation und sonstiges Ausbaugewerbe im 2. Vierteljahr 2011

Verwaltungsbezirk	Bauinstallation und sonstiges Ausbaugewerbe ¹						
	Betriebe	Beschäftigte		Bruttoentgelt-summe	Geleistete Arbeitsstunden	Gesamtumsatz	darunter
		insgesamt	dar. Arbeiter				Ausbau-gewerblicher Umsatz
	Anzahl			1 000 EUR	1 000	1 000 EUR	
Kreisfreie Städte							
Brandenburg an der Havel	7	254	•	1 290	69	5 439	5 315
Cottbus	9	247	•	1 390	86	8 196	7 964
Frankfurt (Oder)	7	232	•	1 580	78	7 856	7 856
Potsdam	11	430	•	2 614	124	8 142	7 964
Landkreise							
Barnim	16	474	•	2 628	158	9 351	9 299
Dahme-Spreewald	14	471	•	2 822	145	12 505	12 393
Elbe-Elster	12	374	•	1 854	128	9 065	8 355
Havelland	13	417	•	2 389	133	10 539	10 397
Märkisch-Oderland	23	822	•	5 528	298	23 676	22 224
Oberhavel	10	343	•	1 762	104	10 230	10 197
Oberspreewald-Lausitz	12	479	•	2 877	153	8 836	8 438
Oder-Spree	27	942	•	5 144	334	23 851	23 687
Ostprignitz-Ruppin	11	338	•	1 941	138	10 407	10 376
Potsdam-Mittelmark	20	725	•	4 232	236	17 913	17 864
Prignitz	6	258	•	1 468	91	5 466	5 354
Spree-Neiße	16	467	•	2 386	159	8 548	8 490
Teltow-Fläming	13	418	•	2 659	146	17 862	17 529
Uckermark	15	553	•	3 604	189	12 939	12 764
Land Brandenburg	242	8 244	•	48 168	2 769	210 821	206 466

1 Betriebe von Unternehmen mit im Allgemeinen 20 und mehr Beschäftigten

Ausgewählte Regionaldaten

Bautätigkeit (Wohn- und Nichtwohnbau einschl. Baumaßnahmen an bestehenden Gebäuden) im Juli 2011

Verwaltungsbezirk	Baugenehmigungen und Baufertigstellungen ¹						
	Baugenehmigungen				Baufertigstellungen		
	Gebäude / Baumaßnahmen	Wohnungen		veranschlagte Bauwerkskosten	Gebäude / Baumaßnahmen	Wohnungen	veranschlagte Bauwerkskosten
		insgesamt	Wohnfläche			insgesamt	Wohnfläche
	Anzahl		100 m²	1 000 EUR	Anzahl	100 m²	1 000 EUR
Kreisfreie Städte					Fertigstellungen werden ab 01-07 nur noch jährlich erstellt		
Brandenburg an der Havel	13	63	46,9	6 496			
Cottbus	18	-32	21,6	7 043			
Frankfurt (Oder)	8	4	4,1	5 085			
Potsdam	7	5	7,2	3 026			
Landkreise							
Barnim	64	53	77,8	10 671			
Dahme-Spreewald	65	53	69,7	8 832			
Elbe-Elster	13	7	12,6	1 412			
Havelland	50	37	44,6	27 222			
Märkisch-Oderland	59	63	69,9	11 882			
Oberhavel	65	70	76,9	10 476			
Oberspreewald-Lausitz	11	5	7,3	2 510			
Oder-Spree	31	31	40,1	4 960			
Ostprignitz-Ruppin	24	21	20,1	3 456			
Potsdam-Mittelmark	131	108	152,3	19 622			
Prignitz	18	8	10,0	3 913			
Spree-Neiße	17	5	7,1	6 090			
Teltow-Fläming	48	28	39,3	15 623			
Uckermark	19	27	27,3	3 431			
Land Brandenburg	661	556	734,9	151 750			

¹ Negative Werte können sich aus „neuer Zustand minus alter Zustand“ bei Baumaßnahmen an bestehenden Gebäuden ergeben.

Tourismus im Juli 2011

Verwaltungsbezirk	Tourismus (mit Campingplätzen)							
	Beherber- gungsstätten (geöffnete) ¹	Gästeankünfte			Gästeübernachtungen			Durchschnitt- liche Aufent- haltsdauer
		insgesamt	darunter	Veränderung geg. dem Vorjahres- monat	insgesamt	darunter	Veränderung geg. dem Vorjahres- monat	
			aus dem Ausland			ausländischer Gäste		
		Anzahl		Prozent		Anzahl	Prozent	Tage
Kreisfreie Städte								
Brandenburg an der Havel	27	7 179	740	– 4,8	24 188	3 384	– 7,5	3,4
Cottbus	23	12 403	1 183	– 0,5	20 809	1 894	– 14,4	1,7
Frankfurt (Oder)	22	8 447	1 305	– 17,7	21 656	2 561	– 8,6	2,6
Potsdam	50	40 839	6 657	6,3	98 900	14 769	5,7	2,4
Landkreise								
Barnim	97	27 808	1 329	– 9,9	109 015	3 863	– 4,0	3,9
Dahme-Spreewald	162	67 104	9 100	– 0,2	194 765	19 247	2,4	2,9
Elbe-Elster	67	7 108	242	– 1,6	28 480	425	– 2,6	4,0
Havelland	71	10 576	727	4,3	31 675	1 589	12,0	3,0
Märkisch-Oderland	106	21 903	1 177	– 5,1	80 391	2 995	– 10,0	3,7
Oberhavel	105	26 311	2 799	3,7	65 643	5 827	8,2	2,5
Oberspreewald-Lausitz	97	31 522	2 872	5,4	106 343	6 361	– 1,6	3,4
Oder-Spree	152	41 842	2 183	– 13,2	160 949	8 526	– 9,8	3,8
Ostprignitz-Ruppin	147	36 546	1 703	– 7,9	141 805	3 066	– 5,0	3,9
Potsdam-Mittelmark	146	37 679	5 105	– 6,7	121 312	11 402	– 8,1	3,2
Prignitz	76	12 486	821	11,1	32 832	1 452	8,3	2,6
Spree-Neiße	118	26 077	1 422	3,1	77 260	3 605	1,9	3,0
Teltow-Fläming	99	24 380	5 703	2,5	57 961	12 490	– 3,2	2,4
Uckermark	130	36 928	1 468	– 2,9	138 580	3 647	– 0,6	3,8
Land Brandenburg								
	1 695	477 138	46 536	– 2,4	1 512 564	107 103	– 2,6	3,2

¹ Beherbergungsstätten und Campingplätze