

Monatsdaten + Konjunktur 1 2011

Mit der vorliegenden Veröffentlichung „Monatsdaten + Konjunktur“ gibt das Amt für Statistik Berlin-Brandenburg eine Auswahl aktueller wirtschafts- und konjunkturstatistischer Ergebnisse für das Land Brandenburg heraus.

„Monatsdaten + Konjunktur“ erscheint monatlich und bietet eine umfangreiche Auswahl an Daten und grafischen Übersichten zur aktuellen Entwicklung im Lande. Einige Angaben sind vorläufig und können zu einem späteren Zeitpunkt aktualisiert werden. Abweichungen in den errechneten Werten sind durch Rundungen bedingt. Durch die Bearbeitungsdauer und die unterschiedliche zeitliche Verfügbarkeit der Ausgangsdaten können zum Zeitpunkt der Veröffentlichung bereits einzelne Statistische Berichte jüngeren Datums verfügbar sein. Zu beziehen ist „Monatsdaten + Konjunktur“ als Download auf den Internetseiten des AfS oder über den E-Mail-Service.



Brandenburg

Konjunktur Aktuell

Beinhaltet die Entwicklung von 24 ausgewählten Konjunkturindikatoren der jüngsten drei Monate als Veränderung gegenüber dem

Vorjahresmonat. Diese sind auf einer Seite tabellarisch zusammengefasst dargestellt.

Entwicklungstendenzen der konjunkturellen Lage **4**

Brandenburg im Überblick

Die Rubrik Brandenburg im Überblick enthält Angaben zur konjunkturellen Situation und Entwicklung für das Land Brandenburg. Zeitreihen werden für die letzten 24 Monate als Konjunkturgrafiken dargestellt. Der in einigen Grafiken dargestellte Trend wurde nach dem Berliner Verfahren des Statistischen Bundesamtes BV4.1 berechnet. Statistische Angaben zur Konjunktur in den vorliegenden jüngsten drei Berichtsmonaten werden durch Angaben der Entwicklung gegenüber dem Vormonat sowie dem Vorjahresmonat ergänzt. Die saisonalen und konjunkturellen Schwankungen im Wirtschaftsge-

schehen des Landes lassen sich somit erkennen. Im Einzelnen sind Informationen zum Stand und der Entwicklung der Bevölkerung, des Arbeitsmarktes, zu den Eckdaten der brandenburgischen Industrie, des Baugewerbes und zur Bautätigkeit enthalten. Weitere Angaben beziehen sich auf die Bereiche Einzelhandel, Gastgewerbe, Tourismus, Außenhandel, Gewerbeanzeigen und Insolvenzgeschehen sowie die Preisentwicklung. Der Zahlenspiegel für das Land Brandenburg ergänzt die Konjunkturdarstellungen durch einen Überblick aktuellster Ergebnisse für nahezu alle Bereiche der amtlichen Statistik Brandenburgs.

Grafiken zur konjunkturellen Entwicklung **6**

Konjunkturdaten im Überblick **12**

Zahlenspiegel **16**

Brandenburg im Vergleich

Neben den Angaben für die Bundesrepublik Deutschland enthält die Rubrik Brandenburg im Ver-

gleich die Gegenüberstellung der Konjunkturindikatoren Brandenburgs zu denen Deutschlands.

Ausgewählte Konjunkturindikatoren Deutschland **21**

Konjunkturindikatoren - Brandenburg im Vergleich **24**

Brandenburg Regional

Brandenburg Regional bietet für ausgewählte Bereiche regionale Angaben zur aktuellen Wirt-

schaftslage der Landkreise und kreisfreien Städte Brandenburgs.

Ausgewählte Regionaldaten **25**

Zeichenerklärung

- 0 weniger als die Hälfte von 1 in der letzten besetzten Stelle, jedoch mehr als nichts
- nichts vorhanden (genau null)
- Zahlenwert unbekannt oder geheim zu halten
- ... Zahlenwert lag bei Redaktionsschluss noch nicht vor
- () Aussagewert eingeschränkt, da der Wert Fehler aufweisen kann
- / keine Angabe, da Zahlenwert nicht sicher genug
- x Tabellenfach gesperrt, weil Aussage nicht sinnvoll
- r berichtigte Zahl
- D Durchschnitt (bei nicht addierfähigen Größen)

© Amt für Statistik Berlin-Brandenburg
Behlertstrasse 3a
14467 Potsdam

Für nichtgewerbliche Zwecke sind Vervielfältigung und unentgeltliche Verbreitung, auch auszugsweise, mit Quellenangabe gestattet.
Die Verbreitung, auch auszugsweise, über elektronische Systeme/Datenträger bedarf der vorherigen Zustimmung. Alle übrigen Rechte bleiben vorbehalten.

Entwicklung der konjunkturellen Lage in Brandenburg

Ausgewählte Konjunkturindikatoren

(Basis: Originalwerte, Stand vom 25. Januar 2011)

| Merkmal | Dimension | August 2010 | September 2010 | Oktober 2010 |
|--|-----------|--|----------------|--------------|
| | | Veränderung gegenüber dem Vorjahresmonat | | |
| Arbeitsmarkt ¹ | | | | |
| Arbeitslose | % | -12,1 | -12,4 | -10,4 |
| Arbeitslosenquote ² | %-Punkte | -1,5 | -1,5 | -1,2 |
| Bergbau und Verarbeitendes Gewerbe ³ | | | | |
| Beschäftigte | % | +0,6 | +1,1 | +1,1 |
| Gesamtumsatz | % | +13,2 | +8,3 | +9,7 |
| Auslandsumsatz | % | +11,4 | +8,9 | +17,4 |
| Auftragseingangsindex | % | -2,2 | +1,9 | +4,6 |
| Energie- und Wasserversorgung ⁴ | | | | |
| Beschäftigte | % | +0,9 | -0,1 | +0,1 |
| Stromerzeugung (brutto) ⁵ | % | +0,1 | -10,6 | -20,7 |
| Bauhauptgewerbe ⁴ | | | | |
| Beschäftigte | % | +0,4 | +0,1 | -0,6 |
| Gesamtumsatz | % | +5,2 | +2,2 | -2,2 |
| Auftragseingang | % | -2,2 | +1,9 | +4,6 |
| Baugenehmigungen ⁶ | | | | |
| Gebäude | % | -10,3 | +0,0 | -10,9 |
| Wohnungen | % | -37,7 | -10,8 | -4,5 |
| Einzelhandel ^{7 8} | | | | |
| Beschäftigte | % | -1,5 | -1,3 | -1,7 |
| Umsatz nominal | % | +3,3 | -8,3 | -10,8 |
| Gastgewerbe ⁸ | | | | |
| Beschäftigte | % | -2,3 | -3,1 | -0,4 |
| Umsatz nominal | % | +0,5 | +1,6 | +1,6 |
| Tourismus ⁹ | | | | |
| Gästeankünfte | % | -0,5 | +6,1 | +6,9 |
| Gästeübernachtungen | % | -0,9 | +4,7 | +5,0 |
| Außenhandel | | | | |
| Ausfuhr (Spezialhandel) | % | +23,0 | +30,6 | +11,2 |
| Einfuhr (Generalhandel) | % | +35,0 | +7,8 | +16,1 |
| Gewerbeanzeigen und Insolvenzen | | | | |
| Gewerbeanmeldungen | % | -0,1 | -13,4 | -13,8 |
| Insolvenzen von Unternehmen | % | -24,6 | -15,1 | +0,0 |
| Insolvenzen übriger Schuldner | % | +6,1 | -19,6 | -11,9 |
| Verbraucherpreisindex | % | +1,0 | +1,0 | +1,0 |

1 Quelle: Bundesagentur für Arbeit, die Daten gelten 3 Monate als vorläufig. Berechnungsstand: Oktober 2010

2 bezogen auf alle zivilen Erwerbspersonen in Prozentpunkten 3 Betriebe ab 50 Beschäftigte

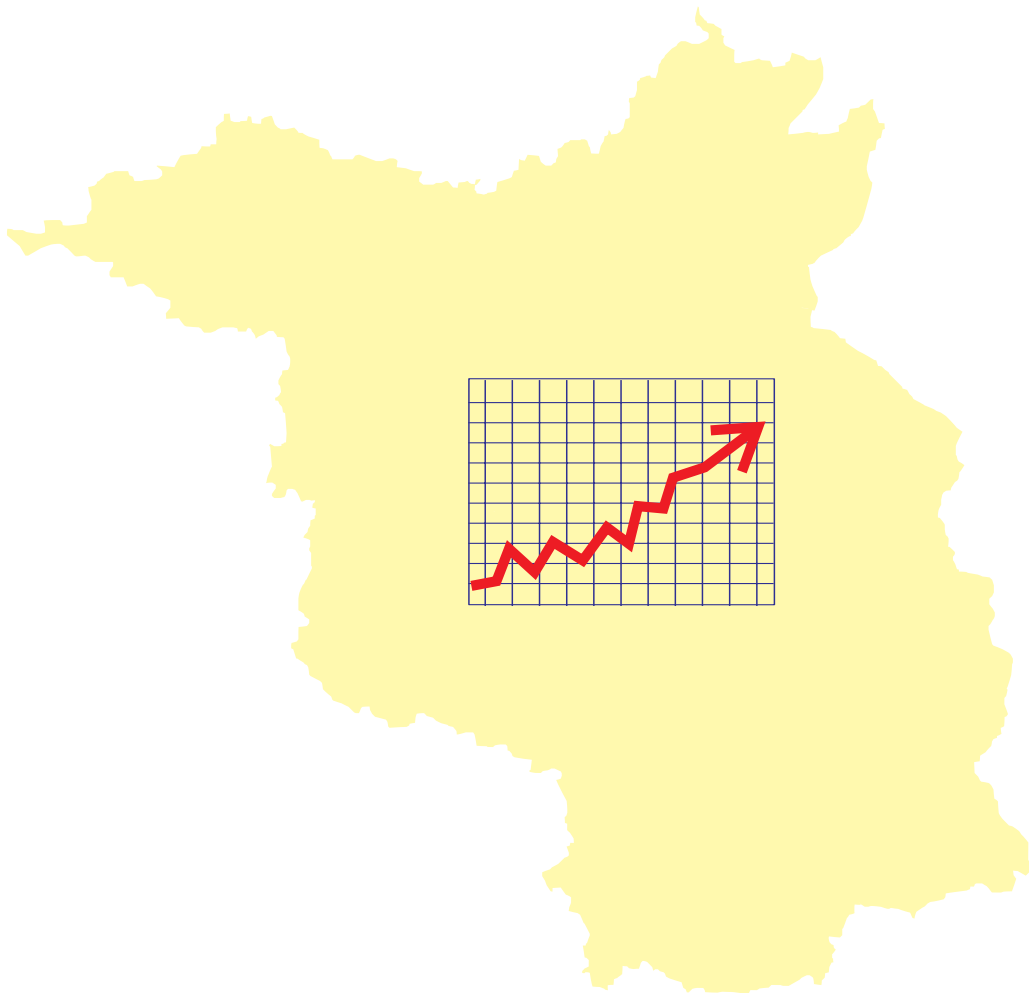
4 Betriebe von Unternehmen mit im Allgemeinen 20 und mehr Beschäftigten

5 in öffentlichen Energieversorgungsunternehmen 6 einschließlich Baumaßnahmen an bestehenden Gebäuden

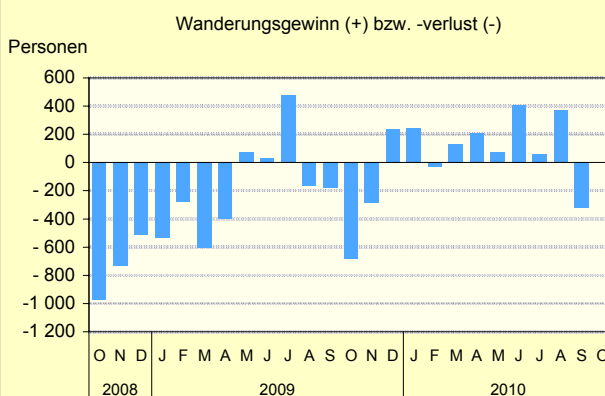
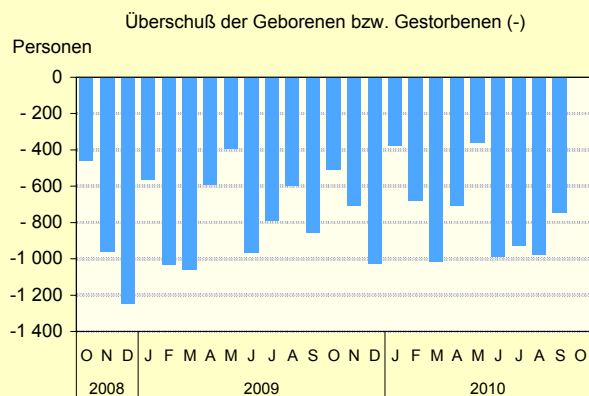
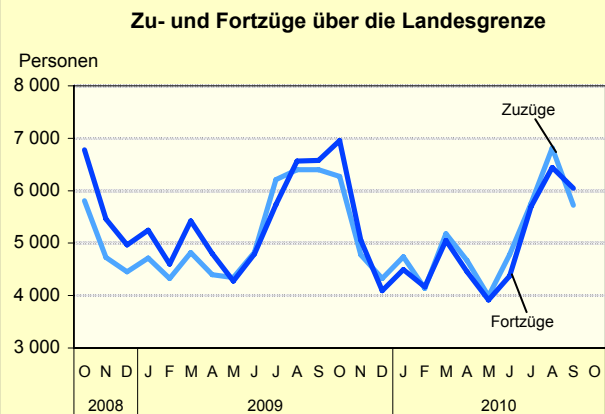
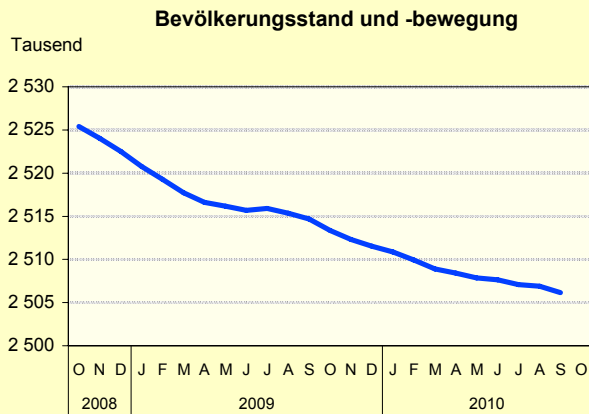
7 ohne Tankstellen und Handel mit Kfz 8 vorläufig 9 einschließlich Campingplätze

Brandenburg

im Überblick

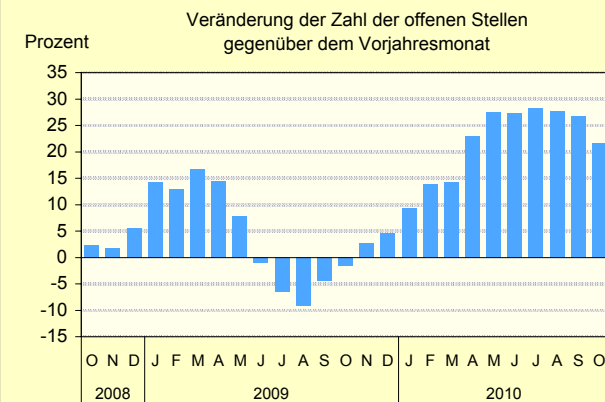
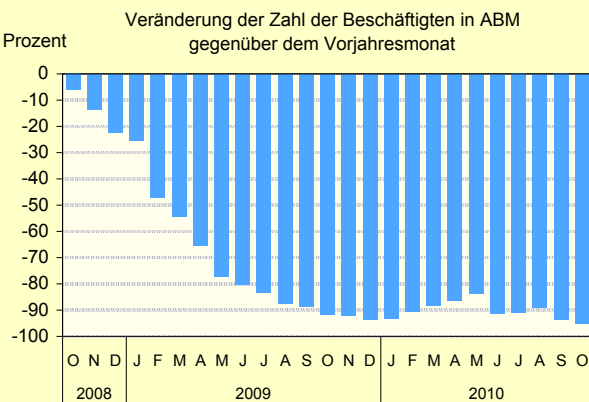
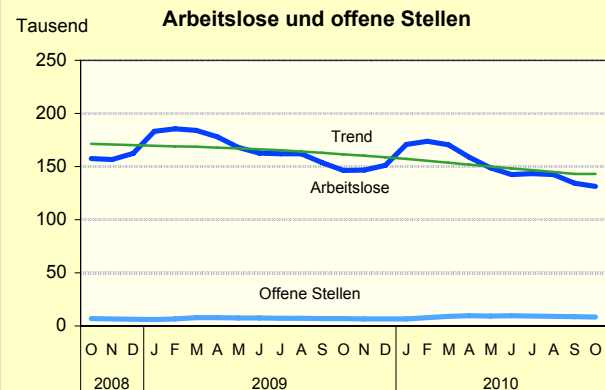
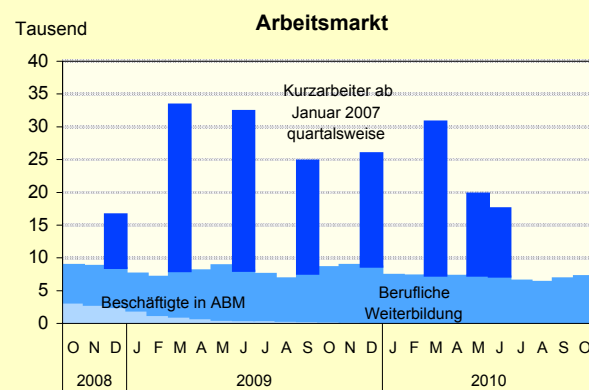


Grafiken zur konjunkturellen Entwicklung in Brandenburg



AfS Berlin-Brandenburg

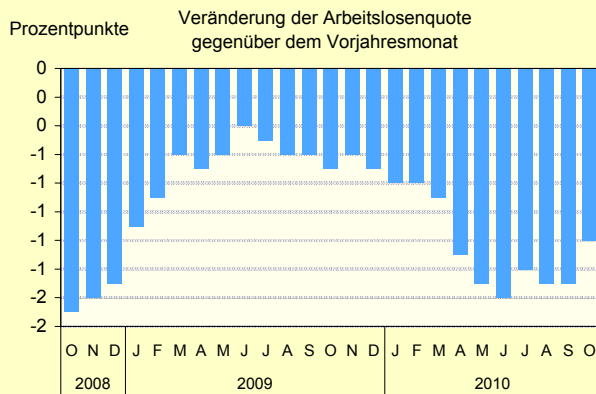
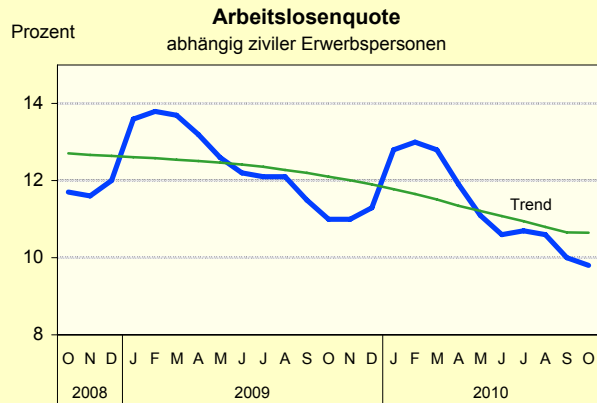
AfS Berlin-Brandenburg



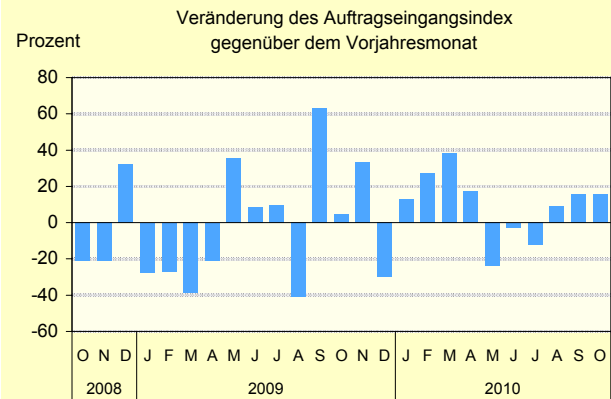
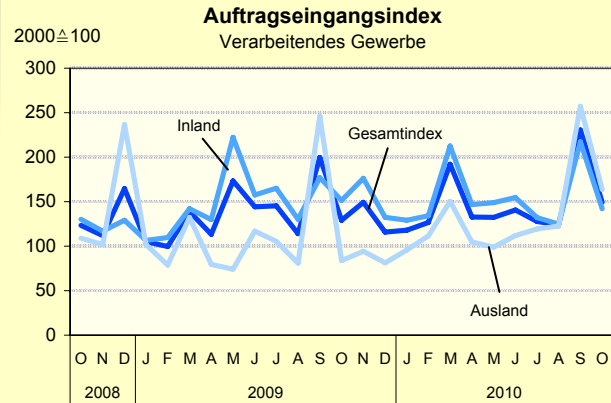
AfS Berlin-Brandenburg

AfS Berlin-Brandenburg

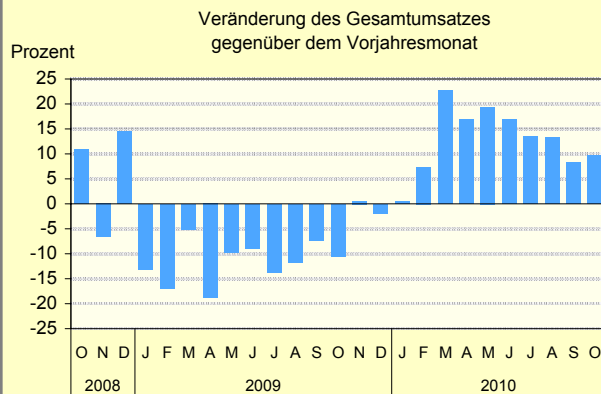
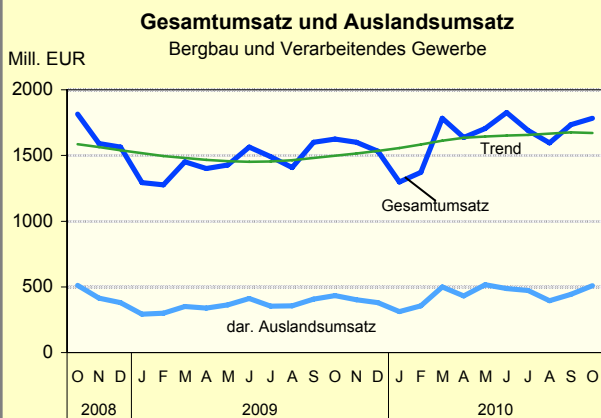
Grafiken zur konjunkturellen Entwicklung in Brandenburg



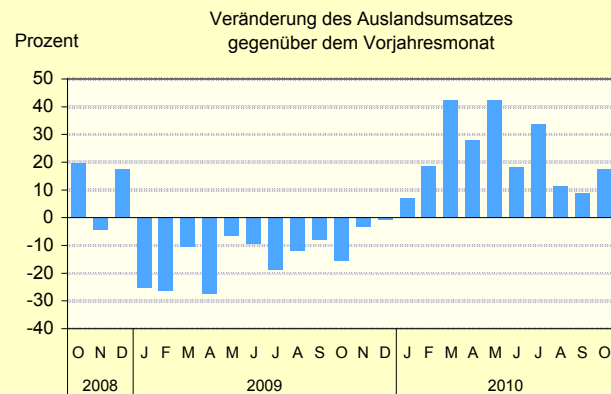
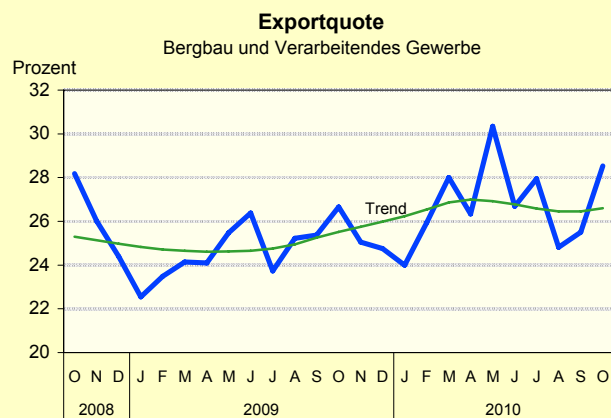
AfS Berlin-Brandenburg



AfS Berlin-Brandenburg



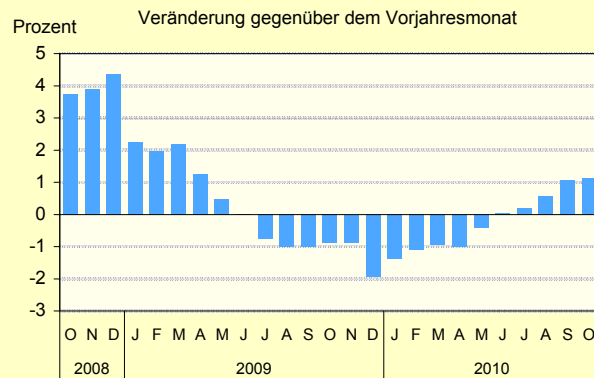
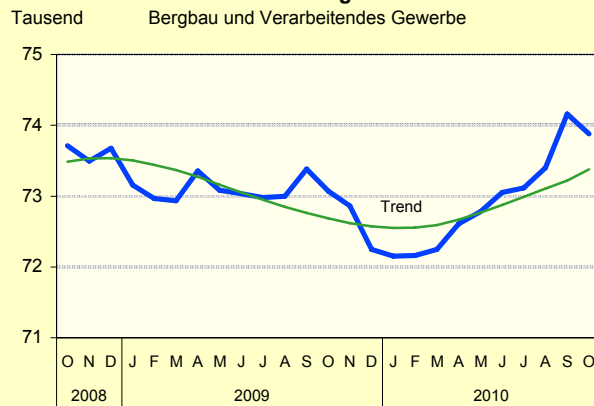
AfS Berlin-Brandenburg



AfS Berlin-Brandenburg

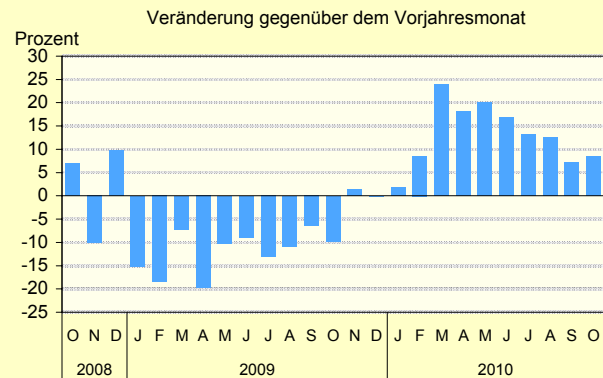
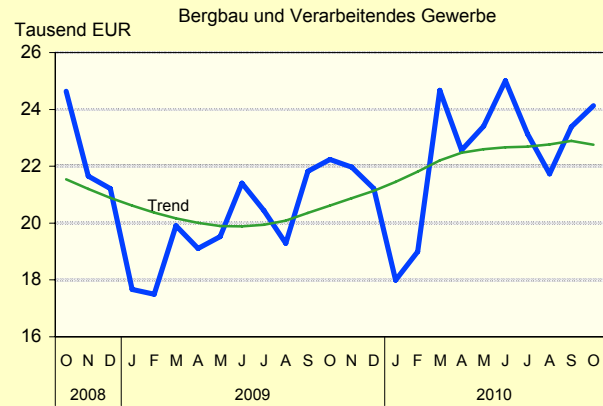
Grafiken zur konjunkturellen Entwicklung in Brandenburg

Beschäftigte



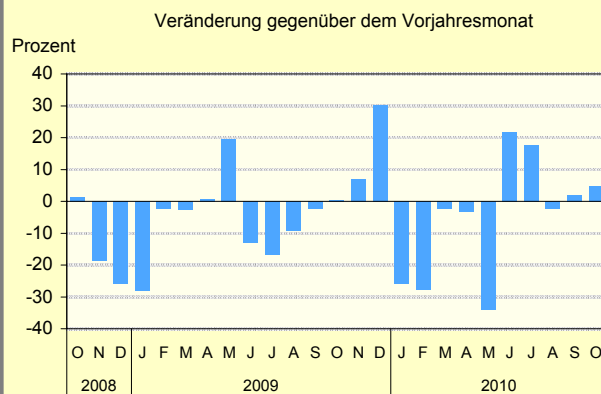
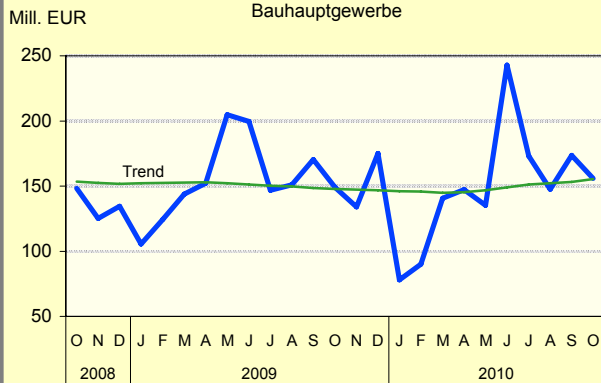
AfS Berlin-Brandenburg

Umsatz je Beschäftigten (Produktivität)



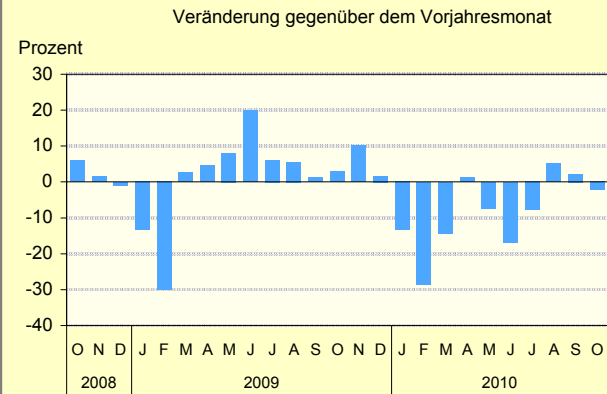
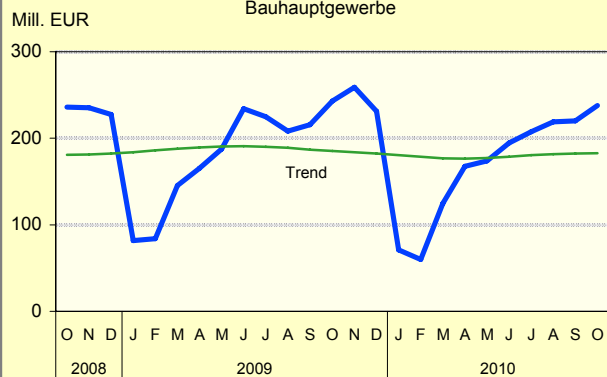
AfS Berlin-Brandenburg

Auftragseingang Bauhauptgewerbe



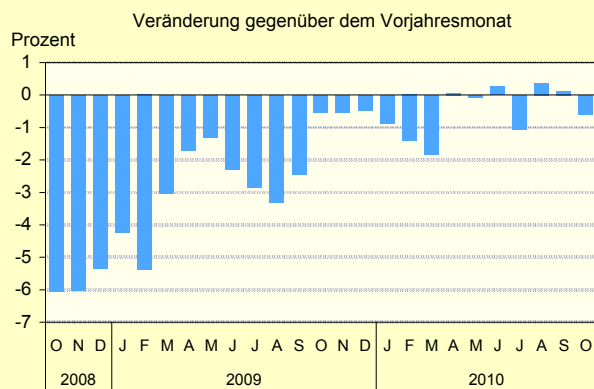
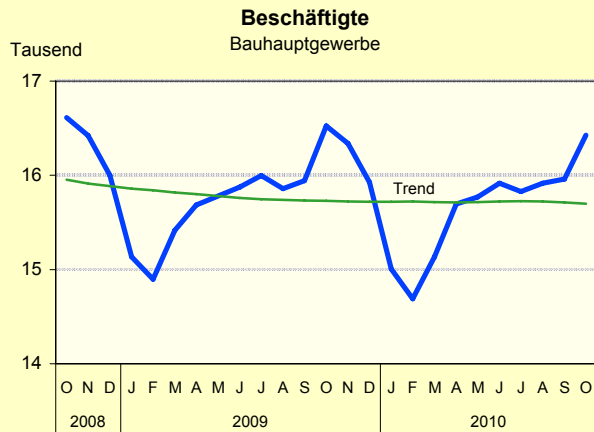
AfS Berlin-Brandenburg

Gesamtumsatz Bauhauptgewerbe

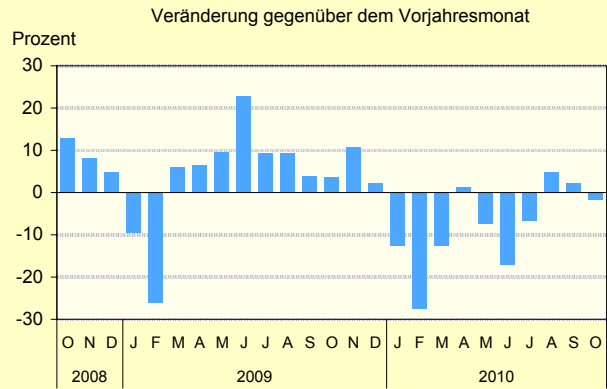
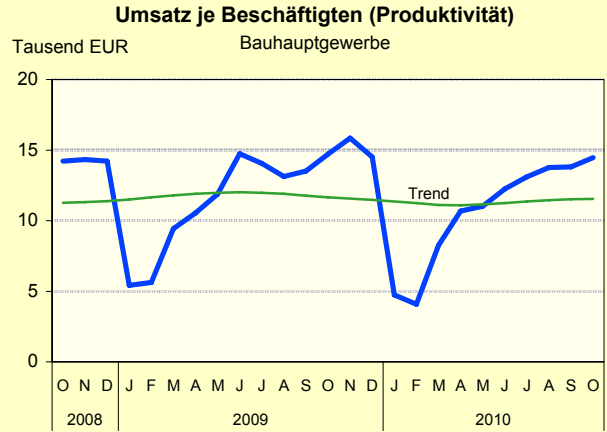


AfS Berlin-Brandenburg

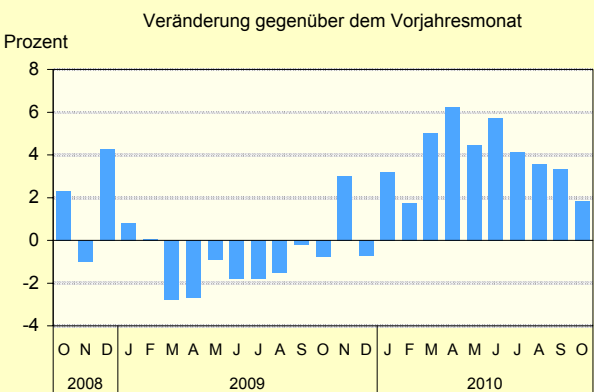
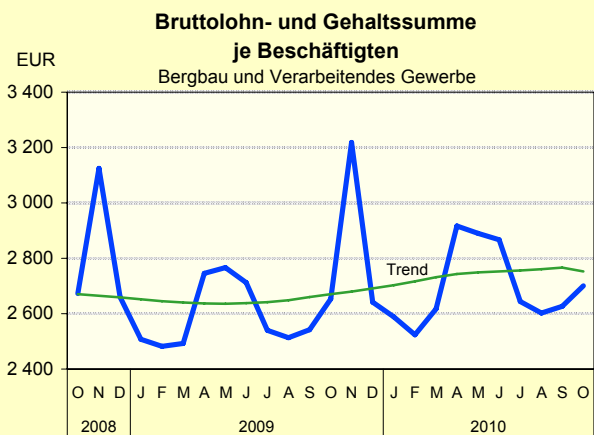
Grafiken zur konjunkturellen Entwicklung in Brandenburg



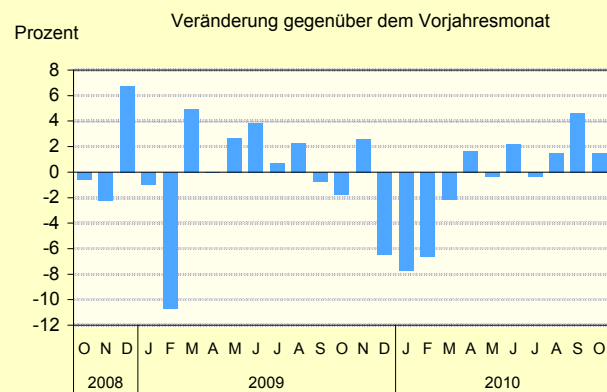
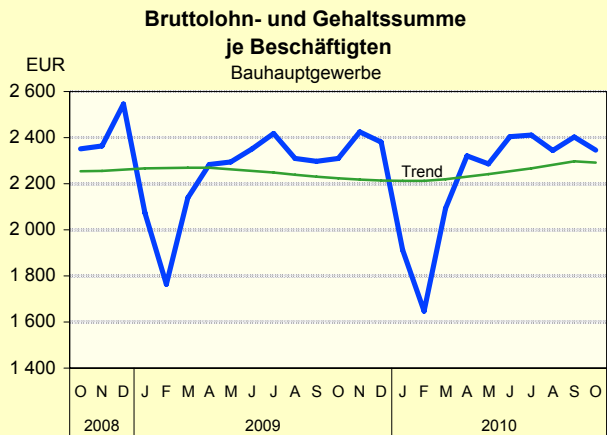
AFS Berlin-Brandenburg



AFS Berlin-Brandenburg

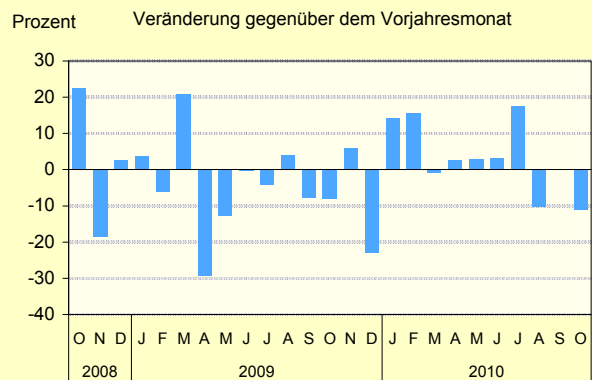
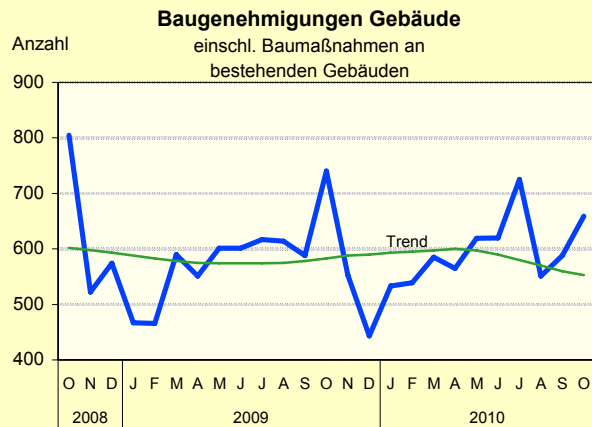


AFS Berlin-Brandenburg

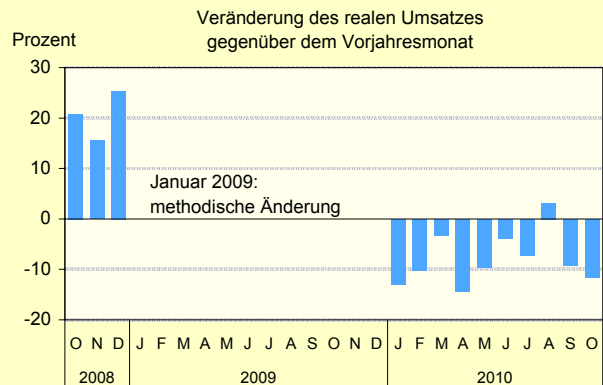
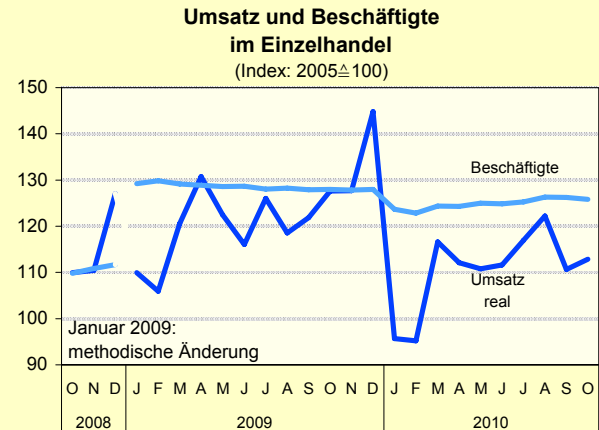


AFS Berlin-Brandenburg

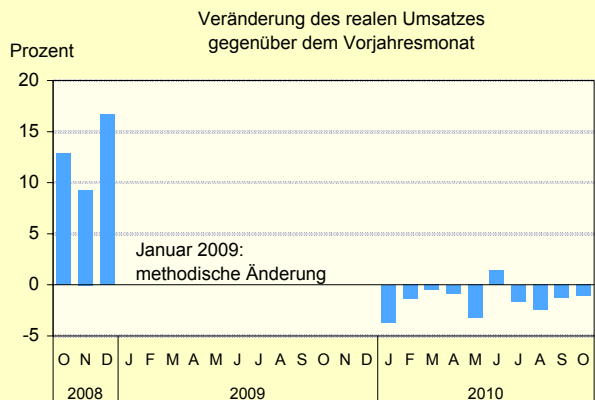
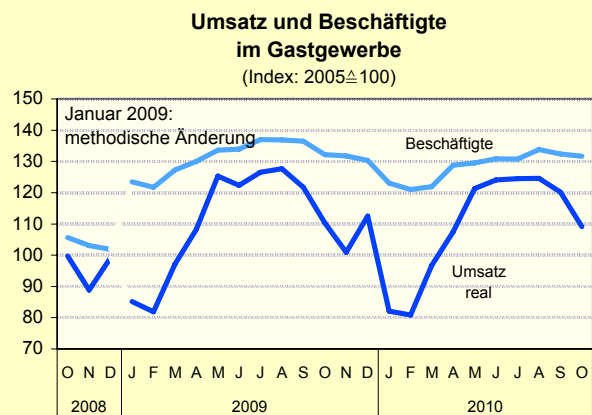
Grafiken zur konjunkturellen Entwicklung in Brandenburg



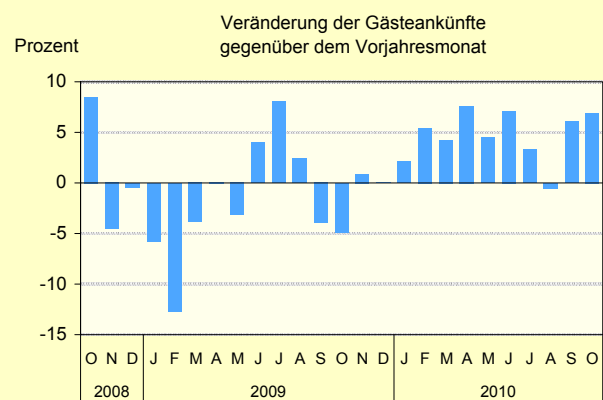
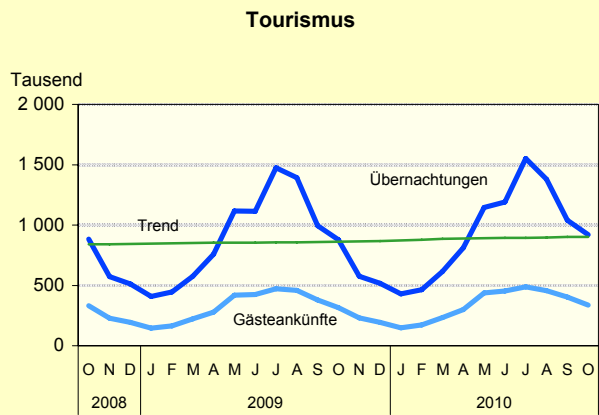
AfS Berlin-Brandenburg



AfS Berlin-Brandenburg



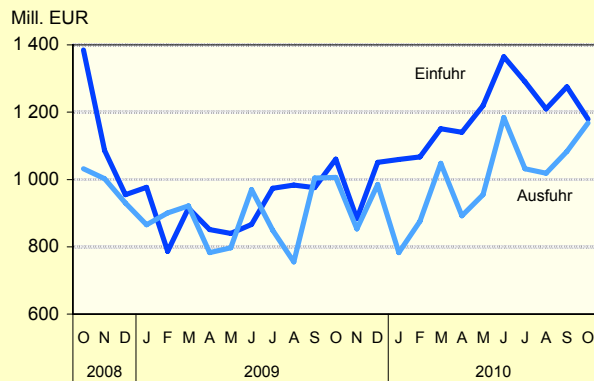
AfS Berlin-Brandenburg



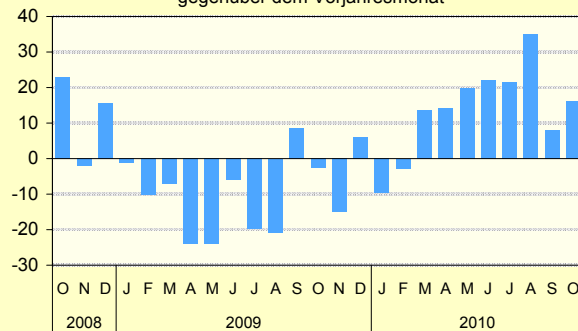
AfS Berlin-Brandenburg

Grafiken zur konjunkturellen Entwicklung in Brandenburg

Außenhandel

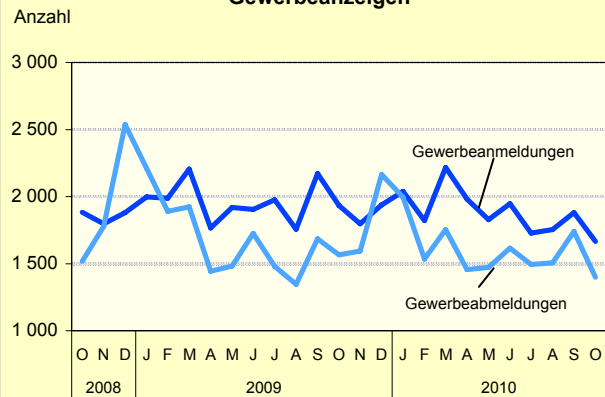


Veränderung der Ausfuhr gegenüber dem Vorjahresmonat

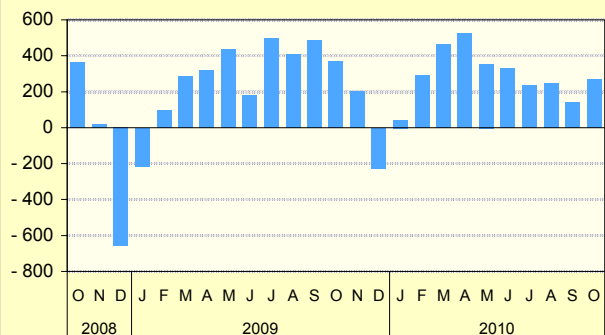


AfS Berlin-Brandenburg

Gewerbeanzeigen

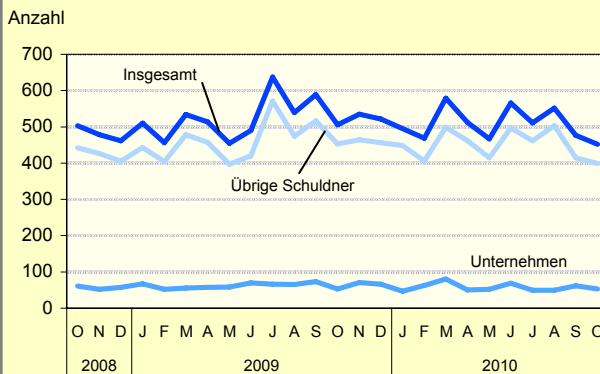


Saldo der Gewerbe- und -abmeldungen

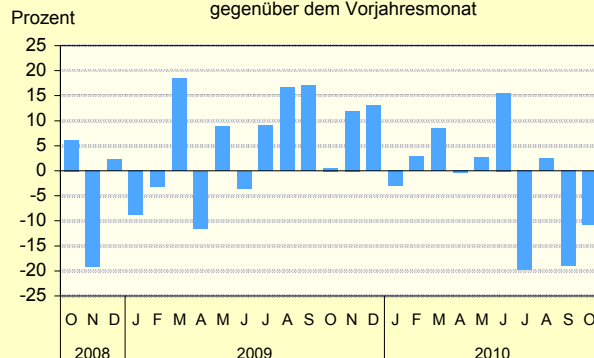


AfS Berlin-Brandenburg

Insolvenzen

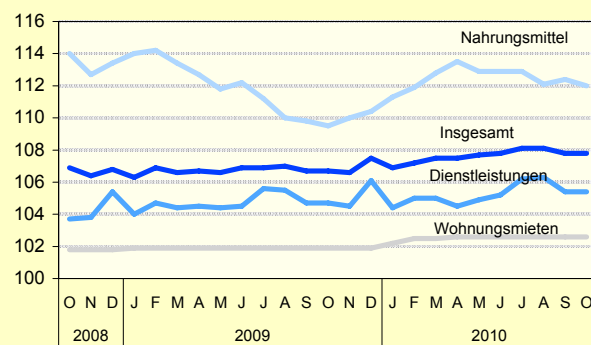


Veränderung der Zahl der Insolvenzen gegenüber dem Vorjahresmonat

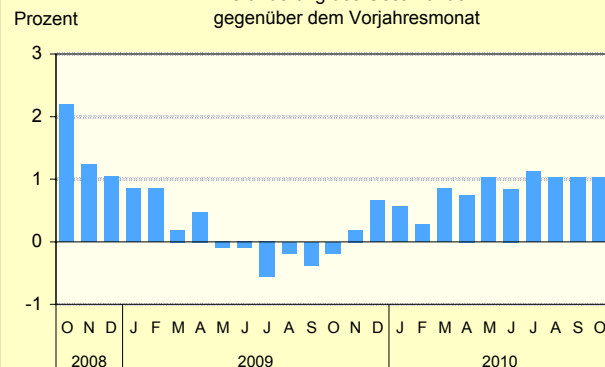


AfS Berlin-Brandenburg

Verbraucherpreisindex (Index: 2005=100)



Veränderung des Gesamtindex gegenüber dem Vorjahresmonat



AfS Berlin-Brandenburg

Ausgewählte Konjunkturindikatoren für das Land Brandenburg

★★★ Grundzahlen ... Grundzahlen ... Grundzahlen ... Grundzahlen ... Grundzahlen ... Grundzahlen ... Grundzahlen ... ★★★

| Merkmal | Einheit | 2009 | 2010 | | | | | |
|---|-----------|------------------------------|---------|---------|---------|---------|-----------|---------|
| | | Jahres- durch- schnitt | Mai | Juni | Juli | August | September | Oktober |
| Arbeitsmarkt ¹ | | | | | | | | |
| Arbeitslose | Anzahl | 165 306 | 148 734 | 142 432 | 143 259 | 142 451 | 134 484 | 131 283 |
| Arbeitslosenquote ² | Prozent | 12,3 | 11,1 | 10,6 | 10,7 | 10,6 | 10,0 | 9,8 |
| darunter | | | | | | | | |
| Frauen | Prozent | 11,7 | 10,4 | 10,2 | 10,5 | 10,5 | 9,9 | 9,8 |
| Jüngere unter 25 Jahren | Prozent | 12,5 | 10,7 | 10,2 | 12,7 | 12,9 | 10,9 | 9,6 |
| Offene Stellen | Anzahl | 14 698 | 9 472 | 9 518 | 9 415 | 9 110 | 8 729 | 8 316 |
| Kurzarbeiter | Anzahl | 20 390 | 12 469 | 10 373 | ... | ... | ... | ... |
| Bergbau und Verarbeitendes Gewerbe ³ | | | | | | | | |
| Betriebe | Anzahl | 416 | 415 | 415 | 415 | 413 | 413 | 413 |
| Beschäftigte | Anzahl | 72 991 | 72 780 | 73 050 | 73 115 | 73 402 | 74 158 | 73 880 |
| Gesamtumsatz | Mill. EUR | 1 466 | 1 704 | 1 827 | 1 692 | 1 595 | 1 735 | 1 782 |
| darunter Auslandsumsatz | Mill. EUR | 363 | 517 | 487 | 473 | 396 | 442 | 509 |
| Exportquote | Prozent | 25,9 | 30,3 | 26,7 | 27,9 | 24,8 | 25,5 | 28,5 |
| Umsatz je Beschäftigten | EUR | 20 090 | 23 415 | 25 004 | 23 138 | 21 727 | 23 392 | 24 125 |
| Geleistete Arbeitsstunden | 1 000 | 9 489 | 9 388 | 10 375 | 9 818 | 9 498 | 10 397 | 10 117 |
| Bruttolohn- und Gehaltssumme | Mill. EUR | 194 | 210 | 209 | 193 | 191 | 195 | 200 |
| Produktionsindex | 2005=100 | ... | ... | ... | ... | ... | ... | ... |
| Auftragseingangsindex im Verarbeitenden Gewerbe | 2005=100 | 135,0 | 132,5 | 140,7 | 127,8 | 124,0 | 230,4 | 149,2 |
| Vorbereitende Baustellenarbeiten, Hoch- und Tiefbau ⁴ | | | | | | | | |
| Betriebe | Anzahl | 313 | 313 | 310 | 307 | 306 | 305 | 323 |
| Beschäftigte | Anzahl | 15 781 | 15 771 | 15 916 | 15 829 | 15 916 | 15 962 | 16 425 |
| Gesamtumsatz | Mill. EUR | 190 | 174 | 195 | 207 | 219 | 220 | 238 |
| Gesamtumsatz je Beschäftigten | EUR | 12 041 | 11 017 | 12 237 | 13 108 | 13 766 | 13 799 | 14 478 |
| Geleistete Arbeitsstunden | 1 000 | 1 648 | 1 708 | 1 992 | 1 911 | 1 944 | 2 016 | 2 065 |
| Bruttolohn- und Gehaltssumme | Mill. EUR | 36 | 36 | 38 | 38 | 37 | 38 | 39 |
| Auftragseingang | Mill. EUR | 155 | 135 | 243 | 173 | 148 | 174 | 156 |
| Einzelhandel ⁵ | | | | | | | | |
| Beschäftigte | 2005=100 | 107,8 | 125,0 | 124,9 | 125,3 | 126,3 | 126,2 | 125,8 |
| Umsatz nominal | 2005=100 | 112,5 | 115,9 | 116,4 | 121,9 | 126,3 | 115,1 | 117,3 |
| Gastgewerbe | | | | | | | | |
| Beschäftigte | 2005=100 | 103,5 | 129,6 | 130,9 | 130,8 | 133,8 | 132,4 | 131,6 |
| Umsatz nominal | 2005=100 | 107,8 | 132,7 | 135,8 | 136,6 | 136,7 | 132,2 | 119,9 |
| Außenhandel | | | | | | | | |
| Einfuhr (Generalhandel) | Mill. EUR | 930,3 | 1 219,3 | 1 364,9 | 1 290,2 | 1 209,3 | 1 275,2 | 1 179,0 |
| Ausfuhr (Spezialhandel) | Mill. EUR | 890,8 | 954,6 | 1 183,7 | 1 031,5 | 1 018,7 | 1 083,4 | 1 167,9 |
| Verbraucherpreisindex | 2005=100 | 121,7 | 107,7 | 107,8 | 108,1 | 108,1 | 107,8 | 107,8 |

1 Quelle: Bundesagentur für Arbeit, die Daten gelten 3 Monate als vorläufig. Berechnungsstand: Oktober 2011

2 bezogen auf alle zivilen Erwerbspersonen 3 Betriebe ab 50 Beschäftigte

4 Betriebe von Unternehmen mit im Allgemeinen 20 und mehr Beschäftigten, monatlicher Berichtskreis 5 ohne Tankstellen und Handel mit Kfz

Konjunkturindikatoren für das Land Brandenburg im Überblick

★★★ Monatsangaben ... Monatsangaben ... Monatsangaben ... Monatsangaben ... Monatsangaben ... Monatsangaben ★★★

| Merkmal | Einheit | August 2010 | | | September 2010 | | | Oktober 2010 | | |
|---|-----------|-------------|-----------------|-------|----------------|-----------------|-------|--------------|-----------------|-------|
| | | absolut | Veränderung | | absolut | Veränderung | | absolut | Veränderung | |
| | | | z. VM | z.VJM | | z. VM | z.VJM | | z. VM | z.VJM |
| | | | % oder %-punkte | | | % oder %-punkte | | | % oder %-punkte | |
| | | | | | | | | | | |
| Bevölkerungsstand und -veränderung ¹ | | | | | | | | | | |
| Bevölkerung am Monatsende | 1 000 | 2 507 | -0,0 | -0,4 | 2 507 | -0,0 | -0,3 | 2 506 | +0,0 | -0,3 |
| Überschuß der Geborenen/Gestorbenen | Anzahl | -630 | x | x | -560 | x | x | -428 | x | x |
| Zuzüge über die Landesgrenze | Anzahl | 5 757 | +20,4 | -7,3 | 6 817 | +18,4 | +6,5 | 5 725 | +0,0 | -10,5 |
| Fortzüge über die Landesgrenze | Anzahl | +5698 | +30,2 | -0,6 | +6445 | +13,1 | -1,8 | +6044 | +0,0 | -8,1 |
| Wanderungsgewinn (+) bzw. -verlust (-) | Anzahl | 59 | x | x | 372 | x | x | - 319 | x | x |
| | | | | | | | | | | |
| Arbeitsmarkt ² | | | | | | | | | | |
| Arbeitslose | Anzahl | 142 451 | -0,6 | -12,1 | 134 484 | -5,6 | -12,4 | 131 283 | -2,4 | -10,4 |
| Arbeitslosenquote ³ | Prozent | 10,6 | -0,1 | -1,5 | 10,0 | -0,6 | -1,5 | 9,8 | -0,2 | -1,2 |
| darunter | | | | | | | | | | |
| Frauen | Prozent | 10,5 | +0,0 | -1,3 | 9,9 | -0,6 | -1,3 | 9,8 | -0,1 | -0,9 |
| Jüngere unter 25 Jahren | Prozent | 12,9 | +0,2 | -2,0 | 10,9 | -2,0 | -2,0 | 9,6 | -1,3 | -1,4 |
| Offene Stellen | Anzahl | 9 110 | -3,2 | +27,7 | 8 729 | -4,2 | +26,8 | 8 316 | -4,7 | +21,6 |
| Kurzarbeiter | Anzahl | ... | ... | ... | ... | ... | ... | ... | ... | ... |
| | | | | | | | | | | |
| Bergbau und Verarbeitendes Gewerbe ⁴ | | | | | | | | | | |
| Betriebe | Anzahl | 413 | -0,5 | -1,2 | 413 | +0,0 | -1,2 | 413 | +0,0 | -1,0 |
| Beschäftigte | Anzahl | 73 402 | +0,4 | +0,6 | 74 158 | +1,0 | +1,1 | 73 880 | -0,4 | +1,1 |
| Gesamtumsatz | Mill. EUR | 1 595 | -5,7 | +13,2 | 1 735 | +8,8 | +8,3 | 1 782 | +2,7 | +9,7 |
| darunter Auslandsumsatz | Mill. EUR | 396 | -16,3 | +11,4 | 442 | +11,8 | +8,9 | 509 | +15,0 | +17,4 |
| Exportquote | Prozent | 24,8 | -3,1 | -0,4 | 25,5 | +0,7 | +0,1 | 28,5 | +3,0 | +1,9 |
| Umsatz je Beschäftigten | EUR | 21 727 | -6,1 | +12,6 | 23 392 | +7,7 | +7,2 | 24 125 | +3,1 | +8,5 |
| Geleistete Arbeitsstunden | 1 000 | 9 498 | -3,3 | +6,7 | 10 397 | +9,5 | +3,6 | 10 117 | -2,7 | +0,7 |
| Bruttolohn- und Gehaltssumme | Mill. EUR | 191 | -1,2 | +4,1 | 195 | +2,0 | +4,4 | 200 | +2,4 | +2,9 |
| Produktionsindex | 2005=100 | ... | ... | ... | ... | ... | ... | ... | ... | ... |
| Auftragseingangsindex im Verarbeitenden Gewerbe | 2005=100 | 124,0 | -3,0 | +8,7 | 230,4 | +85,8 | +15,4 | 149,2 | -35,2 | +15,5 |
| | | | | | | | | | | |
| Öffentliche Energie- und Wasserversorgung ⁵ | | | | | | | | | | |
| Betriebe | Anzahl | 96 | +1,1 | +2,1 | 96 | +0,0 | +2,1 | 96 | +0,0 | +2,1 |
| Beschäftigte | Anzahl | 8 370 | +1,1 | +0,9 | 8 423 | +0,6 | -0,1 | 8 432 | +0,1 | +0,1 |
| Geleistete Arbeiterstunden | 1 000 | 1 086 | +1,4 | +3,9 | 1 148 | +5,7 | -1,2 | 1 122 | -2,2 | -3,8 |
| Bruttolohn- und -gehaltssumme | Mill. EUR | 26 | -0,1 | +2,1 | 27 | +0,7 | +1,2 | 30 | +14,2 | +15,5 |
| Stromerzeugung (brutto) | Mill. kWh | 2 323 | -22,1 | +0,1 | 2 225 | -4,2 | -10,6 | 2 219 | -0,3 | -20,7 |

z. VM \triangleq zum Vormonat; z. VJM \triangleq zum Vorjahresmonat

1 Monate Juli, August, September 2010

2 Quelle: Bundesagentur für Arbeit, die Daten gelten 3 Monate als vorläufig. Ab Januar 2005 unter Einschluss der Grundsicherung für Arbeit Suchende,

3 bezogen auf alle zivilen Erwerbspersonen 4 Betriebe ab 50 Beschäftigte

5 Betriebe von Unternehmen mit im Allgemeinen 20 und mehr Beschäftigten

Konjunkturindikatoren für das Land Brandenburg im Überblick

★★★ Monatsangaben ... Monatsangaben ... Monatsangaben ... Monatsangaben ... Monatsangaben ... Monatsangaben ★★★

| Merkmal | Einheit | August 2010 | | | September 2010 | | | Oktober 2010 | | |
|--|-----------|-------------|-------------|-------|----------------|-------------|-------|--------------|-------------|-------|
| | | absolut | Veränderung | | absolut | Veränderung | | absolut | Veränderung | |
| | | | z. VM | z.VJM | | z. VM | z.VJM | | z. VM | z.VJM |
| | | | % | | | % | | | % | |
| Vorbereitende Baustellenarbeiten, Hoch- und Tiefbau¹ (Bauhauptgewerbe) | | | | | | | | | | |
| Betriebe | Anzahl | 306 | −0,3 | −0,6 | 305 | −0,3 | −0,7 | 323 | +5,9 | +2,5 |
| Beschäftigte | Anzahl | 15 916 | +0,5 | +0,4 | 15 962 | +0,3 | +0,1 | 16 425 | +2,9 | −0,6 |
| Gesamtumsatz | Mill. EUR | 219 | +5,6 | +5,2 | 220 | +0,5 | +2,2 | 238 | +8,0 | −2,2 |
| dar. Baugewerblicher Umsatz | Mill. EUR | 216 | +5,8 | +6,5 | 219 | +1,2 | +2,4 | 236 | +7,9 | −1,9 |
| Gesamtumsatz je Beschäftigten | EUR | 13 766 | +5,0 | +4,8 | 13 799 | +0,2 | +2,1 | 14 478 | +4,9 | −1,6 |
| Geleistete Arbeitsstunden | 1 000 | 1 944 | +1,7 | +7,6 | 2 016 | +3,7 | +1,5 | 2 065 | +2,4 | +0,8 |
| Bruttolohn- und Gehaltssumme | Mill. EUR | 37 | −2,2 | +1,9 | 38 | +2,8 | +4,7 | 39 | +0,4 | +0,9 |
| Auftragseingang | Mill. EUR | 148 | −14,7 | −2,2 | 174 | +17,7 | +1,9 | 156 | −10,2 | +4,6 |
| Baugenehmigungen | | | | | | | | | | |
| Wohnungen insgesamt ² | Anzahl | 457 | −26,6 | −37,7 | 580 | +26,9 | −10,8 | 619 | +6,7 | −4,5 |
| Errichtung neuer Gebäude | Anzahl | 404 | −26,9 | −10,4 | 441 | +9,2 | +3,5 | 487 | +10,4 | −13,5 |
| Einzelhandel³ | | | | | | | | | | |
| Beschäftigte | 2005±100 | 126,3 | +0,8 | −1,5 | 126,2 | −0,1 | −1,3 | 125,8 | −0,3 | −1,7 |
| Umsatz nominal | 2005±100 | 126,3 | +3,6 | +3,3 | 115,1 | −8,9 | −8,3 | 117,3 | +1,9 | −10,8 |
| Umsatz real | 2005±100 | 122,2 | +4,5 | +3,1 | 110,6 | −9,5 | −9,2 | 112,9 | +2,0 | −11,6 |
| Gastgewerbe | | | | | | | | | | |
| Beschäftigte | 2005±100 | 133,8 | +2,3 | −2,3 | 132,4 | −1,1 | −3,1 | 131,6 | −0,6 | −0,4 |
| Umsatz nominal | 2005±100 | 136,7 | +0,1 | +0,5 | 132,2 | −3,3 | +1,6 | 119,9 | −9,3 | +1,6 |
| Umsatz real | 2005±100 | 124,6 | +0,1 | −2,4 | 120,2 | −3,5 | −1,2 | 109,2 | −9,2 | −1,1 |
| Tourismus⁴ | | | | | | | | | | |
| Gästeankünfte | 1 000 | 455,8 | −6,8 | −0,5 | 403,6 | −11,5 | +6,1 | 336,8 | −16,6 | +6,9 |
| Gästeübernachtungen | 1 000 | 1 380,3 | −11,1 | −0,9 | 1 040,5 | −24,6 | +4,7 | 920,8 | −11,5 | +5,0 |
| Außenhandel⁵ | | | | | | | | | | |
| Einfuhr (Generalhandel) | Mill. EUR | 1 209,3 | −6,3 | +23,0 | 1 275,2 | +5,4 | +30,6 | 1 179,0 | −7,5 | +11,2 |
| Ausfuhr (Spezialhandel) | Mill. EUR | 1 018,7 | −1,2 | +35,0 | 1 083,4 | +6,4 | +7,8 | 1 167,9 | +7,8 | +16,1 |
| Gewerbeanzeigen | | | | | | | | | | |
| Gewerbeanmeldungen | Anzahl | 1 754 | +1,5 | −0,1 | 1 881 | +7,2 | −13,4 | 1 667 | −11,4 | −13,8 |
| Gewerbeabmeldungen | Anzahl | 1 507 | +0,9 | +11,9 | 1 740 | +15,5 | +3,2 | 1 398 | −19,7 | −10,7 |
| Insolvenzen | | | | | | | | | | |
| Unternehmen | Anzahl | 49 | +0,0 | −24,6 | 62 | +26,5 | −15,1 | 53 | −14,5 | +0,0 |
| Übrige Schuldner | Anzahl | 503 | +8,9 | +6,1 | 415 | −17,5 | −19,6 | 399 | −3,9 | −11,9 |
| Verbraucherpreisindex | 2005±100 | 108,1 | +0,0 | +1,0 | 107,8 | −0,3 | +1,0 | 107,8 | +0,0 | +1,0 |

1 Betriebe von Unternehmen mit im Allgemeinen 20 und mehr Beschäftigten 2 einschließlich Baumaßnahmen an bestehenden Gebäuden

3 ohne Tankstellen und Handel mit Kfz 4 mit Campingplätzen

5 Wegen der unterschiedlichen Abgrenzung von General- und Spezialhandel ist eine Saldierung der Ein- und Ausfuhrergebnisse nicht vertretbar.

Konjunkturindikatoren für das Land Brandenburg im Überblick

★★★ Quartalsangaben ... Quartalsangaben ... Quartalsangaben ... Quartalsangaben ... Quartalsangaben ... Quartalsangaben ★★★

| Merkmal | Einheit | 31.12.2009 | | | 31.03.2010 | | | 30.06.2010 | | |
|--|-------------------|---------------------------------|-------------|---------|------------|-------------|---------|----------------|-------------|---------|
| | | absolut | Veränderung | | absolut | Veränderung | | absolut | Veränderung | |
| | | | z. VQu | z. VJQu | | z. VQu | z. VJQu | | z. VQu | z. VJQu |
| | | | % | | | % | | | % | |
| Sozialversicherungspflichtig Beschäftigte¹ | | | | | | | | | | |
| Insgesamt | Anzahl | 740 643 | −1,3 | +0,7 | 734 314 | −0,9 | +1,1 | 750 998 | +2,3 | +1,7 |
| darunter | | | | | | | | | | |
| Frauen | Anzahl | 363 736 | −0,4 | +1,2 | 362 192 | −0,4 | +1,2 | 365 741 | +1,0 | +1,2 |
| Teilzeitbeschäftigte | Anzahl | 136 464 | +1,0 | +5,7 | 136 919 | +0,3 | +4,9 | 141 109 | +3,1 | +4,9 |
| Löhne und Gehälter (Bruttomonatsverdienste) | | | | | | | | | | |
| Arbeitnehmer im | | Januar 2010 | | | April 2010 | | | Juli 2010 | | |
| Produzierenden Gewerbe und Dienstleistungsbereich | EUR | 2 637 | −0,6 | +2,5 | 2 673 | +1,4 | +2,3 | 2 679 | +0,2 | +1,8 |
| Produzierenden Gewerbe zusammen | EUR | 2 419 | −2,6 | +3,4 | 2 533 | +4,7 | +4,6 | 2 540 | +0,3 | +3,7 |
| Kredit- und Versicherungsgewerbe | EUR | 2 745 | +0,3 | +1,9 | 2 745 | +0,0 | +1,3 | 2 751 | +0,2 | +1,0 |
| Handwerk | | | | | | | | | | |
| Beschäftigte | 30.9.2003 ±100 | | | | | | | | | |
| darunter | | | | | | | | | | |
| Verarbeitendes Gewerbe | 30.9.2003 ±100 | | | | | | | | | |
| Baugewerbe | 30.9.2003 ±100 | | | | | | | | | |
| Handel, Installation und Reparatur von Kfz und Gebrauchsgütern | 30.9.2003 ±100 | Daten werden nicht mehr erhoben | | | | | | | | |
| sonstige Dienstleistungen | 30.9.2003 ±100 | | | | | | | | | |
| Umsatz | VJD 2003±100 | | | | | | | | | |
| darunter | | | | | | | | | | |
| Verarbeitendes Gewerbe | VJD 2003±100 | | | | | | | | | |
| Baugewerbe | VJD 2003±100 | | | | | | | | | |
| Handel, Installation und Reparatur von Kfz und Gebrauchsgütern | VJD 2003±100 | | | | | | | | | |
| sonstige Dienstleistungen | VJD 2003±100 | | | | | | | | | |
| Bauinstallation und Sonstiges Ausbaugewerbe² | | März 2010 | | | Juni 2010 | | | September 2010 | | |
| Betriebe | Anzahl | 231 | +14,4 | +10,5 | 230 | −0,4 | +11,7 | 227 | −1,3 | +11,3 |
| Beschäftigte | Anzahl | 7 531 | +9,9 | +7,5 | 7 810 | +3,7 | +12,8 | 7 884 | +0,9 | +13,3 |
| Gesamtumsatz | Mill. EUR | 145 | −33,4 | +11,1 | 198 | +37,0 | +22,1 | 233 | +17,3 | +26,8 |
| dar. Ausbaugewerblicher Umsatz | Mill. EUR | 141 | −31,9 | +18,2 | 193 | +36,6 | +24,5 | 228 | +18,3 | +30,1 |
| Gesamtumsatz je Beschäftigten | EUR | 19 214 | −39,4 | +3,4 | 25 378 | +32,1 | +8,3 | 29 490 | +16,2 | +12,0 |

z. VQu \triangleq zum Vorquartal, z. VJQu \triangleq zum Vorjahresquartal, VJD \triangleq Vierteljahresdurchschnitt

1 Auswertungen der Beschäftigtenstatistik der Bundesagentur für Arbeit (vorläufige Angaben) 2 Betriebe von Unternehmen mit 20 und mehr Beschäftigten

3 Ab Januar 2009 erfolgt die Abgrenzung nach der WZ 2008; die Ergebnisse des Vorjahres wurden entsprechend umgerechnet. - Nachgewiesen werden Vierteljahresdurchschnitte, d.h. März \triangleq Durchschnitt aus Jan. bis März, Juni \triangleq Durchschnitt aus April bis Juni, usw., ohne Sonderzahlungen. Im Jahresdurchschnitt sind die Sonderzahlungen mit enthalten.

4 einschließlich Beamte

5 einschließlich Abwasser- und Abfallentsorgung und Beseitigung von Umweltverschmutzung

Zahlenspiegel Land Brandenburg

| Merkmal | Einheit | 2007 | 2008 | 2009 | | | 2010 | | | |
|---|---------|--------------|---------|---------|---------|---------|---------|---------|---------|---------|
| | | Durchschnitt | | Juni | Juli | August | Mai | Juni | Juli | August |
| | | | | | | | | | | |
| Bevölkerung | | | | | | | | | | |
| * Bevölkerung am Monatsende ¹ | 1 000 | 2 582 | 2 584 | 2 516 | 2 516 | 2 515 | 2 508 | 2 508 | 2 507 | 2 507 |
| Natürliche Bevölkerungsbewegung | | | | | | | | | | |
| * Eheschließungen | Anzahl | 953 | 980 | 1 493 | 1 622 | 2 074 | 1 643 | 1 602 | 1 999 | 2 074 |
| * Lebendgeborene | Anzahl | 1 549 | 1 567 | 1 648 | 1 841 | 1 701 | 1 522 | 1 628 | 1 773 | 1 803 |
| * Gestorbene (ohne tot Geborene) | Anzahl | 2 222 | 2 234 | 2 167 | 2 110 | 2 092 | 2 149 | 2 247 | 2 403 | 2 363 |
| * darunter: im 1. Lebensjahr Gestorbene | Anzahl | 5 | 3 | 8 | 7 | 3 | 6 | 9 | 6 | 6 |
| * Überschuss der Geborenen (+) bzw. Gestorbenen (-) | Anzahl | - 673 | - 667 | - 519 | - 269 | - 391 | - 627 | - 619 | - 630 | - 560 |
| Wanderungen | | | | | | | | | | |
| * Zuzüge über die Landesgrenzen | Anzahl | 5 075 | 5 032 | 4 825 | 6 210 | 6 402 | 3 986 | 4 782 | 5 757 | 6 817 |
| * darunter: aus dem Ausland | Anzahl | 702 | 708 | 706 | 1 040 | 834 | 638 | 887 | 929 | 1 103 |
| * Fortzüge über die Landesgrenzen | Anzahl | 5 406 | 5 472 | 4 793 | 5 734 | 6 563 | 3 916 | 4 376 | 5 698 | 6 445 |
| * darunter: in das Ausland | Anzahl | 698 | 806 | 877 | 1 030 | 974 | 495 | 691 | 927 | 917 |
| * Wanderungsgewinn (+) bzw. -verlust (-) | Anzahl | - 331 | - 440 | 32 | 476 | - 161 | 70 | 406 | 59 | 372 |
| * Innerhalb des Landes Umgezogene ²⁾ | Anzahl | 5 054 | 5 077 | 4 739 | 5 509 | 5 957 | 4 285 | 5 067 | 5 668 | 6 381 |
| Erwerbstätigkeit | | | | | | | | | | |
| Beschäftigte ³ | | | | | | | | | | |
| * Sozialversicherungspflichtig Beschäftigte am Arbeitsort ⁴ | Anzahl | 705 763 | 724 856 | 737 119 | 726 439 | 738 174 | 750 611 | 740 643 | 734 314 | ... |
| * Frauen | Anzahl | 344 346 | 349 828 | 357 502 | 357 839 | 361 304 | 365 369 | 363 736 | 362 192 | ... |
| * Ausländer/-innen | Anzahl | 8 733 | 9 526 | 10 380 | 10 435 | 10 838 | 11 066 | 10 722 | 10 892 | ... |
| * Teilzeitbeschäftigte | Anzahl | 107 934 | 118 036 | 127 533 | 130 468 | 134 485 | 135 069 | 136 464 | 136 919 | ... |
| * darunter: Frauen | Anzahl | 89 883 | 96 830 | 103 986 | 107 092 | 109 791 | 109 748 | 110 398 | 111 054 | ... |
| Sozialversicherungspflichtig Beschäftigte nach Wirtschaftsbereichen (WZ 2008) | | | | | | | | | | |
| * Insgesamt | | 705 763 | 724 856 | 737 119 | 726 439 | 738 174 | 750 611 | 740 643 | 734 314 | ... |
| * Land- und Forstwirtschaft | Anzahl | ... | ... | 22 150 | 20 170 | 21 835 | 22 340 | 19 613 | 20 036 | ... |
| * Produzierendes Gewerbe | Anzahl | ... | ... | 196 213 | 191 364 | 195 277 | 199 064 | 194 354 | 191 454 | ... |
| * Handel, Gastgewerbe und Verkehr | Anzahl | ... | ... | 171 169 | 169 343 | 172 356 | 173 284 | 170 884 | 169 689 | ... |
| * Erbringung von Unternehmensdienstleistungen | Anzahl | ... | ... | 116 670 | 112 924 | 115 263 | 117 732 | 116 034 | 116 637 | ... |
| * Erbringung von öffentlichen und privaten Dienstleistungen | Anzahl | ... | ... | 230 719 | 232 481 | 233 287 | 238 012 | 239 606 | 236 350 | ... |
| Arbeitsmarkt ⁵ | | | | | | | | | | |
| * Arbeitslose | Anzahl | . | 923 665 | 153 528 | 146 440 | 146 547 | 142 451 | 134 484 | 131 283 | 132 370 |
| * darunter: Frauen | Anzahl | . | 421 648 | 71 326 | 68 188 | 67 940 | 67 519 | 63 743 | 62 522 | 62 838 |
| Arbeitslosenquote ⁶ | | | | | | | | | | |
| * insgesamt | % | 13,0 | 12,3 | 11,5 | 11,0 | 11,0 | 10,6 | 10,0 | 9,8 | 9,9 |
| * Frauen | % | 13,2 | 11,7 | 11,2 | 10,7 | 10,6 | 10,5 | 9,9 | 9,8 | 9,8 |
| * Männer | % | 12,8 | 12,9 | 11,8 | 11,2 | 11,3 | 10,7 | 10,1 | 9,8 | 10,0 |
| * Ausländer/-innen | % | 24,4 | 23,2 | 22,0 | 21,1 | 20,8 | 17,8 | 17,5 | 17,2 | 17,0 |
| * Jüngere unter 25 Jahren | % | 12,7 | 12,5 | 12,9 | 11,0 | 10,6 | 12,9 | 10,9 | 9,6 | 9,1 |
| * Kurzarbeiter/-innen | Anzahl | 3 407 | 20 390 | 17 252 | ... | ... | ... | ... | ... | ... |
| * Gemeldete Arbeitsstellen | Anzahl | 6 820 | 7 061 | 6 886 | 6 841 | 6 681 | 9 110 | 8 729 | 8 316 | 7 911 |

* Die mit einem Stern versehenen Positionen werden von allen statistischen Landesämtern im „Zahlenspiegel“ veröffentlicht.

1 statt Monatsdurchschnitt hier Bevölkerung am 31. Dezember

2 ohne innerhalb der Gemeinden Umgezogene

3 Quelle: Auswertungen der Beschäftigtenstatistik der Bundesagentur für Arbeit (vorläufige Angaben)

4 insgesamt: einschließlich Personen „ohne Angabe“ zur Wirtschaftsgliederung

5 Quelle: Bundesagentur für Arbeit, die Daten gelten 3 Monate als vorläufig, Berechnungsstand Juli 2007

ohne Teilnehmer an Eignungsfeststellungs- und Trainingsmaßnahmen; ab Januar 2005 unter Einschluss der Grundsicherung für Arbeitssuchende; ab September 2005 Untererfassung in den Optionskommunen beseitigt. Verfahrensbedingte Abweichungen zu den offiziellen Zahlen sind nicht auszuschließen; Die jeweils aktuellen Werte sind im Internet bei der Bundesagentur für Arbeit als detaillierte Übersichten zu finden.

6 Arbeitslose in Prozent aller zivilen Erwerbspersonen

| Merkmal | Einheit | 2007 | 2008 | 2009 | | | 2010 | | | |
|--|--------------|--------------|----------|-----------|-----------|---------|----------|-----------|-----------|---------|
| | | Durchschnitt | | August | September | Oktober | Juli | August | September | Oktober |
| Bautätigkeit | | | | | | | | | | |
| Baugenehmigungen | | | | | | | | | | |
| * Wohngebäude (Neubau) | Anzahl | 399 | 370 | 384 | 363 | 478 | 472 | 338 | 371 | 438 |
| * darunter: mit 1 oder 2 Wohnungen | Anzahl | 385 | 359 | 368 | 352 | 473 | 461 | 329 | 358 | 423 |
| * umbauter Raum | 1 000 m³ | 291 | 277 | 329 | 299 | 354 | 339 | 247 | 298 | 326 |
| * Wohnfläche | 1 000 m² | 57 | 53 | 62 | 58 | 69 | 65 | 48 | 57 | 64 |
| * veranschlagte Kosten der Bauwerke | Mill. EUR | 60,5 | 59,1 | 69,9 | 68,4 | 75,2 | 73,5 | 55,6 | 65,5 | 72,0 |
| * Nichtwohngebäude (Neubau) | Anzahl | 61 | 70 | 67 | 63 | 85 | 81 | 66 | 70 | 49 |
| * umbauter Raum | 1 000 m³ | 401 | 772 | 368 | 1 092 | 275 | 418 | 423 | 1 380 | 633 |
| * Nutzfläche | 1 000 m² | 55 | 100 | 59 | 156 | 46 | 62 | 68 | 229 | 80 |
| * veranschlagte Kosten der Bauwerke | Mill. EUR | 38,2 | 86,1 | 62,9 | 42,6 | 30,9 | 46,6 | 54,3 | 181,8 | 82,1 |
| * Wohnungen in Wohn- und Nichtwohngebäuden (Neubau und Saldo aus Baumaßnahmen an bestehenden Gebäuden) | Anzahl | 598 | 620 | 734 | 650 | 648 | 623 | 457 | 580 | 619 |
| * Wohnräume (einschließlich Küchen) | Anzahl | 2 768 | 2 683 | 3 335 | 2 733 | 3 160 | 3 047 | 2 233 | 2 655 | 2 935 |
| Wohnfläche insgesamt | 1 000 m² | 68 | 66 | 79 | 68 | 78 | 78 | 58 | 66 | 72 |
| | | | | | | | | | | |
| Einheit | 2006 | 2007 | | 2008 | | | 2009 | | 2010 | |
| | November | Mai | November | Mai | November | Mai | November | Mai | November | |
| Landwirtschaft | | | | | | | | | | |
| Viehbestand | | | | | | | | | | |
| Rinder (einschl. Kälber) | 1 000 | 561 | 566 | 573 | 589 | 587 | 587 | 580 | 581 | ... |
| darunter: Milchkühe | 1 000 | 162 | 164 | 165 | 167 | 167 | 166 | 161 | 161 | ... |
| Schweine | 1 000 | 814 | 808 | 820 | 756 | 733 | 772 | 808 | 793 | ... |
| darunter: Mastschweine | 1 000 | 260 | 254 | 267 | 241 | 235 | 231 | 237 | 236 | ... |
| Zuchtsauen | 1 000 | 100 | 103 | 101 | 91 | 92 | 95 | 98 | 99 | ... |
| darunter trächtig | 1 000 | 70 | 71 | 69 | 66 | 64 | 70 | 68 | 69 | ... |
| | | | | | | | | | | |
| Einheit | 2007 | 2008 | 2009 | | | 2010 | | | | |
| | Durchschnitt | | August | September | Oktober | Juli | August | September | Oktober | |
| Schlachtungen | | | | | | | | | | |
| * Schlachtmengen (ohne Geflügel) ¹ | t | 14 191 | 14 044 | 13 270 | 14 360 | 15 368 | 10 296 | 11 760 | 13 986 | 14 270 |
| * darunter: Rinder (ohne Kälber) | t | 714 | 522 | 538 | 540 | 563 | 553 | 683 | 697 | 686 |
| * Kälber | t | 12 | 12 | 10 | 8 | 8 | 7 | 8 | 9 | 10 |
| * Schweine | t | 13 327 | 13 344 | 12 609 | 13 698 | 14 678 | 9 645 | 10 884 | 13 163 | 13 430 |
| * Geflügelfleisch ² | t | 5 783 | 6 332 | 6 787 | 7 377 | 7 392 | 7 696 | 7 747 | 7 858 | 7 667 |
| * Eiererzeugung ³ | 1 000 St. | 64 474 | 73 414 | 70 907 | 62 254 | 57 249 | 54 788 | 51 177 | 50 914 | 49 768 |
| Produzierendes Gewerbe | | | | | | | | | | |
| Verarbeitendes Gewerbe sowie Bergbau und Gewinnung von Steinen und Erden ⁴ | | | | | | | | | | |
| * Betriebe | Anzahl | 385 | 409 | 418 | 418 | 417 | 415 | 413 | 413 | 413 |
| * Beschäftigte ⁵ | Anzahl | 69 962 | 72 920 | 72 997 | 73 384 | 73 072 | 73 115 | 73 402 | 74 158 | 73 880 |
| * Geleistete Arbeitsstunden | 1 000 h | 9 563 | 9 961 | 8 905 | 10 031 | 10 046 | 9 818 | 9 498 | 10 397 | 10 117 |
| * Bruttolohn- und gehaltssumme | Mill. EUR | 183,4 | 194,8 | 183,5 | 186,6 | 193,9 | 193,3 | 191,1 | 194,8 | 199,5 |
| * Umsatz (ohne Umsatzsteuer) | Mill. EUR | 1 560,4 | 1 633,2 | 1 408,3 | 1 601,3 | 1 625,3 | 1 691,8 | 1 594,8 | 1 734,7 | 1 782,4 |
| davon | | | | | | | | | | |
| Vorleistungsgüterproduzenten | Mill. EUR | 743,8 | 752,9 | 637,8 | 745,9 | 725,9 | 754,3 | 719,1 | 808,0 | 825,3 |
| Investitionsgüterproduzenten | Mill. EUR | 332,7 | 366,1 | 286,3 | 324,6 | 367,5 | 341,0 | 308,9 | 357,9 | 382,6 |
| Gebrauchsgüterproduzenten | Mill. EUR | . | . | . | . | . | . | . | . | . |
| Verbrauchsgüterproduzenten | Mill. EUR | 204,5 | 223,1 | 224,7 | 234,0 | 231,8 | 325,8 | 279,9 | 282,4 | 282,5 |
| Energie | Mill. EUR | . | . | . | . | . | . | . | . | ... |
| * darunter: Auslandsumsatz | Mill. EUR | 407,1 | 423,6 | 355,3 | 406,3 | 433,3 | 472,7 | 395,7 | 442,4 | 508,7 |
| Energie- und Wasserversorgung | | | | | | | | | | |
| * Betriebe ⁶ | Anzahl | 92 | 94 | 94 | 94 | 94 | 95 | 96 | 96 | 96 |
| * Beschäftigte ⁶ | Anzahl | 8 816 | 8 452 | 8 299 | 8 428 | 8 426 | 8 276 | 8 370 | 8 423 | 8 432 |
| * Geleistete Arbeitsstunden ⁶ | 1 000 h | 1 194 | 1 140 | 1 045 | 1 161 | 1 167 | 1 071 | 1 086 | 1 148 | 1 122 |
| * Bruttolohn- und gehaltssumme ⁶ | Mill. EUR | 28,2 | 28,3 | 25,9 | 26,3 | 26,3 | 26,4 | 26,4 | 26,6 | 30,4 |
| * Stromerzeugung (brutto) in öffentlichen Energieversorgungsunternehmen ⁷ | Mill. kWh | ... | 3 036 | 2 321 | 2 488 | 2 797 | 2 982 | 2 323 | 2 225 | 2 219 |

* Die mit einem Stern versehenen Positionen werden von allen statistischen Landesämtern im „Zahlenspiegel“ veröffentlicht.

1 aus gewerblichen Schlachtungen von Tieren in- und ausländischer Herkunft (Rinder, Schweine, Schafe, Pferde, Ziegen); einschließl. Schlachtfetten, jedoch ohne Innereien

2 Geflügelfleisch aus Schlachtungen inländischen Geflügels in Schlachtereien mit einer Schlachtkapazität von 2 000 und mehr Tieren im Monat

3 erzeugte Eier in Betrieben bzw. Unternehmen mit mindestens 3 000 Hennenhaltungsplätzen; einschließl. Junghennen-, Bruch- und Knickeiern

4 Betriebe ab 50 Beschäftigten

5 einschließl. der tätigen Inhaber

6 Betriebe von Unternehmen mit im Allgemeinen 20 und mehr Beschäftigten

7 mit einer elektrischen Leistung ab 1 MW

Zahlenspiegel Land Brandenburg

| Merkmal | Einheit | 2007 | 2008 | 2009 | | | 2010 | | | | |
|--|----------------------|--------------|-------|---------|-----------|---------|---------|---------|-----------|---------|--|
| | | Durchschnitt | | August | September | Oktober | Juli | August | September | Oktober | |
| Noch: Produzierendes Gewerbe | | | | | | | | | | | |
| Baugewerbe | | | | | | | | | | | |
| Bauhauptgewerbe/Vorbereitende Baustellenarbeiten, Hoch- und Tiefbau ¹ | | | | | | | | | | | |
| * Beschäftigte ² | Anzahl | 33 288 | 3 529 | 32 963 | 33 142 | 32 253 | 32 730 | 32 910 | 33 005 | 32 354 | |
| * Geleistete Arbeitsstunden | 1 000 h | 3 529 | 1 055 | 3 509 | 3 886 | 3 756 | 3 760 | 3 850 | 3 919 | 3 759 | |
| * davon: Wohnungsbau | 1 000 h | 1 264 | ... | 1 159 | 1 322 | 1 235 | 1 332 | 1 400 | 1 351 | 1 277 | |
| * gewerblicher Bau | 1 000 h | 1 210 | ... | 1 280 | 1 376 | 1 387 | 1 283 | 1 266 | 1 369 | 1 324 | |
| * öffentlicher und Straßenbau | 1 000 h | 1 055 | ... | 1 070 | 1 188 | 1 134 | 1 145 | 1 184 | 1 199 | 1 148 | |
| * Brutto lohn- und gehaltssumme | Mill. EUR | 59,5 | ... | 60,2 | 60,2 | 60,0 | 52,7 | 61,3 | 63,0 | 60,8 | |
| * Baugewerblicher Umsatz (ohne Umsatzsteuer) | Mill. EUR | 268,3 | ... | 289,2 | 301,9 | 339,5 | 327,4 | 347,8 | 350,9 | 354,2 | |
| * davon: Wohnungsbau | Mill. EUR | 87,1 | ... | 68,3 | 76,5 | 96,0 | 97,8 | 108,6 | 104,3 | 94,0 | |
| * gewerblicher Bau | Mill. EUR | 94,6 | ... | 106,4 | 114,9 | 125,0 | 119,2 | 132,1 | 136,5 | 138,7 | |
| * öffentlicher und Straßenbau | Mill. EUR | 86,6 | ... | 114,5 | 110,6 | 118,6 | 110,3 | 107,0 | 110,0 | 121,4 | |
| Ausbaugewerbe/Bauinstallation, sonstiges Ausbaugewerbe ^{3 4} | | | | | | | | | | | |
| * Beschäftigte ^{2 5} | Anzahl | 7 195 | 7 228 | 7 007 | 6 926 | 6 961 | 6 850 | 7 531 | 7 810 | 7 884 | |
| * Geleistete Arbeitsstunden | 1 000 h | 2 453 | 2 448 | 2 179 | 2 311 | 2 451 | 2 351 | 2 337 | 2 618 | 2 784 | |
| * Brutto lohn- und gehaltssumme | Mill. EUR | 40,3 | 40,8 | 37,9 | 40,2 | 42,8 | 41,3 | 40,1 | 44,8 | 44,7 | |
| * Baugewerblicher Umsatz (ohne Umsatzsteuer) | Mill. EUR | 149,9 | 166,7 | 119,4 | 154,8 | 175,2 | 207,2 | 141,1 | 192,7 | 227,9 | |
| Handel ⁶ | | | | | | | | | | | |
| Großhandel ⁷ | | | | | | | | | | | |
| * Beschäftigte | 2005 \triangle 100 | 129,5 | 128,8 | 129,3 | 129,3 | 128,6 | 132,1 | 132,0 | 131,5 | 130,8 | |
| * Umsatz nominal | 2005 \triangle 100 | 116,7 | 113,5 | 112,4 | 123,5 | 119,8 | 120,9 | 137,1 | 135,9 | 135,6 | |
| * Umsatz real | 2005 \triangle 100 | 102,1 | 105,8 | 104,6 | 115,4 | 112,2 | 107,8 | 117,4 | 116,9 | 116,4 | |
| Einzelhandel ⁸ | | | | | | | | | | | |
| * Beschäftigte | 2005 \triangle 100 | 109,7 | 126,1 | 125,8 | 125,5 | 125,6 | 125,3 | 125,7 | 126,2 | 125,8 | |
| * Umsatz nominal | 2005 \triangle 100 | 115,2 | 114,2 | 112,1 | 112,9 | 117,3 | 121,9 | 114,8 | 115,1 | 117,3 | |
| * Umsatz real | 2005 \triangle 100 | 111,1 | 110,9 | 108,8 | 109,8 | 114,0 | 116,9 | 110,6 | 110,6 | 112,9 | |
| Kfz-Handel und Tankstellen ⁹ | | | | | | | | | | | |
| * Beschäftigte | 2005 \triangle 100 | 119,8 | 124,7 | 124,7 | 124,7 | 125,5 | 126,8 | 127,7 | 128,5 | 129,1 | |
| * Umsatz nominal | 2005 \triangle 100 | 114,7 | 115,2 | 100,0 | 107,6 | 118,3 | 115,1 | 102,6 | 116,2 | 123,4 | |
| * Umsatz real | 2005 \triangle 100 | 110,6 | 110,6 | 95,9 | 103,4 | 113,4 | 110,4 | 98,2 | 111,2 | 117,8 | |
| Gastgewerbe ⁶ | | | | | | | | | | | |
| * Beschäftigte | 2005 \triangle 100 | 102,9 | 130,0 | 135,8 | 135,4 | 131,0 | 130,8 | 133,8 | 132,4 | 131,6 | |
| * Umsatz nominal | 2005 \triangle 100 | 107,4 | 116,1 | 135,0 | 129,1 | 116,8 | 136,6 | 136,7 | 132,2 | 119,9 | |
| * Umsatz real | 2005 \triangle 100 | 100,7 | 109,0 | 126,7 | 120,8 | 109,2 | 124,5 | 124,6 | 120,2 | 109,2 | |
| Tourismus ¹⁰ | | | | | | | | | | | |
| * Gästeankünfte | 1 000 | 310,7 | 308,8 | 458,0 | 380,5 | 315,0 | 489,1 | 455,8 | 403,6 | 336,8 | |
| * darunter: von Auslandsgästen | 1 000 | 29,0 | 25,6 | 38,6 | 36,6 | 26,8 | 45,4 | 42,2 | 40,0 | 29,9 | |
| * Gästeübernachtungen | 1 000 | 847,7 | 854,3 | 1 392,8 | 994,1 | 877,2 | 1 552,3 | 1 380,3 | 1 040,5 | 920,8 | |
| * darunter: von Auslandsgästen | 1 000 | 61,8 | 55,3 | 90,6 | 76,0 | 56,9 | 106,1 | 102,3 | 84,3 | 60,5 | |

* Die mit einem Stern versehenen Positionen werden von allen statistischen Landesämtern im „Zahlenspiegel“ veröffentlicht.

1 nach der Totalerhebung hochgerechnete Ergebnisse

2 einschl. der tätigen Inhaber

3 Betriebe von Unternehmen mit im Allgemeinen 20 und mehr Beschäftigten

4 einschl. Vermietung von Baumaschinen und -geräten mit Bedienungspersonal

5 am Ende des Berichtsvierteljahres

6 vorläufige Angaben

7 einschl. Handelsvermittlung

8 ohne Reparatur von Gebrauchsgütern

9 sowie Instandhaltung und Reparatur von Kfz

10 Betriebe ab 9 Betten, einschl. Campingplätzen (Touristik-Camping)

| Merkmal | Einheit | 2008 | 2009 | 2009 | | | 2010 | | | |
|--|-----------|--------------|-------|--------|-----------|-----------|---------|---------|-----------|-----------|
| | | Durchschnitt | | August | September | Oktober | Juli | August | September | Oktober |
| Verkehr | | | | | | | | | | |
| Straßenverkehrsunfälle | | | | | | | | | | |
| Unfälle insgesamt | Anzahl | 6 771 | 6 883 | 6 556 | 6 870 | 7 346 | 6 971 | 6 775 | 7 314 | 7 386 |
| * Unfälle mit Personenschaden und Sachschaden ¹ | Anzahl | 986 | 984 | 1 081 | 1 095 | 956 | 1 169 | 1 089 | 1 125 | 1 087 |
| * darunter: Unfälle mit Personenschaden | Anzahl | 724 | 718 | 848 | 882 | 704 | 883 | 802 | 824 | 796 |
| * getötete Personen | Anzahl | 19 | 17 | 21 | 19 | 16 | 20 | 14 | 28 | 26 |
| * verletzte Personen | Anzahl | 889 | 891 | 1 091 | 1 075 | 881 | 1 126 | 1 018 | 1 092 | 1 025 |
| Kraftfahrzeuge ² | | | | | | | | | | |
| * Zulassungen fabrikneuer Kraftfahrzeuge darunter | Anzahl | 6 365 | 8 730 | 8 161 | 8 370 | 8 902 | 5 955 | 5 619 | 6 243 | 6 058 |
| * Personenkraftwagen ³ | Anzahl | 4 932 | 7 549 | 7 161 | 7 149 | 7 855 | 4 601 | 4 440 | 5 068 | 5 000 |
| * Lastkraftwagen | Anzahl | 765 | 610 | 453 | 677 | 683 | 644 | 677 | 640 | 661 |
| Binnenschifffahrt | | | | | | | | | | |
| * Gütereingang | 1 000 t | 110,7 | 86,8 | 130,3 | 118,0 | 126,4 | 103,0 | 94,3 | 140,9 | 94,0 |
| * Gütersendungen | 1 000 t | 222,4 | 238,4 | 139,2 | 224,7 | 312,5 | 207,3 | 251,4 | 242,6 | 342,5 |
| | Einheit | 2007 | 2008 | 2009 | | | 2010 | | | |
| | | Durchschnitt | | Juli | August | September | Juni | Juli | August | September |
| Außenhandel ⁴ | | | | | | | | | | |
| Ausfuhr (Spezialhandel) | | | | | | | | | | |
| * Ausfuhr insgesamt | Mill. EUR | 989,8 | 890,8 | 849,6 | 754,7 | 1 004,7 | 1 183,7 | 1 031,5 | 1 018,7 | 1 083,4 |
| darunter | | | | | | | | | | |
| * Güter der Ernährungswirtschaft | Mill. EUR | 45,3 | 43,2 | 46,2 | 38,8 | 45,2 | 67,3 | 52,0 | 61,9 | 58,4 |
| * Güter der gewerblichen Wirtschaft | Mill. EUR | 893,2 | 824,0 | 777,6 | 693,4 | 937,3 | 1 091,1 | 956,2 | 935,8 | 1 000,0 |
| davon | | | | | | | | | | |
| * Rohstoffe | Mill. EUR | 6,0 | 6,5 | 7,4 | 5,0 | 7,5 | 9,8 | 8,7 | 7,1 | 9,6 |
| * Halbwaren | Mill. EUR | 133,8 | 75,9 | 87,5 | 59,3 | 76,3 | 95,7 | 72,4 | 74,7 | 92,8 |
| * Fertigwaren | Mill. EUR | 753,3 | 741,6 | 682,8 | 629,0 | 853,5 | 985,6 | 875,2 | 854,0 | 897,7 |
| davon | | | | | | | | | | |
| * Vorerzeugnisse | Mill. EUR | 223,5 | 210,3 | 222,9 | 204,6 | 225,8 | 320,9 | 261,8 | 265,0 | 256,5 |
| * Enderzeugnisse | Mill. EUR | 529,9 | 531,3 | 459,9 | 424,5 | 627,7 | 664,7 | 613,3 | 589,0 | 641,1 |
| Ausfuhr nach | | | | | | | | | | |
| * Europa | Mill. EUR | 799,7 | 657,7 | 613,0 | 558,8 | 806,8 | 882,3 | 800,8 | 742,6 | 863,6 |
| * darunter: in EU-Länder ⁵ | Mill. EUR | 711,8 | 580,1 | 530,7 | 492,3 | 728,1 | 778,0 | 703,6 | 651,9 | 766,6 |
| * Afrika | Mill. EUR | 11,0 | 13,0 | 19,3 | 10,0 | 9,7 | 13,1 | 19,6 | 15,1 | 14,4 |
| * Amerika | Mill. EUR | 119,2 | 157,8 | 139,4 | 117,1 | 124,0 | 175,9 | 128,0 | 183,3 | 136,7 |
| * Asien | Mill. EUR | 49,3 | 52,4 | 65,5 | 54,9 | 59,8 | 93,6 | 67,3 | 68,0 | 57,3 |
| * Australien, Ozeanien und übrige Gebiete | Mill. EUR | 10,6 | 9,9 | 12,3 | 13,9 | 4,4 | 18,8 | 15,8 | 9,7 | 11,3 |
| Einfuhr (Generalhandel) | | | | | | | | | | |
| * Einfuhr insgesamt | Mill. EUR | 1 174,9 | 930,3 | 973,8 | 983,1 | 976,2 | 1 364,9 | 1 290,2 | 1 209,3 | 1 275,2 |
| darunter | | | | | | | | | | |
| * Güter der Ernährungswirtschaft | Mill. EUR | 72,3 | 77,5 | 84,8 | 78,5 | 91,2 | 94,1 | 106,0 | 124,4 | 136,5 |
| * Güter der gewerblichen Wirtschaft | Mill. EUR | 1 046,3 | 789,7 | 835,8 | 851,1 | 832,5 | 1 196,4 | 1 116,3 | 1 019,9 | 1 072,1 |
| davon | | | | | | | | | | |
| * Rohstoffe | Mill. EUR | 516,7 | 347,2 | 420,6 | 399,6 | 342,3 | 355,6 | 413,4 | 404,7 | 429,0 |
| * Halbwaren | Mill. EUR | 69,5 | 37,3 | 35,6 | 42,6 | 39,5 | 85,8 | 77,5 | 70,3 | 80,0 |
| * Fertigwaren | Mill. EUR | 460,0 | 405,2 | 379,6 | 408,9 | 450,7 | 755,0 | 625,4 | 544,9 | 563,1 |
| davon | | | | | | | | | | |
| * Vorerzeugnisse | Mill. EUR | 96,4 | 67,8 | 79,8 | 77,0 | 69,0 | 117,5 | 160,6 | 106,4 | 109,6 |
| * Enderzeugnisse | Mill. EUR | 363,6 | 337,4 | 299,8 | 331,9 | 381,7 | 637,5 | 464,8 | 438,5 | 453,5 |
| Einfuhr aus | | | | | | | | | | |
| * Europa | Mill. EUR | 995,3 | 788,9 | 879,9 | 840,7 | 840,9 | 1 119,3 | 1 033,5 | 982,5 | 1 018,5 |
| * darunter: in EU-Länder ⁵ | Mill. EUR | 475,8 | 237,6 | 445,8 | 456,6 | 483,0 | 747,1 | 606,4 | 577,6 | 629,6 |
| * Afrika | Mill. EUR | 2,9 | 2,5 | 1,4 | 4,5 | 5,1 | 7,9 | 4,1 | 5,7 | 10,5 |
| * Amerika | Mill. EUR | 103,5 | 82,1 | 56,2 | 82,2 | 66,0 | 112,4 | 129,6 | 122,5 | 129,0 |
| * Asien | Mill. EUR | 71,6 | 56,0 | 35,7 | 52,6 | 63,6 | 110,2 | 117,9 | 96,1 | 116,5 |
| * Australien, Ozeanien und übrige Gebiete | Mill. EUR | 1,5 | 0,8 | 0,5 | 3,1 | 0,6 | 7,7 | 5,1 | 2,5 | 0,7 |
| | Einheit | 2008 | 2009 | 2009 | | | 2010 | | | |
| | | Durchschnitt | | August | September | Oktober | Juli | August | September | Oktober |
| Gewerbeanzeigen ⁶ | | | | | | | | | | |
| * Gewerbeanmeldungen | Anzahl | 1 955 | 1 946 | 1 756 | 2 172 | 1 933 | 1 728 | 1 754 | 1 881 | 1 667 |
| * Gewerbeabmeldungen | Anzahl | 1 814 | 1 709 | 1 347 | 1 686 | 1 566 | 1 494 | 1 507 | 1 740 | 1 398 |

* Die mit einem Stern versehenen Positionen werden von allen statistischen Landesämtern im „Zahlenspiegel“ veröffentlicht.

1 schwerwiegender Unfall mit Sachschaden (im engeren Sinne) und sonstiger Sachschadensunfall unter Einfluss berauschender Mittel

2 Quelle: „Kraftfahrt-Bundesamt“

3 Fahrzeuge zur Personenbeförderung mit höchstens 8 Sitzplätzen außer Fahrersitz, ab Oktober 2005 einschl. Wohnmobile und Krankenwagen.

Im Durchschnitt 2005 sind die Wohnmobile und Krankenwagen von Jahresbeginn an berücksichtigt.

4 Wegen der unterschiedlichen Abgrenzung von Spezialhandel und Generalhandel ist eine Saldierung der Ein- und Ausfuhrergebnisse nicht vertretbar.

5 Einschl. Bulgarien und Rumänien (EU-27); die Angaben der Vorjahre wurden rückwirkend entsprechend umgerechnet.

6 ohne Automatenaufsteller und Reisegewerbe

Zahlenspiegel Land Brandenburg

| Merkmal | Einheit | 2008 | 2009 | 2009 | | | 2010 | | | |
|---|------------|--------------|--------|--------|---------|-----------|---|--------|--------|-----------|
| | | Durchschnitt | | Juli | August | September | Juni | Juli | August | September |
| Insolvenzen | | | | | | | | | | |
| * Insolvenzen | Anzahl | 498 | 524 | 506 | 535 | 522 | 566 | 511 | 552 | 477 |
| davon | | | | | | | | | | |
| * Unternehmen | Anzahl | 59 | 63 | 53 | 71 | 66 | 69 | 49 | 49 | 62 |
| * Verbraucher | Anzahl | 341 | 361 | 360 | 348 | 347 | 392 | 357 | 407 | 330 |
| * ehemals selbstständig Tätige | Anzahl | 89 | 90 | 79 | 101 | 97 | 96 | 84 | 84 | 77 |
| * sonstige natürliche Personen ¹ , Nachlässe | Anzahl | 10 | 11 | 14 | 15 | 12 | 9 | 21 | 12 | 8 |
| * Voraussichtliche Forderungen | 1000 EUR | 68 705 | 94 714 | 50 772 | 336 741 | 60 318 | 52 997 | 78 826 | 91 060 | 70 443 |
| Handwerk ² | | | | | | | | | | |
| * Beschäftigte | 2003 ± 100 | 87,6 | 90,1 | 88,0 | 89,8 | 88,7 | ab 2008 wird der Handwerksbericht nicht mehr erhoben! | | | |
| * Umsatz | 2003 ± 100 | 90,2 | 100,6 | 97,2 | 103,1 | 107,9 | | | | |
| Preise | | | | | | | | | | |
| * Verbraucherpreisindex | 2005 ± 100 | 106,6 | 106,8 | 106,7 | 106,7 | 106,6 | 108,1 | 107,8 | 107,8 | 107,8 |
| * Preisindex für Wohngebäude ³ | 2005 ± 100 | 119,1 | 121,7 | 121,4 | 121,2 | 122,1 | 122,2 | 123,1 | 123,7 | 124,2 |
| Verdienste ⁴ | | | | | | | | | | |
| Bruttomonatsverdienste * der vollzeitbeschäftigten | | | | | | | | | | |
| * Arbeitnehmer ⁵ im Produzierenden Gewerbe und im Dienstleistungsbereich | EUR | x | 2 732 | 2 612 | 2 631 | 2 653 | 2 637 | 2 673 | 2 679 | ... |
| und zwar | | | | | | | | | | |
| * männlich | EUR | x | 2 765 | 2 633 | 2 651 | 2 680 | 2 650 | 2 702 | 2 706 | ... |
| * weiblich | EUR | x | 2 678 | 2 578 | 2 598 | 2 607 | 2 617 | 2 627 | 2 635 | ... |
| * Produzierendes Gewerbe | EUR | x | 2 625 | 2 421 | 2 450 | 2 484 | 2 419 | 2 533 | 2 540 | ... |
| * Bergbau und Gewinnung von Steinen und Erden | EUR | x | 3 680 | 3 403 | 3 409 | 3 417 | 3 442 | 3 549 | 3 510 | ... |
| * Verarbeitendes Gewerbe | EUR | x | 2 627 | 2 366 | 2 393 | 2 438 | 2 400 | 2 492 | 2 500 | ... |
| * Energieversorgung | EUR | x | 3 902 | 3 483 | 3 550 | 3 546 | 3 576 | 3 621 | 3 603 | ... |
| * Wasserversorgung ⁶ | | | 2 477 | 2 414 | 2 367 | 2 398 | 2 405 | 2 512 | 2 465 | ... |
| * Baugewerbe | EUR | x | 2 196 | 2 184 | 2 236 | 2 261 | 2 039 | 2 257 | 2 294 | ... |
| * Dienstleistungsbereich | EUR | x | 2 787 | 2 710 | 2 724 | 2 738 | 2 745 | 2 745 | 2 751 | ... |
| * Handel; Instandhaltung und Reparatur von Kfz und Gebrauchsgütern | EUR | x | 2 372 | 2 207 | 2 229 | 2 239 | 2 216 | 2 226 | 2 238 | ... |
| * Verkehr und Lagerei | EUR | x | 2 409 | 2 350 | 2 346 | 2 337 | 2 313 | 2 346 | 2 333 | ... |
| * Gastgewerbe | EUR | x | 1 508 | 1 494 | 1 496 | 1 504 | 1 517 | 1 505 | 1 468 | ... |
| * Information und Kommunikation | EUR | x | 3 410 | 3 169 | ... | ... | 3 296 | 3 310 | 3 310 | ... |
| * Erbringung von Finanz- und Versicherungsdienstleistungen | EUR | x | 3 644 | 3 211 | 3 215 | 3 225 | 3 342 | 3 297 | 3 304 | ... |
| * Grundstücks- und Wohnungswesen | EUR | x | 3 286 | 2 982 | 3 005 | 3 013 | 3 036 | 3 027 | 2 997 | ... |
| * Erbringung von freiberuflichen, wissenschaftlichen und technischen Dienstleistungen | EUR | | 3 097 | 3 006 | 2 979 | 2 989 | 2 948 | 3 008 | 2 998 | ... |
| * Erbringung von sonstigen wirtschaftlichen Dienstleistungen | EUR | x | 1 809 | 1 761 | 1 776 | 1 726 | 1 780 | 1 758 | 1 776 | ... |
| * Öffentliche Verwaltung, Verteidigung, Sozialversicherung | EUR | x | 3 015 | 2 957 | 2 985 | 3 006 | 3 043 | 3 047 | 3 064 | ... |
| * Erziehung und Unterricht | EUR | x | 3 622 | 3 545 | 3 588 | 3 624 | 3 772 | 3 749 | 3 754 | ... |
| * Gesundheits- und Sozialwesen | EUR | x | 3 041 | 3 011 | 3 016 | 2 956 | 2 965 | 2 960 | 2 990 | ... |
| * Kunst, Unterhaltung und Erholung | EUR | | 3 666 | ... | ... | ... | ... | ... | ... | ... |
| * Erbringung von sonstigen Dienstleistungen | EUR | x | 2 024 | 2 038 | 1 990 | 2 024 | 2 040 | 2 109 | 2 134 | ... |

* Die mit einem Stern versehenen Positionen werden von allen statistischen Landesämtern im „Zahlenspiegel“ veröffentlicht.

1 beispielweise als Gesellschafter oder Mithafter

2 Beschäftigte: 30. September 2003 ± 100; Umsatz: Vierteljahresdurchschnitt 2003 ± 100

3 Neubau in konventioneller Bauart, Bauleistungen am Bauwerk

4 Nachgewiesen werden Vierteljahresdurchschnitte ohne Sonderzahlungen. Im Jahresdurchschnitt sind die Sonderzahlungen enthalten

5 ohne Beamtinnen und Beamte

6 Einschließlich Abwasser- u. Abfallentsorgung, Beseitigung von Umweltverschmutzungen.

Brandenburg

im Vergleich



Ausgewählte Konjunkturindikatoren für Deutschland

★★★ Grundzahlen ... Grundzahlen ... Grundzahlen ... Grundzahlen ... Grundzahlen ... Grundzahlen ... Grundzahlen ... ★★★

| Merkmal | Einheit | 2009 | 2010 | | | | | |
|--|----------------------|------------------------------|-----------|-----------|-----------|-----------|-----------|-----------|
| | | Jahres- durch- schnitt | Mai | Juni | Juli | August | September | Oktober |
| Bevölkerung | | | | | | | | |
| Bevölkerungsstand | 1 000 | 81 802 | 81 743 | 81 751 | 81 745 | ... | ... | ... |
| Arbeitsmarkt¹ und Erwerbstätigkeit | | | | | | | | |
| Arbeitslose | Anzahl | 3 413 834 | 3 241 529 | 3 153 300 | 3 191 800 | 3 188 122 | 3 031 354 | 2 945 491 |
| Arbeitslosenquote ² | Prozent | 8,2 | 7,7 | 7,5 | 7,6 | 7,6 | 7,2 | 7,0 |
| Männer | Prozent | 8,4 | 7,9 | 7,6 | 7,6 | 7,5 | 7,1 | 6,9 |
| Frauen | Prozent | 7,9 | 7,5 | 7,4 | 7,6 | 7,7 | 7,3 | 7,1 |
| Offene Stellen | Anzahl | 484 565 | 355 322 | 370 047 | 390 824 | 396 365 | 397 640 | 400 555 |
| Kurzarbeiter ³ | Anzahl | 1 142 674 | ... | ... | ... | ... | ... | ... |
| Erwerbstätige im Inland | 1 000 | 40 264 | 40 387 | 40 503 | 40 506 | 40 596 | 40 918 | 41 096 |
| Erwerbstätige Inländer | 1 000 | 40 171 | 40 331 | 40 399 | 40 354 | 40 412 | 40 722 | 40 905 |
| Bergbau und Verarbeitendes Gewerbe³ | | | | | | | | |
| Betriebe | Anzahl | 22 868 | 21 957 | 21 944 | 21 936 | 21 912 | 21 900 | 21 891 |
| Beschäftigte | 1 000 | 5 126 | 4 965 | 4 976 | 4 994 | 5 023 | 5 045 | 5 038 |
| Gesamtumsatz | Mill. EUR | 107 798 | 118 634 | 131 587 | 121 621 | 114 848 | 134 280 | 131 378 |
| darunter Auslandsumsatz | Mrd. EUR | 47 521 | 54 869 | 61 129 | 55 268 | 51 631 | 61 991 | 60 165 |
| Exportquote | Prozent | 44,0 | 46,3 | 46,5 | 45,4 | 45,0 | 46,2 | 45,8 |
| Umsatz je Beschäftigten | EUR | 21 041 | 23 894 | 26 444 | 24 353 | 22 864 | 26 616 | 26 077 |
| Geleistete Arbeitsstunden | 1 000 000 | 625 | 610 | 653 | 642 | 610 | 673 | 668 |
| Bruttolohn- und Gehaltssumme | Mill. EUR | 17 397 | 18 213 | 18 955 | 17 169 | 16 757 | 16 845 | 17 173 |
| Produktionsindex Produzierendes Gewerbe | 2005 \triangle 100 | 94,0 | 100,8 | 109,9 | 104,6 | 98,8 | 114,0 | 113,1 |
| Index des Auftragseingangs | 2005 \triangle 100 | 88,0 | 104,2 | 118,7 | 110,2 | 104,7 | 114,7 | 111,3 |
| Vorbereitende Baustellen- arbeiten, Hoch- und Tiefbau | | | | | | | | |
| Betriebe | Anzahl | 6 983 | 7 015 | 6 985 | 6 969 | 6 949 | 6 924 | 7 283 |
| Beschäftigte | 1 000 | 374 | 379 | 381 | 382 | 386 | 387 | 398 |
| Geleistete Arbeitsstunden | 1 000 | 36 554 | 38 984 | 43 852 | 43 369 | 41 159 | 45 222 | 45 588 |
| Bruttolohnsumme ⁴ | Mill. EUR | 984 | 1 010 | 1 070 | 1 066 | 1 051 | 1 057 | 1 064 |
| Bruttogehaltssumme | Mill. EUR | x | ... | ... | ... | ... | ... | ... |
| Gesamtumsatz | Mill. EUR | 4 628 | 4 523 | 5 211 | 5 329 | 5 162 | 5 568 | 5 830 |
| Index des Auftragseingangs | 2005 \triangle 100 | 107,0 | 114,3 | 130,5 | 122,9 | 117,7 | 124,6 | 113,1 |
| Produktionsindex f.d. Bauhauptgewerbe | 2005 \triangle 100 | 108,0 | 118,7 | 132,9 | 131,3 | 124,6 | 137,2 | 132,8 |
| Einzelhandel | | | | | | | | |
| Beschäftigte | 2005 \triangle 100 | 98,1 | 96,0 | 96,1 | 95,8 | 96,4 | 96,8 | 97,0 |
| Umsatz nominal | 2005 \triangle 100 | 99,3 | 98,5 | 98,8 | 102,6 | 96,6 | 99,8 | 104,7 |
| Gastgewerbe | | | | | | | | |
| Beschäftigte | 2005 \triangle 100 | 99,1 | 100,0 | 100,3 | 100,6 | 100,7 | 100,2 | 98,6 |
| Umsatz nominal | 2005 \triangle 100 | 96,3 | 104,6 | 103,4 | 108,7 | 106,6 | 108,4 | 105,5 |
| Außenhandel | | | | | | | | |
| Einfuhr | Mill. EUR | 56 164 | 67 665 | 72 159 | 69 437 | 66 068 | 70 038 | 72 454 |
| Ausfuhr | Mill. EUR | 67 346 | 77 441 | 86 383 | 82 936 | 75 114 | 86 864 | 86 634 |
| Verbraucherpreisindex | 2005 \triangle 100 | 107,0 | 108,0 | 108,1 | 108,4 | 108,4 | 108,3 | 108,4 |

z. VM \triangle zum Vormonat; z. VJM \triangle zum Vorjahresmonat

1 Quelle: Bundesagentur für Arbeit 2 bezogen auf alle zivilen Erwerbspersonen

3 Betriebe ab 50 Beschäftigte

4 Bruttolohn- und -gehaltssumme

Quelle: Statistisches Bundesamt

Ausgewählte Konjunkturindikatoren für Deutschland

★★★ Grundzahlen + Veränderungsraten ... Grundzahlen + Veränderungsraten ... Grundzahlen + Veränderungsraten ... ★★★

| Merkmal | Einheit | August 2010 | | | September 2010 | | | Oktober 2010 | | |
|--|-----------|---------------------|-------------|-------|---------------------|-------------|-------|---------------------|-------------|-------|
| | | absolut | Veränderung | | absolut | Veränderung | | absolut | Veränderung | |
| | | | z. VM | z.VJM | | z. VM | z.VJM | | z. VM | z.VJM |
| | | | % | | | % | | | % | |
| Bevölkerung | | | | | | | | | | |
| Bevölkerungsstand | 1 000 | 81 743 ¹ | 0,0 | −0,1 | 81 751 ² | 0,0 | −0,1 | 81 745 ³ | 0,0 | −0,1 |
| Arbeitsmarkt ⁴ und Erwerbstätigkeit | | | | | | | | | | |
| Arbeitslose | Anzahl | 3 188 122 | 1,1 | −8,2 | 3 031 354 | −5,0 | −9,4 | 2 945 491 | −7,6 | −8,8 |
| Arbeitslosenquote ⁵ | Prozent | 7,6 | 0,0 | −8,4 | 7,2 | −5,3 | −10,0 | 7,0 | −2,8 | −9,1 |
| Männer | Prozent | 7,5 | −1,3 | −10,7 | 7,1 | −5,3 | −12,3 | 6,9 | −2,8 | −11,5 |
| Frauen | Prozent | 7,7 | 1,3 | −4,9 | 7,3 | −5,2 | −6,4 | 7,1 | −2,7 | −6,6 |
| Offene Stellen | Anzahl | 396 365 | 1,4 | −18,4 | 397 640 | 0,3 | −18,1 | 400 555 | 0,7 | −16,4 |
| Kurzarbeiter | Anzahl | ... | ... | ... | ... | ... | ... | ... | ... | ... |
| Erwerbstätige im Inland | 1 000 | 40 596 | 0,2 | 0,8 | 40 918 | 0,8 | 1,0 | 41 096 | 0,4 | 1,1 |
| Erwerbstätige Inländer | 1 000 | 40 412 | 0,1 | 0,8 | 40 722 | 0,8 | 1,0 | 40 905 | 0,4 | 1,1 |
| Bergbau und Verarbeitendes Gewerbe ⁶ | | | | | | | | | | |
| Betriebe | Anzahl | 21 912 | −0,1 | −4,3 | 21 900 | −0,1 | −4,3 | 21 891 | 0,0 | −4,1 |
| Beschäftigte | 1000 | 5 023 | 0,6 | −1,4 | 5 045 | 0,4 | −1,1 | 5 038 | −0,1 | −0,7 |
| Gesamtumsatz | Mill. EUR | 114 848 | −5,6 | 18,7 | 134 280 | 16,9 | 11,3 | 131 378 | −2,2 | 12,8 |
| darunter Auslandsumsatz | Mill. EUR | 51 631 | −6,6 | 24,9 | 61 991 | 20,1 | 13,4 | 60 165 | −2,9 | 16,6 |
| Geleistete Arbeitsstunden | 1 000 000 | 610 | −5,0 | 7,4 | 673 | 10,3 | 3,4 | 668 | −0,7 | 1,1 |
| Bruttolohn- und Gehaltssumme | Mill. EUR | 16 757 | −2,4 | 3,4 | 16 845 | 0,5 | 2,0 | 17 173 | 1,9 | 3,5 |
| Produktionsindex Produzierendes Gewerbe | 2005±100 | 98,8 | −5,5 | 15,4 | 114,0 | 15,4 | 8,8 | 113,1 | −0,8 | 9,2 |
| Index des Auftragseingangs | 2005±100 | 104,7 | −5,0 | 28,2 | 114,7 | 9,6 | 18,2 | 111,3 | −3,0 | 18,8 |
| Vorbereitende Baustellen- arbeiten, Hoch- und Tiefbau | | | | | | | | | | |
| Betriebe | Anzahl | 6 949 | −0,3 | 0,6 | 6 924 | −0,4 | 0,4 | 7 283 | 5,2 | 2,9 |
| Beschäftigte | 1000 | 386 | 1,0 | 1,8 | 387 | 0,3 | 1,8 | 398 | 2,8 | 2,6 |
| Geleistete Arbeitsstunden | 1 000 | 41 159 | −5,1 | 5,1 | 45 222 | 9,9 | 2,1 | 45 588 | 0,8 | 1,4 |
| Bruttolohn- und -gehaltssumme | Mill. EUR | 1 051 | −1,4 | 4,0 | 1 057 | 0,6 | 2,9 | 1 064 | 0,7 | 1,8 |
| Bruttogehaltssumme | Mill. EUR | ... | ... | ... | ... | ... | ... | ... | ... | ... |
| Gesamtumsatz | Mill. EUR | 5 162 | −3,1 | 2,5 | 5 568 | 7,9 | 1,6 | 5 830 | 4,7 | 0,6 |
| Index des Auftragseingangs | 2005±100 | 117,7 | −4,2 | 1,5 | 124,6 | 5,9 | 0,0 | 113,1 | −9,2 | 2,3 |
| Produktionsindex f.d. Bauhauptgewerbe | 2005±100 | 124,6 | −5,1 | 6,7 | 137,2 | 10,1 | 3,5 | 132,8 | −3,2 | 0,2 |
| Einzelhandel | | | | | | | | | | |
| Beschäftigte | 2005±100 | 96,4 | 0,6 | −0,6 | 96,8 | 0,4 | −0,3 | 97,0 | 0,2 | 0,1 |
| Umsatz nominal | 2005±100 | 96,6 | −5,8 | 4,2 | 99,8 | 3,3 | 3,4 | 104,7 | 4,9 | 1,1 |
| Gastgewerbe | | | | | | | | | | |
| Beschäftigte | 2005±100 | 100,7 | 0,1 | −0,6 | 100,2 | −0,5 | −0,6 | 98,6 | −1,6 | −0,5 |
| Umsatz nominal | 2005±100 | 106,6 | −1,9 | 0,8 | 108,4 | 1,7 | 4,1 | 105,5 | −2,7 | 5,2 |
| Außenhandel | | | | | | | | | | |
| Einfuhr | Mill. EUR | 66 068 | −4,9 | 27,2 | 70 038 | 6,0 | 17,8 | 72 454 | 3,4 | 19,4 |
| Ausfuhr | Mill. EUR | 75 114 | −9,4 | 25,6 | 86 864 | 15,6 | 24,3 | 86 634 | −0,3 | 16,9 |
| Verbraucherpreisindex | 2005±100 | 108,4 | 0,0 | 1,0 | 108,3 | −0,1 | 1,3 | 108,4 | 0,1 | 1,3 |

z. VM \triangle zum Vormonat; z. VJM \triangle zum Vorjahresmonat

1 Mai 2010 2 Juni 2010 3 Juli 2010

4 Quelle: Bundesagentur für Arbeit

5 bezogen auf alle zivilen Erwerbspersonen 6 Betriebe ab 50 Beschäftigte

Quelle: Statistisches Bundesamt

Konjunkturindikatoren - Brandenburg im Vergleich

Oktober 2010

| Merkmal | Einheit | Brandenburg | | | Deutschland | | | Basis Deutschland △ 100 |
|--|-----------|-------------|-------------|-------|-------------|-------------|-------|-------------------------------|
| | | absolut | Veränderung | | absolut | Veränderung | | |
| | | | z. VM | z.VJM | | z. VM | z.VJM | |
| | | | % | | | % | | % |
| Bevölkerung¹ | | | | | | | | |
| Bevölkerungsstand | 1 000 | 2 507 | −0,0 | −0,4 | 81 745 | 0,0 | −0,1 | 3,1 |
| Arbeitsmarkt² | | | | | | | | |
| Arbeitslose | Anzahl | 131 283 | −2,4 | −10,4 | 2 945 491 | −7,6 | −8,8 | 4,5 |
| Arbeitslosenquote ³ | Prozent | 10,9 | −2,7 | −9,9 | 7,0 | −2,8 | −9,1 | 155,7 |
| Offene Stellen | Anzahl | 8 316 | −4,7 | 21,6 | 400 555 | 0,7 | −16,4 | 2,1 |
| Kurzarbeiter | Anzahl | ... | ... | ... | ... | ... | ... | ... |
| Bergbau und Verarbeitendes Gewerbe⁴ | | | | | | | | |
| Betriebe | Anzahl | 413 | 0,0 | −1,0 | 21 891 | 0,0 | −4,1 | 1,9 |
| Beschäftigte | 1 000 | 74 | −0,4 | 1,1 | 5 038 | −0,1 | −0,7 | 1,5 |
| Gesamtumsatz | Mill. EUR | 1 782 | 2,7 | 9,7 | 131 378 | −2,2 | 12,8 | 1,4 |
| darunter Auslandsumsatz | Mill. EUR | 509 | 15,0 | 17,4 | 60 165 | −2,9 | 16,6 | 0,8 |
| Geleistete Arbeitsstunden | 1 000 000 | 10 | −2,7 | 0,7 | 668 | −0,7 | 1,1 | 1,5 |
| Bruttolohn- und Gehaltssumme | Mill. EUR | 200 | 2,4 | 2,9 | 17 173 | 1,9 | 3,5 | 1,2 |
| Produktionsindex Produzierendes Gewerbe | 2005△100 | ... | ... | ... | 113,1 | −0,8 | 9,2 | ... |
| Index des Auftragseingangs | 2005△100 | 149,2 | −35,2 | 15,5 | 111,3 | −3,0 | 18,8 | 134,1 |
| Vorbereitende Baustellen- arbeiten, Hoch- und Tiefbau⁴ | | | | | | | | |
| Betriebe | Anzahl | 323 | 5,9 | 2,5 | 7 283 | 5,2 | 2,9 | 4,4 |
| Beschäftigte | 1 000 | 16 | 2,9 | −0,6 | 398 | 2,8 | 2,6 | 4,1 |
| Geleistete Arbeitsstunden | 1 000 | 2 065 | 2,4 | 0,8 | 45 588 | 0,8 | 1,4 | 4,5 |
| Gesamtumsatz | Mill. EUR | 238 | 8,0 | −2,2 | 5 830 | 4,7 | 0,6 | 4,1 |
| Index des Auftragseingangs | 2005△100 | 72,0 | −10,2 | 4,6 | 113,1 | −9,2 | 2,3 | 63,6 |
| Einzelhandel | | | | | | | | |
| Beschäftigte | 2005△100 | 125,8 | −0,3 | −1,7 | 97,0 | 0,2 | 0,1 | 129,7 |
| Umsatz nominal | 2005△100 | 117,3 | 1,9 | −10,8 | 104,7 | 4,9 | 1,1 | 112,0 |
| Gastgewerbe | | | | | | | | |
| Beschäftigte | 2005△100 | 131,6 | −0,6 | −0,4 | 98,6 | −1,6 | −0,5 | 133,5 |
| Umsatz nominal | 2005△100 | 119,9 | −9,3 | 1,6 | 105,5 | −2,7 | 5,2 | 113,7 |
| Außenhandel | | | | | | | | |
| Einfuhr | Mill. EUR | 1 179,0 | −7,5 | 11,2 | 72 454 | 3,4 | 19,4 | 1,6 |
| Ausfuhr | Mill. EUR | 1 167,9 | 7,8 | 16,1 | 86 634 | −0,3 | 16,9 | 1,3 |
| Verbraucherpreisindex | 2005△100 | 107,8 | 0,0 | 1,0 | 108,4 | 0,1 | 1,3 | 99,4 |

z. VM △ zum Vormonat; z. VJM △ zum Vorjahresmonat

1 Juli 2010 2 Quelle: Bundesagentur für Arbeit

3 bezogen auf alle zivilen Erwerbspersonen 4 Betriebe ab 50 Beschäftigte

Brandenburg

Regional



Ausgewählte Regionaldaten

Bevölkerung und Bevölkerungsbewegung im Monat September 2010

| Verwaltungsbezirk | Lebend-geborene | Gestorbene | Überschuss der Geborenen(+)/ Gestorbenen(-) | Zuzüge über die Gemeindegrenzen | Fortzüge über die Gemeindegrenzen | Wanderungsgewinn (+) bzw. -verlust (-) | Bevölkerung am Monatsende |
|--------------------------|-----------------|--------------|---|---------------------------------|-----------------------------------|--|---------------------------|
| Anzahl | | | | | | | |
| Kreisfreie Städte | | | | | | | |
| Brandenburg an der Havel | 46 | 78 | -32 | 258 | 236 | +22 | 71 931 |
| Cottbus | 82 | 88 | -6 | 533 | 438 | +95 | 101 755 |
| Frankfurt (Oder) | 33 | 60 | -27 | 293 | 305 | -12 | 60 206 |
| Potsdam | 193 | 115 | +78 | 928 | 693 | +235 | 155 979 |
| Landkreise | | | | | | | |
| Barnim | 100 | 130 | -30 | 985 | 817 | +168 | 176 925 |
| Dahme-Spreewald | 125 | 116 | +9 | 857 | 866 | -9 | 162 032 |
| Elbe-Elster | 67 | 141 | -74 | 288 | 403 | -115 | 112 471 |
| Havelland | 107 | 117 | -10 | 660 | 628 | +32 | 155 003 |
| Märkisch-Oderland | 128 | 178 | -50 | 926 | 1 003 | -77 | 190 866 |
| Oberhavel | 149 | 190 | -41 | 925 | 946 | -21 | 203 228 |
| Oberspreewald-Lausitz | 77 | 114 | -37 | 453 | 548 | -95 | 122 178 |
| Oder-Spree | 112 | 135 | -23 | 888 | 826 | +62 | 184 253 |
| Ostprignitz-Ruppin | 76 | 106 | -30 | 383 | 447 | -64 | 103 140 |
| Potsdam-Mittelmark | 138 | 187 | -49 | 885 | 1 007 | -122 | 205 119 |
| Prignitz | 55 | 103 | -48 | 315 | 404 | -89 | 82 338 |
| Spree-Neiße | 72 | 105 | -33 | 404 | 537 | -133 | 126 966 |
| Teltow-Fläming | 151 | 134 | +17 | 724 | 747 | -23 | 161 547 |
| Uckermark | 74 | 116 | -42 | 459 | 632 | -173 | 130 223 |
| Land Brandenburg | 1 785 | 2 213 | -428 | 11 164 | 11 483 | -319 | 2 506 160 |

Beschäftigung* am 30. 06. 2010

| Verwaltungsbezirk | Sozialver- sicherungs- pflichtig Beschäftigte | Davon | | Darunter | | Darunter | |
|--------------------------|--|---------|---------|----------|-----------|---------------------------|---------------------------|
| | | Frauen | Männer | Deutsche | Ausländer | Vollzeit- beschäftigte | Teilzeit- beschäftigte |
| | Anzahl | | | | | | |
| Kreisfreie Städte | | | | | | | |
| Brandenburg an der Havel | 26 407 | 13 598 | 12 809 | 26 150 | 253 | 21 617 | 4 783 |
| Cottbus | 46 603 | 26 230 | 20 373 | 46 023 | 573 | 36 327 | 10 242 |
| Frankfurt (Oder) | 28 703 | 16 356 | 12 347 | 28 224 | 477 | 21 536 | 7 160 |
| Potsdam | 74 737 | 41 699 | 33 038 | 72 672 | 2 050 | 58 693 | 15 966 |
| Landkreise | | | | | | | |
| Barnim | 43 174 | 21 422 | 21 752 | 42 584 | 584 | 34 758 | 8 393 |
| Dahme-Spreewald | 51 859 | 23 909 | 27 950 | 50 568 | 1 278 | 41 950 | 9 888 |
| Elbe-Elster | 29 877 | 14 197 | 15 680 | 29 706 | 170 | 24 638 | 5 226 |
| Havelland | 36 793 | 17 710 | 19 083 | 36 120 | 668 | 29 971 | 6 808 |
| Märkisch-Oderland | 42 911 | 20 902 | 22 009 | 42 323 | 583 | 35 180 | 7 718 |
| Oberhavel | 48 956 | 23 312 | 25 644 | 47 866 | 1 082 | 39 832 | 9 026 |
| Oberspreewald-Lausitz | 35 613 | 16 062 | 19 551 | 35 306 | 305 | 29 918 | 5 666 |
| Oder-Spree | 49 464 | 22 905 | 26 559 | 48 904 | 554 | 40 882 | 8 557 |
| Ostprignitz-Ruppin | 32 082 | 15 765 | 16 317 | 31 864 | 217 | 26 248 | 5 820 |
| Potsdam-Mittelmark | 53 728 | 25 399 | 28 329 | 52 674 | 1 043 | 43 553 | 10 135 |
| Prignitz | 26 142 | 12 666 | 13 476 | 26 004 | 136 | 21 065 | 5 067 |
| Spree-Neiße | 35 474 | 15 156 | 20 318 | 35 164 | 307 | 29 572 | 5 893 |
| Teltow-Fläming | 52 067 | 21 307 | 30 760 | 51 003 | 1 051 | 43 881 | 8 173 |
| Uckermark | 36 408 | 17 146 | 19 262 | 36 069 | 337 | 29 807 | 6 588 |
| Land Brandenburg | 750 998 | 365 741 | 385 257 | 739 224 | 11 668 | 609 428 | 141 109 |

* Auswertungen der Beschäftigtenstatistik der Bundesagentur für Arbeit (vorläufige Angaben)

ab 31. 03. 2008 Darstellung der Beschäftigtenstatistik nach der WZ-Systematik 2008, mit Daten zu vorherigen Stichtagen nicht vergleichbar

Ausgewählte Regionaldaten

Noch: Beschäftigung am 30. 06. 2010

Neu: Beschäftigung am 30.09.2014

| Verwaltungsbezirk | Sozialversicherungspflichtig Beschäftigte ¹ | | | | | | | |
|--------------------------|--|--------------------------------------|------------------------|-------------------------|------------|---------------------------------|---|---|
| | insgesamt | darunter im Wirtschaftsabschnitt | | | | | | |
| | | Land- und Forstwirtschaft, Fischerei | Produzierendes Gewerbe | darunter | | Handel, Verkehr und Gastgewerbe | Erbringung von Unternehmensdienstleistungen | Erbringung von öffentl. und privaten Dienstleistungen |
| | | | | Verarbeiten des Gewerbe | Baugewerbe | | | |
| Anzahl | | | | | | | | |
| Kreisfreie Städte | | | | | | | | |
| Brandenburg an der Havel | 26 407 | 39 | 7 000 | 5 007 | 1 531 | 5 036 | 4 260 | 10 068 |
| Cottbus | 46 603 | 145 | 5 375 | 1 564 | 1 717 | 9 689 | 11 126 | 20 268 |
| Frankfurt (Oder) | 28 703 | 145 | 4 246 | 2 250 | 1 292 | 5 050 | 6 032 | 13 229 |
| Potsdam | 74 737 | 166 | 5 222 | 1 435 | 2 346 | 12 023 | 27 016 | 30 310 |
| Landkreise | | | | | | | | |
| Barnim | 43 174 | 949 | 10 213 | 5 116 | 3 995 | 10 387 | 5 454 | 16 171 |
| Dahme-Spreewald | 51 859 | 1 642 | 11 804 | 6 325 | 4 383 | 18 293 | 7 380 | 12 740 |
| Elbe-Elster | 29 877 | 1 758 | 10 625 | 6 958 | 3 070 | 5 887 | 3 090 | 8 516 |
| Havelland | 36 793 | 1 137 | 11 792 | 7 999 | 3 112 | 9 607 | 4 348 | 9 909 |
| Märkisch-Oderland | 42 911 | 1 628 | 9 769 | 4 050 | 4 737 | 11 772 | 5 614 | 14 128 |
| Oberhavel | 48 956 | 976 | 15 666 | 9 418 | 4 700 | 11 712 | 6 451 | 14 017 |
| Oberspreewald-Lausitz | 35 613 | 806 | 13 290 | 7 819 | 3 340 | 7 104 | 5 785 | 8 628 |
| Oder-Spree | 49 464 | 1 322 | 15 889 | 8 930 | 5 331 | 11 479 | 6 525 | 14 248 |
| Ostprignitz-Ruppin | 32 082 | 2 137 | 8 754 | 4 846 | 3 181 | 7 046 | 3 761 | 10 384 |
| Potsdam-Mittelmark | 53 728 | 2 324 | 13 461 | 6 180 | 6 289 | 14 732 | 8 496 | 14 715 |
| Prignitz | 26 142 | 1 561 | 8 017 | 5 150 | 2 434 | 5 657 | 2 864 | 8 043 |
| Spree-Neiße | 35 474 | 1 105 | 16 910 | 6 517 | 3 692 | 6 249 | 2 704 | 8 506 |
| Teltow-Fläming | 52 067 | 1 530 | 18 707 | 14 152 | 3 913 | 14 542 | 5 555 | 11 733 |
| Uckermark | 36 408 | 2 185 | 11 778 | 7 228 | 3 237 | 7 728 | 4 220 | 10 497 |
| Land Brandenburg | 750 998 | 21 555 | 198 518 | 110 944 | 62 300 | 173 993 | 120 681 | 236 110 |

Arbeitsmarkt* im Oktober 2010

| Verwaltungsbezirk | Arbeitslose ² | | | | | | | |
|--------------------------|--------------------------|----------|--------|---------|--------|-----------------------------|-----------------------------|-----------------------------|
| | insgesamt | und zwar | | | | | | |
| | | Frauen | Männer | SGB III | SGB II | 15 bis unter 20 Jahre | 15 bis unter 25 Jahre | 55 bis unter 65 Jahre |
| | | | | | | | | |
| Anzahl | | | | | | | | |
| Kreisfreie Städte | | | | | | | | |
| Brandenburg an der Havel | 4 776 | 2 185 | 2 591 | 1 033 | 3 743 | 68 | 541 | 836 |
| Cottbus | 6 198 | 2 872 | 3 326 | 1 547 | 4 651 | 91 | 772 | 1 078 |
| Frankfurt (Oder) | 4 074 | 1 940 | 2 134 | 877 | 3 197 | 33 | 364 | 737 |
| Potsdam | 6 491 | 2 894 | 3 597 | 1 689 | 4 802 | 111 | 776 | 893 |
| Landkreise | | | | | | | | |
| Barnim | 8 952 | 3 989 | 4 963 | 2 495 | 6 457 | 147 | 1 045 | 1 594 |
| Dahme-Spreewald | 5 925 | 2 747 | 3 178 | 2 065 | 3 860 | 102 | 729 | 1 206 |
| Elbe-Elster | 6 915 | 3 608 | 3 307 | 2 125 | 4 790 | 84 | 692 | 1 612 |
| Havelland | 7 178 | 3 424 | 3 754 | 2 425 | 4 753 | 101 | 719 | 1 584 |
| Märkisch-Oderland | 9 912 | 4 549 | 5 363 | 2 911 | 7 001 | 129 | 966 | 1 983 |
| Oberhavel | 9 900 | 4 654 | 5 246 | 3 112 | 6 788 | 66 | 887 | 2 055 |
| Oberspreewald-Lausitz | 8 803 | 4 438 | 4 365 | 2 453 | 6 350 | 82 | 783 | 1 915 |
| Oder-Spree | 9 035 | 4 278 | 4 757 | 2 923 | 6 112 | 118 | 1 033 | 1 933 |
| Ostprignitz-Ruppin | 6 295 | 3 079 | 3 216 | 1 790 | 4 505 | 86 | 622 | 1 117 |
| Potsdam-Mittelmark | 7 405 | 3 336 | 4 069 | 2 655 | 4 750 | 101 | 757 | 1 640 |
| Prignitz | 5 511 | 2 771 | 2 740 | 1 670 | 3 841 | 53 | 467 | 1 101 |
| Spree-Neiße | 6 941 | 3 471 | 3 470 | 2 556 | 4 385 | 39 | 490 | 1 699 |
| Teltow-Fläming | 6 955 | 3 203 | 3 752 | 2 219 | 4 736 | 96 | 775 | 1 386 |
| Uckermark | 10 017 | 5 084 | 4 933 | 2 552 | 7 465 | 127 | 951 | 2 214 |
| Land Brandenburg | 131 283 | 62 522 | 68 761 | 39 097 | 92 186 | 1 634 | 13 369 | 26 583 |

* Quelle: Bundesagentur für Arbeit; Die Daten gelten 3 Monate als vorläufig. Ab Januar 2005 unter Einschluss der Grundsicherung für Arbeit Suchende. Vergleichbarkeit zu früheren Monaten nur bedingt gewährleistet. Berechnungsstand: Oktober 2010

1 ab 31.03.2008 Darstellung der Beschäftigtenendaten nach der WZ-Systematik 2008, mit Daten zu vorherigen Stichtagen nicht vergleichbar

2 Daten ermittelt aus IT-Fachverfahren der BA, aus als plausibel bewerteten Datenlieferungen zugelassener kommunaler Träger und, sofern keine plausiblen Daten geliefert wurden, aus ergänzenden Schätzungen der BA.

Ausgewählte Regionaldaten

Noch: Arbeitsmarkt* im Oktober 2010

| Verwaltungsbezirk | Arbeitslose | | | | | Arbeitslosenquote ¹ | |
|--------------------------|------------------------|---|---------------------------------------|------------------------------------|------------------------|--------------------------------------|---|
| | und zwar | | | | | alle zivilen Erwerbs- personen | abhängig zivile Erwerbs- personen |
| | insgesamt ¹ | Teilzeitarbeit Suchende ² | Langzeit- arbeitslose ² | Schwer- behinderte ² | Ausländer ¹ | | |
| | Anzahl | | | | | | |
| Kreisfreie Städte | | | | | | | |
| Brandenburg an der Havel | 4 776 | 337 | 1 811 | 152 | 187 | 12,4 | 13,8 |
| Cottbus | 6 198 | 347 | 2 217 | 315 | 289 | 11,4 | 12,7 |
| Frankfurt (Oder) | 4 074 | 285 | 1 633 | 269 | 269 | 12,4 | 13,8 |
| Potsdam | 6 491 | 581 | 1 671 | 313 | 632 | 7,9 | 8,8 |
| Landkreise | | | | | | | |
| Barnim | 8 952 | 435 | 3 384 | 578 | 272 | 9,4 | 10,5 |
| Dahme-Spreewald | 5 925 | 507 | 1 239 | 345 | 178 | 6,9 | 7,7 |
| Elbe-Elster | 6 915 | 425 | 2 814 | 358 | 98 | 11,5 | 12,9 |
| Havelland | 7 178 | 496 | 2 749 | 329 | 170 | 8,7 | 9,7 |
| Märkisch-Oderland | 9 912 | 773 | 3 287 | 581 | 251 | 9,6 | 10,7 |
| Oberhavel | 9 900 | • | • | 371 | 249 | 9,1 | 10,1 |
| Oberspreewald-Lausitz | 8 803 | 533 | 4 000 | 463 | 141 | 13,5 | 15,1 |
| Oder-Spree | 9 035 | • | • | 635 | 282 | 9,3 | 10,2 |
| Ostprignitz-Ruppin | 6 295 | • | • | 252 | 99 | 11,4 | 12,6 |
| Potsdam-Mittelmark | 7 405 | 689 | 2 438 | 362 | 166 | 6,7 | 7,5 |
| Prignitz | 5 511 | 525 | 2 080 | 243 | 69 | 12,6 | 14,1 |
| Spree-Neiße | 6 941 | • | • | 400 | 129 | 10,2 | 11,3 |
| Teltow-Fläming | 6 955 | 540 | 1 980 | 342 | 211 | 7,8 | 8,7 |
| Uckermark | 10 017 | • | • | 611 | 174 | 14,9 | 16,4 |
| Land Brandenburg | 131 283 | 7 857 | 34 686 | 6 919 | 3 866 | 9,8 | 10,9 |

* Quelle: Bundesagentur für Arbeit; Die Daten gelten 3 Monate als vorläufig. Ab Januar 2005 unter Einschluss der Grundsicherung für Arbeit Suchende. Vergleichbarkeit zu früheren Monaten nur bedingt gewährleistet. Berechnungsstand: Oktober 2010

1 Daten ermittelt aus IT-Fachverfahren der BA, aus als plausibel bewerteten Datenlieferungen zugelassener kommunaler Träger und, sofern keine plausiblen Daten geliefert wurden, aus ergänzenden Schätzungen der BA.

2 Daten ausschließlich aus dem IT-Fachverfahren der BA gewonnen, nicht enthalten sind Daten der kommunalen Träger, soweit sie andere IT-Verfahren genutzt haben.

Gewerbeanzeigen im Oktober 2010

| Verwaltungsbezirk | Gewerbeanzeigen | | | | | | |
|--------------------------|--------------------|----------------------|---------------------|--------------------|----------|---------------------|-------------------------|
| | Gewerbeanmeldungen | | | Gewerbeabmeldungen | | | Gewerbe- ummeldungen |
| | Berichts- monat | darunter | Vorjahres- monat | Berichts- monat | darunter | Vorjahres- monat | |
| | | Neuerrich- tungen | | | Aufgabe | | |
| | Anzahl | | | | | | |
| Kreisfreie Städte | | | | | | | |
| Brandenburg an der Havel | 50 | 39 | 42 | 43 | 29 | 50 | • |
| Cottbus | 48 | 41 | 85 | 54 | 46 | 66 | • |
| Frankfurt (Oder) | 61 | 54 | 64 | 39 | 30 | 41 | • |
| Potsdam | 113 | 94 | 134 | 77 | 59 | 103 | • |
| Landkreise | | | | | | | |
| Barnim | 178 | 147 | 187 | 126 | 103 | 157 | • |
| Dahme-Spreewald | 135 | 107 | 163 | 122 | 89 | 120 | • |
| Elbe-Elster | 60 | 52 | 83 | 45 | 39 | 49 | • |
| Havelland | 128 | 103 | 111 | 86 | 70 | 63 | • |
| Märkisch-Oderland | 116 | 91 | 127 | 139 | 99 | 145 | • |
| Oberhavel | 137 | 108 | 177 | 102 | 86 | 145 | • |
| Oberspreewald-Lausitz | 60 | 49 | 65 | 53 | 40 | 61 | • |
| Oder-Spree | 139 | 113 | 117 | 102 | 80 | 114 | • |
| Ostprignitz-Ruppin | 40 | 35 | 60 | 41 | 38 | 40 | • |
| Potsdam-Mittelmark | 114 | 94 | 171 | 112 | 93 | 159 | • |
| Prignitz | 35 | 31 | 71 | 34 | 29 | 29 | • |
| Spree-Neiße | 57 | 53 | 84 | 53 | 49 | 65 | • |
| Teltow-Fläming | 121 | 93 | 117 | 101 | 76 | 85 | • |
| Uckermark | 75 | 68 | 75 | 69 | 60 | 74 | • |
| Land Brandenburg | 1 667 | 1 372 | 1 933 | 1 398 | 1 115 | 1 566 | • |

Ausgewählte Regionaldaten

Insolvenzen im Oktober 2010

| Verwaltungsbezirk | Insolvenzen | | | | | |
|--------------------------|--------------------|-------------|---------------------|---------------------|--------------------|---------------------|
| | Verfahren | | | | Forderungen | |
| | Berichts- monat | davon | | Vorjahres- monat | Berichts- monat | Vorjahres- monat |
| | | Unternehmen | übrige Schuldner | | | |
| | | | | | | |
| Anzahl | | | | 1 000 EUR | | |
| Kreisfreie Städte | | | | | | |
| Brandenburg an der Havel | 33 | 4 | 29 | 32 | 1 179 | 1 266 |
| Cottbus | 9 | • | 9 | 24 | 112 | 1 225 |
| Frankfurt (Oder) | 15 | 1 | 14 | 20 | 529 | 894 |
| Potsdam | 36 | 6 | 30 | 39 | 4 534 | 2 435 |
| Landkreise | | | | | | |
| Barnim | 22 | 2 | 20 | 43 | 1 488 | 3 843 |
| Dahme-Spreewald | 30 | • | 30 | 30 | 3 036 | 1 392 |
| Elbe-Elster | 7 | • | 7 | 4 | 1 463 | 435 |
| Havelland | 26 | 2 | 24 | 26 | 8 695 | 7 830 |
| Märkisch-Oderland | 35 | 5 | 30 | 42 | 2 259 | 2 776 |
| Oberhavel | 49 | 6 | 43 | 44 | 3 393 | 1 947 |
| Oberspreewald-Lausitz | 21 | 5 | 16 | 32 | 2 138 | 7 510 |
| Oder-Spree | 32 | 6 | 26 | 35 | 2 103 | 2 385 |
| Ostprignitz-Ruppin | 23 | 2 | 21 | 30 | 990 | 2 006 |
| Potsdam-Mittelmark | 24 | 3 | 21 | 25 | 2 991 | 8 787 |
| Prignitz | 21 | 1 | 20 | 18 | 1 403 | 2 005 |
| Spree-Neiße | 27 | 7 | 20 | 15 | 2 001 | 733 |
| Teltow-Fläming | 21 | 2 | 19 | 28 | 2 725 | 1 474 |
| Uckermark | 21 | 1 | 20 | 19 | 1 342 | 1 829 |
| Land Brandenburg | 452 | 53 | 399 | 506 | 42 377 | 50 772 |

Verarbeitendes Gewerbe sowie Bergbau und Gewinnung von Steinen und Erden im Oktober 2010

| Verwaltungsbezirk | Verarbeitendes Gewerbe sowie Bergbau und Gewinnung von Steinen und Erden ¹ | | | | | |
|--------------------------|---|---------------|----------------|-----------------------------------|-------------------|---------------------|
| | Betriebe | Beschäftigte | Entgelte | Geleistete Arbeits- stunden | Gesamt- umsatz | darunter |
| | | | | | | Auslands- umsatz |
| | | | | | | |
| Anzahl | | 1 000 EUR | 1 000 | 1 000 EUR | | |
| Kreisfreie Städte | | | | | | |
| Brandenburg an der Havel | 14 | 3 958 | 12 549 | 508 | 50 812 | 1 586 |
| Cottbus | 4 | 1 171 | 3 776 | 141 | 8 229 | • |
| Frankfurt (Oder) | 5 | 1 338 | 3 558 | 200 | • | • |
| Potsdam | 4 | 261 | 679 | 35 | • | • |
| Landkreise | | | | | | |
| Barnim | 23 | 2 856 | 6 296 | 399 | 24 471 | 3 602 |
| Dahme-Spreewald | 26 | 3 370 | 8 081 | 453 | 69 683 | 13 531 |
| Elbe-Elster | 34 | 4 058 | 8 346 | 552 | 69 235 | 15 979 |
| Havelland | 31 | 5 173 | 10 672 | 725 | 115 955 | 17 185 |
| Märkisch-Oderland | 20 | 2 209 | 5 061 | 319 | 46 133 | 6 437 |
| Oberhavel | 34 | 7 060 | 24 874 | 971 | 129 126 | 62 990 |
| Oberspreewald-Lausitz | 29 | 5 602 | 15 094 | 790 | 130 952 | 11 972 |
| Oder-Spree | 23 | 5 618 | 16 192 | 717 | 198 331 | 92 378 |
| Ostprignitz-Ruppin | 27 | 3 382 | 6 993 | 502 | 118 563 | 61 153 |
| Potsdam-Mittelmark | 32 | 3 035 | 7 266 | 447 | 78 958 | 9 258 |
| Prignitz | 20 | 3 424 | 7 804 | 467 | 53 756 | 20 495 |
| Spree-Neiße | 24 | 7 193 | 18 190 | 935 | 118 133 | 21 718 |
| Teltow-Fläming | 39 | 9 752 | 29 096 | 1 341 | 244 596 | 127 532 |
| Uckermark | 24 | 4 420 | 15 009 | 614 | 291 641 | 42 217 |
| Land Brandenburg | 413 | 73 880 | 199 537 | 10 117 | 1 782 360 | 508 653 |

¹ Betriebe ab 50 Beschäftigte

Ausgewählte Regionaldaten

Vorbereitende Baustellenarbeiten, Hoch- und Tiefbau im Oktober 2010

| Verwaltungsbezirk | Vorbereitende Baustellenarbeiten, Hoch- und Tiefbau ¹ | | | | | | |
|--------------------------|--|---------------------------|----------------|---------------------------|----------------|-------------------------|------------------|
| | Betriebe | Beschäftigte ² | Bruttoentgelte | Geleistete Arbeitsstunden | Gesamtumsatz | Bau-gewerblicher Umsatz | Auftrags-eingang |
| | Anzahl | | 1 000 EUR | 1 000 | 1 000 EUR | | |
| Kreisfreie Städte | | | | | | | |
| Brandenburg an der Havel | 8 | 243 | 493 | 29 | 2 026 | 2 026 | 818 |
| Cottbus | 10 | 470 | 1 122 | 56 | 8 863 | 8 827 | 7 886 |
| Frankfurt (Oder) | 7 | 270 | 597 | 33 | 2 382 | 2 382 | 1 023 |
| Potsdam | 12 | 520 | 1 256 | 66 | 7 527 | 7 517 | 3 979 |
| Landkreise | | | | | | | |
| Barnim | 19 | 862 | 1 954 | 108 | 14 526 | 14 363 | 11 020 |
| Dahme-Spreewald | 26 | 1 365 | 3 004 | 185 | 19 268 | 19 260 | 8 359 |
| Elbe-Elster | 17 | 709 | 1 520 | 87 | 7 988 | 7 985 | 4 616 |
| Havelland | 20 | 754 | 1 710 | 98 | 8 300 | 8 249 | 6 485 |
| Märkisch-Oderland | 24 | 1 270 | 2 941 | 167 | 17 024 | 16 959 | 19 237 |
| Oberhavel | 24 | 1 172 | 2 865 | 161 | 16 308 | 16 286 | 17 105 |
| Oberspreewald-Lausitz | 14 | 973 | 2 241 | 110 | 14 027 | 13 345 | 7 924 |
| Oder-Spree | 21 | 1 650 | 3 884 | 172 | 27 673 | 27 672 | 17 528 |
| Ostprignitz-Ruppin | 22 | 1 103 | 2 217 | 137 | 13 359 | 13 310 | 6 319 |
| Potsdam-Mittelmark | 28 | 1 760 | 4 350 | 219 | 33 267 | 32 959 | 10 169 |
| Prignitz | 11 | 481 | 1 006 | 67 | 5 982 | 5 896 | 5 322 |
| Spree-Neiße | 27 | 1 175 | 2 835 | 161 | 18 747 | 18 386 | 9 173 |
| Teltow-Fläming | 13 | 985 | 3 078 | 134 | 15 142 | 15 087 | 14 989 |
| Uckermark | 20 | 663 | 1 456 | 75 | 5 390 | 5 385 | 3 975 |
| Land Brandenburg | 323 | 16 425 | 38 531 | 2 065 | 237 797 | 235 892 | 155 926 |

1 Betriebe von Unternehmen mit im Allgemeinen 20 und mehr Beschäftigten

2 Beschäftigte im Bauhaupt- bzw. Ausbaugewerbe

Bauinstallation und sonstiges Ausbaugewerbe im 3. Vierteljahr 2010

| Verwaltungsbezirk | Bauinstallation und sonstiges Ausbaugewerbe ¹ | | | | | | |
|--------------------------|--|--------------|---------------|---------------------|---------------------------|----------------|----------------------------|
| | Betriebe | Beschäftigte | | Bruttoentgelt-summe | Geleistete Arbeitsstunden | Gesamtumsatz | darunter |
| | | insgesamt | dar. Arbeiter | | | | Ausbau-gewerblicher Umsatz |
| | Anzahl | | | 1 000 EUR | 1 000 | 1 000 EUR | |
| Kreisfreie Städte | | | | | | | |
| Brandenburg an der Havel | 9 | 296 | • | 1 424 | 83 | 7 175 | 7 012 |
| Cottbus | 6 | 187 | • | 1 116 | 67 | 8 376 | 8 236 |
| Frankfurt (Oder) | 6 | 197 | • | 1 234 | 62 | 9 863 | 9 863 |
| Potsdam | 8 | 361 | • | 2 151 | 112 | 10 893 | 10 813 |
| Landkreise | | | | | | | |
| Barnim | 16 | 473 | • | 2 651 | 159 | 11 774 | 11 718 |
| Dahme-Spreewald | 14 | 482 | • | 2 763 | 156 | 8 600 | 8 400 |
| Elbe-Elster | 8 | 304 | • | 1 498 | 106 | 8 680 | 7 912 |
| Havelland | 12 | 409 | • | 2 385 | 135 | 11 434 | 11 074 |
| Märkisch-Oderland | 25 | 832 | • | 5 711 | 312 | 33 779 | 32 273 |
| Oberhavel | 9 | 304 | • | 1 784 | 112 | 11 738 | 11 707 |
| Oberspreewald-Lausitz | 13 | 366 | • | 1 921 | 133 | 6 438 | 6 083 |
| Oder-Spree | 20 | 835 | • | 4 323 | 306 | 19 991 | 19 666 |
| Ostprignitz-Ruppin | 12 | 370 | • | 2 077 | 148 | 8 018 | 7 984 |
| Potsdam-Mittelmark | 22 | 935 | • | 5 174 | 315 | 32 834 | 32 757 |
| Prignitz | 6 | 237 | • | 1 287 | 89 | 5 178 | 4 930 |
| Spree-Neiße | 12 | 361 | • | 1 813 | 136 | 7 847 | 7 841 |
| Teltow-Fläming | 13 | 375 | • | 2 415 | 150 | 15 609 | 15 542 |
| Uckermark | 16 | 560 | • | 2 942 | 201 | 14 241 | 14 103 |
| Land Brandenburg | 227 | 7 884 | • | 44 669 | 2 784 | 232 469 | 227 914 |

1 Betriebe von Unternehmen mit im Allgemeinen 20 und mehr Beschäftigten

Ausgewählte Regionaldaten

Bautätigkeit (Wohn- und Nichtwohnbau einschl. Baumaßnahmen an bestehenden Gebäuden) im Oktober 2010

| Verwaltungsbezirk | Baugenehmigungen und Baufertigstellungen ¹ | | | | | | |
|--------------------------|---|------------|--------------|------------------------------|---|-----------|------------------------------|
| | Baugenehmigungen | | | | Baufertigstellungen | | |
| | Gebäude / Baumaßnahmen | Wohnungen | | veranschlagte Bauwerkskosten | Gebäude / Baumaßnahmen | Wohnungen | veranschlagte Bauwerkskosten |
| | | insgesamt | Wohnfläche | | | insgesamt | Wohnfläche |
| | Anzahl | | 100 m² | 1 000 EUR | Anzahl | 100 m² | 1 000 EUR |
| Kreisfreie Städte | | | | | Fertigstellungen werden ab 01-07 nur noch jährlich erstellt!! | | |
| Brandenburg an der Havel | 11 | – 1 | 2,8 | 2 591 | | | |
| Cottbus | 20 | 16 | 22,5 | 2 831 | | | |
| Frankfurt (Oder) | 3 | 3 | 4,2 | 452 | | | |
| Potsdam | 20 | 60 | 47,1 | 6 814 | | | |
| Landkreise | | | | | | | |
| Barnim | 82 | 75 | 90,2 | 14 046 | | | |
| Dahme-Spreewald | 50 | 37 | 49,4 | 75 022 | | | |
| Elbe-Elster | 12 | 2 | 4,5 | 1 714 | | | |
| Havelland | 78 | 82 | 94,7 | 12 834 | | | |
| Märkisch-Oderland | 60 | 49 | 64,3 | 7 836 | | | |
| Oberhavel | 70 | 71 | 88,5 | 10 381 | | | |
| Oberspreewald-Lausitz | • | • | • | • | | | |
| Oder-Spree | 39 | 58 | 51,0 | 30 353 | | | |
| Ostprignitz-Ruppin | 19 | 15 | 18,1 | 2 072 | | | |
| Potsdam-Mittelmark | 88 | 74 | 97,0 | 12 072 | | | |
| Prignitz | 15 | 18 | 10,9 | 3 026 | | | |
| Spree-Neiße | 20 | 15 | 18,7 | 3 332 | | | |
| Teltow-Fläming | 44 | 28 | 37,7 | 6 978 | | | |
| Uckermark | 28 | 17 | 22,8 | 4 833 | | | |
| Land Brandenburg | 659 | 619 | 724,3 | 197 187 | | | |

¹ Negative Werte können sich aus „neuer Zustand minus alter Zustand“ bei Baumaßnahmen an bestehenden Gebäuden ergeben.

Tourismus im Oktober 2010

| Verwaltungsbezirk | Tourismus (mit Campingplätzen) | | | | | | | |
|--------------------------|--|---------------|--------------------|--|---------------------|------------------------|--|--|
| | Beherber- gungsstätten (geöffnete) | Gästeankünfte | | | Gästeübernachtungen | | | Durchschnitt- liche Aufent- haltsdauer |
| | | insgesamt | darunter | Veränderung geg. dem Vorjahres- monat | insgesamt | darunter | Veränderung geg. dem Vorjahres- monat | |
| | | | aus dem Ausland | | | ausländischer Gäste | | |
| | | | | | | | | |
| Anzahl | Prozent | Anzahl | Prozent | Tage | | | | |
| Kreisfreie Städte | | | | | | | | |
| Brandenburg an der Havel | 24 | 4 737 | 261 | +9,3 | 10 592 | 1 133 | +10,4 | 2,2 |
| Cottbus | 25 | 12 853 | 1 386 | +30,3 | 24 272 | 2 543 | +41,2 | 1,9 |
| Frankfurt (Oder) | 20 | 6 502 | 2 566 | +31,6 | 11 076 | 3 149 | +6,3 | 1,7 |
| Potsdam | 49 | 35 202 | 2 838 | +13,5 | 84 393 | 6 823 | +9,6 | 2,4 |
| Landkreise | | | | | | | | |
| Barnim | 93 | 17 465 | 978 | +1,2 | 62 655 | 2 319 | +2,4 | 3,6 |
| Dahme-Spreewald | 151 | 47 649 | 7 546 | +12,9 | 106 399 | 11 827 | +11,7 | 2,2 |
| Elbe-Elster | 60 | 3 963 | 73 | +1,3 | 18 077 | 226 | +5,4 | 4,6 |
| Havelland | 65 | 6 829 | 205 | +11,6 | 16 446 | 444 | +5,1 | 2,4 |
| Märkisch-Oderland | 98 | 17 800 | 1 201 | +4,9 | 68 357 | 3 251 | +2,1 | 3,8 |
| Oberhavel | 92 | 16 251 | 1 849 | +4,0 | 34 583 | 4 003 | +10,2 | 2,1 |
| Oberspreewald-Lausitz | 88 | 15 111 | 801 | +10,6 | 37 459 | 1 965 | +12,8 | 2,5 |
| Oder-Spree | 146 | 31 077 | 854 | +1,2 | 96 586 | 2 972 | +3,3 | 3,1 |
| Ostprignitz-Ruppin | 132 | 23 400 | 471 | −1,2 | 83 423 | 1 420 | −2,7 | 3,6 |
| Potsdam-Mittelmark | 139 | 28 255 | 3 307 | +7,0 | 83 314 | 6 249 | +7,2 | 2,9 |
| Prignitz | 66 | 8 248 | 251 | +0,8 | 22 468 | 613 | −2,7 | 2,9 |
| Spree-Neiße | 106 | 16 937 | 264 | +0,0 | 49 301 | 968 | +0,5 | 2,9 |
| Teltow-Fläming | 98 | 21 405 | 4 363 | +2,9 | 46 134 | 9 218 | +0,3 | 2,2 |
| Uckermark | 129 | 23 126 | 673 | +3,6 | 65 239 | 1 414 | −2,8 | 2,8 |
| Land Brandenburg | 1 581 | 336 810 | 29 887 | +6,9 | 920 774 | 60 537 | +5,0 | 2,7 |

Amt für Statistik Berlin-Brandenburg

Veröffentlichungen für das Land Brandenburg im Oktober 2010

Veröffentlichungen können beim Amt für Statistik Berlin-Brandenburg - Referat Informationsmanagement - bezogen werden.
Dortustraße 46, 14467 Potsdam, Fax: 0331 39-418, E-Mail: vertrieb@statistik-bbb.de

kostenloser Download unter www.statistik-berlin-brandenburg.de

| Kennziffer | Titel | Druck |
|-----------------------------|---|---------|
| A I 1; A II 4 – vj 1 / 10 | Bevölkerungsentwicklung und Bevölkerungsstand 1. Quartal 2010 | 6,00 € |
| A I 4; A V 2 – j / 09 | Bevölkerungsentwicklung und Flächen der kreisfreien Städte, Landkreise und Gemeinden 2009 | 8,00 € |
| A I 10; A VI 2 – j / 09 | Ergebnisse des Mikrozensus 2009 | 10,00 € |
| A III 1 – vj 1 / 10 | Wanderungen 1. Quartal 2010 | 6,00 € |
| A V 3 – j / 09 | Flächenerhebung nach Art der tatsächlichen Nutzung 2009 | 10,00 € |
| A VI 7 – m 09 / 10 | Arbeitsmarkt September 2010 | 6,00 € |
| A VI 15 – vj 1 / 09 | Sozialversicherungspflichtig Beschäftigte am Arbeitsort 31. März 2009 | 8,00 € |
| A VI 15 – vj 2 / 09 | Sozialversicherungspflichtig Beschäftigte am Arbeitsort 30. Juni 2009 | 8,00 € |
| B III 7 – j / 08 | Hochschulfinanzen 2008 | 7,00 € |
| C II 3 – m 08 / 10 | Ernteberichterstattung über Gemüse und Erdbeeren August 2010 | 6,00 € |
| C III 6 – m 06 / 10 | Schlachtungen und Fleischerzeugung Juni 2010 | 6,00 € |
| C III 6 – m 07 / 10 | Schlachtungen und Fleischerzeugung Juli 2010 | 6,00 € |
| C III 6 – m 08 / 10 | Schlachtungen und Fleischerzeugung August 2010 | 6,00 € |
| C III 8 – vj 2 / 10 | Legehennenhaltung, Eierzeugung und Schlachtungen von Geflügel 01.01. bis 30.06.2010 | 6,00 € |
| D I 1 – m 07 / 10 | Gewerbeanzeigen Juli 2010 | 7,00 € |
| E I 1 – m 08 / 10 | Verarbeitendes Gewerbe (sowie Bergbau und Gewinnung von Steinen und Erden) August 2010 | 7,00 € |
| E I 3 – m 08 / 10 | Verarbeitendes Gewerbe Auftragseingangindex August 2010 | 6,00 € |
| E II 1, E III 1 – m 08 / 10 | Baugewerbe August 2010 | 7,00 € |
| F II 1 – m 08 / 10 | Baugenehmigungen August 2010 | 6,00 € |
| G I 1, G IV 3 – m 06/10 | Umsatz und Beschäftigung im Handel, Kraftfahrzeuggewerbe und Gastgewerbe Juni 2010 | 7,00 € |
| G III 1 – m 07 / 10 | Aus- und Einfuhr Juli 2010 Vorläufige Ergebnisse | 8,00 € |
| G IV 1 – m 07/10 | Gäste, Übernachtungen und Beherbergungskapazität Juli 2010 | 6,00 € |
| H I 1 – m 06/10 | Straßenverkehrsunfälle Juni 2010 Vorläufige Ergebnisse | 7,00 € |
| H I 1 – m 07/10 | Straßenverkehrsunfälle Juli 2010 Vorläufige Ergebnisse | 6,00 € |
| H I 5 – 5j/09 | Personenverkehr mit Bussen und Bahnen 2009 | 7,00 € |
| H II 1 – vj 2 / 10 | Binnenschifffahrt 2. Vierteljahr 2010 | 7,00 € |
| L II 6 – j / 10 | Realsteuerhebesätze der Städte und Gemeinden II. Quartal 2010 | 7,00 € |
| M I 4 – vj 3/10 | Preisindizes für Bauwerke August 2010 | 7,00 € |
| P I 6 – j / 08 | Volkswirtschaftliche Gesamtrechnungen Verfügbares Einkommen und Primäreinkommen der privaten Haushalte in den kreisfreien Städten und Landkreisen 2002 bis 2008 Berechnungsstand: August 2009/ Februar 2010 | 7,00 € |
| P I 7 – j / 08 | Volkswirtschaftliche Gesamtrechnungen Arbeitnehmerentgelt, Bruttolöhne und -gehälter, Arbeitnehmer in den kreisfreien Städten und Landkreisen 2001 bis 2008 Berechnungsstand: August 2009/ Februar 2010 | 10,00 € |
| Q II 1 – 2j / 08 | Abfallentsorgung 2007 - 2008 | 10,00 € |