

## Monatsdaten + Konjunktur 8 2010

Mit der vorliegenden Veröffentlichung „Monatsdaten + Konjunktur“ gibt das Amt für Statistik Berlin-Brandenburg eine Auswahl aktueller wirtschafts- und konjunkturstatistischer Ergebnisse für das Land Brandenburg heraus.

„Monatsdaten + Konjunktur“ erscheint monatlich und bietet eine umfangreiche Auswahl an Daten und grafischen Übersichten zur aktuellen Entwicklung im Lande. Einige Angaben sind vorläufig und können zu einem späteren Zeitpunkt aktualisiert werden. Abweichungen in den errechneten Werten sind durch Rundungen bedingt. Durch die Bearbeitungsdauer und die unterschiedliche zeitliche Verfügbarkeit der Ausgangsdaten können zum Zeitpunkt der Veröffentlichung bereits einzelne Statistische Berichte jüngerer Datums verfügbar sein. Zu beziehen ist „Monatsdaten + Konjunktur“ als Download auf den Internetseiten des AfS oder über den E-Mail-Service.



## Brandenburg

### Konjunktur Aktuell

Beinhaltet die Entwicklung von 24 ausgewählten Konjunkturindikatoren der jüngsten drei Monate als Veränderung gegenüber dem

Vorjahresmonat. Diese sind auf einer Seite tabellarisch zusammengefasst dargestellt.

**Entwicklungstendenzen der konjunkturellen Lage** 4

### Brandenburg im Überblick

Die Rubrik Brandenburg im Überblick enthält Angaben zur konjunkturellen Situation und Entwicklung für das Land Brandenburg. Zeitreihen werden für die letzten 24 Monate als Konjunkturgrafiken dargestellt. Der in einigen Grafiken dargestellte Trend wurde nach dem Berliner Verfahren des Statistischen Bundesamtes BV4.1 berechnet. Statistische Angaben zur Konjunktur in den vorliegenden jüngsten drei Berichtsmonaten werden durch Angaben der Entwicklung gegenüber dem Vormonat sowie dem Vorjahresmonat ergänzt. Die saisonalen und konjunkturellen Schwankungen im Wirtschaftsge-

schehen des Landes lassen sich somit erkennen. Im Einzelnen sind Informationen zum Stand und der Entwicklung der Bevölkerung, des Arbeitsmarktes, zu den Eckdaten der brandenburgischen Industrie, des Baugewerbes und zur Bautätigkeit enthalten. Weitere Angaben beziehen sich auf die Bereiche Einzelhandel, Gastgewerbe, Tourismus, Außenhandel, Gewerbeanzeigen und Insolvenzgeschehen sowie die Preisentwicklung. Der Zahlenspiegel für das Land Brandenburg ergänzt die Konjunkturdarstellungen durch einen Überblick aktuellster Ergebnisse für nahezu alle Bereiche der amtlichen Statistik Brandenburgs.

**Grafiken zur konjunkturellen Entwicklung** 6

**Konjunkturdaten im Überblick** 12

**Zahlenspiegel** 16

### Brandenburg im Vergleich

Neben den Angaben für die Bundesrepublik Deutschland enthält die Rubrik Brandenburg im Ver-

gleich die Gegenüberstellung der Konjunkturindikatoren Brandenburgs zu denen Deutschlands.

**Ausgewählte Konjunkturindikatoren Deutschland** 21

**Konjunkturindikatoren - Brandenburg im Vergleich** 24

### Brandenburg Regional

Brandenburg Regional bietet für ausgewählte Bereiche regionale Angaben zur aktuellen Wirt-

schaftslage der Landkreise und kreisfreien Städte Brandenburgs.

**Ausgewählte Regionaldaten** 25

### Zeichenerklärung

- 0 weniger als die Hälfte von 1 in der letzten besetzten Stelle, jedoch mehr als nichts
- nichts vorhanden (genau null)
- Zahlenwert unbekannt oder geheim zu halten
- ... Zahlenwert lag bei Redaktionsschluss noch nicht vor
- () Aussagewert eingeschränkt, da der Wert Fehler aufweisen kann
- / keine Angabe, da Zahlenwert nicht sicher genug
- x Tabellenfach gesperrt, weil Aussage nicht sinnvoll
- r berichtigte Zahl
- D Durchschnitt (bei nicht addierfähigen Größen)

© Amt für Statistik Berlin-Brandenburg  
Dortustraße 46  
14467 Potsdam

Für nichtgewerbliche Zwecke sind Vervielfältigung und unentgeltliche Verbreitung, auch auszugsweise, mit Quellenangabe gestattet. Die Verbreitung, auch auszugsweise, über elektronische Systeme/Datenträger bedarf der vorherigen Zustimmung. Alle übrigen Rechte bleiben vorbehalten.



# Entwicklung der konjunkturellen Lage in Brandenburg

## Ausgewählte Konjunkturindikatoren

(Basis: Originalwerte, Stand vom 30. August 2010)

Merkmal	März 2010	April 2010	Mai 2010
	Veränderung gegenüber dem Vorjahresmonat		
	%		
<b>Arbeitsmarkt <sup>1</sup></b>			
Arbeitslose	-7,5	-10,9	-11,5
Arbeitslosenquote <sup>2</sup>	-6,6	-9,8	-11,9
<b>Bergbau und Verarbeitendes Gewerbe <sup>3</sup></b>			
Beschäftigte	-0,9	-1,0	-0,4
Gesamtumsatz	+22,7	+16,9	+19,4
Auslandsumsatz	+42,4	+27,7	+42,2
Auftragseingangsindex	-2,1	-3,3	-33,9
<b>Energie- und Wasserversorgung <sup>4</sup></b>			
Beschäftigte	-0,1	-0,5	-0,3
Stromerzeugung (brutto) <sup>5</sup>	+16,9	+11,7	+20,7
<b>Bauhauptgewerbe <sup>4</sup></b>			
Beschäftigte	-1,8	+0,1	-0,1
Gesamtumsatz	-14,2	+1,3	-7,3
Auftragseingang	-2,1	-3,3	-33,9
<b>Baugenehmigungen <sup>6</sup></b>			
Gebäude	-0,8	+2,5	+3,0
Wohnungen	-25,8	+19,1	+7,7
<b>Einzelhandel <sup>7 8</sup></b>			
Beschäftigte	-3,7	-3,1	-2,7
Umsatz nominal	+4,9	-5,5	-2,7
<b>Gastgewerbe <sup>8</sup></b>			
Beschäftigte	+5,4	+1,9	...
Umsatz nominal	+26,7	+10,3	...
<b>Tourismus <sup>9</sup></b>			
Gästeankünfte	+4,2	+7,6	+4,5
Gästeübernachtungen	+6,9	+7,1	+2,5
<b>Außenhandel</b>			
Ausfuhr (Spezialhandel)	+25,8	+33,9	+45,2
Einfuhr (Generalhandel)	+13,7	+14,1	+19,8
<b>Gewerbeanzeigen und Insolvenzen</b>			
Gewerbeanmeldungen	+0,5	+12,2	-4,7
Insolvenzen von Unternehmen	+42,9	-12,3	-10,3
Insolvenzen übriger Schuldner	+4,4	+1,1	+4,5
<b>Verbraucherpreisindex</b>	+0,8	+0,7	+1,0

<sup>1</sup> Quelle: Bundesagentur für Arbeit, die Daten gelten 3 Monate als vorläufig. Berechnungsstand: April 2010

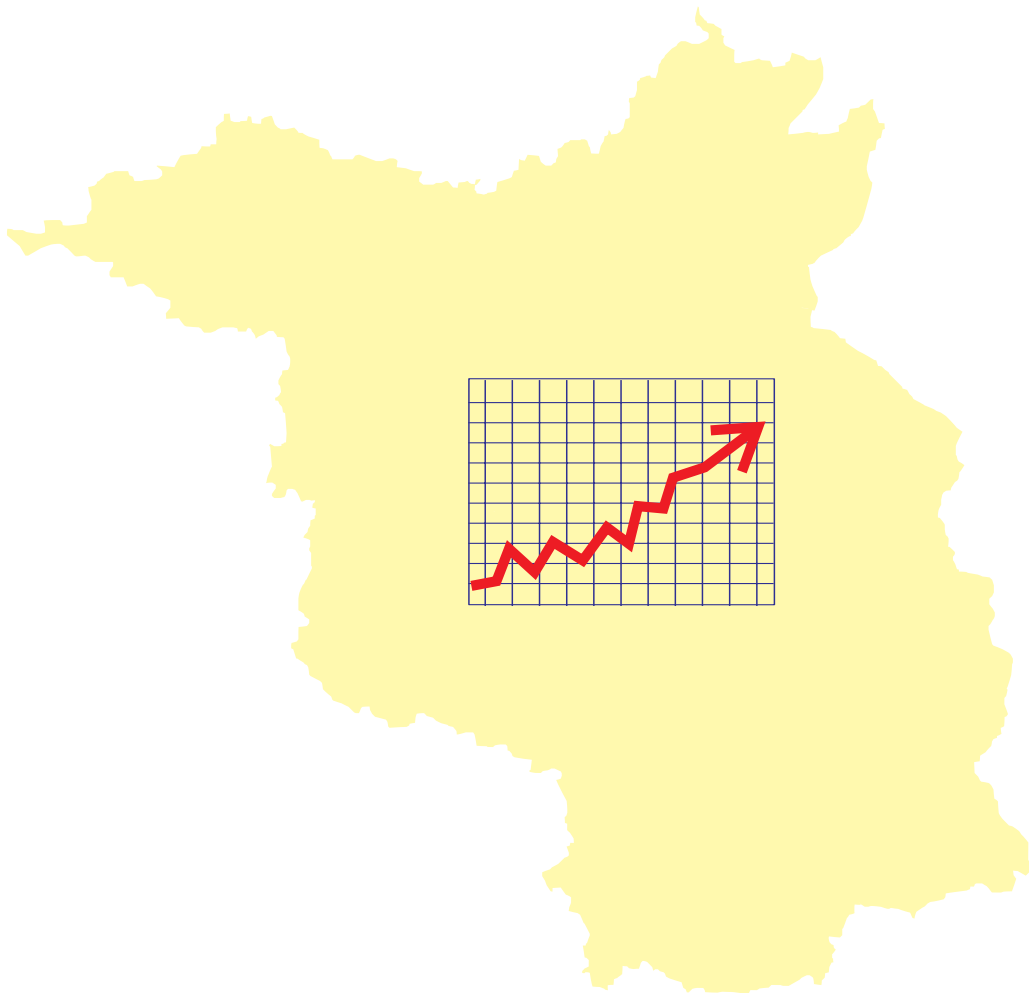
<sup>2</sup> bezogen auf alle zivilen Erwerbspersonen <sup>3</sup> Betriebe ab 50 Beschäftigte <sup>4</sup> Betriebe von Unternehmen mit im Allgemeinen 20 und mehr Beschäftigten

<sup>5</sup> in öffentlichen Energieversorgungsunternehmen <sup>6</sup> einschließlich Baumaßnahmen an bestehenden Gebäuden

<sup>7</sup> ohne Tankstellen und Handel mit Kfz <sup>8</sup> vorläufig <sup>9</sup> einschließlich Campingplätze

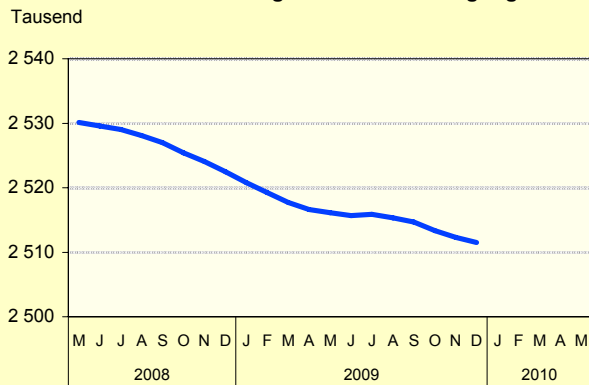
# Brandenburg

## im Überblick

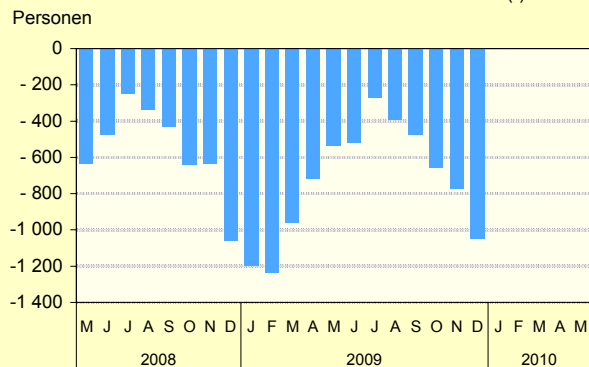


# Grafiken zur konjunkturellen Entwicklung in Brandenburg

## Bevölkerungsstand und -bewegung

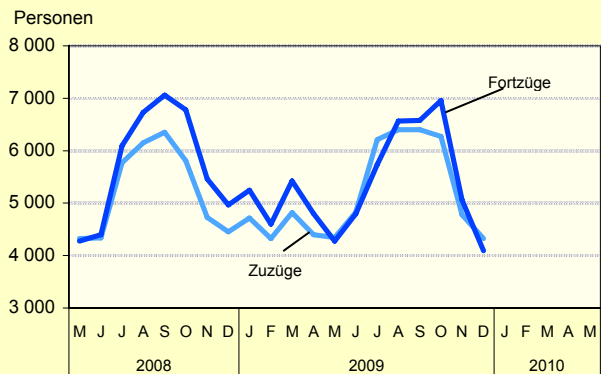


## Überschuß der Geborenen bzw. Gestorbenen (-)

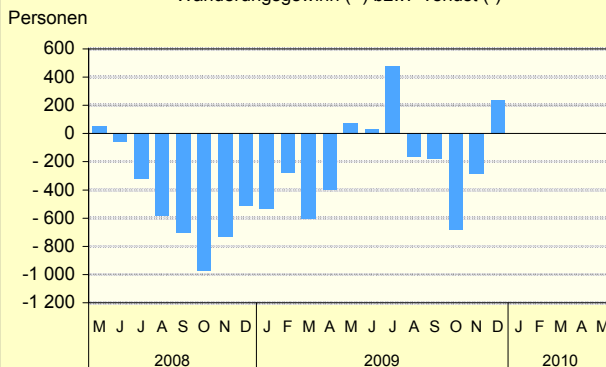


AfS Berlin-Brandenburg

## Zu- und Fortzüge über die Landesgrenze

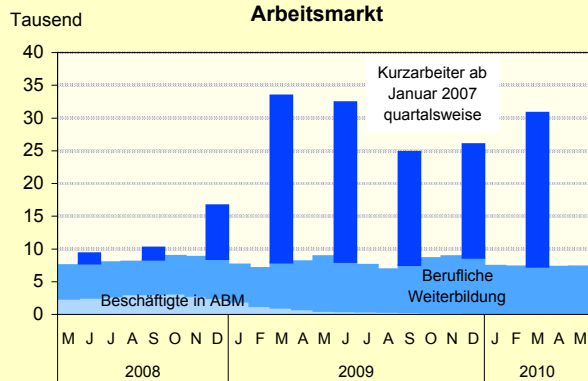


## Wanderungsgewinn (+) bzw. -verlust (-)

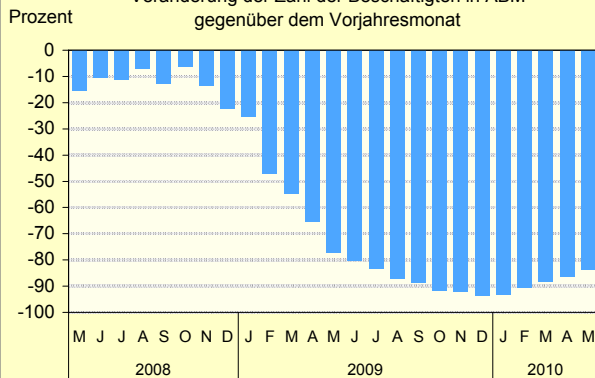


AfS Berlin-Brandenburg

## Arbeitsmarkt

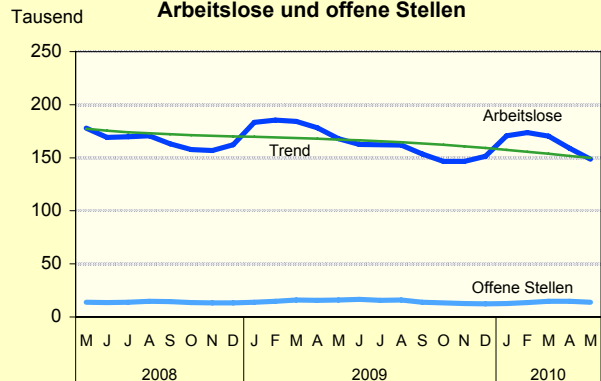


## Veränderung der Zahl der Beschäftigten in ABM gegenüber dem Vorjahresmonat

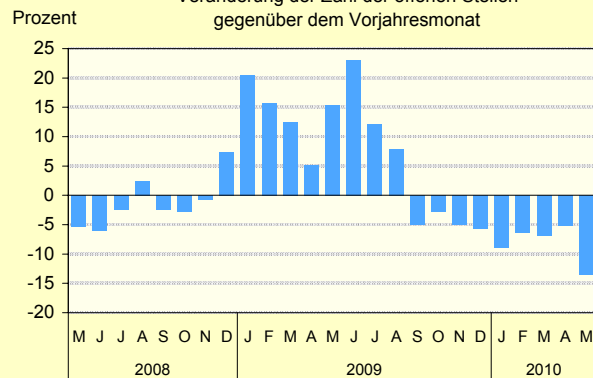


AfS Berlin-Brandenburg

## Arbeitslose und offene Stellen

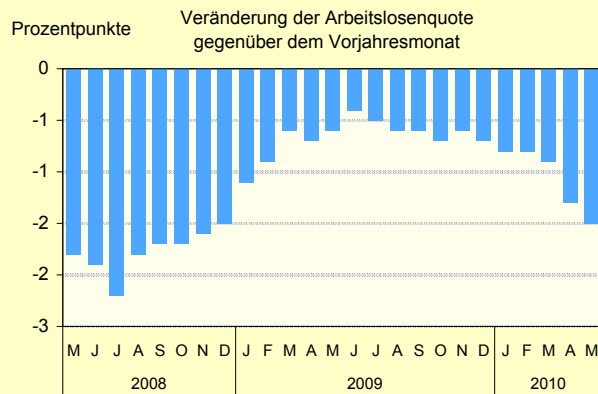
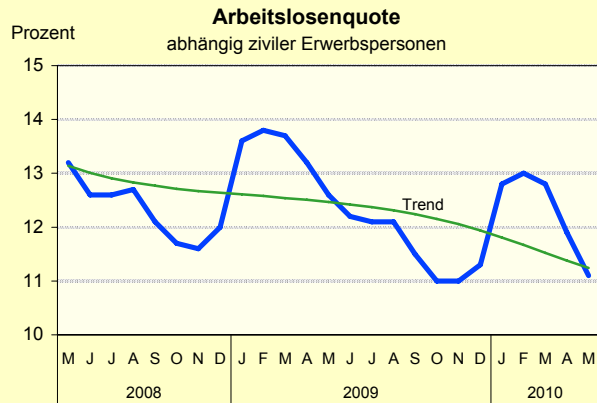


## Veränderung der Zahl der offenen Stellen gegenüber dem Vorjahresmonat

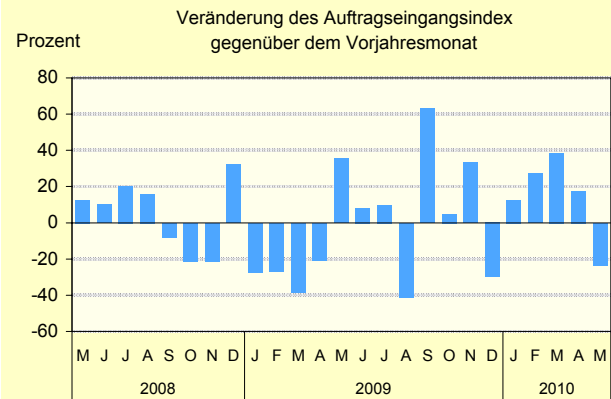
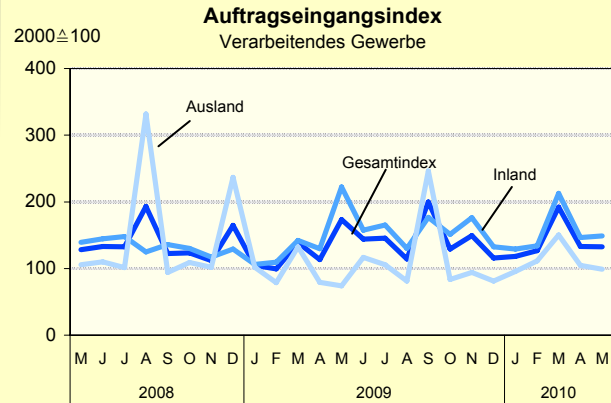


AfS Berlin-Brandenburg

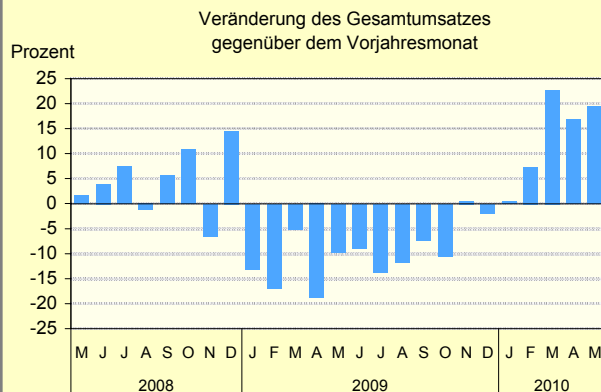
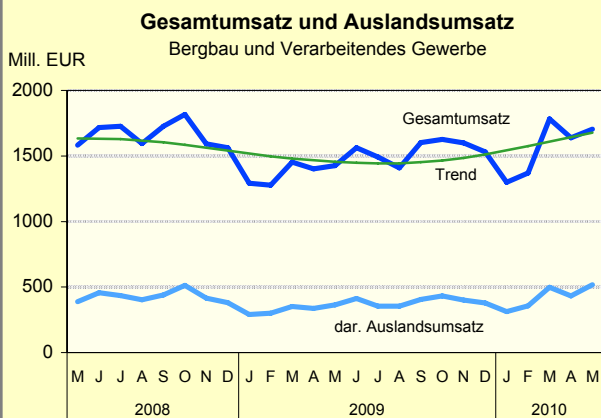
## Grafiken zur konjunkturellen Entwicklung in Brandenburg



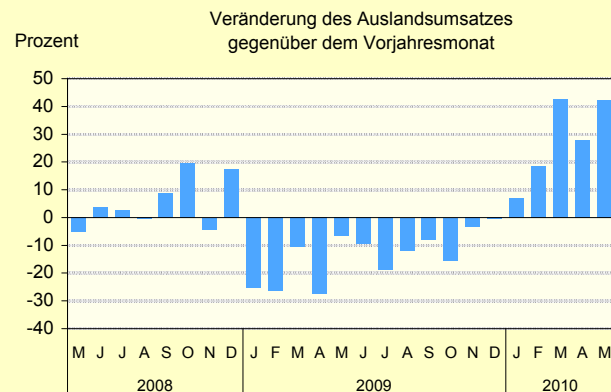
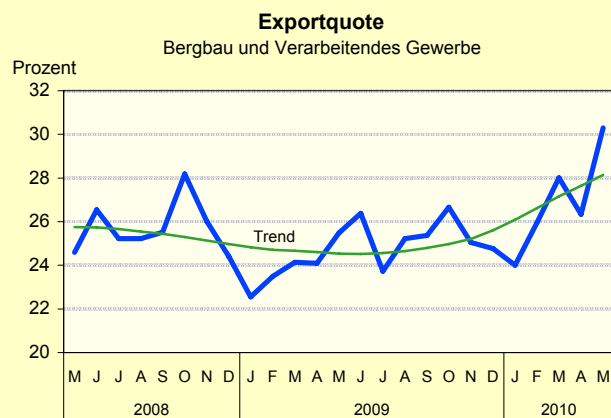
AfS Berlin-Brandenburg



AfS Berlin-Brandenburg



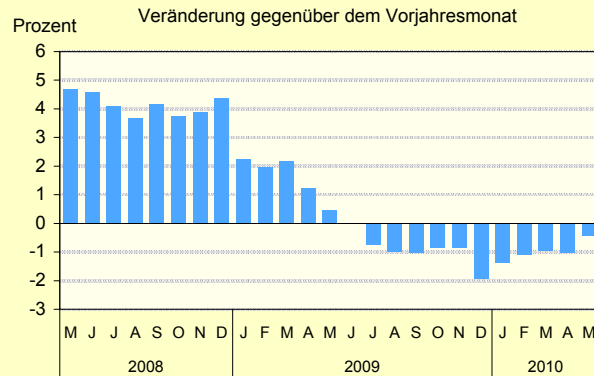
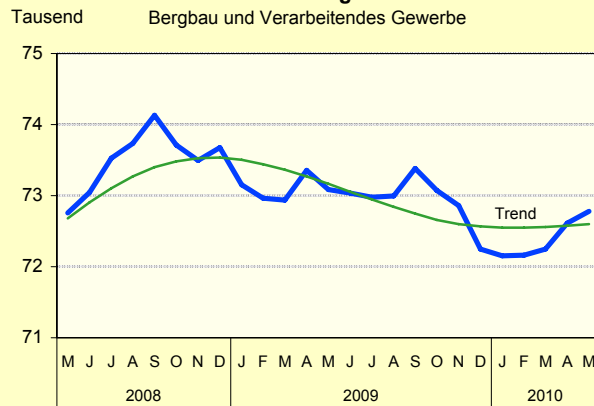
AfS Berlin-Brandenburg



AfS Berlin-Brandenburg

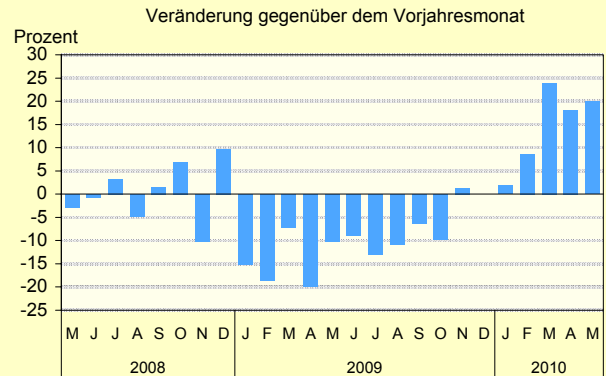
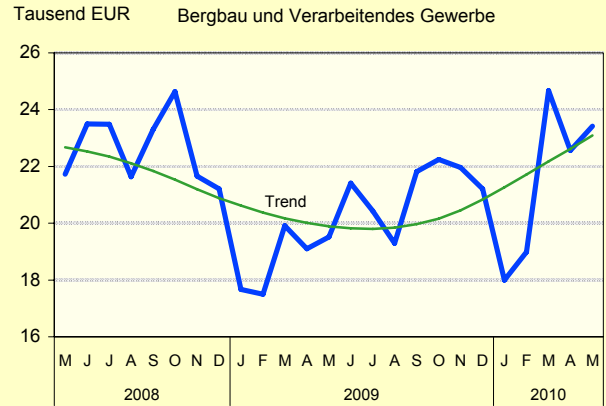
# Grafiken zur konjunkturellen Entwicklung in Brandenburg

## Beschäftigte



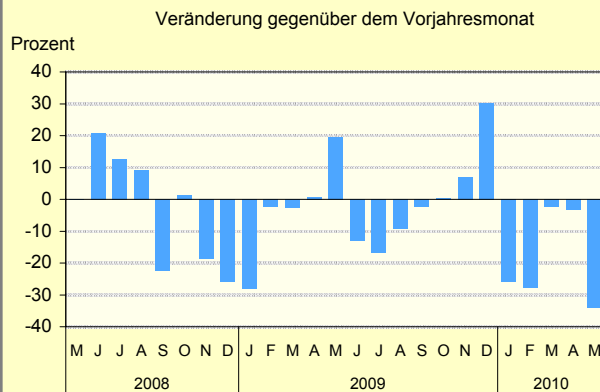
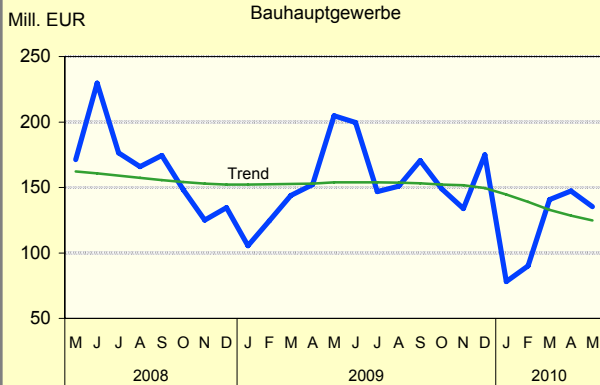
AfS Berlin-Brandenburg

## Umsatz je Beschäftigten (Produktivität)



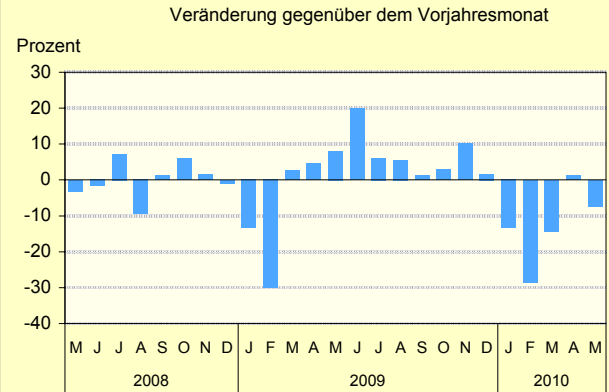
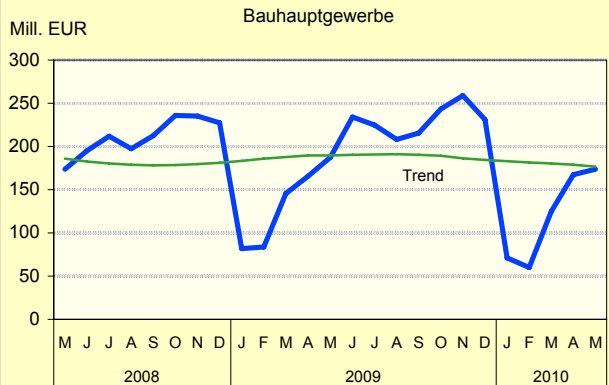
AfS Berlin-Brandenburg

## Auftragseingang



AfS Berlin-Brandenburg

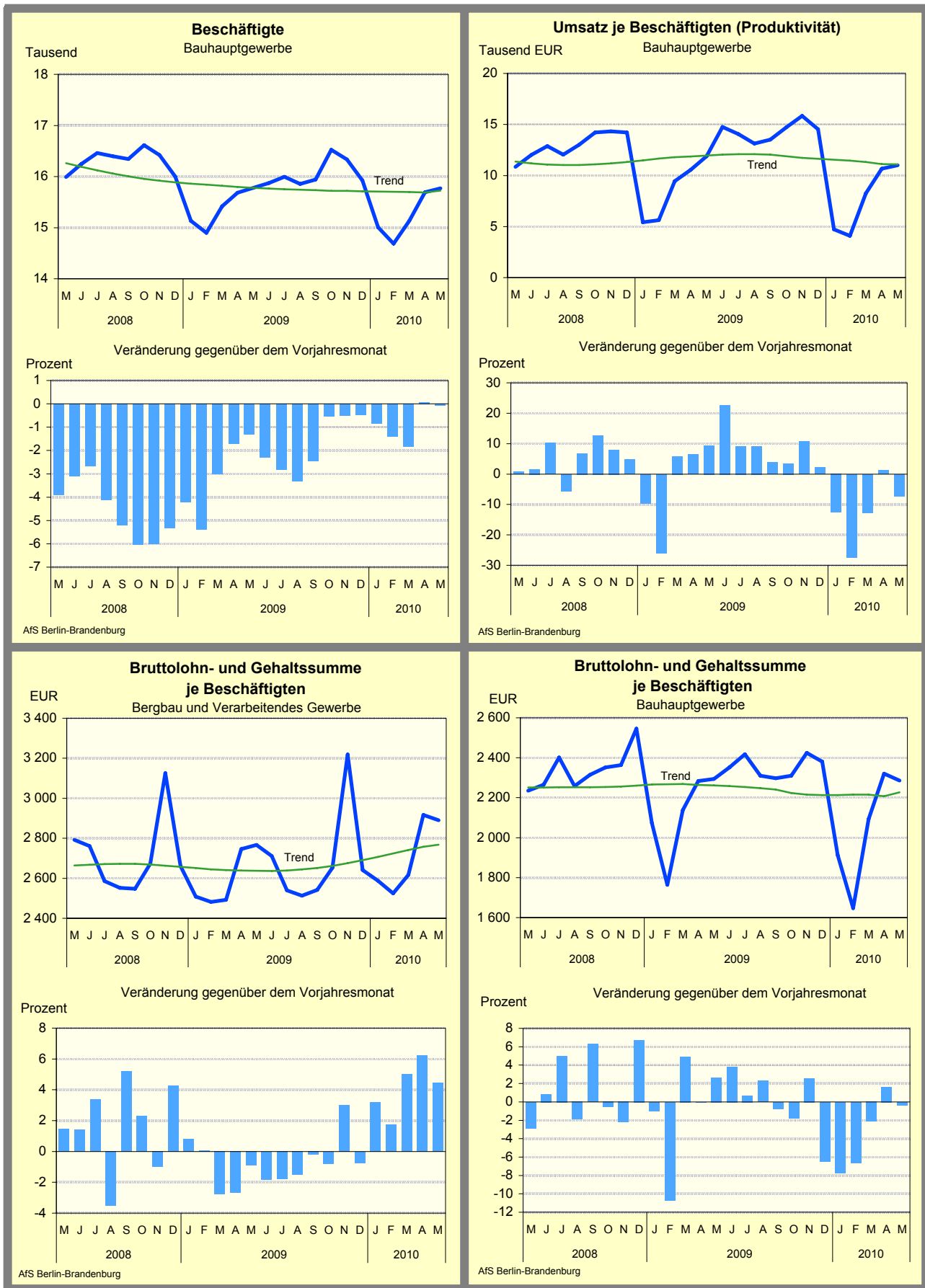
## Gesamtumsatz



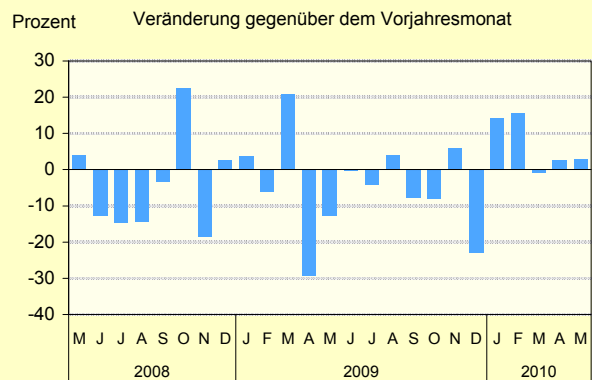
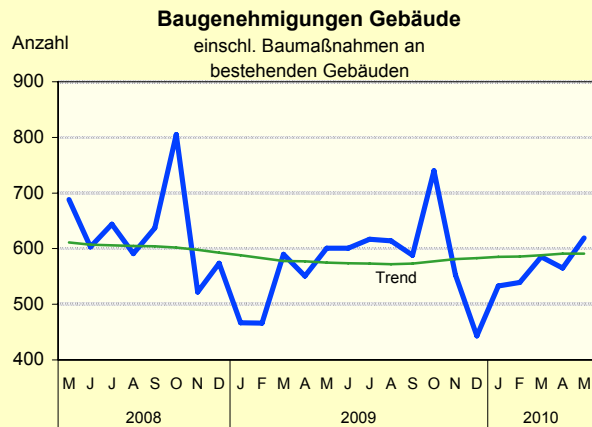
AfS Berlin-Brandenburg



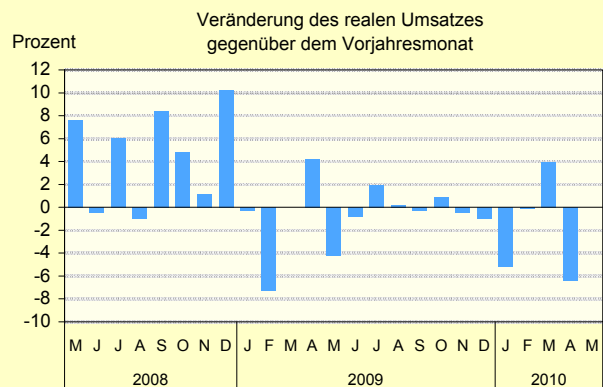
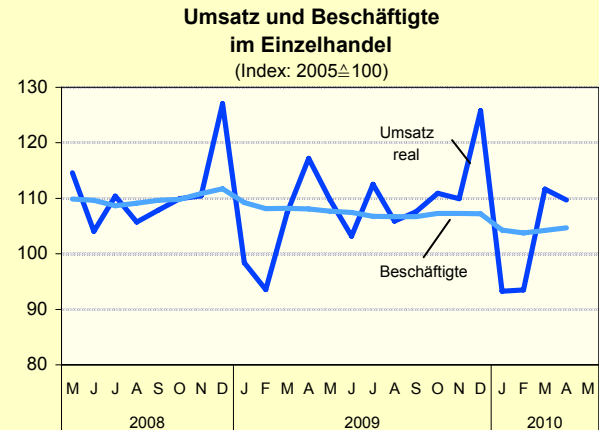
# Grafiken zur konjunkturellen Entwicklung in Brandenburg



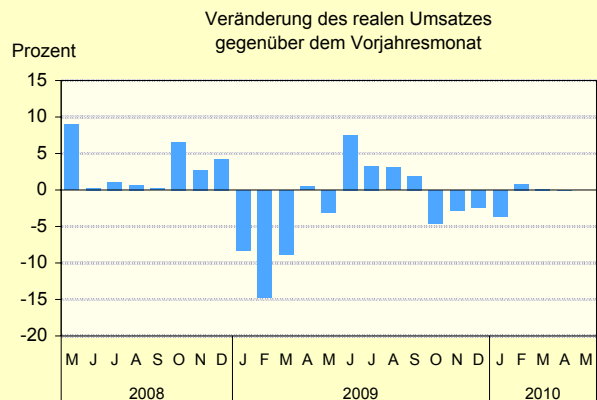
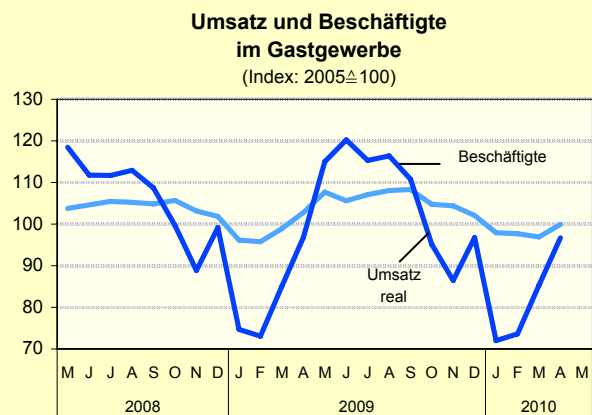
# Grafiken zur konjunkturellen Entwicklung in Brandenburg



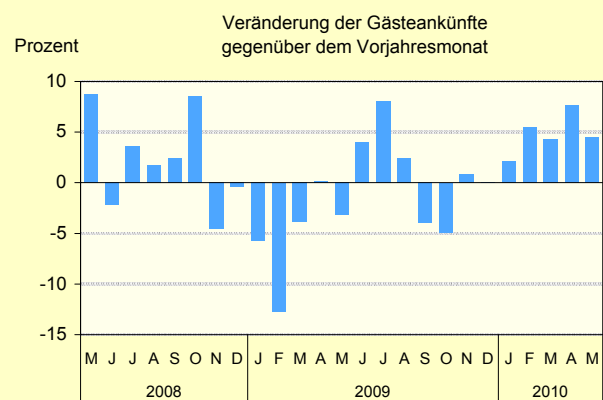
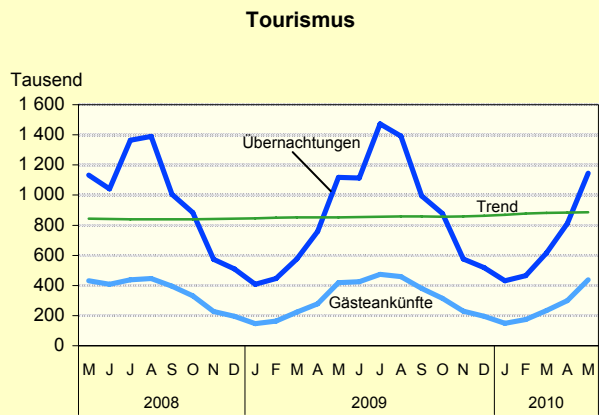
AfS Berlin-Brandenburg



AfS Berlin-Brandenburg



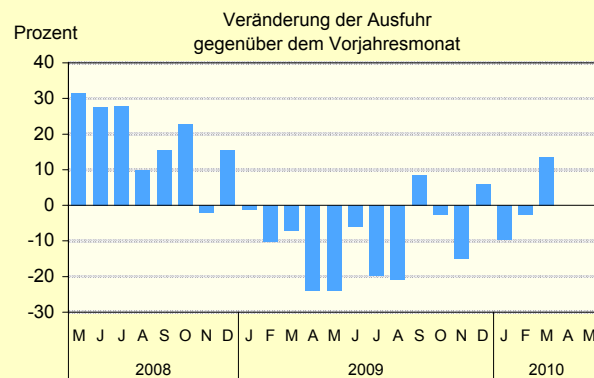
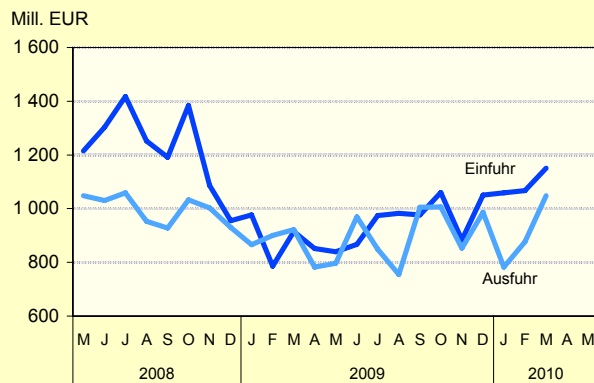
AfS Berlin-Brandenburg



AfS Berlin-Brandenburg

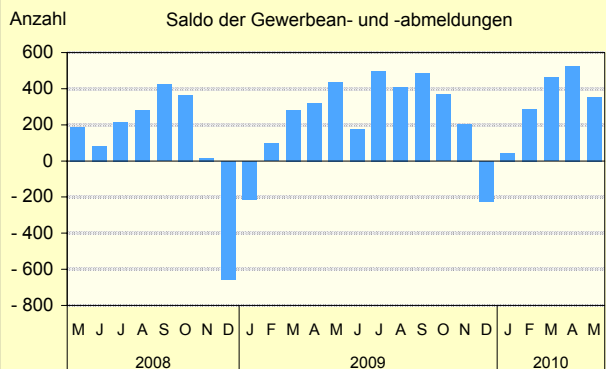
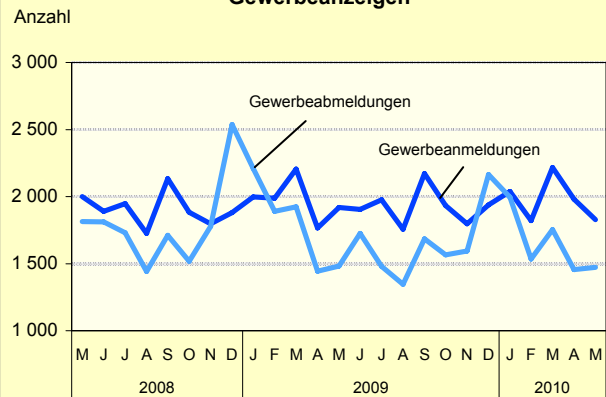
# Grafiken zur konjunkturellen Entwicklung in Brandenburg

## Außenhandel



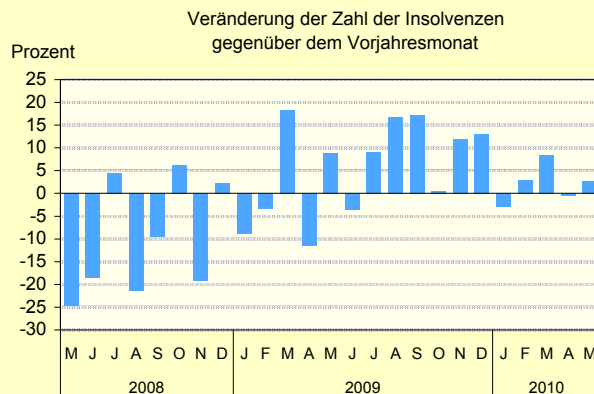
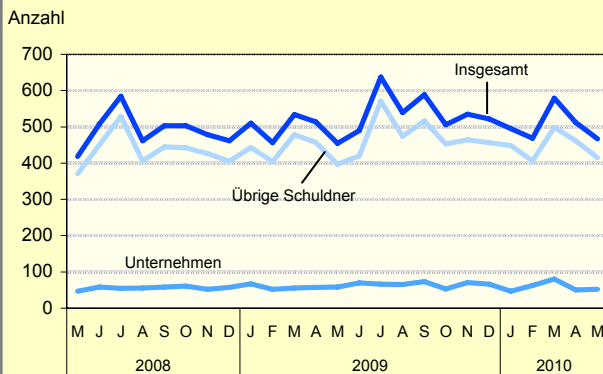
AfS Berlin-Brandenburg

## Gewerbeanzeigen



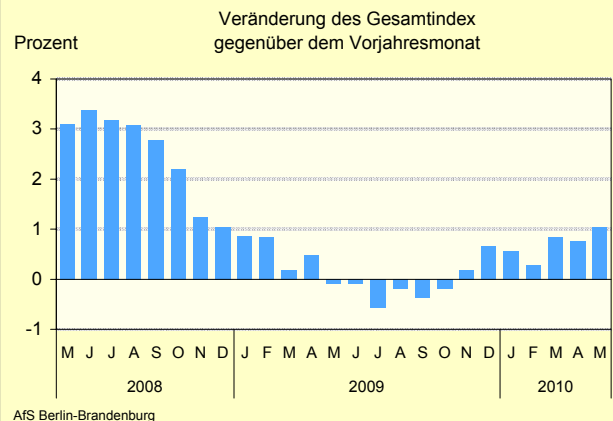
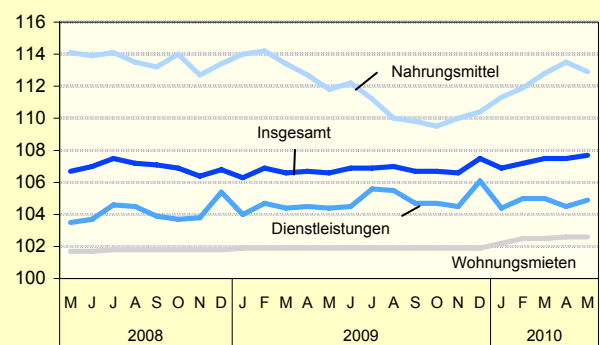
AfS Berlin-Brandenburg

## Insolvenzen



AfS Berlin-Brandenburg

## Verbraucherpreisindex (Index: 2005=100)



AfS Berlin-Brandenburg

# Ausgewählte Konjunkturindikatoren für das Land Brandenburg

★★★ Grundzahlen ... Grundzahlen ... Grundzahlen ... Grundzahlen ... Grundzahlen ... Grundzahlen ... Grundzahlen ... ★★★

Merkmal	Einheit	2009	2009	2010				
		Jahres- durch- schnitt	Dezember	Januar	Februar	März	April	Mai
<b>Arbeitsmarkt <sup>1</sup></b>								
Arbeitslose	Anzahl	165 306	151 301	170 787	173 848	170 422	158 795	148 734
Arbeitslosenquote <sup>2</sup>	Prozent	12,3	11,3	12,8	13,0	12,8	11,9	11,1
darunter								
Frauen	Prozent	11,7	10,8	11,5	11,5	11,3	10,9	10,4
Jüngere unter 25 Jahren	Prozent	12,5	10,5	11,9	12,6	12,5	11,1	10,7
Offene Stellen	Anzahl	14 698	12 470	12 647	13 716	14 758	14 846	13 772
Kurzarbeiter	Anzahl	20 390	17 320	...	...	23 452	...	...
<b>Bergbau und Verarbeitendes Gewerbe <sup>3</sup></b>								
Betriebe	Anzahl	416	416	409	410	409	416	415
Beschäftigte	Anzahl	72 991	72 247	72 154	72 160	72 247	72 611	72 780
Gesamtumsatz	Mill. EUR	1 466	1 532	1 298	1 370	1 783	1 638	1 704
darunter Auslandsumsatz	Mill. EUR	363	379	312	355	499	431	517
Exportquote	Prozent	25,9	24,8	24,0	25,9	28,0	26,3	30,3
Umsatz je Beschäftigten	EUR	20 090	21 209	17 994	18 990	24 675	22 560	23 415
Geleistete Arbeitsstunden	1 000	9 489	8 502	9 515	9 380	10 657	9 832	9 388
Bruttolohn- und Gehaltssumme	Mill. EUR	194	191	187	182	189	212	210
Produktionsindex	2005=100	...	...	...	...	...	...	...
Auftragseingangsindex im Verarbeitenden Gewerbe	2005=100	135,0	115,7	118,2	126,7	192,1	132,9	132,5
<b>Vorbereitende Baustellenarbeiten, Hoch- und Tiefbau <sup>4</sup></b>								
Betriebe	Anzahl	313	315	314	313	312	313	313
Beschäftigte	Anzahl	15 781	15 925	15 006	14 688	15 135	15 694	15 771
Gesamtumsatz	Mill. EUR	190	231	71	60	125	168	174
Gesamtumsatz je Beschäftigten	EUR	12 041	14 522	4 732	4 085	8 245	10 676	11 017
Geleistete Arbeitsstunden	1 000	1 648	1 365	693	668	1 465	1 801	1 708
Bruttolohn- und Gehaltssumme	Mill. EUR	36	38	29	24	32	36	36
Auftragseingang	Mill. EUR	155	175	78	90	141	147	135
<b>Einzelhandel <sup>5</sup></b>								
Beschäftigte	2005=100	107,8	107,2	104,3	103,7	104,6	104,7	...
Umsatz nominal	2005=100	112,5	129,8	96,3	96,8	96,4	115,4	...
<b>Gastgewerbe</b>								
Beschäftigte	2005=100	103,5	102,1	97,9	97,7	97,0	99,9	...
Umsatz nominal	2005=100	107,8	106,5	78,3	79,9	92,7	105,4	...
<b>Außenhandel</b>								
Einfuhr (Generalhandel)	Mill. EUR	930,3	1 050,9	1 059,4	1 067,5	1 150,8	...	...
Ausfuhr (Spezialhandel)	Mill. EUR	890,8	985,6	782,4	876,2	1 048,3	...	...
<b>Verbraucherpreisindex</b>	2005=100	121,7	107,5	106,9	107,2	107,5	107,5	107,7

1 Quelle: Bundesagentur für Arbeit, die Daten gelten 3 Monate als vorläufig. Berechnungsstand: Mai 2010

2 bezogen auf alle zivilen Erwerbspersonen 3 Betriebe ab 50 Beschäftigte

4 Betriebe von Unternehmen mit im Allgemeinen 20 und mehr Beschäftigten 5 ohne Tankstellen und Handel mit Kfz

# Konjunkturindikatoren für das Land Brandenburg im Überblick

★★★ Monatsangaben ... Monatsangaben ... Monatsangaben ... Monatsangaben ... Monatsangaben ... Monatsangaben ★★★

Merkmal	Einheit	März 2010			April 2010			Mai 2010		
		absolut	Veränderung		absolut	Veränderung		absolut	Veränderung	
			z. VM	z. VJM		z. VM	z. VJM		z. VM	z. VJM
			% oder %-punkte			% oder %-punkte			% oder %-punkte	
<b>Bevölkerungsstand und -veränderung <sup>1</sup></b>										
Bevölkerung am Monatsende	1 000	2 513	-0,1	-0,5	2 512	-0,0	-0,5	2 512	-0,0	-0,4
Überschuß der Geborenen/Gestorbenen	Anzahl	-656	x	x	-770	x	x	-1 049	x	x
Zuzüge über die Landesgrenze	Anzahl	6 273	-2,0	+8,0	4 776	-23,9	+1,0	4 326	-9,4	-2,9
Fortzüge über die Landesgrenze	Anzahl	6 957	+5,7	+2,6	5 060	-27,3	-7,3	4 090	-19,2	-17,6
Wanderungsgewinn (+) bzw. -verlust (-)	Anzahl	-684	x	x	-284	x	x	+236	x	x
<b>Arbeitsmarkt <sup>2</sup></b>										
Arbeitslose	Anzahl	170 422	-2,0	-7,5	158 795	-6,8	-10,9	148 734	-6,3	-11,5
Arbeitslosenquote <sup>3</sup>	Prozent	12,8	-0,2	-0,9	11,9	-0,9	-1,3	11,1	-0,8	-1,5
darunter										
Frauen	Prozent	11,3	-0,2	-1,3	10,9	-0,4	-1,5	10,4	-0,5	-1,5
Jüngere unter 25 Jahren	Prozent	12,5	-0,1	-1,1	11,1	-1,4	-1,7	10,7	-0,4	-1,6
Offene Stellen	Anzahl	14 758	+7,6	-6,9	14 846	+0,6	-5,1	13 772	-7,2	-13,5
Kurzarbeiter	Anzahl	23 452	...	-7,8	...	...	...	...	...	...
<b>Bergbau und Verarbeitendes Gewerbe <sup>4</sup></b>										
Betriebe	Anzahl	409	-0,2	-0,2	416	+1,7	-1,7	415	-0,2	-1,4
Beschäftigte	Anzahl	72 247	+0,1	-0,9	72 611	+0,5	-1,0	72 780	+0,2	-0,4
Gesamtumsatz	Mill. EUR	1 783	+30,1	+22,7	1 638	-8,1	+16,9	1 704	+4,0	+19,4
darunter Auslandsumsatz	Mill. EUR	499	+40,5	+42,4	431	-13,6	+27,7	517	+19,9	+42,2
Exportquote	Prozent	28,0	+2,1	+3,9	26,3	-1,7	+2,2	30,3	+4,0	+4,8
Umsatz je Beschäftigten	EUR	24 675	+29,9	+23,9	22 560	-8,6	+18,1	23 415	+3,8	+19,9
Geleistete Arbeitsstunden	1 000	10 657	+13,6	+6,5	9 832	-7,7	+5,7	9 388	-4,5	+3,6
Bruttolohn- und Gehaltssumme	Mill. EUR	189	+3,8	+4,0	212	+12,0	+5,1	210	-0,7	+4,0
Produktionsindex	2005=100	...	...	...	...	...	...	...	...	...
Auftragseingangsindex im Verarbeitenden Gewerbe	2005=100	192,1	+51,7	+38,4	132,9	-30,8	+17,4	132,5	-0,3	-23,6
<b>Öffentliche Energie- und Wasserversorgung <sup>5</sup></b>										
Betriebe	Anzahl	95	+0,0	+0,0	94	-1,1	-1,1	95	+1,1	+0,0
Beschäftigte	Anzahl	8 301	-0,2	-0,1	8 275	-0,3	-0,5	8 304	+0,4	-0,3
Geleistete Arbeiterstunden	1 000	1 249	+13,1	+3,3	1 128	-9,7	+1,5	1 071	-5,1	-0,9
Bruttolohn- und -gehaltssumme	Mill. EUR	26	-1,1	-0,8	37	+41,9	+4,9	27	-26,5	+2,5
Stromerzeugung (brutto)	Mill. kWh	3 732	+14,8	+16,9	3 207	-14,1	+11,7	3 265	+1,8	+20,7

z. VM  $\triangleq$  zum Vormonat; z. VJM  $\triangleq$  zum Vorjahresmonat

1 Monate: Oktober, November, Dezember 2010

2 Quelle: Bundesagentur für Arbeit, die Daten gelten 3 Monate als vorläufig. Ab Januar 2005 unter Einschluss der Grundsicherung für Arbeit Suchende,

3 bezogen auf alle zivilen Erwerbspersonen 4 Betriebe ab 50 Beschäftigte

5 Betriebe von Unternehmen mit im Allgemeinen 20 und mehr Beschäftigten

# Konjunkturindikatoren für das Land Brandenburg im Überblick

★★★ Monatsangaben ... Monatsangaben ... Monatsangaben ... Monatsangaben ... Monatsangaben ... Monatsangaben ★★★

Merkmal	Einheit	März 2010			April 2010			Mai 2010		
		absolut	Veränderung		absolut	Veränderung		absolut	Veränderung	
			z. VM	z.VJM		z. VM	z.VJM		z. VM	z.VJM
			%			%			%	
<b>Vorbereitende Baustellenarbeiten, Hoch- und Tiefbau<sup>1</sup> (Bauhauptgewerbe)</b>										
Betriebe	Anzahl	312	−0,3	−1,0	313	+0,3	+0,0	313	+0,0	+0,3
Beschäftigte	Anzahl	15 135	+3,0	−1,8	15 694	+3,7	+0,1	15 771	+0,5	−0,1
Gesamtumsatz	Mill. EUR	125	+108,0	−14,2	168	+34,3	+1,3	174	+3,7	−7,3
dar. Baugewerblicher Umsatz	Mill. EUR	122	+107,8	−14,2	165	+35,5	+1,9	171	+3,6	−7,6
Gesamtumsatz je Beschäftigten	EUR	8 245	+101,9	−12,6	10 676	+29,5	+1,2	11 017	+3,2	−7,3
Geleistete Arbeitsstunden	1 000	1 465	+119,3	−7,9	1 801	+22,9	+2,0	1 708	−5,2	+0,0
Bruttolohn- und Gehaltssumme	Mill. EUR	32	+30,9	−3,9	36	+14,9	+1,7	36	−1,0	−0,4
Auftragseingang	Mill. EUR	141	+56,2	−2,1	147	+4,6	−3,3	135	−8,2	−33,9
<b>Baugenehmigungen</b>										
Wohnungen insgesamt <sup>2</sup>	Anzahl	391	−23,9	−25,8	642	+64,2	+19,1	645	+0,5	+7,7
Errichtung neuer Gebäude	Anzahl	416	+16,5	−6,5	432	+3,8	+6,9	461	+6,7	+4,8
<b>Einzelhandel<sup>3</sup></b>										
Beschäftigte	2005±100	104,6	+0,8	−3,3	104,7	+0,1	−3,1	...	...	...
Umsatz nominal	2005±100	96,4	−0,4	−13,5	115,4	+19,7	−5,5	...	...	...
Umsatz real	2005±100	88,2	−5,7	−17,9	109,7	+24,4	−6,4	...	...	...
<b>Gastgewerbe</b>										
Beschäftigte	2005±100	97,0	−0,7	−2,0	99,9	+3,0	−2,8	...	...	...
Umsatz nominal	2005±100	92,7	+16,0	+0,5	105,4	+13,6	+0,6	...	...	...
Umsatz real	2005±100	85,3	+15,8	+0,2	96,7	+13,4	−0,1	...	...	...
<b>Tourismus<sup>4</sup></b>										
Gästeankünfte	1 000	233,1	+34,4	+4,2	299,0	+28,3	+7,6	437,5	+46,3	+4,5
Gästeübernachtungen	1 000	615,7	+32,3	+6,9	811,6	+31,8	+7,1	1 145,2	+41,1	+2,5
<b>Außenhandel<sup>5</sup></b>										
Einfuhr (Generalhandel)	Mill. EUR	1 150,8	+7,8	+25,8	...	...	...	...	...	...
Ausfuhr (Spezialhandel)	Mill. EUR	1 048,3	+19,6	+13,7	...	...	...	...	...	...
<b>Gewerbeanzeigen</b>										
Gewerbeanmeldungen	Anzahl	2 216	+21,6	+0,5	1 981	−10,6	+12,2	1 828	−7,7	−4,7
Gewerbeabmeldungen	Anzahl	1 755	+14,4	−8,7	1 456	−17,0	+0,8	1 473	+1,2	−0,5
<b>Insolvenzen</b>										
Unternehmen	Anzahl	80	+27,0	+42,9	50	−37,5	−12,3	52	+4,0	−10,3
Übrige Schuldner	Anzahl	499	+22,9	+4,4	462	−7,4	+1,1	415	−10,2	+4,5
<b>Verbraucherpreisindex</b>	2005±100	107,5	+0,3	+0,8	107,5	+0,0	+0,7	107,7	+0,2	+1,0

1 Betriebe von Unternehmen mit im Allgemeinen 20 und mehr Beschäftigten 2 einschließlich Baumaßnahmen an bestehenden Gebäuden

3 ohne Tankstellen und Handel mit Kfz 4 mit Campingplätzen

5 Wegen der unterschiedlichen Abgrenzung von General- und Spezialhandel ist eine Saldierung der Ein- und Ausfuhrergebnisse nicht vertretbar.

# Konjunkturindikatoren für das Land Brandenburg im Überblick

★★★ Quartalsangaben ... Quartalsangaben ... Quartalsangaben ... Quartalsangaben ... Quartalsangaben ... Quartalsangaben ★★★

Merkmal	Einheit	30.06.2009			30.09.2009			31.12.2009		
		absolut	Veränderung		absolut	Veränderung		absolut	Veränderung	
			z. VQu	z. VJQu		z. VQu	z. VJQu		z. VQu	z. VJQu
			%			%			%	
<b>Sozialversicherungspflichtig Beschäftigte<sup>1</sup></b>										
Insgesamt	Anzahl	738 174	+1,6	+0,1	750 611	+1,7	+0,1	740 643	−1,3	+0,7
darunter										
Frauen	Anzahl	361 304	+1,0	+1,1	365 369	+1,1	+0,9	363 736	−0,4	+1,2
Teilzeitbeschäftigte	Anzahl	134 485	+3,1	+5,5	135 069	+0,4	+4,5	136 464	+1,0	+5,7
<b>Löhne und Gehälter (Bruttomonatsverdienste)</b>										
Arbeitnehmer im		II. Quartal 2009			III. Quartal 2009			IV. Quartal 2009		
Produzierenden Gewerbe und Dienstleistungsbereich	EUR	2 612	+1,5	+2,8	2 631	+0,7	+2,7	2 653	+0,8	+2,6
Produzierenden Gewerbe zusammen	EUR	2 421	+3,5	−0,2	2 450	+1,2	+0,6	2 484	+1,4	+1,7
Kredit- und Versicherungsgewerbe	EUR	2 710	+0,6	+4,3	2 724	+0,5	+3,7	2 738	+0,5	+2,9
<b>Handwerk</b>										
Beschäftigte	30.9.2009 ±100									
darunter										
Verarbeitendes Gewerbe	30.9.2009 ±100									
Baugewerbe	30.9.2009 ±100									
Handel, Installation und Reparatur von Kfz und Gebrauchsgütern	30.9.2009 ±100									
sonstige Dienstleistungen	30.9.2009 ±100									
Umsatz	VJD 2003±100									
darunter										
Verarbeitendes Gewerbe	VJD 2003±100									
Baugewerbe	VJD 2003±100									
Handel, Installation und Reparatur von Kfz und Gebrauchsgütern	VJD 2003±100									
sonstige Dienstleistungen	VJD 2003±100									
<b>Bauinstallation und Sonstiges Ausbaugewerbe<sup>2</sup></b>		September 2009			Dezember 2009			März 2010		
Betriebe	Anzahl	204	−1,0	−4,2	202	−1,0	−5,2	231	+14,4	+10,5
Beschäftigte	Anzahl	6 961	+0,5	−4,4	6 850	−1,6	−3,5	7 531	+9,9	+7,5
Gesamtumsatz	Mill. EUR	183	+12,9	+5,3	217	+18,5	+2,6	145	−33,4	+11,1
dar. Ausbaugewerblicher Umsatz	Mill. EUR	175	+13,2	+3,2	207	+18,3	+0,4	141	−31,9	+18,2
Gesamtumsatz je Beschäftigten	EUR	26 332	+12,4	+10,1	31 708	+20,4	+6,3	19 214	−39,4	+3,4

z. VQu ± zum Vorquartal, z. VJQu ± zum Vorjahresquartal, VJD ± Vierteljahresdurchschnitt

1 Auswertungen der Beschäftigtenstatistik der Bundesagentur für Arbeit (vorläufige Angaben) 2 Betriebe von Unternehmen mit 20 und mehr Beschäftigten

3 Ab Januar 2009 erfolgt die Abgrenzung nach der WZ 2008; die Ergebnisse des Vorjahres wurden entsprechend umgerechnet. - Nachgewiesen werden Vierteljahresdurchschnitte, d.h. März ± Durchschnitt aus Jan. bis März, Juni ± Durchschnitt aus April bis Juni, usw., ohne Sonderzahlungen. Im Jahresdurchschnitt sind die Sonderzahlungen mit enthalten.

4 einschließlich Beamte

5 einschließlich Abwasser- und Abfallentsorgung und Beseitigung von Umweltverschmutzung

# Zahlenspiegel Land Brandenburg

Merkmal	Einheit	2006	2007	2009				2010		
		Durchschnitt		Januar	Februar	März	Dezember	Januar	Februar	März
Bevölkerung										
* Bevölkerung am Monatsende <sup>1</sup>	1 000	2 581	2 582	2 521	2 519	2 518	2 512	...	...	...
Natürliche Bevölkerungsbewegung										
* Eheschließungen	Anzahl	943	953	209	295	431	749	...	...	...
* Lebendgeborene	Anzahl	1 490	1 549	1 106	1 353	1 513	1 851	...	...	...
* Gestorbene (ohne tot Geborene)	Anzahl	2 196	2 222	2 302	2 590	2 470	2 900	...	...	...
* darunter: im 1. Lebensjahr Gestorbene	Anzahl	4	5	2	4	5	7	...	...	...
* Überschuss der Geborenen (+) bzw. Gestorbenen (-)	Anzahl	- 705	- 673	-1 196	-1 237	- 957	-1 049	...	...	...
Wanderungen										
* Zuzüge über die Landesgrenzen	Anzahl	5 088	5 075	4 714	4 322	4 821	4 326	...	...	...
* darunter: aus dem Ausland	Anzahl	721	702	678	644	785	555	...	...	...
* Fortzüge über die Landesgrenzen	Anzahl	5 362	5 406	5 244	4 600	5 421	4 090	...	...	...
* darunter: in das Ausland	Anzahl	742	698	778	747	982	574	...	...	...
* Wanderungsgewinn (+) bzw. -verlust (-)	Anzahl	- 274	- 331	- 530	- 278	- 600	236	...	...	...
* Innerhalb des Landes Umgezogene <sup>2)</sup>	Anzahl	5 062	5 054	5 228	4 698	5 039	4 581	...	...	...
Erwerbstätigkeit										
Beschäftigte <sup>3</sup>										
* Sozialversicherungspflichtig Beschäftigte am Arbeitsort <sup>4</sup>	Anzahl	705 763	724 856	737 119	750 126	735 593	726 439	738 174	750 611	740 643
* Frauen	Anzahl	344 346	349 828	357 502	362 038	359 325	357 839	361 304	365 369	363 736
* Ausländer/-innen	Anzahl	8 733	9 526	10 380	10 529	10 247	10 435	10 838	11 066	10 722
* Teilzeitbeschäftigte	Anzahl	107 934	118 036	127 533	129 279	129 044	130 468	134 485	135 069	136 464
* darunter: Frauen	Anzahl	89 883	96 830	103 986	105 272	105 767	107 092	109 791	109 748	110 398
Sozialversicherungspflichtig Beschäftigte nach Wirtschaftsbereichen (WZ 2008)										
* Insgesamt		705 763	724 856	737 119	750 126	735 593	726 439	738 174	750 611	740 643
* Land- und Forstwirtschaft	Anzahl	...	...	22 150	22 204	19 728	20 170	21 835	22 340	19 613
* Produzierendes Gewerbe	Anzahl	...	...	196 213	200 136	194 571	191 364	195 277	199 064	194 354
* Handel, Gastgewerbe und Verkehr	Anzahl	...	...	171 169	174 549	171 485	169 343	172 356	173 284	170 884
* Erbringung von Unternehmensdienstleistungen	Anzahl	...	...	116 670	119 604	114 739	112 924	115 263	117 732	116 034
* Erbringung von öffentlichen und privaten Dienstleistungen	Anzahl	...	...	230 719	233 462	234 905	232 481	233 287	238 012	239 606
Arbeitsmarkt <sup>5</sup>										
* Arbeitslose	Anzahl	•	923 665	178 137	168 082	162 519	170 422	158 795	148 734	142 432
* darunter: Frauen	Anzahl	•	•	79 640	75 957	73 938	72 371	69 930	66 944	65 166
Arbeitslosenquote <sup>6</sup>										
* insgesamt	%	13,0	12,3	13,2	12,6	12,2	12,8	11,9	11,1	10,6
* Frauen	%	13,2	11,7	12,4	11,9	11,6	11,3	10,9	10,4	10,2
* Männer	%	12,8	12,9	14,0	13,2	12,7	14,1	12,7	11,7	11,1
* Ausländer/-innen	%	24,4	23,2	25,3	23,5	22,4	21,5	20,8	18,1	17,9
* Jüngere unter 25 Jahren	%	12,7	12,5	12,8	12,3	11,8	12,5	11,1	10,7	10,2
* Kurzarbeiter/-innen	Anzahl	3 407	20 390	...	...	24 376	23 452	...	...	...
* Gemeldete Stellen	Anzahl	13 655	14 698	15 641	15 926	16 541	14 758	14 846	13 772	13 453

\* Die mit einem Stern versehenen Positionen werden von allen statistischen Landesämtern im „Zahlenspiegel“ veröffentlicht.

1 statt Monatsdurchschnitt hier Bevölkerung am 31. Dezember

2 ohne innerhalb der Gemeinden Umgezogene

3 Quelle: Auswertungen der Beschäftigtenstatistik der Bundesagentur für Arbeit (vorläufige Angaben)

4 insgesamt: einschließlich Personen „ohne Angabe“ zur Wirtschaftsgliederung

5 Quelle: Bundesagentur für Arbeit, die Daten gelten 3 Monate als vorläufig, Berechnungsstand Juli 2007

ohne Teilnehmer an Eignungsfeststellungs- und Trainingsmaßnahmen; ab Januar 2005 unter Einschluss der Grundsicherung für Arbeitssuchende; ab September 2005 Untererfassung in den Optionskommunen beseitigt. Verfahrensbedingte Abweichungen zu den offiziellen Zahlen sind nicht auszuschließen; Die jeweils aktuellen Werte sind im Internet bei der Bundesagentur für Arbeit als detaillierte Übersichten zu finden.

6 Arbeitslose in Prozent aller zivilen Erwerbspersonen



Merkmal	Einheit	2007	2008	2009			2010			
		Durchschnitt		März	April	Mai	Februar	März	April	Mai
Bautätigkeit										
Baugenehmigungen										
* Wohngebäude (Neubau)	Anzahl	399	370	394	340	386	305	354	360	391
* darunter: mit 1 oder 2 Wohnungen	Anzahl	385	359	383	328	376	297	350	349	381
* umbauter Raum	1 000 m³	291	277	290	279	298	244	255	285	331
* Wohnfläche	1 000 m²	57	53	56	53	56	47	48	55	62
* veranschlagte Kosten der Bauwerke	Mill. EUR	60,5	59,1	61,9	59,1	64,0	56,5	57,4	62,2	74,9
* Nichtwohngebäude (Neubau)	Anzahl	61	70	51	64	54	52	62	72	70
* umbauter Raum	1 000 m³	401	772	277	1 101	230	589	459	876	664
* Nutzfläche	1 000 m²	55	100	41	105	38	76	59	104	76
* veranschlagte Kosten der Bauwerke	Mill. EUR	38,2	86,1	47,0	117,7	35,1	45,0	46,3	140,9	33,4
Wohnungen in Wohn- und Nichtwohngebäuden (Neubau und Saldo aus Baumaßnahmen an bestehenden Gebäuden)										
	Anzahl	598	620	527	539	599	514	391	642	645
* Wohnräume (einschließlich Küchen)	Anzahl	2 768	2 683	2 606	2 230	2 707	2 126	2 118	2 690	2 813
Wohnfläche insgesamt	1 000 m²	68	66	66	58	66	58	54	66	71
Landwirtschaft										
Viehbestand										
Rinder (einschl. Kälber)	1.000	575	572	561	566	573	589	587	587	580
darunter: Milchkühe	1.000	170	167	162	164	165	167	167	166	161
Schweine	1.000	804	797	814	808	820	756	733	772	808
darunter: Mastschweine	1.000	255	238	260	254	267	241	235	231	237
Zuchtsauen	1.000	99	99	100	103	101	91	92	95	98
darunter trächtig	1.000	71	71	70	71	69	66	64	70	68
Schlachtungen										
* Schlachtmengen (ohne Geflügel) <sup>1</sup>	t	14 191	14 044	15 153	14 485	14 393	12 890	15 991	14 488	13 470
* darunter: Rinder (ohne Kälber)	t	714	522	622	514	566	558	648	592	512
* Kälber	t	12	12	7	9	7	7	12	7	9
* Schweine	t	13 327	13 344	14 421	13 759	13 661	12 223	15 168	13 780	12 758
* Geflügelfleisch <sup>2</sup>	t	5 783	6 332	6 446	6 892	6 445	6 028	7 680	6 238	7 436
* Eiererzeugung <sup>3</sup>	1 000 St.	64 474	73 414	71 036	64 914	71 940	57 083	63 705	55 320	52 847
Produzierendes Gewerbe										
Verarbeitendes Gewerbe sowie Bergbau und Gewinnung von Steinen und Erden <sup>4</sup>										
* Betriebe	Anzahl	385	409	410	423	421	410	409	416	415
* Beschäftigte <sup>5</sup>	Anzahl	69 962	72 920	72 936	73 355	73 084	72 160	72 247	72 611	72 780
* Geleistete Arbeitsstunden	1 000 h	9 563	9 961	10 003	9 298	9 060	9 380	10 657	9 832	9 388
* Bruttolohn- und gehaltssumme	Mill. EUR	183,4	194,8	181,8	201,4	202,2	182,1	189,1	211,8	210,3
* Umsatz (ohne Umsatzsteuer)	Mill. EUR	1 560,4	1 633,2	1 452,3	1 401,3	1 426,7	1 370,3	1 782,7	1 638,1	1 704,2
davon										
Vorleistungsgüterproduzenten	Mill. EUR	743,8	752,9	624,9	602,7	624,1	611,5	779,0	735,3	736,1
Investitionsgüterproduzenten	Mill. EUR	332,7	366,1	323,1	283,0	311,4	281,9	407,6	356,3	420,2
Gebrauchsgüterproduzenten	Mill. EUR	.	.	.	.	.	.	.	.	.
Verbrauchsgüterproduzenten	Mill. EUR	204,5	223,1	222,0	229,6	218,5	240,3	328,7	296,8	292,5
Energie	Mill. EUR	.	.	.	.	.	.	.	.	.
* darunter: Auslandsumsatz	Mill. EUR	407,1	423,6	350,6	337,7	363,5	355,4	499,2	431,3	517,0
Energie- und Wasserversorgung										
* Betriebe <sup>6</sup>	Anzahl	92	94	95	95	95	95	95	94	95
* Beschäftigte <sup>6</sup>	Anzahl	8 816	8 452	8 313	8 313	8 327	8 318	8 301	8 275	8 304
* Geleistete Arbeitsstunden <sup>6</sup>	1 000 h	1 194	1 140	1 209	1 111	1 081	1 104	1 249	1 128	1 071
* Bruttolohn- und gehaltssumme <sup>6</sup>	Mill. EUR	28,2	28,3	26,4	35,4	26,6	26,5	26,2	37,1	27,3
* Stromerzeugung (brutto) in öffentlichen Energieversorgungsunternehmen <sup>7</sup>	Mill. kWh	...	3 036	3 192	2 872	2 705	3 249	3 732	3 207	3 265

\* Die mit einem Stern versehenen Positionen werden von allen statistischen Landesämtern im „Zahlenspiegel“ veröffentlicht.

1 aus gewerblichen Schlachtungen von Tieren in- und ausländischer Herkunft (Rinder, Schweine, Schafe, Pferde, Ziegen); einschließl. Schlachtfetten, jedoch ohne Innereien

2 Geflügelfleisch aus Schlachtungen inländischen Geflügels in Schlachtereien mit einer Schlachtkapazität von 2 000 und mehr Tieren im Monat

3 erzeugte Eier in Betrieben bzw. Unternehmen mit mindestens 3 000 Hennenhaltungsplätzen; einschließl. Junghennen-, Bruch- und Knickeiern

4 Betriebe ab 50 Beschäftigten

5 einschließl. der tätigen Inhaber

6 Betriebe von Unternehmen mit im Allgemeinen 20 und mehr Beschäftigten

7 mit einer elektrischen Leistung ab 1 MW

# Zahlenspiegel Land Brandenburg

Merkmal	Einheit	2007	2008	2009			2010			
		Durchschnitt		März	April	Mai	Februar	März	April	Mai
Noch: Produzierendes Gewerbe										
Baugewerbe										
Bauhauptgewerbe/Vorbereitende Baustellenarbeiten, Hoch- und Tiefbau <sup>1</sup>										
* Beschäftigte <sup>2</sup>	Anzahl	33 288	...	32 048	32 603	32 805	38 010	29 910	31 015	31 167
* Geleistete Arbeitsstunden	1 000 h	3 529	...	3 268	3 564	3 428	1 306	2 789	3 348	3 246
* davon: Wohnungsbau	1 000 h	1 264	...	1 231	1 327	1 251	478	969	1 174	1 204
* gewerblicher Bau	1 000 h	1 210	...	1 206	1 243	1 217	549	1 067	1 133	1 067
* öffentlicher und Straßenbau	1 000 h	1 055	...	831	994	960	279	753	1 041	975
* Bruttolohn- und gehaltssumme	Mill. EUR	59,5	...	54,2	58,9	59,5	38,0	49,8	57,2	56,6
* Baugewerblicher Umsatz (ohne Umsatzsteuer)	Mill. EUR	268,3	...	215,8	242,4	277,5	84,9	184,1	233,0	239,5
* davon: Wohnungsbau	Mill. EUR	87,1	...	78,3	83,4	98,8	25,4	72,3	63,2	62,8
* gewerblicher Bau	Mill. EUR	94,6	...	79,8	87,8	91,0	39,4	61,5	92,4	90,2
* öffentlicher und Straßenbau	Mill. EUR	86,6	...	57,7	71,2	87,7	20,1	50,3	77,4	86,5
Ausbaugewerbe/Bauinstallation, sonstiges Ausbaugewerbe <sup>3 4</sup>										
* Beschäftigte <sup>2 5</sup>	Anzahl	7 195	7 228	7 279	7 096	7 007	6 926	6 961	6 850	7 531
* Geleistete Arbeitsstunden	1 000 h	2 453	2 448	2 546	2 409	2 179	2 311	2 451	2 351	2 337
* Bruttolohn- und gehaltssumme	Mill. EUR	40,3	40,8	41,0	41,7	37,9	40,2	42,8	41,3	40,1
* Baugewerblicher Umsatz (ohne Umsatzsteuer)	Mill. EUR	149,9	166,7	169,7	206,3	119,4	154,8	175,2	207,2	141,1
Handel <sup>6</sup>										
Großhandel <sup>7</sup>										
* Beschäftigte	2005 $\triangle$ 100	110,7	129,5	126,9	127,0	126,7	126,4	125,9	126,5	...
* Umsatz nominal	2005 $\triangle$ 100	130,2	116,7	105,4	103,7	95,7	86,2	113,2	102,7	...
* Umsatz real	2005 $\triangle$ 100	114,1	102,1	101,2	98,8	90,6	80,6	104,0	92,5	...
Einzelhandel <sup>8</sup>										
* Beschäftigte	2005 $\triangle$ 100	113,7	109,7	108,2	108,1	107,7	103,7	104,2	104,7	...
* Umsatz nominal	2005 $\triangle$ 100	108,1	115,2	111,4	122,1	114,3	96,8	116,9	115,4	...
* Umsatz real	2005 $\triangle$ 100	104,5	111,1	107,5	117,2	109,7	93,5	111,7	109,7	...
Kfz-Handel und Tankstellen <sup>9</sup>										
* Beschäftigte	2005 $\triangle$ 100	122,9	119,8	115,7	115,5	115,9	114,0	113,2	113,1	...
* Umsatz nominal	2005 $\triangle$ 100	117,5	114,7	145,5	134,5	125,8	99,5	131,5	119,1	...
* Umsatz real	2005 $\triangle$ 100	110,0	110,6	139,8	129,0	120,7	95,6	126,1	113,9	...
Gastgewerbe <sup>6</sup>										
* Beschäftigte	2005 $\triangle$ 100	104,1	102,9	98,9	102,7	107,7	97,7	97,0	99,9	...
* Umsatz nominal	2005 $\triangle$ 100	106,8	107,4	92,3	104,7	124,6	79,9	92,7	105,4	...
* Umsatz real	2005 $\triangle$ 100	100,8	100,7	85,1	96,8	115,0	73,6	85,3	96,7	...
Tourismus <sup>10</sup>										
* Gästeankünfte	1 000	302,3	310,7	223,6	277,8	418,7	173,4	233,1	299,0	437,5
* darunter: von Auslandsgästen	1 000	26,8	29,0	17,8	23,1	29,5	14,9	19,1	29,3	32,7
* Gästeübernachtungen	1 000	827,9	847,7	575,9	758,1	1 117,7	465,4	615,7	811,6	1 145,2
* darunter: von Auslandsgästen	1 000	58,8	61,8	35,9	45,7	65,5	31,5	41,0	68,2	77,1

\* Die mit einem Stern versehenen Positionen werden von allen statistischen Landesämtern im „Zahlenspiegel“ veröffentlicht.

1 nach der Totalerhebung hochgerechnete Ergebnisse

2 einschl. der tätigen Inhaber

3 Betriebe von Unternehmen mit im Allgemeinen 20 und mehr Beschäftigten

4 einschl. Vermietung von Baumaschinen und -geräten mit Bedienungspersonal

5 am Ende des Berichtsvierteljahres

6 vorläufige Angaben

7 einschl. Handelsvermittlung

8 ohne Reparatur von Gebrauchsgütern

9 sowie Instandhaltung und Reparatur von Kfz

10 Betriebe ab 9 Betten, einschl. Campingplätzen (Touristik-Camping)

Merkmal	Einheit	2007	2008	2009			2010			
		Durchschnitt		März	April	Mai	Februar	März	April	Mai
<b>Verkehr</b>										
<b>Straßenverkehrsunfälle</b>										
Unfälle insgesamt	Anzahl	7 009	6 771	5 985	6 956	7 176	7 937	6 430	6 351	6 773
* Unfälle mit Personenschaden und Sachschaden <sup>1</sup>	Anzahl	1 064	986	797	1 041	1 117	819	833	877	974
* darunter: Unfälle mit Personenschaden	Anzahl	798	724	583	847	852	372	553	636	699
* getötete Personen	Anzahl	22	19	18	25	15	10	22	17	13
* verletzte Personen	Anzahl	994	889	711	1 058	1 077	470	661	823	878
<b>Kraftfahrzeuge <sup>2</sup></b>										
* Zulassungen fabrikneuer Kraftfahrzeuge darunter	Anzahl	6 546	6 365	10 992	10 523	10 637	5 126	7 489	6 389	6 260
* Personenkraftwagen <sup>3</sup>	Anzahl	5 162	4 932	9 334	8 969	9 405	4 296	5 727	4 924	4 978
* Lastkraftwagen	Anzahl	761	765	711	613	519	509	727	671	618
<b>Binnenschifffahrt</b>										
* Güterempfang	1 000 t	144,2	110,7	82,6	60,6	92,1	1,8	58,0	96,1	73,9
* Güterversand	1 000 t	241,4	222,4	269,7	265,9	254,2	171,7	274,4	322,3	307,7
	Einheit	2006	2007	2009			2010			
		Durchschnitt		Februar	März	April	Januar	Februar	März	April
<b>Außenhandel <sup>4</sup></b>										
<b>Ausfuhr (Spezialhandel)</b>										
* Ausfuhr insgesamt	Mill. EUR	858,6	989,8	900,3	921,9	782,3	782,4	876,2	1 048,3	...
darunter										
* Güter der Ernährungswirtschaft	Mill. EUR	40,2	45,3	35,0	36,9	41,8	44,4	41,9	58,2	...
* Güter der gewerblichen Wirtschaft	Mill. EUR	800,9	893,2	840,9	858,3	716,3	718,5	813,6	965,4	...
davon										
* Rohstoffe	Mill. EUR	6,4	6,0	7,3	4,6	4,9	8,5	6,0	6,8	...
* Halbwaren	Mill. EUR	122,5	133,8	78,7	83,9	74,1	60,1	77,9	73,0	...
* Fertigwaren	Mill. EUR	672,0	753,3	754,9	769,7	637,4	649,8	729,7	885,6	...
davon										
* Vorerzeugnisse	Mill. EUR	220,1	223,5	208,3	188,4	212,4	204,5	207,2	257,8	...
* Enderzeugnisse	Mill. EUR	451,9	529,9	546,6	581,3	425,0	445,3	522,5	627,7	...
Ausfuhr nach										
* Europa	Mill. EUR	700,7	799,7	699,7	650,5	578,1	631,1	682,0	767,4	...
* darunter: in EU-Länder <sup>5</sup>	Mill. EUR	630,2	711,8	618,9	569,5	507,6	576,9	616,3	683,6	...
* Afrika	Mill. EUR	8,3	11,0	9,7	16,9	6,3	11,2	9,3	15,8	...
* Amerika	Mill. EUR	95,8	119,2	149,9	196,3	141,1	75,9	99,8	164,6	...
* Asien	Mill. EUR	46,1	49,3	30,3	49,7	45,8	53,1	69,3	81,5	...
* Australien, Ozeanien und übrige Gebiete	Mill. EUR	7,7	10,6	10,7	8,5	11,0	11,2	15,8	19,0	...
<b>Einfuhr (Generalhandel)</b>										
* Einfuhr insgesamt	Mill. EUR	966,7	1 174,9	786,4	914,5	851,4	1 059,4	1 067,5	1 150,8	...
darunter										
* Güter der Ernährungswirtschaft	Mill. EUR	70,5	72,3	83,4	66,8	76,5	80,0	83,5	91,6	...
* Güter der gewerblichen Wirtschaft	Mill. EUR	874,7	1 046,3	644,5	782,1	719,0	918,9	924,4	992,7	...
davon										
* Rohstoffe	Mill. EUR	390,9	516,7	286,6	254,5	273,7	447,3	422,6	397,9	...
* Halbwaren	Mill. EUR	63,9	69,5	38,4	42,8	26,8	40,0	49,2	59,9	...
* Fertigwaren	Mill. EUR	419,9	460,0	319,6	484,9	418,5	431,5	452,6	534,9	...
davon										
* Vorerzeugnisse	Mill. EUR	90,3	96,4	51,5	53,4	85,4	78,2	72,8	90,6	...
* Enderzeugnisse	Mill. EUR	329,5	363,6	268,1	431,6	333,2	353,3	379,8	444,3	...
Einfuhr aus										
* Europa	Mill. EUR	814,6	995,3	677,2	714,1	705,3	901,4	933,6	958,9	...
* darunter: in EU-Länder <sup>5</sup>	Mill. EUR	428,0	475,8	378,3	449,6	410,9	473,0	489,6	555,3	...
* Afrika	Mill. EUR	4,0	2,9	1,1	1,5	0,9	3,1	3,7	3,1	...
* Amerika	Mill. EUR	84,8	103,5	57,4	119,8	101,5	93,3	63,9	93,8	...
* Asien	Mill. EUR	63,2	71,6	48,4	79,1	43,7	61,3	66,4	94,7	...
* Australien, Ozeanien und übrige Gebiete	Mill. EUR	0,2	1,5	2,4	0,1	0,1	0,2	0,1	0,2	...
	Einheit	2007	2008	2009			2010			
		Durchschnitt		März	April	Mai	Februar	März	April	Mai
<b>Gewerbeanzeigen <sup>6</sup></b>										
* Gewerbeanmeldungen	Anzahl	1 963	1 955	2 206	1 766	1 918	1 822	2 216	1 981	1 828
* Gewerbeabmeldungen	Anzahl	1 837	1 814	1 923	1 445	1 481	1 534	1 755	1 456	1 473

\* Die mit einem Stern versehenen Positionen werden von allen statistischen Landesämtern im „Zahlenspiegel“ veröffentlicht.

1 schwerwiegender Unfall mit Sachschaden (im engeren Sinne) und sonstiger Sachschadensunfall unter Einfluss berauschender Mittel

2 Quelle: „Kraftfahrt-Bundesamt“

3 Fahrzeuge zur Personenbeförderung mit höchstens 8 Sitzplätzen außer Fahrersitz, ab Oktober 2005 einschl. Wohnmobile und Krankenwagen.

Im Durchschnitt 2005 sind die Wohnmobile und Krankenwagen von Jahresbeginn an berücksichtigt.

4 Wegen der unterschiedlichen Abgrenzung von Spezialhandel und Generalhandel ist eine Saldierung der Ein- und Ausfuhrergebnisse nicht vertretbar.

5 Einschl. Bulgarien und Rumänien (EU-27); die Angaben der Vorjahre wurden rückwirkend entsprechend umgerechnet.

6 ohne Automatenaufsteller und Reisegewerbe

# Zahlenspiegel Land Brandenburg

Merkmal	Einheit	2007	2008	2009			2010			
		Durchschnitt		März	April	Mai	Februar	März	April	Mai
<b>Insolvenzen</b>										
* Insolvenzen	Anzahl	565	498	534	514	455	469	579	512	467
davon										
* Unternehmen	Anzahl	67	59	56	57	58	63	80	50	52
* Verbraucher	Anzahl	380	341	389	368	313	307	375	362	316
* ehemals selbstständig Tätige	Anzahl	102	89	84	82	71	92	111	90	84
* sonstige natürliche Personen <sup>1</sup> , Nachlässe	Anzahl	16	10	5	7	13	7	13	10	15
* Voraussichtliche Forderungen	1000 EUR	75 399	68 705	45 582	85 422	56 862	64 889	74 506	39 793	54 550
<b>Handwerk</b> <sup>2</sup>	Einheit	2005	2006	2007			2008			
		Durchschnitt		II. Quartal	III. Quartal	IV. Quartal	I. Quartal	II. Quartal	III. Quartal	IV. Quartal
	2003 ± 100	87,6	90,1	88,0	89,8	88,7	ab 2008 wird der Handwerksbericht nicht mehr erhoben!			
2003 ± 100	90,2	100,6	97,2	103,1	107,9					
<b>Preise</b>	Einheit	2007	2008	2009			2010			
		Durchschnitt		Mai	Juni	Juli	April	Mai	Juni	Juli
	2005 ± 100	104,0	106,6	106,6	106,9	106,9	107,5	107,7	107,8	108,1
* Verbraucherpreisindex	Einheit	2007	2008	2008	2009			2010		
		Durchschnitt		November	Februar	Mai	August	November	Februar	Mai
	2005 ± 100	114,0	119,1	120,0	121,4	121,2	122,1	122,2	123,1	123,7
* Preisindex für Wohngebäude <sup>3</sup>	Einheit	2006	2007	2008			2009			
		Durchschnitt		II. Quartal	III. Quartal	IV. Quartal	I. Quartal	II. Quartal	III. Quartal	IV. Quartal
<b>Verdienste</b> <sup>4</sup>										
Bruttomonatsverdienste <sup>4</sup> der vollzeitbeschäftigten										
* Arbeitnehmer <sup>5</sup> im Produzierenden Gewerbe und im Dienstleistungsbereich und zwar	EUR	x	x	2 540	2 563	2 587	2 573	2 612	2 631	2 653
* männlich	EUR	x	x	2 573	2 588	2 612	2 578	2 633	2 651	2 680
* weiblich	EUR	x	x	2 488	2 521	2 546	2 564	2 578	2 598	2 607
* Produzierendes Gewerbe	EUR	x	x	2 427	2 436	2 443	2 339	2 421	2 450	2 484
* Bergbau und Gewinnung von Steinen und Erden	EUR	x	x	3 157	3 224	3 218	3 269	3 403	3 409	3 417
* Verarbeitendes Gewerbe	EUR	x	x	2 408	2 420	2 440	2 317	2 366	2 393	2 438
* Energieversorgung	EUR	x	x	3 383	3 415	3 406	3 431	3 483	3 550	3 546
* Wasserversorgung <sup>6</sup>				2 306	2 332	2 393	2 364	2 414	2 367	2 398
* Baugewerbe	EUR	x	x	2 126	2 153	2 150	2 000	2 184	2 236	2 261
* Dienstleistungsbereich	EUR	x	x	2 598	2 628	2 662	2 693	2 710	2 724	2 738
* Handel; Instandhaltung und Reparatur von Kfz und Gebrauchsgütern	EUR	x	x	2 191	2 204	2 231	2 183	2 207	2 229	2 239
* Verkehr und Lagerei	EUR		x	2 248	2 250	2 294	2 295	2 350	2 346	2 337
* Gastgewerbe	EUR	x	x	1 444	1 461	1 474	1 511	1 494	1 496	1 504
* Information und Kommunikation	EUR	x	x	3 066	3 232	3 293	3 184	3 169	•	•
* Erbringung von Finanz- und Versicherungsdienstleistungen	EUR	x	x	3 181	3 177	3 181	3 253	3 211	3 215	3 225
* Grundstücks- und Wohnungswesen	EUR		x	2 916	2 927	2 945	2 924	2 982	3 005	3 013
* Erbringung von freiberuflichen, wissenschaftlichen und technischen Dienstleistungen	EUR			2 808	2 845	2 899	2 940	3 006	2 979	2 989
* Erbringung von sonstigen wirtschaftlichen Dienstleistungen	EUR	x	x	1 725	1 726	1 747	1 748	1 761	1 776	1 726
* Öffentliche Verwaltung, Verteidigung, Sozialversicherung	EUR		x	2 808	2 890	2 902	2 941	2 957	2 985	3 006
* Erziehung und Unterricht	EUR	x	x	3 462	3 498	3 497	3 508	3 545	3 588	3 624
* Gesundheits- und Sozialwesen	EUR	x	x	2 898	2 897	2 921	2 990	3 011	3 016	2 956
* Kunst, Unterhaltung und Erholung	EUR			•	•	•	•	•	•	•
* Erbringung von sonstigen Dienstleistungen	EUR	x	x	1 945	1 934	1 950	1 972	2 038	1 990	2 024

\* Die mit einem Stern versehenen Positionen werden von allen statistischen Landesämtern im „Zahlenspiegel“ veröffentlicht.

1 beispielweise als Gesellschafter oder Mithafter

2 Beschäftigte: 30. September 2003 ± 100; Umsatz: Vierteljahresdurchschnitt 2003 ± 100

3 Neubau in konventioneller Bauart, Bauleistungen am Bauwerk

4 Nachgewiesen werden Vierteljahresdurchschnitte ohne Sonderzahlungen. Im Jahresdurchschnitt sind die Sonderzahlungen enthalten

5 ohne Beamtinnen und Beamte

6 Einschließlich Abwasser- u. Abfallentsorgung, Beseitigung von Umweltverschmutzungen.

# Brandenburg

## im Vergleich



# Ausgewählte Konjunkturindikatoren für Deutschland

★★★ Grundzahlen ... Grundzahlen ... Grundzahlen ... Grundzahlen ... Grundzahlen ... Grundzahlen ... Grundzahlen ... ★★★

Merkmal	Einheit	2009	2009	2010				
		Jahres- durch- schnitt	Dezember	Januar	Februar	März	April	Mai
<b>Bevölkerung</b>								
Bevölkerungsstand	1 000	81 802	81 802	....	...	...	...	...
<b>Arbeitsmarkt<sup>1</sup> und Erwerbstätigkeit</b>								
Arbeitslose	Anzahl	3 413 834	3 275 526	3 617 485	3 643 381	3 567 944	3 406 344	3 241 529
Arbeitslosenquote <sup>2</sup>	Prozent	8,2	7,8	8,6	8,7	8,5	8,1	7,7
Männer	Prozent	8,4	8,0	9,1	9,3	9,0	8,4	7,9
Frauen	Prozent	7,9	7,5	8,0	8,0	7,8	7,7	7,5
Offene Stellen	Anzahl	484 565	460 809	456 535	480 217	503 394	516 791	522 963
Kurzarbeiter <sup>3</sup>	Anzahl	1 142 674	890 244	1 009 168	961 382	829 510	...	...
Erwerbstätige im Inland	1 000	40 264	40 430	39 805	39 816	39 919	40 127	40 279
Erwerbstätige Inländer	1 000	40 171	40 312	39 733	39 769	39 883	40 088	40 223
<b>Bergbau und Verarbeitendes Gewerbe<sup>3</sup></b>								
Betriebe	Anzahl	22 868	22 767	21 785	21 920	21 944	21 976	21 957
Beschäftigte	1 000	5 126	5 035	4 971	4 971	4 968	4 965	4 965
Gesamtumsatz	Mill. EUR	107 798	109 075	97 713	106 673	130 741	117 716	118 634
darunter Auslandsumsatz	Mrd. EUR	47 521	49 928	44 438	49 760	59 726	53 778	54 869
Exportquote	Prozent	44,0	45,8	45,5	46,6	45,7	45,7	46,3
Umsatz je Beschäftigten	EUR	21 041	21 663	19 657	21 459	26 317	23 709	23 894
Geleistete Arbeitsstunden	1 000 000	625	565	599	621	702	642	610
Bruttolohn- und Gehaltssumme	Mill. EUR	17 397	17 316	16 748	16 088	16 887	17 461	18 213
Produktionsindex Produzierendes Gewerbe	2005 $\triangle$ 100	94,0	92,8	85,5	90,7	111,3	101,9	100,9
Index des Auftragseingangs	2005 $\triangle$ 100	88,0	90,8	93,0	97,7	118,1	106,7	104,2
<b>Vorbereitende Baustellen- arbeiten, Hoch- und Tiefbau</b>								
Betriebe	Anzahl	6 983	7 082	7 070	7 059	7 042	7 028	7 015
Beschäftigte	1 000	374	380	365	362	368	377	379
Geleistete Arbeitsstunden	1 000	36 554	29 489	15 910	18 488	36 091	41 089	38 984
Bruttolohnsumme <sup>4</sup>	Mill. EUR	984	1 005	778	719	895	1 045	1 010
Bruttogehaltssumme	Mill. EUR	x	...	...	...	...	...	...
Gesamtumsatz	Mill. EUR	4 628	5 347	1 902	2 048	3 455	4 252	4 523
Index des Auftragseingangs	2005 $\triangle$ 100	107,0	99,0	69,0	90,4	130,4	114,5	114,3
Produktionsindex f.d. Bauhauptgewerbe	2005 $\triangle$ 100	108,0	86,0	47,1	54,9	109,5	124,1	118,7
<b>Einzelhandel</b>								
Beschäftigte	2005 $\triangle$ 100	98,1	98,4	96,4	95,7	95,9	96,1	96,1
Umsatz nominal	2005 $\triangle$ 100	99,3	119,1	88,2	87,1	105,9	100,3	98,9
<b>Gastgewerbe</b>								
Beschäftigte	2005 $\triangle$ 100	99,1	95,9	93,3	93,6	94,5	97,1	99,0
Umsatz nominal	2005 $\triangle$ 100	96,3	95,3	77,8	78,7	91,4	96,6	105,5
<b>Außenhandel</b>								
Einfuhr	Mill. EUR	56 164	55 793	55 809	57 373	68 701	61 877	67 665
Ausfuhr	Mill. EUR	67 346	69 228	63 823	70 028	85 625	74 976	77 441
<b>Verbraucherpreisindex</b>	2005 $\triangle$ 100	107,0	107,8	107,1	107,5	108,0	107,9	108,0

z. VM  $\triangle$  zum Vormonat; z. VJM  $\triangle$  zum Vorjahresmonat

1 Quelle: Bundesagentur für Arbeit    2 bezogen auf alle zivilen Erwerbspersonen

3 Betriebe ab 50 Beschäftigte

4 Bruttolohn- und -gehaltssumme

Quelle: Statistisches Bundesamt

# Ausgewählte Konjunkturindikatoren für Deutschland

★★★ Grundzahlen + Veränderungsraten ... Grundzahlen + Veränderungsraten ... Grundzahlen + Veränderungsraten ... ★★★

Merkmal	Einheit	März 2010			April 2010			Mai 2010		
		absolut	Veränderung		absolut	Veränderung		absolut	Veränderung	
			z. VM	z.VJM		z. VM	z.VJM		z. VM	z.VJM
			%			%			%	
<b>Bevölkerung</b>										
Bevölkerungsstand	1 000	81853 <sup>1</sup>	0,0	– 0,3	81835 <sup>2</sup>	0,0	– 0,3	81802 <sup>3</sup>	0,0	– 0,2
<b>Arbeitsmarkt <sup>4</sup> und Erwerbstätigkeit</b>										
Arbeitslose	Anzahl	3 567 944	– 1,4	– 0,5	3 406 344	– 6,5	– 1,5	3 241 529	– 9,1	– 4,9
Arbeitslosenquote <sup>5</sup>	Prozent	8,5	– 2,3	– 1,2	8,1	– 4,7	– 5,8	7,7	– 4,9	– 6,1
Männer	Prozent	9,0	– 3,2	1,1	8,4	– 6,7	– 4,5	7,9	– 6,0	– 7,1
Frauen	Prozent	7,8	– 2,5	– 4,9	7,7	– 1,3	– 7,2	7,5	– 2,6	– 5,1
Offene Stellen	Anzahl	503 394	4,8	– 0,6	516 791	2,7	5,4	522 963	1,2	8,1
Kurzarbeiter	Anzahl	829 510	– 13,7	– 34,1	...	...	...	...	...	...
Erwerbstätige im Inland	1 000	39 919	0,3	– 0,1	40 127	0,5	0,0	40 279	0,4	0,1
Erwerbstätige Inländer	1 000	39 883	0,3	– 0,3	40 088	0,5	– 0,1	40 223	0,3	0,1
<b>Bergbau und Verarbeitendes Gewerbe <sup>6</sup></b>										
Betriebe	Anzahl	21 944	0,1	– 4,2	21 976	0,1	– 4,4	21 957	– 0,1	– 4,4
Beschäftigte	1000	4 968	– 0,1	– 4,4	4 965	– 0,1	– 3,9	4 965	0,0	– 3,3
Gesamtumsatz	Mill. EUR	130 741	22,6	15,3	117 716	– 10,0	15,7	118 634	0,8	16,5
darunter Auslandsumsatz	Mill. EUR	59 726	20,0	20,3	53 778	– 10,0	24,7	54 869	2,0	24,3
Geleistete Arbeitsstunden	1 000 000	702	13,0	3,7	642	– 8,5	3,7	610	– 5,0	2,2
Bruttolohn- und Gehaltssumme	Mill. EUR	16 887	5,0	0,8	17 461	3,4	0,9	18 213	4,3	1,5
Poduktionsindex Produzierendes Gewerbe	2005±100	111,3	22,7	14,2	101,9	– 8,4	14,5	100,9	– 1,0	13,2
Index des Auftragseingangs	2005±100	118,1	20,9	31,1	106,7	– 9,7	32,9	104,2	– 2,3	28,3
<b>Vorbereitende Baustellen- arbeiten, Hoch- und Tiefbau</b>										
Betriebe	Anzahl	7 042	– 0,2	0,9	7 028	– 0,2	0,9	7 015	– 0,2	1,0
Beschäftigte	1000	368	1,7	1,4	377	2,4	1,9	379	0,5	2,2
Geleistete Arbeitsstunden	1 000	36 091	95,2	3,0	41 089	13,8	4,6	38 984	– 5,1	3,3
Bruttolohn- und -gehaltssumme	Mill. EUR	895	24,5	1,9	1 045	16,8	4,6	1 010	– 3,3	4,0
Bruttogehaltssumme	Mill. EUR	...	...	...	...	...	...	...	...	...
Gesamtumsatz	Mill. EUR	3 455	68,7	– 9,1	4 252	23,1	– 1,6	4 523	6,4	0,2
Index des Auftragseingangs	2005±100	130,4	44,2	14,2	114,5	– 12,2	0,5	114,3	– 0,2	0,2
Produktionsindex f.d. Bauhauptgewerbe	2005±100	109,5	16,6	– 47,4	124,1	126,0	5,9	118,7	– 4,4	5,4
<b>Einzelhandel</b>										
Beschäftigte	2005±100	95,9	0,2	– 1,6	96,1	0,2	– 1,5	96,1	0,0	– 1,4
Umsatz nominal	2005±100	105,9	21,6	8,1	100,3	– 5,3	– 1,8	98,9	– 1,4	1,4
<b>Gastgewerbe</b>										
Beschäftigte	2005±100	94,5	1,0	– 0,6	97,1	2,8	– 1,4	99,0	2,0	– 2,0
Umsatz nominal	2005±100	91,4	16,1	4,0	96,6	5,7	3,1	105,5	9,2	0,1
<b>Außenhandel</b>										
Einfuhr	Mill. EUR	68 701	19,7	17,0	61 877	– 9,9	14,0	67 665	9,4	32,2
Ausfuhr	Mill. EUR	85 625	22,3	22,2	74 976	– 12,4	17,7	77 441	3,3	27,6
<b>Verbraucherpreisindex</b>	2005±100	108,0	0,5	1,1	107,9	– 0,1	1,0	108,0	0,1	1,2

z. VM  $\triangle$  zum Vormonat; z. VJM  $\triangle$  zum Vorjahresmonat

1 Oktober 2009    2 November 2009    3 Dezember 2009

4 Quelle: Bundesagentur für Arbeit

5 bezogen auf alle zivilen Erwerbspersonen    6 Betriebe ab 50 Beschäftigte

Quelle: Statistisches Bundesamt



# Konjunkturindikatoren - Brandenburg im Vergleich

Mai 2010

Merkmal	Einheit	Brandenburg			Deutschland			Basis Deutschland ≙ 100
		absolut	Veränderung		absolut	Veränderung		
			z. VM	z.VJM		z. VM	z.VJM	
			%			%		
<b>Bevölkerung<sup>1</sup></b>								
Bevölkerungsstand	1 000	2 512	−0,0	−0,4	81 802	0,0	−0,2	3,1
<b>Arbeitsmarkt<sup>2</sup></b>								
Arbeitslose	Anzahl	148 734	−6,3	−11,5	3 241 529	−9,1	−4,9	4,6
Arbeitslosenquote <sup>3</sup>	Prozent	12,4			7,7	−4,9	−6,1	161,0
Offene Stellen	Anzahl	13 772	−7,2	−13,5	522 963	1,2	8,1	2,6
Kurzarbeiter	Anzahl	...	...	...	...	...	...	...
<b>Bergbau und Verarbeitendes Gewerbe<sup>4</sup></b>								
Betriebe	Anzahl	415	−0,2	−1,4	21 957	−0,1	−4,4	1,9
Beschäftigte	1 000	73	0,2	−0,4	4 965	0,0	−3,3	1,5
Gesamtumsatz	Mill. EUR	1 704	4,0	19,4	118 634	0,8	16,5	1,4
darunter Auslandsumsatz	Mill. EUR	517	19,9	42,2	54 869	2,0	24,3	0,9
Geleistete Arbeitsstunden	1 000 000	9	−4,5	3,6	610	−5,0	2,2	1,5
Bruttolohn- und Gehaltssumme	Mill. EUR	210	−0,7	4,0	18 213	4,3	1,5	1,2
Poduktionsindex Produzierendes Gewerbe	2005≙100	...	...	...	100,9	−1,0	13,2	...
Index des Auftragseingangs	2005≙100	132,5	−0,3	−23,6	104,2	−2,3	28,3	127,2
<b>Vorbereitende Baustellen- arbeiten, Hoch- und Tiefbau<sup>4</sup></b>								
Betriebe	Anzahl	313	0,0	0,3	7 015	−0,2	1,0	4,5
Beschäftigte	1 000	16	0,5	−0,1	379	0,5	2,2	4,2
Geleistete Arbeitsstunden	1 000	1 708	−5,2	0,0	38 984	−5,1	3,3	4,4
Gesamtumsatz	Mill. EUR	174	3,7	−7,3	4 523	6,4	0,2	3,8
Index des Auftragseingangs	2005≙100	62,4	−8,2	−33,9	114,3	−0,2	0,2	54,6
<b>Einzelhandel</b>								
Beschäftigte	2005≙100	...	...	...	96,1	0,0	−1,4	...
Umsatz nominal	2005≙100	...	...	...	98,9	−1,4	1,4	...
<b>Gastgewerbe</b>								
Beschäftigte	2005≙100	...	...	...	99,0	2,0	−2,0	...
Umsatz nominal	2005≙100	...	...	...	105,5	9,2	0,1	...
<b>Außenhandel</b>								
Einfuhr	Mill. EUR	...	...	...	67 665	9,4	32,2	...
Ausfuhr	Mill. EUR	...	...	...	77 441	3,3	27,6	...
<b>Verbraucherpreisindex</b>	2005≙100	107,7	0,2	1,0	108,0	0,1	1,2	99,7

z. VM △ zum Vormonat; z. VJM △ zum Vorjahresmonat

1 Dezember 2009 2 Quelle: Bundesagentur für Arbeit

3 bezogen auf alle zivilen Erwerbspersonen 4 Betriebe ab 50 Beschäftigte



# Brandenburg

## Regional



## Ausgewählte Regionaldaten

### Bevölkerungsbewegung im Monat Dezember 2009

Verwaltungsbezirk	Lebend-geborene	Gestorbene	Überschuss der Geborenen(+)/ Gestorbenen(-)	Zuzüge über die Gemeindegrenzen	Fortzüge über die Gemeindegrenzen	Wanderungsgewinn (+) bzw. -verlust (-)	Bevölkerung am Monatsende
Anzahl							
<b>Kreisfreie Städte</b>							
Brandenburg an der Havel	43	90	-47	170	179	-9	72 264
Cottbus	82	107	-25	362	272	+90	101 671
Frankfurt (Oder)	51	74	-23	137	177	-40	60 625
Potsdam	182	138	+44	691	570	+121	154 606
<b>Landkreise</b>							
Barnim	127	192	-65	715	667	+48	176 904
Dahme-Spreewald	106	176	-70	782	715	+67	161 708
Elbe-Elster	57	139	-82	302	346	-44	113 586
Havelland	131	183	-52	593	572	+21	154 984
Märkisch-Oderland	144	213	-69	771	776	-5	191 067
Oberhavel	173	245	-72	851	751	+100	202 776
Oberspreewald-Lausitz	85	166	-81	278	324	-46	123 426
Oder-Spree	112	261	-149	660	711	-51	185 062
Ostprignitz-Ruppin	73	102	-29	316	327	-11	103 734
Potsdam-Mittelmark	138	205	-67	823	712	+111	204 594
Prignitz	48	101	-53	227	276	-49	83 086
Spree-Neiße	82	135	-53	279	372	-93	128 470
Teltow-Fläming	125	177	-52	580	499	+81	161 847
Uckermark	92	196	-104	370	425	-55	131 115
<b>Land Brandenburg</b>	<b>1 851</b>	<b>2 900</b>	<b>-1 049</b>	<b>8 907</b>	<b>8 671</b>	<b>+236</b>	<b>2 511 525</b>

### Beschäftigung am 31. 12. 2009

Verwaltungsbezirk	Sozialver- sicherungs- pflichtig Beschäftigte	Davon		Darunter		Darunter	
		Frauen	Männer	Deutsche	Ausländer	Vollzeit- beschäftigte	Teilzeit- beschäftigte
	Anzahl						
Kreisfreie Städte							
Brandenburg an der Havel	26 714	13 681	13 033	26 474	235	22 063	4 647
Cottbus	46 211	26 218	19 993	45 657	550	36 360	9 823
Frankfurt (Oder)	28 663	16 542	12 121	28 214	447	21 645	7 011
Potsdam	74 616	41 699	32 917	72 711	1 886	59 129	15 436
Landkreise							
Barnim	42 655	21 274	21 381	42 118	533	34 626	8 014
Dahme-Spreewald	50 455	23 719	26 736	49 454	995	40 578	9 837
Elbe-Elster	29 718	14 203	15 515	29 554	163	24 524	5 179
Havelland	36 543	17 811	18 732	35 933	606	29 918	6 616
Märkisch-Oderland	42 406	20 912	21 494	41 814	589	34 716	7 676
Oberhavel	47 992	23 031	24 961	47 042	947	39 122	8 771
Oberspreewald-Lausitz	34 883	15 784	19 099	34 640	242	29 464	5 391
Oder-Spree	48 173	22 482	25 691	47 656	510	40 040	8 115
Ostprignitz-Ruppin	31 456	15 631	15 825	31 245	209	25 889	5 551
Potsdam-Mittelmark	52 663	25 035	27 628	51 557	1 097	42 989	9 649
Prignitz	25 802	12 605	13 197	25 684	114	20 932	4 863
Spree-Neiße	34 892	14 976	19 916	34 604	286	29 221	5 663
Teltow-Fläming	51 718	21 321	30 397	50 703	1 001	43 849	7 854
Uckermark	35 083	16 812	18 271	34 771	312	28 707	6 368
Land Brandenburg	740 643	363 736	376 907	729 831	10 722	603 772	136 464

\* Auswertungen der Beschäftigtenstatistik der Bundesagentur für Arbeit (vorläufige Angaben)

ab 31. 03. 2008 Darstellung der Beschäftigtendaten nach der WZ-Systematik 2008, mit Daten zu vorherigen Stichtagen nicht vergleichbar

## Ausgewählte Regionaldaten

Noch: Beschäftigung am 31. 12. 2009

Neu: Beschäftigung am 31. 12. 2006

Verwaltungsbezirk	Sozialversicherungspflichtig Beschäftigte <sup>1</sup>							
	insgesamt	darunter im Wirtschaftsabschnitt						
		Land- und Forstwirtschaft, Fischerei	Produzierendes Gewerbe	darunter		Handel, Verkehr und Gastgewerbe	Erbringung von Unternehmensdienstleistungen	Erbringung von öffentl. und privaten Dienstleistungen
				Verarbeiten des Gewerbe	Baugewerbe			
Anzahl								
Kreisfreie Städte								
Brandenburg an der Havel	26 714	33	7 047	5 014	1 524	5 098	4 487	10 045
Cottbus	46 211	123	5 382	1 573	1 704	9 601	10 554	20 550
Frankfurt (Oder)	28 663	144	3 877	2 040	1 185	5 036	5 991	13 614
Potsdam	74 616	118	5 206	1 431	2 355	12 073	25 935	31 284
Landkreise								
Barnim	42 655	877	9 997	5 101	3 775	10 146	5 297	16 338
Dahme-Spreewald	50 455	1 375	11 371	6 248	4 016	16 973	7 027	13 709
Elbe-Elster	29 718	1 728	10 355	6 892	2 842	5 860	3 085	8 688
Havelland	36 543	1 069	11 514	7 886	2 972	9 693	4 110	10 157
Märkisch-Oderland	42 406	1 432	9 421	4 157	4 254	11 813	5 341	14 399
Oberhavel	47 992	898	15 182	9 268	4 336	11 605	6 273	13 890
Oberspreewald-Lausitz	34 883	650	13 346	7 916	3 246	6 827	5 454	8 606
Oder-Spree	48 173	1 301	15 656	8 948	5 062	11 143	5 718	14 355
Ostprignitz-Ruppin	31 456	2 092	8 467	4 780	2 974	6 888	3 659	10 350
Potsdam-Mittelmark	52 663	1 970	13 295	6 131	6 206	14 369	8 471	14 558
Prignitz	25 802	1 441	7 846	5 153	2 266	5 621	2 793	8 101
Spree-Neiße	34 892	943	16 706	6 607	3 479	6 094	2 601	8 548
Teltow-Fläming	51 718	1 484	18 514	14 032	3 844	14 542	5 258	11 920
Uckermark	35 083	1 935	11 172	6 905	2 955	7 502	3 980	10 494
Land Brandenburg	740 643	19 613	194 354	110 082	58 995	170 884	116 034	239 606

Arbeitsmarkt\* im Mai 2010

Verwaltungsbezirk	Arbeitslose <sup>2</sup>							
	insgesamt	und zwar						
		Frauen	Männer	SGB III	SGB II	15 bis unter 20 Jahre	15 bis unter 25 Jahre	55 bis unter 65 Jahre
Anzahl								
Kreisfreie Städte								
Brandenburg an der Havel	5 355	2 296	3 059	1 145	4 210	76	633	922
Cottbus	7 152	3 171	3 981	1 805	5 347	85	864	1 212
Frankfurt (Oder)	4 482	1 956	2 526	929	3 553	49	413	824
Potsdam	6 638	2 860	3 778	1 798	4 840	76	614	905
Landkreise								
Barnim	9 227	3 928	5 299	2 688	6 539	142	1 140	1 608
Dahme-Spreewald	6 634	2 973	3 661	2 430	4 204	79	769	1 283
Elbe-Elster	8 697	4 183	4 514	2 436	6 261	92	857	1 810
Havelland	8 009	3 607	4 402	2 804	5 205	107	740	1 630
Märkisch-Oderland	12 266	5 315	6 951	3 447	8 819	127	1 154	2 308
Oberhavel	11 020	4 946	6 074	3 695	7 325	74	1 060	2 143
Oberspreewald-Lausitz	10 093	4 695	5 398	2 944	7 149	97	913	2 078
Oder-Spree	10 714	4 812	5 902	3 506	7 208	119	1 204	2 123
Ostprignitz-Ruppin	7 388	3 468	3 920	2 159	5 229	81	712	1 198
Potsdam-Mittelmark	7 833	3 234	4 599	2 830	5 003	96	836	1 608
Prignitz	6 324	3 026	3 298	1 871	4 453	48	485	1 225
Spree-Neiße	7 716	3 613	4 103	2 975	4 741	29	574	1 789
Teltow-Fläming	7 878	3 427	4 451	2 427	5 451	118	907	1 385
Uckermark	11 308	5 434	5 874	2 621	8 687	119	1 073	2 289
Land Brandenburg	148 734	66 944	81 790	44 510	104 224	1 614	14 948	28 340

\* Quelle: Bundesagentur für Arbeit; Die Daten gelten 3 Monate als vorläufig. Ab Januar 2005 unter Einschluss der Grundsicherung für Arbeit Suchende. Vergleichbarkeit zu früheren Monaten nur bedingt gewährleistet. Berechnungsstand: Mai 2010

1 ab 31. 03. 2008 Darstellung der Beschäftigtendaten nach der WZ-Systematik 2008, mit Daten zu vorherigen Stichtagen nicht vergleichbar

2 Daten ermittelt aus IT-Fachverfahren der BA, aus als plausibel bewerteten Datenlieferungen zugelassener kommunaler Träger und, sofern keine plausiblen Daten geliefert wurden, aus ergänzenden Schätzungen der BA.

## Ausgewählte Regionaldaten

Noch: Arbeitsmarkt\* im Mai 2010

Verwaltungsbezirk	Arbeitslose					Arbeitslosenquote <sup>1</sup>	
	und zwar					alle zivilen Erwerbs- personen	abhängig zivile Erwerbs- personen
	insgesamt <sup>1</sup>	Teilzeitarbeit Suchende <sup>2</sup>	Langzeit- arbeitslose <sup>2</sup>	Schwer- behinderte <sup>2</sup>	Ausländer <sup>1</sup>		
	Anzahl						
<b>Kreisfreie Städte</b>							
Brandenburg an der Havel	5 355	356	2 013	142	207	13,9	15,5
Cottbus	7 152	337	2 690	329	323	13,1	14,7
Frankfurt (Oder)	4 482	248	1 807	285	293	13,6	15,2
Potsdam	6 638	597	1 729	290	611	8,1	9,0
<b>Landkreise</b>							
Barnim	9 227	450	3 596	585	284	9,7	10,8
Dahme-Spreewald	6 634	538	1 358	362	203	7,7	8,7
Elbe-Elster	8 697	465	3 532	409	113	14,5	16,2
Havelland	8 009	510	3 010	340	174	9,7	10,8
Märkisch-Oderland	12 266	860	3 886	679	285	11,9	13,2
Oberhavel	11 020	•	•	374	252	10,2	11,2
Oberspreewald-Lausitz	10 093	568	4 680	465	157	15,5	17,3
Oder-Spree	10 714	•	•	665	317	11,0	12,2
Ostprignitz-Ruppin	7 388	•	•	299	94	13,4	14,8
Potsdam-Mittelmark	7 833	685	2 601	319	170	7,1	8,0
Prignitz	6 324	523	2 241	267	69	14,5	16,1
Spree-Neiße	7 716	•	•	417	139	11,3	12,5
Teltow-Fläming	7 878	581	2 215	348	213	8,8	9,9
Uckermark	11 308	•	•	638	178	16,8	18,5
<b>Land Brandenburg</b>	<b>148 734</b>	<b>8 067</b>	<b>38 979</b>	<b>7 213</b>	<b>4 082</b>	<b>11,1</b>	<b>12,4</b>

\* Quelle: Bundesagentur für Arbeit; Die Daten gelten 3 Monate als vorläufig. Ab Januar 2005 unter Einschluss der Grundsicherung für Arbeit Suchende. Vergleichbarkeit zu früheren Monaten nur bedingt gewährleistet. Berechnungsstand: Mai 2010

1 Daten ermittelt aus IT-Fachverfahren der BA, aus als plausibel bewerteten Datenlieferungen zugelassener kommunaler Träger und, sofern keine plausiblen Daten geliefert wurden, aus ergänzenden Schätzungen der BA.

2 Daten ausschließlich aus dem IT-Fachverfahren der BA gewonnen, nicht enthalten sind Daten der kommunalen Träger, soweit sie andere IT-Verfahren genutzt haben.

### Gewerbeanzeigen im Mai 2010

Verwaltungsbezirk	Gewerbeanzeigen						
	Gewerbeanmeldungen			Gewerbeabmeldungen			Gewerbe- ummeldungen
	Berichts- monat	darunter	Vorjahres- monat	Berichts- monat	darunter	Vorjahres- monat	
		Neuerrich- tungen			Aufgabe		
		Anzahl					
<b>Kreisfreie Städte</b>							
Brandenburg an der Havel	52	44	43	41	32	38	•
Cottbus	58	49	55	42	35	56	•
Frankfurt (Oder)	39	34	55	42	41	42	•
Potsdam	108	92	120	102	68	135	•
<b>Landkreise</b>							
Barnim	148	123	137	105	81	113	•
Dahme-Spreewald	112	93	176	78	65	137	•
Elbe-Elster	62	58	72	43	36	65	•
Havelland	121	106	135	98	75	97	•
Märkisch-Oderland	147	126	173	122	96	124	•
Oberhavel	166	134	145	142	118	91	•
Oberspreewald-Lausitz	55	45	58	52	37	35	•
Oder-Spree	235	198	177	180	141	121	•
Ostprignitz-Ruppin	62	48	59	47	40	50	•
Potsdam-Mittelmark	152	116	190	114	101	135	•
Prignitz	25	23	53	28	26	34	•
Spree-Neiße	77	66	91	80	66	68	•
Teltow-Fläming	147	113	98	102	78	95	•
Uckermark	62	57	81	55	51	45	•
<b>Land Brandenburg</b>	<b>1 828</b>	<b>1 525</b>	<b>1 918</b>	<b>1 473</b>	<b>1 187</b>	<b>1 481</b>	<b>•</b>

## Ausgewählte Regionaldaten

### Insolvenzen im Mai 2010

Insolvenzen im Mai 2014

Verwaltungsbezirk	Insolvenzen					
	Verfahren				Forderungen	
	Berichts- monat	davon		Vorjahres- monat	Berichts- monat	Vorjahres- monat
		Unternehmen	übrige Schuldner			
Anzahl				1 000 EUR		
<b>Kreisfreie Städte</b>						
Brandenburg an der Havel	29	–	29	17	993	699
Cottbus	17	3	14	19	714	1 411
Frankfurt (Oder)	9	2	7	26	298	1 159
Potsdam	29	4	25	24	7 613	2 994
<b>Landkreise</b>						
Barnim	39	7	32	31	9 838	4 780
Dahme-Spreewald	24	1	23	29	1 732	5 543
Elbe-Elster	13	3	10	13	1 705	1 292
Havelland	28	3	25	22	3 400	1 905
Märkisch-Oderland	50	5	45	43	3 058	3 208
Oberhavel	51	3	48	28	3 475	3 315
Oberspreewald-Lausitz	8	–	8	30	1 171	2 534
Oder-Spree	36	7	29	25	5 334	2 756
Ostprignitz-Ruppin	13	3	10	29	2 126	1 777
Potsdam-Mittelmark	25	3	22	38	1 973	1 979
Prignitz	24	5	19	18	5 361	841
Spree-Neiße	15	1	14	16	1 459	1 849
Teltow-Fläming	27	2	25	20	2 724	15 222
Uckermark	30	–	30	27	1 577	3 598
<b>Land Brandenburg</b>	<b>467</b>	<b>52</b>	<b>415</b>	<b>455</b>	<b>54 550</b>	<b>56 862</b>

### Verarbeitendes Gewerbe sowie Bergbau und Gewinnung von Steinen und Erden im Mai 2010

Verwaltungsbezirk	Verarbeitendes Gewerbe sowie Bergbau und Gewinnung von Steinen und Erden <sup>1</sup>					
	Betriebe	Beschäftigte	Entgelte	Geleistete Arbeits- stunden	Gesamt- umsatz	darunter
						Auslands- umsatz
Anzahl		1 000 EUR	1 000	1 000 EUR		
<b>Kreisfreie Städte</b>						
Brandenburg an der Havel	14	3 941	12 281	474	59 846	5 089
Cottbus	4	1 112	4 138	119	6 495	•
Frankfurt (Oder)	5	1 264	3 733	191	32 642	•
Potsdam	4	260	588	32	2 128	•
<b>Landkreise</b>						
Barnim	23	2 945	6 866	382	36 219	15 926
Dahme-Spreewald	26	3 132	9 129	373	63 488	9 528
Elbe-Elster	36	4 043	8 610	531	57 002	12 247
Havelland	31	5 047	10 585	676	77 914	14 423
Märkisch-Oderland	20	2 170	5 133	297	45 306	5 522
Oberhavel	34	6 841	24 306	884	118 785	65 093
Oberspreewald-Lausitz	29	5 601	19 901	741	122 970	22 829
Oder-Spree	23	5 636	16 352	693	155 708	73 397
Ostprignitz-Ruppin	27	3 212	7 023	465	95 798	47 692
Potsdam-Mittelmark	32	2 939	7 214	414	97 306	8 388
Prignitz	20	3 341	7 544	419	52 894	17 652
Spree-Neiße	24	7 032	18 312	875	166 991	81 837
Teltow-Fläming	39	9 764	33 647	1 206	216 367	105 547
Uckermark	24	4 500	14 974	614	296 300	31 357
<b>Land Brandenburg</b>	<b>415</b>	<b>72 780</b>	<b>210 336</b>	<b>9 388</b>	<b>1 704 158</b>	<b>517 047</b>

<sup>1</sup> Betriebe ab 50 Beschäftigte

## Ausgewählte Regionaldaten

### Vorbereitende Baustellenarbeiten, Hoch- und Tiefbau im Mai 2010

Verwaltungsbezirk	Vorbereitende Baustellenarbeiten, Hoch- und Tiefbau <sup>1</sup>						
	Betriebe	Beschäftigte <sup>2</sup>	Bruttoentgelt	Geleistete Arbeitsstunden	Gesamtumsatz	Bau-gewerblicher Umsatz	Auftrags-eingang
	Anzahl		1 000 EUR	1 000	1 000 EUR		
<b>Kreisfreie Städte</b>							
Brandenburg an der Havel	8	229	478	26	1 849	1 849	1 381
Cottbus	10	482	1 148	47	5 731	5 743	5 558
Frankfurt (Oder)	6	239	544	25	1 696	1 696	1 241
Potsdam	11	484	1 101	53	5 134	5 139	8 658
<b>Landkreise</b>							
Barnim	15	730	1 651	78	8 772	8 884	3 743
Dahme-Spreewald	26	1 102	2 224	121	11 636	11 658	8 399
Elbe-Elster	18	702	1 377	75	6 635	6 642	6 659
Havelland	16	591	1 342	64	5 201	5 216	3 776
Märkisch-Oderland	21	1 151	2 651	131	10 316	10 517	10 395
Oberhavel	25	1 161	2 631	137	10 861	10 870	11 475
Oberspreewald-Lausitz	16	1 143	2 282	113	11 488	12 508	8 744
Oder-Spree	20	1 592	3 847	151	20 531	20 544	8 717
Ostprignitz-Ruppin	20	999	2 000	110	8 988	9 022	7 838
Potsdam-Mittelmark	28	1 823	4 374	198	25 831	25 991	11 173
Prignitz	11	497	1 012	60	3 967	4 286	4 524
Spree-Neiße	26	1 092	2 646	134	13 926	14 835	14 991
Teltow-Fläming	10	968	2 942	97	12 301	12 347	13 004
Uckermark	26	786	1 798	83	6 000	6 004	4 953
<b>Land Brandenburg</b>	<b>313</b>	<b>15 771</b>	<b>36 047</b>	<b>1 708</b>	<b>170 860</b>	<b>173 746</b>	<b>135 225</b>

1 Betriebe von Unternehmen mit im Allgemeinen 20 und mehr Beschäftigten

2 Beschäftigte im Bauhaupt- bzw. Ausbaugewerbe

### Bauinstallation und sonstiges Baugewerbe im 1. Vierteljahr 2010

Verwaltungsbezirk	Bauinstallation und sonstiges Ausbaugewerbe <sup>1</sup>						
	Betriebe	Beschäftigte		Bruttoentgelt-summe	Geleistete Arbeitsstunden	Gesamtumsatz	darunter
		insgesamt	dar. Arbeiter				Ausbau-gewerblicher Umsatz
	Anzahl			1 000 EUR	1 000	1 000 EUR	
<b>Kreisfreie Städte</b>							
Brandenburg an der Havel	9	313	•	1 543	89	4 683	4 556
Cottbus	5	170	•	884	60	2 814	2 708
Frankfurt (Oder)	6	191	•	1 173	63	6 126	6 126
Potsdam	8	363	•	2 189	111	4 774	4 686
<b>Landkreise</b>							
Barnim	15	381	•	1 996	99	5 575	5 528
Dahme-Spreewald	14	454	•	2 421	141	7 341	7 023
Elbe-Elster	8	276	•	1 261	78	4 117	3 897
Havelland	13	388	•	2 281	111	7 851	7 478
Märkisch-Oderland	27	836	•	4 907	287	17 590	16 405
Oberhavel	10	291	•	1 730	94	6 442	6 428
Oberspreewald-Lausitz	13	315	•	1 703	98	4 626	4 358
Oder-Spree	20	789	•	3 724	248	13 525	13 225
Ostprignitz-Ruppin	12	343	•	1 609	100	4 753	4 725
Potsdam-Mittelmark	23	949	•	5 115	286	24 468	24 430
Prignitz	6	232	•	1 098	65	3 245	3 112
Spree-Neiße	12	332	•	1 377	98	4 001	3 972
Teltow-Fläming	14	379	•	2 224	130	12 559	12 369
Uckermark	16	529	•	2 869	181	10 241	10 104
<b>Land Brandenburg</b>	<b>231</b>	<b>7 531</b>	•	<b>40 105</b>	<b>2 337</b>	<b>144 732</b>	<b>141 128</b>

1 Betriebe von Unternehmen mit im Allgemeinen 20 und mehr Beschäftigten

## Ausgewählte Regionaldaten

### Bautätigkeit (Wohn- und Nichtwohnbau einschl. Baumaßnahmen an bestehenden Gebäuden im Mai 2010)

Verwaltungsbezirk	Baugenehmigungen und Baufertigstellungen <sup>1</sup>					
	Baugenehmigungen					
	Gebäude / Baumaß- nahmen	Wohnungen		veran- schlagte Bauwerks- kosten		
		insgesamt	Wohnfläche			
	Anzahl		100 m²	1 000 EUR		
<b>Kreisfreie Städte</b>						
Brandenburg an der Havel	10	29	29,2	7 660		
Cottbus	18	22	18,2	3 097		
Frankfurt (Oder)	8	5	6,2	1 412		
Potsdam	30	154	101,1	12 264		
<b>Landkreise</b>						
Barnim	75	74	83,6	8 957		
Dahme-Spreewald	48	43	60,3	10 660		
Elbe-Elster	16	4	8,9	2 402		
Havelland	49	29	40,3	10 914		
Märkisch-Oderland	44	27	42,9	7 457		
Oberhavel	46	39	51,6	6 724		
Oberspreewald-Lausitz	13	6	6,5	4 341		
Oder-Spree	49	44	55,0	9 353		
Ostprignitz-Ruppin	20	16	20,0	5 450		
Potsdam-Mittelmark	97	78	110,3	18 084		
Prignitz	13	4	8,9	3 381		
Spree-Neiße	23	16	19,6	3 610		
Teltow-Fläming	38	39	32,8	13 027		
Uckermark	22	16	15,5	3 118		
<b>Land Brandenburg</b>	<b>619</b>	<b>645</b>	<b>710,7</b>	<b>131 911</b>		

<sup>1</sup> Negative Werte können sich aus „neuer Zustand minus alter Zustand“ bei Baumaßnahmen an bestehenden Gebäuden ergeben.

### Tourismus im Mai 2010

Verwaltungsbezirk	Tourismus (mit Campingplätzen)							
	Beherber- gungsstätten (geöffnete)	Gästeankünfte			Gästeübernachtungen			Durchschnitt- liche Aufent- haltsdauer
		insgesamt	darunter	Veränderung geg. dem Vorjahres- monat	insgesamt	darunter	Veränderung geg. dem Vorjahres- monat	
			aus dem Ausland			ausländischer Gäste		
	Anzahl		Prozent	Anzahl	Prozent	Tage		
Kreisfreie Städte								
Brandenburg an der Havel	22	6 244	315	−5,5	14 318	742	−6,4	2,3
Cottbus	25	13 766	1 769	−0,7	28 220	4 916	10,9	2,0
Frankfurt (Oder)	16	5 414	949	−13,4	11 224	2 109	−18,7	2,1
Potsdam	48	41 189	3 651	10,1	92 749	8 962	5,2	2,3
Landkreise								
Barnim	92	25 392	1 058	−0,7	81 786	3 311	5,4	3,2
Dahme-Spreewald	150	55 840	5 394	6,0	131 383	9 479	3,6	2,4
Elbe-Elster	61	5 390	132	−7,9	20 667	294	0,2	3,8
Havelland	68	8 892	469	10,4	24 216	1 400	19,7	2,7
Märkisch-Oderland	98	23 673	1 046	6,6	76 448	3 378	5,4	3,2
Oberhavel	99	20 946	2 701	2,8	42 559	6 007	6,3	2,0
Oberspreewald-Lausitz	87	24 794	1 746	−2,8	64 830	3 786	−3,9	2,6
Oder-Spree	153	43 743	1 617	8,7	122 809	5 707	10,3	2,8
Ostprignitz-Ruppin	142	34 074	669	12,5	102 608	1 974	2,9	3,0
Potsdam-Mittelmark	140	37 620	4 231	7,3	101 809	8 888	5,2	2,7
Prignitz	66	10 179	283	0,5	23 127	672	−8,4	2,3
Spree-Neiße	105	22 432	856	2,5	62 597	2 151	2,9	2,8
Teltow-Fläming	100	26 647	4 886	2,3	55 675	10 407	−1,7	2,1
Uckermark	126	31 286	964	1,8	88 129	2 880	−11,1	2,8
Land Brandenburg	1 598	437 521	32 736	4,5	1 145 154	77 063	2,5	2,6

## Amt für Statistik Berlin-Brandenburg

### Veröffentlichungen für das Land Brandenburg im Mai 2010

Veröffentlichungen können beim Amt für Statistik Berlin-Brandenburg - Referat Informationsmanagement - bezogen werden.  
Dortustraße 46, 14467 Potsdam, Fax: 0331 39-418, E-Mail: [vertrieb@statistik-bbb.de](mailto:vertrieb@statistik-bbb.de)

kostenloser Download unter [www.statistik-berlin-brandenburg.de](http://www.statistik-berlin-brandenburg.de)

Kennziffer	Titel	Druck
A VI 7 – m 04/10	Arbeitsmarkt, April 2010	6,00 €
C II 1 – m 04/10	Ernteberichterstattung über Feldfrüchte und Grünland, April 2010	6,00 €
D I 1 – m 02/10	Gewerbeanzeigen, Februar 2010	7,00 €
E I 1 – m 02/10	Verarbeitendes Gewerbe (sowie Bergbau und Gewinnung von Steinen und Erden), Februar 2010	7,00 €
E I 1 – m 03/10	Verarbeitendes Gewerbe (sowie Bergbau und Gewinnung von Steinen und Erden), März 2010	7,00 €
E I 3 – m 03/10	Verarbeitendes Gewerbe Auftragseingangsindex, März 2010	6,00 €
F II 1 – m 02/10	Baugenehmigungen, Februar 2010	6,00 €
F II 1 – m 03/10	Baugenehmigungen, März 2010	6,00 €
G IV 1 – m 02/10	Gäste, Übernachtungen und Beherbergungskapazität, Februar 2010	6,00 €
H I 1 – m 02/10	Straßenverkehrsunfälle, Februar 2010 Vorläufige Ergebnisse	7,00 €
L II 2 - hj 2/09	Gemeindefinanzen, 01.01. - 31.12.2009	8,00 €
L III 2 – j/08	Personal im öffentlichen Dienst am 30.06.2008	8,00 €
M I 2 – m 04/10	Verbraucherpreisindex, April 2010	7,00 €