

Monatsdaten

+ Konjunktur 6 2010

Mit der vorliegenden Veröffentlichung „Monatsdaten + Konjunktur“ gibt das Amt für Statistik Berlin-Brandenburg eine Auswahl aktueller wirtschafts- und konjunkturstatistischer Ergebnisse für das Land Brandenburg heraus.

„Monatsdaten + Konjunktur“ erscheint monatlich und bietet eine umfangreiche Auswahl an Daten und grafischen Übersichten zur aktuellen Entwicklung im Lande. Einige Angaben sind vorläufig und können zu einem späteren Zeitpunkt aktualisiert werden. Abweichungen in den errechneten Werten sind durch Rundungen bedingt. Durch die Bearbeitungsdauer und die unterschiedliche zeitliche Verfügbarkeit der Ausgangsdaten können zum Zeitpunkt der Veröffentlichung bereits einzelne Statistische Berichte jüngerer Datums verfügbar sein. Zu beziehen ist „Monatsdaten + Konjunktur“ als Download auf den Internetseiten des AfS oder über den E-Mail-Service.



Brandenburg

Konjunktur Aktuell

Beinhaltet die Entwicklung von 24 ausgewählten Konjunkturindikatoren der jüngsten drei Monate als Veränderung gegenüber dem

Vorjahresmonat. Diese sind auf einer Seite tabellarisch zusammengefasst dargestellt.

Entwicklungstendenzen der konjunkturellen Lage 4

Brandenburg im Überblick

Die Rubrik Brandenburg im Überblick enthält Angaben zur konjunkturellen Situation und Entwicklung für das Land Brandenburg. Zeitreihen werden für die letzten 24 Monate als Konjunkturgrafiken dargestellt. Der in einigen Grafiken dargestellte Trend wurde nach dem Berliner Verfahren des Statistischen Bundesamtes BV4.1 berechnet. Statistische Angaben zur Konjunktur in den vorliegenden jüngsten drei Berichtsmonaten werden durch Angaben der Entwicklung gegenüber dem Vormonat sowie dem Vorjahresmonat ergänzt. Die saisonalen und konjunkturellen Schwankungen im Wirtschaftsge-

schehen des Landes lassen sich somit erkennen. Im Einzelnen sind Informationen zum Stand und der Entwicklung der Bevölkerung, des Arbeitsmarktes, zu den Eckdaten der brandenburgischen Industrie, des Baugewerbes und zur Bautätigkeit enthalten. Weitere Angaben beziehen sich auf die Bereiche Einzelhandel, Gastgewerbe, Tourismus, Außenhandel, Gewerbeanzeigen und Insolvenzgeschehen sowie die Preisentwicklung. Der Zahlenspiegel für das Land Brandenburg ergänzt die Konjunkturdarstellungen durch einen Überblick aktuellster Ergebnisse für nahezu alle Bereiche der amtlichen Statistik Brandenburgs.

Grafiken zur konjunkturellen Entwicklung 6

Konjunkturdaten im Überblick 12

Zahlenspiegel 16

Brandenburg im Vergleich

Neben den Angaben für die Bundesrepublik Deutschland enthält die Rubrik Brandenburg im Ver-

gleich die Gegenüberstellung der Konjunkturindikatoren Brandenburgs zu denen Deutschlands.

Ausgewählte Konjunkturindikatoren Deutschland 21

Konjunkturindikatoren - Brandenburg im Vergleich 24

Brandenburg Regional

Brandenburg Regional bietet für ausgewählte Bereiche regionale Angaben zur aktuellen Wirt-

schaftslage der Landkreise und kreisfreien Städte Brandenburgs.

Ausgewählte Regionaldaten 25

Zeichenerklärung

- 0 weniger als die Hälfte von 1 in der letzten besetzten Stelle, jedoch mehr als nichts
- nichts vorhanden (genau null)
- Zahlenwert unbekannt oder geheim zu halten
- ... Zahlenwert lag bei Redaktionsschluss noch nicht vor
- () Aussagewert eingeschränkt, da der Wert Fehler aufweisen kann
- / keine Angabe, da Zahlenwert nicht sicher genug
- x Tabellenfach gesperrt, weil Aussage nicht sinnvoll
- r berichtigte Zahl
- D Durchschnitt (bei nicht addierfähigen Größen)

© Amt für Statistik Berlin-Brandenburg
Dortustraße 46
14467 Potsdam

Für nichtgewerbliche Zwecke sind Vervielfältigung und unentgeltliche Verbreitung, auch auszugsweise, mit Quellenangabe gestattet. Die Verbreitung, auch auszugsweise, über elektronische Systeme/Datenträger bedarf der vorherigen Zustimmung. Alle übrigen Rechte bleiben vorbehalten.

Entwicklung der konjunkturellen Lage in Brandenburg

Ausgewählte Konjunkturindikatoren

(Basis: Originalwerte, Stand vom 28. Juni 2010)

Merkmal	Januar 2010	Februar 2010	März 2010
	Veränderung gegenüber dem Vorjahresmonat		
	%		
Arbeitsmarkt ¹			
Arbeitslose	-6,8	-6,3	-7,5
Arbeitslosenquote ²	-5,9	-5,8	-6,6
Bergbau und Verarbeitendes Gewerbe ³			
Beschäftigte	-1,4	-1,1	-0,9
Gesamtumsatz	+0,5	+7,3	+22,7
Auslandsumsatz	+6,9	+18,5	+42,4
Auftragseingangsindex	-25,9	-27,7	-2,1
Energie- und Wasserversorgung ⁴			
Beschäftigte	+0,7	-0,3	-0,1
Stromerzeugung (brutto) ⁵	+10,0
Bauhauptgewerbe ⁴			
Beschäftigte	-0,9	-1,4	-1,8
Gesamtumsatz	-13,3	-28,5	-14,2
Auftragseingang	-25,9	-27,7	-2,1
Baugenehmigungen ⁶			
Gebäude	+14,1	+15,7	-0,8
Wohnungen	+102,0	+18,7	-25,8
Einzelhandel ^{7 8}			
Beschäftigte	-4,2	-3,7	-3,3
Umsatz nominal	-4,6	+0,1	+4,4
Gastgewerbe ⁸			
Beschäftigte	+2,4	+2,9	+5,8
Umsatz nominal	-2,7	+1,6	+26,0
Tourismus ⁹			
Gästeankünfte	+2,1	+5,4	+4,2
Gästeübernachtungen	+5,5	+4,2	+6,9
Außenhandel			
Ausfuhr (Spezialhandel)	+8,4	+35,7	+25,8
Einfuhr (Generalhandel)	-9,6	-2,7	+13,7
Gewerbeanzeigen und Insolvenzen			
Gewerbeanmeldungen	+2,1	-8,3	+0,5
Insolvenzen von Unternehmen	-29,9	+21,2	+42,9
Insolvenzen übriger Schuldner	+1,1	+0,5	+4,4
Verbraucherpreisindex	+0,6	+0,3	+0,8

¹ Quelle: Bundesagentur für Arbeit, die Daten gelten 3 Monate als vorläufig. Berechnungsstand: Februar 2010

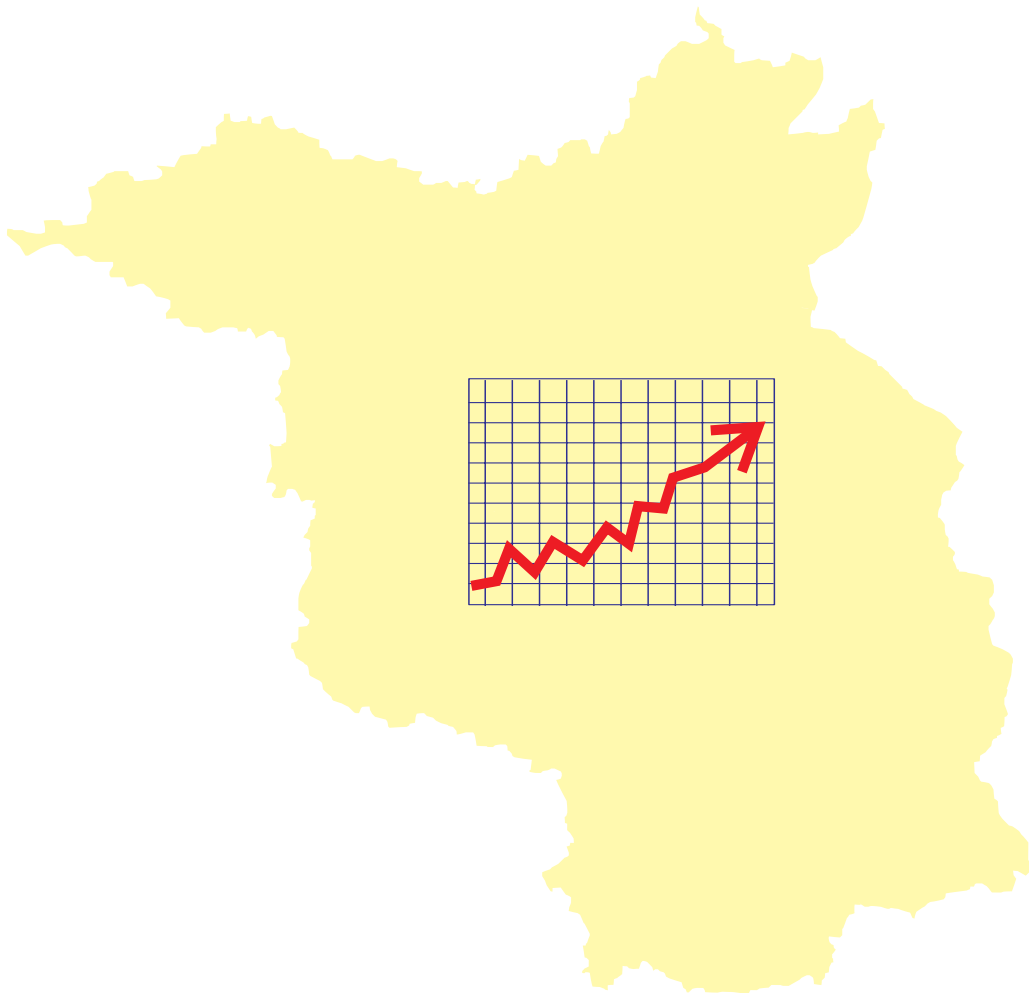
² bezogen auf alle zivilen Erwerbspersonen ³ Betriebe ab 50 Beschäftigte ⁴ Betriebe von Unternehmen mit im Allgemeinen 20 und n

⁵ in öffentlichen Energieversorgungsunternehmen ⁶ einschließlich Baumaßnahmen an bestehenden Gebäuden

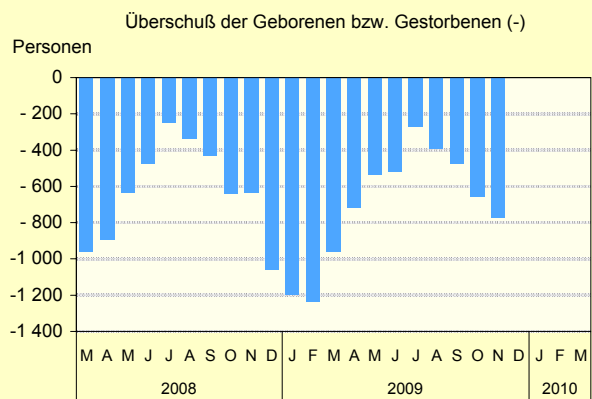
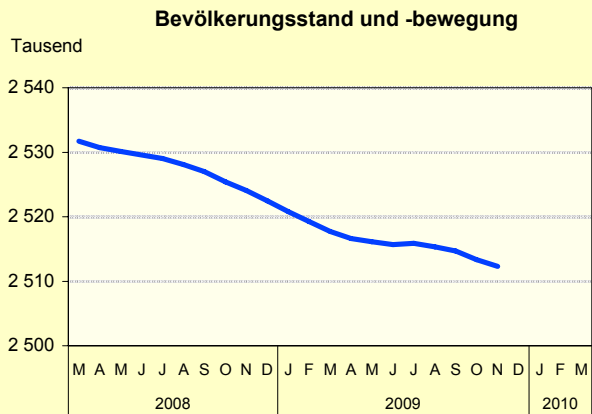
⁷ ohne Tankstellen und Handel mit Kfz ⁸ vorläufig ⁹ einschließl

Brandenburg

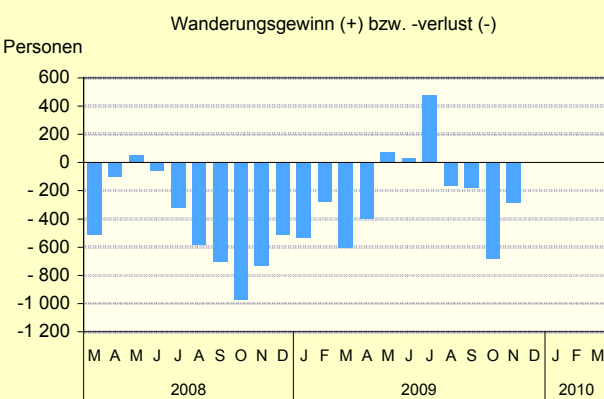
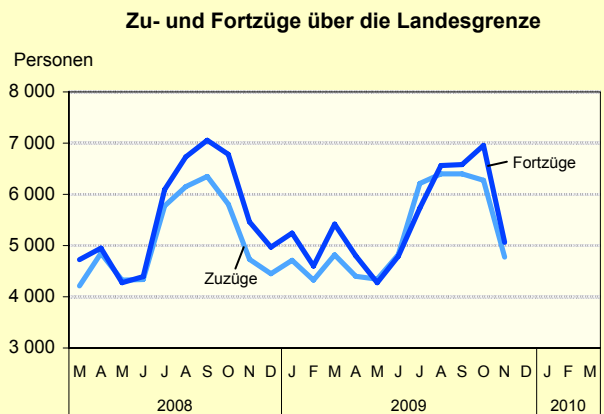
im Überblick



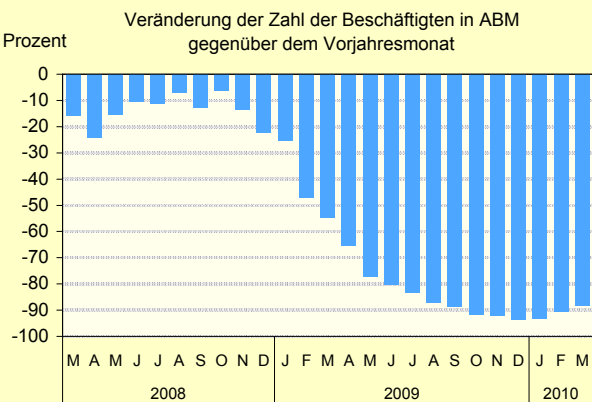
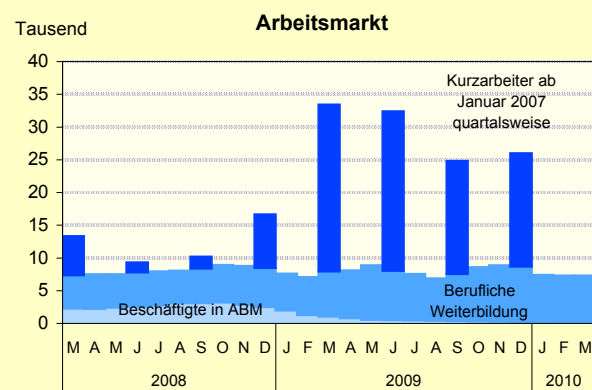
Grafiken zur konjunkturellen Entwicklung in Brandenburg



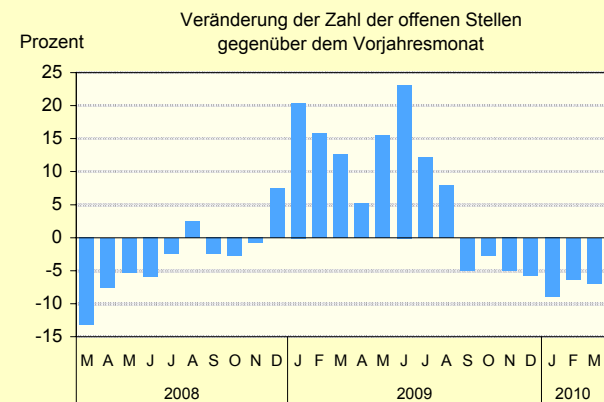
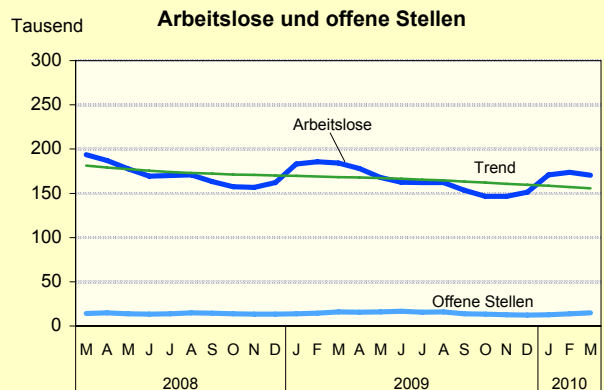
AfS Berlin-Brandenburg



AfS Berlin-Brandenburg

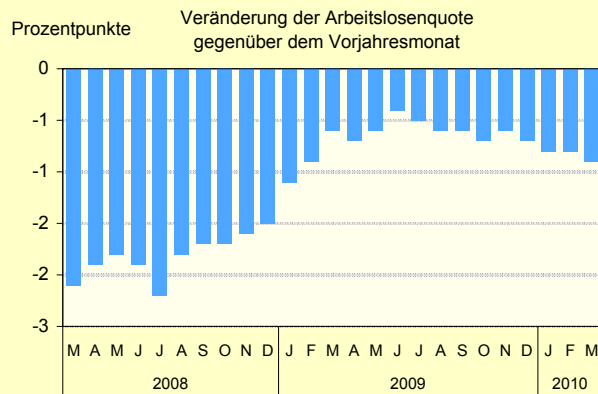
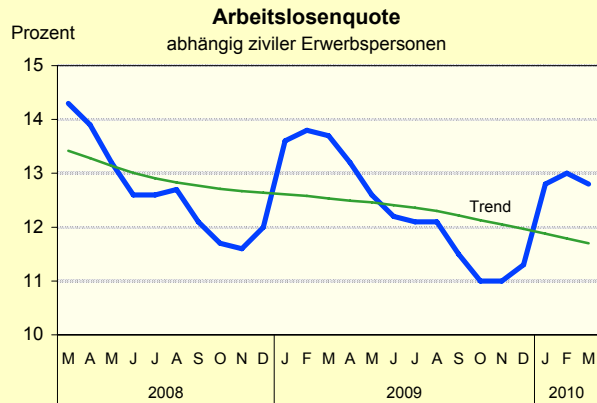


AfS Berlin-Brandenburg

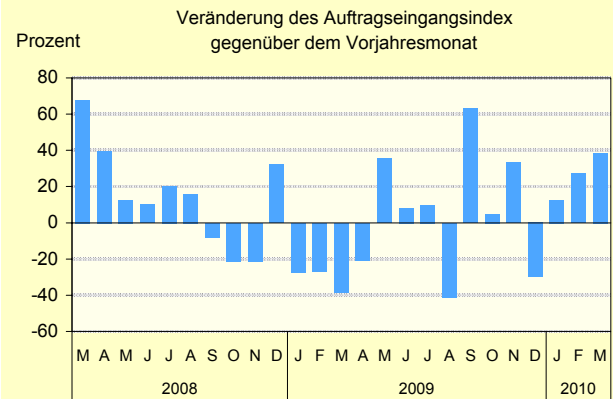
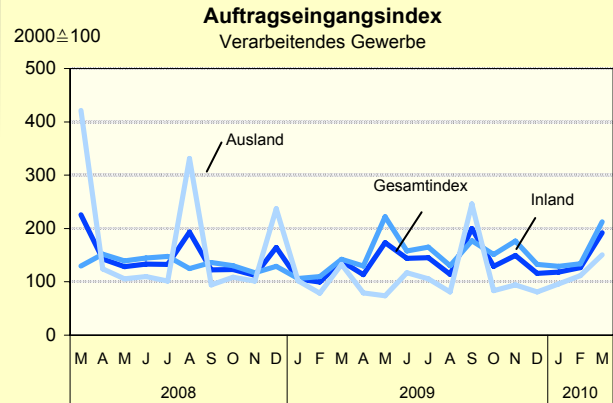


AfS Berlin-Brandenburg

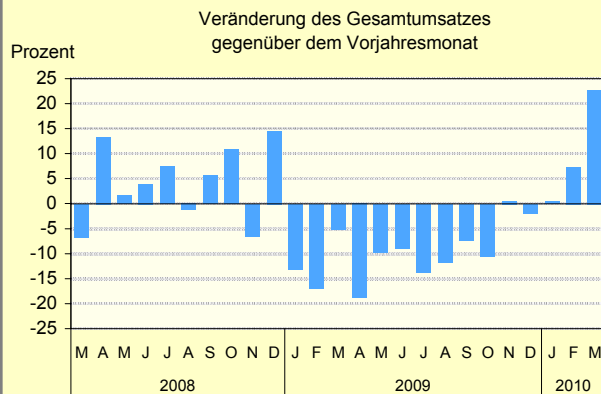
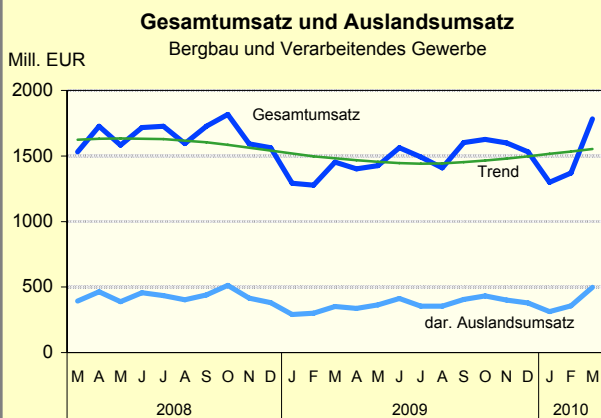
Grafiken zur konjunkturellen Entwicklung in Brandenburg



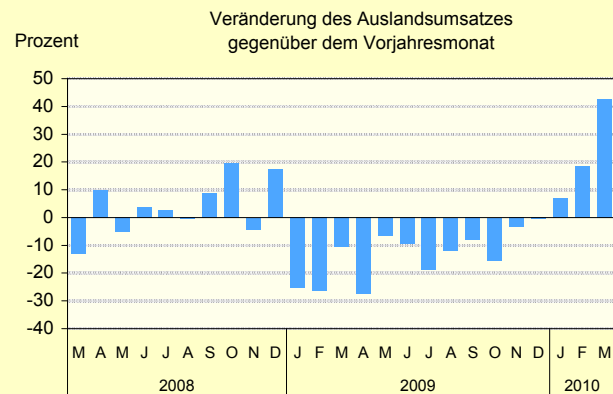
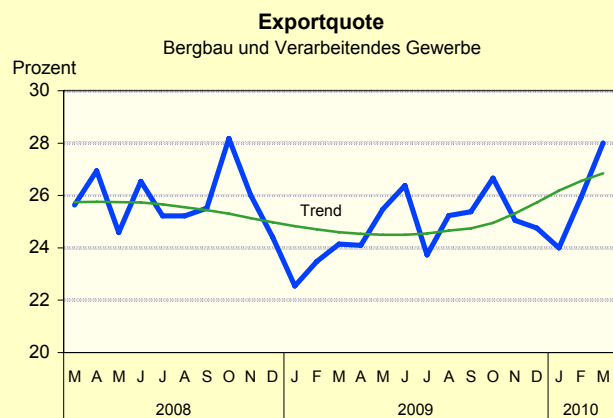
AfS Berlin-Brandenburg



AfS Berlin-Brandenburg

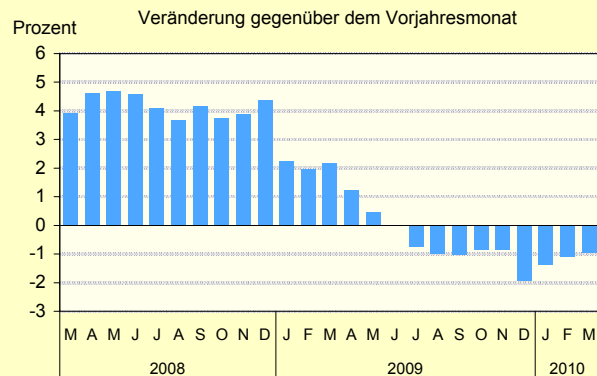
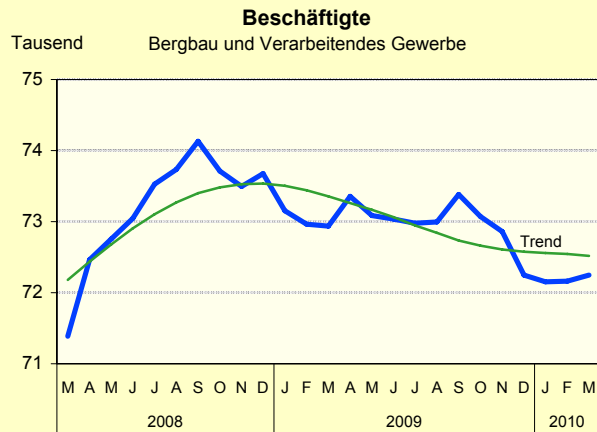


AfS Berlin-Brandenburg

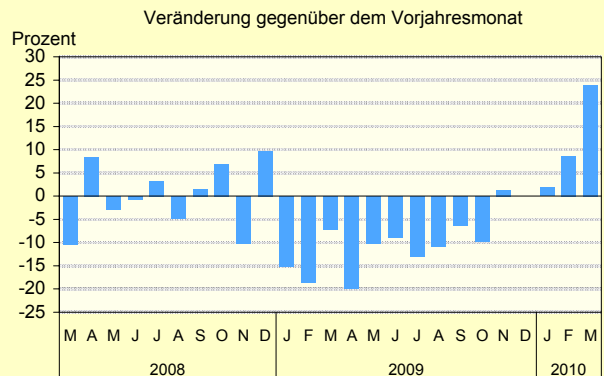
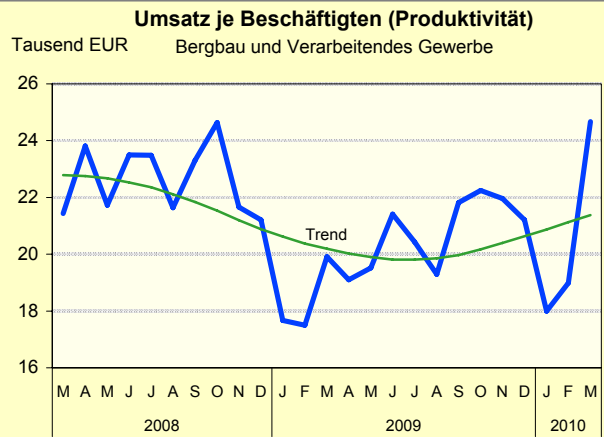


AfS Berlin-Brandenburg

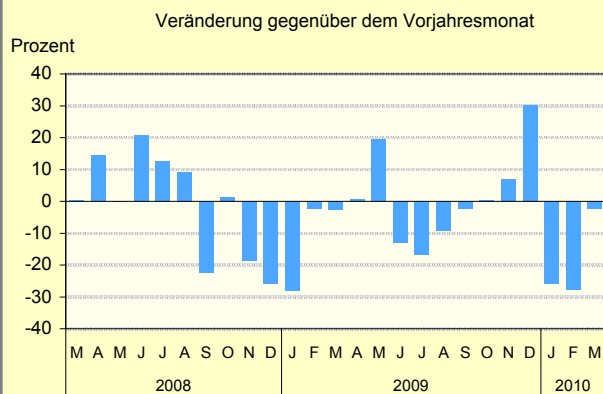
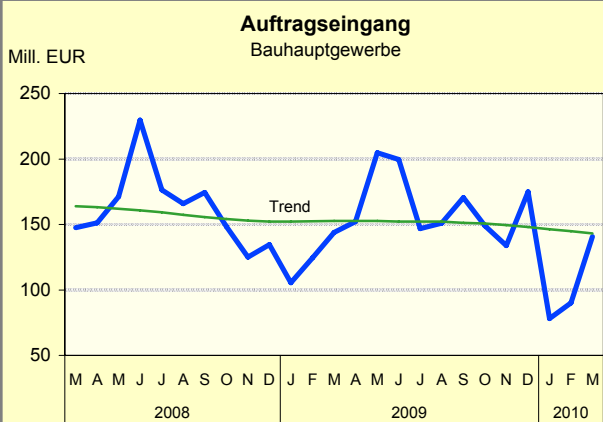
Grafiken zur konjunkturellen Entwicklung in Brandenburg



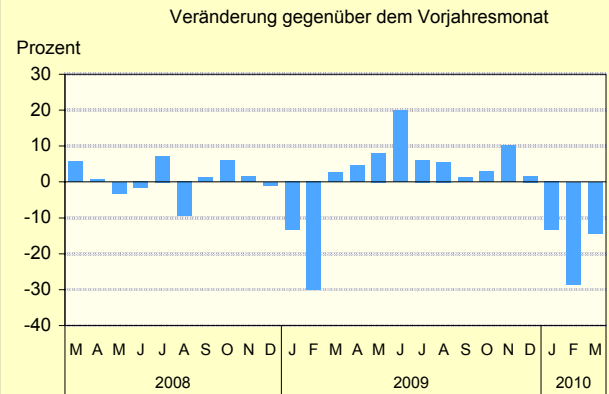
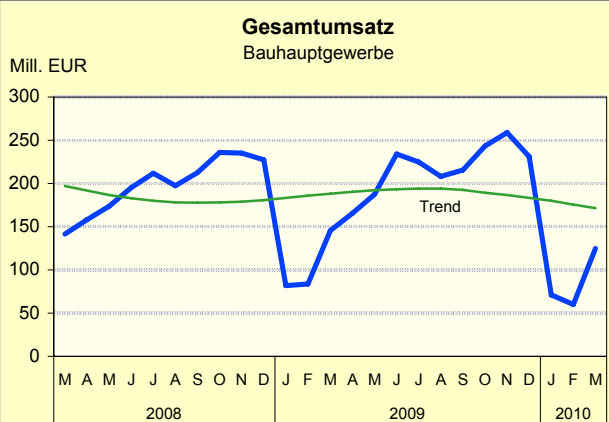
AfS Berlin-Brandenburg



AfS Berlin-Brandenburg

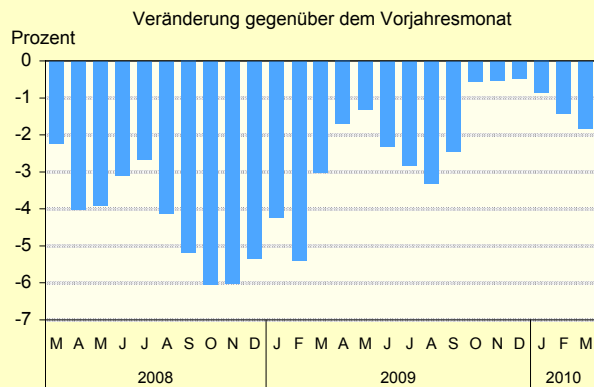
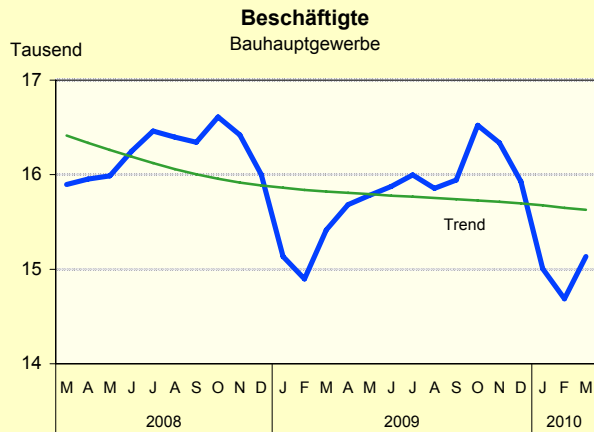


AfS Berlin-Brandenburg

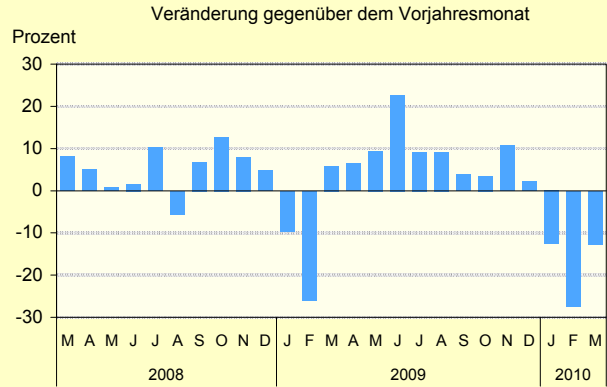
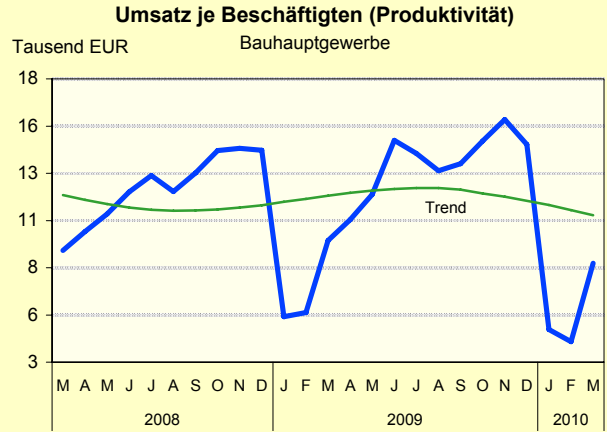


AfS Berlin-Brandenburg

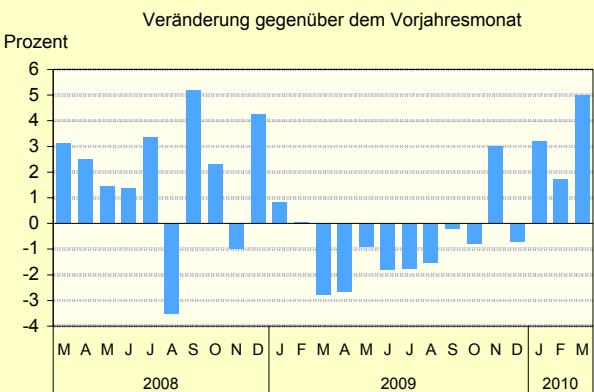
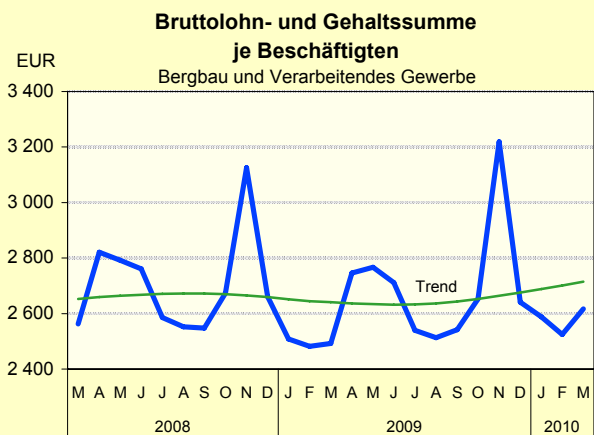
Grafiken zur konjunkturellen Entwicklung in Brandenburg



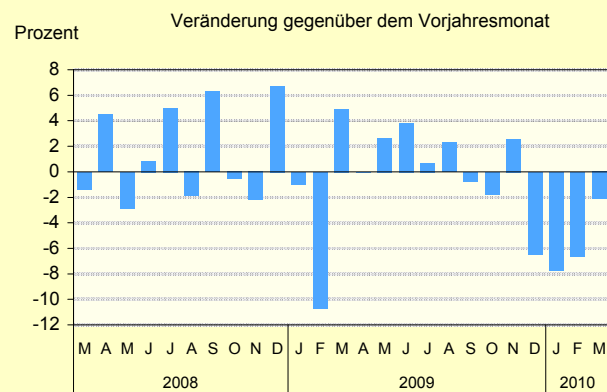
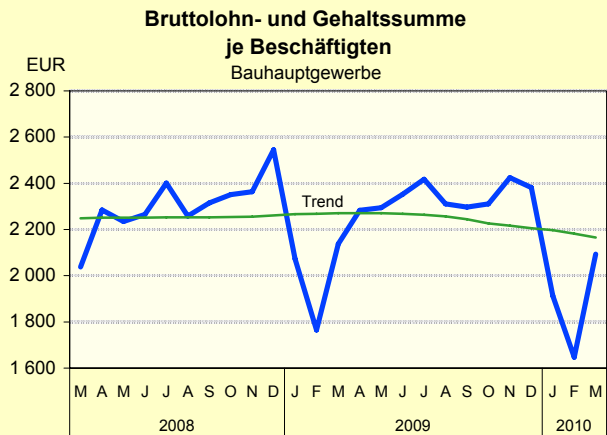
AfS Berlin-Brandenburg



AfS Berlin-Brandenburg

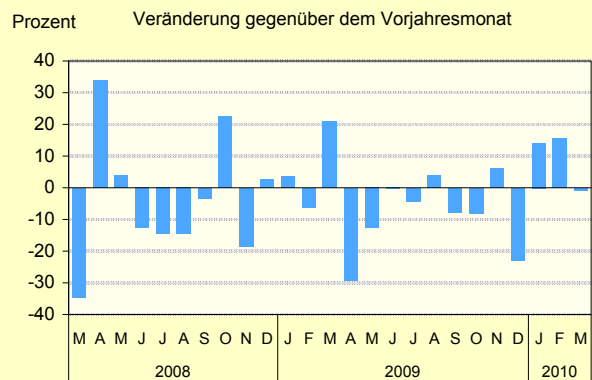
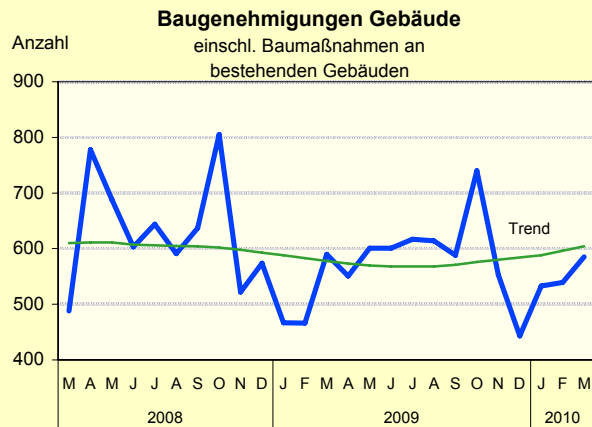


AfS Berlin-Brandenburg

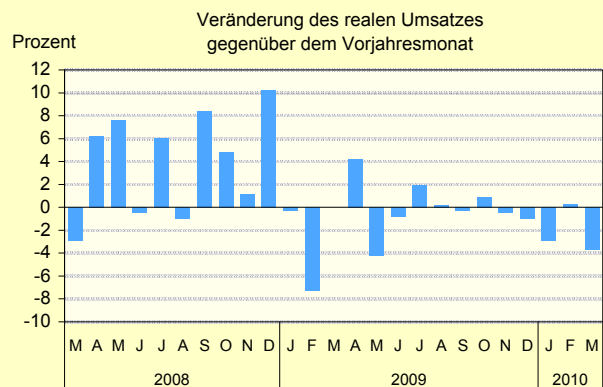
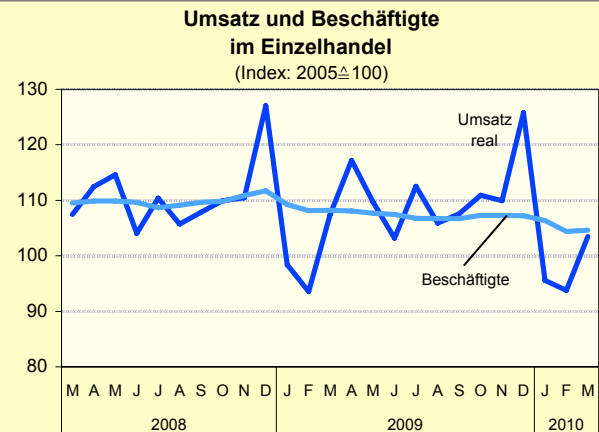


AfS Berlin-Brandenburg

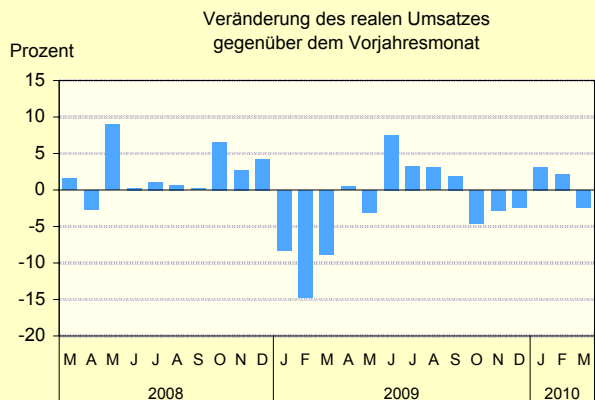
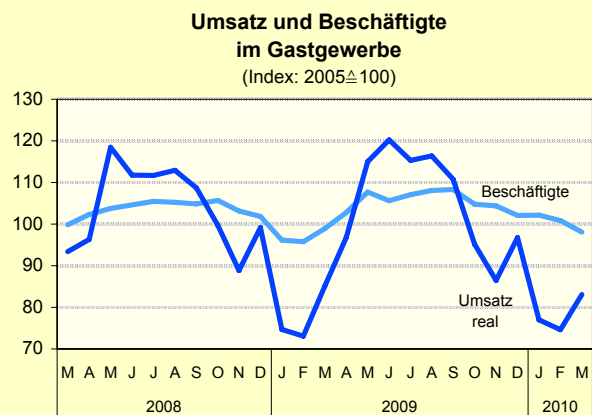
Grafiken zur konjunkturellen Entwicklung in Brandenburg



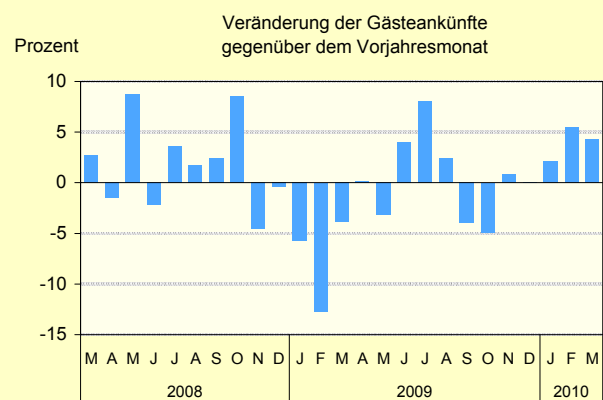
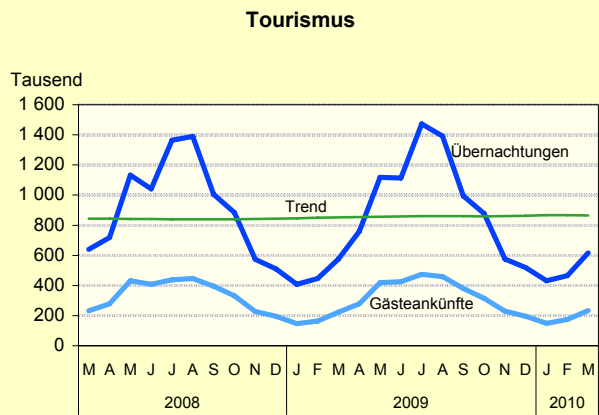
AfS Berlin-Brandenburg



AfS Berlin-Brandenburg



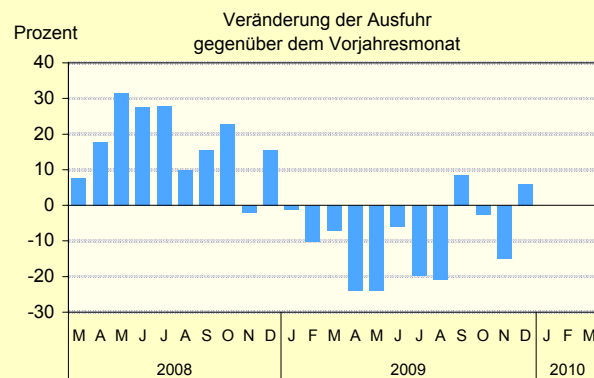
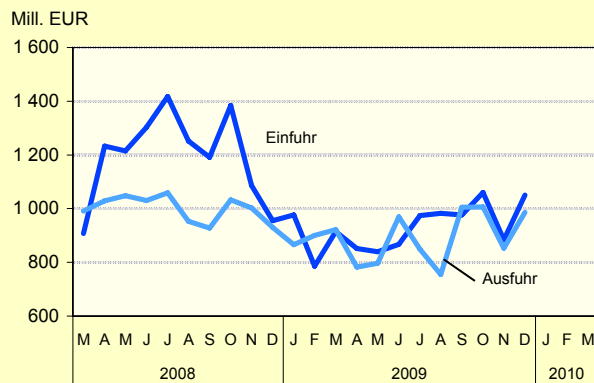
AfS Berlin-Brandenburg



AfS Berlin-Brandenburg

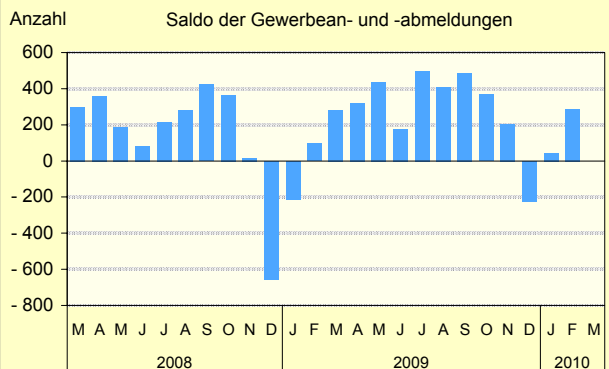
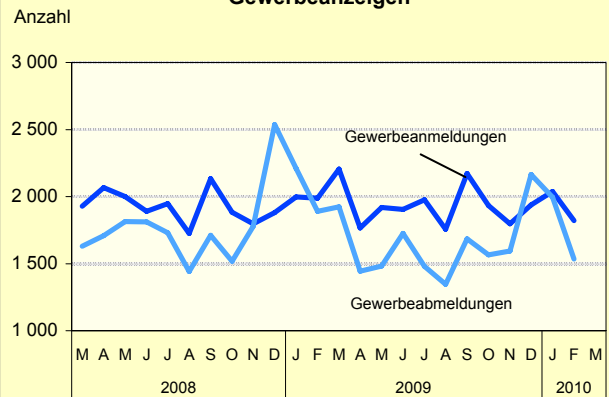
Grafiken zur konjunkturellen Entwicklung in Brandenburg

Außenhandel



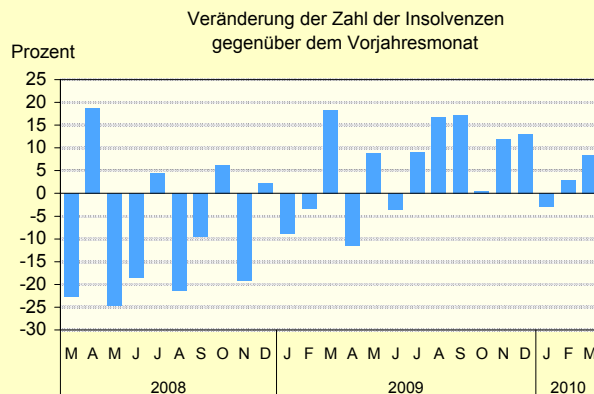
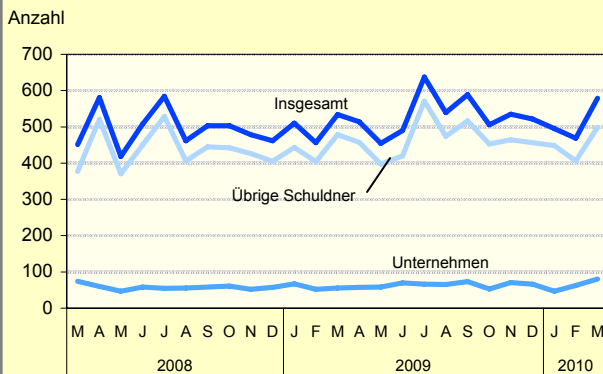
AfS Berlin-Brandenburg

Gewerbeanzeigen



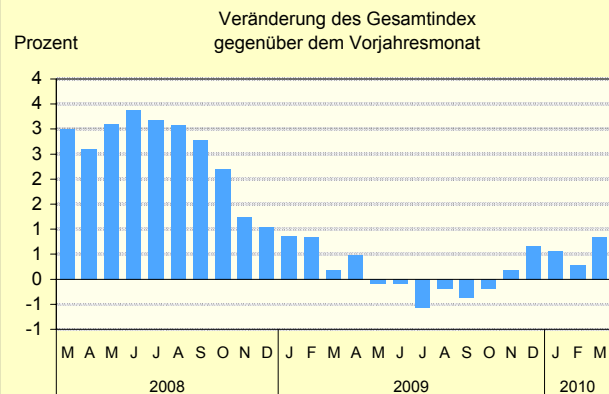
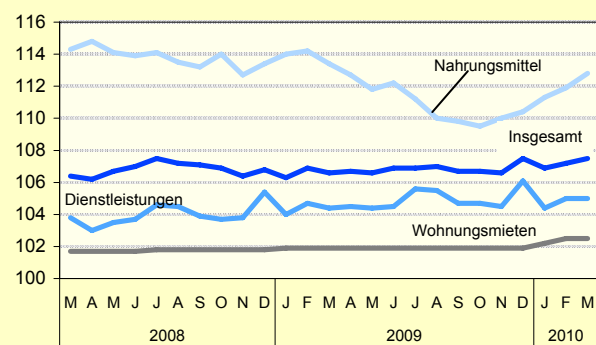
AfS Berlin-Brandenburg

Insolvenzen



AfS Berlin-Brandenburg

Verbraucherpreisindex (Index: 2005=100)



AfS Berlin-Brandenburg

Ausgewählte Konjunkturindikatoren für das Land Brandenburg

★★★ Grundzahlen ... Grundzahlen ... Grundzahlen ... Grundzahlen ... Grundzahlen ... Grundzahlen ... Grundzahlen ... ★★★

Merkmal	Einheit	2009	2009			2010		
		Jahres- durch- schnitt	Oktober	November	Dezember	Januar	Februar	März
Arbeitsmarkt ¹								
Arbeitslose	Anzahl	165 306	146 440	146 547	151 301	170 787	173 848	170 422
Arbeitslosenquote ²	Prozent	12,3	11,0	11,0	11,3	12,8	13,0	12,8
darunter								
Frauen	Prozent	11,7	10,7	10,6	10,8	11,5	11,5	11,3
Jüngere unter 25 Jahren	Prozent	12,5	11,0	10,6	10,5	11,9	12,6	12,5
Offene Stellen	Anzahl	14 698	13 271	12 703	12 470	12 647	13 716	14 758
Kurzarbeiter	Anzahl	20 390	17 320
Bergbau und Verarbeitendes Gewerbe ³								
Betriebe	Anzahl	416	417	416	416	409	410	409
Beschäftigte	Anzahl	72 991	73 072	72 860	72 247	72 154	72 160	72 247
Gesamtumsatz	Mill. EUR	1 466	1 625	1 600	1 532	1 298	1 370	1 783
darunter Auslandsumsatz	Mill. EUR	363	433	401	379	312	355	499
Exportquote	Prozent	25,9	26,7	25,0	24,8	24,0	25,9	28,0
Umsatz je Beschäftigten	EUR	20 090	22 242	21 964	21 209	17 994	18 990	24 675
Geleistete Arbeitsstunden	1 000	9 489	10 046	9 996	8 502	9 515	9 380	10 657
Bruttolohn- und Gehaltssumme	Mill. EUR	194	194	235	191	187	182	189
Produktionsindex	2005=100
Auftragseingangsindex im Verarbeitenden Gewerbe	2005=100	135,0	129,2	149,3	115,7	118,2	126,7	192,1
Vorbereitende Baustellenarbeiten, Hoch- und Tiefbau ⁴								
Betriebe	Anzahl	313	315	315	315	314	313	312
Beschäftigte	Anzahl	15 781	16 523	16 336	15 925	15 006	14 688	15 135
Gesamtumsatz	Mill. EUR	190	243	259	231	71	60	125
Gesamtumsatz je Beschäftigten	EUR	12 041	14 717	15 847	14 522	4 732	4 085	8 245
Geleistete Arbeitsstunden	1 000	1 648	2 049	1 937	1 365	693	668	1 465
Bruttolohn- und Gehaltssumme	Mill. EUR	35,6	38	40	38	29	24	32
Auftragseingang	Mill. EUR	154,7	149	134	175	78	90	141
Einzelhandel ⁵								
Beschäftigte	2005=100	107,8	107,3	107,3	107,2	106,3	104,4	104,6
Umsatz nominal	2005=100	112,5	114,3	113,2	129,8	98,6	97,2	96,4
Gastgewerbe								
Beschäftigte	2005=100	103,5	104,8	104,4	102,1	102,1	100,8	98,1
Umsatz nominal	2005=100	107,8	103,9	94,2	106,5	84,1	81,0	92,4
Außenhandel								
Einfuhr (Generalhandel)	Mill. EUR	930,3	1 060,2	883,8	1 050,9	1 059,4	1 067,5	1 150,8
Ausfuhr (Spezialhandel)	Mill. EUR	890,8	1 006,2	852,8	985,6	782,4	876,2	1 048,3
Verbraucherpreisindex	2005=100	121,7	106,7	106,6	107,5	106,9	107,2	107,5

1 Quelle: Bundesagentur für Arbeit, die Daten gelten 3 Monate als vorläufig. Berechnungsstand: März 2010

2 bezogen auf alle zivilen Erwerbspersonen 3 Betriebe ab 50 Beschäftigte

4 Betriebe von Unternehmen mit im Allgemeinen 20 und mehr Beschäftigten 5 ohne Tankstellen und Handel mit Kfz

Konjunkturindikatoren für das Land Brandenburg im Überblick

★★★ Monatsangaben ... Monatsangaben ... Monatsangaben ... Monatsangaben ... Monatsangaben ... Monatsangaben ★★★

Merkmal	Einheit	Januar 2010			Februar 2010			März 2010		
		absolut	Veränderung		absolut	Veränderung		absolut	Veränderung	
			z. VM	z. VJM		z. VM	z. VJM		z. VM	z. VJM
			% oder %-punkte			% oder %-punkte			% oder %-punkte	
Bevölkerungsstand und -veränderung ¹										
Bevölkerung am Monatsende	1 000	2 515	−0,0	−0,5	2 513	−0,1	−0,5	2 512	−0,0	−0,5
Überschuß der Geborenen/Gestorbenen	Anzahl	−476	x	x	−656	x	x	−770	x	x
Zuzüge über die Landesgrenze	Anzahl	6 399	−0,0	+0,7	6 273	−2,0	+8,0	4 776	−23,9	+1,0
Fortzüge über die Landesgrenze	Anzahl	+6 580	+0,3	−6,8	+6 957	+5,7	+2,6	+5 060	−27,3	−7,3
Wanderungsgewinn (+) bzw. -verlust (-)	Anzahl	−181	x	x	−684	x	x	−284	x	x
Arbeitsmarkt ²										
Arbeitslose	Anzahl	170 787	+12,9	−6,8	173 848	+1,8	−6,3	170 422	−2,0	−7,5
Arbeitslosenquote ³	Prozent	12,8	+1,5	−0,8	13,0	+0,2	−0,8	12,8	−0,2	−0,9
darunter										
Frauen	Prozent	11,5	+0,7	−1,4	11,5	+0,0	−1,3	11,3	−0,2	−1,3
Jüngere unter 25 Jahren	Prozent	11,9	+1,4	−0,8	12,6	+0,7	−0,9	12,5	−0,1	−1,1
Offene Stellen	Anzahl	12 647	+1,4	−8,9	13 716	+8,5	−6,3	14 758	+7,6	−6,9
Kurzarbeiter	Anzahl	23 452	23 452	23 452
Bergbau und Verarbeitendes Gewerbe ⁴										
Betriebe	Anzahl	409	−1,7	+0,2	410	+0,2	+0,5	409	−0,2	−0,2
Beschäftigte	Anzahl	72 154	−0,1	−1,4	72 160	+0,0	−1,1	72 247	+0,1	−0,9
Gesamtumsatz	Mill. EUR	1 298	−15,3	+0,5	1 370	+5,5	+7,3	1 783	+30,1	+22,7
darunter Auslandsumsatz	Mill. EUR	312	−17,9	+6,9	355	+14,1	+18,5	499	+40,5	+42,4
Exportquote	Prozent	24,0	−0,8	+1,5	25,9	+1,9	+2,4	28,0	+2,1	+3,9
Umsatz je Beschäftigten	EUR	17 994	−15,2	+1,9	18 990	+5,5	+8,5	24 675	+29,9	+23,9
Geleistete Arbeitsstunden	1 000	9 515	+11,9	−1,6	9 380	−1,4	+1,2	10 657	+13,6	+6,5
Bruttolohn- und Gehaltssumme	Mill. EUR	187	−2,1	+1,8	182	−2,5	+0,6	189	+3,8	+4,0
Produktionsindex	2005=100	23 452	23 452	23 452
Auftragseingangsindex im Verarbeitenden Gewerbe	2005=100	118,2	+2,2	+12,6	126,7	+7,2	+27,3	192,1	+51,7	+38,4
Öffentliche Energie- und Wasserversorgung ⁵										
Betriebe	Anzahl	94	+0,0	+0,0	95	+1,1	+0,0	95	+0,0	+0,0
Beschäftigte	Anzahl	8 419	−0,4	+0,7	8 318	−1,2	−0,3	8 301	−0,2	−0,1
Geleistete Arbeiterstunden	1 000	1 159	+9,3	+0,1	1 104	−4,7	+1,6	1 249	+13,1	+3,3
Bruttolohn- und -gehaltssumme	Mill. EUR	29	+5,2	+7,9	26	−8,2	+3,9	26	−1,1	−0,8
Stromerzeugung (brutto)	Mill. kWh	3 492	+0,7	+2,9	3 249	−7,0	+10,0

z. VM \triangleq zum Vormonat; z. VJM \triangleq zum Vorjahresmonat

1 Monate September, Oktober, November 2009

2 Quelle: Bundesagentur für Arbeit, die Daten gelten 3 Monate als vorläufig. Ab Januar 2005 unter Einschluss der Grundsicherung für Arbeit Suchende,

3 bezogen auf alle zivilen Erwerbspersonen 4 Betriebe ab 50 Beschäftigte

5 Betriebe von Unternehmen mit im Allgemeinen 20 und mehr Beschäftigten

Konjunkturindikatoren für das Land Brandenburg im Überblick

★★★ Monatsangaben ... Monatsangaben ... Monatsangaben ... Monatsangaben ... Monatsangaben ... Monatsangaben ★★★

Merkmal	Einheit	Januar 2010			Februar 2010			März 2010		
		absolut	Veränderung		absolut	Veränderung		absolut	Veränderung	
			z. VM	z.VJM		z. VM	z.VJM		z. VM	z.VJM
			%			%			%	
Vorbereitende Baustellenarbeiten, Hoch- und Tiefbau¹ (Bauhauptgewerbe)										
Betriebe	Anzahl	314	−0,3	−2,2	313	−0,3	+0,0	312	−0,3	−1,0
Beschäftigte	Anzahl	15 006	−5,8	−0,9	14 688	−2,1	−1,4	15 135	+3,0	−1,8
Gesamtumsatz	Mill. EUR	71	−69,3	−13,3	60	−15,5	−28,5	125	+108,0	−14,2
dar. Baugewerblicher Umsatz	Mill. EUR	70	−69,3	−13,3	59	−16,1	−28,0	122	+107,8	−14,2
Gesamtumsatz je Beschäftigten	EUR	4 732	−67,4	−12,6	4 085	−13,7	−27,4	8 245	+101,9	−12,6
Geleistete Arbeitsstunden	1 000	693	−49,2	−13,2	668	−3,6	−23,7	1 465	+119,3	−7,9
Bruttolohn- und Gehaltssumme	Mill. EUR	29	−24,3	−8,5	24	−15,7	−7,9	32	+30,9	−3,9
Auftragseingang	Mill. EUR	78	−55,4	−25,9	90	+15,3	−27,7	141	+56,2	−2,1
Baugenehmigungen										
Wohnungen insgesamt ²	Anzahl	806	+16,6	+102,0	514	−36,2	+18,7	391	−23,9	−25,8
Errichtung neuer Gebäude	Anzahl	373	+11,0	+13,0	357	−4,3	+7,2	416	+16,5	−6,5
Einzelhandel³										
Beschäftigte	2005±100	106,3	−0,8	−2,7	104,4	−1,9	−3,5	104,6	+0,2	−3,3
Umsatz nominal	2005±100	98,6	−24,1	−2,7	97,2	−1,4	+0,3	96,4	−0,8	−13,5
Umsatz real	2005±100	95,5	−24,0	−2,9	93,8	−1,8	+0,3	88,2	−6,0	−17,9
Gastgewerbe										
Beschäftigte	2005±100	102,1	+0,1	+6,2	100,8	−1,3	+5,3	98,1	−2,7	−0,8
Umsatz nominal	2005±100	84,1	−21,1	+4,6	81,0	−3,7	+2,4	92,4	+14,0	+0,1
Umsatz real	2005±100	77,0	−20,4	+3,1	74,7	−3,1	+2,2	83,1	+11,3	−2,4
Tourismus⁴										
Gästeankünfte	1 000	148,9	−23,5	+2,1	173,4	+16,5	+5,4	233,1	+34,4	+4,2
Gästeübernachtungen	1 000	430,6	−16,9	+5,5	465,4	+8,1	+4,2	615,7	+32,3	+6,9
Außenhandel⁵										
Einfuhr (Generalhandel)	Mill. EUR	1 059,4	+0,8	+8,4	1 067,5	+0,8	+35,7	1 150,8	+7,8	+25,8
Ausfuhr (Spezialhandel)	Mill. EUR	782,4	−20,6	−9,6	876,2	+12,0	−2,7	1 048,3	+19,6	+13,7
Gewerbeanzeigen										
Gewerbeanmeldungen	Anzahl	2 038	+5,2	+2,1	1 822	−10,6	−8,3
Gewerbeabmeldungen	Anzahl	1 995	−7,8	−9,8	1 534	−23,1	−18,8
Insolvenzen										
Unternehmen	Anzahl	47	−28,8	−29,9	63	+34,0	+21,2	80	+27,0	+42,9
Übrige Schuldner	Anzahl	448	−1,8	+1,1	406	−9,4	+0,5	499	+22,9	+4,4
Verbraucherpreisindex	2005±100	106,9	−0,6	+0,6	107,2	+0,3	+0,3	107,5	+0,3	+0,8

1 Betriebe von Unternehmen mit im Allgemeinen 20 und mehr Beschäftigten 2 einschließlich Baumaßnahmen an bestehenden Gebäuden

3 ohne Tankstellen und Handel mit Kfz 4 mit Campingplätzen

5 Wegen der unterschiedlichen Abgrenzung von General- und Spezialhandel ist eine Saldierung der Ein- und Ausfuhrergebnisse nicht vertretbar.

Konjunkturindikatoren für das Land Brandenburg im Überblick

★★★ Quartalsangaben ... Quartalsangaben ... Quartalsangaben ... Quartalsangaben ... Quartalsangaben ... Quartalsangaben ★★★

Merkmal	Einheit	31.12. 2008			31. 03. 2009			30. 06. 2009		
		absolut	Veränderung		absolut	Veränderung		absolut	Veränderung	
			z. VQu	z.VJQu		z. VQu	z.VJQu		z. VQu	z.VJQu
			%			%			%	
Sozialversicherungspflichtig Beschäftigte¹										
Insgesamt	Anzahl	735 593	−1,9	+1,1	726 439	−1,2	+0,5	738 174	+1,6	+0,1
darunter										
Frauen	Anzahl	359 325	−0,7	+1,5	357 839	−0,4	+1,3	361 304	+1,0	+1,1
Teilzeitbeschäftigte	Anzahl	129 044	−0,2	+6,4	130 468	+1,1	+6,2	134 485	+3,1	+5,5
Löhne und Gehälter (Bruttomonatsverdienste)		I. Quartal 2009			II. Quartal 2009			III. Quartal 2009		
Arbeitnehmer im										
Produzierenden Gewerbe und Dienstleistungsbereich	EUR	2 612	+1,5	+2,8	2 631	+0,7	+2,7
Produzierenden Gewerbe zusammen	EUR	2 421	+3,5	−0,2	2 450	+1,2	+0,6
Kredit- und Versicherungsgewerbe	EUR	2 710	+0,6	+4,3	2 724	+0,5	+3,7
Handwerk										
Beschäftigte										
darunter										
Verarbeitendes Gewerbe										
Baugewerbe										
Handel, Instandhaltung und Reparatur von Kfz und Gebrauchsgütern										
sonstige Dienstleistungen										
Umsatz										
darunter										
Verarbeitendes Gewerbe										
Baugewerbe										
Handel, Instandhaltung und Reparatur von Kfz und Gebrauchsgütern										
sonstige Dienstleistungen										
Bauinstallation und Sonstiges Ausbaugewerbe²		September 2009			Dezember 2009			März 2010		
Betriebe	Anzahl	204	−1,0	−4,2	202	−1,0	−5,2	231	+14,4	+10,5
Beschäftigte	Anzahl	6 961	+0,5	−4,4	6 850	−1,6	−3,5	7 531	+9,9	+7,5
Gesamtumsatz	Mill. EUR	183	+12,9	+5,3	217	+18,5	+2,6	145	−33,4	+11,1
dar. Ausbaugewerblicher Umsatz	Mill. EUR	175	+13,2	+3,2	207	+18,3	+0,4	141	−31,9	+18,2
Gesamtumsatz je Beschäftigten	EUR	26 332	+12,4	+10,1	31 708	+20,4	+6,3	19 214	−39,4	+3,4

Daten werden nicht mehr erhoben

z. VQu \triangleq zum Vorquartal, z. VJQu \triangleq zum Vorjahresquartal, VJD \triangleq Vierteljahresdurchschnitt

1 Auswertungen der Beschäftigtenstatistik der Bundesagentur für Arbeit (vorläufige Angaben) 2 Betriebe von Unternehmen mit 20 und mehr Beschäftigten

3 Ab Januar 2009 erfolgt die Abgrenzung nach der WZ 2008; die Ergebnisse des Vorjahres wurden entsprechend umgerechnet. - Nachgewiesen werden Vierteljahresdurchschnitte, d.h. März \triangleq Durchschnitt aus Jan. bis März, Juni \triangleq Durchschnitt aus April bis Juni, usw., ohne Sonderzahlungen. Im Jahresdurchschnitt sind die Sonderzahlungen mit enthalten.

4 einschließlich Beamte

5 einschließlich Abwasser- und Abfallentsorgung und Beseitigung von Umweltverschmutzung

Zahlenspiegel Land Brandenburg

Merkmal	Einheit	2006	2007	2008		2009				2010
		Durchschnitt		November	Dezember	Januar	Oktober	November	Dezember	Januar
Bevölkerung										
* Bevölkerung am Monatsende ¹	1 000	2 581,0	2 582,5	2 524,0	2 522,5	2 520,8	2 513,4	2 512,3
Natürliche Bevölkerungsbewegung										
* Eheschließungen	Anzahl	943	953	558	781	209	833	401
* Lebendgeborene	Anzahl	1 490	1 549	1 813	1 760	1 106	1507	1445
* Gestorbene (ohne tot Geborene)	Anzahl	2 196	2 222	2 449	2 817	2 302	2163	2215
* darunter: im 1. Lebensjahr Gestorbene	Anzahl	4	5	7	...	2	4	5
* Überschuss der Geborenen (+) bzw. Gestorbenen (-)	Anzahl	- 705	- 673	- 636	-1 057	-1 196	- 656	- 770
Wanderungen										
* Zuzüge über die Landesgrenzen	Anzahl	5 088	5 075	4 729	4 453	4 714	6273	4776
* darunter: aus dem Ausland	Anzahl	721	702	748	568	678	1165	672
* Fortzüge über die Landesgrenzen	Anzahl	5 362	5 406	5 461	4 966	5 244	6957	5060
* darunter: in das Ausland	Anzahl	742	698	984	747	778	753	713
* Wanderungsgewinn (+) bzw. -verlust (-)	Anzahl	- 274	- 331	- 732	- 513	- 530	- 684	- 284
* Innerhalb des Landes Umgezogene ²⁾	Anzahl	5 062	5 054	5 043	4 478	5 228	5631	5015
Erwerbstätigkeit										
Beschäftigte ³										
* Sozialversicherungspflichtig Beschäftigte am Arbeitsort ⁴	Anzahl	705 763	724 856	737 119	750 126	735 593	726 439	738 174	750 611	...
* Frauen	Anzahl	344 346	349 828	357 502	362 038	359 325	357 839	361 304	365 369	...
* Ausländer/-innen	Anzahl	8 733	9 526	10 380	10 529	10 247	10 435	10 838	11 066	...
* Teilzeitbeschäftigte	Anzahl	107 934	118 036	127 533	129 279	129 044	130 468	134 485	135 069	...
* darunter: Frauen	Anzahl	89 883	96 830	103 986	105 272	105 767	107 092	109 791	109 748	...
Sozialversicherungspflichtig Beschäftigte nach Wirtschaftsbereichen (WZ 2008)										
* Insgesamt		705 763	724 856	737 119	750 126	735 593	726 439	738 174	750 611	...
* Land- und Forstwirtschaft	Anzahl	22 150	22 204	19 728	20 170	21 835	22 340	...
* Produzierendes Gewerbe	Anzahl	196 213	200 136	194 571	191 364	195 277	199 064	...
* Handel, Gastgewerbe und Verkehr	Anzahl	171 169	174 549	171 485	169 343	172 356	173 284	...
* Erbringung von Unternehmensdienstleistungen	Anzahl	116 670	119 604	114 739	112 924	115 263	117 732	...
* Erbringung von öffentlichen und privaten Dienstleistungen	Anzahl	230 719	233 462	234 905	232 481	233 287	238 012	...
Arbeitsmarkt ⁵										
* Arbeitslose	Anzahl	.	923 665	185 566	184 152	178 137	170 787	173 848	170 422	158 795
* darunter: Frauen	Anzahl	.	.	82 023	81 116	79 640	73 620	73 489	72 371	69 930
Arbeitslosenquote ⁶										
* insgesamt	%	13,0	12,3	13,8	13,7	13,2	12,8	13,0	12,8	11,9
* Frauen	%	13,2	11,7	12,8	12,6	12,4	11,5	11,5	11,3	10,9
* Männer	%	12,8	12,9	14,7	14,6	14,0	13,9	14,4	14,1	12,7
* Ausländer/-innen	%	24,4	23,2	25,7	25,3	25,3	22,8	23,1	21,5	20,8
* Jüngere unter 25 Jahren	%	12,7	12,5	13,5	13,6	12,8	11,9	12,6	12,5	11,1
* Kurzarbeiter/-innen	Anzahl	3 407	20 390	...	25 438	23 452	...
* Gemeldete Stellen	Anzahl	13 655	14 698	14 640	15 852	15 641	12 647	13 716	14 758	14 846

* Die mit einem Stern versehenen Positionen werden von allen statistischen Landesämtern im „Zahlenspiegel“ veröffentlicht.

1 statt Monatsdurchschnitt hier Bevölkerung am 31.Dezember

2 ohne innerhalb der Gemeinden Umgezogene

3 Quelle: Auswertungen der Beschäftigtenstatistik der Bundesagentur für Arbeit (vorläufige Angaben)

4 insgesamt: einschließlich Personen „ohne Angabe“ zur Wirtschaftsgliederung

5 Quelle: Bundesagentur für Arbeit, die Daten gelten 3 Monate als vorläufig, Berechnungsstand Juli 2007

ohne Teilnehmer an Eignungsfeststellungs- und Trainingsmaßnahmen; ab Januar 2005 unter Einschluss der Grundsicherung für Arbeitssuchende;

ab September 2005 Untererfassung in den Optionskommunen beseitigt. Verfahrensbedingte Abweichungen zu den offiziellen Zahlen sind nicht auszuschließen;

Die jeweils aktuellen Werte sind im Internet bei der Bundesagentur für Arbeit als detaillierte Übersichten zu finden.

6 Arbeitslose in Prozent aller zivilen Erwerbspersonen

Merkmal	Einheit	2007	2008	2009				2010		
		Durchschnitt		Januar	Februar	März	Dezember	Januar	Februar	März
Bautätigkeit										
Baugenehmigungen										
* Wohngebäude (Neubau)	Anzahl	399	370	271	278	394	291	314	305	354
* darunter: mit 1 oder 2 Wohnungen	Anzahl	385	359	265	270	383	280	297	297	350
* umbauter Raum	1 000 m³	291	277	188	209	290	290	350	244	255
* Wohnfläche	1 000 m²	57	53	36	40	56	56	64	47	48
* veranschlagte Kosten der Bauwerke	Mill. EUR	60,5	59,1	40,4	44,8	61,9	61,0	71,4	56,5	57,4
* Nichtwohngebäude (Neubau)	Anzahl	61	70	59	55	51	45	59	52	62
* umbauter Raum	1 000 m³	401	772	268	291	277	355	433	589	459
* Nutzfläche	1 000 m²	55	100	43	46	41	57	51	76	59
* veranschlagte Kosten der Bauwerke	Mill. EUR	38,2	86,1	28,2	34,6	47,0	41,6	38,6	45,0	46,3
* Wohnungen in Wohn- und Nichtwohngebäuden (Neubau und Saldo aus Baumaßnahmen an bestehenden Gebäuden)	Anzahl	598	620	399	433	527	691	806	514	391
* Wohnräume (einschließlich Küchen)	Anzahl	2 768	2 683	1 930	1 938	2 606	2 818	3 171	2 126	2 118
Wohnfläche insgesamt	1 000 m²	68	66	46	48	66	63	77	58	54
Landwirtschaft	Einheit	2005	2006		2007		2008		2009	
		November	Mai	November	Mai	November	Mai	November	Mai	November
Viehbestand										
Rinder (einschl. Kälber)	1.000	575	572	561	566	573	589	587	587	580
darunter: Milchkühe	1.000	170	167	162	164	165	167	167	166	161
Schweine	1.000	804	797	814	808	820	756	733	772	808
darunter: Mastschweine	1.000	255	238	260	254	267	241	235	231	237
Zuchtsauen	1.000	99	99	100	103	101	91	92	95	98
darunter trächtig	1.000	71	71	70	71	69	66	64	70	68
Schlachtungen	Einheit	2007	2008	2009				2010		
		Durchschnitt		Januar	Februar	März	Dezember	Januar	Februar	März
* Schlachtmengen (ohne Geflügel) ¹	t	14 191	14 044	15 839	13 292	15 047	15 047	14 410	12 890	15 991
* darunter: Rinder (ohne Kälber)	t	714	522	587	492	547	547	543	558	648
* Kälber	t	12	12	7	6	14	14	9	7	12
* Schweine	t	13 327	13 344	15 148	12 686	14 345	14 345	13 744	12 223	15 168
* Geflügelfleisch ²	t	5 783	6 332	6 180	5 527	7 199	7 199	6 238	6 028	7 680
* Eiererzeugung ³	1 000 St.	64 474	73 414	76 830	67 485	62 381	62 381	63 051	57 083	63 705
Produzierendes Gewerbe										
Verarbeitendes Gewerbe sowie Bergbau und Gewinnung von Steinen und Erden ⁴										
* Betriebe	Anzahl	385	409	408	408	410	416	409	410	409
* Beschäftigte ⁵	Anzahl	69 962	72 920	73 155	72 965	72 936	72 247	72 154	72 160	72 247
* Geleistete Arbeitsstunden	1 000 h	9 563	9 961	9 668	9 269	10 003	8 502	9 515	9 380	10 657
* Bruttolohn- und gehaltssumme	Mill. EUR	183,4	194,8	183,5	181,1	181,8	190,8	186,7	182,1	189,1
* Umsatz (ohne Umsatzsteuer)	Mill. EUR	1 560,4	1 633,2	1 292,3	1 276,6	1 452,3	1 532,3	1 298,3	1 370,3	1 782,7
davon										
Vorleistungsgüterproduzenten	Mill. EUR	743,8	752,9	579,4	561,6	624,9	589,8	592,1	611,5	779,0
Investitionsgüterproduzenten	Mill. EUR	332,7	366,1	235,0	254,4	323,1	409,0	222,3	281,9	407,6
Gebrauchsgüterproduzenten	Mill. EUR
Verbrauchsgüterproduzenten	Mill. EUR	204,5	223,1	206,9	192,6	222,0	254,1	245,9	240,3	328,7
Energie	Mill. EUR
* darunter: Auslandsumsatz	Mill. EUR	407,1	423,6	291,4	299,8	350,6	379,4	311,6	355,4	499,2
Energie- und Wasserversorgung										
* Betriebe ⁶	Anzahl	92	94	94	95	95	94	94	95	95
* Beschäftigte ⁶	Anzahl	8 816	8 452	8 363	8 340	8 313	8 454	8 419	8 318	8 301
* Geleistete Arbeitsstunden ⁶	1 000 h	1 194	1 140	1 157	1 087	1 209	1 061	1 159	1 104	1 249
* Bruttolohn- und gehaltssumme ⁶	Mill. EUR	28,2	28,3	26,7	25,5	26,4	27,4	28,8	26,5	26,2
* Stromerzeugung (brutto) in öffentlichen Energieversorgungsunternehmen ⁷	Mill. kWh	...	3 036	3 393	2 955	3 192	3 469	3 492	3 249	3 732

* Die mit einem Stern versehenen Positionen werden von allen statistischen Landesämtern im „Zahlenspiegel“ veröffentlicht.

1 aus gewerblichen Schlachtungen von Tieren in- und ausländischer Herkunft (Rinder, Schweine, Schafe, Pferde, Ziegen); einschließl. Schlachtfetten, jedoch ohne Innereien

2 Geflügelfleisch aus Schlachtungen inländischen Geflügels in Schlachtereien mit einer Schlachtkapazität von 2 000 und mehr Tieren im Monat

3 erzeugte Eier in Betrieben bzw. Unternehmen mit mindestens 3 000 Hennenhaltungsplätzen; einschließl. Junghennen-, Bruch- und Knickeiern

4 Betriebe ab 50 Beschäftigten

5 einschließl. der tätigen Inhaber

6 Betriebe von Unternehmen mit im Allgemeinen 20 und mehr Beschäftigten

7 mit einer elektrischen Leistung ab 1 MW

Zahlenspiegel Land Brandenburg

Merkmal	Einheit	2007	2008	2009				2010			
		Durchschnitt		Januar	Februar	März	Dezember	Januar	Februar	März	
Noch: Produzierendes Gewerbe											
Baugewerbe											
Bauhauptgewerbe/Vorbereitende Baustellenarbeiten, Hoch- und Tiefbau ¹											
* Beschäftigte ²	Anzahl	33 288	...	29 933	29 462	32 048	31 472	29 655	38 010	29 910	
* Geleistete Arbeitsstunden	1 000 h	3 529	...	1 572	1 748	3 268	2 488	1 344	1 306	2 789	
* davon: Wohnungsbau	1 000 h	1 264	...	582	679	1 231	787	483	478	969	
* gewerblicher Bau	1 000 h	1 210	...	662	698	1 206	959	594	549	1 067	
* öffentlicher und Straßenbau	1 000 h	1 055	...	328	371	831	742	267	279	753	
* Bruttolohn- und gehaltssumme	Mill. EUR	59,5	...	49,6	41,6	54,2	59,5	45,1	38,0	49,8	
* Baugewerblicher Umsatz (ohne Umsatzsteuer)	Mill. EUR	268,3	...	123,6	127,0	215,8	330,9	103,6	84,9	184,1	
* davon: Wohnungsbau	Mill. EUR	87,1	...	42,5	47,9	78,3	105,1	33,3	25,4	72,3	
* gewerblicher Bau	Mill. EUR	94,6	...	52,9	53,9	79,8	119,9	45,4	39,4	61,5	
* öffentlicher und Straßenbau	Mill. EUR	86,6	...	28,3	25,2	57,7	105,9	24,9	20,1	50,3	
Ausbaugewerbe/Bauinstallation, sonstiges Ausbaugewerbe ^{3 4}	Einheit	2007	2008	2008		2009			2010		
		Durchschnitt		September	Dezember	März	Juni	September	Dezember	März	
	Anzahl	7 195	7 228	7 279	7 096	7 007	6 926	6 961	6 850	7 531	
	1 000 h	2 453	2 448	2 546	2 409	2 179	2 311	2 451	2 351	2 337	
	Mill. EUR	40,3	40,8	41,0	41,7	37,9	40,2	42,8	41,3	40,1	
* Baugewerblicher Umsatz (ohne Umsatzsteuer)	Mill. EUR	149,9	166,7	169,7	206,3	119,4	154,8	175,2	207,2	141,1	
Handel ⁶	Einheit	2007	2008	2009				2010			
		Durchschnitt		Januar	Februar	März	Dezember	Januar	Februar	März	
	Großhandel ⁷										
	* Beschäftigte	2005 \triangle 100	110,7	129,5	126,2	126,4	126,9	127,8	125,9	126,4	125,9
	* Umsatz nominal	2005 \triangle 100	130,2	116,7	85,6	89,1	105,4	113,6	81,6	86,1	111,9
* Umsatz real	2005 \triangle 100	114,1	102,1	82,2	84,6	101,2	106,8	76,4	80,6	102,7	
Einzelhandel ⁸											
* Beschäftigte	2005 \triangle 100	113,7	109,7	109,2	108,1	108,2	107,2	104,6	104,2	104,7	
* Umsatz nominal	2005 \triangle 100	108,1	115,2	101,3	96,9	111,4	129,8	96,7	97,0	116,3	
* Umsatz real	2005 \triangle 100	104,5	111,1	98,4	93,6	107,5	125,8	93,7	93,6	111,2	
Kfz-Handel und Tankstellen ⁹											
* Beschäftigte	2005 \triangle 100	122,9	119,8	116,5	115,8	115,7	114,4	113,4	113,0	112,8	
* Umsatz nominal	2005 \triangle 100	117,5	114,7	93,9	122,5	145,5	109,7	88,1	99,9	130,4	
* Umsatz real	2005 \triangle 100	110,0	110,6	90,5	117,9	139,8	105,4	84,5	95,9	125,1	
Gastgewerbe ⁶											
* Beschäftigte	2005 \triangle 100	104,1	102,9	96,1	95,8	98,9	102,1	98,4	98,5	98,0	
* Umsatz nominal	2005 \triangle 100	106,8	107,4	80,4	79,1	92,3	106,5	78,2	80,4	92,4	
* Umsatz real	2005 \triangle 100	100,8	100,7	74,7	73,1	85,1	96,8	72,0	74,1	85,0	
Tourismus ¹⁰	Einheit	2007	2008	2009				2010			
		Durchschnitt		Januar	Februar	März	Dezember	Januar	Februar	März	
	1.000	302,3	310,7	145,8	164,5	223,6	194,7	148,9	173,4	233,1	
	* darunter: von Auslandsgästen	1.000	26,8	29,0	11,7	13,2	17,8	16,3	13,4	14,9	19,1
	* Gästeübernachtungen	1.000	827,9	847,7	408,3	446,7	575,9	518,0	430,6	465,4	615,7
* darunter: von Auslandsgästen	1.000	58,8	61,8	24,6	28,3	35,9	35,2	29,6	31,5	41,0	

* Die mit einem Stern versehenen Positionen werden von allen statistischen Landesämtern im „Zahlenspiegel“ veröffentlicht.

1 nach der Totalerhebung hochgerechnete Ergebnisse

2 einschl. der tätigen Inhaber

3 Betriebe von Unternehmen mit im Allgemeinen 20 und mehr Beschäftigten

4 einschl. Vermietung von Baumaschinen und -geräten mit Bedienungspersonal

5 am Ende des Berichtsvierteljahres

6 vorläufige Angaben

7 einschl. Handelsvermittlung

8 ohne Reparatur von Gebrauchsgütern

9 sowie Instandhaltung und Reparatur von Kfz

10 Betriebe ab 9 Betten, einschl. Campingplätzen (Touristik-Camping)

Merkmal	Einheit	2007	2008	2009				2010		
		Durchschnitt		Januar	Februar	März	Dezember	Januar	Februar	März
Verkehr										
Straßenverkehrsunfälle										
Unfälle insgesamt	Anzahl	7 009	6 771	7 671	5 701	5 985	7 686	8 809	7 928	6 411
* Unfälle mit Personenschaden und Sachschaden ¹	Anzahl	1 064	986	1 012	678	797	1 085	1 030	811	826
* darunter: Unfälle mit Personenschaden	Anzahl	798	724	565	402	583	653	398	366	547
* getötete Personen	Anzahl	22	19	14	9	18	5	4	10	22
* verletzte Personen	Anzahl	994	889	698	500	711	793	504	462	655
Kraftfahrzeuge ²										
* Zulassungen fabrikneuer Kraftfahrzeuge darunter	Anzahl	6 546	6 365	4 694	7 588	10 992	6 093	4 667	5 126	7 489
* Personenkraftwagen ³	Anzahl	5 162	4 932	3 870	6 644	9 334	4 957	3 862	4 296	5 727
* Lastkraftwagen	Anzahl	761	765	497	468	711	763	597	509	727
Binnenschifffahrt										
* Güterempfang	1 000 t	144,2	110,7	32,4	50,4	82,6	48,1	9,0	1,8	58,0
* Güterversand	1 000 t	241,4	222,4	208,9	199,3	269,7	277,8	166,5	171,7	274,4
	Einheit	2006	2007	2008	2009				2010	
		Durchschnitt		Dezember	Januar	Februar	November	Dezember	Januar	Februar
Außenhandel ⁴										
Ausfuhr (Spezialhandel)										
* Ausfuhr insgesamt	Mill. EUR	728,8	858,6	929,8	865,2	900,3	852,8	985,6	782,4	876,2
darunter										
* Güter der Ernährungswirtschaft	Mill. EUR	38,0	40,2	42,4	39,2	35,0	45,7	53,5	44,4	41,9
* Güter der gewerblichen Wirtschaft	Mill. EUR	678,2	800,9	843,5	800,9	840,9	786,0	911,9	718,5	813,6
davon										
* Rohstoffe	Mill. EUR	5,6	6,4	4,1	4,6	7,3	8,4	7,1	8,5	6,0
* Halbwaren	Mill. EUR	118,9	122,5	80,4	78,4	78,7	72,1	67,9	60,1	77,9
* Fertigwaren	Mill. EUR	553,7	672,0	759,0	717,9	754,9	705,5	836,9	649,8	729,7
davon										
* Vorerzeugnisse	Mill. EUR	199,5	220,1	153,2	168,3	208,3	212,5	218,7	204,5	207,2
* Enderzeugnisse	Mill. EUR	354,1	451,9	605,7	549,6	546,6	493,0	618,2	445,3	522,5
Ausfuhr nach										
* Europa	Mill. EUR	596,6	700,7	750,2	576,3	699,7	610,4	763,6	631,1	682,0
* darunter: in EU-Länder ⁵	Mill. EUR	535,3	630,2	622,3	503,3	618,9	506,5	687,1	576,9	616,3
* Afrika	Mill. EUR	6,7	8,3	7,0	9,2	9,7	14,5	12,8	11,2	9,3
* Amerika	Mill. EUR	84,7	95,8	118,8	228,2	149,9	148,6	133,8	75,9	99,8
* Asien	Mill. EUR	35,5	46,1	46,0	38,5	30,3	66,7	69,2	53,1	69,3
* Australien, Ozeanien und übrige Gebiete	Mill. EUR	5,3	7,7	7,8	12,9	10,7	12,7	6,3	11,2	15,8
Einfuhr (Generalhandel)										
* Einfuhr insgesamt	Mill. EUR	914,2	966,7	955,2	976,9	786,4	883,8	1 050,9	1 059,4	1 067,5
darunter										
* Güter der Ernährungswirtschaft	Mill. EUR	58,8	70,5	70,3	60,7	83,4	78,5	85,6	80,0	83,5
* Güter der gewerblichen Wirtschaft	Mill. EUR	837,4	874,7	837,4	859,1	644,5	753,3	911,1	918,9	924,4
davon										
* Rohstoffe	Mill. EUR	432,3	390,9	374,6	381,9	286,6	369,6	415,2	447,3	422,6
* Halbwaren	Mill. EUR	59,8	63,9	53,1	34,2	38,4	38,0	41,1	40,0	49,2
* Fertigwaren	Mill. EUR	345,3	419,9	409,7	442,9	319,6	345,7	454,8	431,5	452,6
davon										
* Vorerzeugnisse	Mill. EUR	84,5	90,3	46,8	61,2	51,5	68,0	87,2	78,2	72,8
* Enderzeugnisse	Mill. EUR	260,8	329,5	362,9	381,7	268,1	277,7	367,6	353,3	379,8
Einfuhr aus										
* Europa	Mill. EUR	795,3	814,6	778,4	798,9	677,2	772,9	881,3	901,4	933,6
* darunter: in EU-Länder ⁵	Mill. EUR	357,8	428,0	431,8	408,1	378,3	395,3	455,7	473,0	489,6
* Afrika	Mill. EUR	2,2	4,0	1,8	1,0	1,1	3,2	4,0	3,1	3,7
* Amerika	Mill. EUR	80,1	84,8	118,6	96,4	57,4	54,6	87,6	93,3	63,9
* Asien	Mill. EUR	35,6	63,2	54,6	80,3	48,4	53,1	78,0	61,3	66,4
* Australien, Ozeanien und übrige Gebiete	Mill. EUR	1,0	0,2	1,8	0,3	2,4	0,0	0,1	0,2	0,1
	Einheit	2007	2008	2009				2010		
		Durchschnitt		Januar	Februar	März	Dezember	Januar	Februar	März
Gewerbeanzeigen ⁶										
* Gewerbeanmeldungen	Anzahl	1 963	1 955	1 997	1 987	2 206	1 938	2 038	1 822	2 216
* Gewerbeabmeldungen	Anzahl	1 837	1 814	2 211	1 890	1 923	2 164	1 995	1 534	1 755

* Die mit einem Stern versehenen Positionen werden von allen statistischen Landesämtern im „Zahlenspiegel“ veröffentlicht.

1 schwerwiegender Unfall mit Sachschaden (im engeren Sinne) und sonstiger Sachschadensunfall unter Einfluss berauschender Mittel

2 Quelle: „Kraftfahrt-Bundesamt“

3 Fahrzeuge zur Personenbeförderung mit höchstens 8 Sitzplätzen außer Fahrersitz, ab Oktober 2005 einschl. Wohnmobile und Krankenwagen.

Im Durchschnitt 2005 sind die Wohnmobile und Krankenwagen von Jahresbeginn an berücksichtigt.

4 Wegen der unterschiedlichen Abgrenzung von Spezialhandel und Generalhandel ist eine Saldierung der Ein- und Ausfuhrergebnisse nicht vertretbar.

5 Einschl. Bulgarien und Rumänien (EU-27); die Angaben der Vorjahre wurden rückwirkend entsprechend umgerechnet.

6 ohne Automatenaufsteller und Reisegewerbe

Zahlenspiegel Land Brandenburg

Merkmal	Einheit	2007	2008	2009				2010		
		Durchschnitt		Januar	Februar	März	Dezember	Januar	Februar	März
Insolvenzen										
* Insolvenzen	Anzahl	565	498	510	456	514	522	495	469	469
davon										
* Unternehmen	Anzahl	67	59	67	52	57	66	47	63	63
* Verbraucher	Anzahl	380	341	361	308	368	347	357	307	307
* ehemals selbstständig Tätige	Anzahl	102	89	71	76	82	97	75	92	92
* sonstige natürliche Personen ¹ , Nachlässe	Anzahl	16	10	11	20	7	12	16	7	7
* Voraussichtliche Forderungen	Mill. EUR	75 399	68 705	66 558	68 617	85 422	60 318	44 750	64 889	64 889
Handwerk ²										
* Beschäftigte	2003 ± 100	87,6	90,1	88,0	89,8	88,7	ab 2008 wird der Handwerksbericht nicht mehr erhoben!			
* Umsatz	2003 ± 100	90,2	100,6	97,2	103,1	107,9				
Preise										
* Verbraucherpreisindex	2005 ± 100	104,0	106,6	106,6	106,6	106,6	107,2	107,5	107,5	107,7
* Preisindex für Wohngebäude ³	2005 ± 100	114,0	119,1	120,0	120,0	121,4	121,2	122,1	122,2	123,1
Verdienste ⁴										
Bruttomonatsverdienste ⁴ der vollzeitbeschäftigten										
* Arbeitnehmer ⁵ im Produzierenden Gewerbe und im Dienstleistungsbereich und zwar	EUR	x	x	2 540	2 563	2 587	2 573	2 612	2 631	2 653
* männlich	EUR	x	x	2 573	2 588	2 612	2 578	2 633	2 651	2 680
* weiblich	EUR	x	x	2 488	2 521	2 546	2 564	2 578	2 598	2 607
* Produzierendes Gewerbe	EUR	x	x	2 427	2 436	2 443	2 339	2 421	2 450	2 484
* Bergbau und Gewinnung von Steinen und Erden	EUR	x	x	3 157	3 224	3 218	3 269	3 403	3 409	3 417
* Verarbeitendes Gewerbe	EUR	x	x	2 408	2 420	2 440	2 317	2 366	2 393	2 438
* Energieversorgung	EUR	x	x	3 383	3 415	3 406	3 431	3 483	3 550	3 546
* Wasserversorgung ⁶	EUR	x	x	2 306	2 332	2 393	2 364	2 414	2 367	2 398
* Baugewerbe	EUR	x	x	2 126	2 153	2 150	2 000	2 184	2 236	2 261
* Dienstleistungsbereich	EUR	x	x	2 598	2 628	2 662	2 693	2 710	2 724	2 738
* Handel; Instandhaltung und Reparatur von Kfz und Gebrauchsgütern	EUR	x	x	2 191	2 204	2 231	2 183	2 207	2 229	2 239
* Verkehr und Lagerei	EUR	x	x	2 248	2 250	2 294	2 295	2 350	2 346	2 337
* Gastgewerbe	EUR	x	x	1 444	1 461	1 474	1 511	1 494	1 496	1 504
* Information und Kommunikation	EUR	x	x	3 066	3 232	3 293	3 184	3 169	.	.
* Erbringung von Finanz- und Versicherungsdienstleistungen	EUR	x	x	3 181	3 177	3 181	3 253	3 211	3 215	3 225
* Grundstücks- und Wohnungswesen	EUR	x	x	2 916	2 927	2 945	2 924	2 982	3 005	3 013
* Erbringung von freiberuflichen, wissenschaftlichen und technischen Dienstleistungen	EUR	x	x	2 808	2 845	2 899	2 940	3 006	2 979	2 989
* Erbringung von sonstigen wirtschaftlichen Dienstleistungen	EUR	x	x	1 725	1 726	1 747	1 748	1 761	1 776	1 726
* Öffentliche Verwaltung, Verteidigung, Sozialversicherung	EUR	x	x	2 808	2 890	2 902	2 941	2 957	2 985	3 006
* Erziehung und Unterricht	EUR	x	x	3 462	3 498	3 497	3 508	3 545	3 588	3 624
* Gesundheits- und Sozialwesen	EUR	x	x	2 898	2 897	2 921	2 990	3 011	3 016	2 956
* Kunst, Unterhaltung und Erholung	EUR
* Erbringung von sonstigen Dienstleistungen	EUR	x	x	1 945	1 934	1 950	1 972	2 038	1 990	2 024

* Die mit einem Stern versehenen Positionen werden von allen statistischen Landesämtern im „Zahlenspiegel“ veröffentlicht.

1 beispielweise als Gesellschafter oder Mithafter

2 Beschäftigte: 30. September 2003 ± 100; Umsatz: Vierteljahresdurchschnitt 2003 ± 100

3 Neubau in konventioneller Bauart, Bauleistungen am Bauwerk

4 Nachgewiesen werden Vierteljahresdurchschnitte ohne Sonderzahlungen. Im Jahresdurchschnitt sind die Sonderzahlungen enthalten

5 ohne Beamtinnen und Beamte

6 Einschließlich Abwasser- u. Abfallentsorgung, Beseitigung von Umweltverschmutzungen.

Brandenburg

im Vergleich



Ausgewählte Konjunkturindikatoren für Deutschland

★★★ Grundzahlen ... Grundzahlen ... Grundzahlen ... Grundzahlen ... Grundzahlen ... Grundzahlen ... Grundzahlen ... ★★★

Merkmal	Einheit	2009	2009			2010		
		Jahres- durch- schnitt	Oktober	November	Dezember	Januar	Februar	März
Bevölkerung								
Bevölkerungsstand	1 000	...	81 853	81 835
Arbeitsmarkt¹ und Erwerbstätigkeit								
Arbeitslose	Anzahl	3 413 834	3 228 625	3 215 393	3 275 526	3 617 485	3 643 381	3 567 944
Arbeitslosenquote ²	Prozent	8,2	7,7	7,6	7,8	8,6	8,7	8,5
Männer	Prozent	8,4	7,8	7,8	8,0	9,1	9,3	9,0
Frauen	Prozent	7,9	7,6	7,5	7,5	8,0	8,0	7,8
Offene Stellen	Anzahl	484 565	479 112	465 115	460 809	456 535	480 217	503 394
Kurzarbeiter ³	Anzahl	1 142 674	1 084 283	976 408	890 244	1 009 168	961 382	829 510
Erwerbstätige im Inland	1 000	40 264	40 661	40 627	40 430	39 805	39 804	39 908
Erwerbstätige Inländer	1 000	40 171	40 476	40 459	40 312	39 733	39 764	39 878
Bergbau und Verarbeitendes Gewerbe³								
Betriebe	Anzahl	22 868	22 827	22 792	22 767	21 785	21 920	21 944
Beschäftigte	1 000	5 126	5 074	5 059	5 035	4 971	4 971	4 968
Gesamtumsatz	Mill. EUR	107 798	116 481	117 279	109 075	97 713	106 673	130 741
darunter Auslandsumsatz	Mrd. EUR	47 521	51 589	52 888	49 928	44 438	49 760	59 726
Exportquote	Prozent	44,0	44,3	45,1	45,8	45,5	46,6	45,7
Umsatz je Beschäftigten	EUR	21 041	22 956	23 182	21 663	19 657	21 459	26 317
Geleistete Arbeitsstunden	1 000 000	625	661	656	565	599	621	702
Bruttolohn- und Gehaltssumme	Mill. EUR	17 397	16 599	21 367	17 316	16 748	16 088	16 887
Produktionsindex Produzierendes Gewerbe	2005 \triangle 100	94,0	103,6	103,5	92,2	84,6	89,7	109,6
Index des Auftragseingangs	2005 \triangle 100	88,0	93,7	97,1	90,8	93,0	97,7	118,0
Vorbereitende Baustellen- arbeiten, Hoch- und Tiefbau								
Betriebe	Anzahl	6 983	7 081	7 093	7 082	7 070	7 059	7 042
Beschäftigte	1 000	374	388	387	380	365	362	368
Geleistete Arbeitsstunden	1 000	36 554	44 961	41 951	29 489	15 910	18 488	36 091
Bruttolohnsumme ⁴	Mill. EUR	984	1 045	1 196	1 005	778	719	895
Bruttogehaltssumme	Mill. EUR	x
Gesamtumsatz	Mill. EUR	4 628	5 793	5 736	5 347	1 902	2 048	3 455
Index des Auftragseingangs	2005 \triangle 100	107,0	110,6	90,9	99,0	69,0	90,4	130,4
Produktionsindex f.d. Bauhauptgewerbe	2005 \triangle 100	108,0	129,4	121,5	86,0	47,1	54,9	111,6
Einzelhandel								
Beschäftigte	2005 \triangle 100	98,1	97,7	98,2	98,5	96,8	96,2	96,5
Umsatz nominal	2005 \triangle 100	99,3	104,7	100,3	119,1	88,0	86,9	103,2
Gastgewerbe								
Beschäftigte	2005 \triangle 100	99,1	99,3	96,3	96,0	93,6	94,0	95,1
Umsatz nominal	2005 \triangle 100	96,3	101,7	88,4	95,2	77,7	79,1	88,7
Außenhandel								
Einfuhr	Mill. EUR	56 164	60 684	56 163	55 793	55 809	57 373	68 701
Ausfuhr	Mill. EUR	67 346	74 132	73 355	69 228	63 823	70 028	85 625
Verbraucherpreisindex	2005 \triangle 100	107,0	107,0	106,9	107,8	107,1	107,5	108,0

z. VM \triangle zum Vormonat; z. VJM \triangle zum Vorjahresmonat

1 Quelle: Bundesagentur für Arbeit 2 bezogen auf alle zivilen Erwerbspersonen

3 Betriebe ab 50 Beschäftigte

4 Bruttolohn- und -gehaltssumme

Quelle: Statistisches Bundesamt

Ausgewählte Konjunkturindikatoren für Deutschland

★★★ Grundzahlen + Veränderungsraten ... Grundzahlen + Veränderungsraten ... Grundzahlen + Veränderungsraten ... ★★★

Merkmal	Einheit	Januar 2010			Februar 2010			März 2010		
		absolut	Veränderung		absolut	Veränderung		absolut	Veränderung	
			z. VM	z.VJM		z. VM	z.VJM		z. VM	z.VJM
			%			%			%	
Bevölkerung										
Bevölkerungsstand	1 000	81 850 ¹	+0,0	−0,3	81 853 ²	+0,0	−0,3	8 1835 ³	+0,0	−0,3
Arbeitsmarkt ⁴ und Erwerbstätigkeit										
Arbeitslose	Anzahl	3 617 485	+12,5	+3,7	3 643 381	+11,2	+2,6	3 567 944	−1,4	−0,5
Arbeitslosenquote ⁵	Prozent	8,6	+10,3	+3,6	8,7	+1,2	+2,4	8,5	−2,3	−1,2
Männer	Prozent	9,1	+13,8	+7,1	9,3	+2,2	+5,7	9,0	−3,2	+1,1
Frauen	Prozent	8,0	+6,7	−1,2	8,0	+0,0	−1,2	7,8	−2,5	−4,9
Offene Stellen	Anzahl	456 535	−0,9	−5,9	480 217	+5,2	−5,0	503 394	+4,8	−0,6
Kurzarbeiter	Anzahl	1 009 168	+13,4	+75,7	961 382	−4,7	−11,2	829 510	−13,7	−34,1
Erwerbstätige im Inland	1 000	39 805	−1,5	−0,3	39 804	+0,0	−0,3	39 908	+0,3	−0,1
Erwerbstätige Inländer	1 000	39 733	−1,4	−0,5	39 764	+0,1	−0,4	39 878	+0,3	−0,3
Bergbau und Verarbeitendes Gewerbe ⁶										
Betriebe	Anzahl	21 785	−4,3	−3,7	21 920	+0,6	−4,1	21 944	+0,1	−4,2
Beschäftigte	1000	4 971	−1,3	−4,9	4 971	+0,0	−4,8	4 968	−0,1	−4,4
Gesamtumsatz	Mill. EUR	97 713	−10,4	−0,5	106 673	+9,2	+8,8	130 741	+22,6	+15,3
darunter Auslandsumsatz	Mill. EUR	44 438	−11,0	+6,4	49 760	+12,0	+14,8	59 726	+20,0	+20,3
Geleistete Arbeitsstunden	1 000 000	599	+6,0	−4,8	621	+3,7	−0,6	702	+13,0	+3,7
Bruttolohn- und Gehaltssumme	Mill. EUR	16 748	−3,3	−4,1	16 088	−3,9	−1,9	16 887	+5,0	+0,8
Produktionsindex Produzierendes Gewerbe	2005±100	84,6	−8,2	−1,1	89,7	+6,0	+5,5	109,6	+22,2	+12,4
Index des Auftragseingangs	2005±100	93,0	+2,4	+16,5	97,7	+5,1	+24,3	118,0	+20,8	+31,0
Vorbereitende Baustellen- arbeiten, Hoch- und Tiefbau										
Betriebe	Anzahl	7 070	−0,2	+0,8	7 059	−0,2	+1,0	7 042	−0,2	+0,9
Beschäftigte	1000	365	−3,9	+1,1	362	−0,8	+1,1	368	+1,7	+1,4
Geleistete Arbeitsstunden	1 000	15 910	−46,0	−18,8	18 488	+16,2	−19,1	36 091	+95,2	+3,0
Bruttolohn- und -gehaltssumme	Mill. EUR	778	−22,6	−5,2	719	−7,6	−6,5	895	+24,5	+1,9
Bruttogehaltssumme	Mill. EUR
Gesamtumsatz	Mill. EUR	1 902	−64,4	−20,0	2 048	+7,7	−25,7	3 455	+68,7	−9,1
Index des Auftragseingangs	2005±100	69,0	−30,3	−7,0	90,4	+31,0	+18,2	130,4	+44,2	+14,2
Produktionsindex f.d. Bauhauptgewerbe	2005±100	47,1	−29,2	+48,5	54,9	−45,2	−29,6	111,6	+16,6	−47,4
Einzelhandel										
Beschäftigte	2005±100	96,8	−1,7	−1,6	96,2	−0,6	−1,4	96,5	+0,3	−1,1
Umsatz nominal	2005±100	88,0	−26,1	−4,5	86,9	−1,3	+0,3	103,2	+18,8	+5,1
Gastgewerbe										
Beschäftigte	2005±100	93,6	−2,5	−0,1	94,0	+0,4	−0,4	95,1	+1,2	−1,0
Umsatz nominal	2005±100	77,7	−18,4	−1,9	79,1	+1,8	−0,8	88,7	+12,1	−0,4
Außenhandel										
Einfuhr	Mill. EUR	55 809	+0,0	−3,2	57 373	+2,8	+2,7	68 701	+19,7	+17,0
Ausfuhr	Mill. EUR	63 823	−7,8	−1,0	70 028	+9,7	+8,6	85 625	+22,3	+22,2
Verbraucherpreisindex	2005±100	107,1	−0,6	+0,8	107,5	+0,4	+0,6	108,0	+0,5	+1,1

z. VM \triangleq zum Vormonat; z. VJM \triangleq zum Vorjahresmonat

1 September 2009 2 Oktober 2009 3 November 2009

4 Quelle: Bundesagentur für Arbeit

5 bezogen auf alle zivilen Erwerbspersonen 6 Betriebe ab 50 Beschäftigte

Quelle: Statistisches Bundesamt

Konjunkturindikatoren - Brandenburg im Vergleich

März 2010

Merkmal	Einheit	Brandenburg			Deutschland			Basis Deutschland ≙ 100
		absolut	Veränderung		absolut	Veränderung		
			z. VM	z.VJM		z. VM	z.VJM	
			%			%		
Bevölkerung¹								
Bevölkerungsstand	1 000	2 512	+0,0	−0,5	81 835	+0,0	−0,3	3,1
Arbeitsmarkt²								
Arbeitslose	Anzahl	170 422	−2,0	−7,5	3 567 944	−1,4	−0,5	4,8
Arbeitslosenquote ³	Prozent	14,1			8,5	−2,3	−1,2	165,9
Offene Stellen	Anzahl	14 758	+7,6	−6,9	503 394	+4,8	−0,6	2,9
Kurzarbeiter	Anzahl	23 452	...	−7,8	829 510	−13,7	−34,1	2,8
Bergbau und Verarbeitendes Gewerbe⁴								
Betriebe	Anzahl	409	−0,2	−0,2	21 944	+0,1	−4,2	1,9
Beschäftigte	1 000	72	+0,1	−0,9	4 968	−0,1	−4,4	1,5
Gesamtumsatz	Mill. EUR	1 783	+30,1	+22,7	130 741	+22,6	+15,3	1,4
darunter Auslandsumsatz	Mill. EUR	499	+40,5	+42,4	59 726	+20,0	+20,3	0,8
Geleistete Arbeitsstunden	1 000 000	11	+13,6	+6,5	702	+13,0	+3,7	1,5
Bruttolohn- und Gehaltssumme	Mill. EUR	189	+3,8	+4,0	16 887	+5,0	+0,8	1,1
Poduktionsindex Produzierendes Gewerbe	2005≙100	109,6	+22,2	+12,4	...
Index des Auftragseingangs	2005≙100	192,1	+51,7	+38,4	118,0	+20,8	+31,0	162,8
Vorbereitende Baustellen- arbeiten, Hoch- und Tiefbau⁴								
Betriebe	Anzahl	312	−0,3	−1,0	7 042	−0,2	+0,9	4,4
Beschäftigte	1 000	15	+3,0	−1,8	368	+1,7	+1,4	4,1
Geleistete Arbeitsstunden	1 000	1 465	+119,3	−7,9	36 091	+95,2	+3,0	4,1
Gesamtumsatz	Mill. EUR	125	+108,0	−14,2	3 455	+68,7	−9,1	3,6
Index des Auftragseingangs	2005≙100	65,0	+56,2	−2,1	130,4	+44,2	+14,2	49,8
Einzelhandel								
Beschäftigte	2005≙100	104,6	+0,2	−3,3	96,5	+0,3	−1,1	108,4
Umsatz nominal	2005≙100	96,4	−0,8	−13,5	103,2	+18,8	+5,1	93,4
Gastgewerbe								
Beschäftigte	2005≙100	98,1	−2,7	−0,8	95,1	+1,2	−1,0	103,2
Umsatz nominal	2005≙100	92,4	+14,0	+0,1	88,7	+12,1	−0,4	104,2
Außenhandel								
Einfuhr	Mill. EUR	1 150,8	+7,8	+25,8	68 701	+19,7	+17,0	1,7
Ausfuhr	Mill. EUR	1 048,3	+19,6	+13,7	85 625	+22,3	+22,2	1,2
Verbraucherpreisindex	2005≙100	107,5	+0,3	+0,8	108,0	+0,5	+1,1	99,5

z. VM △ zum Vormonat; z. VJM △ zum Vorjahresmonat

1 November 2009 2 Quelle: Bundesagentur für Arbeit

3 bezogen auf alle zivilen Erwerbspersonen 4 Betriebe ab 50 Beschäftigte

Brandenburg

Regional



Ausgewählte Regionaldaten

Bevölkerungsbewegung im Monat November 2009

Verwaltungsbezirk	Lebend-geborene	Gestorbene	Überschuss der Geborenen(+)/ Gestorbenen(-)	Zuzüge über die Gemeindegrenzen	Fortzüge über die Gemeindegrenzen	Wanderungsgewinn (+) bzw. -verlust (-)	Bevölkerung am Monatsende
Anzahl							
Kreisfreie Städte							
Brandenburg an der Havel	47	68	-21	234	182	+52	72 319
Cottbus	68	103	-35	376	294	+82	101 600
Frankfurt (Oder)	41	63	-22	210	262	-52	60 688
Potsdam	100	105	-5	817	643	+174	154 439
Landkreise							
Barnim	96	151	-55	760	672	+88	176 922
Dahme-Spreewald	100	129	-29	740	736	+4	161 698
Elbe-Elster	51	133	-82	289	402	-113	113 710
Havelland	98	125	-27	594	627	-33	155 014
Märkisch-Oderland	122	158	-36	914	913	+1	191 141
Oberhavel	114	200	-86	879	824	+55	202 747
Oberspreewald-Lausitz	61	130	-69	336	374	-38	123 552
Oder-Spree	89	147	-58	790	871	-81	185 261
Ostprignitz-Ruppin	62	105	-43	371	398	-27	103 774
Potsdam-Mittelmark	115	146	-31	838	887	-49	204 550
Prignitz	49	87	-38	297	343	-46	83 189
Spree-Neiße	70	117	-47	323	486	-163	128 616
Teltow-Fläming	99	112	-13	605	682	-77	161 818
Uckermark	63	136	-73	418	479	-61	131 274
Land Brandenburg	1 445	2 215	-770	9 791	10 075	-284	2 512 312

Beschäftigung* am 30. September 2009

Verwaltungsbezirk	Sozialver- sicherungs- pflichtig Beschäftigte	Davon		Darunter		Darunter	
		Frauen	Männer	Deutsche	Ausländer	Vollzeit- beschäftigte	Teilzeit- beschäftigte
	Anzahl						
Kreisfreie Städte							
Brandenburg an der Havel	26 803	13 659	13 144	26 568	226	22 072	4 727
Cottbus	46 299	26 157	20 142	45 754	535	36 648	9 624
Frankfurt (Oder)	28 602	16 328	12 274	28 152	443	21 703	6 894
Potsdam	74 539	41 517	33 022	72 749	1 770	59 376	15 116
Landkreise							
Barnim	43 438	21 358	22 080	42 905	528	35 385	8 038
Dahme-Spreewald	50 702	23 835	26 867	49 629	1 058	41 185	9 494
Elbe-Elster	30 016	14 236	15 780	29 848	165	24 873	5 130
Havelland	37 110	17 914	19 196	36 488	621	30 536	6 566
Märkisch-Oderland	43 708	21 118	22 590	42 875	830	36 007	7 686
Oberhavel	48 594	23 075	25 519	47 675	915	39 935	8 548
Oberspreewald-Lausitz	35 989	16 191	19 798	35 705	281	30 505	5 455
Oder-Spree	48 877	22 613	26 264	48 343	528	40 897	7 962
Ostprignitz-Ruppin	32 254	15 838	16 416	32 041	209	26 633	5 605
Potsdam-Mittelmark	53 762	25 299	28 463	52 574	1 178	44 076	9 660
Prignitz	26 104	12 623	13 481	25 976	123	21 304	4 792
Spree-Neiße	35 634	15 172	20 462	35 348	285	30 040	5 586
Teltow-Fläming	51 999	21 357	30 642	50 955	1 037	44 245	7 739
Uckermark	36 181	17 079	19 102	35 843	334	29 728	6 447
Land Brandenburg	750 611	365 369	385 242	739 428	11 066	615 148	135 069

* Auswertungen der Beschäftigtenstatistik der Bundesagentur für Arbeit (vorläufige Angaben)

ab 31. 03. 2008 Darstellung der Beschäftigtendaten nach der WZ-Systematik 2008, mit Daten zu vorherigen Stichtagen nicht vergleichbar

Ausgewählte Regionaldaten

Noch: Arbeitsmarkt* im März 2010

Verwaltungsbezirk	Arbeitslose					Arbeitslosenquote ¹	
	und zwar					alle zivilen Erwerbs- personen	abhängig zivile Erwerbs- personen
	insgesamt ¹	Teilzeitarbeit Suchende ²	Langzeit- arbeitslose ²	Schwer- behinderte ²	Ausländer ¹		
	Anzahl						
Kreisfreie Städte							
Brandenburg an der Havel	5 783	349	2 029	128	216	15,1	16,7
Cottbus	7 702	352	2 853	342	341	14,1	15,7
Frankfurt (Oder)	5 000	259	1 861	290	297	15,1	16,8
Potsdam	7 223	571	1 788	287	642	8,9	9,9
Landkreise							
Barnim	10 504	459	3 735	634	298	11,1	12,4
Dahme-Spreewald	8 414	603	1 505	395	229	9,9	11,0
Elbe-Elster	9 909	494	3 561	428	140	16,3	18,1
Havelland	9 068	516	3 094	350	189	11,0	12,2
Märkisch-Oderland	13 973	866	4 040	704	310	13,6	15,1
Oberhavel	12 416	•	•	415	274	11,5	12,6
Oberspreewald-Lausitz	12 002	600	4 959	513	168	18,3	20,3
Oder-Spree	12 570	•	•	704	346	12,8	14,1
Ostprignitz-Ruppin	8 591	•	•	298	83	15,6	17,2
Potsdam-Mittelmark	9 465	704	2 715	355	209	8,7	9,7
Prignitz	6 961	521	2 254	279	68	16,0	17,7
Spree-Neiße	9 036	•	•	451	145	13,1	14,4
Teltow-Fläming	9 001	599	2 269	354	221	10,1	11,3
Uckermark	12 804	•	•	652	205	18,9	20,7
Land Brandenburg	170 422	8 257	40 358	7 579	4 381	12,8	14,1

* Quelle: Bundesagentur für Arbeit; Die Daten gelten 3 Monate als vorläufig. Ab Januar 2005 unter Einschluss der Grundsicherung für Arbeit Suchende. Vergleichbarkeit zu früheren Monaten nur bedingt gewährleistet. Berechnungsstand: März 2010

1 Daten ermittelt aus IT-Fachverfahren der BA, aus als plausibel bewerteten Datenlieferungen zugelassener kommunaler Träger und, sofern keine plausiblen Daten geliefert wurden, aus ergänzenden Schätzungen der BA.

2 Daten ausschließlich aus dem IT-Fachverfahren der BA gewonnen, nicht enthalten sind Daten der kommunalen Träger, soweit sie andere IT-Verfahren genutzt haben.

Gewerbeanzeigen im Februar 2010

Verwaltungsbezirk	Gewerbeanzeigen						
	Gewerbeanmeldungen			Gewerbeabmeldungen			Gewerbe- ummeldungen
	Berichts- monat	darunter	Vorjahres- monat	Berichts- monat	darunter	Vorjahres- monat	
		Neuerrich- tungen			Aufgabe		
Anzahl							
Kreisfreie Städte							
Brandenburg an der Havel	31	24	51	48	34	40	.
Cottbus	84	75	71	67	57	76	.
Frankfurt (Oder)	57	50	58	43	39	47	.
Potsdam	134	114	170	95	78	120	.
Landkreise							
Barnim	144	117	135	121	93	135	.
Dahme-Spreewald	103	80	162	110	92	143	.
Elbe-Elster	59	55	62	46	38	68	.
Havelland	92	78	177	102	79	151	.
Märkisch-Oderland	143	101	158	117	90	126	.
Oberhavel	164	135	181	138	115	197	.
Oberspreewald-Lausitz	64	53	48	63	53	60	.
Oder-Spree	95	78	146	107	86	150	.
Ostprignitz-Ruppin	62	50	85	53	45	53	.
Potsdam-Mittelmark	211	169	195	143	107	220	.
Prignitz	66	61	55	59	57	64	.
Spree-Neiße	92	75	71	55	42	74	.
Teltow-Fläming	156	128	100	115	101	107	.
Uckermark	65	58	62	52	46	59	.
Land Brandenburg	1 822	1 501	1 987	1 534	1 252	1 890	.

Ausgewählte Regionaldaten

Insolvenzen im März 2010

Insolvenzen im März 2017

Verwaltungsbezirk	Insolvenzen					
	Verfahren				Forderungen	
	Berichtsmonat	davon		Vorjahresmonat	Berichtsmonat	Vorjahresmonat
		Unternehmen	übrige Schuldner			
Anzahl				1 000 EUR		
Kreisfreie Städte						
Brandenburg an der Havel	31	3	28	22	1 501	1 165
Cottbus	32	3	29	22	2 501	1 561
Frankfurt (Oder)	15	3	12	17	3 841	534
Potsdam	44	5	39	27	3 947	1 101
Landkreise						
Barnim	29	8	21	37	2 219	4 612
Dahme-Spreewald	43	5	38	27	5 117	907
Elbe-Elster	12	4	8	8	650	1 000
Havelland	39	6	33	15	4 993	2 304
Märkisch-Oderland	47	8	39	51	5 826	5 391
Oberhavel	54	4	50	88	4 477	8 342
Oberspreewald-Lausitz	21	2	19	15	727	890
Oder-Spree	40	10	30	39	9 270	2 363
Ostprignitz-Ruppin	22	2	20	36	1 450	1 957
Potsdam-Mittelmark	43	6	37	22	19 304	2 772
Prignitz	30	1	29	40	1 475	4 050
Spree-Neiße	22	2	20	18	1 791	2 970
Teltow-Fläming	34	4	30	22	3 981	2 102
Uckermark	21	4	17	28	1 436	1 560
Land Brandenburg	579	80	499	534	74 506	45 582

Verarbeitendes Gewerbe sowie Bergbau und Gewinnung von Steinen und Erden im März 2010

Verwaltungsbezirk	Verarbeitendes Gewerbe sowie Bergbau und Gewinnung von Steinen und Erden ¹					
	Betriebe	Beschäftigte	Entgelte	Geleistete Arbeits- stunden	Gesamt- umsatz	darunter
						Auslands- umsatz
	Anzahl		1 000 EUR	1 000	1 000 EUR	
Kreisfreie Städte						
Brandenburg an der Havel	14	3 983	10 916	542	49 673	3 437
Cottbus	4	1 103	3 824	162	•	•
Frankfurt (Oder)	5	1 270	3 652	205	•	•
Potsdam	4	261	564	38	2 445	•
Landkreise						
Barnim	23	2 969	6 581	420	35 234	13 008
Dahme-Spreewald	26	3 140	7 665	445	67 572	11 983
Elbe-Elster	34	3 923	7 773	586	61 256	12 774
Havelland	30	5 014	10 162	772	92 166	16 585
Märkisch-Oderland	18	2 010	4 543	311	43 712	5 211
Oberhavel	34	6 775	21 746	1 016	188 307	108 449
Oberspreewald-Lausitz	29	5 603	14 435	834	132 225	9 132
Oder-Spree	23	5 636	15 196	772	157 376	77 954
Ostprignitz-Ruppin	27	3 184	6 791	509	116 142	62 137
Potsdam-Mittelmark	30	2 795	8 303	439	104 606	8 948
Prignitz	20	3 363	7 100	479	60 773	20 353
Spree-Neiße	24	7 017	17 881	1 011	106 877	18 334
Teltow-Fläming	40	9 730	28 103	1 439	221 944	94 800
Uckermark	24	4 471	13 833	678	301 509	35 004
Land Brandenburg	409	72 247	189 068	10 657	1 782 695	499 248

¹ Betriebe ab 50 Beschäftigte

Ausgewählte Regionaldaten

Vorbereitende Baustellenarbeiten, Hoch- und Tiefbau im März 2010

Verwaltungsbezirk	Vorbereitende Baustellenarbeiten, Hoch- und Tiefbau ¹						
	Betriebe	Beschäftigte ²	Bruttoentgelt	Geleistete Arbeitsstunden	Gesamtumsatz	Bau-gewerblicher Umsatz	Auftrags-eingang
	Anzahl		1 000 EUR	1 000	1 000 EUR		
Kreisfreie Städte							
Brandenburg an der Havel	8	207	333	17	931	931	1 639
Cottbus	10	462	1 072	43	3 488	3 428	7 443
Frankfurt (Oder)	6	221	481	22	1 012	1 012	871
Potsdam	11	483	912	41	3 406	3 402	3 301
Landkreise							
Barnim	15	681	1 479	63	4 397	4 212	5 937
Dahme-Spreewald	27	1 071	1 841	98	6 174	6 159	7 160
Elbe-Elster	18	664	1 247	64	6 025	5 995	4 981
Havelland	16	550	1 366	59	3 024	3 012	3 440
Märkisch-Oderland	21	1 031	2 116	113	5 445	5 301	12 449
Oberhavel	24	1 073	2 537	112	9 206	9 183	8 304
Oberspreewald-Lausitz	16	1 102	2 047	108	8 171	7 385	5 477
Oder-Spree	20	1 573	3 498	138	27 436	27 436	19 626
Ostprignitz-Ruppin	20	969	1 557	93	5 397	5 286	6 397
Potsdam-Mittelmark	28	1 781	3 630	162	12 988	12 837	24 192
Prignitz	11	493	865	52	3 395	3 163	1 753
Spree-Neiße	26	1 097	2 489	117	10 295	9 045	10 346
Teltow-Fläming	10	960	2 755	99	9 315	9 237	12 453
Uckermark	25	717	1 455	66	4 690	4 683	5 020
Land Brandenburg	312	15 135	31 679	1 465	124 793	121 705	140 785

1 Betriebe von Unternehmen mit im Allgemeinen 20 und mehr Beschäftigten

2 Beschäftigte im Bauhaupt- bzw. Ausbaugewerbe

Bauinstallation und sonstiges Ausbaugewerbe im 1. Vierteljahr 2010

Verwaltungsbezirk	Bauinstallation und sonstiges Ausbaugewerbe ¹						
	Betriebe	Beschäftigte		Bruttolohn- und -gehalts-summe	Geleistete Arbeitsstunden	Gesamtumsatz	darunter
		insgesamt	dar. Arbeiter				Ausbau-gewerblicher Umsatz
	Anzahl			1 000 EUR	1 000	1 000 EUR	
Kreisfreie Städte							
Brandenburg an der Havel	9	313	...	1 543	89	4 683	4 556
Cottbus	5	170	...	884	60	2 814	2 708
Frankfurt (Oder)	6	191	...	1 173	63	6 126	6 126
Potsdam	8	363	...	2 189	111	4 774	4 686
Landkreise							
Barnim	15	381	...	1 996	99	5 575	5 528
Dahme-Spreewald	14	454	...	2 421	141	7 341	7 023
Elbe-Elster	8	276	...	1 261	78	4 117	3 897
Havelland	13	388	...	2 281	111	7 851	7 478
Märkisch-Oderland	27	836	...	4 907	287	17 590	16 405
Oberhavel	10	291	...	1 730	94	6 442	6 428
Oberspreewald-Lausitz	13	315	...	1 703	98	4 626	4 358
Oder-Spree	20	789	...	3 724	248	13 525	13 225
Ostprignitz-Ruppin	12	343	...	1 609	100	4 753	4 725
Potsdam-Mittelmark	23	949	...	5 115	286	24 468	24 430
Prignitz	6	232	...	1 098	65	3 245	3 112
Spree-Neiße	12	332	...	1 377	98	4 001	3 972
Teltow-Fläming	14	379	...	2 224	130	12 559	12 369
Uckermark	16	529	...	2 869	181	10 241	10 104
Land Brandenburg	231	7 531	...	40 105	2 337	144 732	141 128

1 Betriebe von Unternehmen mit im Allgemeinen 20 und mehr Beschäftigten

Ausgewählte Regionaldaten

Bautätigkeit (Wohn- und Nichtwohnbau einschl. Baumaßnahmen an bestehenden Gebäuden) im März 2010

Verwaltungsbezirk	Baugenehmigungen und Baufertigstellungen ¹						
	Baugenehmigungen				Baufertigstellungen		
	Gebäude / Baumaßnahmen	Wohnungen		veranschlagte Bauwerkskosten	Gebäude / Baumaßnahmen	Wohnungen	
		insgesamt	Wohnfläche			insgesamt	Wohnfläche
	Anzahl		100 m²	1 000 EUR	Anzahl	100 m²	1 000 EUR
Kreisfreie Städte							
Brandenburg an der Havel	2	–1	–1,0	12189	Fertigstellungen werden ab 01-07 nur noch jährlich erstellt!!!		
Cottbus	15	–8	19,0	3574			
Frankfurt (Oder)	3	3	5,6	990			
Potsdam	19	11	23,4	4424			
Landkreise							
Barnim	21	16	17,9	4140			
Dahme-Spreewald	56	50	64,5	9543			
Elbe-Elster	17	7	10,0	2857			
Havelland	52	60	63,1	10387			
Märkisch-Oderland	66	51	68,4	16242			
Oberhavel	57	53	65,0	23045			
Oberspreewald-Lausitz	16	–5	4,9	6724			
Oder-Spree	40	19	32,7	4721			
Ostprignitz-Ruppin	25	31	24,4	6427			
Potsdam-Mittelmark	62	50	60,7	10989			
Prignitz	15	10	11,4	1943			
Spree-Neiße	23	14	21,4	12378			
Teltow-Fläming	36	21	30,9	7450			
Uckermark	60	9	22,3	7928			
Land Brandenburg	585	391	544,6	145 951			

¹ Negative Werte können sich aus „neuer Zustand minus alter Zustand“ bei Baumaßnahmen an bestehenden Gebäuden ergeben.

Tourismus im März 2010

Verwaltungsbezirk	Tourismus (mit Campingplätzen)							
	Beherber- gungsstätten (geöffnete)	Gästeankünfte			Gästeübernachtungen			Durchschnitt- liche Aufent- haltsdauer
		insgesamt	darunter	Veränderung geg. dem Vorjahres- monat	insgesamt	darunter	Veränderung geg. dem Vorjahres- monat	
			aus dem Ausland			ausländischer Gäste		
		Anzahl		Prozent		Anzahl	Prozent	Tage
Kreisfreie Städte								
Brandenburg an der Havel	18	3 371	232	+13,8	7 695	1 264	+41,6	2,3
Cottbus	24	8 252	866	–9,5	15 570	1 999	+2,1	1,9
Frankfurt (Oder)	16	4 021	784	–12,7	7 634	1 673	–2,7	1,9
Potsdam	46	25 956	1 901	+3,0	59 195	4 354	+2,6	2,3
Landkreise								
Barnim	75	11 579	1 604	+3,7	46 423	3 771	+7,2	4,0
Dahme-Spreewald	106	31 733	3 587	+13,6	67 797	5 695	+17,9	2,1
Elbe-Elster	52	2 534	45	–8,4	14 616	102	–0,5	5,8
Havelland	59	4 853	124	–1,8	11 486	253	+0,3	2,4
Märkisch-Oderland	86	13 268	749	+0,8	51 461	2 537	–4,0	3,9
Oberhavel	74	11 142	1 206	–1,9	21 761	3 315	+4,2	2,0
Oberspreewald-Lausitz	62	6 934	453	+0,5	14 764	1 024	+5,2	2,1
Oder-Spree	120	22 447	603	+3,5	62 428	2 374	+9,3	2,8
Ostprignitz-Ruppin	109	17 001	315	+21,5	55 017	506	+20,0	3,2
Potsdam-Mittelmark	109	20 135	2 742	+8,6	56 060	4 551	+4,2	2,8
Prignitz	60	6 266	179	–4,2	14 655	330	–1,1	2,3
Spree-Neiße	80	11 442	198	–10,3	32 445	406	–6,5	2,8
Teltow-Fläming	88	16 236	3 113	–1,3	32 596	5 475	–2,6	2,0
Uckermark	93	15 942	420	+18,3	44 059	1 369	+27,8	2,8
Land Brandenburg	1 277	233 112	19 121	+ 4,3	615 662	40 998	+ 6,9	2,6

Amt für Statistik Berlin-Brandenburg

Veröffentlichungen für das Land Brandenburg im März 2010

Veröffentlichungen können beim Amt für Statistik Berlin-Brandenburg - Referat Informationsmanagement - bezogen werden.
Dortustraße 46, 14467 Potsdam, Fax: 0331 39-418, E-Mail: vertrieb@statistik-bbb.de

kostenloser Download unter www.statistik-berlin-brandenburg.de

Kennziffer	Titel	Druck
A I 1, A II 4 – vj 3/09	Bevölkerungsentwicklung und Bevölkerungsstand 3. Quartal 2009	6,00 €
A IV 10 – j/08	Sterbefälle nach Todesursachen 2008	7,00 €
A VI 7 – m 02/10	Arbeitsmarkt, Februar 2010	6,00 €
A VI 9 – hj 2/09	Erwerbstätigenrechnung — Erwerbstätige Jahresergebnis 1991 bis 2009 Vierteljahresergebnis 2005 bis 4. Vj 2009	7,00 €
A VI 14 – j/08	Sozialversicherungspflichtig Beschäftigte am Wohnort und deren Pendlerverhalten nach Gemeinden 30. Juni 2008 Stand: Dezember 2008 (vorläufiges Ergebnis)	10,00 €
B I 5 – j/09	Absolventen/Abgänger der allgemeinbildenden Schulen 2009	7,00 €
B I 8 – j/09	Fremdsprachenunterricht an allgemeinbildenden Schulen Schuljahr 2009/2010	7,00 €
C III 8 – vj 4/09	Legehennenhaltung, Eierzeugung und Schlachtungen von Geflügel 2009	6,00 €
D I 1 – m 12/09	Gewerbeanzeigen, Dezember 2009	7,00 €
D I 2 – j/09	Gewerbeanzeigen, 2009	7,00 €
D III 1 – vj 4/09	Insolvenzen 01.10. - 31.12.2009	7,00 €
D III 2 – j/09	Insolvenzen 2009	7,00 €
E I 1 – m 01/10	Verarbeitendes Gewerbe (sowie Bergbau und Gewinnung von Steinen und Erden) Januar 2010	7,00 €
E I 3 – m 01/10	Verarbeitendes Gewerbe Januar 2010, Auftragseingangsindex	6,00 €
E I 3 – j/09	Verarbeitendes Gewerbe 2009, Auftragseingangsindex	6,00 €
E II 1, E III 1 – m 12/09	Baugewerbe Dezember und Jahr 2009	7,00 €
E II 1, E III 1 – m 01/10	Baugewerbe, Januar 2010	7,00 €
G I 1, G IV 3 – m 12/09	Umsatz und Beschäftigung Handel, Kraftfahrzeuggewerbe und Gastgewerbe, Dezember 2009	7,00 €
G III 1 – m 06/09	Aus- und Einfuhr Juni 2009, Vorläufige Ergebnisse	8,00 €
G III 2 – j/08	Aus- und Einfuhr 2008, Endgültige Ergebnisse	8,00 €
G IV 1 – m 11/09	Gäste, Übernachtungen und Beherbergungskapazität, November 2009	6,00 €
G IV 1 – m 12/09	Gäste, Übernachtungen und Beherbergungskapazität, Dezember 2009	7,00 €
H I 1 – m 12/09	Straßenverkehrsunfälle, Dezember 2009	7,00 €
L IV 1 – j/08	Umsätze und ihre Besteuerung 2008	10,00 €
M I 2 – m 02/10	Verbraucherpreisindex, Februar 2010	7,00 €