

Monatsdaten + Konjunktur 4 2010

Mit der vorliegenden Veröffentlichung „Monatsdaten + Konjunktur“ gibt das Amt für Statistik Berlin-Brandenburg eine Auswahl aktueller wirtschafts- und konjunkturstatistischer Ergebnisse für das Land Brandenburg heraus.

„Monatsdaten + Konjunktur“ erscheint monatlich und bietet eine umfangreiche Auswahl an Daten und grafischen Übersichten zur aktuellen Entwicklung im Lande. Einige Angaben sind vorläufig und können zu einem späteren Zeitpunkt aktualisiert werden. Abweichungen in den errechneten Werten sind durch Rundungen bedingt. Durch die Bearbeitungsdauer und die unterschiedliche zeitliche Verfügbarkeit der Ausgangsdaten können zum Zeitpunkt der Veröffentlichung bereits einzelne Statistische Berichte jüngerer Datums verfügbar sein. Zu beziehen ist „Monatsdaten + Konjunktur“ als Download auf den Internetseiten des AfS oder über den E-Mail-Service.



Brandenburg

Konjunktur Aktuell

Beinhaltet die Entwicklung von 24 ausgewählten Konjunkturindikatoren der jüngsten drei Monate als Veränderung gegenüber dem

Vorjahresmonat. Diese sind auf einer Seite tabellarisch zusammengefasst dargestellt.

Entwicklungstendenzen der konjunkturellen Lage 4

Brandenburg im Überblick

Die Rubrik Brandenburg im Überblick enthält Angaben zur konjunkturellen Situation und Entwicklung für das Land Brandenburg. Zeitreihen werden für die letzten 24 Monate als Konjunkturgrafiken dargestellt. Der in einigen Grafiken dargestellte Trend wurde nach dem Berliner Verfahren des Statistischen Bundesamtes BV4.1 berechnet. Statistische Angaben zur Konjunktur in den vorliegenden jüngsten drei Berichtsmonaten werden durch Angaben der Entwicklung gegenüber dem Vormonat sowie dem Vorjahresmonat ergänzt. Die saisonalen und konjunkturellen Schwankungen im Wirtschaftsge-

schehen des Landes lassen sich somit erkennen. Im Einzelnen sind Informationen zum Stand und der Entwicklung der Bevölkerung, des Arbeitsmarktes, zu den Eckdaten der brandenburgischen Industrie, des Baugewerbes und zur Bautätigkeit enthalten. Weitere Angaben beziehen sich auf die Bereiche Einzelhandel, Gastgewerbe, Tourismus, Außenhandel, Gewerbeanzeigen und Insolvenzgeschehen sowie die Preisentwicklung. Der Zahlenspiegel für das Land Brandenburg ergänzt die Konjunkturdarstellungen durch einen Überblick aktuellster Ergebnisse für nahezu alle Bereiche der amtlichen Statistik Brandenburgs.

Grafiken zur konjunkturellen Entwicklung 6

Konjunkturdaten im Überblick 12

Zahlenspiegel 16

Brandenburg im Vergleich

Neben den Angaben für die Bundesrepublik Deutschland enthält die Rubrik Brandenburg im Ver-

gleich die Gegenüberstellung der Konjunkturindikatoren Brandenburgs zu denen Deutschlands.

Ausgewählte Konjunkturindikatoren Deutschland 21

Konjunkturindikatoren - Brandenburg im Vergleich 24

Brandenburg Regional

Brandenburg Regional bietet für ausgewählte Bereiche regionale Angaben zur aktuellen Wirt-

schaftslage der Landkreise und kreisfreien Städte Brandenburgs.

Ausgewählte Regionaldaten 25

Zeichenerklärung

- 0 weniger als die Hälfte von 1 in der letzten besetzten Stelle, jedoch mehr als nichts
- nichts vorhanden (genau null)
- Zahlenwert unbekannt oder geheim zu halten
- ... Zahlenwert lag bei Redaktionsschluss noch nicht vor
- () Aussagewert eingeschränkt, da der Wert Fehler aufweisen kann
- / keine Angabe, da Zahlenwert nicht sicher genug
- x Tabellenfach gesperrt, weil Aussage nicht sinnvoll
- r berichtigte Zahl
- D Durchschnitt (bei nicht addierfähigen Größen)

© Amt für Statistik Berlin-Brandenburg
Dortustraße 46
14467 Potsdam

Für nichtgewerbliche Zwecke sind Vervielfältigung und unentgeltliche Verbreitung, auch auszugsweise, mit Quellenangabe gestattet. Die Verbreitung, auch auszugsweise, über elektronische Systeme/Datenträger bedarf der vorherigen Zustimmung. Alle übrigen Rechte bleiben vorbehalten.

Entwicklung der konjunkturellen Lage in Brandenburg

Ausgewählte Konjunkturindikatoren

(Basis: Originalwerte, Stand vom 22. April 2010)

Merkmal	November 2009	Dezember 2009	Januar 2010
	Veränderung gegenüber dem Vorjahresmonat		
	%		
Arbeitsmarkt ¹			
Arbeitslose	-6,5	-6,7	-6,8
Arbeitslosenquote ²	-5,2	-5,8	-5,9
Bergbau und Verarbeitendes Gewerbe ³			
Beschäftigte	-0,9	-1,9	-1,2
Gesamtumsatz	-0,1	-2,0	+2,0
Auslandsumsatz	-2,6	-0,5	+7,0
Auftragseingangsindex	+7,0	+30,1	-25,9
Energie- und Wasserversorgung ⁴			
Beschäftigte	+0,6	+0,5	+0,7
Stromerzeugung (brutto) ⁵	-0,6	+5,2	...
Bauhauptgewerbe ⁴			
Beschäftigte	-0,5	-0,5	-0,9
Gesamtumsatz	+10,1	+1,7	-13,3
Auftragseingang	+7,0	+30,1	-25,9
Baugenehmigungen ⁶			
Gebäude	+5,9	-22,8	+14,1
Wohnungen	+70,8	-2,8	+102,0
Einzelhandel ^{7 8}			
Beschäftigte	-3,2	-4,0	-2,7
Umsatz nominal	-3,3	-2,9	-2,7
Gastgewerbe ⁸			
Beschäftigte	+1,2	+0,2	+6,2
Umsatz nominal	-1,3	-0,9	+4,6
Tourismus ⁹			
Gästeankünfte	+0,9	+0,1	+2,1
Gästeübernachtungen	+0,3	+1,4	+5,5
Außenhandel			
Ausfuhr (Spezialhandel)	-14,9	+6,0	...
Einfuhr (Generalhandel)	-18,7	+10,0	...
Gewerbeanzeigen und Insolvenzen			
Gewerbeanmeldungen	+0,1	+3,0	+2,1
Insolvenzen von Unternehmen	+36,5	+15,8	-29,9
Insolvenzen übriger Schuldner	+8,9	+12,6	+1,1
Verbraucherpreisindex	+0,2	+0,7	+0,6

¹ Quelle: Bundesagentur für Arbeit, die Daten gelten 3 Monate als vorläufig. Berechnungsstand: Januar 2010

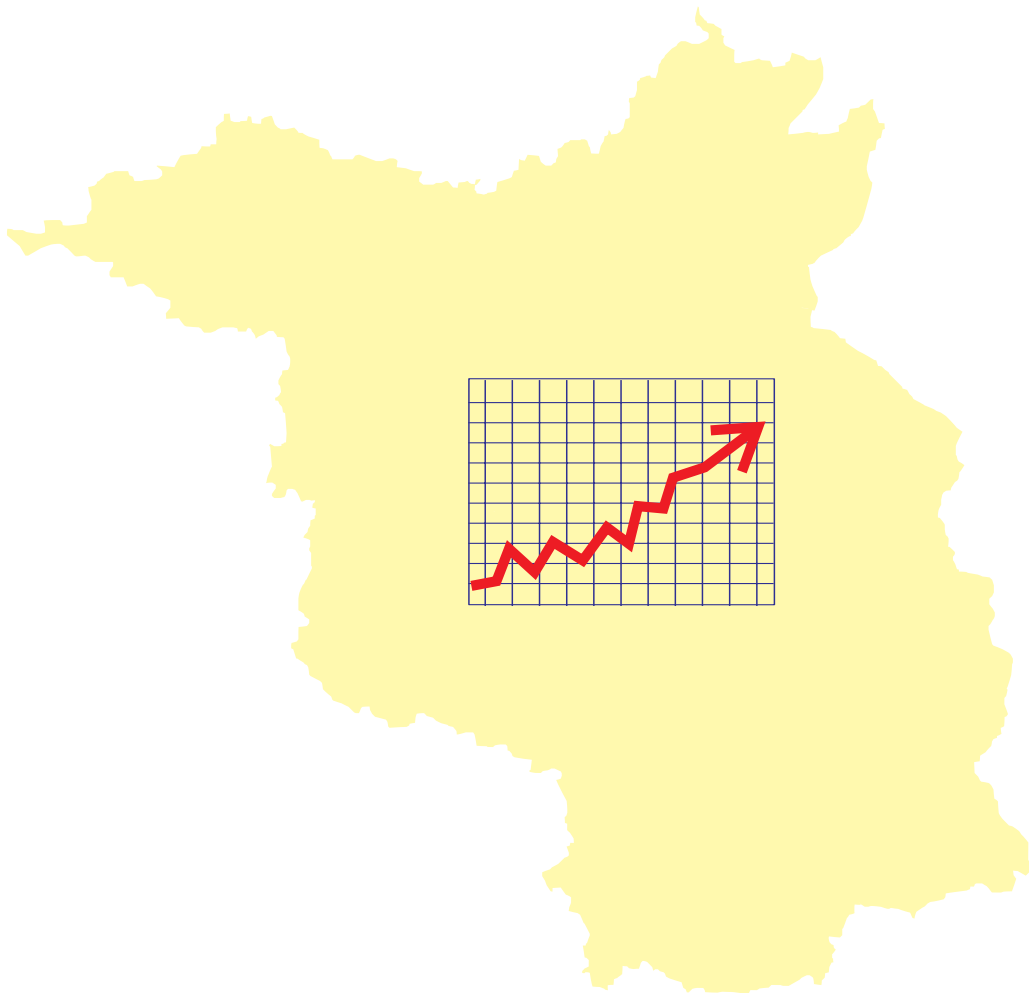
² bezogen auf alle zivilen Erwerbspersonen ³ Betriebe ab 50 Beschäftigte ⁴ Betriebe von Unternehmen mit im Allgemeinen 20 und mehr

⁵ in öffentlichen Energieversorgungsunternehmen ⁶ einschließlich Baumaßnahmen an bestehenden Gebäuden

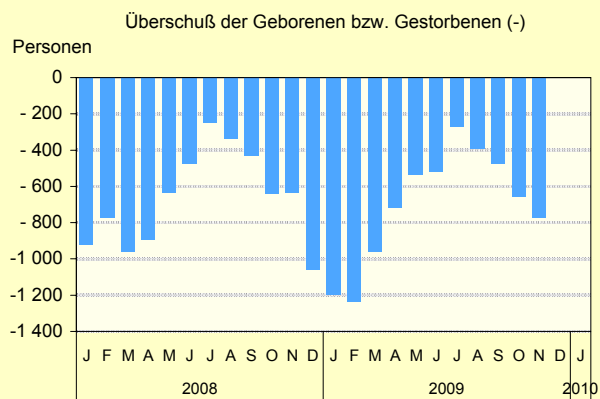
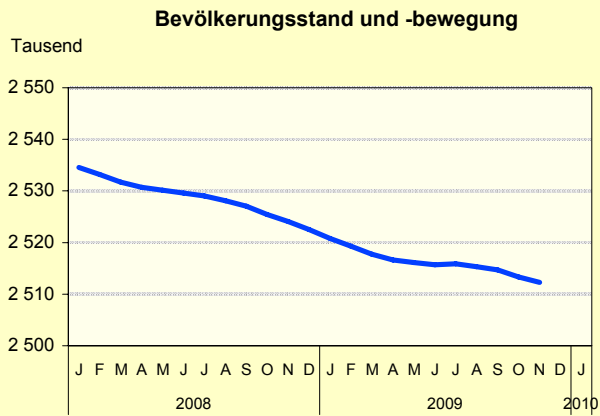
⁷ ohne Tankstellen und Handel mit Kfz ⁸ vorläufig ⁹ einschließlich Campingplätze

Brandenburg

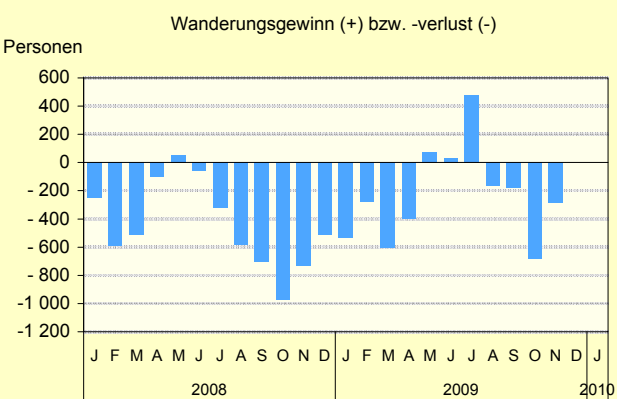
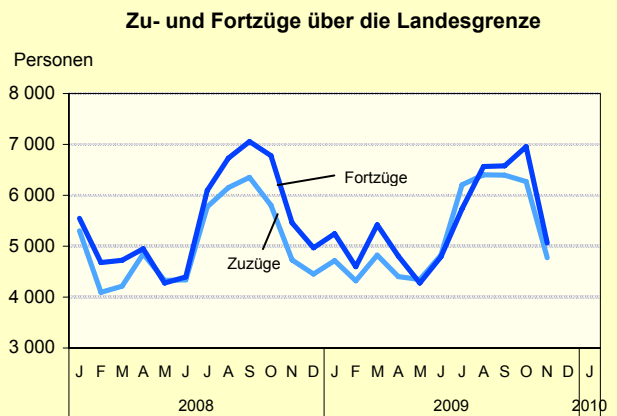
im Überblick



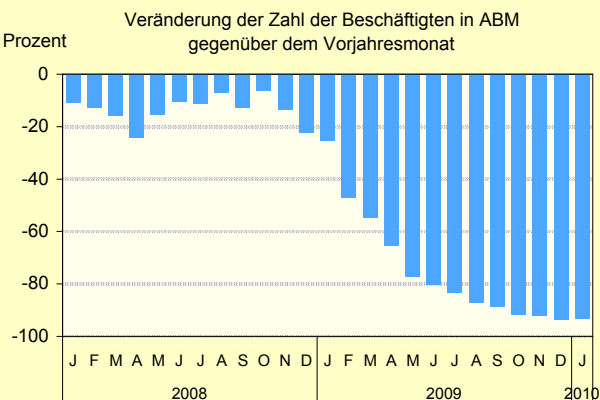
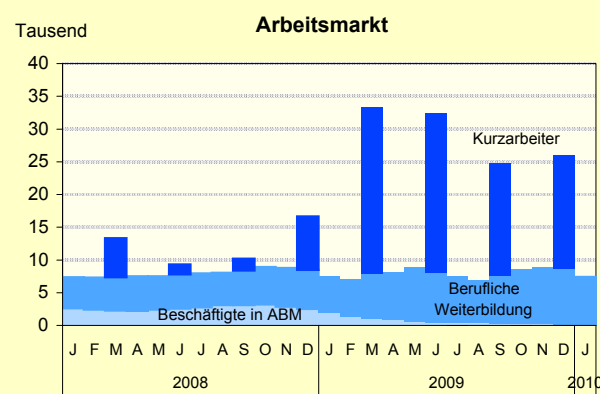
Grafiken zur konjunkturellen Entwicklung in Brandenburg



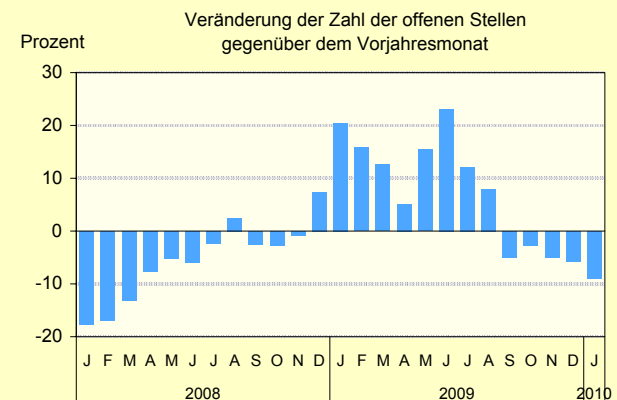
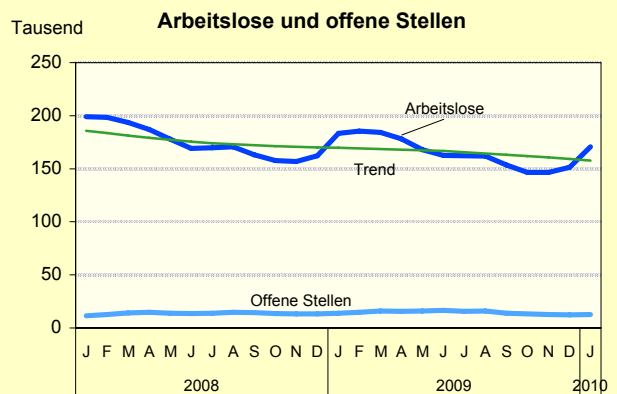
AfS Berlin-Brandenburg



AfS Berlin-Brandenburg

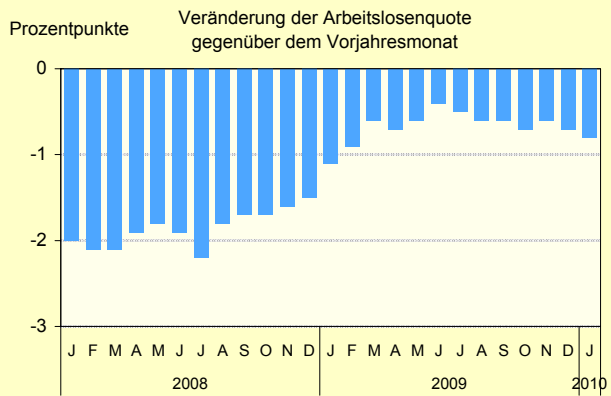
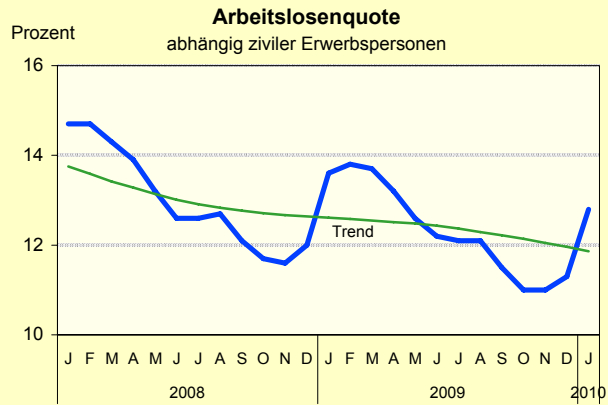


AfS Berlin-Brandenburg

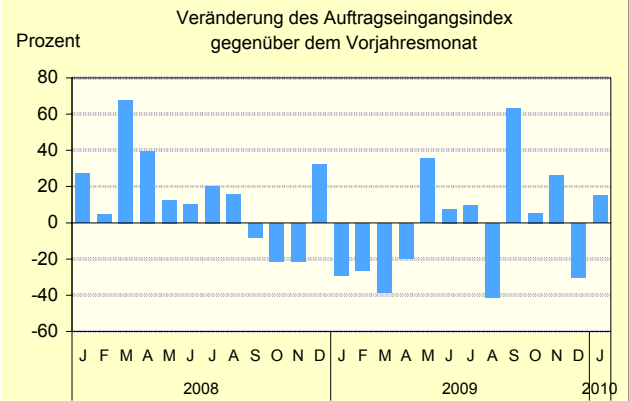
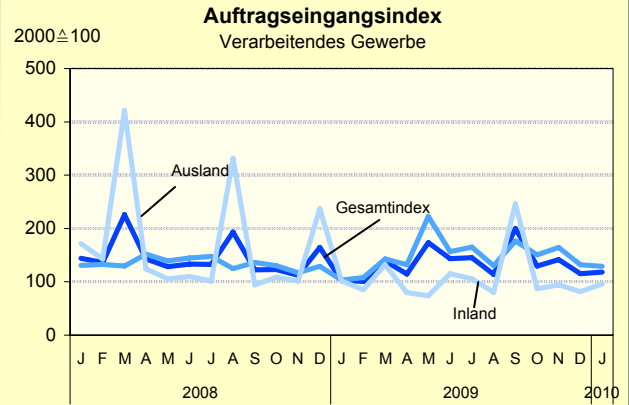


AfS Berlin-Brandenburg

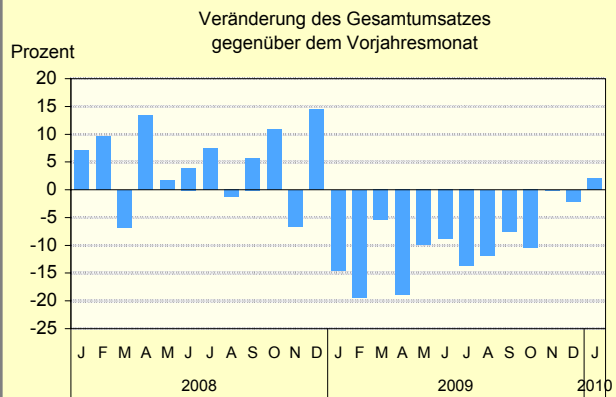
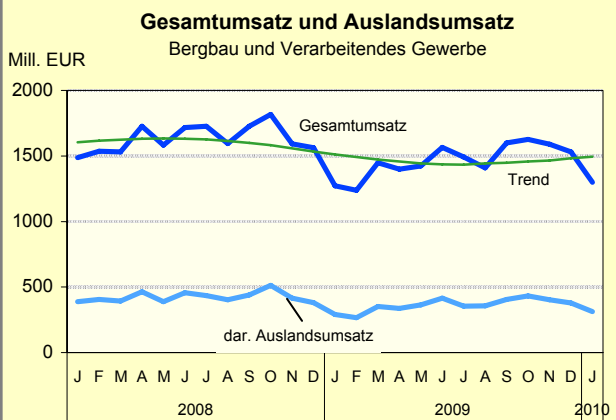
Grafiken zur konjunkturellen Entwicklung in Brandenburg



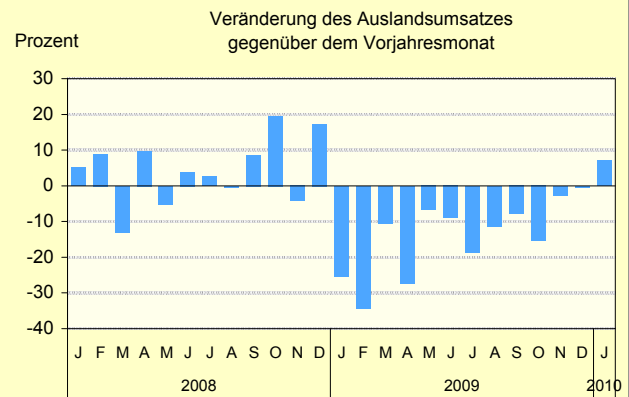
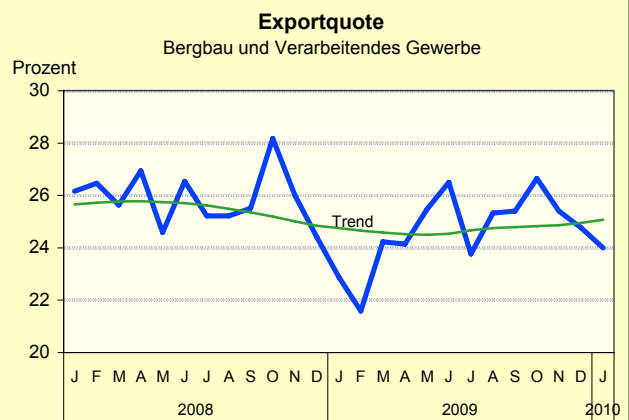
AfS Berlin-Brandenburg



AfS Berlin-Brandenburg

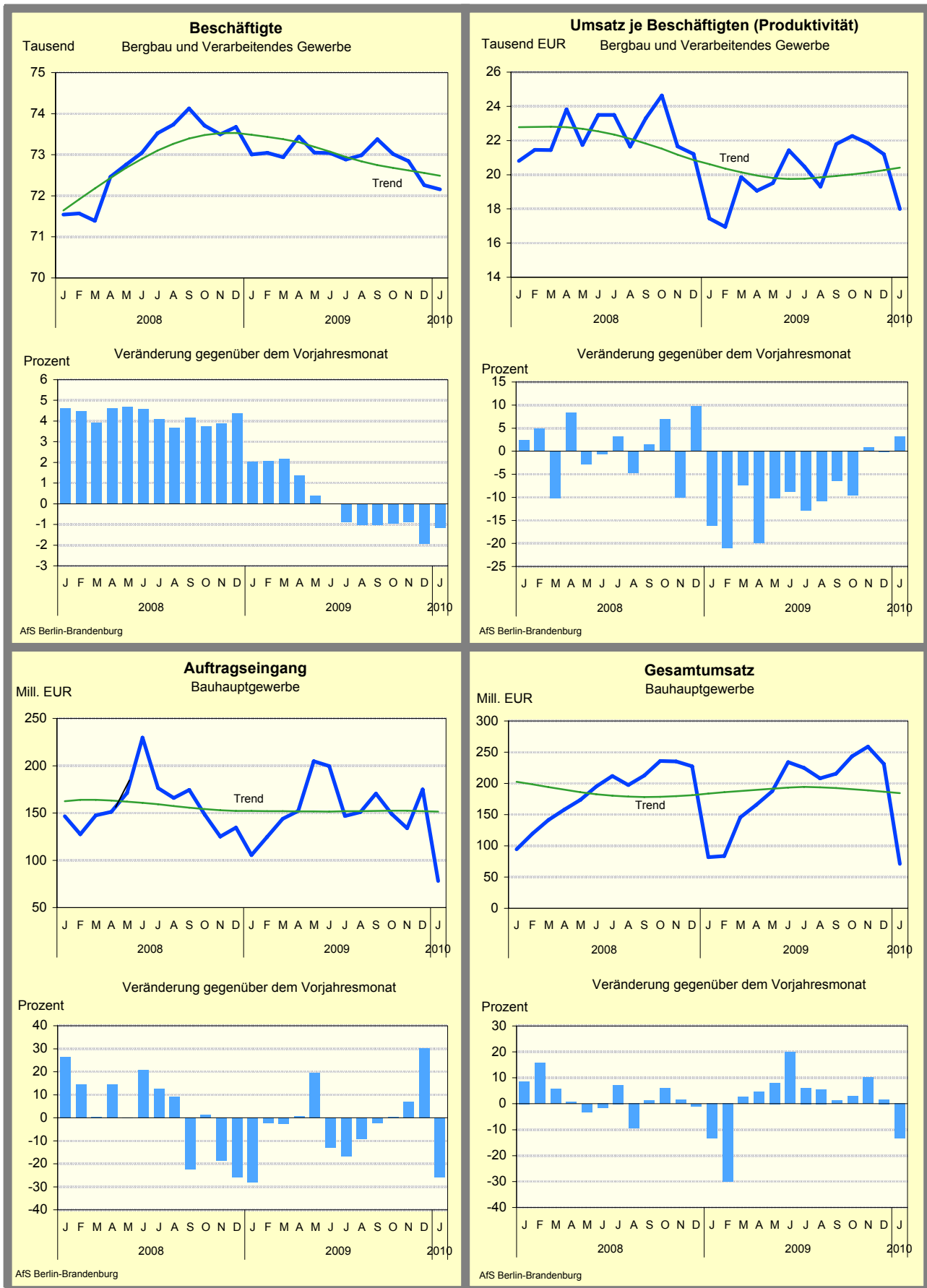


AfS Berlin-Brandenburg

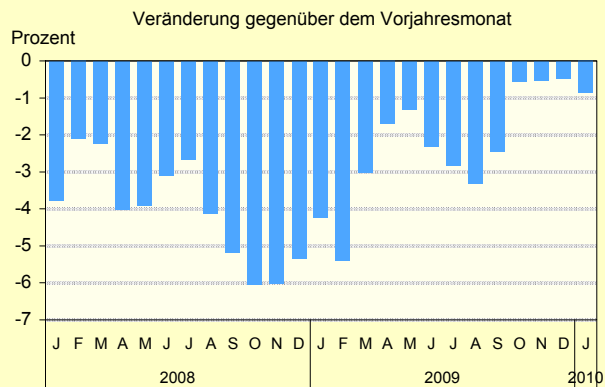
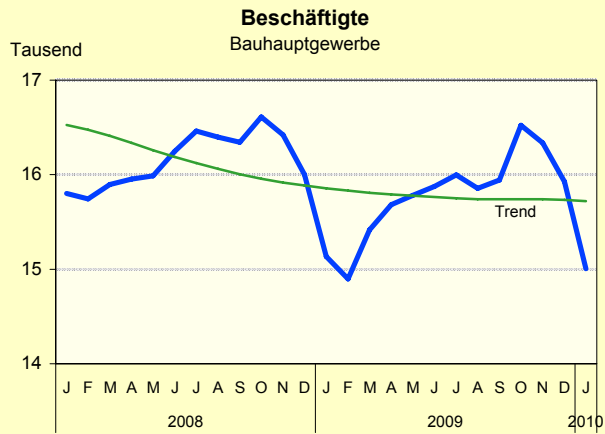


AfS Berlin-Brandenburg

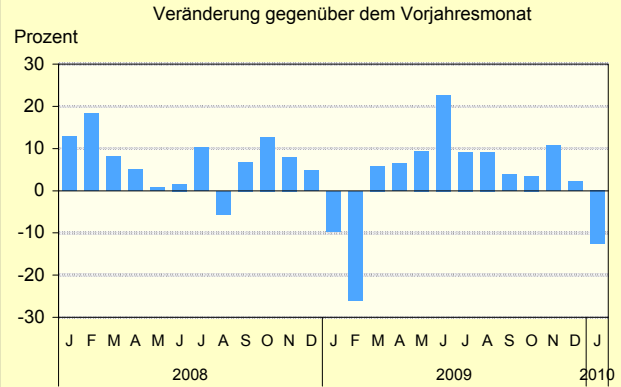
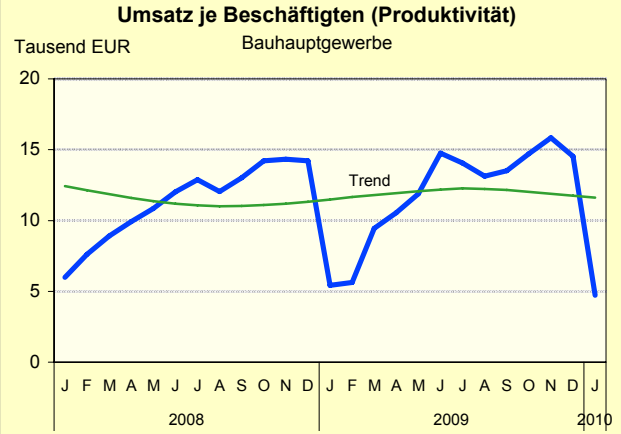
Grafiken zur konjunkturellen Entwicklung in Brandenburg



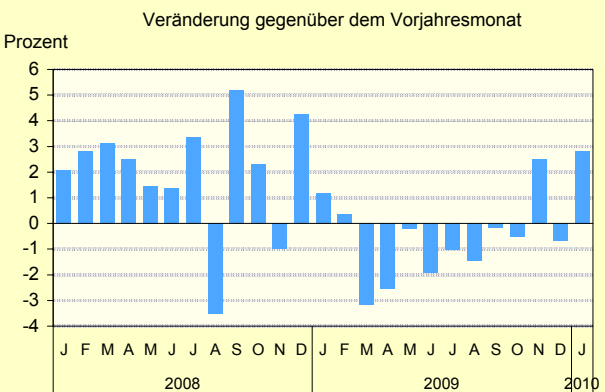
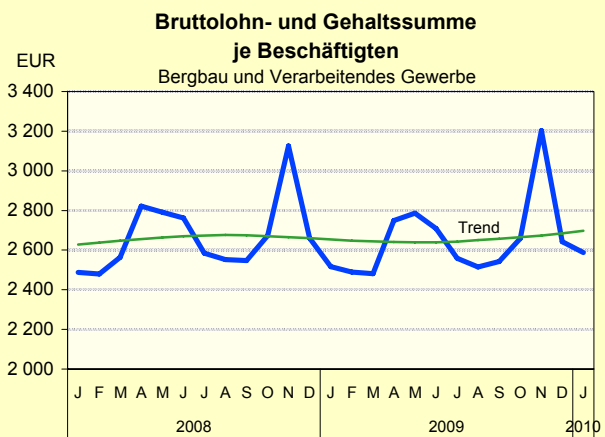
Grafiken zur konjunkturellen Entwicklung in Brandenburg



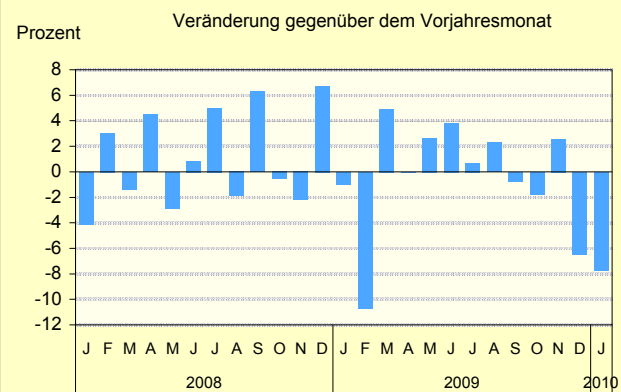
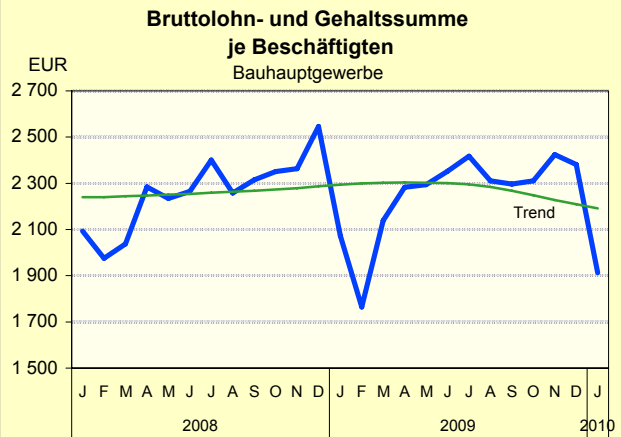
AfS Berlin-Brandenburg



AfS Berlin-Brandenburg

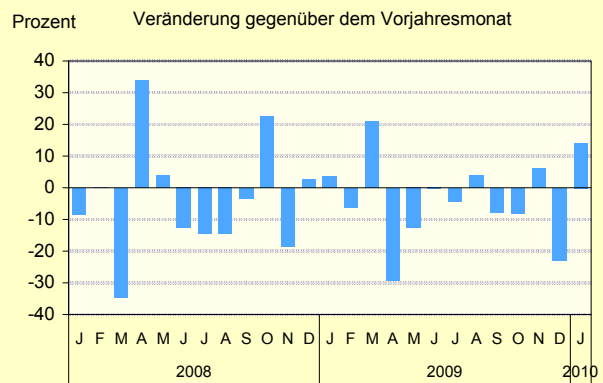
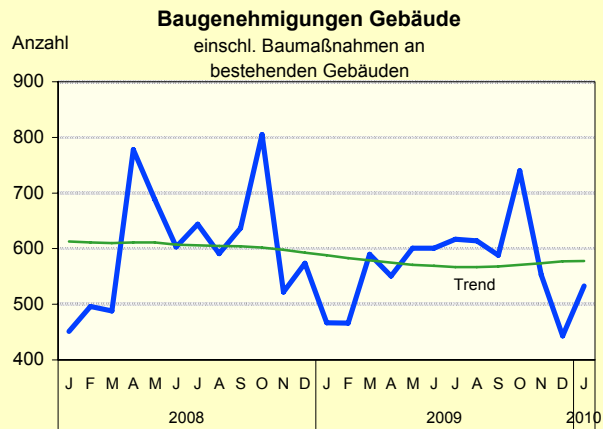


AfS Berlin-Brandenburg

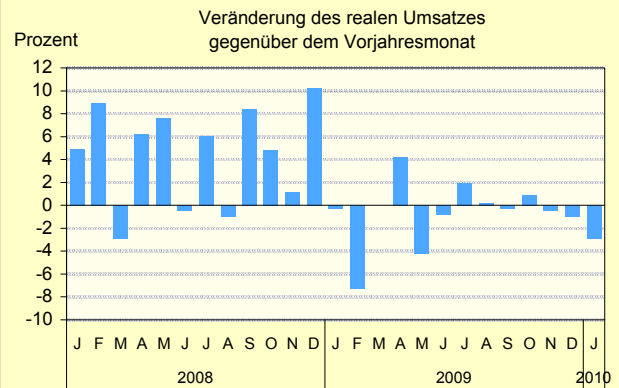
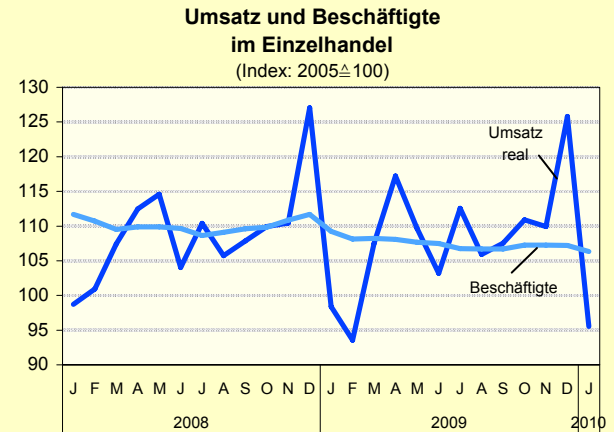


AfS Berlin-Brandenburg

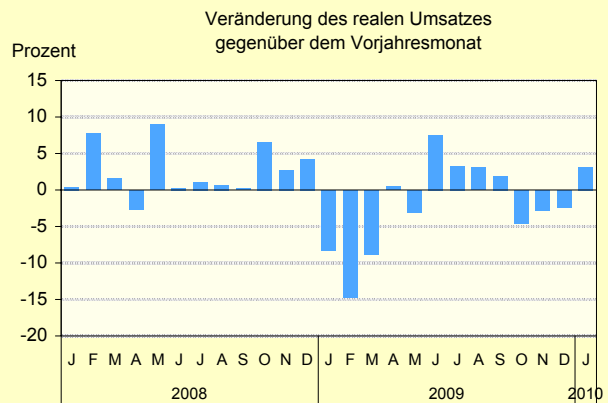
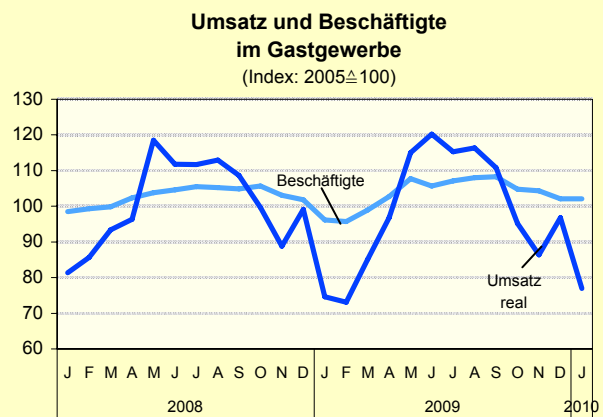
Grafiken zur konjunkturellen Entwicklung in Brandenburg



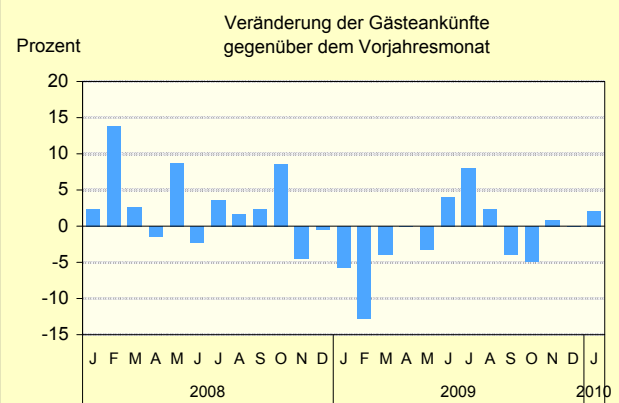
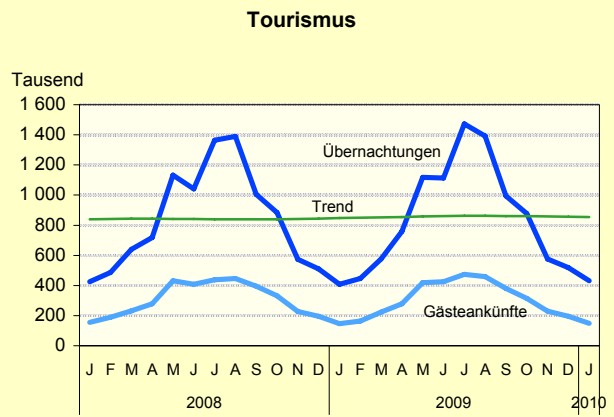
AfS Berlin-Brandenburg



AfS Berlin-Brandenburg



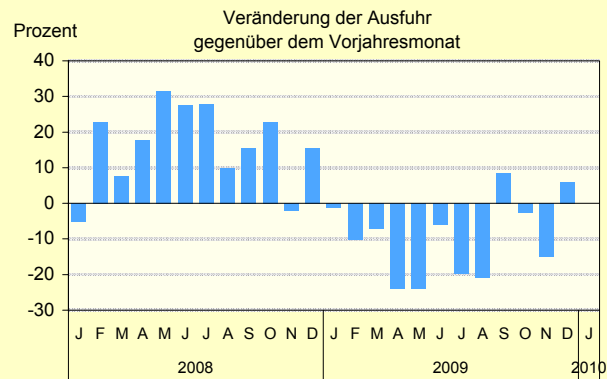
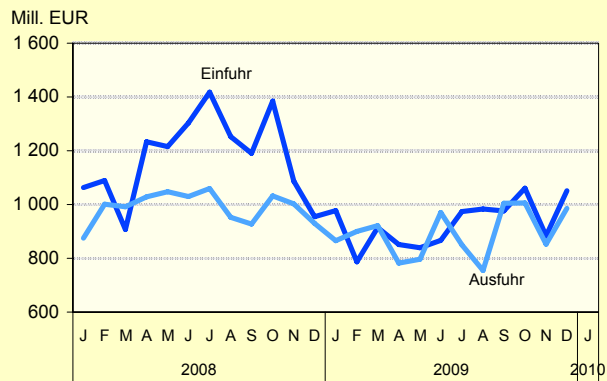
AfS Berlin-Brandenburg



AfS Berlin-Brandenburg

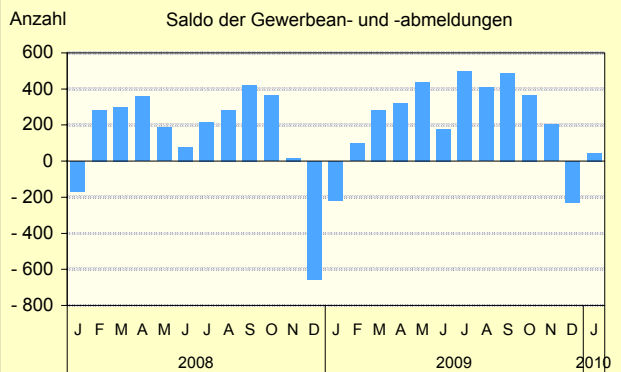
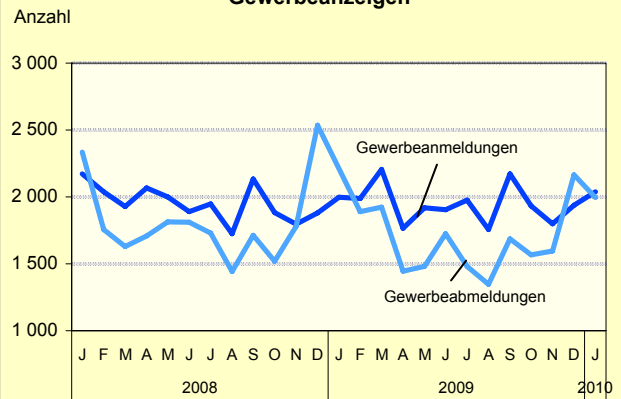
Grafiken zur konjunkturellen Entwicklung in Brandenburg

Außenhandel



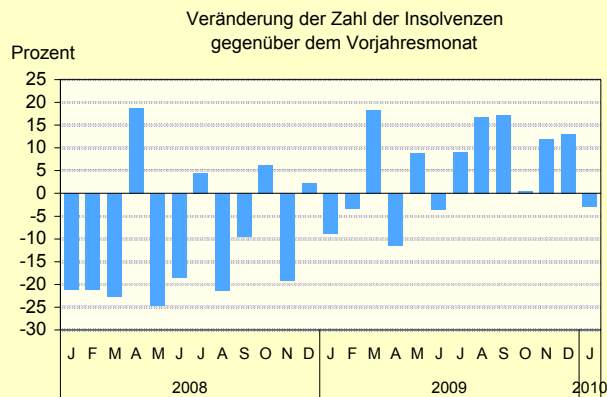
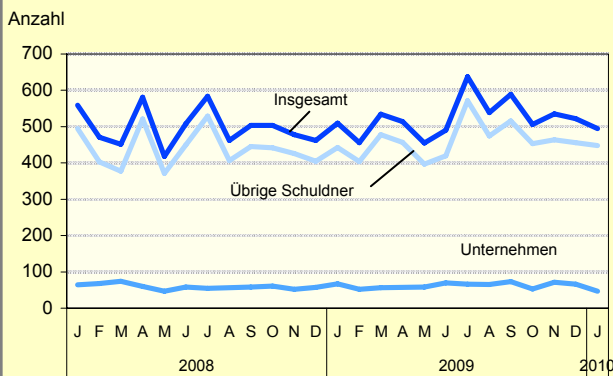
AfS Berlin-Brandenburg

Gewerbeanzeigen



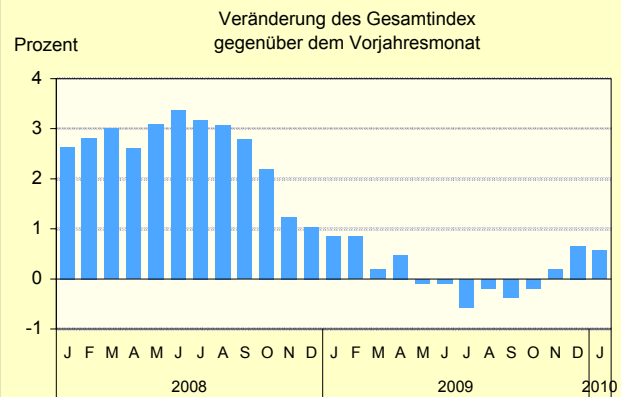
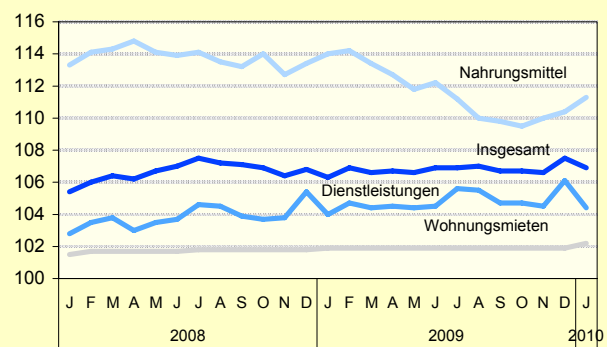
AfS Berlin-Brandenburg

Insolvenzen



AfS Berlin-Brandenburg

Verbraucherpreisindex (Index: 2005=100)



AfS Berlin-Brandenburg

Ausgewählte Konjunkturindikatoren für das Land Brandenburg

★★★ Grundzahlen ... Grundzahlen ... Grundzahlen ... Grundzahlen ... Grundzahlen ... Grundzahlen ... Grundzahlen ... ★★★

Merkmal	Einheit	2009	2009					2010
		Jahres- durch- schnitt	August	September	Oktober	November	Dezember	Januar
Arbeitsmarkt ¹								
Arbeitslose	Anzahl	165 306	162 002	153 528	146 440	146 547	151 301	170 787
Arbeitslosenquote ²	Prozent	12,3	12,1	11,5	11,0	11,0	11,3	12,8
darunter								
Frauen	Prozent	11,7	11,8	11,2	10,7	10,6	10,8	11,5
Jüngere unter 25 Jahren	Prozent	12,5	14,9	12,9	11,0	10,6	10,5	11,9
Offene Stellen	Anzahl	14 698	16 004	13 837	13 271	12 703	12 470	12 647
Kurzarbeiter	Anzahl	20 390	...	17 252	17 320	...
Bergbau und Verarbeitendes Gewerbe ³								
Betriebe	Anzahl	416	418	418	417	416	416	409
Beschäftigte	Anzahl	72 991	72 988	73 378	73 019	72 845	72 259	72 154
Gesamtumsatz	Mill. EUR	1 466	1 408	1 599	1 626	1 590	1 531	1 298
darunter Auslandsumsatz	Mill. EUR	363	357	406	433	403	379	312
Exportquote	Prozent	25,9	25,3	25,4	26,6	25,4	24,8	24,0
Umsatz je Beschäftigten	EUR	20 090	19 297	21 796	22 272	21 828	21 194	17 994
Geleistete Arbeitsstunden	1 000	9 489	8 931	10 016	10 029	10 010	8 210	9 515
Bruttolohn- und Gehaltssumme	Mill. EUR	194	184	187	194	233	191	187
Produktionsindex	2005=100
Auftragseingangsindex im Verarbeitenden Gewerbe	2005=100	135,0	113,8	199,6	129,9	141,5	115,4	118,2
Vorbereitende Baustellenarbeiten, Hoch- und Tiefbau ⁴								
Betriebe	Anzahl	313	308	307	315	315	315	314
Beschäftigte	Anzahl	15 781	15 857	15 943	16 523	16 336	15 925	15 006
Gesamtumsatz	Mill. EUR	190	208	215	243	259	231	71
Gesamtumsatz je Beschäftigten	EUR	12 041	13 138	13 516	14 717	15 847	14 522	4 732
Geleistete Arbeitsstunden	1 000	1 648	1 806	1 986	2 049	1 937	1 365	693
Bruttolohn- und Gehaltssumme	Mill. EUR	35,6	36,6	36,6	38,2	39,6	37,9	28,7
Auftragseingang	Mill. EUR	154,7	150,9	170,4	149,1	133,9	175,0	78,1
Einzelhandel ⁵								
Beschäftigte	2005=100	107,8	106,7	106,7	107,3	107,3	107,2	106,3
Umsatz nominal	2005=100	112,5	109,4	110,9	114,3	113,2	129,8	98,6
Gastgewerbe								
Beschäftigte	2005=100	103,5	108,1	108,3	104,8	104,4	102,1	102,1
Umsatz nominal	2005=100	107,8	127,4	120,9	103,9	94,2	106,5	84,1
Außenhandel								
Einfuhr (Generalhandel)	Mill. EUR	930,3	983,1	976,2	1 060,2	883,8	1 050,9	0,0
Ausfuhr (Spezialhandel)	Mill. EUR	890,8	754,7	1 004,7	1 006,2	852,8	985,6	0,0
Verbraucherpreisindex	2005=100	121,7	107,0	106,7	106,7	106,6	107,5	106,9

1 Quelle: Bundesagentur für Arbeit, die Daten gelten 3 Monate als vorläufig. Berechnungsstand Januar 2010

2 bezogen auf alle zivilen Erwerbspersonen 3 Betriebe ab 50 Beschäftigte

4 Betriebe von Unternehmen mit im Allgemeinen 20 und mehr Beschäftigten 5 ohne Tankstellen und Handel mit Kfz

Konjunkturindikatoren für das Land Brandenburg im Überblick

★★★ Monatsangaben ... Monatsangaben ... Monatsangaben ... Monatsangaben ... Monatsangaben ... Monatsangaben ★★★

Merkmal	Einheit	November 2009			Dezember 2009			Januar 2010		
		absolut	Veränderung		absolut	Veränderung		absolut	Veränderung	
			z. VM	z.VJM		z. VM	z.VJM		z. VM	z.VJM
			% oder %-punkte			% oder %-punkte			% oder %-punkte	
Bevölkerungsstand und -veränderung ¹										
Bevölkerung am Monatsende	1 000	2 515	-0,0	-0,5	2 513	-0,1	-0,5	2 512	-0,0	-0,5
Überschuß der Geborenen/Gestorbenen	Anzahl	-476	x	x	-656	x	x	-770	x	x
Zuzüge über die Landesgrenze	Anzahl	6 399	-0,0	+0,7	6 273	-2,0	+8,0	4 776	-23,9	+1,0
Fortzüge über die Landesgrenze	Anzahl	6 580	+0,3	-6,8	6 957	+5,7	+2,6	5 060	-27,3	-7,3
Wanderungsgewinn (+) bzw. -verlust (-)	Anzahl	-181	x	x	-684	x	x	-284	x	x
Arbeitsmarkt ²										
Arbeitslose	Anzahl	146 547	+0,1	-6,5	151 301	+3,2	-6,7	170 787	+12,9	-6,8
Arbeitslosenquote ³	Prozent	11,0	+0,0	-0,6	11,3	+0,3	-0,7	12,8	+1,5	-0,8
darunter										
Frauen	Prozent	10,6	-0,1	-1,4	10,8	+0,2	-1,3	11,5	+0,7	-1,4
Jüngere unter 25 Jahren	Prozent	10,6	-0,4	-0,2	10,5	-0,1	-0,6	11,9	+1,4	-0,8
Offene Stellen	Anzahl	12 703	-4,3	-5,0	12 470	-1,8	-5,6	12 647	+1,4	-8,9
Kurzarbeiter	Anzahl	17 320	...	+112,4
Bergbau und Verarbeitendes Gewerbe ⁴										
Betriebe	Anzahl	416	-0,2	+0,7	416	+0,0	+0,7	409	-1,7	+0,2
Beschäftigte	Anzahl	72 845	-0,2	-0,9	72 259	-0,8	-1,9	72 154	-0,1	-1,2
Gesamtumsatz	Mill. EUR	1 590	-2,2	-0,1	1 531	-3,7	-2,0	1 298	-15,2	+2,0
darunter Auslandsumsatz	Mill. EUR	403	-6,9	-2,6	379	-6,0	-0,5	312	-17,9	+7,0
Exportquote	Prozent	25,4	-1,2	-0,6	24,8	-0,6	+0,4	24,0	-0,8	+1,1
Umsatz je Beschäftigten	EUR	21 828	-2,0	+0,8	21 194	-2,9	-0,1	17 994	-15,1	+3,2
Geleistete Arbeitsstunden	1 000	10 010	-0,2	+1,6	8 210	-18,0	-4,9	9 515	+15,9	-0,9
Bruttolohn- und Gehaltssumme	Mill. EUR	233	+20,2	+1,6	191	-18,2	-2,6	187	-2,2	+1,6
Produktionsindex	2005=100
Auftragseingangsindex im Verarbeitenden Gewerbe	2005=100	141,5	+8,9	+26,4	115,4	-18,5	-29,9	118,2	+2,4	+14,9
Öffentliche Energie- und Wasserversorgung ⁵										
Betriebe	Anzahl	94	+0,0	+1,1	94	+0,0	+1,1	94	+0,0	+0,0
Beschäftigte	Anzahl	8 456	+0,4	+0,6	8 454	-0,0	+0,5	8 419	-0,4	+0,7
Geleistete Arbeiterstunden	1 000	1 175	+0,7	+3,6	1 061	-9,7	+5,9	1 159	+9,3	+0,1
Bruttolohn- und -gehaltssumme	Mill. EUR	44	+67,0	+2,4	27	-37,6	+1,0	29	+5,2	+7,9
Stromerzeugung (brutto)	Mill. kWh	3 157	+12,9	-0,6	3 469	+9,9	+5,2

z. VM \triangleq zum Vormonat; z. VJM \triangleq zum Vorjahresmonat

1 Monate September, Oktober, November 2009

2 Quelle: Bundesagentur für Arbeit, die Daten gelten 3 Monate als vorläufig. Ab Januar 2005 unter Einschluss der Grundsicherung für Arbeit Suchende,

3 bezogen auf alle zivilen Erwerbspersonen 4 Betriebe ab 50 Beschäftigte

5 Betriebe von Unternehmen mit im Allgemeinen 20 und mehr Beschäftigten

Konjunkturindikatoren für das Land Brandenburg im Überblick

★★★ Monatsangaben ... Monatsangaben ... Monatsangaben ... Monatsangaben ... Monatsangaben ... Monatsangaben ★★★

Merkmal	Einheit	November 2009			Dezember 2009			Januar 2010		
		absolut	Veränderung		absolut	Veränderung		absolut	Veränderung	
			z. VM	z.VJM		z. VM	z.VJM		z. VM	z.VJM
			%			%			%	
Vorbereitende Baustellenarbeiten, Hoch- und Tiefbau¹ (Bauhauptgewerbe)										
Betriebe	Anzahl	315	+0,0	−1,9	315	+0,0	−1,6	314	−0,3	−2,2
Beschäftigte	Anzahl	16 336	−1,1	−0,5	15 925	−2,5	−0,5	15 006	−5,8	−0,9
Gesamtumsatz	Mill. EUR	259	+6,5	+10,1	231	−10,7	+1,7	71	−69,3	−13,3
dar. Baugewerblicher Umsatz	Mill. EUR	256	+6,6	+15,3	227	−11,3	+3,1	70	−69,3	−13,3
Gesamtumsatz je Beschäftigten	EUR	15 847	+7,7	+10,6	14 522	−8,4	+2,1	4 732	−67,4	−12,6
Geleistete Arbeitsstunden	1 000	1 937	−5,5	+1,5	1 365	−29,5	−2,7	693	−49,2	−13,2
Bruttolohn- und Gehaltssumme	Mill. EUR	40	+3,8	+2,1	38	−4,3	−6,9	29	−24,3	−8,5
Auftragseingang	Mill. EUR	134	−10,2	+7,0	175	+30,7	+30,1	78	−55,4	−25,9
Baugenehmigungen										
Wohnungen insgesamt ²	Anzahl	902	+39,2	+70,8	691	−23,4	−2,8	806	+16,6	+102,0
Errichtung neuer Gebäude	Anzahl	412	−26,8	+7,6	336	−18,4	−17,0	373	+11,0	+13,0
Einzelhandel³										
Beschäftigte	2005±100	107,3	−0,0	−3,2	107,2	−0,1	−4,0	106,3	−0,8	−2,7
Umsatz nominal	2005±100	113,2	−1,0	−3,3	129,8	+14,7	−2,9	98,6	−24,1	−2,7
Umsatz real	2005±100	109,9	−0,9	−0,5	125,8	+14,4	−1,0	95,5	−24,0	−2,9
Gastgewerbe										
Beschäftigte	2005±100	104,4	−0,4	+1,2	102,1	−2,2	+0,2	102,1	+0,1	+6,2
Umsatz nominal	2005±100	94,2	−9,3	−1,3	106,5	+13,1	−0,9	84,1	−21,1	+4,6
Umsatz real	2005±100	86,4	−9,2	−2,7	96,8	+12,0	−2,4	77,0	−20,4	+3,1
Tourismus⁴										
Gästeankünfte	1 000	229,5	−27,1	+0,9	194,7	−15,2	+0,1	148,9	−23,5	+2,1
Gästeübernachtungen	1 000	575,2	−34,4	+0,3	518,0	−9,9	+1,4	430,6	−16,9	+5,5
Außenhandel⁵										
Einfuhr (Generalhandel)	Mill. EUR	883,8	−16,6	−18,7	1 050,9	+18,9	+10,0
Ausfuhr (Spezialhandel)	Mill. EUR	852,8	−15,2	−14,9	985,6	+15,6	+6,0
Gewerbeanzeigen										
Gewerbebeanmeldungen	Anzahl	1 798	−7,0	+0,1	1 938	+7,8	+3,0	2 038	+5,2	+2,1
Gewerbeabmeldungen	Anzahl	1 595	+1,9	−10,3	2 164	+35,7	−14,7	1 995	−7,8	−9,8
Insolvenzen										
Unternehmen	Anzahl	71	+34,0	+36,5	66	−7,0	+15,8	47	−28,8	−29,9
Übrige Schuldner	Anzahl	464	+2,4	+8,9	456	−1,7	+12,6	448	−1,8	+1,1
Verbraucherpreisindex	2005±100	106,6	−0,1	+0,2	107,5	+0,8	+0,7	106,9	−0,6	+0,6

1 Betriebe von Unternehmen mit im Allgemeinen 20 und mehr Beschäftigten 2 einschließlich Baumaßnahmen an bestehenden Gebäuden

3 ohne Tankstellen und Handel mit Kfz 4 mit Campingplätzen

5 Wegen der unterschiedlichen Abgrenzung von General- und Spezialhandel ist eine Saldierung der Ein- und Ausfuhrergebnisse nicht vertretbar.

Konjunkturindikatoren für das Land Brandenburg im Überblick

★★★ Quartalsangaben ... Quartalsangaben ... Quartalsangaben ... Quartalsangaben ... Quartalsangaben ... Quartalsangaben ★★★

Merkmal	Einheit	31.12.2008			31.03.2009			30.06.2009		
		absolut	Veränderung		absolut	Veränderung		absolut	Veränderung	
			z. VQu	z. VJQu		z. VQu	z. VJQu		z. VQu	z. VJQu
			%			%			%	
Sozialversicherungspflichtig Beschäftigte¹										
Insgesamt	Anzahl	735 593	-1,9	+1,1	726 439	-1,2	+0,5	738 174	+1,6	+0,1
darunter										
Frauen	Anzahl	359 325	-0,7	+1,5	357 839	-0,4	+1,3	361 304	+1,0	+1,1
Teilzeitbeschäftigte	Anzahl	129 044	-0,2	+6,4	130 468	+1,1	+6,2	134 485	+3,1	+5,5
Löhne und Gehälter (Bruttomonatsverdienste)										
Arbeitnehmer im										
Produzierenden Gewerbe und Dienstleistungsbereich	EUR	2 573	-0,5	+2,3	2 612	+1,5	+2,8	2 631	+0,7	+2,7
Produzierenden Gewerbe zusammen	EUR	2 339	-4,3	-2,0	2 421	+3,5	-0,2	2 450	+1,2	+0,6
Kredit- und Versicherungsgewerbe	EUR	2 693	+1,2	+4,4	2 710	+0,6	+4,3	2 724	+0,5	+3,7
Handwerk										
Beschäftigte	30.9.2003 ±100									
darunter										
Verarbeitendes Gewerbe	30.9.2003 ±100									
Baugewerbe	30.9.2003 ±100									
Handel, Instandhaltung und Reparatur von Kfz und Gebrauchsgütern	30.9.2003 ±100									
sonstige Dienstleistungen	30.9.2003 ±100									
Umsatz	2003±100									
darunter										
Verarbeitendes Gewerbe	VJD 2003±100									
Baugewerbe	VJD 2003±100									
Handel, Instandhaltung und Reparatur von Kfz und Gebrauchsgütern	VJD 2003±100									
sonstige Dienstleistungen	VJD 2003±100									
Bauinstallation und Sonstiges Ausbaugewerbe²										
Betriebe	Anzahl	206	-1,4	-5,9	204	-1,0	-4,2	202	-1,0	-5,2
Beschäftigte	Anzahl	6 926	-1,2	-5,1	6 961	+0,5	-4,4	6 850	-1,6	-3,5
Gesamtumsatz	Mill. EUR	162	+24,7	-0,6	183	+12,9	+5,3	217	+18,5	+2,6
dar. Ausbaugewerblicher Umsatz	Mill. EUR	155	+29,6	-2,8	175	+13,2	+3,2	207	+18,3	+0,4
Gesamtumsatz je Beschäftigten	EUR	23 433	+26,1	+4,8	26 332	+12,4	+10,1	31 708	+20,4	+6,3

z. VQu ± zum Vorquartal, z. VJQu ± zum Vorjahresquartal, VJD ± Vierteljahresdurchschnitt

1 Auswertungen der Beschäftigtenstatistik der Bundesagentur für Arbeit (vorläufige Angaben) 2 Betriebe von Unternehmen mit 20 und mehr Beschäftigten

3 Ab Januar 2009 erfolgt die Abgrenzung nach der WZ 2008; die Ergebnisse des Vorjahres wurden entsprechend umgerechnet. - Nachgewiesen werden Vierteljahresdurchschnitte, d.h. März ± Durchschnitt aus Jan. bis März, Juni ± Durchschnitt aus April bis Juni, usw., ohne Sonderzahlungen. Im Jahresdurchschnitt sind die Sonderzahlungen mit enthalten.

4 einschließlich Beamte

5 einschließlich Abwasser- und Abfallentsorgung und Beseitigung von Umweltverschmutzung

Zahlenspiegel Land Brandenburg

Merkmal	Einheit	2006	2007	2008			2009			
		Durchschnitt		September	Oktober	November	August	September	Oktober	November
Bevölkerung										
* Bevölkerung am Monatsende ¹	1 000	2 581,0	2 582,5	2 527,0	2 525,4	2 524,0	2 515,3	2 514,7	2 513,4	2 512,3
Natürliche Bevölkerungsbewegung										
* Eheschließungen	Anzahl	943	953	1 068	777	558	2 074	1 595	833	401
* Lebendgeborene	Anzahl	1 490	1 549	1 732	1 445	1 813	1 701	1 651	1 507	1 445
* Gestorbene (ohne tot Geborene)	Anzahl	2 196	2 222	2 162	2 082	2 449	2 092	2 127	2 163	2 215
* darunter: im 1. Lebensjahr Gestorbene	Anzahl	4	5	4	3	7	3	4	4	5
* Überschuss der Geborenen (+) bzw. Gestorbenen (-)	Anzahl	- 705	- 673	- 430	- 637	- 636	- 391	- 476	- 656	- 770
Wanderungen										
* Zuzüge über die Landesgrenzen	Anzahl	5 088	5 075	6 353	5 806	4 729	6 402	6 399	6 273	4 776
* darunter: aus dem Ausland	Anzahl	721	702	960	947	748	834	1 092	1 165	672
* Fortzüge über die Landesgrenzen	Anzahl	5 362	5 406	7 058	6 782	5 461	6 563	6 580	6 957	5 060
* darunter: in das Ausland	Anzahl	742	698	1 128	880	984	974	865	753	713
* Wanderungsgewinn (+) bzw. -verlust (-)	Anzahl	- 274	- 331	- 705	- 976	- 732	- 161	- 181	- 684	- 284
* Innerhalb des Landes Umgezogene ²⁾	Anzahl	5 062	5 054	5 925	5 511	5 043	5 957	5 738	5 631	5 015
Erwerbstätigkeit										
Beschäftigte ³										
* Sozialversicherungspflichtig Beschäftigte am Arbeitsort ⁴	Anzahl	714 968	727 633	737 119	750 126	735 593	726 439	738 174
* Frauen	Anzahl	347 350	353 965	357 502	362 038	359 325	357 839	361 304
* Ausländer/-innen	Anzahl	8 856	9 723	10 380	10 529	10 247	10 435	10 838
* Teilzeitbeschäftigte	Anzahl	110 853	121 335	127 533	129 279	129 044	130 468	134 485
* darunter: Frauen	Anzahl	91 734	99 250	103 986	105 272	105 767	107 092	109 791
Sozialversicherungspflichtig Beschäftigte nach Wirtschaftsbereichen (WZ 2008)										
* Insgesamt		714 968	727 633	737 119	750 126	735 593	726 439	738 174
* Land- und Forstwirtschaft	Anzahl	22 150	22 204	19 728	20 170	21 835
* Produzierendes Gewerbe	Anzahl	196 213	200 136	194 571	191 364	195 277
* Handel, Gastgewerbe und Verkehr	Anzahl	171 169	174 549	171 485	169 343	172 356
* Erbringung von Unternehmensdienstleistungen	Anzahl	116 670	119 604	114 739	112 924	115 263
* Erbringung von öffentlichen und privaten Dienstleistungen	Anzahl	230 719	233 462	234 905	232 481	233 287
Arbeitsmarkt ⁵										
* Arbeitslose	Anzahl	.	.	162 217	183 261	185 566	146 547	151 301	170 787	173 848
* darunter: Frauen	Anzahl	.	.	77 763	82 576	82 023	67 940	68 856	73 620	73 489
Arbeitslosenquote ⁶										
* insgesamt	%	14,9	13,0	12,0	13,6	13,8	11,0	11,3	12,8	13,0
* Frauen	%	...	13,2	12,1	12,9	12,8	10,6	10,8	11,5	11,5
* Männer	%	...	12,8	12,0	14,3	14,7	11,3	11,8	13,9	14,4
* Ausländer/-innen	%	...	24,4	24,6	25,8	25,7	20,8	21,5	22,8	23,1
* Jüngere unter 25 Jahren	%	...	12,7	11,1	12,7	13,5	10,6	10,5	11,9	12,6
* Kurzarbeiter/-innen	Anzahl	...	3 407	8 155	17 320
* Gemeldete Stellen	Anzahl	...	13 655	13 215	13 889	14 640	12 703	12 470	12 647	13 716

* Die mit einem Stern versehenen Positionen werden von allen statistischen Landesämtern im „Zahlenspiegel“ veröffentlicht.

1 statt Monatsdurchschnitt hier Bevölkerung am 31.Dezember

2 ohne innerhalb der Gemeinden Umgezogene

3 Quelle: Auswertungen der Beschäftigtenstatistik der Bundesagentur für Arbeit (vorläufige Angaben)

4 insgesamt: einschließlich Personen „ohne Angabe“ zur Wirtschaftsgliederung

5 Quelle: Bundesagentur für Arbeit, die Daten gelten 3 Monate als vorläufig, Berechnungsstand Juli 2007

ohne Teilnehmer an Eignungsfeststellungs- und Trainingsmaßnahmen; ab Januar 2005 unter Einschluss der Grundsicherung für Arbeitssuchende;

ab September 2005 Untererfassung in den Optionskommunen beseitigt. Verfahrensbedingte Abweichungen zu den offiziellen Zahlen sind nicht auszuschließen;

Die jeweils aktuellen Werte sind im Internet bei der Bundesagentur für Arbeit als detaillierte Übersichten zu finden.

6 Arbeitslose in Prozent aller zivilen Erwerbspersonen

Merkmal	Einheit	2007	2008	2008		2009				2010
		Durchschnitt		November	Dezember	Januar	Oktober	November	Dezember	Januar
Bautätigkeit										
Baugenehmigungen										
* Wohngebäude (Neubau)	Anzahl	399	370	319	330	271	478	359	291	314
* darunter: mit 1 oder 2 Wohnungen	Anzahl	385	359	306	319	265	473	344	280	297
* umbauter Raum	1 000 m³	291	277	238	230	188	354	366	290	350
* Wohnfläche	1 000 m²	57	53	47	45	36	69	71	56	64
* veranschlagte Kosten der Bauwerke	Mill. EUR	60,5	59,1	50,2	49,6	40,4	75,2	76,7	61,0	71,4
* Nichtwohngebäude (Neubau)	Anzahl	61	70	64	75	59	85	53	45	59
* umbauter Raum	1 000 m³	401	772	358	2 963	268	275	293	355	433
* Nutzfläche	1 000 m²	55	100	72	326	43	46	50	57	51
* veranschlagte Kosten der Bauwerke	Mill. EUR	38,2	86,1	32,6	428,7	28,2	30,9	56,6	41,6	38,6
* Wohnungen in Wohn- und Nichtwohngebäuden (Neubau und Saldo aus Baumaßnahmen an bestehenden Gebäuden)	Anzahl	598	620	528	711	399	648	902	691	806
* Wohnräume (einschließlich Küchen)	Anzahl	2 768	2 683	2 466	2 457	1 930	3 160	3 432	2 818	3 171
Wohnfläche insgesamt	1 000 m²	68	66	58	67	46	78	81	63	77
Landwirtschaft	Einheit	2005	2006		2007		2008		2009	
		November	Mai	November	Mai	November	Mai	November	Mai	November
Viehbestand										
Rinder (einschl. Kälber)	1.000	575	572	561	566	573	589	587	587	580
darunter: Milchkühe	1.000	170	167	162	164	165	167	167	166	161
Schweine	1.000	804	797	814	808	820	756	733	772	808
darunter: Mastschweine	1.000	255	238	260	254	267	241	235	231	237
Zuchtsauen	1.000	99	99	100	103	101	91	92	95	98
darunter trächtig	1.000	71	71	70	71	69	66	64	70	68
	Einheit	2007	2008	2008		2009				2010
		Durchschnitt		Oktober	November	Januar	Oktober	November	Dezember	Januar
Schlachtungen										
* Schlachtmengen (ohne Geflügel) ¹	t	14 191	14 044	14 642	14 137	15 839	15 368	14 877	15 052	14 410
* darunter: Rinder (ohne Kälber)	t	714	522	592	492	587	563	661	547	543
* Kälber	t	12	12	12	11	7	8	9	14	9
* Schweine	t	13 327	13 344	13 826	13 382	15 148	14 678	14 002	14 345	13 744
* Geflügelfleisch ²	t	5 783	6 332	6 395	6 615	6 180	7 392	6 681	7 199	...
* Eiererzeugung ³	1 000 St.	64 474	73 414	72 959	79 463	76 830	57 249	55 157	62 381	63 051
Produzierendes Gewerbe										
Verarbeitendes Gewerbe sowie Bergbau und Gewinnung von Steinen und Erden ⁴										
* Betriebe	Anzahl	385	409	412	413	408	417	416	416	409
* Beschäftigte ⁵	Anzahl	69 962	72 920	73 713	73 496	73 007	73 019	72 845	72 259	72 154
* Geleistete Arbeitsstunden	1 000 h	9 563	9 961	10 212	9 849	9 603	10 029	10 010	8 210	9 515
* Bruttolohn- und gehaltssumme	Mill. EUR	183,4	194,8	197,1	229,7	183,7	194,2	233,4	190,9	186,7
* Umsatz (ohne Umsatzsteuer)	Mill. EUR	1 560,4	1 633,2	1 815,8	1 591,6	1 272,9	1 626,3	1 590,1	1 531,5	1 298,3
davon										
Vorleistungsgüterproduzenten	Mill. EUR	743,8	752,9	830,6	713,8	564,4	726,1	740,3	590,9	592,1
Investitionsgüterproduzenten	Mill. EUR	332,7	366,1	428,6	369,0	233,7	367,8	333,2	407,1	222,3
Gebrauchsgüterproduzenten	Mill. EUR
Verbrauchsgüterproduzenten	Mill. EUR	204,5	223,1	235,1	217,1	206,6	233,8	226,1	254,1	245,9
Energie	Mill. EUR
* darunter: Auslandsumsatz	Mill. EUR	407,1	423,6	511,8	414,1	291,1	433,3	403,3	379,3	311,6
Energie- und Wasserversorgung										
* Betriebe ⁶	Anzahl	92	94	93	93	94	94	94	94	94
* Beschäftigte ⁶	Anzahl	8 816	8 452	8 387	8 409	8 363	8 426	8 456	8 454	8 419
* Geleistete Arbeitsstunden ⁶	1 000 h	1 194	1 140	1 143	1 134	1 157	1 167	1 175	1 061	1 159
* Bruttolohn- und gehaltssumme ⁶	Mill. EUR	28,2	28,3	25,3	42,9	26,7	26,3	43,9	27,4	28,8
* Stromerzeugung (brutto) in öffentlichen Energieversorgungsunternehmen ⁷	Mill. kWh	...	3 036	3 148	3 178	3 393	2 797	3 157	3 469	...

* Die mit einem Stern versehenen Positionen werden von allen statistischen Landesämtern im „Zahlenspiegel“ veröffentlicht.

1 aus gewerblichen Schlachtungen von Tieren in- und ausländischer Herkunft (Rinder, Schweine, Schafe, Pferde, Ziegen); einschließl. Schlachtfetten, jedoch ohne Innereien

2 Geflügelfleisch aus Schlachtungen inländischen Geflügels in Schlachtereien mit einer Schlachtkapazität von 2 000 und mehr Tieren im Monat

3 erzeugte Eier in Betrieben bzw. Unternehmen mit mindestens 3 000 Hennenhaltungsplätzen; einschließl. Junghennen-, Bruch- und Knickeiern

4 Betriebe ab 50 Beschäftigten

5 einschließl. der tätigen Inhaber

6 Betriebe von Unternehmen mit im Allgemeinen 20 und mehr Beschäftigten

7 mit einer elektrischen Leistung ab 1 MW

Zahlenspiegel Land Brandenburg

Merkmal	Einheit	2007	2008	2008		2009				2010	
		Durchschnitt		November	Dezember	Januar	Oktober	November	Dezember	Januar	
Noch: Produzierendes Gewerbe											
Baugewerbe											
Bauhauptgewerbe/Vorbereitende Baustellenarbeiten, Hoch- und Tiefbau ¹											
* Beschäftigte ²	Anzahl	33 288	...	32 476	31 644	29 933	32 253	32 284	31 472	29 655	
* Geleistete Arbeitsstunden	1 000 h	3 529	...	3 513	2 625	1 572	3 756	3 577	2 488	1 344	
* davon: Wohnungsbau	1 000 h	1 264	...	1 164	947	582	1 235	1 209	787	483	
* gewerblicher Bau	1 000 h	1 210	...	1 355	955	662	1 387	1 310	959	594	
* öffentlicher und Straßenbau	1 000 h	1 055	...	994	723	328	1 134	1 058	742	267	
* Brutto lohn- und gehaltssumme	Mill. EUR	59,5	...	61,4	64,4	49,6	60,0	62,2	59,5	45,1	
* Baugewerblicher Umsatz (ohne Umsatzsteuer)	Mill. EUR	268,3	...	320,2	323,8	123,6	339,5	378,9	330,9	103,6	
* davon: Wohnungsbau	Mill. EUR	87,1	...	84,3	100,7	42,5	96,0	134,9	105,1	33,3	
* gewerblicher Bau	Mill. EUR	94,6	...	125,6	116,1	52,9	125,0	125,1	119,9	45,4	
* öffentlicher und Straßenbau	Mill. EUR	86,6	...	110,3	107,0	28,3	118,6	118,9	105,9	24,9	
Ausbaugewerbe/Bauinstallation, sonstiges Ausbaugewerbe ^{3 4}	Einheit	2007	2008	2008			2009				
		Durchschnitt		Juni	September	Dezember	März	Juni	September	Dezember	
* Beschäftigte ^{2 5}	Anzahl	7 195	7 228	7 297	7 279	7 096	7 007	6 926	6 961	6 850	
* Geleistete Arbeitsstunden	1 000 h	2 453	2 448	2 500	2 546	2 409	2 179	2 311	2 451	2 351	
* Brutto lohn- und gehaltssumme	Mill. EUR	40,3	40,8	40,8	41,0	41,7	37,9	40,2	42,8	41,3	
* Baugewerblicher Umsatz (ohne Umsatzsteuer)	Mill. EUR	149,9	166,7	159,2	169,7	206,3	119,4	154,8	175,2	207,2	
Handel ⁶	Einheit	2007	2008	2008		2009				2010	
		Durchschnitt		November	Dezember	Januar	Oktober	November	Dezember	Januar	
Großhandel ⁷											
* Beschäftigte	2005 \triangle 100	110,7	129,5	128,4	129,2	126,2	127,2	128,3	127,8	125,9	
* Umsatz nominal	2005 \triangle 100	130,2	116,7	111,7	106,8	85,6	112,0	109,1	113,6	81,4	
* Umsatz real	2005 \triangle 100	114,1	102,1	101,8	101,2	82,2	106,2	102,8	106,8	76,1	
Einzelhandel ⁸											
* Beschäftigte	2005 \triangle 100	113,7	109,7	110,9	111,7	109,2	107,3	107,3	107,2	106,3	
* Umsatz nominal	2005 \triangle 100	108,1	115,2	117,0	133,7	101,3	114,3	113,2	129,8	98,6	
* Umsatz real	2005 \triangle 100	104,5	111,1	110,5	127,1	98,4	110,9	109,9	125,8	95,5	
Kfz-Handel und Tankstellen ⁹											
* Beschäftigte	2005 \triangle 100	122,9	119,8	118,3	117,4	116,5	117,2	117,3	115,1	114,1	
* Umsatz nominal	2005 \triangle 100	117,5	114,7	119,0	104,2	93,9	123,4	122,9	108,5	89,8	
* Umsatz real	2005 \triangle 100	110,0	110,6	111,8	98,4	90,5	118,4	118,0	104,2	86,2	
Gastgewerbe ⁶											
* Beschäftigte	2005 \triangle 100	104,1	102,9	103,1	101,9	96,1	104,8	104,4	102,1	102,1	
* Umsatz nominal	2005 \triangle 100	106,8	107,4	95,4	107,5	80,4	103,9	94,2	106,5	84,1	
* Umsatz real	2005 \triangle 100	100,8	100,7	88,8	99,2	74,7	95,2	86,4	96,8	77,0	
Tourismus ¹⁰	Einheit	2007	2008	2008		2009				2010	
		Durchschnitt		November	Dezember	Januar	Oktober	November	Dezember	Januar	
* Gästeankünfte	1.000	302,3	310,7	227,5	194,6	145,8	315,0	229,5	194,7	148,9	
* darunter: von Auslandsgästen	1.000	26,8	29,0	18,7	17,5	11,7	26,8	17,6	16,3	13,4	
* Gästeübernachtungen	1.000	827,9	847,7	573,4	510,8	408,3	877,2	575,2	518,0	430,6	
* darunter: von Auslandsgästen	1.000	58,8	61,8	38,4	38,7	24,6	56,9	37,3	35,2	29,6	

* Die mit einem Stern versehenen Positionen werden von allen statistischen Landesämtern im „Zahlenspiegel“ veröffentlicht.

1 nach der Totalerhebung hochgerechnete Ergebnisse

2 einschl. der tätigen Inhaber

3 Betriebe von Unternehmen mit im Allgemeinen 20 und mehr Beschäftigten

4 einschl. Vermietung von Baumaschinen und -geräten mit Bedienungspersonal

5 am Ende des Berichtsvierteljahres

6 vorläufige Angaben

7 einschl. Handelsvermittlung

8 ohne Reparatur von Gebrauchsgütern

9 sowie Instandhaltung und Reparatur von Kfz

10 Betriebe ab 9 Betten, einschl. Campingplätzen (Touristik-Camping)

Merkmal	Einheit	2007	2008	2008		2009				2010
		Durchschnitt		November	Dezember	Januar	Oktober	November	Dezember	Januar
Verkehr										
Straßenverkehrsunfälle										
Unfälle insgesamt	Anzahl	7 009	6 771	7 587	7 239	7 671	7 346	7 686	7 686	8 773
* Unfälle mit Personenschaden und Sachschaden ¹	Anzahl	1 064	986	972	891	1 012	956	1 085	1 085	1 014
* darunter: Unfälle mit Personenschaden	Anzahl	798	724	647	589	565	704	653	653	388
* getötete Personen	Anzahl	22	19	12	23	14	16	5	5	4
* verletzte Personen	Anzahl	994	889	791	716	698	881	793	793	484
Kraftfahrzeuge ²										
* Zulassungen fabrikneuer Kraftfahrzeuge darunter	Anzahl	6 546	6 365	5 856	6 161	4 694	8 902	6 093	6 093	4 667
* Personenkraftwagen ³	Anzahl	5 162	4 932	4 697	4 896	3 870	7 855	4 957	4 957	3 862
* Lastkraftwagen	Anzahl	761	765	764	841	497	683	763	763	597
Binnenschifffahrt										
* Güterempfang	1 000 t	144,2	110,7	80,1	88,1	32,4	126,4	48,1	48,1	9,0
* Güterversand	1 000 t	241,4	222,4	260,8	250,3	208,9	312,5	277,8	277,8	166,5
	Einheit	2006	2007	2008			2009			
		Durchschnitt		Oktober	November	Dezember	September	Oktober	November	Dezember
Außenhandel ⁴										
Ausfuhr (Spezialhandel)										
* Ausfuhr insgesamt	Mill. EUR	728,8	858,6	1 032,2	1 002,5	929,8	1 004,7	1 006,2	852,8	985,6
darunter										
* Güter der Ernährungswirtschaft	Mill. EUR	38,0	40,2	48,9	42,9	42,4
* Güter der gewerblichen Wirtschaft	Mill. EUR	678,2	800,9	929,3	914,0	843,5
davon										
* Rohstoffe	Mill. EUR	5,6	6,4	6,9	6,9	4,1
* Halbwaren	Mill. EUR	118,9	122,5	123,2	89,3	80,4
* Fertigwaren	Mill. EUR	553,7	672,0	799,2	817,7	759,0
davon										
* Vorerzeugnisse	Mill. EUR	199,5	220,1	229,8	200,6	153,2
* Enderzeugnisse	Mill. EUR	354,1	451,9	569,4	617,1	605,7
Ausfuhr nach										
* Europa	Mill. EUR	596,6	700,7	839,3	707,0	750,2
* darunter: in EU-Länder ⁵	Mill. EUR	535,3	630,2	742,5	704,4	622,3	728,1	676,5	506,5	687,1
* Afrika	Mill. EUR	6,7	8,3	12,4	7,9	7,0
* Amerika	Mill. EUR	84,7	95,8	123,1	240,3	118,8
* Asien	Mill. EUR	35,5	46,1	47,4	42,3	46,0
* Australien, Ozeanien und übrige Gebiete	Mill. EUR	5,3	7,7	10,0	5,0	7,8
Einfuhr (Generalhandel)										
* Einfuhr insgesamt	Mill. EUR	914,2	966,7	1 384,8	1 086,5	955,2	976,2	1 060,2	883,8	1 050,9
darunter										
* Güter der Ernährungswirtschaft	Mill. EUR	58,8	70,5	82,6	64,3	70,3
* Güter der gewerblichen Wirtschaft	Mill. EUR	837,4	874,7	1 231,7	968,4	837,4
davon										
* Rohstoffe	Mill. EUR	432,3	390,9	562,8	453,8	374,6
* Halbwaren	Mill. EUR	59,8	63,9	74,6	49,3	53,1
* Fertigwaren	Mill. EUR	345,3	419,9	594,3	465,3	409,7
davon										
* Vorerzeugnisse	Mill. EUR	84,5	90,3	89,6	73,2	46,8
* Enderzeugnisse	Mill. EUR	260,8	329,5	504,7	392,1	362,9
Einfuhr aus										
* Europa	Mill. EUR	795,3	814,6	1 139,3	908,5	778,4
* darunter: in EU-Länder ⁵	Mill. EUR	357,8	428,0	596,7	443,7	431,8
* Afrika	Mill. EUR	2,2	4,0	3,1	2,2	1,8
* Amerika	Mill. EUR	80,1	84,8	135,5	90,7	118,6
* Asien	Mill. EUR	35,6	63,2	105,1	85,0	54,6
* Australien, Ozeanien und übrige Gebiete	Mill. EUR	1,0	0,2	1,7	0,1	1,8
	Einheit	2007	2008	2008		2009				2010
		Durchschnitt		November	Dezember	Januar	Oktober	November	Dezember	Januar
Gewerbeanzeigen ⁶										
* Gewerbeanmeldungen	Anzahl	1 963	1 955	1 796	1 881	1 997	1 933	1 798	1 938	2 038
* Gewerbeabmeldungen	Anzahl	1 837	1 814	1 779	2 536	2 211	1 566	1 595	2 164	1 995

* Die mit einem Stern versehenen Positionen werden von allen statistischen Landesämtern im „Zahlenspiegel“ veröffentlicht.

1 schwerwiegender Unfall mit Sachschaden (im engeren Sinne) und sonstiger Sachschadensunfall unter Einfluss berauschender Mittel

2 Quelle: „Kraftfahrt-Bundesamt“

3 Fahrzeuge zur Personenbeförderung mit höchstens 8 Sitzplätzen außer Fahrersitz, ab Oktober 2005 einschl. Wohnmobile und Krankenwagen

Im Durchschnitt 2005 sind die Wohnmobile und Krankenwagen von Jahresbeginn an berücksichtigt.

4 Wegen der unterschiedlichen Abgrenzung von Spezialhandel und Generalhandel ist eine Saldierung der Ein- und Ausfuhrergebnisse nicht vertretbar.

5 Einschl. Bulgarien und Rumänien (EU-27); die Angaben der Vorjahre wurden rückwirkend entsprechend umgerechnet.

6 ohne Automatenaufsteller und Reisegewerbe

Zahlenspiegel Land Brandenburg

Merkmal	Einheit	2007	2008	2008		2009				2010
		Durchschnitt		November	Dezember	Januar	Oktober	November	Dezember	Januar
Insolvenzen										
* Insolvenzen	Anzahl	565	498	478	462	510	506	535	522	506
davan										
* Unternehmen	Anzahl	67	59	52	57	67	53	71	66	53
* Verbraucher	Anzahl	380	341	322	326	361	360	348	347	360
* ehemals selbstständig Tätige	Anzahl	102	89	95	66	71	79	101	97	79
* sonstige natürliche Personen ¹ , Nachlässe	Anzahl	16	10	9	13	11	14	15	12	14
* Voraussichtliche Forderungen	Mill. EUR	75 399	68 705	50185	44663	66558	50772	336741	60318	50772
Handwerk ²	Einheit	2005	2006	2007			2008			
		Durchschnitt		II. Quartal	III. Quartal	IV. Quartal	I. Quartal	II. Quartal	III. Quartal	IV. Quartal
	2003 ± 100	87,6	90,1	88,0	89,8	88,7	ab 2008 wird der Handwerksbericht nicht mehr erhoben!			
2003 ± 100	90,2	100,6	97,2	103,1	107,9					
Preise	Einheit	2007	2008	2008	2009			2010		
		Durchschnitt		Dezember	Januar	Februar	November	Dezember	Januar	Februar
	2005 ± 100	104,0	106,6	106,8	106,3	106,9	106,6	107,5	106,9	106,6
* Verbraucherpreisindex	Einheit	2007	2008	2008			2009			
		Durchschnitt		Mai	August	November	Februar	Mai	August	November
	2005 ± 100	114,0	119,1	118,5	120,0	120,0	121,4	121,2	122,1	122,2
* Preisindex für Wohngebäude ³	Einheit	2006	2007	2008			2009			
		Durchschnitt		II. Quartal	III. Quartal	IV. Quartal	I. Quartal	II. Quartal	III. Quartal	IV. Quartal
Verdienste ⁴										
Bruttomonatsverdienste ⁴ der vollzeitbeschäftigten										
* Arbeitnehmer ⁵ im Produzierenden Gewerbe und im Dienstleistungsbereich und zwar	EUR	x	x	2 540	2 563	2 587	2 573	2 612	2 631	...
* männlich	EUR	x	x	2 573	2 588	2 612	2 578	2 633	2 651	...
* weiblich	EUR	x	x	2 488	2 521	2 546	2 564	2 578	2 598	...
* Produzierendes Gewerbe	EUR	x	x	2 427	2 436	2 443	2 339	2 421	2 450	...
* Bergbau und Gewinnung von Steinen und Erden	EUR	x	x	3 157	3 224	3 218	3 269	3 403	3 409	...
* Verarbeitendes Gewerbe	EUR	x	x	2 408	2 420	2 440	2 317	2 366	2 393	...
* Energieversorgung	EUR	x	x	3 383	3 415	3 406	3 431	3 483	3 550	...
* Wasserversorgung ⁶				2 306	2 332	2 393	2 364	2 414	2 367	...
* Baugewerbe	EUR	x	x	2 184	2 236	...
* Dienstleistungsbereich	EUR	x	x	2 598	2 628	2 662	2 693	2 710	2 724	...
* Handel; Instandhaltung und Reparatur von Kfz und Gebrauchsgütern	EUR	x	x	2 191	2 204	2 231	2 183	2 207	2 229	...
* Verkehr und Lagerei	EUR		x	2 248	2 250	2 294	2 295	2 350	2 346	...
* Gastgewerbe	EUR	x	x	1 444	1 461	1 474	1 511	1 494	1 496	...
* Information und Kommunikation	EUR	x	x	3 066	3 232	3 293	3 184	3 169	•	...
* Erbringung von Finanz- und Versicherungsdienstleistungen	EUR	x	x	3 181	3 177	3 181	3 253	3 211	3 215	...
* Grundstücks- und Wohnungswesen	EUR	x	x	2 916	2 927	2 945	2 924	2 982	3 005	...
* Erbringung von freiberuflichen, wissenschaftlichen und technischen Dienstleistungen	EUR			2 808	2 845	2 899	2 940	3 006	2 979	...
* Erbringung von sonstigen wirtschaftlichen Dienstleistungen	EUR	x	x	1 725	1 726	1 747	1 748	1 761	1 776	...
* Öffentliche Verwaltung, Verteidigung, Sozialversicherung	EUR		x	2 808	2 890	2 902	2 941	2 957	2 985	...
* Erziehung und Unterricht	EUR	x	x	3 462	3 498	3 497	3 508	3 545	3 588	...
* Gesundheits- und Sozialwesen	EUR	x	x	2 898	2 897	2 921	2 990	3 011	3 016	...
* Kunst, Unterhaltung und Erholung	EUR			•	•	...
* Erbringung von sonstigen Dienstleistungen	EUR	x	x	1 945	1 934	1 950	1 972	2 038	1 990	...

* Die mit einem Stern versehenen Positionen werden von allen statistischen Landesämtern im „Zahlenspiegel“ veröffentlicht.

1 beispielweise als Gesellschafter oder Mithafter

2 Beschäftigte: 30. September 2003 ± 100; Umsatz: Vierteljahresdurchschnitt 2003 ± 100

3 Neubau in konventioneller Bauart, Bauleistungen am Bauwerk

4 Nachgewiesen werden Vierteljahresdurchschnitte ohne Sonderzahlungen. Im Jahresdurchschnitt sind die Sonderzahlungen enthalten

5 ohne Beamtinnen und Beamte

6 Einschließlich Abwasser- u. Abfallentsorgung, Beseitigung von Umweltverschmutzungen.

Brandenburg

im Vergleich



Ausgewählte Konjunkturindikatoren für Deutschland

★★★ Grundzahlen ... Grundzahlen ... Grundzahlen ... Grundzahlen ... Grundzahlen ... Grundzahlen ... Grundzahlen ... ★★★

Merkmal	Einheit	2009	2009					2010
		Jahres- durch- schnitt	August	September	Oktober	November	Dezember	Januar
Bevölkerung								
Bevölkerungsstand	1 000	...	81 842	81 850
Arbeitsmarkt¹ und Erwerbstätigkeit								
Arbeitslose	Anzahl	3 413 834	3 471 513	3 346 459	3 228 625	3 215 393	3 275 526	3 617 485
Arbeitslosenquote ²	Prozent	8,2	8,3	8,0	7,7	7,6	7,8	8,6
Männer	Prozent	8,4	8,4	8,1	7,8	7,8	8,0	9,1
Frauen	Prozent	7,9	8,1	7,8	7,6	7,5	7,5	8,0
Offene Stellen	Anzahl	484 565	485 751	485 554	479 112	465 115	460 809	456 535
Kurzarbeiter ³	Anzahl	1 142 674	1 049 919	1 074 447	1 084 283	976 408	890 244	...
Erwerbstätige im Inland	1 000	40 264	40 255	40 518	40 676	40 638	40 416	39 827
Erwerbstätige Inländer	1 000	40 171	40 074	40 321	40 491	40 470	40 298	39 755
Bergbau und Verarbeitendes Gewerbe³								
Betriebe	Anzahl	22 868	22 903	22 878	22 827	22 792	22 767	21 785
Beschäftigte	1 000	5 126	5 092	5 099	5 074	5 059	5 035	4 971
Gesamtumsatz	Mill. EUR	107 798	96 741	120 595	116 481	117 279	109 075	97 713
darunter Auslandsumsatz	Mrd. EUR	47 521	41 326	54 643	51 589	52 888	49 928	44 438
Exportquote	Prozent	44,0	42,7	45,3	44,3	45,1	45,8	45,5
Umsatz je Beschäftigten	EUR	21 041	18 999	23 651	22 956	23 182	21 663	19 655
Geleistete Arbeitsstunden	1 000 000	625	568	651	661	656	565	599
Bruttolohn- und Gehaltssumme	Mill. EUR	17 397	16 211	16 510	16 599	21 367	17 316	16 748
Produktionsindex Produzierendes Gewerbe	2005 \triangle 100	94,0	85,6	104,8	103,6	103,5	92,2	84,6
Index des Auftragseingangs	2005 \triangle 100	88,0	81,7	97,0	93,7	97,1	90,8	93,
Vorbereitende Baustellen- arbeiten, Hoch- und Tiefbau								
Betriebe	Anzahl	6 983	6 905	6 897	7 081	7 093	7 082	7 070
Beschäftigte	1 000	374	379	380	388	387	380	365
Geleistete Arbeitsstunden	1 000	36 554	39 158	44 272	44 961	41 951	29 489	15 910
Bruttolohnsumme ⁴	Mill. EUR	984	1 011	1 027	1 045	1 196	1 005	778
Bruttogehaltssumme	Mill. EUR	x
Gesamtumsatz	Mill. EUR	4 628	5 034	5 483	5 793	5 736	5 347	1 902
Index des Auftragseingangs	2005 \triangle 100	107,0	116,0	124,6	110,6	90,9	99,0	69,0
Produktionsindex f.d. Bauhauptgewerbe	2005 \triangle 100	108,0	116,8	132,6	129,4	121,5	86,0	47,1
Einzelhandel								
Beschäftigte	2005 \triangle 100	98,1	97,8	98,0	97,6	98,1	98,4	97,0
Umsatz nominal	2005 \triangle 100	99,3	93,6	97,5	105,0	100,5	119,3	88,9
Gastgewerbe								
Beschäftigte	2005 \triangle 100	99,1	101,4	101,0	99,5	96,7	96,5	95,1
Umsatz nominal	2005 \triangle 100	96,3	105,1	105,6	102,1	88,7	95,4	78,5
Außenhandel								
Einfuhr	Mill. EUR	56 164	51 949	59 457	60 684	56 163	55 793	55 809
Ausfuhr	Mill. EUR	67 346	59 785	69 896	74 132	73 355	69 228	63 823
Verbraucherpreisindex	2005 \triangle 100	107,0	107,3	106,9	107,0	106,9	107,8	107,1

z. VM \triangle zum Vormonat; z. VJM \triangle zum Vorjahresmonat

1 Quelle: Bundesagentur für Arbeit 2 bezogen auf alle zivilen Erwerbspersonen

3 Betriebe ab 50 Beschäftigte

4 Bruttolohn- und -gehaltssumme

Quelle: Statistisches Bundesamt

Ausgewählte Konjunkturindikatoren für Deutschland

★★★ Grundzahlen + Veränderungsraten ... Grundzahlen + Veränderungsraten ... Grundzahlen + Veränderungsraten ... ★★★

Merkmal	Einheit	November 2009			Dezember 2009			Januar 2010		
		absolut	Veränderung		absolut	Veränderung		absolut	Veränderung	
			z. VM	z.VJM		z. VM	z.VJM		z. VM	z.VJM
			%			%			%	
Bevölkerung										
Bevölkerungsstand	1 000	81 853 ¹	0,0	− 0,3	81 842 ²	0,0	− 0,3	81 850 ³	0,0	− 0,3
Arbeitsmarkt ⁴ und Erwerbstätigkeit										
Arbeitslose	Anzahl	3 215 393	− 0,4	7,6	3 275 526	1,5	5,6	3 617 485	12,5	3,7
Arbeitslosenquote ⁵	Prozent	7,6	− 1,3	7,0	7,8	2,6	5,4	8,6	10,3	3,6
Männer	Prozent	7,8	0,0	14,7	8,0	2,6	11,1	9,1	13,8	7,1
Frauen	Prozent	7,5	− 1,3	0,0	7,5	0,0	− 1,3	8,0	6,7	− 1,2
Offene Stellen	Anzahl	465 115	− 2,9	− 13,8	460 809	− 0,9	− 8,4	456 535	− 0,9	− 5,9
Kurzarbeiter	Anzahl	976 408	0,0	650,3	890 244	0,0	229,1
Erwerbstätige im Inland	1 000	40 638	− 0,1	− 0,5	40 416	− 0,5	− 0,4	39 827	− 1,5	− 0,3
Erwerbstätige Inländer	1 000	40 470	− 0,1	− 0,8	40 298	− 0,4	− 0,6	39 755	− 1,3	− 0,4
Bergbau und Verarbeitendes Gewerbe ⁶										
Betriebe	Anzahl	22 792	− 0,2	− 3,3	22 767	− 0,1	− 3,4	21 785	− 4,3	− 3,7
Beschäftigte	1000	5 059	− 0,3	− 7,2	5 035	− 0,5	− 7,1	4 971	− 1,3	− 4,9
Gesamtumsatz	Mill. EUR	117 279	0,7	− 10,1	109 075	− 7,0	− 6,0	97 713	− 10,4	− 0,5
darunter Auslandsumsatz	Mill. EUR	52 888	2,5	− 7,8	49 928	− 5,6	− 0,1	44 438	− 11,0	6,4
Geleistete Arbeitsstunden	1 000 000	656	− 0,8	− 7,2	565	− 13,9	− 6,8	599	5,9	− 4,8
Bruttolohn- und Gehaltssumme	Mill. EUR	21 367	28,7	− 8,9	17 316	− 19,0	− 9,6	16 748	− 3,3	− 4,1
Produktionsindex Produzierendes Gewerbe	2005±100	103,5	− 0,1	− 5,7	92,2	− 10,9	− 5,1	84,6	− 8,2	− 1,1
Index des Auftragseingangs	2005±100	97,1	3,6	− 14,7	90,8	− 6,5	− 7,5	93,0	2,4	16,5
Vorbereitende Baustellen- arbeiten, Hoch- und Tiefbau										
Betriebe	Anzahl	7 093	0,2	0,9	7 082	− 0,2	1,0	7 070	− 0,2	0,8
Beschäftigte	1000	387	− 0,3	1,3	380	− 1,8	1,3	365	− 4,0	1,1
Geleistete Arbeitsstunden	1 000	41 951	− 6,7	5,0	29 489	− 29,7	0,5	15 910	− 46,0	− 18,8
Bruttolohn- und -gehaltssumme	Mill. EUR	1 196	14,4	3,6	1 005	− 16,0	1,1	778	− 22,6	− 5,2
Bruttogehaltssumme	Mill. EUR
Gesamtumsatz	Mill. EUR	5 736	− 1,0	0,2	5 347	− 6,8	− 2,6	1 902	− 64,4	− 20,0
Index des Auftragseingangs	2005±100	90,9	− 17,8	35,5	99,0	8,9	43,3	69,0	− 30,3	− 7,0
Produktionsindex f.d. Bauhauptgewerbe	2005±100	121,5	− 6,1	39,7	86,0	− 29,2	34,0	47,1	− 45,2	− 18,7
Einzelhandel										
Beschäftigte	2005±100	98,1	0,5	− 2,0	98,4	0,3	− 1,9	97,0	− 1,4	− 1,3
Umsatz nominal	2005±100	100,5	− 4,3	− 2,8	119,3	18,7	− 0,7	88,9	− 25,5	− 3,6
Gastgewerbe										
Beschäftigte	2005±100	96,7	− 2,8	− 0,8	96,5	− 0,2	− 0,4	95,1	− 1,5	1,4
Umsatz nominal	2005±100	88,7	− 13,1	− 5,1	95,4	7,6	− 4,2	78,5	− 17,7	− 1,1
Außenhandel										
Einfuhr	Mill. EUR	56 163	− 7,5	− 16,5	55 793	− 0,7	− 7,0	55 809	0,0	− 3,2
Ausfuhr	Mill. EUR	73 355	− 1,0	− 4,7	69 228	− 5,6	3,0	63 823	− 7,8	− 1,0
Verbraucherpreisindex	2005±100	106,9	− 0,1	0,4	107,8	0,8	0,9	107,1	− 0,6	0,8

z. VM \triangle zum Vormonat; z. VJM \triangle zum Vorjahresmonat

1 September 2009 2 Oktober 2009 3 November 2009

4 Quelle: Bundesagentur für Arbeit

5 bezogen auf alle zivilen Erwerbspersonen 6 Betriebe ab 50 Beschäftigte

Quelle: Statistisches Bundesamt

Konjunkturindikatoren - Brandenburg im Vergleich

Januar 2010

Merkmal	Einheit	Brandenburg			Deutschland			Basis Deutschland ≙ 100
		absolut	Veränderung		absolut	Veränderung		
			z. VM	z.VJM		z. VM	z.VJM	
			%			%		
Bevölkerung¹								
Bevölkerungsstand	1 000	2 515	– 0,0	– 0,5	81 850	0,0	– 0,3	3,1
Arbeitsmarkt²								
Arbeitslose	Anzahl	170 787	12,9	– 6,8	3 617 485	12,5	3,7	4,7
Arbeitslosenquote ³	Prozent	14,2	13,6	– 6,0	8,6	10,3	3,6	165,1
Offene Stellen	Anzahl	12 647	1,4	– 8,9	456 535	– 0,9	– 5,9	2,8
Kurzarbeiter	Anzahl
Bergbau und Verarbeitendes Gewerbe⁴								
Betriebe	Anzahl	409	– 1,7	0,2	21 785	– 4,3	– 3,7	1,9
Beschäftigte	1 000	72	– 0,1	– 1,2	4 971	– 1,3	– 4,9	1,5
Gesamtumsatz	Mill. EUR	1 298	– 15,2	2,0	97 713	– 10,4	– 0,5	1,3
darunter Auslandsumsatz	Mill. EUR	312	– 17,9	7,0	44 438	– 11,0	6,4	0,7
Geleistete Arbeitsstunden	1 000 000	10	15,9	– 0,9	599	5,9	– 4,8	1,6
Bruttolohn- und Gehaltssumme	Mill. EUR	187	– 2,2	1,6	16 748	– 3,3	– 4,1	1,1
Poduktionsindex Produzierendes Gewerbe	2005≙100	84,6	– 8,2	– 1,1	...
Index des Auftragseingangs	2005≙100	118,2	2,4	14,9	93,0	2,4	16,5	127,0
Vorbereitende Baustellen- arbeiten, Hoch- und Tiefbau⁴								
Betriebe	Anzahl	314	– 0,3	– 2,2	7 070	– 0,2	0,8	4,4
Beschäftigte	1 000	15	– 5,8	– 0,9	365	– 4,0	1,1	4,1
Geleistete Arbeitsstunden	1 000	693	– 49,2	– 13,2	15 910	– 46,0	– 18,8	4,4
Gesamtumsatz	Mill. EUR	71	– 69,3	– 13,3	1 902	– 64,4	– 20,0	3,7
Index des Auftragseingangs	2005≙100	36,1	– 55,4	– 25,9	69,0	– 30,3	– 7,0	52,3
Einzelhandel								
Beschäftigte	2005≙100	106,3	– 0,8	– 2,7	97,0	– 1,4	– 1,3	109,6
Umsatz nominal	2005≙100	98,6	– 24,1	– 2,7	88,9	– 25,5	– 3,6	110,9
Gastgewerbe								
Beschäftigte	2005≙100	102,1	0,1	6,2	95,1	– 1,5	1,4	107,4
Umsatz nominal	2005≙100	84,1	– 21,1	4,6	78,5	– 17,7	– 1,1	107,1
Außenhandel								
Einfuhr	Mill. EUR	55 809	0,0	– 3,2	...
Ausfuhr	Mill. EUR	63 823	– 7,8	– 1,0	...
Verbraucherpreisindex	2005≙100	106,9	– 0,6	0,6	107,1	– 0,6	0,8	99,8

z. VM △ zum Vormonat; z. VJM △ zum Vorjahresmonat

1 September 2009 2 Quelle: Bundesagentur für Arbeit

3 bezogen auf alle zivilen Erwerbspersonen 4 Betriebe ab 50 Beschäftigte

Brandenburg

Regional



Ausgewählte Regionaldaten

Bevölkerungsbewegung im Monat November 2009

Verwaltungsbezirk	Lebend-geborene	Gestorbene	Überschuss der Geborenen(+)/ Gestorbenen(-)	Zuzüge über die Gemeinde-grenzen	Fortzüge über die Gemeinde-grenzen	Wanderungs-gewinn (+) bzw. -verlust (-)	Bevölkerung am Monatsende
Anzahl							
Kreisfreie Städte							
Brandenburg an der Havel	47	68	-21	234	182	+52	72 319
Cottbus	68	103	-35	376	294	+82	101 600
Frankfurt (Oder)	41	63	-22	210	262	-52	60 688
Potsdam	100	105	-5	817	643	+174	154 439
Landkreise							
Barnim	96	151	-55	760	672	+88	176 922
Dahme-Spreewald	100	129	-29	740	736	+4	161 698
Elbe-Elster	51	133	-82	289	402	-113	113 710
Havelland	98	125	-27	594	627	-33	155 014
Märkisch-Oderland	122	158	-36	914	913	+1	191 141
Oberhavel	114	200	-86	879	824	+55	202 747
Oberspreewald-Lausitz	61	130	-69	336	374	-38	123 552
Oder-Spree	89	147	-58	790	871	-81	185 261
Ostprignitz-Ruppin	62	105	-43	371	398	-27	103 774
Potsdam-Mittelmark	115	146	-31	838	887	-49	204 550
Prignitz	49	87	-38	297	343	-46	83 189
Spree-Neiße	70	117	-47	323	486	-163	128 616
Teltow-Fläming	99	112	-13	605	682	-77	161 818
Uckermark	63	136	-73	418	479	-61	131 274
Land Brandenburg	1 445	2 215	-770	9 791	10 075	-284	2 512 312

Beschäftigung* am 30. Juni 2009

Verwaltungsbezirk	Sozialver- sicherungs- pflichtig Beschäftigte	Davon		Darunter		Darunter	
		Frauen	Männer	Deutsche	Ausländer	Vollzeit- beschäftigte	Teilzeit- beschäftigte
		Anzahl					
Kreisfreie Städte							
Brandenburg an der Havel	26 109	13 335	12 774	25 880	227	21 428	4 677
Cottbus	45 350	25 755	19 595	44 807	539	35 860	9 463
Frankfurt (Oder)	28 066	16 179	11 887	27 630	434	21 189	6 873
Potsdam	72 899	40 966	31 933	71 144	1 744	57 983	14 871
Landkreise							
Barnim	42 774	20 990	21 784	42 206	565	34 814	7 943
Dahme-Spreewald	49 852	23 431	26 421	48 770	1 075	40 146	9 685
Elbe-Elster	29 179	13 987	15 192	29 017	161	24 104	5 064
Havelland	36 142	17 496	18 646	35 518	622	29 660	6 475
Märkisch-Oderland	42 268	20 599	21 669	41 677	589	34 955	7 301
Oberhavel	47 720	22 688	25 032	46 777	942	39 210	8 406
Oberspreewald-Lausitz	35 282	15 957	19 325	35 021	261	29 818	5 437
Oder-Spree	49 437	23 423	26 014	48 858	578	40 662	8 757
Ostprignitz-Ruppin	32 234	15 786	16 448	31 999	233	26 712	5 505
Potsdam-Mittelmark	53 528	25 265	28 263	52 361	1 161	43 852	9 653
Prignitz	25 694	12 495	13 199	25 569	122	20 905	4 782
Spree-Neiße	35 210	15 073	20 137	34 935	275	29 721	5 482
Teltow-Fläming	50 778	20 876	29 902	49 774	997	43 180	7 586
Uckermark	35 652	17 003	18 649	35 339	313	29 120	6 525
Land Brandenburg	738 174	361 304	376 870	727 282	10 838	603 319	134 485

* Auswertungen der Beschäftigtenstatistik der Bundesagentur für Arbeit (vorläufige Angaben)

ab 31. 03. 2008 Darstellung der Beschäftigtendaten nach der WZ-Systematik 2008, mit Daten zu vorherigen Stichtagen nicht vergleichbar

Ausgewählte Regionaldaten

Noch: Beschäftigung am 30.Juni 2009

Verwaltungsbezirk	Sozialversicherungspflichtig Beschäftigte ¹							
	insgesamt	darunter im Wirtschaftsabschnitt						
		Land- und Forstwirt- schaft, Fischerei	Produ- zierendes Gewerbe	darunter		Handel, Verkehr und Gast- gewerbe	Erbringung von Unter- nehmens- dienst- leistungen	Erbringung von öffentl. und privaten Dienst- leistungen
	Anzahl							
Kreisfreie Städte								
Brandenburg an der Havel	609	49	7 028			4 893	4 253	9 882
Cottbus	45 350	125	5 105			9 676	10 621	19 823
Frankfurt (Oder)	28 066	162	3 832			4 737	5 773	13 561
Potsdam	72 899	151	5 157			12 108	25 446	30 037
Landkreise								
Barnim	42 774	954	10 157			10 418	5 424	15 821
Dahme-Spreewald	49 852	1 712	11 546			16 414	6 679	13 498
Elbe-Elster	29 179	1 808	10 209			5 799	2 925	8 433
Havelland	36 142	1 156	11 461			9 745	4 145	9 635
Märkisch-Oderland	42 268	1 703	9 738			11 534	5 447	13 846
Oberhavel	47 720	936	15 226			11 717	6 325	13 377
Oberspreewald-Lausitz	35 282	782	13 458			7 156	5 404	8 482
Oder-Spree	49 437	1 339	15 838			12 757	5 660	13 843
Ostprignitz-Ruppin	32 234	2 102	8 695			7 035	3 732	10 670
Potsdam-Mittelmark	53 528	2 435	13 540			14 714	8 596	14 243
Prignitz	25 694	1 562	7 837			5 645	2 735	7 915
Spree-Neiße	35 210	1 135	16 878			6 195	2 631	8 371
Teltow-Fläming	50 778	1 574	18 417			14 350	5 070	11 363
Uckermark	35 652	2 150	11 155			7 463	4 397	10 487
Land Brandenburg	738 174	21 835	195 277			172 356	115 263	233 287

Arbeitsmarkt* im Januar 2010

Verwaltungsbezirk	Arbeitslose ²							
	insgesamt	und zwar						
		Frauen	Männer	SGB III	SGB II	15 bis unter 20 Jahre	15 bis unter 25 Jahre	55 bis unter 65 Jahre
Anzahl								
Kreisfreie Städte								
Brandenburg an der Havel	5 755	2 402	3 353	1 343	4 412	84	674	931
Cottbus	7 531	3 274	4 257	2 240	5 291	97	875	1 230
Frankfurt (Oder)	5 068	2 124	2 944	1 209	3 859	56	492	834
Potsdam	7 099	2 932	4 167	2 365	4 734	90	722	972
Landkreise								
Barnim	10 523	4 345	6 178	3 528	6 995	155	1 285	1 784
Dahme-Spreewald	8 110	3 530	4 580	3 348	4 762	99	886	1 445
Elbe-Elster	9 629	4 460	5 169	3 429	6 200	85	884	1 942
Havelland	9 439	4 007	5 432	3 621	5 818	141	1 002	1 763
Märkisch-Oderland	13 812	5 536	8 276	4 780	9 032	168	1 359	2 516
Oberhavel	12 752	5 616	7 136	4 756	7 996	120	1 339	2 306
Oberspreewald-Lausitz	11 834	5 393	6 441	3 894	7 940	116	1 019	2 323
Oder-Spree	12 553	5 366	7 187	4 669	7 884	154	1 336	2 295
Ostprignitz-Ruppin	8 782	3 905	4 877	2 892	5 890	95	790	1 446
Potsdam-Mittelmark	9 568	3 779	5 789	3 852	5 716	133	1 078	1 836
Prignitz	7 095	3 243	3 852	2 492	4 603	70	676	1 328
Spree-Neiße	9 243	4 116	5 127	4 044	5 199	46	738	1 996
Teltow-Fläming	9 068	3 783	5 285	3 283	5 785	107	1 022	1 484
Uckermark	12 926	5 809	7 117	4 055	8 871	133	1 252	2 501
Land Brandenburg	170 787	73 620	97 167	59 800	110 987	1 949	17 429	30 932

* Quelle: Bundesagentur für Arbeit; Die Daten gelten 3 Monate als vorläufig. Ab Januar 2005 unter Einschluss der Grundsicherung für Arbeit Suchende. Vergleichbarkeit zu früheren Monaten nur bedingt gewährleistet. Berechnungsstand: Januar 2010

1 ab 31.03.2008 Darstellung der Beschäftigendaten nach der WZ-Systematik 2008, mit Daten zu vorherigen Stichtagen nicht vergleichbar

2 Daten ermittelt aus IT-Fachverfahren der BA, aus als plausibel bewerteten Datenlieferungen zugelassener kommunaler Träger und, sofern keine plausiblen Daten geliefert wurden, aus ergänzenden Schätzungen der BA.

Ausgewählte Regionaldaten

Noch: Arbeitsmarkt* im Januar 2010

Region: Arbeitsmarkt im Januar 2019

Verwaltungsbezirk	Arbeitslose					Arbeitslosenquote ¹	
	und zwar					alle zivilen Erwerbs- personen	abhängig zivile Erwerbs- personen
	insgesamt ¹	Teilzeitarbeit Suchende ²	Langzeit- arbeitslose ²	Schwer- behinderte ²	Ausländer ¹		
Kreisfreie Städte							
Brandenburg an der Havel	5 755	336	1 976	...	235	15,0	16,7
Cottbus	7 531	336	2 864	...	346	13,8	15,4
Frankfurt (Oder)	5 068	254	1 923	...	267	15,3	17,0
Potsdam	7 099	542	1 775	...	636	8,8	9,7
Landkreise							
Barnim	10 523	460	3 895	...	288	11,2	12,4
Dahme-Spreewald	8 110	607	1 470	...	249	9,5	10,6
Elbe-Elster	9 629	467	3 605	...	127	15,8	17,6
Havelland	9 439	496	3 178	...	211	11,5	12,7
Märkisch-Oderland	13 812	851	4 266	...	300	13,5	14,9
Oberhavel	12 752	.	.	.	296	11,8	13,0
Oberspreewald-Lausitz	11 834	573	4 913	...	159	18,0	20,0
Oder-Spree	12 553	.	.	.	625	12,8	14,1
Ostprignitz-Ruppin	8 782	.	.	.	97	16,0	17,5
Potsdam-Mittelmark	9 568	682	2 689	...	189	8,8	9,8
Prignitz	7 095	518	2 300	...	65	16,3	18,0
Spree-Neiße	9 243	.	.	.	149	13,4	14,7
Teltow-Fläming	9 068	620	2 280	...	227	10,2	11,4
Uckermark	12 926	.	.	.	199	19,1	20,9
Land Brandenburg	170 787	8 112	40 815	...	4 665	12,8	14,2

* Quelle: Bundesagentur für Arbeit; Die Daten gelten 3 Monate als vorläufig. Ab Januar 2005 unter Einschluss der Grundsicherung für Arbeit Suchende. Vergleichbarkeit zu früheren Monaten nur bedingt gewährleistet. Berechnungsstand: Januar 2010

1 Daten ermittelt aus IT-Fachverfahren der BA, aus als plausibel bewerteten Datenlieferungen zugelassener kommunaler Träger und, sofern keine plausiblen Daten geliefert wurden, aus ergänzenden Schätzungen der BA.

2 Daten ausschließlich aus dem IT-Fachverfahren der BA gewonnen, nicht enthalten sind Daten der kommunalen Träger, soweit sie andere IT-Verfahren genutzt haben.

Gewerbeanzeigen im Januar 2010

Verwaltungsbezirk	Gewerbeanzeigen						Gewerbe- ummeldungen
	Gewerbebeanmeldungen			Gewerbeabmeldungen			
	Berichts- monat	darunter	Vorjahres- monat	Berichts- monat	darunter	Vorjahres- monat	
		Neuerrich- tungen			Aufgabe		
		Anzahl					
Kreisfreie Städte							
Brandenburg an der Havel	38	35	42	52	44	58	.
Cottbus	71	65	80	74	69	96	.
Frankfurt (Oder)	63	55	58	65	56	67	.
Potsdam	144	105	176	131	104	181	.
Landkreise							
Barnim	188	141	159	151	113	183	.
Dahme-Spreewald	158	127	145	160	128	146	.
Elbe-Elster	48	37	65	66	54	84	.
Havelland	143	115	115	134	111	120	.
Märkisch-Oderland	179	127	143	201	149	170	.
Oberhavel	183	141	161	183	141	170	.
Oberspreewald-Lausitz	60	50	65	72	60	72	.
Oder-Spree	132	84	130	131	102	158	.
Ostprignitz-Ruppin	69	54	80	70	60	95	.
Potsdam-Mittelmark	158	109	195	184	144	187	.
Prignitz	46	44	45	49	41	47	.
Spree-Neiße	117	94	124	93	71	125	.
Teltow-Fläming	166	91	136	108	90	159	.
Uckermark	75	64	78	71	51	93	.
Land Brandenburg	2 038	1 538	1 997	1 995	1 588	2 211	.

Ausgewählte Regionaldaten

Insolvenzen im Januar 2010

Verwaltungsbezirk	Insolvenzen					
	Verfahren				Forderungen	
	Berichtsmonat	davon		Vorjahresmonat	Berichtsmonat	Vorjahresmonat
		Unternehmen	übrige Schuldner			
	Anzahl				1 000 EUR	
Kreisfreie Städte						
Brandenburg an der Havel	17	1	16	23	1 522	1 894
Cottbus	24	4	20	24	3 443	2 184
Frankfurt (Oder)	23	-	23	21	690	2 165
Potsdam	26	2	24	26	745	2 688
Landkreise						
Barnim	35	4	31	42	1 502	1 715
Dahme-Spreewald	18	5	13	34	2 506	2 137
Elbe-Elster	6	1	5	6	339	1 075
Havelland	20	1	19	20	1 085	11 599
Märkisch-Oderland	55	5	50	57	5 743	5 008
Oberhavel	54	6	48	54	5 433	6 875
Oberspreewald-Lausitz	20	-	20	31	562	1 795
Oder-Spree	38	3	35	43	2 154	9 643
Ostprignitz-Ruppin	37	3	34	23	3 423	1 664
Potsdam-Mittelmark	27	3	24	34	4 653	3 748
Prignitz	31	-	31	13	1 376	741
Spree-Neiße	19	2	17	15	2 653	1 006
Teltow-Fläming	27	6	21	24	5 327	9 417
Uckermark	18	1	17	20	1 592	1 206
Land Brandenburg	495	47	448	510	44 750	66 558

Verarbeitendes Gewerbe sowie Bergbau und Gewinnung von Steinen und Erden im Januar 2010

Verwaltungsbezirk	Verarbeitendes Gewerbe sowie Bergbau und Gewinnung von Steinen und Erden ¹					
	Betriebe	Beschäftigte	Entgelte	Geleistete Arbeits- stunden	Gesamt- umsatz	darunter
						Auslands- umsatz
Anzahl		1 000 EUR	1 000	1 000 EUR		
Kreisfreie Städte						
Brandenburg an der Havel	14	4 134	10 721	475	36 007	1 030
Cottbus	4	1 051	3 840	129	•	•
Frankfurt (Oder)	5	1 130	3 083	173	•	•
Potsdam	4	264	546	33	2 409	•
Landkreise						
Barnim	23	2 978	6 457	390	23 888	6 917
Dahme-Spreewald	26	3 237	7 442	409	51 913	10 086
Elbe-Elster	33	3 850	7 467	503	43 435	9 229
Havelland	30	5 015	9 830	701	80 630	10 053
Märkisch-Oderland	18	2 013	3 999	271	26 468	3 060
Oberhavel	34	6 744	20 889	912	90 880	37 563
Oberspreewald-Lausitz	29	5 589	14 650	751	101 341	5 434
Oder-Spree	23	5 639	14 726	717	122 632	55 384
Ostprignitz-Ruppin	27	3 179	6 384	457	79 457	34 726
Potsdam-Mittelmark	30	2 831	6 384	404	77 985	7 697
Prignitz	19	3 317	6 943	416	48 900	18 772
Spree-Neiße	25	7 153	21 437	943	113 401	18 064
Teltow-Fläming	41	9 661	29 096	1 221	152 399	72 109
Uckermark	24	4 369	12 848	610	217 780	20 760
Land Brandenburg	409	72 154	186 743	9 515	1 298 307	311 569

¹ Betriebe ab 50 Beschäftigte

Ausgewählte Regionaldaten

Vorbereitende Baustellenarbeiten, Hoch- und Tiefbau im Januar 2010

Verwaltungsbezirk	Vorbereitende Baustellenarbeiten, Hoch- und Tiefbau ¹						
	Betriebe	Beschäftigte ²	Bruttoentgelt	Geleistete Arbeitsstunden	Gesamtumsatz	Bau-gewerblicher Umsatz	Auftrags-eingang
	Anzahl		1 000 EUR	1 000	1 000 EUR		
Kreisfreie Städte							
Brandenburg an der Havel	9	261	515	16	1 556	1 555	1 338
Cottbus	10	421	1 006	40	5 332	5 296	1 943
Frankfurt (Oder)	6	217	506	26	2 600	2 540	437
Potsdam	11	477	1 098	43	7 427	7 424	3 055
Landkreise							
Barnim	15	756	1 704	62	8 652	8 549	2 461
Dahme-Spreewald	27	1 107	2 375	90	13 315	13 274	5 993
Elbe-Elster	18	719	1 812	58	7 866	7 855	4 726
Havelland	16	613	1 454	58	11 255	11 231	4 977
Märkisch-Oderland	21	1 086	2 468	104	26 927	26 717	14 176
Oberhavel	24	1 153	2 617	104	18 110	18 080	28 632
Oberspreewald-Lausitz	16	1 229	2 631	90	14 150	11 820	3 236
Oder-Spree	20	1 604	4 172	126	41 688	41 688	19 350
Ostprignitz-Ruppin	21	1 055	2 138	81	8 903	8 768	2 943
Potsdam-Mittelmark	28	1 856	4 218	153	17 931	17 666	57 637
Prignitz	11	498	1 032	46	8 220	7 932	4 215
Spree-Neiße	26	1 118	2 551	118	18 112	17 766	9 271
Teltow-Fläming	11	1 003	3 969	82	11 096	10 956	8 383
Uckermark	25	752	1 651	66	8 122	8 116	2 237
Land Brandenburg	315	15 925	37 917	1 365	231 264	227 235	175 006

1 Betriebe von Unternehmen mit im Allgemeinen 20 und mehr Beschäftigten

2 Beschäftigte im Bauhaupt- bzw. Ausbaugewerbe

Bauinstallation und sonstiges Ausbaugewerbe im 1. Vierteljahr 2010

Verwaltungsbezirk	Bauinstallation und sonstiges Ausbaugewerbe ¹						
	Betriebe	Beschäftigte		Bruttolohn- und -gehalts-summe	Geleistete Arbeitsstunden	Gesamtumsatz	darunter
		insgesamt	dar. Arbeiter				Ausbau-gewerblicher Umsatz
	Anzahl			1 000 EUR	1 000	1 000 EUR	
Kreisfreie Städte							
Brandenburg an der Havel	11	359	•	2 180	120	10 963	10 773
Cottbus	4	157	•	880	52	4 550	4 421
Frankfurt (Oder)	5	178	•	1 277	55	5 586	5 586
Potsdam	10	372	•	2 063	115	8 628	8 332
Landkreise							
Barnim	12	319	•	1 908	98	8 568	8 492
Dahme-Spreewald	14	469	•	2 843	152	12 800	12 451
Elbe-Elster	6	183	•	829	54	5 847	5 355
Havelland	13	391	•	2 273	115	10 251	10 082
Märkisch-Oderland	20	695	•	4 923	252	27 282	26 239
Oberhavel	7	255	•	1 578	89	9 017	9 011
Oberspreewald-Lausitz	11	297	•	1 819	101	8 855	8 427
Oder-Spree	17	704	•	3 659	259	17 210	17 195
Ostprignitz-Ruppin	9	264	•	1 516	97	7 360	7 279
Potsdam-Mittelmark	21	758	•	4 661	271	32 012	27 641
Prignitz	7	286	•	1 810	105	7 777	7 236
Spree-Neiße	13	387	•	2 355	146	10 307	10 289
Teltow-Fläming	8	254	•	1 719	86	15 661	14 035
Uckermark	14	522	•	2 959	185	14 515	14 341
Land Brandenburg	202	6 850	•	41 252	2 351	217 189	207 184

1 Betriebe von Unternehmen mit im Allgemeinen 20 und mehr Beschäftigten

Ausgewählte Regionaldaten

Bautätigkeit (Wohn- und Nichtwohnbau einschl. Baumaßnahmen an bestehenden Gebäuden) im Januar 2010

Verwaltungsbezirk	Baugenehmigungen und Baufertigstellungen ¹						
	Baugenehmigungen				Baufertigstellungen		
	Gebäude / Baumaßnahmen	Wohnungen		veranschlagte Bauwerkskosten	Gebäude / Baumaßnahmen	Wohnungen	veranschlagte Bauwerkskosten
		insgesamt	Wohnfläche			insgesamt	Wohnfläche
	Anzahl		100 m²	1 000 EUR	Anzahl		100 m²
Kreisfreie Städte					Fertigstellungen werden ab 01-07 nur noch jährlich erstellt!!		
Brandenburg an der Havel	3	3	5,3	2 855			
Cottbus	14	18	17,2	2 616			
Frankfurt (Oder)	12	32	32,1	10 113			
Potsdam	8	280	151,6	14 570			
Landkreise							
Barnim	71	74	77,9	8 735			
Dahme-Spreewald	23	17	22,1	3 750			
Elbe-Elster	11	3	4,4	2 016			
Havelland	43	33	44,2	7 106			
Märkisch-Oderland	35	39	39,6	4 904			
Oberhavel	30	23	33,3	7 533			
Oberspreewald-Lausitz	6	5	6,6	1 840			
Oder-Spree	39	32	41,5	18 005			
Ostprignitz-Ruppin	14	9	13,2	1 451			
Potsdam-Mittelmark	50	64	68,2	20 123			
Prignitz	13	4	5,7	983			
Spree-Neiße	15	6	9,3	7 735			
Teltow-Fläming	32	23	28,3	9 829			
Uckermark	24	26	24,5	3 074			
Land Brandenburg	443	691	625,0	127 238			

¹ Negative Werte können sich aus „neuer Zustand minus alter Zustand“ bei Baumaßnahmen an bestehenden Gebäuden ergeben.

Tourismus im Januar 2010

Verwaltungsbezirk	Tourismus (mit Campingplätzen)							
	Beherber- gungsstätten (geöffnete)	Gästeankünfte			Gästeübernachtungen			Durchschnitt- liche Aufent- haltsdauer
		insgesamt	darunter	Veränderung geg. dem Vorjahres- monat	insgesamt	darunter	Veränderung geg. dem Vorjahres- monat	
			aus dem Ausland			ausländischer Gäste		
Anzahl			Prozent	Anzahl		Prozent	Tage	
Kreisfreie Städte								
Brandenburg an der Havel	17	3 060	714	28,3	6 783	2 485	29,0	2,2
Cottbus	22	6 056	375	-2,4	10 438	591	-1,5	1,7
Frankfurt (Oder)	16	2 682	509	6,4	5 327	1 287	-10,3	2,0
Potsdam	46	16 282	1 217	8,6	40 749	3 281	8,2	2,5
Landkreise								
Barnim	73	6 808	350	-0,2	32 814	1 160	5,1	4,8
Dahme-Spreewald	105	18 391	2 971	1,6	45 060	4 789	21,0	2,5
Elbe-Elster	53	2 066	24	-0,7	12 813	80	4,2	6,2
Havelland	54	2 845	43	4,6	7 896	146	1,9	2,8
Märkisch-Oderland	78	8 239	441	-18,3	40 530	1 784	-1,8	4,9
Oberhavel	73	7 302	795	-14,2	14 566	2 016	-10,1	2,0
Oberspreewald-Lausitz	60	4 313	374	0,5	9 432	788	-0,4	2,2
Oder-Spree	119	15 380	388	2,5	47 179	2 335	9,1	3,1
Ostprignitz-Ruppin	104	10 689	129	24,9	37 996	221	13,2	3,6
Potsdam-Mittelmark	104	12 871	1 968	1,1	38 064	3 071	-0,2	3,0
Prignitz	58	4 237	117	-10,9	10 517	221	5,6	2,5
Spree-Neiße	75	7 933	111	-6,0	23 984	272	-5,0	3,0
Teltow-Fläming	85	11 191	2 551	11,2	21 872	4 163	3,8	2,0
Uckermark	87	8 603	363	14,4	24 530	914	10,7	2,9
Land Brandenburg	1 229	148 948	13 440	2,2	430 550	29 604	5,5	2,9

Amt für Statistik Berlin-Brandenburg

Veröffentlichungen für das Land Brandenburg im Januar 2010

Veröffentlichungen können beim Amt für Statistik Berlin-Brandenburg - Referat Informationsmanagement - bezogen werden.
Dortustraße 46, 14467 Potsdam, Fax: 0331 39-418, E-Mail: vertrieb@statistik-bbb.de

kostenloser Download unter www.statistik-berlin-brandenburg.de

Kennziffer	Titel	Druck
A I 1, A II 4 - vj 1/09	Bevölkerungsentwicklung und Bevölkerungsstand 1. Quartal 2009	6,00
A I 1, A II 4 - vj 2/09	Bevölkerungsentwicklung und Bevölkerungsstand 2. Quartal 2009	6,00
A VI 7 - m 12/09	Arbeitsmarkt, Dezember 2009	6,00
C II 2 - j/09	Ernteberichterstattung über Feldfrüchte und Grünland 2009, Endgültiges Ergebnis	7,00
C II 4 - j/09	Ernteberichterstattung über Gemüse und Erdbeeren 2009, Endgültiges Ergebnis	6,00
C II 7 - j/09	Besondere Ernte- und Qualitätsermittlung 2009	7,00
C III 3 - j/09	Viehbestände am 3. November 2009, Schweine Repräsentative Erhebung	7,00
C III 6 - m 11/09	Schlachtungen und Fleischerzeugung November 2009	6,00
C III 9 - hj 2/09	Rinder am 3. November 2009	7,00
D I 1 - m 10/09	Gewerbeanzeigen, Oktober 2009	7,00
E I 1 - m 11/09	Verarbeitendes Gewerbe (sowie Bergbau und Gewinnung von Steinen und Erden), November 2009	7,00
E I 3 - m 11/09	Verarbeitendes Gewerbe November 2009, Auftragseingangsindex	6,00
E I 6 - j 08	Verarbeitendes Gewerbe sowie Bergbau und Gewinnung von Steinen und Erden 2008, Investitionen der Betriebe	7,00
E II 1, E III 1 - m 11/09	Baugewerbe November 2009, Ergebnisse des Bauhaupt- und Ausbaugewerbes	7,00
F II 1 - m 11/09	Baugenehmigungen, November 2009	6,00
G I 1, G IV 3 - m 10/09	Umsatz und Beschäftigung im Handel, Kraftfahrzeuggewerbe und Gastgewerbe Oktober 2009	7,00
G IV 1 - m 10/09	Gäste, Übernachtungen und Beherbergungskapazität im Oktober 2009	6,00
H I 1 - m 10/09	Straßenverkehrsunfälle, Oktober 2009	7,00
M I 2 - m 12/09	Verbraucherpreisindex Dezember 2009	7,00
M I 4 - vj 4/09	Preisindizes für Bauwerke November 2009	7,00
N I 1 - vj 3/09	Vierteljährliche Verdiensterhebung 3. Quartal 2009	7,00
P I 4 - j / 07	Volkswirtschaftliche Gesamtrechnungen Bruttoanlageinvestitionen nach Wirtschaftsbereichen 1991 bis 2007 Berechnungsstand: August 2009	7,00
Q I 1 - 3j / 07	Wasserversorgung und Abwasserbeseitigung 2007	10,00