

Monatsdaten + Konjunktur 1 2010

Mit der vorliegenden Veröffentlichung „Monatsdaten + Konjunktur“ gibt das Amt für Statistik Berlin-Brandenburg eine Auswahl aktueller wirtschafts- und konjunkturstatistischer Ergebnisse für das Land Brandenburg heraus.

„Monatsdaten + Konjunktur“ erscheint monatlich und bietet eine umfangreiche Auswahl an Daten und grafischen Übersichten zur aktuellen Entwicklung im Lande. Einige Angaben sind vorläufig und können zu einem späteren Zeitpunkt aktualisiert werden. Abweichungen in den errechneten Werten sind durch Rundungen bedingt. Durch die Bearbeitungsdauer und die unterschiedliche zeitliche Verfügbarkeit der Ausgangsdaten können zum Zeitpunkt der Veröffentlichung bereits einzelne Statistische Berichte jüngerer Datums verfügbar sein. Zu beziehen ist „Monatsdaten + Konjunktur“ als Download auf den Internetseiten des AfS oder über den E-Mail-Service.



Brandenburg

Konjunktur Aktuell

Beinhaltet die Entwicklung von 24 ausgewählten Konjunkturindikatoren der jüngsten drei Monate als Veränderung gegenüber dem

Vorjahresmonat. Diese sind auf einer Seite tabellarisch zusammengefasst dargestellt.

Entwicklungstendenzen der konjunkturellen Lage 4

Brandenburg im Überblick

Die Rubrik Brandenburg im Überblick enthält Angaben zur konjunkturellen Situation und Entwicklung für das Land Brandenburg. Zeitreihen werden für die letzten 24 Monate als Konjunkturgrafiken dargestellt. Der in einigen Grafiken dargestellte Trend wurde nach dem Berliner Verfahren des Statistischen Bundesamtes BV4.1 berechnet. Statistische Angaben zur Konjunktur in den vorliegenden jüngsten drei Berichtsmonaten werden durch Angaben der Entwicklung gegenüber dem Vormonat sowie dem Vorjahresmonat ergänzt. Die saisonalen und konjunkturellen Schwankungen im Wirtschaftsge-

schehen des Landes lassen sich somit erkennen. Im Einzelnen sind Informationen zum Stand und der Entwicklung der Bevölkerung, des Arbeitsmarktes, zu den Eckdaten der brandenburgischen Industrie, des Baugewerbes und zur Bautätigkeit enthalten. Weitere Angaben beziehen sich auf die Bereiche Einzelhandel, Gastgewerbe, Tourismus, Außenhandel, Gewerbeanzeigen und Insolvenzgeschehen sowie die Preisentwicklung. Der Zahlenspiegel für das Land Brandenburg ergänzt die Konjunkturdarstellungen durch einen Überblick aktuellster Ergebnisse für nahezu alle Bereiche der amtlichen Statistik Brandenburgs.

Grafiken zur konjunkturellen Entwicklung 6

Konjunkturdaten im Überblick 12

Zahlenspiegel 16

Brandenburg im Vergleich

Neben den Angaben für die Bundesrepublik Deutschland enthält die Rubrik Brandenburg im Ver-

gleich die Gegenüberstellung der Konjunkturindikatoren Brandenburgs zu denen Deutschlands.

Ausgewählte Konjunkturindikatoren Deutschland 21

Konjunkturindikatoren - Brandenburg im Vergleich 24

Brandenburg Regional

Brandenburg Regional bietet für ausgewählte Bereiche regionale Angaben zur aktuellen Wirt-

schaftslage der Landkreise und kreisfreien Städte Brandenburgs.

Ausgewählte Regionaldaten 25

Zeichenerklärung

- 0 weniger als die Hälfte von 1 in der letzten besetzten Stelle, jedoch mehr als nichts
- nichts vorhanden (genau null)
- Zahlenwert unbekannt oder geheim zu halten
- ... Zahlenwert lag bei Redaktionsschluss noch nicht vor
- () Aussagewert eingeschränkt, da der Wert Fehler aufweisen kann
- / keine Angabe, da Zahlenwert nicht sicher genug
- x Tabellenfach gesperrt, weil Aussage nicht sinnvoll
- r berichtigte Zahl
- D Durchschnitt (bei nicht addierfähigen Größen)

© Amt für Statistik Berlin-Brandenburg
Dortustraße 46
14467 Potsdam

Für nichtgewerbliche Zwecke sind Vervielfältigung und unentgeltliche Verbreitung, auch auszugsweise, mit Quellenangabe gestattet.
Die Verbreitung, auch auszugsweise, über elektronische Systeme/Datenträger bedarf der vorherigen Zustimmung. Alle übrigen Rechte bleiben vorbehalten.

Entwicklung der konjunkturellen Lage in Brandenburg

Ausgewählte Konjunkturindikatoren

(Basis: Originalwerte, Stand vom 4. Januar 2010)

Merkmal	August 2009	September 2009	Oktober 2009
	Veränderung gegenüber dem Vorjahresmonat		
	%		
Arbeitsmarkt ¹			
Arbeitslose	-5,2	-6,0	-7,1
Arbeitslosenquote ²	-4,7	-5,0	-6,0
Bergbau und Verarbeitendes Gewerbe ³			
Beschäftigte	-1,0	-1,0	-0,9
Gesamtumsatz	-11,7	-7,4	-10,4
Auslandsumsatz	-11,4	-7,8	-15,3
Auftragseingangsindex	-9,1	-2,2	+0,5
Energie- und Wasserversorgung ⁴			
Beschäftigte	-1,5	+0,4	+0,5
Stromerzeugung (brutto) ⁵	-27,2	-16,1	-11,1
Bauhauptgewerbe ⁴			
Beschäftigte	-3,3	-2,4	-0,5
Gesamtumsatz	+5,5	+1,3	+3,0
Auftragseingang	-9,1	-2,2	+0,5
Baugenehmigungen ⁶			
Gebäude	+3,9	-7,7	-8,1
Wohnungen	+26,6	+31,8	-26,5
Einzelhandel ^{7 8}			
Beschäftigte	-2,2	-2,7	-2,3
Umsatz nominal	-2,9	-3,7	-2,5
Gastgewerbe ⁸			
Beschäftigte	+2,7	+3,3	-0,4
Umsatz nominal	+5,7	+2,9	-2,7
Tourismus ⁹			
Gästeankünfte	+2,4	-3,9	-4,9
Gästeübernachtungen	+0,2	-1,1	-0,7
Außenhandel			
Ausfuhr (Spezialhandel)	-21,5	+37,4	+46,8
Einfuhr (Generalhandel)	-20,8	-19,2	-16,4
Gewerbeanzeigen und Insolvenzen			
Gewerbeanmeldungen	+1,8	+1,8	+2,7
Insolvenzen von Unternehmen	+16,1	+25,9	-13,1
Insolvenzen übriger Schuldner	+16,7	+16,0	+2,5
Verbraucherpreisindex	-0,2	-0,4	-0,2

1 Quelle: Bundesagentur für Arbeit, die Daten gelten 3 Monate als vorläufig. Berechnungsstand: Oktober 2009

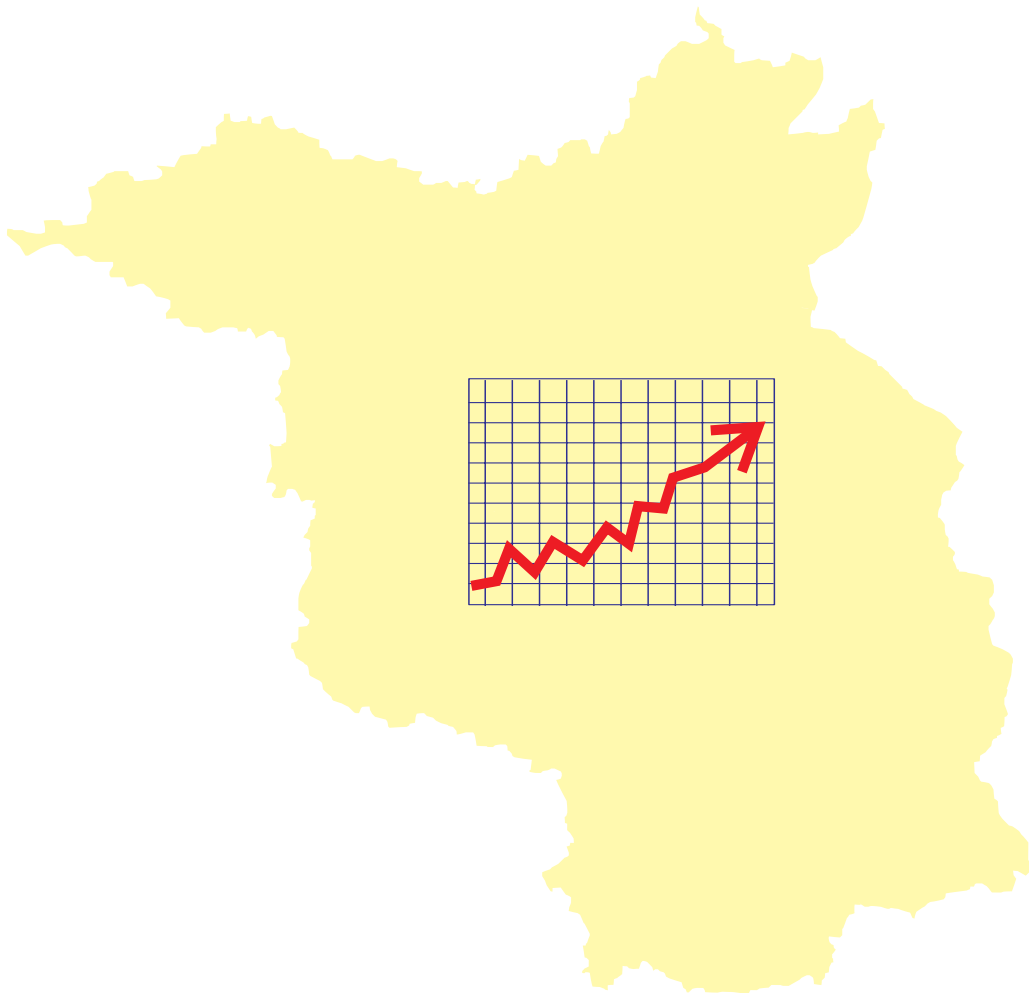
2 bezogen auf alle zivilen Erwerbspersonen 3 Betriebe ab 50 Beschäftigte 4 Betriebe von Unternehmen mit im Allgemeinen 20 und mehr Beschäftigten

5 in öffentlichen Energieversorgungsunternehmen 6 einschließlich Baumaßnahmen an bestehenden Gebäuden

7 ohne Tankstellen und Handel mit Kfz 8 vorläufig 9 einschließlich Campingplätze

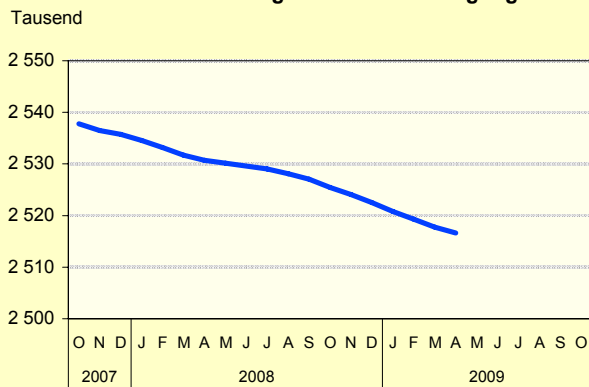
Brandenburg

im Überblick

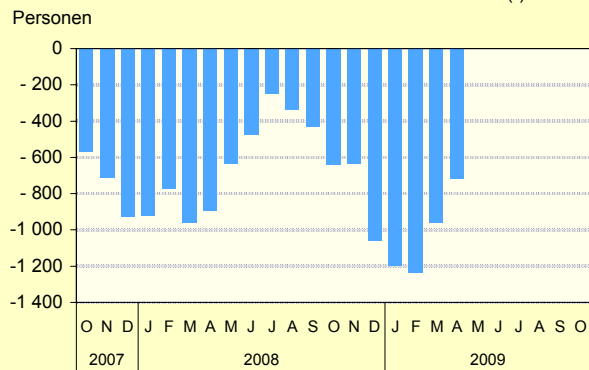


Grafiken zur konjunkturellen Entwicklung in Brandenburg

Bevölkerungsstand und -bewegung

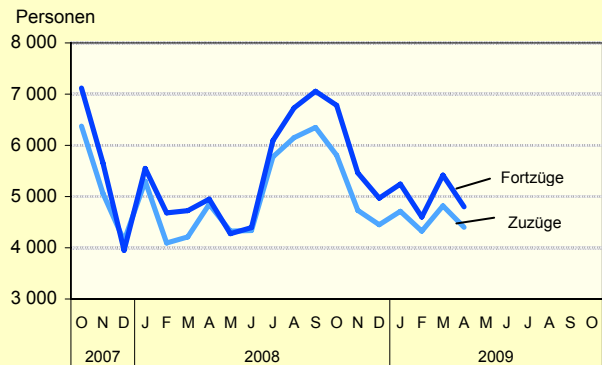


Überschuß der Geborenen bzw. Gestorbenen (-)

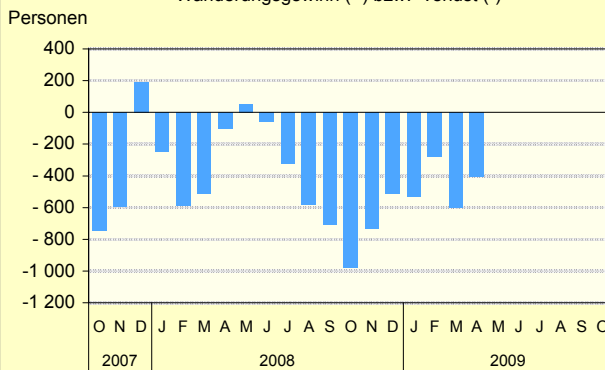


AfS Berlin-Brandenburg

Zu- und Fortzüge über die Landesgrenze

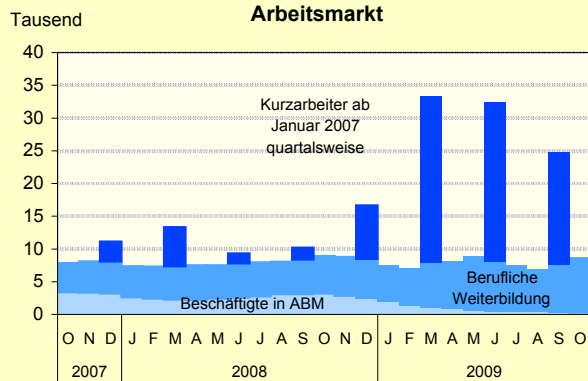


Wanderungsgewinn (+) bzw. -verlust (-)

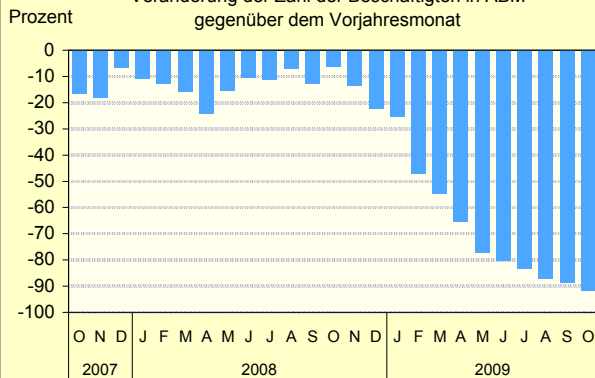


AfS Berlin-Brandenburg

Arbeitsmarkt

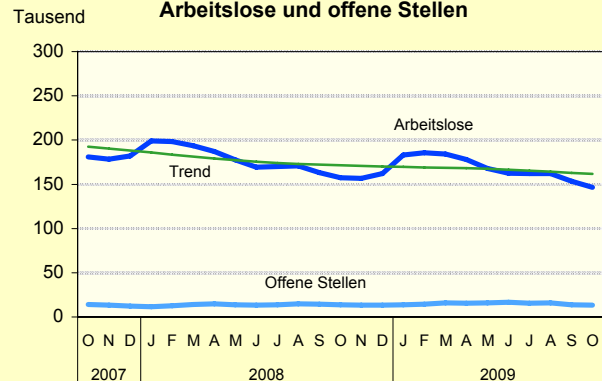


Veränderung der Zahl der Beschäftigten in ABM gegenüber dem Vorjahresmonat

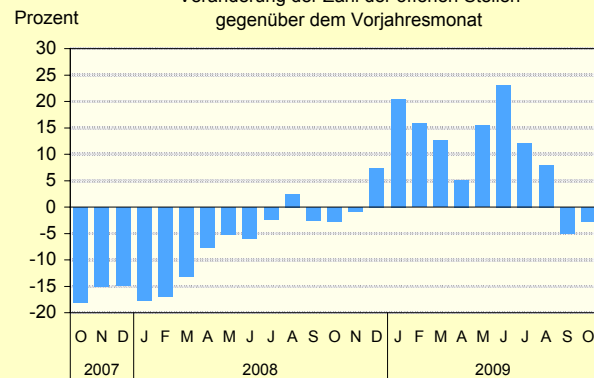


AfS Berlin-Brandenburg

Arbeitslose und offene Stellen

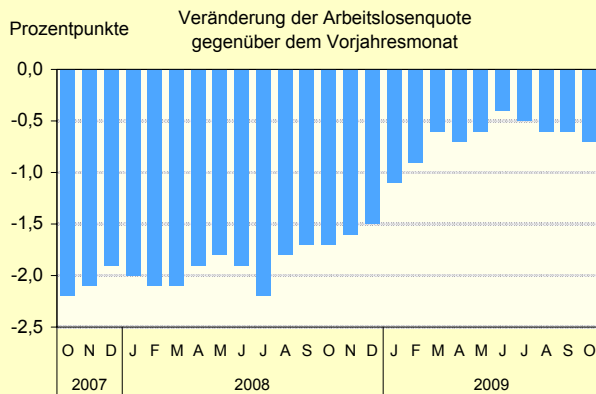
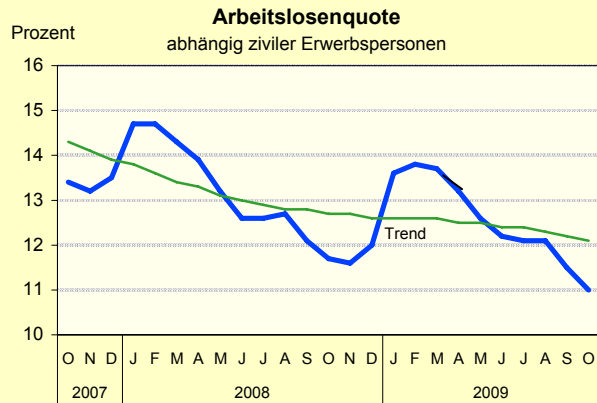


Veränderung der Zahl der offenen Stellen gegenüber dem Vorjahresmonat

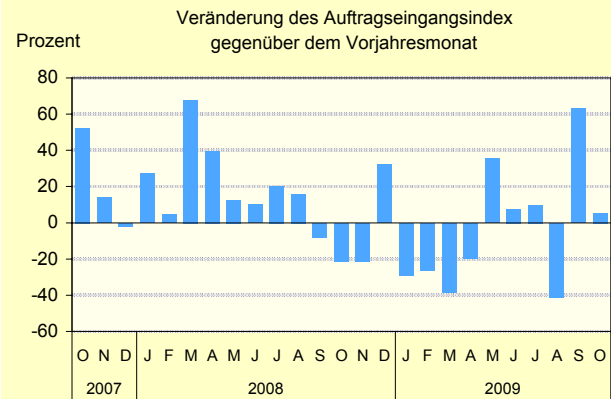
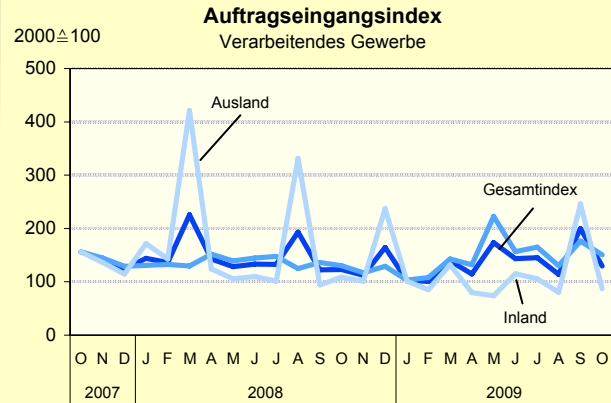


AfS Berlin-Brandenburg

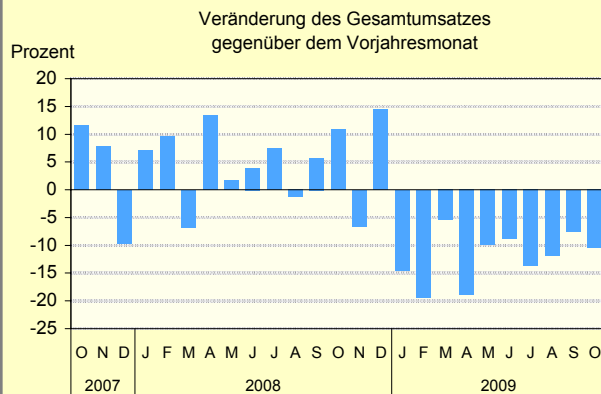
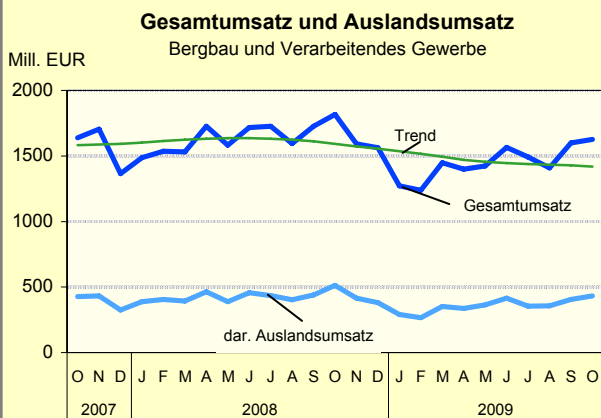
Grafiken zur konjunkturellen Entwicklung in Brandenburg



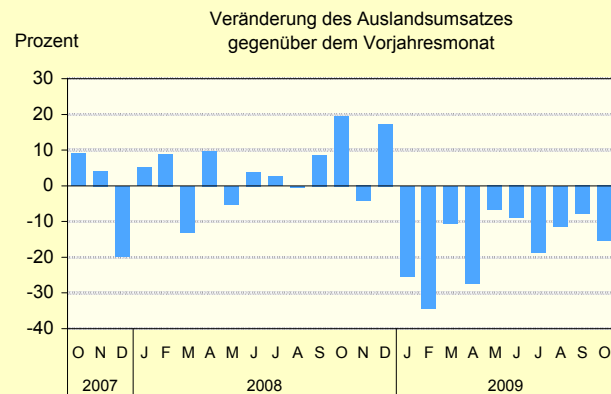
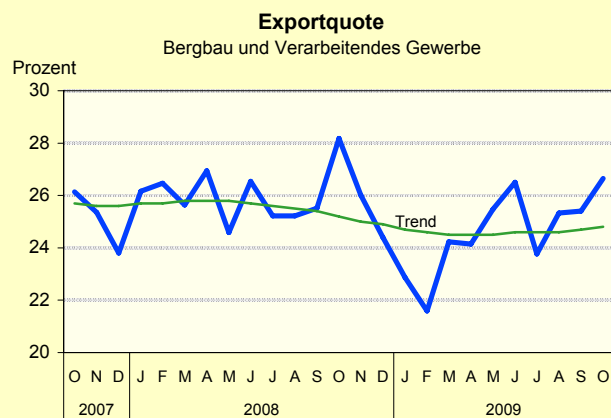
AfS Berlin-Brandenburg



AfS Berlin-Brandenburg

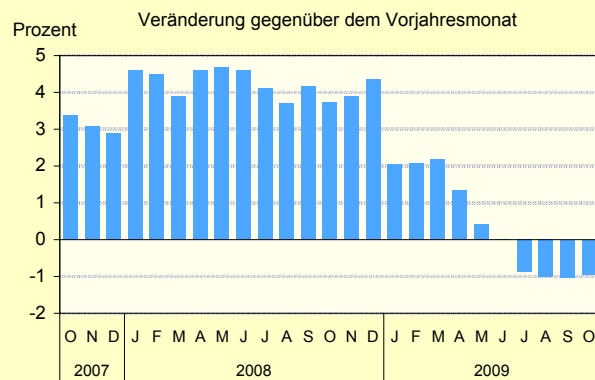
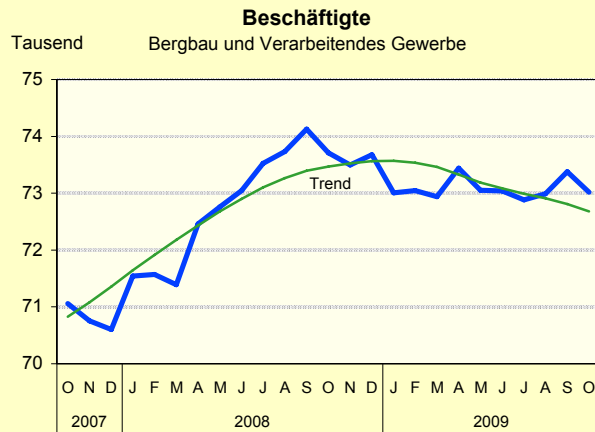


AfS Berlin-Brandenburg

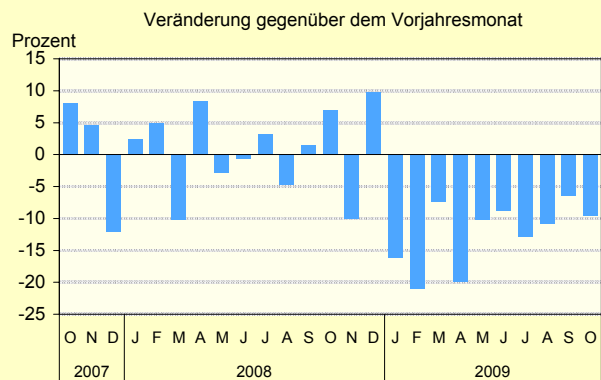
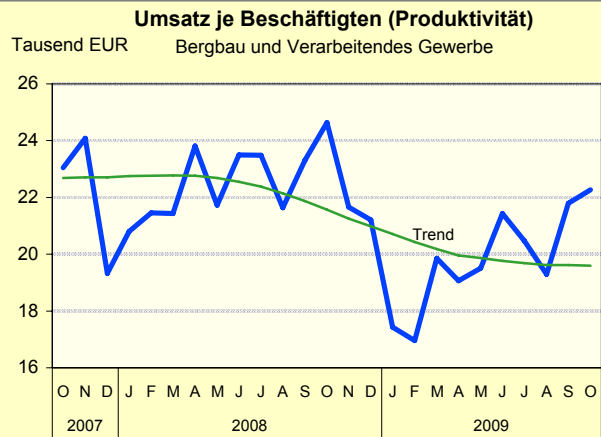


AfS Berlin-Brandenburg

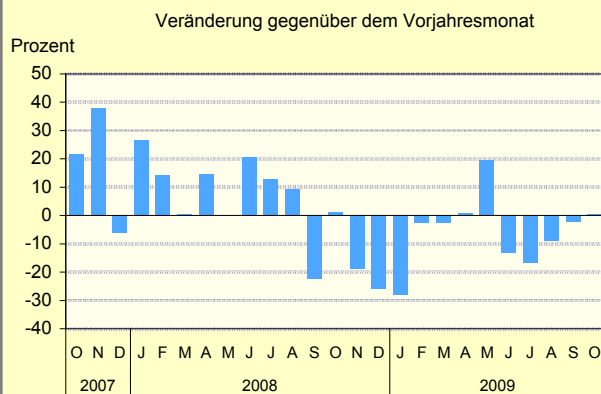
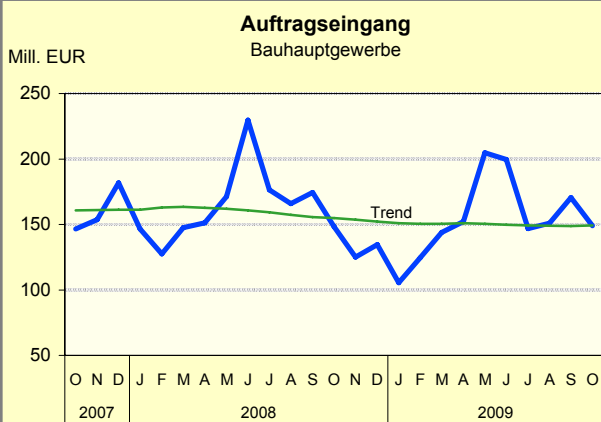
Grafiken zur konjunkturellen Entwicklung in Brandenburg



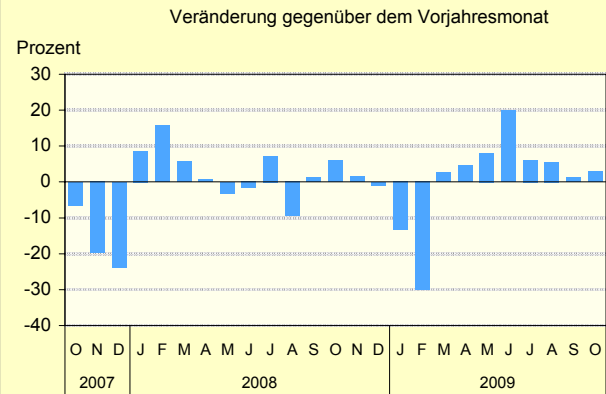
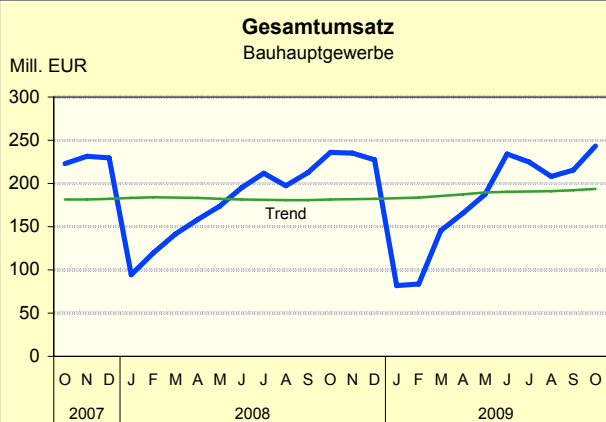
AfS Berlin-Brandenburg



AfS Berlin-Brandenburg

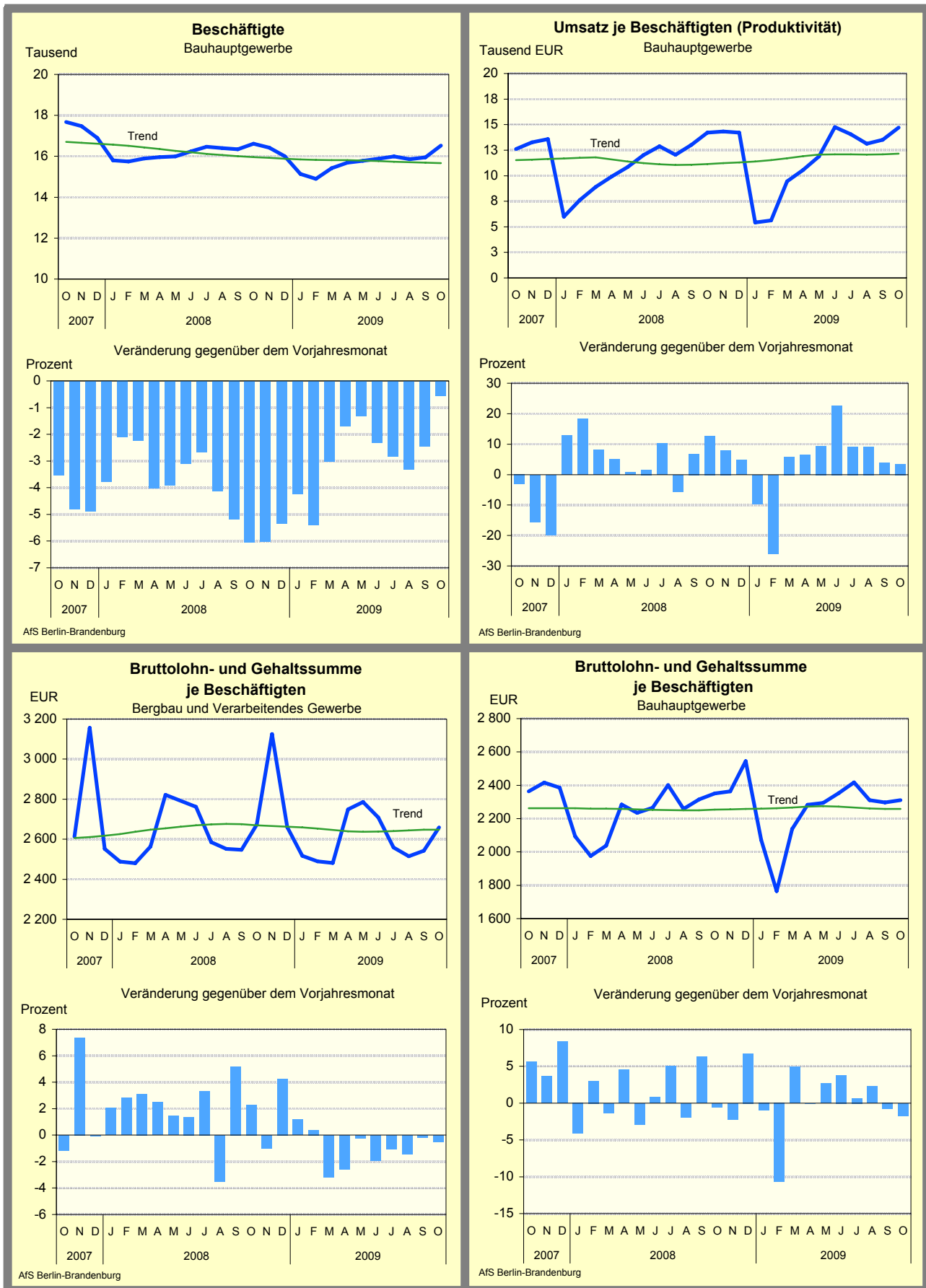


AfS Berlin-Brandenburg

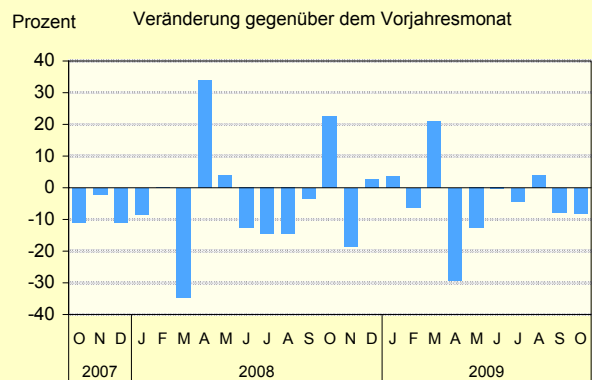
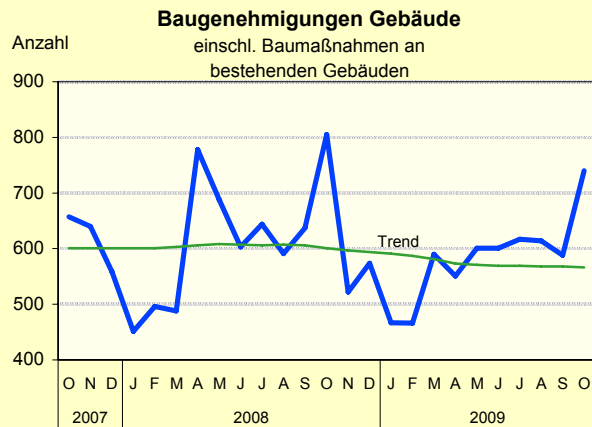


AfS Berlin-Brandenburg

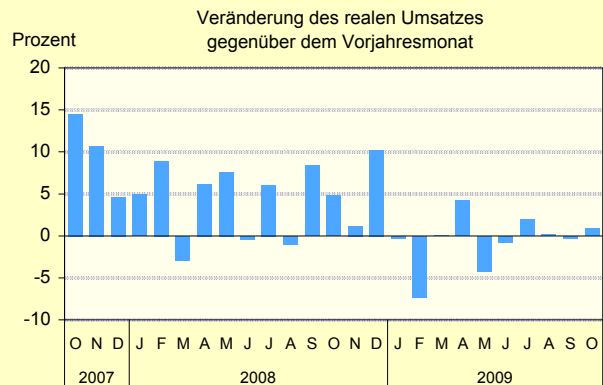
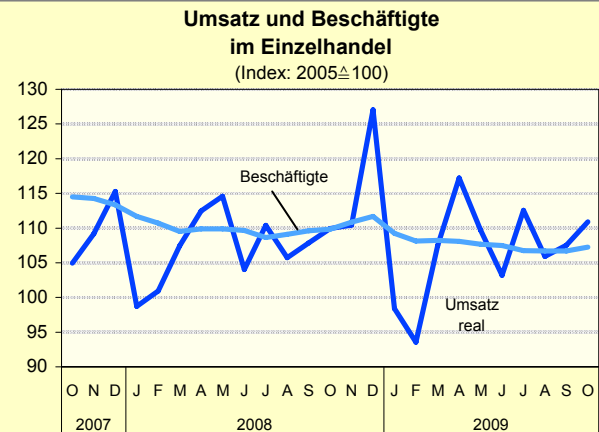
Grafiken zur konjunkturellen Entwicklung in Brandenburg



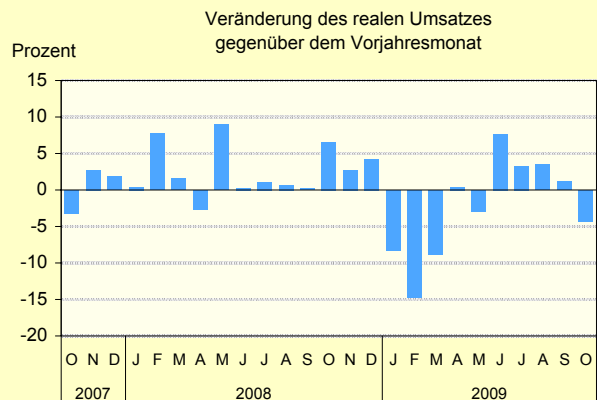
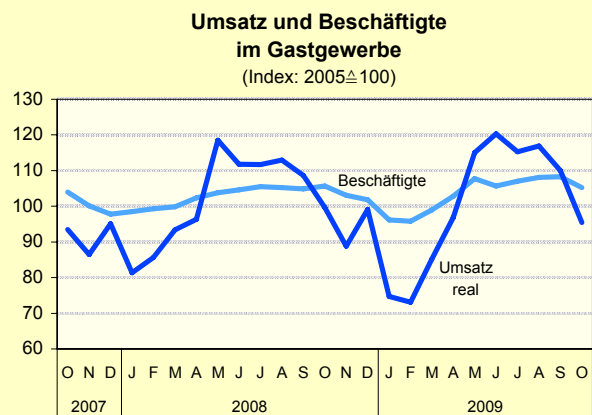
Grafiken zur konjunkturellen Entwicklung in Brandenburg



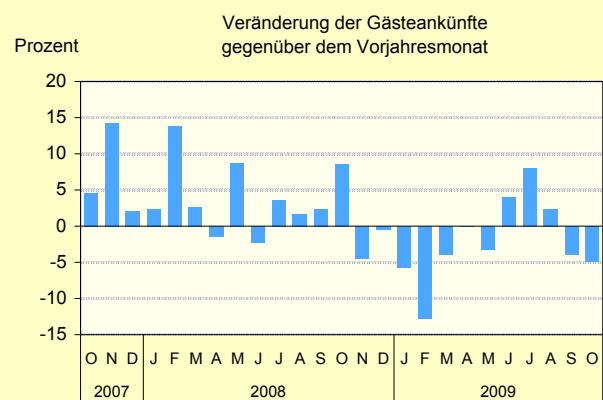
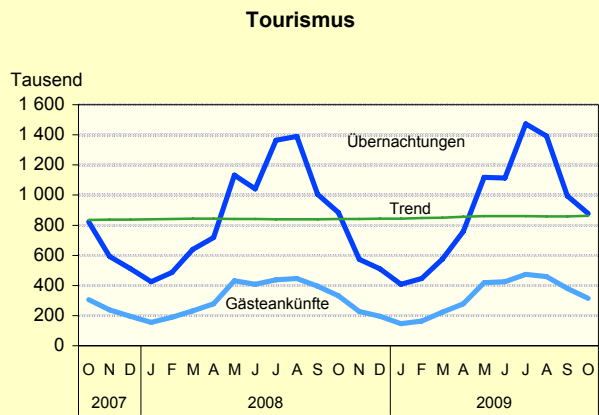
AfS Berlin-Brandenburg



AfS Berlin-Brandenburg



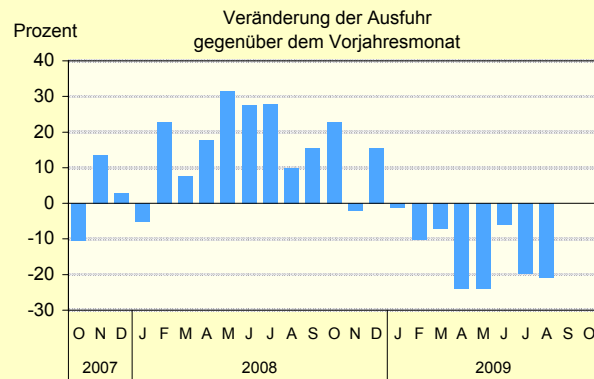
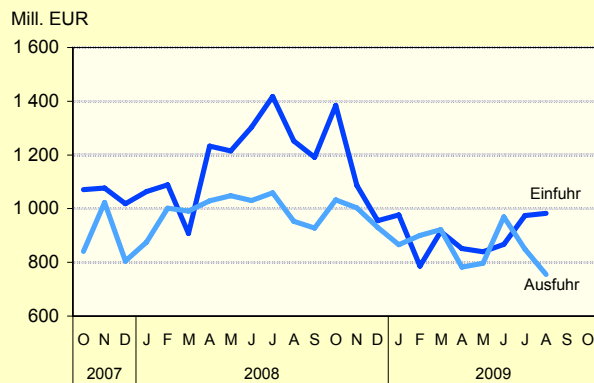
AfS Berlin-Brandenburg



AfS Berlin-Brandenburg

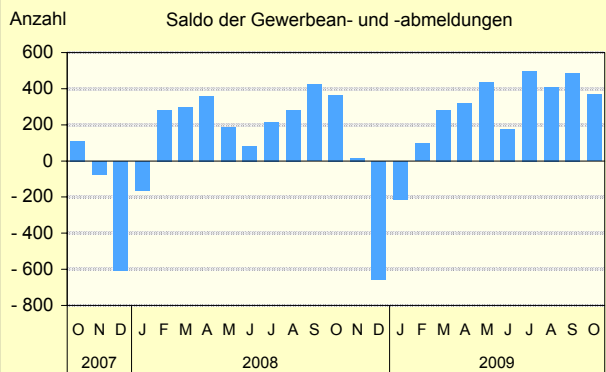
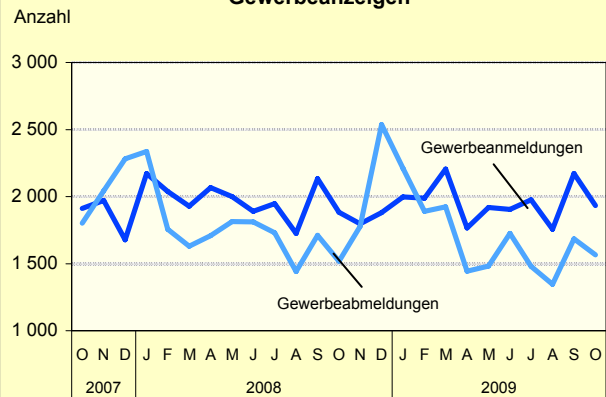
Grafiken zur konjunkturellen Entwicklung in Brandenburg

Außenhandel



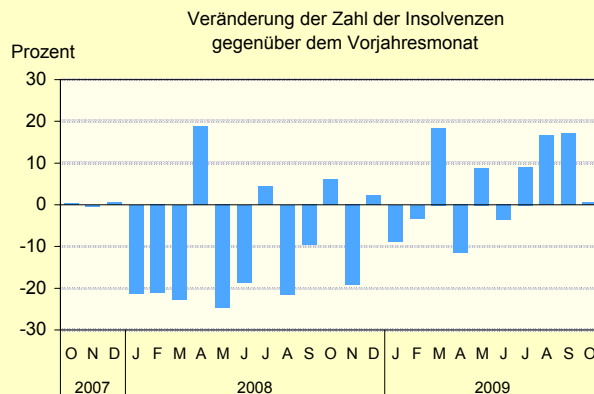
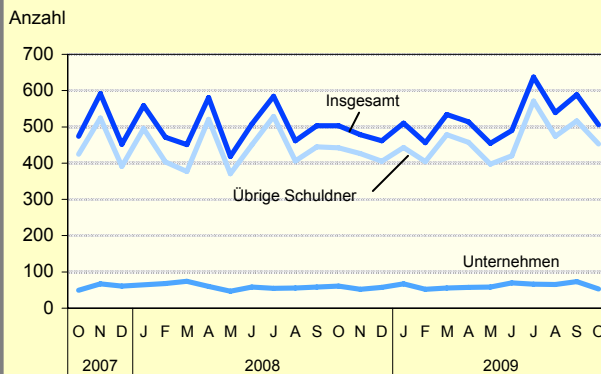
AfS Berlin-Brandenburg

Gewerbeanzeigen



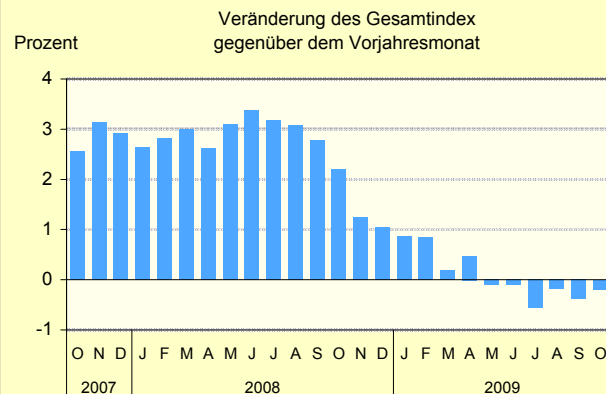
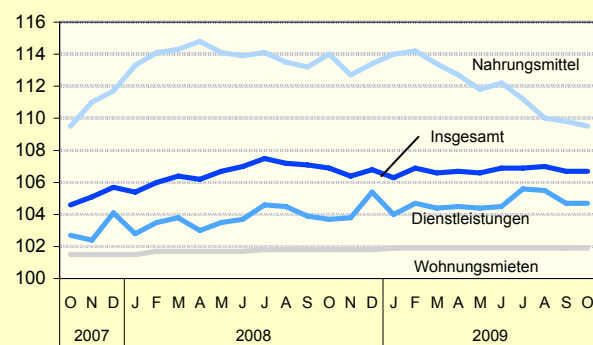
AfS Berlin-Brandenburg

Insolvenzen



AfS Berlin-Brandenburg

Verbraucherpreisindex (Index: 2005=100)



AfS Berlin-Brandenburg

Ausgewählte Konjunkturindikatoren für das Land Brandenburg

★★★ Grundzahlen ... Grundzahlen ... Grundzahlen ... Grundzahlen ... Grundzahlen ... Grundzahlen ... Grundzahlen ... ★★★

Merkmal	Einheit	2008	2009					
		Jahres- durch- schnitt	Mai	Juni	Juli	August	September	Oktober
Arbeitsmarkt ¹								
Arbeitslose	Anzahl	175 459	168 082	162 519	162 133	162 002	153 528	146 440
Arbeitslosenquote ²	Prozent	13,0	12,6	12,2	12,1	12,1	11,5	11,0
darunter								
Frauen	Prozent	13,2	11,9	11,6	11,7	11,8	11,2	10,7
Jüngere unter 25 Jahren	Prozent	12,7	12,3	11,8	13,7	14,9	12,9	11,0
Offene Stellen	Anzahl	13 655	15 926	16 541	15 597	16 004	13 837	13 271
Kurzarbeiter	Anzahl	3 407	...	24 376	17 252	...
Bergbau und Verarbeitendes Gewerbe ³								
Betriebe	Anzahl	409	421	421	420	418	418	417
Beschäftigte	Anzahl	72 920	73 050	73 041	72 885	72 988	73 378	73 019
Gesamtumsatz	Mill. EUR	1 633	1 425	1 565	1 492	1 408	1 599	1 626
darunter Auslandsumsatz	Mill. EUR	424	363	415	355	357	406	433
Exportquote	Prozent	25,9	25,5	26,5	23,8	25,3	25,4	26,6
Umsatz je Beschäftigten	EUR	22 397	19 505	21 429	20 466	19 297	21 796	22 272
Geleistete Arbeitsstunden	1 000	9 961	9 054	9 692	9 764	8 931	10 016	10 029
Bruttolohn- und Gehaltssumme	Mill. EUR	790	204	198	187	184	187	194
Produktionsindex	2005=100
Auftragseingangsindex im Verarbeitenden Gewerbe	2005=100	146,5	173,6	143,3	145,4	113,8	199,6	129,9
Vorbereitende Baustellenarbeiten, Hoch- und Tiefbau ⁴								
Betriebe	Anzahl	327	312	310	310	308	307	315
Beschäftigte	Anzahl	16 156	15 781	15 875	15 997	15 857	15 943	16 523
Gesamtumsatz	Mill. EUR	144	187	234	225	208	215	243
Gesamtumsatz je Beschäftigten	EUR	11 367	11 881	14 748	14 052	13 138	13 516	14 717
Geleistete Arbeitsstunden	1 000	1 745	1 708	1 887	2 010	1 806	1 986	2 049
Bruttolohn- und Gehaltssumme	Mill. EUR	37	36	37	39	37	37	38
Auftragseingang	Mill. EUR	158	205	200	147	151	170	149
Einzelhandel ⁵								
Beschäftigte	2005=100	110,1	107,7	107,5	106,8	106,7	106,7	107,3
Umsatz nominal	2005=100	115,8	114,3	107,6	116,2	109,4	110,9	114,3
Gastgewerbe								
Beschäftigte	2005=100	102,9	107,8	105,7	107,1	108,1	108,3	105,2
Umsatz nominal	2005=100	107,4	124,6	130,7	126,5	128,1	120,0	104,2
Außenhandel								
Einfuhr (Generalhandel)	Mill. EUR	1 174,9	839,7	866,7	973,8	983,1	1 636,1	2 033,4
Ausfuhr (Spezialhandel)	Mill. EUR	989,8	797,0	969,8	849,6	754,7	749,4	862,8
Verbraucherpreisindex	2005=100	106,6	106,6	106,9	106,9	107,0	106,7	106,7

1 Quelle: Bundesagentur für Arbeit, die Daten gelten 3 Monate als vorläufig. Berechnungsstand: Oktober 2009

2 bezogen auf alle zivilen Erwerbspersonen 3 Betriebe ab 50 Beschäftigte

4 Betriebe von Unternehmen mit im Allgemeinen 20 und mehr Beschäftigten 5 ohne Tankstellen und Handel mit Kfz

Konjunkturindikatoren für das Land Brandenburg im Überblick

★★★ Monatsangaben ... Monatsangaben ... Monatsangaben ... Monatsangaben ... Monatsangaben ... Monatsangaben ★★★

Merkmal	Einheit	August 2009			September 2009			Oktober 2009		
		absolut	Veränderung		absolut	Veränderung		absolut	Veränderung	
			z. VM	z. VJM		z. VM	z. VJM		z. VM	z. VJM
			% oder %-punkte			% oder %-punkte			% oder %-punkte	
Bevölkerungsstand und -veränderung ¹										
Bevölkerung am Monatsende	1 000	2 517	−0,0	−0,6	2 516	−0,0	−0,6	2 516	−0,0	−0,6
Überschuß der Geborenen/Gestorbenen	Anzahl	−716	x	x	−533	x	x	−519	x	x
Zuzüge über die Landesgrenze	Anzahl	4 401	−8,7	−9,2	4 345	−1,3	+0,4	4 825	+11,0	+11,2
Fortzüge über die Landesgrenze	Anzahl	4 803	−11,4	−3,0	4 274	−11,0	−0,0	4 793	+12,1	+9,1
Wanderungsgewinn (+) bzw. -verlust (-)	Anzahl	−402	x	x	+71	x	x	+32	x	x
Arbeitsmarkt ²										
Arbeitslose	Anzahl	162 002	−0,1	−5,2	153 528	−5,2	−6,0	146 440	−4,6	−7,1
Arbeitslosenquote ³	Prozent	12,1	+0,0	−0,6	11,5	−0,6	−0,6	11,0	−0,5	−0,7
darunter										
Frauen	Prozent	11,8	+0,1	−1,4	11,2	−0,6	−1,4	10,7	−0,5	−1,5
Jüngere unter 25 Jahren	Prozent	14,9	+1,2	−0,1	12,9	−2,0	−0,4	11,0	−1,9	−0,5
Offene Stellen	Anzahl	16 004	+2,6	+7,9	13 837	−13,5	−4,9	13 271	−4,1	−2,6
Kurzarbeiter	Anzahl	...	x	x	17 252	x	+857,9	...	x	x
Bergbau und Verarbeitendes Gewerbe ⁴										
Betriebe	Anzahl	418	−0,5	+1,5	418	+0,0	+1,2	417	−0,2	+1,2
Beschäftigte	Anzahl	72 988	+0,1	−1,0	73 378	+0,5	−1,0	73 019	−0,5	−0,9
Gesamtumsatz	Mill. EUR	1 408	−5,6	−11,7	1 599	+13,6	−7,4	1 626	+1,7	−10,4
darunter Auslandsumsatz	Mill. EUR	357	+0,6	−11,4	406	+13,9	−7,8	433	+6,7	−15,3
Exportquote	Prozent	25,3	+1,6	+0,1	25,4	+0,1	−0,1	26,6	+1,2	−1,5
Umsatz je Beschäftigten	EUR	19 297	−5,7	−10,8	21 796	+13,0	−6,5	22 272	+2,2	−9,6
Geleistete Arbeitsstunden	1 000	8 931	−8,5	−4,8	10 016	+12,1	−4,3	10 029	+0,1	−1,8
Bruttolohn- und Gehaltssumme	Mill. EUR	184	−1,6	−2,4	187	+1,6	−1,2	194	+4,1	−1,5
Produktionsindex	2005=100
Auftragseingangsindex im Verarbeitenden Gewerbe	2005=100	113,8	−21,7	−41,0	199,6	+75,4	+63,1	129,9	−34,9	+5,4
Öffentliche Energie- und Wasserversorgung ⁵										
Betriebe	Anzahl	94	+0,0	+0,0	94	+0,0	+0,0	94	+0,0	+1,1
Beschäftigte	Anzahl	8 299	+0,5	−1,5	8 428	+1,6	+0,4	8 427	−0,0	+0,5
Geleistete Arbeiterstunden	1 000	1 045	−8,0	+0,4	1 160	+11,0	+0,2	1 169	+0,8	+2,3
Bruttolohn- und -gehaltssumme	Mill. EUR	26	−2,2	+0,5	26	+1,6	+2,9	26	−0,1	+3,7
Stromerzeugung (brutto)	Mill. kWh	2 321	−6,1	−27,2	2 488	+7,2	−16,1	2 797	+12,4	−11,1

z. VM \triangleq zum Vormonat; z. VJM \triangleq zum Vorjahresmonat

1 Monate April, Mai, Juni 2009

2 Quelle: Bundesagentur für Arbeit, die Daten gelten 3 Monate als vorläufig. Ab Januar 2005 unter Einschluss der Grundsicherung für Arbeit Suchende,

3 bezogen auf alle zivilen Erwerbspersonen 4 Betriebe ab 50 Beschäftigte

5 Betriebe von Unternehmen mit im Allgemeinen 20 und mehr Beschäftigten

Konjunkturindikatoren für das Land Brandenburg im Überblick

★★★ Monatsangaben ... Monatsangaben ... Monatsangaben ... Monatsangaben ... Monatsangaben ... Monatsangaben ★★★

Merkmal	Einheit	August 2009			September 2009			Oktober 2009		
		absolut	Veränderung		absolut	Veränderung		absolut	Veränderung	
			z. VM	z.VJM		z. VM	z.VJM		z. VM	z.VJM
			%			%			%	
Vorbereitende Baustellenarbeiten, Hoch- und Tiefbau¹ (Bauhauptgewerbe)										
Betriebe	Anzahl	308	−0,6	−5,2	307	−0,3	−4,7	315	+2,6	−2,2
Beschäftigte	Anzahl	15 857	−0,9	−3,3	15 943	+0,5	−2,4	16 523	+3,6	−0,5
Gesamtumsatz	Mill. EUR	208	−7,3	+5,5	215	+3,4	+1,3	243	+12,9	+3,0
dar. Baugewerblicher Umsatz	Mill. EUR	203	−7,9	+5,1	213	+5,2	+1,9	240	+12,6	+4,4
Gesamtumsatz je Beschäftigten	EUR	13 138	−6,5	+9,1	13 516	+2,9	+3,9	14 717	+8,9	+3,6
Geleistete Arbeitsstunden	1 000	1 806	−10,1	−2,1	1 986	+10,0	−1,6	2 049	+3,2	+1,3
Bruttolohn- und Gehaltssumme	Mill. EUR	37	−5,3	−1,1	37	−0,0	−3,2	38	+4,2	−2,3
Auftragseingang	Mill. EUR	151	+2,7	−9,1	170	+13,0	−2,2	149	−12,5	+0,5
Baugenehmigungen										
Wohnungen insgesamt ²	Anzahl	734	+17,3	+26,6	650	−11,4	+31,8	648	−0,3	−26,5
Errichtung neuer Gebäude	Anzahl	451	+3,4	+6,6	426	−5,5	−8,2	563	+32,2	−5,7
Einzelhandel³										
Beschäftigte	2005±100	106,7	−0,1	−2,2	106,7	+0,0	−2,7	107,3	+0,5	−2,3
Umsatz nominal	2005±100	109,4	−5,9	−2,9	110,9	+1,3	−3,7	114,3	+3,1	−2,5
Umsatz real	2005±100	105,9	−5,9	+0,2	107,6	+1,6	−0,3	110,9	+3,1	+0,9
Gastgewerbe										
Beschäftigte	2005±100	108,1	+1,0	+2,7	108,3	+0,2	+3,3	105,2	−2,8	−0,4
Umsatz nominal	2005±100	128,1	+1,3	+5,7	120,0	−6,3	+2,9	104,2	−13,2	−2,7
Umsatz real	2005±100	116,9	+1,4	+3,5	110,0	−5,9	+1,2	95,5	−13,2	−4,2
Tourismus⁴										
Gästeankünfte	1 000	458,0	−3,2	+2,4	380,5	−16,9	−3,9	315,0	−17,2	−4,9
Gästeübernachtungen	1 000	1 392,8	−5,5	+0,2	994,1	−28,6	−1,1	877,2	−11,8	−0,7
Außenhandel⁵										
Einfuhr (Generalhandel)	Mill. EUR	983,1	+1,0	−21,5	1 636,1	+66,4	+37,4	2 033,4	+24,3	+46,8
Ausfuhr (Spezialhandel)	Mill. EUR	754,7	−11,2	−20,8	749,4	−0,7	−19,2	862,8	+15,1	−16,4
Gewerbeanzeigen										
Gewerbebeanmeldungen	Anzahl	1 756	−11,2	+1,8	2 172	+23,7	+1,8	1 933	−11,0	+2,7
Gewerbeabmeldungen	Anzahl	1 347	−9,0	−6,6	1 686	+25,2	−1,5	1 566	−7,1	+3,2
Insolvenzen										
Unternehmen	Anzahl	65	−1,5	+16,1	73	+12,3	+25,9	53	−27,4	−13,1
Übrige Schuldner	Anzahl	474	−17,0	+16,7	516	+8,9	+16,0	453	−12,2	+2,5
Verbraucherpreisindex	2005±100	107,0	+0,1	−0,2	106,7	−0,3	−0,4	106,7	+0,0	−0,2

1 Betriebe von Unternehmen mit im Allgemeinen 20 und mehr Beschäftigten 2 einschließlich Baumaßnahmen an bestehenden Gebäuden

3 ohne Tankstellen und Handel mit Kfz 4 mit Campingplätzen

5 Wegen der unterschiedlichen Abgrenzung von General- und Spezialhandel ist eine Saldierung der Ein- und Ausfuhrergebnisse nicht vertretbar.

Konjunkturindikatoren für das Land Brandenburg im Überblick

★★★ Quartalsangaben ... Quartalsangaben ... Quartalsangaben ... Quartalsangaben ... Quartalsangaben ... Quartalsangaben ★★

Merkmal	Einheit	31.03.2008			30.06.2008			30.09.2008		
		absolut	Veränderung		absolut	Veränderung		absolut	Veränderung	
			z. VQu	z.VJQu		z. VQu	z.VJQu		z. VQu	z.VJQu
			%			%			%	
Sozialversicherungspflichtig Beschäftigte¹										
Insgesamt	Anzahl	722 739	−0,7	+1,5	737 119	+2,0	+1,7	750 126	+1,8	+1,2
darunter										
Frauen	Anzahl	353 079	−0,3	+1,9	357 502	+1,3	+2,2	362 038	+1,3	+1,8
Teilzeitbeschäftigte	Anzahl	122 881	+1,3	+8,8	127 533	+3,8	+8,0	129 279	+1,4	+7,5
Löhne und Gehälter (Bruttomonatsverdienste)		IV. Quartal 2008			I. Quartal 2009			II.Quartal 2009		
Arbeitnehmer im										
Produzierenden Gewerbe und Dienstleistungsbereich	EUR	2 587	+0,9	+7,0	2 573	−0,5	+2,3	2 612	+1,5	+2,8
Produzierenden Gewerbe zusammen	EUR	2 443	+0,3	+0,9	2 339	−4,3	−2,0	2 421	+3,5	−0,2
Kredit- und Versicherungsgewerbe	EUR	2 662	+1,3	+10,3	2 693	+1,2	+4,4	2 710	+0,6	+4,3
Handwerk										
Beschäftigte	30.9.2003 ±100	Daten werden nicht mehr erhoben								
darunter										
Verarbeitendes Gewerbe	30.9.2003 ±100									
Baugewerbe	30.9.2003 ±100									
Handel, Instandhaltung und Reparatur von Kfz und Gebrauchsgütern	30.9.2003 ±100									
sonstige Dienstleistungen	30.9.2003 ±100									
Umsatz	VJD 2003±100									
darunter										
Verarbeitendes Gewerbe	VJD 2003±100									
Baugewerbe	VJD 2003±100									
Handel, Instandhaltung und Reparatur von Kfz und Gebrauchsgütern	VJD 2003±100									
sonstige Dienstleistungen	VJD 2003±100									
Bauinstallation und Sonstiges Ausbaugewerbe²		I. Quartal 2009			II. Quartal 2009			III.Quartal 2009		
Betriebe	Anzahl	209	−1,9	−6,3	206	−1,4	−5,9	204	−1,0	−4,2
Beschäftigte	Anzahl	7 007	−1,3	−3,2	6 926	−1,2	−5,1	6 961	+0,5	−4,4
Gesamtumsatz	Mill. EUR	130	−38,5	−3,0	162	+24,7	−0,6	183	+12,9	+5,3
dar. Ausbaugewerblicher Umsatz	Mill. EUR	119	−42,1	−9,2	155	+29,6	−2,8	175	+13,2	+3,2
Gesamtumsatz je Beschäftigten	EUR	18 581	−37,7	+0,2	23 433	+26,1	+4,8	26 332	+12,4	+10,1

z. VQu \triangleq zum Vorquartal, z. VJQu \triangleq zum Vorjahresquartal, VJD \triangleq Vierteljahresdurchschnitt

1 Auswertungen der Beschäftigtenstatistik der Bundesagentur für Arbeit (vorläufige Angaben) 2 Betriebe von Unternehmen mit 20 und mehr Beschäftigten

3 Ab Januar 2009 erfolgt die Abgrenzung nach der WZ 2008; die Ergebnisse des Vorjahres wurden entsprechend umgerechnet. - Nachgewiesen werden Vierteljahresdurchschnitte, d.h. März \triangleq Durchschnitt aus Jan. bis März, Juni \triangleq Durchschnitt aus April bis Juni, usw., ohne Sonderzahlungen. Im Jahresdurchschnitt sind die Sonderzahlungen mit enthalten.

4 einschließlich Beamte

5 einschließlich Abwasser- und Abfallentsorgung und Beseitigung von Umweltverschmutzung

Zahlenspiegel Land Brandenburg

Merkmal	Einheit	2006	2007	2008			2009			
		Durchschnitt		Juni	Juli	August	Mai	Juni	Juli	August
Bevölkerung										
* Bevölkerung am Monatsende ¹	1 000	2 581,0	2 582,5	2 529,6	2 529,0	2 528,1	2 516,6	2 516,2	2 515,7	...
Natürliche Bevölkerungsbewegung										
* Eheschließungen	Anzahl	943	953	1 368	1 380	2 746	645	1 720	1 493	...
* Lebendgeborene	Anzahl	1 490	1 549	1 562	1 851	1 545	1 412	1 513	1 648	...
* Gestorbene (ohne tot Geborene)	Anzahl	2 196	2 222	2 033	2 099	1 883	2 128	2 046	2 167	...
* darunter: im 1. Lebensjahr Gestorbene	Anzahl	4	5	2	1	3	4	6	8	...
* Überschuss der Geborenen (+) bzw. Gestorbenen (-)	Anzahl	- 705	- 673	- 471	- 248	- 338	- 716	- 533	- 519	...
Wanderungen										
* Zuzüge über die Landesgrenzen	Anzahl	5 088	5 075	4 339	5 772	6 151	4 401	4 345	4 825	...
* darunter: aus dem Ausland	Anzahl	721	702	617	741	752	747	696	706	...
* Fortzüge über die Landesgrenzen	Anzahl	5 362	5 406	4 395	6 093	6 731	4 803	4 274	4 793	...
* darunter: in das Ausland	Anzahl	742	698	550	986	978	828	625	877	...
* Wanderungsgewinn (+) bzw. -verlust (-)	Anzahl	- 274	- 331	- 56	- 321	- 580	- 402	71	32	...
* Innerhalb des Landes Umgezogene ²⁾	Anzahl	5 062	5 054	4 676	5 559	5 602	4 739	4 253	4 739	...
Erwerbstätigkeit										
Beschäftigte ³										
* Sozialversicherungspflichtig Beschäftigte am Arbeitsort ⁴	Anzahl	699 114	714 968	727 633	722 739	737 119	750 126
* Frauen	Anzahl	345 424	347 350	353 965	353 079	357 502	362 038
* Ausländer/-innen	Anzahl	7 985	8 856	9 723	9 812	10 380	10 529
* Teilzeitbeschäftigte	Anzahl	104 675	110 853	121 335	122 881	127 533	129 279
* darunter: Frauen	Anzahl	87 650	91 734	99 250	100 717	103 986	105 272
Sozialversicherungspflichtig Beschäftigte nach Wirtschaftsbereichen (WZ 2008)										
* Insgesamt		699 114	714 968	727 633	722 739	737 119	750 126
* Land- und Forstwirtschaft	Anzahl	20 251	22 150	22 204
* Produzierendes Gewerbe	Anzahl	192 180	196 213	200 136
* Handel, Gastgewerbe und Verkehr	Anzahl	168 291	171 169	174 549
* Erbringung von Unternehmensdienstleistungen	Anzahl	112 706	116 670	119 604
* Erbringung von öffentlichen und privaten Dienstleistungen	Anzahl	229 158	230 719	233 462
Arbeitsmarkt ⁵										
* Arbeitslose	Anzahl	.	.	163 261	157 575	156 771	162 002	153 528	146 440	146 547
* darunter: Frauen	Anzahl	.	.	81 007	78 362	77 272	75 479	71 326	68 188	67 940
Arbeitslosenquote ⁶										
* insgesamt	%	14,9	13,0	12,1	11,7	11,6	12,1	11,5	11,0	11,0
* Frauen	%	...	13,2	12,6	12,2	12,0	11,8	11,2	10,7	10,6
* Männer	%	...	12,8	11,7	11,2	11,3	12,4	11,8	11,2	11,3
* Ausländer/-innen	%	...	24,4	25,7	24,8	23,2	22,7	22,0	21,1	20,8
* Jüngere unter 25 Jahren	%	...	12,7	13,3	11,5	10,8	14,9	12,9	11,0	10,6
* Kurzarbeiter/-innen	Anzahl	...	3 407	1 801	17 252
* Gemeldete Stellen	Anzahl	...	13 655	14 549	13 632	13 370	16 004	13 837	13 271	12 703

* Die mit einem Stern versehenen Positionen werden von allen statistischen Landesämtern im „Zahlenspiegel“ veröffentlicht.

1 statt Monatsdurchschnitt hier Bevölkerung am 31.Dezember

2 ohne innerhalb der Gemeinden Umgezogene

3 Quelle: Auswertungen der Beschäftigtenstatistik der Bundesagentur für Arbeit (vorläufige Angaben)

4 insgesamt: einschließlich Personen „ohne Angabe“ zur Wirtschaftsgliederung

5 Quelle: Bundesagentur für Arbeit, die Daten gelten 3 Monate als vorläufig, Berechnungsstand Juli 2007

ohne Teilnehmer an Eignungsfeststellungs- und Trainingsmaßnahmen; ab Januar 2005 unter Einschluss der Grundsicherung für Arbeitssuchende;
ab September 2005 Untererfassung in den Optionskommunen beseitigt. Verfahrensbedingte Abweichungen zu den offiziellen Zahlen sind nicht auszuschließen;
Die jeweils aktuellen Werte sind im Internet bei der Bundesagentur für Arbeit als detaillierte Übersichten zu finden.

6 Arbeitslose in Prozent aller zivilen Erwerbspersonen

Merkmal	Einheit	2007	2008	2008			2009			
		Durchschnitt		August	September	Oktober	Juli	August	September	Oktober
Bautätigkeit										
Baugenehmigungen										
* Wohngebäude (Neubau)	Anzahl	399	370	354	373	518	373	384	363	478
* darunter: mit 1 oder 2 Wohnungen	Anzahl	385	359	344	362	491	362	368	352	473
* umbauter Raum	1 000 m³	291	277	246	283	399	280	329	299	354
* Wohnfläche	1 000 m²	57	53	48	55	79	54	62	58	69
* veranschlagte Kosten der Bauwerke	Mill. EUR	60,5	59,1	53,6	61,0	83,0	60,4	69,9	68,4	75,2
* Nichtwohngebäude (Neubau)	Anzahl	61	70	69	91	79	63	67	63	85
* umbauter Raum	1 000 m³	401	772	844	1 189	658	362	368	1 092	275
* Nutzfläche	1 000 m²	55	100	117	123	97	54	59	156	46
* veranschlagte Kosten der Bauwerke	Mill. EUR	38,2	86,1	72,6	56,7	78,3	51,5	62,9	42,6	30,9
* Wohnungen in Wohn- und Nichtwohngebäuden (Neubau und Saldo aus Baumaßnahmen an bestehenden Gebäuden)	Anzahl	598	620	580	493	882	626	734	650	648
* Wohnräume (einschließlich Küchen)	Anzahl	2 768	2 683	2 558	2 272	3 874	2 824	3 335	2 733	3 160
Wohnfläche insgesamt	1 000 m²	68	66	61	60	95	67	79	68	78
Landwirtschaft										
Viehbestand										
Rinder (einschl. Kälber)	1 000	581	575	572	561	566	573	589	587	587
darunter: Milchkühe	1 000	175	170	167	162	164	165	167	167	166
Schweine	1 000	774	804	797	814	808	820	756	733	772
darunter: Mastschweine	1 000	229	255	238	260	254	267	241	235	231
Zuchtsauen	1 000	103	99	99	100	103	101	91	92	95
darunter trächtig	1 000	72	71	71	70	71	69	66	64	70
Schlachtungen										
* Schlachtmengen (ohne Geflügel)¹	t	14 191	14 044	13 094	14 524	14 313	14 255	13 270	14 360	15 368
* darunter: Rinder (ohne Kälber)	t	714	522	469	601	582	520	538	540	563
* Kälber	t	12	12	9	11	11	7	10	8	8
* Schweine	t	13 327	13 344	12 441	13 683	13 628	13 620	12 609	13 698	14 678
* Geflügelfleisch ²	t	5 783	6 332	6 052	6 670	6 849	7 490	6 787	7 377	7 392
* Eiererzeugung ³	1 000 St.	64 474	73 414	72 990	71 964	77 205	72 767	70 907	62 254	57 249
Produzierendes Gewerbe										
Verarbeitendes Gewerbe sowie Bergbau und Gewinnung von Steinen und Erden ⁴										
* Betriebe	Anzahl	412	412	413	421	420	418	418
* Beschäftigte ⁵	Anzahl	73 527	73 732	74 129	73 041	72 885	72 988	73 378
* Geleistete Arbeitsstunden	1 000 h	10 490	9 378	10 465	9 692	9 764	8 931	10 016
* Bruttolohn- und gehaltssumme	Mill. EUR	190,1	188,1	188,8	197,8	186,5	183,6	186,6
* Umsatz (ohne Umsatzsteuer)	Mill. EUR	1 727,2	1 595,7	1 727,3	1 565,2	1 491,6	1 408,4	1 599,4
davon										
Vorleistungsgüterproduzenten	Mill. EUR	823,0	726,5	823,7	700,7	691,3	639,0	744,1
Investitionsgüterproduzenten	Mill. EUR	376,3	365,0	344,8	355,4	290,6	284,5	324,7
Gebrauchsgüterproduzenten	Mill. EUR
Verbrauchsgüterproduzenten	Mill. EUR	228,6	215,2	231,0	230,1	237,5	225,4	233,7
Energie	Mill. EUR
* darunter: Auslandsumsatz	Mill. EUR	435,6	402,5	440,8	414,8	354,5	356,8	406,3
Energie- und Wasserversorgung										
* Betriebe ⁶	Anzahl	92	...	94	94	94	95	94	94	94
* Beschäftigte ⁶	Anzahl	8 816	...	8 386	8 427	8 392	8 337	8 260	8 299	8 428
* Geleistete Arbeitsstunden ⁶	1 000 h	1 194	...	1 153	1 041	1 158	1 139	1 135	1 045	1 160
* Bruttolohn- und gehaltssumme ⁶	Mill. EUR	28,2	...	26,1	25,8	25,5	29,2	26,5	25,9	26,3
* Stromerzeugung (brutto) in öffentlichen Energieversorgungsunternehmen ⁷	Mill. kWh	3 251	3 188	2 965	2 896	2 472	2 321	2 488

* Die mit einem Stern versehenen Positionen werden von allen statistischen Landesämtern im „Zahlenspiegel“ veröffentlicht.

1 aus gewerblichen Schlachtungen von Tieren in- und ausländischer Herkunft (Rinder, Schweine, Schafe, Pferde, Ziegen); einschließl. Schlachtfetten, jedoch ohne Innereien

2 Geflügelfleisch aus Schlachtungen inländischen Geflügels in Schlachtereien mit einer Schlachtkapazität von 2 000 und mehr Tieren im Monat

3 erzeugte Eier in Betrieben bzw. Unternehmen mit mindestens 3 000 Hennenhaltungsplätzen; einschließl. Junghennen-, Bruch- und Knickeiern

4 Betriebe ab 50 Beschäftigten

5 einschließl. der tätigen Inhaber

6 Betriebe von Unternehmen mit im Allgemeinen 20 und mehr Beschäftigten

7 mit einer elektrischen Leistung ab 1 MW

Zahlenspiegel Land Brandenburg

Merkmal	Einheit	2007	2008	2008			2009			
		Durchschnitt		August	September	Oktober	Juli	August	September	Oktober
Noch: Produzierendes Gewerbe										
Baugewerbe										
Bauhauptgewerbe/Vorbereitende Baustellenarbeiten, Hoch- und Tiefbau ¹										
* Beschäftigte ²	Anzahl	33 288	...	33 110	32 999	32 062	33 254	32 963	33 142	32 253
* Geleistete Arbeitsstunden	1 000 h	3 529	...	3 571	3 866	3 778	4 008	3 509	3 886	3 756
* davon: Wohnungsbau	1 000 h	1 264	...	1 328	1 409	1 367	1 424	1 159	1 322	1 235
* gewerblicher Bau	1 000 h	1 210	...	1 216	1 318	1 296	1 359	1 280	1 376	1 387
* öffentlicher und Straßenbau	1 000 h	1 055	...	1 027	1 139	1 115	1 225	1 070	1 188	1 134
* Bruttolohn- und gehaltssumme	Mill. EUR	59,5	...	59,6	60,9	61,8	63,6	60,2	60,2	60,0
* Baugewerblicher Umsatz (ohne Umsatzsteuer)	Mill. EUR	268,3	...	298,0	321,3	338,8	312,3	289,2	301,9	339,5
* davon: Wohnungsbau	Mill. EUR	87,1	...	110,7	114,3	107,4	81,3	68,3	76,5	96,0
* gewerblicher Bau	Mill. EUR	94,6	...	93,3	104,7	117,6	111,8	106,4	114,9	125,0
* öffentlicher und Straßenbau	Mill. EUR	86,6	...	94,0	102,3	113,8	119,2	114,5	110,6	118,6
	Einheit	2007	2008	2008			2009			
		Durchschnitt		März	Juni	September	Dezember	März	Juni	September
Ausbaugewerbe/Bauinstallation, sonstiges Ausbaugewerbe ^{3 4}										
* Beschäftigte ^{2 5}	Anzahl	7 195	7 228	7 240	7 297	7 279	7 096	7 007	6 926	6 961
* Geleistete Arbeitsstunden	1 000 h	2 453	2 448	2 338	2 500	2 546	2 409	2 179	2 311	2 451
* Bruttolohn- und gehaltssumme	Mill. EUR	40,3	40,8	39,8	40,8	41,0	41,7	37,9	40,2	42,8
* Baugewerblicher Umsatz (ohne Umsatzsteuer)	Mill. EUR	149,9	166,7	131,5	159,2	169,7	206,3	119,4	154,8	175,2
	Einheit	2007	2008	2008			2009			
		Durchschnitt		August	September	Oktober	Juli	August	September	Oktober
Handel ⁶										
Großhandel ⁷										
* Beschäftigte	2005 \triangle 100	110,7	129,5	131,9	131,6	130,0	129,6	130,1	129,3	128,5
* Umsatz nominal	2005 \triangle 100	130,2	116,7	123,0	128,2	122,7	107,7	109,3	117,8	111,4
* Umsatz real	2005 \triangle 100	114,1	102,1	104,5	110,0	108,0	101,8	102,4	111,0	105,2
Einzelhandel ⁸										
* Beschäftigte	2005 \triangle 100	113,7	109,7	109,1	109,6	109,8	106,8	106,7	106,7	107,3
* Umsatz nominal	2005 \triangle 100	108,1	115,2	112,7	115,1	117,3	116,2	109,4	110,9	114,3
* Umsatz real	2005 \triangle 100	104,5	111,1	105,7	107,9	109,9	112,6	105,9	107,6	110,9
Kfz-Handel und Tankstellen ⁹										
* Beschäftigte	2005 \triangle 100	122,9	119,8	121,5	121,2	119,0	115,2	114,5	115,1	117,2
* Umsatz nominal	2005 \triangle 100	117,5	114,7	100,7	113,4	117,4	130,2	112,4	117,7	123,4
* Umsatz real	2005 \triangle 100	110,0	110,6	94,7	106,5	110,2	125,0	107,9	113,1	118,4
Gastgewerbe ⁶										
* Beschäftigte	2005 \triangle 100	104,1	102,9	105,2	104,9	105,7	107,1	108,1	108,3	105,2
* Umsatz nominal	2005 \triangle 100	106,8	107,4	121,2	116,6	107,0	126,5	128,1	120,0	104,2
* Umsatz real	2005 \triangle 100	100,8	100,7	112,9	108,7	99,7	115,3	116,9	110,0	95,5
	Einheit	2007	2008	2008			2009			
		Durchschnitt		August	September	Oktober	Juli	August	September	Oktober
Tourismus ¹⁰										
* Gästeankünfte	1 000	302,3	310,7	447,1	396,1	331,2	473,3	458,0	380,5	315,0
* darunter: von Auslandsgästen	1 000	26,8	29,0	38,7	40,9	31,9	43,3	38,6	36,6	26,8
* Gästeübernachtungen	1 000	827,9	847,7	1 390,5	1 005,1	883,2	1 473,5	1 392,8	994,1	877,2
* darunter: von Auslandsgästen	1 000	58,8	61,8	89,5	81,0	66,4	94,4	90,6	76,0	56,9

* Die mit einem Stern versehenen Positionen werden von allen statistischen Landesämtern im „Zahlenspiegel“ veröffentlicht.

1 nach der Totalerhebung hochgerechnete Ergebnisse

2 einschl. der tätigen Inhaber

3 Betriebe von Unternehmen mit im Allgemeinen 20 und mehr Beschäftigten

4 einschl. Vermietung von Baumaschinen und -geräten mit Bedienungspersonal

5 am Ende des Berichtsvierteljahres

6 vorläufige Angaben

7 einschl. Handelsvermittlung

8 ohne Reparatur von Gebrauchsgütern

9 sowie Instandhaltung und Reparatur von Kfz

10 Betriebe ab 9 Betten, einschl. Campingplätzen (Touristik-Camping)

Merkmal	Einheit	2007	2008	2008			2009			
		Durchschnitt		August	September	Oktober	Juli	August	September	Oktober
Verkehr										
Straßenverkehrsunfälle										
Unfälle insgesamt	Anzahl	7 009	6 771	6 395	6 686	7 601	6 868	6 510	6 847	7 328
* Unfälle mit Personenschaden und Sachschaden ¹	Anzahl	1 064	986	1 020	1 030	1 071	1 047	1 081	1 095	956
* darunter: Unfälle mit Personenschaden	Anzahl	798	724	787	824	796	827	848	882	704
* getötete Personen	Anzahl	22	19	25	16	16	17	21	19	16
* verletzte Personen	Anzahl	994	889	1 015	1 008	963	1 034	1 091	1 075	881
Kraftfahrzeuge ²										
* Zulassungen fabrikneuer Kraftfahrzeuge darunter	Anzahl	6 546	6 365	5 525	6 053	6 060	9 755	8 161	8 370	8 902
* Personenkraftwagen ³	Anzahl	5 162	4 932	4 189	4 637	4 888	8 454	7 161	7 149	7 855
* Lastkraftwagen	Anzahl	761	765	681	805	733	622	453	677	683
Binnenschifffahrt										
* Güterempfang	1 000 t	144,2	110,7	89,0	92,9	67,9	103,1	130,3	118,0	126,4
* Güterversand	1 000 t	241,4	222,4	165,1	196,1	185,6	113,1	139,2	224,7	312,5
	Einheit	2006	2007	2008			2009			
		Durchschnitt		Juli	August	September	Juni	Juli	August	September
Außenhandel ⁴										
Ausfuhr (Spezialhandel)										
* Ausfuhr insgesamt	Mill. EUR	728,8	858,6	1 059,3	952,3	927,2	969,8	849,6	754,7	749,4
darunter										
* Güter der Ernährungswirtschaft	Mill. EUR	38,0	40,2	47,9	48,2	45,4
* Güter der gewerblichen Wirtschaft	Mill. EUR	678,2	800,9	952,2	853,7	831,4
davon										
* Rohstoffe	Mill. EUR	5,6	6,4	5,9	8,0	5,9
* Halbwaren	Mill. EUR	118,9	122,5	186,6	110,1	116,8
* Fertigwaren	Mill. EUR	553,7	672,0	759,7	735,6	708,8
davon										
* Vorerzeugnisse	Mill. EUR	199,5	220,1	240,1	224,3	214,7
* Enderzeugnisse	Mill. EUR	354,1	451,9	519,6	511,3	494,1
Ausfuhr nach										
* Europa	Mill. EUR	596,6	700,7	907,8	788,8	802,0
* darunter: in EU-Länder ⁵	Mill. EUR	535,3	630,2	819,0	696,4	696,2
* Afrika	Mill. EUR	6,7	8,3	7,8	11,3	5,5
* Amerika	Mill. EUR	84,7	95,8	83,6	96,0	70,5
* Asien	Mill. EUR	35,5	46,1	52,4	37,5	41,3
* Australien, Ozeanien und übrige Gebiete	Mill. EUR	5,3	7,7	7,7	18,7	7,9
Einfuhr (Generalhandel)										
* Einfuhr insgesamt	Mill. EUR	914,2	966,7	1 418,2	1 252,1	1 190,8	866,7	973,8	983,1	1 636,1
darunter										
* Güter der Ernährungswirtschaft	Mill. EUR	58,8	70,5	75,5	84,5	68,3
* Güter der gewerblichen Wirtschaft	Mill. EUR	837,4	874,7	1 278,0	1 111,2	1 066,7
davon										
* Rohstoffe	Mill. EUR	432,3	390,9	713,7	524,5	593,0
* Halbwaren	Mill. EUR	59,8	63,9	92,8	66,6	53,8
* Fertigwaren	Mill. EUR	345,3	419,9	471,5	520,2	420,0
davon										
* Vorerzeugnisse	Mill. EUR	84,5	90,3	121,3	118,8	115,2
* Enderzeugnisse	Mill. EUR	260,8	329,5	350,3	401,4	304,8
Einfuhr aus										
* Europa	Mill. EUR	795,3	814,6	1 242,2	1 016,0	1 047,6
* darunter: in EU-Länder ⁵	Mill. EUR	357,8	428,0	543,2	480,4	464,7
* Afrika	Mill. EUR	2,2	4,0	3,7	2,5	1,2
* Amerika	Mill. EUR	80,1	84,8	109,6	138,0	84,8
* Asien	Mill. EUR	35,6	63,2	62,6	94,4	57,1
* Australien, Ozeanien und übrige Gebiete	Mill. EUR	1,0	0,2	0,1	1,2	0,2
	Einheit	2007	2008	2008			2009			
		Durchschnitt		August	September	Oktober	Juli	August	September	Oktober
Gewerbeanzeigen ⁶										
* Gewerbeanmeldungen	Anzahl	1 963	1 955	1 725	1 882	1 882	1 977	1 756	2 172	1 933
* Gewerbeabmeldungen	Anzahl	1 837	1 814	1 442	1 518	1 518	1 480	1 347	1 686	1 566

* Die mit einem Stern versehenen Positionen werden von allen statistischen Landesämtern im „Zahlenspiegel“ veröffentlicht.

1 schwerwiegender Unfall mit Sachschaden (im engeren Sinne) und sonstiger Sachschadensunfall unter Einfluss berauschender Mittel

2 Quelle: „Kraftfahrt-Bundesamt“

3 Fahrzeuge zur Personenbeförderung mit höchstens 8 Sitzplätzen außer Fahrersitz, ab Oktober 2005 einschl. Wohnmobile und Krankenwagen.

Im Durchschnitt 2005 sind die Wohnmobile und Krankenwagen von Jahresbeginn an berücksichtigt.

4 Wegen der unterschiedlichen Abgrenzung von Spezialhandel und Generalhandel ist eine Saldierung der Ein- und Ausfuhrergebnisse nicht vertretbar.

5 Einschl. Bulgarien und Rumänien (EU-27); die Angaben der Vorjahre wurden rückwirkend entsprechend umgerechnet.

6 ohne Automatenaufsteller und Reisegewerbe

Zahlenspiegel Land Brandenburg

Merkmal	Einheit	2007	2008	2008			2009			
		Durchschnitt		Juli	August	September	Juni	Juli	August	September
Insolvenzen										
* Insolvenzen	Anzahl	565	498	584	462	503	490	637	539	589
davon										
* Unternehmen	Anzahl	67	59	55	56	58	70	66	65	73
* Verbraucher	Anzahl	380	341	400	313	348	328	453	352	400
* ehemals selbstständig Tätige	Anzahl	102	89	124	83	80	84	107	116	107
* sonstige natürliche Personen ¹ , Nachlässe	Anzahl	16	10	5	10	17	8	11	6	9
* Voraussichtliche Forderungen	Mill. EUR	75 399	68 705	53 460	78 697	46 004	57 491	118 799	87 891	101 509
Handwerk ²										
* Beschäftigte	2003 \triangle 100	87,6	90,1	88,0	89,8	88,7	ab 2008 wird der Handwerksbericht nicht mehr erhoben!			
* Umsatz	2003 \triangle 100	90,2	100,6	97,2	103,1	107,9				
Preise										
* Verbraucherpreisindex	2005 \triangle 100	104,0	106,6	107,1	106,9	106,4	107	106,7	106,7	106,6
* Preisindex für Wohngebäude ³	2005 \triangle 100	114,0	119,1	117,8	118,5	120,0	120,0	121,4	121,2	122,1
Verdienste ⁴										
Bruttomonatsverdienste ⁴ der vollzeitbeschäftigten										
* Arbeitnehmer ⁵ im Produzierenden Gewerbe und im Dienstleistungsbereich und zwar	EUR	x	x	2 540	2 563	2 587	2 573	2 612	2 631	...
* männlich	EUR	x	x	2 573	2 588	2 612	2 578	2 633	2 651	...
* weiblich	EUR	x	x	2 488	2 521	2 546	2 564	2 578	2 598	...
* Produzierendes Gewerbe	EUR	x	x	2 427	2 436	2 443	2 339	2 421	2 450	...
* Bergbau und Gewinnung von Steinen und Erden	EUR	x	x	3 157	3 224	3 218	3 269	3 403	3 409	...
* Verarbeitendes Gewerbe	EUR	x	x	2 408	2 420	2 440	2 317	2 366	2 393	...
* Energieversorgung	EUR	x	x	3 383	3 415	3 406	3 431	3 483	3 550	...
* Wasserversorgung ⁶	EUR	x	x	2 306	2 332	2 393	2 364	2 414	2 367	...
* Baugewerbe	EUR	x	x	2 184	2 236	...
* Dienstleistungsbereich	EUR	x	x	2 598	2 628	2 662	2 693	2 710	2 724	...
* Handel; Instandhaltung und Reparatur von Kfz und Gebrauchsgütern	EUR	x	x	2 191	2 204	2 231	2 183	2 207	2 229	...
* Verkehr und Lagerei	EUR	x	x	2 248	2 250	2 294	2 295	2 350	2 346	...
* Gastgewerbe	EUR	x	x	1 444	1 461	1 474	1 511	1 494	1 496	...
* Information und Kommunikation	EUR	x	x	3 066	3 232	3 293	3 184	3 169
* Erbringung von Finanz- und Versicherungsdienstleistungen	EUR	x	x	3 181	3 177	3 181	3 253	3 211	3 215	...
* Grundstücks- und Wohnungswesen	EUR	x	x	2 916	2 927	2 945	2 924	2 982	3 005	...
* Erbringung von freiberuflichen, wissenschaftlichen und technischen Dienstleistungen	EUR	x	x	2 808	2 845	2 899	2 940	3 006	2 979	...
* Erbringung von sonstigen wirtschaftlichen Dienstleistungen	EUR	x	x	1 725	1 726	1 747	1 748	1 761	1 776	...
* Öffentliche Verwaltung, Verteidigung, Sozialversicherung	EUR	x	x	2 808	2 890	2 902	2 941	2 957	2 985	...
* Erziehung und Unterricht	EUR	x	x	3 462	3 498	3 497	3 508	3 545	3 588	...
* Gesundheits- und Sozialwesen	EUR	x	x	2 898	2 897	2 921	2 990	3 011	3 016	...
* Kunst, Unterhaltung und Erholung	EUR	x	x
* Erbringung von sonstigen Dienstleistungen	EUR	x	x	1 945	1 934	1 950	1 972	2 038	1 990	...

* Die mit einem Stern versehenen Positionen werden von allen statistischen Landesämtern im „Zahlenspiegel“ veröffentlicht.

1 beispielweise als Gesellschafter oder Mithafter

2 Beschäftigte: 30. September 2003 \triangle 100; Umsatz: Vierteljahresdurchschnitt 2003 \triangle 100

3 Neubau in konventioneller Bauart, Bauleistungen am Bauwerk

4 Nachgewiesen werden Vierteljahresdurchschnitte ohne Sonderzahlungen. Im Jahresdurchschnitt sind die Sonderzahlungen enthalten

5 ohne Beamtinnen und Beamte

6 Einschließlich Abwasser- u. Abfallentsorgung, Beseitigung von Umweltverschmutzungen.

Brandenburg

im Vergleich



Ausgewählte Konjunkturindikatoren für Deutschland

★★★ Grundzahlen ... Grundzahlen ... Grundzahlen ... Grundzahlen ... Grundzahlen ... Grundzahlen ... Grundzahlen ... ★★★

Merkmal	Einheit	2008	2009					
		Jahres- durch- schnitt	Mai	Juni	Juli	August	September	Oktober
Bevölkerung								
Bevölkerungsstand	1 000	82 002	81 862
Arbeitsmarkt¹ und Erwerbstätigkeit								
Arbeitslose	Anzahl	3 765 976	3 409 980	3 462 446	3 471 513	3 346 459	3 228 625	3 215 393
Arbeitslosenquote ²	Prozent	7,8	8,2	8,1	8,2	8,3	8,0	7,7
Männer	Prozent	7,5	8,5	8,3	8,4	8,4	8,1	7,8
Frauen	Prozent	8,2	7,9	7,8	8,0	8,1	7,8	7,6
Offene Stellen	Anzahl	568 513	483 690	483 690	483 593	485 751	485 554	479 112
Kurzarbeiter ³	Anzahl	101 540	1 533 579	1 433 269	1 236 473	1 049 919	1 074 447	...
Erwerbstätige im Inland	1 000	40 278	40 224	40 266	40 226	40 267	40 552	40 697
Erwerbstätige Inländer	1 000	39 930	40 181	40 162	40 077	40 086	40 355	40 512
Bergbau und Verarbeitendes Gewerbe³								
Betriebe	Anzahl	23 571	22 972	22 948	22 923	22 903	22 878	22 827
Beschäftigte	1 000	5 279	5 137	5 115	5 096	5 092	5 100	5 076
Gesamtumsatz	Mill. EUR	131 758	101 813	110 884	109 340	96 741	120 186	116 581
darunter Auslandsumsatz	Mrd. EUR	59 446	44 157	49 214	48 620	41 326	54 570	51 778
Exportquote	Prozent	45,1	43,4	44,4	44,5	42,7	45,4	44,4
Umsatz je Beschäftigten	EUR	24 959	19 820	21 678	21 456	18 999	23 566	22 967
Geleistete Arbeitsstunden	1 000 000	686	597	614	637	568	649	660
Bruttolohn- und Gehaltssumme	Mill. EUR	18 470	17 945	18 147	16 766	16 211	16 517	16 589
Produktionsindex Produzierendes Gewerbe	2005=100	111,9	89,1	95,7	96,7	85,7	104,9	103,5
Index des Auftragseingangs	2005=100	115,9	81,2	89,2	92,0	81,7	96,6	93,7
Vorbereitende Baustellen- arbeiten, Hoch- und Tiefbau								
Betriebe	Anzahl	7 096	6 947	6 927	6 918	6 905	6 897	7 081
Beschäftigte	1 000	374	371	374	375	379	380	388
Geleistete Arbeitsstunden	1 000	37 805	37 747	40 809	43 490	39 158	44 272	44 961
Bruttolohnsumme ⁴	Mill. EUR	985	971	1 034	1 057	1 011	1 027	1 045
Bruttogehaltssumme	Mill. EUR	x
Gesamtumsatz	Mill. EUR	4 823	4 512	5 008	5 363	5 034	5 483	5 793
Index des Auftragseingangs	2005=100	x	114,1	129,6	125,8	116,0	124,6	110,6
Produktionsindex f.d. Bauhauptgewerbe	2005=100	x	112,6	122,0	129,8	115,4	131,2	126,9
Einzelhandel								
Beschäftigte	2005=100	100,8	97,9	97,8	97,7	98,0	98,2	98,2
Umsatz nominal	2005=100	104,2	98,5	94,7	99,9	94,1	98,0	104,4
Gastgewerbe								
Beschäftigte	2005=100	100,7	102,6	102,3	101,9	102,6	102,1	101,2
Umsatz nominal	2005=100	100,0	106,7	101,9	104,9	105,8	106,3	102,9
Außenhandel								
Einfuhr	Mill. EUR	68 218	51 195	55 781	56 445	51 949	59 457	60 684
Ausfuhr	Mill. EUR	82 906	60 671	67 884	70 520	59 785	69 896	74 132
Verbraucherpreisindex	2005=100	106,6	106,7	107,1	107,1	107,3	106,9	107,0

z. VM = zum Vormonat; z. VJM = zum Vorjahresmonat

1 Quelle: Bundesagentur für Arbeit 2 bezogen auf alle zivilen Erwerbspersonen

3 Betriebe ab 50 Beschäftigte

4 Bruttolohn- und -gehaltssumme

Quelle: Statistisches Bundesamt

Ausgewählte Konjunkturindikatoren für Deutschland

★★★ Grundzahlen + Veränderungsraten ... Grundzahlen + Veränderungsraten ... Grundzahlen + Veränderungsraten ... ★★★

Merkmal	Einheit	August 2009			September 2009			Oktober 2009		
		absolut	Veränderung		absolut	Veränderung		absolut	Veränderung	
			z. VM	z.VJM		z. VM	z.VJM		z. VM	z.VJM
			%			%			%	
Bevölkerung										
Bevölkerungsstand	1 000	81 882 ¹	-0,1	-0,3	81 868 ²	0,0	-0,3	81 862 ³	0,0	-0,3
Arbeitsmarkt ⁴ und Erwerbstätigkeit										
Arbeitslose	Anzahl	3 346 459	-3,6	8,6	3 228 625	-3,5	8,6	3 215 393	-0,4	7,7
Arbeitslosenquote ⁵	Prozent	8,3	1,2	9,2	8,0	-3,6	8,1	7,7	-3,8	6,9
Männer	Prozent	8,4	0,0	18,3	8,1	-3,6	17,4	7,8	-3,7	16,4
Frauen	Prozent	8,1	1,3	-1,2	7,8	-3,7	-1,3	7,6	-2,6	-1,3
Offene Stellen	Anzahl	485 751	0,4	-17,2	485 554	0,0	-17,0	479 112	-1,3	-16,1
Kurzarbeiter	Anzahl	1 049 919	-15,0	27-fach	1 074 447	2,0	21-fach
Erwerbstätige im Inland	1 000	40 267	0,1	-0,4	40 552	0,7	-0,4	40 697	0,4	-0,4
Erwerbstätige Inländer	1 000	40 086	0,0	-0,5	40 355	0,7	-0,6	40 512	0,4	-0,7
Bergbau und Verarbeitendes Gewerbe ⁶										
Betriebe	Anzahl	22 903	-0,1	-3,1	22 878	-0,1	-3,1	22 827	-0,2	-3,3
Beschäftigte	1000	5 092	-0,1	-7,0	5 100	0,2	-7,0	5 076	-0,5	-7,2
Gesamtumsatz	Mill. EUR	96 741	-11,5	-21,4	120 186	24,2	-18,2	116 581	-3,0	-18,0
darunter Auslandsumsatz	Mill. EUR	41 326	-15,0	-21,4	54 570	32,0	-16,7	51 778	-5,1	-17,7
Geleistete Arbeitsstunden	1 000 000	568	-10,8	-13,0	649	14,3	-11,0	660	1,7	-11,3
Bruttolohn- und Gehaltssumme	Mill. EUR	16 211	-3,3	-10,2	16 517	1,9	-8,2	16 589	0,4	-9,3
Produktionsindex Produzierendes Gewerbe	2005±100	85,7	-11,4	-28,8	104,9	22,4	-19,9	103,5	-1,3	-15,2
Index des Auftragseingangs	2005±100	81,7	-11,2	-23,6	96,6	18,2	-22,5	93,7	-3,0	-23,6
Vorbereitende Baustellen- arbeiten, Hoch- und Tiefbau										
Betriebe	Anzahl	6 905	-0,2	-2,1	6 897	-0,1	-2,0	7 081	2,7	0,7
Beschäftigte	1000	379	1,1	0,0	380	0,3	0,0	388	2,2	1,2
Geleistete Arbeitsstunden	1 000	39 158	-10,0	2,3	44 272	13,1	0,2	44 961	1,6	1,8
Bruttolohn- und -gehaltssumme	Mill. EUR	1 011	-4,4	2,3	1 027	1,6	0,5	1 045	1,8	-0,3
Bruttogehaltssumme	Mill. EUR
Gesamtumsatz	Mill. EUR	5 034	-6,1	-3,8	5 483	8,9	-1,5	5 793	5,7	-0,7
Index des Auftragseingangs	2005±100	116,0	-7,8	38,8	124,6	7,4	27,1	110,6	-11,2	35,5
Produktionsindex f.d. Bauhauptgewerbe	2005±100	115,4	-11,1	35,4	131,2	13,7	33,6	126,9	-3,3	31,8
Einzelhandel										
Beschäftigte	2005±100	98,0	0,3	-1,2	98,2	0,2	-1,3	98,2	0,0	-1,5
Umsatz nominal	2005±100	94,1	-5,8	-3,6	98,0	4,1	-3,9	104,4	6,5	-2,4
Gastgewerbe										
Beschäftigte	2005±100	102,6	0,7	0,3	102,1	-0,5	0,0	101,2	-0,9	0,9
Umsatz nominal	2005±100	105,8	0,9	-2,6	106,3	0,5	-4,3	102,9	-3,2	-4,5
Außenhandel										
Einfuhr	Mill. EUR	51 949	-8,0	-20,2	59 457	14,5	-17,7	60 684	2,1	-17,1
Ausfuhr	Mill. EUR	59 785	-15,2	-21,0	69 896	16,9	-19,9	74 132	6,1	-17,3
Verbraucherpreisindex	2005±100	107,3	0,2	0,0	106,9	-0,4	-0,3	107,0	0,1	0,0

z. VM \triangle zum Vormonat; z. VJM \triangle zum Vorjahresmonat

1 März 2 April 3 Mai 2009

4 Quelle: Bundesagentur für Arbeit

5 bezogen auf alle zivilen Erwerbspersonen 6 Betriebe ab 50 Beschäftigte

Quelle: Statistisches Bundesamt

Konjunkturindikatoren - Brandenburg im Vergleich

Oktober 2009

Merkmal	Einheit	Brandenburg			Deutschland			Basis Deutschland ≙ 100
		absolut	Veränderung		absolut	Veränderung		
			z. VM	z.VJM		z. VM	z.VJM	
			%			%		
Bevölkerung¹								
Bevölkerungsstand	1 000	2 516	– 0,0	– 0,6	81 862	0,0	– 0,3	3,1
Arbeitsmarkt²								
Arbeitslose	Anzahl	146 440	– 4,6	– 7,1	3 215 393	– 0,4	7,7	4,6
Arbeitslosenquote ³	Prozent	12,1	– 4,7	– 6,9	7,7	– 3,8	6,9	157,1
Offene Stellen	Anzahl	13 271	– 4,1	– 2,6	479 112	– 1,3	– 16,1	2,8
Kurzarbeiter	Anzahl
Bergbau und Verarbeitendes Gewerbe⁴								
Betriebe	Anzahl	417	– 0,2	1,2	22 827	– 0,2	– 3,3	1,8
Beschäftigte	1 000	73	– 0,5	– 0,9	5 076	– 0,5	– 7,2	1,4
Gesamtumsatz	Mill. EUR	1 626	1,7	– 10,4	116 581	– 3,0	– 18,0	1,4
darunter Auslandsumsatz	Mill. EUR	433	6,7	– 15,3	51 778	– 5,1	– 17,7	0,8
Geleistete Arbeitsstunden	1 000 000	10	0,1	– 1,8	660	1,7	– 11,3	1,5
Bruttolohn- und Gehaltssumme	Mill. EUR	194	4,1	– 1,5	16 589	0,4	– 9,3	1,2
Poduktionsindex Produzierendes Gewerbe	2005≙100	103,5	– 1,3	– 15,2	...
Index des Auftragseingangs	2005≙100	129,9	– 34,9	5,4	93,7	– 3,0	– 23,6	138,6
Vorbereitende Baustellen- arbeiten, Hoch- und Tiefbau⁴								
Betriebe	Anzahl	315	2,6	– 2,2	7 081	2,7	0,7	4,4
Beschäftigte	1 000	17	3,6	– 0,5	388	2,2	1,2	4,3
Geleistete Arbeitsstunden	1 000	2 049	3,2	1,3	44 961	1,6	1,8	4,6
Gesamtumsatz	Mill. EUR	243	12,9	3,0	5 793	5,7	– 0,7	4,2
Index des Auftragseingangs	2005≙100	68,8	– 12,5	0,5	110,6	– 11,2	35,5	62,2
Einzelhandel								
Beschäftigte	2005≙100	107,3	0,5	– 2,3	98,2	0,0	– 1,5	109,2
Umsatz nominal	2005≙100	114,3	3,1	– 2,5	104,4	6,5	– 2,4	109,5
Gastgewerbe								
Beschäftigte	2005≙100	105,2	– 2,8	– 0,4	101,2	– 0,9	0,9	104,0
Umsatz nominal	2005≙100	104,2	– 13,2	– 2,7	102,9	– 3,2	– 4,5	101,2
Außenhandel								
Einfuhr	Mill. EUR	2 033,4	24,3	46,8	60 684	2,1	– 17,1	3,4
Ausfuhr	Mill. EUR	862,8	15,1	– 16,4	74 132	6,1	– 17,3	1,2
Verbraucherpreisindex	2005≙100	106,7	0,0	– 0,2	107,0	0,1	0,0	99,7

z. VM △ zum Vormonat; z. VJM △ zum Vorjahresmonat

1 Mai 2009 2 Quelle: Bundesagentur für Arbeit

3 bezogen auf alle zivilen Erwerbspersonen 4 Betriebe ab 50 Beschäftigte

Brandenburg

Regional



Ausgewählte Regionaldaten

Bevölkerungsbewegung im Monat Mai 2009

Verwaltungsbezirk	Lebend-geborene	Gestorbene	Überschuss der Geborenen(+)/ Gestorbenen(-)	Zuzüge über die Gemeindegrenzen	Fortzüge über die Gemeindegrenzen	Wanderungsgewinn (+) bzw. -verlust (-)	Bevölkerung am Monatsende
Anzahl							
Kreisfreie Städte							
Brandenburg an der Havel	43	79	-36	208	199	+9	72 226
Cottbus	71	86	-15	306	383	-77	101 450
Frankfurt (Oder)	40	50	-10	175	246	-71	60 932
Potsdam	152	113	+39	703	681	+22	153 347
Landkreise							
Barnim	136	172	-36	770	723	+47	176 675
Dahme-Spreewald	98	140	-42	784	701	+83	161 465
Elbe-Elster	74	122	-48	318	355	-37	114 726
Havelland	107	124	-17	630	637	-7	155 059
Märkisch-Oderland	117	149	-32	819	837	-18	191 324
Oberhavel	128	157	-29	978	872	+106	202 289
Oberspreewald-Lausitz	78	119	-41	328	434	-106	124 340
Oder-Spree	132	143	-11	880	833	+47	185 646
Ostprignitz-Ruppin	59	100	-41	427	388	+39	104 344
Potsdam-Mittelmark	125	144	-19	960	863	+97	204 396
Prignitz	46	88	-42	303	327	-24	83 751
Spree-Neiße	72	146	-74	354	431	-77	129 633
Teltow-Fläming	90	99	-9	767	682	+85	162 053
Uckermark	80	136	-56	375	461	-86	132 023
Land Brandenburg	1 648	2 167	-519	10 085	10 053	+32	2 515 679

Beschäftigung* am 30. September 2008

Verwaltungsbezirk	Sozialver- sicherungs- pflichtig Beschäftigte	Davon		Darunter		Darunter	
		Frauen	Männer	Deutsche	Ausländer	Vollzeit- beschäftigte	Teilzeit- beschäftigte
		Anzahl					
Kreisfreie Städte							
Brandenburg an der Havel	26 861	13 345	13 516	26 627	231	22 538	4 321
Cottbus	46 581	26 101	20 480	46 072	499	37 508	9 048
Frankfurt (Oder)	28 413	16 282	12 131	28 011	398	21 744	6 638
Potsdam	74 788	41 324	33 464	73 060	1 713	60 600	14 143
Landkreise							
Barnim	42 924	20 752	22 172	42 369	549	35 496	7 416
Dahme-Spreewald	49 964	23 219	26 745	48 929	1 023	40 344	9 602
Elbe-Elster	29 964	14 007	15 957	29 790	172	25 093	4 862
Havelland	36 307	17 421	18 886	35 714	591	29 971	6 329
Märkisch-Oderland	43 825	20 902	22 923	43 154	666	36 462	7 345
Oberhavel	48 189	22 566	25 623	47 312	870	40 183	7 891
Oberspreewald-Lausitz	36 059	16 204	19 855	35 811	246	30 651	5 370
Oder-Spree	50 514	23 421	27 093	49 938	571	42 174	8 328
Ostprignitz-Ruppin	32 224	15 663	16 561	32 031	190	27 057	5 157
Potsdam-Mittelmark	53 403	25 048	28 355	52 282	1 112	44 338	9 040
Prignitz	26 438	12 656	13 782	26 330	105	21 777	4 656
Spree-Neiße	35 340	14 937	20 403	35 040	300	29 599	5 737
Teltow-Fläming	52 183	21 178	31 005	51 193	982	44 962	7 208
Uckermark	36 149	17 012	19 137	35 838	311	29 949	6 188
Land Brandenburg	750 126	362 038	388 088	739 501	10 529	620 446	129 279

* Auswertungen der Beschäftigtenstatistik der Bundesagentur für Arbeit (vorläufige Angaben)

ab 31. 03. 2008 Darstellung der Beschäftigtendaten nach der WZ-Systematik 2008, mit Daten zu vorherigen Stichtagen nicht vergleichbar

Ausgewählte Regionaldaten

Noch: Beschäftigung am 30. September 2008

Verwaltungsbezirk	Sozialversicherungspflichtig Beschäftigte ¹							
	insgesamt	darunter im Wirtschaftsabschnitt						
		Land- und Forstwirtschaft, Fischerei	Produzierendes Gewerbe	darunter		Handel, Verkehr und Gastgewerbe	Erbringung von Unternehmensdienstleistungen	Erbringung von öffentl. und privaten Dienstleistungen
	Anzahl							
Kreisfreie Städte								
Brandenburg an der Havel	26 861	60	7 422			5 002	4 537	9 836
Cottbus	46 581	117	5 512			9 787	11 054	20 111
Frankfurt (Oder)	28 413	177	3 815			4 770	6 088	13 562
Potsdam	74 788	163	5 574			12 167	26 166	30 718
Landkreise								
Barnim	42 924	940	9 975			10 818	5 613	15 578
Dahme-Spreewald	49 964	1 641	11 672			16 595	6 817	13 234
Elbe-Elster	29 964	1 891	10 639			5 840	3 281	8 309
Havelland	36 307	1 172	11 569			9 907	4 135	9 524
Märkisch-Oderland	43 825	1 979	10 211			11 751	5 656	14 228
Oberhavel	48 189	949	15 472			11 691	6 735	13 193
Oberspreewald-Lausitz	36 059	824	13 882			7 323	5 522	8 507
Oder-Spree	50 514	1 392	16 554			12 869	6 041	13 657
Ostprignitz-Ruppin	32 224	2 160	9 014			7 050	4 002	9 998
Potsdam-Mittelmark	53 403	2 232	13 404			14 999	8 448	14 318
Prignitz	26 438	1 628	8 076			5 751	2 911	8 072
Spree-Neiße	35 340	1 072	17 261			6 164	2 634	8 209
Teltow-Fläming	52 183	1 580	18 744			14 694	5 494	11 667
Uckermark	36 149	2 227	11 340			7 371	4 470	10 741
Land Brandenburg	750 126	22 204	200 136			174 549	119 604	233 462

Arbeitsmarkt* im Oktober 2009

Verwaltungsbezirk	Arbeitslose ²							
	insgesamt	und zwar						
		Frauen	Männer	SGB III	SGB II	15 bis unter 20 Jahre	15 bis unter 25 Jahre	55 bis unter 65 Jahre
Anzahl								
Kreisfreie Städte								
Brandenburg an der Havel	5 458	2 357	3 101	1 098	4 360	81	628	897
Cottbus	7 034	3 181	3 853	1 861	5 173	111	854	1 161
Frankfurt (Oder)	4 602	2 094	2 508	955	3 647	68	457	771
Potsdam	6 251	2 710	3 541	1 766	4 485	99	707	837
Landkreise								
Barnim	9 195	4 052	5 143	2 526	6 669	162	1 215	1 536
Dahme-Spreewald	6 451	2 921	3 530	2 297	4 154	124	799	1 093
Elbe-Elster	8 287	4 287	4 000	2 538	5 749	119	785	1 713
Havelland	8 013	3 728	4 285	2 700	5 313	140	857	1 489
Märkisch-Oderland	11 083	5 077	6 006	3 216	7 867	178	1 181	2 092
Oberhavel	10 918	5 058	5 860	3 614	7 304	114	1 179	1 992
Oberspreewald-Lausitz	10 073	4 898	5 175	2 868	7 205	124	911	2 055
Oder-Spree	10 575	4 962	5 613	3 589	6 986	189	1 346	1 978
Ostprignitz-Ruppin	7 652	3 633	4 019	1 910	5 742	119	727	1 271
Potsdam-Mittelmark	8 211	3 499	4 712	2 831	5 380	131	1 010	1 582
Prignitz	5 917	2 942	2 975	1 848	4 069	86	587	1 127
Spree-Neiße	7 985	3 863	4 122	3 006	4 979	76	694	1 863
Teltow-Fläming	7 582	3 390	4 192	2 620	4 962	168	1 020	1 262
Uckermark	11 153	5 536	5 617	2 631	8 522	160	1 174	2 200
Land Brandenburg	146 440	68 188	78 252	43 874	102 566	2 249	16 131	26 919

* Quelle: Bundesagentur für Arbeit; Die Daten gelten 3 Monate als vorläufig. Ab Januar 2005 unter Einschluss der Grundsicherung für Arbeit Suchende. Vergleichbarkeit zu früheren Monaten nur bedingt gewährleistet. Berechnungsstand: Oktober 2009

1 ab 31.03.2008 Darstellung der Beschäftigtendaten nach der WZ-Systematik 2008, mit Daten zu vorherigen Stichtagen nicht vergleichbar

2 Daten ermittelt aus IT-Fachverfahren der BA, aus als plausibel bewerteten Datenlieferungen zugelassener kommunaler Träger und, sofern keine plausiblen Daten geliefert wurden, aus ergänzenden Schätzungen der BA.

Ausgewählte Regionaldaten

Noch: Arbeitsmarkt* im Oktober 2009

Verwaltungsbezirk	Arbeitslose					Arbeitslosenquote ¹	
	und zwar					alle zivilen Erwerbs- personen	abhängig zivile Erwerbs- personen
	insgesamt ¹	Teilzeitarbeit Suchende ²	Langzeit- arbeitslose ²	Schwer- behinderte ²	Ausländer ¹		
Kreisfreie Städte							
Brandenburg an der Havel	5 458	319	1 806	131	225	14,2	15,8
Cottbus	7 034	330	2 801	345	314	12,9	14,3
Frankfurt (Oder)	4 602	235	1 862	283	249	13,9	15,4
Potsdam	6 251	472	1 706	266	566	7,7	8,6
Landkreise							
Barnim	9 195	442	3 881	586	304	9,7	10,8
Dahme-Spreewald	6 451	514	1 352	304	234	7,6	8,4
Elbe-Elster	8 287	438	3 737	380	111	13,6	15,2
Havelland	8 013	478	3 113	321	194	9,7	10,8
Märkisch-Oderland	11 083	799	3 918	650	248	10,8	12,0
Oberhavel	10 918	.	.	379	273	10,1	11,1
Oberspreewald-Lausitz	10 073	505	4 533	471	141	15,3	17,1
Oder-Spree	10 575	.	.	633	593	10,8	11,9
Ostprignitz-Ruppin	7 652	.	.	295	89	13,9	15,3
Potsdam-Mittelmark	8 211	617	2 578	312	194	7,6	8,4
Prignitz	5 917	469	1 995	264	61	13,6	15,0
Spree-Neiße	7 985	.	.	433	135	11,6	12,7
Teltow-Fläming	7 582	566	2 187	349	202	8,5	9,5
Uckermark	11 153	.	.	609	181	16,5	18,1
Land Brandenburg	146 440	7 506	38 879	7 011	4 314	11,0	12,1

* Quelle: Bundesagentur für Arbeit; Die Daten gelten 3 Monate als vorläufig. Ab Januar 2005 unter Einschluss der Grundsicherung für Arbeit Suchende. Vergleichbarkeit zu früheren Monaten nur bedingt gewährleistet. Berechnungsstand: Oktober 2009

1 Daten ermittelt aus IT-Fachverfahren der BA, aus als plausibel bewerteten Datenlieferungen zugelassener kommunaler Träger und, sofern keine plausiblen Daten geliefert wurden, aus ergänzenden Schätzungen der BA.

2 Daten ausschließlich aus dem IT-Fachverfahren der BA gewonnen, nicht enthalten sind Daten der kommunalen Träger, soweit sie andere IT-Verfahren genutzt haben.

Gewerbeanzeigen im Oktober 2009

Verwaltungsbezirk	Gewerbeanzeigen						
	Gewerbeanmeldungen			Gewerbeabmeldungen			Gewerbe- ummeldungen
	Berichts- monat	darunter	Vorjahres- monat	Berichts- monat	darunter	Vorjahres- monat	
		Neuerrich- tungen			Aufgabe		
	Anzahl						
Kreisfreie Städte							
Brandenburg an der Havel	42	35	57	50	44	42	.
Cottbus	85	75	75	66	55	79	.
Frankfurt (Oder)	64	51	51	41	38	38	.
Potsdam	134	110	153	103	76	116	.
Landkreise							
Barnim	187	148	140	157	126	126	.
Dahme-Spreewald	163	133	172	120	101	128	.
Elbe-Elster	83	75	61	49	41	46	.
Havelland	111	83	99	63	50	86	.
Märkisch-Oderland	127	97	132	145	117	108	.
Oberhavel	177	145	153	145	123	86	.
Oberspreewald-Lausitz	65	59	63	61	58	58	.
Oder-Spree	117	97	102	114	89	120	.
Ostprignitz-Ruppin	60	47	56	40	34	42	.
Potsdam-Mittelmark	171	136	229	159	125	164	.
Prignitz	71	66	51	29	22	44	.
Spree-Neiße	84	72	109	65	58	87	.
Teltow-Fläming	117	103	111	85	73	86	.
Uckermark	75	60	68	74	58	62	.
Land Brandenburg	1 933	1 592	1 882	1 566	1 288	1 518	.

Ausgewählte Regionaldaten

Insolvenzen im Oktober 2009

Verwaltungsbezirk	Insolvenzen					
	Verfahren				Forderungen	
	Berichts- monat	davon		Vorjahres- monat	Berichts- monat	Vorjahres- monat
		Unternehmen	übrige Schuldner			
Anzahl				1 000 EUR		
Kreisfreie Städte						
Brandenburg an der Havel	32	2	30	13	1 266	668
Cottbus	24	1	23	34	1 225	1 857
Frankfurt (Oder)	20	2	18	15	894	687
Potsdam	39	5	34	20	2 435	1 701
Landkreise						
Barnim	43	6	37	46	3 843	5 578
Dahme-Spreewald	30	2	28	31	1 392	3 468
Elbe-Elster	4	2	2	10	435	1 432
Havelland	26	2	24	21	7 830	1 475
Märkisch-Oderland	42	2	40	36	2 776	2 033
Oberhavel	44	6	38	53	1 947	3 859
Oberspreewald-Lausitz	32	3	29	26	7 510	2 480
Oder-Spree	35	2	33	45	2 385	3 018
Ostprignitz-Ruppin	30	1	29	22	2 006	1 533
Potsdam-Mittelmark	25	6	19	22	8 787	2 325
Prignitz	18	2	16	16	2 005	1 812
Spree-Neiße	15	1	14	18	733	2 454
Teltow-Fläming	28	3	25	42	1 474	62 965
Uckermark	19	5	14	33	1 829	2 133
Land Brandenburg	506	53	453	503	50 772	101 478

Verarbeitendes Gewerbe sowie Bergbau und Gewinnung von Steinen und Erden¹ im Oktober 2009

Verwaltungsbezirk	Verarbeitendes Gewerbe sowie Bergbau und Gewinnung von Steinen und Erden ¹					
	Betriebe	Beschäftigte	Entgelte	Geleistete Arbeits- stunden	Gesamt- umsatz	darunter
						Auslands- umsatz
	Anzahl		1 000 EUR	1 000	1 000 EUR	
Kreisfreie Städte						
Brandenburg an der Havel	14	4 035	12 694	500	54 438	4 367
Cottbus	4	1 088	3 356	116	•	•
Frankfurt (Oder)	5	1 075	2 881	164	•	•
Potsdam	6	341	753	44	3 743	•
Landkreise						
Barnim	23	2 934	6 363	405	33 705	13 253
Dahme-Spreewald	26	3 287	8 207	447	68 255	9 426
Elbe-Elster	36	4 018	8 096	562	64 610	15 314
Havelland	31	4 991	10 166	704	108 003	12 126
Märkisch-Oderland	18	2 231	5 064	319	49 310	5 195
Oberhavel	33	6 652	23 087	937	111 053	45 610
Oberspreewald-Lausitz	28	5 596	14 860	796	130 911	23 163
Oder-Spree	22	5 665	15 937	737	144 597	69 551
Ostprignitz-Ruppin	27	3 218	6 533	495	95 753	41 667
Potsdam-Mittelmark	32	2 909	6 818	430	40 243	6 412
Prignitz	20	3 388	7 425	438	61 898	24 194
Spree-Neiße	25	7 270	18 401	975	116 294	20 369
Teltow-Fläming	42	9 933	27 329	1 326	231 715	120 505
Uckermark	25	4 388	16 214	634	283 009	20 876
Land Brandenburg	417	73 019	194 186	10 029	1 626 250	433 308

¹ Betriebe ab 50 Beschäftigte

Ausgewählte Regionaldaten

Vorbereitende Baustellenarbeiten, Hoch- und Tiefbau im Oktober 2009

Verwaltungsbezirk	Vorbereitende Baustellenarbeiten, Hoch- und Tiefbau ¹						
	Betriebe	Beschäftigte ²	Bruttoentgelt	Geleistete Arbeitsstunden	Gesamtumsatz	Bau-gewerblicher Umsatz	Auftrags-eingang
	Anzahl		1 000 EUR	1 000	1 000 EUR		
Kreisfreie Städte							
Brandenburg an der Havel	9	269	552	32	2 195	2 195	1 714
Cottbus	10	468	1 079	54	6 363	6 327	6 915
Frankfurt (Oder)	6	229	528	29	2 725	2 725	1 567
Potsdam	11	505	1 125	57	9 397	9 356	2 629
Landkreise							
Barnim	15	756	1 715	93	8 670	8 483	9 930
Dahme-Spreewald	26	1 094	2 299	139	11 850	11 750	13 868
Elbe-Elster	18	758	1 562	92	9 254	9 244	7 956
Havelland	16	629	1 421	83	15 198	15 171	6 068
Märkisch-Oderland	21	1 167	2 578	150	19 664	19 500	6 511
Oberhavel	24	1 200	2 886	161	17 490	17 471	13 247
Oberspreewald-Lausitz	16	1 261	2 638	138	16 151	14 884	11 325
Oder-Spree	20	1 639	3 951	180	35 920	35 919	15 493
Ostprignitz-Ruppin	21	1 071	2 191	131	10 091	10 032	5 625
Potsdam-Mittelmark	28	1 926	4 818	245	28 463	28 308	11 919
Prignitz	11	503	1 032	68	5 950	5 721	4 358
Spree-Neiße	26	1 205	2 784	159	20 347	20 079	11 534
Teltow-Fläming	12	1 041	3 227	137	14 020	13 876	11 282
Uckermark	25	802	1 788	102	9 422	9 415	7 169
Land Brandenburg	315	16 523	38 175	2 049	243 172	240 460	149 107

1 Betriebe von Unternehmen mit im Allgemeinen 20 und mehr Beschäftigten

2 Beschäftigte im Bauhaupt- bzw. Ausbaugewerbe

Bauinstallation und sonstiges Ausbaugewerbe im 3. Vierteljahr 2009

Verwaltungsbezirk	Bauinstallation und sonstiges Ausbaugewerbe ¹						
	Betriebe	Beschäftigte		Bruttolohn- und -gehalts-summe	Geleistete Arbeitsstunden	Gesamtumsatz	darunter
		insgesamt	dar. Arbeiter				Ausbau-gewerblicher Umsatz
	Anzahl			1 000 EUR	1 000	1 000 EUR	
Kreisfreie Städte							
Brandenburg an der Havel	11	362	.	2 008	116	8 999	8 836
Cottbus	4	158	.	872	52	5 599	5 454
Frankfurt (Oder)	5	177	.	1 169	58	4 195	4 195
Potsdam	10	371	.	2 097	120	10 949	10 681
Landkreise							
Barnim	12	323	.	1 903	105	7 880	7 789
Dahme-Spreewald	14	465	.	2 831	153	12 062	11 845
Elbe-Elster	6	190	.	963	64	4 967	4 463
Havelland	13	387	.	4 352	126	9 072	8 948
Märkisch-Oderland	20	707	.	4 706	253	21 285	20 435
Oberhavel	7	262	.	1 595	96	5 642	5 630
Oberspreewald-Lausitz	11	304	.	1 841	113	7 730	7 371
Oder-Spree	17	696	.	3 445	261	15 259	15 220
Ostprignitz-Ruppin	9	258	.	1 399	93	6 171	6 132
Potsdam-Mittelmark	22	782	.	4 668	282	24 507	20 847
Prignitz	7	302	.	1 739	118	5 675	5 585
Spree-Neiße	14	437	.	2 507	154	9 363	9 337
Teltow-Fläming	8	259	.	1 655	94	12 609	11 242
Uckermark	14	521	.	3 004	192	11 365	11 221
Land Brandenburg	204	6 961	.	42 753	2 451	183 328	175 232

1 Betriebe von Unternehmen mit im Allgemeinen 20 und mehr Beschäftigten

Ausgewählte Regionaldaten

Bautätigkeit (Wohn- und Nichtwohnbau einschl. Baumaßnahmen an bestehenden Gebäuden) im Oktober 2009

Verwaltungsbezirk	Baugenehmigungen und Baufertigstellungen ¹						
	Baugenehmigungen				Baufertigstellungen		
	Gebäude / Baumaßnahmen	Wohnungen		veranschlagte Bauwerkskosten	Gebäude / Baumaßnahmen	Wohnungen	
		insgesamt	Wohnfläche			insgesamt	Wohnfläche
	Anzahl		100 m²	1 000 EUR	Anzahl	100 m²	1 000 EUR
Kreisfreie Städte							
Brandenburg an der Havel	9	5	6,5	6 260	Fertigstellungen werden ab 01-07 nur noch jährlich erstellt!!		
Cottbus	16	31	24,3	2 936			
Frankfurt (Oder)	15	27	26,7	4 610			
Potsdam	56	83	90,1	13 740			
Landkreise							
Barnim	107	77	104,0	16 322			
Dahme-Spreewald	68	44	62,5	11 493			
Elbe-Elster	12	1	3,7	755			
Havelland	68	33	51,1	11 779			
Märkisch-Oderland	44	25	35,4	6 237			
Oberhavel	72	69	85,8	11 243			
Oberspreewald-Lausitz	11	29	22,4	3 665			
Oder-Spree	70	56	70,4	10 251			
Ostprignitz-Ruppin	18	5	10,8	2 666			
Potsdam-Mittelmark	73	56	73,6	11 577			
Prignitz	17	6	5,4	2 092			
Spree-Neiße	28	15	23,3	4 932			
Teltow-Fläming	39	35	37,3	8 532			
Uckermark	17	51	42,7	5 677			
Land Brandenburg	740	648	776,0	134 767			

¹ Negative Werte können sich aus „neuer Zustand minus alter Zustand“ bei Baumaßnahmen an bestehenden Gebäuden ergeben.

Tourismus im Oktober 2009

Verwaltungsbezirk	Tourismus (mit Campingplätzen)								
	Beherbergungsstätten (geöffnete)	Gästeankünfte			Gästeübernachtungen			Durchschnittliche Aufenthaltsdauer	
		insgesamt	darunter	Veränderung geg. dem Vorjahres- monat	insgesamt	darunter	Veränderung geg. dem Vorjahres- monat		
			aus dem Ausland			ausländischer Gäste			
		Anzahl		Prozent		Anzahl		Prozent	Tage
Kreisfreie Städte									
Brandenburg an der Havel	22	4 333	293	11,1	9 594	1 009	7,0		2,2
Cottbus	24	9 861	781	-21,5	17 188	1 510	-18,3		1,7
Frankfurt (Oder)	17	4 941	865	-19,7	10 421	2 788	-20,9		2,1
Potsdam	48	31 017	2 502	-18,3	31 017	6 193	-10,0		2,5
Landkreise									
Barnim	90	17 252	2 341	-9,1	61 192	4 205	-5,8		3,5
Dahme-Spreewald	144	42 210	5 245	10,2	95 253	8 606	6,0		2,3
Elbe-Elster	57	3 912	138	12,9	17 158	241	3,9		4,4
Havelland	66	6 121	187	-7,1	15 650	776	-0,2		2,6
Märkisch-Oderland	93	16 963	1 107	-17,6	66 924	3 492	-1,3		3,9
Oberhavel	90	15 631	1 563	-3,6	31 380	2 804	-3,4		2,0
Oberspreewald-Lausitz	83	13 662	1 358	-12,3	33 220	1 955	-10,0		2,4
Oder-Spree	146	30 715	905	2,8	93 499	3 239	6,9		3,0
Ostprignitz-Ruppin	128	23 681	373	12,8	85 732	963	14,1		3,6
Potsdam-Mittelmark	132	26 404	3 998	-11,9	77 693	7 422	-7,4		2,9
Prignitz	64	8 182	148	-0,3	23 091	342	6,6		2,8
Spree-Neiße	104	16 930	323	-0,9	49 047	906	3,8		2,9
Teltow-Fläming	98	20 798	4 021	-7,7	20 798	9 090	-6,3		2,2
Uckermark	110	22 326	686	0,3	67 091	1 365	1,8		3,0
Land Brandenburg	1 516	314 939	26 834	-4,9	877 150	56 906	-0,7		2,8

Amt für Statistik Berlin-Brandenburg

Veröffentlichungen für das Land Brandenburg im Oktober 2009

Veröffentlichungen können beim Amt für Statistik Berlin-Brandenburg - Referat Informationsmanagement - bezogen werden.
Dortustraße 46, 14467 Potsdam, Fax: 0331 39-418, E-Mail: vertrieb@statistik-bbb.de

kostenloser Download unter www.statistik-berlin-brandenburg.de

Kennziffer	Titel		
		Druck	Excel
A I 3 - j/08	Bevölkerung der kreisfreien Städte und Landkreise 2008	8,00	18,00
A I 11 - j/08	Ergebnisse des Mikrozensus 2008	10,00	18,00
A IV 4 - j/08	Krankenhäuser 2008 Teil III Kostennachweis	7,00	17,00
A V 3 - j/08	Flächenerhebung nach Art der tatsächlichen Nutzung 2008	10,00	20,00
A VI 7 - m 09/09	Arbeitsmarkt, September 2009	6,00	16,00
A I 2 - hj 2/08	Bevölkerung der Gemeinden 31.12.2008	7,00	17,00
A I 4, A V 2 - j/08	Bevölkerungsentwicklung und Flächen der kreisfreien Städte, Landkreise und Gemeinden 2008	8,00	18,00
C I 3 - j/09	Anbau von Gemüse und Erdeerern zum Verkauf 2009	6,00	16,00
C II 3 - m 08/09	Ernteberichterstattung über Gemüse und Erdbeeren August 2009	6,00	16,00
D I 1 - m 07/09	Gewerbeanzeigen, Juli 2009	7,00	17,00
E I 1 - m 08/09	Verarbeitendes Gewerbe (sowie Bergbau und Gewinnung von Steinen und Erden), August 2009	7,00	17,00
E I 3 - m 08/09	Verarbeitendes Gewerbe Januar bis August 2009, Auftragseingangsindex	6,00	16,00
F II 1 - m 08/09	Baugenehmigungen, August 2009	6,00	16,00
G I 1, G IV 3 - m 07/09	Umsatz und Beschäftigung im Handel, Kraftfahrzeuggewerbe und Gastgewerbe, Juli 2009	7,00	17,00
G IV 1 - m 07/09	Gäste, Übernachtungen und Beherbergungskapazität, Juli 2009	6,00	16,00
H I 1 - m 07/09	Straßenverkehrsunfälle, Juli 2009	7,00	17,00
H II 1 - vj 2/09	Binnenschifffahrt 2. Vierteljahr 2009	7,00	17,00
K I 1 - j/08	Sozialhilfe 2008, Ausgaben und Einnahmen	6,00	16,00
K I 2 - j/08	Sozialhilfe 2008, Empfänger laufender Hilfe zum Lebensunterhalt	7,00	17,00
K I 3 - j/08	Sozialhilfe 2008, Empfänger von Leistungen nach dem 5. bis 9. Kapitel SGB XII	7,00	17,00
K I 4 - j/08	Grundsicherung im Alter und bei Erwerbsminderung 2008, Empfänger, Ausgaben und Einnahmen	6,00	16,00
K V 6 - 4j/08	Maßnahmen der Jugendarbeit 2008	6,00	16,00
K VI 1 - j/08	Leistungen an Asylbewerber 2008, Ausgaben und Einnahmen	6,00	16,00
K VI 2 - j/08	Leistungen an Asylbewerber 2008, Empfänger von Regelleistungen	7,00	17,00
K VI 3 - j/08	Leistungen an Asylbewerber 2008, Empfänger von besonderen Leistungen	6,00	16,00
L II 6 - j/09	Realsteuerhebesätze der Städte und Gemeinden II. Quartal 2009	7,00	17,00
M I 2 - m 09/09	Verbraucherpreisindex, September 2009	7,00	17,00
M I 2 - m 10/09	Verbraucherpreisindex, Oktober 2009	7,00	17,00
M I 4 - vj 3/09	Preisindizes für Bauwerke, August 2009	7,00	17,00
O II 2 - 5j/08	Haus- und Grundbesitz, Geldvermögen und Schulden privater Haushalte 2008	10,00	20,00
P I 6 - j / 07	Volkswirtschaftliche Gesamtrechnungen Verfügbares Einkommen und Primäreinkommen der privaten Haushalte in den kreisfreien Städten und Landkreisen 2002 bis 2007, Berechnungsstand August 2008/Januar 2009	7,00	17,00