

Monatsdaten + Konjunktur 7 2009

Mit der vorliegenden Veröffentlichung „Monatsdaten + Konjunktur“ gibt das Amt für Statistik Berlin-Brandenburg eine Auswahl aktueller wirtschafts- und konjunkturstatistischer Ergebnisse für das Land Brandenburg heraus.

„Monatsdaten + Konjunktur“ erscheint monatlich und bietet eine umfangreiche Auswahl an Daten und grafischen Übersichten zur aktuellen Entwicklung im Lande. Einige Angaben sind vorläufig und können zu einem späteren Zeitpunkt aktualisiert werden. Abweichungen in den errechneten Werten sind durch Rundungen bedingt. Durch die Bearbeitungsdauer und die unterschiedliche zeitliche Verfügbarkeit der Ausgangsdaten können zum Zeitpunkt der Veröffentlichung bereits einzelne Statistische Berichte jüngeren Datums verfügbar sein. Zu beziehen ist „Monatsdaten + Konjunktur“ als Download auf den Internetseiten des AfS oder über den E-Mail-Service.



Brandenburg

Konjunktur Aktuell

Beinhaltet die Entwicklung von 24 ausgewählten Konjunkturindikatoren der jüngsten drei Monate als Veränderung gegenüber dem

Vorjahresmonat. Diese sind auf einer Seite tabellarisch zusammengefasst dargestellt.

Entwicklungstendenzen der konjunkturellen Lage 4

Brandenburg im Überblick

Die Rubrik Brandenburg im Überblick enthält Angaben zur konjunkturellen Situation und Entwicklung für das Land Brandenburg. Zeitreihen werden für die letzten 24 Monate als Konjunkturgrafiken dargestellt. Der in einigen Grafiken dargestellte Trend wurde nach dem Berliner Verfahren des Statistischen Bundesamtes BV4.1 berechnet. Statistische Angaben zur Konjunktur in den vorliegenden jüngsten drei Berichtsmonaten werden durch Angaben der Entwicklung gegenüber dem Vormonat sowie dem Vorjahresmonat ergänzt. Die saisonalen und konjunkturellen Schwankungen im Wirtschaftsge-

schehen des Landes lassen sich somit erkennen. Im Einzelnen sind Informationen zum Stand und der Entwicklung der Bevölkerung, des Arbeitsmarktes, zu den Eckdaten der brandenburgischen Industrie, des Baugewerbes und zur Bautätigkeit enthalten. Weitere Angaben beziehen sich auf die Bereiche Einzelhandel, Gastgewerbe, Tourismus, Außenhandel, Gewerbeanzeigen und Insolvenzgeschehen sowie die Preisentwicklung. Der Zahlenspiegel für das Land Brandenburg ergänzt die Konjunkturdarstellungen durch einen Überblick aktuellster Ergebnisse für nahezu alle Bereiche der amtlichen Statistik Brandenburgs.

Grafiken zur konjunkturellen Entwicklung 6

Konjunkturdaten im Überblick 12

Zahlenspiegel 16

Brandenburg im Vergleich

Neben den Angaben für die Bundesrepublik Deutschland enthält die Rubrik Brandenburg im Ver-

gleich die Gegenüberstellung der Konjunkturindikatoren Brandenburgs zu denen Deutschlands.

Ausgewählte Konjunkturindikatoren Deutschland 21

Konjunkturindikatoren - Brandenburg im Vergleich 24

Brandenburg Regional

Brandenburg Regional bietet für ausgewählte Bereiche regionale Angaben zur aktuellen Wirt-

schaftslage der Landkreise und kreisfreien Städte Brandenburgs.

Ausgewählte Regionaldaten 25

Zeichenerklärung

- 0 weniger als die Hälfte von 1 in der letzten besetzten Stelle, jedoch mehr als nichts
- nichts vorhanden (genau null)
- Zahlenwert unbekannt oder geheim zu halten
- ... Zahlenwert lag bei Redaktionsschluss noch nicht vor
- () Aussagewert eingeschränkt, da der Wert Fehler aufweisen kann
- / keine Angabe, da Zahlenwert nicht sicher genug
- x Tabellenfach gesperrt, weil Aussage nicht sinnvoll
- r berichtigte Zahl
- D Durchschnitt (bei nicht addierfähigen Größen)

© Amt für Statistik Berlin-Brandenburg
Dortustraße 46
14467 Potsdam

Für nichtgewerbliche Zwecke sind Vervielfältigung und unentgeltliche Verbreitung, auch auszugsweise, mit Quellenangabe gestattet. Die Verbreitung, auch auszugsweise, über elektronische Systeme/Datenträger bedarf der vorherigen Zustimmung. Alle übrigen Rechte bleiben vorbehalten.

Entwicklung der konjunkturellen Lage in Brandenburg

Ausgewählte Konjunkturindikatoren

(Basis: Originalwerte, Stand vom 27. Juli 2009)

Merkmal	Februar 2009	März 2009	April 2009
	Veränderung gegenüber dem Vorjahresmonat		
	%		
Arbeitsmarkt ¹			
Arbeitslose	-6,4	-4,8	-4,8
Arbeitslosenquote ²	-6,1	-4,2	-5,0
Bergbau und Verarbeitendes Gewerbe ³			
Beschäftigte	-1,6	-1,5	-2,4
Gesamtumsatz	-23,8	-11,2	-23,7
Auslandsumsatz	-37,7	-16,7	-31,4
Auftragseingangsindex
Energie- und Wasserversorgung ⁴			
Beschäftigte	-2,5	-2,2	-2,1
Stromerzeugung (brutto) ⁵	+11,8	+36,5	-8,9
Bauhauptgewerbe ⁴			
Beschäftigte	-5,4	-3,0	-1,7
Gesamtumsatz	-30,0	+2,7	+4,6
Auftragseingang	-2,3	-2,5	+0,8
Baugenehmigungen ⁶			
Gebäude	-6,0	+20,9	-29,2
Wohnungen	-7,3	+10,7	-56,9
Einzelhandel ^{7 8}			
Beschäftigte	-3,1	-2,1	-2,5
Umsatz nominal	-3,3	+3,3	+7,7
Gastgewerbe ⁸			
Beschäftigte	-3,3	-0,4	+1,2
Umsatz nominal	-10,5	-5,5	-1,2
Tourismus ⁹			
Gästekünfte	-12,7	-3,8	+0,1
Gästeübernachtungen	-8,2	-9,9	+5,6
Außenhandel			
Ausfuhr (Spezialhandel)	-27,8	+0,8	-30,9
Einfuhr (Generalhandel)	-10,1	-7,0	-23,9
Gewerbeanzeigen und Insolvenzen			
Gewerbeanmeldungen	-2,6	+14,4	-14,6
Insolvenzen von Unternehmen	-23,5	-24,3	-5,0
Insolvenzen übriger Schuldner	+0,2	+26,8	-12,3
Verbraucherpreisindex	+0,8	+0,2	+0,5

¹ Quelle: Bundesagentur für Arbeit, die Daten gelten 3 Monate als vorläufig. Berechnungsstand: April 2008

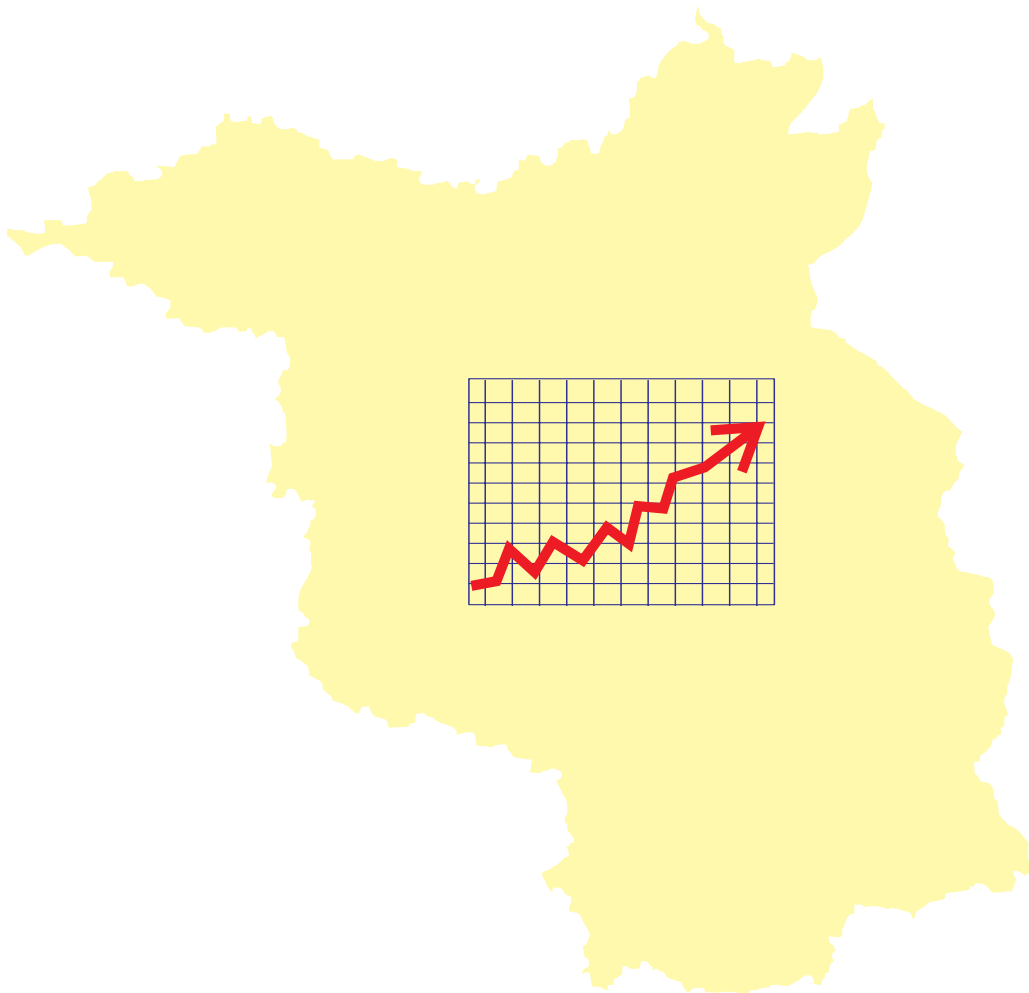
² bezogen auf alle zivilen Erwerbspersonen ³ Betriebe ab 50 Beschäftigte ⁴ Betriebe von Unternehmen mit im Allgemeinen 20 und mehr Beschäftigten

⁵ in öffentlichen Energieversorgungsunternehmen ⁶ einschließlich Baumaßnahmen an bestehenden Gebäuden

⁷ ohne Tankstellen und Handel mit Kfz ⁸ vorläufig ⁹ einschließlich Campingplätze

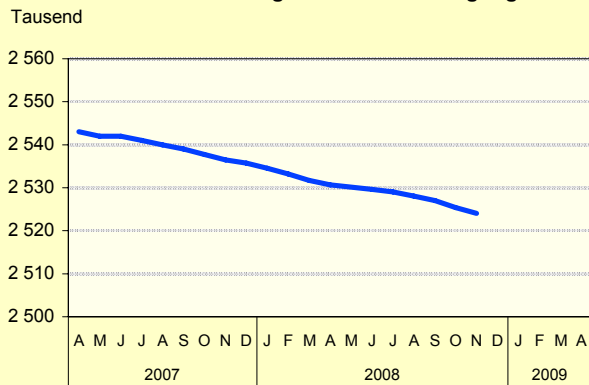
Brandenburg

im Überblick

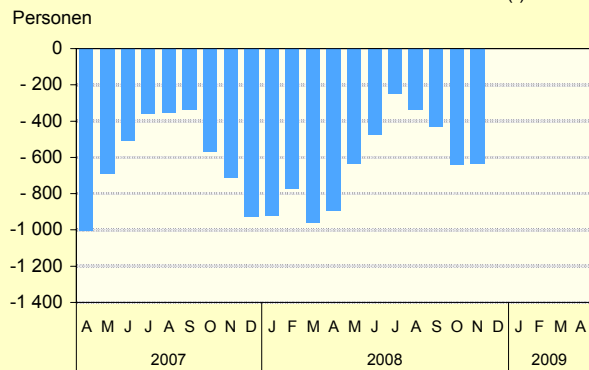


Grafiken zur konjunkturellen Entwicklung in Brandenburg

Bevölkerungsstand und -bewegung

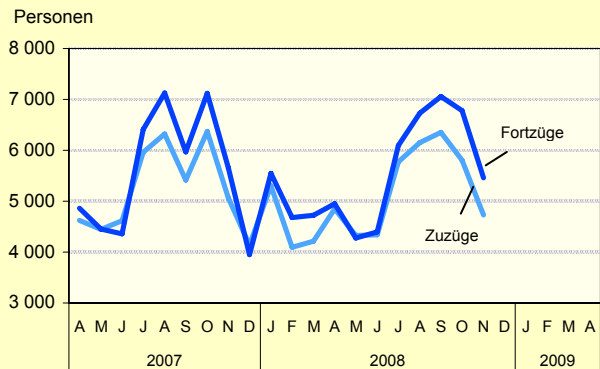


Überschuß der Geborenen bzw. Gestorbenen (-)

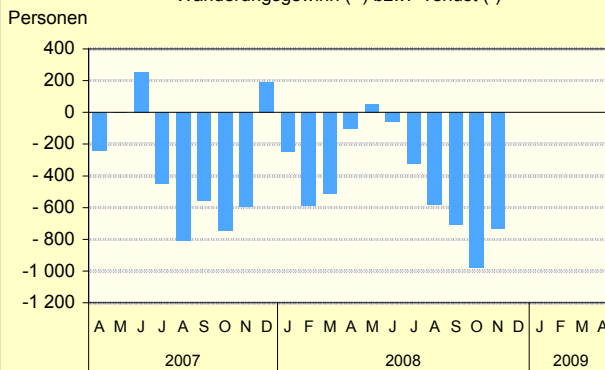


AfS Berlin-Brandenburg

Zu- und Fortzüge über die Landesgrenze

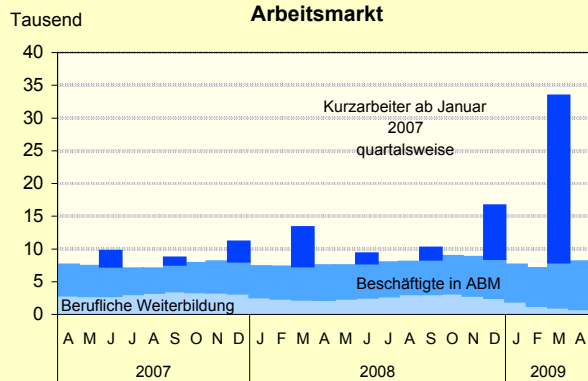


Wanderungsgewinn (+) bzw. -verlust (-)

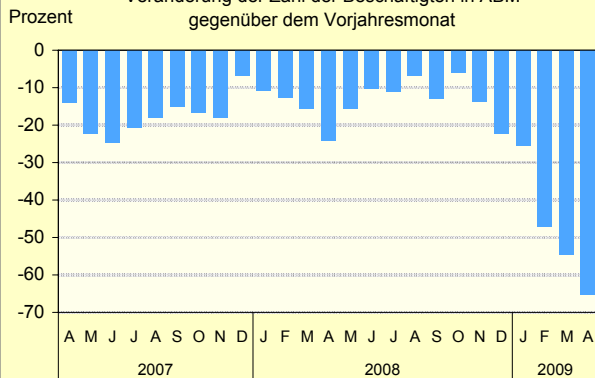


AfS Berlin-Brandenburg

Arbeitsmarkt

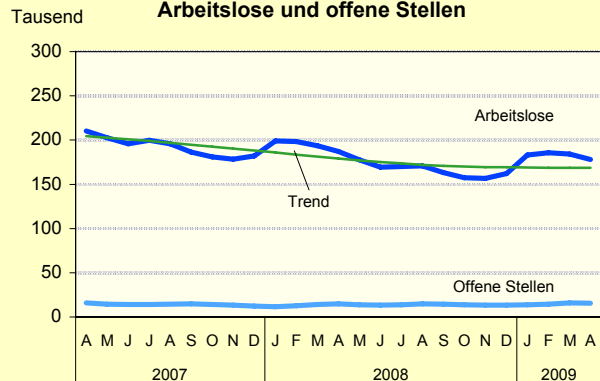


Veränderung der Zahl der Beschäftigten in ABM gegenüber dem Vorjahresmonat

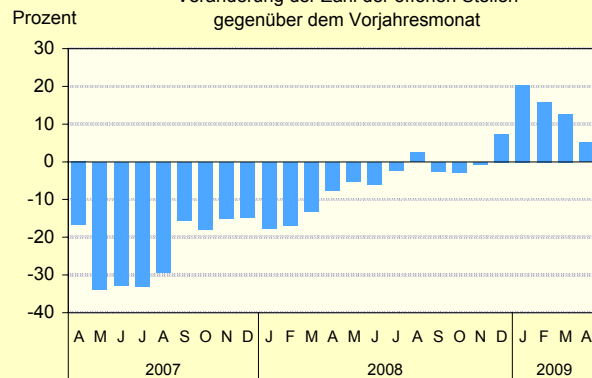


AfS Berlin-Brandenburg

Arbeitslose und offene Stellen

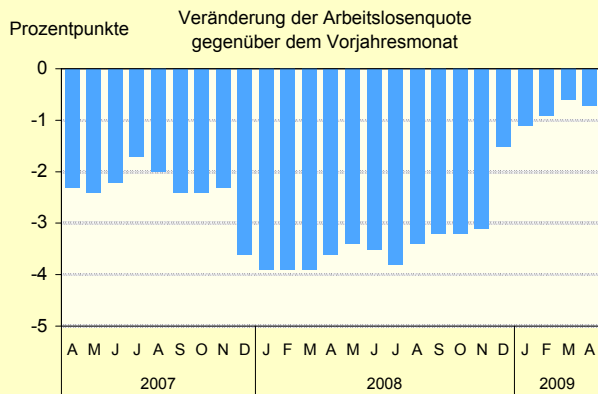
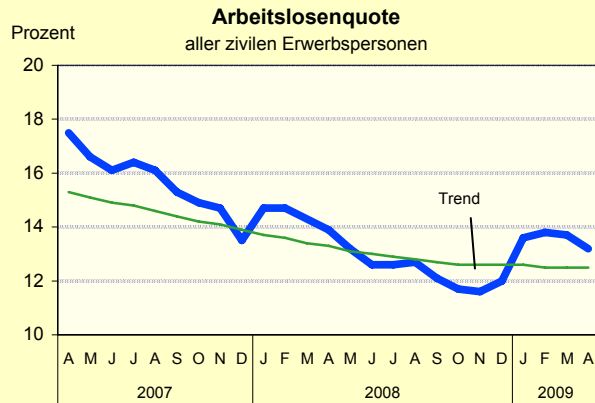


Veränderung der Zahl der offenen Stellen gegenüber dem Vorjahresmonat

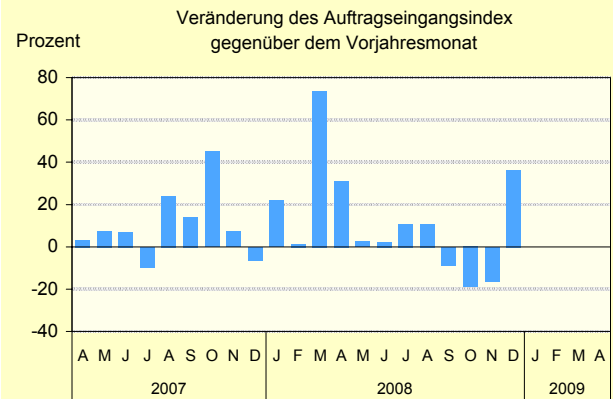
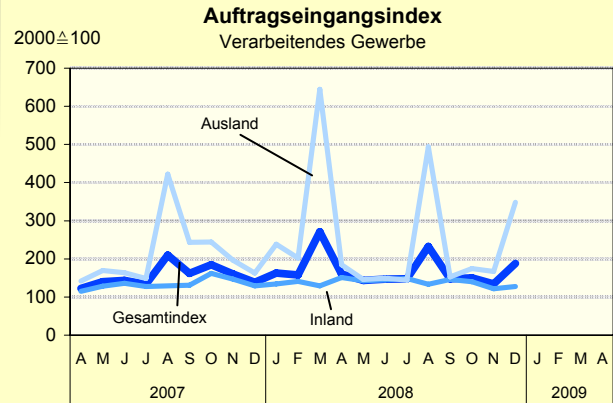


AfS Berlin-Brandenburg

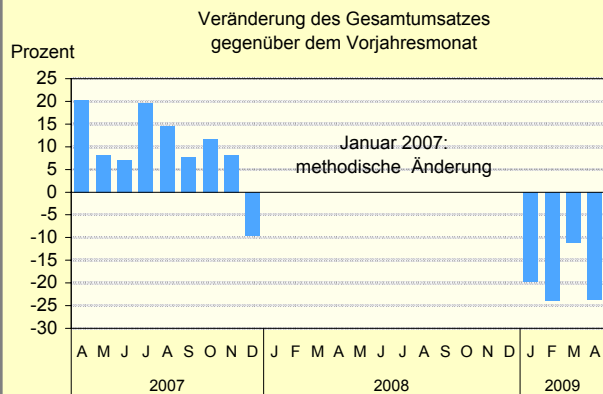
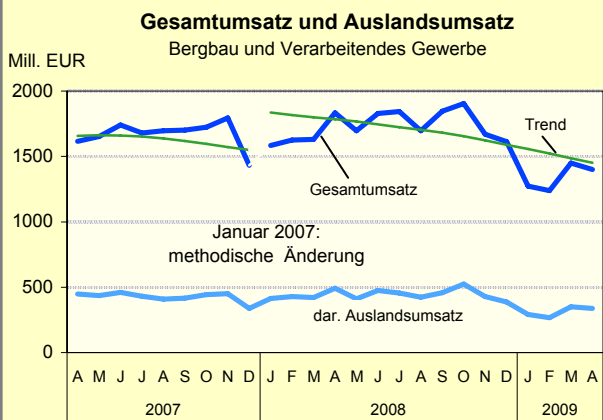
Grafiken zur konjunkturellen Entwicklung in Brandenburg



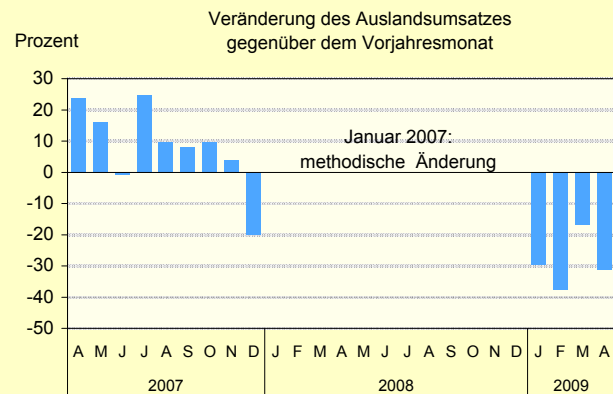
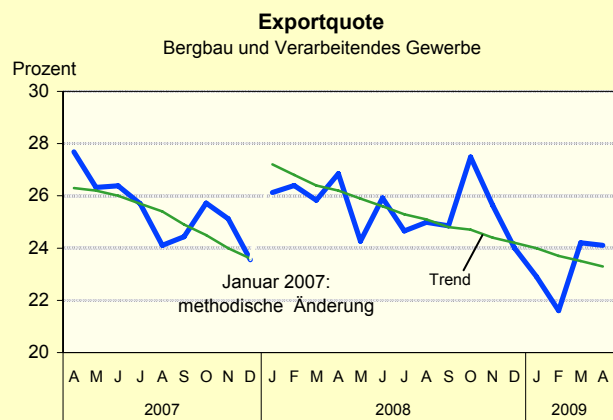
AfS Berlin-Brandenburg



AfS Berlin-Brandenburg

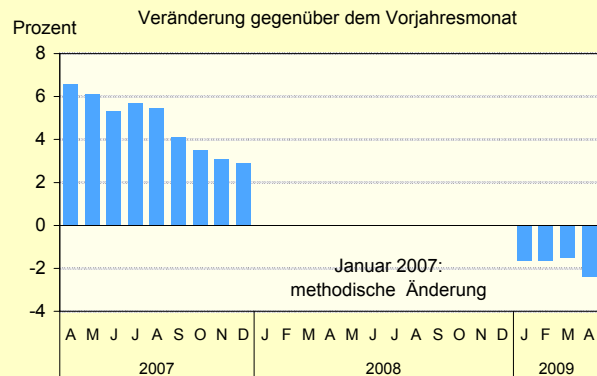
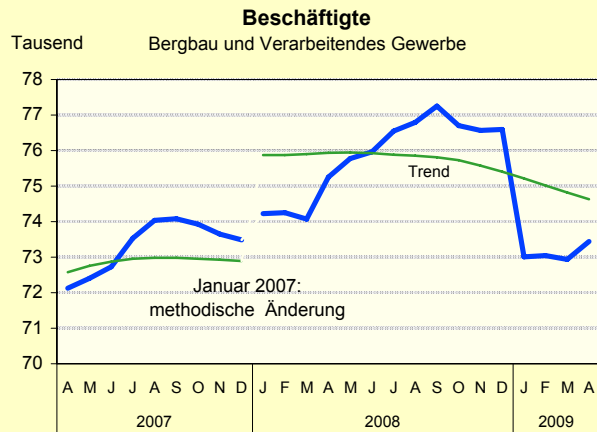


AfS Berlin-Brandenburg

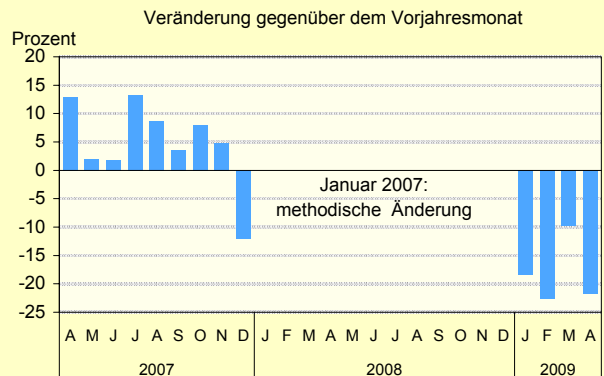
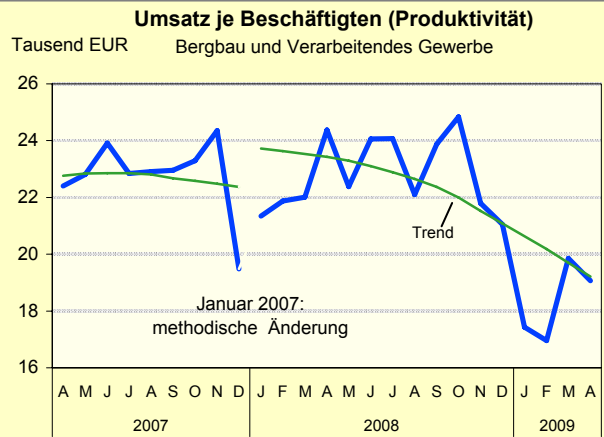


AfS Berlin-Brandenburg

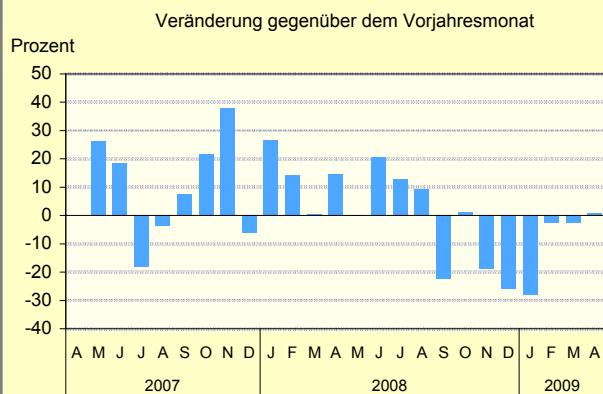
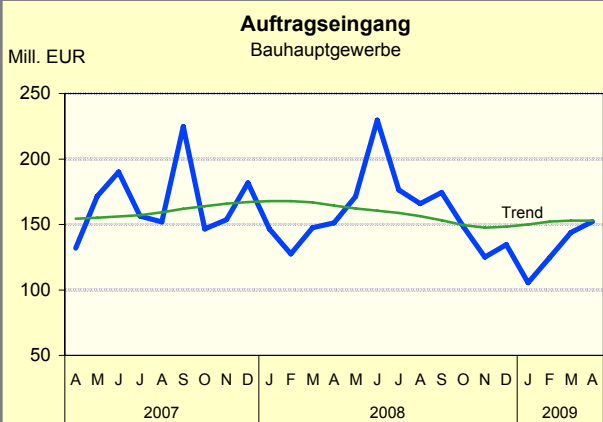
Grafiken zur konjunkturellen Entwicklung in Brandenburg



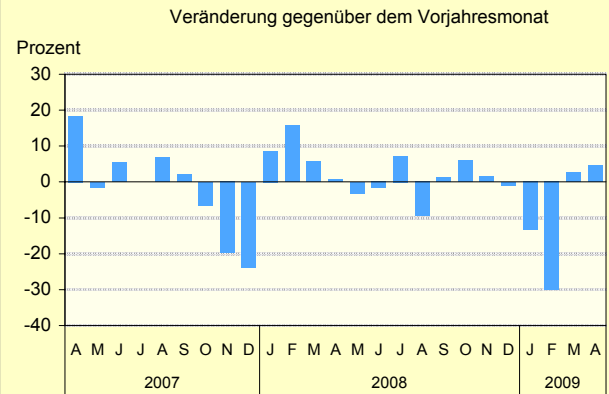
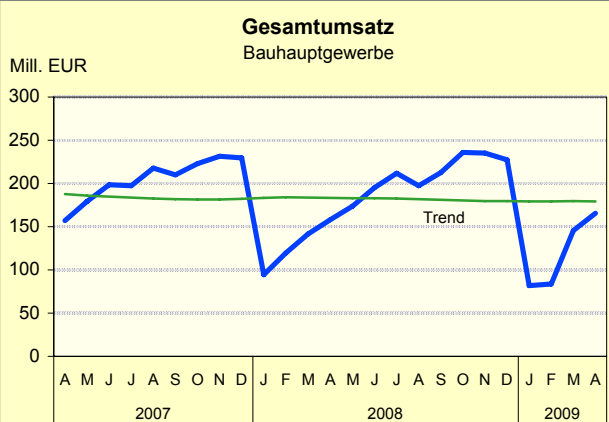
AfS Berlin-Brandenburg



AfS Berlin-Brandenburg

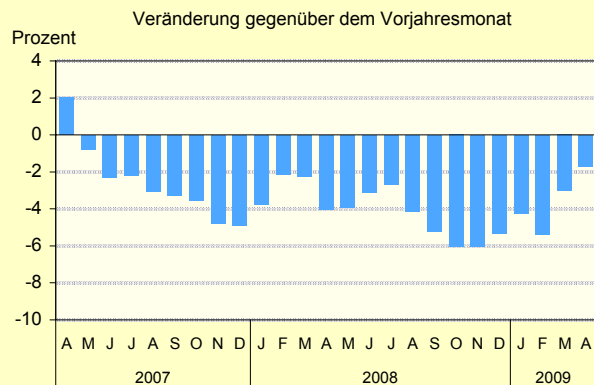
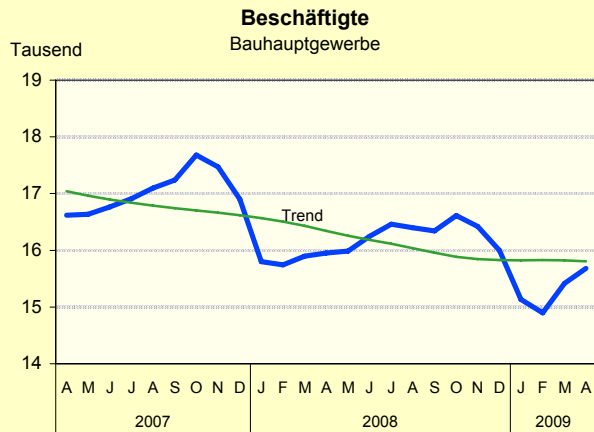


AfS Berlin-Brandenburg

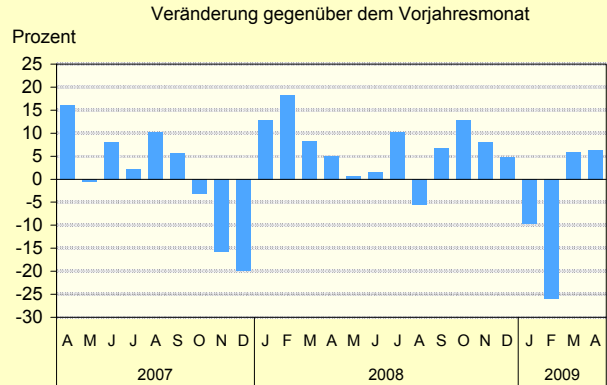
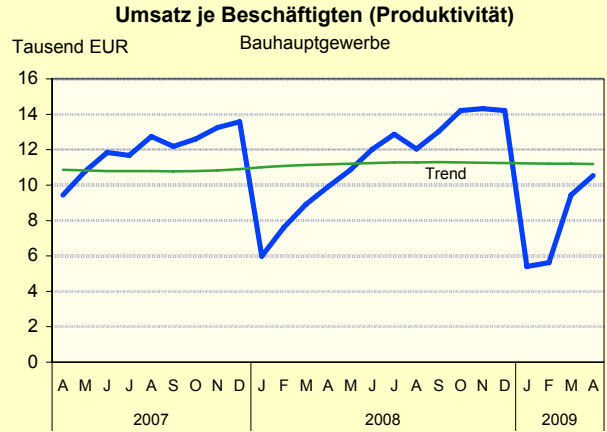


AfS Berlin-Brandenburg

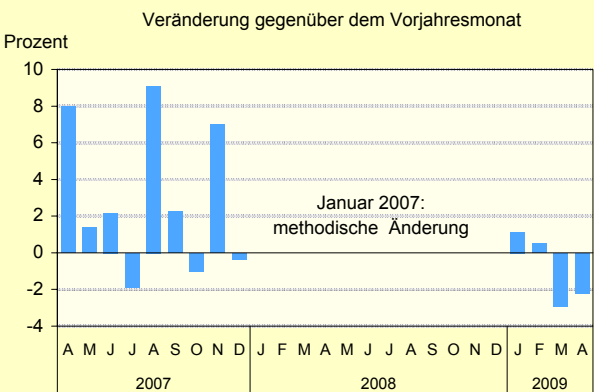
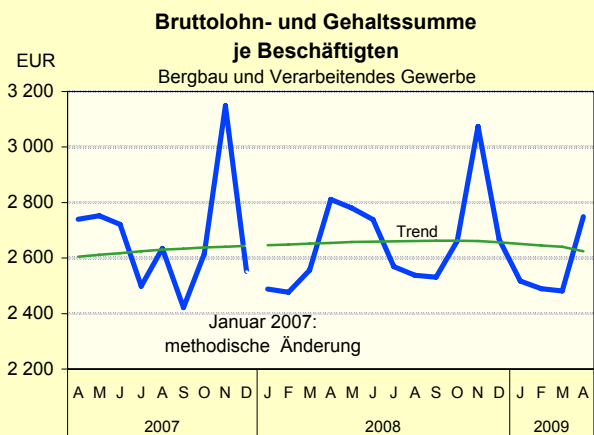
Grafiken zur konjunkturellen Entwicklung in Brandenburg



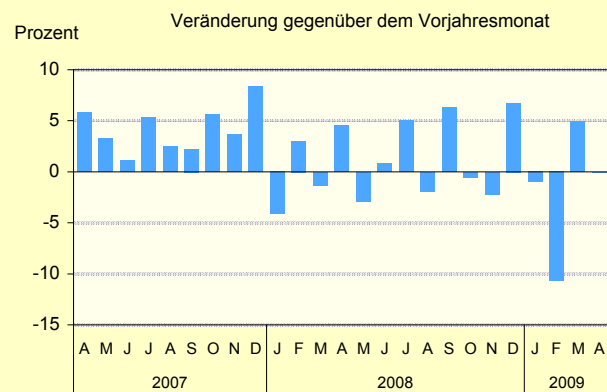
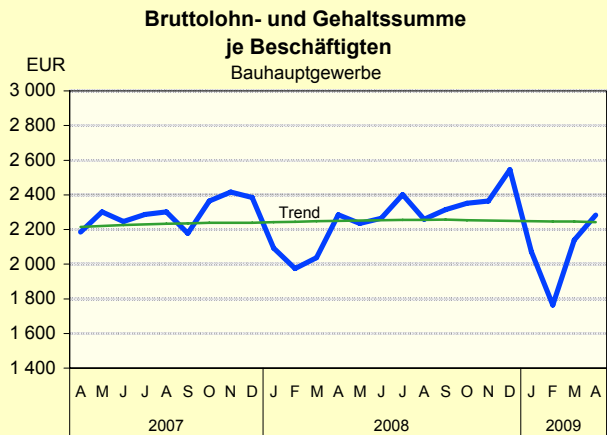
AfS Berlin-Brandenburg



AfS Berlin-Brandenburg

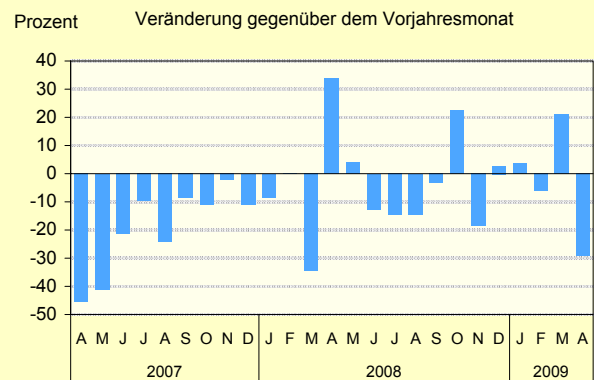
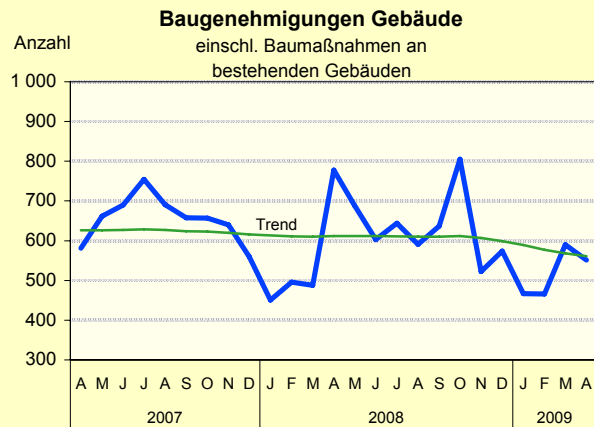


AfS Berlin-Brandenburg

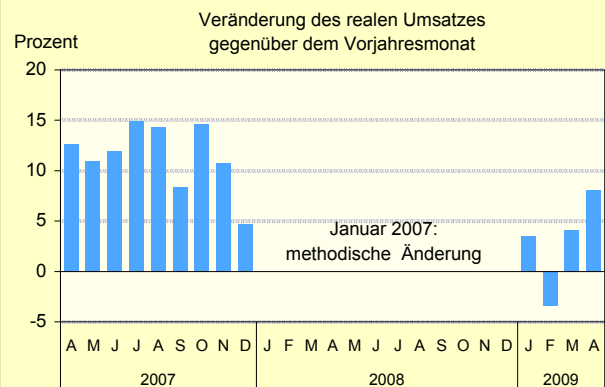
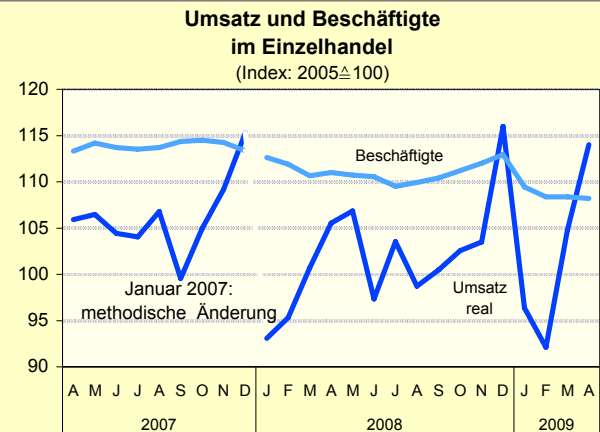


AfS Berlin-Brandenburg

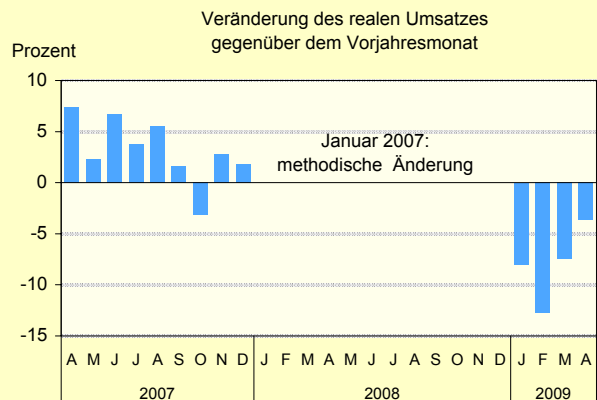
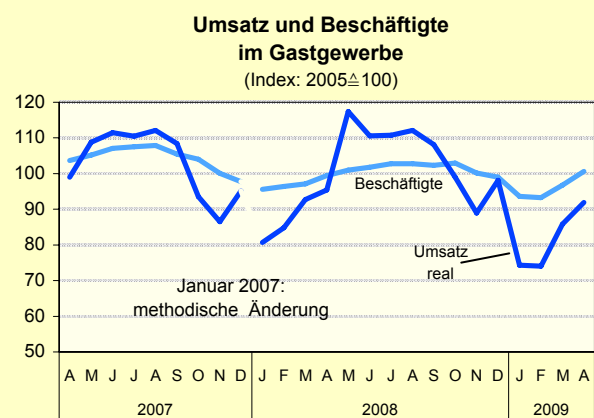
Grafiken zur konjunkturellen Entwicklung in Brandenburg



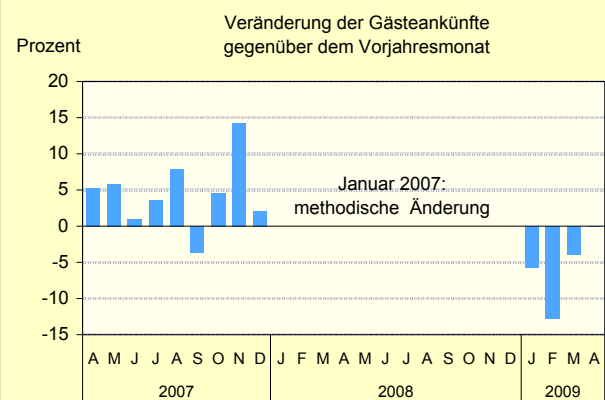
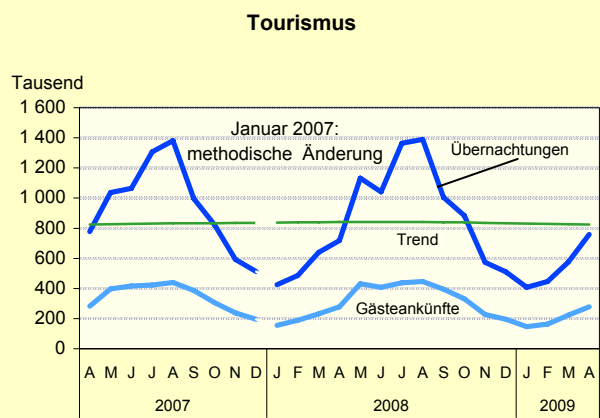
AfS Berlin-Brandenburg



AfS Berlin-Brandenburg



AfS Berlin-Brandenburg

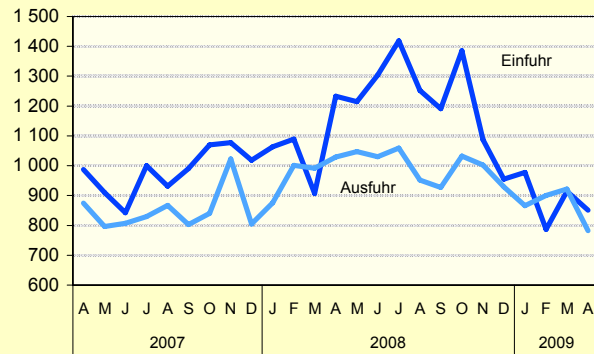


AfS Berlin-Brandenburg

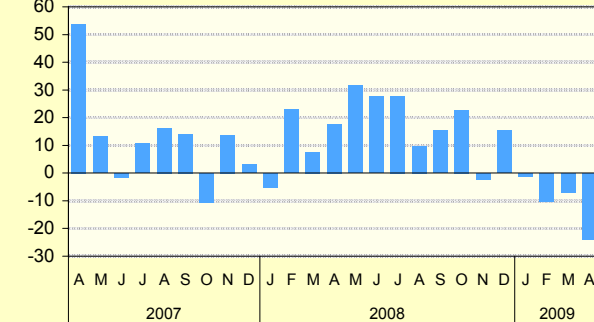
Grafiken zur konjunkturellen Entwicklung in Brandenburg

Außenhandel

Mill. EUR



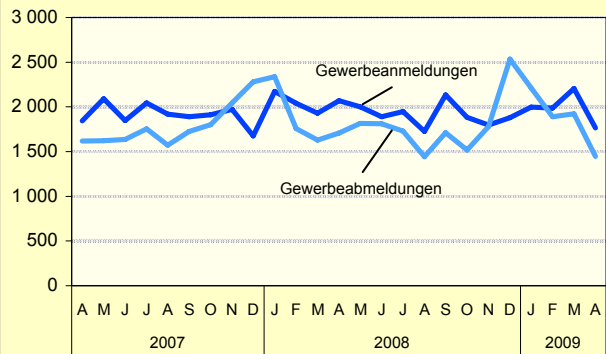
Veränderung der Ausfuhr gegenüber dem Vorjahresmonat



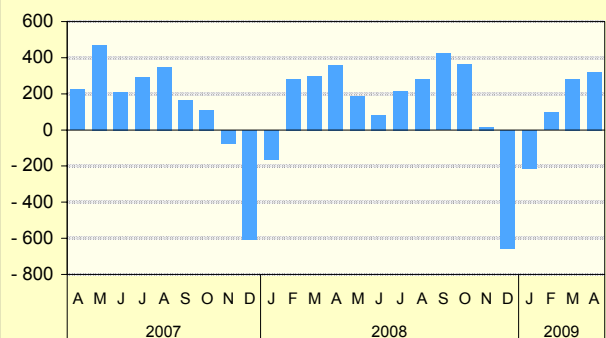
AfS Berlin-Brandenburg

Gewerbeanzeigen

Anzahl



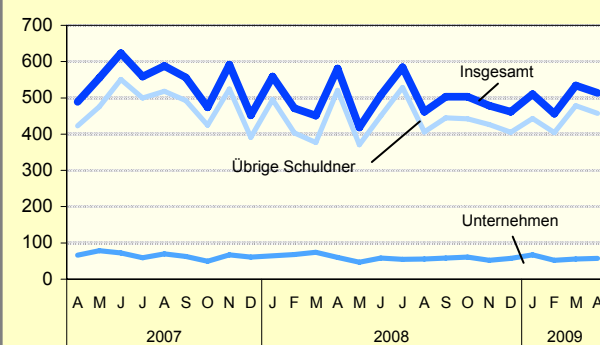
Saldo der Gewerbean- und -abmeldungen



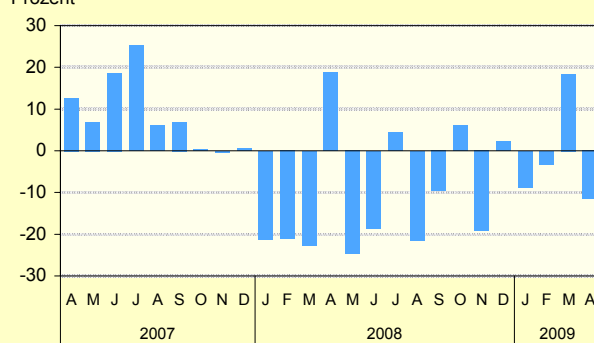
AfS Berlin-Brandenburg

Insolvenzen

Anzahl

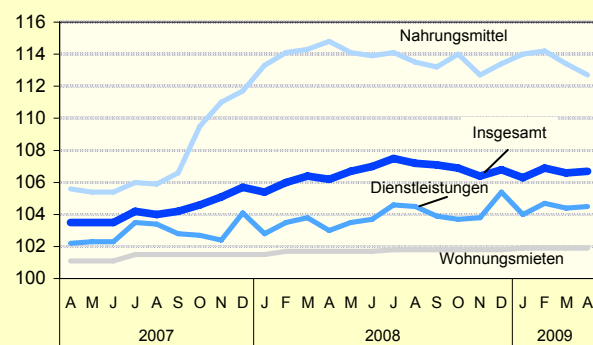


Veränderung der Zahl der Insolvenzen gegenüber dem Vorjahresmonat

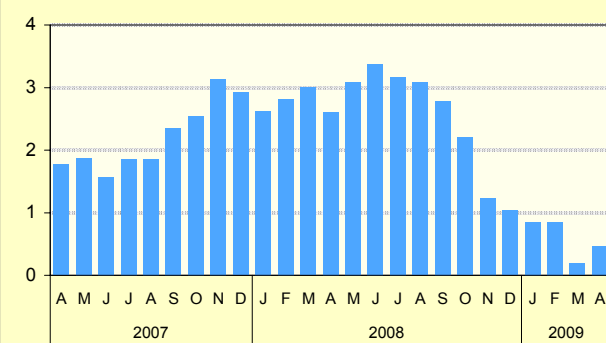


AfS Berlin-Brandenburg

Verbraucherpreisindex (Index: 2005=100)



Veränderung des Gesamtindex gegenüber dem Vorjahresmonat



AfS Berlin-Brandenburg

Ausgewählte Konjunkturindikatoren für das Land Brandenburg

★★★ Grundzahlen ... Grundzahlen ... Grundzahlen ... Grundzahlen ... Grundzahlen ... Grundzahlen ... Grundzahlen ... ★★★

Merkmal	Einheit	2007	2008		2009			
		Jahres- durch- schnitt	November	Dezember	Januar	Februar	März	April
Arbeitsmarkt ¹								
Arbeitslose	Anzahl	199 651	156 771	162 217	183 261	185 566	184 152	178 137
Arbeitslosenquote ²	Prozent	16,5	11,6	12,0	13,6	13,8	13,7	13,2
darunter								
Frauen	Prozent	14,9	12,0	12,1	12,9	12,8	12,6	12,4
Jüngere unter 25 Jahren	Prozent	15,4	10,8	11,1	12,7	13,5	13,6	12,8
Offene Stellen	Anzahl	14 479	13 370	13 215	13 889	14 640	15 852	15 641
Kurzarbeiter	Anzahl	2 878	...	8 155	25 438	...
Bergbau und Verarbeitendes Gewerbe ³								
Betriebe	Anzahl	406	434	434	408	408	410	423
Beschäftigte	Anzahl	72 844	76 571	76 594	73 007	73 044	72 941	73 438
Gesamtumsatz	Mill. EUR	1 644	1 669	1 613	1 273	1 238	1 448	1 400
darunter Auslandsumsatz	Mill. EUR	423	428	387	291	267	351	338
Exportquote	Prozent	25,7	25,6	24,0	22,9	21,6	24,2	24,1
Umsatz je Beschäftigten	EUR	22 573	21 796	21 054	17 435	16 953	19 856	19 063
Geleistete Arbeitsstunden	1 000	9 965	10 366	9 032	9 603	9 285	9 959	9 312
Bruttolohn- und Gehaltssumme	Mill. EUR	191	235	204	184	182	181	202
Produktionsindex	2005=100
Auftragseingangsindex im Verarbeitenden Gewerbe	2005=100	153,4	134,4	188,4
Vorbereitende Baustellenarbeiten, Hoch- und Tiefbau ⁴								
Betriebe	Anzahl	338	321	320	321	313	315	313
Beschäftigte	Anzahl	16 840	16 421	16 000	15 135	14 897	15 417	15 684
Gesamtumsatz	Mill. EUR	181	235	228	82	84	145	165
Gesamtumsatz je Beschäftigten	EUR	10 731	14 322	14 219	5 413	5 629	9 436	10 549
Geleistete Arbeitsstunden	1 000	1 856	1 908	1 403	798	876	1 591	1 765
Bruttolohn- und Gehaltssumme	Mill. EUR	36	39	41	31	26	33	36
Auftragseingang	Mill. EUR	140	125	135	105	125	144	152
Einzelhandel ⁵								
Beschäftigte	2005=100	98,9	112,0	112,9	109,4	108,4	108,4	108,2
Umsatz nominal	2005=100	94,0	110,5	122,9	101,7	97,7	111,0	121,2
Gastgewerbe								
Beschäftigte	2005=100	98,3	100,2	99,0	93,7	93,2	96,8	100,6
Umsatz nominal	2005=100	97,7	95,4	106,3	80,0	80,2	93,0	99,4
Außenhandel								
Einfuhr (Generalhandel)	Mill. EUR	969,9	1 086,5	955,2	977,2	786,4	914,5	851,4
Ausfuhr (Spezialhandel)	Mill. EUR	863,8	1 002,5	929,8	866,0	900,3	921,9	782,3
Verbraucherpreisindex	2005=100	104,0	106,4	106,8	106,3	106,9	106,6	106,7

1 Quelle: Bundesagentur für Arbeit, die Daten gelten 3 Monate als vorläufig. Berechnungsstand: April 2009

2 bezogen auf alle zivilen Erwerbspersonen 3 Betriebe ab 50 Beschäftigte

4 Betriebe von Unternehmen mit im Allgemeinen 20 und mehr Beschäftigten 5 ohne Tankstellen und Handel mit Kfz

Konjunkturindikatoren für das Land Brandenburg im Überblick

★★★ Monatsangaben ... Monatsangaben ... Monatsangaben ... Monatsangaben ... Monatsangaben ... Monatsangaben ★★★

Merkmal	Einheit	Februar 2009			März 2009			April 2009		
		absolut	Veränderung		absolut	Veränderung		absolut	Veränderung	
			z. VM	z. VJM		z. VM	z. VJM		z. VM	z. VJM
			% oder %-punkte			% oder %-punkte			% oder %-punkte	
Bevölkerungsstand und -veränderung ¹										
Bevölkerung am Monatsende	1 000	2 527	−0,0	−0,5	2 525	−0,1	−0,5	2 524	−0,1	−0,5
Überschuß der Geborenen/Gestorbenen	Anzahl	−430	X	X	−637	X	X	−636	X	X
Zuzüge über die Landesgrenze	Anzahl	6 353	+3,3	+17,3	5 806	−8,6	−8,9	4 729	−18,5	−6,6
Fortzüge über die Landesgrenze	Anzahl	+7058	+4,9	+18,2	+6782	−3,9	−4,7	+5461	−19,5	−3,4
Wanderungsgewinn (+) bzw. -verlust (-)	Anzahl	−705	X	X	−976	X	X	−732	X	X
Arbeitsmarkt ²										
Arbeitslose	Anzahl	185 566	+1,3	−6,4	184 152	−0,8	−4,8	178 137	−3,3	−4,8
Arbeitslosenquote ³	Prozent	13,8	+0,2	−0,9	13,7	−0,1	−0,6	13,2	−0,5	−0,7
darunter										
Frauen	Prozent	12,8	−0,1	−1,7	12,6	−0,2	−1,6	12,4	−0,2	−1,5
Jüngere unter 25 Jahren	Prozent	13,5	+0,8	−0,5	13,6	+0,1	−0,0	12,8	−0,8	−0,0
Offene Stellen	Anzahl	14 640	+5,4	+15,8	15 852	+8,3	+12,6	15 641	−1,3	+5,1
Kurzarbeiter	Anzahl	25 438
Bergbau und Verarbeitendes Gewerbe ⁴										
Betriebe	Anzahl	408	+0,0	−2,6	410	+0,5	−2,1	423	+3,2	−2,8
Beschäftigte	Anzahl	73 044	+0,1	−1,6	72 941	−0,1	−1,5	73 438	+0,7	−2,4
Gesamtumsatz	Mill. EUR	1 238	−2,7	−23,8	1 448	+17,0	−11,2	1 400	−3,3	−23,7
darunter Auslandsumsatz	Mill. EUR	267	−8,2	−37,7	351	+31,3	−16,7	338	−3,7	−31,4
Exportquote	Prozent	21,6	−1,3	−4,8	24,2	+2,6	−1,6	24,1	−0,1	−2,8
Umsatz je Beschäftigten	EUR	16 953	−2,8	−22,5	19 856	+17,1	−9,8	19 063	−4,0	−21,8
Geleistete Arbeitsstunden	1 000	9 285	−3,3	−11,5	9 959	+7,3	+1,3	9 312	−6,5	−15,6
Bruttolohn- und Gehaltssumme	Mill. EUR	182	−1,0	−1,1	181	−0,4	−4,4	202	+11,5	−4,6
Produktionsindex	2005=100
Auftragseingangsindex im Verarbeitenden Gewerbe	2005=100
Öffentliche Energie- und Wasserversorgung ⁵										
Betriebe	Anzahl	94	+1,1	+0,0	95	+1,1	+1,1	95	+0,0	+1,1
Beschäftigte	Anzahl	8 333	−0,3	−2,5	8 314	−0,2	−2,2	8 313	−0,0	−2,1
Geleistete Arbeiterstunden	1 000	1 086	−6,0	−9,1	1 199	+10,4	+7,7	1 111	−7,3	−10,0
Bruttolohn- und -gehaltssumme	Mill. EUR	25	−4,7	+0,1	26	+3,5	+2,6	35	+34,4	−7,5
Stromerzeugung (brutto)	Mill. kWh	2 955	−12,9	+11,8	3 192	+8,0	+36,5	2 872	−10,0	−8,9

z. VM \triangleq zum Vormonat; z. VJM \triangleq zum Vorjahresmonat

1 Monate: September, Oktober, November 2008

2 Quelle: Bundesagentur für Arbeit, die Daten gelten 3 Monate als vorläufig. Ab Januar 2005 unter Einschluss der Grundsicherung für Arbeit Suchende,

3 bezogen auf alle zivilen Erwerbspersonen 4 Betriebe ab 50 Beschäftigte

5 Betriebe von Unternehmen mit im Allgemeinen 20 und mehr Beschäftigten

Konjunkturindikatoren für das Land Brandenburg im Überblick

★★★ Monatsangaben ... Monatsangaben ... Monatsangaben ... Monatsangaben ... Monatsangaben ... Monatsangaben ★★★

Merkmal	Einheit	Februar 2009			März 2009			April 2009		
		absolut	Veränderung		absolut	Veränderung		absolut	Veränderung	
			z. VM	z.VJM		z. VM	z.VJM		z. VM	z.VJM
			%			%			%	
Vorbereitende Baustellenarbeiten, Hoch- und Tiefbau¹ (Bauhauptgewerbe)										
Betriebe	Anzahl	313	-2,5	-6,0	315	+0,6	-4,8	313	-0,6	-5,2
Beschäftigte	Anzahl	14 897	-1,6	-5,4	15 417	+3,5	-3,0	15 684	+1,7	-1,7
Gesamtumsatz	Mill. EUR	84	+2,4	-30,0	145	+73,5	+2,7	165	+13,7	+4,6
dar. Baugewerblicher Umsatz	Mill. EUR	81	+1,1	-30,1	142	+74,4	+4,3	162	+14,1	+4,1
Gesamtumsatz je Beschäftigten	EUR	5 629	+4,0	-26,0	9 436	+67,6	+5,9	10 549	+11,8	+6,4
Geleistete Arbeitsstunden	1 000	876	+9,8	-37,9	1 591	+81,6	+10,6	1 765	+10,9	-5,7
Bruttolohn- und Gehaltssumme	Mill. EUR	26	-16,2	-15,5	33	+25,4	+1,8	36	+8,6	-1,8
Auftragseingang	Mill. EUR	125	+18,1	-2,3	144	+15,5	-2,5	152	+5,9	+0,8
Baugenehmigungen										
Wohnungen insgesamt ²	Anzahl	433	+8,5	-7,3	527	+21,7	+10,7	539	+2,3	-56,9
Errichtung neuer Gebäude	Anzahl	333	+0,9	-7,2	445	+33,6	+19,9	404	-9,2	-27,7
Einzelhandel³										
Beschäftigte	2005±100	108,4	-1,0	-3,1	108,4	-0,0	-2,1	108,2	-0,2	-2,5
Umsatz nominal	2005±100	97,7	-4,0	-3,3	111,0	+13,7	+3,3	121,2	+9,2	+7,7
Umsatz real	2005±100	92,1	-4,4	-3,4	104,8	+13,7	+4,0	114,0	+8,8	+8,0
Gastgewerbe										
Beschäftigte	2005±100	93,2	-0,5	-3,3	96,8	+3,8	-0,4	100,6	+4,0	+1,2
Umsatz nominal	2005±100	80,2	+0,3	-10,5	93,0	+16,0	-5,5	99,4	+6,9	-1,2
Umsatz real	2005±100	74,1	-0,3	-12,7	85,8	+15,9	-7,4	91,9	+7,1	-3,6
Tourismus⁴										
Gästeankünfte	1 000	164,5	+12,8	-12,7	223,6	+35,9	-3,8	277,8	+24,2	+0,1
Gästeübernachtungen	1 000	446,7	+9,4	-8,2	575,9	+28,9	-9,9	758,1	+31,6	+5,6
Außenhandel⁵										
Einfuhr (Generalhandel)	Mill. EUR	786,4	-19,5	-27,8	914,5	+16,3	+0,8	851,4	-6,9	-30,9
Ausfuhr (Spezialhandel)	Mill. EUR	900,3	+4,0	-10,1	921,9	+2,4	-7,0	782,3	-15,1	-23,9
Gewerbeanzeigen										
Gewerbeanmeldungen	Anzahl	1 987	-0,5	-2,6	2 206	+11,0	+14,4	1 766	-19,9	-14,6
Gewerbeabmeldungen	Anzahl	1 890	-14,5	+7,6	1 923	+1,7	+18,0	1 445	-24,9	-15,4
Insolvenzen										
Unternehmen	Anzahl	52	-22,4	-23,5	56	+7,7	-24,3	57	+1,8	-5,0
Übrige Schuldner	Anzahl	404	-8,8	+0,2	478	+18,3	+26,8	457	-4,4	-12,3
Verbraucherpreisindex	2005±100	106,9	+0,6	+0,8	106,6	-0,3	+0,2	106,7	+0,1	+0,5

1 Betriebe von Unternehmen mit im Allgemeinen 20 und mehr Beschäftigten 2 einschließlich Baumaßnahmen an bestehenden Gebäuden

3 ohne Tankstellen und Handel mit Kfz 4 mit Campingplätzen

5 Wegen der unterschiedlichen Abgrenzung von General- und Spezialhandel ist eine Saldierung der Ein- und Ausfuhrergebnisse nicht vertretbar.

Konjunkturindikatoren für das Land Brandenburg im Überblick

★★★ Quartalsangaben ... Quartalsangaben ... Quartalsangaben ... Quartalsangaben ... Quartalsangaben ... Quartalsangaben ★

Merkmal	Einheit	31. 03. 2008			30. 06. 2008			30. 09. 2008		
		absolut	Veränderung		absolut	Veränderung		absolut	Veränderung	
			z. VQu	z.VJQu		z. VQu	z.VJQu		z. VQu	z.VJQu
			%			%			%	
Sozialversicherungspflichtig Beschäftigte¹										
Insgesamt	Anzahl	722 739	−0,7	+1,5	737 119	+2,0	+1,7	750 126	+1,8	+1,2
darunter										
Frauen	Anzahl	353 079	−0,3	+1,9	357 502	+1,3	+2,2	362 038	+1,3	+1,8
Teilzeitbeschäftigte	Anzahl	122 881	+1,3	+8,8	127 533	+3,8	+8,0	129 279	+1,4	+7,5
Löhne und Gehälter (Bruttomonatsverdienste)										
Arbeitnehmer im										
Produzierenden Gewerbe und Dienstleistungsbereich	EUR	2 424	+0,3	+2,8	2 445	+0,9	+3,4	2 455	+0,4	+1,6
Produzierenden Gewerbe zusammen	EUR	2 404	−0,7	+1,6	2 445	+1,7	+3,4	2 452	+0,3	+1,2
Kredit- und Versicherungsgewerbe	EUR	2 438	+1,0	+3,5	2 445	+0,3	+3,4	2 457	+0,5	+1,8
Handwerk										

z. VQu = zum Vorquartal, z. VJQu = zum Vorjahresquartal, VJD = Vierteljahresdurchschnitt

1 Auswertungen der Beschäftigtenstatistik der Bundesagentur für Arbeit (vorläufige Angaben)

2 Betriebe von Unternehmen mit 20 und mehr Beschäftigten

Zahlenspiegel Land Brandenburg

Merkmal	Einheit	2006	2007	2007	2008				2009	
		Durchschnitt		Dezember	Januar	Februar	November	Dezember	Januar	Februar
Bevölkerung										
* Bevölkerung am Monatsende ¹	1 000	2 581,0	2 582,5	2 535,7	2 534,6	2 533,2	2 524,0
Natürliche Bevölkerungsbewegung										
* Eheschließungen	Anzahl	943	953	658	207	340	558
* Lebendgeborene	Anzahl	1 490	1 549	1 787	1 261	1 476	1 813
* Gestorbene (ohne tot Geborene)	Anzahl	2 196	2 222	2 715	2 182	2 248	2 449
* darunter: im 1. Lebensjahr Gestorbene	Anzahl	4	5	10	4	7	7
* Überschuss der Geborenen (+) bzw. Gestorbenen (-)	Anzahl	- 705	- 673	- 928	- 921	- 772	- 636
Wanderungen										
* Zuzüge über die Landesgrenzen	Anzahl	5 088	5 075	4 138	5 300	4 092	4 729
* darunter: aus dem Ausland	Anzahl	721	702	480	691	489	748
* Fortzüge über die Landesgrenzen	Anzahl	5 362	5 406	3 947	5 547	4 679	5 461
* darunter: in das Ausland	Anzahl	742	698	526	779	720	984
* Wanderungsgewinn (+) bzw. -verlust (-)	Anzahl	- 274	- 331	+ 191	- 247	- 587	- 732
* Innerhalb des Landes Umgezogene ²⁾	Anzahl	5 062	5 054	4 250	5 475	4 695	5 043
Erwerbstätigkeit										
Beschäftigte ³										
* Sozialversicherungspflichtig Beschäftigte am Arbeitsort ⁴	Anzahl	699 114	714 968	724 856	741 070	727 633	722 739	737 119	750 126	...
* Frauen	Anzahl	345 424	347 350	349 828	355 805	353 965	353 079	357 502	362 038	...
* Ausländer/-innen	Anzahl	7 985	8 856	9 526	10 015	9 723	9 812	10 380	10 529	...
* Teilzeitbeschäftigte	Anzahl	104 675	110 853	118 036	120 205	121 335	122 881	127 533	129 279	...
* darunter: Frauen	Anzahl	87 650	91 734	96 830	98 353	99 250	100 717	103 986	105 272	...
Sozialversicherungspflichtig Beschäftigte nach Wirtschaftsbereichen (WZ 2008)										
* Insgesamt							722 739	737 119	750 126	...
* Land- und Forstwirtschaft	Anzahl	20 251	22 150	22 204	...
* Produzierendes Gewerbe	Anzahl	192 180	196 213	200 136	...
* Handel, Gastgewerbe und Verkehr	Anzahl	168 291	171 169	174 549	...
* Erbringung von Unternehmensdienstleistungen	Anzahl	112 706	116 670	119 604	...
* Erbringung von öffentlichen und privaten Dienstleistungen	Anzahl	229 158	230 719	233 462	...
Arbeitsmarkt ⁵										
* Arbeitslose	Anzahl	.	.	193 494	187 069	177 806	185 566	184 152	178 137	168 082
* darunter: Frauen	Anzahl	.	.	91 131	89 379	85 827	82 023	81 116	79 640	75 957
Arbeitslosenquote ⁶										
* insgesamt	%	.	13,0	14,3	13,9	13,2	13,8	13,7	13,2	12,6
* Frauen	%	.	13,2	14,2	13,9	13,4	12,8	12,6	12,4	11,9
* Männer	%	.	12,8	14,5	13,8	13,1	14,7	14,6	14,0	13,2
* Ausländer/-innen	%	.	24,4	22,5	22,7	26,0	25,7	25,3	25,3	23,5
* Jüngere unter 25 Jahren	%	.	12,7	13,6	12,8	12,2	13,5	13,6	12,8	12,3
* Kurzarbeiter/-innen	Anzahl	5 922	25 438
* Gemeldete Stellen	Anzahl	14 080	14 878	13 791	14 640	15 852	15 641	15 926

* Die mit einem Stern versehenen Positionen werden von allen statistischen Landesämtern im „Zahlenspiegel“ veröffentlicht.

1 statt Monatsdurchschnitt hier Bevölkerung am 31.Dezember

2 ohne innerhalb der Gemeinden Umgezogene

3 Quelle: Auswertungen der Beschäftigtenstatistik der Bundesagentur für Arbeit (vorläufige Angaben)

4 insgesamt: einschließlich Personen „ohne Angabe“ zur Wirtschaftsgliederung

5 Quelle: Bundesagentur für Arbeit, die Daten gelten 3 Monate als vorläufig, Berechnungsstand April 2007

ohne Teilnehmer an Eignungsfeststellungs- und Trainingsmaßnahmen; ab Januar 2005 unter Einschluss der Grundsicherung für Arbeitssuchende;
ab September 2005 Untererfassung in den Optionskommunen beseitigt. Verfahrensbedingte Abweichungen zu den offiziellen Zahlen sind nicht auszuschließen;
Die jeweils aktuellen Werte sind im Internet bei der Bundesagentur für Arbeit als detaillierte Übersichten zu finden.

6 Arbeitslose in Prozent aller zivilen Erwerbspersonen

Merkmal	Einheit	2007	2008	2008			2009			
		Durchschnitt		Februar	März	April	Januar	Februar	März	April
Bautätigkeit										
Baugenehmigungen										
* Wohngebäude (Neubau)	Anzahl	399	370	312	314	485	271	278	394	340
* darunter: mit 1 oder 2 Wohnungen	Anzahl	385	359	305	307	476	265	270	383	328
* umbauter Raum	1 000 m³	291	277	227	232	398	188	209	290	279
* Wohnfläche	1 000 m²	57	53	43	44	75	36	40	56	53
* veranschlagte Kosten der Bauwerke	Mill. EUR	60,5	59,1	48,6	47,7	86,1	40,4	44,8	61,9	59,1
* Nichtwohngebäude (Neubau)	Anzahl	61	70	47	57	74	59	55	51	64
* umbauter Raum	1 000 m³	401	772	362	418	672	268	291	277	1 101
* Nutzfläche	1 000 m²	55	100	47	43	112	43	46	41	105
* veranschlagte Kosten der Bauwerke	Mill. EUR	38,2	86,1	30,8	27,4	72,2	28,2	34,6	47,0	117,7
* Wohnungen in Wohn- und Nichtwohngebäuden (Neubau und Saldo aus Baumaßnahmen an bestehenden Gebäuden)	Anzahl	598	620	467	476	1 250	399	433	527	539
* Wohnräume (einschließlich Küchen)	Anzahl	2 768	2 683	2 275	2 235	4 156	1 930	1 938	2 606	2 230
Wohnfläche insgesamt	1 000 m²	68	66	56	54	103	46	48	66	58
Landwirtschaft	Einheit	2004	2005		2006		2007		2008	
		November	Mai	November	Mai	November	Mai	November	Mai	November
Viehbestand										
Rinder (einschl. Kälber)	1 000	586	581	575	572	561	566	573	589	587
darunter: Milchkühe	1 000	174	175	170	167	162	164	165	167	167
Schweine	1 000	788	774	804	797	814	808	820	756	733
darunter: Mastschweine	1 000	241	229	255	238	260	254	267	241	235
Zuchtsauen	1 000	102	103	99	99	100	103	101	91	92
darunter trächtig	1 000	70	72	71	71	70	71	69	66	64
	Einheit	2007	2008	2008			2009			
		Durchschnitt		Februar	März	April	Januar	Februar	März	April
Schlachtungen										
* Schlachtmengen (ohne Geflügel) ¹	t	14 191	14 044	13 769	14 060	14 339	15 839	13 292	15 153	14 485
* darunter: Rinder (ohne Kälber)	t	714	522	504	506	532	587	492	622	514
* Kälber	t	12	12	12	17	13	7	6	7	9
* Schweine	t	13 327	13 344	13 103	13 370	13 652	15 148	12 686	14 421	13 759
* Geflügelfleisch ²	t	5 783	6 332	5 876	5 765	6 593	6 180	5 527	6 446	6 892
* Eiererzeugung ³	1 000 St.	64 474	73 414	68 226	76 636	70 322	76 830	67 485	71 036	64 914
Produzierendes Gewerbe										
Verarbeitendes Gewerbe sowie Bergbau und Gewinnung von Steinen und Erden ⁴										
* Betriebe	Anzahl	406	409	419	419	435	408	408	410	423
* Beschäftigte ⁵	Anzahl	72 844	72 920	74 249	74 076	75 249	73 007	73 044	72 941	73 438
* Geleistete Arbeitsstunden	1 000 h	9 965	9 961	10 489	9 830	11 037	9 603	9 285	9 959	9 312
* Bruttolohn- und gehaltssumme	Mill. EUR	190,8	194,8	183,9	189,4	211,5	183,7	181,8	181,0	201,9
* Umsatz (ohne Umsatzsteuer)	Mill. EUR	1 644,3	1 633,2	1 624,3	1 630,6	1 834,2	1 272,9	1 238,3	1 448,3	1 399,9
davon										
Vorleistungsgüterproduzenten	Mill. EUR	785,7	752,9	807,2	784,3	883,6	564,4	563,0	622,4	603,3
Investitionsgüterproduzenten	Mill. EUR	349,1	366,1	323,2	330,4	408,5	233,7	213,8	323,5	283,6
Gebrauchsgüterproduzenten	Mill. EUR
Verbrauchsgüterproduzenten	Mill. EUR	225,5	223,1	222,9	243,7	242,5	206,6	193,7	220,2	226,9
Energie	Mill. EUR
* darunter: Auslandsumsatz	Mill. EUR	422,6	423,6	428,8	421,3	492,5	291,1	267,3	351,0	338,1
Energie- und Wasserversorgung										
* Betriebe ⁶	Anzahl	92	...	94	94	94	93	94	95	95
* Beschäftigte ⁶	Anzahl	8 816	...	8 544	8 497	8 489	8 356	8 333	8 314	8 313
* Geleistete Arbeitsstunden ⁶	1 000 h	1 194	...	1 195	1 113	1 235	1 156	1 086	1 199	1 111
* Bruttolohn- und gehaltssumme ⁶	Mill. EUR	28,2	...	25,4	25,7	38,2	26,7	25,4	26,3	35,4
* Stromerzeugung (brutto) in öffentlichen Energieversorgungsunternehmen ⁷	Mill. kWh	2 643	2 339	3 152	3 393	2 955	3 192	2 872

* Die mit einem Stern versehenen Positionen werden von allen statistischen Landesämtern im „Zahlenspiegel“ veröffentlicht.

1 aus gewerblichen Schlachtungen von Tieren in- und ausländischer Herkunft (Rinder, Schweine, Schafe, Pferde, Ziegen); einschließl. Schlachtfetten, jedoch ohne Innereien

2 Geflügelfleisch aus Schlachtungen inländischen Geflügels in Schlachtereien mit einer Schlachtkapazität von 2 000 und mehr Tieren im Monat

3 erzeugte Eier in Betrieben bzw. Unternehmen mit mindestens 3 000 Hennenhaltungsplätzen; einschließl. Junghennen-, Bruch- und Knickeiern

4 Betriebe ab 50 Beschäftigten

5 einschließl. der tätigen Inhaber

6 Betriebe von Unternehmen mit im Allgemeinen 20 und mehr Beschäftigten

7 mit einer elektrischen Leistung ab 1 MW

Zahlenspiegel Land Brandenburg

Merkmal	Einheit	2007	2008	2008			2009				
		Durchschnitt		Februar	März	April	Januar	Februar	März	April	
Noch: Produzierendes Gewerbe											
Baugewerbe											
Bauhauptgewerbe/Vorbereitende Baustellenarbeiten, Hoch- und Tiefbau ¹											
* Beschäftigte ²	Anzahl	33 288	...	30 599	32 097	32 216	29 933	29 462	30 491	31 019	
* Geleistete Arbeitsstunden	1 000 h	3 529	...	2 660	2 764	3 648	1 572	1 748	3 025	3 304	
* davon: Wohnungsbau	1 000 h	1 264	...	964	981	1 395	582	679	1 117	1 205	
* gewerblicher Bau	1 000 h	1 210	...	985	999	1 178	662	698	1 135	1 171	
* öffentlicher und Straßenbau	1 000 h	1 055	...	711	784	1 075	328	371	773	928	
* Bruttolohn- und gehaltssumme	Mill. EUR	59,5	...	48,2	52,1	58,6	49,6	41,6	52,1	56,6	
* Baugewerblicher Umsatz (ohne Umsatzsteuer)	Mill. EUR	268,3	...	184,3	213,9	243,2	123,6	127,0	214,3	240,7	
* davon: Wohnungsbau	Mill. EUR	87,1	...	74,3	82,9	94,2	42,5	47,9	76,7	81,7	
* gewerblicher Bau	Mill. EUR	94,6	...	64,9	74,7	77,4	52,9	53,9	81,3	89,1	
* öffentlicher und Straßenbau	Mill. EUR	86,6	...	45,1	56,2	71,6	28,3	25,2	56,4	69,9	
Ausbaugewerbe/Bauinstallation, sonstiges Ausbaugewerbe ^{3 4}	Einheit	2006	2007	2007		2008				2009	
		Durchschnitt		September	Dezember	März	Juni	September	Dezember	März	
	Anzahl	7 044	7 195	7 225	7 124	7 240	7 297	7 279	7 096	7 007	
	1 000 h	2 348	2 453	2 657	2 390	2 338	2 500	2 546	2 409	2 179	
	Mill. EUR	37,6	40,3	42,4	43,3	39,8	40,8	41,0	41,7	37,9	
* Baugewerblicher Umsatz (ohne Umsatzsteuer)	Mill. EUR	150,8	149,9	158,5	192,2	131,5	159,2	169,7	206,3	119,4	
Handel ⁶	Einheit	2007	2008	2008			2009				
		Durchschnitt		Februar	März	April	Januar	Februar	März	April	
	Großhandel ⁷										
	* Beschäftigte	2005 \triangle 100	110,7	122,4	122,7	122,2	123,1	121,0	120,9	121,5	121,5
	* Umsatz nominal	2005 \triangle 100	130,2	114,9	120,9	110,0	104,9	85,5	88,4	105,9	101,2
* Umsatz real	2005 \triangle 100	114,1	99,3	105,3	99,3	98,5	80,9	82,9	100,1	95,2	
Einzelhandel ⁸											
* Beschäftigte	2005 \triangle 100	113,7	109,6	111,2	112,0	112,9	109,4	108,4	108,4	108,2	
* Umsatz nominal	2005 \triangle 100	108,1	115,4	109,9	110,5	122,9	101,7	97,7	111,0	121,2	
* Umsatz real	2005 \triangle 100	104,5	108,7	102,6	103,5	116,0	96,4	92,1	104,8	114,0	
Kfz-Handel und Tankstellen ⁹											
* Beschäftigte	2005 \triangle 100	122,9	119,5	118,7	118,1	117,1	116,0	115,8	115,7	116,3	
* Umsatz nominal	2005 \triangle 100	117,5	114,4	117,6	120,1	103,6	94,4	120,1	141,6	133,4	
* Umsatz real	2005 \triangle 100	110,0	107,8	110,3	112,8	97,8	89,0	113,1	133,2	125,2	
Gastgewerbe ⁶											
* Beschäftigte	2005 \triangle 100	104,1	99,9	103,0	100,2	99,0	93,7	93,2	96,8	100,6	
* Umsatz nominal	2005 \triangle 100	106,8	106,4	106,3	95,4	106,3	80,0	80,2	93,0	99,4	
* Umsatz real	2005 \triangle 100	100,8	99,7	99,0	88,9	98,1	74,3	74,1	85,8	91,9	
Tourismus ¹⁰	Einheit	2007	2008	2008			2009				
		Durchschnitt		Februar	März	April	Januar	Februar	März	April	
	1 000	302,3	310,7	188,4	232,5	277,5	145,8	164,5	223,6	277,8	
	* darunter: von Auslandsgästen	1 000	26,8	29,0	19,5	24,9	29,5	11,7	13,2	17,8	23,1
	* Gästeübernachtungen	1 000	827,9	847,7	486,5	639,5	718,1	408,3	446,7	575,9	758,1
* darunter: von Auslandsgästen	1 000	58,8	61,8	35,8	50,9	62,5	24,6	28,3	35,9	45,7	

* Die mit einem Stern versehenen Positionen werden von allen statistischen Landesämtern im „Zahlenspiegel“ veröffentlicht.

1 nach der Totalerhebung hochgerechnete Ergebnisse

2 einschl. der tätigen Inhaber

3 Betriebe von Unternehmen mit im Allgemeinen 20 und mehr Beschäftigten

4 einschl. Vermietung von Baumaschinen und -geräten mit Bedienungspersonal

5 am Ende des Berichtsvierteljahres

6 vorläufige Angaben

7 einschl. Handelsvermittlung

8 ohne Reparatur von Gebrauchsgütern

9 sowie Instandhaltung und Reparatur von Kfz

10 Betriebe ab 9 Betten, einschl. Campingplätzen (Touristik-Camping)

Merkmal	Einheit	2007	2008	2008			2009			
		Durchschnitt		Februar	März	April	Januar	Februar	März	April
Verkehr										
Straßenverkehrsunfälle										
Unfälle insgesamt	Anzahl	7 009	6 771	5 626	6 538	6 667	7 664	5 665	5 960	6 921
* Unfälle mit Personenschaden und Sachschaden ¹	Anzahl	1 064	986	694	911	895	1 012	678	797	1 041
* darunter: Unfälle mit Personenschaden	Anzahl	798	724	483	598	682	565	402	583	847
* getötete Personen	Anzahl	22	19	16	18	18	14	9	18	25
* verletzte Personen	Anzahl	994	889	613	752	842	698	500	711	1 058
Kraftfahrzeuge ²										
* Zulassungen fabrikneuer Kraftfahrzeuge darunter	Anzahl	6 546	6 365	5 548	7 089	7 511	4 694	7 588	10 992	10 523
* Personenkraftwagen ³	Anzahl	5 162	4 932	4 350	5 445	5 725	3 870	6 644	9 334	8 969
* Lastkraftwagen	Anzahl	761	765	666	779	788	497	468	711	613
Binnenschifffahrt										
* Güterempfang	1 000 t	144,2	110,7	113,6	119,6	127,9	32,4	50,4	82,6	60,6
* Güterversand	1 000 t	241,4	222,4	281,6	270,0	299,4	208,9	199,3	269,7	265,9
Außenhandel ⁴	Einheit	2006	2007	2008				2009		
		Durchschnitt		Januar	Februar	März	Dezember	Januar	Februar	März
Ausfuhr (Spezialhandel)										
* Ausfuhr insgesamt	Mill. EUR	728,8	858,6	875,3	1 001,1	991,4	929,8	866,0	900,3	921,9
darunter										
* Güter der Ernährungswirtschaft	Mill. EUR	38,0	40,2	43,3	44,5	45,5	42,4
* Güter der gewerblichen Wirtschaft	Mill. EUR	678,2	800,9	784,7	906,1	896,5	843,5
davon										
* Rohstoffe	Mill. EUR	5,6	6,4	5,4	5,0	5,0	4,1
* Halbwaren	Mill. EUR	118,9	122,5	131,2	106,9	134,9	80,4
* Fertigwaren	Mill. EUR	553,7	672,0	648,1	794,2	756,6	759,0
davon										
* Vorerzeugnisse	Mill. EUR	199,5	220,1	228,7	222,8	239,9	153,2
* Enderzeugnisse	Mill. EUR	354,1	451,9	419,5	571,5	516,7	605,7
Ausfuhr nach										
* Europa	Mill. EUR	596,6	700,7	717,8	775,1	771,0	750,2
* darunter: in EU-Länder ⁵	Mill. EUR	535,3	630,2	654,7	698,3	682,7	638,0
* Afrika	Mill. EUR	6,7	8,3	18,3	15,5	9,2	7,0
* Amerika	Mill. EUR	84,7	95,8	78,0	142,8	149,0	118,8
* Asien	Mill. EUR	35,5	46,1	54,3	59,3	46,4	46,0
* Australien, Ozeanien und übrige Gebiete	Mill. EUR	5,3	7,7	6,9	8,3	15,8	7,8
Einfuhr (Generalhandel)										
* Einfuhr insgesamt	Mill. EUR	914,2	966,7	1 063,5	1 088,8	907,1	1 086,5	977,2	786,4	914,5
darunter										
* Güter der Ernährungswirtschaft	Mill. EUR	58,8	70,5	77,0	71,9	69,1	70,3
* Güter der gewerblichen Wirtschaft	Mill. EUR	837,4	874,7	935,1	969,6	783,8	837,4
davon										
* Rohstoffe	Mill. EUR	432,3	390,9	504,5	503,0	275,9	374,6
* Halbwaren	Mill. EUR	59,8	63,9	58,9	72,3	79,0	53,1
* Fertigwaren	Mill. EUR	345,3	419,9	371,7	394,3	428,9	409,7
davon										
* Vorerzeugnisse	Mill. EUR	84,5	90,3	80,7	69,8	102,7	46,8
* Enderzeugnisse	Mill. EUR	260,8	329,5	291,0	324,5	326,2	362,9
Einfuhr aus										
* Europa	Mill. EUR	795,3	814,6	949,1	910,6	730,2	778,4
* darunter: in EU-Länder ⁵	Mill. EUR	357,8	428,0	432,0	396,3	452,3	431,8
* Afrika	Mill. EUR	2,2	4,0	2,5	1,7	9,7	1,8
* Amerika	Mill. EUR	80,1	84,8	63,2	102,6	88,5	118,6
* Asien	Mill. EUR	35,6	63,2	48,6	71,5	68,2	54,6
* Australien, Ozeanien und übrige Gebiete	Mill. EUR	1,0	0,2	0,0	2,5	10,6	1,8
Gewerbeanzeigen ⁶	Einheit	2007	2008	2008			2009			
		Durchschnitt		Februar	März	April	Januar	Februar	März	April
* Gewerbeanmeldungen	Anzahl	1 963	1 955	2 039	1 928	2 068	1 997	1 987	2 206	1 766
* Gewerbeabmeldungen	Anzahl	1 837	1 814	1 756	1 630	1 709	2 211	1 890	1 923	1 445

* Die mit einem Stern versehenen Positionen werden von allen statistischen Landesämtern im „Zahlenspiegel“ veröffentlicht.

1 schwerwiegender Unfall mit Sachschaden (im engeren Sinne) und sonstiger Sachschadensunfall unter Einfluss berauschender Mittel

2 Quelle: „Kraftfahrt-Bundesamt“

3 Fahrzeuge zur Personenbeförderung mit höchstens 8 Sitzplätzen außer Fahrersitz, ab Oktober 2005 einschl. Wohnmobile und Krankenwagen.

Im Durchschnitt 2005 sind die Wohnmobile und Krankenwagen von Jahresbeginn an berücksichtigt.

4 Wegen der unterschiedlichen Abgrenzung von Spezialhandel und Generalhandel ist eine Saldierung der Ein- und Ausfuhrergebnisse nicht vertretbar.

5 Einschl. Bulgarien und Rumänien (EU-27); die Angaben der Vorjahre wurden rückwirkend entsprechend umgerechnet.

6 ohne Automatenaufsteller und Reisegewerbe

Zahlenspiegel Land Brandenburg

Merkmal	Einheit	2007	2008	2008			2009			
		Durchschnitt		Februar	März	April	Januar	Februar	März	April
Insolvenzen										
* Insolvenzen	Anzahl	565	498	471	451	581	510	456	534	514
davon										
* Unternehmen	Anzahl	67	59	68	74	60	67	52	56	57
* Verbraucher	Anzahl	380	341	298	296	416	361	308	389	368
* ehemals selbstständig Tätige	Anzahl	102	89	94	74	93	71	76	84	82
* sonstige natürliche Personen ¹ , Nachlässe	Anzahl	16	10	11	7	12	11	20	5	7
* Voraussichtliche Forderungen	Mill. EUR	75 399	68 705	87 524	70 826	117 026	66 558	68 617	45 582	85 422
Handwerk ²										
* Beschäftigte	2003 ± 100	87,6	90,1	88,0	89,8	88,7	ab 2008 wird der Handwerksbericht nicht mehr erhoben!			
* Umsatz	2003 ± 100	90,2	100,6	97,2	103,1	107,9				
Preise										
* Verbraucherpreisindex	2005 ± 100	104,0	106,6	106,2	106,7	107	106,6	106,7	106,6	106,9
* Preisindex für Wohngebäude ³	2005 ± 100	114,0	119,1	115,6	117,8	118,5	120,0	120,0	121,4	121,2
Verdienste ⁴										
Bruttomonatsverdienste ⁵ der vollzeitbeschäftigten										
* Arbeitnehmer ⁶ im Produzierenden Gewerbe und im Dienstleistungsbereich	EUR	2 541	x	2 327	2 359	2 365	2 417	2 424	2 445	2 455
und zwar										
* männlich	EUR	2 599	x	2 369	2 407	2 412	2 470	2 469	2 501	2 509
* weiblich	EUR	2 430	x	2 247	2 267	2 273	2 318	1 953	2 338	2 349
* Produzierendes Gewerbe	EUR	2 564	x	2 312	2 365	2 365	2 422	2 404	2 445	2 452
* Bergbau und Gewinnung von Steinen und Erden	EUR	3 345	x	2 890	2 959	2 926	2 977	3 085	3 067	3 128
* Verarbeitendes Gewerbe	EUR	2 544	x	2 294	2 338	2 346	2 409	2 388	2 399	2 413
* Energie- und Wasserversorgung	EUR	3 621	x	3 106	3 193	3 217	3 221	3 247	3 329	3 354
* Baugewerbe	EUR	2 167	x	2 016	2 082	2 070	2 115	2 042	2 126	2 148
* Dienstleistungsbereich ⁷	EUR	2 524	x	2 337	2 355	2 364	2 414	2 438	2 445	2 457
* Handel; Instandhaltung und Reparatur von Kfz und Gebrauchsgütern	EUR	2 321	x	2 141	2 160	2 161	2 170	2 181	2 204	2 214
* Gastgewerbe	EUR	1 520	x	1 478	1 494	1 482	1 501	1 507	1 458	1 477
* Verkehr und Nachrichtenübermittlung	EUR	2 388	x	2 202	2 224	2 230	2 291	2 296	2 293	2 291
* Kredit- und Versicherungsgewerbe	EUR	3 438	x	3 023	3 002	3 062	3 128	3 159	3 190	3 194
* Grundstücks- und Wohnungswesen, Vermietung beweglicher Sachen, Erbringung von wirtschaftlichen Dienstleistungen, a.n.g.	EUR	2 390	x	2 185	2 218	2 222	2 235	2 274	2 289	2 305
* Erziehung und Unterricht	EUR	3 142	x	2 965	2 965	2 965	2 965	3 059	3 080	3 125
* Gesundheits-, Veterinär- und Sozialwesen	EUR	2 895	x	2 757	2 764	2 793	2 798	2 915	2 902	2 900
* Erbringung von sonstigen, öffentlichen und persönlichen Dienstleistungen	EUR	2 520	x	2 255	2 307	2 318	2 560	2 402	2 478	2 506

* Die mit einem Stern versehenen Positionen werden von allen statistischen Landesämtern im "Zahlenspiegel" veröffentlicht.

1 beispielweise als Gesellschafter oder Mithafter

2 Beschäftigte: 30. September 2003 ± 100; Umsatz: Vierteljahresdurchschnitt 2003 ± 100

3 Neubau in konventioneller Bauart, Bauleistungen am Bauwerk

4 Zum Bruttoverdienst gehören alle vom Arbeitgeber laufend gezahlten Beiträge, nicht die einmaligen Zahlungen wie 13. Monatsgehalt, Gratifikationen, Jahresabschlussprämien u. Ä. sowie Spesenersatz, Trennungsgeschädigungen, Auslösungen usw.

5 einschließlich Sonderzahlungen; Vierteljahresdurchschnitt, d.h. März = Durchschnitt aus Jan. bis März, Juni = Durchschnitt aus April bis Juni, usw.

6 ohne Beamte

7 ohne öffentliche Verwaltung, Verteidigung und Sozialversicherung

Brandenburg

im Vergleich



Ausgewählte Konjunkturindikatoren für Deutschland

★★★ Grundzahlen ... Grundzahlen ... Grundzahlen ... Grundzahlen ... Grundzahlen ... Grundzahlen ... Grundzahlen ... ★★★

Merkmal	Einheit	2007	2008		2009			
		Jahres- durch- schnitt	November	Dezember	Januar	Februar	März	April
Bevölkerung								
Bevölkerungsstand	1 000	82 218	82 046
Arbeitsmarkt¹ und Erwerbstätigkeit								
Arbeitslose	Anzahl	3 765 976	2 988 428	3 102 077	3 488 794	3 551 914	3 585 811	3 584 826
Arbeitslosenquote ²	Prozent	9,0	7,1	7,4	8,3	8,5	8,6	8,6
Männer	Prozent	8,5	6,8	7,2	8,5	8,8	8,9	8,8
Frauen	Prozent	9,6	7,5	7,6	8,1	8,1	8,2	8,3
Offene Stellen	Anzahl	621 391	539 384	503 128	485 107	505 534	506 649	495 242
Kurzarbeiter ³	Anzahl
Erwerbstätige im Inland	1 000	39 745	40 837	40 583	39 873	39 839	39 876	39 961
Erwerbstätige Inländer	1 000	39 668	40 776	40 530	39 849	39 836	39 889	39 957
Bergbau und Verarbeitendes Gewerbe³								
Betriebe	Anzahl	23 057	23 581	23 564	22 633	22 865	22 913	22 992
Beschäftigte	1 000	5 305	5 451	5 418	5 229	5 219	5 196	5 165
Gesamtumsatz	Mill. EUR	132 010	130 519	116 087	98 205	98 030	113 360	101 770
darunter Auslandsumsatz	Mrd. EUR	59 277	57 350	49 972	41 783	43 331	49 628	43 142
Exportquote	Prozent	45,0	43,9	43,0	42,5	44,2	43,8	42,4
Umsatz je Beschäftigten	EUR	24 881	23 944	21 426	18 781	18 783	21 817	19 704
Geleistete Arbeitsstunden	1 000 000	690	707	606	629	625	677	619
Bruttolohn- und Gehaltssumme	Mill. EUR	18 274	23 465	19 156	17 456	16 394	16 750	17 307
Produktionsindex Produzierendes Gewerbe	2005 \triangle 100	115,8	109,7	97,2	85,5	85,3	97,7	89,2
Index des Auftragseingangs	2005 \triangle 100	136,7	113,9	98,2	74,2	76,5	114,2	113,9
Vorbereitende Baustellen- arbeiten, Hoch- und Tiefbau								
Betriebe	Anzahl	7 173	7 028	7 010	7 015	6 987	6 979	6 963
Beschäftigte	1 000	375	382	375	361	358	363	370
Geleistete Arbeitsstunden	1 000	37 635	39 950	29 330	19 594	22 854	35 034	39 292
Bruttolohnsumme ⁴	Mill. EUR	966	1 154	994	821	769	878	999
Bruttogehaltssumme	Mill. EUR
Gesamtumsatz	Mill. EUR	4 425	5 722	5 491	2 377	2 755	3 801	4 322
Index des Auftragseingangs	2005 \triangle 100	84,2	67,1	69,1	74,2	76,5	114,2	113,9
Produktionsindex f.d. Bauhauptgewerbe	2005 \triangle 100	82,3	87,0	64,2	57,9	66,9	104,3	117,8
Einzelhandel								
Beschäftigte	2005 \triangle 100	105,4	100,1	100,3	98,9	98,1	98,1	98,1
Umsatz nominal	2005 \triangle 100	106,6	103,3	119,9	92,7	87,0	98,7	103,4
Gastgewerbe								
Beschäftigte	2005 \triangle 100	111,7	97,9	97,2	94,8	95,7	97,3	100,3
Umsatz nominal	2005 \triangle 100	108,4	94,1	99,8	80,1	80,8	90,2	94,4
Außenhandel								
Einfuhr	Mill. EUR	64 376	67 252	59 967	57 632	55 838	58 739	54 288
Ausfuhr	Mill. EUR	80 754	76 955	67 222	64 476	64 456	70 048	63 706
Verbraucherpreisindex	2005 \triangle 100	103,9	106,5	106,8	106,3	106,9	106,8	106,8

z. VM \triangle zum Vormonat; z. VJM \triangle zum Vorjahresmonat

1 Quelle: Bundesagentur für Arbeit 2 bezogen auf alle zivilen Erwerbspersonen

3 Betriebe ab 50 Beschäftigte

4 Bruttolohn- und -gehaltssumme

Quelle: Statistisches Bundesamt

Ausgewählte Konjunkturindikatoren für Deutschland

★★★ Grundzahlen + Veränderungsraten ... Grundzahlen + Veränderungsraten ... Grundzahlen + Veränderungsraten ... ★★★

Merkmal	Einheit	Februar 2009			März 2009			April 2009		
		absolut	Veränderung		absolut	Veränderung		absolut	Veränderung	
			z. VM	z.VJM		z. VM	z.VJM		z. VM	z.VJM
			%			%			%	
Bevölkerung										
Bevölkerungsstand	1 000	82095 ¹	+ 0,0	− 0,2	82080 ²	+ 0,0	− 0,2	82046 ³	+ 0,0	− 0,2
Arbeitsmarkt ⁴ und Erwerbstätigkeit										
Arbeitslose	Anzahl	3 551 914	+ 1,8	− 1,8	3 585 811	+ 1,0	+ 2,2	3 584 826	+ 0,0	+ 5,0
Arbeitslosenquote ⁵	Prozent	8,5	+ 2,4	− 1,2	8,6	+ 1,2	+ 2,4	8,6	+ 0,0	+ 6,2
Männer	Prozent	8,8	+ 3,5	+ 3,5	8,9	+ 1,1	+ 8,5	8,8	− 1,1	+ 12,8
Frauen	Prozent	8,1	+ 0,0	− 8,0	8,2	+ 1,2	− 4,7	8,3	+ 1,2	− 2,4
Offene Stellen	Anzahl	505 534	+ 4,2	− 10,6	506 649	+ 0,2	− 13,8	495 242	− 2,3	− 16,4
Kurzarbeiter	Anzahl
Erwerbstätige im Inland	1 000	39 839	− 0,1	+ 0,3	39 876	+ 0,1	+ 0,1	39 961	+ 0,2	− 0,3
Erwerbstätige Inländer	1 000	39 836	+ 0,0	+ 0,2	39 889	+ 0,1	+ 0,1	39 957	+ 0,2	− 0,3
Bergbau und Verarbeitendes Gewerbe ⁶										
Betriebe	Anzahl	22 865	+ 1,0	− 2,5	22 913	+ 0,2	− 2,9	22 992	+ 0,3	− 2,8
Beschäftigte	1000	5 219	− 0,2	− 3,1	5 196	− 0,4	− 3,8	5 165	− 0,6	− 4,4
Gesamtumsatz	Mill. EUR	98 030	− 0,2	− 28,3	113 360	+ 15,6	− 16,4	101 770	− 10,2	− 31,3
darunter Auslandsumsatz	Mill. EUR	43 331	+ 3,7	− 30,9	49 628	+ 14,5	− 19,1	43 142	− 13,1	− 35,6
Geleistete Arbeitsstunden	1 000 000	625	− 0,6	− 13,4	677	+ 8,3	− 0,7	619	− 8,6	− 18,6
Bruttolohn- und Gehaltssumme	Mill. EUR	16 394	− 6,1	− 5,5	16 750	+ 2,2	− 7,8	17 307	+ 3,3	− 10,4
Produktionsindex Produzierendes Gewerbe	2005±100	85,3	− 0,2	− 27,0	97,7	+ 14,3	− 15,8	89,2	− 8,7	− 30,3
Index des Auftragseingangs	2005±100	76,5	− 1,5	− 46,9	114,2	+ 14,2	− 18,3	113,9	− 0,3	− 22,9
Vorbereitende Baustellen- arbeiten, Hoch- und Tiefbau										
Betriebe	Anzahl	6 987	− 0,4	− 2,7	6 979	− 0,1	− 2,5	6 963	− 0,2	− 2,6
Beschäftigte	1000	358	− 0,8	− 1,4	363	+ 1,4	− 1,1	370	+ 1,8	− 0,7
Geleistete Arbeitsstunden	1 000	22 854	+ 16,6	− 25,7	35 034	+ 53,3	+ 9,5	39 292	+ 12,2	− 6,4
Bruttolohn- und -gehaltssumme	Mill. EUR	769	− 6,3	− 8,3	878	+ 14,2	+ 2,9	999	+ 13,8	− 0,1
Bruttogehaltssumme	Mill. EUR
Gesamtumsatz	Mill. EUR	2 755	+ 15,9	− 20,1	3 801	+ 38,0	+ 0,6	4 322	+ 13,7	− 4,7
Index des Auftragseingangs	2005±100	76,5	+ 3,1	+ 15,0	114,2	+ 49,3	+ 26,7	113,9	− 0,3	+ 22,6
Produktionsindex f.d. Bauhauptgewerbe	2005±100	66,9	+ 15,5	+ 0,6	104,3	+ 55,9	+ 46,7	117,8	+ 12,9	+ 26,8
Einzelhandel										
Beschäftigte	2005±100	98,1	− 0,8	− 0,2	98,1	+ 0,0	− 0,3	98,1	+ 0,0	− 0,1
Umsatz nominal	2005±100	87,0	− 6,1	− 6,0	98,7	+ 13,4	− 0,6	103,4	+ 4,8	+ 0,7
Gastgewerbe										
Beschäftigte	2005±100	95,7	+ 0,9	− 0,6	97,3	+ 1,7	− 0,2	100,3	+ 3,1	+ 1,1
Umsatz nominal	2005±100	80,8	+ 0,9	− 8,0	90,2	+ 11,6	− 3,2	94,4	+ 4,7	− 4,2
Außenhandel										
Einfuhr	Mill. EUR	55 838	− 3,1	− 17,4	58 739	+ 5,2	− 12,6	54 288	− 7,6	− 23,5
Ausfuhr	Mill. EUR	64 456	+ 0,0	− 23,7	70 048	+ 8,7	− 16,4	63 706	− 9,1	− 29,0
Verbraucherpreisindex	2005±100	106,9	+ 0,6	+ 1,0	106,8	− 0,1	+ 0,5	106,8	+ 0,0	+ 0,7

z. VM = zum Vormonat; z. VJM = zum Vorjahresmonat

1 September 2008 2 Oktober 2008 3 November 2008

4 Quelle: Bundesagentur für Arbeit

5 bezogen auf alle zivilen Erwerbspersonen 6 Betriebe ab 50 Beschäftigte

Quelle: Statistisches Bundesamt

Konjunkturindikatoren - Brandenburg im Vergleich

April 2009

Merkmal	Einheit	Brandenburg			Deutschland			Basis Deutschland △ 100
		absolut	Veränderung		absolut	Veränderung		
			z. VM	z.VJM		z. VM	z.VJM	
			%			%		%
Bevölkerung¹								
Bevölkerungsstand	1 000	2 524	− 0,1	− 0,5	82 046	+ 0,0	− 0,2	3,1
Arbeitsmarkt²								
Arbeitslose	Anzahl	178 137	− 3,3	− 4,8	3 584 826	+ 0,0	+ 5,0	5,0
Arbeitslosenquote ³	Prozent	14,7	X	X	8,6	X	X	170,9
Offene Stellen	Anzahl	15 641	− 1,3	+ 5,1	495 242	− 2,3	− 16,4	3,2
Kurzarbeiter	Anzahl
Bergbau und Verarbeitendes Gewerbe⁴								
Betriebe	Anzahl	423	+ 3,2	− 2,8	22 992	+ 0,3	− 2,8	1,8
Beschäftigte	1 000	73	+ 0,7	− 2,4	5 165	− 0,6	− 4,4	1,4
Gesamtumsatz	Mill. EUR	1 400	− 3,3	− 23,7	101 770	− 10,2	− 31,3	1,4
darunter Auslandsumsatz	Mill. EUR	338	− 3,7	− 31,4	43 142	− 13,1	− 35,6	0,8
Geleistete Arbeitsstunden	1 000 000	9	− 6,5	− 15,6	619	− 8,6	− 18,6	1,5
Bruttolohn- und Gehaltssumme	Mill. EUR	202	+ 11,5	− 4,6	17 307	+ 3,3	− 10,4	1,2
Poduktionsindex Produzierendes Gewerbe	2005△100	89,2	− 8,7	− 30,3	...
Index des Auftragseingangs	2005△100	113,9	− 0,3	− 22,9	...
Vorbereitende Baustellen- arbeiten, Hoch- und Tiefbau⁴								
Betriebe	Anzahl	313	− 0,6	− 5,2	6 963	− 0,2	− 2,6	4,5
Beschäftigte	1 000	16	+ 1,7	− 1,7	370	+ 1,8	− 0,7	4,2
Geleistete Arbeitsstunden	1 000	1 765	+ 10,9	− 5,7	39 292	+ 12,2	− 6,4	4,5
Gesamtumsatz	Mill. EUR	165	+ 13,7	+ 4,6	4 322	+ 13,7	− 4,7	3,8
Index des Auftragseingangs	2005△100	70,3	+ 5,9	+ 0,8	113,9	− 0,3	+ 22,6	61,7
Einzelhandel								
Beschäftigte	2005△100	108,2	− 0,2	− 2,5	98,1	+ 0,0	− 0,1	110,3
Umsatz nominal	2005△100	121,2	+ 9,2	+ 7,7	103,4	+ 4,8	+ 0,7	117,3
Gastgewerbe								
Beschäftigte	2005△100	100,6	+ 4,0	+ 1,2	100,3	+ 3,1	+ 1,1	100,3
Umsatz nominal	2005△100	99,4	+ 6,9	− 1,2	94,4	+ 4,7	− 4,2	105,3
Außenhandel								
Einfuhr	Mill. EUR	851,4	− 6,9	− 30,9	54 288	− 7,6	− 23,5	1,6
Ausfuhr	Mill. EUR	782,3	− 15,1	− 23,9	63 706	− 9,1	− 29,0	1,2
Verbraucherpreisindex	2005△100	106,7	+ 0,1	+ 0,5	106,8	+ 0,0	+ 0,7	99,9

z. VM △ zum Vormonat; z. VJM △ zum Vorjahresmonat

1 November 2008 2 Quelle: Bundesagentur für Arbeit

3 bezogen auf alle zivilen Erwerbspersonen 4 Betriebe ab 50 Beschäftigte

Brandenburg

Regional



Ausgewählte Regionaldaten

Bevölkerungsbewegung im Monat November 2008

Verwaltungsbezirk	Lebend-geborene	Gestorbene	Überschuss der Geborenen(+)/ Gestorbenen(-)	Zuzüge über die Gemeindegrenzen	Fortzüge über die Gemeindegrenzen	Wanderungsgewinn (+) bzw. -verlust (-)	Bevölkerung am Monatsende
Anzahl							
Kreisfreie Städte							
Brandenburg an der Havel	43	63	-20	191	213	-22	72 541
Cottbus	59	83	-24	353	335	+18	101 815
Frankfurt (Oder)	233	284	-51	222	252	-30	61 416
Potsdam	119	82	+37	725	545	+180	152 947
Landkreise							
Barnim	104	140	-36	750	740	+10	177 652
Dahme-Spreewald	110	133	-23	800	835	-35	161 450
Elbe-Elster	63	111	-48	304	396	-92	115 713
Havelland	107	124	-17	581	638	-57	155 217
Märkisch-Oderland	139	171	-32	830	817	+13	191 308
Oberhavel	108	152	-44	822	837	-15	202 289
Oberspreewald-Lausitz	64	145	-81	356	424	-68	125 392
Oder-Spree	215	235	-20	912	1 053	-141	186 683
Ostprignitz-Ruppin	63	87	-24	349	416	-67	104 857
Potsdam-Mittelmark	120	165	-45	883	931	-48	204 367
Prignitz	33	92	-59	288	338	-50	84 393
Spree-Neiße	57	136	-79	316	439	-123	130 772
Teltow-Fläming	97	137	-40	668	707	-39	162 236
Uckermark	79	109	-30	422	588	-166	132 997
Land Brandenburg	1 813	2 449	-636	9 772	10 504	-732	2 524 045

Beschäftigung* am 30. September 2008

Beschäftigung am 30. September 2000							
Verwaltungsbezirk	Sozialver- sicherungs- pflichtig Beschäftigte	Davon		Darunter		Darunter	
		Frauen	Männer	Deutsche	Ausländer	Vollzeit- beschäftigte	Teilzeit- beschäftigte
Kreisfreie Städte							
Brandenburg an der Havel	26 861	13 345	13 516	26 627	231	22 538	4 321
Cottbus	46 581	26 101	20 480	46 072	499	37 508	9 048
Frankfurt (Oder)	28 413	16 282	12 131	28 011	398	21 744	6 638
Potsdam	74 788	41 324	33 464	73 060	1 713	60 600	14 143
Landkreise							
Barnim	42 924	20 752	22 172	42 369	549	35 496	7 416
Dahme-Spreewald	49 964	23 219	26 745	48 929	1 023	40 344	9 602
Elbe-Elster	29 964	14 007	15 957	29 790	172	25 093	4 862
Havelland	36 307	17 421	18 886	35 714	591	29 971	6 329
Märkisch-Oderland	43 825	20 902	22 923	43 154	666	36 462	7 345
Oberhavel	48 189	22 566	25 623	47 312	870	40 183	7 891
Oberspreewald-Lausitz	36 059	16 204	19 855	35 811	246	30 651	5 370
Oder-Spree	50 514	23 421	27 093	49 938	571	42 174	8 328
Ostprignitz-Ruppin	32 224	15 663	16 561	32 031	190	27 057	5 157
Potsdam-Mittelmark	53 403	25 048	28 355	52 282	1 112	44 338	9 040
Prignitz	26 438	12 656	13 782	26 330	105	21 777	4 656
Spree-Neiße	35 340	14 937	20 403	35 040	300	29 599	5 737
Teltow-Fläming	52 183	21 178	31 005	51 193	982	44 962	7 208
Uckermark	36 149	17 012	19 137	35 838	311	29 949	6 188
Land Brandenburg	750 126	362 038	388 088	739 501	10 529	620 446	129 279

* Auswertungen der Beschäftigtenstatistik der Bundesagentur für Arbeit (vorläufige Angaben)

Ausgewählte Regionaldaten

Noch: Beschäftigung am 30. September 2008

Verwaltungsbezirk	Sozialversicherungspflichtig Beschäftigte ¹							
	insgesamt	darunter im Wirtschaftsabschnitt						
		Land- und Forstwirtschaft, Fischerei	Produzierendes Gewerbe	darunter		Handel, Verkehr und Gastgewerbe	darunter von Unternehmensdienstleistungen	Erbringung von öffentl. und privaten Dienstleistungen
Anzahl								
Kreisfreie Städte								
Brandenburg an der Havel	26 861	60	7 422			5 002	4 537	9 836
Cottbus	46 581	117	5 512			9 787	11 054	20 111
Frankfurt (Oder)	28 413	177	3 815			4 770	6 088	13 562
Potsdam	74 788	163	5 574			12 167	26 166	30 718
Landkreise								
Barnim	42 924	940	9 975			10 818	5 613	15 578
Dahme-Spreewald	49 964	1 641	11 672			16 595	6 817	13 234
Elbe-Elster	29 964	1 891	10 639			5 840	3 281	8 309
Havelland	36 307	1 172	11 569			9 907	4 135	9 524
Märkisch-Oderland	43 825	1 979	10 211			11 751	5 656	14 228
Oberhavel	48 189	949	15 472			11 691	6 735	13 193
Oberspreewald-Lausitz	36 059	824	13 882			7 323	5 522	8 507
Oder-Spree	50 514	1 392	16 554			12 869	6 041	13 657
Ostprignitz-Ruppin	32 224	2 160	9 014			7 050	4 002	9 998
Potsdam-Mittelmark	53 403	2 232	13 404			14 999	8 448	14 318
Prignitz	26 438	1 628	8 076			5 751	2 911	8 072
Spree-Neiße	35 340	1 072	17 261			6 164	2 634	8 209
Teltow-Fläming	52 183	1 580	18 744			14 694	5 494	11 667
Uckermark	36 149	2 227	11 340			7 371	4 470	10 741
Land Brandenburg	750 126	22 204	200 136			174 549	119 604	233 462

Arbeitsmarkt* im April 2009

Verwaltungsbezirk	Arbeitslose ²							
	insgesamt	und zwar						
		Frauen	Männer	SGB III	SGB II	15 bis unter 20 Jahre	15 bis unter 25 Jahre	55 bis unter 65 Jahre
Anzahl								
Kreisfreie Städte								
Brandenburg an der Havel	6 173	2 733	3 440	1 430	4 743	89	707	933
Cottbus	8 676	3 871	4 805	2 286	6 390	94	1 043	1 389
Frankfurt (Oder)	5 425	2 337	3 088	1 306	4 119	60	591	773
Potsdam	7 101	2 915	4 186	2 138	4 963	100	813	886
Landkreise								
Barnim	11 660	4 984	6 676	3 356	8 304	180	1 444	1 803
Dahme-Spreewald	7 705	3 373	4 332	3 060	4 645	103	847	1 285
Elbe-Elster	10 905	5 236	5 669	3 633	7 272	90	1 047	1 979
Havelland	10 060	4 530	5 530	3 323	6 737	162	1 028	1 618
Märkisch-Oderland	14 315	6 058	8 257	4 322	9 993	196	1 489	2 310
Oberhavel	13 011	5 831	7 180	4 698	8 313	116	1 414	2 159
Oberspreewald-Lausitz	11 919	5 704	6 215	3 911	8 008	112	1 080	2 285
Oder-Spree	12 688	5 550	7 138	4 578	8 110	145	1 451	2 266
Ostprignitz-Ruppin	9 381	4 242	5 139	2 643	6 738	95	991	1 404
Potsdam-Mittelmark	9 359	3 849	5 510	3 586	5 773	125	1 096	1 693
Prignitz	6 937	3 367	3 570	2 297	4 640	98	809	1 142
Spree-Neiße	9 770	4 426	5 344	4 182	5 588	107	917	1 966
Teltow-Fläming	9 778	4 267	5 511	3 353	6 425	175	1 290	1 439
Uckermark	13 274	6 367	6 907	3 675	9 599	169	1 404	2 327
Land Brandenburg	178 137	79 640	98 497	57 777	120 360	2 216	19 461	29 657

* Quelle: Bundesagentur für Arbeit; Die Daten gelten 3 Monate als vorläufig. Ab Januar 2005 unter Einschluss der Grundsicherung für Arbeit Suchende. Vergleichbarkeit zu früheren Monaten nur bedingt gewährleistet. Berechnungsstand: April 2009

1 ab 31.03.2008 Darstellung der Beschäftigtendaten nach der WZ-Systematik 2008, mit Daten zu vorherigen Stichtagen nicht vergleichbar

2 Daten ermittelt aus IT-Fachverfahren der BA, aus als plausibel bewerteten Datenlieferungen zugelassener kommunaler Träger und, sofern keine plausiblen Daten geliefert wurden, aus ergänzenden Schätzungen der BA.

Ausgewählte Regionaldaten

Noch: Arbeitsmarkt* im April 2009

Verwaltungsbezirk	Arbeitslose					Arbeitslosenquote ¹	
	und zwar					alle zivilen Erwerbs- personen	abhängig zivile Erwerbs- personen
	insgesamt ¹	Teilzeitarbeit Suchende ²	Langzeit- arbeitslose ²	Schwer- behinderte ²	Ausländer ¹		
	Anzahl						
Kreisfreie Städte							
Brandenburg an der Havel	6 173	324	1 924	178	225	16,0	17,8
Cottbus	8 676	338	3 172	416	403	15,7	17,5
Frankfurt (Oder)	5 425	221	2 029	310	279	16,2	18,1
Potsdam	7 101	456	1 732	252	620	8,8	9,9
Landkreise							
Barnim	11 660	518	4 777	710	351	12,3	13,7
Dahme-Spreewald	7 705	538	1 685	321	236	9,1	10,1
Elbe-Elster	10 905	510	4 886	475	141	17,5	19,6
Havelland	10 060	551	3 740	342	216	12,3	13,7
Märkisch-Oderland	14 315	898	4 733	733	280	13,9	15,5
Oberhavel	13 011	286	12,1	13,4
Oberspreewald-Lausitz	11 919	525	5 102	512	170	17,8	19,9
Oder-Spree	12 688	748	12,8	14,1
Ostprignitz-Ruppin	9 381	123	16,6	18,3
Potsdam-Mittelmark	9 359	634	2 908	346	199	8,6	9,6
Prignitz	6 937	497	2 123	277	63	15,7	17,5
Spree-Neiße	9 770	153	13,9	15,3
Teltow-Fläming	9 778	665	3 015	389	218	11,1	12,4
Uckermark	13 274	205	18,9	20,7
Land Brandenburg	178 137	7 979	45 512	6 246	4 916	13,2	14,7

* Quelle: Bundesagentur für Arbeit; Die Daten gelten 3 Monate als vorläufig. Ab Januar 2005 unter Einschluss der Grundsicherung für Arbeit Suchende. Vergleichbarkeit zu früheren Monaten nur bedingt gewährleistet. Berechnungsstand: April 2009

1 Daten ermittelt aus IT-Fachverfahren der BA, aus als plausibel bewerteten Datenlieferungen zugelassener kommunaler Träger und, sofern keine plausiblen Daten geliefert wurden, aus ergänzenden Schätzungen der BA.

2 Daten ausschließlich aus dem IT-Fachverfahren der BA gewonnen, nicht enthalten sind Daten der kommunalen Träger, soweit sie andere IT-Verfahren genutzt haben.

Gewerbeanzeigen im April 2009

Verwaltungsbezirk	Gewerbeanzeigen						
	Gewerbeanmeldungen			Gewerbeabmeldungen			Gewerbe- ummeldungen
	Berichts- monat	darunter	Vorjahres- monat	Berichts- monat	darunter	Vorjahres- monat	
		Neuerrich- tungen			Aufgabe		
Anzahl							
Kreisfreie Städte							
Brandenburg an der Havel	50	44	53	50	43	52	.
Cottbus	73	68	82	70	65	56	.
Frankfurt (Oder)	49	37	58	38	32	59	.
Potsdam	127	106	186	131	101	207	.
Landkreise							
Barnim	115	98	135	101	86	120	.
Dahme-Spreewald	93	72	154	81	61	117	.
Elbe-Elster	45	39	47	45	40	49	.
Havelland	81	65	140	71	57	109	.
Märkisch-Oderland	160	125	191	125	89	157	.
Oberhavel	178	151	136	153	116	90	.
Oberspreewald-Lausitz	77	68	73	72	63	66	.
Oder-Spree	140	112	158	88	67	121	.
Ostprignitz-Ruppin	61	51	66	43	32	42	.
Potsdam-Mittelmark	179	153	196	143	114	150	.
Prignitz	50	44	77	36	29	78	.
Spree-Neiße	99	87	115	53	40	88	.
Teltow-Fläming	128	102	109	93	75	91	.
Uckermark	61	57	92	52	46	57	.
Land Brandenburg	1 766	1 479	2 068	1 445	1 156	1 709	.

Ausgewählte Regionaldaten

Insolvenzen im April 2009

Insolvenzen im April 2008

Verwaltungsbezirk	Insolvenzen					
	Verfahren				Forderungen	
	Berichtsmonat	davon		Vorjahresmonat	Berichtsmonat	Vorjahresmonat
		Unternehmen	übrige Schuldner			
Anzahl				1 000 EUR		
Kreisfreie Städte						
Brandenburg an der Havel	14	1	13	19	3 718	5 738
Cottbus	30	3	27	25	2 901	1 268
Frankfurt (Oder)	11	1	10	18	1 216	9 689
Potsdam	30	3	27	23	1 687	3 059
Landkreise						
Barnim	42	5	37	38	4 981	7 171
Dahme-Spreewald	28	3	25	29	2 310	1 947
Elbe-Elster	13	-	13	16	576	1 486
Havelland	24	3	21	18	1 836	1 838
Märkisch-Oderland	56	4	52	62	4 098	5 878
Oberhavel	45	3	42	61	7 079	5 018
Oberspreewald-Lausitz	26	3	23	27	2 194	3 076
Oder-Spree	38	5	33	46	29 281	4 151
Ostprignitz-Ruppin	41	2	39	41	4 433	2 336
Potsdam-Mittelmark	29	7	22	37	3 368	4 058
Prignitz	21	1	20	35	851	1 739
Spree-Neiße	25	4	21	24	5 360	50 800
Teltow-Fläming	21	8	13	26	4 398	5 484
Uckermark	20	1	19	36	5 134	2 289
Land Brandenburg	514	57	457	581	85 422	117 026

Verarbeitendes Gewerbe sowie Bergbau und Gewinnung von Steinen und Erden im April 2009

Verwaltungsbezirk	Verarbeitendes Gewerbe sowie Bergbau und Gewinnung von Steinen und Erden ¹					
	Betriebe	Beschäftigte	Entgelte	Geleistete Arbeits- stunden	Gesamt- umsatz	darunter
						Auslands- umsatz
Anzahl		1 000 EUR	1 000	1 000 EUR		
Kreisfreie Städte						
Brandenburg an der Havel	15	4 177	10 726	449	37 771	2 084
Cottbus	5	1 177	5 756	128	•	•
Frankfurt (Oder)	5	1 035	2 808	156	•	•
Potsdam	7	453	975	50	4 518	586
Landkreise						
Barnim	23	2 893	6 267	390	24 974	3 283
Dahme-Spreewald	26	3 260	7 617	415	64 737	9 118
Elbe-Elster	36	3 988	7 863	511	56 347	11 066
Havelland	32	5 156	10 962	684	81 399	10 078
Märkisch-Oderland	19	2 178	4 868	295	44 202	5 546
Oberhavel	34	6 536	22 267	835	94 894	35 977
Oberspreewald-Lausitz	27	5 445	14 723	738	96 234	9 117
Oder-Spree	22	5 745	14 988	659	114 763	48 467
Ostprignitz-Ruppin	27	3 198	6 750	468	80 992	35 462
Potsdam-Mittelmark	32	2 903	6 546	386	37 664	5 924
Prignitz	21	3 449	7 386	441	54 147	17 532
Spree-Neiße	25	7 236	27 665	928	101 415	15 016
Teltow-Fläming	42	10 083	26 555	1 164	198 517	106 726
Uckermark	25	4 526	17 160	615	274 053	21 674
Land Brandenburg	423	73 438	201 881	9 312	1 399 928	338 054

¹ Betriebe ab 50 Beschäftigte

Ausgewählte Regionaldaten

Vorbereitende Baustellenarbeiten, Hoch- und Tiefbau im April 2009

Verwaltungsbezirk	Vorbereitende Baustellenarbeiten, Hoch- und Tiefbau ¹						
	Betriebe	Beschäftigte	Bruttoentgelt	Geleistete Arbeitsstunden	Gesamtumsatz	Bau-gewerblicher Umsatz	Auftrags-eingang
	Anzahl		1 000 EUR	1 000	1 000 EUR		
Kreisfreie Städte							
Brandenburg an der Havel	7	205	354	22	1 195	1 195	676
Cottbus	10	429	1 008	43	4 804	4 768	5 471
Frankfurt (Oder)	5	197	455	23	1 459	1 459	1 206
Potsdam	11	426	933	47	6 197	6 193	4 527
Landkreise							
Barnim	16	710	1 609	81	6 761	6 598	6 337
Dahme-Spreewald	22	995	1 914	109	7 999	7 961	4 259
Elbe-Elster	18	694	1 339	71	8 752	8 738	3 993
Havelland	15	568	1 310	68	5 140	5 133	5 913
Märkisch-Oderland	21	1 077	2 425	120	7 653	7 529	15 597
Oberhavel	22	1 052	2 431	128	10 583	10 578	14 576
Oberspreewald-Lausitz	18	1 365	3 294	162	11 960	10 591	8 724
Oder-Spree	20	1 688	3 985	158	21 795	21 788	12 953
Ostprignitz-Ruppin	23	1 114	2 188	126	8 646	8 600	8 330
Potsdam-Mittelmark	30	1 786	4 255	193	25 010	24 820	15 247
Prignitz	12	475	934	57	4 080	3 968	3 649
Spree-Neiße	26	1 142	2 592	138	14 177	12 789	10 322
Teltow-Fläming	13	1 003	3 170	128	13 497	13 389	24 049
Uckermark	24	758	1 612	91	5 740	5 739	6 481
Land Brandenburg	313	15 684	35 811	1 765	165 449	161 837	152 307

¹ Betriebe von Unternehmen mit im Allgemeinen 20 und mehr Beschäftigten

Bauinstallation und sonstiges Ausbaugewerbe im 1. Vierteljahr 2009

Verwaltungsbezirk	Bauinstallation und sonstiges Ausbaugewerbe ¹						
	Betriebe	Beschäftigte		Bruttolohn- und -gehalts-summe	Geleistete Arbeitsstunden	Gesamtumsatz	darunter
		insgesamt	dar. Arbeiter				Ausbau-gewerblicher Umsatz
	Anzahl			1 000 EUR	1 000	1 000 EUR	
Kreisfreie Städte							
Brandenburg an der Havel	11	363	.	1 820	104	5 852	5 698
Cottbus	4	156	.	856	51	2 725	2 667
Frankfurt (Oder)	5	182	.	1 005	58	5 825	5 825
Potsdam	10	344	.	2 134	107	5 280	5 030
Landkreise							
Barnim	14	360	.	1 973	101	6 880	6 806
Dahme-Spreewald	14	477	.	2 645	152	8 745	8 243
Elbe-Elster	7	248	.	1 157	62	5 704	5 406
Havelland	13	376	.	2 170	112	7 401	7 287
Märkisch-Oderland	20	692	.	4 418	230	13 297	12 488
Oberhavel	7	273	.	1 429	96	3 369	3 356
Oberspreewald-Lausitz	11	284	.	1 609	92	5 678	4 445
Oder-Spree	18	681	.	3 255	213	11 478	11 461
Ostprignitz-Ruppin	9	231	.	1 188	75	4 048	4 020
Potsdam-Mittelmark	22	837	.	4 367	255	18 895	12 012
Prignitz	7	310	.	1 575	98	3 522	3 386
Spree-Neiße	15	426	.	2 025	126	5 023	4 996
Teltow-Fläming	8	269	.	1 579	78	8 923	8 836
Uckermark	14	498	.	2 716	167	7 568	7 442
Land Brandenburg	209	7 007	.	37 921	2 179	130 214	119 405

¹ Betriebe von Unternehmen mit im Allgemeinen 20 und mehr Beschäftigten

Ausgewählte Regionaldaten

Bautätigkeit (Wohn- und Nichtwohnbau einschl. Baumaßnahmen an bestehenden Gebäuden) im April 2009

Verwaltungsbezirk	Baugenehmigungen und Baufertigstellungen ¹						
	Baugenehmigungen				Baufertigstellungen		
	Gebäude / Baumaßnahmen	Wohnungen		veranschlagte Bauwerkskosten	Gebäude / Baumaßnahmen	Wohnungen	veranschlagte Bauwerkskosten
		insgesamt	Wohnfläche			insgesamt	Wohnfläche
	Anzahl		100 m²	1 000 EUR	Anzahl	100 m²	1 000 EUR
Kreisfreie Städte					Fertigstellungen werden ab 01-07 nur noch jährlich erstellt!!!		
Brandenburg an der Havel	8	9	6,5	1 355			
Cottbus	18	12	14,1	2 530			
Frankfurt (Oder)	8	24	15,2	4 084			
Potsdam	47	165	109,0	25 760			
Landkreise							
Barnim	26	21	23,8	3 895			
Dahme-Spreewald	50	33	49,2	28 898			
Elbe-Elster	11	6	8,7	1 363			
Havelland	52	38	43,8	12 966			
Märkisch-Oderland	38	40	46,0	6 388			
Oberhavel	56	48	62,5	11 053			
Oberspreewald-Lausitz	19	14	17,5	2 309			
Oder-Spree	35	25	30,1	4 853			
Ostprignitz-Ruppin	20	23	23,5	8 384			
Potsdam-Mittelmark	92	80	102,1	16 109			
Prignitz	10	5	6,2	1 103			
Spree-Neiße	17	5	7,4	62 570			
Teltow-Fläming	28	16	21,9	4 084			
Uckermark	16	– 25	– 8,2	1 784			
Land Brandenburg	551	539	579,2	199 488			

¹ Negative Werte können sich aus „neuer Zustand minus alter Zustand“ bei Baumaßnahmen an bestehenden Gebäuden ergeben.

Tourismus im Mai 2009

Verwaltungsbezirk	Tourismus (mit Campingplätzen)							
	Beherber- gungsstätten (geöffnete)	Gästeankünfte			Gästeübernachtungen			Durchschnitt- liche Aufent- haltsdauer
		insgesamt	darunter	Veränderung geg. dem Vorjahres- monat	insgesamt	darunter	Veränderung geg. dem Vorjahres- monat	
			aus dem Ausland			ausländischer Gäste		
Anzahl	Prozent	Anzahl	Prozent	Tage				
Kreisfreie Städte								
Brandenburg an der Havel	24	6 608	248	+29,7	15 298	248	+14,6	2,3
Cottbus	24	13 859	1 452	+1,2	25 456	1 452	+1,7	1,8
Frankfurt (Oder)	17	6 252	1 101	−20,2	13 809	1 101	−13,2	2,2
Potsdam	50	37 408	2 967	−14,3	88 149	2 967	−8,6	2,4
Landkreise								
Barnim	91	25 559	1 750	−2,3	77 628	1 750	−1,2	3,0
Dahme-Spreewald	146	52 681	5 079	+6,8	126 799	5 079	+1,8	2,4
Elbe-Elster	63	5 853	197	+0,2	20 625	197	−8,1	3,5
Havelland	67	8 056	172	−12,0	20 224	172	−13,1	2,5
Märkisch-Oderland	97	22 206	1 070	−7,5	72 502	1 070	−4,7	3,3
Oberhavel	97	20 382	1 987	−3,6	40 045	1 987	−2,3	2,0
Oberspreewald-Lausitz	90	25 514	1 620	−6,1	67 430	1 620	−3,4	2,6
Oder-Spree	157	40 238	952	−0,3	111 350	952	+1,2	2,8
Ostprignitz-Ruppin	139	30 281	730	−0,1	99 696	730	+1,6	3,3
Potsdam-Mittelmark	135	35 050	3 751	−11,0	96 751	3 751	−10,5	2,8
Prignitz	66	10 125	319	+1,2	25 259	319	+5,4	2,5
Spree-Neiße	99	21 881	750	−3,8	60 810	750	−0,6	2,8
Teltow-Fläming	98	26 041	4 575	−0,7	56 653	4 575	−6,1	2,2
Uckermark	114	30 734	742	+1,7	99 169	742	+17,1	3,2
Land Brandenburg	1 574	418 728	29 462	−3,1	1 117 653	29 462	−1,3	2,7

Amt für Statistik Berlin-Brandenburg

Veröffentlichungen für das Land Brandenburg im Juni 2009

Veröffentlichungen können beim Amt für Statistik Berlin-Brandenburg - Referat Informationsmanagement - bezogen werden.
Dortustraße 46, 14467 Potsdam, Fax: 0331 39-418, E-Mail: vertrieb@statistik-bbb.de

kostenloser Download unter www.statistik-berlin-brandenburg.de

Kennziffer	Titel		
		Druck	Excel
A I 9 - j/08	Einbürgerungen 2008	6,00	16,00
A IV 10 - j/07	Sterbefälle nach Todesursachen 2007	7,00	17,00
A IV 11 - j/08	Schwangerschaftsabbrüche 2008	6,00	16,00
A VI 14 - j/07	Sozialversicherungspflichtig Beschäftigte am Wohnort und deren Pendlerverhalten nach Gemeinden - 30. Juni 2007, Stand: Dezember 2007 (vorläufiges Ergebnis)	10,00	20,00
B III 1 - j/08	Studierende an Hochschulen Wintersemester 2008/2009	8,00	18,00
C III 6 - m 01/09	Schlachtungen und Fleischerzeugung, Januar 2009	6,00	16,00
C III 6 - m 02/09	Schlachtungen und Fleischerzeugung, Februar 2009	6,00	16,00
C III 6 - m 03/09	Schlachtungen und Fleischerzeugung, März 2009	6,00	16,00
C III 6 - m 04/09	Schlachtungen und Fleischerzeugung, April 2009	6,00	16,00
C III 8 - vj 1/09	Legehennenhaltung, Eierzeugung und Schlachtungen von Geflügel 01.01. bis 31.03.2009	6,00	16,00
D I 1 - m 03/09	Gewerbeanzeigen März 2009	7,00	17,00
D III 1 - vj 1/09	Insolvenzen 01.01. - 31.03.2009	7,00	17,00
E I 1 - m 04/09	Verarbeitendes Gewerbe (sowie Bergbau und Gewinnung von Steinen und Erden) April 2009	7,00	17,00
E II 1, E III 1 - m 03/09	Baugewerbe Ergebnisse des Bauhaupt- und Ausbaugewerbes, März 2009	7,00	17,00
E II 1, E III 1 - m 04/09	Baugewerbe Ergebnisse des Bauhaupt- und Ausbaugewerbes, April 2009	7,00	17,00
F I 2 - j/06	Ergebnisse des Mikrozensus 2006	10,00	20,00
F II 1 - m 04/09	Baugenehmigungen, April 2009	6,00	16,00
F II 2 - j/08	Baufertigstellungen, Bauüberhang und Bauabgang 2008	7,00	17,00
H I 1 - m 03/09	Straßenverkehrsunfälle, März 2009	7,00	17,00
H II 1 - vj 1/09	Binnenschifffahrt 1. Vierteljahr 2009	7,00	17,00
N I 5 - 4j/06	Verdienststrukturerhebung 2006	8,00	18,00
P I 5 - j/07	Volkswirtschaftliche Gesamtrechnungen Bruttoinlandsprodukt und Bruttowertschöpfung in den kreisfreien Städten und Landkreisen 2000 bis 2007, Berechnungsstand: August 2008/ Februar 2009	8,00	18,00