

## Monatsdaten

### + Konjunktur 5 2008

Mit der vorliegenden Veröffentlichung „Monatsdaten + Konjunktur“ gibt das Amt für Statistik Berlin-Brandenburg eine Auswahl aktueller wirtschafts- und konjunkturstatistischer Ergebnisse für das Land Brandenburg heraus.

„Monatsdaten + Konjunktur“ erscheint monatlich und bietet eine umfangreiche Auswahl an Daten und grafischen Übersichten zur aktuellen Entwicklung im Lande. Einige Angaben sind vorläufig und können zu einem späteren Zeitpunkt aktualisiert werden. Abweichungen in den errechneten Werten sind durch Rundungen bedingt. Durch die Bearbeitungsdauer und die unterschiedliche zeitliche Verfügbarkeit der Ausgangsdaten können zum Zeitpunkt der Veröffentlichung bereits einzelne Statistische Berichte jüngerer Datums verfügbar sein. Zu beziehen ist „Monatsdaten + Konjunktur“ als Download auf den Internetseiten des AfS oder über den E-Mail-Service.



## Brandenburg

### Konjunktur Aktuell

Beinhaltet die Entwicklung von 24 ausgewählten Konjunkturindikatoren der jüngsten drei Monate als Veränderung gegenüber dem

Vorjahresmonat. Diese sind auf einer Seite tabellarisch zusammengefasst dargestellt.

**Entwicklungstendenzen der konjunkturellen Lage** 4

### Brandenburg im Überblick

Die Rubrik Brandenburg im Überblick enthält Angaben zur konjunkturellen Situation und Entwicklung für das Land Brandenburg. Zeitreihen werden für die letzten 24 Monate als Konjunkturgrafiken dargestellt. Der in einigen Grafiken dargestellte Trend wurde nach dem Berliner Verfahren des Statistischen Bundesamtes BV4.1 berechnet. Statistische Angaben zur Konjunktur in den vorliegenden jüngsten drei Berichtsmonaten werden durch Angaben der Entwicklung gegenüber dem Vormonat sowie dem Vorjahresmonat ergänzt. Die saisonalen und konjunkturellen Schwankungen im Wirtschaftsge-

schehen des Landes lassen sich somit erkennen. Im Einzelnen sind Informationen zum Stand und der Entwicklung der Bevölkerung, des Arbeitsmarktes, zu den Eckdaten der brandenburgischen Industrie, des Baugewerbes und zur Bautätigkeit enthalten. Weitere Angaben beziehen sich auf die Bereiche Einzelhandel, Gastgewerbe, Tourismus, Außenhandel, Gewerbeanzeigen und Insolvenzgeschehen sowie die Preisentwicklung. Der Zahlenspiegel für das Land Brandenburg ergänzt die Konjunkturdarstellungen durch einen Überblick aktuellster Ergebnisse für nahezu alle Bereiche der amtlichen Statistik Brandenburgs.

**Grafiken zur konjunkturellen Entwicklung** 6

**Konjunkturdaten im Überblick** 12

**Zahlenspiegel** 16

### Brandenburg im Vergleich

Neben den Angaben für die Bundesrepublik Deutschland enthält die Rubrik Brandenburg im Ver-

gleich die Gegenüberstellung der Konjunkturindikatoren Brandenburgs zu denen Deutschlands.

**Ausgewählte Konjunkturindikatoren Deutschland** 22

**Konjunkturindikatoren - Brandenburg im Vergleich** 24

### Brandenburg Regional

Brandenburg Regional bietet für ausgewählte Bereiche regionale Angaben zur aktuellen Wirt-

schaftslage der Landkreise und kreisfreien Städte Brandenburgs.

**Ausgewählte Regionaldaten** 26

### Zeichenerklärung

- 0 weniger als die Hälfte von 1 in der letzten besetzten Stelle, jedoch mehr als nichts
- nichts vorhanden (genau null)
- Zahlenwert unbekannt oder geheim zu halten
- ... Zahlenwert lag bei Redaktionsschluss noch nicht vor
- () Aussagewert eingeschränkt, da der Wert Fehler aufweisen kann
- / keine Angabe, da Zahlenwert nicht sicher genug
- x Tabellenfach gesperrt, weil Aussage nicht sinnvoll
- r berichtigte Zahl
- D Durchschnitt (bei nicht addierfähigen Größen)

© Amt für Statistik Berlin-Brandenburg  
Dortustraße 46  
14467 Potsdam

Für nichtgewerbliche Zwecke sind Vervielfältigung und unentgeltliche Verbreitung, auch auszugsweise, mit Quellenangabe gestattet. Die Verbreitung, auch auszugsweise, über elektronische Systeme/Datenträger bedarf der vorherigen Zustimmung. Alle übrigen Rechte bleiben vorbehalten.



# Entwicklung der konjunkturellen Lage in Brandenburg

## Ausgewählte Konjunkturindikatoren

(Basis: Originalwerte, Stand vom 13. Mai 2008)

Merkmal	Dezember 2007	Januar 2008	Februar 2008
	Veränderung gegenüber dem Vorjahresmonat		
	%		
<b>Arbeitsmarkt <sup>1</sup></b>			
Arbeitslose	-11,3	-10,8	-11,1
Arbeitslosenquote <sup>2</sup>	-12,3	-11,8	-12,4
<b>Bergbau und Verarbeitendes Gewerbe <sup>3</sup></b>			
Beschäftigte	+2,9	+4,0	+4,1
Gesamtumsatz	-9,5	+6,8	+9,5
Auslandsumsatz	-19,9	+9,9	+13,9
Auftragseingangsindex	-6,4	+4,8	+1,4
<b>Energie- und Wasserversorgung <sup>4</sup></b>			
Beschäftigte	-2,4	-2,4	-2,6
Stromerzeugung (brutto) <sup>5</sup>	+4,2	...	...
<b>Bauhauptgewerbe <sup>4</sup></b>			
Beschäftigte	-4,9	-1,8	-2,1
Gesamtumsatz	-23,7	-8,5	+15,8
Auftragseingang	-5,9	+31,4	+14,4
<b>Baugenehmigungen <sup>6</sup></b>			
Gebäude	-10,8	-8,9	+0,2
Wohnungen	-35,2	+26,8	+48,7
<b>Einzelhandel <sup>7 8</sup></b>			
Beschäftigte	-3,5	...	...
Umsatz nominal	-6,1	...	...
<b>Gastgewerbe <sup>8</sup></b>			
Beschäftigte	-6,5	...	...
Umsatz nominal	-6,8	...	...
<b>Tourismus <sup>9</sup></b>			
Gästeankünfte	+2,0	-6,5	+13,9
Gästeübernachtungen	+4,0	-4,9	+8,7
<b>Außenhandel</b>			
Ausfuhr (Spezialhandel)	+3,7	+6,4	+21,7
Einfuhr (Generalhandel)	+11,1	+19,0	+21,8
<b>Gewerbeanzeigen und Insolvenzen</b>			
Gewerbeanmeldungen	-17,6	+4,2	-2,2
Insolvenzen von Unternehmen	+27,1	+10,3	+17,2
Insolvenzen übriger Schuldner	-2,7	-8,2	-25,2
<b>Verbraucherpreisindex</b>	+2,9	+2,2	+2,8

1 Quelle: Bundesagentur für Arbeit, die Daten gelten 3 Monate als vorläufig. Berechnungsstand: Februar 2008

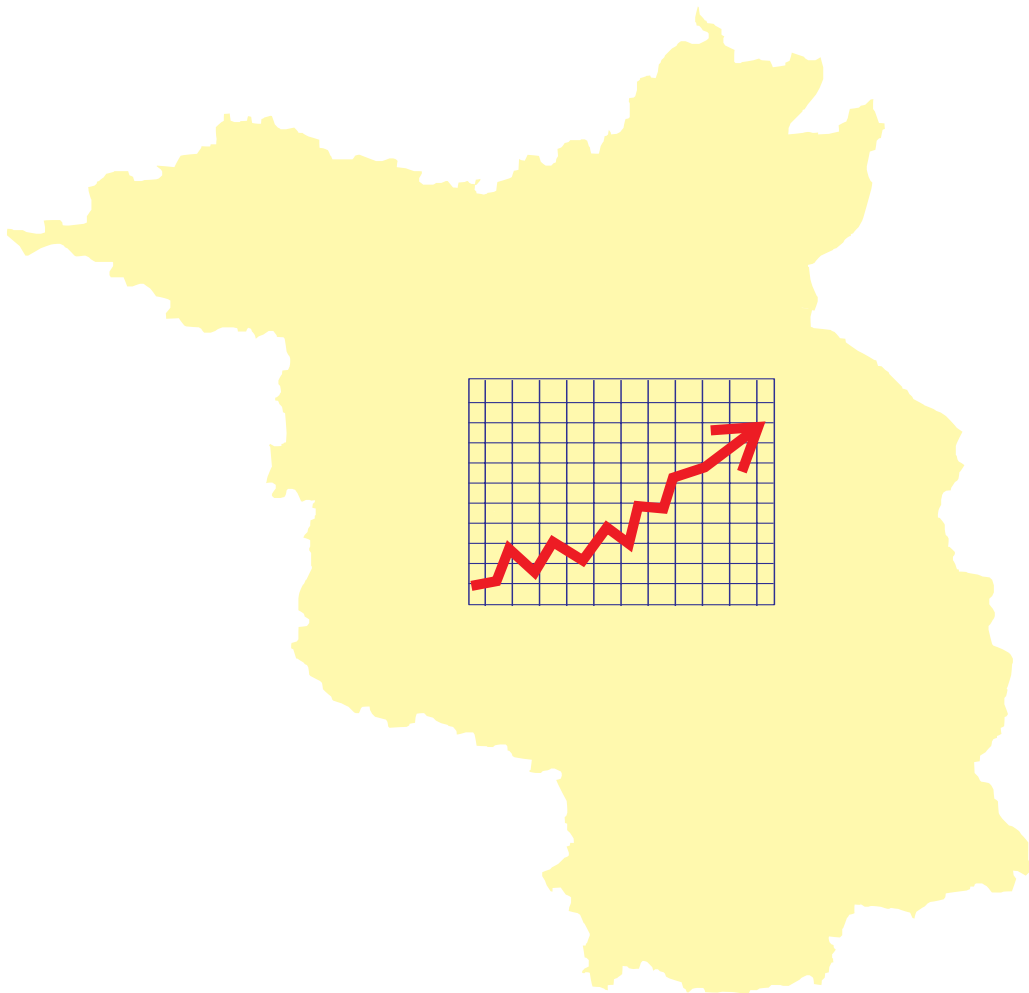
2 bezogen auf abhängig zivile Erwerbspersonen 3 Betriebe ab 50 Beschäftigte 4 Betriebe von Unternehmen mit im Allgemeinen 20 und mehr Beschäftigten

5 in öffentlichen Energieversorgungsunternehmen 6 einschließlich Baumaßnahmen an bestehenden Gebäuden

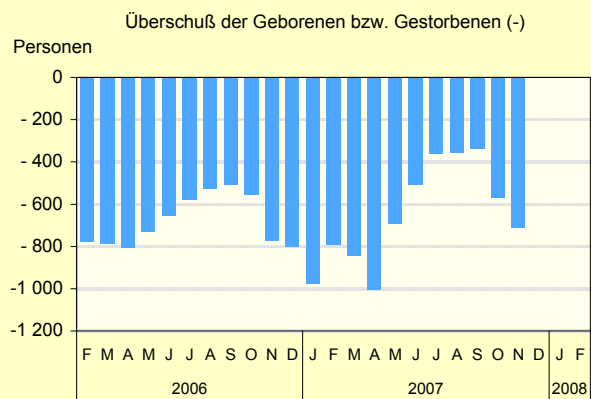
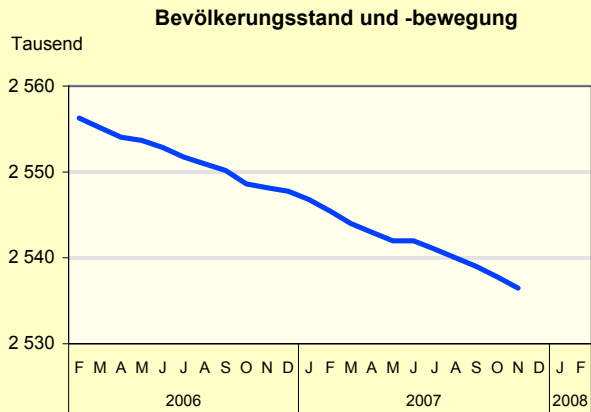
7 ohne Tankstellen und Handel mit Kfz 8 vorläufig 9 einschließlich Campingplätze

# Brandenburg

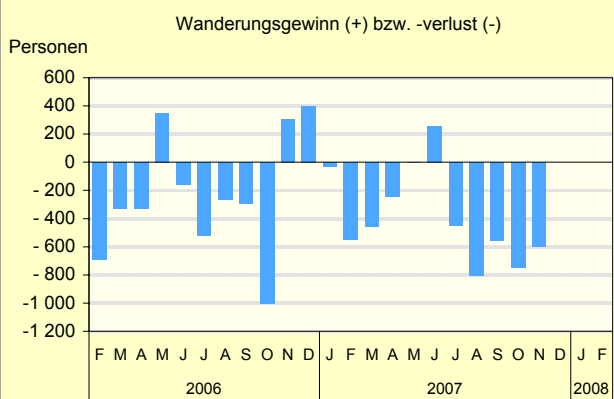
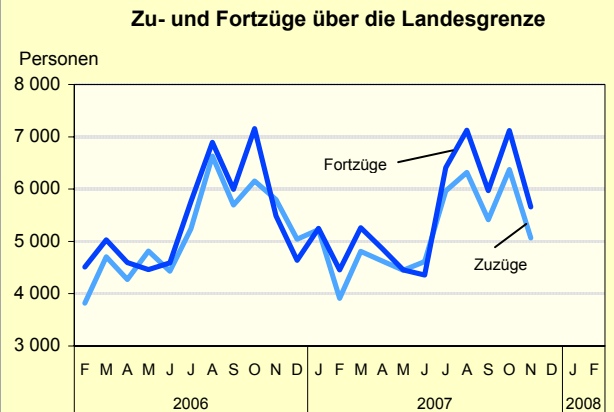
## im Überblick



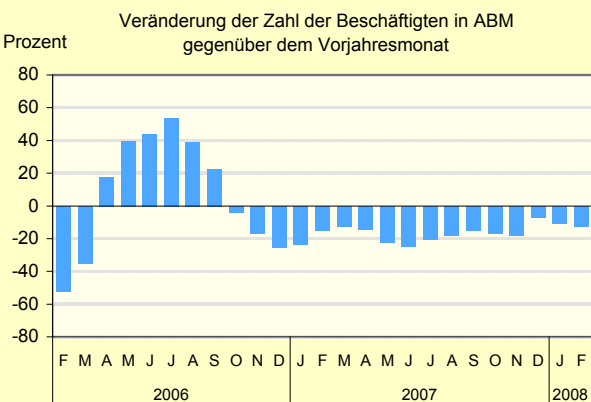
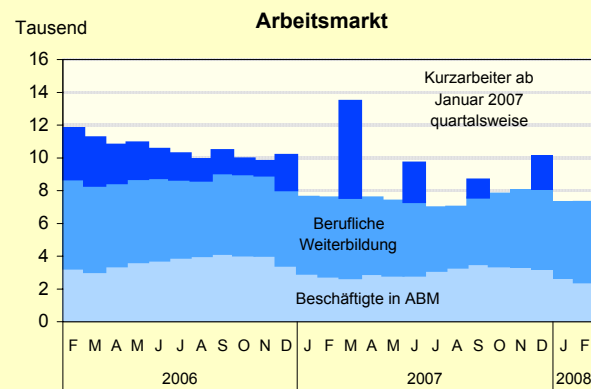
## Grafiken zur konjunkturellen Entwicklung in Brandenburg



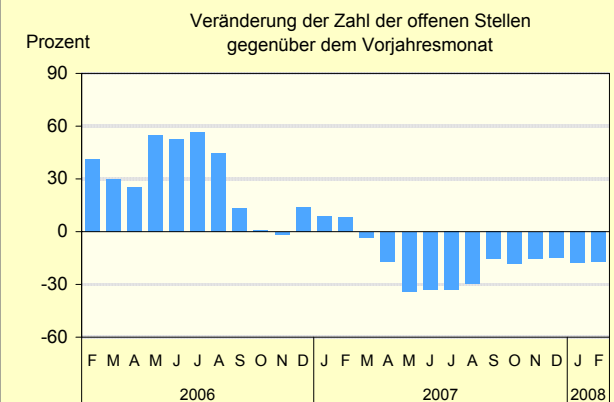
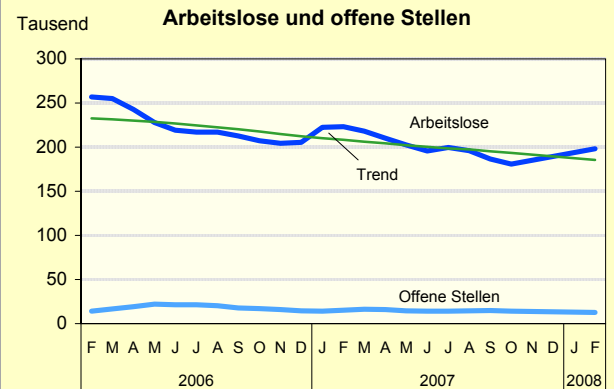
AfS Berlin-Brandenburg



AfS Berlin-Brandenburg

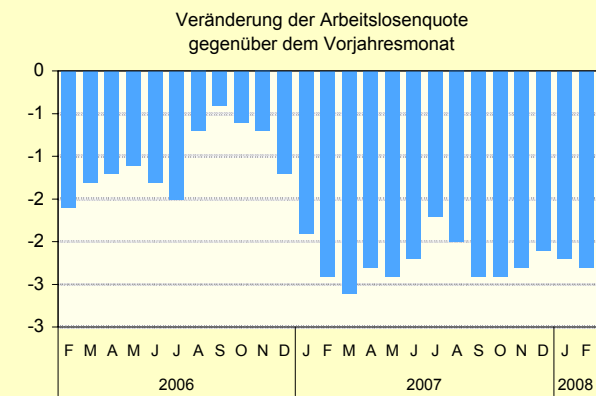
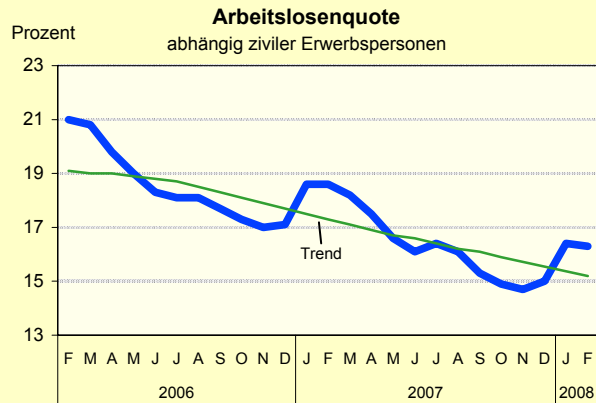


AfS Berlin-Brandenburg

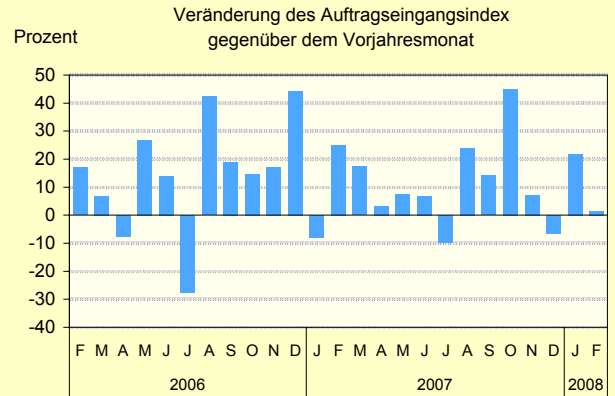
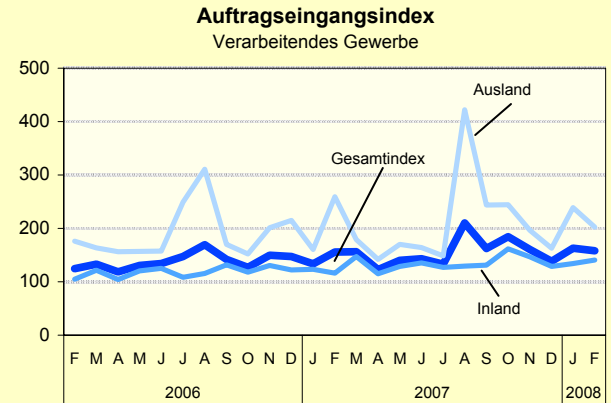


AfS Berlin-Brandenburg

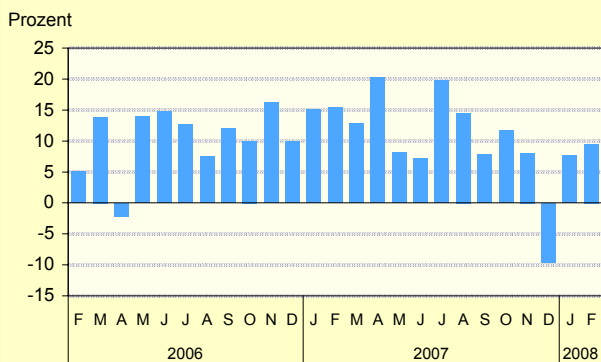
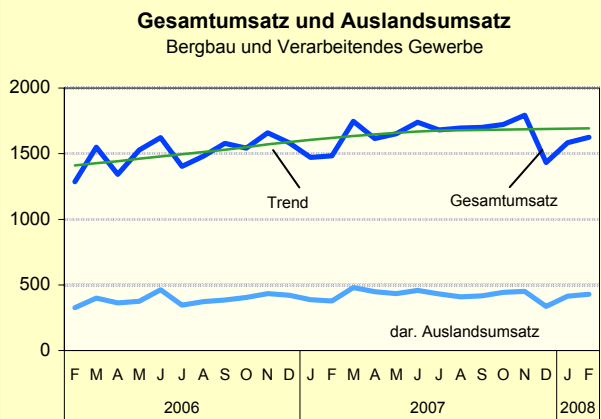
# Grafiken zur konjunkturellen Entwicklung in Brandenburg



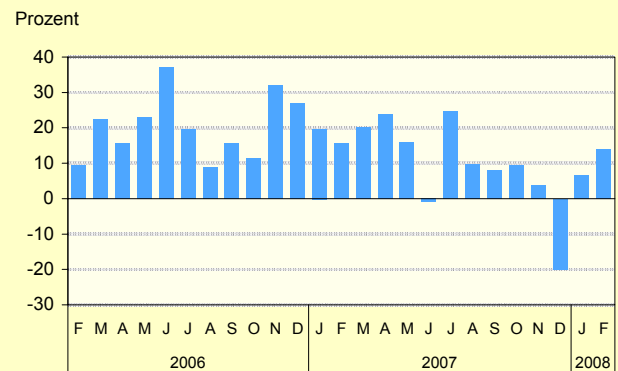
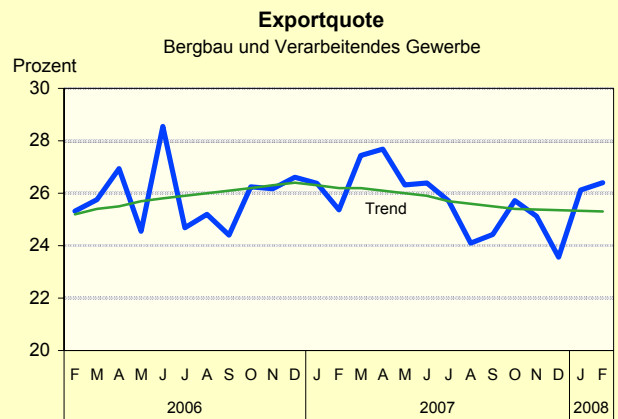
AFS Berlin-Brandenburg



AFS Berlin-Brandenburg

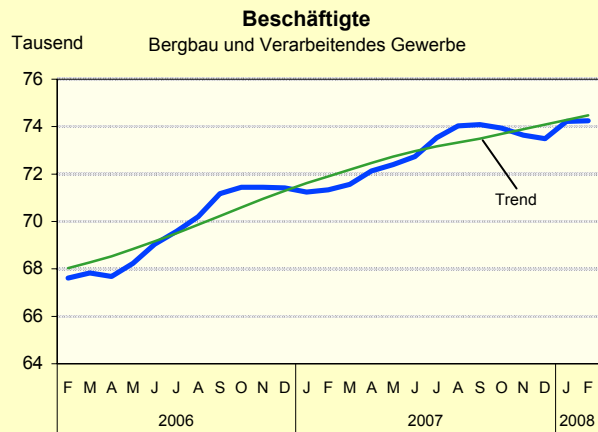


AFS Berlin-Brandenburg

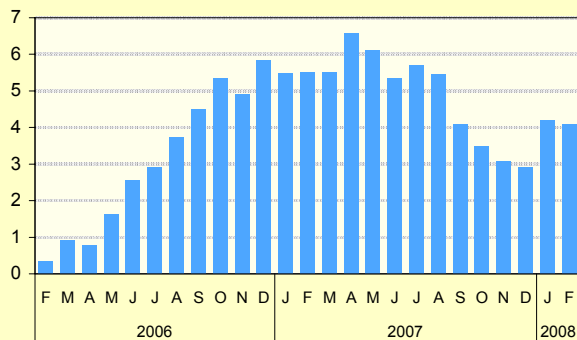


AFS Berlin-Brandenburg

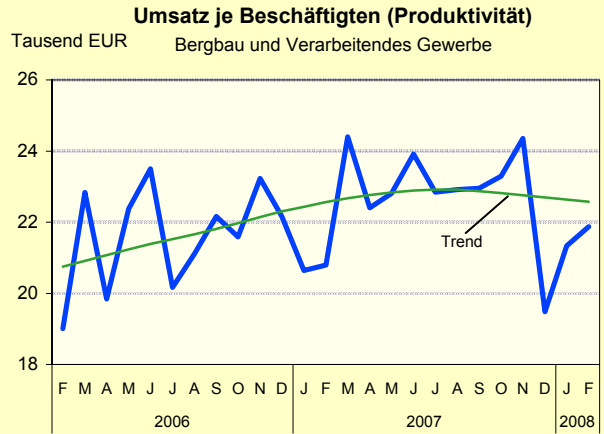
# Grafiken zur konjunkturellen Entwicklung in Brandenburg



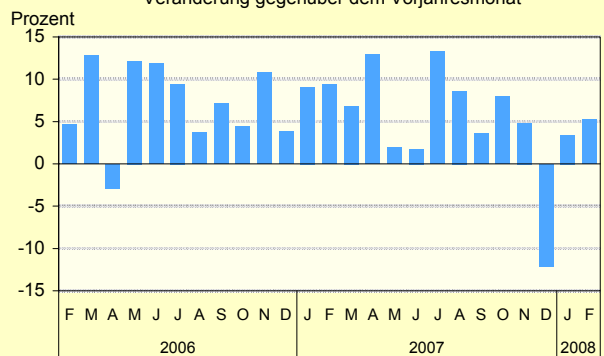
Veränderung gegenüber dem Vorjahresmonat



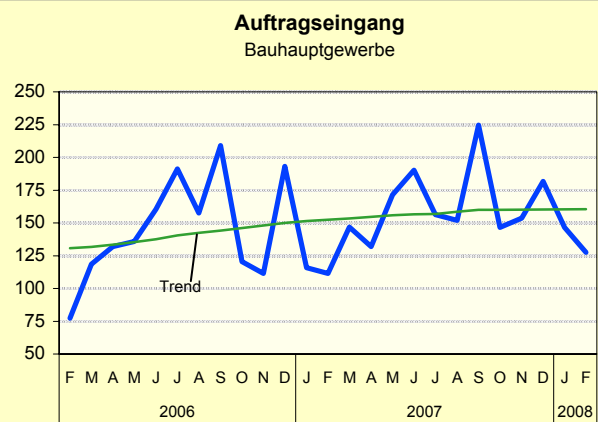
AfS Berlin-Brandenburg



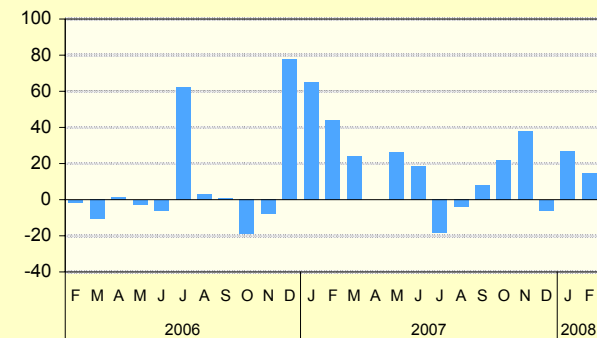
Veränderung gegenüber dem Vorjahresmonat



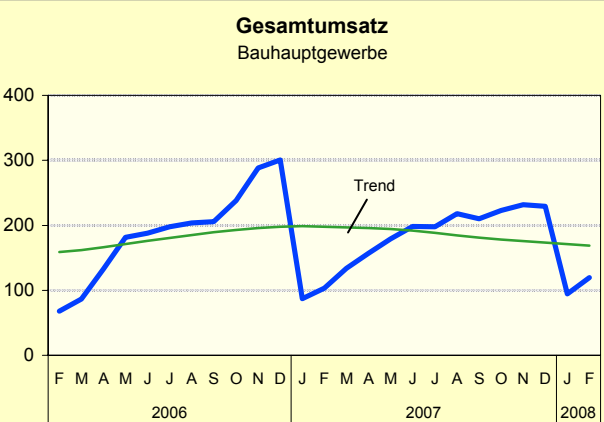
AfS Berlin-Brandenburg



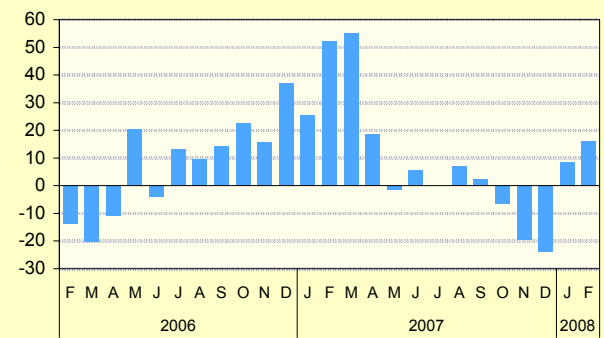
Prozent



AfS Berlin-Brandenburg



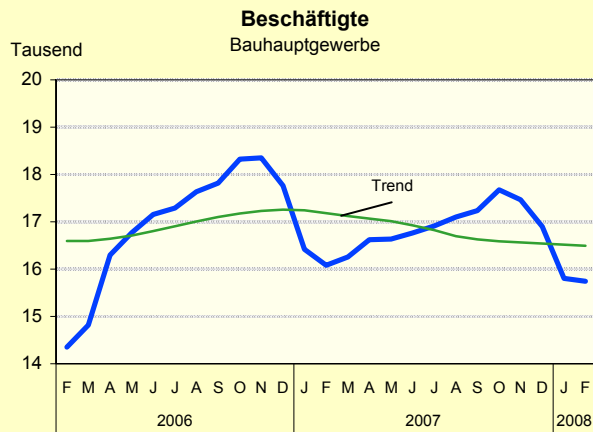
Prozent



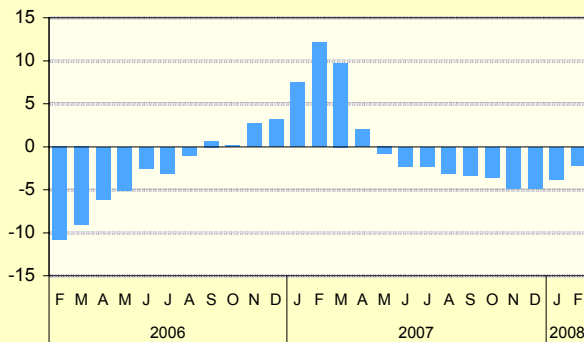
AfS Berlin-Brandenburg



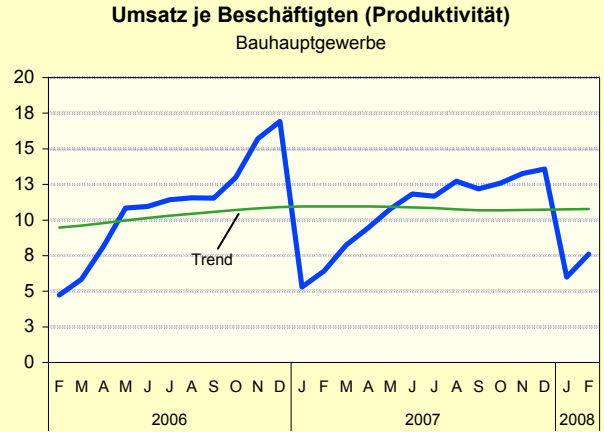
# Grafiken zur konjunkturellen Entwicklung in Brandenburg



Veränderung gegenüber dem Vorjahresmonat

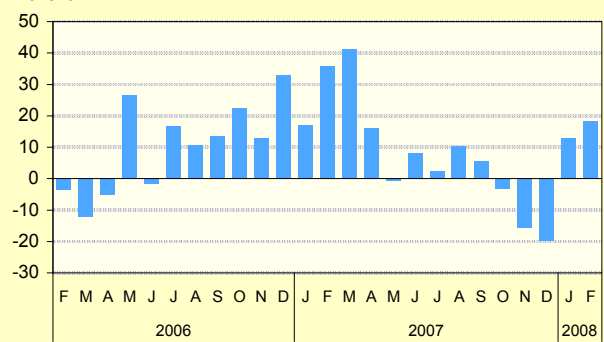


AFS Berlin-Brandenburg

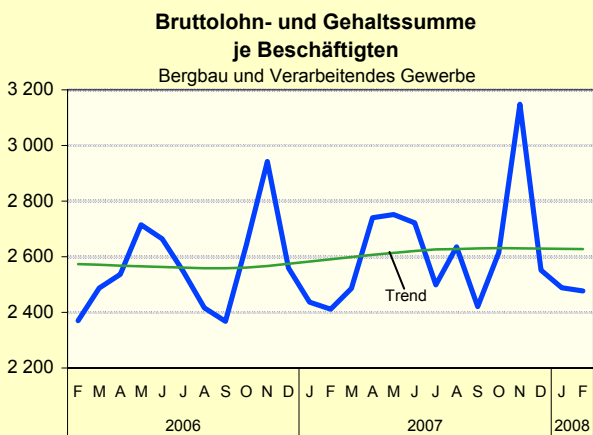


Veränderung gegenüber dem Vorjahresmonat

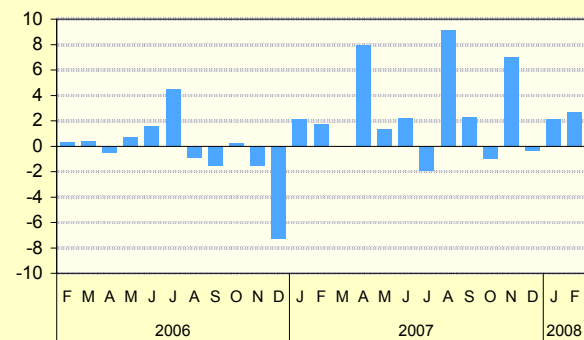
Prozent



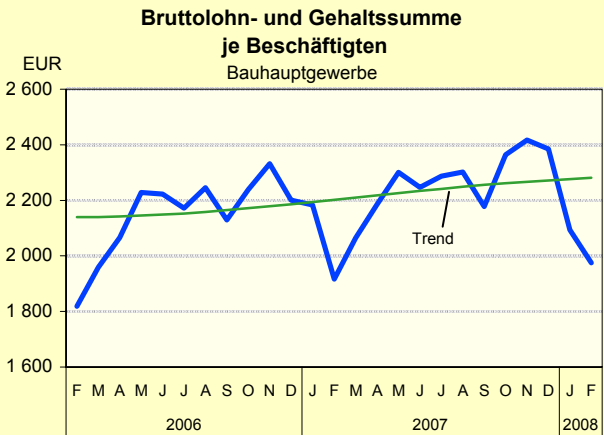
AFS Berlin-Brandenburg



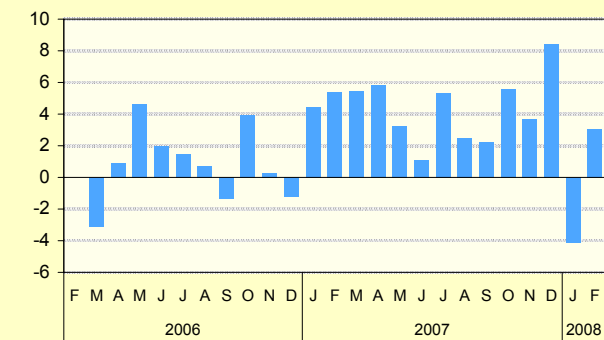
Prozent



AFS Berlin-Brandenburg

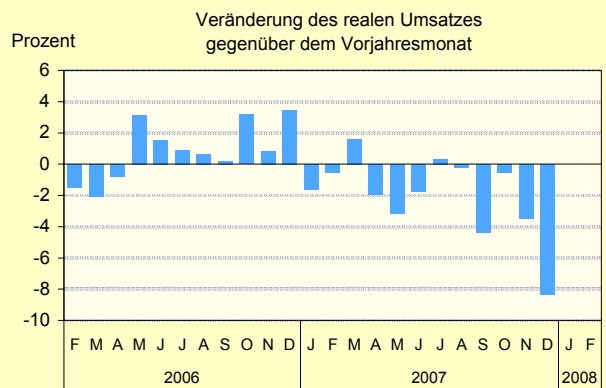
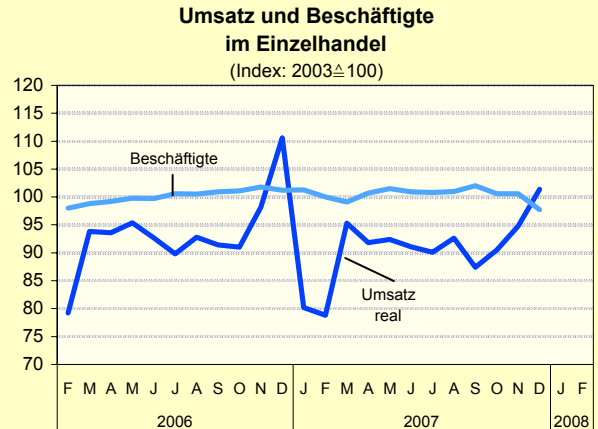
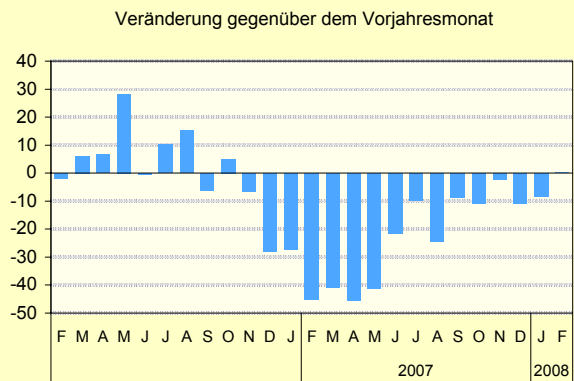
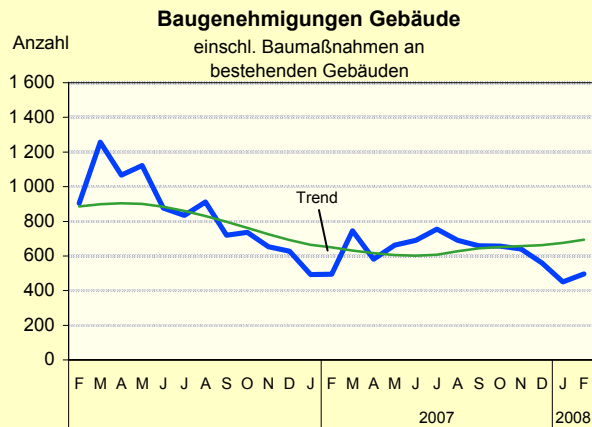


Prozent

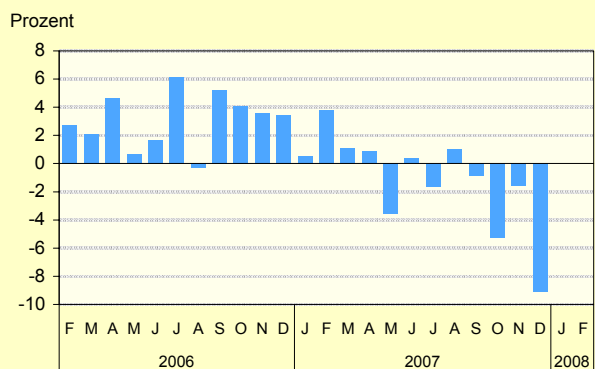
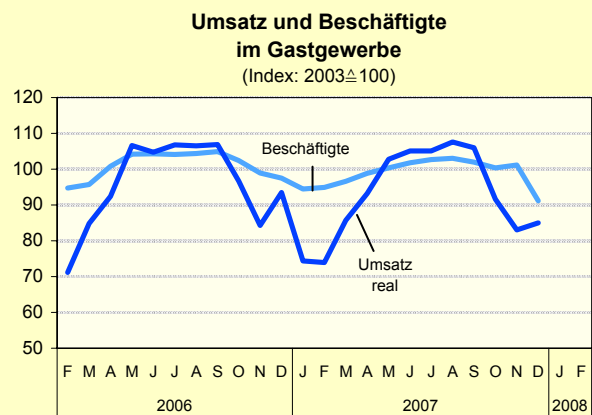


AFS Berlin-Brandenburg

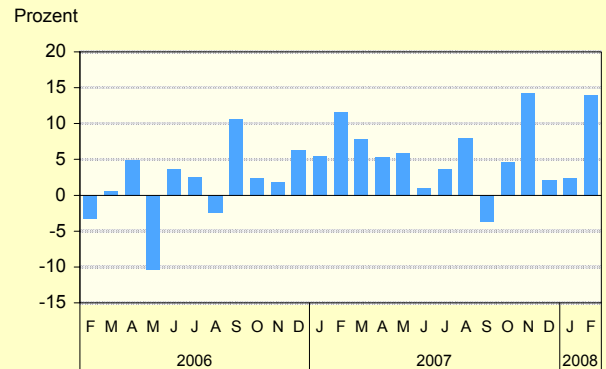
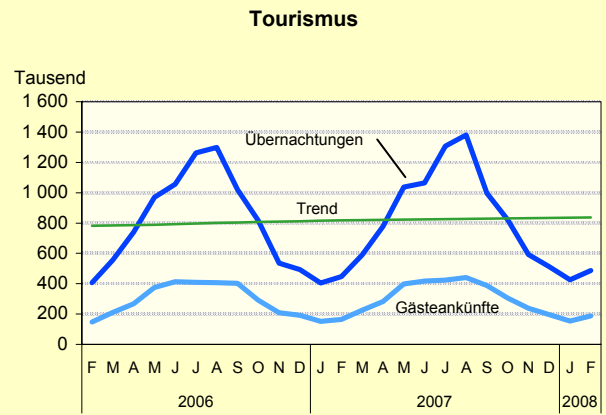
# Grafiken zur konjunkturellen Entwicklung in Brandenburg



AfS Berlin-Brandenburg



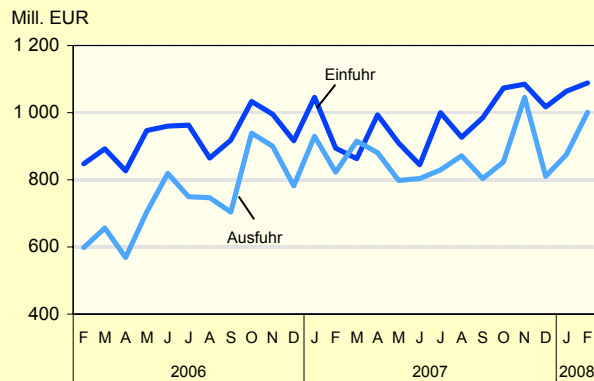
AfS Berlin-Brandenburg



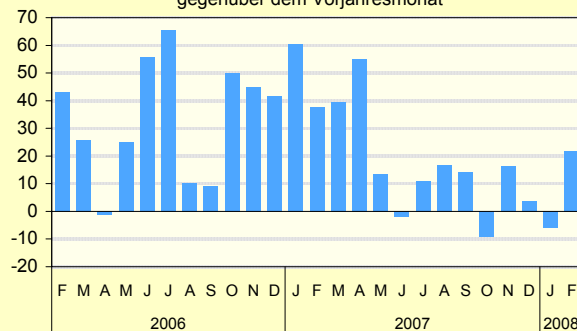
AfS Berlin-Brandenburg

## Grafiken zur konjunkturellen Entwicklung in Brandenburg

### Außenhandel

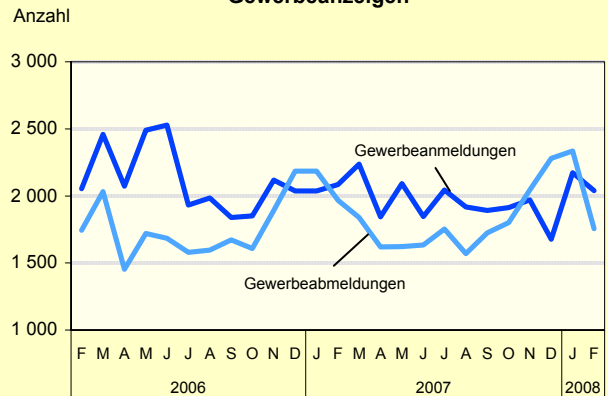


Veränderung der Ausfuhr gegenüber dem Vorjahresmonat

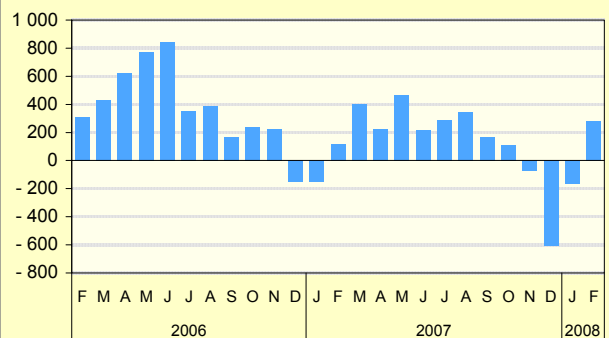


AfS Berlin-Brandenburg

### Gewerbeanzeigen

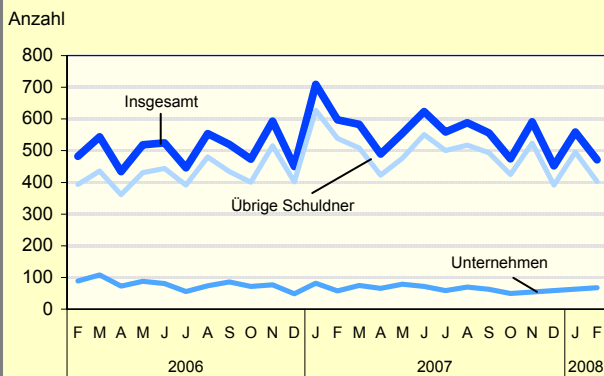


Saldo der Gewerbean- und -abmeldungen

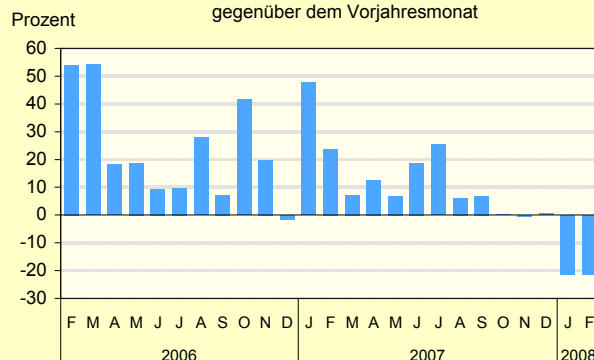


AfS Berlin-Brandenburg

### Insolvenzen



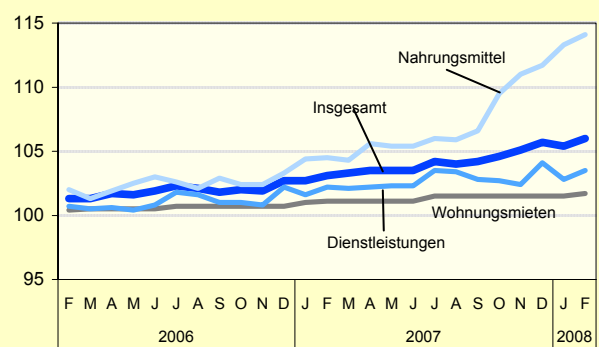
Veränderung der Zahl der Insolvenzen gegenüber dem Vorjahresmonat



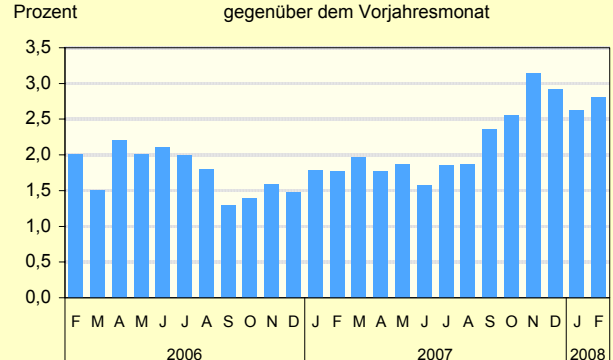
AfS Berlin-Brandenburg

### Verbraucherpreisindex

(Index: 2005=100)



Veränderung des Gesamtindex gegenüber dem Vorjahresmonat



AfS Berlin-Brandenburg

# Ausgewählte Konjunkturindikatoren für das Land Brandenburg

★★★ Grundzahlen ... Grundzahlen ... Grundzahlen ... Grundzahlen ... Grundzahlen ... Grundzahlen ... Grundzahlen ... ★★★

Merkmal	Einheit	2007	2007				2008	
		Jahres- durch- schnitt	September	Oktober	November	Dezember	Januar	Februar
<b>Arbeitsmarkt <sup>1</sup></b>								
Arbeitslose	Anzahl	199 651	186 461	180 778	178 531	182 142	199 074	198 297
Arbeitslosenquote <sup>2</sup>	Prozent	16,5	15,3	14,9	14,7	15,0	16,4	16,3
darunter								
Frauen	Prozent	16,4	15,7	15,3	14,3	15,0	15,7	15,5
Jüngere unter 25 Jahren	Prozent	15,4	15,8	13,8	13,0	13,0	13,6	14,2
Offene Stellen	Anzahl	14 479	14 913	14 017	13 471	12 304	11 536	12 642
Kurzarbeiter	Anzahl	...	1 082	...	...	2 114	...	...
<b>Bergbau und Verarbeitendes Gewerbe <sup>3</sup></b>								
Betriebe	Anzahl	406	407	405	405	405	420	419
Beschäftigte	Anzahl	72 844	74 084	73 932	73 646	73 489	74 224	74 249
Gesamtumsatz	Mill. EUR	1 644	1 701	1 722	1 794	1 432	1 584	1 624
darunter Auslandsumsatz	Mill. EUR	423	415	443	451	337	414	429
Exportquote	Prozent	25,7	24,4	25,7	25,1	23,6	26,1	26,4
Umsatz je Beschäftigten	EUR	22 573	22 954	23 297	24 355	19 481	21 339	21 876
Geleistete Arbeitsstunden	1 000	9 965	9 804	10 269	10 699	8 619	10 708	10 489
Bruttolohn- und Gehaltssumme	Mill. EUR	191	179	193	232	188	185	184
Produktionsindex	2000△100	...	...	...	...	...	...	...
Auftragseingangsindex im Verarbeitenden Gewerbe	2000△100	153,4	162,3	184,5	160,6	138,2	163,0	157,8
<b>Vorbereitende Baustellenarbeiten, Hoch- und Tiefbau <sup>3</sup></b>								
Betriebe	Anzahl	338	332	340	340	338	334	333
Beschäftigte	Anzahl	16 840	17 237	17 679	17 469	16 899	15 801	15 745
Gesamtumsatz	Mill. EUR	181	210	223	232	229	95	120
Gesamtumsatz je Beschäftigten	EUR	10 731	12 184	12 602	13 257	13 580	5 984	7 606
Geleistete Arbeitsstunden	1 000	1 856	2 009	2 202	2 163	1 458	1 252	1 411
Bruttolohn- und Gehaltssumme	Mill. EUR	36	38	42	42	40	33	31
Auftragseingang	Mill. EUR	140	225	147	154	182	146	128
<b>Einzelhandel <sup>4</sup></b>								
Beschäftigte	2003△100	98,9	102,0	100,6	100,6	97,7	...	...
Umsatz nominal	2003△100	94,0	90,4	94,2	99,2	105,4	...	...
<b>Gastgewerbe</b>								
Beschäftigte	2003△100	98,3	102,0	100,4	101,2	91,2	...	...
Umsatz nominal	2003△100	97,7	113,2	97,2	88,5	91,5	...	...
<b>Außenhandel</b>								
Einfuhr (Generalhandel)	Mill. EUR	969,9	984,8	1 073,6	1 084,4	1 017,6	1 063,5	1 088,8
Ausfuhr (Spezialhandel)	Mill. EUR	863,8	803,6	853,0	1 045,4	810,5	875,3	1 001,1
<b>Verbraucherpreisindex</b>	2005△100	104,0	104,2	104,6	105,1	105,7	105,4	106,0

1 Quelle: Bundesagentur für Arbeit, die Daten gelten 3 Monate als vorläufig. Berechnungsstand: Februar 2008

2 bezogen auf abhängig zivile Erwerbspersonen 3 Betriebe ab 50 Beschäftigte

4 ohne Tankstellen und Handel mit Kfz

# Konjunkturindikatoren für das Land Brandenburg im Überblick

★★★ Monatsangaben ... Monatsangaben ... Monatsangaben ... Monatsangaben ... Monatsangaben ... Monatsangaben ★★★

Merkmal	Einheit	Dezember 2007			Januar 2008			Februar 2008		
		absolut	Veränderung		absolut	Veränderung		absolut	Veränderung	
			z. VM	z.VJM		z. VM	z.VJM		z. VM	z.VJM
			% oder %-punkte			% oder %-punkte			% oder %-punkte	
<b>Bevölkerungsstand und -veränderung <sup>1</sup></b>										
Bevölkerung am Monatsende	1 000	2 539	−0,0	−0,4	2 538	−0,0	−0,4	2 536	−0,1	−0,5
Überschuß der Geborenen/Gestorbenen	Anzahl	−338	X	X	−570	X	X	−712	X	X
Zuzüge über die Landesgrenze	Anzahl	5 416	−14,3	−4,9	6 374	+17,7	+3,6	5 063	−20,6	−12,7
Fortzüge über die Landesgrenze	Anzahl	5 969	−16,2	−0,4	7 119	+19,3	−0,6	5 656	−20,6	+3,1
Wanderungsgewinn (+) bzw. -verlust (-)	Anzahl	−553	X	X	−745	X	X	−593	X	X
<b>Arbeitsmarkt <sup>2</sup></b>										
Arbeitslose	Anzahl	182 142	+2,0	−11,3	199 074	+9,3	−10,6	198 297	−0,4	−11,1
Arbeitslosenquote <sup>3</sup>	Prozent	15,0	+0,3	−2,1	16,4	+1,4	−2,2	16,3	−0,1	−2,3
darunter										
Frauen	Prozent	15,0	+0,7	−2,2	15,7	+0,7	−2,2	15,5	−0,2	−2,4
Jüngere unter 25 Jahren	Prozent	13,0	+0,0	−2,5	13,6	+0,6	−3,0	14,2	+0,6	−2,6
Offene Stellen	Anzahl	12 304	−8,7	−14,8	11 536	−6,2	−17,5	12 642	+9,6	−16,8
Kurzarbeiter	Anzahl	2 114	X	−1,4	...	X	X	...	X	X
<b>Bergbau und Verarbeitendes Gewerbe <sup>3</sup></b>										
Betriebe	Anzahl	405	+0,0	−0,2	420	+3,7	+3,7	419	−0,2	+3,7
Beschäftigte	Anzahl	73 489	−0,2	+2,9	74 224	+1,0	+4,2	74 249	+0,0	+4,1
Gesamtumsatz	Mill. EUR	1 432	−20,2	−9,5	1 584	+10,6	+7,7	1 624	+2,6	+9,5
darunter Auslandsumsatz	Mill. EUR	337	−25,2	−19,9	414	+22,7	+6,7	429	+3,6	+13,9
Exportquote	Prozent	23,6	−1,6	−3,1	26,1	+2,6	−0,3	26,4	+0,3	+1,0
Umsatz je Beschäftigten	EUR	19 481	−20,0	−12,1	21 339	+9,5	+3,4	21 876	+2,5	+5,2
Geleistete Arbeitsstunden	1 000	8 619	−19,4	+0,0	10 708	+24,2	+2,7	10 489	−2,0	+8,5
Bruttolohn- und Gehaltssumme	Mill. EUR	188	−19,1	+2,6	185	−1,5	+6,4	184	−0,4	+6,9
Produktionsindex	2000≙100	...	X	X	...	X	X	...	X	X
Auftragseingangsindex im Verarbeitenden Gewerbe	2000≙100	138,2	−13,9	−6,4	163,0	+17,9	+21,9	157,8	−3,2	+1,4
<b>Öffentliche Energie- und Wasserversorgung <sup>4</sup></b>										
Betriebe	Anzahl	92	+0,0	+2,2	94	+2,2	+3,3	94	+0,0	+3,3
Beschäftigte	Anzahl	8 774	−0,2	−2,4	8 562	−2,4	−3,6	8 544	−0,2	−2,6
Geleistete Arbeiterstunden	1 000	1 017	−18,7	−6,9	1 224	+20,4	−5,4	1 195	−2,4	+0,8
Bruttolohn- und -gehaltssumme	Mill. EUR	28	−34,7	+7,4	24	−12,8	−2,9	25	+3,9	+3,8
Stromerzeugung (brutto)	Mill. kWh	3 331	−1,2	+4,2	...	X	X	...	X	X

z. VM  $\triangle$  zum Vormonat; z. VJM  $\triangle$  zum Vorjahresmonat

1 Monate September, Oktober, November 2007

2 Quelle: Bundesagentur für Arbeit, die Daten gelten 3 Monate als vorläufig. Ab Januar 2005 unter Einschluss der Grundsicherung für Arbeit Suchende, Vergleichbarkeit zu früheren Monaten nur bedingt gewährleistet.

3 bezogen auf abhängig zivile Erwerbspersonen 4 Betriebe ab 50 Beschäftigte

# Konjunkturindikatoren für das Land Brandenburg im Überblick

★★★ Monatsangaben ... Monatsangaben ... Monatsangaben ... Monatsangaben ... Monatsangaben ... Monatsangaben ★★★

Merkmal	Einheit	Dezember 2007			Januar 2008			Februar 2008		
		absolut	Veränderung		absolut	Veränderung		absolut	Veränderung	
			z. VM	z.VJM		z. VM	z.VJM		z. VM	z.VJM
			%			%			%	
<b>Vorbereitende Baustellenarbeiten, Hoch- und Tiefbau<sup>1</sup> (Bauhauptgewerbe)</b>										
Betriebe	Anzahl	338	−0,6	−3,2	334	−1,2	−3,7	333	−0,3	−2,9
Beschäftigte	Anzahl	16 899	−3,3	−4,9	15 801	−6,5	−3,8	15 745	−0,4	−2,1
Gesamtumsatz	Mill. EUR	229	−0,9	−23,7	95	−58,8	+8,6	120	+26,7	+15,8
dar. Baugewerblicher Umsatz	Mill. EUR	219	−3,4	−26,5	92	−57,8	+7,5	116	+25,9	+15,8
Gesamtumsatz je Beschäftigten	EUR	13 580	+2,4	−19,8	5 984	−55,9	+12,8	7 606	+27,1	+18,3
Geleistete Arbeitsstunden	1 000	1 458	−32,6	−13,0	1 252	−14,1	−11,3	1 411	+12,7	+4,3
Bruttolohn- und Gehaltssumme	Mill. EUR	40	−4,5	+3,1	33	−17,9	−7,7	31	−6,0	+0,9
Auftragseingang	Mill. EUR	182	+18,3	−5,9	146	−19,4	+26,6	128	−12,9	+14,4
<b>Baugenehmigungen</b>										
Wohnungen insgesamt <sup>2</sup>	Anzahl	543	−11,0	−35,2	398	−26,7	−17,6	467	+17,3	+48,7
Errichtung neuer Gebäude	Anzahl	398	−15,1	−8,7	342	−14,1	−2,3	359	+5,0	+9,8
<b>Einzelhandel<sup>3</sup></b>										
Beschäftigte	2003±100	97,7	−2,9	−3,5	...	X	X	...	X	X
Umsatz nominal	2003±100	105,4	+6,3	−6,1	...	X	X	...	X	X
Umsatz real	2003±100	101,4	+7,0	−8,3	...	X	X	...	X	X
<b>Gastgewerbe</b>										
Beschäftigte	2003±100	91,2	−9,9	−6,5	...	X	X	...	X	X
Umsatz nominal	2003±100	91,5	+3,4	−6,8	...	X	X	...	X	X
Umsatz real	2003±100	85,0	+2,4	−9,1	...	X	X	...	X	X
<b>Tourismus<sup>4</sup></b>										
Gästeankünfte	1 000	195,4	−18,0	+2,0	154,7	−20,8	+2,5	188,4	+21,8	+13,9
Gästeübernachtungen	1 000	512,2	−13,6	+4,0	425,8	−16,9	+5,3	486,5	+14,3	+8,7
<b>Außenhandel<sup>5</sup></b>										
Einfuhr (Generalhandel)	Mill. EUR	1 017,6	−6,2	+11,1	1 063,5	+4,5	+1,7	1 088,8	+2,4	+21,8
Ausfuhr (Spezialhandel)	Mill. EUR	810,5	−22,5	+3,7	875,3	+8,0	−5,9	1 001,1	+14,4	+21,7
<b>Gewerbeanzeigen</b>										
Gewerbeanmeldungen	Anzahl	1 677	−14,9	−17,6	2 172	+29,5	+6,7	2 039	−6,1	−2,2
Gewerbeabmeldungen	Anzahl	2 281	+11,6	+4,4	2 335	+2,4	+6,9	1 756	−24,8	−10,7
<b>Insolvenzen</b>										
Unternehmen	Anzahl	61	−9,0	+27,1	64	+4,9	−22,0	68	+6,3	+17,2
Übrige Schuldner	Anzahl	391	−25,4	−2,7	495	+26,6	−21,1	403	−18,6	−25,2
<b>Verbraucherpreisindex</b>	2005±100	105,7	+0,6	+2,9	105,4	−0,3	+2,6	106,0	+0,6	+2,8

1 Betriebe von Unternehmen mit im Allgemeinen 20 und mehr Beschäftigten 2 einschließlich Baumaßnahmen an bestehenden Gebäuden

3 ohne Tankstellen und Handel mit Kfz 4 mit Campingplätze

5 Wegen der unterschiedlichen Abgrenzung von General- und Spezialhandel ist eine Saldierung der Ein- und Ausfuhrergebnisse nicht vertretbar.

# Konjunkturindikatoren für das Land Brandenburg im Überblick

★★★ Quartalsangaben ... Quartalsangaben ... Quartalsangaben ... Quartalsangaben ... Quartalsangaben ... Quartalsangaben ★★★

Merkmal	Einheit	31. Dez 06			31. Mrz 07			30. Jun 07		
		absolut	Veränderung		absolut	Veränderung		absolut	Veränderung	
			z. VQu	z. VJQu		z. VQu	z. VJQu		z. VQu	z. VJQu
			%			%			%	
<b>Sozialversicherungspflichtig Beschäftigte <sup>1</sup></b>										
Insgesamt	Anzahl	714 968	−1,1	+2,3	711 734	−0,5	+4,2	724 856	+1,8	+2,7
darunter										
Frauen	Anzahl	347 350	−0,5	+0,6	346 587	−0,2	+1,5	349 828	+0,9	+1,6
Teilzeitbeschäftigte	Anzahl	110 853	+1,2	+5,9	112 894	+1,8	+7,8	118 036	+4,6	+9,4
<b>Löhne und Gehälter (Bruttomonatsverdienste)</b>										
		April 2006			Juli 2006			Oktober 2006		
Arbeiter im										
Produzierenden Gewerbe	EUR	2 110	+3,3	+5,0	2 093	−0,8	+2,0	2 115	+1,1	+1,1
Angestellte im										
Produzierenden Gewerbe	EUR	3 152	+0,7	+2,8	3 161	+0,3	+3,4	3 189	+0,9	+3,1
Handel, Kredit- und Versicherungsgew.	EUR	2 276	+0,0	−1,2	2 282	+0,3	−0,8	2 290	+0,4	−0,3
<b>Handwerk</b>		II. Quartal 2007			III. Quartal 2007			IV. Quartal 2007		
Beschäftigte	30.9.2003 ±100	88,0	+1,4	−3,5	89,8	+2,0	−3,9	88,7	−1,2	−3,4
darunter										
Verarbeitendes Gewerbe	30.9.2003 ±100	94,7	+0,7	−1,0	95,7	+1,1	−3,1	94,1	−1,7	−3,7
Baugewerbe	30.9.2003 ±100	80,1	+3,1	−6,8	83,3	+4,0	−5,2	82,0	−1,6	−4,3
Handel, Instandhaltung und Reparatur von Kfz und Gebrauchsgütern	30.9.2003 ±100	98,5	−0,5	+0,0	98,4	−0,1	−2,0	98,2	−0,2	−1,6
sonstige Dienstleistungen	30.9.2003 ±100	104,0	+0,1	−0,5	103,8	−0,2	−3,2	102,2	−1,5	−3,2
Umsatz	VJD 2003±100	97,2	+27,9	−2,3	103,1	+6,1	−1,3	107,9	+4,7	−12,9
darunter										
Verarbeitendes Gewerbe	VJD 2003±100	112,0	+16,9	+5,1	119,4	+6,6	+1,8	121,1	+1,4	−7,5
Baugewerbe	VJD 2003±100	87,6	+42,7	+0,5	101,0	+15,3	+1,6	109,8	+8,7	−12,9
Handel, Instandhaltung und Reparatur von Kfz und Gebrauchsgütern	VJD 2003±100	104,2	+20,9	+5,8	100,5	−3,6	−6,2	101,5	+1,0	−15,6
sonstige Dienstleistungen	VJD 2003±100	107,6	+5,1	+3,0	106,7	−0,8	−0,4	110,2	+3,3	−0,5
<b>Bauinstallation und Sonstiges Ausbaugewerbe <sup>2</sup></b>										
Betriebe	Anzahl	211	−0,9	−1,4	211	+0,0	+0,0	212	+0,5	+2,4
Beschäftigte	Anzahl	7 113	−2,8	−0,3	7 225	+1,6	−1,8	7 124	−1,4	+1,6
Gesamtumsatz	Mill. EUR	145	+32,2	−1,2	162	+11,8	+0,7	196	+20,8	−9,3
dar. Ausbaugewerblicher Umsatz	Mill. EUR	142	+32,6	+0,9	159	+11,7	+2,7	192	+21,3	−7,7
Gesamtumsatz je Beschäftigten	EUR	20 413	+36,1	−0,9	22 478	+10,1	+2,6	27 541	+22,5	−10,8

z. VQu = zum Vorquartal, z. VJQu = zum Vorjahresquartal, VJD = Vierteljahresdurchschnitt

1 Auswertungen der Beschäftigtenstatistik der Bundesagentur für Arbeit (vorläufige Angaben)

2 Betriebe von Unternehmen mit 20 und mehr Beschäftigten

# Zahlenspiegel Land Brandenburg

Merkmal	Einheit	2006	2007	2006			2007			
		Durchschnitt		Oktober	November	Dezember	September	Oktober	November	Dezember
Bevölkerung										
* Bevölkerung am Monatsende <sup>1</sup>	1 000	2 581,0	...	2 548,6	2 548,2	2 547,8	2 539,0	2 537,8	2 536,5	...
Natürliche Bevölkerungsbewegung										
* Eheschließungen	Anzahl	943	...	682	423,0	787	1 252	714	483	...
* Lebendgeborene	Anzahl	1 490	...	1 411	1 538,0	1 654	1 571	1 654	1 545	...
* Gestorbene (ohne tot Geborene)	Anzahl	2 196	...	1 967	2 311,0	2 455	1 909	2 224	2 257	...
* darunter: im 1. Lebensjahr Gestorbene	Anzahl	4	...	2	6,0	7	6	6	4	...
* Überschuss der Geborenen (+) bzw. Gestorbenen (-)	Anzahl	- 705	...	- 556	- 773,0	- 801	- 338	- 570	- 712	...
Wanderungen										
* Zuzüge über die Landesgrenzen	Anzahl	5 088	...	6 154	5 797,0	5 040	5 416	6 374	5 063	...
* darunter: aus dem Ausland	Anzahl	721	...	1 128	714,0	453	863	992	571	...
* Fortzüge über die Landesgrenzen	Anzahl	5 362	...	7 159	5 487,0	4 641	5 969	7 119	5 656	...
* darunter: in das Ausland	Anzahl	742	...	869	809,0	684	596	635	747	...
* Wanderungsgewinn (+) bzw. -verlust (-)	Anzahl	- 274	...	- 1 005	310,0	+ 399	- 553	- 745	- 593	...
* Innerhalb des Landes Umgezogene <sup>2)</sup>	Anzahl	5 062	...	5 409	5 870,0	5 870	5 632	5 632	5 303	...
Erwerbstätigkeit										
Beschäftigte <sup>3</sup>										
* Sozialversicherungspflichtig Beschäftigte am Arbeitsort <sup>4</sup>	Anzahl	732 935	715 500	698 915	711 121	699 114	682 751	705 763	722 915	714 968
* Frauen	Anzahl	354 594	348 702	343 067	346 265	345 424	341 364	344 346	348 940	347 350
* Ausländer/-innen	Anzahl	7 470	7 738	7 948	8 335	7 985	8 131	8 733	9 134	8 856
* Teilzeitbeschäftigte	Anzahl	100 241	103 405	102 979	104 346	104 675	104 724	107 934	109 525	110 853
* darunter: Frauen	Anzahl	84 327	86 555	87 264	87 778	87 650	87 765	89 883	91 077	91 734
Sozialversicherungspflichtig Beschäftigte nach Wirtschaftsbereichen										
* Land- und Forstwirtschaft, Fischerei	Anzahl	28 546	26 972	25 584	26 437	23 606	22 381	25 593	26 299	23 700
* Produzierendes Gewerbe ohne Baugewerbe	Anzahl	123 588	119 225	118 738	120 695	119 069	117 296	120 446	124 541	125 394
Bergbau und Gewinnung von Steinen und Erden	Anzahl	6 778	6 632	6 476	6 549	6 387	6 630	6 603	6 756	6 671
Verarbeitendes Gewerbe	Anzahl	106 740	103 190	102 762	104 436	103 024	101 082	104 232	107 967	108 915
Energie- und Wasserversorgung	Anzahl	10 070	9 403	9 500	9 710	9 658	9 584	9 611	9 818	9 808
* Baugewerbe	Anzahl	75 849	68 673	62 393	65 102	57 549	51 385	61 859	64 289	60 253
* Handel, Gastgewerbe und Verkehr	Anzahl	175 125	173 423	171 955	173 933	170 538	167 355	170 417	174 913	172 172
Handel; Instandhaltung und Reparatur von Kraftfahr- zeugen und Gebrauchsgütern	Anzahl	101 368	100 916	99 559	100 816	99 900	98 182	98 479	101 077	100 493
Gastgewerbe	Anzahl	20 766	21 146	21 320	21 516	19 880	19 331	21 324	21 860	20 336
Verkehr und Nachrichtenübermittlung	Anzahl	52 991	51 361	51 076	51 601	50 758	49 842	50 614	51 976	51 343
* Finanzierung, Vermietung und Unternehmensdienst- leistungen	Anzahl	82 850	84 291	86 290	88 135	87 816	86 934	90 552	93 860	94 510
* öffentliche und private Dienstleister	Anzahl	246 913	242 867	233 839	236 676	240 396	237 319	236 817	238 946	238 820
Arbeitsmarkt <sup>5</sup>										
* Arbeitslose	Anzahl	226 413	199 651	222 618	223 149	217 942	182 142	199 074	198 297	193 494
* darunter: Frauen	Anzahl	107 197	97 601	105 693	105 285	103 282	89 964	93 755	92 812	91 131
Arbeitslosenquote <sup>6</sup>										
* insgesamt	%	18,7	16,5	18,6	18,6	18,2	15,0	16,4	16,3	15,9
* Frauen	%	18,1	16,4	17,9	17,9	17,5	15,0	15,7	15,5	15,2
* Männer	%	19,4	16,5	19,2	19,3	18,8	14,9	17,0	17,1	16,6
* Ausländer/-innen	%	39,5	34,6	40,2	40,1	40,2	32,1	33,3	32,6	32,3
* Jüngere unter 25 Jahren	%	18,0	15,4	16,6	17	16,5	13,0	13,6	14	13,8
* Kurzarbeiter/-innen	Anzahl	...	...	...	...	5 916	2 114	...	...	...
* Gemeldete Stellen	Anzahl	17 736	14 479	13 991	15 203	16 210	12 304	11 536	12 642	14 080

\* Die mit einem Stern versehenen Positionen werden von allen statistischen Landesämtern im „Zahlenspiegel“ veröffentlicht.

1 statt Monatsdurchschnitt hier Bevölkerung am 31. Dezember

2 ohne innerhalb der Gemeinden Umgezogene

3 Quelle: Auswertungen der Beschäftigtenstatistik der Bundesagentur für Arbeit (vorläufige Angaben)

4 insgesamt: einschließlich Personen „ohne Angabe“ zur Wirtschaftsgliederung

5 Quelle: Bundesagentur für Arbeit, die Daten gelten 3 Monate als vorläufig, Berechnungsstand: März 2008

ohne Teilnehmer an Eignungsfeststellungs- und Trainingsmaßnahmen; ab Januar 2005 unter Einschluss der Grundsicherung für Arbeitssuchende; ab September 2005 Untererfassung in den Optionskommunen beseitigt. Verfahrensbedingte Abweichungen zu den offiziellen Zahlen sind nicht auszuschließen; Die jeweils aktuellen Werte sind im Internet bei der Bundesagentur für Arbeit als detaillierte Übersichten zu finden.

6 Arbeitslose in Prozent der abhängigen zivilen Erwerbspersonen



Merkmal	Einheit	2006	2007	2006	2007				2008	
		Durchschnitt		Dezember	Januar	Februar	November	Dezember	Januar	Februar
<b>Bautätigkeit</b>										
<b>Baugenehmigungen</b>										
* Wohngebäude (Neubau)	Anzahl	609	399	362	305	292	417	347	301	312
* darunter: mit 1 oder 2 Wohnungen	Anzahl	600	385	350	293	286	413	336	298	305
* umbauter Raum	1 000 m³	417	291	288	214	192	281	248	222	227
* Wohnfläche	1 000 m²	81	57	51	42	37	55	50	38	43
* veranschlagte Kosten der Bauwerke	Mill. EUR	84,6	60,5	60,3	45	39	60,3	53,5	48	49
* Nichtwohngebäude (Neubau)	Anzahl	58	61	74	45	35	52	51	41	47
* umbauter Raum	1 000 m³	439	401	451	171	404	323	550	213	362
* Nutzfläche	1 000 m²	59	55	74	29	47	53	70	35	47
* veranschlagte Kosten der Bauwerke	Mill. EUR	39,0	38,2	70,8	13	18	26,4	77,2	45	31
Wohnungen in Wohn- und Nichtwohngebäuden (Neubau und Saldo aus Baumaßnahmen an bestehenden Gebäuden)	Anzahl	781	598	838	483	314	610	543	398	467
* Wohnräume (einschließlich Küchen)	Anzahl	3 819	2 768	2 780	2 100	1 565	2 956	2 483	2 100	2 275
Wohnfläche insgesamt	1 000 m²	93	68	72	50	41	73	60	46	56
	Einheit	2003	2004		2005		2006		2007	
		November	Mai	November	Mai	November	Mai	November	Mai	November
<b>Landwirtschaft</b>										
<b>Viehbestand</b>										
Rinder (einschl. Kälber)	1.000	601	594	586	581	575	572	561	566	573
darunter: Milchkühe	1.000	179	178	174	175	170	167	162	164	165
Schweine	1.000	778	739	788	774	804	797	814	808	820
darunter: Mastschweine	1.000	232	214	241	229	255	238	260	254	267
Zuchtsauen	1.000	103	100	102	103	99	99	100	103	101
darunter trächtig	1.000	70	69	70	72	71	71	70	71	69
	Einheit	2006	2007	2006	2007				2008	
		Durchschnitt		Dezember	Januar	Februar	November	Dezember	Januar	Februar
<b>Schlachtungen</b>										
* Schlachtmengen (ohne Geflügel) <sup>1</sup>	t	12 082	14 191	13 631	15 268	12 829	16 354	14 136	16 698	13 769
* darunter: Rinder (ohne Kälber)	t	1 682	714	1 274	1 540	1 411	572	385	515	504
* Kälber	t	12	12	14	12	12	12	11	12	12
* Schweine	t	10 280	13 327	12 131	13 647	11 346	15 652	13 534	16 065	13 103
* Geflügelfleisch <sup>2</sup>	t	4 883	5 783	5 085	5 662	5 019	6 705	5 816	6 556	5 876
* Eiererzeugung <sup>3</sup>	1 000 St.	65 627	64 474	67 042	67 519	61 364	62 629	72 115	69 562	68 226
<b>Produzierendes Gewerbe</b>										
<b>Verarbeitendes Gewerbe sowie Bergbau und Gewinnung von Steinen und Erden <sup>4</sup></b>										
* Betriebe	Anzahl	405	406	406	405	404	405	405	420	419
* Beschäftigte <sup>5</sup>	Anzahl	69 434	72 844	71 417	71 240	71 337	73 646	73 489	74 224	74 249
* Geleistete Arbeitsstunden	1 000 h	9 485	9 965	8 618	10 423	9 663	10 699	8 619	10 708	10 489
* Bruttolohn- und gehaltssumme	Mill. EUR	177,4	190,8	182,8	174	172,0	231,9	187,5	185	184
* Umsatz (ohne Umsatzsteuer)	Mill. EUR	1 487,6	1 644,3	1 582,4	1 470	1 483,5	1 793,6	1 431,7	1 584	1 624
davon										
Vorleistungsgüterproduzenten	Mill. EUR	...	785,7	...	743	728,5	874,2	646,1	801	807
Investitionsgüterproduzenten	Mill. EUR	...	349,1	...	261	299,7	378,6	292,3	288	323
Gebrauchsgüterproduzenten	Mill. EUR	...	...	...	...	...	...	...	...	...
Verbrauchsgüterproduzenten	Mill. EUR	...	225,5	...	202	196,4	234,9	240,7	225	223
Energie	Mill. EUR	...	...	...	...	...	...	...	...	...
* darunter: Auslandsumsatz	Mill. EUR	384,4	422,6	421,2	388	376,4	450,6	337,3	414	429
<b>Energie- und Wasserversorgung</b>										
* Betriebe <sup>6</sup>	Anzahl	91	92	90	91	91	92	92	94	94
* Beschäftigte <sup>6</sup>	Anzahl	8 927	8 816	8 987	8 884	8 769	8 788	8 774	8 562	8 544
* Geleistete Arbeitsstunden <sup>6</sup>	1 000 h	1 205	1 194	1 092	1 294	1 186	1 250	1 017	1 224	1 195
* Bruttolohn- und gehaltssumme <sup>6</sup>	Mill. EUR	28,1	28,2	26,1	25	24,5	43,0	28,1	24	25
* Stromerzeugung (brutto) in öffentlichen Energieversorgungsunternehmen	Mill. kWh	3 015	...	3 198	2 724	3 069	3 373	3 331	...	...

\* Die mit einem Stern versehenen Positionen werden von allen statistischen Landesämtern im „Zahlenspiegel“ veröffentlicht.

1 aus gewerblichen Schlachtungen von Tieren in- und ausländischer Herkunft (Rinder, Schweine, Schafe, Pferde, Ziegen); einschließl. Schlachtfetten, jedoch ohne Innereien

2 Geflügelfleisch aus Schlachtungen inländischen Geflügels in Schlachtereien mit einer Schlachtkapazität von 2 000 und mehr Tieren im Monat

3 erzeugte Eier in Betrieben bzw. Unternehmen mit mindestens 3 000 Hennenhaltungsplätzen; einschließl. Junghennen-, Bruch- und Knickeiern

4 Betriebe ab 50 Beschäftigten

5 einschließl. der tätigen Inhaber

6 Betriebe von Unternehmen mit im Allgemeinen 20 und mehr Beschäftigten

# Zahlenspiegel Land Brandenburg

Merkmal	Einheit	2006	2007	2006	2007				2008		
		Durchschnitt		Dezember	Januar	Februar	November	Dezember	Januar	Februar	
Noch: Produzierendes Gewerbe											
Baugewerbe											
Bauhauptgewerbe/Vorbereitende Baustellenarbeiten, Hoch- und Tiefbau <sup>1</sup>											
* Beschäftigte <sup>2</sup>	Anzahl	33 521	33 288	34 500	32 145	31 491	33 949	32 841	30 707	30 599	
* Geleistete Arbeitsstunden	1 000 h	3 544	3 529	3 151	2 802	2 596	3 943	2 673	2 436	2 660	
* davon: Wohnungsbau	1 000 h	1 287	1 264	1 143	1 151	961	1 315	907	938	964	
* gewerblicher Bau	1 000 h	1 243	1 210	1 131	958	943	1 326	930	886	985	
* öffentlicher und Straßenbau	1 000 h	1 014	1 055	877	693	692	1 302	836	612	711	
* Bruttolohn- und gehaltssumme	Mill. EUR	58,2	59,5	62,0	57	48,9	65,4	62,4	51	48,2	
* Baugewerblicher Umsatz (ohne Umsatzsteuer)	Mill. EUR	272,2	268,3	462,6	138	161,6	335,9	332,6	143	184,3	
* davon: Wohnungsbau	Mill. EUR	83,9	87,1	158,5	50	57,0	101,9	121,0	50	74,3	
* gewerblicher Bau	Mill. EUR	101,5	94,6	149,8	54	61,3	111,6	97,6	55	64,9	
* öffentlicher und Straßenbau	Mill. EUR	86,7	86,6	154,3	35	43,3	122,4	114,1	38	45,1	
	Einheit	2006	2007	2006			2007				
		Durchschnitt		Juni	September	Dezember	März	Juni	September	Dezember	
Ausbaugewerbe/Bauinstallation, sonstiges Ausbaugewerbe <sup>3 4</sup>											
* Beschäftigte <sup>2 5</sup>	Anzahl	7 044	7 195	7 136	7 361	7 009	7 319	7 113	7 225	7 124	
* Geleistete Arbeitsstunden	1 000 h	2 348	2 453	2 360	2 549	2 401	2 363	2 402	2 657	2 390	
* Bruttolohn- und gehaltssumme	Mill. EUR	37,6	40,3	37,7	39,0	39,5	37,1	38,6	42,4	43,3	
* Baugewerblicher Umsatz (ohne Umsatzsteuer)	Mill. EUR	150,8	149,9	140,6	154,4	208,2	107,0	141,9	158,5	192,2	
	Einheit	2006	2007	2006	2007				2008		
		Durchschnitt		Dezember	Januar	Februar	November	Dezember	Januar	Februar	
Handel <sup>6</sup>											
Großhandel <sup>7</sup>											
* Beschäftigte	2003 $\triangle$ 100	92,4	90,4	91,7	91,2	90,9	90,1	90,2	...	...	
* Umsatz nominal	2003 $\triangle$ 100	117,3	118,7	121,5	100,9	99,9	133,6	122,2	...	...	
* Umsatz real	2003 $\triangle$ 100	106,0	103,5	110,4	91,1	89,2	112,1	104,1	...	...	
Einzelhandel <sup>8</sup>											
* Beschäftigte	2003 $\triangle$ 100	100,0	98,9	101,2	101,3	100,0	100,6	97,7	...	...	
* Umsatz nominal	2003 $\triangle$ 100	94,2	94,0	112,2	82,0	80,9	99,2	105,4	...	...	
* Umsatz real	2003 $\triangle$ 100	92,5	91,0	110,6	80,2	78,8	94,8	101,4	...	...	
Kfz-Handel und Tankstellen <sup>9</sup>											
* Beschäftigte	2003 $\triangle$ 100	101,3	105,1	103,5	102,5	102,7	103,5	104,3	...	...	
* Umsatz nominal	2003 $\triangle$ 100	104,9	98,9	116,3	72,2	79,8	112,4	102,6	...	...	
* Umsatz real	2003 $\triangle$ 100	101,2	92,6	111,5	68,1	75,1	104,8	95,4	...	...	
Gastgewerbe <sup>6</sup>											
* Beschäftigte	2003 $\triangle$ 100	100,5	98,3	97,5	94,5	94,9	101,2	91,2	...	...	
* Umsatz nominal	2003 $\triangle$ 100	97,2	97,7	98,2	77,8	77,7	88,5	91,5	...	...	
* Umsatz real	2003 $\triangle$ 100	94,0	92,2	93,5	74,4	73,9	83,0	85,0	...	...	
	Einheit	2006	2007	2006	2007				2008		
		Durchschnitt		Dezember	Januar	Februar	November	Dezember	Januar	Februar	
Tourismus <sup>10</sup>											
* Gästeankünfte	1.000	288,9	302,3	191,5	151,0	165,4	238,3	195,4	154,7	188,4	
* darunter: von Auslandsgästen	1.000	25,3	26,8	15,7	12,6	14,6	17,8	15,7	13,5	19,5	
* Gästeübernachtungen	1.000	796,0	827,9	492,5	404,5	447,6	592,7	512,2	425,8	486,5	
* darunter: von Auslandsgästen	1.000	55,5	58,8	33,4	25,4	31,3	37,6	35,7	27,1	35,8	

\* Die mit einem Stern versehenen Positionen werden von allen statistischen Landesämtern im „Zahlenspiegel“ veröffentlicht.

1 nach der Totalerhebung hochgerechnete Ergebnisse

2 einschl. der tätigen Inhaber

3 Betriebe von Unternehmen mit im Allgemeinen 20 und mehr Beschäftigten

4 einschl. Vermietung von Baumaschinen und -geräten mit Bedienungspersonal

5 am Ende des Berichtsvierteljahres

6 vorläufige Angaben

7 einschl. Handelsvermittlung

8 ohne Reparatur von Gebrauchsgütern

9 sowie Instandhaltung und Reparatur von Kfz

10 Betriebe ab 9 Betten, einschl. Campingplätzen (Touristik-Camping)

Merkmal	Einheit	2006	2007	2006		2007			2008	
		Durchschnitt		Dezember	Januar	Februar	November	Dezember	Januar	Februar
<b>Verkehr</b>										
<b>Straßenverkehrsunfälle</b>										
Unfälle insgesamt	Anzahl	6 976	7 009	7 328	6 458	5 882	7 762	6 894	6 127	5 588
* Unfälle mit Personenschaden und Sachschaden <sup>1</sup>	Anzahl	1 089	1 064	1 062	930	872	1 032	935	895	695
* darunter: Unfälle mit Personenschaden	Anzahl	822	798	752	617	590	703	668	551	483
* getötete Personen	Anzahl	22	22	21	30	6	12	34	15	16
* verletzte Personen	Anzahl	1 027	994	949	795	748	852	822	648	613
<b>Kraftfahrzeuge <sup>2</sup></b>										
* Zulassungen fabrikneuer Kraftfahrzeuge darunter	Anzahl	7 594	6 546	8 260	4 787	4 794	7 444	6 532	5 254	5 548
* Personenkraftwagen <sup>3</sup>	Anzahl	6 296	5 162	6 938	3 842	3 892	6 006	5 148	4 177	4 350
* Lastkraftwagen	Anzahl	660	761	954	644	503	1 071	950	750	666
<b>Binnenschifffahrt</b>										
* Güterempfang	1 000 t	130,5	144,2	140,9	118	116,3	153,8	117,2	104	113,6
* Güterversand	1 000 t	205,6	241,4	267,3	286	209,7	355,2	279,2	261	281,6
<b>Außenhandel <sup>4</sup></b>	Einheit	2005	2006	2006		2007				2008
		Durchschnitt		November	Dezember	Januar	Oktober	November	Dezember	Januar
<b>Ausfuhr (Spezialhandel)</b>										
* Ausfuhr insgesamt darunter	Mill. EUR	554,9	728,8	899,6	781,8	929,9	853,0	1 045,4	810,5	875,3
* Güter der Ernährungswirtschaft	Mill. EUR	35,8	38,0	36,9	42,5	34,9	35,9	42,1	34,2	43,3
* Güter der gewerblichen Wirtschaft davon	Mill. EUR	509,3	678,2	845,4	723,5	844,3	772,3	944,1	732,7	784,7
* Rohstoffe	Mill. EUR	4,1	5,6	5,9	4,8	4,6	6,8	9,3	4,3	5,4
* Halbwaren	Mill. EUR	86,1	118,9	147,7	116,9	136,7	129,9	170,1	129,8	131,2
* Fertigwaren davon	Mill. EUR	419,1	553,7	691,7	601,9	703,0	635,7	764,8	598,6	648,1
* Vorerzeugnisse	Mill. EUR	169,3	199,5	225,9	196,8	247,8	218,4	234,8	191,4	228,7
* Enderzeugnisse	Mill. EUR	249,8	354,1	465,9	405,1	455,2	417,3	530,0	407,2	419,5
Ausfuhr nach										
* Europa	Mill. EUR	443,9	596,6	718,8	605,7	765,8	688,2	899,1	668,0	717,8
* darunter: in EU-Länder <sup>5</sup>	Mill. EUR	393,9	535,3	645,0	538,1	700,9	617,4	816,7	601,8	654,7
* Afrika	Mill. EUR	5,4	6,7	14,1	6,6	6,8	13,5	10,4	7,2	18,3
* Amerika	Mill. EUR	66,8	84,7	119,2	121,9	102,0	92,7	82,4	85,8	78,0
* Asien	Mill. EUR	25,9	35,5	43,1	41,4	50,9	47,8	46,5	43,5	54,3
* Australien, Ozeanien und übrige Gebiete	Mill. EUR	12,9	5,3	4,5	6,2	4,4	10,7	6,9	6,0	6,9
<b>Einfuhr (Generalhandel)</b>										
* Einfuhr insgesamt darunter	Mill. EUR	712,3	914,2	995,1	915,9	1 046,1	1 073,6	1 084,4	1 017,6	1 063,5
* Güter der Ernährungswirtschaft	Mill. EUR	50,0	58,8	65,5	55,0	56,7	66,4	72,9	76,2	77,0
* Güter der gewerblichen Wirtschaft davon	Mill. EUR	650,0	837,4	904,6	836,2	935,1	952,9	957,9	893,3	935,1
* Rohstoffe	Mill. EUR	340,7	432,3	377,8	370,4	418,1	472,3	497,9	498,4	504,5
* Halbwaren	Mill. EUR	46,2	59,8	75,5	76,2	66,1	68,9	62,4	47,4	58,9
* Fertigwaren davon	Mill. EUR	263,0	345,3	451,4	389,6	451,0	411,7	397,6	347,5	371,7
* Vorerzeugnisse	Mill. EUR	67,1	84,5	81,5	77,5	76,1	93,5	74,3	62,5	80,7
* Enderzeugnisse	Mill. EUR	195,9	260,8	369,9	312,1	374,9	318,1	323,3	285,1	291,0
Einfuhr aus										
* Europa	Mill. EUR	631,7	795,3	814,5	773,6	838,1	916,9	923,5	892,6	949,1
* darunter: in EU-Länder <sup>5</sup>	Mill. EUR	283,5	357,8	429,5	396,8	444,7	434,5	428,5	384,9	432,0
* Afrika	Mill. EUR	1,2	2,2	0,7	0,9	6,6	5,1	5,9	2,5	2,5
* Amerika	Mill. EUR	58,0	80,1	128,1	107,2	114,0	91,8	92,1	59,0	63,2
* Asien	Mill. EUR	19,3	35,6	50,6	33,1	87,3	59,7	62,8	63,5	48,6
* Australien, Ozeanien und übrige Gebiete	Mill. EUR	1,5	1,0	1,2	1,1	0,0	0,0	0,0	0,1	0,0
<b>Gewerbeanzeigen <sup>6</sup></b>	Einheit	2006	2007	2006	2007			2008		
		Durchschnitt		Dezember	Januar	Februar	November	Dezember	Januar	Februar
* Gewerbeanmeldungen	Anzahl	2 125	2 125	2 036	2 036	2 085	1 971	1 677	2 172	2 039
* Gewerbeabmeldungen	Anzahl	1 773	1 773	2 185	2 184	1 967	2 043	2 281	2 335	1 756

\* Die mit einem Stern versehenen Positionen werden von allen statistischen Landesämtern im „Zahlenspiegel“ veröffentlicht.

1 schwerwiegender Unfall mit Sachschaden (im engeren Sinne) und sonstiger Sachschadensunfall unter Einfluss berauschender Mittel

2 Quelle: „Kraftfahrt-Bundesamt“

3 Fahrzeuge zur Personenbeförderung mit höchstens 8 Sitzplätzen außer Fahrersitz, ab Oktober 2005 einschl. Wohnmobile und Krankenwagen.

Im Durchschnitt 2005 sind die Wohnmobile und Krankenwagen von Jahresbeginn an berücksichtigt.

4 Wegen der unterschiedlichen Abgrenzung von Spezialhandel und Generalhandel ist eine Saldierung der Ein- und Ausfuhrergebnisse nicht vertretbar.

5 Einschl. Bulgarien und Rumänien (EU-27); die Angaben der Vorjahre wurden rückwirkend entsprechend umgerechnet.

6 ohne Automatenaufsteller und Reisegewerbe

# Zahlenspiegel Land Brandenburg

Merkmal	Einheit	2006	2007	2006	2007				2008	
		Durchschnitt		Dezember	Januar	Februar	November	Dezember	Januar	Februar
<b>Insolvenzen</b>  * Insolvenzen davon * Unternehmen * Verbraucher * ehemals selbstständig Tätige * sonstige natürliche Personen <sup>1</sup> , Nachlässe * Voraussichtliche Forderungen	Anzahl	502	565	450	709	597	591	452	559	471
	Anzahl	78	67	48	82	58	67	61	64	68
	Anzahl	309	380	296	498	419	409	300	375	298
	Anzahl	100	102	91	115	111	103	77	114	94
	Anzahl	15	16	15	14	9	12	14	6	11
	Mill. EUR	79	75	48	76	106	50	64	73	88
	Einheit	2005	2006	2006			2007			
<b>Handwerk</b> <sup>2</sup>  * Beschäftigte * Umsatz		Durchschnitt		II. Quartal	III. Quartal	IV. Quartal	I. Quartal	II. Quartal	III. Quartal	IV. Quartal
	2003 $\triangle$ 100	87,6	90,1	91,2	93,4	91,8	86,8	88,0	89,8	88,7
	2003 $\triangle$ 100	90,2	100,6	99,5	104,5	123,9	76,0	97,2	103,1	107,9
<b>Preise</b>  * Verbraucherpreisindex	Einheit	2006	2007	2007			2008			
		Durchschnitt		Februar	März	April	Januar	Februar	März	April
	2005 $\triangle$ 100	101,8	104,0	103,1	103,3	103,5	105,4	106,0	106,4	106,2
* Preisindex für Wohngebäude <sup>3</sup>	Einheit	2006	2007	2006		2007			2008	
		Durchschnitt		August	November	Februar	Mai	August	November	Februar
	2000 $\triangle$ 100	109,0	122,1	110,0	111,6	120,0	121,2	123,0	124,3	127,5
<b>Verdienste</b> <sup>4</sup>  * Bruttonomatsverdienste der Arbeiter im Produzierenden Gewerbe * männlich * weiblich * Bruttostundenverdienste der Arbeiter im Produzierenden Gewerbe * männlich * weiblich * Bruttonomatsverdienste der Angestellten im Produzierenden Gewerbe * männlich * weiblich * kaufmännische Angestellte * technische Angestellte  * Instandhaltung und Reperaturen von Kfz und Gebrauchsgütern; Kredit- und Versicherungsgewerbe * männlich * weiblich * kaufmännische Angestellte technische Angestellte  * Bruttonomatsverdienste aller Angestellten im Produzierenden Gewerbe; in Handel; Instandhaltung und Reperaturen von Kfz und Gebrauchsgütern; Kredit- und Versicherungsgewerbe	Einheit	2005	2006	2005			2006			
		Durchschnitt		April	Juli	Oktober	Januar	April	Juli	Oktober
	EUR	2 046	2 097	2 010	2 051	2 092	2 043	2 110	2 093	2 115
	EUR	2 094	2 151	2 055	2 101	2 143	2 098	2 165	2 145	2 170
	EUR	1 736	1 751	1 718	1 730	1 763	1 722	1 769	1 746	1 758
	EUR	11,96	12,10	11,86	11,88	12,06	12,20	12,14	12,00	12,12
	EUR	12,24	12,40	12,14	12,15	12,34	12,57	12,44	12,28	12,41
	EUR	10,15	10,19	10,09	10,10	10,27	10,11	10,28	10,14	10,20
	EUR	3 070	3 164	3 065	3 057	3 093	3 130	3 152	3 161	3 189
	EUR	3 444	3 528	3 449	3 427	3 468	3 493	3 527	3 524	3 546
	EUR	2 558	2 653	2 548	2 552	2 574	2 628	2 634	2 649	2 677
	EUR	2 862	2 954	2 850	2 848	2 888	2 936	2 933	2 958	2 972
	EUR	3 244	3 335	3 246	3 232	3 266	3 292	3 337	3 325	3 362
	EUR	2 295	2 283	2 304	2 301	2 297	2 276	2 276	2 282	2 290
	EUR	2 429	2 395	2 445	2 447	2 422	2 393	2 390	2 392	2 402
EUR	2 181	2 183	2 184	2 176	2 189	2 174	2 175	2 184	2 190	
EUR	2 329	2 323	2 342	2 334	2 331	2 314	2 316	2 322	2 332	
EUR	2 078	2 048	2 064	2 095	2 080	2 040	2 040	2 052	2 054	
EUR	2 650	2 687	2 649	2 649	2 665	2 665	2 675	2 687	2 704	

\* Die mit einem Stern versehenen Positionen werden von allen statistischen Landesämtern im „Zahlenspiegel“ veröffentlicht.

1 beispielweise als Gesellschafter oder Mithafter

2 Beschäftigte: 30.September 2003  $\triangle$  100; Umsatz: Vierteljahresdurchschnitt 2003  $\triangle$  100

3 Neubau in konventioneller Bauart, Bauleistungen am Bauwerk

4 Zum Bruttoverdienst gehören alle vom Arbeitgeber laufend gezahlten Beiträge, nicht die einmaligen Zahlungen wie 13. Monatsgehalt, Gratifikationen, Jahresabschlussprämien u. Ä. sowie Spesenersatz, Trennungsentschädigungen, Auslösungen usw.

# Brandenburg

## im Vergleich



# Ausgewählte Konjunkturindikatoren für Deutschland

★★★ Grundzahlen ... Grundzahlen ... Grundzahlen ... Grundzahlen ... Grundzahlen ... Grundzahlen ... Grundzahlen ... ★★★

Merkmal	Einheit	2007	2007				2008	
		Jahres- durch- schnitt	September	Oktober	November	Dezember	Januar	Februar
<b>Bevölkerung</b>								
Bevölkerungsstand	1 000	...	82 258	82 263	82 244	...	...	...
<b>Arbeitsmarkt<sup>1</sup> und Erwerbstätigkeit</b>								
Arbeitslose	Anzahl	3 765 976	3 543 340	3 424 239	3 363 129	3 398 562	3 654 628	3 617 429
Arbeitslosenquote <sup>2</sup>	Prozent	9,0	8,4	8,2	8,1	8,1	8,7	8,6
Männer	Prozent	8,5	7,8	7,5	7,5	7,7	8,5	8,5
Frauen	Prozent	9,6	9,2	8,9	8,7	8,6	8,9	8,8
Offene Stellen	Anzahl	621 391	629 090	608 546	577 027	545 563	528 266	565 341
Kurzarbeiter <sup>3</sup>	Anzahl	...	...	...	...	...	...	...
Erwerbstätige im Inland	1 000	39 745	40 138	40 393	40 458	40 304	39 756	39 789
Erwerbstätige Inländer	1 000	39 668	40 011	40 293	40 377	40 250	39 729	39 785
<b>Bergbau und Verarbeitendes Gewerbe<sup>3</sup></b>								
Betriebe	Anzahl	23 057	23 052	23 052	23 040	23 016	23 256	23 463
Beschäftigte	1 000	5 305	5 365	5 364	5 361	5 347	5 366	5 385
Gesamtumsatz	Mill. EUR	132 010	135 601	143 399	144 975	124 379	130 381	136 734
darunter Auslandsumsatz	Mrd. EUR	59 277	61 043	64 278	64 642	55 405	58 478	62 731
Exportquote	Prozent	45,0	45,0	44,8	44,6	44,5	44,9	45,9
Umsatz je Beschäftigten	EUR	24 881	25 275	26 734	27 043	23 261	24 298	25 390
Geleistete Arbeitsstunden	1 000 000	690	680	734	736	602	721	722
Bruttolohn- und Gehaltssumme	Mill. EUR	18 274	17 204	17 711	23 136	18 585	18 111	17 350
Produktionsindex Produzierendes Gewerbe	2000 $\triangle$ 100	115,8	118,7	127,5	127,6	106,3	114,7	117,7
Index des Auftragseingangs	2000 $\triangle$ 100	136,7	132,3	146,2	150,2	131,1	144,3	144,6
<b>Vorbereitende Baustellen- arbeiten, Hoch- und Tiefbau</b>								
Betriebe	Anzahl	7 173	7 072	7 271	7 260	7 248	7 206	7 178
Beschäftigte	1 000	375	382	390	388	379	365	363
Geleistete Arbeitsstunden	1 000	37 635	41 227	46 162	42 857	29 455	28 186	30 757
Bruttolohnsumme <sup>4</sup>	Mill. EUR	966	964	1 051	1 187	968	894	839
Bruttogehaltssumme	Mill. EUR	...	...	...	...	...	...	...
Gesamtumsatz	Mill. EUR	4 425	5 093	5 548	5 684	5 353	2 888	3 448
Index des Auftragseingangs	2000 $\triangle$ 100	84,2	90,9	97,2	78,0	74,9	69,7	66,5
Produktionsindex f.d. Bauhauptgewerbe	2000 $\triangle$ 100	82,3	91,3	98,6	91,4	63,2	61,4	67,1
<b>Einzelhandel</b>								
Beschäftigte	2003 $\triangle$ 100	105,4	102,9	103,4	103,6	103,7	101,4	100,9
Umsatz nominal	2003 $\triangle$ 100	106,6	99,4	108,9	109,9	121,9	98,0	95,4
<b>Gastgewerbe</b>								
Beschäftigte	2003 $\triangle$ 100	111,7	103,6	103,3	100,3	99,9	98,4	98,9
Umsatz nominal	2003 $\triangle$ 100	108,4	109,4	106,5	94,1	100,9	83,1	86,2
<b>Außenhandel</b>								
Einfuhr	Mill. EUR	64 376	63 661	69 986	68 441	62 693	67 120	67 606
Ausfuhr	Mill. EUR	80 754	81 717	88 836	87 751	73 353	84 239	84 495
<b>Verbraucherpreisindex</b>	2005 $\triangle$ 100	103,9	104,2	104,5	105,0	105,6	105,3	105,8

z. VM  $\triangle$  zum Vormonat; z. VJM  $\triangle$  zum Vorjahresmonat

1 Quelle: Bundesagentur für Arbeit - Ergebnisse vor Änderung des statistischen Verfahrens      2 bezogen auf alle zivilen Erwerbspersonen

3 ab Januar 2007 Betriebe ab 50 Beschäftigte

4 ab Januar 2007 Bruttolohn- und -gehaltssumme

Quelle: Statistisches Bundesamt

# Ausgewählte Konjunkturindikatoren für Deutschland

★★★ Grundzahlen + Veränderungsraten ... Grundzahlen + Veränderungsraten ... Grundzahlen + Veränderungsraten ... ★★★

Merkmal	Einheit	Dezember 2007			Januar 2008			Februar 2008		
		absolut	Veränderung		absolut	Veränderung		absolut	Veränderung	
			z. VM	z.VJM		z. VM	z.VJM		z. VM	z.VJM
			%			%			%	
<b>Bevölkerung</b>										
Bevölkerungsstand	1 000	82 258 <sup>1</sup>	−0,0	−0,1	82 263 <sup>2</sup>	−0,0	+0,0	82 244 <sup>3</sup>	−0,0	−0,1
<b>Arbeitsmarkt <sup>4</sup> und Erwerbstätigkeit</b>										
Arbeitslose	Anzahl	3 398 562	+1,1	−15,2	3 654 628	+7,5	−13,9	3 617 429	−1,0	−14,3
Arbeitslosenquote <sup>5</sup>	Prozent	8,1	+0,0	−15,6	8,7	+7,4	−14,7	8,6	−1,1	−14,9
Männer	Prozent	7,7	+2,7	−14,4	8,5	+10,4	−13,3	8,5	+0,0	−13,3
Frauen	Prozent	8,6	−1,1	−16,5	8,9	+3,5	−16,0	8,8	−1,1	−15,4
Offene Stellen	Anzahl	545 563	−5,5	−7,8	528 266	−3,2	−11,0	565 341	+7,0	−9,4
Kurzarbeiter	Anzahl	...	...	...	...	...	...	...	...	...
Erwerbstätige im Inland	1 000	40 304	−0,4	+1,9	39 756	−1,4	+1,7	39 789	+0,1	+1,7
Erwerbstätige Inländer	1 000	40 250	−0,3	+1,9	39 729	−1,3	+1,8	39 785	+0,1	+1,7
<b>Bergbau und Verarbeitendes Gewerbe <sup>6</sup></b>										
Betriebe	Anzahl	23 016	−0,1	+1,3	23 256	+1,0	+0,7	23 463	+0,9	+1,7
Beschäftigte	1000	5 347	−0,3	+2,1	5 366	+0,4	+2,3	5 385	+0,4	+2,7
Gesamtumsatz	Mill. EUR	124 379	−14,2	+1,1	130 381	+4,8	+7,8	136 734	+4,9	+12,1
darunter Auslandsumsatz	Mill. EUR	55 405	−14,3	+4,1	58 478	+5,5	+7,0	62 731	+7,3	+12,6
Geleistete Arbeitsstunden	1 000 000	602	−18,2	−1,1	721	+19,8	+2,1	722	+0,1	+6,0
Bruttolohn- und Gehaltssumme	Mill. EUR	18 585	−19,7	+5,5	18 111	−2,6	+4,2	17 350	−4,2	+5,5
Produktionsindex Produzierendes Gewerbe	2000±100	106,3	−16,7	−0,1	114,7	+7,9	+6,6	117,7	+2,6	+10,1
Index des Auftragseingangs	2000±100	131,1	−12,7	+6,6	144,3	+10,1	+10,3	144,6	+0,2	+10,0
<b>Vorbereitende Baustellen- arbeiten, Hoch- und Tiefbau</b>										
Betriebe	Anzahl	7 248	−0,2	−0,4	7 206	−0,6	−0,5	7 178	−0,4	−0,4
Beschäftigte	1000	379	−2,3	+0,0	365	−3,7	+0,0	363	−0,5	+0,6
Geleistete Arbeitsstunden	1 000	29 455	−31,3	−9,6	28 186	−4,3	+6,6	30 757	+9,1	+12,2
Bruttolohn- und -gehaltssumme	Mill. EUR	968	−18,4	+0,8	894	−7,6	+2,9	839	−6,1	+6,8
Bruttogehaltssumme	Mill. EUR	...	...	...	...	...	...	...	...	...
Gesamtumsatz	Mill. EUR	5 353	−5,8	−16,0	2 888	−46,0	+7,2	3 448	+19,4	+21,2
Index des Auftragseingangs	2000±100	74,9	−4,0	+6,5	69,7	−6,9	+14,8	66,5	−4,6	+4,4
Produktionsindex f.d. Bauhauptgewerbe	2000±100	63,2	−30,9	−8,5	61,4	−2,8	+7,0	67,1	+9,3	+13,0
<b>Einzelhandel</b>										
Beschäftigte	2003±100	103,7	+0,1	+0,8	101,4	−2,2	+0,0	100,9	−0,5	+0,1
Umsatz nominal	2003±100	121,9	+10,9	−5,7	98,0	−19,6	+3,3	95,4	−2,7	+5,1
<b>Gastgewerbe</b>										
Beschäftigte	2003±100	99,9	−0,4	+0,6	98,4	−1,5	+2,0	98,9	+0,5	+2,3
Umsatz nominal	2003±100	100,9	+7,2	−2,0	83,1	−17,6	+1,7	86,2	+3,7	+5,4
<b>Außenhandel</b>										
Einfuhr	Mill. EUR	62 693	−8,4	+0,4	67 120	+7,1	+9,6	67 606	+0,7	+6,5
Ausfuhr	Mill. EUR	73 353	−16,4	−0,2	84 239	+14,8	+8,8	84 495	+0,3	+8,9
<b>Verbraucherpreisindex</b>	2005±100	105,6	+0,6	+3,1	105,3	−0,3	+2,8	105,8	+0,5	+2,8

z. VM  $\triangle$  zum Vormonat; z. VJM  $\triangle$  zum Vorjahresmonat

1 September 2 Oktober 3 November

4 Quelle: Bundesagentur für Arbeit - Ergebnisse vor Änderung des statistischen Verfahrens

5 bezogen auf alle zivilen Erwerbspersonen 6 ab Januar 2007 Betriebe ab 50 Beschäftigte

Quelle: Statistisches Bundesamt



# Konjunkturindikatoren - Brandenburg im Vergleich

Februar 2008

Merkmal	Einheit	Brandenburg			Deutschland			Basis Deutschland ≙ 100
		absolut	Veränderung		absolut	Veränderung		
			z. VM	z.VJM		z. VM	z.VJM	
<b>Bevölkerung<sup>1</sup></b>								
Bevölkerungsstand	1 000	2 536	−0,0	−0,5	82 244	−0,0	−0,1	3,1
<b>Arbeitsmarkt<sup>2</sup></b>								
Arbeitslose	Anzahl	198 297	− 0,4	− 11,1	3 617 429	− 1,0	− 14,3	5,5
Arbeitslosenquote <sup>3</sup>	Prozent	14,7	−0,4	−11,2	8,6	− 1,1	− 14,9	170,9
Offene Stellen	Anzahl	12 642	+ 9,6	− 16,8	565 341	+ 7,0	− 9,4	2,2
Kurzarbeiter	Anzahl	...	...	...	...	...	...	...
<b>Bergbau und Verarbeitendes Gewerbe<sup>4</sup></b>								
Betriebe	Anzahl	419	− 0,2	+ 3,7	23 463	+ 0,9	+ 1,7	1,8
Beschäftigte	1 000	74	+ 0,0	+ 4,1	5 385	+ 0,4	+ 2,7	1,4
Gesamtumsatz	Mill. EUR	1 624	+ 2,6	+ 9,5	136 734	+ 4,9	+ 12,1	1,2
darunter Auslandsumsatz	Mill. EUR	429	+ 3,6	+ 13,9	62 731	+ 7,3	+ 12,6	0,7
Geleistete Arbeitsstunden	1 000 000	10	− 2,0	+ 8,5	722	+ 0,1	+ 6,0	1,5
Bruttolohn- und Gehaltssumme	Mill. EUR	184	− 0,4	+ 6,9	17 350	− 4,2	+ 5,5	1,1
Produktionsindex Produzierendes Gewerbe	2000≙100	...	...	...	117,7	+ 2,6	+ 10,1	...
Index des Auftragseingangs	2000≙100	157,8	− 3,2	+ 1,4	144,6	+ 0,2	+ 10,0	109,1
<b>Vorbereitende Baustellen- arbeiten, Hoch- und Tiefbau<sup>4</sup></b>								
Betriebe	Anzahl	333	− 0,3	− 2,9	7 178	− 0,4	− 0,4	4,6
Beschäftigte	1 000	16	− 0,4	− 2,1	363	− 0,5	+ 0,6	4,3
Geleistete Arbeitsstunden	1 000	1 411	+ 12,7	+ 4,3	30 757	+ 9,1	+ 12,2	4,6
Gesamtumsatz	Mill. EUR	120	+ 26,7	+ 15,8	3 448	+ 19,4	+ 21,2	3,5
Index des Auftragseingangs	2000≙100	58,9	− 12,9	+ 14,4	66,5	− 4,6	+ 4,4	88,5
<b>Einzelhandel</b>								
Beschäftigte	2003≙100	...	...	...	100,9	− 0,5	+ 0,1	...
Umsatz nominal	2003≙100	...	...	...	95,4	− 2,7	+ 5,1	...
<b>Gastgewerbe</b>								
Beschäftigte	2003≙100	...	...	...	98,9	+ 0,5	+ 2,3	...
Umsatz nominal	2003≙100	...	...	...	86,2	+ 3,7	+ 5,4	...
<b>Außenhandel</b>								
Einfuhr	Mill. EUR	1 088,8	+ 2,4	+ 21,8	67 606	+ 0,7	+ 6,5	1,6
Ausfuhr	Mill. EUR	1 001,1	+ 14,4	+ 21,7	84 495	+ 0,3	+ 8,9	1,2
<b>Verbraucherpreisindex</b>	2005≙100	106,0	+ 0,6	+ 2,8	105,8	+ 0,5	+ 2,8	100,2

z. VM △ zum Vormonat; z. VJM △ zum Vorjahresmonat

1 November 2007 2 Quelle: Bundesagentur für Arbeit - Ergebnisse für Deutschland vor Änderung des statistischen Verfahrens

3 bezogen auf alle zivilen Erwerbspersonen 4 Betriebe ab 50 Beschäftigte



# Brandenburg

## Regional



## Ausgewählte Regionaldaten

### Bevölkerungsbewegung im Monat November 2007

Verwaltungsbezirk	Lebend- geborene	Gestorbene	Überschuss der Geborenen(+)/ Gestorbenen(-)	Zuzüge über die Gemeinde- grenzen	Fortzüge über die Gemeinde- grenzen	Wanderungs- gewinn (+) bzw. -verlust (-)	Bevölkerung am Monatsende
Anzahl							
<b>Kreisfreie Städte</b>							
Brandenburg an der Havel	47	66	-19	206	364	-158	73 016
Cottbus	77	85	-8	390	435	-45	102 755
Frankfurt (Oder)	36	65	-29	179	291	-112	61 973
Potsdam	118	88	+30	803	643	+160	150 698
<b>Landkreise</b>							
Barnim	109	147	-38	805	797	+8	177 599
Dahme-Spreewald	102	138	-36	829	767	+62	161 644
Elbe-Elster	59	133	-74	287	397	-110	117 680
Havelland	92	127	-35	699	638	+61	155 365
Märkisch-Oderland	125	168	-43	949	966	-17	191 645
Oberhavel	138	167	-29	994	896	+98	201 922
Oberspreewald-Lausitz	55	142	-87	306	473	-167	127 431
Oder-Spree	105	148	-43	775	798	-23	188 022
Ostprignitz-Ruppin	60	104	-44	360	398	-38	105 912
Potsdam-Mittelmark	137	172	-35	983	933	+50	204 425
Prignitz	41	82	-41	361	424	-63	85 863
Spree-Neiße	81	147	-66	331	470	-139	133 000
Teltow-Fläming	92	130	-38	717	708	+9	162 377
Uckermark	71	148	-77	392	561	-169	135 136
<b>Land Brandenburg</b>	<b>1 545</b>	<b>2 257</b>	<b>-712</b>	<b>10 366</b>	<b>10 959</b>	<b>-593</b>	<b>2 536 463</b>

### Beschäftigung\* am 30. Juni 2007

Verwaltungsbezirk	Sozialver- sicherungs- pflichtig Beschäftigte	Davon		Darunter		Darunter	
		Frauen	Männer	Deutsche	Ausländer	Vollzeit- beschäftigte	Teilzeit- beschäftigte
	Anzahl						
Kreisfreie Städte							
Brandenburg an der Havel	25 342	12 559	12 783	25 099	243	21 494	3 848
Cottbus	46 001	25 943	20 058	45 551	450	37 902	8 061
Frankfurt (Oder)	28 004	16 076	11 928	27 655	349	21 873	6 111
Potsdam	70 007	38 506	31 501	68 510	1 497	57 922	12 037
Landkreise							
Barnim	41 630	20 147	21 483	41 141	489	34 796	6 826
Dahme-Spreewald	48 466	22 711	25 755	47 586	880	40 091	8 367
Elbe-Elster	29 015	13 533	15 482	28 867	148	24 457	4 555
Havelland	34 240	16 342	17 898	33 728	512	28 651	5 584
Märkisch-Oderland	41 990	20 025	21 965	41 438	552	35 343	6 626
Oberhavel	47 282	22 173	25 109	46 401	881	39 421	7 794
Oberspreewald-Lausitz	34 735	15 691	19 044	34 521	214	29 751	4 932
Oder-Spree	49 494	23 017	26 477	48 996	498	41 693	7 790
Ostprignitz-Ruppin	31 162	15 054	16 108	30 956	206	26 336	4 813
Potsdam-Mittelmark	52 276	24 384	27 892	51 266	1 010	43 607	8 634
Prignitz	25 352	12 169	13 183	25 240	112	21 210	4 140
Spree-Neiße	34 853	14 643	20 210	34 607	246	29 517	5 328
Teltow-Fläming	49 921	20 201	29 720	49 007	914	43 314	6 595
Uckermark	35 086	16 654	18 432	34 761	325	29 084	5 995
Land Brandenburg	724 856	349 828	375 028	715 330	9 526	606 462	118 036

\* Auswertungen der Beschäftigtenstatistik der Bundesagentur für Arbeit (vorläufige Angaben)



## Ausgewählte Regionaldaten

Noch: Arbeitsmarkt\* im März 2008

Verwaltungsbezirk	Arbeitslose					Arbeitslosenquote <sup>1</sup>	
	und zwar					alle zivilen Erwerbs- personen	abhängig zivile Erwerbs- personen
	insgesamt <sup>1</sup>	Teilzeitarbeit Suchende <sup>2</sup>	Langzeit- arbeitslose <sup>2</sup>	Schwer- behinderte <sup>2</sup>	Ausländer <sup>1</sup>		
<b>Kreisfreie Städte</b>							
Brandenburg an der Havel	6 473	338	2 794	171	269	16,8	18,7
Cottbus	8 500	354	3 748	402	413	15,1	16,8
Frankfurt (Oder)	5 365	209	2 136	303	278	15,7	17,4
Potsdam	6 938	437	2 142	253	640	8,7	9,7
<b>Landkreise</b>							
Barnim	13 472	584	5 906	942	379	14,3	15,9
Dahme-Spreewald	8 701	581	2 440	287	294	10,3	11,5
Elbe-Elster	12 117	562	6 165	517	148	19,1	21,3
Havelland	10 798	672	4 379	381	227	13,2	14,7
Märkisch-Oderland	14 964	833	5 363	752	291	14,5	16,1
Oberhavel	14 829	529	1 176	250	317	14,0	15,5
Oberspreewald-Lausitz	13 196	516	6 273	543	214	19,3	21,6
Oder-Spree	14 033	361	1 071	244	563	14,1	15,5
Ostprignitz-Ruppin	10 034	206	691	166	109	18,1	19,9
Potsdam-Mittelmark	10 038	693	3 755	346	235	9,1	10,2
Prignitz	7 525	486	3 105	296	74	16,7	18,5
Spree-Neiße	11 207	251	1 447	182	187	15,7	17,2
Teltow-Fläming	10 092	723	3 606	408	280	11,5	12,8
Uckermark	15 212	243	1 222	221	192	21,6	23,6
<b>Land Brandenburg</b>	<b>193 494</b>	<b>8 578</b>	<b>57 419</b>	<b>6 739</b>	<b>5 110</b>	<b>14,3</b>	<b>15,9</b>

\* Quelle: Bundesagentur für Arbeit; Die Daten gelten 3 Monate als vorläufig. Ab Januar 2005 unter Einschluss der Grundsicherung für Arbeit Suchende. Vergleichbarkeit zu früheren Monaten nur bedingt gewährleistet. Berechnungsstand: März 2008

1 Daten ermittelt aus IT-Fachverfahren der BA, aus als plausibel bewerteten Datenlieferungen zugelassener kommunaler Träger und, sofern keine plausiblen Daten geliefert wurden, aus ergänzenden Schätzungen der BA.

2 Daten ausschließlich aus dem IT-Fachverfahren der BA gewonnen, nicht enthalten sind Daten der kommunalen Träger, soweit sie andere IT-Verfahren genutzt haben.

### Gewerbeanzeigen im Februar 2008

Verwaltungsbezirk	Gewerbeanzeigen						
	Gewerbeanmeldungen			Gewerbeabmeldungen			Gewerbe- ummeldungen
	Berichts- monat	darunter	Vorjahres- monat	Berichts- monat	darunter	Vorjahres- monat	
		Neuerrich- tungen			Aufgabe		
		Anzahl					
<b>Kreisfreie Städte</b>	Regionaldaten können z. Z. nicht erstellt werden						
Brandenburg an der Havel	...	...	...	...	...	...	.
Cottbus	...	...	...	...	...	...	.
Frankfurt (Oder)	...	...	...	...	...	...	.
Potsdam	...	...	...	...	...	...	.
<b>Landkreise</b>							
Barnim	...	...	...	...	...	...	.
Dahme-Spreewald	...	...	...	...	...	...	.
Elbe-Elster	...	...	...	...	...	...	.
Havelland	...	...	...	...	...	...	.
Märkisch-Oderland	...	...	...	...	...	...	.
Oberhavel	...	...	...	...	...	...	.
Oberspreewald-Lausitz	...	...	...	...	...	...	.
Oder-Spree	...	...	...	...	...	...	.
Ostprignitz-Ruppin	...	...	...	...	...	...	.
Potsdam-Mittelmark	...	...	...	...	...	...	.
Prignitz	...	...	...	...	...	...	.
Spree-Neiße	...	...	...	...	...	...	.
Teltow-Fläming	...	...	...	...	...	...	.
Uckermark	...	...	...	...	...	...	.
<b>Land Brandenburg</b>	...	...	...	...	...	...	.

## Ausgewählte Regionaldaten

### Insolvenzen im Februar 2008

Verwaltungsbezirk	Insolvenzen					
	Verfahren				Forderungen	
	Berichtsmonat	davon		Vorjahresmonat	Berichtsmonat	Vorjahresmonat
		Unternehmen	übrige Schuldner			
	Anzahl				1 000 EUR	
Kreisfreie Städte						
Brandenburg an der Havel	14	1	13	18	395	1 052
Cottbus	21	2	19	22	1 975	5 683
Frankfurt (Oder)	16	1	15	16	5 810	1 343
Potsdam	27	5	22	42	2 554	40 409
Landkreise						
				287		
Barnim	21	5	16	48	2 542	4 844
Dahme-Spreewald	38	9	29	34	4 524	3 019
Elbe-Elster	20	6	14	14	4 462	1 933
Havelland	22	8	14	26	9 335	3 615
Märkisch-Oderland	45	6	39	64	6 230	3 200
Oberhavel	38	5	33	57	3 471	13 382
Oberspreewald-Lausitz	15	0	15	24	519	2 013
Oder-Spree	33	5	28	33	6 930	2 024
Ostprignitz-Ruppin	26	0	26	30	7 181	1 588
Potsdam-Mittelmark	42	5	37	50	14 010	8 304
Prignitz	22	3	19	18	3 123	714
Spree-Neiße	17	1	16	21	1 844	3 405
Teltow-Fläming	31	4	27	34	8 589	6 718
Uckermark	23	2	21	46	4 032	3 127
Land Brandenburg	471	68	403	597	87 524	106 375

### Verarbeitendes Gewerbe sowie Bergbau und Gewinnung von Steinen und Erden im Februar 2008

Verwaltungsbezirk	Verarbeitendes Gewerbe sowie Bergbau und Gewinnung von Steinen und Erden <sup>1</sup>					
	Betriebe	Beschäftigte	Entgelte	Geleistete Arbeits- stunden	Gesamt- umsatz	darunter
						Auslands- umsatz
Anzahl		1 000 EUR	1 000	1 000 EUR		
<b>Kreisfreie Städte</b>						
Brandenburg an der Havel	14	4 188	10 748	566	48 715	•
Cottbus	8	1 893	5 007	259	6 683	•
Frankfurt (Oder)	3	500	1 537	66	8 000	•
Potsdam	10	1 148	3 109	151	11 207	502
<b>Landkreise</b>						
Barnim	20	2 670	5 814	364	38 682	8 138
Dahme-Spreewald	26	3 104	7 218	433	62 494	10 412
Elbe-Elster	37	4 021	7 923	564	59 861	10 332
Havelland	31	4 937	9 731	706	93 988	14 439
Märkisch-Oderland	20	2 477	5 627	363	61 766	8 577
Oberhavel	35	6 490	18 744	926	99 419	34 332
Oberspreewald-Lausitz	30	5 772	13 980	819	179 717	28 503
Oder-Spree	24	5 945	16 299	820	170 711	71 438
Ostprignitz-Ruppin	27	3 270	6 679	504	88 976	39 906
Potsdam-Mittelmark	27	2 674	6 326	398	48 596	12 771
Prignitz	19	3 224	6 796	464	55 533	20 976
Spree-Neiße	24	7 293	18 073	1 010	111 343	26 737
Teltow-Fläming	40	10 085	28 725	1 436	219 851	100 755
Uckermark	24	4 558	11 572	640	258 729	30 588
<b>Land Brandenburg</b>	<b>419</b>	<b>74 249</b>	<b>183 908</b>	<b>10 489</b>	<b>1 624 269</b>	<b>428 808</b>

<sup>1</sup> Betriebe ab 50 beschäftigte

## Ausgewählte Regionaldaten

### Vorbereitende Baustellenarbeiten, Hoch- und Tiefbau im Februar 2008

Verwaltungsbezirk	Vorbereitende Baustellenarbeiten, Hoch- und Tiefbau <sup>1</sup>						
	Betriebe	Beschäftigte <sup>2</sup>	Bruttolohn- und gehaltsumme	Geleistete Arbeits- stunden	Gesamt- umsatz	Bau- gewerblicher Umsatz	Auftrags- eingang
	Anzahl		1 000 EUR	1 000	1 000 EUR		
<b>Kreisfreie Städte</b>							
Brandenburg an der Havel	10	267	472	25	1 817	1 817	1 532
Cottbus	8	413	689	24	2 122	2 088	3 350
Frankfurt (Oder)	9	445	727	43	2 187	2 187	1 219
Potsdam	11	424	780	37	4 323	4 321	3 459
<b>Landkreise</b>							
Barnim	16	651	1 247	60	3 567	3 470	4 748
Dahme-Spreewald	23	993	1 935	95	5 965	5 962	5 831
Elbe-Elster	16	606	1 238	42	6 373	6 368	3 056
Havelland	16	571	1 263	66	2 313	2 272	2 442
Märkisch-Oderland	24	1 025	1 825	90	6 180	5 893	3 379
Oberhavel	24	1 027	1 991	106	6 904	6 850	9 840
Oberspreewald-Lausitz	18	1 448	3 122	141	7 013	5 803	9 063
Oder-Spree	25	1 823	4 035	139	20 798	20 769	8 492
Ostprignitz-Ruppin	22	1 016	1 596	77	6 411	6 392	5 443
Potsdam-Mittelmark	36	1 801	3 472	162	20 009	19 848	37 741
Prignitz	9	434	804	47	3 397	3 176	2 107
Spree-Neiße	28	1 134	2 237	118	8 302	7 295	9 331
Teltow-Fläming	12	907	2 373	74	8 048	7 854	8 154
Uckermark	26	760	1 298	68	4 035	4 035	8 351
<b>Land Brandenburg</b>	<b>333</b>	<b>15 745</b>	<b>31 103</b>	<b>1 411</b>	<b>119 763</b>	<b>116 400</b>	<b>127 538</b>

1 Betriebe von Unternehmen mit im Allgemeinen 20 und mehr Beschäftigten

2 Beschäftigte im Bauhaupt- bzw. Ausbaugewerbe

### Bauinstallation und sonstiges Ausbaugewerbe im 4. Vierteljahr 2007

Verwaltungsbezirk	Bauinstallation und sonstiges Ausbaugewerbe <sup>1</sup>						
	Betriebe	Beschäftigte		Bruttolohn- und -gehalts- summe	Geleistete Arbeits- stunden	Gesamt- umsatz	darunter
		insgesamt	dar. Arbeiter				Ausbau- gewerblicher Umsatz
	Anzahl			1 000 EUR	1 000	1 000 EUR	
<b>Kreisfreie Städte</b>							
Brandenburg an der Havel	10	355	.	1 990	107	9 746	9 521
Cottbus	7	245	.	1 141	81	5 096	4 989
Frankfurt (Oder)	4	155	.	773	45	4 914	4 565
Potsdam	9	348	.	2 255	117	9 910	9 639
<b>Landkreise</b>							
Barnim	16	371	.	2 103	127	7 853	7 657
Dahme-Spreewald	16	531	.	3 083	173	14 933	14 689
Elbe-Elster	9	265	.	2 431	79	8 958	8 404
Havelland	11	427	.	2 236	126	9 566	9 320
Märkisch-Oderland	19	724	.	6 251	260	25 560	24 996
Oberhavel	10	266	.	1 654	85	5 704	5 672
Oberspreewald-Lausitz	7	227	.	1 192	66	3 584	3 583
Oder-Spree	17	674	.	3 659	230	21 166	20 837
Ostprignitz-Ruppin	9	262	.	1 381	92	6 290	6 229
Potsdam-Mittelmark	21	690	.	4 050	245	22 329	22 123
Prignitz	10	341	.	1 965	126	9 494	9 131
Spree-Neiße	13	354	.	2 036	122	10 470	10 453
Teltow-Fläming	6	243	.	1 366	77	6 338	6 277
Uckermark	18	646	.	3 700	232	14 241	14 127
<b>Land Brandenburg</b>	<b>212</b>	<b>7 124</b>	.	<b>43 267</b>	<b>2 390</b>	<b>196 153</b>	<b>192 212</b>

1 Betriebe von Unternehmen mit im Allgemeinen 20 und mehr Beschäftigten

## Ausgewählte Regionaldaten

### Bautätigkeit (Wohn- und Nichtwohnbau einschl. Baumaßnahmen an bestehenden Gebäuden) im Februar 2008

Verwaltungsbezirk	Baugenehmigungen und Baufertigstellungen <sup>1</sup>						
	Baugenehmigungen				Baufertigstellungen		
	Gebäude / Baumaßnahmen	Wohnungen		veranschlagte Bauwerkskosten	Gebäude / Baumaßnahmen	Wohnungen	veranschlagte Bauwerkskosten
		insgesamt	Wohnfläche			insgesamt	Wohnfläche
	Anzahl		100 m²	1 000 EUR	Anzahl	100 m²	1 000 EUR
<b>Kreisfreie Städte</b>	Fertigstellungen werden ab 01-07 nur noch jährlich erstellt!!						
Brandenburg an der Havel	11	15	10,8	1 510	.	.	.
Cottbus	11	12	12,4	1 239	.	.	.
Frankfurt (Oder)	9	6	13,2	1 079	.	.	.
Potsdam	32	56	62,3	21 387	.	.	.
<b>Landkreise</b>				287			
Barnim	33	39	38,2	14 873	.	.	.
Dahme-Spreewald	44	30	39,7	7 139	.	.	.
Elbe-Elster	15	9	10,0	1 489	.	.	.
Havelland	42	38	44,1	4 971	.	.	.
Märkisch-Oderland	47	42	48,5	11 439	.	.	.
Oberhavel	55	55	67,2	7 784	.	.	.
Oberspreewald-Lausitz	6	5	5,6	598	.	.	.
Oder-Spree	39	40	42,7	5 635	.	.	.
Ostprignitz-Ruppin	12	11	19,0	1 658	.	.	.
Potsdam-Mittelmark	70	67	84,1	10 673	.	.	.
Prignitz	13	5	5,7	1 352	.	.	.
Spree-Neiße	12	10	11,4	1 298	.	.	.
Teltow-Fläming	37	24	34,7	7 091	.	.	.
Uckermark	8	3	5,9	658	.	.	.
<b>Land Brandenburg</b>	<b>496</b>	<b>467</b>	<b>555,6</b>	<b>101 873</b>	.	.	.

<sup>1</sup> Negative Werte können sich aus „neuer Zustand minus alter Zustand“ bei Baumaßnahmen an bestehenden Gebäuden ergeben.

### Tourismus im Februar 2008




Verwaltungsbezirk	Tourismus (ohne Campingplätze)							
	Beherber- gungsstätten (geöffnete)	Gästeankünfte			Gästeübernachtungen			Durchschnitt- liche Aufent- haltsdauer
		insgesamt	darunter	Veränderung geg. dem Vorjahres- monat	insgesamt	darunter	Veränderung geg. dem Vorjahres- monat	
			aus dem Ausland			ausländischer Gäste		
		Anzahl		Prozent		Anzahl	Prozent	Tage
Kreisfreie Städte								
Brandenburg an der Havel	19	2 579	125	+13,2	5 245	365	-1,4	2,0
Cottbus	22	6 776	516	+12,2	10 816	836	+6,1	1,6
Frankfurt (Oder)	15	3 304	456	-10,9	7 120	958	-8,4	2,2
Potsdam	39	21 333	2 017	+10,1	45 664	4 203	+5,4	2,1
Landkreise								
Barnim	72	8 350	602	+9,6	35 025	1 269	+1,1	4,2
Dahme-Spreewald	100	23 068	3 651	+25,5	48 740	6 642	+27,0	2,1
Elbe-Elster	55	2 343	41	-6,5	13 524	328	+5,6	5,8
Havelland	49	3 323	77	-5,4	8 922	194	+9,5	2,7
Märkisch-Oderland	87	10 839	469	+5,0	43 995	1 060	+0,0	4,1
Oberhavel	70	10 176	716	+25,4	17 964	1 485	+14,6	1,8
Oberspreewald-Lausitz	63	9 522	4 444	+97,1	15 009	4 960	+39,7	1,6
Oder-Spree	125	17 214	400	+5,0	47 162	1 041	+12,7	2,7
Ostprignitz-Ruppin	106	11 200	353	+24,9	40 676	747	+17,5	3,6
Potsdam-Mittelmark	111	18 967	2 260	+17,1	51 186	4 453	+5,7	2,7
Prignitz	58	5 409	129	+8,5	12 180	223	+11,1	2,3
Spree-Neiße	71	9 511	173	+10,5	27 582	552	+13,4	2,9
Teltow-Fläming	87	13 482	2 855	+5,7	27 556	5 904	+5,5	2,0
Uckermark	93	11 034	207	+1,9	28 178	628	-7,1	2,6
Land Brandenburg	1 242	188 430	19 491	+13,9	486 544	35 848	+8,7	2,6




# Amt für Statistik Berlin-Brandenburg

## Veröffentlichungen für das Land Brandenburg im April 2008

Veröffentlichungen können beim Amt für Statistik Berlin-Brandenburg - Referat Informationsmanagement -

Dortustraße 46, 14467 Potsdam, Fax: 0331 39-418, E-Mail: [vertrieb@statistik-bbb.de](mailto:vertrieb@statistik-bbb.de) bezogen werden.

Medium der Veröffentlichungen:  - Print,  - Disketten,  - CD-ROM, [www](http://www.statistik-berlin-brandenburg.de) - kostenloser Download unter [www.statistik-berlin-brandenburg.de](http://www.statistik-berlin-brandenburg.de).

Kennziffer	Titel	Preis in EUR		
		www		 / 
A I 1, A II 4 - vj 3/07	Bevölkerungsentwicklung und Bevölkerungsstand 3. Quartal 2007	X	6,00	16,00
A III 1 - vj 2/07	Wanderungen 2. Quartal 2007	X	6,00	16,00
A VI 7 - m 01/08	Arbeitsmarkt, Januar 2008	X	6,00	16,00
A VI 7 - m 02/08	Arbeitsmarkt, Februar 2008	X	6,00	16,00
A VI 7 - m 03/08	Arbeitsmarkt, März 2008	X	6,00	16,00
A VI 9 - hj 2/07	Erwerbstätigenrechnung - Erwerbstätige Jahresergebnis 1991 bis 2007 Vierteljahresergebnis 2003 bis 2007	X	7,00	17,00
A IV 14 - j / 07	Schwangerschaftskonflikt-, Schwangerschaftsberatung, Familienplanung und Sexualaufklärung 2007	X	7,00	17,00
A VI 15 - vj 1/07	Sozialversicherungspflichtig Beschäftigte am Arbeitsort 31.03.2007 Stand: September 2007 (vorläufiges Ergebnis)	X	8,00	18,00
B I 2 - j/07	Lehrkräfte an allgemeinbildenden Schulen, Schuljahr 2007/2008	X	7,00	17,00
B I 8 - j/07	Fremdsprachenunterricht an allgemeinbildenden Schulen, Schuljahr 2007/2008	X	7,00	17,00
B II 6 - j/07	Ausbildungsstätten für Fachberufe des Gesundheitswesens 2007	X	6,00	16,00
B III 3 - j/07	Akademische und staatliche Abschlussprüfungen im Prüfungsjahr 2007	X	7,00	17,00
C I 1 - j / 07	Bodennutzung der landwirtschaftlichen Betriebe 2007 Anbau auf dem Ackerland – endgültiges Ergebnis	X	10,00	20,00
C II 2 - j / 07	Ernteberichterstattung über Feldfrüchte und Grünland 2007	X	7,00	17,00
C III 6 - m 12/07	Schlachtungen und Fleischerzeugung, Dezember und Jahr 2007	X	6,00	16,00
C III 7 - m 01/08	Milcherzeugung und Milchverwendung, Januar 2008	X	6,00	16,00
C IV 2 - 2j / 07	Betriebe mit ökologischem Landbau 2007	X	7,00	17,00
C IV 7 - 2j / 07	Größenstruktur der landwirtschaftlichen Betriebe 2007	X	6,00	16,00
E I 1 - m 01/08	Verarbeitendes Gewerbe (sowie Bergbau und Gewinnung von Steinen und Erden) Januar 2008	X	7,00	17,00
E I 1 - m 02/08	Verarbeitendes Gewerbe (sowie Bergbau und Gewinnung von Steinen und Erden) Februar 2008	X	7,00	17,00
E I 3 - m 01/08	Verarbeitendes Gewerbe Januar 2008, Auftragseingangsindex	X	6,00	16,00
E I 3 - m 02/08	Verarbeitendes Gewerbe Februar 2008, Auftragseingangsindex	X	6,00	16,00
E I 5 - j/07	Verarbeitendes Gewerbe (sowie Bergbau und Gewinnung von Steinen und Erden) Jahr 2007, Produktion	X	7,00	17,00
E V 1 - hj 2/07	Handwerk 2. Halbjahr 2007	X	6,00	16,00
F II 1 - m 01/08	Baugenehmigungen, Januar 2008	X	6,00	16,00
G I 1 - m 12/07	Umsatz und Beschäftigung im Einzelhandel sowie Kraftfahrzeughandel Dezember 2007 Messzahlen - Vorläufiges Ergebnis	X	6,00	16,00
G IV 1 - m 01/08	Gäste und Übernachtungen im Fremdenverkehr, Januar 2008	X	7,00	17,00
G IV 3 - m 12/07	Umsatz und Beschäftigung im Gastgewerbe Dezember 2007 Messzahlen - Vorläufiges Ergebnis	X	6,00	16,00
H I 1 - m 01/08	Straßenverkehrsunfälle Januar 2008	X	7,00	17,00
H I 1 - m 02/08	Straßenverkehrsunfälle Februar 2008	X	7,00	17,00
H II 1 - m 02/08	Binnenschifffahrt, Februar 2008	X	7,00	17,00
K V 9 - 4j/06	Sonstige Einrichtungen und tätige Personen in der Kinder- und Jugendhilfe 2006	X	7,00	17,00
M I 2 - m 03/08	Verbraucherpreisindex, März 2008	X	7,00	17,00
P I 1 - j/07	Volkswirtschaftliche Gesamtrechnungen, Bruttoinlandsprodukt und Bruttowertschöpfung nach Wirtschaftsbereichen 1991 bis 2007	X	7,00	17,00