

## Monatsdaten + Konjunktur 10 2007

Mit der vorliegenden Veröffentlichung „Monatsdaten + Konjunktur“ gibt das Amt für Statistik Berlin-Brandenburg eine Auswahl aktueller wirtschafts- und konjunkturstatistischer Ergebnisse für das Land Brandenburg heraus.

„Monatsdaten + Konjunktur“ erscheint monatlich und bietet eine umfangreiche Auswahl an Daten und grafischen Übersichten zur aktuellen Entwicklung im Lande. Einige Angaben sind vorläufig und können zu einem späteren Zeitpunkt aktualisiert werden. Abweichungen in den errechneten Werten sind durch Rundungen bedingt. Durch die Bearbeitungsdauer und die unterschiedliche zeitliche Verfügbarkeit der Ausgangsdaten können zum Zeitpunkt der Veröffentlichung bereits einzelne Statistische Berichte jüngeren Datums verfügbar sein. Zu beziehen ist „Monatsdaten + Konjunktur“ als Download auf den Internetseiten des AfS oder über den E-Mail-Service.



## Brandenburg

### Konjunktur Aktuell

Beinhaltet die Entwicklung von 24 ausgewählten Konjunkturindikatoren der jüngsten drei Monate als Veränderung gegenüber dem

Vorjahresmonat. Diese sind auf einer Seite tabellarisch zusammengefasst dargestellt.

**Entwicklungstendenzen der konjunkturellen Lage** **3**

### Brandenburg im Überblick

Die Rubrik Brandenburg im Überblick enthält Angaben zur konjunkturellen Situation und Entwicklung für das Land Brandenburg. Zeitreihen werden für die letzten 24 Monate als Konjunkturgrafiken dargestellt. Der in einigen Grafiken dargestellte Trend wurde nach dem Berliner Verfahren des Statistischen Bundesamtes BV4.1 berechnet. Statistische Angaben zur Konjunktur in den vorliegenden jüngsten drei Berichtsmonaten werden durch Angaben der Entwicklung gegenüber dem Vormonat sowie dem Vorjahresmonat ergänzt. Die saisonalen und konjunkturellen Schwankungen im Wirtschaftsge-

schehen des Landes lassen sich somit erkennen. Im Einzelnen sind Informationen zum Stand und der Entwicklung der Bevölkerung, des Arbeitsmarktes, zu den Eckdaten der brandenburgischen Industrie, des Baugewerbes und zur Bautätigkeit enthalten. Weitere Angaben beziehen sich auf die Bereiche Einzelhandel, Gastgewerbe, Tourismus, Außenhandel, Gewerbeanzeigen und Insolvenzgeschehen sowie die Preisentwicklung. Der Zahlenspiegel für das Land Brandenburg ergänzt die Konjunkturdarstellungen durch einen Überblick aktuellster Ergebnisse für nahezu alle Bereiche der amtlichen Statistik Brandenburgs.

**Grafiken zur konjunkturellen Entwicklung** **5**

**Konjunkturdaten im Überblick** **11**

**Zahlenspiegel** **15**

### Brandenburg im Vergleich

Neben den Angaben für die Bundesrepublik Deutschland enthält die Rubrik Brandenburg im Ver-

gleich die Gegenüberstellung der Konjunkturindikatoren Brandenburgs zu denen Deutschlands.

**Ausgewählte Konjunkturindikatoren Deutschland** **21**

**Konjunkturindikatoren - Brandenburg im Vergleich** **23**

### Brandenburg Regional

Brandenburg Regional bietet für ausgewählte Bereiche regionale Angaben zur aktuellen Wirt-

schaftslage der Landkreise und kreisfreien Städte Brandenburgs.

**Ausgewählte Regionaldaten** **25**

### Zeichenerklärung

- 0 weniger als die Hälfte von 1 in der letzten besetzten Stelle, jedoch mehr als nichts
- nichts vorhanden (genau null)
- Zahlenwert unbekannt oder geheim zu halten
- ... Zahlenwert lag bei Redaktionsschluss noch nicht vor
- () Aussagewert eingeschränkt, da der Wert Fehler aufweisen kann
- / keine Angabe, da Zahlenwert nicht sicher genug
- x Tabellenfach gesperrt, weil Aussage nicht sinnvoll
- r berichtigte Zahl
- D Durchschnitt (bei nicht addierfähigen Größen)

© Amt für Statistik Berlin-Brandenburg  
Dortustraße 46  
14467 Potsdam

Für nichtgewerbliche Zwecke sind Vervielfältigung und unentgeltliche Verbreitung, auch auszugsweise, mit Quellenangabe gestattet. Die Verbreitung, auch auszugsweise, über elektronische Systeme/Datenträger bedarf der vorherigen Zustimmung. Alle übrigen Rechte bleiben vorbehalten.

# Entwicklungstendenzen der konjunkturellen Lage in Brandenburg

## Ausgewählte Konjunkturindikatoren

(Basis: Originalwerte, Stand vom 10. Oktober 2007)

Merkmal	Mai 2007	Juni 2007	Juli 2007
	Veränderung gegenüber dem Vorjahresmonat		
	%		
<b>Arbeitsmarkt <sup>1</sup></b>			
Arbeitslose	-11,1	-10,8	-8,0
Arbeitslosenquote <sup>2</sup>	-12,6	-12,0	-9,4
<b>Bergbau und Verarbeitendes Gewerbe <sup>3</sup></b>			
Beschäftigte	+6,2	+5,3	+5,7
Gesamtumsatz	+8,1	+7,2	+19,7
Auslandsumsatz	+15,7	-0,5	+24,5
Auftragseingangsindex	+7,4	+6,1	-10,5
<b>Energie- und Wasserversorgung <sup>5</sup></b>			
Beschäftigte	-0,4	-0,9	-0,7
Stromerzeugung (brutto) <sup>6</sup>	+2,5	-12,1	+18,1
<b>Bauhauptgewerbe <sup>4</sup></b>			
Beschäftigte	-0,8	-2,3	-2,2
Gesamtumsatz	-1,4	+5,5	+0,0
Auftragseingang	+26,3	+18,5	-18,2
<b>Baugenehmigungen <sup>5</sup></b>			
Gebäude	-41,0	-21,3	-9,6
Wohnungen	-36,6	-13,3	+4,1
<b>Einzelhandel <sup>7 8</sup></b>			
Beschäftigte	+1,6	+1,2	+0,3
Umsatz nominal	-2,0	-0,8	+1,2
<b>Gastgewerbe <sup>8</sup></b>			
Beschäftigte	-3,6	-2,2	-1,5
Umsatz nominal	-0,7	+3,2	+1,1
<b>Tourismus <sup>9</sup></b>			
Gästeankünfte	+0,4	+3,6	+8,3
Gästeübernachtungen	+1,2	+3,7	+6,5
<b>Außenhandel</b>			
Ausfuhr (Spezialhandel)	+11,4	-4,2	+8,0
Einfuhr (Generalhandel)	-3,1	-11,6	+4,6
<b>Gewerbeanzeigen und Insolvenzen</b>			
Gewerbeanmeldungen	-16,1	-26,9	+5,8
Insolvenzen von Unternehmen	-10,2	-11,1	+7,3
Insolvenzen übriger Schuldner	+10,4	+24,1	+27,9
<b>Verbraucherpreisindex</b>	+1,9	+1,6	+1,9

1 Quelle: Bundesagentur für Arbeit, die Daten gelten 3 Monate als vorläufig. Berechnungsstand: Juli 2007

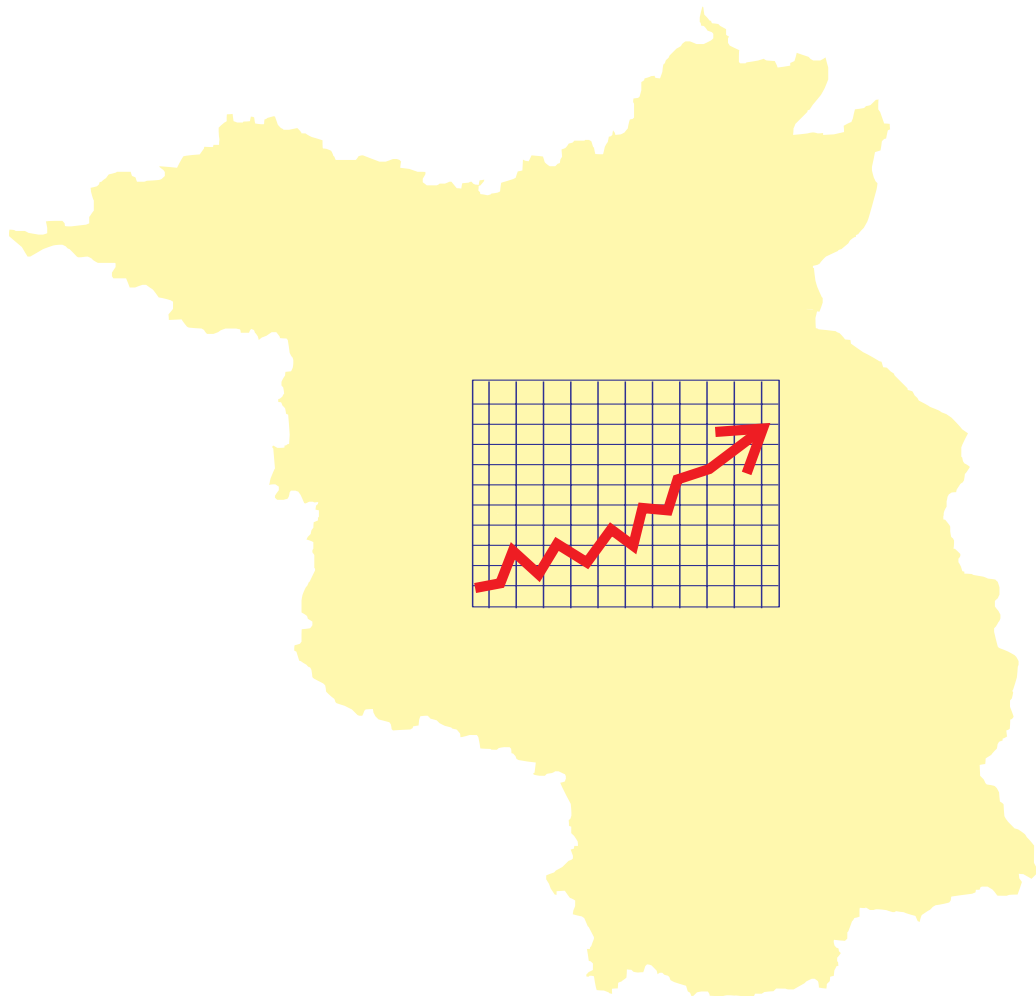
2 bezogen auf abhängig zivile Erwerbspersonen 3 Betriebe ab 50 Beschäftigte 4 Betriebe von Unternehmen mit im Allgemeinen 20 und mehr Beschäftigten

5 in öffentlichen Energieversorgungsunternehmen 6 einschließlich Baumaßnahmen an bestehenden Gebäuden

7 ohne Tankstellen und Handel mit Kfz 8 vorläufig 9 ohne Campingplätze

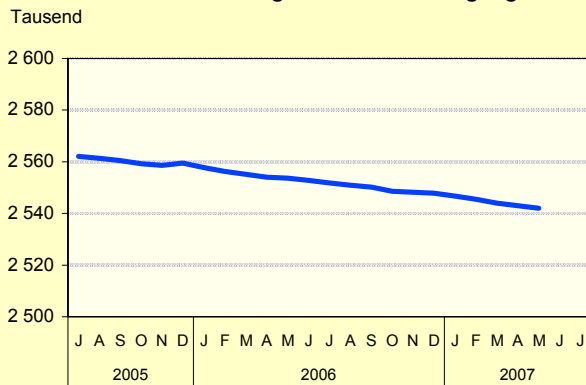
# Brandenburg

## im Überblick

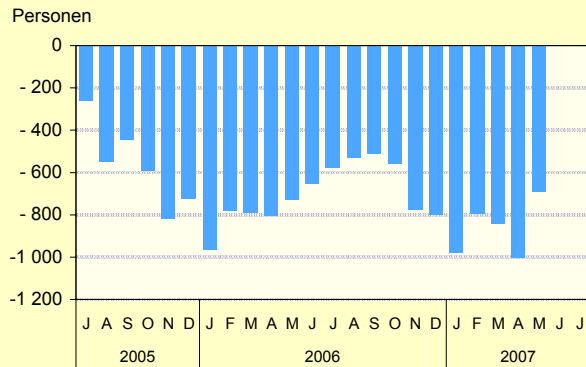


# Grafiken zur konjunkturellen Entwicklung in Brandenburg

## Bevölkerungsstand und -bewegung

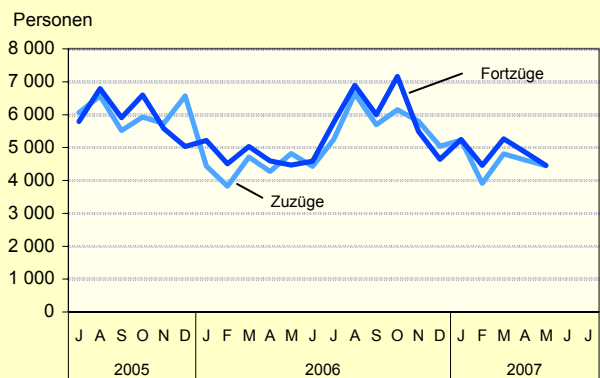


## Überschuß der Geborenen bzw. Gestorbenen (-)

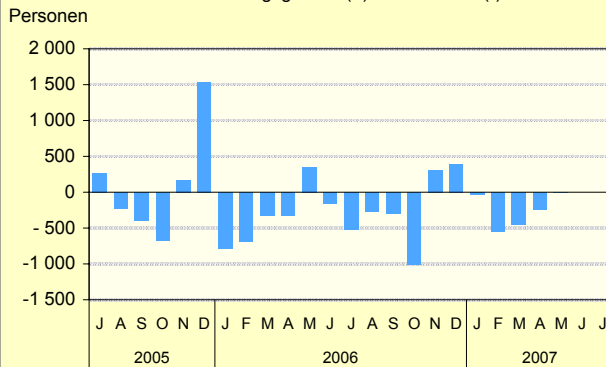


AfS Berlin-Brandenburg

## Zu- und Fortzüge über die Landesgrenze

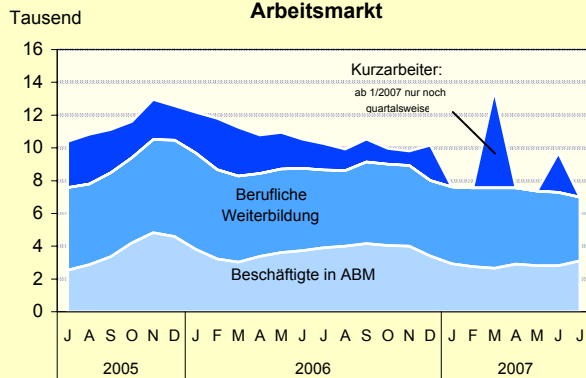


## Wanderungsgewinn (+) bzw. -verlust (-)

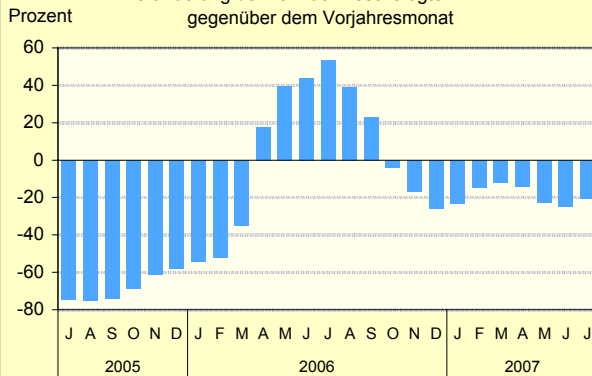


AfS Berlin-Brandenburg

## Arbeitsmarkt

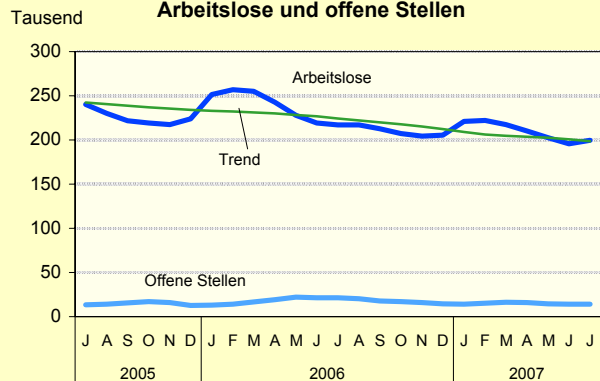


## Veränderung der Zahl der Beschäftigten in ABM gegenüber dem Vorjahresmonat

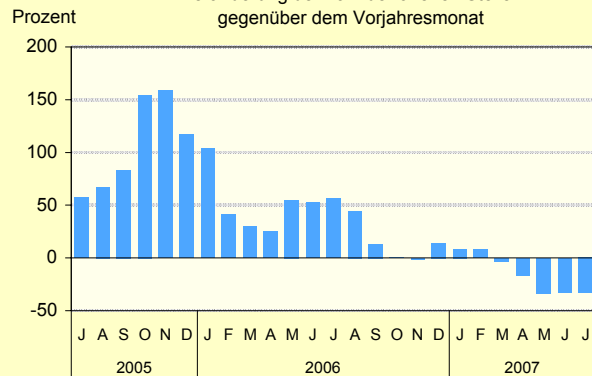


AfS Berlin-Brandenburg

## Arbeitslose und offene Stellen

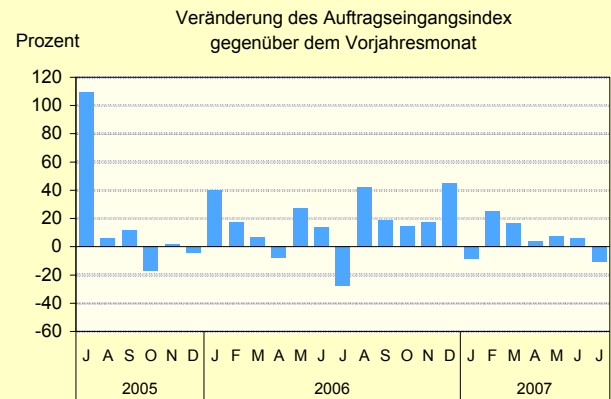
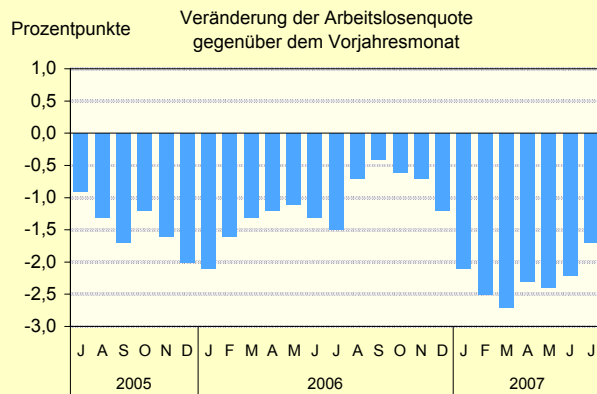
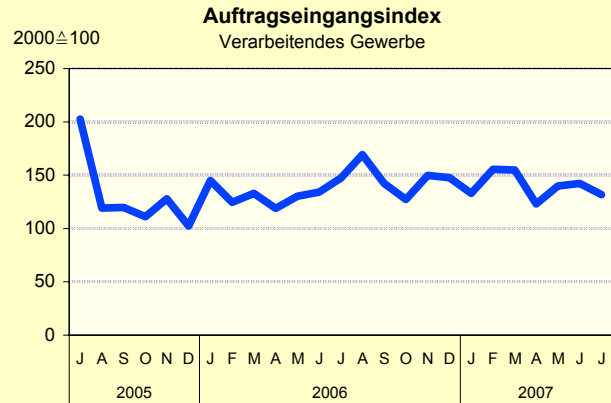
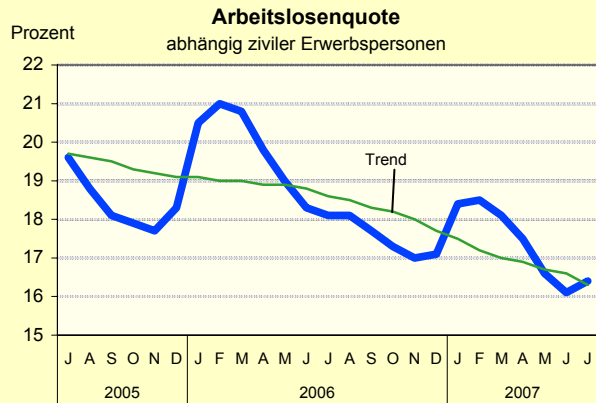


## Veränderung der Zahl der offenen Stellen gegenüber dem Vorjahresmonat



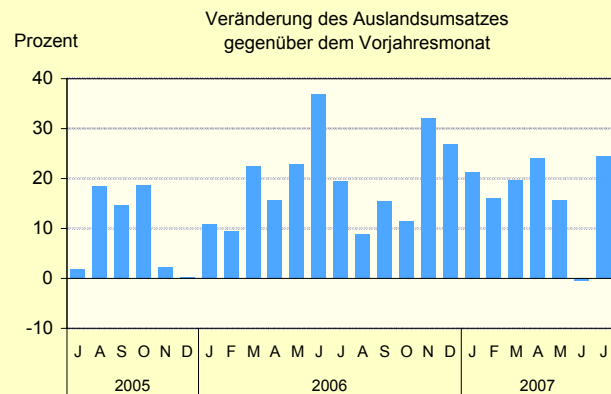
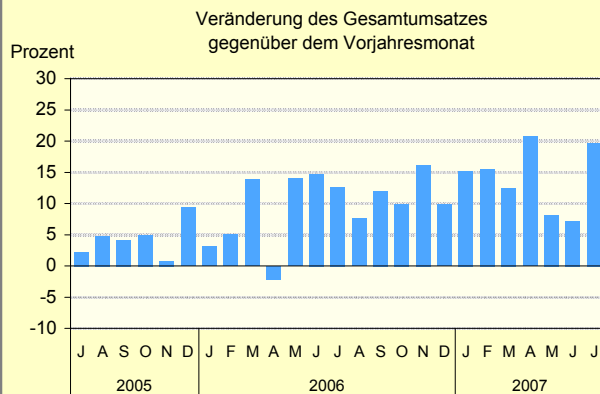
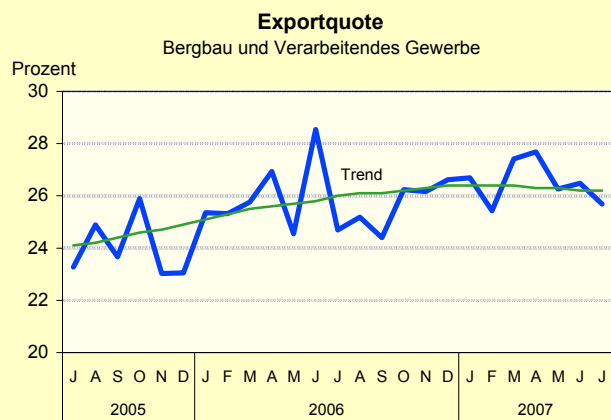
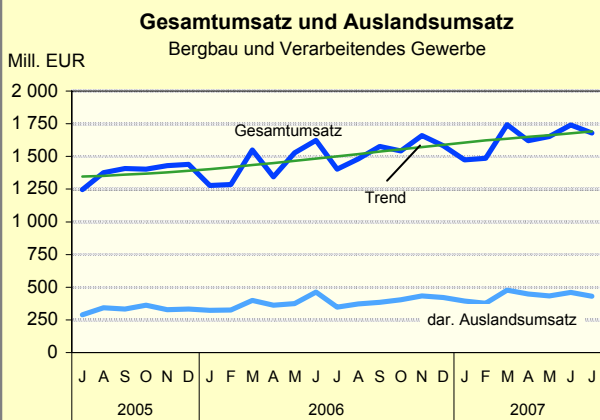
AfS Berlin-Brandenburg

# Grafiken zur konjunkturellen Entwicklung in Brandenburg



AfS Berlin-Brandenburg

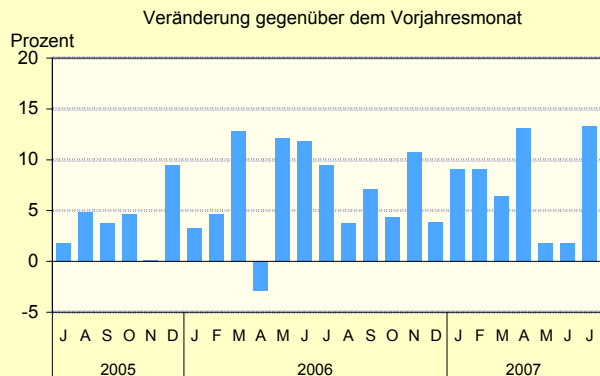
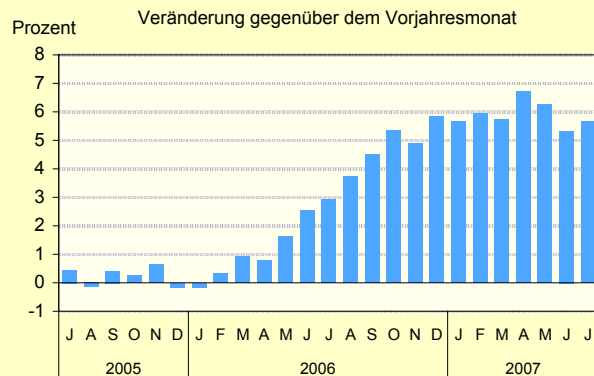
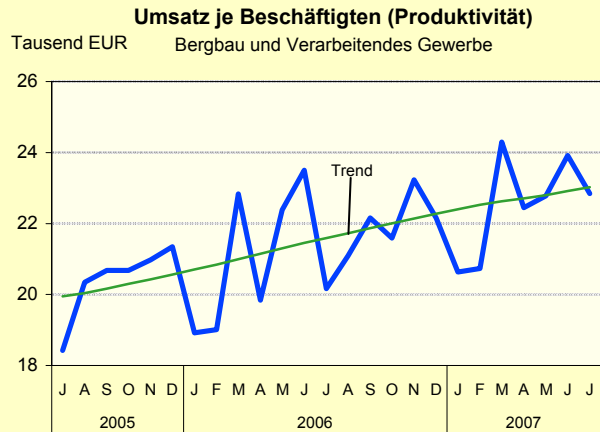
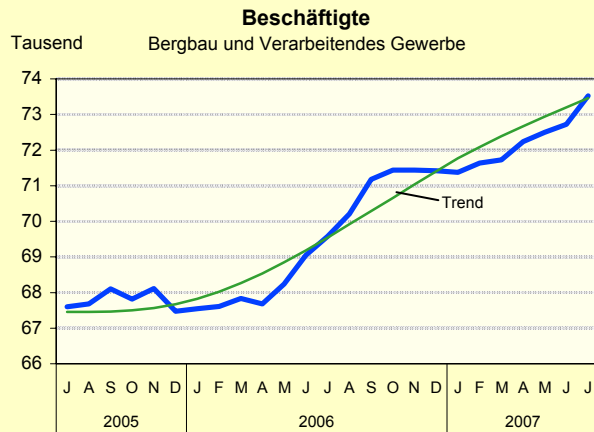
AfS Berlin-Brandenburg



AfS Berlin-Brandenburg

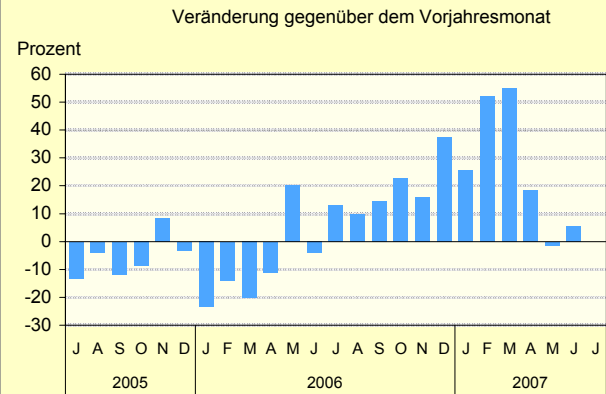
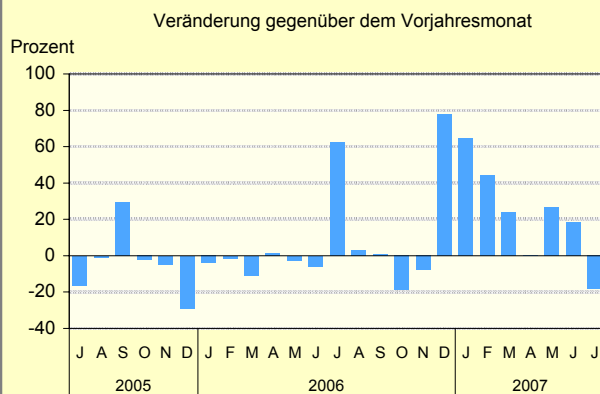
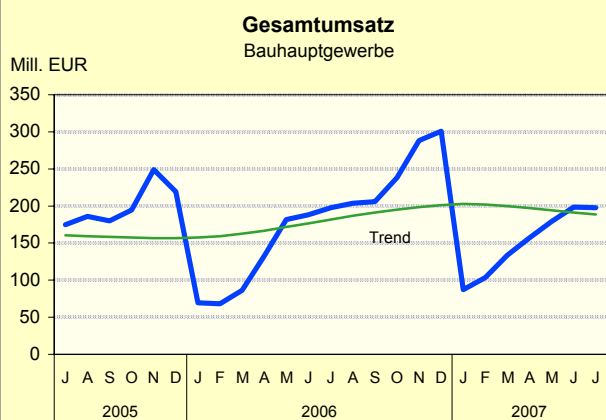
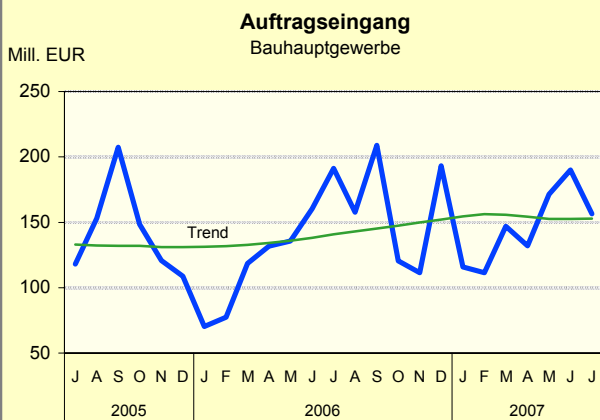
AfS Berlin-Brandenburg

# Grafiken zur konjunkturellen Entwicklung in Brandenburg



AfS Berlin-Brandenburg

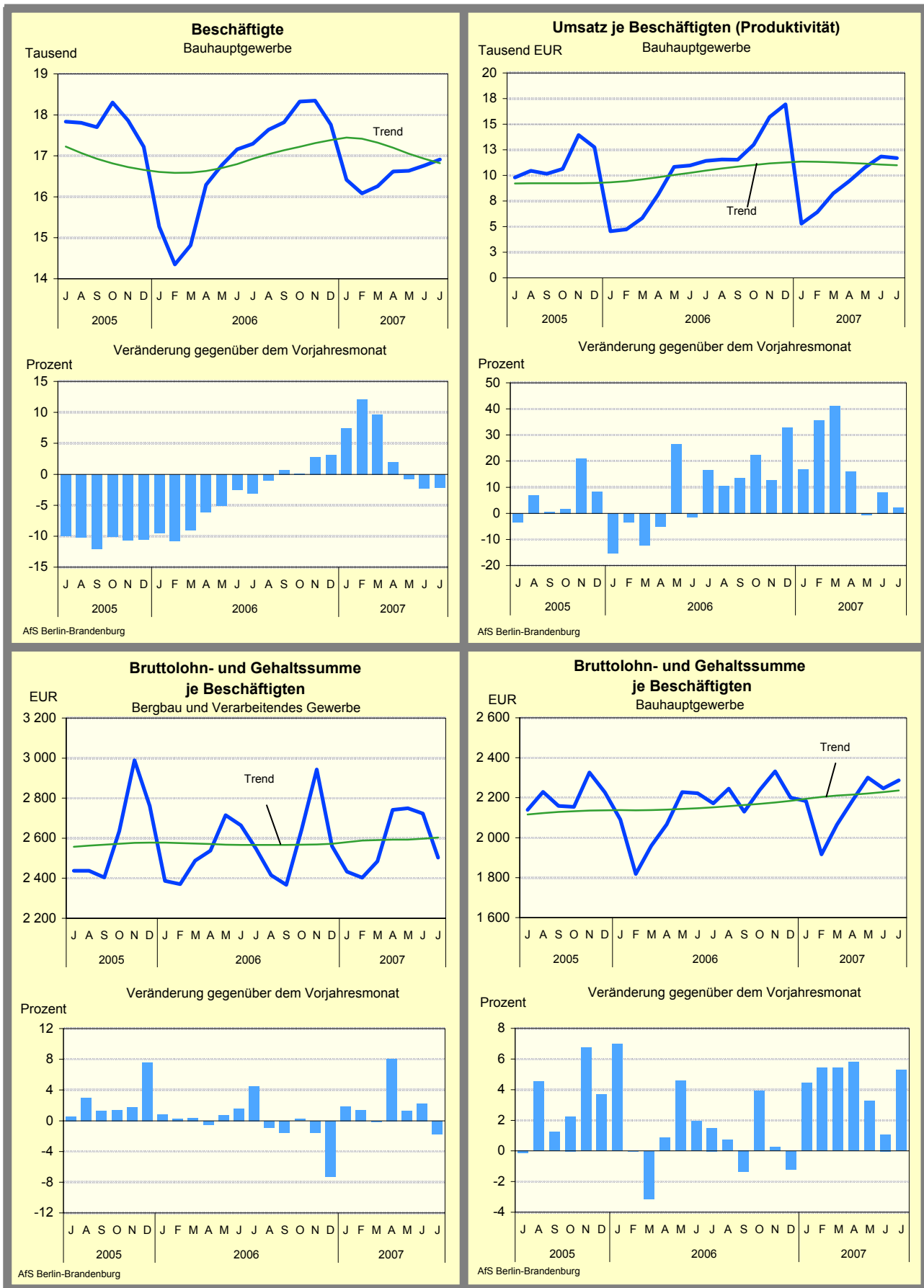
AfS Berlin-Brandenburg



AfS Berlin-Brandenburg

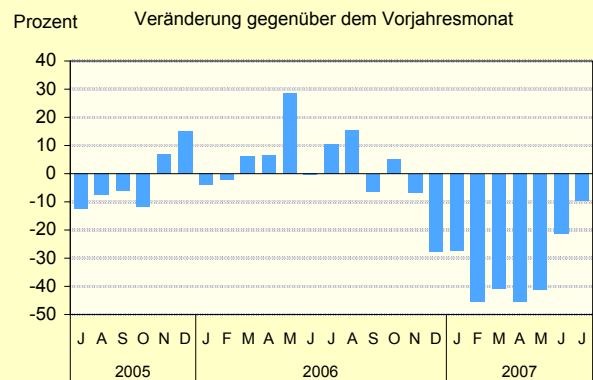
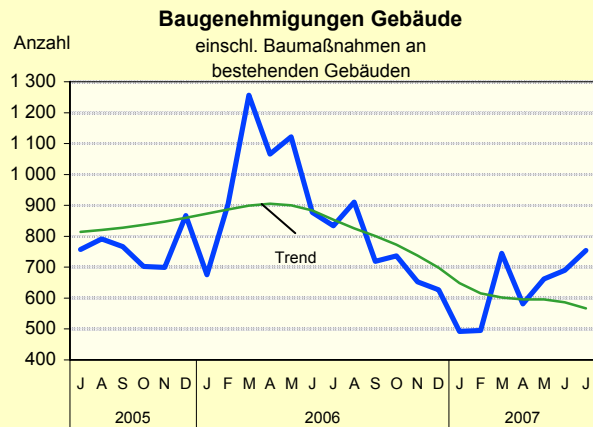
AfS Berlin-Brandenburg

# Grafiken zur konjunkturellen Entwicklung in Brandenburg

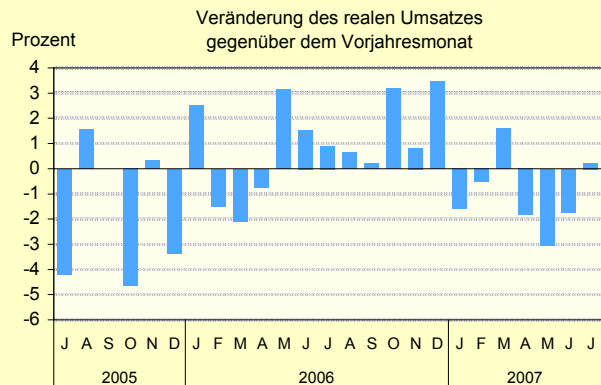
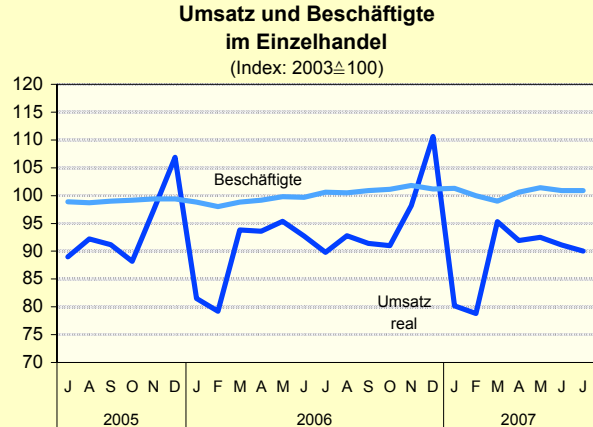




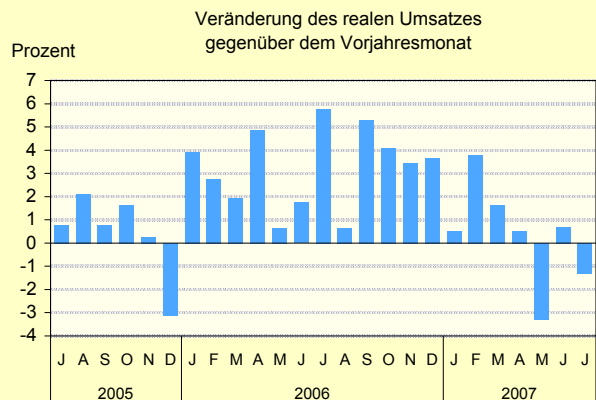
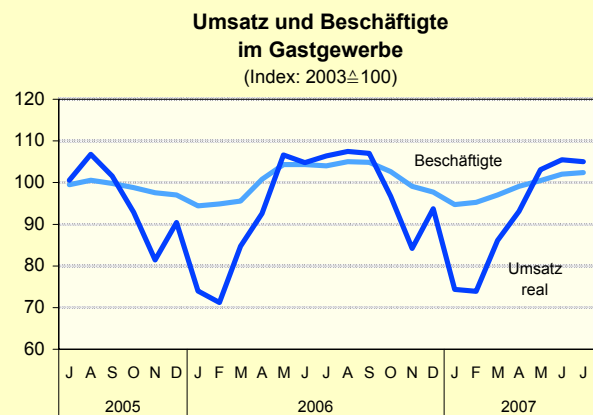
# Grafiken zur konjunkturellen Entwicklung in Brandenburg



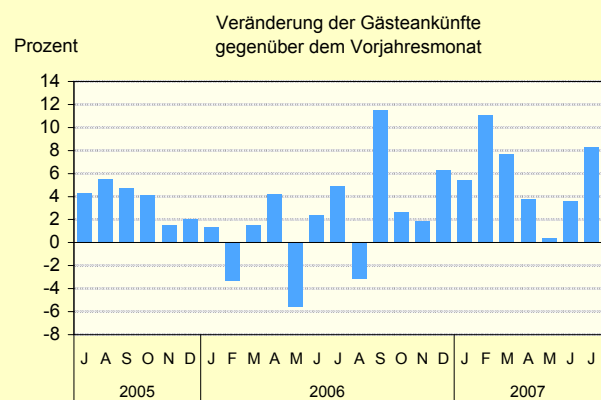
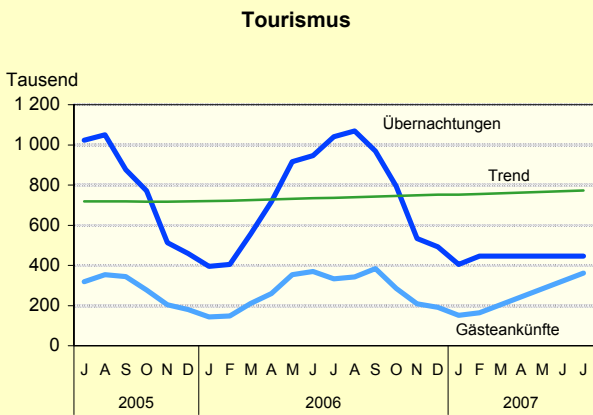
AfS Berlin-Brandenburg



AfS Berlin-Brandenburg



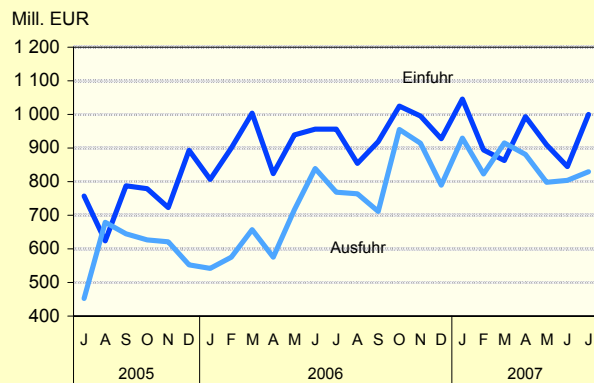
AfS Berlin-Brandenburg



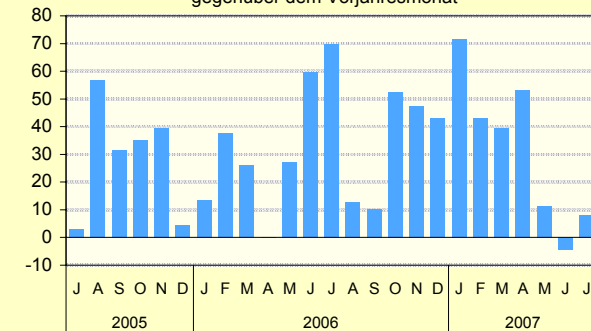
AfS Berlin-Brandenburg

# Grafiken zur konjunkturellen Entwicklung in Brandenburg

## Außenhandel

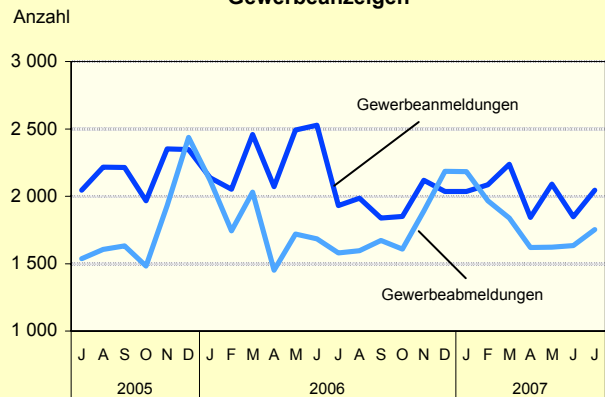


## Veränderung der Ausfuhr gegenüber dem Vorjahresmonat

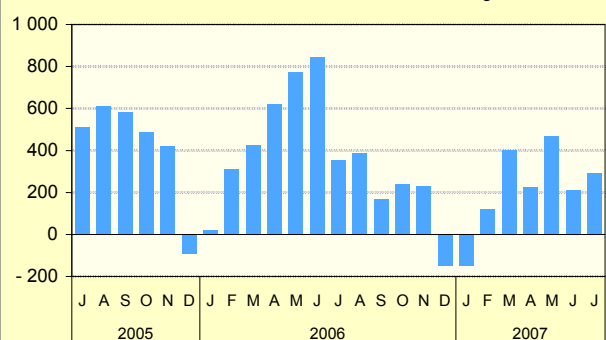


AfS Berlin-Brandenburg

## Gewerbeanzeigen

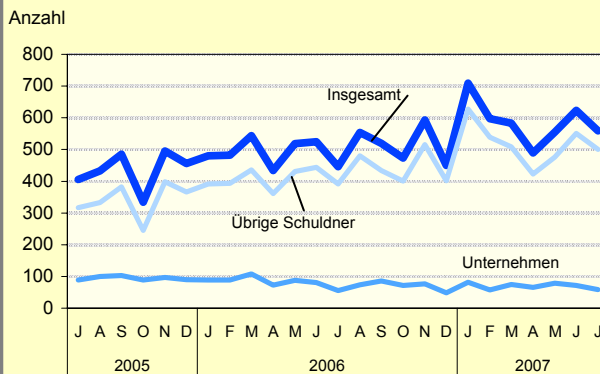


## Saldo der Gewerbean- und -abmeldungen

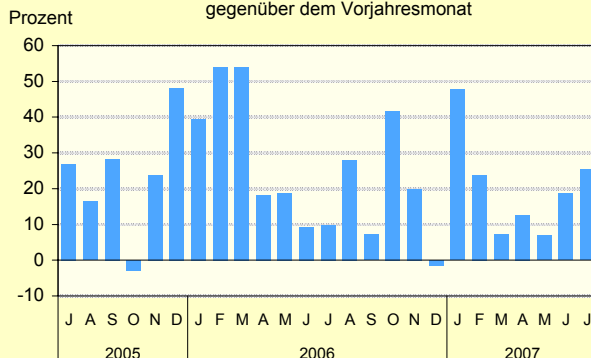


AfS Berlin-Brandenburg

## Insolvenzen

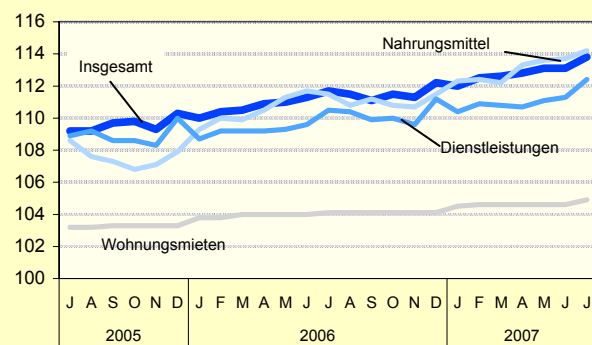


## Veränderung der Zahl der Insolvenzen gegenüber dem Vorjahresmonat

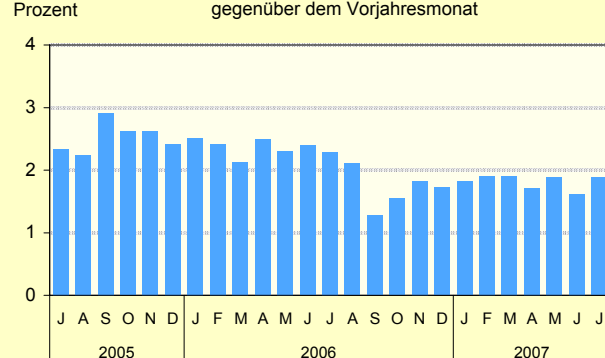


AfS Berlin-Brandenburg

## Verbraucherpreisindex (Index: 2000=100)



## Veränderung des Gesamtindex gegenüber dem Vorjahresmonat



AfS Berlin-Brandenburg

# Ausgewählte Konjunkturindikatoren für das Land Brandenburg

★★★ Grundzahlen ... Grundzahlen ... Grundzahlen ... Grundzahlen ... Grundzahlen ... Grundzahlen ... Grundzahlen ... ★★★

Merkmal	Einheit	2006	2007					
		Jahres- durch- schnitt	Februar	März	April	Mai	Juni	Juli
<b>Arbeitsmarkt <sup>1</sup></b>								
Arbeitslose	Anzahl	226 413	222 138	217 299	210 259	202 594	195 667	199 764
Arbeitslosenquote <sup>2</sup>	Prozent	18,7	18,5	18,1	17,5	16,6	16,1	16,4
darunter								
Frauen	Prozent	18,1	17,8	17,5	17,2	16,5	16,1	16,7
Jüngere unter 25 Jahren	Prozent	18,0	16,7	16,5	15,3	14,7	14,0	17,2
Offene Stellen	Anzahl	17 736	15 203	16 210	16 083	14 553	14 286	14 240
Kurzarbeiter	Anzahl	1 931	...	5 916	...	...	2 409	...
<b>Bergbau und Verarbeitendes Gewerbe <sup>3</sup></b>								
Betriebe	Anzahl	405	404	405	408	408	408	408
Beschäftigte	Anzahl	69 434	71 639	71 723	72 234	72 495	72 727	73 521
Gesamtumsatz	Mill. EUR	1 488	1 485	1 743	1 622	1 651	1 740	1 679
darunter Auslandsumsatz	Mill. EUR	384	378	478	449	434	461	431
Exportquote	Prozent	25,8	25,4	27,4	27,7	26,3	26,5	25,7
Umsatz je Beschäftigten	EUR	21 425	20 730	24 296	22 449	22 780	23 920	22 843
Geleistete Arbeitsstunden	1 000	9 485	9 671	10 453	9 447	9 853	10 169	10 024
Bruttolohn- und Gehaltssumme	Mill. EUR	177	172	178	198	199	198	184
Produktionsindex	2000 $\triangle$ 100	...	...	...	...	...	...	...
Auftragseingangsindex im Verarbeitenden Gewerbe	2000 $\triangle$ 100	139,1	155,4	154,9	123,1	139,9	142,3	131,8
<b>Vorbereitende Baustellenarbeiten, Hoch- und Tiefbau <sup>3</sup></b>								
Betriebe	Anzahl	348	343	339	337	334	334	333
Beschäftigte	Anzahl	16 820	16 083	16 257	16 621	16 637	16 766	16 913
Gesamtumsatz	Mill. EUR	180	103	134	157	179	198	198
Gesamtumsatz je Beschäftigten	EUR	10 717	6 429	8 237	9 445	10 778	11 837	11 682
Geleistete Arbeitsstunden	1 000	1 845	1 353	1 702	1 792	1 885	2 033	2 139
Bruttolohn- und Gehaltssumme	Mill. EUR	36	31	34	36	38	38	39
Auftragseingang	Mill. EUR	140	111	147	132	172	190	156
<b>Einzelhandel <sup>4</sup></b>								
Beschäftigte	2003 $\triangle$ 100	100,0	100,0	99,0	100,6	101,4	100,9	100,9
Umsatz nominal	2003 $\triangle$ 100	94,2	80,9	98,2	95,1	95,6	94,0	92,8
<b>Gastgewerbe</b>								
Beschäftigte	2003 $\triangle$ 100	100,6	95,3	97,0	99,1	100,5	102,0	102,4
Umsatz nominal	2003 $\triangle$ 100	97,6	77,7	90,5	97,9	108,7	112,1	111,8
<b>Außenhandel</b>								
Einfuhr (Generalhandel)	Mill. EUR	925,5	893,9	863,0	993,4	909,8	844,8	1 000,4
Ausfuhr (Spezialhandel)	Mill. EUR	734,0	822,6	915,7	881,3	798,1	803,7	829,9
<b>Verbraucherpreisindex</b>	2000 $\triangle$ 100	111,1	112,5	112,6	112,8	113,1	113,1	113,8

1 Quelle: Bundesagentur für Arbeit, die Daten gelten 3 Monate als vorläufig. Berechnungsstand: Juli 2007

2 bezogen auf abhängig zivile Erwerbspersonen 3 Betriebe ab 50 Beschäftigte

4 ohne Tankstellen und Handel mit Kfz

# Konjunkturindikatoren für das Land Brandenburg im Überblick

★★★ Monatsangaben ... Monatsangaben ... Monatsangaben ... Monatsangaben ... Monatsangaben ... Monatsangaben ★★★

Merkmal	Einheit	Mai 2007			Juni 2007			Juli 2007		
		absolut	Veränderung		absolut	Veränderung		absolut	Veränderung	
			z. VM	z.VJM		z. VM	z.VJM		z. VM	z.VJM
			% oder %-punkte			% oder %-punkte			% oder %-punkte	
<b>Bevölkerungsstand und -veränderung <sup>1</sup></b>										
Bevölkerung am Monatsende	1 000	2 544	−0,1	−0,4	2 543	−0,0	−0,4	2 542	−0,0	−0,5
Überschuß der Geborenen/Gestorbenen	Anzahl	- 843	X	X	- 1 003	X	X	- 691	X	X
Zuzüge über die Landesgrenze	Anzahl	4 807	+22,9	+2,1	4 623	−3,8	+8,2	4 449	−3,8	−7,6
Fortzüge über die Landesgrenze	Anzahl	5 263	+18,1	+4,6	4 864	−7,6	+5,8	4 453	−8,4	−0,2
Wanderungsgewinn (+) bzw. -verlust (-)	Anzahl	- 456	X	X	- 241	X	X	- 4	X	X
<b>Arbeitsmarkt <sup>2</sup></b>										
Arbeitslose	Anzahl	202 594	−3,6	−11,1	195 667	−3,4	−10,8	199 764	+2,1	−8,0
Arbeitslosenquote <sup>2</sup>	Prozent	16,6	−0,9	−2,4	16,1	−0,5	−2,2	16,4	+0,3	−1,7
darunter										
Frauen	Prozent	16,5	−0,7	−1,6	16,1	−0,4	−1,7	16,7	+0,6	−1,3
Jüngere unter 25 Jahren	Prozent	14,7	−0,6	−3,3	14,0	−0,7	−3,4	17,2	+3,2	−2,6
Offene Stellen	Anzahl	14 553	−9,5	−33,7	14 286	−1,8	−32,8	14 240	−0,3	−32,9
Kurzarbeiter	Anzahl	...	...	...	2 409	...	+36,0	...	...	...
<b>Bergbau und Verarbeitendes Gewerbe <sup>3</sup></b>										
Betriebe	Anzahl	408	+0,0	+1,0	408	+0,0	+0,7	408	+0,0	+0,5
Beschäftigte	Anzahl	72 495	+0,4	+6,2	72 727	+0,3	+5,3	73 521	+1,1	+5,7
Gesamtumsatz	Mill. EUR	1 651	+1,8	+8,1	1 740	+5,3	+7,2	1 679	−3,5	+19,7
darunter Auslandsumsatz	Mill. EUR	434	−3,4	+15,7	461	+6,3	−0,5	431	−6,4	+24,5
Exportquote	Prozent	26,3	−1,4	+1,7	26,5	+0,2	−2,1	25,7	−0,8	+1,0
Umsatz je Beschäftigten	EUR	22 780	+1,5	+1,8	23 920	+5,0	+1,8	22 843	−4,5	+13,3
Geleistete Arbeitsstunden	1 000	9 853	+4,3	+2,9	10 169	+3,2	+7,1	10 024	−1,4	+9,9
Bruttolohn- und Gehaltssumme	Mill. EUR	199	+0,7	+7,6	198	−0,7	+7,7	184	−7,1	+3,8
Produktionsindex	2000 $\triangle$ 100	...	...	...	...	...	...	...	...	...
Auftragseingangsindex im Verarbeitenden Gewerbe	2000 $\triangle$ 100	139,9	+13,6	+7,4	142,3	+1,7	+6,1	131,8	−7,4	−10,5
<b>Öffentliche Energie- und Wasserversorgung <sup>5</sup></b>										
Betriebe	Anzahl	92	+1,1	+1,1	92	+0,0	+1,1	92	+0,0	+1,1
Beschäftigte	Anzahl	8 796	+0,2	−0,4	8 791	−0,1	−0,9	8 754	−0,4	−0,7
Geleistete Arbeiterstunden	1 000	1 188	+3,2	−3,8	1 210	+1,8	+2,8	1 167	−3,5	+2,2
Bruttolohn- und -gehaltssumme	Mill. EUR	26	−28,7	−1,9	26	+1,1	−6,9	25	−3,8	+0,9
Stromerzeugung (brutto)	Mill. kWh	3 158	+3,7	+2,5	2 620	−17,0	−12,1	2 931	+11,9	+18,1

z. VM  $\triangle$  zum Vormonat; z. VJM  $\triangle$  zum Vorjahresmonat

1 März, April, Mai

2 Quelle: Bundesagentur für Arbeit, die Daten gelten 3 Monate als vorläufig. Ab Januar 2005 unter Einschluss der Grundsicherung für Arbeit Suchende,

3 bezogen auf abhängig zivile Erwerbspersonen 4 Betriebe ab 50 Beschäftigte 5 Betriebe von Unternehmen mit 20 und mehr Beschäftigten

# Konjunkturindikatoren für das Land Brandenburg im Überblick

★★★ Monatsangaben ... Monatsangaben ... Monatsangaben ... Monatsangaben ... Monatsangaben ... Monatsangaben ★★★

Merkmal	Einheit	Mai 2007			Juni 2007			Juli 2007		
		absolut	Veränderung		absolut	Veränderung		absolut	Veränderung	
			z. VM	z.VJM		z. VM	z.VJM		z. VM	z.VJM
			%			%			%	
<b>Vorbereitende Baustellenarbeiten, Hoch- und Tiefbau<sup>1</sup> (Bauhauptgewerbe)</b>										
Betriebe	Anzahl	334	−0,9	−3,5	334	+0,0	−3,5	333	−0,3	−3,5
Beschäftigte	Anzahl	16 637	+0,1	−0,8	16 766	+0,8	−2,3	16 913	+0,9	−2,2
Gesamtumsatz	Mill. EUR	179	+14,2	−1,4	198	+10,7	+5,5	198	−0,4	+0,0
dar. Baugewerblicher Umsatz	Mill. EUR	176	+14,4	−1,5	195	+10,8	+5,5	193	−1,0	−1,1
Gesamtumsatz je Beschäftigten	EUR	10 778	+14,1	−0,6	11 837	+9,8	+8,0	11 682	−1,3	+2,3
Geleistete Arbeitsstunden	1 000	1 885	+5,2	−12,9	2 033	+7,9	−4,2	2 139	+5,2	+2,1
Bruttolohn- und Gehaltssumme	Mill. EUR	38	+5,4	+2,4	38	−1,6	−1,2	39	+2,7	+3,0
Auftragseingang	Mill. EUR	172	+30,0	+26,3	190	+10,8	+18,5	156	−17,7	−18,2
<b>Baugenehmigungen</b>										
Wohnungen insgesamt <sup>2</sup>	Anzahl	621	+22,0	−36,6	624	+0,5	−13,3	653	+4,6	+4,1
Errichtung neuer Gebäude	Anzahl	490	+12,4	−45,0	499	+1,8	−23,9	566	+13,4	−3,9
<b>Einzelhandel<sup>3</sup></b>										
Beschäftigte	2003±100	101,4	+0,8	+1,6	100,9	−0,5	+1,2	100,9	+0,0	+0,3
Umsatz nominal	2003±100	95,6	+0,5	−2,0	94,0	−1,7	−0,8	92,8	−1,3	+1,2
Umsatz real	2003±100	92,5	+0,7	−3,0	91,1	−1,5	−1,7	90,0	−1,2	+0,2
<b>Gastgewerbe</b>										
Beschäftigte	2003±100	100,5	+1,4	−3,6	102,0	+1,5	−2,2	102,4	+0,4	−1,5
Umsatz nominal	2003±100	108,7	+11,0	−0,7	112,1	+3,1	+3,2	111,8	−0,3	+1,1
Umsatz real	2003±100	103,1	+10,7	−3,3	105,5	+2,3	+0,7	105,0	−0,5	−1,3
<b>Tourismus<sup>4</sup></b>										
Gästeankünfte	1 000	355,6	+32,0	+0,4	382,7	+7,6	+3,6	361,4	−5,6	+8,3
Gästeübernachtungen	1 000	927,6	+24,6	+1,2	980,8	+5,7	+3,7	1 108,4	+13,0	+6,5
<b>Außenhandel<sup>5</sup></b>										
Einfuhr (Generalhandel)	Mill. EUR	909,8	−8,4	−3,1	844,8	−7,1	−11,6	1 000,4	+18,4	+4,6
Ausfuhr (Spezialhandel)	Mill. EUR	798,1	−9,4	+11,4	803,7	+0,7	−4,2	829,9	+3,3	+8,0
<b>Gewerbeanzeigen</b>										
Gewerbebeanmeldungen	Anzahl	2 091	+13,5	−16,1	1 847	−11,7	−26,9	2 045	+10,7	+5,8
Gewerbeabmeldungen	Anzahl	1 623	+0,2	−5,6	1 635	+0,7	−2,9	1 754	+7,3	+11,1
<b>Insolvenzen</b>										
Unternehmen	Anzahl	79	+19,7	−10,2	72	−8,9	−11,1	59	−18,1	+7,3
Übrige Schuldner	Anzahl	476	+12,5	+10,4	551	+15,8	+24,1	500	−9,3	+27,9
<b>Verbraucherpreisindex</b>	2000±100	113,1	+0,3	+1,9	113,1	+0,0	+1,6	113,8	+0,6	+1,9

1 Betriebe von Unternehmen mit im Allgemeinen 20 und mehr Beschäftigten 2 einschließlich Baumaßnahmen an bestehenden Gebäuden

3 ohne Tankstellen und Handel mit Kfz 4 ohne Campingplätze

5 Wegen der unterschiedlichen Abgrenzung von General- und Spezialhandel ist eine Saldierung der Ein- und Ausfuhrergebnisse nicht vertretbar.

# Konjunkturindikatoren für das Land Brandenburg im Überblick

★★★ Quartalsangaben ... Quartalsangaben ... Quartalsangaben ... Quartalsangaben ... Quartalsangaben ... Quartalsangaben ★★★

Merkmal	Einheit	31. 12. 2005			31. 3. 2006			30. 6. 2006		
		absolut	Veränderung		absolut	Veränderung		absolut	Veränderung	
			z. VQu	z.VJQu		z. VQu	z.VJQu		z. VQu	z.VJQu
			%			%			%	
<b>Sozialversicherungspflichtig Beschäftigte<sup>1</sup></b>										
Insgesamt	Anzahl	699 114	−1,7	−1,5	682 751	−2,3	−0,6	705 763	+3,4	+1,0
darunter										
Frauen	Anzahl	345 424	−0,2	−1,1	341 364	−1,2	−0,5	344 346	+0,9	+0,4
Teilzeitbeschäftigte	Anzahl	104 675	+0,3	+0,6	104 724	+0,0	+3,2	107 934	+3,1	+4,8
<b>Löhne und Gehälter (Bruttomonatsverdienste)</b>		April 2006			Juli 2006			Oktober 2006		
Arbeiter im										
Produzierenden Gewerbe	EUR	2 110	+3,3	+5,0	2 093	−0,8	+2,0	2 115	+1,1	+1,1
Angestellte im										
Produzierenden Gewerbe	EUR	3 152	+0,7	+2,8	3 161	+0,3	+3,4	3 189	+0,9	+3,1
Handel, Kredit- und Versicherungsgew.	EUR	2 276	+0,0	−1,2	2 282	+0,3	−0,8	2 290	+0,4	−0,3
<b>Handwerk</b>		IV. Quartal 2006			I. Quartal 2007			II. Quartal 2007		
Beschäftigte	30.9.2003 ±100	91,8	−1,7	+2,7	86,8	−5,4	+1,8	88,0	+1,4	−3,5
darunter										
Verarbeitendes Gewerbe	30.9.2003 ±100	97,7	−1,1	+5,3	94,0	−3,8	+0,5	94,7	+0,7	−1,0
Baugewerbe	30.9.2003 ±100	85,7	−2,5	+1,3	77,7	−9,3	+2,8	80,1	+3,1	−6,8
Handel, Instandhaltung und Reparatur von Kfz und Gebrauchsgütern	30.9.2003 ±100	99,8	−0,6	+2,6	99,0	−0,8	+0,2	98,5	−0,5	+0,0
sonstige Dienstleistungen	30.9.2003 ±100	105,6	−1,5	+5,8	103,9	−1,6	+2,4	104,0	+0,1	−0,5
Umsatz	VJD 2003±100	123,9	+18,6	+19,8	76,0	−38,7	+2,3	97,2	+27,9	−2,3
darunter										
Verarbeitendes Gewerbe	VJD 2003±100	130,9	+11,6	+19,4	95,8	−26,8	+5,3	112,0	+16,9	+5,1
Baugewerbe	VJD 2003±100	126,1	+26,9	+18,7	61,4	−51,3	+19,0	87,6	+42,7	+0,5
Handel, Instandhaltung und Reparatur von Kfz und Gebrauchsgütern	VJD 2003±100	120,3	+12,3	+22,4	86,2	−28,3	−9,9	104,2	+20,9	+5,8
sonstige Dienstleistungen	VJD 2003±100	110,8	+3,5	−2,0	102,4	−7,6	+1,0	107,6	+5,1	+3,0
<b>Bauinstallation und Sonstiges Ausbaugewerbe<sup>2</sup></b>										
Betriebe	Anzahl	207	−1,9	−1,9	213	+2,9	−0,5	211	−0,9	−1,4
Beschäftigte	Anzahl	7 009	−4,8	−2,0	7 319	+4,4	+9,7	7 113	−2,8	−0,3
Gesamtumsatz	Mill. EUR	216	+34,1	+19,4	110	−49,2	+6,0	145	+32,2	−1,2
dar. Ausbaugewerblicher Umsatz	Mill. EUR	208	+34,8	+20,8	107	−48,6	+7,0	142	+32,6	+0,9
Gesamtumsatz je Beschäftigten	EUR	30 860	+40,8	+21,8	15 002	−51,4	−3,4	20 413	+36,1	−0,9

z. VQu = zum Vorquartal, z. VJQu = zum Vorjahresquartal, VJD = Vierteljahresdurchschnitt

1 Auswertungen der Beschäftigtenstatistik der Bundesagentur für Arbeit (vorläufige Angaben)

2 Betriebe von Unternehmen mit 20 und mehr Beschäftigten

# Zahlenspiegel Land Brandenburg

Merkmal	Einheit	2005	2006	2006			2007			
		Durchschnitt		März	April	Mai	Februar	März	April	Mai
Bevölkerung										
* Bevölkerung am Monatsende <sup>1</sup>	1 000	2 559,5	2 547,8	2 555,2	2 554,0	2 553,7	2 545,4	2 544,0	2 543,0	2 542,0
Natürliche Bevölkerungsbewegung										
* Eheschließungen	Anzahl	959	943	440	618	1 294	339	495	508	1 200
* Lebendgeborene	Anzahl	1 493	1 490	1 494	1 286	1 621	1 322	1 495	1 271	1 657
* Gestorbene (ohne tot Geborene)	Anzahl	2 172	2 196	2 283	2 091	2 351	2 115	2 338	2 274	2 348
* darunter: im 1. Lebensjahr Gestorbene	Anzahl	6	4	6	7	5	4	2	5	3
* Überschuss der Geborenen (+) bzw. Gestorbenen (-)	Anzahl	-680	-705	-789	-805	-730	-793	-843	-1 003	-691
Wanderungen										
* Zuzüge über die Landesgrenzen	Anzahl	5 415	5 088	4 708	4 271	4 816	3 912	4 807	4 623	4 449
* darunter: aus dem Ausland	Anzahl	747	721	804	739	576	554	652	751	602
* Fortzüge über die Landesgrenzen	Anzahl	5 426	5 362	5 031	4 596	4 463	4 457	5 263	4 864	4 453
* darunter: in das Ausland	Anzahl	715	742	733	832	523	636	815	559	556
* Wanderungsgewinn (+) bzw. -verlust (-)	Anzahl	-11	-274	-323	-325	+353	-545	-456	-241	-4
* Innerhalb des Landes Umgezogene <sup>2</sup>	Anzahl	5 617	5 062	4 883	4 171	4 890	4 454	4 821	4 585	4 728
Erwerbstätigkeit	Einheit	2003	2004	2004	2005			2006		
		30.6.	30.6.	31.12.	31.3.	30.6.	30.9.	31.12.	31.3.	30.6.
Beschäftigte <sup>3</sup>										
* Sozialversicherungspflichtig Beschäftigte am Arbeitsort <sup>4</sup>	Anzahl	732 935	715 500	709 754	687 202	698 915	711 121	699 114	682 751	705 763
* Frauen	Anzahl	354 594	348 702	349 291	343 157	343 067	346 265	345 424	341 364	344 346
* Ausländer/-innen	Anzahl	7 470	7 738	7 629	7 661	7 948	8 335	7 985	8 131	8 733
* Teilzeitbeschäftigte	Anzahl	100 241	103 405	104 031	101 512	102 979	104 346	104 675	104 724	107 934
* darunter: Frauen	Anzahl	84 327	86 555	87 497	86 177	87 264	87 778	87 650	87 765	89 883
Sozialversicherungspflichtig Beschäftigte nach Wirtschaftsbereichen										
* Land- und Forstwirtschaft, Fischerei	Anzahl	28 546	26 972	24 289	23 470	25 584	26 437	23 606	22 381	25 593
* Produzierendes Gewerbe ohne Baugewerbe	Anzahl	123 588	119 225	119 421	117 367	118 738	120 695	119 069	117 296	120 446
Bergbau und Gewinnung von Steinen und Erden	Anzahl	6 778	6 632	6 542	6 449	6 476	6 549	6 387	6 630	6 603
Verarbeitendes Gewerbe	Anzahl	106 740	103 190	103 550	101 424	102 762	104 436	103 024	101 082	104 232
Energie- und Wasserversorgung	Anzahl	10 070	9 403	9 329	9 494	9 500	9 710	9 658	9 584	9 611
* Baugewerbe	Anzahl	75 849	68 673	63 171	55 404	62 393	65 102	57 549	51 385	61 859
* Handel, Gastgewerbe und Verkehr	Anzahl	175 125	173 423	172 137	169 504	171 955	173 933	170 538	167 355	170 417
Handel; Instandhaltung und Reparatur von Kraftfahrzeugen und Gebrauchsgütern	Anzahl	101 368	100 916	101 229	99 434	99 559	100 816	99 900	98 182	98 479
Gastgewerbe	Anzahl	20 766	21 146	19 613	19 690	21 320	21 516	19 880	19 331	21 324
Verkehr und Nachrichtenübermittlung	Anzahl	52 991	51 361	51 295	50 380	51 076	51 601	50 758	49 842	50 614
* Finanzierung, Vermietung und Unternehmensdienstleistungen	Anzahl	82 850	84 291	86 019	84 548	86 290	88 135	87 816	86 934	90 552
* öffentliche und private Dienstleister	Anzahl	246 913	242 867	244 599	236 797	233 839	236 676	240 396	237 319	236 817
Arbeitsmarkt <sup>5</sup>	Einheit	2005	2006	2006			2007			
		Durchschnitt		Juni	Juli	August	Mai	Juni	Juli	August
* Arbeitslose	Anzahl	243 875	226 413	219 338	217 165	216 861	202 594	195 667	199 764	195 841
* darunter: Frauen	Anzahl	113 460	107 197	104 828	106 399	107 719	98 887	96 395	100 106	98 945
Arbeitslosenquote <sup>6</sup>										
* insgesamt	%	19,9	18,7	18,3	18,1	18,1	16,6	16,1	16,4	16,1
* Frauen	%	18,8	18,1	17,8	18,0	18,3	16,5	16,1	16,7	16,5
* Männer	%	20,9	19,4	18,8	18,2	17,9	16,8	16,1	16,1	15,7
* Ausländer/-innen	%	42,2	39,5	41,2	39,2	39,6	33,3	32,5	32,9	32,3
* Jüngere unter 25 Jahren	%	18,8	18,0	17,4	19,8	19,9	14,7	14,0	17,2	17,6
* Kurzarbeiter/-innen	Anzahl	3 732	...	1 771	1 600	1 310	...	2 409	...	...
* Gemeldete Stellen	Anzahl	13 480	17 736	21 245	21 212	20 442	14 553	14 286	14 240	14 472

\* Die mit einem Stern versehenen Positionen werden von allen statistischen Landesämtern im „Zahlenspiegel“ veröffentlicht.

1 statt Monatsdurchschnitt hier Bevölkerung am 31. Dezember

2 ohne innerhalb der Gemeinden Umgezogene

3 Quelle: Auswertungen der Beschäftigtenstatistik der Bundesagentur für Arbeit (vorläufige Angaben)

4 insgesamt: einschließlich Personen „ohne Angabe“ zur Wirtschaftsgliederung

5 Quelle: Bundesagentur für Arbeit, die Daten gelten 3 Monate als vorläufig, Berechnungsstand Juli 2007

ohne Teilnehmer an Eignungsfeststellungs- und Trainingsmaßnahmen; ab Januar 2005 unter Einschluss der Grundsicherung für Arbeitssuchende;

ab September 2005 Untererfassung in den Optionskommunen beseitigt. Verfahrensbedingte Abweichungen zu den offiziellen Zahlen sind nicht auszuschließen;

Die jeweils aktuellen Werte sind im Internet bei der Bundesagentur für Arbeit als detaillierte Übersichten zu finden.

6 Arbeitslose in Prozent der abhängigen zivilen Erwerbspersonen

Merkmal	Einheit	2005	2006	2006			2007			
		Durchschnitt		Mai	Juni	Juli	April	Mai	Juni	Juli
<b>Bautätigkeit</b>										
<b>Baugenehmigungen</b>										
* Wohngebäude (Neubau)	Anzahl	593	609	810	607	545	371	423	429	486
* darunter: mit 1 oder 2 Wohnungen	Anzahl	583	600	807	596	534	359	408	410	475
* umbauter Raum	1 000 m³	398	417	553	431	365	249	304	312	351
* Wohnfläche	1 000 m²	78	81	107	84	71	49	58	60	70
* veranschlagte Kosten der Bauwerke	Mill. EUR	80,0	84,6	112,5	87,1	74,9	52,5	60,9	64,0	72,3
* Nichtwohngebäude (Neubau)	Anzahl	55	58	81	49	44	65	67	70	80
* umbauter Raum	1 000 m³	299	439	1 272	472	222	225	329	611	449
* Nutzfläche	1 000 m²	45	59	145	66	36	41	42	82	59
* veranschlagte Kosten der Bauwerke	Mill. EUR	37,2	39,0	99,7	27,9	20,8	22,0	33,9	45,4	40,2
* Wohnungen in Wohn- und Nichtwohngebäuden (Neubau und Saldo aus Baumaßnahmen an bestehenden Gebäuden)	Anzahl	777	781	979	720	627	509	621	624	653
* Wohnräume (einschließlich Küchen)	Anzahl	3 789	3 819	4 905	3 629	3 135	2 315	2 966	2 819	3 236
Wohnfläche insgesamt	1 000 m²	90	93	121	91	82	56	69	71	82
	Einheit	2003		2004		2005		2006		2007
		Mai	November	Mai	November	Mai	November	Mai	November	Mai <sup>7</sup>
<b>Landwirtschaft</b>										
<b>Viehbestand</b>										
Rinder (einschl. Kälber)	1.000	614	601	594	586	581	575	572	561	568
darunter: Milchkühe	1.000	181	179	178	174	175	170	167	162	164
Schweine	1.000	769	778	739	788	774	804	797	814	810
darunter: Mastschweine	1.000	236	232	214	241	229	255	238	260	256
Zuchtsauen	1.000	102	103	100	102	103	99	99	100	103
darunter trächtig	1.000	72	70	69	70	72	71	71	70	71
	Einheit	2005	2006	2006			2007			
		Durchschnitt		Mai	Juni	Juli	April	Mai	Juni	Juli
<b>Schlachtungen</b>										
* Schlachtmengen (ohne Geflügel) <sup>1</sup>	t	9 604	12 082	12 540	11 516	10 710	13 752	13 581	13 495	12 497
* darunter: Rinder (ohne Kälber)	t	1 657	1 682	1 672	1 604	1 424	455	451	483	450
*    Kälber	t	13	12	14	13	10	15	11	14	6
*    Schweine	t	7 836	10 280	10 750	9 823	9 158	13 064	13 011	12 763	11 909
* Geflügelfleisch <sup>2</sup>	t	3 521	4 883	4 619	4 666	4 987	5 149	5 404	5 233	6 033
* Eiererzeugung <sup>3</sup>	1 000 St.	64 679	65 627	66 372	61 783	65 121	64 607	65 517	63 497	61 876
<b>Produzierendes Gewerbe</b>										
<b>Verarbeitendes Gewerbe sowie Bergbau und Gewinnung von Steinen und Erden <sup>4</sup></b>										
* Betriebe	Anzahl	390	405	404	405	406	408	408	408	408
* Beschäftigte <sup>5</sup>	Anzahl	67 555	69 434	68 236	69 049	69 578	72 234	72 495	72 727	73 521
* Geleistete Arbeitsstunden	1 000 h	9 235	9 485	9 571	9 496	9 117	9 447	9 853	10 169	10 024
* Bruttolohn- und gehaltssumme	Mill. EUR	173,1	177,4	185,3	184,0	177,2	198,0	199,4	198,0	184,0
* Umsatz (ohne Umsatzsteuer)	Mill. EUR	1 354,4	1 487,6	1 527,2	1 623,0	1 403,2	1 621,6	1 651,5	1 739,7	1 679,4
davon										
Vorleistungsgüterproduzenten	Mill. EUR	.	.	.	.	.	770,6	809,1	836,2	775,8
Investitionsgüterproduzenten	Mill. EUR	.	.	.	.	.	357,9	336,9	380,1	374,5
Gebrauchsgüterproduzenten	Mill. EUR	.	.	.	.	.	.	.	.	.
Verbrauchsgüterproduzenten	Mill. EUR	.	.	.	.	.	220,1	229,6	229,2	230,1
Energie	Mill. EUR	.	.	.	.	.	.	.	.	.
* darunter: Auslandsumsatz	Mill. EUR	321,9	384,4	374,9	463,3	346,4	448,8	433,7	460,8	431,4
<b>Energie- und Wasserversorgung</b>										
* Betriebe <sup>6</sup>	Anzahl	93	91	91	91	91	91	92	92	92
* Beschäftigte <sup>6</sup>	Anzahl	9 114	8 927	8 829	8 868	8 820	8 775	8 796	8 791	8 754
* Geleistete Arbeitsstunden <sup>6</sup>	1 000 h	1 232	1 205	1 235	1 177	1 142	1 151	1 188	1 210	1 167
* Bruttolohn- und gehaltssumme <sup>6</sup>	Mill. EUR	27,8	28,1	26,6	28,4	25,2	36,6	26,1	26,4	25,4
* Stromerzeugung (brutto) in öffentlichen Energieversorgungsunternehmen	Mill. kWh	3 143	3 015	3 081	2 980	2 482	3 044	3 158	2 620	2 931

\* Die mit einem Stern versehenen Positionen werden von allen statistischen Landesämtern im „Zahlenspiegel“ veröffentlicht.

1 aus gewerblichen Schlachtungen von Tieren in- und ausländischer Herkunft (Rinder, Schweine, Schafe, Pferde, Ziegen); einschließl. Schlachtfetten, jedoch ohne Innereien

2 Geflügelfleisch aus Schlachtungen inländischen Geflügels in Schlachtereien mit einer Schlachtkapazität von 2 000 und mehr Tieren im Monat

3 erzeugte Eier in Betrieben bzw. Unternehmen mit mindestens 3 000 Hennenhaltungsplätzen; einschl. Junghennen-, Bruch- und Knickeiern

4 Betriebe ab 50 Beschäftigten

5 einschl. der tätigen Inhaber

6 Betriebe von Unternehmen mit im Allgemeinen 20 und mehr Beschäftigten



# Zahlenspiegel Land Brandenburg

Merkmal	Einheit	2005	2006	2006			2007			
		Durchschnitt		Mai	Juni	Juli	April	Mai	Juni	Juli
Noch: Produzierendes Gewerbe										
Baugewerbe										
Bauhauptgewerbe/Vorbereitende Baustellenarbeiten, Hoch- und Tiefbau <sup>1</sup>										
* Beschäftigte <sup>2</sup>	Anzahl	34 204	33 521	33 417	34 743	34 816	33 028	33 057	33 271	33 632
* Geleistete Arbeitsstunden	1 000 h	3 551	3 544	4 180	4 155	4 100	3 279	3 490	3 770	4 082
* davon: Wohnungsbau	1 000 h	1 284	1 287	1 512	1 550	1 545	1 120	1 227	1 337	1 563
* gewerblicher Bau	1 000 h	1 251	1 243	1 403	1 388	1 358	1 148	1 282	1 321	1 431
* öffentlicher und Straßenbau	1 000 h	1 015	1 014	1 265	1 215	1 197	1 011	1 061	1 112	1 088
Bruttolohn- und gehaltssumme	Mill. EUR	58,8	58,2	60,9	61,9	61,0	57,7	60,8	59,8	61,4
* Baugewerblicher Umsatz (ohne Umsatzsteuer)	Mill. EUR	247,4	272,2	273,1	291,8	301,5	238,0	273,1	305,8	303,7
* davon: Wohnungsbau	Mill. EUR	70,4	83,9	81,3	100,9	95,3	75,8	92,4	104,4	104,4
* gewerblicher Bau	Mill. EUR	92,5	101,5	97,3	101,5	104,1	88,8	94,3	114,9	116,8
* öffentlicher und Straßenbau	Mill. EUR	84,5	86,7	94,6	89,4	102,1	73,4	86,4	86,4	82,5
	Einheit	2005	2006	2005	2006			2007		
		Durchschnitt		Dezember	März	Juni	September	Dezember	März	Juni
Ausbaugewerbe/Bauinstallation, sonstiges Ausbaugewerbe <sup>3 4</sup>										
* Beschäftigte <sup>2 5</sup>	Anzahl	7 422	7 044	7 149	6 669	7 136	7 361	7 009	7 319	7 113
* Geleistete Arbeitsstunden	1 000 h	2 406	2 348	2 380	2 080	2 360	2 549	2 401	2 363	2 402
Bruttolohn- und gehaltssumme	Mill. EUR	39,0	37,6	40,3	34,3	37,7	39,0	39,5	37,1	38,6
* Baugewerblicher Umsatz (ohne Umsatzsteuer)	Mill. EUR	141,5	150,8	172,3	100,0	140,6	154,4	208,2	107,0	141,9
	Einheit	2005	2006	2006			2007			
		Durchschnitt		Mai	Juni	Juli	April	Mai	Juni	Juli
Handel <sup>6</sup>										
Großhandel <sup>7</sup>										
* Beschäftigte	2003 $\triangle$ 100	94,4	92,7	92,8	92,4	93,4	91,5	93,2	92,8	93,9
* Umsatz nominal	2003 $\triangle$ 100	121,0	118,1	120,4	120,7	118,5	112,9	119,4	119,6	122,7
* Umsatz real	2003 $\triangle$ 100	114,5	106,6	108,2	107,9	106,6	99,7	105,0	105,2	107,4
Einzelhandel <sup>8</sup>										
* Beschäftigte	2003 $\triangle$ 100	98,8	100,0	99,8	99,7	100,6	100,6	101,3	100,9	100,9
* Umsatz nominal	2003 $\triangle$ 100	92,5	94,2	97,6	94,8	91,7	94,9	95,6	93,9	91,7
* Umsatz real	2003 $\triangle$ 100	91,6	92,5	95,4	92,7	89,8	91,7	92,4	90,9	88,8
Kfz-Handel und Tankstellen <sup>9</sup>										
* Beschäftigte	2003 $\triangle$ 100	101,4	101,4	100,6	99,8	101,6	102,0	102,0	102,7	102,9
* Umsatz nominal	2003 $\triangle$ 100	98,7	104,9	105,8	107,6	102,5	96,8	105,1	105,0	101,7
* Umsatz real	2003 $\triangle$ 100	96,8	101,2	102,1	103,7	98,8	90,8	98,7	98,5	95,5
Gastgewerbe <sup>6</sup>										
* Beschäftigte	2003 $\triangle$ 100	96,7	100,7	104,4	104,4	104,1	99,0	100,5	102,3	103,1
* Umsatz nominal	2003 $\triangle$ 100	93,0	97,3	109,6	108,7	110,7	97,5	108,5	111,6	111,4
* Umsatz real	2003 $\triangle$ 100	91,2	94,2	106,7	104,9	106,6	92,8	102,9	105,1	104,7
	Einheit	2005	2006	2006			2007			
		Durchschnitt		Mai	Juni	Juli	April	Mai	Juni	Juli
Tourismus <sup>10</sup>										
* Gästeankünfte	1.000	285,4	288,9	375,3	413,1	408,3	281,6	397,4	417,0	422,9
* darunter: von Auslandsgästen	1.000	22,4	25,3	29,0	34,3	43,1	27,9	32,3	34,1	41,0
* Gästeübernachtungen	1.000	781,7	796,0	970,3	1 056,1	1 263,5	777,3	1 037,9	1 065,5	1 307,0
* darunter: von Auslandsgästen	1.000	49,4	55,5	63,8	78,1	95,6	62,3	72,5	74,0	91,8

\* Die mit einem Stern versehenen Positionen werden von allen statistischen Landesämtern im „Zahlenspiegel“ veröffentlicht.

1 nach der Totalerhebung hochgerechnete Ergebnisse

2 einschl. der tätigen Inhaber

3 Betriebe von Unternehmen mit im Allgemeinen 20 und mehr Beschäftigten

4 einschl. Vermietung von Baumaschinen und -geräten mit Bedienungspersonal

5 am Ende des Berichtsvierteljahres

6 vorläufige Angaben

7 einschl. Handelsvermittlung

8 ohne Reparatur von Gebrauchsgütern

9 sowie Instandhaltung und Reparatur von Kfz

10 Betriebe ab 9 Betten, einschl. Campingplätzen (Touristik-Camping)

Merkmal	Einheit	2005	2006	2006			2007			
		Durchschnitt		Mai	Juni	Juli	April	Mai	Juni	Juli
<b>Verkehr</b>										
<b>Straßenverkehrsunfälle</b>										
Unfälle insgesamt	Anzahl	7 108	6 976	7 497	6 847	6 892	6 991	7 755	7 251	7 006
* Unfälle mit Personenschaden und Sachschaden <sup>1</sup>	Anzahl	1 157	1 089	1 173	1 221	1 243	1 027	1 239	1 297	1 162
* darunter: Unfälle mit Personenschaden	Anzahl	859	822	929	1 014	1 014	812	980	1 019	889
* getötete Personen	Anzahl	23	22	20	31	27	19	27	22	28
* verletzte Personen	Anzahl	1 076	1 027	1 180	1 272	1 262	1 017	1 199	1 248	1 156
<b>Kraftfahrzeuge <sup>2</sup></b>										
* Zulassungen fabrikneuer Kraftfahrzeuge	Anzahl	7 306	7 594	8 119	8 977	6 954	6 560	7 299	7 454	6 393
darunter										
* Personenkraftwagen <sup>3</sup>	Anzahl	6 077	6 296	6 712	7 546	5 634	4 941	5 728	5 959	4 761
* Lastkraftwagen	Anzahl	590	660	558	640	555	655	725	735	781
<b>Binnenschifffahrt</b>										
* Güterempfang	1 000 t	124,7	130,5	152,2	177,7	157,9	134,7	156,5	157,8	168,0
* Güterversand	1 000 t	242,0	205,6	203,2	209,4	143,6	261,0	207,2	215,8	139,3
	Einheit	2005	2006	2006			2007			
		Durchschnitt		April	Mai	Juni	März	April	Mai	Juni
<b>Außenhandel <sup>4</sup></b>										
<b>Ausfuhr (Spezialhandel)</b>										
* Ausfuhr insgesamt	Mill. EUR	554,9	734,0	575,2	716,5	839,3	915,7	881,3	798,1	803,7
darunter										
* Güter der Ernährungswirtschaft	Mill. EUR	35,8	35,2	30,3	32,8	33,1	36,0	43,4	32,1	34,9
* Güter der gewerblichen Wirtschaft	Mill. EUR	509,3	657,9	511,0	642,2	756,3	832,8	791,0	723,9	726,4
davon										
* Rohstoffe	Mill. EUR	4,1	5,3	4,8	7,1	6,7	5,6	5,6	4,9	10,0
* Halbwaren	Mill. EUR	86,1	118,2	104,0	118,9	127,3	91,9	96,2	92,9	119,1
* Fertigwaren	Mill. EUR	419,1	534,4	402,2	516,2	622,3	735,2	689,2	626,1	597,3
davon										
* Vorerzeugnisse	Mill. EUR	169,3	194,7	165,6	169,5	186,5	215,4	221,3	219,1	216,9
* Enderzeugnisse	Mill. EUR	249,8	339,8	236,6	346,7	435,8	519,9	467,9	407,0	380,4
Ausfuhr nach										
* Europa	Mill. EUR	443,9	602,2	495,0	601,9	720,2	718,9	719,8	640,3	657,5
* darunter: in EU-Länder <sup>5</sup>	Mill. EUR	393,9	540,9	445,4	545,6	657,8	649,0	648,6	581,9	586,3
* Afrika	Mill. EUR	5,4	6,7	2,9	4,1	4,2	8,0	7,9	6,0	7,6
* Amerika	Mill. EUR	66,8	84,5	42,9	77,1	80,4	135,4	107,5	87,8	78,1
* Asien	Mill. EUR	25,9	35,4	32,4	28,8	31,6	47,0	38,6	52,4	52,5
* Australien, Ozeanien und übrige Gebiete	Mill. EUR	12,9	5,3	1,9	4,6	3,0	6,5	7,5	11,7	8,0
<b>Einfuhr (Generalhandel)</b>										
* Einfuhr insgesamt	Mill. EUR	712,3	925,5	823,6	938,8	956,1	863,0	993,4	909,8	844,8
darunter										
* Güter der Ernährungswirtschaft	Mill. EUR	50,0	53,4	55,8	59,3	48,4	65,2	70,0	57,2	51,7
* Güter der gewerblichen Wirtschaft	Mill. EUR	650,0	827,7	729,8	838,7	862,7	744,7	866,1	802,5	739,5
davon										
* Rohstoffe	Mill. EUR	340,7	445,1	399,6	518,1	475,9	269,5	405,4	324,5	308,2
* Halbwaren	Mill. EUR	46,2	57,9	44,0	58,4	45,9	61,3	70,5	60,8	59,0
* Fertigwaren	Mill. EUR	263,0	324,8	286,3	262,2	340,9	413,9	390,2	417,1	372,3
davon										
* Vorerzeugnisse	Mill. EUR	67,1	79,0	68,6	77,9	87,3	91,8	88,7	107,0	94,6
* Enderzeugnisse	Mill. EUR	195,9	245,7	217,7	184,3	253,6	322,2	301,5	310,1	277,6
Einfuhr aus										
* Europa	Mill. EUR	631,7	808,4	727,0	856,5	817,6	710,6	886,1	754,3	738,9
* darunter: in EU-Länder <sup>5</sup>	Mill. EUR	283,5	357,6	315,9	332,8	357,4	433,4	471,7	411,9	437,5
* Afrika	Mill. EUR	1,2	2,1	0,7	3,7	4,7	4,9	0,9	0,9	1,3
* Amerika	Mill. EUR	58,0	79,8	63,3	45,4	104,5	88,4	64,8	100,3	68,8
* Asien	Mill. EUR	19,3	34,2	31,2	30,0	29,2	58,9	41,4	54,3	35,8
* Australien, Ozeanien und übrige Gebiete	Mill. EUR	1,5	1,0	1,3	3,3	0,1	0,1	0,1	0,0	0,1
	Einheit	2005	2006	2006			2007			
		Durchschnitt		Mai	Juni	Juli	April	Mai	Juni	Juli
<b>Gewerbeanzeigen <sup>6</sup></b>										
* Gewerbeanmeldungen	Anzahl	2 193	2 125	2 491	2 528	1 932	1 843	2 091	1 847	2 045
* Gewerbeabmeldungen	Anzahl	1 730	1 773	1 719	1 683	1 579	1 619	1 623	1 635	1 754

\* Die mit einem Stern versehenen Positionen werden von allen statistischen Landesämtern im „Zahlenspiegel“ veröffentlicht.

1 schwerwiegender Unfall mit Sachschaden (im engeren Sinne) und sonstiger Sachschaden unter Alkoholeinwirkung

2 Quelle: „Kraftfahrt-Bundesamt“

3 Fahrzeuge zur Personenbeförderung mit höchstens 8 Sitzplätzen außer Fahrersitz, ab Oktober 2005 einschl. Wohnmobile und Krankenwagen.

Im Durchschnitt 2005 sind die Wohnmobile und Krankenwagen von Jahresbeginn an berücksichtigt.

4 Wegen der unterschiedlichen Abgrenzung von Spezialhandel und Generalhandel ist eine Saldierung der Ein- und Ausfuhrergebnisse nicht vertretbar.

5 Einschl. Bulgarien und Rumänien (EU-27); die Angaben der Vorjahre wurden rückwirkend entsprechend umgerechnet.

6 ohne Automatenaufsteller und Reisegewerbe

## Zahlenspiegel Land Brandenburg

Merkmal	Einheit	2005	2006	2006			2007			
		Durchschnitt		Mai	Juni	Juli	April	Mai	Juni	Juli
<b>Insolvenzen</b>										
* Insolvenzen	Anzahl	409	502	519	525	446	489	555	623	559
* davon										
* Unternehmen	Anzahl	104	78	88	81	55	66	79	72	59
* Verbraucher	Anzahl	202	309	320	324	279	330	351	420	387
* ehemals selbstständig Tätige	Anzahl	91	100	104	107	101	79	101	113	95
* sonstige natürliche Personen <sup>1</sup> , Nachlässe	Anzahl	12	15	7	13	11	14	24	18	18
* Voraussichtliche Forderungen	Mill. EUR	96	79	94	81	64	60	86	74	72
<b>Handwerk <sup>2</sup></b>										
* Beschäftigte	2003 $\triangle$ 100	87,6	90,1	89,4	85,3	91,2	93,4	91,8	86,8	88,0
* Umsatz	2003 $\triangle$ 100	90,2	100,6	103,4	74,3	99,5	104,5	123,9	76,0	97,2
<b>Preise</b>										
* Verbraucherpreisindex	2000 $\triangle$ 100	108,9	111,1	111,7	111,5	111,1	113,1	113,8	113,6	113,8
* Preisindex für Wohngebäude <sup>3</sup>	2000 $\triangle$ 100	104,9	109,0	106,5	107,7	110,0	111,6	120,0	121,2	123,0
<b>Verdienste <sup>4</sup></b>										
* Bruttonomatsverdienste der Arbeiter im Produzierenden Gewerbe	EUR	2 046	2 097	2 010	2 051	2 092	2 043	2 110	2 093	2 115
* männlich	EUR	2 094	2 151	2 055	2 101	2 143	2 098	2 165	2 145	2 170
* weiblich	EUR	1 736	1 751	1 718	1 730	1 763	1 722	1 769	1 746	1 758
* Bruttostundenverdienste der Arbeiter im Produzierenden Gewerbe	EUR	11,96	12,10	11,86	11,88	12,06	12,20	12,14	12,00	12,12
* männlich	EUR	12,24	12,40	12,14	12,15	12,34	12,57	12,44	12,28	12,41
* weiblich	EUR	10,15	10,19	10,09	10,10	10,27	10,11	10,28	10,14	10,20
* Bruttonomatsverdienste der Angestellten im Produzierenden Gewerbe	EUR	3 070	3 164	3 065	3 057	3 093	3 130	3 152	3 161	3 189
* männlich	EUR	3 444	3 528	3 449	3 427	3 468	3 493	3 527	3 524	3 546
* weiblich	EUR	2 558	2 653	2 548	2 552	2 574	2 628	2 634	2 649	2 677
* kaufmännische Angestellte	EUR	2 862	2 954	2 850	2 848	2 888	2 936	2 933	2 958	2 972
* technische Angestellte	EUR	3 244	3 335	3 246	3 232	3 266	3 292	3 337	3 325	3 362
* Bruttonomatsverdienst der Angestellten in Handel; Instandhaltung und Reparaturen von Kfz und Gebrauchsgütern; Kredit- und Versicherungsgewerbe	EUR	2 295	2 283	2 304	2 301	2 297	2 276	2 276	2 282	2 290
* männlich	EUR	2 429	2 395	2 445	2 447	2 422	2 393	2 390	2 392	2 402
* weiblich	EUR	2 181	2 183	2 184	2 176	2 189	2 174	2 175	2 184	2 190
* kaufmännische Angestellte	EUR	2 329	2 323	2 342	2 334	2 331	2 314	2 316	2 322	2 332
* technische Angestellte	EUR	2 078	2 048	2 064	2 095	2 080	2 040	2 040	2 052	2 054
* Bruttonomatsverdienste aller Angestellten im Produzierenden Gewerbe; in Handel; Instandhaltung und Reparaturen von Kfz und Gebrauchsgütern; Kredit- und Versicherungsgewerbe	EUR	2 650	2 687	2 649	2 649	2 665	2 665	2 675	2 687	2 704

\* Die mit einem Stern versehenen Positionen werden von allen statistischen Landesämtern im „Zahlenspiegel“ veröffentlicht.

1 beispielweise als Gesellschafter oder Mithafter

2 Beschäftigte: 30. September 2003  $\hat{=}$  100; Umsatz: Vierteljahresdurchschnitt 2003  $\hat{=}$  100

3 Neubau in konventioneller Bauart, Bauleistungen am Bauwerk

4. **Bruttoverdienst** gehören alle vom Arbeitgeber laufend gezahlten Beiträge, nicht die einmaligen Zahlungen wie 13. Monatsgehalt, Gratifikationen, Jahresabschlussprämien u. Ä. sowie Spesenersatz, Trennungsschadigungen, Auslösungen usw.

# Brandenburg im Vergleich



# Ausgewählte Konjunkturindikatoren für Deutschland

★★★ Grundzahlen ... Grundzahlen ... Grundzahlen ... Grundzahlen ... Grundzahlen ... Grundzahlen ... Grundzahlen ... ★★★

Merkmal	Einheit	2006	2007					
		Jahres- durch- schnitt	Februar	März	April	Mai	Juni	Juli
<b>Bevölkerung</b>								
Bevölkerungsstand	1 000	82 365	82 280	82 266	82 261	...	...	...
<b>Arbeitsmarkt<sup>1</sup> und Erwerbstätigkeit</b>								
Arbeitslose	Anzahl	4 486 940	4 222 116	4 107 925	3 966 601	3 805 920	3 687 090	3 714 983
Arbeitslosenquote <sup>2</sup>	Prozent	10,8	10,1	9,8	9,5	9,1	8,8	8,9
Männer	Prozent	10,5	9,8	9,5	9,0	8,6	8,2	8,2
Frauen	Prozent	11,0	10,4	10,2	10,0	9,7	9,4	9,6
Offene Stellen	Anzahl	564 210	623 960	639 696	651 139	642 563	648 096	649 839
Kurzarbeiter	Anzahl	...	...	...	...	...	...	...
Erwerbstätige im Inland	1 000	39 106	39 143	39 276	39 461	39 652	39 794	39 786
Erwerbstätige Inländer	1 000	39 016	39 137	39 278	39 450	39 595	39 683	39 641
<b>Bergbau und Verarbeitendes Gewerbe<sup>3</sup></b>								
Betriebe	Anzahl	46 441	23 073	23 068	23 063	23 067	23 065	23 061
Beschäftigte	1 000	5 893	5 246	5 255	5 255	5 266	5 284	5 319
Gesamtumsatz	Mill. EUR	132 142	121 966	143 727	125 262	131 539	135 675	132 031
darunter Auslandsumsatz	Mrd. EUR	55 403	55 687	65 612	55 619	59 033	62 101	59 085
Exportquote	Prozent	41,9	45,7	45,7	44,4	44,9	45,8	44,8
Umsatz je Beschäftigten	EUR	22 424	23 249	27 351	23 837	24 979	25 677	24 823
Geleistete Arbeitsstunden	1 000 000	766	681	734	661	685	684	697
Bruttolohn- und Gehaltssumme	Mill. EUR	19 179	16 449	17 346	17 988	18 959	19 346	18 034
Produktionsindex Produzierendes Gewerbe	2000 $\triangle$ 100	109,8	106,9	122,6	109,7	114,7	117,9	117,2
Index des Auftragseingangs	2000 $\triangle$ 100	119,0	131,4	148,0	128,0	135,6	146,2	133,7
<b>Vorbereitende Baustellen- arbeiten, Hoch- und Tiefbau</b>								
Betriebe	Anzahl	7 228	7 205	7 182	7 149	7 139	7 124	7 098
Beschäftigte	1 000	369	361	366	370	372	374	376
Geleistete Arbeitsstunden	1 000	37 330	27 405	35 603	37 064	39 644	41 173	42 872
Bruttolohnsumme <sup>4</sup>	Mill. EUR	646	786	848	942	976	971	1 001
Bruttogehaltssumme	Mill. EUR	297	...	...	...	...	...	...
Gesamtumsatz	Mill. EUR	4 481	2 844	3 649	3 878	4 332	4 760	5 062
Index des Auftragseingangs	2000 $\triangle$ 100	77,6	63,7	93,9	86,2	89,9	95,9	93,2
Produktionsindex f.d. Bauhauptgewerbe	2000 $\triangle$ 100	80,3	59,4	78,6	81,3	87,5	90,5	94,9
<b>Einzelhandel</b>								
Beschäftigte	2003 $\triangle$ 100	106,1	107,0	107,3	107,7	107,8	108,0	108,1
Umsatz nominal	2003 $\triangle$ 100	109,0	95,4	114,8	110,1	107,8	107,7	106,1
<b>Gastgewerbe</b>								
Beschäftigte	2003 $\triangle$ 100	112,6	106,8	108,6	112,5	114,1	114,6	114,9
Umsatz nominal	2003 $\triangle$ 100	112,8	89,6	103,8	107,6	115,7	115,9	115,7
<b>Außenhandel</b>								
Einfuhr	Mill. EUR	60 957	63 467	65 325	63 818	61 607	65 295	63 406
Ausfuhr	Mill. EUR	74 671	77 620	83 823	78 810	78 898	81 826	81 349
<b>Verbraucherpreisindex</b>	2000 $\triangle$ 100	110,1	111,3	111,6	112,0	112,2	112,3	112,8

z. VM  $\triangle$  zum Vormonat; z. VJM  $\triangle$  zum Vorjahresmonat

1 Quelle: Bundesagentur für Arbeit - Ergebnisse vor Änderung des statistischen Verfahrens      2 bezogen auf alle zivilen Erwerbspersonen

3 ab Januar 2007 Betriebe ab 50 Beschäftigte

4 ab Januar 2007 Bruttolohn- und -gehaltssumme

Quelle: Statistisches Bundesamt

# Ausgewählte Konjunkturindikatoren für Deutschland

★★★ Grundzahlen + Veränderungsraten ... Grundzahlen + Veränderungsraten ... Grundzahlen + Veränderungsraten ... ★★★

Merkmal	Einheit	Mai 2007			Juni 2007			Juli 2007		
		absolut	Veränderung		absolut	Veränderung		absolut	Veränderung	
			z. VM	z.VJM		z. VM	z.VJM		z. VM	z.VJM
			%			%			%	
<b>Bevölkerung</b>										
Bevölkerungsstand	1 000	82280 <sup>1</sup>	+0,0	−0,1	82266 <sup>2</sup>	+0,0	−0,1	82261 <sup>3</sup>	+0,0	−0,1
<b>Arbeitsmarkt <sup>4</sup> und Erwerbstätigkeit</b>										
Arbeitslose	Anzahl	3 805 920	−4,1	−16,1	3 687 090	−3,1	−16,2	3 714 983	+0,8	−15,3
Arbeitslosenquote <sup>5</sup>	Prozent	9,1	−4,2	−15,7	8,8	−3,3	−16,2	8,9	+1,1	−15,2
Männer	Prozent	8,6	−4,4	−18,9	8,2	−4,7	−19,6	8,2	+0,0	−18,0
Frauen	Prozent	9,7	−3,0	−12,6	9,4	−3,1	−13,8	9,6	+2,1	−12,7
Offene Stellen	Anzahl	642 563	−1,3	+13,6	648 096	+0,9	+11,6	649 839	+0,3	+3,6
Kurzarbeiter	Anzahl	...	...	...	...	...	...	...	...	...
Erwerbstätige im Inland	1 000	39 652	+0,5	+1,8	39 794	+0,4	+1,7	39 786	+0,0	+1,6
Erwerbstätige Inländer	1 000	39 595	+0,4	+1,9	39 683	+0,2	+1,7	39 641	−0,1	+1,7
<b>Bergbau und Verarbeitendes Gewerbe <sup>6</sup></b>										
Betriebe	Anzahl	23 067	+0,0	+1,3	23 065	+0,0	+1,3	23 061	+0,0	−50,4
Beschäftigte	1000	5 266	+0,2	+1,4	5 284	+0,3	+1,6	5 319	+0,7	−9,8
Gesamtumsatz	Mill. EUR	131 539	+5,0	+3,7	135 675	+3,1	+7,1	132 031	−2,7	+2,6
darunter Auslandsumsatz	Mill. EUR	59 033	+6,1	+6,0	62 101	+5,2	+9,5	59 085	−4,9	+11,1
Geleistete Arbeitsstunden	1 000 000	685	+3,6	−1,4	684	−0,1	+2,9	697	+1,9	−7,3
Bruttolohn- und Gehaltssumme	Mill. EUR	18 959	+5,4	+4,9	19 346	+2,0	+3,5	18 034	−6,8	−4,2
Produktionsindex Produzierendes Gewerbe	2000△100	114,7	+4,6	+2,1	117,9	+2,8	+5,1	117,2	−0,6	+8,3
Index des Auftragseingangs	2000△100	135,6	+5,9	+8,6	146,2	+7,8	+17,8	133,7	−8,5	+10,8
<b>Vorbereitende Baustellen- arbeiten, Hoch- und Tiefbau</b>										
Betriebe	Anzahl	7 139	−0,1	−0,7	7 124	−0,2	−0,7	7 098	−0,4	−0,8
Beschäftigte	1000	372	+0,5	+0,3	374	+0,5	+0,0	376	+0,5	+0,0
Geleistete Arbeitsstunden	1 000	39 644	+7,0	−8,5	41 173	+3,9	−3,2	42 872	+4,1	+0,0
Bruttolohnsumme	Mill. EUR	976	+3,6	+0,0	971	−0,5	+0,0	1 001	+3,1	+0,0
Bruttogehaltssumme	Mill. EUR	...	...	...	...	...	...	...	...	...
Gesamtumsatz	Mill. EUR	4 332	+11,7	−4,7	4 760	+9,9	+0,0	5 062	+6,3	+2,7
Index des Auftragseingangs	2000△100	89,9	+4,3	+2,0	95,9	+6,7	+2,7	93,2	−2,8	+9,1
Produktionsindex f.d. Bauhauptgewerbe	2000△100	87,5	+7,6	−6,2	90,5	+3,4	−3,1	94,9	+4,9	+0,9
<b>Einzelhandel</b>										
Beschäftigte	2003△100	107,8	+0,1	+0,5	108,0	+0,2	+0,5	108,1	+0,1	+0,7
Umsatz nominal	2003△100	107,8	−2,1	−4,3	107,7	−0,1	−0,3	106,1	−1,5	−0,6
<b>Gastgewerbe</b>										
Beschäftigte	2003△100	114,1	+1,4	+0,4	114,6	+0,4	−0,1	114,9	+0,3	+0,0
Umsatz nominal	2003△100	115,7	+7,5	−1,4	115,9	+0,2	−1,1	115,7	−0,2	−2,9
<b>Außenhandel</b>										
Einfuhr	Mill. EUR	61 607	−3,5	+3,4	65 295	+6,0	+8,6	63 406	−2,9	+5,9
Ausfuhr	Mill. EUR	78 898	+0,1	+8,7	81 826	+3,7	+11,4	81 349	−0,6	+11,3
<b>Verbraucherpreisindex</b>	2000△100	112,2	+0,2	+1,9	112,3	+0,1	+1,8	112,8	+0,4	+2,0

z. VM = zum Vormonat; z. VJM = zum Vorjahresmonat

1 Februar 2 März 3 April

4 Quelle: Bundesagentur für Arbeit - Ergebnisse vor Änderung des statistischen Verfahrens

5 bezogen auf alle zivilen Erwerbspersonen 6 ab Januar 2007 Betriebe ab 50 Beschäftigte

Quelle: Statistisches Bundesamt

# Konjunkturindikatoren - Brandenburg im Vergleich

Juli 2007

Merkmal	Einheit	Brandenburg			Deutschland			Basis Deutschland △ 100
		absolut	Veränderung		absolut	Veränderung		
			z. VM	z.VJM		z. VM	z.VJM	
			%			%		%
<b>Bevölkerung<sup>1</sup></b>								
Bevölkerungsstand	1 000	2 543	−0,0	−0,4	82 261	+0,0	−0,1	3,1
<b>Arbeitsmarkt<sup>2</sup></b>								
Arbeitslose	Anzahl	199 764	+2,1	−8,0	3 714 983	+0,8	−15,3	5,4
Arbeitslosenquote <sup>3</sup>	Prozent	14,8	X	X	8,9	X	X	166,3
Offene Stellen	Anzahl	14 240	−0,3	−32,9	649 839	+0,3	+3,6	2,2
Kurzarbeiter	Anzahl	...	...	...	...	...	...	...
<b>Bergbau und Verarbeitendes Gewerbe<sup>4</sup></b>								
Betriebe	Anzahl	408	+0,0	+0,5	23 061	+0,0	−50,4	1,8
Beschäftigte	1 000	74	+1,1	+5,7	5 319	+0,7	−9,8	1,4
Gesamtumsatz	Mill. EUR	1 679	−3,5	+19,7	132 031	−2,7	+2,6	1,3
darunter Auslandsumsatz	Mill. EUR	431	−6,4	+24,5	59 085	−4,9	+11,1	0,7
Geleistete Arbeitsstunden	1 000 000	10	−1,4	+9,9	697	+1,9	−7,3	1,4
Bruttolohn- und Gehaltssumme	Mill. EUR	184	−7,1	+3,8	18 034	−6,8	−4,2	1,0
Produktionsindex Produzierendes Gewerbe	2000△100	...	...	...	117,2	−0,6	+8,3	...
Index des Auftragseingangs	2000△100	131,8	−7,4	−10,5	133,7	−8,5	+10,8	98,6
<b>Vorbereitende Baustellen- arbeiten, Hoch- und Tiefbau<sup>4</sup></b>								
Betriebe	Anzahl	333	−0,3	−3,5	7 098	−0,4	−0,8	4,7
Beschäftigte	1 000	17	+0,9	−2,2	376	+0,5	+0,0	4,5
Geleistete Arbeitsstunden	1 000	2 139	+5,2	+2,1	42 872	+4,1	+0,0	5,0
Gesamtumsatz	Mill. EUR	198	−0,4	+0,0	5 062	+6,3	+2,7	3,9
Index des Auftragseingangs	2000△100	72,2	−17,7	−18,2	93,2	−2,8	+9,1	77,5
<b>Einzelhandel</b>								
Beschäftigte	2003△100	100,9	+0,0	+0,3	108,1	+0,1	+0,7	93,3
Umsatz nominal	2003△100	91,7	−2,3	+0,0	106,1	−1,5	−0,6	86,4
<b>Gastgewerbe</b>								
Beschäftigte	2003△100	102,4	+0,4	−1,5	114,9	+0,3	+0,0	89,1
Umsatz nominal	2003△100	111,8	−0,3	+1,1	115,7	−0,2	−2,9	96,6
<b>Außenhandel</b>								
Einfuhr	Mill. EUR	1 000,4	+18,4	+4,6	63 406	−2,9	+5,9	1,6
Ausfuhr	Mill. EUR	829,9	+3,3	+8,0	81 349	−0,6	+11,3	1,0
<b>Verbraucherpreisindex</b>	2000△100	113,8	+0,6	+1,9	112,8	+0,4	+2,0	100,9

z. VM △ zum Vormonat; z. VJM △ zum Vorjahresmonat

1 April 2 Quelle: Bundesagentur für Arbeit - Ergebnisse für Deutschland vor Änderung des statistischen Verfahrens

3 bezogen auf alle zivilen Erwerbspersonen 4 Betriebe ab 50 Beschäftigte

# Brandenburg

## Regional





## Ausgewählte Regionaldaten

### Bevölkerungsbewegung im Monat Mai 2007

Verwaltungsbezirk	Lebend-geborene	Gestorbene	Überschuss der Geborenen(+)/ Gestorbenen(-)	Zuzüge über die Gemeindegrenzen	Fortzüge über die Gemeindegrenzen	Wanderungsgewinn (+) bzw. -verlust (-)	Bevölkerung am Monatsende
Anzahl							
<b>Kreisfreie Städte</b>							
Brandenburg an der Havel	36	63	-27	190	176	+14	73 380
Cottbus	62	115	-53	278	304	-26	103 173
Frankfurt (Oder)	41	53	-12	182	189	-7	62 352
Potsdam	153	92	+61	613	548	+65	149 270
<b>Landkreise</b>							
Barnim	124	156	-32	750	648	+102	177 438
Dahme-Spreewald	95	150	-55	659	683	-24	161 532
Elbe-Elster	67	130	-63	308	404	-96	118 802
Havelland	93	134	-41	597	564	+33	155 410
Märkisch-Oderland	121	182	-61	909	819	+90	191 793
Oberhavel	151	193	-42	797	765	+32	201 340
Oberspreewald-Lausitz	92	131	-39	296	381	-85	128 670
Oder-Spree	121	157	-36	693	809	-116	188 497
Ostprignitz-Ruppin	55	87	-32	397	402	-5	106 496
Potsdam-Mittelmark	123	169	-46	786	728	+58	204 079
Prignitz	53	88	-35	294	326	-32	86 725
Spree-Neiße	82	128	-46	295	389	-94	134 343
Teltow-Fläming	113	155	-42	790	593	+197	162 534
Uckermark	75	165	-90	343	453	-110	136 362
<b>Land Brandenburg</b>	<b>1 657</b>	<b>2 348</b>	<b>-691</b>	<b>9 177</b>	<b>9 181</b>	<b>-4</b>	<b>2 542 196</b>

### Beschäftigung \* am 30. 6. 2006

Verwaltungsbezirk	Sozialver- sicherungs- pflichtig Beschäftigte	Davon		Darunter		Darunter	
		Frauen	Männer	Deutsche	Ausländer	Vollzeit- beschäftigte	Teilzeit- beschäftigte
		Anzahl					
Kreisfreie Städte							
Brandenburg an der Havel	24 383	12 286	12 097	24 171	210	20 929	3 454
Cottbus	45 819	25 750	20 069	45 418	392	38 401	7 397
Frankfurt (Oder)	26 406	15 370	11 036	26 051	353	21 237	5 162
Potsdam	67 787	37 166	30 621	66 442	1 334	57 159	10 575
Landkreise							
Barnim	40 475	19 704	20 771	40 004	462	34 375	6 088
Dahme-Spreewald	46 105	22 091	24 014	45 380	717	38 626	7 473
Elbe-Elster	28 981	13 776	15 205	28 844	135	24 733	4 248
Havelland	32 860	15 860	17 000	32 401	451	27 791	5 065
Märkisch-Oderland	41 109	19 940	21 169	40 639	466	34 988	6 111
Oberhavel	45 336	21 558	23 778	44 467	861	38 271	7 036
Oberspreewald-Lausitz	34 886	15 857	19 029	34 687	198	30 049	4 810
Oder-Spree	48 298	22 906	25 392	47 822	468	40 969	7 317
Ostprignitz-Ruppin	30 990	14 909	16 081	30 785	201	26 636	4 341
Potsdam-Mittelmark	50 605	23 906	26 699	49 593	1 001	42 901	7 697
Prignitz	24 843	12 045	12 798	24 737	103	20 792	4 047
Spree-Neiße	34 774	14 821	19 953	34 536	236	29 577	5 194
Teltow-Fläming	47 047	19 664	27 383	46 210	830	40 880	6 156
Uckermark	35 059	16 737	18 322	34 740	315	29 294	5 763
Land Brandenburg	705 763	344 346	361 417	696 927	8 733	597 608	107 934

\* Auswertungen der Beschäftigtenstatistik der Bundesagentur für Arbeit (vorläufige Angaben)

## Ausgewählte Regionaldaten

Noch: Beschäftigung am 31. 3. 2006

Verwaltungsbezirk	Sozialversicherungspflichtig Beschäftigte							
	insgesamt	darunter im Wirtschaftsabschnitt						
		Land- und Forstwirtschaft, Tierhaltung und Fischerei	Produzierendes Gewerbe	darunter		Handel, Gastgewerbe und Verkehr	Handel	sonstige Dienstleistungen
				Verarbeitendes Gewerbe	Baugewerbe			
Anzahl								
Kreisfreie Städte								
Brandenburg an der Havel	23 778	170	6 445	4 656	1 450	4 774	2 917	12 387
Cottbus	46 079	348	5 246	2 128	1 757	10 055	5 496	30 428
Frankfurt (Oder)	26 197	98	2 608	1 241	1 014	4 624	2 409	18 865
Potsdam	66 876	271	5 523	2 007	2 607	11 906	6 772	49 173
Landkreise								
Barnim	39 183	856	7 990	4 384	3 023	10 806	6 631	19 514
Dahme-Spreewald	44 491	1 453	9 102	5 267	3 395	14 920	7 678	19 014
Elbe-Elster	27 678	1 845	8 836	5 937	2 396	5 866	3 861	11 101
Havelland	31 710	1 403	9 423	6 695	2 492	9 080	5 363	11 804
Märkisch-Oderland	38 879	1 755	8 650	4 548	3 832	10 627	6 956	17 846
Oberhavel	43 754	964	12 908	9 176	3 396	10 995	6 818	18 875
Oberspreewald-Lausitz	33 399	705	12 011	7 268	2 819	7 490	4 129	13 192
Oder-Spree	46 441	1 505	13 933	8 770	4 109	12 251	7 930	18 750
Ostprignitz-Ruppin	29 342	2 150	8 241	4 976	2 800	6 408	3 911	12 543
Potsdam-Mittelmark	48 411	2 391	10 916	5 495	5 040	15 220	8 633	19 881
Prignitz	24 011	1 525	6 488	4 463	1 810	5 866	2 824	10 132
Spree-Neiße	33 697	1 099	15 900	6 115	3 790	6 015	3 484	10 683
Teltow-Fläming	45 598	1 650	15 246	11 756	3 134	13 141	7 819	15 557
Uckermark	33 227	2 193	9 215	6 200	2 521	7 311	4 551	14 508
Land Brandenburg	682 751	22 381	168 681	101 082	51 385	167 355	98 182	324 253

Arbeitsmarkt \* im August 2007

Verwaltungsbezirk	Arbeitslose <sup>1</sup>							
	insgesamt	und zwar						
		Frauen	Männer	SGB III	SGB II	Jugendliche unter 20 Jahren	Jüngere unter 25 Jahren	55 Jahre und älter
Anzahl								
Kreisfreie Städte								
Brandenburg an der Havel	7 048	3 440	3 608	1 410	5 638	171	980	764
Cottbus	9 701	4 855	4 846	2 779	6 922	367	1 740	1 250
Frankfurt (Oder)	5 561	2 636	2 925	1 254	4 307	108	729	603
Potsdam	7 568	3 457	4 111	2 253	5 315	219	1 031	765
Landkreise								
Barnim	13 526	6 458	7 068	3 937	9 589	451	2 047	1 715
Dahme-Spreewald	8 430	4 202	4 228	2 797	5 633	308	1 093	1 068
Elbe-Elster	12 162	6 857	5 305	4 236	7 926	282	1 481	1 581
Havelland	9 961	5 185	4 776	3 569	6 392	266	1 226	1 274
Märkisch-Oderland	14 589	6 973	7 616	3 990	10 599	498	2 047	1 686
Oberhavel	14 989	7 340	7 649	4 665	10 324	415	2 167	2 000
Oberspreewald-Lausitz	13 142	7 022	6 120	4 280	8 862	456	1 680	2 022
Oder-Spree	14 580	7 253	7 327	4 034	10 546	558	2 260	1 949
Ostprignitz-Ruppin	10 651	5 384	5 267	2 735	7 916	407	1 682	1 407
Potsdam-Mittelmark	10 105	4 895	5 210	3 555	6 550	388	1 510	1 449
Prignitz	7 654	4 168	3 486	2 390	5 264	191	812	965
Spree-Neiße	11 076	5 819	5 257	4 145	6 931	206	1 339	1 769
Teltow-Fläming	9 863	4 955	4 908	3 086	6 777	398	1 469	1 172
Uckermark	15 235	8 046	7 189	3 921	11 314	371	1 878	2 060
Land Brandenburg	195 841	98 945	96 896	59 036	136 805	6 060	27 171	25 499

\* Quelle: Bundesagentur für Arbeit; Die Daten gelten 3 Monate als vorläufig. Ab Januar 2005 unter Einschluss der Grundsicherung für Arbeit Suchende. Vergleichbarkeit zu früheren Monaten nur bedingt gewährleistet. Berechnungsstand: Juli 2007

<sup>1</sup> Daten ermittelt aus IT-Fachverfahren der BA, aus als plausibel bewerteten Datenlieferungen zugelassener kommunaler Träger und, sofern keine plausiblen Daten geliefert wurden, aus ergänzenden Schätzungen der BA.

## Ausgewählte Regionaldaten

Noch: Arbeitsmarkt \* im August 2007

Verwaltungsbezirk	Arbeitslose					Arbeitslosenquote <sup>1</sup>	
	und zwar					alle zivilen Erwerbs- personen	abhängig zivile Erwerbs- personen
	insgesamt <sup>1</sup>	Teilzeitarbeit Suchende <sup>2</sup>	Langzeit- arbeitslose <sup>2</sup>	Schwer- behinderte <sup>2</sup>	Ausländer <sup>1</sup>		
	Anzahl						
<b>Kreisfreie Städte</b>							
Brandenburg an der Havel	7 048	364	3 174	190	271	18,3	20,4
Cottbus	9 701	405	4 443	471	459	17,2	19,2
Frankfurt (Oder)	5 561	237	2 062	320	341	16,3	18,1
Potsdam	7 568	477	2 437	289	684	9,5	10,6
<b>Landkreise</b>							
Barnim	13 526	585	6 126	946	390	14,4	16,0
Dahme-Spreewald	8 430	641	3 006	398	291	10,0	11,1
Elbe-Elster	12 162	585	6 116	508	168	19,2	21,4
Havelland	9 961	667	4 456	375	218	12,2	13,6
Märkisch-Oderland	14 589	799	5 588	766	290	14,1	15,7
Oberhavel	14 989	—	—	—	294	14,2	15,6
Oberspreewald-Lausitz	13 142	502	6 436	546	190	19,3	21,5
Oder-Spree	14 580	—	—	—	478	14,7	16,1
Ostprignitz-Ruppin	10 651	—	—	—	105	19,3	21,1
Potsdam-Mittelmark	10 105	772	4 074	339	264	9,2	10,3
Prignitz	7 654	452	3 276	333	85	17,0	18,8
Spree-Neiße	11 076	—	—	—	181	15,5	17,0
Teltow-Fläming	9 863	761	3 837	402	259	11,2	12,5
Uckermark	15 235	—	—	—	199	21,7	23,7
<b>Land Brandenburg</b>	<b>195 841</b>	<b>7 247</b>	<b>55 031</b>	<b>5 883</b>	<b>5 167</b>	<b>14,5</b>	<b>16,1</b>

\* Quelle: Bundesagentur für Arbeit; Die Daten gelten 3 Monate als vorläufig. Ab Januar 2005 unter Einschluss der Grundsicherung für Arbeit Suchende. Vergleichbarkeit zu früheren Monaten nur bedingt gewährleistet. Berechnungsstand: August 2007

1 Daten ermittelt aus IT-Fachverfahren der BA, aus als plausibel bewerteten Datenlieferungen zugelassener kommunaler Träger und, sofern keine plausiblen Daten geliefert wurden, aus ergänzenden Schätzungen der BA.

2 Daten ausschließlich aus dem IT-Fachverfahren der BA gewonnen, nicht enthalten sind Daten der kommunalen Träger, soweit sie andere IT-Verfahren genutzt haben.

### Gewerbeanzeigen im Juli 2007

Verwaltungsbezirk	Gewerbeanzeigen						Gewerbe- ummeldungen
	Gewerbeanmeldungen			Gewerbeabmeldungen			
	Berichts- monat	darunter	Vorjahres- monat	Berichts- monat	darunter	Vorjahres- monat	
		Neuerrich- tungen			Aufgabe		
Anzahl							
Kreisfreie Städte							
Brandenburg an der Havel	45	40	88	44	37	84	.
Cottbus	62	53	66	76	58	69	.
Frankfurt (Oder)	41	37	45	37	28	37	.
Potsdam	208	178	130	154	110	135	.
Landkreise							
Barnim	125	113	89	109	93	76	.
Dahme-Spreewald	133	102	136	150	126	118	.
Elbe-Elster	71	65	41	61	57	45	.
Havelland	117	103	121	86	77	100	.
Märkisch-Oderland	169	131	175	166	128	108	.
Oberhavel	230	181	190	162	133	138	.
Oberspreewald-Lausitz	68	59	41	56	47	31	.
Oder-Spree	127	108	115	117	98	109	.
Ostprignitz-Ruppin	74	64	83	65	57	58	.
Potsdam-Mittelmark	198	165	265	120	99	183	.
Prignitz	46	36	44	47	45	31	.
Spree-Neiße	100	86	84	93	72	72	.
Teltow-Fläming	140	121	157	97	83	134	.
Uckermark	91	83	62	114	93	51	.
Land Brandenburg	2 045	1 725	1 932	1 754	1 441	1 579	.

## Ausgewählte Regionaldaten

### Insolvenzen im Juli 2007

Insolvenzen im Jahr 2007

Verwaltungsbezirk	Insolvenzen					
	Verfahren				Forderungen	
	Berichtsmonat	davon		Vorjahresmonat	Berichtsmonat	Vorjahresmonat
		Unternehmen	übrige Schuldner			
Anzahl				1 000 EUR		
Kreisfreie Städte						
Brandenburg an der Havel	25	2	23	10	1 208	497
Cottbus	29	2	27	28	1 165	2 396
Frankfurt (Oder)	21	4	17	21	1 543	869
Potsdam	42	4	38	22	4 951	2 297
Landkreise						
Barnim	39	3	36	45	3 251	5 760
Dahme-Spreewald	41	6	35	33	4 530	2 878
Elbe-Elster	18	0	18	15	786	1 392
Havelland	23	4	19	27	2 313	2 915
Märkisch-Oderland	50	3	47	38	3 875	6 641
Oberhavel	43	3	40	36	5 044	2 896
Oberspreewald-Lausitz	21	3	18	20	17 080	2 353
Oder-Spree	39	4	35	40	7 445	21 719
Ostprignitz-Ruppin	23	4	19	18	3 083	1 525
Potsdam-Mittelmark	42	5	37	22	4 880	2 922
Prignitz	17	0	17	10	1 084	463
Spree-Neiße	20	3	17	20	1 571	1 427
Teltow-Fläming	40	5	35	26	6 776	3 683
Uckermark	26	4	22	15	984	1 137
Land Brandenburg	559	59	500	446	71 569	63 768

### Verarbeitendes Gewerbe sowie Bergbau und Gewinnung von Steinen und Erden im Januar 2007

Verwaltungsbezirk	Verarbeitendes Gewerbe sowie Bergbau und Gewinnung von Steinen und Erden im Januar 2014 <sup>1</sup>					
	Betriebe	Beschäftigte	Entgelte	Geleistete Arbeits- stunden	Gesamt- umsatz	darunter
						Auslands- umsatz
Anzahl		1 000 EUR	1 000	1 000 EUR		
Kreisfreie Städte						
Brandenburg an der Havel	12	3 857	9 556	574	42 243	•
Cottbus	12	2 218	5 226	315	7 795	•
Frankfurt (Oder)	3	496	1 488	64	7 559	•
Potsdam	8	1 014	2 899	143	10 623	381
Landkreise						
Barnim	20	2 622	5 901	399	33 717	7 336
Dahme-Spreewald	25	3 052	7 076	426	56 262	10 612
Elbe-Elster	35	3 728	6 979	536	49 163	7 219
Havelland	28	4 457	8 371	618	87 382	12 171
Märkisch-Oderland	19	2 156	4 242	326	32 186	3 615
Oberhavel	35	6 608	20 004	981	101 793	38 907
Oberspreewald-Lausitz	29	5 445	13 211	787	162 119	31 322
Oder-Spree	25	6 118	16 383	866	190 909	82 052
Ostprignitz-Ruppin	26	3 028	6 152	494	80 656	38 891
Potsdam-Mittelmark	26	2 456	5 578	362	37 931	7 587
Prignitz	18	3 049	6 335	460	43 605	14 782
Spree-Neiße	24	7 197	16 905	1 052	120 866	35 688
Teltow-Fläming	37	9 546	26 112	1 328	178 641	75 652
Uckermark	23	4 329	11 186	640	229 165	20 197
Land Brandenburg	405	71 376	173 602	10 372	1 472 613	393 046

<sup>1</sup> Betriebe ab 50 Beschäftigte

## Ausgewählte Regionaldaten

### Vorbereitende Baustellenarbeiten, Hoch- und Tiefbau im Juli 2007

Verwaltungsbezirk	Vorbereitende Baustellenarbeiten, Hoch- und Tiefbau <sup>1</sup>						
	Betriebe	Beschäftigte	Bruttolohn- und gehaltsumme	Geleistete Arbeits- stunden	Gesamt- umsatz	Bau- gewerblicher Umsatz	Auftrags- eingang
	Anzahl		1 000 EUR	1 000	1 000 EUR		
<b>Kreisfreie Städte</b>							
Brandenburg an der Havel	13	367	778	47	3 446	3 064	3 132
Cottbus	10	462	1 032	52	4 126	4 970	3 880
Frankfurt (Oder)	9	547	1 162	67	3 423	4 431	2 273
Potsdam	11	463	1 143	54	5 182	5 306	4 407
<b>Landkreise</b>							
Barnim	15	596	1 368	75	5 896	5 422	6 336
Dahme-Spreewald	23	1 078	2 223	133	11 103	11 492	7 423
Elbe-Elster	16	660	1 464	82	9 154	9 251	5 159
Havelland	16	652	1 436	85	5 537	4 484	5 344
Märkisch-Oderland	20	1 178	2 516	138	7 983	8 971	8 564
Oberhavel	23	1 058	2 224	143	13 036	12 792	13 678
Oberspreewald-Lausitz	18	1 565	3 540	196	12 232	11 234	16 502
Oder-Spree	26	1 894	4 880	256	25 820	29 351	15 972
Ostprignitz-Ruppin	19	993	2 010	118	17 742	10 446	13 265
Potsdam-Mittelmark	37	1 831	4 313	229	28 023	24 685	17 434
Prignitz	9	451	912	63	4 174	4 600	3 348
Spree-Neiße	31	1 308	3 132	176	17 224	19 768	10 980
Teltow-Fläming	13	940	2 712	119	17 121	14 605	12 205
Uckermark	24	870	1 828	110	7 236	8 074	6 516
<b>Land Brandenburg</b>	<b>333</b>	<b>16 913</b>	<b>38 673</b>	<b>2 143</b>	<b>198 457</b>	<b>194 868</b>	<b>156 418</b>

<sup>1</sup> Betriebe von Unternehmen mit im Allgemeinen 20 und mehr Beschäftigten

### Bauinstallation und sonstiges Ausbaugewerbe im 2. Vierteljahr 2007

Verwaltungsbezirk	Bauinstallation und sonstiges Ausbaugewerbe <sup>1</sup>						
	Betriebe	Beschäftigte		Bruttolohn- und -gehalts- summe	Geleistete Arbeits- stunden	Gesamt- umsatz	darunter
		insgesamt	dar. Arbeiter				Ausbau- gewerblicher Umsatz
	Anzahl			1 000 EUR	1 000	1 000 EUR	
<b>Kreisfreie Städte</b>							
Brandenburg an der Havel	10	358	.	1 876	99	5 440	5 276
Cottbus	6	221	.	1 193	70	5 091	5 009
Frankfurt (Oder)	4	155	.	642	41	3 180	3 180
Potsdam	9	353	.	2 152	129	8 207	8 017
<b>Landkreise</b>							
Barnim	16	424	.	2 247	139	7 603	7 398
Dahme-Spreewald	16	512	.	2 709	175	8 434	8 157
Elbe-Elster	9	272	.	1 226	82	5 477	4 966
Havelland	11	414	.	1 888	116	7 357	7 112
Märkisch-Oderland	19	732	.	4 267	254	20 970	20 467
Oberhavel	10	278	.	1 536	87	4 958	4 957
Oberspreewald-Lausitz	7	205	.	1 182	72	4 601	4 310
Oder-Spree	17	620	.	4 007	239	12 877	12 731
Ostprignitz-Ruppin	9	255	.	1 214	88	4 296	4 257
Potsdam-Mittelmark	21	661	.	3 704	234	13 503	13 386
Prignitz	10	338	.	1 869	125	6 585	6 284
Spree-Neiße	13	368	.	1 787	116	6 526	6 516
Teltow-Fläming	6	231	.	1 313	70	5 453	5 369
Uckermark	18	716	.	3 738	266	14 636	14 541
<b>Land Brandenburg</b>	<b>211</b>	<b>7 113</b>	.	<b>38 550</b>	<b>2 402</b>	<b>145 194</b>	<b>141 931</b>

<sup>1</sup> Betriebe von Unternehmen mit im Allgemeinen 20 und mehr Beschäftigten

## Ausgewählte Regionaldaten

### Bautätigkeit (Wohn- und Nichtwohnbau einschl. Baumaßnahmen an bestehenden Gebäuden) im August 2007

Verwaltungsbezirk	Baugenehmigungen und Baufertigstellungen <sup>1</sup>						
	Baugenehmigungen				Baufertigstellungen		
	Gebäude / Baumaßnahmen	Wohnungen		veranschlagte Bauwerkskosten	Gebäude / Baumaßnahmen	Wohnungen	
		insgesamt	Wohnfläche			insgesamt	Wohnfläche
	Anzahl		100 m²	1 000 EUR	Anzahl	100 m²	1 000 EUR
<b>Kreisfreie Städte</b>							
Brandenburg an der Havel	16	-13	13,2	4 326	Fertigstellungen werden ab 01-07 nur noch jährlich erstellt!!!		
Cottbus	20	15	18,7	2 949			
Frankfurt (Oder)	4	4	4,1	439			
Potsdam	32	60	73,0	16 155			
<b>Landkreise</b>							
Barnim	60	53	60,9	7 743			
Dahme-Spreewald	31	30	32,1	3 733			
Elbe-Elster	21	25	27,2	6 313			
Havelland	63	100	87,5	14 889			
Märkisch-Oderland	31	30	36,5	3 361			
Oberhavel	62	65	79,0	9 152			
Oberspreewald-Lausitz	10	7	8,7	1 114			
Oder-Spree	82	73	81,4	10 995			
Ostprignitz-Ruppin	19	7	8,8	3 156			
Potsdam-Mittelmark	106	96	119,3	19 708			
Prignitz	11	4	5,3	2 495			
Spree-Neiße	34	28	28,3	5 637			
Teltow-Fläming	85	63	71,4	34 010			
Uckermark	4	5	3,2	1 064			
<b>Land Brandenburg</b>	<b>691</b>	<b>652</b>	<b>758,6</b>	<b>147 239</b>			

<sup>1</sup> Negative Werte können sich aus "neuer Zustand minus alter Zustand" bei Baumaßnahmen an bestehenden Gebäuden ergeben.

### Tourismus im Juli 2007




Verwaltungsbezirk	Tourismus (ohne Campingplätze)							
	Beherber- gungsstätten (geöffnete)	Gästeankünfte			Gästeübernachtungen			Durchschnitt- liche Aufent- haltsdauer
		insgesamt	darunter	Veränderung geg. dem Vorjahres- monat	insgesamt	darunter	Veränderung geg. dem Vorjahres- monat	
			aus dem Ausland			ausländischer Gäste		
		Anzahl		Prozent		Anzahl	Prozent	Tage
Kreisfreie Städte								
Brandenburg an der Havel	22	4 210	326	+6,3	11 838	918	+18,3	2,8
Cottbus	24	13 542	2 047	+48,2	28 126	5 744	+50,3	2,1
Frankfurt (Oder)	15	7 009	1 210	+7,0	15 594	2 497	+19,2	2,2
Potsdam	43	31 564	4 156	+0,5	74 337	9 234	-1,0	2,4
Landkreise								
Barnim	78	23 419	1 149	+31,4	94 247	4 887	+11,0	4,0
Dahme-Spreewald	124	40 943	5 417	+16,2	114 689	10 216	+11,0	2,8
Elbe-Elster	63	5 836	242	+10,6	22 973	460	-0,9	3,9
Havelland	55	7 783	281	-4,3	19 596	750	+1,7	2,5
Märkisch-Oderland	94	20 789	1 853	+4,2	74 412	3 500	+7,1	3,6
Oberhavel	84	19 958	1 727	+13,7	54 887	3 410	+31,4	2,8
Oberspreewald-Lausitz	76	16 850	1 515	-9,2	52 710	2 647	-8,3	3,1
Oder-Spree	134	33 948	1 348	+14,5	111 854	4 705	+6,4	3,3
Ostprignitz-Ruppin	126	26 290	1 507	+5,2	108 710	3 133	-2,9	4,1
Potsdam-Mittelmark	128	33 343	3 900	+6,2	102 299	7 629	+6,7	3,1
Prignitz	62	9 018	504	-3,7	24 144	638	+0,4	2,7
Spree-Neiße	91	19 731	531	+5,2	56 834	1 278	+5,9	2,9
Teltow-Fläming	90	21 427	5 193	-5,9	49 376	10 657	-0,4	2,3
Uckermark	108	25 705	990	+10,2	91 770	2 666	+9,6	3,6
Land Brandenburg	1 417	361 365	33 896	+8,3	1 108 396	74 969	+6,5	3,1




# Amt für Statistik Berlin-Brandenburg

## Veröffentlichungen für das Land Brandenburg im September 2007

Veröffentlichungen können beim Amt für Statistik Berlin-Brandenburg - Referat Informationsmanagement -

Dortustraße 46, 14467 Potsdam, Fax: 0331 39-418, E-Mail: [vertrieb@statistik-bbb.de](mailto:vertrieb@statistik-bbb.de) bezogen werden.

Medium der Veröffentlichungen:  - Print,  - Disketten,  - CD-ROM, [www](http://www.statistik-berlin-brandenburg.de) - kostenloser Download unter [www.statistik-berlin-brandenburg.de](http://www.statistik-berlin-brandenburg.de).

Kennziffer	Titel	Preis in EUR		
		www		 / 
A I 1 - m 04/07	Bevölkerungsstand, 30.04.2007	X	6,00	16,00
A I 5, 7 - j/06	Ergebnisse des Mikrozensus 2006	X	10,00	20,00
A II 1 - m 01/07	Eheschließungen, Geborene und Gestorbene, Januar 2007	X	6,00	16,00
A II 1 - m 02/07	Eheschließungen, Geborene und Gestorbene, Februar 2007	X	6,00	16,00
A II 1 - m 03/07	Eheschließungen, Geborene und Gestorbene, März 2007	X	6,00	16,00
A II 1 - m 04/07	Eheschließungen, Geborene und Gestorbene, April 2007	X	6,00	16,00
A III 1 - m 01/07	Wanderungen, Januar 2007	X	6,00	16,00
A III 1 - m 02/07	Wanderungen, Februar 2007	X	6,00	16,00
A III 1 - m 03/07	Wanderungen, März 2007	X	6,00	16,00
A III 1 - m 04/07	Wanderungen, April 2007	X	6,00	16,00
A IV 2 - j/06	Krankenhäuser 2006 Teil I Grunddaten	X	7,00	17,00
A VI 7 - m 08/07	Arbeitsmarkt, August 2007	X	6,00	16,00
B III 4 - j/06	Personal und Personalstellen an Hochschulen 2006	X	8,00	18,00
C II 1 - m 07/07	Ernteberichterstattung über Feldfrüchte und Grünland, Juli 2007	X	6,00	16,00
C II 3 - m 08/07	Ernteberichterstattung über Obst im Marktbobstbau, August 2007	X	6,00	16,00
C III 6, 7 - vj 02/07	Legehennenhaltung, Eiererzeugung und Schlachtungen von Geflügel 01.01. bis 30.06.2007	X	6,00	16,00
D I 2 - m 06/07	Gewerbeanzeigen, Juni 2007	X	7,00	17,00
E I 1 - m 07/07	Verarbeitendes Gewerbe sowie Bergbau und Gewinnung von Steinen und Erden, Juli 2007	X	7,00	17,00
E II 1 - m 07/07	Vorbereitende Baustellenarbeiten, Hoch- und Tiefbau Juli 2007	X	7,00	17,00
E III 1 - vj 02/07	Bauinstallation und Sonstiges Ausbaugewerbe 2. Vierteljahr 2007	X	6,00	16,00
E V 1 - hj 1/07	Handwerk 1. Halbjahr 2007	X	6,00	16,00
F II 1 - m 07/07	Baugenehmigungen, Juli 2007	X	6,00	16,00
G I 1 - m 07/07	Umsatz und Beschäftigung im Einzelhandel sowie Kraftfahrzeughandel - Messzahlen - - Juli 2007, Vorläufiges Ergebnis	X	6,00	16,00
G III 1, 3 - m 07/07	Aus- und Einfuhr Juli 2007, Vorläufige Ergebnisse	X	7,00	17,00
G IV 1 - m 06/07	Gäste und Übernachtungen im Fremdenverkehr Juni 2007	X	7,00	17,00
G IV 3 - m 07/07	Umsatz und Beschäftigung im Gastgewerbe - Messzahlen Vorläufiges Ergebnis, Juli 2007	X	6,00	16,00
H I 1 - m 06/07	Straßenverkehrsunfälle Juni 2007, Endgültiges Ergebnis	X	7,00	17,00
H I 1 - m 07/07	Straßenverkehrsunfälle Juli 2007, Vorläufiges Ergebnis	X	6,00	16,00
H I 4 - vj 2/07	Personenverkehr mit Bussen und Bahnen 2. Vierteljahr 2007	X	6,00	16,00
H I 6 - j/06	Personenverkehr mit Bussen und Bahnen 2006	X	6,00	16,00
J I 2 - j/05	Dienstleistungen 2005	X	10,00	20,00
K I 1 - j/06	Sozialhilfe 2006 Ausgaben und Einnahmen	X	6,00	16,00
K V 1/1 - j/06	Jugendhilfe Junge Menschen mit begonnener, beendeter und bestehender Hilfe 2006 Bestandsfortschreibung	X	6,00	16,00
K V 3 - j/06	Jugendhilfe Adoptionen, Pflegschaften, Vormundschaften, Beistandschaften Pflegeerlaubnis sowie Sorgerecht 2006	X	6,00	16,00
K V 4 - j/06	Jugendhilfe Vorläufige Schutzmaßnahmen 2006	X	6,00	16,00
K VI 1 - j/06	Leistungen an Asylbewerber Teil 1: Ausgaben und Einnahmen	X	6,00	16,00
K VI 2 - j/06	Leistungen an Asylbewerber 2006 Empfänger von Regelleistungen	X	7,00	17,00
L II 6 - j/07	Realsteuerhebesätze der Städte und Gemeinden II. Quartal 2007	X	7,00	17,00
L III 3 - j/06	Personal der Gemeinden und Gemeindeverbände am 30. 06. 2006 Ergebnisse nach Aufgabenbereichen	X	10,00	20,00
M I 2 - m 08/07	Verbraucherpreisindex August 2007	X	7,00	17,00
M I 2 - m 09/07	Verbraucherpreisindex September 2007	X	7,00	17,00
M I 4 - vj 3/07	Preisindizes für Bauwerke August 2007	X	6,00	16,00
P I 6 - j/05	Volkswirtschaftliche Gesamtrechnungen Verfügbares Einkommen und Primäreinkommen der privaten Haushalte in den kreisfreien Städten und Landkreisen 1996, 2000 bis 2005	X	7,00	17,00