

## Monatsdaten + Konjunktur 10 2007

Mit der vorliegenden Veröffentlichung „Monatsdaten + Konjunktur“ gibt das Amt für Statistik Berlin-Brandenburg (AfS) eine Auswahl aktueller wirtschafts- und konjunkturstatistischer Ergebnisse für das Land Berlin heraus.

„Monatsdaten + Konjunktur“ erscheint monatlich und bietet eine umfangreiche Auswahl an Daten und grafischen Übersichten zur aktuellen Entwicklung im Lande. Einige Angaben sind vorläufig und können zu einem späteren Zeitpunkt aktualisiert werden. Abweichungen in den errechneten Werten sind durch Rundungen bedingt. Durch die Bearbeitungsdauer und die unterschiedliche zeitliche Verfügbarkeit der Ausgangsdaten können zum Zeitpunkt der Veröffentlichung bereits einzelne Statistische Berichte jüngerer Datums verfügbar sein. Zu beziehen ist „Monatsdaten + Konjunktur“ als Download auf den Internetseiten des AfS oder über den E-Mail-Service.



## Berlin

### Wirtschaftsindikatoren für Berlin

Beinhalten die grafischen Darstellungen der 14 wichtigsten Wirtschaftsindikatoren über den Zeitraum der letzten vier Jahre. Diese sind auf zwei Seiten zusammenfassend dargestellt.

- 3 Verarbeitendes Gewerbe  
Bauhauptgewerbe  
Baugenehmigungen

- 4 Handel und Gastgewerbe  
Tourismus und Verkehr  
Verbraucherpreise  
Außenhandel  
Gewerbeanzeigen  
Insolvenzen

### Zahlenspiegel für Berlin

Die mit einem vorangestellten > versehenen Positionen in den Tabellen werden von allen Statistischen Ämtern der Länder im Zahlenspiegel veröffentlicht.

- 5 Bevölkerungsstand  
Natürliche Bevölkerungsbewegung  
Wanderungen
- 6 Beschäftigte  
Arbeitsmarkt
- 7 Sozialhilfe: Laufende Hilfe zum Lebensunterhalt außerhalb von Einrichtungen  
Wohngeld  
Arbeiterrentenversicherung
- 8 Bautätigkeit  
Abfallentsorgung  
Wasserversorgung und Abwasserbeseitigung
- 9 Landwirtschaft
- 10 Verarbeitendes Gewerbe sowie Bergbau und Gewinnung von Steinen und Erden
- 11 Energie- und Wasserversorgung  
Bauhauptgewerbe/Vorbereitende Baustellenarbeiten, Hoch- und Tiefbau  
Ausbaugewerbe/Bauinstallation und sonstiges Baugewerbe
- 12 Großhandel einschließlich Handelsvermittlung  
Einzelhandel sowie Reparatur von Gebrauchsgütern  
Kfz-Handel, -instandhaltung und -reparatur sowie Tankstellen  
Gastgewerbe

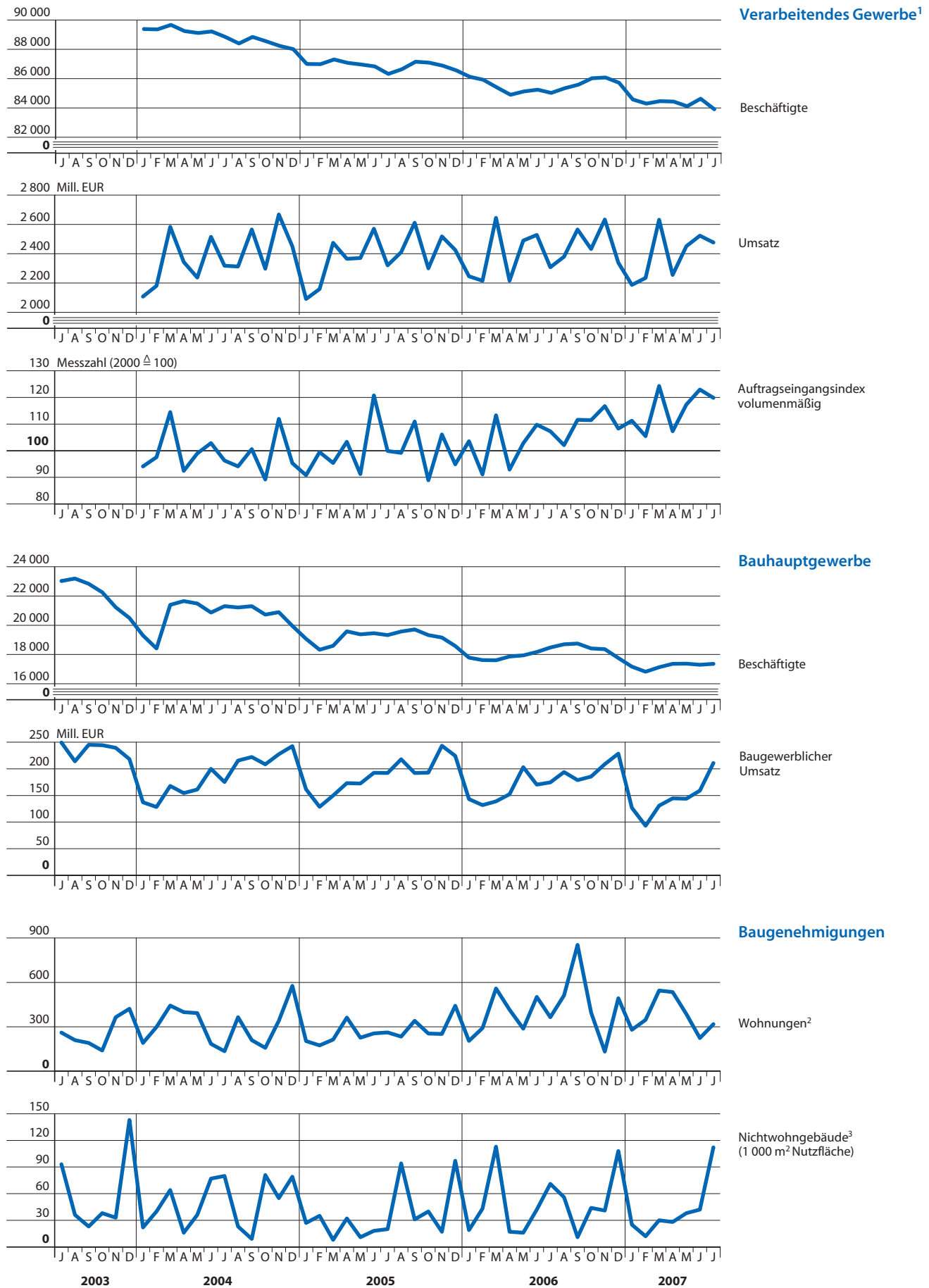
- 13 Tourismus
- 14 Straßenverkehrsunfälle  
Kraftverkehr  
Binnenschifffahrt  
Luftverkehr
- 15 Geld und Kredit
- 16 Ausfuhr (Spezialhandel)  
Einfuhr (Generalhandel)
- 17 Gewerbeanzeigen  
Öffentliche Register  
Insolvenzen  
Handwerk
- 18 Verbraucherpreisindex
- 19 Preisindex für Bauleistungen am Bauwerk - Neubau -
- 20 Durchschnittliche Bruttoverdienste und Arbeitszeiten der Arbeiter im Produzierenden Gewerbe
- 21 Durchschnittliche Bruttoverdienste der Angestellten im Produzierenden Gewerbe, Handel, Kredit- und Versicherungsgewerbe
- 22 Haushalt von Berlin  
Steuereinnahmen

### Zeichenerklärung

- 0 weniger als die Hälfte von 1 in der letzten besetzten Stelle, jedoch mehr als nichts
- nichts vorhanden (genau null)
- Zahlenwert unbekannt oder geheim zu halten
- ... Zahlenwert lag bei Redaktionsschluss noch nicht vor
- () Aussagewert eingeschränkt, da der Wert Fehler aufweisen kann
- / keine Angabe, da Zahlenwert nicht sicher genug
- x Tabellenfach gesperrt, weil Aussage nicht sinnvoll
- p vorläufige Zahl
- r berichtigte Zahl
- D Durchschnitt (bei nicht addierfähigen Größen)

© Amt für Statistik Berlin-Brandenburg  
Dortustraße 46  
14467 Potsdam

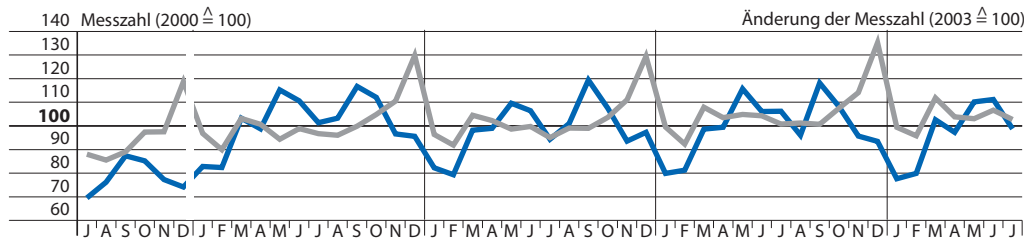
Für nichtgewerbliche Zwecke sind Vervielfältigung und unentgeltliche Verbreitung, auch auszugsweise, mit Quellenangabe gestattet.  
Die Verbreitung, auch auszugsweise, über elektronische Systeme/Datenträger bedarf der vorherigen Zustimmung. Alle übrigen Rechte bleiben vorbehalten.



1 Betriebe ab 50 Beschäftigte

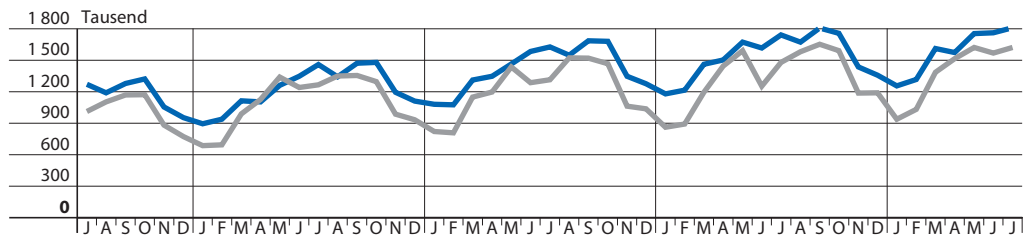
2 in Neubauten und durch Baumaßnahmen an bestehenden Gebäuden

3 nur Neu- und Wiederaufbau



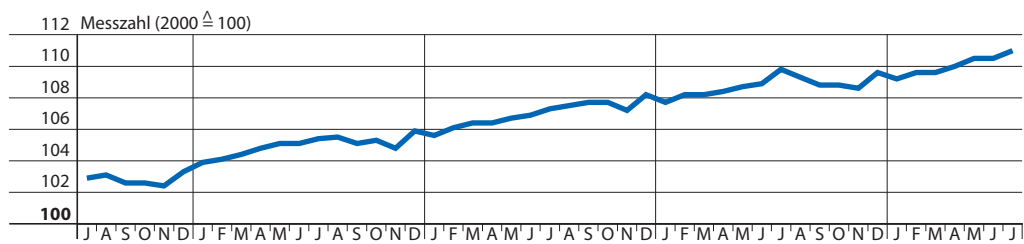
## Handel und Gastgewerbe

Einzelhandelsumsatz  
Gastgewerbeumsatz



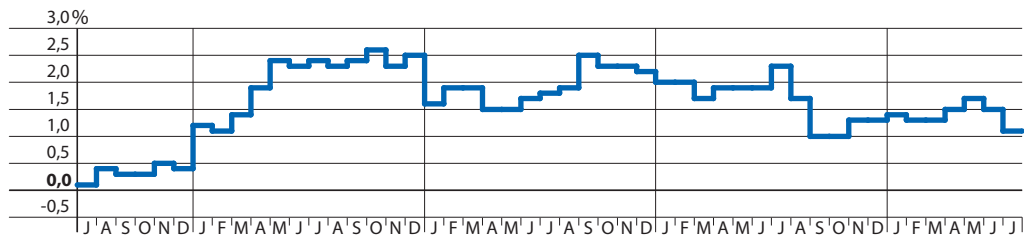
## Tourismus und Verkehr

Fluggäste<sup>4</sup>  
Übernachtungen<sup>5</sup>

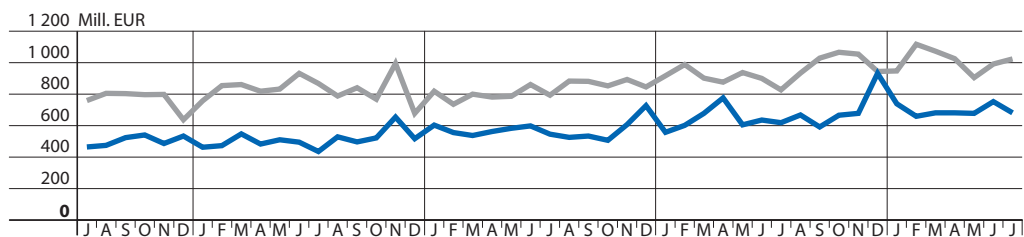


## Verbraucherpreise

Preisindex für die Lebenshaltung  
aller privaten Haushalte



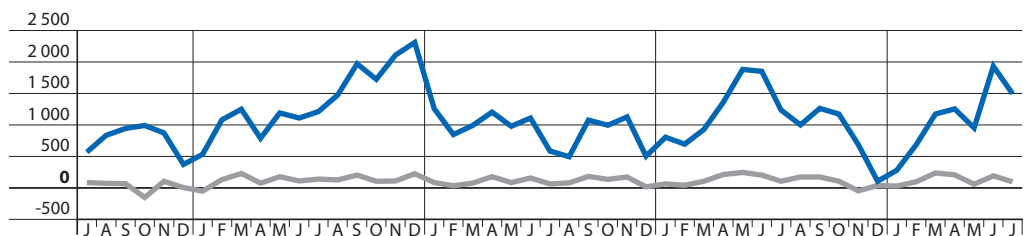
Veränderung  
zum Vorjahresmonat



## Außenhandel

Ausfuhr

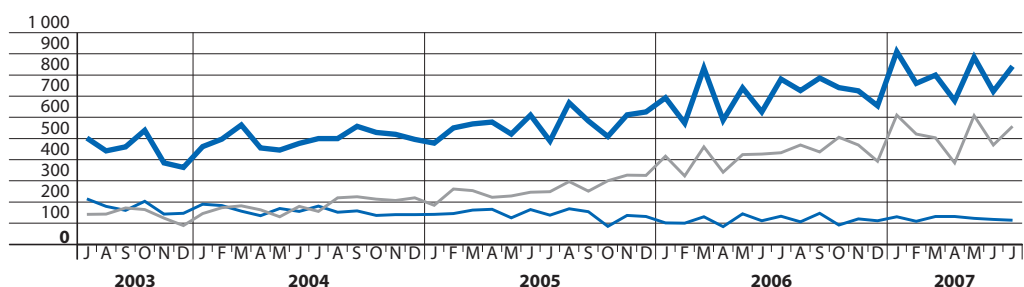
Einfuhr



## Gewerbeanzeigen

Saldo Gewerbeanzeigen

Saldo  
Betriebsgründungen/-aufgaben



## Insolvenzen

insgesamt

Verbraucherinsolvenzen

Unternehmensinsolvenzen

4 auf den Flughäfen Berlin-Tegel,  
Berlin-Tempelhof und Schönefeld

5 bei Beherbergungsbetrieben mit  
9 oder mehr Betten

Berichtsmerkmal	Einheit	2005	2006	2006			2007		
		Durchschnitt		April	Mai	Juni	April	Mai	Juni

## Bevölkerungsstand

## Bevölkerung am Monatsende

Mitte.....	1 000	321,9	324,7	324,2	324,4	324,6	327,3	327,4	327,1
Friedrichshain-Kreuzberg.....	1 000	259,9	263,8	263,2	263,4	263,7	266,6	266,8	266,8
Pankow.....	1 000	352,2	355,9	355,1	355,5	355,7	360,0	360,4	360,6
Charlottenburg-Wilmersdorf.....	1 000	315,0	315,2	315,2	315,2	315,2	315,7	315,8	315,6
Spandau.....	1 000	225,4	224,6	224,7	224,7	224,7	224,1	224,1	224,1
Steglitz-Zehlendorf.....	1 000	288,6	288,5	288,3	288,3	288,3	288,7	288,6	288,7
Tempelhof-Schöneberg.....	1 000	333,9	332,5	332,6	332,5	332,4	331,8	331,7	331,6
Neukölln.....	1 000	305,6	305,8	305,8	305,8	305,8	305,7	305,7	305,8
Treptow-Köpenick.....	1 000	235,0	235,9	235,5	235,6	235,8	236,3	236,3	236,4
Marzahn-Hellersdorf.....	1 000	251,2	250,1	250,2	250,1	250,1	249,7	249,7	249,6
Lichtenberg.....	1 000	258,1	259,2	259,6	259,5	259,4	257,6	257,7	257,3
Reinickendorf.....	1 000	245,0	243,7	243,9	243,9	243,9	241,9	241,7	241,7
> Berlin .....	1 000	3 391,8	3 399,9	3 398,2	3 398,9	3 399,5	3 405,5	3 405,8	3 405,3
und zwar									
Deutsche.....	1 000	2 932,2	2 930,5	2 929,7	2 930,1	2 930,5	2 932,7	2 933,1	2 933,4
Ausländer.....	1 000	459,5	469,4	468,5	468,8	469,0	472,7	472,7	471,9
männlich.....	1 000	1 656,6	1 663,0	1 661,7	1 662,2	1 662,9	1 666,5	1 666,8	1 666,5
weiblich.....	1 000	1 735,2	1 736,9	1 736,5	1 736,7	1 736,7	1 739,0	1 739,1	1 738,8

Natürliche Bevölkerungsbewegung <sup>1</sup>

> Eheschließungen .....	Anzahl	1 005	970	739	1 224	1 426	729	1 150	1 198
auf 1000 Einwohner und 1 Jahr.....	‰	+ 3,5	+ 3,4	+ 2,6	+ 4,2	+ 5,1	+ 2,6	+ 4,0	+ 4,3
> Lebend Geborene .....	Anzahl	2 415	2 469	2 113	2 615	2 493	2 424	2 529	2 575
auf 1000 Einwohner und 1 Jahr.....	‰	+ 8,4	+ 8,5	+ 7,6	+ 9,1	+ 8,9	+ 8,7	+ 8,7	+ 9,2
> Gestorbene (ohne tot Geborene) .....	Anzahl	2 665	2 627	2 523	2 627	2 605	2 580	2 556	2 473
auf 1000 Einwohner und 1 Jahr.....	‰	+ 9,3	+ 9,1	+ 9,0	+ 9,1	+ 9,3	+ 9,2	+ 8,8	+ 8,8
> Gestorbene im 1. Lebensjahr .....	Anzahl	8	9	8	16	6	10	15	7
auf 1000 lebend Geborene <sup>2</sup> .....	‰	+ 3,4	+ 3,7	+ 3,6	+ 6,9	+ 2,5	+ 4,5	+ 6,1	+ 2,9
> Überschuss der lebend Geborenen(+) oder Gestorbenen(-) .....	Anzahl	- 251	- 158	- 410	- 12	- 112	- 156	- 27	+ 102
auf 1000 Einwohner und 1 Jahr.....	‰	- 0,9	- 0,5	- 1,5	+ 0,0	- 0,4	- 0,6	- 0,1	+ 0,4

## Wanderungen

> Zuzüge über die Landesgrenze .....	Anzahl	9 757	9 908	8 795	8 692	8 558	9 487	8 537	8 824
aus den übrigen Bundesländern.....	Anzahl	6 208	6 469	5 730	5 869	5 587	6 261	5 602	5 615
darunter aus dem engeren Verflechtungsraum <sup>3</sup> .....	Anzahl	1 270	1 279	1 166	1 207	1 241	1 196	1 210	1 165
> aus dem Ausland.....	Anzahl	3 549	3 439	3 065	2 823	2 971	3 226	2 935	3 209
> Fortzüge über die Landesgrenze .....	Anzahl	8 907	9 018	7 184	8 007	7 825	8 584	8 141	9 426
in die übrigen Bundesländer.....	Anzahl	6 568	6 306	5 343	5 916	5 541	5 913	5 384	5 546
darunter in den engeren Verflechtungsraum <sup>3</sup> .....	Anzahl	2 235	2 048	1 614	2 039	1 825	1 722	1 797	1 785
> in das Ausland.....	Anzahl	2 339	2 712	1 841	2 091	2 284	2 671	2 757	3 880
> Binnenwanderungen .....	Anzahl	30 591	29 541	28 229	29 705	28 844	29 167	28 919	28 439
von/nach anderen Bezirken.....	Anzahl	12 723	12 246	11 713	12 401	11 785	12 087	11 914	11 470
innerhalb eines Bezirks.....	Anzahl	17 868	17 295	16 516	17 304	17 059	17 080	17 005	16 969
> Wanderungsgewinn(+) oder -verlust(-) über die Landesgrenze .....	Anzahl	+ 850	+ 890	+ 1 611	+ 685	+ 733	+ 903	+ 396	- 602
gegenüber den übrigen Bundesländern.....	Anzahl	- 361	+ 163	+ 387	- 47	+ 46	+ 348	+ 218	+ 69
darunter dem engeren Verflechtungsraum <sup>3</sup> .....	Anzahl	- 964	- 769	- 448	- 832	- 584	- 526	- 587	- 620
dem Ausland.....	Anzahl	+ 1 211	+ 727	+ 1 224	+ 732	+ 687	+ 555	+ 178	- 671
auf 1000 Einwohner und 1 Jahr.....	‰	+ 3,0	+ 2,5	+ 5,8	+ 2,4	+ 2,6	+ 3,2	+ 1,4	- 2,2
Bevölkerungszu-(+) oder -abnahme(-) <sup>4</sup> ..	Anzahl	+ 613	+ 732	+ 1 208	+ 683	+ 623	+ 748	+ 371	- 498
auf 1000 Einwohner und 1 Jahr.....	‰	+ 2,1	+ 2,5	+ 4,3	+ 2,4	+ 2,2	+ 2,7	+ 1,3	- 1,8

1 ab Januar 2000 im Berichtsmonat beurkundete Fälle; für Berichtsmonat vorläufige Angaben

2 berechnet unter Berücksichtigung der Geburtenentwicklung des Berichtszeitraumes und des Vorjahres (Methode Rathes)

3 engerer Verflechtungsraum: ausgewählte Gemeinden der an Berlin grenzenden Großkreise (Gebietsreform in Brandenburg vom 5./6. Dezember 1993)

4 einschließlich sonstiger Veränderungen

Berichtsmerkmal	Einheit	2005	2006	2004	2005			2006	
		30. Juni		Dezember	März	Juni	Dezember	März	Juni

## Beschäftigte

> Sozialversicherungspflichtig Beschäftigte am Arbeitsort <sup>1</sup> .....	1 000	1 013,8	1 024,5	1 035,9	1 018,5	1 013,8	1 018,5	1 011,1	1 024,5
und zwar									
> Frauen.....	1 000	524,8	528,9	536,0	529,7	524,8	528,8	525,9	528,9
> Ausländer/-innen.....	1 000	62,3	64,6	63,6	63,0	62,3	61,9	62,8	64,6
> Teilzeitbeschäftigte.....	1 000	192,8	201,9	191,1	190,6	192,8	195,3	196,9	201,9
> darunter Frauen.....	1 000	145,4	150,6	144,1	143,8	145,4	146,8	147,2	150,6
<b>Sozialversicherungspflichtig Beschäftigte nach Wirtschaftsbereichen</b>									
> Land- und Forstwirtschaft, Fischerei.....	1 000	4,3	4,0	4,3	4,0	4,3	3,5	3,3	4,0
> Produzierendes Gewerbe ohne Baugewerbe.....	1 000	126,9	125,2	131,0	127,9	126,9	126,9	124,5	125,2
> Baugewerbe.....	1 000	49,4	48,8	51,2	47,7	49,4	48,1	46,1	48,8
> Handel, Gastgewerbe und Verkehr.....	1 000	238,2	239,9	239,8	237,9	238,2	240,4	237,6	239,9
> Finanzierung, Vermietung und Unternehmensdienstleistungen.....	1 000	227,9	237,0	230,4	227,9	227,9	229,0	229,9	237,0
> öffentliche und private Dienstleister.....	1 000	366,9	369,5	379,0	372,4	366,9	370,5	369,6	369,5

Berichtsmerkmal	Einheit	2005	2006	2006			2007		
			Durchschnitt	Mai	Juni	Juli	Mai	Juni	Juli

Arbeitsmarkt <sup>2</sup>Arbeitslose am Monatsende <sup>3</sup>

Mitte.....	Anzahl	35 882	33 882	32 638	32 682	34 206	34 834	34 412	33 426
Friedrichshain-Kreuzberg.....	Anzahl	34 467	29 502	29 974	28 751	29 190	26 351	26 628	27 540
Pankow.....	Anzahl	32 197	28 202	28 767	28 439	28 526	25 284	24 781	25 190
Charlottenburg-Wilmersdorf.....	Anzahl	24 937	24 741	24 847	24 625	24 679	23 243	22 635	22 637
Spandau.....	Anzahl	21 068	20 261	20 530	20 247	20 748	18 788	18 082	17 950
Steglitz-Zehlendorf.....	Anzahl	14 332	14 052	13 830	13 423	13 909	12 480	11 886	11 922
Tempelhof-Schöneberg.....	Anzahl	29 645	26 732	27 819	27 034	26 778	22 084	21 540	21 754
Neukölln.....	Anzahl	33 893	32 241	33 377	32 492	32 552	27 800	27 240	27 475
Treptow-Köpenick.....	Anzahl	18 856	16 214	16 802	16 205	16 220	14 579	14 372	14 774
Marzahn-Hellersdorf.....	Anzahl	28 419	27 117	28 406	27 166	27 193	25 495	24 851	25 108
Lichtenberg.....	Anzahl	25 016	23 109	22 570	22 077	23 197	20 862	20 284	20 795
Reinickendorf.....	Anzahl	20 465	17 443	17 523	16 804	17 073	16 506	16 130	16 304
> Berlin.....	Anzahl	319 178	293 497	297 168	290 101	294 370	268 611	262 841	264 875
und zwar									
> Frauen.....	Anzahl	138 352	127 428	127 666	125 545	128 663	116 242	113 916	116 341
> Ausländer.....	Anzahl	59 515	57 943	58 096	57 338	58 085	54 734	54 006	53 874
im Alter von unter 20 Jahren.....	Anzahl	8 486	7 099	6 357	6 310	7 826	4 982	4 905	5 779
im Alter von 20 bis unter 25 Jahren.....	Anzahl	30 074	26 124	25 337	24 385	27 121	20 821	20 194	22 399

## Arbeitslosenquote

alle ziv. Erwerbspersonen insgesamt <sup>4</sup> .....	%	+ 19,0	+ 17,5	+ 17,7	+ 17,2	+ 17,5	+ 15,9	+ 15,6	+ 15,7
> abh. ziv. Erwerbspersonen insgesamt <sup>5</sup> .....	%	+ 21,5	+ 20,1	+ 20,4	+ 19,9	+ 20,2	+ 18,4	+ 18,0	+ 18,2
und zwar									
> Frauen.....	%	+ 19,0	+ 17,6	+ 17,7	+ 17,4	+ 17,8	+ 16,1	+ 15,8	+ 16,1
> Männer.....	%	+ 24,0	+ 22,5	+ 23,1	+ 22,4	+ 22,6	+ 20,7	+ 20,3	+ 20,2
> Jüngere unter 25 Jahren.....	%	+ 22,2	+ 19,7	+ 19,0	+ 18,4	+ 21,0	+ 15,9	+ 15,5	+ 17,4
> Ausländer.....	%	+ 44,1	+ 41,9	+ 41,5	+ 41,0	+ 41,5	+ 37,9	+ 37,4	+ 37,3
> Kurzarbeiter - Monatsmitte -.....	Anzahl	3 435	.	2 078	1 828	1 691	.	.	.
darunter Frauen.....	Anzahl	.	.	.	.	.	.	.	.
> Offene Stellen - Monatsende -.....	Anzahl	19 056	30 591	28 618	28 087	31 415	37 252	37 406	38 629

<sup>1</sup> insgesamt: einschl. Personen „ohne Angabe“ zur Wirtschaftsgliederung

<sup>2</sup> Quelle: Bundesagentur für Arbeit: ab Januar 2004 ohne Teilnehmer an Eignungsfeststellungs- und Trainingsmaßnahmen; ab Januar 2005 unter Einschluss der Grundsicherung für Arbeitssuchende

<sup>3</sup> nach Angaben der Agenturen für Arbeit Berlin; bedingt durch Probleme bei der Zuordnung zu den Berliner Bezirken ergibt die Addition der Arbeitslosen der Bezirke nicht die Zahl der Arbeitslosen von Berlin insgesamt

<sup>4</sup> Arbeitslose in Prozent aller zivilen Erwerbspersonen (wie Fußnote 5 zzgl. Selbstständige und mit-helfende Familienangehörige)

<sup>5</sup> Arbeitslose in Prozent der abhängigen zivilen Erwerbspersonen (sozialversicherungspflichtig und geringfügig Beschäftigte, Beamte und Arbeitslose)

Berichtsmerkmal	Einheit	2005	2006	2006			2007		
		Durchschnitt		Mai	Juni	Juli	Mai	Juni	Juli

## Bautätigkeit

**Baugenehmigungen**

> Wohngebäude (Neubau).....	Anzahl	193	235	229	329	198	261	152	118
> darunter mit 1 oder 2 Wohnungen.....	Anzahl	190	227	225	321	192	249	144	110
> Rauminhalt.....	1 000 m <sup>3</sup>	138	206	165	307	175	222	134	140
> Wohnfläche.....	1 000 m <sup>2</sup>	28	40	34	57	35	48	27	27
> veranschlagte Kosten der Bauwerke.....	1 000 EUR	29 376	44 976	38 091	64 888	42 372	45 237	30 751	32 397
> Nichtwohngebäude (Neubau).....	Anzahl	17	19	16	25	31	18	12	24
> Rauminhalt.....	1 000 m <sup>3</sup>	225	375	106	249	778	254	224	603
> Nutzfläche.....	1 000 m <sup>2</sup>	36	48	16	42	71	38	42	112
> veranschlagte Kosten der Bauwerke.....	1 000 EUR	33 239	64 495	13 894	53 748	153 427	37 163	83 904	102 956
> Wohnungen in Wohn- und Nichtwohngebäuden (Neubau und Saldo aus Bau- maßnahmen an bestehenden Gebäuden)....	Anzahl	269	418	287	502	365	386	223	317
> Wohnräume (einschließlich Küchen).....	Anzahl	1 454	1 972	1 691	2 892	1 824	2 079	1 130	1 531

**Baufertigstellungen**

Wohnungen in Wohn- und Nichtwohngebäuden (Neubau und Saldo aus Bau-  
maßnahmen an bestehenden Gebäuden)....

Anzahl	295	•	72	118	148	•	•	•
--------	-----	---	----	-----	-----	---	---	---

Berichtsmerkmal	Einheit	2005	2006	2005			2006		
		Durchschnitt		Oktober	November	Dezember	Oktober	November	Dezember

## Abfallentsorgung

<b>Beseitigte Abfälle</b> <sup>1</sup> .....	t	90 174	84 254	87 437	89 045	87 900	86 202	84 157	78 976
BSR-Anlieferungen.....	t	81 449	77 604	76 564	78 931	77 744	80 038	78 273	74 457
darunter gemischte Siedlungsabfälle.....	t	76 388	76 218	75 421	77 721	76 410	78 643	76 807	73 057
Fremdanlieferungen.....	t	8 725	6 650	10 873	10 114	10 156	6 164	5 884	4 520
<i>Veränderungen gegenüber dem Vorjahreswert</i>									
<b>Beseitigte Abfälle</b> .....	%	+ 5,8	- 6,6	+ 3,5	+ 2,9	+ 0,3	- 1,4	- 5,5	- 10,2
BSR-Anlieferungen.....	%	+ 1,6	- 4,7	- 3,7	- 3,5	- 5,3	+ 4,5	- 0,8	- 4,3
darunter gemischte Siedlungsabfälle.....	%	- 0,3	- 0,2	- 1,0	- 2,0	- 1,8	+ 4,3	- 1,2	- 4,4
Fremdanlieferungen.....	%	+ 72,0	- 23,8	+ 118,7	+ 111,9	+ 82,4	- 43,3	- 41,8	- 55,5

## Wasserversorgung und Abwasserbeseitigung

**Öffentliche Wasserversorgung**

Trinkwasserförderung.....	1 000 m <sup>3</sup>	17 178	17 438	16 901	16 405	16 383	16 692	16 120	16 133
Veränderung gegenüber dem Vorjahreswert.....	%	- 1,6	+ 1,5	- 1,2	- 0,5	- 0,7	- 1,2	- 1,7	- 1,5

**Öffentlichen Abwasserbeseitigung**

Abwasseranfall <sup>2</sup> .....	1 000 m <sup>3</sup>	18 903	18 645	18 688	17 948	19 003	18 052	18 238	18 374
Veränderung gegenüber dem Vorjahreswert.....	%	- 2,4	- 1,4	+ 0,0	- 11,9	- 0,2	- 3,4	+ 1,0	- 3,3

1 einschl. Laubabfuhr

2 Schmutzwasser einschl. Regenwasseranteil aus der Mischkanalisation

Berichtsmerkmal	Einheit	2005	2006	2006			2007		
		Durchschnitt		Mai	Juni	Juli	Mai	Juni	Juli

## Landwirtschaft

<b>Schlachtungen nach Schlachttier- und Fleischbeschau</b>									
Rinder.....	Stück	6	4	4	2	2	7	4	5
Kälber.....	Stück	3	3	2	–	3	–	–	–
Schweine.....	Stück	50	40	63	71	53	39	45	31
darunter Hausschlachtungen.....	Stück	1	–	–	–	–	–	–	–
> Schlachtmengen (ohne Geflügel) <sup>1</sup> .....	t	6,0	5,5	7,1	7,2	5,6	5,7	5,1	4,1
darunter									
> Rinder (ohne Kälber).....	t	1,6	1,2	1,1	0,5	0,5	2,1	1,1	1,3
> Kälber.....	t	0,3	0,4	0,3	–	0,4	–	–	–
> Schweine.....	t	4,0	3,6	5,7	6,4	4,7	3,5	4,1	2,8
> Geflügelfleisch.....	t	•	•	•	•	•	•	•	•
> Eierzeugung .....	Anzahl	•	•	•	•	•	•	•	•

<sup>1</sup> aus gewerblichen Schlachtungen;  
einschl. Schlachtfette, jedoch ohne  
Innereien



Berichtsmerkmal	Einheit	2005	2006	2006			2007		
		Durchschnitt		Mai	Juni	Juli	Mai	Juni	Juli

Verarbeitendes Gewerbe sowie  
Bergbau und Gewinnung von Steinen und Erden <sup>1</sup>

> Betriebe .....	Anzahl	377	364	365	365	363	354	354	355
> Beschäftigte <sup>2</sup> .....	Anzahl	86 900	85 539	85 128	85 237	85 021	84 115	84 627	83 901
Beschäftigte je Betrieb .....	Anzahl	231	235	233	234	234	238	239	236
> Geleistete Arbeitsstunden.....	1 000 h	11 509	11 347	11 530	11 536	10 612	10 953	11 462	11 127
Arbeitsstunden je Beschäftigten.....	h	132	133	135	135	125	130	135	133
> Bruttolohn- und -gehaltsumme.....	Mill. EUR	313,9	320,0	315,6	327,1	332,9	313,0	332,0	306,1
Bruttolohn- und -gehaltsumme je Beschäftigten.....	EUR	3 613	3 741	3 707	3 837	3 915	3 721	3 923	3 648
> Umsatz .....	Mill. EUR	2 384,6	2 416,2	2 489,6	2 528,3	2 306,9	2 451,3	2 523,4	2 476,6
> darunter Auslandsumsatz .....	Mill. EUR	751,1	781,6	785,4	867,1	688,6	834,1	892,1	832,3
Umsatz je Beschäftigten .....	EUR	27 440	28 247	29 245	29 662	27 133	29 142	29 818	29 519

Veränderungen gegenüber dem Vorjahreswert

Beschäftigte .....	%	- 2,3	- 1,6	- 2,1	- 1,9	- 1,5	- 1,2	- 0,7	- 1,3
Geleistete Arbeitsstunden.....	%	- 2,4	- 1,4	+ 3,3	- 3,2	- 0,1	- 5,0	- 0,6	+ 4,9
Bruttolohn- und -gehaltsumme.....	%	- 1,5	+ 1,9	+ 2,9	+ 3,0	+ 10,3	- 0,8	+ 1,5	- 8,1
Umsatz .....	%	+ 0,1	+ 1,3	+ 5,0	- 1,7	- 0,6	- 1,5	- 0,2	+ 7,4
darunter Auslandsumsatz .....	%	+ 3,6	+ 4,1	+ 7,2	+ 3,4	- 3,6	+ 6,2	+ 2,9	+ 20,9

Berichtsmerkmal	Einheit	2005	2006	2006			2007		
		Durchschnitt		Mai	Juni	Juli	Mai	Juni	Juli

noch: Verarbeitendes Gewerbe sowie  
Bergbau und Gewinnung von Steinen und Erden <sup>1</sup>

Auftragseingangsindizes <sup>3</sup> .....	2000=100	100,1	105,9	102,8	109,8	107,3	117,3	123,0	119,9
davon									
Inland .....	2000=100	86,3	93,0	88,1	93,7	94,0	91,8	98,2	106,7
Ausland .....	2000=100	116,7	121,5	120,6	129,3	123,4	148,1	153,0	135,9

<sup>1</sup> Betriebe ab 50 Beschäftigte

<sup>2</sup> einschließlich der tätigen Inhaber/-innen

<sup>3</sup> Volumenindex (ausgewählte Wirtschaftszweige)

Berichtsmerkmal	Einheit	2005	2006	2006			2007		
		Durchschnitt		Mai	Juni	Juli	Mai	Juni	Juli

Energie- und Wasserversorgung <sup>1</sup>

> Betriebe .....	Anzahl	12	12	12	12	12	13	13	13
> Beschäftigte .....	Anzahl	11 481	11 004	10 931	10 893	10 869	10 916	10 886	10 688
> Geleistete Arbeitsstunden .....	1 000 h	1 626	1 569	1 562	1 579	1 479	1 552	1 595	1 538
> Bruttolohn- und -gehaltsumme .....	1 000 EUR	45 143	40 460	39 913	39 482	39 790	41 808	40 993	42 871
> Stromerzeugung (brutto) in öffentlichen Energieversorgungsunternehmen .....	1 000 MWh	755,2	758,0	589,4	553,0	589,3	574,0	495,0	572,0

Berichtsmerkmal	Einheit	2005	2006	2006			2007		
		Durchschnitt		April	Mai	Juni	April	Mai	Juni

Bauhauptgewerbe/Vorbereitende Baustellenarbeiten, Hoch- und Tiefbau <sup>2</sup>

> Beschäftigte <sup>3</sup> .....	Anzahl	19 175	18 156	17 971	18 060	18 170	17 361	17 378	17 301
> Geleistete Arbeitsstunden .....	1 000 h	1 572	1 493	1 415	1 591	1 667	1 358	1 474	1 523
darunter									
> Wohnungsbau .....	1 000 h	538	496	409	481	583	472	544	535
> gewerblicher Bau .....	1 000 h	586	579	585	619	625	511	512	570
> öffentlicher und Straßenbau .....	1 000 h	448	418	421	491	459	375	418	418
> Bruttolohn- und -gehaltsumme .....	Mill. EUR	34,1	32,6	32,0	33,0	34,4	30,9	31,8	33,3
> Baugewerblicher Umsatz (ohne Umsatzsteuer) .....	Mill. EUR	186,7	177,0	153,2	204,0	181,7	144,5	143,7	159,1
darunter									
> Wohnungsbau .....	Mill. EUR	41,8	42,0	31,8	41,8	47,2	32,6	34,6	36,2
> gewerblicher Bau .....	Mill. EUR	91,6	83,1	79,2	90,9	82,1	65,6	64,1	73,0
> öffentlicher und Straßenbau .....	Mill. EUR	53,3	51,8	42,2	71,3	52,3	46,3	45,0	49,8

Berichtsmerkmal	Einheit	2005	2006	2005	2006				2007	
		Durchschnitt		4.	1.	2.	4.	1.	2.	
				Vierteljahr						

Ausbaugewerbe/Bauinstallation und sonstiges Baugewerbe <sup>1</sup>

> Beschäftigte <sup>3</sup> .....	Anzahl	9 658	9 573	9 499	9 395	9 686	9 497	9 133	9 487
> Geleistete Arbeitsstunden .....	1 000 h	2 771	2 821	2 782	2 718	2 797	2 877	2 733	2 661
> Bruttolohn- und -gehaltsumme .....	Mill. EUR	...	...	64,6	58,1	62,1	64,9	58,2	62,5
> Baugewerblicher Umsatz (ohne Umsatzsteuer) .....	Mill. EUR	223,5	241,1	302,1	173,7	210,8	338,6	171,8	229,8

<sup>1</sup> Betriebe von Unternehmen mit im Allgemeinen 20 und mehr Beschäftigten

<sup>2</sup> hochgerechnete Ergebnisse

<sup>3</sup> einschl. der tätigen Inhaber

Berichtsmerkmal	Einheit	2005	2006	2006			2007		
		Durchschnitt		Mai	Juni	Juli	Mai	Juni	Juli

#### Großhandel einschließlich Handelsvermittlung

> Beschäftigte .....	2003±100	100,7	97,0p	96,7p	97,3p	97,1p	94,3p	94,8p	95,4p
> Umsatz nominal .....	2003±100	129,3	149,1p	162,0p	144,2p	146,4p	139,0p	134,6p	138,5p
> Umsatz real .....	2003±100	121,3	135,1p	143,4p	128,9p	131,2p	124,6p	121,9p	123,8p
<i>Veränderungen gegenüber dem Vorjahreswert</i>									
Beschäftigte .....	%	- 5,1	- 3,7p	- 4,1p	- 3,4p	- 2,5p	- 2,4p	- 2,6p	- 1,8p
Umsatz nominal .....	%	+ 7,3	+ 15,4p	+ 2,4p	+ 10,2p	+ 21,0p	- 14,1p	- 6,6p	- 5,4p
Umsatz real .....	%	+ 2,8	+ 11,4p	- 2,7p	+ 3,8p	+ 16,2p	- 13,1p	- 5,5p	- 5,6p

#### Einzelhandel sowie Reparatur von Gebrauchsgütern

> Beschäftigte .....	2003±100	97,9	98,4p	97,9p	99,1p	98,2p	99,3p	99,4p	99,1p
> Umsatz nominal .....	2003±100	102,6	106,0p	104,9p	104,3p	100,8p	103,0p	106,6p	102,7p
> Umsatz real .....	2003±100	102,7	106,0p	104,4p	103,8p	100,8p	101,5p	105,2p	102,1p
<i>Veränderungen gegenüber dem Vorjahreswert</i>									
Beschäftigte .....	%	- 3,4	+ 0,6p	+ 0,1p	+ 1,1p	+ 0,8p	+ 1,4p	+ 0,3p	+ 0,9p
Umsatz nominal .....	%	+ 0,7	+ 3,4p	+ 6,4p	+ 4,5p	+ 6,2p	- 1,8p	+ 2,2p	+ 1,9p
Umsatz real .....	%	+ 0,5	+ 3,2p	+ 6,2p	+ 4,2p	+ 5,8p	- 2,7p	+ 1,3p	+ 1,3p

#### Kfz-Handel, -instandhaltung und -reparatur sowie Tankstellen

> Beschäftigte .....	2003±100	94,6	91,7p	93,0p	91,1p	91,3p	93,0p	92,7p	91,8p
> Umsatz nominal .....	2003±100	102,7	106,2p	112,7p	114,0p	100,9p	106,9p	107,6p	97,1p
> Umsatz real .....	2003±100	100,4	102,2p	108,5p	109,7p	97,0p	100,1p	100,8p	90,9p
<i>Veränderungen gegenüber dem Vorjahreswert</i>									
Beschäftigte .....	%	- 6,1	- 3,0p	- 2,3p	- 3,0p	- 0,6p	+ 0,1p	+ 1,7p	+ 0,5p
Umsatz nominal .....	%	- 4,4	+ 3,5p	+ 14,3p	+ 0,4p	+ 0,6p	- 5,2p	- 5,6p	- 3,8p
Umsatz real .....	%	- 5,3	+ 1,8p	+ 12,3p	- 1,3p	- 1,0p	- 7,8p	- 8,1p	- 6,3p

#### Gastgewerbe

> Beschäftigte .....	2003±100	98,3	93,6p	96,3p	95,4p	95,1p	93,0p	95,3p	95,0p
Beherbergungsgewerbe.....	2003±100	95,6	101,3p	105,7p	103,3p	101,0p	107,2p	106,7p	106,0p
Gastronomie.....	2003±100	98,3	88,4p	90,0p	90,7p	91,9p	87,9p	90,2p	89,8p
> Umsatz nominal .....	2003±100	99,0	99,9p	115,7p	106,0p	106,2p	110,1p	111,2p	98,8p
Beherbergungsgewerbe.....	2003±100	100,6	113,5p	141,8p	126,2p	124,0p	136,7p	128,0p	105,2p
Gastronomie.....	2003±100	95,9	87,7p	95,7p	89,4p	92,4p	89,5p	88,5p	87,2p
> Umsatz real .....	2003±100	97,0	99,9p	115,7p	106,0p	106,2p	110,1p	111,2p	98,8p
Beherbergungsgewerbe.....	2003±100	98,8	113,5p	141,8p	126,2p	124,0p	136,7p	128,0p	105,2p
Gastronomie.....	2003±100	93,9	87,7p	95,7p	89,4p	92,4p	89,5p	88,5p	87,2p
<i>Veränderungen gegenüber dem Vorjahreswert</i>									
Beschäftigte .....	%	- 2,4	- 4,7p	- 2,1p	- 3,7p	- 6,1p	- 3,4p	- 0,1p	- 0,1p
Beherbergungsgewerbe.....	%	+ 0,4	+ 6,0p	+ 12,8p	+ 11,2p	+ 1,6p	+ 1,5p	+ 3,2p	+ 4,9p
Gastronomie.....	%	- 2,4	- 10,0p	- 8,9p	- 10,3p	- 9,4p	- 2,3p	- 0,6p	- 2,3p
Umsatz nominal .....	%	- 2,5	+ 2,9p	+ 7,3p	+ 1,5p	+ 14,9p	- 4,9p	+ 5,0p	- 7,0p
Beherbergungsgewerbe.....	%	- 1,9	+ 14,9p	+ 22,3p	+ 17,6p	+ 49,1p	- 3,6p	+ 1,5p	- 15,2p
Gastronomie.....	%	- 2,7	- 6,6p	- 7,3p	- 8,4p	- 7,6p	- 6,5p	- 1,0p	- 5,7p
Umsatz real .....	%	- 3,7	+ 2,9p	+ 7,3p	+ 1,5p	+ 14,9p	- 4,9p	+ 5,0p	- 7,0p
Beherbergungsgewerbe.....	%	- 3,1	+ 14,9p	+ 22,3p	+ 17,6p	+ 49,1p	- 3,6p	+ 1,5p	- 15,2p
Gastronomie.....	%	- 3,9	- 6,6p	- 7,3p	- 8,4p	- 7,6p	- 6,5p	- 1,0p	- 5,7p

Berichtsmerkmal	Einheit	2005	2006	2006			2007		
		Durchschnitt		Mai	Juni	Juli	Mai	Juni	Juli

# Tourismus<sup>1</sup>

> <b>Gästeankünfte</b> .....	Anzahl	538 710	589 773	698 635	566 808	618 604	715 302	685 225	658 794p
> darunter									
von Gästen mit Wohnsitz im Ausland.....	Anzahl	163 054	193 506	211 375	225 329	239 182	233 608	233 923	245 739p
> <b>Gästeübernachtungen</b> .....	Anzahl	1 218 360	1 325 864	1 590 089	1 252 231	1 477 847	1 620 209	1 568 611	1 620 115p
> darunter									
von Gästen mit Wohnsitz im Ausland.....	Anzahl	418 833	493 766	524 654	546 981	621 360	591 598	590 780	663 944p
<i>Veränderungen gegenüber dem Vorjahreswert</i>									
<b>Gästeankünfte</b> .....	%	+ 9,1	+ 9,5	+ 14,5	- 2,3	+ 11,4	+ 2,4	+ 20,9	+ 6,5
darunter									
von Gästen mit Wohnsitz im Ausland.....	%	+ 18,9	+ 18,7	+ 26,6	+ 31,8	+ 23,2	+ 10,5	+ 3,8	+ 2,7
<b>Gästeübernachtungen</b> .....	%	+ 10,3	+ 8,8	+ 10,8	- 2,6	+ 12,4	+ 1,9	+ 25,3	+ 9,6
darunter									
von Gästen mit Wohnsitz im Ausland.....	%	+ 19,0	+ 17,9	+ 25,2	+ 31,2	+ 23,0	+ 12,8	+ 8,0	+ 6,9

1 Betriebe ab 9 Betten einschließlich Campingplätzen (Touristik-Camping)

Berichtsmerkmal	Einheit	2005	2006	2006			2007		
		Durchschnitt		Mai	Juni	Juli	Mai	Juni	Juli

Straßenverkehrsunfälle <sup>1</sup>

<b>Unfälle insgesamt</b> .....	Anzahl	10 030	9 959	10 771	10 207	9 155	11 116	11 038	10 239
> <b>Unfälle mit Personen- und Sachschaden</b> <sup>2</sup> .....	Anzahl	1 328	1 352	1 679	1 708	1 585	1 665	1 745	1 558
> <b>Unfälle mit Personenschaden</b> .....	Anzahl	1 153	1 166	1 513	1 535	1 410	1 457	1 580	1 366
schwerwiegende Unfälle mit Sachschaden ..	Anzahl	95	100	93	89	89	104	79	103
sonstige Sachschadenumfälle unter Alkoholeinwirkung .....	Anzahl	80	86	73	84	86	104	86	89
sonstige Sachschadenumfälle ohne Alkoholeinwirkung .....	Anzahl	8 701	8 608	9 092	8 499	7 570	9 451	9 293	8 681
> <b>getötete Personen</b> <sup>3</sup> .....	Anzahl	6	6	5	5	8	10	2	2
> <b>verletzte Personen</b> .....	Anzahl	1 367	1 390	1 813	1 828	1 674	1 726	1 844	1 626
<i>Veränderungen gegenüber dem Vorjahreswert</i>									
Unfälle mit Personenschaden .....	%	+ 0,8	+ 1,1	+ 14,1	+ 1,3	+ 11,6	- 3,7	+ 2,9	- 3,1
sonstige Sachschadenumfälle ohne Alkoholeinwirkung .....	%	- 3,9	- 1,1	+ 2,4	- 4,8	- 0,3	+ 11,8	+ 9,3	+ 14,7

## Kraftverkehr

> <b>Zulassungen fabrikneuer Kraftfahrzeuge</b> <sup>4</sup> ...	Anzahl	8 288	8 787	10 111	9 539	7 599	9 298	9 445	8 189
darunter									
Krafträder .....	Anzahl	389	425	888	638	466	659	554	594
> <b>Personenkraftwagen</b> <sup>5</sup> .....	Anzahl	7 096	7 558	8 492	8 178	6 513	7 609	7 863	6 654
Kraftomnibusse .....	Anzahl	20	16	11	12	4	29	15	16
> <b>Lastkraftwagen</b> .....	Anzahl	655	690	654	620	568	840	878	856

## Binnenschifffahrt

> <b>Güterempfang</b> .....	1 000 t	273,0	284,4	311,6	273,0	179,3	242,0	206,1	162,7
> <b>Güterversand</b> .....	1 000 t	17,8	20,1	7,3	19,6	18,9	14,8	18,7	17,7

Luftverkehr <sup>6</sup>

<b>Flugbewegungen</b> <sup>7</sup> .....	Anzahl	17 861	18 565	21 413	19 904	20 624	19 934	19 796	19 704
darunter Linienverkehr .....	Anzahl	15 756	16 265	17 385	16 860	16 778	17 865	17 577	17 404
<b>Fluggäste</b> .....	Anzahl	1 418 445	1 534 541	1 671 000	1 616 720	1 740 644	1 754 246	1 759 994	1 810 935
Inland .....	Anzahl	565 051	596 415	651 053	585 192	572 423	685 351	670 342	635 801
Ausland .....	Anzahl	853 394	938 876	1 019 947	1 031 528	1 168 221	1 068 895	1 089 652	1 175 134
<i>Veränderungen gegenüber dem Vorjahreswert</i>									
<b>Flugbewegungen</b> .....	%	+ 9,2	+ 3,9	+ 14,2	+ 0,3	+ 9,6	- 6,9	- 0,5	- 4,5
darunter Linienverkehr .....	%	+ 10,4	+ 3,2	+ 7,1	- 1,3	+ 2,9	+ 2,8	+ 4,3	+ 3,7
<b>Fluggäste</b> .....	%	+ 15,7	+ 8,2	+ 14,2	+ 2,2	+ 7,1	+ 5,0	+ 8,9	+ 4,0
Inland .....	%	+ 4,0	+ 5,6	+ 17,6	- 7,2	+ 7,6	+ 5,3	+ 14,6	+ 11,1
Ausland .....	%	+ 25,0	+ 10,0	+ 12,1	+ 8,4	+ 6,8	+ 4,8	+ 5,6	+ 0,6

1 von der Polizei erfasste Unfälle  
2 schwerwiegender Unfall mit Sachschaden (im engeren Sinne) und sonstiger Sachschaden unter Alkoholeinwirkung

3 einschl. der innerhalb von 30 Tagen an Unfallfolgen gestorbenen Personen  
4 Angaben des Kraftfahrt-Bundesamtes

5 Fahrzeuge zur Personenbeförderung mit höchstens 8 Sitzplätzen außer dem Fahrersitz

6 Quelle: Statistisches Bundesamt: Berlin-Tegel, Berlin-Tempelhof und Schönefeld  
7 Linien-, Gelegenheits- und Überführungsflüge

Berichtsmerkmal	Einheit	2005	2006	2005	2006				2007	
		Durchschnitt	4.	1.	2.	4.	1.	2.		
			Vierteljahr							

## Geld und Kredit

**Kredite und Einlagen <sup>1, 2</sup>**

<b>insgesamt</b> .....	Mill. EUR	99 209	105 064	100 478	98 812	99 484	111 493	109 168	110 152
<b>darunter</b>									
Kredite an inländischen Nichtbanken <sup>3</sup> .....	Mill. EUR	95 481	100 843	97 014	95 338	95 637	106 847	104 261	105 116
Kurzfristige Kredite.....	Mill. EUR	11 527	11 493	11 557	11 405	10 946	12 292	10 219	9 897
an Unternehmen und Privatpersonen.....	Mill. EUR	10 958	10 415	10 496	10 891	10 064	10 107	9 244	9 232
an öffentliche Haushalte.....	Mill. EUR	569	1 078	1 061	514	882	2 185	975	665
Mittelfristige Kredite.....	Mill. EUR	5 291	5 587	5 157	5 317	5 369	5 814	5 572	6 598
an Unternehmen und Privatpersonen.....	Mill. EUR	4 538	4 404	4 311	4 400	4 484	4 255	4 275	4 217
an öffentliche Haushalte.....	Mill. EUR	753	1 184	846	917	885	1 559	1 297	2 381
Langfristige Kredite.....	Mill. EUR	78 664	83 763	80 300	78 616	79 322	88 741	88 470	88 621
an Unternehmen und Privatpersonen.....	Mill. EUR	65 491	67 784	65 506	66 647	66 994	68 664	69 506	69 726
an öffentliche Haushalte.....	Mill. EUR	13 173	15 980	14 794	11 969	12 328	20 077	18 964	18 895
<b>Einlagen und aufgenommene Kredite <sup>4</sup></b>									
von Nichtbanken .....	Mill. EUR	94 018	100 516	96 407	97 924	100 237	102 986	102 583	106 313
Sichteinlagen und Termineinlagen <sup>5</sup> .....	Mill. EUR	77 846	84 629	80 249	81 891	84 306	87 121	86 308	90 049
von Unternehmen und Privatpersonen....	Mill. EUR	64 374	69 662	66 706	66 909	68 764	72 318	72 844	76 456
von öffentliche Haushalten <sup>6</sup> .....	Mill. EUR	10 820	11 877	11 062	11 602	12 582	11 748	10 661	10 278
Spareinlagen.....	Mill. EUR	16 170	15 887	16 158	16 033	15 931	15 865	16 275	16 264
<b>Gutschriften auf Sparkonten</b>									
(ohne Zinsgutschriften) .....	Mill. EUR	1 738	1 907	1 597	2 004	1 960	1 979	3 105	2 299
Zinsgutschriften .....	Mill. EUR	80	76	271	20	14	260	16	22
<b>Lastschriften auf Sparkonten</b> .....	Mill. EUR	1 878	2 053	1 729	2 140	2 075	2 091	2 713	2 330
<b>Wechselproteste</b> .....	Stück	42	23	43	25	27	16	24	18
<b>Wechselsumme</b> .....	Mill. EUR	0	0	0	0	0	0	0	0

1 Die Angaben – jeweils am Ende des Vierteljahres – umfassen die in Berlin tätigen inländischen Banken (bis 1998 inländische Kreditinstitute) sowie die Zweigstellen von Banken mit Sitz in anderen Bundesländern, soweit sie zur Regionalstatistik melden.

2 ohne Postbankdienste, Kapitalanlagegesellschaften, Bürgschaftsbanken; ab 1999 einschl. Bausparkassen

3 ab 1999 einschl. Kredite an Bausparkassen; ohne Schatzwechselkredite, Wertpapierbestände und Ausgleichsforderungen

4 ab 1999 ohne Verbindlichkeiten gegenüber Bausparkassen

5 einschl. Sparbriefe; ab 1999 ohne Treuhandkredite

6 ohne Verbindlichkeiten gegenüber ausländischen Nichtbanken

Berichtsmerkmal	Einheit	2005	2006	2006			2007		
		Durchschnitt		Mai	Juni	Juli	Mai	Juni	Juli

Ausfuhr (Spezialhandel) <sup>1</sup>

> <b>Ausfuhr insgesamt</b> .....	Mill. EUR	827,6	947,8	936,6	900,6	827,5	904,4	991,8	1 023,6
> Güter der Ernährungswirtschaft.....	Mill. EUR	68,6	74,9	80,0	58,0	57,9	65,7	71,8	83,4
> Güter der gewerblichen Wirtschaft.....	Mill. EUR	724,5	836,0	822,8	804,7	738,8	804,2	881,7	901,3
> Rohstoffe.....	Mill. EUR	0,9	0,8	0,9	0,8	0,7	1,0	0,8	1,8
> Halbwaren.....	Mill. EUR	7,4	8,2	5,0	14,3	6,0	11,0	14,0	17,1
> Fertigwaren.....	Mill. EUR	716,2	826,9	817,0	789,6	732,1	792,1	866,9	882,4
> Vorerzeugnisse.....	Mill. EUR	46,7	53,0	35,9	52,3	37,4	56,3	59,9	53,4
> Enderzeugnisse.....	Mill. EUR	669,6	773,9	781,1	737,3	694,7	735,8	807,0	829,1
<b>Ausfuhr nach</b>									
> Europa.....	Mill. EUR	562,0	616,0	567,8	623,2	530,9	605,0	660,3	673,4
darunter									
> EU-Länder.....	Mill. EUR	449,7	492,1	450,2	505,0	413,6	476,2	528,8	538,3
darunter EURO-Zone.....	Mill. EUR	293,8	319,9	294,6	328,9	269,5	320,4	333,4	347,9
EFTA-Länder.....	Mill. EUR	24,7	26,5	28,6	24,3	24,0	25,6	30,2	34,9
übrige Länder.....	Mill. EUR	87,6	97,3	89,0	94,0	93,3	103,3	101,3	100,2
> Afrika.....	Mill. EUR	19,6	23,0	18,4	16,9	20,1	23,2	26,5	20,4
> Amerika.....	Mill. EUR	107,4	145,9	164,9	125,4	141,7	131,9	151,3	172,0
darunter NAFTA-Länder.....	Mill. EUR	86,6	118,7	134,9	95,0	120,1	113,8	119,2	125,1
> Asien.....	Mill. EUR	130,1	153,1	178,4	125,4	127,6	138,8	146,7	150,3
darunter ASEAN-Länder.....	Mill. EUR	13,9	16,7	10,6	14,8	15,8	17,6	18,8	13,8
> Australien, Ozeanien und übrige Gebiete.....	Mill. EUR	8,3	9,8	7,1	9,8	7,3	5,4	7,0	7,4

Einfuhr (Generalhandel) <sup>1</sup>

> <b>Einfuhr insgesamt</b> .....	Mill. EUR	574,0	643,4	605,9	636,2	618,8	677,4	753,2	680,7
> Güter der Ernährungswirtschaft.....	Mill. EUR	84,6	83,7	94,1	86,6	81,4	85,8	77,4	78,8
> Güter der gewerblichen Wirtschaft.....	Mill. EUR	443,6	506,8	460,4	503,3	486,6	532,2	614,3	547,3
> Rohstoffe.....	Mill. EUR	7,2	8,2	3,2	9,6	2,9	8,4	6,2	10,9
> Halbwaren.....	Mill. EUR	11,1	17,8	15,0	14,2	26,9	28,8	31,7	35,4
> Fertigwaren.....	Mill. EUR	425,3	480,8	442,2	479,6	456,8	495,0	576,4	501,1
> Vorerzeugnisse.....	Mill. EUR	57,5	73,7	102,1	67,1	72,0	101,8	108,7	87,6
> Enderzeugnisse.....	Mill. EUR	367,8	407,1	340,1	412,5	384,8	393,1	467,7	413,5
<b>Einfuhr aus</b>									
> Europa.....	Mill. EUR	411,6	458,6	447,7	416,5	446,6	507,1	546,3	482,9
darunter									
> EU-Länder.....	Mill. EUR	367,4	418,5	411,5	378,6	411,4	476,4	501,3	436,1
darunter EURO-Zone.....	Mill. EUR	234,3	267,1	251,8	250,0	264,5	271,4	289,4	277,1
EFTA-Länder.....	Mill. EUR	22,8	23,4	22,1	22,1	20,5	17,4	27,5	23,6
übrige Länder.....	Mill. EUR	21,4	16,8	14,1	15,7	14,7	13,3	17,5	23,2
> Afrika.....	Mill. EUR	7,4	5,4	4,0	6,4	5,9	5,6	4,5	7,6
> Amerika.....	Mill. EUR	92,1	104,5	89,1	149,4	90,7	103,1	144,4	119,9
darunter NAFTA-Länder.....	Mill. EUR	85,0	96,3	82,9	142,9	75,5	98,8	140,8	116,9
> Asien.....	Mill. EUR	60,7	72,5	62,3	62,1	74,3	60,2	56,8	68,3
darunter ASEAN-Länder.....	Mill. EUR	10,4	10,3	10,1	11,6	8,8	8,3	10,1	9,2
> Australien, Ozeanien und übrige Gebiete.....	Mill. EUR	2,3	2,4	2,9	1,8	1,2	1,4	1,1	2,0

<sup>1</sup> Wegen der unterschiedlichen Abgrenzung von Spezialhandel und Generalhandel ist eine Saldierung der Ein- und Ausfuhrergebnisse nicht vertretbar.

Berichtsmerkmal	Einheit	2005	2006	2006			2007		
		Durchschnitt		Mai	Juni	Juli	Mai	Juni	Juli

Gewerbeanzeigen <sup>1</sup>

> <b>Gewerbebeanmeldungen</b> .....	Anzahl	3 685	3 814	4 531	4 507	3 790	3 219	4 635	4 335
darunter Neugründungen.....	Anzahl	734	748	917	801	667	592	872	791
> <b>Gewerbeabmeldungen</b> .....	Anzahl	2 741	2 731	2 649	2 654	2 553	2 265	2 705	2 838
darunter Auflösungen.....	Anzahl	636	629	672	598	560	533	680	691

Berichtsmerkmal	Einheit	2005	2006	2006			2007		
		Durchschnitt		Mai	Juni	Juli	Mai	Juni	Juli

## Öffentliche Register

## Neueintragungen

## Handelsregister A

(Einzelfirmen und Personengesellschaften)	Anzahl	122	136	134	148	125	111	164	146
---	--------	-----	-----	-----	-----	-----	-----	-----	-----

Handelsregister B (Kapitalgesellschaften) .....	Anzahl	351	421	436	422	376	402	506	453
---	--------	-----	-----	-----	-----	-----	-----	-----	-----

## Löschungen

## Handelsregister A

(Einzelfirmen und Personengesellschaften)	Anzahl	80	90	92	119	81	73	95	70
---	--------	----	----	----	-----	----	----	----	----

Handelsregister B (Kapitalgesellschaften) .....	Anzahl	339	284	310	297	274	270	285	269
---	--------	-----	-----	-----	-----	-----	-----	-----	-----

Berichtsmerkmal	Einheit	2005	2006	2006			2007		
		Durchschnitt		Mai	Juni	Juli	Mai	Juni	Juli

## Insolvenzen

> <b>Beantragte Insolvenzverfahren</b> .....	Anzahl	566	705	739	626	780	884	723	841
und zwar									
eröffnet.....	Anzahl	442	626	647	561	715	814	661	766
mangels Masse abgelehnt.....	Anzahl	116	73	88	62	61	64	55	68
> Unternehmen.....	Anzahl	144	115	144	111	133	123	118	114
eröffnet.....	Anzahl	55	63	80	63	88	71	76	68
mangels Masse abgelehnt.....	Anzahl	88	52	64	48	45	52	42	46
> ehemals selbständig Tätige <sup>2</sup> .....	Anzahl	134	146	157	72	192	131	104	148
> natürliche Personen <sup>3</sup> , Nachlässe.....	Anzahl	26	19	14	16	22	22	31	21
> Verbraucher.....	Anzahl	262	425	424	427	433	608	470	558
> <b>Voraussichtliche Forderungen</b> .....1 000 EUR		224 961	186 207	155 142	109 186	178 803	123 824	424 382	105 740

Berichtsmerkmal	Einheit	2005	2006	2005	2006			2007	
		Durchschnitt		4.	1.	2.	4.	1.	2.
				Vierteljahr					

## Handwerk

> <b>Beschäftigte</b> .....	30.9.2003 ±100	87,9	85,7	86,9	84,0	83,1	88,5	86,0	85,7
> <b>Umsatz</b> .....	2003±100	95,7	101,4	108,0	84,1	95,2	124,3	86,2	98,7

## Veränderungen gegenüber dem Vorjahreswert

<b>Beschäftigte</b> .....	%	- 3,3	- 2,5	- 4,5	- 2,8	- 3,9	+ 1,8	+ 2,5	+ 3,1
<b>Umsatz</b> .....	%	+ 0,6	+ 5,9	- 1,9	+ 4,8	+ 1,1	+ 15,2	+ 2,5	+ 3,6

<sup>1</sup> ohne Automatenaufsteller und Reisegewerbe

<sup>2</sup> beispielsweise Gesellschafter oder Mithafter



Berichtsmerkmal	Einheit	2005	2006	2006			2007		
		Durchschnitt		Mai	Juni	Juli	Mai	Juni	Juli
Verbraucherpreisindex									
Gesamtlebenshaltung.....	2000±100	107,0	108,8	108,7	108,9	109,8	110,5	110,5	111,0
Nahrungsmittel und alkoholfreie Getränke.....	2000±100	103,2	105,6	105,7	106,2	106,2	109,3	109,6	109,2
Alkoholische Getränke, Tabakwaren.....	2000±100	128,4	133,1	131,8	131,9	131,9	137,0	137,4	137,2
Bekleidung und Schuhe.....	2000±100	86,8	83,5	84,5	83,2	81,7	81,8	81,4	80,3
Wohnung, Wasser, Strom, Gas und andere Brennstoffe.....	2000±100	110,8	114,3	114,6	114,7	114,8	115,7	115,6	116,3
Einrichtungsgegenstände (Möbel), Apparate, Geräte und Ausrüstungen für den Haushalt sowie deren Instandhaltung.....	2000±100	99,9	100,1	100,2	100,0	99,9	100,4	100,5	100,4
Gesundheitspflege.....	2000±100	127,1	128,1	128,0	128,0	128,4	129,6	129,6	130,0
Verkehr.....	2000±100	112,5	115,3	116,1	116,8	118,1	119,7	119,5	119,2
Nachrichtenübermittlung .....	2000±100	94,3	91,5	91,6	91,6	91,4	91,9	91,8	91,6
Freizeit, Unterhaltung und Kultur.....	2000±100	95,9	95,7	94,2	94,6	97,4	95,1	95,5	98,3
Bildungswesen.....	2000±100	130,8	132,0	131,7	131,7	131,7	132,7	132,7	132,7
Beherbergungs- und Gaststätten-dienstleistungen.....	2000±100	105,2	107,6	105,1	107,4	116,3	108,7	109,2	111,9
Andere Waren und Dienstleistungen.....	2000±100	107,5	108,0	107,8	107,9	108,0	110,0	110,0	110,3
Veränderung gegenüber dem Vorjahreswert									
Gesamtlebenshaltung.....	%	+ 1,9	+ 1,7	+ 1,9	+ 1,9	+ 2,3	+ 1,7	+ 1,5	+ 1,1
Nahrungsmittel und alkoholfreie Getränke.....	%	+ 0,4	+ 2,3	+ 1,4	+ 1,8	+ 2,5	+ 3,4	+ 3,2	+ 2,8
Alkoholische Getränke, Tabakwaren.....	%	+ 7,9	+ 3,7	+ 3,8	+ 3,8	+ 3,9	+ 3,9	+ 4,2	+ 4,0
Bekleidung und Schuhe.....	%	- 1,7	- 3,8	- 3,4	- 4,1	- 4,7	- 3,2	- 2,2	- 1,7
Wohnung, Wasser, Strom, Gas und andere Brennstoffe.....	%	+ 3,3	+ 3,2	+ 4,3	+ 3,7	+ 3,5	+ 1,0	+ 0,8	+ 1,3
Einrichtungsgegenstände (Möbel), Apparate, Geräte und Ausrüstungen für den Haushalt sowie deren Instandhaltung.....	%	- 0,2	+ 0,2	+ 0,2	+ 0,1	+ 0,1	+ 0,2	+ 0,5	+ 0,5
Gesundheitspflege.....	%	+ 2,3	+ 0,8	+ 0,5	+ 0,5	+ 0,8	+ 1,3	+ 1,3	+ 1,2
Verkehr.....	%	+ 4,3	+ 2,5	+ 4,1	+ 4,0	+ 3,8	+ 3,1	+ 2,3	+ 0,9
Nachrichtenübermittlung .....	%	- 1,4	- 3,0	- 3,3	- 3,2	- 3,4	+ 0,3	+ 0,2	+ 0,2
Freizeit, Unterhaltung und Kultur.....	%	- 0,8	- 0,2	- 2,1	- 0,5	+ 0,6	+ 1,0	+ 1,0	+ 0,9
Bildungswesen.....	%	+ 0,2	+ 0,9	+ 0,8	+ 0,8	+ 0,8	+ 0,8	+ 0,8	+ 0,8
Beherbergungs- und Gaststätten-dienstleistungen.....	%	+ 1,1	+ 2,3	+ 0,5	+ 2,3	+ 8,4	+ 3,4	+ 1,7	- 3,8
Andere Waren und Dienstleistungen.....	%	+ 0,3	+ 0,5	+ 0,3	+ 0,4	+ 0,6	+ 2,0	+ 1,9	+ 2,1

Berichtsmerkmal	Einheit	2005	2006	2005	2006			2007	
		Durchschnitt		November	Februar	Mai	November	Februar	Mai

## Preisindex für Bauleistungen am Bauwerk

- Neubau -<sup>1</sup>

> <b>Wohngebäude insgesamt</b> .....	2000±100	98,5	100,4	98,5	99,2	99,7	101,6	106,4	107,2
Ein-/Zweifamiliengebäude.....	2000±100	98,3	100,1	98,3	98,9	99,4	101,4	106,2	107,0
Mehrfamiliengebäude.....	2000±100	99,1	101,3	99,1	100,1	100,6	102,4	106,8	107,7
<b>Gemischtgenutzte Gebäude</b> .....	2000±100	99,0	100,9	99,0	99,8	100,3	102,1	106,9	107,8
<b>Bürogebäude</b> .....	2000±100	101,6	103,5	101,6	102,3	102,9	104,7	109,6	110,6
<b>Gewerbliche Betriebsgebäude</b> .....	2000±100	103,0	105,4	103,2	103,8	104,7	106,8	111,5	112,7
<b>Straßenbau</b> .....	2000±100	95,9	97,9	96,6	97,5	97,4	98,9	103,6	104,7
Brücken im Straßenbau.....	2000±100	102,1	104,5	102,5	103,0	103,7	105,5	111,5	114,0
<b>Ortskanäle</b> .....	2000±100	99,0	100,6	99,6	100,1	100,2	101,3	107,3	108,2
<b>Wohngebäude - Bauleistungen insgesamt</b>	2000±100	98,6	100,5	98,6	99,3	99,9	101,6	•	•
Instandhaltung von Mehrfamiliengebäuden ohne Schönheitsreparaturen.....	2000±100	99,7	101,3	99,9	100,4	100,5	102,7	106,8	107,2
Schönheitsreparaturen in einer Wohnung.....	2000±100	91,2	91,7	90,8	92,0	91,6	91,7	95,4	95,3
<i>Veränderungen gegenüber dem Vorjahreswert</i>									
<b>Wohngebäude insgesamt</b> .....	%	+ 0,7	+ 1,9	+ 0,0	+ 0,5	+ 1,3	+ 3,1	+ 7,3	+ 7,5
<b>Gemischtgenutzte Gebäude</b> .....	%	+ 0,6	+ 1,9	- 0,1	+ 0,6	+ 1,4	+ 3,1	+ 7,1	+ 7,5
<b>Bürogebäude</b> .....	%	+ 1,4	+ 1,9	+ 0,6	+ 0,7	+ 1,4	+ 3,1	+ 7,1	+ 7,5
<b>Gewerbliche Betriebsgebäude</b> .....	%	+ 2,2	+ 2,3	+ 1,3	+ 0,9	+ 1,7	+ 3,5	+ 7,4	+ 7,6
<b>Straßenbau</b> .....	%	- 0,5	+ 2,1	+ 0,0	+ 1,6	+ 1,9	+ 2,4	+ 6,3	+ 7,5
<b>Ortskanäle</b> .....	%	+ 2,4	+ 1,6	+ 1,7	+ 1,2	+ 1,7	+ 1,7	+ 7,2	+ 8,0
<b>Wohngebäude - Bauleistungen insgesamt</b>	%	+ 0,8	+ 1,9	+ 0,1	+ 0,6	+ 1,5	+ 3,0	•	•

<sup>1</sup> Neubau in konventioneller Bauart,  
Bauleistungen am Bauwerk

Berichtsmerkmal	Einheit	2005	2006	2005			2006		
		Durchschnitt <sup>1</sup>		April	Juli	Oktober	April	Juli	Oktober

Durchschnittliche Bruttoverdienste und Arbeitszeiten  
der Arbeiter im Produzierenden Gewerbe <sup>2</sup>

> <b>Bruttomonatsverdienste</b> .....	EUR	2 529	2 572	2 520	2 532	2 545	2 556	2 595	2 606
> Männliche Arbeiter .....	EUR	2 608	2 652	2 599	2 610	2 625	2 637	2 676	2 687
> Weibliche Arbeiter .....	EUR	2 110	2 138	2 103	2 122	2 118	2 119	2 148	2 157

**Bruttowochenverdienste**

Alle Arbeiter .....	EUR	582	592	580	583	586	588	597	600
Veränderung gegenüber dem Vorjahreswert .....	%	+ 1,2	+ 1,7	+ 0,9	+ 0,9	+ 0,9	+ 1,4	+ 2,4	+ 2,4
Männliche Arbeiter .....	EUR	600	610	598	601	604	607	616	618
Veränderung gegenüber dem Vorjahreswert ..	%	+ 1,0	+ 1,7	+ 0,8	+ 0,7	+ 0,7	+ 1,5	+ 2,5	+ 2,3
Leistungsgruppe 1 <sup>3</sup> .....	EUR	648	660	647	649	650	654	667	668
Leistungsgruppe 2 <sup>4</sup> .....	EUR	530	540	526	529	537	536	546	550
Leistungsgruppe 3 <sup>5</sup> .....	EUR	462	472	461	462	468	484	473	478
Weibliche Arbeiter .....	EUR	486	492	484	488	487	488	494	496
Veränderung gegenüber dem Vorjahreswert...	%	+ 1,3	+ 1,2	+ 1,0	+ 1,5	+ 1,0	+ 0,8	+ 1,2	+ 1,8
Leistungsgruppe 1 <sup>3</sup> .....	EUR	564	572	563	568	569	567	575	577
Leistungsgruppe 2 <sup>4</sup> .....	EUR	490	498	487	492	492	491	501	503
Leistungsgruppe 3 <sup>5</sup> .....	EUR	436	433	436	439	434	433	433	434

**Bruttostundenverdienste**

> Alle Arbeiter .....	EUR	15,47	15,66	15,46	15,48	15,51	15,55	15,70	15,74
Veränderung gegenüber dem Vorjahreswert .....	%	+ 1,0	+ 1,2	+ 0,9	+ 1,2	+ 1,0	+ 0,6	+ 1,4	+ 1,5
> Männliche Arbeiter .....	EUR	15,91	16,09	15,89	15,90	15,94	15,98	16,13	16,16
Veränderung gegenüber dem Vorjahreswert...	%	+ 1,1	+ 1,1	+ 0,8	+ 1,2	+ 1,0	+ 0,6	+ 1,4	+ 1,4
Leistungsgruppe 1 <sup>3</sup> .....	EUR	17,28	17,52	17,28	17,28	17,29	17,36	17,63	17,62
Leistungsgruppe 2 <sup>4</sup> .....	EUR	13,93	14,12	13,87	13,89	14,00	14,00	14,17	14,23
Leistungsgruppe 3 <sup>5</sup> .....	EUR	12,04	12,08	12,04	12,10	12,04	12,28	11,95	12,06
> Weibliche Arbeiter .....	EUR	13,13	13,25	13,11	13,19	13,17	13,16	13,29	13,33
Veränderung gegenüber dem Vorjahreswert...	%	+ 1,1	+ 0,9	+ 0,9	+ 1,4	+ 1,1	+ 0,4	+ 0,8	+ 1,2
Leistungsgruppe 1 <sup>3</sup> .....	EUR	15,22	15,33	15,18	15,32	15,35	15,24	15,40	15,41
Leistungsgruppe 2 <sup>4</sup> .....	EUR	13,35	13,51	13,31	13,39	13,40	13,36	13,56	13,63
Leistungsgruppe 3 <sup>5</sup> .....	EUR	11,66	11,53	11,69	11,74	11,58	11,56	11,53	11,50

**Bezahlte Wochenarbeitszeiten  
(einschl. Mehrarbeitsstunden)**

Alle Arbeiter .....	Std.	37,6	37,8	37,5	37,7	37,8	37,8	38,0	38,1
Veränderung gegenüber dem Vorjahreswert .....	%	- 0,3	+ 0,5	+ 0,0	- 0,3	- 0,3	+ 0,8	+ 0,8	+ 0,8
Männliche Arbeiter .....	Std.	37,7	37,9	37,6	37,8	37,9	38,0	38,2	38,3
Veränderung gegenüber dem Vorjahreswert ..	%	- 0,3	+ 0,5	+ 37,6	- 0,5	- 0,3	+ 1,1	+ 1,1	+ 1,1
Weibliche Arbeiter .....	Std.	37,0	37,1	36,9	37,0	37,0	37,1	37,2	37,2
Veränderung gegenüber dem Vorjahreswert...	%	+0,3	+0,3	+36,9	+0,0	+0,0	+0,5	+0,5	+0,5

**Arbeiter (nur männlich) im Handwerk <sup>6</sup>**

Bruttowochenverdienste .....	EUR	436	433	.	.	.	.	.	.
Bezahlte Wochenstunden .....	Std.	38,2	38,5	.	.	.	.	.	.

<sup>1</sup> gewichteter Durchschnitt aus den Erhebungsmonaten Januar, April, Juli, Oktober

<sup>2</sup> ab Januar 2000 neuer Berichtskreis – Handwerk nur im Hoch- und Tiefbau  
<sup>3</sup> Facharbeiter

<sup>4</sup> angelernte Arbeiter  
<sup>5</sup> ungelernete Arbeiter  
<sup>6</sup> Erhebungsmonat Mai

Berichtsmerkmal	Einheit	2005	2006	2005			2006		
		Durchschnitt <sup>1</sup>		April	Juli	Oktober	April	Juli	Oktober

Durchschnittliche Bruttoverdienste der Angestellten  
im Produzierenden Gewerbe, Handel,  
Kredit- und Versicherungsgewerbe <sup>2</sup>

> <b>Bruttomonatsverdienste</b> .....	EUR	3 350	3 427	3 342	3 336	3 363	3 419	3 422	3 450
kaufmännische Angestellte.....	EUR	3 137	3 212	3 124	3 116	3 151	3 213	3 200	3 230
technische Angestellte.....	EUR	3 975	4 050	3 979	3 983	3 988	4 024	4 066	4 076
> Produzierendes Gewerbe.....	EUR	3 921	3 982	3 912	3 919	3 923	3 960	3 992	4 007
>   kaufmännische Angestellte.....	EUR	3 667	3 693	3 641	3 648	3 661	3 682	3 696	3 705
>   technische Angestellte.....	EUR	4 158	4 248	4 161	4 169	4 168	4 218	4 263	4 284
> Handel, Kredit- und Versicherungsgewerbe....	EUR	2 938	3 025	2 931	2 919	2 961	3 029	3 013	3 042
>   kaufmännische Angestellte.....	EUR	2 940	3 033	2 933	2 921	2 962	3 039	3 018	3 053
 <b>Alle männlichen Angestellten</b> .....	EUR	3 721	3 807	3 719	3 714	3 728	3 797	3 803	3 833
<i>Veränderung gegenüber dem Vorjahreswert</i> .....	%	1,5	2,3	1,4	1,3	1,4	2,1	2,4	2,8
Leistungsgruppe II <sup>3</sup> .....	EUR	4 878	5 009	4 859	4 874	4 906	5 001	5 009	5 034
Leistungsgruppe III <sup>4</sup> .....	EUR	3 374	3 445	3 374	3 373	3 376	3 427	3 440	3 480
Leistungsgruppe IV <sup>5</sup> .....	EUR	2 359	2 426	2 370	2 366	2 340	2 396	2 423	2 462
Leistungsgruppe V <sup>6</sup> .....	EUR	1 867	1 937	1 900	1 841	1 881	1 933	1 943	1 949
 > Produzierendes Gewerbe .....	EUR	4 248	4 323	4 239	4 250	4 253	4 296	4 338	4 353
<i>Veränderung gegenüber dem Vorjahreswert</i> .....	%	+ 1,7	+ 1,8	+ 1,4	+ 1,7	+ 1,6	+ 1,3	+ 2,1	+ 2,4
kaufmännische Angestellte.....	EUR	4 212	4 247	4 178	4 194	4 211	4 234	4 252	4 263
technische Angestellte.....	EUR	4 267	4 363	4 271	4 279	4 275	4 329	4 381	4 399
 > Handel, Kredit- und Versicherungsgewerbe....	EUR	3 207	3 313	3 208	3 194	3 221	3 318	3 293	3 333
<i>Veränderung gegenüber dem Vorjahreswert</i> .....	%	+ 1,6	+ 3,3	+ 1,5	+ 1,3	+ 2,0	+ 3,4	+ 3,1	+ 3,5
kaufmännische Angestellte.....	EUR	3 239	3 353	3 243	3 225	3 249	3 364	3 328	3 380
 <b>Alle weiblichen Angestellten</b> .....	EUR	2 875	2 931	2 860	2 852	2 894	2 929	2 928	2 944
<i>Veränderung gegenüber dem Vorjahreswert</i> .....	%	+ 2,6	+ 1,9	+ 2,0	+ 1,6	+ 2,4	+ 2,4	+ 2,7	+ 1,7
Leistungsgruppe II <sup>3</sup> .....	EUR	4 156	4 241	4 126	4 127	4 193	4 239	4 224	4 266
Leistungsgruppe III <sup>4</sup> .....	EUR	2 927	2 968	2 917	2 911	2 951	2 967	2 957	2 982
Leistungsgruppe IV <sup>5</sup> .....	EUR	2 082	2 119	2 075	2 075	2 085	2 112	2 118	2 133
Leistungsgruppe V <sup>6</sup> .....	EUR	1 858	1 863	1 903	1 851	1 824	1 864	1 855	1 871
 > Produzierendes Gewerbe .....	EUR	3 279	3 320	3 265	3 268	3 280	3 307	3 322	3 336
<i>Veränderung gegenüber dem Vorjahreswert</i> .....	%	+ 2,9	+ 1,3	+ 3,1	+ 2,3	+ 2,2	+ 1,3	+ 1,7	+ 1,7
kaufmännische Angestellte.....	EUR	3 166	3 198	3 149	3 146	3 159	3 183	3 202	3 212
technische Angestellte.....	EUR	3 611	3 674	3 602	3 619	3 634	3 667	3 669	3 699
 > Handel, Kredit- und Versicherungsgewerbe....	EUR	2 682	2 741	2 668	2 657	2 709	2 745	2 737	2 749
<i>Veränderung gegenüber dem Vorjahreswert</i> .....	%	+ 2,2	+ 2,2	+ 1,4	+ 1,1	+ 2,4	+ 2,9	+ 3,0	+ 1,5
kaufmännische Angestellte .....	EUR	2 685	2 747	2 669	2 660	2 713	2 751	2 743	2 756

<sup>1</sup> gewichteter Durchschnitt aus den Erhebungsmonaten Januar, April, Juli, Oktober

<sup>2</sup> ab Januar 2000 neuer Berichtskreis im Produzierenden Gewerbe – Handwerk nur im Hoch- und Tiefbau

<sup>3</sup> Angestellte in verantwortlicher Tätigkeit mit eingeschränkter Dispositionsbefugnis sowie Angestellte mit umfassenden kaufmännischen und technischen Kenntnissen

<sup>4</sup> Angestellte mit Berufsausbildung und mehrjähriger Berufserfahrung sowie Angestellte mit besonderen Fachkenntnissen und Fähigkeiten

<sup>5</sup> Angestellte mit Berufsausbildung und mehrjähriger Berufserfahrung  
<sup>6</sup> Angestellte ohne Berufsausbildung in einfacher Tätigkeit

Berichtsmerkmal	Einheit	2005	2006	2005			2006		
		Jahressumme		2.	3.	4.	2.	3.	4.
				Vierteljahr					
<b>Ausgaben der laufenden Rechnung</b> .....	Mill. EUR	18 611	18 621	4 701	4 576	4 443	4 695	4 596	4 318
darunter									
Personalausgaben.....	Mill. EUR	6 642	6 279	1 565	1 626	1 435	1 509	1 574	1 340
Laufender Sachaufwand.....	Mill. EUR	3 629	3 943	896	928	1 064	955	968	1 144
Laufende Zuweisungen und Zuschüsse.....	Mill. EUR	5 945	5 983	1 489	1 438	1 665	1 508	1 451	1 581
<b>Ausgaben der Kapitalrechnung</b> .....	Mill. EUR	2 968	1 826	395	443	709	442	478	613
darunter									
Baumaßnahmen.....	Mill. EUR	210	194	40	56	86	49	56	68
Vermögensübertragungen.....	Mill. EUR	712	661	147	152	339	146	147	310
Erwerb von Beteiligungen.....	Mill. EUR	1 560	481	107	121	101	80	198	76
<b>Ausgaben ohne besondere Finanzierungsvorgänge</b> .....	Mill. EUR	21 580	20 449	5 096	5 020	5 152	5 138	5 074	4 931
<b>Einnahmen der laufenden Rechnung</b> .....	Mill. EUR	17 512	17 681	3 840	4 086	4 435	3 874	4 792	4 725
darunter									
Steuern und steuerähnliche Abgaben.....	Mill. EUR	8 190	9 116	1 923	1 964	2 272	1 938	2 477	2 426
Einnahmen aus wirtschaftlicher Tätigkeit.....	Mill. EUR	1 464	409	106	76	94	59	202	91
Allgemeine Finanzzuweisungen.....	Mill. EUR	7 022	7 278	1 565	1 852	1 866	1 666	1 879	1 980
Gebühren, sonstige Entgelte.....	Mill. EUR	655	677	204	158	153	179	182	163
<b>Einnahmen der Kapitalrechnung</b> .....	Mill. EUR	880	995	140	201	291	152	227	372
darunter									
Veräußerung von Sachvermögen.....	Mill. EUR	183	258	27	45	50	41	113	55
Vermögensübertragungen.....	Mill. EUR	443	408	86	123	174	66	86	199
Veräußerung von Beteiligungen.....	Mill. EUR	11	4	4	3	3	0	0	0
<b>Einnahmen ohne besondere Finanzierungsvorgänge</b> .....	Mill. EUR	18 392	18 677	3 980	4 287	4 726	4 027	5 019	5 097
<b>Finanzierungssaldo</b> .....	Mill. EUR	- 7 535	- 3 252	- 1 114	- 4 556	- 953	- 1 561	- 55	+ 167
<b>Nettokreditaufnahme</b> .....	Mill. EUR	3 589	1 692	843	785	779	1 156	145	305
Schuldenaufnahme am Kreditmarkt.....	Mill. EUR	11 137	8 885	3 551	2 558	1 738	2 718	2 460	1 815
Schuldentilgung am Kreditmarkt.....	Mill. EUR	7 548	7 193	2 708	1 773	959	1 562	2 315	1 510
<b>Stand der Kreditmarktschulden</b> <sup>2</sup> .....	Mill. EUR	58 580	60 143	56 995	57 760	58 580	59 711	59 838	60 143

## Steuereinnahmen

<b>Anteil an den Gemeinschaftsteuern und der Gewerbesteuerumlage</b> .....	Mill. EUR	5 955	6 286	1 314	1 368	1 742	1 328	1 696	1 688
Einkommen- und Körperschaftsteuer.....	Mill. EUR	3 082	3 271	725	647	856	728	836	885
Umsatz- und Einfuhrumsatzsteuer.....	Mill. EUR	2 685	2 801	522	684	838	532	827	745
Gewerbesteuerumlage.....	Mill. EUR	57	65	12	16	25	16	13	34
Zinsabschlagsteuer.....	Mill. EUR	133	148	55	21	24	52	20	24
<b>Landessteuern</b> .....	Mill. EUR	749	1 011	201	177	196	228	261	254
darunter									
Erbschaftsteuer.....	Mill. EUR	167	203	49	39	37	42	39	33
Grunderwerbsteuer.....	Mill. EUR	257	485	61	61	79	107	148	145
Kraftfahrzeugsteuer.....	Mill. EUR	224	226	61	53	56	57	49	52
Rennwett- und Lotteriesteuer.....	Mill. EUR	67	68	22	17	15	15	18	17
<b>Gemeindesteuern</b> .....	Mill. EUR	1 466	1 819	394	413	344	379	515	505
darunter									
Grundsteuer.....	Mill. EUR	588	580	134	214	119	141	200	120
Gewerbesteuer (netto).....	Mill. EUR	854	1 218	255	192	220	232	309	380
Hundesteuer.....	Mill. EUR	11	11	3	3	3	3	3	2
<b>Hebesätze</b>									
Grundsteuer A.....	%	150	150	150	150	150	150	150	150
Grundsteuer B.....	%	660	660	660	660	660	660	660	660
Gewerbesteuer.....	%	410	410	410	410	410	410	410	410

<sup>1</sup> vierteljährliche Kassenergebnisse  
ohne Hochschulen und andere  
Sonderrechnungen

<sup>2</sup> am Quartals- bzw. Jahresende