

## Monatsdaten

### + Konjunktur 5 2007

Mit der vorliegenden Veröffentlichung „Monatsdaten + Konjunktur“ gibt das Amt für Statistik Berlin-Brandenburg (AfS) eine Auswahl aktueller wirtschafts- und konjunkturstatistischer Ergebnisse für das Land Berlin heraus.

„Monatsdaten + Konjunktur“ erscheint monatlich und bietet eine umfangreiche Auswahl an Daten und grafischen Übersichten zur aktuellen Entwicklung im Lande. Einige Angaben sind vorläufig und können zu einem späteren Zeitpunkt aktualisiert werden. Abweichungen in den errechneten Werten sind durch Rundungen bedingt. Durch die Bearbeitungsdauer und die unterschiedliche zeitliche Verfügbarkeit der Ausgangsdaten können zum Zeitpunkt der Veröffentlichung bereits einzelne Statistische Berichte jüngerer Datums verfügbar sein. Zu beziehen ist „Monatsdaten + Konjunktur“ als Download auf den Internetseiten des AfS oder über den E-Mail-Service.



## Berlin

## Wirtschaftsindikatoren für Berlin

Beinhalten die grafischen Darstellungen der 14 wichtigsten Wirtschaftsindikatoren über den Zeitraum der letzten vier Jahre. Diese sind auf zwei Seiten zusammenfassend dargestellt.

- 3 Verarbeitendes Gewerbe  
Bauhauptgewerbe  
Baugenehmigungen

- 4 Handel und Gastgewerbe  
Tourismus und Verkehr  
Verbraucherpreise  
Außenhandel  
Gewerbeanzeigen  
Insolvenzen

## Zahlenspiegel für Berlin

Die mit einem vorangestellten > versehenen Positionen in den Tabellen werden von allen Statistischen Ämtern der Länder im Zahlenspiegel veröffentlicht.

- 5 Bevölkerungsstand  
Natürliche Bevölkerungsbewegung  
Wanderungen
- 6 Beschäftigte  
Arbeitsmarkt
- 7 Sozialhilfe: Laufende Hilfe zum Lebensunterhalt außerhalb von Einrichtungen  
Wohngeld  
Arbeiterrentenversicherung
- 8 Bautätigkeit  
Abfallentsorgung  
Wasserversorgung und Abwasserbeseitigung
- 9 Landwirtschaft
- 10 Verarbeitendes Gewerbe sowie Bergbau und Gewinnung von Steinen und Erden
- 11 Energie- und Wasserversorgung  
Bauhauptgewerbe/Vorbereitende Baustellenarbeiten, Hoch- und Tiefbau  
Ausbaugewerbe/Bauinstallation und sonstiges Baugewerbe
- 12 Großhandel einschließlich Handelsvermittlung  
Einzelhandel sowie Reparatur von Gebrauchsgütern  
Kfz-Handel, -instandhaltung und -reparatur sowie Tankstellen  
Gastgewerbe

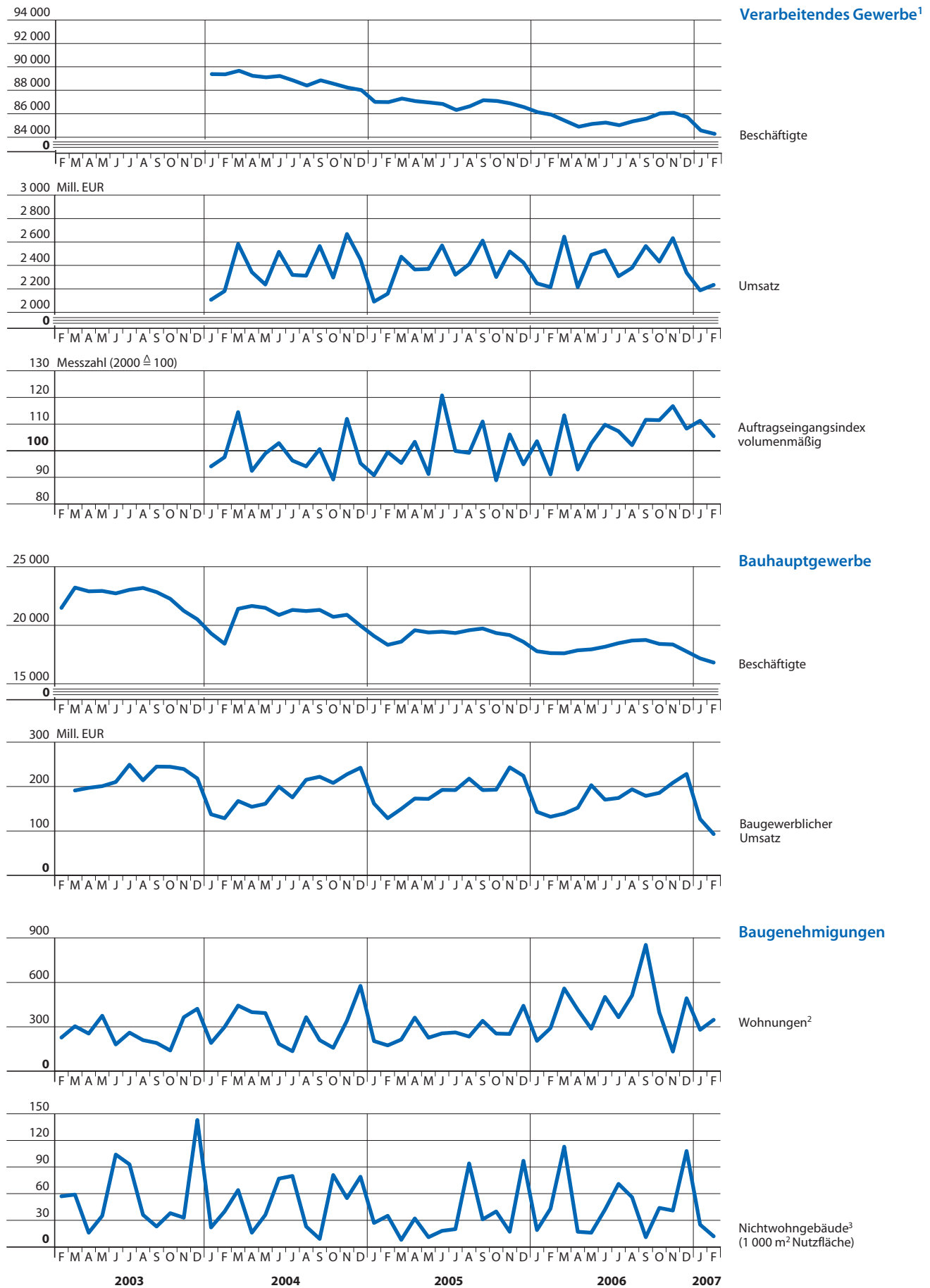
- 13 Tourismus
- 14 Straßenverkehrsunfälle  
Kraftverkehr  
Binnenschifffahrt  
Luftverkehr
- 15 Geld und Kredit
- 16 Ausfuhr (Spezialhandel)  
Einfuhr (Generalhandel)
- 17 Gewerbeanzeigen  
Öffentliche Register  
Insolvenzen  
Handwerk
- 18 Verbraucherpreisindex
- 19 Preisindex für Bauleistungen am Bauwerk - Neubau -
- 20 Durchschnittliche Bruttoverdienste und Arbeitszeiten der Arbeiter im Produzierenden Gewerbe
- 21 Durchschnittliche Bruttoverdienste der Angestellten im Produzierenden Gewerbe, Handel, Kredit- und Versicherungsgewerbe
- 22 Haushalt von Berlin  
Steuereinnahmen

### Zeichenerklärung

- 0 weniger als die Hälfte von 1 in der letzten besetzten Stelle, jedoch mehr als nichts
- nichts vorhanden (genau null)
- Zahlenwert unbekannt oder geheim zu halten
- ... Zahlenwert lag bei Redaktionsschluss noch nicht vor
- ( ) Aussagewert eingeschränkt, da der Wert Fehler aufweisen kann
- / keine Angabe, da Zahlenwert nicht sicher genug
- x Tabellenfach gesperrt, weil Aussage nicht sinnvoll
- p vorläufige Zahl
- r berichtigte Zahl
- D Durchschnitt (bei nicht addierfähigen Größen)

© Amt für Statistik Berlin-Brandenburg  
Dortustraße 46  
14467 Potsdam

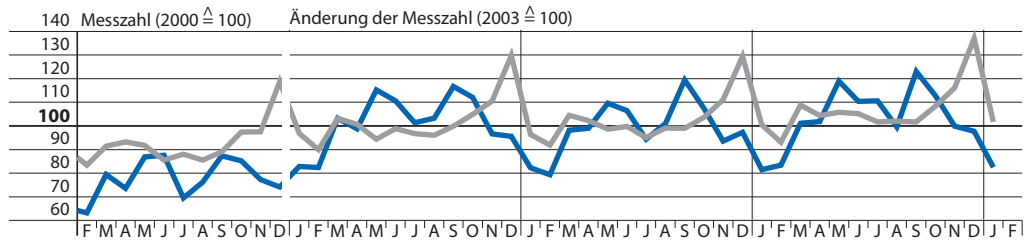
Für nichtgewerbliche Zwecke sind Vervielfältigung und unentgeltliche Verbreitung, auch auszugsweise, mit Quellenangabe gestattet.  
Die Verbreitung, auch auszugsweise, über elektronische Systeme/Datenträger bedarf der vorherigen Zustimmung. Alle übrigen Rechte bleiben vorbehalten.



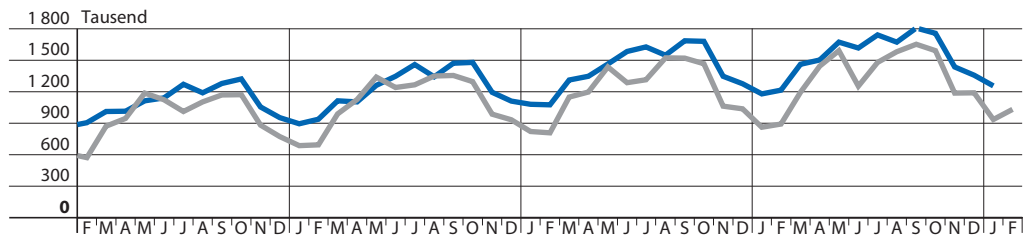
1 Betriebe ab 50 Beschäftigte

2 in Neubauten und durch Baumaßnahmen an bestehenden Gebäuden

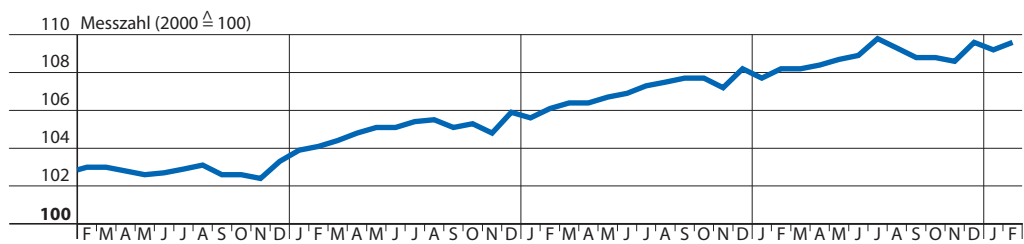
3 nur Neu- und Wiederaufbau



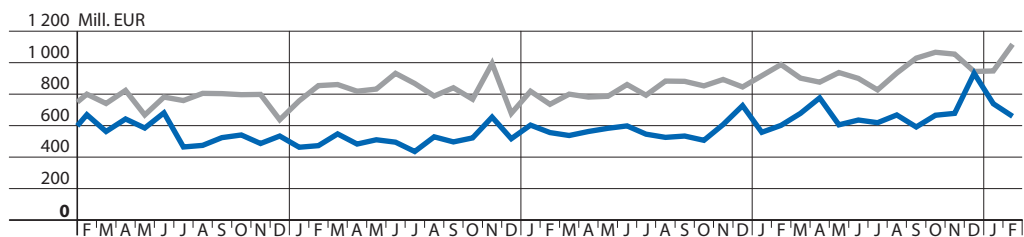
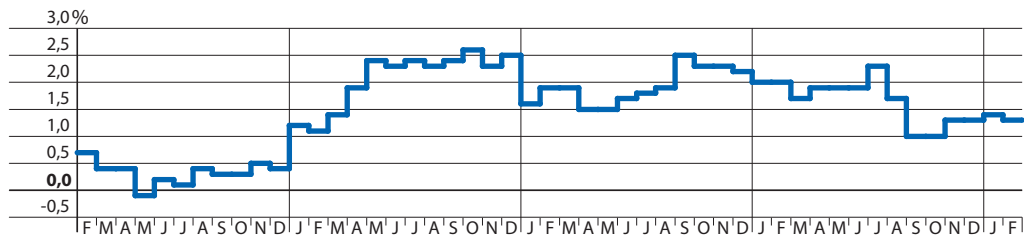
## Handel und Gastgewerbe



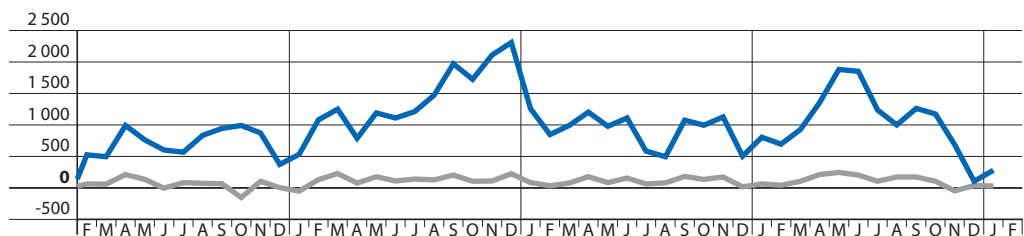
## Tourismus und Verkehr



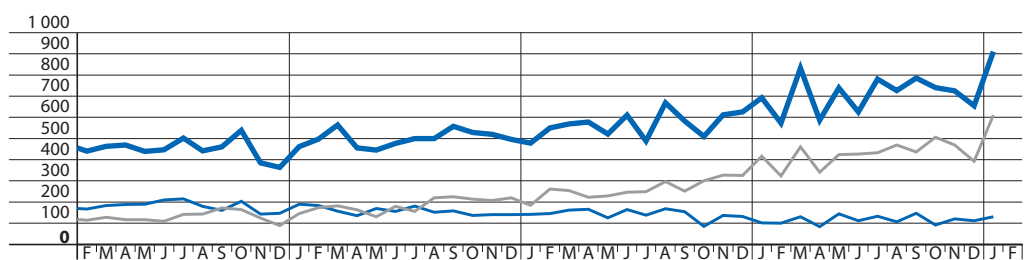
## Verbraucherpreise



## Außenhandel



## Gewerbeanzeigen



## Insolvenzen

4 auf den Flughäfen Berlin-Tegel,  
Berlin-Tempelhof und Schönefeld

5 bei Beherbergungsbetrieben mit  
9 oder mehr Betten

| Berichtsmerkmal | Einheit | 2004         | 2005 | 2005      |         |          | 2006      |         |          |
|-----------------|---------|--------------|------|-----------|---------|----------|-----------|---------|----------|
|                 |         | Durchschnitt |      | September | Oktober | November | September | Oktober | November |

## Bevölkerungsstand

|                                  |       |         |         |         |         |         |         |         |         |
|----------------------------------|-------|---------|---------|---------|---------|---------|---------|---------|---------|
| <b>Bevölkerung am Monatsende</b> |       |         |         |         |         |         |         |         |         |
| Mitte.....                       | 1 000 | 320,4   | 321,9   | 322,3   | 322,9   | 323,2   | 325,6   | 326,3   | 326,5   |
| Friedrichshain-Kreuzberg.....    | 1 000 | 257,2   | 259,9   | 260,7   | 261,3   | 261,7   | 264,9   | 265,6   | 265,8   |
| Pankow.....                      | 1 000 | 349,2   | 352,2   | 353,0   | 353,6   | 354,1   | 357,0   | 357,8   | 358,1   |
| Charlottenburg-Wilmersdorf.....  | 1 000 | 315,0   | 315,0   | 315,2   | 315,5   | 315,5   | 315,2   | 315,7   | 315,7   |
| Spandau.....                     | 1 000 | 225,8   | 225,4   | 225,4   | 225,3   | 225,1   | 224,4   | 224,5   | 224,3   |
| Steglitz-Zehlendorf.....         | 1 000 | 288,5   | 288,6   | 288,7   | 288,9   | 288,9   | 288,6   | 289,0   | 288,8   |
| Tempelhof-Schöneberg.....        | 1 000 | 335,0   | 333,9   | 333,6   | 333,6   | 333,3   | 332,1   | 332,1   | 332,1   |
| Neukölln.....                    | 1 000 | 306,0   | 305,6   | 305,9   | 305,9   | 305,9   | 305,7   | 305,6   | 305,7   |
| Treptow-Köpenick.....            | 1 000 | 234,3   | 235,0   | 235,2   | 235,3   | 235,4   | 236,4   | 236,6   | 236,7   |
| Marzahn-Hellersdorf.....         | 1 000 | 252,2   | 251,2   | 251,0   | 250,8   | 250,5   | 249,9   | 249,9   | 249,8   |
| Lichtenberg.....                 | 1 000 | 258,1   | 258,1   | 258,3   | 258,8   | 258,9   | 259,0   | 259,2   | 258,9   |
| Reinickendorf.....               | 1 000 | 246,0   | 245,0   | 244,7   | 244,6   | 244,4   | 243,5   | 243,1   | 242,7   |
| > Berlin .....                   | 1 000 | 3 387,5 | 3 391,8 | 3 393,9 | 3 396,5 | 3 397,0 | 3 402,3 | 3 405,3 | 3 405,3 |
| und zwar                         |       |         |         |         |         |         |         |         |         |
| Deutsche.....                    | 1 000 | 2 938,1 | 2 932,2 | 2 931,6 | 2 931,2 | 2 930,8 | 2 931,3 | 2 932,6 | 2 932,6 |
| Ausländer.....                   | 1 000 | 449,4   | 459,5   | 462,3   | 465,3   | 466,1   | 471,1   | 472,8   | 472,6   |
| männlich.....                    | 1 000 | 1 651,8 | 1 656,6 | 1 658,4 | 1 659,9 | 1 660,4 | 1 664,9 | 1 666,4 | 1 666,5 |
| weiblich.....                    | 1 000 | 1 735,7 | 1 735,2 | 1 735,5 | 1 736,7 | 1 736,6 | 1 737,4 | 1 739,0 | 1 738,8 |

Natürliche Bevölkerungsbewegung <sup>1</sup>

|   |        |       |       |       |       |       |       |       |       |
|---|--------|-------|-------|-------|-------|-------|-------|-------|-------|
| > <b>Eheschließungen</b> .....  | Anzahl | 1 122 | 1 005 | 1 385 | 856   | 715   | 1 340 | 900   | 657   |
| auf 1000 Einwohner und 1 Jahr.....  | ‰      | + 3,9 | + 3,5 | + 5,0 | + 3,0 | + 2,6 | + 4,8 | + 3,1 | + 2,3 |
| > <b>Lebend Geborene</b> .....  | Anzahl | 2 454 | 2 415 | 2 589 | 2 329 | 2 325 | 2 619 | 2 596 | 2 469 |
| auf 1000 Einwohner und 1 Jahr.....  | ‰      | + 8,5 | + 8,4 | + 9,3 | + 8,1 | + 8,3 | + 9,4 | + 9,0 | + 8,8 |
| > <b>Gestorbene (ohne tot Geborene)</b> .....                                   | Anzahl | 2 745 | 2 665 | 2 502 | 2 347 | 2 678 | 2 348 | 2 407 | 2 680 |
| auf 1000 Einwohner und 1 Jahr.....  | ‰      | + 9,5 | + 9,3 | + 9,0 | + 8,1 | + 9,6 | + 8,4 | + 8,3 | + 9,6 |
| > <b>Gestorbene im 1. Lebensjahr</b> .....                                      | Anzahl | 10    | 8     | 11    | 7     | 9     | 9     | 12    | 13    |
| auf 1000 lebend Geborene <sup>2</sup> .....                                     | ‰      | + 3,9 | + 3,4 | + 4,4 | + 2,8 | + 3,8 | + 3,5 | + 4,5 | + 5,3 |
| > <b>Überschuss der lebend Geborenen(+)</b><br><b>oder Gestorbenen(-)</b> ..... | Anzahl | - 291 | - 251 | + 87  | - 18  | - 353 | + 271 | + 189 | - 211 |
| auf 1000 Einwohner und 1 Jahr.....  | ‰      | - 1,0 | - 0,9 | + 0,3 | - 0,1 | - 1,3 | + 1,0 | + 0,7 | - 0,8 |

## Wanderungen

|   |        |         |         |         |         |         |         |         |         |
|---|--------|---------|---------|---------|---------|---------|---------|---------|---------|
| > <b>Zuzüge über die Landesgrenze</b> .....   | Anzahl | 9 606   | 9 757   | 10 880  | 11 863  | 9 570   | 12 145  | 13 721  | 9 933   |
| aus den übrigen Bundesländern.....  | Anzahl | 6 100   | 6 208   | 6 249   | 7 224   | 6 356   | 6 996   | 8 777   | 6 835   |
| darunter aus dem<br>engeren Verflechtungsraum <sup>3</sup> .....                    | Anzahl | 1 276   | 1 270   | 1 119   | 1 203   | 1 284   | 1 144   | 1 392   | 1 331   |
| > aus dem Ausland.....  | Anzahl | 3 505   | 3 549   | 4 631   | 4 639   | 3 214   | 5 149   | 4 944   | 3 098   |
| > <b>Fortzüge über die Landesgrenze</b> .....                                       | Anzahl | 9 465   | 8 907   | 9 067   | 9 246   | 8 760   | 10 083  | 10 899  | 9 792   |
| in die übrigen Bundesländer.....  | Anzahl | 6 861   | 6 568   | 7 177   | 7 873   | 6 592   | 7 081   | 7 999   | 6 862   |
| darunter in den<br>engeren Verflechtungsraum <sup>3</sup> .....                     | Anzahl | 2 348   | 2 235   | 2 100   | 2 358   | 2 546   | 2 172   | 2 212   | 2 589   |
| > in das Ausland.....   | Anzahl | 2 604   | 2 339   | 1 890   | 1 373   | 2 168   | 3 002   | 2 900   | 2 930   |
| > <b>Binnenwanderungen</b> .....  | Anzahl | 31 904  | 30 591  | 26 701  | 31 000  | 32 678  | 28 254  | 31 393  | 31 132  |
| von/nach anderen Bezirken.....  | Anzahl | 13 481  | 12 723  | 11 278  | 12 664  | 13 194  | 11 849  | 13 199  | 12 886  |
| innerhalb eines Bezirks.....  | Anzahl | 18 423  | 17 868  | 15 423  | 18 336  | 19 484  | 16 405  | 18 194  | 18 246  |
| > <b>Wanderungsgewinn(+) oder -verlust(-)</b><br><b>über die Landesgrenze</b> ..... | Anzahl | + 141   | + 850   | + 1 813 | + 2 617 | + 810   | + 2 062 | + 2 822 | + 141   |
| gegenüber<br>den übrigen Bundesländern.....   | Anzahl | - 761   | - 361   | - 928   | - 649   | - 236   | - 85    | + 778   | - 27    |
| darunter dem<br>engeren Verflechtungsraum <sup>3</sup> .....                        | Anzahl | - 1 072 | - 964   | - 981   | - 1 155 | - 1 262 | - 1 028 | - 820   | - 1 258 |
| dem Ausland.....  | Anzahl | + 902   | + 1 211 | + 2 741 | + 3 266 | + 1 046 | + 2 147 | + 2 044 | + 168   |
| auf 1000 Einwohner und 1 Jahr.....  | ‰      | + 3,1   | + 3,0   | + 6,5   | + 9,1   | + 2,9   | + 7,4   | + 9,8   | + 0,5   |
| <b>Bevölkerungszu-(+) oder -abnahme(-) <sup>4</sup>..</b>                           | Anzahl | - 150   | + 613   | + 1 907 | + 2 598 | + 459   | + 2 335 | + 3 018 | - 71    |
| auf 1000 Einwohner und 1 Jahr.....  | ‰      | - 0,5   | + 2,1   | + 6,8   | + 9,0   | + 1,6   | + 8,4   | + 10,4  | - 0,3   |

1 ab Januar 2000 im Berichtsmonat  
beurkundete Fälle; für Berichts-  
monat vorläufige Angaben

2 berechnet unter Berücksichtigung  
der Geburtenentwicklung des Be-  
richtszeitraumes und des Vorjahres  
(Methode Raths)

3 engerer Verflechtungsraum: aus-  
gewählte Gemeinden der an Berlin  
grenzenden Großkreise (Gebiets-  
reform in Brandenburg vom 5./6.  
Dezember 1993)

4 einschließlich sonstiger Verände-  
rungen

| Berichtsmerkmal | Einheit | 2005     | 2006 | 2004     | 2005 |      |          | 2006 |      |
|-----------------|---------|----------|------|----------|------|------|----------|------|------|
|                 |         | 30. Juni |      | Dezember | März | Juni | Dezember | März | Juni |

## Beschäftigte

|  |       |         |         |         |         |         |         |         |         |
|--|-------|---------|---------|---------|---------|---------|---------|---------|---------|
| > <b>Sozialversicherungspflichtig Beschäftigte am Arbeitsort<sup>1</sup></b> | 1 000 | 1 013,8 | 1 024,5 | 1 035,9 | 1 018,5 | 1 013,8 | 1 018,5 | 1 011,1 | 1 024,5 |
| und zwar   |       |         |         |         |         |         |         |         |         |
| > Frauen   | 1 000 | 524,8   | 528,9   | 536,0   | 529,7   | 524,8   | 528,8   | 525,9   | 528,9   |
| > Ausländer/-innen   | 1 000 | 62,3    | 64,6    | 63,6    | 63,0    | 62,3    | 61,9    | 62,8    | 64,6    |
| > Teilzeitbeschäftigte   | 1 000 | 192,8   | 201,9   | 191,1   | 190,6   | 192,8   | 195,3   | 196,9   | 201,9   |
| > darunter Frauen  | 1 000 | 145,4   | 150,6   | 144,1   | 143,8   | 145,4   | 146,8   | 147,2   | 150,6   |
| <b>Sozialversicherungspflichtig Beschäftigte nach Wirtschaftsbereichen</b>   |       |         |         |         |         |         |         |         |         |
| > Land- und Forstwirtschaft, Fischerei                                       | 1 000 | 4,3     | 4,0     | 4,3     | 4,0     | 4,3     | 3,5     | 3,3     | 4,0     |
| > Produzierendes Gewerbe ohne Baugewerbe                                     | 1 000 | 126,9   | 125,2   | 131,0   | 127,9   | 126,9   | 126,9   | 124,5   | 125,2   |
| > Baugewerbe   | 1 000 | 49,4    | 48,8    | 51,2    | 47,7    | 49,4    | 48,1    | 46,1    | 48,8    |
| > Handel, Gastgewerbe und Verkehr  | 1 000 | 238,2   | 239,9   | 239,8   | 237,9   | 238,2   | 240,4   | 237,6   | 239,9   |
| > Finanzierung, Vermietung und Unternehmensdienstleistungen                  | 1 000 | 227,9   | 237,0   | 230,4   | 227,9   | 227,9   | 229,0   | 229,9   | 237,0   |
| > öffentliche und private Dienstleister                                      | 1 000 | 366,9   | 369,5   | 379,0   | 372,4   | 366,9   | 370,5   | 369,6   | 369,5   |

| Berichtsmerkmal | Einheit | 2005 | 2006         | 2006   |         |      | 2007   |         |      |
|-----------------|---------|------|--------------|--------|---------|------|--------|---------|------|
|                 |         |      | Durchschnitt | Januar | Februar | März | Januar | Februar | März |

Arbeitsmarkt<sup>2</sup>

|  |        |         |         |         |         |         |         |         |         |
|--|--------|---------|---------|---------|---------|---------|---------|---------|---------|
| <b>Arbeitslose am Monatsende<sup>3</sup></b>       |        |         |         |         |         |         |         |         |         |
| Mitte  | Anzahl | 35 882  | 33 882  | 32 908  | 32 767  | 32 340  | 35 419  | 36 026  | 35 807  |
| Friedrichshain-Kreuzberg                           | Anzahl | 34 467  | 29 502  | 33 199  | 32 592  | 31 910  | 27 999  | 27 333  | 26 281  |
| Pankow   | Anzahl | 32 197  | 28 202  | 29 410  | 29 656  | 29 526  | 26 551  | 26 671  | 26 208  |
| Charlottenburg-Wilmersdorf                         | Anzahl | 24 937  | 24 741  | 25 708  | 25 984  | 25 857  | 24 162  | 23 922  | 23 701  |
| Spandau  | Anzahl | 21 068  | 20 261  | 21 447  | 21 726  | 21 801  | 18 168  | 18 323  | 18 768  |
| Steglitz-Zehlendorf                                | Anzahl | 14 332  | 14 052  | 15 531  | 15 436  | 14 835  | 13 482  | 13 189  | 12 660  |
| Tempelhof-Schöneberg                               | Anzahl | 29 645  | 26 732  | 28 876  | 29 165  | 29 158  | 23 546  | 23 195  | 22 831  |
| Neukölln   | Anzahl | 33 893  | 32 241  | 34 248  | 34 220  | 34 092  | 30 328  | 29 742  | 28 717  |
| Treptow-Köpenick                                   | Anzahl | 18 856  | 16 214  | 18 322  | 18 891  | 18 128  | 14 696  | 15 125  | 15 018  |
| Marzahn-Hellersdorf                                | Anzahl | 28 419  | 27 117  | 28 800  | 28 944  | 29 270  | 25 881  | 25 606  | 25 417  |
| Lichtenberg  | Anzahl | 25 016  | 23 109  | 23 772  | 24 022  | 23 878  | 22 612  | 22 051  | 21 684  |
| Reinickendorf                                      | Anzahl | 20 465  | 17 443  | 19 948  | 20 217  | 19 568  | 16 083  | 16 340  | 16 802  |
| > <b>Berlin</b>                                    | Anzahl | 319 178 | 293 497 | 312 196 | 313 645 | 310 378 | 278 927 | 277 523 | 273 894 |
| und zwar   |        |         |         |         |         |         |         |         |         |
| > Frauen   | Anzahl | 138 352 | 127 428 | 134 066 | 134 237 | 132 033 | 121 683 | 120 023 | 117 842 |
| > Ausländer  | Anzahl | 59 515  | 57 943  | 59 664  | 59 797  | 59 492  | 56 572  | 55 983  | 55 422  |
| > im Alter von unter 20 Jahren                     | Anzahl | 8 486   | 7 099   | 7 299   | 7 394   | 7 362   | 5 602   | 5 638   | 5 464   |
| > im Alter von 20 bis unter 25 Jahren              | Anzahl | 30 074  | 26 124  | 27 713  | 28 659  | 28 620  | 22 846  | 23 115  | 22 808  |
| <b>Arbeitslosenquote</b>                           |        |         |         |         |         |         |         |         |         |
| alle ziv. Erwerbspersonen insgesamt <sup>4</sup>   | %      | + 19,0  | + 17,5  | + 18,6  | + 18,7  | + 18,5  | + 16,6  | + 16,5  | + 16,3  |
| > abh. ziv. Erwerbspersonen insgesamt <sup>5</sup> | %      | + 21,5  | + 20,1  | + 21,2  | + 21,3  | + 21,1  | + 19,1  | + 19,1  | + 18,8  |
| und zwar   |        |         |         |         |         |         |         |         |         |
| > Frauen   | %      | + 19,0  | + 17,6  | + 18,5  | + 18,6  | + 18,3  | + 16,8  | + 16,6  | + 16,3  |
| > Männer   | %      | + 24,0  | + 22,5  | + 23,8  | + 24,0  | + 23,8  | + 21,4  | + 21,4  | + 21,2  |
| > Jüngere unter 25 Jahren                          | %      | + 22,2  | + 19,7  | + 20,4  | + 21,0  | + 20,9  | + 17,1  | + 17,3  | + 17,0  |
| > Ausländer  | %      | + 44,1  | + 41,9  | + 44,2  | + 44,3  | + 44,1  | + 40,4  | + 40,0  | + 39,6  |
| > <b>Kurzarbeiter - Monatsmitte</b>                | Anzahl | 3 435   | •       | 1 882   | 1 941   | 2 512   | •       | •       | •       |
| > darunter Frauen                                  | Anzahl | •       | •       | •       | •       | •       | •       | •       | •       |
| > <b>Offene Stellen - Monatsende</b>               | Anzahl | 19 056  | 30 591  | 24 766  | 24 234  | 26 941  | 34 603  | 38 143  | 36 903  |

1 insgesamt: einschl. Personen „ohne Angabe“ zur Wirtschaftsgliederung

2 Quelle: Bundesagentur für Arbeit: ab Januar 2004 ohne Teilnehmer an Eignungsfeststellungs- und Trainingsmaßnahmen; ab Januar 2005 unter Einschluss der Grundsicherung für Arbeitssuchende

3 nach Angaben der Agenturen für Arbeit Berlin; bedingt durch Probleme bei der Zuordnung zu den Berliner Bezirken ergibt die Addition der Arbeitslosen der Bezirke nicht die Zahl der Arbeitslosen von Berlin insgesamt

4 Arbeitslose in Prozent aller zivilen Erwerbspersonen (wie Fußnote 5 zzgl. Selbstständige und mit-helfende Familienangehörige)

5 Arbeitslose in Prozent der abhängigen zivilen Erwerbspersonen (sozialversicherungspflichtig und geringfügig Beschäftigte, Beamte und Arbeitslose)

| Berichtsmerkmal | Einheit | 2004         | 2005 | 2004        |    |    | 2005 |    |    |
|-----------------|---------|--------------|------|-------------|----|----|------|----|----|
|                 |         | Durchschnitt |      | 2.          | 3. | 4. | 2.   | 3. | 4. |
|                 |         |              |      | Vierteljahr |    |    |      |    |    |

## Sozialhilfe:

## Laufende Hilfe zum Lebensunterhalt außerhalb von Einrichtungen

|  |        |         |     |         |         |         |     |     |     |
|--|--------|---------|-----|---------|---------|---------|-----|-----|-----|
| <b>Empfänger</b> .....                         | Anzahl | 269 982 | ... | 270 745 | 270 475 | 270 585 | ... | ... | ... |
| und zwar                                       |        |         |     |         |         |         |     |     |     |
| weiblich.....                                  | Anzahl | 139 890 | ... | 140 400 | 140 264 | 139 889 | ... | ... | ... |
| Ausländer.....                                 | Anzahl | 73 189  | ... | 73 421  | 73 008  | 73 139  | ... | ... | ... |
| unter 18 Jahren.....                           | Anzahl | 95 464  | ... | 95 459  | 95 948  | 96 115  | ... | ... | ... |
| <b>Bedarfsgemeinschaften</b> .....             | Anzahl | 144 256 | ... | 145 149 | 144 301 | 143 533 | ... | ... | ... |
| darunter                                       |        |         |     |         |         |         |     |     |     |
| Paare mit Kindern.....                         | Anzahl | 19 637  | ... | 19 825  | 19 910  | 19 294  | ... | ... | ... |
| Alleinerziehende.....                          | Anzahl | 28 649  | ... | 29 087  | 29 124  | 27 639  | ... | ... | ... |
| Einzelne.....                                  | Anzahl | 68 836  | ... | 68 272  | 67 443  | 71 407  | ... | ... | ... |
| <i>Veränderung gegenüber dem Vorjahreswert</i> |        |         |     |         |         |         |     |     |     |
| <b>Empfänger</b> .....                         | %      | + 3,6   | ... | + 3,4   | + 3,7   | + 3,9   | ... | ... | ... |
| und zwar                                       |        |         |     |         |         |         |     |     |     |
| weiblich.....                                  | %      | + 2,9   | ... | + 2,8   | + 2,9   | + 3,1   | ... | ... | ... |
| Ausländer.....                                 | %      | + 1,4   | ... | + 0,7   | + 2,5   | + 2,3   | ... | ... | ... |
| unter 18 Jahren.....                           | %      | + 4,5   | ... | + 4,4   | + 4,5   | + 4,4   | ... | ... | ... |
| <b>Bedarfsgemeinschaften</b> .....             | %      | + 2,4   | ... | + 2,3   | + 2,5   | + 2,6   | ... | ... | ... |
| darunter                                       |        |         |     |         |         |         |     |     |     |
| Paare mit Kindern.....                         | %      | + 5,1   | ... | + 5,6   | + 6,5   | + 2,5   | ... | ... | ... |
| Alleinerziehende.....                          | %      | + 1,6   | ... | + 3,0   | + 2,4   | - 1,9   | ... | ... | ... |
| Einzelne.....                                  | %      | + 2,0   | ... | + 0,1   | + 0,1   | + 7,4   | ... | ... | ... |

## Wohngeld

|  |           |         |        |         |         |         |        |        |        |
|--|-----------|---------|--------|---------|---------|---------|--------|--------|--------|
| <b>Empfängerhaushalte</b> <sup>1</sup> .....   | Anzahl    | 252 188 | 45 360 | 251 548 | 252 345 | 263 679 | 47 882 | 41 750 | 39 468 |
| <b>Aufwand</b> .....                           | 1 000 EUR | 52 120  | 12 605 | 52 806  | 53 870  | 55 754  | 13 557 | 11 818 | 10 364 |
| <i>Veränderung gegenüber dem Vorjahreswert</i> |           |         |        |         |         |         |        |        |        |
| <b>Empfängerhaushalte</b> .....                | %         | + 8,7   | x      | + 8,1   | + 7,2   | + 10,9  | x      | x      | x      |
| <b>Aufwand</b> .....                           | %         | + 7,0   | x      | + 22,1  | - 7,5   | + 2,8   | x      | x      | x      |

| Berichtsmerkmal | Einheit | 2003         | 2004 | 2004 |        |           | 2005 |        |           |
|-----------------|---------|--------------|------|------|--------|-----------|------|--------|-----------|
|                 |         | Durchschnitt |      | Juli | August | September | Juli | August | September |

## Arbeiterrentenversicherung

|  |           |         |         |         |         |         |         |         |         |
|--|-----------|---------|---------|---------|---------|---------|---------|---------|---------|
| <b>Renten insgesamt</b> .....                        | Anzahl    | 392 943 | 390 177 | 391 562 | 388 848 | 388 309 | 390 604 | 388 391 | 387 891 |
| <i>Veränderung gegenüber dem Vorjahreswert</i> ..... | %         | - 0,7   | - 0,7   | - 0,5   | - 1,0   | - 1,0   | - 0,2   | - 0,1   | - 0,1   |
| Rente wegen Alters .....                             | Anzahl    | 238 246 | 239 531 | 239 585 | 239 543 | 239 745 | 242 643 | 242 734 | 242 814 |
| Rente wegen verminderter Erwerbsfähigkeit .....      | Anzahl    | 40 826  | 36 182  | 35 958  | 35 563  | 35 206  | 31 446  | 31 120  | 30 785  |
| Rente wegen Erwerbsminderung.....                    | Anzahl    | 6 263   | 8 954   | 9 115   | 9 280   | 9 465   | 11 690  | 11 830  | 12 056  |
| Rente wegen Todes .....                              | Anzahl    | 102 902 | 101 179 | 102 704 | 100 053 | 99 799  | 100 881 | 98 420  | 98 132  |
| übrige Leistungen .....                              | Anzahl    | 4 706   | 4 331   | 4 200   | 4 409   | 4 094   | 3 944   | 4 287   | 4 104   |
| <b>Aufwand</b> .....                                 | 1 000 EUR | 281 538 | 281 056 | 281 263 | 281 071 | 280 130 | 277 206 | 277 267 | 276 578 |
| <i>Veränderung gegenüber dem Vorjahreswert</i> ..... | %         | +1,0    | - 0,2   | - 0,4   | - 0,6   | - 0,9   | - 1,8   | - 1,7   | - 2,1   |
| für Rente wegen Alters .....                         | 1 000 EUR | 186 817 | 189 541 | 189 520 | 189 562 | 189 883 | 190 224 | 190 285 | 190 277 |
| für Rente wegen verminderter Erwerbsfähigkeit .....  | 1 000 EUR | 31 508  | 27 917  | 27 746  | 27 418  | 27 144  | 23 930  | 23 690  | 23 387  |
| für Rente wegen Erwerbsminderung.....                | 1 000 EUR | 4 421   | 6 221   | 6 328   | 6 437   | 6 559   | 7 949   | 8 034   | 8 202   |
| für Rente wegen Todes .....                          | 1 000 EUR | 55 479  | 54 473  | 54 512  | 54 271  | 53 978  | 52 757  | 52 357  | 52 349  |
| für übrige Leistungen .....                          | 1 000 EUR | 3 314   | 2 903   | 3 157   | 3 382   | 2 565   | 2 345   | 2 900   | 2 363   |

<sup>1</sup> ab 2005 Wegfall des besonderen  
Mietzuschusses (Gesetzesänderung  
Hartz IV)

| Berichtsmerkmal | Einheit | 2005         | 2006 | 2005     | 2006   |         |          | 2007   |         |
|-----------------|---------|--------------|------|----------|--------|---------|----------|--------|---------|
|                 |         | Durchschnitt |      | Dezember | Januar | Februar | Dezember | Januar | Februar |

## Bautätigkeit

**Baugenehmigungen**

|   |                      |        |        |        |        |        |         |        |        |
|---|----------------------|--------|--------|--------|--------|--------|---------|--------|--------|
| > Wohngebäude (Neubau).....   | Anzahl               | 193    | 235    | 213    | 143    | 233    | 211     | 160    | 94     |
| > darunter mit 1 oder 2 Wohnungen.....  | Anzahl               | 190    | 227    | 208    | 137    | 231    | 196     | 152    | 83     |
| > Rauminhalt.....   | 1 000 m <sup>3</sup> | 138    | 206    | 169    | 113    | 152    | 210     | 131    | 137    |
| > Wohnfläche.....   | 1 000 m <sup>2</sup> | 28     | 40     | 31     | 23     | 31     | 40      | 26     | 29     |
| > veranschlagte Kosten der Bauwerke.....  | 1 000 EUR            | 29 376 | 44 976 | 35 454 | 24 425 | 32 803 | 49 351  | 28 867 | 38 082 |
| > Nichtwohngebäude (Neubau).....  | Anzahl               | 17     | 19     | 32     | 17     | 10     | 23      | 14     | 10     |
| > Rauminhalt.....   | 1 000 m <sup>3</sup> | 225    | 375    | 549    | 119    | 372    | 691     | 175    | 62     |
| > Nutzfläche.....   | 1 000 m <sup>2</sup> | 36     | 48     | 97     | 19     | 43     | 108     | 25     | 12     |
| > veranschlagte Kosten der Bauwerke.....  | 1 000 EUR            | 33 239 | 64 495 | 95 309 | 15 530 | 32 532 | 145 170 | 20 099 | 10 410 |
| > Wohnungen in Wohn- und Nichtwohngebäuden (Neubau und Saldo aus Bau-<br>maßnahmen an bestehenden Gebäuden).... | Anzahl               | 269    | 418    | 442    | 204    | 291    | 493     | 279    | 347    |
| > Wohnräume (einschließlich Küchen).....  | Anzahl               | 1 454  | 1 972  | 1 989  | 1 079  | 1 589  | 2 066   | 1 394  | 1 344  |

**Baufertigstellungen**

Wohnungen in Wohn- und Nichtwohngebäuden (Neubau und Saldo aus Bau-  
maßnahmen an bestehenden Gebäuden)....

|        |     |     |       |     |    |       |   |   |
|--------|-----|-----|-------|-----|----|-------|---|---|
| Anzahl | 295 | 261 | 1 891 | 137 | 68 | 1 415 | • | • |
|--------|-----|-----|-------|-----|----|-------|---|---|

| Berichtsmerkmal | Einheit | 2005         | 2006 | 2005    |          |          | 2006    |          |          |
|-----------------|---------|--------------|------|---------|----------|----------|---------|----------|----------|
|                 |         | Durchschnitt |      | Oktober | November | Dezember | Oktober | November | Dezember |

## Abfallentsorgung

|  |   |        |        |         |         |        |        |        |        |
|--|---|--------|--------|---------|---------|--------|--------|--------|--------|
| <b>Beseitigte Abfälle</b> <sup>1</sup> .....     | t | 90 174 | 84 254 | 87 437  | 89 045  | 87 900 | 86 202 | 84 157 | 78 976 |
| BSR-Anlieferungen.....                           | t | 81 449 | 77 604 | 76 564  | 78 931  | 77 744 | 80 038 | 78 273 | 74 457 |
| darunter gemischte Siedlungsabfälle.....         | t | 76 388 | 76 218 | 75 421  | 77 721  | 76 410 | 78 643 | 76 807 | 73 057 |
| Fremdanlieferungen.....                          | t | 8 725  | 6 650  | 10 873  | 10 114  | 10 156 | 6 164  | 5 884  | 4 520  |
| <i>Veränderungen gegenüber dem Vorjahreswert</i> |   |        |        |         |         |        |        |        |        |
| <b>Beseitigte Abfälle</b> .....                  | % | + 5,8  | - 6,6  | + 3,5   | + 2,9   | + 0,3  | - 1,4  | - 5,5  | - 10,2 |
| BSR-Anlieferungen.....                           | % | + 1,6  | - 4,7  | - 3,7   | - 3,5   | - 5,3  | + 4,5  | - 0,8  | - 4,3  |
| darunter gemischte Siedlungsabfälle.....         | % | - 0,3  | - 0,2  | - 1,0   | - 2,0   | - 1,8  | + 4,3  | - 1,2  | - 4,4  |
| Fremdanlieferungen.....                          | % | + 72,0 | - 23,8 | + 118,7 | + 111,9 | + 82,4 | - 43,3 | - 41,8 | - 55,5 |

## Wasserversorgung und Abwasserbeseitigung

**Öffentliche Wasserversorgung**

|  |                      |        |        |        |        |        |        |        |        |
|--|----------------------|--------|--------|--------|--------|--------|--------|--------|--------|
| Trinkwasserförderung.....                    | 1 000 m <sup>3</sup> | 17 178 | 17 438 | 16 901 | 16 405 | 16 383 | 16 692 | 16 120 | 16 133 |
| Veränderung gegenüber dem Vorjahreswert..... | %                    | - 1,6  | + 1,5  | - 1,2  | - 0,5  | - 0,7  | - 1,2  | - 1,7  | - 1,5  |

**Öffentlichen Abwasserbeseitigung**

|  |                      |        |        |        |        |        |        |        |        |
|--|----------------------|--------|--------|--------|--------|--------|--------|--------|--------|
| Abwasseranfall <sup>2</sup> .....            | 1 000 m <sup>3</sup> | 18 903 | 18 645 | 18 688 | 17 948 | 19 003 | 18 052 | 18 238 | 18 374 |
| Veränderung gegenüber dem Vorjahreswert..... | %                    | - 2,4  | - 1,4  | + 0,0  | - 11,9 | - 0,2  | - 3,4  | + 1,0  | - 3,3  |

1 einschl. Laubabfuhr

2 Schmutzwasser einschl. Regenwasseranteil aus der Mischkanalisation



| Berichtsmerkmal | Einheit | 2005         | 2006 | 2005    |          |          | 2006    |          |          |
|-----------------|---------|--------------|------|---------|----------|----------|---------|----------|----------|
|                 |         | Durchschnitt |      | Oktober | November | Dezember | Oktober | November | Dezember |

## Landwirtschaft

|  |        |     |     |     |     |     |     |     |     |
|--|--------|-----|-----|-----|-----|-----|-----|-----|-----|
| <b>Schlachtungen nach Schlachttier- und Fleischbeschau</b> |        |     |     |     |     |     |     |     |     |
| Rinder.....  | Stück  | 6   | 4   | 6   | 6   | 3   | 3   | 10  | 3   |
| Kälber.....  | Stück  | 3   | 3   | 4   | 3   | 4   | –   | 7   | –   |
| Schweine.....  | Stück  | 50  | 40  | 41  | 67  | 23  | 61  | 32  | 49  |
| darunter Hausschlachtungen.....                            | Stück  | 1   | –   | 4   | 7   | –   | –   | –   | –   |
| > Schlachtmengen (ohne Geflügel) <sup>1</sup> .....        | t      | 6,0 | 5,5 | 4,4 | 7,1 | 3,3 | 6,5 | 7,1 | 5,3 |
| darunter   |        |     |     |     |     |     |     |     |     |
| > Rinder (ohne Kälber).....                                | t      | 1,6 | 1,2 | 0,6 | 1,8 | 0,9 | 0,4 | 3,1 | 0,8 |
| > Kälber.....  | t      | 0,3 | 0,4 | 0,4 | 0,3 | 0,4 | –   | 0,9 | –   |
| > Schweine.....  | t      | 4,0 | 3,6 | 3,4 | 5,0 | 1,9 | 5,6 | 2,9 | 4,5 |
| > Geflügelfleisch.....                                     | t      | •   | •   | •   | •   | •   | •   | •   | •   |
| > Eierzeugung .....  | Anzahl | •   | •   | •   | •   | •   | •   | •   | •   |

<sup>1</sup> aus gewerblichen Schlachtungen;  
einschl. Schlachtfette, jedoch ohne  
Innereien

| Berichtsmerkmal | Einheit | 2005         | 2006 | 2005     | 2006   |         |          | 2007   |         |
|-----------------|---------|--------------|------|----------|--------|---------|----------|--------|---------|
|                 |         | Durchschnitt |      | Dezember | Januar | Februar | Dezember | Januar | Februar |

Verarbeitendes Gewerbe sowie  
Bergbau und Gewinnung von Steinen und Erden <sup>1</sup>

|   |           |         |         |         |         |         |         |         |         |
|---|-----------|---------|---------|---------|---------|---------|---------|---------|---------|
| > Betriebe .....  | Anzahl    | 377     | 364     | 371     | 366     | 367     | 362     | 358     | 358     |
| > Beschäftigte <sup>2</sup> .....                       | Anzahl    | 86 900  | 85 539  | 86 558  | 86 125  | 85 916  | 85 710  | 84 572  | 84 286  |
| Beschäftigte je Betrieb .....                           | Anzahl    | 231     | 235     | 233     | 235     | 234     | 237     | 236     | 235     |
| > Geleistete Arbeitsstunden .....                       | 1 000 h   | 11 509  | 11 347  | 10 701  | 11 983  | 11 310  | 10 199  | 11 804  | 11 070  |
| Arbeitsstunden je Beschäftigten .....                   | h         | 132     | 133     | 124     | 139     | 132     | 119     | 140     | 131     |
| > Brutto Lohn- und -gehaltsumme .....                   | Mill. EUR | 313,9   | 320,0   | 306,5   | 308,5   | 284,3   | 333,0   | 325,8   | 295,9   |
| Brutto Lohn- und -gehaltsumme<br>je Beschäftigten ..... | EUR       | 3 613   | 3 741   | 3 541   | 3 582   | 3 309   | 3 885   | 3 853   | 3 510   |
| > Umsatz .....  | Mill. EUR | 2 384,6 | 2 416,2 | 2 425,1 | 2 246,4 | 2 215,1 | 2 337,8 | 2 186,3 | 2 234,2 |
| > darunter Auslandsumsatz .....                         | Mill. EUR | 751,1   | 781,6   | 735,5   | 747,0   | 706,4   | 800,9   | 740,3   | 765,7   |
| Umsatz je Beschäftigten .....                           | EUR       | 27 440  | 28 247  | 28 017  | 26 083  | 25 782  | 27 275  | 25 852  | 26 507  |
| <i>Veränderungen gegenüber dem Vorjahreswert</i>        |           |         |         |         |         |         |         |         |         |
| Beschäftigte .....                                      | %         | - 2,3   | - 1,6   | - 1,7   | - 1,0   | - 1,3   | - 1,0   | - 1,8   | - 1,9   |
| Geleistete Arbeitsstunden .....                         | %         | - 2,4   | - 1,4   | - 4,5   | + 2,4   | - 1,6   | - 4,7   | - 1,5   | - 2,1   |
| Brutto Lohn- und -gehaltsumme .....                     | %         | - 1,5   | + 1,9   | - 0,8   | - 2,1   | - 1,0   | + 8,6   | + 5,6   | + 4,1   |
| Umsatz .....  | %         | + 0,1   | + 1,3   | - 1,0   | + 7,5   | + 2,6   | - 3,6   | - 2,7   | + 0,9   |
| darunter Auslandsumsatz .....                           | %         | + 3,6   | + 4,1   | + 2,2   | + 11,0  | + 3,8   | + 8,9   | - 0,9   | + 8,4   |

| Berichtsmerkmal | Einheit | 2005         | 2006 | 2005     | 2006   |         |          | 2007   |         |
|-----------------|---------|--------------|------|----------|--------|---------|----------|--------|---------|
|                 |         | Durchschnitt |      | Dezember | Januar | Februar | Dezember | Januar | Februar |

noch: Verarbeitendes Gewerbe sowie  
Bergbau und Gewinnung von Steinen und Erden <sup>1</sup>

|  |          |       |       |       |        |       |        |        |        |
|--|----------|-------|-------|-------|--------|-------|--------|--------|--------|
| Auftragseingangsindizes <sup>3</sup> .....       | 2000=100 | 100,1 | 105,9 | 94,9  | 103,6  | 91,1  | 108,3  | 111,3  | 105,5  |
| davon  |          |       |       |       |        |       |        |        |        |
| Inland .....                                     | 2000=100 | 86,3  | 93,0  | 87,9  | 90,8   | 83,7  | 91,2   | 87,3   | 95,1   |
| Ausland .....                                    | 2000=100 | 116,7 | 121,5 | 103,3 | 119,2  | 100,1 | 129,0  | 140,3  | 118,0  |
| Umsatzindizes <sup>3</sup> .....                 | 2000=100 | ...   | ...   | ...   | ...    | ...   | ...    | ...    | ...    |
| davon  |          |       |       |       |        |       |        |        |        |
| Inland .....                                     | 2000=100 | ...   | ...   | ...   | ...    | ...   | ...    | ...    | ...    |
| Ausland .....                                    | 2000=100 | ...   | ...   | ...   | ...    | ...   | ...    | ...    | ...    |
| <i>Veränderungen gegenüber dem Vorjahreswert</i> |          |       |       |       |        |       |        |        |        |
| Auftragseingangsindizes .....                    | %        | + 1,1 | + 5,8 | - 0,5 | + 14,1 | - 8,4 | + 14,2 | + 7,4  | + 15,8 |
| davon  |          |       |       |       |        |       |        |        |        |
| Inland .....                                     | %        | + 2,4 | + 7,8 | + 7,3 | + 19,8 | - 8,7 | + 3,8  | - 3,8  | + 13,7 |
| Ausland .....                                    | %        | - 0,2 | + 4,1 | - 7,3 | + 9,3  | - 8,2 | + 24,8 | + 17,8 | + 18,0 |
| Umsatzindizes .....                              | %        | ...   | ...   | ...   | ...    | ...   | ...    | ...    | ...    |
| davon  |          |       |       |       |        |       |        |        |        |
| Inland .....                                     | %        | ...   | ...   | ...   | ...    | ...   | ...    | ...    | ...    |
| Ausland .....                                    | %        | ...   | ...   | ...   | ...    | ...   | ...    | ...    | ...    |

1 Betriebe ab 50 Beschäftigte

2 einschließlich der tätigen Inhaber/  
-innen

3 Volumenindex (ausgewählte Wirt-  
schaftszweige)

| Berichtsmerkmal | Einheit | 2005         | 2006 | 2005     | 2006   |         |          | 2007   |         |
|-----------------|---------|--------------|------|----------|--------|---------|----------|--------|---------|
|                 |         | Durchschnitt |      | Dezember | Januar | Februar | Dezember | Januar | Februar |

Energie- und Wasserversorgung <sup>1</sup>

|   |           |        |        |         |        |         |        |        |        |
|---|-----------|--------|--------|---------|--------|---------|--------|--------|--------|
| > Betriebe .....  | Anzahl    | 12     | 12     | 12      | 12     | 12      | 12     | 13     | 13     |
| > Beschäftigte .....  | Anzahl    | 11 481 | 11 004 | 11 499  | 11 216 | 11 173  | 10 844 | 11 054 | 10 784 |
| > Geleistete Arbeitsstunden .....   | 1 000 h   | 1 626  | 1 569  | 1 585   | 1 663  | 1 558   | 1 466  | 1 668  | 1 563  |
| > Bruttolohn- und -gehaltssumme .....   | 1 000 EUR | 45 143 | 40 460 | 53 051  | 40 918 | 31 366  | 34 626 | 36 133 | 42 160 |
| > Stromerzeugung (brutto)<br>in öffentlichen<br>Energieversorgungsunternehmen ..... | 1 000 MWh | 755,2  | 758,0  | 1 128,7 | 1182,8 | 1 039,6 | 883,3  | 867,0  | ...    |

| Berichtsmerkmal | Einheit | 2005         | 2006 | 2005     | 2006   |         |          | 2007   |         |
|-----------------|---------|--------------|------|----------|--------|---------|----------|--------|---------|
|                 |         | Durchschnitt |      | Dezember | Januar | Februar | Dezember | Januar | Februar |

Bauhauptgewerbe/Vorbereitende Baustellenarbeiten,  
Hoch- und Tiefbau <sup>2</sup>

|   |           |        |        |        |        |        |        |        |        |
|---|-----------|--------|--------|--------|--------|--------|--------|--------|--------|
| > Beschäftigte <sup>3</sup> .....                     | Anzahl    | 19 175 | 18 156 | 18 585 | 17 787 | 17 621 | 17 760 | 17 166 | 16 824 |
| > Geleistete Arbeitsstunden .....                     | 1 000 h   | 1 572  | 1 493  | 1 325  | 951    | 1 002  | 1 274  | 1 165  | 1 125  |
| darunter  |           |        |        |        |        |        |        |        |        |
| > Wohnungsbau .....                                   | 1 000 h   | 538    | 496    | 423    | 326    | 326    | 419    | 443    | 410    |
| > gewerblicher Bau .....                              | 1 000 h   | 586    | 579    | 539    | 373    | 434    | 475    | 429    | 402    |
| > öffentlicher und Straßenbau .....                   | 1 000 h   | 448    | 418    | 363    | 252    | 242    | 380    | 293    | 313    |
| > Bruttolohn- und -gehaltssumme .....                 | Mill. EUR | 34,1   | 32,6   | 33,8   | 29,2   | 27,2   | 32,3   | 29,5   | 27,3   |
| > Baugewerblicher Umsatz<br>(ohne Umsatzsteuer) ..... | Mill. EUR | 186,7  | 177,0  | 224,4  | 143,1  | 131,9  | 228,6  | 127,1  | 93,0   |
| darunter  |           |        |        |        |        |        |        |        |        |
| > Wohnungsbau .....                                   | Mill. EUR | 41,8   | 42,0   | 40,0   | 25,4   | 23,2   | 62,0   | 43,5   | 17,5   |
| > gewerblicher Bau .....                              | Mill. EUR | 91,6   | 83,1   | 124,4  | 74,9   | 73,3   | 100,1  | 56,3   | 52,3   |
| > öffentlicher und Straßenbau .....                   | Mill. EUR | 53,3   | 51,8   | 59,9   | 42,9   | 35,4   | 66,5   | 27,4   | 23,2   |

| Berichtsmerkmal | Einheit | 2005         | 2006 | 2005        |    |    | 2006 |    |    |
|-----------------|---------|--------------|------|-------------|----|----|------|----|----|
|                 |         | Durchschnitt |      | 2.          | 3. | 4. | 2.   | 3. | 4. |
|                 |         |              |      | Vierteljahr |    |    |      |    |    |

Ausbaugewerbe/Bauinstallation und sonstiges Baugewerbe <sup>1</sup>

|   |           |       |       |       |       |       |       |       |       |
|---|-----------|-------|-------|-------|-------|-------|-------|-------|-------|
| > Beschäftigte <sup>3</sup> .....                     | Anzahl    | 9 658 | 9 573 | 9 717 | 9 773 | 9 499 | 9 686 | 9 715 | 9 497 |
| > Geleistete Arbeitsstunden .....                     | 1 000 h   | 2 771 | 2 821 | 2 760 | 2 825 | 2 782 | 2 797 | 2 891 | 2 877 |
| > Bruttolohn- und -gehaltssumme .....                 | Mill. EUR | ...   | ...   | 60,6  | 62,3  | 64,6  | 62,1  | 60,5  | 64,9  |
| > Baugewerblicher Umsatz<br>(ohne Umsatzsteuer) ..... | Mill. EUR | 223,5 | 241,1 | 194,1 | 231,5 | 302,1 | 210,8 | 241,1 | 338,6 |

<sup>1</sup> Betriebe von Unternehmen mit im  
Allgemeinen 20 und mehr Beschäf-  
tigten

<sup>2</sup> hochgerechnete Ergebnisse

<sup>3</sup> einschl. der tätigen Inhaber

| Berichtsmerkmal | Einheit | 2005         | 2006 | 2005    |          |          | 2006    |          |          |
|-----------------|---------|--------------|------|---------|----------|----------|---------|----------|----------|
|                 |         | Durchschnitt |      | Oktober | November | Dezember | Oktober | November | Dezember |

#### Großhandel einschließlich Handelsvermittlung

|  |          |       |         |       |       |       |         |         |         |
|--|----------|-------|---------|-------|-------|-------|---------|---------|---------|
| > Beschäftigte .....                             | 2003±100 | 100,7 | 96,5p   | 101,1 | 101,0 | 100,6 | 97,4p   | 96,9p   | 97,0p   |
| > Umsatz nominal .....                           | 2003±100 | 129,3 | 146,5p  | 130,0 | 140,3 | 147,6 | 147,6p  | 161,3p  | 181,4p  |
| > Umsatz real .....                              | 2003±100 | 121,3 | 132,9p  | 118,0 | 130,2 | 137,0 | 136,5p  | 149,8p  | 164,7p  |
| <i>Veränderungen gegenüber dem Vorjahreswert</i> |          |       |         |       |       |       |         |         |         |
| Beschäftigte .....                               | %        | - 5,1 | - 4,2p  | - 6,0 | - 5,7 | - 5,8 | - 3,6p  | - 4,1p  | - 3,6p  |
| Umsatz nominal .....                             | %        | + 7,3 | + 13,3p | + 2,7 | - 0,2 | + 6,7 | + 13,6p | + 14,9p | + 22,8p |
| Umsatz real .....                                | %        | + 2,8 | + 9,6p  | - 2,0 | - 3,8 | + 1,3 | + 15,6p | + 15,1p | + 20,2p |

#### Einzelhandel sowie Reparatur von Gebrauchsgütern

|  |          |       |        |       |       |       |        |        |        |
|--|----------|-------|--------|-------|-------|-------|--------|--------|--------|
| > Beschäftigte .....                             | 2003±100 | 97,9  | 98,4p  | 98,0  | 98,5  | 98,6  | 99,0p  | 100,0p | 100,9p |
| > Umsatz nominal .....                           | 2003±100 | 102,6 | 107,0p | 103,6 | 111,1 | 129,5 | 108,3p | 116,1p | 137,0p |
| > Umsatz real .....                              | 2003±100 | 102,7 | 107,0p | 103,7 | 111,5 | 130,4 | 108,2p | 116,3p | 137,8p |
| <i>Veränderungen gegenüber dem Vorjahreswert</i> |          |       |        |       |       |       |        |        |        |
| Beschäftigte .....                               | %        | - 3,4 | + 0,6p | - 3,3 | - 3,0 | - 3,3 | + 1,0p | + 1,6p | + 2,3p |
| Umsatz nominal .....                             | %        | + 0,7 | + 4,4p | - 1,2 | + 0,6 | - 0,3 | + 4,5p | + 4,4p | + 5,8p |
| Umsatz real .....                                | %        | + 0,5 | + 4,2p | - 1,6 | + 0,0 | - 0,3 | + 4,3p | + 4,2p | + 5,7p |

#### Kfz-Handel, -instandhaltung und -reparatur sowie Tankstellen

|  |          |       |        |        |       |       |         |        |         |
|--|----------|-------|--------|--------|-------|-------|---------|--------|---------|
| > Beschäftigte .....                             | 2003±100 | 94,6  | 93,2p  | 94,1   | 93,7  | 93,2  | 93,4p   | 93,9p  | 93,2p   |
| > Umsatz nominal .....                           | 2003±100 | 102,7 | 107,2p | 103,6  | 115,9 | 99,9  | 115,7p  | 123,1p | 113,3p  |
| > Umsatz real .....                              | 2003±100 | 100,4 | 103,1p | 100,4  | 112,5 | 96,8  | 111,1p  | 118,1p | 108,4p  |
| <i>Veränderungen gegenüber dem Vorjahreswert</i> |          |       |        |        |       |       |         |        |         |
| Beschäftigte .....                               | %        | - 6,1 | - 1,4p | - 7,3  | - 7,5 | - 7,2 | - 0,7p  | + 0,3p | + 0,0p  |
| Umsatz nominal .....                             | %        | - 4,4 | + 4,4p | - 9,8  | + 5,1 | - 6,4 | + 11,7p | + 6,2p | + 13,4p |
| Umsatz real .....                                | %        | - 5,3 | + 2,8p | - 11,4 | + 3,1 | - 8,6 | + 10,7p | + 5,0p | + 12,0p |

#### Gastgewerbe

|  |          |       |         |       |       |        |         |         |        |
|--|----------|-------|---------|-------|-------|--------|---------|---------|--------|
| > Beschäftigte .....                             | 2003±100 | 98,3  | 93,7p   | 100,2 | 96,3  | 92,5   | 93,2p   | 93,3p   | 92,8p  |
| Beherbergungsgewerbe.....                        | 2003±100 | 95,6  | 101,3p  | 102,8 | 95,0  | 93,7   | 103,1p  | 103,4p  | 100,9p |
| Gastronomie.....                                 | 2003±100 | 98,3  | 88,4p   | 97,9  | 94,7  | 89,7   | 86,1p   | 85,9p   | 86,0p  |
| > Umsatz nominal .....                           | 2003±100 | 99,0  | 103,4p  | 107,4 | 93,6  | 97,3   | 112,7p  | 99,9p   | 97,7p  |
| Beherbergungsgewerbe.....                        | 2003±100 | 100,6 | 117,7p  | 119,3 | 96,1  | 98,7   | 136,4p  | 111,7p  | 100,6p |
| Gastronomie.....                                 | 2003±100 | 95,9  | 90,4p   | 99,0  | 87,2  | 94,0   | 94,8p   | 85,0p   | 92,0p  |
| > Umsatz real .....                              | 2003±100 | 97,0  | 100,0p  | 105,3 | 92,0  | 94,2   | 108,9p  | 95,9p   | 92,8p  |
| Beherbergungsgewerbe.....                        | 2003±100 | 98,8  | 113,7p  | 117,8 | 95,4  | 94,7   | 132,6p  | 107,0p  | 94,4p  |
| Gastronomie.....                                 | 2003±100 | 93,9  | 87,6p   | 96,8  | 85,2  | 91,6   | 91,3p   | 81,8p   | 88,1p  |
| <i>Veränderungen gegenüber dem Vorjahreswert</i> |          |       |         |       |       |        |         |         |        |
| Beschäftigte .....                               | %        | - 2,4 | - 4,7p  | - 2,0 | - 4,7 | - 6,9  | - 7,0p  | - 3,0p  | + 0,3p |
| Beherbergungsgewerbe.....                        | %        | + 0,4 | + 6,0p  | + 7,2 | + 0,2 | - 1,5  | + 0,2p  | + 8,9p  | + 7,7p |
| Gastronomie.....                                 | %        | - 2,4 | - 10,0p | - 3,8 | - 5,4 | - 9,0  | - 12,0p | - 9,2p  | - 4,1p |
| Umsatz nominal .....                             | %        | - 2,5 | + 4,4p  | - 4,2 | - 3,0 | + 1,9  | + 4,9p  | + 6,7p  | + 0,3p |
| Beherbergungsgewerbe.....                        | %        | - 1,9 | + 16,9p | - 2,1 | - 1,8 | + 20,3 | + 14,4p | + 16,3p | + 1,9p |
| Gastronomie.....                                 | %        | - 2,7 | - 5,7p  | - 5,0 | - 4,4 | - 7,8  | - 4,3p  | - 2,5p  | - 2,1p |
| Umsatz real .....                                | %        | - 3,7 | + 3,0p  | - 5,3 | - 4,2 | + 0,9  | + 3,4p  | + 4,2p  | - 1,6p |
| Beherbergungsgewerbe.....                        | %        | - 3,1 | + 15,1p | - 3,0 | - 2,8 | + 19,6 | + 12,5p | + 12,2p | - 0,3p |
| Gastronomie.....                                 | %        | - 3,9 | - 6,8p  | - 6,1 | - 5,6 | - 8,7  | - 5,6p  | - 4,0p  | - 3,8p |

| Berichtsmerkmal                           | Einheit | 2005         | 2006      | 2005      | 2006    |         |           | 2007    |            |  |
|---|---------|--------------|-----------|-----------|---------|---------|-----------|---------|------------|--|
|   |         | Durchschnitt |           | Dezember  | Januar  | Februar | Dezember  | Januar  | Februar    |  |
| S <sup>1</sup>                            |         |              |           |           |         |         |           |         |            |  |
| Gästeankünfte .....                       | Anzahl  | 538 710      | 589 773   | 486 793   | 402 558 | 423 236 | 553 291   | 441 814 | 476 720p   |  |
| darunter                                  |         |              |           |           |         |         |           |         |            |  |
| von Gästen mit Wohnsitz im Ausland.....   | Anzahl  | 163 054      | 193 506   | 154 739   | 104 141 | 141 397 | 175 686   | 119 248 | 162 208p   |  |
| Gästeübernachtungen .....                 | Anzahl  | 1 218 360    | 1 325 864 | 1 038 008 | 861 771 | 893 479 | 1 189 640 | 938 159 | 1 032 665p |  |
| darunter                                  |         |              |           |           |         |         |           |         |            |  |
| von Gästen mit Wohnsitz im Ausland.....   | Anzahl  | 418 833      | 493 766   | 396 296   | 269 592 | 349 981 | 452 551   | 301 658 | 410 038p   |  |
| Veränderungen gegenüber dem Vorjahreswert |         |              |           |           |         |         |           |         |            |  |
| Gästeankünfte .....                       | %       | + 9,1        | + 9,5     | + 8,3     | + 7,0   | + 11,8  | + 13,7    | + 9,8   | + 12,6     |  |
| darunter                                  |         |              |           |           |         |         |           |         |            |  |
| von Gästen mit Wohnsitz im Ausland.....   | %       | + 18,9       | + 18,7    | + 27,9    | + 8,8   | + 26,1  | + 13,5    | + 14,5  | + 14,7     |  |
| Gästeübernachtungen .....                 | %       | + 10,3       | + 8,8     | + 11,3    | + 4,9   | + 10,6  | + 14,6    | + 8,9   | + 15,6     |  |
| darunter                                  |         |              |           |           |         |         |           |         |            |  |
| von Gästen mit Wohnsitz im Ausland.....   | %       | + 19,0       | + 17,9    | + 28,1    | + 9,5   | + 22,2  | + 14,2    | + 11,9  | + 17,2     |  |

1 Betriebe ab 9 Betten einschließlich Campingplätzen (Touristik-Camping)

| Berichtsmerkmal | Einheit | 2005         | 2006 | 2005     | 2006   |         |          | 2007   |         |
|-----------------|---------|--------------|------|----------|--------|---------|----------|--------|---------|
|                 |         | Durchschnitt |      | Dezember | Januar | Februar | Dezember | Januar | Februar |

Straßenverkehrsunfälle <sup>1</sup>

|   |        |        |       |        |        |       |        |        |        |
|---|--------|--------|-------|--------|--------|-------|--------|--------|--------|
| <b>Unfälle insgesamt</b> .....                                    | Anzahl | 10 030 | 9 959 | 10 376 | 9 122  | 8 017 | 10 455 | 9 591  | 8 502  |
| > <b>Unfälle mit Personen- und Sachschaden</b> <sup>2</sup> ..... | Anzahl | 1 328  | 1 352 | 1 092  | 896    | 784   | 1 225  | 1 039  | 996    |
| > <b>Unfälle mit Personenschaden</b> .....                        | Anzahl | 1 153  | 1 166 | 885    | 720    | 641   | 984    | 844    | 813    |
| schwerwiegende Unfälle mit Sachschaden ..                         | Anzahl | 95     | 100   | 120    | 105    | 70    | 119    | 114    | 100    |
| sonstige Sachschadenumfälle<br>unter Alkoholeinwirkung .....      | Anzahl | 80     | 86    | 87     | 71     | 73    | 122    | 81     | 83     |
| sonstige Sachschadenumfälle<br>ohne Alkoholeinwirkung .....       | Anzahl | 8 701  | 8 608 | 9 284  | 8 226  | 7 233 | 9 230  | 8 552  | 7 506  |
| > <b>getötete Personen</b> <sup>3</sup> .....                     | Anzahl | 6      | 6     | 6      | 5      | 6     | 8      | 6      | 3      |
| > <b>verletzte Personen</b> .....                                 | Anzahl | 1 367  | 1 390 | 1 063  | 918    | 769   | 1 164  | 997    | 988    |
| <i>Veränderungen gegenüber dem Vorjahreswert</i>                  |        |        |       |        |        |       |        |        |        |
| Unfälle mit Personenschaden .....                                 | %      | + 0,8  | + 1,1 | - 3,3  | - 13,3 | + 4,4 | + 11,2 | + 17,2 | + 26,8 |
| sonstige Sachschadenumfälle<br>ohne Alkoholeinwirkung .....       | %      | - 3,9  | - 1,1 | - 2,0  | - 6,2  | - 4,8 | - 0,6  | + 4,0  | + 3,8  |

## Kraftverkehr

|  |        |       |       |       |       |       |       |       |       |
|--|--------|-------|-------|-------|-------|-------|-------|-------|-------|
| > <b>Zulassungen fabrikneuer Kraftfahrzeuge</b> <sup>4</sup> ... | Anzahl | 8 288 | 8 787 | 7 973 | 6 311 | 6 395 | 9 333 | 6 360 | 5 120 |
| darunter   |        |       |       |       |       |       |       |       |       |
| Krafträder .....   | Anzahl | 389   | 425   | 77    | 72    | 158   | 179   | 97    | 178   |
| > <b>Personenkraftwagen</b> <sup>5</sup> .....                   | Anzahl | 7 096 | 7 558 | 7 049 | 5 516 | 5 644 | 8 163 | 5 524 | 4 344 |
| Kraftomnibusse .....   | Anzahl | 20    | 16    | 12    | 11    | 14    | 38    | 9     | 21    |
| > <b>Lastkraftwagen</b> .....                                    | Anzahl | 655   | 690   | 725   | 611   | 488   | 867   | 622   | 472   |

## Binnenschifffahrt

|                             |         |       |       |       |       |       |       |     |     |
|-----------------------------|---------|-------|-------|-------|-------|-------|-------|-----|-----|
| > <b>Güterempfang</b> ..... | 1 000 t | 273,0 | 284,4 | 266,0 | 167,8 | 183,0 | 387,8 | ... | ... |
| > <b>Güterversand</b> ..... | 1 000 t | 17,8  | 20,1  | 23,6  | 4,3   | 12,5  | 32,4  | ... | ... |

Luftverkehr <sup>6</sup>

|  |        |           |           |           |           |           |           |           |     |
|--|--------|-----------|-----------|-----------|-----------|-----------|-----------|-----------|-----|
| <b>Flugbewegungen</b> <sup>7</sup> .....         | Anzahl | 17 861    | 18 565    | 16 445    | 16 384    | 15 963    | 16 625    | 16 751    | ... |
| darunter Linienverkehr .....                     | Anzahl | 15 756    | 16 265    | 15 195    | 15 185    | 14 773    | 15 077    | 15 428    | ... |
| <b>Fluggäste</b> .....                           | Anzahl | 1 418 445 | 1 534 541 | 1 275 726 | 1 179 430 | 1 215 920 | 1 356 227 | 1 255 992 | ... |
| Inland .....                                     | Anzahl | 565 051   | 596 415   | 566 628   | 543 787   | 546 239   | 572 157   | 551 761   | ... |
| Ausland .....                                    | Anzahl | 853 394   | 938 876   | 709 098   | 644 643   | 669 681   | 784 070   | 704 231   | ... |
| <i>Veränderungen gegenüber dem Vorjahreswert</i> |        |           |           |           |           |           |           |           |     |
| <b>Flugbewegungen</b> .....                      | %      | + 9,2     | + 3,9     | + 8,3     | + 9,2     | + 8,1     | + 1,1     | + 2,2     | ... |
| darunter Linienverkehr .....                     | %      | + 10,4    | + 3,2     | + 11,2    | + 12,3    | + 11,0    | - 0,8     | + 1,6     | ... |
| <b>Fluggäste</b> .....                           | %      | + 15,7    | + 8,2     | + 14,9    | + 9,2     | + 13,0    | + 6,3     | + 6,5     | ... |
| Inland .....                                     | %      | + 4,0     | + 5,6     | + 10,3    | + 10,4    | + 9,4     | + 1,0     | + 3,2     | ... |
| Ausland .....                                    | %      | + 25,0    | + 10,0    | + 19,0    | + 9,8     | + 16,1    | + 10,6    | + 9,2     | ... |

1 von der Polizei erfasste Unfälle  
2 schwerwiegender Unfall mit Sachschaden (im engeren Sinne) und sonstiger Sachschaden unter Alkoholeinwirkung

3 einschl. der innerhalb von 30 Tagen an Unfallfolgen gestorbenen Personen  
4 Angaben des Kraftfahrt-Bundesamtes

5 Fahrzeuge zur Personenbeförderung mit höchstens 8 Sitzplätzen außer dem Fahrersitz

6 Quelle: Statistisches Bundesamt: Berlin-Tegel, Berlin-Tempelhof und Schönefeld  
7 Linien-, Gelegenheits- und Überführungsflüge

| Berichtsmerkmal | Einheit | 2004         | 2005        | 2004 | 2005 |    |    |    | 2006 |  |
|-----------------|---------|--------------|-------------|------|------|----|----|----|------|--|
|                 |         | Durchschnitt | 4.          | 1.   | 2.   | 4. | 1. | 2. |      |  |
|                 |         |              | Vierteljahr |      |      |    |    |    |      |  |

## Geld und Kredit

**Kredite und Einlagen <sup>1, 2</sup>**

|  |           |        |        |        |        |        |         |        |         |
|--|-----------|--------|--------|--------|--------|--------|---------|--------|---------|
| <b>insgesamt</b> .....                                 | Mill. EUR | 95 772 | 99 209 | 95 037 | 97 877 | 98 222 | 100 478 | 98 812 | 99 484  |
| <b>darunter</b>  |           |        |        |        |        |        |         |        |         |
| Kredite an inländischen Nichtbanken <sup>3</sup> ..... | Mill. EUR | 91 963 | 95 481 | 91 483 | 94 186 | 94 465 | 97 014  | 95 338 | 95 637  |
| Kurzfristige Kredite.....                              | Mill. EUR | 12 188 | 11 527 | 11 912 | 11 233 | 11 050 | 11 557  | 11 405 | 10 946  |
| an Unternehmen und Privatpersonen.....                 | Mill. EUR | 11 579 | 10 958 | 10 991 | 11 123 | 10 890 | 10 496  | 10 891 | 10 064  |
| an öffentliche Haushalte.....                          | Mill. EUR | 609    | 569    | 921    | 110    | 160    | 1 061   | 514    | 882     |
| Mittelfristige Kredite.....                            | Mill. EUR | 4 808  | 5 291  | 5 025  | 5 259  | 5 425  | 5 157   | 5 317  | 5 369   |
| an Unternehmen und Privatpersonen.....                 | Mill. EUR | 4 108  | 4 538  | 4 344  | 4 574  | 4 575  | 4 311   | 4 400  | 4 484   |
| an öffentliche Haushalte.....                          | Mill. EUR | 700    | 753    | 681    | 685    | 850    | 846     | 917    | 885     |
| Langfristige Kredite.....                              | Mill. EUR | 74 967 | 78 664 | 74 546 | 77 694 | 77 990 | 80 300  | 78 616 | 79 322  |
| an Unternehmen und Privatpersonen.....                 | Mill. EUR | 63 666 | 65 491 | 63 387 | 65 239 | 65 550 | 65 506  | 66 647 | 66 994  |
| an öffentliche Haushalte.....                          | Mill. EUR | 11 301 | 13 173 | 11 159 | 12 455 | 12 440 | 14 794  | 11 969 | 12 328  |
| <b>Einlagen und aufgenommene Kredite <sup>4</sup></b>  |           |        |        |        |        |        |         |        |         |
| von Nichtbanken .....                                  | Mill. EUR | 84 685 | 94 018 | 86 785 | 94 676 | 92 202 | 96 407  | 97 924 | 100 237 |
| Sichteinlagen und Termineinlagen <sup>5</sup> .....    | Mill. EUR | 71 009 | 77 846 | 73 081 | 78 326 | 76 036 | 80 249  | 81 891 | 84 306  |
| von Unternehmen und Privatpersonen....                 | Mill. EUR | 58 340 | 64 374 | 60 098 | 64 513 | 62 496 | 66 706  | 66 909 | 68 764  |
| von öffentliche Haushalten <sup>6</sup> .....          | Mill. EUR | 10 109 | 10 820 | 10 537 | 10 849 | 10 815 | 11 062  | 11 602 | 12 582  |
| Spareinlagen.....                                      | Mill. EUR | 13 426 | 16 170 | 13 704 | 16 340 | 16 166 | 16 158  | 16 033 | 15 931  |
| <b>Gutschriften auf Sparkonten</b>                     |           |        |        |        |        |        |         |        |         |
| <b>(ohne Zinsgutschriften)</b> .....                   | Mill. EUR | 1 529  | 1 738  | 1 438  | 1 896  | 1 729  | 1 597   | 2 004  | 1 960   |
| <b>Zinsgutschriften</b> .....                          | Mill. EUR | 76     | 80     | 242    | 18     | 17     | 271     | 20     | 14      |
| <b>Lastschriften auf Sparkonten</b> .....              | Mill. EUR | 1 701  | 1 878  | 1 498  | 1 966  | 1 918  | 1 729   | 2 140  | 2 075   |
| <b>Wechselproteste</b> .....                           | Stück     | 72     | 42     | 72     | 34     | 48     | 43      | 25     | 27      |
| <b>Wechselsumme</b> .....                              | Mill. EUR | 0      | 0      | 0      | 0      | 0      | 0       | 0      | 0       |

1 Die Angaben – jeweils am Ende des Vierteljahres – umfassen die in Berlin tätigen inländischen Banken (bis 1998 inländische Kreditinstitute) sowie die Zweigstellen von Banken mit Sitz in anderen Bundesländern, soweit sie zur Regionalstatistik melden.

2 ohne Postbankdienste, Kapitalanlagegesellschaften, Bürgschaftsbanken; ab 1999 einschl. Bausparkassen

3 ab 1999 einschl. Kredite an Bausparkassen; ohne Schatzwechselkredite, Wertpapierbestände und Ausgleichsforderungen

4 ab 1999 ohne Verbindlichkeiten gegenüber Bausparkassen

5 einschl. Sparbriefe; ab 1999 ohne Treuhandkredite

6 ohne Verbindlichkeiten gegenüber ausländischen Nichtbanken

| Berichtsmerkmal | Einheit | 2005         | 2006 | 2005     | 2006   |         |          | 2007   |         |
|-----------------|---------|--------------|------|----------|--------|---------|----------|--------|---------|
|                 |         | Durchschnitt |      | Dezember | Januar | Februar | Dezember | Januar | Februar |

Ausfuhr (Spezialhandel) <sup>1</sup>

|  |           |       |       |       |       |       |       |       |         |
|--|-----------|-------|-------|-------|-------|-------|-------|-------|---------|
| > <b>Ausfuhr insgesamt</b> .....               | Mill. EUR | 827,6 | 947,8 | 845,2 | 916,4 | 987,8 | 943,3 | 946,9 | 1 116,3 |
| > Güter der Ernährungswirtschaft.....          | Mill. EUR | 68,6  | 74,9  | 77,7  | 81,0  | 73,5  | 88,0  | 59,4  | 82,4    |
| > Güter der gewerblichen Wirtschaft.....       | Mill. EUR | 724,5 | 836,0 | 731,6 | 796,9 | 873,8 | 820,5 | 850,2 | 993,4   |
| > Rohstoffe.....                               | Mill. EUR | 0,9   | 0,8   | 0,7   | 0,7   | 0,6   | 0,7   | 6,6   | 1,3     |
| > Halbwaren.....                               | Mill. EUR | 7,4   | 8,2   | 8,9   | 4,6   | 6,0   | 9,8   | 9,5   | 17,4    |
| > Fertigwaren.....                             | Mill. EUR | 716,2 | 826,9 | 722,0 | 791,5 | 867,2 | 810,0 | 834,1 | 974,7   |
| > Vorerzeugnisse.....                          | Mill. EUR | 46,7  | 53,0  | 49,7  | 55,3  | 54,3  | 59,4  | 52,3  | 61,2    |
| > Enderzeugnisse.....                          | Mill. EUR | 669,6 | 773,9 | 672,4 | 736,2 | 812,9 | 750,6 | 781,9 | 913,6   |
| <b>Ausfuhr nach</b>                            |           |       |       |       |       |       |       |       |         |
| > Europa.....                                  | Mill. EUR | 562,0 | 616,0 | 576,4 | 612,7 | 654,1 | 611,0 | 615,9 | 679,0   |
| darunter                                       |           |       |       |       |       |       |       |       |         |
| > EU-Länder.....                               | Mill. EUR | 449,7 | 492,1 | 467,1 | 511,3 | 540,9 | 473,9 | 515,8 | 560,3   |
| darunter EURO-Zone.....                        | Mill. EUR | 293,8 | 319,9 | 305,5 | 317,7 | 367,7 | 309,1 | 334,2 | 362,9   |
| EFTA-Länder.....                               | Mill. EUR | 24,7  | 26,5  | 20,1  | 24,6  | 24,5  | 26,5  | 25,5  | 25,9    |
| übrige Länder.....                             | Mill. EUR | 87,6  | 97,3  | 89,2  | 76,8  | 88,7  | 110,6 | 74,6  | 92,8    |
| > Afrika.....                                  | Mill. EUR | 19,6  | 23,0  | 29,9  | 16,8  | 32,7  | 22,8  | 24,7  | 66,6    |
| > Amerika.....                                 | Mill. EUR | 107,4 | 145,9 | 120,0 | 142,2 | 134,3 | 119,0 | 159,3 | 170,0   |
| darunter NAFTA-Länder.....                     | Mill. EUR | 86,6  | 118,7 | 103,5 | 115,5 | 113,9 | 99,7  | 124,4 | 147,6   |
| > Asien.....                                   | Mill. EUR | 130,1 | 153,1 | 107,2 | 131,8 | 159,5 | 182,1 | 138,3 | 194,7   |
| darunter ASEAN-Länder.....                     | Mill. EUR | 13,9  | 16,7  | 12,1  | 12,4  | 11,5  | 18,6  | 11,3  | 15,3    |
| > Australien, Ozeanien und übrige Gebiete..... | Mill. EUR | 8,3   | 9,8   | 11,7  | 12,9  | 7,2   | 8,4   | 8,7   | 6,0     |

Einfuhr (Generalhandel) <sup>1</sup>

|  |           |       |       |       |       |       |       |       |       |
|--|-----------|-------|-------|-------|-------|-------|-------|-------|-------|
| > <b>Einfuhr insgesamt</b> .....               | Mill. EUR | 574,0 | 643,4 | 727,2 | 557,9 | 601,1 | 639,6 | 738,2 | 658,8 |
| > Güter der Ernährungswirtschaft.....          | Mill. EUR | 84,6  | 83,7  | 106,9 | 77,5  | 75,9  | 56,5  | 74,4  | 80,6  |
| > Güter der gewerblichen Wirtschaft.....       | Mill. EUR | 443,6 | 506,8 | 559,0 | 438,2 | 474,2 | 528,6 | 596,4 | 523,6 |
| > Rohstoffe.....                               | Mill. EUR | 7,2   | 8,2   | 9,9   | 8,0   | 8,9   | 13,1  | 11,8  | 10,4  |
| > Halbwaren.....                               | Mill. EUR | 11,1  | 17,8  | 15,9  | 11,4  | 12,6  | 37,6  | 8,9   | 37,7  |
| > Fertigwaren.....                             | Mill. EUR | 425,3 | 480,8 | 533,2 | 418,8 | 452,7 | 477,9 | 575,7 | 475,4 |
| > Vorerzeugnisse.....                          | Mill. EUR | 57,5  | 73,7  | 52,6  | 61,0  | 66,9  | 67,9  | 84,3  | 99,8  |
| > Enderzeugnisse.....                          | Mill. EUR | 367,8 | 407,1 | 480,6 | 357,8 | 385,8 | 410,0 | 491,4 | 375,6 |
| <b>Einfuhr aus</b>                             |           |       |       |       |       |       |       |       |       |
| > Europa.....                                  | Mill. EUR | 411,6 | 458,6 | 504,4 | 386,3 | 457,0 | 473,0 | 572,5 | 489,6 |
| darunter                                       |           |       |       |       |       |       |       |       |       |
| > EU-Länder.....                               | Mill. EUR | 367,4 | 418,5 | 461,4 | 346,5 | 417,7 | 423,7 | 535,5 | 442,3 |
| darunter EURO-Zone.....                        | Mill. EUR | 234,3 | 267,1 | 297,5 | 203,7 | 279,3 | 254,4 | 332,6 | 267,7 |
| EFTA-Länder.....                               | Mill. EUR | 22,8  | 23,4  | 19,0  | 19,8  | 20,9  | 29,3  | 21,0  | 28,6  |
| übrige Länder.....                             | Mill. EUR | 21,4  | 16,8  | 23,9  | 20,1  | 18,4  | 20,0  | 16,0  | 18,8  |
| > Afrika.....                                  | Mill. EUR | 7,4   | 5,4   | 3,5   | 6,1   | 3,0   | 2,1   | 3,8   | 11,1  |
| > Amerika.....                                 | Mill. EUR | 92,1  | 104,5 | 155,9 | 92,9  | 88,7  | 92,7  | 92,8  | 81,3  |
| darunter NAFTA-Länder.....                     | Mill. EUR | 85,0  | 96,3  | 149,2 | 83,1  | 79,4  | 87,2  | 82,5  | 71,8  |
| > Asien.....                                   | Mill. EUR | 60,7  | 72,5  | 59,7  | 67,6  | 49,6  | 69,7  | 68,2  | 74,7  |
| darunter ASEAN-Länder.....                     | Mill. EUR | 10,4  | 10,3  | 11,6  | 10,6  | 10,3  | 6,8   | 10,6  | 12,3  |
| > Australien, Ozeanien und übrige Gebiete..... | Mill. EUR | 2,3   | 2,4   | 3,7   | 5,0   | 2,8   | 2,1   | 1,0   | 2,0   |

<sup>1</sup> Wegen der unterschiedlichen Abgrenzung von Spezialhandel und Generalhandel ist eine Saldierung der Ein- und Ausfuhrergebnisse nicht vertretbar.



| Berichtsmerkmal | Einheit | 2005         | 2006 | 2005     |          | 2006   |          |          | 2007   |
|-----------------|---------|--------------|------|----------|----------|--------|----------|----------|--------|
|                 |         | Durchschnitt |      | November | Dezember | Januar | November | Dezember | Januar |

Gewerbeanzeigen<sup>1</sup>

|                                     |        |       |       |       |       |       |       |       |       |
|-------------------------------------|--------|-------|-------|-------|-------|-------|-------|-------|-------|
| > <b>Gewerbebeanmeldungen</b> ..... | Anzahl | 3 685 | 3 814 | 3 889 | 3 384 | 4 101 | 3 473 | 2 936 | 3 918 |
| darunter Neugründungen .....        | Anzahl | 734   | 748   | 846   | 670   | 799   | 680   | 596   | 799   |
| > <b>Gewerbeabmeldungen</b> .....   | Anzahl | 2 741 | 2 731 | 2 761 | 2 880 | 3 296 | 2 787 | 2 828 | 3 637 |
| darunter Auflösungen .....          | Anzahl | 636   | 629   | 671   | 652   | 736   | 727   | 555   | 769   |

| Berichtsmerkmal | Einheit | 2005         | 2006 | 2005     |          | 2006   |          |          | 2007   |
|-----------------|---------|--------------|------|----------|----------|--------|----------|----------|--------|
|                 |         | Durchschnitt |      | November | Dezember | Januar | November | Dezember | Januar |

## Öffentliche Register

## Neueintragungen

## Handelsregister A

(Einzelfirmen und Personengesellschaften) .. Anzahl 122 136 122 134 129 135 183 130

Handelsregister B (Kapitalgesellschaften) .. Anzahl 351 421 386 404 396 523 480 349

## Löschungen

## Handelsregister A

(Einzelfirmen und Personengesellschaften) .. Anzahl 80 90 79 82 98 90 81 270

Handelsregister B (Kapitalgesellschaften) .. Anzahl 339 284 345 321 336 267 192 876

| Berichtsmerkmal | Einheit | 2005         | 2006 | 2005     |          | 2006   |          |          | 2007   |
|-----------------|---------|--------------|------|----------|----------|--------|----------|----------|--------|
|                 |         | Durchschnitt |      | November | Dezember | Januar | November | Dezember | Januar |

## Insolvenzen

|   |           |         |         |         |         |         |         |         |         |
|---|-----------|---------|---------|---------|---------|---------|---------|---------|---------|
| > <b>Beantragte Insolvenzverfahren</b> .....              | Anzahl    | 566     | 705     | 612     | 626     | 692     | 725     | 655     | 910     |
| und zwar  |           |         |         |         |         |         |         |         |         |
| eröffnet .....  | Anzahl    | 442     | 626     | 502     | 504     | 612     | 657     | 580     | 838     |
| mangels Masse abgelehnt .....                             | Anzahl    | 116     | 73      | 104     | 118     | 69      | 62      | 67      | 67      |
| > <b>Unternehmen</b> .....                                | Anzahl    | 144     | 115     | 137     | 132     | 102     | 121     | 111     | 130     |
| eröffnet .....  | Anzahl    | 55      | 63      | 48      | 43      | 56      | 71      | 65      | 79      |
| mangels Masse abgelehnt .....                             | Anzahl    | 88      | 52      | 89      | 89      | 46      | 50      | 46      | 51      |
| > <b>ehemals selbstständig Tätige</b> .....               | Anzahl    | 134     | 146     | 121     | 131     | 153     | 112     | 123     | 149     |
| > <b>natürliche Personen<sup>2</sup>, Nachlässe</b> ..... | Anzahl    | 26      | 19      | 27      | 37      | 20      | 22      | 29      | 21      |
| > <b>Verbraucher</b> .....                                | Anzahl    | 262     | 425     | 327     | 326     | 417     | 470     | 392     | 610     |
| > <b>Voraussichtliche Forderungen</b> .....               | 1 000 EUR | 224 961 | 186 207 | 152 579 | 141 812 | 390 875 | 174 049 | 102 956 | 211 263 |

| Berichtsmerkmal | Einheit | 2004         | 2005 | 2005        |    |    | 2006 |    |    |
|-----------------|---------|--------------|------|-------------|----|----|------|----|----|
|                 |         | Durchschnitt |      | 1.          | 2. | 3. | 1.   | 2. | 3. |
|                 |         |              |      | Vierteljahr |    |    |      |    |    |

## Handwerk

|                             |                   |      |      |      |      |       |      |      |       |
|-----------------------------|-------------------|------|------|------|------|-------|------|------|-------|
| > <b>Beschäftigte</b> ..... | 30.9.2003<br>±100 | 90,9 | 87,9 | 86,4 | 86,5 | 89,9  | 84,0 | 83,1 | 88,1  |
| > <b>Umsatz</b> .....       | 2003±100          | 95,2 | 95,7 | 80,2 | 94,2 | 100,6 | 84,1 | 95,2 | 102,0 |

## Veränderungen gegenüber dem Vorjahreswert

|                           |   |       |       |       |       |       |       |       |       |
|---------------------------|---|-------|-------|-------|-------|-------|-------|-------|-------|
| <b>Beschäftigte</b> ..... | % | - 8,2 | - 3,3 | - 3,9 | - 1,8 | - 2,2 | - 2,8 | - 3,9 | - 2,0 |
| <b>Umsatz</b> .....       | % | - 4,8 | + 0,6 | - 2,4 | + 3,1 | + 3,7 | + 4,8 | + 1,1 | + 1,4 |

<sup>1</sup> ohne Automatenaufsteller und Reisegewerbe

<sup>2</sup> beispielsweise Gesellschafter oder Mithafter

| Berichtsmerkmal | Einheit | 2005         | 2006 | 2006   |         |      | 2007   |         |      |
|-----------------|---------|--------------|------|--------|---------|------|--------|---------|------|
|                 |         | Durchschnitt |      | Januar | Februar | März | Januar | Februar | März |

## Verbraucherpreisindex

|   |          |       |       |       |       |       |       |       |       |
|---|----------|-------|-------|-------|-------|-------|-------|-------|-------|
| > <b>Gesamtlebenshaltung</b> .....2000±100  |          | 107,0 | 108,8 | 107,7 | 108,2 | 108,2 | 109,2 | 109,6 | 109,6 |
| Nahrungsmittel und alkoholfreie Getränke.....2000±100   |          | 103,2 | 105,6 | 104,1 | 104,5 | 104,6 | 107,6 | 107,8 | 107,5 |
| Alkoholische Getränke, Tabakwaren.....2000±100  |          | 128,4 | 133,1 | 131,3 | 131,4 | 131,5 | 137,0 | 136,9 | 137,1 |
| Bekleidung und Schuhe.....2000±100  |          | 86,8  | 83,5  | 83,4  | 83,8  | 84,7  | 81,1  | 82,1  | 82,5  |
| Wohnung, Wasser, Strom, Gas und andere Brennstoffe.....2000±100   |          | 110,8 | 114,3 | 113,1 | 113,5 | 113,9 | 114,6 | 114,8 | 115,1 |
| Einrichtungsgegenstände (Möbel), Apparate, Geräte und Ausrüstungen für den Haushalt sowie deren Instandhaltung.....2000±100 |          | 99,9  | 100,1 | 99,9  | 100,0 | 100,1 | 100,4 | 100,4 | 100,4 |
| Gesundheitspflege.....2000±100  |          | 127,1 | 128,1 | 127,4 | 127,4 | 127,5 | 129,4 | 129,5 | 129,3 |
| Verkehr.....2000±100  |          | 112,5 | 115,3 | 114,4 | 114,7 | 114,4 | 114,9 | 115,2 | 116,5 |
| Nachrichtenübermittlung .....   | 2000±100 | 94,3  | 91,5  | 92,3  | 92,2  | 92,1  | 91,9  | 91,8  | 91,6  |
| Freizeit, Unterhaltung und Kultur.....2000±100  |          | 95,9  | 95,7  | 94,3  | 95,6  | 94,9  | 94,8  | 96,6  | 95,7  |
| Bildungswesen.....2000±100  |          | 130,8 | 132,0 | 131,2 | 131,7 | 131,7 | 132,8 | 132,7 | 132,7 |
| Beherbergungs- und Gaststätten-dienstleistungen.....2000±100  |          | 105,2 | 107,6 | 104,6 | 106,0 | 104,4 | 108,1 | 109,0 | 106,4 |
| Andere Waren und Dienstleistungen.....2000±100  |          | 107,5 | 108,0 | 107,7 | 107,6 | 107,6 | 109,7 | 109,9 | 109,9 |
| <i>Veränderung gegenüber dem Vorjahreswert</i>  |          |       |       |       |       |       |       |       |       |
| <b>Gesamtlebenshaltung</b> .....  | %        | + 1,9 | + 1,7 | + 2,0 | + 2,0 | + 1,7 | + 1,4 | + 1,3 | + 1,3 |
| Nahrungsmittel und alkoholfreie Getränke.....   | %        | + 0,4 | + 2,3 | + 1,2 | + 0,8 | + 0,8 | + 3,4 | + 3,2 | + 2,8 |
| Alkoholische Getränke, Tabakwaren .....   | %        | + 7,9 | + 3,7 | + 3,5 | + 3,4 | + 3,2 | + 4,3 | + 4,2 | + 4,3 |
| Bekleidung und Schuhe.....  | %        | - 1,7 | - 3,8 | - 4,5 | - 4,1 | - 3,5 | - 2,8 | - 2,0 | - 2,6 |
| Wohnung, Wasser, Strom, Gas und andere Brennstoffe.....   | %        | + 3,3 | + 3,2 | + 3,7 | + 3,8 | + 3,8 | + 1,3 | + 1,1 | + 1,1 |
| Einrichtungsgegenstände (Möbel), Apparate, Geräte und Ausrüstungen für den Haushalt sowie deren Instandhaltung.....         | %        | - 0,2 | + 0,2 | - 0,2 | - 0,1 | + 0,1 | + 0,5 | + 0,4 | + 0,3 |
| Gesundheitspflege.....  | %        | + 2,3 | + 0,8 | + 0,9 | + 0,8 | + 0,9 | + 1,6 | + 1,6 | + 1,4 |
| Verkehr.....  | %        | + 4,3 | + 2,5 | + 5,5 | + 4,6 | + 3,4 | + 0,4 | + 0,4 | + 1,8 |
| Nachrichtenübermittlung .....   | %        | - 1,4 | - 3,0 | - 3,0 | - 3,2 | - 3,3 | - 0,4 | - 0,4 | - 0,5 |
| Freizeit, Unterhaltung und Kultur.....  | %        | - 0,8 | - 0,2 | - 0,3 | - 0,5 | - 0,8 | + 0,5 | + 1,0 | + 0,8 |
| Bildungswesen.....  | %        | + 0,2 | + 0,9 | + 0,6 | + 0,8 | + 0,8 | + 1,2 | + 0,8 | + 0,8 |
| Beherbergungs- und Gaststätten-dienstleistungen.....  | %        | + 1,1 | + 2,3 | + 1,3 | + 1,9 | + 0,7 | + 3,3 | + 2,8 | + 1,9 |
| Andere Waren und Dienstleistungen.....  | %        | + 0,3 | + 0,5 | + 0,1 | + 0,1 | + 0,2 | + 1,9 | + 2,1 | + 2,1 |

| Berichtsmerkmal | Einheit | 2005         | 2006 | 2005   |          | 2006    |        |          | 2007    |
|-----------------|---------|--------------|------|--------|----------|---------|--------|----------|---------|
|                 |         | Durchschnitt |      | August | November | Februar | August | November | Februar |

## Preisindex für Bauleistungen am Bauwerk

- Neubau -<sup>1</sup>

|  |   |       |       |       |       |       |       |       |       |
|--|---|-------|-------|-------|-------|-------|-------|-------|-------|
| > <b>Wohngebäude insgesamt</b> .....2000±100                                       |   | 98,5  | 100,4 | 98,4  | 98,5  | 99,2  | 101,1 | 101,6 | 106,4 |
| Ein-/Zweifamiliengebäude.....2000±100  |   | 98,3  | 100,1 | 98,2  | 98,3  | 98,9  | 100,8 | 101,4 | 106,2 |
| Mehrfamiliengebäude.....2000±100   |   | 99,1  | 101,3 | 99,1  | 99,1  | 100,1 | 101,9 | 102,4 | 106,8 |
| <b>Gemischtgenutzte Gebäude</b> .....2000±100                                      |   | 99,0  | 100,9 | 99,0  | 99,0  | 99,8  | 101,6 | 102,1 | 106,9 |
| <b>Bürogebäude</b> .....2000±100   |   | 101,6 | 103,5 | 101,6 | 101,6 | 102,3 | 104,1 | 104,7 | 109,6 |
| <b>Gewerbliche Betriebsgebäude</b> .....2000±100                                   |   | 103,0 | 105,4 | 103,1 | 103,2 | 103,8 | 106,3 | 106,8 | 111,5 |
| <b>Straßenbau</b> .....2000±100  |   | 95,9  | 97,9  | 95,2  | 96,6  | 97,5  | 97,6  | 98,9  | 103,6 |
| Brücken im Straßenbau.....2000±100   |   | 102,1 | 104,5 | 102,3 | 102,5 | 103,0 | 105,6 | 105,5 | 111,5 |
| <b>Ortskanäle</b> .....2000±100  |   | 99,0  | 100,6 | 98,9  | 99,6  | 100,1 | 100,6 | 101,3 | 107,3 |
| <b>Wohngebäude - Bauleistungen insgesamt</b> .....2000±100                         |   | 98,6  | 100,5 | 98,9  | 98,6  | 99,3  | 101,1 | 101,6 | •     |
| Instandhaltung von Mehrfamiliengebäuden<br>ohne Schönheitsreparaturen.....2000±100 |   | 99,7  | 101,3 | 99,5  | 99,9  | 100,4 | 101,6 | 102,7 | 106,8 |
| Schönheitsreparaturen in einer Wohnung.....2000±100                                |   | 91,2  | 91,7  | 91,3  | 90,8  | 92,0  | 91,5  | 91,7  | 95,4  |
| <i>Veränderungen gegenüber dem Vorjahreswert</i>                                   |   |       |       |       |       |       |       |       |       |
| <b>Wohngebäude insgesamt</b> .....   | % | + 0,7 | + 1,9 | + 0,3 | + 0,0 | + 0,5 | + 2,7 | + 3,1 | + 7,3 |
| <b>Gemischtgenutzte Gebäude</b> .....  | % | + 0,6 | + 1,9 | + 0,3 | - 0,1 | + 0,6 | + 2,6 | + 3,1 | + 7,1 |
| <b>Bürogebäude</b> .....   | % | + 1,4 | + 1,9 | + 1,0 | + 0,6 | + 0,7 | + 2,5 | + 3,1 | + 7,1 |
| <b>Gewerbliche Betriebsgebäude</b> .....   | % | + 2,2 | + 2,3 | + 1,8 | + 1,3 | + 0,9 | + 3,1 | + 3,5 | + 7,4 |
| <b>Straßenbau</b> .....  | % | - 0,5 | + 2,1 | - 1,0 | + 0,0 | + 1,6 | + 2,5 | + 2,4 | + 6,3 |
| <b>Ortskanäle</b> .....  | % | + 2,4 | + 1,6 | + 2,3 | + 1,7 | + 1,2 | + 1,7 | + 1,7 | + 7,2 |
| <b>Wohngebäude - Bauleistungen insgesamt</b> ...                                   | % | + 0,8 | + 1,9 | + 0,5 | + 0,1 | + 0,6 | + 2,5 | + 3,0 | •     |

<sup>1</sup> Neubau in konventioneller Bauart,  
Bauleistungen am Bauwerk

| Berichtsmerkmal | Einheit | 2005                      | 2006 | 2005  |      |         | 2006  |      |         |
|-----------------|---------|---------------------------|------|-------|------|---------|-------|------|---------|
|                 |         | Durchschnitt <sup>1</sup> |      | April | Juli | Oktober | April | Juli | Oktober |

Durchschnittliche Bruttoverdienste und Arbeitszeiten  
der Arbeiter im Produzierenden Gewerbe <sup>2</sup>

|                                       |     |       |       |       |       |       |       |       |       |
|---------------------------------------|-----|-------|-------|-------|-------|-------|-------|-------|-------|
| > <b>Bruttomonatsverdienste</b> ..... | EUR | 2 529 | 2 572 | 2 520 | 2 532 | 2 545 | 2 556 | 2 595 | 2 606 |
| > Männliche Arbeiter .....            | EUR | 2 608 | 2 652 | 2 599 | 2 610 | 2 625 | 2 637 | 2 676 | 2 687 |
| > Weibliche Arbeiter .....            | EUR | 2 110 | 2 138 | 2 103 | 2 122 | 2 118 | 2 119 | 2 148 | 2 157 |

**Bruttowochenverdienste**

|   |     |       |       |       |       |       |       |       |       |
|---|-----|-------|-------|-------|-------|-------|-------|-------|-------|
| Alle Arbeiter .....                           | EUR | 582   | 592   | 580   | 583   | 586   | 588   | 597   | 600   |
| Veränderung gegenüber dem Vorjahreswert ..... | %   | + 1,2 | + 1,7 | + 0,9 | + 0,9 | + 0,9 | + 1,4 | + 2,4 | + 2,4 |
| Männliche Arbeiter .....                      | EUR | 600   | 610   | 598   | 601   | 604   | 607   | 616   | 618   |
| Veränderung gegenüber dem Vorjahreswert ..    | %   | + 1,0 | + 1,7 | + 0,8 | + 0,7 | + 0,7 | + 1,5 | + 2,5 | + 2,3 |
| Leistungsgruppe 1 <sup>3</sup> .....          | EUR | 648   | 660   | 647   | 649   | 650   | 654   | 667   | 668   |
| Leistungsgruppe 2 <sup>4</sup> .....          | EUR | 530   | 540   | 526   | 529   | 537   | 536   | 546   | 550   |
| Leistungsgruppe 3 <sup>5</sup> .....          | EUR | 462   | 472   | 461   | 462   | 468   | 484   | 473   | 478   |
| Weibliche Arbeiter .....                      | EUR | 486   | 492   | 484   | 488   | 487   | 488   | 494   | 496   |
| Veränderung gegenüber dem Vorjahreswert...    | %   | + 1,3 | + 1,2 | + 1,0 | + 1,5 | + 1,0 | + 0,8 | + 1,2 | + 1,8 |
| Leistungsgruppe 1 <sup>3</sup> .....          | EUR | 564   | 572   | 563   | 568   | 569   | 567   | 575   | 577   |
| Leistungsgruppe 2 <sup>4</sup> .....          | EUR | 490   | 498   | 487   | 492   | 492   | 491   | 501   | 503   |
| Leistungsgruppe 3 <sup>5</sup> .....          | EUR | 436   | 433   | 436   | 439   | 434   | 433   | 433   | 434   |

**Bruttostundenverdienste**

|   |     |       |       |       |       |       |       |       |       |
|---|-----|-------|-------|-------|-------|-------|-------|-------|-------|
| > Alle Arbeiter .....                         | EUR | 15,47 | 15,66 | 15,46 | 15,48 | 15,51 | 15,55 | 15,70 | 15,74 |
| Veränderung gegenüber dem Vorjahreswert ..... | %   | + 1,0 | + 1,2 | + 0,9 | + 1,2 | + 1,0 | + 0,6 | + 1,4 | + 1,5 |
| > Männliche Arbeiter .....                    | EUR | 15,91 | 16,09 | 15,89 | 15,90 | 15,94 | 15,98 | 16,13 | 16,16 |
| Veränderung gegenüber dem Vorjahreswert...    | %   | + 1,1 | + 1,1 | + 0,8 | + 1,2 | + 1,0 | + 0,6 | + 1,4 | + 1,4 |
| Leistungsgruppe 1 <sup>3</sup> .....          | EUR | 17,28 | 17,52 | 17,28 | 17,28 | 17,29 | 17,36 | 17,63 | 17,62 |
| Leistungsgruppe 2 <sup>4</sup> .....          | EUR | 13,93 | 14,12 | 13,87 | 13,89 | 14,00 | 14,00 | 14,17 | 14,23 |
| Leistungsgruppe 3 <sup>5</sup> .....          | EUR | 12,04 | 12,08 | 12,04 | 12,10 | 12,04 | 12,28 | 11,95 | 12,06 |
| > Weibliche Arbeiter .....                    | EUR | 13,13 | 13,25 | 13,11 | 13,19 | 13,17 | 13,16 | 13,29 | 13,33 |
| Veränderung gegenüber dem Vorjahreswert...    | %   | + 1,1 | + 0,9 | + 0,9 | + 1,4 | + 1,1 | + 0,4 | + 0,8 | + 1,2 |
| Leistungsgruppe 1 <sup>3</sup> .....          | EUR | 15,22 | 15,33 | 15,18 | 15,32 | 15,35 | 15,24 | 15,40 | 15,41 |
| Leistungsgruppe 2 <sup>4</sup> .....          | EUR | 13,35 | 13,51 | 13,31 | 13,39 | 13,40 | 13,36 | 13,56 | 13,63 |
| Leistungsgruppe 3 <sup>5</sup> .....          | EUR | 11,66 | 11,53 | 11,69 | 11,74 | 11,58 | 11,56 | 11,53 | 11,50 |

**Bezahlte Wochenarbeitszeiten  
(einschl. Mehrarbeitsstunden)**

|   |      |       |       |        |       |       |       |       |       |
|---|------|-------|-------|--------|-------|-------|-------|-------|-------|
| Alle Arbeiter .....                           | Std. | 37,6  | 37,8  | 37,5   | 37,7  | 37,8  | 37,8  | 38,0  | 38,1  |
| Veränderung gegenüber dem Vorjahreswert ..... | %    | - 0,3 | + 0,5 | + 0,0  | - 0,3 | - 0,3 | + 0,8 | + 0,8 | + 0,8 |
| Männliche Arbeiter .....                      | Std. | 37,7  | 37,9  | 37,6   | 37,8  | 37,9  | 38,0  | 38,2  | 38,3  |
| Veränderung gegenüber dem Vorjahreswert ..    | %    | - 0,3 | + 0,5 | + 37,6 | - 0,5 | - 0,3 | + 1,1 | + 1,1 | + 1,1 |
| Weibliche Arbeiter .....                      | Std. | 37,0  | 37,1  | 36,9   | 37,0  | 37,0  | 37,1  | 37,2  | 37,2  |
| Veränderung gegenüber dem Vorjahreswert...    | %    | 0,3   | 0,3   | 36,9   | 0,0   | 0,0   | 0,5   | 0,5   | 0,5   |

**Arbeiter (nur männlich) im Handwerk <sup>6</sup>**

|                              |      |      |      |     |     |     |
|------------------------------|------|------|------|-----|-----|-----|
| Bruttowochenverdienste ..... | EUR  | 436  | 433  | ... | ... | ... |
| Bezahlte Wochenstunden ..... | Std. | 38,2 | 38,5 | ... | ... | ... |

<sup>1</sup> gewichteter Durchschnitt aus den Erhebungsmonaten Januar, April, Juli, Oktober

<sup>2</sup> ab Januar 2000 neuer Berichtskreis – Handwerk nur im Hoch- und Tiefbau  
<sup>3</sup> Facharbeiter

<sup>4</sup> angelernte Arbeiter  
<sup>5</sup> ungelernte Arbeiter  
<sup>6</sup> Erhebungsmonat Mai

| Berichtsmerkmal | Einheit | 2005                      | 2006 | 2005  |      |         | 2006  |      |         |
|-----------------|---------|---------------------------|------|-------|------|---------|-------|------|---------|
|                 |         | Durchschnitt <sup>1</sup> |      | April | Juli | Oktober | April | Juli | Oktober |

Durchschnittliche Bruttoverdienste der Angestellten  
im Produzierenden Gewerbe, Handel,  
Kredit- und Versicherungsgewerbe <sup>2</sup>

|  |     |       |       |       |       |       |       |       |       |
|--|-----|-------|-------|-------|-------|-------|-------|-------|-------|
| > <b>Bruttomonatsverdienste</b> .....              | EUR | 3 350 | 3 427 | 3 342 | 3 336 | 3 363 | 3 419 | 3 422 | 3 450 |
| kaufmännische Angestellte.....                     | EUR | 3 137 | 3 212 | 3 124 | 3 116 | 3 151 | 3 213 | 3 200 | 3 230 |
| technische Angestellte.....                        | EUR | 3 975 | 4 050 | 3 979 | 3 983 | 3 988 | 4 024 | 4 066 | 4 076 |
| > Produzierendes Gewerbe.....                      | EUR | 3 921 | 3 982 | 3 912 | 3 919 | 3 923 | 3 960 | 3 992 | 4 007 |
| >   kaufmännische Angestellte.....                 | EUR | 3 667 | 3 693 | 3 641 | 3 648 | 3 661 | 3 682 | 3 696 | 3 705 |
| >   technische Angestellte.....                    | EUR | 4 158 | 4 248 | 4 161 | 4 169 | 4 168 | 4 218 | 4 263 | 4 284 |
| > Handel, Kredit- und Versicherungsgewerbe....     | EUR | 2 938 | 3 025 | 2 931 | 2 919 | 2 961 | 3 029 | 3 013 | 3 042 |
| >   kaufmännische Angestellte.....                 | EUR | 2 940 | 3 033 | 2 933 | 2 921 | 2 962 | 3 039 | 3 018 | 3 053 |
| <br><b>Alle männlichen Angestellten</b> .....      | EUR | 3 721 | 3 807 | 3 719 | 3 714 | 3 728 | 3 797 | 3 803 | 3 833 |
| Veränderung gegenüber dem Vorjahreswert .....      | %   | + 1,5 | + 2,3 | + 1,4 | + 1,3 | + 1,4 | + 2,1 | + 2,4 | + 2,8 |
| Leistungsgruppe II <sup>3</sup> .....              | EUR | 4 878 | 5 009 | 4 859 | 4 874 | 4 906 | 5 001 | 5 009 | 5 034 |
| Leistungsgruppe III <sup>4</sup> .....             | EUR | 3 374 | 3 445 | 3 374 | 3 373 | 3 376 | 3 427 | 3 440 | 3 480 |
| Leistungsgruppe IV <sup>5</sup> .....              | EUR | 2 359 | 2 426 | 2 370 | 2 366 | 2 340 | 2 396 | 2 423 | 2 462 |
| Leistungsgruppe V <sup>6</sup> .....               | EUR | 1 867 | 1 937 | 1 900 | 1 841 | 1 881 | 1 933 | 1 943 | 1 949 |
| <br>> Produzierendes Gewerbe .....                 | EUR | 4 248 | 4 323 | 4 239 | 4 250 | 4 253 | 4 296 | 4 338 | 4 353 |
| Veränderung gegenüber dem Vorjahreswert .....      | %   | + 1,7 | + 1,8 | + 1,4 | + 1,7 | + 1,6 | + 1,3 | + 2,1 | + 2,4 |
| kaufmännische Angestellte.....                     | EUR | 4 212 | 4 247 | 4 178 | 4 194 | 4 211 | 4 234 | 4 252 | 4 263 |
| technische Angestellte.....                        | EUR | 4 267 | 4 363 | 4 271 | 4 279 | 4 275 | 4 329 | 4 381 | 4 399 |
| <br>> Handel, Kredit- und Versicherungsgewerbe.... | EUR | 3 207 | 3 313 | 3 208 | 3 194 | 3 221 | 3 318 | 3 293 | 3 333 |
| Veränderung gegenüber dem Vorjahreswert .....      | %   | + 1,6 | + 3,3 | + 1,5 | + 1,3 | + 2,0 | + 3,4 | + 3,1 | + 3,5 |
| kaufmännische Angestellte.....                     | EUR | 3 239 | 3 353 | 3 243 | 3 225 | 3 249 | 3 364 | 3 328 | 3 380 |
| <br><b>Alle weiblichen Angestellten</b> .....      | EUR | 2 875 | 2 931 | 2 860 | 2 852 | 2 894 | 2 929 | 2 928 | 2 944 |
| Veränderung gegenüber dem Vorjahreswert .....      | %   | + 2,6 | + 1,9 | + 2,0 | + 1,6 | + 2,4 | + 2,4 | + 2,7 | + 1,7 |
| Leistungsgruppe II <sup>3</sup> .....              | EUR | 4 156 | 4 241 | 4 126 | 4 127 | 4 193 | 4 239 | 4 224 | 4 266 |
| Leistungsgruppe III <sup>4</sup> .....             | EUR | 2 927 | 2 968 | 2 917 | 2 911 | 2 951 | 2 967 | 2 957 | 2 982 |
| Leistungsgruppe IV <sup>5</sup> .....              | EUR | 2 082 | 2 119 | 2 075 | 2 075 | 2 085 | 2 112 | 2 118 | 2 133 |
| Leistungsgruppe V <sup>6</sup> .....               | EUR | 1 858 | 1 863 | 1 903 | 1 851 | 1 824 | 1 864 | 1 855 | 1 871 |
| <br>> Produzierendes Gewerbe .....                 | EUR | 3 279 | 3 320 | 3 265 | 3 268 | 3 280 | 3 307 | 3 322 | 3 336 |
| Veränderung gegenüber dem Vorjahreswert .....      | %   | + 2,9 | + 1,3 | + 3,1 | + 2,3 | + 2,2 | + 1,3 | + 1,7 | + 1,7 |
| kaufmännische Angestellte.....                     | EUR | 3 166 | 3 198 | 3 149 | 3 146 | 3 159 | 3 183 | 3 202 | 3 212 |
| technische Angestellte.....                        | EUR | 3 611 | 3 674 | 3 602 | 3 619 | 3 634 | 3 667 | 3 669 | 3 699 |
| <br>> Handel, Kredit- und Versicherungsgewerbe.... | EUR | 2 682 | 2 741 | 2 668 | 2 657 | 2 709 | 2 745 | 2 737 | 2 749 |
| Veränderung gegenüber dem Vorjahreswert .....      | %   | + 2,2 | + 2,2 | + 1,4 | + 1,1 | + 2,4 | + 2,9 | + 3,0 | + 1,5 |
| kaufmännische Angestellte .....                    | EUR | 2 685 | 2 747 | 2 669 | 2 660 | 2 713 | 2 751 | 2 743 | 2 756 |

<sup>1</sup> gewichteter Durchschnitt aus den Erhebungsmonaten Januar, April, Juli, Oktober

<sup>2</sup> ab Januar 2000 neuer Berichtskreis im Produzierenden Gewerbe – Handwerk nur im Hoch- und Tiefbau

<sup>3</sup> Angestellte in verantwortlicher Tätigkeit mit eingeschränkter Dispositionsbefugnis sowie Angestellte mit umfassenden kaufmännischen und technischen Kenntnissen

<sup>4</sup> Angestellte mit Berufsausbildung und mehrjähriger Berufserfahrung sowie Angestellte mit besonderen Fachkenntnissen und Fähigkeiten

<sup>5</sup> Angestellte mit Berufsausbildung und mehrjähriger Berufserfahrung  
<sup>6</sup> Angestellte ohne Berufsausbildung in einfacher Tätigkeit

| Berichtsmerkmal   | Einheit   | 2005        | 2006    | 2005        |         |        | 2006    |        |        |
|---|-----------|-------------|---------|-------------|---------|--------|---------|--------|--------|
|   |           | Jahressumme |         | 2.          | 3.      | 4.     | 2.      | 3.     | 4.     |
|   |           |             |         | Vierteljahr |         |        |         |        |        |
| <b>Ausgaben der laufenden Rechnung</b> .....                | Mill. EUR | 18 611      | 18 621  | 4 701       | 4 576   | 4 443  | 4 695   | 4 596  | 4 318  |
| darunter  |           |             |         |             |         |        |         |        |        |
| Personalausgaben.....                                       | Mill. EUR | 6 642       | 6 279   | 1 565       | 1 626   | 1 435  | 1 509   | 1 574  | 1 340  |
| Laufender Sachaufwand.....                                  | Mill. EUR | 3 629       | 3 943   | 896         | 928     | 1 064  | 955     | 968    | 1 144  |
| Laufende Zuweisungen und Zuschüsse.....                     | Mill. EUR | 5 945       | 5 983   | 1 489       | 1 438   | 1 665  | 1 508   | 1 451  | 1 581  |
| <b>Ausgaben der Kapitalrechnung</b> .....                   | Mill. EUR | 2 968       | 1 826   | 395         | 443     | 709    | 442     | 478    | 613    |
| darunter  |           |             |         |             |         |        |         |        |        |
| Baumaßnahmen.....   | Mill. EUR | 210         | 194     | 40          | 56      | 86     | 49      | 56     | 68     |
| Vermögensübertragungen.....                                 | Mill. EUR | 712         | 661     | 147         | 152     | 339    | 146     | 147    | 310    |
| Erwerb von Beteiligungen.....                               | Mill. EUR | 1 560       | 481     | 107         | 121     | 101    | 80      | 198    | 76     |
| <b>Ausgaben ohne besondere Finanzierungsvorgänge</b> .....  | Mill. EUR | 21 580      | 21 580  | 5 096       | 5 020   | 5 152  | 5 138   | 5 074  | 4 931  |
| <b>Einnahmen der laufenden Rechnung</b> .....               | Mill. EUR | 17 512      | 17 681  | 3 840       | 4 086   | 4 435  | 3 874   | 4 792  | 4 725  |
| darunter  |           |             |         |             |         |        |         |        |        |
| Steuern und steuerähnliche Abgaben.....                     | Mill. EUR | 8 190       | 9 116   | 1 923       | 1 964   | 2 272  | 1 938   | 2 477  | 2 426  |
| Einnahmen aus wirtschaftlicher Tätigkeit.....               | Mill. EUR | 1 464       | 409     | 106         | 76      | 94     | 59      | 202    | 91     |
| Allgemeine Finanzzuweisungen.....                           | Mill. EUR | 7 022       | 7 278   | 1 565       | 1 852   | 1 866  | 1 666   | 1 879  | 1 980  |
| Gebühren, sonstige Entgelte.....                            | Mill. EUR | 655         | 677     | 204         | 158     | 153    | 179     | 182    | 163    |
| <b>Einnahmen der Kapitalrechnung</b> .....                  | Mill. EUR | 880         | 995     | 140         | 201     | 291    | 152     | 227    | 372    |
| darunter  |           |             |         |             |         |        |         |        |        |
| Veräußerung von Sachvermögen.....                           | Mill. EUR | 183         | 258     | 27          | 45      | 50     | 41      | 113    | 55     |
| Vermögensübertragungen.....                                 | Mill. EUR | 443         | 408     | 86          | 123     | 174    | 66      | 86     | 199    |
| Veräußerung von Beteiligungen.....                          | Mill. EUR | 11          | 4       | 4           | 3       | 3      | 0       | 0      | 0      |
| <b>Einnahmen ohne besondere Finanzierungsvorgänge</b> ..... | Mill. EUR | 18 392      | 18 677  | 3 980       | 4 287   | 4 726  | 4 027   | 5 019  | 5 097  |
| <b>Finanzierungssaldo</b> .....                             | Mill. EUR | - 7 535     | - 3 252 | - 1 114     | - 4 556 | - 953  | - 1 561 | - 55   | 167    |
| <b>Nettokreditaufnahme</b> .....                            | Mill. EUR | 3 589       | 1 692   | 843         | 785     | 779    | 1 156   | 145    | 305    |
| Schuldenaufnahme am Kreditmarkt.....                        | Mill. EUR | 11 137      | 8 885   | 3 551       | 2 558   | 1 738  | 2 718   | 2 460  | 1 815  |
| Schuldentilgung am Kreditmarkt.....                         | Mill. EUR | 7 548       | 7 193   | 2 708       | 1 773   | 959    | 1 562   | 2 315  | 1 510  |
| <b>Stand der Kreditmarktschulden</b> <sup>2</sup> .....     | Mill. EUR | 58 580      | 60 143  | 56 995      | 57 760  | 58 580 | 59 711  | 59 838 | 60 143 |

## Steuereinnahmen

|  |           |       |       |       |       |       |       |       |       |
|--|-----------|-------|-------|-------|-------|-------|-------|-------|-------|
| <b>Anteil an den Gemeinschaftsteuern und der Gewerbesteuerumlage</b> ..... | Mill. EUR | 5 955 | 6 286 | 1 314 | 1 368 | 1 742 | 1 328 | 1 696 | 1 688 |
| Einkommen- und Körperschaftsteuer.....                                     | Mill. EUR | 3 082 | 3 271 | 725   | 647   | 856   | 728   | 836   | 885   |
| Umsatz- und Einfuhrumsatzsteuer.....                                       | Mill. EUR | 2 685 | 2 801 | 522   | 684   | 838   | 532   | 827   | 745   |
| Gewerbesteuerumlage.....   | Mill. EUR | 57    | 65    | 12    | 16    | 25    | 16    | 13    | 34    |
| Zinsabschlagsteuer.....  | Mill. EUR | 133   | 148   | 55    | 21    | 24    | 52    | 20    | 24    |
| <b>Landessteuern</b> .....   | Mill. EUR | 749   | 1 011 | 201   | 177   | 196   | 228   | 261   | 254   |
| darunter   |           |       |       |       |       |       |       |       |       |
| Erbschaftsteuer.....   | Mill. EUR | 167   | 203   | 49    | 39    | 37    | 42    | 39    | 33    |
| Grunderwerbsteuer.....   | Mill. EUR | 257   | 485   | 61    | 61    | 79    | 107   | 148   | 145   |
| Kraftfahrzeugsteuer.....   | Mill. EUR | 224   | 226   | 61    | 53    | 56    | 57    | 49    | 52    |
| Rennwett- und Lotteriesteuer.....  | Mill. EUR | 67    | 68    | 22    | 17    | 15    | 15    | 18    | 17    |
| <b>Gemeindesteuern</b> .....   | Mill. EUR | 1 466 | 1 819 | 394   | 413   | 344   | 379   | 515   | 505   |
| darunter   |           |       |       |       |       |       |       |       |       |
| Grundsteuer.....   | Mill. EUR | 588   | 580   | 134   | 214   | 119   | 141   | 200   | 120   |
| Gewerbesteuer (netto).....   | Mill. EUR | 854   | 1 218 | 255   | 192   | 220   | 232   | 309   | 380   |
| Hundesteuer.....   | Mill. EUR | 11    | 11    | 3     | 3     | 3     | 3     | 3     | 2     |
| <b>Hebesätze</b>   |           |       |       |       |       |       |       |       |       |
| Grundsteuer A.....   | %         | 150   | 150   | 150   | 150   | 150   | 150   | 150   | 150   |
| Grundsteuer B.....   | %         | 660   | 660   | 660   | 660   | 660   | 660   | 660   | 660   |
| Gewerbesteuer.....   | %         | 410   | 410   | 410   | 410   | 410   | 410   | 410   | 410   |

<sup>1</sup> vierteljährliche Kassenergebnisse  
ohne Hochschulen und andere  
Sonderrechnungen

<sup>2</sup> am Quartals- bzw. Jahresende