

Monatsdaten

+ Konjunktur 4 2007

Mit der vorliegenden Veröffentlichung „Monatsdaten + Konjunktur“ gibt das Amt für Statistik Berlin-Brandenburg (AfS) eine Auswahl aktueller wirtschafts- und konjunkturstatistischer Ergebnisse für das Land Berlin heraus.

„Monatsdaten + Konjunktur“ erscheint monatlich und bietet eine umfangreiche Auswahl an Daten und grafischen Übersichten zur aktuellen Entwicklung im Lande. Einige Angaben sind vorläufig und können zu einem späteren Zeitpunkt aktualisiert werden. Abweichungen in den errechneten Werten sind durch Rundungen bedingt. Durch die Bearbeitungsdauer und die unterschiedliche zeitliche Verfügbarkeit der Ausgangsdaten können zum Zeitpunkt der Veröffentlichung bereits einzelne Statistische Berichte jüngerer Datums verfügbar sein. Zu beziehen ist „Monatsdaten + Konjunktur“ als Download auf den Internetseiten des AfS oder über den E-Mail-Service.



Berlin

Wirtschaftsindikatoren für Berlin

Beinhalten die grafischen Darstellungen der 14 wichtigsten Wirtschaftsindikatoren über den Zeitraum der letzten vier Jahre. Diese sind auf zwei Seiten zusammenfassend dargestellt.

- 3 Verarbeitendes Gewerbe
Bauhauptgewerbe
Baugenehmigungen

- 4 Handel und Gastgewerbe
Tourismus und Verkehr
Verbraucherpreise
Außenhandel
Gewerbeanzeigen
Insolvenzen

Zahlenspiegel für Berlin

Die mit einem vorangestellten > versehenen Positionen in den Tabellen werden von allen Statistischen Ämtern der Länder im Zahlenspiegel veröffentlicht.

- 5 Bevölkerungsstand
Natürliche Bevölkerungsbewegung
Wanderungen
- 6 Beschäftigte
Arbeitsmarkt
- 7 Sozialhilfe: Laufende Hilfe zum Lebensunterhalt außerhalb von Einrichtungen
Wohngeld
Arbeiterrentenversicherung
- 8 Bautätigkeit
Abfallentsorgung
Wasserversorgung und Abwasserbeseitigung
- 9 Landwirtschaft
- 10 Verarbeitendes Gewerbe sowie Bergbau und Gewinnung von Steinen und Erden
- 11 Energie- und Wasserversorgung
Bauhauptgewerbe/Vorbereitende Baustellenarbeiten, Hoch- und Tiefbau
Ausbaugewerbe/Bauinstallation und sonstiges Baugewerbe
- 12 Großhandel einschließlich Handelsvermittlung
Einzelhandel sowie Reparatur von Gebrauchsgütern
Kfz-Handel, -instandhaltung und -reparatur sowie Tankstellen
Gastgewerbe

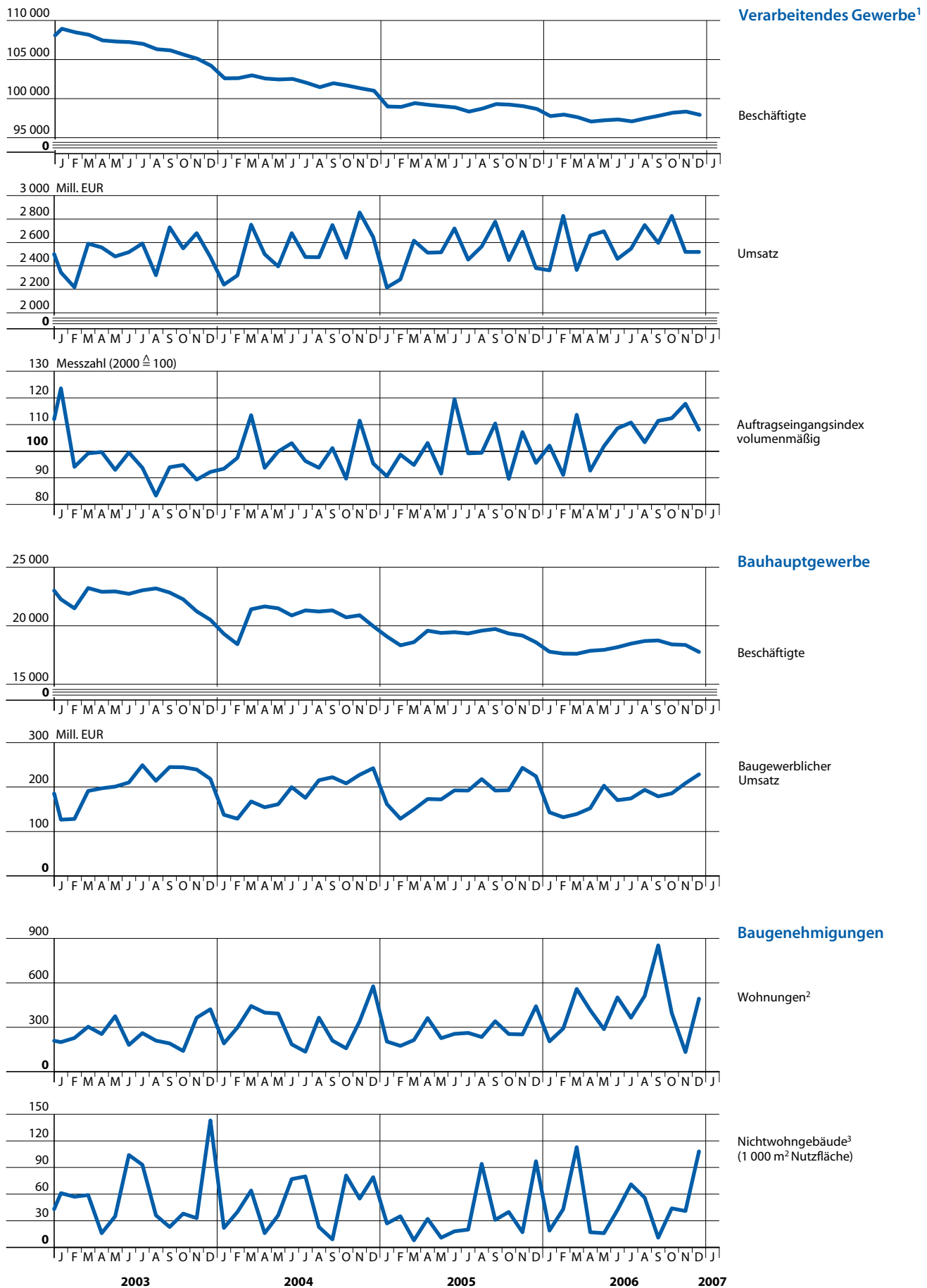
- 13 Tourismus
- 14 Straßenverkehrsunfälle
Kraftverkehr
Binnenschifffahrt
Luftverkehr
- 15 Geld und Kredit
- 16 Ausfuhr (Spezialhandel)
Einfuhr (Generalhandel)
- 17 Gewerbeanzeigen
Öffentliche Register
Insolvenzen
Handwerk
- 18 Verbraucherpreisindex
- 19 Preisindex für Bauleistungen am Bauwerk - Neubau -
- 20 Durchschnittliche Bruttoverdienste und Arbeitszeiten der Arbeiter im Produzierenden Gewerbe
- 21 Durchschnittliche Bruttoverdienste der Angestellten im Produzierenden Gewerbe, Handel, Kredit- und Versicherungsgewerbe
- 22 Haushalt von Berlin
Steuereinnahmen

Zeichenerklärung

- 0 weniger als die Hälfte von 1 in der letzten besetzten Stelle, jedoch mehr als nichts
- nichts vorhanden (genau null)
- Zahlenwert unbekannt oder geheim zu halten
- ... Zahlenwert lag bei Redaktionsschluss noch nicht vor
- () Aussagewert eingeschränkt, da der Wert Fehler aufweisen kann
- / keine Angabe, da Zahlenwert nicht sicher genug
- x Tabellenfach gesperrt, weil Aussage nicht sinnvoll
- p vorläufige Zahl
- r berichtigte Zahl
- D Durchschnitt (bei nicht addierfähigen Größen)

© Amt für Statistik Berlin-Brandenburg
Dortustraße 46
14467 Potsdam

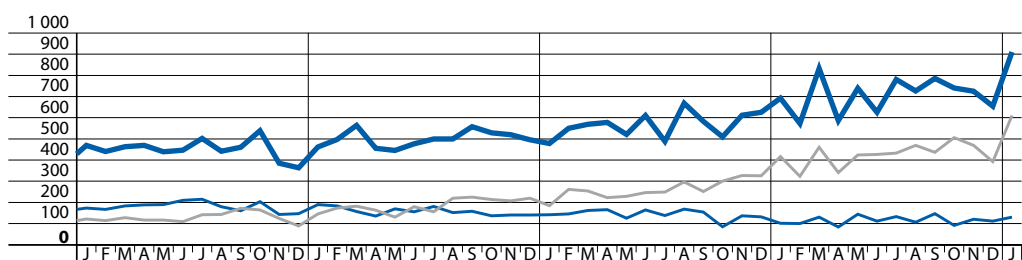
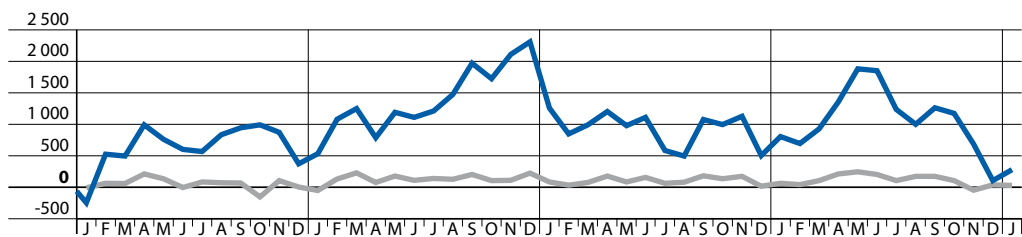
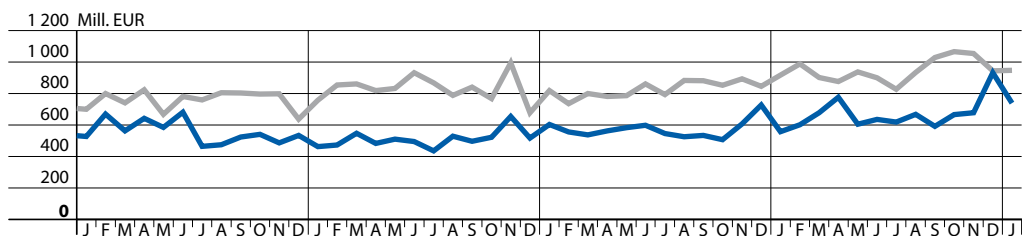
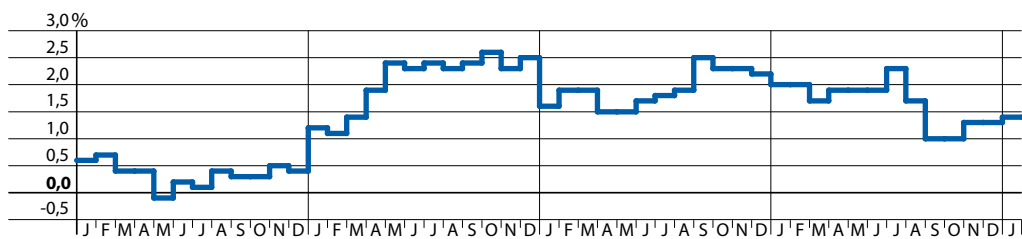
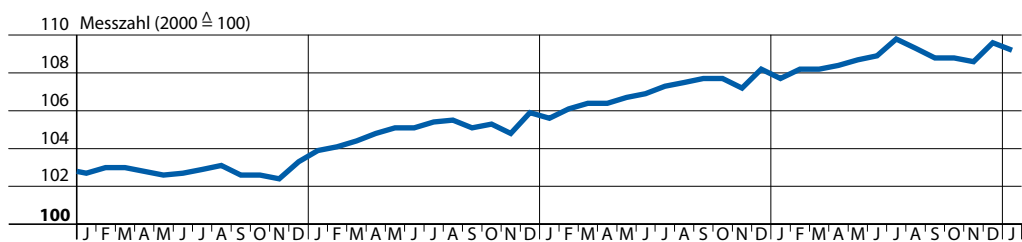
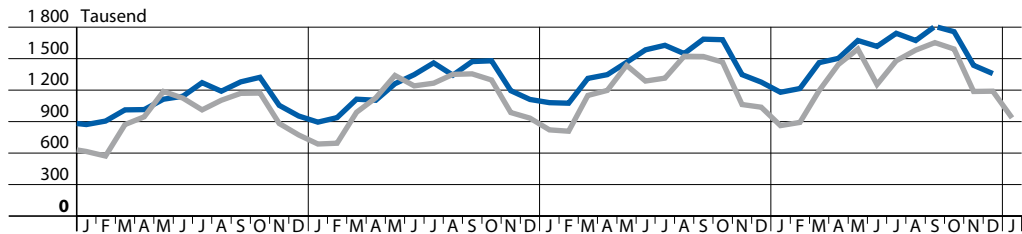
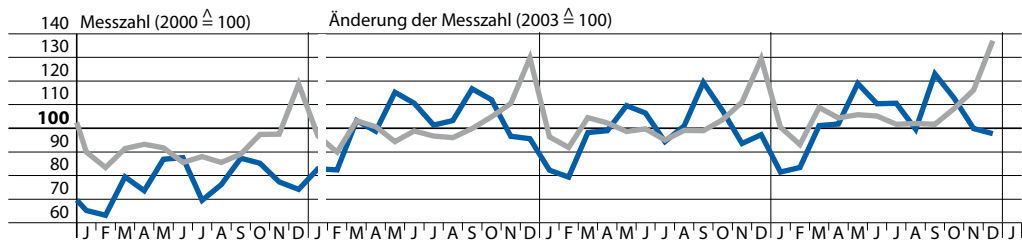
Für nichtgewerbliche Zwecke sind Vervielfältigung und unentgeltliche Verbreitung, auch auszugsweise, mit Quellenangabe gestattet.
Die Verbreitung, auch auszugsweise, über elektronische Systeme/Datenträger bedarf der vorherigen Zustimmung. Alle übrigen Rechte bleiben vorbehalten.



1 Betriebe von Unternehmen mit im Allgemeinen 20 und mehr Beschäftigten

2 in Neubauten und durch Baumaßnahmen an bestehenden Gebäuden

3 nur Neu- und Wiederaufbau



4 auf den Flughäfen Berlin-Tegel,
Berlin-Tempelhof und Schönefeld

5 bei Beherbergungsbetrieben mit
9 oder mehr Betten

Berichtsmerkmal	Einheit	2004	2005	2005			2006		
		Durchschnitt		September	Oktober	November	September	Oktober	November

Bevölkerungsstand

Bevölkerung am Monatsende									
Mitte.....	1 000	320,4	321,9	322,3	322,9	323,2	325,6	326,3	326,5
Friedrichshain-Kreuzberg.....	1 000	257,2	259,9	260,7	261,3	261,7	264,9	265,6	265,8
Pankow.....	1 000	349,2	352,2	353,0	353,6	354,1	357,0	357,8	358,1
Charlottenburg-Wilmersdorf.....	1 000	315,0	315,0	315,2	315,5	315,5	315,2	315,7	315,7
Spandau.....	1 000	225,8	225,4	225,4	225,3	225,1	224,4	224,5	224,3
Steglitz-Zehlendorf.....	1 000	288,5	288,6	288,7	288,9	288,9	288,6	289,0	288,8
Tempelhof-Schöneberg.....	1 000	335,0	333,9	333,6	333,6	333,3	332,1	332,1	332,1
Neukölln.....	1 000	306,0	305,6	305,9	305,9	305,9	305,7	305,6	305,7
Treptow-Köpenick.....	1 000	234,3	235,0	235,2	235,3	235,4	236,4	236,6	236,7
Marzahn-Hellersdorf.....	1 000	252,2	251,2	251,0	250,8	250,5	249,9	249,9	249,8
Lichtenberg.....	1 000	258,1	258,1	258,3	258,8	258,9	259,0	259,2	258,9
Reinickendorf.....	1 000	246,0	245,0	244,7	244,6	244,4	243,5	243,1	242,7
> Berlin	1 000	3 387,5	3 391,8	3 393,9	3 396,5	3 397,0	3 402,3	3 405,3	3 405,3
und zwar									
Deutsche.....	1 000	2 938,1	2 932,2	2 931,6	2 931,2	2 930,8	2 931,3	2 932,6	2 932,6
Ausländer.....	1 000	449,4	459,5	462,3	465,3	466,1	471,1	472,8	472,6
männlich.....	1 000	1 651,8	1 656,6	1 658,4	1 659,9	1 660,4	1 664,9	1 666,4	1 666,5
weiblich.....	1 000	1 735,7	1 735,2	1 735,5	1 736,7	1 736,6	1 737,4	1 739,0	1 738,8

Natürliche Bevölkerungsbewegung ¹

> Eheschließungen	Anzahl	1 122	1 005	1 385	856	715	1 340	900	657
auf 1000 Einwohner und 1 Jahr.....	‰	+ 3,9	+ 3,5	+ 5,0	+ 3,0	+ 2,6	+ 4,8	+ 3,1	+ 2,3
> Lebend Geborene	Anzahl	2 454	2 415	2 589	2 329	2 325	2 619	2 596	2 469
auf 1000 Einwohner und 1 Jahr	‰	+ 8,5	+ 8,4	+ 9,3	+ 8,1	+ 8,3	+ 9,4	+ 9,0	+ 8,8
> Gestorbene (ohne tot Geborene)	Anzahl	2 745	2 665	2 502	2 347	2 678	2 348	2 407	2 680
auf 1000 Einwohner und 1 Jahr.....	‰	+ 9,5	+ 9,3	+ 9,0	+ 8,1	+ 9,6	+ 8,4	+ 8,3	+ 9,6
> Gestorbene im 1. Lebensjahr	Anzahl	10	8	11	7	9	9	12	13
auf 1000 lebend Geborene ²	‰	+ 3,9	+ 3,4	+ 4,4	+ 2,8	+ 3,8	+ 3,5	+ 4,5	+ 5,3
> Überschuss der lebend Geborenen(+) oder Gestorbenen(-)	Anzahl	- 291	- 251	+ 87	- 18	- 353	+ 271	+ 189	- 211
auf 1000 Einwohner und 1 Jahr.....	‰	- 1,0	- 0,9	+ 0,3	- 0,1	- 1,3	+ 1,0	+ 0,7	- 0,8

Wanderungen

> Zuzüge über die Landesgrenze	Anzahl	9 606	9 757	10 880	11 863	9 570	12 145	13 721	9 933
aus den übrigen Bundesländern.....	Anzahl	6 100	6 208	6 249	7 224	6 356	6 996	8 777	6 835
darunter aus dem engeren Verflechtungsraum ³	Anzahl	1 276	1 270	1 119	1 203	1 284	1 144	1 392	1 331
> aus dem Ausland.....	Anzahl	3 505	3 549	4 631	4 639	3 214	5 149	4 944	3 098
> Fortzüge über die Landesgrenze	Anzahl	9 465	8 907	9 067	9 246	8 760	10 083	10 899	9 792
in die übrigen Bundesländer.....	Anzahl	6 861	6 568	7 177	7 873	6 592	7 081	7 999	6 862
darunter in den engeren Verflechtungsraum ³	Anzahl	2 348	2 235	2 100	2 358	2 546	2 172	2 212	2 589
> in das Ausland.....	Anzahl	2 604	2 339	1 890	1 373	2 168	3 002	2 900	2 930
> Binnenwanderungen	Anzahl	31 904	30 591	26 701	31 000	32 678	28 254	31 393	31 132
von/nach anderen Bezirken.....	Anzahl	13 481	12 723	11 278	12 664	13 194	11 849	13 199	12 886
innerhalb eines Bezirks.....	Anzahl	18 423	17 868	15 423	18 336	19 484	16 405	18 194	18 246
> Wanderungsgewinn(+) oder -verlust(-) über die Landesgrenze	Anzahl	+ 141	+ 850	+ 1 813	+ 2 617	+ 810	+ 2 062	+ 2 822	+ 141
gegenüber den übrigen Bundesländern.....	Anzahl	- 761	- 361	- 928	- 649	- 236	- 85	+ 778	- 27
darunter dem engeren Verflechtungsraum ³	Anzahl	- 1 072	- 964	- 981	- 1 155	- 1 262	- 1 028	- 820	- 1 258
dem Ausland.....	Anzahl	+ 902	+ 1 211	+ 2 741	+ 3 266	+ 1 046	+ 2 147	+ 2 044	+ 168
auf 1000 Einwohner und 1 Jahr.....	‰	+ 3,1	+ 3,0	+ 6,5	+ 9,1	+ 2,9	+ 7,4	+ 9,8	+ 0,5
Bevölkerungszu-(+) oder -abnahme(-) ⁴..	Anzahl	- 150	+ 613	+ 1 907	+ 2 598	+ 459	+ 2 335	+ 3 018	- 71
auf 1000 Einwohner und 1 Jahr.....	‰	- 0,5	+ 2,1	+ 6,8	+ 9,0	+ 1,6	+ 8,4	+ 10,4	- 0,3

1 ab Januar 2000 im Berichtsmonat
beurkundete Fälle; für Berichts-
monat vorläufige Angaben

2 berechnet unter Berücksichtigung
der Geburtenentwicklung des Be-
richtszeitraumes und des Vorjahres
(Methode Raths)

3 engerer Verflechtungsraum: aus-
gewählte Gemeinden der an Berlin
grenzenden Großkreise (Gebiets-
reform in Brandenburg vom 5./6.
Dezember 1993)

4 einschließlich sonstiger Verände-
rungen

Berichtsmerkmal	Einheit	2005	2006	2004	2005			2007	
		30. Juni		Dezember	März	Juni	Dezember	März	Juni

Beschäftigte

> Sozialversicherungspflichtig Beschäftigte am Arbeitsort¹	1 000	1 013,8	1 024,5	1 035,9	1 018,5	1 013,8	1 018,5	1 011,1	1 024,5
und zwar									
> Frauen	1 000	524,8	528,9	536,0	529,7	524,8	528,8	525,9	528,9
> Ausländer/-innen	1 000	62,3	64,6	63,6	63,0	62,3	61,9	62,8	64,6
> Teilzeitbeschäftigte	1 000	192,8	201,9	191,1	190,6	192,8	195,3	196,9	201,9
> darunter Frauen	1 000	145,4	150,6	144,1	143,8	145,4	146,8	147,2	150,6
Sozialversicherungspflichtig Beschäftigte nach Wirtschaftsbereichen									
> Land- und Forstwirtschaft, Fischerei	1 000	4,3	4,0	4,3	4,0	4,3	3,5	3,3	4,0
> Produzierendes Gewerbe ohne Baugewerbe	1 000	126,9	125,2	131,0	127,9	126,9	126,9	124,5	125,2
> Baugewerbe	1 000	49,4	48,8	51,2	47,7	49,4	48,1	46,1	48,8
> Handel, Gastgewerbe und Verkehr	1 000	238,2	239,9	239,8	237,9	238,2	240,4	237,6	239,9
> Finanzierung, Vermietung und Unternehmensdienstleistungen	1 000	227,9	237,0	230,4	227,9	227,9	229,0	229,9	237,0
> öffentliche und private Dienstleister	1 000	366,9	369,5	379,0	372,4	366,9	370,5	369,6	369,5

Berichtsmerkmal	Einheit	2005	2006	2005		2006			2007
		Durchschnitt		November	Dezember	Januar	November	Dezember	Januar

Arbeitsmarkt²

Arbeitslose am Monatsende³									
Mitte	Anzahl	35 882	33 882	32 852	32 144	32 908	35 028	34 881	35 419
Friedrichshain-Kreuzberg	Anzahl	34 467	29 502	33 286	32 460	33 199	26 537	26 325	27 999
Pankow	Anzahl	32 197	28 202	27 343	27 574	29 410	26 076	26 116	26 551
Charlottenburg-Wilmersdorf	Anzahl	24 937	24 741	25 402	24 776	25 708	23 560	23 377	24 162
Spandau	Anzahl	21 068	20 261	20 909	20 538	21 447	17 604	17 598	18 168
Steglitz-Zehlendorf	Anzahl	14 332	14 052	13 567	14 610	15 531	12 558	12 744	13 482
Tempelhof-Schöneberg	Anzahl	29 645	26 732	28 284	28 040	28 876	23 630	23 209	23 546
Neukölln	Anzahl	33 893	32 241	32 510	32 847	34 248	29 939	29 543	30 328
Treptow-Köpenick	Anzahl	18 856	16 214	17 088	16 927	18 322	13 606	13 808	14 696
Marzahn-Hellersdorf	Anzahl	28 419	27 117	26 710	26 910	28 800	24 277	24 225	25 881
Lichtenberg	Anzahl	25 016	23 109	22 174	22 258	23 772	22 363	22 126	22 612
Reinickendorf	Anzahl	20 465	17 443	18 360	18 700	19 948	15 365	15 509	16 083
> Berlin	Anzahl	319 178	293 497	298 485	297 784	312 196	270 577	269 461	278 927
und zwar									
> Frauen	Anzahl	138 352	127 428	129 441	128 326	134 066	119 403	118 179	121 683
> Ausländer	Anzahl	59 515	57 943	58 015	58 018	59 664	55 809	55 742	56 572
im Alter von unter 20 Jahren	Anzahl	8 486	7 099	7 822	7 300	7 299	6 175	5 780	5 602
im Alter von 20 bis unter 25 Jahren	Anzahl	30 074	26 124	26 994	26 145	27 713	22 973	22 215	22 846
Arbeitslosenquote									
alle ziv. Erwerbspersonen insgesamt ⁴	%	+ 19,0	+ 17,5	+ 17,8	+ 17,8	+ 18,6	+ 16,1	+ 16,0	+ 16,6
> abh. ziv. Erwerbspersonen insgesamt ⁵	%	+ 21,5	+ 20,1	+ 20,3	+ 20,2	+ 21,2	+ 18,6	+ 18,5	+ 19,1
und zwar									
> Frauen	%	+ 19,0	+ 17,6	+ 17,9	+ 17,7	+ 18,5	+ 16,5	+ 16,4	+ 16,8
> Männer	%	+ 24,0	+ 22,5	+ 22,6	+ 22,6	+ 23,8	+ 20,6	+ 20,6	+ 21,4
> Jüngere unter 25 Jahren	%	+ 22,2	+ 19,7	+ 20,3	+ 19,5	+ 20,4	+ 17,5	+ 16,8	+ 17,1
> Ausländer	%	+ 44,1	+ 41,9	+ 43,0	+ 43,0	+ 44,2	+ 39,9	+ 39,8	+ 40,4
> Kurzarbeiter - Monatsmitte	Anzahl	3 435	.	2 491	1 931	1 882	.	.	.
darunter Frauen	Anzahl
> Offene Stellen - Monatsende	Anzahl	19 056	30 591	23 453	19 821	24 766	36 171	33 915	34 603

1 insgesamt: einschl. Personen „ohne Angabe“ zur Wirtschaftsgliederung

2 Quelle: Bundesagentur für Arbeit: ab Januar 2004 ohne Teilnehmer an Eignungsfeststellungs- und Trainingsmaßnahmen; ab Januar 2005 unter Einschluss der Grundsicherung für Arbeitssuchende

3 nach Angaben der Agenturen für Arbeit Berlin; bedingt durch Probleme bei der Zuordnung zu den Berliner Bezirken ergibt die Addition der Arbeitslosen der Bezirke nicht die Zahl der Arbeitslosen von Berlin insgesamt

4 Arbeitslose in Prozent aller zivilen Erwerbspersonen (wie Fußnote 5 zzgl. Selbständige und mithelfende Familienangehörige)

5 Arbeitslose in Prozent der abhängigen zivilen Erwerbspersonen (sozialversicherungspflichtig und geringfügig Beschäftigte, Beamte und Arbeitslose)

Berichtsmerkmal	Einheit	2004	2005	2004			2005		
		Durchschnitt		2.	3.	4.	2.	3.	4.
				Vierteljahr					

Sozialhilfe:

Laufende Hilfe zum Lebensunterhalt außerhalb von Einrichtungen

Empfänger	Anzahl	269 982	...	270 745	270 475	270 585
und zwar									
weiblich.....	Anzahl	139 890	...	140 400	140 264	139 889
Ausländer.....	Anzahl	73 189	...	73 421	73 008	73 139
unter 18 Jahren.....	Anzahl	95 464	...	95 459	95 948	96 115
Bedarfgemeinschaften	Anzahl	144 256	...	145 149	144 301	143 533
darunter									
Paare mit Kindern.....	Anzahl	19 637	...	19 825	19 910	19 294
Alleinerziehende.....	Anzahl	28 649	...	29 087	29 124	27 639
Einzelne.....	Anzahl	68 836	...	68 272	67 443	71 407
<i>Veränderung gegenüber dem Vorjahreswert</i>									
Empfänger	%	+ 3,6	...	+ 3,4	+ 3,7	+ 3,9
und zwar									
weiblich.....	%	+ 2,9	...	+ 2,8	+ 2,9	+ 3,1
Ausländer.....	%	+ 1,4	...	+ 0,7	+ 2,5	+ 2,3
unter 18 Jahren.....	%	+ 4,5	...	+ 4,4	+ 4,5	+ 4,4
Bedarfgemeinschaften	%	+ 2,4	...	+ 2,3	+ 2,5	+ 2,6
darunter									
Paare mit Kindern.....	%	+ 5,1	...	+ 5,6	+ 6,5	+ 2,5
Alleinerziehende.....	%	+ 1,6	...	+ 3,0	+ 2,4	- 1,9
Einzelne.....	%	+ 2,0	...	+ 0,1	+ 0,1	+ 7,4

Wohngeld

Empfängerhaushalte ¹	Anzahl	252 188	45 360	251 548	252 345	263 679	47 882	41 750	39 468
Aufwand	1 000 EUR	52 120	12 605	52 806	53 870	55 754	13 557	11 818	10 364
<i>Veränderung gegenüber dem Vorjahreswert</i>									
Empfängerhaushalte	%	+ 8,7	x	+ 8,1	+ 7,2	+ 10,9	x	x	x
Aufwand	%	+ 7,0	x	+ 22,1	- 7,5	+ 2,8	x	x	x

Berichtsmerkmal	Einheit	2003	2004	2004			2005		
		Durchschnitt		Juli	August	September	Juli	August	September

Arbeiterrentenversicherung

Renten insgesamt	Anzahl	392 943	390 177	391 562	388 848	388 309	390 604	388 391	387 891
<i>Veränderung gegenüber dem Vorjahreswert</i>	%	- 0,7	- 0,7	- 0,5	- 1,0	- 1,0	- 0,2	- 0,1	- 0,1
Rente wegen Alters	Anzahl	238 246	239 531	239 585	239 543	239 745	242 643	242 734	242 814
Rente wegen verminderter Erwerbsfähigkeit	Anzahl	40 826	36 182	35 958	35 563	35 206	31 446	31 120	30 785
Rente wegen Erwerbsminderung.....	Anzahl	6 263	8 954	9 115	9 280	9 465	11 690	11 830	12 056
Rente wegen Todes	Anzahl	102 902	101 179	102 704	100 053	99 799	100 881	98 420	98 132
übrige Leistungen	Anzahl	4 706	4 331	4 200	4 409	4 094	3 944	4 287	4 104
Aufwand	1 000 EUR	281 538	281 056	281 263	281 071	280 130	277 206	277 267	276 578
<i>Veränderung gegenüber dem Vorjahreswert</i>	%	+ 1,0	- 0,2	- 0,4	- 0,6	- 0,9	- 1,8	- 1,7	- 2,1
für Rente wegen Alters	1 000 EUR	186 817	189 541	189 520	189 562	189 883	190 224	190 285	190 277
für Rente wegen verminderter Erwerbsfähigkeit	1 000 EUR	31 508	27 917	27 746	27 418	27 144	23 930	23 690	23 387
für Rente wegen Erwerbsminderung.....	1 000 EUR	4 421	6 221	6 328	6 437	6 559	7 949	8 034	8 202
für Rente wegen Todes	1 000 EUR	55 479	54 473	54 512	54 271	53 978	52 757	52 357	52 349
für übrige Leistungen	1 000 EUR	3 314	2 903	3 157	3 382	2 565	2 345	2 900	2 363

¹ ab 2005 Wegfall des besonderen
Mietzuschusses (Gesetzesänderung
Hartz IV)

Berichtsmerkmal	Einheit	2005	2006	2005			2006		
		Durchschnitt		Oktober	November	Dezember	Oktober	November	Dezember

Bautätigkeit

Baugenehmigungen

> Wohngebäude (Neubau).....	Anzahl	193	235	164	147	213	226	149	211
> darunter mit 1 oder 2 Wohnungen.....	Anzahl	190	227	163	141	208	220	145	196
> Rauminhalt.....	1 000 m ³	138	206	114	119	169	190	124	210
> Wohnfläche.....	1 000 m ²	28	40	22	26	31	39	23	40
> veranschlagte Kosten der Bauwerke.....	1 000 EUR	29 376	44 976	24 867	25 634	35 454	39 357	24 710	49 351
> Nichtwohngebäude (Neubau).....	Anzahl	17	19	14	14	32	20	24	23
> Rauminhalt.....	1 000 m ³	225	375	260	174	549	264	360	691
> Nutzfläche.....	1 000 m ²	36	48	40	17	97	44	41	108
> veranschlagte Kosten der Bauwerke.....	1 000 EUR	33 239	64 495	58 371	18 640	95 309	38 417	30 704	145 170
> Wohnungen in Wohn- und Nichtwohngebäuden (Neubau und Saldo aus Baumaßnahmen an bestehenden Gebäuden)....	Anzahl	269	418	254	252	442	396	132	493
> Wohnräume (einschließlich Küchen).....	Anzahl	1 454	1 972	1 320	1 331	1 989	1 861	981	2 066

Baufertigstellungen

Wohnungen in Wohn- und Nichtwohngebäuden (Neubau und Saldo aus Baumaßnahmen an bestehenden Gebäuden)....

Anzahl	295	...	296	112	1 891	275	200	...
--------	-----	-----	-----	-----	-------	-----	-----	-----

Berichtsmerkmal	Einheit	2005	2006	2005			2006		
		Durchschnitt		Oktober	November	Dezember	Oktober	November	Dezember

Abfallentsorgung

Beseitigte Abfälle ¹	t	90 174	84 254	87 437	89 045	87 900	86 202	84 157	78 976
BSR-Anlieferungen.....	t	81 449	77 604	76 564	78 931	77 744	80 038	78 273	74 457
darunter gemischte Siedlungsabfälle.....	t	76 388	76 218	75 421	77 721	76 410	78 643	76 807	73 057
Fremdanlieferungen.....	t	8 725	6 650	10 873	10 114	10 156	6 164	5 884	4 520
<i>Veränderungen gegenüber dem Vorjahreswert</i>									
Beseitigte Abfälle	%	+ 5,8	- 6,6	+ 3,5	+ 2,9	+ 0,3	- 1,4	- 5,5	- 10,2
BSR-Anlieferungen.....	%	+ 1,6	- 4,7	- 3,7	- 3,5	- 5,3	+ 4,5	- 0,8	- 4,3
darunter gemischte Siedlungsabfälle.....	%	- 0,3	- 0,2	- 1,0	- 2,0	- 1,8	+ 4,3	- 1,2	- 4,4
Fremdanlieferungen.....	%	+ 72,0	- 23,8	+ 118,7	+ 111,9	+ 82,4	- 43,3	- 41,8	- 55,5

Wasserversorgung und Abwasserbeseitigung

Öffentliche Wasserversorgung

Trinkwasserförderung.....	1 000 m ³	17 178	17 438	16 901	16 405	16 383	16 692	16 120	16 133
Veränderung gegenüber dem Vorjahreswert.....	%	- 1,6	+ 1,5	- 1,2	- 0,5	- 0,7	- 1,2	- 1,7	- 1,5

Öffentlichen Abwasserbeseitigung

Abwasseranfall ²	1 000 m ³	18 903	18 645	18 688	17 948	19 003	18 052	18 238	18 374
Veränderung gegenüber dem Vorjahreswert.....	%	- 2,4	- 1,4	+ 0,0	- 11,9	- 0,2	- 3,4	+ 1,0	- 3,3

1 einschl. Laubabfuhr

2 Schmutzwasser einschl. Regenwasseranteil aus der Mischkanalisation

Berichtsmerkmal	Einheit	2005	2006	2005			2006		
		Durchschnitt		Oktober	November	Dezember	Oktober	November	Dezember

Landwirtschaft

Schlachtungen nach Schlachttier- und Fleischbeschau									
Rinder.....	Stück	6	4	6	6	3	3	10	3
Kälber.....	Stück	3	3	4	3	4	–	7	–
Schweine.....	Stück	50	40	41	67	23	61	32	49
darunter Hausschlachtungen.....	Stück	1	–	4	7	–	–	–	–
> Schlachtmengen (ohne Geflügel) ¹	t	6,0	5,5	4,4	7,1	3,3	6,5	7,1	5,3
darunter									
> Rinder (ohne Kälber).....	t	1,6	1,2	0,6	1,8	0,9	0,4	3,1	0,8
> Kälber.....	t	0,3	0,4	0,4	0,3	0,4	–	0,9	–
> Schweine.....	t	4,0	3,6	3,4	5,0	1,9	5,6	2,9	4,5
> Geflügelfleisch.....	t	•	•	•	•	•	•	•	•
> Eierzeugung	Anzahl	•	•	•	•	•	•	•	•

¹ aus gewerblichen Schlachtungen;
einschl. Schlachtfette, jedoch ohne
Innereien

Berichtsmerkmal	Einheit	2005	2006	2005			2006		
		Durchschnitt		Oktober	November	Dezember	Oktober	November	Dezember

Verarbeitendes Gewerbe sowie
Bergbau und Gewinnung von Steinen und Erden ¹

> Betriebe	Anzahl	824	806	820	817	816	801	802	802
> Beschäftigte ²	Anzahl	98 976	97 640	99 233	99 021	98 670	98 197	98 323	97 914
Beschäftigte je Betrieb	Anzahl	120	121	121	121	121	123	123	122
> Geleistete Arbeitsstunden	1 000 h	13 162	13 026	12 824	14 001	12 302	13 129	13 931	11 768
Arbeitsstunden je Beschäftigten	h	133	133	129	141	125	134	142	120
> Brutto-lohn- und -gehaltsumme	Mill. EUR	341,9	348,4	321,7	448,1	336,6	321,5	448,8	364,0
Brutto-lohn- und -gehaltsumme je Beschäftigten	EUR	3 455	3 569	3 241	4 525	3 412	3 274	4 565	3 718
> Umsatz	Mill. EUR	2 533,2	2 581,8	2 448,9	2 690,5	2 599,2	2 596,6	2 827,2	2 518,5
> darunter Auslandsumsatz	Mill. EUR	769,6	803,7	727,1	848,0	759,0	775,3	865,6	827,4
Umsatz je Beschäftigten	EUR	25 594	26 442	24 679	27 171	26 342	26 443	28 754	25 722
<i>Veränderungen gegenüber dem Vorjahreswert</i>									
Beschäftigte	%	- 3,1	- 1,3	- 2,4	- 2,3	- 2,3	- 1,0	- 0,7	- 0,8
Geleistete Arbeitsstunden	%	- 3,2	- 1,0	- 6,0	- 2,8	- 5,0	+ 2,4	- 0,5	- 4,3
Brutto-lohn- und -gehaltsumme	%	- 2,1	+ 1,9	- 2,0	- 1,6	- 1,0	-	+ 0,2	+ 8,1
Umsatz	%	- 0,5	+ 1,9	- 0,8	- 5,8	- 1,8	+ 6,0	+ 5,1	- 3,1
darunter Auslandsumsatz	%	+ 3,5	+ 4,4	+ 9,0	+ 2,9	+ 2,4	+ 6,6	+ 2,1	+ 9,0

Berichtsmerkmal	Einheit	2005	2006	2005			2006		
		Durchschnitt		Oktober	November	Dezember	Oktober	November	Dezember

noch: Verarbeitendes Gewerbe sowie
Bergbau und Gewinnung von Steinen und Erden ¹

Auftragseingangsisdizes ³	2000±100	100,0	106,8	89,6	107,2	95,6	112,4	117,8	108,1
davon									
Inland	2000±100	86,4	93,4	78,6	93,8	88,4	102,1	99,1	91,2
Ausland	2000±100	118,2	124,7	104,2	125,0	105,3	126,1	142,9	130,6
Umsatzindizes ³	2000±100	98,7	104,8	91,7	107,2	97,4	102,5	116,5	106,6
davon									
Inland	2000±100	83,8	90,6	78,7	89,1	84,6	91,8	105,1	91,0
Ausland	2000±100	119,1	124,0	109,3	132,0	115,0	117,1	132,0	127,8
<i>Veränderungen gegenüber dem Vorjahreswert</i>									
Auftragseingangsisdizes	%	+ 0,9	+ 6,8	- 0,2	- 3,9	+ 0,3	+ 25,5	+ 10,0	+ 13,0
davon									
Inland	%	+ 1,6	+ 8,1	- 7,4	- 6,1	+ 6,8	+ 29,9	+ 5,7	+ 3,1
Ausland	%	+ 0,3	+ 5,5	+ 8,4	- 1,6	- 6,2	+ 21,0	+ 14,3	+ 24,0
Umsatzindizes	%	+ 0,1	+ 6,2	+ 0,0	+ 0,2	- 1,3	+ 11,8	+ 8,6	+ 9,4
davon									
Inland	%	- 0,6	+ 8,1	- 3,5	- 3,2	- 1,6	+ 16,6	+ 18,0	+ 7,6
Ausland	%	+ 0,8	+ 4,1	+ 3,6	+ 3,4	- 1,0	+ 7,1	+ 0,0	+ 11,2

¹ Betriebe von Unternehmen mit im
Allgemeinen 20 und mehr Beschäf-
tigten

² einschließlich der tätigen Inhaber/
-innen

³ Volumenindex (ausgewählte Wirt-
schafts-zweige)

Berichtsmerkmal	Einheit	2005	2006	2005			2006		
		Durchschnitt		Oktober	November	Dezember	Oktober	November	Dezember

Energie- und Wasserversorgung ¹

> Betriebe	Anzahl	12	12	12	12	12	12	12	12
> Beschäftigte	Anzahl	11 481	11 004	11 541	11 532	11 499	11 018	10 991	10 844
> Geleistete Arbeitsstunden	1 000 h	1 626	1 569	1 587	1 714	1 585	1 584	1 684	1 466
> Bruttolohn- und -gehaltsumme	1 000 EUR	45 143	40 460	41 243	73 031	53 051	39 298	54 138	34 626
> Stromerzeugung (brutto) in öffentlichen Energieversorgungsunternehmen	1 000 MWh	755,2	758,0	703,4	964,0	1 128,7	630,0	819,0	883,3

Berichtsmerkmal	Einheit	2005	2006	2005			2006		
		Durchschnitt		Oktober	November	Dezember	Oktober	November	Dezember

Bauhauptgewerbe/Vorbereitende Baustellenarbeiten,
Hoch- und Tiefbau ²

> Beschäftigte ³	Anzahl	19 175	18 156	19 329	19 163	18 585	18 410	18 359	17 760
> Geleistete Arbeitsstunden	1 000 h	1 572	1 493	1 711	1 712	1 325	1 726	1 797	1 274
darunter									
> Wohnungsbau	1 000 h	538	496	589	579	423	597	593	419
> gewerblicher Bau	1 000 h	586	579	624	651	539	627	664	475
> öffentlicher und Straßenbau	1 000 h	448	418	498	482	363	502	540	380
> Bruttolohnsumme	Mill. EUR	21,4	20,7	21,5	24,7	21,2	22,6	25,1	20,5
> Bruttogehaltsumme	Mill. EUR	12,7	11,9	12,3	14,6	12,6	11,4	13,0	11,8
> Baugewerblicher Umsatz (ohne Umsatzsteuer)	Mill. EUR	186,7	177,0	192,8	243,2	224,4	185,6	208,7	228,6
darunter									
> Wohnungsbau	Mill. EUR	41,8	42,0	44,3	55,9	40,0	46,3	59,8	62,0
> gewerblicher Bau	Mill. EUR	91,6	83,1	90,6	121,7	124,4	83,4	85,7	100,1
> öffentlicher und Straßenbau	Mill. EUR	53,3	51,8	58,0	65,6	59,9	55,8	63,1	66,5

Berichtsmerkmal	Einheit	2005	2006	2005			2006		
		Durchschnitt		2.	3.	4.	2.	3.	4.
				Vierteljahr					

Ausbaugewerbe/Bauinstallation und sonstiges Baugewerbe ¹

> Beschäftigte ³	Anzahl	9 658	9 573	9 717	9 773	9 499	9 686	9 715	9 497
> Geleistete Arbeitsstunden	1 000 h	2 771	2 821	2 760	2 825	2 782	2 797	2 891	2 877
> Bruttolohnsumme	Mill. EUR	39,4	39,2	38,7	40,1	40,8	39,2	39,4	41,9
> Bruttogehaltsumme	Mill. EUR	22,6	22,2	21,9	22,2	23,8	22,9	21,1	23,0
> Baugewerblicher Umsatz (ohne Umsatzsteuer)	Mill. EUR	223,5	241,1	194,1	231,5	302,1	210,8	241,1	338,6

¹ Betriebe von Unternehmen mit im
Allgemeinen 20 und mehr Beschäf-
tigten

² hochgerechnete Ergebnisse

³ einschl. der tätigen Inhaber

Berichtsmerkmal	Einheit	2005	2006	2005			2006		
		Durchschnitt		Oktober	November	Dezember	Oktober	November	Dezember

Großhandel
einschließlich Handelsvermittlung

> Beschäftigte	2003±100	100,7	96,5p	101,1	101,0	100,6	97,4p	96,9p	97,0p
> Umsatz nominal	2003±100	129,3	146,5p	130,0	140,3	147,6	147,6p	161,3p	181,4p
> Umsatz real	2003±100	121,3	132,9p	118,0	130,2	137,0	136,5p	149,8p	164,7p
<i>Veränderungen gegenüber dem Vorjahreswert</i>									
Beschäftigte	%	- 5,1	- 4,2p	- 6,0	- 5,7	- 5,8	- 3,6p	- 4,1p	- 3,6p
Umsatz nominal	%	+ 7,3	+ 13,3p	+ 2,7	- 0,2	+ 6,7	+ 13,6p	+ 14,9p	+ 22,8p
Umsatz real	%	+ 2,8	+ 9,6p	- 2,0	- 3,8	+ 1,3	+ 15,6p	+ 15,1p	+ 20,2p

Einzelhandel
sowie Reparatur von Gebrauchsgütern

> Beschäftigte	2003±100	97,9	98,4p	98,0	98,5	98,6	99,0p	100,0p	100,9p
> Umsatz nominal	2003±100	102,6	107,0p	103,6	111,1	129,5	108,3p	116,1p	137,0p
> Umsatz real	2003±100	102,7	107,0p	103,7	111,5	130,4	108,2p	116,3p	137,8p
<i>Veränderungen gegenüber dem Vorjahreswert</i>									
Beschäftigte	%	- 3,4	+ 0,6p	- 3,3	- 3,0	- 3,3	+ 1,0p	+ 1,6p	+ 2,3p
Umsatz nominal	%	+ 0,7	+ 4,4p	- 1,2	+ 0,6	- 0,3	+ 4,5p	+ 4,4p	+ 5,8p
Umsatz real	%	+ 0,5	+ 4,2p	- 1,6	+ 0,0	- 0,3	+ 4,3p	+ 4,2p	+ 5,7p

Kfz-Handel, -instandhaltung
und -reparatur sowie Tankstellen

> Beschäftigte	2003±100	94,6	93,2p	94,1	93,7	93,2	93,4p	93,9p	93,2p
> Umsatz nominal	2003±100	102,7	107,2p	103,6	115,9	99,9	115,7p	123,1p	113,3p
> Umsatz real	2003±100	100,4	103,1p	100,4	112,5	96,8	111,1p	118,1p	108,4p
<i>Veränderungen gegenüber dem Vorjahreswert</i>									
Beschäftigte	%	- 6,1	- 1,4p	- 7,3	- 7,5	- 7,2	- 0,7p	+ 0,3p	+ 0,0p
Umsatz nominal	%	- 4,4	+ 4,4p	- 9,8	+ 5,1	- 6,4	+ 11,7p	+ 6,2p	+ 13,4p
Umsatz real	%	- 5,3	+ 2,8p	- 11,4	+ 3,1	- 8,6	+ 10,7p	+ 5,0p	+ 12,0p

Gastgewerbe

> Beschäftigte	2003±100	98,3	93,7p	100,2	96,3	92,5	93,2p	93,3p	92,8p
Beherbergungsgewerbe.....	2003±100	95,6	101,3p	102,8	95,0	93,7	103,1p	103,4p	100,9p
Gastronomie.....	2003±100	98,3	88,4p	97,9	94,7	89,7	86,1p	85,9p	86,0p
> Umsatz nominal	2003±100	99,0	103,4p	107,4	93,6	97,3	112,7p	99,9p	97,7p
Beherbergungsgewerbe.....	2003±100	100,6	117,7p	119,3	96,1	98,7	136,4p	111,7p	100,6p
Gastronomie.....	2003±100	95,9	90,4p	99,0	87,2	94,0	94,8p	85,0p	92,0p
> Umsatz real	2003±100	97,0	100,0p	105,3	92,0	94,2	108,9p	95,9p	92,8p
Beherbergungsgewerbe.....	2003±100	98,8	113,7p	117,8	95,4	94,7	132,6p	107,0p	94,4p
Gastronomie.....	2003±100	93,9	87,6p	96,8	85,2	91,6	91,3p	81,8p	88,1p
<i>Veränderungen gegenüber dem Vorjahreswert</i>									
Beschäftigte	%	- 2,4	- 4,7p	- 2,0	- 4,7	- 6,9	- 7,0p	- 3,0p	+ 0,3p
Beherbergungsgewerbe.....	%	+ 0,4	+ 6,0p	+ 7,2	+ 0,2	- 1,5	+ 0,2p	+ 8,9p	+ 7,7p
Gastronomie.....	%	- 2,4	- 10,0p	- 3,8	- 5,4	- 9,0	- 12,0p	- 9,2p	- 4,1p
Umsatz nominal	%	- 2,5	+ 4,4p	- 4,2	- 3,0	+ 1,9	+ 4,9p	+ 6,7p	+ 0,3p
Beherbergungsgewerbe.....	%	- 1,9	+ 16,9p	- 2,1	- 1,8	+ 20,3	+ 14,4p	+ 16,3p	+ 1,9p
Gastronomie.....	%	- 2,7	- 5,7p	- 5,0	- 4,4	- 7,8	- 4,3p	- 2,5p	- 2,1p
Umsatz real	%	- 3,7	+ 3,0p	- 5,3	- 4,2	+ 0,9	+ 3,4p	+ 4,2p	- 1,6p
Beherbergungsgewerbe.....	%	- 3,1	+ 15,1p	- 3,0	- 2,8	+ 19,6	+ 12,5p	+ 12,2p	- 0,3p
Gastronomie.....	%	- 3,9	- 6,8p	- 6,1	- 5,6	- 8,7	- 5,6p	- 4,0p	- 3,8p

Berichtsmerkmal	Einheit	2005	2006	2005		2006			2007
		Durchschnitt		November	Dezember	Januar	November	Dezember	Januar

Tourismus¹

> Gästeankünfte	Anzahl	538 710	589 773	520 227	486 793	402 558	585 779	553 291	440 163
> darunter									
von Gästen mit Wohnsitz im Ausland.....	Anzahl	163 054	193 506	143 690	154 739	104 141	167 063	175 686	117 696
> Gästeübernachtungen	Anzahl	1 218 360	1 325 864	1 063 592	1 038 008	861 771	1 182 768	1 189 640	935 924
> darunter									
von Gästen mit Wohnsitz im Ausland.....	Anzahl	418 833	493 766	346 077	396 296	269 592	393 557	452 551	298 813
<i>Veränderungen gegenüber dem Vorjahreswert</i>									
Gästeankünfte	%	+ 9,1	+ 9,5	+ 8,9	+ 8,3	+ 7,0	+ 12,6	+ 13,7	+ 9,3
darunter									
von Gästen mit Wohnsitz im Ausland.....	%	+ 18,9	+ 18,7	+ 22,5	+ 27,9	+ 8,8	+ 16,3	+ 13,5	+ 13,0
Gästeübernachtungen	%	+ 10,3	+ 8,8	+ 7,8	+ 11,3	+ 4,9	+ 11,2	+ 14,6	+ 8,6
darunter									
von Gästen mit Wohnsitz im Ausland.....	%	+ 19,0	+ 17,9	+ 20,4	+ 28,1	+ 9,5	+ 13,7	+ 14,2	+ 10,8

1 Betriebe ab 9 Betten einschließlich Campingplätzen (Touristik-Camping)

Berichtsmerkmal	Einheit	2005	2006	2005			2006		
		Durchschnitt		Oktober	November	Dezember	Oktober	November	Dezember

Straßenverkehrsunfälle ¹

Unfälle insgesamt	Anzahl	10 030	9 959	9 935	10 755	10 376	10 965	11 424	10 455
> Unfälle mit Personen- und Sachschaden ²	Anzahl	1 328	1 352	1 383	1 228	1 092	1 637	1 379	1 225
> Unfälle mit Personenschaden	Anzahl	1 153	1 166	1 218	1 044	885	1 431	1 185	984
schwerwiegende Unfälle mit Sachschaden ..	Anzahl	95	100	93	103	120	113	109	119
sonstige Sachschadenumfälle unter Alkoholeinwirkung	Anzahl	80	86	72	81	87	93	85	122
sonstige Sachschadenumfälle ohne Alkoholeinwirkung	Anzahl	8 701	8 608	8 552	9 527	9 284	9 328	10 045	9 230
> getötete Personen ³	Anzahl	6	6	9	6	6	9	10	8
> verletzte Personen	Anzahl	1 367	1 390	1 426	1 222	1 063	1 707	1 388	1 164
<i>Veränderungen gegenüber dem Vorjahreswert</i>									
Unfälle mit Personenschaden	%	+ 0,8	+ 1,1	- 3,3	+ 0,4	- 3,3	+ 17,5	+ 13,5	+ 11,2
sonstige Sachschadenumfälle ohne Alkoholeinwirkung	%	- 3,9	- 1,1	- 6,4	- 6,2	- 2,0	+ 9,1	+ 5,4	- 0,6

Kraftverkehr

> Zulassungen fabrikneuer Kraftfahrzeuge ⁴ ...	Anzahl	8 288	8 787	9 979	8 454	7 973	8 870	10 242	9 333
darunter									
Krafträder	Anzahl	389	425	211	151	77	234	204	179
> Personenkraftwagen ⁵	Anzahl	7 096	7 558	8 807	7 454	7 049	7 924	9 098	8 163
Kraftomnibusse	Anzahl	20	16	34	7	12	4	11	38
> Lastkraftwagen	Anzahl	655	690	777	736	725	560	813	867

Binnenschifffahrt

> Güterempfang	1 000 t	273,0	284,4	341,9	356,3	266,0	359,5	358,1	387,8
> Güterversand	1 000 t	17,8	20,1	18,9	19,9	23,6	23,7	19,5	32,4

Luftverkehr ⁶

Flugbewegungen ⁷	Anzahl	17 861	18 565	19 627	17 945	16 445	19 419	18 262	16 625
darunter Linienverkehr	Anzahl	15 756	16 265	17 090	16 174	15 195	17 194	16 322	15 077
Fluggäste	Anzahl	1 418 445	1 534 541	1 678 998	1 347 309	1 275 726	1 755 389	1 436 932	1 356 227
Inland	Anzahl	565 051	596 415	591 700	627 724	566 628	641 341	653 269	572 157
Ausland	Anzahl	853 394	938 876	1 087 298	719 585	709 098	1 114 048	783 663	784 070
<i>Veränderungen gegenüber dem Vorjahreswert</i>									
Flugbewegungen	%	+ 9,2	+ 3,9	+ 10,8	+ 8,6	+ 8,3	- 1,1	+ 1,8	+ 1,1
darunter Linienverkehr	%	+ 10,4	+ 3,2	+ 11,8	+ 10,5	+ 11,2	+ 0,6	+ 0,9	- 0,8
Fluggäste	%	+ 15,7	+ 8,2	+ 13,5	+ 12,9	+ 14,9	+ 4,5	+ 6,7	+ 6,3
Inland	%	+ 4,0	+ 5,6	+ 1,9	+ 5,7	+ 10,3	+ 8,4	+ 4,1	+ 1,0
Ausland	%	+ 25,0	+ 10,0	+ 21,0	+ 19,9	+ 19,0	+ 2,5	+ 8,9	+ 10,6

1 von der Polizei erfasste Unfälle
2 schwerwiegender Unfall mit Sachschaden (im engeren Sinne) und sonstiger Sachschaden unter Alkoholeinwirkung

3 einschl. der innerhalb von 30 Tagen an Unfallfolgen gestorbenen Personen
4 Angaben des Kraftfahrt-Bundesamtes

5 Fahrzeuge zur Personenbeförderung mit höchstens 8 Sitzplätzen außer dem Fahrersitz

6 Quelle: Statistisches Bundesamt: Berlin-Tegel, Berlin-Tempelhof und Schönefeld
7 Linien-, Gelegenheits- und Überführungsflüge

Berichtsmerkmal	Einheit	2004	2005	2004	2005				2006	
		Durchschnitt	4.	1.	2.	4.	1.	2.		
			Vierteljahr							

Geld und Kredit

Kredite und Einlagen ^{1,2}

insgesamt	Mill. EUR	95 772	99 209	95 037	97 877	98 222	100 478	98 812	99 484
darunter									
Kredite an inländischen Nichtbanken ³	Mill. EUR	91 963	95 481	91 483	94 186	94 465	97 014	95 338	95 637
Kurzfristige Kredite.....	Mill. EUR	12 188	11 527	11 912	11 233	11 050	11 557	11 405	10 946
an Unternehmen und Privatpersonen.....	Mill. EUR	11 579	10 958	10 991	11 123	10 890	10 496	10 891	10 064
an öffentliche Haushalte.....	Mill. EUR	609	569	921	110	160	1 061	514	882
Mittelfristige Kredite.....	Mill. EUR	4 808	5 291	5 025	5 259	5 425	5 157	5 317	5 369
an Unternehmen und Privatpersonen.....	Mill. EUR	4 108	4 538	4 344	4 574	4 575	4 311	4 400	4 484
an öffentliche Haushalte.....	Mill. EUR	700	753	681	685	850	846	917	885
Langfristige Kredite.....	Mill. EUR	74 967	78 664	74 546	77 694	77 990	80 300	78 616	79 322
an Unternehmen und Privatpersonen.....	Mill. EUR	63 666	65 491	63 387	65 239	65 550	65 506	66 647	66 994
an öffentliche Haushalte.....	Mill. EUR	11 301	13 173	11 159	12 455	12 440	14 794	11 969	12 328
Einlagen und aufgenommene Kredite ⁴									
von Nichtbanken	Mill. EUR	84 685	94 018	86 785	94 676	92 202	96 407	97 924	100 237
Sichteinlagen und Termineinlagen ⁵	Mill. EUR	71 009	77 846	73 081	78 326	76 036	80 249	81 891	84 306
von Unternehmen und Privatpersonen....	Mill. EUR	58 340	64 374	60 098	64 513	62 496	66 706	66 909	68 764
von öffentliche Haushalten ⁶	Mill. EUR	10 109	10 820	10 537	10 849	10 815	11 062	11 602	12 582
Spareinlagen.....	Mill. EUR	13 426	16 170	13 704	16 340	16 166	16 158	16 033	15 931
Gutschriften auf Sparkonten									
(ohne Zinsgutschriften)	Mill. EUR	1 529	1 738	1 438	1 896	1 729	1 597	2 004	1 960
Zinsgutschriften	Mill. EUR	76	80	242	18	17	271	20	14
Lastschriften auf Sparkonten	Mill. EUR	1 701	1 878	1 498	1 966	1 918	1 729	2 140	2 075
Wechselproteste	Stück	72	42	72	34	48	43	25	27
Wechselsumme	Mill. EUR	0	0	0	0	0	0	0	0

1 Die Angaben – jeweils am Ende des Vierteljahres – umfassen die in Berlin tätigen inländischen Banken (bis 1998 inländische Kreditinstitute) sowie die Zweigstellen von Banken mit Sitz in anderen Bundesländern, soweit sie zur Regionalstatistik melden.

2 ohne Postbankdienste, Kapitalanlagegesellschaften, Bürgschaftsbanken; ab 1999 einschl. Bausparkassen

3 ab 1999 einschl. Kredite an Bausparkassen; ohne Schatzwechselkredite, Wertpapierbestände und Ausgleichsforderungen

4 ab 1999 ohne Verbindlichkeiten gegenüber Bausparkassen

5 einschl. Sparbriefe; ab 1999 ohne Treuhandkredite

6 ohne Verbindlichkeiten gegenüber ausländischen Nichtbanken

Berichtsmerkmal	Einheit	2005	2006	2005		2006			2007
		Durchschnitt		November	Dezember	Januar	November	Dezember	Januar

Ausfuhr (Spezialhandel) ¹

> Ausfuhr insgesamt	Mill. EUR	827,6	947,8	893,9	845,2	916,4	1 054,1	943,3	946,9
> Güter der Ernährungswirtschaft.....	Mill. EUR	68,6	74,9	68,5	77,7	81,0	79,6	88,0	59,4
> Güter der gewerblichen Wirtschaft.....	Mill. EUR	724,5	836,0	787,0	731,6	796,9	936,9	820,5	850,2
> Rohstoffe.....	Mill. EUR	0,9	0,8	0,6	0,7	0,7	1,0	0,7	6,6
> Halbwaren.....	Mill. EUR	7,4	8,2	6,3	8,9	4,6	9,4	9,8	9,5
> Fertigwaren.....	Mill. EUR	716,2	826,9	780,1	722,0	791,5	926,5	810,0	834,1
> Vorerzeugnisse.....	Mill. EUR	46,7	53,0	37,5	49,7	55,3	42,2	59,4	52,3
> Enderzeugnisse.....	Mill. EUR	669,6	773,9	742,7	672,4	736,2	884,4	750,6	781,9
Ausfuhr nach									
> Europa.....	Mill. EUR	562,0	616,0	603,8	576,4	612,7	658,3	611,0	615,9
darunter									
> EU-Länder.....	Mill. EUR	449,7	480,5	501,8	467,1	502,5	490,7	453,2	515,8
darunter EURO-Zone.....	Mill. EUR	293,8	317,1	336,6	305,5	315,7	316,4	305,3	334,2
EFTA-Länder.....	Mill. EUR	24,7	26,5	21,2	20,1	24,6	27,5	26,5	25,5
übrige Länder.....	Mill. EUR	87,6	108,9	80,9	89,2	85,6	140,1	131,4	74,6
> Afrika.....	Mill. EUR	19,6	23,0	30,0	29,9	16,8	31,6	22,8	24,7
> Amerika.....	Mill. EUR	107,4	145,9	127,5	120,0	142,2	166,4	119,0	159,3
darunter NAFTA-Länder.....	Mill. EUR	86,6	118,7	111,5	103,5	115,5	134,5	99,7	124,4
> Asien.....	Mill. EUR	130,1	153,1	126,4	107,2	131,8	187,6	182,1	138,3
darunter ASEAN-Länder.....	Mill. EUR	13,9	16,7	11,7	12,1	12,4	16,0	18,6	11,3
> Australien, Ozeanien und übrige Gebiete.....	Mill. EUR	8,3	9,8	6,1	11,7	12,9	10,2	8,4	8,7

Einfuhr (Generalhandel) ¹

> Einfuhr insgesamt	Mill. EUR	574,0	667,7	606,3	727,2	557,9	678,8	931,9	738,2
> Güter der Ernährungswirtschaft.....	Mill. EUR	84,6	83,7	79,6	106,9	77,5	78,7	56,5	74,4
> Güter der gewerblichen Wirtschaft.....	Mill. EUR	443,6	531,1	479,2	559,0	438,2	542,4	820,9	596,4
> Rohstoffe.....	Mill. EUR	7,2	32,5	11,5	9,9	8,0	8,9	305,4	11,8
> Halbwaren.....	Mill. EUR	11,1	17,8	15,4	15,9	11,4	25,5	37,6	8,9
> Fertigwaren.....	Mill. EUR	425,3	480,8	452,4	533,2	418,8	508,0	477,9	575,7
> Vorerzeugnisse.....	Mill. EUR	57,5	73,7	64,7	52,6	61,0	73,2	67,9	84,3
> Enderzeugnisse.....	Mill. EUR	367,8	407,1	387,7	480,6	357,8	434,8	410,0	491,4
Einfuhr aus									
> Europa.....	Mill. EUR	411,6	483,0	454,5	504,4	386,3	447,0	765,3	572,5
darunter									
> EU-Länder.....	Mill. EUR	367,4	415,0	400,2	461,4	343,2	395,6	419,2	535,5
darunter EURO-Zone.....	Mill. EUR	234,3	263,8	253,3	297,5	201,0	252,1	252,1	332,6
EFTA-Länder.....	Mill. EUR	22,8	23,4	19,0	19,0	19,8	30,8	29,3	21,0
übrige Länder.....	Mill. EUR	21,4	44,5	35,3	23,9	23,3	20,6	316,8	16,0
> Afrika.....	Mill. EUR	7,4	5,4	3,6	3,5	6,1	6,1	2,1	3,8
> Amerika.....	Mill. EUR	92,1	104,5	84,4	155,9	92,9	85,5	92,7	92,8
darunter NAFTA-Länder.....	Mill. EUR	85,0	96,3	77,0	149,2	83,1	79,7	87,2	82,5
> Asien.....	Mill. EUR	60,7	72,5	60,9	59,7	67,6	138,2	69,7	68,2
darunter ASEAN-Länder.....	Mill. EUR	10,4	10,3	8,5	11,6	10,6	11,6	6,8	10,6
> Australien, Ozeanien und übrige Gebiete.....	Mill. EUR	2,3	2,4	2,9	3,7	5,0	2,0	2,1	1,0

¹ Wegen der unterschiedlichen Abgrenzung von Spezialhandel und Generalhandel ist eine Saldierung der Ein- und Ausfuhrergebnisse nicht vertretbar.

Berichtsmerkmal	Einheit	2005	2006	2005		2006			2007
		Durchschnitt		November	Dezember	Januar	November	Dezember	Januar

Gewerbeanzeigen ¹

> Gewerbebeanmeldungen	Anzahl	3 685	3 814	3 889	3 384	4 101	3 473	2 936	3 918
darunter Neugründungen.....	Anzahl	734	748	846	670	799	680	596	799
> Gewerbeabmeldungen	Anzahl	2 741	2 731	2 761	2 880	3 296	2 787	2 828	3 637
darunter Auflösungen.....	Anzahl	636	629	671	652	736	727	555	769

Berichtsmerkmal	Einheit	2005	2006	2005		2006			2007
		Durchschnitt		November	Dezember	Januar	November	Dezember	Januar

Öffentliche Register

Neueintragungen

Handelsregister A

(Einzelfirmen und Personengesellschaften).. Anzahl 122 136 122 134 129 135 183 130

Handelsregister B (Kapitalgesellschaften)..... Anzahl 351 421 386 404 396 523 480 349

Löschungen

Handelsregister A

(Einzelfirmen und Personengesellschaften).. Anzahl 80 90 79 82 98 90 81 270

Handelsregister B (Kapitalgesellschaften)..... Anzahl 339 284 345 321 336 267 192 876

Berichtsmerkmal	Einheit	2005	2006	2005		2006			2007
		Durchschnitt		November	Dezember	Januar	November	Dezember	Januar

Insolvenzen

> Beantragte Insolvenzverfahren	Anzahl	566	705	612	626	692	725	655	910
und zwar									
eröffnet.....	Anzahl	442	626	502	504	612	657	580	838
mangels Masse abgelehnt.....	Anzahl	116	73	104	118	69	62	67	67
> Unternehmen.....	Anzahl	144	115	137	132	102	121	111	130
eröffnet.....	Anzahl	55	63	48	43	56	71	65	79
mangels Masse abgelehnt.....	Anzahl	88	52	89	89	46	50	46	51
> ehemals selbständig Tätige ²	Anzahl	134	146	121	131	153	112	123	149
> natürliche Personen ³ , Nachlässe.....	Anzahl	26	19	27	37	20	22	29	21
> Verbraucher.....	Anzahl	262	425	327	326	417	470	392	610
> Voraussichtliche Forderungen	1 000 EUR	224 961	186 207	152 579	141 812	390 875	174 049	102 956	211 263

Berichtsmerkmal	Einheit	2004	2005	2005			2006		
		Durchschnitt		1.	2.	3.	1.	2.	3.
				Vierteljahr					

Handwerk

> Beschäftigte	30.9.2003 ±100	90,9	87,9	86,4	86,5	89,9	84,0	83,1	88,1
> Umsatz	2003±100	95,2	95,7	80,2	94,2	100,6	84,1	95,2	102,0

Veränderungen gegenüber dem Vorjahreswert

Beschäftigte	%	- 8,2	- 3,3	- 3,9	- 1,8	- 2,2	- 2,8	- 3,9	- 2,0
Umsatz	%	- 4,8	+ 0,6	- 2,4	+ 3,1	+ 3,7	+ 4,8	+ 1,1	+ 1,4

¹ ohne Automatenaufsteller und Reisegewerbe

² Nachweis erst ab Januar 2002 möglich

³ beispielsweise Gesellschafter oder Mithafter

Berichtsmerkmal	Einheit	2005	2006	2005		2006			2007
		Durchschnitt		November	Dezember	Januar	November	Dezember	Januar

Verbraucherpreisindex

> Gesamtlebenshaltung2000±100		107,0	108,8	107,2	108,2	107,7	108,6	109,6	109,2
Nahrungsmittel und alkoholfreie Getränke.....2000±100		103,2	105,6	102,0	102,6	104,1	106,4	106,6	107,6
Alkoholische Getränke, Tabakwaren.....2000±100		128,4	133,1	131,2	131,3	131,3	137,0	136,6	137,0
Bekleidung und Schuhe.....2000±100		86,8	83,5	86,6	86,5	83,4	83,9	83,5	81,1
Wohnung, Wasser, Strom, Gas und andere Brennstoffe.....2000±100		110,8	114,3	112,3	112,3	113,1	114,3	114,2	114,6
Einrichtungsgegenstände (Möbel), Apparate, Geräte und Ausrüstungen für den Haushalt sowie deren Instandhaltung.....2000±100		99,9	100,1	99,7	99,7	99,9	100,3	100,3	100,4
Gesundheitspflege.....2000±100		127,1	128,1	127,2	127,3	127,4	128,5	128,6	129,4
Verkehr.....2000±100		112,5	115,3	112,9	113,3	114,4	113,4	114,0	114,9
Nachrichtenübermittlung	2000±100	94,3	91,5	92,8	92,4	92,3	90,7	90,6	91,9
Freizeit, Unterhaltung und Kultur.....2000±100		95,9	95,7	94,0	99,9	94,3	94,3	100,1	94,8
Bildungswesen.....2000±100		130,8	132,0	131,2	131,2	131,2	132,8	132,8	132,8
Beherbergungs- und Gaststätten-dienstleistungen.....2000±100		105,2	107,6	104,4	109,6	104,6	107,6	112,4	108,1
Andere Waren und Dienstleistungen.....2000±100		107,5	108,0	107,6	107,5	107,7	108,4	108,4	109,7
<i>Veränderung gegenüber dem Vorjahreswert</i>									
Gesamtlebenshaltung	%	+ 1,9	+ 1,7	+ 2,3	+ 2,2	+ 2,0	+ 1,3	+ 1,3	+ 1,4
Nahrungsmittel und alkoholfreie Getränke.....	%	+ 0,4	+ 2,3	+ 0,6	+ 0,2	+ 1,2	+ 4,3	+ 3,9	+ 3,4
Alkoholische Getränke, Tabakwaren	%	+ 7,9	+ 3,7	+ 9,7	+ 3,4	+ 3,5	+ 4,4	+ 4,0	+ 4,3
Bekleidung und Schuhe.....	%	- 1,7	- 3,8	- 1,4	- 1,6	- 4,5	- 3,1	- 3,5	- 2,8
Wohnung, Wasser, Strom, Gas und andere Brennstoffe.....	%	+ 3,3	+ 3,2	+ 3,9	+ 3,8	+ 3,7	+ 1,8	+ 1,7	+ 1,3
Einrichtungsgegenstände (Möbel), Apparate, Geräte und Ausrüstungen für den Haushalt sowie deren Instandhaltung.....	%	- 0,2	+ 0,2	- 0,2	- 0,2	- 0,2	+ 0,6	+ 0,6	+ 0,5
Gesundheitspflege.....	%	+ 2,3	+ 0,8	+ 1,1	+ 1,1	+ 0,9	+ 1,0	+ 1,0	+ 1,6
Verkehr.....	%	+ 4,3	+ 2,5	+ 4,0	+ 5,6	+ 5,5	+ 0,4	+ 0,6	+ 0,4
Nachrichtenübermittlung	%	- 1,4	- 3,0	- 2,3	- 2,5	- 3,0	- 2,3	- 1,9	- 0,4
Freizeit, Unterhaltung und Kultur.....	%	- 0,8	- 0,2	- 0,6	- 0,2	- 0,3	+ 0,3	+ 0,2	+ 0,5
Bildungswesen.....	%	+ 0,2	+ 0,9	+ 0,6	+ 0,6	+ 0,6	+ 1,2	+ 1,2	+ 1,2
Beherbergungs- und Gaststätten-dienstleistungen.....	%	+ 1,1	+ 2,3	+ 1,5	+ 1,9	+ 1,3	+ 3,1	+ 2,6	+ 3,3
Andere Waren und Dienstleistungen.....	%	+ 0,3	+ 0,5	+ 0,7	+ 0,7	+ 0,1	+ 0,7	+ 0,8	+ 1,9

Berichtsmerkmal	Einheit	2004	2005	2005			2006		
		Durchschnitt		Mai	August	November	Mai	August	November

Preisindex für Bauleistungen am Bauwerk

- Neubau -¹

> Wohngebäude insgesamt2000±100		97,8	98,5	98,4	98,4	98,5	99,7	101,1	101,6
Ein-/Zweifamiliengebäude.....2000±100		97,6	98,3	98,2	98,2	98,3	99,4	100,8	101,4
Mehrfamiliengebäude.....2000±100		98,3	99,1	99,0	99,1	99,1	100,6	101,9	102,4
Gemischtgenutzte Gebäude2000±100		98,4	99,0	98,9	99,0	99,0	100,3	101,6	102,1
Bürogebäude2000±100		100,2	101,6	101,5	101,6	101,6	102,9	104,1	104,7
Gewerbliche Betriebsgebäude2000±100		100,8	103,0	102,9	103,1	103,2	104,7	106,3	106,8
Straßenbau2000±100		96,4	95,9	95,6	95,2	96,6	97,4	97,6	98,9
Brücken im Straßenbau.....2000±100		99,1	102,1	101,9	102,3	102,5	103,7	105,6	105,5
Ortskanäle2000±100		96,7	99,0	98,5	98,9	99,6	100,2	100,6	101,3
Wohngebäude - Bauleistungen insgesamt2000±100		97,8	98,6	98,4	98,9	98,6	99,9	101,1	101,6
Instandhaltung von Mehrfamiliengebäuden ohne Schönheitsreparaturen.....2000±100		99,0	99,7	99,1	99,5	99,9	100,5	101,6	102,7
Schönheitsreparaturen in einer Wohnung.....2000±100		92,7	91,2	90,4	91,3	90,8	91,6	91,5	91,7
<i>Veränderungen gegenüber dem Vorjahreswert</i>									
Wohngebäude insgesamt	%	+ 0,9	+ 0,7	+ 0,6	+ 0,3	+ 0,0	+ 1,3	+ 2,7	+ 3,1
Gemischtgenutzte Gebäude	%	+ 1,1	+ 0,6	+ 0,6	+ 0,3	- 0,1	+ 1,4	+ 2,6	+ 3,1
Bürogebäude	%	+ 1,4	+ 1,4	+ 1,4	+ 1,0	+ 0,6	+ 1,4	+ 2,5	+ 3,1
Gewerbliche Betriebsgebäude	%	+ 1,8	+ 2,2	+ 2,3	+ 1,8	+ 1,3	+ 1,7	+ 3,1	+ 3,5
Straßenbau	%	- 2,0	- 0,5	+ 0,0	- 1,0	+ 0,0	+ 1,9	+ 2,5	+ 2,4
Ortskanäle	%	- 0,3	+ 2,4	+ 3,0	+ 2,3	+ 1,7	+ 1,7	+ 1,7	+ 1,7
Wohngebäude - Bauleistungen insgesamt ...	%	+ 0,9	+ 0,8	+ 0,7	+ 0,5	+ 0,1	+ 1,5	+ 2,5	+ 3,0

¹ Neubau in konventioneller Bauart,
Bauleistungen am Bauwerk

Berichtsmerkmal	Einheit	2005	2006	2005			2006		
		Durchschnitt ¹		April	Juli	Oktober	April	Juli	Oktober

Durchschnittliche Bruttoverdienste und Arbeitszeiten
der Arbeiter im Produzierenden Gewerbe ²

> Bruttomonatsverdienste	EUR	2 529	2 572	2 520	2 532	2 545	2 556	2 595	2 606
> Männliche Arbeiter	EUR	2 608	2 652	2 599	2 610	2 625	2 637	2 676	2 687
> Weibliche Arbeiter	EUR	2 110	2 138	2 103	2 122	2 118	2 119	2 148	2 157

Bruttowochenverdienste

Alle Arbeiter	EUR	582	592	580	583	586	588	597	600
Veränderung gegenüber dem Vorjahreswert	%	+ 1,2	+ 1,7	+ 0,9	+ 0,9	+ 0,9	+ 1,4	+ 2,4	+ 2,4
Männliche Arbeiter	EUR	600	610	598	601	604	607	616	618
Veränderung gegenüber dem Vorjahreswert ..	%	+ 1,0	+ 1,7	+ 0,8	+ 0,7	+ 0,7	+ 1,5	+ 2,5	+ 2,3
Leistungsgruppe 1 ³	EUR	648	660	647	649	650	654	667	668
Leistungsgruppe 2 ⁴	EUR	530	540	526	529	537	536	546	550
Leistungsgruppe 3 ⁵	EUR	462	472	461	462	468	484	473	478
Weibliche Arbeiter	EUR	486	492	484	488	487	488	494	496
Veränderung gegenüber dem Vorjahreswert...	%	+ 1,3	+ 1,2	+ 1,0	+ 1,5	+ 1,0	+ 0,8	+ 1,2	+ 1,8
Leistungsgruppe 1 ³	EUR	564	572	563	568	569	567	575	577
Leistungsgruppe 2 ⁴	EUR	490	498	487	492	492	491	501	503
Leistungsgruppe 3 ⁵	EUR	436	433	436	439	434	433	433	434

Bruttostundenverdienste

> Alle Arbeiter	EUR	15,47	15,66	15,46	15,48	15,51	15,55	15,70	15,74
Veränderung gegenüber dem Vorjahreswert	%	+ 1,0	+ 1,2	+ 0,9	+ 1,2	+ 1,0	+ 0,6	+ 1,4	+ 1,5
> Männliche Arbeiter	EUR	15,91	16,09	15,89	15,90	15,94	15,98	16,13	16,16
Veränderung gegenüber dem Vorjahreswert...	%	+ 1,1	+ 1,1	+ 0,8	+ 1,2	+ 1,0	+ 0,6	+ 1,4	+ 1,4
Leistungsgruppe 1 ³	EUR	17,28	17,52	17,28	17,28	17,29	17,36	17,63	17,62
Leistungsgruppe 2 ⁴	EUR	13,93	14,12	13,87	13,89	14,00	14,00	14,17	14,23
Leistungsgruppe 3 ⁵	EUR	12,04	12,08	12,04	12,10	12,04	12,28	11,95	12,06
> Weibliche Arbeiter	EUR	13,13	13,25	13,11	13,19	13,17	13,16	13,29	13,33
Veränderung gegenüber dem Vorjahreswert...	%	+ 1,1	+ 0,9	+ 0,9	+ 1,4	+ 1,1	+ 0,4	+ 0,8	+ 1,2
Leistungsgruppe 1 ³	EUR	15,22	15,33	15,18	15,32	15,35	15,24	15,40	15,41
Leistungsgruppe 2 ⁴	EUR	13,35	13,51	13,31	13,39	13,40	13,36	13,56	13,63
Leistungsgruppe 3 ⁵	EUR	11,66	11,53	11,69	11,74	11,58	11,56	11,53	11,50

**Bezahlte Wochenarbeitszeiten
(einschl. Mehrarbeitsstunden)**

Alle Arbeiter	Std.	37,6	37,8	37,5	37,7	37,8	37,8	38,0	38,1
Veränderung gegenüber dem Vorjahreswert	%	- 0,3	+ 0,5	+ 0,0	- 0,3	- 0,3	+ 0,8	+ 0,8	+ 0,8
Männliche Arbeiter	Std.	37,7	37,9	37,6	37,8	37,9	38,0	38,2	38,3
Veränderung gegenüber dem Vorjahreswert ..	%	- 0,3	+ 0,5	+ 37,6	- 0,5	- 0,3	+ 1,1	+ 1,1	+ 1,1
Weibliche Arbeiter	Std.	37,0	37,1	36,9	37,0	37,0	37,1	37,2	37,2
Veränderung gegenüber dem Vorjahreswert...	%	0,3	0,3	36,9	0,0	0,0	0,5	0,5	0,5

Arbeiter (nur männlich) im Handwerk ⁶

Bruttowochenverdienste	EUR	436	433
Bezahlte Wochenstunden	Std.	38,2	38,5

¹ gewichteter Durchschnitt aus den Erhebungsmonaten Januar, April, Juli, Oktober

² ab Januar 2000 neuer Berichtskreis – Handwerk nur im Hoch- und Tiefbau
³ Facharbeiter

⁴ angelernte Arbeiter
⁵ ungelernte Arbeiter
⁶ Erhebungsmonat Mai

Berichtsmerkmal	Einheit	2005	2006	2005			2006		
		Durchschnitt ¹		April	Juli	Oktober	April	Juli	Oktober

Durchschnittliche Bruttoverdienste der Angestellten
im Produzierenden Gewerbe, Handel,
Kredit- und Versicherungsgewerbe ²

> Bruttomonatsverdienste	EUR	3 350	3 427	3 342	3 336	3 363	3 419	3 422	3 450
kaufmännische Angestellte.....	EUR	3 137	3 212	3 124	3 116	3 151	3 213	3 200	3 230
technische Angestellte.....	EUR	3 975	4 050	3 979	3 983	3 988	4 024	4 066	4 076
> Produzierendes Gewerbe.....	EUR	3 921	3 982	3 912	3 919	3 923	3 960	3 992	4 007
> kaufmännische Angestellte.....	EUR	3 667	3 693	3 641	3 648	3 661	3 682	3 696	3 705
> technische Angestellte.....	EUR	4 158	4 248	4 161	4 169	4 168	4 218	4 263	4 284
> Handel, Kredit- und Versicherungsgewerbe....	EUR	2 938	3 025	2 931	2 919	2 961	3 029	3 013	3 042
> kaufmännische Angestellte.....	EUR	2 940	3 033	2 933	2 921	2 962	3 039	3 018	3 053
 Alle männlichen Angestellten	EUR	3 721	3 807	3 719	3 714	3 728	3 797	3 803	3 833
Veränderung gegenüber dem Vorjahreswert	%	+ 1,5	+ 2,3	+ 1,4	+ 1,3	+ 1,4	+ 2,1	+ 2,4	+ 2,8
Leistungsgruppe II ³	EUR	4 878	5 009	4 859	4 874	4 906	5 001	5 009	5 034
Leistungsgruppe III ⁴	EUR	3 374	3 445	3 374	3 373	3 376	3 427	3 440	3 480
Leistungsgruppe IV ⁵	EUR	2 359	2 426	2 370	2 366	2 340	2 396	2 423	2 462
Leistungsgruppe V ⁶	EUR	1 867	1 937	1 900	1 841	1 881	1 933	1 943	1 949
 > Produzierendes Gewerbe	EUR	4 248	4 323	4 239	4 250	4 253	4 296	4 338	4 353
Veränderung gegenüber dem Vorjahreswert	%	+ 1,7	+ 1,8	+ 1,4	+ 1,7	+ 1,6	+ 1,3	+ 2,1	+ 2,4
kaufmännische Angestellte.....	EUR	4 212	4 247	4 178	4 194	4 211	4 234	4 252	4 263
technische Angestellte.....	EUR	4 267	4 363	4 271	4 279	4 275	4 329	4 381	4 399
 > Handel, Kredit- und Versicherungsgewerbe....	EUR	3 207	3 313	3 208	3 194	3 221	3 318	3 293	3 333
Veränderung gegenüber dem Vorjahreswert	%	+ 1,6	+ 3,3	+ 1,5	+ 1,3	+ 2,0	+ 3,4	+ 3,1	+ 3,5
kaufmännische Angestellte.....	EUR	3 239	3 353	3 243	3 225	3 249	3 364	3 328	3 380
 Alle weiblichen Angestellten	EUR	2 875	2 931	2 860	2 852	2 894	2 929	2 928	2 944
Veränderung gegenüber dem Vorjahreswert	%	+ 2,6	+ 1,9	+ 2,0	+ 1,6	+ 2,4	+ 2,4	+ 2,7	+ 1,7
Leistungsgruppe II ³	EUR	4 156	4 241	4 126	4 127	4 193	4 239	4 224	4 266
Leistungsgruppe III ⁴	EUR	2 927	2 968	2 917	2 911	2 951	2 967	2 957	2 982
Leistungsgruppe IV ⁵	EUR	2 082	2 119	2 075	2 075	2 085	2 112	2 118	2 133
Leistungsgruppe V ⁶	EUR	1 858	1 863	1 903	1 851	1 824	1 864	1 855	1 871
 > Produzierendes Gewerbe	EUR	3 279	3 320	3 265	3 268	3 280	3 307	3 322	3 336
Veränderung gegenüber dem Vorjahreswert	%	+ 2,9	+ 1,3	+ 3,1	+ 2,3	+ 2,2	+ 1,3	+ 1,7	+ 1,7
kaufmännische Angestellte.....	EUR	3 166	3 198	3 149	3 146	3 159	3 183	3 202	3 212
technische Angestellte.....	EUR	3 611	3 674	3 602	3 619	3 634	3 667	3 669	3 699
 > Handel, Kredit- und Versicherungsgewerbe....	EUR	2 682	2 741	2 668	2 657	2 709	2 745	2 737	2 749
Veränderung gegenüber dem Vorjahreswert	%	+ 2,2	+ 2,2	+ 1,4	+ 1,1	+ 2,4	+ 2,9	+ 3,0	+ 1,5
kaufmännische Angestellte	EUR	2 685	2 747	2 669	2 660	2 713	2 751	2 743	2 756

¹ gewichteter Durchschnitt aus den Erhebungsmonaten Januar, April, Juli, Oktober

² ab Januar 2000 neuer Berichtskreis im Produzierenden Gewerbe – Handwerk nur im Hoch- und Tiefbau

³ Angestellte in verantwortlicher Tätigkeit mit eingeschränkter Dispositionsbefugnis sowie Angestellte mit umfassenden kaufmännischen und technischen Kenntnissen

⁴ Angestellte mit Berufsausbildung und mehrjähriger Berufserfahrung sowie Angestellte mit besonderen Fachkenntnissen und Fähigkeiten

⁵ Angestellte mit Berufsausbildung und mehrjähriger Berufserfahrung
⁶ Angestellte ohne Berufsausbildung in einfacher Tätigkeit

Berichtsmerkmal	Einheit	2003	2004	2003	2004			2005	
		Jahressumme		4.	1.	2.	4.	1.	2.
				Vierteljahr					
Ausgaben der laufenden Rechnung	Mill. EUR	18 735	18 683	4 501	4 924	4 777	4 531	4 891	4 701
darunter									
Personalausgaben.....	Mill. EUR	7 008	6 771	1 576	2 010	1 637	1 444	2 016	1 565
Laufender Sachaufwand.....	Mill. EUR	3 515	3 561	1 015	784	880	1 046	741	896
Laufende Zuweisungen und Zuschüsse.....	Mill. EUR	5 957	6 039	1 624	1 373	1 510	1 763	1 353	1 489
Ausgaben der Kapitalrechnung	Mill. EUR	1 884	1 832	817	298	360	756	1 421	395
darunter									
Baumaßnahmen.....	Mill. EUR	132	159	58	16	23	87	28	40
Vermögensübertragungen.....	Mill. EUR	865	784	459	72	128	395	74	147
Erwerb von Beteiligungen.....	Mill. EUR	396	435	113	107	107	114	1 231	107
Ausgaben ohne besondere Finanzierungsvorgänge	Mill. EUR	20 619	20 516	5 318	5 222	5 138	5 287	6 312	5 096
Einnahmen der laufenden Rechnung	Mill. EUR	15 187	15 650	3 746	4 440	3 488	3 706	5 151	3 840
darunter									
Steuern und steuerähnliche Abgaben.....	Mill. EUR	7 705	8 082	1 767	2 344	1 714	2 165	2 031	1 923
Einnahmen aus wirtschaftlicher Tätigkeit.....	Mill. EUR	260	287	65	66	57	104	1 188	106
Allgemeine Finanzzuweisungen.....	Mill. EUR	6 450	6 447	1 700	1 826	1 509	1 203	1 739	1 565
Gebühren, sonstige Entgelte.....	Mill. EUR	605	650	157	145	166	191	140	204
Einnahmen der Kapitalrechnung	Mill. EUR	1 020	1 376	395	281	86	354	248	140
darunter									
Veräußerung von Sachvermögen.....	Mill. EUR	242	205	98	23	68	42	61	27
Vermögensübertragungen.....	Mill. EUR	509	493	211	174	- 10	215	60	86
Veräußerung von Beteiligungen.....	Mill. EUR	36	420	1	6	4	5	1	4
Einnahmen ohne besondere Finanzierungsvorgänge	Mill. EUR	16 207	17 026	4 141	4 721	3 574	4 060	5 399	3 980
Finanzierungssaldo	Mill. EUR	- 4 425	- 3 485	- 1 179	- 500	- 1 563	- 1 225	- 912	- 1 114
Nettokreditaufnahme	Mill. EUR	4 080	4 507	225	1 895	1 731	- 150	1 182	843
Schuldenaufnahme am Kreditmarkt.....	Mill. EUR	11 296	12 480	1 019	4 667	3 295	1 698	3 290	3 551
Schuldentilgung am Kreditmarkt.....	Mill. EUR	7 216	7 973	794	2 772	1 564	1 848	2 108	2 708
Stand der Kreditmarktschulden ²	Mill. EUR	48 727	53 163	48 726	50 582	52 955	55 128	54 933	56 995

Steuereinnahmen

Anteil an den Gemeinschaftsteuern und der Gewerbesteuerumlage	Mill. EUR	5 692	5 972	1 345	1 808	1 245	1 622	1 531	1 314
Einkommen- und Körperschaftsteuer.....	Mill. EUR	3 160	2 970	763	831	693	785	854	725
Umsatz- und Einfuhrumsatzsteuer.....	Mill. EUR	2 373	2 812	544	934	486	777	641	522
Gewerbesteuerumlage.....	Mill. EUR	75	43	40	- 2	13	22	4	12
Zinsabschlagsteuer.....	Mill. EUR	158	147	38	45	53	38	33	55
Landessteuern	Mill. EUR	684	722	150	189	169	207	175	201
darunter									
Erbschaftsteuer.....	Mill. EUR	155	166	44	51	35	61	42	49
Grunderwerbsteuer.....	Mill. EUR	220	253	34	59	54	75	56	61
Kraftfahrzeugsteuer.....	Mill. EUR	197	197	43	51	53	45	55	61
Rennwett- und Lotteriesteuer.....	Mill. EUR	74	70	20	18	18	18	13	22
Gemeindesteuern	Mill. EUR	1 262	1 352	276	329	295	342	315	394
darunter									
Grundsteuer.....	Mill. EUR	593	582	125	116	137	116	121	134
Gewerbesteuer (netto).....	Mill. EUR	643	745	146	208	152	220	188	255
Hundesteuer.....	Mill. EUR	11	12	3	3	3	3	3	3
Hebesätze									
Grundsteuer A.....	%	150	150p	150	150	150	150	150	150
Grundsteuer B.....	%	660	660p	660	660	660	660	660	660
Gewerbesteuer.....	%	410	410p	410	410	410	410	410	410

¹ vierteljährliche Kassenergebnisse
ohne Hochschulen und andere
Sonderrechnungen

² am Quartals- bzw. Jahresende