

## Monatsdaten

### + Konjunktur 3 2007

Mit der vorliegenden Veröffentlichung „Monatsdaten + Konjunktur“ gibt das Amt für Statistik Berlin-Brandenburg eine Auswahl aktueller wirtschafts- und konjunkturstatistischer Ergebnisse für das Land Berlin heraus. „Monatsdaten + Konjunktur“ erscheint monatlich und bietet eine umfangreiche Auswahl an Daten und grafischen Übersichten zur aktuellen Entwicklung im Lande. Einige Angaben sind vorläufig und können zu einem späteren Zeitpunkt aktualisiert werden. Abweichungen in den errechneten Werten sind durch Rundungen bedingt. Durch die Bearbeitungsdauer und die unterschiedliche zeitliche Verfügbarkeit der Ausgangsdaten können zum Zeitpunkt der Veröffentlichung bereits einzelne Statistische Berichte jüngeren Datums verfügbar sein. Zu beziehen ist „Monatsdaten + Konjunktur“ als Download auf den Internetseiten des AfS oder über den E-Mail-Service.



## Berlin

## Wirtschaftsindikatoren für Berlin

Beinhalten die grafischen Darstellungen der 14 wichtigsten Wirtschaftsindikatoren über den Zeitraum der letzten vier Jahre. Diese sind auf zwei Seiten zusammenfassend dargestellt.

- 3 Verarbeitendes Gewerbe  
Bauhauptgewerbe  
Baugenehmigungen

- 4 Handel und Gastgewerbe  
Tourismus und Verkehr  
Verbraucherpreise  
Außenhandel  
Gewerbeanzeigen  
Insolvenzen

## Zahlenspiegel für Berlin

Die mit einem vorangestellten > versehenen Positionen in den Tabellen werden von allen Statistischen Ämtern im Zahlenspiegel veröffentlicht.

- 5 Bevölkerungsstand  
Natürliche Bevölkerungsbewegung  
Wanderungen
- 6 Beschäftigte  
Arbeitsmarkt
- 7 Sozialhilfe: Laufende Hilfe zum Lebensunterhalt außerhalb von Einrichtungen  
Wohngeld  
Arbeiterrentenversicherung
- 8 Bautätigkeit  
Abfallentsorgung  
Wasserversorgung und Abwasserbeseitigung
- 9 Landwirtschaft
- 10 Verarbeitendes Gewerbe sowie Bergbau und Gewinnung von Steinen und Erden
- 11 Energie- und Wasserversorgung  
Bauhauptgewerbe/Vorbereitende Baustellenarbeiten, Hoch- und Tiefbau  
Ausbaugewerbe/Bauinstallation und sonstiges Baugewerbe
- 12 Großhandel einschließlich Handelsvermittlung  
Einzelhandel sowie Reparatur von Gebrauchsgütern  
Kfz-Handel, -instandhaltung und -reparatur sowie Tankstellen  
Gastgewerbe

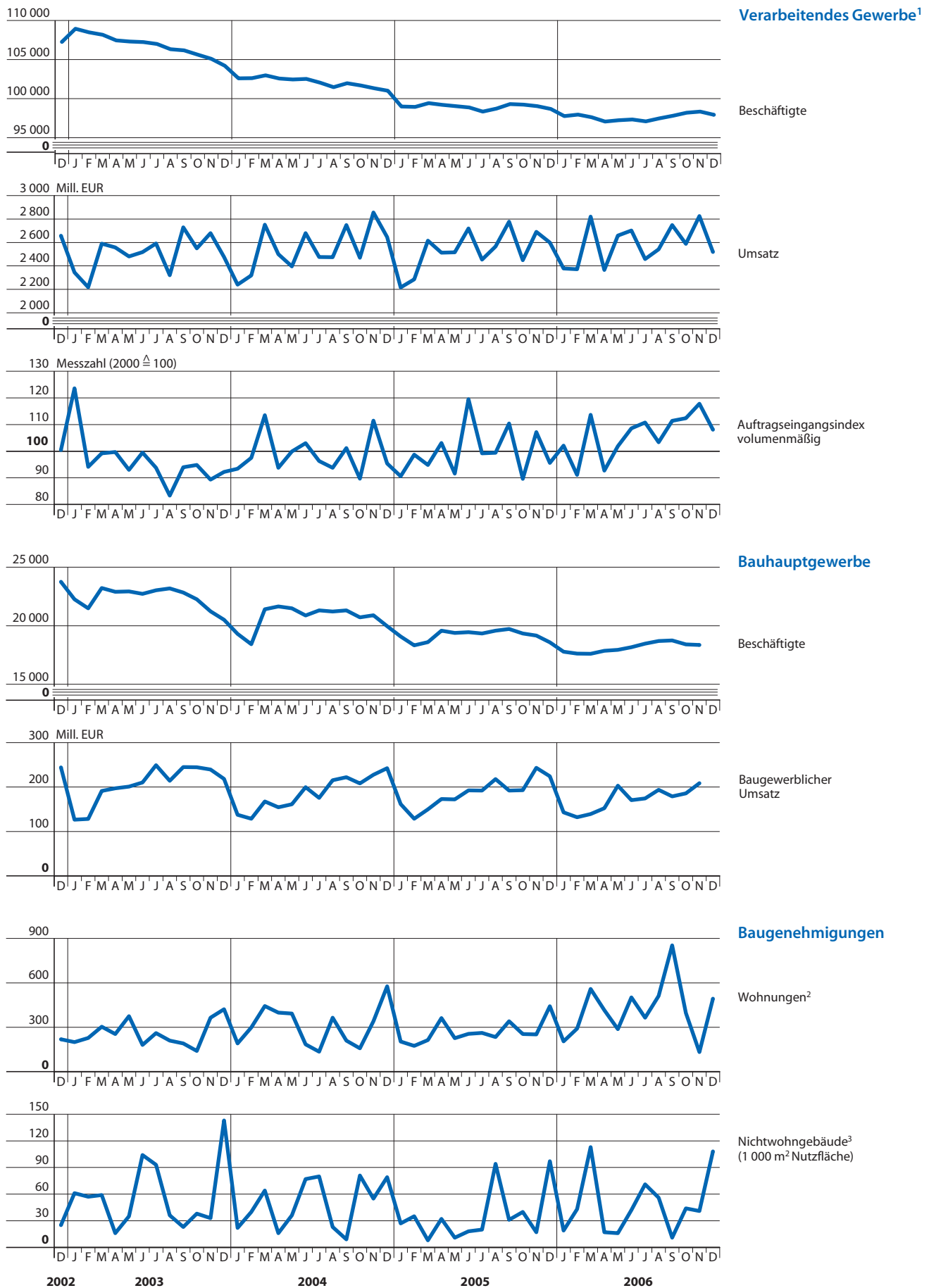
- 13 Tourismus
- 14 Straßenverkehrsunfälle  
Kraftverkehr  
Binnenschifffahrt  
Luftverkehr
- 15 Geld und Kredit
- 16 Ausfuhr (Spezialhandel)  
Einfuhr (Generalhandel)
- 17 Gewerbeanzeigen  
Öffentliche Register  
Insolvenzen  
Handwerk
- 18 Verbraucherpreisindex
- 19 Preisindex für Bauleistungen am Bauwerk - Neubau -
- 20 Durchschnittliche Bruttoverdienste und Arbeitszeiten der Arbeiter im Produzierenden Gewerbe
- 21 Durchschnittliche Bruttoverdienste der Angestellten im Produzierenden Gewerbe, Handel, Kredit- und Versicherungsgewerbe
- 22 Haushalt von Berlin  
Steuereinnahmen

### Zeichenerklärung

- 0 weniger als die Hälfte von 1 in der letzten besetzten Stelle, jedoch mehr als nichts
- nichts vorhanden (genau null)
- Zahlenwert unbekannt oder geheim zu halten
- ... Zahlenwert lag bei Redaktionsschluss noch nicht vor
- ( ) Aussagewert eingeschränkt, da der Wert Fehler aufweisen kann
- / keine Angabe, da Zahlenwert nicht sicher genug
- x Tabellenfach gesperrt, weil Aussage nicht sinnvoll
- p vorläufige Zahl
- r berichtigte Zahl
- D Durchschnitt (bei nicht addierfähigen Größen)

© Amt für Statistik Berlin-Brandenburg  
Dortustraße 46  
14467 Potsdam

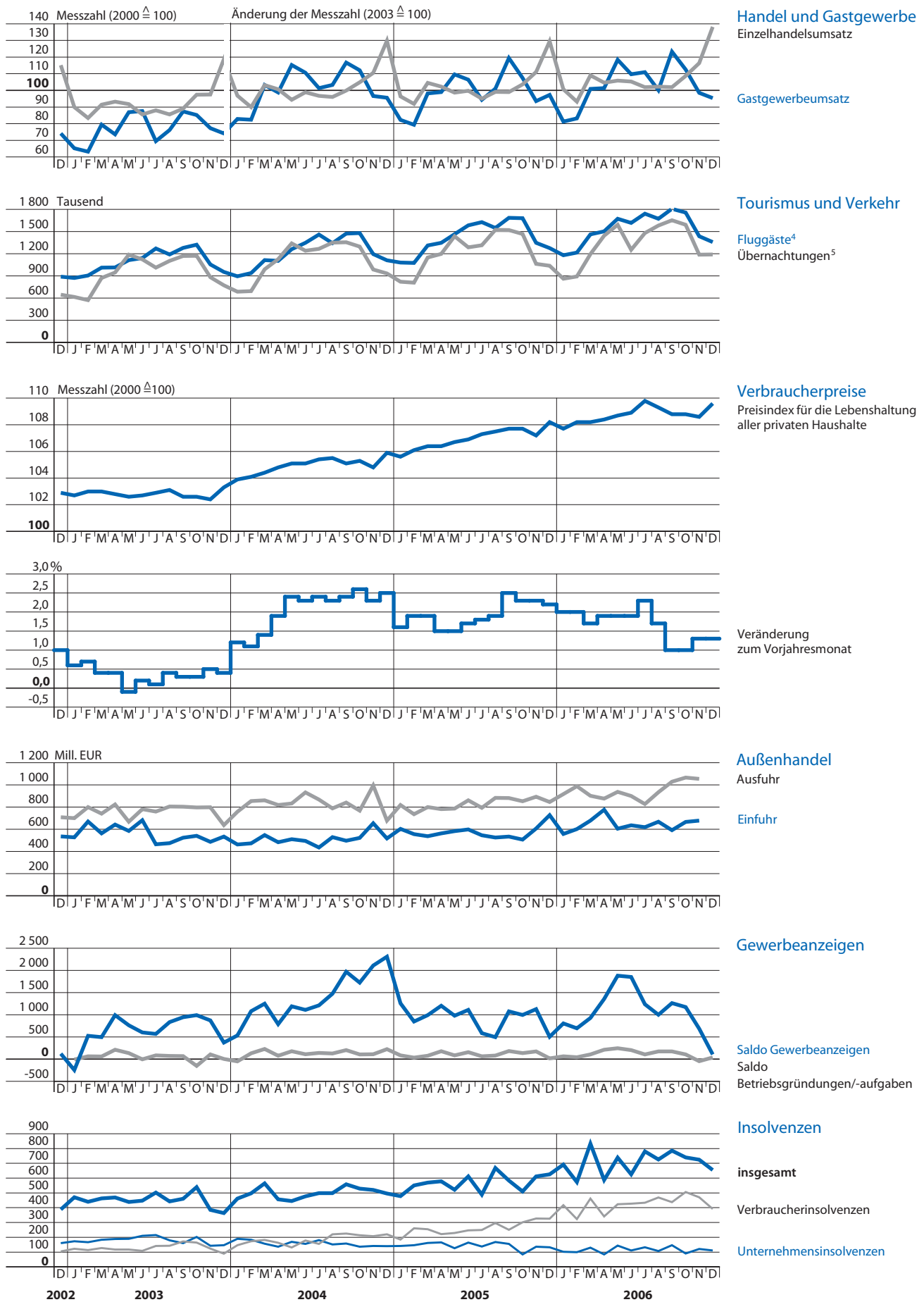
Für nichtgewerbliche Zwecke sind Vervielfältigung und unentgeltliche Verbreitung, auch auszugsweise, mit Quellenangabe gestattet.  
Die Verbreitung, auch auszugsweise, über elektronische Systeme/Datenträger bedarf der vorherigen Zustimmung. Alle übrigen Rechte bleiben vorbehalten.



1 Betriebe von Unternehmen mit im Allgemeinen 20 und mehr Beschäftigten

2 in Neubauten und durch Baumaßnahmen an bestehenden Gebäuden

3 nur Neu- und Wiederaufbau



4 auf den Flughäfen Berlin-Tegel,  
Berlin-Tempelhof und Schönefeld

5 bei Beherbergungsbetrieben mit  
9 oder mehr Betten

Berichtsmerkmal	Einheit	2004	2005	2005			2006		
		Durchschnitt		August	September	Oktober	August	September	Oktober
		1	2	3	4	5	6	7	8

## Bevölkerungsstand

<b>Bevölkerung am Monatsende</b>									
Mitte.....	1000	320,4	321,9	321,7	322,3	322,9	324,9	325,6	326,3
Friedrichshain-Kreuzberg.....	1000	257,2	259,9	260,2	260,7	261,3	264,2	264,9	265,6
Pankow.....	1000	349,2	352,2	352,6	353,0	353,6	356,5	357,0	357,8
Charlottenburg-Wilmersdorf.....	1000	315,0	315,0	314,9	315,2	315,5	315,1	315,2	315,7
Spandau.....	1000	225,8	225,4	225,4	225,4	225,3	224,4	224,4	224,5
Steglitz-Zehlendorf.....	1000	288,5	288,6	288,6	288,7	288,9	288,3	288,6	289,0
Tempelhof-Schöneberg.....	1000	335,0	333,9	333,7	333,6	333,6	332,1	332,1	332,1
Neukölln.....	1000	306,0	305,6	305,6	305,9	305,9	305,7	305,7	305,6
Treptow-Köpenick.....	1000	234,3	235,0	235,3	235,2	235,3	236,2	236,4	236,6
Marzahn-Hellersdorf.....	1000	252,2	251,2	251,1	251,0	250,8	249,9	249,9	249,9
Lichtenberg.....	1000	258,1	258,1	258,0	258,3	258,8	258,9	259,0	259,2
Reinickendorf.....	1000	246,0	245,0	244,9	244,7	244,6	243,7	243,5	243,1
> Berlin .....	1000	3 387,5	3 391,8	3 392,0	3 393,9	3 396,5	3 400,0	3 402,3	3 405,3
und zwar									
Deutsche.....	1000	2 938,1	2 932,2	2 932,3	2 931,6	2 931,2	2 931,1	2 931,3	2 932,6
Ausländer.....	1000	449,4	459,5	459,7	462,3	465,3	468,9	471,1	472,8
männlich.....	1000	1 651,8	1 656,6	1 657,4	1 658,4	1 659,9	1 663,6	1 664,9	1 666,4
weiblich.....	1000	1 735,7	1 735,2	1 734,6	1 735,5	1 736,7	1 736,4	1 737,4	1 739,0

Natürliche Bevölkerungsbewegung <sup>1</sup>

> Eheschließungen .....	Anzahl	1 122	1 005	1 359	1 385	856	1 504	1 340	900
auf 1000 Einwohner und 1 Jahr.....	‰	3,9	3,5	4,7	5,0	3,0	5,2	4,8	3,1
> Lebend Geborene .....	Anzahl	2 454	2 415	2 696	2 589	2 329	2 731	2 619	2 596
auf 1000 Einwohner und 1 Jahr.....	‰	8,5	8,4	9,4	9,3	8,1	9,5	9,4	9,0
> Gestorbene (ohne tot Geborene) .....	Anzahl	2 745	2 665	2 648	2 502	2 347	2 849	2 348	2 407
auf 1000 Einwohner und 1 Jahr.....	‰	9,5	9,3	9,2	9,0	8,1	9,9	8,4	8,3
> Gestorbene im 1. Lebensjahr .....	Anzahl	10	8	6	11	7	6	9	12
auf 1000 lebend Geborene <sup>2</sup> .....	‰	3,9	3,4	2,4	4,4	2,8	2,3	3,5	4,5
> Überschuss der lebend Geborenen(+) oder Gestorbenen(-) .....	Anzahl	- 291	- 251	48	87	- 18	- 118	271	189
auf 1000 Einwohner und 1 Jahr.....	‰	- 1,0	- 0,9	0,2	0,3	- 0,1	- 0,4	1,0	0,7

## Wanderungen

> Zuzüge über die Landesgrenze .....	Anzahl	9 606	9 757	12 049	10 880	11 863	12 232	12 145	13 721
aus den übrigen Bundesländern.....	Anzahl	6 100	6 208	7 781	6 249	7 224	8 125	6 996	8 777
darunter aus dem engeren Verflechtungsraum <sup>3</sup> .....	Anzahl	1 276	1 270	1 429	1 119	1 203	1 443	1 144	1 392
> aus dem Ausland.....	Anzahl	3 505	3 549	4 268	4 631	4 639	4 107	5 149	4 944
> Fortzüge über die Landesgrenze .....	Anzahl	9 465	8 907	11 443	9 067	9 246	11 883	10 083	10 899
in die übrigen Bundesländer.....	Anzahl	6 861	6 568	8 235	7 177	7 873	8 165	7 081	7 999
darunter in den engeren Verflechtungsraum <sup>3</sup> .....	Anzahl	2 348	2 235	2 618	2 100	2 358	2 616	2 172	2 212
> in das Ausland.....	Anzahl	2 604	2 339	3 208	1 890	1 373	3 718	3 002	2 900
> Binnenwanderungen .....	Anzahl	31 904	30 591	33 501	26 701	31 000	31 667	28 254	31 393
von/nach anderen Bezirken.....	Anzahl	13 481	12 723	14 406	11 278	12 664	13 528	11 849	13 199
innerhalb eines Bezirks.....	Anzahl	18 423	17 868	19 095	15 423	18 336	18 139	16 405	18 194
> Wanderungsgewinn(+) oder -verlust(-) über die Landesgrenze .....	Anzahl	141	850	606	1 813	2 617	349	2 062	2 822
gegenüber den übrigen Bundesländern.....	Anzahl	- 761	- 361	- 454	- 928	- 649	- 40	- 85	778
darunter dem engeren Verflechtungsraum <sup>3</sup> .....	Anzahl	- 1 072	- 964	- 1 189	- 981	- 1 155	- 1 173	- 1 028	- 820
dem Ausland.....	Anzahl	902	1 211	1 060	2 741	3 266	389	2 147	2 044
auf 1000 Einwohner und 1 Jahr.....	‰	3,1	3,0	2,1	6,5	9,1	1,2	7,4	9,8
Bevölkerungszu-(+) oder -abnahme(-) <sup>4</sup> ..	Anzahl	- 150	613	682	1 907	2 598	238	2 335	3 018
auf 1000 Einwohner und 1 Jahr.....	‰	- 0,5	2,1	2,4	6,8	9,0	0,8	8,4	10,4

<sup>1</sup> ab Januar 2000 im Berichtsmonat beurkundete Fälle; für Berichtsmonat vorläufige Angaben

<sup>2</sup> berechnet unter Berücksichtigung der Geburtenentwicklung des Berichtszeitraumes und des Vorjahres (Methode Raths)

<sup>3</sup> engerer Verflechtungsraum = ausgewählte Gemeinden der an Berlin grenzenden Großkreise (Gebietsreform in Brandenburg vom 5./6. Dezember 1993)

<sup>4</sup> einschließlich sonstiger Veränderungen

Berichtsmerkmal	Einheit	2005	2006	2004	2005		2006		
		30.06.		Dezember	März	Juni	Dezember	März	Juni
		1	2	3	4	5	6	7	8

## Beschäftigte

> <b>Sozialversicherungspflichtig Beschäftigte am Arbeitsort</b> <sup>1</sup> .....	1000	1 013,8	1 024,5	1 035,9	1 018,5	1 013,8	1 018,5	1 011,1	1 024,5
und zwar									
> Frauen.....	1000	524,8	528,9	536,0	529,7	524,8	528,8	525,9	528,9
> Ausländer/-innen.....	1000	62,3	64,6	63,6	63,0	62,3	61,9	62,8	64,6
> Teilzeitbeschäftigte.....	1000	192,8	201,9	191,1	190,6	192,8	195,3	196,9	201,9
> darunter Frauen.....	1000	145,4	150,6	144,1	143,8	145,4	146,8	147,2	150,6
<b>Sozialversicherungspflichtig Beschäftigte nach Wirtschaftsbereichen</b>									
> Land- und Forstwirtschaft, Fischerei.....	1000	4,3	4,0	4,3	4,0	4,3	3,5	3,3	4,0
> Produzierendes Gewerbe ohne Baugewerbe.....	1000	126,9	125,2	131,0	127,9	126,9	126,9	124,5	125,2
> Baugewerbe.....	1000	49,4	48,8	51,2	47,7	49,4	48,1	46,1	48,8
> Handel, Gastgewerbe und Verkehr.....	1000	238,2	239,9	239,8	237,9	238,2	240,4	237,6	239,9
> Finanzierung, Vermietung und Unternehmensdienstleistungen.....	1000	227,9	237,0	230,4	227,9	227,9	229,0	229,9	237,0
> öffentliche und private Dienstleister.....	1000	366,9	369,5	379,0	372,4	366,9	370,5	369,6	369,5

Berichtsmerkmal	Einheit	2005	2006	2005			2006		
		Durchschnitt		Oktober	November	Dezember	Oktober	November	Dezember
		1	2	3	4	5	6	7	8

Arbeitsmarkt<sup>2</sup>

<b>Arbeitslose am Monatsende</b> <sup>3</sup>									
Mitte.....	Anzahl	35 882	...	35 326	32 852	32 144	35 240	35 028	34 881
Friedrichshain-Kreuzberg.....	Anzahl	34 467	...	32 867	33 286	32 460	27 347	26 537	26 325
Pankow.....	Anzahl	32 197	...	27 804	27 343	27 574	26 601	26 076	26 116
Charlottenburg-Wilmersdorf.....	Anzahl	24 937	...	25 601	25 402	24 776	23 933	23 560	23 377
Spandau.....	Anzahl	21 068	...	20 402	20 909	20 538	18 968	17 604	17 598
Steglitz-Zehlendorf.....	Anzahl	14 332	...	13 927	13 567	14 610	13 162	12 558	12 744
Tempelhof-Schöneberg.....	Anzahl	29 645	...	28 742	28 284	28 040	24 322	23 630	23 209
Neukölln.....	Anzahl	33 893	...	32 371	32 510	32 847	30 146	29 939	29 543
Treptow-Köpenick.....	Anzahl	18 856	...	17 497	17 088	16 927	14 193	13 606	13 808
Marzahn-Hellersdorf.....	Anzahl	28 419	...	27 391	26 710	26 910	24 884	24 277	24 225
Lichtenberg.....	Anzahl	25 016	...	23 390	22 174	22 258	22 800	22 363	22 126
Reinickendorf.....	Anzahl	20 465	...	18 724	18 360	18 700	15 615	15 365	15 509
> Berlin .....	Anzahl	319 178	293 497	304 042	298 485	297 784	277 251	270 577	269 461
und zwar									
> Frauen.....	Anzahl	138 352	127 428	132 441	129 441	128 326	122 434	119 403	118 179
> Ausländer.....	Anzahl	59 515	57 943	58 592	58 015	58 018	56 537	55 809	55 742
im Alter von unter 20 Jahren.....	Anzahl	8 486	7 099	8 144	7 822	7 300	6 752	6 175	5 780
im Alter von 20 bis unter 25 Jahren.....	Anzahl	30 074	26 124	28 466	26 994	26 145	24 580	22 973	22 215
<b>Arbeitslosenquote</b>									
alle ziv. Erwerbspersonen insgesamt <sup>4</sup> .....	%	19,0	17,5	18,1	17,8	17,8	16,5	16,1	16,0
> abh. ziv. Erwerbspersonen insgesamt <sup>5</sup> .....	%	21,5	20,1	20,7	20,3	20,2	19,0	18,6	18,5
und zwar									
> Frauen.....	%	19,0	17,6	18,3	17,9	17,7	17,0	16,5	16,4
> Männer.....	%	24,0	22,5	22,9	22,6	22,6	21,1	20,6	20,6
> Jüngere unter 25 Jahren.....	%	22,2	19,7	21,3	20,3	19,5	18,8	17,5	16,8
> Ausländer.....	%	44,1	41,9	43,5	43,0	43,0	40,4	39,9	39,8
> Kurzarbeiter - Monatsmitte -.....	Anzahl	3 435	•	2 547	2 491	1 931	•	•	•
darunter Frauen.....	Anzahl	•	•	•	•	•	•	•	•
> Offene Stellen - Monatsende -.....	Anzahl	19 056	30 591	23 800	23 453	19 821	36 837	36 171	33 915

1 insgesamt: einschl. Personen „ohne Angabe“ zur Wirtschaftsgliederung

2 Quelle: Bundesagentur für Arbeit: ab Januar 2004 ohne Teilnehmer an Eignungsfeststellungs- und Trainingsmaßnahmen; ab Januar 2005 unter Einschluss der Grundsicherung für Arbeitssuchende

3 nach Angaben der Agenturen für Arbeit Berlin; bedingt durch Probleme bei der Zuordnung zu den Berliner Bezirken ergibt die Addition der Arbeitslosen der Bezirke nicht die Zahl der Arbeitslosen von Berlin insgesamt

4 Arbeitslose in Prozent aller zivilen Erwerbspersonen (wie Fußnote 5 zzgl. Selbständige und mithelfende Familienangehörige)

5 Arbeitslose in Prozent der abhängigen zivilen Erwerbspersonen (sozialversicherungspflichtig und geringfügig Beschäftigte, Beamte und Arbeitslose)

Berichtsmerkmal	Einheit	2004	2005	2004			2005		
		Durchschnitt		2.	3.	4.	2.	3.	4.
		Vierteljahr							
		1	2	3	4	5	6	7	8

## Sozialhilfe:

## Laufende Hilfe zum Lebensunterhalt außerhalb von Einrichtungen

<b>Empfänger</b> .....	Anzahl	269 982	...	270 745	270 475	270 585	...	...	...
und zwar									
weiblich.....	Anzahl	139 890	...	140 400	140 264	139 889	...	...	...
Ausländer.....	Anzahl	73 189	...	73 421	73 008	73 139	...	...	...
unter 18 Jahren.....	Anzahl	95 464	...	95 459	95 948	96 115	...	...	...
<b>Bedarfsgemeinschaften</b> .....	Anzahl	144 256	...	145 149	144 301	143 533	...	...	...
darunter									
Paare mit Kindern.....	Anzahl	19 637	...	19 825	19 910	19 294	...	...	...
Alleinerziehende.....	Anzahl	28 649	...	29 087	29 124	27 639	...	...	...
Einzelne.....	Anzahl	68 836	...	68 272	67 443	71 407	...	...	...
<i>Veränderung gegenüber dem Vorjahreswert</i>									
<b>Empfänger</b> .....	%	3,6	...	3,4	3,7	3,9	...	...	...
und zwar									
weiblich.....	%	2,9	...	2,8	2,9	3,1	...	...	...
Ausländer.....	%	1,4	...	0,7	2,5	2,3	...	...	...
unter 18 Jahren.....	%	4,5	...	4,4	4,5	4,4	...	...	...
<b>Bedarfsgemeinschaften</b> .....	%	2,4	...	2,3	2,5	2,6	...	...	...
darunter									
Paare mit Kindern.....	%	5,1	...	5,6	6,5	2,5	...	...	...
Alleinerziehende.....	%	1,6	...	3,0	2,4	- 1,9	...	...	...
Einzelne.....	%	2,0	...	0,1	0,1	7,4	...	...	...

## Wohngeld

<b>Empfängerhaushalte</b> .....	Anzahl	252 188	45 360	251 548	252 345	263 679	47 882	41 750	39 468
<b>Aufwand</b> .....	1000 EUR	52 120	12 605	52 806	53 870	55 754	13 557	11 818	10 364
<i>Veränderung gegenüber dem Vorjahreswert</i>									
<b>Empfängerhaushalte</b> .....	%	8,7	x	8,1	7,2	10,9	x	x	x
<b>Aufwand</b> .....	%	7,0	x	22,1	- 7,5	2,8	x	x	x

Berichtsmerkmal	Einheit	2003	2004	2004			2005		
		Durchschnitt		Juli	August	September	Juli	August	September
		1	2	3	4	5	6	7	8

## Arbeiterrentenversicherung

<b>Renten insgesamt</b> .....	Anzahl	392 943	390 177	391 562	388 848	388 309	390 604	388 391	387 891
<i>Veränderung gegenüber dem Vorjahreswert</i> .....	%	- 0,7	- 0,7	- 0,5	- 1,0	- 1,0	- 0,2	- 0,1	- 0,1
Rente wegen Alters .....	Anzahl	238 246	239 531	239 585	239 543	239 745	242 643	242 734	242 814
Rente wegen verminderter Erwerbsfähigkeit .....	Anzahl	40 826	36 182	35 958	35 563	35 206	31 446	31 120	30 785
Rente wegen Erwerbsminderung.....	Anzahl	6 263	8 954	9 115	9 280	9 465	11 690	11 830	12 056
Rente wegen Todes .....	Anzahl	102 902	101 179	102 704	100 053	99 799	100 881	98 420	98 132
übrige Leistungen .....	Anzahl	4 706	4 331	4 200	4 409	4 094	3 944	4 287	4 104
<b>Aufwand</b> .....	1000 EUR	281 538	281 056	281 263	281 071	280 130	277 206	277 267	276 578
<i>Veränderung gegenüber dem Vorjahreswert</i> .....	%	1,0	- 0,2	- 0,4	- 0,6	- 0,9	- 1,8	- 1,7	- 2,1
für Rente wegen Alters .....	1000 EUR	186 817	189 541	189 520	189 562	189 883	190 224	190 285	190 277
für Rente wegen verminderter Erwerbsfähigkeit .....	1000 EUR	31 508	27 917	27 746	27 418	27 144	23 930	23 690	23 387
für Rente wegen Erwerbsminderung.....	1000 EUR	4 421	6 221	6 328	6 437	6 559	7 949	8 034	8 202
für Rente wegen Todes .....	1000 EUR	55 479	54 473	54 512	54 271	53 978	52 757	52 357	52 349
für übrige Leistungen .....	1000 EUR	3 314	2 903	3 157	3 382	2 565	2 345	2 900	2 363

Berichtsmerkmal	Einheit	2005	2006	2005			2006		
		Durchschnitt		Oktober	November	Dezember	Oktober	November	Dezember
		1	2	3	4	5	6	7	8

## Bautätigkeit

**Baugenehmigungen**

> Wohngebäude (Neubau).....	Anzahl	193	235	164	147	213	226	149	211
> darunter mit 1 oder 2 Wohnungen.....	Anzahl	190	227	163	141	208	220	145	196
> Rauminhalt.....	1000 m³	138	206	114	119	169	190	124	210
> Wohnfläche.....	1000 m²	28	40	22	26	31	39	23	40
> veranschlagte Kosten der Bauwerke.....	1000 EUR	29 376	44 976	24 867	25 634	35 454	39 357	24 710	49 351
> Nichtwohngebäude (Neubau).....	Anzahl	17	19	14	14	32	20	24	23
> Rauminhalt.....	1000 m³	225	375	260	174	549	264	360	691
> Nutzfläche.....	1000 m²	36	48	40	17	97	44	41	108
> veranschlagte Kosten der Bauwerke.....	1000 EUR	33 239	64 495	58 371	18 640	95 309	38 417	30 704	145 170
> Wohnungen in Wohn- und Nichtwohngebäuden (Neubau und Saldo aus Bau- maßnahmen an bestehenden Gebäuden)....	Anzahl	269	418	254	252	442	396	132	493
> Wohnräume (einschließlich Küchen).....	Anzahl	1 454	1 972	1 320	1 331	1 989	1 861	981	2 066

**Baufertigstellungen**

Wohnungen in Wohn- und Nichtwohngebäuden (Neubau und Saldo aus Bau-  
maßnahmen an bestehenden Gebäuden)....

Anzahl	295	...	296	112	1 891	275	200	...
--------	-----	-----	-----	-----	-------	-----	-----	-----

Berichtsmerkmal	Einheit	2005	2006	2005			2006		
		Durchschnitt		Oktober	November	Dezember	Oktober	November	Dezember
		1	2	3	4	5	6	7	8

## Abfallentsorgung

<b>Beseitigte Abfälle</b> <sup>1</sup> .....	t	90 174	84 254	87 437	89 045	87 900	86 202	84 157	78 976
BSR-Anlieferungen.....	t	81 449	77 604	76 564	78 931	77 744	80 038	78 273	74 457
darunter gemischte Siedlungsabfälle.....	t	76 388	76 218	75 421	77 721	76 410	78 643	76 807	73 057
Fremdanlieferungen.....	t	8 725	6 650	10 873	10 114	10 156	6 164	5 884	4 520
<i>Veränderungen gegenüber dem Vorjahreswert</i>									
<b>Beseitigte Abfälle</b> .....	%	5,8	- 6,6	3,5	2,9	0,3	- 1,4	- 5,5	- 10,2
BSR-Anlieferungen.....	%	1,6	- 4,7	- 3,7	- 3,5	- 5,3	4,5	- 0,8	- 4,3
darunter gemischte Siedlungsabfälle.....	%	- 0,3	- 0,2	- 1,0	- 2,0	- 1,8	4,3	- 1,2	- 4,4
Fremdanlieferungen.....	%	72,0	- 23,8	118,7	111,9	82,4	- 43,3	- 41,8	- 55,5

## Wasserversorgung und Abwasserbeseitigung

**Öffentliche Wasserversorgung**

Trinkwasserförderung.....	1000 m³	17 178	17 438	16 901	16 405	16 383	16 692	16 120	16 133
Veränderung gegenüber dem Vorjahreswert.....	%	- 1,6	1,5	- 1,2	- 0,5	- 0,7	- 1,2	- 1,7	- 1,5

**Öffentlichen Abwasserbeseitigung**

Abwasseranfall <sup>2</sup> .....	1000 m³	18 903	18 645	18 688	17 948	19 003	18 052	18 238	18 374
Veränderung gegenüber dem Vorjahreswert.....	%	- 2,4	- 1,4	0,0	- 11,9	- 0,2	- 3,4	1,0	- 3,3

1 einschl. Laubabfuhr

2 Schmutzwasser einschl. Regenwasseranteil aus der Mischkanalisation

Berichtsmerkmal	Einheit	2005	2006	2005			2006		
		Durchschnitt		Oktober	November	Dezember	Oktober	November	Dezember
		1	2	3	4	5	6	7	8

## Landwirtschaft

**Schlachtungen nach Schlachttier- und Fleischbeschau**

Rinder.....	Stück	6	4	6	6	3	3	10	3
Kälber.....	Stück	3	3	4	3	4	0	7	0
Schweine.....	Stück	50	40	41	67	23	61	32	49
darunter Hausschlachtungen.....	Stück	1	0	4	7	–	0	0	0
> Schlachtmengen (ohne Geflügel) <sup>1</sup> .....	t	6,0	5,5	4,4	7,1	3,3	6,5	7,1	5,3
darunter									
> Rinder (ohne Kälber).....	t	1,6	1,2	0,6	1,8	0,9	0,4	3,1	0,8
> Kälber.....	t	0,3	0,4	0,4	0,3	0,4	0,0	0,9	0,0
> Schweine.....	t	4,0	3,6	3,4	5,0	1,9	5,6	2,9	4,5
> Geflügelfleisch.....	t	•	•	•	•	•	•	•	•
> Eiererzeugung .....	Anzahl	•	•	•	•	•	•	•	•

<sup>1</sup> aus gewerblichen Schlachtungen;  
einschl. Schlachtfette, jedoch ohne  
Innereien

Berichtsmerkmal	Einheit	2005	2006	2005			2006		
		Durchschnitt		Oktober	November	Dezember	Oktober	November	Dezember
		1	2	3	4	5	6	7	8

Verarbeitendes Gewerbe sowie  
Bergbau und Gewinnung von Steinen und Erden <sup>1</sup>

> Betriebe .....	Anzahl	824	806	820	817	816	801	802	802
> Beschäftigte <sup>2</sup> .....	Anzahl	98 976	97 640	99 233	99 021	98 670	98 197	98 323	97 914
Beschäftigte je Betrieb .....	Anzahl	120	121	121	121	121	123	123	122
> Geleistete Arbeitsstunden.....	1000 h	13 162	13 026	12 824	14 001	12 302	13 129	13 931	11 768
Arbeitsstunden je Beschäftigten.....	h	133	133	129	141	125	134	142	120
> Brutto-lohn- und -gehaltsumme.....	Mill. EUR	341,9	348,4	321,7	448,1	336,6	321,5	448,8	364,0
Brutto-lohn- und -gehaltsumme je Beschäftigten.....	EUR	3 455	3 569	3 241	4 525	3 412	3 274	4 565	3 718
> Umsatz .....	Mill. EUR	2 533,2	2 581,8	2 448,9	2 690,5	2 599,2	2 596,6	2 827,2	2 518,5
> darunter Auslandsumsatz .....	Mill. EUR	769,6	803,7	727,1	848,0	759,0	775,3	865,6	827,4
Umsatz je Beschäftigten .....	EUR	25 594	26 442	24 679	27 171	26 342	26 443	28 754	25 722
<i>Veränderungen gegenüber dem Vorjahreswert</i>									
Beschäftigte .....	%	- 3,1	- 1,3	- 2,4	- 2,3	- 2,3	- 1,0	- 0,7	- 0,8
Geleistete Arbeitsstunden.....	%	- 3,2	- 1,0	- 6,0	- 2,8	- 5,0	2,4	- 0,5	- 4,3
Brutto-lohn- und -gehaltsumme.....	%	- 2,1	1,9	- 2,0	- 1,6	- 1,0	–	0,2	8,1
Umsatz .....	%	- 0,5	1,9	- 0,8	- 5,8	- 1,8	6,0	5,1	- 3,1
darunter Auslandsumsatz .....	%	3,5	4,4	9,0	2,9	2,4	6,6	2,1	9,0

Berichtsmerkmal	Einheit	2005	2006	2005			2006		
		Durchschnitt		Oktober	November	Dezember	Oktober	November	Dezember
		1	2	3	4	5	6	7	8

noch: Verarbeitendes Gewerbe sowie  
Bergbau und Gewinnung von Steinen und Erden <sup>1</sup>

Auftragseingangsindizes <sup>2</sup> .....	2000±100	100,0	106,8	89,6	107,2	95,6	112,4	117,8	108,1
davon									
Inland .....	2000±100	86,4	93,4	78,6	93,8	88,4	102,1	99,1	91,2
Ausland .....	2000±100	118,2	124,7	104,2	125,0	105,3	126,1	142,9	130,6
Umsatzindizes <sup>2</sup> .....	2000±100	98,7	104,8	91,7	107,2	97,4	102,5	116,5	106,6
davon									
Inland .....	2000±100	83,8	90,6	78,7	89,1	84,6	91,8	105,1	91,0
Ausland .....	2000±100	119,1	124,0	109,3	132,0	115,0	117,1	132,0	127,8
<i>Veränderungen gegenüber dem Vorjahreswert</i>									
Auftragseingangsindizes.....	%	0,9	6,8	- 0,2	- 3,9	0,3	25,5	10,0	13,0
davon									
Inland .....	%	1,6	8,1	- 7,4	- 6,1	6,8	29,9	5,7	3,1
Ausland .....	%	0,3	5,5	8,4	- 1,6	- 6,2	21,0	14,3	24,0
Umsatzindizes.....	%	0,1	6,2	0,0	0,2	- 1,3	11,8	8,6	9,4
davon									
Inland .....	%	- 0,6	8,1	- 3,5	- 3,2	- 1,6	16,6	18,0	7,6
Ausland .....	%	0,8	4,1	3,6	3,4	- 1,0	7,1	0,0	11,2

<sup>1</sup> Betriebe von Unternehmen mit im  
Allgemeinen 20 und mehr Beschäf-  
tigten

<sup>2</sup> einschließlich der tätigen Inhaber/-  
innen

<sup>3</sup> Volumenindex (ausgewählte Wirt-  
schaftszweige)

Berichtsmerkmal	Einheit	2005	2006	2005			2006		
		Durchschnitt		Oktober	November	Dezember	Oktober	November	Dezember
		1	2	3	4	5	6	7	8

Energie- und Wasserversorgung <sup>1</sup>

> Betriebe .....	Anzahl	12	12	12	12	12	12	12	12
> Beschäftigte .....	Anzahl	11 481	11 004	11 541	11 532	11 499	11 018	10 991	10 844
> Geleistete Arbeitsstunden .....	1000 h	1 626	1 569	1 587	1 714	1 585	1 584	1 684	1 466
> Bruttolohn- und -gehaltssumme .....	1000 EUR	45 143	40 460	41 243	73 031	53 051	39 298	54 138	34 626
> Stromerzeugung (brutto) in öffentlichen Energieversorgungsunternehmen .....	1000 MWh	755,2	758,0	703,4	964,0	1 128,7	630,0	819,0	883,3

Berichtsmerkmal	Einheit	2004	2005	2005			2006		
		Durchschnitt		September	Oktober	November	September	Oktober	November
		1	2	3	4	5	6	7	8

Bauhauptgewerbe/Vorbereitende Baustellenarbeiten, Hoch- und Tiefbau <sup>2</sup>

> Beschäftigte <sup>3</sup> .....	Anzahl	20 709	19 175	19 718	19 329	19 163	18 744	18 410	18 359
> Geleistete Arbeitsstunden .....	1000 h	1 749	1 572	1 823	1 711	1 712	1 732	1 726	1 797
darunter									
> Wohnungsbau .....	1000 h	662	538	619	589	579	634	597	593
> gewerblicher Bau .....	1000 h	607	586	654	624	651	618	627	664
> öffentlicher und Straßenbau .....	1000 h	480	448	550	498	482	480	502	540
> Bruttolohnsumme .....	Mill. EUR	23,8	21,4	22,7	21,5	24,7	22,3	22,6	25,1
> Bruttogehaltssumme .....	Mill. EUR	13,6	12,7	12,2	12,3	14,6	11,2	11,4	13,0
> Baugewerblicher Umsatz (ohne Umsatzsteuer) .....	Mill. EUR	186,7	186,7	192,1	192,8	243,2	178,8	185,6	208,7
darunter									
> Wohnungsbau .....	Mill. EUR	49,3	41,8	42,9	44,3	55,9	46,7	46,3	59,8
> gewerblicher Bau .....	Mill. EUR	86,7	91,6	92,1	90,6	121,7	81,0	83,4	85,7
> öffentlicher und Straßenbau .....	Mill. EUR	50,7	53,3	57,1	58,0	65,6	51,1	55,8	63,1

Berichtsmerkmal	Einheit	2004	2005	2005			2006		
		Durchschnitt		1.	2.	3.	1.	2.	3.
		1	2	Vierteljahr					
		1	2	3	4	5	6	7	8

Ausbaugewerbe/Bauinstallation und sonstiges Baugewerbe <sup>1</sup>

> Beschäftigte <sup>3</sup> .....	Anzahl	10 578	9 658	9 643	9 717	9 773	9 395	9 686	9 715
> Geleistete Arbeitsstunden .....	1000 h	3 121	2 771	2 717	2 760	2 825	2 718	2 797	2 891
> Bruttolohnsumme .....	Mill. EUR	43,8	39,4	37,9	38,7	40,1	36,4	39,2	39,4
> Bruttogehaltssumme .....	Mill. EUR	25,1	22,6	22,6	21,9	22,2	21,7	22,9	21,1
> Baugewerblicher Umsatz (ohne Umsatzsteuer) .....	Mill. EUR	249,0	223,5	166,3	194,1	231,5	173,7	210,8	241,1

<sup>1</sup> Betriebe von Unternehmen mit im Allgemeinen 20 und mehr Beschäftigten

<sup>2</sup> hochgerechnete Ergebnisse

<sup>3</sup> einschl. der tätigen Inhaber

Berichtsmerkmal	Einheit	2005	2006	2005			2006		
		Durchschnitt		Oktober	November	Dezember	Oktober	November	Dezember
		1	2	3	4	5	6	7	8

Großhandel  
einschließlich Handelsvermittlung

> Beschäftigte .....	2003±100	100,7p	96,5p	101,1p	101,0p	100,6p	97,4p	96,9p	97,0p
> Umsatz nominal .....	2003±100	129,3p	146,5p	130,0p	140,3p	147,6p	147,6p	161,3p	181,4p
> Umsatz real .....	2003±100	121,3p	132,9p	118,0p	130,2p	137,0p	136,5p	149,8p	164,7p
<i>Veränderungen gegenüber dem Vorjahreswert</i>									
Beschäftigte .....	%	- 5,1p	- 4,2p	- 6,0p	- 5,7p	- 5,8p	- 3,6p	- 4,1p	- 3,6p
Umsatz nominal .....	%	7,3p	13,3p	2,7p	- 0,2p	6,7p	13,6p	14,9p	22,8p
Umsatz real .....	%	2,8p	9,6p	- 2,0p	- 3,8p	1,3p	15,6p	15,1p	20,2p

Einzelhandel  
sowie Reparatur von Gebrauchsgütern

> Beschäftigte .....	2003±100	97,9p	98,7p	98,0p	98,5p	98,6p	99,4p	100,4p	101,4p
> Umsatz nominal .....	2003±100	102,6p	107,2p	103,6p	111,1p	129,5p	108,7p	116,4p	137,1p
> Umsatz real .....	2003±100	102,7p	107,3p	103,7p	111,5p	130,4p	108,8p	116,7p	138,2p
<i>Veränderungen gegenüber dem Vorjahreswert</i>									
Beschäftigte .....	%	- 3,4p	0,8p	- 3,3p	- 3,0p	- 3,3p	1,4p	2,0p	2,8p
Umsatz nominal .....	%	0,7p	4,6p	- 1,2p	0,6p	- 0,3p	5,0p	4,7p	5,9p
Umsatz real .....	%	0,5p	4,5p	- 1,6p	0,0p	- 0,3p	4,9p	4,6p	6,0p

Kfz-Handel, -instandhaltung  
und -reparatur sowie Tankstellen

> Beschäftigte .....	2003±100	94,6p	92,7p	94,1p	93,7p	93,2p	92,5p	93,1p	92,6p
> Umsatz nominal .....	2003±100	102,7p	106,8p	103,6p	115,9p	99,9p	114,5p	121,4p	111,3p
> Umsatz real .....	2003±100	100,4p	102,7p	100,4p	112,5p	96,8p	110,0p	116,4p	106,5p
<i>Veränderungen gegenüber dem Vorjahreswert</i>									
Beschäftigte .....	%	- 6,1p	- 2,0p	- 7,3p	- 7,5p	- 7,2p	- 1,7p	- 0,6p	- 0,6p
Umsatz nominal .....	%	- 4,4p	4,0p	- 9,8p	5,1p	- 6,4p	10,5p	4,7p	11,4p
Umsatz real .....	%	- 5,3p	2,4p	- 11,4p	3,1p	- 8,6p	9,5p	3,5p	10,0p

Gastgewerbe

> Beschäftigte .....	2003±100	98,3p	93,3p	100,2p	96,3p	92,5p	92,9p	92,9p	92,9p
Beherbergungsgewerbe.....	2003±100	95,6p	101,2p	102,8p	95,0p	93,7p	103,1p	103,5p	102,2p
Gastronomie.....	2003±100	98,3p	87,9p	97,9p	94,7p	89,7p	85,3p	85,1p	85,7p
> Umsatz nominal .....	2003±100	99,0p	103,0p	107,4p	93,6p	97,3p	112,5p	98,5p	95,4p
Beherbergungsgewerbe.....	2003±100	100,6p	117,3p	119,3p	96,1p	98,7p	137,7p	111,5p	98,0p
Gastronomie.....	2003±100	95,9p	90,0p	99,0p	87,2p	94,0p	93,4p	83,5p	90,4p
> Umsatz real .....	2003±100	97,0p	99,6p	105,3p	92,0p	94,2p	108,7p	94,5p	90,6p
Beherbergungsgewerbe.....	2003±100	98,8p	113,3p	117,8p	95,4p	94,7p	133,9p	106,7p	91,9p
Gastronomie.....	2003±100	93,9p	87,1p	96,8p	85,2p	91,6p	90,0p	80,4p	86,5p
<i>Veränderungen gegenüber dem Vorjahreswert</i>									
Beschäftigte .....	%	- 2,4p	- 5,0p	- 2,0p	- 4,7p	- 6,9p	- 7,4p	- 3,5p	0,5p
Beherbergungsgewerbe.....	%	0,4p	5,9p	7,2p	0,2p	- 1,5p	0,3p	9,0p	9,1p
Gastronomie.....	%	- 2,4p	- 10,6p	- 3,8p	- 5,4p	- 9,0p	- 12,9p	- 10,1p	- 4,5p
Umsatz nominal .....	%	- 2,5p	4,0p	- 4,2p	- 3,0p	1,9p	4,7p	5,2p	- 2,0p
Beherbergungsgewerbe.....	%	- 1,9p	16,6p	- 2,1p	- 1,8p	20,3p	15,5p	16,0p	- 0,8p
Gastronomie.....	%	- 2,7p	- 6,1p	- 5,0p	- 4,4p	- 7,8p	- 5,7p	- 4,2p	- 3,9p
Umsatz real .....	%	- 3,7p	2,6p	- 5,3p	- 4,2p	0,9p	3,2p	2,8p	- 3,8p
Beherbergungsgewerbe.....	%	- 3,1p	14,7p	- 3,0p	- 2,8p	19,6p	13,6p	11,9p	- 2,9p
Gastronomie.....	%	- 3,9p	- 7,2p	- 6,1p	- 5,6p	- 8,7p	- 7,0p	- 5,7p	- 5,6p

Berichtsmerkmal	Einheit	2005	2006	2005			2006		
		Durchschnitt		Oktober	November	Dezember	Oktober	November	Dezember
		1	2	3	4	5	6	7	8

# Tourismus<sup>1</sup>

> <b>Gästeankünfte</b> .....	Anzahl	538 710	589 773	626 601	520 227	486 793	682 384	585 779	553 291
> darunter									
von Gästen mit Wohnsitz im Ausland.....	Anzahl	163 054	193 506	196 141	143 690	154 739	221 749	167 063	175 686
> <b>Gästeübernachtungen</b> .....	Anzahl	1 218 360	1 325 864	1 466 535	1 063 592	1 038 008	1 589 705	1 182 768	1 189 640
> darunter									
von Gästen mit Wohnsitz im Ausland.....	Anzahl	418 833	493 766	504 799	346 077	396 296	575 300	393 557	452 551
<i>Veränderungen gegenüber dem Vorjahreswert</i>									
<b>Gästeankünfte</b> .....	%	9,1	9,5	10,9	8,9	8,3	8,9	12,6	13,7
darunter									
von Gästen mit Wohnsitz im Ausland.....	%	18,9	18,7	24,0	22,5	27,9	13,1	16,3	13,5
<b>Gästeübernachtungen</b> .....	%	10,3	8,8	13,2	7,8	11,3	8,4	11,2	14,6
darunter									
von Gästen mit Wohnsitz im Ausland.....	%	19,0	17,9	22,3	20,4	28,1	14,0	13,7	14,2

1 Betriebe ab 9 Betten; ab 2004  
einschließlich Campingplätzen  
(Touristik-Camping)

Berichtsmerkmal	Einheit	2005	2006	2005			2006		
		Durchschnitt		Oktober	November	Dezember	Oktober	November	Dezember
		1	2	3	4	5	6	7	8

Straßenverkehrsunfälle <sup>2</sup>

<b>Unfälle insgesamt</b> .....	Anzahl	10 030	9 959	9 935	10 755	10 376	10 965	11 424	10 455
> Unfälle mit Personen- und Sachschaden <sup>3</sup> .....	Anzahl	1 328	1 352	1 383	1 228	1 092	1 637	1 379	1 225
> Unfälle mit Personenschaden .....	Anzahl	1 153	1 166	1 218	1 044	885	1 431	1 185	984
schwerwiegende Unfälle mit Sachschaden ..	Anzahl	95	100	93	103	120	113	109	119
sonstige Sachschadenunfälle unter Alkoholeinwirkung .....	Anzahl	80	86	72	81	87	93	85	122
sonstige Sachschadenunfälle ohne Alkoholeinwirkung .....	Anzahl	8 701	8 608	8 552	9 527	9 284	9 328	10 045	9 230
> <b>getötete Personen</b> <sup>4</sup> .....	Anzahl	6	6	9	6	6	9	10	8
> <b>verletzte Personen</b> .....	Anzahl	1 367	1 390	1 426	1 222	1 063	1 707	1 388	1 164
<i>Veränderungen gegenüber dem Vorjahreswert</i>									
Unfälle mit Personenschaden .....	%	0,8	1,1	- 3,3	0,4	- 3,3	17,5	13,5	11,2
sonstige Sachschadenunfälle ohne Alkoholeinwirkung .....	%	- 3,9	- 1,1	- 6,4	- 6,2	- 2,0	9,1	5,4	- 0,6

## Kraftverkehr

> <b>Zulassungen fabrikneuer Kraftfahrzeuge</b> <sup>5</sup> ...	Anzahl	8 288	8 787	9 979	8 454	7 973	8 870	10 242	9 333
darunter									
Krafträder .....	Anzahl	389	425	211	151	77	234	204	179
> <b>Personenkraftwagen</b> <sup>6</sup> .....	Anzahl	7 096	7 558	8 807	7 454	7 049	7 924	9 098	8 163
Kraftomnibusse .....	Anzahl	20	16	34	7	12	4	11	38
> <b>Lastkraftwagen</b> .....	Anzahl	655	690	777	736	725	560	813	867

## Binnenschifffahrt

> <b>Güterempfang</b> .....	1 000 t	273,0	284,4	341,9	356,3	266,0	359,5	358,1	387,8
> <b>Güterversand</b> .....	1 000 t	17,8	20,1	18,9	19,9	23,6	23,7	19,5	32,4

Luftverkehr <sup>7</sup>

<b>Flugbewegungen</b> <sup>8</sup> .....	Anzahl	17 861	18 565	19 627	17 945	16 445	19 419	18 262	16 625
darunter Linienverkehr .....	Anzahl	15 756	16 265	17 090	16 174	15 195	17 194	16 322	15 077
<b>Fluggäste</b> .....	Anzahl	1 418 445	1 534 541	1 678 998	1 347 309	1 275 726	1 755 389	1 436 932	1 356 227
Inland .....	Anzahl	565 051	596 415	591 700	627 724	566 628	641 341	653 269	572 157
Ausland .....	Anzahl	853 394	938 876	1 087 298	719 585	709 098	1 114 048	783 663	784 070
<i>Veränderungen gegenüber dem Vorjahreswert</i>									
<b>Flugbewegungen</b> .....	%	9,2	3,9	10,8	8,6	8,3	- 1,1	1,8	1,1
darunter Linienverkehr .....	%	10,4	3,2	11,8	10,5	11,2	0,6	0,9	- 0,8
<b>Fluggäste</b> .....	%	15,7	8,2	13,5	12,9	14,9	4,5	6,7	6,3
Inland .....	%	4,0	5,6	1,9	5,7	10,3	8,4	4,1	1,0
Ausland .....	%	25,0	10,0	21,0	19,9	19,0	2,5	8,9	10,6

1 von der Polizei erfasste Unfälle  
2 schwerwiegender Unfall mit Sachschaden (im engeren Sinne) und sonstiger Sachschaden unter Alkoholeinwirkung

3 einschl. der innerhalb von 30 Tagen an Unfallfolgen gestorbenen Personen  
4 Angaben des Kraftfahrt-Bundesamtes

5 Fahrzeuge zur Personenbeförderung mit höchstens 8 Sitzplätzen außer dem Fahrersitz

6 Quelle: Statistisches Bundesamt: Berlin-Tegel, Berlin-Tempelhof und Schönefeld

7 Linien-, Gelegenheits- und Überführungsflüge

Berichtsmerkmal	Einheit	2004	2005	2004	2005			2006	
		Durchschnitt		4.	1.	2.	4.	1.	2.
				Vierteljahr					
		1	2	3	4	5	6	7	8

## Geld und Kredit

**Kredite und Einlagen <sup>1,2</sup>**

<b>insgesamt</b> .....	Mill. EUR	95 772	99 209	95 037	97 877	98 222	100 478	98 812	99 484
<b>darunter</b>									
Kredite an inländischen Nichtbanken <sup>3</sup> .....	Mill. EUR	91 963	95 481	91 483	94 186	94 465	97 014	95 338	95 637
Kurzfristige Kredite.....	Mill. EUR	12 188	11 527	11 912	11 233	11 050	11 557	11 405	10 946
an Unternehmen und Privatpersonen.....	Mill. EUR	11 579	10 958	10 991	11 123	10 890	10 496	10 891	10 064
an öffentliche Haushalten.....	Mill. EUR	609	569	921	110	160	1 061	514	882
Mittelfristige Kredite.....	Mill. EUR	4 808	5 291	5 025	5 259	5 425	5 157	5 317	5 369
an Unternehmen und Privatpersonen.....	Mill. EUR	4 108	4 538	4 344	4 574	4 575	4 311	4 400	4 484
an öffentliche Haushalten.....	Mill. EUR	700	753	681	685	850	846	917	885
Langfristige Kredite.....	Mill. EUR	74 967	78 664	74 546	77 694	77 990	80 300	78 616	79 322
an Unternehmen und Privatpersonen.....	Mill. EUR	63 666	65 491	63 387	65 239	65 550	65 506	66 647	66 994
an öffentliche Haushalten.....	Mill. EUR	11 301	13 173	11 159	12 455	12 440	14 794	11 969	12 328
<b>Einlagen und aufgenommene Kredite <sup>4</sup></b>									
von Nichtbanken .....	Mill. EUR	84 685	94 018	86 785	94 676	92 202	96 407	97 924	100 237
Sichteinlagen und Termineinlagen <sup>5</sup> .....	Mill. EUR	71 009	77 846	73 081	78 326	76 036	80 249	81 891	84 306
von Unternehmen und Privatpersonen....	Mill. EUR	58 340	64 374	60 098	64 513	62 496	66 706	66 909	68 764
von öffentliche Haushalten <sup>6</sup> .....	Mill. EUR	10 109	10 820	10 537	10 849	10 815	11 062	11 602	12 582
Spareinlagen.....	Mill. EUR	13 426	16 170	13 704	16 340	16 166	16 158	16 033	15 931
<b>Gutschriften auf Sparkonten</b>									
<b>(ohne Zinsgutschriften)</b> .....	Mill. EUR	1 529	1 738	1 438	1 896	1 729	1 597	2 004	1 960
<b>Zinsgutschriften</b> .....	Mill. EUR	76	80	242	18	17	271	20	14
<b>Lastschriften auf Sparkonten</b> .....	Mill. EUR	1 701	1 878	1 498	1 966	1 918	1 729	2 140	2 075
<b>Wechselproteste</b> .....	Stück	72	42	72	34	48	43	25	27
<b>Wechselsumme</b> .....	Mill. EUR	0	0	0	0	0	0	0	0

1 Die Angaben – jeweils am Ende des Vierteljahres – umfassen die in Berlin tätigen inländischen Banken (bis 1998 inländische Kreditinstitute) sowie die Zweigstellen von Banken mit Sitz in anderen Bundesländern, soweit sie zur Regionalstatistik melden.

2 ohne Postbankdienste, Kapitalanlagegesellschaften, Bürgschaftsbanken; ab 1999 einschl. Bausparkassen

3 ab 1999 einschl. Kredite an Bausparkassen; ohne Schatzwechselkredite, Wertpapierbestände und Ausgleichsforderungen

4 ab 1999 ohne Verbindlichkeiten gegenüber Bausparkassen

5 einschl. Sparbriefe; ab 1999 ohne Treuhandkredite

6 ohne Verbindlichkeiten gegenüber ausländischen Nichtbanken

Berichtsmerkmal	Einheit	2004	2005	2005			2006		
		Durchschnitt		September	Oktober	November	September	Oktober	November
		1	2	3	4	5	6	7	8

Ausfuhr (Spezialhandel) <sup>1</sup>

> <b>Ausfuhr insgesamt</b> .....	Mill. EUR	832,7	827,6	881,2	852,5	893,9	1 028,7	1 065,7	1 054,1
> Güter der Ernährungswirtschaft.....	Mill. EUR	71,6	68,6	72,4	86,4	68,5	73,0	97,6	79,6
> Güter der gewerblichen Wirtschaft.....	Mill. EUR	725,3	724,5	771,5	730,6	787,0	919,5	924,8	936,9
> Rohstoffe.....	Mill. EUR	0,7	0,9	0,7	1,0	0,6	0,9	1,1	1,0
> Halbwaren.....	Mill. EUR	5,8	7,4	7,4	9,7	6,3	8,0	11,1	9,4
> Fertigwaren.....	Mill. EUR	718,8	716,2	763,4	719,9	780,1	910,6	912,5	926,5
> Vorerzeugnisse.....	Mill. EUR	58,9	46,7	33,3	52,5	37,5	45,7	73,6	42,2
> Enderzeugnisse.....	Mill. EUR	659,9	669,6	730,1	667,4	742,7	864,9	838,9	884,4
<b>Ausfuhr nach</b>									
> Europa.....	Mill. EUR	583,9	562,0	588,0	570,5	603,8	633,3	711,9	658,3
darunter									
> EU-Länder.....	Mill. EUR	469,2	449,7	486,4	462,1	501,8	471,9	565,9	490,7
darunter EURO-Zone.....	Mill. EUR	311,8	293,8	330,6	312,5	336,6	316,6	369,7	316,4
EFTA-Länder.....	Mill. EUR	29,6	24,7	19,7	23,5	21,2	25,9	29,0	27,5
übrige Länder.....	Mill. EUR	85,1	87,6	81,9	85,0	80,9	135,5	117,0	140,1
> Afrika.....	Mill. EUR	17,6	19,6	20,9	22,8	30,0	40,8	19,9	31,6
> Amerika.....	Mill. EUR	89,6	107,4	118,2	119,5	127,5	171,1	157,6	166,4
darunter NAFTA-Länder.....	Mill. EUR	73,0	86,6	98,9	95,4	111,5	151,4	126,3	134,5
> Asien.....	Mill. EUR	131,8	130,1	148,7	130,2	126,4	170,2	165,3	187,6
darunter ASEAN-Länder.....	Mill. EUR	19,1	13,9	12,8	9,6	11,7	16,6	18,4	16,0
> Australien, Ozeanien und übrige Gebiete.....	Mill. EUR	9,7	8,3	5,3	9,3	6,1	13,3	11,1	10,2

Einfuhr (Generalhandel) <sup>1</sup>

> <b>Ausfuhr insgesamt</b> .....	Mill. EUR	510,4	574,0	534,1	507,2	606,3	592,3	666,7	678,8
> Güter der Ernährungswirtschaft.....	Mill. EUR	62,5	84,6	79,7	70,6	79,6	84,8	106,8	78,7
> Güter der gewerblichen Wirtschaft.....	Mill. EUR	408,6	443,6	410,4	397,6	479,2	457,8	503,2	542,4
> Rohstoffe.....	Mill. EUR	10,1	7,2	5,3	3,9	11,5	3,1	13,5	8,9
> Halbwaren.....	Mill. EUR	10,7	11,1	10,7	7,4	15,4	9,5	15,0	25,5
> Fertigwaren.....	Mill. EUR	387,8	425,3	394,4	386,3	452,4	445,2	474,7	508,0
> Vorerzeugnisse.....	Mill. EUR	56,4	57,5	59,9	56,1	64,7	70,2	85,4	73,2
> Enderzeugnisse.....	Mill. EUR	331,4	367,8	334,5	330,1	387,7	375,0	389,3	434,8
<b>Einfuhr aus</b>									
> Europa.....	Mill. EUR	371,9	411,6	400,0	385,8	454,5	425,7	517,3	447,0
darunter									
> EU-Länder.....	Mill. EUR	325,0	367,4	356,5	335,7	400,2	386,7	466,7	395,6
darunter EURO-Zone.....	Mill. EUR	202,3	234,3	215,7	229,5	253,3	246,9	282,4	252,1
EFTA-Länder.....	Mill. EUR	24,9	22,8	20,8	25,7	19,0	23,5	27,8	30,8
übrige Länder.....	Mill. EUR	22,0	21,4	22,7	24,4	35,3	15,5	22,8	20,6
> Afrika.....	Mill. EUR	5,3	7,4	6,3	4,5	3,6	6,2	5,7	6,1
> Amerika.....	Mill. EUR	68,6	92,1	70,2	61,9	84,4	92,3	77,5	85,5
darunter NAFTA-Länder.....	Mill. EUR	63,8	85,0	60,9	55,9	77,0	87,1	65,8	79,7
> Asien.....	Mill. EUR	62,6	60,7	53,4	52,0	60,9	65,6	64,0	138,2
darunter ASEAN-Länder.....	Mill. EUR	13,0	10,4	7,7	9,2	8,5	10,1	9,4	11,6
> Australien, Ozeanien und übrige Gebiete.....	Mill. EUR	2,0	2,3	4,2	3,0	2,9	2,6	2,3	2,0

<sup>1</sup> Wegen der unterschiedlichen Abgrenzung von Spezialhandel und Generalhandel ist eine Saldierung der Ein- und Ausfuhrergebnisse nicht vertretbar.

Berichtsmerkmal	Einheit	2005	2006	2005			2006		
		Durchschnitt		Oktober	November	Dezember	Oktober	November	Dezember
		1	2	3	4	5	6	7	8

Gewerbeanzeigen<sup>1</sup>

> Gewerbebeanmeldungen .....	Anzahl	3 685	3 814	3 733	3 889	3 384	3 806	3 473	2 936
darunter Neugründungen.....	Anzahl	734	748	761	846	670	741	680	596
> Gewerbeabmeldungen .....	Anzahl	2 741	2 731	2 735	2 761	2 880	2 631	2 787	2 828
darunter Auflösungen.....	Anzahl	636	629	624	671	652	632	727	555

Berichtsmerkmal	Einheit	2005	2006	2005			2006		
		Durchschnitt		Oktober	November	Dezember	Oktober	November	Dezember
		1	2	3	4	5	6	7	8

## Öffentliche Register

## Neueintragungen

## Handelsregister A

(Einzelfirmen und Personengesellschaften).....	Anzahl	122	136	114	122	134	118	135	183
Handelsregister B (Kapitalgesellschaften).....	Anzahl	351	421	325	386	404	390	523	480

## Löschungen

## Handelsregister A

(Einzelfirmen und Personengesellschaften).....	Anzahl	80	90	80	79	82	74	90	81
Handelsregister B (Kapitalgesellschaften).....	Anzahl	339	284	302	345	321	268	267	192

Berichtsmerkmal	Einheit	2005	2006	2005			2006		
		Durchschnitt		Oktober	November	Dezember	Oktober	November	Dezember
		1	2	3	4	5	6	7	8

## Insolvenzen

> Beantragte Insolvenzverfahren .....	Anzahl	566	705	510	612	626	740	725	655
und zwar									
eröffnet.....	Anzahl	442	626	430	502	504	676	657	580
mangels Masse abgelehnt.....	Anzahl	116	73	72	104	118	55	62	67
> Unternehmen.....	Anzahl	144	115	85	137	132	91	121	111
eröffnet.....	Anzahl	55	63	36	48	43	54	71	65
mangels Masse abgelehnt.....	Anzahl	88	52	49	89	89	37	50	46
> ehemals selbständig Tätige <sup>2</sup> .....	Anzahl	138	146	102	121	131	130	112	123
> natürliche Personen <sup>3</sup> , Nachlässe.....	Anzahl	26	19	22	27	37	13	22	29
> Verbraucher.....	Anzahl	262	425	301	327	326	506	470	392
> Voraussichtliche Forderungen .....	1000 EUR	224 961	186 207	124 472	152 579	141 812	147 002	174 049	102 956

Berichtsmerkmal	Einheit	2004	2005	2005			2006		
		Durchschnitt		1.	2.	3.	1.	2.	3.
				Vierteljahr					
		1	2	3	4	5	6	7	8

## Handwerk

> Beschäftigte .....	30.9.2003 ±100	90,9	87,9	86,4	86,5	89,9	84,0	83,1	88,1
> Umsatz .....	2003±100	95,2	95,7	80,2	94,2	100,6	84,1	95,2	102,0

## Veränderungen gegenüber dem Vorjahreswert

Beschäftigte .....	%	- 8,2	- 3,3	- 3,9	- 1,8	- 2,2	- 2,8	- 3,9	- 2,0
Umsatz .....	%	- 4,8	0,6	- 2,4	3,1	3,7	4,8	1,1	1,4

1 ohne Automatenaufsteller und Reisegewerbe

2 Nachweis erst ab Januar 2002 möglich

3 beispielsweise Gesellschafter oder Mithafter

Berichtsmerkmal	Einheit	2005	2006	2005			2006		
		Durchschnitt		Oktober	November	Dezember	Oktober	November	Dezember
		1	2	4	5	6	7	8	9

## Verbraucherpreisindex

> <b>Gesamtlebenshaltung</b> .....	2000±100	107,0	108,8	107,7	107,2	108,2	108,8	108,6	109,6
Nahrungsmittel und alkoholfreie Getränke.....	2000±100	103,2	105,6	102,2	102,0	102,6	106,0	106,4	106,6
Alkoholische Getränke, Tabakwaren.....	2000±100	128,4	133,1	131,3	131,2	131,3	136,8	137,0	136,6
Bekleidung und Schuhe.....	2000±100	86,8	83,5	86,6	86,6	86,5	83,7	83,9	83,5
Wohnung, Wasser, Strom, Gas und andere Brennstoffe.....	2000±100	110,8	114,3	112,4	112,3	112,3	114,5	114,3	114,2
Einrichtungsgegenstände (Möbel), Apparate, Geräte und Ausrüstungen für den Haushalt sowie deren Instandhaltung.....	2000±100	99,9	100,1	99,7	99,7	99,7	100,2	100,3	100,3
Gesundheitspflege.....	2000±100	127,1	128,1	127,2	127,2	127,3	128,5	128,5	128,6
Verkehr.....	2000±100	112,5	115,3	115,1	112,9	113,3	113,5	113,4	114,0
Nachrichtenübermittlung .....	2000±100	94,3	91,5	93,5	92,8	92,4	91,2	90,7	90,6
Freizeit, Unterhaltung und Kultur.....	2000±100	95,9	95,7	95,6	94,0	99,9	95,9	94,3	100,1
Bildungswesen.....	2000±100	130,8	132,0	131,2	131,2	131,2	132,8	132,8	132,8
Beherbergungs- und Gaststätten- dienstleistungen.....	2000±100	105,2	107,6	104,8	104,4	109,6	107,9	107,6	112,4
Andere Waren und Dienstleistungen.....	2000±100	107,5	108,0	107,4	107,6	107,5	108,0	108,4	108,4
<i>Veränderung gegenüber dem Vorjahreswert</i>									
<b>Gesamtlebenshaltung</b> .....	%	1,9	1,7	2,3	2,3	2,2	1,0	1,3	1,3
Nahrungsmittel und alkoholfreie Getränke.....	%	0,4	2,3	0,9	0,6	0,2	3,7	4,3	3,9
Alkoholische Getränke, Tabakwaren.....	%	7,9	3,7	9,6	9,7	3,4	4,2	4,4	4,0
Bekleidung und Schuhe.....	%	-1,7	-3,8	-1,3	-1,4	-1,6	-3,3	-3,1	-3,5
Wohnung, Wasser, Strom, Gas und andere Brennstoffe.....	%	3,3	3,2	3,8	3,9	3,8	1,9	1,8	1,7
Einrichtungsgegenstände (Möbel), Apparate, Geräte und Ausrüstungen für den Haushalt sowie deren Instandhaltung.....	%	-0,2	0,2	-0,3	-0,2	-0,2	0,5	0,6	0,6
Gesundheitspflege.....	%	2,3	0,8	1,2	1,1	1,1	1,0	1,0	1,0
Verkehr.....	%	4,3	2,5	4,4	4,0	5,6	-1,4	0,4	0,6
Nachrichtenübermittlung .....	%	-1,4	-3,0	-1,8	-2,3	-2,5	-2,5	-2,3	-1,9
Freizeit, Unterhaltung und Kultur.....	%	-0,8	-0,2	-0,4	-0,6	-0,2	0,3	0,3	0,2
Bildungswesen.....	%	0,2	0,9	0,6	0,6	0,6	1,2	1,2	1,2
Beherbergungs- und Gaststätten- dienstleistungen.....	%	1,1	2,3	1,6	1,5	1,9	3,0	3,1	2,6
Andere Waren und Dienstleistungen.....	%	0,3	0,5	0,6	0,7	0,7	0,6	0,7	0,8

Berichtsmerkmal	Einheit	2004	2005	2005			2006		
		Durchschnitt		Mai	August	November	Mai	August	November
		1	2	3	4	5	6	7	8

Preisindex für Bauleistungen am Bauwerk  
- Neubau - <sup>1</sup>

> Wohngebäude insgesamt.....2000±100		97,8	98,5	98,4	98,4	98,5	99,7	101,1	101,6
Ein-/Zweifamiliengebäude.....2000±100		97,6	98,3	98,2	98,2	98,3	99,4	100,8	101,4
Mehrfamiliengebäude.....2000±100		98,3	99,1	99,0	99,1	99,1	100,6	101,9	102,4
Gemischtgenutzte Gebäude.....2000±100		98,4	99,0	98,9	99,0	99,0	100,3	101,6	102,1
Bürogebäude.....2000±100		100,2	101,6	101,5	101,6	101,6	102,9	104,1	104,7
Gewerbliche Betriebsgebäude.....2000±100		100,8	103,0	102,9	103,1	103,2	104,7	106,3	106,8
Straßenbau.....2000±100		96,4	95,9	95,6	95,2	96,6	97,4	97,6	98,9
Brücken im Straßenbau.....2000±100		99,1	102,1	101,9	102,3	102,5	103,7	105,6	105,5
Ortskanäle.....2000±100		96,7	99,0	98,5	98,9	99,6	100,2	100,6	101,3
Wohngebäude - Bauleistungen insgesamt...2000±100		97,8	98,6	98,4	98,9	98,6	99,9	101,1	101,6
Instandhaltung von Mehrfamiliengebäuden ohne Schönheitsreparaturen.....2000±100		99,0	99,7	99,1	99,5	99,9	100,5	101,6	102,7
Schönheitsreparaturen in einer Wohnung.....2000±100		92,7	91,2	90,4	91,3	90,8	91,6	91,5	91,7
<i>Veränderungen gegenüber dem Vorjahreswert</i>									
Wohngebäude insgesamt.....	%	0,9	0,7	0,6	0,3	0,0	1,3	2,7	3,1
Gemischtgenutzte Gebäude.....	%	1,1	0,6	0,6	0,3	- 0,1	1,4	2,6	3,1
Bürogebäude.....	%	1,4	1,4	1,4	1,0	0,6	1,4	2,5	3,1
Gewerbliche Betriebsgebäude.....	%	1,8	2,2	2,3	1,8	1,3	1,7	3,1	3,5
Straßenbau.....	%	- 2,0	- 0,5	0,0	- 1,0	0,0	1,9	2,5	2,4
Ortskanäle.....	%	- 0,3	2,4	3,0	2,3	1,7	1,7	1,7	1,7
Wohngebäude - Bauleistungen insgesamt..	%	0,9	0,8	0,7	0,5	0,1	1,5	2,5	3,0

<sup>1</sup> Neubau in konventioneller Bauart,  
Bauleistungen am Bauwerk

Berichtsmerkmal	Einheit	2005	2006	2005			2006		
		Durchschnitt <sup>1</sup>		April	Juli	Oktober	April	Juli	Oktober
		1	2	3	4	5	6	7	8

Durchschnittliche Bruttoverdienste und Arbeitszeiten  
der Arbeiter im Produzierenden Gewerbe <sup>2</sup>

> Bruttomonatsverdienste.....	EUR	2 529	2 572	2 520	2 532	2 545	2 556	2 595	2 606
> Männliche Arbeiter .....	EUR	2 608	2 652	2 599	2 610	2 625	2 637	2 676	2 687
> Weibliche Arbeiter.....	EUR	2 110	2 138	2 103	2 122	2 118	2 119	2 148	2 157

**Bruttowochenverdienste**

Alle Arbeiter.....	EUR	582	592	580	583	586	588	597	600
Veränderung gegenüber dem Vorjahreswert ....	%	1,2	1,7	0,9	0,9	0,9	1,4	2,4	2,4
Männliche Arbeiter.....	EUR	600	610	598	601	604	607	616	618
Veränderung gegenüber dem Vorjahreswert ..	%	1,0	1,7	0,8	0,7	0,7	1,5	2,5	2,3
Leistungsgruppe 1 <sup>3</sup> .....	EUR	648	660	647	649	650	654	667	668
Leistungsgruppe 2 <sup>4</sup> .....	EUR	530	540	526	529	537	536	546	550
Leistungsgruppe 3 <sup>5</sup> .....	EUR	462	472	461	462	468	484	473	478
Weibliche Arbeiter.....	EUR	486	492	484	488	487	488	494	496
Veränderung gegenüber dem Vorjahreswert...	%	1,3	1,2	1,0	1,5	1,0	0,8	1,2	1,8
Leistungsgruppe 1 <sup>3</sup> .....	EUR	564	572	563	568	569	567	575	577
Leistungsgruppe 2 <sup>4</sup> .....	EUR	490	498	487	492	492	491	501	503
Leistungsgruppe 3 <sup>5</sup> .....	EUR	436	433	436	439	434	433	433	434

**Bruttostundenverdienste**

> Alle Arbeiter.....	EUR	15,47	15,66	15,46	15,48	15,51	15,55	15,70	15,74
Veränderung gegenüber dem Vorjahreswert ....	%	1,0	1,2	0,9	1,2	1,0	0,6	1,4	1,5
> Männliche Arbeiter.....	EUR	15,91	16,09	15,89	15,90	15,94	15,98	16,13	16,16
Veränderung gegenüber dem Vorjahreswert...	%	1,1	1,1	0,8	1,2	1,0	0,6	1,4	1,4
Leistungsgruppe 1 <sup>3</sup> .....	EUR	17,28	17,52	17,28	17,28	17,29	17,36	17,63	17,62
Leistungsgruppe 2 <sup>4</sup> .....	EUR	13,93	14,12	13,87	13,89	14,00	14,00	14,17	14,23
Leistungsgruppe 3 <sup>5</sup> .....	EUR	12,04	12,08	12,04	12,10	12,04	12,28	11,95	12,06
> Weibliche Arbeiter.....	EUR	13,13	13,25	13,11	13,19	13,17	13,16	13,29	13,33
Veränderung gegenüber dem Vorjahreswert...	%	1,1	0,9	0,9	1,4	1,1	0,4	0,8	1,2
Leistungsgruppe 1 <sup>3</sup> .....	EUR	15,22	15,33	15,18	15,32	15,35	15,24	15,40	15,41
Leistungsgruppe 2 <sup>4</sup> .....	EUR	13,35	13,51	13,31	13,39	13,40	13,36	13,56	13,63
Leistungsgruppe 3 <sup>5</sup> .....	EUR	11,66	11,53	11,69	11,74	11,58	11,56	11,53	11,50

**Bezahlte Wochenarbeitszeiten  
(einschl. Mehrarbeitsstunden)**

Alle Arbeiter.....	Std.	37,6	37,8	37,5	37,7	37,8	37,8	38,0	38,1
Veränderung gegenüber dem Vorjahreswert ....	%	- 0,3	0,5	0,0	- 0,3	- 0,3	0,8	0,8	0,8
Männliche Arbeiter.....	Std.	37,7	37,9	37,6	37,8	37,9	38,0	38,2	38,3
Veränderung gegenüber dem Vorjahreswert ..	%	- 0,3	0,5	37,6	- 0,5	- 0,3	1,1	1,1	1,1
Weibliche Arbeiter.....	Std.	37,0	37,1	36,9	37,0	37,0	37,1	37,2	37,2
Veränderung gegenüber dem Vorjahreswert...	%	0,3	0,3	36,9	0,0	0,0	0,5	0,5	0,5

**Arbeiter (nur männlich) im Handwerk <sup>6</sup>**

Bruttowochenverdienste.....	EUR	436	433
Bezahlte Wochenstunden.....	Std.	38,2	38,5

<sup>1</sup> gewichteter Durchschnitt aus den Erhebungsmonaten Januar, April, Juli, Oktober

<sup>2</sup> ab Januar 2000 neuer Berichtskreis – Handwerk nur im Hoch- und Tiefbau

<sup>3</sup> Facharbeiter  
<sup>4</sup> angelernte Arbeiter  
<sup>5</sup> ungelernte Arbeiter

<sup>6</sup> Erhebungsmonat Mai  
<sup>7</sup> Berichtskreiswechselbereinigte Veränderung

Berichtsmerkmal	Einheit	2005	2006	2005			2006		
		Durchschnitt <sup>1</sup>		April	Juli	Oktober	April	Juli	Oktober
		1	2	3	4	5	6	7	8

Durchschnittliche Bruttoverdienste der Angestellten  
im Produzierenden Gewerbe, Handel,  
Kredit- und Versicherungsgewerbe <sup>2</sup>

> <b>Bruttomonatsverdienste</b> .....	EUR	3 350	3 427	3 342	3 336	3 363	3 419	3 422	3 450
kaufmännische Angestellte.....	EUR	3 137	3 212	3 124	3 116	3 151	3 213	3 200	3 230
technische Angestellte.....	EUR	3 975	4 050	3 979	3 983	3 988	4 024	4 066	4 076
> Produzierendes Gewerbe.....	EUR	3 921	3 982	3 912	3 919	3 923	3 960	3 992	4 007
kaufmännische Angestellte.....	EUR	3 667	3 693	3 641	3 648	3 661	3 682	3 696	3 705
technische Angestellte.....	EUR	4 158	4 248	4 161	4 169	4 168	4 218	4 263	4 284
> Handel, Kredit- und Versicherungsgewerbe....	EUR	2 938	3 025	2 931	2 919	2 961	3 029	3 013	3 042
kaufmännische Angestellte.....	EUR	2 940	3 033	2 933	2 921	2 962	3 039	3 018	3 053
<b>Alle männlichen Angestellten</b> .....	EUR	3 721	3 807	3 719	3 714	3 728	3 797	3 803	3 833
Veränderung gegenüber dem Vorjahreswert .....	%	1,5	2,3	1,4	1,3	1,4	2,1	2,4	2,8
Leistungsgruppe II <sup>3</sup> .....	EUR	4 878	5 009	4 859	4 874	4 906	5 001	5 009	5 034
Leistungsgruppe III <sup>4</sup> .....	EUR	3 374	3 445	3 374	3 373	3 376	3 427	3 440	3 480
Leistungsgruppe IV <sup>5</sup> .....	EUR	2 359	2 426	2 370	2 366	2 340	2 396	2 423	2 462
Leistungsgruppe V <sup>6</sup> .....	EUR	1 867	1 937	1 900	1 841	1 881	1 933	1 943	1 949
> Produzierendes Gewerbe .....	EUR	4 248	4 323	4 239	4 250	4 253	4 296	4 338	4 353
Veränderung gegenüber dem Vorjahreswert .....	%	1,7	1,8	1,4	1,7	1,6	1,3	2,1	2,4
kaufmännische Angestellte.....	EUR	4 212	4 247	4 178	4 194	4 211	4 234	4 252	4 263
technische Angestellte.....	EUR	4 267	4 363	4 271	4 279	4 275	4 329	4 381	4 399
> Handel, Kredit- und Versicherungsgewerbe....	EUR	3 207	3 313	3 208	3 194	3 221	3 318	3 293	3 333
Veränderung gegenüber dem Vorjahreswert .....	%	1,6	3,3	1,5	1,3	2,0	3,4	3,1	3,5
kaufmännische Angestellte.....	EUR	3 239	3 353	3 243	3 225	3 249	3 364	3 328	3 380
<b>Alle weiblichen Angestellten</b> .....	EUR	2 875	2 931	2 860	2 852	2 894	2 929	2 928	2 944
Veränderung gegenüber dem Vorjahreswert .....	%	2,6	1,9	2,0	1,6	2,4	2,4	2,7	1,7
Leistungsgruppe II <sup>3</sup> .....	EUR	4 156	4 241	4 126	4 127	4 193	4 239	4 224	4 266
Leistungsgruppe III <sup>4</sup> .....	EUR	2 927	2 968	2 917	2 911	2 951	2 967	2 957	2 982
Leistungsgruppe IV <sup>5</sup> .....	EUR	2 082	2 119	2 075	2 075	2 085	2 112	2 118	2 133
Leistungsgruppe V <sup>6</sup> .....	EUR	1 858	1 863	1 903	1 851	1 824	1 864	1 855	1 871
> Produzierendes Gewerbe .....	EUR	3 279	3 320	3 265	3 268	3 280	3 307	3 322	3 336
Veränderung gegenüber dem Vorjahreswert .....	%	2,9	1,3	3,1	2,3	2,2	1,3	1,7	1,7
kaufmännische Angestellte.....	EUR	3 166	3 198	3 149	3 146	3 159	3 183	3 202	3 212
technische Angestellte.....	EUR	3 611	3 674	3 602	3 619	3 634	3 667	3 669	3 699
> Handel, Kredit- und Versicherungsgewerbe....	EUR	2 682	2 741	2 668	2 657	2 709	2 745	2 737	2 749
Veränderung gegenüber dem Vorjahreswert .....	%	2,2	2,2	1,4	1,1	2,4	2,9	3,0	1,5
kaufmännische Angestellte .....	EUR	2 685	2 747	2 669	2 660	2 713	2 751	2 743	2 756

<sup>1</sup> gewichteter Durchschnitt aus den Erhebungsmonaten Januar, April, Juli, Oktober

<sup>2</sup> ab Januar 2000 neuer Berichtskreis im Produzierenden Gewerbe – Handwerk nur im Hoch- und Tiefbau

<sup>3</sup> Angestellte in verantwortlicher Tätigkeit mit eingeschränkter Dispositionsbefugnis sowie Angestellte mit umfassenden kaufmännischen und technischen Kenntnissen

<sup>4</sup> Angestellte mit Berufsausbildung und mehrjähriger Berufserfahrung sowie Angestellte mit besonderen Fachkenntnissen und Fähigkeiten

<sup>5</sup> Angestellte mit Berufsausbildung und mehrjähriger Berufserfahrung  
<sup>6</sup> Angestellte ohne Berufsausbildung in einfacher Tätigkeit

Berichtsmerkmal	Einheit	2003	2004	2003	2004				2005	
		Jahressumme		4.	1.	2.	4.	1.	2.	
				Vierteljahr						
		1	2	3	4	5	6	7	8	
von Berlin <sup>1</sup>										
Ausgaben der laufenden Rechnung .....	Mill. EUR	18 735	18 683p	4 501	4 924	4 777	4 531	4 891	4 701	
darunter										
Personalausgaben.....	Mill. EUR	7 008	6 771p	1 576	2 010	1 637	1 444	2 016	1 565	
Laufender Sachaufwand.....	Mill. EUR	3 515	3 561p	1 015	784	880	1 046	741	896	
Laufende Zuweisungen und Zuschüsse.....	Mill. EUR	5 957	6 039p	1 624	1 373	1 510	1 763	1 353	1 489	
Ausgaben der Kapitalrechnung .....	Mill. EUR	1 884	1 832p	817	298	360	756	1 421	395	
darunter										
Baumaßnahmen.....	Mill. EUR	132	159p	58	16	23	87	28	40	
Vermögensübertragungen.....	Mill. EUR	865	784p	459	72	128	395	74	147	
Erwerb von Beteiligungen.....	Mill. EUR	396	435p	113	107	107	114	1 231	107	
Ausgaben ohne besondere Finanzierungsvorgänge .....	Mill. EUR	20 619	20 516p	5 318	5 222	5 138	5 287	6 312	5 096	
Einnahmen der laufenden Rechnung .....	Mill. EUR	15 187	15 650p	3 746	4 440	3 488	3 706	5 151	3 840	
darunter										
Steuern und steuerähnliche Abgaben.....	Mill. EUR	7 705	8 082p	1 767	2 344	1 714	2 165	2 031	1 923	
Einnahmen aus wirtschaftlicher Tätigkeit.....	Mill. EUR	260	287p	65	66	57	104	1 188	106	
Allgemeine Finanzzuweisungen.....	Mill. EUR	6 450	6 447p	1 700	1 826	1 509	1 203	1 739	1 565	
Gebühren, sonstige Entgelte.....	Mill. EUR	605	650p	157	145	166	191	140	204	
Einnahmen der Kapitalrechnung .....	Mill. EUR	1 020	1 376p	395	281	86	354	248	140	
darunter										
Veräußerung von Sachvermögen.....	Mill. EUR	242	205p	98	23	68	42	61	27	
Vermögensübertragungen.....	Mill. EUR	509	493p	211	174	- 10	215	60	86	
Veräußerung von Beteiligungen.....	Mill. EUR	36	420p	1	6	4	5	1	4	
Einnahmen ohne besondere Finanzierungsvorgänge .....	Mill. EUR	16 207	17 026p	4 141	4 721	3 574	4 060	5 399	3 980	
Finanzierungssaldo .....	Mill. EUR	- 4 425	- 3 485p	- 1 179	- 500	- 1 563	- 1 225	- 912	- 1 114	
Nettokreditaufnahme .....	Mill. EUR	4 080	4 507p	225	1 895	1 731	- 150	1 182	843	
Schuldenaufnahme am Kreditmarkt.....	Mill. EUR	11 296	12 480p	1 019	4 667	3 295	1 698	3 290	3 551	
Schuldentilgung am Kreditmarkt.....	Mill. EUR	7 216	7 973p	794	2 772	1 564	1 848	2 108	2 708	
Stand der Kreditmarktschulden <sup>2</sup> .....	Mill. EUR	48 727	...	48 726	50 582	52 955	55 128	54 933	56 995	

## Steuereinnahmen

<b>Anteil an den Gemeinschaftsteuern und der Gewerbesteuerumlage</b> .....	Mill. EUR	5 692	5 972p	1 345	1 808	1 245	1 622	1 531	1 314
Einkommen- und Körperschaftsteuer.....	Mill. EUR	3 160	2 970p	763	831	693	785	854	725
Umsatz- und Einfuhrumsatzsteuer.....	Mill. EUR	2 373	2 812p	544	934	486	777	641	522
Gewerbesteuerumlage.....	Mill. EUR	75	43p	40	- 2	13	22	4	12
Zinsabschlagsteuer.....	Mill. EUR	158	147p	38	45	53	38	33	55
<b>Landessteuern</b> .....	Mill. EUR	684	722p	150	189	169	207	175	201
darunter									
Erbschaftsteuer.....	Mill. EUR	155	166p	44	51	35	61	42	49
Grunderwerbsteuer.....	Mill. EUR	220	253p	34	59	54	75	56	61
Kraftfahrzeugsteuer.....	Mill. EUR	197	197p	43	51	53	45	55	61
Rennwett- und Lotteriesteuer.....	Mill. EUR	74	70p	20	18	18	18	13	22
<b>Gemeindesteuern</b> .....	Mill. EUR	1 262	1 352p	276	329	295	342	315	394
darunter									
Grundsteuer.....	Mill. EUR	593	582p	125	116	137	116	121	134
Gewerbesteuer (netto).....	Mill. EUR	643	745p	146	208	152	220	188	255
Hundesteuer.....	Mill. EUR	11	12p	3	3	3	3	3	3
<b>Hebesätze</b>									
Grundsteuer A.....	%	150	150p	150	150	150	150	150	150
Grundsteuer B.....	%	660	660p	660	660	660	660	660	660
Gewerbesteuer.....	%	410	410p	410	410	410	410	410	410

1 vierteljährliche Kassenergebnisse  
ohne Hochschulen und andere  
Sonderrechnungen

2 am Quartals- bzw. Jahresende