

Statistischer Bericht

A VI 9 — hj 2/08

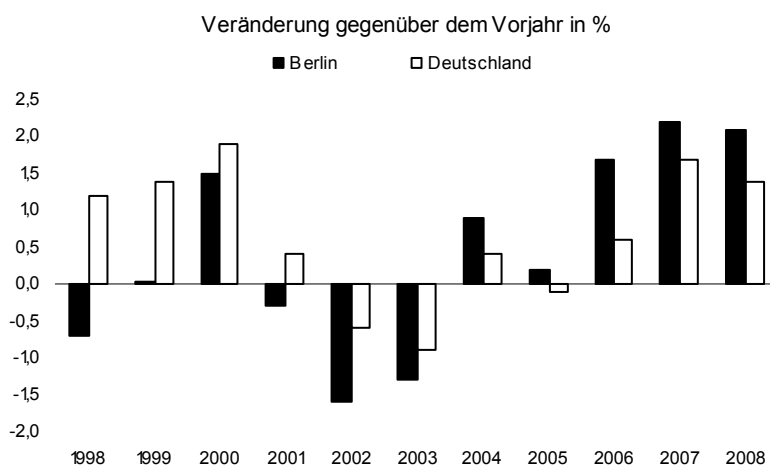
Erwerbstätigenrechnung — Erwerbstätige im **Land Berlin**

Jahresergebnis **1991 bis 2008**

Vierteljahresergebnis 2004 bis 4. Vj 2008

Erwerbstätige
Arbeitnehmer
Marginal Beschäftigte
Selbstständige und mithelfende Familienangehörige
Geleistete Arbeitsstunden

Erwerbstätige in Berlin und Deutschland



Statistischer Bericht

A VI 9 — hj 2/08

Herausgegeben im **April 2009**

Preis

pdf-Version: kostenlos

Druck-Version: 7,– EUR

Excel-Version: 17,– EUR

Impressum

Amt für Statistik Berlin-Brandenburg

Dortustraße 46

14467 Potsdam

info@statistik-bbb.de

www.statistik-berlin-brandenburg.de

Potsdam

Tel. 0331 39-444

Fax 0331 39-418

Berlin

Tel. 030 9021-3434

Fax 030 9021-3655

© **Amt für Statistik Berlin-Brandenburg**
Für nichtgewerbliche Zwecke sind Vervielfältigung und unentgeltliche Verbreitung, auch auszugsweise, mit Quellenangabe gestattet. Die Verbreitung, auch auszugsweise, über elektronische Systeme/Datenträger bedarf der vorherigen Zustimmung. Alle übrigen Rechte bleiben vorbehalten.

Zeichenerklärung

- 0 weniger als die Hälfte von 1 in der letzten besetzten Stelle, jedoch mehr als nichts
- nichts vorhanden
- ... Angabe fällt später an
- () Aussagewert ist eingeschränkt
- / Zahlenwert nicht sicher genug
- Zahlenwert unbekannt oder geheimzuhalten
- x Tabellenfach gesperrt
- p vorläufige Zahl
- r berichtigte Zahl
- s geschätzte Zahl

Inhaltsverzeichnis

| | Seite | | Seite |
|--|-----------|---|-----------|
| Vorbemerkungen | 4 | 13 Geleistete Arbeitsstunden je Erwerbstätigen in Berlin 1998 bis 2008 nach Wirtschaftsbereichen..... | 28 |
| Grafiken | | 14 Geleistete Arbeitsstunden je Arbeitnehmer in Berlin 1998 bis 2008 nach Wirtschaftsbereichen..... | 29 |
| 1 Entwicklung der Erwerbstätigkeit in Berlin nach der Stellung im Beruf 1991 bis 2008..... | 7 | 15 Geleistete Arbeitsstunden je Erwerbstätigen in Deutschland 1998 bis 2008 nach Bundesländern..... | 30 |
| 2 Anteil der Erwerbstätigen nach Wirtschafts- bereichen im Jahr 2008..... | 7 | | |
| Tabellen | | | |
| 1 Erwerbstätige am Wohn- und Arbeitsort Berlin 1991 bis 2008..... | 8 | | |
| 2 Erwerbstätige, Arbeitnehmer und Selbstständige in Berlin 1991 bis 2008 nach ausgewählten Wirtschaftsbereichen..... | 9 | | |
| 3 Erwerbstätige in Berlin 1991 bis 2008 nach Wirtschaftsbereichen..... | 10 | | |
| 4 Arbeitnehmer in Berlin 1991 bis 2008 nach Wirtschaftsbereichen..... | 12 | | |
| 5 Selbstständige in Berlin 1991 bis 2008 nach Wirtschaftsbereichen..... | 14 | | |
| 6 Erwerbstätige in Deutschland 1991 bis 2008 nach Bundesländern..... | 16 | | |
| 7 Arbeitnehmer in Deutschland 1991 bis 2008 nach Bundesländern..... | 18 | | |
| 8 Selbstständige in Deutschland 1991 bis 2008 nach Bundesländern..... | 20 | | |
| 9 Erwerbstätige in Berlin 1. Vierteljahr 2004 bis 4. Vierteljahr 2008 nach Wirtschaftsbereichen..... | 22 | | |
| 10 Erwerbstätige in Deutschland 1. Vierteljahr 2004 bis 4. Vierteljahr 2008 nach Bundesländern..... | 24 | | |
| 11 Geleistete Arbeitsstunden der Erwerbstätigen in Berlin 1998 bis 2008 nach Wirtschaftsbereichen..... | 26 | | |
| 12 Geleistete Arbeitsstunden der Arbeitnehmer in Berlin 1998 bis 2008 nach Wirtschaftsbereichen..... | 27 | | |

Vorbemerkungen

Allgemeine Angaben zur Statistik

Mit dem vorliegenden Statistischen Bericht gibt das Amt für Statistik Berlin-Brandenburg Ergebnisse der Erwerbstätigenrechnung (ETR) als Teil der Volkswirtschaftlichen Gesamtrechnungen (VGR) der Länder für das Land Berlin heraus.

Die Berechnungen erfolgen nach den Regeln des Europäischen Systems Volkswirtschaftlicher Gesamtrechnungen (ESVG 1995), welches in allen Mitgliedsstaaten der Europäischen Union verbindlich anzuwenden ist. Sie wurden im Rahmen der großen Revision der Volkswirtschaftlichen Gesamtrechnungen 2005 an die neuen Berechnungskonzepte nach nationalem und europäischem Stand angepasst.

Die Ergebnisse zur Erwerbstätigkeit sind auf den Berechnungsstand des Statistischen Bundesamtes vom August 2008 / Februar 2009 abgestimmt.

Bezeichnung der Statistik

Erwerbstätigenrechnung des Bundes und der Länder

Periodizität

Es werden laufende Berechnungen vierteljährlicher und jährlicher Erwerbstätigenzahlen sowie jährliche Berechnungen zur geleisteten Arbeitszeit durchgeführt.

Regionale Gliederung

Land Berlin

Rechtsgrundlage

Volkswirtschaftliche Gesamtrechnungen und die Erwerbstätigenrechnungen für Berlin werden auf Grundlage folgender Gesetze und Verordnungen erstellt:

- Verordnung (EG) Nr. 2223/96 des Rates vom 25. Juni 1996 zum Europäischen System Volkswirtschaftlicher Gesamtrechnungen auf nationaler und regionaler Ebene in der Europäischen Gemeinschaft (ESVG-Verordnung)
- Gesetz über die Statistik für Bundeszwecke (Bundesstatistikgesetz – BStatG) vom 22. Januar 1987 (BGBl. I S. 462, 565), zuletzt geändert durch Artikel 3 des Gesetzes vom 7. September 2007 (BGBl. I S. 2246)
- Gesetz über die Statistik im Land Berlin (Landesstatistikgesetz – LStatG) vom 9. Dezember 1992 (GVBl. S. 365), zuletzt geändert durch § 2 G zum Statistikamt-StV Berlin-Brandenburg vom 30. März 2006 (GVBl. S. 300)

Geheimhaltung und Datenschutz

Trifft bei den Erwerbstätigenrechnungen im Allgemeinen nicht zu, da größtenteils bereits auf anonymisiertes Datenmaterial der Fachstatistiken und der Bundesagentur für Arbeit zurückgegriffen wird. Es wird kein Einzeldatenmaterial verwendet, da es sich bei den Erwerbstätigenrechnungen um makroökonomische Betrachtungen handelt.

Zweck und Ziele der Statistik

Die ETR hat die Aufgabe, ein möglichst umfassendes, übersichtliches, hinreichend gegliedertes, quantitatives Gesamtbild der Erwerbstätigkeit zu liefern. Deshalb wird die Erwerbstätigkeit sowohl nach der Zahl erwerbstätiger Personen als auch nach dem Volumen der verausgabten Arbeitszeit (Arbeitsvolumen), in der Stellung im Beruf und in wirtschaftsfachlicher Gliederung nachgewiesen. Dadurch wird eine umfassende Beobachtung der Erwerbstätigkeit im Vergleich von Stellungen im Beruf, von Wirtschaftsbereichen und Regionen im Zeitverlauf ermöglicht.

Die Ergebnisse der ETR dienen der Information von Politik, Wirtschaft, Verbänden und Wissenschaft über regionale Entwicklungen der Gesamtbeschäftigung.

Während zur Beobachtung der Wirtschaftsleistung einer Region die Erwerbstätigenzahlen am Arbeitsort nachgewiesen werden (Inlandskonzept), dient der Nachweis der Erwerbstätigkeit am Wohnort (Inländerkonzept) der Beschreibung der Erwerbsituation der ortsansässigen Einwohner.

Erhebungsmethodik

In den nationalen VGR und ETR werden alle statistischen Daten verwendet, die für inländische Wirtschaftseinheiten erhoben werden.

In der Erwerbstätigenrechnung sind die Hauptquellen die Statistiken der Bundesagentur für Arbeit (sozialversicherungspflichtig Beschäftigte, geringfügig Beschäftigte, Zusatzjobs), der Mikrozensus, die Personalstandstatistik und die Fachstatistik im Produzierenden Gewerbe der amtlichen Statistik. In der Arbeitsvolumenrechnung wird darüber hinaus das Tarifarchiv des Wirtschafts- und Sozialwissenschaftlichen Instituts (WSI) genutzt.

Genauigkeit

Die Ergebnisse der aufeinander folgenden Berechnungsstände weichen in Umfang, Tiefe und Qualität voneinander ab. Dadurch soll einerseits dem Anspruch nach möglichst zeitnaher Bereitstellung von Ergebnissen mit hoher Aktualität und andererseits nach großer Sicherheit der Ergebnisse für Zwecke der Arbeitsmarkt- und Konjunkturbeobachtung Rechnung getragen werden.

Die Fortschreibungen basieren auf der Entwicklung geeigneter Indikatoren aus aktuellen erwerbstätistischen Quellen. Die daraus gewonnenen Ergebnisse der Entwicklung der gesamtwirtschaftlichen Erwerbstätigkeit tragen vorläufigen Charakter und werden sukzessive nach immer vollständigerer Einbeziehung von Ausgangsdaten präzisiert. Da die für die Erwerbstätigenrechnung notwendigen Basisdaten nicht alle bereits zum ersten Veröffentlichungstermin zur Verfügung stehen, sondern sukzessive in die Berechnungen eingehen, beruht die Erstveröffentlichung noch zu einem erheblichen Teil auf Indikatoren und Schätzungen. Erst nach rund vier Jahren liegen alle notwendigen Basisstatistiken vollständig vor und die ETR-Daten gelten als „endgültig“ – vorbehaltlich großer Revisionen alle 5 bis 10 Jahre. In diesen Revisionen werden definitorische und konzeptionelle Änderungen vorgenommen, neue Berechnungsgrundlagen berücksichtigt und die zugrunde liegenden Berechnungsmethoden weiter entwickelt.

Aktualität und Pünktlichkeit

Die Erwerbstätigkeit wird für Vierteljahre und Jahre berechnet und zwar mehrfach im zeitlichen Abstand. Die Berechnungen umfassen Fortschreibungen, Originärberechnungen und Revisionen. Veröffentlicht werden Jahresergebnisse der Erwerbstätigkeit zur ersten Fortschreibung als Gesamtzahl der Erwerbstätigen in ausgewählten Wirtschaftsbereichen, zur zweiten Fortschreibung für weitere Wirtschaftsbereiche und Personengruppen und mit der Originärberechnung umfassend gegliedert.

Die Veröffentlichung erfolgt zu folgenden Terminen:

- | | |
|-----------------------|-------------------------|
| 1. Fortschreibung | Januar des Folgejahres |
| 2. Fortschreibung | März des Folgejahres |
| 1. Originärberechnung | Oktober des Folgejahres |

Die in diesem statistischen Bericht enthaltenen Daten für 2008 sind Ergebnisse der zweiten Fortschreibung.

Die Veröffentlichung der Vierteljahresergebnisse erfolgt in wirtschaftsfachlicher Gliederung. Die Ergebnisse der vierteljährlichen Erwerbstätigenrechnung werden in der Regel 75 Tage nach Ablauf des Vierteljahres veröffentlicht.

- | | |
|----------------|-------------------------------|
| 1. Vierteljahr | Juni des laufenden Jahres |
| 2. Vierteljahr | Oktober des laufenden Jahres |
| 3. Vierteljahr | Dezember des laufenden Jahres |
| 4. Vierteljahr | März des Folgejahres |

Zeitliche und räumliche Vergleichbarkeit

Die Erwerbstätigenrechnung für die Länder in Deutschland wird vom Arbeitskreis Erwerbstätigenrechnung des Bundes und der Länder (AK ETR) durchgeführt und auf die jeweiligen Ergebnisse des Statistischen Bundesamtes für Deutschland abgestimmt. Diesem Arbeitskreis gehören die Statistischen Landesämter der 16 Bundesländer sowie das Statistische Bundesamt und der Deutsche Städtetag an.

Die Ergebnisse für alle Länder liegen vergleichbar für die Jahre 1991 bis 2008 vor. Für die Jahre 1970 bis 1990 stehen des weiteren Ergebnisse für die Länder im früheren Bundesgebiet zur Verfügung.

Bezüge zu anderen Erhebungen

Die Erwerbstätigenrechnung steht im unmittelbaren Zusammenhang zu den Ergebnissen der Volkswirtschaftlichen Gesamtrechnungen. Dabei gehen die Erwerbstätigenzahlen z. T. direkt als Schlüsselgrößen in die VGR-Berechnungen ein oder dienen als Bezugszahlen für die Berechnung abgeleiteter Kenngrößen.

Weitere Informationsquellen

Weitere Ergebnisse der Erwerbstätigenrechnung und der Volkswirtschaftlichen Gesamtrechnungen für Berlin veröffentlicht das Amt für Statistik Berlin-Brandenburg in folgenden Statistischen Berichten:

- Bruttoinlandsprodukt und Bruttowertschöpfung in Berlin (P I 1)

- Arbeitnehmerentgelt, Bruttolöhne und -gehälter und Arbeitnehmer in Berlin (P I 2)
- Entstehung, Verteilung und Verwendung des Bruttoinlandsprodukts in Berlin (P I 3)

Regionalergebnisse für alle Länder und Kreise in Deutschland publiziert der Arbeitskreis ETR in folgenden Gemeinschaftsveröffentlichungen der Statistischen Landesämter:

- Erwerbstätige in den Ländern der Bundesrepublik Deutschland (Reihe 1, Band 1)
 - Jahresdurchschnittsergebnisse –
- Erwerbstätige in den Ländern der Bundesrepublik Deutschland (Reihe 1, Band 3)
 - Vierteljahresergebnisse –
- Erwerbstätige in den kreisfreien Städten und Landkreisen der Bundesrepublik Deutschland (Reihe 2, Band 1)
- Arbeitsvolumen in den Ländern der Bundesrepublik Deutschland (Reihe 1, Band 2)
- Standard-Arbeitsvolumen in den kreisfreien Städten und Landkreisen der Bundesrepublik Deutschland (Reihe 2, Band 2)
- Vollzeitäquivalente in den kreisfreien Städten und Landkreisen der Bundesrepublik Deutschland (Reihe 2, Band 3)

Ergebnisse der ETR und VGR für Deutschland veröffentlicht das Statistische Bundesamt in der Fachserie 18.

Merkmale, Indizes und Klassifikationen

• Arbeitnehmer

Als Arbeitnehmer zählt, wer als Arbeiter, Angestellter, Beamter, Richter, Berufssoldat, Soldat auf Zeit, Wehr- und Zivildienstleistender, Auszubildender, Praktikant oder Volontär in einem Arbeits- und Dienstverhältnis steht und hauptsächlich diese Tätigkeit ausübt. Eingeschlossen sind auch Heimarbeiter, ausschließlich geringfügig Beschäftigte und Zusatzjobs. Nicht berücksichtigt werden die Beschäftigten bei extraterritorialen Organisationen und Körperschaften.

• Erwerbstätige

Erwerbstätige sind Personen, die als Arbeitnehmer in einem Arbeits- oder Dienstverhältnis stehen, als Selbstständige ein Gewerbe bzw. eine Landwirtschaft betreiben, einen freien Beruf ausüben oder als mithelfende Familienangehörige tätig sind. Die Zuordnung erfolgt unabhängig von der Bedeutung des Ertrags dieser Tätigkeit für ihren Lebensunterhalt und ohne Rücksicht auf die von ihnen tatsächlich geleistete oder vertragsmäßig zu leistende Arbeitszeit. Erwerbstätige Personen, die gleichzeitig mehrere Tätigkeiten ausüben, werden nur einmal gezählt. Sowohl für die Zuordnung nach der Stellung im Beruf (Selbstständige und mithelfende Familienangehörige, Arbeitnehmer) als auch für die Zuordnung auf Wirtschaftsbereiche wird die zeitlich überwiegende Tätigkeit zu Grunde gelegt. Grundlage für diese Definition bilden die von der International Labour Organization (ILO) aufgestellten Normen, die auch dem Europäischen System Volkswirtschaftlicher Gesamtrechnungen (ESVG) 1995 zugrunde liegen.

Nach dem Inlands- bzw. Arbeitsortkonzept werden alle Erwerbstätigen bei inländischen Wirtschaftseinheiten —

unabhängig von ihrem Wohnsitz — erfasst. Dazu zählen Einpendler im Inland, nicht jedoch Auspendler.

Nach dem Inländer- bzw. Wohnortkonzept werden alle Erwerbstätigen, die in der Region wohnen — unabhängig von ihrem Arbeitsort — erfasst. Dazu zählen Auspendler, nicht jedoch Einpendler in die Region.

- **Marginal Beschäftigte**

Als „marginal Beschäftigte“ werden Personen angesehen, die als Arbeiter und Angestellte keine voll sozialversicherungspflichtige Beschäftigung ausüben, jedoch nach dem Labour-Force-Konzept der internationalen Arbeitsorganisation als Erwerbstätige gelten, wenn sie in einem einwöchigen Berichtszeitraum wenigstens eine Stunde gegen Entgelt gearbeitet haben. Dazu zählen in Deutschland insbesondere ausschließlich geringfügig Beschäftigte und Beschäftigte in Arbeitsgelegenheiten (sog. „1-Euro-Jobs“).

- **Selbstständige und mithelfende Familienangehörige**

Zu den Selbstständigen gehören tätige Eigentümer und Miteigentümer in Einzelunternehmen und Personengesellschaften, selbstständige Landwirte (auch Pächter), selbstständige Handwerker, selbstständige Handelsvertreter, freiberuflich und andere selbstständig tätige Personen. Nicht zu den Selbstständigen zählen jedoch Personen, die in einem arbeitsrechtlichen Verhältnis stehen und lediglich innerhalb ihres Arbeitsbereiches selbstständig disponieren können.

Zu den mithelfenden Familienangehörigen werden alle Personen gerechnet, die regelmäßig unentgeltlich in einem Betrieb mitarbeiten, der von einem Familienmitglied als Selbstständigen geleitet wird.

- **Tatsächlich geleistete Arbeitszeit**

Die tatsächlich geleistete Arbeitszeit umfasst die geleisteten Arbeitsstunden aller Erwerbstätigen, die als Arbeitnehmer (Arbeiter, Angestellte, Beamte, Richter, geringfügig Beschäftigte, Soldaten) oder als Selbstständige bzw. mithelfende Familienangehörige für eine auf wirtschaftlichen Erwerb ausgerichtete Tätigkeit ausüben. Hierzu zählen auch die geleisteten Arbeitsstunden von Personen mit mehreren gleichzeitigen Beschäftigungsverhältnissen. Hingegen gehören die bezahlten, aber nicht geleisteten Arbeitsstunden, beispielsweise Jahresurlaub, Erziehungsurlaub, Feiertage, Kurzarbeit oder krankheitsbedingte Abwesenheit nicht dazu.

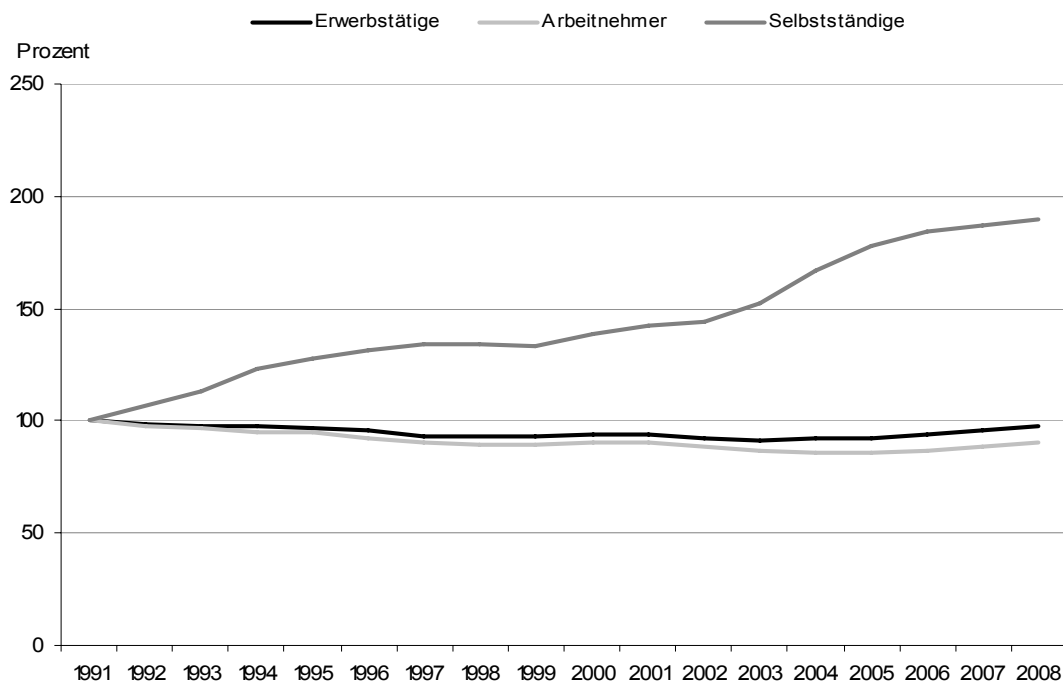
Ebenfalls nicht erfasst werden die nicht bezahlten Pausen für das Einnehmen von Mahlzeiten sowie die Zeit für die Fahrten von der Wohnung zum Arbeitsplatz und zurück. Es wird weder die Intensität noch die Qualität der geleisteten Arbeit berücksichtigt.

- **Klassifikationen**

In den VGR und der ETR werden die Wirtschaftseinheiten entsprechend den Gliederungen des ESVG 1995 gruppiert. Nach Charakter und Schwerpunkt ihrer Tätigkeiten werden die Einheiten systematisch nach Sektoren und Wirtschaftsbereichen klassifiziert. Die wirtschaftsfachliche Gliederung erfolgt anhand der revidierten europäischen Klassifikation der Wirtschaftszweige NACE Rev. 1.1 in der deutschen Fassung, der WZ 2003.

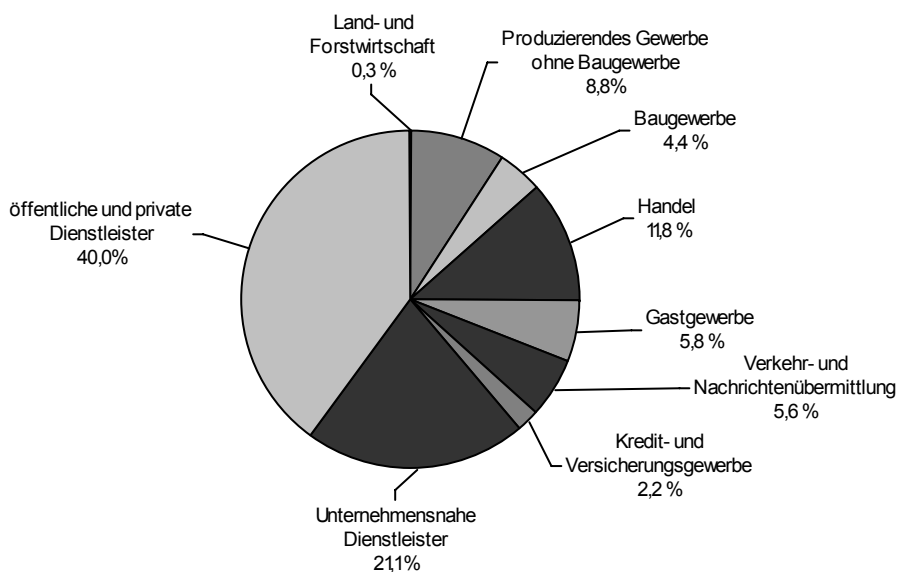
Grafik 1

Entwicklung der Erwerbstätigkeit in Berlin nach Stellung im Beruf 1991 bis 2008
1991 \triangleq 100



Grafik 2

Anteil der Erwerbstätigen nach Wirtschaftsbereichen im Jahr 2008



1 Erwerbstätige am Wohn- und Arbeitsort Berlin 1991 bis 2008

| Jahr | Erwerbstätige am Wohnort Berlin | | | Ein-pendler | Aus-pendler | Pendler-saldo (Ein-pendler-überschuss: +) | Erwerbstätige am Arbeitsort Berlin | | | | |
|--|---------------------------------|---|---------------|-------------|-------------|---|------------------------------------|---|---------------|--|-----------------------|
| | Ins-gesamt | Selbst-ständige und mithelfende Familien-angehörige | Arbeit-nehmer | | | | Ins-gesamt | Selbst-ständige und mithelfende Familien-angehörige | Arbeit-nehmer | davon | |
| | | | | | | | | | | Arbeit-nehmer ohne marginal Beschäftigte | marginal Beschäftigte |
| Jahresdurchschnitt in 1 000 Personen | | | | | | | | | | | |
| 1991 | 1 617,8 | 121,4 | 1 496,4 | • | • | 55,4 | 1 673,1 | 121,4 | 1 551,7 | • | • |
| 1992 | 1 586,4 | 129,6 | 1 456,7 | • | • | 61,2 | 1 647,6 | 129,6 | 1 517,9 | • | • |
| 1993 | 1 578,5 | 137,6 | 1 440,9 | • | • | 61,5 | 1 640,0 | 137,6 | 1 502,4 | • | • |
| 1994 | 1 566,9 | 149,8 | 1 417,1 | • | • | 59,9 | 1 626,8 | 149,8 | 1 477,0 | • | • |
| 1995 | 1 563,8 | 154,9 | 1 408,9 | • | • | 59,4 | 1 623,2 | 154,9 | 1 468,4 | • | • |
| 1996 | 1 538,7 | 159,8 | 1 378,9 | • | • | 57,6 | 1 596,4 | 159,8 | 1 436,6 | • | • |
| 1997 | 1 506,1 | 162,9 | 1 343,2 | • | • | 57,5 | 1 563,7 | 162,9 | 1 400,8 | • | • |
| 1998 | 1 484,3 | 163,1 | 1 321,1 | • | • | 68,6 | 1 552,8 | 163,1 | 1 389,7 | • | • |
| 1999 | 1 486,2 | 161,5 | 1 324,7 | • | • | 66,0 | 1 552,2 | 161,5 | 1 390,7 | • | • |
| 2000 | 1 500,8 | 168,1 | 1 332,7 | • | • | 74,7 | 1 575,4 | 168,1 | 1 407,4 | • | • |
| 2001 | 1 491,8 | 172,4 | 1 319,4 | • | • | 79,4 | 1 571,2 | 172,4 | 1 398,9 | • | • |
| 2002 | 1 460,9 | 174,9 | 1 286,0 | • | • | 85,6 | 1 546,6 | 174,9 | 1 371,6 | • | • |
| 2003 | 1 434,5 | 185,5 | 1 249,1 | • | • | 91,5 | 1 526,0 | 185,5 | 1 340,6 | 1 196,7 | 143,8 |
| 2004 | 1 454,4 | 202,2 | 1 252,2 | • | • | 85,3 | 1 539,7 | 202,2 | 1 337,5 | 1 167,0 | 170,5 |
| 2005 | 1 443,6 | 215,8 | 1 227,8 | 226,7 | 126,9 | 99,8 | 1 543,4 | 215,8 | 1 327,6 | 1 138,6 | 189,0 |
| 2006 | 1 465,9 | 223,8 | 1 242,1 | 234,9 | 131,6 | 103,4 | 1 569,2 | 223,8 | 1 345,4 | 1 145,7 | 199,7 |
| 2007 | 1 495,5 | 227,0 | 1 268,5 | 247,5 | 139,0 | 108,5 | 1 604,0 | 227,0 | 1 377,0 | 1 175,2 | 201,8 |
| 2008 | • | • | • | • | • | • | 1 638,4 | 230,6 | 1 407,8 | • | • |
| Veränderung gegenüber dem Vorjahr in % | | | | | | | | | | | |
| 1992 | – 1,9 | 6,8 | – 2,6 | • | • | x | – 1,5 | 6,8 | – 2,2 | • | • |
| 1993 | – 0,5 | 6,1 | – 1,1 | • | • | x | – 0,5 | 6,1 | – 1,0 | • | • |
| 1994 | – 0,7 | 8,9 | – 1,7 | • | • | x | – 0,8 | 8,9 | – 1,7 | • | • |
| 1995 | – 0,2 | 3,4 | – 0,6 | • | • | x | – 0,2 | 3,4 | – 0,6 | • | • |
| 1996 | – 1,6 | 3,2 | – 2,1 | • | • | x | – 1,7 | 3,2 | – 2,2 | • | • |
| 1997 | – 2,1 | 1,9 | – 2,6 | • | • | x | – 2,0 | 1,9 | – 2,5 | • | • |
| 1998 | – 1,5 | 0,1 | – 1,6 | • | • | x | – 0,7 | 0,1 | – 0,8 | • | • |
| 1999 | 0,1 | – 1,0 | 0,3 | • | • | x | – 0,0 | – 1,0 | 0,1 | • | • |
| 2000 | 1,0 | 4,1 | 0,6 | • | • | x | 1,5 | 4,1 | 1,2 | • | • |
| 2001 | – 0,6 | 2,6 | – 1,0 | • | • | x | – 0,3 | 2,6 | – 0,6 | • | • |
| 2002 | – 2,1 | 1,5 | – 2,5 | • | • | x | – 1,6 | 1,5 | – 1,9 | • | • |
| 2003 | – 1,8 | 6,0 | – 2,9 | • | • | x | – 1,3 | 6,0 | – 2,3 | • | • |
| 2004 | 1,4 | 9,0 | 0,2 | • | • | x | 0,9 | 9,0 | – 0,2 | – 2,5 | 18,5 |
| 2005 | – 0,7 | 6,7 | – 1,9 | • | • | x | 0,2 | 6,7 | – 0,7 | – 2,4 | 10,8 |
| 2006 | 1,5 | 3,7 | 1,2 | 3,7 | 3,7 | x | 1,7 | 3,7 | 1,3 | 0,6 | 5,7 |
| 2007 | 2,0 | 1,4 | 2,1 | 5,3 | 5,6 | x | 2,2 | 1,4 | 2,3 | 2,6 | 1,0 |
| 2008 | • | • | • | • | • | x | 2,1 | 1,6 | 2,2 | • | • |
| Anteil an Deutschland in % | | | | | | | | | | | |
| 1991 | 4,2 | 3,4 | 4,3 | x | x | x | 4,3 | 3,4 | 4,4 | • | • |
| 1995 | 4,2 | 4,1 | 4,2 | x | x | x | 4,3 | 4,1 | 4,3 | • | • |
| 2000 | 3,8 | 4,3 | 3,8 | x | x | x | 4,0 | 4,3 | 4,0 | • | • |
| 2005 | 3,7 | 4,9 | 3,6 | x | x | x | 4,0 | 4,9 | 3,8 | 4,0 | 3,3 |
| 2006 | 3,8 | 5,1 | 3,6 | x | x | x | 4,0 | 5,1 | 3,9 | 4,0 | 3,4 |
| 2007 | 3,8 | 5,1 | 3,6 | x | x | x | 4,0 | 5,1 | 3,9 | 4,0 | 3,4 |
| 2008 | • | • | • | x | x | x | 4,1 | 5,2 | 3,9 | • | • |

2 Erwerbstätige, Arbeitnehmer und Selbstständige in Berlin 1991 bis 2008 nach ausgewählten Wirtschaftsbereichen

| Jahr | Erwerbs- tätige | Davon | | | Arbeit- nehmer | Davon | | | Selbst- ständige | Davon | | |
|--|--------------------|---|-------------------------------------|-----------------------------------|-------------------|---|-------------------------------------|-----------------------------------|---------------------|---|-------------------------------------|-----------------------------------|
| | | Land- und Forst- wirt- schaft, Fischerei | Produ- zieren- des Gewerbe | Dienst- leistungs- bereiche | | Land- und Forst- wirt- schaft, Fischerei | Produ- zieren- des Gewerbe | Dienst- leistungs- bereiche | | Land- und Forst- wirt- schaft, Fischerei | Produ- zieren- des Gewerbe | Dienst- leistungs- bereiche |
| Jahresdurchschnitt in 1 000 Personen | | | | | | | | | | | | |
| 1991 | 1 673,1 | 9,9 | 472,7 | 1 190,5 | 1 551,7 | 9,6 | 454,7 | 1 087,4 | 121,4 | 0,3 | 18,0 | 103,1 |
| 1992 | 1 647,6 | 8,9 | 434,3 | 1 204,3 | 1 517,9 | 8,7 | 414,8 | 1 094,5 | 129,6 | 0,3 | 19,6 | 109,8 |
| 1993 | 1 640,0 | 8,6 | 409,8 | 1 221,6 | 1 502,4 | 8,4 | 388,4 | 1 105,6 | 137,6 | 0,2 | 21,4 | 116,0 |
| 1994 | 1 626,8 | 8,7 | 389,5 | 1 228,7 | 1 477,0 | 8,5 | 366,6 | 1 102,0 | 149,8 | 0,2 | 22,9 | 126,7 |
| 1995 | 1 623,2 | 9,0 | 372,3 | 1 242,0 | 1 468,4 | 8,8 | 350,3 | 1 109,2 | 154,9 | 0,2 | 22,0 | 132,7 |
| 1996 | 1 596,4 | 8,6 | 348,3 | 1 239,5 | 1 436,6 | 8,4 | 326,0 | 1 102,2 | 159,8 | 0,2 | 22,4 | 137,3 |
| 1997 | 1 563,7 | 7,9 | 331,5 | 1 224,2 | 1 400,8 | 7,8 | 307,0 | 1 086,0 | 162,9 | 0,2 | 24,5 | 138,2 |
| 1998 | 1 552,8 | 7,8 | 315,3 | 1 229,8 | 1 389,7 | 7,6 | 289,8 | 1 092,3 | 163,1 | 0,1 | 25,4 | 137,5 |
| 1999 | 1 552,2 | 7,4 | 301,0 | 1 243,8 | 1 390,7 | 7,3 | 276,6 | 1 106,8 | 161,5 | 0,1 | 24,4 | 137,0 |
| 2000 | 1 575,4 | 7,2 | 285,7 | 1 282,5 | 1 407,4 | 7,1 | 261,3 | 1 138,9 | 168,1 | 0,1 | 24,3 | 143,6 |
| 2001 | 1 571,2 | 7,0 | 271,0 | 1 293,3 | 1 398,9 | 6,9 | 246,1 | 1 145,9 | 172,4 | 0,1 | 24,8 | 147,4 |
| 2002 | 1 546,6 | 6,7 | 251,3 | 1 288,6 | 1 371,6 | 6,6 | 226,3 | 1 138,8 | 174,9 | 0,1 | 25,0 | 149,8 |
| 2003 | 1 526,0 | 6,3 | 234,6 | 1 285,1 | 1 340,6 | 6,2 | 210,0 | 1 124,3 | 185,5 | 0,1 | 24,6 | 160,8 |
| 2004 | 1 539,7 | 6,2 | 227,2 | 1 306,3 | 1 337,5 | 6,1 | 201,7 | 1 129,7 | 202,2 | 0,1 | 25,5 | 176,5 |
| 2005 | 1 543,4 | 5,6 | 220,0 | 1 317,9 | 1 327,6 | 5,5 | 192,7 | 1 129,4 | 215,8 | 0,1 | 27,3 | 188,5 |
| 2006 | 1 569,2 | 5,0 | 215,2 | 1 349,0 | 1 345,4 | 4,9 | 188,1 | 1 152,4 | 223,8 | 0,1 | 27,1 | 196,6 |
| 2007 | 1 604,0 | 5,2 | 214,8 | 1 384,1 | 1 377,0 | 5,1 | 188,7 | 1 183,2 | 227,0 | 0,1 | 26,0 | 200,9 |
| 2008 | 1 638,4 | 5,0 | 215,7 | 1 417,6 | 1 407,8 | 4,9 | 190,1 | 1 212,8 | 230,6 | 0,1 | 25,7 | 204,8 |
| Veränderung gegenüber dem Vorjahr in % | | | | | | | | | | | | |
| 1992 | – 1,5 | – 9,6 | – 8,1 | 1,2 | – 2,2 | – 9,9 | – 8,8 | 0,7 | 6,8 | x | 8,8 | 6,5 |
| 1993 | – 0,5 | – 3,7 | – 5,7 | 1,4 | – 1,0 | – 2,9 | – 6,4 | 1,0 | 6,1 | x | 9,5 | 5,6 |
| 1994 | – 0,8 | 0,6 | – 5,0 | 0,6 | – 1,7 | 0,6 | – 5,6 | – 0,3 | 8,9 | x | 6,8 | 9,2 |
| 1995 | – 0,2 | 4,1 | – 4,4 | 1,1 | – 0,6 | 4,2 | – 4,4 | 0,7 | 3,4 | x | – 3,9 | 4,7 |
| 1996 | – 1,7 | – 5,1 | – 6,4 | – 0,2 | – 2,2 | – 5,0 | – 6,9 | – 0,6 | 3,2 | x | 1,7 | 3,4 |
| 1997 | – 2,0 | – 7,1 | – 4,8 | – 1,2 | – 2,5 | – 7,1 | – 5,8 | – 1,5 | 1,9 | x | 9,6 | 0,7 |
| 1998 | – 0,7 | – 2,5 | – 4,9 | 0,5 | – 0,8 | – 2,2 | – 5,6 | 0,6 | 0,1 | x | 3,9 | – 0,5 |
| 1999 | – 0,0 | – 4,9 | – 4,5 | 1,1 | 0,1 | – 4,6 | – 4,5 | 1,3 | – 1,0 | x | – 4,1 | – 0,4 |
| 2000 | 1,5 | – 2,2 | – 5,1 | 3,1 | 1,2 | – 2,3 | – 5,5 | 2,9 | 4,1 | x | – 0,3 | 4,8 |
| 2001 | – 0,3 | – 3,2 | – 5,2 | 0,8 | – 0,6 | – 3,3 | – 5,8 | 0,6 | 2,6 | x | 2,0 | 2,7 |
| 2002 | – 1,6 | – 4,0 | – 7,2 | – 0,4 | – 1,9 | – 4,1 | – 8,1 | – 0,6 | 1,5 | x | 0,7 | 1,6 |
| 2003 | – 1,3 | – 5,6 | – 6,6 | – 0,3 | – 2,3 | – 5,7 | – 7,2 | – 1,3 | 6,0 | x | – 1,7 | 7,3 |
| 2004 | 0,9 | – 1,9 | – 3,2 | 1,7 | – 0,2 | – 1,8 | – 4,0 | 0,5 | 9,0 | x | 3,8 | 9,8 |
| 2005 | 0,2 | – 9,8 | – 3,2 | 0,9 | – 0,7 | – 9,8 | – 4,4 | – 0,0 | 6,7 | x | 6,7 | 6,8 |
| 2006 | 1,7 | – 10,0 | – 2,2 | 2,4 | 1,3 | – 10,1 | – 2,4 | 2,0 | 3,7 | x | – 0,7 | 4,3 |
| 2007 | 2,2 | 2,3 | – 0,2 | 2,6 | 2,3 | 2,3 | 0,3 | 2,7 | 1,4 | x | – 3,9 | 2,2 |
| 2008 | 2,1 | – 3,0 | 0,5 | 2,4 | 2,2 | – 3,0 | 0,7 | 2,5 | 1,6 | x | – 1,4 | 2,0 |
| Anteil an Deutschland in % | | | | | | | | | | | | |
| 1991 | 4,3 | 0,7 | 3,3 | 5,2 | 4,4 | 1,3 | 3,4 | 5,2 | 3,4 | 0,0 | 3,0 | 4,8 |
| 1995 | 4,3 | 0,8 | 3,0 | 5,1 | 4,3 | 1,8 | 3,0 | 5,1 | 4,1 | 0,0 | 3,3 | 5,3 |
| 2000 | 4,0 | 0,8 | 2,5 | 4,8 | 4,0 | 1,5 | 2,5 | 4,7 | 4,3 | 0,0 | 3,4 | 5,2 |
| 2005 | 4,0 | 0,7 | 2,2 | 4,7 | 3,8 | 1,2 | 2,1 | 4,6 | 4,9 | 0,0 | 3,5 | 5,9 |
| 2006 | 4,0 | 0,6 | 2,2 | 4,8 | 3,9 | 1,1 | 2,0 | 4,6 | 5,1 | 0,0 | 3,4 | 6,1 |
| 2007 | 4,0 | 0,6 | 2,1 | 4,8 | 3,9 | 1,1 | 2,0 | 4,6 | 5,1 | 0,0 | 3,3 | 6,1 |
| 2008 | 4,1 | 0,6 | 2,1 | 4,8 | 3,9 | 1,1 | 2,0 | 4,7 | 5,2 | 0,0 | 3,3 | 6,2 |

3 Erwerbstätige in Berlin 1991 bis 2008 nach Wirtschaftsbereichen

| Jahr | Insgesamt | Land- und Forstwirtschaft, Fischerei | Produzierendes Gewerbe ohne Baugewerbe | | | | Baugewerbe | Handel, Gastgewerbe und Verkehr | | | |
|---|-----------|--------------------------------------|--|--|------------------------|-------------------------------|------------|---------------------------------|--|-------------|-------------------------------------|
| | | | zusammen | Bergbau, Gewinnung von Steinen und Erden | Verarbeitendes Gewerbe | Energie- und Wasserversorgung | | zusammen | Handel; Reparatur von Kfz u. Gebrauchsgütern | Gastgewerbe | Verkehr und Nachrichtenübermittlung |
| Jahresdurchschnitt in 1 000 Personen | | | | | | | | | | | |
| 1991 | 1 673,1 | 9,9 | 343,9 | 0,0 | 314,5 | 29,4 | 128,8 | 448,2 | 239,6 | 57,8 | 150,8 |
| 1992 | 1 647,6 | 8,9 | 299,4 | 0,0 | 270,7 | 28,7 | 134,9 | 430,1 | 233,3 | 59,2 | 137,6 |
| 1993 | 1 640,0 | 8,6 | 268,0 | 0,0 | 240,6 | 27,4 | 141,8 | 423,5 | 228,7 | 59,9 | 134,9 |
| 1994 | 1 626,8 | 8,7 | 242,3 | 0,0 | 215,3 | 26,9 | 147,2 | 406,5 | 218,8 | 59,8 | 127,8 |
| 1995 | 1 623,2 | 9,0 | 225,6 | 0,0 | 200,2 | 25,3 | 146,7 | 396,9 | 215,6 | 61,1 | 120,3 |
| 1996 | 1 596,4 | 8,6 | 210,3 | 0,1 | 185,8 | 24,3 | 138,0 | 384,1 | 210,5 | 62,0 | 111,6 |
| 1997 | 1 563,7 | 7,9 | 200,6 | 0,2 | 177,0 | 23,4 | 130,9 | 367,6 | 204,6 | 62,9 | 100,0 |
| 1998 | 1 552,8 | 7,8 | 193,6 | 0,2 | 171,3 | 22,2 | 121,7 | 360,8 | 195,4 | 65,8 | 99,6 |
| 1999 | 1 552,2 | 7,4 | 186,9 | 0,1 | 165,3 | 21,4 | 114,2 | 355,2 | 193,2 | 70,5 | 91,5 |
| 2000 | 1 575,4 | 7,2 | 179,5 | 0,1 | 161,7 | 17,6 | 106,2 | 360,8 | 194,9 | 75,1 | 90,8 |
| 2001 | 1 571,2 | 7,0 | 177,5 | 0,1 | 160,9 | 16,5 | 93,4 | 360,3 | 193,5 | 77,5 | 89,3 |
| 2002 | 1 546,6 | 6,7 | 166,1 | 0,1 | 150,1 | 15,9 | 85,2 | 356,1 | 190,8 | 78,8 | 86,5 |
| 2003 | 1 526,0 | 6,3 | 155,7 | 0,1 | 140,9 | 14,6 | 79,0 | 355,2 | 188,5 | 80,4 | 86,3 |
| 2004 | 1 539,7 | 6,2 | 150,8 | 0,1 | 136,6 | 14,1 | 76,4 | 361,5 | 187,6 | 86,7 | 87,1 |
| 2005 | 1 543,4 | 5,6 | 146,6 | 0,1 | 132,8 | 13,6 | 73,4 | 360,9 | 185,2 | 88,3 | 87,4 |
| 2006 | 1 569,2 | 5,0 | 144,0 | 0,1 | 130,9 | 12,9 | 71,2 | 365,0 | 185,5 | 90,6 | 89,0 |
| 2007 | 1 604,0 | 5,2 | 142,8 | 0,1 | 129,8 | 12,9 | 72,0 | 377,5 | 190,1 | 94,3 | 93,0 |
| 2008 | 1 638,4 | 5,0 | 143,9 | 0,1 | 131,5 | 12,3 | 71,8 | 380,9 | 194,0 | 95,0 | 91,9 |
| Veränderung gegenüber dem Vorjahr in % | | | | | | | | | | | |
| 2000 | 1,5 | – 2,2 | – 4,0 | X | – 2,2 | – 17,9 | – 7,0 | 1,6 | 0,9 | 6,6 | – 0,8 |
| 2001 | – 0,3 | – 3,2 | – 1,1 | X | – 0,5 | – 6,6 | – 12,0 | – 0,1 | – 0,7 | 3,2 | – 1,6 |
| 2002 | – 1,6 | – 4,0 | – 6,4 | X | – 6,7 | – 3,3 | – 8,8 | – 1,2 | – 1,4 | 1,7 | – 3,1 |
| 2003 | – 1,3 | – 5,6 | – 6,3 | X | – 6,1 | – 8,0 | – 7,3 | – 0,2 | – 1,2 | 2,1 | – 0,2 |
| 2004 | 0,9 | – 1,9 | – 3,1 | X | – 3,0 | – 3,9 | – 3,3 | 1,8 | – 0,4 | 7,8 | 0,9 |
| 2005 | 0,2 | – 9,8 | – 2,8 | X | – 2,8 | – 3,1 | – 3,9 | – 0,2 | – 1,3 | 1,8 | 0,3 |
| 2006 | 1,7 | – 10,0 | – 1,8 | X | – 1,5 | – 5,1 | – 3,0 | 1,1 | 0,1 | 2,5 | 1,8 |
| 2007 | 2,2 | 2,3 | – 0,8 | X | – 0,8 | – 0,5 | 1,1 | 3,4 | 2,5 | 4,2 | 4,5 |
| 2008 | 2,1 | – 3,0 | 0,8 | X | 1,3 | – 4,4 | – 0,2 | 0,9 | 2,1 | 0,7 | – 1,2 |
| Anteil an den Erwerbstätigen insgesamt in % | | | | | | | | | | | |
| 1991 | 100 | 0,6 | 20,6 | 0,0 | 18,8 | 1,8 | 7,7 | 26,8 | 14,3 | 3,5 | 9,0 |
| 2000 | 100 | 0,5 | 11,4 | 0,0 | 10,3 | 1,1 | 6,7 | 22,9 | 12,4 | 4,8 | 5,8 |
| 2005 | 100 | 0,4 | 9,5 | 0,0 | 8,6 | 0,9 | 4,8 | 23,4 | 12,0 | 5,7 | 5,7 |
| 2006 | 100 | 0,3 | 9,2 | 0,0 | 8,3 | 0,8 | 4,5 | 23,3 | 11,8 | 5,8 | 5,7 |
| 2007 | 100 | 0,3 | 8,9 | 0,0 | 8,1 | 0,8 | 4,5 | 23,5 | 11,9 | 5,9 | 5,8 |
| 2008 | 100 | 0,3 | 8,8 | 0,0 | 8,0 | 0,8 | 4,4 | 23,2 | 11,8 | 5,8 | 5,6 |
| Anteil an Deutschland in % | | | | | | | | | | | |
| 1991 | 4,3 | 0,7 | 3,0 | 0,0 | 3,0 | 7,1 | 4,6 | 4,8 | 4,2 | 4,7 | 6,2 |
| 2000 | 4,0 | 0,8 | 2,1 | 0,1 | 2,0 | 5,9 | 3,8 | 3,7 | 3,2 | 4,7 | 4,3 |
| 2005 | 4,0 | 0,7 | 1,9 | 0,1 | 1,8 | 4,7 | 3,4 | 3,7 | 3,1 | 5,0 | 4,1 |
| 2006 | 4,0 | 0,6 | 1,8 | 0,2 | 1,8 | 4,5 | 3,3 | 3,7 | 3,2 | 5,1 | 4,1 |
| 2007 | 4,0 | 0,6 | 1,8 | 0,1 | 1,7 | 4,5 | 3,3 | 3,8 | 3,2 | 5,2 | 4,2 |
| 2008 | 4,1 | 0,6 | 1,8 | 0,1 | 1,7 | 4,4 | 3,3 | 3,8 | 3,2 | 5,1 | 4,1 |

3 Erwerbstätige in Berlin 1991 bis 2008 nach Wirtschaftsbereichen

| Finanzierung, Vermietung und Unternehmensdienstleister | | | Öffentliche und private Dienstleister | | | | | | Jahr |
|--|-----------------------------------|---|---------------------------------------|---|--------------------------|--|--|-------------------|------|
| zu-sammen | Kredit- und Versicherungs-gewerbe | Grund-stücks-wesen, Vermietung, Unterneh-mens-dienstleister | zu-sammen | Öffentliche Verwaltung, Verteidigung, Sozial-versicherung | Erziehung und Unterricht | Gesundheits-, Veterinär- und Sozialwesen | Sonstige öffentliche und private Dienstleister | Häusliche Dienste | |
| Jahresdurchschnitt in 1 000 Personen | | | | | | | | | |
| 210,9 | 48,5 | 162,3 | 531,5 | 169,5 | 98,4 | 149,2 | 107,4 | 7,0 | 1991 |
| 233,3 | 51,9 | 181,4 | 540,9 | 170,3 | 99,7 | 152,5 | 110,4 | 8,0 | 1992 |
| 250,3 | 54,1 | 196,2 | 547,8 | 166,2 | 104,0 | 156,7 | 112,4 | 8,5 | 1993 |
| 263,5 | 54,6 | 208,8 | 558,7 | 168,2 | 104,9 | 162,1 | 114,2 | 9,3 | 1994 |
| 271,2 | 53,8 | 217,3 | 573,9 | 172,9 | 106,7 | 166,9 | 117,1 | 10,3 | 1995 |
| 274,7 | 52,5 | 222,1 | 580,7 | 176,0 | 108,6 | 169,1 | 116,7 | 10,4 | 1996 |
| 277,4 | 51,0 | 226,4 | 579,2 | 172,2 | 109,3 | 169,2 | 116,9 | 11,6 | 1997 |
| 285,0 | 49,9 | 235,2 | 584,0 | 172,2 | 112,0 | 170,2 | 117,6 | 12,0 | 1998 |
| 299,1 | 49,5 | 249,6 | 589,5 | 169,0 | 115,8 | 172,7 | 119,9 | 12,1 | 1999 |
| 315,5 | 49,1 | 266,4 | 606,3 | 171,1 | 118,3 | 175,1 | 129,3 | 12,5 | 2000 |
| 322,3 | 48,7 | 273,6 | 610,8 | 171,1 | 116,3 | 177,0 | 133,1 | 13,3 | 2001 |
| 318,3 | 46,4 | 271,9 | 614,2 | 170,3 | 114,6 | 178,9 | 136,9 | 13,5 | 2002 |
| 326,5 | 44,2 | 282,2 | 603,4 | 164,8 | 108,4 | 178,1 | 137,2 | 14,8 | 2003 |
| 339,0 | 42,6 | 296,4 | 605,8 | 157,1 | 108,6 | 179,8 | 143,4 | 16,9 | 2004 |
| 340,6 | 39,9 | 300,8 | 616,3 | 155,5 | 112,4 | 182,2 | 148,4 | 17,7 | 2005 |
| 352,6 | 38,1 | 314,5 | 631,4 | 156,9 | 117,9 | 185,3 | 152,3 | 18,9 | 2006 |
| 364,6 | 36,9 | 327,7 | 642,1 | 154,0 | 122,7 | 190,2 | 155,7 | 19,4 | 2007 |
| 382,1 | 36,7 | 345,5 | 654,6 | 152,1 | 126,5 | 196,8 | 159,4 | 19,8 | 2008 |
| Veränderung gegenüber dem Vorjahr in % | | | | | | | | | |
| 5,5 | – 0,7 | 6,7 | 2,8 | 1,2 | 2,1 | 1,3 | 7,9 | 3,4 | 2000 |
| 2,1 | – 0,9 | 2,7 | 0,7 | 0,0 | – 1,6 | 1,1 | 2,9 | 6,1 | 2001 |
| – 1,2 | – 4,7 | – 0,6 | 0,6 | – 0,5 | – 1,5 | 1,1 | 2,9 | 1,5 | 2002 |
| 2,6 | – 4,6 | 3,8 | – 1,8 | – 3,2 | – 5,4 | – 0,4 | 0,2 | 10,2 | 2003 |
| 3,8 | – 3,7 | 5,0 | 0,4 | – 4,7 | 0,1 | 0,9 | 4,5 | 13,9 | 2004 |
| 0,5 | – 6,5 | 1,5 | 1,7 | – 1,0 | 3,6 | 1,3 | 3,5 | 5,1 | 2005 |
| 3,5 | – 4,3 | 4,6 | 2,4 | 0,9 | 4,9 | 1,7 | 2,6 | 6,6 | 2006 |
| 3,4 | – 3,3 | 4,2 | 1,7 | – 1,8 | 4,1 | 2,7 | 2,2 | 2,6 | 2007 |
| 4,8 | – 0,6 | 5,4 | 1,9 | – 1,3 | 3,1 | 3,5 | 2,4 | 1,9 | 2008 |
| Anteil an den Erwerbstätigen insgesamt in % | | | | | | | | | |
| 12,6 | 2,9 | 9,7 | 31,8 | 10,1 | 5,9 | 8,9 | 6,4 | 0,4 | 1991 |
| 20,0 | 3,1 | 16,9 | 38,5 | 10,9 | 7,5 | 11,1 | 8,2 | 0,8 | 2000 |
| 22,1 | 2,6 | 19,5 | 39,9 | 10,1 | 7,3 | 11,8 | 9,6 | 1,1 | 2005 |
| 22,5 | 2,4 | 20,0 | 40,2 | 10,0 | 7,5 | 11,8 | 9,7 | 1,2 | 2006 |
| 22,7 | 2,3 | 20,4 | 40,0 | 9,6 | 7,6 | 11,9 | 9,7 | 1,2 | 2007 |
| 23,3 | 2,2 | 21,1 | 40,0 | 9,3 | 7,7 | 12,0 | 9,7 | 1,2 | 2008 |
| Anteil an Deutschland in % | | | | | | | | | |
| 5,6 | 4,0 | 6,4 | 5,4 | 5,3 | 5,4 | 5,3 | 6,9 | 1,4 | 1991 |
| 5,4 | 3,8 | 5,9 | 5,4 | 6,0 | 5,5 | 4,8 | 6,6 | 1,9 | 2000 |
| 5,3 | 3,2 | 5,9 | 5,2 | 5,8 | 4,9 | 4,5 | 7,1 | 2,6 | 2005 |
| 5,3 | 3,1 | 5,9 | 5,3 | 5,9 | 5,1 | 4,5 | 7,2 | 2,7 | 2006 |
| 5,3 | 3,1 | 5,8 | 5,3 | 5,8 | 5,2 | 4,6 | 7,2 | 2,8 | 2007 |
| 5,4 | 3,1 | 5,9 | 5,4 | 5,8 | 5,3 | 4,7 | 7,3 | 2,8 | 2008 |

4 Arbeitnehmer in Berlin 1991 bis 2008 nach Wirtschaftsbereichen

| Jahr | Insgesamt | Land- und Forst- wirt- schaft, Fischerei | Produzierendes Gewerbe ohne Baugewerbe | | | | Bau- gewerbe | Handel, Gastgewerbe und Verkehr | | | |
|--|-----------|---|---|--|--------------------------------|---|-----------------|---------------------------------|---|------------------|---|
| | | | zu- sammen | Bergbau, Gewin- nung von Steinen und Erden | Verarbei- tendes Gewerbe | Energie- und Wasser- versor- gung | | zu- sammen | Handel; Reparatur von Kfz u. Ge- brauchs- gütern | Gast- gewerbe | Verkehr und Nach- richten- über- mittlung |
| Jahresdurchschnitt in 1 000 Personen | | | | | | | | | | | |
| 1991 | 1 551,7 | 9,6 | 336,1 | 0,0 | 306,8 | 29,4 | 118,6 | 405,8 | 215,0 | 46,9 | 143,9 |
| 1992 | 1 517,9 | 8,7 | 291,2 | 0,0 | 262,5 | 28,7 | 123,5 | 385,3 | 206,7 | 48,0 | 130,6 |
| 1993 | 1 502,4 | 8,4 | 259,4 | 0,0 | 231,9 | 27,4 | 129,0 | 377,5 | 201,4 | 48,6 | 127,5 |
| 1994 | 1 477,0 | 8,5 | 233,9 | 0,0 | 206,9 | 26,9 | 132,7 | 357,1 | 190,1 | 48,1 | 118,9 |
| 1995 | 1 468,4 | 8,8 | 217,8 | 0,0 | 192,5 | 25,3 | 132,5 | 347,4 | 187,2 | 49,0 | 111,2 |
| 1996 | 1 436,6 | 8,4 | 203,4 | 0,1 | 179,0 | 24,3 | 122,5 | 335,6 | 183,3 | 49,8 | 102,6 |
| 1997 | 1 400,8 | 7,8 | 192,9 | 0,2 | 169,4 | 23,4 | 114,1 | 321,2 | 178,8 | 51,4 | 91,0 |
| 1998 | 1 389,7 | 7,6 | 186,5 | 0,2 | 164,2 | 22,2 | 103,3 | 312,4 | 169,1 | 53,3 | 90,0 |
| 1999 | 1 390,7 | 7,3 | 180,2 | 0,1 | 158,6 | 21,4 | 96,5 | 308,5 | 167,9 | 58,3 | 82,2 |
| 2000 | 1 407,4 | 7,1 | 173,5 | 0,1 | 155,7 | 17,6 | 87,9 | 315,4 | 169,9 | 63,2 | 82,3 |
| 2001 | 1 398,9 | 6,9 | 170,5 | 0,1 | 153,9 | 16,5 | 75,6 | 315,4 | 168,5 | 65,6 | 81,4 |
| 2002 | 1 371,6 | 6,6 | 158,8 | 0,1 | 142,8 | 15,9 | 67,5 | 311,7 | 166,6 | 66,6 | 78,6 |
| 2003 | 1 340,6 | 6,2 | 148,4 | 0,1 | 133,6 | 14,6 | 61,7 | 310,0 | 163,3 | 68,5 | 78,2 |
| 2004 | 1 337,5 | 6,1 | 143,5 | 0,1 | 129,3 | 14,1 | 58,2 | 315,4 | 161,5 | 74,9 | 79,0 |
| 2005 | 1 327,6 | 5,5 | 139,0 | 0,1 | 125,2 | 13,6 | 53,8 | 313,1 | 158,3 | 76,3 | 78,5 |
| 2006 | 1 345,4 | 4,9 | 136,3 | 0,1 | 123,2 | 12,9 | 51,8 | 317,2 | 159,2 | 78,4 | 79,6 |
| 2007 | 1 377,0 | 5,1 | 135,4 | 0,1 | 122,4 | 12,9 | 53,3 | 328,4 | 163,4 | 81,9 | 83,0 |
| 2008 | 1 407,8 | 4,9 | 136,5 | 0,1 | 124,1 | 12,3 | 53,6 | 331,9 | 167,3 | 82,3 | 82,3 |
| Veränderung gegenüber dem Vorjahr in % | | | | | | | | | | | |
| 2000 | 1,2 | – 2,3 | – 3,7 | X | – 1,8 | – 17,9 | – 8,9 | 2,2 | 1,2 | 8,3 | 0,1 |
| 2001 | – 0,6 | – 3,3 | – 1,7 | X | – 1,2 | – 6,6 | – 14,0 | 0,0 | – 0,9 | 3,8 | – 1,1 |
| 2002 | – 1,9 | – 4,1 | – 6,8 | X | – 7,2 | – 3,3 | – 10,8 | – 1,2 | – 1,1 | 1,6 | – 3,5 |
| 2003 | – 2,3 | – 5,7 | – 6,6 | X | – 6,4 | – 8,0 | – 8,6 | – 0,6 | – 2,0 | 2,8 | – 0,5 |
| 2004 | – 0,2 | – 1,8 | – 3,3 | X | – 3,2 | – 3,9 | – 5,7 | 1,8 | – 1,1 | 9,4 | 1,0 |
| 2005 | – 0,7 | – 9,8 | – 3,1 | X | – 3,2 | – 3,1 | – 7,6 | – 0,7 | – 2,0 | 1,8 | – 0,6 |
| 2006 | 1,3 | – 10,1 | – 1,9 | X | – 1,6 | – 5,1 | – 3,6 | 1,3 | 0,6 | 2,7 | 1,4 |
| 2007 | 2,3 | 2,3 | – 0,7 | X | – 0,7 | – 0,5 | 3,0 | 3,5 | 2,7 | 4,5 | 4,2 |
| 2008 | 2,2 | – 3,0 | 0,8 | X | 1,4 | – 4,4 | 0,5 | 1,1 | 2,4 | 0,4 | – 0,9 |
| Anteil an den Arbeitnehmern insgesamt in % | | | | | | | | | | | |
| 1991 | 100 | 0,6 | 21,7 | 0,0 | 19,8 | 1,9 | 7,6 | 26,2 | 13,9 | 3,0 | 9,3 |
| 2000 | 100 | 0,5 | 12,3 | 0,0 | 11,1 | 1,3 | 6,2 | 22,4 | 12,1 | 4,5 | 5,8 |
| 2005 | 100 | 0,4 | 10,5 | 0,0 | 9,4 | 1,0 | 4,0 | 23,6 | 11,9 | 5,7 | 5,9 |
| 2006 | 100 | 0,4 | 10,1 | 0,0 | 9,2 | 1,0 | 3,8 | 23,6 | 11,8 | 5,8 | 5,9 |
| 2007 | 100 | 0,4 | 9,8 | 0,0 | 8,9 | 0,9 | 3,9 | 23,8 | 11,9 | 5,9 | 6,0 |
| 2008 | 100 | 0,3 | 9,7 | 0,0 | 8,8 | 0,9 | 3,8 | 23,6 | 11,9 | 5,8 | 5,8 |
| Anteil an Deutschland in % | | | | | | | | | | | |
| 1991 | 4,4 | 1,3 | 3,1 | 0,0 | 3,0 | 7,1 | 4,7 | 5,0 | 4,4 | 5,2 | 6,2 |
| 2000 | 4,0 | 1,5 | 2,1 | 0,1 | 2,0 | 5,9 | 3,7 | 3,7 | 3,2 | 5,0 | 4,2 |
| 2005 | 3,8 | 1,2 | 1,8 | 0,1 | 1,7 | 4,7 | 3,1 | 3,7 | 3,1 | 5,4 | 4,0 |
| 2006 | 3,9 | 1,1 | 1,8 | 0,2 | 1,7 | 4,5 | 3,0 | 3,7 | 3,1 | 5,4 | 4,0 |
| 2007 | 3,9 | 1,1 | 1,8 | 0,1 | 1,7 | 4,5 | 3,0 | 3,8 | 3,2 | 5,5 | 4,1 |
| 2008 | 3,9 | 1,1 | 1,8 | 0,1 | 1,7 | 4,4 | 3,1 | 3,8 | 3,2 | 5,5 | 4,0 |

4 Arbeitnehmer in Berlin 1991 bis 2008 nach Wirtschaftsbereichen

| Finanzierung, Vermietung und Unternehmensdienstleister | | | Öffentliche und private Dienstleister | | | | | | Jahr |
|--|-----------------------------------|---|---------------------------------------|---|--------------------------|--|--|-------------------|------|
| zu-sammen | Kredit- und Versicherungs-gewerbe | Grund-stücks-wesen, Vermietung, Unterneh-mens-dienstleister | zu-sammen | Öffentliche Verwaltung, Verteidigung, Sozial-versicherung | Erziehung und Unterricht | Gesundheits-, Veterinär- und Sozialwesen | Sonstige öffentliche und private Dienstleister | Häusliche Dienste | |
| Jahresdurchschnitt in 1 000 Personen | | | | | | | | | |
| 183,3 | 42,7 | 140,6 | 498,3 | 169,5 | 94,3 | 139,8 | 87,7 | 7,0 | 1991 |
| 202,5 | 46,2 | 156,2 | 506,7 | 170,3 | 95,7 | 142,0 | 90,7 | 8,0 | 1992 |
| 216,6 | 48,5 | 168,1 | 511,5 | 166,2 | 99,7 | 144,2 | 93,0 | 8,5 | 1993 |
| 226,8 | 49,2 | 177,6 | 518,0 | 168,2 | 100,4 | 148,0 | 92,2 | 9,3 | 1994 |
| 233,3 | 48,5 | 184,8 | 528,5 | 172,9 | 102,1 | 151,9 | 91,4 | 10,3 | 1995 |
| 234,9 | 47,4 | 187,5 | 531,7 | 176,0 | 103,6 | 152,9 | 88,8 | 10,4 | 1996 |
| 235,0 | 46,2 | 188,8 | 529,8 | 172,2 | 104,1 | 153,0 | 88,9 | 11,6 | 1997 |
| 243,5 | 45,2 | 198,2 | 536,4 | 172,2 | 106,4 | 154,9 | 90,8 | 12,0 | 1998 |
| 257,5 | 44,4 | 213,1 | 540,9 | 169,0 | 108,9 | 157,7 | 93,2 | 12,1 | 1999 |
| 271,3 | 43,8 | 227,5 | 552,2 | 171,1 | 110,3 | 159,4 | 98,8 | 12,5 | 2000 |
| 278,1 | 43,3 | 234,8 | 552,4 | 171,1 | 108,4 | 160,7 | 98,9 | 13,3 | 2001 |
| 272,0 | 40,8 | 231,3 | 555,0 | 170,3 | 107,7 | 162,1 | 101,4 | 13,5 | 2002 |
| 273,9 | 38,0 | 235,8 | 540,5 | 164,8 | 102,5 | 158,3 | 100,0 | 14,8 | 2003 |
| 277,8 | 36,4 | 241,4 | 536,5 | 157,1 | 101,9 | 158,9 | 101,6 | 16,9 | 2004 |
| 274,3 | 34,7 | 239,7 | 541,9 | 155,5 | 103,2 | 160,5 | 105,0 | 17,7 | 2005 |
| 282,5 | 33,6 | 248,9 | 552,7 | 156,9 | 107,2 | 161,7 | 108,0 | 18,9 | 2006 |
| 296,4 | 32,9 | 263,6 | 558,4 | 154,0 | 111,4 | 164,8 | 108,7 | 19,4 | 2007 |
| 312,9 | 32,9 | 280,0 | 568,1 | 152,1 | 114,4 | 171,3 | 110,5 | 19,8 | 2008 |
| Veränderung gegenüber dem Vorjahr in % | | | | | | | | | |
| 5,4 | – 1,3 | 6,8 | 2,1 | 1,2 | 1,3 | 1,0 | 6,1 | 3,4 | 2000 |
| 2,5 | – 1,2 | 3,2 | 0,0 | 0,0 | – 1,7 | 0,8 | 0,0 | 6,1 | 2001 |
| – 2,2 | – 5,8 | – 1,5 | 0,5 | – 0,5 | – 0,6 | 0,8 | 2,6 | 1,5 | 2002 |
| 0,7 | – 6,7 | 2,0 | – 2,6 | – 3,2 | – 4,9 | – 2,3 | – 1,4 | 10,2 | 2003 |
| 1,4 | – 4,4 | 2,4 | – 0,7 | – 4,7 | – 0,6 | 0,4 | 1,6 | 13,9 | 2004 |
| – 1,3 | – 4,7 | – 0,7 | 1,0 | – 1,0 | 1,3 | 1,0 | 3,3 | 5,1 | 2005 |
| 3,0 | – 3,2 | 3,9 | 2,0 | 0,9 | 3,8 | 0,8 | 2,8 | 6,6 | 2006 |
| 4,9 | – 2,0 | 5,9 | 1,0 | – 1,8 | 4,0 | 1,9 | 0,7 | 2,6 | 2007 |
| 5,6 | 0,1 | 6,2 | 1,7 | – 1,3 | 2,7 | 3,9 | 1,7 | 1,9 | 2008 |
| Anteil an den Arbeitnehmern insgesamt in % | | | | | | | | | |
| 11,8 | 2,8 | 9,1 | 32,1 | 10,9 | 6,1 | 9,0 | 5,7 | 0,5 | 1991 |
| 19,3 | 3,1 | 16,2 | 39,2 | 12,2 | 7,8 | 11,3 | 7,0 | 0,9 | 2000 |
| 20,7 | 2,6 | 18,1 | 40,8 | 11,7 | 7,8 | 12,1 | 7,9 | 1,3 | 2005 |
| 21,0 | 2,5 | 18,5 | 41,1 | 11,7 | 8,0 | 12,0 | 8,0 | 1,4 | 2006 |
| 21,5 | 2,4 | 19,1 | 40,6 | 11,2 | 8,1 | 12,0 | 7,9 | 1,4 | 2007 |
| 22,2 | 2,3 | 19,9 | 40,4 | 10,8 | 8,1 | 12,2 | 7,8 | 1,4 | 2008 |
| Anteil an Deutschland in % | | | | | | | | | |
| 5,6 | 3,9 | 6,5 | 5,3 | 5,3 | 5,3 | 5,4 | 6,8 | 1,4 | 1991 |
| 5,4 | 3,8 | 5,8 | 5,3 | 6,0 | 5,3 | 4,8 | 6,2 | 1,9 | 2000 |
| 5,0 | 3,2 | 5,5 | 5,0 | 5,8 | 4,8 | 4,4 | 6,4 | 2,6 | 2005 |
| 5,0 | 3,1 | 5,5 | 5,1 | 5,9 | 4,9 | 4,4 | 6,5 | 2,7 | 2006 |
| 5,1 | 3,1 | 5,5 | 5,1 | 5,8 | 5,0 | 4,4 | 6,4 | 2,8 | 2007 |
| 5,2 | 3,2 | 5,6 | 5,1 | 5,8 | 5,1 | 4,5 | 6,5 | 2,8 | 2008 |

5 Selbstständige und mithelfende Familienangehörige in Berlin 1991 bis 2008 nach Wirtschaftsbereichen

| Jahr | Insgesamt | Land- und Forstwirtschaft, Fischerei | Produzierendes Gewerbe ohne Baugewerbe | | | | Baugewerbe | Handel, Gastgewerbe und Verkehr | | | |
|------|-----------|--------------------------------------|--|--|------------------------|-------------------------------|------------|---------------------------------|--|-------------|-------------------------------------|
| | | | zusammen | Bergbau, Gewinnung von Steinen und Erden | Verarbeitendes Gewerbe | Energie- und Wasserversorgung | | zusammen | Handel; Reparatur von Kfz u. Gebrauchsgütern | Gastgewerbe | Verkehr und Nachrichtenübermittlung |

Jahresdurchschnitt in 1 000 Personen

| | | | | | | | | | | | |
|------|-------|-----|-----|-----|-----|---|------|------|------|------|------|
| 1991 | 121,4 | 0,3 | 7,7 | 0,0 | 7,7 | – | 10,3 | 42,4 | 24,6 | 10,9 | 6,9 |
| 1992 | 129,6 | 0,3 | 8,2 | 0,0 | 8,2 | – | 11,4 | 44,8 | 26,6 | 11,2 | 7,0 |
| 1993 | 137,6 | 0,2 | 8,6 | 0,0 | 8,6 | – | 12,8 | 46,0 | 27,4 | 11,3 | 7,4 |
| 1994 | 149,8 | 0,2 | 8,4 | 0,0 | 8,4 | – | 14,5 | 49,4 | 28,7 | 11,7 | 9,0 |
| 1995 | 154,9 | 0,2 | 7,7 | 0,0 | 7,7 | – | 14,3 | 49,5 | 28,4 | 12,1 | 9,0 |
| 1996 | 159,8 | 0,2 | 6,8 | 0,0 | 6,8 | – | 15,5 | 48,5 | 27,2 | 12,2 | 9,0 |
| 1997 | 162,9 | 0,2 | 7,6 | 0,0 | 7,6 | – | 16,9 | 46,4 | 25,8 | 11,5 | 9,0 |
| 1998 | 163,1 | 0,1 | 7,1 | 0,0 | 7,1 | – | 18,3 | 48,3 | 26,3 | 12,4 | 9,6 |
| 1999 | 161,5 | 0,1 | 6,7 | 0,0 | 6,7 | – | 17,7 | 46,7 | 25,3 | 12,1 | 9,3 |
| 2000 | 168,1 | 0,1 | 6,0 | 0,0 | 6,0 | – | 18,3 | 45,4 | 25,0 | 11,9 | 8,5 |
| 2001 | 172,4 | 0,1 | 7,0 | 0,0 | 7,0 | – | 17,8 | 44,8 | 25,1 | 11,9 | 7,9 |
| 2002 | 174,9 | 0,1 | 7,3 | 0,0 | 7,3 | – | 17,7 | 44,4 | 24,2 | 12,2 | 8,0 |
| 2003 | 185,5 | 0,1 | 7,3 | 0,0 | 7,3 | – | 17,3 | 45,2 | 25,1 | 11,9 | 8,1 |
| 2004 | 202,2 | 0,1 | 7,3 | 0,0 | 7,3 | – | 18,2 | 46,1 | 26,1 | 11,8 | 8,1 |
| 2005 | 215,8 | 0,1 | 7,6 | 0,0 | 7,6 | – | 19,6 | 47,8 | 26,9 | 12,0 | 8,9 |
| 2006 | 223,8 | 0,1 | 7,7 | 0,0 | 7,7 | – | 19,4 | 47,8 | 26,2 | 12,2 | 9,4 |
| 2007 | 227,0 | 0,1 | 7,4 | 0,0 | 7,4 | – | 18,6 | 49,1 | 26,7 | 12,4 | 10,0 |
| 2008 | 230,6 | 0,1 | 7,4 | 0,0 | 7,4 | – | 18,2 | 49,1 | 26,7 | 12,7 | 9,6 |

Veränderung gegenüber dem Vorjahr in %

| | | | | | | | | | | | |
|------|-----|--------|--------|---|--------|---|-------|-------|-------|-------|-------|
| 2000 | 4,1 | 5,4 | – 10,2 | X | – 10,2 | – | 3,5 | – 2,9 | – 1,3 | – 1,6 | – 8,9 |
| 2001 | 2,6 | 6,2 | 16,7 | X | 16,7 | – | – 2,8 | – 1,1 | 0,4 | – 0,1 | – 7,1 |
| 2002 | 1,5 | 3,9 | 4,2 | X | 4,2 | – | – 0,6 | – 1,1 | – 3,4 | 2,2 | 1,4 |
| 2003 | 6,0 | 3,7 | – 0,1 | X | – 0,1 | – | – 2,3 | 1,9 | 3,9 | – 1,9 | 1,8 |
| 2004 | 9,0 | – 10,8 | 0,6 | X | 0,6 | – | 5,2 | 1,9 | 3,9 | – 1,2 | 0,0 |
| 2005 | 6,7 | – 10,1 | 3,9 | X | 3,9 | – | 7,9 | 3,8 | 2,9 | 2,0 | 9,3 |
| 2006 | 3,7 | – 5,6 | 0,5 | X | 0,5 | – | – 1,1 | – 0,0 | – 2,4 | 1,3 | 5,4 |
| 2007 | 1,4 | 2,4 | – 3,6 | X | – 3,6 | – | – 4,0 | 2,7 | 1,7 | 1,7 | 6,8 |
| 2008 | 1,6 | 1,2 | 0,8 | X | 0,8 | – | – 2,3 | – 0,1 | 0,1 | 2,7 | – 4,1 |

Anteil an den Selbstständigen insgesamt in %

| | | | | | | | | | | | |
|------|-----|-----|-----|-----|-----|---|------|------|------|-----|-----|
| 1991 | 100 | 0,2 | 6,4 | 0,0 | 6,4 | – | 8,4 | 34,9 | 20,3 | 9,0 | 5,7 |
| 2000 | 100 | 0,1 | 3,6 | 0,0 | 3,6 | – | 10,9 | 27,0 | 14,9 | 7,1 | 5,0 |
| 2005 | 100 | 0,0 | 3,5 | 0,0 | 3,5 | – | 9,1 | 22,2 | 12,5 | 5,6 | 4,1 |
| 2006 | 100 | 0,0 | 3,4 | 0,0 | 3,4 | – | 8,7 | 21,4 | 11,7 | 5,5 | 4,2 |
| 2007 | 100 | 0,0 | 3,3 | 0,0 | 3,3 | – | 8,2 | 21,6 | 11,8 | 5,5 | 4,4 |
| 2008 | 100 | 0,0 | 3,2 | 0,0 | 3,2 | – | 7,9 | 21,3 | 11,6 | 5,5 | 4,2 |

Anteil an Deutschland in %

| | | | | | | | | | | | |
|------|-----|-----|-----|-----|-----|---|-----|-----|-----|-----|-----|
| 1991 | 3,4 | 0,0 | 2,3 | 0,0 | 2,4 | – | 3,9 | 3,6 | 3,4 | 3,4 | 5,3 |
| 2000 | 4,3 | 0,0 | 1,9 | 0,2 | 1,9 | – | 4,6 | 3,7 | 3,4 | 3,4 | 5,6 |
| 2005 | 4,9 | 0,0 | 2,3 | 0,2 | 2,3 | – | 4,4 | 3,8 | 3,5 | 3,6 | 5,9 |
| 2006 | 5,1 | 0,0 | 2,3 | 0,2 | 2,3 | – | 4,3 | 3,8 | 3,5 | 3,5 | 6,2 |
| 2007 | 5,1 | 0,0 | 2,3 | 0,2 | 2,3 | – | 4,0 | 3,9 | 3,5 | 3,6 | 6,6 |
| 2008 | 5,2 | 0,0 | 2,4 | 0,2 | 2,4 | – | 4,0 | 3,9 | 3,6 | 3,6 | 6,6 |

5 Selbstständige und mithelfende Familienangehörige in Berlin 1991 bis 2008 nach Wirtschaftsbereichen

| Finanzierung, Vermietung und Unternehmensdienstleister | | | Öffentliche und private Dienstleister | | | | | | Jahr |
|--|--|---|---------------------------------------|--|--------------------------------|---|---|----------------------|------|
| zu- sammen | Kredit- und Versiche- rungs- gewerbe | Grund- stücks- wesen, Vermietung, Unterneh- mens- dienstleister | zu- sammen | Öffentliche Verwaltung, Verteidigung, Sozial- versicherung | Erziehung und Unterricht | Gesundheits-, Veterinär- und Sozialwesen | Sonstige öffentliche und private Dienstleister | Häusliche Dienste | |
| Jahresdurchschnitt in 1 000 Personen | | | | | | | | | |
| 27,5 | 5,8 | 21,7 | 33,3 | – | 4,1 | 9,5 | 19,7 | – | 1991 |
| 30,8 | 5,6 | 25,1 | 34,2 | – | 4,0 | 10,5 | 19,7 | – | 1992 |
| 33,7 | 5,6 | 28,1 | 36,3 | – | 4,3 | 12,5 | 19,4 | – | 1993 |
| 36,7 | 5,4 | 31,2 | 40,6 | – | 4,5 | 14,1 | 22,1 | – | 1994 |
| 37,8 | 5,3 | 32,5 | 45,3 | – | 4,6 | 15,0 | 25,7 | – | 1995 |
| 39,8 | 5,1 | 34,7 | 49,0 | – | 5,0 | 16,2 | 27,9 | – | 1996 |
| 42,5 | 4,8 | 37,7 | 49,4 | – | 5,2 | 16,2 | 28,0 | – | 1997 |
| 41,6 | 4,6 | 37,0 | 47,6 | – | 5,6 | 15,3 | 26,7 | – | 1998 |
| 41,7 | 5,1 | 36,6 | 48,6 | – | 6,9 | 15,0 | 26,7 | – | 1999 |
| 44,2 | 5,3 | 38,8 | 54,1 | – | 7,9 | 15,7 | 30,5 | – | 2000 |
| 44,2 | 5,4 | 38,8 | 58,4 | – | 7,9 | 16,3 | 34,2 | – | 2001 |
| 46,3 | 5,6 | 40,7 | 59,2 | – | 6,9 | 16,9 | 35,5 | – | 2002 |
| 52,6 | 6,2 | 46,4 | 63,0 | – | 5,9 | 19,8 | 37,2 | – | 2003 |
| 61,2 | 6,2 | 55,0 | 69,3 | – | 6,6 | 20,9 | 41,8 | – | 2004 |
| 66,3 | 5,2 | 61,1 | 74,3 | – | 9,2 | 21,7 | 43,4 | – | 2005 |
| 70,2 | 4,6 | 65,6 | 78,7 | – | 10,7 | 23,5 | 44,4 | – | 2006 |
| 68,1 | 4,0 | 64,1 | 83,6 | – | 11,3 | 25,4 | 47,0 | – | 2007 |
| 69,2 | 3,8 | 65,5 | 86,5 | – | 12,1 | 25,6 | 48,9 | – | 2008 |
| Veränderung gegenüber dem Vorjahr in % | | | | | | | | | |
| 6,0 | 4,5 | 6,2 | 11,3 | – | 14,7 | 4,5 | 14,2 | – | 2000 |
| 0,0 | 1,3 | – 0,1 | 8,0 | – | – 0,3 | 3,8 | 12,2 | – | 2001 |
| 4,7 | 3,6 | 4,8 | 1,3 | – | – 13,1 | 3,6 | 3,6 | – | 2002 |
| 13,6 | 10,8 | 14,0 | 6,4 | – | – 13,4 | 17,4 | 5,0 | – | 2003 |
| 16,4 | 0,7 | 18,5 | 10,0 | – | 11,3 | 5,6 | 12,2 | – | 2004 |
| 8,4 | – 17,0 | 11,2 | 7,3 | – | 38,7 | 4,0 | 4,0 | – | 2005 |
| 5,8 | – 11,5 | 7,3 | 5,8 | – | 16,9 | 8,3 | 2,2 | – | 2006 |
| – 2,9 | – 12,2 | – 2,2 | 6,3 | – | 5,0 | 7,9 | 5,8 | – | 2007 |
| 1,6 | – 6,3 | 2,1 | 3,4 | – | 7,5 | 0,7 | 4,0 | – | 2008 |
| Anteil an den Selbstständigen insgesamt in % | | | | | | | | | |
| 22,7 | 4,8 | 17,9 | 27,4 | – | 3,4 | 7,8 | 16,2 | – | 1991 |
| 26,3 | 3,2 | 23,1 | 32,2 | – | 4,7 | 9,3 | 18,1 | – | 2000 |
| 30,7 | 2,4 | 28,3 | 34,4 | – | 4,3 | 10,1 | 20,1 | – | 2005 |
| 31,4 | 2,1 | 29,3 | 35,1 | – | 4,8 | 10,5 | 19,8 | – | 2006 |
| 30,0 | 1,8 | 28,2 | 36,8 | – | 5,0 | 11,2 | 20,7 | – | 2007 |
| 30,0 | 1,6 | 28,4 | 37,5 | – | 5,2 | 11,1 | 21,2 | – | 2008 |
| Anteil an Deutschland in % | | | | | | | | | |
| 5,8 | 5,5 | 5,9 | 6,3 | – | 8,6 | 4,5 | 7,4 | – | 1991 |
| 6,0 | 4,0 | 6,4 | 7,1 | – | 9,4 | 4,9 | 8,5 | – | 2000 |
| 7,1 | 3,6 | 7,7 | 7,6 | – | 8,0 | 5,4 | 9,5 | – | 2005 |
| 7,1 | 3,0 | 7,9 | 7,9 | – | 8,8 | 5,7 | 9,7 | – | 2006 |
| 6,9 | 2,8 | 7,6 | 8,1 | – | 8,4 | 5,9 | 10,1 | – | 2007 |
| 7,0 | 2,8 | 7,6 | 8,2 | – | 8,4 | 5,9 | 10,3 | – | 2008 |

6 Erwerbstätige in Deutschland 1991 bis 2008 nach Bundesländern

| Jahr | Baden- Württemberg | Bayern | Berlin | Branden- burg | Bremen | Hamburg | Hessen | Mecklenburg- Vorpommern | Nieder- sachsen | Nordrhein- Westfalen |
|--|-----------------------|---------|---------|------------------|--------|---------|---------|----------------------------|--------------------|-------------------------|
| Jahresdurchschnitt in 1 000 Personen | | | | | | | | | | |
| 1991 | 5 107,8 | 6 014,0 | 1 673,1 | 1 193,0 | 400,4 | 1 017,6 | 2 924,5 | 843,0 | 3 301,8 | 8 034,1 |
| 1992 | 5 160,8 | 6 087,6 | 1 647,6 | 1 058,1 | 404,8 | 1 033,6 | 2 962,0 | 753,6 | 3 346,4 | 8 101,6 |
| 1993 | 5 081,3 | 6 032,5 | 1 640,0 | 1 026,0 | 399,4 | 1 028,9 | 2 933,0 | 738,0 | 3 327,2 | 7 993,0 |
| 1994 | 5 030,2 | 6 023,9 | 1 626,8 | 1 052,3 | 394,2 | 1 025,8 | 2 913,6 | 758,5 | 3 331,7 | 7 907,8 |
| 1995 | 5 031,7 | 6 014,0 | 1 623,2 | 1 075,2 | 385,3 | 1 012,5 | 2 903,0 | 777,9 | 3 358,8 | 7 873,9 |
| 1996 | 5 046,7 | 5 975,7 | 1 596,4 | 1 073,6 | 380,3 | 1 004,9 | 2 908,6 | 767,8 | 3 345,8 | 7 886,4 |
| 1997 | 5 069,8 | 5 980,9 | 1 563,7 | 1 071,8 | 381,8 | 998,6 | 2 903,9 | 755,1 | 3 349,3 | 7 937,0 |
| 1998 | 5 140,2 | 6 103,5 | 1 552,8 | 1 066,7 | 379,4 | 1 010,1 | 2 930,1 | 752,8 | 3 376,5 | 8 085,2 |
| 1999 | 5 211,5 | 6 199,7 | 1 552,2 | 1 067,5 | 379,9 | 1 023,3 | 2 971,6 | 755,2 | 3 439,0 | 8 243,5 |
| 2000 | 5 352,0 | 6 324,2 | 1 575,4 | 1 063,9 | 387,5 | 1 042,2 | 3 041,3 | 749,7 | 3 525,4 | 8 471,7 |
| 2001 | 5 428,3 | 6 402,0 | 1 571,2 | 1 045,8 | 390,7 | 1 056,0 | 3 073,9 | 736,3 | 3 538,1 | 8 510,9 |
| 2002 | 5 424,6 | 6 378,5 | 1 546,6 | 1 025,1 | 387,7 | 1 049,2 | 3 061,1 | 725,8 | 3 536,9 | 8 468,4 |
| 2003 | 5 381,8 | 6 316,7 | 1 526,0 | 1 011,9 | 384,1 | 1 038,4 | 3 025,7 | 713,3 | 3 526,6 | 8 382,3 |
| 2004 | 5 395,1 | 6 332,6 | 1 539,7 | 1 016,4 | 383,7 | 1 043,5 | 3 037,0 | 710,8 | 3 545,6 | 8 432,7 |
| 2005 | 5 404,0 | 6 362,3 | 1 543,4 | 1 010,1 | 380,8 | 1 049,9 | 3 028,3 | 708,0 | 3 532,3 | 8 423,6 |
| 2006 | 5 434,6 | 6 421,5 | 1 569,2 | 1 014,4 | 382,0 | 1 063,2 | 3 040,2 | 715,1 | 3 551,8 | 8 450,6 |
| 2007 | 5 527,4 | 6 541,7 | 1 604,0 | 1 034,6 | 388,8 | 1 089,9 | 3 088,3 | 728,0 | 3 613,1 | 8 582,1 |
| 2008 | 5 612,1 | 6 640,6 | 1 638,4 | 1 047,1 | 393,2 | 1 114,1 | 3 127,8 | 732,2 | 3 672,4 | 8 705,3 |
| Veränderung gegenüber dem Vorjahr in % | | | | | | | | | | |
| 2000 | 2,7 | 2,0 | 1,5 | – 0,3 | 2,0 | 1,8 | 2,3 | – 0,7 | 2,5 | 2,8 |
| 2001 | 1,4 | 1,2 | – 0,3 | – 1,7 | 0,8 | 1,3 | 1,1 | – 1,8 | 0,4 | 0,5 |
| 2002 | – 0,1 | – 0,4 | – 1,6 | – 2,0 | – 0,8 | – 0,6 | – 0,4 | – 1,4 | – 0,0 | – 0,5 |
| 2003 | – 0,8 | – 1,0 | – 1,3 | – 1,3 | – 0,9 | – 1,0 | – 1,2 | – 1,7 | – 0,3 | – 1,0 |
| 2004 | 0,2 | 0,3 | 0,9 | 0,5 | – 0,1 | 0,5 | 0,4 | – 0,4 | 0,5 | 0,6 |
| 2005 | 0,2 | 0,5 | 0,2 | – 0,6 | – 0,7 | 0,6 | – 0,3 | – 0,4 | – 0,4 | – 0,1 |
| 2006 | 0,6 | 0,9 | 1,7 | 0,4 | 0,3 | 1,3 | 0,4 | 1,0 | 0,6 | 0,3 |
| 2007 | 1,7 | 1,9 | 2,2 | 2,0 | 1,8 | 2,5 | 1,6 | 1,8 | 1,7 | 1,6 |
| 2008 | 1,5 | 1,5 | 2,1 | 1,2 | 1,1 | 2,2 | 1,3 | 0,6 | 1,6 | 1,4 |
| Anteil an Deutschland in % | | | | | | | | | | |
| 1991 | 13,2 | 15,6 | 4,3 | 3,1 | 1,0 | 2,6 | 7,6 | 2,2 | 8,5 | 20,8 |
| 1995 | 13,4 | 16,0 | 4,3 | 2,9 | 1,0 | 2,7 | 7,7 | 2,1 | 8,9 | 20,9 |
| 2000 | 13,7 | 16,2 | 4,0 | 2,7 | 1,0 | 2,7 | 7,8 | 1,9 | 9,0 | 21,6 |
| 2005 | 13,9 | 16,4 | 4,0 | 2,6 | 1,0 | 2,7 | 7,8 | 1,8 | 9,1 | 21,7 |
| 2006 | 13,9 | 16,4 | 4,0 | 2,6 | 1,0 | 2,7 | 7,8 | 1,8 | 9,1 | 21,6 |
| 2007 | 13,9 | 16,4 | 4,0 | 2,6 | 1,0 | 2,7 | 7,8 | 1,8 | 9,1 | 21,6 |
| 2008 | 13,9 | 16,5 | 4,1 | 2,6 | 1,0 | 2,8 | 7,8 | 1,8 | 9,1 | 21,6 |

6 Erwerbstätige in Deutschland 1991 bis 2008 nach Bundesländern

| Rheinland-Pfalz | Saarland | Sachsen | Sachsen-Anhalt | Schleswig-Holstein | Thüringen | Deutschland | Alte Länder ohne Berlin | Neue Länder ohne Berlin | Jahr |
|--|----------|---------|----------------|--------------------|-----------|-------------|-------------------------|-------------------------|------|
| Jahresdurchschnitt in 1 000 Personen | | | | | | | | | |
| 1 671,5 | 479,0 | 2 250,3 | 1 281,3 | 1 202,7 | 1 227,0 | 38 621,0 | 30 153,3 | 6 794,6 | 1991 |
| 1 680,5 | 480,4 | 1 957,4 | 1 131,9 | 1 210,3 | 1 042,4 | 38 059,0 | 30 468,0 | 5 943,5 | 1992 |
| 1 661,2 | 472,6 | 1 897,4 | 1 103,7 | 1 199,6 | 1 021,1 | 37 555,0 | 30 128,9 | 5 786,1 | 1993 |
| 1 659,3 | 471,2 | 1 952,4 | 1 125,3 | 1 195,8 | 1 047,4 | 37 516,0 | 29 953,4 | 5 935,8 | 1994 |
| 1 666,0 | 474,4 | 2 007,0 | 1 140,3 | 1 199,9 | 1 057,9 | 37 601,0 | 29 919,4 | 6 058,4 | 1995 |
| 1 667,4 | 475,5 | 2 004,6 | 1 119,8 | 1 201,6 | 1 042,9 | 37 498,0 | 29 892,9 | 6 008,8 | 1996 |
| 1 670,4 | 475,4 | 1 976,5 | 1 098,4 | 1 199,6 | 1 030,8 | 37 463,0 | 29 966,7 | 5 932,6 | 1997 |
| 1 697,3 | 484,4 | 1 975,5 | 1 096,5 | 1 205,6 | 1 054,4 | 37 911,0 | 30 412,3 | 5 945,8 | 1998 |
| 1 725,6 | 495,3 | 1 982,3 | 1 081,7 | 1 223,7 | 1 072,0 | 38 424,0 | 30 913,1 | 5 958,7 | 1999 |
| 1 764,1 | 506,9 | 1 971,6 | 1 058,4 | 1 246,0 | 1 063,7 | 39 144,0 | 31 661,3 | 5 907,3 | 2000 |
| 1 773,4 | 508,4 | 1 939,9 | 1 039,6 | 1 253,2 | 1 048,3 | 39 316,0 | 31 934,9 | 5 809,9 | 2001 |
| 1 778,2 | 505,7 | 1 916,3 | 1 022,1 | 1 241,6 | 1 028,4 | 39 096,0 | 31 831,7 | 5 717,7 | 2002 |
| 1 769,3 | 503,1 | 1 907,4 | 1 007,8 | 1 222,9 | 1 008,9 | 38 726,0 | 31 550,8 | 5 649,1 | 2003 |
| 1 783,4 | 506,2 | 1 912,5 | 1 004,7 | 1 224,4 | 1 011,8 | 38 880,0 | 31 684,2 | 5 656,1 | 2004 |
| 1 785,4 | 507,3 | 1 895,6 | 990,3 | 1 224,2 | 1 005,4 | 38 851,0 | 31 698,2 | 5 609,4 | 2005 |
| 1 799,5 | 505,8 | 1 912,7 | 996,0 | 1 233,0 | 1 007,3 | 39 097,0 | 31 882,2 | 5 645,6 | 2006 |
| 1 832,6 | 508,4 | 1 943,6 | 1 011,5 | 1 250,8 | 1 023,3 | 39 768,0 | 32 423,0 | 5 741,0 | 2007 |
| 1 857,0 | 512,7 | 1 960,5 | 1 018,9 | 1 270,1 | 1 027,7 | 40 330,0 | 32 905,2 | 5 786,5 | 2008 |
| Veränderung gegenüber dem Vorjahr in % | | | | | | | | | |
| 2,2 | 2,3 | – 0,5 | – 2,2 | 1,8 | – 0,8 | 1,9 | 2,4 | – 0,9 | 2000 |
| 0,5 | 0,3 | – 1,6 | – 1,8 | 0,6 | – 1,4 | 0,4 | 0,9 | – 1,6 | 2001 |
| 0,3 | – 0,5 | – 1,2 | – 1,7 | – 0,9 | – 1,9 | – 0,6 | – 0,3 | – 1,6 | 2002 |
| – 0,5 | – 0,5 | – 0,5 | – 1,4 | – 1,5 | – 1,9 | – 0,9 | – 0,9 | – 1,2 | 2003 |
| 0,8 | 0,6 | 0,3 | – 0,3 | 0,1 | 0,3 | 0,4 | 0,4 | 0,1 | 2004 |
| 0,1 | 0,2 | – 0,9 | – 1,4 | – 0,0 | – 0,6 | – 0,1 | 0,0 | – 0,8 | 2005 |
| 0,8 | – 0,3 | 0,9 | 0,6 | 0,7 | 0,2 | 0,6 | 0,6 | 0,6 | 2006 |
| 1,8 | 0,5 | 1,6 | 1,6 | 1,4 | 1,6 | 1,7 | 1,7 | 1,7 | 2007 |
| 1,3 | 0,9 | 0,9 | 0,7 | 1,5 | 0,4 | 1,4 | 1,5 | 0,8 | 2008 |
| Anteil an Deutschland in % | | | | | | | | | |
| 4,3 | 1,2 | 5,8 | 3,3 | 3,1 | 3,2 | 100 | 78,1 | 17,6 | 1991 |
| 4,4 | 1,3 | 5,3 | 3,0 | 3,2 | 2,8 | 100 | 79,6 | 16,1 | 1995 |
| 4,5 | 1,3 | 5,0 | 2,7 | 3,2 | 2,7 | 100 | 80,9 | 15,1 | 2000 |
| 4,6 | 1,3 | 4,9 | 2,5 | 3,2 | 2,6 | 100 | 81,6 | 14,4 | 2005 |
| 4,6 | 1,3 | 4,9 | 2,5 | 3,2 | 2,6 | 100 | 81,5 | 14,4 | 2006 |
| 4,6 | 1,3 | 4,9 | 2,5 | 3,1 | 2,6 | 100 | 81,5 | 14,4 | 2007 |
| 4,6 | 1,3 | 4,9 | 2,5 | 3,1 | 2,5 | 100 | 81,6 | 14,3 | 2008 |

7 Arbeitnehmer in Deutschland 1991 bis 2008 nach Bundesländern

| Jahr | Baden- Württemberg | Bayern | Berlin | Branden- burg | Bremen | Hamburg | Hessen | Mecklenburg- Vorpommern | Nieder- sachsen | Nordrhein- Westfalen |
|--|-----------------------|---------|---------|------------------|--------|---------|---------|----------------------------|--------------------|-------------------------|
| Jahresdurchschnitt in 1 000 Personen | | | | | | | | | | |
| 1991 | 4 606,0 | 5 235,6 | 1 551,7 | 1 134,8 | 378,1 | 940,1 | 2 652,5 | 807,6 | 2 953,8 | 7 354,5 |
| 1992 | 4 655,3 | 5 312,6 | 1 517,9 | 988,0 | 380,8 | 952,1 | 2 685,0 | 710,2 | 3 001,3 | 7 416,4 |
| 1993 | 4 570,1 | 5 263,4 | 1 502,4 | 951,6 | 373,7 | 943,7 | 2 653,9 | 689,4 | 2 983,1 | 7 300,7 |
| 1994 | 4 508,2 | 5 247,8 | 1 477,0 | 972,0 | 367,1 | 938,3 | 2 629,4 | 704,2 | 2 983,1 | 7 200,1 |
| 1995 | 4 504,5 | 5 236,3 | 1 468,4 | 993,1 | 358,4 | 925,5 | 2 613,8 | 722,2 | 3 008,8 | 7 171,5 |
| 1996 | 4 518,1 | 5 207,9 | 1 436,6 | 989,6 | 353,9 | 917,9 | 2 614,2 | 711,5 | 2 999,0 | 7 183,1 |
| 1997 | 4 529,0 | 5 205,2 | 1 400,8 | 983,4 | 355,7 | 908,4 | 2 599,8 | 698,8 | 2 999,3 | 7 216,1 |
| 1998 | 4 601,5 | 5 319,4 | 1 389,7 | 973,8 | 353,8 | 914,9 | 2 621,5 | 696,6 | 3 028,4 | 7 347,0 |
| 1999 | 4 681,5 | 5 419,2 | 1 390,7 | 969,2 | 354,5 | 926,4 | 2 665,7 | 699,0 | 3 094,5 | 7 506,4 |
| 2000 | 4 811,9 | 5 541,1 | 1 407,4 | 960,0 | 362,5 | 943,7 | 2 731,6 | 693,0 | 3 178,3 | 7 724,9 |
| 2001 | 4 875,2 | 5 616,3 | 1 398,9 | 938,1 | 365,3 | 954,6 | 2 756,7 | 677,0 | 3 184,8 | 7 751,8 |
| 2002 | 4 870,5 | 5 597,5 | 1 371,6 | 918,4 | 361,8 | 945,9 | 2 740,4 | 664,0 | 3 179,9 | 7 704,9 |
| 2003 | 4 821,8 | 5 533,7 | 1 340,6 | 903,3 | 357,9 | 933,9 | 2 698,3 | 649,4 | 3 162,5 | 7 601,2 |
| 2004 | 4 819,7 | 5 530,3 | 1 337,5 | 901,6 | 355,9 | 937,3 | 2 696,5 | 644,1 | 3 170,7 | 7 618,3 |
| 2005 | 4 815,8 | 5 540,5 | 1 327,6 | 886,6 | 351,9 | 942,7 | 2 678,6 | 637,0 | 3 145,8 | 7 583,3 |
| 2006 | 4 842,4 | 5 596,8 | 1 345,4 | 890,5 | 353,7 | 952,2 | 2 689,6 | 641,0 | 3 164,4 | 7 608,8 |
| 2007 | 4 926,3 | 5 703,7 | 1 377,0 | 911,0 | 361,1 | 973,4 | 2 739,7 | 652,9 | 3 218,4 | 7 727,7 |
| 2008 | 5 009,6 | 5 799,6 | 1 407,8 | 923,8 | 365,3 | 995,9 | 2 779,0 | 657,1 | 3 276,4 | 7 847,4 |
| Veränderung gegenüber dem Vorjahr in % | | | | | | | | | | |
| 2000 | 2,8 | 2,3 | 1,2 | – 1,0 | 2,2 | 1,9 | 2,5 | – 0,9 | 2,7 | 2,9 |
| 2001 | 1,3 | 1,4 | – 0,6 | – 2,3 | 0,8 | 1,2 | 0,9 | – 2,3 | 0,2 | 0,3 |
| 2002 | – 0,1 | – 0,3 | – 1,9 | – 2,1 | – 1,0 | – 0,9 | – 0,6 | – 1,9 | – 0,2 | – 0,6 |
| 2003 | – 1,0 | – 1,1 | – 2,3 | – 1,6 | – 1,1 | – 1,3 | – 1,5 | – 2,2 | – 0,5 | – 1,3 |
| 2004 | – 0,0 | – 0,1 | – 0,2 | – 0,2 | – 0,6 | 0,4 | – 0,1 | – 0,8 | 0,3 | 0,2 |
| 2005 | – 0,1 | 0,2 | – 0,7 | – 1,7 | – 1,1 | 0,6 | – 0,7 | – 1,1 | – 0,8 | – 0,5 |
| 2006 | 0,6 | 1,0 | 1,3 | 0,4 | 0,5 | 1,0 | 0,4 | 0,6 | 0,6 | 0,3 |
| 2007 | 1,7 | 1,9 | 2,3 | 2,3 | 2,1 | 2,2 | 1,9 | 1,9 | 1,7 | 1,6 |
| 2008 | 1,7 | 1,7 | 2,2 | 1,4 | 1,2 | 2,3 | 1,4 | 0,6 | 1,8 | 1,5 |
| Anteil an Deutschland in % | | | | | | | | | | |
| 1991 | 13,1 | 14,9 | 4,4 | 3,2 | 1,1 | 2,7 | 7,6 | 2,3 | 8,4 | 21,0 |
| 1995 | 13,3 | 15,5 | 4,3 | 2,9 | 1,1 | 2,7 | 7,7 | 2,1 | 8,9 | 21,2 |
| 2000 | 13,7 | 15,7 | 4,0 | 2,7 | 1,0 | 2,7 | 7,8 | 2,0 | 9,0 | 21,9 |
| 2005 | 14,0 | 16,1 | 3,8 | 2,6 | 1,0 | 2,7 | 7,8 | 1,8 | 9,1 | 22,0 |
| 2006 | 14,0 | 16,1 | 3,9 | 2,6 | 1,0 | 2,7 | 7,8 | 1,8 | 9,1 | 21,9 |
| 2007 | 13,9 | 16,2 | 3,9 | 2,6 | 1,0 | 2,8 | 7,8 | 1,8 | 9,1 | 21,9 |
| 2008 | 14,0 | 16,2 | 3,9 | 2,6 | 1,0 | 2,8 | 7,7 | 1,8 | 9,1 | 21,9 |

7 Arbeitnehmer in Deutschland 1991 bis 2008 nach Bundesländern

| Rheinland-Pfalz | Saarland | Sachsen | Sachsen-Anhalt | Schleswig-Holstein | Thüringen | Deutschland | Alte Länder ohne Berlin | Neue Länder ohne Berlin | Jahr |
|--|----------|---------|----------------|--------------------|-----------|-------------|-------------------------|-------------------------|------|
| Jahresdurchschnitt in 1 000 Personen | | | | | | | | | |
| 1 473,3 | 438,3 | 2 130,2 | 1 219,6 | 1 066,0 | 1 159,1 | 35 101,0 | 27 098,2 | 6 451,1 | 1991 |
| 1 484,0 | 441,2 | 1 826,5 | 1 064,3 | 1 076,4 | 969,9 | 34 482,0 | 27 405,1 | 5 558,9 | 1992 |
| 1 470,8 | 434,0 | 1 753,8 | 1 031,0 | 1 066,5 | 941,9 | 33 930,0 | 27 059,8 | 5 367,7 | 1993 |
| 1 468,8 | 430,8 | 1 798,5 | 1 046,2 | 1 059,0 | 960,4 | 33 791,0 | 26 832,7 | 5 481,3 | 1994 |
| 1 476,3 | 432,9 | 1 851,1 | 1 058,8 | 1 061,9 | 968,6 | 33 852,0 | 26 789,9 | 5 593,7 | 1995 |
| 1 483,1 | 433,0 | 1 849,6 | 1 038,1 | 1 064,5 | 955,7 | 33 756,0 | 26 774,8 | 5 544,7 | 1996 |
| 1 486,3 | 431,3 | 1 814,6 | 1 015,0 | 1 060,8 | 942,8 | 33 647,0 | 26 791,7 | 5 454,5 | 1997 |
| 1 510,0 | 440,8 | 1 806,7 | 1 011,8 | 1 067,0 | 963,0 | 34 046,0 | 27 204,4 | 5 451,9 | 1998 |
| 1 538,5 | 452,4 | 1 807,8 | 997,7 | 1 085,4 | 978,0 | 34 567,0 | 27 724,5 | 5 451,7 | 1999 |
| 1 573,8 | 464,7 | 1 790,4 | 975,3 | 1 104,7 | 965,6 | 35 229,0 | 28 437,3 | 5 384,3 | 2000 |
| 1 579,3 | 467,4 | 1 758,0 | 954,9 | 1 108,1 | 946,6 | 35 333,0 | 28 659,6 | 5 274,5 | 2001 |
| 1 582,8 | 464,6 | 1 732,0 | 935,5 | 1 096,7 | 926,4 | 35 093,0 | 28 544,9 | 5 176,4 | 2002 |
| 1 573,7 | 460,0 | 1 714,1 | 918,6 | 1 078,6 | 905,5 | 34 653,0 | 28 221,5 | 5 090,9 | 2003 |
| 1 584,3 | 461,5 | 1 706,8 | 910,9 | 1 077,4 | 905,1 | 34 658,0 | 28 252,0 | 5 068,5 | 2004 |
| 1 581,1 | 461,2 | 1 677,6 | 892,4 | 1 073,7 | 895,1 | 34 491,0 | 28 174,6 | 4 988,7 | 2005 |
| 1 592,4 | 460,0 | 1 689,8 | 897,3 | 1 084,1 | 894,6 | 34 703,0 | 28 344,4 | 5 013,1 | 2006 |
| 1 619,1 | 464,0 | 1 721,5 | 911,4 | 1 101,6 | 908,2 | 35 317,0 | 28 835,0 | 5 105,0 | 2007 |
| 1 643,2 | 468,2 | 1 738,3 | 919,4 | 1 120,8 | 913,4 | 35 865,0 | 29 305,2 | 5 152,0 | 2008 |
| Veränderung gegenüber dem Vorjahr in % | | | | | | | | | |
| 2,3 | 2,7 | – 1,0 | – 2,2 | 1,8 | – 1,3 | 1,9 | 2,6 | – 1,2 | 2000 |
| 0,3 | 0,6 | – 1,8 | – 2,1 | 0,3 | – 2,0 | 0,3 | 0,8 | – 2,0 | 2001 |
| 0,2 | – 0,6 | – 1,5 | – 2,0 | – 1,0 | – 2,1 | – 0,7 | – 0,4 | – 1,9 | 2002 |
| – 0,6 | – 1,0 | – 1,0 | – 1,8 | – 1,7 | – 2,3 | – 1,3 | – 1,1 | – 1,7 | 2003 |
| 0,7 | 0,3 | – 0,4 | – 0,8 | – 0,1 | – 0,1 | 0,0 | 0,1 | – 0,4 | 2004 |
| – 0,2 | – 0,1 | – 1,7 | – 2,0 | – 0,3 | – 1,1 | – 0,5 | – 0,3 | – 1,6 | 2005 |
| 0,7 | – 0,3 | 0,7 | 0,5 | 1,0 | – 0,1 | 0,6 | 0,6 | 0,5 | 2006 |
| 1,7 | 0,9 | 1,9 | 1,6 | 1,6 | 1,5 | 1,8 | 1,7 | 1,8 | 2007 |
| 1,5 | 0,9 | 1,0 | 0,9 | 1,7 | 0,6 | 1,6 | 1,6 | 0,9 | 2008 |
| Anteil an Deutschland in % | | | | | | | | | |
| 4,2 | 1,2 | 6,1 | 3,5 | 3,0 | 3,3 | 100 | 77,2 | 18,4 | 1991 |
| 4,4 | 1,3 | 5,5 | 3,1 | 3,1 | 2,9 | 100 | 79,1 | 16,5 | 1995 |
| 4,5 | 1,3 | 5,1 | 2,8 | 3,1 | 2,7 | 100 | 80,7 | 15,3 | 2000 |
| 4,6 | 1,3 | 4,9 | 2,6 | 3,1 | 2,6 | 100 | 81,7 | 14,5 | 2005 |
| 4,6 | 1,3 | 4,9 | 2,6 | 3,1 | 2,6 | 100 | 81,7 | 14,4 | 2006 |
| 4,6 | 1,3 | 4,9 | 2,6 | 3,1 | 2,6 | 100 | 81,6 | 14,5 | 2007 |
| 4,6 | 1,3 | 4,8 | 2,6 | 3,1 | 2,5 | 100 | 81,7 | 14,4 | 2008 |

8 Selbstständige und mithelfende Familienangehörige in Deutschland 1991 bis 2008 nach Bundesländern

| Jahr | Baden- Württemberg | Bayern | Berlin | Branden- burg | Bremen | Hamburg | Hessen | Mecklenburg- Vorpommern | Nieder- sachsen | Nordrhein- Westfalen |
|--|-----------------------|--------|--------|------------------|--------|---------|--------|----------------------------|--------------------|-------------------------|
| Jahresdurchschnitt in 1 000 Personen | | | | | | | | | | |
| 1991 | 501,8 | 778,3 | 121,4 | 58,3 | 22,4 | 77,5 | 272,0 | 35,4 | 348,0 | 679,6 |
| 1992 | 505,5 | 775,0 | 129,6 | 70,1 | 24,0 | 81,5 | 277,0 | 43,4 | 345,1 | 685,2 |
| 1993 | 511,2 | 769,1 | 137,6 | 74,4 | 25,7 | 85,2 | 279,2 | 48,6 | 344,1 | 692,3 |
| 1994 | 521,9 | 776,0 | 149,8 | 80,3 | 27,1 | 87,5 | 284,2 | 54,3 | 348,6 | 707,7 |
| 1995 | 527,2 | 777,8 | 154,9 | 82,1 | 26,9 | 86,9 | 289,2 | 55,8 | 350,0 | 702,4 |
| 1996 | 528,5 | 767,8 | 159,8 | 84,0 | 26,4 | 87,0 | 294,4 | 56,2 | 346,8 | 703,3 |
| 1997 | 540,8 | 775,7 | 162,9 | 88,4 | 26,1 | 90,2 | 304,1 | 56,3 | 350,0 | 721,0 |
| 1998 | 538,7 | 784,1 | 163,1 | 92,9 | 25,6 | 95,1 | 308,6 | 56,2 | 348,2 | 738,2 |
| 1999 | 530,0 | 780,5 | 161,5 | 98,3 | 25,4 | 96,9 | 305,9 | 56,2 | 344,5 | 737,1 |
| 2000 | 540,1 | 783,1 | 168,1 | 103,9 | 25,0 | 98,5 | 309,7 | 56,7 | 347,1 | 746,8 |
| 2001 | 553,0 | 785,8 | 172,4 | 107,7 | 25,3 | 101,4 | 317,3 | 59,3 | 353,2 | 759,1 |
| 2002 | 554,1 | 781,0 | 174,9 | 106,7 | 25,9 | 103,3 | 320,6 | 61,8 | 357,0 | 763,5 |
| 2003 | 560,0 | 783,0 | 185,5 | 108,5 | 26,2 | 104,4 | 327,4 | 63,9 | 364,1 | 781,2 |
| 2004 | 575,4 | 802,3 | 202,2 | 114,9 | 27,8 | 106,3 | 340,5 | 66,6 | 374,9 | 814,4 |
| 2005 | 588,2 | 821,9 | 215,8 | 123,5 | 28,9 | 107,2 | 349,7 | 70,9 | 386,5 | 840,3 |
| 2006 | 592,2 | 824,7 | 223,8 | 123,9 | 28,3 | 111,0 | 350,6 | 74,1 | 387,4 | 841,8 |
| 2007 | 601,1 | 838,0 | 227,0 | 123,7 | 27,6 | 116,5 | 348,6 | 75,1 | 394,7 | 854,4 |
| 2008 | 602,5 | 841,0 | 230,6 | 123,4 | 27,8 | 118,2 | 348,8 | 75,2 | 395,9 | 858,0 |
| Veränderung gegenüber dem Vorjahr in % | | | | | | | | | | |
| 2000 | 1,9 | 0,3 | 4,1 | 5,8 | – 1,4 | 1,6 | 1,2 | 0,8 | 0,7 | 1,3 |
| 2001 | 2,4 | 0,3 | 2,6 | 3,6 | 1,4 | 2,9 | 2,5 | 4,7 | 1,8 | 1,7 |
| 2002 | 0,2 | – 0,6 | 1,5 | – 0,9 | 2,2 | 1,9 | 1,1 | 4,1 | 1,1 | 0,6 |
| 2003 | 1,1 | 0,3 | 6,0 | 1,7 | 1,3 | 1,1 | 2,1 | 3,5 | 2,0 | 2,3 |
| 2004 | 2,7 | 2,5 | 9,0 | 5,9 | 6,0 | 1,8 | 4,0 | 4,2 | 3,0 | 4,2 |
| 2005 | 2,2 | 2,4 | 6,7 | 7,5 | 4,1 | 0,9 | 2,7 | 6,4 | 3,1 | 3,2 |
| 2006 | 0,7 | 0,3 | 3,7 | 0,4 | – 2,2 | 3,5 | 0,3 | 4,5 | 0,2 | 0,2 |
| 2007 | 1,5 | 1,6 | 1,4 | – 0,2 | – 2,5 | 5,0 | – 0,6 | 1,4 | 1,9 | 1,5 |
| 2008 | 0,2 | 0,4 | 1,6 | – 0,3 | 0,8 | 1,5 | 0,1 | 0,0 | 0,3 | 0,4 |
| Anteil an Deutschland in % | | | | | | | | | | |
| 1991 | 14,3 | 22,1 | 3,4 | 1,7 | 0,6 | 2,2 | 7,7 | 1,0 | 9,9 | 19,3 |
| 1995 | 14,1 | 20,7 | 4,1 | 2,2 | 0,7 | 2,3 | 7,7 | 1,5 | 9,3 | 18,7 |
| 2000 | 13,8 | 20,0 | 4,3 | 2,7 | 0,6 | 2,5 | 7,9 | 1,4 | 8,9 | 19,1 |
| 2005 | 13,5 | 18,9 | 4,9 | 2,8 | 0,7 | 2,5 | 8,0 | 1,6 | 8,9 | 19,3 |
| 2006 | 13,5 | 18,8 | 5,1 | 2,8 | 0,6 | 2,5 | 8,0 | 1,7 | 8,8 | 19,2 |
| 2007 | 13,5 | 18,8 | 5,1 | 2,8 | 0,6 | 2,6 | 7,8 | 1,7 | 8,9 | 19,2 |
| 2008 | 13,5 | 18,8 | 5,2 | 2,8 | 0,6 | 2,6 | 7,8 | 1,7 | 8,9 | 19,2 |
| Selbstständigenquote \pm Anteil an den Erwerbstätigen in % | | | | | | | | | | |
| 1991 | 9,8 | 12,9 | 7,3 | 4,9 | 5,6 | 7,6 | 9,3 | 4,2 | 10,5 | 8,5 |
| 1995 | 10,5 | 12,9 | 9,5 | 7,6 | 7,0 | 8,6 | 10,0 | 7,2 | 10,4 | 8,9 |
| 2000 | 10,1 | 12,4 | 10,7 | 9,8 | 6,4 | 9,4 | 10,2 | 7,6 | 9,8 | 8,8 |
| 2005 | 10,9 | 12,9 | 14,0 | 12,2 | 7,6 | 10,2 | 11,5 | 10,0 | 10,9 | 10,0 |
| 2006 | 10,9 | 12,8 | 14,3 | 12,2 | 7,4 | 10,4 | 11,5 | 10,4 | 10,9 | 10,0 |
| 2007 | 10,9 | 12,8 | 14,2 | 12,0 | 7,1 | 10,7 | 11,3 | 10,3 | 10,9 | 10,0 |
| 2008 | 10,7 | 12,7 | 14,1 | 11,8 | 7,1 | 10,6 | 11,2 | 10,3 | 10,8 | 9,9 |

8 Selbstständige und mithelfende Familienangehörige in Deutschland 1991 bis 2008 nach Bundesländern

| Rheinland-Pfalz | Saarland | Sachsen | Sachsen-Anhalt | Schleswig-Holstein | Thüringen | Deutschland | Alte Länder ohne Berlin | Neue Länder ohne Berlin | Jahr |
|--|----------|---------|----------------|--------------------|-----------|-------------|-------------------------|-------------------------|------|
| Jahresdurchschnitt in 1 000 Personen | | | | | | | | | |
| 198,2 | 40,7 | 120,2 | 61,7 | 136,7 | 67,9 | 3 520,0 | 3 055,1 | 343,5 | 1991 |
| 196,5 | 39,3 | 130,9 | 67,6 | 133,9 | 72,5 | 3 577,0 | 3 062,8 | 384,5 | 1992 |
| 190,4 | 38,6 | 143,6 | 72,6 | 133,1 | 79,2 | 3 625,0 | 3 069,0 | 418,4 | 1993 |
| 190,5 | 40,4 | 153,8 | 79,1 | 136,7 | 87,0 | 3 725,0 | 3 120,7 | 454,5 | 1994 |
| 189,7 | 41,4 | 155,9 | 81,5 | 138,0 | 89,3 | 3 749,0 | 3 129,5 | 464,6 | 1995 |
| 184,2 | 42,6 | 155,0 | 81,6 | 137,1 | 87,2 | 3 742,0 | 3 118,1 | 464,1 | 1996 |
| 184,1 | 44,1 | 162,0 | 83,5 | 138,8 | 88,0 | 3 816,0 | 3 175,0 | 478,1 | 1997 |
| 187,3 | 43,6 | 168,7 | 84,6 | 138,6 | 91,4 | 3 865,0 | 3 208,0 | 493,9 | 1998 |
| 187,1 | 42,8 | 174,4 | 84,0 | 138,3 | 94,0 | 3 857,0 | 3 188,6 | 506,9 | 1999 |
| 190,3 | 42,2 | 181,2 | 83,1 | 141,3 | 98,1 | 3 915,0 | 3 223,9 | 523,0 | 2000 |
| 194,1 | 41,0 | 181,9 | 84,7 | 145,1 | 101,7 | 3 983,0 | 3 275,2 | 535,4 | 2001 |
| 195,4 | 41,2 | 184,2 | 86,6 | 144,8 | 102,0 | 4 003,0 | 3 286,8 | 541,3 | 2002 |
| 195,7 | 43,1 | 193,3 | 89,1 | 144,3 | 103,3 | 4 073,0 | 3 329,3 | 558,2 | 2003 |
| 199,1 | 44,7 | 205,6 | 93,8 | 146,9 | 106,7 | 4 222,0 | 3 432,2 | 587,6 | 2004 |
| 204,2 | 46,1 | 218,0 | 98,0 | 150,5 | 110,3 | 4 360,0 | 3 523,5 | 620,7 | 2005 |
| 207,1 | 45,8 | 222,9 | 98,8 | 148,9 | 112,7 | 4 394,0 | 3 537,7 | 632,5 | 2006 |
| 213,5 | 44,4 | 222,1 | 100,1 | 149,2 | 115,0 | 4 451,0 | 3 588,0 | 636,0 | 2007 |
| 213,8 | 44,6 | 222,2 | 99,5 | 149,3 | 114,3 | 4 465,0 | 3 599,9 | 634,5 | 2008 |
| Veränderung gegenüber dem Vorjahr in % | | | | | | | | | |
| 1,7 | – 1,5 | 3,9 | – 1,1 | 2,1 | 4,3 | 1,5 | 1,1 | 3,2 | 2000 |
| 2,0 | – 2,9 | 0,4 | 2,0 | 2,7 | 3,7 | 1,7 | 1,6 | 2,4 | 2001 |
| 0,7 | 0,5 | 1,3 | 2,1 | – 0,2 | 0,3 | 0,5 | 0,4 | 1,1 | 2002 |
| 0,1 | 4,6 | 4,9 | 2,9 | – 0,4 | 1,3 | 1,7 | 1,3 | 3,1 | 2003 |
| 1,8 | 3,8 | 6,4 | 5,3 | 1,8 | 3,2 | 3,7 | 3,1 | 5,3 | 2004 |
| 2,6 | 3,1 | 6,0 | 4,4 | 2,4 | 3,4 | 3,3 | 2,7 | 5,6 | 2005 |
| 1,4 | – 0,6 | 2,3 | 0,8 | – 1,1 | 2,2 | 0,8 | 0,4 | 1,9 | 2006 |
| 3,1 | – 3,1 | – 0,4 | 1,3 | 0,2 | 2,0 | 1,3 | 1,4 | 0,6 | 2007 |
| 0,2 | 0,4 | 0,0 | – 0,6 | 0,0 | – 0,6 | 0,3 | 0,3 | – 0,2 | 2008 |
| Anteil an Deutschland in % | | | | | | | | | |
| 5,6 | 1,2 | 3,4 | 1,8 | 3,9 | 1,9 | 100 | 86,8 | 9,8 | 1991 |
| 5,1 | 1,1 | 4,2 | 2,2 | 3,7 | 2,4 | 100 | 83,5 | 12,4 | 1995 |
| 4,9 | 1,1 | 4,6 | 2,1 | 3,6 | 2,5 | 100 | 82,3 | 13,4 | 2000 |
| 4,7 | 1,1 | 5,0 | 2,2 | 3,5 | 2,5 | 100 | 80,8 | 14,2 | 2005 |
| 4,7 | 1,0 | 5,1 | 2,2 | 3,4 | 2,6 | 100 | 80,5 | 14,4 | 2006 |
| 4,8 | 1,0 | 5,0 | 2,2 | 3,4 | 2,6 | 100 | 80,6 | 14,3 | 2007 |
| 4,8 | 1,0 | 5,0 | 2,2 | 3,3 | 2,6 | 100 | 80,6 | 14,2 | 2008 |
| Selbstständigenquote \pm Anteil an den Erwerbstätigen in % | | | | | | | | | |
| 11,9 | 8,5 | 5,3 | 4,8 | 11,4 | 5,5 | 9,1 | 10,1 | 5,1 | 1991 |
| 11,4 | 8,7 | 7,8 | 7,1 | 11,5 | 8,4 | 10,0 | 10,5 | 7,7 | 1995 |
| 10,8 | 8,3 | 9,2 | 7,8 | 11,3 | 9,2 | 10,0 | 10,2 | 8,9 | 2000 |
| 11,4 | 9,1 | 11,5 | 9,9 | 12,3 | 11,0 | 11,2 | 11,1 | 11,1 | 2005 |
| 11,5 | 9,1 | 11,7 | 9,9 | 12,1 | 11,2 | 11,2 | 11,1 | 11,2 | 2006 |
| 11,6 | 8,7 | 11,4 | 9,9 | 11,9 | 11,2 | 11,2 | 11,1 | 11,1 | 2007 |
| 11,5 | 8,7 | 11,3 | 9,8 | 11,8 | 11,1 | 11,1 | 10,9 | 11,0 | 2008 |

9 Erwerbstätige in Berlin 1. Vierteljahr 2004 bis 4. Vierteljahr 2008 nach Wirtschaftsbereichen

| Viertel- jahr | Insgesamt | Land- und Forst- wirtschaft, Fischerei | Produ- zierendes Gewerbe | Davon | | | Dienst- leistungs- bereiche | Davon | | | |
|---|-----------|--|--------------------------------|---|--------------------------------|-----------------|-----------------------------------|---|---|---|-------|
| | | | | Produ- zierendes Gewerbe ohne Bau- gewerbe | darunter | Bau- gewerbe | | Handel, Gast- gewerbe und Verkehr | Finan- zierung, Vermietung und Unter- nehmens- dienst- leistungen | Öffentliche und private Dienst- leistungen | |
| | | | | | Verar- beitendes Gewerbe | | | | | | |
| Personen in 1 000 | | | | | | | | | | | |
| 2004 | 1. Vj. | 1 525,6 | 5,8 | 225,5 | 152,1 | 137,7 | 73,4 | 1 294,3 | 356,9 | 334,4 | 603,0 |
| | 2. Vj. | 1 535,2 | 6,2 | 227,5 | 150,9 | 136,7 | 76,6 | 1 301,4 | 362,0 | 336,8 | 602,6 |
| | 3. Vj. | 1 542,5 | 6,4 | 228,1 | 150,3 | 136,2 | 77,8 | 1 308,0 | 362,7 | 341,7 | 603,6 |
| | 4. Vj. | 1 556,5 | 6,4 | 227,4 | 150,1 | 136,0 | 77,3 | 1 322,7 | 365,1 | 343,1 | 614,5 |
| 2005 | 1. Vj. | 1 527,6 | 5,5 | 218,6 | 147,5 | 133,7 | 71,2 | 1 303,5 | 357,3 | 339,0 | 607,1 |
| | 2. Vj. | 1 534,9 | 5,8 | 219,4 | 146,2 | 132,5 | 73,2 | 1 309,7 | 360,2 | 337,9 | 611,6 |
| | 3. Vj. | 1 544,3 | 5,7 | 220,3 | 146,0 | 132,3 | 74,3 | 1 318,3 | 361,4 | 341,2 | 615,8 |
| | 4. Vj. | 1 566,5 | 5,4 | 221,6 | 146,8 | 133,0 | 74,9 | 1 339,5 | 364,9 | 344,0 | 630,6 |
| 2006 | 1. Vj. | 1 540,2 | 4,5 | 212,7 | 144,4 | 131,0 | 68,3 | 1 323,1 | 357,9 | 342,7 | 622,5 |
| | 2. Vj. | 1 563,9 | 5,1 | 215,4 | 143,8 | 130,7 | 71,7 | 1 343,4 | 364,5 | 349,6 | 629,3 |
| | 3. Vj. | 1 577,2 | 5,3 | 217,0 | 144,4 | 131,4 | 72,6 | 1 354,8 | 366,1 | 356,8 | 631,9 |
| | 4. Vj. | 1 595,8 | 5,2 | 215,7 | 143,6 | 130,6 | 72,2 | 1 374,8 | 371,3 | 361,6 | 641,9 |
| 2007 | 1. Vj. | 1 578,7 | 4,8 | 211,8 | 141,9 | 128,9 | 69,9 | 1 362,1 | 370,7 | 356,4 | 634,9 |
| | 2. Vj. | 1 595,5 | 5,3 | 214,6 | 142,1 | 129,1 | 72,5 | 1 375,6 | 376,2 | 361,1 | 638,3 |
| | 3. Vj. | 1 608,7 | 5,4 | 215,9 | 143,0 | 130,2 | 72,9 | 1 387,4 | 379,3 | 366,7 | 641,5 |
| | 4. Vj. | 1 633,1 | 5,2 | 216,6 | 144,1 | 131,2 | 72,5 | 1 411,4 | 383,9 | 374,5 | 653,0 |
| 2008 | 1. Vj. | 1 609,8 | 4,6 | 213,7 | 144,3 | 131,8 | 69,3 | 1 391,6 | 376,7 | 373,4 | 641,4 |
| | 2. Vj. | 1 631,9 | 5,1 | 216,5 | 144,1 | 131,5 | 72,5 | 1 410,3 | 380,8 | 379,2 | 650,3 |
| | 3. Vj. | 1 646,3 | 5,2 | 216,4 | 143,4 | 131,1 | 73,0 | 1 424,7 | 381,1 | 386,1 | 657,5 |
| | 4. Vj. | 1 665,5 | 5,0 | 216,4 | 144,1 | 131,8 | 72,4 | 1 444,0 | 385,4 | 389,9 | 668,8 |
| Veränderung gegenüber dem Vorjahresquartal in % | | | | | | | | | | | |
| 2004 | 1. Vj. | 0,6 | – 2,9 | – 4,0 | – 3,5 | – 3,4 | – 5,0 | 1,4 | 1,2 | 3,7 | 0,4 |
| | 2. Vj. | 1,1 | – 1,7 | – 2,9 | – 3,0 | – 2,9 | – 2,7 | 1,9 | 2,4 | 4,2 | 0,3 |
| | 3. Vj. | 1,1 | – 1,5 | – 3,0 | – 3,0 | – 2,9 | – 3,2 | 1,9 | 2,0 | 4,1 | 0,6 |
| | 4. Vj. | 0,9 | – 1,4 | – 2,8 | – 2,9 | – 2,7 | – 2,5 | 1,5 | 1,8 | 3,4 | 0,4 |
| 2005 | 1. Vj. | 0,1 | – 6,0 | – 3,0 | – 3,0 | – 2,9 | – 3,1 | 0,7 | 0,1 | 1,4 | 0,7 |
| | 2. Vj. | – 0,0 | – 6,7 | – 3,6 | – 3,1 | – 3,0 | – 4,5 | 0,6 | – 0,5 | 0,3 | 1,5 |
| | 3. Vj. | 0,1 | – 10,4 | – 3,4 | – 2,9 | – 2,9 | – 4,4 | 0,8 | – 0,4 | – 0,1 | 2,0 |
| | 4. Vj. | 0,6 | – 15,9 | – 2,5 | – 2,2 | – 2,2 | – 3,2 | 1,3 | – 0,1 | 0,3 | 2,6 |
| 2006 | 1. Vj. | 0,8 | – 18,8 | – 2,7 | – 2,1 | – 2,0 | – 4,0 | 1,5 | 0,2 | 1,1 | 2,5 |
| | 2. Vj. | 1,9 | – 12,1 | – 1,8 | – 1,7 | – 1,4 | – 2,1 | 2,6 | 1,2 | 3,5 | 2,9 |
| | 3. Vj. | 2,1 | – 6,7 | – 1,5 | – 1,1 | – 0,7 | – 2,3 | 2,8 | 1,3 | 4,6 | 2,6 |
| | 4. Vj. | 1,9 | – 2,5 | – 2,7 | – 2,2 | – 1,8 | – 3,6 | 2,6 | 1,8 | 5,1 | 1,8 |
| 2007 | 1. Vj. | 2,5 | 7,8 | – 0,4 | – 1,7 | – 1,6 | 2,3 | 2,9 | 3,6 | 4,0 | 2,0 |
| | 2. Vj. | 2,0 | 4,0 | – 0,4 | – 1,1 | – 1,2 | 1,1 | 2,4 | 3,2 | 3,3 | 1,4 |
| | 3. Vj. | 2,0 | 1,0 | – 0,5 | – 1,0 | – 1,0 | 0,4 | 2,4 | 3,6 | 2,8 | 1,5 |
| | 4. Vj. | 2,3 | – 1,6 | 0,4 | 0,4 | 0,5 | 0,5 | 2,7 | 3,4 | 3,6 | 1,7 |
| 2008 | 1. Vj. | 2,0 | – 4,3 | 0,9 | 1,8 | 2,2 | – 0,8 | 2,2 | 1,6 | 4,8 | 1,0 |
| | 2. Vj. | 2,3 | – 3,5 | 0,9 | 1,4 | 1,9 | 0,0 | 2,5 | 1,2 | 5,0 | 1,9 |
| | 3. Vj. | 2,3 | – 3,3 | 0,2 | 0,3 | 0,8 | 0,1 | 2,7 | 0,5 | 5,3 | 2,5 |
| | 4. Vj. | 2,0 | – 2,2 | – 0,1 | – 0,0 | 0,5 | – 0,2 | 2,3 | 0,4 | 4,1 | 2,4 |

9 Erwerbstätige in Berlin 1. Vierteljahr 2004 bis 4. Vierteljahr 2008 nach Wirtschaftsbereichen

| Insgesamt | Land- und Forst- wirtschaft, Fischerei | Produ- zierendes Gewerbe | Davon | | | Dienst- leistungs- bereiche | Davon | | | Viertel- jahr | |
|---|--|--------------------------------|---|--------------------------------|-----------------|-----------------------------------|---|---|---|------------------|--------|
| | | | Produ- zierendes Gewerbe ohne Bau- gewerbe | darunter | Bau- gewerbe | | Handel, Gast- gewerbe und Verkehr | Finan- zierung, Vermietung und Unter- nehmens- dienst- leistungen | Öffentliche und private Dienst- leistungen | | |
| | | | | Verar- beitendes Gewerbe | | | | | | | |
| Veränderung gegenüber dem Vorjahresquartal in 1000 Personen | | | | | | | | | | | |
| 8,8 | – 0,2 | – 9,4 | – 5,5 | – 4,9 | – 3,9 | 18,4 | 4,2 | 11,9 | 2,2 | 2004 | 1. Vj. |
| 17,2 | – 0,1 | – 6,8 | – 4,7 | – 4,1 | – 2,2 | 24,1 | 8,5 | 13,5 | 2,1 | | 2. Vj. |
| 16,9 | – 0,1 | – 7,2 | – 4,6 | – 4,1 | – 2,6 | 24,2 | 7,1 | 13,5 | 3,6 | | 3. Vj. |
| 13,5 | – 0,1 | – 6,5 | – 4,5 | – 3,8 | – 2,0 | 20,0 | 6,3 | 11,2 | 2,5 | | 4. Vj. |
| 2,0 | – 0,3 | – 6,8 | – 4,6 | – 4,0 | – 2,3 | 9,2 | 0,4 | 4,6 | 4,1 | 2005 | 1. Vj. |
| – 0,3 | – 0,4 | – 8,1 | – 4,7 | – 4,1 | – 3,5 | 8,2 | – 1,8 | 1,0 | 9,0 | | 2. Vj. |
| 1,9 | – 0,7 | – 7,8 | – 4,4 | – 3,9 | – 3,4 | 10,3 | – 1,4 | – 0,5 | 12,2 | | 3. Vj. |
| 10,0 | – 1,0 | – 5,7 | – 3,3 | – 3,0 | – 2,5 | 16,8 | – 0,3 | 0,9 | 16,1 | | 4. Vj. |
| 12,7 | – 1,0 | – 6,0 | – 3,1 | – 2,7 | – 2,8 | 19,7 | 0,5 | 3,7 | 15,4 | 2006 | 1. Vj. |
| 29,0 | – 0,7 | – 4,0 | – 2,5 | – 1,9 | – 1,5 | 33,7 | 4,3 | 11,7 | 17,8 | | 2. Vj. |
| 32,8 | – 0,4 | – 3,3 | – 1,6 | – 0,9 | – 1,7 | 36,5 | 4,8 | 15,6 | 16,1 | | 3. Vj. |
| 29,3 | – 0,1 | – 5,9 | – 3,2 | – 2,4 | – 2,7 | 35,4 | 6,4 | 17,6 | 11,4 | | 4. Vj. |
| 38,4 | 0,3 | – 0,9 | – 2,5 | – 2,1 | 1,6 | 39,0 | 12,9 | 13,7 | 12,4 | 2007 | 1. Vj. |
| 31,5 | 0,2 | – 0,8 | – 1,6 | – 1,6 | 0,8 | 32,2 | 11,7 | 11,5 | 9,0 | | 2. Vj. |
| 31,6 | 0,1 | – 1,1 | – 1,4 | – 1,3 | 0,3 | 32,6 | 13,1 | 9,9 | 9,6 | | 3. Vj. |
| 37,3 | – 0,1 | 0,9 | 0,5 | 0,6 | 0,3 | 36,5 | 12,6 | 12,9 | 11,0 | | 4. Vj. |
| 31,1 | – 0,2 | 1,9 | 2,5 | 2,9 | – 0,6 | 29,5 | 6,0 | 17,0 | 6,5 | 2008 | 1. Vj. |
| 36,5 | – 0,2 | 1,9 | 1,9 | 2,4 | 0,0 | 34,7 | 4,6 | 18,1 | 12,0 | | 2. Vj. |
| 37,6 | – 0,2 | 0,5 | 0,5 | 1,0 | 0,0 | 37,3 | 1,8 | 19,4 | 16,0 | | 3. Vj. |
| 32,4 | – 0,1 | – 0,2 | – 0,0 | 0,6 | – 0,2 | 32,7 | 1,5 | 15,4 | 15,8 | | 4. Vj. |
| Anteil an Deutschland in % | | | | | | | | | | | |
| 4,0 | 0,7 | 2,2 | 1,9 | 1,8 | 3,4 | 4,7 | 3,7 | 5,4 | 5,2 | 2004 | 1. Vj. |
| 4,0 | 0,7 | 2,2 | 1,9 | 1,8 | 3,4 | 4,7 | 3,7 | 5,4 | 5,2 | | 2. Vj. |
| 4,0 | 0,7 | 2,2 | 1,9 | 1,8 | 3,4 | 4,7 | 3,7 | 5,4 | 5,2 | | 3. Vj. |
| 4,0 | 0,7 | 2,2 | 1,9 | 1,8 | 3,4 | 4,7 | 3,7 | 5,4 | 5,2 | | 4. Vj. |
| 4,0 | 0,7 | 2,2 | 1,9 | 1,8 | 3,4 | 4,7 | 3,7 | 5,4 | 5,2 | 2005 | 1. Vj. |
| 4,0 | 0,7 | 2,2 | 1,9 | 1,8 | 3,4 | 4,7 | 3,7 | 5,4 | 5,2 | | 2. Vj. |
| 4,0 | 0,6 | 2,2 | 1,9 | 1,8 | 3,3 | 4,7 | 3,7 | 5,3 | 5,2 | | 3. Vj. |
| 4,0 | 0,6 | 2,2 | 1,9 | 1,8 | 3,3 | 4,7 | 3,7 | 5,3 | 5,3 | | 4. Vj. |
| 4,0 | 0,6 | 2,2 | 1,9 | 1,8 | 3,3 | 4,8 | 3,7 | 5,3 | 5,3 | 2006 | 1. Vj. |
| 4,0 | 0,6 | 2,2 | 1,8 | 1,8 | 3,3 | 4,8 | 3,7 | 5,4 | 5,3 | | 2. Vj. |
| 4,0 | 0,6 | 2,2 | 1,8 | 1,8 | 3,2 | 4,8 | 3,7 | 5,3 | 5,3 | | 3. Vj. |
| 4,0 | 0,6 | 2,1 | 1,8 | 1,7 | 3,2 | 4,8 | 3,7 | 5,4 | 5,3 | | 4. Vj. |
| 4,0 | 0,6 | 2,1 | 1,8 | 1,7 | 3,2 | 4,8 | 3,8 | 5,3 | 5,3 | 2007 | 1. Vj. |
| 4,0 | 0,6 | 2,1 | 1,8 | 1,7 | 3,3 | 4,8 | 3,8 | 5,3 | 5,3 | | 2. Vj. |
| 4,0 | 0,6 | 2,1 | 1,8 | 1,7 | 3,3 | 4,8 | 3,8 | 5,3 | 5,4 | | 3. Vj. |
| 4,0 | 0,6 | 2,1 | 1,8 | 1,7 | 3,2 | 4,8 | 3,8 | 5,4 | 5,4 | | 4. Vj. |
| 4,0 | 0,6 | 2,1 | 1,8 | 1,7 | 3,2 | 4,8 | 3,8 | 5,4 | 5,3 | 2008 | 1. Vj. |
| 4,1 | 0,6 | 2,1 | 1,8 | 1,7 | 3,3 | 4,8 | 3,8 | 5,4 | 5,4 | | 2. Vj. |
| 4,1 | 0,6 | 2,1 | 1,8 | 1,7 | 3,3 | 4,9 | 3,8 | 5,4 | 5,4 | | 3. Vj. |
| 4,1 | 0,6 | 2,1 | 1,8 | 1,7 | 3,2 | 4,9 | 3,8 | 5,5 | 5,4 | | 4. Vj. |

10 Erwerbstätige in Deutschland 1. Vierteljahr 2004 bis 4. Vierteljahr 2008 nach Bundesländern

| Vierteljahr | Baden-Württemberg | Bayern | Berlin | Brandenburg | Bremen | Hamburg | Hessen | Mecklenburg-Vorpommern | Niedersachsen | Nordrhein-Westfalen |
|---|-------------------|---------|---------|-------------|--------|---------|---------|------------------------|---------------|---------------------|
| Personen in 1 000 | | | | | | | | | | |
| 2004 1. Vj. | 5 341,3 | 6 235,3 | 1 525,6 | 999,6 | 381,3 | 1 033,8 | 3 005,1 | 698,7 | 3 498,4 | 8 344,5 |
| 2. Vj. | 5 388,9 | 6 328,6 | 1 535,2 | 1 014,1 | 382,3 | 1 039,8 | 3 031,1 | 710,9 | 3 548,2 | 8 421,0 |
| 3. Vj. | 5 400,4 | 6 364,2 | 1 542,5 | 1 023,9 | 383,5 | 1 044,2 | 3 043,4 | 716,9 | 3 564,8 | 8 448,8 |
| 4. Vj. | 5 445,8 | 6 408,0 | 1 556,5 | 1 030,0 | 387,0 | 1 057,1 | 3 069,2 | 717,1 | 3 573,2 | 8 514,7 |
| 2005 1. Vj. | 5 365,5 | 6 275,5 | 1 527,6 | 990,2 | 378,4 | 1 040,3 | 3 008,6 | 685,7 | 3 490,7 | 8 359,0 |
| 2. Vj. | 5 392,1 | 6 346,3 | 1 534,9 | 1 006,3 | 378,2 | 1 045,9 | 3 019,8 | 702,2 | 3 525,2 | 8 395,2 |
| 3. Vj. | 5 404,9 | 6 388,8 | 1 544,3 | 1 017,6 | 380,5 | 1 050,1 | 3 027,1 | 718,6 | 3 547,6 | 8 430,5 |
| 4. Vj. | 5 452,8 | 6 437,8 | 1 566,5 | 1 026,2 | 386,0 | 1 062,9 | 3 057,0 | 725,5 | 3 565,4 | 8 508,0 |
| 2006 1. Vj. | 5 368,1 | 6 301,2 | 1 540,2 | 985,5 | 377,7 | 1 049,0 | 3 001,7 | 691,3 | 3 487,6 | 8 337,0 |
| 2. Vj. | 5 422,1 | 6 405,2 | 1 563,9 | 1 011,1 | 380,5 | 1 059,3 | 3 030,9 | 711,5 | 3 545,4 | 8 419,7 |
| 3. Vj. | 5 447,7 | 6 459,7 | 1 577,2 | 1 026,3 | 382,3 | 1 065,5 | 3 048,5 | 725,9 | 3 575,7 | 8 480,5 |
| 4. Vj. | 5 500,7 | 6 519,4 | 1 595,8 | 1 034,6 | 387,6 | 1 078,9 | 3 079,7 | 731,6 | 3 598,0 | 8 564,6 |
| 2007 1. Vj. | 5 459,3 | 6 438,9 | 1 578,7 | 1 014,9 | 383,5 | 1 074,3 | 3 048,4 | 707,8 | 3 554,1 | 8 464,0 |
| 2. Vj. | 5 513,4 | 6 523,5 | 1 595,5 | 1 030,7 | 386,9 | 1 084,6 | 3 076,8 | 725,8 | 3 603,7 | 8 549,9 |
| 3. Vj. | 5 537,0 | 6 566,8 | 1 608,7 | 1 042,1 | 389,1 | 1 092,4 | 3 096,7 | 738,5 | 3 631,7 | 8 609,0 |
| 4. Vj. | 5 599,3 | 6 636,6 | 1 633,1 | 1 051,0 | 395,4 | 1 108,1 | 3 131,2 | 740,1 | 3 662,5 | 8 705,3 |
| 2008 1. Vj. | 5 558,1 | 6 556,4 | 1 609,8 | 1 024,9 | 389,7 | 1 098,8 | 3 097,7 | 716,3 | 3 620,9 | 8 607,0 |
| 2. Vj. | 5 608,6 | 6 630,8 | 1 631,9 | 1 044,4 | 391,9 | 1 108,6 | 3 120,2 | 731,4 | 3 665,6 | 8 680,6 |
| 3. Vj. | 5 622,3 | 6 665,9 | 1 646,3 | 1 056,8 | 393,3 | 1 117,6 | 3 136,2 | 741,4 | 3 692,7 | 8 733,3 |
| 4. Vj. | 5 660,2 | 6 710,1 | 1 665,5 | 1 062,3 | 397,8 | 1 131,4 | 3 157,3 | 739,8 | 3 710,5 | 8 801,7 |
| Veränderung gegenüber dem Vorjahresquartal in % | | | | | | | | | | |
| 2004 1. Vj. | – 0,4 | – 0,3 | 0,6 | 0,4 | – 0,3 | – 0,1 | – 0,3 | 0,0 | 0,5 | 0,1 |
| 2. Vj. | 0,2 | 0,2 | 1,1 | 0,6 | – 0,3 | 0,5 | 0,3 | 0,0 | 0,7 | 0,7 |
| 3. Vj. | 0,4 | 0,5 | 1,1 | 0,6 | – 0,0 | 0,6 | 0,6 | – 0,3 | 0,6 | 0,8 |
| 4. Vj. | 0,7 | 0,7 | 0,9 | 0,4 | 0,0 | 1,1 | 0,9 | – 1,0 | 0,4 | 0,8 |
| 2005 1. Vj. | 0,5 | 0,6 | 0,1 | – 0,9 | – 0,8 | 0,6 | 0,1 | – 1,9 | – 0,2 | 0,2 |
| 2. Vj. | 0,1 | 0,3 | – 0,0 | – 0,8 | – 1,1 | 0,6 | – 0,4 | – 1,2 | – 0,6 | – 0,3 |
| 3. Vj. | 0,1 | 0,4 | 0,1 | – 0,6 | – 0,8 | 0,6 | – 0,5 | 0,2 | – 0,5 | – 0,2 |
| 4. Vj. | 0,1 | 0,5 | 0,6 | – 0,4 | – 0,2 | 0,5 | – 0,4 | 1,2 | – 0,2 | – 0,1 |
| 2006 1. Vj. | 0,0 | 0,4 | 0,8 | – 0,5 | – 0,2 | 0,8 | – 0,2 | 0,8 | – 0,1 | – 0,3 |
| 2. Vj. | 0,6 | 0,9 | 1,9 | 0,5 | 0,6 | 1,3 | 0,4 | 1,3 | 0,6 | 0,3 |
| 3. Vj. | 0,8 | 1,1 | 2,1 | 0,9 | 0,5 | 1,5 | 0,7 | 1,0 | 0,8 | 0,6 |
| 4. Vj. | 0,9 | 1,3 | 1,9 | 0,8 | 0,4 | 1,5 | 0,7 | 0,8 | 0,9 | 0,7 |
| 2007 1. Vj. | 1,7 | 2,2 | 2,5 | 3,0 | 1,5 | 2,4 | 1,6 | 2,4 | 1,9 | 1,5 |
| 2. Vj. | 1,7 | 1,8 | 2,0 | 1,9 | 1,7 | 2,4 | 1,5 | 2,0 | 1,6 | 1,5 |
| 3. Vj. | 1,6 | 1,7 | 2,0 | 1,5 | 1,8 | 2,5 | 1,6 | 1,7 | 1,6 | 1,5 |
| 4. Vj. | 1,8 | 1,8 | 2,3 | 1,6 | 2,0 | 2,7 | 1,7 | 1,2 | 1,8 | 1,6 |
| 2008 1. Vj. | 1,8 | 1,8 | 2,0 | 1,0 | 1,6 | 2,3 | 1,6 | 1,2 | 1,9 | 1,7 |
| 2. Vj. | 1,7 | 1,6 | 2,3 | 1,3 | 1,3 | 2,2 | 1,4 | 0,8 | 1,7 | 1,5 |
| 3. Vj. | 1,5 | 1,5 | 2,3 | 1,4 | 1,1 | 2,3 | 1,3 | 0,4 | 1,7 | 1,4 |
| 4. Vj. | 1,1 | 1,1 | 2,0 | 1,1 | 0,6 | 2,1 | 0,8 | – 0,0 | 1,3 | 1,1 |

10 Erwerbstätige in Deutschland 1. Vierteljahr 2004 bis 4. Vierteljahr 2008 nach Bundesländern

| Rheinland-Pfalz | Saarland | Sachsen | Sachsen-Anhalt | Schleswig-Holstein | Thüringen | Deutschland | Alte Länder ohne Berlin | Neue Länder ohne Berlin | Vierteljahr |
|---|----------|---------|----------------|--------------------|-----------|-------------|-------------------------|-------------------------|-------------|
| Personen in 1 000 | | | | | | | | | |
| 1 756,9 | 501,7 | 1 881,4 | 992,4 | 1 202,9 | 994,2 | 38 393,0 | 31 301,0 | 5 566,4 | 2004 1. Vj. |
| 1 782,7 | 505,2 | 1 907,8 | 1 005,2 | 1 224,5 | 1 009,5 | 38 835,0 | 31 652,4 | 5 647,4 | 2. Vj. |
| 1 791,4 | 507,1 | 1 926,7 | 1 010,2 | 1 233,5 | 1 019,4 | 39 021,0 | 31 781,4 | 5 697,2 | 3. Vj. |
| 1 802,2 | 511,1 | 1 937,9 | 1 012,6 | 1 236,0 | 1 025,5 | 39 284,0 | 32 004,4 | 5 723,1 | 4. Vj. |
| 1 764,8 | 505,3 | 1 858,1 | 966,0 | 1 206,1 | 987,3 | 38 409,0 | 31 394,2 | 5 487,3 | 2005 1. Vj. |
| 1 782,1 | 506,3 | 1 884,1 | 978,9 | 1 220,5 | 1 001,9 | 38 720,0 | 31 611,7 | 5 573,4 | 2. Vj. |
| 1 791,0 | 506,5 | 1 910,2 | 998,9 | 1 232,3 | 1 012,2 | 38 961,0 | 31 759,2 | 5 657,4 | 3. Vj. |
| 1 803,4 | 511,2 | 1 930,0 | 1 017,5 | 1 237,9 | 1 020,0 | 39 308,0 | 32 022,3 | 5 719,2 | 4. Vj. |
| 1 768,8 | 502,4 | 1 859,8 | 969,7 | 1 205,9 | 980,1 | 38 426,0 | 31 399,3 | 5 486,4 | 2006 1. Vj. |
| 1 797,2 | 504,5 | 1 902,7 | 990,1 | 1 229,9 | 1 004,0 | 38 978,0 | 31 794,7 | 5 619,4 | 2. Vj. |
| 1 810,2 | 505,5 | 1 933,5 | 1 002,0 | 1 244,3 | 1 018,2 | 39 303,0 | 32 019,9 | 5 705,9 | 3. Vj. |
| 1 821,7 | 510,8 | 1 954,8 | 1 022,2 | 1 251,7 | 1 026,9 | 39 679,0 | 32 313,3 | 5 769,9 | 4. Vj. |
| 1 803,2 | 505,1 | 1 906,3 | 990,7 | 1 228,6 | 1 003,2 | 39 161,0 | 31 959,4 | 5 623,0 | 2007 1. Vj. |
| 1 827,6 | 506,7 | 1 936,4 | 1 007,3 | 1 247,4 | 1 020,8 | 39 637,0 | 32 320,5 | 5 721,0 | 2. Vj. |
| 1 841,9 | 508,4 | 1 956,6 | 1 016,2 | 1 259,5 | 1 031,3 | 39 926,0 | 32 532,6 | 5 784,7 | 3. Vj. |
| 1 857,4 | 513,5 | 1 975,3 | 1 031,8 | 1 267,7 | 1 037,8 | 40 346,0 | 32 876,9 | 5 836,0 | 4. Vj. |
| 1 835,2 | 510,7 | 1 928,2 | 1 000,2 | 1 249,3 | 1 011,8 | 39 815,0 | 32 523,8 | 5 681,4 | 2008 1. Vj. |
| 1 854,7 | 511,5 | 1 956,3 | 1 012,2 | 1 267,8 | 1 026,3 | 40 243,0 | 32 840,4 | 5 770,7 | 2. Vj. |
| 1 865,7 | 512,7 | 1 975,7 | 1 024,2 | 1 278,5 | 1 035,6 | 40 498,0 | 33 017,9 | 5 833,8 | 3. Vj. |
| 1 872,6 | 516,1 | 1 981,9 | 1 039,0 | 1 284,8 | 1 036,9 | 40 768,0 | 33 242,5 | 5 860,0 | 4. Vj. |
| Veränderung gegenüber dem Vorjahresquartal in % | | | | | | | | | |
| 0,5 | 0,2 | 0,2 | – 0,1 | – 0,3 | – 0,2 | 0,0 | – 0,0 | 0,1 | 2004 1. Vj. |
| 0,9 | 0,7 | 0,4 | 0,1 | 0,2 | 0,4 | 0,5 | 0,4 | 0,3 | 2. Vj. |
| 0,9 | 0,8 | 0,6 | – 0,3 | 0,2 | 0,7 | 0,6 | 0,6 | 0,3 | 3. Vj. |
| 0,9 | 0,9 | 0,2 | – 0,8 | 0,4 | 0,4 | 0,6 | 0,7 | – 0,1 | 4. Vj. |
| 0,4 | 0,7 | – 1,2 | – 2,7 | 0,3 | – 0,7 | 0,0 | 0,3 | – 1,4 | 2005 1. Vj. |
| – 0,0 | 0,2 | – 1,2 | – 2,6 | – 0,3 | – 0,8 | – 0,3 | – 0,1 | – 1,3 | 2. Vj. |
| – 0,0 | – 0,1 | – 0,9 | – 1,1 | – 0,1 | – 0,7 | – 0,2 | – 0,1 | – 0,7 | 3. Vj. |
| 0,1 | 0,0 | – 0,4 | 0,5 | 0,2 | – 0,5 | 0,1 | 0,1 | – 0,1 | 4. Vj. |
| 0,2 | – 0,6 | 0,1 | 0,4 | – 0,0 | – 0,7 | 0,0 | 0,0 | – 0,0 | 2006 1. Vj. |
| 0,8 | – 0,4 | 1,0 | 1,1 | 0,8 | 0,2 | 0,7 | 0,6 | 0,8 | 2. Vj. |
| 1,1 | – 0,2 | 1,2 | 0,3 | 1,0 | 0,6 | 0,9 | 0,8 | 0,9 | 3. Vj. |
| 1,0 | – 0,1 | 1,3 | 0,5 | 1,1 | 0,7 | 0,9 | 0,9 | 0,9 | 4. Vj. |
| 1,9 | 0,5 | 2,5 | 2,2 | 1,9 | 2,4 | 1,9 | 1,8 | 2,5 | 2007 1. Vj. |
| 1,7 | 0,4 | 1,8 | 1,7 | 1,4 | 1,7 | 1,7 | 1,7 | 1,8 | 2. Vj. |
| 1,8 | 0,6 | 1,2 | 1,4 | 1,2 | 1,3 | 1,6 | 1,6 | 1,4 | 3. Vj. |
| 2,0 | 0,5 | 1,0 | 0,9 | 1,3 | 1,1 | 1,7 | 1,7 | 1,1 | 4. Vj. |
| 1,8 | 1,1 | 1,1 | 1,0 | 1,7 | 0,9 | 1,7 | 1,8 | 1,0 | 2008 1. Vj. |
| 1,5 | 1,0 | 1,0 | 0,5 | 1,6 | 0,5 | 1,5 | 1,6 | 0,9 | 2. Vj. |
| 1,3 | 0,8 | 1,0 | 0,8 | 1,5 | 0,4 | 1,4 | 1,5 | 0,8 | 3. Vj. |
| 0,8 | 0,5 | 0,3 | 0,7 | 1,4 | – 0,1 | 1,0 | 1,1 | 0,4 | 4. Vj. |

11 Geleistete Arbeitsstunden der Erwerbstätigen in Berlin 1998 bis 2008 nach Wirtschaftsbereichen

| Jahr | Insgesamt | Davon | | | | | | | | |
|------|-----------|---|------------------------|--|--|-----------------|-------------------------|---|--|---|
| | | Land- und Forst- wirt- schaft, Fischerei | Produzierendes Gewerbe | | | | Dienstleistungsbereiche | | | |
| | | | zu- sammen | Produ- zierendes Gewerbe ohne Bau- gewerbe | darunter Verarbei- tendes Gewerbe | Bau- gewerbe | zu- sammen | Handel, Gast- gewerbe und Verkehr | Finanzierung, Vermietung und Unter- nehmens- dienstleister | Öffent- liche und private Dienst- leister |

Millionen Stunden

| | | | | | | | | | | |
|------|---------|------|-------|-------|-------|-------|---------|-------|-------|-------|
| 1998 | 2 458,6 | 13,1 | 508,7 | 305,7 | • | 203,1 | 1 936,7 | 578,7 | 451,9 | 906,1 |
| 1999 | 2 430,9 | 12,4 | 487,7 | 293,2 | • | 194,5 | 1 930,8 | 561,1 | 466,0 | 903,7 |
| 2000 | 2 467,8 | 12,1 | 454,7 | 274,0 | 244,8 | 180,6 | 2 001,0 | 562,4 | 489,1 | 949,5 |
| 2001 | 2 416,4 | 11,5 | 421,7 | 265,5 | 238,9 | 156,3 | 1 983,1 | 556,4 | 496,2 | 930,5 |
| 2002 | 2 366,1 | 10,9 | 389,9 | 249,6 | 225,0 | 140,3 | 1 965,4 | 536,6 | 491,8 | 936,9 |
| 2003 | 2 321,2 | 10,1 | 365,4 | 236,3 | 213,5 | 129,1 | 1 945,7 | 528,5 | 504,3 | 912,9 |
| 2004 | 2 314,1 | 9,6 | 358,0 | 232,7 | 208,6 | 125,3 | 1 946,4 | 528,4 | 510,7 | 907,3 |
| 2005 | 2 303,9 | 8,6 | 345,9 | 224,1 | 203,0 | 121,9 | 1 949,4 | 527,8 | 515,3 | 906,4 |
| 2006 | 2 337,4 | 7,8 | 339,3 | 218,7 | 198,8 | 120,7 | 1 990,3 | 529,9 | 534,7 | 925,7 |
| 2007 | 2 375,3 | 7,9 | 337,6 | 215,9 | 196,8 | 121,7 | 2 029,8 | 546,8 | 549,7 | 933,2 |
| 2008 | 2 420,9 | 7,7 | 336,6 | 215,3 | 197,2 | 121,3 | 2 076,6 | 551,4 | 576,2 | 949,0 |

Veränderung gegenüber dem Vorjahr in %

| | | | | | | | | | | |
|------|-------|--------|-------|-------|-------|--------|-------|-------|-------|-------|
| 1999 | – 1,1 | – 5,9 | – 4,1 | – 4,1 | • | – 4,2 | – 0,3 | – 3,0 | 3,1 | – 0,3 |
| 2000 | 1,5 | – 2,2 | – 6,8 | – 6,5 | • | – 7,1 | 3,6 | 0,2 | 5,0 | 5,1 |
| 2001 | – 2,1 | – 4,8 | – 7,3 | – 3,1 | – 2,4 | – 13,5 | – 0,9 | – 1,1 | 1,4 | – 2,0 |
| 2002 | – 2,1 | – 5,7 | – 7,5 | – 6,0 | – 5,8 | – 10,2 | – 0,9 | – 3,6 | – 0,9 | 0,7 |
| 2003 | – 1,9 | – 7,0 | – 6,3 | – 5,3 | – 5,1 | – 8,0 | – 1,0 | – 1,5 | 2,5 | – 2,6 |
| 2004 | – 0,3 | – 4,9 | – 2,0 | – 1,5 | – 2,3 | – 2,9 | 0,0 | – 0,0 | 1,3 | – 0,6 |
| 2005 | – 0,4 | – 10,6 | – 3,4 | – 3,7 | – 2,7 | – 2,8 | 0,2 | – 0,1 | 0,9 | – 0,1 |
| 2006 | 1,5 | – 9,7 | – 1,9 | – 2,4 | – 2,1 | – 1,0 | 2,1 | 0,4 | 3,8 | 2,1 |
| 2007 | 1,6 | 2,3 | – 0,5 | – 1,3 | – 1,0 | 0,9 | 2,0 | 3,2 | 2,8 | 0,8 |
| 2008 | 1,9 | – 3,2 | – 0,3 | – 0,2 | 0,2 | – 0,4 | 2,3 | 0,8 | 4,8 | 1,7 |

Anteil an Deutschland

| | | | | | | | | | | |
|------|-----|-----|-----|-----|-----|-----|-----|-----|-----|-----|
| 1998 | 4,3 | 0,7 | 2,9 | 2,4 | • | 4,2 | 5,2 | 4,0 | 5,9 | 5,9 |
| 1999 | 4,2 | 0,7 | 2,8 | 2,3 | • | 4,1 | 5,1 | 3,9 | 5,8 | 5,8 |
| 2000 | 4,3 | 0,7 | 2,6 | 2,2 | 2,0 | 4,0 | 5,2 | 3,9 | 5,8 | 6,1 |
| 2001 | 4,2 | 0,7 | 2,5 | 2,1 | 2,0 | 3,7 | 5,1 | 3,8 | 5,7 | 6,0 |
| 2002 | 4,2 | 0,7 | 2,4 | 2,0 | 1,9 | 3,6 | 5,1 | 3,8 | 5,6 | 6,0 |
| 2003 | 4,2 | 0,6 | 2,3 | 2,0 | 1,9 | 3,4 | 5,0 | 3,8 | 5,7 | 5,8 |
| 2004 | 4,1 | 0,6 | 2,3 | 2,0 | 1,9 | 3,4 | 5,0 | 3,8 | 5,7 | 5,7 |
| 2005 | 4,1 | 0,6 | 2,3 | 1,9 | 1,8 | 3,4 | 5,0 | 3,8 | 5,7 | 5,6 |
| 2006 | 4,2 | 0,5 | 2,3 | 1,9 | 1,8 | 3,3 | 5,0 | 3,8 | 5,7 | 5,7 |
| 2007 | 4,2 | 0,5 | 2,2 | 1,9 | 1,8 | 3,3 | 5,0 | 3,9 | 5,6 | 5,7 |
| 2008 | 4,2 | 0,5 | 2,2 | 1,9 | 1,8 | 3,3 | 5,1 | 3,9 | 5,7 | 5,7 |

12 Geleistete Arbeitsstunden der Arbeitnehmer in Berlin 1998 bis 2008 nach Wirtschaftsbereichen

| Jahr | Insgesamt | Davon | | | | | | | | |
|------|-----------|---|------------------------|--|--------------------------------|-----------------|-------------------------|---|--|---|
| | | Land- und Forst- wirt- schaft, Fischerei | Produzierendes Gewerbe | | | | Dienstleistungsbereiche | | | |
| | | | zu- sammen | Produ- zierendes Gewerbe ohne Bau- gewerbe | darunter | Bau- gewerbe | zu- sammen | Handel, Gast- gewerbe und Verkehr | Finanzierung, Vermietung und Unter- nehmens- dienstleister | Öffent- liche und private Dienst- leister |
| | | | | | Verarbei- tendes Gewerbe | | | | | |

Millionen Stunden

| | | | | | | | | | | |
|------|---------|------|-------|-------|-------|-------|---------|-------|-------|-------|
| 1998 | 2 086,4 | 12,9 | 450,2 | 289,2 | • | 160,9 | 1 623,4 | 461,2 | 361,0 | 801,1 |
| 1999 | 2 064,9 | 12,2 | 431,3 | 277,6 | • | 153,7 | 1 621,4 | 448,0 | 376,0 | 797,4 |
| 2000 | 2 086,4 | 11,9 | 398,0 | 260,0 | 230,7 | 138,0 | 1 676,5 | 451,8 | 393,9 | 830,9 |
| 2001 | 2 034,1 | 11,3 | 365,5 | 249,6 | 223,0 | 116,0 | 1 657,3 | 448,3 | 403,0 | 806,0 |
| 2002 | 1 988,6 | 10,6 | 334,3 | 233,4 | 208,8 | 100,9 | 1 643,7 | 434,6 | 396,0 | 813,1 |
| 2003 | 1 928,0 | 9,9 | 311,8 | 220,4 | 197,6 | 91,4 | 1 606,3 | 427,2 | 396,6 | 782,5 |
| 2004 | 1 892,3 | 9,4 | 302,9 | 216,8 | 192,6 | 86,2 | 1 579,9 | 425,2 | 387,9 | 766,8 |
| 2005 | 1 857,4 | 8,4 | 287,2 | 207,6 | 186,5 | 79,6 | 1 561,8 | 420,7 | 383,7 | 757,4 |
| 2006 | 1 874,4 | 7,6 | 280,8 | 202,2 | 182,3 | 78,6 | 1 586,0 | 422,7 | 395,3 | 768,0 |
| 2007 | 1 905,5 | 7,8 | 281,3 | 199,9 | 180,8 | 81,4 | 1 616,4 | 436,4 | 414,6 | 765,4 |
| 2008 | 1 944,3 | 7,5 | 281,0 | 199,3 | 181,2 | 81,7 | 1 655,8 | 441,3 | 438,4 | 776,1 |

Veränderung gegenüber dem Vorjahr in %

| | | | | | | | | | | |
|------|-------|--------|-------|-------|-------|--------|-------|-------|-------|-------|
| 1999 | – 1,0 | – 5,4 | – 4,2 | – 4,0 | • | – 4,5 | – 0,1 | – 2,9 | 4,1 | – 0,5 |
| 2000 | 1,0 | – 2,3 | – 7,7 | – 6,3 | • | – 10,2 | 3,4 | 0,8 | 4,8 | 4,2 |
| 2001 | – 2,5 | – 4,9 | – 8,2 | – 4,0 | – 3,3 | – 16,0 | – 1,1 | – 0,8 | 2,3 | – 3,0 |
| 2002 | – 2,2 | – 5,9 | – 8,5 | – 6,5 | – 6,4 | – 13,0 | – 0,8 | – 3,1 | – 1,7 | 0,9 |
| 2003 | – 3,1 | – 7,2 | – 6,7 | – 5,6 | – 5,4 | – 9,4 | – 2,3 | – 1,7 | 0,2 | – 3,8 |
| 2004 | – 1,9 | – 4,6 | – 2,9 | – 1,7 | – 2,5 | – 5,7 | – 1,6 | – 0,5 | – 2,2 | – 2,0 |
| 2005 | – 1,8 | – 10,5 | – 5,2 | – 4,2 | – 3,2 | – 7,6 | – 1,1 | – 1,1 | – 1,1 | – 1,2 |
| 2006 | 0,9 | – 9,8 | – 2,2 | – 2,6 | – 2,2 | – 1,2 | 1,6 | 0,5 | 3,0 | 1,4 |
| 2007 | 1,7 | 2,3 | 0,2 | – 1,2 | – 0,8 | 3,6 | 1,9 | 3,2 | 4,9 | – 0,3 |
| 2008 | 2,0 | – 3,7 | – 0,1 | – 0,3 | 0,2 | 0,4 | 2,4 | 1,1 | 5,7 | 1,4 |

Anteil an Deutschland

| | | | | | | | | | | |
|------|-----|-----|-----|-----|-----|-----|-----|-----|-----|-----|
| 1998 | 4,3 | 1,8 | 2,8 | 2,4 | • | 4,1 | 5,2 | 4,1 | 5,8 | 5,7 |
| 1999 | 4,2 | 1,7 | 2,7 | 2,3 | • | 4,0 | 5,1 | 4,0 | 5,7 | 5,7 |
| 2000 | 4,3 | 1,7 | 2,5 | 2,2 | 2,0 | 3,8 | 5,2 | 3,9 | 5,7 | 5,9 |
| 2001 | 4,2 | 1,6 | 2,4 | 2,1 | 2,0 | 3,5 | 5,1 | 3,9 | 5,6 | 5,7 |
| 2002 | 4,2 | 1,6 | 2,3 | 2,0 | 1,9 | 3,3 | 5,0 | 3,8 | 5,5 | 5,8 |
| 2003 | 4,1 | 1,5 | 2,2 | 2,0 | 1,9 | 3,2 | 4,9 | 3,8 | 5,5 | 5,5 |
| 2004 | 4,0 | 1,4 | 2,2 | 1,9 | 1,8 | 3,1 | 4,8 | 3,8 | 5,4 | 5,4 |
| 2005 | 4,0 | 1,3 | 2,1 | 1,9 | 1,8 | 3,1 | 4,8 | 3,8 | 5,3 | 5,3 |
| 2006 | 4,0 | 1,2 | 2,1 | 1,9 | 1,8 | 3,0 | 4,8 | 3,8 | 5,2 | 5,4 |
| 2007 | 4,0 | 1,2 | 2,1 | 1,8 | 1,8 | 3,0 | 4,8 | 3,9 | 5,2 | 5,3 |
| 2008 | 4,0 | 1,1 | 2,1 | 1,8 | 1,7 | 3,1 | 4,8 | 3,8 | 5,3 | 5,3 |

13 Geleistete Arbeitsstunden je Erwerbstätigen in Berlin 1998 bis 2008 nach Wirtschaftsbereichen

| Jahr | Insgesamt | Davon | | | | | | | | |
|--|-----------|--------------------------------------|------------------------|--|--------------------------------|-----------------|-------------------------|---|--|---|
| | | Land- und Forstwirtschaft, Fischerei | Produzierendes Gewerbe | | | | Dienstleistungsbereiche | | | |
| | | | zu- sammen | Produ- zierendes Gewerbe ohne Bau- gewerbe | darunter | Bau- gewerbe | zu- sammen | Handel, Gast- gewerbe und Verkehr | Finanzierung, Vermietung und Unter- nehmens- dienstleister | Öffent- liche und private Dienst- leister |
| | | | | | Verarbei- tendes Gewerbe | | | | | |
| Stunden | | | | | | | | | | |
| 1998 | 1 583,3 | 1 696,0 | 1 613,7 | 1 579,1 | • | 1 668,8 | 1 574,8 | 1 603,9 | 1 585,5 | 1 551,6 |
| 1999 | 1 566,1 | 1 679,6 | 1 620,2 | 1 569,1 | • | 1 703,7 | 1 552,3 | 1 579,8 | 1 557,8 | 1 533,0 |
| 2000 | 1 566,4 | 1 679,9 | 1 591,6 | 1 527,0 | 1 513,6 | 1 700,7 | 1 560,2 | 1 558,9 | 1 550,3 | 1 566,1 |
| 2001 | 1 537,9 | 1 652,6 | 1 556,4 | 1 495,4 | 1 484,6 | 1 672,2 | 1 533,4 | 1 544,5 | 1 539,8 | 1 523,4 |
| 2002 | 1 529,9 | 1 622,3 | 1 551,4 | 1 502,5 | 1 498,9 | 1 646,6 | 1 525,2 | 1 507,1 | 1 545,1 | 1 525,5 |
| 2003 | 1 521,1 | 1 597,9 | 1 557,2 | 1 518,0 | 1 515,3 | 1 634,7 | 1 514,1 | 1 488,0 | 1 544,8 | 1 512,8 |
| 2004 | 1 503,0 | 1 549,8 | 1 575,9 | 1 542,9 | 1 526,6 | 1 641,1 | 1 490,1 | 1 461,8 | 1 506,2 | 1 497,9 |
| 2005 | 1 492,7 | 1 536,7 | 1 572,6 | 1 528,5 | 1 527,8 | 1 660,8 | 1 479,2 | 1 462,2 | 1 512,6 | 1 470,7 |
| 2006 | 1 489,5 | 1 542,0 | 1 577,0 | 1 518,8 | 1 518,3 | 1 694,6 | 1 475,4 | 1 451,7 | 1 516,2 | 1 466,2 |
| 2007 | 1 480,8 | 1 541,7 | 1 571,8 | 1 511,8 | 1 515,8 | 1 690,9 | 1 466,5 | 1 448,7 | 1 507,8 | 1 453,5 |
| 2008 | 1 477,6 | 1 537,3 | 1 560,2 | 1 496,0 | 1 499,1 | 1 688,7 | 1 464,8 | 1 447,5 | 1 507,8 | 1 449,9 |
| Veränderung gegenüber dem Vorjahr in % | | | | | | | | | | |
| 1999 | – 1,1 | – 1,0 | 0,4 | – 0,6 | • | 2,1 | – 1,4 | – 1,5 | – 1,7 | – 1,2 |
| 2000 | 0,0 | 0,0 | – 1,8 | – 2,7 | • | – 0,2 | 0,5 | – 1,3 | – 0,5 | 2,2 |
| 2001 | – 1,8 | – 1,6 | – 2,2 | – 2,1 | – 1,9 | – 1,7 | – 1,7 | – 0,9 | – 0,7 | – 2,7 |
| 2002 | – 0,5 | – 1,8 | – 0,3 | 0,5 | 1,0 | – 1,5 | – 0,5 | – 2,4 | 0,3 | 0,1 |
| 2003 | – 0,6 | – 1,5 | 0,4 | 1,0 | 1,1 | – 0,7 | – 0,7 | – 1,3 | – 0,0 | – 0,8 |
| 2004 | – 1,2 | – 3,0 | 1,2 | 1,6 | 0,7 | 0,4 | – 1,6 | – 1,8 | – 2,5 | – 1,0 |
| 2005 | – 0,7 | – 0,8 | – 0,2 | – 0,9 | 0,1 | 1,2 | – 0,7 | 0,0 | 0,4 | – 1,8 |
| 2006 | – 0,2 | 0,3 | 0,3 | – 0,6 | – 0,6 | 2,0 | – 0,3 | – 0,7 | 0,2 | – 0,3 |
| 2007 | – 0,6 | – 0,0 | – 0,3 | – 0,5 | – 0,2 | – 0,2 | – 0,6 | – 0,2 | – 0,6 | – 0,9 |
| 2008 | – 0,2 | – 0,3 | – 0,7 | – 1,0 | – 1,1 | – 0,1 | – 0,1 | – 0,1 | 0,0 | – 0,2 |
| Deutschland ± 100 | | | | | | | | | | |
| 1998 | 105,3 | 89,3 | 104,4 | 104,5 | • | 101,3 | 107,2 | 105,7 | 105,4 | 109,9 |
| 1999 | 105,0 | 88,1 | 104,9 | 104,3 | • | 102,3 | 106,8 | 105,3 | 105,3 | 109,4 |
| 2000 | 106,3 | 88,5 | 104,3 | 102,6 | 102,0 | 103,4 | 108,7 | 105,3 | 106,2 | 113,2 |
| 2001 | 105,5 | 88,6 | 103,3 | 101,8 | 101,3 | 102,6 | 107,6 | 105,4 | 105,7 | 110,9 |
| 2002 | 105,8 | 89,2 | 103,8 | 103,1 | 103,1 | 101,7 | 107,9 | 104,3 | 106,6 | 111,5 |
| 2003 | 105,7 | 89,0 | 104,5 | 104,3 | 104,3 | 101,4 | 107,5 | 103,9 | 107,1 | 110,4 |
| 2004 | 104,3 | 87,5 | 104,5 | 104,6 | 103,7 | 101,2 | 105,9 | 102,4 | 105,6 | 108,7 |
| 2005 | 104,1 | 86,8 | 104,8 | 104,3 | 104,5 | 102,1 | 105,7 | 102,7 | 106,1 | 107,7 |
| 2006 | 104,0 | 87,7 | 104,8 | 103,9 | 104,1 | 102,3 | 105,6 | 102,4 | 106,1 | 107,7 |
| 2007 | 103,3 | 87,3 | 104,4 | 103,5 | 104,0 | 101,3 | 104,9 | 102,0 | 105,1 | 107,0 |
| 2008 | 103,2 | 87,1 | 104,2 | 103,3 | 103,7 | 101,1 | 104,7 | 101,8 | 104,8 | 106,8 |

14 Geleistete Arbeitsstunden je Arbeitnehmer in Berlin 1998 bis 2008 nach Wirtschaftsbereichen

| Jahr | Insgesamt | Davon | | | | | | | | |
|--|-----------|--------------------------------------|------------------------|--|--------------------------------|-----------------|-------------------------|---|--|---|
| | | Land- und Forstwirtschaft, Fischerei | Produzierendes Gewerbe | | | | Dienstleistungsbereiche | | | |
| | | | zu- sammen | Produ- zierendes Gewerbe ohne Bau- gewerbe | darunter | Bau- gewerbe | zu- sammen | Handel, Gast- gewerbe und Verkehr | Finanzierung, Vermietung und Unter- nehmens- dienstleister | Öffent- liche und private Dienst- leister |
| | | | | | Verarbei- tendes Gewerbe | | | | | |
| Stunden | | | | | | | | | | |
| 1998 | 1 501,3 | 1 685,9 | 1 553,3 | 1 551,1 | • | 1 557,3 | 1 486,2 | 1 476,1 | 1 482,9 | 1 493,6 |
| 1999 | 1 484,7 | 1 671,5 | 1 559,1 | 1 540,8 | • | 1 593,3 | 1 464,9 | 1 452,5 | 1 460,3 | 1 474,2 |
| 2000 | 1 482,5 | 1 671,5 | 1 522,8 | 1 498,8 | 1 481,7 | 1 570,3 | 1 472,1 | 1 432,3 | 1 451,6 | 1 504,8 |
| 2001 | 1 454,1 | 1 644,8 | 1 485,2 | 1 463,8 | 1 449,0 | 1 533,4 | 1 446,3 | 1 421,2 | 1 449,4 | 1 459,1 |
| 2002 | 1 449,8 | 1 614,0 | 1 477,2 | 1 469,8 | 1 462,2 | 1 494,5 | 1 443,4 | 1 394,2 | 1 455,7 | 1 465,0 |
| 2003 | 1 438,2 | 1 589,4 | 1 484,7 | 1 485,6 | 1 479,1 | 1 482,5 | 1 428,7 | 1 378,1 | 1 448,2 | 1 447,8 |
| 2004 | 1 414,8 | 1 543,1 | 1 502,1 | 1 510,6 | 1 489,8 | 1 481,2 | 1 398,5 | 1 347,9 | 1 396,3 | 1 429,4 |
| 2005 | 1 399,0 | 1 530,3 | 1 490,1 | 1 493,9 | 1 489,3 | 1 480,4 | 1 382,8 | 1 343,6 | 1 398,6 | 1 397,5 |
| 2006 | 1 393,2 | 1 534,5 | 1 492,9 | 1 483,4 | 1 479,1 | 1 517,9 | 1 376,3 | 1 332,7 | 1 399,4 | 1 389,5 |
| 2007 | 1 383,8 | 1 534,6 | 1 490,4 | 1 476,1 | 1 476,6 | 1 526,6 | 1 366,1 | 1 328,8 | 1 398,7 | 1 370,7 |
| 2008 | 1 381,1 | 1 524,0 | 1 478,6 | 1 460,3 | 1 459,9 | 1 525,3 | 1 365,2 | 1 329,7 | 1 401,1 | 1 366,2 |
| Veränderung gegenüber dem Vorjahr in % | | | | | | | | | | |
| 1999 | – 1,1 | – 0,9 | 0,4 | – 0,7 | • | 2,3 | – 1,4 | – 1,6 | – 1,5 | – 1,3 |
| 2000 | – 0,1 | 0,0 | – 2,3 | – 2,7 | • | – 1,4 | 0,5 | – 1,4 | – 0,6 | 2,1 |
| 2001 | – 1,9 | – 1,6 | – 2,5 | – 2,3 | – 2,2 | – 2,3 | – 1,8 | – 0,8 | – 0,2 | – 3,0 |
| 2002 | – 0,3 | – 1,9 | – 0,5 | 0,4 | 0,9 | – 2,5 | – 0,2 | – 1,9 | 0,4 | 0,4 |
| 2003 | – 0,8 | – 1,5 | 0,5 | 1,1 | 1,2 | – 0,8 | – 1,0 | – 1,2 | – 0,5 | – 1,2 |
| 2004 | – 1,6 | – 2,9 | 1,2 | 1,7 | 0,7 | – 0,1 | – 2,1 | – 2,2 | – 3,6 | – 1,3 |
| 2005 | – 1,1 | – 0,8 | – 0,8 | – 1,1 | – 0,0 | – 0,1 | – 1,1 | – 0,3 | 0,2 | – 2,2 |
| 2006 | – 0,4 | 0,3 | 0,2 | – 0,7 | – 0,7 | 2,5 | – 0,5 | – 0,8 | 0,1 | – 0,6 |
| 2007 | – 0,7 | 0,0 | – 0,2 | – 0,5 | – 0,2 | 0,6 | – 0,7 | – 0,3 | – 0,1 | – 1,4 |
| 2008 | – 0,2 | – 0,7 | – 0,8 | – 1,1 | – 1,1 | – 0,1 | – 0,1 | 0,1 | 0,2 | – 0,3 |
| Deutschland ± 100 | | | | | | | | | | |
| 1998 | 105,8 | 110,2 | 103,8 | 104,8 | • | 100,4 | 107,8 | 107,4 | 104,8 | 109,3 |
| 1999 | 105,6 | 109,7 | 104,3 | 104,5 | • | 102,0 | 107,4 | 106,9 | 104,8 | 108,8 |
| 2000 | 106,9 | 109,7 | 103,3 | 102,8 | 102,0 | 102,5 | 109,4 | 106,7 | 105,6 | 112,6 |
| 2001 | 105,7 | 109,6 | 102,1 | 101,7 | 101,0 | 101,3 | 108,0 | 106,7 | 105,3 | 110,1 |
| 2002 | 106,2 | 108,8 | 102,4 | 102,9 | 102,7 | 99,8 | 108,4 | 105,8 | 106,2 | 110,8 |
| 2003 | 105,8 | 109,0 | 103,2 | 104,1 | 104,0 | 99,6 | 107,7 | 105,4 | 106,3 | 109,3 |
| 2004 | 103,8 | 106,9 | 103,1 | 104,4 | 103,3 | 98,9 | 105,5 | 103,2 | 103,9 | 107,3 |
| 2005 | 103,3 | 106,0 | 103,1 | 104,0 | 104,1 | 99,7 | 104,9 | 103,3 | 104,1 | 106,0 |
| 2006 | 103,1 | 106,5 | 103,2 | 103,7 | 103,7 | 100,0 | 104,7 | 102,9 | 103,9 | 105,9 |
| 2007 | 102,2 | 105,8 | 102,8 | 103,2 | 103,5 | 99,5 | 103,8 | 102,2 | 103,1 | 104,8 |
| 2008 | 102,1 | 105,6 | 102,6 | 102,9 | 103,2 | 99,3 | 103,5 | 102,0 | 102,9 | 104,6 |

15 Geleistete Arbeitsstunden je Erwerbstätigen in Deutschland 1998 bis 2008 nach Bundesländern

| Jahr | Baden- Württem- berg | Bayern | Berlin | Branden- burg | Bremen | Hamburg | Hessen | Mecklenburg- Vorpommern | Nieder- sachsen | Nordrhein- Westfalen |
|--|----------------------------|---------|---------|------------------|---------|---------|---------|----------------------------|--------------------|-------------------------|
| Stunden | | | | | | | | | | |
| 1998 | 1 461,2 | 1 484,2 | 1 583,3 | 1 616,7 | 1 460,4 | 1 522,2 | 1 498,2 | 1 605,7 | 1 467,9 | 1 480,2 |
| 1999 | 1 452,4 | 1 479,2 | 1 566,1 | 1 601,7 | 1 451,9 | 1 521,6 | 1 495,3 | 1 588,5 | 1 461,5 | 1 460,6 |
| 2000 | 1 440,1 | 1 462,0 | 1 566,4 | 1 583,8 | 1 430,5 | 1 509,4 | 1 480,8 | 1 564,6 | 1 444,5 | 1 437,7 |
| 2001 | 1 432,7 | 1 453,4 | 1 537,9 | 1 562,8 | 1 423,0 | 1 502,4 | 1 469,9 | 1 545,1 | 1 426,1 | 1 422,6 |
| 2002 | 1 421,2 | 1 442,0 | 1 529,9 | 1 540,0 | 1 417,3 | 1 492,4 | 1 460,7 | 1 525,9 | 1 418,2 | 1 410,6 |
| 2003 | 1 415,8 | 1 434,9 | 1 521,1 | 1 520,9 | 1 407,3 | 1 487,4 | 1 454,4 | 1 513,3 | 1 411,9 | 1 404,8 |
| 2004 | 1 420,7 | 1 444,3 | 1 503,0 | 1 510,5 | 1 412,1 | 1 483,7 | 1 461,5 | 1 501,6 | 1 419,6 | 1 405,4 |
| 2005 | 1 413,6 | 1 433,3 | 1 492,7 | 1 511,8 | 1 406,5 | 1 473,8 | 1 456,7 | 1 498,4 | 1 409,3 | 1 401,8 |
| 2006 | 1 409,9 | 1 432,9 | 1 489,5 | 1 512,7 | 1 404,9 | 1 479,2 | 1 454,4 | 1 455,6 | 1 406,9 | 1 399,7 |
| 2007 | 1 419,7 | 1 440,1 | 1 480,8 | 1 502,2 | 1 406,1 | 1 483,4 | 1 451,3 | 1 458,7 | 1 408,5 | 1 400,8 |
| 2008 | 1 419,6 | 1 440,6 | 1 477,6 | 1 497,6 | 1 402,0 | 1 480,3 | 1 447,0 | 1 454,8 | 1 403,9 | 1 401,8 |
| Veränderung gegenüber dem Vorjahr in % | | | | | | | | | | |
| 1999 | – 0,6 | – 0,3 | – 1,1 | – 0,9 | – 0,6 | – 0,0 | – 0,2 | – 1,1 | – 0,4 | – 1,3 |
| 2000 | – 0,8 | – 1,2 | 0,0 | – 1,1 | – 1,5 | – 0,8 | – 1,0 | – 1,5 | – 1,2 | – 1,6 |
| 2001 | – 0,5 | – 0,6 | – 1,8 | – 1,3 | – 0,5 | – 0,5 | – 0,7 | – 1,2 | – 1,3 | – 1,1 |
| 2002 | – 0,8 | – 0,8 | – 0,5 | – 1,5 | – 0,4 | – 0,7 | – 0,6 | – 1,2 | – 0,6 | – 0,8 |
| 2003 | – 0,4 | – 0,5 | – 0,6 | – 1,2 | – 0,7 | – 0,3 | – 0,4 | – 0,8 | – 0,4 | – 0,4 |
| 2004 | 0,3 | 0,7 | – 1,2 | – 0,7 | 0,3 | – 0,2 | 0,5 | – 0,8 | 0,5 | 0,0 |
| 2005 | – 0,5 | – 0,8 | – 0,7 | 0,1 | – 0,4 | – 0,7 | – 0,3 | – 0,2 | – 0,7 | – 0,3 |
| 2006 | – 0,3 | – 0,0 | – 0,2 | 0,1 | – 0,1 | 0,4 | – 0,2 | – 2,9 | – 0,2 | – 0,1 |
| 2007 | 0,7 | 0,5 | – 0,6 | – 0,7 | 0,1 | 0,3 | – 0,2 | 0,2 | 0,1 | 0,1 |
| 2008 | – 0,0 | 0,0 | – 0,2 | – 0,3 | – 0,3 | – 0,2 | – 0,3 | – 0,3 | – 0,3 | 0,1 |
| Deutschland ± 100 | | | | | | | | | | |
| 1998 | 97,2 | 98,7 | 105,3 | 107,5 | 97,1 | 101,3 | 99,7 | 106,8 | 97,6 | 98,5 |
| 1999 | 97,4 | 99,2 | 105,0 | 107,4 | 97,3 | 102,0 | 100,2 | 106,5 | 98,0 | 97,9 |
| 2000 | 97,8 | 99,3 | 106,3 | 107,5 | 97,1 | 102,5 | 100,5 | 106,2 | 98,1 | 97,6 |
| 2001 | 98,2 | 99,7 | 105,5 | 107,2 | 97,6 | 103,0 | 100,8 | 105,9 | 97,8 | 97,5 |
| 2002 | 98,3 | 99,8 | 105,8 | 106,5 | 98,1 | 103,3 | 101,1 | 105,6 | 98,1 | 97,6 |
| 2003 | 98,4 | 99,7 | 105,7 | 105,7 | 97,8 | 103,4 | 101,1 | 105,2 | 98,1 | 97,6 |
| 2004 | 98,6 | 100,2 | 104,3 | 104,8 | 98,0 | 102,9 | 101,4 | 104,2 | 98,5 | 97,5 |
| 2005 | 98,6 | 100,0 | 104,1 | 105,4 | 98,1 | 102,8 | 101,6 | 104,5 | 98,3 | 97,8 |
| 2006 | 98,5 | 100,1 | 104,0 | 105,7 | 98,1 | 103,3 | 101,6 | 101,7 | 98,3 | 97,8 |
| 2007 | 99,0 | 100,5 | 103,3 | 104,8 | 98,1 | 103,5 | 101,2 | 101,8 | 98,3 | 97,7 |
| 2008 | 99,1 | 100,6 | 103,2 | 104,6 | 97,9 | 103,4 | 101,1 | 101,6 | 98,0 | 97,9 |

15 Geleistete Arbeitsstunden je Erwerbstätigen in Deutschland 1998 bis 2008 nach Bundesländern

| Rheinland-Pfalz | Saarland | Sachsen | Sachsen-Anhalt | Schleswig-Holstein | Thüringen | Deutschland | Alte Länder ohne Berlin | Neue Länder ohne Berlin | Jahr |
|--|----------|---------|----------------|--------------------|-----------|-------------|-------------------------|-------------------------|------|
| Stunden | | | | | | | | | |
| 1 476,9 | 1 486,1 | 1 595,6 | 1 617,2 | 1 474,2 | 1 607,3 | 1 503,3 | 1 479,0 | 1 606,7 | 1998 |
| 1 460,3 | 1 463,8 | 1 580,5 | 1 601,1 | 1 469,5 | 1 596,0 | 1 491,7 | 1 468,7 | 1 591,8 | 1999 |
| 1 441,8 | 1 429,4 | 1 551,2 | 1 569,8 | 1 454,8 | 1 575,6 | 1 473,0 | 1 450,9 | 1 566,5 | 2000 |
| 1 427,3 | 1 414,8 | 1 525,2 | 1 551,9 | 1 438,7 | 1 554,4 | 1 458,4 | 1 438,8 | 1 544,5 | 2001 |
| 1 413,3 | 1 403,0 | 1 499,5 | 1 528,9 | 1 424,6 | 1 530,6 | 1 445,4 | 1 427,7 | 1 521,0 | 2002 |
| 1 407,9 | 1 406,5 | 1 501,8 | 1 513,5 | 1 423,5 | 1 520,9 | 1 439,0 | 1 421,9 | 1 512,2 | 2003 |
| 1 405,6 | 1 415,1 | 1 507,4 | 1 506,4 | 1 424,7 | 1 523,6 | 1 441,5 | 1 426,3 | 1 510,0 | 2004 |
| 1 396,7 | 1 403,6 | 1 498,2 | 1 501,9 | 1 415,3 | 1 508,7 | 1 434,0 | 1 418,9 | 1 503,2 | 2005 |
| 1 396,8 | 1 402,0 | 1 498,6 | 1 496,6 | 1 411,2 | 1 511,8 | 1 431,7 | 1 417,2 | 1 497,7 | 2006 |
| 1 399,7 | 1 401,5 | 1 490,2 | 1 491,5 | 1 411,4 | 1 504,7 | 1 433,4 | 1 420,8 | 1 491,2 | 2007 |
| 1 400,5 | 1 402,2 | 1 485,4 | 1 487,2 | 1 407,4 | 1 499,7 | 1 431,9 | 1 420,0 | 1 486,6 | 2008 |
| Veränderung gegenüber dem Vorjahr in % | | | | | | | | | |
| – 1,1 | – 1,5 | – 0,9 | – 1,0 | – 0,3 | – 0,7 | – 0,8 | – 0,7 | – 0,9 | 1999 |
| – 1,3 | – 2,4 | – 1,9 | – 2,0 | – 1,0 | – 1,3 | – 1,3 | – 1,2 | – 1,6 | 2000 |
| – 1,0 | – 1,0 | – 1,7 | – 1,1 | – 1,1 | – 1,3 | – 1,0 | – 0,8 | – 1,4 | 2001 |
| – 1,0 | – 0,8 | – 1,7 | – 1,5 | – 1,0 | – 1,5 | – 0,9 | – 0,8 | – 1,5 | 2002 |
| – 0,4 | 0,2 | 0,2 | – 1,0 | – 0,1 | – 0,6 | – 0,4 | – 0,4 | – 0,6 | 2003 |
| – 0,2 | 0,6 | 0,4 | – 0,5 | 0,1 | 0,2 | 0,2 | 0,3 | – 0,1 | 2004 |
| – 0,6 | – 0,8 | – 0,6 | – 0,3 | – 0,7 | – 1,0 | – 0,5 | – 0,5 | – 0,5 | 2005 |
| 0,0 | – 0,1 | 0,0 | – 0,4 | – 0,3 | 0,2 | – 0,2 | – 0,1 | – 0,4 | 2006 |
| 0,2 | – 0,0 | – 0,6 | – 0,3 | 0,0 | – 0,5 | 0,1 | 0,3 | – 0,4 | 2007 |
| 0,1 | 0,0 | – 0,3 | – 0,3 | – 0,3 | – 0,3 | – 0,1 | – 0,1 | – 0,3 | 2008 |
| Deutschland \pm 100 | | | | | | | | | |
| 98,2 | 98,9 | 106,1 | 107,6 | 98,1 | 106,9 | 100 | 98,4 | 106,9 | 1998 |
| 97,9 | 98,1 | 106,0 | 107,3 | 98,5 | 107,0 | 100 | 98,5 | 106,7 | 1999 |
| 97,9 | 97,0 | 105,3 | 106,6 | 98,8 | 107,0 | 100 | 98,5 | 106,3 | 2000 |
| 97,9 | 97,0 | 104,6 | 106,4 | 98,6 | 106,6 | 100 | 98,7 | 105,9 | 2001 |
| 97,8 | 97,1 | 103,7 | 105,8 | 98,6 | 105,9 | 100 | 98,8 | 105,2 | 2002 |
| 97,8 | 97,7 | 104,4 | 105,2 | 98,9 | 105,7 | 100 | 98,8 | 105,1 | 2003 |
| 97,5 | 98,2 | 104,6 | 104,5 | 98,8 | 105,7 | 100 | 98,9 | 104,8 | 2004 |
| 97,4 | 97,9 | 104,5 | 104,7 | 98,7 | 105,2 | 100 | 98,9 | 104,8 | 2005 |
| 97,6 | 97,9 | 104,7 | 104,5 | 98,6 | 105,6 | 100 | 99,0 | 104,6 | 2006 |
| 97,6 | 97,8 | 104,0 | 104,1 | 98,5 | 105,0 | 100 | 99,1 | 104,0 | 2007 |
| 97,8 | 97,9 | 103,7 | 103,9 | 98,3 | 104,7 | 100 | 99,2 | 103,8 | 2008 |

Das Amt für Statistik Berlin-Brandenburg

Das Amt für Statistik Berlin-Brandenburg ist für beide Länder die zentrale Dienstleistungseinrichtung auf dem Gebiet der amtlichen Statistik. Das Amt erbringt Serviceleistungen im Bereich Information und Analyse für die breite Öffentlichkeit, für alle gesellschaftlichen Gruppen sowie für Kunden aus Verwaltung und Politik, Wirtschaft und Wissenschaft. Kerngeschäft des Amtes ist die Durchführung der gesetzlich angeordneten amtlichen Statistiken für Berlin und Brandenburg. Das Amt erhebt die Daten, bereitet sie auf, interpretiert und analysiert sie und veröffentlicht die Ergebnisse. Die Grundversorgung aller Nutzer mit statistischen Informationen erfolgt unentgeltlich, im Wesentlichen über das Internet und den Informationsservice. Daneben werden nachfrage- und zielgruppenorientierte Standardauswertungen zu Festpreisen angeboten. Kundenspezifische Aufbereitung / Beratung zu kostendeckenden Preisen ergänzt das Spektrum der Informationsbereitstellung.

Amtliche Statistik im Verbund

Die Statistiken werden bundesweit nach einheitlichen Konzepten, Methoden und Verfahren arbeitsteilig erstellt. Die statistischen Ämter der Länder sind dabei grundsätzlich für die Durchführung der Erhebungen, für die Aufbereitung und Veröffentlichung der Länderergebnisse zuständig. Durch diese Kooperation in einem „Statistikverbund“ entstehen für alle Länder vergleichbare und zu einem Bundesergebnis zusammenführbare Erhebungsergebnisse.

Produkte und Dienstleistungen

Informationsservice

info@statistik-bbb.de
mit statistischen Informationen für jedermann und Beratung sowie maßgeschneiderte Aufbereitungen von Daten über Berlin und Brandenburg.
Auskunft, Beratung, Pressedienst sowie Fachbibliotheken in Potsdam und Berlin.

Standort Potsdam

Dortustraße 46, 14467 Potsdam
Tel. 0331 39-444
Fax 0331 39-418
Mo–Do 9–15 Uhr, Fr 9–14 Uhr

Bibliothek

Tel. 0331 39-843
Fax 0331 39-418
Mo–Do 10.30–15 Uhr, Fr 9.30–14 Uhr

Standort Berlin

Alt-Friedrichsfelde 60, 10315 Berlin
Tel. 030 9021-3434
Fax 030 9021-3655
Mo–Do 9–15 Uhr, Fr 9–14 Uhr

Bibliothek

Tel. 030 9021-3540
Fax 030 9021-3655
Mo–Do 9–15 Uhr, Fr 9–14 Uhr

Internet-Angebot

www.statistik-berlin-brandenburg.de
mit aktuellen Daten, Pressemitteilungen, Statistischen Berichten zum kostenlosen Herunterladen, regionalstatistischen Informationen, Wahlstatistiken und -analysen sowie einem Überblick über das gesamte Leistungsspektrum des Amtes.

Statistische Jahrbücher

mit einer Vielzahl von Tabellen aus nahezu allen Arbeitsgebieten der amtlichen Statistik.

Statistische Berichte

mit Ergebnissen der einzelnen Statistiken in Tabellen in tiefer sachlicher Gliederung und Grafiken zur Veranschaulichung von Entwicklungen und Strukturen.
Mit dieser Reihe werden die bisherigen Veröffentlichungen Statistischer Berichte aus dem Landesbetrieb für Datenverarbeitung und Statistik Land Brandenburg sowie dem Statistischen Landesamt Berlin fortgesetzt.

Datenangebot aus dem Sachgebiet

Informationen zu dieser Veröffentlichung

Referat 47B
Tel. 030 9021-3740 / 3472
Fax 030 9028-4028
etr@statistik-bbb.de

Weitere Veröffentlichungen zum Thema

Statistische Berichte:

- Sozialversicherungspflichtig Beschäftigte am Arbeitsort Berlin
A VI 15 - vj
- Bruttoinlandsprodukt, Bruttowertschöpfung nach Wirtschaftsbereichen im Land Berlin
P I 1 - j
- Arbeitnehmerentgelt, Bruttolöhne nach Wirtschaftsbereichen im Land Berlin
P I 2 - j
- Entstehung, Verteilung und Verwendung des Bruttoinlandsprodukt im Land Berlin
P I 3 - j