

Statistischer Bericht

K V - einm. / 05

**Kinder- und Jugendhilfe
- Gesamtüberblick in den Ländern
der Bundesrepublik Deutschland
und in den kreisfreien Städten
und Landkreisen Thüringens
1991 bis 2005**

Bestell - Nr. 10 501

Thüringer Landesamt für Statistik



Zeichenerklärung

- 0 weniger als die Hälfte von 1 in der letzten besetzten Stelle, jedoch mehr als nichts
- nichts vorhanden (genau Null)
- . Zahlenwert unbekannt oder geheim zu halten
- ... Angabe fällt später an
- / Zahlenwert nicht sicher genug
- x Tabellenfach gesperrt, weil Aussage nicht sinnvoll
- () Aussagewert eingeschränkt
- r berichtigte Zahl
- p vorläufige Zahl

Anmerkung: Abweichungen in den Summen erklären sich aus dem Runden von Einzelwerten.

Herausgeber:

Thüringer Landesamt für Statistik
Europaplatz 3, 99091 Erfurt
Postfach 90 01 63, 99104 Erfurt

Telefon: 0361 37-84642/84647
Telefax: 0361 37-84699
Internet: www.statistik.thueringen.de
E-Mail: auskunft@statistik.thueringen.de

Auskunft erteilt:

Referat: Bildung, Kultur,
Gesundheits- und Sozialwesen

Telefon: 0361 37-734517

Herausgegeben im Juli 2007

Heft-Nr.: 187 / 07
Preis: 8,75 EUR

© Thüringer Landesamt für Statistik, Erfurt, 2007

Für nichtgewerbliche Zwecke sind Vervielfältigung und unentgeltliche Verbreitung, auch auszugsweise, mit Quellenangabe gestattet. Die Verbreitung, auch auszugsweise, über elektronische Systeme/Datenträger bedarf der vorherigen Zustimmung. Alle übrigen Rechte bleiben vorbehalten.

Inhaltsverzeichnis

	Seite
Vorbemerkungen	3
1. Erzieherische Hilfen und sonstige Hilfen	
1.1 Institutionelle Beratung junger Menschen 1991 bis 2005	8
1.1.1 Insgesamt	8
1.1.2 Männlich	10
1.1.3 Weiblich	12
1.2 Betreuung einzelner junger Menschen mit beendeter Hilfe 1991 bis 2005	14
1.2.1 Insgesamt	14
1.2.2 Männlich	16
1.2.3 Weiblich	18
1.3 Sozialpädagogische Familienhilfe 1991 bis 2005	20
1.3.1 Hilfe für Familien am 31.12.	20
1.3.2 Beendete Hilfen für Familien	22
1.3.3 Durchschnittliche Dauer der beendeten Hilfen in Monaten	24
1.4 Hilfe für junge Menschen zur Erziehung außerhalb des Elternhauses 1991 bis 2005	26
1.4.1 Beendete Hilfen für junge Menschen	26
1.4.2 Hilfe für junge Menschen am 31.12. nach Geschlecht	28
1.4.2.1 Insgesamt	28
1.4.2.2 Männlich	30
1.4.2.3 Weiblich	32
1.4.3 Hilfe für junge Menschen am 31.12. nach Hilfearten	34
1.4.3.1 Erziehung in einer Tagesgruppe	34
1.4.3.2 Vollzeitpflege in einer anderen Familie	36
1.4.3.3 Heimerziehung; sonstige betreute Wohnform	38
1.4.3.4 Intensive sozialpädagogische Einzelbetreuung	40
1.5 Adoptierte Kinder und Jugendliche 1991 bis 2005	42
1.5.1 Insgesamt	42
1.5.2 Männlich	44
1.5.3 Weiblich	46
1.6 Vaterschaftsfeststellungen und Beistandschaften 1991 bis 2005	48
1.6.1 Vaterschaftsfeststellungen	48
1.6.2 Beistandschaften	50
1.7 Vorläufige Schutzmaßnahmen für Kinder und Jugendliche 1995 bis 2005	52
1.7.1 Insgesamt	52
1.7.2 Männlich	54
1.7.3 Weiblich	56
2. Maßnahmen der Jugendarbeit	
2.1 Maßnahmen der Jugendarbeit 1992, 1996, 2000 und 2004	60
2.2 Teilnehmende an den Maßnahmen der Jugendarbeit 1992, 1996, 2000 und 2004	61

3.	Einrichtungen der Jugendhilfe - Tageseinrichtungen für Kinder	
3.1	Tageseinrichtungen für Kinder am 31.12. der Jahre 1994, 1998 und 2002	64
3.2	Verfügbare Plätze in Tageseinrichtungen für Kinder am 31.12. der Jahre 1994, 1998 und 2002	65
3.2.1	Verfügbare Plätze für Krippenkinder	66
3.2.2	Verfügbare Plätze für Kindergartenkinder	67
3.2.3	Verfügbare Plätze für Hortkinder	68
3.3	Bevölkerung am 31.12. der Jahre 1994, 1998 und 2002	69
3.3.1	Kinder im Alter bis unter 3 Jahren	69
3.3.2	Kinder im Alter von 3 bis unter 6,5 Jahren	70
3.3.3	Kinder im Alter von 6,5 bis unter 12 Jahren	71
3.4	Platz-Kind-Relation am 31.12. der Jahre 1994, 1998 und 2002	72
3.4.1	Platz-Kind-Relation für Kinder im Alter bis unter 3 Jahren	72
3.4.2	Platz-Kind-Relation für Kinder im Alter von 3 bis unter 6,5 Jahren	73
3.4.3	Platz-Kind-Relation für Kinder im Alter von 6,5 bis unter 12 Jahren	74
3.5	Tageseinrichtungen für Kinder und Kindertagespflegepersonen am 15.3.2006	75
3.6	In Tageseinrichtungen für Kinder und in Kindertagespflege betreute Kinder am 15.3.2006	76
4.	Ausgaben und Einnahmen der öffentlichen Jugendhilfe	
4.1.	Ausgaben und Einnahmen der öffentlichen Jugendhilfe 1992 bis 2005	80
4.1.1	Ausgaben für Einzel- und Gruppenhilfen	80
4.1.2	Ausgaben für Einrichtungen	82
4.1.3	Personalausgaben der Jugendhilfeverwaltung	84
4.2	Reine Ausgaben der öffentlichen Jugendhilfe 1992 bis 2005	86
4.2.1	Reine Ausgaben	86
4.2.2	Reine Ausgaben je Einwohner	88

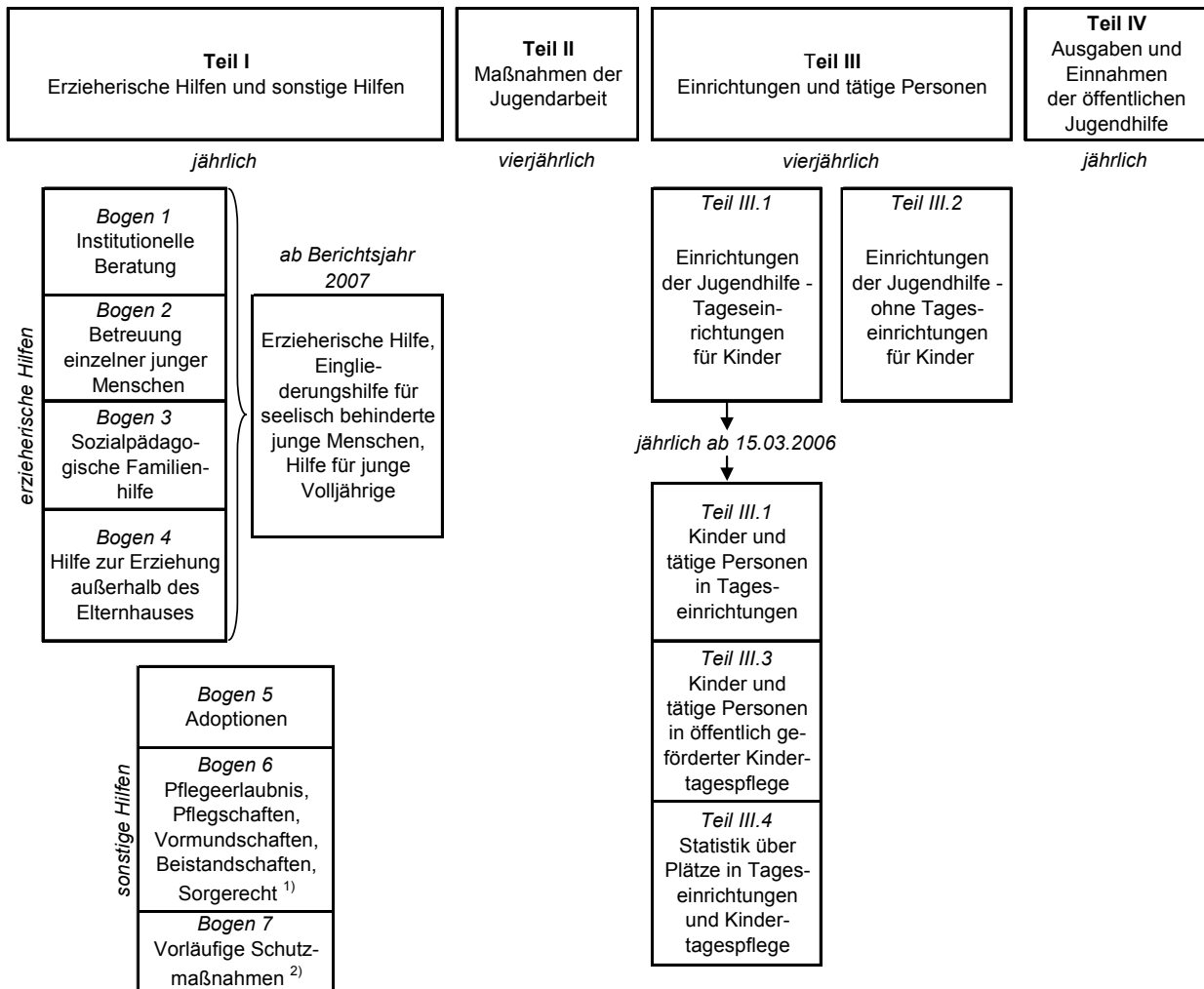
Vorbemerkungen

Die Jugendhilfe umfasst eine Vielzahl von Leistungen und anderen Aufgaben entsprechend dem Achten Buch Sozialgesetzbuch (SGB VIII) - Kinder- und Jugendhilfe - zugunsten junger Menschen und Familien.

Sie soll junge Menschen in ihrer individuellen und sozialen Entwicklung fördern, vor Gefahren für ihr Wohl schützen, Eltern und andere Erziehungsberechtigte bei der Erziehung beraten und unterstützen sowie dazu beitragen, positive Lebensbedingungen für junge Menschen und ihre Familie sowie eine kinder- und familienfreundliche Umwelt zu erhalten und zu schaffen.

Das SGB VIII regelt in den §§ 98 bis 103 die Durchführung der amtlichen Kinder- und Jugendhilfestatistiken.

Sie werden dabei in die vier folgenden großen Teilbereiche eingeteilt:



1) bis 2004 auch Vaterschaftsfeststellungen - 2) ab 1995

Der vorliegende Bericht bietet einen Gesamtüberblick über die in den amtlichen Kinder- und Jugendhilfestatistiken erhobenen Tatbestände innerhalb der vier großen Teilbereiche. In den Tabellen erfolgt die Darstellung der Daten immer in der Form: Deutschland nach Ländern und Thüringen nach Kreisen. Neben einem weit reichenden zeitlichen Vergleich besteht somit auch die Möglichkeit, die Thüringer Daten unmittelbar mit denen der anderen Bundesländer und Deutschland insgesamt zu vergleichen. Die Ergebnisse Deutschland nach Ländern wurden aus bereits veröffentlichten Tabellen des Statistischen Bundesamtes entnommen. Quellen waren dabei die Ländertabellen in den Fachserien des Statistischen Bundesamtes über die Kinder- und Jugendhilfestatistiken.

Rechtsgrundlagen

§§ 98 bis 103 des Achten Buches Sozialgesetzbuch (SGB VIII) in der Fassung der Bekanntmachung vom 14. Dezember 2006 (BGBl. I S. 3134), geändert durch Artikel 2 Abs. 23 des Gesetzes vom 19. Februar 2007 (BGBl. I S. 122), in Verbindung mit dem Gesetz über die Statistik für Bundeszwecke (Bundesstatistik - BStatG) vom 22. Januar 1987 (BGBl. I S. 462, 565), zuletzt geändert durch Artikel 2 des Gesetzes vom 9. Juni 2005 (BGBl. I S. 1534).

Methodische Hinweise

In den nachfolgenden Tabellen erfolgt die Darstellung der Kreisergebnisse Thüringens auf der Datenbasis nach der aktuellen Gebietsstruktur. Daher ist es möglich, dass zu früheren Veröffentlichungen Abweichungen auftreten können.

Zum 1.7.1994 erfolgte im Freistaat Thüringen eine umfangreiche Gebietsreform. Aus 35 alten Landkreisen entstanden 17 neue Landkreise. Dabei bildeten kreisscharfe Zusammenschlüsse die Ausnahme. In der Mehrzahl der Fälle entstanden die neuen Kreise aus dem Zusammenschluss von Gemeinden aus mehreren alten Kreisen. Aber auch zu den damals 5 kreisfreien Städten kamen Gemeinden aus dem Umland dazu.

Alle Jugendhilfestatistiken zum Teil I - Erzieherische und sonstige Hilfen - werden nur auf Kreisebene erhoben. Somit war keine maschinelle Umsetzung dieser Datenbestände auf die neue Kreisstruktur möglich. Auf Grund der Nachfrage an Daten zurückliegender Jahre mussten Möglichkeiten gefunden werden, diese Datenbestände manuell umzusetzen. Folgende Methode wurde hierfür entwickelt und angewandt:

Es war bekannt, welche "Bevölkerungsströme" (in diesem Fall der Bevölkerung im Alter bis unter 27 Jahre) auf Grund der Gebietsreform den alten Kreis verlassen und in den neuen (bzw. die neuen Kreise) einfließen.

Daraus wurden prozentuale Anteile berechnet. Diese prozentualen Bevölkerungsanteile wurden auf die umzurechnenden Merkmale der Jugendhilfestatistiken des abgebenden Kreises angewandt und somit die Zahlen für den aufzunehmenden Kreis statistisch ermittelt.

Innerhalb der sonstigen Hilfen wurden nicht alle hier veröffentlichten Merkmale auf die neue Kreisstruktur umgerechnet. Das gleiche trifft auf berechnete Durchschnittswerte zu. Auf eine Nachberechnung wurde verzichtet.

Zum 1.1.1998 wurde die Stadt Eisenach kreisfrei. Ab diesem Zeitpunkt gehörte sie nicht mehr zum Wartburgkreis. Auf eine Rückrechnung der Daten nach der oben beschriebenen Methode wurde hier ebenfalls verzichtet.

Somit sind in allen Tabellen dieses Berichtes in den Jahren 1991 bis 1997 die Werte der Stadt Eisenach im Wartburgkreis enthalten.

Die Statistik über die Hilfe für junge Menschen zur Erziehung außerhalb des Elternhauses wurde in 5-jährigem Abstand als Totalerhebung (letztmalig zum Stichtag 31.12.2005) durchgeführt. In den Zwischenjahren erfolgte auf Basis der Zu- und Abgangsmeldungen eine jährliche maschinelle Bestandsfortschreibung. Der jährlich anwachsende Fortschreibungsfehler wurde jeweils nach 5 Jahren durch die Totalerhebung eliminiert.

Das Statistische Bundesamt verzichtet bei den Hilfearten seit 2001 auf die Darstellung der berechneten Bestände. Deshalb wurden in den Tabellen 1.4.3.1 bis 1.4.3.4 keine Bundesergebnisse für die Jahre 2001 bis 2004 dargestellt. Seit dem In-Kraft-Treten des Kindschaftsrechtsreformgesetzes können Vaterschaftsfeststellungen auch bei anderen Stellen als dem Jugendamt (z. B. Notare und Jugendämter) beurkundet und somit dem Jugendamt nicht mehr bekannt werden. Mit den im Juli 2005 beschlossenen Änderungen zum SGB VIII wurden die Vaterschaftsfeststellungen im Rahmen der Kinder- und Jugendhilfestatistik letztmalig 2004 erhoben.

Die Entwicklung der Beistandschaften von 1997 zu 1998 ist ebenfalls im Kindschaftsrechtsreformgesetz begründet, wonach gesetzliche Amtspflegschaften in Beistandschaften umgewandelt wurden.

Der Teil III der Kinder- und Jugendhilfestatistik wurde in den letzten Jahren grundlegend überarbeitet. Bis zum Stichtag 31.12.2002 wurden die Teile III.1 Einrichtungen der Jugendhilfe (Tageseinrichtungen für Kinder) und III.2 Einrichtungen der Jugendhilfe (ohne Tageseinrichtungen) in 4-jährigem Abstand erhoben. Im Teil III.1 wurden neben detaillierten Angaben zum Personal nur Angaben über verfügbare Plätze nach deren Art erhoben. Angaben zu den betreuten Kindern gab es nicht. Da eine Berechnung von Besuchsquoten nicht möglich war, wurde auf eine Berechnung der Platz-Kind-Relation zurückgegriffen. In Thüringen ist die Mehrzahl der Horte in Trägerschaft des Kultusministeriums. Damit war die Mehrzahl der Hortplätze nicht Bestandteil dieser Erhebung.

Deshalb wurde in der Tabelle 3.4.3 auf den Ausweis der Platz-Kind-Relation nach Kreisen verzichtet. Beginnend mit dem Stichtag 15.3.2006 wurde die Statistik zur Kindertagesbetreuung grundlegend reformiert. Im Teil III.1 werden u. a. die betreuten Kinder nach persönlichen Merkmalen erhoben. Außerdem ist ein weiterer statistischer Teil über die Kindertagesbetreuung hinzugekommen, der Teil III.3 - Statistik über Kinder und tätige Personen in öffentlich geförderter Kindertagespflege. Auch hier werden u. a. die betreuten Kinder nach persönlichen Merkmalen erhoben. Mit diesen beiden Statistiken können Besuchsquoten nach Altersjahren ermittelt werden. Hierfür wurden zwei weitere Tabellen aufgenommen. Sie beinhalten erste Ergebnisse aus den neu konzipierten Erhebungen zur Kindertagesbetreuung und sind methodisch nicht mit den vorhergehenden Tabellen vergleichbar.

Die Umrechnung der DM-Beträge in EURO-Beträge erfolgte auf der Basis der vorliegenden Veröffentlichungen in DM durch Division mit dem Faktor 1,95583. Geringfügige Abweichungen zu anderen Veröffentlichungen sind somit rundungsbedingt.

Definitionen

Platz-Kind-Relation

Es ist das Verhältnis der Zahl der zur Verfügung stehenden Plätze in einer Tageseinrichtung für Kinder bezogen auf eine bestimmte Altersgruppe zu der Zahl der Kinder der Wohnbevölkerung dieser Altersgruppe. Die Platz-Kind-Relation gibt an, für wie viele Kinder der entsprechenden Altersgruppe rechnerisch ein Betreuungsplatz zur Verfügung steht.

Besuchsquote

Es ist das Verhältnis der Anzahl der betreuten Kinder einer Altersgruppe zu der Zahl der Kinder der Wohnbevölkerung dieser Altersgruppe. Die Besuchsquote gibt an, wie viele Kinder einer Altersgruppe in Tageseinrichtungen für Kinder und/oder Kindertagespflege betreut werden.

1. Erzieherische Hilfen und sonstige Hilfen

**1.1 Institutionelle Beratung junger
1.1.1 Ins**

Lfd. Nr.	Deutschland Thüringen	1991	1992	1993	1994	1995	1996
1	Deutschland insgesamt	154 483	177 482	197 955	216 886	229 867	239 546
	davon						
2	Baden-Württemberg	21 556	22 110	25 195	27 088	28 915	30 010
3	Bayern	26 505	27 664	27 756	28 286	28 034	30 517
4	Berlin	9 139	9 868	11 287	13 045	15 039	18 244
5	Brandenburg	3 916	6 302	7 905	8 690	10 314	6 072
6	Bremen	1 309	1 323	1 385	1 878	1 976	1 808
7	Hamburg	83	1 711	2 229	2 763	2 949	2 968
8	Hessen	11 351	12 897	13 459	14 215	14 456	16 094
9	Mecklenburg-Vorpommern	944	1 028	1 479	2 206	2 663	3 176
10	Niedersachsen	14 741	17 775	19 926	21 241	21 306	22 750
11	Nordrhein-Westfalen	45 594	49 194	52 275	54 467	57 533	59 582
12	Rheinland-Pfalz	7 681	7 940	8 807	9 889	9 330	9 589
13	Saarland	1 273	1 406	1 282	1 225	1 361	1 343
14	Sachsen	2 026	3 890	5 147	7 185	8 768	9 584
15	Sachsen-Anhalt	1 244	3 586	5 006	6 292	7 610	7 822
16	Schleswig-Holstein	4 339	5 328	6 793	8 761	9 270	9 658
17	Thüringen	2 782	5 460	8 024	9 655	10 343	10 329
	davon						
18	Stadt Erfurt	429	627	729	1 150	1 133	998
19	Stadt Gera	73	348	362	435	545	564
20	Stadt Jena	24	196	319	375	350	329
21	Stadt Suhl	73	391	344	130	185	164
22	Stadt Weimar	63	114	174	203	145	263
23	Stadt Eisenach ¹⁾
24	Eichsfeld	4	85	183	501	655	312
25	Nordhausen	-	44	212	254	507	278
26	Wartburgkreis	180	159	471	488	480	420
27	Unstrut-Hainich-Kreis	116	324	647	1 242	153	259
28	Kyffhäuserkreis	108	236	197	261	219	379
29	Schmalkalden-Meiningen	263	236	319	574	761	762
30	Gotha	11	231	372	224	379	407
31	Sömmerda	13	10	236	250	105	201
32	Hildburghausen	57	97	120	116	155	173
33	Ilm-Kreis	327	371	414	393	389	410
34	Weimarer Land	234	383	419	607	630	680
35	Sonneberg	98	103	339	97	237	258
36	Saalfeld-Rudolstadt	384	597	592	741	1 594	1 815
37	Saale-Holzland-Kreis	152	357	687	828	755	925
38	Saale-Orla-Kreis	68	192	218	285	464	277
39	Greiz	101	165	324	235	275	190
40	Altenburger Land	4	194	346	266	227	265

1) bis 1997 im Wartburgkreis enthalten

Menschen 1991 bis 2005
gesamt

1997	1998	1999	2000	2001	2002	2003	2004	2005	Lfd. Nr.
248 095	254 585	266 952	274 573	282 057	289 556	301 650	304 972	309 357	1
30 183	31 663	33 824	33 282	34 682	34 849	37 124	36 960	36 719	2
32 156	33 400	35 573	36 228	37 514	36 214	39 961	38 812	41 138	3
19 614	19 649	19 830	19 293	18 533	18 290	17 555	17 895	17 605	4
6 822	6 409	6 740	6 355	6 355	7 052	7 458	7 369	8 138	5
2 229	2 261	2 116	2 086	2 225	1 973	1 945	2 224	2 189	6
2 974	3 331	3 455	3 603	3 417	3 395	3 570	3 247	3 790	7
16 481	16 618	17 430	18 764	20 510	21 245	22 337	22 165	22 046	8
2 866	2 985	2 849	3 027	3 237	3 080	2 780	2 833	2 871	9
23 654	24 692	24 675	27 865	27 101	28 384	29 872	31 025	31 648	10
62 029	62 943	66 733	69 907	70 971	75 254	78 157	78 970	80 496	11
10 559	10 450	10 766	11 069	11 741	12 606	13 474	13 987	14 400	12
1 566	1 421	1 522	1 582	1 902	1 863	1 882	1 894	2 034	13
10 064	10 609	11 754	11 977	12 962	13 090	12 905	14 338	13 197	14
7 759	7 315	7 776	7 382	7 538	8 160	8 253	8 104	8 309	15
10 059	10 729	11 637	12 427	13 617	13 830	14 800	14 935	14 734	16
9 080	10 110	10 272	9 726	9 752	10 271	9 577	10 214	10 043	17
1 020	1 094	1 124	1 141	1 030	969	737	831	858	18
715	764	678	691	732	762	569	664	639	19
421	424	395	533	482	517	299	456	359	20
199	112	101	63	59	150	162	176	221	21
224	215	210	223	201	208	230	241	247	22
.	274	239	275	362	413	379	621	498	23
445	466	512	504	405	417	334	446	301	24
172	169	287	212	279	291	259	329	423	25
661	375	421	420	446	439	357	615	501	26
214	274	331	385	369	313	339	339	289	27
348	787	843	719	615	704	364	394	372	28
622	627	709	537	532	555	635	633	616	29
369	394	351	369	282	329	380	518	631	30
166	241	213	137	171	99	310	110	196	31
93	123	112	106	79	93	88	121	142	32
175	173	183	268	227	275	324	314	281	33
393	322	319	241	216	204	282	301	263	34
320	329	404	425	385	448	498	438	361	35
842	638	648	558	521	732	620	591	566	36
722	918	823	645	778	826	935	809	817	37
307	396	406	353	466	420	471	282	214	38
450	479	399	409	328	364	376	328	340	39
202	516	564	512	787	743	629	657	908	40

1.1 Institutionelle Beratung junger
1.1.2 Männer

Lfd. Nr.	Deutschland Thüringen	1991	1992	1993	1994	1995	1996
1	Deutschland insgesamt	91 306	104 317	115 582	126 122	132 553	136 811
	davon						
2	Baden-Württemberg	12 944	13 017	14 736	15 806	16 813	16 998
3	Bayern	15 649	16 527	16 677	16 842	16 357	17 957
4	Berlin	4 912	5 365	5 816	6 894	7 636	9 183
5	Brandenburg	2 380	3 933	4 904	5 333	6 626	3 475
6	Bremen	781	745	828	1 098	1 154	1 024
7	Hamburg	50	1 033	1 338	1 657	1 731	1 795
8	Hessen	6 790	7 406	7 831	8 406	8 338	9 357
9	Mecklenburg-Vorpommern	583	583	863	1 205	1 543	1 798
10	Niedersachsen	8 722	10 158	10 839	11 753	11 978	12 584
11	Nordrhein-Westfalen	27 152	29 243	30 947	31 943	33 473	34 700
12	Rheinland-Pfalz	4 591	4 716	5 380	5 803	5 415	5 643
13	Saarland	782	814	746	717	814	795
14	Sachsen	1 230	2 323	3 143	4 293	5 231	5 663
15	Sachsen-Anhalt	742	2 174	3 026	3 877	4 507	4 767
16	Schleswig-Holstein	2 326	3 096	3 851	4 906	5 062	5 296
17	Thüringen	1 672	3 184	4 657	5 589	5 875	5 776
	davon						
18	Stadt Erfurt	254	376	381	592	561	513
19	Stadt Gera	48	229	232	245	291	292
20	Stadt Jena	15	102	152	198	184	180
21	Stadt Suhl	44	225	190	70	101	78
22	Stadt Weimar	37	73	103	118	91	157
23	Stadt Eisenach ¹⁾
24	Eichsfeld	3	45	107	262	338	144
25	Nordhausen	-	25	124	144	254	150
26	Wartburgkreis	119	108	302	294	280	265
27	Unstrut-Hainich-Kreis	70	211	407	860	94	161
28	Kyffhäuserkreis	62	118	128	137	132	142
29	Schmalkalden-Meiningen	162	132	183	324	447	447
30	Gotha	6	135	197	127	249	248
31	Sömmerda	5	5	122	151	65	122
32	Hildburghausen	36	56	75	71	105	93
33	Ilm-Kreis	185	203	224	234	212	243
34	Weimarer Land	129	229	233	332	371	364
35	Sonneberg	51	50	187	49	124	122
36	Saalfeld-Rudolstadt	237	286	306	403	887	1 038
37	Saale-Holzland-Kreis	96	222	461	511	491	575
38	Saale-Orla-Kreis	44	128	111	149	300	176
39	Greiz	65	97	196	139	150	90
40	Altenburger Land	4	129	236	179	148	176

1) bis 1997 im Wartburgkreis enthalten

Menschen 1991 bis 2005

lich

1997	1998	1999	2000	2001	2002	2003	2004	2005	Lfd. Nr.
142 049	145 176	153 521	157 621	161 259	164 016	169 714	171 833	173 657	1
17 428	18 311	19 640	19 213	20 263	19 911	20 988	21 051	20 845	2
19 129	19 685	20 974	21 604	21 747	20 988	23 204	22 556	23 675	3
9 963	9 539	10 000	9 574	9 468	9 279	8 917	9 153	9 099	4
3 912	3 512	3 679	3 533	3 415	3 787	3 902	3 879	4 291	5
1 319	1 266	1 214	1 199	1 278	1 195	1 177	1 322	1 276	6
1 751	1 931	1 977	2 095	2 009	1 974	2 083	1 913	2 198	7
9 650	9 652	10 212	11 069	12 015	12 305	12 802	12 811	12 728	8
1 563	1 701	1 558	1 633	1 740	1 643	1 518	1 522	1 496	9
12 938	13 570	13 843	15 683	15 052	15 716	16 642	17 291	17 542	10
36 351	37 287	39 656	41 701	42 092	43 923	45 100	45 559	46 338	11
6 090	6 012	6 379	6 110	6 738	7 309	7 494	7 837	8 021	12
940	847	900	957	1 094	1 059	1 068	1 071	1 113	13
5 902	6 133	6 628	6 741	7 207	7 075	7 055	7 631	7 077	14
4 602	4 376	4 667	4 322	4 313	4 701	4 632	4 599	4 654	15
5 536	5 888	6 468	6 837	7 472	7 572	7 916	8 146	7 953	16
4 975	5 466	5 726	5 350	5 356	5 579	5 216	5 492	5 351	17
527	507	555	578	533	510	402	445	436	18
383	370	388	367	373	393	287	345	332	19
214	232	231	270	246	269	164	219	185	20
111	62	50	33	24	75	80	73	117	21
131	143	123	113	118	106	124	126	135	22
.	169	136	158	185	214	199	294	241	23
219	244	259	256	224	224	155	216	133	24
101	88	170	122	144	160	129	166	234	25
396	221	242	227	280	240	191	364	271	26
112	148	198	234	224	181	188	200	151	27
157	345	359	341	302	358	188	195	190	28
331	354	416	310	276	291	353	316	315	29
197	221	191	187	134	167	188	278	328	30
105	148	128	81	98	53	161	59	113	31
55	68	72	71	45	54	45	68	79	32
91	108	121	174	140	155	169	169	150	33
221	194	182	141	130	131	171	155	144	34
169	144	202	234	184	229	272	231	198	35
473	354	367	290	271	392	321	309	296	36
457	595	567	492	549	560	665	586	530	37
169	225	244	175	253	234	232	152	110	38
235	229	202	209	166	167	186	174	170	39
121	297	323	287	457	416	346	352	493	40

1.1 Institutionelle Beratung junger
1.1.3 Weib

Lfd. Nr.	Deutschland Thüringen	1991	1992	1993	1994	1995	1996
1	Deutschland insgesamt	63 177	73 165	82 373	90 764	97 314	102 735
	davon						
2	Baden-Württemberg	8 612	9 093	10 459	11 282	12 102	13 012
3	Bayern	10 856	11 137	11 079	11 444	11 677	12 560
4	Berlin	4 227	4 503	5 471	6 151	7 403	9 061
5	Brandenburg	1 536	2 369	3 001	3 357	3 688	2 597
6	Bremen	528	578	557	780	822	784
7	Hamburg	33	678	891	1 106	1 218	1 173
8	Hessen	4 561	5 491	5 628	5 809	6 118	6 737
9	Mecklenburg-Vorpommern	361	445	616	1 001	1 120	1 378
10	Niedersachsen	6 019	7 617	9 087	9 488	9 328	10 166
11	Nordrhein-Westfalen	18 442	19 951	21 328	22 524	24 060	24 882
12	Rheinland-Pfalz	3 090	3 224	3 427	4 086	3 915	3 946
13	Saarland	491	592	536	508	547	548
14	Sachsen	796	1 567	2 004	2 892	3 537	3 921
15	Sachsen-Anhalt	502	1 412	1 980	2 415	3 103	3 055
16	Schleswig-Holstein	2 013	2 232	2 942	3 855	4 208	4 362
17	Thüringen	1 110	2 276	3 367	4 066	4 468	4 553
	davon						
18	Stadt Erfurt	175	251	348	558	572	485
19	Stadt Gera	25	119	130	190	254	272
20	Stadt Jena	9	94	167	177	166	149
21	Stadt Suhl	29	166	154	60	84	86
22	Stadt Weimar	26	41	71	85	54	106
23	Stadt Eisenach ¹⁾
24	Eichsfeld	1	40	76	239	317	168
25	Nordhausen	-	19	88	110	253	128
26	Wartburgkreis	61	51	169	194	200	155
27	Unstrut-Hainich-Kreis	46	113	240	382	59	98
28	Kyffhäuserkreis	46	118	69	124	87	237
29	Schmalkalden-Meiningen	101	104	136	250	314	315
30	Gotha	5	96	175	97	130	159
31	Sömmerda	8	5	114	99	40	79
32	Hildburghausen	21	41	45	45	50	80
33	Ilm-Kreis	142	168	190	159	177	167
34	Weimarer Land	105	154	186	275	259	316
35	Sonneberg	47	53	152	48	113	136
36	Saalfeld-Rudolstadt	147	311	286	338	707	777
37	Saale-Holzland-Kreis	56	135	226	317	264	350
38	Saale-Orla-Kreis	24	64	107	136	164	101
39	Greiz	36	68	128	96	125	100
40	Altenburger Land	-	65	110	87	79	89

1) bis 1997 im Wartburgkreis enthalten

Menschen 1991 bis 2005

lich

1997	1998	1999	2000	2001	2002	2003	2004	2005	Lfd. Nr.
106 046	109 409	113 431	116 952	120 798	125 540	131 936	133 139	135 700	1
12 755	13 352	14 184	14 069	14 419	14 938	16 136	15 909	15 874	2
13 027	13 715	14 599	14 624	15 767	15 226	16 757	16 256	17 463	3
9 651	10 110	9 830	9 719	9 065	9 011	8 638	8 742	8 506	4
2 910	2 897	3 061	2 822	2 940	3 265	3 556	3 490	3 847	5
910	995	902	887	947	778	768	902	913	6
1 223	1 400	1 478	1 508	1 408	1 421	1 487	1 334	1 592	7
6 831	6 966	7 218	7 695	8 495	8 940	9 535	9 354	9 318	8
1 303	1 284	1 291	1 394	1 497	1 437	1 262	1 311	1 375	9
10 716	11 122	10 832	12 182	12 049	12 668	13 230	13 734	14 106	10
25 678	25 656	27 077	28 206	28 879	31 331	33 057	33 411	34 158	11
4 469	4 438	4 387	4 959	5 003	5 297	5 980	6 150	6 379	12
626	574	622	625	808	804	814	823	921	13
4 162	4 476	5 126	5 236	5 755	6 015	5 850	6 707	6 120	14
3 157	2 939	3 109	3 060	3 225	3 459	3 621	3 505	3 655	15
4 523	4 841	5 169	5 590	6 145	6 258	6 884	6 789	6 781	16
4 105	4 644	4 546	4 376	4 396	4 692	4 361	4 722	4 692	17
493	587	569	563	497	459	335	386	422	18
332	394	290	324	359	369	282	319	307	19
207	192	164	263	236	248	135	237	174	20
88	50	51	30	35	75	82	103	104	21
93	72	87	110	83	102	106	115	112	22
.	105	103	117	177	199	180	327	257	23
226	222	253	248	181	193	179	230	168	24
71	81	117	90	135	131	130	163	189	25
265	154	179	193	166	199	166	251	230	26
102	126	133	151	145	132	151	139	138	27
191	442	484	378	313	346	176	199	182	28
291	273	293	227	256	264	282	317	301	29
172	173	160	182	148	162	192	240	303	30
61	93	85	56	73	46	149	51	83	31
38	55	40	35	34	39	43	53	63	32
84	65	62	94	87	120	155	145	131	33
172	128	137	100	86	73	111	146	119	34
151	185	202	191	201	219	226	207	163	35
369	284	281	268	250	340	299	282	270	36
265	323	256	153	229	266	270	223	287	37
138	171	162	178	213	186	239	130	104	38
215	250	197	200	162	197	190	154	170	39
81	219	241	225	330	327	283	305	415	40

1.2 Betreuung einzelner junger Menschen

1.2.1 Ins

Lfd. Nr.	Deutschland Thüringen	1991	1992	1993	1994	1995	1996
1	Deutschland insgesamt	7 942	11 475	14 415	12 538	13 866	15 460
	davon						
2	Baden-Württemberg	.	1 075	1 128	1 277	1 367	1 441
3	Bayern	.	786	756	1 283	1 148	1 332
4	Berlin	.	442	560	468	754	1 185
5	Brandenburg	.	1 697	2 917	193	195	202
6	Bremen	.	218	210	114	107	75
7	Hamburg	.	159	290	335	395	545
8	Hessen	.	831	940	881	1 051	1 097
9	Mecklenburg-Vorpommern	.	186	463	400	377	601
10	Niedersachsen	.	1 558	1 760	1 999	2 114	2 290
11	Nordrhein-Westfalen	.	2 172	2 372	2 617	2 909	3 211
12	Rheinland-Pfalz	.	314	410	469	491	577
13	Saarland	.	251	205	210	292	200
14	Sachsen	.	324	607	806	872	972
15	Sachsen-Anhalt	.	401	728	628	724	764
16	Schleswig-Holstein	.	525	513	489	536	488
17	Thüringen	224	536	556	369	534	480
	davon						
18	Stadt Erfurt	4	124	194	162	143	146
19	Stadt Gera	5	11	21	15	28	54
20	Stadt Jena	1	1	5	1	6	14
21	Stadt Suhl	-	25	3	-	-	11
22	Stadt Weimar	5	15	13	2	21	58
23	Stadt Eisenach ¹⁾
24	Eichsfeld	-	61	2	-	-	-
25	Nordhausen	-	-	-	-	2	6
26	Wartburgkreis	1	4	10	2	5	14
27	Unstrut-Hainich-Kreis	11	35	37	-	-	24
28	Kyffhäuserkreis	61	32	12	12	10	7
29	Schmalkalden-Meiningen	12	3	-	-	-	-
30	Gotha	1	3	4	14	21	25
31	Sömmerda	6	2	1	30	31	27
32	Hildburghausen	-	1	-	-	-	-
33	Ilm-Kreis	29	61	17	16	19	6
34	Weimarer Land	60	120	134	71	166	4
35	Sonneberg	-	-	10	1	6	15
36	Saalfeld-Rudolstadt	19	7	5	-	-	11
37	Saale-Holzland-Kreis	-	1	2	1	1	28
38	Saale-Orla-Kreis	3	17	49	-	51	-
39	Greiz	3	-	-	-	4	6
40	Altenburger Land	3	13	37	42	20	24

1) bis 1997 im Wartburgkreis enthalten

mit beendeter Hilfe 1991 bis 2005
gesamt

1997	1998	1999	2000	2001	2002	2003	2004	2005	Lfd. Nr.
16 788	18 370	20 148	20 251	21 625	23 130	24 549	26 082	26 033	1
1 814	2 400	2 346	2 361	2 517	2 743	3 031	3 380	3 356	2
1 380	1 603	1 915	2 171	2 557	2 684	3 136	3 934	3 805	3
1 043	932	1 006	1 019	1 017	1 332	1 057	1 178	1 167	4
421	583	646	645	728	711	745	763	740	5
115	105	50	63	46	59	73	102	88	6
754	973	1 021	1 002	936	1 102	1 121	1 107	1 347	7
1 113	1 205	1 321	1 208	1 253	1 472	1 445	1 413	1 433	8
592	816	1 140	1 095	1 131	1 150	1 078	1 077	1 003	9
2 566	2 619	2 806	2 928	3 202	3 391	3 527	3 809	3 862	10
3 363	3 203	3 199	3 203	3 507	3 452	4 122	4 326	4 449	11
646	706	891	941	1 189	1 272	1 451	1 292	1 335	12
314	410	380	339	307	305	338	353	242	13
1 112	1 284	1 556	1 334	1 367	1 460	1 521	1 554	1 475	14
580	515	670	736	732	790	619	622	582	15
548	507	546	522	498	526	484	418	496	16
427	509	655	684	638	681	801	754	653	17
161	113	114	109	45	48	37	55	22	18
40	26	21	30	53	43	35	25	46	19
18	31	46	84	88	97	94	128	97	20
4	2	5	17	10	14	32	35	38	21
15	6	14	10	20	14	38	15	19	22
.	13	27	14	15	10	18	21	19	23
-	12	30	38	35	17	23	10	13	24
4	27	17	9	12	14	9	26	26	25
19	22	20	19	46	14	38	44	46	26
10	2	11	12	10	8	8	10	12	27
8	10	20	20	21	11	12	8	11	28
-	-	9	9	37	64	62	18	17	29
14	32	13	12	20	30	28	17	19	30
26	26	59	47	27	52	60	38	50	31
-	1	13	4	7	7	24	24	27	32
9	9	32	29	23	32	28	26	28	33
28	38	68	85	50	22	76	48	24	34
4	6	14	25	24	25	29	18	10	35
26	44	34	45	28	67	67	87	72	36
26	25	11	8	7	20	16	21	20	37
-	1	8	9	15	25	10	9	1	38
5	19	19	9	13	13	20	19	20	39
10	44	50	40	32	34	37	52	16	40

1.2 Betreuung einzelner junger Menschen
1.2.2 Männ

Lfd. Nr.	Deutschland Thüringen	1991	1992	1993	1994	1995	1996
1	Deutschland insgesamt	5 871	8 821	11 133	9 416	10 374	11 324
	davon						
2	Baden-Württemberg	.	783	821	937	1 009	1 004
3	Bayern	.	606	545	950	856	974
4	Berlin	.	279	357	293	450	721
5	Brandenburg	.	1 434	2 514	133	161	126
6	Bremen	.	144	131	62	58	33
7	Hamburg	.	126	237	256	270	374
8	Hessen	.	593	677	586	733	772
9	Mecklenburg-Vorpommern	.	141	350	299	296	464
10	Niedersachsen	.	1 283	1 453	1 638	1 726	1 871
11	Nordrhein-Westfalen	.	1 595	1 676	1 901	2 075	2 228
12	Rheinland-Pfalz	.	226	320	369	380	450
13	Saarland	.	166	125	145	190	133
14	Sachsen	.	282	519	692	770	836
15	Sachsen-Anhalt	.	339	636	562	626	641
16	Schleswig-Holstein	.	428	408	379	402	353
17	Thüringen	182	396	364	214	372	344
	davon						
18	Stadt Erfurt	3	62	65	36	34	54
19	Stadt Gera	4	9	19	14	26	46
20	Stadt Jena	1	1	3	-	4	12
21	Stadt Suhl	-	18	2	-	-	9
22	Stadt Weimar	4	13	11	-	17	56
23	Stadt Eisenach ¹⁾
24	Eichsfeld	-	57	2	-	-	-
25	Nordhausen	-	-	-	-	1	5
26	Wartburgkreis	1	4	7	2	4	13
27	Unstrut-Hainich-Kreis	10	32	34	-	-	17
28	Kyffhäuserkreis	57	31	9	12	9	7
29	Schmalkalden-Meiningen	10	2	-	-	-	-
30	Gotha	1	2	4	14	21	25
31	Sömmerda	5	1	1	28	29	24
32	Hildburghausen	-	-	-	-	-	-
33	Ilm-Kreis	21	43	16	11	18	3
34	Weimarer Land	47	98	113	65	143	4
35	Sonneberg	-	-	5	-	4	9
36	Saalfeld-Rudolstadt	13	6	3	-	-	8
37	Saale-Holzland-Kreis	-	1	1	1	1	26
38	Saale-Orla-Kreis	2	8	40	-	38	-
39	Greiz	1	-	-	-	3	5
40	Altenburger Land	2	8	29	31	20	21

1) bis 1997 im Wartburgkreis enthalten

mit beendeter Hilfe 1991 bis 2005

lich

1997	1998	1999	2000	2001	2002	2003	2004	2005	Lfd. Nr.
12 037	13 150	14 513	14 290	15 262	16 270	17 374	18 110	18 030	1
1 227	1 655	1 657	1 620	1 758	1 926	2 046	2 297	2 325	2
922	1 142	1 366	1 444	1 735	1 837	2 145	2 732	2 631	3
645	565	615	636	639	852	705	728	759	4
313	426	493	461	522	478	489	499	485	5
65	66	22	32	27	44	45	61	44	6
530	662	693	697	651	785	766	762	941	7
732	815	912	815	870	1 031	1 073	999	1 026	8
407	532	749	720	731	748	695	660	639	9
2 084	2 069	2 224	2 266	2 416	2 590	2 702	2 874	2 811	10
2 388	2 276	2 274	2 276	2 501	2 385	2 890	2 982	3 014	11
478	520	646	682	877	952	1 066	913	954	12
207	280	243	228	201	186	222	203	160	13
931	1 046	1 251	1 016	988	1 035	1 138	1 136	1 039	14
452	386	502	525	521	533	440	444	402	15
367	331	400	368	367	401	361	297	342	16
289	379	466	504	458	487	591	523	458	17
68	55	38	58	26	33	17	33	16	18
35	24	12	24	40	26	19	17	38	19
10	16	34	64	60	68	78	101	70	20
-	2	3	11	6	6	27	15	19	21
12	4	12	8	15	12	30	9	15	22
.	11	26	13	12	6	13	15	9	23
-	9	26	29	23	15	23	8	11	24
1	14	14	5	4	5	4	14	17	25
17	20	15	15	35	10	20	24	26	26
6	-	7	10	8	5	7	6	10	27
8	9	16	16	17	9	9	6	8	28
-	-	9	6	29	53	48	9	11	29
11	28	6	10	14	23	21	14	11	30
23	22	53	40	22	49	54	32	43	31
-	1	10	2	6	2	10	15	18	32
7	9	24	20	21	23	19	21	17	33
27	34	53	74	42	18	67	37	18	34
2	1	3	8	9	7	18	8	6	35
22	38	30	41	20	60	54	72	58	36
25	24	11	5	5	13	9	16	14	37
-	1	4	7	10	10	3	-	1	38
5	14	13	8	7	7	12	10	11	39
10	43	47	30	27	27	29	41	11	40

1.2 Betreuung einzelner junger Menschen

1.2.3 Weib

Lfd. Nr.	Deutschland Thüringen	1991	1992	1993	1994	1995	1996
1	Deutschland insgesamt	2 071	2 654	3 282	3 122	3 492	4 136
	davon						
2	Baden-Württemberg	.	292	307	340	358	437
3	Bayern	.	180	211	333	292	358
4	Berlin	.	163	203	175	304	464
5	Brandenburg	.	263	403	60	34	76
6	Bremen	.	74	79	52	49	42
7	Hamburg	.	33	53	79	125	171
8	Hessen	.	238	263	295	318	325
9	Mecklenburg-Vorpommern	.	45	113	101	81	137
10	Niedersachsen	.	275	307	361	388	419
11	Nordrhein-Westfalen	.	577	696	716	834	983
12	Rheinland-Pfalz	.	88	90	100	111	127
13	Saarland	.	85	80	65	102	67
14	Sachsen	.	42	88	114	102	136
15	Sachsen-Anhalt	.	62	92	66	98	123
16	Schleswig-Holstein	.	97	105	110	134	135
17	Thüringen	42	140	192	155	162	136
	davon						
18	Stadt Erfurt	1	62	129	126	109	92
19	Stadt Gera	1	2	2	1	2	8
20	Stadt Jena	-	-	2	1	2	2
21	Stadt Suhl	-	7	1	-	-	2
22	Stadt Weimar	1	2	2	2	4	2
23	Stadt Eisenach ¹⁾
24	Eichsfeld	-	4	-	-	-	-
25	Nordhausen	-	-	-	-	1	1
26	Wartburgkreis	-	-	3	-	1	1
27	Unstrut-Hainich-Kreis	1	3	3	-	-	7
28	Kyffhäuserkreis	4	1	3	-	1	-
29	Schmalkalden-Meiningen	2	1	-	-	-	-
30	Gotha	-	1	-	-	-	-
31	Sömmerda	1	1	-	2	2	3
32	Hildburghausen	-	1	-	-	-	-
33	Ilm-Kreis	8	18	1	5	1	3
34	Weimarer Land	13	22	21	6	23	-
35	Sonneberg	-	-	5	1	2	6
36	Saalfeld-Rudolstadt	6	1	2	-	-	3
37	Saale-Holzland-Kreis	-	-	1	-	-	2
38	Saale-Orla-Kreis	1	9	9	-	13	-
39	Greiz	2	-	-	-	1	1
40	Altenburger Land	1	5	8	11	-	3

1) bis 1997 im Wartburgkreis enthalten

mit beendeter Hilfe 1991 bis 2005
lich

1997	1998	1999	2000	2001	2002	2003	2004	2005	Lfd. Nr.
4 751	5 220	5 635	5 961	6 363	6 860	7 175	7 972	8 003	1
587	745	689	741	759	817	985	1 083	1 031	2
458	461	549	727	822	847	991	1 202	1 174	3
398	367	391	383	378	480	352	450	408	4
108	157	153	184	206	233	256	264	255	5
50	39	28	31	19	15	28	41	44	6
224	311	328	305	285	317	355	345	406	7
381	390	409	393	383	441	372	414	407	8
185	284	391	375	400	402	383	417	364	9
482	550	582	662	786	801	825	935	1 051	10
975	927	925	927	1 006	1 067	1 232	1 344	1 435	11
168	186	245	259	312	320	385	379	381	12
107	130	137	111	106	119	116	150	82	13
181	238	305	318	379	425	383	418	436	14
128	129	168	211	211	257	179	178	180	15
181	176	146	154	131	125	123	121	154	16
138	130	189	180	180	194	210	231	195	17
93	58	76	51	19	15	20	22	6	18
5	2	9	6	13	17	16	8	8	19
8	15	12	20	28	29	16	27	27	20
4	-	2	6	4	8	5	20	19	21
3	2	2	2	5	2	8	6	4	22
.	2	1	1	3	4	5	6	10	23
-	3	4	9	12	2	-	2	2	24
3	13	3	4	8	9	5	12	9	25
2	2	5	4	11	4	18	20	20	26
4	2	4	2	2	3	1	4	2	27
-	1	4	4	4	2	3	2	3	28
-	-	-	3	8	11	14	9	6	29
3	4	7	2	6	7	7	3	8	30
3	4	6	7	5	3	6	6	7	31
-	-	3	2	1	5	14	9	9	32
2	-	8	9	2	9	9	5	11	33
1	4	15	11	8	4	9	11	6	34
2	5	11	17	15	18	11	10	4	35
4	6	4	4	8	7	13	15	14	36
1	1	-	3	2	7	7	5	6	37
-	-	4	2	5	15	7	9	-	38
-	5	6	1	6	6	8	9	9	39
-	1	3	10	5	7	8	11	5	40

**1.3 Sozialpädagogische
1.3.1 Hilfe für**

Lfd. Nr.	Deutschland Thüringen	1991	1992	1993	1994	1995	1996
1	Deutschland insgesamt	9 089	9 968	10 547	9 951	11 246	12 484
	davon						
2	Baden-Württemberg	1 141	1 184	1 117	1 321	1 447	1 716
3	Bayern	323	462	454	609	775	834
4	Berlin	1 365	1 608	1 081	817	941	1 129
5	Brandenburg	654	680	853	636	579	574
6	Bremen	221	217	401	205	222	152
7	Hamburg	56	59	76	108	115	138
8	Hessen	387	347	324	508	573	595
9	Mecklenburg-Vorpommern	878	991	1 196	788	972	1 074
10	Niedersachsen	655	629	691	748	870	1 064
11	Nordrhein-Westfalen	1 725	1 641	1 901	2 062	2 205	2 379
12	Rheinland-Pfalz	245	252	315	381	405	442
13	Saarland	132	131	134	136	147	195
14	Sachsen	378	508	793	639	991	1 133
15	Sachsen-Anhalt	334	652	560	295	280	284
16	Schleswig-Holstein	264	255	287	277	276	279
17	Thüringen	331	352	364	421	448	496
	davon						
18	Stadt Erfurt	20	20	25	23	32	30
19	Stadt Gera	-	23	4	5	-	12
20	Stadt Jena	4	6	2	8	17	56
21	Stadt Suhl	48	22	35	19	16	16
22	Stadt Weimar	-	-	1	8	22	14
23	Stadt Eisenach ¹⁾
24	Eichsfeld	-	5	6	5	11	17
25	Nordhausen	-	-	4	5	-	6
26	Wartburgkreis	43	17	17	40	40	33
27	Unstrut-Hainich-Kreis	9	4	9	13	21	44
28	Kyffhäuserkreis	6	9	16	21	14	12
29	Schmalkalden-Meiningen	45	16	17	23	25	18
30	Gotha	1	10	15	11	15	12
31	Sömmerda	4	21	20	5	8	19
32	Hildburghausen	12	5	1	6	9	23
33	Ilm-Kreis	21	16	14	23	22	27
34	Weimarer Land	5	6	12	13	18	13
35	Sonneberg	6	14	12	27	20	19
36	Saalfeld-Rudolstadt	22	36	19	71	64	38
37	Saale-Holzland-Kreis	29	28	31	29	18	12
38	Saale-Orla-Kreis	28	63	54	13	18	6
39	Greiz	1	9	10	13	2	26
40	Altenburger Land	27	22	40	40	56	43

1) bis 1997 im Wartburgkreis enthalten

Familienhilfe 1991 bis 2005
Familien am 31.12.

1997	1998	1999	2000	2001	2002	2003	2004	2005	Lfd. Nr.
13 876	15 268	17 043	19 513	21 380	23 495	25 741	27 413	29 978	1
1 909	2 060	2 230	2 572	3 141	3 324	3 976	4 141	4 502	2
916	998	1 132	1 374	1 373	1 961	2 439	2 365	2 881	3
1 244	1 350	1 491	1 831	1 967	1 826	1 372	1 536	1 692	4
727	755	849	967	1 102	1 183	1 207	1 345	1 482	5
154	137	91	129	52	145	156	160	289	6
231	275	416	382	400	396	436	397	451	7
714	896	1 083	1 238	1 596	1 847	1 965	2 104	2 244	8
970	969	1 072	1 057	1 058	1 207	1 142	1 202	1 261	9
1 204	1 495	1 553	1 847	1 919	2 116	2 681	2 847	3 204	10
2 591	2 790	3 085	3 899	4 433	4 884	5 504	6 056	6 523	11
601	533	719	774	961	1 126	1 341	1 644	1 689	12
277	341	325	286	290	290	259	342	387	13
1 239	1 331	1 384	1 402	1 414	1 386	1 378	1 404	1 397	14
252	396	555	623	518	549	544	551	510	15
328	409	499	581	567	640	714	656	825	16
519	533	559	551	589	615	627	663	641	17
46	41	65	45	62	61	68	75	76	18
16	14	10	14	17	19	24	25	31	19
58	49	41	46	48	39	39	51	61	20
14	12	19	19	23	21	25	20	19	21
13	15	21	18	27	35	39	35	38	22
.	13	13	11	13	14	17	16	17	23
20	25	27	30	26	29	23	26	23	24
9	15	19	14	12	17	21	19	21	25
23	23	12	22	23	23	23	28	12	26
30	29	28	28	32	41	43	51	43	27
15	20	8	10	10	15	9	7	14	28
17	16	18	17	13	17	20	21	20	29
12	7	-	10	11	7	21	19	19	30
17	5	11	11	13	20	19	19	17	31
13	15	12	10	16	17	13	16	14	32
53	56	80	78	65	70	64	55	44	33
8	20	24	19	18	38	23	28	31	34
19	15	15	11	12	10	7	10	13	35
31	40	46	49	60	38	40	48	44	36
13	24	10	14	20	18	16	19	16	37
23	25	15	23	17	20	25	20	23	38
22	25	16	13	11	9	16	16	12	39
47	29	49	39	40	37	32	39	33	40

1.3 Sozialpädagogische
1.3.2 Beendete

Lfd. Nr.	Deutschland Thüringen	1991	1992	1993	1994	1995	1996
1	Deutschland insgesamt	3 938	5 863	6 438	6 966	7 115	7 695
	davon						
2	Baden-Württemberg	613	765	915	858	995	965
3	Bayern	196	253	300	409	426	569
4	Berlin	501	609	465	562	457	629
5	Brandenburg	129	758	636	894	503	488
6	Bremen	164	207	258	258	195	208
7	Hamburg	9	29	51	82	105	124
8	Hessen	232	196	237	244	274	305
9	Mecklenburg-Vorpommern	125	396	542	320	572	473
10	Niedersachsen	346	379	380	461	516	535
11	Nordrhein-Westfalen	1 162	1 313	1 364	1 526	1 545	1 766
12	Rheinland-Pfalz	162	201	202	240	277	284
13	Saarland	53	50	55	70	63	63
14	Sachsen	64	246	364	509	561	587
15	Sachsen-Anhalt	37	204	316	222	268	298
16	Schleswig-Holstein	90	122	121	136	149	141
17	Thüringen	55	135	232	175	209	260
	davon						
18	Stadt Erfurt	8	6	9	15	11	15
19	Stadt Gera	-	13	26	5	1	19
20	Stadt Jena	1	3	1	-	3	14
21	Stadt Suhl	-	14	9	4	29	9
22	Stadt Weimar	-	-	-	1	-	4
23	Stadt Eisenach ¹⁾
24	Eichsfeld	-	-	3	6	9	7
25	Nordhausen	-	-	3	-	4	6
26	Wartburgkreis	-	4	16	13	15	12
27	Unstrut-Hainich-Kreis	2	1	-	11	16	23
28	Kyffhäuserkreis	11	6	9	4	7	12
29	Schmalkalden-Meiningen	5	8	17	17	15	5
30	Gotha	-	1	5	14	8	18
31	Sömmerda	8	1	-	1	2	13
32	Hildburghausen	2	1	-	1	2	2
33	Ilm-Kreis	-	16	18	24	7	8
34	Weimarer Land	1	-	2	3	10	8
35	Sonneberg	-	-	1	8	6	7
36	Saalfeld-Rudolstadt	1	10	20	13	22	15
37	Saale-Holzland-Kreis	1	10	17	12	12	5
38	Saale-Orla-Kreis	13	31	62	3	17	4
39	Greiz	-	3	6	2	1	25
40	Altenburger Land	2	7	8	18	12	29

1) bis 1997 im Wartburgkreis enthalten

Familienhilfe 1991 bis 2005
Hilfen für Familien

1997	1998	1999	2000	2001	2002	2003	2004	2005	Lfd. Nr.
8 510	9 686	10 890	11 719	12 556	14 366	16 144	17 774	18 324	1
1 237	1 470	1 572	1 648	1 684	2 056	2 319	2 579	2 657	2
546	634	741	822	821	1 045	1 303	1 566	1 553	3
755	797	976	983	997	1 351	1 259	1 164	1 064	4
528	599	538	595	636	719	839	905	954	5
172	153	116	120	76	111	150	192	186	6
173	283	338	329	340	381	424	417	396	7
355	415	432	588	702	868	921	964	1 078	8
491	503	566	619	634	652	654	737	724	9
683	807	919	1 009	1 208	1 399	1 463	1 823	1 825	10
1 786	1 998	2 348	2 564	2 815	3 020	3 575	4 071	4 529	11
300	326	397	455	536	612	860	862	920	12
103	135	208	156	206	205	134	207	188	13
643	742	849	827	843	861	949	1 024	954	14
278	325	336	402	353	414	450	406	429	15
173	220	280	307	402	387	512	514	533	16
287	279	274	295	303	285	332	343	334	17
22	36	18	37	14	19	12	18	16	18
11	9	10	4	9	5	11	11	13	19
32	25	16	13	28	28	21	20	20	20
13	6	4	9	13	16	9	16	14	21
3	4	3	6	1	4	6	11	4	22
.	2	6	10	7	4	10	14	6	23
10	13	12	13	20	8	14	11	13	24
1	7	11	10	8	14	12	15	10	25
17	4	18	13	23	25	21	19	21	26
10	19	17	14	19	19	31	15	28	27
7	14	9	6	11	6	15	10	5	28
9	4	12	17	10	5	9	11	12	29
9	4	5	8	6	6	5	17	10	30
13	8	3	8	6	1	6	4	9	31
15	9	11	8	10	7	13	8	8	32
15	26	24	22	33	41	46	49	49	33
8	9	7	13	10	4	9	5	5	34
6	11	9	11	9	9	13	6	10	35
34	10	15	11	11	13	24	28	30	36
8	10	19	8	7	12	11	11	11	37
5	12	10	5	13	9	12	15	5	38
19	21	17	14	8	14	7	12	19	39
20	16	18	35	27	16	15	17	16	40

**1.3 Sozialpädagogische
1.3.3 Durchschnittliche Dauer**

Lfd. Nr.	Deutschland Thüringen	1991	1992	1993	1994	1995	1996
1	Deutschland insgesamt	16	17	18	17	17	16
	davon						
2	Baden-Württemberg	15	19	22	19	18	17
3	Bayern	15	16	14	16	14	15
4	Berlin	19	16	19	18	18	16
5	Brandenburg	14	22	15	15	15	16
6	Bremen	14	15	15	18	16	18
7	Hamburg	5	10	12	13	12	13
8	Hessen	18	18	18	19	16	18
9	Mecklenburg-Vorpommern	26	23	25	19	19	18
10	Niedersachsen	17	16	17	18	17	14
11	Nordrhein-Westfalen	15	15	15	16	16	15
12	Rheinland-Pfalz	16	17	16	17	16	16
13	Saarland	14	15	15	16	16	17
14	Sachsen	9	11	12	15	15	18
15	Sachsen-Anhalt	10	16	19	19	22	17
16	Schleswig-Holstein	28	28	27	26	23	23
17	Thüringen¹⁾	14	13	18	16	20	18
	davon						
18	Stadt Erfurt	.	.	.	28	16	18
19	Stadt Gera	.	.	.	9	4	27
20	Stadt Jena	.	.	.	-	6	18
21	Stadt Suhl	.	.	.	22	29	20
22	Stadt Weimar	.	.	.	4	-	15
23	Stadt Eisenach ²⁾
24	Eichsfeld	.	.	.	10	13	18
25	Nordhausen	25	20
26	Wartburgkreis	.	.	.	9	22	14
27	Unstrut-Hainich-Kreis	.	.	.	16	14	13
28	Kyffhäuserkreis	.	.	.	8	22	21
29	Schmalkalden-Meiningen	.	.	.	28	13	19
30	Gotha	.	.	.	10	16	11
31	Sömmerda	.	.	.	4	7	10
32	Hildburghausen	.	.	.	14	4	7
33	Ilm-Kreis	.	.	.	8	15	30
34	Weimarer Land	.	.	.	11	23	18
35	Sonneberg	.	.	.	7	18	13
36	Saalfeld-Rudolstadt	.	.	.	19	20	25
37	Saale-Holzland-Kreis	.	.	.	27	36	12
38	Saale-Orla-Kreis	.	.	.	50	25	18
39	Greiz	.	.	.	5	15	18
40	Altenburger Land	.	.	.	16	18	23

1) für 1991 bis 1993 keine Umrechnung nach neuer Kreisstruktur - 2) bis 1997 im Wartburgkreis enthalten

**Familienhilfe 1991 bis 2005
der beendeten Hilfen in Monaten**

1997	1998	1999	2000	2001	2002	2003	2004	2005	Lfd. Nr.
16	16	16	16	16	16	16	16	16	1
17	16	17	16	16	16	16	16	16	2
16	14	15	15	14	15	15	15	15	3
14	15	15	15	14	18	18	18	18	4
16	15	16	16	16	17	17	17	17	5
19	17	23	20	13	14	14	14	14	6
12	12	14	16	16	15	15	15	15	7
18	16	15	15	15	16	16	16	16	8
20	20	22	22	20	18	18	18	18	9
15	16	15	14	15	16	16	16	16	10
15	15	15	14	15	15	15	15	15	11
14	15	17	17	16	14	14	14	14	12
15	16	19	16	17	16	16	16	16	13
19	19	19	19	19	19	19	19	19	14
18	17	16	16	16	16	16	16	16	15
20	20	18	18	18	14	14	14	14	16
20	18	19	19	19	18	18	19	18	17
15	16	14	20	20	20	18	18	8	18
14	21	20	18	25	13	24	17	24	19
20	17	21	15	21	26	23	30	17	20
21	22	21	23	15	26	20	22	21	21
29	28	22	13	9	39	19	22	19	22
.	9	13	16	19	23	24	19	11	23
17	17	16	17	23	17	31	16	26	24
4	16	27	17	15	14	17	16	19	25
24	19	11	17	11	10	16	16	15	26
17	21	17	20	18	13	22	32	20	27
16	9	19	18	14	15	15	11	11	28
32	25	20	11	15	25	16	17	21	29
22	12	15	14	15	19	21	12	15	30
19	18	11	28	17	35	27	38	35	31
24	15	19	13	18	20	20	16	18	32
13	23	22	25	17	19	24	15	20	33
30	15	29	21	18	19	25	13	34	34
19	25	25	14	17	17	14	13	11	35
20	14	18	14	13	19	19	18	18	36
20	19	22	15	26	17	22	22	20	37
47	22	19	18	36	19	18	21	9	38
14	17	13	17	18	16	11	19	12	39
20	18	22	25	20	15	14	20	21	40

1.4 Hilfe für junge Menschen zur Erziehung

1.4.1 Beendete Hilfen

Lfd. Nr.	Deutschland Thüringen	1991	1992	1993	1994	1995	1996
1	Deutschland insgesamt	30 891	33 115	38 203	39 173	39 162	40 361
	davon						
2	Baden-Württemberg	3 402	3 705	4 184	4 568	4 574	4 425
3	Bayern	3 656	3 516	4 078	4 204	4 120	4 125
4	Berlin	2 595	2 621	3 118	3 113	3 122	3 362
5	Brandenburg	1 022	1 284	1 395	1 295	1 661	1 684
6	Bremen	360	416	427	470	481	415
7	Hamburg	589	642	796	828	1 239	1 410
8	Hessen	1 891	1 877	3 144	1 824	2 193	2 658
9	Mecklenburg-Vorpommern	696	849	1 258	1 231	1 212	1 368
10	Niedersachsen	2 385	2 591	2 717	3 054	3 176	2 767
11	Nordrhein-Westfalen	7 699	7 901	8 607	10 342	8 588	9 116
12	Rheinland-Pfalz	1 365	1 538	1 770	1 825	1 724	1 855
13	Saarland	386	355	548	358	576	594
14	Sachsen	1 554	1 890	2 196	2 138	2 440	2 385
15	Sachsen-Anhalt	1 073	1 224	1 229	1 243	1 224	1 483
16	Schleswig-Holstein	1 179	1 679	1 630	1 454	1 603	1 584
17	Thüringen	1 039	1 027	1 106	1 226	1 229	1 130
	davon						
18	Stadt Erfurt	169	160	161	224	191	182
19	Stadt Gera	64	78	64	71	90	67
20	Stadt Jena	22	32	28	48	58	52
21	Stadt Suhl	18	29	42	25	52	42
22	Stadt Weimar	26	44	36	29	17	20
23	Stadt Eisenach ¹⁾
24	Eichsfeld	26	19	26	38	61	37
25	Nordhausen	29	43	40	41	53	56
26	Wartburgkreis	74	35	61	68	119	76
27	Unstrut-Hainich-Kreis	41	59	58	90	67	74
28	Kyffhäuserkreis	32	23	29	28	15	28
29	Schmalkalden-Meiningen	56	42	45	39	22	57
30	Gotha	60	48	46	61	49	60
31	Sömmerda	52	15	30	48	84	53
32	Hildburghausen	9	7	7	11	1	9
33	Ilm-Kreis	83	64	71	84	60	51
34	Weimarer Land	29	46	58	74	69	76
35	Sonneberg	17	16	13	22	4	5
36	Saalfeld-Rudolstadt	69	55	70	67	32	41
37	Saale-Holzland-Kreis	24	35	34	26	29	25
38	Saale-Orla-Kreis	9	69	63	43	33	20
39	Greiz	91	80	73	43	50	43
40	Altenburger Land	39	28	51	46	73	56

1) bis 1997 im Wartburgkreis enthalten

**außerhalb des Elternhauses 1991 bis 2005
für junge Menschen**

1997	1998	1999	2000	2001	2002	2003	2004	2005	Lfd. Nr.
41 058	41 385	40 713	42 026	42 169	41 883	43 061	42 352	41 749	1
4 710	4 691	4 665	5 217	5 158	4 971	5 357	5 152	5 433	2
4 462	4 559	4 423	4 485	4 481	4 098	4 726	4 923	4 540	3
3 425	3 690	3 110	3 056	3 113	3 257	3 396	2 965	2 655	4
1 834	1 704	1 505	1 448	1 587	1 514	1 536	1 485	1 461	5
497	439	461	366	326	240	290	294	317	6
1 406	1 355	1 309	1 212	1 247	1 334	1 373	1 203	1 263	7
2 469	2 588	2 330	2 650	2 532	2 695	2 777	2 929	2 962	8
1 287	1 265	1 549	1 447	1 497	1 410	1 265	1 208	1 064	9
3 039	3 072	3 045	3 215	3 287	3 601	3 854	3 771	3 672	10
8 850	9 037	8 857	9 202	9 199	8 977	8 817	9 243	9 378	11
1 844	1 787	1 822	1 917	2 053	2 165	2 271	2 183	2 180	12
666	654	840	714	669	732	729	725	613	13
2 583	2 585	2 570	2 767	2 664	2 511	2 313	2 235	2 333	14
1 431	1 426	1 504	1 408	1 497	1 359	1 308	1 073	1 231	15
1 541	1 477	1 639	1 812	1 624	1 680	1 644	1 650	1 563	16
1 014	1 056	1 084	1 110	1 235	1 339	1 405	1 313	1 084	17
159	60	102	103	47	64	60	91	68	18
71	49	80	98	89	142	94	92	95	19
67	87	82	93	123	101	187	60	50	20
43	37	40	27	46	52	40	40	32	21
20	27	27	32	36	38	35	33	28	22
.	39	43	43	34	67	53	40	37	23
31	9	37	34	21	34	33	45	34	24
21	35	29	30	44	42	47	49	37	25
107	158	65	64	49	90	68	75	41	26
43	41	52	52	79	43	110	109	88	27
29	42	43	41	46	38	48	53	38	28
49	57	50	57	56	45	73	68	37	29
44	37	28	39	59	41	64	36	39	30
40	33	31	35	37	26	13	22	13	31
7	7	7	4	24	24	25	25	19	32
30	37	66	47	98	87	64	99	66	33
33	44	54	47	49	50	47	44	42	34
17	19	22	17	17	28	32	36	40	35
57	57	39	47	64	98	83	47	44	36
21	33	40	30	34	34	37	47	44	37
13	29	41	35	49	45	65	49	34	38
47	54	32	56	58	71	53	72	58	39
65	65	74	79	76	79	74	81	100	40

1.4 Hilfe für junge Menschen zur Erziehung

1.4.2 Hilfe für junge Menschen

1.4.2.1 Ins

Lfd. Nr.	Deutschland Thüringen	1991	1992	1993	1994	1995	1996
1	Deutschland insgesamt	124 819	134 957	142 693	149 253	130 277	141 404
	davon						
2	Baden-Württemberg	14 396	15 446	16 207	16 839	14 623	15 326
3	Bayern	12 852	14 052	14 668	15 502	14 451	15 228
4	Berlin	8 990	9 569	10 190	10 482	10 027	10 473
5	Brandenburg	4 345	4 866	5 357	6 005	5 722	5 864
6	Bremen	1 770	1 938	2 138	2 299	1 910	2 120
7	Hamburg	2 293	2 780	3 079	3 452	2 206	3 060
8	Hessen	8 784	9 469	9 543	10 360	8 471	8 891
9	Mecklenburg-Vorpommern	3 463	3 810	4 255	4 749	4 196	4 367
10	Niedersachsen	11 594	12 214	12 889	13 458	12 013	12 707
11	Nordrhein-Westfalen	28 960	31 503	33 066	32 663	27 857	29 683
12	Rheinland-Pfalz	6 222	6 795	7 095	7 442	6 382	8 377
13	Saarland	2 034	2 303	2 328	2 610	2 397	2 578
14	Sachsen	6 359	6 801	7 385	7 893	7 445	7 601
15	Sachsen-Anhalt	3 984	4 195	4 600	5 134	4 043	6 116
16	Schleswig-Holstein	5 324	5 554	5 773	6 053	4 852	5 220
17	Thüringen	3 449	3 662	4 120	4 312	3 682	3 793
	davon						
18	Stadt Erfurt	547	558	625	629	439	456
19	Stadt Gera	266	260	276	287	238	252
20	Stadt Jena	157	173	190	223	249	265
21	Stadt Suhl	116	126	136	160	98	85
22	Stadt Weimar	101	100	109	108	76	84
23	Stadt Eisenach ¹⁾
24	Eichsfeld	90	101	121	141	140	138
25	Nordhausen	158	165	194	223	172	182
26	Wartburgkreis	178	200	270	280	269	277
27	Unstrut-Hainich-Kreis	171	204	248	267	230	259
28	Kyffhäuserkreis	58	58	69	75	94	88
29	Schmalkalden-Meiningen	172	191	215	208	191	189
30	Gotha	139	146	161	142	166	148
31	Sömmerda	117	106	132	140	102	104
32	Hildburghausen	54	57	64	59	52	52
33	Ilm-Kreis	165	200	263	267	213	225
34	Weimarer Land	135	131	139	165	181	150
35	Sonneberg	40	50	64	64	77	85
36	Saalfeld-Rudolstadt	182	226	239	252	206	234
37	Saale-Holzland-Kreis	101	99	93	92	61	75
38	Saale-Orla-Kreis	204	217	207	189	127	138
39	Greiz	187	178	179	191	127	136
40	Altenburger Land	111	116	126	150	174	171

1) bis 1997 im Wartburgkreis enthalten

außerhalb des Elternhauses 1991 bis 2005
am 31.12. nach Geschlecht
gesamt

1997	1998	1999	2000	2001	2002	2003	2004	2005	Lfd. Nr.
147 860	155 978	165 306	137 342	149 792	159 921	167 578	175 223	131 005	1
15 915	16 618	17 639	15 518	15 699	16 721	17 188	17 622	14 737	2
15 999	16 416	17 001	16 180	17 092	18 558	19 312	20 147	15 441	3
10 817	10 957	11 151	10 144	11 592	12 253	12 352	12 830	6 977	4
5 946	6 033	6 270	5 323	5 578	5 967	6 098	6 300	4 938	5
2 467	2 682	2 932	1 172	3 124	3 306	3 519	3 664	1 295	6
4 162	4 902	5 500	2 625	3 023	3 355	3 573	3 834	2 342	7
9 425	9 886	10 691	9 177	10 392	11 428	12 343	13 086	9 839	8
4 594	4 788	4 904	3 704	3 831	3 829	3 900	3 972	3 259	9
13 390	14 335	15 162	12 978	14 368	15 572	16 473	17 429	13 267	10
31 628	33 935	36 445	31 341	33 987	36 930	39 948	42 881	32 387	11
6 923	7 301	8 408	6 407	7 239	7 818	8 198	8 473	7 315	12
2 768	3 111	3 276	2 328	2 600	2 698	2 934	3 060	2 162	13
7 859	7 894	8 119	6 856	6 909	6 758	6 758	6 475	5 291	14
6 526	7 063	7 283	4 738	4 878	5 111	5 274	5 497	3 773	15
5 354	5 603	5 877	5 268	5 564	5 761	5 912	6 102	4 852	16
4 087	4 454	4 648	3 583	3 916	3 856	3 796	3 851	3 130	17
540	630	649	439	517	552	578	662	287	18
272	318	335	252	256	237	257	245	247	19
281	322	346	257	285	260	174	187	178	20
97	106	112	97	95	77	73	90	93	21
90	99	112	117	134	135	151	164	157	22
.	101	93	87	111	91	86	80	75	23
153	187	196	128	151	170	195	186	178	24
189	184	200	148	144	133	140	128	110	25
277	190	198	190	251	237	250	240	162	26
268	281	281	178	204	249	251	239	208	27
126	129	130	112	137	136	123	112	117	28
206	217	216	181	166	170	166	157	128	29
137	143	176	116	126	134	117	135	154	30
104	101	101	63	47	37	34	28	34	31
63	68	67	51	58	56	65	63	35	32
270	321	330	216	207	211	174	158	153	33
157	162	154	104	104	111	119	109	101	34
90	96	105	84	96	96	106	104	82	35
243	262	281	227	241	200	158	152	116	36
84	80	84	86	95	100	93	102	92	37
139	165	161	153	169	173	185	201	143	38
134	129	144	128	145	123	131	131	128	39
167	163	177	169	177	168	170	178	152	40

1.4 Hilfe für junge Menschen zur Erziehung
 1.4.2 Hilfe für junge Menschen
 1.4.2.2 Männ

Lfd. Nr.	Deutschland Thüringen	1991	1992	1993	1994	1995	1996
1	Deutschland insgesamt	70 904	76 079	80 088	83 135	73 079	79 477
	davon						
2	Baden-Württemberg	8 524	9 106	9 588	9 954	8 549	8 960
3	Bayern	7 263	7 890	8 212	8 692	8 147	8 600
4	Berlin	4 919	5 213	5 522	5 707	5 581	5 900
5	Brandenburg	2 547	2 796	3 062	3 360	3 228	3 289
6	Bremen	1 027	1 094	1 190	1 246	1 069	1 189
7	Hamburg	1 295	1 562	1 718	1 893	1 226	1 694
8	Hessen	4 999	5 366	5 362	5 790	4 748	5 011
9	Mecklenburg-Vorpommern	2 024	2 221	2 445	2 738	2 401	2 476
10	Niedersachsen	6 383	6 660	7 040	7 326	6 658	7 060
11	Nordrhein-Westfalen	16 127	17 322	18 094	17 414	15 071	16 176
12	Rheinland-Pfalz	3 547	3 840	4 038	4 238	3 597	4 702
13	Saarland	1 196	1 374	1 337	1 517	1 383	1 494
14	Sachsen	3 802	4 021	4 293	4 521	4 305	4 417
15	Sachsen-Anhalt	2 320	2 459	2 679	2 972	2 353	3 461
16	Schleswig-Holstein	2 985	3 073	3 202	3 361	2 699	2 919
17	Thüringen	1 946	2 082	2 306	2 406	2 064	2 129
	davon						
18	Stadt Erfurt	307	313	336	337	251	262
19	Stadt Gera	150	148	151	151	125	128
20	Stadt Jena	83	102	113	132	146	157
21	Stadt Suhl	72	81	82	97	62	50
22	Stadt Weimar	56	52	55	58	44	54
23	Stadt Eisenach ¹⁾
24	Eichsfeld	51	61	73	84	76	73
25	Nordhausen	89	93	102	124	102	106
26	Wartburgkreis	99	110	150	148	148	157
27	Unstrut-Hainich-Kreis	96	115	138	153	126	143
28	Kyffhäuserkreis	33	33	41	43	46	43
29	Schmalkalden-Meiningen	87	101	113	113	101	103
30	Gotha	80	90	98	88	96	88
31	Sömmerda	58	53	68	72	57	62
32	Hildburghausen	33	34	38	35	31	33
33	Ilm-Kreis	88	108	145	141	101	107
34	Weimarer Land	83	77	82	96	102	83
35	Sonneberg	21	24	31	28	36	41
36	Saalfeld-Rudolstadt	105	131	139	148	124	142
37	Saale-Holzland-Kreis	68	66	64	61	41	48
38	Saale-Orla-Kreis	104	108	104	94	63	62
39	Greiz	114	107	100	106	74	77
40	Altenburger Land	69	75	83	97	112	110

1) bis 1997 im Wartburgkreis enthalten

außerhalb des Elternhauses 1991 bis 2005
am 31.12. nach Geschlecht
lich

1997	1998	1999	2000	2001	2002	2003	2004	2005	Lfd. Nr.
82 988	87 739	92 880	78 422	85 391	90 892	95 096	99 184	74 906	1
9 337	9 756	10 358	9 347	9 337	9 911	10 106	10 315	8 837	2
9 009	9 243	9 601	9 472	9 961	10 685	11 135	11 548	8 918	3
6 034	6 091	6 117	5 499	6 335	6 700	6 794	7 037	3 898	4
3 303	3 330	3 461	2 965	3 106	3 341	3 442	3 590	2 787	5
1 388	1 507	1 646	683	1 744	1 842	1 948	2 046	721	6
2 275	2 690	3 056	1 465	1 673	1 837	1 936	2 085	1 267	7
5 256	5 546	6 040	5 313	6 097	6 737	7 286	7 658	5 693	8
2 594	2 713	2 773	2 110	2 153	2 168	2 162	2 183	1 814	9
7 477	8 084	8 605	7 341	8 123	8 814	9 398	9 989	7 623	10
17 323	18 706	19 999	17 512	19 059	20 649	22 233	23 817	18 273	11
3 944	4 134	4 678	3 724	4 184	4 448	4 679	4 852	4 258	12
1 625	1 819	1 914	1 400	1 524	1 544	1 677	1 725	1 219	13
4 498	4 527	4 624	3 854	3 895	3 761	3 761	3 578	2 888	14
3 644	3 970	4 099	2 717	2 825	2 960	3 022	3 131	2 198	15
3 015	3 142	3 333	2 994	3 125	3 255	3 334	3 426	2 736	16
2 266	2 481	2 576	2 026	2 250	2 240	2 183	2 204	1 776	17
305	352	351	257	313	324	347	388	167	18
139	168	173	146	150	145	151	147	147	19
153	177	180	135	152	143	97	106	95	20
58	59	62	50	56	40	36	46	46	21
52	58	65	68	78	78	85	89	86	22
.	58	56	47	61	56	52	46	46	23
85	100	106	57	77	93	111	104	98	24
109	106	110	88	85	86	87	78	65	25
152	99	108	92	126	124	122	127	83	26
146	151	155	104	125	149	146	138	127	27
64	64	62	56	77	75	71	67	66	28
115	124	133	121	111	104	105	100	81	29
82	84	107	67	78	79	72	83	93	30
61	63	62	37	24	21	15	14	16	31
36	42	39	28	31	33	39	39	23	32
128	163	167	114	106	118	93	88	79	33
87	89	90	54	56	58	68	57	50	34
44	46	48	47	54	55	63	61	54	35
151	168	173	140	152	127	99	92	69	36
50	50	51	51	58	59	53	58	52	37
63	86	83	83	93	97	95	99	72	38
78	77	84	75	82	76	80	80	77	39
108	97	111	109	105	100	96	97	84	40

1.4 Hilfe für junge Menschen zur Erziehung

1.4.2 Hilfe für junge Menschen

1.4.2.3 Weib

Lfd. Nr.	Deutschland Thüringen	1991	1992	1993	1994	1995	1996
1	Deutschland insgesamt	53 915	58 878	62 605	66 118	57 198	61 927
	davon						
2	Baden-Württemberg	5 872	6 340	6 619	6 885	6 074	6 366
3	Bayern	5 589	6 162	6 456	6 810	6 304	6 628
4	Berlin	4 071	4 356	4 668	4 775	4 446	4 573
5	Brandenburg	1 798	2 070	2 295	2 645	2 494	2 575
6	Bremen	743	844	948	1 053	841	931
7	Hamburg	998	1 218	1 361	1 559	980	1 366
8	Hessen	3 785	4 103	4 181	4 570	3 723	3 880
9	Mecklenburg-Vorpommern	1 439	1 589	1 810	2 011	1 795	1 891
10	Niedersachsen	5 211	5 554	5 849	6 132	5 355	5 647
11	Nordrhein-Westfalen	12 833	14 181	14 972	15 249	12 786	13 507
12	Rheinland-Pfalz	2 675	2 955	3 057	3 204	2 785	3 675
13	Saarland	838	929	991	1 093	1 014	1 084
14	Sachsen	2 557	2 780	3 092	3 372	3 140	3 184
15	Sachsen-Anhalt	1 664	1 736	1 921	2 162	1 690	2 655
16	Schleswig-Holstein	2 339	2 481	2 571	2 692	2 153	2 301
17	Thüringen	1 503	1 580	1 814	1 906	1 618	1 664
	davon						
18	Stadt Erfurt	240	245	289	292	188	194
19	Stadt Gera	116	112	125	136	113	124
20	Stadt Jena	74	71	77	91	103	108
21	Stadt Suhl	44	45	54	63	36	35
22	Stadt Weimar	45	48	54	50	32	30
23	Stadt Eisenach ¹⁾
24	Eichsfeld	39	40	48	57	64	65
25	Nordhausen	69	72	92	99	70	76
26	Wartburgkreis	79	90	120	132	121	120
27	Unstrut-Hainich-Kreis	75	89	110	114	104	116
28	Kyffhäuserkreis	25	25	28	32	48	45
29	Schmalkalden-Meiningen	85	90	102	95	90	86
30	Gotha	59	56	63	54	70	60
31	Sömmerda	59	53	64	68	45	42
32	Hildburghausen	21	23	26	24	21	19
33	Ilm-Kreis	77	92	118	126	112	118
34	Weimarer Land	52	54	57	69	79	67
35	Sonneberg	19	26	33	36	41	44
36	Saalfeld-Rudolstadt	77	95	100	104	82	92
37	Saale-Holzland-Kreis	33	33	29	31	20	27
38	Saale-Orla-Kreis	100	109	103	95	64	76
39	Greiz	73	71	79	85	53	59
40	Altenburger Land	42	41	43	53	62	61

1) bis 1997 im Wartburgkreis enthalten

außerhalb des Elternhauses 1991 bis 2005
am 31.12. nach Geschlecht
lich

1997	1998	1999	2000	2001	2002	2003	2004	2005	Lfd. Nr.
64 872	68 239	72 426	58 920	64 401	69 029	72 482	76 039	56 099	1
6 578	6 862	7 281	6 171	6 362	6 810	7 082	7 307	5 900	2
6 990	7 173	7 400	6 708	7 131	7 873	8 177	8 599	6 523	3
4 783	4 866	5 034	4 645	5 257	5 553	5 558	5 793	3 079	4
2 643	2 703	2 809	2 358	2 472	2 626	2 656	2 710	2 151	5
1 079	1 175	1 286	489	1 380	1 464	1 571	1 618	574	6
1 887	2 212	2 444	1 160	1 350	1 518	1 637	1 749	1 075	7
4 169	4 340	4 651	3 864	4 295	4 691	5 057	5 428	4 146	8
2 000	2 075	2 131	1 594	1 678	1 661	1 738	1 789	1 445	9
5 913	6 251	6 557	5 637	6 245	6 758	7 075	7 440	5 644	10
14 305	15 229	16 446	13 829	14 928	16 281	17 715	19 064	14 114	11
2 979	3 167	3 730	2 683	3 055	3 370	3 519	3 621	3 057	12
1 143	1 292	1 362	928	1 076	1 154	1 257	1 335	943	13
3 361	3 367	3 495	3 002	3 014	2 997	2 997	2 897	2 403	14
2 882	3 093	3 184	2 021	2 053	2 151	2 252	2 366	1 575	15
2 339	2 461	2 544	2 274	2 439	2 506	2 578	2 676	2 116	16
1 821	1 973	2 072	1 557	1 666	1 616	1 613	1 647	1 354	17
235	278	298	182	204	228	231	274	120	18
133	150	162	106	106	92	106	98	100	19
128	145	166	122	133	117	77	81	83	20
39	47	50	47	39	37	37	44	47	21
38	41	47	49	56	57	66	75	71	22
.	43	37	40	50	35	34	34	29	23
68	87	90	71	74	77	84	82	80	24
80	78	90	60	59	47	53	50	45	25
125	91	90	98	125	113	128	113	79	26
122	130	126	74	79	100	105	101	81	27
62	65	68	56	60	61	52	45	51	28
91	93	83	60	55	66	61	57	47	29
55	59	69	49	48	55	45	52	61	30
43	38	39	26	23	16	19	14	18	31
27	26	28	23	27	23	26	24	12	32
142	158	163	102	101	93	81	70	74	33
70	73	64	50	48	53	51	52	51	34
46	50	57	37	42	41	43	43	28	35
92	94	108	87	89	73	59	60	47	36
34	30	33	35	37	41	40	44	40	37
76	79	78	70	76	76	90	102	71	38
56	52	60	53	63	47	51	51	51	39
59	66	66	60	72	68	74	81	68	40

1.4 Hilfe für junge Menschen zur Erziehung

1.4.3 Hilfe für junge Menschen

1.4.3.1 Erziehung in

Lfd. Nr.	Deutschland Thüringen	1991	1992	1993	1994	1995	1996
1	Deutschland insgesamt	7 747	9 115	10 140	11 595	10 863	13 316
	davon						
2	Baden-Württemberg	2 096	2 287	2 567	2 728	2 526	2 765
3	Bayern	1 142	1 366	1 435	1 622	1 596	1 822
4	Berlin	21	31	58	113	183	275
5	Brandenburg	41	43	70	186	236	363
6	Bremen	174	223	282	303	431	503
7	Hamburg	8	8	21	30	13	21
8	Hessen	537	661	766	859	610	748
9	Mecklenburg-Vorpommern	108	114	197	368	467	541
10	Niedersachsen	701	794	895	947	847	1 029
11	Nordrhein-Westfalen	1 020	1 222	1 412	1 691	1 459	1 883
12	Rheinland-Pfalz	501	637	673	716	592	866
13	Saarland	304	345	385	476	464	552
14	Sachsen	62	83	124	163	195	346
15	Sachsen-Anhalt	49	102	137	230	308	477
16	Schleswig-Holstein	953	1 130	970	974	692	830
17	Thüringen	30	69	148	189	244	295
	davon						
18	Stadt Erfurt	3	9	16	15	20	14
19	Stadt Gera	-	10	18	26	32	30
20	Stadt Jena	4	4	3	7	11	19
21	Stadt Suhl	-	-	4	9	14	14
22	Stadt Weimar	1	7	9	9	7	5
23	Stadt Eisenach ¹⁾
24	Eichsfeld	-	-	13	12	6	3
25	Nordhausen	-	-	-	8	4	12
26	Wartburgkreis	2	2	11	10	7	16
27	Unstrut-Hainich-Kreis	10	9	13	23	17	31
28	Kyffhäuserkreis	-	-	-	-	9	14
29	Schmalkalden-Meiningen	-	1	6	6	19	20
30	Gotha	1	1	5	4	26	18
31	Sömmerda	-	-	-	-	7	7
32	Hildburghausen	-	-	3	1	6	6
33	Ilm-Kreis	-	2	10	8	2	18
34	Weimarer Land	2	2	11	23	24	20
35	Sonneberg	-	-	-	-	-	-
36	Saalfeld-Rudolstadt	1	5	9	10	7	7
37	Saale-Holzland-Kreis	4	4	5	4	-	-
38	Saale-Orla-Kreis	-	10	10	9	18	18
39	Greiz	2	2	2	1	1	8
40	Altenburger Land	-	1	-	4	7	15

1) bis 1997 im Wartburgkreis enthalten

**außerhalb des Elternhauses 1991 bis 2005
am 31.12. nach Hilfearten
einer Tagesgruppe**

1997	1998	1999	2000	2001	2002	2003	2004	2005	Lfd. Nr.
15 211	17 129	19 075	15 934	16 543	1
3 053	3 310	3 526	3 141	3 072	2
2 025	2 072	2 265	2 216	2 427	3
326	359	381	606	508	4
391	399	421	373	406	5
574	639	681	88	83	6
33	62	96	51	47	7
908	1 037	1 289	1 131	1 524	8
596	636	617	428	343	9
1 159	1 336	1 482	1 182	1 500	10
2 369	2 914	3 400	2 776	2 940	11
800	922	1 163	988	1 269	12
622	724	800	530	363	13
538	646	730	689	532	14
623	760	797	636	564	15
863	917	947	666	540	16
331	396	480	433	450	445	443	473	425	17
17	23	30	25	26	29	30	48	42	18
31	41	45	40	39	44	43	40	41	19
14	23	27	20	24	22	14	18	17	20
14	13	16	18	18	15	13	10	11	21
7	7	6	8	7	6	4	7	8	22
.	8	8	8	8	8	8	7	8	23
7	15	17	13	18	17	24	25	22	24
14	12	22	13	12	13	10	11	12	25
16	19	23	21	28	30	38	38	26	26
28	37	37	27	30	34	40	34	33	27
27	21	23	25	26	26	19	20	24	28
18	16	19	22	18	22	22	27	21	29
13	12	15	14	19	16	16	16	16	30
7	8	9	7	1	-	-	-	-	31
9	11	12	6	7	7	10	11	7	32
21	28	36	29	27	22	12	6	7	33
20	22	29	20	23	25	22	22	21	34
6	9	9	7	8	9	12	18	15	35
12	19	22	21	21	23	20	17	14	36
-	-	-	7	10	9	8	8	8	37
20	27	30	31	30	29	32	36	34	38
9	7	20	26	24	15	18	22	15	39
21	18	25	25	26	24	28	32	23	40

1.4 Hilfe für junge Menschen zur Erziehung
 1.4.3 Hilfe für junge Menschen
 1.4.3.2 Vollzeitpflege in

Lfd. Nr.	Deutschland Thüringen	1991	1992	1993	1994	1995	1996
1	Deutschland insgesamt	48 017	52 124	54 481	56 076	48 021	50 696
	davon						
2	Baden-Württemberg	5 304	5 768	5 841	6 078	5 305	5 472
3	Bayern	4 882	5 510	5 784	5 947	5 031	5 353
4	Berlin	2 910	3 086	3 162	3 167	2 931	2 963
5	Brandenburg	1 315	1 568	1 792	1 917	2 056	2 063
6	Bremen	798	839	856	904	674	711
7	Hamburg	972	1 065	1 151	1 187	674	857
8	Hessen	3 542	3 689	3 827	3 875	2 956	3 031
9	Mecklenburg-Vorpommern	935	1 159	1 280	1 349	1 150	1 264
10	Niedersachsen	5 628	5 889	6 100	6 310	5 467	5 700
11	Nordrhein-Westfalen	12 044	12 954	13 399	13 410	10 968	11 438
12	Rheinland-Pfalz	2 792	3 066	3 128	3 215	2 660	3 203
13	Saarland	673	773	799	861	748	799
14	Sachsen	1 870	2 062	2 236	2 378	2 525	2 530
15	Sachsen-Anhalt	924	1 030	1 152	1 342	1 426	1 725
16	Schleswig-Holstein	2 359	2 450	2 570	2 692	2 164	2 269
17	Thüringen	1 069	1 216	1 404	1 444	1 286	1 318
	davon						
18	Stadt Erfurt	152	160	188	180	108	115
19	Stadt Gera	107	124	134	129	86	89
20	Stadt Jena	46	43	48	55	57	61
21	Stadt Suhl	50	50	53	54	18	20
22	Stadt Weimar	1	3	2	4	1	1
23	Stadt Eisenach ¹⁾
24	Eichsfeld	23	30	33	35	68	68
25	Nordhausen	70	68	83	101	80	77
26	Wartburgkreis	59	80	123	134	122	131
27	Unstrut-Hainich-Kreis	70	95	106	93	83	95
28	Kyffhäuserkreis	9	8	8	5	26	29
29	Schmalkalden-Meiningen	97	103	108	112	95	88
30	Gotha	15	19	23	23	47	46
31	Sömmerda	46	43	44	47	48	40
32	Hildburghausen	10	9	9	10	19	16
33	Ilm-Kreis	62	81	109	111	93	87
34	Weimarer Land	16	19	28	34	50	41
35	Sonneberg	6	5	5	10	35	37
36	Saalfeld-Rudolstadt	58	77	86	96	79	86
37	Saale-Holzland-Kreis	46	46	42	43	22	31
38	Saale-Orla-Kreis	62	80	81	65	46	53
39	Greiz	61	66	65	68	44	50
40	Altenburger Land	3	7	26	35	59	57

1) bis 1997 im Wartburgkreis enthalten

**außerhalb des Elternhauses 1991 bis 2005
am 31.12. nach Hilfearten
einer anderen Familie**

1997	1998	1999	2000	2001	2002	2003	2004	2005	Lfd. Nr.
52 134	54 020	56 254	48 993	50 364	1
5 610	5 753	5 910	5 481	5 592	2
5 729	5 899	6 055	5 834	6 174	3
2 978	3 071	3 039	2 404	1 675	4
2 061	2 053	2 084	1 780	1 669	5
791	828	911	487	619	6
1 137	1 304	1 474	880	841	7
3 074	3 113	3 241	2 825	2 988	8
1 293	1 342	1 434	1 221	1 198	9
5 933	6 174	6 360	5 405	5 854	10
11 851	12 354	13 131	12 145	13 236	11
2 805	2 903	3 131	2 467	2 791	12
878	946	995	769	726	13
2 477	2 499	2 500	2 104	2 107	14
1 875	2 057	2 142	1 588	1 285	15
2 283	2 318	2 434	2 442	2 606	16
1 359	1 406	1 413	1 161	1 212	1 182	1 194	1 212	1 003	17
125	151	158	114	123	136	145	169	72	18
96	100	93	64	58	33	32	32	32	19
64	79	87	66	75	61	51	59	59	20
38	42	45	33	31	21	16	26	31	21
2	7	10	17	28	29	37	41	44	22
.	30	27	25	30	23	17	11	9	23
69	76	72	56	59	55	54	50	55	24
76	72	71	57	56	56	64	59	53	25
120	88	78	65	74	74	81	85	46	26
95	96	90	68	75	76	73	75	75	27
39	47	47	41	46	50	46	43	48	28
88	85	87	67	54	64	61	58	55	29
50	54	65	48	48	49	45	44	42	30
40	35	38	33	25	20	19	14	15	31
14	14	14	16	17	17	16	19	-	32
97	107	116	90	83	89	92	82	85	33
45	47	37	35	35	37	35	30	30	34
34	30	33	28	32	30	30	30	20	35
86	74	81	79	85	81	70	69	65	36
29	30	31	28	30	39	41	46	35	37
52	49	39	53	61	56	73	77	35	38
48	46	43	34	30	30	36	36	42	39
52	47	51	44	57	56	60	57	55	40

1.4 Hilfe für junge Menschen zur Erziehung
 1.4.3 Hilfe für junge Menschen
 1.4.3.3 Heimerziehung;

Lfd. Nr.	Deutschland Thüringen	1991	1992	1993	1994	1995	1996
1	Deutschland insgesamt	68 190	72 685	76 824	80 077	69 969	75 543
	davon						
2	Baden-Württemberg	6 856	7 241	7 620	7 795	6 617	6 845
3	Bayern	6 777	7 114	7 377	7 843	7 759	7 967
4	Berlin	6 048	6 445	6 955	7 177	6 861	7 175
5	Brandenburg	2 985	3 251	3 484	3 887	3 396	3 391
6	Bremen	779	837	947	1 028	776	871
7	Hamburg	1 293	1 673	1 875	2 186	1 439	2 051
8	Hessen	4 594	4 984	4 814	5 453	4 801	5 005
9	Mecklenburg-Vorpommern	2 416	2 530	2 762	3 011	2 554	2 534
10	Niedersachsen	5 162	5 435	5 784	6 074	5 559	5 843
11	Nordrhein-Westfalen	15 589	16 948	17 810	17 082	14 912	15 663
12	Rheinland-Pfalz	2 858	3 018	3 187	3 398	3 062	4 192
13	Saarland	1 051	1 179	1 142	1 267	1 174	1 215
14	Sachsen	4 422	4 645	5 006	5 322	4 693	4 691
15	Sachsen-Anhalt	3 007	3 059	3 301	3 547	2 285	3 885
16	Schleswig-Holstein	2 008	1 956	2 202	2 341	1 962	2 062
17	Thüringen	2 345	2 370	2 558	2 666	2 119	2 153
	davon						
18	Stadt Erfurt	392	389	420	434	310	326
19	Stadt Gera	159	126	124	131	113	127
20	Stadt Jena	107	126	139	160	177	180
21	Stadt Suhl	66	76	79	97	66	51
22	Stadt Weimar	99	90	97	93	68	78
23	Stadt Eisenach ¹⁾
24	Eichsfeld	64	67	72	91	66	65
25	Nordhausen	88	97	111	114	88	93
26	Wartburgkreis	117	118	136	136	138	129
27	Unstrut-Hainich-Kreis	89	98	127	149	130	133
28	Kyffhäuserkreis	49	50	60	70	59	45
29	Schmalkalden-Meiningen	75	87	101	89	77	80
30	Gotha	123	126	133	114	91	82
31	Sömmerda	71	63	88	93	47	57
32	Hildburghausen	44	48	52	48	27	30
33	Ilm-Kreis	103	117	144	148	117	118
34	Weimarer Land	117	110	99	107	104	87
35	Sonneberg	34	45	59	54	42	48
36	Saalfeld-Rudolstadt	123	143	143	145	120	141
37	Saale-Holzland-Kreis	51	49	46	45	38	42
38	Saale-Orla-Kreis	142	127	116	115	63	67
39	Greiz	124	110	112	122	82	78
40	Altenburger Land	108	108	100	111	96	96

1) bis 1997 im Wartburgkreis enthalten

außerhalb des Elternhauses 1991 bis 2005
am 31.12. nach Hilfearten
sonstige betreute Wohnform

1997	1998	1999	2000	2001	2002	2003	2004	2005	Lfd. Nr.
78 212	82 051	86 651	69 723	61 806	1
6 962	7 230	7 810	6 609	5 795	2
8 110	8 296	8 480	7 800	6 658	3
7 447	7 436	7 637	6 888	4 599	4
3 444	3 503	3 673	3 093	2 802	5
1 053	1 149	1 261	580	562	6
2 802	3 277	3 632	1 618	1 399	7
5 303	5 565	5 945	4 950	5 046	8
2 660	2 754	2 765	1 969	1 675	9
6 143	6 646	7 111	6 183	5 794	10
16 513	17 588	18 687	15 586	15 435	11
3 219	3 357	3 955	2 887	3 148	12
1 256	1 422	1 461	1 016	1 039	13
4 788	4 703	4 829	4 014	2 622	14
3 990	4 200	4 294	2 475	1 911	15
2 145	2 304	2 393	2 090	1 639	16
2 377	2 621	2 718	1 965	2 231	2 209	2 137	2 138	1 682	17
396	453	456	297	365	384	399	440	169	18
142	174	194	147	159	159	181	173	174	19
199	215	227	168	181	172	103	99	96	20
45	51	51	46	46	41	44	54	51	21
81	82	92	85	95	99	110	115	104	22
.	61	55	54	73	58	60	62	58	23
76	95	106	59	73	97	116	110	100	24
99	99	106	76	76	64	65	57	44	25
141	83	97	104	149	133	129	116	89	26
145	148	154	83	99	138	137	128	99	27
59	59	58	45	65	60	58	49	45	28
100	115	110	91	93	82	82	72	52	29
73	76	93	51	59	69	55	75	96	30
55	57	53	22	20	17	15	12	18	31
40	43	41	28	34	32	39	33	28	32
150	184	175	96	94	98	69	70	61	33
90	90	85	49	46	49	61	56	50	34
50	57	63	49	56	57	64	56	47	35
144	167	176	127	133	95	68	65	35	36
54	49	52	51	53	51	44	47	48	37
67	89	92	69	78	88	80	88	74	38
77	76	81	68	90	78	76	72	70	39
94	98	101	100	94	88	82	89	74	40

1.4 Hilfe für junge Menschen zur Erziehung
 1.4.3 Hilfe für junge Menschen
 1.4.3.4 Intensive sozialpäda

Lfd. Nr.	Deutschland Thüringen	1991	1992	1993	1994	1995	1996
1	Deutschland insgesamt	865	1 033	1 248	1 505	1 424	1 849
	davon						
2	Baden-Württemberg	140	150	179	238	175	244
3	Bayern	51	62	72	90	65	86
4	Berlin	11	7	15	25	52	60
5	Brandenburg	4	4	11	15	34	47
6	Bremen	19	39	53	64	29	35
7	Hamburg	20	34	32	49	80	131
8	Hessen	111	135	136	173	104	107
9	Mecklenburg-Vorpommern	4	7	16	21	25	28
10	Niedersachsen	103	96	110	127	140	135
11	Nordrhein-Westfalen	307	379	445	480	518	699
12	Rheinland-Pfalz	71	74	107	113	68	116
13	Saarland	6	6	2	6	11	12
14	Sachsen	5	11	19	30	32	34
15	Sachsen-Anhalt	4	4	10	15	24	29
16	Schleswig-Holstein	4	18	31	46	34	59
17	Thüringen	5	7	10	13	33	27
	davon						
18	Stadt Erfurt	-	-	1	-	1	1
19	Stadt Gera	-	-	-	1	7	6
20	Stadt Jena	-	-	-	1	4	5
21	Stadt Suhl	-	-	-	-	-	-
22	Stadt Weimar	-	-	1	2	-	-
23	Stadt Eisenach ¹⁾
24	Eichsfeld	3	4	3	3	-	2
25	Nordhausen	-	-	-	-	-	-
26	Wartburgkreis	-	-	-	-	2	1
27	Unstrut-Hainich-Kreis	2	2	2	2	-	-
28	Kyffhäuserkreis	-	-	1	-	-	-
29	Schmalkalden-Meiningen	-	-	-	1	-	1
30	Gotha	-	-	-	1	2	2
31	Sömmerda	-	-	-	-	-	-
32	Hildburghausen	-	-	-	-	-	-
33	Ilm-Kreis	-	-	-	-	1	2
34	Weimarer Land	-	-	1	1	3	2
35	Sonneberg	-	-	-	-	-	-
36	Saalfeld-Rudolstadt	-	1	1	1	-	-
37	Saale-Holzland-Kreis	-	-	-	-	1	2
38	Saale-Orla-Kreis	-	-	-	-	-	-
39	Greiz	-	-	-	-	-	-
40	Altenburger Land	-	-	-	-	12	3

1) bis 1997 im Wartburgkreis enthalten

**1.5 Adoptierte Kinder und
1.5.1 Ins**

Lfd. Nr.	Deutschland Thüringen	1991	1992	1993	1994	1995	1996
1	Deutschland insgesamt	7 142	8 403	8 687	8 449	7 969	7 420
	davon						
2	Baden-Württemberg	1 005	1 177	1 121	1 169	1 065	1 005
3	Bayern	991	1 031	992	1 000	1 046	960
4	Berlin	188	222	244	271	223	202
5	Brandenburg	75	265	258	201	230	223
6	Bremen	71	81	65	58	86	54
7	Hamburg	160	149	126	140	179	133
8	Hessen	616	616	684	576	557	550
9	Mecklenburg-Vorpommern	32	184	205	179	219	173
10	Niedersachsen	738	719	826	768	707	661
11	Nordrhein-Westfalen	2 206	2 252	2 293	2 188	1 968	1 856
12	Rheinland-Pfalz	447	424	453	459	468	446
13	Saarland	128	101	101	118	107	112
14	Sachsen	98	479	584	562	436	407
15	Sachsen-Anhalt	38	213	261	306	263	220
16	Schleswig-Holstein	301	267	271	239	236	230
17	Thüringen	48	223	203	215	179	188
	davon						
18	Stadt Erfurt	-	28	14	30	18	35
19	Stadt Gera	-	11	7	16	6	7
20	Stadt Jena	3	34	14	14	6	9
21	Stadt Suhl	2	11	14	6	4	3
22	Stadt Weimar	-	5	13	13	3	16
23	Stadt Eisenach ¹⁾
24	Eichsfeld	6	3	7	13	13	3
25	Nordhausen	2	8	4	10	8	8
26	Wartburgkreis	6	8	12	6	7	9
27	Unstrut-Hainich-Kreis	2	12	9	13	18	8
28	Kyffhäuserkreis	6	5	5	11	8	8
29	Schmalkalden-Meiningen	1	6	4	2	10	3
30	Gotha	2	4	21	12	11	6
31	Sömmerda	1	6	4	14	12	3
32	Hildburghausen	-	1	9	3	1	5
33	Ilm-Kreis	4	12	12	7	14	12
34	Weimarer Land	-	7	4	10	7	5
35	Sonneberg	-	9	3	2	5	6
36	Saalfeld-Rudolstadt	2	8	12	5	12	10
37	Saale-Holzland-Kreis	7	9	8	9	5	2
38	Saale-Orla-Kreis	4	11	12	2	1	10
39	Greiz	-	14	6	14	6	11
40	Altenburger Land	-	11	9	3	4	9

1) bis 1997 im Wartburgkreis enthalten

**Jugendliche 1991 bis 2005
gesamt**

1997	1998	1999	2000	2001	2002	2003	2004	2005	Lfd. Nr.
7 173	7 119	6 399	6 373	5 909	5 668	5 336	5 064	4 762	1
1 059	1 184	986	1 014	837	1 010	849	840	810	2
934	954	881	851	952	795	786	783	722	3
195	156	111	88	81	90	76	120	88	4
199	158	178	166	160	146	171	124	131	5
53	48	61	36	29	29	45	25	12	6
103	129	126	133	110	122	141	120	102	7
550	520	432	453	418	364	383	385	360	8
144	142	148	108	104	89	87	66	73	9
676	630	560	626	587	501	503	476	458	10
1 769	1 777	1 679	1 745	1 455	1 366	1 297	1 224	1 127	11
353	381	322	347	317	318	279	252	250	12
113	91	77	86	96	96	69	83	54	13
373	363	302	244	293	310	225	188	223	14
213	188	158	159	170	131	123	121	93	15
264	253	242	221	182	204	188	174	170	16
175	145	136	96	118	97	114	83	89	17
21	20	17	12	13	15	25	12	13	18
13	8	9	8	4	6	3	3	5	19
5	7	7	5	8	3	5	7	4	20
7	7	3	4	3	2	2	-	1	21
5	5	1	1	6	1	2	2	1	22
.	1	3	2	-	-	2	1	-	23
8	4	2	1	7	3	9	3	3	24
8	-	4	2	3	3	4	3	1	25
9	1	5	3	6	4	7	1	1	26
17	6	10	7	12	9	6	4	4	27
4	1	3	8	4	2	1	6	7	28
3	17	10	7	6	7	12	3	6	29
9	9	11	7	3	2	3	9	4	30
11	5	9	4	1	12	3	2	3	31
2	4	-	-	7	-	2	5	3	32
3	4	3	-	3	3	1	2	6	33
8	11	7	4	4	5	2	-	5	34
7	2	3	1	6	3	2	2	3	35
19	8	8	4	8	2	8	5	3	36
4	3	4	1	5	4	2	3	3	37
3	10	10	5	3	3	6	6	5	38
5	7	6	6	5	4	5	3	2	39
4	5	1	4	1	4	2	1	6	40

1.5 Adoptierte Kinder und
1.5.2 Männ

Lfd. Nr.	Deutschland Thüringen	1991	1992	1993	1994	1995	1996
1	Deutschland insgesamt	3 631	4 373	4 408	4 252	4 055	3 755
	davon						
2	Baden-Württemberg	512	609	560	579	547	477
3	Bayern	506	534	508	489	531	468
4	Berlin	96	109	127	154	118	111
5	Brandenburg	33	122	132	112	107	129
6	Bremen	38	56	34	33	46	27
7	Hamburg	96	90	59	72	79	79
8	Hessen	319	340	360	270	263	276
9	Mecklenburg-Vorpommern	17	93	116	94	117	89
10	Niedersachsen	397	367	415	373	357	360
11	Nordrhein-Westfalen	1 090	1 198	1 143	1 106	1 031	941
12	Rheinland-Pfalz	215	220	249	223	235	227
13	Saarland	69	48	61	50	54	57
14	Sachsen	52	249	271	302	225	191
15	Sachsen-Anhalt	24	116	142	168	142	114
16	Schleswig-Holstein	136	130	128	126	118	115
17	Thüringen¹⁾	31	92	103	101	85	94
	davon						
18	Stadt Erfurt	.	.	.	17	11	20
19	Stadt Gera	.	.	.	5	4	5
20	Stadt Jena	.	.	.	8	1	8
21	Stadt Suhl	.	.	.	1	1	3
22	Stadt Weimar	.	.	.	7	1	3
23	Stadt Eisenach ²⁾
24	Eichsfeld	.	.	.	3	8	1
25	Nordhausen	.	.	.	2	5	2
26	Wartburgkreis	.	.	.	3	3	5
27	Unstrut-Hainich-Kreis	.	.	.	6	5	6
28	Kyffhäuserkreis	.	.	.	8	5	4
29	Schmalkalden-Meiningen	.	.	.	1	4	3
30	Gotha	.	.	.	6	5	1
31	Sömmerda	.	.	.	7	6	1
32	Hildburghausen	.	.	.	2	-	3
33	Ilm-Kreis	.	.	.	2	4	8
34	Weimarer Land	.	.	.	5	4	1
35	Sonneberg	.	.	.	1	5	1
36	Saalfeld-Rudolstadt	.	.	.	2	8	5
37	Saale-Holzland-Kreis	.	.	.	5	2	-
38	Saale-Orla-Kreis	.	.	.	1	1	5
39	Greiz	.	.	.	9	1	6
40	Altenburger Land	.	.	.	-	1	3

1) für 1991 bis 1993 keine Umrechnung nach neuer Kreisstruktur - 2) bis 1997 im Wartburgkreis enthalten

Jugendliche 1991 bis 2005
lich

1997	1998	1999	2000	2001	2002	2003	2004	2005	Lfd. Nr.
3 631	3 551	3 171	3 180	2 884	2 894	2 688	2 668	2 400	1
536	593	492	488	414	543	425	447	403	2
488	470	447	423	480	388	378	424	369	3
92	79	54	46	31	45	43	66	48	4
101	64	94	82	72	66	87	63	64	5
27	28	32	25	13	16	26	15	7	6
44	66	54	70	60	57	76	58	53	7
265	250	218	216	197	187	195	202	183	8
68	71	69	53	45	52	51	34	35	9
343	307	287	293	276	258	248	245	209	10
922	925	832	904	712	710	651	647	583	11
161	191	134	171	153	165	153	128	125	12
57	37	42	43	42	40	34	46	23	13
196	196	149	119	142	158	110	98	125	14
114	78	82	87	96	57	58	60	44	15
135	122	112	115	102	109	93	89	89	16
82	74	73	45	49	43	60	46	40	17
8	14	12	5	7	5	10	11	6	18
4	3	4	3	1	1	3	1	1	19
4	3	5	3	3	2	4	5	1	20
4	5	2	3	2	2	1	-	-	21
2	3	-	1	3	-	1	1	1	22
.	1	1	1	-	-	-	1	-	23
5	-	2	-	3	1	3	-	1	24
6	-	2	-	1	2	2	1	1	25
4	1	1	2	2	2	2	1	1	26
11	3	5	4	3	4	5	2	3	27
2	-	2	4	3	-	1	4	4	28
3	13	5	3	2	3	5	-	2	29
4	2	4	3	-	1	3	5	1	30
8	2	3	2	-	6	1	-	2	31
-	2	-	-	2	-	-	2	2	32
2	2	3	-	2	3	-	1	3	33
1	7	3	3	2	1	1	-	1	34
3	2	-	1	3	-	2	-	2	35
7	5	6	1	3	-	4	3	-	36
1	-	3	1	3	4	2	2	3	37
1	1	6	3	1	-	4	4	3	38
-	2	3	2	3	2	4	2	-	39
2	3	1	-	-	4	2	-	2	40

**1.5 Adoptierte Kinder und
1.5.3 Weib**

Lfd. Nr.	Deutschland Thüringen	1991	1992	1993	1994	1995	1996
1	Deutschland insgesamt	3 511	4 030	4 279	4 197	3 914	3 665
	davon						
2	Baden-Württemberg	493	568	561	590	518	528
3	Bayern	485	497	484	511	515	492
4	Berlin	92	113	117	117	105	91
5	Brandenburg	42	143	126	89	123	94
6	Bremen	33	25	31	25	40	27
7	Hamburg	64	59	67	68	100	54
8	Hessen	297	276	324	306	294	274
9	Mecklenburg-Vorpommern	15	91	89	85	102	84
10	Niedersachsen	341	352	411	395	350	301
11	Nordrhein-Westfalen	1 116	1 054	1 150	1 082	937	915
12	Rheinland-Pfalz	232	204	204	236	233	219
13	Saarland	59	53	40	68	53	55
14	Sachsen	46	230	313	260	211	216
15	Sachsen-Anhalt	14	97	119	138	121	106
16	Schleswig-Holstein	165	137	143	113	118	115
17	Thüringen¹⁾	17	131	100	114	94	94
	davon						
18	Stadt Erfurt	.	.	.	13	7	15
19	Stadt Gera	.	.	.	11	2	2
20	Stadt Jena	.	.	.	6	5	1
21	Stadt Suhl	.	.	.	5	3	-
22	Stadt Weimar	.	.	.	6	2	13
23	Stadt Eisenach ²⁾
24	Eichsfeld	.	.	.	10	5	2
25	Nordhausen	.	.	.	8	3	6
26	Wartburgkreis	.	.	.	3	4	4
27	Unstrut-Hainich-Kreis	.	.	.	7	13	2
28	Kyffhäuserkreis	.	.	.	3	3	4
29	Schmalkalden-Meiningen	.	.	.	1	6	-
30	Gotha	.	.	.	6	6	5
31	Sömmerda	.	.	.	7	6	2
32	Hildburghausen	.	.	.	1	1	2
33	Ilm-Kreis	.	.	.	5	10	4
34	Weimarer Land	.	.	.	5	3	4
35	Sonneberg	.	.	.	1	-	5
36	Saalfeld-Rudolstadt	.	.	.	3	4	5
37	Saale-Holzland-Kreis	.	.	.	4	3	2
38	Saale-Orla-Kreis	.	.	.	1	-	5
39	Greiz	.	.	.	5	5	5
40	Altenburger Land	.	.	.	3	3	6

1) für 1991 bis 1993 keine Umrechnung nach neuer Kreisstruktur - 2) bis 1997 im Wartburgkreis enthalten

Jugendliche 1991 bis 2005
lich

1997	1998	1999	2000	2001	2002	2003	2004	2005	Lfd. Nr.
3 542	3 568	3 228	3 193	3 025	2 774	2 648	2 396	2 362	1
523	591	494	526	423	467	424	393	407	2
446	484	434	428	472	407	408	359	353	3
103	77	57	42	50	45	33	54	40	4
98	94	84	84	88	80	84	61	67	5
26	20	29	11	16	13	19	10	5	6
59	63	72	63	50	65	65	62	49	7
285	270	214	237	221	177	188	183	177	8
76	71	79	55	59	37	36	32	38	9
333	323	273	333	311	243	255	231	249	10
847	852	847	841	743	656	646	577	544	11
192	190	188	176	164	153	126	124	125	12
56	54	35	43	54	56	35	37	31	13
177	167	153	125	151	152	115	90	98	14
99	110	76	72	74	74	65	61	49	15
129	131	130	106	80	95	95	85	81	16
93	71	63	51	69	54	54	37	49	17
13	6	5	7	6	10	15	1	7	18
9	5	5	5	3	5	-	2	4	19
1	4	2	2	5	1	1	2	3	20
3	2	1	1	1	-	1	-	1	21
3	2	1	-	3	1	1	1	-	22
.	-	2	1	-	-	2	-	-	23
3	4	-	1	4	2	6	3	2	24
2	-	2	2	2	1	2	2	-	25
5	-	4	1	4	2	5	-	-	26
6	3	5	3	9	5	1	2	1	27
2	1	1	4	1	2	-	2	3	28
-	4	5	4	4	4	7	3	4	29
5	7	7	4	3	1	-	4	3	30
3	3	6	2	1	6	2	2	1	31
2	2	-	-	5	-	2	3	1	32
1	2	-	-	1	-	1	1	3	33
7	4	4	1	2	4	1	-	4	34
4	-	3	-	3	3	-	2	1	35
12	3	2	3	5	2	4	2	3	36
3	3	1	-	2	-	-	1	-	37
2	9	4	2	2	3	2	2	2	38
5	5	3	4	2	2	1	1	2	39
2	2	-	4	1	-	-	1	4	40

**1.6 Vaterschaftsfeststellungen und
1.6.1 Vaterschafts**

Lfd. Nr.	Deutschland Thüringen	1991	1992	1993	1994	1995	1996
1	Deutschland insgesamt	126 700	126 994	127 456	125 958	127 865	137 417
	davon						
2	Baden-Württemberg	11 159	11 701	12 189	12 641	12 822	13 292
3	Bayern	15 274	15 266	16 099	16 526	15 890	16 630
4	Berlin	8 496	8 123	9 264	9 680	8 091	9 050
5	Brandenburg	8 011	5 841	5 586	4 301	5 326	5 324
6	Bremen	1 051	1 105	1 013	1 385	1 821	1 376
7	Hamburg	2 587	3 640	3 841	3 704	3 685	3 566
8	Hessen	7 283	7 592	7 738	7 992	7 554	8 999
9	Mecklenburg-Vorpommern	5 023	5 088	4 279	3 180	4 311	4 761
10	Niedersachsen	10 496	10 697	10 959	11 156	11 813	12 785
11	Nordrhein-Westfalen	23 386	24 477	25 045	25 412	24 933	27 315
12	Rheinland-Pfalz	4 656	4 812	5 002	4 898	4 964	5 472
13	Saarland	1 309	1 388	1 254	1 480	1 499	1 650
14	Sachsen	10 086	9 688	8 818	8 265	8 482	9 139
15	Sachsen-Anhalt	7 865	7 615	6 699	6 154	6 332	7 078
16	Schleswig-Holstein	4 323	4 384	4 448	4 500	4 954	5 266
17	Thüringen¹⁾	5 695	5 577	5 222	4 684	5 388	5 714
	davon						
18	Stadt Erfurt	.	.	.	514	523	599
19	Stadt Gera	.	.	.	251	306	279
20	Stadt Jena	.	.	.	306	302	291
21	Stadt Suhl	.	.	.	98	118	129
22	Stadt Weimar	.	.	.	-	153	195
23	Stadt Eisenach ²⁾
24	Eichsfeld	.	.	.	133	190	142
25	Nordhausen	.	.	.	166	155	204
26	Wartburgkreis	.	.	.	373	349	349
27	Unstrut-Hainich-Kreis	.	.	.	312	272	344
28	Kyffhäuserkreis	.	.	.	205	183	178
29	Schmalkalden-Meiningen	.	.	.	274	286	391
30	Gotha	.	.	.	304	335	344
31	Sömmerda	.	.	.	175	164	236
32	Hildburghausen	.	.	.	101	125	125
33	Ilm-Kreis	.	.	.	119	277	305
34	Weimarer Land	.	.	.	182	226	294
35	Sonneberg	.	.	.	149	138	116
36	Saalfeld-Rudolstadt	.	.	.	213	225	279
37	Saale-Holzland-Kreis	.	.	.	166	207	258
38	Saale-Orla-Kreis	.	.	.	48	211	153
39	Greiz	.	.	.	316	387	503
40	Altenburger Land	.	.	.	279	256	-

*) Vaterschaftsfeststellungen wurden letztmalig 2004 erhoben - 1) für 1991 bis 1993 keine Umrechnung nach

**Beistandschaften 1991 bis 2005
feststellungen¹⁾**

1997	1998	1999	2000	2001	2002	2003	2004	Lfd. Nr.
148 959	136 029	110 348	105 108	104 483	104 569	109 051	108 697	1
14 479	11 624	7 614	7 104	7 075	7 413	7 714	7 544	2
18 276	14 957	8 095	8 025	8 132	8 509	8 909	9 348	3
9 575	9 133	8 151	8 891	10 053	9 528	10 139	9 112	4
5 829	5 991	5 636	5 330	4 733	4 967	4 941	5 203	5
1 641	1 645	1 343	1 409	1 194	317	1 450	1 416	6
3 942	3 756	3 199	2 810	1 948	1 737	1 895	1 959	7
9 379	8 801	6 076	5 125	5 780	5 667	5 469	5 848	8
5 435	5 804	5 992	5 773	5 455	5 577	5 744	5 926	9
13 764	12 347	9 337	9 096	8 625	7 972	8 686	7 893	10
28 717	24 158	20 613	18 419	18 540	19 207	19 989	20 084	11
5 410	5 070	4 002	3 642	3 749	3 976	3 668	3 786	12
1 777	1 501	902	853	844	886	793	897	13
10 669	11 423	10 946	11 058	10 807	11 312	12 780	13 388	14
8 181	8 641	8 560	7 935	7 956	7 825	7 836	6 344	15
5 536	4 154	3 193	2 666	2 734	2 761	2 280	2 637	16
6 349	7 024	6 689	6 972	6 858	6 915	6 758	7 312	17
663	801	881	1 029	1 023	935	980	1 104	18
335	320	288	254	223	204	183	196	19
321	416	328	311	331	327	342	390	20
146	142	105	166	170	201	177	186	21
214	233	257	334	302	281	270	308	22
.	128	129	150	127	177	173	200	23
176	154	142	177	197	212	250	255	24
162	201	169	150	151	186	161	168	25
397	343	243	250	275	299	232	218	26
320	445	445	432	477	470	506	511	27
106	147	275	275	218	185	213	234	28
386	422	365	397	355	372	395	432	29
429	468	360	374	413	412	459	620	30
227	223	234	296	256	284	316	291	31
159	170	157	237	237	265	283	235	32
365	368	377	391	364	354	330	354	33
248	251	270	281	297	286	321	332	34
154	190	196	184	213	185	155	173	35
310	396	415	371	422	374	394	395	36
271	281	265	271	216	309	119	138	37
185	243	221	212	261	250	265	222	38
470	408	328	238	203	162	96	101	39
305	274	239	192	127	185	138	249	40

neuer Kreisstruktur - 2) bis 1997 im Wartburgkreis enthalten

**1.6 Vaterschaftsfeststellungen und
1.6.2 Beistand**

Lfd. Nr.	Deutschland Thüringen	1991	1992	1993	1994	1995	1996
1	Deutschland insgesamt	84 758	98 324	111 773	118 605	130 558	132 154
	davon						
2	Baden-Württemberg	5 378	5 527	5 293	5 204	4 786	4 472
3	Bayern	6 558	7 159	7 062	7 188	7 694	7 788
4	Berlin	32 782	39 731	43 324	46 346	48 306	47 344
5	Brandenburg	3 801	8 488	13 668	13 750	19 516	19 685
6	Bremen	257	251	207	374	411	316
7	Hamburg	1 222	1 477	1 533	2 062	1 862	1 812
8	Hessen	3 976	4 024	4 040	3 752	4 240	3 977
9	Mecklenburg-Vorpommern	1 257	593	1 146	1 484	2 392	3 517
10	Niedersachsen	5 025	5 247	5 247	5 397	5 050	5 230
11	Nordrhein-Westfalen	9 695	9 618	9 729	9 773	9 599	9 870
12	Rheinland-Pfalz	8 056	6 516	6 641	6 688	7 141	6 958
13	Saarland	481	498	480	487	500	528
14	Sachsen	775	2 185	2 604	4 594	6 119	6 983
15	Sachsen-Anhalt	776	2 037	4 312	4 770	6 340	7 196
16	Schleswig-Holstein	2 532	2 418	2 302	2 335	2 180	1 988
17	Thüringen¹⁾	2 187	2 555	4 185	4 401	4 422	4 490
	davon						
18	Stadt Erfurt	.	.	.	298	235	345
19	Stadt Gera	.	.	.	18	27	38
20	Stadt Jena	.	.	.	98	153	174
21	Stadt Suhl	.	.	.	103	114	95
22	Stadt Weimar	.	.	.	-	4	5
23	Stadt Eisenach ²⁾
24	Eichsfeld	.	.	.	212	183	157
25	Nordhausen	.	.	.	440	440	447
26	Wartburgkreis	.	.	.	197	319	410
27	Unstrut-Hainich-Kreis	.	.	.	290	25	23
28	Kyffhäuserkreis	.	.	.	811	806	897
29	Schmalkalden-Meiningen	.	.	.	275	168	1 134
30	Gotha	.	.	.	67	101	92
31	Sömmerda	.	.	.	27	20	20
32	Hildburghausen	.	.	.	34	45	55
33	Ilm-Kreis	.	.	.	5	63	97
34	Weimarer Land	.	.	.	23	34	38
35	Sonneberg	.	.	.	7	24	24
36	Saalfeld-Rudolstadt	.	.	.	83	121	207
37	Saale-Holzland-Kreis	.	.	.	65	67	90
38	Saale-Orla-Kreis	.	.	.	20	27	28
39	Greiz	.	.	.	91	91	114
40	Altenburger Land	.	.	.	1 237	1 355	-

1) für 1991 bis 1993 keine Umrechnung nach neuer Kreisstruktur - 2) bis 1997 im Wartburgkreis enthalten

**Beistandschaften 1991 bis 2005
schaften**

1997	1998	1999	2000	2001	2002	2003	2004	2005	Lfd. Nr.
130 285	706 414	673 503	660 304	663 920	667 828	683 416	684 062	689 046	1
4 303	78 899	75 482	74 936	73 657	74 143	76 107	75 896	74 763	2
8 036	97 098	90 423	86 848	86 784	89 902	93 999	94 611	102 702	3
46 553	80 492	73 961	69 033	68 217	66 878	66 264	65 752	61 558	4
19 869	20 874	23 032	23 147	24 204	24 450	24 892	24 181	23 685	5
353	8 304	7 171	7 394	6 791	6 608	6 262	6 067	5 742	6
1 891	14 936	12 808	11 981	11 591	11 359	11 843	9 532	12 097	7
4 033	55 151	51 117	48 727	46 680	46 172	46 530	46 424	45 369	8
2 803	3 768	4 922	5 386	6 101	6 637	7 199	7 531	8 895	9
5 101	76 445	72 415	70 480	71 644	72 504	73 335	73 456	74 064	10
10 280	169 015	161 968	160 440	162 421	162 135	166 663	168 696	165 923	11
6 777	40 823	38 445	37 681	38 402	38 983	40 683	41 056	42 122	12
567	12 193	10 727	10 336	10 782	11 123	11 126	11 270	11 080	13
8 384	10 333	12 356	13 863	15 130	15 516	15 837	16 453	16 469	14
5 581	6 735	7 980	10 032	11 037	10 896	11 728	12 691	13 636	15
1 866	26 229	25 094	23 804	23 852	23 290	23 440	22 958	22 779	16
3 888	5 119	5 602	6 216	6 627	7 232	7 508	7 488	8 162	17
296	246	301	426	421	666	561	438	588	18
50	196	369	471	523	586	648	644	738	19
168	275	274	316	311	355	371	370	361	20
88	56	75	118	183	223	249	244	240	21
5	8	26	40	55	68	78	104	107	22
.	181	231	292	360	343	413	363	357	23
118	90	68	47	54	45	55	51	71	24
451	421	388	384	400	446	466	458	445	25
408	398	518	629	730	700	717	751	774	26
39	50	55	81	103	111	168	174	180	27
652	503	234	274	277	293	286	287	301	28
712	1 126	898	495	431	465	431	398	427	29
101	165	201	216	238	269	233	247	423	30
26	32	48	71	62	57	61	77	87	31
74	72	73	83	99	94	78	94	111	32
103	119	122	136	169	186	240	222	264	33
38	61	127	220	255	311	343	304	358	34
20	46	79	116	151	174	184	196	176	35
274	295	334	407	491	533	604	579	808	36
98	120	155	200	196	182	178	155	128	37
28	49	81	111	125	128	121	121	98	38
128	572	874	979	871	861	883	1 030	864	39
11	38	71	104	122	136	140	181	256	40

**1.7 Vorläufige Schutzmaßnahmen für
1.7.1 Ins**

Lfd. Nr.	Deutschland Thüringen	1995	1996	1997	1998
1	Deutschland insgesamt	23 432	28 052	31 807	31 415
	davon				
2	Baden-Württemberg	1 054	1 526	1 558	1 736
3	Bayern	1 282	2 157	2 105	1 859
4	Berlin	3 256	4 114	4 587	4 451
5	Brandenburg	1 229	1 703	1 828	1 568
6	Bremen	289	325	314	356
7	Hamburg	1 188	1 564	2 031	1 781
8	Hessen	2 025	2 247	2 273	2 273
9	Mecklenburg-Vorpommern	1 105	1 195	1 226	1 204
10	Niedersachsen	1 400	1 445	1 790	1 880
11	Nordrhein-Westfalen	5 153	5 471	6 994	7 039
12	Rheinland-Pfalz	431	497	544	425
13	Saarland	186	74	255	221
14	Sachsen	2 140	2 634	3 035	2 980
15	Sachsen-Anhalt	1 654	1 741	1 720	1 931
16	Schleswig-Holstein	638	829	968	973
17	Thüringen	402	530	579	738
	davon				
18	Stadt Erfurt	53	38	31	41
19	Stadt Gera	38	178	163	150
20	Stadt Jena	32	18	28	53
21	Stadt Suhl	10	19	11	16
22	Stadt Weimar	8	19	15	24
23	Stadt Eisenach ¹⁾	.	.	.	9
24	Eichsfeld	24	12	9	23
25	Nordhausen	13	27	29	47
26	Wartburgkreis	53	29	35	23
27	Unstrut-Hainich-Kreis	3	24	32	33
28	Kyffhäuserkreis	16	34	42	66
29	Schmalkalden-Meiningen	6	23	28	19
30	Gotha	82	45	46	54
31	Sömmerda	15	9	17	22
32	Hildburghausen	-	2	10	4
33	Ilm-Kreis	11	2	8	4
34	Weimarer Land	3	2	12	25
35	Sonneberg	1	-	-	-
36	Saalfeld-Rudolstadt	9	13	16	28
37	Saale-Holzland-Kreis	8	12	10	18
38	Saale-Orla-Kreis	3	2	14	7
39	Greiz	-	-	10	56
40	Altenburger Land	14	22	13	16

1) bis 1997 im Wartburgkreis enthalten

**Kinder und Jugendliche 1995 bis 2005
gesamt**

1999	2000	2001	2002	2003	2004	2005	Lfd. Nr.
31 645	31 124	31 438	28 887	27 378	25 916	25 664	1
1 804	1 976	1 870	1 734	1 691	1 672	1 658	2
2 064	1 935	1 782	1 692	1 668	1 796	1 882	3
4 173	3 901	3 806	2 140	1 467	1 375	1 273	4
1 799	1 764	1 722	1 749	1 621	1 393	1 344	5
337	303	240	375	285	298	217	6
1 668	1 433	1 668	1 350	1 266	1 008	1 161	7
2 259	2 247	2 533	2 491	2 138	2 272	2 056	8
1 159	1 056	1 030	1 002	906	841	861	9
1 871	1 857	2 063	2 296	2 151	1 904	2 060	10
7 421	7 759	7 977	7 910	8 095	7 627	7 941	11
439	498	585	446	615	523	530	12
185	185	166	128	206	166	144	13
2 952	2 817	2 646	2 495	2 405	2 216	1 996	14
1 511	1 424	1 189	1 219	1 098	939	934	15
1 199	1 187	1 308	1 108	939	896	847	16
804	782	853	752	827	990	760	17
49	28	45	56	45	206	154	18
178	174	172	126	138	129	87	19
49	93	110	61	58	58	58	20
24	20	13	10	21	16	14	21
31	25	22	10	28	28	23	22
12	16	21	17	32	24	9	23
11	4	10	14	10	7	6	24
27	32	13	29	33	28	12	25
33	27	23	24	48	41	26	26
38	26	38	34	57	31	24	27
25	23	24	13	12	15	17	28
30	18	22	34	31	24	24	29
66	70	66	50	50	85	57	30
16	21	22	12	14	11	7	31
1	1	3	5	8	7	5	32
2	5	22	43	44	62	24	33
48	38	23	28	39	16	22	34
2	-	-	-	2	-	6	35
27	29	30	26	32	43	41	36
24	20	37	26	22	30	32	37
25	21	35	22	18	20	27	38
63	67	67	77	58	68	61	39
23	24	35	35	27	41	24	40

**1.7 Vorläufige Schutzmaßnahmen für
1.7.2 Männ**

Lfd. Nr.	Deutschland Thüringen	1995	1996	1997	1998
1	Deutschland insgesamt	10 909	13 567	14 702	14 832
	davon				
2	Baden-Württemberg	456	606	645	751
3	Bayern	522	883	796	769
4	Berlin	1 452	2 113	2 287	2 055
5	Brandenburg	619	844	817	745
6	Bremen	138	157	143	162
7	Hamburg	614	972	1 291	937
8	Hessen	943	1 179	1 096	1 195
9	Mecklenburg-Vorpommern	585	681	570	627
10	Niedersachsen	604	684	872	852
11	Nordrhein-Westfalen	2 240	2 253	2 836	3 229
12	Rheinland-Pfalz	171	233	228	168
13	Saarland	83	33	112	101
14	Sachsen	1 114	1 393	1 504	1 480
15	Sachsen-Anhalt	912	920	808	993
16	Schleswig-Holstein	268	377	433	451
17	Thüringen	188	239	264	317
	davon				
18	Stadt Erfurt	25	21	13	14
19	Stadt Gera	21	83	86	64
20	Stadt Jena	16	4	15	22
21	Stadt Suhl	2	7	4	6
22	Stadt Weimar	4	13	5	10
23	Stadt Eisenach ¹⁾	.	.	.	5
24	Eichsfeld	15	5	2	8
25	Nordhausen	5	8	9	19
26	Wartburgkreis	21	11	9	8
27	Unstrut-Hainich-Kreis	3	10	15	14
28	Kyffhäuserkreis	9	17	20	29
29	Schmalkalden-Meiningen	4	12	16	5
30	Gotha	37	18	21	28
31	Sömmerda	8	6	4	5
32	Hildburghausen	-	1	4	2
33	Ilm-Kreis	3	-	6	3
34	Weimarer Land	1	-	5	13
35	Sonneberg	1	-	-	-
36	Saalfeld-Rudolstadt	3	9	7	11
37	Saale-Holzland-Kreis	3	5	4	6
38	Saale-Orla-Kreis	2	-	6	4
39	Greiz	-	-	6	33
40	Altenburger Land	5	9	7	8

1) bis 1997 im Wartburgkreis enthalten

Kinder und Jugendliche 1995 bis 2005
lich

1999	2000	2001	2002	2003	2004	2005	Lfd. Nr.
14 953	14 416	14 515	12 862	12 228	11 524	11 339	1
731	844	770	702	657	742	688	2
934	859	793	745	687	767	757	3
2 064	1 819	1 819	905	695	663	595	4
836	876	810	865	727	641	575	5
153	115	118	163	128	124	99	6
909	803	955	691	640	471	535	7
1 106	1 146	1 245	1 284	1 031	967	907	8
568	502	520	485	412	427	417	9
850	850	975	1 103	962	836	961	10
3 334	3 349	3 396	3 109	3 449	3 243	3 410	11
188	189	211	156	248	175	205	12
96	85	75	59	91	68	68	13
1 529	1 351	1 254	1 180	1 157	1 123	977	14
724	683	586	574	544	454	421	15
562	576	613	526	458	440	424	16
369	369	375	315	342	383	300	17
27	22	4	7	11	77	53	18
93	86	73	53	68	50	35	19
18	45	54	28	31	20	25	20
12	10	5	3	9	3	6	21
15	11	7	7	12	16	8	22
7	8	11	7	14	12	4	23
5	1	6	9	5	2	-	24
10	19	6	12	10	11	7	25
13	8	9	10	15	11	7	26
15	14	22	23	25	10	11	27
9	4	13	3	2	7	10	28
13	7	7	13	11	6	11	29
30	30	32	20	27	34	30	30
4	6	13	5	7	5	3	31
1	-	2	2	3	3	4	32
1	2	12	20	22	30	9	33
17	17	6	12	15	5	7	34
-	-	-	-	2	-	3	35
16	15	13	11	11	17	10	36
13	12	16	8	7	12	13	37
6	8	17	9	6	8	7	38
33	32	35	37	16	28	23	39
11	12	12	16	13	16	14	40

**1.7 Vorläufige Schutzmaßnahmen für
1.7.3 Weib**

Lfd. Nr.	Deutschland Thüringen	1995	1996	1997	1998
1	Deutschland insgesamt	12 523	14 485	17 105	16 583
	davon				
2	Baden-Württemberg	598	920	913	985
3	Bayern	760	1 274	1 309	1 090
4	Berlin	1 804	2 001	2 300	2 396
5	Brandenburg	610	859	1 011	823
6	Bremen	151	168	171	194
7	Hamburg	574	592	740	844
8	Hessen	1 082	1 068	1 177	1 078
9	Mecklenburg-Vorpommern	520	514	656	577
10	Niedersachsen	796	761	918	1 028
11	Nordrhein-Westfalen	2 913	3 218	4 158	3 810
12	Rheinland-Pfalz	260	264	316	257
13	Saarland	103	41	143	120
14	Sachsen	1 026	1 241	1 531	1 500
15	Sachsen-Anhalt	742	821	912	938
16	Schleswig-Holstein	370	452	535	522
17	Thüringen	214	291	315	421
	davon				
18	Stadt Erfurt	28	17	18	27
19	Stadt Gera	17	95	77	86
20	Stadt Jena	16	14	13	31
21	Stadt Suhl	8	12	7	10
22	Stadt Weimar	4	6	10	14
23	Stadt Eisenach ¹⁾	.	.	.	4
24	Eichsfeld	9	7	7	15
25	Nordhausen	8	19	20	28
26	Wartburgkreis	32	18	26	15
27	Unstrut-Hainich-Kreis	-	14	17	19
28	Kyffhäuserkreis	7	17	22	37
29	Schmalkalden-Meiningen	2	11	12	14
30	Gotha	45	27	25	26
31	Sömmerda	7	3	13	17
32	Hildburghausen	-	1	6	2
33	Ilm-Kreis	8	2	2	1
34	Weimarer Land	2	2	7	12
35	Sonneberg	-	-	-	-
36	Saalfeld-Rudolstadt	6	4	9	17
37	Saale-Holzland-Kreis	5	7	6	12
38	Saale-Orla-Kreis	1	2	8	3
39	Greiz	-	-	4	23
40	Altenburger Land	9	13	6	8

1) bis 1997 im Wartburgkreis enthalten

Kinder und Jugendliche 1995 bis 2005
lich

1999	2000	2001	2002	2003	2004	2005	Lfd. Nr.
16 692	16 708	16 923	16 025	15 150	14 392	14 325	1
1 073	1 132	1 100	1 032	1 034	930	970	2
1 130	1 076	989	947	981	1 029	1 125	3
2 109	2 082	1 987	1 235	772	712	678	4
963	888	912	884	894	752	769	5
184	188	122	212	157	174	118	6
759	630	713	659	626	537	626	7
1 153	1 101	1 288	1 207	1 107	1 305	1 149	8
591	554	510	517	494	414	444	9
1 021	1 007	1 088	1 193	1 189	1 068	1 099	10
4 087	4 410	4 581	4 801	4 646	4 384	4 531	11
251	309	374	290	367	348	325	12
89	100	91	69	115	98	76	13
1 423	1 466	1 392	1 315	1 248	1 093	1 019	14
787	741	603	645	554	485	513	15
637	611	695	582	481	456	423	16
435	413	478	437	485	607	460	17
22	6	41	49	34	129	101	18
85	88	99	73	70	79	52	19
31	48	56	33	27	38	33	20
12	10	8	7	12	13	8	21
16	14	15	3	16	12	15	22
5	8	10	10	18	12	5	23
6	3	4	5	5	5	6	24
17	13	7	17	23	17	5	25
20	19	14	14	33	30	19	26
23	12	16	11	32	21	13	27
16	19	11	10	10	8	7	28
17	11	15	21	20	18	13	29
36	40	34	30	23	51	27	30
12	15	9	7	7	6	4	31
-	1	1	3	5	4	1	32
1	3	10	23	22	32	15	33
31	21	17	16	24	11	15	34
2	-	-	-	-	-	3	35
11	14	17	15	21	26	31	36
11	8	21	18	15	18	19	37
19	13	18	13	12	12	20	38
30	35	32	40	42	40	38	39
12	12	23	19	14	25	10	40

2. Maßnahmen der Jugendarbeit

2.1 Maßnahmen der Jugendarbeit 1992, 1996, 2000 und 2004

Deutschland Thüringen	1992	1996	2000	2004
Deutschland insgesamt	127 915	130 372	116 643	97 267
davon				
Baden-Württemberg	16 202	14 038	13 152	13 402
Bayern	16 477	16 133	14 021	11 918
Berlin	2 662	4 084	3 842	4 037
Brandenburg	2 095	2 117	2 805	2 321
Bremen	1 091	584	527	450
Hamburg	1 535	1 312	1 053	2 222
Hessen	11 236	11 257	10 145	10 266
Mecklenburg-Vorpommern	2 039	3 579	2 785	1 976
Niedersachsen	17 662	15 825	13 090	11 370
Nordrhein-Westfalen	34 626	36 253	30 746	19 205
Rheinland-Pfalz	7 575	8 873	8 188	7 151
Saarland	1 805	1 476	1 415	1 380
Sachsen	2 528	5 606	5 439	4 150
Sachsen-Anhalt	2 829	2 577	2 166	1 388
Schleswig-Holstein	5 213	4 622	4 305	4 141
Thüringen¹⁾	2 340	2 036	2 964	1 890
davon				
Stadt Erfurt	.	324	394	324
Stadt Gera	.	55	117	124
Stadt Jena	.	80	107	149
Stadt Suhl	.	77	50	41
Stadt Weimar	.	91	190	114
Stadt Eisenach ²⁾	.	.	227	132
Eichsfeld	.	106	116	120
Nordhausen	.	91	89	57
Wartburgkreis	.	89	69	47
Unstrut-Hainich-Kreis	.	54	157	67
Kyffhäuserkreis	.	67	55	63
Schmalkalden-Meiningen	.	99	130	56
Gotha	.	71	220	129
Sömmerda	.	144	83	25
Hildburghausen	.	32	60	34
Ilm-Kreis	.	78	257	133
Weimarer Land	.	44	126	42
Sonneberg	.	71	44	15
Saalfeld-Rudolstadt	.	81	108	63
Saale-Holzland-Kreis	.	55	30	31
Saale-Orla-Kreis	.	204	162	70
Greiz	.	67	66	17
Altenburger Land	.	56	107	37

1) 1992 keine Umrechnung nach neuer Kreisstruktur - 2) bis 1996 im Wartburgkreis enthalten

2.2 Teilnehmende an den Maßnahmen der Jugendarbeit 1992, 1996, 2000 und 2004

Deutschland Thüringen	1992	1996	2000	2004
Deutschland insgesamt	4 308 121	4 671 972	4 547 306	3 667 451
davon				
Baden-Württemberg	783 922	795 250	667 306	562 936
Bayern	530 649	456 638	386 769	583 747
Berlin	85 881	308 295	288 834	190 014
Brandenburg	152 167	127 777	129 888	86 798
Bremen	24 588	12 678	8 640	10 488
Hamburg	66 344	33 223	40 624	114 964
Hessen	317 988	299 580	300 853	283 244
Mecklenburg-Vorpommern	122 685	185 813	173 284	72 142
Niedersachsen	431 787	387 011	340 837	326 147
Nordrhein-Westfalen	1 015 789	1 099 283	1 362 620	722 088
Rheinland-Pfalz	226 629	261 771	244 314	249 668
Saarland	65 746	54 635	52 418	47 617
Sachsen	130 602	280 587	207 063	153 335
Sachsen-Anhalt	141 021	173 482	84 554	69 230
Schleswig-Holstein	126 743	130 041	143 376	140 646
Thüringen¹⁾	85 580	65 908	115 926	54 387
davon				
Stadt Erfurt	.	7 489	12 585	7 929
Stadt Gera	.	2 037	5 235	3 174
Stadt Jena	.	2 895	2 581	3 676
Stadt Suhl	.	3 249	1 822	1 200
Stadt Weimar	.	2 989	5 263	3 409
Stadt Eisenach ²⁾	.	.	10 569	3 045
Eichsfeld	.	3 423	4 695	3 183
Nordhausen	.	3 170	4 784	1 405
Wartburgkreis	.	2 524	2 241	1 461
Unstrut-Hainich-Kreis	.	1 396	6 541	2 310
Kyffhäuserkreis	.	2 908	2 515	2 119
Schmalkalden-Meiningen	.	3 176	6 071	1 643
Gotha	.	3 816	6 128	3 306
Sömmerda	.	5 229	4 376	1 008
Hildburghausen	.	1 308	2 752	1 738
Ilm-Kreis	.	2 560	12 021	3 418
Weimarer Land	.	1 273	4 572	1 048
Sonneberg	.	1 764	1 778	831
Saalfeld-Rudolstadt	.	2 785	5 584	2 598
Saale-Holzland-Kreis	.	1 775	1 000	1 052
Saale-Orla-Kreis	.	4 972	5 866	3 156
Greiz	.	3 170	2 316	622
Altenburger Land	.	2 000	4 631	1 056

1) 1992 keine Umrechnung nach neuer Kreisstruktur - 2) bis 1996 im Wartburgkreis enthalten

3. Einrichtungen der Jugendhilfe - Tageseinrichtungen für Kinder

3.1 Tageseinrichtungen für Kinder am 31.12. der Jahre 1994, 1998 und 2002

Deutschland Thüringen	1994	1998	2002
Deutschland insgesamt	46 623	48 203	48 017
davon			
Baden-Württemberg	6 926	7 299	7 445
Bayern	6 385	7 190	7 210
Berlin	2 037	2 072	2 034
Brandenburg	2 424	1 972	1 755
Bremen	374	403	397
Hamburg	783	892	904
Hessen	3 328	3 663	3 541
Mecklenburg-Vorpommern	1 504	1 119	1 020
Niedersachsen	3 314	3 777	4 156
Nordrhein-Westfalen	7 815	9 376	9 313
Rheinland-Pfalz	2 195	2 299	2 337
Saarland	485	501	502
Sachsen	3 929	2 912	2 661
Sachsen-Anhalt	2 010	1 700	1 728
Schleswig-Holstein	1 393	1 623	1 635
Thüringen	1 721	1 405	1 379
davon			
Stadt Erfurt	112	91	93
Stadt Gera	64	53	43
Stadt Jena	61	47	51
Stadt Suhl	22	15	14
Stadt Weimar	39	29	31
Stadt Eisenach ¹⁾	.	18	17
Eichsfeld	105	93	87
Nordhausen	72	54	52
Wartburgkreis	132	106	101
Unstrut-Hainich-Kreis	86	73	75
Kyffhäuserkreis	83	63	61
Schmalkalden-Meiningen	97	82	83
Gotha	70	78	78
Sömmerda	58	51	51
Hildburghausen	77	49	44
Ilm-Kreis	89	67	64
Weimarer Land	72	68	66
Sonneberg	54	33	35
Saalfeld-Rudolstadt	90	68	68
Saale-Holzland-Kreis	78	65	66
Saale-Orla-Kreis	88	76	69
Greiz	90	70	75
Altenburger Land	82	56	55

1) 1994 im Wartburgkreis enthalten

**3.2 Verfügbare Plätze in Tageseinrichtungen für Kinder am 31.12.
der Jahre 1994, 1998 und 2002**

Deutschland Thüringen	1994	1998	2002
Deutschland insgesamt	3 052 721	3 104 441	3 142 497
davon			
Baden-Württemberg	413 157	451 675	443 880
Bayern	395 599	417 648	441 040
Berlin	151 290	141 769	143 615
Brandenburg	208 936	163 387	132 020
Bremen	20 294	22 959	23 295
Hamburg	47 322	54 255	55 886
Hessen	198 224	224 390	229 694
Mecklenburg-Vorpommern	126 690	93 753	80 519
Niedersachsen	212 741	247 626	269 256
Nordrhein-Westfalen	489 449	597 732	604 364
Rheinland-Pfalz	151 137	160 261	163 200
Saarland	35 415	37 543	37 487
Sachsen	302 760	228 004	212 265
Sachsen-Anhalt	113 730	97 800	126 141
Schleswig-Holstein	74 902	86 392	93 643
Thüringen	111 075	79 247	86 192
davon			
Stadt Erfurt	9 449	5 223	6 596
Stadt Gera	5 910	4 464	4 111
Stadt Jena	4 560	3 029	3 672
Stadt Suhl	2 465	1 265	1 224
Stadt Weimar	3 240	2 078	2 576
Stadt Eisenach ¹⁾	.	1 298	1 511
Eichsfeld	6 546	5 117	5 001
Nordhausen	4 632	3 180	3 458
Wartburgkreis	9 185	5 683	5 805
Unstrut-Hainich-Kreis	6 053	4 427	4 707
Kyffhäuserkreis	4 850	3 052	3 116
Schmalkalden-Meiningen	5 423	4 613	4 860
Gotha	4 102	4 970	5 412
Sömmerda	3 813	2 822	2 956
Hildburghausen	3 706	2 358	2 597
Ilm-Kreis	6 003	3 989	4 195
Weimarer Land	3 716	3 052	3 537
Sonneberg	3 062	1 606	2 057
Saalfeld-Rudolstadt	5 429	3 866	4 089
Saale-Holzland-Kreis	4 385	2 940	3 496
Saale-Orla-Kreis	4 279	3 432	3 364
Greiz	5 104	3 605	4 378
Altenburger Land	5 163	3 178	3 474

1) 1994 im Wartburgkreis enthalten

**3.2 Verfügbare Plätze in Tageseinrichtungen für Kinder am 31.12.
der Jahre 1994, 1998 und 2002
3.2.1 Verfügbare Plätze für Krippenkinder**

Deutschland Thüringen	1994	1998	2002
Deutschland insgesamt	150 753	166 927	190 914
davon			
Baden-Württemberg	4 318	4 454	7 231
Bayern	4 136	5 269	7 538
Berlin	24 805	27 970	30 676
Brandenburg	21 292	26 360	24 552
Bremen	1 218	1 290	1 706
Hamburg	5 655	5 632	6 079
Hessen	3 946	4 793	6 301
Mecklenburg-Vorpommern	11 507	10 937	14 429
Niedersachsen	3 909	4 547	5 335
Nordrhein-Westfalen	8 884	13 902	10 867
Rheinland-Pfalz	1 186	1 728	2 965
Saarland	545	715	1 180
Sachsen	23 592	20 866	27 976
Sachsen-Anhalt	19 553	23 936	30 412
Schleswig-Holstein	1 228	2 004	2 092
Thüringen	14 979	12 524	11 575
davon			
Stadt Erfurt	1 677	930	957
Stadt Gera	757	955	903
Stadt Jena	696	663	644
Stadt Suhl	315	170	125
Stadt Weimar	568	546	493
Stadt Eisenach ¹⁾	.	225	155
Eichsfeld	717	525	380
Nordhausen	611	592	489
Wartburgkreis	1 556	682	711
Unstrut-Hainich-Kreis	661	615	656
Kyffhäuserkreis	725	467	435
Schmalkalden-Meiningen	724	694	593
Gotha	579	636	417
Sömmerda	456	413	422
Hildburghausen	499	402	338
Ilm-Kreis	684	552	574
Weimarer Land	479	669	664
Sonneberg	365	196	180
Saalfeld-Rudolstadt	619	694	572
Saale-Holzland-Kreis	679	514	485
Saale-Orla-Kreis	384	297	247
Greiz	621	607	679
Altenburger Land	607	480	456

1) 1994 im Wartburgkreis enthalten

**3.2 Verfügbare Plätze in Tageseinrichtungen für Kinder am 31.12.
der Jahre 1994, 1998 und 2002**

3.2.2 Verfügbare Plätze für Kindergartenkinder

Deutschland Thüringen	1994	1998	2002
Deutschland insgesamt	2 471 688	2 486 780	2 550 399
davon			
Baden-Württemberg	395 714	431 478	414 407
Bayern	366 473	380 443	395 853
Berlin	88 206	73 118	78 240
Brandenburg	93 814	54 942	62 061
Bremen	15 032	17 485	17 208
Hamburg	28 964	34 194	35 004
Hessen	176 578	198 151	199 008
Mecklenburg-Vorpommern	65 491	37 298	40 267
Niedersachsen	198 741	230 413	248 249
Nordrhein-Westfalen	450 615	546 684	550 432
Rheinland-Pfalz	144 938	152 348	152 118
Saarland	33 873	35 229	33 637
Sachsen	157 243	97 105	107 464
Sachsen-Anhalt	93 106	57 281	59 374
Schleswig-Holstein	68 904	78 429	84 915
Thüringen	93 996	62 182	72 162
davon			
Stadt Erfurt	7 554	4 104	5 469
Stadt Gera	4 675	2 566	3 058
Stadt Jena	3 856	2 340	2 999
Stadt Suhl	2 136	1 086	1 099
Stadt Weimar	2 656	1 512	2 083
Stadt Eisenach ¹⁾	.	1 044	1 333
Eichsfeld	5 655	4 508	4 585
Nordhausen	3 792	2 251	2 700
Wartburgkreis	7 563	4 802	4 986
Unstrut-Hainich-Kreis	5 196	3 512	3 824
Kyffhäuserkreis	4 067	2 486	2 651
Schmalkalden-Meiningen	4 652	3 618	4 099
Gotha	3 416	3 819	4 625
Sömmerda	3 324	2 304	2 461
Hildburghausen	3 191	1 923	2 259
Ilm-Kreis	5 134	3 250	3 490
Weimarer Land	3 183	2 241	2 799
Sonneberg	2 695	1 410	1 877
Saalfeld-Rudolstadt	4 789	2 889	3 350
Saale-Holzland-Kreis	3 693	2 188	2 914
Saale-Orla-Kreis	3 839	3 012	3 028
Greiz	4 414	2 688	3 488
Altenburger Land	4 516	2 629	2 985

1) 1994 im Wartburgkreis enthalten

**3.2 Verfügbare Plätze in Tageseinrichtungen für Kinder am 31.12.
der Jahre 1994, 1998 und 2002**

3.2.3 Verfügbare Plätze für Hortkinder

Deutschland Thüringen	1994	1998	2002
Deutschland insgesamt	430 280	450 734	401 184
davon			
Baden-Württemberg	13 125	15 743	22 242
Bayern	24 990	31 936	37 649
Berlin	38 279	40 681	34 699
Brandenburg	93 830	82 085	45 407
Bremen	4 044	4 184	4 381
Hamburg	12 703	14 429	14 803
Hessen	17 700	21 446	24 385
Mecklenburg-Vorpommern	49 692	45 518	25 823
Niedersachsen	10 091	12 666	15 672
Nordrhein-Westfalen	29 950	37 146	43 065
Rheinland-Pfalz	5 013	6 185	8 117
Saarland	997	1 599	2 670
Sachsen	121 925	110 033	76 825
Sachsen-Anhalt	1 071	16 583	36 355
Schleswig-Holstein	4 770	5 959	6 636
Thüringen¹⁾	2 100	4 541	2 455
davon			
Stadt Erfurt	218	189	170
Stadt Gera	478	943	150
Stadt Jena	8	26	29
Stadt Suhl	14	9	-
Stadt Weimar	16	20	-
Stadt Eisenach ²⁾	.	29	23
Eichsfeld	174	84	36
Nordhausen	229	337	269
Wartburgkreis	66	199	108
Unstrut-Hainich-Kreis	196	300	227
Kyffhäuserkreis	58	99	30
Schmalkalden-Meiningen	47	301	168
Gotha	107	515	370
Sömmerda	33	105	73
Hildburghausen	16	33	-
Ilm-Kreis	185	187	131
Weimarer Land	54	142	74
Sonneberg	2	-	-
Saalfeld-Rudolstadt	21	283	167
Saale-Holzland-Kreis	13	238	97
Saale-Orla-Kreis	56	123	89
Greiz	69	310	211
Altenburger Land	40	69	33

1) Die Mehrzahl der Horte befindet sich in Trägerschaft des Kultusministeriums und ist somit nicht Bestandteil dieser Erhebung. - 2) 1994 im Wartburgkreis enthalten

3.3 Bevölkerung am 31.12. der Jahre 1994, 1998 und 2002

3.3.1 Kinder im Alter bis unter 3 Jahren^{*)}

Deutschland Thüringen	1994	1998	2002
Deutschland insgesamt	2 394 792	2 393 837	2 232 569
davon			
Baden-Württemberg	350 743	342 957	310 818
Bayern	397 985	386 305	354 562
Berlin	86 408	86 803	85 666
Brandenburg	39 335	50 789	54 807
Bremen	19 177	18 866	17 056
Hamburg	47 616	48 063	46 272
Hessen	185 197	185 695	171 074
Mecklenburg-Vorpommern	29 493	35 529	38 410
Niedersachsen	254 885	253 690	230 276
Nordrhein-Westfalen	579 568	560 809	508 181
Rheinland-Pfalz	127 904	123 108	110 173
Saarland	31 643	28 841	24 804
Sachsen	71 897	86 488	96 069
Sachsen-Anhalt	45 529	50 750	53 709
Schleswig-Holstein	86 262	86 728	79 072
Thüringen	33 664	40 757	42 931
davon			
Stadt Erfurt	2 839	3 433	4 101
Stadt Gera	1 416	1 643	1 741
Stadt Jena	1 488	1 818	2 025
Stadt Suhl	652	794	661
Stadt Weimar	902	1 172	1 378
Stadt Eisenach ¹⁾	.	707	862
Eichsfeld	2 061	2 248	2 327
Nordhausen	1 376	1 690	1 694
Wartburgkreis	2 639	2 403	2 600
Unstrut-Hainich-Kreis	1 960	2 193	2 206
Kyffhäuserkreis	1 356	1 547	1 557
Schmalkalden-Meiningen	1 933	2 259	2 284
Gotha	1 960	2 578	2 764
Sömmerda	1 216	1 338	1 432
Hildburghausen	1 013	1 236	1 234
Ilm-Kreis	1 563	1 982	2 010
Weimarer Land	1 162	1 684	1 678
Sonneberg	894	1 041	1 113
Saalfeld-Rudolstadt	1 641	2 015	2 122
Saale-Holzland-Kreis	1 162	1 572	1 669
Saale-Orla-Kreis	1 388	1 661	1 705
Greiz	1 580	2 010	1 938
Altenburger Land	1 467	1 739	1 835

*) Thüringen: bis unter 2,5 Jahren - 1) 1994 im Wartburgkreis enthalten

3.3 Bevölkerung am 31.12. der Jahre 1994, 1998 und 2002
3.3.2 Kinder im Alter von 3 bis unter 6,5 Jahren *)

Deutschland Thüringen	1994	1998	2002
Deutschland insgesamt	3 201 576	2 779 263	2 792 667
davon			
Baden-Württemberg	428 107	404 819	399 715
Bayern	485 171	459 581	452 178
Berlin	126 363	94 276	97 029
Brandenburg	96 468	51 307	64 112
Bremen	22 928	21 270	20 988
Hamburg	56 921	52 375	53 987
Hessen	225 709	214 721	214 257
Mecklenburg-Vorpommern	73 520	35 207	42 189
Niedersachsen	309 869	301 174	298 964
Nordrhein-Westfalen	715 401	670 320	650 330
Rheinland-Pfalz	160 302	149 693	143 892
Saarland	40 533	36 240	33 230
Sachsen	160 640	84 969	102 309
Sachsen-Anhalt	101 189	52 751	58 932
Schleswig-Holstein	106 230	102 472	103 408
Thüringen	99 712	55 753	65 841
davon			
Stadt Erfurt	8 672	4 438	5 751
Stadt Gera	4 745	2 196	2 598
Stadt Jena	4 026	2 355	2 832
Stadt Suhl	2 149	996	1 054
Stadt Weimar	2 408	1 496	1 915
Stadt Eisenach ¹⁾	.	915	1 221
Eichsfeld	5 719	3 285	3 577
Nordhausen	4 138	2 293	2 706
Wartburgkreis	7 968	3 462	3 938
Unstrut-Hainich-Kreis	5 153	3 219	3 533
Kyffhäuserkreis	3 898	2 230	2 540
Schmalkalden-Meiningen	5 726	3 182	3 698
Gotha	5 744	3 451	4 236
Sömmerda	3 375	1 990	2 176
Hildburghausen	3 105	1 710	1 952
Ilm-Kreis	4 689	2 633	3 183
Weimarer Land	3 523	2 210	2 736
Sonneberg	2 634	1 477	1 673
Saalfeld-Rudolstadt	5 342	2 719	3 247
Saale-Holzland-Kreis	3 597	2 121	2 595
Saale-Orla-Kreis	4 033	2 278	2 711
Greiz	4 734	2 705	3 179
Altenburger Land	4 339	2 396	2 795

*) Thüringen: 2,5 bis unter 6,5 Jahren - 1) 1994 im Wartburgkreis enthalten

3.3 Bevölkerung am 31.12. der Jahre 1994, 1998 und 2002

3.3.3 Kinder im Alter von 6,5 bis unter 12 Jahren

Deutschland Thüringen	1994	1998	2002
Deutschland insgesamt	4 968 248	5 083 837	4 498 433
davon			
Baden-Württemberg	621 912	670 336	651 198
Bayern	700 579	762 490	742 353
Berlin	207 649	188 806	145 360
Brandenburg	199 763	165 905	91 134
Bremen	33 116	35 199	33 372
Hamburg	79 420	86 129	82 887
Hessen	329 296	355 812	342 643
Mecklenburg-Vorpommern	152 081	120 746	60 063
Niedersachsen	449 986	499 805	489 218
Nordrhein-Westfalen	1 037 929	1 132 931	1 082 883
Rheinland-Pfalz	236 907	257 849	243 267
Saarland	60 787	64 048	58 792
Sachsen	321 668	260 314	140 957
Sachsen-Anhalt	200 597	163 533	86 199
Schleswig-Holstein	149 177	170 601	168 007
Thüringen	187 382	149 339	80 104
davon			
Stadt Erfurt	15 615	11 919	6 422
Stadt Gera	9 432	6 699	2 977
Stadt Jena	7 394	5 529	3 094
Stadt Suhl	4 040	2 924	1 276
Stadt Weimar	4 431	3 512	2 105
Stadt Eisenach ¹⁾	.	2 374	1 324
Eichsfeld	10 585	8 338	4 726
Nordhausen	7 391	6 189	3 291
Wartburgkreis	14 380	9 363	5 031
Unstrut-Hainich-Kreis	9 351	7 702	4 598
Kyffhäuserkreis	7 390	5 951	3 190
Schmalkalden-Meiningen	11 171	8 740	4 654
Gotha	10 665	9 110	4 975
Sömmerda	6 369	5 236	2 923
Hildburghausen	6 162	4 796	2 568
Ilm-Kreis	8 911	7 300	3 840
Weimarer Land	6 921	5 764	3 258
Sonneberg	4 946	3 924	2 126
Saalfeld-Rudolstadt	10 204	8 027	3 998
Saale-Holzland-Kreis	6 962	5 826	3 128
Saale-Orla-Kreis	7 864	6 201	3 296
Greiz	9 081	7 362	3 869
Altenburger Land	8 121	6 557	3 441

1) 1994 im Wartburgkreis enthalten

3.4 Platz-Kind-Relation am 31.12. der Jahre 1994, 1998 und 2002

3.4.1 Platz-Kind-Relation für Kinder im Alter bis unter 3 Jahren ^{*)}

Deutschland Thüringen	1994	1998	2002
Deutschland insgesamt	6,30	6,97	8,55
davon			
Baden-Württemberg	1,23	1,30	2,33
Bayern	1,04	1,36	2,13
Berlin	28,71	32,22	35,81
Brandenburg	54,13	51,90	44,80
Bremen	6,35	6,84	10,00
Hamburg	11,88	11,72	13,14
Hessen	2,13	2,58	3,68
Mecklenburg-Vorpommern	39,02	30,78	37,57
Niedersachsen	1,53	1,79	2,32
Nordrhein-Westfalen	1,53	2,48	2,14
Rheinland-Pfalz	0,93	1,40	2,69
Saarland	1,72	2,48	4,76
Sachsen	32,81	24,13	29,12
Sachsen-Anhalt	42,95	47,16	56,62
Schleswig-Holstein	1,42	2,31	2,65
Thüringen	44,50	30,73	26,96
davon			
Stadt Erfurt	59,07	27,09	23,34
Stadt Gera	53,46	58,13	51,87
Stadt Jena	46,77	36,47	31,80
Stadt Suhl	48,31	21,41	18,91
Stadt Weimar	62,97	46,59	35,78
Stadt Eisenach ¹⁾	.	31,82	17,98
Eichsfeld	34,79	23,35	16,33
Nordhausen	44,40	35,03	28,87
Wartburgkreis	58,96	28,38	27,35
Unstrut-Hainich-Kreis	33,72	28,04	29,74
Kyffhäuserkreis	53,47	30,19	27,94
Schmalkalden-Meiningen	37,45	30,72	25,96
Gotha	29,54	24,67	15,09
Sömmerda	37,50	30,87	29,47
Hildburghausen	49,26	32,52	27,39
Ilm-Kreis	43,76	27,85	28,56
Weimarer Land	41,22	39,73	39,57
Sonneberg	40,83	18,83	16,17
Saalfeld-Rudolstadt	37,72	34,44	26,96
Saale-Holzland-Kreis	58,43	32,70	29,06
Saale-Orla-Kreis	27,67	17,88	14,49
Greiz	39,30	30,20	35,04
Altenburger Land	41,38	27,60	24,85

^{*)} Thüringen: bis unter 2,5 Jahren - 1) 1994 im Wartburgkreis enthalten

3.4 Platz-Kind-Relation am 31.12. der Jahre 1994, 1998 und 2002
3.4.2 Platz-Kind-Relation für Kinder im Alter von 3 bis unter 6,5 Jahren^{*)}

Deutschland Thüringen	1994	1998	2002
Deutschland insgesamt	77,20	89,48	91,32
davon			
Baden-Württemberg	92,43	106,59	103,68
Bayern	75,53	82,78	87,54
Berlin	69,80	77,56	80,64
Brandenburg	97,25	107,08	96,80
Bremen	65,56	82,20	81,99
Hamburg	50,88	65,29	64,84
Hessen	78,23	92,28	92,88
Mecklenburg-Vorpommern	89,08	105,94	95,44
Niedersachsen	64,14	76,50	83,04
Nordrhein-Westfalen	62,99	81,56	84,64
Rheinland-Pfalz	90,42	101,77	105,72
Saarland	83,57	97,21	101,22
Sachsen	97,89	114,28	105,04
Sachsen-Anhalt	92,01	108,59	100,75
Schleswig-Holstein	64,86	76,54	82,12
Thüringen	94,27	111,53	109,60
davon			
Stadt Erfurt	87,11	92,47	95,10
Stadt Gera	98,52	116,85	117,71
Stadt Jena	95,78	99,36	105,90
Stadt Suhl	99,40	109,04	104,27
Stadt Weimar	110,30	101,07	108,77
Stadt Eisenach ¹⁾	.	114,10	109,17
Eichsfeld	98,88	137,23	128,18
Nordhausen	91,64	98,17	99,78
Wartburgkreis	94,92	138,71	126,61
Unstrut-Hainich-Kreis	100,83	109,10	108,24
Kyffhäuserkreis	104,34	111,48	104,37
Schmalkalden-Meiningen	81,24	113,70	110,84
Gotha	59,47	110,66	109,18
Sömmerda	98,49	115,78	113,10
Hildburghausen	102,77	112,46	115,73
Ilm-Kreis	109,49	123,43	109,64
Weimarer Land	90,35	101,40	102,30
Sonneberg	102,32	95,46	112,19
Saalfeld-Rudolstadt	89,65	106,25	103,17
Saale-Holzland-Kreis	102,67	103,16	112,29
Saale-Orla-Kreis	95,19	132,22	111,69
Greiz	93,24	99,37	109,72
Altenburger Land	104,08	109,72	106,80

*) Thüringen: 2,5 bis unter 6,5 Jahren - 1) 1994 im Wartburgkreis enthalten

3.4 Platz-Kind-Relation am 31.12. der Jahre 1994, 1998 und 2002
3.4.3 Platz-Kind-Relation für Kinder im Alter von 6,5 bis unter 12 Jahren

Deutschland Thüringen	1994	1998	2002
Deutschland insgesamt	8,66	8,87	8,92
davon			
Baden-Württemberg	2,11	2,35	3,42
Bayern	3,57	4,19	5,07
Berlin	18,43	21,55	23,87
Brandenburg	46,97	49,48	49,82
Bremen	12,21	11,89	13,13
Hamburg	15,99	16,75	17,86
Hessen	5,38	6,03	7,12
Mecklenburg-Vorpommern	32,67	37,70	42,99
Niedersachsen	2,24	2,53	3,20
Nordrhein-Westfalen	2,89	3,28	3,98
Rheinland-Pfalz	2,12	2,40	3,34
Saarland	1,64	2,50	4,54
Sachsen	37,90	42,27	54,50
Sachsen-Anhalt	0,53	10,14	42,18
Schleswig-Holstein	3,20	3,49	3,95
Thüringen	1,12	3,04	3,06
davon			
Stadt Erfurt	x	x	x
Stadt Gera	x	x	x
Stadt Jena	x	x	x
Stadt Suhl	x	x	x
Stadt Weimar	x	x	x
Stadt Eisenach	.	x	x
Eichsfeld	x	x	x
Nordhausen	x	x	x
Wartburgkreis	x	x	x
Unstrut-Hainich-Kreis	x	x	x
Kyffhäuserkreis	x	x	x
Schmalkalden-Meiningen	x	x	x
Gotha	x	x	x
Sömmerda	x	x	x
Hildburghausen	x	x	x
Ilm-Kreis	x	x	x
Weimarer Land	x	x	x
Sonneberg	x	x	x
Saalfeld-Rudolstadt	x	x	x
Saale-Holzland-Kreis	x	x	x
Saale-Orla-Kreis	x	x	x
Greiz	x	x	x
Altenburger Land	x	x	x

**3.5 Tageseinrichtungen für Kinder und Kindertagespflegepersonen
für Kinder am 15.3.2006**

Deutschland Thüringen	Tageseinrichtungen		Tagespflege- personen
	insgesamt	genehmigte Plätze	
Deutschland insgesamt	48 201	3 197 201	30 427
davon			
Baden-Württemberg	7 661	438 983	5 874
Bayern	7 324	459 875	3 157
Berlin	1 712	124 136	1 342
Brandenburg	1 672	145 748	963
Bremen	405	23 177	440
Hamburg	929	71 508	2 353
Hessen	3 668	243 586	2 185
Mecklenburg-Vorpommern	1 004	85 261	1 429
Niedersachsen	4 156	265 371	2 408
Nordrhein-Westfalen	9 561	584 303	6 291
Rheinland-Pfalz	2 348	159 507	1 198
Saarland	493	35 755	265
Sachsen	2 622	236 757	777
Sachsen-Anhalt	1 678	135 143	87
Schleswig-Holstein	1 604	94 932	1 381
Thüringen	1 364	93 159	277
davon			
Stadt Erfurt	95	7 500	25
Stadt Gera	42	4 563	7
Stadt Jena	54	4 228	42
Stadt Suhl	16	1 287	2
Stadt Weimar	33	2 863	17
Stadt Eisenach	17	1 691	8
Eichsfeld	85	5 291	18
Nordhausen	51	3 591	7
Wartburgkreis	97	5 802	24
Unstrut-Hainich-Kreis	74	5 250	6
Kyffhäuserkreis	59	3 335	9
Schmalkalden-Meiningen	81	5 285	7
Gotha	78	5 853	15
Sömmerda	52	3 132	9
Hildburghausen	42	2 596	1
Ilm-Kreis	64	4 473	15
Weimarer Land	64	3 734	18
Sonneberg	34	2 321	-
Saalfeld-Rudolstadt	63	4 420	8
Saale-Holzland-Kreis	66	3 921	12
Saale-Orla-Kreis	70	3 702	8
Greiz	72	4 717	7
Altenburger Land	55	3 604	12

3.6 In Tageseinrichtungen für Kinder und in

Lfd. Nr.	Deutschland Thüringen	Betreute Kinder				
		ins- gesamt	davon in		unter 1	
			Tages- einrichtungen	Tages- pflege	ins- gesamt	Besuchs- quote
1	Deutschland insgesamt	3 013 812	2 953 983	59 829	15 752	2,3
	davon					
2	Baden-Württemberg	398 659	387 937	10 722	1 358	1,4
3	Bayern	438 698	433 468	5 230	1 947	1,8
4	Berlin	109 864	105 583	4 281	1 500	5,2
5	Brandenburg	131 602	128 542	3 060	1 433	7,9
6	Bremen	22 647	21 886	761	74	1,4
7	Hamburg	65 859	60 557	5 302	900	5,7
8	Hessen	225 059	221 579	3 480	721	1,4
9	Mecklenburg-Vorpommern	82 417	78 079	4 338	1 011	8,2
10	Niedersachsen	256 962	253 109	3 853	385	0,6
11	Nordrhein-Westfalen	596 267	585 271	10 996	2 372	1,5
12	Rheinland-Pfalz	145 441	143 680	1 761	343	1,1
13	Saarland	33 739	33 348	391	82	1,1
14	Sachsen	216 760	214 361	2 399	1 240	3,8
15	Sachsen-Anhalt	116 302	116 068	234	1 535	8,9
16	Schleswig-Holstein	93 476	91 061	2 415	289	1,2
17	Thüringen	80 060	79 454	606	562	3,4
	davon					
18	Stadt Erfurt	7 327	7 249	78	69	4,0
19	Stadt Gera	3 577	3 563	14	52	7,5
20	Stadt Jena	3 941	3 804	137	60	6,9
21	Stadt Suhl	1 123	1 118	5	3	1,2
22	Stadt Weimar	2 609	2 554	55	43	7,5
23	Stadt Eisenach	1 556	1 542	14	19	5,6
24	Eichsfeld	4 102	4 083	19	5	0,6
25	Nordhausen	3 060	3 052	8	27	4,0
26	Wartburgkreis	4 876	4 843	33	16	1,7
27	Unstrut-Hainich-Kreis	4 222	4 216	6	12	1,3
28	Kyffhäuserkreis	2 869	2 855	14	26	4,4
29	Schmalkalden-Meiningen	4 362	4 353	9	13	1,4
30	Gotha	5 139	5 104	35	34	3,3
31	Sömmerda	2 767	2 754	13	17	3,2
32	Hildburghausen	2 239	2 238	1	1	0,2
33	Ilm-Kreis	3 700	3 657	43	36	4,4
34	Weimarer Land	3 256	3 205	51	26	4,1
35	Sonneberg	1 987	1 987	-	6	1,4
36	Saalfeld-Rudolstadt	3 963	3 950	13	21	2,7
37	Saale-Holzland-Kreis	3 225	3 206	19	15	2,5
38	Saale-Orla-Kreis	3 019	3 007	12	8	1,3
39	Greiz	3 943	3 933	10	38	5,2
40	Altenburger Land	3 198	3 181	17	15	2,3

Kindertagespflege betreute Kinder am 15.3.2006

Darunter im Alter von ... bis unter ... Jahren						Lfd. Nr.
1 - 2		2 - 3		3 - 6		
ins- gesamt	Besuchs- quote	ins- gesamt	Besuchs- quote	ins- gesamt	Besuchs- quote	
82 286	11,6	188 871	26,6	1 952 478	87,1	1
5 403	5,5	18 844	19,1	293 231	93,8	2
6 026	5,4	19 325	17,1	302 455	84,8	3
10 937	37,6	20 008	72,1	72 895	88,4	4
8 079	43,4	12 976	68,7	52 523	91,5	5
381	7,1	1 033	19,2	14 170	85,1	6
3 309	21,2	5 589	37,0	35 244	79,1	7
3 780	6,9	10 101	18,7	151 966	89,0	8
5 717	43,7	9 779	76,2	35 145	91,8	9
2 201	3,1	8 164	11,4	185 850	79,5	10
7 218	4,6	21 134	13,2	428 385	84,0	11
1 252	3,7	7 972	22,9	104 924	93,8	12
438	5,7	1 815	23,8	23 566	94,1	13
11 254	33,9	20 301	63,1	89 062	92,8	14
9 925	57,4	14 275	85,0	48 556	91,3	15
1 186	4,8	4 029	16,1	65 708	81,2	16
5 180	30,0	13 526	80,0	48 798	94,9	17
371	21,8	1 323	78,1	4 522	93,7	18
417	59,5	589	89,9	1 957	96,4	19
496	52,9	697	86,3	2 253	100,0	20
77	34,7	197	81,7	704	98,5	21
222	39,9	470	85,9	1 536	95,3	22
77	23,2	276	87,3	977	94,9	23
73	7,5	671	71,7	2 721	96,6	24
192	29,3	463	75,7	1 868	93,1	25
263	25,8	839	77,8	3 018	96,6	26
220	24,3	703	77,3	2 565	95,9	27
200	33,2	476	74,6	1 732	93,4	28
269	27,7	741	84,2	2 646	94,1	29
252	23,2	821	75,9	3 206	94,8	30
193	33,3	478	84,2	1 680	96,2	31
96	18,2	428	84,3	1 441	95,6	32
213	27,6	597	76,4	2 266	94,5	33
303	42,9	600	88,0	1 884	90,5	34
91	21,3	338	72,4	1 281	95,0	35
277	32,6	669	84,8	2 358	93,9	36
250	38,8	524	83,4	1 983	96,7	37
99	15,6	449	70,2	1 974	94,7	38
319	43,2	643	82,1	2 228	94,6	39
210	29,2	534	80,2	1 998	90,9	40

4. Ausgaben und Einnahmen der öffentlichen Jugendhilfe

**4.1 Ausgaben und Einnahmen der
4.1.1 Ausgaben für Einzel-**

Lfd. Nr.	Deutschland Thüringen	1992	1993	1994	1995	1996	1997
1	Deutschland insgesamt	4 106 391	4 590 821	5 059 595	5 253 555	5 488 081	5 843 992
	davon						
2	Oberste Bundesbehörde	104 249	107 549	103 478	98 128	89 933	81 153
3	Baden-Württemberg	492 595	473 354	515 092	553 405	491 858	498 465
4	Bayern	413 479	462 732	494 284	553 671	578 957	636 046
5	Berlin	404 497	511 583	603 401	488 622	563 236	748 246
6	Brandenburg	97 430	146 912	204 051	186 840	197 182	192 379
7	Bremen	69 800	79 226	90 650	90 163	100 469	81 440
8	Hamburg	85 774	88 647	109 229	118 419	133 218	154 047
9	Hessen	387 966	451 805	441 616	495 165	524 246	537 485
10	Mecklenburg-Vorpommern	78 951	103 433	128 239	155 149	163 912	161 855
11	Niedersachsen	410 869	429 951	470 194	498 163	529 940	547 622
12	Nordrhein-Westfalen	853 902	969 835	1 046 561	1 057 304	1 082 408	1 135 818
13	Rheinland-Pfalz	173 141	199 803	222 199	228 425	230 692	244 365
14	Saarland	56 109	59 758	67 018	77 539	86 594	88 384
15	Sachsen	150 576	174 702	190 562	235 134	251 065	253 531
16	Sachsen-Anhalt	140 144	116 302	124 197	147 483	171 041	166 515
17	Schleswig-Holstein	113 527	137 489	156 180	165 959	182 919	187 883
18	Thüringen	73 382	77 739	92 640	103 986	110 411	128 759
	davon						
19	Stadt Erfurt	.	12 748	13 000	15 574	15 220	17 146
20	Stadt Gera	.	3 263	4 024	4 728	5 455	6 859
21	Stadt Jena	.	3 880	5 291	6 649	8 115	10 027
22	Stadt Suhl	.	2 132	2 533	2 759	2 766	2 236
23	Stadt Weimar	.	2 215	2 471	2 573	3 051	3 025
24	Stadt Eisenach ¹⁾
25	Eichsfeld	.	2 477	3 689	4 437	4 600	4 036
26	Nordhausen	.	3 429	4 103	5 019	5 082	4 832
27	Wartburgkreis	.	4 930	5 822	7 513	8 302	8 640
28	Unstrut-Hainich-Kreis	.	2 999	5 343	4 977	5 666	6 160
29	Kyffhäuserkreis	.	1 843	2 339	2 636	3 070	3 185
30	Schmalkalden-Meiningen	.	3 779	4 145	5 044	3 678	4 332
31	Gotha	.	3 629	5 893	4 932	5 318	4 840
32	Sömmerda	.	2 717	2 844	2 882	2 775	3 127
33	Hildburghausen	.	1 038	863	1 280	1 434	1 588
34	Ilm-Kreis	.	4 562	5 039	4 870	5 745	6 648
35	Weimarer Land	.	3 672	4 115	5 086	4 364	4 496
36	Sonneberg	.	1 688	1 942	1 624	1 704	1 854
37	Saalfeld-Rudolstadt	.	3 701	3 960	5 166	6 089	6 642
38	Saale-Holzland-Kreis	.	2 017	2 141	1 899	2 132	2 226
39	Saale-Orla-Kreis	.	3 070	2 597	2 917	3 176	3 841
40	Greiz	.	3 696	3 639	3 465	3 584	3 992
41	Altenburger Land	.	3 042	3 632	3 861	4 115	4 602
42	Zusammen	.	76 527	89 425	99 891	105 444	114 333
	davon						
43	Örtliche Träger	.	75 702	88 509	99 697	105 287	114 073
44	Gemeinden ohne Jugendamt/ Gemeindeverbände	.	825	916	194	157	260
45	Überörtliche Träger	.	1 213	3 216	4 094	4 967	14 426

1) bis 1997 im Wartburgkreis enthalten

**öffentlichen Jugendhilfe 1992 bis 2005
und Gruppenhilfen**

1998	1999	2000	2001	2002	2003	2004	2005	Lfd. Nr.
1000 EUR								
6 120 137	6 317 540	6 577 397	6 910 595	6 986 982	7 281 994	7 366 798	7 492 948	1
80 979	86 002	105 887	113 337	129 591	131 397	137 990	146 335	2
517 902	542 022	576 768	607 743	652 837	677 947	680 323	695 694	3
655 045	671 627	704 770	745 808	810 240	830 892	847 792	848 432	4
761 539	780 386	760 453	796 762	468 461	593 450	547 613	512 105	5
171 734	178 376	189 454	203 119	216 567	222 312	226 780	228 092	6
81 753	92 375	86 369	89 977	94 720	100 807	106 130	107 416	7
163 655	170 239	170 797	175 820	178 455	170 405	162 137	182 196	8
548 810	559 801	583 822	563 365	615 024	645 611	670 833	674 252	9
175 286	185 898	187 443	195 851	200 421	178 202	180 140	210 292	10
573 899	617 419	657 810	700 462	731 989	755 031	768 522	782 105	11
1 304 461	1 318 013	1 396 722	1 474 776	1 615 629	1 664 323	1 693 460	1 733 750	12
250 079	261 473	276 494	300 694	321 532	329 731	342 390	358 001	13
90 682	94 781	98 569	104 864	114 894	123 207	126 814	131 417	14
253 462	256 318	266 245	282 998	289 310	310 275	322 382	315 722	15
162 562	166 612	165 916	181 342	162 156	163 772	172 426	177 047	16
201 015	208 442	219 419	234 082	243 019	244 428	245 343	255 281	17
127 273	127 756	130 462	139 397	142 137	140 204	135 722	134 813	18
18 714	17 392	19 240	19 605	19 581	18 955	16 156	16 828	19
7 017	7 915	8 250	9 928	10 299	10 981	11 585	12 007	20
8 818	9 950	10 111	11 613	11 823	11 897	10 668	10 792	21
2 553	2 737	2 652	2 658	2 770	2 567	2 740	2 915	22
3 187	3 506	3 556	3 939	3 884	4 416	4 879	4 621	23
3 787	3 888	4 038	4 195	4 476	4 278	4 312	4 378	24
4 872	4 982	4 867	5 179	4 651	5 036	6 337	5 739	25
4 982	5 345	5 582	5 433	5 136	4 715	4 365	4 214	26
6 363	6 640	7 473	8 867	8 696	8 837	8 493	8 316	27
7 244	6 967	6 867	6 692	6 426	7 392	8 045	7 322	28
3 582	3 882	4 126	4 602	4 914	4 684	4 329	4 361	29
4 948	4 970	4 923	4 999	4 810	4 788	4 552	3 894	30
5 141	5 454	4 127	4 290	4 854	4 488	4 727	6 421	31
2 953	2 555	2 467	2 245	1 992	1 771	1 917	2 080	32
1 803	1 905	1 849	2 150	2 606	2 779	2 702	2 793	33
8 102	7 941	7 931	8 567	8 607	7 874	6 978	6 522	34
4 469	3 749	3 893	3 668	3 937	4 191	4 227	4 193	35
2 001	1 900	2 104	2 541	2 732	3 077	3 031	3 230	36
7 275	6 305	6 437	6 722	7 198	6 077	5 355	4 898	37
3 116	3 129	3 304	3 820	3 707	3 961	3 649	3 628	38
4 666	4 823	4 818	4 587	5 041	5 053	4 914	4 677	39
4 053	4 036	3 969	4 555	4 953	4 432	4 763	4 435	40
4 635	4 847	5 229	5 557	5 437	4 509	4 523	4 383	41
124 280	124 816	127 813	136 412	138 530	136 758	133 248	132 645	42
123 993	124 287	127 331	135 747	138 020	135 998	132 616	132 059	43
286	529	482	664	510	760	632	587	44
2 994	2 960	2 648	2 985	3 607	3 446	2 474	2 168	45

**4.1 Ausgaben und Einnahmen der
4.1.2 Ausgaben für**

Lfd. Nr.	Deutschland Thüringen	1992	1993	1994	1995	1996	1997
1	Deutschland insgesamt	9 585 627	11 192 615	11 009 547	11 039 778	11 295 340	11 017 531
	davon						
2	Oberste Bundesbehörde	6 130	8 527	8 518	8 642	9 768	10 727
3	Baden-Württemberg	953 822	1 150 491	1 255 456	1 254 465	1 401 016	1 270 441
4	Bayern	635 748	752 310	763 747	785 996	773 912	751 053
5	Berlin	721 036	1 138 217	795 212	776 570	746 976	735 308
6	Brandenburg	651 351	767 525	687 031	678 186	698 947	636 138
7	Bremen	71 640	76 952	77 968	83 476	77 867	96 074
8	Hamburg	217 326	242 205	274 640	274 130	330 307	329 964
9	Hessen	658 340	746 763	773 135	801 120	846 950	839 046
10	Mecklenburg-Vorpommern	562 626	505 043	453 041	437 249	373 061	313 094
11	Niedersachsen	561 943	668 791	746 904	783 742	815 359	827 487
12	Nordrhein-Westfalen	1 606 095	1 972 325	2 099 854	2 257 574	2 384 434	2 534 167
13	Rheinland-Pfalz	409 650	499 418	531 529	518 522	511 030	541 746
14	Saarland	81 269	89 684	93 927	95 012	103 241	101 868
15	Sachsen	1 083 784	1 116 672	1 025 051	966 433	892 839	756 673
16	Sachsen-Anhalt	620 924	717 719	713 299	653 360	621 841	563 764
17	Schleswig-Holstein	172 675	205 455	226 087	242 237	270 156	269 875
18	Thüringen	571 268	534 517	484 148	423 065	437 635	394 090
	davon						
19	Stadt Erfurt	.	61 801	49 551	48 852	41 202	31 095
20	Stadt Gera	.	32 843	27 394	24 051	22 522	18 066
21	Stadt Jena	.	43 218	26 811	22 528	20 558	18 374
22	Stadt Suhl	.	14 467	12 715	11 620	9 528	7 124
23	Stadt Weimar	.	17 037	16 174	16 038	12 190	10 900
24	Stadt Eisenach ¹⁾
25	Eichsfeld	.	18 885	23 233	12 735	12 211	11 070
26	Nordhausen	.	12 822	19 055	15 359	12 914	11 091
27	Wartburgkreis	.	39 628	32 128	28 536	26 091	24 483
28	Unstrut-Hainich-Kreis	.	20 541	13 193	15 239	12 737	13 015
29	Kyffhäuserkreis	.	17 617	14 074	10 833	11 501	10 816
30	Schmalkalden-Meiningen	.	26 050	23 634	20 020	17 618	16 342
31	Gotha	.	18 700	26 082	23 227	20 242	17 939
32	Sömmerda	.	15 219	13 430	11 061	11 356	9 382
33	Hildburghausen	.	11 629	10 574	10 722	9 439	7 935
34	Ilm-Kreis	.	23 473	22 320	19 530	16 488	14 022
35	Weimarer Land	.	21 786	18 815	16 961	12 975	14 150
36	Sonneberg	.	7 922	5 275	4 128	4 898	6 112
37	Saalfeld-Rudolstadt	.	23 700	20 373	18 675	17 642	16 738
38	Saale-Holzland-Kreis	.	19 613	14 760	11 535	11 544	10 778
39	Saale-Orla-Kreis	.	16 958	12 998	10 103	8 678	8 276
40	Greiz	.	24 521	20 321	17 858	15 957	13 339
41	Altenburger Land	.	24 471	35 454	20 965	16 439	15 325
42	Zusammen	.	512 901	458 365	390 576	344 727	306 374
	davon						
43	Örtliche Träger	.	186 031	152 054	143 530	122 666	97 013
44	Gemeinden ohne Jugendamt/ Gemeindeverbände	.	326 870	306 311	247 046	222 061	209 361
45	Überörtliche Träger	.	21 616	25 783	32 489	92 907	87 717

1) bis 1997 im Wartburgkreis enthalten

**öffentlichen Jugendhilfe 1992 bis 2005
Einrichtungen**

1998	1999	2000	2001	2002	2003	2004	2005	Lfd. Nr.
1000 EUR								
10 881 703	11 032 628	11 114 090	11 532 535	12 484 682	12 609 810	12 595 959	12 704 196	1
4 193	6 626	6 537	6 240	6 581	6 519	6 563	11 292	2
1 279 711	1 322 406	1 395 612	1 470 916	1 557 392	1 602 544	1 717 932	1 805 491	3
722 650	708 930	711 387	719 386	798 249	731 564	723 117	737 580	4
713 123	692 519	641 843	681 598	1 058 093	923 981	886 954	874 062	5
596 706	593 149	562 437	546 598	533 375	531 276	508 106	510 494	6
95 421	98 168	100 253	100 275	110 071	104 659	115 766	114 138	7
329 026	323 366	325 998	313 826	323 778	345 085	378 334	368 614	8
844 623	855 555	873 096	956 004	1 039 822	1 089 920	1 090 453	1 107 232	9
266 979	242 831	238 298	238 164	240 339	237 505	236 813	260 039	10
838 435	870 133	894 994	922 475	977 674	1 065 725	1 033 404	1 027 626	11
2 549 850	2 633 238	2 662 240	2 827 174	2 960 445	3 042 131	2 934 723	2 916 983	12
684 740	722 035	740 576	742 668	781 824	810 078	828 683	856 952	13
108 398	118 469	122 788	126 162	128 121	133 820	138 039	140 392	14
669 476	638 476	641 640	641 546	726 842	754 773	761 585	771 481	15
538 636	529 302	499 195	523 127	512 582	498 169	450 921	432 687	16
267 101	292 459	305 794	328 036	346 768	352 190	392 494	383 755	17
372 634	384 969	391 404	388 341	382 728	379 872	392 073	385 379	18
27 739	30 032	32 377	33 713	31 941	30 041	26 689	26 144	19
18 557	19 086	17 991	17 523	14 033	11 555	11 706	11 542	20
17 121	17 834	17 185	17 749	17 358	17 526	16 201	15 698	21
6 064	6 194	6 192	6 119	6 444	6 144	4 536	4 022	22
11 783	11 980	10 919	10 923	10 940	8 801	8 216	7 894	23
3 490	3 714	4 011	4 645	4 384	4 563	4 890	4 961	24
10 332	10 098	10 083	11 344	10 787	10 608	10 687	10 800	25
10 206	10 578	10 583	9 918	9 814	9 948	9 915	10 113	26
18 933	19 522	19 800	20 518	20 531	18 713	18 327	18 932	27
12 130	11 298	11 279	11 620	11 393	11 660	11 935	12 011	28
10 683	10 525	11 004	10 798	10 124	10 062	9 913	9 949	29
15 471	15 812	15 180	15 948	16 554	17 011	18 306	16 940	30
17 624	18 423	18 776	19 477	19 375	21 265	21 088	20 757	31
9 410	10 589	10 528	10 839	10 324	9 839	11 472	12 288	32
8 538	8 311	9 143	8 497	8 394	6 700	9 030	8 365	33
12 553	14 463	13 976	13 952	12 107	14 479	15 050	13 943	34
14 209	15 328	14 777	14 342	13 322	13 612	14 129	13 928	35
6 309	6 243	5 415	5 279	5 076	4 913	4 746	4 727	36
8 653	12 319	13 766	11 898	10 518	10 457	9 413	11 129	37
9 946	10 805	10 591	10 331	11 411	11 922	11 430	11 509	38
7 796	6 655	7 504	7 450	7 433	6 870	8 187	8 020	39
13 651	14 227	15 646	16 807	16 009	19 074	17 988	17 452	40
15 782	15 065	16 599	15 507	15 971	15 155	18 455	14 239	41
286 979	299 097	303 321	305 198	294 241	290 918	292 309	285 363	42
91 789	96 180	95 043	96 169	89 753	82 984	76 212	73 786	43
195 191	202 917	208 279	209 029	204 488	207 932	216 097	211 577	44
85 654	85 872	88 082	83 143	88 488	88 956	99 764	100 016	45

**4.1 Ausgaben und Einnahmen der
4.1.3 Personalausgaben der**

Lfd. Nr.	Deutschland Thüringen	1992	1993	1994	1995	1996	1997
1	Deutschland insgesamt	592 323	641 520	704 148	726 978	733 793	697 344
	davon						
2	Baden-Württemberg	48 857	53 856	62 762	68 381	57 111	88 041
3	Bayern	32 402	35 135	36 408	38 657	36 703	37 988
4	Berlin	119 683	132 119	156 042	151 819	157 632	100 459
5	Brandenburg	14 853	18 041	18 558	17 796	20 407	22 237
6	Bremen	14 007	14 533	10 907	11 144	10 981	11 515
7	Hamburg	-	-	42 146	43 199	43 509	26 487
8	Hessen	34 579	38 452	32 002	32 320	33 767	33 100
9	Mecklenburg-Vorpommern	7 219	12 818	14 266	17 083	27 094	20 599
10	Niedersachsen	17 242	14 759	16 196	19 206	18 754	18 940
11	Nordrhein-Westfalen	198 932	199 267	190 269	190 191	194 018	195 204
12	Rheinland-Pfalz	12 951	12 487	14 872	20 183	15 597	17 474
13	Saarland	13 200	15 460	15 537	16 059	16 848	16 276
14	Sachsen	24 158	37 009	41 526	46 076	45 047	46 985
15	Sachsen-Anhalt	26 043	26 916	21 987	18 967	20 344	22 410
16	Schleswig-Holstein	13 778	12 163	11 954	14 114	14 159	16 008
17	Thüringen	14 419	18 504	18 716	21 783	21 821	23 623
	davon						
18	Stadt Erfurt	.	1 350	1 801	1 951	1 877	2 003
19	Stadt Gera	.	1 854	1 816	1 944	2 164	2 184
20	Stadt Jena	.	837	424	1 009	668	1 046
21	Stadt Suhl	.	720	767	898	861	906
22	Stadt Weimar	.	481	594	712	806	1 127
23	Stadt Eisenach ¹⁾
24	Eichsfeld	.	569	888	923	994	968
25	Nordhausen	.	683	754	873	897	922
26	Wartburgkreis	.	581	741	578	674	714
27	Unstrut-Hainich-Kreis	.	1 224	1 221	1 268	1 295	1 379
28	Kyffhäuserkreis	.	652	1 070	1 072	1 060	1 050
29	Schmalkalden-Meiningen	.	1 025	1 230	713	706	699
30	Gotha	.	1 160	71	1 453	1 497	1 522
31	Sömmerda	.	698	242	214	267	278
32	Hildburghausen	.	120	336	453	429	427
33	Ilm-Kreis	.	1 173	925	1 272	1 251	1 300
34	Weimarer Land	.	183	371	238	265	219
35	Sonneberg	.	472	549	558	567	581
36	Saalfeld-Rudolstadt	.	1 027	1 094	1 322	1 421	1 607
37	Saale-Holzland-Kreis	.	689	712	703	725	872
38	Saale-Orla-Kreis	.	839	902	957	1 009	1 091
39	Greiz	.	919	980	1 291	1 055	1 107
40	Altenburger Land	.	668	752	864	823	1 045
41	Zusammen	.	17 923	18 238	21 264	21 312	23 045
	davon						
42	Örtliche Träger	.	17 445	18 003	20 654	20 932	22 591
43	Gemeinden ohne Jugendamt/ Gemeindeverbände	.	477	235	610	380	454
44	Überörtliche Träger	.	581	478	518	509	577

1) bis 1997 im Wartburgkreis enthalten

öffentlichen Jugendhilfe 1992 bis 2005
Jugendhilfeverwaltung

1998	1999	2000	2001	2002	2003	2004	2005	Lfd. Nr.
1000 EUR								
707 778	717 635	773 471	767 532	705 232	720 644	708 391	668 088	1
75 334	69 040	83 003	84 562	89 563	103 524	89 381	97 793	2
38 760	40 799	42 384	46 063	48 017	48 696	49 413	46 537	3
124 171	123 293	148 712	144 666	48 802	54 609	59 713	27 759	4
21 937	21 496	22 059	21 836	25 984	25 610	23 860	23 077	5
9 711	10 381	9 899	11 323	8 461	9 727	8 850	8 061	6
20 575	19 296	18 907	18 024	-	9 519	15 697	12 014	7
32 905	35 619	34 774	34 802	33 334	35 153	35 465	34 231	8
21 764	21 437	22 574	21 560	25 551	25 716	26 907	25 571	9
19 240	19 259	19 708	24 366	20 803	23 770	22 610	21 922	10
198 784	204 785	219 571	206 596	242 497	214 855	216 882	213 689	11
17 900	18 984	19 685	20 430	24 651	25 784	26 531	25 305	12
17 075	17 012	16 893	16 507	16 291	16 898	16 815	17 428	13
47 193	49 256	48 422	50 164	52 668	57 969	47 643	46 300	14
24 205	25 116	25 782	26 774	26 426	26 596	24 651	24 776	15
14 572	16 927	15 837	15 318	15 438	15 324	16 105	16 373	16
23 652	24 937	25 263	24 540	26 746	26 892	27 867	27 255	17
2 132	2 148	2 214	2 135	2 322	2 159	2 162	2 074	18
2 325	2 328	2 110	1 099	1 243	1 303	1 301	1 230	19
789	784	674	445	417	385	614	717	20
857	907	894	918	994	1 067	1 035	1 182	21
1 045	1 130	1 428	1 192	1 410	1 450	1 528	1 600	22
281	335	350	422	459	461	483	549	23
1 062	1 137	1 224	1 156	1 255	1 345	1 354	1 477	24
953	952	971	1 043	1 180	1 221	1 260	1 199	25
523	564	483	545	624	670	663	501	26
1 180	1 515	1 503	1 379	1 383	1 562	1 586	1 547	27
1 082	1 170	1 197	1 204	1 287	1 386	1 482	1 467	28
742	733	678	662	717	653	650	781	29
1 488	1 537	1 515	1 839	2 009	2 056	2 199	2 075	30
332	369	331	316	391	352	349	262	31
495	535	558	405	809	918	912	849	32
1 217	1 439	1 392	1 487	1 663	1 704	1 648	1 677	33
240	251	252	279	311	379	448	371	34
584	633	640	685	684	754	681	687	35
1 646	1 459	1 666	1 775	1 824	1 774	1 810	1 668	36
823	849	903	894	983	1 079	1 111	1 087	37
1 100	1 150	1 183	1 223	1 212	534	1 131	1 170	38
1 148	1 260	1 266	1 346	1 362	1 502	1 571	1 558	39
1 082	1 135	1 213	1 307	1 404	1 335	1 119	958	40
23 128	24 323	24 643	23 756	25 945	26 049	27 097	26 684	41
22 809	23 977	24 283	23 263	25 477	25 544	26 589	26 339	42
319	345	360	493	467	504	509	346	43
524	615	621	785	801	844	769	571	44

4.2 Reine Ausgaben der öffent

4.2.1 Reine

Lfd. Nr.	Deutschland Thüringen	1992	1993	1994	1995	1996	1997
1	Deutschland insgesamt	12 184 793	14 372 108	14 741 782	15 098 468	15 567 405	15 609 706
	davon						
2	Oberste Bundesbehörde	110 379	116 076	111 996	106 770	99 701	91 881
3	Baden-Württemberg	1 370 540	1 534 478	1 666 940	1 702 253	1 759 315	1 655 918
4	Bayern	974 421	1 140 187	1 166 745	1 239 927	1 267 326	1 290 789
5	Berlin	1 181 718	1 710 820	1 423 292	1 331 129	1 362 379	1 476 374
6	Brandenburg	546 900	776 774	802 222	761 800	804 159	729 265
7	Bremen	147 049	159 554	168 247	172 711	174 344	173 955
8	Hamburg	297 408	325 138	419 570	430 237	501 292	503 783
9	Hessen	953 105	1 087 233	1 111 947	1 195 211	1 260 796	1 255 601
10	Mecklenburg-Vorpommern	522 223	497 613	493 328	503 306	463 193	424 307
11	Niedersachsen	897 442	1 007 476	1 110 889	1 173 068	1 230 105	1 252 875
12	Nordrhein-Westfalen	2 348 918	2 758 192	2 910 760	3 074 513	3 187 717	3 408 885
13	Rheinland-Pfalz	560 784	660 076	708 255	707 370	692 238	737 544
14	Saarland	140 202	154 658	165 356	174 815	191 582	191 256
15	Sachsen	845 661	981 888	977 921	1 031 660	988 484	888 452
16	Sachsen-Anhalt	569 125	666 283	675 417	663 064	673 305	626 199
17	Schleswig-Holstein	269 161	321 988	357 150	378 305	416 376	419 963
18	Thüringen	449 755	473 675	471 746	452 329	495 095	482 661
	davon						
19	Stadt Erfurt	.	61 051	53 214	55 678	48 476	42 861
20	Stadt Gera	.	32 658	29 792	27 666	27 655	24 748
21	Stadt Jena	.	43 747	27 115	26 563	26 570	26 336
22	Stadt Suhl	.	14 492	13 652	13 262	11 493	8 766
23	Stadt Weimar	.	16 904	17 538	17 704	14 613	13 193
24	Stadt Eisenach ¹⁾
25	Eichsfeld	.	15 151	22 972	14 648	15 296	14 436
26	Nordhausen	.	10 955	21 428	19 437	17 125	14 875
27	Wartburgkreis	.	26 863	28 504	27 971	27 977	27 407
28	Unstrut-Hainich-Kreis	.	16 219	16 047	17 480	16 562	18 442
29	Kyffhäuserkreis	.	14 451	13 857	12 001	13 432	12 455
30	Schmalkalden-Meiningen	.	24 177	21 588	21 025	19 354	18 940
31	Gotha	.	17 309	24 095	23 556	22 889	21 546
32	Sömmerda	.	14 292	13 120	11 734	12 574	11 119
33	Hildburghausen	.	8 178	7 778	9 307	9 246	7 882
34	Ilm-Kreis	.	21 939	22 632	20 224	19 416	18 613
35	Weimarer Land	.	14 017	15 943	14 814	12 350	15 153
36	Sonneberg	.	7 900	6 523	5 245	6 604	7 701
37	Saalfeld-Rudolstadt	.	20 633	17 226	20 320	21 793	22 079
38	Saale-Holzland-Kreis	.	16 355	14 523	11 206	12 279	11 808
39	Saale-Orla-Kreis	.	15 189	12 969	11 722	11 288	11 476
40	Greiz	.	21 439	18 504	18 241	17 968	16 350
41	Altenburger Land	.	20 836	27 020	19 721	16 461	17 890
42	Zusammen	.	454 752	446 037	419 525	401 420	384 075
	davon						
43	Örtliche Träger	.	234 967	216 042	224 597	215 244	204 496
44	Gemeinden ohne Jugendamt/ Gemeindeverbände	.	219 785	229 995	194 928	186 176	179 579
45	Überörtliche Träger	.	18 924	25 709	32 804	93 674	98 586

1) bis 1997 im Wartburgkreis enthalten

lichen Jugendhilfe 1992 bis 2005

Ausgaben

1998	1999	2000	2001	2002	2003	2004	2005	Lfd. Nr.
1000 EUR								
15 705 389	16 040 569	16 441 348	17 112 466	17 999 194	18 400 377	18 536 208	18 822 242	1
85 173	92 019	111 919	119 012	135 567	137 249	143 805	156 831	2
1 671 138	1 724 787	1 837 207	1 945 898	2 070 740	2 156 157	2 276 128	2 397 498	3
1 275 520	1 263 973	1 306 696	1 358 331	1 485 802	1 432 767	1 435 800	1 448 205	4
1 482 637	1 480 660	1 444 920	1 510 057	1 454 579	1 455 398	1 390 497	1 325 409	5
691 674	699 098	680 642	670 652	676 426	680 551	662 243	665 046	6
172 470	186 031	181 021	185 620	196 116	200 217	214 121	218 109	7
506 358	506 460	507 469	497 512	494 875	511 562	539 440	551 848	8
1 268 282	1 278 590	1 313 119	1 374 731	1 497 667	1 574 212	1 597 022	1 616 637	9
403 524	393 624	396 331	407 489	417 456	394 813	397 244	446 266	10
1 284 229	1 351 672	1 411 949	1 478 460	1 555 136	1 667 306	1 647 395	1 654 448	11
3 464 555	3 570 204	3 710 732	3 898 696	4 183 231	4 241 495	4 217 278	4 273 879	12
875 344	926 404	960 363	990 031	1 045 772	1 086 184	1 116 148	1 156 883	13
202 287	216 157	224 052	232 809	244 282	256 792	266 049	274 104	14
827 659	806 995	827 653	849 734	934 395	988 892	992 646	1 003 856	15
604 736	605 252	559 558	596 092	586 168	589 616	557 118	550 579	16
424 251	461 324	482 914	509 691	534 459	544 463	585 415	591 206	17
465 555	477 321	484 801	487 651	486 522	482 702	497 858	491 439	18
41 811	42 528	45 973	46 644	45 777	44 475	40 602	40 238	19
25 336	26 910	26 142	26 252	23 995	22 703	23 868	23 956	20
24 075	23 981	24 111	25 509	24 841	26 008	24 396	24 142	21
8 341	8 550	8 569	8 115	8 594	8 452	7 585	7 765	22
14 421	15 076	14 278	13 732	14 151	13 359	13 302	12 989	23
7 023	7 324	7 686	8 393	8 555	8 780	9 221	9 384	24
14 767	14 677	14 587	16 005	15 001	15 031	16 368	16 200	25
14 533	15 149	14 795	14 496	13 610	13 074	12 969	12 755	26
21 424	22 865	23 721	25 970	24 628	23 284	23 605	23 881	27
18 495	18 248	18 224	18 005	16 672	17 889	19 095	19 550	28
12 876	12 939	13 719	14 712	14 329	13 267	13 489	13 832	29
18 819	18 906	18 052	19 027	19 089	19 255	20 345	18 798	30
21 445	22 556	20 448	22 278	22 351	23 350	23 939	24 444	31
10 813	11 440	11 545	11 227	10 409	9 593	10 959	11 396	32
8 845	8 634	9 123	8 664	9 456	8 632	10 355	9 791	33
18 813	20 988	20 286	20 435	18 833	19 650	19 793	18 510	34
15 560	15 815	15 630	15 385	14 966	15 605	16 006	15 640	35
8 073	7 728	7 165	7 422	7 520	8 056	7 571	7 627	36
16 137	17 280	18 682	17 556	17 354	16 433	14 674	15 609	37
11 519	12 553	12 625	12 322	13 504	14 219	13 492	13 473	38
11 837	11 244	11 862	11 428	12 199	10 935	12 636	12 237	39
16 082	17 089	18 102	19 605	19 341	20 779	20 090	20 224	40
17 936	17 148	19 887	19 340	19 671	17 730	20 494	16 244	41
378 980	389 626	395 212	402 523	394 844	390 559	394 851	388 685	42
213 168	217 116	219 392	226 916	224 981	220 073	215 059	211 979	43
165 812	172 510	175 820	175 607	169 863	170 486	179 792	176 706	44
86 575	87 695	89 589	85 128	91 678	92 143	103 007	102 754	45

4.2 Reine Ausgaben der öffent
4.2.2 Reine Aus

Lfd. Nr.	Deutschland Thüringen	1992	1993	1994	1995	1996	1997
1	Deutschland insgesamt	151,34	176,91	181,00	184,89	190,09	190,24
	davon						
2	Baden-Württemberg	136,00	150,32	162,59	165,34	170,06	159,42
3	Bayern	83,34	96,63	98,17	103,73	105,47	107,06
4	Berlin	342,05	492,89	409,54	383,50	393,01	428,55
5	Brandenburg	214,74	305,24	316,49	300,05	315,67	284,49
6	Bremen	214,74	233,15	246,95	254,03	256,85	257,30
7	Hamburg	177,42	191,22	245,93	252,01	293,43	295,07
8	Hessen	162,08	182,53	186,11	199,41	209,51	208,18
9	Mecklenburg-Vorpommern	278,65	268,43	268,43	275,29	254,45	233,96
10	Niedersachsen	119,13	132,42	144,70	151,44	157,79	160,00
11	Nordrhein-Westfalen	133,45	155,43	163,61	172,28	177,95	189,77
12	Rheinland-Pfalz	145,72	169,24	179,97	178,48	173,68	183,92
13	Saarland	129,87	142,65	152,36	161,32	176,82	176,66
14	Sachsen	181,51	212,19	212,70	225,48	216,95	195,86
15	Sachsen-Anhalt	202,47	238,77	243,89	241,08	246,49	230,71
16	Schleswig-Holstein	101,24	119,64	132,42	139,23	152,39	152,72
17	Thüringen	176,40	186,66	186,86	180,17	198,31	194,27
	davon						
18	Stadt Erfurt	.	280,59	246,89	261,98	230,96	207,22
19	Stadt Gera	.	252,78	233,96	221,38	225,86	206,07
20	Stadt Jena	.	422,59	263,54	261,13	263,66	263,47
21	Stadt Suhl	.	259,36	248,07	245,66	215,84	168,80
22	Stadt Weimar	.	269,51	280,15	284,37	235,75	212,85
23	Stadt Eisenach ¹⁾
24	Eichsfeld	.	128,87	195,18	124,47	130,46	123,63
25	Nordhausen	.	105,78	208,46	190,25	168,71	147,19
26	Wartburgkreis	.	179,65	190,75	143,56	144,41	142,27
27	Unstrut-Hainich-Kreis	.	132,24	129,86	142,66	135,56	151,80
28	Kyffhäuserkreis	.	144,48	139,84	121,90	137,31	128,29
29	Schmalkalden-Meiningen	.	162,50	145,67	142,74	132,10	129,64
30	Gotha	.	116,28	162,50	158,81	154,23	144,36
31	Sömmerda	.	173,74	159,36	142,07	152,34	134,80
32	Hildburghausen	.	107,90	103,09	123,62	123,18	105,07
33	Ilm-Kreis	.	175,71	182,76	163,70	157,78	151,53
34	Weimarer Land	.	160,85	181,99	167,19	137,70	166,66
35	Sonneberg	.	109,36	90,96	73,73	93,74	110,20
36	Saalfeld-Rudolstadt	.	145,98	122,70	145,59	157,25	160,20
37	Saale-Holzland-Kreis	.	178,91	158,87	121,95	132,99	126,93
38	Saale-Orla-Kreis	.	146,23	125,78	114,31	110,77	113,16
39	Greiz	.	166,99	144,78	143,07	141,28	128,76
40	Altenburger Land	.	169,43	221,75	162,77	137,17	150,39
41	Zusammen	.	179,21	176,68	167,10	160,79	154,58
	davon						
42	Örtliche Träger	.	92,60	85,58	89,46	86,22	82,31
43	Gemeinden ohne Jugendamt/ Gemeindeverbände	.	86,61	91,10	77,64	74,57	72,28
44	Überörtliche Träger	.	7,46	10,18	13,07	37,52	39,68

1) bis 1997 im Wartburgkreis enthalten

**lichen Jugendhilfe 1992 bis 2005
gaben je Einwohner**

1998	1999	2000	2001	2002	2003	2004	2005	Lfd. Nr.
EUR								
191,46	195,41	200,05	207,83	218,22	222,98	224,68	228,25	1
160,57	165,07	175,10	184,26	194,78	201,92	212,62	223,47	2
105,68	104,31	107,22	110,61	120,23	115,57	115,52	116,27	3
434,24	436,35	426,97	446,08	429,04	429,13	410,47	390,77	4
267,91	269,53	261,73	258,29	261,53	264,18	257,76	259,53	5
257,06	279,43	273,67	281,10	297,09	302,12	323,04	328,89	6
297,54	297,49	296,72	289,09	286,48	295,25	310,70	317,25	7
210,26	211,57	216,75	226,37	246,13	258,47	262,27	265,27	8
223,78	219,39	222,28	230,51	238,27	227,19	230,20	260,54	9
163,54	171,56	178,47	186,21	195,13	208,75	205,98	206,81	10
192,79	198,52	206,15	216,27	231,59	234,66	233,35	236,61	11
217,75	229,97	238,28	244,99	258,12	267,75	274,99	285,00	12
187,82	201,53	209,46	218,14	229,29	241,56	251,26	260,31	13
183,67	180,34	186,29	192,91	214,03	228,16	230,43	234,33	14
224,84	227,31	212,52	229,41	228,54	232,55	221,98	221,79	15
153,65	166,50	173,57	182,30	190,19	193,15	207,16	208,90	16
188,48	194,38	198,67	201,43	202,57	202,61	210,57	209,56	17
204,63	210,36	228,89	232,81	228,94	221,76	200,99	198,57	18
215,33	232,58	229,48	235,36	220,21	211,53	225,53	228,90	19
243,06	241,21	241,68	254,65	245,88	256,91	238,71	236,08	20
164,45	171,88	175,92	170,97	185,78	187,20	171,70	179,77	21
231,85	241,83	228,75	218,61	222,18	208,24	206,43	201,55	22
157,66	164,67	172,78	189,23	193,35	198,59	209,20	213,97	23
127,47	164,67	127,47	140,71	132,75	134,09	147,16	146,59	24
144,66	127,63	149,37	147,73	140,04	136,02	136,40	135,54	25
145,67	156,56	163,35	180,06	172,08	164,14	168,17	171,76	26
152,75	151,05	151,60	151,31	141,49	153,30	165,17	170,58	27
133,60	135,26	144,67	157,03	155,00	145,27	149,57	155,59	28
129,38	130,50	125,26	132,99	134,63	137,21	146,20	136,23	29
143,60	150,75	137,13	150,59	152,02	159,84	165,04	169,38	30
131,46	139,66	141,59	139,14	130,13	121,20	140,02	147,34	31
118,13	116,04	123,29	117,78	129,54	119,29	144,27	137,27	32
153,20	171,17	166,04	168,34	155,98	163,94	166,62	157,54	33
169,89	172,23	170,60	168,83	165,20	173,60	179,49	176,66	34
116,34	112,31	105,17	109,80	112,32	121,82	115,86	118,24	35
118,23	128,19	139,85	133,05	133,18	127,59	115,25	123,99	36
123,06	134,11	135,00	131,67	144,96	153,49	146,73	147,87	37
117,39	112,37	119,64	116,51	125,67	113,87	133,03	130,29	38
127,30	136,09	145,35	159,20	158,80	172,70	169,06	172,51	39
152,27	147,28	173,03	170,63	176,17	160,99	188,77	151,51	40
153,43	158,67	161,95	166,26	164,40	163,93	167,00	165,74	41
86,30	88,42	89,90	93,73	93,67	92,37	90,96	90,39	42
67,13	70,25	72,05	72,54	70,72	71,56	76,04	75,35	43
35,05	35,71	36,71	35,16	38,17	38,68	43,57	43,82	44