



STATISTISCHER BERICHT

HI - m 1/23

Straßenverkehrsunfälle in Thüringen Januar 2023

Vorläufige Ergebnisse

Zeichenerklärung

- nichts vorhanden (genau Null)
- 0 weniger als die Hälfte von 1 in der letzten besetzten Stelle, jedoch mehr als nichts
- . Zahlenwert unbekannt oder geheim zu halten
- ... Zahlenwert lag bei Redaktionsschluss noch nicht vor
- x Tabellenfach gesperrt, weil Aussage nicht sinnvoll
- p vorläufige Zahl
- r berichtigte Zahl
- / Zahlenwert nicht sicher genug
- () Aussagewert eingeschränkt

Anmerkung: Abweichungen in den Summen, auch im Vergleich zu anderen Veröffentlichungen, erklären sich aus dem Runden von Einzelwerten.

Herausgeber

Thüringer Landesamt für Statistik
Europaplatz 3, 99091 Erfurt
Postfach 90 01 63, 99104 Erfurt
Telefon: +49 (0) 361 57331-96 42
Telefax: +49 (0) 361 57331-96 99
E-Mail: auskunft@statistik.thueringen.de
Internet: www.statistik.thueringen.de

Auskunft erteilt

Referat: Preise, Verdienste,
Arbeitskosten, Verkehr
Telefon: +49 (0) 361 57331-9220

Herausgegeben im April 2023

Bestell-Nr.: 08 102

Heft-Nr.: 68/23

Preis: 5,00 EUR

© Thüringer Landesamt für Statistik, Erfurt, 2023

Vervielfältigung und Verbreitung, auch auszugsweise, mit Quellenangabe gestattet.

Inhaltsverzeichnis

	Seite
Vorbemerkungen	2
Tabellen	
1. Straßenverkehrsunfälle und Verunglückte	
1.1 Gesamtübersicht	4
1.2 Entwicklung der Straßenverkehrsunfälle in Thüringen ab 2012	5
1.3 Nach Tagesdatum und Ortslage	6
1.4 Nach Straßenkategorien und Ortslagen	8
1.5 Nach Unfallarten und Ortslagen	9
1.6 Nach Unfalltypen und Ortslagen	10
1.7 Nach Art der Verkehrsbeteiligung und Ortslagen	11
1.8 Nach Unfallkategorien und Ortslage	13
2. Getötete und Verletzte im Straßenverkehr	
2.1 Nach Art der Verkehrsbeteiligung	14
2.2 Nach Art der Verkehrsbeteiligung, Altersgruppen und Geschlecht	16
3. An Straßenverkehrsunfällen beteiligte Fahrzeugführer und Fußgänger	
3.1 Beteiligte nach Art der Verkehrsbeteiligung	17
3.2 Beteiligte an Unfällen mit Personenschaden nach Art der Verkehrsbeteiligung, Altersgruppen und Geschlecht	18
3.3 Hauptverursacher nach Art der Verkehrsbeteiligung	19
4. Ursachen von Straßenverkehrsunfällen	
4.1 Fehlverhalten der Fahrzeugführer bei Straßenverkehrsunfällen mit Personenschaden	20
4.2 Straßenverkehrsunfälle und Verunglückte nach Unfallursachen	21
5. Straßenverkehrsunfälle und Verunglückte nach Kreisen	27
Grafik	
Straßenverkehrsunfälle mit Personenschaden und dabei verunglückte Personen	29

Vorbemerkungen

Rechtsgrundlage

Rechtsgrundlage für die Zusammenstellung der vorliegenden Ergebnisse ist das Straßenverkehrsunfallstatistikgesetz vom 15. Juni 1990 (BGBl. I S.1078), das zuletzt durch Artikel 497 der Verordnung vom 31. August 2015 (BGBl. I S. 1474) geändert worden ist in Verbindung mit dem Gesetz über die Statistik für Bundeszwecke (Bundesstatistikgesetz - BStatG) in der jeweilig gültigen Fassung.

Methodische Hinweise

Ein für die Straßenverkehrsunfallstatistik meldepflichtiger Unfall liegt vor, wenn infolge des Fahrverkehrs auf öffentlichen Straßen und Plätzen Personen getötet oder verletzt oder Sachschäden verursacht worden sind. Auskunftspflichtig sind die Polizeidienststellen, deren Beamte den Unfall aufgenommen haben. Daraus folgt, dass die Statistik nur solche Unfälle erfasst, zu denen die Polizei herangezogen wurde. Grundlage für die Statistik der Straßenverkehrsunfälle sind die auf elektronischem Wege übergebenen Angaben der Verkehrsunfallanzeigen sowie die Meldungen über die sonstigen Sachschadensunfälle ohne Alkoholeinwirkung, die entsprechend o.g. Gesetz nur anzahlmäßig erfasst werden.

Jeder Unfall wird nur einmal ausgewiesen. Das Zuordnungskriterium ist die jeweils schwerste Unfallfolge. Alle Angaben der Vormonate des Berichtsjahres sind um Nachmeldungen bereinigt, die Angaben des Vorjahres sind endgültig.

Bei der Ermittlung der Unfallursache werden von dem den Unfall aufnehmenden Polizeibeamten die vorläufig festgestellten Ursachen von höchstens zwei Beteiligten angegeben, welche die wesentlichsten Ursachen für den Unfall gesetzt haben. Hierbei können für die betreffenden Beteiligten jeweils bis zu drei Ursachen angegeben werden. Wenn auch äußere Umstände, wie z.B. Straßenverhältnisse, Witterungseinflüsse und Hindernisse auf der Fahrbahn, für den Unfall ursächlich waren, so werden außerdem je Unfall bis zu zwei "allgemeine Ursachen" festgehalten. Die Gesamtzahl der von der Statistik ausgewiesenen Ursachen ist daher immer größer als die Zahl der Unfälle.

Üblicherweise können nicht alle Verkehrsunfallanzeigen von der Polizei oder den Statistischen Landesämtern termingerecht in die Monatsergebnisse eingearbeitet werden, da bei fehlenden oder widersprüchlichen Angaben oft zeitraubende Rückfragen nötig werden. Diese Unfälle werden als Nachmeldungen übernommen. Das führt dazu, dass die kumulierten Monate größer als die Summe der Monatsergebnisse sind. Die Angaben der Vormonate des Berichtsjahres sind um die Nachmeldungen bereinigt.

Erläuterung der Begriffe

Unfälle mit Personenschaden

Unfälle, bei denen infolge des Fahrverkehrs auf öffentlichen Straßen und Plätzen Personen getötet oder verletzt werden, unabhängig von der Höhe des Sachschadens.

Unfälle mit nur Sachschaden

- Schwerwiegender Unfall mit Sachschaden (im engeren Sinne):

Unfall mit Straftatbestand oder Ordnungswidrigkeit (Bußgeld). Gleichzeitig muss mindestens ein Kraftfahrzeug auf Grund eines Unfallschadens von der Unfallstelle abgeschleppt werden (nicht fahrbereit). Dies betrifft auch Fälle unter dem Einfluss berauschender Mittel.

- Sonstiger Sachschadensunfall unter dem Einfluss berauschender Mittel :

Unfallbeteiligter steht unter dem Einfluss von Alkohol oder anderer berauschender Mittel. Alle beteiligten Kraftfahrzeuge sind fahrbereit.

- Übriger Sachschadensunfall:

Alle übrigen Sachschadensunfälle. Dazu zählen alle Sachschadensunfälle

1. die im Verwargeldverfahren abgeschlossen werden können, unabhängig von der Fahrbereitschaft beteiligter Fahrzeuge
2. mit Straftatbestand oder Ordnungswidrigkeit (Bußgeld), aber nicht unter dem Einfluss von Alkohol oder anderer berauschender Mittel. Alle Kraftfahrzeuge sind fahrbereit.

Beteiligte

Als Beteiligte an einem Straßenverkehrsunfall werden alle Fahrzeugführer oder Fußgänger erfasst, die selbst oder deren Fahrzeug Schäden erlitten oder hervorgerufen haben. Mitfahrer zählen in der Statistik nicht zu den Unfallbeteiligten.

Hauptverursacher

Beteiligter, der nach dem ersten Anschein die wesentlichste Ursache zum Unfall gesetzt hat.

Verunglückte

Als Verunglückte zählen alle Personen (auch Mitfahrer), die bei einem Straßenverkehrsunfall getötet oder verletzt wurden. Bei den Verletzten wird noch unterschieden nach Schwerverletzten und Leichtverletzten. Erfasst werden als

- Getötete:

Personen, die sofort an der Unfallstelle oder innerhalb von 30 Tagen an den Unfallfolgen sterben.

- Schwerverletzte:

Personen, die zur stationären Behandlung (mindestens 24 Stunden) in ein Krankenhaus aufgenommen werden.

- Leichtverletzte:

Hierzu zählen alle übrigen Verletzten.

Unfälle auf Autobahnen

Unfälle auf Autobahnen gelten generell als Unfälle außerhalb von Ortschaften.

Unfälle in Ortschaften

Als Unfälle innerhalb von Ortschaften gelten Unfälle, die sich innerhalb der mit gelben Ortstafeln kenntlich gemachten geschlossenen Ortschaften ereignet haben. Andernfalls handelt es sich um Unfälle außerhalb von Ortschaften.

Unfallart

Zusammenstoß auf der Fahrbahn oder, wenn es nicht zum Zusammenstoß gekommen ist, die erste mechanische Einwirkung auf einen \

Unfalltyp

Der Unfalltyp beschreibt die Konfliktsituation, die zum Unfall führte, d.h. die Phase des Verkehrsgeschehens, in der ein Fehlverhalten oder eine sonstige Ursache den weiteren Ablauf nicht mehr kontrollierbar machte.

Unterschieden werden folgende sieben Unfalltypen:

- Fahr Unfall
- Abbiegeunfall
- Einbiegen/Kreuzen-Unfall
- Überschreitenunfall
- Unfall durch ruhenden Verkehr
- Unfall im Längsverkehr
- Sonstiger Unfall

Ursachen

Die Unfallursachen werden von den aufnehmenden Polizeibeamten entsprechend ihrer Einschätzung erfasst. Es wird unterschieden zwischen allgemeinen Ursachen (z.B. Straßenglätte, Nebel usw.), die dem Unfall, nicht einzelnen Beteiligten zugeordnet werden und personenbezogenem Fehlverhalten (wie Vorfahrtsmissachtung, nicht angepasste Geschwindigkeit usw.), das bestimmten Fahrzeugführern oder Fußgängern zugeschrieben wird.

Je Unfall können bis zu acht Unfallursachen angegeben werden. Darunter zwei allgemeine Ursachen und je drei personenbezogene Ursachen für den ersten Beteiligten (Hauptverursacher) und einem weiteren Beteiligten. Damit ist die Anzahl der Ursachen i.d.R. größer als die Anzahl der Unfälle.

Art der Verkehrsbeteiligung

In der Art der Verkehrsbeteiligung werden die an Unfällen beteiligten Verkehrsmittel (z.B. Pkw, Lkw oder Kraftrad) zugeordnet und in einer bundeseinheitlich gültigen Schlüssel-systematik differenziert dargestellt. Diese Schlüssel-systematik wurde am 1. Januar 2014 durch eine Reihe neuer Verkehrsbeteiligungsarten erweitert. Damit ist ein Vergleich zu Vorjahren und Vorjahresmonaten nicht oder nur eingeschränkt möglich. Ausführliche Erläuterungen zu den Arten der Verkehrsbeteiligung finden Sie unter dem Link:
<http://www.statistik.thueringen.de/datenbank/defAuswahl.asp>

Abkürzungen

i.e.S. im engeren Sinne
schwer. schwerwiegend

1. Straßenverkehrsunfälle und Verunglückte

1.1 Gesamtübersicht

Unfallkategorie ----- Verunglückte Personen	Januar		Zu- bzw. Abnahme (-) Januar 2023 gegenüber		Januar bis Januar		Zu- bzw. Abnahme (-) gegenüber dem gleichen Zeitraum des Vorjahres	
	2023	2022	Januar 2022		2023	2022		
	Anzahl		%		Anzahl		%	
Unfälle	3 792	3 851	- 59	- 1,5	3 792	3 851	- 59	- 1,5
davon								
Unfälle mit Personenschaden	329	349	- 20	- 5,7	329	349	- 20	- 5,7
darunter unter Alkoholeinwirkung	13	24	- 11	- 45,8	13	24	- 11	- 45,8
davon								
Unfälle mit Getöteten	7	5	2	40,0	7	5	2	40,0
Unfälle mit Verletzten	322	344	- 22	- 6,4	322	344	- 22	- 6,4
davon								
Unfälle mit Schwerverletzten	59	70	- 11	- 15,7	59	70	- 11	- 15,7
Unfälle mit Leichtverletzten	263	274	- 11	- 4,0	263	274	- 11	- 4,0
Unfälle mit nur Sachschaden	3 463	3 502	- 39	- 1,1	3 463	3 502	- 39	- 1,1
davon								
schwerwiegende Unfälle mit Sachschaden (im engeren Sinne)	205	201	4	2,0	205	201	4	2,0
darunter unter Alkoholeinwirkung	17	21	- 4	- 19,0	17	21	- 4	- 19,0
sonstige Sachschadensunfälle unter dem Einfluss berauschender Mittel	31	19	12	63,2	31	19	12	63,2
übrige Sachschadensunfälle	3 227	3 282	- 55	- 1,7	3 227	3 282	- 55	- 1,7
Verunglückte Personen	421	454	- 33	- 7,3	421	454	- 33	- 7,3
darunter								
bei Unfällen unter Alkoholeinwirkung	13	27	- 14	- 51,9	13	27	- 14	- 51,9
davon								
getötete Personen	7	5	2	40,0	7	5	2	40,0
verletzte Personen	414	449	- 35	- 7,8	414	449	- 35	- 7,8
davon								
schwerverletzte Personen	75	81	- 6	- 7,4	75	81	- 6	- 7,4
leichtverletzte Personen	339	368	- 29	- 7,9	339	368	- 29	- 7,9

Noch: 1. Straßenverkehrsunfälle und Verunglückte

1.2 Entwicklung der Straßenverkehrsunfälle in Thüringen ab 2012

Jahr ----- Monat	Unfälle insgesamt	Davon mit					Verun- glückte Personen insgesamt	Davon		
		Personen- schaden	nur Sach- schaden	davon				Getötete	Schwer- verletzte	Leicht- verletzte
				schwer- wiegend (i. e. S.)	u.d.E. von Rausch- mitteln	übrige Unfälle				
2012	55 278	6 674	48 604	2 506	520	45 578	8 680	126	1 993	6 561
2013	54 110	6 296	47 814	2 329	457	45 028	8 118	122	1 769	6 227
2014	53 722	6 591	47 131	2 033	401	44 697	8 513	121	1 837	6 555
2015	56 182	6 870	49 312	2 029	410	46 873	9 092	115	2 031	6 946
2016	56 958	6 700	50 258	1 956	425	47 877	8 731	104	2 001	6 626
2017	58 014	6 587	51 427	2 084	415	48 928	8 743	109	1 950	6 684
2018	56 491	6 757	49 734	1 803	385	47 546	8 761	100	1 933	6 728
2019	55 790	5 831	49 959	2 214	355	47 390	7 617	92	1 656	5 869
2020	47 920	5 161	42 759	1 878	319	40 562	6 582	83	1 489	5 010
2021	47 714	5 004	42 710	2 040	329	40 341	6 384	87	1 416	4 881
2022	49 324	5 573	43 751	1 992	325	41 434	7 180	85	1 533	5 562
Monatsergebnisse 2022										
Januar	3 851	349	3 502	201	19	3 282	454	5	81	368
Februar	3 405	299	3 106	148	24	2 934	403	7	85	311
März	3 631	401	3 230	137	30	3 063	503	6	124	373
April	3 854	359	3 495	170	27	3 298	457	6	90	361
Mai	4 523	570	3 953	140	26	3 787	724	5	157	562
Juni	4 277	578	3 699	130	34	3 535	732	7	160	565
Juli	4 149	564	3 585	120	22	3 443	720	11	176	533
August	4 247	542	3 705	137	29	3 539	714	7	171	536
September	4 291	546	3 745	206	36	3 503	700	9	154	537
Oktober	4 144	511	3 633	168	35	3 430	680	4	145	531
November	4 563	472	4 091	189	21	3 881	587	6	109	472
Dezember	4 389	382	4 007	246	22	3 739	506	12	81	413
Monatsergebnisse 2023 ¹⁾										
Januar	3 792	329	3 463	205	31	3 227	421	7	75	339
Februar
März
April
Mai
Juni
Juli
August
September
Oktober
November
Dezember
Veränderung zum Vorjahr										
Jan 2022	3 851	349	3 502	201	19	3 282	454	5	81	368
Jan 2023 ¹⁾	3 792	329	3 463	205	31	3 227	421	7	75	339
Veränd. in %	- 1,5	- 5,7	- 1,1	2,0	63,2	- 1,7	- 7,3	40,0	- 7,4	- 7,9

1) Vorläufige Zahlen. / Aufgrund von Nachmeldungen weichen die Monatszahlen des aktuellen Jahres von den Angaben der Statistischen Berichte der Vormonate ab.

Noch: 1. Straßenverkehrsunfälle und Verunglückte

1.3 Nach Tagesdatum und Ortslagen

Tagesdatum	Unfälle mit Personen- schaden	Davon mit			Verunglückte			Schwer- wiegende Unfälle mit Sach- schaden (i.e.S.)	Unfälle mit Personen- u. schwerw. Unfälle m. Sachschad. (i.e.S.)
		Getö- teten	Schwer- verletzten	Leicht-verletzten	Getötete	Schwer- verletzte	Leicht-verletzte		
Januar 2023									
innerorts									
1. Sonntag	1	-	-	1	-	-	1	1	2
2. Montag	5	-	1	4	-	1	5	1	6
3. Dienstag	8	-	-	8	-	-	10	3	11
4. Mittwoch	11	-	4	7	-	5	9	2	13
5. Donnerstag	6	-	1	5	-	1	5	3	9
6. Freitag	7	-	-	7	-	-	8	2	9
7. Samstag	4	-	-	4	-	-	4	-	4
8. Sonntag	3	1	-	2	1	-	2	-	3
9. Montag	16	-	3	13	-	5	16	3	19
10. Dienstag	3	-	-	3	-	-	3	1	4
11. Mittwoch	11	-	1	10	-	1	12	1	12
12. Donnerstag	8	-	1	7	-	1	8	6	14
13. Freitag	13	-	3	10	-	3	13	3	16
14. Samstag	4	-	2	2	-	2	3	1	5
15. Sonntag	1	-	1	-	-	1	-	1	2
16. Montag	10	-	1	9	-	1	13	4	14
17. Dienstag	7	-	1	6	-	1	6	5	12
18. Mittwoch	6	-	-	6	-	-	7	5	11
19. Donnerstag	15	-	1	14	-	1	20	5	20
20. Freitag	8	-	2	6	-	2	7	5	13
21. Samstag	9	-	2	7	-	2	9	6	15
22. Sonntag	4	-	-	4	-	-	6	4	8
23. Montag	9	-	-	9	-	-	11	3	12
24. Dienstag	9	-	-	9	-	-	11	4	13
25. Mittwoch	5	-	1	4	-	1	4	2	7
26. Donnerstag	5	-	1	4	-	1	5	8	13
27. Freitag	8	-	1	7	-	2	7	6	14
28. Samstag	4	-	-	4	-	-	4	2	6
29. Sonntag	1	-	-	1	-	-	1	-	1
30. Montag	10	-	1	9	-	1	10	6	16
31. Dienstag	4	-	1	3	-	1	4	2	6
Zusammen:	215	1	29	185	1	33	224	95	310
außerorts, einschließlich Autobahnen									
1. Sonntag	2	-	-	2	-	-	2	1	3
2. Montag	5	1	2	2	1	5	6	7	12
3. Dienstag	6	-	2	4	-	2	4	3	9
4. Mittwoch	1	-	1	-	-	1	-	1	2
5. Donnerstag	4	-	1	3	-	1	3	1	5
6. Freitag	2	-	-	2	-	-	2	2	4
7. Samstag	2	-	-	2	-	-	2	-	2
8. Sonntag	3	-	1	2	-	1	3	2	5
9. Montag	4	-	1	3	-	2	6	3	7
10. Dienstag	3	-	-	3	-	-	5	-	3
11. Mittwoch	6	2	1	3	2	2	3	3	9
12. Donnerstag	6	-	2	4	-	2	6	6	12
13. Freitag	6	1	1	4	1	1	5	3	9
14. Samstag	1	-	-	1	-	-	1	2	3
15. Sonntag	-	-	-	-	-	-	-	4	4
16. Montag	5	-	1	4	-	1	5	2	7
17. Dienstag	2	-	1	1	-	1	2	2	4
18. Mittwoch	9	2	2	5	2	3	7	9	18
19. Donnerstag	9	-	1	8	-	1	12	10	19
20. Freitag	4	-	1	3	-	1	4	4	8
21. Samstag	7	-	2	5	-	7	6	11	18
22. Sonntag	5	-	2	3	-	2	5	9	14
23. Montag	5	-	1	4	-	2	7	5	10
24. Dienstag	3	-	2	1	-	2	4	3	6
25. Mittwoch	1	-	-	1	-	-	1	2	3
26. Donnerstag	2	-	-	2	-	-	2	2	4
27. Freitag	3	-	2	1	-	2	3	4	7
28. Samstag	-	-	-	-	-	-	-	1	1
29. Sonntag	2	-	-	2	-	-	2	-	2
30. Montag	4	-	1	3	-	1	6	4	8
31. Dienstag	2	-	2	-	-	2	1	4	6
Zusammen:	114	6	30	78	6	42	115	110	224

Noch: 1. Straßenverkehrsunfälle und Verunglückte

Noch: 1.3 Nach Tagesdatum und Ortslagen

Tagesdatum	Unfälle mit Personenschaden	Davon mit			Verunglückte			Schwerwiegende Unfälle mit Sachschaden (i.e.S.)	Unfälle mit Personenschaden u. schwerw. Unfälle m. Sachschad. (i.e.S.)
		Getöteten	Schwer-	Leicht-	Getötete	Schwer-	Leicht-		
			verletzten			verletzte			
Januar 2023									
innerorts und außerorts									
1. Sonntag	3	-	-	3	-	-	3	2	5
2. Montag	10	1	3	6	1	6	11	8	18
3. Dienstag	14	-	2	12	-	2	14	6	20
4. Mittwoch	12	-	5	7	-	6	9	3	15
5. Donnerstag	10	-	2	8	-	2	8	4	14
6. Freitag	9	-	-	9	-	-	10	4	13
7. Samstag	6	-	-	6	-	-	6	-	6
8. Sonntag	6	1	1	4	1	1	5	2	8
9. Montag	20	-	4	16	-	7	22	6	26
10. Dienstag	6	-	-	6	-	-	8	1	7
11. Mittwoch	17	2	2	13	2	3	15	4	21
12. Donnerstag	14	-	3	11	-	3	14	12	26
13. Freitag	19	1	4	14	1	4	18	6	25
14. Samstag	5	-	2	3	-	2	4	3	8
15. Sonntag	1	-	1	-	-	1	-	5	6
16. Montag	15	-	2	13	-	2	18	6	21
17. Dienstag	9	-	2	7	-	2	8	7	16
18. Mittwoch	15	2	2	11	2	3	14	14	29
19. Donnerstag	24	-	2	22	-	2	32	15	39
20. Freitag	12	-	3	9	-	3	11	9	21
21. Samstag	16	-	4	12	-	9	15	17	33
22. Sonntag	9	-	2	7	-	2	11	13	22
23. Montag	14	-	1	13	-	2	18	8	22
24. Dienstag	12	-	2	10	-	2	15	7	19
25. Mittwoch	6	-	1	5	-	1	5	4	10
26. Donnerstag	7	-	1	6	-	1	7	10	17
27. Freitag	11	-	3	8	-	4	10	10	21
28. Samstag	4	-	-	4	-	-	4	3	7
29. Sonntag	3	-	-	3	-	-	3	-	3
30. Montag	14	-	2	12	-	2	16	10	24
31. Dienstag	6	-	3	3	-	3	5	6	12
Zusammen:	329	7	59	263	7	75	339	205	534
auf Autobahnen									
1. Sonntag	-	-	-	-	-	-	-	-	-
2. Montag	2	-	1	1	-	1	2	5	7
3. Dienstag	1	-	-	1	-	-	1	1	2
4. Mittwoch	-	-	-	-	-	-	-	1	1
5. Donnerstag	1	-	-	1	-	-	1	1	2
6. Freitag	1	-	-	1	-	-	1	1	2
7. Samstag	-	-	-	-	-	-	-	-	-
8. Sonntag	2	-	-	2	-	-	3	1	3
9. Montag	1	-	1	-	-	2	-	-	1
10. Dienstag	-	-	-	-	-	-	-	-	-
11. Mittwoch	-	-	-	-	-	-	-	-	-
12. Donnerstag	1	-	-	1	-	-	1	3	4
13. Freitag	-	-	-	-	-	-	-	2	2
14. Samstag	-	-	-	-	-	-	-	-	-
15. Sonntag	-	-	-	-	-	-	-	2	2
16. Montag	1	-	-	1	-	-	1	-	1
17. Dienstag	1	-	-	1	-	-	2	1	2
18. Mittwoch	2	1	1	-	1	1	-	3	5
19. Donnerstag	1	-	-	1	-	-	1	7	8
20. Freitag	1	-	-	1	-	-	1	3	4
21. Samstag	3	-	1	2	-	1	2	10	13
22. Sonntag	2	-	1	1	-	1	3	5	7
23. Montag	1	-	1	-	-	2	3	4	5
24. Dienstag	-	-	-	-	-	-	-	-	-
25. Mittwoch	-	-	-	-	-	-	-	-	-
26. Donnerstag	-	-	-	-	-	-	-	1	1
27. Freitag	-	-	-	-	-	-	-	2	2
28. Samstag	-	-	-	-	-	-	-	-	-
29. Sonntag	-	-	-	-	-	-	-	-	-
30. Montag	3	-	1	2	-	1	5	1	4
31. Dienstag	1	-	1	-	-	1	1	1	2
Zusammen:	25	1	8	16	1	10	28	55	80

Noch: 1. Straßenverkehrsunfälle und Verunglückte

1.4 Nach Straßenkategorien und Ortslagen

Straßenart ----- Ortslage	Unfälle mit Personen- schaden	Verunglückte			Unfälle mit Personen- schaden	Verunglückte			
		Getötete	Schwer-	Leicht-		Getötete	Schwer-	Leicht-	
			verletzte				verletzte		
		Januar 2023				Januar 2022			
Autobahnen	25	1	10	28	35	-	14	37	
Bundesstraßen	61	2	16	75	84	2	21	106	
außerorts	25	2	8	31	39	2	15	48	
innerorts	36	-	8	44	45	-	6	58	
Landesstraßen	75	3	27	66	78	2	23	84	
außerorts	43	2	21	34	47	2	11	54	
innerorts	32	1	6	32	31	-	12	30	
Kreisstraßen	25	-	5	26	12	-	3	10	
außerorts	12	-	3	12	4	-	1	3	
innerorts	13	-	2	14	8	-	2	7	
Andere Straßen	143	1	17	144	140	1	20	131	
außerorts	9	1	-	10	9	-	1	9	
innerorts	134	-	17	134	131	1	19	122	
Insgesamt	329	7	75	339	349	5	81	368	
außerorts	114	6	42	115	134	4	42	151	
innerorts	215	1	33	224	215	1	39	217	
		Januar bis Januar 2023				Januar bis Januar 2022			
Autobahnen	25	1	10	28	35	-	14	37	
Bundesstraßen	61	2	16	75	84	2	21	106	
außerorts	25	2	8	31	39	2	15	48	
innerorts	36	-	8	44	45	-	6	58	
Landesstraßen	75	3	27	66	78	2	23	84	
außerorts	43	2	21	34	47	2	11	54	
innerorts	32	1	6	32	31	-	12	30	
Kreisstraßen	25	-	5	26	12	-	3	10	
außerorts	12	-	3	12	4	-	1	3	
innerorts	13	-	2	14	8	-	2	7	
Andere Straßen	143	1	17	144	140	1	20	131	
außerorts	9	1	-	10	9	-	1	9	
innerorts	134	-	17	134	131	1	19	122	
Insgesamt	329	7	75	339	349	5	81	368	
außerorts	114	6	42	115	134	4	42	151	
innerorts	215	1	33	224	215	1	39	217	

Noch: 1. Straßenverkehrsunfälle und Verunglückte

1.5 Nach Unfallarten und Ortslagen

Unfallart ----- Ortslage	Unfälle m. Personen- schaden	Verunglückte			Unfälle m. Personen- schaden	Verunglückte		
		Getötete	Schwer- verletzte	Leicht- verletzte		Getötete	Schwer- verletzte	Leicht- verletzte
			Januar 2023					Januar 2022
Zusammenstoß mit and. Fahrzeug, das anfährt, anhält	12	-	1	18	20	-	2	21
außerorts	3	-	1	7	4	-	1	6
innerorts	9	-	-	11	16	-	1	15
vorausfährt oder wartet	41	1	4	57	48	1	4	65
außerorts	16	1	4	18	16	1	3	22
innerorts	25	-	-	39	32	-	1	43
seitlich in gleicher Richtung fährt	17	-	2	17	14	-	2	20
außerorts	12	-	1	13	9	-	2	15
innerorts	5	-	1	4	5	-	-	5
entgegenkommt	41	-	24	46	26	1	10	34
außerorts	17	-	17	18	16	1	7	23
innerorts	24	-	7	28	10	-	3	11
einbiegt oder kreuzt	77	2	15	81	78	-	17	95
außerorts	10	2	5	8	17	-	8	26
innerorts	67	-	10	73	61	-	9	69
Zus.stoß Fahrzeug / Fußgänger	50	3	10	38	56	1	21	41
außerorts	3	2	-	2	1	-	-	1
innerorts	47	1	10	36	55	1	21	40
Aufprall auf Hindernis	3	-	-	3	-	-	-	-
außerorts	3	-	-	3	-	-	-	-
innerorts	-	-	-	-	-	-	-	-
Abkommen von Fahrbahn n. rechts	45	-	10	44	41	2	12	33
außerorts	32	-	9	32	34	2	11	27
innerorts	13	-	1	12	7	-	1	6
Abkommen von Fahrbahn n. links	24	1	6	19	32	-	8	28
außerorts	18	1	5	14	28	-	8	24
innerorts	6	-	1	5	4	-	-	4
Unfall anderer Art	19	-	3	16	34	-	5	31
außerorts	-	-	-	-	9	-	2	7
innerorts	19	-	3	16	25	-	3	24
Insgesamt	329	7	75	339	349	5	81	368
außerorts	114	6	42	115	134	4	42	151
innerorts	215	1	33	224	215	1	39	217
		Januar bis Januar 2023				Januar bis Januar 2022		
Zusammenstoß mit and. Fahrzeug, das anfährt, anhält	12	-	1	18	20	-	2	21
außerorts	3	-	1	7	4	-	1	6
innerorts	9	-	-	11	16	-	1	15
vorausfährt oder wartet	41	1	4	57	48	1	4	65
außerorts	16	1	4	18	16	1	3	22
innerorts	25	-	-	39	32	-	1	43
seitlich in gleicher Richtung fährt	17	-	2	17	14	-	2	20
außerorts	12	-	1	13	9	-	2	15
innerorts	5	-	1	4	5	-	-	5
entgegenkommt	41	-	24	46	26	1	10	34
außerorts	17	-	17	18	16	1	7	23
innerorts	24	-	7	28	10	-	3	11
einbiegt oder kreuzt	77	2	15	81	78	-	17	95
außerorts	10	2	5	8	17	-	8	26
innerorts	67	-	10	73	61	-	9	69
Zus.stoß Fahrzeug / Fußgänger	50	3	10	38	56	1	21	41
außerorts	3	2	-	2	1	-	-	1
innerorts	47	1	10	36	55	1	21	40
Aufprall auf Hindernis	3	-	-	3	-	-	-	-
außerorts	3	-	-	3	-	-	-	-
innerorts	-	-	-	-	-	-	-	-
Abkommen von Fahrbahn n. rechts	45	-	10	44	41	2	12	33
außerorts	32	-	9	32	34	2	11	27
innerorts	13	-	1	12	7	-	1	6
Abkommen von Fahrbahn n. links	24	1	6	19	32	-	8	28
außerorts	18	1	5	14	28	-	8	24
innerorts	6	-	1	5	4	-	-	4
Unfall anderer Art	19	-	3	16	34	-	5	31
außerorts	-	-	-	-	9	-	2	7
innerorts	19	-	3	16	25	-	3	24
Insgesamt	329	7	75	339	349	5	81	368
außerorts	114	6	42	115	134	4	42	151
innerorts	215	1	33	224	215	1	39	217

Noch: 1. Straßenverkehrsunfälle und Verunglückte
1.6 Nach Unfalltypen und Ortslagen

Unfalltyp ----- Ortslage	Unfälle mit Personen- schaden	Verunglückte			Unfälle mit Personen- schaden	Verunglückte			
		Getötete	Schwer-	Leicht-		Getötete	Schwer-	Leicht-	
			verletzte				verletzte		
		Januar 2023				Januar 2022			
Fahrerunfall	75	1	24	71	90	2	25	83	
außerorts	52	1	17	52	64	2	20	56	
innerorts	23	-	7	19	26	-	5	27	
Abbiegeunfall	33	-	9	32	36	-	11	38	
außerorts	4	-	3	3	7	-	5	6	
innerorts	29	-	6	29	29	-	6	32	
Einbiegen /Kreuzen-Unfall	76	2	11	82	63	-	12	77	
außerorts	11	2	5	10	13	-	5	22	
innerorts	65	-	6	72	50	-	7	55	
Überschreitenunfall	30	2	7	21	34	1	16	21	
außerorts	1	1	-	-	1	-	-	1	
innerorts	29	1	7	21	33	1	16	20	
Unfall durch ruhenden Verkehr	1	-	-	2	7	-	-	7	
außerorts	-	-	-	-	-	-	-	-	
innerorts	1	-	-	2	7	-	-	7	
Unfall im Längsverkehr	78	2	20	99	83	2	10	112	
außerorts	37	2	16	42	41	2	9	61	
innerorts	41	-	4	57	42	-	1	51	
Sonstiger Unfall	36	-	4	32	36	-	7	30	
außerorts	9	-	1	8	8	-	3	5	
innerorts	27	-	3	24	28	-	4	25	
Insgesamt	329	7	75	339	349	5	81	368	
außerorts	114	6	42	115	134	4	42	151	
innerorts	215	1	33	224	215	1	39	217	
		Januar bis Januar 2023				Januar bis Januar 2022			
Fahrerunfall	75	1	24	71	90	2	25	83	
außerorts	52	1	17	52	64	2	20	56	
innerorts	23	-	7	19	26	-	5	27	
Abbiegeunfall	33	-	9	32	36	-	11	38	
außerorts	4	-	3	3	7	-	5	6	
innerorts	29	-	6	29	29	-	6	32	
Einbiegen /Kreuzen-Unfall	76	2	11	82	63	-	12	77	
außerorts	11	2	5	10	13	-	5	22	
innerorts	65	-	6	72	50	-	7	55	
Überschreitenunfall	30	2	7	21	34	1	16	21	
außerorts	1	1	-	-	1	-	-	1	
innerorts	29	1	7	21	33	1	16	20	
Unfall durch ruhenden Verkehr	1	-	-	2	7	-	-	7	
außerorts	-	-	-	-	-	-	-	-	
innerorts	1	-	-	2	7	-	-	7	
Unfall im Längsverkehr	78	2	20	99	83	2	10	112	
außerorts	37	2	16	42	41	2	9	61	
innerorts	41	-	4	57	42	-	1	51	
Sonstiger Unfall	36	-	4	32	36	-	7	30	
außerorts	9	-	1	8	8	-	3	5	
innerorts	27	-	3	24	28	-	4	25	
Insgesamt	329	7	75	339	349	5	81	368	
außerorts	114	6	42	115	134	4	42	151	
innerorts	215	1	33	224	215	1	39	217	

Noch: 1. Straßenverkehrsunfälle und Verunglückte

1.7 Nach Art der Verkehrsbeteiligung und Ortslagen *)

Art der Verkehrsbeteiligung	Unfälle mit Personenschaden	Verunglückte			Schwerwiegende Unfälle mit Sachschaden (i.e.S.)	Unfälle mit Personenschaden	Verunglückte			Schwerwiegende Unfälle mit Sachschaden (i.e.S.)
		Getötete	Schw.-	Leicht-			Getötete	Schw.-	Leicht-	
			-verletzte	-verletzte				-verletzte		
		Januar 2023					Januar 2022			
					innerorts					
Unfälle insgesamt	215	1	33	224	95	215	1	39	217	104
darunter Unfälle mit Beteiligung von Fahrern von:										
Krafträdern mit Versicherungskennz. davon:	8	-	2	7	1	3	-	1	2	1
Mofas, Kleinkrafträdern	7	-	2	5	1	3	-	1	2	-
E-Bikes	1	-	-	2	-	-	-	-	-	-
drei- und leichten vierrädigen Kfz	-	-	-	-	-	-	-	-	-	1
Elektrokleinstfahrzeugen	2	-	-	2	-	1	-	-	1	-
Krafträdern mit amtl. Kennzeichen davon:	-	-	-	-	-	3	-	-	3	1
zwei- und leichten vierrädigen Kfz	-	-	-	-	-	-	-	-	-	-
Personenkraftwagen	185	-	25	203	94	182	1	32	190	104
Wohnmobilen	-	-	-	-	-	-	-	-	-	-
Kraftomnibussen	3	-	-	3	1	2	-	-	2	1
Güterkraftfahrzeugen	24	-	7	23	11	28	-	5	30	15
darunter:										
Liefer- u. Lastkraftw. <= 3,5 t ¹⁾	13	-	3	15	7	19	-	3	20	7
Liefer- u. Lastkraftw. > 3,5 t ¹⁾	4	-	2	3	1	5	-	1	8	4
Sattelzugmaschinen	7	-	1	6	1	3	-	-	3	3
landwirtschaftlichen Zugmaschinen	4	-	1	3	-	1	-	-	2	-
Fahrrädern	48	-	5	43	-	57	-	7	50	-
darunter:										
Pedelecs	12	-	1	11	-	11	-	-	11	-
Fußgängern	53	1	10	42	-	56	1	21	41	-
darunter:										
Fußgänger mit Sport- und Spielgerät	1	-	-	1	-	-	-	-	-	-
					außerorts, einschließlich Autobahnen					
Unfälle insgesamt	114	6	42	115	110	134	4	42	151	97
darunter Unfälle mit Beteiligung von Fahrern von:										
Krafträdern mit Versicherungskennz. davon:	4	-	3	2	-	1	-	1	-	-
Mofas, Kleinkrafträdern	4	-	3	2	-	1	-	1	-	-
E-Bikes	-	-	-	-	-	-	-	-	-	-
drei- und leichten vierrädigen Kfz	-	-	-	-	-	-	-	-	-	-
Elektrokleinstfahrzeugen	-	-	-	-	-	-	-	-	-	-
Krafträdern mit amtl. Kennzeichen davon:	-	-	-	-	-	1	-	-	1	-
zwei- und leichten vierrädigen Kfz	-	-	-	-	-	1	-	-	1	-
Personenkraftwagen	104	5	39	108	94	125	4	35	145	86
Wohnmobilen	-	-	-	-	-	-	-	-	-	-
Kraftomnibussen	1	-	-	1	-	2	-	-	2	-
Güterkraftfahrzeugen	26	2	14	22	38	31	-	12	40	30
darunter:										
Liefer- u. Lastkraftw. <= 3,5 t ¹⁾	9	1	9	7	17	18	-	8	24	14
Liefer- u. Lastkraftw. > 3,5 t ¹⁾	9	1	4	6	5	3	-	2	5	11
Sattelzugmaschinen	10	-	4	8	15	9	-	4	8	7
landwirtschaftlichen Zugmaschinen	-	-	-	-	-	-	-	-	-	-
Fahrrädern	7	-	3	4	-	4	1	2	2	-
darunter:										
Pedelecs	1	-	-	1	-	2	1	-	2	-
Fußgängern	3	2	-	2	-	1	-	-	1	-
darunter:										
Fußgänger mit Sport- und Spielgerät	-	-	-	-	-	1	-	-	1	-

*) Die Tabelle enthält Mehrfachzählungen, da bei einem Unfall mehrere Verkehrsbeteiligungsarten beteiligt sein können.

1) ohne Liefer- und Lastkraftwagen mit Tankauflagen

Noch: 1. Straßenverkehrsunfälle und Verunglückte

Noch: 1.7 Nach Art der Verkehrsbeteiligung und Ortslagen *)

Art der Verkehrsbeteiligung	Unfälle mit Personenschaden	Verunglückte			Schwerwiegende Unfälle mit Sachschaden (i.e.S.)	Unfälle mit Personenschaden	Verunglückte			Schwerwiegende Unfälle mit Sachschaden (i.e.S.)
		Getötete	Schw.-	Leicht-			Getötete	Schw.-	Leicht-	
			-verletzte	-verletzte				-verletzte		
	Januar 2023					Januar 2022				
	innerorts und außerorts									
Unfälle insgesamt	329	7	75	339	205	349	5	81	368	201
darunter Unfälle mit Beteiligung von Fahrern von:										
Krafträdern mit Versicherungskennz. davon:	12	-	5	9	1	4	-	2	2	1
Mofas, Kleinkrafträdern	11	-	5	7	1	4	-	2	2	-
E-Bikes	1	-	-	2	-	-	-	-	-	-
drei- und leichten vierrädigen Kfz	-	-	-	-	-	-	-	-	-	1
Elektrokleinstfahrzeugen	2	-	-	2	-	1	-	-	1	-
Krafträdern mit amtl. Kennzeichen davon:	-	-	-	-	-	4	-	-	4	1
zwei- und leichten vierrädigen Kfz	-	-	-	-	-	4	-	-	4	1
Personenkraftwagen	289	5	64	311	188	307	5	67	335	190
Wohnmobilen	-	-	-	-	-	-	-	-	-	-
Kraftomnibussen	4	-	-	4	1	4	-	-	4	1
Güterkraftfahrzeugen	50	2	21	45	49	59	-	17	70	45
darunter:										
Liefer- u. Lastkraftw. <= 3,5 t ¹⁾	22	1	12	22	24	37	-	11	44	21
Liefer- u. Lastkraftw. > 3,5 t ¹⁾	13	1	6	9	6	8	-	3	13	15
Sattelzugmaschinen	17	-	5	14	16	12	-	4	11	10
landwirtschaftlichen Zugmaschinen	4	-	1	3	-	1	-	-	2	-
Fahrrädern	55	-	8	47	-	61	1	9	52	-
darunter:										
Pedelecs	13	-	1	12	-	13	1	-	13	-
Fußgängern	56	3	10	44	-	57	1	21	42	-
darunter:										
Fußgänger mit Sport- und Spielgerät	1	-	-	1	-	1	-	-	1	-
	auf Autobahnen									
Unfälle insgesamt	25	1	10	28	55	35	-	14	37	52
darunter Unfälle mit Beteiligung von Fahrern von:										
Krafträdern mit Versicherungskennz. davon:	-	-	-	-	-	-	-	-	-	-
Mofas, Kleinkrafträdern	-	-	-	-	-	-	-	-	-	-
E-Bikes	-	-	-	-	-	-	-	-	-	-
drei- und leichten vierrädigen Kfz	-	-	-	-	-	-	-	-	-	-
Elektrokleinstfahrzeugen	-	-	-	-	-	-	-	-	-	-
Krafträdern mit amtl. Kennzeichen davon:	-	-	-	-	-	-	-	-	-	-
zwei- und leichten vierrädigen Kfz	-	-	-	-	-	-	-	-	-	-
Personenkraftwagen	21	1	8	25	45	31	-	11	33	43
Wohnmobilen	-	-	-	-	-	-	-	-	-	-
Kraftomnibussen	-	-	-	-	-	-	-	-	-	-
Güterkraftfahrzeugen	12	1	5	12	27	16	-	7	19	23
darunter:										
Liefer- u. Lastkraftw. <= 3,5 t ¹⁾	2	-	2	2	10	8	-	5	9	12
Liefer- u. Lastkraftw. > 3,5 t ¹⁾	5	1	3	3	3	2	-	-	5	7
Sattelzugmaschinen	7	-	3	6	14	8	-	4	7	6
landwirtschaftlichen Zugmaschinen	-	-	-	-	-	-	-	-	-	-
Fahrrädern	-	-	-	-	-	-	-	-	-	-
darunter:										
Pedelecs	-	-	-	-	-	-	-	-	-	-
Fußgängern	-	-	-	-	-	-	-	-	-	-
darunter:										
Fußgänger mit Sport- und Spielgerät	-	-	-	-	-	-	-	-	-	-

*) Die Tabelle enthält Mehrfachzählungen, da bei einem Unfall mehrere Verkehrsbeteiligungsarten beteiligt sein können.

1) ohne Liefer- und Lastkraftwagen mit Tankauflagen

Noch: 1. Straßenverkehrsunfälle und Verunglückte

1.8 Nach Unfallkategorien und Ortslagen

Ortslage	Unfälle insgesamt	Unfälle mit Personenschaden	Verunglückte				Schwerwiegende Unfälle mit Sachschaden (i.e.S)	sonstige Sachschadensunfälle unter dem Einfluss berauschender Mittel	übrige Sachschadensunfälle
			insgesamt	Getötete	Schwer-	Leicht-			
					verletzte				
Alle Unfälle									
Januar 2023									
Innerorts	2 560	215	258	1	33	224	95	25	2 225
Außerorts, ohne Autobahn	991	89	124	5	32	87	.	.	843
Auf Autobahnen	241	25	39	1	10	28	.	.	159
Innerorts und außerorts	3 792	329	421	7	75	339	205	31	3 227
Dagegen Januar 2022	3 851	349	454	5	81	368	201	19	3 282
Januar bis Januar 2023									
Innerorts	2 560	215	258	1	33	224	95	25	2 225
Außerorts, ohne Autobahn	991	89	124	5	32	87	.	.	843
Auf Autobahnen	241	25	39	1	10	28	.	.	159
Innerorts und außerorts	3 792	329	421	7	75	339	205	31	3 227
Dagegen Jan. bis Januar 2022	3 851	349	454	5	81	368	201	19	3 282
darunter Alkoholunfälle									
Januar 2023									
Insg. inner- und außerorts	58	13	13	-	.	.	17	28	x
Dagegen Januar 2022	60	24	27	.	.	.	21	15	x
Januar bis Januar 2023									
Insg. inner- und außerorts	58	13	13	-	.	.	17	28	x
Dagegen Jan. bis Januar 2022	60	24	27	.	.	.	21	15	x

2. Getötete und Verletzte

2.1 Nach Art der

Nr.	Art der Verkehrsbeteiligung ----- Alter	Getötete				Schwerverletzte			
		Januar		Januar bis Januar		Januar		Januar bis Januar	
		2023	2022	2023	2022	2023	2022	2023	2022
1	Fahrer und Mitfahrer von Krafträdern mit Ver- sicherungskennzeichen davon:	-	-	-	-	5	2	5	2
2	Mofas, Kleinkrafträdern	-	-	-	-	5	2	5	2
3	E-Bikes	-	-	-	-	-	-	-	-
4	Drei- und leichten vierrädrigen Kfz	-	-	-	-	-	-	-	-
5	Elektrokleinstfahrzeugen	-	-	-	-	-	-	-	-
6	Krafträdern mit amtl. Kennzeichen davon:	-	-	-	-	-	-	-	-
7	zweirädrigen Kraft- fahrzeugen	-	-	-	-	-	-	-	-
8	drei- und leichten vierrädrigen Kfz	-	-	-	-	-	-	-	-
9	Personenkraftwagen darunter:	4	3	4	3	48	43	48	43
10	im Alter von 18 bis unter 25 Jahren	-	1	-	1	8	14	8	14
11	Wohnmobilen	-	-	-	-	-	-	-	-
12	Bussen	-	-	-	-	-	-	-	-
13	Güterkraftfahrzeugen darunter:	-	-	-	-	3	5	3	5
14	Liefer- und Last- kraftwagen mit zuläss. Gesamtgewicht <= 3,5 t ¹⁾	-	-	-	-	2	5	2	5
15	Liefer- und Last- kraftwagen mit zuläss. Gesamtgewicht > 3,5 t ¹⁾	-	-	-	-	-	-	-	-
16	Sattelzugmaschinen	-	-	-	-	1	-	1	-
17	landwirtschaftlichen Zugmaschinen	-	-	-	-	1	-	1	-
18	übrigen Kraftfahrzeugen	-	-	-	-	-	-	-	-
19	Kraftfahrzeugen zus.	4	3	4	3	57	50	57	50
20	Fahrrädern darunter:	-	1	-	1	8	9	8	9
21	Pedelecs	-	1	-	1	1	-	1	-
22	unter 15 Jahren	-	-	-	-	2	-	2	-
23	anderen Fahrzeugen	-	-	-	-	-	-	-	-
24	Fußgänger darunter:	3	1	3	1	10	21	10	21
25	Fußgänger mit Sport- oder Spielgerät	-	-	-	-	-	-	-	-
26	unter 15 Jahren	-	-	-	-	2	3	2	3
27	65 Jahre und mehr	2	-	2	-	4	9	4	9
28	Andere Personen	-	-	-	-	-	1	-	1
29	Insgesamt darunter:	7	5	7	5	75	81	75	81
30	unter 15 Jahren	-	-	-	-	6	4	6	4
31	65 Jahre und mehr	4	1	4	1	12	20	12	20

1) ohne Liefer- und Lastkraftwagen mit Tankauflagen

im Straßenverkehr
Verkehrsbeteiligung

Leichtverletzte				Verunglückte insgesamt				Lfd. Nr.
Januar		Januar bis Januar		Januar		Januar bis Januar		
2023	2022	2023	2022	2023	2022	2023	2022	
6	2	6	2	11	4	11	4	1
5	2	5	2	10	4	10	4	2
1	-	1	-	1	-	1	-	3
-	-	-	-	-	-	-	-	4
1	1	1	1	1	1	1	1	5
-	4	-	4	-	4	-	4	6
-	4	-	4	-	4	-	4	7
-	-	-	-	-	-	-	-	8
220	253	220	253	272	299	272	299	9
45	56	45	56	53	71	53	71	10
-	-	-	-	-	-	-	-	11
2	2	2	2	2	2	2	2	12
16	18	16	18	19	23	19	23	13
12	14	12	14	14	19	14	19	14
-	1	-	1	-	1	-	1	15
4	3	4	3	5	3	5	3	16
2	1	2	1	3	1	3	1	17
5	-	5	-	5	-	5	-	18
252	281	252	281	313	334	313	334	19
45	48	45	48	53	58	53	58	20
12	11	12	11	13	12	13	12	21
2	1	2	1	4	1	4	1	22
1	2	1	2	1	2	1	2	23
41	37	41	37	54	59	54	59	24
1	1	1	1	1	1	1	1	25
10	8	10	8	12	11	12	11	26
6	10	6	10	12	19	12	19	27
-	-	-	-	-	1	-	1	28
339	368	339	368	421	454	421	454	29
20	21	20	21	26	25	26	25	30
36	49	36	49	52	70	52	70	31

Noch: 2. Getötete und Verletzte im Straßenverkehr

2.2 Nach Art der Verkehrsbeteiligung, Altersgruppen und Geschlecht

Alter von ... bis unter ... Jahren ----- Geschlecht	Verunglückte insgesamt	Darunter				Verunglückte insgesamt	Darunter			
		Fahrer und Mitfahrer von			Fußgänger		Fahrer und Mitfahrer von			Fußgänger
		Personenkraftwagen	Kraft-rädern mit amtlichem Kennzeichen ¹⁾	Fahr-rädern ²⁾			Personenkraftwagen	Kraft-rädern mit amtlichem Kennzeichen ¹⁾	Fahr-rädern ²⁾	
		Januar 2023					Januar 2022			
unter 15	26	10	-	4	12	25	11	-	1	11
männlich	11	3	-	3	5	10	4	-	1	4
weiblich	15	7	-	1	7	15	7	-	-	7
15 - 18	18	2	-	4	4	16	6	-	4	3
männlich	13	-	-	4	4	8	4	-	3	1
weiblich	5	2	-	-	-	8	2	-	1	2
18 - 21	36	31	-	1	1	41	32	3	2	1
männlich	14	10	-	1	1	21	16	1	2	-
weiblich	21	20	-	-	-	20	16	2	-	1
unbekannt	1	1	-	-	-	-	-	-	-	-
21 - 25	30	22	-	4	1	52	39	1	5	3
männlich	14	8	-	3	1	32	23	1	5	-
weiblich	16	14	-	1	-	20	16	-	-	3
unbekannt	-	-	-	-	-	-	-	-	-	-
25 - 35	72	53	-	9	5	75	55	-	9	4
männlich	42	29	-	7	1	38	21	-	7	3
weiblich	30	24	-	2	4	37	34	-	2	1
unbekannt	-	-	-	-	-	-	-	-	-	-
35 - 45	74	48	-	11	8	66	41	-	12	5
männlich	39	19	-	8	6	35	16	-	10	2
weiblich	35	29	-	3	2	31	25	-	2	3
unbekannt	-	-	-	-	-	-	-	-	-	-
45 - 55	56	34	-	7	5	53	39	-	9	3
männlich	34	17	-	6	1	27	19	-	5	1
weiblich	22	17	-	1	4	26	20	-	4	2
unbekannt	-	-	-	-	-	-	-	-	-	-
55 - 65	55	40	-	6	5	56	35	-	8	10
männlich	25	17	-	2	2	31	21	-	3	4
weiblich	30	23	-	4	3	25	14	-	5	6
unbekannt	-	-	-	-	-	-	-	-	-	-
65 und mehr	52	32	-	6	12	70	41	-	8	19
männlich	24	18	-	6	-	37	25	-	6	5
weiblich	28	14	-	-	12	33	16	-	2	14
unbekannt	-	-	-	-	-	-	-	-	-	-
Zusammen	419	272	-	52	53	454	299	4	58	59
männlich	216	121	-	40	21	239	149	2	42	20
weiblich	202	150	-	12	32	215	150	2	16	39
unbekannt	1	1	-	-	-	-	-	-	-	-
Ohne Angabe	2	-	-	1	1	-	-	-	-	-
Insgesamt	421	272	-	53	54	454	299	4	58	59

1) einschl. drei- und leichten vierradrigen Kfz

2) einschl. Pedelecs

3. An Straßenverkehrsunfällen beteiligte Fahrzeugführer und Fußgänger

3.1. Beteiligte nach Art der Verkehrsbeteiligung

Art der Verkehrsbeteiligung ----- Alter	Unfälle mit Personen- schaden	Schwer- wiegende Unfälle mit Sach- schaden (i.e.S.)	Unfälle mit Personen- schaden	Schwer- wiegende Unfälle mit Sach- schaden (i.e.S.)	Unfälle mit Personen- schaden	Schwer- wiegende Unfälle mit Sach- schaden (i.e.S.)	Unfälle mit Personen- schaden	Schwer- wiegende Unfälle mit Sach- schaden (i.e.S.)
	Januar				Januar bis Januar			
	2023		2022		2023		2022	
Fahrer von								
Krafträdern mit Ver- sicherungskennzeichen	12	1	4	1	12	1	4	1
davon:								
Mofas, Kleinkrafträdern	11	1	4	-	11	1	4	-
E-Bikes	1	-	-	-	1	-	-	-
Drei- und leichten vierrädrigen Kfz	-	-	-	1	-	-	-	1
Elektrokleinstfahrzeugen	2	-	1	-	2	-	1	-
Krafträdern mit amtl. Kennzeichen	-	-	4	1	-	-	4	1
davon:								
zwei- und drei- und leichten vierrädrigen Kfz	-	-	4	1	-	-	4	1
Personenkraftwagen	415	295	440	274	415	295	440	274
darunter:								
18 bis 24 Jahre	61	39	76	45	61	39	76	45
Wohnmobilen	-	-	-	-	-	-	-	-
Bussen	4	1	4	1	4	1	4	1
Güterkraftfahrzeugen	56	56	67	49	56	56	67	49
darunter:								
Liefer- und Lastkraftwagen mit zuläss. Gesamtgewicht <= 3,5 t ¹⁾	23	27	39	22	23	27	39	22
Liefer- und Lastkraftwagen mit zuläss. Gesamtgewicht > 3,5 t ¹⁾	13	6	8	15	13	6	8	15
Sattelzugmaschinen	17	18	15	10	17	18	15	10
landwirtschaftlichen Zugmaschinen	4	-	1	-	4	-	1	-
übrigen Kraftfahrzeugen	5	2	2	1	5	2	2	1
Kraftfahrzeugen zusammen	498	355	523	327	498	355	523	327
darunter flüchtig	33	21	32	15	33	21	32	15
Fahrrädern	57	-	64	-	57	-	64	-
darunter:								
Pedelecs	13	-	13	-	13	-	13	-
unter 15 Jahren	4	-	1	-	4	-	1	-
anderen Fahrzeugen	9	13	6	8	9	13	6	8
Fußgänger	56	-	61	-	56	-	61	-
darunter:								
Fußgänger mit Sport- oder Spielgerät	1	-	1	-	1	-	1	-
unter 15 Jahren	13	-	11	-	13	-	11	-
65 Jahre und mehr	12	-	19	-	12	-	19	-
Andere Personen	1	1	3	1	1	1	3	1
Insgesamt	621	369	657	336	621	369	657	336
darunter:								
unter 15 Jahren	17	-	15	-	17	-	15	-
65 Jahre und mehr	81	45	101	39	81	45	101	39

1) ohne Liefer- und Lastkraftwagen mit Tankauflagen

Noch: 3. An Straßenverkehrsunfällen beteiligte Fahrzeugführer und Fußgänger

3.2 Beteiligte an Unfällen mit Personenschaden nach Art der Verkehrsbeteiligung, Altersgruppen und Geschlecht

Alter von ... bis unter ... Jahren ----- Geschlecht	Insgesamt	Darunter				Insgesamt	Darunter			
		Fahrer von			Fußgänger		Fahrer von			Fußgänger
		Personenkraftwagen	Kraft-rädern mit amtlichem Kennzeichen ¹⁾	Fahr-rädern ²⁾			Personenkraftwagen	Kraft-rädern mit amtlichem Kennzeichen ¹⁾	Fahr-rädern ²⁾	
		Januar 2023					Januar 2022			
unter 15	17	-	-	4	13	15	-	-	1	11
männlich	9	-	-	3	6	5	-	-	1	4
weiblich	8	-	-	1	7	10	-	-	-	7
15 - 18	18	-	-	4	5	11	1	-	5	3
männlich	14	-	-	4	4	6	1	-	4	1
weiblich	4	-	-	-	1	5	-	-	1	2
18 - 21	37	31	-	1	1	45	36	3	2	1
männlich	21	16	-	1	1	29	23	1	2	-
unbekannt	1	1	-	-	-	-	-	-	-	-
weiblich	15	14	-	-	-	16	13	2	-	1
21 - 25	37	30	-	4	1	55	40	1	5	3
männlich	21	16	-	3	1	41	29	1	5	-
unbekannt	1	1	-	-	-	-	-	-	-	-
weiblich	15	13	-	1	-	14	11	-	-	3
25 - 35	94	68	-	11	5	109	81	-	10	4
männlich	59	41	-	8	1	64	40	-	8	3
weiblich	35	27	-	3	4	45	41	-	2	1
35 - 45	127	84	-	11	8	110	72	-	13	6
männlich	79	43	-	8	6	66	36	-	10	2
weiblich	48	41	-	3	2	44	36	-	3	4
45 - 55	89	58	-	8	5	96	76	-	9	3
männlich	55	29	-	7	1	59	46	-	5	1
weiblich	34	29	-	1	4	37	30	-	4	2
55 - 65	101	70	-	6	5	97	60	-	8	10
männlich	61	37	-	2	2	65	40	-	3	4
weiblich	40	33	-	4	3	32	20	-	5	6
65 und mehr	81	63	-	6	12	101	65	-	10	19
männlich	44	38	-	6	-	67	49	-	6	5
weiblich	37	25	-	-	12	34	16	-	4	14
Zusammen	601	404	-	55	55	639	431	4	63	60
männlich	363	220	-	42	22	402	264	2	44	20
unbekannt	2	2	-	-	-	-	-	-	-	-
weiblich	236	182	-	13	33	237	167	2	19	40
Ohne Angabe	20	11	-	2	1	18	9	-	1	1
Insgesamt	621	415	-	57	56	657	440	4	64	61

1) einschl. drei- und leichten vierrädrigen Kfz

2) einschl. Pedelecs

Noch 3. An Straßenverkehrsunfällen beteiligte Fahrzeugführer und Fußgänger
3.3 Hauptverursacher nach Art der Verkehrsbeteiligung und Altersgruppen

Art der Verkehrsbeteiligung ----- Alter	Unfälle mit Personenschaden	Verunglückte			Schwerwiegende Unfälle mit Sachschaden (i.e.S.)	Unfälle mit Personenschaden	Verunglückte			Schwerwiegende Unfälle mit Sachschaden (i.e.S.)
		Getötete	Schw.-	Leicht-			Getötete	Schw.-	Leicht-	
			verletzte					verletzte		
	Januar 2023					Januar 2022				
Fahrer von										
Krafträdern mit Versicherungskennzeichen	2	-	1	1	1	3	-	2	1	1
davon:										
Mofas, Kleinkrafträdern	2	-	1	1	1	3	-	2	1	-
E-Bikes	-	-	-	-	-	-	-	-	-	-
Drei- und leichten vierrädrigen Kfz	-	-	-	-	-	-	-	-	-	1
Elektrokleinstfahrzeugen	1	-	-	1	-	-	-	-	-	-
Krafträdern mit amtl. Kennzeichen	-	-	-	-	-	1	-	-	1	-
davon:										
zweirädrigen Kraftfahrzeugen	-	-	-	-	-	1	-	-	1	-
drei- und leichten vierrädrigen Kfz	-	-	-	-	-	-	-	-	-	-
Personenkraftwagen	257	5	61	274	158	273	5	62	297	166
darunter:										
18 bis 24 Jahre	43	-	6	57	28	58	3	15	61	33
Wohnmobilen	-	-	-	-	-	-	-	-	-	-
Bussen	2	-	-	2	-	-	-	-	-	-
Güterkraftfahrzeugen	29	1	8	25	34	35	-	10	37	27
darunter:										
Liefer- und Lastkraftwagen mit zuläss. Gesamtgewicht <= 3,5 t ¹⁾	15	1	4	13	16	24	-	7	27	14
Liefer- und Lastkraftwagen mit zuläss. Gesamtgewicht > 3,5 t ¹⁾	5	-	2	4	4	4	-	-	5	7
Sattelzugmaschinen	7	-	1	7	10	6	-	2	5	4
landwirtschaftlichen Zugmaschinen	3	-	-	3	-	-	-	-	-	-
übrigen Kraftfahrzeugen	3	-	-	7	1	-	-	-	-	-
Kraftfahrzeugen zusammen	297	6	70	313	194	312	5	74	336	194
darunter flüchtig	32	-	6	31	17	31	-	2	29	14
Fahrrädern	18	-	3	15	-	25	-	4	21	-
darunter:										
Pedelecs	3	-	-	3	-	4	-	-	4	-
unter 15 Jahren	1	-	1	-	-	-	-	-	-	-
anderen Fahrzeugen	3	1	-	2	11	2	-	-	3	7
Fußgänger	10	-	2	8	-	10	-	3	8	-
darunter:										
Fußgänger mit Sport- oder Spielgerät	1	-	-	1	-	1	-	-	1	-
unter 15 Jahren	4	-	1	3	-	2	-	-	2	-
65 Jahre und mehr	2	-	1	1	-	1	-	1	-	-
Andere Personen	1	-	-	1	-	-	-	-	-	-
Insgesamt	329	7	75	339	205	349	5	81	368	201
darunter:										
unter 15 Jahren	5	-	2	3	-	2	-	-	2	-
65 Jahre und mehr	49	2	12	49	27	57	1	16	62	25

1) ohne Liefer- und Lastkraftwagen mit Tankauflagen

4. Ursachen von Straßenverkehrsunfällen

4.1 Fehlverhalten der Fahrzeugführer bei Straßenverkehrsunfällen mit Personenschaden

Ursache	Insgesamt	Darunter			Insgesamt	Darunter		
		Personenkraftwagen	Krafträder mit amtlichen Kennzeichen ¹⁾	Fahrräder ²⁾		Personenkraftwagen	Krafträder mit amtlichen Kennzeichen ¹⁾	Fahrräder ²⁾
	Januar 2023				Januar 2022			
Insgesamt	406	313	-	41	443	357	1	35
Verkehrstüchtigkeit darunter	31	24	-	5	35	30	-	3
Alkoholeinfluss	12	.	-	.	22	.	-	.
Einfluss anderer berauschender Mittel	4	.	-	.	5	.	-	.
Ablenkung	6	5	-	1	6	5	-	-
Straßenbenutzung	46	25	-	16	27	14	-	9
Geschwindigkeit	81	71	-	-	96	81	1	6
Abstand	40	34	-	3	45	40	-	-
Überholen	19	12	-	1	25	18	-	-
Vorbeifahren	1	1	-	-	2	1	-	1
Nebeneinanderfahren	4	2	-	-	7	4	-	-
Vorfahrt/Vorrang	52	46	-	3	49	41	-	2
Abbiegen, Wenden, Rückwärtsfahren, Ein- und Anfahren	47	35	-	4	50	42	-	3
Falsches Verhalten gegenüber Fußgängern	35	27	-	2	41	36	-	3
darunter								
an Überwegen, Furten	4	4	-	-	7	7	-	-
Ruhender Verkehr, Verkehrssicherung	2	2	-	-	3	2	-	-
Nichtbeachten der Beleuchtungs- vorschriften	1	-	-	1	1	1	-	-
Ladung, Besetzung	-	-	-	-	1	1	-	-
Andere Fehler beim Fahrzeugführer	41	29	-	5	55	41	-	8
	Januar bis Januar 2023				Januar bis Januar 2022			
Insgesamt	406	313	-	41	443	357	1	35
Verkehrstüchtigkeit darunter	31	24	-	5	35	30	-	3
Alkoholeinfluss	12	.	-	.	22	.	-	.
Einfluss anderer berauschender Mittel	4	.	-	.	5	.	-	.
Ablenkung	6	5	-	1	6	5	-	-
Straßenbenutzung	46	25	-	16	27	14	-	9
Geschwindigkeit	81	71	-	-	96	81	1	6
Abstand	40	34	-	3	45	40	-	-
Überholen	19	12	-	1	25	18	-	-
Vorbeifahren	1	1	-	-	2	1	-	1
Nebeneinanderfahren	4	2	-	-	7	4	-	-
Vorfahrt/Vorrang	52	46	-	3	49	41	-	2
Abbiegen, Wenden, Rückwärtsfahren, Ein- und Anfahren	47	35	-	4	50	42	-	3
Falsches Verhalten gegenüber Fußgängern	35	27	-	2	41	36	-	3
darunter								
an Überwegen, Furten	4	4	-	-	7	7	-	-
Ruhender Verkehr, Verkehrssicherung	2	2	-	-	3	2	-	-
Nichtbeachten der Beleuchtungs- vorschriften	1	-	-	1	1	1	-	-
Ladung, Besetzung	-	-	-	-	1	1	-	-
Andere Fehler beim Fahrzeugführer	41	29	-	5	55	41	-	8

1) einschl. drei- und leichten vierrädrigen Kfz

2) einschl. Pedelecs

Noch: 4. Ursachen von Straßenverkehrsunfällen

4.2. Straßenverkehrsunfälle und Verunglückte nach Unfallursachen *)

Ursache ----- Ortslage	Unfälle mit Per- sonen- schaden	Verunglückte			Schwer- wiegende Unfälle mit Sach- schaden (i.e.S.)	Unfälle mit Per- sonen- schaden	Verunglückte			Schwer- wiegende Unfälle mit Sach- schaden (i.e.S.)
		Getö- tete	Schw.-	Leicht-			Getö- tete	Schw.-	Leicht-	
			verletzte					verletzte		
		Januar 2023					Januar 2022			
Fehlverhalten der Fahrzeugführer										
Alkoholeinfluss	12	-	.	.	17	22	-	4	21	21
Einfluss anderer berauschender Mittel (z.B. Drogen, Rauschgift)	4	-	.	.	4	5	-	.	.	6
Übermüdung	5	1	2	3	3	3	-	1	3	5
innerorts	1	-	1	1	1	-	-	-	-	1
außerorts	4	1	1	2	2	3	-	1	3	4
Sonstige körperliche oder geistige Mängel	10	1	3	9	1	5	-	2	3	1
innerorts	6	-	1	7	1	2	-	1	1	1
außerorts	4	1	2	2	-	3	-	1	2	-
Ablenkung i.S. des §23 Abs. 1a StVO	1	-	-	1	1	-	-	-	-	1
innerorts	1	-	-	1	1	-	-	-	-	-
außerorts	-	-	-	-	-	-	-	-	-	1
Ablenkung in anderen Fällen	5	-	1	10	3	6	-	1	9	-
innerorts	4	-	1	6	2	4	-	-	5	-
außerorts	1	-	-	4	1	2	-	1	4	-
Falschfahrt auf Straßen mit nach Fahrtrichtung getrennten Fahrbahnen (Stichwort „Falschfahrer“)	-	-	-	-	-	-	-	-	-	-
innerorts	-	-	-	-	-	-	-	-	-	-
außerorts	-	-	-	-	-	-	-	-	-	-
Benutzung der Fahrbahn entgegen der vorgeschriebenen Fahrtrichtung in anderen Fällen (Stichwort „Einbahnstraße“)	3	-	1	2	2	2	-	-	4	-
innerorts	3	-	1	2	1	2	-	-	4	-
außerorts	-	-	-	-	1	-	-	-	-	-
Benutzung der falschen Fahrbahn (auch Richtungsfahrbahn) oder verbotswidrige Benutzung anderer Straßenteile	13	-	1	12	7	12	-	4	10	5
innerorts	12	-	1	11	-	10	-	1	9	-
außerorts	1	-	-	1	7	2	-	3	1	5
Verstoß gegen das Rechtsfahrgebot	30	-	18	28	14	13	1	4	17	12
innerorts	20	-	6	21	9	4	-	1	5	6
außerorts	10	-	12	7	5	9	1	3	12	6
Nicht angepasste Geschwindigkeit mit gleichzeitigem Überschreiten der zulässigen Höchstgeschwindigkeit	-	-	-	-	1	2	-	1	2	2
innerorts	-	-	-	-	-	1	-	-	1	-
außerorts	-	-	-	-	1	1	-	1	1	2
Nicht angepasste Geschwindigkeit in anderen Fällen	81	1	24	88	80	93	2	25	95	106
innerorts	22	-	6	26	20	24	-	5	27	35
außerorts	59	1	18	62	60	69	2	20	68	71
Ungenügender Sicherheitsabstand	39	1	3	55	8	44	-	2	59	7
innerorts	23	-	1	34	2	29	-	1	35	2
außerorts	16	1	2	21	6	15	-	1	24	5
Starkes Bremsen des Vorausfahrenden ohne zwingenden Grund	1	-	-	1	-	-	-	-	-	-
innerorts	-	-	-	-	-	-	-	-	-	-
außerorts	1	-	-	1	-	-	-	-	-	-
Unzulässiges Rechtsüberholen	-	-	-	-	-	-	-	-	-	-
innerorts	-	-	-	-	-	-	-	-	-	-
außerorts	-	-	-	-	-	-	-	-	-	-
Überholen trotz Gegenverkehrs	1	-	1	2	2	4	-	2	8	2
innerorts	-	-	-	-	-	1	-	-	1	1
außerorts	1	-	1	2	2	3	-	2	7	1
Überholen trotz unklarer Verkehrslage	1	-	1	-	2	5	-	-	7	-
innerorts	-	-	-	-	-	2	-	-	2	-
außerorts	1	-	1	-	2	3	-	-	5	-
Überholen trotz unzureichender Sichtverhältnisse	1	-	1	2	-	1	-	-	1	-
innerorts	-	-	-	-	-	1	-	-	1	-
außerorts	1	-	1	2	-	-	-	-	-	-

*) Die Tabelle enthält Mehrfachzählungen, weil bei einem Unfall bis zu acht Ursachen eingetragen werden.

Noch: 4. Ursachen von Straßenverkehrsunfällen
 Noch: 4.2. Straßenverkehrsunfälle und Verunglückte nach Unfallursachen *)

Ursache ----- Ortslage	Unfälle mit Per- sonen- schaden	Verunglückte			Schwer- wiegende Unfälle mit Sach- schaden (i.e.S.)	Unfälle mit Per- sonen- schaden	Verunglückte			Schwer- wiegende Unfälle mit Sach- schaden (i.e.S.)
		Getö- tete	Schw.-	Leicht-			Getö- tete	Schw.-	Leicht-	
			verletzte					verletzte		
		Januar 2023					Januar 2022			
noch: Fehlverhalten der Fahrzeugführer										
Überholen ohne Beachtung des nachfolgenden Verkehrs und/oder ohne rechtzeitige und deutliche Ankündigung des Ausscherens	3	-	-	3	7	5	-	1	5	3
innerorts	-	-	-	-	1	-	-	-	-	-
außerorts	3	-	-	3	6	5	-	1	5	3
Fehler beim Wiedereinordnen n. rechts	3	-	-	3	-	2	-	-	2	1
innerorts	1	-	-	1	-	-	-	-	-	-
außerorts	2	-	-	2	-	2	-	-	2	1
Sonstige Fehler beim Überholen (z.B. ohne genügenden Seitenabstand)	9	-	5	11	4	5	-	1	5	1
innerorts	3	-	-	3	-	1	-	-	1	-
außerorts	6	-	5	8	4	4	-	1	4	1
Fehler beim Überholtwerden	1	-	-	1	2	3	-	1	2	1
innerorts	1	-	-	1	1	1	-	-	1	1
außerorts	-	-	-	-	1	2	-	1	1	-
Nichtbeachten des Vorranges entgegenkommender Fahrzeuge beim Vorbeifahren an haltenden Fahrzeugen, Absperrungen oder Hindernissen	1	-	-	1	-	1	-	-	3	-
innerorts	-	-	-	-	-	-	-	-	-	-
außerorts	1	-	-	1	-	1	-	-	3	-
Nichtbeachten des nachfolgenden Verkehrs beim Vorbeifahren an haltenden Fahrzeugen, Absperrungen oder Hindernissen und/oder ohne rechtzeitige und deutliche Ankündigung des Ausscherens	-	-	-	-	-	1	-	-	1	-
innerorts	-	-	-	-	-	1	-	-	1	-
außerorts	-	-	-	-	-	-	-	-	-	-
Nebeneinanderfahren, fehlerhaftes Wechseln des Fahrstreifens beim Nebeneinanderfahren oder Nichtbeachten des Reißverschlussverfahrens	4	-	1	6	1	6	-	-	8	1
innerorts	1	-	-	1	-	2	-	-	2	-
außerorts	3	-	1	5	1	4	-	-	6	1
Nichtbeachten der Regel "rechts vor links"	2	-	-	2	2	5	-	1	4	3
innerorts	2	-	-	2	2	5	-	1	4	3
außerorts	-	-	-	-	-	-	-	-	-	-
Nichtbeachten der die Vorfahrt regelnden Verkehrszeichen	39	2	8	39	40	31	-	7	45	30
innerorts	32	-	5	32	29	22	-	3	28	26
außerorts	7	2	3	7	11	9	-	4	17	4
Nichtbeachten der Vorfahrt des durchgehenden Verkehrs auf Autobahnen oder Kraftfahrstraßen	-	-	-	-	3	-	-	-	-	-
innerorts	-	-	-	-	-	-	-	-	-	-
außerorts	-	-	-	-	3	-	-	-	-	-
Nichtbeachten der Vorfahrt durch Fahrzeuge, die aus Feld- und Waldwegen kommen	-	-	-	-	-	-	-	-	-	-
innerorts	-	-	-	-	-	-	-	-	-	-
außerorts	-	-	-	-	-	-	-	-	-	-
Nichtbeachten der Verkehrsregelung durch Polizeibeamte oder Lichtzeichen	8	-	-	14	7	10	-	2	13	2
innerorts	8	-	-	14	6	8	-	1	10	2
außerorts	-	-	-	-	1	2	-	1	3	-
Nichtbeachten des Vorranges entgegenkommender Fahrzeuge	2	-	1	2	2	2	-	1	2	-
innerorts	1	-	-	2	-	2	-	1	2	-
außerorts	1	-	1	-	2	-	-	-	-	-
Nichtbeachten des Vorranges von Schienenfahrzeugen an Bahnübergängen	-	-	-	-	-	-	-	-	-	1
innerorts	-	-	-	-	-	-	-	-	-	1
außerorts	-	-	-	-	-	-	-	-	-	-
Fehler beim Abbiegen (§ 9) nach rechts	4	-	1	3	1	3	-	-	3	-
innerorts	4	-	1	3	1	3	-	-	3	-
außerorts	-	-	-	-	-	-	-	-	-	-

*) Die Tabelle enthält Mehrfachzählungen, weil bei einem Unfall bis zu acht Ursachen eingetragen werden.

Noch: 4. Ursachen von Straßenverkehrsunfällen
 Noch: 4.2. Straßenverkehrsunfälle und Verunglückte nach Unfallursachen *)

Ursache ----- Ortslage	Unfälle mit Per- sonen- schaden	Verunglückte			Schwer- wiegende Unfälle mit Sach- schaden (i.e.S.)	Unfälle mit Per- sonen- schaden	Verunglückte			Schwer- wiegende Unfälle mit Sach- schaden (i.e.S.)
		Getö- tete	Schw.-	Leicht-			Getö- tete	Schw.-	Leicht-	
			verletzte					verletzte		
	Januar 2023					Januar 2022				
noch: Fehlverhalten der Fahrzeugführer										
Fehler beim Abbiegen (§ 9) nach links	23	-	8	22	14	28	-	8	26	8
innerorts	20	-	5	20	12	21	-	3	20	7
außerorts	3	-	3	2	2	7	-	5	6	1
Fehler b. Wenden o. Rückwärtsfahren	3	-	1	2	8	9	-	2	8	8
innerorts	3	-	1	2	7	9	-	2	8	7
außerorts	-	-	-	-	1	-	-	-	-	1
Fehler beim Einfahren in den fließenden Verkehr (z.B. aus einem Grundstück, von einem anderen Straßenteil oder beim										
Anfahren vom Fahrbahnrand)	17	-	2	15	-	8	-	1	8	1
innerorts	14	-	1	13	-	7	-	1	7	1
außerorts	3	-	1	2	-	1	-	-	1	-
Falsches Verhalten gegenüber Fußgängern										
- an Fußgängerüberwegen	1	-	-	1	-	7	-	4	3	-
innerorts	1	-	-	1	-	7	-	4	3	-
außerorts	-	-	-	-	-	-	-	-	-	-
- an Fußgängerfurten	3	-	-	3	-	-	-	-	-	-
innerorts	3	-	-	3	-	-	-	-	-	-
außerorts	-	-	-	-	-	-	-	-	-	-
- beim Abbiegen	12	-	3	9	-	14	-	8	9	-
innerorts	12	-	3	9	-	14	-	8	9	-
außerorts	-	-	-	-	-	-	-	-	-	-
- an Haltestellen (auch haltenden Schulbussen mit eingeschaltetem Warnblinklicht)	1	-	-	1	-	2	-	2	1	-
innerorts	1	-	-	1	-	2	-	2	1	-
außerorts	-	-	-	-	-	-	-	-	-	-
- an anderen Stellen	18	1	4	13	-	18	-	3	17	-
innerorts	16	-	4	12	-	18	-	3	17	-
außerorts	2	1	-	1	-	-	-	-	-	-
Unzulässiges Halten oder Parken	-	-	-	-	-	-	-	-	-	-
innerorts	-	-	-	-	-	-	-	-	-	-
außerorts	-	-	-	-	-	-	-	-	-	-
Mangelnde Sicherung haltender oder liegendegebliebener Fahrzeuge und von Unfallstellen sowie Schulbussen, bei denen										
Kinder ein- oder aussteigen	2	-	-	2	-	1	-	-	1	-
innerorts	2	-	-	2	-	1	-	-	1	-
außerorts	-	-	-	-	-	-	-	-	-	-
Verkehrswidriges Verhalten beim Ein- oder Aussteigen, Be- oder Entladen	-	-	-	-	-	2	-	1	1	-
innerorts	-	-	-	-	-	2	-	1	1	-
außerorts	-	-	-	-	-	-	-	-	-	-
Nichtbeachten der Beleuchtungsvorschriften	1	-	1	-	-	1	-	1	-	-
innerorts	1	-	1	-	-	-	-	-	-	-
außerorts	-	-	-	-	-	1	-	1	-	-
Überladung, Überbesetzung	-	-	-	-	-	-	-	-	-	1
innerorts	-	-	-	-	-	-	-	-	-	1
außerorts	-	-	-	-	-	-	-	-	-	-
Unzureichend gesicherte Ladung oder Fahrzeugzubehörteile	-	-	-	-	6	1	-	-	1	2
innerorts	-	-	-	-	-	-	-	-	-	-
außerorts	-	-	-	-	6	1	-	-	1	2
Andere Fehler beim Fahrzeugführer	39	3	7	33	12	54	2	7	53	16
innerorts	29	1	2	28	9	41	1	3	43	13
außerorts	10	2	5	5	3	13	1	4	10	3

*) Die Tabelle enthält Mehrfachzählungen, weil bei einem Unfall bis zu acht Ursachen eingetragen werden.

Noch: 4. Ursachen von Straßenverkehrsunfällen
 Noch: 4.2. Straßenverkehrsunfälle und Verunglückte nach Unfallursachen *)

Ursache ----- Ortslage	Unfälle mit Per- sonen- schaden	Verunglückte			Schwer- wiegende Unfälle mit Sach- schaden (i.e.S.)	Unfälle mit Per- sonen- schaden	Verunglückte			Schwer- wiegende Unfälle mit Sach- schaden (i.e.S.)
		Getö- tete	Schw.-	Leicht-			Getö- tete	Schw.-	Leicht-	
			verletzte					verletzte		
		Januar 2023					Januar 2022			
Technische Mängel, Wartungsmängel										
Beleuchtung	-	-	-	-	-	1	-	-	1	-
innerorts	-	-	-	-	-	1	-	-	1	-
außerorts	-	-	-	-	-	-	-	-	-	-
Bereifung	1	-	-	1	3	-	-	-	-	4
innerorts	-	-	-	-	-	-	-	-	-	2
außerorts	1	-	-	1	3	-	-	-	-	2
Bremsen	-	-	-	-	-	1	-	-	1	-
innerorts	-	-	-	-	-	1	-	-	1	-
außerorts	-	-	-	-	-	-	-	-	-	-
Lenkung	-	-	-	-	-	-	-	-	-	-
innerorts	-	-	-	-	-	-	-	-	-	-
außerorts	-	-	-	-	-	-	-	-	-	-
Zugvorrichtung	-	-	-	-	1	-	-	-	-	-
innerorts	-	-	-	-	1	-	-	-	-	-
außerorts	-	-	-	-	-	-	-	-	-	-
Andere Mängel	4	-	-	4	2	1	-	-	1	3
innerorts	3	-	-	3	-	-	-	-	-	2
außerorts	1	-	-	1	2	1	-	-	1	1
Fehlverhalten der Fußgänger										
Alkoholeinfluss	-	-	-	-	-	-	-	-	-	-
Einfluss anderer berauschender Mittel (z.B. Drogen, Rauschgift)	-	-	-	-	-	-	-	-	-	-
Übermüdung	-	-	-	-	-	-	-	-	-	-
innerorts	-	-	-	-	-	-	-	-	-	-
außerorts	-	-	-	-	-	-	-	-	-	-
Sonstige körperliche oder geistige Mängel	-	-	-	-	-	-	-	-	-	-
innerorts	-	-	-	-	-	-	-	-	-	-
außerorts	-	-	-	-	-	-	-	-	-	-
Falsches Verhalten										
- beim Überschreiten der Fahrbahn an Stellen, an denen der Fußgängerverkehr durch Polizeibeamte oder Lichtzeichen geregelt war										
innerorts	-	-	-	-	-	2	-	1	2	-
außerorts	-	-	-	-	-	-	-	-	-	-
- auf Fußgängerüberwegen ohne Verkehrsregelung durch Polizeibeamte oder Lichtzeichen										
innerorts	-	-	-	-	-	-	-	-	-	-
außerorts	-	-	-	-	-	-	-	-	-	-
- in der Nähe von Kreuzungen oder Einmündungen, Lichtzeichenanlagen oder Fußgängerüberwegen bei dichtem Verkehr										
innerorts	1	-	-	1	-	1	-	1	-	-
außerorts	1	-	-	1	-	1	-	1	-	-
- an anderen Stellen:										
- durch plötzliches Hervortreten hinter Sichthindernissen										
innerorts	1	-	-	1	-	3	-	-	3	-
außerorts	1	-	-	1	-	3	-	-	3	-
- ohne auf den Fahrzeugverkehr zu achten										
innerorts	9	1	2	6	-	7	-	2	5	-
außerorts	8	-	2	6	-	6	-	2	4	-
- durch sonstiges falsches Verhalten										
innerorts	1	1	-	-	-	1	-	-	1	-
außerorts	2	1	-	1	-	1	-	-	1	-
innerorts	2	1	-	1	-	1	-	-	1	-
außerorts	-	-	-	-	-	-	-	-	-	-

*) Die Tabelle enthält Mehrfachzählungen, weil bei einem Unfall bis zu acht Ursachen eingetragen werden.

Noch: 4. Ursachen von Straßenverkehrsunfällen
 Noch: 4.2. Straßenverkehrsunfälle und Verunglückte nach Unfallursachen *)

Ursache ----- Ortslage	Unfälle mit Per- sonen- schaden	Verunglückte			Schwer- wiegende Unfälle mit Sach- schaden (i.e.S.)	Unfälle mit Per- sonen- schaden	Verunglückte			Schwer- wiegende Unfälle mit Sach- schaden (i.e.S.)
		Getö- tete	Schw.-	Leicht-			Getö- tete	Schw.-	Leicht-	
			verletzte					verletzte		
		Januar 2023					Januar 2022			
noch: Fehlverhalten der Fußgänger										
Nichtbenutzen des Gehweges	-	-	-	-	-	1	-	1	-	-
innerorts	-	-	-	-	-	1	-	1	-	-
außerorts	-	-	-	-	-	-	-	-	-	-
Nichtbenutzen der vorgeschriebenen Straßenseite	-	-	-	-	-	-	-	-	-	-
innerorts	-	-	-	-	-	-	-	-	-	-
außerorts	-	-	-	-	-	-	-	-	-	-
Spielen auf oder neben der Fahrbahn	1	-	-	1	-	-	-	-	-	-
innerorts	1	-	-	1	-	-	-	-	-	-
außerorts	-	-	-	-	-	-	-	-	-	-
Andere Fehler der Fußgänger	-	-	-	-	-	-	-	-	-	-
innerorts	-	-	-	-	-	-	-	-	-	-
außerorts	-	-	-	-	-	-	-	-	-	-
Straßenverhältnisse										
Verunreinigung durch ausgeflossenes Öl	-	-	-	-	-	-	-	-	-	-
innerorts	-	-	-	-	-	-	-	-	-	-
außerorts	-	-	-	-	-	-	-	-	-	-
Andere Verunreinigungen durch Straßenbenutzer	-	-	-	-	-	-	-	-	-	-
innerorts	-	-	-	-	-	-	-	-	-	-
außerorts	-	-	-	-	-	-	-	-	-	-
Schnee, Eis	39	-	6	45	45	41	-	10	44	68
innerorts	15	-	1	19	12	16	-	2	16	22
außerorts	24	-	5	26	33	25	-	8	28	46
Regen	9	-	1	11	9	3	-	1	2	6
innerorts	2	-	-	2	-	2	-	-	2	1
außerorts	7	-	1	9	9	1	-	1	-	5
Andere Einflüsse	-	-	-	-	1	2	-	-	2	-
innerorts	-	-	-	-	1	2	-	-	2	-
außerorts	-	-	-	-	-	-	-	-	-	-
Spurrillen im Zusammenhang mit Regen, Schnee oder Eis	-	-	-	-	-	-	-	-	-	-
innerorts	-	-	-	-	-	-	-	-	-	-
außerorts	-	-	-	-	-	-	-	-	-	-
Anderer Zustand der Straße	1	-	-	1	-	1	-	-	1	-
innerorts	-	-	-	-	-	-	-	-	-	-
außerorts	1	-	-	1	-	1	-	-	1	-
Nicht ordnungsgemäßer Zustand der Verkehrszeichen oder -einrichtungen	-	-	-	-	-	-	-	-	-	-
innerorts	-	-	-	-	-	-	-	-	-	-
außerorts	-	-	-	-	-	-	-	-	-	-
Mangelhafte Beleuchtung der Straße	-	-	-	-	-	1	1	-	-	-
innerorts	-	-	-	-	-	1	1	-	-	-
außerorts	-	-	-	-	-	-	-	-	-	-
Mangelhafte Sicherung von Bahnübergängen	-	-	-	-	-	-	-	-	-	-
innerorts	-	-	-	-	-	-	-	-	-	-
außerorts	-	-	-	-	-	-	-	-	-	-
Schäden an der Fahrbahnoberfläche	-	-	-	-	-	-	-	-	-	-
innerorts	-	-	-	-	-	-	-	-	-	-
außerorts	-	-	-	-	-	-	-	-	-	-

*) Die Tabelle enthält Mehrfachzählungen, weil bei einem Unfall bis zu acht Ursachen eingetragen werden.

Noch: 4. Ursachen von Straßenverkehrsunfällen
 Noch: 4.2. Straßenverkehrsunfälle und Verunglückte nach Unfallursachen *)

Ursache ----- Ortslage	Unfälle mit Per- sonen- schaden	Verunglückte			Schwer- wiegende Unfälle mit Sach- schaden (i.e.S.)	Unfälle mit Per- sonen- schaden	Verunglückte			Schwer- wiegende Unfälle mit Sach- schaden (i.e.S.)
		Getö- tete	Schw.-	Leicht-			Getö- tete	Schw.-	Leicht-	
			verletzte					verletzte		
		Januar 2023					Januar 2022			
Witterungseinflüsse										
Sichtbehinderung durch										
- Nebel	1	-	-	1	-	-	-	-	-	1
innerorts	-	-	-	-	-	-	-	-	-	-
außerorts	1	-	-	1	-	-	-	-	-	1
- starken Regen, Hagel, Schneegestöber					1	2	-	-	2	3
innerorts	-	-	-	-	-	1	-	-	1	-
außerorts	-	-	-	-	1	1	-	-	1	3
- blendende Sonne	4	-	1	3	1	13	-	4	15	-
innerorts	4	-	1	3	1	10	-	2	11	-
außerorts	-	-	-	-	-	3	-	2	4	-
Seitenwind	1	-	2	-	1	3	-	1	2	2
innerorts	-	-	-	-	-	1	-	-	1	1
außerorts	1	-	2	-	1	2	-	1	1	1
Unwetter oder sonstige Witterungseinflüsse					1	-	-	-	-	1
innerorts	-	-	-	-	-	-	-	-	-	-
außerorts	-	-	-	-	1	-	-	-	-	1
Hindernisse										
Nicht oder unzureichend gesicherte Arbeitsstelle auf der Fahrbahn										
innerorts	-	-	-	-	-	-	-	-	-	-
außerorts	-	-	-	-	-	-	-	-	-	-
Wild auf der Fahrbahn	1	-	-	1	-	4	-	-	4	1
innerorts	-	-	-	-	-	-	-	-	-	-
außerorts	1	-	-	1	-	4	-	-	4	1
Anderes Tier auf der Fahrbahn	1	-	-	1	-	-	-	-	-	-
innerorts	1	-	-	1	-	-	-	-	-	-
außerorts	-	-	-	-	-	-	-	-	-	-
Sonstiges Hindernis auf der Fahrbahn	2	-	-	2	5	-	-	-	-	3
innerorts	-	-	-	-	-	-	-	-	-	-
außerorts	2	-	-	2	5	-	-	-	-	3
Sonstige Ursachen	5	-	-	5	3	8	-	3	10	6
innerorts	3	-	-	3	-	6	-	3	6	4
außerorts	2	-	-	2	3	2	-	-	4	2

*) Die Tabelle enthält Mehrfachzählungen, weil bei einem Unfall bis zu acht Ursachen eingetragen werden.

5. Straßenverkehrsunfälle und Verunglückte nach Kreisen

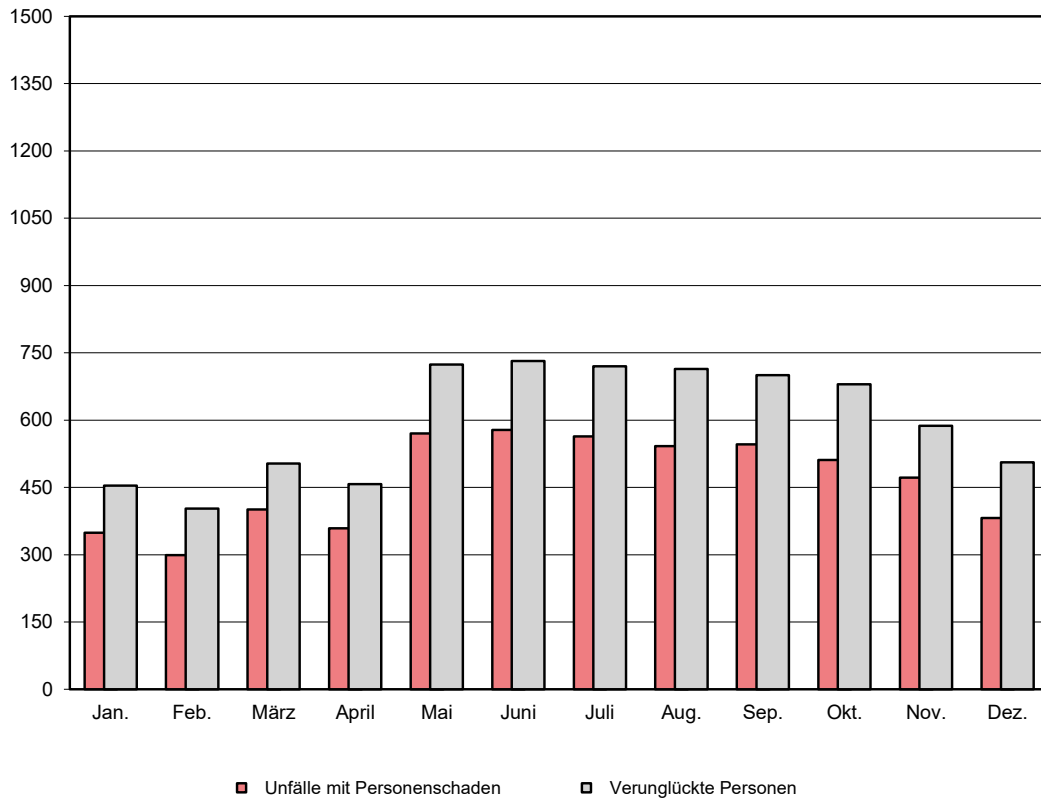
Kreisfreie Stadt Landkreis Land ----- Ortslage	Unfälle ins- gesamt	Davon mit				Verun- glückte Personen ins- gesamt	Davon		
		Per- sonen- schaden	nur Sach- schaden	davon			Getö- tete	Schw.- verletzte	Leicht- verletzte
				schwer- wiegende Unfälle mit nur Sachscha- den	übrige Unfälle				
Januar 2023									
Stadt Erfurt	436	44	392	19	373	49	1	4	44
innerorts	394	40	354	12	342	45	1	3	41
außerorts ohne Autobahn	26	3	23	3	20	3	-	1	2
auf Autobahnen	16	1	15	4	11	1	-	-	1
Stadt Gera	158	11	147	11	136	15	1	1	13
innerorts	131	10	121	9	112	14	-	1	13
außerorts ohne Autobahn	16	-	16	1	15	-	-	-	-
auf Autobahnen	11	1	10	1	9	1	1	-	-
Stadt Jena	201	21	180	4	176	24	-	5	19
innerorts	191	20	171	4	167	23	-	5	18
außerorts ohne Autobahn	7	1	6	-	6	1	-	-	1
auf Autobahnen	3	-	3	-	3	-	-	-	-
Stadt Suhl	73	7	66	3	63	13	-	5	8
innerorts	63	5	58	1	57	7	-	3	4
außerorts ohne Autobahn	6	1	5	1	4	1	-	-	1
auf Autobahnen	4	1	3	1	2	5	-	2	3
Stadt Weimar	130	9	121	3	118	10	-	1	9
innerorts	110	5	105	3	102	5	-	-	5
außerorts ohne Autobahn	15	3	12	-	12	4	-	1	3
auf Autobahnen	5	1	4	-	4	1	-	-	1
Eichsfeld	163	12	151	14	137	15	1	1	13
innerorts	79	4	75	9	66	4	-	1	3
außerorts ohne Autobahn	76	7	69	3	66	9	1	-	8
auf Autobahnen	8	1	7	2	5	2	-	-	2
Nordhausen	145	7	138	6	132	8	-	1	7
innerorts	112	7	105	6	99	8	-	1	7
außerorts ohne Autobahn	26	-	26	-	26	-	-	-	-
auf Autobahnen	7	-	7	-	7	-	-	-	-
Wartburgkreis	296	22	274	17	257	29	-	1	28
innerorts	180	13	167	2	165	15	-	1	14
außerorts ohne Autobahn	95	7	88	5	83	10	-	-	10
auf Autobahnen	21	2	19	10	9	4	-	-	4
Unstrut-Hainich-Kreis	194	15	179	12	167	19	-	3	16
innerorts	143	9	134	9	125	11	-	1	10
außerorts ohne Autobahn	51	6	45	3	42	8	-	2	6
auf Autobahnen	x	x	x	x	x	x	x	x	x
Kyffhäuserkreis	124	10	114	6	108	15	-	7	8
innerorts	69	6	63	3	60	6	-	1	5
außerorts ohne Autobahn	52	4	48	3	45	9	-	6	3
auf Autobahnen	3	-	3	-	3	-	-	-	-
Schmalkalden-Meiningen	242	22	220	11	209	29	1	6	22
innerorts	153	11	142	5	137	16	-	2	14
außerorts ohne Autobahn	80	10	70	4	66	12	1	4	7
auf Autobahnen	9	1	8	2	6	1	-	-	1

Noch: 5. Straßenverkehrsunfälle und Verunglückte nach Kreisen

Kreisfreie Stadt Landkreis Land ----- Ortslage	Unfälle ins- gesamt	Davon mit				Verun- glückte Personen ins- gesamt	Davon		
		Per- sonen- schaden	nur Sach- schaden	davon			Getö- tete	Schw.- verletzte	Leicht- verletzte
				schwer- wiegende Unfälle mit nur Sachscha- den	übrige Unfälle				
Noch: Januar 2023									
Gotha	214	17	197	19	178	23	1	5	17
innerorts	148	8	140	12	128	8	-	1	7
außerorts ohne Autobahn	55	7	48	5	43	13	1	4	8
auf Autobahnen	11	2	9	2	7	2	-	-	2
Sömmerda	91	9	82	6	76	15	-	4	11
innerorts	51	6	45	3	42	8	-	1	7
außerorts ohne Autobahn	35	3	32	1	31	7	-	3	4
auf Autobahnen	5	-	5	2	3	-	-	-	-
Hildburghausen	68	1	67	4	63	1	-	-	1
innerorts	20	-	20	2	18	-	-	-	-
außerorts ohne Autobahn	40	1	39	1	38	1	-	-	1
auf Autobahnen	8	-	8	1	7	-	-	-	-
Ilm-Kreis	168	18	150	11	139	25	-	4	21
innerorts	110	11	99	5	94	13	-	1	12
außerorts ohne Autobahn	33	4	29	1	28	6	-	1	5
auf Autobahnen	25	3	22	5	17	6	-	2	4
Weimarer Land	167	14	153	11	142	19	1	3	15
innerorts	88	7	81	5	76	9	-	-	9
außerorts ohne Autobahn	50	3	47	1	46	3	1	-	2
auf Autobahnen	29	4	25	5	20	7	-	3	4
Sonneberg	86	10	76	4	72	11	-	2	9
innerorts	69	7	62	4	58	8	-	1	7
außerorts ohne Autobahn	17	3	14	-	14	3	-	1	2
auf Autobahnen	x	x	x	x	x	x	x	x	x
Saalfeld-Rudolstadt	172	15	157	11	146	16	-	3	13
innerorts	111	12	99	5	94	12	-	3	9
außerorts ohne Autobahn	61	3	58	6	52	4	-	-	4
auf Autobahnen	x	x	x	x	x	x	x	x	x
Saale-Holzland-Kreis	221	24	197	25	172	32	1	6	25
innerorts	107	10	97	6	91	14	-	2	12
außerorts ohne Autobahn	77	9	68	7	61	12	1	2	9
auf Autobahnen	37	5	32	12	20	6	-	2	4
Saale-Orla-Kreis	183	15	168	19	149	17	-	5	12
innerorts	77	6	71	4	67	8	-	1	7
außerorts ohne Autobahn	79	7	72	6	66	7	-	3	4
auf Autobahnen	27	2	25	9	16	2	-	1	1
Greiz	135	11	124	13	111	14	-	4	10
innerorts	73	10	63	6	57	12	-	3	9
außerorts ohne Autobahn	55	1	54	6	48	2	-	1	1
auf Autobahnen	7	-	7	1	6	-	-	-	-
Altenburger Land	125	15	110	7	103	22	-	4	18
innerorts	81	8	73	5	68	12	-	1	11
außerorts ohne Autobahn	39	6	33	2	31	9	-	3	6
auf Autobahnen	5	1	4	-	4	1	-	-	1
Thüringen	3 792	329	3 463	236	3 227	421	7	75	339
innerorts	2 560	215	2 345	120	2 225	258	1	33	224
außerorts ohne Autobahn	991	89	902	59	843	124	5	32	87
auf Autobahnen	241	25	216	57	159	39	1	10	28
Davon									
kreisfreie Städte	998	92	906	40	866	111	2	16	93
Landkreise	2 794	237	2 557	196	2 361	310	5	59	246

Straßenverkehrsunfälle mit Personenschaden

2022



2023

