



# STATISTISCHER BERICHT

A III, A I - j / 21

# Wanderungen und Bevölkerung in Thüringen 2021

Bestell-Nr. 01 301

### **Zeichenerklärung**

- nichts vorhanden (genau Null)
- 0 weniger als die Hälfte von 1 in der letzten besetzten Stelle, jedoch mehr als nichts
- . Zahlenwert unbekannt oder geheim zu halten
- ... Zahlenwert lag bei Redaktionsschluss noch nicht vor
- x Tabellenfach gesperrt, weil Aussage nicht sinnvoll
- p vorläufige Zahl
- r berichtigte Zahl
- / Zahlenwert nicht sicher genug
- () Aussagewert eingeschränkt

Anmerkung: Abweichungen in den Summen, auch im Vergleich zu anderen Veröffentlichungen, erklären sich aus dem Runden von Einzelwerten.

### **Herausgeber:**

Thüringer Landesamt für Statistik

Europaplatz 3, 99091 Erfurt

Postfach 90 01 63, 99104 Erfurt

Telefon: 0361 57331-9642

Telefax: 0361 57331-9699

Internet: [statistik.thueringen.de](http://statistik.thueringen.de)

E-Mail: [auskunft@statistik.thueringen.de](mailto:auskunft@statistik.thueringen.de)

### **Auskunft erteilt:**

Referat: Bevölkerung und,  
Haushaltsstatistiken

Telefon: 0361 57331-9447

Herausgegeben im September 2022

Heft-Nr.: 162/22

Preis: 6,25 Euro

© Thüringer Landesamt für Statistik, Erfurt, 2022

Vervielfältigung und Verbreitung, auch auszugsweise, mit Quellenangabe gestattet.

## Inhaltsverzeichnis

	Seite
<b>Vorbemerkungen</b>	2
<b>Tabellen</b>	5
1. Wanderungen	5
1.1 Gesamtwanderungen 2001 bis 2021	5
1.2 Wanderungen 2021 nach Kreisen	6
1.3 Wanderungen 2021 nach Monaten	8
1.4 Nach Thüringen Zugezogene 2021 nach dem Familienstand und Altersgruppen	9
1.5 Aus Thüringen Fortgezogene 2021 nach dem Familienstand und Altersgruppen	10
1.6 Wanderungen über die Grenzen Thüringens 2021 nach Nationalität und Altersgruppen	11
1.7 Wanderungen über die Grenzen Thüringens 2021 nach Herkunfts- und Zielländern	12
1.8 Wanderungen über die Grenzen des Bundesgebietes 2021 nach Herkunfts- und Zielländern	13
2. Bevölkerungsstand	15
2.1 Entwicklung der Bevölkerung 1950 bis 2021	15
2.2 Bevölkerung am 31.12.2021 nach Kreisen	16
2.3 Bevölkerungsfortschreibung 2021 und Bevölkerungsstand am 31.12.2021 nach Kreisen	17
2.4 Gemeinden am 31.12.2021 nach Größenklassen und Kreisen	18
2.5 Bevölkerung am 31.12.2021 nach Gemeindegrößenklassen und Kreisen	19
2.6 Bevölkerung am 31.12.2021 nach Geschlecht, Altersgruppen und Nationalität	20
2.7 Bevölkerung am 31.12.2021 nach Geschlecht, Altersgruppen sowie Alters- und Geburtsjahren	21
2.8 Bevölkerung am 31.12.2021 nach Geschlecht, Altersgruppen sowie Alters- und Geburtsjahren Kreisübersichten	22
2.9 Mittlere Jahresbevölkerung 1965 bis 2021 nach Geschlecht	44
2.10 Mittlere Jahresbevölkerung 2021 nach Geschlecht und Kreisen	45
2.11 Mittlere Jahresbevölkerung 2021 nach Geschlecht und Altersjahren	46
<b>Grafiken</b>	47
1. Altersaufbau der Bevölkerung am 31.12.2021	47
2. Bevölkerungsentwicklung 1981 bis 2021	48
3. Bevölkerungszu- bzw. -abnahme (-) 2021 zum Vorjahr nach Kreisen in Prozent	49
4. Überschuss der Zu- und Fortzüge (-) 2021 je 1000 der Bevölkerung nach Kreisen	50
5. Altersspezifische Mobilität 2021 (Wanderungen über die Landesgrenzen)	51

## **Vorbemerkungen**

Grundlage der Fortschreibung der Bevölkerungszahl ist ab dem Berichtsjahr 2011 die Datenbasis des Zensus 2011 mit Stichtag 9.5.2011. Vor dem Berichtsjahr 2011 wurde das Zentrale Einwohnerregister (ZER) der neuen Bundesländer mit Stichtag 3.10.1990 und die seit diesem Zeitpunkt erfassten Vorgänge der natürlichen und räumlichen Bevölkerungsbewegungen genutzt. Ausgangspunkt für die Ermittlung der Zahlen bis 1989 waren die in größeren Zeitabständen stattfindenden Volkszählungen (zuletzt am 31.12.1981, davor am 1.1.1971, am 31.12.1964, am 31.8.1950). In den 1980er Jahren erfolgte zu unterschiedlichen Zeitpunkten eine sukzessive Umstellung der Fortschreibungsbasis von der Volkszählung 1981 zum Einwohnerdatenspeicher (EDS). Das ist eine wesentliche Ursache dafür, dass in einzelnen Jahren Fortschreibungsdifferenzen auftreten.

## **Rechtliche Grundlagen**

Die Statistiken der natürlichen Bevölkerungsbewegung und der Wanderungen sind gesetzlich geregelt im Gesetz über die Statistik der Bevölkerungsbewegung und die Fortschreibung des Bevölkerungsstandes (Bevölkerungstatistikgesetz - BevStatG) in der Fassung vom 20. April 2013 (BGBl. I S. 826), das zuletzt durch Artikel 3 des Gesetzes vom 9. Juni 2021 (BGBl. I S. 1649) geändert worden ist, in Verbindung mit dem Gesetz über die Statistik für Bundeszwecke (Bundesstatistikgesetz - BStatG) vom 20. Oktober 2016 (BGBl. I S. 2394), das zuletzt durch Artikel 2 des Gesetzes vom 14. Juni 2021 (BGBl. I S. 1751) geändert worden ist.

Von Bedeutung sind darüber hinaus noch das Personenstandsgesetz (PStG) vom 19. Februar 2007 (BGBl. I S. 122), zuletzt geändert durch Artikel 3 des Gesetzes vom 4. Mai 2021 (BGBl. I S. 882), die Dienstanweisung für die Standesbeamten sowie das Bundesmeldegesetz (BMG) vom 3. Mai 2013 (BGBl. I S. 1084), das zuletzt durch Artikel 4 des Gesetzes vom 21. Juli 2022 (BGBl. I S. 1182) geändert worden ist.

## **Methodische Hinweise**

Bei den räumlichen und natürlichen Bevölkerungsstatistiken finden ausschließlich die Bewegungsdaten Berücksichtigung, deren Ereignisdatum im aktuellen Berichtsjahr des vorliegenden statistischen Berichtes oder im Vorjahr liegt. Bewegungsdaten, deren Ereignisdatum vor dem Vorjahr aber nach dem 9.5.2011 liegt, werden in der Bevölkerungsfortschreibung als sonstige Bewegungen berücksichtigt, aber nicht bei den Bewegungsstatistiken mit ausgewiesen. Bewegungsdaten, deren Ereignisdatum vor dem 9.5.2011 liegt, werden in der Bevölkerungsfortschreibung nicht berücksichtigt.

Verhältniszahlen je 1 000 Einwohner beziehen sich in diesem Bericht grundsätzlich auf die mittlere Bevölkerung. Sofern nicht anders angegeben, wird die mittlere Bevölkerung ab dem Berichtsjahr 2011 auf der Grundlage der Ergebnisse des Zensus 2011 mit Stichtag 9.5.2011 ermittelt.

Ab dem Berichtsjahr 2016 sind die Ergebnisse der Wanderungsstatistik sowie Bevölkerungsfortschreibung aufgrund folgender methodischer Änderungen und technischer Weiterentwicklungen nur bedingt mit den Vorjahreswerten vergleichbar:

- Seit dem 1.1.2016 werden Zu- und Fortzüge von Deutschen nach "Unbekannt" in der Wanderungsstatistik explizit als Zu- bzw. Fortzüge von Deutschen nach "Unbekannt/ohne Angabe" verbucht. Zuvor blieben sie in der Wanderungsstatistik und infolge in der Bevölkerungsfortschreibung unberücksichtigt.

Seit dem Berichtsjahr 2019 werden in den Ergebnissen der natürlichen und räumlichen Bevölkerungsstatistiken Personen mit den Geschlechtsangaben „divers“ und „ohne Angabe“ (nach §22 Absatz 3 PStG) aus Gründen der statistischen Geheimhaltung durch ein definiertes Umschlüsselungsverfahren dem männlichen oder weiblichen Geschlecht zugeordnet und entsprechend in der Bevölkerungsfortschreibung verarbeitet.

### **Erhebungsunterlagen**

Bei der Statistik der Wanderungen (Zuzüge, Fortzüge) werden die An- und Abmeldungen verwendet, die auf Grund der gesetzlichen Bestimmungen über die Meldepflicht bei einem Wohnungswechsel anfallen. Umzüge innerhalb einer Gemeinde bleiben jedoch außer Betracht.

Für Wanderungen, die nicht über die Grenze des Bundesgebietes hinausgehen, werden lediglich die Anmeldungen ausgewertet, wobei die Abmeldung auf Grund der Angabe über den bisherigen Wohnort erfasst wird. Bei Wanderungen über die Bundesgrenzen werden sowohl die An- als auch die Abmeldungen benutzt.

Die den Wanderungsdaten zugrundeliegenden Meldungen der Meldebehörden enthalten auch Melderegisterbereinigungen, die z.B. infolge der Einführung der persönlichen Steuer-Identifikationsnummer durchgeführt werden. Die Ergebnisse sind daher nur eingeschränkt vergleichbar.

### **Erläuterungen**

#### **Überschuss der Zu- bzw. Fortzüge (-)**

Die Differenz zwischen Zu- und Fortzügen eines Zeitraumes.

#### **Bevölkerung**

Als Bevölkerung wird die Anzahl der Personen bezeichnet, die an einem bestimmten Ort bzw. in einer bestimmten territorialen Einheit (Gemeinde, Kreis usw.) ihren ständigen Wohnsitz (Hauptwohnung) hat. Zur Bevölkerung zählen auch die am Ort bzw. in einem bestimmten Territorium für längere Zeit als wohnhaft gemeldeten Ausländer.

In einzelnen Jahren treten bei der Fortschreibung der Bevölkerung Differenzen auf, weil in der DDR die Bevölkerungsfortschreibung auf vorläufigen Werten beruhte, die natürliche und räumliche Bewegung aber auf endgültigen. Außerdem wurde zwischen 1985 und 1989 die Fortschreibung auf den Einwohnerdatenspeicher (EDS) umgestellt. Bei Volkszählungen bildeten die jeweiligen Zählungsergebnisse die Grundlage der weiteren Fortschreibung. Bis zum Jahr 1965 wurden die An- und Abmeldungen getrennt erfasst.

#### **Mittlere Bevölkerung**

Die mittlere Bevölkerung ist die durchschnittliche Bevölkerungszahl für einen bestimmten Zeitraum (z.B. Monat, Vierteljahr, Jahr), berechnet als arithmetisches Mittel aus Anfangs- und Endbestand oder aus dem Durchschnitt der mittleren monatlichen bzw. vierteljährlichen Bevölkerungszahlen.

Für die Jahre 1967 bis 1988 werden die jeweils mit Stichtag 30. Juni des Jahres ermittelten Bevölkerungszahlen als mittlere Bevölkerung ausgewiesen. Ab 1989 werden als mittlere Bevölkerung die Bevölkerungsdurchschnittswerte für ein Kalenderjahr als arithmetisches Mittel aus 12 Monatsdurchschnitten angegeben. Für 1990 wurde der vom ZER übernommene Bevölkerungsbestand zum 3.10.1990 verwendet. Für die Jahre ab 2011 werden als mittlere Bevölkerung die Bevölkerungsdurchschnittswerte für ein Kalenderjahr als arithmetisches Mittel aus Anfangs- und Endbestand auf Basis der fortgeschriebenen Ergebnisse des Zensus 2011 angegeben.

**Deutsche**

Als Deutsche gelten Personen im Sinne des Artikels 116, Abs. 1 des Grundgesetzes der Bundesrepublik Deutschland. Neugeborene zählen als Deutsche, wenn mindestens ein Elternteil die deutsche Staatsangehörigkeit besitzt oder die Voraussetzungen lt. § 4 Abs. 3 StAG vorliegen. Deutsche, die zugleich eine fremde Staatsangehörigkeit besitzen, werden als Deutsche gezählt.

**Ausländer**

Als Ausländer gelten Personen, die nicht Deutsche im Sinne des Artikels 116, Abs. 1 des Grundgesetzes sind. Dazu zählen auch Staatenlose und Personen mit ungeklärter Staatsangehörigkeit. Deutsche, die zugleich eine fremde Staatsangehörigkeit besitzen, gehören nicht zu den Ausländern. Die Mitglieder der stationierten ausländischen Streitkräfte sowie der ausländischen diplomatischen und konsularischen Vertretungen mit ihren Familienangehörigen werden statistisch nicht erfasst.

**1. Wanderungen**  
**1.1 Gesamtwanderungen 2001 bis 2021**

Jahr	Über die Landesgrenzen			
	Zuzüge	Fortzüge	Überschuss der Zu- bzw. Fortzüge (-)	
			insgesamt	je 1000 der Bevölkerung
2001	35 264	46 983	- 11 719	- 4,8
2002	34 539	44 818	- 10 279	- 4,3
2003	33 571	43 052	- 9 481	- 4,0
2004	33 160	43 059	- 9 899	- 4,2
2005	31 117	42 937	- 11 820	- 5,0
2006	30 152	44 422	- 14 270	- 6,1
2007	31 478	44 788	- 13 310	- 5,8
2008	33 660	46 353	- 12 693	- 5,6
2009	34 732	42 758	- 8 026	- 3,6
2010	35 469	41 210	- 5 741	- 2,6
2011	38 968	43 177	- 4 209	- 1,9
2012	40 999	42 727	- 1 728	- 0,8
2013	43 623	43 471	152	0,1
2014	49 542	44 821	4 721	2,2
2015	71 835	47 202	24 633	11,4
2016	56 768	59 023	- 2 255	- 1,0
2017	53 930	49 938	3 992	1,9
2018	55 460	50 901	4 559	2,1
2019	54 017	50 645	3 372	1,6
2020	46 990	45 573	1 417	0,7
<b>2021</b>				
<b>insgesamt</b>	<b>53 895</b>	<b>45 415</b>	<b>8 480</b>	<b>4,0</b>
männlich	30 123	25 276	4 847	4,6
weiblich	23 772	20 139	3 633	3,4

Noch: 1.1 Gesamtwanderungen 2001 bis 2021

Jahr	Innerhalb des Landes			Wanderungen insgesamt	
	insgesamt	davon		Zuzüge	Fortzüge
		nach einem anderen Kreis	nach einer anderen Gemeinde im gleichen Kreis		
2001	62 327	30 926	31 401	97 591	109 310
2002	62 337	30 399	31 938	96 876	107 155
2003	63 680	32 098	31 582	97 251	106 732
2004	60 410	30 731	29 679	93 570	103 469
2005	57 726	29 113	28 613	88 843	100 663
2006	54 737	27 866	26 871	84 889	99 159
2007	54 413	28 156	26 257	85 891	99 201
2008	56 479	29 748	26 731	90 139	102 832
2009	55 906	29 223	26 683	90 638	98 664
2010	56 446	29 862	26 584	91 915	97 656
2011	57 988	30 900	27 088	96 956	101 165
2012	57 906	30 802	27 104	98 905	100 633
2013	58 807	31 542	27 265	102 430	102 278
2014	63 010	35 767	27 243	112 552	107 831
2015	87 139	57 679	29 460	158 974	134 341
2016	75 731	44 077	31 654	132 499	134 754
2017	63 249	35 457	27 792	117 179	113 187
2018	57 710	32 038	25 672	113 170	108 611
2019	53 698	30 881	22 817	107 715	104 343
2020	50 764	28 800	21 964	97 754	96 337
<b>2021</b>					
<b>insgesamt</b>	<b>51 510</b>	<b>29 042</b>	<b>22 468</b>	<b>105 405</b>	<b>96 925</b>
männlich	26 324	15 503	10 821	56 447	51 600
weiblich	25 186	13 539	11 647	48 958	45 325

1.2 Wanderungen

Lfd. Nr.	Kreisfreie Stadt Landkreis Land	Innerhalb der Landkreise	Über die		
			insgesamt		
			Zuzüge	Fortzüge	Überschuss der Zu- bzw. Fortzüge (-)
1	Stadt Erfurt	-	10 764	10 300	464
2	Stadt Gera	-	4 135	3 823	312
3	Stadt Jena	-	6 505	6 518	- 13
4	Stadt Suhl	-	5 898	5 727	171
5	Stadt Weimar	-	3 930	3 478	452
6	Eichsfeld	1 574	2 466	2 115	351
7	Nordhausen	1 279	2 752	2 650	102
8	Wartburgkreis	2 326	4 282	3 825	457
9	Unstrut-Hainich-Kreis	1 377	3 018	2 406	612
10	Kyffhäuserkreis	896	2 092	1 645	447
11	Schmalkalden-Meiningen	1 724	4 183	3 645	538
12	Gotha	2 285	5 451	4 862	589
13	Sömmerda	911	2 354	2 036	318
14	Hildburghausen	878	1 841	1 647	194
15	Ilm-Kreis	1 093	4 495	3 637	858
16	Weimarer Land	907	3 122	2 752	370
17	Sonneberg	732	2 088	1 916	172
18	Saalfeld-Rudolstadt	1 645	2 490	2 191	299
19	Saale-Holzland-Kreis	1 160	2 924	2 544	380
20	Saale-Orla-Kreis	1 316	2 408	2 104	304
21	Greiz	1 004	3 280	2 684	596
22	Altenburger Land	1 361	2 459	1 952	507
<b>23</b>	<b>Thüringen</b>	<b>22 468</b>	<b>82 937</b>	<b>74 457</b>	<b>8 480</b>
	davon				
24	kreisfreie Städte	-	31 232	29 846	1 386
25	Landkreise	22 468	51 705	44 611	7 094

1) einschließlich "Ungeklärt und ohne Angabe"



2021 nach Kreisen

Kreisgrenzen						Lfd. Nr.
davon						
nach einem anderen Kreis Thüringens		mit anderen Bundesländern		über die Grenzen Deutschlands <sup>1)</sup>		
Zuzüge	Fortzüge	Zuzüge	Fortzüge	Zuzüge	Fortzüge	
4 082	3 909	3 747	4 328	2 935	2 063	1
1 560	1 320	1 613	1 713	962	790	2
1 820	2 167	2 853	3 356	1 832	995	3
713	4 499	616	542	4 569	686	4
1 472	1 228	1 495	1 667	963	583	5
675	501	1 172	1 178	619	436	6
598	592	1 227	1 635	927	423	7
1 291	1 129	1 808	1 953	1 183	743	8
1 508	1 017	899	909	611	480	9
940	667	790	720	362	258	10
1 511	1 366	1 276	1 404	1 396	875	11
1 830	1 685	1 131	1 089	2 490	2 088	12
1 275	1 088	459	528	620	420	13
685	598	704	652	452	397	14
1 700	1 356	1 210	1 370	1 585	911	15
1 647	1 352	687	813	788	587	16
402	397	842	1 000	844	519	17
1 121	904	896	844	473	443	18
1 496	1 249	783	832	645	463	19
848	742	938	874	622	488	20
1 441	1 010	1 135	1 229	704	445	21
427	266	1 367	1 261	665	425	22
<b>29 042</b>	<b>29 042</b>	<b>27 648</b>	<b>29 897</b>	<b>26 247</b>	<b>15 518</b>	<b>23</b>
9 647	13 123	10 324	11 606	11 261	5 117	24
19 395	15 919	17 324	18 291	14 986	10 401	25

1.3 Wanderungen 2021 nach Monaten

Monat	Über die Landesgrenzen					
	Zuzüge		Fortzüge		Überschuss der Zu- bzw. Fortzüge (-)	
	insgesamt	aus alten Bundesländern <sup>1)</sup>	insgesamt	nach alten Bundesländern <sup>1)</sup>	insgesamt	nach alten Bundesländern <sup>1)</sup>
Januar	3 327	1 174	3 152	1 239	175	- 65
Februar	3 235	1 139	3 112	1 126	123	13
März	3 887	1 275	3 657	1 358	230	- 83
April	3 969	1 310	3 222	1 438	747	- 128
Mai	3 737	1 263	3 247	1 206	490	57
Juni	4 044	1 252	3 166	1 181	878	71
Juli	4 658	1 438	4 058	1 678	600	- 240
August	5 511	1 987	4 714	2 004	797	- 17
September	5 829	1 857	4 872	2 088	957	- 231
Oktober	7 098	2 172	4 798	2 133	2 300	39
November	4 917	1 364	3 803	1 460	1 114	- 96
Dezember	3 683	1 211	3 614	1 398	69	- 187
<b>Jahr 2021</b>	<b>53 895</b>	<b>17 442</b>	<b>45 415</b>	<b>18 309</b>	<b>8 480</b>	<b>- 867</b>

Noch: 1.3 Wanderungen 2021 nach Monaten

Monat	Innerhalb des Landes			Wanderungen insgesamt	
	insgesamt	davon		Zuzüge	Fortzüge
		nach einem anderen Kreis	nach einer anderen Gemeinde im gleichen Kreis		
Januar	3 808	1 930	1 878	7 135	6 960
Februar	3 887	2 106	1 781	7 122	6 999
März	4 274	2 234	2 040	8 161	7 931
April	3 712	1 984	1 728	7 681	6 934
Mai	4 168	2 336	1 832	7 905	7 415
Juni	4 096	2 216	1 880	8 140	7 262
Juli	4 598	2 581	2 017	9 256	8 656
August	4 833	2 742	2 091	10 344	9 547
September	4 747	2 767	1 980	10 576	9 619
Oktober	4 784	2 855	1 929	11 882	9 582
November	4 602	2 871	1 731	9 519	8 405
Dezember	4 001	2 420	1 581	7 684	7 615
<b>Jahr 2021</b>	<b>51 510</b>	<b>29 042</b>	<b>22 468</b>	<b>105 405</b>	<b>96 925</b>

1) ohne Berlin

1.4 Nach Thüringen Zugezogene 2021 nach dem Familienstand und Altersgruppen

Alter von ... bis unter ... Jahren	Insgesamt	Familienstand <sup>1)</sup>			
		ledig	verheiratet	verwitwet	geschieden
<b>Insgesamt</b>					
unter 5	2 604	2 604	-	-	-
5 - 10	2 043	2 043	-	-	-
10 - 15	1 570	1 570	-	-	-
15 - 20	3 801	3 777	.	-	.
20 - 25	10 643	10 233	396	.	.
25 - 30	8 476	7 449	978	.	.
30 - 35	6 608	4 843	1 601	.	.
35 - 40	4 688	3 002	1 447	.	.
40 - 45	3 537	2 052	1 153	14	318
45 - 50	2 513	1 371	825	34	283
50 - 55	2 177	982	732	47	416
55 - 60	1 606	526	598	84	398
60 - 65	1 217	278	529	97	313
65 - 70	874	130	412	128	204
70 - 75	439	52	213	93	81
75 - 80	288	25	116	97	50
80 - 85	376	19	118	203	36
85 - 90	269	18	64	168	19
90 und mehr	166	14	.	125	.
<b>Insgesamt</b>	<b>53 895</b>	<b>40 988</b>	<b>9 226</b>	<b>1 102</b>	<b>2 579</b>
<b>männlich</b>					
unter 5	1 320	1 320	-	-	-
5 - 10	1 029	1 029	-	-	-
10 - 15	777	777	-	-	-
15 - 20	1 906	1 902	4	-	-
20 - 25	5 625	5 508	113	.	.
25 - 30	4 999	4 607	376	.	.
30 - 35	3 998	3 159	775	.	.
35 - 40	2 958	2 073	757	.	.
40 - 45	2 159	1 369	619	3	168
45 - 50	1 504	898	459	8	139
50 - 55	1 238	619	403	3	213
55 - 60	862	314	313	13	222
60 - 65	678	155	302	28	193
65 - 70	473	79	256	28	110
70 - 75	221	29	115	28	49
75 - 80	130	11	71	23	25
80 - 85	122	10	65	39	8
85 - 90	92	3	42	39	8
90 und mehr	32	-	13	19	-
<b>Zusammen</b>	<b>30 123</b>	<b>23 862</b>	<b>4 683</b>	<b>233</b>	<b>1 345</b>
<b>weiblich</b>					
unter 5	1 284	1 284	-	-	-
5 - 10	1 014	1 014	-	-	-
10 - 15	793	793	-	-	-
15 - 20	1 895	1 875	.	-	.
20 - 25	5 018	4 725	283	.	.
25 - 30	3 477	2 842	602	.	.
30 - 35	2 610	1 684	826	.	.
35 - 40	1 730	929	690	.	.
40 - 45	1 378	683	534	11	150
45 - 50	1 009	473	366	26	144
50 - 55	939	363	329	44	203
55 - 60	744	212	285	71	176
60 - 65	539	123	227	69	120
65 - 70	401	51	156	100	94
70 - 75	218	23	98	65	32
75 - 80	158	14	45	74	25
80 - 85	254	9	53	164	28
85 - 90	177	15	22	129	11
90 und mehr	134	14	.	106	.
<b>Zusammen</b>	<b>23 772</b>	<b>17 126</b>	<b>4 543</b>	<b>869</b>	<b>1 234</b>

1) Ausweisung der Lebenspartnerschaften (LP); Verheiratet einschl. LP lebend, Verwitwet einschl. LP verstorben, Geschieden einschl. LP aufgehoben

1.5 Aus Thüringen Fortgezogene 2021 nach dem Familienstand und Altersgruppen

Alter von ... bis unter ... Jahren	Insgesamt	Familienstand <sup>1)</sup>			
		ledig	verheiratet	verwitwet	geschieden
<b>Insgesamt</b>					
unter 5	1 860	1 860	-	-	-
5 - 10	1 537	1 537	-	-	-
10 - 15	1 106	1 106	-	-	-
15 - 20	3 274	3 265	9	-	-
20 - 25	8 951	8 720	224	-	7
25 - 30	7 874	7 012	819	.	.
30 - 35	5 680	4 292	1 255	3	130
35 - 40	3 763	2 437	1 125	9	192
40 - 45	2 684	1 484	870	.	.
45 - 50	1 983	994	651	21	317
50 - 55	1 687	693	601	36	357
55 - 60	1 300	366	559	56	319
60 - 65	992	186	439	106	261
65 - 70	778	93	374	137	174
70 - 75	468	34	227	123	84
75 - 80	388	17	165	143	63
80 - 85	511	27	187	250	47
85 - 90	372	14	87	250	21
90 und mehr	207	12	21	164	10
<b>Insgesamt</b>	<b>45 415</b>	<b>34 149</b>	<b>7 613</b>	<b>1 307</b>	<b>2 346</b>
<b>männlich</b>					
unter 5	933	933	-	-	-
5 - 10	790	790	-	-	-
10 - 15	565	565	-	-	-
15 - 20	1 497	1 496	.	-	.
20 - 25	4 529	4 464	61	-	4
25 - 30	4 508	4 162	331	.	.
30 - 35	3 583	2 875	646	-	62
35 - 40	2 485	1 765	622	5	93
40 - 45	1 731	1 059	506	.	.
45 - 50	1 280	695	416	5	164
50 - 55	1 024	486	349	5	184
55 - 60	726	240	313	11	162
60 - 65	534	125	237	23	149
65 - 70	373	58	206	26	83
70 - 75	224	16	131	30	47
75 - 80	144	5	90	21	28
80 - 85	180	5	109	54	12
85 - 90	119	-	52	64	3
90 und mehr	51	-	.	32	.
<b>Zusammen</b>	<b>25 276</b>	<b>19 739</b>	<b>4 087</b>	<b>280</b>	<b>1 170</b>
<b>weiblich</b>					
unter 5	927	927	-	-	-
5 - 10	747	747	-	-	-
10 - 15	541	541	-	-	-
15 - 20	1 777	1 769	.	-	.
20 - 25	4 422	4 256	163	-	3
25 - 30	3 366	2 850	488	-	28
30 - 35	2 097	1 417	609	3	68
35 - 40	1 278	672	503	4	99
40 - 45	953	425	364	5	159
45 - 50	703	299	235	16	153
50 - 55	663	207	252	31	173
55 - 60	574	126	246	45	157
60 - 65	458	61	202	83	112
65 - 70	405	35	168	111	91
70 - 75	244	18	96	93	37
75 - 80	244	12	75	122	35
80 - 85	331	22	78	196	35
85 - 90	253	14	35	186	18
90 und mehr	156	12	.	132	.
<b>Zusammen</b>	<b>20 139</b>	<b>14 410</b>	<b>3 526</b>	<b>1 027</b>	<b>1 176</b>

1) Ausweisung der Lebenspartnerschaften (LP); Verheiratet einschl. LP lebend, Verwitwet einschl. LP verstorben, Geschieden einschl. LP aufgehoben

1.6 Wanderungen über die Grenzen Thüringens 2021 nach Nationalität und Altersgruppen

Alter von ... bis unter ... Jahren	Insgesamt		Davon			
			Deutsche		Ausländer	
	Zuzüge	Fortzüge	Zuzüge	Fortzüge	Zuzüge	Fortzüge
<b>Insgesamt</b>						
unter 5	2 604	1 860	1 359	1 032	1 245	828
5 - 10	2 043	1 537	930	786	1 113	751
10 - 15	1 570	1 106	711	620	859	486
15 - 20	3 801	3 274	1 987	2 427	1 814	847
20 - 25	10 643	8 951	4 530	5 486	6 113	3 465
25 - 30	8 476	7 874	3 303	3 983	5 173	3 891
30 - 35	6 608	5 680	3 042	2 944	3 566	2 736
35 - 40	4 688	3 763	2 370	2 073	2 318	1 690
40 - 45	3 537	2 684	1 713	1 430	1 824	1 254
45 - 50	2 513	1 983	960	855	1 553	1 128
50 - 55	2 177	1 687	998	838	1 179	849
55 - 60	1 606	1 300	954	791	652	509
60 - 65	1 217	992	817	716	400	276
65 - 70	874	778	704	658	170	120
70 - 75	439	468	367	409	72	59
75 - 80	288	388	262	355	26	33
80 - 85	376	511	360	494	16	17
85 - 90	269	372	257	367	12	5
90 und mehr	166	207	162	207	4	-
<b>Insgesamt</b>	<b>53 895</b>	<b>45 415</b>	<b>25 786</b>	<b>26 471</b>	<b>28 109</b>	<b>18 944</b>
<b>männlich</b>						
unter 5	1 320	933	686	534	634	399
5 - 10	1 029	790	449	400	580	390
10 - 15	777	565	329	316	448	249
15 - 20	1 906	1 497	825	1 000	1 081	497
20 - 25	5 625	4 529	1 999	2 376	3 626	2 153
25 - 30	4 999	4 508	1 715	2 042	3 284	2 466
30 - 35	3 998	3 583	1 689	1 766	2 309	1 817
35 - 40	2 958	2 485	1 422	1 297	1 536	1 188
40 - 45	2 159	1 731	996	885	1 163	846
45 - 50	1 504	1 280	572	530	932	750
50 - 55	1 238	1 024	547	468	691	556
55 - 60	862	726	480	419	382	307
60 - 65	678	534	455	362	223	172
65 - 70	473	373	381	303	92	70
70 - 75	221	224	182	195	39	29
75 - 80	130	144	114	126	16	18
80 - 85	122	180	114	.	8	.
85 - 90	92	119	88	.	4	.
90 und mehr	32	51	32	51	-	-
<b>Zusammen</b>	<b>30 123</b>	<b>25 276</b>	<b>13 075</b>	<b>13 358</b>	<b>17 048</b>	<b>11 918</b>
<b>weiblich</b>						
unter 5	1 284	927	673	498	611	429
5 - 10	1 014	747	481	386	533	361
10 - 15	793	541	382	304	411	237
15 - 20	1 895	1 777	1 162	1 427	733	350
20 - 25	5 018	4 422	2 531	3 110	2 487	1 312
25 - 30	3 477	3 366	1 588	1 941	1 889	1 425
30 - 35	2 610	2 097	1 353	1 178	1 257	919
35 - 40	1 730	1 278	948	776	782	502
40 - 45	1 378	953	717	545	661	408
45 - 50	1 009	703	388	325	621	378
50 - 55	939	663	451	370	488	293
55 - 60	744	574	474	372	270	202
60 - 65	539	458	362	354	177	104
65 - 70	401	405	323	355	78	50
70 - 75	218	244	185	214	33	30
75 - 80	158	244	148	229	10	15
80 - 85	254	331	246	.	8	.
85 - 90	177	253	169	.	8	.
90 und mehr	134	156	130	156	4	-
<b>Zusammen</b>	<b>23 772</b>	<b>20 139</b>	<b>12 711</b>	<b>13 113</b>	<b>11 061</b>	<b>7 026</b>

1.7 Wanderungen über die Grenzen Thüringens 2021 nach Herkunfts- und Zielländern

Herkunfts- bzw. Zielland	Zuzüge		Fortzüge		Überschuss der Zu- bzw. Fortzüge (-)	
	insgesamt	darunter männlich	insgesamt	darunter männlich	insgesamt	darunter männlich
<b>Insgesamt</b>						
Baden-Württemberg	2 433	1 263	2 196	1 161	237	102
Bayern	4 960	2 598	4 887	2 469	73	129
Berlin	1 376	690	1 471	745	- 95	- 55
Brandenburg	955	470	870	433	85	37
Bremen	119	63	126	72	- 7	- 9
Hamburg	387	209	647	316	- 260	- 107
Hessen	2 952	1 460	2 932	1 444	20	16
Mecklenburg-Vorpommern	532	256	942	463	- 410	- 207
Niedersachsen	2 602	1 314	2 571	1 270	31	44
Nordrhein-Westfalen	2 608	1 398	3 470	1 805	- 862	- 407
Rheinland-Pfalz	769	381	724	359	45	22
Saarland	134	75	135	71	- 1	4
Sachsen	4 814	2 364	5 632	2 712	- 818	- 348
Sachsen-Anhalt	2 529	1 217	2 673	1 327	- 144	- 110
Schleswig- Holstein	478	231	621	324	- 143	- 93
<b>Bundesgebiet zusammen</b>	<b>27 648</b>	<b>13 989</b>	<b>29 897</b>	<b>14 971</b>	<b>- 2 249</b>	<b>- 982</b>
Ausland <sup>1)</sup>	26 247	16 134	15 518	10 305	10 729	5 829
<b>Insgesamt</b>	<b>53 895</b>	<b>30 123</b>	<b>45 415</b>	<b>25 276</b>	<b>8 480</b>	<b>4 847</b>
<b>Deutsche</b>						
Baden-Württemberg	1 892	923	1 398	681	494	242
Bayern	4 002	2 025	3 677	1 759	325	266
Berlin	1 081	513	1 032	488	49	25
Brandenburg	772	361	764	365	8	- 4
Bremen	89	45	72	42	17	3
Hamburg	299	156	403	183	- 104	- 27
Hessen	2 487	1 189	2 275	1 067	212	122
Mecklenburg-Vorpommern	461	207	861	415	- 400	- 208
Niedersachsen	1 930	938	1 873	882	57	56
Nordrhein-Westfalen	1 881	933	1 555	752	326	181
Rheinland-Pfalz	563	260	489	221	74	39
Saarland	84	43	63	27	21	16
Sachsen	4 258	2 005	5 060	2 386	- 802	- 381
Sachsen-Anhalt	2 290	1 067	2 406	1 165	- 116	- 98
Schleswig- Holstein	382	177	470	236	- 88	- 59
<b>Bundesgebiet zusammen</b>	<b>22 471</b>	<b>10 842</b>	<b>22 398</b>	<b>10 669</b>	<b>73</b>	<b>173</b>
Ausland <sup>1)</sup>	3 315	2 233	4 073	2 689	- 758	- 456
<b>Insgesamt</b>	<b>25 786</b>	<b>13 075</b>	<b>26 471</b>	<b>13 358</b>	<b>- 685</b>	<b>- 283</b>
<b>Ausländer</b>						
Baden-Württemberg	541	340	798	480	- 257	- 140
Bayern	958	573	1 210	710	- 252	- 137
Berlin	295	177	439	257	- 144	- 80
Brandenburg	183	109	106	68	77	41
Bremen	30	18	54	30	- 24	- 12
Hamburg	88	53	244	133	- 156	- 80
Hessen	465	271	657	377	- 192	- 106
Mecklenburg-Vorpommern	71	49	81	48	- 10	1
Niedersachsen	672	376	698	388	- 26	- 12
Nordrhein-Westfalen	727	465	1 915	1 053	- 1 188	- 588
Rheinland-Pfalz	206	121	235	138	- 29	- 17
Saarland	50	32	72	44	- 22	- 12
Sachsen	556	359	572	326	- 16	33
Sachsen-Anhalt	239	150	267	162	- 28	- 12
Schleswig- Holstein	96	54	151	88	- 55	- 34
<b>Bundesgebiet zusammen</b>	<b>5 177</b>	<b>3 147</b>	<b>7 499</b>	<b>4 302</b>	<b>- 2 322</b>	<b>- 1 155</b>
Ausland <sup>1)</sup>	22 932	13 901	11 445	7 616	11 487	6 285
<b>Insgesamt</b>	<b>28 109</b>	<b>17 048</b>	<b>18 944</b>	<b>11 918</b>	<b>9 165</b>	<b>5 130</b>

1) einschl. "unbekanntes Ausland" und "Ungeklärt und ohne Angabe"

1.8 Wanderungen über die Grenzen des Bundesgebietes 2021 nach Herkunfts- und Zielländern

Herkunfts- bzw. Zielland	Zuzüge		Fortzüge		Überschuss der Zu- bzw. Fortzüge (-)	
	insgesamt	darunter männlich	insgesamt	darunter männlich	insgesamt	darunter männlich
Belgien	36	19	49	32	- 13	- 13
Bulgarien	1 161	748	800	548	361	200
Dänemark	19	14	37	23	- 18	- 9
Finnland	9	4	15	9	- 6	- 5
Frankreich	157	81	130	65	27	16
Griechenland	211	133	131	89	80	44
Irland	36	19	27	13	9	6
Italien	405	233	308	183	97	50
Kroatien	180	116	132	79	48	37
Lettland	459	233	361	205	98	28
Litauen	345	196	323	185	22	11
Niederlande	166	104	106	58	60	46
Österreich	235	121	252	132	- 17	- 11
Polen	2 751	1 689	1 976	1 312	775	377
Portugal	85	53	91	50	- 6	3
Rumänien	3 676	2 345	2 215	1 537	1 461	808
Schweden	48	25	58	32	- 10	- 7
Slowakei	712	416	414	246	298	170
Slowenien	25	20	14	9	11	11
Spanien	320	164	183	100	137	64
Tschechische Republik	315	194	209	144	106	50
Ungarn	437	267	359	237	78	30
übrige EU-Länder	18	10	28	15	- 10	- 5
<b>EU-Staaten zusammen</b>	<b>11 806</b>	<b>7 204</b>	<b>8 218</b>	<b>5 303</b>	<b>3 588</b>	<b>1 901</b>
davon						
Ausländer	11 397	6 981	7 630	4 998	3 767	1 983
Deutsche	409	223	588	305	- 179	- 82
Albanien	220	124	79	56	141	68
Bosnien und Herzegowina	91	61	16	12	75	49
Kosovo	145	59	36	24	109	35
Nordmazedonien	360	197	76	42	284	155
Moldau, Republik	162	79	61	43	101	36
Russische Föderation	344	143	210	97	134	46
Schweiz	288	172	336	191	- 48	- 19
Serbien	243	129	152	79	91	50
Türkei	479	266	194	143	285	123
Ukraine	333	151	145	94	188	57
Vereinigtes Königreich	147	81	146	82	1	- 1
Weißrussland	64	29	18	6	46	23
Übriges Europa	37	24	47	27	- 10	- 3
<b>Europa zusammen</b>	<b>14 719</b>	<b>8 719</b>	<b>9 734</b>	<b>6 199</b>	<b>4 985</b>	<b>2 520</b>
davon						
Ausländer	13 943	8 287	8 689	5 638	5 254	2 649
Deutsche	776	432	1 045	561	- 269	- 129

Noch: 1.8 Wanderungen über die Grenzen des Bundesgebietes 2021 nach Herkunfts- und Zielländern

Herkunfts- bzw. Zielland	Zuzüge		Fortzüge		Überschuss der Zu- bzw. Fortzüge (-)	
	insgesamt	darunter männlich	insgesamt	darunter männlich	insgesamt	darunter männlich
Ägypten	91	58	45	25	46	33
Algerien	58	50	40	40	18	10
Äthiopien	42	26	21	14	21	12
Cote d'Ivoire	20	13	14	11	6	2
Ghana	38	21	19	13	19	8
Kammerun	35	19	5	5	30	14
Libyen	131	100	95	71	36	29
Marokko	167	116	41	35	126	81
Nigeria	66	42	7	4	59	38
Somalia	31	14	-	-	31	14
Südafrika	23	13	9	6	14	7
Tunesien	108	72	25	22	83	50
Übriges Afrika	114	70	52	39	62	31
<b>Afrika zusammen</b>	<b>924</b>	<b>614</b>	<b>373</b>	<b>285</b>	<b>551</b>	<b>329</b>
davon						
Ausländer	875	585	325	264	550	321
Deutsche	49	29	48	21	1	8
Brasilien	104	49	50	30	54	19
Chile	22	9	7	3	15	6
Kanada	27	15	37	16	- 10	- 1
Kolumbien	52	28	20	10	32	18
Mexiko	72	39	26	12	46	27
USA	195	100	160	80	35	20
Übriges Amerika	177	86	70	22	107	64
<b>Amerika zusammen</b>	<b>649</b>	<b>326</b>	<b>370</b>	<b>173</b>	<b>279</b>	<b>153</b>
davon						
Ausländer	495	249	222	106	273	143
Deutsche	154	77	148	67	6	10
Afghanistan	671	391	5	5	666	386
Aserbajdschan	52	33	13	10	39	23
China	495	321	329	169	166	152
Georgien	173	111	136	93	37	18
Indien	643	447	83	65	560	382
Indonesien	68	42	26	15	42	27
Irak	266	202	35	26	231	176
Iran, Islamische Republik	208	91	8	4	200	87
Japan	26	13	22	12	4	1
Korea, Republik	54	23	68	29	- 14	- 6
Libanon	70	37	6	.	64	.
Pakistan	196	154	6	.	190	.
Syrien, Arabische Republik	1 092	549	49	23	1 043	526
Thailand	91	19	36	21	55	- 2
Vietnam	382	181	43	25	339	156
Übriges Asien	507	266	174	108	333	158
<b>Asien zusammen</b>	<b>4 994</b>	<b>2 880</b>	<b>1 039</b>	<b>614</b>	<b>3 955</b>	<b>2 266</b>
davon						
Ausländer	4 879	2 813	931	547	3 948	2 266
Deutsche	115	67	108	67	7	-
<b>Australien und Ozeanien</b>	<b>47</b>	<b>20</b>	<b>31</b>	<b>10</b>	<b>16</b>	<b>10</b>
davon						
Ausländer	13	9	16	6	- 3	3
Deutsche	34	11	15	4	19	7
<b>Außereuropäisches</b>						
<b>Ausland zusammen</b>	<b>6 614</b>	<b>3 840</b>	<b>1 813</b>	<b>1 082</b>	<b>4 801</b>	<b>2 758</b>
Unbekanntes Ausland	2 192	1 476	76	51	2 116	1 425
Ungeklärt und ohne Angabe	2 722	2 099	3 895	2 973	- 1 173	- 874
<b>Personen insgesamt</b>	<b>26 247</b>	<b>16 134</b>	<b>15 518</b>	<b>10 305</b>	<b>10 729</b>	<b>5 829</b>
davon						
Ausländer	22 932	13 901	11 445	7 616	11 487	6 285
Deutsche	3 315	2 233	4 073	2 689	- 758	- 456



**2. Bevölkerungsstand**  
**2.1 Entwicklung der Bevölkerung 1950 bis 2021**

Jahr	Bevölkerung			Einwohner je km <sup>2</sup> <sup>1)</sup>
	insgesamt	männlich	weiblich	
1950	2 932 242	1 302 055	1 630 187	.
1955	2 819 600	1 263 000	1 556 600	174
1960	2 737 865	1 237 121	1 500 744	169
1965	2 747 767	1 262 229	1 485 538	169
1970	2 759 084	1 279 965	1 479 119	170
1975	2 737 235	1 280 548	1 465 687	169
1976	2 729 213	1 278 122	1 451 091	168
1977	2 727 788	1 279 372	1 448 416	168
1978	2 726 528	1 280 376	1 446 152	168
1979	2 727 080	1 282 379	1 444 701	168
1980	2 730 368	1 286 813	1 443 555	168
1981	2 727 554	1 286 039	1 441 515	168
1982	2 729 223	1 289 443	1 439 780	168
1983	2 729 543	1 291 841	1 437 702	168
1984	2 726 058	1 291 990	1 434 068	168
1985	2 721 539	1 292 132	1 429 407	168
1986	2 718 598	1 293 718	1 424 880	167
1987	2 720 677	1 297 589	1 423 088	167
1988	2 723 268	1 303 564	1 419 704	167
1989	2 683 877	1 286 720	1 397 157	165
1990	2 611 319	1 246 387	1 364 932	161
1991	2 572 069	1 231 319	1 340 750	158
1992	2 545 808	1 224 415	1 321 393	157
1993	2 532 799	1 222 397	1 310 402	157
1994	2 517 776	1 217 934	1 299 842	156
1995	2 503 785	1 214 213	1 289 572	155
1996	2 491 119	1 210 722	1 280 397	154
1997	2 478 148	1 206 667	1 271 481	153
1998	2 462 836	1 201 329	1 261 507	152
1999	2 449 082	1 196 959	1 252 123	151
2000	2 431 255	1 189 951	1 241 304	150
2001	2 411 387	1 182 177	1 229 210	149
2002	2 392 040	1 174 211	1 217 829	148
2003	2 373 157	1 166 263	1 206 894	147
2004	2 355 280	1 158 456	1 196 824	146
2005	2 334 575	1 149 515	1 185 060	144
2006	2 311 140	1 139 051	1 172 089	143
2007	2 289 219	1 128 941	1 160 278	142
2008	2 267 763	1 118 827	1 148 936	140
2009	2 249 882	1 110 714	1 139 168	139
2010	2 235 025	1 103 693	1 131 332	138
2011	2 181 603	1 073 069	1 108 534	135
2012	2 170 460	1 068 127	1 102 333	134
2013	2 160 840	1 063 687	1 097 153	134
2014	2 156 759	1 062 930	1 093 829	133
2015	2 170 714	1 075 139	1 095 575	134
2016	2 158 128	1 067 878	1 090 250	133
2017	2 151 205	1 065 004	1 086 201	133
2018	2 143 145	1 060 814	1 082 331	132
2019	2 133 378	1 055 996	1 077 382	132
2020	2 120 237	1 049 212	1 071 025	131
<b>2021</b>	<b>2 108 863</b>	<b>1 043 936</b>	<b>1 064 927</b>	<b>130</b>

1) berechnet nach Quadratmeter und gerundet

2.2 Bevölkerung am 31.12.2021 nach Kreisen

Kreisfreie Stadt Landkreis Land	Bevölkerung			Darunter Ausländer	Fläche in km <sup>2</sup>	Einwohner je km <sup>2</sup> <sup>1)</sup>
	insgesamt	männlich	weiblich			
Stadt Erfurt	213 227	103 638	109 589	20 696	270	790
Stadt Gera	91 368	44 203	47 165	7 180	152	600
Stadt Jena	110 502	55 097	55 405	11 682	115	963
Stadt Suhl	36 054	17 718	18 336	3 329	142	255
Stadt Weimar	65 138	31 456	33 682	6 282	84	771
Eichsfeld	99 324	49 800	49 524	3 928	943	105
Nordhausen	81 687	40 557	41 130	4 140	714	114
Wartburgkreis	158 900	79 235	79 665	8 288	1 371	116
Unstrut-Hainich-Kreis	101 269	50 147	51 122	4 320	980	103
Kyffhäuserkreis	72 964	36 276	36 688	2 303	1 038	70
Schmalkalden-Meiningen	123 404	61 702	61 702	5 689	1 251	99
Gotha	133 825	66 616	67 209	9 995	936	143
Sömmerda	68 717	34 399	34 318	2 414	807	85
Hildburghausen	62 089	31 089	31 000	2 438	938	66
Ilm-Kreis	105 367	52 958	52 409	7 158	805	131
Weimarer Land	82 103	40 655	41 448	3 814	804	102
Sonneberg	56 504	27 927	28 577	3 530	461	123
Saalfeld-Rudolstadt	100 969	49 808	51 161	3 118	1 009	100
Saale-Holzland-Kreis	82 513	41 034	41 479	3 194	815	101
Saale-Orla-Kreis	79 030	39 308	39 722	3 138	1 151	69
Greiz	96 102	47 405	48 697	2 877	846	114
Altenburger Land	87 807	42 908	44 899	3 633	569	154
<b>Thüringen</b>	<b>2 108 863</b>	<b>1 043 936</b>	<b>1 064 927</b>	<b>123 146</b>	<b>16 202</b>	<b>130</b>
davon						
kreisfreie Städte	516 289	252 112	264 177	49 169	763	677
Landkreise	1 592 574	791 824	800 750	73 977	15 439	103

1) berechnet nach Quadratmeter und gerundet

2.3 Bevölkerungsfortschreibung 2021 und Bevölkerungsstand am 31.12.2021 nach Kreisen

Kreisfreie Stadt Landkreis Land	Bevölkerung insgesamt am 1.1.2021	Überschuss der Geborenen bzw. Gestorbenen (-)	Überschuss der Zu- bzw. Fortzüge (-)	Sonstiges <sup>1)</sup>	Bevölkerungs- zunahme bzw. -abnahme (-)	Bevölkerung am 31.12.2021		
						insgesamt	männlich	weiblich
Stadt Erfurt	213 692	- 883	464	- 46	- 465	213 227	103 638	109 589
Stadt Gera	92 126	- 1 052	312	- 18	- 758	91 368	44 203	47 165
Stadt Jena	110 731	- 169	- 13	- 47	- 229	110 502	55 097	55 405
Stadt Suhl	36 395	- 489	171	- 23	- 341	36 054	17 718	18 336
Stadt Weimar	65 098	- 366	452	- 46	40	65 138	31 456	33 682
Eichsfeld	99 463	- 493	351	3	- 139	99 324	49 800	49 524
Nordhausen	82 456	- 854	102	- 17	- 769	81 687	40 557	41 130
Wartburgkreis	159 937	- 1 479	457	- 15	- 1 037	158 900	79 235	79 665
Unstrut-Hainich-Kreis	101 698	- 1 029	612	- 12	- 429	101 269	50 147	51 122
Kyffhäuserkreis	73 522	- 1 005	447	-	- 558	72 964	36 276	36 688
Schmalkalden-Meiningen	124 241	- 1 347	538	- 28	- 837	123 404	61 702	61 702
Gotha	134 563	- 1 252	589	- 75	- 738	133 825	66 616	67 209
Sömmerda	69 107	- 701	318	- 7	- 390	68 717	34 399	34 318
Hildburghausen	62 656	- 758	194	- 3	- 567	62 089	31 089	31 000
Ilm-Kreis	105 606	- 1 079	858	- 18	- 239	105 367	52 958	52 409
Weimarer Land	82 291	- 558	370	-	- 188	82 103	40 655	41 448
Sonneberg	57 044	- 707	172	- 5	- 540	56 504	27 927	28 577
Saalfeld-Rudolstadt	102 139	- 1 461	299	- 8	- 1 170	100 969	49 808	51 161
Saale-Holzland-Kreis	82 816	- 681	380	- 2	- 303	82 513	41 034	41 479
Saale-Orla-Kreis	79 632	- 899	304	- 7	- 602	79 030	39 308	39 722
Greiz	96 668	- 1 151	596	- 11	- 566	96 102	47 405	48 697
Altenburger Land	88 356	- 1 040	507	- 16	- 549	87 807	42 908	44 899
<b>Thüringen</b>	<b>2 120 237</b>	<b>- 19 453</b>	<b>8 480</b>	<b>- 401</b>	<b>- 11 374</b>	<b>2 108 863</b>	<b>1 043 936</b>	<b>1 064 927</b>
davon								
kreisfreie Städte	518 042	- 2 959	1 386	- 180	- 1 753	516 289	252 112	264 177
Landkreise	1 602 195	- 16 494	7 094	- 221	- 9 621	1 592 574	791 824	800 750

1) Berücksichtigung von Korrekturmeldungen

2.4 Gemeinden am 31.12.2021 nach Größenklassen und Kreisen

Kreisfreie Stadt Landkreis Land	Gemeinden								
	insgesamt	davon in Gemeinden mit ... bis unter ... Einwohner							
		unter 500	500 - 1 000	1 000 - 2 000	2 000 - 3 000	3 000 - 5 000	5 000 - 10 000	10 000 - 50 000	50 000 und mehr
Stadt Erfurt	1	-	-	-	-	-	-	-	1
Stadt Gera	1	-	-	-	-	-	-	-	1
Stadt Jena	1	-	-	-	-	-	-	-	1
Stadt Suhl	1	-	-	-	-	-	-	1	-
Stadt Weimar	1	-	-	-	-	-	-	-	1
Eichsfeld	68	31	16	11	3	3	2	2	-
Nordhausen	15	2	3	2	2	2	2	2	-
Wartburgkreis	32	3	8	5	-	6	8	2	-
Unstrut-Hainich-Kreis	30	10	5	3	4	3	3	2	-
Kyffhäuserkreis	28	13	5	1	2	1	5	1	-
Schmalkalden-Meiningen	39	11	10	5	3	1	6	3	-
Gotha	30	4	10	4	1	3	6	2	-
Sömmerda	38	9	16	4	4	2	2	1	-
Hildburghausen	32	19	2	-	6	1	2	2	-
Ilm-Kreis	16	1	6	3	-	-	4	2	-
Weimarer Land	39	22	5	4	-	1	6	1	-
Sonneberg	8	1	-	-	-	3	3	1	-
Saalfeld-Rudolstadt	26	8	5	3	3	1	4	2	-
Saale-Holzland-Kreis	91	56	20	7	1	2	4	1	-
Saale-Orla-Kreis	59	39	4	3	4	5	3	1	-
Greiz	45	21	7	4	3	7	1	2	-
Altenburger Land	30	12	5	6	1	2	2	2	-
<b>Thüringen</b>	<b>631</b>	<b>262</b>	<b>127</b>	<b>65</b>	<b>37</b>	<b>43</b>	<b>63</b>	<b>30</b>	<b>4</b>
davon									
kreisfreie Städte	5	-	-	-	-	-	-	1	4
Landkreise	626	262	127	65	37	43	63	29	-

2.5 Bevölkerung am 31.12.2021 nach Gemeindegrößenklassen und Kreisen

Kreisfreie Stadt Landkreis Land	Bevölkerung								
	insgesamt	davon in Gemeinden mit ... bis unter ... Einwohner							
		unter 500	500 - 1 000	1 000 - 2 000	2 000 - 3 000	3 000 - 5 000	5 000 - 10 000	10 000 - 50 000	50 000 und mehr
Stadt Erfurt	213 227	-	-	-	-	-	-	-	213 227
Stadt Gera	91 368	-	-	-	-	-	-	-	91 368
Stadt Jena	110 502	-	-	-	-	-	-	-	110 502
Stadt Suhl	36 054	-	-	-	-	-	-	36 054	-
Stadt Weimar	65 138	-	-	-	-	-	-	-	65 138
Eichsfeld	99 324	7 667	10 806	13 206	7 337	11 179	12 244	36 885	-
Nordhausen	81 687	939	2 369	2 022	5 014	7 784	12 867	50 692	-
Wartburgkreis	158 900	564	5 241	7 338	-	27 193	53 782	64 782	-
Unstrut-Hainich-Kreis	101 269	2 498	3 682	4 808	9 646	10 414	17 267	52 954	-
Kyffhäuserkreis	72 964	3 657	3 240	1 049	4 810	3 866	35 457	20 885	-
Schmalkalden-Meiningen	123 404	3 702	7 307	6 327	6 889	4 636	37 918	56 625	-
Gotha	133 825	1 431	7 929	5 006	2 917	13 147	45 632	57 763	-
Sömmerda	68 717	3 036	11 691	6 057	8 986	7 329	12 901	18 717	-
Hildburghausen	62 089	4 976	1 474	-	15 817	3 355	14 151	22 316	-
Ilm-Kreis	105 367	305	3 764	4 370	-	-	31 077	65 851	-
Weimarer Land	82 103	5 835	3 394	5 805	-	3 293	41 544	22 232	-
Sonneberg	56 504	367	-	-	-	10 101	22 939	23 097	-
Saalfeld-Rudolstadt	100 969	1 970	3 219	4 741	7 123	3 427	27 267	53 222	-
Saale-Holzland-Kreis	82 513	12 959	14 284	8 976	2 607	6 416	26 598	10 673	-
Saale-Orla-Kreis	79 030	9 469	2 627	3 985	10 055	17 673	23 567	11 654	-
Greiz	96 102	5 945	5 004	5 057	8 567	27 349	8 173	36 007	-
Altenburger Land	87 807	3 923	3 770	9 117	2 689	6 980	17 038	44 290	-
<b>Thüringen</b>	<b>2 108 863</b>	<b>69 243</b>	<b>89 801</b>	<b>87 864</b>	<b>92 457</b>	<b>164 142</b>	<b>440 422</b>	<b>684 699</b>	<b>480 235</b>
davon									
kreisfreie Städte	516 289	-	-	-	-	-	-	36 054	480 235
Landkreise	1 592 574	69 243	89 801	87 864	92 457	164 142	440 422	648 645	-

2.6 Bevölkerung am 31.12.2021 nach Geschlecht, Altersgruppen und Nationalität

Alter von ... bis unter ... Jahren	Bevölkerung					
	insgesamt		männlich		weiblich	
	Anzahl	%	Anzahl	%	Anzahl	%
<b>Bevölkerung insgesamt</b>						
0 - 6	103 846	4,9	53 115	5,1	50 731	4,8
6 - 15	167 976	8,0	86 318	8,3	81 658	7,7
15 - 18	52 103	2,5	27 003	2,6	25 100	2,4
18 - 25	125 669	6,0	66 348	6,4	59 321	5,6
25 - 40	338 829	16,1	179 116	17,2	159 713	15,0
40 - 60	576 258	27,3	297 931	28,5	278 327	26,1
60 - 65	174 518	8,3	85 929	8,2	88 589	8,3
65 - 80	386 050	18,3	179 379	17,2	206 671	19,4
80 und mehr	183 614	8,7	68 797	6,6	114 817	10,8
<b>Insgesamt</b>	<b>2 108 863</b>	<b>100</b>	<b>1 043 936</b>	<b>100</b>	<b>1 064 927</b>	<b>100</b>
hierunter						
0 - 18	323 925	15,4	166 436	15,9	157 489	14,8
18 - 65	1 215 274	57,6	629 324	60,3	585 950	55,0
18 und mehr	1 784 938	84,6	877 500	84,1	907 438	85,2
<b>Deutsche</b>						
0 - 6	93 683	4,7	47 825	4,9	45 858	4,5
6 - 15	155 565	7,8	79 721	8,2	75 844	7,5
15 - 18	48 678	2,5	25 090	2,6	23 588	2,3
18 - 25	108 214	5,4	55 731	5,7	52 483	5,2
25 - 40	294 229	14,8	152 975	15,7	141 254	14,0
40 - 60	547 738	27,6	282 243	29,0	265 495	26,2
60 - 65	171 569	8,6	84 262	8,7	87 307	8,6
65 - 80	382 897	19,3	177 638	18,2	205 259	20,3
80 und mehr	183 144	9,2	68 580	7,0	114 564	11,3
<b>Zusammen</b>	<b>1 985 717</b>	<b>100</b>	<b>974 065</b>	<b>100</b>	<b>1 011 652</b>	<b>100</b>
hierunter						
0 - 18	297 926	15,0	152 636	15,7	145 290	14,4
18 - 65	1 121 750	56,5	575 211	59,1	546 539	54,0
18 und mehr	1 687 791	85,0	821 429	84,3	866 362	85,6
<b>Ausländer</b>						
0 - 6	10 163	8,3	5 290	7,6	4 873	9,1
6 - 15	12 411	10,1	6 597	9,4	5 814	10,9
15 - 18	3 425	2,8	1 913	2,7	1 512	2,8
18 - 25	17 455	14,2	10 617	15,2	6 838	12,8
25 - 40	44 600	36,2	26 141	37,4	18 459	34,6
40 - 60	28 520	23,2	15 688	22,5	12 832	24,1
60 - 65	2 949	2,4	1 667	2,4	1 282	2,4
65 - 80	3 153	2,6	1 741	2,5	1 412	2,7
80 und mehr	470	0,4	217	0,3	253	0,5
<b>Zusammen</b>	<b>123 146</b>	<b>100</b>	<b>69 871</b>	<b>100</b>	<b>53 275</b>	<b>100</b>
hierunter						
0 - 18	25 999	21,1	13 800	19,8	12 199	22,9
18 - 65	93 524	75,9	54 113	77,4	39 411	74,0
18 und mehr	97 147	78,9	56 071	80,2	41 076	77,1

2.7 Bevölkerung am 31.12.2021 nach Geschlecht, Altersgruppen sowie Alters- und Geburtsjahren

Alter von ... bis unter ... Jahren	Geburtsjahr	Bevölkerung			Alter von ... bis unter ... Jahren	Geburtsjahr	Bevölkerung		
		insgesamt	männlich	weiblich			insgesamt	männlich	weiblich
0 - 1	2021	15 345	7 929	7 416	40 - 41	1981	26 982	14 255	12 727
1 - 2	2020	16 194	8 332	7 862	41 - 42	1980	27 655	14 612	13 043
2 - 3	2019	16 876	8 529	8 347	42 - 43	1979	26 462	14 028	12 434
3 - 4	2018	17 771	9 109	8 662	43 - 44	1978	25 525	13 492	12 033
4 - 5	2017	18 593	9 513	9 080	44 - 45	1977	25 168	13 266	11 902
5 - 6	2016	19 067	9 703	9 364	<b>40 - 45</b>		<b>131 792</b>	<b>69 653</b>	<b>62 139</b>
<b>0 - 6</b>		<b>103 846</b>	<b>53 115</b>	<b>50 731</b>	45 - 46	1976	22 544	11 808	10 736
6 - 7	2015	19 079	9 868	9 211	46 - 47	1975	21 672	11 512	10 160
7 - 8	2014	19 269	9 895	9 374	47 - 48	1974	22 345	11 838	10 507
8 - 9	2013	18 915	9 681	9 234	48 - 49	1973	23 085	12 143	10 942
9 - 10	2012	18 772	9 691	9 081	49 - 50	1972	25 925	13 835	12 090
10 - 11	2011	18 438	9 471	8 967	<b>45 - 50</b>		<b>115 571</b>	<b>61 136</b>	<b>54 435</b>
11 - 12	2010	18 878	9 663	9 215	50 - 51	1971	29 077	15 370	13 707
12 - 13	2009	18 046	9 112	8 934	51 - 52	1970	29 690	15 451	14 239
13 - 14	2008	18 503	9 556	8 947	52 - 53	1969	29 960	15 514	14 446
14 - 15	2007	18 076	9 381	8 695	53 - 54	1968	30 396	15 536	14 860
<b>6 - 15</b>		<b>167 976</b>	<b>86 318</b>	<b>81 658</b>	54 - 55	1967	31 443	15 851	15 592
15 - 16	2006	17 049	8 895	8 154	<b>50 - 55</b>		<b>150 566</b>	<b>77 722</b>	<b>72 844</b>
16 - 17	2005	17 244	8 871	8 373	55 - 56	1966	33 594	17 049	16 545
17 - 18	2004	17 810	9 237	8 573	56 - 57	1965	34 567	17 373	17 194
<b>15 - 18</b>		<b>52 103</b>	<b>27 003</b>	<b>25 100</b>	57 - 58	1964	36 398	18 260	18 138
18 - 19	2003	17 227	8 923	8 304	58 - 59	1963	37 128	18 509	18 619
19 - 20	2002	17 432	9 093	8 339	59 - 60	1962	36 642	18 229	18 413
20 - 21	2001	18 271	9 460	8 811	<b>55 - 60</b>		<b>178 329</b>	<b>89 420</b>	<b>88 909</b>
21 - 22	2000	18 653	9 797	8 856	60 - 61	1961	37 647	18 644	19 003
22 - 23	1999	18 167	9 789	8 378	61 - 62	1960	35 668	17 652	18 016
23 - 24	1998	17 900	9 598	8 302	62 - 63	1959	35 567	17 525	18 042
24 - 25	1997	18 019	9 688	8 331	63 - 64	1958	32 932	16 150	16 782
<b>18 - 25</b>		<b>125 669</b>	<b>66 348</b>	<b>59 321</b>	64 - 65	1957	32 704	15 958	16 746
25 - 26	1996	16 938	9 033	7 905	<b>60 - 65</b>		<b>174 518</b>	<b>85 929</b>	<b>88 589</b>
26 - 27	1995	15 840	8 596	7 244	65 - 66	1956	33 099	16 085	17 014
27 - 28	1994	14 751	7 904	6 847	66 - 67	1955	33 107	15 927	17 180
28 - 29	1993	15 184	8 133	7 051	67 - 68	1954	32 366	15 478	16 888
29 - 30	1992	16 014	8 428	7 586	68 - 69	1953	31 950	15 267	16 683
<b>25 - 30</b>		<b>78 727</b>	<b>42 094</b>	<b>36 633</b>	69 - 70	1952	31 462	14 940	16 522
30 - 31	1991	17 946	9 455	8 491	<b>65 - 70</b>		<b>161 984</b>	<b>77 697</b>	<b>84 287</b>
31 - 32	1990	25 137	13 245	11 892	70 - 71	1951	31 015	14 642	16 373
32 - 33	1989	25 679	13 363	12 316	71 - 72	1950	29 207	13 539	15 668
33 - 34	1988	27 494	14 416	13 078	72 - 73	1949	25 658	12 007	13 651
34 - 35	1987	27 896	14 658	13 238	73 - 74	1948	21 839	10 047	11 792
<b>30 - 35</b>		<b>124 152</b>	<b>65 137</b>	<b>59 015</b>	74 - 75	1947	20 603	9 408	11 195
35 - 36	1986	27 091	14 345	12 746	<b>70 - 75</b>		<b>128 322</b>	<b>59 643</b>	<b>68 679</b>
36 - 37	1985	26 894	14 178	12 716	75 - 80		<b>95 744</b>	<b>42 039</b>	<b>53 705</b>
37 - 38	1984	27 028	14 300	12 728	<b>80 - 85</b>		<b>109 342</b>	<b>44 481</b>	<b>64 861</b>
38 - 39	1983	27 143	14 277	12 866	<b>85 und mehr</b>		<b>74 272</b>	<b>24 316</b>	<b>49 956</b>
39 - 40	1982	27 794	14 785	13 009	<b>Insgesamt</b>		<b>2 108 863</b>	<b>1 043 936</b>	<b>1 064 927</b>
<b>35 - 40</b>		<b>135 950</b>	<b>71 885</b>	<b>64 065</b>					

**2.8 Bevölkerung am 31.12.2021 nach Geschlecht, Altersgruppen sowie Alters- und Geburtsjahren**  
Kreisfreie Stadt Erfurt

Alter von ... bis unter ... Jahren	Geburtsjahr	Bevölkerung			Alter von ... bis unter ... Jahren	Geburtsjahr	Bevölkerung		
		insgesamt	männlich	weiblich			insgesamt	männlich	weiblich
0 - 1	2021	1 877	951	926	40 - 41	1981	2 834	1 464	1 370
1 - 2	2020	1 893	952	941	41 - 42	1980	2 957	1 496	1 461
2 - 3	2019	1 894	931	963	42 - 43	1979	2 888	1 507	1 381
3 - 4	2018	2 032	1 049	983	43 - 44	1978	2 644	1 399	1 245
4 - 5	2017	2 048	988	1 060	44 - 45	1977	2 623	1 368	1 255
5 - 6	2016	2 009	979	1 030	<b>40 - 45</b>		<b>13 946</b>	<b>7 234</b>	<b>6 712</b>
<b>0 - 6</b>		<b>11 753</b>	<b>5 850</b>	<b>5 903</b>	45 - 46	1976	2 329	1 215	1 114
6 - 7	2015	1 912	1 002	910	46 - 47	1975	2 213	1 162	1 051
7 - 8	2014	2 011	998	1 013	47 - 48	1974	2 261	1 136	1 125
8 - 9	2013	2 039	1 057	982	48 - 49	1973	2 222	1 150	1 072
9 - 10	2012	1 929	1 003	926	49 - 50	1972	2 359	1 253	1 106
10 - 11	2011	1 786	930	856	<b>45 - 50</b>		<b>11 384</b>	<b>5 916</b>	<b>5 468</b>
11 - 12	2010	1 940	1 007	933	50 - 51	1971	2 793	1 450	1 343
12 - 13	2009	1 798	894	904	51 - 52	1970	2 768	1 446	1 322
13 - 14	2008	1 844	949	895	52 - 53	1969	2 720	1 371	1 349
14 - 15	2007	1 856	943	913	53 - 54	1968	2 823	1 390	1 433
<b>6 - 15</b>		<b>17 115</b>	<b>8 783</b>	<b>8 332</b>	54 - 55	1967	2 851	1 386	1 465
15 - 16	2006	1 682	876	806	<b>50 - 55</b>		<b>13 955</b>	<b>7 043</b>	<b>6 912</b>
16 - 17	2005	1 664	828	836	55 - 56	1966	2 996	1 452	1 544
17 - 18	2004	1 772	905	867	56 - 57	1965	2 995	1 498	1 497
<b>15 - 18</b>		<b>5 118</b>	<b>2 609</b>	<b>2 509</b>	57 - 58	1964	3 184	1 592	1 592
18 - 19	2003	1 812	873	939	58 - 59	1963	3 131	1 539	1 592
19 - 20	2002	2 162	982	1 180	59 - 60	1962	3 044	1 522	1 522
20 - 21	2001	2 483	1 102	1 381	<b>55 - 60</b>		<b>15 350</b>	<b>7 603</b>	<b>7 747</b>
21 - 22	2000	2 793	1 224	1 569	60 - 61	1961	3 204	1 598	1 606
22 - 23	1999	2 720	1 316	1 404	61 - 62	1960	2 951	1 422	1 529
23 - 24	1998	2 675	1 257	1 418	62 - 63	1959	2 918	1 398	1 520
24 - 25	1997	2 666	1 277	1 389	63 - 64	1958	2 556	1 189	1 367
<b>18 - 25</b>		<b>17 311</b>	<b>8 031</b>	<b>9 280</b>	64 - 65	1957	2 578	1 243	1 335
25 - 26	1996	2 640	1 275	1 365	<b>60 - 65</b>		<b>14 207</b>	<b>6 850</b>	<b>7 357</b>
26 - 27	1995	2 393	1 242	1 151	65 - 66	1956	2 742	1 273	1 469
27 - 28	1994	2 222	1 153	1 069	66 - 67	1955	2 712	1 253	1 459
28 - 29	1993	2 303	1 189	1 114	67 - 68	1954	2 770	1 265	1 505
29 - 30	1992	2 329	1 209	1 120	68 - 69	1953	2 669	1 213	1 456
<b>25 - 30</b>		<b>11 887</b>	<b>6 068</b>	<b>5 819</b>	69 - 70	1952	2 481	1 104	1 377
30 - 31	1991	2 486	1 265	1 221	<b>65 - 70</b>		<b>13 374</b>	<b>6 108</b>	<b>7 266</b>
31 - 32	1990	3 460	1 796	1 664	70 - 71	1951	2 588	1 230	1 358
32 - 33	1989	3 444	1 753	1 691	71 - 72	1950	2 532	1 088	1 444
33 - 34	1988	3 485	1 811	1 674	72 - 73	1949	2 150	988	1 162
34 - 35	1987	3 565	1 902	1 663	73 - 74	1948	1 860	813	1 047
<b>30 - 35</b>		<b>16 440</b>	<b>8 527</b>	<b>7 913</b>	74 - 75	1947	1 791	787	1 004
35 - 36	1986	3 261	1 702	1 559	<b>70 - 75</b>		<b>10 921</b>	<b>4 906</b>	<b>6 015</b>
36 - 37	1985	3 162	1 677	1 485	75 - 80		<b>8 968</b>	<b>3 861</b>	<b>5 107</b>
37 - 38	1984	3 139	1 642	1 497	<b>80 - 85</b>		<b>9 481</b>	<b>3 867</b>	<b>5 614</b>
38 - 39	1983	2 984	1 555	1 429	<b>85 und mehr</b>		<b>6 531</b>	<b>2 243</b>	<b>4 288</b>
39 - 40	1982	2 940	1 563	1 377	<b>Insgesamt</b>		<b>213 227</b>	<b>103 638</b>	<b>109 589</b>
<b>35 - 40</b>		<b>15 486</b>	<b>8 139</b>	<b>7 347</b>					



Noch: 2.8 Bevölkerung am 31.12.2021 nach Geschlecht, Altersgruppen sowie Alters- und Geburtsjahren  
Kreisfreie Stadt Gera

Alter von ... bis unter ... Jahren	Geburtsjahr	Bevölkerung			Alter von ... bis unter ... Jahren	Geburtsjahr	Bevölkerung		
		insgesamt	männlich	weiblich			insgesamt	männlich	weiblich
0 - 1	2021	644	328	316	40 - 41	1981	1 044	562	482
1 - 2	2020	687	357	330	41 - 42	1980	1 082	591	491
2 - 3	2019	735	390	345	42 - 43	1979	1 059	536	523
3 - 4	2018	762	383	379	43 - 44	1978	999	545	454
4 - 5	2017	753	385	368	44 - 45	1977	1 006	539	467
5 - 6	2016	780	383	397	<b>40 - 45</b>		<b>5 190</b>	<b>2 773</b>	<b>2 417</b>
<b>0 - 6</b>		<b>4 361</b>	<b>2 226</b>	<b>2 135</b>	45 - 46	1976	873	462	411
6 - 7	2015	754	387	367	46 - 47	1975	838	461	377
7 - 8	2014	783	411	372	47 - 48	1974	850	473	377
8 - 9	2013	763	404	359	48 - 49	1973	854	466	388
9 - 10	2012	757	369	388	49 - 50	1972	1 032	537	495
10 - 11	2011	773	402	371	<b>45 - 50</b>		<b>4 447</b>	<b>2 399</b>	<b>2 048</b>
11 - 12	2010	784	420	364	50 - 51	1971	1 114	589	525
12 - 13	2009	724	375	349	51 - 52	1970	1 172	602	570
13 - 14	2008	767	392	375	52 - 53	1969	1 172	596	576
14 - 15	2007	737	371	366	53 - 54	1968	1 261	637	624
<b>6 - 15</b>		<b>6 842</b>	<b>3 531</b>	<b>3 311</b>	54 - 55	1967	1 228	584	644
15 - 16	2006	671	368	303	<b>50 - 55</b>		<b>5 947</b>	<b>3 008</b>	<b>2 939</b>
16 - 17	2005	685	351	334	55 - 56	1966	1 400	695	705
17 - 18	2004	745	357	388	56 - 57	1965	1 500	737	763
<b>15 - 18</b>		<b>2 101</b>	<b>1 076</b>	<b>1 025</b>	57 - 58	1964	1 513	752	761
18 - 19	2003	692	349	343	58 - 59	1963	1 646	809	837
19 - 20	2002	726	376	350	59 - 60	1962	1 578	744	834
20 - 21	2001	734	364	370	<b>55 - 60</b>		<b>7 637</b>	<b>3 737</b>	<b>3 900</b>
21 - 22	2000	743	378	365	60 - 61	1961	1 662	821	841
22 - 23	1999	759	405	354	61 - 62	1960	1 536	741	795
23 - 24	1998	745	411	334	62 - 63	1959	1 598	810	788
24 - 25	1997	707	371	336	63 - 64	1958	1 418	675	743
<b>18 - 25</b>		<b>5 106</b>	<b>2 654</b>	<b>2 452</b>	64 - 65	1957	1 502	693	809
25 - 26	1996	660	381	279	<b>60 - 65</b>		<b>7 716</b>	<b>3 740</b>	<b>3 976</b>
26 - 27	1995	667	341	326	65 - 66	1956	1 523	688	835
27 - 28	1994	622	355	267	66 - 67	1955	1 591	742	849
28 - 29	1993	627	328	299	67 - 68	1954	1 560	740	820
29 - 30	1992	713	368	345	68 - 69	1953	1 481	689	792
<b>25 - 30</b>		<b>3 289</b>	<b>1 773</b>	<b>1 516</b>	69 - 70	1952	1 488	690	798
30 - 31	1991	818	415	403	<b>65 - 70</b>		<b>7 643</b>	<b>3 549</b>	<b>4 094</b>
31 - 32	1990	1 021	478	543	70 - 71	1951	1 440	645	795
32 - 33	1989	1 135	573	562	71 - 72	1950	1 403	624	779
33 - 34	1988	1 127	603	524	72 - 73	1949	1 166	532	634
34 - 35	1987	1 187	597	590	73 - 74	1948	1 008	440	568
<b>30 - 35</b>		<b>5 288</b>	<b>2 666</b>	<b>2 622</b>	74 - 75	1947	1 013	451	562
35 - 36	1986	1 106	615	491	<b>70 - 75</b>		<b>6 030</b>	<b>2 692</b>	<b>3 338</b>
36 - 37	1985	1 130	600	530	<b>75 - 80</b>		<b>4 888</b>	<b>2 063</b>	<b>2 825</b>
37 - 38	1984	1 103	589	514	<b>80 - 85</b>		<b>5 382</b>	<b>2 130</b>	<b>3 252</b>
38 - 39	1983	1 096	556	540	<b>85 und mehr</b>		<b>3 981</b>	<b>1 273</b>	<b>2 708</b>
39 - 40	1982	1 085	553	532	<b>Insgesamt</b>		<b>91 368</b>	<b>44 203</b>	<b>47 165</b>
<b>35 - 40</b>		<b>5 520</b>	<b>2 913</b>	<b>2 607</b>					

Noch: 2.8 Bevölkerung am 31.12.2021 nach Geschlecht, Altersgruppen sowie Alters- und Geburtsjahren  
Kreisfreie Stadt Jena

Alter von ... bis unter ... Jahren	Geburtsjahr	Bevölkerung			Alter von ... bis unter ... Jahren	Geburtsjahr	Bevölkerung		
		insgesamt	männlich	weiblich			insgesamt	männlich	weiblich
0 - 1	2021	1 018	516	502	40 - 41	1981	1 491	775	716
1 - 2	2020	977	526	451	41 - 42	1980	1 488	791	697
2 - 3	2019	1 006	506	500	42 - 43	1979	1 364	687	677
3 - 4	2018	994	482	512	43 - 44	1978	1 295	689	606
4 - 5	2017	992	519	473	44 - 45	1977	1 279	659	620
5 - 6	2016	1 000	527	473	<b>40 - 45</b>		<b>6 917</b>	<b>3 601</b>	<b>3 316</b>
<b>0 - 6</b>		<b>5 987</b>	<b>3 076</b>	<b>2 911</b>	45 - 46	1976	1 084	590	494
6 - 7	2015	1 034	539	495	46 - 47	1975	1 102	541	561
7 - 8	2014	1 057	539	518	47 - 48	1974	1 036	525	511
8 - 9	2013	965	497	468	48 - 49	1973	1 078	549	529
9 - 10	2012	933	474	459	49 - 50	1972	1 084	572	512
10 - 11	2011	956	478	478	<b>45 - 50</b>		<b>5 384</b>	<b>2 777</b>	<b>2 607</b>
11 - 12	2010	973	510	463	50 - 51	1971	1 240	659	581
12 - 13	2009	981	513	468	51 - 52	1970	1 179	620	559
13 - 14	2008	958	485	473	52 - 53	1969	1 222	673	549
14 - 15	2007	887	450	437	53 - 54	1968	1 239	629	610
<b>6 - 15</b>		<b>8 744</b>	<b>4 485</b>	<b>4 259</b>	54 - 55	1967	1 241	665	576
15 - 16	2006	851	442	409	<b>50 - 55</b>		<b>6 121</b>	<b>3 246</b>	<b>2 875</b>
16 - 17	2005	823	441	382	55 - 56	1966	1 247	624	623
17 - 18	2004	892	449	443	56 - 57	1965	1 354	727	627
<b>15 - 18</b>		<b>2 566</b>	<b>1 332</b>	<b>1 234</b>	57 - 58	1964	1 336	664	672
18 - 19	2003	917	435	482	58 - 59	1963	1 277	627	650
19 - 20	2002	1 184	565	619	59 - 60	1962	1 276	642	634
20 - 21	2001	1 522	685	837	<b>55 - 60</b>		<b>6 490</b>	<b>3 284</b>	<b>3 206</b>
21 - 22	2000	1 578	745	833	60 - 61	1961	1 217	577	640
22 - 23	1999	1 766	837	929	61 - 62	1960	1 202	618	584
23 - 24	1998	1 902	920	982	62 - 63	1959	1 174	574	600
24 - 25	1997	1 986	991	995	63 - 64	1958	1 144	556	588
<b>18 - 25</b>		<b>10 855</b>	<b>5 178</b>	<b>5 677</b>	64 - 65	1957	1 092	521	571
25 - 26	1996	1 914	973	941	<b>60 - 65</b>		<b>5 829</b>	<b>2 846</b>	<b>2 983</b>
26 - 27	1995	1 758	925	833	65 - 66	1956	1 138	528	610
27 - 28	1994	1 589	825	764	66 - 67	1955	1 182	520	662
28 - 29	1993	1 589	879	710	67 - 68	1954	1 130	518	612
29 - 30	1992	1 527	855	672	68 - 69	1953	1 171	509	662
<b>25 - 30</b>		<b>8 377</b>	<b>4 457</b>	<b>3 920</b>	69 - 70	1952	1 190	563	627
30 - 31	1991	1 697	909	788	<b>65 - 70</b>		<b>5 811</b>	<b>2 638</b>	<b>3 173</b>
31 - 32	1990	2 187	1 224	963	70 - 71	1951	1 176	541	635
32 - 33	1989	2 096	1 156	940	71 - 72	1950	1 123	501	622
33 - 34	1988	1 998	1 088	910	72 - 73	1949	1 012	425	587
34 - 35	1987	2 047	1 110	937	73 - 74	1948	853	381	472
<b>30 - 35</b>		<b>10 025</b>	<b>5 487</b>	<b>4 538</b>	74 - 75	1947	921	393	528
35 - 36	1986	1 997	1 156	841	<b>70 - 75</b>		<b>5 085</b>	<b>2 241</b>	<b>2 844</b>
36 - 37	1985	1 858	1 034	824	<b>75 - 80</b>		<b>4 712</b>	<b>2 077</b>	<b>2 635</b>
37 - 38	1984	1 707	932	775	<b>80 - 85</b>		<b>5 174</b>	<b>2 133</b>	<b>3 041</b>
38 - 39	1983	1 704	976	728	<b>85 und mehr</b>		<b>3 469</b>	<b>1 206</b>	<b>2 263</b>
39 - 40	1982	1 690	935	755	<b>Insgesamt</b>		<b>110 502</b>	<b>55 097</b>	<b>55 405</b>
<b>35 - 40</b>		<b>8 956</b>	<b>5 033</b>	<b>3 923</b>					

Noch: 2.8 Bevölkerung am 31.12.2021 nach Geschlecht, Altersgruppen sowie Alters- und Geburtsjahren  
Kreisfreie Stadt Suhl

Alter von ... bis unter ... Jahren	Geburtsjahr	Bevölkerung			Alter von ... bis unter ... Jahren	Geburtsjahr	Bevölkerung		
		insgesamt	männlich	weiblich			insgesamt	männlich	weiblich
0 - 1	2021	217	106	111	40 - 41	1981	384	217	167
1 - 2	2020	242	126	116	41 - 42	1980	387	216	171
2 - 3	2019	214	114	100	42 - 43	1979	376	208	168
3 - 4	2018	210	110	100	43 - 44	1978	370	194	176
4 - 5	2017	238	125	113	44 - 45	1977	388	198	190
5 - 6	2016	286	136	150	<b>40 - 45</b>		<b>1 905</b>	<b>1 033</b>	<b>872</b>
<b>0 - 6</b>		<b>1 407</b>	<b>717</b>	<b>690</b>					
					45 - 46	1976	326	168	158
6 - 7	2015	275	145	130	46 - 47	1975	332	183	149
7 - 8	2014	277	161	116	47 - 48	1974	331	177	154
8 - 9	2013	292	143	149	48 - 49	1973	382	197	185
9 - 10	2012	265	135	130	49 - 50	1972	436	237	199
10 - 11	2011	275	137	138	<b>45 - 50</b>		<b>1 807</b>	<b>962</b>	<b>845</b>
11 - 12	2010	280	141	139					
12 - 13	2009	223	124	99	50 - 51	1971	468	245	223
13 - 14	2008	257	130	127	51 - 52	1970	496	242	254
14 - 15	2007	253	131	122	52 - 53	1969	525	272	253
<b>6 - 15</b>		<b>2 397</b>	<b>1 247</b>	<b>1 150</b>	53 - 54	1968	528	283	245
					54 - 55	1967	524	259	265
15 - 16	2006	226	125	101	<b>50 - 55</b>		<b>2 541</b>	<b>1 301</b>	<b>1 240</b>
16 - 17	2005	260	137	123					
17 - 18	2004	255	112	143	55 - 56	1966	585	295	290
<b>15 - 18</b>		<b>741</b>	<b>374</b>	<b>367</b>	56 - 57	1965	641	316	325
					57 - 58	1964	626	286	340
18 - 19	2003	254	152	102	58 - 59	1963	687	344	343
19 - 20	2002	251	146	105	59 - 60	1962	641	299	342
20 - 21	2001	261	143	118	<b>55 - 60</b>		<b>3 180</b>	<b>1 540</b>	<b>1 640</b>
21 - 22	2000	324	190	134					
22 - 23	1999	322	196	126	60 - 61	1961	645	298	347
23 - 24	1998	317	192	125	61 - 62	1960	631	315	316
24 - 25	1997	295	177	118	62 - 63	1959	632	306	326
<b>18 - 25</b>		<b>2 024</b>	<b>1 196</b>	<b>828</b>	63 - 64	1958	575	274	301
					64 - 65	1957	559	265	294
25 - 26	1996	250	132	118	<b>60 - 65</b>		<b>3 042</b>	<b>1 458</b>	<b>1 584</b>
26 - 27	1995	265	168	97					
27 - 28	1994	239	138	101	65 - 66	1956	600	281	319
28 - 29	1993	265	141	124	66 - 67	1955	655	301	354
29 - 30	1992	280	142	138	67 - 68	1954	652	286	366
<b>25 - 30</b>		<b>1 299</b>	<b>721</b>	<b>578</b>	68 - 69	1953	642	272	370
					69 - 70	1952	669	296	373
30 - 31	1991	293	144	149	<b>65 - 70</b>		<b>3 218</b>	<b>1 436</b>	<b>1 782</b>
31 - 32	1990	406	212	194					
32 - 33	1989	333	193	140	70 - 71	1951	696	320	376
33 - 34	1988	402	218	184	71 - 72	1950	622	290	332
34 - 35	1987	353	194	159	72 - 73	1949	576	255	321
<b>30 - 35</b>		<b>1 787</b>	<b>961</b>	<b>826</b>	73 - 74	1948	490	249	241
					74 - 75	1947	487	205	282
35 - 36	1986	379	202	177	<b>70 - 75</b>		<b>2 871</b>	<b>1 319</b>	<b>1 552</b>
36 - 37	1985	362	193	169					
37 - 38	1984	379	213	166	<b>75 - 80</b>		<b>2 263</b>	<b>996</b>	<b>1 267</b>
38 - 39	1983	328	176	152	<b>80 - 85</b>		<b>2 340</b>	<b>997</b>	<b>1 343</b>
39 - 40	1982	397	205	192	<b>85 und mehr</b>		<b>1 387</b>	<b>471</b>	<b>916</b>
<b>35 - 40</b>		<b>1 845</b>	<b>989</b>	<b>856</b>	<b>Insgesamt</b>		<b>36 054</b>	<b>17 718</b>	<b>18 336</b>

Noch: 2.8 Bevölkerung am 31.12.2021 nach Geschlecht, Altersgruppen sowie Alters- und Geburtsjahren  
Kreisfreie Stadt Weimar

Alter von ... bis unter ... Jahren	Geburtsjahr	Bevölkerung			Alter von ... bis unter ... Jahren	Geburtsjahr	Bevölkerung		
		insgesamt	männlich	weiblich			insgesamt	männlich	weiblich
0 - 1	2021	523	272	251	40 - 41	1981	853	424	429
1 - 2	2020	566	296	270	41 - 42	1980	919	452	467
2 - 3	2019	564	277	287	42 - 43	1979	782	413	369
3 - 4	2018	580	289	291	43 - 44	1978	866	434	432
4 - 5	2017	632	346	286	44 - 45	1977	804	414	390
5 - 6	2016	644	312	332	<b>40 - 45</b>		<b>4 224</b>	<b>2 137</b>	<b>2 087</b>
<b>0 - 6</b>		<b>3 509</b>	<b>1 792</b>	<b>1 717</b>	45 - 46	1976	719	363	356
6 - 7	2015	637	308	329	46 - 47	1975	668	370	298
7 - 8	2014	672	349	323	47 - 48	1974	691	359	332
8 - 9	2013	578	284	294	48 - 49	1973	674	323	351
9 - 10	2012	616	321	295	49 - 50	1972	737	383	354
10 - 11	2011	617	331	286	<b>45 - 50</b>		<b>3 489</b>	<b>1 798</b>	<b>1 691</b>
11 - 12	2010	586	285	301	50 - 51	1971	820	408	412
12 - 13	2009	596	311	285	51 - 52	1970	806	415	391
13 - 14	2008	618	312	306	52 - 53	1969	846	427	419
14 - 15	2007	601	315	286	53 - 54	1968	849	412	437
<b>6 - 15</b>		<b>5 521</b>	<b>2 816</b>	<b>2 705</b>	54 - 55	1967	842	421	421
15 - 16	2006	573	319	254	<b>50 - 55</b>		<b>4 163</b>	<b>2 083</b>	<b>2 080</b>
16 - 17	2005	513	255	258	55 - 56	1966	884	435	449
17 - 18	2004	529	268	261	56 - 57	1965	941	468	473
<b>15 - 18</b>		<b>1 615</b>	<b>842</b>	<b>773</b>	57 - 58	1964	926	434	492
18 - 19	2003	613	311	302	58 - 59	1963	954	472	482
19 - 20	2002	654	315	339	59 - 60	1962	943	444	499
20 - 21	2001	782	358	424	<b>55 - 60</b>		<b>4 648</b>	<b>2 253</b>	<b>2 395</b>
21 - 22	2000	875	407	468	60 - 61	1961	952	481	471
22 - 23	1999	826	419	407	61 - 62	1960	893	427	466
23 - 24	1998	780	394	386	62 - 63	1959	845	376	469
24 - 25	1997	857	443	414	63 - 64	1958	769	372	397
<b>18 - 25</b>		<b>5 387</b>	<b>2 647</b>	<b>2 740</b>	64 - 65	1957	771	338	433
25 - 26	1996	864	464	400	<b>60 - 65</b>		<b>4 230</b>	<b>1 994</b>	<b>2 236</b>
26 - 27	1995	746	377	369	65 - 66	1956	793	369	424
27 - 28	1994	655	338	317	66 - 67	1955	808	360	448
28 - 29	1993	679	358	321	67 - 68	1954	802	378	424
29 - 30	1992	688	336	352	68 - 69	1953	794	360	434
<b>25 - 30</b>		<b>3 632</b>	<b>1 873</b>	<b>1 759</b>	69 - 70	1952	774	343	431
30 - 31	1991	747	359	388	<b>65 - 70</b>		<b>3 971</b>	<b>1 810</b>	<b>2 161</b>
31 - 32	1990	978	515	463	70 - 71	1951	782	355	427
32 - 33	1989	914	464	450	71 - 72	1950	669	315	354
33 - 34	1988	1 019	568	451	72 - 73	1949	689	315	374
34 - 35	1987	965	493	472	73 - 74	1948	647	278	369
<b>30 - 35</b>		<b>4 623</b>	<b>2 399</b>	<b>2 224</b>	74 - 75	1947	580	251	329
35 - 36	1986	926	446	480	<b>70 - 75</b>		<b>3 367</b>	<b>1 514</b>	<b>1 853</b>
36 - 37	1985	859	444	415	<b>75 - 80</b>		<b>2 821</b>	<b>1 250</b>	<b>1 571</b>
37 - 38	1984	894	452	442	<b>80 - 85</b>		<b>3 097</b>	<b>1 233</b>	<b>1 864</b>
38 - 39	1983	900	456	444	<b>85 und mehr</b>		<b>2 331</b>	<b>751</b>	<b>1 580</b>
39 - 40	1982	931	466	465	<b>Insgesamt</b>		<b>65 138</b>	<b>31 456</b>	<b>33 682</b>
<b>35 - 40</b>		<b>4 510</b>	<b>2 264</b>	<b>2 246</b>					

Noch: 2.8 Bevölkerung am 31.12.2021 nach Geschlecht, Altersgruppen sowie Alters- und Geburtsjahren  
Landkreis Eichsfeld

Alter von ... bis unter ... Jahren	Geburtsjahr	Bevölkerung			Alter von ... bis unter ... Jahren	Geburtsjahr	Bevölkerung		
		insgesamt	männlich	weiblich			insgesamt	männlich	weiblich
0 - 1	2021	841	450	391	40 - 41	1981	1 408	735	673
1 - 2	2020	910	483	427	41 - 42	1980	1 333	700	633
2 - 3	2019	996	497	499	42 - 43	1979	1 276	641	635
3 - 4	2018	967	493	474	43 - 44	1978	1 218	635	583
4 - 5	2017	999	505	494	44 - 45	1977	1 308	716	592
5 - 6	2016	1 037	537	500	<b>40 - 45</b>		<b>6 543</b>	<b>3 427</b>	<b>3 116</b>
<b>0 - 6</b>		<b>5 750</b>	<b>2 965</b>	<b>2 785</b>	45 - 46	1976	1 205	644	561
6 - 7	2015	974	495	479	46 - 47	1975	1 202	597	605
7 - 8	2014	981	480	501	47 - 48	1974	1 211	665	546
8 - 9	2013	1 007	512	495	48 - 49	1973	1 160	599	561
9 - 10	2012	964	471	493	49 - 50	1972	1 223	663	560
10 - 11	2011	1 023	537	486	<b>45 - 50</b>		<b>6 001</b>	<b>3 168</b>	<b>2 833</b>
11 - 12	2010	986	508	478	50 - 51	1971	1 297	716	581
12 - 13	2009	933	459	474	51 - 52	1970	1 356	707	649
13 - 14	2008	929	487	442	52 - 53	1969	1 392	745	647
14 - 15	2007	948	469	479	53 - 54	1968	1 460	780	680
<b>6 - 15</b>		<b>8 745</b>	<b>4 418</b>	<b>4 327</b>	54 - 55	1967	1 472	762	710
15 - 16	2006	931	489	442	<b>50 - 55</b>		<b>6 977</b>	<b>3 710</b>	<b>3 267</b>
16 - 17	2005	884	450	434	55 - 56	1966	1 617	833	784
17 - 18	2004	967	496	471	56 - 57	1965	1 519	719	800
<b>15 - 18</b>		<b>2 782</b>	<b>1 435</b>	<b>1 347</b>	57 - 58	1964	1 717	897	820
18 - 19	2003	885	483	402	58 - 59	1963	1 731	861	870
19 - 20	2002	790	436	354	59 - 60	1962	1 741	891	850
20 - 21	2001	778	423	355	<b>55 - 60</b>		<b>8 325</b>	<b>4 201</b>	<b>4 124</b>
21 - 22	2000	796	436	360	60 - 61	1961	1 737	867	870
22 - 23	1999	692	409	283	61 - 62	1960	1 576	780	796
23 - 24	1998	704	404	300	62 - 63	1959	1 579	787	792
24 - 25	1997	693	375	318	63 - 64	1958	1 642	796	846
<b>18 - 25</b>		<b>5 338</b>	<b>2 966</b>	<b>2 372</b>	64 - 65	1957	1 527	747	780
25 - 26	1996	673	341	332	<b>60 - 65</b>		<b>8 061</b>	<b>3 977</b>	<b>4 084</b>
26 - 27	1995	619	348	271	65 - 66	1956	1 517	786	731
27 - 28	1994	624	323	301	66 - 67	1955	1 527	769	758
28 - 29	1993	657	360	297	67 - 68	1954	1 540	739	801
29 - 30	1992	694	341	353	68 - 69	1953	1 526	764	762
<b>25 - 30</b>		<b>3 267</b>	<b>1 713</b>	<b>1 554</b>	69 - 70	1952	1 453	749	704
30 - 31	1991	832	445	387	<b>65 - 70</b>		<b>7 563</b>	<b>3 807</b>	<b>3 756</b>
31 - 32	1990	1 167	611	556	70 - 71	1951	1 321	650	671
32 - 33	1989	1 170	583	587	71 - 72	1950	1 345	663	682
33 - 34	1988	1 219	620	599	72 - 73	1949	1 225	622	603
34 - 35	1987	1 372	697	675	73 - 74	1948	1 036	491	545
<b>30 - 35</b>		<b>5 760</b>	<b>2 956</b>	<b>2 804</b>	74 - 75	1947	847	404	443
35 - 36	1986	1 291	683	608	<b>70 - 75</b>		<b>5 774</b>	<b>2 830</b>	<b>2 944</b>
36 - 37	1985	1 283	666	617	<b>75 - 80</b>		<b>4 120</b>	<b>1 819</b>	<b>2 301</b>
37 - 38	1984	1 352	702	650	<b>80 - 85</b>		<b>4 673</b>	<b>1 925</b>	<b>2 748</b>
38 - 39	1983	1 339	682	657	<b>85 und mehr</b>		<b>2 942</b>	<b>964</b>	<b>1 978</b>
39 - 40	1982	1 438	786	652	<b>Insgesamt</b>		<b>99 324</b>	<b>49 800</b>	<b>49 524</b>
<b>35 - 40</b>		<b>6 703</b>	<b>3 519</b>	<b>3 184</b>					

Noch: 2.8 Bevölkerung am 31.12.2021 nach Geschlecht, Altersgruppen sowie Alters- und Geburtsjahren  
Landkreis Nordhausen

Alter von ... bis unter ... Jahren	Geburtsjahr	Bevölkerung			Alter von ... bis unter ... Jahren	Geburtsjahr	Bevölkerung		
		insgesamt	männlich	weiblich			insgesamt	männlich	weiblich
0 - 1	2021	519	263	256	40 - 41	1981	942	494	448
1 - 2	2020	583	305	278	41 - 42	1980	1 055	542	513
2 - 3	2019	671	360	311	42 - 43	1979	990	529	461
3 - 4	2018	659	344	315	43 - 44	1978	961	488	473
4 - 5	2017	694	369	325	44 - 45	1977	893	487	406
5 - 6	2016	745	376	369	<b>40 - 45</b>		<b>4 841</b>	<b>2 540</b>	<b>2 301</b>
<b>0 - 6</b>		<b>3 871</b>	<b>2 017</b>	<b>1 854</b>	45 - 46	1976	786	401	385
6 - 7	2015	758	376	382	46 - 47	1975	766	418	348
7 - 8	2014	729	384	345	47 - 48	1974	805	438	367
8 - 9	2013	708	386	322	48 - 49	1973	863	441	422
9 - 10	2012	688	340	348	49 - 50	1972	1 052	538	514
10 - 11	2011	717	369	348	<b>45 - 50</b>		<b>4 272</b>	<b>2 236</b>	<b>2 036</b>
11 - 12	2010	744	408	336	50 - 51	1971	1 119	554	565
12 - 13	2009	705	359	346	51 - 52	1970	1 197	628	569
13 - 14	2008	732	381	351	52 - 53	1969	1 158	593	565
14 - 15	2007	736	383	353	53 - 54	1968	1 207	605	602
<b>6 - 15</b>		<b>6 517</b>	<b>3 386</b>	<b>3 131</b>	54 - 55	1967	1 290	643	647
15 - 16	2006	672	321	351	<b>50 - 55</b>		<b>5 971</b>	<b>3 023</b>	<b>2 948</b>
16 - 17	2005	711	380	331	55 - 56	1966	1 328	682	646
17 - 18	2004	684	389	295	56 - 57	1965	1 355	652	703
<b>15 - 18</b>		<b>2 067</b>	<b>1 090</b>	<b>977</b>	57 - 58	1964	1 458	733	725
18 - 19	2003	643	351	292	58 - 59	1963	1 463	762	701
19 - 20	2002	704	367	337	59 - 60	1962	1 475	712	763
20 - 21	2001	704	365	339	<b>55 - 60</b>		<b>7 079</b>	<b>3 541</b>	<b>3 538</b>
21 - 22	2000	707	362	345	60 - 61	1961	1 470	723	747
22 - 23	1999	728	390	338	61 - 62	1960	1 403	677	726
23 - 24	1998	783	430	353	62 - 63	1959	1 415	699	716
24 - 25	1997	726	416	310	63 - 64	1958	1 317	653	664
<b>18 - 25</b>		<b>4 995</b>	<b>2 681</b>	<b>2 314</b>	64 - 65	1957	1 285	663	622
25 - 26	1996	648	376	272	<b>60 - 65</b>		<b>6 890</b>	<b>3 415</b>	<b>3 475</b>
26 - 27	1995	558	335	223	65 - 66	1956	1 305	658	647
27 - 28	1994	530	289	241	66 - 67	1955	1 256	587	669
28 - 29	1993	496	255	241	67 - 68	1954	1 279	630	649
29 - 30	1992	605	330	275	68 - 69	1953	1 242	574	668
<b>25 - 30</b>		<b>2 837</b>	<b>1 585</b>	<b>1 252</b>	69 - 70	1952	1 186	561	625
30 - 31	1991	646	348	298	<b>65 - 70</b>		<b>6 268</b>	<b>3 010</b>	<b>3 258</b>
31 - 32	1990	887	482	405	70 - 71	1951	1 121	535	586
32 - 33	1989	916	465	451	71 - 72	1950	1 073	503	570
33 - 34	1988	1 054	568	486	72 - 73	1949	977	453	524
34 - 35	1987	1 050	542	508	73 - 74	1948	909	383	526
<b>30 - 35</b>		<b>4 553</b>	<b>2 405</b>	<b>2 148</b>	74 - 75	1947	845	390	455
35 - 36	1986	1 010	557	453	<b>70 - 75</b>		<b>4 925</b>	<b>2 264</b>	<b>2 661</b>
36 - 37	1985	1 018	549	469	<b>75 - 80</b>		<b>4 072</b>	<b>1 775</b>	<b>2 297</b>
37 - 38	1984	1 030	560	470	<b>80 - 85</b>		<b>4 538</b>	<b>1 892</b>	<b>2 646</b>
38 - 39	1983	940	506	434	<b>85 und mehr</b>		<b>2 976</b>	<b>987</b>	<b>1 989</b>
39 - 40	1982	1 017	538	479	<b>Insgesamt</b>		<b>81 687</b>	<b>40 557</b>	<b>41 130</b>
<b>35 - 40</b>		<b>5 015</b>	<b>2 710</b>	<b>2 305</b>					

Noch: 2.8 Bevölkerung am 31.12.2021 nach Geschlecht, Altersgruppen sowie Alters- und Geburtsjahren  
Landkreis Wartburgkreis

Alter von ... bis unter ... Jahren	Geburtsjahr	Bevölkerung			Alter von ... bis unter ... Jahren	Geburtsjahr	Bevölkerung		
		insgesamt	männlich	weiblich			insgesamt	männlich	weiblich
0 - 1	2021	1 080	559	521	40 - 41	1981	2 071	1 080	991
1 - 2	2020	1 191	632	559	41 - 42	1980	2 102	1 104	998
2 - 3	2019	1 266	656	610	42 - 43	1979	2 069	1 103	966
3 - 4	2018	1 324	708	616	43 - 44	1978	1 944	1 020	924
4 - 5	2017	1 387	721	666	44 - 45	1977	1 931	1 014	917
5 - 6	2016	1 402	715	687	<b>40 - 45</b>		<b>10 117</b>	<b>5 321</b>	<b>4 796</b>
<b>0 - 6</b>		<b>7 650</b>	<b>3 991</b>	<b>3 659</b>	45 - 46	1976	1 770	921	849
6 - 7	2015	1 457	770	687	46 - 47	1975	1 690	878	812
7 - 8	2014	1 513	798	715	47 - 48	1974	1 715	911	804
8 - 9	2013	1 407	703	704	48 - 49	1973	1 846	969	877
9 - 10	2012	1 413	772	641	49 - 50	1972	2 092	1 143	949
10 - 11	2011	1 407	733	674	<b>45 - 50</b>		<b>9 113</b>	<b>4 822</b>	<b>4 291</b>
11 - 12	2010	1 410	768	642	50 - 51	1971	2 294	1 206	1 088
12 - 13	2009	1 377	687	690	51 - 52	1970	2 352	1 226	1 126
13 - 14	2008	1 381	730	651	52 - 53	1969	2 320	1 215	1 105
14 - 15	2007	1 337	719	618	53 - 54	1968	2 350	1 208	1 142
<b>6 - 15</b>		<b>12 702</b>	<b>6 680</b>	<b>6 022</b>	54 - 55	1967	2 376	1 206	1 170
15 - 16	2006	1 299	688	611	<b>50 - 55</b>		<b>11 692</b>	<b>6 061</b>	<b>5 631</b>
16 - 17	2005	1 316	678	638	55 - 56	1966	2 542	1 312	1 230
17 - 18	2004	1 343	700	643	56 - 57	1965	2 686	1 356	1 330
<b>15 - 18</b>		<b>3 958</b>	<b>2 066</b>	<b>1 892</b>	57 - 58	1964	2 828	1 419	1 409
18 - 19	2003	1 323	692	631	58 - 59	1963	3 028	1 488	1 540
19 - 20	2002	1 233	648	585	59 - 60	1962	2 893	1 477	1 416
20 - 21	2001	1 223	663	560	<b>55 - 60</b>		<b>13 977</b>	<b>7 052</b>	<b>6 925</b>
21 - 22	2000	1 333	743	590	60 - 61	1961	3 062	1 515	1 547
22 - 23	1999	1 122	624	498	61 - 62	1960	2 809	1 392	1 417
23 - 24	1998	1 115	608	507	62 - 63	1959	2 909	1 472	1 437
24 - 25	1997	1 186	656	530	63 - 64	1958	2 639	1 359	1 280
<b>18 - 25</b>		<b>8 535</b>	<b>4 634</b>	<b>3 901</b>	64 - 65	1957	2 591	1 250	1 341
25 - 26	1996	1 072	606	466	<b>60 - 65</b>		<b>14 010</b>	<b>6 988</b>	<b>7 022</b>
26 - 27	1995	1 121	595	526	65 - 66	1956	2 609	1 330	1 279
27 - 28	1994	962	509	453	66 - 67	1955	2 389	1 156	1 233
28 - 29	1993	997	506	491	67 - 68	1954	2 447	1 173	1 274
29 - 30	1992	1 180	646	534	68 - 69	1953	2 341	1 106	1 235
<b>25 - 30</b>		<b>5 332</b>	<b>2 862</b>	<b>2 470</b>	69 - 70	1952	2 264	1 115	1 149
30 - 31	1991	1 278	657	621	<b>65 - 70</b>		<b>12 050</b>	<b>5 880</b>	<b>6 170</b>
31 - 32	1990	1 775	954	821	70 - 71	1951	2 416	1 128	1 288
32 - 33	1989	1 871	1 001	870	71 - 72	1950	2 118	1 001	1 117
33 - 34	1988	2 013	1 058	955	72 - 73	1949	2 010	913	1 097
34 - 35	1987	1 990	1 050	940	73 - 74	1948	1 710	798	912
<b>30 - 35</b>		<b>8 927</b>	<b>4 720</b>	<b>4 207</b>	74 - 75	1947	1 636	751	885
35 - 36	1986	1 933	1 035	898	<b>70 - 75</b>		<b>9 890</b>	<b>4 591</b>	<b>5 299</b>
36 - 37	1985	1 964	997	967	75 - 80		<b>6 853</b>	<b>2 986</b>	<b>3 867</b>
37 - 38	1984	1 955	1 025	930	80 - 85		<b>8 427</b>	<b>3 408</b>	<b>5 019</b>
38 - 39	1983	2 071	1 079	992	85 und mehr		<b>5 601</b>	<b>1 903</b>	<b>3 698</b>
39 - 40	1982	2 143	1 134	1 009	<b>Insgesamt</b>		<b>158 900</b>	<b>79 235</b>	<b>79 665</b>
<b>35 - 40</b>		<b>10 066</b>	<b>5 270</b>	<b>4 796</b>					

Noch: 2.8 Bevölkerung am 31.12.2021 nach Geschlecht, Altersgruppen sowie Alters- und Geburtsjahren  
Landkreis Unstrut-Hainich-Kreis

Alter von ... bis unter ... Jahren	Geburtsjahr	Bevölkerung			Alter von ... bis unter ... Jahren	Geburtsjahr	Bevölkerung		
		insgesamt	männlich	weiblich			insgesamt	männlich	weiblich
0 - 1	2021	773	408	365	40 - 41	1981	1 283	666	617
1 - 2	2020	838	412	426	41 - 42	1980	1 372	740	632
2 - 3	2019	856	409	447	42 - 43	1979	1 323	752	571
3 - 4	2018	924	467	457	43 - 44	1978	1 180	617	563
4 - 5	2017	960	481	479	44 - 45	1977	1 284	666	618
5 - 6	2016	944	510	434	<b>40 - 45</b>		<b>6 442</b>	<b>3 441</b>	<b>3 001</b>
<b>0 - 6</b>		<b>5 295</b>	<b>2 687</b>	<b>2 608</b>	45 - 46	1976	1 048	559	489
6 - 7	2015	1 001	499	502	46 - 47	1975	1 029	553	476
7 - 8	2014	982	514	468	47 - 48	1974	1 087	546	541
8 - 9	2013	940	487	453	48 - 49	1973	1 141	619	522
9 - 10	2012	952	483	469	49 - 50	1972	1 229	626	603
10 - 11	2011	948	504	444	<b>45 - 50</b>		<b>5 534</b>	<b>2 903</b>	<b>2 631</b>
11 - 12	2010	968	482	486	50 - 51	1971	1 446	791	655
12 - 13	2009	912	448	464	51 - 52	1970	1 475	754	721
13 - 14	2008	947	490	457	52 - 53	1969	1 482	757	725
14 - 15	2007	942	501	441	53 - 54	1968	1 465	794	671
<b>6 - 15</b>		<b>8 592</b>	<b>4 408</b>	<b>4 184</b>	54 - 55	1967	1 576	776	800
15 - 16	2006	896	471	425	<b>50 - 55</b>		<b>7 444</b>	<b>3 872</b>	<b>3 572</b>
16 - 17	2005	947	465	482	55 - 56	1966	1 684	844	840
17 - 18	2004	956	497	459	56 - 57	1965	1 702	815	887
<b>15 - 18</b>		<b>2 799</b>	<b>1 433</b>	<b>1 366</b>	57 - 58	1964	1 774	886	888
18 - 19	2003	911	463	448	58 - 59	1963	1 824	915	909
19 - 20	2002	812	421	391	59 - 60	1962	1 830	906	924
20 - 21	2001	807	439	368	<b>55 - 60</b>		<b>8 814</b>	<b>4 366</b>	<b>4 448</b>
21 - 22	2000	760	430	330	60 - 61	1961	1 857	925	932
22 - 23	1999	726	389	337	61 - 62	1960	1 823	918	905
23 - 24	1998	754	405	349	62 - 63	1959	1 865	922	943
24 - 25	1997	714	408	306	63 - 64	1958	1 644	817	827
<b>18 - 25</b>		<b>5 484</b>	<b>2 955</b>	<b>2 529</b>	64 - 65	1957	1 648	836	812
25 - 26	1996	707	387	320	<b>60 - 65</b>		<b>8 837</b>	<b>4 418</b>	<b>4 419</b>
26 - 27	1995	654	361	293	65 - 66	1956	1 637	768	869
27 - 28	1994	616	321	295	66 - 67	1955	1 632	797	835
28 - 29	1993	661	316	345	67 - 68	1954	1 570	749	821
29 - 30	1992	737	354	383	68 - 69	1953	1 575	800	775
<b>25 - 30</b>		<b>3 375</b>	<b>1 739</b>	<b>1 636</b>	69 - 70	1952	1 556	755	801
30 - 31	1991	805	415	390	<b>65 - 70</b>		<b>7 970</b>	<b>3 869</b>	<b>4 101</b>
31 - 32	1990	1 125	558	567	70 - 71	1951	1 478	719	759
32 - 33	1989	1 125	563	562	71 - 72	1950	1 348	648	700
33 - 34	1988	1 242	661	581	72 - 73	1949	1 150	562	588
34 - 35	1987	1 266	656	610	73 - 74	1948	1 050	521	529
<b>30 - 35</b>		<b>5 563</b>	<b>2 853</b>	<b>2 710</b>	74 - 75	1947	940	416	524
35 - 36	1986	1 235	653	582	<b>70 - 75</b>		<b>5 966</b>	<b>2 866</b>	<b>3 100</b>
36 - 37	1985	1 228	636	592	<b>75 - 80</b>		<b>4 144</b>	<b>1 826</b>	<b>2 318</b>
37 - 38	1984	1 255	668	587	<b>80 - 85</b>		<b>5 221</b>	<b>2 110</b>	<b>3 111</b>
38 - 39	1983	1 326	667	659	<b>85 und mehr</b>		<b>3 487</b>	<b>1 122</b>	<b>2 365</b>
39 - 40	1982	1 258	655	603	<b>Insgesamt</b>		<b>101 269</b>	<b>50 147</b>	<b>51 122</b>
<b>35 - 40</b>		<b>6 302</b>	<b>3 279</b>	<b>3 023</b>					



Noch: 2.8 Bevölkerung am 31.12.2021 nach Geschlecht, Altersgruppen sowie Alters- und Geburtsjahren  
Landkreis Kyffhäuserkreis

Alter von ... bis unter ... Jahren	Geburtsjahr	Bevölkerung			Alter von ... bis unter ... Jahren	Geburtsjahr	Bevölkerung		
		insgesamt	männlich	weiblich			insgesamt	männlich	weiblich
0 - 1	2021	475	236	239	40 - 41	1981	853	453	400
1 - 2	2020	536	255	281	41 - 42	1980	914	463	451
2 - 3	2019	499	244	255	42 - 43	1979	885	466	419
3 - 4	2018	532	282	250	43 - 44	1978	862	481	381
4 - 5	2017	624	336	288	44 - 45	1977	818	445	373
5 - 6	2016	617	326	291	<b>40 - 45</b>		<b>4 332</b>	<b>2 308</b>	<b>2 024</b>
<b>0 - 6</b>		<b>3 283</b>	<b>1 679</b>	<b>1 604</b>	45 - 46	1976	774	390	384
6 - 7	2015	609	329	280	46 - 47	1975	720	389	331
7 - 8	2014	593	298	295	47 - 48	1974	765	412	353
8 - 9	2013	605	330	275	48 - 49	1973	800	403	397
9 - 10	2012	606	299	307	49 - 50	1972	917	498	419
10 - 11	2011	613	346	267	<b>45 - 50</b>		<b>3 976</b>	<b>2 092</b>	<b>1 884</b>
11 - 12	2010	633	323	310	50 - 51	1971	1 099	580	519
12 - 13	2009	631	337	294	51 - 52	1970	1 035	552	483
13 - 14	2008	603	315	288	52 - 53	1969	1 011	497	514
14 - 15	2007	638	335	303	53 - 54	1968	1 084	572	512
<b>6 - 15</b>		<b>5 531</b>	<b>2 912</b>	<b>2 619</b>	54 - 55	1967	1 162	574	588
15 - 16	2006	633	322	311	<b>50 - 55</b>		<b>5 391</b>	<b>2 775</b>	<b>2 616</b>
16 - 17	2005	607	323	284	55 - 56	1966	1 281	655	626
17 - 18	2004	628	325	303	56 - 57	1965	1 287	675	612
<b>15 - 18</b>		<b>1 868</b>	<b>970</b>	<b>898</b>	57 - 58	1964	1 356	688	668
18 - 19	2003	621	345	276	58 - 59	1963	1 417	705	712
19 - 20	2002	544	303	241	59 - 60	1962	1 326	633	693
20 - 21	2001	516	292	224	<b>55 - 60</b>		<b>6 667</b>	<b>3 356</b>	<b>3 311</b>
21 - 22	2000	529	291	238	60 - 61	1961	1 447	714	733
22 - 23	1999	525	307	218	61 - 62	1960	1 377	685	692
23 - 24	1998	488	277	211	62 - 63	1959	1 423	720	703
24 - 25	1997	446	233	213	63 - 64	1958	1 320	609	711
<b>18 - 25</b>		<b>3 669</b>	<b>2 048</b>	<b>1 621</b>	64 - 65	1957	1 285	652	633
25 - 26	1996	398	211	187	<b>60 - 65</b>		<b>6 852</b>	<b>3 380</b>	<b>3 472</b>
26 - 27	1995	410	229	181	65 - 66	1956	1 281	623	658
27 - 28	1994	422	228	194	66 - 67	1955	1 309	633	676
28 - 29	1993	450	236	214	67 - 68	1954	1 229	590	639
29 - 30	1992	463	246	217	68 - 69	1953	1 297	639	658
<b>25 - 30</b>		<b>2 143</b>	<b>1 150</b>	<b>993</b>	69 - 70	1952	1 196	566	630
30 - 31	1991	515	256	259	<b>65 - 70</b>		<b>6 312</b>	<b>3 051</b>	<b>3 261</b>
31 - 32	1990	770	418	352	70 - 71	1951	1 157	565	592
32 - 33	1989	790	422	368	71 - 72	1950	1 068	501	567
33 - 34	1988	859	463	396	72 - 73	1949	992	469	523
34 - 35	1987	883	487	396	73 - 74	1948	850	382	468
<b>30 - 35</b>		<b>3 817</b>	<b>2 046</b>	<b>1 771</b>	74 - 75	1947	736	337	399
35 - 36	1986	860	451	409	<b>70 - 75</b>		<b>4 803</b>	<b>2 254</b>	<b>2 549</b>
36 - 37	1985	889	473	416	75 - 80		<b>3 413</b>	<b>1 454</b>	<b>1 959</b>
37 - 38	1984	902	461	441	80 - 85		<b>3 944</b>	<b>1 636</b>	<b>2 308</b>
38 - 39	1983	890	484	406	85 und mehr		<b>2 542</b>	<b>825</b>	<b>1 717</b>
39 - 40	1982	880	471	409	<b>Insgesamt</b>		<b>72 964</b>	<b>36 276</b>	<b>36 688</b>
<b>35 - 40</b>		<b>4 421</b>	<b>2 340</b>	<b>2 081</b>					

Noch: 2.8 Bevölkerung am 31.12.2021 nach Geschlecht, Altersgruppen sowie Alters- und Geburtsjahren  
Landkreis Schmalkalden-Meiningen

Alter von ... bis unter ... Jahren	Geburtsjahr	Bevölkerung			Alter von ... bis unter ... Jahren	Geburtsjahr	Bevölkerung		
		insgesamt	männlich	weiblich			insgesamt	männlich	weiblich
0 - 1	2021	849	428	421	40 - 41	1981	1 614	862	752
1 - 2	2020	885	454	431	41 - 42	1980	1 521	849	672
2 - 3	2019	933	473	460	42 - 43	1979	1 458	780	678
3 - 4	2018	946	479	467	43 - 44	1978	1 454	761	693
4 - 5	2017	1 083	573	510	44 - 45	1977	1 460	755	705
5 - 6	2016	1 039	521	518	<b>40 - 45</b>		<b>7 507</b>	<b>4 007</b>	<b>3 500</b>
<b>0 - 6</b>		<b>5 735</b>	<b>2 928</b>	<b>2 807</b>	45 - 46	1976	1 333	725	608
6 - 7	2015	1 087	568	519	46 - 47	1975	1 231	668	563
7 - 8	2014	1 137	579	558	47 - 48	1974	1 347	723	624
8 - 9	2013	1 144	583	561	48 - 49	1973	1 319	696	623
9 - 10	2012	1 099	581	518	49 - 50	1972	1 575	836	739
10 - 11	2011	1 045	536	509	<b>45 - 50</b>		<b>6 805</b>	<b>3 648</b>	<b>3 157</b>
11 - 12	2010	1 076	573	503	50 - 51	1971	1 764	952	812
12 - 13	2009	984	511	473	51 - 52	1970	1 792	944	848
13 - 14	2008	1 033	520	513	52 - 53	1969	1 787	941	846
14 - 15	2007	1 044	541	503	53 - 54	1968	1 814	915	899
<b>6 - 15</b>		<b>9 649</b>	<b>4 992</b>	<b>4 657</b>	54 - 55	1967	1 925	958	967
15 - 16	2006	962	503	459	<b>50 - 55</b>		<b>9 082</b>	<b>4 710</b>	<b>4 372</b>
16 - 17	2005	972	503	469	55 - 56	1966	1 974	988	986
17 - 18	2004	1 029	540	489	56 - 57	1965	2 104	999	1 105
<b>15 - 18</b>		<b>2 963</b>	<b>1 546</b>	<b>1 417</b>	57 - 58	1964	2 253	1 142	1 111
18 - 19	2003	919	485	434	58 - 59	1963	2 294	1 101	1 193
19 - 20	2002	950	503	447	59 - 60	1962	2 308	1 127	1 181
20 - 21	2001	963	518	445	<b>55 - 60</b>		<b>10 933</b>	<b>5 357</b>	<b>5 576</b>
21 - 22	2000	994	563	431	60 - 61	1961	2 370	1 170	1 200
22 - 23	1999	948	511	437	61 - 62	1960	2 377	1 220	1 157
23 - 24	1998	932	538	394	62 - 63	1959	2 203	1 109	1 094
24 - 25	1997	1 013	599	414	63 - 64	1958	2 146	1 064	1 082
<b>18 - 25</b>		<b>6 719</b>	<b>3 717</b>	<b>3 002</b>	64 - 65	1957	2 067	1 029	1 038
25 - 26	1996	872	506	366	<b>60 - 65</b>		<b>11 163</b>	<b>5 592</b>	<b>5 571</b>
26 - 27	1995	803	461	342	65 - 66	1956	2 041	1 010	1 031
27 - 28	1994	769	418	351	66 - 67	1955	2 091	1 010	1 081
28 - 29	1993	794	430	364	67 - 68	1954	1 892	916	976
29 - 30	1992	797	433	364	68 - 69	1953	1 964	941	1 023
<b>25 - 30</b>		<b>4 035</b>	<b>2 248</b>	<b>1 787</b>	69 - 70	1952	1 896	912	984
30 - 31	1991	914	520	394	<b>65 - 70</b>		<b>9 884</b>	<b>4 789</b>	<b>5 095</b>
31 - 32	1990	1 362	756	606	70 - 71	1951	1 900	897	1 003
32 - 33	1989	1 342	717	625	71 - 72	1950	1 828	856	972
33 - 34	1988	1 566	838	728	72 - 73	1949	1 628	756	872
34 - 35	1987	1 564	845	719	73 - 74	1948	1 302	614	688
<b>30 - 35</b>		<b>6 748</b>	<b>3 676</b>	<b>3 072</b>	74 - 75	1947	1 194	576	618
35 - 36	1986	1 576	860	716	<b>70 - 75</b>		<b>7 852</b>	<b>3 699</b>	<b>4 153</b>
36 - 37	1985	1 535	855	680	<b>75 - 80</b>		<b>5 480</b>	<b>2 397</b>	<b>3 083</b>
37 - 38	1984	1 556	853	703	<b>80 - 85</b>		<b>6 704</b>	<b>2 712</b>	<b>3 992</b>
38 - 39	1983	1 595	834	761	<b>85 und mehr</b>		<b>4 257</b>	<b>1 403</b>	<b>2 854</b>
39 - 40	1982	1 626	879	747	<b>Insgesamt</b>		<b>123 404</b>	<b>61 702</b>	<b>61 702</b>
<b>35 - 40</b>		<b>7 888</b>	<b>4 281</b>	<b>3 607</b>					

Noch: 2.8 Bevölkerung am 31.12.2021 nach Geschlecht, Altersgruppen sowie Alters- und Geburtsjahren  
Landkreis Gotha

Alter von ... bis unter ... Jahren	Geburtsjahr	Bevölkerung			Alter von ... bis unter ... Jahren	Geburtsjahr	Bevölkerung		
		insgesamt	männlich	weiblich			insgesamt	männlich	weiblich
0 - 1	2021	1 027	533	494	40 - 41	1981	1 792	932	860
1 - 2	2020	996	509	487	41 - 42	1980	1 775	923	852
2 - 3	2019	1 098	570	528	42 - 43	1979	1 699	905	794
3 - 4	2018	1 125	566	559	43 - 44	1978	1 667	884	783
4 - 5	2017	1 174	594	580	44 - 45	1977	1 667	883	784
5 - 6	2016	1 265	645	620	<b>40 - 45</b>		<b>8 600</b>	<b>4 527</b>	<b>4 073</b>
<b>0 - 6</b>		<b>6 685</b>	<b>3 417</b>	<b>3 268</b>	45 - 46	1976	1 491	775	716
6 - 7	2015	1 222	633	589	46 - 47	1975	1 482	821	661
7 - 8	2014	1 230	621	609	47 - 48	1974	1 448	784	664
8 - 9	2013	1 194	596	598	48 - 49	1973	1 508	811	697
9 - 10	2012	1 229	639	590	49 - 50	1972	1 775	936	839
10 - 11	2011	1 164	586	578	<b>45 - 50</b>		<b>7 704</b>	<b>4 127</b>	<b>3 577</b>
11 - 12	2010	1 236	644	592	50 - 51	1971	1 938	1 047	891
12 - 13	2009	1 147	538	609	51 - 52	1970	1 977	1 007	970
13 - 14	2008	1 193	610	583	52 - 53	1969	2 071	1 080	991
14 - 15	2007	1 156	611	545	53 - 54	1968	2 006	1 042	964
<b>6 - 15</b>		<b>10 771</b>	<b>5 478</b>	<b>5 293</b>	54 - 55	1967	2 043	1 028	1 015
15 - 16	2006	1 083	560	523	<b>50 - 55</b>		<b>10 035</b>	<b>5 204</b>	<b>4 831</b>
16 - 17	2005	1 150	603	547	55 - 56	1966	2 215	1 173	1 042
17 - 18	2004	1 135	567	568	56 - 57	1965	2 259	1 159	1 100
<b>15 - 18</b>		<b>3 368</b>	<b>1 730</b>	<b>1 638</b>	57 - 58	1964	2 374	1 161	1 213
18 - 19	2003	1 090	546	544	58 - 59	1963	2 394	1 175	1 219
19 - 20	2002	1 121	626	495	59 - 60	1962	2 336	1 201	1 135
20 - 21	2001	1 159	612	547	<b>55 - 60</b>		<b>11 578</b>	<b>5 869</b>	<b>5 709</b>
21 - 22	2000	1 089	597	492	60 - 61	1961	2 472	1 213	1 259
22 - 23	1999	1 102	621	481	61 - 62	1960	2 340	1 151	1 189
23 - 24	1998	1 074	602	472	62 - 63	1959	2 222	1 080	1 142
24 - 25	1997	1 104	618	486	63 - 64	1958	2 141	1 044	1 097
<b>18 - 25</b>		<b>7 739</b>	<b>4 222</b>	<b>3 517</b>	64 - 65	1957	2 086	1 050	1 036
25 - 26	1996	972	531	441	<b>60 - 65</b>		<b>11 261</b>	<b>5 538</b>	<b>5 723</b>
26 - 27	1995	914	508	406	65 - 66	1956	2 051	1 001	1 050
27 - 28	1994	912	475	437	66 - 67	1955	2 051	1 029	1 022
28 - 29	1993	919	490	429	67 - 68	1954	1 983	968	1 015
29 - 30	1992	945	488	457	68 - 69	1953	1 942	899	1 043
<b>25 - 30</b>		<b>4 662</b>	<b>2 492</b>	<b>2 170</b>	69 - 70	1952	2 008	947	1 061
30 - 31	1991	1 060	577	483	<b>65 - 70</b>		<b>10 035</b>	<b>4 844</b>	<b>5 191</b>
31 - 32	1990	1 520	796	724	70 - 71	1951	1 879	887	992
32 - 33	1989	1 619	812	807	71 - 72	1950	1 794	812	982
33 - 34	1988	1 793	945	848	72 - 73	1949	1 611	749	862
34 - 35	1987	1 691	862	829	73 - 74	1948	1 360	644	716
<b>30 - 35</b>		<b>7 683</b>	<b>3 992</b>	<b>3 691</b>	74 - 75	1947	1 253	559	694
35 - 36	1986	1 636	887	749	<b>70 - 75</b>		<b>7 897</b>	<b>3 651</b>	<b>4 246</b>
36 - 37	1985	1 708	877	831	75 - 80		<b>6 048</b>	<b>2 694</b>	<b>3 354</b>
37 - 38	1984	1 700	881	819	80 - 85		<b>6 664</b>	<b>2 763</b>	<b>3 901</b>
38 - 39	1983	1 791	959	832	85 und mehr		<b>4 382</b>	<b>1 463</b>	<b>2 919</b>
39 - 40	1982	1 878	1 001	877	<b>Insgesamt</b>		<b>133 825</b>	<b>66 616</b>	<b>67 209</b>
<b>35 - 40</b>		<b>8 713</b>	<b>4 605</b>	<b>4 108</b>					

Noch: 2.8 Bevölkerung am 31.12.2021 nach Geschlecht, Altersgruppen sowie Alters- und Geburtsjahren  
Landkreis Sömmerda

Alter von ... bis unter ... Jahren	Geburtsjahr	Bevölkerung			Alter von ... bis unter ... Jahren	Geburtsjahr	Bevölkerung		
		insgesamt	männlich	weiblich			insgesamt	männlich	weiblich
0 - 1	2021	458	253	205	40 - 41	1981	955	516	439
1 - 2	2020	500	266	234	41 - 42	1980	996	526	470
2 - 3	2019	565	285	280	42 - 43	1979	919	480	439
3 - 4	2018	572	307	265	43 - 44	1978	886	462	424
4 - 5	2017	627	332	295	44 - 45	1977	857	443	414
5 - 6	2016	714	374	340	<b>40 - 45</b>		<b>4 613</b>	<b>2 427</b>	<b>2 186</b>
<b>0 - 6</b>		<b>3 436</b>	<b>1 817</b>	<b>1 619</b>	45 - 46	1976	787	393	394
6 - 7	2015	647	340	307	46 - 47	1975	732	399	333
7 - 8	2014	621	346	275	47 - 48	1974	746	416	330
8 - 9	2013	662	342	320	48 - 49	1973	865	484	381
9 - 10	2012	620	319	301	49 - 50	1972	930	500	430
10 - 11	2011	627	312	315	<b>45 - 50</b>		<b>4 060</b>	<b>2 192</b>	<b>1 868</b>
11 - 12	2010	684	357	327	50 - 51	1971	1 050	567	483
12 - 13	2009	623	322	301	51 - 52	1970	1 016	536	480
13 - 14	2008	658	339	319	52 - 53	1969	1 099	585	514
14 - 15	2007	617	311	306	53 - 54	1968	1 018	523	495
<b>6 - 15</b>		<b>5 759</b>	<b>2 988</b>	<b>2 771</b>	54 - 55	1967	1 072	534	538
15 - 16	2006	589	311	278	<b>50 - 55</b>		<b>5 255</b>	<b>2 745</b>	<b>2 510</b>
16 - 17	2005	627	341	286	55 - 56	1966	1 201	625	576
17 - 18	2004	597	318	279	56 - 57	1965	1 145	600	545
<b>15 - 18</b>		<b>1 813</b>	<b>970</b>	<b>843</b>	57 - 58	1964	1 259	620	639
18 - 19	2003	589	339	250	58 - 59	1963	1 296	615	681
19 - 20	2002	540	289	251	59 - 60	1962	1 245	636	609
20 - 21	2001	538	305	233	<b>55 - 60</b>		<b>6 146</b>	<b>3 096</b>	<b>3 050</b>
21 - 22	2000	515	278	237	60 - 61	1961	1 295	653	642
22 - 23	1999	469	272	197	61 - 62	1960	1 239	608	631
23 - 24	1998	418	228	190	62 - 63	1959	1 252	612	640
24 - 25	1997	455	244	211	63 - 64	1958	1 048	502	546
<b>18 - 25</b>		<b>3 524</b>	<b>1 955</b>	<b>1 569</b>	64 - 65	1957	1 164	557	607
25 - 26	1996	413	227	186	<b>60 - 65</b>		<b>5 998</b>	<b>2 932</b>	<b>3 066</b>
26 - 27	1995	393	235	158	65 - 66	1956	1 127	542	585
27 - 28	1994	414	201	213	66 - 67	1955	1 195	572	623
28 - 29	1993	395	216	179	67 - 68	1954	1 141	538	603
29 - 30	1992	445	237	208	68 - 69	1953	1 170	578	592
<b>25 - 30</b>		<b>2 060</b>	<b>1 116</b>	<b>944</b>	69 - 70	1952	1 118	547	571
30 - 31	1991	474	247	227	<b>65 - 70</b>		<b>5 751</b>	<b>2 777</b>	<b>2 974</b>
31 - 32	1990	701	349	352	70 - 71	1951	1 146	559	587
32 - 33	1989	791	395	396	71 - 72	1950	978	460	518
33 - 34	1988	830	403	427	72 - 73	1949	828	412	416
34 - 35	1987	847	447	400	73 - 74	1948	765	339	426
<b>30 - 35</b>		<b>3 643</b>	<b>1 841</b>	<b>1 802</b>	74 - 75	1947	685	355	330
35 - 36	1986	841	432	409	<b>70 - 75</b>		<b>4 402</b>	<b>2 125</b>	<b>2 277</b>
36 - 37	1985	847	445	402	<b>75 - 80</b>		<b>2 813</b>	<b>1 238</b>	<b>1 575</b>
37 - 38	1984	905	482	423	<b>80 - 85</b>		<b>3 029</b>	<b>1 261</b>	<b>1 768</b>
38 - 39	1983	900	484	416	<b>85 und mehr</b>		<b>2 017</b>	<b>602</b>	<b>1 415</b>
39 - 40	1982	905	474	431	<b>Insgesamt</b>		<b>68 717</b>	<b>34 399</b>	<b>34 318</b>
<b>35 - 40</b>		<b>4 398</b>	<b>2 317</b>	<b>2 081</b>					

Noch: 2.8 Bevölkerung am 31.12.2021 nach Geschlecht, Altersgruppen sowie Alters- und Geburtsjahren  
Landkreis Hildburghausen

Alter von ... bis unter ... Jahren	Geburtsjahr	Bevölkerung			Alter von ... bis unter ... Jahren	Geburtsjahr	Bevölkerung		
		insgesamt	männlich	weiblich			insgesamt	männlich	weiblich
0 - 1	2021	442	226	216	40 - 41	1981	857	473	384
1 - 2	2020	467	239	228	41 - 42	1980	877	514	363
2 - 3	2019	495	241	254	42 - 43	1979	857	453	404
3 - 4	2018	515	256	259	43 - 44	1978	816	435	381
4 - 5	2017	526	250	276	44 - 45	1977	728	383	345
5 - 6	2016	543	278	265	<b>40 - 45</b>		<b>4 135</b>	<b>2 258</b>	<b>1 877</b>
<b>0 - 6</b>		<b>2 988</b>	<b>1 490</b>	<b>1 498</b>	45 - 46	1976	722	368	354
6 - 7	2015	561	298	263	46 - 47	1975	660	371	289
7 - 8	2014	509	256	253	47 - 48	1974	688	367	321
8 - 9	2013	544	273	271	48 - 49	1973	736	379	357
9 - 10	2012	617	301	316	49 - 50	1972	829	459	370
10 - 11	2011	547	284	263	<b>45 - 50</b>		<b>3 635</b>	<b>1 944</b>	<b>1 691</b>
11 - 12	2010	534	261	273	50 - 51	1971	892	461	431
12 - 13	2009	536	272	264	51 - 52	1970	860	455	405
13 - 14	2008	559	304	255	52 - 53	1969	940	495	445
14 - 15	2007	516	267	249	53 - 54	1968	884	467	417
<b>6 - 15</b>		<b>4 923</b>	<b>2 516</b>	<b>2 407</b>	54 - 55	1967	1 002	503	499
15 - 16	2006	487	255	232	<b>50 - 55</b>		<b>4 578</b>	<b>2 381</b>	<b>2 197</b>
16 - 17	2005	477	240	237	55 - 56	1966	1 063	548	515
17 - 18	2004	514	279	235	56 - 57	1965	1 044	536	508
<b>15 - 18</b>		<b>1 478</b>	<b>774</b>	<b>704</b>	57 - 58	1964	1 146	559	587
18 - 19	2003	495	255	240	58 - 59	1963	1 156	605	551
19 - 20	2002	492	257	235	59 - 60	1962	1 199	588	611
20 - 21	2001	424	240	184	<b>55 - 60</b>		<b>5 608</b>	<b>2 836</b>	<b>2 772</b>
21 - 22	2000	475	273	202	60 - 61	1961	1 226	624	602
22 - 23	1999	401	217	184	61 - 62	1960	1 192	572	620
23 - 24	1998	420	224	196	62 - 63	1959	1 130	556	574
24 - 25	1997	439	254	185	63 - 64	1958	1 082	555	527
<b>18 - 25</b>		<b>3 146</b>	<b>1 720</b>	<b>1 426</b>	64 - 65	1957	1 086	533	553
25 - 26	1996	397	206	191	<b>60 - 65</b>		<b>5 716</b>	<b>2 840</b>	<b>2 876</b>
26 - 27	1995	377	203	174	65 - 66	1956	1 031	501	530
27 - 28	1994	330	190	140	66 - 67	1955	1 025	516	509
28 - 29	1993	402	217	185	67 - 68	1954	1 052	521	531
29 - 30	1992	446	247	199	68 - 69	1953	990	480	510
<b>25 - 30</b>		<b>1 952</b>	<b>1 063</b>	<b>889</b>	69 - 70	1952	918	461	457
30 - 31	1991	506	283	223	<b>65 - 70</b>		<b>5 016</b>	<b>2 479</b>	<b>2 537</b>
31 - 32	1990	677	366	311	70 - 71	1951	989	460	529
32 - 33	1989	705	362	343	71 - 72	1950	843	401	442
33 - 34	1988	750	394	356	72 - 73	1949	780	362	418
34 - 35	1987	786	423	363	73 - 74	1948	612	295	317
<b>30 - 35</b>		<b>3 424</b>	<b>1 828</b>	<b>1 596</b>	74 - 75	1947	544	256	288
35 - 36	1986	811	432	379	<b>70 - 75</b>		<b>3 768</b>	<b>1 774</b>	<b>1 994</b>
36 - 37	1985	859	467	392	75 - 80		<b>2 456</b>	<b>1 105</b>	<b>1 351</b>
37 - 38	1984	824	460	364	80 - 85		<b>2 999</b>	<b>1 175</b>	<b>1 824</b>
38 - 39	1983	824	451	373	85 und mehr		<b>2 053</b>	<b>618</b>	<b>1 435</b>
39 - 40	1982	896	478	418	<b>Insgesamt</b>		<b>62 089</b>	<b>31 089</b>	<b>31 000</b>
<b>35 - 40</b>		<b>4 214</b>	<b>2 288</b>	<b>1 926</b>					

Noch: 2.8 Bevölkerung am 31.12.2021 nach Geschlecht, Altersgruppen sowie Alters- und Geburtsjahren  
Landkreis Ilm-Kreis

Alter von ... bis unter ... Jahren	Geburtsjahr	Bevölkerung			Alter von ... bis unter ... Jahren	Geburtsjahr	Bevölkerung		
		insgesamt	männlich	weiblich			insgesamt	männlich	weiblich
0 - 1	2021	773	425	348	40 - 41	1981	1 400	747	653
1 - 2	2020	759	396	363	41 - 42	1980	1 398	736	662
2 - 3	2019	820	413	407	42 - 43	1979	1 326	693	633
3 - 4	2018	952	498	454	43 - 44	1978	1 266	673	593
4 - 5	2017	939	486	453	44 - 45	1977	1 262	687	575
5 - 6	2016	905	474	431	<b>40 - 45</b>		<b>6 652</b>	<b>3 536</b>	<b>3 116</b>
<b>0 - 6</b>		<b>5 148</b>	<b>2 692</b>	<b>2 456</b>	45 - 46	1976	1 059	581	478
6 - 7	2015	984	501	483	46 - 47	1975	1 038	543	495
7 - 8	2014	982	502	480	47 - 48	1974	1 038	558	480
8 - 9	2013	951	504	447	48 - 49	1973	1 088	569	519
9 - 10	2012	902	476	426	49 - 50	1972	1 248	657	591
10 - 11	2011	862	424	438	<b>45 - 50</b>		<b>5 471</b>	<b>2 908</b>	<b>2 563</b>
11 - 12	2010	890	473	417	50 - 51	1971	1 422	775	647
12 - 13	2009	935	477	458	51 - 52	1970	1 459	768	691
13 - 14	2008	970	512	458	52 - 53	1969	1 531	804	727
14 - 15	2007	891	455	436	53 - 54	1968	1 573	795	778
<b>6 - 15</b>		<b>8 367</b>	<b>4 324</b>	<b>4 043</b>	54 - 55	1967	1 618	790	828
15 - 16	2006	834	419	415	<b>50 - 55</b>		<b>7 603</b>	<b>3 932</b>	<b>3 671</b>
16 - 17	2005	863	451	412	55 - 56	1966	1 707	871	836
17 - 18	2004	829	423	406	56 - 57	1965	1 697	877	820
<b>15 - 18</b>		<b>2 526</b>	<b>1 293</b>	<b>1 233</b>	57 - 58	1964	1 807	917	890
18 - 19	2003	831	396	435	58 - 59	1963	1 759	859	900
19 - 20	2002	827	473	354	59 - 60	1962	1 848	930	918
20 - 21	2001	973	558	415	<b>55 - 60</b>		<b>8 818</b>	<b>4 454</b>	<b>4 364</b>
21 - 22	2000	917	535	382	60 - 61	1961	1 804	885	919
22 - 23	1999	987	562	425	61 - 62	1960	1 724	864	860
23 - 24	1998	960	574	386	62 - 63	1959	1 702	833	869
24 - 25	1997	968	561	407	63 - 64	1958	1 515	757	758
<b>18 - 25</b>		<b>6 463</b>	<b>3 659</b>	<b>2 804</b>	64 - 65	1957	1 508	742	766
25 - 26	1996	931	534	397	<b>60 - 65</b>		<b>8 253</b>	<b>4 081</b>	<b>4 172</b>
26 - 27	1995	900	539	361	65 - 66	1956	1 669	796	873
27 - 28	1994	816	479	337	66 - 67	1955	1 582	760	822
28 - 29	1993	832	511	321	67 - 68	1954	1 616	772	844
29 - 30	1992	864	487	377	68 - 69	1953	1 551	724	827
<b>25 - 30</b>		<b>4 343</b>	<b>2 550</b>	<b>1 793</b>	69 - 70	1952	1 552	692	860
30 - 31	1991	978	576	402	<b>65 - 70</b>		<b>7 970</b>	<b>3 744</b>	<b>4 226</b>
31 - 32	1990	1 341	766	575	70 - 71	1951	1 551	722	829
32 - 33	1989	1 407	770	637	71 - 72	1950	1 529	724	805
33 - 34	1988	1 443	785	658	72 - 73	1949	1 275	601	674
34 - 35	1987	1 439	792	647	73 - 74	1948	1 024	461	563
<b>30 - 35</b>		<b>6 608</b>	<b>3 689</b>	<b>2 919</b>	74 - 75	1947	1 140	515	625
35 - 36	1986	1 418	737	681	<b>70 - 75</b>		<b>6 519</b>	<b>3 023</b>	<b>3 496</b>
36 - 37	1985	1 362	740	622	<b>75 - 80</b>		<b>4 824</b>	<b>2 091</b>	<b>2 733</b>
37 - 38	1984	1 348	727	621	<b>80 - 85</b>		<b>5 439</b>	<b>2 206</b>	<b>3 233</b>
38 - 39	1983	1 328	677	651	<b>85 und mehr</b>		<b>3 580</b>	<b>1 185</b>	<b>2 395</b>
39 - 40	1982	1 327	710	617	<b>Insgesamt</b>		<b>105 367</b>	<b>52 958</b>	<b>52 409</b>
<b>35 - 40</b>		<b>6 783</b>	<b>3 591</b>	<b>3 192</b>					

Noch: 2.8 Bevölkerung am 31.12.2021 nach Geschlecht, Altersgruppen sowie Alters- und Geburtsjahren  
Landkreis Weimarer Land

Alter von ... bis unter ... Jahren	Geburtsjahr	Bevölkerung			Alter von ... bis unter ... Jahren	Geburtsjahr	Bevölkerung		
		insgesamt	männlich	weiblich			insgesamt	männlich	weiblich
0 - 1	2021	614	308	306	40 - 41	1981	1 072	556	516
1 - 2	2020	667	332	335	41 - 42	1980	1 135	573	562
2 - 3	2019	710	361	349	42 - 43	1979	1 129	591	538
3 - 4	2018	761	390	371	43 - 44	1978	1 073	563	510
4 - 5	2017	775	411	364	44 - 45	1977	1 032	535	497
5 - 6	2016	850	431	419	<b>40 - 45</b>		<b>5 441</b>	<b>2 818</b>	<b>2 623</b>
<b>0 - 6</b>		<b>4 377</b>	<b>2 233</b>	<b>2 144</b>	45 - 46	1976	973	519	454
6 - 7	2015	831	404	427	46 - 47	1975	922	484	438
7 - 8	2014	846	445	401	47 - 48	1974	956	519	437
8 - 9	2013	835	413	422	48 - 49	1973	983	539	444
9 - 10	2012	882	444	438	49 - 50	1972	1 054	571	483
10 - 11	2011	793	396	397	<b>45 - 50</b>		<b>4 888</b>	<b>2 632</b>	<b>2 256</b>
11 - 12	2010	865	428	437	50 - 51	1971	1 205	616	589
12 - 13	2009	808	383	425	51 - 52	1970	1 250	650	600
13 - 14	2008	837	434	403	52 - 53	1969	1 190	644	546
14 - 15	2007	773	405	368	53 - 54	1968	1 218	599	619
<b>6 - 15</b>		<b>7 470</b>	<b>3 752</b>	<b>3 718</b>	54 - 55	1967	1 280	659	621
15 - 16	2006	737	363	374	<b>50 - 55</b>		<b>6 143</b>	<b>3 168</b>	<b>2 975</b>
16 - 17	2005	743	366	377	55 - 56	1966	1 348	651	697
17 - 18	2004	784	418	366	56 - 57	1965	1 441	726	715
<b>15 - 18</b>		<b>2 264</b>	<b>1 147</b>	<b>1 117</b>	57 - 58	1964	1 531	761	770
18 - 19	2003	713	368	345	58 - 59	1963	1 495	760	735
19 - 20	2002	664	343	321	59 - 60	1962	1 425	764	661
20 - 21	2001	639	361	278	<b>55 - 60</b>		<b>7 240</b>	<b>3 662</b>	<b>3 578</b>
21 - 22	2000	589	330	259	60 - 61	1961	1 541	755	786
22 - 23	1999	551	315	236	61 - 62	1960	1 423	657	766
23 - 24	1998	580	341	239	62 - 63	1959	1 378	688	690
24 - 25	1997	547	264	283	63 - 64	1958	1 383	670	713
<b>18 - 25</b>		<b>4 283</b>	<b>2 322</b>	<b>1 961</b>	64 - 65	1957	1 283	621	662
25 - 26	1996	536	262	274	<b>60 - 65</b>		<b>7 008</b>	<b>3 391</b>	<b>3 617</b>
26 - 27	1995	453	233	220	65 - 66	1956	1 400	698	702
27 - 28	1994	448	244	204	66 - 67	1955	1 335	651	684
28 - 29	1993	464	235	229	67 - 68	1954	1 254	604	650
29 - 30	1992	489	233	256	68 - 69	1953	1 243	603	640
<b>25 - 30</b>		<b>2 390</b>	<b>1 207</b>	<b>1 183</b>	69 - 70	1952	1 234	598	636
30 - 31	1991	593	302	291	<b>65 - 70</b>		<b>6 466</b>	<b>3 154</b>	<b>3 312</b>
31 - 32	1990	834	409	425	70 - 71	1951	1 284	644	640
32 - 33	1989	903	443	460	71 - 72	1950	1 192	574	618
33 - 34	1988	996	459	537	72 - 73	1949	1 080	524	556
34 - 35	1987	991	494	497	73 - 74	1948	877	456	421
<b>30 - 35</b>		<b>4 317</b>	<b>2 107</b>	<b>2 210</b>	74 - 75	1947	812	388	424
35 - 36	1986	1 011	516	495	<b>70 - 75</b>		<b>5 245</b>	<b>2 586</b>	<b>2 659</b>
36 - 37	1985	1 027	509	518	<b>75 - 80</b>		<b>3 283</b>	<b>1 508</b>	<b>1 775</b>
37 - 38	1984	1 109	569	540	<b>80 - 85</b>		<b>3 504</b>	<b>1 464</b>	<b>2 040</b>
38 - 39	1983	1 116	546	570	<b>85 und mehr</b>		<b>2 433</b>	<b>774</b>	<b>1 659</b>
39 - 40	1982	1 088	590	498	<b>Insgesamt</b>		<b>82 103</b>	<b>40 655</b>	<b>41 448</b>
<b>35 - 40</b>		<b>5 351</b>	<b>2 730</b>	<b>2 621</b>					

Noch: 2.8 Bevölkerung am 31.12.2021 nach Geschlecht, Altersgruppen sowie Alters- und Geburtsjahren  
Landkreis Sonneberg

Alter von ... bis unter ... Jahren	Geburtsjahr	Bevölkerung			Alter von ... bis unter ... Jahren	Geburtsjahr	Bevölkerung		
		insgesamt	männlich	weiblich			insgesamt	männlich	weiblich
0 - 1	2021	353	201	152	40 - 41	1981	671	344	327
1 - 2	2020	393	210	183	41 - 42	1980	727	383	344
2 - 3	2019	369	191	178	42 - 43	1979	716	397	319
3 - 4	2018	398	193	205	43 - 44	1978	679	376	303
4 - 5	2017	411	201	210	44 - 45	1977	656	356	300
5 - 6	2016	441	217	224	<b>40 - 45</b>		<b>3 449</b>	<b>1 856</b>	<b>1 593</b>
<b>0 - 6</b>		<b>2 365</b>	<b>1 213</b>	<b>1 152</b>	45 - 46	1976	629	313	316
6 - 7	2015	451	241	210	46 - 47	1975	633	338	295
7 - 8	2014	454	232	222	47 - 48	1974	632	335	297
8 - 9	2013	445	238	207	48 - 49	1973	668	356	312
9 - 10	2012	443	238	205	49 - 50	1972	779	419	360
10 - 11	2011	437	225	212	<b>45 - 50</b>		<b>3 341</b>	<b>1 761</b>	<b>1 580</b>
11 - 12	2010	455	230	225	50 - 51	1971	859	446	413
12 - 13	2009	407	202	205	51 - 52	1970	880	456	424
13 - 14	2008	461	226	235	52 - 53	1969	852	454	398
14 - 15	2007	447	230	217	53 - 54	1968	834	431	403
<b>6 - 15</b>		<b>4 000</b>	<b>2 062</b>	<b>1 938</b>	54 - 55	1967	891	468	423
15 - 16	2006	412	199	213	<b>50 - 55</b>		<b>4 316</b>	<b>2 255</b>	<b>2 061</b>
16 - 17	2005	460	239	221	55 - 56	1966	945	509	436
17 - 18	2004	437	241	196	56 - 57	1965	910	446	464
<b>15 - 18</b>		<b>1 309</b>	<b>679</b>	<b>630</b>	57 - 58	1964	1 091	559	532
18 - 19	2003	485	289	196	58 - 59	1963	1 041	520	521
19 - 20	2002	425	237	188	59 - 60	1962	1 060	518	542
20 - 21	2001	426	238	188	<b>55 - 60</b>		<b>5 047</b>	<b>2 552</b>	<b>2 495</b>
21 - 22	2000	428	234	194	60 - 61	1961	1 103	555	548
22 - 23	1999	431	242	189	61 - 62	1960	1 079	551	528
23 - 24	1998	421	233	188	62 - 63	1959	1 090	531	559
24 - 25	1997	379	206	173	63 - 64	1958	933	448	485
<b>18 - 25</b>		<b>2 995</b>	<b>1 679</b>	<b>1 316</b>	64 - 65	1957	972	476	496
25 - 26	1996	397	215	182	<b>60 - 65</b>		<b>5 177</b>	<b>2 561</b>	<b>2 616</b>
26 - 27	1995	370	189	181	65 - 66	1956	946	473	473
27 - 28	1994	322	183	139	66 - 67	1955	994	477	517
28 - 29	1993	359	200	159	67 - 68	1954	932	420	512
29 - 30	1992	403	228	175	68 - 69	1953	912	453	459
<b>25 - 30</b>		<b>1 851</b>	<b>1 015</b>	<b>836</b>	69 - 70	1952	926	443	483
30 - 31	1991	427	222	205	<b>65 - 70</b>		<b>4 710</b>	<b>2 266</b>	<b>2 444</b>
31 - 32	1990	532	279	253	70 - 71	1951	897	437	460
32 - 33	1989	538	296	242	71 - 72	1950	889	418	471
33 - 34	1988	637	333	304	72 - 73	1949	802	368	434
34 - 35	1987	645	315	330	73 - 74	1948	604	261	343
<b>30 - 35</b>		<b>2 779</b>	<b>1 445</b>	<b>1 334</b>	74 - 75	1947	575	265	310
35 - 36	1986	663	338	325	<b>70 - 75</b>		<b>3 767</b>	<b>1 749</b>	<b>2 018</b>
36 - 37	1985	640	327	313	75 - 80		<b>2 545</b>	<b>1 102</b>	<b>1 443</b>
37 - 38	1984	701	377	324	80 - 85		<b>3 221</b>	<b>1 272</b>	<b>1 949</b>
38 - 39	1983	662	351	311	85 und mehr		<b>2 266</b>	<b>702</b>	<b>1 564</b>
39 - 40	1982	700	365	335	<b>Insgesamt</b>		<b>56 504</b>	<b>27 927</b>	<b>28 577</b>
<b>35 - 40</b>		<b>3 366</b>	<b>1 758</b>	<b>1 608</b>					



Noch: 2.8 Bevölkerung am 31.12.2021 nach Geschlecht, Altersgruppen sowie Alters- und Geburtsjahren  
Landkreis Saalfeld-Rudolstadt

Alter von ... bis unter ... Jahren	Geburtsjahr	Bevölkerung			Alter von ... bis unter ... Jahren	Geburtsjahr	Bevölkerung		
		insgesamt	männlich	weiblich			insgesamt	männlich	weiblich
0 - 1	2021	602	335	267	40 - 41	1981	1 204	653	551
1 - 2	2020	704	350	354	41 - 42	1980	1 249	667	582
2 - 3	2019	737	379	358	42 - 43	1979	1 174	636	538
3 - 4	2018	752	405	347	43 - 44	1978	1 147	592	555
4 - 5	2017	801	411	390	44 - 45	1977	1 164	582	582
5 - 6	2016	877	459	418	<b>40 - 45</b>		<b>5 938</b>	<b>3 130</b>	<b>2 808</b>
<b>0 - 6</b>		<b>4 473</b>	<b>2 339</b>	<b>2 134</b>	45 - 46	1976	1 069	563	506
6 - 7	2015	838	440	398	46 - 47	1975	987	519	468
7 - 8	2014	849	443	406	47 - 48	1974	1 050	524	526
8 - 9	2013	823	417	406	48 - 49	1973	1 115	585	530
9 - 10	2012	844	454	390	49 - 50	1972	1 270	698	572
10 - 11	2011	899	452	447	<b>45 - 50</b>		<b>5 491</b>	<b>2 889</b>	<b>2 602</b>
11 - 12	2010	828	394	434	50 - 51	1971	1 377	738	639
12 - 13	2009	782	398	384	51 - 52	1970	1 472	771	701
13 - 14	2008	799	403	396	52 - 53	1969	1 518	750	768
14 - 15	2007	811	412	399	53 - 54	1968	1 469	745	724
<b>6 - 15</b>		<b>7 473</b>	<b>3 813</b>	<b>3 660</b>	54 - 55	1967	1 562	810	752
15 - 16	2006	746	410	336	<b>50 - 55</b>		<b>7 398</b>	<b>3 814</b>	<b>3 584</b>
16 - 17	2005	752	367	385	55 - 56	1966	1 638	839	799
17 - 18	2004	832	425	407	56 - 57	1965	1 746	874	872
<b>15 - 18</b>		<b>2 330</b>	<b>1 202</b>	<b>1 128</b>	57 - 58	1964	1 890	991	899
18 - 19	2003	758	402	356	58 - 59	1963	1 926	996	930
19 - 20	2002	743	406	337	59 - 60	1962	1 891	911	980
20 - 21	2001	753	411	342	<b>55 - 60</b>		<b>9 091</b>	<b>4 611</b>	<b>4 480</b>
21 - 22	2000	739	407	332	60 - 61	1961	2 041	1 035	1 006
22 - 23	1999	694	367	327	61 - 62	1960	1 866	934	932
23 - 24	1998	673	375	298	62 - 63	1959	1 900	922	978
24 - 25	1997	671	386	285	63 - 64	1958	1 850	920	930
<b>18 - 25</b>		<b>5 031</b>	<b>2 754</b>	<b>2 277</b>	64 - 65	1957	1 701	825	876
25 - 26	1996	581	329	252	<b>60 - 65</b>		<b>9 358</b>	<b>4 636</b>	<b>4 722</b>
26 - 27	1995	553	296	257	65 - 66	1956	1 670	841	829
27 - 28	1994	500	257	243	66 - 67	1955	1 702	814	888
28 - 29	1993	545	289	256	67 - 68	1954	1 715	826	889
29 - 30	1992	534	276	258	68 - 69	1953	1 716	845	871
<b>25 - 30</b>		<b>2 713</b>	<b>1 447</b>	<b>1 266</b>	69 - 70	1952	1 737	833	904
30 - 31	1991	673	352	321	<b>65 - 70</b>		<b>8 540</b>	<b>4 159</b>	<b>4 381</b>
31 - 32	1990	1 067	599	468	70 - 71	1951	1 601	743	858
32 - 33	1989	1 045	567	478	71 - 72	1950	1 483	689	794
33 - 34	1988	1 210	644	566	72 - 73	1949	1 344	667	677
34 - 35	1987	1 189	644	545	73 - 74	1948	1 067	485	582
<b>30 - 35</b>		<b>5 184</b>	<b>2 806</b>	<b>2 378</b>	74 - 75	1947	1 078	496	582
35 - 36	1986	1 146	588	558	<b>70 - 75</b>		<b>6 573</b>	<b>3 080</b>	<b>3 493</b>
36 - 37	1985	1 156	624	532	75 - 80		<b>5 116</b>	<b>2 239</b>	<b>2 877</b>
37 - 38	1984	1 135	607	528	<b>80 - 85</b>		<b>6 066</b>	<b>2 366</b>	<b>3 700</b>
38 - 39	1983	1 232	658	574	<b>85 und mehr</b>		<b>4 257</b>	<b>1 349</b>	<b>2 908</b>
39 - 40	1982	1 268	697	571	<b>Insgesamt</b>		<b>100 969</b>	<b>49 808</b>	<b>51 161</b>
<b>35 - 40</b>		<b>5 937</b>	<b>3 174</b>	<b>2 763</b>					

Noch: 2.8 Bevölkerung am 31.12.2021 nach Geschlecht, Altersgruppen sowie Alters- und Geburtsjahren  
Landkreis Saale-Holzland-Kreis

Alter von ... bis unter ... Jahren	Geburtsjahr	Bevölkerung			Alter von ... bis unter ... Jahren	Geburtsjahr	Bevölkerung		
		insgesamt	männlich	weiblich			insgesamt	männlich	weiblich
0 - 1	2021	521	270	251	40 - 41	1981	1 120	605	515
1 - 2	2020	598	288	310	41 - 42	1980	1 112	577	535
2 - 3	2019	607	296	311	42 - 43	1979	1 096	592	504
3 - 4	2018	713	355	358	43 - 44	1978	1 044	524	520
4 - 5	2017	729	370	359	44 - 45	1977	1 002	550	452
5 - 6	2016	801	400	401	<b>40 - 45</b>		<b>5 374</b>	<b>2 848</b>	<b>2 526</b>
<b>0 - 6</b>		<b>3 969</b>	<b>1 979</b>	<b>1 990</b>	45 - 46	1976	885	445	440
6 - 7	2015	762	398	364	46 - 47	1975	840	436	404
7 - 8	2014	822	419	403	47 - 48	1974	912	497	415
8 - 9	2013	727	382	345	48 - 49	1973	917	463	454
9 - 10	2012	789	421	368	49 - 50	1972	1 049	563	486
10 - 11	2011	778	383	395	<b>45 - 50</b>		<b>4 603</b>	<b>2 404</b>	<b>2 199</b>
11 - 12	2010	727	351	376	50 - 51	1971	1 158	598	560
12 - 13	2009	744	380	364	51 - 52	1970	1 189	633	556
13 - 14	2008	770	388	382	52 - 53	1969	1 190	629	561
14 - 15	2007	705	371	334	53 - 54	1968	1 289	671	618
<b>6 - 15</b>		<b>6 824</b>	<b>3 493</b>	<b>3 331</b>	54 - 55	1967	1 310	712	598
15 - 16	2006	663	347	316	<b>50 - 55</b>		<b>6 136</b>	<b>3 243</b>	<b>2 893</b>
16 - 17	2005	672	344	328	55 - 56	1966	1 432	728	704
17 - 18	2004	717	366	351	56 - 57	1965	1 468	728	740
<b>15 - 18</b>		<b>2 052</b>	<b>1 057</b>	<b>995</b>	57 - 58	1964	1 452	718	734
18 - 19	2003	668	351	317	58 - 59	1963	1 553	787	766
19 - 20	2002	682	369	313	59 - 60	1962	1 610	830	780
20 - 21	2001	686	354	332	<b>55 - 60</b>		<b>7 515</b>	<b>3 791</b>	<b>3 724</b>
21 - 22	2000	646	363	283	60 - 61	1961	1 539	736	803
22 - 23	1999	606	351	255	61 - 62	1960	1 410	723	687
23 - 24	1998	573	311	262	62 - 63	1959	1 484	752	732
24 - 25	1997	524	320	204	63 - 64	1958	1 289	636	653
<b>18 - 25</b>		<b>4 385</b>	<b>2 419</b>	<b>1 966</b>	64 - 65	1957	1 357	641	716
25 - 26	1996	510	277	233	<b>60 - 65</b>		<b>7 079</b>	<b>3 488</b>	<b>3 591</b>
26 - 27	1995	480	238	242	65 - 66	1956	1 389	665	724
27 - 28	1994	429	244	185	66 - 67	1955	1 332	676	656
28 - 29	1993	445	247	198	67 - 68	1954	1 296	639	657
29 - 30	1992	454	239	215	68 - 69	1953	1 265	649	616
<b>25 - 30</b>		<b>2 318</b>	<b>1 245</b>	<b>1 073</b>	69 - 70	1952	1 319	618	701
30 - 31	1991	563	296	267	<b>65 - 70</b>		<b>6 601</b>	<b>3 247</b>	<b>3 354</b>
31 - 32	1990	916	457	459	70 - 71	1951	1 216	585	631
32 - 33	1989	863	441	422	71 - 72	1950	1 241	571	670
33 - 34	1988	960	462	498	72 - 73	1949	961	459	502
34 - 35	1987	1 041	503	538	73 - 74	1948	926	421	505
<b>30 - 35</b>		<b>4 343</b>	<b>2 159</b>	<b>2 184</b>	74 - 75	1947	825	382	443
35 - 36	1986	1 009	492	517	<b>70 - 75</b>		<b>5 169</b>	<b>2 418</b>	<b>2 751</b>
36 - 37	1985	1 076	543	533	75 - 80		<b>3 904</b>	<b>1 790</b>	<b>2 114</b>
37 - 38	1984	1 057	545	512	<b>80 - 85</b>		<b>4 181</b>	<b>1 787</b>	<b>2 394</b>
38 - 39	1983	1 088	571	517	<b>85 und mehr</b>		<b>2 729</b>	<b>923</b>	<b>1 806</b>
39 - 40	1982	1 101	592	509	<b>Insgesamt</b>		<b>82 513</b>	<b>41 034</b>	<b>41 479</b>
<b>35 - 40</b>		<b>5 331</b>	<b>2 743</b>	<b>2 588</b>					

Noch: 2.8 Bevölkerung am 31.12.2021 nach Geschlecht, Altersgruppen sowie Alters- und Geburtsjahren  
Landkreis Saale-Orla-Kreis

Alter von ... bis unter ... Jahren	Geburtsjahr	Bevölkerung			Alter von ... bis unter ... Jahren	Geburtsjahr	Bevölkerung		
		insgesamt	männlich	weiblich			insgesamt	männlich	weiblich
0 - 1	2021	545	275	270	40 - 41	1981	980	525	455
1 - 2	2020	603	314	289	41 - 42	1980	1 011	554	457
2 - 3	2019	577	305	272	42 - 43	1979	933	509	424
3 - 4	2018	632	321	311	43 - 44	1978	1 036	574	462
4 - 5	2017	704	343	361	44 - 45	1977	902	473	429
5 - 6	2016	708	369	339	<b>40 - 45</b>		<b>4 862</b>	<b>2 635</b>	<b>2 227</b>
<b>0 - 6</b>		<b>3 769</b>	<b>1 927</b>	<b>1 842</b>	45 - 46	1976	842	426	416
6 - 7	2015	689	364	325	46 - 47	1975	807	441	366
7 - 8	2014	666	332	334	47 - 48	1974	884	449	435
8 - 9	2013	751	358	393	48 - 49	1973	928	501	427
9 - 10	2012	697	362	335	49 - 50	1972	993	532	461
10 - 11	2011	679	345	334	<b>45 - 50</b>		<b>4 454</b>	<b>2 349</b>	<b>2 105</b>
11 - 12	2010	735	356	379	50 - 51	1971	1 130	612	518
12 - 13	2009	685	359	326	51 - 52	1970	1 154	591	563
13 - 14	2008	667	360	307	52 - 53	1969	1 186	618	568
14 - 15	2007	657	357	300	53 - 54	1968	1 211	606	605
<b>6 - 15</b>		<b>6 226</b>	<b>3 193</b>	<b>3 033</b>	54 - 55	1967	1 244	632	612
15 - 16	2006	650	351	299	<b>50 - 55</b>		<b>5 925</b>	<b>3 059</b>	<b>2 866</b>
16 - 17	2005	640	327	313	55 - 56	1966	1 325	664	661
17 - 18	2004	648	360	288	56 - 57	1965	1 397	714	683
<b>15 - 18</b>		<b>1 938</b>	<b>1 038</b>	<b>900</b>	57 - 58	1964	1 451	740	711
18 - 19	2003	619	319	300	58 - 59	1963	1 516	768	748
19 - 20	2002	583	318	265	59 - 60	1962	1 541	763	778
20 - 21	2001	616	328	288	<b>55 - 60</b>		<b>7 230</b>	<b>3 649</b>	<b>3 581</b>
21 - 22	2000	589	332	257	60 - 61	1961	1 517	762	755
22 - 23	1999	600	357	243	61 - 62	1960	1 486	755	731
23 - 24	1998	540	297	243	62 - 63	1959	1 471	722	749
24 - 25	1997	533	283	250	63 - 64	1958	1 346	661	685
<b>18 - 25</b>		<b>4 080</b>	<b>2 234</b>	<b>1 846</b>	64 - 65	1957	1 398	722	676
25 - 26	1996	487	244	243	<b>60 - 65</b>		<b>7 218</b>	<b>3 622</b>	<b>3 596</b>
26 - 27	1995	468	277	191	65 - 66	1956	1 381	677	704
27 - 28	1994	435	240	195	66 - 67	1955	1 338	665	673
28 - 29	1993	430	239	191	67 - 68	1954	1 348	685	663
29 - 30	1992	490	254	236	68 - 69	1953	1 336	640	696
<b>25 - 30</b>		<b>2 310</b>	<b>1 254</b>	<b>1 056</b>	69 - 70	1952	1 255	600	655
30 - 31	1991	511	290	221	<b>65 - 70</b>		<b>6 658</b>	<b>3 267</b>	<b>3 391</b>
31 - 32	1990	758	388	370	70 - 71	1951	1 188	552	636
32 - 33	1989	833	430	403	71 - 72	1950	1 187	523	664
33 - 34	1988	882	470	412	72 - 73	1949	1 000	482	518
34 - 35	1987	967	508	459	73 - 74	1948	858	382	476
<b>30 - 35</b>		<b>3 951</b>	<b>2 086</b>	<b>1 865</b>	74 - 75	1947	794	360	434
35 - 36	1986	942	493	449	<b>70 - 75</b>		<b>5 027</b>	<b>2 299</b>	<b>2 728</b>
36 - 37	1985	998	528	470	75 - 80		<b>3 376</b>	<b>1 497</b>	<b>1 879</b>
37 - 38	1984	922	512	410	80 - 85		<b>4 206</b>	<b>1 669</b>	<b>2 537</b>
38 - 39	1983	973	503	470	85 und mehr		<b>2 954</b>	<b>957</b>	<b>1 997</b>
39 - 40	1982	1 011	537	474	<b>Insgesamt</b>		<b>79 030</b>	<b>39 308</b>	<b>39 722</b>
<b>35 - 40</b>		<b>4 846</b>	<b>2 573</b>	<b>2 273</b>					

Noch: 2.8 Bevölkerung am 31.12.2021 nach Geschlecht, Altersgruppen sowie Alters- und Geburtsjahren  
Landkreis Greiz

Alter von ... bis unter ... Jahren	Geburtsjahr	Bevölkerung			Alter von ... bis unter ... Jahren	Geburtsjahr	Bevölkerung		
		insgesamt	männlich	weiblich			insgesamt	männlich	weiblich
0 - 1	2021	603	299	304	40 - 41	1981	1 153	643	510
1 - 2	2020	657	339	318	41 - 42	1980	1 211	676	535
2 - 3	2019	679	345	334	42 - 43	1979	1 160	629	531
3 - 4	2018	739	380	359	43 - 44	1978	1 128	618	510
4 - 5	2017	776	399	377	44 - 45	1977	1 114	599	515
5 - 6	2016	775	385	390	<b>40 - 45</b>		<b>5 766</b>	<b>3 165</b>	<b>2 601</b>
<b>0 - 6</b>		<b>4 229</b>	<b>2 147</b>	<b>2 082</b>	45 - 46	1976	1 007	526	481
6 - 7	2015	880	478	402	46 - 47	1975	917	474	443
7 - 8	2014	846	431	415	47 - 48	1974	979	539	440
8 - 9	2013	853	433	420	48 - 49	1973	1 024	557	467
9 - 10	2012	792	409	383	49 - 50	1972	1 145	600	545
10 - 11	2011	803	411	392	<b>45 - 50</b>		<b>5 072</b>	<b>2 696</b>	<b>2 376</b>
11 - 12	2010	807	408	399	50 - 51	1971	1 295	646	649
12 - 13	2009	813	414	399	51 - 52	1970	1 407	728	679
13 - 14	2008	770	429	341	52 - 53	1969	1 402	699	703
14 - 15	2007	830	434	396	53 - 54	1968	1 450	739	711
<b>6 - 15</b>		<b>7 394</b>	<b>3 847</b>	<b>3 547</b>	54 - 55	1967	1 536	786	750
15 - 16	2006	786	415	371	<b>50 - 55</b>		<b>7 090</b>	<b>3 598</b>	<b>3 492</b>
16 - 17	2005	777	444	333	55 - 56	1966	1 668	877	791
17 - 18	2004	775	397	378	56 - 57	1965	1 768	920	848
<b>15 - 18</b>		<b>2 338</b>	<b>1 256</b>	<b>1 082</b>	57 - 58	1964	1 836	902	934
18 - 19	2003	732	368	364	58 - 59	1963	1 890	971	919
19 - 20	2002	707	391	316	59 - 60	1962	1 833	892	941
20 - 21	2001	633	350	283	<b>55 - 60</b>		<b>8 995</b>	<b>4 562</b>	<b>4 433</b>
21 - 22	2000	623	352	271	60 - 61	1961	1 866	932	934
22 - 23	1999	613	358	255	61 - 62	1960	1 843	906	937
23 - 24	1998	539	303	236	62 - 63	1959	1 820	870	950
24 - 25	1997	588	331	257	63 - 64	1958	1 714	865	849
<b>18 - 25</b>		<b>4 435</b>	<b>2 453</b>	<b>1 982</b>	64 - 65	1957	1 777	863	914
25 - 26	1996	512	276	236	<b>60 - 65</b>		<b>9 020</b>	<b>4 436</b>	<b>4 584</b>
26 - 27	1995	467	255	212	65 - 66	1956	1 731	835	896
27 - 28	1994	435	246	189	66 - 67	1955	1 813	892	921
28 - 29	1993	433	249	184	67 - 68	1954	1 718	840	878
29 - 30	1992	463	243	220	68 - 69	1953	1 683	813	870
<b>25 - 30</b>		<b>2 310</b>	<b>1 269</b>	<b>1 041</b>	69 - 70	1952	1 618	783	835
30 - 31	1991	555	274	281	<b>65 - 70</b>		<b>8 563</b>	<b>4 163</b>	<b>4 400</b>
31 - 32	1990	822	405	417	70 - 71	1951	1 630	777	853
32 - 33	1989	960	482	478	71 - 72	1950	1 507	730	777
33 - 34	1988	1 003	521	482	72 - 73	1949	1 266	576	690
34 - 35	1987	1 082	594	488	73 - 74	1948	1 054	505	549
<b>30 - 35</b>		<b>4 422</b>	<b>2 276</b>	<b>2 146</b>	74 - 75	1947	920	439	481
35 - 36	1986	1 079	562	517	<b>70 - 75</b>		<b>6 377</b>	<b>3 027</b>	<b>3 350</b>
36 - 37	1985	1 051	563	488	75 - 80		<b>4 801</b>	<b>2 076</b>	<b>2 725</b>
37 - 38	1984	1 080	530	550	80 - 85		<b>5 667</b>	<b>2 295</b>	<b>3 372</b>
38 - 39	1983	1 050	544	506	85 und mehr		<b>4 195</b>	<b>1 337</b>	<b>2 858</b>
39 - 40	1982	1 168	603	565	<b>Insgesamt</b>		<b>96 102</b>	<b>47 405</b>	<b>48 697</b>
<b>35 - 40</b>		<b>5 428</b>	<b>2 802</b>	<b>2 626</b>					

Noch: 2.8 Bevölkerung am 31.12.2021 nach Geschlecht, Altersgruppen sowie Alters- und Geburtsjahren  
Landkreis Altenburger Land

Alter von ... bis unter ... Jahren	Geburtsjahr	Bevölkerung			Alter von ... bis unter ... Jahren	Geburtsjahr	Bevölkerung		
		insgesamt	männlich	weiblich			insgesamt	männlich	weiblich
0 - 1	2021	591	287	304	40 - 41	1981	1 001	529	472
1 - 2	2020	542	291	251	41 - 42	1980	1 034	539	495
2 - 3	2019	585	286	299	42 - 43	1979	983	521	462
3 - 4	2018	682	352	330	43 - 44	1978	990	528	462
4 - 5	2017	721	368	353	44 - 45	1977	990	514	476
5 - 6	2016	685	349	336	<b>40 - 45</b>		<b>4 998</b>	<b>2 631</b>	<b>2 367</b>
<b>0 - 6</b>		<b>3 806</b>	<b>1 933</b>	<b>1 873</b>	45 - 46	1976	833	461	372
6 - 7	2015	716	353	363	46 - 47	1975	863	466	397
7 - 8	2014	709	357	352	47 - 48	1974	913	485	428
8 - 9	2013	682	339	343	48 - 49	1973	914	487	427
9 - 10	2012	735	380	355	49 - 50	1972	1 117	614	503
10 - 11	2011	689	350	339	<b>45 - 50</b>		<b>4 640</b>	<b>2 513</b>	<b>2 127</b>
11 - 12	2010	737	336	401	50 - 51	1971	1 297	714	583
12 - 13	2009	702	349	353	51 - 52	1970	1 398	720	678
13 - 14	2008	750	360	390	52 - 53	1969	1 346	669	677
14 - 15	2007	694	370	324	53 - 54	1968	1 364	693	671
<b>6 - 15</b>		<b>6 414</b>	<b>3 194</b>	<b>3 220</b>	54 - 55	1967	1 398	695	703
15 - 16	2006	666	341	325	<b>50 - 55</b>		<b>6 803</b>	<b>3 491</b>	<b>3 312</b>
16 - 17	2005	701	338	363	55 - 56	1966	1 514	749	765
17 - 18	2004	742	405	337	56 - 57	1965	1 608	831	777
<b>15 - 18</b>		<b>2 109</b>	<b>1 084</b>	<b>1 025</b>	57 - 58	1964	1 590	839	751
18 - 19	2003	657	351	306	58 - 59	1963	1 650	830	820
19 - 20	2002	638	322	316	59 - 60	1962	1 599	799	800
20 - 21	2001	651	351	300	<b>55 - 60</b>		<b>7 961</b>	<b>4 048</b>	<b>3 913</b>
21 - 22	2000	611	327	284	60 - 61	1961	1 620	805	815
22 - 23	1999	579	324	255	61 - 62	1960	1 488	736	752
23 - 24	1998	507	274	233	62 - 63	1959	1 557	786	771
24 - 25	1997	522	275	247	63 - 64	1958	1 461	728	733
<b>18 - 25</b>		<b>4 165</b>	<b>2 224</b>	<b>1 941</b>	64 - 65	1957	1 467	691	776
25 - 26	1996	504	280	224	<b>60 - 65</b>		<b>7 593</b>	<b>3 746</b>	<b>3 847</b>
26 - 27	1995	471	241	230	65 - 66	1956	1 518	742	776
27 - 28	1994	460	248	212	66 - 67	1955	1 588	747	841
28 - 29	1993	442	242	200	67 - 68	1954	1 440	681	759
29 - 30	1992	468	236	232	68 - 69	1953	1 440	716	724
<b>25 - 30</b>		<b>2 345</b>	<b>1 247</b>	<b>1 098</b>	69 - 70	1952	1 624	764	860
30 - 31	1991	575	303	272	<b>65 - 70</b>		<b>7 610</b>	<b>3 650</b>	<b>3 960</b>
31 - 32	1990	831	427	404	70 - 71	1951	1 559	691	868
32 - 33	1989	879	475	404	71 - 72	1950	1 435	647	788
33 - 34	1988	1 006	504	502	72 - 73	1949	1 136	517	619
34 - 35	1987	976	503	473	73 - 74	1948	977	448	529
<b>30 - 35</b>		<b>4 267</b>	<b>2 212</b>	<b>2 055</b>	74 - 75	1947	987	432	555
35 - 36	1986	961	508	453	<b>70 - 75</b>		<b>6 094</b>	<b>2 735</b>	<b>3 359</b>
36 - 37	1985	882	431	451	<b>75 - 80</b>		<b>4 844</b>	<b>2 195</b>	<b>2 649</b>
37 - 38	1984	975	513	462	<b>80 - 85</b>		<b>5 385</b>	<b>2 180</b>	<b>3 205</b>
38 - 39	1983	1 006	562	444	<b>85 und mehr</b>		<b>3 902</b>	<b>1 258</b>	<b>2 644</b>
39 - 40	1982	1 047	553	494	<b>Insgesamt</b>		<b>87 807</b>	<b>42 908</b>	<b>44 899</b>
<b>35 - 40</b>		<b>4 871</b>	<b>2 567</b>	<b>2 304</b>					

2.9 Mittlere Jahresbevölkerung 1965 bis 2021 nach Geschlecht

Jahr	Mittlere Jahresbevölkerung		
	insgesamt	männlich	weiblich
1965	2 745 698	1 260 221	1 485 477
1970	2 757 141	1 277 808	1 479 333
1975	2 740 270	1 280 386	1 459 884
1980	2 727 375	1 283 813	1 443 562
1981	2 730 795	1 288 214	1 442 581
1982	2 727 715	1 287 432	1 440 283
1983	2 728 891	1 290 461	1 438 430
1984	2 727 001	1 291 671	1 435 330
1985	2 723 393	1 292 111	1 431 282
1986	2 718 752	1 291 933	1 426 819
1987	2 718 472	1 295 023	1 423 449
1988	2 720 648	1 299 576	1 421 072
1989	2 713 064	1 300 189	1 412 875
1990	2 626 490	1 254 208	1 372 282
1991	2 591 415	1 238 461	1 352 954
1992	2 552 137	1 224 680	1 327 457
1993	2 537 573	1 222 493	1 315 080
1994	2 524 555	1 219 929	1 304 626
1995	2 510 612	1 216 001	1 294 611
1996	2 496 534	1 212 153	1 284 381
1997	2 484 538	1 208 601	1 275 937
1998	2 470 099	1 203 800	1 266 299
1999	2 455 608	1 199 041	1 256 567
2000	2 440 291	1 193 554	1 246 737
2001	2 420 983	1 185 992	1 234 991
2002	2 401 786	1 178 389	1 223 397
2003	2 382 421	1 170 153	1 212 268
2004	2 364 382	1 162 553	1 201 829
2005	2 345 094	1 154 117	1 190 978
2006	2 322 925	1 144 318	1 178 607
2007	2 300 130	1 133 997	1 166 133
2008	2 277 996	1 123 709	1 154 287
2009	2 257 508	1 114 143	1 143 365
2010	2 241 559	1 106 769	1 134 791
2011	2 188 474	1 076 203	1 112 271
2012	2 176 032	1 070 598	1 105 434
2013	2 165 650	1 065 907	1 099 743
2014	2 158 800	1 063 309	1 095 491
2015	2 163 737	1 069 035	1 094 702
2016	2 164 421	1 071 509	1 092 913
2017	2 154 667	1 066 441	1 088 226
2018	2 147 175	1 062 909	1 084 266
2019	2 138 262	1 058 405	1 079 857
2020	2 126 808	1 052 604	1 074 204
<b>2021</b>	<b>2 114 550</b>	<b>1 046 574</b>	<b>1 067 976</b>

2.10 Mittlere Jahresbevölkerung 2021 nach Geschlecht und Kreisen

Kreisfreie Stadt Landkreis Land	Mittlere Jahresbevölkerung <sup>1)</sup>		
	insgesamt	männlich	weiblich
Stadt Erfurt	213 460	103 789	109 671
Stadt Gera	91 747	44 339	47 409
Stadt Jena	110 617	55 236	55 381
Stadt Suhl	36 225	17 803	18 422
Stadt Weimar	65 118	31 448	33 671
Eichsfeld	99 394	49 815	49 579
Nordhausen	82 072	40 759	41 313
Wartburgkreis	159 419	79 498	79 921
Unstrut-Hainich-Kreis	101 484	50 287	51 197
Kyffhäuserkreis	73 243	36 385	36 859
Schmalkalden-Meiningen	123 823	61 906	61 917
Gotha	134 194	66 797	67 398
Sömmerda	68 912	34 452	34 461
Hildburghausen	62 373	31 216	31 157
Ilm-Kreis	105 487	52 972	52 515
Weimarer Land	82 197	40 698	41 500
Sonneberg	56 774	27 999	28 775
Saalfeld-Rudolstadt	101 554	50 057	51 497
Saale-Holzland-Kreis	82 665	41 087	41 578
Saale-Orla-Kreis	79 331	39 444	39 888
Greiz	96 385	47 532	48 853
Altenburger Land	88 082	43 062	45 020
<b>Thüringen</b>	<b>2 114 550</b>	<b>1 046 574</b>	<b>1 067 976</b>
davon			
kreisfreie Städte	517 166	252 613	264 553
Landkreise	1 597 385	793 961	803 424

1) Summendifferenz methodisch- und rundungsbedingt

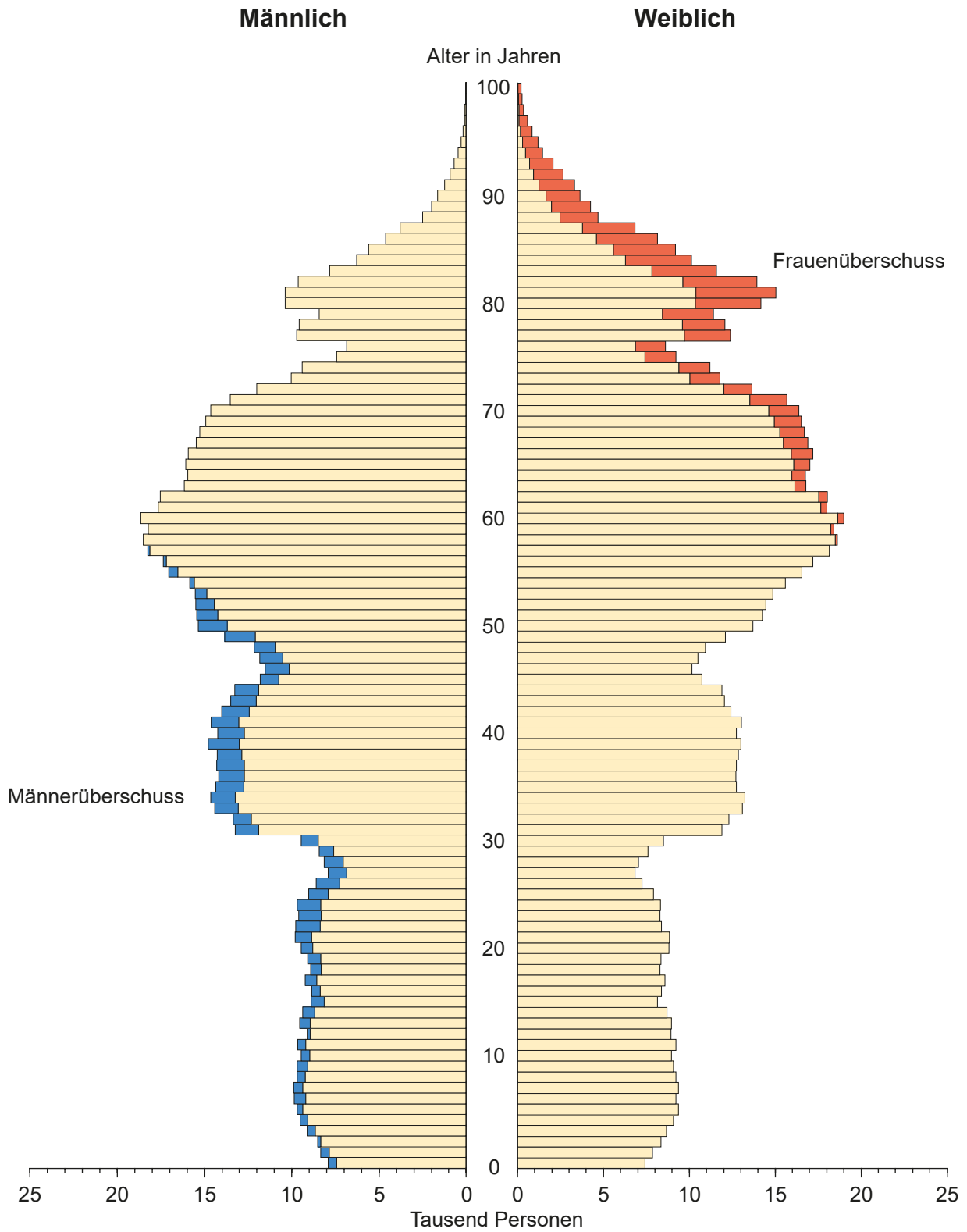
2.11 Mittlere Jahresbevölkerung 2021 nach Geschlecht und Altersjahren

Alter von ... bis unter ... Jahren	Mittlere Jahresbevölkerung <sup>1)</sup>			Alter von ... bis unter ... Jahren	Mittlere Jahresbevölkerung <sup>1)</sup>		
	insgesamt	männlich	weiblich		insgesamt	männlich	weiblich
unter 1	15 649	8 069	7 580	50 - 51	29 384	15 423	13 961
1 - 2	16 468	8 390	8 078	51 - 52	29 851	15 510	14 342
2 - 3	17 228	8 774	8 454	52 - 53	30 219	15 565	14 654
3 - 4	18 095	9 269	8 826	53 - 54	30 950	15 726	15 224
4 - 5	18 785	9 592	9 193	54 - 55	32 571	16 503	16 068
<b>Zusammen</b>	<b>86 224</b>	<b>44 093</b>	<b>42 131</b>	<b>Zusammen</b>	<b>152 974</b>	<b>78 726</b>	<b>74 248</b>
5 - 6	19 011	9 766	9 245	55 - 56	34 171	17 281	16 890
6 - 7	19 124	9 850	9 274	56 - 57	35 568	17 895	17 673
7 - 8	19 040	9 770	9 271	57 - 58	36 860	18 449	18 412
8 - 9	18 800	9 655	9 145	58 - 59	37 005	18 452	18 554
9 - 10	18 559	9 563	8 996	59 - 60	37 269	18 519	18 750
<b>Zusammen</b>	<b>94 533</b>	<b>48 602</b>	<b>45 931</b>	<b>Zusammen</b>	<b>180 872</b>	<b>90 595</b>	<b>90 277</b>
10 - 11	18 604	9 541	9 063	60 - 61	36 811	18 243	18 569
11 - 12	18 422	9 379	9 043	61 - 62	35 796	17 721	18 076
12 - 13	18 232	9 310	8 922	62 - 63	34 431	16 966	17 465
13 - 14	18 250	9 443	8 808	63 - 64	32 989	16 178	16 811
14 - 15	17 518	9 108	8 411	64 - 65	33 101	16 162	16 939
<b>Zusammen</b>	<b>91 025</b>	<b>46 780</b>	<b>44 246</b>	<b>Zusammen</b>	<b>173 127</b>	<b>85 269</b>	<b>87 859</b>
15 - 16	17 123	8 868	8 255	65 - 66	33 312	16 144	17 169
16 - 17	17 484	9 013	8 472	66 - 67	32 993	15 879	17 114
17 - 18	17 512	9 049	8 463	67 - 68	32 457	15 574	16 883
18 - 19	17 197	8 931	8 266	68 - 69	31 973	15 283	16 690
19 - 20	17 609	9 138	8 471	69 - 70	31 572	15 018	16 554
<b>Zusammen</b>	<b>86 924</b>	<b>44 998</b>	<b>41 926</b>	<b>Zusammen</b>	<b>162 306</b>	<b>77 897</b>	<b>84 409</b>
20 - 21	18 262	9 514	8 748	70 - 71	30 437	14 299	16 138
21 - 22	18 272	9 714	8 558	71 - 72	27 729	12 956	14 773
22 - 23	17 919	9 601	8 318	72 - 73	24 041	11 226	12 816
23 - 24	17 855	9 546	8 309	73 - 74	21 512	9 902	11 610
24 - 25	17 453	9 314	8 139	74 - 75	18 885	8 568	10 317
<b>Zusammen</b>	<b>89 760</b>	<b>47 689</b>	<b>42 071</b>	<b>Zusammen</b>	<b>122 603</b>	<b>56 950</b>	<b>65 654</b>
25 - 26	16 333	8 784	7 549	75 - 76	16 334	7 307	9 027
26 - 27	15 251	8 223	7 028	76 - 77	19 207	8 544	10 663
27 - 28	14 935	7 976	6 959	77 - 78	22 340	9 897	12 443
28 - 29	15 532	8 235	7 297	78 - 79	21 206	9 259	11 948
29 - 30	16 897	8 902	7 995	79 - 80	22 849	9 770	13 080
<b>Zusammen</b>	<b>78 947</b>	<b>42 120</b>	<b>36 828</b>	<b>Zusammen</b>	<b>101 936</b>	<b>44 776</b>	<b>57 160</b>
30 - 31	21 465	11 324	10 142	80 - 81	25 738	10 773	14 965
31 - 32	25 321	13 273	12 049	81 - 82	25 295	10 409	14 886
32 - 33	26 533	13 868	12 665	82 - 83	22 244	9 105	13 139
33 - 34	27 605	14 499	13 106	83 - 84	18 631	7 433	11 198
34 - 35	27 396	14 457	12 940	84 - 85	16 346	6 293	10 053
<b>Zusammen</b>	<b>128 320</b>	<b>67 419</b>	<b>60 901</b>	<b>Zusammen</b>	<b>108 252</b>	<b>44 012</b>	<b>64 240</b>
35 - 36	26 922	14 232	12 690	85 - 86	14 573	5 451	9 122
36 - 37	26 875	14 189	12 686	86 - 87	12 454	4 521	7 933
37 - 38	27 014	14 271	12 743	87 - 88	9 501	3 381	6 121
38 - 39	27 413	14 493	12 920	88 - 89	7 299	2 484	4 815
39 - 40	27 311	14 497	12 814	89 - 90	6 333	2 041	4 293
<b>Zusammen</b>	<b>135 533</b>	<b>71 681</b>	<b>63 853</b>	<b>Zusammen</b>	<b>50 159</b>	<b>17 877</b>	<b>32 283</b>
40 - 41	27 243	14 395	12 848				
41 - 42	26 983	14 278	12 705				
42 - 43	25 963	13 761	12 202	<b>90 und mehr</b>	<b>22 981</b>	<b>5 842</b>	<b>17 140</b>
43 - 44	25 294	13 349	11 946				
44 - 45	23 829	12 529	11 300	<b>Insgesamt</b>	<b>2 114 550</b>	<b>1 046 574</b>	<b>1 067 976</b>
<b>Zusammen</b>	<b>129 311</b>	<b>68 311</b>	<b>61 001</b>				
45 - 46	22 055	11 640	10 415				
46 - 47	21 989	11 676	10 314				
47 - 48	22 718	12 003	10 715				
48 - 49	24 511	13 004	11 507				
49 - 50	27 495	14 621	12 875				
<b>Zusammen</b>	<b>118 767</b>	<b>62 943</b>	<b>55 824</b>				

1) Summendifferenz methodisch- und rundungsbedingt

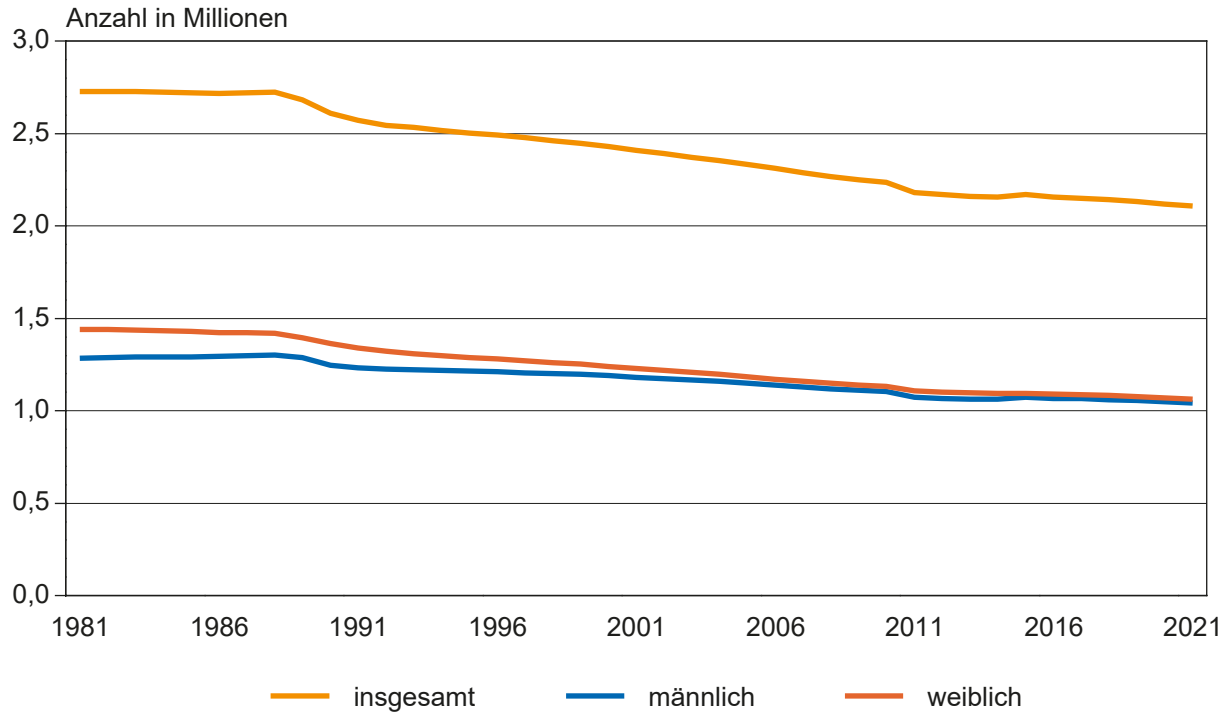


# 1. Altersaufbau der Bevölkerung am 31.12.2021



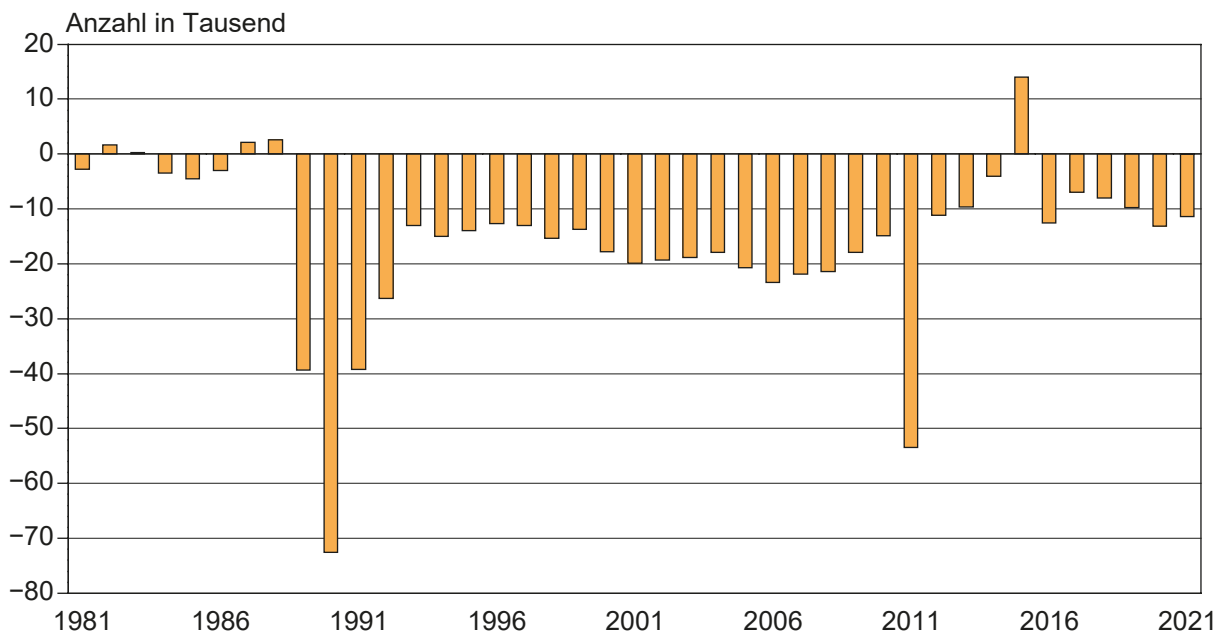
## 2. Bevölkerungsentwicklung 1981 bis 2021<sup>1)</sup>

### Entwicklung der Bevölkerung



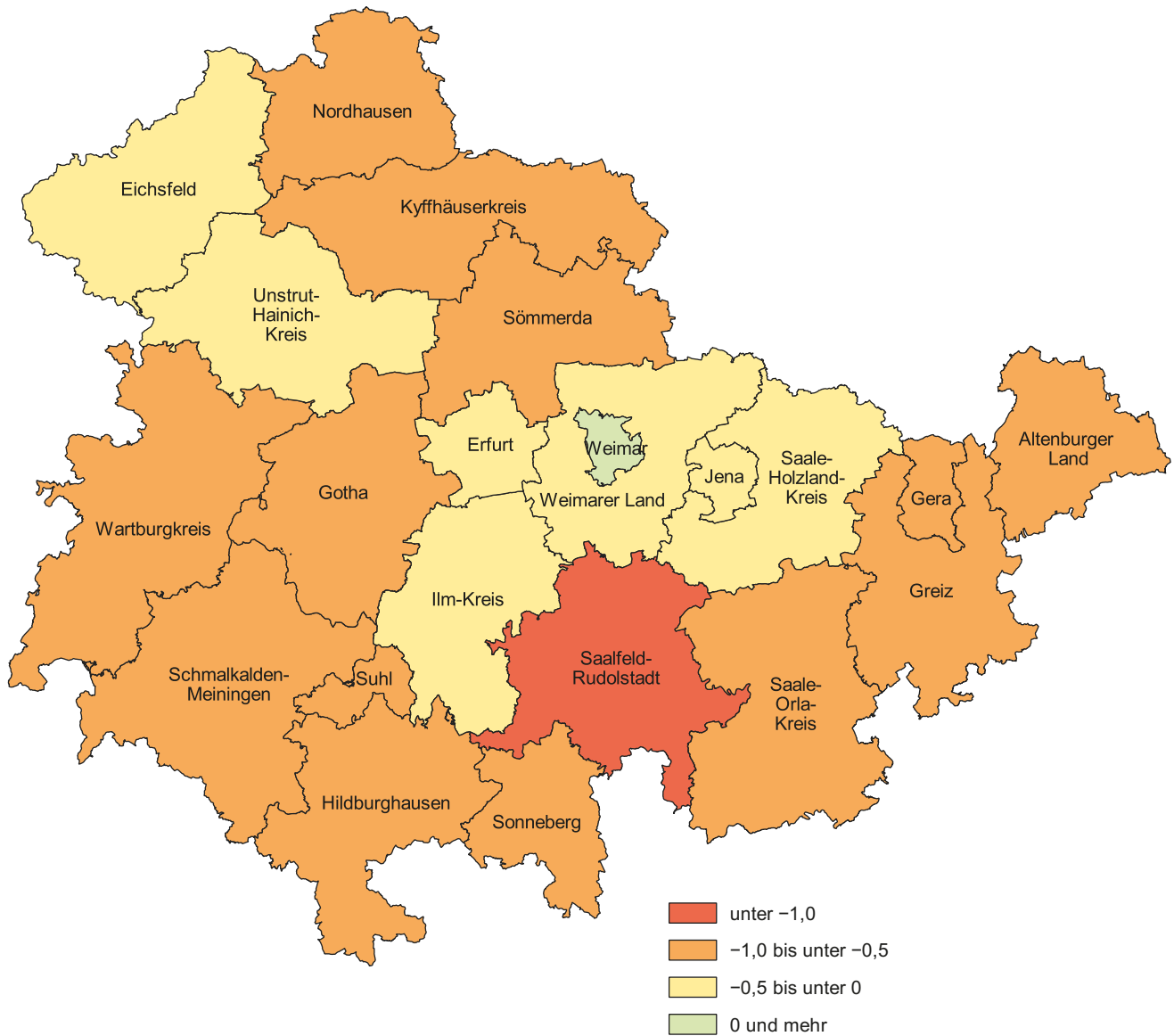
1) ab 2011: Fortschreibung auf Basis des Zensus 2011

### Bevölkerungszu- bzw. -abnahme (-)<sup>\*)</sup>



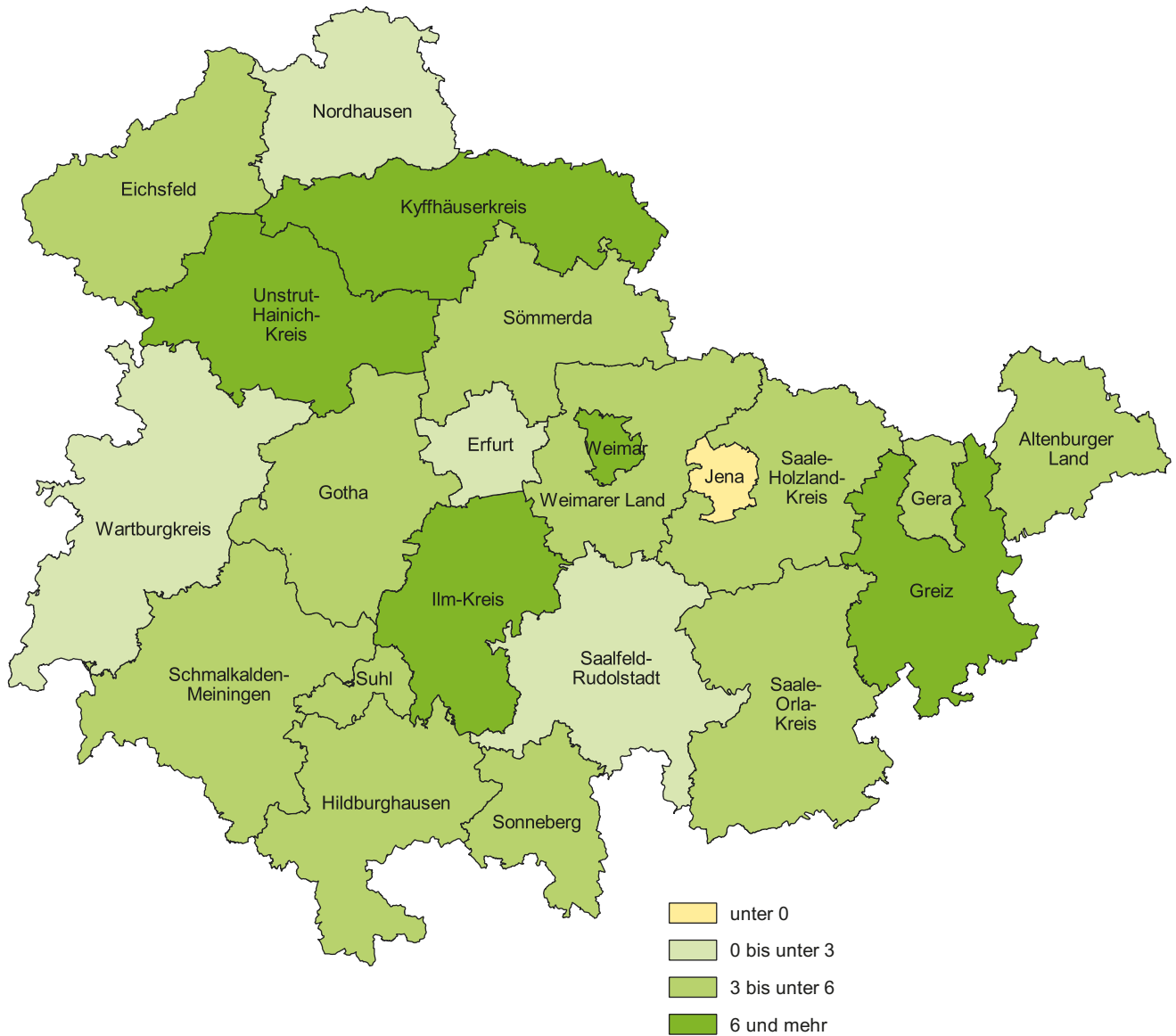
\*) 2011: mit zensusbedingten Korrekturen

### 3. Bevölkerungszu- bzw. -abnahme (-) 2021 zum Vorjahr\*) nach Kreisen in Prozent



\*) umgerechnet auf vergleichbaren Gebietsstand zum 31.12.2021

#### 4. Überschuss der Zu- und Fortzüge (-) 2021 je 1 000 der Bevölkerung nach Kreisen



## 5. Altersspezifische Mobilität 2021 Wanderungen über die Landesgrenzen

