



STATISTISCHER BERICHT

HI - m 1 / 22

Straßenverkehrsunfälle in Thüringen Januar 2022

Vorläufige Ergebnisse

Bestell-Nr. 08 102

Zeichenerklärung

- nichts vorhanden (genau Null)
- 0 weniger als die Hälfte von 1 in der letzten besetzten Stelle, jedoch mehr als nichts
- . Zahlenwert unbekannt oder geheim zu halten
- ... Zahlenwert lag bei Redaktionsschluss noch nicht vor
- x Tabellenfach gesperrt, weil Aussage nicht sinnvoll
- p vorläufige Zahl
- r berichtigte Zahl
- / Zahlenwert nicht sicher genug
- () Aussagewert eingeschränkt

Anmerkung: Abweichungen in den Summen, auch im Vergleich zu anderen Veröffentlichungen, erklären sich aus dem Runden von Einzelwerten.

Herausgeber:

Thüringer Landesamt für Statistik

Europaplatz 3, 99091 Erfurt

Postfach 90 01 63, 99104 Erfurt

Telefon: 0361 57331-9642

Telefax: 0361 57331-9699

Internet: statistik.thueringen.de

E-Mail: auskunft@statistik.thueringen.de

Auskunft erteilt:

Referat: Preise, Verdienste,
Arbeitskosten, Verkehr

Telefon: 0361 57331-9220

Herausgegeben im März 2022

Heft-Nr.: 58/22

Preis: 6,25 Euro

© Thüringer Landesamt für Statistik, Erfurt, 2022

Vervielfältigung und Verbreitung, auch auszugsweise, mit Quellenangabe gestattet.

Inhaltsverzeichnis

	Seite
Vorbemerkungen	2
Tabellen	
1. Straßenverkehrsunfälle und Verunglückte	
1.1 Gesamtübersicht	4
1.2 Entwicklung der Straßenverkehrsunfälle in Thüringen ab 2011	5
1.3 Nach Tagesdatum und Ortslage	6
1.4 Nach Straßenkategorien und Ortslagen	8
1.5 Nach Unfallarten und Ortslagen	9
1.6 Nach Unfalltypen und Ortslagen	10
1.7 Nach Art der Verkehrsbeteiligung und Ortslagen	11
1.8 Nach Unfallkategorien und Ortslage	13
2. Getötete und Verletzte im Straßenverkehr	
2.1 Nach Art der Verkehrsbeteiligung	14
2.2 Nach Art der Verkehrsbeteiligung, Altersgruppen und Geschlecht	16
3. An Straßenverkehrsunfällen beteiligte Fahrzeugführer und Fußgänger	
3.1 Beteiligte nach Art der Verkehrsbeteiligung	17
3.2 Beteiligte an Unfällen mit Personenschaden nach Art der Verkehrsbeteiligung, Altersgruppen und Geschlecht	18
3.3 Hauptverursacher nach Art der Verkehrsbeteiligung	19
4. Ursachen von Straßenverkehrsunfällen	
4.1 Fehlverhalten der Fahrzeugführer bei Straßenverkehrsunfällen mit Personenschaden	20
4.2 Straßenverkehrsunfälle und Verunglückte nach Unfallursachen	21
5. Straßenverkehrsunfälle und Verunglückte nach Kreisen	27
Grafik	
Straßenverkehrsunfälle mit Personenschaden und dabei verunglückte Personen	29

Vorbemerkungen

Rechtsgrundlage

Rechtsgrundlage für die Zusammenstellung der vorliegenden Ergebnisse ist das Straßenverkehrsunfallstatistikgesetz vom 15. Juni 1990 (BGBl. I S.1078), das zuletzt durch Artikel 497 der Verordnung vom 31. August 2015 (BGBl. I S. 1474) geändert worden ist in Verbindung mit dem Gesetz über die Statistik für Bundeszwecke (Bundesstatistikgesetz - BStatG) in der jeweilig gültigen Fassung.

Methodische Hinweise

Ein für die Straßenverkehrsunfallstatistik meldepflichtiger Unfall liegt vor, wenn infolge des Fahrverkehrs auf öffentlichen Straßen und Plätzen Personen getötet oder verletzt oder Sachschäden verursacht worden sind. Auskunftspflichtig sind die Polizeidienststellen, deren Beamte den Unfall aufgenommen haben. Daraus folgt, dass die Statistik nur solche Unfälle erfasst, zu denen die Polizei herangezogen wurde. Grundlage für die Statistik der Straßenverkehrsunfälle sind die auf elektronischem Wege übergebenen Angaben der Verkehrsunfallanzeigen sowie die Meldungen über die sonstigen Sachschadensunfälle ohne Alkoholeinwirkung, die entsprechend o.g. Gesetz nur anzahlmäßig erfasst werden.

Jeder Unfall wird nur einmal ausgewiesen. Das Zuordnungskriterium ist die jeweils schwerste Unfallfolge. Alle Angaben der Vormonate des Berichtsjahres sind um Nachmeldungen bereinigt, die Angaben des Vorjahres sind endgültig.

Bei der Ermittlung der Unfallursache werden von dem den Unfall aufnehmenden Polizeibeamten die vorläufig festgestellten Ursachen von höchstens zwei Beteiligten angegeben, welche die wesentlichsten Ursachen für den Unfall gesetzt haben. Hierbei können für die betreffenden Beteiligten jeweils bis zu drei Ursachen angegeben werden. Wenn auch äußere Umstände, wie z.B. Straßenverhältnisse, Witterungseinflüsse und Hindernisse auf der Fahrbahn, für den Unfall ursächlich waren, so werden außerdem je Unfall bis zu zwei "allgemeine Ursachen" festgehalten. Die Gesamtzahl der von der Statistik ausgewiesenen Ursachen ist daher immer größer als die Zahl der Unfälle.

Üblicherweise können nicht alle Verkehrsunfallanzeigen von der Polizei oder den Statistischen Landesämtern termingerecht in die Monatsergebnisse eingearbeitet werden, da bei fehlenden oder widersprüchlichen Angaben oft zeitraubende Rückfragen nötig werden. Diese Unfälle werden als Nachmeldungen übernommen. Das führt dazu, dass die kumulierten Monate größer als die Summe der Monatsergebnisse sind. Die Angaben der Vormonate des Berichtsjahres sind um die Nachmeldungen bereinigt.

Die Stadt Eisenach wurde am 1. Juli 2021 in den Landkreis Wartburgkreis eingegliedert. Bis zu der Funktionsnachfolge am 1. Januar 2022 war die Stadt Eisenach in ihrem Gebiet weiterhin Aufgabenträger und in diesem Zeitraum wie eine kreisfreie Stadt zu behandeln (Vgl. Eisenach-Neugliederungsgesetz (EisenachNGG) vom 16. Oktober 2019).

Erläuterung der Begriffe

Unfälle mit Personenschaden

Unfälle, bei denen infolge des Fahrverkehrs auf öffentlichen Straßen und Plätzen Personen getötet oder verletzt werden, unabhängig von der Höhe des Sachschadens.

Unfälle mit nur Sachschaden

- **Schwerwiegender Unfall mit Sachschaden (im engeren Sinne):**

Unfall mit Straftatbestand oder Ordnungswidrigkeit (Bußgeld). Gleichzeitig muss mindestens ein Kraftfahrzeug auf Grund eines Unfallschadens von der Unfallstelle abgeschleppt werden (nicht fahrbereit). Dies betrifft auch Fälle unter dem Einfluss berauschender Mittel.

- **Sonstiger Sachschadensunfall unter dem Einfluss berauschender Mittel :**

Unfallbeteiligter steht unter dem Einfluss von Alkohol oder anderer berauschender Mittel. Alle beteiligten Kraftfahrzeuge sind fahrbereit.

- **Ubriger Sachschadensunfall:**

1. die im Verwarngeldverfahren abgeschlossen werden können, unabhängig von der Fahrbereitschaft beteiligter Fahrzeuge
2. mit Straftatbestand oder Ordnungswidrigkeit (Bußgeld), aber nicht unter dem Einfluss von Alkohol oder anderer berauschender Mittel. Alle Kraftfahrzeuge sind fahrbereit.

Beteiligte

Als Beteiligte an einem Straßenverkehrsunfall werden alle Fahrzeugführer oder Fußgänger erfasst, die selbst oder deren Fahrzeug Schäden erlitten oder hervorgerufen haben. Mitfahrer zählen in der Statistik nicht zu den Unfallbeteiligten.

Hauptverursacher

Beteiligter, der nach dem ersten Anschein die wesentlichste Ursache zum Unfall gesetzt hat.

Verunglückte

Als Verunglückte zählen alle Personen (auch Mitfahrer), die bei einem Straßenverkehrsunfall getötet oder verletzt wurden. Bei den Verletzten wird noch unterschieden nach Schwerverletzten und Leichtverletzten. Erfasst werden als

- Getötete:

Personen, die sofort an der Unfallstelle oder innerhalb von 30 Tagen an den Unfallfolgen sterben.

- Schwerverletzte:

Personen, die zur stationären Behandlung (mindestens 24 Stunden) in ein Krankenhaus aufgenommen werden.

- Leichtverletzte:

Hierzu zählen alle übrigen Verletzten.

Unfälle auf Autobahnen

Unfälle auf Autobahnen gelten generell als Unfälle außerhalb von Ortschaften.

Unfälle in Ortschaften

Als Unfälle innerhalb von Ortschaften gelten Unfälle, die sich innerhalb der mit gelben Ortstafeln kenntlich gemachten geschlossenen Ortschaften ereignet haben. Andernfalls handelt es sich um Unfälle außerhalb von Ortschaften.

Unfallart

Zusammenstoß auf der Fahrbahn oder, wenn es nicht zum Zusammenstoß gekommen ist, die erste mechanische Einwirkung auf einen Verkehrsteilnehmer

Unfalltyp

Der Unfalltyp beschreibt die Konfliktsituation, die zum Unfall führte, d.h. die Phase des Verkehrsgeschehens, in der ein Fehlverhalten oder eine sonstige Ursache den weiteren Ablauf nicht mehr kontrollierbar machte.

Unterschieden werden folgende sieben Unfalltypen:

- Fahrrunfall
- Abbiegeunfall
- Einbiegen/Kreuzen-Unfall
- Überschreitenunfall
- Unfall durch ruhenden Verkehr
- Unfall im Längsverkehr
- Sonstiger Unfall

Ursachen

Die Unfallursachen werden von den aufnehmenden Polizeibeamten entsprechend ihrer Einschätzung erfasst. Es wird unterschieden zwischen allgemeinen Ursachen (z.B. Straßenglätte, Nebel usw.), die dem Unfall, nicht einzelnen Beteiligten zugeordnet werden und personenbezogenem Fehlverhalten (wie Vorfahrtsmissachtung, nicht angepasste Geschwindigkeit usw.), das bestimmten Fahrzeugführern oder Fußgängern zugeschrieben wird.

Je Unfall können bis zu acht Unfallursachen angegeben werden. Darunter zwei allgemeine Ursachen und je drei personenbezogene Ursachen für den ersten Beteiligten (Hauptverursacher) und einem weiteren Beteiligten. Damit ist die Anzahl der Ursachen i.d.R. größer als die Anzahl der Unfälle.

Art der Verkehrsbeteiligung

In der Art der Verkehrsbeteiligung werden die an Unfällen beteiligten Verkehrsmittel (z.B. Pkw, Lkw oder Kraftrad) zugeordnet und in einer bundeseinheitlich gültigen Schlüssel-systematik differenziert dargestellt. Diese Schlüssel-systematik wurde am 1. Januar 2014 durch eine Reihe neuer Verkehrsbeteiligungsarten erweitert. Damit ist ein Vergleich zu Vorjahren und Vorjahresmonaten nicht oder nur eingeschränkt möglich. Ausführliche Erläuterungen zu den Arten der Verkehrsbeteiligung finden Sie unter dem Link: <http://www.statistik.thueringen.de/datenbank/defAuswahl.asp>

Abkürzungen

i.e.S. im engeren Sinne

schwerw. schwerwiegend

1. Straßenverkehrsunfälle und Verunglückte

1.1 Gesamtübersicht

Unfallkategorie ----- Verunglückte Personen	Januar		Zu- bzw. Abnahme (-) Januar 2022 gegenüber		Januar bis Januar		Zu- bzw. Abnahme (-) gegenüber dem gleichen Zeitraum des Vorjahres	
	2022	2021	Januar 2021		2022	2021		
	Anzahl		%		Anzahl		%	
Unfälle	3 809	3 258	551	16,9	3 809	3 258	551	16,9
davon								
Unfälle mit Personenschaden	339	272	67	24,6	339	272	67	24,6
darunter unter Alkoholeinwirkung	23	21	2	9,5	23	21	2	9,5
davon								
Unfälle mit Getöteten	4	5	- 1	- 20,0	4	5	- 1	- 20,0
Unfälle mit Verletzten	335	267	68	25,5	335	267	68	25,5
davon								
Unfälle mit Schwerverletzten	69	60	9	15,0	69	60	9	15,0
Unfälle mit Leichtverletzten	266	207	59	28,5	266	207	59	28,5
Unfälle mit nur Sachschaden	3 470	2 986	484	16,2	3 470	2 986	484	16,2
davon								
schwerwiegende Unfälle mit Sachschaden (im engeren Sinne)	199	207	- 8	- 3,9	199	207	- 8	- 3,9
darunter unter Alkoholeinwirkung	21	11	10	90,9	21	11	10	90,9
sonstige Sachschadensunfälle unter dem Einfluss berauschender Mittel	17	20	- 3	- 15,0	17	20	- 3	- 15,0
übrige Sachschadensunfälle	3 254	2 759	495	17,9	3 254	2 759	495	17,9
Verunglückte Personen	437	346	91	26,3	437	346	91	26,3
darunter								
bei Unfällen unter Alkoholeinwirkung	25	25	-	-	25	25	-	-
davon								
getötete Personen	4	5	- 1	- 20,0	4	5	- 1	- 20,0
verletzte Personen	433	341	92	27,0	433	341	92	27,0
davon								
schwerverletzte Personen	79	77	2	2,6	79	77	2	2,6
leichtverletzte Personen	354	264	90	34,1	354	264	90	34,1

Noch: 1. Straßenverkehrsunfälle und Verunglückte

1.2 Entwicklung der Straßenverkehrsunfälle in Thüringen ab 2011

Jahr ----- Monat	Unfälle insgesamt	Davon mit					Verun- glückte Personen insgesamt	Davon		
		Personen- schaden	nur Sach- schaden	davon				Getötete	Schwer- verletzte	Leicht- verletzte
				schwer- wiegend (i. e. S.)	u.d.E. von Rausch- mitteln	übrige Unfälle				
2011	54 726	7 114	47 612	2 471	506	44 635	9 336	150	2 068	7 118
2012	55 278	6 674	48 604	2 506	520	45 578	8 680	126	1 993	6 561
2013	54 110	6 296	47 814	2 329	457	45 028	8 118	122	1 769	6 227
2014	53 722	6 591	47 131	2 033	401	44 697	8 513	121	1 837	6 555
2015	56 182	6 870	49 312	2 029	410	46 873	9 092	115	2 031	6 946
2016	56 958	6 700	50 258	1 956	425	47 877	8 731	104	2 001	6 626
2017	58 014	6 587	51 427	2 084	415	48 928	8 743	109	1 950	6 684
2018	56 491	6 757	49 734	1 803	385	47 546	8 761	100	1 933	6 728
2019	55 790	5 831	49 959	2 214	355	47 390	7 617	92	1 656	5 869
2020	47 920	5 161	42 759	1 878	319	40 562	6 582	83	1 489	5 010
2021	47 714	5 004	42 710	2 040	329	40 341	6 384	87	1 416	4 881
Monatsergebnisse 2021										
Januar	3 258	272	2 986	207	20	2 759	346	5	77	264
Februar	3 563	248	3 315	172	31	3 112	317	6	57	254
März	3 459	353	3 106	125	25	2 956	459	6	97	356
April	3 688	360	3 328	138	25	3 165	486	9	138	339
Mai	3 904	397	3 507	152	27	3 328	496	5	136	355
Juni	4 332	564	3 768	171	24	3 573	707	6	141	560
Juli	4 459	560	3 899	191	36	3 672	712	13	162	537
August	4 046	480	3 566	179	24	3 363	627	10	132	485
September	4 464	539	3 925	139	30	3 756	673	4	161	508
Oktober	4 727	480	4 247	164	34	4 049	630	9	135	486
November	3 932	391	3 541	186	23	3 332	487	5	94	388
Dezember	3 882	360	3 522	216	30	3 276	444	9	86	349
Monatsergebnisse 2022 ¹⁾										
Januar	3 809	339	3 470	199	17	3 254	437	4	79	354
Februar
März
April
Mai
Juni
Juli
August
September
Oktober
November
Dezember
Veränderung zum Vorjahr										
Jan 2021	3 258	272	2 986	207	20	2 759	346	5	77	264
Jan 2022 ¹⁾	3 809	339	3 470	199	17	3 254	437	4	79	354
Veränd. in %	16,9	24,6	16,2	- 3,9	- 15,0	17,9	26,3	- 20,0	2,6	34,1

1) Vorläufige Zahlen. / Aufgrund von Nachmeldungen weichen die Monatszahlen des aktuellen Jahres von den Angaben der Statistischen Berichte der Vormonate ab.

Noch: 1. Straßenverkehrsunfälle und Verunglückte

1.3 Nach Tagesdatum und Ortslagen

Tagesdatum	Unfälle mit Personenschaden	Davon mit			Verunglückte			Schwerwiegende Unfälle mit Sachschaden (i.e.S.)	Unfälle mit Person- u. schwerw. Unfälle m. Sachschad. (i.e.S.)
		Getöteten	Schwer-	Leicht-	Getötete	Schwer-	Leicht-		
			verletzten			verletzte			
Januar 2022									
innerorts									
1. Samstag	1	-	1	-	-	1	1	3	4
2. Sonntag	1	-	-	1	-	-	1	1	2
3. Montag	3	-	2	1	-	2	1	3	6
4. Dienstag	6	-	3	3	-	3	4	3	9
5. Mittwoch	13	-	3	10	-	3	12	-	13
6. Donnerstag	16	-	3	13	-	3	16	3	19
7. Freitag	8	-	2	6	-	2	7	8	16
8. Samstag	5	-	-	5	-	-	6	3	8
9. Sonntag	1	-	-	1	-	-	2	2	3
10. Montag	8	-	1	7	-	1	8	1	9
11. Dienstag	5	-	-	5	-	-	5	3	8
12. Mittwoch	4	-	1	3	-	1	4	4	8
13. Donnerstag	6	-	-	6	-	-	10	5	11
14. Freitag	18	1	4	13	1	4	16	8	26
15. Samstag	4	-	2	2	-	2	2	-	4
16. Sonntag	8	-	-	8	-	-	8	2	10
17. Montag	6	-	-	6	-	-	8	4	10
18. Dienstag	9	-	2	7	-	2	10	4	13
19. Mittwoch	8	-	1	7	-	1	7	3	11
20. Donnerstag	13	-	2	11	-	2	15	8	21
21. Freitag	8	-	-	8	-	-	8	8	16
22. Samstag	4	-	1	3	-	1	5	1	5
23. Sonntag	3	-	-	3	-	-	3	2	5
24. Montag	8	-	3	5	-	4	6	-	8
25. Dienstag	3	-	-	3	-	-	4	2	5
26. Mittwoch	8	-	2	6	-	2	7	3	11
27. Donnerstag	10	-	1	9	-	1	11	4	14
28. Freitag	9	-	2	7	-	2	8	5	14
29. Samstag	2	-	-	2	-	-	3	2	4
30. Sonntag	3	-	-	3	-	-	6	2	5
31. Montag	9	-	2	7	-	2	7	8	17
Zusammen:	210	1	38	171	1	39	211	105	315
außerorts, einschließlich Autobahnen									
1. Samstag	2	-	1	1	-	3	1	-	2
2. Sonntag	1	-	-	1	-	-	1	-	1
3. Montag	2	-	-	2	-	-	3	-	2
4. Dienstag	5	-	2	3	-	2	5	2	7
5. Mittwoch	6	-	2	4	-	2	5	1	7
6. Donnerstag	8	-	1	7	-	1	9	9	17
7. Freitag	7	-	1	6	-	1	6	2	9
8. Samstag	3	-	-	3	-	-	3	10	13
9. Sonntag	4	-	1	3	-	1	10	1	5
10. Montag	2	-	-	2	-	-	2	3	5
11. Dienstag	2	-	-	2	-	-	3	3	5
12. Mittwoch	5	-	2	3	-	2	7	1	6
13. Donnerstag	4	1	-	3	1	-	4	1	5
14. Freitag	9	-	5	4	-	8	13	4	13
15. Samstag	1	-	-	1	-	-	1	1	2
16. Sonntag	2	-	-	2	-	-	3	1	3
17. Montag	6	1	-	5	1	1	6	3	9
18. Dienstag	7	-	1	6	-	1	7	2	9
19. Mittwoch	6	-	3	3	-	5	3	2	8
20. Donnerstag	13	-	4	9	-	4	15	12	25
21. Freitag	3	-	1	2	-	1	2	8	11
22. Samstag	5	1	2	2	1	3	6	3	8
23. Sonntag	2	-	-	2	-	-	3	2	4
24. Montag	2	-	-	2	-	-	2	5	7
25. Dienstag	4	-	2	2	-	2	3	1	5
26. Mittwoch	1	-	-	1	-	-	2	1	2
27. Donnerstag	4	-	1	3	-	1	4	4	8
28. Freitag	6	-	1	5	-	1	7	3	9
29. Samstag	1	-	1	-	-	1	-	-	1
30. Sonntag	1	-	-	1	-	-	1	1	2
31. Montag	5	-	-	5	-	-	6	8	13
Zusammen:	129	3	31	95	3	40	143	94	223

Noch: 1. Straßenverkehrsunfälle und Verunglückte

Noch: 1.3 Nach Tagesdatum und Ortslagen

Tagesdatum	Unfälle mit Personenschaden	Davon mit			Verunglückte			Schwerwiegende Unfälle mit Sachschaden (i.e.S.)	Unfälle mit Person- u. schwerw. Unfälle m. Sachschad. (i.e.S.)
		Getöteten	Schwer-	Leicht-	Getötete	Schwer-	Leicht-		
			verletzten			verletzte			
Januar 2022									
innerorts und außerorts									
1. Samstag	3	-	2	1	-	4	2	3	6
2. Sonntag	2	-	-	2	-	-	2	1	3
3. Montag	5	-	2	3	-	2	4	3	8
4. Dienstag	11	-	5	6	-	5	9	5	16
5. Mittwoch	19	-	5	14	-	5	17	1	20
6. Donnerstag	24	-	4	20	-	4	25	12	36
7. Freitag	15	-	3	12	-	3	13	10	25
8. Samstag	8	-	-	8	-	-	9	13	21
9. Sonntag	5	-	1	4	-	1	12	3	8
10. Montag	10	-	1	9	-	1	10	4	14
11. Dienstag	7	-	-	7	-	-	8	6	13
12. Mittwoch	9	-	3	6	-	3	11	5	14
13. Donnerstag	10	1	-	9	1	-	14	6	16
14. Freitag	27	1	9	17	1	12	29	12	39
15. Samstag	5	-	2	3	-	2	3	1	6
16. Sonntag	10	-	-	10	-	-	11	3	13
17. Montag	12	1	-	11	1	1	14	7	19
18. Dienstag	16	-	3	13	-	3	17	6	22
19. Mittwoch	14	-	4	10	-	6	10	5	19
20. Donnerstag	26	-	6	20	-	6	30	20	46
21. Freitag	11	-	1	10	-	1	10	16	27
22. Samstag	9	1	3	5	1	4	11	4	13
23. Sonntag	5	-	-	5	-	-	6	4	9
24. Montag	10	-	3	7	-	4	8	5	15
25. Dienstag	7	-	2	5	-	2	7	3	10
26. Mittwoch	9	-	2	7	-	2	9	4	13
27. Donnerstag	14	-	2	12	-	2	15	8	22
28. Freitag	15	-	3	12	-	3	15	8	23
29. Samstag	3	-	1	2	-	1	3	2	5
30. Sonntag	4	-	-	4	-	-	7	3	7
31. Montag	14	-	2	12	-	2	13	16	30
Zusammen:	339	4	69	266	4	79	354	199	538
auf Autobahnen									
1. Samstag	1	-	1	-	-	3	-	-	1
2. Sonntag	1	-	-	1	-	-	1	-	1
3. Montag	-	-	-	-	-	-	-	-	-
4. Dienstag	2	-	-	2	-	-	3	1	3
5. Mittwoch	1	-	-	1	-	-	2	-	1
6. Donnerstag	-	-	-	-	-	-	-	6	6
7. Freitag	3	-	1	2	-	1	2	1	4
8. Samstag	-	-	-	-	-	-	-	6	6
9. Sonntag	1	-	-	1	-	-	2	1	2
10. Montag	1	-	-	1	-	-	1	2	3
11. Dienstag	-	-	-	-	-	-	-	1	1
12. Mittwoch	2	-	1	1	-	1	1	-	2
13. Donnerstag	-	-	-	-	-	-	-	-	-
14. Freitag	1	-	1	-	-	1	-	1	2
15. Samstag	-	-	-	-	-	-	-	-	-
16. Sonntag	-	-	-	-	-	-	-	-	-
17. Montag	1	-	-	1	-	-	1	2	3
18. Dienstag	2	-	1	1	-	1	1	-	2
19. Mittwoch	-	-	-	-	-	-	-	1	1
20. Donnerstag	5	-	3	2	-	3	7	9	14
21. Freitag	2	-	1	1	-	1	1	6	8
22. Samstag	1	-	-	1	-	-	4	3	4
23. Sonntag	1	-	-	1	-	-	1	2	3
24. Montag	1	-	-	1	-	-	1	1	2
25. Dienstag	3	-	2	1	-	2	2	-	3
26. Mittwoch	-	-	-	-	-	-	-	-	-
27. Donnerstag	3	-	1	2	-	1	3	2	5
28. Freitag	-	-	-	-	-	-	-	1	1
29. Samstag	-	-	-	-	-	-	-	-	-
31. Montag	3	-	-	3	-	-	4	4	7
Zusammen:	35	-	12	23	-	14	37	50	85

Noch: 1. Straßenverkehrsunfälle und Verunglückte

1.4 Nach Straßenkategorien und Ortslagen

Straßenart ----- Ortslage	Unfälle mit Personen- schaden	Verunglückte			Unfälle mit Personen- schaden	Verunglückte			
		Getötete	Schwer-	Leicht-		Getötete	Schwer-	Leicht-	
			verletzte				verletzte		
		Januar 2022				Januar 2021			
Autobahnen	35	-	14	37	29	-	12	29	
Bundesstraßen	79	1	19	103	55	1	7	59	
außerorts	34	1	13	44	29	1	4	30	
innerorts	45	-	6	59	26	-	3	29	
Landesstraßen	76	2	23	77	59	3	29	58	
außerorts	46	2	11	49	31	2	21	27	
innerorts	30	-	12	28	28	1	8	31	
Kreisstraßen	12	-	3	10	17	-	4	17	
außerorts	5	-	1	4	11	-	4	11	
innerorts	7	-	2	6	6	-	-	6	
Andere Straßen	137	1	20	127	112	1	25	101	
außerorts	9	-	1	9	9	-	1	10	
innerorts	128	1	19	118	103	1	24	91	
Insgesamt	339	4	79	354	272	5	77	264	
außerorts	129	3	40	143	109	3	42	107	
innerorts	210	1	39	211	163	2	35	157	
		Januar bis Januar 2022				Januar bis Januar 2021			
Autobahnen	35	-	14	37	29	-	12	29	
Bundesstraßen	79	1	19	103	55	1	7	59	
außerorts	34	1	13	44	29	1	4	30	
innerorts	45	-	6	59	26	-	3	29	
Landesstraßen	76	2	23	77	59	3	29	58	
außerorts	46	2	11	49	31	2	21	27	
innerorts	30	-	12	28	28	1	8	31	
Kreisstraßen	12	-	3	10	17	-	4	17	
außerorts	5	-	1	4	11	-	4	11	
innerorts	7	-	2	6	6	-	-	6	
Andere Straßen	137	1	20	127	112	1	25	101	
außerorts	9	-	1	9	9	-	1	10	
innerorts	128	1	19	118	103	1	24	91	
Insgesamt	339	4	79	354	272	5	77	264	
außerorts	129	3	40	143	109	3	42	107	
innerorts	210	1	39	211	163	2	35	157	

Noch: 1. Straßenverkehrsunfälle und Verunglückte

1.5 Nach Unfallarten und Ortslagen

Unfallart ----- Ortslage	Unfälle m. Personen- schaden	Verunglückte			Unfälle m. Personen- schaden	Verunglückte			
		Getötete	Schwer-	Leicht-		Getötete	Schwer-	Leicht-	
			verletzte				verletzte		
	Januar 2022				Januar 2021				
Zusammenstoß mit and. Fahrzeug, das anfährt, anhält	19	-	2	20	13	1	1	14	
außerorts	4	-	1	6	3	1	1	1	
innerorts	15	-	1	14	10	-	-	13	
vorausfährt oder wartet	45	1	4	63	26	-	2	31	
außerorts	15	1	3	21	9	-	2	10	
innerorts	30	-	1	42	17	-	-	21	
seitlich in gleicher Richtung fährt	14	-	2	20	3	-	-	4	
außerorts	9	-	2	15	2	-	-	3	
innerorts	5	-	-	5	1	-	-	1	
entgegenkommt	25	1	10	31	29	-	13	37	
außerorts	15	1	7	20	13	-	4	19	
innerorts	10	-	3	11	16	-	9	18	
einbiegt oder kreuzt	75	-	15	89	46	-	14	50	
außerorts	16	-	6	23	13	-	9	16	
innerorts	59	-	9	66	33	-	5	34	
Zus.stoß Fahrzeug / Fußgänger	56	1	21	40	43	1	15	31	
außerorts	1	-	-	1	1	-	2	-	
innerorts	55	1	21	39	42	1	13	31	
Aufprall auf Hindernis	-	-	-	-	2	-	1	1	
außerorts	-	-	-	-	2	-	1	1	
innerorts	-	-	-	-	-	-	-	-	
Abkommen von Fahrbahn n. rechts	40	1	12	33	47	1	14	39	
außerorts	33	1	11	27	32	1	11	26	
innerorts	7	-	1	6	15	-	3	13	
Abkommen von Fahrbahn n. links	31	-	8	27	37	1	12	35	
außerorts	27	-	8	23	30	1	12	27	
innerorts	4	-	-	4	7	-	-	8	
Unfall anderer Art	34	-	5	31	26	1	5	22	
außerorts	9	-	2	7	4	-	-	4	
innerorts	25	-	3	24	22	1	5	18	
Insgesamt	339	4	79	354	272	5	77	264	
außerorts	129	3	40	143	109	3	42	107	
innerorts	210	1	39	211	163	2	35	157	
		Januar bis Januar 2022				Januar bis Januar 2021			
Zusammenstoß mit and. Fahrzeug, das anfährt, anhält	19	-	2	20	13	1	1	14	
außerorts	4	-	1	6	3	1	1	1	
innerorts	15	-	1	14	10	-	-	13	
vorausfährt oder wartet	45	1	4	63	26	-	2	31	
außerorts	15	1	3	21	9	-	2	10	
innerorts	30	-	1	42	17	-	-	21	
seitlich in gleicher Richtung fährt	14	-	2	20	3	-	-	4	
außerorts	9	-	2	15	2	-	-	3	
innerorts	5	-	-	5	1	-	-	1	
entgegenkommt	25	1	10	31	29	-	13	37	
außerorts	15	1	7	20	13	-	4	19	
innerorts	10	-	3	11	16	-	9	18	
einbiegt oder kreuzt	75	-	15	89	46	-	14	50	
außerorts	16	-	6	23	13	-	9	16	
innerorts	59	-	9	66	33	-	5	34	
Zus.stoß Fahrzeug / Fußgänger	56	1	21	40	43	1	15	31	
außerorts	1	-	-	1	1	-	2	-	
innerorts	55	1	21	39	42	1	13	31	
Aufprall auf Hindernis	-	-	-	-	2	-	1	1	
außerorts	-	-	-	-	2	-	1	1	
innerorts	-	-	-	-	-	-	-	-	
Abkommen von Fahrbahn n. rechts	40	1	12	33	47	1	14	39	
außerorts	33	1	11	27	32	1	11	26	
innerorts	7	-	1	6	15	-	3	13	
Abkommen von Fahrbahn n. links	31	-	8	27	37	1	12	35	
außerorts	27	-	8	23	30	1	12	27	
innerorts	4	-	-	4	7	-	-	8	
Unfall anderer Art	34	-	5	31	26	1	5	22	
außerorts	9	-	2	7	4	-	-	4	
innerorts	25	-	3	24	22	1	5	18	
Insgesamt	339	4	79	354	272	5	77	264	
außerorts	129	3	40	143	109	3	42	107	
innerorts	210	1	39	211	163	2	35	157	

Noch: 1. Straßenverkehrsunfälle und Verunglückte
1.6 Nach Unfalltypen und Ortslagen

Unfalltyp ----- Ortslage	Unfälle mit Personen- schaden	Verunglückte			Unfälle mit Personen- schaden	Verunglückte		
		Getötete	Schwer-	Leicht-		Getötete	Schwer-	Leicht-
			verletzte				verletzte	
		Januar 2022				Januar 2021		
Fahrunfall	88	1	25	81	93	2	29	83
außerorts	62	1	20	54	65	2	24	57
innerorts	26	-	5	27	28	-	5	26
Abbiegeunfall	35	-	11	37	32	2	7	28
außerorts	7	-	5	6	9	1	3	8
innerorts	28	-	6	31	23	1	4	20
Einbiegen /Kreuzen-Unfall	61	-	10	72	43	-	12	49
außerorts	12	-	3	19	10	-	8	14
innerorts	49	-	7	53	33	-	4	35
Überschreitenunfall	34	1	16	20	16	-	8	10
außerorts	1	-	-	1	-	-	-	-
innerorts	33	1	16	19	16	-	8	10
Unfall durch ruhenden Verkehr	8	-	-	8	5	-	-	6
außerorts	1	-	-	1	-	-	-	-
innerorts	7	-	-	7	5	-	-	6
Unfall im Längsverkehr	78	2	10	107	42	-	10	55
außerorts	38	2	9	57	17	-	4	22
innerorts	40	-	1	50	25	-	6	33
Sonstiger Unfall	35	-	7	29	41	1	11	33
außerorts	8	-	3	5	8	-	3	6
innerorts	27	-	4	24	33	1	8	27
Insgesamt	339	4	79	354	272	5	77	264
außerorts	129	3	40	143	109	3	42	107
innerorts	210	1	39	211	163	2	35	157
		Januar bis Januar 2022				Januar bis Januar 2021		
Fahrunfall	88	1	25	81	93	2	29	83
außerorts	62	1	20	54	65	2	24	57
innerorts	26	-	5	27	28	-	5	26
Abbiegeunfall	35	-	11	37	32	2	7	28
außerorts	7	-	5	6	9	1	3	8
innerorts	28	-	6	31	23	1	4	20
Einbiegen /Kreuzen-Unfall	61	-	10	72	43	-	12	49
außerorts	12	-	3	19	10	-	8	14
innerorts	49	-	7	53	33	-	4	35
Überschreitenunfall	34	1	16	20	16	-	8	10
außerorts	1	-	-	1	-	-	-	-
innerorts	33	1	16	19	16	-	8	10
Unfall durch ruhenden Verkehr	8	-	-	8	5	-	-	6
außerorts	1	-	-	1	-	-	-	-
innerorts	7	-	-	7	5	-	-	6
Unfall im Längsverkehr	78	2	10	107	42	-	10	55
außerorts	38	2	9	57	17	-	4	22
innerorts	40	-	1	50	25	-	6	33
Sonstiger Unfall	35	-	7	29	41	1	11	33
außerorts	8	-	3	5	8	-	3	6
innerorts	27	-	4	24	33	1	8	27
Insgesamt	339	4	79	354	272	5	77	264
außerorts	129	3	40	143	109	3	42	107
innerorts	210	1	39	211	163	2	35	157

Noch: 1. Straßenverkehrsunfälle und Verunglückte

1.7 Nach Art der Verkehrsbeteiligung und Ortslagen *)

Art der Verkehrsbeteiligung	Unfälle mit Personenschaden	Verunglückte			Schwerwiegende Unfälle mit Sachschaden (i.e.S.)	Unfälle mit Personenschaden	Verunglückte			Schwerwiegende Unfälle mit Sachschaden (i.e.S.)
		Getötete	Schw.-	Leicht-			Getötete	Schw.-	Leicht-	
			-verletzte	-verletzte				-verletzte		
	Januar 2022					Januar 2021				
Unfälle insgesamt	210	1	39	211	105	163	2	35	157	83
darunter Unfälle mit Beteiligung von Fahrern von:					innerorts					
Krafträder mit Versicherungskennz. davon:	3	-	1	2	1	12	-	2	12	1
Mofas, Kleinkrafträder	3	-	1	2	-	9	-	2	8	1
E-Bikes	-	-	-	-	-	1	-	-	1	-
drei- und leichten vierrädrigen Kfz	-	-	-	-	1	2	-	-	3	-
Elektrokleinstfahrzeugen	1	-	-	1	-	-	-	-	-	-
Krafträder mit amtl. Kennzeichen davon:	3	-	-	3	1	1	-	-	1	1
zwei- und leichten vierrädrigen Kfz	3	-	-	3	1	1	-	-	1	1
Personenkraftwagen	177	1	32	184	105	131	1	27	132	78
Wohnmobilen	-	-	-	-	-	-	-	-	-	-
Kraftomnibussen	2	-	-	2	1	5	-	-	6	2
Güterkraftfahrzeugen	27	-	5	29	14	18	1	2	16	18
darunter:										
Liefer- u. Lastkraftw. <= 3,5 t ¹⁾	19	-	3	21	6	10	-	-	10	9
Liefer- u. Lastkraftw. > 3,5 t ¹⁾	4	-	1	6	4	6	-	-	7	5
Sattelzugmaschinen	3	-	-	3	3	2	1	1	-	2
landwirtschaftlichen Zugmaschinen	1	-	-	2	-	-	-	-	-	1
Fahrrädern	57	-	7	50	-	33	-	8	26	-
darunter:										
Pedelecs	11	-	-	11	-	7	-	1	6	-
Fußgängern	56	1	21	40	-	45	1	13	35	-
darunter:										
Fußgänger mit Sport- und Spielgerät	-	-	-	-	-	1	-	-	1	-
						außerorts, einschließlich Autobahnen				
Unfälle insgesamt	129	3	40	143	94	109	3	42	107	124
darunter Unfälle mit Beteiligung von Fahrern von:										
Krafträder mit Versicherungskennz. davon:	1	-	1	-	-	1	-	-	1	-
Mofas, Kleinkrafträder	1	-	1	-	-	1	-	-	1	-
E-Bikes	-	-	-	-	-	-	-	-	-	-
drei- und leichten vierrädrigen Kfz	-	-	-	-	-	-	-	-	-	-
Elektrokleinstfahrzeugen	-	-	-	-	-	-	-	-	-	-
Krafträder mit amtl. Kennzeichen davon:	1	-	-	1	-	1	-	1	-	-
zwei- und leichten vierrädrigen Kfz	1	-	-	1	-	1	-	1	-	-
Personenkraftwagen	120	3	33	137	83	95	3	35	97	101
Wohnmobilen	-	-	-	-	-	-	-	-	-	1
Kraftomnibussen	2	-	-	2	-	-	-	-	-	1
Güterkraftfahrzeugen	31	-	12	37	28	28	1	11	25	38
darunter:										
Liefer- u. Lastkraftw. <= 3,5 t ¹⁾	18	-	8	21	14	20	1	8	18	19
Liefer- u. Lastkraftw. > 3,5 t ¹⁾	3	-	2	5	10	3	-	1	3	4
Sattelzugmaschinen	9	-	4	8	6	6	-	2	5	16
landwirtschaftlichen Zugmaschinen	-	-	-	-	-	1	-	1	-	-
Fahrrädern	4	1	2	2	-	-	-	-	-	-
darunter:										
Pedelecs	2	1	-	2	-	-	-	-	-	-
Fußgängern	1	-	-	1	-	1	-	2	-	-
darunter:										
Fußgänger mit Sport- und Spielgerät	1	-	-	1	-	-	-	-	-	-

*) Die Tabelle enthält Mehrfachzählungen, da bei einem Unfall mehrere Verkehrsbeteiligungsarten beteiligt sein können.

1) ohne Liefer- und Lastkraftwagen mit Tankauflagen

Noch: 1. Straßenverkehrsunfälle und Verunglückte
 Noch: 1.7 Nach Art der Verkehrsbeteiligung und Ortslagen *)

Art der Verkehrsbeteiligung	Unfälle mit Personenschaden	Verunglückte			Schwerwiegende Unfälle mit Sachschaden (i.e.S.)	Unfälle mit Personenschaden	Verunglückte			Schwerwiegende Unfälle mit Sachschaden (i.e.S.)
		Getötete	Schw.-	Leicht-			Getötete	Schw.-	Leicht-	
			-verletzte	-verletzte				-verletzte		
	Januar 2022					Januar 2021				
	innerorts und außerorts									
Unfälle insgesamt	339	4	79	354	199	272	5	77	264	207
darunter Unfälle mit Beteiligung von Fahrern von:										
Krafträdern mit Versicherungskennz. davon:	4	-	2	2	1	13	-	2	13	1
Mofas, Kleinkrafträdern	4	-	2	2	-	10	-	2	9	1
E-Bikes	-	-	-	-	-	1	-	-	1	-
drei- und leichten vierrädrigen Kfz	-	-	-	-	1	2	-	-	3	-
Elektrokleinstfahrzeugen	1	-	-	1	-	-	-	-	-	-
Krafträdern mit amtl. Kennzeichen davon:	4	-	-	4	1	2	-	1	1	1
zwei- und leichten vierrädrigen Kfz	4	-	-	4	1	2	-	1	1	1
Personenkraftwagen	297	4	65	321	188	226	4	62	229	179
Wohnmobilen	-	-	-	-	-	-	-	-	-	-
Kraftomnibussen	4	-	-	4	1	5	-	-	6	3
Güterkraftfahrzeugen	58	-	17	66	42	46	2	13	41	56
darunter:										
Liefer- u. Lastkraftw. <= 3,5 t ¹⁾	37	-	11	42	20	30	1	8	28	28
Liefer- u. Lastkraftw. > 3,5 t ¹⁾	7	-	3	11	14	9	-	1	10	9
Sattelzugmaschinen	12	-	4	11	9	8	1	3	5	18
landwirtschaftlichen Zugmaschinen	1	-	-	2	-	1	-	1	-	1
Fahrrädern	61	1	9	52	-	33	-	8	26	-
darunter:										
Pedelecs	13	1	-	13	-	7	-	1	6	-
Fußgängern	57	1	21	41	-	46	1	15	35	-
darunter:										
Fußgänger mit Sport- und Spielgerät	1	-	-	1	-	1	-	-	1	-
	auf Autobahnen									
Unfälle insgesamt	35	-	14	37	50	29	-	12	29	71
darunter Unfälle mit Beteiligung von Fahrern von:										
Krafträdern mit Versicherungskennz. davon:	-	-	-	-	-	-	-	-	-	-
Mofas, Kleinkrafträdern	-	-	-	-	-	-	-	-	-	-
E-Bikes	-	-	-	-	-	-	-	-	-	-
drei- und leichten vierrädrigen Kfz	-	-	-	-	-	-	-	-	-	-
Elektrokleinstfahrzeugen	-	-	-	-	-	-	-	-	-	-
Krafträdern mit amtl. Kennzeichen davon:	-	-	-	-	-	-	-	-	-	-
zwei- und leichten vierrädrigen Kfz	-	-	-	-	-	-	-	-	-	-
Personenkraftwagen	31	-	11	33	41	23	-	8	25	52
Wohnmobilen	-	-	-	-	-	-	-	-	-	-
Kraftomnibussen	-	-	-	-	-	-	-	-	-	-
Güterkraftfahrzeugen	16	-	7	19	21	11	-	7	8	28
darunter:										
Liefer- u. Lastkraftw. <= 3,5 t ¹⁾	8	-	5	9	12	7	-	5	6	11
Liefer- u. Lastkraftw. > 3,5 t ¹⁾	2	-	-	5	6	1	-	-	1	2
Sattelzugmaschinen	8	-	4	7	5	3	-	2	1	16
landwirtschaftlichen Zugmaschinen	-	-	-	-	-	-	-	-	-	-
Fahrrädern	-	-	-	-	-	-	-	-	-	-
darunter:										
Pedelecs	-	-	-	-	-	-	-	-	-	-
Fußgängern	-	-	-	-	-	-	-	-	-	-
darunter:										
Fußgänger mit Sport- und Spielgerät	-	-	-	-	-	-	-	-	-	-

*) Die Tabelle enthält Mehrfachzählungen, da bei einem Unfall mehrere Verkehrsbeteiligungsarten beteiligt sein können.

1) ohne Liefer- und Lastkraftwagen mit Tankauflagen

Noch: 1. Straßenverkehrsunfälle und Verunglückte

1.8 Nach Unfallkategorien und Ortslagen

Ortslage	Unfälle insgesamt	Unfälle mit Personenschaden	Verunglückte				Schwerwiegende Unfälle mit Sachschaden (i.e.S)	sonstige Sachschadensunfälle unter dem Einfluss berauschender Mittel	übrige Sachschadensunfälle
			insgesamt	Getötete	Schwer-	Leicht-			
					verletzte				
Alle Unfälle									
Januar 2022									
Innerorts	2 513	210	251	1	39	211	105	13	2 185
Außerorts, ohne Autobahn	1 033	94	135	3	26	106	.	.	892
Auf Autobahnen	263	35	51	-	14	37	.	.	177
Innerorts und außerorts	3 809	339	437	4	79	354	199	17	3 254
Dagegen Januar 2021	3 258	272	346	5	77	264	207	20	2 759
Januar bis Januar 2022									
Innerorts	2 513	210	251	1	39	211	105	13	2 185
Außerorts, ohne Autobahn	1 033	94	135	3	26	106	.	.	892
Auf Autobahnen	263	35	51	-	14	37	.	.	177
Innerorts und außerorts	3 809	339	437	4	79	354	199	17	3 254
Dagegen Jan. bis Januar 2021	3 258	272	346	5	77	264	207	20	2 759
darunter Alkoholunfälle									
Januar 2022									
Insg. inner- und außerorts	58	23	25	.	.	19	21	14	x
Dagegen Januar 2021	48	21	25	.	.	16	11	16	x
Januar bis Januar 2022									
Insg. inner- und außerorts	58	23	25	.	.	19	21	14	x
Dagegen Jan. bis Januar 2021	48	21	25	.	.	16	11	16	x

2. Getötete und Verletzte

2.1 Nach Art der

Nr.	Art der Verkehrsbeteiligung ----- Alter	Getötete				Schwerverletzte			
		Januar		Januar bis Januar		Januar		Januar bis Januar	
		2022	2021	2022	2021	2022	2021	2022	2021
1	Fahrer und Mitfahrer von Krafträdern mit Ver- sicherungskennzeichen davon:	-	-	-	-	2	2	2	2
2	Mofas, Kleinkrafträdern	-	-	-	-	2	2	2	2
3	E-Bikes	-	-	-	-	-	-	-	-
4	Drei- und leichten vierrädrigen Kfz	-	-	-	-	-	-	-	-
5	Elektrokleinstfahrzeugen	-	-	-	-	-	-	-	-
6	Krafträdern mit amtl. Kennzeichen davon:	-	-	-	-	-	1	-	1
7	zweirädrigen Kraft- fahrzeugen	-	-	-	-	-	1	-	1
8	drei- und leichten vierrädrigen Kfz	-	-	-	-	-	-	-	-
9	Personenkraftwagen darunter:	2	3	2	3	41	43	41	43
10	im Alter von 18 bis unter 25 Jahren	-	1	-	1	14	10	14	10
11	Wohnmobilen	-	-	-	-	-	-	-	-
12	Bussen	-	-	-	-	-	-	-	-
13	Güterkraftfahrzeugen darunter:	-	1	-	1	5	8	5	8
14	Liefer- und Last- kraftwagen mit zuläss. Gesamtgewicht <= 3,5 t ¹⁾	-	-	-	-	5	5	5	5
15	Liefer- und Last- kraftwagen mit zuläss. Gesamtgewicht > 3,5 t ¹⁾	-	-	-	-	-	1	-	1
16	Sattelzugmaschinen	-	1	-	1	-	2	-	2
17	landwirtschaftlichen Zugmaschinen	-	-	-	-	-	1	-	1
18	übrigen Kraftfahrzeugen	-	-	-	-	-	-	-	-
19	Kraftfahrzeugen zus.	2	4	2	4	48	55	48	55
20	Fahrrädern darunter:	1	-	1	-	9	6	9	6
21	Pedelecs	1	-	1	-	-	-	-	-
22	unter 15 Jahren	-	-	-	-	-	-	-	-
23	anderen Fahrzeugen	-	-	-	-	-	-	-	-
24	Fußgänger darunter:	1	1	1	1	21	15	21	15
25	Fußgänger mit Sport- oder Spielgerät	-	-	-	-	-	-	-	-
26	unter 15 Jahren	-	-	-	-	3	2	3	2
27	65 Jahre und mehr	-	1	-	1	9	7	9	7
28	Andere Personen	-	-	-	-	1	1	1	1
29	Insgesamt darunter:	4	5	4	5	79	77	79	77
30	unter 15 Jahren	-	-	-	-	4	4	4	4
31	65 Jahre und mehr	1	2	1	2	19	14	19	14

1) ohne Liefer- und Lastkraftwagen mit Tankauflagen

**im Straßenverkehr
Verkehrsbeteiligung**

Leichtverletzte				Verunglückte insgesamt				Lfd. Nr.
Januar		Januar bis Januar		Januar		Januar bis Januar		
2022	2021	2022	2021	2022	2021	2022	2021	
2	9	2	9	4	11	4	11	1
2	7	2	7	4	9	4	9	2
-	1	-	1	-	1	-	1	3
-	1	-	1	-	1	-	1	4
1	-	1	-	1	-	1	-	5
4	1	4	1	4	2	4	2	6
4	1	4	1	4	2	4	2	7
-	-	-	-	-	-	-	-	8
240	180	240	180	283	226	283	226	9
53	36	53	36	67	47	67	47	10
-	-	-	-	-	-	-	-	11
2	4	2	4	2	4	2	4	12
18	15	18	15	23	24	23	24	13
14	12	14	12	19	17	19	17	14
1	2	1	2	1	3	1	3	15
3	1	3	1	3	4	3	4	16
1	-	1	-	1	1	1	1	17
-	-	-	-	-	-	-	-	18
268	209	268	209	318	268	318	268	19
48	22	48	22	58	28	58	28	20
11	5	11	5	12	5	12	5	21
1	2	1	2	1	2	1	2	22
2	1	2	1	2	1	2	1	23
36	32	36	32	58	48	58	48	24
1	1	1	1	1	1	1	1	25
7	3	7	3	10	5	10	5	26
10	6	10	6	19	14	19	14	27
-	-	-	-	1	1	1	1	28
354	264	354	264	437	346	437	346	29
20	13	20	13	24	17	24	17	30
48	22	48	22	68	38	68	38	31

Noch: 2. Getötete und Verletzte im Straßenverkehr

2.2 Nach Art der Verkehrsbeteiligung, Altersgruppen und Geschlecht

Alter von ... bis unter ... Jahren ----- Geschlecht	Verun- glückte insgesamt	Darunter				Verun- glückte insgesamt	Darunter			
		Fahrer und Mitfahrer von			Fuß- gänger		Fahrer und Mitfahrer von			Fuß- gänger
		Personen- kraft- wagen	Kraft-rädern mit amtlichem Kenn- zeichen ¹⁾	Fahr- rädern ²⁾			Personen- kraft- wagen	Kraft-rädern mit amtlichem Kenn- zeichen ¹⁾	Fahr- rädern ²⁾	
		Januar 2022					Januar 2021			
unter 15	24	11	-	1	10	17	10	-	2	5
männlich	10	4	-	1	4	10	6	-	2	2
weiblich	14	7	-	-	6	7	4	-	-	3
15 - 18	15	5	-	4	3	7	3	-	-	-
männlich	7	3	-	3	1	5	1	-	-	-
weiblich	8	2	-	1	2	2	2	-	-	-
18 - 21	39	30	3	2	1	29	24	-	-	2
männlich	19	14	1	2	-	14	11	-	-	-
weiblich	20	16	2	-	1	15	13	-	-	2
21 - 25	50	37	1	5	3	30	23	-	1	1
männlich	31	22	1	5	-	17	10	-	1	1
weiblich	19	15	-	-	3	13	13	-	-	-
25 - 35	72	52	-	9	4	57	42	-	2	4
männlich	37	20	-	7	3	39	26	-	2	3
weiblich	35	32	-	2	1	18	16	-	-	1
35 - 45	65	40	-	12	5	66	40	1	6	9
männlich	35	16	-	10	2	41	20	1	5	7
weiblich	30	24	-	2	3	25	20	-	1	2
45 - 55	51	37	-	9	3	54	33	-	12	6
männlich	26	18	-	5	1	28	13	-	9	3
weiblich	25	19	-	4	2	26	20	-	3	3
55 - 65	53	32	-	8	10	48	35	-	1	7
männlich	28	18	-	3	4	22	13	-	1	4
weiblich	25	14	-	5	6	26	22	-	-	3
65 und mehr	68	39	-	8	19	38	16	1	4	14
männlich	35	23	-	6	5	24	10	1	3	8
weiblich	33	16	-	2	14	14	6	-	1	6
Zusammen	437	283	4	58	58	346	226	2	28	48
männlich	228	138	2	42	20	200	110	2	23	28
weiblich	209	145	2	16	38	146	116	-	5	20
Ohne Angabe	-	-	-	-	-	-	-	-	-	-
Insgesamt	437	283	4	58	58	346	226	2	28	48

1) einschl. drei- und leichten vierradrigen Kfz

2) einschl. Pedelecs

3. An Straßenverkehrsunfällen beteiligte Fahrzeugführer und Fußgänger

3.1. Beteiligte nach Art der Verkehrsbeteiligung

Art der Verkehrsbeteiligung ----- Alter	Unfälle mit Personenschaden	Schwerwiegende Unfälle mit Sachschaden (i.e.S.)	Unfälle mit Personenschaden	Schwerwiegende Unfälle mit Sachschaden (i.e.S.)	Unfälle mit Personenschaden	Schwerwiegende Unfälle mit Sachschaden (i.e.S.)	Unfälle mit Personenschaden	Schwerwiegende Unfälle mit Sachschaden (i.e.S.)
	Januar				Januar bis Januar			
	2022		2021		2022		2021	
Fahrer von								
Krafträdern mit Versicherungskennzeichen	4	1	14	1	4	1	14	1
davon:								
Mofas, Kleinkrafträdern	4	-	11	1	4	-	11	1
E-Bikes	-	-	1	-	-	-	1	-
Drei- und leichten vierrädrigen Kfz	-	1	2	-	-	1	2	-
Elektrokleinstfahrzeugen	1	-	-	-	1	-	-	-
Krafträdern mit amtl. Kennzeichen	4	1	2	1	4	1	2	1
davon:								
zweirädrigen Kraftfahrzeugen	4	1	2	1	4	1	2	1
drei- und leichten vierrädrigen Kfz	-	-	-	-	-	-	-	-
Personenkraftwagen	422	272	305	239	422	272	305	239
darunter:								
18 bis 24 Jahre	74	44	47	40	74	44	47	40
Wohnmobilen	-	-	-	1	-	-	-	1
Bussen	4	1	5	3	4	1	5	3
Güterkraftfahrzeugen	66	46	52	59	66	46	52	59
darunter:								
Liefer- und Lastkraftwagen mit zuläss. Gesamtgewicht <= 3,5 t ¹⁾	39	21	32	28	39	21	32	28
Liefer- und Lastkraftwagen mit zuläss. Gesamtgewicht > 3,5 t ¹⁾	7	14	10	9	7	14	10	9
Sattelzugmaschinen	15	9	8	19	15	9	8	19
landwirtschaftlichen Zugmaschinen	1	-	1	1	1	-	1	1
übrigen Kraftfahrzeugen	2	1	-	-	2	1	-	-
Kraftfahrzeugen zusammen	504	322	379	305	504	322	379	305
darunter flüchtig	30	13	20	22	30	13	20	22
Fahrrädern	64	-	34	-	64	-	34	-
darunter:								
Pedelecs	13	-	7	-	13	-	7	-
unter 15 Jahren	1	-	3	-	1	-	3	-
anderen Fahrzeugen	6	7	6	5	6	7	6	5
Fußgänger	60	-	48	-	60	-	48	-
darunter:								
Fußgänger mit Sport- oder Spielgerät	1	-	1	-	1	-	1	-
unter 15 Jahren	10	-	5	-	10	-	5	-
65 Jahre und mehr	19	-	14	-	19	-	14	-
Andere Personen	3	1	2	5	3	1	2	5
Insgesamt	637	330	469	315	637	330	469	315
darunter:								
unter 15 Jahren	14	-	8	-	14	-	8	-
65 Jahre und mehr	97	39	57	32	97	39	57	32

1) ohne Liefer- und Lastkraftwagen mit Tankauflagen

Noch: 3. An Straßenverkehrsunfällen beteiligte Fahrzeugführer und Fußgänger

3.2 Beteiligte an Unfällen mit Personenschaden nach Art der Verkehrsbeteiligung, Altersgruppen und Geschlecht

Alter von ... bis unter ... Jahren ----- Geschlecht	Darunter					Darunter				
	Insgesamt	Fahrer von			Fußgänger	Insgesamt	Fahrer von			Fußgänger
		Personenkraftwagen	Kraft-rädern mit amtlichem Kennzeichen ¹⁾	Fahr-rädern ²⁾			Personenkraftwagen	Kraft-rädern mit amtlichem Kennzeichen ¹⁾	Fahr-rädern ²⁾	
	Januar 2022					Januar 2021				
unter 15	14	-	-	1	10	8	-	-	3	5
männlich	5	-	-	1	4	5	-	-	3	2
weiblich	9	-	-	-	6	3	-	-	-	3
15 - 18	11	1	-	5	3	4	-	-	-	-
männlich	6	1	-	4	1	4	-	-	-	-
weiblich	5	-	-	1	2	-	-	-	-	-
18 - 21	44	35	3	2	1	26	21	-	-	2
männlich	28	22	1	2	-	17	14	-	-	-
weiblich	16	13	2	-	1	9	7	-	-	2
21 - 25	54	39	1	5	3	35	26	-	1	1
männlich	40	28	1	5	-	24	15	-	1	1
weiblich	14	11	-	-	3	11	11	-	-	-
25 - 35	105	77	-	10	4	75	56	-	3	4
männlich	63	39	-	8	3	51	33	-	3	3
weiblich	42	38	-	2	1	24	23	-	-	1
35 - 45	109	71	-	13	6	90	58	1	6	9
männlich	66	36	-	10	2	58	30	1	5	7
weiblich	43	35	-	3	4	32	28	-	1	2
45 - 55	92	72	-	9	3	80	47	-	13	6
männlich	56	43	-	5	1	54	27	-	10	3
weiblich	36	29	-	4	2	26	20	-	3	3
55 - 65	94	58	-	8	10	82	56	-	1	7
männlich	62	38	-	3	4	50	27	-	1	4
weiblich	32	20	-	5	6	32	29	-	-	3
65 und mehr	97	61	-	10	19	57	36	1	4	14
männlich	63	45	-	6	5	42	29	1	3	8
weiblich	34	16	-	4	14	15	7	-	1	6
Zusammen	620	414	4	63	59	457	300	2	31	48
männlich	389	252	2	44	20	305	175	2	26	28
weiblich	231	162	2	19	39	152	125	-	5	20
Ohne Angabe	17	8	-	1	1	12	5	-	3	-
Insgesamt	637	422	4	64	60	469	305	2	34	48

1) einschl. drei- und leichten vierradrigen Kfz

2) einschl. Pedelecs

Noch 3. An Straßenverkehrsunfällen beteiligte Fahrzeugführer und Fußgänger

3.3 Hauptverursacher nach Art der Verkehrsbeteiligung und Altersgruppen

Art der Verkehrsbeteiligung ----- Alter	Unfälle mit Personenschaden	Verunglückte			Schwerwiegende Unfälle mit Sachschaden (i.e.S.)	Unfälle mit Personenschaden	Verunglückte			Schwerwiegende Unfälle mit Sachschaden (i.e.S.)
		Getötete	Schw.-	Leicht-			Getötete	Schw.-	Leicht-	
			verletzte					verletzte		
	Januar 2022					Januar 2021				
Fahrer von Krafträdern mit Ver- sicherungskennzeichen davon:	3	-	2	1	1	5	-	-	6	-
Mofas, Kleinkrafträdern	3	-	2	1	-	3	-	-	3	-
E-Bikes	-	-	-	-	-	-	-	-	-	-
Drei- und leichten vierrädrigen Kfz Elektrokleinstfahrzeugen	-	-	-	-	1	2	-	-	3	-
Krafträdern mit amtl. Kennzeichen davon:	1	-	-	1	-	1	-	1	-	-
zwei- und drei- und leichten vierrädrigen Kfz	1	-	-	1	-	1	-	1	-	-
Personenkraftwagen	264	4	60	287	166	195	4	56	198	166
darunter:										
18 bis 24 Jahre	57	2	15	62	33	37	1	12	43	36
Wohnmobilen	-	-	-	-	-	-	-	-	-	-
Bussen	-	-	-	-	-	4	-	-	5	1
Güterkraftfahrzeugen	34	-	10	33	26	36	1	11	31	35
darunter:										
Liefer- und Lastkraftwagen mit zuläss. Gesamtgewicht <= 3,5 t ¹⁾	24	-	7	25	14	23	-	7	22	16
Liefer- und Lastkraftwagen mit zuläss. Gesamtgewicht > 3,5 t ¹⁾	3	-	-	3	6	5	-	-	5	6
Sattelzugmaschinen	6	-	2	5	4	6	1	3	3	13
landwirtschaftlichen Zugmaschinen	-	-	-	-	-	1	-	1	-	1
übrigen Kraftfahrzeugen	-	-	-	-	-	-	-	-	-	-
Kraftfahrzeugen zusammen	302	4	72	322	193	242	5	69	240	203
darunter flüchtig	29	-	2	27	13	19	-	4	15	22
Fahrrädern	25	-	4	21	-	20	-	5	16	-
darunter:										
Pedelecs	4	-	-	4	-	5	-	1	4	-
unter 15 Jahren	-	-	-	-	-	2	-	1	1	-
anderen Fahrzeugen	2	-	-	3	6	3	-	1	2	4
Fußgänger	10	-	3	8	-	6	-	1	6	-
darunter:										
Fußgänger mit Sport- oder Spielgerät	1	-	-	1	-	-	-	-	-	-
unter 15 Jahren	2	-	-	2	-	2	-	-	2	-
65 Jahre und mehr	1	-	1	-	-	1	-	1	1	-
Andere Personen	-	-	-	-	-	1	-	1	-	-
Insgesamt	339	4	79	354	199	272	5	77	264	207
darunter:										
unter 15 Jahren	2	-	-	2	-	4	-	1	3	-
65 Jahre und mehr	55	1	15	60	25	29	1	7	26	17

1) ohne Liefer- und Lastkraftwagen mit Tankauflagen

4. Ursachen von Straßenverkehrsunfällen

4.1 Fehlverhalten der Fahrzeugführer bei Straßenverkehrsunfällen mit Personenschaden

Ursache	Insgesamt	Darunter			Insgesamt	Darunter		
		Personenkraftwagen	Krafträder mit amtlichen Kennzeichen ¹⁾	Fahrräder ²⁾		Personenkraftwagen	Krafträder mit amtlichen Kennzeichen ¹⁾	Fahrräder ²⁾
	Januar 2022				Januar 2021			
Insgesamt	430	345	1	35	344	249	3	30
Verkehrstüchtigkeit darunter	33	28	-	3	28	18	-	7
Alkoholeinfluss	21	19	.	.	18	12	-	5
Einfluss anderer berauschender Mittel	5	.	-	.	5	.	-	.
Ablenkung	6	5	-	-	7	6	-	-
Straßenbenutzung	26	13	-	9	21	13	1	4
Geschwindigkeit	93	78	1	6	110	84	1	3
Abstand	41	37	-	-	24	18	-	-
Überholen	25	18	-	-	12	7	-	1
Vorbeifahren	2	1	-	1	1	-	-	-
Nebeneinanderfahren	7	4	-	-	-	-	-	-
Vorfahrt/Vorrang	47	39	-	2	36	27	1	-
Abbiegen, Wenden, Rückwärtsfahren, Ein- und Anfahren	49	41	-	3	33	29	-	3
Falsches Verhalten gegenüber Fußgängern	41	36	-	3	25	19	-	3
darunter								
an Überwegen, Furten	7	7	-	-	-	-	-	-
Ruhender Verkehr, Verkehrssicherung Nichtbeachten der Beleuchtungs- vorschriften	3	2	-	-	6	3	-	-
Ladung, Besetzung	1	1	-	-	2	-	-	-
Andere Fehler beim Fahrzeugführer	55	41	-	8	39	25	-	9
	Januar bis Januar 2022				Januar bis Januar 2021			
Insgesamt	430	345	1	35	344	249	3	30
Verkehrstüchtigkeit darunter	33	28	-	3	28	18	-	7
Alkoholeinfluss	21	19	.	.	18	12	-	5
Einfluss anderer berauschender Mittel	5	.	-	.	5	.	-	.
Ablenkung	6	5	-	-	7	6	-	-
Straßenbenutzung	26	13	-	9	21	13	1	4
Geschwindigkeit	93	78	1	6	110	84	1	3
Abstand	41	37	-	-	24	18	-	-
Überholen	25	18	-	-	12	7	-	1
Vorbeifahren	2	1	-	1	1	-	-	-
Nebeneinanderfahren	7	4	-	-	-	-	-	-
Vorfahrt/Vorrang	47	39	-	2	36	27	1	-
Abbiegen, Wenden, Rückwärtsfahren, Ein- und Anfahren	49	41	-	3	33	29	-	3
Falsches Verhalten gegenüber Fußgängern	41	36	-	3	25	19	-	3
darunter								
an Überwegen, Furten	7	7	-	-	-	-	-	-
Ruhender Verkehr, Verkehrssicherung Nichtbeachten der Beleuchtungs- vorschriften	3	2	-	-	6	3	-	-
Ladung, Besetzung	1	1	-	-	2	-	-	-
Andere Fehler beim Fahrzeugführer	55	41	-	8	39	25	-	9

1) einschl. drei- und leichten vierradrigen Kfz

2) einschl. Pedelecs

Noch: 4. Ursachen von Straßenverkehrsunfällen

4.2. Straßenverkehrsunfälle und Verunglückte nach Unfallursachen *)

Ursache ----- Ortslage	Unfälle mit Per- sonen- schaden	Verunglückte			Schwer- wiegende Unfälle mit Sach- schaden (i.e.S.)	Unfälle mit Per- sonen- schaden	Verunglückte			Schwer- wiegende Unfälle mit Sach- schaden (i.e.S.)
		Getö- tete	Schw.-	Leicht-			Getö- tete	Schw.-	Leicht-	
			verletzte					verletzte		
	Januar 2022					Januar 2021				
Fehlverhalten der Fahrzeugführer										
Alkoholeinfluss	21	-	4	19	21	18	.	7	14	11
Einfluss anderer berauschender Mittel (z.B. Drogen, Rauschgift)	5	-	.	4	6	5	-	.	4	5
Übermüdung	3	-	1	3	5	2	-	2	1	3
innerorts	-	-	-	-	1	1	-	2	-	1
außerorts	3	-	1	3	4	1	-	-	1	2
Sonstige körperliche oder geistige Mängel	4	-	2	2	2	3	1	1	1	1
innerorts	1	-	1	-	2	2	-	1	1	1
außerorts	3	-	1	2	-	1	1	-	-	-
Ablenkung i.S. des §23 Abs. 1a StVO	-	-	-	-	1	1	-	-	1	1
innerorts	-	-	-	-	-	-	-	-	-	1
außerorts	-	-	-	-	1	1	-	-	1	-
Ablenkung in anderen Fällen	6	-	1	9	-	6	-	8	3	1
innerorts	4	-	-	5	-	2	-	-	3	-
außerorts	2	-	1	4	-	4	-	8	-	1
Falschfahrt auf Straßen mit nach Fahrtrichtung getrennten Fahrbahnen (Stichwort „Falschfahrer“)	-	-	-	-	-	-	-	-	-	-
innerorts	-	-	-	-	-	-	-	-	-	-
außerorts	-	-	-	-	-	-	-	-	-	-
Benutzung der Fahrbahn entgegen der vorgeschriebenen Fahrtrichtung in anderen Fällen (Stichwort „Einbahnstraße“)	2	-	-	4	-	2	-	-	2	-
innerorts	2	-	-	4	-	1	-	-	1	-
außerorts	-	-	-	-	-	1	-	-	1	-
Benutzung der falschen Fahrbahn (auch Richtungsfahrbahn) oder verbotswidrige Benutzung anderer Straßenteile	12	-	4	10	5	5	-	1	4	7
innerorts	10	-	1	9	-	4	-	1	3	1
außerorts	2	-	3	1	5	1	-	-	1	6
Verstoß gegen das Rechtsfahrgebot	12	1	4	15	11	13	-	8	14	5
innerorts	4	-	1	5	6	6	-	5	6	1
außerorts	8	1	3	10	5	7	-	3	8	4
Nicht angepasste Geschwindigkeit mit gleichzeitigem Überschreiten der zulässigen Höchstgeschwindigkeit	2	-	1	2	2	4	1	1	3	2
innerorts	1	-	-	1	-	-	-	-	-	1
außerorts	1	-	1	1	2	4	1	1	3	1
Nicht angepasste Geschwindigkeit in anderen Fällen	90	1	24	92	104	104	1	32	104	123
innerorts	24	-	4	27	35	32	-	11	33	30
außerorts	66	1	20	65	69	72	1	21	71	93
Ungenügender Sicherheitsabstand	40	-	2	56	7	23	-	-	32	6
innerorts	26	-	1	33	2	16	-	-	23	4
außerorts	14	-	1	23	5	7	-	-	9	2
Starkes Bremsen des Vorfahrenden ohne zwingenden Grund	-	-	-	-	-	1	-	-	1	-
innerorts	-	-	-	-	-	-	-	-	-	-
außerorts	-	-	-	-	-	1	-	-	1	-
Unzulässiges Rechtsüberholen	-	-	-	-	-	1	-	-	1	-
innerorts	-	-	-	-	-	1	-	-	1	-
außerorts	-	-	-	-	-	-	-	-	-	-
Überholen trotz Gegenverkehrs	4	-	2	8	2	1	-	-	1	1
innerorts	1	-	-	1	1	-	-	-	-	-
außerorts	3	-	2	7	1	1	-	-	1	1
Überholen trotz unklarer Verkehrslage	5	-	-	7	-	-	-	-	-	2
innerorts	2	-	-	2	-	-	-	-	-	1
außerorts	3	-	-	5	-	-	-	-	-	1
Überholen trotz unzureichender Sichtverhältnisse	1	-	-	1	-	-	-	-	-	-
innerorts	1	-	-	1	-	-	-	-	-	-
außerorts	-	-	-	-	-	-	-	-	-	-

*) Die Tabelle enthält Mehrfachzählungen, weil bei einem Unfall bis zu acht Ursachen eingetragen werden.

Noch: 4. Ursachen von Straßenverkehrsunfällen
 Noch: 4.2. Straßenverkehrsunfälle und Verunglückte nach Unfallursachen *)

Ursache ----- Ortslage	Unfälle mit Per- sonen- schaden	Verunglückte			Schwer- wiegende Unfälle mit Sach- schaden (i.e.S.)	Unfälle mit Per- sonen- schaden	Verunglückte			Schwer- wiegende Unfälle mit Sach- schaden (i.e.S.)
		Getö- tete	Schw.-	Leicht-			Getö- tete	Schw.-	Leicht-	
			verletzte					verletzte		
	Januar 2022				Januar 2021					
noch: Fehlverhalten der Fahrzeugführer										
Überholen ohne Beachtung des nachfolgenden Verkehrs und/oder ohne rechtzeitige und deutliche Ankündigung des Ausschlerens	5	-	1	5	3	-	-	-	-	4
innerorts	-	-	-	-	-	-	-	-	-	-
außerorts	5	-	1	5	3	-	-	-	-	4
Fehler beim Wiedereinordnen n. rechts	2	-	-	2	1	5	-	2	4	3
innerorts	-	-	-	-	-	-	-	-	-	-
außerorts	2	-	-	2	1	5	-	2	4	3
Sonstige Fehler beim Überholen (z.B. ohne genügenden Seitenabstand)	5	-	1	5	1	4	-	-	5	8
innerorts	1	-	-	1	-	2	-	-	3	-
außerorts	4	-	1	4	1	2	-	-	2	8
Fehler beim Überholtwerden	3	-	1	2	1	1	-	-	1	-
innerorts	1	-	-	1	1	-	-	-	-	-
außerorts	2	-	1	1	-	1	-	-	1	-
Nichtbeachten des Vorranges entgegenkommender Fahrzeuge beim Vorbeifahren an haltenden Fahrzeugen, Absperrungen oder Hindernissen	1	-	-	3	-	1	-	-	1	1
innerorts	-	-	-	-	-	-	-	-	-	1
außerorts	1	-	-	3	-	1	-	-	1	-
Nichtbeachten des nachfolgenden Verkehrs beim Vorbeifahren an haltenden Fahrzeugen, Absperrungen oder Hindernissen und/oder ohne rechtzeitige und deutliche Ankündigung des Ausschlerens	1	-	-	1	-	-	-	-	-	-
innerorts	1	-	-	1	-	-	-	-	-	-
außerorts	-	-	-	-	-	-	-	-	-	-
Nebeneinanderfahren, fehlerhaftes Wechseln des Fahrstreifens beim Nebeneinanderfahren oder Nichtbeachten des Reißverschlussverfahrens	6	-	-	8	1	-	-	-	-	2
innerorts	2	-	-	2	-	-	-	-	-	-
außerorts	4	-	-	6	1	-	-	-	-	2
Nichtbeachten der Regel "rechts vor links"	5	-	1	4	3	2	-	-	2	6
innerorts	5	-	1	4	3	2	-	-	2	6
außerorts	-	-	-	-	-	-	-	-	-	-
Nichtbeachten der die Vorfahrt regelnden Verkehrszeichen	30	-	5	42	30	21	-	9	23	25
innerorts	22	-	3	28	26	13	-	1	12	18
außerorts	8	-	2	14	4	8	-	8	11	7
Nichtbeachten der Vorfahrt des durchgehenden Verkehrs auf Autobahnen oder Kraftfahrstraßen	-	-	-	-	-	-	-	-	-	1
innerorts	-	-	-	-	-	-	-	-	-	-
außerorts	-	-	-	-	-	-	-	-	-	1
Nichtbeachten der Vorfahrt durch Fahrzeuge, die aus Feld- und Waldwegen kommen	-	-	-	-	-	1	-	-	1	-
innerorts	-	-	-	-	-	1	-	-	1	-
außerorts	-	-	-	-	-	-	-	-	-	-
Nichtbeachten der Verkehrsregelung durch Polizeibeamte oder Lichtzeichen	9	-	3	10	2	8	-	3	9	4
innerorts	7	-	2	7	2	7	-	2	9	3
außerorts	2	-	1	3	-	1	-	1	-	1
Nichtbeachten des Vorranges entgegenkommender Fahrzeuge	2	-	1	2	-	3	-	-	4	-
innerorts	2	-	1	2	-	1	-	-	1	-
außerorts	-	-	-	-	-	2	-	-	3	-
Nichtbeachten des Vorranges von Schienenfahrzeugen an Bahnübergängen	-	-	-	-	1	-	-	-	-	-
innerorts	-	-	-	-	1	-	-	-	-	-
außerorts	-	-	-	-	-	-	-	-	-	-
Fehler beim Abbiegen (§ 9) nach rechts	3	-	-	3	-	5	-	2	3	1
innerorts	3	-	-	3	-	4	-	2	2	1
außerorts	-	-	-	-	-	1	-	-	1	-

*) Die Tabelle enthält Mehrfachzählungen, weil bei einem Unfall bis zu acht Ursachen eingetragen werden.

Noch: 4. Ursachen von Straßenverkehrsunfällen
 Noch: 4.2. Straßenverkehrsunfälle und Verunglückte nach Unfallursachen *)

Ursache ----- Ortslage	Unfälle mit Per- sonen- schaden	Verunglückte			Schwer- wiegende Unfälle mit Sach- schaden (i.e.S.)	Unfälle mit Per- sonen- schaden	Verunglückte			Schwer- wiegende Unfälle mit Sach- schaden (i.e.S.)
		Getö- tete	Schw.-	Leicht-			Getö- tete	Schw.-	Leicht-	
			verletzte					verletzte		
	Januar 2022					Januar 2021				
noch: Fehlverhalten der Fahrzeugführer										
Fehler beim Abbiegen (§ 9) nach links	28	-	8	26	8	14	1	3	16	8
innerorts	21	-	3	20	7	9	1	1	10	7
außerorts	7	-	5	6	1	5	-	2	6	1
Fehler b. Wenden o. Rückwärtsfahren	9	-	2	8	8	8	-	-	8	6
innerorts	9	-	2	8	7	8	-	-	8	3
außerorts	-	-	-	-	1	-	-	-	-	3
Fehler beim Einfahren in den fließenden Verkehr (z.B. aus einem Grundstück, von einem anderen Straßenteil oder beim										
Anfahren vom Fahrbahnrand)	7	-	1	7	1	6	-	1	6	-
innerorts	6	-	1	6	1	6	-	1	6	-
außerorts	1	-	-	1	-	-	-	-	-	-
Falsches Verhalten gegenüber Fußgängern										
- an Fußgängerüberwegen	7	-	4	3	-	-	-	-	-	-
innerorts	7	-	4	3	-	-	-	-	-	-
außerorts	-	-	-	-	-	-	-	-	-	-
- an Fußgängerfurten	-	-	-	-	-	-	-	-	-	-
innerorts	-	-	-	-	-	-	-	-	-	-
außerorts	-	-	-	-	-	-	-	-	-	-
- beim Abbiegen	14	-	8	9	-	9	-	2	7	-
innerorts	14	-	8	9	-	9	-	2	7	-
außerorts	-	-	-	-	-	-	-	-	-	-
- an Haltestellen (auch haltenden Schulbussen mit eingeschaltetem Warnblinklicht)	2	-	1	1	-	1	-	-	1	-
innerorts	2	-	1	1	-	1	-	-	1	-
außerorts	-	-	-	-	-	-	-	-	-	-
- an anderen Stellen	18	-	3	17	-	15	-	8	8	-
innerorts	18	-	3	17	-	14	-	6	8	-
außerorts	-	-	-	-	-	1	-	2	-	-
Unzulässiges Halten oder Parken	-	-	-	-	-	1	-	-	1	-
innerorts	-	-	-	-	-	1	-	-	1	-
außerorts	-	-	-	-	-	-	-	-	-	-
Mangelnde Sicherung haltender oder liegengebliebener Fahrzeuge und von Unfallstellen sowie Schulbussen, bei denen										
Kinder ein- oder aussteigen	1	-	-	1	-	1	1	-	-	-
innerorts	1	-	-	1	-	1	1	-	-	-
außerorts	-	-	-	-	-	-	-	-	-	-
Verkehrswidriges Verhalten beim Ein- oder Aussteigen, Be- oder Entladen	2	-	1	1	-	4	1	1	2	-
innerorts	2	-	1	1	-	4	1	1	2	-
außerorts	-	-	-	-	-	-	-	-	-	-
Nichtbeachten der Beleuchtungsvorschriften	1	-	1	-	-	-	-	-	-	-
innerorts	-	-	-	-	-	-	-	-	-	-
außerorts	1	-	1	-	-	-	-	-	-	-
Überladung, Überbesetzung	-	-	-	-	1	-	-	-	-	-
innerorts	-	-	-	-	1	-	-	-	-	-
außerorts	-	-	-	-	-	-	-	-	-	-
Unzureichend gesicherte Ladung oder Fahrzeugzubehöriteile	1	-	-	1	1	2	-	-	3	4
innerorts	-	-	-	-	-	-	-	-	-	1
außerorts	1	-	-	1	1	2	-	-	3	3
Andere Fehler beim Fahrzeugführer	54	2	7	53	18	39	1	11	33	17
innerorts	41	1	3	43	14	28	-	6	24	12
außerorts	13	1	4	10	4	11	1	5	9	5

*) Die Tabelle enthält Mehrfachzählungen, weil bei einem Unfall bis zu acht Ursachen eingetragen werden.

Noch: 4. Ursachen von Straßenverkehrsunfällen
 Noch: 4.2. Straßenverkehrsunfälle und Verunglückte nach Unfallursachen *)

Ursache ----- Ortslage	Unfälle mit Per- sonen- schaden	Verunglückte			Schwer- wiegende Unfälle mit Sach- schaden (i.e.S.)	Unfälle mit Per- sonen- schaden	Verunglückte			Schwer- wiegende Unfälle mit Sach- schaden (i.e.S.)
		Getö- tete	Schw.-	Leicht-			Getö- tete	Schw.-	Leicht-	
			verletzte					verletzte		
	Januar 2022					Januar 2021				
Technische Mängel, Wartungsmängel										
Beleuchtung	1	-	-	1	-	-	-	-	-	-
innerorts	1	-	-	1	-	-	-	-	-	-
außerorts	-	-	-	-	-	-	-	-	-	-
Bereifung	-	-	-	-	4	3	-	2	3	2
innerorts	-	-	-	-	2	1	-	-	1	-
außerorts	-	-	-	-	2	2	-	2	2	2
Bremsen	1	-	-	1	-	1	-	-	1	-
innerorts	1	-	-	1	-	1	-	-	1	-
außerorts	-	-	-	-	-	-	-	-	-	-
Lenkung	-	-	-	-	-	-	-	-	-	-
innerorts	-	-	-	-	-	-	-	-	-	-
außerorts	-	-	-	-	-	-	-	-	-	-
Zugvorrichtung	-	-	-	-	-	-	-	-	-	-
innerorts	-	-	-	-	-	-	-	-	-	-
außerorts	-	-	-	-	-	-	-	-	-	-
Andere Mängel	1	-	-	1	3	1	-	-	1	-
innerorts	-	-	-	-	2	1	-	-	1	-
außerorts	1	-	-	1	1	-	-	-	-	-
Fehlverhalten der Fußgänger										
Alkoholeinfluss	-	-	-	-	-	3	-	-	-	-
Einfluss anderer berauschender Mittel (z.B. Drogen, Rauschgift)	-	-	-	-	-	-	-	-	-	-
Übermüdung	-	-	-	-	-	-	-	-	-	-
innerorts	-	-	-	-	-	-	-	-	-	-
außerorts	-	-	-	-	-	-	-	-	-	-
Sonstige körperliche oder geistige Mängel	-	-	-	-	-	-	-	-	-	-
innerorts	-	-	-	-	-	-	-	-	-	-
außerorts	-	-	-	-	-	-	-	-	-	-
Falsches Verhalten										
- beim Überschreiten der Fahrbahn an Stellen, an denen der Fußgängerverkehr durch Polizeibeamte oder Lichtzeichen geregelt war	2	-	2	1	-	-	-	-	-	-
innerorts	2	-	2	1	-	-	-	-	-	-
außerorts	-	-	-	-	-	-	-	-	-	-
- auf Fußgängerüberwegen ohne Verkehrsregelung durch Polizeibeamte oder Lichtzeichen	-	-	-	-	-	-	-	-	-	-
innerorts	-	-	-	-	-	-	-	-	-	-
außerorts	-	-	-	-	-	-	-	-	-	-
- in der Nähe von Kreuzungen oder Einmündungen, Lichtzeichenanlagen oder Fußgängerüberwegen bei dichtem Verkehr	1	-	1	-	-	2	-	2	-	-
innerorts	1	-	1	-	-	2	-	2	-	-
außerorts	-	-	-	-	-	-	-	-	-	-
- an anderen Stellen:										
- durch plötzliches Hervortreten hinter Sichthindernissen	3	-	-	3	-	2	-	1	1	-
innerorts	3	-	-	3	-	2	-	1	1	-
außerorts	-	-	-	-	-	-	-	-	-	-
- ohne auf den Fahrzeugverkehr zu achten	7	-	2	5	-	6	-	1	7	-
innerorts	6	-	2	4	-	6	-	1	7	-
außerorts	1	-	-	1	-	-	-	-	-	-
- durch sonstiges falsches Verhalten	1	-	-	1	-	1	-	-	1	-
innerorts	1	-	-	1	-	1	-	-	1	-
außerorts	-	-	-	-	-	-	-	-	-	-

*) Die Tabelle enthält Mehrfachzählungen, weil bei einem Unfall bis zu acht Ursachen eingetragen werden.

Noch: 4. Ursachen von Straßenverkehrsunfällen
 Noch: 4.2. Straßenverkehrsunfälle und Verunglückte nach Unfallursachen *)

Ursache ----- Ortslage	Unfälle mit Per- sonen- schaden	Verunglückte			Schwer- wiegende Unfälle mit Sach- schaden (i.e.S.)	Unfälle mit Per- sonen- schaden	Verunglückte			Schwer- wiegende Unfälle mit Sach- schaden (i.e.S.)
		Getö- tete	Schw.-	Leicht-			Getö- tete	Schw.-	Leicht-	
			verletzte					verletzte		
	Januar 2022					Januar 2021				
noch: Fehlverhalten der Fußgänger										
Nichtbenutzen des Gehweges	1	-	1	-	-	-	-	-	-	-
innerorts	1	-	1	-	-	-	-	-	-	-
außerorts	-	-	-	-	-	-	-	-	-	-
Nichtbenutzen der vorgeschriebenen Straßenseite										
innerorts	-	-	-	-	-	-	-	-	-	-
außerorts	-	-	-	-	-	-	-	-	-	-
Spielen auf oder neben der Fahrbahn	-	-	-	-	-	1	-	1	-	-
innerorts	-	-	-	-	-	1	-	1	-	-
außerorts	-	-	-	-	-	-	-	-	-	-
Andere Fehler der Fußgänger	-	-	-	-	-	2	-	2	-	-
innerorts	-	-	-	-	-	2	-	2	-	-
außerorts	-	-	-	-	-	-	-	-	-	-
Straßenverhältnisse										
Verunreinigung durch ausgeflossenes Öl						1	-	1	3	-
innerorts	-	-	-	-	-	-	-	-	-	-
außerorts	-	-	-	-	-	1	-	1	3	-
Andere Verunreinigungen durch Straßenbenutzer										
innerorts	-	-	-	-	-	-	-	-	-	-
außerorts	-	-	-	-	-	-	-	-	-	-
Schnee, Eis	41	-	10	43	67	55	-	14	53	95
innerorts	16	-	2	16	22	17	-	3	18	25
außerorts	25	-	8	27	45	38	-	11	35	70
Regen	3	-	1	2	6	5	-	-	6	3
innerorts	2	-	-	2	1	2	-	-	3	-
außerorts	1	-	1	-	5	3	-	-	3	3
Andere Einflüsse	2	-	-	2	-	1	-	-	1	-
innerorts	2	-	-	2	-	1	-	-	1	-
außerorts	-	-	-	-	-	-	-	-	-	-
Spurrillen im Zusammenhang mit Regen, Schnee oder Eis										
innerorts	-	-	-	-	-	-	-	-	-	-
außerorts	-	-	-	-	-	-	-	-	-	-
Anderer Zustand der Straße	1	-	-	1	-	-	-	-	-	-
innerorts	-	-	-	-	-	-	-	-	-	-
außerorts	1	-	-	1	-	-	-	-	-	-
Nicht ordnungsgemäßer Zustand der Verkehrszeichen oder -einrichtungen										
innerorts	-	-	-	-	-	-	-	-	-	-
außerorts	-	-	-	-	-	-	-	-	-	-
Mangelhafte Beleuchtung der Straße	1	1	-	-	-	-	-	-	-	-
innerorts	1	1	-	-	-	-	-	-	-	-
außerorts	-	-	-	-	-	-	-	-	-	-
Mangelhafte Sicherung von Bahnübergängen										
innerorts	-	-	-	-	-	-	-	-	-	-
außerorts	-	-	-	-	-	-	-	-	-	-
Schäden an der Fahrbahnoberfläche										
innerorts	-	-	-	-	-	-	-	-	-	-
außerorts	-	-	-	-	-	-	-	-	-	-

*) Die Tabelle enthält Mehrfachzählungen, weil bei einem Unfall bis zu acht Ursachen eingetragen werden.

Noch: 4. Ursachen von Straßenverkehrsunfällen
 Noch: 4.2. Straßenverkehrsunfälle und Verunglückte nach Unfallursachen *)

Ursache ----- Ortslage	Unfälle mit Per- sonen- schaden	Verunglückte			Schwer- wiegende Unfälle mit Sach- schaden (i.e.S.)	Unfälle mit Per- sonen- schaden	Verunglückte			Schwer- wiegende Unfälle mit Sach- schaden (i.e.S.)
		Getö- tete	Schw.-	Leicht-			Getö- tete	Schw.-	Leicht-	
			verletzte					verletzte		
Januar 2022					Januar 2021					
Witterungseinflüsse										
Sichtbehinderung durch										
- Nebel	-	-	-	-	1	-	-	-	-	-
innerorts	-	-	-	-	-	-	-	-	-	-
außerorts	-	-	-	-	1	-	-	-	-	-
- starken Regen, Hagel, Schneegestöber	2	-	-	2	3	1	-	-	2	6
innerorts	1	-	-	1	-	-	-	-	-	-
außerorts	1	-	-	1	3	1	-	-	2	6
- blendende Sonne	13	-	4	15	-	2	-	1	2	-
innerorts	10	-	2	11	-	2	-	1	2	-
außerorts	3	-	2	4	-	-	-	-	-	-
Seitenwind	3	-	1	2	2	1	-	-	1	1
innerorts	1	-	-	1	1	1	-	-	1	-
außerorts	2	-	1	1	1	-	-	-	-	1
Unwetter oder sonstige Witterungseinflüsse	-	-	-	-	1	-	-	-	-	-
innerorts	-	-	-	-	-	-	-	-	-	-
außerorts	-	-	-	-	1	-	-	-	-	-
Hindernisse										
Nicht oder unzureichend gesicherte Arbeitsstelle auf der Fahrbahn	-	-	-	-	-	-	-	-	-	-
innerorts	-	-	-	-	-	-	-	-	-	-
außerorts	-	-	-	-	-	-	-	-	-	-
Wild auf der Fahrbahn	4	-	-	4	1	3	-	-	3	-
innerorts	-	-	-	-	-	1	-	-	1	-
außerorts	4	-	-	4	1	2	-	-	2	-
Anderes Tier auf der Fahrbahn	-	-	-	-	-	1	-	1	-	-
innerorts	-	-	-	-	-	-	-	-	-	-
außerorts	-	-	-	-	-	1	-	1	-	-
Sonstiges Hindernis auf der Fahrbahn	-	-	-	-	2	-	-	-	-	-
innerorts	-	-	-	-	-	-	-	-	-	-
außerorts	-	-	-	-	2	-	-	-	-	-
Sonstige Ursachen	8	-	3	10	5	10	1	2	9	6
innerorts	6	-	3	6	4	7	1	1	5	2
außerorts	2	-	-	4	1	3	-	1	4	4

*) Die Tabelle enthält Mehrfachzählungen, weil bei einem Unfall bis zu acht Ursachen eingetragen werden.

5. Straßenverkehrsunfälle und Verunglückte nach Kreisen *)

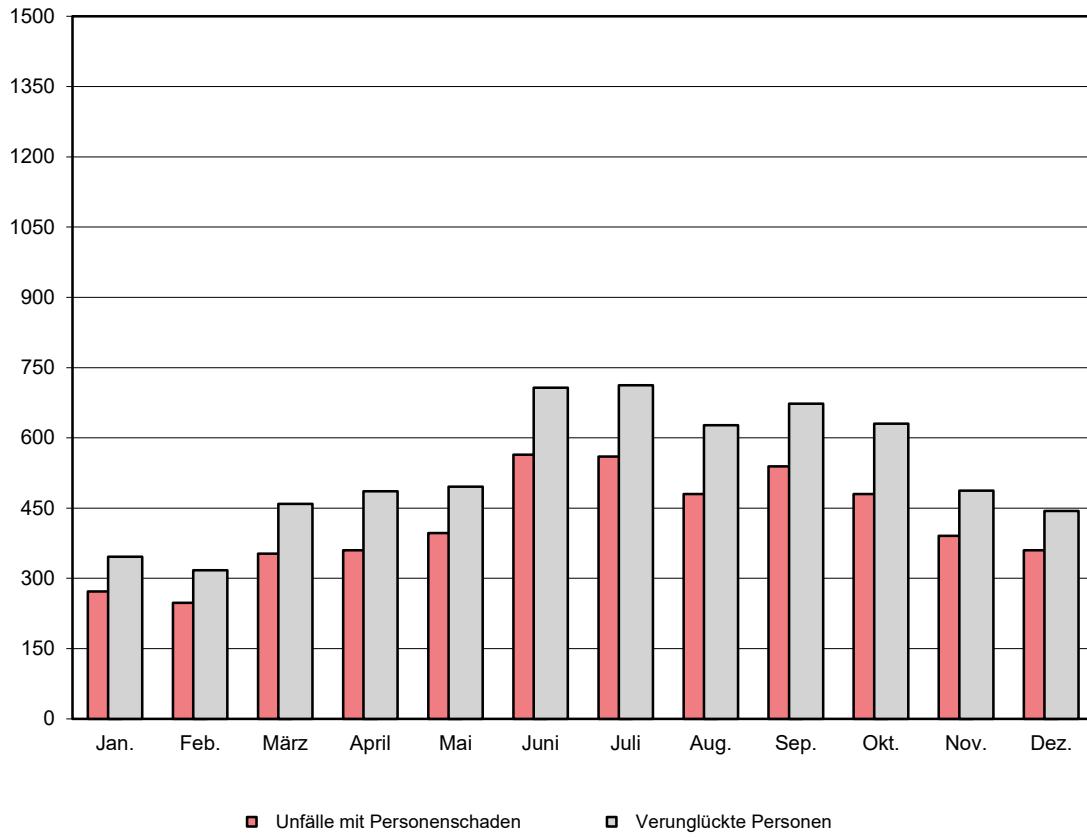
Kreisfreie Stadt Landkreis Land ----- Ortslage	Unfälle ins- gesamt	Davon mit				Verun- glückte Personen ins- gesamt	Davon		
		Per- sonen- schaden	nur Sach- schaden	davon			Getö- tete	Schw.- verletzte	Leicht- verletzte
				schwer- wiegende Unfälle mit nur Sachscha- den	übrige Unfälle				
Januar 2022									
Stadt Erfurt	374	37	337	11	326	37	-	3	34
innerorts	333	33	300	6	294	33	-	2	31
außerorts ohne Autobahn	25	2	23	2	21	2	-	-	2
auf Autobahnen	16	2	14	3	11	2	-	1	1
Stadt Gera	164	11	153	6	147	12	-	3	9
innerorts	138	8	130	5	125	8	-	1	7
außerorts ohne Autobahn	18	2	16	1	15	3	-	2	1
auf Autobahnen	8	1	7	-	7	1	-	-	1
Stadt Jena	196	22	174	8	166	25	-	4	21
innerorts	183	20	163	7	156	23	-	3	20
außerorts ohne Autobahn	11	1	10	1	9	1	-	1	-
auf Autobahnen	2	1	1	-	1	1	-	-	1
Stadt Suhl	70	4	66	5	61	5	-	1	4
innerorts	60	4	56	3	53	5	-	1	4
außerorts ohne Autobahn	2	-	2	-	2	-	-	-	-
auf Autobahnen	8	-	8	2	6	-	-	-	-
Stadt Weimar	148	15	133	3	130	19	-	3	16
innerorts	133	13	120	3	117	16	-	1	15
außerorts ohne Autobahn	13	2	11	-	11	3	-	2	1
auf Autobahnen	2	-	2	-	2	-	-	-	-
Eichsfeld	182	23	159	8	151	31	1	7	23
innerorts	83	6	77	4	73	9	-	2	7
außerorts ohne Autobahn	82	14	68	1	67	17	1	3	13
auf Autobahnen	17	3	14	3	11	5	-	2	3
Nordhausen	144	11	133	9	124	14	-	-	14
innerorts	97	8	89	5	84	9	-	-	9
außerorts ohne Autobahn	37	3	34	4	30	5	-	-	5
auf Autobahnen	10	-	10	-	10	-	-	-	-
Wartburgkreis	272	18	254	12	242	25	-	6	19
innerorts	162	10	152	7	145	14	-	4	10
außerorts ohne Autobahn	96	5	91	4	87	6	-	2	4
auf Autobahnen	14	3	11	1	10	5	-	-	5
Unstrut-Hainich-Kreis	183	20	163	3	160	21	-	5	16
innerorts	128	17	111	1	110	18	-	4	14
außerorts ohne Autobahn	55	3	52	2	50	3	-	1	2
auf Autobahnen	x	x	x	x	x	x	x	x	x
Kyffhäuserkreis	120	10	110	4	106	13	-	3	10
innerorts	65	5	60	3	57	6	-	3	3
außerorts ohne Autobahn	49	5	44	1	43	7	-	-	7
auf Autobahnen	6	-	6	-	6	-	-	-	-
Schmalkalden-Meiningen	216	16	200	16	184	22	-	7	15
innerorts	136	11	125	8	117	13	-	5	8
außerorts ohne Autobahn	66	5	61	2	59	9	-	2	7
auf Autobahnen	14	-	14	6	8	-	-	-	-

Noch: 5. Straßenverkehrsunfälle und Verunglückte nach Kreisen *)

Kreisfreie Stadt Landkreis Land ----- Ortslage	Unfälle ins- gesamt	Davon mit				Verun- glückte Personen ins- gesamt	Davon		
		Per- sonen- schaden	nur Sach- schaden	davon			Getö- tete	Schw.- verletzte	Leicht-
				schwer- wiegende Unfälle mit nur Sachscha- den	übrige Unfälle				
Noch: Januar 2022									
Gotha	248	22	226	14	212	29	-	4	25
innerorts	148	15	133	7	126	17	-	2	15
außerorts ohne Autobahn	69	4	65	3	62	9	-	1	8
auf Autobahnen	31	3	28	4	24	3	-	1	2
Sömmerda	125	15	110	5	105	19	1	5	13
innerorts	67	5	62	4	58	6	-	-	6
außerorts ohne Autobahn	53	8	45	1	44	11	1	3	7
auf Autobahnen	5	2	3	-	3	2	-	2	-
Hildburghausen	126	6	120	12	108	7	-	1	6
innerorts	56	3	53	6	47	3	-	-	3
außerorts ohne Autobahn	62	1	61	3	58	1	-	1	-
auf Autobahnen	8	2	6	3	3	3	-	-	3
Ilm-Kreis	171	12	159	20	139	16	-	1	15
innerorts	113	9	104	12	92	10	-	1	9
außerorts ohne Autobahn	36	1	35	4	31	1	-	-	1
auf Autobahnen	22	2	20	4	16	5	-	-	5
Weimarer Land	159	15	144	11	133	19	1	6	12
innerorts	77	4	73	9	64	6	-	2	4
außerorts ohne Autobahn	61	6	55	-	55	8	1	2	5
auf Autobahnen	21	5	16	2	14	5	-	2	3
Sonneberg	104	3	101	15	86	4	-	-	4
innerorts	79	2	77	9	68	3	-	-	3
außerorts ohne Autobahn	25	1	24	6	18	1	-	-	1
auf Autobahnen	x	x	x	x	x	x	x	x	x
Saalfeld-Rudolstadt	151	18	133	3	130	26	-	5	21
innerorts	113	13	100	2	98	19	-	5	14
außerorts ohne Autobahn	38	5	33	1	32	7	-	-	7
auf Autobahnen	x	x	x	x	x	x	x	x	x
Saale-Holzland-Kreis	187	22	165	16	149	30	1	6	23
innerorts	79	7	72	2	70	8	1	1	6
außerorts ohne Autobahn	75	8	67	7	60	11	-	-	11
auf Autobahnen	33	7	26	7	19	11	-	5	6
Saale-Orla-Kreis	174	14	160	18	142	19	-	3	16
innerorts	79	5	74	5	69	5	-	-	5
außerorts ohne Autobahn	62	5	57	1	56	6	-	2	4
auf Autobahnen	33	4	29	12	17	8	-	1	7
Greiz	152	13	139	7	132	22	-	2	20
innerorts	90	6	84	3	81	13	-	1	12
außerorts ohne Autobahn	53	7	46	1	45	9	-	1	8
auf Autobahnen	9	-	9	3	6	-	-	-	-
Altenburger Land	143	12	131	10	121	22	-	4	18
innerorts	94	6	88	7	81	7	-	1	6
außerorts ohne Autobahn	45	6	39	2	37	15	-	3	12
auf Autobahnen	4	-	4	1	3	-	-	-	-
Thüringen	3 809	339	3 470	216	3 254	437	4	79	354
innerorts	2 513	210	2 303	118	2 185	251	1	39	211
außerorts ohne Autobahn	1 033	94	939	47	892	135	3	26	106
auf Autobahnen	263	35	228	51	177	51	-	14	37
Davon									
kreisfreie Städte	952	89	863	33	830	98	-	14	84
Landkreise	2 857	250	2 607	183	2 424	339	4	65	270

Straßenverkehrsunfälle mit Personenschaden

2021



2022

