



STATISTISCHER BERICHT

HI - m 6/21

Straßenverkehrsunfälle in Thüringen Juni 2021

Vorläufige Ergebnisse

Bestell-Nr. 08 102

Zeichenerklärung

- nichts vorhanden (genau Null)
- 0 weniger als die Hälfte von 1 in der letzten besetzten Stelle, jedoch mehr als nichts
- . Zahlenwert unbekannt oder geheim zu halten
- ... Zahlenwert lag bei Redaktionsschluss noch nicht vor
- x Tabellenfach gesperrt, weil Aussage nicht sinnvoll
- p vorläufige Zahl
- r berichtigte Zahl
- / Zahlenwert nicht sicher genug
- () Aussagewert eingeschränkt

Anmerkung: Abweichungen in den Summen, auch im Vergleich zu anderen Veröffentlichungen, erklären sich aus dem Runden von Einzelwerten.

Herausgeber:

Thüringer Landesamt für Statistik

Europaplatz 3, 99091 Erfurt

Postfach 90 01 63, 99104 Erfurt

Telefon: 0361 57331-9642

Telefax: 0361 57331-9699

Internet: statistik.thueringen.de

E-Mail: auskunft@statistik.thueringen.de

Auskunft erteilt:

Referat: Preise, Verdienste,
Arbeitskosten, Verkehr

Telefon: 0361 57331-9220

Herausgegeben im September 2021

Heft-Nr.: 179/21

Preis: 6,25 Euro

© Thüringer Landesamt für Statistik, Erfurt, 2021

Vervielfältigung und Verbreitung, auch auszugsweise, mit Quellenangabe gestattet.

Inhaltsverzeichnis

	Seite
Vorbemerkungen	2
Tabellen	
1. Straßenverkehrsunfälle und Verunglückte	
1.1 Gesamtübersicht	4
1.2 Entwicklung der Straßenverkehrsunfälle in Thüringen ab 2011	5
1.3 Nach Tagesdatum und Ortslage	6
1.4 Nach Straßenkategorien und Ortslagen	8
1.5 Nach Unfallarten und Ortslagen	9
1.6 Nach Unfalltypen und Ortslagen	10
1.7 Nach Art der Verkehrsbeteiligung und Ortslagen	11
1.8 Nach Unfallkategorien und Ortslage	15
2. Getötete und Verletzte im Straßenverkehr	
2.1 Nach Art der Verkehrsbeteiligung	16
2.2 Nach Art der Verkehrsbeteiligung, Altersgruppen und Geschlecht	18
3. An Straßenverkehrsunfällen beteiligte Fahrzeugführer und Fußgänger	
3.1 Beteiligte nach Art der Verkehrsbeteiligung	20
3.2 Beteiligte an Unfällen mit Personenschaden nach Art der Verkehrsbeteiligung, Altersgruppen und Geschlecht	21
3.3 Hauptverursacher nach Art der Verkehrsbeteiligung	23
4. Ursachen von Straßenverkehrsunfällen	
4.1 Fehlverhalten der Fahrzeugführer bei Straßenverkehrsunfällen mit Personenschaden	25
4.2 Straßenverkehrsunfälle und Verunglückte nach Unfallursachen	26
5. Straßenverkehrsunfälle und Verunglückte nach Kreisen	38
Grafik	
Straßenverkehrsunfälle mit Personenschaden und dabei verunglückte Personen	40

Vorbemerkungen

Rechtsgrundlage

Rechtsgrundlage für die Zusammenstellung der vorliegenden Ergebnisse ist das Straßenverkehrsunfallstatistikgesetz vom 15. Juni 1990 (BGBl. I S.1078), das zuletzt durch Artikel 497 der Verordnung vom 31. August 2015 (BGBl. I S. 1474) geändert worden ist in Verbindung mit dem Gesetz über die Statistik für Bundeszwecke (Bundesstatistikgesetz - BStatG) in der jeweilig gültigen Fassung.

Methodische Hinweise

Ein für die Straßenverkehrsunfallstatistik meldepflichtiger Unfall liegt vor, wenn infolge des Fahrverkehrs auf öffentlichen Straßen und Plätzen Personen getötet oder verletzt oder Sachschäden verursacht worden sind. Auskunftspflichtig sind die Polizeidienststellen, deren Beamte den Unfall aufgenommen haben. Daraus folgt, dass die Statistik nur solche Unfälle erfasst, zu denen die Polizei herangezogen wurde. Grundlage für die Statistik der Straßenverkehrsunfälle sind die auf elektronischem Wege übergebenen Angaben der Verkehrsunfallanzeigen sowie die Meldungen über die sonstigen Sachschadensunfälle ohne Alkoholeinwirkung, die entsprechend o.g. Gesetz nur anzahlmäßig erfasst werden.

Jeder Unfall wird nur einmal ausgewiesen. Das Zuordnungskriterium ist die jeweils schwerste Unfallfolge. Alle Angaben der Vormonate des Berichtsjahres sind um Nachmeldungen bereinigt, die Angaben des Vorjahres sind endgültig.

Bei der Ermittlung der Unfallursache werden von dem den Unfall aufnehmenden Polizeibeamten die vorläufig festgestellten Ursachen von höchstens zwei Beteiligten angegeben, welche die wesentlichsten Ursachen für den Unfall gesetzt haben. Hierbei können für die betreffenden Beteiligten jeweils bis zu drei Ursachen angegeben werden. Wenn auch äußere Umstände, wie z.B. Straßenverhältnisse, Witterungseinflüsse und Hindernisse auf der Fahrbahn, für den Unfall ursächlich waren, so werden außerdem je Unfall bis zu zwei "allgemeine Ursachen" festgehalten. Die Gesamtzahl der von der Statistik ausgewiesenen Ursachen ist daher immer größer als die Zahl der Unfälle.

Üblicherweise können nicht alle Verkehrsunfallanzeigen von der Polizei oder den Statistischen Landesämtern termingerecht in die Monatsergebnisse eingearbeitet werden, da bei fehlenden oder widersprüchlichen Angaben oft zeitraubende Rückfragen nötig werden. Diese Unfälle werden als Nachmeldungen übernommen. Das führt dazu, dass die kumulierten Monate größer als die Summe der Monatsergebnisse sind. Die Angaben der Vormonate des Berichtsjahres sind um die Nachmeldungen bereinigt.

Erläuterung der Begriffe

Unfälle mit Personenschaden

Unfälle, bei denen infolge des Fahrverkehrs auf öffentlichen Straßen und Plätzen Personen getötet oder verletzt werden, unabhängig von der Höhe des Sachschadens.

Unfälle mit nur Sachschaden

- **Schwerwiegender Unfall mit Sachschaden (im engeren Sinne):**

Unfall mit Straftatbestand oder Ordnungswidrigkeit (Bußgeld). Gleichzeitig muss mindestens ein Kraftfahrzeug auf Grund eines Unfallschadens von der Unfallstelle abgeschleppt werden (nicht fahrbereit). Dies betrifft auch Fälle unter dem Einfluss berauschender Mittel.

- **Sonstiger Sachschadensunfall unter dem Einfluss berauschender Mittel :**

Unfallbeteiligter steht unter dem Einfluss von Alkohol oder anderer berauschender Mittel. Alle beteiligten Kraftfahrzeuge sind fahrbereit.

- **Übriger Sachschadensunfall:**

Alle übrigen Sachschadensunfälle. Dazu zählen alle Sachschadensunfälle

1. die im Verwarngeldverfahren abgeschlossen werden können, unabhängig von der Fahrbereitschaft beteiligter Fahrzeuge
2. mit Straftatbestand oder Ordnungswidrigkeit (Bußgeld), aber nicht unter dem Einfluss von Alkohol oder anderer berauschender Mittel. Alle Kraftfahrzeuge sind fahrbereit.

Beteiligte

Als Beteiligte an einem Straßenverkehrsunfall werden alle Fahrzeugführer oder Fußgänger erfasst, die selbst oder deren Fahrzeug Schäden erlitten oder hervorgerufen haben. Mitfahrer zählen in der Statistik nicht zu den Unfallbeteiligten.

Hauptverursacher

Beteiligter, der nach dem ersten Anschein die wesentlichste Ursache zum Unfall gesetzt hat.

Verunglückte

Als Verunglückte zählen alle Personen (auch Mitfahrer), die bei einem Straßenverkehrsunfall getötet oder verletzt wurden. Bei den Verletzten wird noch unterschieden nach Schwerverletzten und Leichtverletzten. Erfasst werden als

- Getötete:

Personen, die sofort an der Unfallstelle oder innerhalb von 30 Tagen an den Unfallfolgen sterben.

- Schwerverletzte:

Personen, die zur stationären Behandlung (mindestens 24 Stunden) in ein Krankenhaus aufgenommen werden.

- Leichtverletzte:

Hierzu zählen alle übrigen Verletzten.

Unfälle auf Autobahnen

Unfälle auf Autobahnen gelten generell als Unfälle außerhalb von Ortschaften.

Unfälle in Ortschaften

Als Unfälle innerhalb von Ortschaften gelten Unfälle, die sich innerhalb der mit gelben Ortstafeln kenntlich gemachten geschlossenen Ortschaften ereignet haben. Andernfalls handelt es sich um Unfälle außerhalb von Ortschaften.

Unfallart

Zusammenstoß auf der Fahrbahn oder, wenn es nicht zum Zusammenstoß gekommen ist, die erste mechanische Einwirkung auf einen Verkehrsteilnehmer.

Unfalltyp

Der Unfalltyp beschreibt die Konfliktsituation, die zum Unfall führte, d.h. die Phase des Verkehrsgeschehens, in der ein Fehlverhalten oder eine sonstige Ursache den weiteren Ablauf nicht mehr kontrollierbar machte.

Unterschieden werden folgende sieben Unfalltypen:

- Fahrnfall
- Abbiegeunfall
- Einbiegen/Kreuzen-Unfall
- Überschreitenunfall
- Unfall durch ruhenden Verkehr
- Unfall im Längsverkehr
- Sonstiger Unfall

Ursachen

Die Unfallursachen werden von den aufnehmenden Polizeibeamten entsprechend ihrer Einschätzung erfasst. Es wird unterschieden zwischen allgemeinen Ursachen (z.B. Straßenglätte, Nebel usw.), die dem Unfall, nicht einzelnen Beteiligten zugeordnet werden und personenbezogenem Fehlverhalten (wie Vorfahrtsmissachtung, nicht angepasste Geschwindigkeit usw.), das bestimmten Fahrzeugführern oder Fußgängern zugeschrieben wird.

Je Unfall können bis zu acht Unfallursachen angegeben werden. Darunter zwei allgemeine Ursachen und je drei personenbezogene Ursachen für den ersten Beteiligten (Hauptverursacher) und einem weiteren Beteiligten. Damit ist die Anzahl der Ursachen i.d.R. größer als die Anzahl der Unfälle.

Art der Verkehrsbeteiligung

In der Art der Verkehrsbeteiligung werden die an Unfällen beteiligten Verkehrsmittel (z.B. Pkw, Lkw oder Kraftrad) zugeordnet und in einer bundeseinheitlich gültigen Schlüssel-systematik differenziert dargestellt. Diese Schlüssel-systematik wurde am 1. Januar 2014 durch eine Reihe neuer Verkehrsbeteiligungsarten erweitert. Damit ist ein Vergleich zu Vorjahren und Vorjahresmonaten nicht oder nur eingeschränkt möglich. Ausführliche Erläuterungen zu den Arten der Verkehrsbeteiligung finden Sie unter dem Link:

<http://www.statistik.thueringen.de/datenbank/defAuswahl.asp>

Abkürzungen

i.e.S. im engeren Sinne

schwer. schwerwiegend

1. Straßenverkehrsunfälle und Verunglückte

1.1 Gesamtübersicht

Unfallkategorie ----- Verunglückte Personen	Juni		Zu- bzw. Abnahme (-) Juni 2021 gegenüber		Januar bis Juni		Zu- bzw. Abnahme (-) gegenüber dem gleichen Zeitraum des Vorjahres	
	2021	2020	Juni 2020		2021	2020		
	Anzahl		%		Anzahl		%	
Unfälle	4 097	4 034	63	1,6	21 913	22 274	- 361	- 1,6
davon								
Unfälle mit Personenschaden	517	499	18	3,6	2 138	2 342	- 204	- 8,7
darunter unter Alkoholeinwirkung	28	21	7	33,3	117	134	- 17	- 12,7
davon								
Unfälle mit Getöteten	6	7	- 1	- 14,3	37	37	-	-
Unfälle mit Verletzten	511	492	19	3,9	2 101	2 305	- 204	- 8,9
davon								
Unfälle mit Schwerverletzten	115	135	- 20	- 14,8	510	599	- 89	- 14,9
Unfälle mit Leichtverletzten	396	357	39	10,9	1 591	1 706	- 115	- 6,7
Unfälle mit nur Sachschaden	3 580	3 535	45	1,3	19 775	19 932	- 157	- 0,8
davon								
schwerwiegende Unfälle mit Sachschaden (im engeren Sinne)	166	166	-	-	960	896	64	7,1
darunter unter Alkoholeinwirkung	16	11	5	45,5	66	90	- 24	- 26,7
sonstige Sachschadensunfälle unter dem Einfluss berauschender Mittel	22	25	- 3	- 12,0	150	151	- 1	- 0,7
übrige Sachschadensunfälle	3 392	3 344	48	1,4	18 665	18 885	- 220	- 1,2
Verunglückte Personen	652	620	32	5,2	2 742	3 003	- 261	- 8,7
darunter								
bei Unfällen unter Alkoholeinwirkung	31	24	7	29,2	138	157	- 19	- 12,1
davon								
getötete Personen	6	7	- 1	- 14,3	37	38	- 1	- 2,6
verletzte Personen	646	613	33	5,4	2 705	2 965	- 260	- 8,8
davon								
schwerverletzte Personen	134	155	- 21	- 13,5	634	694	- 60	- 8,6
leichtverletzte Personen	512	458	54	11,8	2 071	2 271	- 200	- 8,8

Noch: 1. Straßenverkehrsunfälle und Verunglückte

1.2 Entwicklung der Straßenverkehrsunfälle in Thüringen ab 2011

Jahr ----- Monat	Unfälle insgesamt	Davon mit					Verun- glückte Personen insgesamt	Davon		
		Personen- schaden	nur Sach- schaden	davon				Getötete	Schwer- verletzte	Leicht- verletzte
				schwer- wiegend (i. e. S.)	u.d.E. von Rausch- mitteln	übrige Unfälle				
2011	54 726	7 114	47 612	2 471	506	44 635	9 336	150	2 068	7 118
2012	55 278	6 674	48 604	2 506	520	45 578	8 680	126	1 993	6 561
2013	54 110	6 296	47 814	2 329	457	45 028	8 118	122	1 769	6 227
2014	53 722	6 591	47 131	2 033	401	44 697	8 513	121	1 837	6 555
2015	56 182	6 870	49 312	2 029	410	46 873	9 092	115	2 031	6 946
2016	56 958	6 700	50 258	1 956	425	47 877	8 731	104	2 001	6 626
2017	58 014	6 587	51 427	2 084	415	48 928	8 743	109	1 950	6 684
2018	56 491	6 757	49 734	1 803	385	47 546	8 761	100	1 933	6 728
2019	55 790	5 831	49 959	2 214	355	47 390	7 617	92	1 656	5 869
2020	47 920	5 161	42 759	1 878	319	40 562	6 582	83	1 489	5 010
Monatsergebnisse 2020										
Januar	4 091	403	3 688	187	31	3 470	557	10	118	429
Februar	3 918	313	3 605	171	21	3 413	408	4	78	326
März	3 329	332	2 997	142	29	2 826	423	5	85	333
April	3 033	357	2 676	109	21	2 546	444	7	129	308
Mai	3 869	438	3 431	121	24	3 286	551	5	129	417
Juni	4 034	499	3 535	166	25	3 344	620	7	155	458
Juli	4 450	582	3 868	159	34	3 675	739	9	184	546
August	4 134	534	3 600	179	24	3 397	672	6	145	521
September	4 723	542	4 181	170	26	3 985	685	7	163	515
Oktober	4 658	475	4 183	169	29	3 985	599	7	141	451
November	4 291	403	3 888	155	32	3 701	528	9	98	421
Dezember	3 390	283	3 107	150	23	2 934	356	7	64	285
Monatsergebnisse 2021 ¹⁾										
Januar	3 254	272	2 982	207	20	2 755	346	5	77	264
Februar	3 561	249	3 312	171	31	3 110	318	7	57	254
März	3 453	353	3 100	125	25	2 950	459	6	98	355
April	3 678	359	3 319	139	25	3 155	484	9	138	337
Mai	3 870	388	3 482	152	27	3 303	483	4	130	349
Juni	4 097	517	3 580	166	22	3 392	652	6	134	512
Juli
August
September
Oktober
November
Dezember
Veränderung zum Vorjahr										
Jan-Jun 2020	22 274	2 342	19 932	896	151	18 885	3 003	38	694	2 271
Jan-Jun 2021 ¹⁾	21 913	2 138	19 775	960	150	18 665	2 742	37	634	2 071
Veränd. in %	- 1,6	- 8,7	- 0,8	7,1	- 0,7	- 1,2	- 8,7	- 2,6	- 8,6	- 8,8

1) Vorläufige Zahlen. / Aufgrund von Nachmeldungen weichen die Monatszahlen des aktuellen Jahres von den Angaben der Statistischen Berichte der Vormonate ab.

Noch: 1. Straßenverkehrsunfälle und Verunglückte

1.3 Nach Tagesdatum und Ortslagen

Tagesdatum	Unfälle mit Personen- schaden	Davon mit			Verunglückte			Schwer- wiegende Unfälle mit Sach- schaden (i.e.S.)	Unfälle mit Personen- u. schwerw. Unfälle m. Sachschad. (i.e.S.)
		Getö- teten	Schwer- verletzten	Leicht-verletzten	Getötete	Schwer- verletzte	Leicht-verletzte		
Juni 2021									
innerorts									
1. Dienstag	11	-	3	8	-	3	10	2	13
2. Mittwoch	17	-	4	13	-	4	15	2	19
3. Donnerstag	11	-	5	6	-	5	6	2	13
4. Freitag	11	-	1	10	-	1	11	6	17
5. Samstag	6	-	-	6	-	-	6	1	7
6. Sonntag	4	-	2	2	-	2	2	1	5
7. Montag	11	1	1	9	1	1	9	3	14
8. Dienstag	13	1	-	12	1	-	13	1	14
9. Mittwoch	11	-	-	11	-	-	12	4	15
10. Donnerstag	14	-	3	11	-	3	12	8	22
11. Freitag	11	-	3	8	-	4	11	2	13
12. Samstag	5	-	-	5	-	-	6	5	10
13. Sonntag	12	-	2	10	-	2	12	1	13
14. Montag	23	-	6	17	-	6	21	4	27
15. Dienstag	14	1	2	11	1	3	12	-	14
16. Mittwoch	20	-	-	20	-	-	22	1	21
17. Donnerstag	10	-	-	10	-	-	10	1	11
18. Freitag	11	-	2	9	-	2	10	4	15
19. Samstag	5	1	1	3	1	1	4	1	6
20. Sonntag	6	-	2	4	-	3	7	-	6
21. Montag	14	-	1	13	-	1	14	5	19
22. Dienstag	18	-	4	14	-	4	22	3	21
23. Mittwoch	15	-	1	14	-	1	15	8	23
24. Donnerstag	15	-	2	13	-	2	16	5	20
25. Freitag	7	-	2	5	-	2	8	3	10
26. Samstag	4	-	-	4	-	-	10	3	7
27. Sonntag	3	-	1	2	-	1	2	-	3
28. Montag	14	-	1	13	-	1	16	2	16
29. Dienstag	6	-	1	5	-	1	7	2	8
30. Mittwoch	10	-	1	9	-	1	9	1	11
Zusammen:	332	4	51	277	4	54	330	81	413
außerorts, einschließlich Autobahnen									
1. Dienstag	6	1	3	2	1	3	4	1	7
2. Mittwoch	3	-	-	3	-	-	3	1	4
3. Donnerstag	5	-	1	4	-	3	5	2	7
4. Freitag	8	-	5	3	-	6	4	6	14
5. Samstag	8	-	2	6	-	3	9	9	17
6. Sonntag	4	-	2	2	-	2	7	9	13
7. Montag	5	-	-	5	-	-	7	2	7
8. Dienstag	9	-	1	8	-	1	8	7	16
9. Mittwoch	4	-	-	4	-	-	8	8	12
10. Donnerstag	6	-	3	3	-	3	5	3	9
11. Freitag	10	-	3	7	-	3	12	1	11
12. Samstag	1	-	-	1	-	-	1	-	1
13. Sonntag	3	-	2	1	-	2	1	2	5
14. Montag	3	-	2	1	-	4	2	2	5
15. Dienstag	7	1	2	4	1	2	6	1	8
16. Mittwoch	7	-	4	3	-	7	7	5	12
17. Donnerstag	7	-	4	3	-	4	9	-	7
18. Freitag	5	-	1	4	-	1	5	2	7
19. Samstag	10	-	4	6	-	4	9	6	16
20. Sonntag	8	-	-	8	-	-	15	1	9
21. Montag	8	-	3	5	-	3	6	4	12
22. Dienstag	4	-	2	2	-	3	4	1	5
23. Mittwoch	2	-	1	1	-	1	1	3	5
24. Donnerstag	6	-	3	3	-	4	5	3	9
25. Freitag	4	-	1	3	-	4	6	1	5
26. Samstag	6	-	2	4	-	2	5	1	7
27. Sonntag	11	-	3	8	-	3	11	-	11
28. Montag	6	-	2	4	-	2	4	1	7
29. Dienstag	11	-	4	7	-	4	8	2	13
30. Mittwoch	8	-	4	4	-	6	5	1	9
Zusammen:	185	2	64	119	2	80	182	85	270

Noch: 1. Straßenverkehrsunfälle und Verunglückte

Noch: 1.3 Nach Tagesdatum und Ortslagen

Tagesdatum	Unfälle mit Personenschaden	Davon mit			Verunglückte			Schwerwiegende Unfälle mit Sachschaden (i.e.S.)	Unfälle mit Personenschaden u. schwerw. Unfälle m. Sachschad. (i.e.S.)
		Getöteten	Schwer-	Leicht-	Getötete	Schwer-	Leicht-		
			verletzten			verletzte			
Juni 2021									
innerorts und außerorts									
1. Dienstag	17	1	6	10	1	6	14	3	20
2. Mittwoch	20	-	4	16	-	4	18	3	23
3. Donnerstag	16	-	6	10	-	8	11	4	20
4. Freitag	19	-	6	13	-	7	15	12	31
5. Samstag	14	-	2	12	-	3	15	10	24
6. Sonntag	8	-	4	4	-	4	9	10	18
7. Montag	16	1	1	14	1	1	16	5	21
8. Dienstag	22	1	1	20	1	1	21	8	30
9. Mittwoch	15	-	-	15	-	-	20	12	27
10. Donnerstag	20	-	6	14	-	6	17	11	31
11. Freitag	21	-	6	15	-	7	23	3	24
12. Samstag	6	-	-	6	-	-	7	5	11
13. Sonntag	15	-	4	11	-	4	13	3	18
14. Montag	26	-	8	18	-	10	23	6	32
15. Dienstag	21	2	4	15	2	5	18	1	22
16. Mittwoch	27	-	4	23	-	7	29	6	33
17. Donnerstag	17	-	4	13	-	4	19	1	18
18. Freitag	16	-	3	13	-	3	15	6	22
19. Samstag	15	1	5	9	1	5	13	7	22
20. Sonntag	14	-	2	12	-	3	22	1	15
21. Montag	22	-	4	18	-	4	20	9	31
22. Dienstag	22	-	6	16	-	7	26	4	26
23. Mittwoch	17	-	2	15	-	2	16	11	28
24. Donnerstag	21	-	5	16	-	6	21	8	29
25. Freitag	11	-	3	8	-	6	14	4	15
26. Samstag	10	-	2	8	-	2	15	4	14
27. Sonntag	14	-	4	10	-	4	13	-	14
28. Montag	20	-	3	17	-	3	20	3	23
29. Dienstag	17	-	5	12	-	5	15	4	21
30. Mittwoch	18	-	5	13	-	7	14	2	20
Zusammen:	517	6	115	396	6	134	512	166	683
auf Autobahnen									
1. Dienstag	1	1	-	-	1	-	-	1	2
2. Mittwoch	1	-	-	1	-	-	1	-	1
3. Donnerstag	2	-	-	2	-	-	2	1	3
4. Freitag	1	-	1	-	-	1	-	4	5
5. Samstag	5	-	-	5	-	-	8	9	14
6. Sonntag	2	-	1	1	-	1	3	9	11
7. Montag	-	-	-	-	-	-	-	1	1
8. Dienstag	5	-	1	4	-	1	4	6	11
9. Mittwoch	4	-	-	4	-	-	8	5	9
10. Donnerstag	-	-	-	-	-	-	-	3	3
11. Freitag	1	-	-	1	-	-	1	-	1
12. Samstag	-	-	-	-	-	-	-	-	-
13. Sonntag	-	-	-	-	-	-	-	1	1
14. Montag	-	-	-	-	-	-	-	-	-
15. Dienstag	1	-	1	-	-	1	-	-	1
16. Mittwoch	1	-	-	1	-	-	1	5	6
17. Donnerstag	1	-	-	1	-	-	2	-	1
18. Freitag	-	-	-	-	-	-	-	-	-
19. Samstag	1	-	-	1	-	-	1	1	2
20. Sonntag	1	-	-	1	-	-	2	-	1
21. Montag	1	-	1	-	-	1	-	4	5
22. Dienstag	-	-	-	-	-	-	-	-	-
23. Mittwoch	1	-	-	1	-	-	1	1	2
24. Donnerstag	2	-	1	1	-	2	3	3	5
25. Freitag	2	-	1	1	-	4	3	-	2
26. Samstag	-	-	-	-	-	-	-	1	1
27. Sonntag	2	-	-	2	-	-	2	-	2
28. Montag	1	-	-	1	-	-	1	-	1
29. Dienstag	3	-	1	2	-	1	2	2	5
30. Mittwoch	2	-	-	2	-	-	2	1	3
Zusammen:	41	1	8	32	1	12	47	58	99

Noch: 1. Straßenverkehrsunfälle und Verunglückte

1.4 Nach Straßenkategorien und Ortslagen

Straßenart ----- Ortslage	Unfälle mit Personen- schaden	Verunglückte			Unfälle mit Personen- schaden	Verunglückte		
		Getötete	Schwer-	Leicht-		Getötete	Schwer-	Leicht-
			verletzte				verletzte	
		Juni 2021				Juni 2020		
Autobahnen	41	1	12	47	35	3	14	31
Bundesstraßen	70	-	23	71	92	3	41	91
außerorts	43	-	17	49	37	3	21	33
innerorts	27	-	6	22	55	-	20	58
Landesstraßen	114	2	46	103	105	1	33	90
außerorts	58	1	36	46	57	-	19	50
innerorts	56	1	10	57	48	1	14	40
Kreisstraßen	39	-	7	45	32	-	16	21
außerorts	16	-	5	20	17	-	8	12
innerorts	23	-	2	25	15	-	8	9
Andere Straßen	253	3	46	246	235	-	51	225
außerorts	27	-	10	20	13	-	6	11
innerorts	226	3	36	226	222	-	45	214
Insgesamt	517	6	134	512	499	7	155	458
außerorts	185	2	80	182	159	6	68	137
innerorts	332	4	54	330	340	1	87	321
		Januar bis Juni 2021				Januar bis Juni 2020		
Autobahnen	192	7	83	196	162	8	73	185
Bundesstraßen	343	7	102	354	457	10	164	472
außerorts	178	5	69	178	214	7	94	210
innerorts	165	2	33	176	243	3	70	262
Landesstraßen	492	13	208	447	467	6	164	433
außerorts	276	11	150	233	253	4	100	240
innerorts	216	2	58	214	214	2	64	193
Kreisstraßen	150	-	37	168	129	5	47	109
außerorts	57	-	22	58	73	5	30	58
innerorts	93	-	15	110	56	-	17	51
Andere Straßen	961	10	204	906	1 127	9	246	1 072
außerorts	70	-	25	53	78	4	42	84
innerorts	891	10	179	853	1 049	5	204	988
Insgesamt	2 138	37	634	2 071	2 342	38	694	2 271
außerorts	773	23	349	718	780	28	339	777
innerorts	1 365	14	285	1 353	1 562	10	355	1 494

Noch: 1. Straßenverkehrsunfälle und Verunglückte

1.5 Nach Unfallarten und Ortslagen

Unfallart ----- Ortslage	Unfälle m. Personen- schaden	Verunglückte			Unfälle m. Personen- schaden	Verunglückte		
		Getötete	Schwer-	Leicht-		Getötete	Schwer-	Leicht-
	verletzte			verletzte				
		Juni 2021				Juni 2020		
Zusammenstoß mit and. Fahrzeug, das anfährt, anhält	25	-	4	26	26	-	4	26
außerorts	4	-	1	7	3	-	-	4
innerorts	21	-	3	19	23	-	4	22
vorausfährt oder wartet	61	2	13	71	56	1	13	66
außerorts	27	1	12	32	16	-	7	19
innerorts	34	1	1	39	40	1	6	47
seitlich in gleicher Richtung fährt	30	-	6	31	28	1	6	28
außerorts	14	-	4	14	13	1	4	12
innerorts	16	-	2	17	15	-	2	16
entgegenkommt	46	1	19	49	38	1	8	42
außerorts	18	1	13	17	14	1	7	14
innerorts	28	-	6	32	24	-	1	28
einbiegt oder kreuzt	120	1	22	133	130	-	39	130
außerorts	18	-	8	22	22	-	10	19
innerorts	102	1	14	111	108	-	29	111
Zus.stoß Fahrzeug / Fußgänger	32	2	6	30	32	-	10	25
außerorts	1	-	-	1	-	-	-	-
innerorts	31	2	6	29	32	-	10	25
Aufprall auf Hindernis	7	-	2	5	5	-	2	3
außerorts	4	-	1	3	3	-	2	1
innerorts	3	-	1	2	2	-	-	2
Abkommen von Fahrbahn n. rechts	63	-	30	52	54	3	22	34
außerorts	53	-	28	43	34	3	11	24
innerorts	10	-	2	9	20	-	11	10
Abkommen von Fahrbahn n. links	34	-	11	31	47	1	26	31
außerorts	25	-	7	25	33	1	17	26
innerorts	9	-	4	6	14	-	9	5
Unfall anderer Art	99	-	21	84	83	-	25	73
außerorts	21	-	6	18	21	-	10	18
innerorts	78	-	15	66	62	-	15	55
Insgesamt	517	6	134	512	499	7	155	458
außerorts	185	2	80	182	159	6	68	137
innerorts	332	4	54	330	340	1	87	321
		Januar bis Juni 2021				Januar bis Juni 2020		
Zusammenstoß mit and. Fahrzeug, das anfährt, anhält	108	1	17	118	124	1	25	124
außerorts	15	1	9	22	24	1	10	25
innerorts	93	-	8	96	100	-	15	99
vorausfährt oder wartet	300	8	46	367	299	3	50	369
außerorts	128	7	39	148	109	2	36	135
innerorts	172	1	7	219	190	1	14	234
seitlich in gleicher Richtung fährt	100	-	24	100	109	1	29	123
außerorts	51	-	16	51	51	1	18	66
innerorts	49	-	8	49	58	-	11	57
entgegenkommt	175	3	86	190	189	6	82	204
außerorts	76	3	52	74	81	6	51	100
innerorts	99	-	34	116	108	-	31	104
einbiegt oder kreuzt	487	5	123	513	608	8	149	644
außerorts	86	2	45	94	112	5	43	126
innerorts	401	3	78	419	496	3	106	518
Zus.stoß Fahrzeug / Fußgänger	187	4	53	152	218	4	64	168
außerorts	5	-	3	3	13	1	7	9
innerorts	182	4	50	149	205	3	57	159
Aufprall auf Hindernis	24	-	9	20	32	-	8	27
außerorts	15	-	6	11	22	-	7	18
innerorts	9	-	3	9	10	-	1	9
Abkommen von Fahrbahn n. rechts	272	7	131	196	262	9	114	213
außerorts	201	6	103	145	180	9	83	152
innerorts	71	1	28	51	82	-	31	61
Abkommen von Fahrbahn n. links	204	5	82	173	197	4	91	144
außerorts	144	4	64	124	136	2	60	108
innerorts	60	1	18	49	61	2	31	36
Unfall anderer Art	281	4	63	242	304	2	82	255
außerorts	52	-	12	46	52	1	24	38
innerorts	229	4	51	196	252	1	58	217
Insgesamt	2 138	37	634	2 071	2 342	38	694	2 271
außerorts	773	23	349	718	780	28	339	777
innerorts	1 365	14	285	1 353	1 562	10	355	1 494

Noch: 1. Straßenverkehrsunfälle und Verunglückte
1.6 Nach Unfalltypen und Ortslagen

Unfalltyp ----- Ortslage	Unfälle mit Personen- schaden	Verunglückte			Unfälle mit Personen- schaden	Verunglückte		
		Getötete	Schwer-	Leicht-		Getötete	Schwer-	Leicht-
			verletzte				verletzte	
		Juni 2021			Juni 2020			
Fahrunfall	136	1	58	119	124	5	58	82
außerorts	94	1	44	84	70	5	33	51
innerorts	42	-	14	35	54	-	25	31
Abbiegeunfall	45	-	10	46	42	-	12	45
außerorts	9	-	3	11	10	-	4	9
innerorts	36	-	7	35	32	-	8	36
Einbiegen /Kreuzen-Unfall	109	1	21	122	116	-	33	122
außerorts	15	-	8	17	17	-	7	17
innerorts	94	1	13	105	99	-	26	105
Überschreitenunfall	17	1	3	14	15	-	6	10
außerorts	-	-	-	-	-	-	-	-
innerorts	17	1	3	14	15	-	6	10
Unfall durch ruhenden Verkehr	8	-	1	7	7	-	2	6
außerorts	-	-	-	-	-	-	-	-
innerorts	8	-	1	7	7	-	2	6
Unfall im Längsverkehr	115	2	24	128	116	2	25	124
außerorts	51	1	19	56	42	1	16	43
innerorts	64	1	5	72	74	1	9	81
Sonstiger Unfall	87	1	17	76	79	-	19	69
außerorts	16	-	6	14	20	-	8	17
innerorts	71	1	11	62	59	-	11	52
Insgesamt	517	6	134	512	499	7	155	458
außerorts	185	2	80	182	159	6	68	137
innerorts	332	4	54	330	340	1	87	321
		Januar bis Juni 2021			Januar bis Juni 2020			
Fahrunfall	582	16	254	477	558	15	245	441
außerorts	371	13	180	312	329	14	160	271
innerorts	211	3	74	165	229	1	85	170
Abbiegeunfall	197	2	45	203	225	1	69	223
außerorts	49	1	17	56	48	1	26	45
innerorts	148	1	28	147	177	-	43	178
Einbiegen /Kreuzen-Unfall	432	5	110	464	531	7	126	569
außerorts	71	2	43	75	95	4	32	116
innerorts	361	3	67	389	436	3	94	453
Überschreitenunfall	81	2	28	55	107	3	28	84
außerorts	-	-	-	-	4	-	3	1
innerorts	81	2	28	55	103	3	25	83
Unfall durch ruhenden Verkehr	37	-	3	40	52	-	11	44
außerorts	-	-	-	-	2	-	-	2
innerorts	37	-	3	40	50	-	11	42
Unfall im Längsverkehr	488	7	120	554	510	8	128	603
außerorts	211	6	79	222	215	7	85	271
innerorts	277	1	41	332	295	1	43	332
Sonstiger Unfall	321	5	74	278	359	4	87	307
außerorts	71	1	30	53	87	2	33	71
innerorts	250	4	44	225	272	2	54	236
Insgesamt	2 138	37	634	2 071	2 342	38	694	2 271
außerorts	773	23	349	718	780	28	339	777
innerorts	1 365	14	285	1 353	1 562	10	355	1 494

Noch: 1. Straßenverkehrsunfälle und Verunglückte

1.7 Nach Art der Verkehrsbeteiligung und Ortslagen *

Art der Verkehrsbeteiligung	Unfälle mit Personenschaden	Verunglückte			Schwerwiegende Unfälle mit Sachschaden (i.e.S.)	Unfälle mit Personenschaden	Verunglückte			Schwerwiegende Unfälle mit Sachschaden (i.e.S.)	
		Getötete	Schw.-	Leicht-			Getötete	Schw.-	Leicht-		
			-verletzte	-verletzte				-verletzte			
		Juni 2021					Juni 2020				
		innerorts									
Unfälle insgesamt	332	4	54	330	81	340	1	87	321	84	
darunter Unfälle mit Beteiligung von Fahrern von:											
Krafträdern mit Versicherungskennz. davon:	40	-	8	38	1	32	-	11	22	-	
Mofas, Kleinkrafträdern	40	-	8	38	1	31	-	10	22	-	
E-Bikes	-	-	-	-	-	1	-	1	-	-	
drei- und leichten vierrädigen Kfz	-	-	-	-	-	-	-	-	-	-	
Elektrokleinstfahrzeugen	2	-	-	2	-	-	-	-	-	-	
Krafträdern mit amtl. Kennzeichen	27	1	8	19	1	26	1	10	20	6	
darunter:											
zwei- und leichten vierrädigen Kfz	27	1	8	19	1	26	1	10	20	5	
Personenkraftwagen	231	-	31	245	77	258	-	57	256	78	
Wohnmobilen	-	-	-	-	-	1	-	-	1	-	
Kraftomnibussen	2	-	1	1	-	4	-	3	8	-	
Güterkraftfahrzeugen	31	2	2	30	19	31	-	12	34	13	
darunter:											
Liefer- u. Lastkraftw. <= 3,5 t ¹⁾	20	1	1	21	8	22	-	8	26	10	
Liefer- u. Lastkraftw. > 3,5 t ¹⁾	7	1	1	5	6	6	-	3	6	1	
Sattelzugmaschinen	4	-	1	3	3	4	-	1	3	3	
landwirtschaftlichen Zugmaschinen	3	1	1	1	2	3	-	2	1	-	
Fahrrädern	139	1	22	127	2	128	1	26	110	-	
darunter:											
Pedelecs	23	-	4	24	-	12	1	6	7	-	
Fußgängern	34	2	6	33	-	39	-	14	29	1	
darunter:											
Fußgänger mit Sport- und Spielgerät	1	-	-	1	-	1	-	1	-	-	
						außerorts, einschließlich Autobahnen					
Unfälle insgesamt	185	2	80	182	85	159	6	68	137	82	
darunter Unfälle mit Beteiligung von Fahrern von:											
Krafträdern mit Versicherungskennz. davon:	9	-	3	7	-	7	-	4	4	1	
Mofas, Kleinkrafträdern	8	-	3	6	-	7	-	4	4	1	
E-Bikes	1	-	-	1	-	-	-	-	-	-	
drei- und leichten vierrädigen Kfz	-	-	-	-	-	-	-	-	-	-	
Elektrokleinstfahrzeugen	-	-	-	-	-	-	-	-	-	-	
Krafträdern mit amtl. Kennzeichen	39	1	20	21	1	31	1	16	16	-	
darunter:											
zwei- und leichten vierrädigen Kfz	39	1	20	21	1	29	1	15	15	-	
Personenkraftwagen	122	1	49	144	79	115	5	48	107	77	
Wohnmobilen	-	-	-	-	2	1	-	-	1	2	
Kraftomnibussen	-	-	-	-	-	-	-	-	-	-	
Güterkraftfahrzeugen	38	1	14	37	23	22	-	10	21	16	
darunter:											
Liefer- u. Lastkraftw. <= 3,5 t ¹⁾	18	-	8	20	9	15	-	9	14	9	
Liefer- u. Lastkraftw. > 3,5 t ¹⁾	8	-	3	7	8	7	-	2	9	5	
Sattelzugmaschinen	12	1	4	9	8	2	-	-	2	5	
landwirtschaftlichen Zugmaschinen	3	-	2	1	1	2	-	1	2	1	
Fahrrädern	19	-	9	13	-	17	-	8	10	-	
darunter:											
Pedelecs	1	-	1	-	-	4	-	3	1	-	
Fußgängern	2	-	-	2	-	-	-	-	-	-	
darunter:											
Fußgänger mit Sport- und Spielgerät	-	-	-	-	-	-	-	-	-	-	

*) Die Tabelle enthält Mehrfachzählungen, da bei einem Unfall mehrere Verkehrsbeteiligungsarten beteiligt sein können.

1) ohne Liefer- und Lastkraftwagen mit Tankauflagen

Noch: 1. Straßenverkehrsunfälle und Verunglückte

Noch: 1.7 Nach Art der Verkehrsbeteiligung und Ortslagen *

Art der Verkehrsbeteiligung	Unfälle mit Personenschaden	Verunglückte			Schwerwiegende Unfälle mit Sachschaden (i.e.S.)	Unfälle mit Personenschaden	Verunglückte			Schwerwiegende Unfälle mit Sachschaden (i.e.S.)
		Getötete	Schw.-	Leicht-			Getötete	Schw.-	Leicht-	
			-verletzte					-verletzte		
		Juni 2021					Juni 2020			
		innerorts und außerorts								
Unfälle insgesamt	517	6	134	512	166	499	7	155	458	166
darunter Unfälle mit Beteiligung von Fahrern von:										
Krafträdern mit Versicherungskennz. davon:	49	-	11	45	1	39	-	15	26	1
Mofas, Kleinkrafträdern	48	-	11	44	1	38	-	14	26	1
E-Bikes	1	-	-	1	-	1	-	1	-	-
drei- und leichten vierrädigen Kfz	-	-	-	-	-	-	-	-	-	-
Elektrokleinstfahrzeugen	2	-	-	2	-	-	-	-	-	-
Krafträdern mit amtl. Kennzeichen davon:	66	2	28	40	2	57	2	26	36	6
zwei- und leichten vierrädigen Kfz	66	2	28	40	2	55	2	25	35	5
drei- und leichten vierrädigen Kfz	-	-	-	-	-	2	-	1	1	1
Personenkraftwagen	353	1	80	389	156	373	5	105	363	155
Wohnmobilen	-	-	-	-	-	1	-	-	1	-
Kraftomnibussen	2	-	1	1	-	4	-	3	8	-
Güterkraftfahrzeugen	69	3	16	67	42	53	-	22	55	29
darunter:										
Liefer- u. Lastkraftw. <= 3,5 t ¹⁾	38	1	9	41	17	37	-	17	40	19
Liefer- u. Lastkraftw. > 3,5 t ¹⁾	15	1	4	12	14	13	-	5	15	6
Sattelzugmaschinen	16	1	5	12	11	6	-	1	5	8
landwirtschaftlichen Zugmaschinen	6	1	3	2	3	5	-	3	3	1
Fahrrädern	158	1	31	140	2	145	1	34	120	-
darunter:										
Pedelecs	24	-	5	24	-	16	1	9	8	-
Fußgängern	36	2	6	35	-	39	-	14	29	1
darunter:										
Fußgänger mit Sport- und Spielgerät	1	-	-	1	-	1	-	1	-	-
						auf Autobahnen				
Unfälle insgesamt	41	1	12	47	58	35	3	14	31	52
darunter Unfälle mit Beteiligung von Fahrern von:										
Krafträdern mit Versicherungskennz. davon:	-	-	-	-	-	-	-	-	-	-
Mofas, Kleinkrafträdern	-	-	-	-	-	-	-	-	-	-
E-Bikes	-	-	-	-	-	-	-	-	-	-
drei- und leichten vierrädigen Kfz	-	-	-	-	-	-	-	-	-	-
Elektrokleinstfahrzeugen	-	-	-	-	-	-	-	-	-	-
Krafträdern mit amtl. Kennzeichen	1	-	-	1	-	-	-	-	-	-
darunter:										
zwei- und leichten vierrädigen Kfz	1	-	-	1	-	-	-	-	-	-
drei- und leichten vierrädigen Kfz	-	-	-	-	-	-	-	-	-	-
Personenkraftwagen	37	-	10	46	53	30	3	12	24	50
Wohnmobilen	-	-	-	-	1	1	-	-	1	1
Kraftomnibussen	-	-	-	-	-	-	-	-	-	-
Güterkraftfahrzeugen	11	1	3	9	17	10	-	5	10	9
darunter:										
Liefer- u. Lastkraftw. <= 3,5 t ¹⁾	2	-	1	1	6	8	-	5	8	5
Liefer- u. Lastkraftw. > 3,5 t ¹⁾	5	-	2	5	7	2	-	1	4	3
Sattelzugmaschinen	5	1	1	3	6	1	-	-	1	3
landwirtschaftlichen Zugmaschinen	-	-	-	-	-	-	-	-	-	-
Fahrrädern	-	-	-	-	-	-	-	-	-	-
darunter:										
Pedelecs	-	-	-	-	-	-	-	-	-	-
Fußgängern	-	-	-	-	-	-	-	-	-	-
darunter:										
Fußgänger mit Sport- und Spielgerät	-	-	-	-	-	-	-	-	-	-

*) Die Tabelle enthält Mehrfachzählungen, da bei einem Unfall mehrere Verkehrsbeteiligungsarten beteiligt sein können.

1) ohne Liefer- und Lastkraftwagen mit Tankauflagen

Noch: 1. Straßenverkehrsunfälle und Verunglückte
 Noch: 1.7 Nach Art der Verkehrsbeteiligung und Ortslagen *

Art der Verkehrsbeteiligung	Unfälle mit Personenschaden	Verunglückte			Schwerwiegende Unfälle mit Sachschaden (i.e.S.)	Unfälle mit Personenschaden	Verunglückte			Schwerwiegende Unfälle mit Sachschaden (i.e.S.)	
		Getötete	Schw.-	Leicht-			Getötete	Schw.-	Leicht-		
			-verletzte	-verletzte				-verletzte			
		Januar bis Juni 2021					Januar bis Juni 2020				
		innerorts									
Unfälle insgesamt	1 365	14	285	1 353	452	1 562	10	355	1 494	530	
darunter Unfälle mit Beteiligung von Fahrern von:											
Kraftfahrzeugen mit Versicherungskennz. davon:	136	-	30	123	5	105	-	29	83	6	
Mofas, Kleinkraftfahrzeugen	128	-	28	116	5	101	-	27	81	5	
E-Bikes	3	-	-	3	-	3	-	2	1	-	
drei- und leichten vierrädrigen Kfz	5	-	2	4	-	2	-	-	2	1	
Elektrokleinstfahrzeugen	5	-	1	5	-	-	-	-	-	-	
Kraftfahrzeugen mit amtl. Kennzeichen davon:	81	1	32	60	2	109	1	41	84	10	
zwei- und leichten vierrädrigen Kfz	81	1	32	60	2	106	1	40	80	9	
Personenkraftwagen	-	-	-	-	-	3	-	1	4	1	
Wohnmobilen	1 024	6	188	1 078	432	1 223	7	240	1 230	513	
Kraftomnibussen	2	-	-	2	1	3	-	-	3	-	
Güterkraftfahrzeugen	21	-	3	28	5	22	-	10	24	5	
darunter:	148	4	25	137	83	138	1	32	145	81	
Liefer- u. Lastkraftw. <= 3,5 t ¹⁾	102	1	16	101	44	91	1	21	99	53	
Liefer- u. Lastkraftw. > 3,5 t ¹⁾	31	1	5	27	22	32	-	7	32	15	
Sattelzugmaschinen	13	2	3	8	11	15	-	2	14	10	
landwirtschaftlichen Zugmaschinen	9	1	3	5	3	10	-	3	7	2	
Fahrrädern	421	3	80	368	2	520	2	121	430	-	
darunter:											
Pedelecs	62	-	18	52	-	54	2	17	41	-	
Fußgängern	201	4	52	173	-	238	4	62	190	1	
darunter:											
Fußgänger mit Sport- und Spielgerät	8	-	4	6	-	10	-	1	9	-	
			außerorts, einschließlich Autobahnen								
Unfälle insgesamt	773	23	349	718	508	780	28	339	777	366	
darunter Unfälle mit Beteiligung von Fahrern von:											
Kraftfahrzeugen mit Versicherungskennz. davon:	24	-	8	19	-	25	3	16	16	1	
Mofas, Kleinkraftfahrzeugen	23	-	8	18	-	25	3	16	16	1	
E-Bikes	1	-	-	1	-	-	-	-	-	-	
drei- und leichten vierrädrigen Kfz	-	-	-	-	-	-	-	-	-	-	
Elektrokleinstfahrzeugen	-	-	-	-	-	-	-	-	-	-	
Kraftfahrzeugen mit amtl. Kennzeichen davon:	86	4	45	42	3	105	2	55	69	3	
zwei- und leichten vierrädrigen Kfz	84	4	44	41	3	102	2	53	68	3	
Personenkraftwagen	2	-	1	1	-	3	-	2	1	-	
Wohnmobilen	603	17	262	613	441	603	20	250	640	333	
Kraftomnibussen	-	-	-	-	3	1	-	-	1	2	
Güterkraftfahrzeugen	2	-	-	2	2	4	2	9	17	1	
darunter:	161	8	81	142	146	130	5	61	135	90	
Liefer- u. Lastkraftw. <= 3,5 t ¹⁾	83	1	41	79	69	64	3	35	65	40	
Liefer- u. Lastkraftw. > 3,5 t ¹⁾	36	2	19	27	28	30	2	11	33	24	
Sattelzugmaschinen	53	6	28	42	56	46	2	22	51	30	
landwirtschaftlichen Zugmaschinen	13	-	5	10	2	12	2	6	6	2	
Fahrrädern	47	2	22	28	-	64	2	29	40	-	
darunter:											
Pedelecs	7	1	5	2	-	15	-	9	8	-	
Fußgängern	6	-	3	4	1	17	2	8	12	-	
darunter:											
Fußgänger mit Sport- und Spielgerät	-	-	-	-	-	1	-	1	-	-	

*) Die Tabelle enthält Mehrfachzählungen, da bei einem Unfall mehrere Verkehrsbeteiligungsarten beteiligt sein können.
 1) ohne Liefer- und Lastkraftwagen mit Tankauflagen

Noch: 1. Straßenverkehrsunfälle und Verunglückte

Noch: 1.7 Nach Art der Verkehrsbeteiligung und Ortslagen *

Art der Verkehrsbeteiligung	Unfälle mit Personenschaden	Verunglückte			Schwerwiegende Unfälle mit Sachschaden (i.e.S.)	Unfälle mit Personenschaden	Verunglückte			Schwerwiegende Unfälle mit Sachschaden (i.e.S.)
		Getötete	Schw.-	Leicht-			Getötete	Schw.-	Leicht-	
			-verletzte					-verletzte		
Januar bis Juni 2021					Januar bis Juni 2020					
inner- und außerorts										
Unfälle insgesamt	2 138	37	634	2 071	960	2 342	38	694	2 271	896
darunter Unfälle mit Beteiligung von Fahrern von:										
Krafträdern mit Versicherungskennz. davon:	160	-	38	142	5	130	3	45	99	7
Mofas, Kleinkrafträdern	151	-	36	134	5	126	3	43	97	6
E-Bikes	4	-	-	4	-	3	-	2	1	-
drei- und leichten vierrädigen Kfz	5	-	2	4	-	2	-	-	2	1
Elektrokleinstfahrzeugen	5	-	1	5	-	-	-	-	-	-
Krafträdern mit amtl. Kennzeichen	167	5	77	102	5	214	3	96	153	13
darunter:										
zwei- und leichten vierrädigen Kfz	165	5	76	101	5	208	3	93	148	12
drei- und leichten vierrädigen Kfz	2	-	1	1	-	6	-	3	5	1
Personenkraftwagen	1 627	23	450	1 691	873	1 826	27	490	1 870	846
Wohnmobilen	2	-	-	2	1	3	-	-	3	-
Kraftomnibussen	23	-	3	30	7	26	2	19	41	6
Güterkraftfahrzeugen	309	12	106	279	229	268	6	93	280	171
darunter:										
Liefer- u. Lastkraftw. <= 3,5 t ¹⁾	185	2	57	180	113	155	4	56	164	93
Liefer- u. Lastkraftw. > 3,5 t ¹⁾	67	3	24	54	50	62	2	18	65	39
Sattelzugmaschinen	66	8	31	50	67	61	2	24	65	40
landwirtschaftlichen Zugmaschinen	22	1	8	15	5	22	2	9	13	4
Fahrrädern	468	5	102	396	2	584	4	150	470	-
darunter:										
Pedelecs	69	1	23	54	-	69	2	26	49	-
Fußgängern	207	4	55	177	1	255	6	70	202	1
darunter:										
Fußgänger mit Sport- und Spielgerät	8	-	4	6	-	11	-	2	9	-
auf Autobahnen										
Unfälle insgesamt	192	7	83	196	299	162	8	73	185	169
darunter Unfälle mit Beteiligung von Fahrern von:										
Krafträdern mit Versicherungskennz. davon:	-	-	-	-	-	-	-	-	-	-
Mofas, Kleinkrafträdern	-	-	-	-	-	-	-	-	-	-
E-Bikes	-	-	-	-	-	-	-	-	-	-
drei- und leichten vierrädigen Kfz	-	-	-	-	-	-	-	-	-	-
Elektrokleinstfahrzeugen	-	-	-	-	-	-	-	-	-	-
Krafträdern mit amtl. Kennzeichen	1	-	-	1	-	3	-	2	2	-
darunter:										
zwei- und leichten vierrädigen Kfz	1	-	-	1	-	3	-	2	2	-
drei- und leichten vierrädigen Kfz	-	-	-	-	-	-	-	-	-	-
Personenkraftwagen	160	3	57	177	244	134	6	67	158	150
Wohnmobilen	-	-	-	-	1	1	-	-	1	1
Kraftomnibussen	-	-	-	-	-	-	-	-	-	-
Güterkraftfahrzeugen	72	6	43	59	103	60	3	28	61	51
darunter:										
Liefer- u. Lastkraftw. <= 3,5 t ¹⁾	28	-	19	25	42	27	2	15	28	20
Liefer- u. Lastkraftw. > 3,5 t ¹⁾	21	2	9	17	24	14	1	8	12	12
Sattelzugmaschinen	35	5	22	25	43	32	2	15	35	23
landwirtschaftlichen Zugmaschinen	-	-	-	-	-	-	-	-	-	-
Fahrrädern	-	-	-	-	-	-	-	-	-	-
darunter:										
Pedelecs	-	-	-	-	-	-	-	-	-	-
Fußgängern	-	-	-	-	-	2	1	-	1	-
darunter:										
Fußgänger mit Sport- und Spielgerät	-	-	-	-	-	-	-	-	-	-

*) Die Tabelle enthält Mehrfachzählungen, da bei einem Unfall mehrere Verkehrsbeteiligungsarten beteiligt sein können.

1) ohne Liefer- und Lastkraftwagen mit Tankauflagen

Noch: 1. Straßenverkehrsunfälle und Verunglückte

1.8 Nach Unfallkategorien und Ortslagen

Ortslage	Unfälle insgesamt	Unfälle mit Personenschaden	Verunglückte				Schwerwiegende Unfälle mit Sachschaden (i.e.S)	sonstige Sachschadensunfälle unter dem Einfluss berauschender Mittel	übrige Sachschadensunfälle
			insgesamt	Getötete	Schwer-	Leicht-			
					verletzte				
Alle Unfälle									
Juni 2021									
Innerorts	2 826	332	388	4	54	330	81	15	2 398
Außerorts, ohne Autobahn	958	144	204	1	68	135	27	4	783
Auf Autobahnen	313	41	60	1	12	47	58	3	211
Innerorts und außerorts	4 097	517	652	6	134	512	166	22	3 392
Dagegen Juni 2020	4 034	499	620	7	155	458	166	25	3 344
Januar bis Juni 2021									
Innerorts	14 470	1 365	1 652	14	285	1 353	452	119	12 534
Außerorts, ohne Autobahn	5 749	581	804	16	266	522	209	25	4 934
Auf Autobahnen	1 694	192	286	7	83	196	299	6	1 197
Innerorts und außerorts	21 913	2 138	2 742	37	634	2 071	960	150	18 665
Dagegen Jan. bis Juni 2020	22 274	2 342	3 003	38	694	2 271	896	151	18 885
darunter Alkoholunfälle									
Juni 2021									
Insg. inner- und außerorts	65	28	31	-	6	25	16	21	x
Dagegen Juni 2020	55	21	24	-	6	18	11	23	x
Januar bis Juni 2021									
Insg. inner- und außerorts	309	117	138	.	.	90	66	126	x
Dagegen Jan. bis Juni 2020	359	134	157	.	.	117	90	135	x

2. Getötete und Verletzte

2.1 Nach Art der

Nr.	Art der Verkehrsbeteiligung ----- Alter	Getötete				Schwerverletzte			
		Juni		Januar bis Juni		Juni		Januar bis Juni	
		2021	2020	2021	2020	2021	2020	2021	2020
1	Fahrer und Mitfahrer von Krafträdern mit Ver- sicherungskennzeichen	-	-	-	3	11	15	37	42
2	davon: Mofas, Kleinkrafträdern	-	-	-	3	11	14	35	40
3	E-Bikes	-	-	-	-	-	1	-	2
4	Drei- und leichten vierrädrigen Kfz	-	-	-	-	-	-	2	-
5	Elektrokleinstfahrzeugen	-	-	-	-	-	-	1	-
6	Krafträdern mit amtl. Kennzeichen	2	2	5	3	28	26	72	96
7	davon: zweirädrigen Kraft- fahrzeugen	2	2	5	3	28	25	71	93
8	drei- und leichten vierrädrigen Kfz	-	-	-	-	-	1	1	3
9	Personenkraftwagen	-	5	18	18	48	59	316	301
10	darunter: im Alter von 18 bis unter 25 Jahren	-	-	3	2	8	9	51	47
11	Wohnmobilen	-	-	-	-	-	-	-	-
12	Bussen	-	-	-	2	1	3	2	16
13	Güterkraftfahrzeugen	1	-	5	1	6	6	42	18
14	darunter: Liefer- und Last- kraftwagen mit zuläss. Gesamtgewicht <= 3,5 t ¹⁾	-	-	-	-	4	5	23	10
15	Liefer- und Last- kraftwagen mit zuläss. Gesamtgewicht > 3,5 t ¹⁾	-	-	2	1	2	1	10	3
16	Sattelzugmaschinen	1	-	3	-	-	-	9	5
17	landwirtschaftlichen Zugmaschinen	-	-	-	1	2	1	6	5
18	übrigen Kraftfahrzeugen	-	-	-	1	2	-	3	5
19	Kraftfahrzeugen zus.	3	7	28	29	98	110	479	483
20	Fahrrädern	1	-	5	3	31	30	98	142
21	darunter: Pedelecs	-	-	1	1	5	8	22	25
22	unter 15 Jahren	-	-	1	-	5	2	17	13
23	anderen Fahrzeugen	-	-	-	-	-	1	5	2
24	Fußgänger	2	-	4	6	5	14	51	66
25	darunter: Fußgänger mit Sport- oder Spielgerät	-	-	-	-	-	1	4	2
26	unter 15 Jahren	-	-	-	-	3	8	17	17
27	65 Jahre und mehr	1	-	3	3	1	5	19	30
28	Andere Personen	-	-	-	-	-	-	1	1
29	Insgesamt	6	7	37	38	134	155	634	694
30	darunter: unter 15 Jahren	-	-	1	3	9	15	51	53
31	65 Jahre und mehr	3	-	13	11	24	25	122	152

1) ohne Liefer- und Lastkraftwagen mit Tankauflagen

**im Straßenverkehr
Verkehrsbeteiligung**

Leichtverletzte				Verunglückte insgesamt				Lfd. Nr.
Juni		Januar bis Juni		Juni		Januar bis Juni		
2021	2020	2021	2020	2021	2020	2021	2020	
45	22	134	89	56	37	171	134	1
44	22	128	88	55	36	163	131	2
1	-	4	-	1	1	4	2	3
-	-	2	1	-	-	4	1	4
1	-	4	-	1	-	5	-	5
38	32	94	125	68	60	171	224	6
38	31	93	120	68	58	169	216	7
-	1	1	5	-	2	2	8	8
245	230	1 203	1 277	293	294	1 537	1 596	9
35	43	204	208	43	52	258	257	10
-	-	1	1	-	-	1	1	11
1	8	19	27	2	11	21	45	12
21	19	91	92	28	25	138	111	13
16	18	72	70	20	23	95	80	14
1	1	6	9	3	2	18	13	15
4	-	12	12	5	-	24	17	16
1	2	8	7	3	3	14	13	17
-	2	3	15	2	2	6	21	18
352	315	1 557	1 633	453	432	2 064	2 145	19
130	117	357	445	162	147	460	590	20
17	8	43	44	22	16	66	70	21
22	26	61	69	27	28	79	82	22
2	3	5	11	2	4	10	13	23
26	23	150	178	33	37	205	250	24
1	-	4	8	1	1	8	10	25
5	6	22	35	8	14	39	52	26
7	3	49	45	9	8	71	78	27
2	-	2	4	2	-	3	5	28
512	458	2 071	2 271	652	620	2 742	3 003	29
48	56	148	211	57	71	200	267	30
81	53	281	316	108	78	416	479	31

Noch: 2. Getötete und Verletzte im Straßenverkehr

2.2 Nach Art der Verkehrsbeteiligung, Altersgruppen und Geschlecht

Alter von ... bis unter ... Jahren ----- Geschlecht	Verunglückte insgesamt	Darunter				Verunglückte insgesamt	Darunter				
		Fahrer und Mitfahrer von			Fußgänger		Fahrer und Mitfahrer von			Fußgänger	
		Personenkraftwagen	Kraft-rädern mit amtlichem Kennzeichen ¹⁾	Fahr-rädern ²⁾			Personenkraftwagen	Kraft-rädern mit amtlichem Kennzeichen ¹⁾	Fahr-rädern ²⁾		
		Juni 2021					Juni 2020				
unter 15	57	20	2	27	8	71	20	-	28	14	
männlich	36	9	-	22	5	34	8	-	17	8	
weiblich	21	11	2	5	3	37	12	-	11	6	
15 - 18	70	12	5	12	3	45	4	9	5	-	
männlich	41	4	5	10	1	35	2	8	3	-	
weiblich	29	8	-	2	2	10	2	1	2	-	
18 - 21	37	23	5	5	-	34	25	1	3	-	
männlich	24	12	5	4	-	21	13	1	3	-	
weiblich	13	11	-	1	-	13	12	-	-	-	
21 - 25	46	20	6	11	2	44	27	2	8	2	
männlich	28	10	5	7	-	23	10	2	7	1	
weiblich	18	10	1	4	2	21	17	-	1	1	
25 - 35	89	49	8	18	3	89	54	10	13	3	
männlich	57	26	7	14	2	57	33	8	7	2	
weiblich	32	23	1	4	1	32	21	2	6	1	
35 - 45	92	46	9	24	4	78	30	7	27	2	
männlich	65	29	7	19	3	51	17	7	16	2	
weiblich	27	17	2	5	1	27	13	-	11	-	
45 - 55	67	34	10	16	-	91	50	16	18	3	
männlich	37	14	8	9	-	65	32	15	12	2	
weiblich	30	20	2	7	-	26	18	1	6	1	
55 - 65	85	44	10	17	3	87	43	11	23	5	
männlich	51	20	9	10	2	46	20	9	13	2	
weiblich	34	24	1	7	1	41	23	2	10	3	
65 und mehr	108	45	13	32	9	78	41	4	19	8	
männlich	69	20	13	26	3	43	19	4	16	2	
weiblich	39	25	-	6	6	35	22	-	3	6	
Zusammen	651	293	68	162	32	617	294	60	144	37	
männlich	408	144	59	121	16	375	154	54	94	19	
weiblich	243	149	9	41	16	242	140	6	50	18	
Ohne Angabe	1	-	-	-	1	3	-	-	3	-	
Insgesamt	652	293	68	162	33	620	294	60	147	37	

1) einschl. drei- und leichten vierradrigen Kfz

2) einschl. Pedelegs

Noch: 2. Getötete und Verletzte im Straßenverkehr

Noch: 2.2 Nach Art der Verkehrsbeteiligung, Altersgruppen und Geschlecht

Alter von ... bis unter ... Jahren ----- Geschlecht	Verunglückte insgesamt	Darunter				Verunglückte insgesamt	Darunter				
		Fahrer und Mitfahrer von			Fußgänger		Fahrer und Mitfahrer von			Fußgänger	
		Personenkraftwagen	Kraft-rädern mit amtlichem Kennzeichen ¹⁾	Fahr-rädern ²⁾			Personenkraftwagen	Kraft-rädern mit amtlichem Kennzeichen ¹⁾	Fahr-rädern ²⁾		
		Januar bis Juni 2021					Januar bis Juni 2020				
unter 15	200	71	4	79	39	267	90	2	82	52	
männlich	107	31	-	52	22	144	40	1	57	29	
weiblich	93	40	4	27	17	123	50	1	25	23	
15 - 18	181	30	18	20	6	178	39	33	22	5	
männlich	109	10	15	17	3	129	17	29	18	2	
weiblich	72	20	3	3	3	49	22	4	4	3	
18 - 21	192	125	16	22	6	221	145	14	27	13	
männlich	107	57	14	16	1	131	78	13	17	6	
weiblich	85	68	2	6	5	90	67	1	10	7	
21 - 25	204	133	10	27	7	175	112	10	29	9	
männlich	114	64	9	16	4	101	60	9	18	5	
weiblich	90	69	1	11	3	74	52	1	11	4	
25 - 35	426	280	22	53	20	426	264	26	77	23	
männlich	253	142	20	39	12	244	127	23	52	13	
weiblich	173	138	2	14	8	182	137	3	25	10	
35 - 45	423	265	29	60	22	395	214	38	91	22	
männlich	273	141	24	50	17	241	105	32	67	12	
weiblich	150	124	5	10	5	154	109	6	24	10	
45 - 55	339	210	25	62	9	424	240	45	73	19	
männlich	187	97	20	37	4	260	126	37	47	10	
weiblich	152	113	5	25	5	164	114	8	26	9	
55 - 65	356	210	28	54	23	430	228	44	93	28	
männlich	206	100	25	32	12	244	109	38	51	13	
weiblich	150	110	3	22	11	186	119	6	42	15	
65 und mehr	416	213	19	81	71	479	263	12	91	78	
männlich	233	111	19	58	25	262	145	11	55	25	
weiblich	183	102	-	23	46	217	118	1	36	53	
Zusammen	2 737	1 537	171	458	203	2 995	1 595	224	585	249	
männlich	1 589	753	146	317	100	1 756	807	193	382	115	
weiblich	1 148	784	25	141	103	1 239	788	31	203	134	
Ohne Angabe	5	-	-	2	2	8	1	-	5	1	
Insgesamt	2 742	1 537	171	460	205	3 003	1 596	224	590	250	

1) einschl. drei- und leichten vierradrigen Kfz

2) einschl. Pedelecs

3. An Straßenverkehrsunfällen beteiligte Fahrzeugführer und Fußgänger

3.1. Beteiligte nach Art der Verkehrsbeteiligung

Art der Verkehrsbeteiligung ----- Alter	Unfälle mit Personenschaden	Schwerwiegende Unfälle mit Sachschaden (i.e.S.)	Unfälle mit Personenschaden	Schwerwiegende Unfälle mit Sachschaden (i.e.S.)	Unfälle mit Personenschaden	Schwerwiegende Unfälle mit Sachschaden (i.e.S.)	Unfälle mit Personenschaden	Schwerwiegende Unfälle mit Sachschaden (i.e.S.)
	Juni				Januar bis Juni			
	2021		2020		2021		2020	
Fahrer von								
Krafträdern mit Versicherungskennzeichen	51	1	40	1	163	5	133	7
davon:								
Mofas, Kleinkrafträdern	50	1	39	1	154	5	128	6
E-Bikes	1	-	1	-	4	-	3	-
Drei- und leichten vierrädrigen Kfz	-	-	-	-	5	-	2	1
Elektrokleinstfahrzeugen	2	-	-	-	5	-	-	-
Krafträdern mit amtl. Kennzeichen	70	2	61	6	174	5	221	13
davon:								
zweirädrigen Kraftfahrzeugen	70	2	59	5	172	5	215	12
drei- und leichten vierrädrigen Kfz	-	-	2	1	2	-	6	1
Personenkraftwagen	477	218	514	222	2 291	1 286	2 571	1 308
darunter:								
18 bis 24 Jahre	57	24	78	21	312	173	324	167
Wohnmobilen	-	2	2	2	2	4	4	2
Bussen	2	-	4	-	23	7	26	6
Güterkraftfahrzeugen	79	48	58	34	349	249	299	188
darunter:								
Liefer- und Lastkraftwagen mit zuläss. Gesamtgewicht <= 3,5 t ¹⁾	41	18	39	19	193	116	161	96
Liefer- und Lastkraftwagen mit zuläss. Gesamtgewicht > 3,5 t ¹⁾	16	15	13	6	70	52	63	39
Sattelzugmaschinen	18	11	6	9	73	69	65	44
landwirtschaftlichen Zugmaschinen	6	3	5	1	22	5	22	4
übrigen Kraftfahrzeugen	4	4	5	2	14	6	29	7
Kraftfahrzeugen zusammen	691	278	689	268	3 043	1 567	3 305	1 535
darunter flüchtig	40	16	35	19	147	118	163	120
Fahrrädern	176	2	149	-	504	2	615	-
darunter:								
Pedelecs	24	-	16	-	72	-	70	-
unter 15 Jahren	27	-	26	-	86	-	81	-
anderen Fahrzeugen	9	5	9	8	44	35	46	36
Fußgänger	36	-	39	1	215	1	265	1
darunter:								
Fußgänger mit Sport- oder Spielgerät	1	-	1	-	8	-	11	-
unter 15 Jahren	8	-	14	-	39	-	56	-
65 Jahre und mehr	9	-	8	-	71	-	79	-
Andere Personen	4	-	1	2	13	14	13	6
Insgesamt	916	285	887	279	3 819	1 619	4 244	1 578
darunter:								
unter 15 Jahren	36	-	40	-	127	-	137	-
65 Jahre und mehr	147	45	106	37	585	210	676	241

1) ohne Liefer- und Lastkraftwagen mit Tankauflagen

Noch: 3. An Straßenverkehrsunfällen beteiligte Fahrzeugführer und Fußgänger

3.2 Beteiligte an Unfällen mit Personenschaden nach Art der Verkehrsbeteiligung, Altersgruppen und Geschlecht

Alter von ... bis unter Jahren ----- Geschlecht	Insgesamt	Darunter				Insgesamt	Darunter			
		Fahrer von			Fußgänger		Fahrer von			Fußgänger
		Personenkraftwagen	Kraft-rädern mit amtlichem Kennzeichen ¹⁾	Fahr-rädern ²⁾			Personenkraftwagen	Kraft-rädern mit amtlichem Kennzeichen ¹⁾	Fahr-rädern ²⁾	
		Juni 2021					Juni 2020			
unter 15	36	-	1	27	8	40	-	-	26	14
männlich	27	-	-	22	5	25	-	-	17	8
weiblich	9	-	1	5	3	15	-	-	9	6
15 - 18	55	2	5	12	3	45	1	9	6	-
männlich	37	-	5	10	1	36	-	8	4	-
weiblich	18	2	-	2	2	9	1	1	2	-
18 - 21	43	27	5	6	-	42	32	2	3	-
männlich	33	19	5	5	-	31	22	2	3	-
weiblich	10	8	-	1	-	11	10	-	-	-
21 - 25	58	30	6	12	2	66	46	2	8	2
männlich	39	19	5	8	-	38	21	2	7	1
weiblich	19	11	1	4	2	28	25	-	1	1
25 - 35	126	76	8	18	3	135	91	9	14	3
männlich	85	43	7	14	2	91	58	8	8	2
weiblich	41	33	1	4	1	44	33	1	6	1
35 - 45	142	76	9	27	5	136	78	7	28	3
männlich	95	43	8	19	4	93	48	7	17	3
weiblich	47	33	1	8	1	43	30	-	11	-
45 - 55	118	69	12	17	1	157	104	17	18	3
männlich	73	35	10	10	-	105	61	16	12	2
weiblich	45	34	2	7	1	52	43	1	6	1
55 - 65	162	97	11	19	3	134	79	11	23	6
männlich	108	54	10	12	2	88	51	10	13	2
weiblich	54	43	1	7	1	46	28	1	10	4
65 und mehr	147	83	13	32	9	106	70	4	19	8
männlich	111	59	13	26	3	76	51	4	16	2
weiblich	36	24	-	6	6	30	19	-	3	6
Zusammen	887	460	70	170	34	861	501	61	145	39
männlich	608	272	63	126	17	583	312	57	97	20
weiblich	279	188	7	44	17	278	189	4	48	19
Ohne Angabe	28	16	-	6	2	26	13	-	4	-
Insgesamt	916	477	70	176	36	887	514	61	149	39

1) einschl. drei- und leichten vierradrigen Kfz

2) einschl. Pedelecs

Noch: 3. An Straßenverkehrsunfällen beteiligte Fahrzeugführer und Fußgänger

Noch: 3.2 Beteiligte an Unfällen mit Personenschaden nach Art der Verkehrsbeteiligung und Altersgruppen

Alter von ... bis unter Jahren ----- Geschlecht	Insgesamt	Darunter				Insgesamt	Darunter				
		Fahrer von			Fußgänger		Fahrer von			Fußgänger	
		Personenkraftwagen	Kraft-rädern mit amtlichem Kennzeichen ¹⁾	Fahr-rädern ²⁾			Personenkraftwagen	Kraft-rädern mit amtlichem Kennzeichen ¹⁾	Fahr-rädern ²⁾		
		Januar bis Juni 2021					Januar bis Juni 2020				
unter 15	127	-	1	86	39	137	-	-	81	56	
männlich	83	-	-	60	22	91	-	-	59	32	
weiblich	44	-	1	26	17	46	-	-	22	24	
15 - 18	149	3	19	24	8	147	7	30	24	5	
männlich	106	1	15	21	5	119	3	28	20	2	
weiblich	43	2	4	3	3	28	4	2	4	3	
18 - 21	210	143	14	23	6	243	163	15	28	13	
männlich	138	87	14	17	1	162	102	14	18	6	
weiblich	72	56	-	6	5	81	61	1	10	7	
21 - 25	259	169	12	30	8	236	161	10	31	9	
männlich	161	94	11	18	5	146	92	9	19	5	
weiblich	98	75	1	12	3	90	69	1	12	4	
25 - 35	577	390	23	55	20	635	427	26	83	27	
männlich	369	215	21	41	12	384	225	23	57	16	
weiblich	208	175	2	14	8	251	202	3	26	11	
35 - 45	617	390	29	68	25	650	413	39	94	24	
männlich	409	218	25	55	18	425	235	33	69	13	
weiblich	208	172	4	13	7	225	178	6	25	11	
45 - 55	560	352	28	64	10	691	439	42	76	20	
männlich	368	204	22	39	4	457	252	39	49	11	
weiblich	192	148	6	25	6	234	187	3	27	9	
55 - 65	624	407	28	57	23	706	437	45	93	29	
männlich	401	224	26	35	12	472	271	42	51	13	
weiblich	223	183	2	22	11	234	166	3	42	16	
65 und mehr	585	382	20	82	71	676	456	12	93	79	
männlich	409	277	20	59	25	480	352	12	57	26	
weiblich	176	105	-	23	46	196	104	-	36	53	
Zusammen	3 708	2 236	174	489	210	4 121	2 503	219	603	262	
männlich	2 444	1 320	154	345	104	2 736	1 532	200	399	124	
weiblich	1 264	916	20	144	106	1 385	971	19	204	138	
Ohne Angabe	110	54	-	15	5	123	68	2	12	3	
Insgesamt	3 819	2 291	174	504	215	4 244	2 571	221	615	265	

1) einschl. drei- und leichten vierradrigen Kfz

2) einschl. Pedelecs

Noch 3. An Straßenverkehrsunfällen beteiligte Fahrzeugführer und Fußgänger

3.3 Hauptverursacher nach Art der Verkehrsbeteiligung und Altersgruppen

Art der Verkehrsbeteiligung ----- Alter	Unfälle mit Personenschaden	Verunglückte			Schwerwiegende Unfälle mit Sachschaden (i.e.S.)	Unfälle mit Personenschaden	Verunglückte			Schwerwiegende Unfälle mit Sachschaden (i.e.S.)
		Getötete	Schw.-	Leicht-			Getötete	Schw.-	Leicht-	
			verletzte					verletzte		
	Juni 2021					Juni 2020				
Fahrer von										
Krafträdern mit Versicherungskennzeichen	24	-	6	23	-	22	-	7	17	1
davon:										
Mofas, Kleinkrafträdern	23	-	6	22	-	22	-	7	17	1
E-Bikes	1	-	-	1	-	-	-	-	-	-
Drei- und leichten vierrädrigen Kfz	-	-	-	-	-	-	-	-	-	-
Elektrokleinstfahrzeugen	2	-	-	2	-	-	-	-	-	-
Krafträdern mit amtl. Kennzeichen	44	1	23	23	-	43	2	20	27	2
davon:										
zwei- und drei- und leichten vierrädrigen Kfz	44	1	23	23	-	41	2	19	26	2
Personenkraftwagen	290	-	64	334	134	299	5	89	295	134
darunter:										
18 bis 24 Jahre	38	-	2	55	17	51	1	13	53	13
Wohnmobilen	-	-	-	-	-	1	-	-	1	2
Bussen	1	-	1	-	-	1	-	1	1	-
Güterkraftfahrzeugen	45	3	9	41	25	31	-	11	33	21
darunter:										
Liefer- und Lastkraftwagen mit zuläss. Gesamtgewicht <= 3,5 t ¹⁾	26	1	4	28	14	22	-	9	26	13
Liefer- und Lastkraftwagen mit zuläss. Gesamtgewicht > 3,5 t ¹⁾	9	1	3	5	4	7	-	2	5	5
Sattelzugmaschinen	8	1	2	6	6	2	-	-	2	3
landwirtschaftlichen Zugmaschinen	6	1	3	2	1	3	-	1	3	1
übrigen Kraftfahrzeugen	2	-	2	-	-	3	-	1	2	-
Kraftfahrzeugen zusammen	414	5	108	425	160	403	7	130	379	161
darunter flüchtig	38	-	4	38	16	33	1	3	37	18
Fahrrädern	90	1	23	76	2	77	-	20	62	-
darunter:										
Pedelecs	13	-	3	11	-	9	-	5	5	-
unter 15 Jahren	15	-	3	12	-	11	-	1	11	-
anderen Fahrzeugen	-	-	-	-	4	5	-	1	6	5
Fußgänger	11	-	3	9	-	13	-	4	10	-
darunter:										
Fußgänger mit Sport- oder Spielgerät	-	-	-	-	-	-	-	-	-	-
unter 15 Jahren	3	-	2	1	-	8	-	3	5	-
65 Jahre und mehr	2	-	-	3	-	1	-	1	-	-
Andere Personen	2	-	-	2	-	1	-	-	1	-
Insgesamt	517	6	134	512	166	499	7	155	458	166
darunter:										
unter 15 Jahren	19	-	5	14	-	19	-	4	16	-
65 Jahre und mehr	93	1	26	89	23	60	-	21	57	23

1) ohne Liefer- und Lastkraftwagen mit Tankauflagen

Noch: 3. An Straßenverkehrsunfällen beteiligte Fahrzeugführer und Fußgänger
 Noch: 3.3 Hauptverursacher nach Art der Verkehrsbeteiligung und Altersgruppen

Art der Verkehrsbeteiligung ----- Alter	Unfälle mit Personenschaden	Verunglückte			Schwerwiegende Unfälle mit Sachschaden (i.e.S.)	Unfälle mit Personenschaden	Verunglückte			Schwerwiegende Unfälle mit Sachschaden (i.e.S.)
		Getötete	Schw.-	Leicht-			Getötete	Schw.-	Leicht-	
			verletzte					verletzte		
	Januar bis Juni 2021					Januar bis Juni 2020				
Fahrer von Kraftfahrzeugen mit Versicherungskennzeichen	80	-	20	74	-	74	1	26	58	2
davon:										
Mofas, Kleinkraftfahrzeugen	73	-	18	68	-	71	1	26	55	2
E-Bikes	2	-	-	2	-	1	-	-	1	-
Drei- und leichten vierrädrigen Kfz	5	-	2	4	-	2	-	-	2	-
Elektrokleinstfahrzeugen	5	-	1	5	-	-	-	-	-	-
Kraftfahrzeugen mit amtl. Kennzeichen	111	4	60	56	1	147	2	73	98	5
davon:										
zwei- und drei- und leichten vierrädrigen Kfz	109	4	59	55	1	141	2	70	93	5
Personenkraftwagen	2	-	1	1	-	6	-	3	5	-
Personenkraftwagen	1 366	20	379	1 455	776	1 521	26	411	1 600	748
darunter:										
18 bis 24 Jahre	218	2	55	252	133	238	5	64	259	115
Wohnmobilen	1	-	-	1	-	2	-	-	2	2
Bussen	11	-	2	14	2	10	2	13	23	-
Güterkraftfahrzeugen	220	8	74	190	146	162	2	49	151	104
darunter:										
Liefer- und Lastkraftwagen mit zuläss. Gesamtgewicht <= 3,5 t ¹⁾	138	1	40	133	80	100	1	31	96	56
Liefer- und Lastkraftwagen mit zuläss. Gesamtgewicht > 3,5 t ¹⁾	44	3	19	30	23	30	1	6	27	21
Sattelzugmaschinen	32	4	14	22	40	24	-	6	23	19
landwirtschaftlichen Zugmaschinen	16	1	7	8	2	14	2	6	8	2
übrigen Kraftfahrzeugen	6	-	3	3	1	18	1	7	11	1
Kraftfahrzeugen zusammen	1 816	33	546	1 806	928	1 948	36	585	1 951	864
darunter flüchtig	139	-	18	131	116	155	2	19	156	118
Fahrrädern	254	3	66	209	2	303	1	83	248	-
darunter:										
Pedelecs	37	1	14	25	-	34	1	15	23	-
unter 15 Jahren	46	-	12	36	-	39	-	7	34	-
anderen Fahrzeugen	23	1	12	15	29	23	-	8	17	31
Fußgänger	38	-	9	35	1	63	1	17	50	-
darunter:										
Fußgänger mit Sport- oder Spielgerät	3	-	2	1	-	4	-	-	4	-
unter 15 Jahren	11	-	5	6	-	20	-	5	16	-
65 Jahre und mehr	9	-	1	11	-	10	1	4	5	-
Andere Personen	7	-	1	6	-	5	-	1	5	1
Insgesamt	2 138	37	634	2 071	960	2 342	38	694	2 271	896
darunter:										
unter 15 Jahren	59	-	18	43	-	59	-	12	50	-
65 Jahre und mehr	338	8	106	316	116	378	7	138	355	143

1) ohne Liefer- und Lastkraftwagen mit Tankauflagen

4. Ursachen von Straßenverkehrsunfällen

4.1 Fehlverhalten der Fahrzeugführer bei Straßenverkehrsunfällen mit Personenschaden

Ursache	Insgesamt	Darunter			Insgesamt	Darunter		
		Personenkraftwagen	Krafträder mit amtlichen Kennzeichen ¹⁾	Fahrräder ²⁾		Personenkraftwagen	Krafträder mit amtlichen Kennzeichen ¹⁾	Fahrräder ²⁾
	Juni 2021				Juni 2020			
Insgesamt	627	360	52	116	600	374	44	101
Verkehrstüchtigkeit darunter	42	19	3	14	52	34	1	13
Alkoholeinfluss	28	9	3	14	21	14	-	7
Einfluss anderer berauschender Mittel	.	.	-	-	15	7	.	5
Ablenkung	15	11	-	4	-	-	-	-
Straßenbenutzung	51	22	3	20	41	15	3	11
Geschwindigkeit	125	67	27	11	101	64	13	10
Abstand	70	48	4	4	52	36	8	1
Überholen	20	11	3	1	36	24	6	2
Vorbeifahren	-	-	-	-	3	2	-	-
Nebeneinanderfahren	7	4	-	-	3	-	-	1
Vorfahrt/Vorrang	85	67	1	8	82	57	-	12
Abbiegen, Wenden, Rückwärtsfahren, Ein- und Anfahren	72	46	1	14	67	55	1	5
Falsches Verhalten gegenüber Fußgängern	15	12	-	2	12	9	-	3
darunter								
an Überwegen, Furten	-	-	-	-	2	1	-	1
Ruhender Verkehr, Verkehrssicherung	7	5	-	-	6	6	-	-
Nichtbeachten der Beleuchtungs- vorschriften	-	-	-	-	-	-	-	-
Ladung, Besetzung	2	1	-	1	-	-	-	-
Andere Fehler beim Fahrzeugführer	116	47	10	37	145	72	12	43
	Januar bis Juni 2021				Januar bis Juni 2020			
Insgesamt	2 650	1 707	133	349	2 832	1 878	164	406
Verkehrstüchtigkeit darunter	200	117	7	50	253	156	10	55
Alkoholeinfluss	113	59	5	43	130	73	5	41
Einfluss anderer berauschender Mittel	30	16	.	4	49	26	4	13
Ablenkung	57	35	1	9	1	-	-	-
Straßenbenutzung	186	97	7	53	174	71	11	56
Geschwindigkeit	607	385	70	40	470	302	71	38
Abstand	304	210	12	15	272	209	12	9
Überholen	109	69	10	3	154	100	12	15
Vorbeifahren	2	1	-	-	7	6	-	-
Nebeneinanderfahren	21	10	1	-	18	12	-	1
Vorfahrt/Vorrang	347	275	4	22	410	321	3	41
Abbiegen, Wenden, Rückwärtsfahren, Ein- und Anfahren	257	192	2	26	350	276	2	31
Falsches Verhalten gegenüber Fußgängern	103	76	-	14	121	92	-	14
darunter								
an Überwegen, Furten	5	5	-	-	20	16	-	2
Ruhender Verkehr, Verkehrssicherung	31	21	-	-	23	17	-	-
Nichtbeachten der Beleuchtungs- vorschriften	-	-	-	-	-	-	-	-
Ladung, Besetzung	7	1	1	1	2	-	-	2
Andere Fehler beim Fahrzeugführer	419	218	18	116	577	316	43	144

1) einschl. drei- und leichten vierradrigen Kfz

2) einschl. Pedelecs

Noch: 4. Ursachen von Straßenverkehrsunfällen

4.2. Straßenverkehrsunfälle und Verunglückte nach Unfallursachen *)

Ursache ----- Ortslage	Unfälle mit Per- sonen- schaden	Verunglückte			Schwer- wiegende Unfälle mit Sach- schaden (i.e.S.)	Unfälle mit Per- sonen- schaden	Verunglückte			Schwer- wiegende Unfälle mit Sach- schaden (i.e.S.)
		Getö- tete	Schw.-	Leicht-			Getö- tete	Schw.-	Leicht-	
			verletzte					verletzte		
	Juni 2021					Juni 2020				
Fehlverhalten der Fahrzeugführer										
Alkoholeinfluss	28	-	6	25	16	21	-	6	18	11
Einfluss anderer berauschender Mittel (z.B. Drogen, Rauschgift)	.	.	-	3	4	15	.	6	12	3
Übermüdung	3	-	1	3	3	6	-	4	3	2
innerorts	1	-	-	1	1	2	-	1	1	-
außerorts	2	-	1	2	2	4	-	3	2	2
Sonstige körperliche oder geistige Mängel	9	-	5	8	3	10	-	4	9	3
innerorts	7	-	3	8	3	7	-	2	8	2
außerorts	2	-	2	-	-	3	-	2	1	1
Ablenkung i.S. des §23 Abs. 1a StVO	2	-	-	3	-	-	-	-	-	-
innerorts	1	-	-	1	-	-	-	-	-	-
außerorts	1	-	-	2	-	-	-	-	-	-
Ablenkung in anderen Fällen	13	-	1	15	-	-	-	-	-	-
innerorts	7	-	1	7	-	-	-	-	-	-
außerorts	6	-	-	8	-	-	-	-	-	-
Falschfahrt auf Straßen mit nach Fahrtrichtung getrennten Fahrbahnen (Stichwort „Falschfahrer“)	-	-	-	-	-	-	-	-	-	-
innerorts	-	-	-	-	-	-	-	-	-	-
außerorts	-	-	-	-	-	-	-	-	-	-
Benutzung der Fahrbahn entgegen der vorgeschriebenen Fahrtrichtung in anderen Fällen (Stichwort „Einbahnstraße“)	4	-	-	5	1	3	-	1	2	-
innerorts	4	-	-	5	1	3	-	1	2	-
außerorts	-	-	-	-	-	-	-	-	-	-
Benutzung der falschen Fahrbahn (auch Richtungsfahrbahn) oder verbotswidrige Benutzung anderer Straßenteile	17	-	4	15	6	12	-	2	15	2
innerorts	9	-	-	9	2	10	-	-	12	-
außerorts	8	-	4	6	4	2	-	2	3	2
Verstoß gegen das Rechtsfahrgebot	28	1	10	30	7	25	1	6	22	11
innerorts	14	-	5	13	4	19	-	3	17	4
außerorts	14	1	5	17	3	6	1	3	5	7
Nicht angepasste Geschwindigkeit mit gleichzeitigem Überschreiten der zulässigen Höchstgeschwindigkeit	2	-	-	6	4	5	-	4	4	1
innerorts	1	-	-	3	-	2	-	2	1	1
außerorts	1	-	-	3	4	3	-	2	3	-
Nicht angepasste Geschwindigkeit in anderen Fällen	119	3	46	112	60	96	5	38	70	72
innerorts	30	1	5	27	9	27	1	14	15	14
außerorts	89	2	41	85	51	69	4	24	55	58
Ungenügender Sicherheitsabstand	67	1	10	79	5	49	-	8	59	5
innerorts	40	-	3	44	1	37	-	6	43	2
außerorts	27	1	7	35	4	12	-	2	16	3
Starkes Bremsen des Vorausfahrenden ohne zwingenden Grund	1	-	-	1	1	-	-	-	-	-
innerorts	1	-	-	1	1	-	-	-	-	-
außerorts	-	-	-	-	-	-	-	-	-	-
Unzulässiges Rechtsüberholen	1	-	-	1	-	-	-	-	-	1
innerorts	1	-	-	1	-	-	-	-	-	-
außerorts	-	-	-	-	-	-	-	-	-	1
Überholen trotz Gegenverkehrs	2	-	3	1	3	7	-	5	6	-
innerorts	-	-	-	-	-	1	-	-	1	-
außerorts	2	-	3	1	3	6	-	5	5	-
Überholen trotz unklarer Verkehrslage	4	-	-	4	5	5	-	4	7	5
innerorts	1	-	-	1	3	2	-	2	6	3
außerorts	3	-	-	3	2	3	-	2	1	2
Überholen trotz unzureichender Sichtverhältnisse	1	-	1	-	-	1	-	1	1	-
innerorts	-	-	-	-	-	-	-	-	-	-
außerorts	1	-	1	-	-	1	-	1	1	-

*) Die Tabelle enthält Mehrfachzählungen, weil bei einem Unfall bis zu acht Ursachen eingetragen werden.

noch: 4. Ursachen von Straßenverkehrsunfällen
 noch: 4.2. Straßenverkehrsunfälle und Verunglückte nach Unfallursachen *)

Ursache ----- Ortslage	Unfälle mit Per- sonen- schaden	Verunglückte			Schwer- wiegende Unfälle mit Sach- schaden (i.e.S.)	Unfälle mit Per- sonen- schaden	Verunglückte			Schwer- wiegende Unfälle mit Sach- schaden (i.e.S.)
		Getö- tete	Schw.-	Leicht-			Getö- tete	Schw.-	Leicht-	
			verletzte					verletzte		
	Juni 2021				Juni 2020					
noch: Fehlverhalten der Fahrzeugführer										
Überholen ohne Beachtung des nachfolgenden Verkehrs und/oder ohne rechtzeitige und deutliche Ankündigung des Ausscherens	2	-	1	1	4	3	-	-	5	5
innerorts	-	-	-	-	-	-	-	-	-	-
außerorts	2	-	1	1	4	3	-	-	5	5
Fehler beim Wiedereinordnen n. rechts	3	-	1	2	3	6	-	2	5	-
innerorts	1	-	-	1	-	3	-	-	4	-
außerorts	2	-	1	1	3	3	-	2	1	-
Sonstige Fehler beim Überholen (z.B. ohne genügenden Seitenabstand)	6	-	1	5	2	13	2	7	12	1
innerorts	3	-	-	2	-	6	1	3	6	-
außerorts	3	-	-	3	2	7	1	4	6	1
Fehler beim Überholtwerden	1	-	-	2	-	1	-	-	2	-
innerorts	-	-	-	-	-	-	-	-	-	-
außerorts	1	-	-	2	-	1	-	-	2	-
Nichtbeachten des Vorranges entgegenkommender Fahrzeuge beim Vorbeifahren an haltenden Fahrzeugen, Absperrungen oder Hindernissen	-	-	-	-	-	3	-	-	3	-
innerorts	-	-	-	-	-	3	-	-	3	-
außerorts	-	-	-	-	-	-	-	-	-	-
Nichtbeachten des nachfolgenden Verkehrs beim Vorbeifahren an haltenden Fahrzeugen, Absperrungen oder Hindernissen und/oder ohne rechtzeitige und deutliche Ankündigung des Ausscherens	-	-	-	-	-	-	-	-	-	-
innerorts	-	-	-	-	-	-	-	-	-	-
außerorts	-	-	-	-	-	-	-	-	-	-
Nebeneinanderfahren, fehlerhaftes Wechseln des Fahrstreifens beim Nebeneinanderfahren oder Nichtbeachten des Reißverschlussverfahrens	7	-	2	8	2	3	-	1	5	-
innerorts	4	-	1	5	-	2	-	1	4	-
außerorts	3	-	1	3	2	1	-	-	1	-
Nichtbeachten der Regel "rechts vor links"	13	-	2	16	4	10	-	2	11	5
innerorts	12	-	1	16	4	10	-	2	11	5
außerorts	1	-	1	-	-	-	-	-	-	-
Nichtbeachten der die Vorfahrt regelnden Verkehrszeichen	58	-	13	69	29	56	-	15	52	29
innerorts	44	-	6	52	22	43	-	12	37	24
außerorts	14	-	7	17	7	13	-	3	15	5
Nichtbeachten der Vorfahrt des durchgehenden Verkehrs auf Autobahnen oder Kraftfahrtstraßen	1	-	-	1	3	-	-	-	-	1
innerorts	-	-	-	-	-	-	-	-	-	-
außerorts	1	-	-	1	3	-	-	-	-	1
Nichtbeachten der Vorfahrt durch Fahrzeuge, die aus Feld- und Waldwegen kommen	-	-	-	-	-	1	-	-	1	1
innerorts	-	-	-	-	-	1	-	-	1	1
außerorts	-	-	-	-	-	-	-	-	-	-
Nichtbeachten der Verkehrsregelung durch Polizeibeamte oder Lichtzeichen	7	-	2	6	3	12	-	7	15	3
innerorts	7	-	2	6	3	8	-	6	11	3
außerorts	-	-	-	-	-	4	-	1	4	-
Nichtbeachten des Vorranges entgegenkommender Fahrzeuge	3	-	-	4	-	2	-	-	4	1
innerorts	3	-	-	4	-	2	-	-	4	1
außerorts	-	-	-	-	-	-	-	-	-	-
Nichtbeachten des Vorranges von Schienenfahrzeugen an Bahnübergängen	2	1	-	2	-	1	-	1	1	-
innerorts	2	1	-	2	-	1	-	1	1	-
außerorts	-	-	-	-	-	-	-	-	-	-
Fehler beim Abbiegen (§ 9) nach rechts	4	-	1	4	1	11	-	2	13	-
innerorts	4	-	1	4	1	11	-	2	13	-
außerorts	-	-	-	-	-	-	-	-	-	-

*) Die Tabelle enthält Mehrfachzählungen, weil bei einem Unfall bis zu acht Ursachen eingetragen werden.

Noch: 4. Ursachen von Straßenverkehrsunfällen
 Noch: 4.2. Straßenverkehrsunfälle und Verunglückte nach Unfallursachen *)

Ursache ----- Ortslage	Unfälle mit Per- sonen- schaden	Verunglückte			Schwer- wiegende Unfälle mit Sach- schaden (i.e.S.)	Unfälle mit Per- sonen- schaden	Verunglückte			Schwer- wiegende Unfälle mit Sach- schaden (i.e.S.)
		Getö- tete	Schw.-	Leicht-			Getö- tete	Schw.-	Leicht-	
			verletzte					verletzte		
		Juni 2021					Juni 2020			
noch: Fehlverhalten der Fahrzeugführer										
Fehler beim Abbiegen (§ 9) nach links	20	-	6	23	14	24	-	8	25	8
innerorts	15	-	3	16	10	16	-	5	17	7
außerorts	5	-	3	7	4	8	-	3	8	1
Fehler b. Wenden o. Rückwärtsfahren	15	1	1	16	9	11	-	6	7	9
innerorts	14	1	1	15	8	10	-	3	7	7
außerorts	1	-	-	1	1	1	-	3	-	2
Fehler beim Einfahren in den fließenden Verkehr (z.B. aus einem Grundstück, von einem anderen Straßenteil oder beim										
Anfahren vom Fahrbahnrand)	33	-	5	28	1	21	-	4	21	1
innerorts	33	-	5	28	1	21	-	4	21	1
außerorts	-	-	-	-	-	-	-	-	-	-
Falsches Verhalten gegenüber Fußgängern										
- an Fußgängerüberwegen						1	-	-	1	-
innerorts	-	-	-	-	-	1	-	-	1	-
außerorts	-	-	-	-	-	-	-	-	-	-
- an Fußgängerfurten						1	-	1	1	-
innerorts	-	-	-	-	-	1	-	1	1	-
außerorts	-	-	-	-	-	-	-	-	-	-
- beim Abbiegen	2	-	-	2	-	-	-	-	-	-
innerorts	2	-	-	2	-	-	-	-	-	-
außerorts	-	-	-	-	-	-	-	-	-	-
- an Haltestellen (auch haltenden Schulbussen mit eingeschaltetem Warnblinklicht)										
innerorts	-	-	-	-	-	-	-	-	-	-
außerorts	-	-	-	-	-	-	-	-	-	-
- an anderen Stellen	13	1	1	12	-	10	-	1	10	-
innerorts	13	1	1	12	-	10	-	1	10	-
außerorts	-	-	-	-	-	-	-	-	-	-
Unzulässiges Halten oder Parken	1	-	-	1	1	2	-	-	2	-
innerorts	1	-	-	1	1	2	-	-	2	-
außerorts	-	-	-	-	1	-	-	-	-	-
Mangelnde Sicherung haltender oder liegendegebliebener Fahrzeuge und von Unfallstellen sowie Schulbussen, bei denen										
Kinder ein- oder aussteigen	2	-	-	2	1	2	-	-	3	-
innerorts	1	-	-	1	1	2	-	-	3	-
außerorts	1	-	-	1	-	-	-	-	-	-
Verkehrswidriges Verhalten beim Ein- oder Aussteigen, Be- oder Entladen	4	-	1	3	-	2	-	1	1	1
innerorts	4	-	1	3	-	2	-	1	1	1
außerorts	-	-	-	-	-	-	-	-	-	-
Nichtbeachten der Beleuchtungsvorschriften										
innerorts	-	-	-	-	-	-	-	-	-	-
außerorts	-	-	-	-	-	-	-	-	-	-
Überladung, Überbesetzung	1	-	1	-	-	-	-	-	-	-
innerorts	-	-	-	-	-	-	-	-	-	-
außerorts	1	-	1	-	-	-	-	-	-	-
Unzureichend gesicherte Ladung oder Fahrzeugzubehörteile	1	-	1	-	1	-	-	-	-	1
innerorts	-	-	-	-	1	-	-	-	-	1
außerorts	1	-	1	-	-	-	-	-	-	-
Andere Fehler beim Fahrzeugführer	115	3	29	103	16	141	2	44	114	15
innerorts	87	2	17	75	11	113	-	22	98	11
außerorts	28	1	12	28	5	28	2	22	16	4

*) Die Tabelle enthält Mehrfachzählungen, weil bei einem Unfall bis zu acht Ursachen eingetragen werden.

Noch: 4. Ursachen von Straßenverkehrsunfällen
 Noch: 4.2. Straßenverkehrsunfälle und Verunglückte nach Unfallursachen *)

Ursache ----- Ortslage	Unfälle mit Per- sonen- schaden	Verunglückte			Schwer- wiegende Unfälle mit Sach- schaden (i.e.S.)	Unfälle mit Per- sonen- schaden	Verunglückte			Schwer- wiegende Unfälle mit Sach- schaden (i.e.S.)
		Getö- tete	Schw.-	Leicht-			Getö- tete	Schw.-	Leicht-	
			verletzte					verletzte		
	Juni 2021					Juni 2020				
Technische Mängel, Wartungsmängel										
Beleuchtung	-	-	-	-	-	2	-	1	1	-
innerorts	-	-	-	-	-	1	-	-	1	-
außerorts	-	-	-	-	-	1	-	1	-	-
Bereifung	1	-	-	3	2	3	1	1	3	3
innerorts	-	-	-	-	-	-	-	-	-	1
außerorts	1	-	-	3	2	3	1	1	3	2
Bremsen	-	-	-	-	-	-	-	-	-	-
innerorts	-	-	-	-	-	-	-	-	-	-
außerorts	-	-	-	-	-	-	-	-	-	-
Lenkung	-	-	-	-	-	-	-	-	-	-
innerorts	-	-	-	-	-	-	-	-	-	-
außerorts	-	-	-	-	-	-	-	-	-	-
Zugvorrichtung	-	-	-	-	-	-	-	-	-	-
innerorts	-	-	-	-	-	-	-	-	-	-
außerorts	-	-	-	-	-	-	-	-	-	-
Andere Mängel	1	-	1	-	1	5	-	1	4	1
innerorts	-	-	-	-	-	4	-	1	3	1
außerorts	1	-	1	-	1	1	-	-	1	-
Fehlverhalten der Fußgänger										
Alkoholeinfluss	-	-	-	-	-	-	-	-	-	-
Einfluss anderer berauschender Mittel (z.B. Drogen, Rauschgift)	-	-	-	-	-	-	-	-	-	-
Übermüdung	-	-	-	-	-	-	-	-	-	-
innerorts	-	-	-	-	-	-	-	-	-	-
außerorts	-	-	-	-	-	-	-	-	-	-
Sonstige körperliche oder geistige Mängel	-	-	-	-	-	-	-	-	-	-
innerorts	-	-	-	-	-	-	-	-	-	-
außerorts	-	-	-	-	-	-	-	-	-	-
Falsches Verhalten										
- beim Überschreiten der Fahrbahn an Stellen, an denen der Fußgängerverkehr durch Polizeibeamte oder Lichtzeichen geregelt war										
innerorts	-	-	-	-	-	1	-	1	-	-
außerorts	-	-	-	-	-	-	-	-	-	-
- auf Fußgängerüberwegen ohne Verkehrsregelung durch Polizeibeamte oder Lichtzeichen										
innerorts	-	-	-	-	-	-	-	-	-	-
außerorts	-	-	-	-	-	-	-	-	-	-
- in der Nähe von Kreuzungen oder Einmündungen, Lichtzeichenanlagen oder Fußgängerüberwegen bei dichtem Verkehr										
innerorts	-	-	-	-	-	-	-	-	-	-
außerorts	-	-	-	-	-	-	-	-	-	-
- an anderen Stellen:										
- durch plötzliches Hervortreten hinter Sichthindernissen										
innerorts	2	-	1	2	-	7	-	2	7	-
außerorts	2	-	1	2	-	7	-	2	7	-
- ohne auf den Fahrzeugverkehr zu achten										
innerorts	-	-	-	-	-	-	-	-	-	-
außerorts	10	-	3	7	-	7	-	3	4	-
innerorts	10	-	3	7	-	7	-	3	4	-
- durch sonstiges falsches Verhalten										
innerorts	1	-	-	1	-	-	-	-	-	-
außerorts	-	-	-	-	-	-	-	-	-	-

*) Die Tabelle enthält Mehrfachzählungen, weil bei einem Unfall bis zu acht Ursachen eingetragen werden.

Noch: 4. Ursachen von Straßenverkehrsunfällen
 Noch: 4.2. Straßenverkehrsunfälle und Verunglückte nach Unfallursachen *)

Ursache ----- Ortslage	Unfälle mit Per- sonen- schaden	Verunglückte			Schwer- wiegende Unfälle mit Sach- schaden (i.e.S.)	Unfälle mit Per- sonen- schaden	Verunglückte			Schwer- wiegende Unfälle mit Sach- schaden (i.e.S.)
		Getö- tete	Schw.-	Leicht-			Getö- tete	Schw.-	Leicht-	
			verletzte					verletzte		
		Juni 2021					Juni 2020			
noch: Fehlverhalten der Fußgänger										
Nichtbenutzen des Gehweges										
innerorts	1	1	-	1	-	-	-	-	-	-
außerorts	-	-	-	-	-	-	-	-	-	-
Nichtbenutzen der vorgeschriebenen Straßenseite										
innerorts	-	-	-	-	-	-	-	-	-	-
außerorts	-	-	-	-	-	-	-	-	-	-
Spiele auf oder neben der Fahrbahn						1	-	1	-	-
innerorts	-	-	-	-	-	1	-	1	-	-
außerorts	-	-	-	-	-	-	-	-	-	-
Andere Fehler der Fußgänger	2	-	-	2	-	2	-	-	2	-
innerorts	1	-	-	1	-	2	-	-	2	-
außerorts	1	-	-	1	-	-	-	-	-	-
Straßenverhältnisse										
Verunreinigung durch ausgeflossenes Öl						3	-	1	2	-
innerorts	-	-	-	-	-	2	-	1	1	-
außerorts	-	-	-	-	-	1	-	-	1	-
Andere Verunreinigungen durch Straßenbenutzer										
innerorts	-	-	-	-	-	-	-	-	-	-
außerorts	-	-	-	-	-	-	-	-	-	-
Schnee, Eis										
innerorts	-	-	-	-	-	-	-	-	-	-
außerorts	-	-	-	-	-	-	-	-	-	-
Regen	26	-	9	29	37	39	3	7	36	32
innerorts	4	-	-	4	1	13	-	2	13	3
außerorts	22	-	9	25	36	26	3	5	23	29
Andere Einflüsse	1	-	-	1	-	1	-	-	1	-
innerorts	1	-	-	1	-	1	-	-	1	-
außerorts	-	-	-	-	-	-	-	-	-	-
Spurrillen im Zusammenhang mit Regen, Schnee oder Eis										
innerorts	1	-	-	1	-	-	-	-	-	-
außerorts	1	-	-	1	-	-	-	-	-	-
Anderer Zustand der Straße	5	-	3	4	-	3	-	2	1	1
innerorts	1	-	1	-	-	1	-	1	-	1
außerorts	4	-	2	4	-	2	-	1	1	-
Nicht ordnungsgemäßer Zustand der Verkehrszeichen oder -einrichtungen										
innerorts	3	-	2	3	-	-	-	-	-	-
außerorts	2	-	1	2	-	-	-	-	-	-
Mangelhafte Beleuchtung der Straße										
innerorts	-	-	-	-	-	-	-	-	-	-
außerorts	-	-	-	-	-	-	-	-	-	-
Mangelhafte Sicherung von Bahnübergängen										
innerorts	-	-	-	-	-	-	-	-	-	-
außerorts	-	-	-	-	-	-	-	-	-	-
Schäden an der Fahrbahnoberfläche										
innerorts	-	-	-	-	-	-	-	-	-	-
außerorts	-	-	-	-	-	-	-	-	-	-

*) Die Tabelle enthält Mehrfachzählungen, weil bei einem Unfall bis zu acht Ursachen eingetragen werden.

Noch: 4. Ursachen von Straßenverkehrsunfällen
 Noch: 4.2. Straßenverkehrsunfälle und Verunglückte nach Unfallursachen *)

Ursache ----- Ortslage	Unfälle mit Per- sonen- schaden	Verunglückte			Schwer- wiegende Unfälle mit Sach- schaden (i.e.S.)	Unfälle mit Per- sonen- schaden	Verunglückte			Schwer- wiegende Unfälle mit Sach- schaden (i.e.S.)
		Getö- tete	Schw.-	Leicht-			Getö- tete	Schw.-	Leicht-	
			verletzte					verletzte		
		Juni 2021					Juni 2020			
Witterungseinflüsse										
Sichtbehinderung durch										
- Nebel										
innerorts	-	-	-	-	-	-	-	-	-	-
außerorts	-	-	-	-	-	-	-	-	-	-
- starken Regen, Hagel, Schneegestöber										
innerorts	13	-	3	16	18	2	-	2	-	4
außerorts	-	-	-	-	-	1	-	1	-	-
- blendende Sonne										
innerorts	13	-	3	16	18	1	-	1	-	4
außerorts	4	-	-	6	1	5	-	-	7	-
Seitenwind										
innerorts	2	-	-	2	-	3	-	-	4	-
außerorts	2	-	-	4	1	2	-	-	3	-
Unwetter oder sonstige Witterungseinflüsse										
innerorts	-	-	-	-	-	-	-	-	-	-
außerorts	2	-	-	2	2	2	-	1	2	3
Hindernisse										
Nicht oder unzureichend gesicherte Arbeitsstelle auf der Fahrbahn										
innerorts	1	-	1	-	-	-	-	-	-	-
außerorts	1	-	1	-	-	-	-	-	-	-
Wild auf der Fahrbahn										
innerorts	-	-	-	-	-	-	-	-	-	-
außerorts	6	-	2	4	-	6	-	2	4	-
Anderes Tier auf der Fahrbahn										
innerorts	5	-	-	5	-	1	-	-	1	-
außerorts	4	-	-	4	-	1	-	-	1	-
Sonstiges Hindernis auf der Fahrbahn										
innerorts	1	-	1	-	-	1	-	-	1	-
außerorts	1	-	-	1	-	-	-	-	-	1
Sonstige Ursachen										
innerorts	22	1	6	17	4	26	-	10	22	7
außerorts	17	-	3	15	2	21	-	7	18	4
-----	5	1	3	2	2	5	-	3	4	3

*) Die Tabelle enthält Mehrfachzählungen, weil bei einem Unfall bis zu acht Ursachen eingetragen werden.

Noch: 4. Ursachen von Straßenverkehrsunfällen
 Noch: 4.2. Straßenverkehrsunfälle und Verunglückte nach Unfallursachen *)

Ursache ----- Ortslage	Unfälle mit Per- sonen- schaden	Verunglückte			Schwer- wiegende Unfälle mit Sach- schaden (i.e.S.)	Unfälle mit Per- sonen- schaden	Verunglückte			Schwer- wiegende Unfälle mit Sach- schaden (i.e.S.)
		Getö- tete	Schw.- verletzte	Leicht-			Getö- tete	Schw.- verletzte	Leicht-	
	Januar bis Juni 2021					Januar bis Juni 2020				
Fehlverhalten der Fahrzeugführer										
Alkoholeinfluss	113	.	46	87	66	129	.	37	114	90
Einfluss anderer berauschender Mittel (z.B. Drogen, Rauschgift)	30	.	14	25	20	49	.	16	39	26
Übermüdung	18	2	12	16	17	18	-	11	14	17
innerorts	2	-	2	1	7	3	-	1	2	8
außerorts	16	2	10	15	10	15	-	10	12	9
Sonstige körperliche oder geistige Mängel	39	4	20	25	7	56	2	21	44	9
innerorts	29	2	13	22	5	30	1	11	25	5
außerorts	10	2	7	3	2	26	1	10	19	4
Ablenkung i.S. des §23 Abs. 1a StVO	10	-	5	7	3	-	-	-	-	-
innerorts	6	-	3	4	3	-	-	-	-	-
außerorts	4	-	2	3	-	-	-	-	-	-
Ablenkung in anderen Fällen	47	3	18	39	7	1	-	1	-	-
innerorts	22	1	4	19	2	-	-	-	-	-
außerorts	25	2	14	20	5	1	-	1	-	-
Falschfahrt auf Straßen mit nach Fahrtrichtung getrennten Fahrbahnen (Stichwort „Falschfahrer“)	2	-	3	-	-	3	1	6	4	1
innerorts	-	-	-	-	-	1	-	-	1	-
außerorts	2	-	3	-	-	2	1	6	3	1
Benutzung der Fahrbahn entgegen der vorgeschriebenen Fahrtrichtung in anderen Fällen (Stichwort „Einbahnstraße“)	15	-	2	17	4	14	-	3	11	1
innerorts	12	-	2	14	3	13	-	3	10	1
außerorts	3	-	-	3	1	1	-	-	1	-
Benutzung der falschen Fahrbahn (auch Richtungsfahrbahn) oder verbotswidrige Benutzung anderer Straßenteile	55	2	20	41	33	49	1	13	48	9
innerorts	36	2	9	29	4	35	-	4	35	1
außerorts	19	-	11	12	29	14	1	9	13	8
Verstoß gegen das Rechtsfahrgebot	108	6	46	102	54	104	2	35	101	68
innerorts	65	1	24	63	31	59	-	15	50	39
außerorts	43	5	22	39	23	45	2	20	51	29
Nicht angepasste Geschwindigkeit mit gleichzeitigem Überschreiten der zulässigen Höchstgeschwindigkeit	17	1	11	17	13	22	2	16	14	7
innerorts	8	-	7	8	3	11	1	6	7	3
außerorts	9	1	4	9	10	11	1	10	7	4
Nicht angepasste Geschwindigkeit in anderen Fällen	580	16	230	532	406	447	14	193	388	273
innerorts	183	1	50	173	89	132	1	60	100	75
außerorts	397	15	180	359	317	315	13	133	288	198
Ungenügender Sicherheitsabstand	296	6	44	361	39	262	3	49	315	24
innerorts	181	-	13	225	18	173	-	18	204	15
außerorts	115	6	31	136	21	89	3	31	111	9
Starkes Bremsen des Vorausfahrenden ohne zwingenden Grund	6	-	-	11	1	7	-	1	7	3
innerorts	4	-	-	9	1	4	-	1	4	1
außerorts	2	-	-	2	-	3	-	-	3	2
Unzulässiges Rechtsüberholen	4	-	1	3	-	6	-	1	8	1
innerorts	3	-	-	3	-	2	-	-	3	-
außerorts	1	-	1	-	-	4	-	1	5	1
Überholen trotz Gegenverkehrs	12	-	9	9	9	25	1	15	29	6
innerorts	2	-	-	2	-	4	-	-	6	2
außerorts	10	-	9	7	9	21	1	15	23	4
Überholen trotz unklarer Verkehrslage	12	1	2	10	10	22	-	15	21	11
innerorts	4	-	1	3	5	9	-	3	13	5
außerorts	8	1	1	7	5	13	-	12	8	6
Überholen trotz unzureichender Sichtverhältnisse	2	-	1	2	-	3	-	2	2	1
innerorts	-	-	-	-	-	2	-	1	1	-
außerorts	2	-	1	2	-	1	-	1	1	1

*) Die Tabelle enthält Mehrfachzählungen, weil bei einem Unfall bis zu acht Ursachen eingetragen werden.

noch: 4. Ursachen von Straßenverkehrsunfällen
 noch: 4.2. Straßenverkehrsunfälle und Verunglückte nach Unfallursachen *)

Ursache ----- Ortslage	Unfälle mit Per- sonen- schaden	Verunglückte			Schwer- wiegende Unfälle mit Sach- schaden (i.e.S.)	Unfälle mit Per- sonen- schaden	Verunglückte			Schwer- wiegende Unfälle mit Sach- schaden (i.e.S.)
		Getö- tete	Schw.- verletzte	Leicht- verletzte			Getö- tete	Schw.- verletzte	Leicht- verletzte	
	Januar bis Juni 2021				Januar bis Juni 2020					
noch: Fehlverhalten der Fahrzeugführer										
Überholen ohne Beachtung des nachfolgenden Verkehrs und/oder ohne rechtzeitige und deutliche Ankündigung des Ausscherens	17	-	7	19	24	21	-	8	35	24
innerorts	-	-	-	-	-	-	-	-	-	2
außerorts	17	-	7	19	24	21	-	8	35	22
Fehler beim Wiedereinordnen n. rechts	14	1	3	14	12	16	2	3	12	5
innerorts	2	-	-	2	-	6	1	1	5	-
außerorts	12	1	3	12	12	10	1	2	7	5
Sonstige Fehler beim Überholen (z.B. ohne genügenden Seitenabstand)	41	1	16	33	21	49	3	23	39	6
innerorts	18	-	6	16	2	21	1	6	18	2
außerorts	23	1	10	17	19	28	2	17	21	4
Fehler beim Überholtwerden	7	-	3	8	4	10	-	2	15	3
innerorts	2	-	1	2	-	2	-	-	2	1
außerorts	5	-	2	6	4	8	-	2	13	2
Nichtbeachten des Vorranges entgegenkommender Fahrzeuge beim Vorbeifahren an haltenden Fahrzeugen, Absperrungen oder Hindernissen	1	-	-	1	1	7	-	-	8	-
innerorts	-	-	-	-	1	7	-	-	8	-
außerorts	1	-	-	1	-	-	-	-	-	-
Nichtbeachten des nachfolgenden Verkehrs beim Vorbeifahren an haltenden Fahrzeugen, Absperrungen oder Hindernissen und/oder ohne rechtzeitige und deutliche Ankündigung des Ausscherens	1	-	1	2	-	-	-	-	-	-
innerorts	-	-	-	-	-	-	-	-	-	-
außerorts	1	-	1	2	-	-	-	-	-	-
Nebeneinanderfahren, fehlerhaftes Wechseln des Fahrstreifens beim Nebeneinanderfahren oder Nichtbeachten des Reißverschlussverfahrens	21	-	5	21	12	17	-	6	18	2
innerorts	14	-	4	14	-	10	-	2	12	1
außerorts	7	-	1	7	12	7	-	4	6	1
Nichtbeachten der Regel "rechts vor links"	34	-	7	36	24	38	-	7	38	23
innerorts	33	-	6	36	23	38	-	7	38	23
außerorts	1	-	1	-	1	-	-	-	-	-
Nichtbeachten der die Vorfahrt regelnden Verkehrszeichen	236	1	66	260	167	264	3	65	283	202
innerorts	176	-	30	195	127	199	-	48	202	166
außerorts	60	1	36	65	40	65	3	17	81	36
Nichtbeachten der Vorfahrt des durchgehenden Verkehrs auf Autobahnen oder Kraftfahrstraßen	5	-	1	5	5	-	-	-	-	2
innerorts	-	-	-	-	-	-	-	-	-	-
außerorts	5	-	1	5	5	-	-	-	-	2
Nichtbeachten der Vorfahrt durch Fahrzeuge, die aus Feld- und Waldwegen kommen	3	-	5	1	-	12	2	8	7	2
innerorts	2	-	1	1	-	6	1	3	5	1
außerorts	1	-	4	-	-	6	1	5	2	1
Nichtbeachten der Verkehrsregelung durch Polizeibeamte oder Lichtzeichen	44	1	13	57	22	74	-	19	94	22
innerorts	41	1	12	55	15	56	-	12	68	18
außerorts	3	-	1	2	7	18	-	7	26	4
Nichtbeachten des Vorranges entgegenkommender Fahrzeuge	16	-	5	18	1	19	-	5	28	12
innerorts	12	-	5	12	1	14	-	5	19	11
außerorts	4	-	-	6	-	5	-	-	9	1
Nichtbeachten des Vorranges von Schienenfahrzeugen an Bahnübergängen	2	1	-	2	-	3	1	2	1	-
innerorts	2	1	-	2	-	3	1	2	1	-
außerorts	-	-	-	-	-	-	-	-	-	-
Fehler beim Abbiegen (§ 9) nach rechts	27	-	3	26	7	42	-	5	44	7
innerorts	25	-	3	23	7	39	-	4	41	7
außerorts	2	-	-	3	-	3	-	1	3	-

*) Die Tabelle enthält Mehrfachzählungen, weil bei einem Unfall bis zu acht Ursachen eingetragen werden.

Noch: 4. Ursachen von Straßenverkehrsunfällen
 Noch: 4.2. Straßenverkehrsunfälle und Verunglückte nach Unfallursachen *)

Ursache ----- Ortslage	Unfälle mit Per- sonen- schaden	Verunglückte			Schwer- wiegende Unfälle mit Sach- schaden (i.e.S.)	Unfälle mit Per- sonen- schaden	Verunglückte			Schwer- wiegende Unfälle mit Sach- schaden (i.e.S.)
		Getö- tete	Schw.-	Leicht-			Getö- tete	Schw.-	Leicht-	
			verletzte					verletzte		
	Januar bis Juni 2021					Januar bis Juni 2020				
noch: Fehlverhalten der Fahrzeugführer										
Fehler beim Abbiegen (§ 9) nach links	90	2	28	101	60	138	1	44	142	65
innerorts	59	1	11	66	43	111	-	31	112	55
außerorts	31	1	17	35	17	27	1	13	30	10
Fehler b. Wenden o. Rückwärtsfahren	54	1	6	53	33	71	1	19	65	40
innerorts	52	1	6	51	29	67	1	13	62	33
außerorts	2	-	-	2	4	4	-	6	3	7
Fehler beim Einfahren in den fließenden Verkehr (z.B. aus einem Grundstück, von einem anderen Straßenteil oder beim										
Anfahren vom Fahrbahnrand)	85	-	15	77	6	97	-	15	96	10
innerorts	85	-	15	77	3	94	-	15	92	7
außerorts	-	-	-	-	3	3	-	-	4	3
Falsches Verhalten gegenüber Fußgängern										
- an Fußgängerüberwegen										
innerorts	3	-	1	2	-	10	-	1	9	-
außerorts	3	-	1	2	-	10	-	1	9	-
- an Fußgängerfurten										
innerorts	2	-	-	3	-	9	-	3	7	-
außerorts	2	-	-	3	-	9	-	3	7	-
- beim Abbiegen										
innerorts	27	1	9	18	-	23	-	5	18	-
außerorts	27	1	9	18	-	23	-	5	18	-
- an Haltestellen (auch haltenden Schulbussen mit eingeschaltetem Warnblinklicht)										
innerorts	4	-	1	3	-	4	-	2	2	-
außerorts	4	-	1	3	-	4	-	2	2	-
- an anderen Stellen										
innerorts	66	1	18	52	-	74	2	18	61	-
außerorts	63	1	16	50	-	70	2	16	57	-
Unzulässiges Halten oder Parken										
innerorts	4	-	-	4	1	6	-	3	3	2
außerorts	4	-	-	4	-	4	-	2	2	1
Mangelnde Sicherung haltender oder liegendegebliebener Fahrzeuge und von Unfallstellen sowie Schulbussen, bei denen										
Kinder ein- oder aussteigen										
innerorts	10	2	1	11	1	7	-	4	6	1
außerorts	7	2	-	6	1	5	-	1	5	1
Verkehrswidriges Verhalten beim Ein- oder Aussteigen, Be- oder Entladen										
innerorts	17	1	2	15	-	10	-	3	8	1
außerorts	17	1	2	15	-	10	-	3	8	1
Nichtbeachten der Beleuchtungsvorschriften										
innerorts	-	-	-	-	-	-	-	-	-	-
außerorts	-	-	-	-	-	-	-	-	-	-
Überladung, Überbesetzung										
innerorts	1	-	1	-	1	1	-	-	1	2
außerorts	-	-	-	-	-	-	-	-	-	-
Unzureichend gesicherte Ladung oder Fahrzeugzubehörteile										
innerorts	6	-	4	4	15	1	-	-	1	14
außerorts	3	-	3	1	2	1	-	-	1	4
Andere Fehler beim Fahrzeugführer										
innerorts	416	13	113	357	88	567	10	170	508	119
außerorts	317	8	69	273	68	423	5	88	383	85
-----	99	5	44	84	20	144	5	82	125	34

*) Die Tabelle enthält Mehrfachzählungen, weil bei einem Unfall bis zu acht Ursachen eingetragen werden.

Noch: 4. Ursachen von Straßenverkehrsunfällen
 Noch: 4.2. Straßenverkehrsunfälle und Verunglückte nach Unfallursachen *)

Ursache ----- Ortslage	Unfälle mit Per- sonen- schaden	Verunglückte			Schwer- wiegende Unfälle mit Sach- schaden (i.e.S.)	Unfälle mit Per- sonen- schaden	Verunglückte			Schwer- wiegende Unfälle mit Sach- schaden (i.e.S.)
		Getö- tete	Schw.-	Leicht-			Getö- tete	Schw.-	Leicht-	
			verletzte					verletzte		
	Januar bis Juni 2021					Januar bis Juni 2020				
Technische Mängel, Wartungsmängel										
Beleuchtung	-	-	-	-	-	3	-	1	2	1
innerorts	-	-	-	-	-	2	-	-	2	-
außerorts	-	-	-	-	-	1	-	1	-	1
Bereifung	15	-	7	24	15	14	1	6	18	15
innerorts	1	-	-	1	1	1	-	-	1	5
außerorts	14	-	7	23	14	13	1	6	17	10
Bremsen	3	-	-	3	-	6	-	3	4	-
innerorts	2	-	-	2	-	6	-	3	4	-
außerorts	1	-	-	1	-	-	-	-	-	-
Lenkung	1	-	-	1	-	-	-	-	-	-
innerorts	-	-	-	-	-	-	-	-	-	-
außerorts	1	-	-	1	-	-	-	-	-	-
Zugvorrichtung	-	-	-	-	1	-	-	-	-	1
innerorts	-	-	-	-	-	-	-	-	-	-
außerorts	-	-	-	-	1	-	-	-	-	1
Andere Mängel	10	-	5	7	3	15	-	2	15	5
innerorts	4	-	-	4	-	11	-	2	9	3
außerorts	6	-	5	3	3	4	-	-	6	2
Fehlverhalten der Fußgänger										
Alkoholeinfluss	4	-	-	3	-	5	-	-	3	-
Einfluss anderer berauschender Mittel (z.B. Drogen, Rauschgift)	-	-	-	-	-	-	-	-	-	-
Übermüdung	-	-	-	-	-	-	-	-	-	-
innerorts	-	-	-	-	-	-	-	-	-	-
außerorts	-	-	-	-	-	-	-	-	-	-
Sonstige körperliche oder geistige Mängel										
innerorts	1	-	-	1	-	1	-	-	1	-
außerorts	1	-	-	1	-	1	-	-	1	-
Falsches Verhalten										
- beim Überschreiten der Fahrbahn an Stellen, an denen der Fußgängerverkehr durch Polizeibeamte oder Lichtzeichen geregelt war										
innerorts	1	-	-	1	-	2	-	2	-	-
außerorts	-	-	-	-	-	-	-	-	-	-
- auf Fußgängerüberwegen ohne Verkehrsregelung durch Polizeibeamte oder Lichtzeichen										
innerorts	-	-	-	-	-	-	-	-	-	-
außerorts	-	-	-	-	-	-	-	-	-	-
- in der Nähe von Kreuzungen oder Einmündungen, Lichtzeichenanlagen oder Fußgängerüberwegen bei dichtem Verkehr										
innerorts	5	-	2	3	-	4	-	1	3	-
außerorts	5	-	2	3	-	4	-	1	3	-
- an anderen Stellen:										
- durch plötzliches Hervortreten hinter Sichthindernissen										
innerorts	7	-	2	7	-	15	-	2	16	-
außerorts	7	-	2	7	-	15	-	2	16	-
- ohne auf den Fahrzeugverkehr zu achten										
innerorts	-	-	-	-	-	-	-	-	-	-
außerorts	31	-	9	26	-	44	1	14	32	-
innerorts	31	-	9	26	-	40	1	11	31	-
außerorts	-	-	-	-	-	4	-	3	1	-
- durch sonstiges falsches Verhalten										
innerorts	7	-	1	6	1	5	-	2	4	-
außerorts	7	-	1	6	-	4	-	2	3	-

außerorts	-	-	-	-	1	1	-	-	1	-

*) Die Tabelle enthält Mehrfachzählungen, weil bei einem Unfall bis zu acht Ursachen eingetragen werden.

Noch: 4. Ursachen von Straßenverkehrsunfällen
 Noch: 4.2. Straßenverkehrsunfälle und Verunglückte nach Unfallursachen *)

Ursache ----- Ortslage	Unfälle mit Per- sonen- schaden	Verunglückte			Schwer- wiegende Unfälle mit Sach- schaden (i.e.S.)	Unfälle mit Per- sonen- schaden	Verunglückte			Schwer- wiegende Unfälle mit Sach- schaden (i.e.S.)
		Getö- tete	Schw.-	Leicht-			Getö- tete	Schw.-	Leicht-	
			verletzte					verletzte		
	Januar bis Juni 2021					Januar bis Juni 2020				
noch: Fehlverhalten der Fußgänger										
Nichtbenutzen des Gehweges	2	1	-	2	-	2	-	2	-	-
innerorts	2	1	-	2	-	1	-	1	-	-
außerorts	-	-	-	-	-	1	-	1	-	-
Nichtbenutzen der vorgeschriebenen Straßenseite										
innerorts	-	-	-	-	-	-	-	-	-	-
außerorts	-	-	-	-	-	-	-	-	-	-
Spielen auf oder neben der Fahrbahn	1	-	1	-	-	2	-	1	1	-
innerorts	1	-	1	-	-	2	-	1	1	-
außerorts	-	-	-	-	-	-	-	-	-	-
Andere Fehler der Fußgänger	10	-	6	6	-	11	-	-	11	-
innerorts	9	-	6	5	-	10	-	-	10	-
außerorts	1	-	-	1	-	1	-	-	1	-
Straßenverhältnisse										
Verunreinigung durch ausgeflossenes Öl										
innerorts	3	-	1	5	-	8	-	2	6	-
außerorts	2	-	-	2	-	2	-	1	1	-
Andere Verunreinigungen durch Straßenbenutzer	1	-	1	3	-	6	-	1	5	-
innerorts	1	-	-	1	1	-	-	-	-	1
außerorts	-	-	-	-	1	-	-	-	-	-
Schnee, Eis	152	2	50	161	221	22	2	13	35	31
innerorts	47	-	7	49	51	8	-	2	8	12
außerorts	105	2	43	112	170	14	2	11	27	19
Regen	54	-	16	59	61	62	4	14	55	50
innerorts	13	-	3	14	2	27	-	6	24	7
außerorts	41	-	13	45	59	35	4	8	31	43
Andere Einflüsse	5	-	-	6	1	3	-	1	2	-
innerorts	5	-	-	6	1	1	-	-	1	-
außerorts	-	-	-	-	-	2	-	1	1	-
Spurrillen im Zusammenhang mit Regen, Schnee oder Eis										
innerorts	1	-	-	1	-	-	-	-	-	1
außerorts	1	-	-	1	-	-	-	-	-	1
Anderer Zustand der Straße	8	-	4	8	2	12	-	8	8	4
innerorts	4	-	2	4	-	5	-	3	3	2
außerorts	4	-	2	4	2	7	-	5	5	2
Nicht ordnungsgemäßer Zustand der Verkehrszeichen oder -einrichtungen										
innerorts	3	-	2	3	-	-	-	-	-	1
außerorts	2	-	1	2	-	-	-	-	-	-
Mangelhafte Beleuchtung der Straße										
innerorts	1	-	1	1	-	-	-	-	-	1
außerorts	-	-	-	-	-	2	-	1	1	-
Mangelhafte Sicherung von Bahnübergängen										
innerorts	-	-	-	-	-	-	-	-	-	-
außerorts	-	-	-	-	-	-	-	-	-	-
Schäden an der Fahrbahnoberfläche										
innerorts	2	-	-	2	1	4	-	3	3	-
außerorts	1	-	-	1	-	2	-	1	1	-
außerorts	1	-	-	1	1	2	-	2	2	-

*) Die Tabelle enthält Mehrfachzählungen, weil bei einem Unfall bis zu acht Ursachen eingetragen werden.

Noch: 4. Ursachen von Straßenverkehrsunfällen
 Noch: 4.2. Straßenverkehrsunfälle und Verunglückte nach Unfallursachen *)

Ursache ----- Ortslage	Unfälle mit Per- sonen- schaden	Verunglückte			Schwer- wiegende Unfälle mit Sach- schaden (i.e.S.)	Unfälle mit Per- sonen- schaden	Verunglückte			Schwer- wiegende Unfälle mit Sach- schaden (i.e.S.)
		Getö- tete	Schw.-	Leicht-			Getö- tete	Schw.-	Leicht-	
			verletzte					verletzte		
	Januar bis Juni 2021					Januar bis Juni 2020				
Witterungseinflüsse										
Sichtbehinderung durch										
- Nebel	3	-	1	2	1	-	-	-	-	-
innerorts	-	-	-	-	1	-	-	-	-	-
außerorts	3	-	1	2	-	-	-	-	-	-
- starken Regen, Hagel, Schneegestöber	24	1	8	34	39	4	-	2	2	10
innerorts	1	-	-	2	1	2	-	1	1	-
außerorts	23	1	8	32	38	2	-	1	1	10
- blendende Sonne	22	-	4	26	8	42	1	12	40	11
innerorts	13	-	2	12	5	34	1	10	30	8
außerorts	9	-	2	14	3	8	-	2	10	3
Seitenwind	6	-	4	3	2	3	-	1	3	2
innerorts	3	-	1	2	-	-	-	-	-	-
außerorts	3	-	3	1	2	3	-	1	3	2
Unwetter oder sonstige Witterungseinflüsse	2	-	-	2	3	3	-	1	3	5
innerorts	-	-	-	-	-	-	-	-	-	1
außerorts	2	-	-	2	3	3	-	1	3	4
Hindernisse										
Nicht oder unzureichend gesicherte Arbeitsstelle auf der Fahrbahn	1	-	1	-	-	-	-	-	-	-
innerorts	1	-	1	-	-	-	-	-	-	-
außerorts	-	-	-	-	-	-	-	-	-	-
Wild auf der Fahrbahn	24	-	5	20	-	33	-	9	30	1
innerorts	3	-	-	3	-	4	-	1	3	-
außerorts	21	-	5	17	-	29	-	8	27	1
Anderes Tier auf der Fahrbahn	13	-	1	12	-	10	-	2	8	3
innerorts	9	-	-	9	-	7	-	1	6	1
außerorts	4	-	1	3	-	3	-	1	2	2
Sonstiges Hindernis auf der Fahrbahn	4	-	3	2	5	6	-	3	6	6
innerorts	3	-	3	1	-	2	-	-	2	-
außerorts	1	-	-	1	5	4	-	3	4	6
Sonstige Ursachen	97	3	30	86	35	122	1	42	117	38
innerorts	69	1	17	63	21	91	-	29	83	24
außerorts	28	2	13	23	14	31	1	13	34	14

*) Die Tabelle enthält Mehrfachzählungen, weil bei einem Unfall bis zu acht Ursachen eingetragen werden.

5. Straßenverkehrsunfälle und Verunglückte nach Kreisen

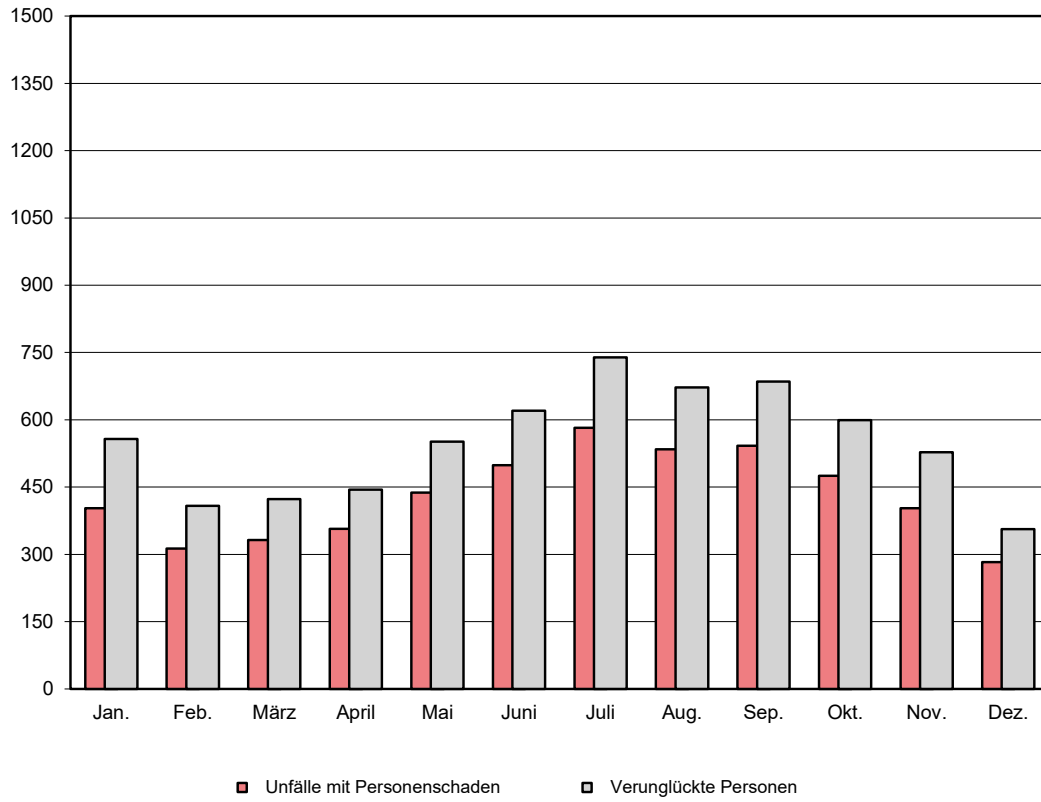
Kreisfreie Stadt Landkreis Land ----- Ortslage	Unfälle ins- gesamt	Davon mit				Verun- glückte Personen ins- gesamt	Davon		
		Per- sonen- schaden	nur Sach- schaden	davon			Getö- tete	Schw.- verletzte	Leicht- verletzte
				schwer- wiegende Unfälle mit nur Sachscha- den	übrige Unfälle				
Juni 2021									
Stadt Erfurt	484	68	416	18	398	89	1	10	78
innerorts	433	58	375	13	362	73	-	8	65
außerorts ohne Autobahn	35	7	28	2	26	13	-	1	12
auf Autobahnen	16	3	13	3	10	3	1	1	1
Stadt Gera	201	22	179	9	170	26	1	5	20
innerorts	176	19	157	6	151	19	1	3	15
außerorts ohne Autobahn	17	3	14	3	11	7	-	2	5
auf Autobahnen	8	-	8	-	8	-	-	-	-
Stadt Jena	214	27	187	6	181	32	-	5	27
innerorts	205	26	179	6	173	30	-	5	25
außerorts ohne Autobahn	2	-	2	-	2	-	-	-	-
auf Autobahnen	7	1	6	-	6	2	-	-	2
Stadt Suhl	63	4	59	5	54	4	-	-	4
innerorts	60	4	56	4	52	4	-	-	4
außerorts ohne Autobahn	1	-	1	-	1	-	-	-	-
auf Autobahnen	2	-	2	1	1	-	-	-	-
Stadt Weimar	166	18	148	2	146	23	-	1	22
innerorts	152	14	138	2	136	15	-	-	15
außerorts ohne Autobahn	8	3	5	-	5	7	-	1	6
auf Autobahnen	6	1	5	-	5	1	-	-	1
Stadt Eisenach	105	8	97	5	92	13	-	1	12
innerorts	78	1	77	4	73	1	-	-	1
außerorts ohne Autobahn	25	7	18	-	18	12	-	1	11
auf Autobahnen	2	-	2	1	1	-	-	-	-
Eichsfeld	190	28	162	10	152	33	-	7	26
innerorts	103	15	88	6	82	19	-	2	17
außerorts ohne Autobahn	65	11	54	2	52	12	-	5	7
auf Autobahnen	22	2	20	2	18	2	-	-	2
Nordhausen	178	25	153	10	143	33	1	8	24
innerorts	111	17	94	1	93	25	1	3	21
außerorts ohne Autobahn	48	6	42	2	40	6	-	3	3
auf Autobahnen	19	2	17	7	10	2	-	2	-
Wartburgkreis	205	39	166	12	154	47	-	9	38
innerorts	111	23	88	3	85	26	-	4	22
außerorts ohne Autobahn	79	13	66	4	62	17	-	5	12
auf Autobahnen	15	3	12	5	7	4	-	-	4
Unstrut-Hainich-Kreis	203	26	177	7	170	36	-	13	23
innerorts	128	10	118	6	112	11	-	-	11
außerorts ohne Autobahn	75	16	59	1	58	25	-	13	12
auf Autobahnen	x	x	x	x	x	x	x	x	x
Kyffhäuserkreis	152	23	129	5	124	30	1	2	27
innerorts	88	15	73	1	72	19	1	-	18
außerorts ohne Autobahn	54	4	50	-	50	5	-	2	3
auf Autobahnen	10	4	6	4	2	6	-	-	6
Schmalkalden-Meiningen	109	6	103	7	96	6	-	2	4
innerorts	70	5	65	3	62	5	-	2	3
außerorts ohne Autobahn	31	1	30	1	29	1	-	-	1
auf Autobahnen	8	-	8	3	5	-	-	-	-

Noch: 5. Straßenverkehrsunfälle und Verunglückte nach Kreisen

Kreisfreie Stadt Landkreis Land ----- Ortslage	Unfälle ins- gesamt	Davon mit				Verung- glückte Personen ins- gesamt	Davon		
		Per- sonen- schaden	nur Sach- schaden	davon			Getö- tete	Schw.-	Leicht-
				schwer- wiegende Unfälle mit nur Sachscha- den	übrige Unfälle				
Noch: Juni 2021									
Gotha	203	28	175	17	158	32	-	5	27
innerorts	114	15	99	5	94	16	-	2	14
außerorts ohne Autobahn	58	9	49	2	47	11	-	2	9
auf Autobahnen	31	4	27	10	17	5	-	1	4
Sömmerda	122	14	108	8	100	15	-	2	13
innerorts	73	11	62	3	59	11	-	1	10
außerorts ohne Autobahn	40	3	37	1	36	4	-	1	3
auf Autobahnen	9	-	9	4	5	-	-	-	-
Hildburghausen	121	15	106	5	101	15	-	8	7
innerorts	69	5	64	3	61	5	-	2	3
außerorts ohne Autobahn	50	10	40	2	38	10	-	6	4
auf Autobahnen	2	-	2	-	2	-	-	-	-
Ilm-Kreis	194	30	164	11	153	43	2	10	31
innerorts	129	19	110	5	105	26	1	4	21
außerorts ohne Autobahn	27	8	19	-	19	13	1	6	6
auf Autobahnen	38	3	35	6	29	4	-	-	4
Weimarer Land	168	17	151	8	143	20	-	2	18
innerorts	104	9	95	2	93	10	-	1	9
außerorts ohne Autobahn	45	5	40	2	38	6	-	-	6
auf Autobahnen	19	3	16	4	12	4	-	1	3
Sonneberg	113	13	100	3	97	16	-	5	11
innerorts	93	10	83	3	80	12	-	4	8
außerorts ohne Autobahn	20	3	17	-	17	4	-	1	3
auf Autobahnen	x	x	x	x	x	x	x	x	x
Saalfeld-Rudolstadt	196	28	168	6	162	36	-	11	25
innerorts	135	17	118	4	114	20	-	4	16
außerorts ohne Autobahn	61	11	50	2	48	16	-	7	9
auf Autobahnen	x	x	x	x	x	x	x	x	x
Saale-Holzland-Kreis	200	18	182	13	169	22	-	3	19
innerorts	97	9	88	6	82	9	-	1	8
außerorts ohne Autobahn	55	7	48	2	46	11	-	2	9
auf Autobahnen	48	2	46	5	41	2	-	-	2
Saale-Orla-Kreis	211	22	189	11	178	28	-	6	22
innerorts	103	7	96	4	92	7	-	2	5
außerorts ohne Autobahn	75	7	68	2	66	9	-	3	6
auf Autobahnen	33	8	25	5	20	12	-	1	11
Greiz	160	24	136	6	130	31	-	9	22
innerorts	92	14	78	3	75	14	-	3	11
außerorts ohne Autobahn	54	7	47	2	45	11	-	4	7
auf Autobahnen	14	3	11	1	10	6	-	2	4
Altenburger Land	138	14	124	4	120	22	-	10	12
innerorts	102	9	93	3	90	11	-	3	8
außerorts ohne Autobahn	32	3	29	1	28	4	-	3	1
auf Autobahnen	4	2	2	-	2	7	-	4	3
Thüringen	4 097	517	3 580	188	3 392	652	6	134	512
innerorts	2 826	332	2 494	96	2 398	388	4	54	330
außerorts ohne Autobahn	958	144	814	31	783	204	1	68	135
auf Autobahnen	313	41	272	61	211	60	1	12	47
Davon									
kreisfreie Städte	1 233	147	1 086	45	1 041	187	2	22	163
Landkreise	2 863	370	2 493	143	2 350	465	4	112	349

Straßenverkehrsunfälle mit Personenschaden und dabei verunglückte Personen

2020



2021

