



STATISTISCHER BERICHT

HI - m 11/ 20

Straßenverkehrsunfälle in Thüringen November 2020

Vorläufige Ergebnisse

Bestell-Nr. 08 102

Zeichenerklärung

- nichts vorhanden (genau Null)
- 0 weniger als die Hälfte von 1 in der letzten besetzten Stelle, jedoch mehr als nichts
- . Zahlenwert unbekannt oder geheim zu halten
- ... Zahlenwert lag bei Redaktionsschluss noch nicht vor
- x Tabellenfach gesperrt, weil Aussage nicht sinnvoll
- p vorläufige Zahl
- r berichtigte Zahl
- / Zahlenwert nicht sicher genug
- () Aussagewert eingeschränkt

Anmerkung: Abweichungen in den Summen, auch im Vergleich zu anderen Veröffentlichungen, erklären sich aus dem Runden von Einzelwerten.

Herausgeber:

Thüringer Landesamt für Statistik

Europaplatz 3, 99091 Erfurt

Postfach 90 01 63, 99104 Erfurt

Telefon: 0361 57331-9642

Telefax: 0361 57331-9699

Internet: statistik.thueringen.de

E-Mail: auskunft@statistik.thueringen.de

Auskunft erteilt:

Referat: Preise, Verdienste,
Arbeitskosten, Verkehr

Telefon: 0361 57331-9220

Herausgegeben im Januar 2021

Heft-Nr.: 17/21

Preis: 6,25 Euro

© Thüringer Landesamt für Statistik, Erfurt, 2021

Vervielfältigung und Verbreitung, auch auszugsweise, mit Quellenangabe gestattet.

Inhaltsverzeichnis

	Seite
Vorbemerkungen	2
Tabellen	
1. Straßenverkehrsunfälle und Verunglückte	
1.1 Gesamtübersicht	4
1.2 Entwicklung der Straßenverkehrsunfälle in Thüringen ab 2011	5
1.3 Nach Tagesdatum und Ortslage	6
1.4 Nach Straßenkategorien und Ortslagen	8
1.5 Nach Unfallarten und Ortslagen	9
1.6 Nach Unfalltypen und Ortslagen	10
1.7 Nach Art der Verkehrsbeteiligung und Ortslagen	11
1.8 Nach Unfallkategorien und Ortslage	15
2. Getötete und Verletzte im Straßenverkehr	
2.1 Nach Art der Verkehrsbeteiligung	16
2.2 Nach Art der Verkehrsbeteiligung, Altersgruppen und Geschlecht	18
3. An Straßenverkehrsunfällen beteiligte Fahrzeugführer und Fußgänger	
3.1 Beteiligte nach Art der Verkehrsbeteiligung	20
3.2 Beteiligte an Unfällen mit Personenschaden nach Art der Verkehrsbeteiligung, Altersgruppen und Geschlecht	21
3.3 Hauptverursacher nach Art der Verkehrsbeteiligung	23
4. Ursachen von Straßenverkehrsunfällen	
4.1 Fehlverhalten der Fahrzeugführer bei Straßenverkehrsunfällen mit Personenschaden	25
4.2 Straßenverkehrsunfälle und Verunglückte nach Unfallursachen	26
5. Straßenverkehrsunfälle und Verunglückte nach Kreisen	38
Grafik	
Straßenverkehrsunfälle mit Personenschaden und dabei verunglückte Personen	40

Vorbemerkungen

Rechtsgrundlage

Rechtsgrundlage für die Zusammenstellung der vorliegenden Ergebnisse ist das Straßenverkehrsunfallstatistikgesetz vom 15. Juni 1990 (BGBl. I S.1078), das zuletzt durch Artikel 497 der Verordnung vom 31. August 2015 (BGBl. I S. 1474) geändert worden ist in Verbindung mit dem Gesetz über die Statistik für Bundeszwecke (Bundesstatistikgesetz - BStatG) in der jeweils gültigen Fassung.

Methodische Hinweise

Ein für die Straßenverkehrsunfallstatistik meldepflichtiger Unfall liegt vor, wenn infolge des Fahrverkehrs auf öffentlichen Straßen und Plätzen Personen getötet oder verletzt oder Sachschäden verursacht worden sind. Auskunftspflichtig sind die Polizeidienststellen, deren Beamte den Unfall aufgenommen haben. Daraus folgt, dass die Statistik nur solche Unfälle erfasst, zu denen die Polizei herangezogen wurde. Grundlage für die Statistik der Straßenverkehrsunfälle sind die auf elektronischem Wege übergebenen Angaben der Verkehrsunfallanzeigen sowie die Meldungen über die sonstigen Sachschadensunfälle ohne Alkoholeinwirkung, die entsprechend dem o.g. Gesetz nur anzahlmäßig erfasst werden.

Jeder Unfall wird nur einmal ausgewiesen. Das Zuordnungskriterium ist die jeweils schwerste Unfallfolge. Alle Angaben der Vormonate des Berichtsjahres sind um Nachmeldungen bereinigt, die Angaben des Vorjahres sind endgültig.

Bei der Ermittlung der Unfallursache werden von dem den Unfall aufnehmenden Polizeibeamten die vorläufig festgestellten Ursachen von höchstens zwei Beteiligten angegeben, welche die wesentlichsten Ursachen für den Unfall gesetzt haben. Hierbei können für die betreffenden Beteiligten jeweils bis zu drei Ursachen angegeben werden. Wenn auch äußere Umstände, wie z.B. Straßenverhältnisse, Witterungseinflüsse und Hindernisse auf der Fahrbahn, für den Unfall ursächlich waren, so werden außerdem je Unfall bis zu zwei "allgemeine Ursachen" festgehalten. Die Gesamtzahl der von der Statistik ausgewiesenen Ursachen ist daher immer größer als die Zahl der Unfälle.

Üblicherweise können nicht alle Verkehrsunfallanzeigen von der Polizei oder den Statistischen Landesämtern termingerecht in die Monatsergebnisse eingearbeitet werden, da bei fehlenden oder widersprüchlichen Angaben oft zeitraubende Rückfragen nötig werden. Diese Unfälle werden als Nachmeldungen übernommen. Das führt dazu, dass die kumulierten Monate größer als die Summe der Monatsergebnisse sind. Die Angaben der Vormonate des Berichtsjahres sind um die Nachmeldungen bereinigt.

Erläuterung der Begriffe

Unfälle mit Personenschaden

Unfälle, bei denen infolge des Fahrverkehrs auf öffentlichen Straßen und Plätzen Personen getötet oder verletzt werden, unabhängig von der Höhe des Sachschadens.

Unfälle mit nur Sachschaden

- **Schwerwiegender Unfall mit Sachschaden (im engeren Sinne):**

Unfall mit Straftatbestand oder Ordnungswidrigkeit (Bußgeld). Gleichzeitig muss mindestens ein Kraftfahrzeug auf Grund eines Unfallschadens von der Unfallstelle abgeschleppt werden (nicht fahrbereit). Dies betrifft auch Fälle unter dem Einfluss berauschender Mittel.

- **Sonstiger Sachschadensunfall unter dem Einfluss berauschender Mittel :**

Unfallbeteiligter steht unter dem Einfluss von Alkohol oder anderer berauschender Mittel. Alle beteiligten Kraftfahrzeuge sind fahrbereit.

- **Übriger Sachschadensunfall:**

Alle übrigen Sachschadensunfälle. Dazu zählen alle Sachschadensunfälle

1. die im Verwarngeldverfahren abgeschlossen werden können, unabhängig von der Fahrbereitschaft beteiligter Fahrzeuge
2. mit Straftatbestand oder Ordnungswidrigkeit (Bußgeld), aber nicht unter dem Einfluss von Alkohol oder anderer berauschender Mittel. Alle Kraftfahrzeuge sind fahrbereit.

Beteiligte

Als Beteiligte an einem Straßenverkehrsunfall werden alle Fahrzeugführer oder Fußgänger erfasst, die selbst oder deren Fahrzeug Schäden erlitten oder hervorgerufen haben. Mitfahrer zählen in der Statistik nicht zu den Unfallbeteiligten.

Hauptverursacher

Beteiligter, der nach dem ersten Anschein die wesentlichste Ursache zum Unfall gesetzt hat.

Verunglückte

Als Verunglückte zählen alle Personen (auch Mitfahrer), die bei einem Straßenverkehrsunfall getötet oder verletzt wurden. Bei den Verletzten wird noch unterschieden nach Schwerverletzten und Leichtverletzten. Erfasst werden als

- Getötete:

Personen, die sofort an der Unfallstelle oder innerhalb von 30 Tagen an den Unfallfolgen sterben.

- Schwerverletzte:

Personen, die zur stationären Behandlung (mindestens 24 Stunden) in ein Krankenhaus aufgenommen werden.

- Leichtverletzte:

Hierzu zählen alle übrigen Verletzten.

Unfälle auf Autobahnen

Unfälle auf Autobahnen gelten generell als Unfälle außerhalb von Ortschaften.

Unfälle in Ortschaften

Als Unfälle innerhalb von Ortschaften gelten Unfälle, die sich innerhalb der mit gelben Ortstafeln kenntlich gemachten geschlossenen Ortschaften ereignet haben. Andernfalls handelt es sich um Unfälle außerhalb von Ortschaften.

Unfallart

Zusammenstoß auf der Fahrbahn oder, wenn es nicht zum Zusammenstoß gekommen ist, die erste mechanische Einwirkung auf einen Verkehrsteilnehmer.

Unfalltyp

Der Unfalltyp beschreibt die Konfliktsituation, die zum Unfall führte, d.h. die Phase des Verkehrsgeschehens, in der ein Fehlverhalten oder eine sonstige Ursache den weiteren Ablauf nicht mehr kontrollierbar machte.

Unterschieden werden folgende sieben Unfalltypen:

- Fahrnfall
- Abbiegeunfall
- Einbiegen/Kreuzen-Unfall
- Überschreitenunfall
- Unfall durch ruhenden Verkehr
- Unfall im Längsverkehr
- Sonstiger Unfall

Ursachen

Die Unfallursachen werden von den aufnehmenden Polizeibeamten entsprechend ihrer Einschätzung erfasst. Es wird unterschieden zwischen allgemeinen Ursachen (z.B. Straßenglätte, Nebel usw.), die dem Unfall, nicht einzelnen Beteiligten zugeordnet werden und personenbezogenem Fehlverhalten (wie Vorfahrtsmissachtung, nicht angepasste Geschwindigkeit usw.), das bestimmten Fahrzeugführern oder Fußgängern zugeschrieben wird.

Je Unfall können bis zu acht Unfallursachen angegeben werden. Darunter zwei allgemeine Ursachen und je drei personenbezogene Ursachen für den ersten Beteiligten (Hauptverursacher) und einem weiteren Beteiligten. Damit ist die Anzahl der Ursachen i.d.R. größer als die Anzahl der Unfälle.

Art der Verkehrsbeteiligung

In der Art der Verkehrsbeteiligung werden die an Unfällen beteiligten Verkehrsmittel (z.B. Pkw, Lkw oder Kraftrad) zugeordnet und in einer bundeseinheitlich gültigen Schlüssel-systematik differenziert dargestellt. Diese Schlüssel-systematik wurde am 1. Januar 2014 durch eine Reihe neuer Verkehrsbeteiligungsarten erweitert. Damit ist ein Vergleich zu Vorjahren und Vorjahresmonaten nicht oder nur eingeschränkt möglich. Ausführliche Erläuterungen zu den Arten der Verkehrsbeteiligung finden Sie unter dem Link:

<http://www.statistik.thueringen.de/datenbank/defAuswahl.asp>

Abkürzungen

i.e.S. im engeren Sinne

schwerw. schwerwiegend

1. Straßenverkehrsunfälle und Verunglückte

1.1 Gesamtübersicht

Unfallkategorie ----- Verunglückte Personen	November		Zu- bzw. Abnahme (-) November 2020 gegenüber		Januar bis November		Zu- bzw. Abnahme (-) gegenüber dem gleichen Zeitraum des Vorjahres	
	2020	2019	November 2019		2020	2019		
	Anzahl		%		Anzahl		%	
Unfälle	4 247	4 755	- 508	- 10,7	43 973	51 341	-7 368	- 14,4
davon								
Unfälle mit Personenschaden	393	459	- 66	- 14,4	4 824	5 434	- 610	- 11,2
darunter unter Alkoholeinwirkung	23	23	-	-	268	287	- 19	- 6,6
davon								
Unfälle mit Getöteten	8	7	1	14,3	72	80	- 8	- 10,0
Unfälle mit Verletzten	385	452	- 67	- 14,8	4 752	5 354	- 602	- 11,2
davon								
Unfälle mit Schwerverletzten	72	94	- 22	- 23,4	1 205	1 337	- 132	- 9,9
Unfälle mit Leichtverletzten	313	358	- 45	- 12,6	3 547	4 017	- 470	- 11,7
Unfälle mit nur Sachschaden	3 854	4 296	- 442	- 10,3	39 149	45 907	-6 758	- 14,7
davon								
schwerwiegende Unfälle mit Sachschaden (im engeren Sinne)	156	205	- 49	- 23,9	1 714	2 031	- 317	- 15,6
darunter unter Alkoholeinwirkung	20	32	- 12	- 37,5	175	190	- 15	- 7,9
sonstige Sachschadensunfälle unter dem Einfluss berauschender Mittel	30	45	- 15	- 33,3	294	324	- 30	- 9,3
übrige Sachschadensunfälle	3 668	4 046	- 378	- 9,3	37 141	43 552	-6 411	- 14,7
Verunglückte Personen	512	594	- 82	- 13,8	6 156	7 106	- 950	- 13,4
darunter								
bei Unfällen unter Alkoholeinwirkung	29	29	-	-	320	354	- 34	- 9,6
davon								
getötete Personen	9	7	2	28,6	74	87	- 13	- 14,9
verletzte Personen	503	587	- 84	- 14,3	6 082	7 019	- 937	- 13,3
davon								
schwerverletzte Personen	95	112	- 17	- 15,2	1 414	1 559	- 145	- 9,3
leichtverletzte Personen	408	475	- 67	- 14,1	4 668	5 460	- 792	- 14,5

Noch: 1. Straßenverkehrsunfälle und Verunglückte

1.2 Entwicklung der Straßenverkehrsunfälle in Thüringen ab 2011

Jahr ----- Monat	Unfälle insgesamt	Davon mit					Verun- glückte Personen insgesamt	Davon		
		Personen- schaden	nur Sach- schaden	davon				Getötete	Schwer- verletzte	Leicht- verletzte
				schwer- wiegend (i. e. S.)	u.d.E. von Rausch- mitteln	übrige Unfälle				
2011	54 726	7 114	47 612	2 471	506	44 635	9 336	150	2 068	7 118
2012	55 278	6 674	48 604	2 506	520	45 578	8 680	126	1 993	6 561
2013	54 110	6 296	47 814	2 329	457	45 028	8 118	122	1 769	6 227
2014	53 722	6 591	47 131	2 033	401	44 697	8 513	121	1 837	6 555
2015	56 182	6 870	49 312	2 029	410	46 873	9 092	115	2 031	6 946
2016	56 958	6 700	50 258	1 956	425	47 877	8 731	104	2 001	6 626
2017	58 014	6 587	51 427	2 084	415	48 928	8 743	109	1 950	6 684
2018	56 491	6 757	49 734	1 803	385	47 546	8 761	100	1 933	6 728
2019	55 790	5 831	49 959	2 214	355	47 390	7 617	92	1 656	5 869
Monatsergebnisse 2019										
Januar	4 673	437	4 236	305	30	3 901	590	5	87	498
Februar	3 900	364	3 536	173	15	3 348	478	10	92	376
März	4 523	436	4 087	181	19	3 887	563	10	115	438
April	4 725	471	4 254	145	37	4 072	657	9	137	511
Mai	4 890	462	4 428	149	38	4 241	601	11	133	457
Juni	4 832	601	4 231	159	26	4 046	803	5	186	612
Juli	4 724	532	4 192	144	27	4 021	668	5	164	499
August	4 693	557	4 136	159	35	3 942	709	13	174	522
September	4 726	604	4 122	210	31	3 881	794	9	197	588
Oktober	4 900	511	4 389	201	21	4 167	649	3	162	484
November	4 755	459	4 296	205	45	4 046	594	7	112	475
Dezember	4 449	397	4 052	183	31	3 838	511	5	97	409
Monatsergebnisse 2020 ¹⁾										
Januar	4 092	402	3 690	187	31	3 472	556	10	117	429
Februar	3 918	313	3 605	171	21	3 413	408	4	78	326
März	3 327	332	2 995	140	29	2 826	423	5	85	333
April	3 030	355	2 675	107	21	2 547	442	6	129	307
Mai	3 869	437	3 432	121	24	3 287	549	5	129	415
Juni	4 032	498	3 534	166	25	3 343	619	7	156	456
Juli	4 447	581	3 866	159	34	3 673	738	9	184	545
August	4 127	533	3 594	179	24	3 391	671	6	144	521
September	4 412	514	3 898	161	26	3 711	649	6	158	485
Oktober	4 472	466	4 006	167	29	3 810	589	7	139	443
November	4 247	393	3 854	156	30	3 668	512	9	95	408
Dezember
Veränderung zum Vorjahr										
Jan-Nov 2019	51 341	5 434	45 907	2 031	324	43 552	7 106	87	1 559	5 460
Jan-Nov 2020 ¹⁾	43 973	4 824	39 149	1 714	294	37 141	6 156	74	1 414	4 668
Veränd. in %	- 14,4	- 11,2	- 14,7	- 15,6	- 9,3	- 14,7	- 13,4	- 14,9	- 9,3	- 14,5

1) Vorläufige Zahlen. / Aufgrund von Nachmeldungen weichen die Monatszahlen des aktuellen Jahres von den Angaben der Statistischen Berichte der Vormonate ab.

Noch: 1. Straßenverkehrsunfälle und Verunglückte

1.3 Nach Tagesdatum und Ortslagen

Tagesdatum	Unfälle mit Personen- schaden	Davon mit			Verunglückte			Schwer- wiegende Unfälle mit Sach- schaden (i.e.S.)	Unfälle mit Personen- u. schwerw. Unfälle m. Sachschad. (i.e.S.)
		Getö- teten	Schwer- verletzten	Leicht-	Getötete	Schwer- verletzte	Leicht-		
November 2020									
innerorts									
1. Sonntag	2	-	-	2	-	-	2	5	7
2. Montag	8	-	1	7	-	1	8	3	11
3. Dienstag	11	-	2	9	-	3	14	1	12
4. Mittwoch	11	-	1	10	-	1	13	2	13
5. Donnerstag	10	-	1	9	-	1	10	4	14
6. Freitag	8	-	-	8	-	-	9	5	13
7. Samstag	13	-	2	11	-	2	11	5	18
8. Sonntag	7	-	2	5	-	2	7	-	7
9. Montag	7	-	2	5	-	2	7	4	11
10. Dienstag	10	-	2	8	-	2	8	1	11
11. Mittwoch	11	-	1	10	-	1	12	4	15
12. Donnerstag	9	-	3	6	-	3	6	6	15
13. Freitag	10	-	3	7	-	6	14	3	13
14. Samstag	9	-	-	9	-	-	10	3	12
15. Sonntag	1	-	-	1	-	-	3	-	1
16. Montag	7	-	2	5	-	2	7	2	9
17. Dienstag	7	-	-	7	-	-	8	4	11
18. Mittwoch	9	-	1	8	-	2	8	6	15
19. Donnerstag	14	1	3	10	1	3	15	3	17
20. Freitag	13	1	-	12	1	2	18	5	18
21. Samstag	1	-	-	1	-	-	1	4	5
22. Sonntag	2	-	-	2	-	-	3	1	3
23. Montag	8	-	1	7	-	1	8	9	17
24. Dienstag	11	-	-	11	-	-	11	4	15
25. Mittwoch	10	-	1	9	-	1	14	1	11
26. Donnerstag	7	-	1	6	-	2	7	1	8
27. Freitag	15	1	3	11	1	3	12	2	17
28. Samstag	3	-	-	3	-	-	4	4	7
29. Sonntag	2	-	-	2	-	-	2	2	4
30. Montag	17	-	2	15	-	2	19	6	23
Zusammen:	253	3	34	216	3	42	271	100	353
außerorts, einschließlich Autobahnen									
1. Sonntag	8	-	2	6	-	3	8	3	11
2. Montag	5	-	2	3	-	2	5	5	10
3. Dienstag	12	-	3	9	-	3	14	1	13
4. Mittwoch	5	-	1	4	-	1	5	-	5
5. Donnerstag	4	-	1	3	-	2	3	1	5
6. Freitag	8	-	1	7	-	1	12	2	10
7. Samstag	4	-	2	2	-	3	4	3	7
8. Sonntag	5	-	3	2	-	4	2	4	9
9. Montag	7	-	1	6	-	1	8	2	9
10. Dienstag	5	-	3	2	-	3	3	-	5
11. Mittwoch	6	1	2	3	1	2	3	1	7
12. Donnerstag	7	-	4	3	-	4	7	1	8
13. Freitag	7	-	-	7	-	-	8	1	8
14. Samstag	3	1	-	2	1	-	3	2	5
15. Sonntag	2	-	-	2	-	-	2	1	3
16. Montag	3	-	1	2	-	1	2	-	3
17. Dienstag	3	-	-	3	-	-	3	2	5
18. Mittwoch	7	1	-	6	1	5	7	1	8
19. Donnerstag	3	-	1	2	-	1	3	-	3
20. Freitag	2	-	-	2	-	-	3	6	8
21. Samstag	2	-	1	1	-	1	1	-	2
22. Sonntag	3	1	1	1	1	1	3	-	3
23. Montag	-	-	-	-	-	-	-	4	4
24. Dienstag	3	-	-	3	-	-	3	4	7
25. Mittwoch	3	-	1	2	-	1	6	3	6
26. Donnerstag	8	-	3	5	-	6	6	4	12
27. Freitag	3	-	1	2	-	1	3	3	6
28. Samstag	3	-	-	3	-	-	5	2	5
29. Sonntag	5	-	2	3	-	3	4	-	5
30. Montag	4	1	2	1	2	4	1	-	4
Zusammen:	140	5	38	97	6	53	137	56	196

Noch: 1. Straßenverkehrsunfälle und Verunglückte

Noch: 1.3 Nach Tagesdatum und Ortslagen

Tagesdatum	Unfälle mit Personenschaden	Davon mit			Verunglückte			Schwerwiegende Unfälle mit Sachschaden (i.e.S.)	Unfälle mit Personenschaden u. schwerw. Unfälle m. Sachschad. (i.e.S.)
		Getöteten	Schwer-	Leicht-	Getötete	Schwer-	Leicht-		
			verletzten			verletzte			
November 2020									
innerorts und außerorts									
1. Sonntag	10	-	2	8	-	3	10	8	18
2. Montag	13	-	3	10	-	3	13	8	21
3. Dienstag	23	-	5	18	-	6	28	2	25
4. Mittwoch	16	-	2	14	-	2	18	2	18
5. Donnerstag	14	-	2	12	-	3	13	5	19
6. Freitag	16	-	1	15	-	1	21	7	23
7. Samstag	17	-	4	13	-	5	15	8	25
8. Sonntag	12	-	5	7	-	6	9	4	16
9. Montag	14	-	3	11	-	3	15	6	20
10. Dienstag	15	-	5	10	-	5	11	1	16
11. Mittwoch	17	1	3	13	1	3	15	5	22
12. Donnerstag	16	-	7	9	-	7	13	7	23
13. Freitag	17	-	3	14	-	6	22	4	21
14. Samstag	12	1	-	11	1	-	13	5	17
15. Sonntag	3	-	-	3	-	-	5	1	4
16. Montag	10	-	3	7	-	3	9	2	12
17. Dienstag	10	-	-	10	-	-	11	6	16
18. Mittwoch	16	1	1	14	1	7	15	7	23
19. Donnerstag	17	1	4	12	1	4	18	3	20
20. Freitag	15	1	-	14	1	2	21	11	26
21. Samstag	3	-	1	2	-	1	2	4	7
22. Sonntag	5	1	1	3	1	1	6	1	6
23. Montag	8	-	1	7	-	1	8	13	21
24. Dienstag	14	-	-	14	-	-	14	8	22
25. Mittwoch	13	-	2	11	-	2	20	4	17
26. Donnerstag	15	-	4	11	-	8	13	5	20
27. Freitag	18	1	4	13	1	4	15	5	23
28. Samstag	6	-	-	6	-	-	9	6	12
29. Sonntag	7	-	2	5	-	3	6	2	9
30. Montag	21	1	4	16	2	6	20	6	27
Zusammen:	393	8	72	313	9	95	408	156	549
auf Autobahnen									
1. Sonntag	1	-	-	1	-	-	2	1	2
2. Montag	1	-	-	1	-	-	1	-	1
3. Dienstag	2	-	1	1	-	1	2	1	3
4. Mittwoch	-	-	-	-	-	-	-	-	-
5. Donnerstag	-	-	-	-	-	-	-	-	-
6. Freitag	3	-	-	3	-	-	7	-	3
7. Samstag	-	-	-	-	-	-	-	-	-
8. Sonntag	1	-	1	-	-	1	-	-	1
9. Montag	2	-	-	2	-	-	2	-	2
10. Dienstag	1	-	1	-	-	1	-	-	1
11. Mittwoch	-	-	-	-	-	-	-	-	-
12. Donnerstag	4	-	3	1	-	3	5	-	4
13. Freitag	-	-	-	-	-	-	-	-	-
14. Samstag	1	-	-	1	-	-	1	1	2
15. Sonntag	-	-	-	-	-	-	-	-	-
16. Montag	-	-	-	-	-	-	-	-	-
17. Dienstag	1	-	-	1	-	-	1	2	3
18. Mittwoch	-	-	-	-	-	-	-	1	1
19. Donnerstag	1	-	1	-	-	1	1	-	1
20. Freitag	-	-	-	-	-	-	-	3	3
21. Samstag	-	-	-	-	-	-	-	-	-
22. Sonntag	1	-	-	1	-	-	2	-	1
23. Montag	-	-	-	-	-	-	-	2	2
24. Dienstag	-	-	-	-	-	-	-	1	1
25. Mittwoch	1	-	-	1	-	-	4	-	1
26. Donnerstag	1	-	-	1	-	-	1	-	1
27. Freitag	2	-	-	2	-	-	3	1	3
28. Samstag	2	-	-	2	-	-	4	-	2
29. Sonntag	2	-	1	1	-	2	2	-	2
30. Montag	1	-	-	1	-	-	1	-	1
Zusammen:	28	-	8	20	-	9	39	13	41

Noch: 1. Straßenverkehrsunfälle und Verunglückte

1.4 Nach Straßenkategorien und Ortslagen

Straßenart ----- Ortslage	Unfälle mit Personen- schaden	Verunglückte			Unfälle mit Personen- schaden	Verunglückte		
		Getötete	Schwer-	Leicht-		Getötete	Schwer-	Leicht-
			verletzte				verletzte	
		November 2020			November 2019			
Autobahnen	28	-	9	39	20	-	5	20
Bundesstraßen	68	2	14	85	109	4	34	126
außerorts	39	1	12	41	60	1	25	66
innerorts	29	1	2	44	49	3	9	60
Landesstraßen	92	3	30	85	108	1	33	117
außerorts	53	2	24	46	55	1	16	64
innerorts	39	1	6	39	53	-	17	53
Kreisstraßen	25	3	7	23	23	1	8	16
außerorts	11	3	4	6	11	1	4	8
innerorts	14	-	3	17	12	-	4	8
Andere Straßen	180	1	35	176	199	1	32	196
außerorts	9	-	4	5	8	-	2	8
innerorts	171	1	31	171	191	1	30	188
Insgesamt	393	9	95	408	459	7	112	475
außerorts	140	6	53	137	154	3	52	166
innerorts	253	3	42	271	305	4	60	309
		Januar bis November 2020			Januar bis November 2019			
Autobahnen	319	9	152	347	361	13	155	446
Bundesstraßen	895	15	304	960	1 017	20	316	1 112
außerorts	428	12	183	454	450	12	196	476
innerorts	467	3	121	506	567	8	120	636
Landesstraßen	1 019	20	356	938	1 309	31	459	1 277
außerorts	581	17	240	520	669	20	270	651
innerorts	438	3	116	418	640	11	189	626
Kreisstraßen	300	13	113	244	357	4	127	323
außerorts	154	10	65	112	164	3	77	137
innerorts	146	3	48	132	193	1	50	186
Andere Straßen	2 291	17	489	2 179	2 390	19	502	2 302
außerorts	157	5	75	151	113	1	57	91
innerorts	2 134	12	414	2 028	2 277	18	445	2 211
Insgesamt	4 824	74	1 414	4 668	5 434	87	1 559	5 460
außerorts	1 639	53	715	1 584	1 757	49	755	1 801
innerorts	3 185	21	699	3 084	3 677	38	804	3 659

Noch: 1. Straßenverkehrsunfälle und Verunglückte

1.5 Nach Unfallarten und Ortslagen

Unfallart ----- Ortslage	Unfälle m. Personen- schaden	Verunglückte			Unfälle m. Personen- schaden	Verunglückte		
		Getötete	Schwer- verletzte	Leicht- verletzte		Getötete	Schwer- verletzte	Leicht- verletzte
	November 2020				November 2019			
Zusammenstoß mit and. Fahrzeug, das anfährt, anhält	26	-	1	26	25	-	6	22
außerorts	1	-	-	1	4	-	1	4
innerorts	25	-	1	25	21	-	5	18
vorausfährt oder wartet	58	-	4	77	69	-	8	83
außerorts	29	-	3	42	32	-	5	40
innerorts	29	-	1	35	37	-	3	43
seitlich in gleicher Richtung fährt	16	-	1	21	17	-	2	19
außerorts	6	-	-	7	6	-	2	7
innerorts	10	-	1	14	11	-	-	12
entgegenkommt	42	2	25	37	44	1	24	65
außerorts	18	2	19	13	18	1	13	31
innerorts	24	-	6	24	26	-	11	34
einbiegt oder kreuzt	92	-	15	102	101	1	16	116
außerorts	15	-	5	14	17	-	7	18
innerorts	77	-	10	88	84	1	9	98
Zus.stoß Fahrzeug / Fußgänger	37	1	9	33	58	2	12	52
außerorts	1	-	1	-	-	-	-	-
innerorts	36	1	8	33	58	2	12	52
Aufprall auf Hindernis	7	-	2	9	10	-	5	7
außerorts	6	-	2	8	8	-	4	6
innerorts	1	-	-	1	2	-	1	1
Abkommen von Fahrbahn n. rechts	48	3	17	46	64	2	18	57
außerorts	32	1	11	29	44	1	13	39
innerorts	16	2	6	17	20	1	5	18
Abkommen von Fahrbahn n. links	29	3	15	19	28	1	12	19
außerorts	21	3	10	14	20	1	7	15
innerorts	8	-	5	5	8	-	5	4
Unfall anderer Art	38	-	6	38	43	-	9	35
außerorts	11	-	2	9	5	-	-	6
innerorts	27	-	4	29	38	-	9	29
Insgesamt	393	9	95	408	459	7	112	475
außerorts	140	6	53	137	154	3	52	166
innerorts	253	3	42	271	305	4	60	309
	Januar bis November 2020				Januar bis November 2019			
Zusammenstoß mit and. Fahrzeug, das anfährt, anhält	271	1	44	275	319	2	49	333
außerorts	43	1	13	49	39	1	11	54
innerorts	228	-	31	226	280	1	38	279
vorausfährt oder wartet	613	6	107	752	797	9	160	1 059
außerorts	239	4	77	293	301	7	105	422
innerorts	374	2	30	459	496	2	55	637
seitlich in gleicher Richtung fährt	217	1	63	237	224	-	40	230
außerorts	97	1	40	110	99	-	26	110
innerorts	120	-	23	127	125	-	14	120
entgegenkommt	424	12	207	468	473	14	213	581
außerorts	184	12	136	219	217	13	134	244
innerorts	240	-	71	249	256	1	79	337
einbiegt oder kreuzt	1 201	14	286	1 258	1 294	9	278	1 431
außerorts	206	11	85	227	194	4	94	264
innerorts	995	3	201	1 031	1 100	5	184	1 167
Zus.stoß Fahrzeug / Fußgänger	418	11	122	326	543	20	150	431
außerorts	19	1	11	11	23	3	7	17
innerorts	399	10	111	315	520	17	143	414
Aufprall auf Hindernis	70	-	17	60	67	-	28	52
außerorts	53	-	13	47	43	-	19	34
innerorts	17	-	4	13	24	-	9	18
Abkommen von Fahrbahn n. rechts	573	17	240	449	665	15	280	529
außerorts	402	14	178	316	441	10	193	357
innerorts	171	3	62	133	224	5	87	172
Abkommen von Fahrbahn n. links	393	8	173	298	412	15	169	313
außerorts	281	7	122	227	288	11	123	213
innerorts	112	1	51	71	124	4	46	100
Unfall anderer Art	644	4	155	545	640	3	192	501
außerorts	115	2	40	85	112	-	43	86
innerorts	529	2	115	460	528	3	149	415
Insgesamt	4 824	74	1 414	4 668	5 434	87	1 559	5 460
außerorts	1 639	53	715	1 584	1 757	49	755	1 801
innerorts	3 185	21	699	3 084	3 677	38	804	3 659

Noch: 1. Straßenverkehrsunfälle und Verunglückte
1.6 Nach Unfalltypen und Ortslagen

Unfalltyp ----- Ortslage	Unfälle mit Personen- schaden	Verunglückte			Unfälle mit Personen- schaden	Verunglückte		
		Getötete	Schwer-	Leicht-		Getötete	Schwer-	Leicht-
			verletzte				verletzte	
	November 2020				November 2019			
Fahrunfall	94	7	37	87	87	3	28	73
außerorts	57	5	23	53	52	2	18	43
innerorts	37	2	14	34	35	1	10	30
Abbiegeunfall	46	-	8	45	54	1	4	75
außerorts	15	-	4	13	8	-	1	17
innerorts	31	-	4	32	46	1	3	58
Einbiegen /Kreuzen-Unfall	79	-	14	90	90	-	21	99
außerorts	12	-	3	13	15	-	7	16
innerorts	67	-	11	77	75	-	14	83
Überschreitenunfall	24	1	7	24	34	2	4	32
außerorts	-	-	-	-	-	-	-	-
innerorts	24	1	7	24	34	2	4	32
Unfall durch ruhenden Verkehr	13	-	-	14	9	-	1	9
außerorts	1	-	-	1	-	-	-	-
innerorts	12	-	-	13	9	-	1	9
Unfall im Längsverkehr	89	1	18	106	105	1	30	122
außerorts	41	1	16	45	54	1	19	67
innerorts	48	-	2	61	51	-	11	55
Sonstiger Unfall	48	-	11	42	80	-	24	65
außerorts	14	-	7	12	25	-	7	23
innerorts	34	-	4	30	55	-	17	42
Insgesamt	393	9	95	408	459	7	112	475
außerorts	140	6	53	137	154	3	52	166
innerorts	253	3	42	271	305	4	60	309
	Januar bis November 2020				Januar bis November 2019			
Fahrunfall	1 216	32	511	972	1 338	31	556	1 074
außerorts	736	28	343	602	777	23	358	626
innerorts	480	4	168	370	561	8	198	448
Abbiegeunfall	469	4	126	494	572	5	99	628
außerorts	101	3	47	118	101	3	31	126
innerorts	368	1	79	376	471	2	68	502
Einbiegen /Kreuzen-Unfall	1 036	11	242	1 096	1 118	5	248	1 252
außerorts	173	8	68	196	170	2	84	235
innerorts	863	3	174	900	948	3	164	1 017
Überschreitenunfall	217	8	66	169	290	16	94	214
außerorts	5	-	3	2	5	-	2	3
innerorts	212	8	63	167	285	16	92	211
Unfall durch ruhenden Verkehr	120	2	19	108	116	1	19	108
außerorts	6	-	1	5	3	-	-	6
innerorts	114	2	18	103	113	1	19	102
Unfall im Längsverkehr	1 059	13	287	1 220	1 267	22	348	1 568
außerorts	447	12	192	525	521	19	224	650
innerorts	612	1	95	695	746	3	124	918
Sonstiger Unfall	707	4	163	609	733	7	195	616
außerorts	171	2	61	136	180	2	56	155
innerorts	536	2	102	473	553	5	139	461
Insgesamt	4 824	74	1 414	4 668	5 434	87	1 559	5 460
außerorts	1 639	53	715	1 584	1 757	49	755	1 801
innerorts	3 185	21	699	3 084	3 677	38	804	3 659

Noch: 1. Straßenverkehrsunfälle und Verunglückte

1.7 Nach Art der Verkehrsbeteiligung und Ortslagen *

Art der Verkehrsbeteiligung	Unfälle mit Personenschaden	Verunglückte			Schwerwiegende Unfälle mit Sachschaden (i.e.S.)	Unfälle mit Personenschaden	Verunglückte			Schwerwiegende Unfälle mit Sachschaden (i.e.S.)
		Getötete	Schw.-verletzte	Leicht-			Getötete	Schw.-verletzte	Leicht-	
		November 2020					November 2019			
					innerorts					
Unfälle insgesamt	253	3	42	271	100	305	4	60	309	122
darunter Unfälle mit Beteiligung von Fahrern von:										
Krafträdern mit Versicherungskennz. davon:	25	-	9	19	1	16	-	6	11	1
Mofas, Kleinkrafträdern	23	-	9	17	1	16	-	6	11	1
E-Bikes	1	-	-	1	-	-	-	-	-	-
drei- und leichten vierrädrigen Kfz	1	-	-	1	-	-	-	-	-	-
Krafträdern mit amtl. Kennzeichen	7	-	3	6	2	6	-	2	6	-
darunter:										
zwei- und leichten vierrädrigen Kfz	7	-	3	6	2	5	-	2	3	-
Personenkraftwagen	209	3	34	227	97	251	4	43	265	121
Wohnmobilen	-	-	-	-	-	1	-	-	1	-
Kraftomnibussen	7	-	-	13	-	6	-	3	7	1
Güterkraftfahrzeugen	24	-	4	21	17	18	-	7	13	12
darunter:										
Liefer- u. Lastkraftw. bis 3500 kg ¹⁾	15	-	1	15	5	11	-	6	7	4
Liefer- u. Lastkraftw. über 3500 kg ¹⁾	5	-	2	3	10	2	-	-	2	6
Sattelzugmaschinen	3	-	1	2	2	4	-	1	3	2
landwirtschaftlichen Zugmaschinen	1	-	2	-	1	1	-	-	1	-
Fahrrädern	74	-	6	73	-	86	1	15	77	-
darunter:										
Pedelecs	5	-	-	5	-	7	-	1	6	-
Fußgängern	40	1	8	39	-	60	2	13	53	-
darunter:										
Fußgänger mit Sport- und Spielgerät	2	-	-	2	-	-	-	-	-	-
					außerorts, einschließlich Autobahnen					
Unfälle insgesamt	140	6	53	137	56	154	3	52	166	83
darunter Unfälle mit Beteiligung von Fahrern von:										
Krafträdern mit Versicherungskennz. davon:	8	-	1	7	1	-	-	-	-	-
Mofas, Kleinkrafträdern	8	-	1	7	1	-	-	-	-	-
E-Bikes	-	-	-	-	-	-	-	-	-	-
drei- und leichten vierrädrigen Kfz	-	-	-	-	-	-	-	-	-	-
Krafträdern mit amtl. Kennzeichen	7	1	2	5	-	4	-	2	2	-
darunter:										
zwei- und leichten vierrädrigen Kfz	6	1	1	5	-	4	-	2	2	-
Personenkraftwagen	119	6	45	123	52	137	3	46	153	76
Wohnmobilen	-	-	-	-	-	-	-	-	-	-
Kraftomnibussen	-	-	-	-	1	-	-	-	-	-
Güterkraftfahrzeugen	27	-	10	30	9	27	-	17	28	19
darunter:										
Liefer- u. Lastkraftw. bis 3500 kg ¹⁾	9	-	6	10	7	14	-	9	17	6
Liefer- u. Lastkraftw. über 3500 kg ¹⁾	10	-	2	9	1	4	-	1	5	6
Sattelzugmaschinen	10	-	3	13	2	11	-	7	8	7
landwirtschaftlichen Zugmaschinen	-	-	-	-	1	-	-	-	-	-
Fahrrädern	11	-	4	8	-	7	-	-	7	-
darunter:										
Pedelecs	2	-	1	1	-	1	-	-	1	-
Fußgängern	1	-	1	-	-	-	-	-	-	-
darunter:										
Fußgänger mit Sport- und Spielgerät	-	-	-	-	-	-	-	-	-	-

*) Die Tabelle enthält Mehrfachzählungen, da bei einem Unfall mehrere Verkehrsbeteiligungsarten beteiligt sein können.

1) ohne Liefer- und Lastkraftwagen mit Tankauflagen

Noch: 1. Straßenverkehrsunfälle und Verunglückte

Noch: 1.7 Nach Art der Verkehrsbeteiligung und Ortslagen *

Art der Verkehrsbeteiligung	Unfälle mit Personenschaden	Verunglückte			Schwerwiegende Unfälle mit Sachschaden (i.e.S.)	Unfälle mit Personenschaden	Verunglückte			Schwerwiegende Unfälle mit Sachschaden (i.e.S.)
		Getötete	Schw.-	Leicht-			Getötete	Schw.-	Leicht-	
			-verletzte					-verletzte		
November 2020					November 2019					
innerorts und außerorts										
Unfälle insgesamt	393	9	95	408	156	459	7	112	475	205
darunter Unfälle mit Beteiligung von Fahrern von:										
Krafträdern mit Versicherungskennz. davon:	33	-	10	26	2	16	-	6	11	1
Mofas, Kleinkrafträdern	31	-	10	24	2	16	-	6	11	1
E-Bikes	1	-	-	1	-	-	-	-	-	-
drei- und leichten vierrädrigen Kfz	1	-	-	1	-	-	-	-	-	-
Krafträdern mit amtl. Kennzeichen davon:	14	1	5	11	2	10	-	4	8	-
zwei- und drei- und leichten vierrädrigen Kfz	13	1	4	11	2	9	-	4	5	-
drei- und leichten vierrädrigen Kfz	1	-	1	-	-	1	-	-	3	-
Personenkraftwagen	328	9	79	350	149	388	7	89	418	197
Wohnmobilen	-	-	-	-	-	1	-	-	1	-
Kraftomnibussen	7	-	-	13	1	6	-	3	7	1
Güterkraftfahrzeugen	51	-	14	51	26	45	-	24	41	31
darunter:										
Liefer- u. Lastkraftw. bis 3500 kg ¹⁾	24	-	7	25	12	25	-	15	24	10
Liefer- u. Lastkraftw. über 3500 kg ¹⁾	15	-	4	12	11	6	-	1	7	12
Sattelzugmaschinen	13	-	4	15	4	15	-	8	11	9
landwirtschaftlichen Zugmaschinen	1	-	2	-	2	1	-	-	1	-
Fahrrädern	85	-	10	81	-	93	1	15	84	-
darunter:										
Pedelecs	7	-	1	6	-	8	-	1	7	-
Fußgängern	41	1	9	39	-	60	2	13	53	-
darunter:										
Fußgänger mit Sport- und Spielgerät	2	-	-	2	-	-	-	-	-	-
auf Autobahnen										
Unfälle insgesamt	28	-	9	39	13	20	-	5	20	35
darunter Unfälle mit Beteiligung von Fahrern von:										
Krafträdern mit Versicherungskennz. davon:	-	-	-	-	-	-	-	-	-	-
Mofas, Kleinkrafträdern	-	-	-	-	-	-	-	-	-	-
E-Bikes	-	-	-	-	-	-	-	-	-	-
drei- und leichten vierrädrigen Kfz	-	-	-	-	-	-	-	-	-	-
Krafträdern mit amtl. Kennzeichen davon:	-	-	-	-	-	-	-	-	-	-
zwei- und drei- und leichten vierrädrigen Kfz	-	-	-	-	-	-	-	-	-	-
drei- und leichten vierrädrigen Kfz	-	-	-	-	-	-	-	-	-	-
Personenkraftwagen	25	-	7	37	12	14	-	3	16	31
Wohnmobilen	-	-	-	-	-	-	-	-	-	-
Kraftomnibussen	-	-	-	-	-	-	-	-	-	-
Güterkraftfahrzeugen	11	-	2	17	3	8	-	4	6	10
darunter:										
Liefer- u. Lastkraftw. bis 3500 kg ¹⁾	3	-	1	4	1	3	-	-	4	3
Liefer- u. Lastkraftw. über 3500 kg ¹⁾	5	-	-	6	1	-	-	-	-	2
Sattelzugmaschinen	5	-	2	9	2	7	-	4	4	5
landwirtschaftlichen Zugmaschinen	-	-	-	-	-	-	-	-	-	-
Fahrrädern	-	-	-	-	-	-	-	-	-	-
darunter:										
Pedelecs	-	-	-	-	-	-	-	-	-	-
Fußgängern	-	-	-	-	-	-	-	-	-	-
darunter:										
Fußgänger mit Sport- und Spielgerät	-	-	-	-	-	-	-	-	-	-

*) Die Tabelle enthält Mehrfachzählungen, da bei einem Unfall mehrere Verkehrsbeteiligungsarten beteiligt sein können.

1) ohne Liefer- und Lastkraftwagen mit Tankauflagen

Noch: 1. Straßenverkehrsunfälle und Verunglückte
 Noch: 1.7 Nach Art der Verkehrsbeteiligung und Ortslagen *

Art der Verkehrsbeteiligung	Unfälle mit Personenschaden	Verunglückte			Schwerwiegende Unfälle mit Sachschaden (i.e.S.)	Unfälle mit Personenschaden	Verunglückte			Schwerwiegende Unfälle mit Sachschaden (i.e.S.)
		Getötete	Schw.-	Leicht-			Getötete	Schw.-	Leicht-	
			-verletzte					-verletzte		
Januar bis November 2020					Januar bis November 2019					
innerorts										
Unfälle insgesamt	3 185	21	699	3 084	1 010	3 677	38	804	3 659	1 201
darunter Unfälle mit Beteiligung von Fahrern von:										
Krafträdern mit Versicherungskennz. davon:	265	-	80	211	19	315	1	62	295	16
Mofas, Kleinkrafträdern	255	-	78	203	17	305	1	59	288	15
E-Bikes	6	-	2	4	-	5	-	2	3	-
drei- und leichten vierrädrigen Kfz	5	-	-	5	2	5	-	1	4	1
Krafträdern mit amtl. Kennzeichen davon:	242	2	86	194	26	275	1	106	192	16
zwei- und leichten vierrädrigen Kfz	237	2	85	187	23	268	1	104	184	15
drei- und leichten vierrädrigen Kfz	5	-	1	7	3	7	-	2	8	1
Personenkraftwagen	2 425	15	460	2 472	972	2 872	30	539	3 032	1 155
Wohnmobilen	3	-	-	3	-	2	-	-	2	2
Kraftomnibussen	52	1	13	66	11	75	-	25	83	8
Güterkraftfahrzeugen	292	2	61	304	157	335	4	70	356	200
darunter:										
Liefer- u. Lastkraftw. <= 3,5 t ¹⁾	192	1	42	205	93	205	1	35	237	121
Liefer- u. Lastkraftw. > 3,5 t ¹⁾	63	-	11	66	40	85	2	23	83	49
Sattelzugmaschinen	30	-	4	27	19	36	-	10	31	28
landwirtschaftlichen Zugmaschinen	22	-	10	14	7	20	-	6	17	12
Fahrrädern	1 087	3	234	926	1	1 048	7	229	876	1
darunter:										
Pedelecs	122	2	38	93	-	87	1	19	72	-
Fußgängern	459	11	117	379	5	574	19	157	466	2
darunter:										
Fußgänger mit Sport- und Spielgerät	15	-	3	12	-	10	-	4	8	-
außerorts, einschließlich Autobahnen										
Unfälle insgesamt	1 639	53	715	1 584	704	1 757	49	755	1 801	830
darunter Unfälle mit Beteiligung von Fahrern von:										
Krafträdern mit Versicherungskennz. davon:	77	3	28	58	6	76	1	33	51	4
Mofas, Kleinkrafträdern	76	3	28	57	6	75	1	33	50	3
E-Bikes	-	-	-	-	-	-	-	-	-	-
drei- und leichten vierrädrigen Kfz	1	-	-	1	-	1	-	-	1	1
Krafträdern mit amtl. Kennzeichen davon:	232	11	116	147	12	244	15	146	129	12
zwei- und leichten vierrädrigen Kfz	226	11	112	145	12	241	15	144	128	11
drei- und leichten vierrädrigen Kfz	6	-	4	2	-	3	-	2	1	1
Personenkraftwagen	1 245	39	522	1 319	639	1 406	39	563	1 583	746
Wohnmobilen	2	-	-	5	2	8	-	7	34	6
Kraftomnibussen	9	2	13	22	4	12	2	12	49	1
Güterkraftfahrzeugen	269	9	144	255	162	306	12	140	316	186
darunter:										
Liefer- u. Lastkraftw. <= 3,5 t ¹⁾	123	5	79	115	74	164	8	63	185	89
Liefer- u. Lastkraftw. > 3,5 t ¹⁾	67	3	33	67	44	65	2	29	69	45
Sattelzugmaschinen	101	3	54	94	53	104	5	66	90	60
landwirtschaftlichen Zugmaschinen	23	3	13	14	6	21	1	9	17	8
Fahrrädern	135	5	59	84	-	81	1	33	56	1
darunter:										
Pedelecs	36	1	19	21	-	10	-	4	6	1
Fußgängern	25	2	12	16	-	24	3	7	18	1
darunter:										
Fußgänger mit Sport- und Spielgerät	2	-	1	1	-	-	-	-	-	-

*) Die Tabelle enthält Mehrfachzählungen, da bei einem Unfall mehrere Verkehrsbeteiligungsarten beteiligt sein können.
 1) ohne Liefer- und Lastkraftwagen mit Tankauflagen

Noch: 1. Straßenverkehrsunfälle und Verunglückte
 Noch: 1.7 Nach Art der Verkehrsbeteiligung und Ortslagen *

Art der Verkehrsbeteiligung	Unfälle mit Personenschaden	Verunglückte			Schwerwiegende Unfälle mit Sachschaden (i.e.S.)	Unfälle mit Personenschaden	Verunglückte			Schwerwiegende Unfälle mit Sachschaden (i.e.S.)	
		Getötete	Schw.-	Leicht-			Getötete	Schw.-	Leicht-		
			-verletzte					-verletzte			
Januar bis November 2020					Januar bis November 2019						
	inner- und außerorts										
Unfälle insgesamt	4 824	74	1 414	4 668	1 714	5 434	87	1 559	5 460	2 031	
darunter Unfälle mit Beteiligung von Fahrern von:											
Krafträdern mit Versicherungskennz. davon:	342	3	108	269	25	391	2	95	346	20	
Mofas, Kleinkrafträdern	331	3	106	260	23	380	2	92	338	18	
E-Bikes	6	-	2	4	-	5	-	2	3	-	
drei- und leichten vierrädri-gen Kfz	6	-	-	6	2	6	-	1	5	2	
Krafträdern mit aml. Kennzeichen davon:	474	13	202	341	38	519	16	252	321	28	
zwei-rädri-gen Kraftfahrzeugen	463	13	197	332	35	509	16	248	312	26	
drei- und leichten vierrädri-gen Kfz	11	-	5	9	3	10	-	4	9	2	
Personenkraftwagen	3 670	54	982	3 791	1 611	4 278	69	1 102	4 615	1 901	
Wohnmobilen	3	-	-	3	-	2	-	-	2	2	
Kraftomnibussen	61	3	26	88	15	87	2	37	132	9	
Güterkraftfahrzeugen	561	11	205	559	319	641	16	210	672	386	
darunter:											
Liefer- u. Lastkraftw. <= 3,5 t ¹⁾	315	6	121	320	167	369	9	98	422	210	
Liefer- u. Lastkraftw. > 3,5 t ¹⁾	130	3	44	133	84	150	4	52	152	94	
Sattelzugmaschinen	131	3	58	121	72	140	5	76	121	88	
landwirtschaftlichen Zugmaschinen	45	3	23	28	13	41	1	15	34	20	
Fahrrädern	1 222	8	293	1 010	1	1 129	8	262	932	2	
darunter:											
Pede-lecs	158	3	57	114	-	97	1	23	78	1	
Fußgänger-n	484	13	129	395	5	598	22	164	484	3	
darunter:											
Fußgänger mit Sport- und Spielgerät	17	-	4	13	-	10	-	4	8	-	
					auf Autobahnen						
Unfälle insgesamt	319	9	152	347	307	361	13	155	446	400	
darunter Unfälle mit Beteiligung von Fahrern von:											
Krafträdern mit Versicherungskennz. davon:	-	-	-	-	-	-	-	-	-	-	
Mofas, Kleinkrafträdern	-	-	-	-	-	-	-	-	-	-	
E-Bikes	-	-	-	-	-	-	-	-	-	-	
drei- und leichten vierrädri-gen Kfz	-	-	-	-	-	-	-	-	-	-	
Krafträdern mit aml. Kennzeichen davon:	5	-	4	2	1	8	5	8	2	-	
zwei-rädri-gen Kraftfahrzeugen	5	-	4	2	1	8	5	8	2	-	
drei- und leichten vierrädri-gen Kfz	-	-	-	-	-	-	-	-	-	-	
Personenkraftwagen	264	7	125	308	270	302	7	121	385	346	
Wohnmobilen	2	-	-	5	1	6	-	7	32	4	
Kraftomnibussen	1	-	-	1	1	3	-	6	18	-	
Güterkraftfahrzeugen	115	4	58	112	88	130	8	67	134	119	
darunter:											
Liefer- u. Lastkraftw. <= 3,5 t ¹⁾	46	2	31	41	36	69	7	31	79	54	
Liefer- u. Lastkraftw. > 3,5 t ¹⁾	30	1	17	29	21	25	-	14	27	28	
Sattelzugmaschinen	65	3	35	63	40	64	4	43	53	46	
landwirtschaftlichen Zugmaschinen	-	-	-	-	-	-	-	-	-	-	
Fahrrädern	-	-	-	-	-	-	-	-	-	-	
darunter:											
Pede-lecs	-	-	-	-	-	-	-	-	-	-	
Fußgänger-n	3	1	1	1	-	2	-	-	2	-	
darunter:											
Fußgänger mit Sport- und Spielgerät	-	-	-	-	-	-	-	-	-	-	

*) Die Tabelle enthält Mehrfachzählungen, da bei einem Unfall mehrere Verkehrsbeteiligungsarten beteiligt sein können.
 1) ohne Liefer- und Lastkraftwagen mit Tankauflagen

Noch: 1. Straßenverkehrsunfälle und Verunglückte

1.8 Nach Unfallkategorien und Ortslagen

Ortslage	Unfälle insgesamt	Unfälle mit Personenschaden	Verunglückte				Schwerwiegende Unfälle mit Sachschaden (i.e.S)	sonstige Sachschadensunfälle unter dem Einfluss berauschender Mittel	übrige Sachschadensunfälle
			insgesamt	Getötete	Schwer-	Leicht-			
					verletzte				
Alle Unfälle									
November 2020									
Innerorts	2 838	253	316	3	42	271	100	27	2 458
Außerorts, ohne Autobahn	1 163	112	148	6	44	98	43	3	1 005
Auf Autobahnen	246	28	48	-	9	39	13	-	205
Innerorts und außerorts	4 247	393	512	9	95	408	156	30	3 668
Dagegen November 2019	4 755	459	594	7	112	475	205	45	4 046
Januar bis November 2020									
Innerorts	29 894	3 185	3 804	21	699	3 084	1 010	247	25 452
Außerorts, ohne Autobahn	11 078	1 320	1 844	44	563	1 237	397	36	9 325
Auf Autobahnen	3 000	319	508	9	152	347	307	11	2 363
Innerorts und außerorts	43 972	4 824	6 156	74	1 414	4 668	1 714	294	37 140
Dagegen Jan. bis November 2019	51 341	5 434	7 106	87	1 559	5 460	2 031	324	43 552
darunter Alkoholunfälle									
November 2020									
Innerorts	52	15	20	.	.	15	14	23	x
Außerorts	17	8	9	-	4	5	6	3	x
Insg. inner- und außerorts	69	23	29	.	.	20	20	26	x
Dagegen November 2019	92	23	29	1	9	19	32	37	x
Januar bis November 2020									
Innerorts	528	184	214	.	.	157	128	216	x
Außerorts	172	84	106	.	.	66	47	41	x
Insg. inner- und außerorts	700	268	320	4	93	223	175	257	x
Dagegen Jan. bis November 2019	758	287	354	7	110	237	190	281	x

2. Getötete und Verletzte

2.1 Nach Art der

Nr.	Art der Verkehrsbeteiligung ----- Alter	Getötete				Schwerverletzte			
		November		Januar bis November		November		Januar bis November	
		2020	2019	2020	2019	2020	2019	2020	2019
1	Fahrer und Mitfahrer von Krafträdern mit Ver- sicherungskennzeichen davon:	-	-	3	2	10	6	102	92
2	Mofas, Kleinkrafträdern	-	-	3	2	10	6	100	89
3	E-Bikes	-	-	-	-	-	-	2	2
4	Drei- und leichten vierrädrigen Kfz	-	-	-	-	-	-	-	1
5	Krafträdern mit amtl. Kennzeichen davon:	1	-	13	16	5	4	198	244
6	zweirädrigen Kraft- fahrzeugen	1	-	13	16	4	4	193	240
7	drei- und leichten vierrädrigen Kfz	-	-	-	-	1	-	5	4
8	Personenkraftwagen darunter:	7	4	32	35	58	65	607	718
9	im Alter von 18 bis unter 25 Jahren	2	1	5	1	11	12	90	126
10	Wohnmobilen	-	-	-	-	-	-	-	-
11	Bussen	-	-	2	-	-	-	20	15
12	Güterkraftfahrzeugen darunter:	-	-	1	3	4	8	64	68
13	Liefer- und Last- kraftwagen mit zuläss. Gesamtgewicht <= 3,5 t ¹⁾	-	-	-	1	2	6	45	41
14	Liefer- und Last- kraftwagen mit zuläss. Gesamtgewicht > 3,5 t ¹⁾	-	-	1	-	-	-	5	9
15	Sattelzugmaschinen	-	-	-	2	2	2	13	15
16	landwirtschaftlichen Zugmaschinen	-	-	2	1	-	-	8	8
17	übrigen Kraftfahrzeugen	-	-	1	1	-	-	8	8
18	Kraftfahrzeugen zus.	8	4	54	58	77	83	1 007	1 153
19	Fahrrädern darunter:	-	1	7	8	10	15	281	245
20	Pedelecs	-	-	2	1	1	1	55	22
21	unter 15 Jahren	-	-	-	-	1	3	24	23
22	anderen Fahrzeugen	-	-	-	-	-	-	2	4
23	Fußgänger darunter:	1	2	13	21	8	13	122	155
24	Fußgänger mit Sport- oder Spielgerät	-	-	-	-	-	-	4	4
25	unter 15 Jahren	-	-	-	-	1	1	31	38
26	65 Jahre und mehr	1	2	10	14	2	8	51	60
27	Andere Personen	-	-	-	-	-	1	2	2
28	Insgesamt	9	7	74	87	95	112	1 414	1 559
	darunter:								
29	unter 15 Jahren	-	-	3	1	10	7	98	97
30	65 Jahre und mehr	3	2	28	32	19	32	292	332

1) ohne Liefer- und Lastkraftwagen mit Tankauflagen

**im Straßenverkehr
Verkehrsbeteiligung**

Leichtverletzte				Verunglückte insgesamt				Lfd. Nr.
November		Januar bis November		November		Januar bis November		
2020	2019	2020	2019	2020	2019	2020	2019	
25	11	250	316	35	17	355	410	1
23	11	242	311	33	17	345	402	2
1	-	3	3	1	-	5	5	3
1	-	5	2	1	-	5	3	4
8	8	287	281	14	12	498	541	5
8	5	278	272	13	9	484	528	6
-	3	9	9	1	3	14	13	7
236	314	2 528	3 187	301	383	3 167	3 940	8
40	69	425	518	53	82	520	645	9
-	-	5	5	-	-	5	5	10
12	3	59	94	12	3	81	109	11
15	11	181	210	19	19	246	281	12
9	9	127	151	11	15	172	193	13
4	-	25	26	4	-	31	35	14
2	1	25	26	4	3	38	43	15
-	1	14	12	-	1	24	21	16
1	3	25	22	1	3	34	31	17
297	351	3 349	4 127	382	438	4 410	5 338	18
76	74	942	859	86	90	1 230	1 112	19
5	7	102	73	6	8	159	96	20
9	9	133	143	10	12	157	166	21
4	1	28	43	4	1	30	47	22
31	48	343	423	40	63	478	599	23
2	-	12	7	2	-	16	11	24
7	13	77	71	8	14	108	109	25
13	9	97	106	16	19	158	180	26
-	1	6	8	-	2	8	10	27
408	475	4 668	5 460	512	594	6 156	7 106	28
27	37	401	415	37	44	502	513	29
69	74	683	797	91	108	1 003	1 161	30

Noch: 2. Getötete und Verletzte im Straßenverkehr

2.2 Nach Art der Verkehrsbeteiligung, Altersgruppen und Geschlecht

Alter von ... bis unter Jahren ----- Geschlecht	Verunglückte insgesamt	Darunter				Verunglückte insgesamt	Darunter			
		Fahrer und Mitfahrer von			Fußgänger		Fahrer und Mitfahrer von			Fußgänger
		Personenkraftwagen	Kraft-rädern mit amtlichem Kennzeichen ¹⁾	Fahr-rädern ²⁾			Personenkraftwagen	Kraft-rädern mit amtlichem Kennzeichen ¹⁾	Fahr-rädern ²⁾	
		November 2020					November 2019			
unter 15	37	13	-	10	8	44	16	-	12	14
männlich	23	8	-	9	2	28	7	-	11	9
weiblich	14	5	-	1	6	16	9	-	1	5
15 - 18	35	8	4	4	2	30	5	5	6	2
männlich	18	3	4	1	1	22	3	5	4	1
weiblich	17	5	-	3	1	8	2	-	2	1
18 - 21	43	34	2	3	-	55	48	2	3	1
männlich	25	17	2	3	-	28	24	2	2	-
weiblich	18	17	-	-	-	27	24	-	1	1
21 - 25	28	19	1	3	2	42	34	1	4	1
männlich	17	11	1	1	1	20	16	1	1	-
weiblich	11	8	-	2	1	22	18	-	3	1
25 - 35	73	49	1	13	4	85	59	-	13	7
männlich	49	29	1	10	4	46	26	-	10	4
weiblich	24	20	-	3	-	39	33	-	3	3
35 - 45	65	42	-	13	1	78	56	-	11	7
männlich	34	19	-	7	1	41	27	-	9	3
weiblich	31	23	-	6	-	37	29	-	2	4
45 - 55	70	38	2	15	3	80	50	1	11	7
männlich	45	24	2	11	-	46	24	1	7	4
weiblich	25	14	-	4	3	34	26	-	4	3
55 - 65	68	42	1	12	2	72	47	2	12	5
männlich	43	21	1	9	1	33	18	2	8	1
weiblich	25	21	-	3	1	39	29	-	4	4
65 und mehr	91	56	3	13	16	108	68	1	18	19
männlich	49	32	3	8	4	58	38	1	11	7
weiblich	42	24	-	5	12	50	30	-	7	12
Zusammen	510	301	14	86	38	594	383	12	90	63
männlich	303	164	14	59	14	322	183	12	63	29
weiblich	207	137	-	27	24	272	200	-	27	34
Ohne Angabe	2	-	-	-	2	-	-	-	-	-
Insgesamt	512	301	14	86	40	594	383	12	90	63

1) einschl. drei- und leichten vierradrigen Kfz

2) einschl. Pedelecs

Noch: 2. Getötete und Verletzte im Straßenverkehr
 Noch: 2.2 Nach Art der Verkehrsbeteiligung, Altersgruppen und Geschlecht

Alter von ... bis unter ... Jahren ----- Geschlecht	Verun- glückte insgesamt	Darunter				Verun- glückte insgesamt	Darunter			
		Fahrer und Mitfahrer von			Fuß- gänger		Fahrer und Mitfahrer von			Fuß- gänger
		Personen- kraft- wagen	Kraft-rädern mit amtlichem Kenn- zeichen ¹⁾	Fahr- rädern ²⁾			Personen- kraft- wagen	Kraft-rädern mit amtlichem Kenn- zeichen ¹⁾	Fahr- rädern ²⁾	
		Januar bis November 2020					Januar bis November 2019			
unter 15	502	175	3	157	108	513	202	5	166	109
männlich	283	87	1	115	54	306	100	2	125	67
weiblich	219	88	2	42	54	207	102	3	41	42
15 - 18	422	70	65	61	10	520	67	96	71	17
männlich	291	29	55	50	4	346	24	79	47	6
weiblich	131	41	10	11	6	174	43	17	24	11
18 - 21	448	295	35	53	18	565	365	48	69	23
männlich	265	156	29	35	9	321	179	40	47	11
weiblich	183	139	6	18	9	244	186	8	22	12
21 - 25	364	225	30	59	18	448	280	33	69	23
männlich	228	126	27	40	12	247	133	26	46	11
weiblich	136	99	3	19	6	201	147	7	23	12
25 - 35	889	523	61	175	44	1 022	625	64	155	57
männlich	543	272	53	121	25	623	312	55	120	38
weiblich	346	251	8	54	19	399	313	9	35	19
35 - 45	808	439	75	176	38	919	561	64	140	62
männlich	489	204	68	132	24	536	264	57	109	33
weiblich	319	235	7	44	14	383	297	7	31	29
45 - 55	846	446	105	165	33	968	548	113	110	67
männlich	515	231	87	104	18	586	261	103	81	38
weiblich	331	215	18	61	15	382	287	10	29	29
55 - 65	855	457	85	175	46	983	597	82	153	60
männlich	476	202	73	99	20	519	273	74	79	24
weiblich	379	255	12	76	26	464	324	8	74	36
65 und mehr	1 003	536	38	198	158	1 161	694	36	176	180
männlich	562	292	34	128	56	619	369	34	110	63
weiblich	441	244	4	70	102	542	325	2	66	117
Zusammen	6 137	3 166	497	1 219	473	7 099	3 939	541	1 109	598
männlich	3 652	1 599	427	824	222	4 103	1 915	470	764	291
weiblich	2 485	1 567	70	395	251	2 996	2 024	71	345	307
Ohne Angabe	19	1	1	11	5	7	1	-	3	1
Insgesamt	6 156	3 167	498	1 230	478	7 106	3 940	541	1 112	599

1) einschl. drei- und leichten vierradrigen Kfz

2) einschl. Pedelecs

3. An Straßenverkehrsunfällen beteiligte Fahrzeugführer und Fußgänger

3.1. Beteiligte nach Art der Verkehrsbeteiligung

Art der Verkehrsbeteiligung ----- Alter	Unfälle mit Personenschaden	Schwerwiegende Unfälle mit Sachschaden (i.e.S.)	Unfälle mit Personenschaden	Schwerwiegende Unfälle mit Sachschaden (i.e.S.)	Unfälle mit Personenschaden	Schwerwiegende Unfälle mit Sachschaden (i.e.S.)	Unfälle mit Personenschaden	Schwerwiegende Unfälle mit Sachschaden (i.e.S.)
	November				Januar bis November			
	2020		2019		2020		2019	
Fahrer von								
Krafträdern mit Versicherungskennzeichen	34	2	16	1	350	25	404	20
davon:								
Mofas, Kleinkrafträdern	32	2	16	1	338	23	393	18
E-Bikes	1	-	-	-	6	-	5	-
Drei- und leichten vierrädrigen Kfz	1	-	-	-	6	2	6	2
Krafträdern mit amtl. Kennzeichen	14	2	10	-	490	38	550	29
davon:								
zwei- und drei- und leichten vierrädrigen Kfz	13	2	9	-	479	35	540	27
Personenkraftwagen	461	240	592	304	5 116	2 504	6 227	2 971
darunter:								
18 bis 24 Jahre	64	27	100	45	650	316	784	379
Wohnmobilen	-	-	1	-	5	2	10	8
Bussen	8	1	6	1	62	15	88	9
Güterkraftfahrzeugen	60	29	51	34	629	353	723	426
darunter:								
Liefer- und Lastkraftwagen mit zuläss. Gesamtgewicht <= 3,5 t ¹⁾	25	12	26	10	325	172	385	218
Liefer- und Lastkraftwagen mit zuläss. Gesamtgewicht > 3,5 t ¹⁾	15	12	6	13	134	85	153	95
Sattelzugmaschinen	17	4	16	9	143	81	156	96
landwirtschaftlichen Zugmaschinen	1	2	1	-	46	13	41	20
übrigen Kraftfahrzeugen	2	4	6	1	51	15	48	13
Kraftfahrzeugen zusammen	580	280	683	341	6 749	2 965	8 091	3 496
darunter flüchtig	33	27	33	39	316	255	374	315
Fahrrädern	92	-	95	-	1 309	1	1 207	2
darunter:								
Pedelecs	7	-	8	-	163	-	97	1
unter 15 Jahren	9	-	13	-	159	1	174	-
anderen Fahrzeugen	12	9	11	1	101	65	119	86
Fußgänger	42	-	63	-	502	5	621	4
darunter:								
Fußgänger mit Sport- oder Spielgerät	2	-	-	-	17	-	11	-
unter 15 Jahren	8	-	14	-	113	-	114	-
65 Jahre und mehr	16	-	19	-	159	-	180	2
Andere Personen	-	-	3	-	30	13	18	1
Insgesamt	726	289	855	342	8 691	3 049	10 056	3 589
darunter:								
unter 15 Jahren	19	-	27	-	274	2	291	-
65 Jahre und mehr	122	45	149	45	1 397	468	1 604	525

1) ohne Liefer- und Lastkraftwagen mit Tankauflagen

Noch: 3. An Straßenverkehrsunfällen beteiligte Fahrzeugführer und Fußgänger

3.2 Beteiligte an Unfällen mit Personenschaden nach Art der Verkehrsbeteiligung, Altersgruppen und Geschlecht

Alter von ... bis unter ... Jahren ----- Geschlecht	Insgesamt	Darunter				Insgesamt	Darunter			
		Fahrer von			Fußgänger		Fahrer von			Fußgänger
		Personenkraftwagen	Kraft-rädern mit amtlichem Kenn-zeichen ¹⁾	Fahr-rädern ²⁾			Personenkraftwagen	Kraft-rädern mit amtlichem Kenn-zeichen ¹⁾	Fahr-rädern ²⁾	
		November 2020					November 2019			
unter 15	19	-	-	9	8	27	-	-	13	14
männlich	11	-	-	8	2	21	-	-	12	9
weiblich	8	-	-	1	6	6	-	-	1	5
15 - 18	28	1	4	5	2	25	1	4	6	2
männlich	17	-	4	2	1	19	1	4	4	1
weiblich	11	1	-	3	1	6	-	-	2	1
18 - 21	48	37	2	4	-	57	50	1	3	1
männlich	30	19	2	4	-	31	27	1	2	-
weiblich	18	18	-	-	-	26	23	-	1	1
21 - 25	37	27	1	3	2	61	50	1	6	1
männlich	27	20	1	1	1	37	31	1	2	-
weiblich	10	7	-	2	1	24	19	-	4	1
25 - 35	108	74	1	15	4	133	99	-	14	7
männlich	71	41	1	12	4	75	47	-	11	4
weiblich	37	33	-	3	-	58	52	-	3	3
35 - 45	112	83	-	13	1	123	93	-	11	7
männlich	64	44	-	7	1	70	49	-	9	3
weiblich	48	39	-	6	-	53	44	-	2	4
45 - 55	111	65	2	15	4	136	93	1	12	7
männlich	82	44	2	11	1	86	53	1	8	4
weiblich	29	21	-	4	3	50	40	-	4	3
55 - 65	115	75	1	13	2	126	87	2	12	5
männlich	75	41	1	9	1	82	52	2	8	1
weiblich	40	34	-	4	1	44	35	-	4	4
65 und mehr	122	85	3	14	16	149	109	1	18	19
männlich	83	63	3	9	4	94	74	1	11	7
weiblich	39	22	-	5	12	55	35	-	7	12
Zusammen	700	447	14	91	39	837	582	10	95	63
männlich	460	272	14	63	15	515	334	10	67	29
weiblich	240	175	-	28	24	322	248	-	28	34
Ohne Angabe	26	14	-	1	3	18	10	-	-	-
Insgesamt	726	461	14	92	42	855	592	10	95	63

1) einschl. drei- und leichten vierradrigen Kfz

2) einschl. Pedelegs

Noch: 3. An Straßenverkehrsunfällen beteiligte Fahrzeugführer und Fußgänger

Noch: 3.2 Beteiligte an Unfällen mit Personenschaden nach Art der Verkehrsbeteiligung und Altersgruppen

Alter von ... bis unter Jahren ----- Geschlecht	Insgesamt	Darunter				Insgesamt	Darunter			
		Fahrer von			Fußgänger		Fahrer von			Fußgänger
		Personenkraftwagen	Kraft-rädern mit amtlichem Kennzeichen ¹⁾	Fahr-rädern ²⁾			Personenkraftwagen	Kraft-rädern mit amtlichem Kennzeichen ¹⁾	Fahr-rädern ²⁾	
		Januar bis November 2020					Januar bis November 2019			
unter 15	274	-	-	159	113	291	1	-	174	114
männlich	179	-	-	121	57	202	1	-	132	67
weiblich	95	-	-	38	56	89	-	-	42	47
15 - 18	362	11	60	71	10	414	4	90	74	17
männlich	278	6	54	59	4	314	3	75	48	6
weiblich	84	5	6	12	6	100	1	15	26	11
18 - 21	502	340	35	56	18	633	424	46	73	24
männlich	326	202	30	38	9	393	237	39	51	11
weiblich	176	138	5	18	9	240	187	7	22	13
21 - 25	480	310	29	64	18	545	360	33	74	23
männlich	325	191	27	43	12	330	199	28	49	11
weiblich	155	119	2	21	6	215	161	5	25	12
25 - 35	1 302	833	60	186	49	1 531	1 056	67	165	59
männlich	823	454	54	130	29	979	583	60	130	39
weiblich	479	379	6	56	20	552	473	7	35	20
35 - 45	1 351	861	77	188	40	1 484	1 002	68	146	65
männlich	869	468	71	143	25	944	557	61	114	35
weiblich	482	393	6	45	15	540	445	7	32	30
45 - 55	1 347	821	99	170	35	1 602	1 011	119	120	67
männlich	897	481	91	108	20	1 098	599	111	88	38
weiblich	450	340	8	62	15	504	412	8	32	29
55 - 65	1 417	885	90	179	48	1 659	1 092	87	161	64
männlich	920	516	80	102	21	1 090	664	81	85	26
weiblich	497	369	10	77	27	569	428	6	76	38
65 und mehr	1 396	921	37	204	159	1 604	1 128	38	183	180
männlich	975	681	36	132	57	1 118	837	37	116	63
weiblich	421	240	1	72	102	486	291	1	67	117
Zusammen	8 431	4 982	487	1 277	490	9 763	6 078	548	1 170	613
männlich	5 592	2 999	443	876	234	6 468	3 680	492	813	296
weiblich	2 839	1 983	44	401	256	3 295	2 398	56	357	317
Ohne Angabe	259	133	3	32	12	292	148	2	37	8
Insgesamt	8 691	5 116	490	1 309	502	10 056	6 227	550	1 207	621

1) einschl. drei- und leichten vierradrigen Kfz

2) einschl. Pedelecs

Noch 3. An Straßenverkehrsunfällen beteiligte Fahrzeugführer und Fußgänger

3.3 Hauptverursacher nach Art der Verkehrsbeteiligung und Altersgruppen

Art der Verkehrsbeteiligung ----- Alter	Unfälle mit Personenschaden	Verunglückte			Schwerwiegende Unfälle mit Sachschaden (i.e.S.)	Unfälle mit Personenschaden	Verunglückte			Schwerwiegende Unfälle mit Sachschaden (i.e.S.)
		Getötete	Schw.-	Leicht-			Getötete	Schw.-	Leicht-	
			verletzte					verletzte		
	November 2020					November 2019				
Fahrer von										
Krafträdern mit Versicherungskennzeichen	19	-	5	16	1	7	-	2	6	1
davon:										
Mofas, Kleinkrafträdern	17	-	5	14	1	7	-	2	6	1
E-Bikes	1	-	-	1	-	-	-	-	-	-
Drei- und leichten vierrädrigen Kfz	1	-	-	1	-	-	-	-	-	-
Krafträdern mit amtl. Kennzeichen	8	1	2	6	1	8	-	2	8	-
davon:										
zweirädrigen Kraftfahrzeugen	7	1	1	6	1	7	-	2	5	-
drei- und leichten vierrädrigen Kfz	1	-	1	-	-	1	-	-	3	-
Personenkraftwagen	280	8	68	301	128	348	7	82	379	183
darunter:										
18 bis 24 Jahre	44	2	9	52	18	70	1	15	82	35
Wohnmobilen	-	-	-	-	-	-	-	-	-	-
Bussen	2	-	-	3	-	5	-	2	4	-
Güterkraftfahrzeugen	31	-	10	31	17	27	-	9	25	19
darunter:										
Liefer- und Lastkraftwagen mit zuläss. Gesamtgewicht <= 3,5 t ¹⁾	17	-	6	17	7	17	-	6	18	5
Liefer- und Lastkraftwagen mit zuläss. Gesamtgewicht > 3,5 t ¹⁾	8	-	2	7	5	2	-	-	2	7
Sattelzugmaschinen	6	-	2	7	4	7	-	3	4	6
landwirtschaftlichen Zugmaschinen	-	-	-	-	-	1	-	-	1	-
übrigen Kraftfahrzeugen	-	-	-	-	-	4	-	1	3	1
Kraftfahrzeuge zusammen	340	9	85	357	147	400	7	98	426	204
darunter flüchtig	31	-	3	30	26	33	-	6	31	39
Fahrrädern	36	-	6	33	-	42	-	11	34	-
darunter:										
Pedelecs	3	-	1	2	-	3	-	1	2	-
unter 15 Jahren	5	-	-	5	-	10	-	3	8	-
anderen Fahrzeugen	5	-	-	6	9	6	-	1	5	1
Fußgänger	12	-	4	12	-	10	-	2	9	-
darunter:										
Fußgänger mit Sport- oder Spielgerät	1	-	-	1	-	-	-	-	-	-
unter 15 Jahren	3	-	1	2	-	4	-	1	3	-
65 Jahre und mehr	3	-	-	4	-	2	-	-	3	-
Andere Personen	-	-	-	-	-	1	-	-	1	-
Insgesamt	393	9	95	408	156	459	7	112	475	205
darunter:										
unter 15 Jahren	10	-	2	8	-	14	-	4	11	-
65 Jahre und mehr	74	3	14	77	28	80	1	27	86	28

1) ohne Liefer- und Lastkraftwagen mit Tankauflagen

Noch: 3. An Straßenverkehrsunfällen beteiligte Fahrzeugführer und Fußgänger
 Noch: 3.3 Hauptverursacher nach Art der Verkehrsbeteiligung und Altersgruppen

Art der Verkehrsbeteiligung ----- Alter	Unfälle mit Personenschaden	Verunglückte			Schwerwiegende Unfälle mit Sachschaden (i.e.S.)	Unfälle mit Personenschaden	Verunglückte			Schwerwiegende Unfälle mit Sachschaden (i.e.S.)
		Getötete	Schw.-	Leicht-			Getötete	Schw.-	Leicht-	
			verletzte					verletzte		
	Januar bis November 2020					Januar bis November 2019				
Fahrer von										
Krafträdern mit Versicherungskennzeichen	210	1	63	170	11	231	2	59	206	7
davon:										
Mofas, Kleinkrafträdern	200	1	63	160	11	225	2	58	201	6
E-Bikes	4	-	-	4	-	-	-	-	-	-
Drei- und leichten vierrädrigen Kfz	6	-	-	6	-	6	-	1	5	1
Krafträdern mit amtl. Kennzeichen	311	8	140	213	16	345	8	188	193	13
davon:										
zweirädrigen Kraftfahrzeugen	301	8	135	206	14	335	8	184	184	13
drei- und leichten vierrädrigen Kfz	10	-	5	7	2	10	-	4	9	-
Personenkraftwagen	3 050	49	825	3 207	1 416	3 590	58	939	3 960	1 683
darunter:										
18 bis 24 Jahre	464	8	129	525	201	546	3	166	641	254
Wohnmobilen	3	-	-	6	2	4	-	-	5	2
Bussen	21	2	14	35	1	41	-	21	45	2
Güterkraftfahrzeugen	340	6	123	311	197	398	10	94	416	234
darunter:										
Liefer- und Lastkraftwagen mit zuläss. Gesamtgewicht <= 3,5 t ¹⁾	218	3	87	204	107	251	6	55	273	124
Liefer- und Lastkraftwagen mit zuläss. Gesamtgewicht > 3,5 t ¹⁾	54	2	10	51	40	74	2	11	85	52
Sattelzugmaschinen	54	-	18	47	40	60	2	24	48	51
landwirtschaftlichen Zugmaschinen	27	3	12	19	4	28	1	11	23	11
übrigen Kraftfahrzeugen	35	1	14	24	2	34	1	13	21	6
Kraftfahrzeugen zusammen	3 997	70	1 191	3 985	1 649	4 671	80	1 325	4 869	1 958
darunter flüchtig	299	2	36	287	250	360	1	56	361	306
Fahrrädern	652	3	175	534	-	591	3	180	454	1
darunter:										
Pedelecs	80	2	34	53	-	45	-	14	36	1
unter 15 Jahren	80	-	12	71	-	105	-	18	95	-
anderen Fahrzeugen	51	-	14	42	57	62	1	13	57	71
Fußgänger	111	1	31	94	4	103	3	38	75	1
darunter:										
Fußgänger mit Sport- oder Spielgerät	7	-	1	6	-	1	-	1	-	-
unter 15 Jahren	40	-	12	30	-	30	-	15	19	-
65 Jahre und mehr	16	1	5	13	-	13	2	4	11	-
Andere Personen	13	-	3	13	4	7	-	3	5	-
Insgesamt	4 824	74	1 414	4 668	1 714	5 434	87	1 559	5 460	2 031
darunter:										
unter 15 Jahren	122	-	25	102	1	137	-	33	116	-
65 Jahre und mehr	793	18	268	760	290	929	21	316	978	323

 1) ohne Liefer- und Lastkraftwagen mit Tankauflagen

4. Ursachen von Straßenverkehrsunfällen

4.1 Fehlverhalten der Fahrzeugführer bei Straßenverkehrsunfällen mit Personenschaden

Ursache	Insgesamt	Darunter			Insgesamt	Darunter		
		Personenkraftwagen	Krafträder mit amtlichen Kennzeichen ¹⁾	Fahrräder ²⁾		Personenkraftwagen	Krafträder mit amtlichen Kennzeichen ¹⁾	Fahrräder ²⁾
	November 2020				November 2019			
Insgesamt	477	342	9	51	537	418	7	49
Verkehrstüchtigkeit darunter	43	26	-	7	44	31	-	6
Alkoholeinfluss	21	14	-	5	23	15	-	4
Einfluss anderer berauschender Mittel (z.B. Drogen, Rauschgift)	9	3	-	.	3	2	-	-
Straßenbenutzung	29	18	1	5	27	19	-	4
Geschwindigkeit	81	63	4	2	82	66	3	4
Abstand	49	39	-	-	71	63	2	-
Überholen	32	23	-	3	29	23	1	1
Vorbeifahren	1	-	-	-	1	1	-	-
Nebeneinanderfahren	3	2	-	-	4	1	-	1
Vorfahrt/Vorrang	60	50	-	5	72	65	-	4
Abbiegen, Wenden, Rückwärtsfahren, Ein- und Anfahren	70	57	-	6	80	65	-	6
Falsches Verhalten gegenüber Fußgängern	20	15	-	2	34	23	-	3
darunter								
an Überwegen, Furten	2	1	-	1	8	7	-	-
Ruhender Verkehr, Verkehrssicherung	6	4	-	-	3	3	-	-
Nichtbeachten der Beleuchtungs- vorschriften	1	-	-	-	-	-	-	-
Ladung, Besetzung	-	-	-	-	1	-	-	1
Andere Fehler beim Fahrzeugführer	80	45	4	20	89	58	1	19
	Januar bis November 2020				Januar bis November 2019			
Insgesamt	5 845	3 739	347	891	6 533	4 338	419	794
Verkehrstüchtigkeit darunter	511	289	21	131	499	312	26	95
Alkoholeinfluss	262	133	13	91	273	151	15	71
Einfluss anderer berauschender Mittel (z.B. Drogen, Rauschgift)	91	41	5	32	60	32	6	12
Straßenbenutzung	376	165	23	113	354	190	18	90
Geschwindigkeit	1 014	611	154	96	1 095	695	183	68
Abstand	564	410	23	21	720	519	48	21
Überholen	337	229	28	23	303	196	33	14
Vorbeifahren	15	11	-	1	12	7	-	2
Nebeneinanderfahren	35	25	-	3	49	29	2	1
Vorfahrt/Vorrang	800	621	7	89	887	723	7	66
Abbiegen, Wenden, Rückwärtsfahren, Ein- und Anfahren	744	583	4	60	747	563	4	82
Falsches Verhalten gegenüber Fußgängern	234	178	-	26	293	217	1	37
darunter								
an Überwegen, Furten	32	26	-	3	50	43	-	1
Ruhender Verkehr, Verkehrssicherung	41	31	-	-	35	29	-	-
Nichtbeachten der Beleuchtungs- vorschriften	3	-	-	-	1	-	-	1
Ladung, Besetzung	10	2	-	5	18	4	1	6
Andere Fehler beim Fahrzeugführer	1 129	576	87	306	1 484	843	95	289

1) einschl. drei- und leichten vierrädrigen Kfz

2) einschl. Pedelecs

Noch: 4. Ursachen von Straßenverkehrsunfällen

4.2. Straßenverkehrsunfälle und Verunglückte nach Unfallursachen *)

Ursache ----- Ortslage	Unfälle mit Per- sonen- schaden	Verunglückte			Schwer- wiegende Unfälle mit Sach- schaden (i.e.S.)	Unfälle mit Per- sonen- schaden	Verunglückte			Schwer- wiegende Unfälle mit Sach- schaden (i.e.S.)
		Getö- tete	Schw.-	Leicht-			Getö- tete	Schw.-	Leicht-	
			verletzte					verletzte		
	November 2020					November 2019				
Fehlverhalten der Fahrzeugführer										
Alkoholeinfluss	21	.	7	18	20	23	1	9	19	32
Einfluss anderer berauschender Mittel (z.B. Drogen, Rauschgift)	9	-	.	9	.	3	-	1	2	5
Übermüdung	4	-	2	5	2	6	-	1	9	5
innerorts	-	-	-	-	-	1	-	-	1	2
außerorts	4	-	2	5	2	5	-	1	8	3
Sonstige körperliche oder geistige Mängel	9	-	7	5	2	12	-	8	7	6
innerorts	5	-	3	4	2	9	-	4	6	4
außerorts	4	-	4	1	-	3	-	4	1	2
Benutzung der falschen Fahrbahn (auch Richtungsfahrbahn) oder verbotswidrige Benutzung anderer Straßenteile	6	-	3	5	2	4	-	1	4	-
innerorts	3	-	1	3	1	4	-	1	4	-
außerorts	3	-	2	2	1	-	-	-	-	-
Verstoß gegen das Rechtsfahrgebot	23	2	16	20	10	21	1	14	24	16
innerorts	13	-	4	13	6	8	-	4	8	12
außerorts	10	2	12	7	4	13	1	10	16	4
Nicht angepasste Geschwindigkeit mit gleichzeitigem Überschreiten der zulässigen Höchstgeschwindigkeit	2	-	3	-	3	1	-	-	3	1
innerorts	1	-	1	-	1	1	-	-	3	1
außerorts	1	-	2	-	2	-	-	-	-	-
Nicht angepasste Geschwindigkeit in anderen Fällen	79	5	30	90	28	81	5	22	76	65
innerorts	19	1	8	22	10	25	3	8	23	20
außerorts	60	4	22	68	18	56	2	14	53	45
Ungenügender Sicherheitsabstand	49	-	3	64	4	69	-	11	80	8
innerorts	25	-	1	29	3	39	-	5	44	2
außerorts	24	-	2	35	1	30	-	6	36	6
Starkes Bremsen des Vorfahrenden ohne zwingenden Grund	-	-	-	-	-	2	-	-	2	-
innerorts	-	-	-	-	-	-	-	-	-	-
außerorts	-	-	-	-	-	2	-	-	2	-
Unzulässiges Rechtsüberholen	-	-	-	-	-	-	-	-	-	-
innerorts	-	-	-	-	-	-	-	-	-	-
außerorts	-	-	-	-	-	-	-	-	-	-
Überholen trotz Gegenverkehrs	7	-	3	5	4	7	-	4	10	3
innerorts	3	-	-	3	1	3	-	2	2	1
außerorts	4	-	3	2	3	4	-	2	8	2
Überholen trotz unklarer Verkehrslage	3	-	-	3	4	6	-	2	7	4
innerorts	2	-	-	2	2	2	-	2	1	3
außerorts	1	-	-	1	2	4	-	-	6	1
Überholen trotz unzureichender Sichtverhältnisse	1	-	-	1	-	1	-	2	2	-
innerorts	-	-	-	-	-	-	-	-	-	-
außerorts	1	-	-	1	-	1	-	2	2	-
Überholen ohne Beachtung des nachfolgenden Verkehrs und/oder ohne rechtzeitige und deutliche Ankündigung des Ausscherens	4	-	1	4	5	5	-	2	6	2
innerorts	-	-	-	-	1	-	-	-	-	-
außerorts	4	-	1	4	4	5	-	2	6	2

*) Die Tabelle enthält Mehrfachzählungen, weil bei einem Unfall bis zu acht Ursachen eingetragen werden.

Noch: 4. Ursachen von Straßenverkehrsunfällen
 Noch: 4.2. Straßenverkehrsunfälle und Verunglückte nach Unfallursachen *)

Ursache ----- Ortslage	Unfälle mit Per- sonen- schaden	Verunglückte			Schwer- wiegende Unfälle mit Sach- schaden (i.e.S.)	Unfälle mit Per- sonen- schaden	Verunglückte			Schwer- wiegende Unfälle mit Sach- schaden (i.e.S.)
		Getö- tete	Schw.-	Leicht-			Getö- tete	Schw.-	Leicht-	
			verletzte					verletzte		
		November 2020					November 2019			
noch: Fehlverhalten der Fahrzeugführer										
Fehler beim Wiedereinordnen n. rechts	5	-	-	5	-	1	-	-	1	-
innerorts	3	-	-	3	-	-	-	-	-	-
außerorts	2	-	-	2	-	1	-	-	1	-
Sonstige Fehler beim Überholen (z.B. ohne genügenden Seitenabstand)	10	-	2	10	-	8	-	1	9	1
innerorts	4	-	1	3	-	4	-	-	6	1
außerorts	6	-	1	7	-	4	-	1	3	-
Fehler beim Überholtwerden	2	-	1	1	3	1	-	-	1	-
innerorts	-	-	-	-	1	1	-	-	1	-
außerorts	2	-	1	1	2	-	-	-	-	-
Nichtbeachten des Vorranges entgegenkommender Fahrzeuge beim Vorbeifahren an haltenden Fahrzeugen, Absperrungen oder Hindernissen	1	-	-	1	-	1	-	1	-	-
innerorts	1	-	-	1	-	-	-	-	-	-
außerorts	-	-	-	-	-	1	-	1	-	-
Nichtbeachten des nachfolgenden Verkehrs beim Vorbeifahren an haltenden Fahrzeugen, Absperrungen oder Hindernissen und/oder ohne rechtzeitige und deutliche Ankündigung des Ausscherens	-	-	-	-	-	-	-	-	-	-
innerorts	-	-	-	-	-	-	-	-	-	-
außerorts	-	-	-	-	-	-	-	-	-	-
Nebeneinanderfahren, fehlerhaftes Wechseln des Fahrstreifens beim Nebeneinanderfahren oder Nichtbeachten des Reißverschlussverfahrens	3	-	-	10	-	3	-	-	4	2
innerorts	2	-	-	6	-	2	-	-	2	1
außerorts	1	-	-	4	-	1	-	-	2	1
Nichtbeachten der Regel "rechts vor links"	8	-	2	8	3	3	-	-	3	9
innerorts	8	-	2	8	3	3	-	-	3	9
außerorts	-	-	-	-	-	-	-	-	-	-
Nichtbeachten der die Vorfahrt regelnden Verkehrszeichen	40	-	8	48	39	49	-	14	50	44
innerorts	30	-	4	37	29	39	-	8	42	32
außerorts	10	-	4	11	10	10	-	6	8	12
Nichtbeachten der Vorfahrt des durchgehenden Verkehrs auf Autobahnen oder Kraftfahrstraßen	1	-	-	1	-	-	-	-	-	3
innerorts	-	-	-	-	-	-	-	-	-	-
außerorts	1	-	-	1	-	-	-	-	-	3
Nichtbeachten der Vorfahrt durch Fahrzeuge, die aus Feld- und Waldwegen kommen	-	-	-	-	-	1	-	-	2	-
innerorts	-	-	-	-	-	-	-	-	-	-
außerorts	-	-	-	-	-	1	-	-	2	-
Nichtbeachten der Verkehrsregelung durch Polizeibeamte oder Lichtzeichen	9	-	2	11	4	12	1	1	18	5
innerorts	8	-	1	11	4	11	1	-	18	5
außerorts	1	-	1	-	-	1	-	1	-	-
Nichtbeachten des Vorranges entgegenkommender Fahrzeuge	1	-	-	1	-	7	-	-	12	4
innerorts	-	-	-	-	-	5	-	-	8	4
außerorts	1	-	-	1	-	2	-	-	4	-
Nichtbeachten des Vorranges von Schienenfahrzeugen an Bahnübergängen	-	-	-	-	-	-	-	-	-	-
innerorts	-	-	-	-	-	-	-	-	-	-
außerorts	-	-	-	-	-	-	-	-	-	-
Fehler beim Abbiegen	34	-	4	37	12	38	-	4	56	11
innerorts	25	-	3	29	9	32	-	3	41	10
außerorts	9	-	1	8	3	6	-	1	15	1

*) Die Tabelle enthält Mehrfachzählungen, weil bei einem Unfall bis zu acht Ursachen eingetragen werden.

Noch: 4. Ursachen von Straßenverkehrsunfällen
 Noch: 4.2. Straßenverkehrsunfälle und Verunglückte nach Unfallursachen *)

Ursache ----- Ortslage	Unfälle mit Per- sonen- schaden	Verunglückte			Schwer- wiegende Unfälle mit Sach- schaden (i.e.S.)	Unfälle mit Per- sonen- schaden	Verunglückte			Schwer- wiegende Unfälle mit Sach- schaden (i.e.S.)
		Getö- tete	Schw.-	Leicht-			Getö- tete	Schw.-	Leicht-	
			verletzte					verletzte		
		November 2020					November 2019			
noch: Fehlverhalten der Fahrzeugführer										
Fehler b. Wenden o. Rückwärtsfahren	13	-	-	13	14	17	-	6	11	7
innerorts	13	-	-	13	14	17	-	6	11	5
außerorts	-	-	-	-	-	-	-	-	-	2
Fehler beim Einfahren in den fließenden Verkehr (z.B. aus einem Grundstück, von einem anderen Straßenteil oder beim										
Anfahren vom Fahrbahnrand)	17	-	4	15	2	17	-	2	15	1
innerorts	17	-	4	15	2	16	-	2	14	1
außerorts	-	-	-	-	-	1	-	-	1	-
Falsches Verhalten gegenüber Fußgängern										
- an Fußgängerüberwegen	1	-	-	1	-	5	-	2	6	-
innerorts	1	-	-	1	-	5	-	2	6	-
außerorts	-	-	-	-	-	-	-	-	-	-
- an Fußgängerfurten	1	-	1	-	-	3	-	1	3	-
innerorts	1	-	1	-	-	3	-	1	3	-
außerorts	-	-	-	-	-	-	-	-	-	-
- beim Abbiegen	5	-	2	3	-	5	-	-	6	-
innerorts	4	-	1	3	-	5	-	-	6	-
außerorts	1	-	1	-	-	-	-	-	-	-
- an Haltestellen (auch haltenden Schulbussen mit eingeschaltetem Warnblinklicht)										
innerorts	-	-	-	-	-	1	-	1	-	-
außerorts	-	-	-	-	-	1	-	1	-	-
- an anderen Stellen	13	1	2	13	-	20	1	3	18	-
innerorts	13	1	2	13	-	20	1	3	18	-
außerorts	-	-	-	-	-	-	-	-	-	-
Unzulässiges Halten oder Parken										
innerorts	-	-	-	-	-	-	-	-	-	-
außerorts	-	-	-	-	-	-	-	-	-	-
Mangelnde Sicherung haltender oder liegendegebliebener Fahrzeuge und von Unfallstellen sowie Schulbussen, bei denen										
Kinder ein- oder aussteigen	3	-	-	4	-	1	-	-	1	-
innerorts	1	-	-	2	-	1	-	-	1	-
außerorts	2	-	-	2	-	-	-	-	-	-
Verkehrswidriges Verhalten beim Ein- oder Aussteigen, Be- oder Entladen										
innerorts	3	-	-	3	-	2	-	-	2	-
außerorts	3	-	-	3	-	2	-	-	2	-
Nichtbeachten der Beleuchtungsvorschriften										
innerorts	1	-	-	1	-	-	-	-	-	-
außerorts	1	-	-	1	-	-	-	-	-	-
Überladung, Überbesetzung										
innerorts	-	-	-	-	-	1	-	1	-	1
außerorts	-	-	-	-	-	-	-	-	-	-
Unzureichend gesicherte Ladung oder Fahrzeugzubehörteile										
innerorts	-	-	-	-	4	-	-	-	-	2
außerorts	-	-	-	-	2	-	-	-	-	1
Andere Fehler beim Fahrzeugführer	80	2	15	70	26	88	4	24	74	33
innerorts	63	1	7	59	16	66	1	15	60	20
außerorts	17	1	8	11	10	22	3	9	14	13

*) Die Tabelle enthält Mehrfachzählungen, weil bei einem Unfall bis zu acht Ursachen eingetragen werden.

Noch: 4. Ursachen von Straßenverkehrsunfällen
 Noch: 4.2. Straßenverkehrsunfälle und Verunglückte nach Unfallursachen *)

Ursache ----- Ortslage	Unfälle mit Per- sonen- schaden	Verunglückte			Schwer- wiegende Unfälle mit Sach- schaden (i.e.S.)	Unfälle mit Per- sonen- schaden	Verunglückte			Schwer- wiegende Unfälle mit Sach- schaden (i.e.S.)
		Getö- tete	Schw.-	Leicht-			Getö- tete	Schw.-	Leicht-	
			verletzte					verletzte		
		November 2020					November 2019			
Technische Mängel, Wartungsmängel										
Beleuchtung	-	-	-	-	-	4	-	2	2	1
innerorts	-	-	-	-	-	3	-	2	1	-
außerorts	-	-	-	-	-	1	-	-	1	1
Bereifung	4	-	1	8	2	1	-	1	-	3
innerorts	-	-	-	-	-	1	-	-	-	1
außerorts	4	-	1	8	1	1	-	1	-	2
Bremsen	-	-	-	-	-	1	-	-	1	-
innerorts	-	-	-	-	-	1	-	-	1	-
außerorts	-	-	-	-	-	-	-	-	-	-
Lenkung	-	-	-	-	-	-	-	-	-	-
innerorts	-	-	-	-	-	-	-	-	-	-
außerorts	-	-	-	-	-	-	-	-	-	-
Zugvorrichtung	1	-	-	2	-	1	-	1	-	-
innerorts	1	-	-	2	-	-	-	-	-	-
außerorts	-	-	-	-	-	1	-	1	-	-
Andere Mängel	2	-	-	2	-	4	-	1	3	-
innerorts	-	-	-	-	-	2	-	1	1	-
außerorts	2	-	-	2	-	2	-	-	2	-
Fehlverhalten der Fußgänger										
Alkoholeinfluss	-	-	-	-	-	-	-	-	-	-
Einfluss anderer berauschender Mittel (z.B. Drogen, Rauschgift)	-	-	-	-	-	-	-	-	-	-
Übermüdung	-	-	-	-	-	-	-	-	-	-
innerorts	-	-	-	-	-	-	-	-	-	-
außerorts	-	-	-	-	-	-	-	-	-	-
Sonstige körperliche oder geistige Mängel	-	-	-	-	-	-	-	-	-	-
innerorts	-	-	-	-	-	-	-	-	-	-
außerorts	-	-	-	-	-	-	-	-	-	-
Falsches Verhalten										
- beim Überschreiten der Fahrbahn an Stellen, an denen der Fußgängerverkehr durch Polizeibeamte oder Lichtzeichen geregelt war										
innerorts	2	-	1	3	-	1	-	1	-	-
außerorts	2	-	-	-	-	-	-	-	-	-
- auf Fußgängerüberwegen ohne Verkehrsregelung durch Polizeibeamte oder Lichtzeichen										
innerorts	-	-	-	-	-	-	-	-	-	-
außerorts	-	-	-	-	-	-	-	-	-	-
- in der Nähe von Kreuzungen oder Einmündungen, Lichtzeichenanlagen oder Fußgängerüberwegen bei dichtem Verkehr										
innerorts	1	-	-	1	-	2	-	1	1	-
außerorts	1	-	-	1	-	2	-	1	1	-
- an anderen Stellen:										
- durch plötzliches Hervortreten hinter Sicht Hindernissen										
innerorts	2	-	1	2	-	5	-	-	5	-
außerorts	2	-	1	2	-	5	-	-	5	-
- ohne auf den Fahrzeugverkehr zu achten										
innerorts	7	-	2	6	-	13	2	-	13	-
außerorts	7	-	2	6	-	13	2	-	13	-
- durch sonstiges falsches Verhalten										
innerorts	-	-	-	-	-	1	-	-	1	-
außerorts	-	-	-	-	-	1	-	-	1	-

*) Die Tabelle enthält Mehrfachzählungen, weil bei einem Unfall bis zu acht Ursachen eingetragen werden.

Noch: 4. Ursachen von Straßenverkehrsunfällen
 Noch: 4.2. Straßenverkehrsunfälle und Verunglückte nach Unfallursachen *)

Ursache ----- Ortslage	Unfälle mit Per- sonen- schaden	Verunglückte			Schwer- wiegende Unfälle mit Sach- schaden (i.e.S.)	Unfälle mit Per- sonen- schaden	Verunglückte			Schwer- wiegende Unfälle mit Sach- schaden (i.e.S.)
		Getö- tete	Schw.-	Leicht-			Getö- tete	Schw.-	Leicht-	
			verletzte					verletzte		
		November 2020					November 2019			
noch: Fehlverhalten der Fußgänger										
Nichtbenutzen des Gehweges	-	-	-	-	-	-	-	-	-	-
innerorts	-	-	-	-	-	-	-	-	-	-
außerorts	-	-	-	-	-	-	-	-	-	-
Nichtbenutzen der vorgeschriebenen Straßenseite										
innerorts	-	-	-	-	-	-	-	-	-	-
außerorts	-	-	-	-	-	-	-	-	-	-
Spielen auf oder neben der Fahrbahn	-	-	-	-	-	-	-	-	-	-
innerorts	-	-	-	-	-	-	-	-	-	-
außerorts	-	-	-	-	-	-	-	-	-	-
Anderer Fehler der Fußgänger	1	-	-	1	-	1	-	-	1	-
innerorts	1	-	-	1	-	1	-	-	1	-
außerorts	-	-	-	-	-	-	-	-	-	-
Straßenverhältnisse										
Verunreinigung durch ausgeflossenes Öl										
innerorts	-	-	-	-	-	-	-	-	-	-
außerorts	-	-	-	-	-	-	-	-	-	-
Anderer Verunreinigungen durch Straßenbenutzer	1	-	3	-	-	-	-	-	-	-
innerorts	1	-	3	-	-	-	-	-	-	-
außerorts	-	-	-	-	-	-	-	-	-	-
Schnee, Eis	3	-	1	2	6	8	-	2	8	6
innerorts	2	-	-	2	2	2	-	1	2	1
außerorts	1	-	1	-	4	6	-	1	6	5
Regen	4	-	1	4	3	8	-	1	9	10
innerorts	-	-	-	-	1	4	-	1	4	2
außerorts	4	-	1	4	2	4	-	-	5	8
Anderer Einflüsse	2	-	3	-	3	3	-	3	-	-
innerorts	1	-	2	-	2	2	-	2	-	-
außerorts	1	-	1	-	1	1	-	1	-	-
Spurrillen im Zusammenhang mit Regen, Schnee oder Eis										
innerorts	-	-	-	-	-	-	-	-	-	-
außerorts	-	-	-	-	-	-	-	-	-	-
Anderer Zustand der Straße	4	-	2	2	-	-	-	-	-	-
innerorts	3	-	1	2	-	-	-	-	-	-
außerorts	1	-	1	-	-	-	-	-	-	-
Nicht ordnungsgemäßer Zustand der Verkehrszeichen oder -einrichtungen										
innerorts	-	-	-	-	-	-	-	-	-	-
außerorts	-	-	-	-	-	-	-	-	-	-
Mangelhafte Beleuchtung der Straße										
innerorts	-	-	-	-	-	-	-	-	-	-
außerorts	-	-	-	-	-	-	-	-	-	-
Mangelhafte Sicherung von Bahnübergängen										
innerorts	-	-	-	-	-	-	-	-	-	-
außerorts	-	-	-	-	-	-	-	-	-	-

*) Die Tabelle enthält Mehrfachzählungen, weil bei einem Unfall bis zu acht Ursachen eingetragen werden.

Noch: 4. Ursachen von Straßenverkehrsunfällen
 Noch: 4.2. Straßenverkehrsunfälle und Verunglückte nach Unfallursachen *)

Ursache ----- Ortslage	Unfälle mit Per- sonen- schaden	Verunglückte			Schwer- wiegende Unfälle mit Sach- schaden (i.e.S.)	Unfälle mit Per- sonen- schaden	Verunglückte			Schwer- wiegende Unfälle mit Sach- schaden (i.e.S.)
		Getö- tete	Schw.-	Leicht-			Getö- tete	Schw.-	Leicht-	
			verletzte					verletzte		
		November 2020					November 2019			
Witterungseinflüsse										
Sichtbehinderung durch										
- Nebel	6	-	2	7	1	12	-	3	15	11
innerorts	2	-	1	1	-	2	-	-	3	2
außerorts	4	-	1	6	1	10	-	3	12	9
- starken Regen, Hagel, Schneegestöber										
innerorts	-	-	-	-	-	-	-	-	-	-
außerorts	-	-	-	-	-	-	-	-	-	-
- blendende Sonne	14	-	3	12	9	3	-	-	3	1
innerorts	10	-	2	8	6	3	-	-	3	1
außerorts	4	-	1	4	3	-	-	-	-	-
Seitenwind										
innerorts	-	-	-	-	-	-	-	-	-	-
außerorts	-	-	-	-	-	-	-	-	-	-
Unwetter oder sonstige Witterungseinflüsse										
innerorts	-	-	-	-	-	-	-	-	-	-
außerorts	-	-	-	-	-	-	-	-	-	-
Hindernisse										
Nicht oder unzureichend gesicherte Arbeitsstelle auf der Fahrbahn										
innerorts	-	-	-	-	-	-	-	-	-	-
außerorts	-	-	-	-	-	-	-	-	-	-
Wild auf der Fahrbahn	10	-	4	7	-	11	-	3	11	1
innerorts	1	-	-	1	-	1	-	-	1	1
außerorts	9	-	4	6	-	10	-	3	10	-
Anderes Tier auf der Fahrbahn										
innerorts	-	-	-	-	-	2	-	1	1	-
außerorts	-	-	-	-	-	1	-	-	1	-
Sonstiges Hindernis auf der Fahrbahn	2	-	-	5	2	1	-	1	1	2
innerorts	-	-	-	-	1	-	-	-	-	1
außerorts	2	-	-	5	1	1	-	1	1	1
Sonstige Ursachen	21	2	5	18	14	26	-	10	22	12
innerorts	15	1	1	15	10	16	-	7	11	10
außerorts	6	1	4	3	4	10	-	3	11	2

*) Die Tabelle enthält Mehrfachzählungen, weil bei einem Unfall bis zu acht Ursachen eingetragen werden.

Noch: 4. Ursachen von Straßenverkehrsunfällen
 Noch: 4.2. Straßenverkehrsunfälle und Verunglückte nach Unfallursachen *)

Ursache ----- Ortslage	Unfälle mit Per- sonen- schaden	Verunglückte			Schwer- wiegende Unfälle mit Sach- schaden (i.e.S.)	Unfälle mit Per- sonen- schaden	Verunglückte			Schwer- wiegende Unfälle mit Sach- schaden (i.e.S.)
		Getö- tete	Schw.-	Leicht-			Getö- tete	Schw.-	Leicht-	
			verletzte					verletzte		
	Januar bis November 2020					Januar bis November 2019				
Fehlverhalten der Fahrzeugführer										
Alkoholeinfluss	260	4	90	217	175	271	6	107	224	189
Einfluss anderer berauschender Mittel (z.B. Drogen, Rauschgift)	91	.	26	79	42	60	1	28	50	33
Übermüdung	55	-	37	48	37	52	2	23	49	35
innerorts	13	-	6	13	14	17	-	7	15	11
außerorts	42	-	31	35	23	35	2	16	34	24
Sonstige körperliche oder geistige Mängel	103	1	47	75	31	114	6	62	89	25
innerorts	57	-	24	48	16	73	4	32	60	19
außerorts	46	1	23	27	15	41	2	30	29	6
Benutzung der falschen Fahrbahn (auch Richtungsfahrbahn) oder verbotswidrige Benutzung anderer Straßenteile	126	2	42	111	25	78	-	18	76	10
innerorts	82	-	12	76	4	68	-	11	69	6
außerorts	44	2	30	35	21	10	-	7	7	4
Verstoß gegen das Rechtsfahrgebot	241	6	108	245	134	267	8	124	289	138
innerorts	134	-	37	131	72	147	1	51	171	85
außerorts	107	6	71	114	62	120	7	73	118	53
Nicht angepasste Geschwindigkeit mit gleichzeitigem Überschreiten der zulässigen Höchstgeschwindigkeit	42	4	26	30	19	32	4	23	19	13
innerorts	19	2	8	15	4	10	-	6	7	10
außerorts	23	2	18	15	15	22	4	17	12	3
Nicht angepasste Geschwindigkeit in anderen Fällen	971	25	407	866	480	1 060	36	452	960	614
innerorts	283	1	117	227	121	343	12	128	283	168
außerorts	688	24	290	639	359	717	24	324	677	446
Ungenügender Sicherheitsabstand	551	3	94	662	56	696	9	138	869	68
innerorts	357	-	35	422	35	459	1	64	553	17
außerorts	194	3	59	240	21	237	8	74	316	51
Starkes Bremsen des Vorfahrenden ohne zwingenden Grund	9	-	1	9	5	22	-	5	21	4
innerorts	6	-	1	6	2	12	-	2	11	1
außerorts	3	-	-	3	3	10	-	3	10	3
Unzulässiges Rechtsüberholen	9	-	2	10	2	5	-	-	6	5
innerorts	3	-	-	4	1	5	-	-	6	2
außerorts	6	-	2	6	1	-	-	-	-	3
Überholen trotz Gegenverkehrs	57	3	37	53	14	45	2	25	54	21
innerorts	14	-	1	15	4	17	-	7	23	9
außerorts	43	3	36	38	10	28	2	18	31	12
Überholen trotz unklarer Verkehrslage	60	1	32	67	21	61	-	24	62	30
innerorts	29	1	9	31	9	31	-	8	33	17
außerorts	31	-	23	36	12	30	-	16	29	13
Überholen trotz unzureichender Sichtverhältnisse	9	-	6	10	1	8	-	2	10	1
innerorts	3	-	1	3	-	3	-	-	3	1
außerorts	6	-	5	7	1	5	-	2	7	-
Überholen ohne Beachtung des nachfolgenden Verkehrs und/oder ohne rechtzeitige und deutliche Ankündigung des Ausscherens	42	-	17	58	45	42	-	17	48	51
innerorts	1	-	-	1	3	1	-	-	1	7
außerorts	41	-	17	57	42	41	-	17	47	44

*) Die Tabelle enthält Mehrfachzählungen, weil bei einem Unfall bis zu acht Ursachen eingetragen werden.

Noch: 4. Ursachen von Straßenverkehrsunfällen
 Noch: 4.2. Straßenverkehrsunfälle und Verunglückte nach Unfallursachen *)

Ursache ----- Ortslage	Unfälle mit Per- sonen- schaden	Verunglückte			Schwer- wiegende Unfälle mit Sach- schaden (i.e.S.)	Unfälle mit Per- sonen- schaden	Verunglückte			Schwer- wiegende Unfälle mit Sach- schaden (i.e.S.)
		Getö- tete	Schw.-	Leicht-			Getö- tete	Schw.-	Leicht-	
			verletzte					verletzte		
	Januar bis November 2020					Januar bis November 2019				
noch: Fehlverhalten der Fahrzeugführer										
Fehler beim Wiedereinordnen n. rechts	40	3	7	33	6	25	-	9	23	8
innerorts	16	1	2	14	-	8	-	4	6	2
außerorts	24	2	5	19	6	17	-	5	17	6
Sonstige Fehler beim Überholen (z.B. ohne genügenden Seitenabstand)	101	2	38	93	19	94	1	25	80	24
innerorts	41	-	12	35	4	48	-	10	44	9
außerorts	60	2	26	58	15	46	1	15	36	15
Fehler beim Überholtwerden	16	-	3	23	15	21	1	8	26	9
innerorts	4	-	-	4	2	5	-	1	6	3
außerorts	12	-	3	19	13	16	1	7	20	6
Nichtbeachten des Vorranges entgegenkommender Fahrzeuge beim Vorbeifahren an haltenden Fahrzeugen, Absperrungen oder Hindernissen	13	-	1	13	-	6	-	1	5	2
innerorts	13	-	1	13	-	5	-	-	5	1
außerorts	-	-	-	-	-	1	-	1	-	1
Nichtbeachten des nachfolgenden Verkehrs beim Vorbeifahren an haltenden Fahrzeugen, Absperrungen oder Hindernissen und/oder ohne rechtzeitige und deutliche Ankündigung des Ausscherens	2	-	1	1	-	6	-	-	8	1
innerorts	1	-	-	1	-	5	-	-	6	-
außerorts	1	-	1	-	-	1	-	-	2	1
Nebeneinanderfahren, fehlerhaftes Wechseln des Fahrstreifens beim Nebeneinanderfahren oder Nichtbeachten des Reißverschlussverfahrens	34	-	7	43	7	48	-	20	57	38
innerorts	22	-	2	30	3	23	-	5	21	4
außerorts	12	-	5	13	4	25	-	15	36	34
Nichtbeachten der Regel "rechts vor links"	88	-	17	94	48	94	-	17	92	74
innerorts	85	-	14	92	48	93	-	17	90	74
außerorts	3	-	3	2	-	1	-	-	2	-
Nichtbeachten der die Vorfahrt regelnden Verkehrszeichen	535	5	139	572	389	636	2	166	756	469
innerorts	411	-	94	428	316	494	-	92	551	389
außerorts	124	5	45	144	73	142	2	74	205	80
Nichtbeachten der Vorfahrt des durchgehenden Verkehrs auf Autobahnen oder Kraftfahrstraßen	2	-	-	2	7	11	-	8	11	13
innerorts	-	-	-	-	1	4	-	1	4	1
außerorts	2	-	-	2	6	7	-	7	7	12
Nichtbeachten der Vorfahrt durch Fahrzeuge, die aus Feld- und Waldwegen kommen	19	2	9	13	5	12	-	6	17	3
innerorts	8	1	3	7	1	6	-	3	11	1
außerorts	11	1	6	6	4	6	-	3	6	2
Nichtbeachten der Verkehrsregelung durch Polizeibeamte oder Lichtzeichen	116	-	30	142	43	85	1	21	99	44
innerorts	94	-	20	111	38	80	1	20	94	37
außerorts	22	-	10	31	5	5	-	1	5	7
Nichtbeachten des Vorranges entgegenkommender Fahrzeuge	31	1	7	41	14	38	-	7	49	18
innerorts	21	-	5	27	12	29	-	4	38	18
außerorts	10	1	2	14	2	9	-	3	11	-
Nichtbeachten des Vorranges von Schienenfahrzeugen an Bahnübergängen	6	2	2	4	2	6	1	2	4	2
innerorts	6	2	2	4	1	5	1	2	3	2
außerorts	-	-	-	-	1	1	-	-	1	-
Fehler beim Abbiegen	299	4	93	301	122	288	3	56	338	140
innerorts	235	-	66	227	95	224	1	34	247	114
außerorts	64	4	27	74	27	64	2	22	91	26

*) Die Tabelle enthält Mehrfachzählungen, weil bei einem Unfall bis zu acht Ursachen eingetragen werden.

Noch: 4. Ursachen von Straßenverkehrsunfällen
 Noch: 4.2. Straßenverkehrsunfälle und Verunglückte nach Unfallursachen *)

Ursache ----- Ortslage	Unfälle mit Per- sonen- schaden	Verunglückte			Schwer- wiegende Unfälle mit Sach- schaden (i.e.S.)	Unfälle mit Per- sonen- schaden	Verunglückte			Schwer- wiegende Unfälle mit Sach- schaden (i.e.S.)
		Getö- tete	Schw.-	Leicht-			Getö- tete	Schw.-	Leicht-	
			verletzte					verletzte		
	Januar bis November 2020					Januar bis November 2019				
noch: Fehlverhalten der Fahrzeugführer										
Fehler b. Wenden o. Rückwärtsfahren	158	2	34	151	90	141	1	31	122	86
innerorts	146	2	26	141	80	133	-	29	115	73
außerorts	12	-	8	10	10	8	1	2	7	13
Fehler beim Einfahren in den fließenden Verkehr (z.B. aus einem Grundstück, von einem anderen Straßenteil oder beim										
Anfahren vom Fahrbahnrand)	205	1	37	194	19	230	-	19	230	15
innerorts	200	1	36	188	16	226	-	18	227	15
außerorts	5	-	1	6	3	4	-	1	3	-
Falsches Verhalten gegenüber Fußgängern										
- an Fußgängerüberwegen	17	-	3	16	-	33	1	13	25	-
innerorts	17	-	3	16	-	33	1	13	25	-
außerorts	-	-	-	-	-	-	-	-	-	-
- an Fußgängerfurten	14	1	5	9	-	17	2	5	12	-
innerorts	14	1	5	9	-	17	2	5	12	-
außerorts	-	-	-	-	-	-	-	-	-	-
- beim Abbiegen	48	1	13	37	-	52	-	11	45	-
innerorts	47	1	12	37	-	52	-	11	45	-
außerorts	1	-	1	-	-	-	-	-	-	-
- an Haltestellen (auch haltenden Schulbussen mit eingeschaltetem Warnblinklicht)										
innerorts	8	-	4	4	-	10	-	8	3	-
außerorts	8	-	4	4	-	9	-	8	2	-
- an anderen Stellen	146	6	31	121	-	181	10	42	147	-
innerorts	140	6	29	115	-	173	9	42	140	-
außerorts	6	-	2	6	-	8	1	-	7	-
Unzulässiges Halten oder Parken	6	-	3	3	2	1	-	-	1	-
innerorts	4	-	2	2	1	1	-	-	1	-
außerorts	2	-	1	1	1	-	-	-	-	-
Mangelnde Sicherung haltender oder liegendegebliebener Fahrzeuge und von Unfallstellen sowie Schulbussen, bei denen										
Kinder ein- oder aussteigen	14	-	5	13	4	15	-	4	20	3
innerorts	9	-	1	10	3	8	-	1	9	1
außerorts	5	-	4	3	1	7	-	3	11	2
Verkehrswidriges Verhalten beim Ein- oder Aussteigen, Be- oder Entladen										
innerorts	21	-	3	21	1	19	1	2	16	-
außerorts	21	-	3	21	1	19	1	2	16	-
Nichtbeachten der Beleuchtungsvorschriften										
innerorts	3	-	-	3	-	1	-	-	1	-
außerorts	1	-	-	1	-	1	-	-	1	-
Überladung, Überbesetzung	2	-	-	2	-	-	-	-	-	-
innerorts	1	-	-	1	-	5	-	3	4	4
außerorts	1	-	-	1	-	5	-	3	4	1
Unzureichend gesicherte Ladung oder Fahrzeugzubehörteile										
innerorts	9	-	3	6	28	13	-	4	11	31
außerorts	6	-	1	5	9	8	-	3	5	10
Andere Fehler beim Fahrzeugführer	3	-	2	1	19	5	-	1	6	21
innerorts	1 114	18	307	986	228	1 453	30	427	1 311	316
innerorts	833	7	168	762	168	1 047	17	251	956	183
außerorts	281	11	139	224	60	406	13	176	355	133

*) Die Tabelle enthält Mehrfachzählungen, weil bei einem Unfall bis zu acht Ursachen eingetragen werden.

Noch: 4. Ursachen von Straßenverkehrsunfällen
 Noch: 4.2. Straßenverkehrsunfälle und Verunglückte nach Unfallursachen *)

Ursache ----- Ortslage	Unfälle mit Per- sonen- schaden	Verunglückte			Schwer- wiegende Unfälle mit Sach- schaden (i.e.S.)	Unfälle mit Per- sonen- schaden	Verunglückte			Schwer- wiegende Unfälle mit Sach- schaden (i.e.S.)
		Getö- tete	Schw.- verletzte	Leicht- verletzte			Getö- tete	Schw.- verletzte	Leicht- verletzte	
Technische Mängel, Wartungsmängel										
Beleuchtung	7	-	3	6	1	9	-	3	6	1
innerorts	5	-	1	6	-	7	-	3	4	-
außerorts	2	-	2	-	1	2	-	-	2	1
Bereifung	28	1	11	33	23	26	-	10	28	19
innerorts	3	-	-	3	6	3	-	1	3	7
außerorts	25	1	11	30	17	23	-	9	25	12
Bremsen	19	1	9	16	-	16	-	8	9	1
innerorts	13	1	5	10	-	16	-	8	9	1
außerorts	6	-	4	6	-	-	-	-	-	-
Lenkung	-	-	-	-	-	2	-	1	2	1
innerorts	-	-	-	-	-	-	-	-	-	-
außerorts	-	-	-	-	-	2	-	1	2	1
Zugvorrichtung	1	-	-	2	2	1	-	1	-	4
innerorts	1	-	-	2	1	-	-	-	-	3
außerorts	-	-	-	-	1	1	-	1	-	1
Andere Mängel	30	-	4	29	6	25	-	6	22	9
innerorts	21	-	3	19	3	13	-	3	11	7
außerorts	9	-	1	10	3	12	-	3	11	2
Fehlverhalten der Fußgänger										
Alkoholeinfluss	8	-	3	6	-	18	1	3	15	1
Einfluss anderer berauschender Mittel (z.B. Drogen, Rauschgift)										
innerorts	-	-	-	-	-	-	-	-	-	-
außerorts	-	-	-	-	-	-	-	-	-	-
Sonstige körperliche oder geistige Mängel										
innerorts	3	-	1	2	-	1	-	1	-	-
außerorts	3	-	1	2	-	1	-	1	-	-
Falsches Verhalten										
- beim Überschreiten der Fahrbahn an Stellen, an denen der Fußgängerverkehr durch Polizeibeamte oder Lichtzeichen geregelt war										
innerorts	7	-	3	7	1	12	1	2	10	-
außerorts	-	-	-	-	-	-	-	-	-	-
- auf Fußgängerüberwegen ohne Verkehrsregelung durch Polizeibeamte oder Lichtzeichen										
innerorts	-	-	-	-	-	-	-	-	-	-
außerorts	-	-	-	-	-	-	-	-	-	-
- in der Nähe von Kreuzungen oder Einmündungen, Lichtzeichenanlagen oder Fußgängerüberwegen bei dichtem Verkehr										
innerorts	12	-	3	10	-	9	-	3	8	-
außerorts	12	-	3	10	-	9	-	3	8	-
- an anderen Stellen:										
- durch plötzliches Hervortreten hinter Sichthindernissen										
innerorts	28	-	7	27	-	24	-	10	16	-
außerorts	28	-	7	27	-	23	-	9	16	-
- ohne auf den Fahrzeugverkehr zu achten										
innerorts	-	-	-	-	-	1	-	1	-	-
außerorts	73	3	22	56	-	79	5	25	58	-
innerorts	68	3	19	54	-	75	5	23	56	-
außerorts	5	-	3	2	-	4	-	2	2	-
- durch sonstiges falsches Verhalten										
innerorts	8	-	3	6	1	10	-	5	6	-
außerorts	7	-	3	5	1	10	-	5	6	-
außerorts	1	-	-	1	-	-	-	-	-	-

*) Die Tabelle enthält Mehrfachzählungen, weil bei einem Unfall bis zu acht Ursachen eingetragen werden.

Noch: 4. Ursachen von Straßenverkehrsunfällen
 Noch: 4.2. Straßenverkehrsunfälle und Verunglückte nach Unfallursachen *)

Ursache ----- Ortslage	Unfälle mit Per- sonen- schaden	Verunglückte			Schwer- wiegende Unfälle mit Sach- schaden (i.e.S.)	Unfälle mit Per- sonen- schaden	Verunglückte			Schwer- wiegende Unfälle mit Sach- schaden (i.e.S.)
		Getö- tete	Schw.-	Leicht-			Getö- tete	Schw.-	Leicht-	
			verletzte					verletzte		
	Januar bis November 2020					Januar bis November 2019				
noch: Fehlverhalten der Fußgänger										
Nichtbenutzen des Gehweges	3	-	3	-	-	2	-	-	2	-
innerorts	2	-	2	-	-	2	-	-	2	-
außerorts	1	-	1	-	-	-	-	-	-	-
Nichtbenutzen der vorgeschriebenen Straßenseite										
innerorts	-	-	-	-	-	3	-	-	3	1
außerorts	-	-	-	-	-	-	-	-	-	-
Spielen auf oder neben der Fahrbahn	4	-	3	1	-	3	-	-	3	1
innerorts	4	-	3	1	-	1	-	1	-	-
außerorts	-	-	-	-	-	-	-	-	-	-
Anderer Fehler der Fußgänger	17	-	1	16	2	17	1	5	14	-
innerorts	16	-	1	15	2	16	1	4	14	-
außerorts	1	-	-	1	-	1	-	1	-	-
Straßenverhältnisse										
Verunreinigung durch ausgeflossenes Öl	10	-	2	8	-	14	-	4	11	-
innerorts	4	-	1	3	-	9	-	3	7	-
außerorts	6	-	1	5	-	5	-	1	4	-
Anderer Verunreinigungen durch Straßenbenutzer	2	-	3	1	1	4	-	1	3	-
innerorts	2	-	3	1	-	3	-	1	2	-
außerorts	-	-	-	-	1	1	-	-	1	-
Schnee, Eis	25	2	14	37	37	115	-	34	149	134
innerorts	10	-	2	10	14	42	-	7	48	34
außerorts	15	2	12	27	23	73	-	27	101	100
Regen	153	5	51	140	107	115	5	31	116	89
innerorts	52	-	13	47	12	40	-	7	35	14
außerorts	101	5	38	93	95	75	5	24	81	75
Anderer Einflüsse	9	-	5	5	3	16	-	9	8	-
innerorts	5	-	3	3	2	10	-	4	6	-
außerorts	4	-	2	2	1	6	-	5	2	-
Spurrillen im Zusammenhang mit Regen, Schnee oder Eis	1	-	-	1	1	-	-	-	-	1
innerorts	-	-	-	-	1	-	-	-	-	-
außerorts	1	-	-	1	-	-	-	-	-	1
Anderer Zustand der Straße	25	-	12	19	4	25	1	11	16	-
innerorts	14	-	5	10	2	16	1	6	12	-
außerorts	11	-	7	9	2	9	-	5	4	-
Nicht ordnungsgemäßer Zustand der Verkehrszeichen oder -einrichtungen	2	-	-	3	1	4	-	2	2	-
innerorts	1	-	-	2	-	4	-	2	2	-
außerorts	1	-	-	1	1	-	-	-	-	-
Mangelhafte Beleuchtung der Straße	2	-	1	1	-	2	-	-	2	-
innerorts	1	-	-	1	-	2	-	-	2	-
außerorts	1	-	1	-	-	-	-	-	-	-
Mangelhafte Sicherung von Bahnübergängen										
innerorts	-	-	-	-	-	-	-	-	-	-
außerorts	-	-	-	-	-	-	-	-	-	-

*) Die Tabelle enthält Mehrfachzählungen, weil bei einem Unfall bis zu acht Ursachen eingetragen werden.

Noch: 4. Ursachen von Straßenverkehrsunfällen
 Noch: 4.2. Straßenverkehrsunfälle und Verunglückte nach Unfallursachen *)

Ursache ----- Ortslage	Unfälle mit Per- sonen- schaden	Verunglückte			Schwer- wiegende Unfälle mit Sach- schaden (i.e.S.)	Unfälle mit Per- sonen- schaden	Verunglückte			Schwer- wiegende Unfälle mit Sach- schaden (i.e.S.)
		Getö- tete	Schw.-	Leicht-			Getö- tete	Schw.-	Leicht-	
			verletzte					verletzte		
	Januar bis November 2020					Januar bis November 2019				
Witterungseinflüsse										
Sichtbehinderung durch										
- Nebel	7	-	2	9	1	15	1	6	24	13
innerorts	2	-	1	1	-	2	-	-	3	2
außerorts	5	-	1	8	1	13	1	6	21	11
- starken Regen, Hagel, Schneegestöber	7	-	2	5	13	12	-	4	13	14
innerorts	3	-	1	2	1	4	-	1	3	-
außerorts	4	-	1	3	12	8	-	3	10	14
- blendende Sonne	91	2	35	80	27	91	-	19	108	30
innerorts	68	1	20	62	18	71	-	13	81	23
außerorts	23	1	15	18	9	20	-	6	27	7
Seitenwind	5	-	5	7	2	10	-	5	6	4
innerorts	-	-	-	-	-	2	-	1	1	-
außerorts	5	-	5	7	2	8	-	4	5	4
Unwetter oder sonstige Witterungseinflüsse	4	-	1	4	5	5	-	6	26	1
innerorts	1	-	-	1	1	-	-	-	-	-
außerorts	3	-	1	3	4	5	-	6	26	1
Hindernisse										
Nicht oder unzureichend gesicherte Arbeitsstelle auf der Fahrbahn	2	-	1	1	-	-	-	-	-	-
innerorts	2	-	1	1	-	-	-	-	-	-
außerorts	-	-	-	-	-	-	-	-	-	-
Wild auf der Fahrbahn	77	-	17	68	2	68	-	19	65	6
innerorts	10	-	1	10	-	10	-	2	9	4
außerorts	67	-	16	58	2	58	-	17	56	2
Anderes Tier auf der Fahrbahn	20	1	3	18	8	25	-	8	20	1
innerorts	13	-	2	12	3	13	-	3	11	1
außerorts	7	1	1	6	5	12	-	5	9	-
Sonstiges Hindernis auf der Fahrbahn	21	-	8	20	12	19	1	7	15	15
innerorts	7	-	2	6	4	6	-	3	3	4
außerorts	14	-	6	14	8	13	1	4	12	11
Sonstige Ursachen	249	4	76	234	90	249	3	64	239	83
innerorts	178	1	44	168	60	176	1	45	166	62
außerorts	71	3	32	66	30	73	2	19	73	21

*) Die Tabelle enthält Mehrfachzählungen, weil bei einem Unfall bis zu acht Ursachen eingetragen werden.

5. Straßenverkehrsunfälle und Verunglückte nach Kreisen

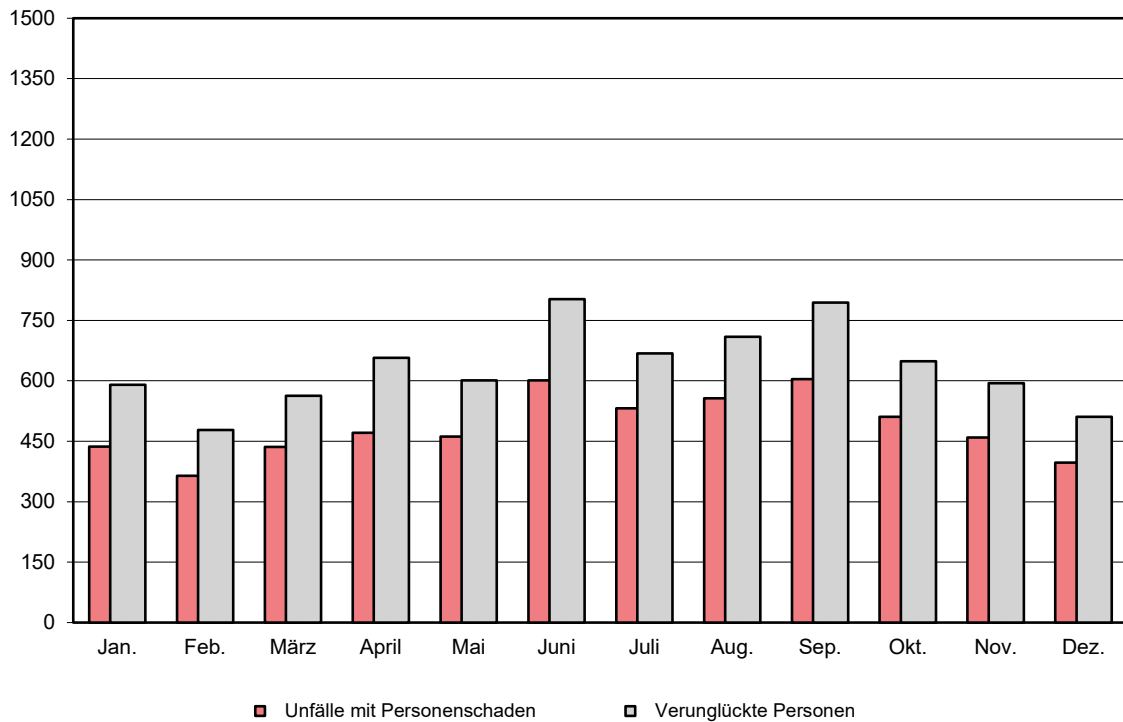
Kreisfreie Stadt Landkreis Land ----- Ortslage	Unfälle ins- gesamt	Davon mit					Verun- glückte Personen ins- gesamt	Davon		
		Per- sonen- schaden	nur Sach- schaden	davon				Getö- tete	Schw.- verletzte	Leicht-
				schwer- wiegend (i.e.S)	u.d.E. von Rausch- mitteln	übrige Unfälle				
November 2020										
Stadt Erfurt	509	51	458	11	3	444	70	1	12	57
innerorts	446	40	406	11	3	392	56	1	9	46
außerorts ohne Autobahn	45	5	40	-	-	40	5	-	2	3
auf Autobahnen	18	6	12	-	-	12	9	-	1	8
Stadt Gera	175	13	162	.	.	159	13	-	2	11
innerorts	161	13	148	.	.	146	13	-	2	11
außerorts ohne Autobahn	13	-	13	1	-	12	-	-	-	-
auf Autobahnen	1	-	1	-	-	1	-	-	-	-
Stadt Jena	204	23	181	.	.	175	29	-	1	28
innerorts	179	22	157	.	.	153	27	-	1	26
außerorts ohne Autobahn	19	1	18	2	-	16	2	-	-	2
auf Autobahnen	6	-	6	-	-	6	-	-	-	-
Stadt Suhl	67	3	64	.	.	63	5	-	1	4
innerorts	60	1	59	.	.	58	1	-	-	1
außerorts ohne Autobahn	3	-	3	-	-	3	-	-	-	-
auf Autobahnen	4	2	2	-	-	2	4	-	1	3
Stadt Weimar	147	11	136	3	-	133	15	-	1	14
innerorts	130	10	120	3	-	117	14	-	-	14
außerorts ohne Autobahn	15	1	14	-	-	14	1	-	1	-
auf Autobahnen	2	-	2	-	-	2	-	-	-	-
Stadt Eisenach	110	5	105	9	3	93	9	-	2	7
innerorts	84	3	81	5	3	73	7	-	1	6
außerorts ohne Autobahn	18	2	16	3	-	13	2	-	1	1
auf Autobahnen	8	-	8	1	-	7	-	-	-	-
Eichsfeld	199	21	178	6	3	169	29	1	4	24
innerorts	97	12	85	.	.	80	16	-	4	12
außerorts ohne Autobahn	91	9	82	.	.	79	13	1	-	12
auf Autobahnen	11	-	11	1	-	10	-	-	-	-
Nordhausen	166	11	155	10	-	145	13	-	4	9
innerorts	121	8	113	8	-	105	10	-	4	6
außerorts ohne Autobahn	35	2	33	2	-	31	2	-	-	2
auf Autobahnen	10	1	9	-	-	9	1	-	-	1
Wartburgkreis	200	19	181	.	.	172	26	1	5	20
innerorts	90	9	81	.	.	77	11	-	1	10
außerorts ohne Autobahn	90	8	82	4	-	78	9	1	3	5
auf Autobahnen	20	2	18	1	-	17	6	-	1	5
Unstrut-Hainich-Kreis	219	15	204	7	3	194	17	-	3	14
innerorts	154	7	147	5	3	139	8	-	-	8
außerorts ohne Autobahn	65	8	57	2	-	55	9	-	3	6
auf Autobahnen	x	x	x	x	x	x	x	x	x	x
Kyffhäuserkreis	148	18	130	2	-	128	28	-	8	20
innerorts	64	8	56	1	-	55	9	-	3	6
außerorts ohne Autobahn	81	9	72	-	-	72	18	-	5	13
auf Autobahnen	3	1	2	1	-	1	1	-	-	1
Schmalkalden-Meiningen	182	16	166	10	-	156	18	1	2	15
innerorts	119	11	108	4	-	104	12	-	-	12
außerorts ohne Autobahn	53	4	49	3	-	46	4	1	-	3
auf Autobahnen	10	1	9	3	-	6	2	-	2	-

Noch: 5. Straßenverkehrsunfälle und Verunglückte nach Kreisen

Kreisfreie Stadt Landkreis Land ----- Ortslage	Unfälle ins- gesamt	Davon mit					Verun- glückte Personen ins- gesamt	Davon		
		Per- sonen- schaden	nur Sach- schaden	davon				Getö- tete	Schw.- verletzte	Leicht- verletzte
				schwer- wiegend (i.e.S)	u.d.E. von Rausch- mitteln	übrige Unfälle				
Noch: November 2020										
Gotha	257	24	233	.	.	220	32	-	6	26
innerorts	171	17	154	.	.	144	22	-	1	21
außerorts ohne Autobahn	70	7	63	2	-	61	10	-	5	5
auf Autobahnen	16	-	16	1	-	15	-	-	-	-
Sömmerda	107	14	93	2	-	91	18	-	3	15
innerorts	64	7	57	1	-	56	11	-	1	10
außerorts ohne Autobahn	37	7	30	-	-	30	7	-	2	5
auf Autobahnen	6	-	6	1	-	5	-	-	-	-
Hildburghausen	99	11	88	.	.	83	11	-	1	10
innerorts	51	8	43	.	.	40	8	-	1	7
außerorts ohne Autobahn	40	2	38	.	.	36	2	-	-	2
auf Autobahnen	8	1	7	-	-	7	1	-	-	1
Ilm-Kreis	187	16	171	11	3	157	21	2	6	13
innerorts	124	8	116	9	3	104	8	-	1	7
außerorts ohne Autobahn	46	5	41	2	-	39	7	2	4	1
auf Autobahnen	17	3	14	-	-	14	6	-	1	5
Weimarer Land	179	11	168	5	-	163	13	-	-	13
innerorts	91	4	87	3	-	84	5	-	-	5
außerorts ohne Autobahn	68	5	63	2	-	61	5	-	-	5
auf Autobahnen	20	2	18	-	-	18	3	-	-	3
Sonneberg	114	6	108	6	-	102	9	-	3	6
innerorts	82	5	77	5	-	72	7	-	1	6
außerorts ohne Autobahn	32	1	31	1	-	30	2	-	2	-
auf Autobahnen	x	x	x	x	x	x	x	x	x	x
Saalfeld-Rudolstadt	205	30	175	8	3	164	42	2	7	33
innerorts	144	24	120	7	3	110	33	2	6	25
außerorts ohne Autobahn	61	6	55	1	-	54	9	-	1	8
auf Autobahnen	x	x	x	x	x	x	x	x	x	x
Saale-Holzland-Kreis	224	21	203	.	.	191	28	-	4	24
innerorts	108	6	102	.	.	93	6	-	-	6
außerorts ohne Autobahn	84	10	74	1	-	73	12	-	3	9
auf Autobahnen	32	5	27	2	-	25	10	-	1	9
Saale-Orla-Kreis	209	18	191	10	-	181	27	1	10	16
innerorts	92	8	84	3	-	81	9	-	2	7
außerorts ohne Autobahn	81	8	73	6	-	67	15	1	7	7
auf Autobahnen	36	2	34	1	-	33	3	-	1	2
Greiz	194	22	172	.	.	158	25	-	7	18
innerorts	107	12	95	5	-	90	13	-	3	10
außerorts ohne Autobahn	73	8	65	.	.	57	10	-	3	7
auf Autobahnen	14	2	12	1	-	11	2	-	1	1
Altenburger Land	146	14	132	.	.	127	14	-	3	11
innerorts	99	10	89	.	.	85	10	-	1	9
außerorts ohne Autobahn	43	4	39	1	-	38	4	-	2	2
auf Autobahnen	4	-	4	-	-	4	-	-	-	-
Thüringen	4 247	393	3 854	156	30	3 668	512	9	95	408
innerorts	2 838	253	2 585	100	27	2 458	316	3	42	271
außerorts ohne Autobahn	1 163	112	1 051	43	3	1 005	148	6	44	98
auf Autobahnen	246	28	218	13	-	205	48	-	9	39
Davon										
kreisfreie Städte	1 212	106	1 106	30	9	1 067	141	1	19	121
Landkreise	3 035	287	2 748	126	21	2 601	371	8	76	287

Straßenverkehrsunfälle mit Personenschaden und dabei verunglückte Personen

2019



2020

