



STATISTISCHER BERICHT

HI - m 3 / 20

Straßenverkehrsunfälle in Thüringen März 2020

Vorläufige Ergebnisse

Bestell-Nr. 08 102

Zeichenerklärung

- nichts vorhanden (genau Null)
- 0 weniger als die Hälfte von 1 in der letzten besetzten Stelle, jedoch mehr als nichts
- . Zahlenwert unbekannt oder geheim zu halten
- ... Zahlenwert lag bei Redaktionsschluss noch nicht vor
- x Tabellenfach gesperrt, weil Aussage nicht sinnvoll
- p vorläufige Zahl
- r berichtigte Zahl
- / Zahlenwert nicht sicher genug
- () Aussagewert eingeschränkt

Anmerkung: Abweichungen in den Summen, auch im Vergleich zu anderen Veröffentlichungen, erklären sich aus dem Runden von Einzelwerten.

Herausgeber:

Thüringer Landesamt für Statistik

Europaplatz 3, 99091 Erfurt

Postfach 90 01 63, 99104 Erfurt

Telefon: 0361 57331-9642

Telefax: 0361 57331-9699

Internet: statistik.thueringen.de

E-Mail: auskunft@statistik.thueringen.de

Auskunft erteilt:

Referat: Preise, Verdienste,
Arbeitskosten, Verkehr

Telefon: 0361 57331-9220

Herausgegeben im Mai 2020

Heft-Nr.: 93/20

Preis: 6,25 Euro

© Thüringer Landesamt für Statistik, Erfurt, 2020

Vervielfältigung und Verbreitung, auch auszugsweise, mit Quellenangabe gestattet.

Inhaltsverzeichnis

Seite

Vorbemerkungen

2

Tabellen

1. Straßenverkehrsunfälle und Verunglückte

1.1 Gesamtübersicht

4

1.2 Entwicklung der Straßenverkehrsunfälle in Thüringen ab 2011

5

1.3 Nach Tagesdatum und Ortslage

6

1.4 Nach Straßenkategorien und Ortslagen

8

1.5 Nach Unfallarten und Ortslagen

9

1.6 Nach Unfalltypen und Ortslagen

10

1.7 Nach Art der Verkehrsbeteiligung und Ortslagen

11

1.8 Nach Unfallkategorien und Ortslage

15

2. Getötete und Verletzte im Straßenverkehr

2.1 Nach Art der Verkehrsbeteiligung

16

2.2 Nach Art der Verkehrsbeteiligung, Altersgruppen und Geschlecht

18

3. An Straßenverkehrsunfällen beteiligte Fahrzeugführer und Fußgänger

3.1 Beteiligte nach Art der Verkehrsbeteiligung

20

3.2 Beteiligte an Unfällen mit Personenschaden nach Art der Verkehrsbeteiligung, Altersgruppen und Geschlecht

21

3.3 Hauptverursacher nach Art der Verkehrsbeteiligung

23

4. Ursachen von Straßenverkehrsunfällen

4.1 Fehlverhalten der Fahrzeugführer bei Straßenverkehrsunfällen mit Personenschaden

25

4.2 Straßenverkehrsunfälle und Verunglückte nach Unfallursachen

26

5. Straßenverkehrsunfälle und Verunglückte nach Kreisen

38

Grafik

Straßenverkehrsunfälle mit Personenschaden und dabei verunglückte Personen

40

Vorbemerkungen

Rechtsgrundlage

Rechtsgrundlage für die Zusammenstellung der vorliegenden Ergebnisse ist das Straßenverkehrsunfallstatistikgesetz vom 15. Juni 1990 (BGBl. I S.1078), das zuletzt durch Artikel 497 der Verordnung vom 31. August 2015 (BGBl. I S. 1474) geändert worden ist in Verbindung mit dem Gesetz über die Statistik für Bundeszwecke (Bundesstatistikgesetz - BStatG) in der jeweilig gültigen Fassung.

Methodische Hinweise

Ein für die Straßenverkehrsunfallstatistik meldepflichtiger Unfall liegt vor, wenn infolge des Fahrverkehrs auf öffentlichen Straßen und Plätzen Personen getötet oder verletzt oder Sachschäden verursacht worden sind. Auskunftspflichtig sind die Polizeidienststellen, deren Beamte den Unfall aufgenommen haben. Daraus folgt, dass die Statistik nur solche Unfälle erfasst, zu denen die Polizei herangezogen wurde. Grundlage für die Statistik der Straßenverkehrsunfälle sind die auf elektronischem Wege übergebenen Angaben der Verkehrsunfallanzeigen sowie die Meldungen über die sonstigen Sachschadensunfälle ohne Alkoholeinwirkung, die entsprechend o.g. Gesetz nur anzahlmäßig erfasst werden.

Jeder Unfall wird nur einmal ausgewiesen. Das Zuordnungskriterium ist die jeweils schwerste Unfallfolge. Alle Angaben der Vormonate des Berichtsjahres sind um Nachmeldungen bereinigt, die Angaben des Vorjahres sind endgültig.

Bei der Ermittlung der Unfallursache werden von dem den Unfall aufnehmenden Polizeibeamten die vorläufig festgestellten Ursachen von höchstens zwei Beteiligten angegeben, welche die wesentlichsten Ursachen für den Unfall gesetzt haben. Hierbei können für die betreffenden Beteiligten jeweils bis zu drei Ursachen angegeben werden. Wenn auch äußere Umstände, wie z.B. Straßenverhältnisse, Witterungseinflüsse und Hindernisse auf der Fahrbahn, für den Unfall ursächlich waren, so werden außerdem je Unfall bis zu zwei "allgemeine Ursachen" festgehalten. Die Gesamtzahl der von der Statistik ausgewiesenen Ursachen ist daher immer größer als die Zahl der Unfälle.

Üblicherweise können nicht alle Verkehrsunfallanzeigen von der Polizei oder den Statistischen Landesämtern termingerecht in die Monatsergebnisse eingearbeitet werden, da bei fehlenden oder widersprüchlichen Angaben oft zeitraubende Rückfragen nötig werden. Diese Unfälle werden als Nachmeldungen übernommen. Das führt dazu, dass die kumulierten Monate größer als die Summe der Monatsergebnisse sind. Die Angaben der Vormonate des Berichtsjahres sind um die Nachmeldungen bereinigt.

Erläuterung der Begriffe

Unfälle mit Personenschaden

Unfälle, bei denen infolge des Fahrverkehrs auf öffentlichen Straßen und Plätzen Personen getötet oder verletzt werden, unabhängig von der Höhe des Sachschadens.

Unfälle mit nur Sachschaden

- **Schwerwiegender Unfall mit Sachschaden (im engeren Sinne):**

Unfall mit Straftatbestand oder Ordnungswidrigkeit (Bußgeld). Gleichzeitig muss mindestens ein Kraftfahrzeug auf Grund eines Unfallschadens von der Unfallstelle abgeschleppt werden (nicht fahrbereit). Dies betrifft auch Fälle unter dem Einfluss berauschender Mittel.

- **Sonstiger Sachschadensunfall unter dem Einfluss berauschender Mittel :**

Unfallbeteiligter steht unter dem Einfluss von Alkohol oder anderer berauschender Mittel. Alle beteiligten Kraftfahrzeuge sind fahrbereit.

- **Übriger Sachschadensunfall:**

Alle übrigen Sachschadensunfälle. Dazu zählen alle Sachschadensunfälle

1. die im Verwarngeldverfahren abgeschlossen werden können, unabhängig von der Fahrbereitschaft beteiligter Fahrzeuge
2. mit Straftatbestand oder Ordnungswidrigkeit (Bußgeld), aber nicht unter dem Einfluss von Alkohol oder anderer berauschender Mittel. Alle Kraftfahrzeuge sind fahrbereit.

Beteiligte

Als Beteiligte an einem Straßenverkehrsunfall werden alle Fahrzeugführer oder Fußgänger erfasst, die selbst oder deren Fahrzeug Schäden erlitten oder hervorgerufen haben. Mitfahrer zählen in der Statistik nicht zu den Unfallbeteiligten.

Hauptverursacher

Beteiligter, der nach dem ersten Anschein die wesentlichste Ursache zum Unfall gesetzt hat.

Verunglückte

Als Verunglückte zählen alle Personen (auch Mitfahrer), die bei einem Straßenverkehrsunfall getötet oder verletzt wurden. Bei den Verletzten wird noch unterschieden nach Schwerverletzten und Leichtverletzten. Erfasst werden als

- Getötete:

Personen, die sofort an der Unfallstelle oder innerhalb von 30 Tagen an den Unfallfolgen sterben.

- Schwerverletzte:

Personen, die zur stationären Behandlung (mindestens 24 Stunden) in ein Krankenhaus aufgenommen werden.

- Leichtverletzte:

Hierzu zählen alle übrigen Verletzten.

Unfälle auf Autobahnen

Unfälle auf Autobahnen gelten generell als Unfälle außerhalb von Ortschaften.

Unfälle in Ortschaften

Als Unfälle innerhalb von Ortschaften gelten Unfälle, die sich innerhalb der mit gelben Ortstafeln kenntlich gemachten geschlossenen Ortschaften ereignet haben. Andernfalls handelt es sich um Unfälle außerhalb von Ortschaften.

Unfallart

Zusammenstoß auf der Fahrbahn oder, wenn es nicht zum Zusammenstoß gekommen ist, die erste mechanische Einwirkung auf einen \

Unfalltyp

Der Unfalltyp beschreibt die Konfliktsituation, die zum Unfall führte, d.h. die Phase des Verkehrsgeschehens, in der ein Fehlverhalten oder eine sonstige Ursache den weiteren Ablauf nicht mehr kontrollierbar machte.

Unterschieden werden folgende sieben Unfalltypen:

- Fahrnfall
- Abbiegeunfall
- Einbiegen/Kreuzen-Unfall
- Überschreitenunfall
- Unfall durch ruhenden Verkehr
- Unfall im Längsverkehr
- Sonstiger Unfall

Ursachen

Die Unfallursachen werden von den aufnehmenden Polizeibeamten entsprechend ihrer Einschätzung erfasst. Es wird unterschieden zwischen allgemeinen Ursachen (z.B. Straßenglätte, Nebel usw.), die dem Unfall, nicht einzelnen Beteiligten zugeordnet werden und personenbezogenem Fehlverhalten (wie Vorfahrtsmissachtung, nicht angepasste Geschwindigkeit usw.), das bestimmten Fahrzeugführern oder Fußgängern zugeschrieben wird.

Je Unfall können bis zu acht Unfallursachen angegeben werden. Darunter zwei allgemeine Ursachen und je drei personenbezogene Ursachen für den ersten Beteiligten (Hauptverursacher) und einem weiteren Beteiligten. Damit ist die Anzahl der Ursachen i.d.R. größer als die Anzahl der Unfälle.

Art der Verkehrsbeteiligung

In der Art der Verkehrsbeteiligung werden die an Unfällen beteiligten Verkehrsmittel (z.B. Pkw, Lkw oder Kraftrad) zugeordnet und in einer bundeseinheitlich gültigen Schlüssel-systematik differenziert dargestellt. Diese Schlüssel-systematik wurde am 1. Januar 2014 durch eine Reihe neuer Verkehrsbeteiligungsarten erweitert. Damit ist ein Vergleich zu Vorjahren und Vorjahresmonaten nicht oder nur eingeschränkt möglich. Ausführliche Erläuterungen zu den Arten der Verkehrsbeteiligung finden Sie unter dem Link:
<http://www.statistik.thueringen.de/datenbank/defAuswahl.asp>

Abkürzungen

i.e.S. im engeren Sinne
schwerw. schwerwiegend

1. Straßenverkehrsunfälle und Verunglückte

1.1 Gesamtübersicht

Unfallkategorie ----- Verunglückte Personen	März		Zu- bzw. Abnahme (-) März 2020 gegenüber		Januar bis März		Zu- bzw. Abnahme (-) gegenüber dem gleichen Zeitraum des Vorjahres	
	2020	2019	März 2019		2020	2019		
	Anzahl		%		Anzahl		%	
Unfälle	3 155	4 523	- 1 368	- 30,2	11 109	13 096	- 1 987	- 15,2
davon								
Unfälle mit Personenschaden	303	436	- 133	- 30,5	1 004	1 237	- 233	- 18,8
darunter unter Alkoholeinwirkung	18	22	- 4	- 18,2	53	61	- 8	- 13,1
davon								
Unfälle mit Getöteten	5	10	- 5	- 50,0	18	25	- 7	- 28,0
Unfälle mit Verletzten	298	426	- 128	- 30,0	986	1 212	- 226	- 18,6
davon								
Unfälle mit Schwerverletzten	66	98	- 32	- 32,7	225	252	- 27	- 10,7
Unfälle mit Leichtverletzten	232	328	- 96	- 29,3	761	960	- 199	- 20,7
Unfälle mit nur Sachschaden	2 852	4 087	- 1 235	- 30,2	10 105	11 859	- 1 754	- 14,8
davon								
schwerwiegende Unfälle mit Sachschaden (im engeren Sinne) ¹⁾	136	181	- 45	- 24,9	494	659	- 165	- 25,0
darunter unter Alkoholeinwirkung	19	14	5	35,7	53	47	6	12,8
sonstige Sachschadensunfälle unter dem Einfluss berauschender Mittel ²⁾	28	19	9	47,4	79	64	15	23,4
übrige Sachschadensunfälle	2 688	3 887	- 1 199	- 30,8	9 532	11 136	- 1 604	- 14,4
Verunglückte Personen	391	563	- 172	- 30,6	1 340	1 631	- 291	- 17,8
darunter								
bei Unfällen unter Alkoholeinwirkung	22	25	- 3	- 12,0	67	81	- 14	- 17,3
davon								
getötete Personen	5	10	- 5	- 50,0	19	25	- 6	- 24,0
verletzte Personen	386	553	- 167	- 30,2	1 321	1 606	- 285	- 17,7
davon								
schwerverletzte Personen	82	115	- 33	- 28,7	275	294	- 19	- 6,5
leichtverletzte Personen	304	438	- 134	- 30,6	1 046	1 312	- 266	- 20,3

1) Straftatbestand oder Ordnungswidrigkeit und gleichzeitig mindestens ein Kfz nicht mehr fahrbereit

2) Unfallbeteiligter stand unter dem Einfluss berauschender Mittel und alle beteiligten Kfz waren fahrbereit.

Noch: 1. Straßenverkehrsunfälle und Verunglückte

1.2 Entwicklung der Straßenverkehrsunfälle in Thüringen ab 2011

Jahr ----- Monat	Unfälle insgesamt	Davon mit					Verun- glückte Personen insgesamt	Davon		
		Personen- schaden	nur Sach- schaden	davon				Getötete	Schwer- verletzte	Leicht- verletzte
				schwer- wiegend	u.d.E. von Rausch- mitteln	übrige Unfälle				
2011	54 726	7 114	47 612	2 471	506	44 635	9 336	150	2 068	7 118
2012	55 278	6 674	48 604	2 506	520	45 578	8 680	126	1 993	6 561
2013	54 110	6 296	47 814	2 329	457	45 028	8 118	122	1 769	6 227
2014	53 722	6 591	47 131	2 033	401	44 697	8 513	121	1 837	6 555
2015	56 182	6 870	49 312	2 029	410	46 873	9 092	115	2 031	6 946
2016	56 958	6 700	50 258	1 956	425	47 877	8 731	104	2 001	6 626
2017	58 014	6 587	51 427	2 084	415	48 928	8 743	109	1 950	6 684
2018	56 491	6 757	49 734	1 803	385	47 546	8 761	100	1 933	6 728
2019	55 790	5 831	49 959	2 214	355	47 390	7 617	92	1 656	5 869
Monatsergebnisse 2019										
Januar	4 673	437	4 236	305	30	3 901	590	5	87	498
Februar	3 900	364	3 536	173	15	3 348	478	10	92	376
März	4 523	436	4 087	181	19	3 887	563	10	115	438
April	4 725	471	4 254	145	37	4 072	657	9	137	511
Mai	4 890	462	4 428	149	38	4 241	601	11	133	457
Juni	4 832	601	4 231	159	26	4 046	803	5	186	612
Juli	4 724	532	4 192	144	27	4 021	668	5	164	499
August	4 693	557	4 136	159	35	3 942	709	13	174	522
September	4 726	604	4 122	210	31	3 881	794	9	197	588
Oktober	4 900	511	4 389	201	21	4 167	649	3	162	484
November	4 755	459	4 296	205	45	4 046	594	7	112	475
Dezember	4 449	397	4 052	183	31	3 838	511	5	97	409
Monatsergebnisse 2020 ¹⁾										
Januar	4 075	399	3 676	188	31	3 457	553	10	117	426
Februar	3 879	302	3 577	170	20	3 387	396	4	76	316
März	3 155	303	2 852	136	28	2 688	391	5	82	304
April
Mai
Juni
Juli
August
September
Oktober
November
Dezember
Veränderung zum Vorjahr										
Jan-Mrz 2019	13 096	1 237	11 859	659	64	11 136	1 631	25	294	1 312
Jan-Mrz 2020 ¹⁾	11 109	1 004	10 105	494	79	9 532	1 340	19	275	1 046
Veränd. in %	- 15,2	- 18,8	- 14,8	- 25,0	23,4	- 14,4	- 17,8	- 24,0	- 6,5	- 20,3

1) Vorläufige Zahlen. / Aufgrund von Nachmeldungen weichen die Monatszahlen des aktuellen Jahres von den Angaben der Statistischen Berichte der Vormonate ab.

Noch: 1. Straßenverkehrsunfälle und Verunglückte

1.3 Nach Tagesdatum und Ortslagen

Tagesdatum	Unfälle mit Personenschaden	Davon mit			Verunglückte			Schwerwiegende Unfälle mit Sachschaden (i.e.S.) ¹⁾	Unfälle mit Personenschaden u. schwerw. Unfälle m. Sachschad. (i.e.S.) ¹⁾
		Getöteten	Schwer-	Leicht-	Getötete	Schwer-	Leicht-		
			verletzten			verletzte			
März 2020									
innerorts									
1. Sonntag	3	-	-	3	-	-	3	1	4
2. Montag	14	-	2	12	-	3	17	6	20
3. Dienstag	10	-	4	6	-	4	8	8	18
4. Mittwoch	8	-	-	8	-	-	10	1	9
5. Donnerstag	8	-	3	5	-	3	6	4	12
6. Freitag	10	-	2	8	-	2	9	2	12
7. Samstag	4	-	-	4	-	-	6	5	9
8. Sonntag	4	-	1	3	-	1	4	1	5
9. Montag	10	-	1	9	-	1	11	3	13
10. Dienstag	7	-	2	5	-	2	6	4	11
11. Mittwoch	11	-	-	11	-	-	13	5	16
12. Donnerstag	15	-	4	11	-	4	13	6	21
13. Freitag	10	-	1	9	-	1	11	5	15
14. Samstag	7	-	-	7	-	-	7	3	10
15. Sonntag	6	-	1	5	-	1	6	-	6
16. Montag	9	-	1	8	-	1	9	4	13
17. Dienstag	2	-	-	2	-	-	2	1	3
18. Mittwoch	6	-	-	6	-	-	7	2	8
19. Donnerstag	9	-	4	5	-	4	6	2	11
20. Freitag	2	-	1	1	-	1	2	2	4
21. Samstag	2	-	1	1	-	1	1	2	4
22. Sonntag	2	-	-	2	-	-	2	-	2
23. Montag	8	-	2	6	-	2	6	3	11
24. Dienstag	2	-	-	2	-	-	2	1	3
25. Mittwoch	7	-	2	5	-	2	5	1	8
26. Donnerstag	2	-	-	2	-	-	3	3	5
27. Freitag	9	-	1	8	-	1	10	1	10
28. Samstag	6	-	3	3	-	3	3	2	8
29. Sonntag	-	-	-	-	-	-	-	1	1
30. Montag	7	-	1	6	-	1	6	1	8
31. Dienstag	7	-	-	7	-	-	8	4	11
Zusammen:	207	-	37	170	-	38	202	84	291
außerorts, einschließlich Autobahnen									
1. Sonntag	5	-	-	5	-	-	6	2	7
2. Montag	3	-	1	2	-	1	3	2	5
3. Dienstag	4	1	-	3	1	-	4	2	6
4. Mittwoch	4	1	1	2	1	7	4	2	6
5. Donnerstag	3	-	1	2	-	1	3	-	3
6. Freitag	4	-	1	3	-	1	6	3	7
7. Samstag	4	-	-	4	-	-	5	2	6
8. Sonntag	4	-	2	2	-	4	2	-	4
9. Montag	4	-	1	3	-	1	4	2	6
10. Dienstag	6	-	2	4	-	3	8	1	7
11. Mittwoch	5	-	-	5	-	-	7	10	15
12. Donnerstag	2	-	1	1	-	2	1	4	6
13. Freitag	4	-	-	4	-	-	5	2	6
14. Samstag	5	-	3	2	-	3	3	3	8
15. Sonntag	4	1	2	1	1	3	12	1	5
16. Montag	2	-	-	2	-	-	2	2	4
17. Dienstag	3	-	2	1	-	2	3	-	3
18. Mittwoch	4	-	-	4	-	-	5	1	5
19. Donnerstag	5	-	4	1	-	5	4	1	6
20. Freitag	2	1	-	1	1	2	1	3	5
21. Samstag	-	-	-	-	-	-	-	2	2
22. Sonntag	1	-	1	-	-	1	-	-	1
23. Montag	-	-	-	-	-	-	-	-	-
24. Dienstag	3	-	3	-	-	4	1	2	5
25. Mittwoch	1	-	-	1	-	-	1	1	2
26. Donnerstag	2	-	-	2	-	-	4	-	2
27. Freitag	4	1	1	2	1	1	2	1	5
28. Samstag	2	-	2	-	-	2	-	-	2
29. Sonntag	1	-	-	1	-	-	1	-	1
30. Montag	2	-	1	1	-	1	1	2	4
31. Dienstag	3	-	-	3	-	-	4	1	4
Zusammen:	96	5	29	62	5	44	102	52	148

1) im engeren Sinne - Straftatbestand oder Ordnungswidrigkeit und gleichzeitig mindestens ein Kfz nicht mehr fahrbereit

Noch: 1. Straßenverkehrsunfälle und Verunglückte

Noch: 1.3 Nach Tagesdatum und Ortslagen

Tagesdatum	Unfälle mit Personenschaden	Davon mit			Verunglückte			Schwerwiegende Unfälle mit Sachschaden (i.e.S.) ¹⁾	Unfälle mit Personenschaden u. schwerw. Unfälle m. Sachschad. (i.e.S.) ¹⁾
		Getöteten	Schwer-	Leicht-	Getötete	Schwer-	Leicht-		
verletzten			verletzte						
März 2020									
innerorts und außerorts									
1. Sonntag	8	-	-	8	-	-	9	3	11
2. Montag	17	-	3	14	-	4	20	8	25
3. Dienstag	14	1	4	9	1	4	12	10	24
4. Mittwoch	12	1	1	10	1	7	14	3	15
5. Donnerstag	11	-	4	7	-	4	9	4	15
6. Freitag	14	-	3	11	-	3	15	5	19
7. Samstag	8	-	-	8	-	-	11	7	15
8. Sonntag	8	-	3	5	-	5	6	1	9
9. Montag	14	-	2	12	-	2	15	5	19
10. Dienstag	13	-	4	9	-	5	14	5	18
11. Mittwoch	16	-	-	16	-	-	20	15	31
12. Donnerstag	17	-	5	12	-	6	14	10	27
13. Freitag	14	-	1	13	-	1	16	7	21
14. Samstag	12	-	3	9	-	3	10	6	18
15. Sonntag	10	1	3	6	1	4	18	1	11
16. Montag	11	-	1	10	-	1	11	6	17
17. Dienstag	5	-	2	3	-	2	5	1	6
18. Mittwoch	10	-	-	10	-	-	12	3	13
19. Donnerstag	14	-	8	6	-	9	10	3	17
20. Freitag	4	1	1	2	1	3	3	5	9
21. Samstag	2	-	1	1	-	1	1	4	6
22. Sonntag	3	-	1	2	-	1	2	-	3
23. Montag	8	-	2	6	-	2	6	3	11
24. Dienstag	5	-	3	2	-	4	3	3	8
25. Mittwoch	8	-	2	6	-	2	6	2	10
26. Donnerstag	4	-	-	4	-	-	7	3	7
27. Freitag	13	1	2	10	1	2	12	2	15
28. Samstag	8	-	5	3	-	5	3	2	10
29. Sonntag	1	-	-	1	-	-	1	1	2
30. Montag	9	-	2	7	-	2	7	3	12
31. Dienstag	10	-	-	10	-	-	12	5	15
Zusammen:	303	5	66	232	5	82	304	136	439
auf Autobahnen									
1. Sonntag	2	-	-	2	-	-	3	2	4
2. Montag	1	-	-	1	-	-	1	1	2
3. Dienstag	1	1	-	-	1	-	-	1	2
4. Mittwoch	2	1	-	1	1	6	3	2	4
5. Donnerstag	-	-	-	-	-	-	-	-	-
6. Freitag	-	-	-	-	-	-	-	3	3
7. Samstag	1	-	-	1	-	-	2	1	2
8. Sonntag	2	-	1	1	-	3	1	-	2
9. Montag	-	-	-	-	-	-	-	2	2
10. Dienstag	-	-	-	-	-	-	-	-	-
11. Mittwoch	1	-	-	1	-	-	2	6	7
12. Donnerstag	-	-	-	-	-	-	-	1	1
13. Freitag	-	-	-	-	-	-	-	1	1
14. Samstag	-	-	-	-	-	-	-	-	-
15. Sonntag	1	-	1	-	-	1	10	-	1
16. Montag	1	-	-	1	-	-	1	1	2
17. Dienstag	-	-	-	-	-	-	-	-	-
18. Mittwoch	1	-	-	1	-	-	1	-	1
19. Donnerstag	1	-	1	-	-	1	-	-	1
20. Freitag	2	1	-	1	1	2	1	-	2
21. Samstag	-	-	-	-	-	-	-	1	1
22. Sonntag	-	-	-	-	-	-	-	-	-
23. Montag	-	-	-	-	-	-	-	-	-
24. Dienstag	2	-	2	-	-	2	1	-	2
25. Mittwoch	-	-	-	-	-	-	-	-	-
26. Donnerstag	-	-	-	-	-	-	-	-	-
27. Freitag	2	1	-	1	1	-	1	-	2
28. Samstag	1	-	1	-	-	1	-	-	1
29. Sonntag	-	-	-	-	-	-	-	-	-
30. Montag	1	-	1	-	-	1	-	1	2
31. Dienstag	-	-	-	-	-	-	-	1	1
Zusammen:	22	4	7	11	4	17	27	24	46

1) im engeren Sinne - Straftatbestand oder Ordnungswidrigkeit und gleichzeitig mindestens ein Kfz nicht mehr fahrbereit

Noch: 1. Straßenverkehrsunfälle und Verunglückte

1.4 Nach Straßenkategorien und Ortslagen

Straßenart ----- Ortslage	Unfälle mit Personen- schaden	Verunglückte			Unfälle mit Personen- schaden	Verunglückte		
		Getötete	Schwer-	Leicht-		Getötete	Schwer-	Leicht-
			verletzte				verletzte	
		März 2020				März 2019		
Autobahnen	22	4	17	27	36	1	15	31
Bundesstraßen	56	-	11	62	85	1	15	105
außerorts	28	-	9	30	27	-	3	41
innerorts	28	-	2	32	58	1	12	64
Landesstraßen	57	-	17	54	107	5	41	89
außerorts	30	-	12	27	54	2	19	47
innerorts	27	-	5	27	53	3	22	42
Kreisstraßen	20	1	6	20	22	1	11	17
außerorts	9	1	4	10	10	1	8	4
innerorts	11	-	2	10	12	-	3	13
Andere Straßen	148	-	31	141	186	2	33	196
außerorts	7	-	2	8	6	-	2	6
innerorts	141	-	29	133	180	2	31	190
Insgesamt	303	5	82	304	436	10	115	438
außerorts	96	5	44	102	133	4	47	129
innerorts	207	0	38	202	303	6	68	309
		Januar bis März 2020				Januar bis März 2019		
Autobahnen	85	4	47	99	107	2	36	113
Bundesstraßen	213	4	60	251	235	6	45	294
außerorts	104	2	37	119	82	4	18	112
innerorts	109	2	23	132	153	2	27	182
Landesstraßen	180	3	57	176	300	11	90	285
außerorts	96	2	33	97	153	5	49	149
innerorts	84	1	24	79	147	6	41	136
Kreisstraßen	51	2	16	45	80	2	28	73
außerorts	26	2	11	23	35	1	18	28
innerorts	25	-	5	22	45	1	10	45
Andere Straßen	475	6	95	475	515	4	95	547
außerorts	28	2	19	40	16	-	6	20
innerorts	447	4	76	435	499	4	89	527
Insgesamt	1 004	19	275	1 046	1 237	25	294	1 312
außerorts	339	12	147	378	393	12	127	422
innerorts	665	7	128	668	844	13	167	890

Noch: 1. Straßenverkehrsunfälle und Verunglückte

1.5 Nach Unfallarten und Ortslagen

Unfallart ----- Ortslage	Unfälle m. Personen- schaden	Verunglückte			Unfälle m. Personen- schaden	Verunglückte		
		Getötete	Schwer- verletzte	Leicht- verletzte		Getötete	Schwer- verletzte	Leicht- verletzte
		März 2020				März 2019		
Zusammenstoß mit and. Fahrzeug, das anfährt, anhält	14	1	1	13	28	-	3	30
außerorts	3	1	1	1	4	-	-	6
innerorts	11	-	-	12	24	-	3	24
vorausfährt oder wartet	50	1	5	61	82	1	15	116
außerorts	16	1	4	19	26	-	7	37
innerorts	34	-	1	42	56	1	8	79
seitlich in gleicher Richtung fährt	12	-	7	18	12	-	1	12
außerorts	5	-	5	13	3	-	-	4
innerorts	7	-	2	5	9	-	1	8
entgegenkommt	24	1	13	29	27	3	14	25
außerorts	11	1	11	14	10	2	7	9
innerorts	13	-	2	15	17	1	7	16
einbiegt oder kreuzt	79	1	15	87	104	-	22	119
außerorts	17	1	6	21	12	-	6	14
innerorts	62	-	9	66	92	-	16	105
Zus.stoß Fahrzeug / Fußgänger	32	1	9	24	50	3	13	37
außerorts	2	1	1	-	2	-	-	2
innerorts	30	-	8	24	48	3	13	35
Aufprall auf Hindernis	6	-	-	6	7	-	3	4
außerorts	2	-	-	2	6	-	2	4
innerorts	4	-	-	4	1	-	1	-
Abkommen von Fahrbahn n. rechts	33	-	14	25	55	1	21	40
außerorts	23	-	10	17	41	1	15	31
innerorts	10	-	4	8	14	-	6	9
Abkommen von Fahrbahn n. links	20	-	9	15	29	2	12	19
außerorts	15	-	6	13	23	1	8	17
innerorts	5	-	3	2	6	1	4	2
Unfall anderer Art	33	-	9	26	42	-	11	36
außerorts	2	-	-	2	6	-	2	5
innerorts	31	-	9	24	36	-	9	31
Insgesamt	303	5	82	304	436	10	115	438
außerorts	96	5	44	102	133	4	47	129
innerorts	207	0	38	202	303	6	68	309
		Januar bis März 2020				Januar bis März 2019		
Zusammenstoß mit and. Fahrzeug, das anfährt, anhält	51	1	6	54	68	-	11	79
außerorts	14	1	3	13	10	-	1	19
innerorts	37	-	3	41	58	-	10	60
vorausfährt oder wartet	167	2	22	206	189	2	30	248
außerorts	66	2	18	80	60	-	17	76
innerorts	101	-	4	126	129	2	13	172
seitlich in gleicher Richtung fährt	35	-	13	48	44	-	6	51
außerorts	16	-	8	31	19	-	2	28
innerorts	19	-	5	17	25	-	4	23
entgegenkommt	73	3	38	93	105	6	33	141
außerorts	35	3	23	52	45	5	23	54
innerorts	38	-	15	41	60	1	10	87
einbiegt oder kreuzt	259	4	52	296	280	1	50	332
außerorts	50	2	17	66	46	1	17	61
innerorts	209	2	35	230	234	-	33	271
Zus.stoß Fahrzeug / Fußgänger	127	4	37	94	175	10	49	135
außerorts	7	1	6	1	6	1	2	3
innerorts	120	3	31	93	169	9	47	132
Aufprall auf Hindernis	11	-	1	10	12	-	4	9
außerorts	7	-	1	6	10	-	2	9
innerorts	4	-	-	4	2	-	2	-
Abkommen von Fahrbahn n. rechts	111	3	53	104	151	2	52	128
außerorts	79	3	42	78	108	2	39	92
innerorts	32	-	11	26	43	-	13	36
Abkommen von Fahrbahn n. links	82	1	35	62	97	4	27	89
außerorts	57	-	25	47	71	3	19	64
innerorts	25	1	10	15	26	1	8	25
Unfall anderer Art	88	1	18	79	116	-	32	100
außerorts	8	-	4	4	18	-	5	16
innerorts	80	1	14	75	98	-	27	84
Insgesamt	1 004	19	275	1 046	1 237	25	294	1 312
außerorts	339	12	147	378	393	12	127	422
innerorts	665	7	128	668	844	13	167	890

Noch: 1. Straßenverkehrsunfälle und Verunglückte
1.6 Nach Unfalltypen und Ortslagen

Unfalltyp ----- Ortslage	Unfälle mit Personen- schaden	Verunglückte			Unfälle mit Personen- schaden	Verunglückte			
		Getötete	Schwer-	Leicht-		Getötete	Schwer-	Leicht-	
			verletzte				verletzte		
		März 2020				März 2019			
Fahrerfall	73	1	35	59	108	4	45	76	
außerorts	38	1	22	33	63	2	28	45	
innerorts	35	-	13	26	45	2	17	31	
Abbiegeunfall	38	-	6	44	40	-	9	40	
außerorts	7	-	2	9	7	-	2	9	
innerorts	31	-	4	35	33	-	7	31	
Einbiegen /Kreuzen-Unfall	66	1	12	70	93	-	19	111	
außerorts	13	1	5	16	11	-	4	14	
innerorts	53	-	7	54	82	-	15	97	
Überschreitenunfall	15	-	5	12	24	3	6	15	
außerorts	1	-	1	-	-	-	-	-	
innerorts	14	-	4	12	24	3	6	15	
Unfall durch ruhenden Verkehr	9	-	1	8	11	-	1	13	
außerorts	2	-	1	1	1	-	-	2	
innerorts	7	-	-	7	10	-	1	11	
Unfall im Längsverkehr	64	2	14	80	110	3	24	141	
außerorts	26	2	11	37	38	2	12	46	
innerorts	38	-	3	43	72	1	12	95	
Sonstiger Unfall	38	1	9	31	50	-	11	42	
außerorts	9	1	2	6	13	-	1	13	
innerorts	29	-	7	25	37	-	10	29	
Insgesamt	303	5	82	304	436	10	115	438	
außerorts	96	5	44	102	133	4	47	129	
innerorts	207	0	38	202	303	6	68	309	
		Januar bis März 2020				Januar bis März 2019			
Fahrerfall	222	6	97	198	304	8	101	275	
außerorts	137	5	70	129	189	6	67	167	
innerorts	85	1	27	69	115	2	34	108	
Abbiegeunfall	107	-	28	114	124	-	23	134	
außerorts	14	-	7	15	16	-	5	22	
innerorts	93	-	21	99	108	-	18	112	
Einbiegen /Kreuzen-Unfall	221	4	43	252	251	1	45	305	
außerorts	45	2	13	62	42	1	15	56	
innerorts	176	2	30	190	209	-	30	249	
Überschreitenunfall	67	3	16	52	103	8	34	73	
außerorts	3	-	3	-	1	-	1	-	
innerorts	64	3	13	52	102	8	33	73	
Unfall durch ruhenden Verkehr	24	-	3	21	19	-	5	20	
außerorts	3	-	1	2	1	-	-	2	
innerorts	21	-	2	19	18	-	5	18	
Unfall im Längsverkehr	228	4	56	287	313	8	63	395	
außerorts	102	4	39	141	120	5	38	149	
innerorts	126	-	17	146	193	3	25	246	
Sonstiger Unfall	135	2	32	122	123	-	23	110	
außerorts	35	1	14	29	24	-	1	26	
innerorts	100	1	18	93	99	-	22	84	
Insgesamt	1 004	19	275	1 046	1 237	25	294	1 312	
außerorts	339	12	147	378	393	12	127	422	
innerorts	665	7	128	668	844	13	167	890	

Noch: 1. Straßenverkehrsunfälle und Verunglückte

1.7 Nach Art der Verkehrsbeteiligung und Ortslagen *

Art der Verkehrsbeteiligung	Unfälle mit Personenschaden	Verunglückte			Schwerwiegende Unfälle mit Sachschaden (i.e.S.)	Unfälle mit Personenschaden	Verunglückte			Schwerwiegende Unfälle mit Sachschaden (i.e.S.)
		Getötete	Schw.-	Leicht-			Getötete	Schw.-	Leicht-	
			-verletzte					-verletzte		
		März 2020					März 2019			
					innerorts					
Unfälle insgesamt	207	-	38	202	84	303	6	68	309	121
darunter Unfälle mit Beteiligung von Fahrern von:										
Kraftträdern mit Versicherungskennz. davon:	11	-	2	9	2	17	-	1	19	2
Mofas, Kleinkraftträdern	11	-	2	9	2	17	-	1	19	2
E-Bikes	-	-	-	-	-	-	-	-	-	-
drei- und leichten vierrädigen Kfz	-	-	-	-	-	-	-	-	-	-
Kraftträdern mit amtl. Kennzeichen	11	-	6	6	1	14	-	6	9	-
darunter:										
zwei- und leichten vierrädigen Kfz	11	-	6	6	1	14	-	6	9	-
drei- und leichten vierrädigen Kfz	-	-	-	-	-	-	-	-	-	-
Personenkraftwagen	170	-	25	175	81	254	5	50	267	119
Wohnmobilen	1	-	-	1	-	-	-	-	-	-
Kraftomnibussen	3	-	1	3	2	11	-	5	10	-
Güterkraftfahrzeugen	9	-	-	10	13	36	3	9	32	21
darunter:										
Liefer- u. Lastkraftw. bis 3500 kg ¹⁾	5	-	-	6	4	17	1	3	14	13
Liefer- u. Lastkraftw. über 3500 kg ¹⁾	3	-	-	3	5	7	1	4	5	6
Sattelzugmaschinen	1	-	-	1	1	8	-	2	9	1
landwirtschaftlichen Zugmaschinen	-	-	-	-	1	1	-	1	-	2
Fahrrädern	66	-	14	56	-	68	-	18	52	-
darunter:										
Pedelecs	4	-	-	4	-	4	-	-	4	-
Fußgängern	31	-	8	25	-	51	3	14	37	-
darunter:										
Fußgänger mit Sport- und Spielgerät	-	-	-	-	-	-	-	-	-	-
					außerorts, einschließlich Autobahnen					
Unfälle insgesamt	96	5	44	102	52	133	4	47	129	60
darunter Unfälle mit Beteiligung von Fahrern von:										
Kraftträdern mit Versicherungskennz. davon:	1	1	1	1	-	1	-	-	1	-
Mofas, Kleinkraftträdern	1	1	1	1	-	1	-	-	1	-
E-Bikes	-	-	-	-	-	-	-	-	-	-
drei- und leichten vierrädigen Kfz	-	-	-	-	-	-	-	-	-	-
Kraftträdern mit amtl. Kennzeichen	3	-	2	1	2	4	-	3	1	-
darunter:										
zwei- und leichten vierrädigen Kfz	3	-	2	1	2	4	-	3	1	-
drei- und leichten vierrädigen Kfz	-	-	-	-	-	-	-	-	-	-
Personenkraftwagen	81	3	39	93	49	114	3	41	117	54
Wohnmobilen	-	-	-	-	-	-	-	-	-	-
Kraftomnibussen	1	-	-	1	-	1	-	1	-	-
Güterkraftfahrzeugen	26	3	15	28	12	29	1	8	30	13
darunter:										
Liefer- u. Lastkraftw. bis 3500 kg ¹⁾	12	1	3	14	5	19	-	2	23	5
Liefer- u. Lastkraftw. über 3500 kg ¹⁾	8	2	8	7	3	5	-	1	5	3
Sattelzugmaschinen	10	2	9	10	6	9	1	6	5	6
landwirtschaftlichen Zugmaschinen	1	-	1	-	-	2	1	-	1	-
Fahrrädern	3	-	2	1	-	3	-	2	1	-
darunter:										
Pedelecs	1	-	1	-	-	-	-	-	-	-
Fußgängern	2	1	1	-	-	3	-	-	3	-
darunter:										
Fußgänger mit Sport- und Spielgerät	-	-	-	-	-	-	-	-	-	-

*) Die Tabelle enthält Mehrfachzählungen, da bei einem Unfall mehrere Verkehrsbeteiligungsarten beteiligt sein können.
 1) Ohne Liefer- und Lastkraftwagen mit Tankauflagen

Noch: 1. Straßenverkehrsunfälle und Verunglückte

Noch: 1.7 Nach Art der Verkehrsbeteiligung und Ortslagen *

Art der Verkehrsbeteiligung	Unfälle mit Personenschaden	Verunglückte			Schwerwiegende Unfälle mit Sachschaden (i.e.S.)	Unfälle mit Personenschaden	Verunglückte			Schwerwiegende Unfälle mit Sachschaden (i.e.S.)
		Getötete	Schw.-	Leicht-			Getötete	Schw.-	Leicht-	
			-verletzte					-verletzte		
März 2020					März 2019					
inner- und außerorts										
Unfälle insgesamt	303	5	82	304	136	436	10	115	438	181
darunter Unfälle mit Beteiligung von Fahrern von:										
Kraftträdern mit Versicherungskennz. davon:	12	1	3	10	2	18	-	1	20	2
Mofas, Kleinkraftträdern	12	1	3	10	2	18	-	1	20	2
E-Bikes	-	-	-	-	-	-	-	-	-	-
drei- und leichten vierrädrigen Kfz	-	-	-	-	-	-	-	-	-	-
Kraftträdern mit amtl. Kennzeichen	14	-	8	7	3	18	-	9	10	-
darunter:										
zwei- und leichten vierrädrigen Kfz	14	-	8	7	3	18	-	9	10	-
drei- und leichten vierrädrigen Kfz	-	-	-	-	-	-	-	-	-	-
Personenkraftwagen	251	3	64	268	130	368	8	91	384	173
Wohnmobilen	1	-	-	1	-	-	-	-	-	-
Kraftomnibussen	4	-	1	4	2	12	-	6	10	-
Güterkraftfahrzeugen	35	3	15	38	25	65	4	17	62	34
darunter:										
Liefer- u. Lastkraftw. bis 3500 kg ¹⁾	17	1	3	20	9	36	1	5	37	18
Liefer- u. Lastkraftw. über 3500 kg ¹⁾	11	2	8	10	8	12	1	5	10	9
Sattelzugmaschinen	11	2	9	11	7	17	1	8	14	7
landwirtschaftlichen Zugmaschinen	1	-	1	-	1	3	1	1	1	2
Fahrrädern	69	-	16	57	-	71	-	20	53	-
darunter:										
Pedelecs	5	-	1	4	-	4	-	-	4	-
Fußgängern	33	1	9	25	-	54	3	14	40	-
darunter:										
Fußgänger mit Sport- und Spielgerät	-	-	-	-	-	-	-	-	-	-
auf Autobahnen										
Unfälle insgesamt	22	4	17	27	24	36	1	15	31	24
darunter Unfälle mit Beteiligung von Fahrern von:										
Kraftträdern mit Versicherungskennz. davon:	-	-	-	-	-	-	-	-	-	-
Mofas, Kleinkraftträdern	-	-	-	-	-	-	-	-	-	-
E-Bikes	-	-	-	-	-	-	-	-	-	-
drei- und leichten vierrädrigen Kfz	-	-	-	-	-	-	-	-	-	-
Kraftträdern mit amtl. Kennzeichen	-	-	-	-	-	-	-	-	-	-
darunter:										
zwei- und leichten vierrädrigen Kfz	-	-	-	-	-	-	-	-	-	-
drei- und leichten vierrädrigen Kfz	-	-	-	-	-	-	-	-	-	-
Personenkraftwagen	17	2	16	25	22	30	1	14	26	20
Wohnmobilen	-	-	-	-	-	-	-	-	-	-
Kraftomnibussen	-	-	-	-	-	-	-	-	-	-
Güterkraftfahrzeugen	11	3	9	9	9	14	-	6	11	7
darunter:										
Liefer- u. Lastkraftw. bis 3500 kg ¹⁾	4	1	-	5	4	8	-	1	7	4
Liefer- u. Lastkraftw. über 3500 kg ¹⁾	5	2	8	2	3	3	-	-	4	2
Sattelzugmaschinen	7	2	7	7	4	7	-	6	3	3
landwirtschaftlichen Zugmaschinen	-	-	-	-	-	-	-	-	-	-
Fahrrädern	-	-	-	-	-	-	-	-	-	-
darunter:										
Pedelecs	-	-	-	-	-	-	-	-	-	-
Fußgängern	1	1	-	-	-	1	-	-	1	-
darunter:										
Fußgänger mit Sport- und Spielgerät	-	-	-	-	-	-	-	-	-	-

*) Die Tabelle enthält Mehrfachzählungen, da bei einem Unfall mehrere Verkehrsbeteiligungsarten beteiligt sein können.

1) Ohne Liefer- und Lastkraftwagen mit Tankauflagen

Noch: 1. Straßenverkehrsunfälle und Verunglückte
 Noch: 1.7 Nach Art der Verkehrsbeteiligung und Ortslagen *

Art der Verkehrsbeteiligung	Unfälle mit Personenschaden	Verunglückte			Schwerwiegende Unfälle mit Sachschaden (i.e.S.)	Unfälle mit Personenschaden	Verunglückte			Schwerwiegende Unfälle mit Sachschaden (i.e.S.)
		Getötete	Schw.-	Leicht-			Getötete	Schw.-	Leicht-	
			-verletzte	-verletzte				-verletzte		
		Januar bis März 2020				Januar bis März 2019				
innerorts										
Unfälle insgesamt	665	7	128	668	291	844	13	167	890	368
darunter Unfälle mit Beteiligung von Fahrern von:										
Kraftträdern mit Versicherungskennz. davon:	29	-	6	25	4	43	-	6	44	3
Mofas, Kleinkraftträdern	27	-	5	24	3	40	-	4	43	3
E-Bikes	1	-	1	-	-	2	-	2	-	-
drei- und leichten vierrädigen Kfz	1	-	-	1	1	1	-	-	1	-
Kraftträdern mit amtl. Kennzeichen	25	-	11	16	1	20	-	6	15	-
darunter:										
zwei-rädigen Kraftfahrzeugen	25	-	11	16	1	20	-	6	15	-
drei- und leichten vierrädigen Kfz	-	-	-	-	-	-	-	-	-	-
Personenkraftwagen	567	6	96	593	285	721	12	134	783	358
Wohnmobilen	1	-	-	1	-	-	-	-	-	-
Kraftomnibussen	12	-	3	12	3	25	-	5	27	1
Güterkraftfahrzeugen	57	1	8	59	43	94	3	17	97	53
darunter:										
Liefer- u. Lastkraftw. <= 3,5 t ¹⁾	37	1	6	38	25	53	1	7	58	41
Liefer- u. Lastkraftw. > 3,5 t ¹⁾	12	-	1	13	11	23	1	7	21	9
Sattelzugmaschinen	8	-	1	8	4	14	-	3	14	1
landwirtschaftlichen Zugmaschinen	3	-	-	3	1	4	-	1	3	5
Fahrrädern	172	1	36	143	-	170	1	34	143	-
darunter:										
Pedelecs	11	1	-	11	-	13	-	1	12	-
Fußgängern	135	4	33	106	-	183	9	50	147	1
darunter:										
Fußgänger mit Sport- und Spielgerät	3	-	-	3	-	2	-	-	2	-
außerorts, einschließlich Autobahnen										
Unfälle insgesamt	339	12	147	378	203	393	12	127	422	291
darunter Unfälle mit Beteiligung von Fahrern von:										
Kraftträdern mit Versicherungskennz. davon:	4	2	1	3	-	10	-	4	6	-
Mofas, Kleinkraftträdern	4	2	1	3	-	9	-	4	5	-
E-Bikes	-	-	-	-	-	-	-	-	-	-
drei- und leichten vierrädigen Kfz	-	-	-	-	-	1	-	-	1	-
Kraftträdern mit amtl. Kennzeichen	5	-	3	2	2	4	-	3	1	-
darunter:										
zwei-rädigen Kraftfahrzeugen	4	-	2	2	2	4	-	3	1	-
drei- und leichten vierrädigen Kfz	1	-	1	-	-	-	-	-	-	-
Personenkraftwagen	303	7	126	340	179	352	11	115	388	266
Wohnmobilen	-	-	-	-	-	1	-	1	-	2
Kraftomnibussen	3	2	9	16	2	4	2	3	3	-
Güterkraftfahrzeugen	69	4	34	77	53	82	4	23	81	59
darunter:										
Liefer- u. Lastkraftw. <= 3,5 t ¹⁾	25	1	9	27	27	48	1	9	55	28
Liefer- u. Lastkraftw. > 3,5 t ¹⁾	20	3	13	22	11	17	2	3	15	10
Sattelzugmaschinen	31	2	20	33	17	24	1	16	15	22
landwirtschaftlichen Zugmaschinen	2	1	1	-	-	3	1	-	2	2
Fahrrädern	13	1	6	6	-	9	-	3	6	1
darunter:										
Pedelecs	4	-	3	1	-	1	-	-	1	1
Fußgängern	8	1	7	1	-	7	1	2	4	1
darunter:										
Fußgänger mit Sport- und Spielgerät	1	-	1	-	-	-	-	-	-	-

*) Die Tabelle enthält Mehrfachzählungen, da bei einem Unfall mehrere Verkehrsbeteiligungsarten beteiligt sein können.
 1) Ohne Liefer- und Lastkraftwagen mit Tankauflagen

Noch: 1. Straßenverkehrsunfälle und Verunglückte

Noch: 1.7 Nach Art der Verkehrsbeteiligung und Ortslagen *

Art der Verkehrsbeteiligung	Unfälle mit Personenschaden	Verunglückte			Schwerwiegende Unfälle mit Sachschaden (i.e.S.)	Unfälle mit Personenschaden	Verunglückte			Schwerwiegende Unfälle mit Sachschaden (i.e.S.)
		Getötete	Schw.-verletzte	Leicht-			Getötete	Schw.-verletzte	Leicht-	
Januar bis März 2020 inner- und außerorts										
Unfälle insgesamt	1 004	19	275	1 046	494	1 237	25	294	1 312	659
darunter Unfälle mit Beteiligung von Fahrern von:										
Kraftködern mit Versicherungskennz. davon:	33	2	7	28	4	53	-	10	50	3
Mofas, Kleinkraftködern	31	2	6	27	3	49	-	8	48	3
E-Bikes	1	-	1	-	-	2	-	2	-	-
drei- und leichten vierrädriqen Kfz	1	-	-	1	1	2	-	-	2	-
Kraftködern mit amtl. Kennzeichen davon:	30	-	14	18	3	24	-	9	16	-
zwei-rädriqen Kraftfahrzeugen	29	-	13	18	3	24	-	9	16	-
drei- und leichten vierrädriqen Kfz	1	-	1	-	-	-	-	-	-	-
Personenkraftwagen	870	13	222	933	464	1 073	23	249	1 171	624
Wohnmobilen	1	-	-	1	-	-	-	-	-	-
Kraftomnibussen	15	2	12	28	5	29	2	8	30	1
Güterkraftfahrzeugen	126	5	42	136	96	176	7	40	178	112
darunter:										
Liefer- u. Lastkraftw. <= 3,5 t ¹⁾	62	2	15	65	52	101	2	16	113	69
Liefer- u. Lastkraftw. > 3,5 t ¹⁾	32	3	14	35	22	40	3	10	36	19
Sattelzugmaschinen	39	2	21	41	21	38	1	19	29	23
landwirtschaftlichen Zugmaschinen	5	1	1	3	1	7	1	1	5	7
Fahrrädern	185	2	42	149	-	179	1	37	149	1
darunter:										
Pedelecs	15	1	3	12	-	14	-	1	13	1
Fußgängern	143	5	40	107	-	190	10	52	151	2
darunter:										
Fußgänger mit Sport- und Spielgerät	4	-	1	3	-	2	-	-	2	-
auf Autobahnen										
Unfälle insgesamt	85	4	47	99	86	107	2	36	113	140
darunter Unfälle mit Beteiligung von Fahrern von:										
Kraftködern mit Versicherungskennz. davon:	-	-	-	-	-	-	-	-	-	-
Mofas, Kleinkraftködern	-	-	-	-	-	-	-	-	-	-
E-Bikes	-	-	-	-	-	-	-	-	-	-
drei- und leichten vierrädriqen Kfz	-	-	-	-	-	-	-	-	-	-
Kraftködern mit amtl. Kennzeichen davon:	-	-	-	-	-	-	-	-	-	-
zwei-rädriqen Kraftfahrzeugen	-	-	-	-	-	-	-	-	-	-
drei- und leichten vierrädriqen Kfz	-	-	-	-	-	-	-	-	-	-
Personenkraftwagen	71	2	43	88	71	92	2	33	96	120
Wohnmobilen	-	-	-	-	-	1	-	1	-	2
Kraftomnibussen	-	-	-	-	-	1	-	-	3	-
Güterkraftfahrzeugen	36	3	22	35	30	39	-	17	36	40
darunter:										
Liefer- u. Lastkraftw. <= 3,5 t ¹⁾	9	1	3	10	14	23	-	6	24	19
Liefer- u. Lastkraftw. > 3,5 t ¹⁾	12	2	13	8	7	7	-	2	8	6
Sattelzugmaschinen	24	2	15	25	12	19	-	15	10	17
landwirtschaftlichen Zugmaschinen	-	-	-	-	-	-	-	-	-	-
Fahrrädern	-	-	-	-	-	-	-	-	-	-
darunter:										
Pedelecs	-	-	-	-	-	-	-	-	-	-
Fußgängern	1	1	-	-	-	1	-	-	1	-
darunter:										
Fußgänger mit Sport- und Spielgerät	-	-	-	-	-	-	-	-	-	-

*) Die Tabelle enthält Mehrfachzählungen, da bei einem Unfall mehrere Verkehrsbeteiligungsarten beteiligt sein können.

1) Ohne Liefer- und Lastkraftwagen mit Tankauflagen

Noch: 1. Straßenverkehrsunfälle und Verunglückte

1.8 Nach Unfallkategorien und Ortslagen

Ortslage	Unfälle insgesamt	Unfälle mit Personenschaden	insgesamt	Verunglückte			Schwerwiegende Unfälle mit Sachschaden (i.e.S) ¹⁾	sonstige Sachschadensunfälle unter dem Einfluss berauschender Mittel ²⁾	übrige Sachschadensunfälle
				Getötete	Schwer-	Leicht-			
					verletzte				
Alle Unfälle									
März 2020									
Innerorts	2 263	207	240	-	38	202	84	23	1 949
Außerorts, ohne Autobahn	683	74	103	1	27	75	28	5	576
Auf Autobahnen	209	22	48	4	17	27	24	-	163
Innerorts und außerorts	3 155	303	391	5	82	304	136	28	2 688
Dagegen März 2019	4 523	436	563	10	115	438	181	19	3 887
Januar bis März 2020									
Innerorts	7 886	665	803	7	128	668	291	64	6 866
Außerorts, ohne Autobahn	2 519	254	387	8	100	279	117	12	2 136
Auf Autobahnen	704	85	150	4	47	99	86	3	530
Innerorts und außerorts	11 109	1 004	1 340	19	275	1 046	494	79	9 532
Dagegen Jan. bis März 2019	13 096	1 237	1 631	25	294	1 312	659	64	11 136
darunter Alkoholunfälle									
März 2020									
Innerorts	47	11	11	-	2	9	15	21	.
Außerorts, ohne Autobahn	15	7	11	-	5	6	3	5	.
Auf Autobahnen	1	-	-	-	-	-	1	-	.
Innerorts und außerorts	63	18	22	-	7	15	19	26	.
Dagegen März 2019	54	22	25	1	7	17	14	18	.
Januar bis März 2020									
Innerorts	125	31	38	-	10	28	38	56	.
Außerorts, ohne Autobahn	44	19	25	-	8	17	14	11	.
Auf Autobahnen	6	3	4	-	-	4	1	2	.
Innerorts und außerorts	175	53	67	-	18	49	53	69	.
Dagegen Jan. bis März 2019	166	61	81	2	20	59	47	58	.

1) im engeren Sinne - Straftatbestand oder Ordnungswidrigkeit und gleichzeitig mindestens ein Kfz nicht mehr fahrbereit

2) Unfallbeteiligter stand unter dem Einfluss berauschender Mittel und alle beteiligten Kfz waren fahrbereit.

2. Getötete und Verletzte

2.1 Nach Art der

Lfd. Nr.	Art der Verkehrsbeteiligung ----- Alter	Getötete				Schwerverletzte			
		März		Januar bis März		März		Januar bis März	
		2020	2019	2020	2019	2020	2019	2020	2019
1	Fahrer und Mitfahrer von Krafträdern mit Versicherungskennzeichen	1	-	2	-	3	1	7	9
2	davon: Mofas, Kleinkrafträdern	1	-	2	-	3	1	6	7
3	E-Bikes	-	-	-	-	-	-	1	2
4	Drei- und leichten vierrädrigen Kfz	-	-	-	-	-	-	-	-
5	Krafträdern mit amtl. Kennzeichen	-	-	-	-	8	9	14	9
6	davon: zweirädrigen Kraftfahrzeuge	-	-	-	-	8	9	13	9
7	drei- und leichten vierrädrigen Kfz	-	-	-	-	-	-	1	-
8	Personenkraftwagen	2	6	7	13	42	68	155	177
9	darunter: im Alter von 18 bis unter 25 Jahren	-	-	2	-	5	11	18	32
10	Wohnmobilen	-	-	-	-	-	-	-	-
11	Bussen	-	-	2	-	-	3	10	4
12	Güterkraftfahrzeugen	1	-	1	-	4	2	8	12
13	darunter: Liefer- und Lastkraftwagen mit zuläss. Gesamtgewicht <= 3,5 t	-	-	-	-	-	2	2	8
14	Liefer- und Lastkraftwagen mit zuläss. Gesamtgewicht > 3,5 t	1	-	1	-	1	-	1	1
15	Sattelzugmaschinen	-	-	-	-	3	-	5	1
16	landwirtschaftlichen Zugmaschinen	-	1	-	1	1	1	1	1
17	übrigen Kraftfahrzeugen	-	-	-	-	-	-	1	-
18	Kraftfahrzeugen zus.	4	7	12	14	58	84	196	212
19	Fahrrädern	-	-	2	1	15	17	41	32
20	darunter: Pedelecs	-	-	1	-	1	-	3	1
21	unter 15 Jahren	-	-	-	-	1	-	2	1
22	anderen Fahrzeugen	-	-	-	-	-	-	-	-
23	Fußgänger	1	3	5	10	9	14	38	50
24	darunter: Fußgänger mit Sport- oder Spielgerät	-	-	-	-	-	-	1	-
25	unter 15 Jahren	-	-	-	-	3	5	7	14
26	65 Jahre und mehr	-	1	3	6	4	6	19	18
27	Andere Personen	-	-	-	-	-	-	-	-
28	Insgesamt	5	10	19	25	82	115	275	294
29	darunter: unter 15 Jahren	1	-	3	-	5	8	25	19
30	65 Jahre und mehr	1	2	7	9	19	31	69	85

**im Straßenverkehr
Verkehrsbeteiligung**

Leichtverletzte				Verunglückte insgesamt				Lfd. Nr.
März		Januar bis März		März		Januar bis März		
2020	2019	2020	2019	2020	2019	2020	2019	
9	18	25	47	13	19	34	56	1
9	18	24	46	13	19	32	53	2
-	-	-	-	-	-	1	2	3
-	-	1	1	-	-	1	1	4
6	10	14	15	14	19	28	24	5
6	10	14	15	14	19	27	24	6
-	-	-	-	-	-	1	-	7
189	284	687	870	233	358	849	1 060	8
37	43	104	139	42	54	124	171	9
-	-	-	-	-	-	-	-	10
2	7	18	18	2	10	30	22	11
13	22	43	66	18	24	52	78	12
9	17	29	50	9	19	31	58	13
1	1	4	5	3	1	6	6	14
3	3	9	8	6	3	14	9	15
-	-	1	1	1	2	2	3	16
5	-	8	4	5	-	9	4	17
224	341	796	1 021	286	432	1 004	1 247	18
54	50	143	137	69	67	186	170	19
4	4	11	13	5	4	15	14	20
6	7	14	16	7	7	16	17	21
1	9	7	16	1	9	7	16	22
24	38	98	136	34	55	141	196	23
-	-	2	2	-	-	3	2	24
3	6	17	22	6	11	24	36	25
8	6	27	29	12	13	49	53	26
1	-	2	2	1	-	2	2	27
304	438	1 046	1 312	391	563	1 340	1 631	28
16	37	86	95	22	45	114	114	29
47	57	156	169	67	90	232	263	30

Noch: 2. Getötete und Verletzte im Straßenverkehr

2.2 Nach Art der Verkehrsbeteiligung, Altersgruppen und Geschlecht

Alter von ... bis unter ... Jahren ----- Geschlecht	Verunglückte insgesamt	Darunter				Verunglückte insgesamt	Darunter			
		Fahrer und Mitfahrer von			Fußgänger		Fahrer und Mitfahrer von			Fußgänger
		Personenkraftwagen	Kraft-rädern mit amtlichem Kennzeichen ¹⁾	Fahr-rädern ²⁾			Personenkraftwagen	Kraft-rädern mit amtlichem Kennzeichen ¹⁾	Fahr-rädern ²⁾	
		März 2020					März 2019			
unter 15	22	7	1	7	6	45	22	1	7	11
männlich	12	3	1	5	2	28	9	1	6	10
weiblich	10	4	-	2	4	17	13	-	1	1
15 - 18	19	4	5	1	1	27	5	5	5	-
männlich	16	3	4	1	1	14	-	4	2	-
weiblich	3	1	1	-	-	13	5	1	3	-
18 - 21	35	24	1	6	1	42	31	1	4	1
männlich	22	16	1	2	-	25	16	1	3	1
weiblich	13	8	-	4	1	17	15	-	1	-
21 - 25	26	18	1	3	1	33	23	-	4	4
männlich	14	8	1	2	1	20	13	-	3	2
weiblich	12	10	-	1	-	13	10	-	1	2
25 - 35	50	30	-	8	5	92	65	2	14	4
männlich	26	11	-	5	4	57	35	1	12	3
weiblich	24	19	-	3	1	35	30	1	2	1
35 - 45	62	38	2	15	4	65	45	-	6	7
männlich	33	14	2	12	2	35	20	-	5	4
weiblich	29	24	-	3	2	30	25	-	1	3
45 - 55	51	32	2	6	2	86	56	5	6	9
männlich	35	18	2	4	2	42	23	5	4	3
weiblich	16	14	-	2	-	44	33	-	2	6
55 - 65	59	43	2	9	2	83	59	4	8	6
männlich	32	22	2	4	1	35	24	3	3	3
weiblich	27	21	-	5	1	48	35	1	5	3
65 und mehr	67	37	-	14	12	90	52	1	13	13
männlich	36	20	-	8	5	47	30	1	9	4
weiblich	31	17	-	6	7	43	22	-	4	9
Zusammen	391	233	14	69	34	563	358	19	67	55
männlich	226	115	13	43	18	303	170	16	47	30
weiblich	165	118	1	26	16	260	188	3	20	25
Ohne Angabe	-	-	-	-	-	-	-	-	-	-
Insgesamt	391	233	14	69	34	563	358	19	67	55

1) Einschl. drei- und leichten vierradrigen Kfz.

2) Einschl. Pedelegs.

Noch: 2. Getötete und Verletzte im Straßenverkehr
 Noch: 2.2 Nach Art der Verkehrsbeteiligung, Altersgruppen und Geschlecht

Alter von ... bis unter ... Jahren ----- Geschlecht	Verun- glückte insgesamt	Darunter				Verun- glückte insgesamt	Darunter			
		Fahrer und Mitfahrer von			Fuß- gänger		Fahrer und Mitfahrer von			Fuß- gänger
		Personen- kraft- wagen	Kraft- rädern mit amtlichem Kenn- zeichen ¹⁾	Fahr- rädern ²⁾			Personen- kraft- wagen	Kraft- rädern mit amtlichem Kenn- zeichen ¹⁾	Fahr- rädern ²⁾	
		Januar bis März 2020					Januar bis März 2019			
unter 15	114	45	1	16	24	114	51	1	17	36
männlich	65	23	1	12	14	65	22	1	14	25
weiblich	49	22	-	4	10	49	29	-	3	11
15 - 18	66	23	14	7	4	68	12	7	10	7
männlich	50	12	13	6	2	37	1	5	6	4
weiblich	16	11	1	1	2	31	11	2	4	3
18 - 21	106	72	2	14	10	137	102	1	11	10
männlich	66	44	2	8	5	73	50	1	8	4
weiblich	40	28	-	6	5	64	52	-	3	6
21 - 25	77	52	1	12	6	97	69	-	9	11
männlich	47	33	1	5	3	52	33	-	8	6
weiblich	30	19	-	7	3	45	36	-	1	5
25 - 35	198	143	1	26	13	252	179	2	28	14
männlich	101	64	1	19	6	156	100	1	20	10
weiblich	97	79	-	7	7	96	79	1	8	4
35 - 45	176	121	2	31	11	226	168	2	24	13
männlich	95	54	2	24	5	117	74	2	19	7
weiblich	81	67	-	7	6	109	94	-	5	6
45 - 55	185	129	3	22	9	231	155	6	17	27
männlich	108	67	3	14	5	116	67	6	12	12
weiblich	77	62	-	8	4	115	88	-	5	15
55 - 65	183	123	4	28	13	240	161	4	25	24
männlich	99	58	4	16	6	117	72	3	9	13
weiblich	84	65	-	12	7	123	89	1	16	11
65 und mehr	232	141	-	29	49	263	162	1	28	53
männlich	123	77	-	19	18	143	98	1	16	19
weiblich	109	64	-	10	31	120	64	-	12	34
Zusammen	1 337	849	28	185	139	1 628	1 059	24	169	195
männlich	754	432	27	123	64	876	517	20	112	100
weiblich	583	417	1	62	75	752	542	4	57	95
Ohne Angabe	3	-	-	1	2	3	1	-	1	1
Insgesamt	1 340	849	28	186	141	1 631	1 060	24	170	196

1) Einschl. drei- und leichten vierradrigen Kfz.

2) Einschl. Pedelegs.

3. An Straßenverkehrsunfällen beteiligte Fahrzeugführer und Fußgänger

3.1. Beteiligte nach Art der Verkehrsbeteiligung

Art der Verkehrsbeteiligung ----- Alter	Unfälle mit Personenschaden	Schwerwiegende Unfälle mit Sachschaden (i.e.S.) ¹⁾	Unfälle mit Personenschaden	Schwerwiegende Unfälle mit Sachschaden (i.e.S.) ¹⁾	Unfälle mit Personenschaden	Schwerwiegende Unfälle mit Sachschaden (i.e.S.) ¹⁾	Unfälle mit Personenschaden	Schwerwiegende Unfälle mit Sachschaden (i.e.S.) ¹⁾
	März				Januar bis März			
	2020		2019		2020		2019	
Fahrer von								
Krafträdern mit Versicherungskennzeichen	12	2	18	2	33	4	53	3
davon:								
Mofas, Kleinkrafträdern	12	2	18	2	31	3	49	3
E-Bikes	-	-	-	-	1	-	2	-
Drei- und leichten vierrädrigen Kfz	-	-	-	-	1	1	2	-
Krafträdern mit amtl. Kennzeichen	14	3	18	-	30	3	24	-
davon:								
zwei- und drei- und leichten vierrädrigen Kfz	14	3	18	-	29	3	24	-
Personenkraftwagen	362	198	554	277	1 271	731	1 582	972
darunter:								
18 bis 24 Jahre	46	32	67	27	146	109	190	123
Wohnmobilen	1	-	-	-	1	-	1	2
Bussen	4	2	13	-	15	5	30	1
Güterkraftfahrzeugen	44	28	70	37	145	105	196	122
darunter:								
Liefer- und Lastkraftwagen mit zuläss. Gesamtgewicht <= 3,5 t	18	10	36	18	65	54	104	70
Liefer- und Lastkraftwagen mit zuläss. Gesamtgewicht > 3,5 t	11	8	12	9	33	22	40	19
Sattelzugmaschinen	12	7	17	7	42	23	42	26
landwirtschaftlichen Zugmaschinen	1	1	3	2	5	1	7	7
übrigen Kraftfahrzeugen	7	1	1	1	12	3	6	2
Kraftfahrzeugen zusammen	445	235	677	319	1 512	852	1 899	1 109
darunter flüchtig	19	23	26	27	71	72	92	86
Fahrrädern	72	-	73	-	191	-	188	1
darunter:								
Pedelecs	5	-	4	-	15	-	14	1
unter 15 Jahren	6	-	5	-	15	-	16	-
anderen Fahrzeugen	6	5	6	5	21	16	24	27
Fußgänger	34	-	56	-	148	-	198	3
darunter:								
Fußgänger mit Sport- oder Spielgerät	-	-	-	-	4	-	2	-
unter 15 Jahren	6	-	11	-	27	-	36	-
65 Jahre und mehr	12	-	13	-	50	-	53	2
Andere Personen	3	1	2	-	4	2	5	-
Insgesamt	560	241	814	324	1 876	870	2 314	1 140
darunter:								
unter 15 Jahren	13	-	16	-	43	-	52	-
65 Jahre und mehr	94	28	124	50	326	131	357	153

1) im engeren Sinne - Straftatbestand oder Ordnungswidrigkeit und gleichzeitig mindestens ein Kfz nicht mehr fahrbereit

Noch: 3. An Straßenverkehrsunfällen beteiligte Fahrzeugführer und Fußgänger

3.2 Beteiligte an Unfällen mit Personenschaden nach Art der Verkehrsbeteiligung, Altersgruppen und Geschlecht

Alter von ... bis unter ... Jahren ----- Geschlecht	Insgesamt	Darunter				Insgesamt	Darunter			
		Fahrer von			Fußgänger		Fahrer von			Fußgänger
		Personenkraftwagen	Kraft-rädern mit amtlichem Kennzeichen ¹⁾	Fahr-rädern ²⁾			Personenkraftwagen	Kraft-rädern mit amtlichem Kennzeichen ¹⁾	Fahr-rädern ²⁾	
März 2020					März 2019					
unter 15	13	-	1	6	6	16	-	-	5	11
männlich	8	-	1	5	2	15	-	-	5	10
weiblich	5	-	-	1	4	1	-	-	-	1
15 - 18	17	2	5	1	1	23	1	5	6	-
männlich	14	1	4	1	1	14	-	4	2	-
weiblich	3	1	1	-	-	9	1	1	4	-
18 - 21	34	21	1	7	1	48	36	1	5	1
männlich	22	14	1	3	-	30	19	1	4	1
weiblich	12	7	-	4	1	18	17	-	1	-
21 - 25	33	25	1	3	1	42	31	-	5	4
männlich	20	13	1	2	1	27	19	-	4	2
weiblich	13	12	-	1	-	15	12	-	1	2
25 - 35	87	59	-	10	5	145	109	2	14	4
männlich	51	28	-	7	4	93	61	1	12	3
weiblich	36	31	-	3	1	52	48	1	2	1
35 - 45	88	56	2	15	4	118	84	-	8	7
männlich	53	26	2	12	2	74	47	-	6	4
weiblich	35	30	-	3	2	44	37	-	2	3
45 - 55	92	65	2	7	2	135	85	5	6	9
männlich	63	38	2	5	2	84	43	5	4	3
weiblich	29	27	-	2	-	51	42	-	2	6
55 - 65	90	66	2	9	2	142	102	4	8	6
männlich	60	42	2	4	1	87	58	3	3	3
weiblich	30	24	-	5	1	55	44	1	5	3
65 und mehr	94	61	-	14	12	124	95	1	13	13
männlich	63	44	-	8	5	89	73	1	9	4
weiblich	31	17	-	6	7	35	22	-	4	9
Zusammen	548	355	14	72	34	793	543	18	70	55
männlich	354	206	13	47	18	513	320	15	49	30
weiblich	194	149	1	25	16	280	223	3	21	25
Ohne Angabe	12	7	-	-	-	21	11	-	3	1
Insgesamt	560	362	14	72	34	814	554	18	73	56

1) Einschl. drei- und leichten vierradrigen Kfz.

2) Einschl. Pedelects.

Noch: 3. An Straßenverkehrsunfällen beteiligte Fahrzeugführer und Fußgänger

Noch: 3.2 Beteiligte an Unfällen mit Personenschaden nach Art der Verkehrsbeteiligung und Altersgruppen

Alter von ... bis unter ... Jahren ----- Geschlecht	Darunter					Darunter				
	Insgesamt	Fahrer von			Fußgänger	Insgesamt	Fahrer von			Fußgänger
		Personenkraftwagen	Kraft-rädern mit amtlichem Kennzeichen ¹⁾	Fahr-rädern ²⁾			Personenkraftwagen	Kraft-rädern mit amtlichem Kennzeichen ¹⁾	Fahr-rädern ²⁾	
	Januar bis März 2020					Januar bis März 2019				
unter 15	43	-	1	15	27	52	-	-	16	36
männlich	29	-	1	12	16	39	-	-	14	25
weiblich	14	-	-	3	11	13	-	-	2	11
15 - 18	48	5	13	8	4	56	1	8	11	7
männlich	40	2	12	7	2	38	-	5	6	4
weiblich	8	3	1	1	2	18	1	3	5	3
18 - 21	110	73	2	15	10	142	104	1	13	10
männlich	74	48	2	9	5	79	52	1	10	4
weiblich	36	25	-	6	5	63	52	-	3	6
21 - 25	102	73	1	12	6	115	86	-	10	11
männlich	67	48	1	5	3	64	44	-	9	6
weiblich	35	25	-	7	3	51	42	-	1	5
25 - 35	303	225	2	28	16	384	289	2	30	14
männlich	172	114	1	21	8	245	166	1	22	10
weiblich	131	111	1	7	8	139	123	1	8	4
35 - 45	284	201	3	31	11	353	262	2	26	14
männlich	168	100	2	24	5	207	135	2	20	7
weiblich	116	101	1	7	6	146	127	-	6	7
45 - 55	303	212	3	23	9	377	255	6	18	27
männlich	203	125	3	15	5	237	140	6	12	12
weiblich	100	87	-	8	4	140	115	-	6	15
55 - 65	303	211	4	28	13	412	290	4	26	24
männlich	200	130	4	16	6	255	165	3	10	13
weiblich	103	81	-	12	7	157	125	1	16	11
65 und mehr	326	233	-	29	50	357	261	1	29	53
männlich	227	176	-	19	19	251	201	1	17	19
weiblich	99	57	-	10	31	106	60	-	12	34
Zusammen	1 822	1 233	29	189	146	2 248	1 548	24	179	196
männlich	1 180	743	26	128	69	1 415	903	19	120	100
weiblich	642	490	3	61	77	833	645	5	59	96
Ohne Angabe	54	38	1	2	2	66	34	-	9	2
Insgesamt	1 876	1 271	30	191	148	2 314	1 582	24	188	198

1) Einschl. drei- und leichten vierradrigen Kfz.

2) Einschl. Pedelegs.

Noch 3. An Straßenverkehrsunfällen beteiligte Fahrzeugführer und Fußgänger

3.3 Hauptverursacher nach Art der Verkehrsbeteiligung und Altersgruppen

Art der Verkehrsbeteiligung ----- Alter	Unfälle mit Personenschaden	Verunglückte			Schwerwiegende Unfälle mit Sachschaden (i.e.S.) ¹⁾	Unfälle mit Personenschaden	Verunglückte			Schwerwiegende Unfälle mit Sachschaden (i.e.S.) ¹⁾
		Getötete	Schw.-	Leicht-			Getötete	Schw.-	Leicht-	
			verletzte					verletzte		
	März 2020					März 2019				
Fahrer von Krafträdern mit Ver- sicherungskennzeichen	9	1	2	8	1	12	-	1	14	1
davon:										
Mofas, Kleinkrafträdern	9	1	2	8	1	12	-	1	14	1
E-Bikes	-	-	-	-	-	-	-	-	-	-
Drei- und leichten vierrädrigen Kfz	-	-	-	-	-	-	-	-	-	-
Krafträdern mit amtl. Kennzeichen	11	-	7	5	2	11	-	7	4	-
davon:										
zwei- und drei- und leichten vierrädrigen Kfz	11	-	7	5	2	11	-	7	4	-
Personenkraftwagen	209	2	48	232	113	321	6	79	338	160
darunter:										
18 bis 24 Jahre	32	-	6	35	21	46	1	12	54	20
Wohnmobilen	-	-	-	-	-	-	-	-	-	-
Bussen	2	-	-	3	-	6	-	5	4	-
Güterkraftfahrzeugen	23	2	9	20	15	37	2	6	40	16
darunter:										
Liefer- und Lastkraftwagen mit zuläss. Gesamtgewicht <= 3,5 t	11	1	3	12	5	23	1	2	25	11
Liefer- und Lastkraftwagen mit zuläss. Gesamtgewicht > 3,5 t	7	1	2	4	6	4	1	1	4	4
Sattelzugmaschinen	4	-	3	3	1	9	-	3	10	1
landwirtschaftlichen Zugmaschinen	1	-	1	-	-	3	1	1	1	1
übrigen Kraftfahrzeugen	3	-	-	3	-	1	-	1	-	1
Kraftfahrzeugen zusammen	258	5	67	271	131	391	9	100	401	179
darunter flüchtig	17	1	-	19	23	26	-	8	25	27
Fahrrädern	34	-	11	25	-	31	-	14	18	-
darunter:										
Pedelecs	1	-	1	-	-	1	-	-	1	-
unter 15 Jahren	4	-	-	4	-	1	-	-	1	-
anderen Fahrzeugen	3	-	1	2	5	3	-	-	10	2
Fußgänger	6	-	2	5	-	9	1	1	7	-
darunter:										
Fußgänger mit Sport- oder Spielgerät	-	-	-	-	-	-	-	-	-	-
unter 15 Jahren	2	-	1	2	-	2	-	1	1	-
65 Jahre und mehr	1	-	-	1	-	1	-	-	1	-
Andere Personen	2	-	1	1	-	2	-	-	2	-
Insgesamt	303	5	82	304	136	436	10	115	438	181
darunter:										
unter 15 Jahren	7	-	2	6	-	3	-	1	2	-
65 Jahre und mehr	46	1	22	41	19	76	1	24	73	31

1) im engeren Sinne - Straftatbestand oder Ordnungswidrigkeit und gleichzeitig mindestens ein Kfz nicht mehr fahrbereit

Noch: 3. An Straßenverkehrsunfällen beteiligte Fahrzeugführer und Fußgänger
 Noch: 3.3 Hauptverursacher nach Art der Verkehrsbeteiligung und Altersgruppen

Art der Verkehrsbeteiligung ----- Alter	Unfälle mit Personenschaden	Verunglückte			Schwerwiegende Unfälle mit Sachschaden (i.e.S.) ¹⁾	Unfälle mit Personenschaden	Verunglückte			Schwerwiegende Unfälle mit Sachschaden (i.e.S.) ¹⁾
		Getötete	Schw.-	Leicht-			Getötete	Schw.-	Leicht-	
			verletzte					verletzte		
	Januar bis März 2020					Januar bis März 2019				
Fahrer von Krafträdern mit Versicherungskennzeichen davon:	17	1	3	15	1	27	-	3	28	1
Mofas, Kleinkrafträdern	16	1	3	14	1	25	-	3	26	1
E-Bikes	-	-	-	-	-	-	-	-	-	-
Drei- und leichten vierrädrigen Kfz	1	-	-	1	-	2	-	-	2	-
Krafträdern mit amtl. Kennzeichen davon:	19	-	11	9	2	15	-	7	8	-
zwei- und drei- und leichten vierrädrigen Kfz	18	-	10	9	2	15	-	7	8	-
Personenkraftwagen	1	-	1	-	-	-	-	-	-	-
darunter:	750	11	194	825	411	945	20	218	1 049	572
18 bis 24 Jahre	111	2	24	130	74	133	1	34	171	85
Wohnmobilen	-	-	-	-	-	-	-	-	-	-
Bussen	6	2	10	19	1	11	-	5	9	-
Güterkraftfahrzeugen	79	2	22	74	63	112	3	20	119	59
darunter:										
Liefer- und Lastkraftwagen mit zuläss. Gesamtgewicht <= 3,5 t	44	1	12	42	34	69	1	8	79	38
Liefer- und Lastkraftwagen mit zuläss. Gesamtgewicht > 3,5 t	16	1	3	15	11	18	2	3	18	10
Sattelzugmaschinen	16	-	6	14	12	19	-	7	17	9
landwirtschaftlichen Zugmaschinen	3	1	1	1	-	5	1	1	3	4
übrigen Kraftfahrzeugen	7	-	2	6	-	2	-	1	1	1
Kraftfahrzeugen zusammen	881	17	243	949	478	1 117	24	255	1 217	637
darunter flüchtig	66	1	6	66	71	89	1	19	87	83
Fahrrädern	81	1	20	65	-	78	-	29	52	1
darunter:										
Pedelecs	6	1	2	4	-	8	-	1	7	1
unter 15 Jahren	8	-	-	8	-	5	-	1	4	-
anderen Fahrzeugen	8	-	3	5	15	12	-	1	18	20
Fußgänger	32	1	8	26	-	28	1	9	23	1
darunter:										
Fußgänger mit Sport- oder Spielgerät	2	-	-	2	-	-	-	-	-	-
unter 15 Jahren	8	-	2	7	-	8	-	4	5	-
65 Jahre und mehr	7	1	2	4	-	3	-	1	4	-
Andere Personen	2	-	1	1	1	2	-	-	2	-
Insgesamt	1 004	19	275	1 046	494	1 237	25	294	1 312	659
darunter:										
unter 15 Jahren	17	-	3	15	-	13	-	5	9	-
65 Jahre und mehr	175	4	63	173	78	217	5	77	210	95

1) im engeren Sinne - Straftatbestand oder Ordnungswidrigkeit und gleichzeitig mindestens ein Kfz nicht mehr fahrbereit

4. Ursachen von Straßenverkehrsunfällen

4.1 Fehlverhalten der Fahrzeugführer bei Straßenverkehrsunfällen mit Personenschaden

Ursache	Insgesamt	Darunter			Insgesamt	Darunter		
		Personenkraftwagen	Krafträder mit amtlichen Kennzeichen ¹⁾	Fahrräder ²⁾		Personenkraftwagen	Krafträder mit amtlichen Kennzeichen ¹⁾	Fahrräder ²⁾
	März 2020				März 2019			
Insgesamt	361	249	12	45	508	377	14	44
Verkehrstüchtigkeit	32	18	1	7	26	19	-	5
darunter								
Alkoholeinfluss	17	8	1	6	17	12	-	4
Einfluss anderer berauschender Mittel (z.B. Drogen, Rauschgift)	6	3	-	1	3	2	-	1
Straßenbenutzung	20	12	-	5	24	16	-	2
Geschwindigkeit	55	35	6	5	84	62	7	3
Abstand	48	32	-	-	78	63	-	1
Überholen	13	10	-	-	14	9	3	1
Vorbeifahren	1	1	-	-	1	1	-	-
Nebeneinanderfahren	2	2	-	-	1	1	-	-
Vorfahrt/Vorrang	50	42	1	2	79	67	-	5
Abbiegen, Wenden, Rückwärtsfahren, Ein- und Anfahren	47	39	-	3	50	38	1	3
Falsches Verhalten gegenüber Fußgängern	20	17	-	2	25	18	-	2
darunter								
an Überwegen, Furten	5	4	-	1	2	2	-	-
Ruhender Verkehr, Verkehrssicherung	-	-	-	-	2	2	-	-
Nichtbeachten der Beleuchtungsvorschriften	-	-	-	-	1	-	-	1
Ladung, Besetzung	-	-	-	-	1	-	-	-
Andere Fehler beim Fahrzeugführer	70	39	4	20	119	80	3	19
	Januar bis März 2020				Januar bis März 2019			
Insgesamt	1 203	917	22	105	1 497	1 154	18	106
Verkehrstüchtigkeit	101	74	2	10	85	67	-	11
darunter								
Alkoholeinfluss	50	35	2	9	52	38	-	9
Einfluss anderer berauschender Mittel (z.B. Drogen, Rauschgift)	20	16	-	1	11	10	-	1
Straßenbenutzung	55	30	1	13	67	44	-	7
Geschwindigkeit	190	152	8	11	268	209	10	10
Abstand	148	120	1	2	173	136	-	3
Überholen	56	46	-	1	66	48	3	3
Vorbeifahren	2	2	-	-	3	3	-	-
Nebeneinanderfahren	9	8	-	-	11	7	-	-
Vorfahrt/Vorrang	180	151	2	7	214	186	-	8
Abbiegen, Wenden, Rückwärtsfahren, Ein- und Anfahren	152	118	-	14	137	108	2	12
Falsches Verhalten gegenüber Fußgängern	82	66	-	4	105	89	-	7
darunter								
an Überwegen, Furten	17	15	-	1	19	19	-	-
Ruhender Verkehr, Verkehrssicherung	6	2	-	-	5	4	-	-
Nichtbeachten der Beleuchtungsvorschriften	-	-	-	-	1	-	-	1
Ladung, Besetzung	1	-	-	1	1	-	-	-
Andere Fehler beim Fahrzeugführer	214	144	8	39	355	251	3	41

Noch: 4. Ursachen von Straßenverkehrsunfällen

4.2. Straßenverkehrsunfälle und Verunglückte nach Unfallursachen *)

Ursache ----- Ortslage	Unfälle mit Per- sonen- schaden	Verunglückte			Schwer- wiegende Unfälle mit Sach- schaden (i.e.S.)	Unfälle mit Per- sonen- schaden	Verunglückte			Schwer- wiegende Unfälle mit Sach- schaden (i.e.S.)
		Getö- tete	Schw.-	Leicht-			Getö- tete	Schw.-	Leicht-	
			verletzte					verletzte		
	März 2020					März 2019				
Fehlverhalten der Fahrzeugführer										
Alkoholeinfluss	17	-	7	14	19	17	-	7	13	14
innerorts	10	-	2	8	15	10	-	3	7	6
außerorts	7	-	5	6	4	7	-	4	6	8
Einfluss anderer berauschender Mittel (z.B. Drogen, Rauschgift)	6	1	1	4	7	3	-	2	3	4
innerorts	1	-	-	1	6	1	-	-	1	2
außerorts	5	1	1	3	1	2	-	2	2	2
Übermüdung	3	-	3	2	3	1	-	1	1	4
innerorts	-	-	-	-	1	-	-	-	-	2
außerorts	3	-	3	2	2	1	-	1	1	2
Sonstige körperliche oder geistige Mängel	6	-	3	4	2	5	2	2	3	2
innerorts	3	-	2	2	2	3	1	-	2	1
außerorts	3	-	1	2	-	2	1	2	1	1
Benutzung der falschen Fahrbahn (auch Richtungsfahrbahn) oder verbotswidrige Benutzung anderer Straßenteile	5	1	2	4	2	5	-	1	10	1
innerorts	2	-	-	2	-	5	-	1	10	-
außerorts	3	1	2	2	2	-	-	-	-	1
Verstoß gegen das Rechtsfahrgebot	15	-	5	15	9	18	2	8	14	12
innerorts	6	-	1	6	5	12	1	6	9	8
außerorts	9	-	4	9	4	6	1	2	5	4
Nicht angepasste Geschwindigkeit mit gleichzeitigem Überschreiten der zulässigen Höchstgeschwindigkeit	5	1	6	3	2	2	1	-	2	-
innerorts	3	-	2	2	1	1	-	-	2	-
außerorts	2	1	4	1	1	1	1	-	-	-
Nicht angepasste Geschwindigkeit in anderen Fällen	50	2	18	43	47	82	3	38	63	44
innerorts	17	-	6	13	16	26	2	15	17	16
außerorts	33	2	12	30	31	56	1	23	46	28
Ungenügender Sicherheitsabstand	48	2	5	56	4	76	1	14	102	5
innerorts	34	-	1	40	2	57	1	10	71	3
außerorts	14	2	4	16	2	19	-	4	31	2
Starkes Bremsen des Vorausfahrenden ohne zwingenden Grund	-	-	-	-	-	2	-	2	1	-
innerorts	-	-	-	-	-	1	-	-	1	-
außerorts	-	-	-	-	-	1	-	2	-	-
Unzulässiges Rechtsüberholen	2	-	-	2	-	1	-	-	1	-
innerorts	-	-	-	-	-	1	-	-	1	-
außerorts	2	-	-	2	-	-	-	-	-	-
Überholen trotz Gegenverkehrs	1	-	-	2	-	1	-	-	1	1
innerorts	-	-	-	-	-	-	-	-	-	-
außerorts	1	-	-	2	-	1	-	-	1	1
Überholen trotz unklarer Verkehrslage	1	-	-	1	2	2	-	1	4	2
innerorts	1	-	-	1	1	1	-	1	3	2
außerorts	-	-	-	-	1	1	-	-	1	-
Überholen trotz unzureichender Sichtverhältnisse	1	-	1	-	-	-	-	-	-	-
innerorts	1	-	1	-	-	-	-	-	-	-
außerorts	-	-	-	-	-	-	-	-	-	-
Überholen ohne Beachtung des nachfolgenden Verkehrs und/oder ohne rechtzeitige und deutliche Ankündigung des Ausschereins	3	-	4	11	4	1	-	2	-	4
innerorts	-	-	-	-	-	-	-	-	-	1
außerorts	3	-	4	11	4	1	-	2	-	3

*) Die Tabelle enthält Mehrfachzählungen, weil bei einem Unfall bis zu acht Ursachen eingetragen werden.

Noch: 4. Ursachen von Straßenverkehrsunfällen
 Noch: 4.2. Straßenverkehrsunfälle und Verunglückte nach Unfallursachen *)

Ursache ----- Ortslage	Unfälle mit Per- sonen- schaden	Verunglückte			Schwer- wiegende Unfälle mit Sach- schaden (i.e.S.)	Unfälle mit Per- sonen- schaden	Verunglückte			Schwer- wiegende Unfälle mit Sach- schaden (i.e.S.)
		Getö- tete	Schw.-	Leicht-			Getö- tete	Schw.-	Leicht-	
			verletzte					verletzte		
		März 2020					März 2019			
noch: Fehlverhalten der Fahrzeugführer										
Fehler beim Wiedereinordnen n. rechts	2	-	-	2	1	1	-	-	1	1
innerorts	-	-	-	-	-	-	-	-	-	1
außerorts	2	-	-	2	1	1	-	-	1	-
Sonstige Fehler beim Überholen (z.B. ohne genügenden Seitenabstand)	2	1	3	-	-	7	-	3	7	5
innerorts	1	-	1	-	-	3	-	-	4	4
außerorts	1	1	2	-	-	4	-	3	3	1
Fehler beim Überholtwerden	1	-	1	1	-	1	-	-	2	1
innerorts	-	-	-	-	-	-	-	-	-	-
außerorts	1	-	1	1	-	1	-	-	2	1
Nichtbeachten des Vorranges entgegenkommender Fahrzeuge beim Vorbeifahren an haltenden Fahrzeugen, Absperrungen oder Hindernissen	1	-	-	1	-	-	-	-	-	-
innerorts	1	-	-	1	-	-	-	-	-	-
außerorts	-	-	-	-	-	-	-	-	-	-
Nichtbeachten des nachfolgenden Verkehrs beim Vorbeifahren an haltenden Fahrzeugen, Absperrungen oder Hindernissen und/oder ohne rechtzeitige und deutliche Ankündigung des Ausscherens	-	-	-	-	-	1	-	-	2	-
innerorts	-	-	-	-	-	1	-	-	2	-
außerorts	-	-	-	-	-	-	-	-	-	-
Nebeneinanderfahren, fehlerhaftes Wechseln des Fahrstreifens beim Nebeneinanderfahren oder Nichtbeachten des Reißverschlussverfahrens	2	-	-	2	-	1	-	-	2	1
innerorts	1	-	-	1	-	1	-	-	2	-
außerorts	1	-	-	1	-	-	-	-	-	1
Nichtbeachten der Regel "rechts vor links"	4	-	2	3	6	6	-	1	6	13
innerorts	4	-	2	3	6	6	-	1	6	13
außerorts	-	-	-	-	-	-	-	-	-	-
Nichtbeachten der die Vorfahrt regelnden Verkehrszeichen	32	1	5	37	30	60	-	11	75	54
innerorts	24	-	2	27	24	50	-	8	61	46
außerorts	8	1	3	10	6	10	-	3	14	8
Nichtbeachten der Vorfahrt des durchgehenden Verkehrs auf Autobahnen oder Kraffahrtstraßen	-	-	-	-	-	1	-	1	-	-
innerorts	-	-	-	-	-	-	-	-	-	-
außerorts	-	-	-	-	-	1	-	1	-	-
Nichtbeachten der Vorfahrt durch Fahrzeuge, die aus Feld- und Waldwegen kommen	3	-	2	3	-	-	-	-	-	-
innerorts	1	-	-	1	-	-	-	-	-	-
außerorts	2	-	2	2	-	-	-	-	-	-
Nichtbeachten der Verkehrsregelung durch Polizeibeamte oder Lichtzeichen	7	-	1	7	4	11	-	3	15	1
innerorts	5	-	1	4	3	10	-	3	13	1
außerorts	2	-	-	3	1	1	-	-	2	-
Nichtbeachten des Vorranges entgegenkommender Fahrzeuge	4	-	1	8	-	1	-	-	1	-
innerorts	3	-	1	7	-	1	-	-	1	-
außerorts	1	-	-	1	-	-	-	-	-	-
Nichtbeachten des Vorranges von Schienenfahrzeugen an Bahnübergängen	-	-	-	-	-	-	-	-	-	-
innerorts	-	-	-	-	-	-	-	-	-	-
außerorts	-	-	-	-	-	-	-	-	-	-
Fehler beim Abbiegen	21	-	5	21	4	13	-	2	15	18
innerorts	16	-	3	14	4	11	-	-	13	15
außerorts	5	-	2	7	-	2	-	2	2	3

*) Die Tabelle enthält Mehrfachzählungen, weil bei einem Unfall bis zu acht Ursachen eingetragen werden.

Noch: 4. Ursachen von Straßenverkehrsunfällen
 Noch: 4.2. Straßenverkehrsunfälle und Verunglückte nach Unfallursachen *)

Ursache ----- Ortslage	Unfälle mit Per- sonen- schaden	Verunglückte			Schwer- wiegende Unfälle mit Sach- schaden (i.e.S.)	Unfälle mit Per- sonen- schaden	Verunglückte			Schwer- wiegende Unfälle mit Sach- schaden (i.e.S.)
		Getö- tete	Schw.-	Leicht-			Getö- tete	Schw.-	Leicht-	
			verletzte					verletzte		
		März 2020					März 2019			
noch: Fehlverhalten der Fahrzeugführer										
Fehler b. Wenden o. Rückwärtsfahren	6	-	-	6	4	13	-	3	10	9
innerorts	6	-	-	6	4	13	-	3	10	8
außerorts	-	-	-	-	-	-	-	-	-	1
Fehler beim Einfahren in den fließenden Verkehr (z.B. aus einem Grundstück, von einem anderen Straßenteil oder beim										
Anfahren vom Fahrbahnrand)	13	-	1	14	1	14	-	2	14	3
innerorts	13	-	1	14	1	14	-	2	14	3
außerorts	-	-	-	-	-	-	-	-	-	-
Falsches Verhalten gegenüber Fußgängern										
- an Fußgängerüberwegen	2	-	1	1	-	2	-	-	2	-
innerorts	2	-	1	1	-	2	-	-	2	-
außerorts	-	-	-	-	-	-	-	-	-	-
- an Fußgängerfurten	3	-	-	3	-	-	-	-	-	-
innerorts	3	-	-	3	-	-	-	-	-	-
außerorts	-	-	-	-	-	-	-	-	-	-
- beim Abbiegen	4	-	-	4	-	3	-	2	1	-
innerorts	4	-	-	4	-	3	-	2	1	-
außerorts	-	-	-	-	-	-	-	-	-	-
- an Haltestellen (auch haltenden Schulbussen mit eingeschaltetem Warnblinklicht)										
innerorts	1	-	1	-	-	2	-	2	-	-
außerorts	1	-	1	-	-	2	-	2	-	-
- an anderen Stellen	10	-	4	7	-	18	1	6	12	-
innerorts	9	-	3	7	-	17	1	6	11	-
außerorts	1	-	1	-	-	1	-	-	1	-
Unzulässiges Halten oder Parken										
innerorts	-	-	-	-	-	-	-	-	-	-
außerorts	-	-	-	-	-	-	-	-	-	-
Mangelnde Sicherung haltender oder liegengebliebener Fahrzeuge und von Unfallstellen sowie Schulbussen, bei denen										
Kinder ein- oder aussteigen	-	-	-	-	-	1	-	-	3	-
innerorts	-	-	-	-	-	1	-	-	3	-
außerorts	-	-	-	-	-	-	-	-	-	-
Verkehrswidriges Verhalten beim Ein- oder Aussteigen, Be- oder Entladen										
innerorts	-	-	-	-	-	1	-	-	1	-
außerorts	-	-	-	-	-	1	-	-	1	-
Nichtbeachten der Beleuchtungsvorschriften										
innerorts	-	-	-	-	-	1	-	-	1	-
außerorts	-	-	-	-	-	-	-	-	-	-
Überladung, Überbesetzung										
innerorts	-	-	-	-	-	-	-	-	-	1
außerorts	-	-	-	-	-	-	-	-	-	1
Unzureichend gesicherte Ladung oder Fahrzeugzubehörteile										
innerorts	-	-	-	-	3	1	-	-	1	-
außerorts	-	-	-	-	1	1	-	-	1	-
Andere Fehler beim Fahrzeugführer										
innerorts	69	-	16	63	23	117	4	31	104	20
außerorts	54	-	10	53	20	79	4	17	69	11

außerorts	15	-	6	10	3	38	-	14	35	9

*) Die Tabelle enthält Mehrfachzählungen, weil bei einem Unfall bis zu acht Ursachen eingetragen werden.

Noch: 4. Ursachen von Straßenverkehrsunfällen
 Noch: 4.2. Straßenverkehrsunfälle und Verunglückte nach Unfallursachen *)

Ursache ----- Ortslage	Unfälle mit Per- sonen- schaden	Verunglückte			Schwer- wiegende Unfälle mit Sach- schaden (i.e.S.)	Unfälle mit Per- sonen- schaden	Verunglückte			Schwer- wiegende Unfälle mit Sach- schaden (i.e.S.)
		Getö- tete	Schw.-	Leicht-			Getö- tete	Schw.-	Leicht-	
			verletzte					verletzte		
		März 2020					März 2019			
Technische Mängel, Wartungsmängel										
Beleuchtung	-	-	-	-	-	2	-	-	2	-
innerorts	-	-	-	-	-	1	-	-	1	-
außerorts	-	-	-	-	-	1	-	-	1	-
Bereifung	3	-	1	3	2	2	-	-	2	2
innerorts	-	-	-	-	-	1	-	-	-	-
außerorts	3	-	1	3	1	2	-	-	2	2
Bremsen	-	-	-	-	-	-	-	-	-	-
innerorts	-	-	-	-	-	-	-	-	-	-
außerorts	-	-	-	-	-	-	-	-	-	-
Lenkung	-	-	-	-	-	-	-	-	-	-
innerorts	-	-	-	-	-	-	-	-	-	-
außerorts	-	-	-	-	-	-	-	-	-	-
Zugvorrichtung	-	-	-	-	-	-	-	-	-	-
innerorts	-	-	-	-	-	-	-	-	-	-
außerorts	-	-	-	-	-	-	-	-	-	-
Andere Mängel	2	-	-	3	-	-	-	-	-	2
innerorts	1	-	-	1	-	-	-	-	-	-
außerorts	1	-	-	2	-	-	-	-	-	2
Fehlverhalten der Fußgänger										
Alkoholeinfluss	1	-	-	1	-	5	1	-	4	-
innerorts	1	-	-	1	-	4	1	-	3	-
außerorts	-	-	-	-	-	1	-	-	1	-
Einfluss anderer berauschender Mittel (z.B. Drogen, Rauschgift)										
innerorts	-	-	-	-	-	-	-	-	-	-
außerorts	-	-	-	-	-	-	-	-	-	-
Übermüdung	-	-	-	-	-	-	-	-	-	-
innerorts	-	-	-	-	-	-	-	-	-	-
außerorts	-	-	-	-	-	-	-	-	-	-
Sonstige körperliche oder geistige Mängel										
innerorts	-	-	-	-	-	-	-	-	-	-
außerorts	-	-	-	-	-	-	-	-	-	-
Falsches Verhalten										
- beim Überschreiten der Fahrbahn an Stellen, an denen der Fußgängerverkehr durch Polizeibeamte oder Lichtzeichen geregelt war						4	-	1	3	-
innerorts	-	-	-	-	-	4	-	1	3	-
außerorts	-	-	-	-	-	-	-	-	-	-
- auf Fußgängerüberwegen ohne Verkehrsregelung durch Polizeibeamte oder Lichtzeichen						-	-	-	-	-
innerorts	-	-	-	-	-	-	-	-	-	-
außerorts	-	-	-	-	-	-	-	-	-	-
- in der Nähe von Kreuzungen oder Einmündungen, Lichtzeichenanlagen oder Fußgängerüberwegen bei dichtem Verkehr						2	-	-	2	-
innerorts	1	-	-	1	-	2	-	-	2	-
außerorts	-	-	-	-	-	-	-	-	-	-
- an anderen Stellen:										
- durch plötzliches Hervortreten hinter Sichthindernissen										
innerorts	-	-	-	-	-	-	-	-	-	-
außerorts	-	-	-	-	-	-	-	-	-	-
- ohne auf den Fahrzeugverkehr zu achten										
innerorts	6	-	2	5	-	4	-	-	4	-
außerorts	5	-	1	5	-	4	-	-	4	-
- durch sonstiges falsches Verhalten										
innerorts	1	-	1	-	-	-	-	-	-	-
außerorts	-	-	-	-	-	-	-	-	-	-

*) Die Tabelle enthält Mehrfachzählungen, weil bei einem Unfall bis zu acht Ursachen eingetragen werden.

Noch: 4. Ursachen von Straßenverkehrsunfällen
 Noch: 4.2. Straßenverkehrsunfälle und Verunglückte nach Unfallursachen *)

Ursache ----- Ortslage	Unfälle mit Per- sonen- schaden	Verunglückte			Schwer- wiegende Unfälle mit Sach- schaden (i.e.S.)	Unfälle mit Per- sonen- schaden	Verunglückte			Schwer- wiegende Unfälle mit Sach- schaden (i.e.S.)
		Getö- tete	Schw.-	Leicht-			Getö- tete	Schw.-	Leicht-	
			verletzte					verletzte		
		März 2020					März 2019			
noch: Fehlverhalten der Fußgänger										
Nichtbenutzen des Gehweges	-	-	-	-	-	-	-	-	-	-
innerorts	-	-	-	-	-	-	-	-	-	-
außerorts	-	-	-	-	-	-	-	-	-	-
Nichtbenutzen der vorgeschriebenen Straßenseite										
innerorts	-	-	-	-	-	-	-	-	-	-
außerorts	-	-	-	-	-	-	-	-	-	-
Spielen auf oder neben der Fahrbahn										
innerorts	-	-	-	-	-	-	-	-	-	-
außerorts	-	-	-	-	-	-	-	-	-	-
Andere Fehler der Fußgänger	1	-	-	1	-	1	1	-	-	-
innerorts	1	-	-	1	-	1	1	-	-	-
außerorts	-	-	-	-	-	-	-	-	-	-
Straßenverhältnisse										
Verunreinigung durch ausgeflossenes Öl										
innerorts	1	-	-	1	-	1	-	1	-	-
außerorts	-	-	-	-	-	1	-	1	-	-
Andere Verunreinigungen durch Straßenbenutzer										
innerorts	-	-	-	-	-	1	-	-	1	-
außerorts	-	-	-	-	-	1	-	-	1	-
Schnee, Eis	3	-	-	3	3	12	-	4	10	7
innerorts	-	-	-	-	1	3	-	1	2	1
außerorts	3	-	-	3	2	9	-	3	8	6
Regen	6	-	2	5	4	12	-	1	12	6
innerorts	6	-	2	5	1	5	-	1	4	1
außerorts	-	-	-	-	3	7	-	-	8	5
Andere Einflüsse										
innerorts	-	-	-	-	-	-	-	-	-	-
außerorts	-	-	-	-	-	-	-	-	-	-
Spurrillen im Zusammenhang mit Regen, Schnee oder Eis										
innerorts	-	-	-	-	-	-	-	-	-	-
außerorts	-	-	-	-	-	-	-	-	-	-
Anderer Zustand der Straße	3	-	-	3	-	1	-	-	1	-
innerorts	2	-	-	2	-	1	-	-	1	-
außerorts	1	-	-	1	-	-	-	-	-	-
Nicht ordnungsgemäßer Zustand der Verkehrszeichen oder -einrichtungen										
innerorts	-	-	-	-	-	1	-	-	1	-
außerorts	-	-	-	-	-	1	-	-	1	-
Mangelhafte Beleuchtung der Straße	1	-	-	1	-	-	-	-	-	-
innerorts	1	-	-	1	-	-	-	-	-	-
außerorts	-	-	-	-	-	-	-	-	-	-
Mangelhafte Sicherung von Bahnübergängen										
innerorts	-	-	-	-	-	-	-	-	-	-
außerorts	-	-	-	-	-	-	-	-	-	-

*) Die Tabelle enthält Mehrfachzählungen, weil bei einem Unfall bis zu acht Ursachen eingetragen werden.

Noch: 4. Ursachen von Straßenverkehrsunfällen
 Noch: 4.2. Straßenverkehrsunfälle und Verunglückte nach Unfallursachen *)

Ursache ----- Ortslage	Unfälle mit Per- sonen- schaden	Verunglückte			Schwer- wiegende Unfälle mit Sach- schaden (i.e.S.)	Unfälle mit Per- sonen- schaden	Verunglückte			Schwer- wiegende Unfälle mit Sach- schaden (i.e.S.)
		Getö- tete	Schw.-	Leicht-			Getö- tete	Schw.-	Leicht-	
			verletzte					verletzte		
		März 2020					März 2019			
Witterungseinflüsse										
Sichtbehinderung durch										
- Nebel	-	-	-	-	-	-	-	-	-	-
innerorts	-	-	-	-	-	-	-	-	-	-
außerorts	-	-	-	-	-	-	-	-	-	-
- starken Regen, Hagel, Schneegestöber										
innerorts	-	-	-	-	-	2	-	-	2	-
außerorts	-	-	-	-	-	2	-	-	2	-
- blendende Sonne	8	-	1	7	2	9	-	3	10	4
innerorts	7	-	1	6	1	8	-	2	7	4
außerorts	1	-	-	1	1	1	-	1	3	-
Seitenwind	1	-	-	2	-	5	-	-	5	1
innerorts	-	-	-	-	-	1	-	-	1	-
außerorts	1	-	-	2	-	4	-	-	4	1
Unwetter oder sonstige Witterungseinflüsse										
innerorts	-	-	-	-	-	1	-	-	1	-
außerorts	-	-	-	-	-	1	-	-	1	-
Hindernisse										
Nicht oder unzureichend gesicherte Arbeitsstelle auf der Fahrbahn										
innerorts	-	-	-	-	-	-	-	-	-	-
außerorts	-	-	-	-	-	-	-	-	-	-
Wild auf der Fahrbahn	5	-	-	5	-	5	-	1	6	-
innerorts	1	-	-	1	-	-	-	-	-	-
außerorts	4	-	-	4	-	5	-	1	6	-
Anderes Tier auf der Fahrbahn	2	-	1	1	1	1	-	-	1	-
innerorts	1	-	1	-	-	-	-	-	-	-
außerorts	1	-	-	1	1	1	-	-	1	-
Sonstiges Hindernis auf der Fahrbahn	-	-	-	-	1	4	-	1	3	1
innerorts	-	-	-	-	-	1	-	1	-	-
außerorts	-	-	-	-	1	3	-	-	3	1
Sonstige Ursachen	15	-	3	17	5	16	-	2	19	7
innerorts	13	-	2	15	3	7	-	-	10	6
außerorts	2	-	1	2	2	9	-	2	9	1

*) Die Tabelle enthält Mehrfachzählungen, weil bei einem Unfall bis zu acht Ursachen eingetragen werden.

Noch: 4. Ursachen von Straßenverkehrsunfällen
 Noch: 4.2. Straßenverkehrsunfälle und Verunglückte nach Unfallursachen *)

Ursache ----- Ortslage	Unfälle mit Per- sonen- schaden	Verunglückte			Schwer- wiegende Unfälle mit Sach- schaden (i.e.S.)	Unfälle mit Per- sonen- schaden	Verunglückte			Schwer- wiegende Unfälle mit Sach- schaden (i.e.S.)
		Getö- tete	Schw.-	Leicht-			Getö- tete	Schw.-	Leicht-	
			verletzte					verletzte		
	Januar bis März 2020					Januar bis März 2019				
Fehlverhalten der Fahrzeugführer										
Alkoholeinfluss	50	-	16	48	53	52	1	20	51	46
innerorts	29	-	9	27	38	33	1	8	36	26
außerorts	21	-	7	21	15	19	-	12	15	20
Einfluss anderer berauschender Mittel (z.B. Drogen, Rauschgift)	20	1	6	17	17	11	1	10	10	13
innerorts	9	-	3	9	11	4	-	2	6	6
außerorts	11	1	3	8	6	7	1	8	4	7
Übermüdung	9	-	7	6	9	4	-	1	5	7
innerorts	1	-	-	1	4	2	-	-	3	3
außerorts	8	-	7	5	5	2	-	1	2	4
Sonstige körperliche oder geistige Mängel	22	-	9	17	5	18	4	10	12	5
innerorts	12	-	5	10	3	12	2	7	9	3
außerorts	10	-	4	7	2	6	2	3	3	2
Benutzung der falschen Fahrbahn (auch Richtungsfahrbahn) oder verbotswidrige Benutzung anderer Straßenteile	16	1	4	14	5	10	-	1	16	1
innerorts	9	-	1	9	-	10	-	1	16	-
außerorts	7	1	3	5	5	-	-	-	-	1
Verstoß gegen das Rechtsfahrgebot	37	-	13	44	34	56	4	21	53	38
innerorts	18	-	4	18	20	32	1	8	32	28
außerorts	19	-	9	26	14	24	3	13	21	10
Nicht angepasste Geschwindigkeit mit gleichzeitigem Überschreiten der zulässigen Höchstgeschwindigkeit	8	2	7	5	2	4	2	1	3	3
innerorts	5	1	2	4	1	1	-	-	2	2
außerorts	3	1	5	1	1	3	2	1	1	1
Nicht angepasste Geschwindigkeit in anderen Fällen	182	5	70	181	153	262	7	89	258	244
innerorts	53	-	21	49	49	85	3	27	88	67
außerorts	129	5	49	132	104	177	4	62	170	177
Ungenügender Sicherheitsabstand	146	3	17	184	13	168	1	25	223	21
innerorts	92	-	3	115	7	124	1	16	156	6
außerorts	54	3	14	69	6	44	-	9	67	15
Starkes Bremsen des Vorausfahrenden ohne zwingenden Grund	2	-	-	2	1	5	-	3	4	3
innerorts	1	-	-	1	1	4	-	1	4	-
außerorts	1	-	-	1	-	1	-	2	-	3
Unzulässiges Rechtsüberholen	4	-	-	4	-	3	-	-	4	1
innerorts	1	-	-	1	-	3	-	-	4	-
außerorts	3	-	-	3	-	-	-	-	-	1
Überholen trotz Gegenverkehrs	8	-	3	13	4	8	1	3	7	4
innerorts	1	-	-	2	1	1	-	-	1	1
außerorts	7	-	3	11	3	7	1	3	6	3
Überholen trotz unklarer Verkehrslage	5	-	4	5	5	7	-	1	10	10
innerorts	3	-	-	3	2	3	-	1	6	5
außerorts	2	-	4	2	3	4	-	-	4	5
Überholen trotz unzureichender Sichtverhältnisse	2	-	1	1	1	3	-	-	3	1
innerorts	2	-	1	1	-	2	-	-	2	1
außerorts	-	-	-	-	1	1	-	-	1	-
Überholen ohne Beachtung des nachfolgenden Verkehrs und/oder ohne rechtzeitige und deutliche Ankündigung des Ausschlerens	11	-	6	21	14	11	-	5	12	15
innerorts	-	-	-	-	1	-	-	-	-	2
außerorts	11	-	6	21	13	11	-	5	12	13

*) Die Tabelle enthält Mehrfachzählungen, weil bei einem Unfall bis zu acht Ursachen eingetragen werden.

Noch: 4. Ursachen von Straßenverkehrsunfällen
 Noch: 4.2. Straßenverkehrsunfälle und Verunglückte nach Unfallursachen *)

Ursache ----- Ortslage	Unfälle mit Per- sonen- schaden	Verunglückte			Schwer- wiegende Unfälle mit Sach- schaden (i.e.S.)	Unfälle mit Per- sonen- schaden	Verunglückte			Schwer- wiegende Unfälle mit Sach- schaden (i.e.S.)
		Getö- tete	Schw.- verletzte	Leicht-			Getö- tete	Schw.- verletzte	Leicht-	
	Januar bis März 2020					Januar bis März 2019				
noch: Fehlverhalten der Fahrzeugführer										
Fehler beim Wiedereinordnen n. rechts	6	1	1	4	4	4	-	3	2	3
innerorts	2	1	1	-	-	1	-	1	-	1
außerorts	4	-	-	4	4	3	-	2	2	2
Sonstige Fehler beim Überholen (z.B. ohne genügenden Seitenabstand)	17	1	10	11	3	24	-	6	24	11
innerorts	6	-	1	5	1	13	-	2	13	5
außerorts	11	1	9	6	2	11	-	4	11	6
Fehler beim Überholtwerden	2	-	2	1	2	4	-	3	9	4
innerorts	-	-	-	-	1	-	-	-	-	-
außerorts	2	-	2	1	1	4	-	3	9	4
Nichtbeachten des Vorranges entgegenkommender Fahrzeuge beim Vorbeifahren an haltenden Fahrzeugen, Absperrungen oder Hindernissen	2	-	-	2	-	1	-	-	1	-
innerorts	2	-	-	2	-	1	-	-	1	-
außerorts	-	-	-	-	-	-	-	-	-	-
Nichtbeachten des nachfolgenden Verkehrs beim Vorbeifahren an haltenden Fahrzeugen, Absperrungen oder Hindernissen und/oder ohne rechtzeitige und deutliche Ankündigung des Ausscherens	-	-	-	-	-	2	-	-	3	-
innerorts	-	-	-	-	-	2	-	-	3	-
außerorts	-	-	-	-	-	-	-	-	-	-
Nebeneinanderfahren, fehlerhaftes Wechseln des Fahrstreifens beim Nebeneinanderfahren oder Nichtbeachten des Reißverschlussverfahrens	9	-	5	6	2	11	-	5	7	13
innerorts	4	-	1	3	1	4	-	2	3	-
außerorts	5	-	4	3	1	7	-	3	4	13
Nichtbeachten der Regel "rechts vor links"	15	-	3	14	11	14	-	1	15	23
innerorts	15	-	3	14	11	14	-	1	15	23
außerorts	-	-	-	-	-	-	-	-	-	-
Nichtbeachten der die Vorfahrt regelnden Verkehrszeichen	110	2	23	123	119	169	1	31	217	148
innerorts	82	-	16	90	95	129	-	17	162	124
außerorts	28	2	7	33	24	40	1	14	55	24
Nichtbeachten der Vorfahrt des durchgehenden Verkehrs auf Autobahnen oder Kraftfahrtstraßen	-	-	-	-	1	2	-	1	1	3
innerorts	-	-	-	-	-	-	-	-	-	-
außerorts	-	-	-	-	1	2	-	1	1	3
Nichtbeachten der Vorfahrt durch Fahrzeuge, die aus Feld- und Waldwegen kommen	6	1	4	5	-	-	-	-	-	-
innerorts	4	1	2	3	-	-	-	-	-	-
außerorts	2	-	2	2	-	-	-	-	-	-
Nichtbeachten der Verkehrsregelung durch Polizeibeamte oder Lichtzeichen	40	-	8	55	13	21	-	5	29	11
innerorts	31	-	5	37	10	19	-	5	26	8
außerorts	9	-	3	18	3	2	-	-	3	3
Nichtbeachten des Vorranges entgegenkommender Fahrzeuge	8	-	2	15	7	7	-	2	9	2
innerorts	6	-	2	12	7	7	-	2	9	2
außerorts	2	-	-	3	-	-	-	-	-	-
Nichtbeachten des Vorranges von Schienenfahrzeugen an Bahnübergängen	1	-	1	-	-	1	-	1	-	1
innerorts	1	-	1	-	-	1	-	1	-	1
außerorts	-	-	-	-	-	-	-	-	-	-
Fehler beim Abbiegen	60	-	21	67	36	51	-	7	61	51
innerorts	50	-	14	55	31	42	-	4	47	41
außerorts	10	-	7	12	5	9	-	3	14	10

*) Die Tabelle enthält Mehrfachzählungen, weil bei einem Unfall bis zu acht Ursachen eingetragen werden.

Noch: 4. Ursachen von Straßenverkehrsunfällen
 Noch: 4.2. Straßenverkehrsunfälle und Verunglückte nach Unfallursachen *)

Ursache ----- Ortslage	Unfälle mit Per- sonen- schaden	Verunglückte			Schwer- wiegende Unfälle mit Sach- schaden (i.e.S.)	Unfälle mit Per- sonen- schaden	Verunglückte			Schwer- wiegende Unfälle mit Sach- schaden (i.e.S.)
		Getö- tete	Schw.-	Leicht-			Getö- tete	Schw.-	Leicht-	
			verletzte					verletzte		
	Januar bis März 2020					Januar bis März 2019				
noch: Fehlverhalten der Fahrzeugführer										
Fehler b. Wenden o. Rückwärtsfahren	33	1	8	34	23	30	-	7	25	24
innerorts	31	1	5	32	20	29	-	7	24	19
außerorts	2	-	3	2	3	1	-	-	1	5
Fehler beim Einfahren in den fließenden Verkehr (z.B. aus einem Grundstück, von einem anderen Straßenteil oder beim										
Anfahren vom Fahrbahnrand)	34	-	3	35	6	38	-	2	42	6
innerorts	32	-	3	32	5	38	-	2	42	6
außerorts	2	-	-	3	1	-	-	-	-	-
Falsches Verhalten gegenüber Fußgängern										
- an Fußgängerüberwegen	8	-	1	7	-	16	1	6	11	-
innerorts	8	-	1	7	-	16	1	6	11	-
außerorts	-	-	-	-	-	-	-	-	-	-
- an Fußgängerfurten	8	-	2	6	-	3	-	-	3	-
innerorts	8	-	2	6	-	3	-	-	3	-
außerorts	-	-	-	-	-	-	-	-	-	-
- beim Abbiegen	20	-	5	15	-	21	-	6	15	-
innerorts	20	-	5	15	-	21	-	6	15	-
außerorts	-	-	-	-	-	-	-	-	-	-
- an Haltestellen (auch haltenden Schulbussen mit eingeschaltetem Warnblinklicht)	4	-	2	2	-	3	-	3	-	-
innerorts	4	-	2	2	-	3	-	3	-	-
außerorts	-	-	-	-	-	-	-	-	-	-
- an anderen Stellen	41	2	10	31	-	62	5	16	47	-
innerorts	39	2	8	31	-	60	5	16	45	-
außerorts	2	-	2	-	-	2	-	-	2	-
Unzulässiges Halten oder Parken	3	-	2	1	1	-	-	-	-	-
innerorts	1	-	1	-	1	-	-	-	-	-
außerorts	2	-	1	1	-	-	-	-	-	-
Mangelnde Sicherung haltender oder liegendegebliebener Fahrzeuge und von Unfallstellen sowie Schulbussen, bei denen										
Kinder ein- oder aussteigen	3	-	-	3	-	4	-	2	5	1
innerorts	2	-	-	2	-	2	-	1	3	-
außerorts	1	-	-	1	-	2	-	1	2	1
Verkehrswidriges Verhalten beim Ein- oder Aussteigen, Be- oder Entladen	-	-	-	-	-	1	-	-	1	-
innerorts	-	-	-	-	-	1	-	-	1	-
außerorts	-	-	-	-	-	-	-	-	-	-
Nichtbeachten der Beleuchtungsvorschriften	-	-	-	-	-	1	-	-	1	-
innerorts	-	-	-	-	-	1	-	-	1	-
außerorts	-	-	-	-	-	-	-	-	-	-
Überladung, Überbesetzung	-	-	-	-	1	-	-	-	-	1
innerorts	-	-	-	-	-	-	-	-	-	-
außerorts	-	-	-	-	1	-	-	-	-	1
Unzureichend gesicherte Ladung oder Fahrzeugzubehörteile	1	-	-	1	9	1	-	-	1	9
innerorts	1	-	-	1	2	1	-	-	1	2
außerorts	-	-	-	-	7	-	-	-	-	7
Andere Fehler beim Fahrzeugführer	211	5	64	201	68	349	10	86	340	108
innerorts	143	3	26	137	41	238	7	53	229	48
außerorts	68	2	38	64	27	111	3	33	111	60

*) Die Tabelle enthält Mehrfachzählungen, weil bei einem Unfall bis zu acht Ursachen eingetragen werden.

Noch: 4. Ursachen von Straßenverkehrsunfällen
 Noch: 4.2. Straßenverkehrsunfälle und Verunglückte nach Unfallursachen *)

Ursache ----- Ortslage	Unfälle mit Per- sonen- schaden	Verunglückte			Schwer- wiegende Unfälle mit Sach- schaden (i.e.S.)	Unfälle mit Per- sonen- schaden	Verunglückte			Schwer- wiegende Unfälle mit Sach- schaden (i.e.S.)
		Getö- tete	Schw.-	Leicht-			Getö- tete	Schw.-	Leicht-	
			verletzte					verletzte		
		Januar bis März 2020					Januar bis März 2019			
Technische Mängel, Wartungsmängel										
Beleuchtung	-	-	-	-	-	3	-	-	3	-
innerorts	-	-	-	-	-	2	-	-	2	-
außerorts	-	-	-	-	-	1	-	-	1	-
Bereifung	9	-	5	12	8	6	-	1	5	8
innerorts	1	-	-	1	3	1	-	-	1	4
außerorts	8	-	5	11	5	5	-	1	4	4
Bremsen	2	-	-	2	-	-	-	-	-	-
innerorts	2	-	-	2	-	-	-	-	-	-
außerorts	-	-	-	-	-	-	-	-	-	-
Lenkung	-	-	-	-	-	-	-	-	-	-
innerorts	-	-	-	-	-	-	-	-	-	-
außerorts	-	-	-	-	-	-	-	-	-	-
Zugvorrichtung	-	-	-	-	1	-	-	-	-	1
innerorts	-	-	-	-	-	-	-	-	-	1
außerorts	-	-	-	-	1	-	-	-	-	-
Andere Mängel	5	-	-	6	2	4	-	-	5	4
innerorts	4	-	-	4	1	3	-	-	3	2
außerorts	1	-	-	2	1	1	-	-	2	2
Fehlverhalten der Fußgänger										
Alkoholeinfluss	3	-	2	1	-	9	1	-	8	1
innerorts	2	-	1	1	-	7	1	-	6	-
außerorts	1	-	1	-	-	2	-	-	2	1
Einfluss anderer berauschender Mittel (z.B. Drogen, Rauschgift)										
innerorts	-	-	-	-	-	-	-	-	-	-
außerorts	-	-	-	-	-	-	-	-	-	-
Übermüdung	-	-	-	-	-	-	-	-	-	-
innerorts	-	-	-	-	-	-	-	-	-	-
außerorts	-	-	-	-	-	-	-	-	-	-
Sonstige körperliche oder geistige Mängel										
innerorts	1	-	-	1	-	-	-	-	-	-
außerorts	1	-	-	1	-	-	-	-	-	-
Falsches Verhalten										
- beim Überschreiten der Fahrbahn an Stellen, an denen der Fußgängerverkehr durch Polizeibeamte oder Lichtzeichen geregelt war										
innerorts	1	-	1	-	-	7	-	1	6	-
außerorts	1	-	1	-	-	7	-	1	6	-
- auf Fußgängerüberwegen ohne Verkehrsregelung durch Polizeibeamte oder Lichtzeichen										
innerorts	-	-	-	-	-	-	-	-	-	-
außerorts	-	-	-	-	-	-	-	-	-	-
- in der Nähe von Kreuzungen oder Einmündungen, Lichtzeichenanlagen oder Fußgängerüberwegen bei dichtem Verkehr										
innerorts	3	-	-	3	-	3	-	1	4	-
außerorts	3	-	-	3	-	3	-	1	4	-
- an anderen Stellen:										
- durch plötzliches Hervortreten hinter Sichthindernissen										
innerorts	6	-	-	7	-	3	-	-	3	-
außerorts	6	-	-	7	-	3	-	-	3	-
- ohne auf den Fahrzeugverkehr zu achten										
innerorts	25	1	6	21	-	21	1	6	17	-
außerorts	23	1	4	21	-	20	1	5	17	-
- durch sonstiges falsches Verhalten										
innerorts	2	-	2	-	-	1	-	-	1	-
außerorts	2	-	2	-	-	1	-	-	1	-

*) Die Tabelle enthält Mehrfachzählungen, weil bei einem Unfall bis zu acht Ursachen eingetragen werden.

Noch: 4. Ursachen von Straßenverkehrsunfällen
 Noch: 4.2. Straßenverkehrsunfälle und Verunglückte nach Unfallursachen *)

Ursache ----- Ortslage	Unfälle mit Per- sonen- schaden	Verunglückte			Schwer- wiegende Unfälle mit Sach- schaden (i.e.S.)	Unfälle mit Per- sonen- schaden	Verunglückte			Schwer- wiegende Unfälle mit Sach- schaden (i.e.S.)
		Getö- tete	Schw.-	Leicht-			Getö- tete	Schw.-	Leicht-	
			verletzte					verletzte		
	Januar bis März 2020					Januar bis März 2019				
noch: Fehlverhalten der Fußgänger										
Nichtbenutzen des Gehweges	2	-	2	-	-	-	-	-	-	-
innerorts	1	-	1	-	-	-	-	-	-	-
außerorts	1	-	1	-	-	-	-	-	-	-
Nichtbenutzen der vorgeschriebenen Straßenseite										
innerorts	-	-	-	-	-	1	-	-	1	1
außerorts	-	-	-	-	-	1	-	-	1	1
Spielen auf oder neben der Fahrbahn										
innerorts	-	-	-	-	-	-	-	-	-	-
außerorts	-	-	-	-	-	-	-	-	-	-
Andere Fehler der Fußgänger	5	-	-	5	-	4	1	1	3	-
innerorts	5	-	-	5	-	4	1	1	3	-
außerorts	-	-	-	-	-	-	-	-	-	-
Straßenverhältnisse										
Verunreinigung durch ausgeflossenes Öl										
innerorts	2	-	1	1	-	1	-	1	-	-
außerorts	-	-	-	-	-	1	-	1	-	-
Andere Verunreinigungen durch Straßenbenutzer										
innerorts	-	-	-	-	1	1	-	-	1	-
außerorts	-	-	-	-	1	-	-	-	-	-
Schnee, Eis	21	2	12	35	31	106	-	27	118	127
innerorts	8	-	2	8	12	40	-	6	46	33
außerorts	13	2	10	27	19	66	-	21	72	94
Regen	13	1	5	9	7	27	-	4	25	11
innerorts	10	-	3	8	3	12	-	2	10	3
außerorts	3	1	2	1	4	15	-	2	15	8
Andere Einflüsse	1	-	-	1	-	-	-	-	-	-
innerorts	-	-	-	-	-	-	-	-	-	-
außerorts	1	-	-	1	-	-	-	-	-	-
Spurrillen im Zusammenhang mit Regen, Schnee oder Eis										
innerorts	-	-	-	-	1	-	-	-	-	1
außerorts	-	-	-	-	1	-	-	-	-	-
Anderer Zustand der Straße	3	-	-	3	-	4	-	2	2	-
innerorts	2	-	-	2	-	2	-	1	1	-
außerorts	1	-	-	1	-	2	-	1	1	-
Nicht ordnungsgemäßer Zustand der Verkehrszeichen oder -einrichtungen										
innerorts	-	-	-	-	1	1	-	-	1	-
außerorts	-	-	-	-	1	-	-	-	-	-
Mangelhafte Beleuchtung der Straße	2	-	1	1	-	1	-	-	1	-
innerorts	1	-	-	1	-	1	-	-	1	-
außerorts	1	-	1	-	-	-	-	-	-	-
Mangelhafte Sicherung von Bahnübergängen										
innerorts	-	-	-	-	-	-	-	-	-	-
außerorts	-	-	-	-	-	-	-	-	-	-

*) Die Tabelle enthält Mehrfachzählungen, weil bei einem Unfall bis zu acht Ursachen eingetragen werden.

Noch: 4. Ursachen von Straßenverkehrsunfällen
 Noch: 4.2. Straßenverkehrsunfälle und Verunglückte nach Unfallursachen *)

Ursache ----- Ortslage	Unfälle mit Per- sonen- schaden	Verunglückte			Schwer- wiegende Unfälle mit Sach- schaden (i.e.S.)	Unfälle mit Per- sonen- schaden	Verunglückte			Schwer- wiegende Unfälle mit Sach- schaden (i.e.S.)
		Getö- tete	Schw.-	Leicht-			Getö- tete	Schw.-	Leicht-	
			verletzte					verletzte		
		Januar bis März 2020					Januar bis März 2019			
Witterungseinflüsse										
Sichtbehinderung durch										
- Nebel	-	-	-	-	-	1	-	-	1	-
innerorts	-	-	-	-	-	-	-	-	-	-
außerorts	-	-	-	-	-	1	-	-	1	-
- starken Regen, Hagel, Schneegestöber										
innerorts	1	-	-	1	1	5	-	2	6	2
außerorts	1	-	-	1	-	-	-	-	-	-
- blendende Sonne										
innerorts	21	1	5	19	7	39	-	6	48	12
außerorts	17	1	4	13	5	32	-	5	37	10
Seitenwind										
innerorts	4	-	1	6	2	7	-	1	11	2
außerorts	3	-	1	3	2	5	-	-	5	2
Unwetter oder sonstige Witterungseinflüsse										
innerorts	3	-	1	3	2	4	-	-	4	2
außerorts	1	-	-	1	2	3	-	1	2	-
Hindernisse										
Nicht oder unzureichend gesicherte Arbeitsstelle auf der Fahrbahn										
innerorts	-	-	-	-	-	-	-	-	-	-
außerorts	-	-	-	-	-	-	-	-	-	-
Wild auf der Fahrbahn										
innerorts	14	-	4	15	1	10	-	1	15	2
außerorts	1	-	1	1	-	1	-	-	1	1
Anderes Tier auf der Fahrbahn										
innerorts	13	-	4	14	1	9	-	1	14	1
außerorts	4	-	1	3	1	1	-	-	1	-
Sonstiges Hindernis auf der Fahrbahn										
innerorts	3	-	1	2	-	-	-	-	-	-
außerorts	1	-	-	1	1	1	-	-	1	-
Sonstige Ursachen										
innerorts	2	-	-	2	2	4	-	1	3	7
außerorts	-	-	-	-	-	1	-	1	-	1
Sonstige Ursachen										
innerorts	44	-	15	45	19	57	1	13	60	25
außerorts	36	-	11	38	11	37	-	8	40	16

außerorts	8	-	4	7	8	20	1	5	20	9

*) Die Tabelle enthält Mehrfachzählungen, weil bei einem Unfall bis zu acht Ursachen eingetragen werden.

5. Straßenverkehrsunfälle und Verunglückte nach Kreisen

Kreisfreie Stadt Landkreis Land ----- Ortslage	Unfälle ins- gesamt	Davon mit					Verun- glückte Personen ins- gesamt	Davon		
		Per- sonen- schaden	nur Sach- schaden	davon				Getö- tete	Schw.- verletzte	Leicht-
				schwer- wiegend (i.e.S) ¹⁾	u.d.E. von Rausch- mitteln ²⁾	übrige Unfälle				
März 2020										
Stadt Erfurt	356	38	318	16	-	302	45	-	10	35
innerorts	339	36	303	13	-	290	42	-	9	33
außerorts ohne Autobahn	6	-	6	-	-	6	-	-	-	-
auf Autobahnen	11	2	9	3	-	6	3	-	1	2
Stadt Gera	159	17	142	4	4	134	22	-	3	19
innerorts	143	17	126	4	4	118	22	-	3	19
außerorts ohne Autobahn	12	-	12	-	-	12	-	-	-	-
auf Autobahnen	4	-	4	-	-	4	-	-	-	-
Stadt Jena	174	15	159	3	3	153	17	-	2	15
innerorts	163	13	150	2	3	145	14	-	2	12
außerorts ohne Autobahn	7	2	5	1	-	4	3	-	-	3
auf Autobahnen	4	-	4	-	-	4	-	-	-	-
Stadt Suhl	68	1	67	2	-	65	1	-	1	-
innerorts	64	1	63	1	-	62	1	-	1	-
außerorts ohne Autobahn	1	-	1	-	-	1	-	-	-	-
auf Autobahnen	3	-	3	1	-	2	-	-	-	-
Stadt Weimar	106	5	101	2	1	98	7	-	-	7
innerorts	100	4	96	1	1	94	5	-	-	5
außerorts ohne Autobahn	4	1	3	-	-	3	2	-	-	2
auf Autobahnen	2	-	2	1	-	1	-	-	-	-
Stadt Eisenach	78	7	71	3	1	67	7	-	1	6
innerorts	59	5	54	2	1	51	5	-	-	5
außerorts ohne Autobahn	17	1	16	1	-	15	1	-	-	1
auf Autobahnen	2	1	1	-	-	1	1	-	1	-
Eichsfeld	112	10	102	4	1	97	12	-	2	10
innerorts	62	6	56	1	1	54	7	-	1	6
außerorts ohne Autobahn	42	4	38	2	-	36	5	-	1	4
auf Autobahnen	8	-	8	1	-	7	-	-	-	-
Nordhausen	145	14	131	6	1	124	18	-	3	15
innerorts	112	13	99	2	1	96	17	-	2	15
außerorts ohne Autobahn	22	1	21	2	-	19	1	-	1	-
auf Autobahnen	11	-	11	2	-	9	-	-	-	-
Wartburgkreis	143	15	128	6	2	120	18	-	6	12
innerorts	84	7	77	2	2	73	7	-	3	4
außerorts ohne Autobahn	51	7	44	4	-	40	10	-	3	7
auf Autobahnen	8	1	7	-	-	7	1	-	-	1
Unstrut-Hainich-Kreis	146	11	135	9	1	125	15	1	1	13
innerorts	110	7	103	8	1	94	9	-	-	9
außerorts ohne Autobahn	36	4	32	1	-	31	6	1	1	4
auf Autobahnen	x	x	x	x	x	x	x	x	x	x
Kyffhäuserkreis	110	14	96	7	-	89	18	-	2	16
innerorts	61	10	51	2	-	49	11	-	1	10
außerorts ohne Autobahn	44	4	40	3	-	37	7	-	1	6
auf Autobahnen	5	-	5	2	-	3	-	-	-	-
Schmalkalden-Meiningen	68	5	63	6	-	57	6	-	2	4
innerorts	39	3	36	3	-	33	4	-	1	3
außerorts ohne Autobahn	20	2	18	-	-	18	2	-	1	1
auf Autobahnen	9	-	9	3	-	6	-	-	-	-

1) Straftatbestand oder Ordnungswidrigkeit und gleichzeitig mindestens ein Kfz nicht mehr fahrbereit

2) Unfallbeteiligter stand unter dem Einfluss berauschender Mittel und alle beteiligten Kfz waren fahrbereit.

Noch: 5. Straßenverkehrsunfälle und Verunglückte nach Kreisen

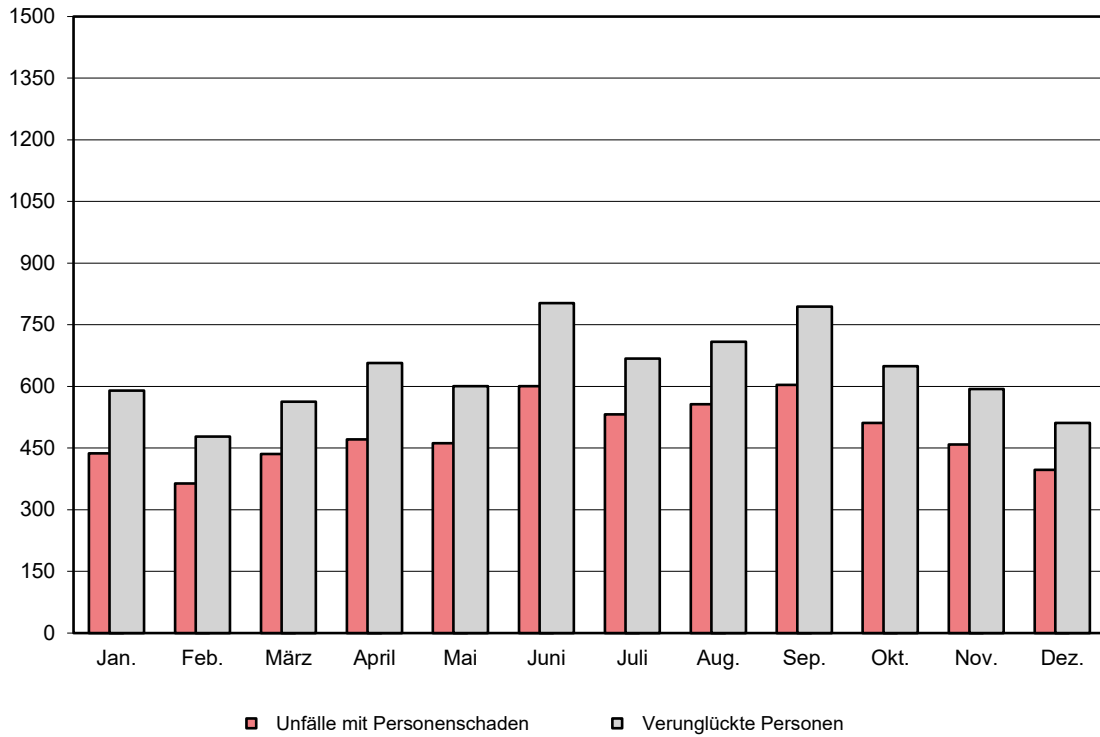
Kreisfreie Stadt Landkreis Land ----- Ortslage	Unfälle ins- gesamt	Davon mit					Verun- glückte Personen ins- gesamt	Davon		
		Per- sonen- schaden	nur Sach- schaden	davon				Getö- tete	Schw.- verletzte	Leicht-
				schwer- wiegend (i.e.S) ¹⁾	u.d.E. von Rausch- mitteln ²⁾	übrige Unfälle				
Noch: März 2020										
Gotha	211	23	188	8	2	178	33	1	8	24
innerorts	141	10	131	6	2	123	13	-	4	9
außerorts ohne Autobahn	46	9	37	1	-	36	13	-	4	9
auf Autobahnen	24	4	20	1	-	19	7	1	-	6
Sömmerda	85	9	76	3	-	73	12	-	-	12
innerorts	43	6	37	3	-	34	8	-	-	8
außerorts ohne Autobahn	41	3	38	-	-	38	4	-	-	4
auf Autobahnen	1	-	1	-	-	1	-	-	-	-
Hildburghausen	67	5	62	3	-	59	5	-	4	1
innerorts	29	3	26	1	-	25	3	-	3	-
außerorts ohne Autobahn	33	1	32	2	-	30	1	-	1	-
auf Autobahnen	5	1	4	-	-	4	1	-	-	1
Ilm-Kreis	168	18	150	10	1	139	29	1	9	19
innerorts	121	12	109	7	1	101	14	-	2	12
außerorts ohne Autobahn	34	3	31	3	-	28	5	-	1	4
auf Autobahnen	13	3	10	-	-	10	10	1	6	3
Weimarer Land	142	13	129	4	3	122	26	-	6	20
innerorts	75	6	69	1	2	66	7	-	-	7
außerorts ohne Autobahn	45	6	39	2	1	36	8	-	5	3
auf Autobahnen	22	1	21	1	-	20	11	-	1	10
Sonneberg	89	10	79	6	-	73	12	-	2	10
innerorts	68	7	61	6	-	55	8	-	2	6
außerorts ohne Autobahn	21	3	18	-	-	18	4	-	-	4
auf Autobahnen	x	x	x	x	x	x	x	x	x	x
Saalfeld-Rudolstadt	145	16	129	2	3	124	17	-	3	14
innerorts	110	13	97	1	1	95	13	-	2	11
außerorts ohne Autobahn	35	3	32	1	2	29	4	-	1	3
auf Autobahnen	x	x	x	x	x	x	x	x	x	x
Saale-Holzland-Kreis	164	12	152	10	1	141	14	1	3	10
innerorts	85	5	80	4	-	76	6	-	-	6
außerorts ohne Autobahn	47	3	44	2	1	41	3	-	2	1
auf Autobahnen	32	4	28	4	-	24	5	1	1	3
Saale-Orla-Kreis	167	13	154	9	-	145	17	1	6	10
innerorts	86	2	84	5	-	79	2	-	1	1
außerorts ohne Autobahn	50	8	42	1	-	41	10	-	1	9
auf Autobahnen	31	3	28	3	-	25	5	1	4	-
Greiz	133	19	114	9	3	102	22	-	5	17
innerorts	80	15	65	5	2	58	15	-	1	14
außerorts ohne Autobahn	41	2	39	2	1	36	3	-	1	2
auf Autobahnen	12	2	10	2	-	8	4	-	3	1
Altenburger Land	119	13	106	4	1	101	18	-	3	15
innerorts	89	6	83	4	1	78	7	-	-	7
außerorts ohne Autobahn	28	7	21	-	-	21	11	-	3	8
auf Autobahnen	2	-	2	-	-	2	-	-	-	-
Thüringen	3 155	303	2 852	136	28	2 688	391	5	82	304
innerorts	2 263	207	2 056	84	23	1 949	240	-	38	202
außerorts ohne Autobahn	683	74	609	28	5	576	103	1	27	75
auf Autobahnen	209	22	187	24	-	163	48	4	17	27
Davon										
kreisfreie Städte	941	83	858	30	9	819	99	-	17	82
Landkreise	2 214	220	1 994	106	19	1 869	292	5	65	222

1) Straftatbestand oder Ordnungswidrigkeit und gleichzeitig mindestens ein Kfz nicht mehr fahrbereit

2) Unfallbeteiligter stand unter dem Einfluss berauschender Mittel und alle beteiligten Kfz waren fahrbereit.

Straßenverkehrsunfälle mit Personenschaden und dabei verunglückte Personen

2019



2020

