



# STATISTISCHER BERICHT

HI - m 10/20

# Straßenverkehrsunfälle in Thüringen Oktober 2020

Vorläufige Ergebnisse

Bestell-Nr. 08 102

### **Zeichenerklärung**

- nichts vorhanden (genau Null)
- 0 weniger als die Hälfte von 1 in der letzten besetzten Stelle, jedoch mehr als nichts
- . Zahlenwert unbekannt oder geheim zu halten
- ... Zahlenwert lag bei Redaktionsschluss noch nicht vor
- x Tabellenfach gesperrt, weil Aussage nicht sinnvoll
- p vorläufige Zahl
- r berichtigte Zahl
- / Zahlenwert nicht sicher genug
- () Aussagewert eingeschränkt

Anmerkung: Abweichungen in den Summen, auch im Vergleich zu anderen Veröffentlichungen, erklären sich aus dem Runden von Einzelwerten.

### **Herausgeber:**

Thüringer Landesamt für Statistik

Europaplatz 3, 99091 Erfurt

Postfach 90 01 63, 99104 Erfurt

Telefon: 0361 57331-9642

Telefax: 0361 57331-9699

Internet: [statistik.thueringen.de](http://statistik.thueringen.de)

E-Mail: [auskunft@statistik.thueringen.de](mailto:auskunft@statistik.thueringen.de)

### **Auskunft erteilt:**

Referat: Preise, Verdienste,  
Arbeitskosten, Verkehr

Telefon: 0361 57331-9220

Herausgegeben im Januar 2021

Heft-Nr.: 3/21

Preis: 6,25 Euro

© Thüringer Landesamt für Statistik, Erfurt, 2021

Vervielfältigung und Verbreitung, auch auszugsweise, mit Quellenangabe gestattet.

## Inhaltsverzeichnis

	Seite
Vorbemerkungen	2
<b>Tabellen</b>	
1. Straßenverkehrsunfälle und Verunglückte	
1.1 Gesamtübersicht	4
1.2 Entwicklung der Straßenverkehrsunfälle in Thüringen ab 2011	5
1.3 Nach Tagesdatum und Ortslage	6
1.4 Nach Straßenkategorien und Ortslagen	8
1.5 Nach Unfallarten und Ortslagen	9
1.6 Nach Unfalltypen und Ortslagen	10
1.7 Nach Art der Verkehrsbeteiligung und Ortslagen	11
1.8 Nach Unfallkategorien und Ortslage	15
2. Getötete und Verletzte im Straßenverkehr	
2.1 Nach Art der Verkehrsbeteiligung	16
2.2 Nach Art der Verkehrsbeteiligung, Altersgruppen und Geschlecht	18
3. An Straßenverkehrsunfällen beteiligte Fahrzeugführer und Fußgänger	
3.1 Beteiligte nach Art der Verkehrsbeteiligung	20
3.2 Beteiligte an Unfällen mit Personenschaden nach Art der Verkehrsbeteiligung, Altersgruppen und Geschlecht	21
3.3 Hauptverursacher nach Art der Verkehrsbeteiligung	23
4. Ursachen von Straßenverkehrsunfällen	
4.1 Fehlverhalten der Fahrzeugführer bei Straßenverkehrsunfällen mit Personenschaden	25
4.2 Straßenverkehrsunfälle und Verunglückte nach Unfallursachen	26
5. Straßenverkehrsunfälle und Verunglückte nach Kreisen	38
<b>Grafik</b>	
Straßenverkehrsunfälle mit Personenschaden und dabei verunglückte Personen	40

## Vorbemerkungen

## Rechtsgrundlage

Rechtsgrundlage für die Zusammenstellung der vorliegenden Ergebnisse ist das Straßenverkehrsunfallstatistikgesetz vom 15. Juni 1990 (BGBl. I S.1078), das zuletzt durch Artikel 497 der Verordnung vom 31. August 2015 (BGBl. I S. 1474) geändert worden ist in Verbindung mit dem Gesetz über die Statistik für Bundeszwecke (Bundesstatistikgesetz - BStatG) in der jeweils gültigen Fassung.

## Methodische Hinweise

Ein für die Straßenverkehrsunfallstatistik meldepflichtiger Unfall liegt vor, wenn infolge des Fahrverkehrs auf öffentlichen Straßen und Plätzen Personen getötet oder verletzt oder Sachschäden verursacht worden sind. Auskunftspflichtig sind die Polizeidienststellen, deren Beamte den Unfall aufgenommen haben. Daraus folgt, dass die Statistik nur solche Unfälle erfasst, zu denen die Polizei herangezogen wurde. Grundlage für die Statistik der Straßenverkehrsunfälle sind die auf elektronischem Wege übergebenen Angaben der Verkehrsunfallanzeigen sowie die Meldungen über die sonstigen Sachschadensunfälle ohne Alkoholeinwirkung, die entsprechend dem o.g. Gesetz nur anzahlmäßig erfasst werden.

Jeder Unfall wird nur einmal ausgewiesen. Das Zuordnungskriterium ist die jeweils schwerste Unfallfolge. Alle Angaben der Vormonate des Berichtsjahres sind um Nachmeldungen bereinigt, die Angaben des Vorjahres sind endgültig.

Bei der Ermittlung der Unfallursache werden von dem den Unfall aufnehmenden Polizeibeamten die vorläufig festgestellten Ursachen von höchstens zwei Beteiligten angegeben, welche die wesentlichsten Ursachen für den Unfall gesetzt haben. Hierbei können für die betreffenden Beteiligten jeweils bis zu drei Ursachen angegeben werden. Wenn auch äußere Umstände, wie z.B. Straßenverhältnisse, Witterungseinflüsse und Hindernisse auf der Fahrbahn, für den Unfall ursächlich waren, so werden außerdem je Unfall bis zu zwei "allgemeine Ursachen" festgehalten. Die Gesamtzahl der von der Statistik ausgewiesenen Ursachen ist daher immer größer als die Zahl der Unfälle.

Üblicherweise können nicht alle Verkehrsunfallanzeigen von der Polizei oder den Statistischen Landesämtern termingerecht in die Monatsergebnisse eingearbeitet werden, da bei fehlenden oder widersprüchlichen Angaben oft zeitraubende Rückfragen nötig werden. Diese Unfälle werden als Nachmeldungen übernommen. Das führt dazu, dass die kumulierten Monate größer als die Summe der Monatsergebnisse sind. Die Angaben der Vormonate des Berichtsjahres sind um die Nachmeldungen bereinigt.

## Erläuterung der Begriffe

### Unfälle mit Personenschaden

Unfälle, bei denen infolge des Fahrverkehrs auf öffentlichen Straßen und Plätzen Personen getötet oder verletzt werden, unabhängig von der Höhe des Sachschadens.

### Unfälle mit nur Sachschaden

#### - Schwerwiegender Unfall mit Sachschaden (im engeren Sinne):

Unfall mit Straftatbestand oder Ordnungswidrigkeit (Bußgeld). Gleichzeitig muss mindestens ein Kraftfahrzeug auf Grund eines Unfallschadens von der Unfallstelle abgeschleppt werden (nicht fahrbereit). Dies betrifft auch Fälle unter dem Einfluss berauschender Mittel.

#### - Sonstiger Sachschadensunfall unter dem Einfluss berauschender Mittel :

Unfallbeteiligter steht unter dem Einfluss von Alkohol oder anderer berauschender Mittel. Alle beteiligten Kraftfahrzeuge sind fahrbereit.

#### - Übriger Sachschadensunfall:

Alle übrigen Sachschadensunfälle. Dazu zählen alle Sachschadensunfälle

1. die im Verwargeldverfahren abgeschlossen werden können, unabhängig von der Fahrbereitschaft beteiligter Fahrzeuge
2. mit Straftatbestand oder Ordnungswidrigkeit (Bußgeld), aber nicht unter dem Einfluss von Alkohol oder anderer berauschender Mittel. Alle Kraftfahrzeuge sind fahrbereit.

## Beteiligte

Als Beteiligte an einem Straßenverkehrsunfall werden alle Fahrzeugführer oder Fußgänger erfasst, die selbst oder deren Fahrzeug Schäden erlitten oder hervorgerufen haben. Mitfahrer zählen in der Statistik nicht zu den Unfallbeteiligten.

## Hauptverursacher

Beteiligter, der nach dem ersten Anschein die wesentlichste Ursache zum Unfall gesetzt hat.

### **Verunglückte**

Als Verunglückte zählen alle Personen (auch Mitfahrer), die bei einem Straßenverkehrsunfall getötet oder verletzt wurden. Bei den Verletzten wird noch unterschieden nach Schwerverletzten und Leichtverletzten. Erfasst werden als

**- Getötete:**

Personen, die sofort an der Unfallstelle oder innerhalb von 30 Tagen an den Unfallfolgen sterben.

**- Schwerverletzte:**

Personen, die zur stationären Behandlung (mindestens 24 Stunden) in ein Krankenhaus aufgenommen werden.

**- Leichtverletzte:**

Hierzu zählen alle übrigen Verletzten.

### **Unfälle auf Autobahnen**

Unfälle auf Autobahnen gelten generell als Unfälle außerhalb von Ortschaften.

### **Unfälle in Ortschaften**

Als Unfälle innerhalb von Ortschaften gelten Unfälle, die sich innerhalb der mit gelben Ortstafeln kenntlich gemachten geschlossenen Ortschaften ereignet haben. Andernfalls handelt es sich um Unfälle außerhalb von Ortschaften.

### **Unfallart**

Zusammenstoß auf der Fahrbahn oder, wenn es nicht zum Zusammenstoß gekommen ist, die erste mechanische Einwirkung auf einen \

### **Unfalltyp**

Der Unfalltyp beschreibt die Konfliktsituation, die zum Unfall führte, d.h. die Phase des Verkehrsgeschehens, in der ein Fehlverhalten oder eine sonstige Ursache den weiteren Ablauf nicht mehr kontrollierbar machte.

Unterschieden werden folgende sieben Unfalltypen:

- Fahr Unfall
- Abbiegeunfall
- Einbiegen/Kreuzen-Unfall
- Überschreitenunfall
- Unfall durch ruhenden Verkehr
- Unfall im Längsverkehr
- Sonstiger Unfall

### **Ursachen**

Die Unfallursachen werden von den aufnehmenden Polizeibeamten entsprechend ihrer Einschätzung erfasst. Es wird unterschieden zwischen allgemeinen Ursachen (z.B. Straßenglätte, Nebel usw.), die dem Unfall, nicht einzelnen Beteiligten zugeordnet werden und personenbezogenem Fehlverhalten (wie Vorfahrtsmissachtung, nicht angepasste Geschwindigkeit usw.), das bestimmten Fahrzeugführern oder Fußgängern zugeschrieben wird.

Je Unfall können bis zu acht Unfallursachen angegeben werden. Darunter zwei allgemeine Ursachen und je drei personenbezogene Ursachen für den ersten Beteiligten (Hauptverursacher) und einem weiteren Beteiligten. Damit ist die Anzahl der Ursachen i.d.R. größer als die Anzahl der Unfälle.

### **Art der Verkehrsbeteiligung**

In der Art der Verkehrsbeteiligung werden die an Unfällen beteiligten Verkehrsmittel (z.B. Pkw, Lkw oder Kraftrad) zugeordnet und in einer bundeseinheitlich gültigen Schlüssel-systematik differenziert dargestellt. Diese Schlüssel-systematik wurde am 1. Januar 2014 durch eine Reihe neuer Verkehrsbeteiligungsarten erweitert. Damit ist ein Vergleich zu Vorjahren und Vorjahresmonaten nicht oder nur eingeschränkt möglich. Ausführliche Erläuterungen zu den Arten der Verkehrsbeteiligung finden Sie unter dem Link:  
<http://www.statistik.thueringen.de/datenbank/defAuswahl.asp>

### **Abkürzungen**

i.e.S.            im engeren Sinne  
schwer.        schwerwiegend

1. Straßenverkehrsunfälle und Verunglückte

1.1 Gesamtübersicht

Unfallkategorie ----- Verunglückte Personen	Oktober		Zu- bzw. Abnahme (-) Oktober 2020 gegenüber		Januar bis Oktober		Zu- bzw. Abnahme (-) gegenüber dem gleichen Zeitraum des Vorjahres	
	2020	2019	Oktober 2019		2020	2019		
	Anzahl		%		Anzahl		%	
<b>Unfälle</b>	<b>4 420</b>	<b>4 900</b>	<b>- 480</b>	<b>- 9,8</b>	<b>39 653</b>	<b>46 586</b>	<b>-6 933</b>	<b>- 14,9</b>
davon								
Unfälle mit Personenschaden	464	511	- 47	- 9,2	4 419	4 975	- 556	- 11,2
darunter unter Alkoholeinwirkung	21	25	- 4	- 16,0	245	264	- 19	- 7,2
davon								
Unfälle mit Getöteten	7	3	4	133,3	64	73	- 9	- 12,3
Unfälle mit Verletzten	457	508	- 51	- 10,0	4 355	4 902	- 547	- 11,2
davon								
Unfälle mit Schwerverletzten	112	138	- 26	- 18,8	1 128	1 243	- 115	- 9,3
Unfälle mit Leichtverletzten	345	370	- 25	- 6,8	3 227	3 659	- 432	- 11,8
Unfälle mit nur Sachschaden	3 956	4 389	- 433	- 9,9	35 234	41 611	-6 377	- 15,3
davon								
schwerwiegende Unfälle mit Sachschaden (im engeren Sinne)	166	201	- 35	- 17,4	1 557	1 826	- 269	- 14,7
darunter unter Alkoholeinwirkung	25	25	-	-	155	158	- 3	- 1,9
sonstige Sachschadensunfälle unter dem Einfluss berauschender Mittel	29	21	8	38,1	263	279	- 16	- 5,7
übrige Sachschadensunfälle	3 761	4 167	- 406	- 9,7	33 414	39 506	-6 092	- 15,4
<b>Verunglückte Personen</b>	<b>586</b>	<b>649</b>	<b>- 63</b>	<b>- 9,7</b>	<b>5 627</b>	<b>6 512</b>	<b>- 885</b>	<b>- 13,6</b>
darunter								
bei Unfällen unter Alkoholeinwirkung	22	26	- 4	- 15,4	291	325	- 34	- 10,5
davon								
getötete Personen	7	3	4	133,3	65	80	- 15	- 18,8
verletzte Personen	579	646	- 67	- 10,4	5 562	6 432	- 870	- 13,5
davon								
schwerverletzte Personen	137	162	- 25	- 15,4	1 314	1 447	- 133	- 9,2
leichtverletzte Personen	442	484	- 42	- 8,7	4 248	4 985	- 737	- 14,8

Noch: 1. Straßenverkehrsunfälle und Verunglückte

**1.2 Entwicklung der Straßenverkehrsunfälle in Thüringen ab 2011**

Jahr ----- Monat	Unfälle insgesamt	Davon mit					Verun- glückte Personen insgesamt	Davon		
		Personen- schaden	nur Sach- schaden	davon				Getötete	Schwer- verletzte	Leicht- verletzte
				schwer- wiegend (i. e. S.)	u.d.E. von Rausch- mitteln	übrige Unfälle				
2011	<b>54 726</b>	7 114	47 612	2 471	506	44 635	<b>9 336</b>	150	2 068	7 118
2012	<b>55 278</b>	6 674	48 604	2 506	520	45 578	<b>8 680</b>	126	1 993	6 561
2013	<b>54 110</b>	6 296	47 814	2 329	457	45 028	<b>8 118</b>	122	1 769	6 227
2014	<b>53 722</b>	6 591	47 131	2 033	401	44 697	<b>8 513</b>	121	1 837	6 555
2015	<b>56 182</b>	6 870	49 312	2 029	410	46 873	<b>9 092</b>	115	2 031	6 946
2016	<b>56 958</b>	6 700	50 258	1 956	425	47 877	<b>8 731</b>	104	2 001	6 626
2017	<b>58 014</b>	6 587	51 427	2 084	415	48 928	<b>8 743</b>	109	1 950	6 684
2018	<b>56 491</b>	6 757	49 734	1 803	385	47 546	<b>8 761</b>	100	1 933	6 728
2019	<b>55 790</b>	5 831	49 959	2 214	355	47 390	<b>7 617</b>	92	1 656	5 869
<b>Monatsergebnisse 2019</b>										
Januar	<b>4 673</b>	437	4 236	305	30	3 901	<b>590</b>	5	87	498
Februar	<b>3 900</b>	364	3 536	173	15	3 348	<b>478</b>	10	92	376
März	<b>4 523</b>	436	4 087	181	19	3 887	<b>563</b>	10	115	438
April	<b>4 725</b>	471	4 254	145	37	4 072	<b>657</b>	9	137	511
Mai	<b>4 890</b>	462	4 428	149	38	4 241	<b>601</b>	11	133	457
Juni	<b>4 832</b>	601	4 231	159	26	4 046	<b>803</b>	5	186	612
Juli	<b>4 724</b>	532	4 192	144	27	4 021	<b>668</b>	5	164	499
August	<b>4 693</b>	557	4 136	159	35	3 942	<b>709</b>	13	174	522
September	<b>4 726</b>	604	4 122	210	31	3 881	<b>794</b>	9	197	588
Oktober	<b>4 900</b>	511	4 389	201	21	4 167	<b>649</b>	3	162	484
November	<b>4 755</b>	459	4 296	205	45	4 046	<b>594</b>	7	112	475
Dezember	<b>4 449</b>	397	4 052	183	31	3 838	<b>511</b>	5	97	409
<b>Monatsergebnisse 2020 <sup>1)</sup></b>										
Januar	<b>4 092</b>	402	3 690	187	31	3 472	<b>556</b>	10	117	429
Februar	<b>3 917</b>	312	3 605	171	21	3 413	<b>407</b>	4	77	326
März	<b>3 327</b>	331	2 996	140	29	2 827	<b>421</b>	5	85	331
April	<b>3 030</b>	355	2 675	107	21	2 547	<b>442</b>	6	129	307
Mai	<b>3 869</b>	437	3 432	121	24	3 287	<b>549</b>	5	129	415
Juni	<b>4 031</b>	496	3 535	166	25	3 344	<b>617</b>	7	156	454
Juli	<b>4 443</b>	581	3 862	159	34	3 669	<b>738</b>	9	184	545
August	<b>4 123</b>	532	3 591	179	24	3 388	<b>670</b>	6	144	520
September	<b>4 401</b>	509	3 892	161	25	3 706	<b>641</b>	6	156	479
Oktober	<b>4 420</b>	464	3 956	166	29	3 761	<b>586</b>	7	137	442
November	...	...	...	...	...	...	...	...	...	...
Dezember	...	...	...	...	...	...	...	...	...	...
<b>Veränderung zum Vorjahr</b>										
Jan-Okt 2019	<b>46 586</b>	4 975	41 611	1 826	279	39 506	<b>6 512</b>	80	1 447	4 985
Jan-Okt 2020 <sup>1)</sup>	<b>39 653</b>	4 419	35 234	1 557	263	33 414	<b>5 627</b>	65	1 314	4 248
Veränd. in %	- <b>14,9</b>	- 11,2	- 15,3	- 14,7	- 5,7	- 15,4	- <b>13,6</b>	- 18,8	- 9,2	- 14,8

1) Vorläufige Zahlen. / Aufgrund von Nachmeldungen weichen die Monatszahlen des aktuellen Jahres von den Angaben der Statistischen Berichte der Vormonate ab.

Noch: 1. Straßenverkehrsunfälle und Verunglückte

1.3 Nach Tagesdatum und Ortslagen

Tagesdatum	Unfälle mit Personen- schaden	Davon mit			Verunglückte			Schwer- wiegende Unfälle mit Sach- schaden (i.e.S.)	Unfälle mit Personen- u. schwerw. Unfälle m. Sachschad. (i.e.S.)
		Getö- teten	Schwer- verletzten	Leicht-	Getötete	Schwer- verletzte	Leicht-		
<b>Oktober 2020</b>									
<b>innerorts</b>									
1. Donnerstag	15	-	2	13	-	2	13	3	18
2. Freitag	18	-	3	15	-	3	18	4	22
3. Samstag	9	-	-	9	-	-	9	2	11
4. Sonntag	10	-	3	7	-	3	10	1	11
5. Montag	13	-	2	11	-	2	15	2	15
6. Dienstag	10	-	1	9	-	1	10	2	12
7. Mittwoch	11	-	-	11	-	-	11	4	15
8. Donnerstag	5	-	1	4	-	1	5	-	5
9. Freitag	19	1	5	13	1	5	16	3	22
10. Samstag	9	-	3	6	-	3	8	3	12
11. Sonntag	3	-	2	1	-	2	1	-	3
12. Montag	12	-	4	8	-	6	8	3	15
13. Dienstag	12	-	1	11	-	1	14	2	14
14. Mittwoch	15	1	2	12	1	2	15	7	22
15. Donnerstag	11	-	3	8	-	3	9	5	16
16. Freitag	9	-	1	8	-	1	8	4	13
17. Samstag	5	-	3	2	-	3	3	4	9
18. Sonntag	6	-	1	5	-	1	5	4	10
19. Montag	10	-	1	9	-	1	10	6	16
20. Dienstag	4	-	-	4	-	-	6	5	9
21. Mittwoch	8	-	2	6	-	2	8	3	11
22. Donnerstag	8	-	1	7	-	1	10	5	13
23. Freitag	5	-	-	5	-	-	6	1	6
24. Samstag	3	-	1	2	-	1	3	1	4
25. Sonntag	6	-	3	3	-	5	4	1	7
26. Montag	8	-	2	6	-	2	7	2	10
27. Dienstag	8	-	2	6	-	2	9	1	9
28. Mittwoch	12	-	3	9	-	3	11	4	16
29. Donnerstag	8	-	-	8	-	-	8	4	12
30. Freitag	13	-	2	11	-	2	15	3	16
31. Samstag	7	-	2	5	-	2	5	3	10
<b>Zusammen:</b>	<b>292</b>	<b>2</b>	<b>56</b>	<b>234</b>	<b>2</b>	<b>60</b>	<b>280</b>	<b>92</b>	<b>384</b>
<b>außerorts, einschließlich Autobahnen</b>									
1. Donnerstag	3	-	-	3	-	-	4	1	4
2. Freitag	4	-	1	3	-	1	3	4	8
3. Samstag	3	-	2	1	-	3	3	1	4
4. Sonntag	6	-	-	6	-	-	7	-	6
5. Montag	9	-	1	8	-	1	14	-	9
6. Dienstag	9	-	1	8	-	1	8	1	10
7. Mittwoch	8	1	4	3	1	6	3	6	14
8. Donnerstag	5	-	2	3	-	3	3	3	8
9. Freitag	8	-	3	5	-	4	10	7	15
10. Samstag	5	-	3	2	-	5	3	5	10
11. Sonntag	4	-	1	3	-	3	4	1	5
12. Montag	4	-	1	3	-	2	4	3	7
13. Dienstag	4	-	1	3	-	2	3	5	9
14. Mittwoch	10	1	2	7	1	3	9	4	14
15. Donnerstag	6	-	3	3	-	3	5	3	9
16. Freitag	3	-	1	2	-	1	2	5	8
17. Samstag	12	-	4	8	-	4	14	2	14
18. Sonntag	8	-	6	2	-	13	2	2	10
19. Montag	4	1	2	1	1	2	3	2	6
20. Dienstag	4	-	2	2	-	2	3	2	6
21. Mittwoch	2	-	2	-	-	2	-	-	2
22. Donnerstag	7	1	3	3	1	3	5	3	10
23. Freitag	14	1	4	9	1	5	14	2	16
24. Samstag	4	-	-	4	-	-	4	1	5
25. Sonntag	6	-	3	3	-	3	5	-	6
26. Montag	7	-	1	6	-	1	8	3	10
27. Dienstag	1	-	1	-	-	1	-	-	1
28. Mittwoch	3	-	1	2	-	1	3	2	5
29. Donnerstag	2	-	-	2	-	-	2	1	3
30. Freitag	5	-	-	5	-	-	12	3	8
31. Samstag	2	-	1	1	-	2	2	2	4
<b>Zusammen:</b>	<b>172</b>	<b>5</b>	<b>56</b>	<b>111</b>	<b>5</b>	<b>77</b>	<b>162</b>	<b>74</b>	<b>246</b>



Noch: 1. Straßenverkehrsunfälle und Verunglückte

Noch: 1.3 Nach Tagesdatum und Ortslagen

Tagesdatum	Unfälle mit Personenschaden	Davon mit			Verunglückte			Schwerwiegende Unfälle mit Sachschaden (i.e.S.)	Unfälle mit Personenschaden u. schwerw. Unfälle m. Sachschad. (i.e.S.)
		Getöteten	Schwer-	Leicht-	Getötete	Schwer-	Leicht-		
verletzten			verletzte						
<b>Oktober 2020</b>									
<b>innerorts und außerorts</b>									
1. Donnerstag	18	-	2	16	-	2	17	4	22
2. Freitag	22	-	4	18	-	4	21	8	30
3. Samstag	12	-	2	10	-	3	12	3	15
4. Sonntag	16	-	3	13	-	3	17	1	17
5. Montag	22	-	3	19	-	3	29	2	24
6. Dienstag	19	-	2	17	-	2	18	3	22
7. Mittwoch	19	1	4	14	1	6	14	10	29
8. Donnerstag	10	-	3	7	-	4	8	3	13
9. Freitag	27	1	8	18	1	9	26	10	37
10. Samstag	14	-	6	8	-	8	11	8	22
11. Sonntag	7	-	3	4	-	5	5	1	8
12. Montag	16	-	5	11	-	8	12	6	22
13. Dienstag	16	-	2	14	-	3	17	7	23
14. Mittwoch	25	2	4	19	2	5	24	11	36
15. Donnerstag	17	-	6	11	-	6	14	8	25
16. Freitag	12	-	2	10	-	2	10	9	21
17. Samstag	17	-	7	10	-	7	17	6	23
18. Sonntag	14	-	7	7	-	14	7	6	20
19. Montag	14	1	3	10	1	3	13	8	22
20. Dienstag	8	-	2	6	-	2	9	7	15
21. Mittwoch	10	-	4	6	-	4	8	3	13
22. Donnerstag	15	1	4	10	1	4	15	8	23
23. Freitag	19	1	4	14	1	5	20	3	22
24. Samstag	7	-	1	6	-	1	7	2	9
25. Sonntag	12	-	6	6	-	8	9	1	13
26. Montag	15	-	3	12	-	3	15	5	20
27. Dienstag	9	-	3	6	-	3	9	1	10
28. Mittwoch	15	-	4	11	-	4	14	6	21
29. Donnerstag	10	-	-	10	-	-	10	5	15
30. Freitag	18	-	2	16	-	2	27	6	24
31. Samstag	9	-	3	6	-	4	7	5	14
<b>Zusammen:</b>	<b>464</b>	<b>7</b>	<b>112</b>	<b>345</b>	<b>7</b>	<b>137</b>	<b>442</b>	<b>166</b>	<b>630</b>
<b>auf Autobahnen</b>									
1. Donnerstag	2	-	-	2	-	-	2	-	2
2. Freitag	1	-	-	1	-	-	1	1	2
3. Samstag	-	-	-	-	-	-	-	-	-
4. Sonntag	2	-	-	2	-	-	2	-	2
5. Montag	1	-	-	1	-	-	1	-	1
6. Dienstag	-	-	-	-	-	-	-	-	-
7. Mittwoch	1	-	1	-	-	1	-	1	2
8. Donnerstag	-	-	-	-	-	-	-	-	-
9. Freitag	2	-	-	2	-	-	5	3	5
10. Samstag	1	-	1	-	-	1	-	1	2
11. Sonntag	1	-	-	1	-	-	2	1	2
12. Montag	1	-	-	1	-	-	1	1	2
13. Dienstag	-	-	-	-	-	-	-	-	-
14. Mittwoch	5	-	1	4	-	1	4	1	6
15. Donnerstag	-	-	-	-	-	-	-	-	-
16. Freitag	-	-	-	-	-	-	-	2	2
17. Samstag	2	-	2	-	-	2	-	2	4
18. Sonntag	3	-	2	1	-	9	1	1	4
19. Montag	1	-	-	1	-	-	2	2	3
20. Dienstag	3	-	2	1	-	2	2	1	4
21. Mittwoch	1	-	1	-	-	1	-	-	1
22. Donnerstag	1	-	1	-	-	1	-	-	1
23. Freitag	3	-	-	3	-	-	3	-	3
24. Samstag	-	-	-	-	-	-	-	-	-
25. Sonntag	-	-	-	-	-	-	-	-	-
26. Montag	1	-	-	1	-	-	3	1	2
27. Dienstag	-	-	-	-	-	-	-	-	-
28. Mittwoch	-	-	-	-	-	-	-	1	1
29. Donnerstag	-	-	-	-	-	-	-	-	-
30. Freitag	-	-	-	-	-	-	-	-	-
31. Samstag	1	-	-	1	-	-	1	1	2
<b>Zusammen:</b>	<b>33</b>	<b>-</b>	<b>11</b>	<b>22</b>	<b>-</b>	<b>18</b>	<b>30</b>	<b>20</b>	<b>53</b>

Noch: 1. Straßenverkehrsunfälle und Verunglückte

1.4 Nach Straßenkategorien und Ortslagen

Straßenart ----- Ortslage	Unfälle mit Personen- schaden	Verunglückte			Unfälle mit Personen- schaden	Verunglückte		
		Getötete	Schwer-	Leicht-		Getötete	Schwer-	Leicht-
			verletzte				verletzte	
		<b>Oktober 2020</b>			<b>Oktober 2019</b>			
Autobahnen	33	-	18	30	29	-	25	28
Bundesstraßen	92	1	29	104	82	-	38	79
außerorts	45	1	21	53	37	-	22	33
innerorts	47	-	8	51	45	-	16	46
Landesstraßen	99	3	33	91	135	-	40	122
außerorts	58	3	22	51	74	-	24	66
innerorts	41	-	11	40	61	-	16	56
Kreisstraßen	37	2	16	28	25	-	11	18
außerorts	17	1	8	10	8	-	6	4
innerorts	20	1	8	18	17	-	5	14
Andere Straßen	203	1	41	189	240	3	48	237
außerorts	19	-	8	18	12	-	4	10
innerorts	184	1	33	171	228	3	44	227
<b>Insgesamt</b>	<b>464</b>	<b>7</b>	<b>137</b>	<b>442</b>	<b>511</b>	<b>3</b>	<b>162</b>	<b>484</b>
<b>außerorts</b>	<b>172</b>	<b>5</b>	<b>77</b>	<b>162</b>	<b>160</b>	<b>0</b>	<b>81</b>	<b>141</b>
<b>innerorts</b>	<b>292</b>	<b>2</b>	<b>60</b>	<b>280</b>	<b>351</b>	<b>3</b>	<b>81</b>	<b>343</b>
		<b>Januar bis Oktober 2020</b>			<b>Januar bis Oktober 2019</b>			
Autobahnen	291	9	143	308	341	13	150	426
Bundesstraßen	822	13	289	869	908	16	282	986
außerorts	387	11	170	410	390	11	171	410
innerorts	435	2	119	459	518	5	111	576
Landesstraßen	926	17	326	852	1 201	30	426	1 160
außerorts	525	15	215	472	614	19	254	587
innerorts	401	2	111	380	587	11	172	573
Kreisstraßen	275	10	106	220	334	3	119	307
außerorts	143	7	61	106	153	2	73	129
innerorts	132	3	45	114	181	1	46	178
Andere Straßen	2 105	16	450	1 999	2 191	18	470	2 106
außerorts	146	5	70	145	105	1	55	83
innerorts	1 959	11	380	1 854	2 086	17	415	2 023
<b>Insgesamt</b>	<b>4 419</b>	<b>65</b>	<b>1 314</b>	<b>4 248</b>	<b>4 975</b>	<b>80</b>	<b>1 447</b>	<b>4 985</b>
<b>außerorts</b>	<b>1 492</b>	<b>47</b>	<b>659</b>	<b>1 441</b>	<b>1 603</b>	<b>46</b>	<b>703</b>	<b>1 635</b>
<b>innerorts</b>	<b>2 927</b>	<b>18</b>	<b>655</b>	<b>2 807</b>	<b>3 372</b>	<b>34</b>	<b>744</b>	<b>3 350</b>

Noch: 1. Straßenverkehrsunfälle und Verunglückte

1.5 Nach Unfallarten und Ortslagen

Unfallart ----- Ortslage	Unfälle m. Personen- schaden	Verunglückte			Unfälle m. Personen- schaden	Verunglückte		
		Getötete	Schwer- verletzte	Leicht- verletzte		Getötete	Schwer- verletzte	Leicht- verletzte
		<b>Oktober 2020</b>				<b>Oktober 2019</b>		
Zusammenstoß mit and. Fahrzeug, das anfährt, anhält	27	-	2	28	35	-	7	36
außerorts	3	-	1	3	1	-	2	1
innerorts	24	-	1	25	34	-	5	35
vorausfährt oder wartet	61	1	13	76	61	-	16	86
außerorts	26	1	9	30	21	-	13	24
innerorts	35	-	4	46	40	-	3	62
seitlich in gleicher Richtung fährt	21	-	5	25	16	-	5	14
außerorts	9	-	2	11	7	-	3	7
innerorts	12	-	3	14	9	-	2	7
entgegenkommt	40	1	20	49	42	-	19	46
außerorts	19	1	14	26	22	-	16	20
innerorts	21	-	6	23	20	-	3	26
einbiegt oder kreuzt	98	1	26	94	134	-	27	138
außerorts	15	1	9	18	19	-	4	23
innerorts	83	-	17	76	115	-	23	115
Zus.stoß Fahrzeug / Fußgänger	39	2	10	30	61	2	19	45
außerorts	1	-	-	1	2	-	1	1
innerorts	38	2	10	29	59	2	18	44
Aufprall auf Hindernis	9	-	3	6	11	-	4	11
außerorts	8	-	2	6	7	-	2	8
innerorts	1	-	1	-	4	-	2	3
Abkommen von Fahrbahn n. rechts	62	-	27	45	50	-	20	36
außerorts	44	-	21	33	35	-	13	26
innerorts	18	-	6	12	15	-	7	10
Abkommen von Fahrbahn n. links	40	2	18	29	46	1	23	35
außerorts	35	2	15	26	34	-	18	27
innerorts	5	-	3	3	12	1	5	8
Unfall anderer Art	67	-	13	60	55	-	22	37
außerorts	12	-	4	8	12	-	9	4
innerorts	55	-	9	52	43	-	13	33
<b>Insgesamt</b>	<b>464</b>	<b>7</b>	<b>137</b>	<b>442</b>	<b>511</b>	<b>3</b>	<b>162</b>	<b>484</b>
<b>außerorts</b>	<b>172</b>	<b>5</b>	<b>77</b>	<b>162</b>	<b>160</b>	<b>0</b>	<b>81</b>	<b>141</b>
<b>innerorts</b>	<b>292</b>	<b>2</b>	<b>60</b>	<b>280</b>	<b>351</b>	<b>3</b>	<b>81</b>	<b>343</b>
		<b>Januar bis Oktober 2020</b>				<b>Januar bis Oktober 2019</b>		
Zusammenstoß mit and. Fahrzeug, das anfährt, anhält	246	1	43	250	294	2	43	311
außerorts	42	1	13	48	35	1	10	50
innerorts	204	-	30	202	259	1	33	261
vorausfährt oder wartet	553	6	103	673	728	9	152	976
außerorts	208	4	74	249	269	7	100	382
innerorts	345	2	29	424	459	2	52	594
seitlich in gleicher Richtung fährt	201	1	61	216	207	-	38	211
außerorts	91	1	39	104	93	-	24	103
innerorts	110	-	22	112	114	-	14	108
entgegenkommt	379	10	181	429	429	13	189	516
außerorts	163	10	117	203	199	12	121	213
innerorts	216	-	64	226	230	1	68	303
einbiegt oder kreuzt	1 103	14	270	1 149	1 193	8	262	1 315
außerorts	191	11	80	212	177	4	87	246
innerorts	912	3	190	937	1 016	4	175	1 069
Zus.stoß Fahrzeug / Fußgänger	380	10	112	292	485	18	138	379
außerorts	18	1	10	11	23	3	7	17
innerorts	362	9	102	281	462	15	131	362
Aufprall auf Hindernis	63	-	15	51	57	-	23	45
außerorts	47	-	11	39	35	-	15	28
innerorts	16	-	4	12	22	-	8	17
Abkommen von Fahrbahn n. rechts	525	14	223	403	601	13	262	472
außerorts	369	13	166	287	397	9	180	318
innerorts	156	1	57	116	204	4	82	154
Abkommen von Fahrbahn n. links	364	5	158	278	384	14	157	294
außerorts	260	4	112	212	268	10	116	198
innerorts	104	1	46	66	116	4	41	96
Unfall anderer Art	605	4	148	507	597	3	183	466
außerorts	103	2	37	76	107	-	43	80
innerorts	502	2	111	431	490	3	140	386
<b>Insgesamt</b>	<b>4 419</b>	<b>65</b>	<b>1 314</b>	<b>4 248</b>	<b>4 975</b>	<b>80</b>	<b>1 447</b>	<b>4 985</b>
<b>außerorts</b>	<b>1 492</b>	<b>47</b>	<b>659</b>	<b>1 441</b>	<b>1 603</b>	<b>46</b>	<b>703</b>	<b>1 635</b>
<b>innerorts</b>	<b>2 927</b>	<b>18</b>	<b>655</b>	<b>2 807</b>	<b>3 372</b>	<b>34</b>	<b>744</b>	<b>3 350</b>

Noch: 1. Straßenverkehrsunfälle und Verunglückte  
1.6 Nach Unfalltypen und Ortslagen

Unfalltyp ----- Ortslage	Unfälle mit Personen- schaden	Verunglückte			Unfälle mit Personen- schaden	Verunglückte		
		Getötete	Schwer-	Leicht-		Getötete	Schwer-	Leicht-
			verletzte				verletzte	
		<b>Oktober 2020</b>			<b>Oktober 2019</b>			
Fahrunfall	134	2	61	102	120	1	57	87
außerorts	85	2	43	63	72	-	41	51
innerorts	49	-	18	39	48	1	16	36
Abbiegeunfall	41	1	8	48	52	-	6	57
außerorts	9	-	4	15	7	-	-	10
innerorts	32	1	4	33	45	-	6	47
Einbiegen /Kreuzen-Unfall	86	1	25	84	109	-	21	112
außerorts	12	1	9	15	14	-	4	16
innerorts	74	-	16	69	95	-	17	96
Überschreitenunfall	23	1	7	17	26	2	13	14
außerorts	-	-	-	-	-	-	-	-
innerorts	23	1	7	17	26	2	13	14
Unfall durch ruhenden Verkehr	9	-	-	9	10	-	2	10
außerorts	-	-	-	-	-	-	-	-
innerorts	9	-	-	9	10	-	2	10
Unfall im Längsverkehr	102	2	28	116	113	-	38	137
außerorts	46	2	18	52	42	-	27	43
innerorts	56	-	10	64	71	-	11	94
Sonstiger Unfall	69	-	8	66	81	-	25	67
außerorts	20	-	3	17	25	-	9	21
innerorts	49	-	5	49	56	-	16	46
<b>Insgesamt</b>	<b>464</b>	<b>7</b>	<b>137</b>	<b>442</b>	<b>511</b>	<b>3</b>	<b>162</b>	<b>484</b>
<b>außerorts</b>	<b>172</b>	<b>5</b>	<b>77</b>	<b>162</b>	<b>160</b>	<b>0</b>	<b>81</b>	<b>141</b>
<b>innerorts</b>	<b>292</b>	<b>2</b>	<b>60</b>	<b>280</b>	<b>351</b>	<b>3</b>	<b>81</b>	<b>343</b>
		<b>Januar bis Oktober 2020</b>			<b>Januar bis Oktober 2019</b>			
Fahrunfall	1 120	25	473	882	1 251	28	528	1 001
außerorts	676	23	319	546	725	21	340	583
innerorts	444	2	154	336	526	7	188	418
Abbiegeunfall	421	4	118	445	518	4	95	553
außerorts	86	3	43	104	93	3	30	109
innerorts	335	1	75	341	425	1	65	444
Einbiegen /Kreuzen-Unfall	952	11	227	1 002	1 028	5	227	1 153
außerorts	161	8	65	183	155	2	77	219
innerorts	791	3	162	819	873	3	150	934
Überschreitenunfall	192	7	58	144	256	14	90	182
außerorts	5	-	3	2	5	-	2	3
innerorts	187	7	55	142	251	14	88	179
Unfall durch ruhenden Verkehr	108	2	20	94	107	1	18	99
außerorts	5	-	1	4	3	-	-	6
innerorts	103	2	19	90	104	1	18	93
Unfall im Längsverkehr	968	12	268	1 113	1 162	21	318	1 446
außerorts	403	11	175	478	467	18	205	583
innerorts	565	1	93	635	695	3	113	863
Sonstiger Unfall	658	4	150	568	653	7	171	551
außerorts	156	2	53	124	155	2	49	132
innerorts	502	2	97	444	498	5	122	419
<b>Insgesamt</b>	<b>4 419</b>	<b>65</b>	<b>1 314</b>	<b>4 248</b>	<b>4 975</b>	<b>80</b>	<b>1 447</b>	<b>4 985</b>
<b>außerorts</b>	<b>1 492</b>	<b>47</b>	<b>659</b>	<b>1 441</b>	<b>1 603</b>	<b>46</b>	<b>703</b>	<b>1 635</b>
<b>innerorts</b>	<b>2 927</b>	<b>18</b>	<b>655</b>	<b>2 807</b>	<b>3 372</b>	<b>34</b>	<b>744</b>	<b>3 350</b>

Noch: 1. Straßenverkehrsunfälle und Verunglückte

1.7 Nach Art der Verkehrsbeteiligung und Ortslagen \*

Art der Verkehrsbeteiligung	Unfälle mit Personenschaden	Verunglückte			Schwerwiegende Unfälle mit Sachschaden (i.e.S.)	Unfälle mit Personenschaden	Verunglückte			Schwerwiegende Unfälle mit Sachschaden (i.e.S.)
		Getötete	Schw.-	Leicht-			Getötete	Schw.-	Leicht-	
			-verletzte	-verletzte				-verletzte		
		<b>Oktober 2020</b>					<b>Oktober 2019</b>			
					<b>innerorts</b>					
Unfälle insgesamt	292	2	60	280	92	351	3	81	343	117
darunter Unfälle mit Beteiligung von Fahrern von:										
Krafträdern mit Versicherungskennz. davon:	21	-	8	17	2	28	-	4	25	2
Mofas, Kleinkrafträdern	21	-	8	17	2	28	-	4	25	2
E-Bikes	-	-	-	-	-	-	-	-	-	-
drei- und leichten vierradrigen Kfz	-	-	-	-	-	-	-	-	-	-
Krafträdern mit amtl. Kennzeichen davon:	19	-	4	19	4	26	-	11	16	1
zweiradrigen Kraftfahrzeugen	19	-	4	19	4	25	-	11	14	1
drei- und leichten vierradrigen Kfz	-	-	-	-	-	1	-	-	2	-
Personenkraftwagen	222	2	35	223	87	269	1	55	282	113
Wohnmobilen	-	-	-	-	-	-	-	-	-	-
Kraftomnibussen	4	-	1	5	-	7	-	4	4	-
Güterkraftfahrzeugen	33	-	11	32	14	39	-	7	42	22
darunter:										
Liefer- u. Lastkraftw. bis 3500 kg <sup>1)</sup>	24	-	8	25	10	21	-	3	24	12
Liefer- u. Lastkraftw. über 3500 kg <sup>1)</sup>	2	-	1	2	2	13	-	2	15	2
Sattelzugmaschinen	4	-	1	3	1	5	-	2	3	7
landwirtschaftlichen Zugmaschinen	3	-	2	2	1	1	-	-	1	1
Fahrrädern	88	-	20	72	-	99	1	23	79	-
darunter:										
Pedelecs	11	-	6	5	-	8	-	3	6	-
Fußgängern	44	2	10	35	-	64	2	19	49	-
darunter:										
Fußgänger mit Sport- und Spielgerät	1	-	-	1	-	1	-	1	-	-
					<b>außerorts, einschließlich Autobahnen</b>					
Unfälle insgesamt	172	5	77	162	74	160	-	81	141	84
darunter Unfälle mit Beteiligung von Fahrern von:										
Krafträdern mit Versicherungskennz. davon:	5	-	1	4	-	10	-	2	8	-
Mofas, Kleinkrafträdern	5	-	1	4	-	10	-	2	8	-
E-Bikes	-	-	-	-	-	-	-	-	-	-
drei- und leichten vierradrigen Kfz	-	-	-	-	-	-	-	-	-	-
Krafträdern mit amtl. Kennzeichen davon:	15	2	7	8	1	18	-	11	8	2
zweiradrigen Kraftfahrzeugen	15	2	7	8	1	17	-	11	7	2
drei- und leichten vierradrigen Kfz	-	-	-	-	-	1	-	-	1	-
Personenkraftwagen	137	4	63	139	69	126	-	60	122	67
Wohnmobilen	-	-	-	-	-	-	-	-	-	2
Kraftomnibussen	2	-	-	2	-	1	-	-	1	-
Güterkraftfahrzeugen	27	1	15	24	16	26	-	23	25	27
darunter:										
Liefer- u. Lastkraftw. bis 3500 kg <sup>1)</sup>	10	1	6	8	10	13	-	8	17	18
Liefer- u. Lastkraftw. über 3500 kg <sup>1)</sup>	10	-	4	14	5	4	-	6	3	5
Sattelzugmaschinen	11	-	8	6	4	10	-	12	4	6
landwirtschaftlichen Zugmaschinen	3	-	2	2	-	1	-	-	1	1
Fahrrädern	9	1	2	6	-	9	-	2	7	-
darunter:										
Pedelecs	3	-	2	1	-	1	-	-	1	-
Fußgängern	1	-	-	1	-	2	-	1	1	-
darunter:										
Fußgänger mit Sport- und Spielgerät	-	-	-	-	-	-	-	-	-	-

\*) Die Tabelle enthält Mehrfachzählungen, da bei einem Unfall mehrere Verkehrsbeteiligungsarten beteiligt sein können.

1) ohne Liefer- und Lastkraftwagen mit Tankauflagen

Noch: 1. Straßenverkehrsunfälle und Verunglückte  
 Noch: 1.7 Nach Art der Verkehrsbeteiligung und Ortslagen \*

Art der Verkehrsbeteiligung	Unfälle mit Personenschaden	Verunglückte			Schwerwiegende Unfälle mit Sachschaden (i.e.S.)	Unfälle mit Personenschaden	Verunglückte			Schwerwiegende Unfälle mit Sachschaden (i.e.S.)
		Getötete	Schw.-	Leicht-			Getötete	Schw.-	Leicht-	
			-verletzte	-verletzte				-verletzte		
		<b>Oktober 2020</b>					<b>Oktober 2019</b>			
		<b>innerorts und außerorts</b>								
Unfälle insgesamt	464	7	137	442	166	511	3	162	484	201
darunter Unfälle mit Beteiligung von Fahrern von:										
Krafträdern mit Versicherungskennz. davon:	26	-	9	21	2	38	-	6	33	2
Mofas, Kleinkrafträdern	26	-	9	21	2	38	-	6	33	2
E-Bikes	-	-	-	-	-	-	-	-	-	-
drei- und leichten vierradrigen Kfz	-	-	-	-	-	-	-	-	-	-
Krafträdern mit aml. Kennzeichen davon:	34	2	11	27	5	44	-	22	24	3
zweiradrigen Kraftfahrzeugen	34	2	11	27	5	42	-	22	21	3
drei- und leichten vierradrigen Kfz	-	-	-	-	-	2	-	-	3	-
Personenkraftwagen	359	6	98	362	156	395	1	115	404	180
Wohnmobilen	-	-	-	-	-	-	-	-	-	-
Kraftomnibussen	6	-	1	7	-	8	-	4	5	-
Güterkraftfahrzeugen	60	1	26	56	30	65	-	30	67	49
darunter:										
Liefer- u. Lastkraftw. bis 3500 kg <sup>1)</sup>	34	1	14	33	20	34	-	11	41	30
Liefer- u. Lastkraftw. über 3500 kg <sup>1)</sup>	12	-	5	16	7	17	-	8	18	7
Sattelzugmaschinen	15	-	9	9	5	15	-	14	7	13
landwirtschaftlichen Zugmaschinen	6	-	4	4	1	2	-	-	2	2
Fahrrädern	97	1	22	78	-	108	1	25	86	-
darunter:										
Pedelecs	14	-	8	6	-	9	-	3	7	-
Fußgängern	45	2	10	36	-	66	2	20	50	-
darunter:										
Fußgänger mit Sport- und Spielgerät	1	-	-	1	-	1	-	1	-	-
						<b>auf Autobahnen</b>				
Unfälle insgesamt	33	-	18	30	20	29	-	25	28	37
darunter Unfälle mit Beteiligung von Fahrern von:										
Krafträdern mit Versicherungskennz. davon:	-	-	-	-	-	-	-	-	-	-
Mofas, Kleinkrafträdern	-	-	-	-	-	-	-	-	-	-
E-Bikes	-	-	-	-	-	-	-	-	-	-
drei- und leichten vierradrigen Kfz	-	-	-	-	-	-	-	-	-	-
Krafträdern mit aml. Kennzeichen davon:	-	-	-	-	-	-	-	-	-	-
zweiradrigen Kraftfahrzeugen	-	-	-	-	-	-	-	-	-	-
drei- und leichten vierradrigen Kfz	-	-	-	-	-	-	-	-	-	-
Personenkraftwagen	26	-	15	24	17	25	-	19	25	25
Wohnmobilen	-	-	-	-	-	-	-	-	-	1
Kraftomnibussen	1	-	-	1	-	-	-	-	-	-
Güterkraftfahrzeugen	10	-	5	9	6	12	-	18	9	17
darunter:										
Liefer- u. Lastkraftw. bis 3500 kg <sup>1)</sup>	5	-	2	6	3	5	-	8	4	11
Liefer- u. Lastkraftw. über 3500 kg <sup>1)</sup>	3	-	1	5	2	3	-	5	2	4
Sattelzugmaschinen	6	-	5	2	3	6	-	8	3	4
landwirtschaftlichen Zugmaschinen	-	-	-	-	-	-	-	-	-	-
Fahrrädern	-	-	-	-	-	-	-	-	-	-
darunter:										
Pedelecs	-	-	-	-	-	-	-	-	-	-
Fußgängern	-	-	-	-	-	-	-	-	-	-
darunter:										
Fußgänger mit Sport- und Spielgerät	-	-	-	-	-	-	-	-	-	-

\*) Die Tabelle enthält Mehrfachzählungen, da bei einem Unfall mehrere Verkehrsbeteiligungsarten beteiligt sein können.  
 1) ohne Liefer- und Lastkraftwagen mit Tankauflagen

Noch: 1. Straßenverkehrsunfälle und Verunglückte  
 Noch: 1.7 Nach Art der Verkehrsbeteiligung und Ortslagen \*

Art der Verkehrsbeteiligung	Unfälle mit Personenschaden	Verunglückte			Schwerwiegende Unfälle mit Sachschaden (i.e.S.)	Unfälle mit Personenschaden	Verunglückte			Schwerwiegende Unfälle mit Sachschaden (i.e.S.)
		Getötete	Schw.-	Leicht-			Getötete	Schw.-	Leicht-	
			-verletzte	-verletzte				-verletzte		
	<b>Januar bis Oktober 2020</b>					<b>Januar bis Oktober 2019</b>				
	<b>innerorts</b>									
Unfälle insgesamt	2 927	18	655	2 807	910	3 372	34	744	3 350	1 079
darunter Unfälle mit Beteiligung von Fahrern von:										
Krafträdern mit Versicherungskennz. davon:	238	-	69	192	18	299	1	56	284	15
Mofas, Kleinkrafträdern	230	-	67	186	16	289	1	53	277	14
E-Bikes	5	-	2	3	-	5	-	2	3	-
drei- und leichten vierrädrigen Kfz	4	-	-	4	2	5	-	1	4	1
Krafträdern mit amtl. Kennzeichen davon:	236	2	83	189	24	269	1	104	186	16
zwei- und leichten vierrädrigen Kfz	231	2	82	182	21	263	1	102	181	15
drei- und leichten vierrädrigen Kfz	5	-	1	7	3	6	-	2	5	1
Personenkraftwagen	2 211	12	423	2 242	875	2 621	26	496	2 767	1 034
Wohnmobilen	3	-	-	3	-	1	-	-	1	2
Kraftomnibussen	45	1	13	52	11	69	-	22	76	7
Güterkraftfahrzeugen	268	2	57	283	141	317	4	63	343	188
darunter:										
Liefer- u. Lastkraftw. <= 3,5 t <sup>1)</sup>	177	1	41	190	88	194	1	29	230	117
Liefer- u. Lastkraftw. > 3,5 t <sup>1)</sup>	58	-	9	63	31	83	2	23	81	43
Sattelzugmaschinen	27	-	3	25	17	32	-	9	28	26
landwirtschaftlichen Zugmaschinen	21	-	8	14	6	19	-	6	16	12
Fahrrädern	1 011	3	229	848	1	962	6	214	799	1
darunter:										
Pedelecs	118	2	39	88	-	80	1	18	66	-
Fußgängern	418	10	108	339	5	514	17	144	413	2
darunter:										
Fußgänger mit Sport- und Spielgerät	13	-	3	10	-	10	-	4	8	-
	<b>außerorts, einschließlich Autobahnen</b>									
Unfälle insgesamt	1 492	47	659	1 441	647	1 603	46	703	1 635	747
darunter Unfälle mit Beteiligung von Fahrern von:										
Krafträdern mit Versicherungskennz. davon:	69	3	27	51	5	76	1	33	51	4
Mofas, Kleinkrafträdern	68	3	27	50	5	75	1	33	50	3
E-Bikes	-	-	-	-	-	-	-	-	-	-
drei- und leichten vierrädrigen Kfz	1	-	-	1	-	1	-	-	1	1
Krafträdern mit amtl. Kennzeichen davon:	224	10	114	141	12	240	15	144	127	12
zwei- und leichten vierrädrigen Kfz	219	10	111	139	12	237	15	142	126	11
drei- und leichten vierrädrigen Kfz	5	-	3	2	-	3	-	2	1	1
Personenkraftwagen	1 121	33	476	1 190	586	1 269	36	517	1 430	670
Wohnmobilen	2	-	-	5	2	8	-	7	34	6
Kraftomnibussen	9	2	13	22	3	12	2	12	49	1
Güterkraftfahrzeugen	240	9	134	223	152	279	12	123	288	167
darunter:										
Liefer- u. Lastkraftw. <= 3,5 t <sup>1)</sup>	113	5	73	104	67	150	8	54	168	83
Liefer- u. Lastkraftw. > 3,5 t <sup>1)</sup>	57	3	31	58	42	61	2	28	64	39
Sattelzugmaschinen	90	3	51	80	51	93	5	59	82	53
landwirtschaftlichen Zugmaschinen	23	3	13	14	5	21	1	9	17	8
Fahrrädern	122	5	53	76	-	74	1	33	49	1
darunter:										
Pedelecs	32	1	16	20	-	9	-	4	5	1
Fußgängern	24	2	11	16	-	24	3	7	18	1
darunter:										
Fußgänger mit Sport- und Spielgerät	2	-	1	1	-	-	-	-	-	-

\*) Die Tabelle enthält Mehrfachzählungen, da bei einem Unfall mehrere Verkehrsbeteiligungsarten beteiligt sein können.

1) ohne Liefer- und Lastkraftwagen mit Tankauflagen

Noch: 1. Straßenverkehrsunfälle und Verunglückte  
 Noch: 1.7 Nach Art der Verkehrsbeteiligung und Ortslagen \*

Art der Verkehrsbeteiligung	Unfälle mit Personenschaden	Verunglückte			Schwerwiegende Unfälle mit Sachschaden (i.e.S.)	Unfälle mit Personenschaden	Verunglückte			Schwerwiegende Unfälle mit Sachschaden (i.e.S.)
		Getötete	Schw.-	Leicht-			Getötete	Schw.-	Leicht-	
			-verletzte	-verletzte				-verletzte		
	<b>Januar bis Oktober 2020</b>					<b>Januar bis Oktober 2019</b>				
	<b>inner- und außerorts</b>									
Unfälle insgesamt	4 419	65	1 314	4 248	1 557	4 975	80	1 447	4 985	1 826
darunter Unfälle mit Beteiligung von Fahrern von:										
Krafträdern mit Versicherungskennz. davon:	307	3	96	243	23	375	2	89	335	19
Mofas, Kleinkrafträdern	298	3	94	236	21	364	2	86	327	17
E-Bikes	5	-	2	3	-	5	-	2	3	-
drei- und leichten vierrädrigen Kfz	5	-	-	5	2	6	-	1	5	2
Krafträdern mit amtl. Kennzeichen davon:	460	12	197	330	36	509	16	248	313	28
zwei- und leichten vierrädrigen Kfz	450	12	193	321	33	500	16	244	307	26
drei- und leichten vierrädrigen Kfz	10	-	4	9	3	9	-	4	6	2
Personenkraftwagen	3 332	45	899	3 432	1 461	3 890	62	1 013	4 197	1 704
Wohnmobilen	3	-	-	3	-	1	-	-	1	2
Kraftomnibussen	54	3	26	74	14	81	2	34	125	8
Güterkraftfahrzeugen	508	11	191	506	293	596	16	186	631	355
darunter:										
Liefer- u. Lastkraftw. <= 3,5 t <sup>1)</sup>	290	6	114	294	155	344	9	83	398	200
Liefer- u. Lastkraftw. > 3,5 t <sup>1)</sup>	115	3	40	121	73	144	4	51	145	82
Sattelzugmaschinen	117	3	54	105	68	125	5	68	110	79
landwirtschaftlichen Zugmaschinen	44	3	21	28	11	40	1	15	33	20
Fahrrädern	1 133	8	282	924	1	1 036	7	247	848	2
darunter:										
Pedelecs	150	3	55	108	-	89	1	22	71	1
Fußgängern	442	12	119	355	5	538	20	151	431	3
darunter:										
Fußgänger mit Sport- und Spielgerät	15	-	4	11	-	10	-	4	8	-
	<b>auf Autobahnen</b>									
Unfälle insgesamt	291	9	143	308	294	341	13	150	426	365
darunter Unfälle mit Beteiligung von Fahrern von:										
Krafträdern mit Versicherungskennz. davon:	-	-	-	-	-	-	-	-	-	-
Mofas, Kleinkrafträdern	-	-	-	-	-	-	-	-	-	-
E-Bikes	-	-	-	-	-	-	-	-	-	-
drei- und leichten vierrädrigen Kfz	-	-	-	-	-	-	-	-	-	-
Krafträdern mit amtl. Kennzeichen	5	-	4	2	1	8	5	8	2	-
darunter:										
zwei- und leichten vierrädrigen Kfz	5	-	4	2	1	8	5	8	2	-
drei- und leichten vierrädrigen Kfz	-	-	-	-	-	-	-	-	-	-
Personenkraftwagen	239	7	118	271	258	288	7	118	369	315
Wohnmobilen	2	-	-	5	1	6	-	7	32	4
Kraftomnibussen	1	-	-	1	1	3	-	6	18	-
Güterkraftfahrzeugen	104	4	56	95	85	122	8	63	128	109
darunter:										
Liefer- u. Lastkraftw. <= 3,5 t <sup>1)</sup>	43	2	30	37	35	66	7	31	75	51
Liefer- u. Lastkraftw. > 3,5 t <sup>1)</sup>	25	1	17	23	20	25	-	14	27	26
Sattelzugmaschinen	60	3	33	54	38	57	4	39	49	41
landwirtschaftlichen Zugmaschinen	-	-	-	-	-	-	-	-	-	-
Fahrrädern	-	-	-	-	-	-	-	-	-	-
darunter:										
Pedelecs	-	-	-	-	-	-	-	-	-	-
Fußgängern	3	1	1	1	-	2	-	-	2	-
darunter:										
Fußgänger mit Sport- und Spielgerät	-	-	-	-	-	-	-	-	-	-

\*) Die Tabelle enthält Mehrfachzählungen, da bei einem Unfall mehrere Verkehrsbeteiligungsarten beteiligt sein können.

1) ohne Liefer- und Lastkraftwagen mit Tankauflagen



Noch: 1. Straßenverkehrsunfälle und Verunglückte

1.8 Nach Unfallkategorien und Ortslagen

Ortslage	Unfälle insgesamt	Unfälle mit Personenschaden	Verunglückte				Schwerwiegende Unfälle mit Sachschaden (i.e.S)	sonstige Sachschadensunfälle unter dem Einfluss berauschender Mittel	übrige Sachschadensunfälle
			insgesamt	Getötete	Schwer-	Leicht-			
					verletzte				
<b>Alle Unfälle</b>									
<b>Oktober 2020</b>									
Innerorts	2 909	292	342	2	60	280	92	26	2 499
Außerorts, ohne Autobahn	1 249	139	196	5	59	132	54	3	1 053
Auf Autobahnen	262	33	48	-	18	30	20	-	209
Innerorts und außerorts	4 420	464	586	7	137	442	166	29	3 761
Dagegen Oktober 2019	4 900	511	649	3	162	484	201	21	4 167
<b>Januar bis Oktober 2020</b>									
Innerorts	27 018	2 927	3 480	18	655	2 807	910	219	22 962
Außerorts, ohne Autobahn	9 888	1 201	1 687	38	516	1 133	353	33	8 301
Auf Autobahnen	2 747	291	460	9	143	308	294	11	2 151
Innerorts und außerorts	39 653	4 419	5 627	65	1 314	4 248	1 557	263	33 414
Dagegen Jan. bis Oktober 2019	46 586	4 975	6 512	80	1 447	4 985	1 826	279	39 506
<b>darunter Alkoholunfälle</b>									
<b>Oktober 2020</b>									
Innerorts	51	12	13	-	3	10	16	23	x
Außerorts	21	9	9	-	5	4	9	3	x
Insg. inner- und außerorts	72	21	22	-	8	14	25	26	x
Dagegen Oktober 2019	68	25	26	1	10	15	25	18	x
<b>Januar bis Oktober 2020</b>									
Innerorts	476	169	194	.	.	142	114	193	x
Außerorts	155	76	97	.	.	61	41	38	x
Insg. inner- und außerorts	631	245	291	3	85	203	155	231	x
Dagegen Jan. bis Oktober 2019	666	264	325	6	101	218	158	244	x

2. Getötete und Verletzte

2.1 Nach Art der

Nr.	Art der Verkehrsbeteiligung ----- Alter	Getötete				Schwerverletzte			
		Oktober		Januar bis Oktober		Oktober		Januar bis Oktober	
		2020	2019	2020	2019	2020	2019	2020	2019
1	Fahrer und Mitfahrer von Krafträdern mit Ver- sicherungskennzeichen davon:	-	-	3	2	9	6	90	86
2	Mofas, Kleinkrafträdern	-	-	3	2	9	6	88	83
3	E-Bikes	-	-	-	-	-	-	2	2
4	Drei- und leichten vierrädrigen Kfz	-	-	-	-	-	-	-	1
5	Krafträdern mit amtl. Kennzeichen davon:	2	-	12	16	11	21	193	240
6	zweirädrigen Kraft- fahrzeugen	2	-	12	16	11	21	189	236
7	drei- und leichten vierrädrigen Kfz	-	-	-	-	-	-	4	4
8	Personenkraftwagen	2	-	25	31	73	78	548	653
9	darunter: im Alter von 18 bis unter 25 Jahren	1	-	3	-	11	17	79	114
10	Wohnmobilen	-	-	-	-	-	-	-	-
11	Bussen	-	-	2	-	-	2	20	15
12	Güterkraftfahrzeugen	-	-	1	3	12	9	60	60
13	darunter: Liefer- und Last- kraftwagen mit zuläss. Gesamtgewicht <= 3,5 t <sup>1)</sup>	-	-	-	1	9	5	43	35
14	Liefer- und Last- kraftwagen mit zuläss. Gesamtgewicht > 3,5 t <sup>1)</sup>	-	-	1	-	1	1	5	9
15	Sattelzugmaschinen	-	-	-	2	2	3	11	13
16	landwirtschaftlichen Zugmaschinen	-	-	2	1	1	-	8	8
17	übrigen Kraftfahrzeugen	-	-	1	1	-	1	8	8
<b>18</b>	<b>Kraftfahrzeugen zus.</b>	<b>4</b>	<b>-</b>	<b>46</b>	<b>54</b>	<b>106</b>	<b>117</b>	<b>927</b>	<b>1 070</b>
19	Fahrrädern	1	1	7	7	22	24	270	230
20	darunter: Pedelecs	-	-	2	1	8	3	53	21
21	unter 15 Jahren	-	-	-	-	1	1	23	20
22	anderen Fahrzeugen	-	-	-	-	-	-	2	4
23	Fußgänger	2	2	12	19	9	20	113	142
24	darunter: Fußgänger mit Sport- oder Spielgerät	-	-	-	-	-	1	4	4
25	unter 15 Jahren	-	-	-	-	2	5	29	37
26	65 Jahre und mehr	2	2	9	12	6	8	49	52
27	Andere Personen	-	-	-	-	-	1	2	1
<b>28</b>	<b>Insgesamt</b>	<b>7</b>	<b>3</b>	<b>65</b>	<b>80</b>	<b>137</b>	<b>162</b>	<b>1 314</b>	<b>1 447</b>
29	darunter: unter 15 Jahren	-	-	3	1	5	9	87	90
30	65 Jahre und mehr	3	3	25	30	23	26	272	300

1) ohne Liefer- und Lastkraftwagen mit Tankauflagen

**im Straßenverkehr  
Verkehrsbeteiligung**

Leichtverletzte				Verunglückte insgesamt				Lfd. Nr.
Oktober		Januar bis Oktober		Oktober		Januar bis Oktober		
2020	2019	2020	2019	2020	2019	2020	2019	
20	32	225	305	29	38	318	393	1
20	32	219	300	29	38	310	385	2
-	-	2	3	-	-	4	5	3
-	-	4	2	-	-	4	3	4
23	22	279	273	36	43	484	529	5
23	19	270	267	36	40	471	519	6
-	3	9	6	-	3	13	10	7
262	276	2 285	2 873	337	354	2 858	3 557	8
57	43	385	449	69	60	467	563	9
-	-	5	5	-	-	5	5	10
4	1	46	91	4	3	68	106	11
21	22	166	199	33	31	227	262	12
14	15	118	142	23	20	161	178	13
3	4	21	26	4	5	27	35	14
4	2	23	25	6	5	34	40	15
1	1	14	11	2	1	24	20	16
1	3	24	19	1	4	33	28	17
<b>332</b>	<b>357</b>	<b>3 044</b>	<b>3 776</b>	<b>442</b>	<b>474</b>	<b>4 017</b>	<b>4 900</b>	<b>18</b>
72	77	862	785	95	102	1 139	1 022	19
6	6	97	66	14	9	152	88	20
14	12	122	134	15	13	145	154	21
4	8	24	42	4	8	26	46	22
34	42	312	375	45	64	437	536	23
1	-	10	7	1	1	14	11	24
13	5	70	58	15	10	99	95	25
7	14	84	97	15	24	142	161	26
-	-	6	7	-	1	8	8	27
<b>442</b>	<b>484</b>	<b>4 248</b>	<b>4 985</b>	<b>586</b>	<b>649</b>	<b>5 627</b>	<b>6 512</b>	<b>28</b>
42	26	371	378	47	35	461	469	29
58	79	613	723	84	108	910	1 053	30

Noch: 2. Getötete und Verletzte im Straßenverkehr

**2.2 Nach Art der Verkehrsbeteiligung, Altersgruppen und Geschlecht**

Alter von ... bis unter ... Jahren ----- Geschlecht	Verunglückte insgesamt	Darunter				Verunglückte insgesamt	Darunter			
		Fahrer und Mitfahrer von			Fußgänger		Fahrer und Mitfahrer von			Fußgänger
		Personenkraftwagen	Kraft-rädern mit amtlichem Kennzeichen <sup>1)</sup>	Fahr-rädern <sup>2)</sup>			Personenkraftwagen	Kraft-rädern mit amtlichem Kennzeichen <sup>1)</sup>	Fahr-rädern <sup>2)</sup>	
		<b>Oktober 2020</b>					<b>Oktober 2019</b>			
unter 15	47	16	-	15	15	35	11	-	13	10
männlich	21	5	-	10	6	23	7	-	12	3
weiblich	26	11	-	5	9	12	4	-	1	7
15 - 18	35	4	6	4	1	47	7	7	6	-
männlich	22	2	4	3	1	33	1	5	4	-
weiblich	13	2	2	1	-	14	6	2	2	-
18 - 21	52	34	6	6	1	58	39	6	5	1
männlich	24	16	3	2	1	33	17	5	4	1
weiblich	28	18	3	4	-	25	22	1	1	-
21 - 25	51	35	4	6	2	38	21	2	7	2
männlich	37	25	3	3	2	19	10	-	6	-
weiblich	14	10	1	3	-	19	11	2	1	2
25 - 35	91	58	4	16	3	101	61	5	15	7
männlich	60	34	4	11	2	60	31	5	10	6
weiblich	31	24	-	5	1	41	30	-	5	1
35 - 45	81	50	8	14	3	88	52	5	16	5
männlich	50	22	8	13	3	54	26	5	12	3
weiblich	31	28	-	1	-	34	26	-	4	2
45 - 55	68	46	4	6	2	70	36	9	8	9
männlich	37	21	4	1	2	48	21	7	8	5
weiblich	31	25	-	5	-	22	15	2	-	4
55 - 65	76	45	4	11	3	103	68	7	16	6
männlich	34	15	3	5	-	53	32	7	7	3
weiblich	42	30	1	6	3	50	36	-	9	3
65 und mehr	84	49	-	16	15	108	59	2	16	24
männlich	44	22	-	11	9	49	29	2	9	6
weiblich	40	27	-	5	6	59	30	-	7	18
<b>Zusammen</b>	<b>585</b>	<b>337</b>	<b>36</b>	<b>94</b>	<b>45</b>	<b>648</b>	<b>354</b>	<b>43</b>	<b>102</b>	<b>64</b>
<b>männlich</b>	<b>329</b>	<b>162</b>	<b>29</b>	<b>59</b>	<b>26</b>	<b>372</b>	<b>174</b>	<b>36</b>	<b>72</b>	<b>27</b>
<b>weiblich</b>	<b>256</b>	<b>175</b>	<b>7</b>	<b>35</b>	<b>19</b>	<b>276</b>	<b>180</b>	<b>7</b>	<b>30</b>	<b>37</b>
Ohne Angabe	1	-	-	1	-	1	-	-	-	-
<b>Insgesamt</b>	<b>586</b>	<b>337</b>	<b>36</b>	<b>95</b>	<b>45</b>	<b>649</b>	<b>354</b>	<b>43</b>	<b>102</b>	<b>64</b>

1) einschl. drei- und leichten vierradrigen Kfz

2) einschl. Pedelegs

Noch: 2. Getötete und Verletzte im Straßenverkehr

Noch: 2.2 Nach Art der Verkehrsbeteiligung, Altersgruppen und Geschlecht

Alter von ... bis unter ... Jahren ----- Geschlecht	Verunglückte insgesamt	Darunter				Verunglückte insgesamt	Darunter				
		Fahrer und Mitfahrer von			Fußgänger		Fahrer und Mitfahrer von			Fußgänger	
		Personenkraftwagen	Kraft-rädern mit amtlichem Kennzeichen <sup>1)</sup>	Fahr-rädern <sup>2)</sup>			Personenkraftwagen	Kraft-rädern mit amtlichem Kennzeichen <sup>1)</sup>	Fahr-rädern <sup>2)</sup>		
		<b>Januar bis Oktober 2020</b>					<b>Januar bis Oktober 2019</b>				
unter 15	461	162	3	145	99	469	186	5	154	95	
männlich	258	79	1	104	52	278	93	2	114	58	
weiblich	203	83	2	41	47	191	93	3	40	37	
15 - 18	386	62	61	57	8	490	62	91	65	15	
männlich	272	26	51	49	3	324	21	74	43	5	
weiblich	114	36	10	8	5	166	41	17	22	10	
18 - 21	405	261	33	50	18	510	317	46	66	22	
männlich	240	139	27	32	9	293	155	38	45	11	
weiblich	165	122	6	18	9	217	162	8	21	11	
21 - 25	336	206	29	56	16	406	246	32	65	22	
männlich	211	115	26	39	11	227	117	25	45	11	
weiblich	125	91	3	17	5	179	129	7	20	11	
25 - 35	814	472	60	162	40	937	566	64	142	50	
männlich	493	242	52	111	21	577	286	55	110	34	
weiblich	321	230	8	51	19	360	280	9	32	16	
35 - 45	739	394	75	162	37	841	505	64	129	55	
männlich	453	184	68	124	23	495	237	57	100	30	
weiblich	286	210	7	38	14	346	268	7	29	25	
45 - 55	775	407	103	150	30	888	498	112	99	60	
männlich	470	207	85	93	18	540	237	102	74	34	
weiblich	305	200	18	57	12	348	261	10	25	26	
55 - 65	784	413	84	163	44	911	550	80	141	55	
männlich	430	179	72	90	19	486	255	72	71	23	
weiblich	354	234	12	73	25	425	295	8	70	32	
65 und mehr	910	480	35	183	142	1 053	626	35	158	161	
männlich	511	260	31	118	52	561	331	33	99	56	
weiblich	399	220	4	65	90	492	295	2	59	105	
<b>Zusammen</b>	<b>5 610</b>	<b>2 857</b>	<b>483</b>	<b>1 128</b>	<b>434</b>	<b>6 505</b>	<b>3 556</b>	<b>529</b>	<b>1 019</b>	<b>535</b>	
<b>männlich</b>	<b>3 338</b>	<b>1 431</b>	<b>413</b>	<b>760</b>	<b>208</b>	<b>3 781</b>	<b>1 732</b>	<b>458</b>	<b>701</b>	<b>262</b>	
<b>weiblich</b>	<b>2 272</b>	<b>1 426</b>	<b>70</b>	<b>368</b>	<b>226</b>	<b>2 724</b>	<b>1 824</b>	<b>71</b>	<b>318</b>	<b>273</b>	
Ohne Angabe	17	1	1	11	3	7	1	-	3	1	
<b>Insgesamt</b>	<b>5 627</b>	<b>2 858</b>	<b>484</b>	<b>1 139</b>	<b>437</b>	<b>6 512</b>	<b>3 557</b>	<b>529</b>	<b>1 022</b>	<b>536</b>	

1) einschl. drei- und leichten vierradrigen Kfz

2) einschl. Pedelecs

### 3. An Straßenverkehrsunfällen beteiligte Fahrzeugführer und Fußgänger

#### 3.1. Beteiligte nach Art der Verkehrsbeteiligung

Art der Verkehrsbeteiligung ----- Alter	Unfälle mit Personenschaden	Schwerwiegende Unfälle mit Sachschaden (i.e.S.)	Unfälle mit Personenschaden	Schwerwiegende Unfälle mit Sachschaden (i.e.S.)	Unfälle mit Personenschaden	Schwerwiegende Unfälle mit Sachschaden (i.e.S.)	Unfälle mit Personenschaden	Schwerwiegende Unfälle mit Sachschaden (i.e.S.)
	Oktober				Januar bis Oktober			
	2020		2019		2020		2019	
Fahrer von								
Krafträdern mit Versicherungskennzeichen	28	2	39	2	313	23	388	19
davon:								
Mofas, Kleinkrafträdern	28	2	39	2	303	21	377	17
E-Bikes	-	-	-	-	5	-	5	-
Drei- und leichten vierrädrigen Kfz	-	-	-	-	5	2	6	2
Krafträdern mit amtl. Kennzeichen	34	5	44	3	476	36	540	29
davon:								
zwei- und drei- und leichten vierrädrigen Kfz	34	5	42	3	466	33	531	27
Personenkraftwagen	508	247	567	274	4 640	2 263	5 635	2 667
darunter:								
18 bis 24 Jahre	74	33	76	40	584	289	684	334
Wohnmobilen	-	-	-	2	5	2	9	8
Bussen	6	-	8	-	54	14	82	8
Güterkraftfahrzeugen	66	36	69	55	567	324	672	392
darunter:								
Liefer- und Lastkraftwagen mit zuläss. Gesamtgewicht <= 3,5 t <sup>1)</sup>	35	21	35	31	299	160	359	208
Liefer- und Lastkraftwagen mit zuläss. Gesamtgewicht > 3,5 t <sup>1)</sup>	13	7	17	7	119	73	147	82
Sattelzugmaschinen	15	7	15	15	125	77	140	87
landwirtschaftlichen Zugmaschinen	6	1	2	2	45	11	40	20
übrigen Kraftfahrzeugen	5	4	6	2	49	11	42	12
<b>Kraftfahrzeugen zusammen</b>	<b>653</b>	<b>295</b>	<b>735</b>	<b>340</b>	<b>6 149</b>	<b>2 684</b>	<b>7 408</b>	<b>3 155</b>
darunter flüchtig	30	24	35	35	281	228	341	276
Fahrrädern	106	-	114	-	1 213	1	1 112	2
darunter:								
Pedelecs	14	-	9	-	155	-	89	1
unter 15 Jahren	16	-	13	-	148	1	161	-
anderen Fahrzeugen	6	8	21	11	88	56	108	85
Fußgänger	46	-	68	-	459	5	558	4
darunter:								
Fußgänger mit Sport- oder Spielgerät	1	-	1	-	15	-	11	-
unter 15 Jahren	15	-	11	-	104	-	100	-
65 Jahre und mehr	15	-	24	-	143	-	161	2
Andere Personen	8	1	1	-	30	13	15	1
<b>Insgesamt</b>	<b>819</b>	<b>304</b>	<b>939</b>	<b>351</b>	<b>7 939</b>	<b>2 759</b>	<b>9 201</b>	<b>3 247</b>
darunter:								
unter 15 Jahren	31	1	24	-	252	2	264	-
65 Jahre und mehr	118	42	153	59	1 270	423	1 455	480

1) ohne Liefer- und Lastkraftwagen mit Tankauflagen

Noch: 3. An Straßenverkehrsunfällen beteiligte Fahrzeugführer und Fußgänger

**3.2 Beteiligte an Unfällen mit Personenschaden nach Art der Verkehrsbeteiligung, Altersgruppen und Geschlecht**

Alter von ... bis unter ... ... Jahren ----- Geschlecht	Insgesamt	Darunter				Insgesamt	Darunter			
		Fahrer von			Fußgänger		Fahrer von			Fußgänger
		Personenkraftwagen	Kraft-rädern mit amtlichem Kennzeichen <sup>1)</sup>	Fahr-rädern <sup>2)</sup>			Personenkraftwagen	Kraft-rädern mit amtlichem Kennzeichen <sup>1)</sup>	Fahr-rädern <sup>2)</sup>	
		<b>Oktober 2020</b>					<b>Oktober 2019</b>			
unter 15	31	-	-	16	15	24	-	-	13	11
männlich	17	-	-	11	6	15	-	-	12	3
weiblich	14	-	-	5	9	9	-	-	1	8
15 - 18	31	-	5	7	1	40	1	6	6	-
männlich	21	-	3	6	1	33	1	4	4	-
weiblich	10	-	2	1	-	7	-	2	2	-
18 - 21	59	39	5	7	1	73	52	6	6	1
männlich	34	22	3	3	1	47	29	5	5	1
weiblich	25	17	2	4	-	26	23	1	1	-
21 - 25	57	35	4	6	2	40	24	1	8	2
männlich	41	24	3	3	2	26	16	-	7	-
weiblich	16	11	1	3	-	14	8	1	1	2
25 - 35	135	89	4	16	3	140	90	7	16	7
männlich	93	55	4	11	2	90	51	7	11	6
weiblich	42	34	-	5	1	50	39	-	5	1
35 - 45	127	87	8	14	3	140	93	5	17	5
männlich	81	44	8	13	3	85	47	5	12	3
weiblich	46	43	-	1	-	55	46	-	5	2
45 - 55	108	80	4	7	2	126	80	9	8	9
männlich	69	47	4	2	2	88	50	7	8	5
weiblich	39	33	-	5	-	38	30	2	-	4
55 - 65	129	85	4	13	3	162	104	8	17	6
männlich	80	48	3	7	-	109	67	8	7	3
weiblich	49	37	1	6	3	53	37	-	10	3
65 und mehr	117	80	-	16	15	153	104	2	17	24
männlich	82	56	-	11	9	103	79	2	10	6
weiblich	35	24	-	5	6	50	25	-	7	18
<b>Zusammen</b>	<b>794</b>	<b>495</b>	<b>34</b>	<b>102</b>	<b>45</b>	<b>898</b>	<b>548</b>	<b>44</b>	<b>108</b>	<b>65</b>
<b>männlich</b>	<b>518</b>	<b>296</b>	<b>28</b>	<b>67</b>	<b>26</b>	<b>596</b>	<b>340</b>	<b>38</b>	<b>76</b>	<b>27</b>
<b>weiblich</b>	<b>276</b>	<b>199</b>	<b>6</b>	<b>35</b>	<b>19</b>	<b>302</b>	<b>208</b>	<b>6</b>	<b>32</b>	<b>38</b>
Ohne Angabe	24	12	-	4	1	41	19	-	6	3
<b>Insgesamt</b>	<b>819</b>	<b>508</b>	<b>34</b>	<b>106</b>	<b>46</b>	<b>939</b>	<b>567</b>	<b>44</b>	<b>114</b>	<b>68</b>

1) einschl. drei- und leichten vierradrigen Kfz

2) einschl. Pedelecs

Noch: 3. An Straßenverkehrsunfällen beteiligte Fahrzeugführer und Fußgänger

Noch: 3.2 Beteiligte an Unfällen mit Personenschaden nach Art der Verkehrsbeteiligung und Altersgruppen

Alter von ... bis unter ... Jahren ----- Geschlecht	Insgesamt	Darunter				Insgesamt	Darunter			
		Fahrer von			Fußgänger		Fahrer von			Fußgänger
		Personenkraftwagen	Kraft-rädern mit amtlichem Kennzeichen <sup>1)</sup>	Fahr-rädern <sup>2)</sup>			Personenkraftwagen	Kraft-rädern mit amtlichem Kennzeichen <sup>1)</sup>	Fahr-rädern <sup>2)</sup>	
		<b>Januar bis Oktober 2020</b>					<b>Januar bis Oktober 2019</b>			
unter 15	252	-	-	148	104	264	1	-	161	100
männlich	166	-	-	111	55	181	1	-	120	58
weiblich	86	-	-	37	49	83	-	-	41	42
15 - 18	333	10	56	66	8	389	3	86	68	15
männlich	260	6	50	57	3	295	2	71	44	5
weiblich	73	4	6	9	5	94	1	15	24	10
18 - 21	453	302	33	52	18	576	374	45	70	23
männlich	295	182	28	34	9	362	210	38	49	11
weiblich	158	120	5	18	9	214	164	7	21	12
21 - 25	442	282	28	61	16	484	310	32	68	22
männlich	297	170	26	42	11	293	168	27	47	11
weiblich	145	112	2	19	5	191	142	5	21	11
25 - 35	1 190	757	59	171	45	1 398	957	67	151	52
männlich	749	412	53	118	25	904	536	60	119	35
weiblich	441	345	6	53	20	494	421	7	32	17
35 - 45	1 234	773	77	175	39	1 361	909	68	135	58
männlich	803	422	71	136	24	874	508	61	105	32
weiblich	431	351	6	39	15	487	401	7	30	26
45 - 55	1 234	754	97	155	31	1 466	918	118	108	60
männlich	813	435	89	97	19	1 012	546	110	80	34
weiblich	421	319	8	58	12	454	372	8	28	26
55 - 65	1 300	810	89	166	46	1 533	1 005	85	149	59
männlich	842	474	79	93	20	1 008	612	79	77	25
weiblich	458	336	10	73	26	525	393	6	72	
65 und mehr	1 269	833	34	188	143	1 455	1 019	37	165	
männlich	887	615	33	121	53	1 024	763	36	105	56
weiblich	382	218	1	67	90	431	256	1	60	105
<b>Zusammen</b>	<b>7 707</b>	<b>4 521</b>	<b>473</b>	<b>1 182</b>	<b>450</b>	<b>8 926</b>	<b>5 496</b>	<b>538</b>	<b>1 075</b>	<b>550</b>
<b>männlich</b>	<b>5 112</b>	<b>2 716</b>	<b>429</b>	<b>809</b>	<b>219</b>	<b>5 953</b>	<b>3 346</b>	<b>482</b>	<b>746</b>	<b>267</b>
<b>weiblich</b>	<b>2 595</b>	<b>1 805</b>	<b>44</b>	<b>373</b>	<b>231</b>	<b>2 973</b>	<b>2 150</b>	<b>56</b>	<b>329</b>	<b>283</b>
Ohne Angabe	231	118	3	31	9	274	138	2	37	8
<b>Insgesamt</b>	<b>7 939</b>	<b>4 640</b>	<b>476</b>	<b>1 213</b>	<b>459</b>	<b>9 201</b>	<b>5 635</b>	<b>540</b>	<b>1 112</b>	<b>558</b>

1) einschl. drei- und leichten vierradrigen Kfz

2) einschl. Pedelecs



Noch 3. An Straßenverkehrsunfällen beteiligte Fahrzeugführer und Fußgänger  
**3.3 Hauptverursacher nach Art der Verkehrsbeteiligung und Altersgruppen**

Art der Verkehrsbeteiligung ----- Alter	Unfälle mit Personenschaden	Verunglückte			Schwerwiegende Unfälle mit Sachschaden (i.e.S.)	Unfälle mit Personenschaden	Verunglückte			Schwerwiegende Unfälle mit Sachschaden (i.e.S.)
		Getötete	Schw.-	Leicht-			Getötete	Schw.-	Leicht-	
			verletzte					verletzte		
	<b>Oktober 2020</b>					<b>Oktober 2019</b>				
Fahrer von										
Krafträdern mit Versicherungskennzeichen	14	-	4	13	1	19	-	4	16	1
davon:										
Mofas, Kleinkrafträdern	14	-	4	13	1	19	-	4	16	1
E-Bikes	-	-	-	-	-	-	-	-	-	-
Drei- und leichten vierrädrigen Kfz	-	-	-	-	-	-	-	-	-	-
Krafträdern mit amtl. Kennzeichen	23	1	8	15	3	30	-	18	14	3
davon:										
zweirädrigen Kraftfahrzeugen	23	1	8	15	3	28	-	18	11	3
drei- und leichten vierrädrigen Kfz	-	-	-	-	-	2	-	-	3	-
Personenkraftwagen	310	5	92	313	132	330	1	100	338	156
darunter:										
18 bis 24 Jahre	53	1	20	62	16	47	-	19	48	28
Wohnmobilen	-	-	-	-	-	-	-	-	-	-
Bussen	3	-	1	2	-	5	-	3	3	-
Güterkraftfahrzeugen	40	1	15	35	20	45	-	13	51	31
darunter:										
Liefer- und Lastkraftwagen mit zuläss. Gesamtgewicht <= 3,5 t <sup>1)</sup>	29	1	11	27	13	27	-	8	34	19
Liefer- und Lastkraftwagen mit zuläss. Gesamtgewicht > 3,5 t <sup>1)</sup>	3	-	1	3	3	10	-	-	13	3
Sattelzugmaschinen	6	-	2	4	4	6	-	5	2	7
landwirtschaftlichen Zugmaschinen	3	-	1	3	-	2	-	-	2	1
übrigen Kraftfahrzeugen	4	-	1	3	1	5	-	1	4	1
<b>Kraftfahrzeugen zusammen</b>	<b>397</b>	<b>7</b>	<b>122</b>	<b>384</b>	<b>157</b>	<b>436</b>	<b>1</b>	<b>139</b>	<b>428</b>	<b>193</b>
darunter flüchtig	26	-	2	24	23	32	-	7	26	34
Fahrrädern	54	-	12	46	-	55	1	15	42	-
darunter:										
Pedelecs	9	-	5	4	-	5	-	2	4	-
unter 15 Jahren	8	-	-	8	-	8	-	1	8	-
anderen Fahrzeugen	1	-	1	-	8	10	1	2	8	8
Fußgänger	7	-	1	7	-	9	-	5	6	-
darunter:										
Fußgänger mit Sport- oder Spielgerät	-	-	-	-	-	-	-	-	-	-
unter 15 Jahren	4	-	1	3	-	3	-	3	1	-
65 Jahre und mehr	-	-	-	-	-	1	-	1	-	-
Andere Personen	5	-	1	5	1	1	-	1	-	-
<b>Insgesamt</b>	<b>464</b>	<b>7</b>	<b>137</b>	<b>442</b>	<b>166</b>	<b>511</b>	<b>3</b>	<b>162</b>	<b>484</b>	<b>201</b>
darunter:										
unter 15 Jahren	12	-	1	11	1	11	-	4	9	-
65 Jahre und mehr	62	1	17	61	27	80	2	23	81	40

1) ohne Liefer- und Lastkraftwagen mit Tankauflagen

Noch: 3. An Straßenverkehrsunfällen beteiligte Fahrzeugführer und Fußgänger  
 Noch: 3.3 Hauptverursacher nach Art der Verkehrsbeteiligung und Altersgruppen

Art der Verkehrsbeteiligung ----- Alter	Unfälle mit Personenschaden	Verunglückte			Schwerwiegende Unfälle mit Sachschaden (i.e.S.)	Unfälle mit Personenschaden	Verunglückte			Schwerwiegende Unfälle mit Sachschaden (i.e.S.)
		Getötete	Schw.-	Leicht-			Getötete	Schw.-	Leicht-	
			verletzte					verletzte		
	<b>Januar bis Oktober 2020</b>					<b>Januar bis Oktober 2019</b>				
Fahrer von										
Kraftfahrzeugen mit Versicherungskennzeichen	190	1	58	153	10	224	2	57	200	6
davon:										
Mofas, Kleinkraftfahrzeugen	182	1	58	145	10	218	2	56	195	5
E-Bikes	3	-	-	3	-	-	-	-	-	-
Drei- und leichten vierrädrigen Kfz	5	-	-	5	-	6	-	1	5	1
Kraftfahrzeugen mit amtlichen Kennzeichen	303	7	138	207	15	337	8	186	185	13
davon:										
zwei- und drei- und leichten vierrädrigen Kfz	294	7	134	200	13	328	8	182	179	13
Personenkraftwagen	2 765	41	754	2 901	1 287	3 242	51	857	3 581	1 500
darunter:										
18 bis 24 Jahre	419	6	120	472	183	476	2	151	559	219
Wohnmobilen	3	-	-	6	2	4	-	-	5	2
Bussen	19	2	14	31	1	36	-	19	41	2
Güterkraftfahrzeugen	308	6	113	279	180	371	10	85	391	215
darunter:										
Liefer- und Lastkraftwagen mit zuläss. Gesamtgewicht <= 3,5 t <sup>1)</sup>	201	3	81	187	100	234	6	49	255	119
Liefer- und Lastkraftwagen mit zuläss. Gesamtgewicht > 3,5 t <sup>1)</sup>	46	2	8	44	35	72	2	11	83	45
Sattelzugmaschinen	47	-	16	39	36	53	2	21	44	45
landwirtschaftlichen Zugmaschinen	27	3	12	19	4	27	1	11	22	11
übrigen Kraftfahrzeugen	35	1	14	24	2	30	1	12	18	5
<b>Kraftfahrzeugen zusammen</b>	<b>3 650</b>	<b>61</b>	<b>1 103</b>	<b>3 620</b>	<b>1 501</b>	<b>4 271</b>	<b>73</b>	<b>1 227</b>	<b>4 443</b>	<b>1 754</b>
darunter flüchtig	266	2	32	256	224	327	1	50	330	267
Fahrrädern	612	3	168	497	-	549	3	169	420	1
darunter:										
Pedelecs	76	2	32	51	-	42	-	13	34	1
unter 15 Jahren	73	-	12	64	-	95	-	15	87	-
anderen Fahrzeugen	45	-	13	36	48	56	1	12	52	70
Fußgänger	99	1	27	82	4	93	3	36	66	1
darunter:										
Fußgänger mit Sport- oder Spielgerät	6	-	1	5	-	1	-	1	-	-
unter 15 Jahren	37	-	11	28	-	26	-	14	16	-
65 Jahre und mehr	13	1	5	9	-	11	2	4	8	-
Andere Personen	13	-	3	13	4	6	-	3	4	-
<b>Insgesamt</b>	<b>4 419</b>	<b>65</b>	<b>1 314</b>	<b>4 248</b>	<b>1 557</b>	<b>4 975</b>	<b>80</b>	<b>1 447</b>	<b>4 985</b>	<b>1 826</b>
darunter:										
unter 15 Jahren	110	-	23	92	1	123	-	29	105	-
65 Jahre und mehr	717	15	251	684	262	849	20	289	892	295

1) ohne Liefer- und Lastkraftwagen mit Tankauflagen

4. Ursachen von Straßenverkehrsunfällen

4.1 Fehlverhalten der Fahrzeugführer bei Straßenverkehrsunfällen mit Personenschaden

Ursache	Insgesamt	Darunter			Insgesamt	Darunter		
		Personenkraftwagen	Krafträder mit amtlichen Kennzeichen <sup>1)</sup>	Fahrräder <sup>2)</sup>		Personenkraftwagen	Krafträder mit amtlichen Kennzeichen <sup>1)</sup>	Fahrräder <sup>2)</sup>
	<b>Oktober 2020</b>				<b>Oktober 2019</b>			
<b>Insgesamt</b>	<b>543</b>	<b>364</b>	<b>26</b>	<b>69</b>	<b>617</b>	<b>398</b>	<b>34</b>	<b>82</b>
Verkehrstüchtigkeit darunter	42	26	2	7	51	32	-	15
Alkoholeinfluss	21	11	.	5	23	12	-	10
Einfluss anderer berauschender Mittel (z.B. Drogen, Rauschgift)	3	.	-	.	9	4	-	3
Straßenbenutzung	28	19	-	6	31	16	3	7
Geschwindigkeit	101	63	13	10	94	65	13	3
Abstand	55	40	1	2	56	38	3	2
Überholen	35	27	2	1	24	16	2	-
Vorbeifahren	1	1	-	-	2	-	-	1
Nebeneinanderfahren	4	4	-	-	1	1	-	-
Vorfahrt/Vorrang	63	46	1	8	93	73	-	7
Abbiegen, Wenden, Rückwärtsfahren, Ein- und Anfahren	73	60	-	3	75	45	-	11
Falsches Verhalten gegenüber Fußgängern	29	23	-	1	33	21	1	7
darunter								
an Überwegen, Furten	5	4	-	-	6	4	-	-
Ruhender Verkehr, Verkehrssicherung	3	3	-	-	5	4	-	-
Nichtbeachten der Beleuchtungs- vorschriften	-	-	-	-	-	-	-	-
Ladung, Besetzung	1	-	-	-	2	2	-	-
Andere Fehler beim Fahrzeugführer	105	52	7	29	147	83	12	28
	<b>Januar bis Oktober 2020</b>				<b>Januar bis Oktober 2019</b>			
<b>Insgesamt</b>	<b>5 350</b>	<b>3 389</b>	<b>338</b>	<b>834</b>	<b>5 996</b>	<b>3 920</b>	<b>412</b>	<b>745</b>
Verkehrstüchtigkeit darunter	468	263	21	124	455	281	26	89
Alkoholeinfluss	241	119	13	86	250	136	15	67
Einfluss anderer berauschender Mittel (z.B. Drogen, Rauschgift)	82	38	5	30	57	30	6	12
Straßenbenutzung	346	148	22	107	327	171	18	86
Geschwindigkeit	931	546	150	94	1 013	629	180	64
Abstand	515	372	23	21	649	456	46	21
Überholen	303	205	28	20	274	173	32	13
Vorbeifahren	14	11	-	1	11	6	-	2
Nebeneinanderfahren	32	23	-	3	45	28	2	-
Vorfahrt/Vorrang	737	569	7	83	815	658	7	62
Abbiegen, Wenden, Rückwärtsfahren, Ein- und Anfahren	671	524	4	53	667	498	4	76
Falsches Verhalten gegenüber Fußgängern	213	162	-	24	259	194	1	34
darunter								
an Überwegen, Furten	30	25	-	2	42	36	-	1
Ruhender Verkehr, Verkehrssicherung	35	27	-	-	32	26	-	-
Nichtbeachten der Beleuchtungs- vorschriften	2	-	-	-	1	-	-	1
Ladung, Besetzung	10	2	-	5	17	4	1	5
Andere Fehler beim Fahrzeugführer	1 044	529	83	284	1 395	785	94	270

1) einschl. drei- und leichten vierrädrigen Kfz

2) einschl. Pedelecs

Noch: 4. Ursachen von Straßenverkehrsunfällen

**4.2. Straßenverkehrsunfälle und Verunglückte nach Unfallursachen \*)**

Ursache ----- Ortslage	Unfälle mit Per- sonen- schaden	Verunglückte			Schwer- wiegende Unfälle mit Sach- schaden (i.e.S.)	Unfälle mit Per- sonen- schaden	Verunglückte			Schwer- wiegende Unfälle mit Sach- schaden (i.e.S.)
		Getö- tete	Schw.-	Leicht-			Getö- tete	Schw.-	Leicht-	
			verletzte					verletzte		
		<b>Oktober 2020</b>					<b>Oktober 2019</b>			
<b>Fehlverhalten der Fahrzeugführer</b>										
Alkoholeinfluss	21	-	8	14	25	23	1	10	13	25
Einfluss anderer berauschender Mittel (z.B. Drogen, Rauschgift)	3	-	.	4	6	9	-	5	7	2
Übermüdung	9	-	11	8	6	6	-	5	6	4
innerorts	1	-	-	2	3	1	-	-	2	1
außerorts	8	-	11	6	3	5	-	5	4	3
Sonstige körperliche oder geistige Mängel	9	-	7	6	6	13	-	9	9	2
innerorts	6	-	5	5	2	7	-	5	5	2
außerorts	3	-	2	1	4	6	-	4	4	-
Benutzung der falschen Fahrbahn (auch Richtungsfahrbahn) oder verbotswidrige Benutzung anderer Straßenteile	14	-	12	11	3	4	-	1	4	1
innerorts	5	-	1	4	-	3	-	1	2	1
außerorts	9	-	11	7	3	1	-	-	2	-
Verstoß gegen das Rechtsfahrgebot	14	-	7	16	16	27	-	8	29	19
innerorts	7	-	2	9	4	16	-	2	21	9
außerorts	7	-	5	7	12	11	-	6	8	10
Nicht angepasste Geschwindigkeit mit gleichzeitigem Überschreiten der zulässigen Höchstgeschwindigkeit	1	-	1	-	2	3	-	2	1	1
innerorts	-	-	-	-	-	2	-	2	-	1
außerorts	1	-	1	-	2	1	-	-	1	-
Nicht angepasste Geschwindigkeit in anderen Fällen	100	2	38	76	41	90	-	48	70	61
innerorts	29	-	11	21	10	25	-	9	19	17
außerorts	71	2	27	55	31	65	-	39	51	44
Ungenügender Sicherheitsabstand	54	-	5	66	7	55	-	11	75	9
innerorts	33	-	-	43	4	39	-	3	55	2
außerorts	21	-	5	23	3	16	-	8	20	7
Starkes Bremsen des Vorfahrenden ohne zwingenden Grund	1	-	-	1	-	1	-	-	1	1
innerorts	1	-	-	1	-	1	-	-	1	1
außerorts	-	-	-	-	-	-	-	-	-	-
Unzulässiges Rechtsüberholen	-	-	-	-	-	1	-	-	1	-
innerorts	-	-	-	-	-	1	-	-	1	-
außerorts	-	-	-	-	-	-	-	-	-	-
Überholen trotz Gegenverkehrs	8	1	10	7	2	1	-	-	2	1
innerorts	1	-	-	1	1	-	-	-	-	-
außerorts	7	1	10	6	1	1	-	-	2	1
Überholen trotz unklarer Verkehrslage	9	-	5	14	-	3	-	-	4	3
innerorts	4	-	2	3	-	1	-	-	2	1
außerorts	5	-	3	11	-	2	-	-	2	2
Überholen trotz unzureichender Sichtverhältnisse	2	-	2	3	-	-	-	-	-	-
innerorts	-	-	-	-	-	-	-	-	-	-
außerorts	2	-	2	3	-	-	-	-	-	-
Überholen ohne Beachtung des nachfolgenden Verkehrs und/oder ohne rechtzeitige und deutliche Ankündigung des Ausscherens	4	-	1	4	3	5	-	4	4	7
innerorts	-	-	-	-	-	-	-	-	-	3
außerorts	4	-	1	4	3	5	-	4	4	4

\*) Die Tabelle enthält Mehrfachzählungen, weil bei einem Unfall bis zu acht Ursachen eingetragen werden.

Noch: 4. Ursachen von Straßenverkehrsunfällen  
 Noch: 4.2. Straßenverkehrsunfälle und Verunglückte nach Unfallursachen \*)

Ursache ----- Ortslage	Unfälle mit Per- sonen- schaden	Verunglückte			Schwer- wiegende Unfälle mit Sach- schaden (i.e.S.)	Unfälle mit Per- sonen- schaden	Verunglückte			Schwer- wiegende Unfälle mit Sach- schaden (i.e.S.)
		Getö- tete	Schw.-	Leicht-			Getö- tete	Schw.-	Leicht-	
			verletzte					verletzte		
		<b>Oktober 2020</b>					<b>Oktober 2019</b>			
noch: Fehlverhalten der Fahrzeugführer										
Fehler beim Wiedereinordnen n. rechts	6	-	1	5	1	1	-	-	1	1
innerorts	1	-	-	1	-	-	-	-	-	-
außerorts	5	-	1	4	1	1	-	-	1	1
Sonstige Fehler beim Überholen (z.B. ohne genügenden Seitenabstand)										
innerorts	5	-	1	7	4	10	-	2	9	3
außerorts	4	-	1	6	2	5	-	1	4	2
Fehler beim Überholtwerden	1	-	-	4	2	3	-	1	3	1
innerorts	-	-	-	-	-	1	-	-	1	-
außerorts	1	-	-	4	2	2	-	1	2	1
Nichtbeachten des Vorranges entgegenkommender Fahrzeuge beim Vorbeifahren an haltenden Fahrzeugen, Absperrungen oder Hindernissen	1	-	-	1	-	1	-	-	1	-
innerorts	1	-	-	1	-	1	-	-	1	-
außerorts	-	-	-	-	-	-	-	-	-	-
Nichtbeachten des nachfolgenden Verkehrs beim Vorbeifahren an haltenden Fahrzeugen, Absperrungen oder Hindernissen und/oder ohne rechtzeitige und deutliche Ankündigung des Ausscherens										
innerorts	-	-	-	-	-	1	-	-	1	-
außerorts	-	-	-	-	-	1	-	-	1	-
Nebeneinanderfahren, fehlerhaftes Wechseln des Fahrstreifens beim Nebeneinanderfahren oder Nichtbeachten des Reißverschlussverfahrens	4	-	-	5	1	1	-	-	1	3
innerorts	2	-	-	3	1	1	-	-	1	-
außerorts	2	-	-	2	-	-	-	-	-	3
Nichtbeachten der Regel "rechts vor links"										
innerorts	5	-	1	4	1	5	-	1	5	7
außerorts	5	-	1	4	1	5	-	1	5	7
Nichtbeachten der die Vorfahrt regelnden Verkehrszeichen										
innerorts	49	-	19	50	41	62	-	11	68	46
außerorts	40	-	12	38	33	51	-	7	55	38
Nichtbeachten der Vorfahrt des durchgehenden Verkehrs auf Autobahnen oder Kraftfahrstraßen										
innerorts	-	-	-	-	-	2	-	3	2	-
außerorts	-	-	-	-	-	-	-	-	-	-
Nichtbeachten der Vorfahrt durch Fahrzeuge, die aus Feld- und Waldwegen kommen										
innerorts	1	-	-	1	-	3	-	1	2	1
außerorts	1	-	-	1	-	2	-	1	1	-
Nichtbeachten der Verkehrsregelung durch Polizeibeamte oder Lichtzeichen										
innerorts	6	-	-	7	5	14	-	6	15	2
außerorts	6	-	-	7	5	13	-	6	14	2
Nichtbeachten des Vorranges entgegenkommender Fahrzeuge										
innerorts	1	-	-	1	1	4	-	-	5	2
außerorts	1	-	-	1	1	4	-	-	5	2
Nichtbeachten des Vorranges von Schienenfahrzeugen an Bahnübergängen										
innerorts	-	-	-	-	-	3	-	1	3	-
außerorts	-	-	-	-	-	2	-	1	2	-
Fehler beim Abbiegen										
innerorts	32	1	9	34	7	27	-	4	28	12
außerorts	24	-	5	22	6	22	-	4	21	9
-----										
innerorts	8	1	4	12	1	5	-	-	7	3

\*) Die Tabelle enthält Mehrfachzählungen, weil bei einem Unfall bis zu acht Ursachen eingetragen werden.

Noch: 4. Ursachen von Straßenverkehrsunfällen  
 Noch: 4.2. Straßenverkehrsunfälle und Verunglückte nach Unfallursachen \*)

Ursache ----- Ortslage	Unfälle mit Per- sonen- schaden	Verunglückte			Schwer- wiegende Unfälle mit Sach- schaden (i.e.S.)	Unfälle mit Per- sonen- schaden	Verunglückte			Schwer- wiegende Unfälle mit Sach- schaden (i.e.S.)
		Getö- tete	Schw.-	Leicht-			Getö- tete	Schw.-	Leicht-	
			verletzte					verletzte		
		<b>Oktober 2020</b>					<b>Oktober 2019</b>			
noch: Fehlverhalten der Fahrzeugführer										
Fehler b. Wenden o. Rückwärtsfahren	18	-	7	17	6	19	-	4	18	3
innerorts	18	-	7	17	4	18	-	3	18	2
außerorts	-	-	-	-	2	1	-	1	-	1
Fehler beim Einfahren in den fließenden Verkehr (z.B. aus einem Grundstück, von einem anderen Straßenteil oder beim										
Anfahren vom Fahrbahnrand)	17	-	2	15	4	21	-	1	22	3
innerorts	17	-	2	15	4	21	-	1	22	3
außerorts	-	-	-	-	-	-	-	-	-	-
Falsches Verhalten gegenüber Fußgängern										
- an Fußgängerüberwegen	1	-	1	1	-	3	-	2	1	-
innerorts	1	-	1	1	-	3	-	2	1	-
außerorts	-	-	-	-	-	-	-	-	-	-
- an Fußgängerfurten	4	1	1	2	-	3	1	-	3	-
innerorts	4	1	1	2	-	3	1	-	3	-
außerorts	-	-	-	-	-	-	-	-	-	-
- beim Abbiegen	7	1	2	5	-	8	-	2	6	-
innerorts	7	1	2	5	-	8	-	2	6	-
außerorts	-	-	-	-	-	-	-	-	-	-
- an Haltestellen (auch haltenden Schulbussen mit eingeschaltetem Warnblinklicht)										
innerorts	-	-	-	-	-	-	-	-	-	-
außerorts	-	-	-	-	-	-	-	-	-	-
- an anderen Stellen	17	1	2	14	-	19	1	5	15	-
innerorts	16	1	2	13	-	19	1	5	15	-
außerorts	1	-	-	1	-	-	-	-	-	-
Unzulässiges Halten oder Parken										
innerorts	-	-	-	-	-	-	-	-	-	-
außerorts	-	-	-	-	-	-	-	-	-	-
Mangelnde Sicherung haltender oder liegendegebliebener Fahrzeuge und von Unfallstellen sowie Schulbussen, bei denen										
Kinder ein- oder aussteigen	1	-	-	1	-	3	-	2	3	-
innerorts	1	-	-	1	-	2	-	-	2	-
außerorts	-	-	-	-	-	1	-	2	1	-
Verkehrswidriges Verhalten beim Ein- oder Aussteigen, Be- oder Entladen										
innerorts	2	-	-	2	-	2	-	-	2	-
außerorts	2	-	-	2	-	2	-	-	2	-
Nichtbeachten der Beleuchtungsvorschriften										
innerorts	-	-	-	-	-	-	-	-	-	-
außerorts	-	-	-	-	-	-	-	-	-	-
Überladung, Überbesetzung										
innerorts	-	-	-	-	-	-	-	-	-	-
außerorts	-	-	-	-	-	-	-	-	-	-
Unzureichend gesicherte Ladung oder Fahrzeugzubehörteile										
innerorts	1	-	-	1	3	2	-	-	2	5
außerorts	-	-	-	-	-	1	-	-	1	2
Andere Fehler beim Fahrzeugführer	105	1	23	98	30	143	1	53	121	25
innerorts	77	-	14	75	23	106	1	33	92	18
außerorts	28	1	9	23	7	37	-	20	29	7

\*) Die Tabelle enthält Mehrfachzählungen, weil bei einem Unfall bis zu acht Ursachen eingetragen werden.

Noch: 4. Ursachen von Straßenverkehrsunfällen  
 Noch: 4.2. Straßenverkehrsunfälle und Verunglückte nach Unfallursachen \*)

Ursache ----- Ortslage	Unfälle mit Per- sonen- schaden	Verunglückte			Schwer- wiegende Unfälle mit Sach- schaden (i.e.S.)	Unfälle mit Per- sonen- schaden	Verunglückte			Schwer- wiegende Unfälle mit Sach- schaden (i.e.S.)
		Getö- tete	Schw.-	Leicht-			Getö- tete	Schw.-	Leicht-	
			verletzte					verletzte		
		<b>Oktober 2020</b>					<b>Oktober 2019</b>			
<b>Technische Mängel, Wartungsmängel</b>										
Beleuchtung	1	-	-	1	-	-	-	-	-	-
innerorts	1	-	-	1	-	-	-	-	-	-
außerorts	-	-	-	-	-	-	-	-	-	-
Bereifung	3	-	-	3	3	-	-	-	-	-
innerorts	-	-	-	-	-	-	-	-	-	-
außerorts	3	-	-	3	3	-	-	-	-	-
Bremsen	2	-	1	4	-	-	-	-	-	-
innerorts	-	-	-	-	-	-	-	-	-	-
außerorts	2	-	1	4	-	-	-	-	-	-
Lenkung	-	-	-	-	-	-	-	-	-	1
innerorts	-	-	-	-	-	-	-	-	-	-
außerorts	-	-	-	-	-	-	-	-	-	1
Zugvorrichtung	-	-	-	-	-	-	-	-	-	-
innerorts	-	-	-	-	-	-	-	-	-	-
außerorts	-	-	-	-	-	-	-	-	-	-
Andere Mängel	2	-	-	2	1	3	-	1	3	2
innerorts	1	-	-	1	-	1	-	-	1	2
außerorts	1	-	-	1	1	2	-	1	2	-
<b>Fehlverhalten der Fußgänger</b>										
Alkoholeinfluss	-	-	-	-	-	3	-	-	3	-
Einfluss anderer berauschender Mittel (z.B. Drogen, Rauschgift)	-	-	-	-	-	-	-	-	-	-
Übermüdung	-	-	-	-	-	-	-	-	-	-
innerorts	-	-	-	-	-	-	-	-	-	-
außerorts	-	-	-	-	-	-	-	-	-	-
Sonstige körperliche oder geistige Mängel										
innerorts	1	-	-	1	-	-	-	-	-	-
außerorts	1	-	-	1	-	-	-	-	-	-
Falsches Verhalten										
- beim Überschreiten der Fahrbahn an Stellen, an denen der Fußgängerverkehr durch Polizeibeamte oder Lichtzeichen geregelt war						1	-	-	2	-
innerorts	-	-	-	-	-	1	-	-	2	-
außerorts	-	-	-	-	-	-	-	-	-	-
- auf Fußgängerüberwegen ohne Verkehrsregelung durch Polizeibeamte oder Lichtzeichen						-	-	-	-	-
innerorts	-	-	-	-	-	-	-	-	-	-
außerorts	-	-	-	-	-	-	-	-	-	-
- in der Nähe von Kreuzungen oder Einmündungen, Lichtzeichenanlagen oder Fußgängerüberwegen bei dichtem Verkehr						-	-	-	-	-
innerorts	1	-	1	-	-	-	-	-	-	-
außerorts	1	-	1	-	-	-	-	-	-	-
- an anderen Stellen:										
- durch plötzliches Hervortreten hinter Sichthindernissen						3	-	2	1	-
innerorts	3	-	1	2	-	3	-	2	1	-
außerorts	3	-	1	2	-	3	-	2	1	-
- ohne auf den Fahrzeugverkehr zu achten						-	-	-	-	-
innerorts	4	1	-	4	-	6	1	3	3	-
außerorts	4	1	-	4	-	6	1	3	3	-
- durch sonstiges falsches Verhalten						-	-	-	-	-
innerorts	1	-	-	1	-	1	-	1	1	-
außerorts	1	-	-	1	-	1	-	1	1	-

\*) Die Tabelle enthält Mehrfachzählungen, weil bei einem Unfall bis zu acht Ursachen eingetragen werden.

Noch: 4. Ursachen von Straßenverkehrsunfällen  
 Noch: 4.2. Straßenverkehrsunfälle und Verunglückte nach Unfallursachen \*)

Ursache ----- Ortslage	Unfälle mit Per- sonen- schaden	Verunglückte			Schwer- wiegende Unfälle mit Sach- schaden (i.e.S.)	Unfälle mit Per- sonen- schaden	Verunglückte			Schwer- wiegende Unfälle mit Sach- schaden (i.e.S.)
		Getö- tete	Schw.-	Leicht-			Getö- tete	Schw.-	Leicht-	
			verletzte					verletzte		
		<b>Oktober 2020</b>					<b>Oktober 2019</b>			
noch: Fehlverhalten der Fußgänger										
Nichtbenutzen des Gehweges	-	-	-	-	-	-	-	-	-	-
innerorts	-	-	-	-	-	-	-	-	-	-
außerorts	-	-	-	-	-	-	-	-	-	-
Nichtbenutzen der vorgeschriebenen Straßenseite	-	-	-	-	-	1	-	-	1	-
innerorts	-	-	-	-	-	-	-	-	-	-
außerorts	-	-	-	-	-	1	-	-	1	-
Spielen auf oder neben der Fahrbahn	-	-	-	-	-	-	-	-	-	-
innerorts	-	-	-	-	-	-	-	-	-	-
außerorts	-	-	-	-	-	-	-	-	-	-
Andere Fehler der Fußgänger	2	-	-	2	-	2	-	-	2	-
innerorts	2	-	-	2	-	2	-	-	2	-
außerorts	-	-	-	-	-	-	-	-	-	-
<b>Straßenverhältnisse</b>										
Verunreinigung durch ausgeflossenes Öl	-	-	-	-	-	1	-	1	-	-
innerorts	-	-	-	-	-	-	-	-	-	-
außerorts	-	-	-	-	-	1	-	1	-	-
Andere Verunreinigungen durch Straßenbenutzer	-	-	-	-	-	-	-	-	-	-
innerorts	-	-	-	-	-	-	-	-	-	-
außerorts	-	-	-	-	-	-	-	-	-	-
Schnee, Eis	-	-	-	-	-	-	-	-	-	-
innerorts	-	-	-	-	-	-	-	-	-	-
außerorts	-	-	-	-	-	-	-	-	-	-
Regen	32	1	8	28	9	16	-	3	15	12
innerorts	13	-	3	13	2	7	-	1	7	4
außerorts	19	1	5	15	7	9	-	2	8	8
Andere Einflüsse	2	-	-	2	-	6	-	4	3	-
innerorts	1	-	-	1	-	3	-	1	2	-
außerorts	1	-	-	1	-	3	-	3	1	-
Spurrillen im Zusammenhang mit Regen, Schnee oder Eis	-	-	-	-	-	-	-	-	-	-
innerorts	-	-	-	-	-	-	-	-	-	-
außerorts	-	-	-	-	-	-	-	-	-	-
Anderer Zustand der Straße	1	-	-	1	-	2	-	2	-	-
innerorts	1	-	-	1	-	1	-	1	-	-
außerorts	-	-	-	-	-	1	-	1	-	-
Nicht ordnungsgemäßer Zustand der Verkehrszeichen oder -einrichtungen	1	-	-	1	-	-	-	-	-	-
innerorts	-	-	-	-	-	-	-	-	-	-
außerorts	1	-	-	1	-	-	-	-	-	-
Mangelhafte Beleuchtung der Straße	-	-	-	-	-	-	-	-	-	-
innerorts	-	-	-	-	-	-	-	-	-	-
außerorts	-	-	-	-	-	-	-	-	-	-
Mangelhafte Sicherung von Bahnübergängen	-	-	-	-	-	-	-	-	-	-
innerorts	-	-	-	-	-	-	-	-	-	-
außerorts	-	-	-	-	-	-	-	-	-	-

\*) Die Tabelle enthält Mehrfachzählungen, weil bei einem Unfall bis zu acht Ursachen eingetragen werden.



Noch: 4. Ursachen von Straßenverkehrsunfällen  
 Noch: 4.2. Straßenverkehrsunfälle und Verunglückte nach Unfallursachen \*)

Ursache ----- Ortslage	Unfälle mit Per- sonen- schaden	Verunglückte			Schwer- wiegende Unfälle mit Sach- schaden (i.e.S.)	Unfälle mit Per- sonen- schaden	Verunglückte			Schwer- wiegende Unfälle mit Sach- schaden (i.e.S.)
		Getö- tete	Schw.-	Leicht-			Getö- tete	Schw.-	Leicht-	
			verletzte					verletzte		
		<b>Oktober 2020</b>					<b>Oktober 2019</b>			
<b>Witterungseinflüsse</b>										
Sichtbehinderung durch										
- Nebel	1	-	-	2	-	1	-	-	1	1
innerorts	-	-	-	-	-	-	-	-	-	-
außerorts	1	-	-	2	-	1	-	-	1	1
- starken Regen, Hagel, Schneegestöber										
innerorts	1	-	-	1	1	-	-	-	-	-
außerorts	-	-	-	-	-	-	-	-	-	-
- blendende Sonne	1	-	-	1	1	-	-	-	-	-
innerorts	2	-	4	1	1	7	-	1	13	1
außerorts	1	-	1	1	1	6	-	-	12	1
Seitenwind	1	-	3	-	-	1	-	1	1	-
innerorts	1	-	-	1	-	-	-	-	-	-
außerorts	-	-	-	-	-	-	-	-	-	-
Unwetter oder sonstige Witterungseinflüsse	1	-	-	1	-	-	-	-	-	-
innerorts	1	-	-	1	-	-	-	-	-	-
außerorts	-	-	-	-	-	-	-	-	-	-
<b>Hindernisse</b>										
Nicht oder unzureichend gesicherte Arbeitsstelle auf der Fahrbahn										
innerorts	-	-	-	-	-	-	-	-	-	-
außerorts	-	-	-	-	-	-	-	-	-	-
Wild auf der Fahrbahn	12	-	1	11	1	13	-	6	10	1
innerorts	-	-	-	-	-	1	-	1	-	-
außerorts	12	-	1	11	1	12	-	5	10	1
Anderes Tier auf der Fahrbahn	5	-	-	6	1	2	-	-	2	1
innerorts	3	-	-	4	-	-	-	-	-	1
außerorts	2	-	-	2	1	2	-	-	2	-
Sonstiges Hindernis auf der Fahrbahn	1	-	1	-	1	-	-	-	-	1
innerorts	-	-	-	-	1	-	-	-	-	1
außerorts	1	-	1	-	-	-	-	-	-	-
<b>Sonstige Ursachen</b>	20	-	4	18	8	35	-	9	31	10
innerorts	17	-	4	15	3	28	-	6	27	7
außerorts	3	-	-	3	5	7	-	3	4	3

\*) Die Tabelle enthält Mehrfachzählungen, weil bei einem Unfall bis zu acht Ursachen eingetragen werden.

Noch: 4. Ursachen von Straßenverkehrsunfällen  
 Noch: 4.2. Straßenverkehrsunfälle und Verunglückte nach Unfallursachen \*)

Ursache ----- Ortslage	Unfälle mit Per- sonen- schaden	Verunglückte			Schwer- wiegende Unfälle mit Sach- schaden (i.e.S.)	Unfälle mit Per- sonen- schaden	Verunglückte			Schwer- wiegende Unfälle mit Sach- schaden (i.e.S.)
		Getö- tete	Schw.-	Leicht-			Getö- tete	Schw.-	Leicht-	
			verletzte					verletzte		
	Januar bis Oktober 2020					Januar bis Oktober 2019				
<b>Fehlverhalten der Fahrzeugführer</b>										
Alkoholeinfluss	239	3	83	199	155	248	5	98	205	157
Einfluss anderer berauschender Mittel (z.B. Drogen, Rauschgift)	82	.	24	70	40	57	1	27	48	28
Übermüdung	51	-	35	43	35	46	2	22	40	30
innerorts	13	-	6	13	14	16	-	7	14	9
außerorts	38	-	29	30	21	30	2	15	26	21
Sonstige körperliche oder geistige Mängel	94	1	40	69	29	102	6	54	82	19
innerorts	52	-	21	44	14	64	4	28	54	15
außerorts	42	1	19	25	15	38	2	26	28	4
Benutzung der falschen Fahrbahn (auch Richtungsfahrbahn) oder verbotswidrige Benutzung anderer Straßenteile	120	2	39	106	23	74	-	17	72	10
innerorts	79	-	11	73	3	64	-	10	65	6
außerorts	41	2	28	33	20	10	-	7	7	4
Verstoß gegen das Rechtsfahrgebot	217	4	92	224	124	246	7	110	265	122
innerorts	120	-	33	117	66	139	1	47	163	73
außerorts	97	4	59	107	58	107	6	63	102	49
Nicht angepasste Geschwindigkeit mit gleichzeitigem Überschreiten der zulässigen Höchstgeschwindigkeit	39	4	23	29	16	31	4	23	16	12
innerorts	17	2	7	14	3	9	-	6	4	9
außerorts	22	2	16	15	13	22	4	17	12	3
Nicht angepasste Geschwindigkeit in anderen Fällen	891	20	377	772	451	979	31	430	884	549
innerorts	266	-	110	204	110	318	9	120	260	148
außerorts	625	20	267	568	341	661	22	310	624	401
Ungenügender Sicherheitsabstand	502	3	91	598	52	627	9	127	789	60
innerorts	333	-	34	394	32	420	1	59	509	15
außerorts	169	3	57	204	20	207	8	68	280	45
Starkes Bremsen des Vorfahrenden ohne zwingenden Grund	9	-	1	9	5	20	-	5	19	4
innerorts	6	-	1	6	2	12	-	2	11	1
außerorts	3	-	-	3	3	8	-	3	8	3
Unzulässiges Rechtsüberholen	9	-	2	10	2	5	-	-	6	5
innerorts	3	-	-	4	1	5	-	-	6	2
außerorts	6	-	2	6	1	-	-	-	-	3
Überholen trotz Gegenverkehrs	49	3	34	47	10	38	2	21	44	18
innerorts	11	-	1	12	3	14	-	5	21	8
außerorts	38	3	33	35	7	24	2	16	23	10
Überholen trotz unklarer Verkehrslage	56	1	32	62	17	55	-	22	55	26
innerorts	27	1	9	29	7	29	-	6	32	14
außerorts	29	-	23	33	10	26	-	16	23	12
Überholen trotz unzureichender Sichtverhältnisse	8	-	6	9	1	7	-	-	8	1
innerorts	3	-	1	3	-	3	-	-	3	1
außerorts	5	-	5	6	1	4	-	-	5	-
Überholen ohne Beachtung des nachfolgenden Verkehrs und/oder ohne rechtzeitige und deutliche Ankündigung des Ausscherens	38	-	16	54	40	37	-	15	42	49
innerorts	1	-	-	1	2	1	-	-	1	7
außerorts	37	-	16	53	38	36	-	15	41	42

\*) Die Tabelle enthält Mehrfachzählungen, weil bei einem Unfall bis zu acht Ursachen eingetragen werden.

Noch: 4. Ursachen von Straßenverkehrsunfällen  
 Noch: 4.2. Straßenverkehrsunfälle und Verunglückte nach Unfallursachen \*)

Ursache ----- Ortslage	Unfälle mit Per- sonen- schaden	Verunglückte			Schwer- wiegende Unfälle mit Sach- schaden (i.e.S.)	Unfälle mit Per- sonen- schaden	Verunglückte			Schwer- wiegende Unfälle mit Sach- schaden (i.e.S.)
		Getö- tete	Schw.- verletzte	Leicht- verletzte			Getö- tete	Schw.- verletzte	Leicht- verletzte	
noch: Fehlverhalten der Fahrzeugführer										
Fehler beim Wiedereinordnen n. rechts	34	3	6	28	6	24	-	9	22	8
innerorts	12	1	2	10	-	8	-	4	6	2
außerorts	22	2	4	18	6	16	-	5	16	6
Sonstige Fehler beim Überholen (z.B. ohne genügenden Seitenabstand)	92	2	36	84	19	86	1	24	71	23
innerorts	38	-	11	33	4	44	-	10	38	8
außerorts	54	2	25	51	15	42	1	14	33	15
Fehler beim Überholtwerden	14	-	2	22	12	20	1	8	25	9
innerorts	4	-	-	4	1	4	-	1	5	3
außerorts	10	-	2	18	11	16	1	7	20	6
Nichtbeachten des Vorranges entgegenkommender Fahrzeuge beim Vorbeifahren an haltenden Fahrzeugen, Absperrungen oder Hindernissen	12	-	1	12	-	5	-	-	5	2
innerorts	12	-	1	12	-	5	-	-	5	1
außerorts	-	-	-	-	-	-	-	-	-	1
Nichtbeachten des nachfolgenden Verkehrs beim Vorbeifahren an haltenden Fahrzeugen, Absperrungen oder Hindernissen und/oder ohne rechtzeitige und deutliche Ankündigung des Ausscherens	2	-	1	1	-	6	-	-	8	1
innerorts	1	-	-	1	-	5	-	-	6	-
außerorts	1	-	1	-	-	1	-	-	2	1
Nebeneinanderfahren, fehlerhaftes Wechseln des Fahrstreifens beim Nebeneinanderfahren oder Nichtbeachten des Reißverschlussverfahrens	31	-	7	33	7	45	-	20	53	36
innerorts	20	-	2	24	3	21	-	5	19	3
außerorts	11	-	5	9	4	24	-	15	34	33
Nichtbeachten der Regel "rechts vor links"	79	-	15	85	45	91	-	17	89	65
innerorts	76	-	12	83	45	90	-	17	87	65
außerorts	3	-	3	2	-	1	-	-	2	-
Nichtbeachten der die Vorfahrt regelnden Verkehrszeichen	493	5	130	522	350	587	2	152	706	425
innerorts	379	-	89	389	287	455	-	84	509	357
außerorts	114	5	41	133	63	132	2	68	197	68
Nichtbeachten der Vorfahrt des durchgehenden Verkehrs auf Autobahnen oder Kraftfahrstraßen	1	-	-	1	7	11	-	8	11	10
innerorts	-	-	-	-	1	4	-	1	4	1
außerorts	1	-	-	1	6	7	-	7	7	9
Nichtbeachten der Vorfahrt durch Fahrzeuge, die aus Feld- und Waldwegen kommen	19	2	9	13	5	11	-	6	15	3
innerorts	8	1	3	7	1	6	-	3	11	1
außerorts	11	1	6	6	4	5	-	3	4	2
Nichtbeachten der Verkehrsregelung durch Polizeibeamte oder Lichtzeichen	107	-	28	131	39	73	-	20	81	39
innerorts	86	-	19	100	34	69	-	20	76	32
außerorts	21	-	9	31	5	4	-	-	5	7
Nichtbeachten des Vorranges entgegenkommender Fahrzeuge	30	1	7	40	14	31	-	7	37	14
innerorts	21	-	5	27	12	24	-	4	30	14
außerorts	9	1	2	13	2	7	-	3	7	-
Nichtbeachten des Vorranges von Schienenfahrzeugen an Bahnübergängen	6	2	2	4	2	6	1	2	4	2
innerorts	6	2	2	4	1	5	1	2	3	2
außerorts	-	-	-	-	1	1	-	-	1	-
Fehler beim Abbiegen	263	4	88	263	110	250	3	52	282	129
innerorts	209	-	63	197	86	192	1	31	206	104
außerorts	54	4	25	66	24	58	2	21	76	25

\*) Die Tabelle enthält Mehrfachzählungen, weil bei einem Unfall bis zu acht Ursachen eingetragen werden.

Noch: 4. Ursachen von Straßenverkehrsunfällen  
 Noch: 4.2. Straßenverkehrsunfälle und Verunglückte nach Unfallursachen \*)

Ursache ----- Ortslage	Unfälle mit Per- sonen- schaden	Verunglückte			Schwer- wiegende Unfälle mit Sach- schaden (i.e.S.)	Unfälle mit Per- sonen- schaden	Verunglückte			Schwer- wiegende Unfälle mit Sach- schaden (i.e.S.)
		Getö- tete	Schw.-	Leicht-			Getö- tete	Schw.-	Leicht-	
			verletzte					verletzte		
	<b>Januar bis Oktober 2020</b>					<b>Januar bis Oktober 2019</b>				
noch: Fehlverhalten der Fahrzeugführer										
Fehler b. Wenden o. Rückwärtsfahren	145	2	34	138	76	124	1	25	111	79
innerorts	133	2	26	128	66	116	-	23	104	68
außerorts	12	-	8	10	10	8	1	2	7	11
Fehler beim Einfahren in den fließenden Verkehr (z.B. aus einem Grundstück, von einem anderen Straßenteil oder beim										
Anfahren vom Fahrbahnrand)	187	1	33	178	17	213	-	17	215	14
innerorts	182	1	32	172	14	210	-	16	213	14
außerorts	5	-	1	6	3	3	-	1	2	-
Falsches Verhalten gegenüber Fußgängern										
- an Fußgängerüberwegen	16	-	3	15	-	28	1	11	19	-
innerorts	16	-	3	15	-	28	1	11	19	-
außerorts	-	-	-	-	-	-	-	-	-	-
- an Fußgängerfurten	13	1	4	9	-	14	2	4	9	-
innerorts	13	1	4	9	-	14	2	4	9	-
außerorts	-	-	-	-	-	-	-	-	-	-
- beim Abbiegen	43	1	11	34	-	47	-	11	39	-
innerorts	43	1	11	34	-	47	-	11	39	-
außerorts	-	-	-	-	-	-	-	-	-	-
- an Haltestellen (auch haltenden Schulbussen mit eingeschaltetem Warnblinklicht)	8	-	4	4	-	9	-	7	3	-
innerorts	8	-	4	4	-	8	-	7	2	-
außerorts	-	-	-	-	-	1	-	-	1	-
- an anderen Stellen	132	5	28	107	-	161	9	39	129	-
innerorts	126	5	26	101	-	153	8	39	122	-
außerorts	6	-	2	6	-	8	1	-	7	-
Unzulässiges Halten oder Parken	6	-	3	3	2	1	-	-	1	-
innerorts	4	-	2	2	1	1	-	-	1	-
außerorts	2	-	1	1	1	-	-	-	-	-
Mangelnde Sicherung haltender oder liegendegebliebener Fahrzeuge und von Unfallstellen sowie Schulbussen, bei denen										
Kinder ein- oder aussteigen	11	-	5	9	4	14	-	4	19	3
innerorts	8	-	1	8	3	7	-	1	8	1
außerorts	3	-	4	1	1	7	-	3	11	2
Verkehrswidriges Verhalten beim Ein- oder Aussteigen, Be- oder Entladen	18	-	3	18	1	17	1	2	14	-
innerorts	18	-	3	18	1	17	1	2	14	-
außerorts	-	-	-	-	-	-	-	-	-	-
Nichtbeachten der Beleuchtungsvorschriften	2	-	-	2	-	1	-	-	1	-
innerorts	1	-	-	1	-	1	-	-	1	-
außerorts	1	-	-	1	-	-	-	-	-	-
Überladung, Überbesetzung	1	-	-	1	2	4	-	2	4	3
innerorts	1	-	-	1	-	4	-	2	4	-
außerorts	-	-	-	-	2	-	-	-	-	3
Unzureichend gesicherte Ladung oder Fahrzeugzubehörteile	9	-	3	6	24	13	-	4	11	29
innerorts	6	-	1	5	8	8	-	3	5	9
außerorts	3	-	2	1	16	5	-	1	6	20
Andere Fehler beim Fahrzeugführer	1 029	16	289	913	203	1 365	26	403	1 237	283
innerorts	770	6	161	702	153	981	16	236	896	163
außerorts	259	10	128	211	50	384	10	167	341	120

\*) Die Tabelle enthält Mehrfachzählungen, weil bei einem Unfall bis zu acht Ursachen eingetragen werden.

Noch: 4. Ursachen von Straßenverkehrsunfällen  
 Noch: 4.2. Straßenverkehrsunfälle und Verunglückte nach Unfallursachen \*)

Ursache ----- Ortslage	Unfälle mit Per- sonen- schaden	Verunglückte			Schwer- wiegende Unfälle mit Sach- schaden (i.e.S.)	Unfälle mit Per- sonen- schaden	Verunglückte			Schwer- wiegende Unfälle mit Sach- schaden (i.e.S.)
		Getö- tete	Schw.-	Leicht-			Getö- tete	Schw.-	Leicht-	
			verletzte					verletzte		
	Januar bis Oktober 2020					Januar bis Oktober 2019				
<b>Technische Mängel, Wartungsmängel</b>										
Beleuchtung	7	-	3	6	1	5	-	1	4	-
innerorts	5	-	1	6	-	4	-	1	3	-
außerorts	2	-	2	-	1	1	-	-	1	-
Bereifung	24	1	10	25	21	25	-	9	28	16
innerorts	3	-	-	3	5	3	-	1	3	6
außerorts	21	1	10	22	16	22	-	8	25	10
Bremsen	19	1	9	16	-	15	-	8	8	1
innerorts	13	1	5	10	-	15	-	8	8	1
außerorts	6	-	4	6	-	-	-	-	-	-
Lenkung	-	-	-	-	-	2	-	1	2	1
innerorts	-	-	-	-	-	-	-	-	-	-
außerorts	-	-	-	-	-	2	-	1	2	1
Zugvorrichtung	-	-	-	-	2	-	-	-	-	4
innerorts	-	-	-	-	1	-	-	-	-	3
außerorts	-	-	-	-	1	-	-	-	-	1
Andere Mängel	28	-	4	27	6	21	-	5	19	9
innerorts	21	-	3	19	3	11	-	2	10	7
außerorts	7	-	1	8	3	10	-	3	9	2
<b>Fehlverhalten der Fußgänger</b>										
Alkoholeinfluss	6	-	-	4	-	18	1	3	15	1
Einfluss anderer berauschender Mittel (z.B. Drogen, Rauschgift)	-	-	-	-	-	-	-	-	-	-
Übermüdung	-	-	-	-	-	-	-	-	-	-
innerorts	-	-	-	-	-	-	-	-	-	-
außerorts	-	-	-	-	-	-	-	-	-	-
Sonstige körperliche oder geistige Mängel										
innerorts	3	-	1	2	-	1	-	1	-	-
außerorts	3	-	1	2	-	1	-	1	-	-
Falsches Verhalten										
- beim Überschreiten der Fahrbahn an Stellen, an denen der Fußgängerverkehr durch Polizeibeamte oder Lichtzeichen geregelt war										
innerorts	5	-	2	4	1	11	1	1	10	-
außerorts	-	-	-	-	-	-	-	-	-	-
- auf Fußgängerüberwegen ohne Verkehrsregelung durch Polizeibeamte oder Lichtzeichen										
innerorts	-	-	-	-	-	-	-	-	-	-
außerorts	-	-	-	-	-	-	-	-	-	-
- in der Nähe von Kreuzungen oder Einmündungen, Lichtzeichenanlagen oder Fußgängerüberwegen bei dichtem Verkehr										
innerorts	11	-	3	9	-	7	-	2	7	-
außerorts	11	-	3	9	-	7	-	2	7	-
- an anderen Stellen:										
- durch plötzliches Hervortreten hinter Sichthindernissen										
innerorts	26	-	6	25	-	19	-	10	11	-
außerorts	26	-	6	25	-	18	-	9	11	-
- ohne auf den Fahrzeugverkehr zu achten										
innerorts	-	-	-	-	-	1	-	1	-	-
außerorts	66	3	20	49	-	66	3	25	45	-
innerorts	61	3	17	47	-	62	3	23	43	-
außerorts	5	-	3	2	-	4	-	2	2	-
- durch sonstiges falsches Verhalten										
innerorts	8	-	3	6	1	9	-	5	5	-
außerorts	7	-	3	5	1	9	-	5	5	-
außerorts	1	-	-	1	-	-	-	-	-	-

\*) Die Tabelle enthält Mehrfachzählungen, weil bei einem Unfall bis zu acht Ursachen eingetragen werden.

Noch: 4. Ursachen von Straßenverkehrsunfällen  
 Noch: 4.2. Straßenverkehrsunfälle und Verunglückte nach Unfallursachen \*)

Ursache ----- Ortslage	Unfälle mit Per- sonen- schaden	Verunglückte			Schwer- wiegende Unfälle mit Sach- schaden (i.e.S.)	Unfälle mit Per- sonen- schaden	Verunglückte			Schwer- wiegende Unfälle mit Sach- schaden (i.e.S.)
		Getö- tete	Schw.-	Leicht-			Getö- tete	Schw.-	Leicht-	
			verletzte					verletzte		
	Januar bis Oktober 2020					Januar bis Oktober 2019				
noch: Fehlverhalten der Fußgänger										
Nichtbenutzen des Gehweges	3	-	3	-	-	2	-	-	2	-
innerorts	2	-	2	-	-	2	-	-	2	-
außerorts	1	-	1	-	-	-	-	-	-	-
Nichtbenutzen der vorgeschriebenen Straßenseite										
innerorts	-	-	-	-	-	3	-	-	3	1
außerorts	-	-	-	-	-	-	-	-	-	-
Spielen auf oder neben der Fahrbahn	4	-	3	1	-	3	-	-	3	1
innerorts	4	-	3	1	-	1	-	1	-	-
außerorts	-	-	-	-	-	-	-	-	-	-
Anderer Fehler der Fußgänger	16	-	1	15	2	16	1	5	13	-
innerorts	15	-	1	14	2	15	1	4	13	-
außerorts	1	-	-	1	-	1	-	1	-	-
<b>Straßenverhältnisse</b>										
Verunreinigung durch ausgeflossenes Öl										
innerorts	10	-	2	8	-	14	-	4	11	-
außerorts	4	-	1	3	-	9	-	3	7	-
außerorts	6	-	1	5	-	5	-	1	4	-
Anderer Verunreinigungen durch Straßenbenutzer										
innerorts	1	-	-	1	1	4	-	1	3	-
außerorts	1	-	-	1	-	3	-	1	2	-
außerorts	-	-	-	-	1	1	-	-	1	-
Schnee, Eis	22	2	13	35	31	107	-	32	141	128
innerorts	8	-	2	8	12	40	-	6	46	33
außerorts	14	2	11	27	19	67	-	26	95	95
Regen	149	5	50	135	104	107	5	30	107	79
innerorts	52	-	13	46	11	36	-	6	31	12
außerorts	97	5	37	89	93	71	5	24	76	67
Anderer Einflüsse	7	-	2	5	-	13	-	6	8	-
innerorts	4	-	1	3	-	8	-	2	6	-
außerorts	3	-	1	2	-	5	-	4	2	-
Spurrillen im Zusammenhang mit Regen, Schnee oder Eis										
innerorts	1	-	-	1	1	-	-	-	-	1
außerorts	-	-	-	-	1	-	-	-	-	-
außerorts	1	-	-	1	-	-	-	-	-	1
Anderer Zustand der Straße	21	-	10	16	4	25	1	11	16	-
innerorts	11	-	4	8	2	16	1	6	12	-
außerorts	10	-	6	8	2	9	-	5	4	-
Nicht ordnungsgemäßer Zustand der Verkehrszeichen oder -einrichtungen										
innerorts	2	-	-	3	1	4	-	2	2	-
außerorts	1	-	-	2	-	4	-	2	2	-
außerorts	1	-	-	1	1	-	-	-	-	-
Mangelhafte Beleuchtung der Straße	2	-	1	1	-	2	-	-	2	-
innerorts	1	-	-	1	-	2	-	-	2	-
außerorts	1	-	1	-	-	-	-	-	-	-
Mangelhafte Sicherung von Bahnübergängen										
innerorts	-	-	-	-	-	-	-	-	-	-
außerorts	-	-	-	-	-	-	-	-	-	-

\*) Die Tabelle enthält Mehrfachzählungen, weil bei einem Unfall bis zu acht Ursachen eingetragen werden.

Noch: 4. Ursachen von Straßenverkehrsunfällen  
 Noch: 4.2. Straßenverkehrsunfälle und Verunglückte nach Unfallursachen \*)

Ursache ----- Ortslage	Unfälle mit Per- sonen- schaden	Verunglückte			Schwer- wiegende Unfälle mit Sach- schaden (i.e.S.)	Unfälle mit Per- sonen- schaden	Verunglückte			Schwer- wiegende Unfälle mit Sach- schaden (i.e.S.)
		Getö- tete	Schw.-	Leicht-			Getö- tete	Schw.-	Leicht-	
			verletzte					verletzte		
	Januar bis Oktober 2020					Januar bis Oktober 2019				
<b>Witterungseinflüsse</b>										
Sichtbehinderung durch										
- Nebel	1	-	-	2	-	3	1	3	9	2
innerorts	-	-	-	-	-	-	-	-	-	-
außerorts	1	-	-	2	-	3	1	3	9	2
- starken Regen, Hagel, Schneegestöber	6	-	2	4	13	12	-	4	13	14
innerorts	2	-	1	1	1	4	-	1	3	-
außerorts	4	-	1	3	12	8	-	3	10	14
- blendende Sonne	77	2	32	67	18	88	-	19	105	29
innerorts	58	1	18	53	12	68	-	13	78	22
außerorts	19	1	14	14	6	20	-	6	27	7
Seitenwind	5	-	5	7	2	10	-	5	6	4
innerorts	-	-	-	-	-	2	-	1	1	-
außerorts	5	-	5	7	2	8	-	4	5	4
Unwetter oder sonstige Witterungseinflüsse	4	-	1	4	5	5	-	6	26	1
innerorts	1	-	-	1	1	-	-	-	-	-
außerorts	3	-	1	3	4	5	-	6	26	1
<b>Hindernisse</b>										
Nicht oder unzureichend gesicherte Arbeitsstelle auf der Fahrbahn	2	-	1	1	-	-	-	-	-	-
innerorts	2	-	1	1	-	-	-	-	-	-
außerorts	-	-	-	-	-	-	-	-	-	-
Wild auf der Fahrbahn	67	-	13	61	2	57	-	16	54	5
innerorts	9	-	1	9	-	9	-	2	8	3
außerorts	58	-	12	52	2	48	-	14	46	2
Anderes Tier auf der Fahrbahn	20	1	3	18	8	22	-	7	18	1
innerorts	13	-	2	12	3	11	-	2	10	1
außerorts	7	1	1	6	5	11	-	5	8	-
Sonstiges Hindernis auf der Fahrbahn	19	-	8	15	10	18	1	6	14	13
innerorts	7	-	2	6	3	6	-	3	3	3
außerorts	12	-	6	9	7	12	1	3	11	10
<b>Sonstige Ursachen</b>	226	2	71	214	76	223	3	54	217	71
innerorts	161	-	43	151	50	160	1	38	155	52
außerorts	65	2	28	63	26	63	2	16	62	19

\*) Die Tabelle enthält Mehrfachzählungen, weil bei einem Unfall bis zu acht Ursachen eingetragen werden.

5. Straßenverkehrsunfälle und Verunglückte nach Kreisen

Kreisfreie Stadt Landkreis Land ----- Ortslage	Unfälle ins- gesamt	Davon mit					Verun- glückte Personen ins- gesamt	Davon		
		Per- sonen- schaden	nur Sach- schaden	davon				Getö- tete	Schw.- verletzte	Leicht- verletzte
				schwer- wiegend (i.e.S)	u.d.E. von Rausch- mitteln	übrige Unfälle				
<b>Oktober 2020</b>										
Stadt Erfurt	<b>400</b>	55	345	10	3	332	<b>71</b>	-	16	55
innerorts	<b>342</b>	47	295	6	3	286	<b>61</b>	-	13	48
außerorts ohne Autobahn	<b>33</b>	5	28	3	-	25	<b>5</b>	-	2	3
auf Autobahnen	<b>25</b>	3	22	1	-	21	<b>5</b>	-	1	4
Stadt Gera	<b>199</b>	26	173	13	-	160	<b>30</b>	-	-	30
innerorts	<b>174</b>	23	151	7	-	144	<b>25</b>	-	-	25
außerorts ohne Autobahn	<b>17</b>	2	15	4	-	11	<b>2</b>	-	-	2
auf Autobahnen	<b>8</b>	1	7	2	-	5	<b>3</b>	-	-	3
Stadt Jena	<b>235</b>	19	216	.	.	210	<b>25</b>	-	-	25
innerorts	<b>224</b>	17	207	.	.	201	<b>23</b>	-	-	23
außerorts ohne Autobahn	<b>7</b>	1	6	-	-	6	<b>1</b>	-	-	1
auf Autobahnen	<b>4</b>	1	3	-	-	3	<b>1</b>	-	-	1
Stadt Suhl	<b>71</b>	6	65	1	3	61	<b>8</b>	-	2	6
innerorts	<b>66</b>	5	61	-	3	58	<b>7</b>	-	1	6
außerorts ohne Autobahn	<b>2</b>	-	2	-	-	2	<b>-</b>	-	-	-
auf Autobahnen	<b>3</b>	1	2	1	-	1	<b>1</b>	-	1	-
Stadt Weimar	<b>139</b>	8	131	4	-	127	<b>9</b>	1	2	6
innerorts	<b>123</b>	8	115	4	-	111	<b>9</b>	1	2	6
außerorts ohne Autobahn	<b>14</b>	-	14	-	-	14	<b>-</b>	-	-	-
auf Autobahnen	<b>2</b>	-	2	-	-	2	<b>-</b>	-	-	-
Stadt Eisenach	<b>124</b>	11	113	.	.	107	<b>11</b>	-	2	9
innerorts	<b>80</b>	4	76	.	.	71	<b>4</b>	-	1	3
außerorts ohne Autobahn	<b>36</b>	7	29	1	-	28	<b>7</b>	-	1	6
auf Autobahnen	<b>8</b>	-	8	-	-	8	<b>-</b>	-	-	-
Eichsfeld	<b>194</b>	23	171	7	-	164	<b>26</b>	-	8	18
innerorts	<b>105</b>	12	93	3	-	90	<b>12</b>	-	2	10
außerorts ohne Autobahn	<b>71</b>	8	63	2	-	61	<b>9</b>	-	3	6
auf Autobahnen	<b>18</b>	3	15	2	-	13	<b>5</b>	-	3	2
Nordhausen	<b>190</b>	20	170	.	.	164	<b>28</b>	-	8	20
innerorts	<b>118</b>	11	107	.	.	103	<b>13</b>	-	1	12
außerorts ohne Autobahn	<b>58</b>	6	52	1	-	51	<b>12</b>	-	5	7
auf Autobahnen	<b>14</b>	3	11	1	-	10	<b>3</b>	-	2	1
Wartburgkreis	<b>237</b>	23	214	.	.	197	<b>30</b>	-	9	21
innerorts	<b>119</b>	11	108	.	.	98	<b>15</b>	-	5	10
außerorts ohne Autobahn	<b>105</b>	12	93	6	-	87	<b>15</b>	-	4	11
auf Autobahnen	<b>13</b>	-	13	1	-	12	<b>-</b>	-	-	-
Unstrut-Hainich-Kreis	<b>245</b>	26	219	.	.	212	<b>31</b>	-	2	29
innerorts	<b>185</b>	21	164	.	.	158	<b>24</b>	-	1	23
außerorts ohne Autobahn	<b>60</b>	5	55	.	.	54	<b>7</b>	-	1	6
auf Autobahnen	<b>x</b>	<b>x</b>	<b>x</b>	<b>x</b>	<b>x</b>	<b>x</b>	<b>x</b>	<b>x</b>	<b>x</b>	<b>x</b>
Kyffhäuserkreis	<b>175</b>	11	164	8	-	156	<b>16</b>	1	7	8
innerorts	<b>93</b>	4	89	4	-	85	<b>4</b>	-	1	3
außerorts ohne Autobahn	<b>78</b>	6	72	4	-	68	<b>11</b>	1	5	5
auf Autobahnen	<b>4</b>	1	3	-	-	3	<b>1</b>	-	1	-
Schmalkalden-Meiningen	<b>227</b>	29	198	.	.	189	<b>32</b>	2	3	27
innerorts	<b>144</b>	14	130	.	.	126	<b>14</b>	1	-	13
außerorts ohne Autobahn	<b>74</b>	12	62	3	-	59	<b>15</b>	1	2	12
auf Autobahnen	<b>9</b>	3	6	2	-	4	<b>3</b>	-	1	2

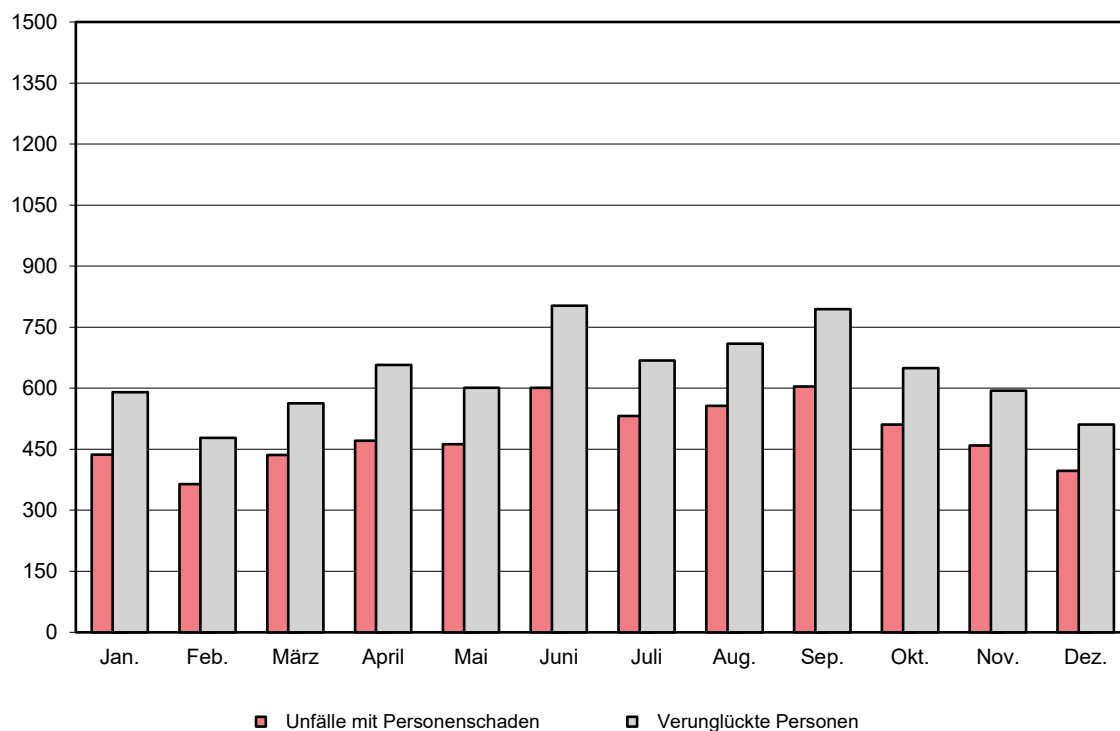


Noch: 5. Straßenverkehrsunfälle und Verunglückte nach Kreisen

Kreisfreie Stadt Landkreis Land ----- Ortslage	Unfälle ins- gesamt	Davon mit					Verun- glückte Personen ins- gesamt	Davon		
		Per- sonen- schaden	nur Sach- schaden	davon				Getö- tete	Schw.- verletzte	Leicht-
				schwer- wiegend (i.e.S)	u.d.E. von Rausch- mitteln	übrige Unfälle				
Noch: Oktober 2020										
Gotha	<b>273</b>	34	239	9	4	226	<b>47</b>	-	15	32
innerorts	<b>153</b>	19	134	.	.	128	<b>21</b>	-	7	14
außerorts ohne Autobahn	<b>105</b>	14	91	.	.	85	<b>25</b>	-	8	17
auf Autobahnen	<b>15</b>	1	14	1	-	13	<b>1</b>	-	-	1
Sömmerda	<b>96</b>	12	84	.	.	78	<b>13</b>	-	6	7
innerorts	<b>39</b>	6	33	.	.	29	<b>6</b>	-	3	3
außerorts ohne Autobahn	<b>51</b>	5	46	2	-	44	<b>6</b>	-	3	3
auf Autobahnen	<b>6</b>	1	5	-	-	5	<b>1</b>	-	-	1
Hildburghausen	<b>114</b>	10	104	7	-	97	<b>13</b>	-	4	9
innerorts	<b>66</b>	4	62	4	-	58	<b>5</b>	-	2	3
außerorts ohne Autobahn	<b>42</b>	4	38	3	-	35	<b>5</b>	-	2	3
auf Autobahnen	<b>6</b>	2	4	-	-	4	<b>3</b>	-	-	3
Ilm-Kreis	<b>185</b>	18	167	6	-	161	<b>19</b>	1	6	12
innerorts	<b>121</b>	9	112	6	-	106	<b>9</b>	-	4	5
außerorts ohne Autobahn	<b>44</b>	6	38	-	-	38	<b>7</b>	1	1	5
auf Autobahnen	<b>20</b>	3	17	-	-	17	<b>3</b>	-	1	2
Weimarer Land	<b>171</b>	20	151	.	.	139	<b>24</b>	1	6	17
innerorts	<b>86</b>	10	76	.	.	72	<b>11</b>	-	1	10
außerorts ohne Autobahn	<b>66</b>	10	56	3	-	53	<b>13</b>	1	5	7
auf Autobahnen	<b>19</b>	-	19	5	-	14	-	-	-	-
Sonneberg	<b>119</b>	12	107	.	.	103	<b>14</b>	-	4	10
innerorts	<b>93</b>	7	86	.	.	82	<b>7</b>	-	-	7
außerorts ohne Autobahn	<b>26</b>	5	21	-	-	21	<b>7</b>	-	4	3
auf Autobahnen	<b>x</b>	x	x	x	x	x	<b>x</b>	x	x	x
Saalfeld-Rudolstadt	<b>209</b>	23	186	.	.	177	<b>35</b>	-	10	25
innerorts	<b>142</b>	16	126	.	.	120	<b>20</b>	-	5	15
außerorts ohne Autobahn	<b>67</b>	7	60	3	-	57	<b>15</b>	-	5	10
auf Autobahnen	<b>x</b>	x	x	x	x	x	<b>x</b>	x	x	x
Saale-Holzland-Kreis	<b>214</b>	26	188	.	.	182	<b>33</b>	-	4	29
innerorts	<b>95</b>	12	83	.	.	81	<b>14</b>	-	1	13
außerorts ohne Autobahn	<b>75</b>	8	67	3	-	64	<b>10</b>	-	2	8
auf Autobahnen	<b>44</b>	6	38	1	-	37	<b>9</b>	-	1	8
Saale-Orla-Kreis	<b>224</b>	22	202	13	3	186	<b>27</b>	-	9	18
innerorts	<b>108</b>	13	95	6	3	86	<b>15</b>	-	4	11
außerorts ohne Autobahn	<b>89</b>	7	82	7	-	75	<b>10</b>	-	4	6
auf Autobahnen	<b>27</b>	2	25	-	-	25	<b>2</b>	-	1	1
Greiz	<b>200</b>	16	184	9	-	175	<b>26</b>	-	12	14
innerorts	<b>116</b>	10	106	3	-	103	<b>12</b>	-	4	8
außerorts ohne Autobahn	<b>73</b>	4	69	4	-	65	<b>7</b>	-	2	5
auf Autobahnen	<b>11</b>	2	9	2	-	7	<b>7</b>	-	6	1
Altenburger Land	<b>179</b>	14	165	7	-	158	<b>18</b>	1	2	15
innerorts	<b>117</b>	9	108	5	-	103	<b>11</b>	-	2	9
außerorts ohne Autobahn	<b>56</b>	5	51	1	-	50	<b>7</b>	1	-	6
auf Autobahnen	<b>6</b>	-	6	1	-	5	-	-	-	-
<b>Thüringen</b>	<b>4 420</b>	<b>464</b>	<b>3 956</b>	<b>166</b>	<b>29</b>	<b>3 761</b>	<b>586</b>	<b>7</b>	<b>137</b>	<b>442</b>
<b>innerorts</b>	<b>2 909</b>	<b>292</b>	<b>2 617</b>	<b>92</b>	<b>26</b>	<b>2 499</b>	<b>342</b>	<b>2</b>	<b>60</b>	<b>280</b>
<b>außerorts ohne Autobahn</b>	<b>1 249</b>	<b>139</b>	<b>1 110</b>	<b>54</b>	<b>3</b>	<b>1 053</b>	<b>196</b>	<b>5</b>	<b>59</b>	<b>132</b>
<b>auf Autobahnen</b>	<b>262</b>	<b>33</b>	<b>229</b>	<b>20</b>	<b>-</b>	<b>209</b>	<b>48</b>	<b>-</b>	<b>18</b>	<b>30</b>
Davon										
kreisfreie Städte	1 168	125	1 043	36	10	997	154	1	22	131
Landkreise	3 252	339	2 913	130	19	2 764	432	6	115	311

### Straßenverkehrsunfälle mit Personenschaden und dabei verunglückte Personen

**2019**



**2020**

