



# STATISTISCHER BERICHT

A III, A I - j / 19

# Wanderungen und Bevölkerung in Thüringen 2019

Bestell-Nr. 01 301

### **Zeichenerklärung**

- nichts vorhanden (genau Null)
- 0 weniger als die Hälfte von 1 in der letzten besetzten Stelle, jedoch mehr als nichts
- . Zahlenwert unbekannt oder geheim zu halten
- ... Zahlenwert lag bei Redaktionsschluss noch nicht vor
- x Tabellenfach gesperrt, weil Aussage nicht sinnvoll
- p vorläufige Zahl
- r berichtigte Zahl
- / Zahlenwert nicht sicher genug
- () Aussagewert eingeschränkt

Anmerkung: Abweichungen in den Summen, auch im Vergleich zu anderen Veröffentlichungen, erklären sich aus dem Runden von Einzelwerten.

### **Herausgeber:**

Thüringer Landesamt für Statistik

Europaplatz 3, 99091 Erfurt

Postfach 90 01 63, 99104 Erfurt

Telefon: 0361 57331-9642

Telefax: 0361 57331-9699

Internet: [statistik.thueringen.de](http://statistik.thueringen.de)

E-Mail: [auskunft@statistik.thueringen.de](mailto:auskunft@statistik.thueringen.de)

### **Auskunft erteilt:**

Referat: Bevölkerung und,  
Haushaltsstatistiken

Telefon: 0361 57331-9447

Herausgegeben im September 2020

Heft-Nr.: 172/20

Preis: 6,25 Euro

© Thüringer Landesamt für Statistik, Erfurt, 2020

Vervielfältigung und Verbreitung, auch auszugsweise, mit Quellenangabe gestattet.

## Inhaltsverzeichnis

	Seite
<b>Vorbemerkungen</b>	2
<b>Tabellen</b>	5
1. Wanderungen	5
1.1 Gesamtwanderungen 1999 bis 2019	5
1.2 Wanderungen 2019 nach Kreisen	6
1.3 Wanderungen 2019 nach Monaten	8
1.4 Nach Thüringen Zugezogene 2019 nach dem Familienstand und Altersgruppen	9
1.5 Aus Thüringen Fortgezogene 2019 nach dem Familienstand und Altersgruppen	10
1.6 Wanderungen über die Grenzen Thüringens 2019 nach Nationalität und Altersgruppen	11
1.7 Wanderungen über die Grenzen Thüringens 2019 nach Herkunfts- und Zielländern	12
1.8 Wanderungen über die Grenzen des Bundesgebietes 2019 nach Herkunfts- und Zielländern	13
2. Bevölkerungsstand	15
2.1 Entwicklung der Bevölkerung 1950 bis 2019	15
2.2 Bevölkerung am 31.12.2019 nach Kreisen	16
2.3 Bevölkerungsfortschreibung 2019 und Bevölkerungsstand am 31.12.2019 nach Kreisen	17
2.4 Gemeinden am 31.12.2019 nach Größenklassen und Kreisen	18
2.5 Bevölkerung am 31.12.2019 nach Gemeindegrößenklassen und Kreisen	19
2.6 Bevölkerung am 31.12.2019 nach Geschlecht, Altersgruppen und Nationalität	20
2.7 Bevölkerung am 31.12.2019 nach Geschlecht, Altersgruppen sowie Alters- und Geburtsjahren	21
2.8 Bevölkerung am 31.12.2019 nach Geschlecht, Altersgruppen sowie Alters- und Geburtsjahren Kreisübersichten	22
2.9 Mittlere Jahresbevölkerung 1965 bis 2019 nach Geschlecht	45
2.10 Mittlere Jahresbevölkerung 2019 nach Geschlecht und Kreisen	46
2.11 Mittlere Jahresbevölkerung 2019 nach Geschlecht und Altersjahren	47
<b>Grafiken</b>	48
1. Altersaufbau der Bevölkerung am 31.12.2019	48
2. Bevölkerungsentwicklung 1979 bis 2019	49
3. Bevölkerungszu- bzw. -abnahme (-) 2019 zum Vorjahr nach Kreisen in Prozent	50
4. Überschuss der Zu- und Fortzüge (-) 2019 je 1000 der Bevölkerung nach Kreisen	51
5. Altersspezifische Mobilität 2019 (Wanderungen über die Landesgrenzen)	52

## **Vorbemerkungen**

Grundlage der Fortschreibung der Bevölkerungszahl ist ab dem Berichtsjahr 2011 die Datenbasis des Zensus 2011 mit Stichtag 9.5.2011. Vor dem Berichtsjahr 2011 wurde das Zentrale Einwohnerregister (ZER) der neuen Bundesländer mit Stichtag 3.10.1990 und die seit diesem Zeitpunkt erfassten Vorgänge der natürlichen und räumlichen Bevölkerungsbewegungen genutzt. Ausgangspunkt für die Ermittlung der Zahlen bis 1989 waren die in größeren Zeitabständen stattfindenden Volkszählungen (zuletzt am 31.12.1981, davor am 1.1.1971, am 31.12.1964, am 31.8.1950). In den 80er Jahren erfolgte zu unterschiedlichen Zeitpunkten eine sukzessive Umstellung der Fortschreibungsbasis von der Volkszählung 1981 zum Einwohnerdatenspeicher (EDS). Das ist eine wesentliche Ursache dafür, dass in einzelnen Jahren Fortschreibungsdifferenzen auftreten.

## **Rechtliche Grundlagen**

Die Statistiken der natürlichen Bevölkerungsbewegung und der Wanderungen sind gesetzlich geregelt im Gesetz über die Statistik der Bevölkerungsbewegung und die Fortschreibung des Bevölkerungsstandes (Bevölkerungstatistikgesetz - BevStatG) in der Fassung vom 20. April 2013 (BGBl. I S. 826), das durch Artikel 9 des Gesetzes vom 18. Dezember 2018 (BGBl. I S. 2639) geändert worden ist, in Verbindung mit dem Gesetz über die Statistik für Bundeszwecke (Bundesstatistikgesetz - BStatG) vom 20. Oktober 2016 (BGBl. I S. 2394), das zuletzt durch Artikel 6 des Gesetzes vom 10. Juli 2020 (BGBl. I S. 1648) geändert worden ist.

Von Bedeutung sind darüber hinaus noch das Personenstandsgesetz (PStG) vom 19. Februar 2007 (BGBl. I S. 122), zuletzt geändert durch Artikel 88 der Verordnung vom 19. Juni 2020 (BGBl. I S. 1328), die Dienstanweisung für die Standesbeamten sowie das Bundesmeldegesetz (BMG) vom 3. Mai 2013 (BGBl. I S. 1084), das zuletzt durch Artikel 82 der Verordnung vom 19. Juni 2020 (BGBl. I S. 1328) geändert worden ist.

## **Methodische Hinweise**

Bei den räumlichen und natürlichen Bevölkerungsstatistiken finden ausschließlich die Bewegungsdaten Berücksichtigung, deren Ereignisdatum im aktuellen Berichtsjahr des vorliegenden statistischen Berichtes oder im Vorjahr liegt. Bewegungsdaten, deren Ereignisdatum vor dem Vorjahr aber nach dem 9.5.2011 liegt, werden in der Bevölkerungsfortschreibung als sonstige Bewegungen berücksichtigt, aber nicht bei den Bewegungsstatistiken mit ausgewiesen. Bewegungsdaten, deren Ereignisdatum vor dem 9.5.2011 liegt, werden in der Bevölkerungsfortschreibung nicht berücksichtigt.

Verhältniszahlen je 1 000 Einwohner beziehen sich in diesem Bericht grundsätzlich auf die mittlere Bevölkerung. Sofern nicht anders angegeben, wird die mittlere Bevölkerung ab dem Berichtsjahr 2011 auf der Grundlage der Ergebnisse des Zensus 2011 mit Stichtag 9.5.2011 ermittelt.

Ab dem Berichtsjahr 2016 sind die Ergebnisse der Wanderungsstatistik sowie Bevölkerungsfortschreibung aufgrund folgender methodischer Änderungen und technischer Weiterentwicklungen nur bedingt mit den Vorjahreswerten vergleichbar:

- Seit dem 1.1.2016 werden Zu- und Fortzüge von Deutschen nach "Unbekannt" in der Wanderungsstatistik explizit als Zu- bzw. Fortzüge von Deutschen nach "Unbekannt/ohne Angabe" verbucht. Zuvor blieben sie in der Wanderungsstatistik und infolge in der Bevölkerungsfortschreibung unberücksichtigt.
- Die Datenlieferungen aus dem Meldewesen wurden auf ein neues elektronisches Verfahren umgestellt. Dies ermöglicht der Statistik eine weitestgehend automatische Verarbeitung der Datenlieferungen und führt grundsätzlich zu einer näher am Zu- bzw. Fortzugsdatum liegenden Verarbeitung der Wanderungsdaten.

## **Erhebungsunterlagen**

Bei der Statistik der Wanderungen (Zuzüge, Fortzüge) werden die An- und Abmeldungen verwendet, die auf Grund der gesetzlichen Bestimmungen über die Meldepflicht bei einem Wohnungswechsel anfallen. Umzüge innerhalb einer Gemeinde bleiben jedoch außer Betracht.

Für Wanderungen, die nicht über die Grenze des Bundesgebietes hinausgehen, werden lediglich die Anmeldungen ausgewertet, wobei die Abmeldung auf Grund der Angabe über den bisherigen Wohnort erfasst wird. Bei Wanderungen über die Bundesgrenzen werden sowohl die An- als auch die Abmeldungen benutzt.

Die den Wanderungsdaten zugrundeliegenden Meldungen der Meldebehörden enthalten auch Melderegisterbereinigungen, die z.B. infolge der Einführung der persönlichen Steuer-Identifikationsnummer durchgeführt werden. Die Ergebnisse sind daher nur eingeschränkt vergleichbar.

## **Erläuterungen**

### **Überschuss der Zu- bzw. Fortzüge (-)**

Die Differenz zwischen Zu- und Fortzügen eines Zeitraumes.

### **Bevölkerung**

Als Bevölkerung wird die Anzahl der Personen bezeichnet, die an einem bestimmten Ort bzw. in einer bestimmten territorialen Einheit (Gemeinde, Kreis usw.) ihren ständigen Wohnsitz (Hauptwohnung) hat. Zur Bevölkerung zählen auch die am Ort bzw. in einem bestimmten Territorium für längere Zeit als wohnhaft gemeldeten Ausländer.

In einzelnen Jahren treten bei der Fortschreibung der Bevölkerung Differenzen auf, weil in der DDR die Bevölkerungsfortschreibung auf vorläufigen Werten beruhte, die natürliche und räumliche Bewegung aber auf endgültigen. Außerdem wurde zwischen 1985 und 1989 die Fortschreibung auf den Einwohnerdatenspeicher (EDS) umgestellt. Bei Volkszählungen bildeten die jeweiligen Zählungsergebnisse die Grundlage der weiteren Fortschreibung. Bis zum Jahr 1965 wurden die An- und Abmeldungen getrennt erfasst.

### **Mittlere Bevölkerung**

Die mittlere Bevölkerung ist die durchschnittliche Bevölkerungszahl für einen bestimmten Zeitraum (z.B. Monat, Vierteljahr, Jahr), berechnet als arithmetisches Mittel aus Anfangs- und Endbestand oder aus dem Durchschnitt der mittleren monatlichen bzw. vierteljährlichen Bevölkerungszahlen.

Für die Jahre 1967 bis 1988 werden die jeweils mit Stichtag 30. Juni des Jahres ermittelten Bevölkerungszahlen als mittlere Bevölkerung ausgewiesen. Ab 1989 werden als mittlere Bevölkerung die Bevölkerungsdurchschnittswerte für ein Kalenderjahr als arithmetisches Mittel aus 12 Monatsdurchschnitten angegeben. Für 1990 wurde der vom ZER übernommene Bevölkerungsbestand zum 3.10.1990 verwendet. Für die Jahre ab 2011 werden als mittlere Bevölkerung die Bevölkerungsdurchschnittswerte für ein Kalenderjahr als arithmetisches Mittel aus Anfangs- und Endbestand auf Basis der fortgeschriebenen Ergebnisse des Zensus 2011 angegeben.

### **Deutsche**

Als Deutsche gelten Personen im Sinne des Artikels 116, Abs. 1 des Grundgesetzes der Bundesrepublik Deutschland. Neugeborene zählen als Deutsche, wenn mindestens ein Elternteil die deutsche Staatsangehörigkeit besitzt oder die Voraussetzungen lt. § 4 Abs. 3 StAG vorliegen. Deutsche, die zugleich eine fremde Staatsangehörigkeit besitzen, werden als Deutsche gezählt.

**Ausländer**

Alle Personen, die nicht Deutsche im Sinne des Artikels 116, Abs. 1 des Grundgesetzes sind. Dazu zählen auch Staatenlose und Personen mit ungeklärter Staatsangehörigkeit. Deutsche, die zugleich eine fremde Staatsangehörigkeit besitzen, gehören nicht zu den Ausländern. Die Mitglieder der stationierten ausländischen Streitkräfte sowie der ausländischen diplomatischen und konsularischen Vertretungen mit ihren Familienangehörigen werden statistisch nicht erfasst.

**1. Wanderungen**  
**1.1 Gesamtwanderungen 1999 bis 2019**

Jahr	Über die Landesgrenzen			
	Zuzüge	Fortzüge	Überschuss der Zu- bzw. Fortzüge (-)	
			insgesamt	je 1000 der Bevölkerung
1999	35 524	39 617	- 4 093	- 1,7
2000	33 943	43 916	- 9 973	- 4,1
2001	35 264	46 983	- 11 719	- 4,8
2002	34 539	44 818	- 10 279	- 4,3
2003	33 571	43 052	- 9 481	- 4,0
2004	33 160	43 059	- 9 899	- 4,2
2005	31 117	42 937	- 11 820	- 5,0
2006	30 152	44 422	- 14 270	- 6,1
2007	31 478	44 788	- 13 310	- 5,8
2008	33 660	46 353	- 12 693	- 5,6
2009	34 732	42 758	- 8 026	- 3,6
2010	35 469	41 210	- 5 741	- 2,6
2011	38 968	43 177	- 4 209	- 1,9
2012	40 999	42 727	- 1 728	- 0,8
2013	43 623	43 471	152	0,1
2014	49 542	44 821	4 721	2,2
2015	71 835	47 202	24 633	11,4
2016	56 768	59 023	- 2 255	- 1,0
2017	53 930	49 938	3 992	1,9
2018	55 460	50 901	4 559	2,1
<b>2019</b>				
<b>insgesamt</b>	<b>54 017</b>	<b>50 645</b>	<b>3 372</b>	<b>1,6</b>
männlich	30 509	28 815	1 694	1,6
weiblich	23 508	21 830	1 678	1,6

Noch: 1.1 Gesamtwanderungen 1999 bis 2019

Jahr	Innerhalb des Landes			Wanderungen insgesamt	
	insgesamt	davon		Zuzüge	Fortzüge
		nach einem anderen Kreis	nach einer anderen Gemeinde im gleichen Kreis		
1999	65 982	32 110	33 872	101 506	105 599
2000	63 434	31 024	32 410	97 377	107 350
2001	62 327	30 926	31 401	97 591	109 310
2002	62 337	30 399	31 938	96 876	107 155
2003	63 680	32 098	31 582	97 251	106 732
2004	60 410	30 731	29 679	93 570	103 469
2005	57 726	29 113	28 613	88 843	100 663
2006	54 737	27 866	26 871	84 889	99 159
2007	54 413	28 156	26 257	85 891	99 201
2008	56 479	29 748	26 731	90 139	102 832
2009	55 906	29 223	26 683	90 638	98 664
2010	56 446	29 862	26 584	91 915	97 656
2011	57 988	30 900	27 088	96 956	101 165
2012	57 906	30 802	27 104	98 905	100 633
2013	58 807	31 542	27 265	102 430	102 278
2014	63 010	35 767	27 243	112 552	107 831
2015	87 139	57 679	29 460	158 974	134 341
2016	75 731	44 077	31 654	132 499	134 754
2017	63 249	35 457	27 792	117 179	113 187
2018	57 710	32 038	25 672	113 170	108 611
<b>2019</b>					
<b>insgesamt</b>	<b>53 698</b>	<b>30 881</b>	<b>22 817</b>	<b>107 715</b>	<b>104 343</b>
männlich	27 191	16 092	11 099	57 700	56 006
weiblich	26 507	14 789	11 718	50 015	48 337

1.2 Wanderungen

Lfd. Nr.	Kreisfreie Stadt Landkreis Land	Innerhalb der Landkreise	Über die		
			insgesamt		Überschuss der Zu- bzw. Fortzüge (-)
			Zuzüge	Fortzüge	
1	Stadt Erfurt	-	11 358	10 611	747
2	Stadt Gera	-	3 574	3 931	- 357
3	Stadt Jena	-	7 019	7 014	5
4	Stadt Suhl	-	4 806	4 584	222
5	Stadt Weimar	-	4 267	3 862	405
6	Stadt Eisenach	-	2 088	1 967	121
7	Eichsfeld	1 587	2 665	2 792	- 127
8	Nordhausen	1 398	2 885	2 659	226
9	Wartburgkreis	1 515	3 602	3 644	- 42
10	Unstrut-Hainich-Kreis	1 452	2 937	2 986	- 49
11	Kyffhäuserkreis	938	1 906	1 988	- 82
12	Schmalkalden-Meiningen	1 658	4 370	4 072	298
13	Gotha	2 469	5 565	5 373	192
14	Sömmerda	1 025	2 316	2 100	216
15	Hildburghausen	866	2 065	1 932	133
16	Ilm-Kreis	1 279	4 824	4 543	281
17	Weimarer Land	962	3 265	2 748	517
18	Sonneberg	813	2 089	2 161	- 72
19	Saalfeld-Rudolstadt	1 654	2 439	2 465	- 26
20	Saale-Holzland-Kreis	1 422	3 072	2 709	363
21	Saale-Orla-Kreis	1 358	2 329	2 224	105
22	Greiz	1 048	3 121	2 942	179
23	Altenburger Land	1 373	2 336	2 219	117
<b>24</b>	<b>Thüringen</b>	<b>22 817</b>	<b>84 898</b>	<b>81 526</b>	<b>3 372</b>
	davon				
25	kreisfreie Städte	-	33 112	31 969	1 143
26	Landkreise	22 817	51 786	49 557	2 229

1) einschließlich "Ungeklärt und ohne Angabe"



2019 nach Kreisen

Kreisgrenzen						Lfd. Nr.
davon						
nach einem anderen Kreis Thüringens		mit anderen Bundesländern		über die Grenzen Deutschlands <sup>1)</sup>		
Zuzüge	Fortzüge	Zuzüge	Fortzüge	Zuzüge	Fortzüge	
4 430	3 977	4 015	4 217	2 913	2 417	1
1 462	1 506	1 408	1 742	704	683	2
1 976	2 037	3 007	3 509	2 036	1 468	3
821	3 582	545	480	3 440	522	4
1 682	1 280	1 497	1 548	1 088	1 034	5
1 083	885	566	772	439	310	6
650	631	1 090	1 378	925	783	7
670	581	1 329	1 572	886	506	8
1 527	1 485	1 161	1 292	914	867	9
1 412	1 192	797	1 025	728	769	10
794	798	792	900	320	290	11
1 544	1 426	1 273	1 485	1 553	1 161	12
1 770	1 767	1 019	1 260	2 776	2 346	13
1 246	1 153	570	512	500	435	14
767	684	730	821	568	427	15
1 764	1 506	1 236	1 522	1 824	1 515	16
1 786	1 428	721	731	758	589	17
404	441	880	1 070	805	650	18
1 047	1 005	860	946	532	514	19
1 446	1 354	803	845	823	510	20
811	761	783	956	735	507	21
1 347	1 098	1 064	1 207	710	637	22
442	304	1 286	1 415	608	500	23
<b>30 881</b>	<b>30 881</b>	<b>27 432</b>	<b>31 205</b>	<b>26 585</b>	<b>19 440</b>	<b>24</b>
11 454	13 267	11 038	12 268	10 620	6 434	25
19 427	17 614	16 394	18 937	15 965	13 006	26

1.3 Wanderungen 2019 nach Monaten

Monat	Über die Landesgrenzen					
	Zuzüge		Fortzüge		Überschuss der Zu- bzw. Fortzüge (-)	
	insgesamt	aus alten Bundesländern <sup>1)</sup>	insgesamt	nach alten Bundesländern <sup>1)</sup>	insgesamt	nach alten Bundesländern <sup>1)</sup>
Januar	4 102	1 209	3 634	1 385	468	- 176
Februar	3 554	1 066	3 734	1 262	- 180	- 196
März	4 138	1 236	3 887	1 405	251	- 169
April	4 342	1 420	3 807	1 508	535	- 88
Mai	3 492	1 055	3 427	1 266	65	- 211
Juni	3 750	1 183	3 670	1 316	80	- 133
Juli	4 927	1 690	4 990	1 829	- 63	- 139
August	4 889	1 633	5 325	2 102	- 436	- 469
September	5 391	1 702	5 224	2 263	167	- 561
Oktober	7 538	2 492	5 156	2 067	2 382	425
November	4 254	1 337	3 743	1 455	511	- 118
Dezember	3 640	1 061	4 048	1 391	- 408	- 330
<b>Jahr 2019</b>	<b>54 017</b>	<b>17 084</b>	<b>50 645</b>	<b>19 249</b>	<b>3 372</b>	<b>- 2 165</b>

Noch: 1.3 Wanderungen 2019 nach Monaten

Monat	Innerhalb des Landes			Wanderungen insgesamt	
	insgesamt	davon		Zuzüge	Fortzüge
		nach einem anderen Kreis	nach einer anderen Gemeinde im gleichen Kreis		
Januar	4 646	2 582	2 064	8 748	8 280
Februar	4 348	2 541	1 807	7 902	8 082
März	4 220	2 434	1 786	8 358	8 107
April	4 195	2 381	1 814	8 537	8 002
Mai	3 844	2 137	1 707	7 336	7 271
Juni	4 117	2 292	1 825	7 867	7 787
Juli	5 038	2 840	2 198	9 965	10 028
August	5 325	3 189	2 136	10 214	10 650
September	4 651	2 826	1 825	10 042	9 875
Oktober	4 923	2 934	1 989	12 461	10 079
November	4 384	2 427	1 957	8 638	8 127
Dezember	4 007	2 298	1 709	7 647	8 055
<b>Jahr 2019</b>	<b>53 698</b>	<b>30 881</b>	<b>22 817</b>	<b>107 715</b>	<b>104 343</b>

1) ohne Berlin

1.4 Nach Thüringen Zugezogene 2019 nach dem Familienstand und Altersgruppen

Alter von ... bis unter ... Jahren	Insgesamt	Familienstand <sup>1)</sup>			
		ledig	verheiratet	verwitwet	geschieden
<b>Insgesamt</b>					
unter 5	2 478	2 478	-	-	-
5 - 10	1 887	1 887	-	-	-
10 - 15	1 470	1 470	-	-	-
15 - 20	4 043	4 009	34	-	-
20 - 25	11 111	10 707	396	.	.
25 - 30	8 485	7 347	1 082	.	.
30 - 35	6 453	4 699	1 572	6	176
35 - 40	4 708	2 923	1 528	5	252
40 - 45	3 520	1 972	1 174	11	363
45 - 50	2 676	1 307	918	26	425
50 - 55	2 228	905	817	49	457
55 - 60	1 605	486	663	78	378
60 - 65	1 085	205	530	92	258
65 - 70	746	116	363	84	183
70 - 75	342	30	168	78	66
75 - 80	367	19	161	139	48
80 - 85	350	16	117	179	38
85 - 90	272	17	61	183	11
90 und mehr	191	9	20	150	12
<b>Insgesamt</b>	<b>54 017</b>	<b>40 602</b>	<b>9 604</b>	<b>1 084</b>	<b>2 727</b>
<b>männlich</b>					
unter 5	1 307	1 307	-	-	-
5 - 10	1 001	1 001	-	-	-
10 - 15	749	749	-	-	-
15 - 20	1 969	1 966	3	-	-
20 - 25	5 895	5 792	100	.	.
25 - 30	4 999	4 515	455	.	.
30 - 35	3 966	3 103	778	.	.
35 - 40	2 971	2 011	846	.	.
40 - 45	2 242	1 333	715	4	190
45 - 50	1 611	856	543	6	206
50 - 55	1 314	583	480	9	242
55 - 60	924	309	395	17	203
60 - 65	594	144	287	16	147
65 - 70	398	72	209	24	93
70 - 75	158	18	96	14	30
75 - 80	159	11	90	38	20
80 - 85	126	7	61	50	8
85 - 90	85	.	40	40	.
90 und mehr	41	.	15	25	.
<b>Zusammen</b>	<b>30 509</b>	<b>23 781</b>	<b>5 113</b>	<b>247</b>	<b>1 368</b>
<b>weiblich</b>					
unter 5	1 171	1 171	-	-	-
5 - 10	886	886	-	-	-
10 - 15	721	721	-	-	-
15 - 20	2 074	2 043	31	-	-
20 - 25	5 216	4 915	296	.	.
25 - 30	3 486	2 832	627	.	.
30 - 35	2 487	1 596	794	.	.
35 - 40	1 737	912	682	.	.
40 - 45	1 278	639	459	7	173
45 - 50	1 065	451	375	20	219
50 - 55	914	322	337	40	215
55 - 60	681	177	268	61	175
60 - 65	491	61	243	76	111
65 - 70	348	44	154	60	90
70 - 75	184	12	72	64	36
75 - 80	208	8	71	101	28
80 - 85	224	9	56	129	30
85 - 90	187	.	21	143	.
90 und mehr	150	.	5	125	.
<b>Zusammen</b>	<b>23 508</b>	<b>16 821</b>	<b>4 491</b>	<b>837</b>	<b>1 359</b>

1) Ausweisung der Lebenspartnerschaften: Verheiratet einschl. in Lebenspartnerschaft lebend, Verwitwet einschl. Lebenspartner verstorben, Geschieden einschl. Lebenspartnerschaft aufgehoben

1.5 Aus Thüringen Fortgezogene 2019 nach dem Familienstand und Altersgruppen

Alter von ... bis unter ... Jahren	Insgesamt	Familienstand <sup>1)</sup>			
		ledig	verheiratet	verwitwet	geschieden
<b>Insgesamt</b>					
unter 5	2 000	2 000	-	-	-
5 - 10	1 477	1 477	-	-	-
10 - 15	1 184	1 184	-	-	-
15 - 20	3 629	3 612	17	-	-
20 - 25	10 291	9 971	310	.	.
25 - 30	8 917	7 902	948	.	.
30 - 35	6 705	4 966	1 536	6	197
35 - 40	4 243	2 715	1 260	9	259
40 - 45	3 100	1 678	1 082	8	332
45 - 50	2 369	1 121	840	30	378
50 - 55	1 947	724	727	53	443
55 - 60	1 412	366	603	74	369
60 - 65	950	158	466	109	217
65 - 70	739	88	380	112	159
70 - 75	336	23	177	83	53
75 - 80	408	16	152	177	63
80 - 85	428	20	124	246	38
85 - 90	314	9	80	203	22
90 und mehr	196	6	33	141	16
<b>Insgesamt</b>	<b>50 645</b>	<b>38 036</b>	<b>8 735</b>	<b>1 255</b>	<b>2 619</b>
<b>männlich</b>					
unter 5	1 030	1 030	-	-	-
5 - 10	757	757	-	-	-
10 - 15	611	611	-	-	-
15 - 20	1 715	1 715	-	-	-
20 - 25	5 265	5 161	100	.	.
25 - 30	5 240	4 774	431	.	.
30 - 35	4 303	3 386	817	.	.
35 - 40	2 880	1 998	742	3	137
40 - 45	2 018	1 186	651	.	.
45 - 50	1 477	755	501	11	210
50 - 55	1 184	500	454	10	220
55 - 60	810	235	356	10	209
60 - 65	507	101	266	21	119
65 - 70	388	60	210	24	94
70 - 75	169	12	107	19	31
75 - 80	179	7	98	45	29
80 - 85	135	6	65	57	7
85 - 90	98	.	44	48	.
90 und mehr	49	.	20	26	.
<b>Zusammen</b>	<b>28 815</b>	<b>22 297</b>	<b>4 862</b>	<b>278</b>	<b>1 378</b>
<b>weiblich</b>					
unter 5	970	970	-	-	-
5 - 10	720	720	-	-	-
10 - 15	573	573	-	-	-
15 - 20	1 914	1 897	17	-	-
20 - 25	5 026	4 810	210	.	.
25 - 30	3 677	3 128	517	.	.
30 - 35	2 402	1 580	719	.	.
35 - 40	1 363	717	518	6	122
40 - 45	1 082	492	431	.	.
45 - 50	892	366	339	19	168
50 - 55	763	224	273	43	223
55 - 60	602	131	247	64	160
60 - 65	443	57	200	88	98
65 - 70	351	28	170	88	65
70 - 75	167	11	70	64	22
75 - 80	229	9	54	132	34
80 - 85	293	14	59	189	31
85 - 90	216	.	36	155	.
90 und mehr	147	.	13	115	.
<b>Zusammen</b>	<b>21 830</b>	<b>15 739</b>	<b>3 873</b>	<b>977</b>	<b>1 241</b>

1) Ausweisung der Lebenspartnerschaften: Verheiratet einschl. in Lebenspartnerschaft lebend, Verwitwet einschl. Lebenspartner verstorben, Geschieden einschl. Lebenspartnerschaft aufgehoben

1.6 Wanderungen über die Grenzen Thüringens 2019 nach Nationalität und Altersgruppen

Alter von ... bis unter ... Jahren	Insgesamt		Davon			
			Deutsche		Ausländer	
	Zuzüge	Fortzüge	Zuzüge	Fortzüge	Zuzüge	Fortzüge
<b>Insgesamt</b>						
unter 5	2 478	2 000	1 441	1 077	1 037	923
5 - 10	1 887	1 477	901	816	986	661
10 - 15	1 470	1 184	670	633	800	551
15 - 20	4 043	3 629	2 173	2 555	1 870	1 074
20 - 25	11 111	10 291	4 894	5 615	6 217	4 676
25 - 30	8 485	8 917	3 538	4 616	4 947	4 301
30 - 35	6 453	6 705	3 147	3 618	3 306	3 087
35 - 40	4 708	4 243	2 282	2 250	2 426	1 993
40 - 45	3 520	3 100	1 406	1 363	2 114	1 737
45 - 50	2 676	2 369	981	1 007	1 695	1 362
50 - 55	2 228	1 947	967	962	1 261	985
55 - 60	1 605	1 412	896	833	709	579
60 - 65	1 085	950	766	645	319	305
65 - 70	746	739	595	631	151	108
70 - 75	342	336	291	291	51	45
75 - 80	367	408	345	393	22	15
80 - 85	350	428	346	415	4	13
85 - 90	272	314	265	310	7	4
90 und mehr	191	196	188	196	3	-
<b>Insgesamt</b>	<b>54 017</b>	<b>50 645</b>	<b>26 092</b>	<b>28 226</b>	<b>27 925</b>	<b>22 419</b>
<b>männlich</b>						
unter 5	1 307	1 030	756	557	551	473
5 - 10	1 001	757	495	413	506	344
10 - 15	749	611	336	310	413	301
15 - 20	1 969	1 715	881	1 096	1 088	619
20 - 25	5 895	5 265	2 220	2 548	3 675	2 717
25 - 30	4 999	5 240	1 845	2 441	3 154	2 799
30 - 35	3 966	4 303	1 763	2 224	2 203	2 079
35 - 40	2 971	2 880	1 361	1 445	1 610	1 435
40 - 45	2 242	2 018	868	862	1 374	1 156
45 - 50	1 611	1 477	575	618	1 036	859
50 - 55	1 314	1 184	527	552	787	632
55 - 60	924	810	496	455	428	355
60 - 65	594	507	390	321	204	186
65 - 70	398	388	314	318	84	70
70 - 75	158	169	128	146	30	23
75 - 80	159	179	.	171	.	8
80 - 85	126	135	.	129	.	6
85 - 90	85	98	.	98	.	-
90 und mehr	41	49	41	49	-	-
<b>Zusammen</b>	<b>30 509</b>	<b>28 815</b>	<b>13 351</b>	<b>14 753</b>	<b>17 158</b>	<b>14 062</b>
<b>weiblich</b>						
unter 5	1 171	970	685	520	486	450
5 - 10	886	720	406	403	480	317
10 - 15	721	573	334	323	387	250
15 - 20	2 074	1 914	1 292	1 459	782	455
20 - 25	5 216	5 026	2 674	3 067	2 542	1 959
25 - 30	3 486	3 677	1 693	2 175	1 793	1 502
30 - 35	2 487	2 402	1 384	1 394	1 103	1 008
35 - 40	1 737	1 363	921	805	816	558
40 - 45	1 278	1 082	538	501	740	581
45 - 50	1 065	892	406	389	659	503
50 - 55	914	763	440	410	474	353
55 - 60	681	602	400	378	281	224
60 - 65	491	443	376	324	115	119
65 - 70	348	351	281	313	67	38
70 - 75	184	167	163	145	21	22
75 - 80	208	229	.	222	.	7
80 - 85	224	293	.	286	.	7
85 - 90	187	216	.	212	.	4
90 und mehr	150	147	147	147	3	-
<b>Zusammen</b>	<b>23 508</b>	<b>21 830</b>	<b>12 741</b>	<b>13 473</b>	<b>10 767</b>	<b>8 357</b>

1.7 Wanderungen über die Grenzen Thüringens 2019 nach Herkunfts- und Zielländern

Herkunfts- bzw. Zielland	Zuzüge		Fortzüge		Überschuss der Zu- bzw. Fortzüge (-)	
	insgesamt	darunter männlich	insgesamt	darunter männlich	insgesamt	darunter männlich
<b>Insgesamt</b>						
Baden-Württemberg	2 343	1 209	2 369	1 250	- 26	- 41
Bayern	4 826	2 530	5 291	2 760	- 465	- 230
Berlin	1 353	690	1 632	818	- 279	- 128
Brandenburg	924	444	1 034	534	- 110	- 90
Bremen	115	48	186	104	- 71	- 56
Hamburg	309	150	544	287	- 235	- 137
Hessen	3 014	1 542	3 325	1 759	- 311	- 217
Mecklenburg-Vorpommern	539	261	747	368	- 208	- 107
Niedersachsen	2 684	1 399	2 592	1 310	92	89
Nordrhein-Westfalen	2 503	1 328	3 400	1 837	- 897	- 509
Rheinland-Pfalz	695	363	791	407	- 96	- 44
Saarland	104	52	145	84	- 41	- 32
Sachsen	4 775	2 411	5 943	2 919	- 1 168	- 508
Sachsen-Anhalt	2 757	1 342	2 600	1 316	157	26
Schleswig- Holstein	491	234	606	300	- 115	- 66
<b>Bundesgebiet zusammen</b>	<b>27 432</b>	<b>14 003</b>	<b>31 205</b>	<b>16 053</b>	<b>- 3 773</b>	<b>- 2 050</b>
Ausland <sup>1)</sup>	26 585	16 506	19 440	12 762	7 145	3 744
<b>Insgesamt</b>	<b>54 017</b>	<b>30 509</b>	<b>50 645</b>	<b>28 815</b>	<b>3 372</b>	<b>1 694</b>
<b>Deutsche</b>						
Baden-Württemberg	1 845	900	1 641	809	204	91
Bayern	3 946	1 976	3 990	2 001	- 44	- 25
Berlin	1 062	514	1 187	587	- 125	- 73
Brandenburg	822	374	906	455	- 84	- 81
Bremen	95	37	90	43	5	6
Hamburg	264	121	355	173	- 91	- 52
Hessen	2 547	1 240	2 592	1 327	- 45	- 87
Mecklenburg-Vorpommern	474	220	683	328	- 209	- 108
Niedersachsen	2 063	1 029	1 974	966	89	63
Nordrhein-Westfalen	1 725	853	1 707	873	18	- 20
Rheinland-Pfalz	554	266	536	250	18	16
Saarland	72	34	69	37	3	3
Sachsen	4 242	2 091	5 365	2 593	- 1 123	- 502
Sachsen-Anhalt	2 501	1 179	2 361	1 180	140	1
Schleswig- Holstein	414	194	464	218	- 50	- 24
<b>Bundesgebiet zusammen</b>	<b>22 626</b>	<b>11 028</b>	<b>23 920</b>	<b>11 840</b>	<b>- 1 294</b>	<b>- 812</b>
Ausland <sup>1)</sup>	3 466	2 323	4 306	2 913	- 840	- 590
<b>Insgesamt</b>	<b>26 092</b>	<b>13 351</b>	<b>28 226</b>	<b>14 753</b>	<b>- 2 134</b>	<b>- 1 402</b>
<b>Ausländer</b>						
Baden-Württemberg	498	309	728	441	- 230	- 132
Bayern	880	554	1 301	759	- 421	- 205
Berlin	291	176	445	231	- 154	- 55
Brandenburg	102	70	128	79	- 26	- 9
Bremen	20	11	96	61	- 76	- 50
Hamburg	45	29	189	114	- 144	- 85
Hessen	467	302	733	432	- 266	- 130
Mecklenburg-Vorpommern	65	41	64	40	1	1
Niedersachsen	621	370	618	344	3	26
Nordrhein-Westfalen	778	475	1 693	964	- 915	- 489
Rheinland-Pfalz	141	97	255	157	- 114	- 60
Saarland	32	18	76	47	- 44	- 29
Sachsen	533	320	578	326	- 45	- 6
Sachsen-Anhalt	256	163	239	136	17	27
Schleswig- Holstein	77	40	142	82	- 65	- 42
<b>Bundesgebiet zusammen</b>	<b>4 806</b>	<b>2 975</b>	<b>7 285</b>	<b>4 213</b>	<b>- 2 479</b>	<b>- 1 238</b>
Ausland <sup>1)</sup>	23 119	14 183	15 134	9 849	7 985	4 334
<b>Insgesamt</b>	<b>27 925</b>	<b>17 158</b>	<b>22 419</b>	<b>14 062</b>	<b>5 506</b>	<b>3 096</b>

1) einschl. "unbekanntes Ausland" und "Ungeklärt und ohne Angabe"

1.8 Wanderungen über die Grenzen des Bundesgebietes 2019 nach Herkunfts- und Zielländern

Herkunfts- bzw. Zielland	Zuzüge		Fortzüge		Überschuss der Zu- bzw. Fortzüge (-)	
	insgesamt	darunter männlich	insgesamt	darunter männlich	insgesamt	darunter männlich
Belgien	60	34	51	21	9	13
Bulgarien	1 214	789	963	677	251	112
Dänemark	42	16	46	19	- 4	- 3
Estland	20	15	13	10	7	5
Finnland	33	18	19	7	14	11
Frankreich	146	62	170	85	- 24	- 23
Griechenland	242	147	165	116	77	31
Irland	40	21	41	20	- 1	1
Italien	600	369	469	310	131	59
Kroatien	306	184	194	128	112	56
Lettland	539	317	408	256	131	61
Litauen	387	220	328	197	59	23
Niederlande	101	52	123	71	- 22	- 19
Österreich	255	139	338	200	- 83	- 61
Polen	3 439	2 221	2 958	1 952	481	269
Portugal	119	83	127	84	- 8	- 1
Rumänien	3 663	2 424	2 373	1 663	1 290	761
Schweden	67	41	75	40	- 8	1
Slowakei	725	441	624	365	101	76
Slowenien	38	25	26	20	12	5
Spanien	296	151	259	143	37	8
Tschechische Republik	449	277	295	187	154	90
Ungarn	600	391	558	368	42	23
Vereinigtes Königreich	211	115	199	95	12	20
Zypern	9	5	17	12	- 8	- 7
übrige EU-Länder	15	7	21	13	- 6	- 6
<b>EU-Staaten zusammen</b>	<b>13 616</b>	<b>8 564</b>	<b>10 860</b>	<b>7 059</b>	<b>2 756</b>	<b>1 505</b>
davon						
Ausländer	13 053	8 268	10 100	6 661	2 953	1 607
Deutsche	563	296	760	398	- 197	- 102
Albanien	303	174	145	91	158	83
Bosnien und Herzegowina	131	66	22	12	109	54
Kosovo	154	102	50	38	104	64
Mazedonien	308	186	196	115	112	71
Moldau, Republik	151	70	57	38	94	32
Norwegen	26	18	36	18	- 10	-
Russische Föderation	405	171	290	141	115	30
Schweiz	298	185	364	220	- 66	- 35
Serbien	331	191	253	154	78	37
Türkei	628	370	179	109	449	261
Ukraine	352	168	141	72	211	96
Weißrussland	51	18	30	11	21	7
Übriges Europa	9	6	12	3	- 3	3
<b>Europa zusammen</b>	<b>16 763</b>	<b>10 289</b>	<b>12 635</b>	<b>8 081</b>	<b>4 128</b>	<b>2 208</b>
davon						
Ausländer	15 871	9 788	11 483	7 448	4 388	2 340
Deutsche	892	501	1 152	633	- 260	- 132

Noch: 1.8 Wanderungen über die Grenzen des Bundesgebietes 2019 nach Herkunfts- und Zielländern

Herkunfts- bzw. Zielland	Zuzüge		Fortzüge		Überschuss der Zu- bzw. Fortzüge (-)	
	insgesamt	darunter männlich	insgesamt	darunter männlich	insgesamt	darunter männlich
Ägypten	80	50	40	25	40	25
Algerien	89	69	67	.	22	.
Cote d'Ivoire	59	44	37	28	22	16
Ghana	46	32	16	11	30	21
Kamerun	50	31	10	5	40	26
Libyen	216	171	138	115	78	56
Marokko	131	90	66	61	65	29
Nigeria	290	167	15	8	275	159
Somalia	27	17	3	.	24	.
Südafrika	25	13	11	6	14	7
Tunesien	72	41	32	25	40	16
Übriges Afrika	148	77	83	62	65	15
<b>Afrika zusammen</b>	<b>1 233</b>	<b>802</b>	<b>518</b>	<b>414</b>	<b>715</b>	<b>388</b>
davon						
Ausländer	1 184	779	469	387	715	392
Deutsche	49	23	49	27	-	4
Argentinien	39	17	35	18	4	1
Brasilien	161	92	119	65	42	27
Kanada	69	31	61	25	8	6
Kolumbien	47	28	27	17	20	11
Mexiko	89	46	61	44	28	2
USA	298	148	255	122	43	26
Übriges Amerika	189	94	87	38	102	56
<b>Amerika zusammen</b>	<b>892</b>	<b>456</b>	<b>645</b>	<b>329</b>	<b>247</b>	<b>127</b>
davon						
Ausländer	655	331	451	228	204	103
Deutsche	237	125	194	101	43	24
Afghanistan	270	156	15	9	255	147
Aserbajdschan	42	25	19	12	23	13
China	613	319	452	221	161	98
Georgien	182	110	72	51	110	59
Indien	636	503	84	61	552	442
Indonesien	74	43	80	35	6	8
Irak	325	203	67	47	258	156
Iran, Islamische Republik	366	191	28	20	338	171
Japan	62	22	86	39	24	17
Korea, Republik	133	58	104	36	29	22
Libanon	69	29	12	8	57	21
Pakistan	103	78	18	10	85	68
Syrien, Arabische Republik	864	418	80	37	784	381
Thailand	89	29	45	24	44	5
Vietnam	343	185	126	87	217	98
Übriges Asien	564	325	274	167	290	158
<b>Asien zusammen</b>	<b>4 735</b>	<b>2 694</b>	<b>1 562</b>	<b>864</b>	<b>3 173</b>	<b>1 830</b>
davon						
Ausländer	4 565	2 590	1 406	762	3 159	1 828
Deutsche	170	104	156	102	14	2
<b>Australien und Ozeanien</b>	<b>117</b>	<b>63</b>	<b>120</b>	<b>56</b>	<b>- 3</b>	<b>7</b>
davon						
Ausländer	41	26	28	17	13	9
Deutsche	76	37	92	39	16	2
Unbekanntes Ausland	140	107	209	138	69	31
Ungeklärt und ohne Angabe	2 705	2 095	3 751	2 880	1 046	785
<b>Personen insgesamt</b>	<b>26 585</b>	<b>16 506</b>	<b>19 440</b>	<b>12 762</b>	<b>7 145</b>	<b>3 744</b>
davon						
Ausländer	23 119	14 183	15 134	9 849	7 985	4 334
Deutsche	3 466	2 323	4 306	2 913	840	590



**2. Bevölkerungsstand**  
**2.1 Entwicklung der Bevölkerung 1950 bis 2019**

Jahr	Bevölkerung			Einwohner je km <sup>2</sup> <sup>1)</sup>
	insgesamt	männlich	weiblich	
1950	2 932 242	1 302 055	1 630 187	.
1955	2 819 600	1 263 000	1 556 600	174
1960	2 737 865	1 237 121	1 500 744	169
1965	2 747 767	1 262 229	1 485 538	169
1970	2 759 084	1 279 965	1 479 119	170
1971	2 759 780	1 282 815	1 476 965	170
1972	2 758 049	1 284 313	1 473 736	170
1973	2 751 710	1 283 078	1 468 632	169
1974	2 744 987	1 281 561	1 463 426	169
1975	2 737 235	1 280 548	1 465 687	169
1976	2 729 213	1 278 122	1 451 091	168
1977	2 727 788	1 279 372	1 448 416	168
1978	2 726 528	1 280 376	1 446 152	168
1979	2 727 080	1 282 379	1 444 701	168
1980	2 730 368	1 286 813	1 443 555	168
1981	2 727 554	1 286 039	1 441 515	168
1982	2 729 223	1 289 443	1 439 780	168
1983	2 729 543	1 291 841	1 437 702	168
1984	2 726 058	1 291 990	1 434 068	168
1985	2 721 539	1 292 132	1 429 407	168
1986	2 718 598	1 293 718	1 424 880	167
1987	2 720 677	1 297 589	1 423 088	167
1988	2 723 268	1 303 564	1 419 704	167
1989	2 683 877	1 286 720	1 397 157	165
1990	2 611 319	1 246 387	1 364 932	161
1991	2 572 069	1 231 319	1 340 750	158
1992	2 545 808	1 224 415	1 321 393	157
1993	2 532 799	1 222 397	1 310 402	157
1994	2 517 776	1 217 934	1 299 842	156
1995	2 503 785	1 214 213	1 289 572	155
1996	2 491 119	1 210 722	1 280 397	154
1997	2 478 148	1 206 667	1 271 481	153
1998	2 462 836	1 201 329	1 261 507	152
1999	2 449 082	1 196 959	1 252 123	151
2000	2 431 255	1 189 951	1 241 304	150
2001	2 411 387	1 182 177	1 229 210	149
2002	2 392 040	1 174 211	1 217 829	148
2003	2 373 157	1 166 263	1 206 894	147
2004	2 355 280	1 158 456	1 196 824	146
2005	2 334 575	1 149 515	1 185 060	144
2006	2 311 140	1 139 051	1 172 089	143
2007	2 289 219	1 128 941	1 160 278	142
2008	2 267 763	1 118 827	1 148 936	140
2009	2 249 882	1 110 714	1 139 168	139
2010	2 235 025	1 103 693	1 131 332	138
2011	2 181 603	1 073 069	1 108 534	135
2012	2 170 460	1 068 127	1 102 333	134
2013	2 160 840	1 063 687	1 097 153	134
2014	2 156 759	1 062 930	1 093 829	133
2015	2 170 714	1 075 139	1 095 575	134
2016	2 158 128	1 067 878	1 090 250	133
2017	2 151 205	1 065 004	1 086 201	133
2018	2 143 145	1 060 814	1 082 331	132
<b>2019</b>	<b>2 133 378</b>	<b>1 055 996</b>	<b>1 077 382</b>	<b>132</b>

1) berechnet nach Quadratmeter und gerundet

2.2 Bevölkerung am 31.12.2019 nach Kreisen

Kreisfreie Stadt Landkreis Land	Bevölkerung			Darunter Ausländer	Fläche in km <sup>2</sup>	Einwohner je km <sup>2</sup> 1)
	insgesamt	männlich	weiblich			
Stadt Erfurt	213 981	104 044	109 937	18 191	270	793
Stadt Gera	93 125	44 945	48 180	6 361	152	612
Stadt Jena	111 343	55 628	55 715	11 080	115	970
Stadt Suhl	36 789	18 009	18 780	3 029	142	260
Stadt Weimar	65 228	31 549	33 679	6 012	84	772
Stadt Eisenach	42 250	20 833	21 417	3 723	104	406
Eichsfeld	100 006	50 219	49 787	3 660	943	106
Nordhausen	83 416	41 394	42 022	3 846	714	117
Wartburgkreis	118 974	59 573	59 401	3 764	1 267	94
Unstrut-Hainich-Kreis	102 232	50 775	51 457	3 786	980	104
Kyffhäuserkreis	74 212	36 865	37 347	1 997	1 038	72
Schmalkalden-Meiningen	124 916	62 446	62 470	4 994	1 251	100
Gotha	134 908	67 158	67 750	8 862	936	144
Sömmerda	69 427	34 660	34 767	2 061	807	86
Hildburghausen	63 197	31 624	31 573	2 240	938	67
Ilm-Kreis	106 249	53 446	52 803	6 594	805	132
Weimarer Land	82 156	40 724	41 432	3 355	804	102
Sonneberg	57 717	28 391	29 326	3 093	461	125
Saalfeld-Rudolstadt	103 199	50 838	52 361	2 882	1 009	102
Saale-Holzland-Kreis	82 950	41 262	41 688	2 965	815	102
Saale-Orla-Kreis	80 312	39 890	40 422	2 939	1 151	70
Greiz	97 398	47 921	49 477	2 417	846	115
Altenburger Land	89 393	43 802	45 591	3 292	569	157
<b>Thüringen</b>	<b>2 133 378</b>	<b>1 055 996</b>	<b>1 077 382</b>	<b>111 143</b>	<b>16 202</b>	<b>132</b>
davon						
kreisfreie Städte	562 716	275 008	287 708	48 396	867	649
Landkreise	1 570 662	780 988	789 674	62 747	15 335	102

1) berechnet nach Quadratmeter und gerundet

2.3 Bevölkerungsfortschreibung 2019 und Bevölkerungsstand am 31.12.2019 nach Kreisen

Kreisfreie Stadt Landkreis Land	Bevölkerung insgesamt am 1.1.2019	Überschuss der Geborenen bzw. Gestorbenen (-)	Überschuss der Zu- bzw. Fortzüge (-)	Sonstiges <sup>1)</sup>	Bevölkerungs- zunahme bzw. -abnahme (-)	Bevölkerung am 31.12.2019		
						insgesamt	männlich	weiblich
Stadt Erfurt	213 699	- 255	747	- 210	282	213 981	104 044	109 937
Stadt Gera	94 152	- 642	- 357	- 28	- 1 027	93 125	44 945	48 180
Stadt Jena	111 407	- 60	5	- 9	- 64	111 343	55 628	55 715
Stadt Suhl	36 955	- 367	222	- 21	- 166	36 789	18 009	18 780
Stadt Weimar	65 090	- 223	405	- 44	138	65 228	31 549	33 679
Stadt Eisenach	42 370	- 260	121	19	- 120	42 250	20 833	21 417
Eichsfeld	100 380	- 230	- 127	- 17	- 374	100 006	50 219	49 787
Nordhausen	83 822	- 635	226	3	- 406	83 416	41 394	42 022
Wartburgkreis	119 726	- 688	- 42	- 22	- 752	118 974	59 573	59 401
Unstrut-Hainich-Kreis	102 912	- 580	- 49	- 51	- 680	102 232	50 775	51 457
Kyffhäuserkreis	75 009	- 692	- 82	- 23	- 797	74 212	36 865	37 347
Schmalkalden-Meiningen	125 646	- 982	298	- 46	- 730	124 916	62 446	62 470
Gotha	135 452	- 730	192	- 6	- 544	134 908	67 158	67 750
Sömmerda	69 655	- 436	216	- 8	- 228	69 427	34 660	34 767
Hildburghausen	63 553	- 486	133	- 3	- 356	63 197	31 624	31 573
Ilm-Kreis	106 622	- 628	281	- 26	- 373	106 249	53 446	52 803
Weimarer Land	81 947	- 301	517	- 7	209	82 156	40 724	41 432
Sonneberg	58 410	- 602	- 72	- 19	- 693	57 717	28 391	29 326
Saalfeld-Rudolstadt	104 142	- 916	- 26	- 1	- 943	103 199	50 838	52 361
Saale-Holzland-Kreis	83 051	- 449	363	- 15	- 101	82 950	41 262	41 688
Saale-Orla-Kreis	80 868	- 640	105	- 21	- 556	80 312	39 890	40 422
Greiz	98 159	- 937	179	- 3	- 761	97 398	47 921	49 477
Altenburger Land	90 118	- 810	117	- 32	- 725	89 393	43 802	45 591
<b>Thüringen</b>	<b>2 143 145</b>	<b>- 12 549</b>	<b>3 372</b>	<b>- 590</b>	<b>- 9 767</b>	<b>2 133 378</b>	<b>1 055 996</b>	<b>1 077 382</b>
davon								
kreisfreie Städte	563 673	- 1 807	1 143	- 293	- 957	562 716	275 008	287 708
Landkreise	1 579 472	- 10 742	2 229	- 297	- 8 810	1 570 662	780 988	789 674

1) Berücksichtigung von Korrekturmeldungen

2.4 Gemeinden am 31.12.2019 nach Größenklassen und Kreisen

Kreisfreie Stadt Landkreis Land	Gemeinden								
	insgesamt	davon in Gemeinden mit ... bis unter ... Einwohner							
		unter 500	500 - 1 000	1 000 - 2 000	2 000 - 3 000	3 000 - 5 000	5 000 - 10 000	10 000 - 50 000	50 000 und mehr
Stadt Erfurt	1	-	-	-	-	-	-	-	1
Stadt Gera	1	-	-	-	-	-	-	-	1
Stadt Jena	1	-	-	-	-	-	-	-	1
Stadt Suhl	1	-	-	-	-	-	-	1	-
Stadt Weimar	1	-	-	-	-	-	-	-	1
Stadt Eisenach	1	-	-	-	-	-	-	1	-
Eichsfeld	68	31	17	10	3	3	2	2	-
Nordhausen	15	2	3	2	2	2	2	2	-
Wartburgkreis	32	3	8	5	-	5	10	1	-
Unstrut-Hainich-Kreis	30	10	5	3	4	3	3	2	-
Kyffhäuserkreis	30	14	5	1	3	2	3	2	-
Schmalkalden-Meiningen	39	10	11	5	3	1	6	3	-
Gotha	30	4	8	6	1	3	6	2	-
Sömmerda	38	9	15	5	4	2	2	1	-
Hildburghausen	32	19	2	-	6	1	2	2	-
Ilm-Kreis	16	1	6	3	-	-	4	2	-
Weimarer Land	39	22	5	3	1	1	6	1	-
Sonneberg	8	1	-	-	-	3	3	1	-
Saalfeld-Rudolstadt	26	8	5	3	3	1	4	2	-
Saale-Holzland-Kreis	91	56	20	7	1	2	4	1	-
Saale-Orla-Kreis	59	39	4	3	3	6	3	1	-
Greiz	45	21	7	4	3	6	2	2	-
Altenburger Land	30	12	5	6	1	2	2	2	-
<b>Thüringen</b>	<b>634</b>	<b>262</b>	<b>126</b>	<b>66</b>	<b>38</b>	<b>43</b>	<b>64</b>	<b>31</b>	<b>4</b>
davon									
kreisfreie Städte	6	-	-	-	-	-	-	2	4
Landkreise	628	262	126	66	38	43	64	29	-

2.5 Bevölkerung am 31.12.2019 nach Gemeindegrößenklassen und Kreisen

Kreisfreie Stadt Landkreis Land	Bevölkerung								
	insgesamt	davon in Gemeinden mit ... bis unter ... Einwohner							
		unter 500	500 - 1 000	1 000 - 2 000	2 000 - 3 000	3 000 - 5 000	5 000 - 10 000	10 000 - 50 000	50 000 und mehr
Stadt Erfurt	213 981	-	-	-	-	-	-	-	213 981
Stadt Gera	93 125	-	-	-	-	-	-	-	93 125
Stadt Jena	111 343	-	-	-	-	-	-	-	111 343
Stadt Suhl	36 789	-	-	-	-	-	-	36 789	-
Stadt Weimar	65 228	-	-	-	-	-	-	-	65 228
Stadt Eisenach	42 250	-	-	-	-	-	-	42 250	-
Eichsfeld	100 006	7 777	11 802	12 253	7 361	11 302	12 267	37 244	-
Nordhausen	83 416	947	2 446	2 069	4 989	7 886	13 026	52 053	-
Wartburgkreis	118 974	582	5 305	7 378	-	20 897	64 715	20 097	-
Unstrut-Hainich-Kreis	102 232	2 517	3 705	4 871	9 646	10 587	17 545	53 361	-
Kyffhäuserkreis	74 212	3 798	3 330	1 068	7 181	7 275	20 131	31 429	-
Schmalkalden-Meiningen	124 916	3 253	7 911	6 450	6 984	4 759	38 389	57 170	-
Gotha	134 908	1 470	6 080	7 118	2 781	13 091	46 111	58 257	-
Sömmerda	69 427	3 057	10 860	7 105	8 960	7 490	13 008	18 947	-
Hildburghausen	63 197	5 080	1 511	-	16 058	3 404	14 383	22 761	-
Ilm-Kreis	106 249	313	3 766	4 415	-	-	31 550	66 205	-
Weimarer Land	82 156	5 853	3 358	3 776	2 029	3 363	41 593	22 184	-
Sonneberg	57 717	379	-	-	-	10 377	23 445	23 516	-
Saalfeld-Rudolstadt	103 199	2 035	3 294	4 900	7 340	3 543	27 866	54 221	-
Saale-Holzland-Kreis	82 950	12 962	14 162	9 040	2 622	6 463	26 852	10 849	-
Saale-Orla-Kreis	80 312	9 596	2 699	4 045	7 189	20 971	23 970	11 842	-
Greiz	97 398	5 924	5 019	5 046	8 525	22 759	13 383	36 742	-
Altenburger Land	89 393	3 945	3 807	9 247	2 760	7 067	17 210	45 357	-
<b>Thüringen</b>	<b>2 133 378</b>	<b>69 488</b>	<b>89 055</b>	<b>88 781</b>	<b>94 425</b>	<b>161 234</b>	<b>445 444</b>	<b>701 274</b>	<b>483 677</b>
davon									
kreisfreie Städte	562 716	-	-	-	-	-	-	79 039	483 677
Landkreise	1 570 662	69 488	89 055	88 781	94 425	161 234	445 444	622 235	-

2.6 Bevölkerung am 31.12.2019 nach Geschlecht, Altersgruppen und Nationalität

Alter von ... bis unter ... Jahren	Bevölkerung					
	insgesamt		männlich		weiblich	
	Anzahl	%	Anzahl	%	Anzahl	%
<b>Bevölkerung insgesamt</b>						
0 - 6	109 457	5,1	56 050	5,3	53 407	5,0
6 - 15	162 859	7,6	83 728	7,9	79 131	7,3
15 - 18	52 149	2,4	26 889	2,5	25 260	2,3
18 - 25	121 722	5,7	64 546	6,1	57 176	5,3
25 - 40	359 121	16,8	189 944	18,0	169 177	15,7
40 - 60	597 614	28,0	307 906	29,2	289 708	26,9
60 - 65	170 921	8,0	84 150	8,0	86 771	8,1
65 - 80	390 053	18,3	180 360	17,1	209 693	19,5
80 und mehr	169 482	7,9	62 423	5,9	107 059	9,9
<b>Insgesamt</b>	<b>2 133 378</b>	<b>100</b>	<b>1 055 996</b>	<b>100</b>	<b>1 077 382</b>	<b>100</b>
hierunter						
0 - 18	324 465	15,2	166 667	15,8	157 798	14,6
18 - 65	1 249 378	58,6	646 546	61,2	602 832	56,0
18 und mehr	1 808 913	84,8	889 329	84,2	919 584	85,4
<b>Deutsche</b>						
0 - 6	99 845	4,9	51 039	5,1	48 806	4,7
6 - 15	151 933	7,5	77 883	7,8	74 050	7,2
15 - 18	49 056	2,4	25 120	2,5	23 936	2,3
18 - 25	103 909	5,1	53 470	5,4	50 439	4,9
25 - 40	319 695	15,8	167 087	16,8	152 608	14,8
40 - 60	572 767	28,3	294 001	29,6	278 766	27,1
60 - 65	168 502	8,3	82 736	8,3	85 766	8,3
65 - 80	387 436	19,2	178 912	18,0	208 524	20,3
80 und mehr	169 092	8,4	62 241	6,3	106 851	10,4
<b>Zusammen</b>	<b>2 022 235</b>	<b>100</b>	<b>992 489</b>	<b>100</b>	<b>1 029 746</b>	<b>100</b>
hierunter						
0 - 18	300 834	14,9	154 042	15,5	146 792	14,3
18 - 65	1 164 873	57,6	597 294	60,2	567 579	55,1
18 und mehr	1 721 401	85,1	838 447	84,5	882 954	85,7
<b>Ausländer</b>						
0 - 6	9 612	8,6	5 011	7,9	4 601	9,7
6 - 15	10 926	9,8	5 845	9,2	5 081	10,7
15 - 18	3 093	2,8	1 769	2,8	1 324	2,8
18 - 25	17 813	16,0	11 076	17,4	6 737	14,1
25 - 40	39 426	35,5	22 857	36,0	16 569	34,8
40 - 60	24 847	22,4	13 905	21,9	10 942	23,0
60 - 65	2 419	2,2	1 414	2,2	1 005	2,1
65 - 80	2 617	2,4	1 448	2,3	1 169	2,5
80 und mehr	390	0,4	182	0,3	208	0,4
<b>Zusammen</b>	<b>111 143</b>	<b>100</b>	<b>63 507</b>	<b>100</b>	<b>47 636</b>	<b>100</b>
hierunter						
0 - 18	23 631	21,3	12 625	19,9	11 006	23,1
18 - 65	84 505	76,0	49 252	77,6	35 253	74,0
18 und mehr	87 512	78,7	50 882	80,1	36 630	76,9

2.7 Bevölkerung am 31.12.2019 nach Geschlecht, Altersgruppen sowie Alters- und Geburtsjahren

Alter von ... bis unter ... Jahren	Geburtsjahr	Bevölkerung			Alter von ... bis unter ... Jahren	Geburtsjahr	Bevölkerung		
		insgesamt	männlich	weiblich			insgesamt	männlich	weiblich
0 - 1	2019	16 586	8 351	8 235	40 - 41	1979	26 279	13 948	12 331
1 - 2	2018	17 573	9 026	8 547	41 - 42	1978	25 482	13 543	11 939
2 - 3	2017	18 356	9 414	8 942	42 - 43	1977	24 983	13 193	11 790
3 - 4	2016	18 911	9 646	9 265	43 - 44	1976	22 442	11 803	10 639
4 - 5	2015	18 912	9 782	9 130	44 - 45	1975	21 599	11 507	10 092
5 - 6	2014	19 119	9 831	9 288	<b>40 - 45</b>		<b>120 785</b>	<b>63 994</b>	<b>56 791</b>
<b>0 - 6</b>		<b>109 457</b>	<b>56 050</b>	<b>53 407</b>	45 - 46	1974	22 286	11 872	10 414
6 - 7	2013	18 783	9 637	9 146	46 - 47	1973	23 106	12 194	10 912
7 - 8	2012	18 677	9 633	9 044	47 - 48	1972	25 916	13 868	12 048
8 - 9	2011	18 311	9 408	8 903	48 - 49	1971	29 131	15 465	13 666
9 - 10	2010	18 746	9 570	9 176	49 - 50	1970	29 737	15 517	14 220
10 - 11	2009	17 920	9 057	8 863	<b>45 - 50</b>		<b>130 176</b>	<b>68 916</b>	<b>61 260</b>
11 - 12	2008	18 364	9 462	8 902	50 - 51	1969	30 020	15 596	14 424
12 - 13	2007	17 972	9 317	8 655	51 - 52	1968	30 549	15 673	14 876
13 - 14	2006	16 936	8 832	8 104	52 - 53	1967	31 612	16 001	15 611
14 - 15	2005	17 150	8 812	8 338	53 - 54	1966	33 790	17 213	16 577
<b>6 - 15</b>		<b>162 859</b>	<b>83 728</b>	<b>79 131</b>	54 - 55	1965	34 861	17 592	17 269
15 - 16	2004	17 701	9 139	8 562	<b>50 - 55</b>		<b>160 832</b>	<b>82 075</b>	<b>78 757</b>
16 - 17	2003	17 236	8 839	8 397	55 - 56	1964	36 718	18 540	18 178
17 - 18	2002	17 212	8 911	8 301	56 - 57	1963	37 543	18 805	18 738
<b>15 - 18</b>		<b>52 149</b>	<b>26 889</b>	<b>25 260</b>	57 - 58	1962	37 129	18 567	18 562
18 - 19	2001	17 640	9 132	8 508	58 - 59	1961	38 171	18 984	19 187
19 - 20	2000	18 020	9 519	8 501	59 - 60	1960	36 260	18 025	18 235
20 - 21	1999	17 837	9 624	8 213	<b>55 - 60</b>		<b>185 821</b>	<b>92 921</b>	<b>92 900</b>
21 - 22	1998	17 660	9 338	8 322	60 - 61	1959	36 228	18 032	18 196
22 - 23	1997	17 781	9 453	8 328	61 - 62	1958	33 585	16 625	16 960
23 - 24	1996	16 919	8 878	8 041	62 - 63	1957	33 333	16 423	16 910
24 - 25	1995	15 865	8 602	7 263	63 - 64	1956	33 851	16 585	17 266
<b>18 - 25</b>		<b>121 722</b>	<b>64 546</b>	<b>57 176</b>	64 - 65	1955	33 924	16 485	17 439
25 - 26	1994	14 884	7 974	6 910	<b>60 - 65</b>		<b>170 921</b>	<b>84 150</b>	<b>86 771</b>
26 - 27	1993	15 213	8 103	7 110	65 - 66	1954	33 249	16 098	17 151
27 - 28	1992	15 968	8 395	7 573	66 - 67	1953	32 963	15 964	16 999
28 - 29	1991	17 911	9 462	8 449	67 - 68	1952	32 510	15 657	16 853
29 - 30	1990	25 054	13 281	11 773	68 - 69	1951	32 186	15 438	16 748
<b>25 - 30</b>		<b>89 030</b>	<b>47 215</b>	<b>41 815</b>	69 - 70	1950	30 349	14 278	16 071
30 - 31	1989	25 610	13 368	12 242	<b>65 - 70</b>		<b>161 257</b>	<b>77 435</b>	<b>83 822</b>
31 - 32	1988	27 404	14 395	13 009	70 - 71	1949	26 720	12 684	14 036
32 - 33	1987	27 673	14 577	13 096	71 - 72	1948	22 896	10 749	12 147
33 - 34	1986	26 912	14 275	12 637	72 - 73	1947	21 647	10 051	11 596
34 - 35	1985	26 768	14 171	12 597	73 - 74	1946	17 600	7 996	9 604
<b>30 - 35</b>		<b>134 367</b>	<b>70 786</b>	<b>63 581</b>	74 - 75	1945	16 400	7 397	9 003
35 - 36	1984	26 852	14 228	12 624	<b>70 - 75</b>		<b>105 263</b>	<b>48 877</b>	<b>56 386</b>
36 - 37	1983	27 007	14 284	12 723	75 - 80		<b>123 533</b>	<b>54 048</b>	<b>69 485</b>
37 - 38	1982	27 607	14 659	12 948	80 - 85		<b>101 110</b>	<b>40 926</b>	<b>60 184</b>
38 - 39	1981	26 783	14 212	12 571	85 und mehr		<b>68 372</b>	<b>21 497</b>	<b>46 875</b>
39 - 40	1980	27 475	14 560	12 915	<b>Insgesamt</b>		<b>2 133 378</b>	<b>1 055 996</b>	<b>1 077 382</b>
<b>35 - 40</b>		<b>135 724</b>	<b>71 943</b>	<b>63 781</b>					

**2.8 Bevölkerung am 31.12.2019 nach Geschlecht, Altersgruppen sowie Alters- und Geburtsjahren**  
Kreisfreie Stadt Erfurt

Alter von ... bis unter ... Jahren	Geburtsjahr	Bevölkerung			Alter von ... bis unter ... Jahren	Geburtsjahr	Bevölkerung		
		insgesamt	männlich	weiblich			insgesamt	männlich	weiblich
0 - 1	2019	2 032	984	1 048	40 - 41	1979	2 910	1 540	1 370
1 - 2	2018	2 108	1 090	1 018	41 - 42	1978	2 669	1 419	1 250
2 - 3	2017	2 094	1 024	1 070	42 - 43	1977	2 647	1 393	1 254
3 - 4	2016	2 064	1 020	1 044	43 - 44	1976	2 329	1 231	1 098
4 - 5	2015	1 948	1 011	937	44 - 45	1975	2 232	1 170	1 062
5 - 6	2014	2 051	1 015	1 036	<b>40 - 45</b>		<b>12 787</b>	<b>6 753</b>	<b>6 034</b>
<b>0 - 6</b>		<b>12 297</b>	<b>6 144</b>	<b>6 153</b>	45 - 46	1974	2 263	1 155	1 108
6 - 7	2013	2 074	1 079	995	46 - 47	1973	2 252	1 179	1 073
7 - 8	2012	1 950	1 010	940	47 - 48	1972	2 354	1 254	1 100
8 - 9	2011	1 804	927	877	48 - 49	1971	2 799	1 473	1 326
9 - 10	2010	1 980	1 028	952	49 - 50	1970	2 785	1 452	1 333
10 - 11	2009	1 822	905	917	<b>45 - 50</b>		<b>12 453</b>	<b>6 513</b>	<b>5 940</b>
11 - 12	2008	1 844	949	895	50 - 51	1969	2 746	1 392	1 354
12 - 13	2007	1 849	931	918	51 - 52	1968	2 822	1 400	1 422
13 - 14	2006	1 684	880	804	52 - 53	1967	2 868	1 406	1 462
14 - 15	2005	1 656	828	828	53 - 54	1966	3 005	1 466	1 539
<b>6 - 15</b>		<b>16 663</b>	<b>8 537</b>	<b>8 126</b>	54 - 55	1965	3 039	1 516	1 523
15 - 16	2004	1 731	881	850	<b>50 - 55</b>		<b>14 480</b>	<b>7 180</b>	<b>7 300</b>
16 - 17	2003	1 661	816	845	55 - 56	1964	3 236	1 627	1 609
17 - 18	2002	1 627	851	776	56 - 57	1963	3 162	1 570	1 592
<b>15 - 18</b>		<b>5 019</b>	<b>2 548</b>	<b>2 471</b>	57 - 58	1962	3 108	1 563	1 545
18 - 19	2001	1 827	889	938	58 - 59	1961	3 271	1 643	1 628
19 - 20	2000	2 299	1 003	1 296	59 - 60	1960	3 008	1 462	1 546
20 - 21	1999	2 523	1 193	1 330	<b>55 - 60</b>		<b>15 785</b>	<b>7 865</b>	<b>7 920</b>
21 - 22	1998	2 610	1 149	1 461	60 - 61	1959	2 983	1 449	1 534
22 - 23	1997	2 685	1 216	1 469	61 - 62	1958	2 627	1 241	1 386
23 - 24	1996	2 622	1 201	1 421	62 - 63	1957	2 648	1 288	1 360
24 - 25	1995	2 410	1 201	1 209	63 - 64	1956	2 808	1 329	1 479
<b>18 - 25</b>		<b>16 976</b>	<b>7 852</b>	<b>9 124</b>	64 - 65	1955	2 792	1 291	1 501
25 - 26	1994	2 252	1 154	1 098	<b>60 - 65</b>		<b>13 858</b>	<b>6 598</b>	<b>7 260</b>
26 - 27	1993	2 301	1 124	1 177	65 - 66	1954	2 873	1 335	1 538
27 - 28	1992	2 335	1 169	1 166	66 - 67	1953	2 752	1 272	1 480
28 - 29	1991	2 535	1 265	1 270	67 - 68	1952	2 561	1 154	1 407
29 - 30	1990	3 512	1 824	1 688	68 - 69	1951	2 695	1 299	1 396
<b>25 - 30</b>		<b>12 935</b>	<b>6 536</b>	<b>6 399</b>	69 - 70	1950	2 624	1 145	1 479
30 - 31	1989	3 509	1 787	1 722	<b>65 - 70</b>		<b>13 505</b>	<b>6 205</b>	<b>7 300</b>
31 - 32	1988	3 547	1 853	1 694	70 - 71	1949	2 222	1 042	1 180
32 - 33	1987	3 624	1 925	1 699	71 - 72	1948	1 970	883	1 087
33 - 34	1986	3 310	1 726	1 584	72 - 73	1947	1 887	837	1 050
34 - 35	1985	3 288	1 753	1 535	73 - 74	1946	1 646	704	942
<b>30 - 35</b>		<b>17 278</b>	<b>9 044</b>	<b>8 234</b>	74 - 75	1945	1 523	677	846
35 - 36	1984	3 163	1 640	1 523	<b>70 - 75</b>		<b>9 248</b>	<b>4 143</b>	<b>5 105</b>
36 - 37	1983	3 038	1 592	1 446	75 - 80		<b>11 259</b>	<b>4 948</b>	<b>6 311</b>
37 - 38	1982	2 999	1 605	1 394	<b>80 - 85</b>		<b>8 501</b>	<b>3 383</b>	<b>5 118</b>
38 - 39	1981	2 891	1 519	1 372	<b>85 und mehr</b>		<b>5 844</b>	<b>1 914</b>	<b>3 930</b>
39 - 40	1980	3 002	1 525	1 477	<b>Insgesamt</b>		<b>213 981</b>	<b>104 044</b>	<b>109 937</b>
<b>35 - 40</b>		<b>15 093</b>	<b>7 881</b>	<b>7 212</b>					



Noch: 2.8 Bevölkerung am 31.12.2019 nach Geschlecht, Altersgruppen sowie Alters- und Geburtsjahren  
Kreisfreie Stadt Gera

Alter von ... bis unter ... Jahren	Geburtsjahr	Bevölkerung			Alter von ... bis unter ... Jahren	Geburtsjahr	Bevölkerung		
		insgesamt	männlich	weiblich			insgesamt	männlich	weiblich
0 - 1	2019	758	403	355	40 - 41	1979	1 050	532	518
1 - 2	2018	773	393	380	41 - 42	1978	1 014	556	458
2 - 3	2017	770	392	378	42 - 43	1977	1 002	542	460
3 - 4	2016	809	399	410	43 - 44	1976	889	464	425
4 - 5	2015	787	412	375	44 - 45	1975	834	461	373
5 - 6	2014	789	411	378	<b>40 - 45</b>		<b>4 789</b>	<b>2 555</b>	<b>2 234</b>
<b>0 - 6</b>		<b>4 686</b>	<b>2 410</b>	<b>2 276</b>	45 - 46	1974	852	470	382
6 - 7	2013	781	413	368	46 - 47	1973	852	462	390
7 - 8	2012	771	378	393	47 - 48	1972	1 013	524	489
8 - 9	2011	775	401	374	48 - 49	1971	1 106	587	519
9 - 10	2010	804	423	381	49 - 50	1970	1 172	603	569
10 - 11	2009	735	377	358	<b>45 - 50</b>		<b>4 995</b>	<b>2 646</b>	<b>2 349</b>
11 - 12	2008	762	392	370	50 - 51	1969	1 183	614	569
12 - 13	2007	762	380	382	51 - 52	1968	1 250	635	615
13 - 14	2006	677	370	307	52 - 53	1967	1 242	594	648
14 - 15	2005	678	353	325	53 - 54	1966	1 400	695	705
<b>6 - 15</b>		<b>6 745</b>	<b>3 487</b>	<b>3 258</b>	54 - 55	1965	1 495	734	761
15 - 16	2004	716	345	371	<b>50 - 55</b>		<b>6 570</b>	<b>3 272</b>	<b>3 298</b>
16 - 17	2003	657	331	326	55 - 56	1964	1 528	768	760
17 - 18	2002	728	375	353	56 - 57	1963	1 651	822	829
<b>15 - 18</b>		<b>2 101</b>	<b>1 051</b>	<b>1 050</b>	57 - 58	1962	1 609	772	837
18 - 19	2001	699	348	351	58 - 59	1961	1 677	828	849
19 - 20	2000	738	378	360	59 - 60	1960	1 542	750	792
20 - 21	1999	747	398	349	<b>55 - 60</b>		<b>8 007</b>	<b>3 940</b>	<b>4 067</b>
21 - 22	1998	727	396	331	60 - 61	1959	1 625	834	791
22 - 23	1997	689	343	346	61 - 62	1958	1 460	704	756
23 - 24	1996	639	364	275	62 - 63	1957	1 518	697	821
24 - 25	1995	607	313	294	63 - 64	1956	1 553	706	847
<b>18 - 25</b>		<b>4 846</b>	<b>2 540</b>	<b>2 306</b>	64 - 65	1955	1 638	775	863
25 - 26	1994	587	329	258	<b>60 - 65</b>		<b>7 794</b>	<b>3 716</b>	<b>4 078</b>
26 - 27	1993	603	305	298	65 - 66	1954	1 618	777	841
27 - 28	1992	694	340	354	66 - 67	1953	1 526	719	807
28 - 29	1991	820	420	400	67 - 68	1952	1 549	729	820
29 - 30	1990	1 056	493	563	68 - 69	1951	1 486	680	806
<b>25 - 30</b>		<b>3 760</b>	<b>1 887</b>	<b>1 873</b>	69 - 70	1950	1 444	653	791
30 - 31	1989	1 146	569	577	<b>65 - 70</b>		<b>7 623</b>	<b>3 558</b>	<b>4 065</b>
31 - 32	1988	1 153	587	566	70 - 71	1949	1 204	551	653
32 - 33	1987	1 205	607	598	71 - 72	1948	1 055	472	583
33 - 34	1986	1 118	616	502	72 - 73	1947	1 061	480	581
34 - 35	1985	1 138	598	540	73 - 74	1946	809	375	434
<b>30 - 35</b>		<b>5 760</b>	<b>2 977</b>	<b>2 783</b>	74 - 75	1945	869	367	502
35 - 36	1984	1 101	590	511	<b>70 - 75</b>		<b>4 998</b>	<b>2 245</b>	<b>2 753</b>
36 - 37	1983	1 114	581	533	<b>75 - 80</b>		<b>6 206</b>	<b>2 637</b>	<b>3 569</b>
37 - 38	1982	1 105	564	541	<b>80 - 85</b>		<b>5 009</b>	<b>1 979</b>	<b>3 030</b>
38 - 39	1981	1 061	571	490	<b>85 und mehr</b>		<b>3 784</b>	<b>1 160</b>	<b>2 624</b>
39 - 40	1980	1 071	579	492	<b>Insgesamt</b>		<b>93 125</b>	<b>44 945</b>	<b>48 180</b>
<b>35 - 40</b>		<b>5 452</b>	<b>2 885</b>	<b>2 567</b>					

Noch: 2.8 Bevölkerung am 31.12.2019 nach Geschlecht, Altersgruppen sowie Alters- und Geburtsjahren  
Kreisfreie Stadt Jena

Alter von ... bis unter ... Jahren	Geburtsjahr	Bevölkerung			Alter von ... bis unter ... Jahren	Geburtsjahr	Bevölkerung		
		insgesamt	männlich	weiblich			insgesamt	männlich	weiblich
0 - 1	2019	1 057	513	544	40 - 41	1979	1 395	702	693
1 - 2	2018	1 092	530	562	41 - 42	1978	1 348	716	632
2 - 3	2017	1 078	571	507	42 - 43	1977	1 286	662	624
3 - 4	2016	1 053	548	505	43 - 44	1976	1 097	600	497
4 - 5	2015	1 075	561	514	44 - 45	1975	1 116	550	566
5 - 6	2014	1 102	563	539	<b>40 - 45</b>		<b>6 242</b>	<b>3 230</b>	<b>3 012</b>
<b>0 - 6</b>		<b>6 457</b>	<b>3 286</b>	<b>3 171</b>	45 - 46	1974	1 055	535	520
6 - 7	2013	986	509	477	46 - 47	1973	1 085	549	536
7 - 8	2012	941	473	468	47 - 48	1972	1 097	586	511
8 - 9	2011	977	493	484	48 - 49	1971	1 244	665	579
9 - 10	2010	997	519	478	49 - 50	1970	1 200	634	566
10 - 11	2009	994	521	473	<b>45 - 50</b>		<b>5 681</b>	<b>2 969</b>	<b>2 712</b>
11 - 12	2008	971	498	473	50 - 51	1969	1 233	669	564
12 - 13	2007	901	451	450	51 - 52	1968	1 259	637	622
13 - 14	2006	866	451	415	52 - 53	1967	1 254	666	588
14 - 15	2005	808	427	381	53 - 54	1966	1 257	628	629
<b>6 - 15</b>		<b>8 441</b>	<b>4 342</b>	<b>4 099</b>	54 - 55	1965	1 386	745	641
15 - 16	2004	877	451	426	<b>50 - 55</b>		<b>6 389</b>	<b>3 345</b>	<b>3 044</b>
16 - 17	2003	792	392	400	55 - 56	1964	1 369	682	687
17 - 18	2002	822	414	408	56 - 57	1963	1 315	648	667
<b>15 - 18</b>		<b>2 491</b>	<b>1 257</b>	<b>1 234</b>	57 - 58	1962	1 299	660	639
18 - 19	2001	995	491	504	58 - 59	1961	1 238	590	648
19 - 20	2000	1 213	602	611	59 - 60	1960	1 222	630	592
20 - 21	1999	1 544	745	799	<b>55 - 60</b>		<b>6 443</b>	<b>3 210</b>	<b>3 233</b>
21 - 22	1998	1 709	813	896	60 - 61	1959	1 212	603	609
22 - 23	1997	1 842	897	945	61 - 62	1958	1 169	574	595
23 - 24	1996	1 864	896	968	62 - 63	1957	1 131	546	585
24 - 25	1995	1 885	953	932	63 - 64	1956	1 185	553	632
<b>18 - 25</b>		<b>11 052</b>	<b>5 397</b>	<b>5 655</b>	64 - 65	1955	1 220	540	680
25 - 26	1994	1 785	911	874	<b>60 - 65</b>		<b>5 917</b>	<b>2 816</b>	<b>3 101</b>
26 - 27	1993	1 746	958	788	65 - 66	1954	1 158	540	618
27 - 28	1992	1 677	919	758	66 - 67	1953	1 203	538	665
28 - 29	1991	1 835	980	855	67 - 68	1952	1 215	576	639
29 - 30	1990	2 323	1 296	1 027	68 - 69	1951	1 210	566	644
<b>25 - 30</b>		<b>9 366</b>	<b>5 064</b>	<b>4 302</b>	69 - 70	1950	1 156	532	624
30 - 31	1989	2 250	1 224	1 026	<b>65 - 70</b>		<b>5 942</b>	<b>2 752</b>	<b>3 190</b>
31 - 32	1988	2 150	1 170	980	70 - 71	1949	1 037	438	599
32 - 33	1987	2 175	1 177	998	71 - 72	1948	874	400	474
33 - 34	1986	2 063	1 199	864	72 - 73	1947	946	417	529
34 - 35	1985	1 908	1 068	840	73 - 74	1946	678	314	364
<b>30 - 35</b>		<b>10 546</b>	<b>5 838</b>	<b>4 708</b>	74 - 75	1945	851	372	479
35 - 36	1984	1 788	967	821	<b>70 - 75</b>		<b>4 386</b>	<b>1 941</b>	<b>2 445</b>
36 - 37	1983	1 738	1 016	722	<b>75 - 80</b>		<b>6 056</b>	<b>2 668</b>	<b>3 388</b>
37 - 38	1982	1 775	974	801	<b>80 - 85</b>		<b>4 509</b>	<b>1 878</b>	<b>2 631</b>
38 - 39	1981	1 572	822	750	<b>85 und mehr</b>		<b>3 035</b>	<b>1 050</b>	<b>1 985</b>
39 - 40	1980	1 517	806	711	<b>Insgesamt</b>		<b>111 343</b>	<b>55 628</b>	<b>55 715</b>
<b>35 - 40</b>		<b>8 390</b>	<b>4 585</b>	<b>3 805</b>					

Noch: 2.8 Bevölkerung am 31.12.2019 nach Geschlecht, Altersgruppen sowie Alters- und Geburtsjahren  
Kreisfreie Stadt Suhl

Alter von ... bis unter ... Jahren	Geburtsjahr	Bevölkerung			Alter von ... bis unter ... Jahren	Geburtsjahr	Bevölkerung		
		insgesamt	männlich	weiblich			insgesamt	männlich	weiblich
0 - 1	2019	213	113	100	40 - 41	1979	372	203	169
1 - 2	2018	213	107	106	41 - 42	1978	380	204	176
2 - 3	2017	255	140	115	42 - 43	1977	375	185	190
3 - 4	2016	296	144	152	43 - 44	1976	329	175	154
4 - 5	2015	285	149	136	44 - 45	1975	328	183	145
5 - 6	2014	288	165	123	<b>40 - 45</b>		<b>1 784</b>	<b>950</b>	<b>834</b>
<b>0 - 6</b>		<b>1 550</b>	<b>818</b>	<b>732</b>	45 - 46	1974	334	177	157
6 - 7	2013	301	147	154	46 - 47	1973	382	203	179
7 - 8	2012	254	133	121	47 - 48	1972	430	235	195
8 - 9	2011	268	134	134	48 - 49	1971	464	236	228
9 - 10	2010	279	144	135	49 - 50	1970	484	242	242
10 - 11	2009	217	116	101	<b>45 - 50</b>		<b>2 094</b>	<b>1 093</b>	<b>1 001</b>
11 - 12	2008	249	122	127	50 - 51	1969	515	265	250
12 - 13	2007	257	131	126	51 - 52	1968	532	285	247
13 - 14	2006	215	118	97	52 - 53	1967	532	263	269
14 - 15	2005	255	134	121	53 - 54	1966	590	301	289
<b>6 - 15</b>		<b>2 295</b>	<b>1 179</b>	<b>1 116</b>	54 - 55	1965	648	318	330
15 - 16	2004	248	110	138	<b>50 - 55</b>		<b>2 817</b>	<b>1 432</b>	<b>1 385</b>
16 - 17	2003	249	144	105	55 - 56	1964	620	286	334
17 - 18	2002	221	126	95	56 - 57	1963	697	350	347
<b>15 - 18</b>		<b>718</b>	<b>380</b>	<b>338</b>	57 - 58	1962	662	312	350
18 - 19	2001	264	134	130	58 - 59	1961	654	310	344
19 - 20	2000	300	185	115	59 - 60	1960	633	312	321
20 - 21	1999	313	191	122	<b>55 - 60</b>		<b>3 266</b>	<b>1 570</b>	<b>1 696</b>
21 - 22	1998	321	201	120	60 - 61	1959	650	314	336
22 - 23	1997	291	171	120	61 - 62	1958	586	280	306
23 - 24	1996	249	125	124	62 - 63	1957	573	273	300
24 - 25	1995	243	147	96	63 - 64	1956	598	280	318
<b>18 - 25</b>		<b>1 981</b>	<b>1 154</b>	<b>827</b>	64 - 65	1955	680	312	368
25 - 26	1994	211	117	94	<b>60 - 65</b>		<b>3 087</b>	<b>1 459</b>	<b>1 628</b>
26 - 27	1993	252	125	127	65 - 66	1954	674	299	375
27 - 28	1992	291	157	134	66 - 67	1953	667	293	374
28 - 29	1991	288	128	160	67 - 68	1952	694	312	382
29 - 30	1990	396	204	192	68 - 69	1951	728	338	390
<b>25 - 30</b>		<b>1 438</b>	<b>731</b>	<b>707</b>	69 - 70	1950	645	308	337
30 - 31	1989	337	183	154	<b>65 - 70</b>		<b>3 408</b>	<b>1 550</b>	<b>1 858</b>
31 - 32	1988	409	216	193	70 - 71	1949	603	268	335
32 - 33	1987	377	214	163	71 - 72	1948	503	256	247
33 - 34	1986	363	196	167	72 - 73	1947	509	220	289
34 - 35	1985	366	188	178	73 - 74	1946	391	174	217
<b>30 - 35</b>		<b>1 852</b>	<b>997</b>	<b>855</b>	74 - 75	1945	437	200	237
35 - 36	1984	378	216	162	<b>70 - 75</b>		<b>2 443</b>	<b>1 118</b>	<b>1 325</b>
36 - 37	1983	337	188	149	<b>75 - 80</b>		<b>2 768</b>	<b>1 222</b>	<b>1 546</b>
37 - 38	1982	381	197	184	<b>80 - 85</b>		<b>2 156</b>	<b>916</b>	<b>1 240</b>
38 - 39	1981	382	210	172	<b>85 und mehr</b>		<b>1 260</b>	<b>413</b>	<b>847</b>
39 - 40	1980	394	216	178	<b>Insgesamt</b>		<b>36 789</b>	<b>18 009</b>	<b>18 780</b>
<b>35 - 40</b>		<b>1 872</b>	<b>1 027</b>	<b>845</b>					

Noch: 2.8 Bevölkerung am 31.12.2019 nach Geschlecht, Altersgruppen sowie Alters- und Geburtsjahren  
Kreisfreie Stadt Weimar

Alter von ... bis unter ... Jahren	Geburtsjahr	Bevölkerung			Alter von ... bis unter ... Jahren	Geburtsjahr	Bevölkerung		
		insgesamt	männlich	weiblich			insgesamt	männlich	weiblich
0 - 1	2019	572	278	294	40 - 41	1979	788	416	372
1 - 2	2018	606	311	295	41 - 42	1978	847	425	422
2 - 3	2017	624	341	283	42 - 43	1977	801	412	389
3 - 4	2016	662	316	346	43 - 44	1976	705	352	353
4 - 5	2015	633	306	327	44 - 45	1975	674	369	305
5 - 6	2014	674	353	321	<b>40 - 45</b>		<b>3 815</b>	<b>1 974</b>	<b>1 841</b>
<b>0 - 6</b>		<b>3 771</b>	<b>1 905</b>	<b>1 866</b>	45 - 46	1974	707	373	334
6 - 7	2013	585	285	300	46 - 47	1973	679	332	347
7 - 8	2012	636	335	301	47 - 48	1972	739	378	361
8 - 9	2011	622	332	290	48 - 49	1971	822	410	412
9 - 10	2010	582	280	302	49 - 50	1970	819	422	397
10 - 11	2009	600	319	281	<b>45 - 50</b>		<b>3 766</b>	<b>1 915</b>	<b>1 851</b>
11 - 12	2008	628	313	315	50 - 51	1969	853	433	420
12 - 13	2007	597	314	283	51 - 52	1968	868	431	437
13 - 14	2006	575	320	255	52 - 53	1967	839	418	421
14 - 15	2005	514	256	258	53 - 54	1966	890	436	454
<b>6 - 15</b>		<b>5 339</b>	<b>2 754</b>	<b>2 585</b>	54 - 55	1965	937	465	472
15 - 16	2004	528	273	255	<b>50 - 55</b>		<b>4 387</b>	<b>2 183</b>	<b>2 204</b>
16 - 17	2003	568	301	267	55 - 56	1964	936	441	495
17 - 18	2002	508	270	238	56 - 57	1963	955	476	479
<b>15 - 18</b>		<b>1 604</b>	<b>844</b>	<b>760</b>	57 - 58	1962	961	458	503
18 - 19	2001	612	300	312	58 - 59	1961	956	485	471
19 - 20	2000	734	382	352	59 - 60	1960	894	437	457
20 - 21	1999	733	369	364	<b>55 - 60</b>		<b>4 702</b>	<b>2 297</b>	<b>2 405</b>
21 - 22	1998	717	343	374	60 - 61	1959	856	386	470
22 - 23	1997	808	410	398	61 - 62	1958	782	381	401
23 - 24	1996	838	436	402	62 - 63	1957	782	348	434
24 - 25	1995	769	367	402	63 - 64	1956	794	375	419
<b>18 - 25</b>		<b>5 211</b>	<b>2 607</b>	<b>2 604</b>	64 - 65	1955	817	375	442
25 - 26	1994	741	353	388	<b>60 - 65</b>		<b>4 031</b>	<b>1 865</b>	<b>2 166</b>
26 - 27	1993	765	381	384	65 - 66	1954	814	390	424
27 - 28	1992	762	380	382	66 - 67	1953	811	369	442
28 - 29	1991	798	390	408	67 - 68	1952	785	358	427
29 - 30	1990	1 036	537	499	68 - 69	1951	812	380	432
<b>25 - 30</b>		<b>4 102</b>	<b>2 041</b>	<b>2 061</b>	69 - 70	1950	687	326	361
30 - 31	1989	957	489	468	<b>65 - 70</b>		<b>3 909</b>	<b>1 823</b>	<b>2 086</b>
31 - 32	1988	1 036	573	463	70 - 71	1949	707	326	381
32 - 33	1987	942	486	456	71 - 72	1948	659	283	376
33 - 34	1986	939	459	480	72 - 73	1947	607	268	339
34 - 35	1985	881	468	413	73 - 74	1946	512	226	286
<b>30 - 35</b>		<b>4 755</b>	<b>2 475</b>	<b>2 280</b>	74 - 75	1945	481	214	267
35 - 36	1984	928	487	441	<b>70 - 75</b>		<b>2 966</b>	<b>1 317</b>	<b>1 649</b>
36 - 37	1983	938	477	461	<b>75 - 80</b>		<b>3 471</b>	<b>1 499</b>	<b>1 972</b>
37 - 38	1982	938	461	477	<b>80 - 85</b>		<b>2 703</b>	<b>1 091</b>	<b>1 612</b>
38 - 39	1981	872	438	434	<b>85 und mehr</b>		<b>2 107</b>	<b>648</b>	<b>1 459</b>
39 - 40	1980	913	448	465	<b>Insgesamt</b>		<b>65 228</b>	<b>31 549</b>	<b>33 679</b>
<b>35 - 40</b>		<b>4 589</b>	<b>2 311</b>	<b>2 278</b>					

Noch: 2.8 Bevölkerung am 31.12.2019 nach Geschlecht, Altersgruppen sowie Alters- und Geburtsjahren  
Kreisfreie Stadt Eisenach

Alter von ... bis unter ... Jahren	Geburtsjahr	Bevölkerung			Alter von ... bis unter ... Jahren	Geburtsjahr	Bevölkerung		
		insgesamt	männlich	weiblich			insgesamt	männlich	weiblich
0 - 1	2019	355	183	172	40 - 41	1979	538	276	262
1 - 2	2018	389	211	178	41 - 42	1978	494	257	237
2 - 3	2017	390	192	198	42 - 43	1977	513	269	244
3 - 4	2016	362	204	158	43 - 44	1976	435	215	220
4 - 5	2015	385	212	173	44 - 45	1975	403	222	181
5 - 6	2014	362	191	171	<b>40 - 45</b>		<b>2 383</b>	<b>1 239</b>	<b>1 144</b>
<b>0 - 6</b>		<b>2 243</b>	<b>1 193</b>	<b>1 050</b>	45 - 46	1974	478	262	216
6 - 7	2013	358	185	173	46 - 47	1973	455	242	213
7 - 8	2012	341	191	150	47 - 48	1972	538	282	256
8 - 9	2011	341	185	156	48 - 49	1971	638	324	314
9 - 10	2010	359	192	167	49 - 50	1970	548	280	268
10 - 11	2009	381	192	189	<b>45 - 50</b>		<b>2 657</b>	<b>1 390</b>	<b>1 267</b>
11 - 12	2008	334	198	136	50 - 51	1969	611	346	265
12 - 13	2007	365	176	189	51 - 52	1968	588	303	285
13 - 14	2006	364	203	161	52 - 53	1967	600	308	292
14 - 15	2005	369	190	179	53 - 54	1966	647	341	306
<b>6 - 15</b>		<b>3 212</b>	<b>1 712</b>	<b>1 500</b>	54 - 55	1965	652	320	332
15 - 16	2004	359	194	165	<b>50 - 55</b>		<b>3 098</b>	<b>1 618</b>	<b>1 480</b>
16 - 17	2003	338	169	169	55 - 56	1964	690	359	331
17 - 18	2002	376	192	184	56 - 57	1963	753	371	382
<b>15 - 18</b>		<b>1 073</b>	<b>555</b>	<b>518</b>	57 - 58	1962	694	341	353
18 - 19	2001	341	183	158	58 - 59	1961	752	366	386
19 - 20	2000	397	215	182	59 - 60	1960	674	331	343
20 - 21	1999	332	188	144	<b>55 - 60</b>		<b>3 563</b>	<b>1 768</b>	<b>1 795</b>
21 - 22	1998	343	188	155	60 - 61	1959	730	375	355
22 - 23	1997	358	199	159	61 - 62	1958	594	297	297
23 - 24	1996	342	191	151	62 - 63	1957	614	286	328
24 - 25	1995	331	186	145	63 - 64	1956	586	305	281
<b>18 - 25</b>		<b>2 444</b>	<b>1 350</b>	<b>1 094</b>	64 - 65	1955	559	253	306
25 - 26	1994	333	194	139	<b>60 - 65</b>		<b>3 083</b>	<b>1 516</b>	<b>1 567</b>
26 - 27	1993	344	190	154	65 - 66	1954	582	262	320
27 - 28	1992	383	210	173	66 - 67	1953	537	255	282
28 - 29	1991	375	189	186	67 - 68	1952	523	241	282
29 - 30	1990	528	280	248	68 - 69	1951	576	259	317
<b>25 - 30</b>		<b>1 963</b>	<b>1 063</b>	<b>900</b>	69 - 70	1950	463	215	248
30 - 31	1989	523	281	242	<b>65 - 70</b>		<b>2 681</b>	<b>1 232</b>	<b>1 449</b>
31 - 32	1988	556	301	255	70 - 71	1949	525	224	301
32 - 33	1987	563	305	258	71 - 72	1948	423	196	227
33 - 34	1986	519	266	253	72 - 73	1947	463	193	270
34 - 35	1985	544	273	271	73 - 74	1946	329	131	198
<b>30 - 35</b>		<b>2 705</b>	<b>1 426</b>	<b>1 279</b>	74 - 75	1945	339	156	183
35 - 36	1984	549	278	271	<b>70 - 75</b>		<b>2 079</b>	<b>900</b>	<b>1 179</b>
36 - 37	1983	569	292	277	<b>75 - 80</b>		<b>2 624</b>	<b>1 094</b>	<b>1 530</b>
37 - 38	1982	587	302	285	<b>80 - 85</b>		<b>2 200</b>	<b>875</b>	<b>1 325</b>
38 - 39	1981	562	305	257	<b>85 und mehr</b>		<b>1 440</b>	<b>443</b>	<b>997</b>
39 - 40	1980	535	282	253	<b>Insgesamt</b>		<b>42 250</b>	<b>20 833</b>	<b>21 417</b>
<b>35 - 40</b>		<b>2 802</b>	<b>1 459</b>	<b>1 343</b>					

Noch: 2.8 Bevölkerung am 31.12.2019 nach Geschlecht, Altersgruppen sowie Alters- und Geburtsjahren  
Landkreis Eichsfeld

Alter von ... bis unter ... Jahren	Geburtsjahr	Bevölkerung			Alter von ... bis unter ... Jahren	Geburtsjahr	Bevölkerung		
		insgesamt	männlich	weiblich			insgesamt	männlich	weiblich
0 - 1	2019	960	487	473	40 - 41	1979	1 269	633	636
1 - 2	2018	944	478	466	41 - 42	1978	1 214	634	580
2 - 3	2017	984	496	488	42 - 43	1977	1 290	710	580
3 - 4	2016	1 030	538	492	43 - 44	1976	1 191	643	548
4 - 5	2015	970	498	472	44 - 45	1975	1 189	595	594
5 - 6	2014	981	481	500	<b>40 - 45</b>		<b>6 153</b>	<b>3 215</b>	<b>2 938</b>
<b>0 - 6</b>		<b>5 869</b>	<b>2 978</b>	<b>2 891</b>	45 - 46	1974	1 202	668	534
6 - 7	2013	1 010	519	491	46 - 47	1973	1 158	597	561
7 - 8	2012	959	466	493	47 - 48	1972	1 223	655	568
8 - 9	2011	1 020	535	485	48 - 49	1971	1 313	733	580
9 - 10	2010	991	508	483	49 - 50	1970	1 354	708	646
10 - 11	2009	936	461	475	<b>45 - 50</b>		<b>6 250</b>	<b>3 361</b>	<b>2 889</b>
11 - 12	2008	920	478	442	50 - 51	1969	1 392	745	647
12 - 13	2007	938	469	469	51 - 52	1968	1 471	782	689
13 - 14	2006	926	487	439	52 - 53	1967	1 479	775	704
14 - 15	2005	885	448	437	53 - 54	1966	1 612	831	781
<b>6 - 15</b>		<b>8 585</b>	<b>4 371</b>	<b>4 214</b>	54 - 55	1965	1 539	730	809
15 - 16	2004	966	498	468	<b>50 - 55</b>		<b>7 493</b>	<b>3 863</b>	<b>3 630</b>
16 - 17	2003	922	490	432	55 - 56	1964	1 723	901	822
17 - 18	2002	916	459	457	56 - 57	1963	1 739	870	869
<b>15 - 18</b>		<b>2 804</b>	<b>1 447</b>	<b>1 357</b>	57 - 58	1962	1 756	903	853
18 - 19	2001	878	441	437	58 - 59	1961	1 757	882	875
19 - 20	2000	814	446	368	59 - 60	1960	1 605	799	806
20 - 21	1999	707	409	298	<b>55 - 60</b>		<b>8 580</b>	<b>4 355</b>	<b>4 225</b>
21 - 22	1998	715	414	301	60 - 61	1959	1 592	803	789
22 - 23	1997	690	373	317	61 - 62	1958	1 659	815	844
23 - 24	1996	661	331	330	62 - 63	1957	1 533	757	776
24 - 25	1995	620	361	259	63 - 64	1956	1 547	808	739
<b>18 - 25</b>		<b>5 085</b>	<b>2 775</b>	<b>2 310</b>	64 - 65	1955	1 562	792	770
25 - 26	1994	614	332	282	<b>60 - 65</b>		<b>7 893</b>	<b>3 975</b>	<b>3 918</b>
26 - 27	1993	636	350	286	65 - 66	1954	1 564	757	807
27 - 28	1992	698	349	349	66 - 67	1953	1 573	798	775
28 - 29	1991	823	455	368	67 - 68	1952	1 490	775	715
29 - 30	1990	1 120	587	533	68 - 69	1951	1 359	674	685
<b>25 - 30</b>		<b>3 891</b>	<b>2 073</b>	<b>1 818</b>	69 - 70	1950	1 396	695	701
30 - 31	1989	1 142	578	564	<b>65 - 70</b>		<b>7 382</b>	<b>3 699</b>	<b>3 683</b>
31 - 32	1988	1 219	621	598	70 - 71	1949	1 268	650	618
32 - 33	1987	1 358	699	659	71 - 72	1948	1 090	530	560
33 - 34	1986	1 273	675	598	72 - 73	1947	898	441	457
34 - 35	1985	1 278	665	613	73 - 74	1946	837	398	439
<b>30 - 35</b>		<b>6 270</b>	<b>3 238</b>	<b>3 032</b>	74 - 75	1945	648	294	354
35 - 36	1984	1 330	690	640	<b>70 - 75</b>		<b>4 741</b>	<b>2 313</b>	<b>2 428</b>
36 - 37	1983	1 351	702	649	<b>75 - 80</b>		<b>5 254</b>	<b>2 335</b>	<b>2 919</b>
37 - 38	1982	1 439	793	646	<b>80 - 85</b>		<b>4 161</b>	<b>1 710</b>	<b>2 451</b>
38 - 39	1981	1 392	735	657	<b>85 und mehr</b>		<b>2 766</b>	<b>898</b>	<b>1 868</b>
39 - 40	1980	1 317	693	624	<b>Insgesamt</b>		<b>100 006</b>	<b>50 219</b>	<b>49 787</b>
<b>35 - 40</b>		<b>6 829</b>	<b>3 613</b>	<b>3 216</b>					

Noch: 2.8 Bevölkerung am 31.12.2019 nach Geschlecht, Altersgruppen sowie Alters- und Geburtsjahren  
Landkreis Nordhausen

Alter von ... bis unter ... Jahren	Geburtsjahr	Bevölkerung			Alter von ... bis unter ... Jahren	Geburtsjahr	Bevölkerung		
		insgesamt	männlich	weiblich			insgesamt	männlich	weiblich
0 - 1	2019	651	350	301	40 - 41	1979	985	530	455
1 - 2	2018	664	349	315	41 - 42	1978	969	494	475
2 - 3	2017	690	361	329	42 - 43	1977	899	494	405
3 - 4	2016	739	384	355	43 - 44	1976	768	393	375
4 - 5	2015	763	380	383	44 - 45	1975	765	417	348
5 - 6	2014	724	380	344	<b>40 - 45</b>		<b>4 386</b>	<b>2 328</b>	<b>2 058</b>
<b>0 - 6</b>		<b>4 231</b>	<b>2 204</b>	<b>2 027</b>	45 - 46	1974	801	442	359
6 - 7	2013	701	379	322	46 - 47	1973	857	434	423
7 - 8	2012	688	341	347	47 - 48	1972	1 051	534	517
8 - 9	2011	708	367	341	48 - 49	1971	1 127	562	565
9 - 10	2010	725	396	329	49 - 50	1970	1 189	626	563
10 - 11	2009	704	359	345	<b>45 - 50</b>		<b>5 025</b>	<b>2 598</b>	<b>2 427</b>
11 - 12	2008	727	380	347	50 - 51	1969	1 148	589	559
12 - 13	2007	737	383	354	51 - 52	1968	1 225	627	598
13 - 14	2006	666	312	354	52 - 53	1967	1 301	649	652
14 - 15	2005	712	370	342	53 - 54	1966	1 331	686	645
<b>6 - 15</b>		<b>6 368</b>	<b>3 287</b>	<b>3 081</b>	54 - 55	1965	1 349	652	697
15 - 16	2004	676	380	296	<b>50 - 55</b>		<b>6 354</b>	<b>3 203</b>	<b>3 151</b>
16 - 17	2003	648	350	298	55 - 56	1964	1 463	745	718
17 - 18	2002	721	379	342	56 - 57	1963	1 478	773	705
<b>15 - 18</b>		<b>2 045</b>	<b>1 109</b>	<b>936</b>	57 - 58	1962	1 501	728	773
18 - 19	2001	733	400	333	58 - 59	1961	1 501	749	752
19 - 20	2000	750	372	378	59 - 60	1960	1 426	690	736
20 - 21	1999	788	418	370	<b>55 - 60</b>		<b>7 369</b>	<b>3 685</b>	<b>3 684</b>
21 - 22	1998	798	408	390	60 - 61	1959	1 452	722	730
22 - 23	1997	803	445	358	61 - 62	1958	1 334	662	672
23 - 24	1996	748	431	317	62 - 63	1957	1 294	675	619
24 - 25	1995	647	381	266	63 - 64	1956	1 348	681	667
<b>18 - 25</b>		<b>5 267</b>	<b>2 855</b>	<b>2 412</b>	64 - 65	1955	1 306	617	689
25 - 26	1994	596	320	276	<b>60 - 65</b>		<b>6 734</b>	<b>3 357</b>	<b>3 377</b>
26 - 27	1993	519	281	238	65 - 66	1954	1 318	655	663
27 - 28	1992	601	325	276	66 - 67	1953	1 275	593	682
28 - 29	1991	623	337	286	67 - 68	1952	1 217	582	635
29 - 30	1990	911	499	412	68 - 69	1951	1 159	566	593
<b>25 - 30</b>		<b>3 250</b>	<b>1 762</b>	<b>1 488</b>	69 - 70	1950	1 108	528	580
30 - 31	1989	916	459	457	<b>65 - 70</b>		<b>6 077</b>	<b>2 924</b>	<b>3 153</b>
31 - 32	1988	1 074	573	501	70 - 71	1949	1 021	479	542
32 - 33	1987	1 038	537	501	71 - 72	1948	946	411	535
33 - 34	1986	1 015	556	459	72 - 73	1947	887	414	473
34 - 35	1985	1 020	552	468	73 - 74	1946	745	337	408
<b>30 - 35</b>		<b>5 063</b>	<b>2 677</b>	<b>2 386</b>	74 - 75	1945	663	282	381
35 - 36	1984	1 026	562	464	<b>70 - 75</b>		<b>4 262</b>	<b>1 923</b>	<b>2 339</b>
36 - 37	1983	939	505	434	<b>75 - 80</b>		<b>5 218</b>	<b>2 328</b>	<b>2 890</b>
37 - 38	1982	1 013	528	485	<b>80 - 85</b>		<b>4 119</b>	<b>1 681</b>	<b>2 438</b>
38 - 39	1981	921	480	441	<b>85 und mehr</b>		<b>2 699</b>	<b>856</b>	<b>1 843</b>
39 - 40	1980	1 050	542	508	<b>Insgesamt</b>		<b>83 416</b>	<b>41 394</b>	<b>42 022</b>
<b>35 - 40</b>		<b>4 949</b>	<b>2 617</b>	<b>2 332</b>					

Noch: 2.8 Bevölkerung am 31.12.2019 nach Geschlecht, Altersgruppen sowie Alters- und Geburtsjahren  
Landkreis Wartburgkreis

Alter von ... bis unter ... Jahren	Geburtsjahr	Bevölkerung			Alter von ... bis unter ... Jahren	Geburtsjahr	Bevölkerung		
		insgesamt	männlich	weiblich			insgesamt	männlich	weiblich
0 - 1	2019	891	464	427	40 - 41	1979	1 543	826	717
1 - 2	2018	940	502	438	41 - 42	1978	1 442	761	681
2 - 3	2017	985	523	462	42 - 43	1977	1 408	743	665
3 - 4	2016	1 037	505	532	43 - 44	1976	1 322	703	619
4 - 5	2015	1 077	568	509	44 - 45	1975	1 295	670	625
5 - 6	2014	1 135	606	529	<b>40 - 45</b>		<b>7 010</b>	<b>3 703</b>	<b>3 307</b>
<b>0 - 6</b>		<b>6 065</b>	<b>3 168</b>	<b>2 897</b>	45 - 46	1974	1 260	665	595
6 - 7	2013	1 035	512	523	46 - 47	1973	1 396	724	672
7 - 8	2012	1 064	578	486	47 - 48	1972	1 563	860	703
8 - 9	2011	1 067	556	511	48 - 49	1971	1 649	887	762
9 - 10	2010	1 035	555	480	49 - 50	1970	1 818	957	861
10 - 11	2009	991	494	497	<b>45 - 50</b>		<b>7 686</b>	<b>4 093</b>	<b>3 593</b>
11 - 12	2008	1 051	527	524	50 - 51	1969	1 730	883	847
12 - 13	2007	972	538	434	51 - 52	1968	1 772	922	850
13 - 14	2006	936	483	453	52 - 53	1967	1 787	911	876
14 - 15	2005	944	475	469	53 - 54	1966	1 922	985	937
<b>6 - 15</b>		<b>9 095</b>	<b>4 718</b>	<b>4 377</b>	54 - 55	1965	2 046	1 045	1 001
15 - 16	2004	989	507	482	<b>50 - 55</b>		<b>9 257</b>	<b>4 746</b>	<b>4 511</b>
16 - 17	2003	1 031	518	513	55 - 56	1964	2 153	1 074	1 079
17 - 18	2002	962	508	454	56 - 57	1963	2 296	1 136	1 160
<b>15 - 18</b>		<b>2 982</b>	<b>1 533</b>	<b>1 449</b>	57 - 58	1962	2 239	1 151	1 088
18 - 19	2001	955	500	455	58 - 59	1961	2 346	1 171	1 175
19 - 20	2000	978	550	428	59 - 60	1960	2 174	1 082	1 092
20 - 21	1999	788	418	370	<b>55 - 60</b>		<b>11 208</b>	<b>5 614</b>	<b>5 594</b>
21 - 22	1998	756	415	341	60 - 61	1959	2 240	1 149	1 091
22 - 23	1997	799	443	356	61 - 62	1958	2 096	1 101	995
23 - 24	1996	740	411	329	62 - 63	1957	2 022	1 004	1 018
24 - 25	1995	748	401	347	63 - 64	1956	2 096	1 067	1 029
<b>18 - 25</b>		<b>5 764</b>	<b>3 138</b>	<b>2 626</b>	64 - 65	1955	1 897	955	942
25 - 26	1994	611	314	297	<b>60 - 65</b>		<b>10 351</b>	<b>5 276</b>	<b>5 075</b>
26 - 27	1993	632	309	323	65 - 66	1954	1 927	948	979
27 - 28	1992	759	407	352	66 - 67	1953	1 877	909	968
28 - 29	1991	870	459	411	67 - 68	1952	1 824	933	891
29 - 30	1990	1 221	651	570	68 - 69	1951	1 912	919	993
<b>25 - 30</b>		<b>4 093</b>	<b>2 140</b>	<b>1 953</b>	69 - 70	1950	1 733	842	891
30 - 31	1989	1 323	719	604	<b>65 - 70</b>		<b>9 273</b>	<b>4 551</b>	<b>4 722</b>
31 - 32	1988	1 454	751	703	70 - 71	1949	1 571	746	825
32 - 33	1987	1 409	745	664	71 - 72	1948	1 364	655	709
33 - 34	1986	1 396	756	640	72 - 73	1947	1 252	603	649
34 - 35	1985	1 401	725	676	73 - 74	1946	928	412	516
<b>30 - 35</b>		<b>6 983</b>	<b>3 696</b>	<b>3 287</b>	74 - 75	1945	864	406	458
35 - 36	1984	1 400	744	656	<b>70 - 75</b>		<b>5 979</b>	<b>2 822</b>	<b>3 157</b>
36 - 37	1983	1 495	788	707	<b>75 - 80</b>		<b>6 357</b>	<b>2 814</b>	<b>3 543</b>
37 - 38	1982	1 532	827	705	<b>80 - 85</b>		<b>5 802</b>	<b>2 423</b>	<b>3 379</b>
38 - 39	1981	1 516	785	731	<b>85 und mehr</b>		<b>3 556</b>	<b>1 163</b>	<b>2 393</b>
39 - 40	1980	1 570	831	739	<b>Insgesamt</b>		<b>118 974</b>	<b>59 573</b>	<b>59 401</b>
<b>35 - 40</b>		<b>7 513</b>	<b>3 975</b>	<b>3 538</b>					



Noch: 2.8 Bevölkerung am 31.12.2019 nach Geschlecht, Altersgruppen sowie Alters- und Geburtsjahren  
Landkreis Unstrut-Hainich-Kreis

Alter von ... bis unter ... Jahren	Geburtsjahr	Bevölkerung			Alter von ... bis unter ... Jahren	Geburtsjahr	Bevölkerung		
		insgesamt	männlich	weiblich			insgesamt	männlich	weiblich
0 - 1	2019	828	404	424	40 - 41	1979	1 309	745	564
1 - 2	2018	884	445	439	41 - 42	1978	1 168	619	549
2 - 3	2017	943	479	464	42 - 43	1977	1 264	658	606
3 - 4	2016	920	494	426	43 - 44	1976	1 055	569	486
4 - 5	2015	967	480	487	44 - 45	1975	1 031	558	473
5 - 6	2014	951	498	453	<b>40 - 45</b>		<b>5 827</b>	<b>3 149</b>	<b>2 678</b>
<b>0 - 6</b>		<b>5 493</b>	<b>2 800</b>	<b>2 693</b>	45 - 46	1974	1 080	545	535
6 - 7	2013	915	475	440	46 - 47	1973	1 149	628	521
7 - 8	2012	944	479	465	47 - 48	1972	1 228	629	599
8 - 9	2011	917	495	422	48 - 49	1971	1 443	792	651
9 - 10	2010	957	480	477	49 - 50	1970	1 474	759	715
10 - 11	2009	901	448	453	<b>45 - 50</b>		<b>6 374</b>	<b>3 353</b>	<b>3 021</b>
11 - 12	2008	933	487	446	50 - 51	1969	1 490	763	727
12 - 13	2007	930	499	431	51 - 52	1968	1 473	806	667
13 - 14	2006	881	462	419	52 - 53	1967	1 592	798	794
14 - 15	2005	948	476	472	53 - 54	1966	1 686	851	835
<b>6 - 15</b>		<b>8 326</b>	<b>4 301</b>	<b>4 025</b>	54 - 55	1965	1 714	825	889
15 - 16	2004	950	495	455	<b>50 - 55</b>		<b>7 955</b>	<b>4 043</b>	<b>3 912</b>
16 - 17	2003	950	484	466	55 - 56	1964	1 786	906	880
17 - 18	2002	895	457	438	56 - 57	1963	1 841	922	919
<b>15 - 18</b>		<b>2 795</b>	<b>1 436</b>	<b>1 359</b>	57 - 58	1962	1 840	914	926
18 - 19	2001	899	455	444	58 - 59	1961	1 861	928	933
19 - 20	2000	795	460	335	59 - 60	1960	1 856	940	916
20 - 21	1999	725	388	337	<b>55 - 60</b>		<b>9 184</b>	<b>4 610</b>	<b>4 574</b>
21 - 22	1998	733	390	343	60 - 61	1959	1 893	948	945
22 - 23	1997	697	421	276	61 - 62	1958	1 682	845	837
23 - 24	1996	689	373	316	62 - 63	1957	1 664	849	815
24 - 25	1995	639	343	296	63 - 64	1956	1 668	794	874
<b>18 - 25</b>		<b>5 177</b>	<b>2 830</b>	<b>2 347</b>	64 - 65	1955	1 652	811	841
25 - 26	1994	638	340	298	<b>60 - 65</b>		<b>8 559</b>	<b>4 247</b>	<b>4 312</b>
26 - 27	1993	648	324	324	65 - 66	1954	1 607	776	831
27 - 28	1992	703	346	357	66 - 67	1953	1 632	840	792
28 - 29	1991	790	408	382	67 - 68	1952	1 600	784	816
29 - 30	1990	1 102	560	542	68 - 69	1951	1 537	763	774
<b>25 - 30</b>		<b>3 881</b>	<b>1 978</b>	<b>1 903</b>	69 - 70	1950	1 391	677	714
30 - 31	1989	1 097	561	536	<b>65 - 70</b>		<b>7 767</b>	<b>3 840</b>	<b>3 927</b>
31 - 32	1988	1 219	642	577	70 - 71	1949	1 204	588	616
32 - 33	1987	1 228	650	578	71 - 72	1948	1 113	564	549
33 - 34	1986	1 213	648	565	72 - 73	1947	979	444	535
34 - 35	1985	1 212	632	580	73 - 74	1946	782	344	438
<b>30 - 35</b>		<b>5 969</b>	<b>3 133</b>	<b>2 836</b>	74 - 75	1945	698	341	357
35 - 36	1984	1 230	660	570	<b>70 - 75</b>		<b>4 776</b>	<b>2 281</b>	<b>2 495</b>
36 - 37	1983	1 310	652	658	<b>75 - 80</b>		<b>5 666</b>	<b>2 465</b>	<b>3 201</b>
37 - 38	1982	1 247	658	589	<b>80 - 85</b>		<b>4 697</b>	<b>1 898</b>	<b>2 799</b>
38 - 39	1981	1 280	659	621	<b>85 und mehr</b>		<b>3 351</b>	<b>1 046</b>	<b>2 305</b>
39 - 40	1980	1 368	736	632	<b>Insgesamt</b>		<b>102 232</b>	<b>50 775</b>	<b>51 457</b>
<b>35 - 40</b>		<b>6 435</b>	<b>3 365</b>	<b>3 070</b>					

Noch: 2.8 Bevölkerung am 31.12.2019 nach Geschlecht, Altersgruppen sowie Alters- und Geburtsjahren  
Landkreis Kyffhäuserkreis

Alter von ... bis unter ... Jahren	Geburtsjahr	Bevölkerung			Alter von ... bis unter ... Jahren	Geburtsjahr	Bevölkerung		
		insgesamt	männlich	weiblich			insgesamt	männlich	weiblich
0 - 1	2019	481	235	246	40 - 41	1979	870	460	410
1 - 2	2018	506	261	245	41 - 42	1978	846	471	375
2 - 3	2017	593	315	278	42 - 43	1977	819	448	371
3 - 4	2016	612	318	294	43 - 44	1976	773	386	387
4 - 5	2015	611	330	281	44 - 45	1975	716	386	330
5 - 6	2014	584	296	288	<b>40 - 45</b>		<b>4 024</b>	<b>2 151</b>	<b>1 873</b>
<b>0 - 6</b>		<b>3 387</b>	<b>1 755</b>	<b>1 632</b>	45 - 46	1974	767	414	353
6 - 7	2013	592	325	267	46 - 47	1973	785	401	384
7 - 8	2012	597	295	302	47 - 48	1972	921	504	417
8 - 9	2011	607	339	268	48 - 49	1971	1 099	575	524
9 - 10	2010	619	315	304	49 - 50	1970	1 024	544	480
10 - 11	2009	616	321	295	<b>45 - 50</b>		<b>4 596</b>	<b>2 438</b>	<b>2 158</b>
11 - 12	2008	585	305	280	50 - 51	1969	1 016	508	508
12 - 13	2007	633	333	300	51 - 52	1968	1 077	564	513
13 - 14	2006	621	319	302	52 - 53	1967	1 167	579	588
14 - 15	2005	612	323	289	53 - 54	1966	1 284	658	626
<b>6 - 15</b>		<b>5 482</b>	<b>2 875</b>	<b>2 607</b>	54 - 55	1965	1 299	686	613
15 - 16	2004	625	318	307	<b>50 - 55</b>		<b>5 843</b>	<b>2 995</b>	<b>2 848</b>
16 - 17	2003	642	346	296	55 - 56	1964	1 376	703	673
17 - 18	2002	601	313	288	56 - 57	1963	1 421	707	714
<b>15 - 18</b>		<b>1 868</b>	<b>977</b>	<b>891</b>	57 - 58	1962	1 342	641	701
18 - 19	2001	573	311	262	58 - 59	1961	1 469	727	742
19 - 20	2000	572	307	265	59 - 60	1960	1 403	705	698
20 - 21	1999	548	315	233	<b>55 - 60</b>		<b>7 011</b>	<b>3 483</b>	<b>3 528</b>
21 - 22	1998	502	288	214	60 - 61	1959	1 454	740	714
22 - 23	1997	455	242	213	61 - 62	1958	1 353	633	720
23 - 24	1996	409	205	204	62 - 63	1957	1 304	673	631
24 - 25	1995	402	229	173	63 - 64	1956	1 311	648	663
<b>18 - 25</b>		<b>3 461</b>	<b>1 897</b>	<b>1 564</b>	64 - 65	1955	1 338	647	691
25 - 26	1994	413	223	190	<b>60 - 65</b>		<b>6 760</b>	<b>3 341</b>	<b>3 419</b>
26 - 27	1993	423	230	193	65 - 66	1954	1 268	612	656
27 - 28	1992	452	244	208	66 - 67	1953	1 329	664	665
28 - 29	1991	509	258	251	67 - 68	1952	1 250	605	645
29 - 30	1990	752	412	340	68 - 69	1951	1 214	606	608
<b>25 - 30</b>		<b>2 549</b>	<b>1 367</b>	<b>1 182</b>	69 - 70	1950	1 115	529	586
30 - 31	1989	774	407	367	<b>65 - 70</b>		<b>6 176</b>	<b>3 016</b>	<b>3 160</b>
31 - 32	1988	818	440	378	70 - 71	1949	1 035	498	537
32 - 33	1987	874	487	387	71 - 72	1948	897	414	483
33 - 34	1986	853	446	407	72 - 73	1947	782	359	423
34 - 35	1985	869	460	409	73 - 74	1946	691	304	387
<b>30 - 35</b>		<b>4 188</b>	<b>2 240</b>	<b>1 948</b>	74 - 75	1945	556	253	303
35 - 36	1984	884	463	421	<b>70 - 75</b>		<b>3 961</b>	<b>1 828</b>	<b>2 133</b>
36 - 37	1983	859	465	394	<b>75 - 80</b>		<b>4 550</b>	<b>1 990</b>	<b>2 560</b>
37 - 38	1982	863	456	407	<b>80 - 85</b>		<b>3 679</b>	<b>1 502</b>	<b>2 177</b>
38 - 39	1981	822	443	379	<b>85 und mehr</b>		<b>2 357</b>	<b>732</b>	<b>1 625</b>
39 - 40	1980	892	451	441	<b>Insgesamt</b>		<b>74 212</b>	<b>36 865</b>	<b>37 347</b>
<b>35 - 40</b>		<b>4 320</b>	<b>2 278</b>	<b>2 042</b>					

Noch: 2.8 Bevölkerung am 31.12.2019 nach Geschlecht, Altersgruppen sowie Alters- und Geburtsjahren  
Landkreis Schmalkalden-Meiningen

Alter von ... bis unter ... Jahren	Geburtsjahr	Bevölkerung			Alter von ... bis unter ... Jahren	Geburtsjahr	Bevölkerung		
		insgesamt	männlich	weiblich			insgesamt	männlich	weiblich
0 - 1	2019	898	443	455	40 - 41	1979	1 443	793	650
1 - 2	2018	934	478	456	41 - 42	1978	1 457	771	686
2 - 3	2017	1 050	559	491	42 - 43	1977	1 452	746	706
3 - 4	2016	1 019	509	510	43 - 44	1976	1 320	712	608
4 - 5	2015	1 068	557	511	44 - 45	1975	1 223	666	557
5 - 6	2014	1 126	573	553	<b>40 - 45</b>		<b>6 895</b>	<b>3 688</b>	<b>3 207</b>
<b>0 - 6</b>		<b>6 095</b>	<b>3 119</b>	<b>2 976</b>	45 - 46	1974	1 328	713	615
6 - 7	2013	1 119	570	549	46 - 47	1973	1 325	710	615
7 - 8	2012	1 094	578	516	47 - 48	1972	1 577	844	733
8 - 9	2011	1 038	536	502	48 - 49	1971	1 764	957	807
9 - 10	2010	1 051	559	492	49 - 50	1970	1 780	937	843
10 - 11	2009	962	504	458	<b>45 - 50</b>		<b>7 774</b>	<b>4 161</b>	<b>3 613</b>
11 - 12	2008	1 002	504	498	50 - 51	1969	1 791	941	850
12 - 13	2007	1 023	530	493	51 - 52	1968	1 842	931	911
13 - 14	2006	946	490	456	52 - 53	1967	1 918	958	960
14 - 15	2005	980	512	468	53 - 54	1966	1 993	998	995
<b>6 - 15</b>		<b>9 215</b>	<b>4 783</b>	<b>4 432</b>	54 - 55	1965	2 117	1 013	1 104
15 - 16	2004	1 017	529	488	<b>50 - 55</b>		<b>9 661</b>	<b>4 841</b>	<b>4 820</b>
16 - 17	2003	926	470	456	55 - 56	1964	2 267	1 160	1 107
17 - 18	2002	957	487	470	56 - 57	1963	2 334	1 130	1 204
<b>15 - 18</b>		<b>2 900</b>	<b>1 486</b>	<b>1 414</b>	57 - 58	1962	2 322	1 137	1 185
18 - 19	2001	938	486	452	58 - 59	1961	2 390	1 181	1 209
19 - 20	2000	993	548	445	59 - 60	1960	2 408	1 241	1 167
20 - 21	1999	955	500	455	<b>55 - 60</b>		<b>11 721</b>	<b>5 849</b>	<b>5 872</b>
21 - 22	1998	942	515	427	60 - 61	1959	2 229	1 127	1 102
22 - 23	1997	978	573	405	61 - 62	1958	2 186	1 096	1 090
23 - 24	1996	899	535	364	62 - 63	1957	2 102	1 059	1 043
24 - 25	1995	842	491	351	63 - 64	1956	2 084	1 045	1 039
<b>18 - 25</b>		<b>6 547</b>	<b>3 648</b>	<b>2 899</b>	64 - 65	1955	2 121	1 035	1 086
25 - 26	1994	751	417	334	<b>60 - 65</b>		<b>10 722</b>	<b>5 362</b>	<b>5 360</b>
26 - 27	1993	793	427	366	65 - 66	1954	1 933	958	975
27 - 28	1992	790	436	354	66 - 67	1953	2 029	988	1 041
28 - 29	1991	940	545	395	67 - 68	1952	1 966	959	1 007
29 - 30	1990	1 361	748	613	68 - 69	1951	1 977	950	1 027
<b>25 - 30</b>		<b>4 635</b>	<b>2 573</b>	<b>2 062</b>	69 - 70	1950	1 890	893	997
30 - 31	1989	1 326	720	606	<b>65 - 70</b>		<b>9 795</b>	<b>4 748</b>	<b>5 047</b>
31 - 32	1988	1 534	813	721	70 - 71	1949	1 686	791	895
32 - 33	1987	1 516	814	702	71 - 72	1948	1 365	649	716
33 - 34	1986	1 554	845	709	72 - 73	1947	1 243	602	641
34 - 35	1985	1 511	850	661	73 - 74	1946	998	476	522
<b>30 - 35</b>		<b>7 441</b>	<b>4 042</b>	<b>3 399</b>	74 - 75	1945	988	446	542
35 - 36	1984	1 544	840	704	<b>70 - 75</b>		<b>6 280</b>	<b>2 964</b>	<b>3 316</b>
36 - 37	1983	1 574	828	746	<b>75 - 80</b>		<b>7 263</b>	<b>3 067</b>	<b>4 196</b>
37 - 38	1982	1 614	872	742	<b>80 - 85</b>		<b>6 344</b>	<b>2 648</b>	<b>3 696</b>
38 - 39	1981	1 590	856	734	<b>85 und mehr</b>		<b>3 798</b>	<b>1 218</b>	<b>2 580</b>
39 - 40	1980	1 508	853	655	<b>Insgesamt</b>		<b>124 916</b>	<b>62 446</b>	<b>62 470</b>
<b>35 - 40</b>		<b>7 830</b>	<b>4 249</b>	<b>3 581</b>					

Noch: 2.8 Bevölkerung am 31.12.2019 nach Geschlecht, Altersgruppen sowie Alters- und Geburtsjahren  
Landkreis Gotha

Alter von ... bis unter ... Jahren	Geburtsjahr	Bevölkerung			Alter von ... bis unter ... Jahren	Geburtsjahr	Bevölkerung		
		insgesamt	männlich	weiblich			insgesamt	männlich	weiblich
0 - 1	2019	1 059	550	509	40 - 41	1979	1 651	882	769
1 - 2	2018	1 090	548	542	41 - 42	1978	1 642	874	768
2 - 3	2017	1 147	578	569	42 - 43	1977	1 643	869	774
3 - 4	2016	1 234	628	606	43 - 44	1976	1 486	781	705
4 - 5	2015	1 187	613	574	44 - 45	1975	1 448	805	643
5 - 6	2014	1 232	616	616	<b>40 - 45</b>		<b>7 870</b>	<b>4 211</b>	<b>3 659</b>
<b>0 - 6</b>		<b>6 949</b>	<b>3 533</b>	<b>3 416</b>	45 - 46	1974	1 418	775	643
6 - 7	2013	1 167	581	586	46 - 47	1973	1 495	808	687
7 - 8	2012	1 213	630	583	47 - 48	1972	1 762	941	821
8 - 9	2011	1 152	578	574	48 - 49	1971	1 945	1 049	896
9 - 10	2010	1 231	637	594	49 - 50	1970	2 001	1 029	972
10 - 11	2009	1 138	527	611	<b>45 - 50</b>		<b>8 621</b>	<b>4 602</b>	<b>4 019</b>
11 - 12	2008	1 187	608	579	50 - 51	1969	2 048	1 067	981
12 - 13	2007	1 149	606	543	51 - 52	1968	2 017	1 046	971
13 - 14	2006	1 082	557	525	52 - 53	1967	2 055	1 039	1 016
14 - 15	2005	1 135	596	539	53 - 54	1966	2 243	1 194	1 049
<b>6 - 15</b>		<b>10 454</b>	<b>5 320</b>	<b>5 134</b>	54 - 55	1965	2 258	1 166	1 092
15 - 16	2004	1 138	569	569	<b>50 - 55</b>		<b>10 621</b>	<b>5 512</b>	<b>5 109</b>
16 - 17	2003	1 134	567	567	55 - 56	1964	2 385	1 172	1 213
17 - 18	2002	1 169	619	550	56 - 57	1963	2 425	1 194	1 231
<b>15 - 18</b>		<b>3 441</b>	<b>1 755</b>	<b>1 686</b>	57 - 58	1962	2 366	1 211	1 155
18 - 19	2001	1 186	631	555	58 - 59	1961	2 533	1 251	1 282
19 - 20	2000	1 102	606	496	59 - 60	1960	2 378	1 168	1 210
20 - 21	1999	1 107	632	475	<b>55 - 60</b>		<b>12 087</b>	<b>5 996</b>	<b>6 091</b>
21 - 22	1998	1 065	611	454	60 - 61	1959	2 263	1 108	1 155
22 - 23	1997	1 079	584	495	61 - 62	1958	2 177	1 065	1 112
23 - 24	1996	967	541	426	62 - 63	1957	2 152	1 096	1 056
24 - 25	1995	880	512	368	63 - 64	1956	2 098	1 024	1 074
<b>18 - 25</b>		<b>7 386</b>	<b>4 117</b>	<b>3 269</b>	64 - 65	1955	2 108	1 070	1 038
25 - 26	1994	850	452	398	<b>60 - 65</b>		<b>10 798</b>	<b>5 363</b>	<b>5 435</b>
26 - 27	1993	896	491	405	65 - 66	1954	2 034	1 012	1 022
27 - 28	1992	910	461	449	66 - 67	1953	2 000	945	1 055
28 - 29	1991	1 027	562	465	67 - 68	1952	2 091	990	1 101
29 - 30	1990	1 464	787	677	68 - 69	1951	1 965	951	1 014
<b>25 - 30</b>		<b>5 147</b>	<b>2 753</b>	<b>2 394</b>	69 - 70	1950	1 873	861	1 012
30 - 31	1989	1 569	778	791	<b>65 - 70</b>		<b>9 963</b>	<b>4 759</b>	<b>5 204</b>
31 - 32	1988	1 756	925	831	70 - 71	1949	1 688	806	882
32 - 33	1987	1 683	859	824	71 - 72	1948	1 430	702	728
33 - 34	1986	1 610	868	742	72 - 73	1947	1 317	607	710
34 - 35	1985	1 681	862	819	73 - 74	1946	1 146	553	593
<b>30 - 35</b>		<b>8 299</b>	<b>4 292</b>	<b>4 007</b>	74 - 75	1945	1 034	444	590
35 - 36	1984	1 674	867	807	<b>70 - 75</b>		<b>6 615</b>	<b>3 112</b>	<b>3 503</b>
36 - 37	1983	1 746	939	807	75 - 80		<b>7 716</b>	<b>3 390</b>	<b>4 326</b>
37 - 38	1982	1 849	990	859	80 - 85		<b>6 104</b>	<b>2 524</b>	<b>3 580</b>
38 - 39	1981	1 729	901	828	85 und mehr		<b>4 111</b>	<b>1 330</b>	<b>2 781</b>
39 - 40	1980	1 728	892	836	<b>Insgesamt</b>		<b>134 908</b>	<b>67 158</b>	<b>67 750</b>
<b>35 - 40</b>		<b>8 726</b>	<b>4 589</b>	<b>4 137</b>					

Noch: 2.8 Bevölkerung am 31.12.2019 nach Geschlecht, Altersgruppen sowie Alters- und Geburtsjahren  
Landkreis Sömmerda

Alter von ... bis unter ... Jahren	Geburtsjahr	Bevölkerung			Alter von ... bis unter ... Jahren	Geburtsjahr	Bevölkerung		
		insgesamt	männlich	weiblich			insgesamt	männlich	weiblich
0 - 1	2019	539	273	266	40 - 41	1979	919	486	433
1 - 2	2018	550	295	255	41 - 42	1978	874	455	419
2 - 3	2017	605	326	279	42 - 43	1977	844	434	410
3 - 4	2016	683	362	321	43 - 44	1976	765	381	384
4 - 5	2015	632	329	303	44 - 45	1975	729	397	332
5 - 6	2014	602	332	270	<b>40 - 45</b>		<b>4 131</b>	<b>2 153</b>	<b>1 978</b>
<b>0 - 6</b>		<b>3 611</b>	<b>1 917</b>	<b>1 694</b>	45 - 46	1974	746	411	335
6 - 7	2013	660	349	311	46 - 47	1973	854	481	373
7 - 8	2012	607	305	302	47 - 48	1972	928	502	426
8 - 9	2011	616	311	305	48 - 49	1971	1 057	570	487
9 - 10	2010	667	350	317	49 - 50	1970	1 018	532	486
10 - 11	2009	614	322	292	<b>45 - 50</b>		<b>4 603</b>	<b>2 496</b>	<b>2 107</b>
11 - 12	2008	661	337	324	50 - 51	1969	1 098	581	517
12 - 13	2007	609	306	303	51 - 52	1968	1 016	517	499
13 - 14	2006	587	311	276	52 - 53	1967	1 087	544	543
14 - 15	2005	603	330	273	53 - 54	1966	1 214	624	590
<b>6 - 15</b>		<b>5 624</b>	<b>2 921</b>	<b>2 703</b>	54 - 55	1965	1 153	611	542
15 - 16	2004	597	309	288	<b>50 - 55</b>		<b>5 568</b>	<b>2 877</b>	<b>2 691</b>
16 - 17	2003	604	336	268	55 - 56	1964	1 271	630	641
17 - 18	2002	593	307	286	56 - 57	1963	1 319	632	687
<b>15 - 18</b>		<b>1 794</b>	<b>952</b>	<b>842</b>	57 - 58	1962	1 271	657	614
18 - 19	2001	585	320	265	58 - 59	1961	1 300	662	638
19 - 20	2000	530	280	250	59 - 60	1960	1 263	621	642
20 - 21	1999	498	285	213	<b>55 - 60</b>		<b>6 424</b>	<b>3 202</b>	<b>3 222</b>
21 - 22	1998	434	238	196	60 - 61	1959	1 281	635	646
22 - 23	1997	451	245	206	61 - 62	1958	1 083	526	557
23 - 24	1996	412	229	183	62 - 63	1957	1 189	578	611
24 - 25	1995	382	230	152	63 - 64	1956	1 165	567	598
<b>18 - 25</b>		<b>3 292</b>	<b>1 827</b>	<b>1 465</b>	64 - 65	1955	1 231	598	633
25 - 26	1994	381	180	201	<b>60 - 65</b>		<b>5 949</b>	<b>2 904</b>	<b>3 045</b>
26 - 27	1993	369	198	171	65 - 66	1954	1 185	573	612
27 - 28	1992	430	237	193	66 - 67	1953	1 211	598	613
28 - 29	1991	474	249	225	67 - 68	1952	1 164	580	584
29 - 30	1990	687	332	355	68 - 69	1951	1 189	588	601
<b>25 - 30</b>		<b>2 341</b>	<b>1 196</b>	<b>1 145</b>	69 - 70	1950	1 033	496	537
30 - 31	1989	776	392	384	<b>65 - 70</b>		<b>5 782</b>	<b>2 835</b>	<b>2 947</b>
31 - 32	1988	826	404	422	70 - 71	1949	870	435	435
32 - 33	1987	829	433	396	71 - 72	1948	799	357	442
33 - 34	1986	835	423	412	72 - 73	1947	717	377	340
34 - 35	1985	812	426	386	73 - 74	1946	573	249	324
<b>30 - 35</b>		<b>4 078</b>	<b>2 078</b>	<b>2 000</b>	74 - 75	1945	455	214	241
35 - 36	1984	902	487	415	<b>70 - 75</b>		<b>3 414</b>	<b>1 632</b>	<b>1 782</b>
36 - 37	1983	874	468	406	<b>75 - 80</b>		<b>3 591</b>	<b>1 612</b>	<b>1 979</b>
37 - 38	1982	881	453	428	<b>80 - 85</b>		<b>2 775</b>	<b>1 089</b>	<b>1 686</b>
38 - 39	1981	937	505	432	<b>85 und mehr</b>		<b>1 903</b>	<b>552</b>	<b>1 351</b>
39 - 40	1980	953	504	449	<b>Insgesamt</b>		<b>69 427</b>	<b>34 660</b>	<b>34 767</b>
<b>35 - 40</b>		<b>4 547</b>	<b>2 417</b>	<b>2 130</b>					

Noch: 2.8 Bevölkerung am 31.12.2019 nach Geschlecht, Altersgruppen sowie Alters- und Geburtsjahren  
Landkreis Hildburghausen

Alter von ... bis unter ... Jahren	Geburtsjahr	Bevölkerung			Alter von ... bis unter ... Jahren	Geburtsjahr	Bevölkerung		
		insgesamt	männlich	weiblich			insgesamt	männlich	weiblich
0 - 1	2019	460	218	242	40 - 41	1979	852	452	400
1 - 2	2018	503	255	248	41 - 42	1978	801	430	371
2 - 3	2017	518	242	276	42 - 43	1977	716	376	340
3 - 4	2016	534	274	260	43 - 44	1976	720	368	352
4 - 5	2015	552	294	258	44 - 45	1975	658	373	285
5 - 6	2014	494	253	241	<b>40 - 45</b>		<b>3 747</b>	<b>1 999</b>	<b>1 748</b>
<b>0 - 6</b>		<b>3 061</b>	<b>1 536</b>	<b>1 525</b>	45 - 46	1974	691	373	318
6 - 7	2013	540	273	267	46 - 47	1973	745	382	363
7 - 8	2012	614	299	315	47 - 48	1972	832	461	371
8 - 9	2011	527	276	251	48 - 49	1971	886	462	424
9 - 10	2010	524	255	269	49 - 50	1970	862	454	408
10 - 11	2009	529	265	264	<b>45 - 50</b>		<b>4 016</b>	<b>2 132</b>	<b>1 884</b>
11 - 12	2008	554	298	256	50 - 51	1969	946	505	441
12 - 13	2007	514	264	250	51 - 52	1968	880	456	424
13 - 14	2006	481	248	233	52 - 53	1967	1 004	511	493
14 - 15	2005	476	238	238	53 - 54	1966	1 064	554	510
<b>6 - 15</b>		<b>4 759</b>	<b>2 416</b>	<b>2 343</b>	54 - 55	1965	1 054	548	506
15 - 16	2004	521	282	239	<b>50 - 55</b>		<b>4 948</b>	<b>2 574</b>	<b>2 374</b>
16 - 17	2003	507	255	252	55 - 56	1964	1 150	568	582
17 - 18	2002	530	263	267	56 - 57	1963	1 174	616	558
<b>15 - 18</b>		<b>1 558</b>	<b>800</b>	<b>758</b>	57 - 58	1962	1 207	592	615
18 - 19	2001	458	249	209	58 - 59	1961	1 239	632	607
19 - 20	2000	509	279	230	59 - 60	1960	1 221	593	628
20 - 21	1999	426	236	190	<b>55 - 60</b>		<b>5 991</b>	<b>3 001</b>	<b>2 990</b>
21 - 22	1998	462	247	215	60 - 61	1959	1 152	579	573
22 - 23	1997	439	266	173	61 - 62	1958	1 105	568	537
23 - 24	1996	401	203	198	62 - 63	1957	1 124	565	559
24 - 25	1995	384	211	173	63 - 64	1956	1 065	519	546
<b>18 - 25</b>		<b>3 079</b>	<b>1 691</b>	<b>1 388</b>	64 - 65	1955	1 049	531	518
25 - 26	1994	325	188	137	<b>60 - 65</b>		<b>5 495</b>	<b>2 762</b>	<b>2 733</b>
26 - 27	1993	407	231	176	65 - 66	1954	1 086	538	548
27 - 28	1992	447	240	207	66 - 67	1953	1 024	502	522
28 - 29	1991	498	276	222	67 - 68	1952	960	490	470
29 - 30	1990	670	374	296	68 - 69	1951	1 029	485	544
<b>25 - 30</b>		<b>2 347</b>	<b>1 309</b>	<b>1 038</b>	69 - 70	1950	883	428	455
30 - 31	1989	718	371	347	<b>65 - 70</b>		<b>4 982</b>	<b>2 443</b>	<b>2 539</b>
31 - 32	1988	741	390	351	70 - 71	1949	814	388	426
32 - 33	1987	774	421	353	71 - 72	1948	649	313	336
33 - 34	1986	799	429	370	72 - 73	1947	583	279	304
34 - 35	1985	844	459	385	73 - 74	1946	505	244	261
<b>30 - 35</b>		<b>3 876</b>	<b>2 070</b>	<b>1 806</b>	74 - 75	1945	417	178	239
35 - 36	1984	821	457	364	<b>70 - 75</b>		<b>2 968</b>	<b>1 402</b>	<b>1 566</b>
36 - 37	1983	827	454	373	<b>75 - 80</b>		<b>3 223</b>	<b>1 420</b>	<b>1 803</b>
37 - 38	1982	885	472	413	<b>80 - 85</b>		<b>2 984</b>	<b>1 152</b>	<b>1 832</b>
38 - 39	1981	847	464	383	<b>85 und mehr</b>		<b>1 917</b>	<b>557</b>	<b>1 360</b>
39 - 40	1980	866	513	353	<b>Insgesamt</b>		<b>63 197</b>	<b>31 624</b>	<b>31 573</b>
<b>35 - 40</b>		<b>4 246</b>	<b>2 360</b>	<b>1 886</b>					

Noch: 2.8 Bevölkerung am 31.12.2019 nach Geschlecht, Altersgruppen sowie Alters- und Geburtsjahren  
Landkreis Ilm-Kreis

Alter von ... bis unter ... Jahren	Geburtsjahr	Bevölkerung			Alter von ... bis unter ... Jahren	Geburtsjahr	Bevölkerung		
		insgesamt	männlich	weiblich			insgesamt	männlich	weiblich
0 - 1	2019	776	387	389	40 - 41	1979	1 315	684	631
1 - 2	2018	934	482	452	41 - 42	1978	1 268	687	581
2 - 3	2017	905	471	434	42 - 43	1977	1 231	668	563
3 - 4	2016	889	467	422	43 - 44	1976	1 059	581	478
4 - 5	2015	968	495	473	44 - 45	1975	1 027	537	490
5 - 6	2014	950	488	462	<b>40 - 45</b>		<b>5 900</b>	<b>3 157</b>	<b>2 743</b>
<b>0 - 6</b>		<b>5 422</b>	<b>2 790</b>	<b>2 632</b>	45 - 46	1974	1 051	568	483
6 - 7	2013	944	504	440	46 - 47	1973	1 085	578	507
7 - 8	2012	886	470	416	47 - 48	1972	1 252	675	577
8 - 9	2011	870	428	442	48 - 49	1971	1 436	789	647
9 - 10	2010	876	468	408	49 - 50	1970	1 468	776	692
10 - 11	2009	921	471	450	<b>45 - 50</b>		<b>6 292</b>	<b>3 386</b>	<b>2 906</b>
11 - 12	2008	975	514	461	50 - 51	1969	1 528	804	724
12 - 13	2007	892	460	432	51 - 52	1968	1 567	794	773
13 - 14	2006	825	416	409	52 - 53	1967	1 635	803	832
14 - 15	2005	858	448	410	53 - 54	1966	1 710	879	831
<b>6 - 15</b>		<b>8 047</b>	<b>4 179</b>	<b>3 868</b>	54 - 55	1965	1 716	894	822
15 - 16	2004	815	408	407	<b>50 - 55</b>		<b>8 156</b>	<b>4 174</b>	<b>3 982</b>
16 - 17	2003	814	373	441	55 - 56	1964	1 828	937	891
17 - 18	2002	770	402	368	56 - 57	1963	1 778	870	908
<b>15 - 18</b>		<b>2 399</b>	<b>1 183</b>	<b>1 216</b>	57 - 58	1962	1 865	949	916
18 - 19	2001	899	501	398	58 - 59	1961	1 823	891	932
19 - 20	2000	873	480	393	59 - 60	1960	1 775	894	881
20 - 21	1999	928	539	389	<b>55 - 60</b>		<b>9 069</b>	<b>4 541</b>	<b>4 528</b>
21 - 22	1998	896	537	359	60 - 61	1959	1 743	863	880
22 - 23	1997	911	519	392	61 - 62	1958	1 557	786	771
23 - 24	1996	936	529	407	62 - 63	1957	1 527	753	774
24 - 25	1995	894	550	344	63 - 64	1956	1 709	826	883
<b>18 - 25</b>		<b>6 337</b>	<b>3 655</b>	<b>2 682</b>	64 - 65	1955	1 634	794	840
25 - 26	1994	856	531	325	<b>60 - 65</b>		<b>8 170</b>	<b>4 022</b>	<b>4 148</b>
26 - 27	1993	860	521	339	65 - 66	1954	1 655	799	856
27 - 28	1992	865	512	353	66 - 67	1953	1 588	748	840
28 - 29	1991	979	596	383	67 - 68	1952	1 604	724	880
29 - 30	1990	1 328	776	552	68 - 69	1951	1 614	760	854
<b>25 - 30</b>		<b>4 888</b>	<b>2 936</b>	<b>1 952</b>	69 - 70	1950	1 588	753	835
30 - 31	1989	1 399	788	611	<b>65 - 70</b>		<b>8 049</b>	<b>3 784</b>	<b>4 265</b>
31 - 32	1988	1 437	817	620	70 - 71	1949	1 342	646	696
32 - 33	1987	1 418	774	644	71 - 72	1948	1 083	499	584
33 - 34	1986	1 398	737	661	72 - 73	1947	1 219	566	653
34 - 35	1985	1 333	736	597	73 - 74	1946	877	389	488
<b>30 - 35</b>		<b>6 985</b>	<b>3 852</b>	<b>3 133</b>	74 - 75	1945	780	372	408
35 - 36	1984	1 304	706	598	<b>70 - 75</b>		<b>5 301</b>	<b>2 472</b>	<b>2 829</b>
36 - 37	1983	1 321	679	642	<b>75 - 80</b>		<b>6 250</b>	<b>2 737</b>	<b>3 513</b>
37 - 38	1982	1 285	674	611	<b>80 - 85</b>		<b>4 970</b>	<b>1 996</b>	<b>2 974</b>
38 - 39	1981	1 397	743	654	<b>85 und mehr</b>		<b>3 312</b>	<b>1 039</b>	<b>2 273</b>
39 - 40	1980	1 395	741	654	<b>Insgesamt</b>		<b>106 249</b>	<b>53 446</b>	<b>52 803</b>
<b>35 - 40</b>		<b>6 702</b>	<b>3 543</b>	<b>3 159</b>					

Noch: 2.8 Bevölkerung am 31.12.2019 nach Geschlecht, Altersgruppen sowie Alters- und Geburtsjahren  
Landkreis Weimarer Land

Alter von ... bis unter ... Jahren	Geburtsjahr	Bevölkerung			Alter von ... bis unter ... Jahren	Geburtsjahr	Bevölkerung		
		insgesamt	männlich	weiblich			insgesamt	männlich	weiblich
0 - 1	2019	672	344	328	40 - 41	1979	1 095	573	522
1 - 2	2018	690	353	337	41 - 42	1978	1 065	558	507
2 - 3	2017	733	389	344	42 - 43	1977	1 048	550	498
3 - 4	2016	801	409	392	43 - 44	1976	966	517	449
4 - 5	2015	803	379	424	44 - 45	1975	917	488	429
5 - 6	2014	801	422	379	<b>40 - 45</b>		<b>5 091</b>	<b>2 686</b>	<b>2 405</b>
<b>0 - 6</b>		<b>4 500</b>	<b>2 296</b>	<b>2 204</b>	45 - 46	1974	943	521	422
6 - 7	2013	816	395	421	46 - 47	1973	984	545	439
7 - 8	2012	860	428	432	47 - 48	1972	1 046	568	478
8 - 9	2011	786	392	394	48 - 49	1971	1 227	629	598
9 - 10	2010	826	405	421	49 - 50	1970	1 229	643	586
10 - 11	2009	807	384	423	<b>45 - 50</b>		<b>5 429</b>	<b>2 906</b>	<b>2 523</b>
11 - 12	2008	817	425	392	50 - 51	1969	1 189	650	539
12 - 13	2007	772	407	365	51 - 52	1968	1 197	589	608
13 - 14	2006	719	356	363	52 - 53	1967	1 281	659	622
14 - 15	2005	751	371	380	53 - 54	1966	1 372	668	704
<b>6 - 15</b>		<b>7 154</b>	<b>3 563</b>	<b>3 591</b>	54 - 55	1965	1 448	732	716
15 - 16	2004	772	406	366	<b>50 - 55</b>		<b>6 487</b>	<b>3 298</b>	<b>3 189</b>
16 - 17	2003	727	363	364	55 - 56	1964	1 519	760	759
17 - 18	2002	731	365	366	56 - 57	1963	1 518	781	737
<b>15 - 18</b>		<b>2 230</b>	<b>1 134</b>	<b>1 096</b>	57 - 58	1962	1 456	784	672
18 - 19	2001	681	367	314	58 - 59	1961	1 579	775	804
19 - 20	2000	614	324	290	59 - 60	1960	1 448	672	776
20 - 21	1999	586	323	263	<b>55 - 60</b>		<b>7 520</b>	<b>3 772</b>	<b>3 748</b>
21 - 22	1998	591	349	242	60 - 61	1959	1 411	709	702
22 - 23	1997	571	277	294	61 - 62	1958	1 395	678	717
23 - 24	1996	541	276	265	62 - 63	1957	1 319	643	676
24 - 25	1995	439	230	209	63 - 64	1956	1 448	725	723
<b>18 - 25</b>		<b>4 023</b>	<b>2 146</b>	<b>1 877</b>	64 - 65	1955	1 363	666	697
25 - 26	1994	413	223	190	<b>60 - 65</b>		<b>6 936</b>	<b>3 421</b>	<b>3 515</b>
26 - 27	1993	440	223	217	65 - 66	1954	1 290	628	662
27 - 28	1992	459	223	236	66 - 67	1953	1 287	631	656
28 - 29	1991	544	280	264	67 - 68	1952	1 272	626	646
29 - 30	1990	792	410	382	68 - 69	1951	1 327	668	659
<b>25 - 30</b>		<b>2 648</b>	<b>1 359</b>	<b>1 289</b>	69 - 70	1950	1 230	595	635
30 - 31	1989	867	427	440	<b>65 - 70</b>		<b>6 406</b>	<b>3 148</b>	<b>3 258</b>
31 - 32	1988	926	427	499	70 - 71	1949	1 122	554	568
32 - 33	1987	957	478	479	71 - 72	1948	916	486	430
33 - 34	1986	968	489	479	72 - 73	1947	856	415	441
34 - 35	1985	992	494	498	73 - 74	1946	656	313	343
<b>30 - 35</b>		<b>4 710</b>	<b>2 315</b>	<b>2 395</b>	74 - 75	1945	571	276	295
35 - 36	1984	1 062	542	520	<b>70 - 75</b>		<b>4 121</b>	<b>2 044</b>	<b>2 077</b>
36 - 37	1983	1 082	538	544	<b>75 - 80</b>		<b>4 084</b>	<b>1 860</b>	<b>2 224</b>
37 - 38	1982	1 074	586	488	<b>80 - 85</b>		<b>3 211</b>	<b>1 295</b>	<b>1 916</b>
38 - 39	1981	1 038	541	497	<b>85 und mehr</b>		<b>2 237</b>	<b>705</b>	<b>1 532</b>
39 - 40	1980	1 113	569	544	<b>Insgesamt</b>		<b>82 156</b>	<b>40 724</b>	<b>41 432</b>
<b>35 - 40</b>		<b>5 369</b>	<b>2 776</b>	<b>2 593</b>					



Noch: 2.8 Bevölkerung am 31.12.2019 nach Geschlecht, Altersgruppen sowie Alters- und Geburtsjahren  
Landkreis Sonneberg

Alter von ... bis unter ... Jahren	Geburtsjahr	Bevölkerung			Alter von ... bis unter ... Jahren	Geburtsjahr	Bevölkerung		
		insgesamt	männlich	weiblich			insgesamt	männlich	weiblich
0 - 1	2019	350	179	171	40 - 41	1979	709	385	324
1 - 2	2018	391	192	199	41 - 42	1978	691	383	308
2 - 3	2017	408	199	209	42 - 43	1977	638	346	292
3 - 4	2016	440	215	225	43 - 44	1976	618	305	313
4 - 5	2015	443	241	202	44 - 45	1975	614	327	287
5 - 6	2014	464	242	222	<b>40 - 45</b>		<b>3 270</b>	<b>1 746</b>	<b>1 524</b>
<b>0 - 6</b>		<b>2 496</b>	<b>1 268</b>	<b>1 228</b>	45 - 46	1974	616	325	291
6 - 7	2013	441	239	202	46 - 47	1973	662	352	310
7 - 8	2012	450	241	209	47 - 48	1972	774	419	355
8 - 9	2011	428	221	207	48 - 49	1971	858	447	411
9 - 10	2010	454	226	228	49 - 50	1970	874	458	416
10 - 11	2009	406	201	205	<b>45 - 50</b>		<b>3 784</b>	<b>2 001</b>	<b>1 783</b>
11 - 12	2008	460	229	231	50 - 51	1969	855	459	396
12 - 13	2007	435	221	214	51 - 52	1968	846	431	415
13 - 14	2006	411	202	209	52 - 53	1967	896	469	427
14 - 15	2005	450	235	215	53 - 54	1966	953	517	436
<b>6 - 15</b>		<b>3 935</b>	<b>2 015</b>	<b>1 920</b>	54 - 55	1965	938	464	474
15 - 16	2004	450	244	206	<b>50 - 55</b>		<b>4 488</b>	<b>2 340</b>	<b>2 148</b>
16 - 17	2003	493	285	208	55 - 56	1964	1 107	572	535
17 - 18	2002	451	242	209	56 - 57	1963	1 064	539	525
<b>15 - 18</b>		<b>1 394</b>	<b>771</b>	<b>623</b>	57 - 58	1962	1 067	519	548
18 - 19	2001	455	238	217	58 - 59	1961	1 132	574	558
19 - 20	2000	425	232	193	59 - 60	1960	1 093	562	531
20 - 21	1999	425	243	182	<b>55 - 60</b>		<b>5 463</b>	<b>2 766</b>	<b>2 697</b>
21 - 22	1998	420	228	192	60 - 61	1959	1 109	547	562
22 - 23	1997	385	209	176	61 - 62	1958	954	463	491
23 - 24	1996	384	198	186	62 - 63	1957	988	495	493
24 - 25	1995	381	189	192	63 - 64	1956	962	483	479
<b>18 - 25</b>		<b>2 875</b>	<b>1 537</b>	<b>1 338</b>	64 - 65	1955	1 011	487	524
25 - 26	1994	317	180	137	<b>60 - 65</b>		<b>5 024</b>	<b>2 475</b>	<b>2 549</b>
26 - 27	1993	353	196	157	65 - 66	1954	955	435	520
27 - 28	1992	399	230	169	66 - 67	1953	953	475	478
28 - 29	1991	425	222	203	67 - 68	1952	959	467	492
29 - 30	1990	539	286	253	68 - 69	1951	923	458	465
<b>25 - 30</b>		<b>2 033</b>	<b>1 114</b>	<b>919</b>	69 - 70	1950	934	445	489
30 - 31	1989	526	293	233	<b>65 - 70</b>		<b>4 724</b>	<b>2 280</b>	<b>2 444</b>
31 - 32	1988	629	322	307	70 - 71	1949	834	385	449
32 - 33	1987	660	330	330	71 - 72	1948	637	283	354
33 - 34	1986	664	343	321	72 - 73	1947	603	282	321
34 - 35	1985	636	329	307	73 - 74	1946	490	211	279
<b>30 - 35</b>		<b>3 115</b>	<b>1 617</b>	<b>1 498</b>	74 - 75	1945	431	202	229
35 - 36	1984	700	372	328	<b>70 - 75</b>		<b>2 995</b>	<b>1 363</b>	<b>1 632</b>
36 - 37	1983	660	347	313	75 - 80		<b>3 392</b>	<b>1 444</b>	<b>1 948</b>
37 - 38	1982	722	376	346	80 - 85		<b>3 188</b>	<b>1 226</b>	<b>1 962</b>
38 - 39	1981	672	343	329	85 und mehr		<b>2 075</b>	<b>620</b>	<b>1 455</b>
39 - 40	1980	712	370	342	<b>Insgesamt</b>		<b>57 717</b>	<b>28 391</b>	<b>29 326</b>
<b>35 - 40</b>		<b>3 466</b>	<b>1 808</b>	<b>1 658</b>					

Noch: 2.8 Bevölkerung am 31.12.2019 nach Geschlecht, Altersgruppen sowie Alters- und Geburtsjahren  
Landkreis Saalfeld-Rudolstadt

Alter von ... bis unter ... Jahren	Geburtsjahr	Bevölkerung			Alter von ... bis unter ... Jahren	Geburtsjahr	Bevölkerung		
		insgesamt	männlich	weiblich			insgesamt	männlich	weiblich
0 - 1	2019	728	373	355	40 - 41	1979	1 157	625	532
1 - 2	2018	744	401	343	41 - 42	1978	1 138	594	544
2 - 3	2017	805	414	391	42 - 43	1977	1 144	570	574
3 - 4	2016	877	462	415	43 - 44	1976	1 079	568	511
4 - 5	2015	833	432	401	44 - 45	1975	991	523	468
5 - 6	2014	837	439	398	<b>40 - 45</b>		<b>5 509</b>	<b>2 880</b>	<b>2 629</b>
<b>0 - 6</b>		<b>4 824</b>	<b>2 521</b>	<b>2 303</b>	45 - 46	1974	1 047	531	516
6 - 7	2013	808	408	400	46 - 47	1973	1 116	582	534
7 - 8	2012	839	450	389	47 - 48	1972	1 267	696	571
8 - 9	2011	893	446	447	48 - 49	1971	1 376	740	636
9 - 10	2010	813	386	427	49 - 50	1970	1 481	773	708
10 - 11	2009	766	396	370	<b>45 - 50</b>		<b>6 287</b>	<b>3 322</b>	<b>2 965</b>
11 - 12	2008	794	398	396	50 - 51	1969	1 522	766	756
12 - 13	2007	796	403	393	51 - 52	1968	1 479	754	725
13 - 14	2006	735	402	333	52 - 53	1967	1 574	817	757
14 - 15	2005	751	367	384	53 - 54	1966	1 651	845	806
<b>6 - 15</b>		<b>7 195</b>	<b>3 656</b>	<b>3 539</b>	54 - 55	1965	1 773	893	880
15 - 16	2004	835	424	411	<b>50 - 55</b>		<b>7 999</b>	<b>4 075</b>	<b>3 924</b>
16 - 17	2003	787	413	374	55 - 56	1964	1 918	1 013	905
17 - 18	2002	798	420	378	56 - 57	1963	1 947	1 013	934
<b>15 - 18</b>		<b>2 420</b>	<b>1 257</b>	<b>1 163</b>	57 - 58	1962	1 920	932	988
18 - 19	2001	806	424	382	58 - 59	1961	2 066	1 048	1 018
19 - 20	2000	749	408	341	59 - 60	1960	1 895	942	953
20 - 21	1999	704	382	322	<b>55 - 60</b>		<b>9 746</b>	<b>4 948</b>	<b>4 798</b>
21 - 22	1998	664	369	295	60 - 61	1959	1 923	942	981
22 - 23	1997	680	390	290	61 - 62	1958	1 883	949	934
23 - 24	1996	575	328	247	62 - 63	1957	1 745	855	890
24 - 25	1995	532	274	258	63 - 64	1956	1 706	867	839
<b>18 - 25</b>		<b>4 710</b>	<b>2 575</b>	<b>2 135</b>	64 - 65	1955	1 739	839	900
25 - 26	1994	515	263	252	<b>60 - 65</b>		<b>8 996</b>	<b>4 452</b>	<b>4 544</b>
26 - 27	1993	559	302	257	65 - 66	1954	1 749	856	893
27 - 28	1992	512	269	243	66 - 67	1953	1 775	884	891
28 - 29	1991	650	343	307	67 - 68	1952	1 793	873	920
29 - 30	1990	1 061	591	470	68 - 69	1951	1 653	777	876
<b>25 - 30</b>		<b>3 297</b>	<b>1 768</b>	<b>1 529</b>	69 - 70	1950	1 556	742	814
30 - 31	1989	1 036	578	458	<b>65 - 70</b>		<b>8 526</b>	<b>4 132</b>	<b>4 394</b>
31 - 32	1988	1 200	646	554	70 - 71	1949	1 394	705	689
32 - 33	1987	1 182	641	541	71 - 72	1948	1 129	530	599
33 - 34	1986	1 142	590	552	72 - 73	1947	1 136	531	605
34 - 35	1985	1 146	622	524	73 - 74	1946	933	426	507
<b>30 - 35</b>		<b>5 706</b>	<b>3 077</b>	<b>2 629</b>	74 - 75	1945	873	375	498
35 - 36	1984	1 131	603	528	<b>70 - 75</b>		<b>5 465</b>	<b>2 567</b>	<b>2 898</b>
36 - 37	1983	1 217	653	564	<b>75 - 80</b>		<b>6 664</b>	<b>2 882</b>	<b>3 782</b>
37 - 38	1982	1 239	681	558	<b>80 - 85</b>		<b>5 896</b>	<b>2 318</b>	<b>3 578</b>
38 - 39	1981	1 174	636	538	<b>85 und mehr</b>		<b>3 952</b>	<b>1 177</b>	<b>2 775</b>
39 - 40	1980	1 246	658	588	<b>Insgesamt</b>		<b>103 199</b>	<b>50 838</b>	<b>52 361</b>
<b>35 - 40</b>		<b>6 007</b>	<b>3 231</b>	<b>2 776</b>					

Noch: 2.8 Bevölkerung am 31.12.2019 nach Geschlecht, Altersgruppen sowie Alters- und Geburtsjahren  
Landkreis Saale-Holzland-Kreis

Alter von ... bis unter ... Jahren	Geburtsjahr	Bevölkerung			Alter von ... bis unter ... Jahren	Geburtsjahr	Bevölkerung		
		insgesamt	männlich	weiblich			insgesamt	männlich	weiblich
0 - 1	2019	565	279	286	40 - 41	1979	1 069	578	491
1 - 2	2018	656	323	333	41 - 42	1978	1 027	515	512
2 - 3	2017	680	348	332	42 - 43	1977	995	544	451
3 - 4	2016	769	379	390	43 - 44	1976	886	451	435
4 - 5	2015	728	380	348	44 - 45	1975	846	444	402
5 - 6	2014	799	411	388	<b>40 - 45</b>		<b>4 823</b>	<b>2 532</b>	<b>2 291</b>
<b>0 - 6</b>		<b>4 197</b>	<b>2 120</b>	<b>2 077</b>	45 - 46	1974	893	477	416
6 - 7	2013	716	379	337	46 - 47	1973	915	467	448
7 - 8	2012	782	417	365	47 - 48	1972	1 061	569	492
8 - 9	2011	760	374	386	48 - 49	1971	1 160	604	556
9 - 10	2010	715	349	366	49 - 50	1970	1 201	640	561
10 - 11	2009	739	376	363	<b>45 - 50</b>		<b>5 230</b>	<b>2 757</b>	<b>2 473</b>
11 - 12	2008	753	380	373	50 - 51	1969	1 190	629	561
12 - 13	2007	699	373	326	51 - 52	1968	1 325	696	629
13 - 14	2006	651	341	310	52 - 53	1967	1 319	712	607
14 - 15	2005	666	341	325	53 - 54	1966	1 435	736	699
<b>6 - 15</b>		<b>6 481</b>	<b>3 330</b>	<b>3 151</b>	54 - 55	1965	1 466	725	741
15 - 16	2004	704	357	347	<b>50 - 55</b>		<b>6 735</b>	<b>3 498</b>	<b>3 237</b>
16 - 17	2003	688	362	326	55 - 56	1964	1 467	720	747
17 - 18	2002	725	390	335	56 - 57	1963	1 564	788	776
<b>15 - 18</b>		<b>2 117</b>	<b>1 109</b>	<b>1 008</b>	57 - 58	1962	1 614	833	781
18 - 19	2001	726	368	358	58 - 59	1961	1 568	760	808
19 - 20	2000	712	397	315	59 - 60	1960	1 451	749	702
20 - 21	1999	646	377	269	<b>55 - 60</b>		<b>7 664</b>	<b>3 850</b>	<b>3 814</b>
21 - 22	1998	601	331	270	60 - 61	1959	1 506	770	736
22 - 23	1997	559	331	228	61 - 62	1958	1 320	654	666
23 - 24	1996	526	295	231	62 - 63	1957	1 391	663	728
24 - 25	1995	444	243	201	63 - 64	1956	1 409	683	726
<b>18 - 25</b>		<b>4 214</b>	<b>2 342</b>	<b>1 872</b>	64 - 65	1955	1 367	698	669
25 - 26	1994	413	242	171	<b>60 - 65</b>		<b>6 993</b>	<b>3 468</b>	<b>3 525</b>
26 - 27	1993	414	231	183	65 - 66	1954	1 334	664	670
27 - 28	1992	440	240	200	66 - 67	1953	1 289	659	630
28 - 29	1991	521	272	249	67 - 68	1952	1 351	642	709
29 - 30	1990	865	439	426	68 - 69	1951	1 252	608	644
<b>25 - 30</b>		<b>2 653</b>	<b>1 424</b>	<b>1 229</b>	69 - 70	1950	1 297	601	696
30 - 31	1989	826	426	400	<b>65 - 70</b>		<b>6 523</b>	<b>3 174</b>	<b>3 349</b>
31 - 32	1988	924	452	472	70 - 71	1949	1 017	489	528
32 - 33	1987	953	456	497	71 - 72	1948	955	439	516
33 - 34	1986	964	473	491	72 - 73	1947	848	394	454
34 - 35	1985	1 019	502	517	73 - 74	1946	717	331	386
<b>30 - 35</b>		<b>4 686</b>	<b>2 309</b>	<b>2 377</b>	74 - 75	1945	670	326	344
35 - 36	1984	1 003	519	484	<b>70 - 75</b>		<b>4 207</b>	<b>1 979</b>	<b>2 228</b>
36 - 37	1983	1 050	549	501	75 - 80		<b>4 916</b>	<b>2 195</b>	<b>2 721</b>
37 - 38	1982	1 045	557	488	80 - 85		<b>3 676</b>	<b>1 562</b>	<b>2 114</b>
38 - 39	1981	1 067	580	487	85 und mehr		<b>2 559</b>	<b>824</b>	<b>1 735</b>
39 - 40	1980	1 111	584	527	<b>Insgesamt</b>		<b>82 950</b>	<b>41 262</b>	<b>41 688</b>
<b>35 - 40</b>		<b>5 276</b>	<b>2 789</b>	<b>2 487</b>					

Noch: 2.8 Bevölkerung am 31.12.2019 nach Geschlecht, Altersgruppen sowie Alters- und Geburtsjahren  
Landkreis Saale-Orla-Kreis

Alter von ... bis unter ... Jahren	Geburtsjahr	Bevölkerung			Alter von ... bis unter ... Jahren	Geburtsjahr	Bevölkerung		
		insgesamt	männlich	weiblich			insgesamt	männlich	weiblich
0 - 1	2019	552	288	264	40 - 41	1979	913	496	417
1 - 2	2018	603	315	288	41 - 42	1978	1 035	582	453
2 - 3	2017	684	331	353	42 - 43	1977	899	477	422
3 - 4	2016	687	359	328	43 - 44	1976	845	436	409
4 - 5	2015	665	354	311	44 - 45	1975	798	431	367
5 - 6	2014	648	319	329	<b>40 - 45</b>		<b>4 490</b>	<b>2 422</b>	<b>2 068</b>
<b>0 - 6</b>		<b>3 839</b>	<b>1 966</b>	<b>1 873</b>	45 - 46	1974	881	452	429
6 - 7	2013	750	364	386	46 - 47	1973	928	495	433
7 - 8	2012	686	359	327	47 - 48	1972	985	529	456
8 - 9	2011	668	339	329	48 - 49	1971	1 127	610	517
9 - 10	2010	733	356	377	49 - 50	1970	1 162	597	565
10 - 11	2009	679	354	325	<b>45 - 50</b>		<b>5 083</b>	<b>2 683</b>	<b>2 400</b>
11 - 12	2008	661	351	310	50 - 51	1969	1 191	620	571
12 - 13	2007	662	359	303	51 - 52	1968	1 213	616	597
13 - 14	2006	645	349	296	52 - 53	1967	1 241	632	609
14 - 15	2005	640	324	316	53 - 54	1966	1 327	673	654
<b>6 - 15</b>		<b>6 124</b>	<b>3 155</b>	<b>2 969</b>	54 - 55	1965	1 408	720	688
15 - 16	2004	648	358	290	<b>50 - 55</b>		<b>6 380</b>	<b>3 261</b>	<b>3 119</b>
16 - 17	2003	633	324	309	55 - 56	1964	1 473	755	718
17 - 18	2002	653	323	330	56 - 57	1963	1 535	775	760
<b>15 - 18</b>		<b>1 934</b>	<b>1 005</b>	<b>929</b>	57 - 58	1962	1 558	785	773
18 - 19	2001	678	342	336	58 - 59	1961	1 539	774	765
19 - 20	2000	604	323	281	59 - 60	1960	1 494	761	733
20 - 21	1999	600	360	240	<b>55 - 60</b>		<b>7 599</b>	<b>3 850</b>	<b>3 749</b>
21 - 22	1998	552	293	259	60 - 61	1959	1 508	741	767
22 - 23	1997	524	285	239	61 - 62	1958	1 368	680	688
23 - 24	1996	474	240	234	62 - 63	1957	1 432	743	689
24 - 25	1995	475	291	184	63 - 64	1956	1 418	696	722
<b>18 - 25</b>		<b>3 907</b>	<b>2 134</b>	<b>1 773</b>	64 - 65	1955	1 384	710	674
25 - 26	1994	433	237	196	<b>60 - 65</b>		<b>7 110</b>	<b>3 570</b>	<b>3 540</b>
26 - 27	1993	417	238	179	65 - 66	1954	1 372	704	668
27 - 28	1992	490	260	230	66 - 67	1953	1 391	678	713
28 - 29	1991	514	284	230	67 - 68	1952	1 300	635	665
29 - 30	1990	754	399	355	68 - 69	1951	1 248	592	656
<b>25 - 30</b>		<b>2 608</b>	<b>1 418</b>	<b>1 190</b>	69 - 70	1950	1 231	554	677
30 - 31	1989	832	428	404	<b>65 - 70</b>		<b>6 542</b>	<b>3 163</b>	<b>3 379</b>
31 - 32	1988	868	462	406	70 - 71	1949	1 050	519	531
32 - 33	1987	923	477	446	71 - 72	1948	908	411	497
33 - 34	1986	915	478	437	72 - 73	1947	852	396	456
34 - 35	1985	983	526	457	73 - 74	1946	714	344	370
<b>30 - 35</b>		<b>4 521</b>	<b>2 371</b>	<b>2 150</b>	74 - 75	1945	594	260	334
35 - 36	1984	912	511	401	<b>70 - 75</b>		<b>4 118</b>	<b>1 930</b>	<b>2 188</b>
36 - 37	1983	963	503	460	<b>75 - 80</b>		<b>4 403</b>	<b>1 932</b>	<b>2 471</b>
37 - 38	1982	998	526	472	<b>80 - 85</b>		<b>4 072</b>	<b>1 577</b>	<b>2 495</b>
38 - 39	1981	971	531	440	<b>85 und mehr</b>		<b>2 752</b>	<b>831</b>	<b>1 921</b>
39 - 40	1980	986	551	435	<b>Insgesamt</b>		<b>80 312</b>	<b>39 890</b>	<b>40 422</b>
<b>35 - 40</b>		<b>4 830</b>	<b>2 622</b>	<b>2 208</b>					

Noch: 2.8 Bevölkerung am 31.12.2019 nach Geschlecht, Altersgruppen sowie Alters- und Geburtsjahren  
Landkreis Greiz

Alter von ... bis unter ... Jahren	Geburtsjahr	Bevölkerung			Alter von ... bis unter ... Jahren	Geburtsjahr	Bevölkerung		
		insgesamt	männlich	weiblich			insgesamt	männlich	weiblich
0 - 1	2019	620	311	309	40 - 41	1979	1 143	607	536
1 - 2	2018	689	355	334	41 - 42	1978	1 106	609	497
2 - 3	2017	720	367	353	42 - 43	1977	1 100	592	508
3 - 4	2016	723	372	351	43 - 44	1976	973	510	463
4 - 5	2015	851	460	391	44 - 45	1975	902	466	436
5 - 6	2014	828	423	405	<b>40 - 45</b>		<b>5 224</b>	<b>2 784</b>	<b>2 440</b>
<b>0 - 6</b>		<b>4 431</b>	<b>2 288</b>	<b>2 143</b>	45 - 46	1974	973	538	435
6 - 7	2013	821	414	407	46 - 47	1973	1 036	559	477
7 - 8	2012	761	394	367	47 - 48	1972	1 151	604	547
8 - 9	2011	789	398	391	48 - 49	1971	1 304	647	657
9 - 10	2010	798	404	394	49 - 50	1970	1 401	726	675
10 - 11	2009	780	402	378	<b>45 - 50</b>		<b>5 865</b>	<b>3 074</b>	<b>2 791</b>
11 - 12	2008	760	421	339	50 - 51	1969	1 406	700	706
12 - 13	2007	792	410	382	51 - 52	1968	1 466	751	715
13 - 14	2006	780	418	362	52 - 53	1967	1 531	781	750
14 - 15	2005	772	434	338	53 - 54	1966	1 684	890	794
<b>6 - 15</b>		<b>7 053</b>	<b>3 695</b>	<b>3 358</b>	54 - 55	1965	1 799	939	860
15 - 16	2004	800	403	397	<b>50 - 55</b>		<b>7 886</b>	<b>4 061</b>	<b>3 825</b>
16 - 17	2003	784	388	396	55 - 56	1964	1 856	914	942
17 - 18	2002	763	402	361	56 - 57	1963	1 903	982	921
<b>15 - 18</b>		<b>2 347</b>	<b>1 193</b>	<b>1 154</b>	57 - 58	1962	1 843	900	943
18 - 19	2001	740	379	361	58 - 59	1961	1 892	947	945
19 - 20	2000	669	385	284	59 - 60	1960	1 881	925	956
20 - 21	1999	618	368	250	<b>55 - 60</b>		<b>9 375</b>	<b>4 668</b>	<b>4 707</b>
21 - 22	1998	573	322	251	60 - 61	1959	1 844	887	957
22 - 23	1997	575	340	235	61 - 62	1958	1 739	885	854
23 - 24	1996	514	273	241	62 - 63	1957	1 804	878	926
24 - 25	1995	461	260	201	63 - 64	1956	1 751	849	902
<b>18 - 25</b>		<b>4 150</b>	<b>2 327</b>	<b>1 823</b>	64 - 65	1955	1 844	921	923
25 - 26	1994	402	230	172	<b>60 - 65</b>		<b>8 982</b>	<b>4 420</b>	<b>4 562</b>
26 - 27	1993	407	234	173	65 - 66	1954	1 768	872	896
27 - 28	1992	433	223	210	66 - 67	1953	1 748	852	896
28 - 29	1991	522	259	263	67 - 68	1952	1 659	815	844
29 - 30	1990	782	383	399	68 - 69	1951	1 706	822	884
<b>25 - 30</b>		<b>2 546</b>	<b>1 329</b>	<b>1 217</b>	69 - 70	1950	1 567	770	797
30 - 31	1989	914	457	457	<b>65 - 70</b>		<b>8 448</b>	<b>4 131</b>	<b>4 317</b>
31 - 32	1988	939	504	435	70 - 71	1949	1 320	609	711
32 - 33	1987	1 023	559	464	71 - 72	1948	1 109	536	573
33 - 34	1986	1 060	555	505	72 - 73	1947	965	465	500
34 - 35	1985	1 023	553	470	73 - 74	1946	824	341	483
<b>30 - 35</b>		<b>4 959</b>	<b>2 628</b>	<b>2 331</b>	74 - 75	1945	841	374	467
35 - 36	1984	1 059	518	541	<b>70 - 75</b>		<b>5 059</b>	<b>2 325</b>	<b>2 734</b>
36 - 37	1983	1 006	516	490	<b>75 - 80</b>		<b>6 335</b>	<b>2 756</b>	<b>3 579</b>
37 - 38	1982	1 127	572	555	<b>80 - 85</b>		<b>5 377</b>	<b>2 154</b>	<b>3 223</b>
38 - 39	1981	1 105	621	484	<b>85 und mehr</b>		<b>3 879</b>	<b>1 193</b>	<b>2 686</b>
39 - 40	1980	1 185	668	517	<b>Insgesamt</b>		<b>97 398</b>	<b>47 921</b>	<b>49 477</b>
<b>35 - 40</b>		<b>5 482</b>	<b>2 895</b>	<b>2 587</b>					

Noch: 2.8 Bevölkerung am 31.12.2019 nach Geschlecht, Altersgruppen sowie Alters- und Geburtsjahren  
Landkreis Altenburger Land

Alter von ... bis unter ... Jahren	Geburtsjahr	Bevölkerung			Alter von ... bis unter ... Jahren	Geburtsjahr	Bevölkerung		
		insgesamt	männlich	weiblich			insgesamt	männlich	weiblich
0 - 1	2019	569	292	277	40 - 41	1979	984	524	460
1 - 2	2018	670	352	318	41 - 42	1978	987	529	458
2 - 3	2017	695	356	339	42 - 43	1977	969	505	464
3 - 4	2016	671	340	331	43 - 44	1976	832	462	370
4 - 5	2015	681	341	340	44 - 45	1975	863	469	394
5 - 6	2014	697	354	343	<b>40 - 45</b>		<b>4 635</b>	<b>2 489</b>	<b>2 146</b>
<b>0 - 6</b>		<b>3 983</b>	<b>2 035</b>	<b>1 948</b>	45 - 46	1974	900	482	418
6 - 7	2013	663	333	330	46 - 47	1973	911	484	427
7 - 8	2012	740	383	357	47 - 48	1972	1 124	619	505
8 - 9	2011	678	345	333	48 - 49	1971	1 287	717	570
9 - 10	2010	730	335	395	49 - 50	1970	1 393	725	668
10 - 11	2009	682	342	340	<b>45 - 50</b>		<b>5 615</b>	<b>3 027</b>	<b>2 588</b>
11 - 12	2008	736	348	388	50 - 51	1969	1 339	667	672
12 - 13	2007	688	373	315	51 - 52	1968	1 364	700	664
13 - 14	2006	663	337	326	52 - 53	1967	1 410	709	701
14 - 15	2005	687	336	351	53 - 54	1966	1 520	757	763
<b>6 - 15</b>		<b>6 267</b>	<b>3 132</b>	<b>3 135</b>	54 - 55	1965	1 627	851	776
15 - 16	2004	739	398	341	<b>50 - 55</b>		<b>7 260</b>	<b>3 684</b>	<b>3 576</b>
16 - 17	2003	681	362	319	55 - 56	1964	1 597	847	750
17 - 18	2002	695	347	348	56 - 57	1963	1 674	840	834
<b>15 - 18</b>		<b>2 115</b>	<b>1 107</b>	<b>1 008</b>	57 - 58	1962	1 629	825	804
18 - 19	2001	712	375	337	58 - 59	1961	1 628	810	818
19 - 20	2000	650	357	293	59 - 60	1960	1 516	759	757
20 - 21	1999	596	347	249	<b>55 - 60</b>		<b>8 044</b>	<b>4 081</b>	<b>3 963</b>
21 - 22	1998	529	293	236	60 - 61	1959	1 572	801	771
22 - 23	1997	512	274	238	61 - 62	1958	1 476	742	734
23 - 24	1996	489	267	222	62 - 63	1957	1 477	699	778
24 - 25	1995	450	239	211	63 - 64	1956	1 542	755	787
<b>18 - 25</b>		<b>3 938</b>	<b>2 152</b>	<b>1 786</b>	64 - 65	1955	1 612	768	844
25 - 26	1994	447	244	203	<b>60 - 65</b>		<b>7 679</b>	<b>3 765</b>	<b>3 914</b>
26 - 27	1993	429	234	195	65 - 66	1954	1 485	708	777
27 - 28	1992	438	218	220	66 - 67	1953	1 486	754	732
28 - 29	1991	551	285	266	67 - 68	1952	1 683	807	876
29 - 30	1990	794	413	381	68 - 69	1951	1 615	729	886
<b>25 - 30</b>		<b>2 659</b>	<b>1 394</b>	<b>1 265</b>	69 - 70	1950	1 505	690	815
30 - 31	1989	847	453	394	<b>65 - 70</b>		<b>7 774</b>	<b>3 688</b>	<b>4 086</b>
31 - 32	1988	989	506	483	70 - 71	1949	1 186	547	639
32 - 33	1987	962	503	459	71 - 72	1948	1 022	480	542
33 - 34	1986	941	502	439	72 - 73	1947	1 037	461	576
34 - 35	1985	883	430	453	73 - 74	1946	819	400	419
<b>30 - 35</b>		<b>4 622</b>	<b>2 394</b>	<b>2 228</b>	74 - 75	1945	817	368	449
35 - 36	1984	963	509	454	<b>70 - 75</b>		<b>4 881</b>	<b>2 256</b>	<b>2 625</b>
36 - 37	1983	999	552	447	<b>75 - 80</b>		<b>6 267</b>	<b>2 753</b>	<b>3 514</b>
37 - 38	1982	1 009	535	474	<b>80 - 85</b>		<b>4 977</b>	<b>2 049</b>	<b>2 928</b>
38 - 39	1981	985	524	461	<b>85 und mehr</b>		<b>3 678</b>	<b>1 128</b>	<b>2 550</b>
39 - 40	1980	1 043	548	495	<b>Insgesamt</b>		<b>89 393</b>	<b>43 802</b>	<b>45 591</b>
<b>35 - 40</b>		<b>4 999</b>	<b>2 668</b>	<b>2 331</b>					

2.9 Mittlere Jahresbevölkerung 1965 bis 2019 nach Geschlecht

Jahr	Mittlere Jahresbevölkerung		
	insgesamt	männlich	weiblich
1965	2 745 698	1 260 221	1 485 477
1970	2 757 141	1 277 808	1 479 333
1975	2 740 270	1 280 386	1 459 884
1980	2 727 375	1 283 813	1 443 562
1981	2 730 795	1 288 214	1 442 581
1982	2 727 715	1 287 432	1 440 283
1983	2 728 891	1 290 461	1 438 430
1984	2 727 001	1 291 671	1 435 330
1985	2 723 393	1 292 111	1 431 282
1986	2 718 752	1 291 933	1 426 819
1987	2 718 472	1 295 023	1 423 449
1988	2 720 648	1 299 576	1 421 072
1989	2 713 064	1 300 189	1 412 875
1990	2 626 490	1 254 208	1 372 282
1991	2 591 415	1 238 461	1 352 954
1992	2 552 137	1 224 680	1 327 457
1993	2 537 573	1 222 493	1 315 080
1994	2 524 555	1 219 929	1 304 626
1995	2 510 612	1 216 001	1 294 611
1996	2 496 534	1 212 153	1 284 381
1997	2 484 538	1 208 601	1 275 937
1998	2 470 099	1 203 800	1 266 299
1999	2 455 608	1 199 041	1 256 567
2000	2 440 291	1 193 554	1 246 737
2001	2 420 983	1 185 992	1 234 991
2002	2 401 786	1 178 389	1 223 397
2003	2 382 421	1 170 153	1 212 268
2004	2 364 382	1 162 553	1 201 829
2005	2 345 094	1 154 117	1 190 978
2006	2 322 925	1 144 318	1 178 607
2007	2 300 130	1 133 997	1 166 133
2008	2 277 996	1 123 709	1 154 287
2009	2 257 508	1 114 143	1 143 365
2010	2 241 559	1 106 769	1 134 791
2011	2 188 474	1 076 203	1 112 271
2012	2 176 032	1 070 598	1 105 434
2013	2 165 650	1 065 907	1 099 743
2014	2 158 800	1 063 309	1 095 491
2015	2 163 737	1 069 035	1 094 702
2016	2 164 421	1 071 509	1 092 913
2017	2 154 667	1 066 441	1 088 226
2018	2 147 175	1 062 909	1 084 266
<b>2019</b>	<b>2 138 262</b>	<b>1 058 405</b>	<b>1 079 857</b>

**2.10 Mittlere Jahresbevölkerung 2019 nach Geschlecht und Kreisen**

Kreisfreie Stadt Landkreis Land	Mittlere Jahresbevölkerung <sup>1)</sup>		
	insgesamt	männlich	weiblich
Stadt Erfurt	213 840	103 982	109 858
Stadt Gera	93 639	45 231	48 408
Stadt Jena	111 375	55 647	55 729
Stadt Suhl	36 872	18 015	18 857
Stadt Weimar	65 159	31 602	33 557
Stadt Eisenach	42 310	20 854	21 457
Eichsfeld	100 193	50 292	49 902
Nordhausen	83 619	41 436	42 184
Wartburgkreis	119 350	59 717	59 634
Unstrut-Hainich-Kreis	102 572	50 947	51 625
Kyffhäuserkreis	74 611	37 070	37 541
Schmalkalden-Meiningen	125 281	62 649	62 633
Gotha	135 180	67 313	67 867
Sömmerda	69 541	34 711	34 830
Hildburghausen	63 375	31 695	31 680
Ilm-Kreis	106 436	53 509	52 927
Weimarer Land	82 052	40 685	41 367
Sonneberg	58 064	28 580	29 484
Saalfeld-Rudolstadt	103 671	51 066	52 605
Saale-Holzland-Kreis	83 001	41 311	41 690
Saale-Orla-Kreis	80 590	40 005	40 586
Greiz	97 779	48 124	49 655
Altenburger Land	89 756	43 970	45 786
<b>Thüringen</b>	<b>2 138 262</b>	<b>1 058 405</b>	<b>1 079 857</b>
davon			
kreisfreie Städte	563 195	275 330	287 865
Landkreise	1 575 067	783 075	791 992

1) Summendifferenz methodisch- und rundungsbedingt

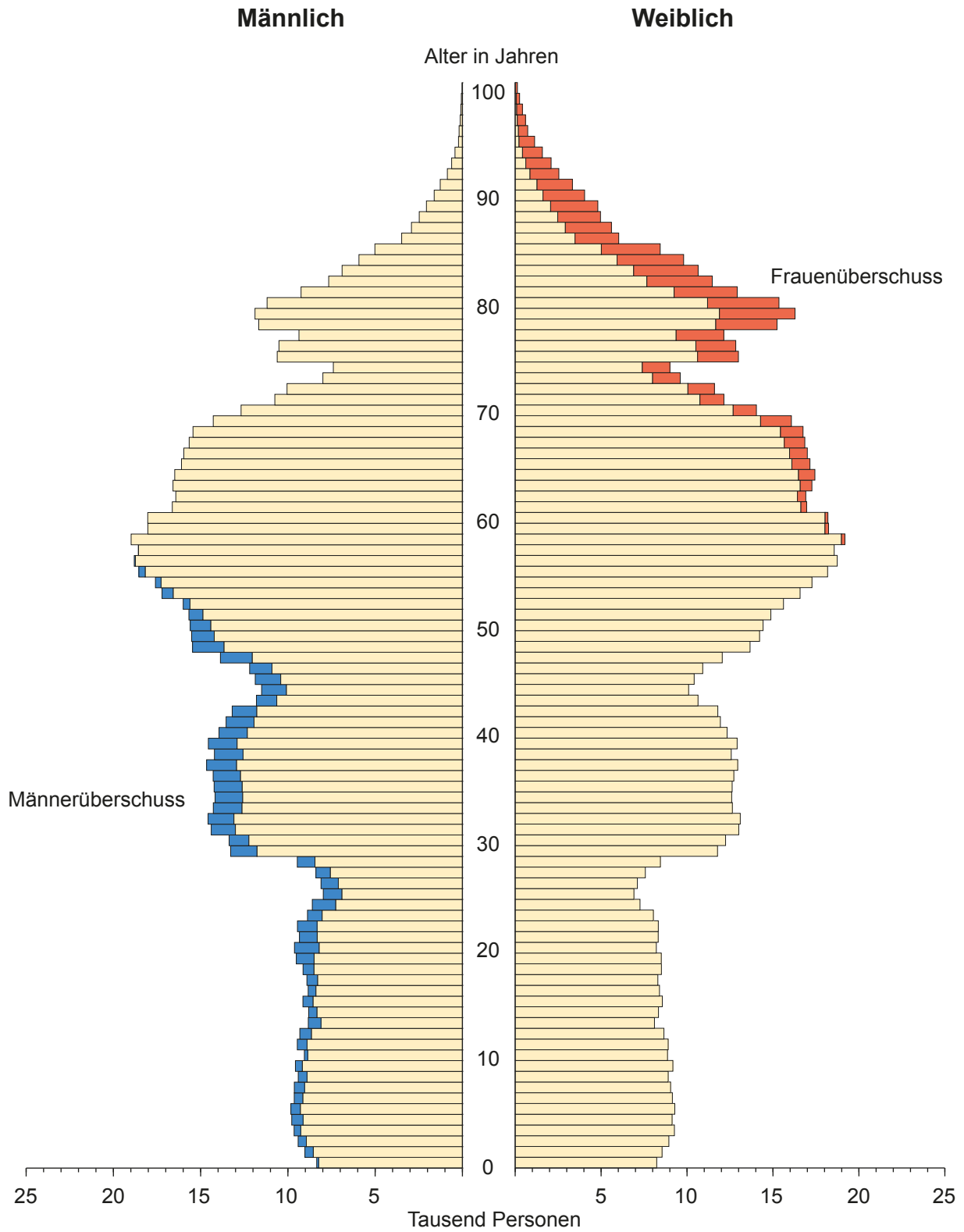


2.11 Mittlere Jahresbevölkerung 2019 nach Geschlecht und Altersjahren

Alter von ... bis unter ... Jahren	Mittlere Jahresbevölkerung <sup>1)</sup>			Alter von ... bis unter ... Jahren	Mittlere Jahresbevölkerung <sup>1)</sup>		
	insgesamt	männlich	weiblich		insgesamt	männlich	weiblich
unter 1	16 998	8 646	8 353	50 - 51	30 288	15 654	14 634
1 - 2	17 925	9 195	8 730	51 - 52	31 099	15 851	15 248
2 - 3	18 573	9 491	9 082	52 - 53	32 757	16 661	16 096
3 - 4	18 854	9 688	9 166	53 - 54	34 390	17 457	16 933
4 - 5	18 954	9 773	9 181	54 - 55	35 864	18 121	17 743
<b>Zusammen</b>	<b>91 303</b>	<b>46 792</b>	<b>44 511</b>	<b>Zusammen</b>	<b>164 396</b>	<b>83 743</b>	<b>80 653</b>
5 - 6	18 907	9 714	9 193	55 - 56	37 219	18 734	18 485
6 - 7	18 689	9 603	9 086	56 - 57	37 428	18 744	18 684
7 - 8	18 473	9 506	8 967	57 - 58	37 748	18 848	18 900
8 - 9	18 502	9 473	9 029	58 - 59	37 338	18 583	18 755
9 - 10	18 301	9 310	8 992	59 - 60	36 355	18 117	18 238
<b>Zusammen</b>	<b>92 870</b>	<b>47 605</b>	<b>45 266</b>	<b>Zusammen</b>	<b>186 088</b>	<b>93 026</b>	<b>93 062</b>
10 - 11	18 127	9 245	8 882	60 - 61	35 020	17 401	17 619
11 - 12	18 139	9 376	8 763	61 - 62	33 602	16 619	16 983
12 - 13	17 430	9 063	8 367	62 - 63	33 775	16 627	17 148
13 - 14	17 017	8 802	8 215	63 - 64	34 063	16 647	17 416
14 - 15	17 402	8 963	8 439	64 - 65	33 767	16 411	17 356
<b>Zusammen</b>	<b>88 113</b>	<b>45 448</b>	<b>42 666</b>	<b>Zusammen</b>	<b>170 226</b>	<b>83 704</b>	<b>86 522</b>
15 - 16	17 451	8 966	8 485	65 - 66	33 320	16 174	17 146
16 - 17	17 223	8 870	8 354	66 - 67	32 969	15 970	16 999
17 - 18	17 427	9 023	8 405	67 - 68	32 568	15 693	16 875
18 - 19	17 684	9 249	8 435	68 - 69	31 491	15 013	16 479
19 - 20	17 740	9 483	8 257	69 - 70	28 758	13 628	15 130
<b>Zusammen</b>	<b>87 524</b>	<b>45 590</b>	<b>41 935</b>	<b>Zusammen</b>	<b>159 106</b>	<b>76 478</b>	<b>82 628</b>
20 - 21	17 647	9 407	8 240	70 - 71	25 031	11 856	13 175
21 - 22	17 710	9 360	8 351	71 - 72	22 494	10 545	11 949
22 - 23	17 280	9 120	8 161	72 - 73	19 806	9 135	10 671
23 - 24	16 395	8 708	7 688	73 - 74	17 216	7 828	9 388
24 - 25	15 397	8 301	7 097	74 - 75	20 298	9 180	11 118
<b>Zusammen</b>	<b>84 429</b>	<b>44 894</b>	<b>39 535</b>	<b>Zusammen</b>	<b>104 845</b>	<b>48 544</b>	<b>56 301</b>
25 - 26	15 126	8 056	7 070	75 - 76	23 814	10 758	13 057
26 - 27	15 672	8 299	7 373	76 - 77	22 759	10 133	12 626
27 - 28	16 973	8 948	8 025	77 - 78	24 681	10 773	13 909
28 - 29	21 572	11 451	10 121	78 - 79	28 084	12 081	16 003
29 - 30	25 420	13 397	12 024	79 - 80	27 946	11 881	16 065
<b>Zusammen</b>	<b>94 761</b>	<b>50 150</b>	<b>44 612</b>	<b>Zusammen</b>	<b>127 283</b>	<b>55 624</b>	<b>71 659</b>
30 - 31	26 593	13 967	12 626	80 - 81	24 885	10 503	14 383
31 - 32	27 585	14 541	13 044	81 - 82	21 228	8 744	12 484
32 - 33	27 304	14 456	12 849	82 - 83	18 949	7 573	11 377
33 - 34	26 821	14 214	12 607	83 - 84	17 240	6 705	10 536
34 - 35	26 752	14 185	12 567	84 - 85	15 185	5 737	9 448
<b>Zusammen</b>	<b>135 053</b>	<b>71 362</b>	<b>63 692</b>	<b>Zusammen</b>	<b>97 487</b>	<b>39 260</b>	<b>58 227</b>
35 - 36	26 913	14 272	12 642	85 - 86	11 981	4 465	7 517
36 - 37	27 275	14 468	12 808	86 - 87	9 569	3 423	6 146
37 - 38	27 184	14 448	12 737	87 - 88	8 507	2 904	5 604
38 - 39	27 113	14 397	12 717	88 - 89	7 744	2 486	5 258
39 - 40	26 852	14 244	12 608	89 - 90	6 773	2 015	4 758
<b>Zusammen</b>	<b>135 337</b>	<b>71 827</b>	<b>63 510</b>	<b>Zusammen</b>	<b>44 573</b>	<b>15 291</b>	<b>29 282</b>
40 - 41	25 835	13 717	12 118				
41 - 42	25 233	13 383	11 851				
42 - 43	23 708	12 499	11 209	<b>90 und mehr</b>	<b>22 121</b>	<b>5 331</b>	<b>16 790</b>
43 - 44	21 987	11 634	10 353				
44 - 45	21 918	11 689	10 230	<b>Insgesamt</b>	<b>2 138 262</b>	<b>1 058 405</b>	<b>1 079 857</b>
<b>Zusammen</b>	<b>118 680</b>	<b>62 921</b>	<b>55 759</b>				
45 - 46	22 672	12 034	10 638				
46 - 47	24 531	13 039	11 492				
47 - 48	27 542	14 679	12 863				
48 - 49	29 441	15 502	13 939				
49 - 50	29 886	15 566	14 321				
<b>Zusammen</b>	<b>134 071</b>	<b>70 819</b>	<b>63 252</b>				

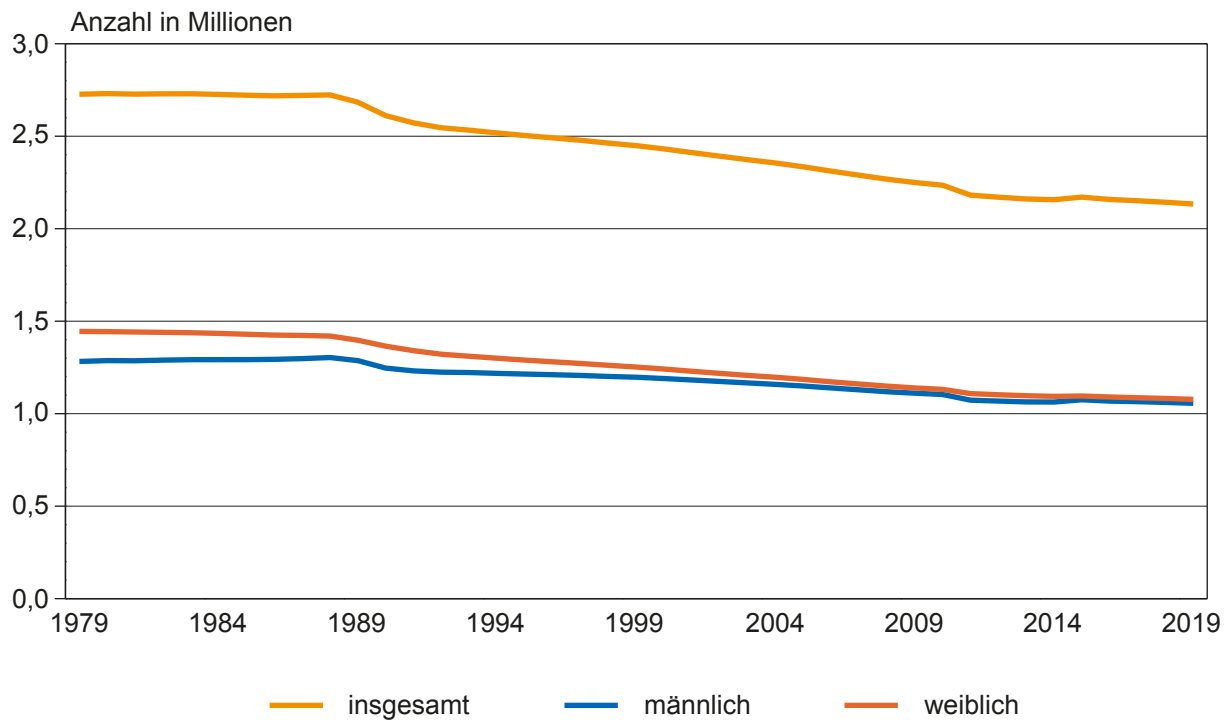
1) Summendifferenz methodisch- und rundungsbedingt

# 1. Altersaufbau der Bevölkerung am 31.12.2019



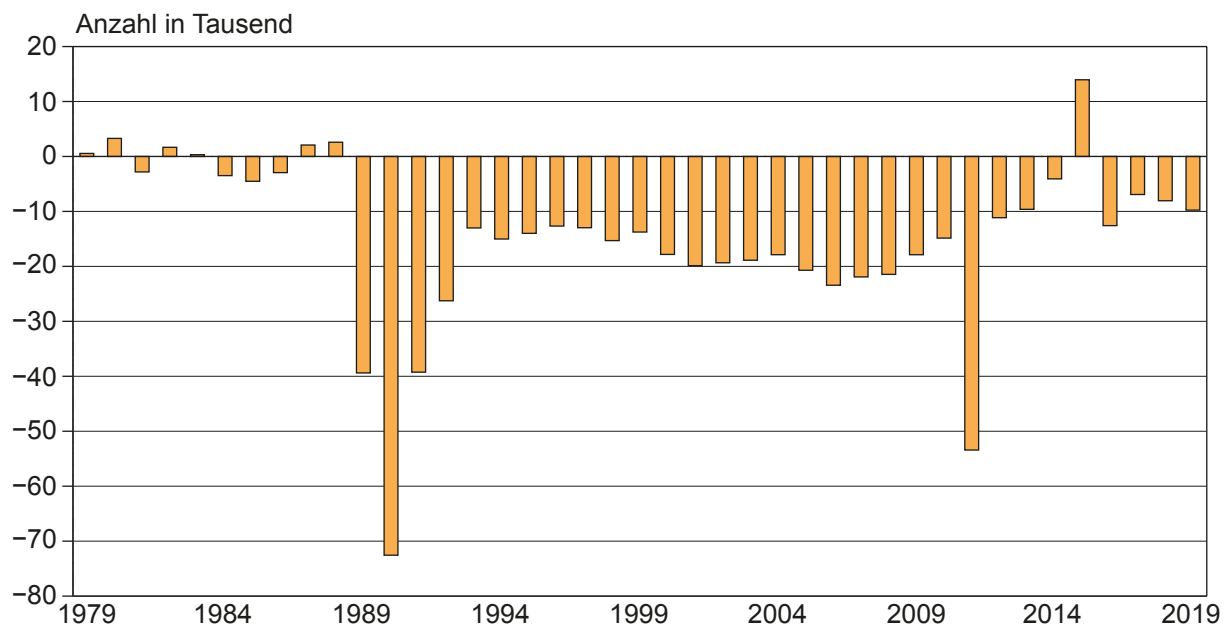
## 2. Bevölkerungsentwicklung 1979 bis 2019<sup>1)</sup>

### Entwicklung der Bevölkerung



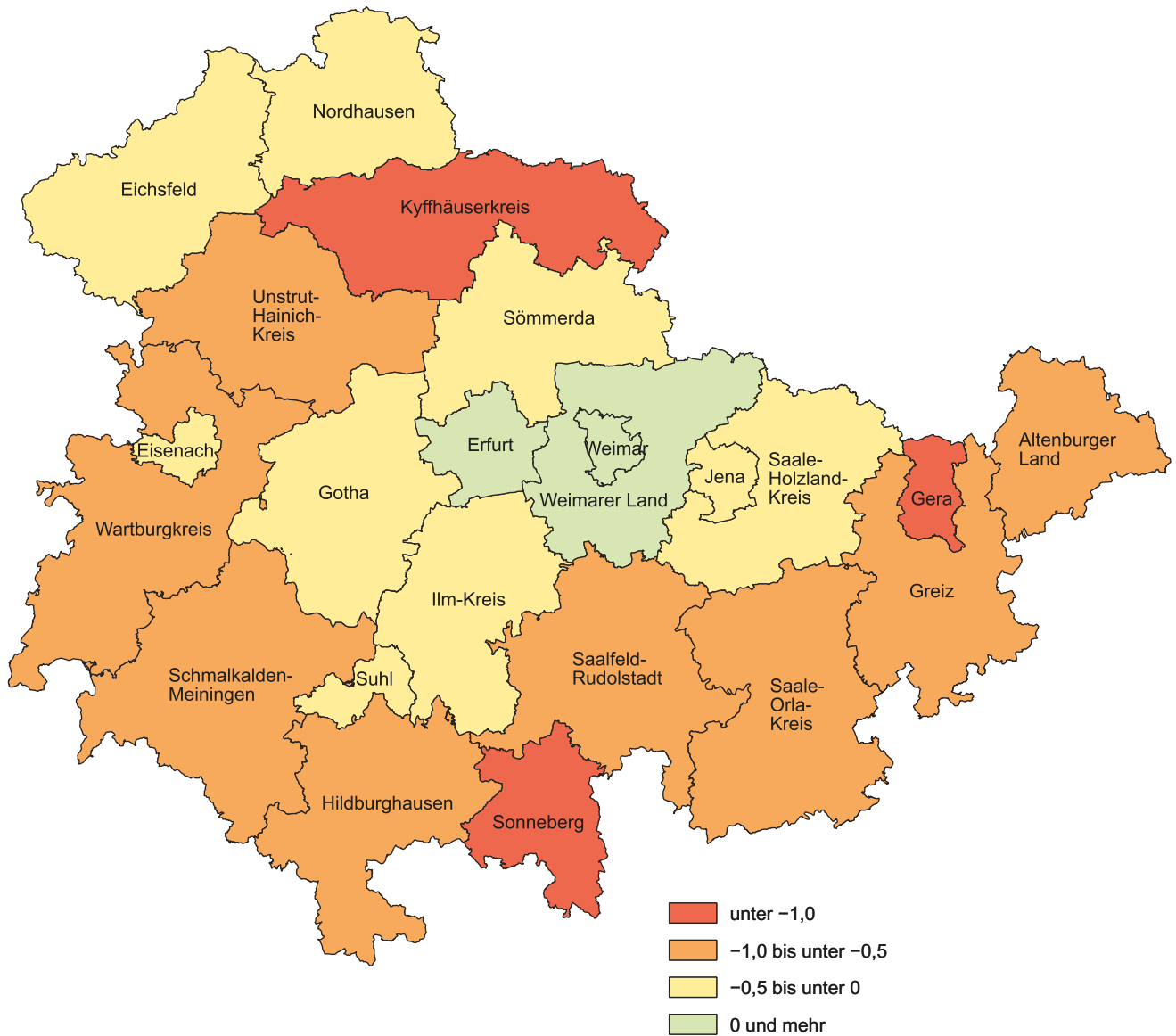
<sup>1)</sup> ab 2011: Fortschreibung auf Basis des Zensus 2011

### Bevölkerungszu- bzw. -abnahme (-)\*

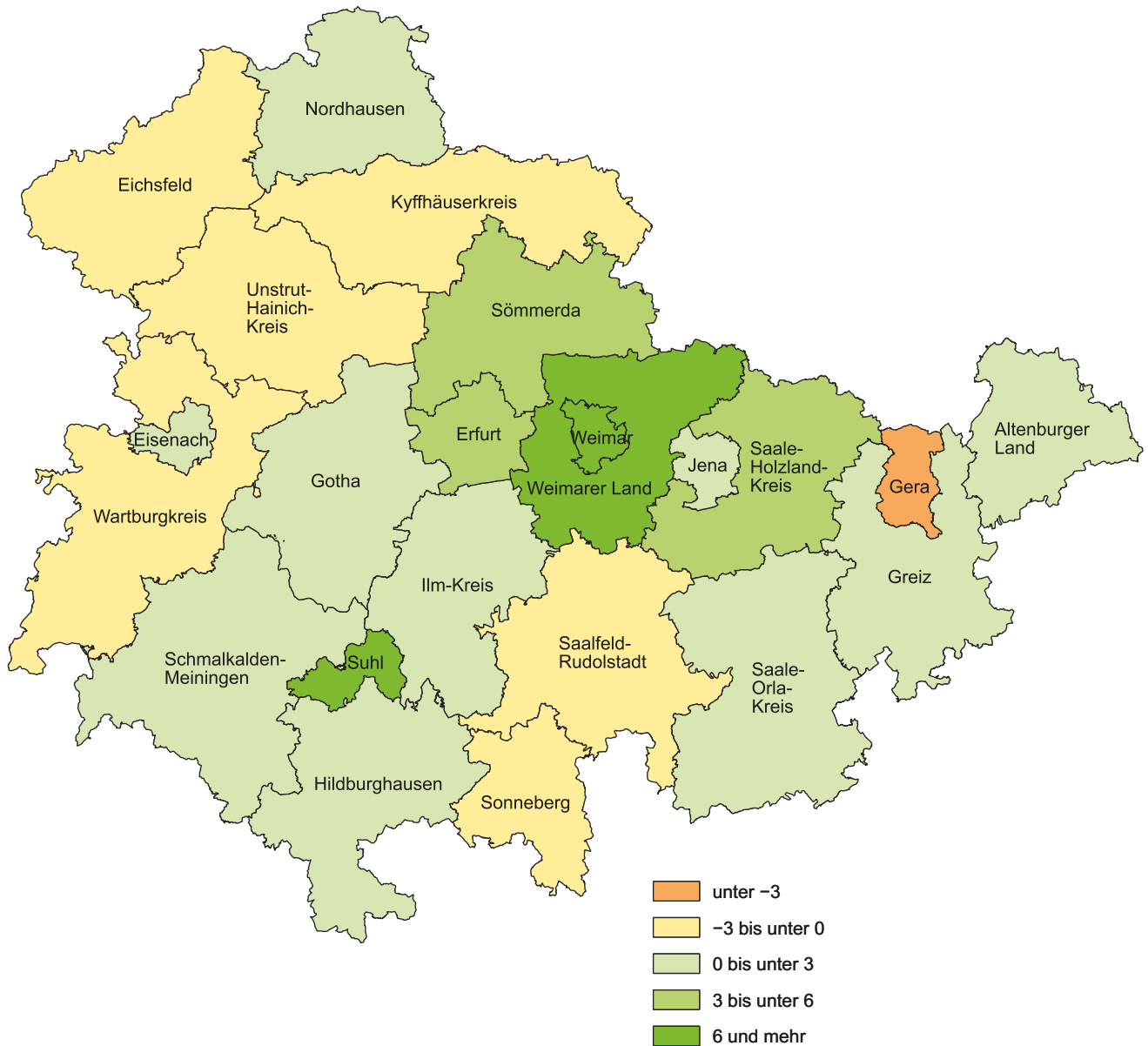


\* 2011: mit zensusbedingten Korrekturen

### 3. Bevölkerungszu- bzw. -abnahme (-) 2019 zum Vorjahr nach Kreisen in Prozent



#### 4. Überschuss der Zu- und Fortzüge (-) 2019 je 1 000 der Bevölkerung nach Kreisen



## 5. Altersspezifische Mobilität 2019 Wanderungen über die Landesgrenzen

