



## STATISTISCHER BERICHT

F II - m 12 / 19

# Baugenehmigungen in Thüringen Dezember 2019

Bestell-Nr. 06 207

### **Zeichenerklärung**

- nichts vorhanden (genau Null)
- 0 weniger als die Hälfte von 1 in der letzten besetzten Stelle, jedoch mehr als nichts
- . Zahlenwert unbekannt oder geheim zu halten
- ... Zahlenwert lag bei Redaktionsschluss noch nicht vor
- x Tabellenfach gesperrt, weil Aussage nicht sinnvoll
- p vorläufige Zahl
- r berichtigte Zahl
- / Zahlenwert nicht sicher genug
- () Aussagewert eingeschränkt

Anmerkung: Abweichungen in den Summen, auch im Vergleich zu anderen Veröffentlichungen, erklären sich aus dem Runden von Einzelwerten.

### **Herausgeber:**

Thüringer Landesamt für Statistik

Europaplatz 3, 99091 Erfurt

Postfach 90 01 63, 99104 Erfurt

Telefon: 0361 57331-9642

Telefax: 0361 57331-9699

Internet: [statistik.thueringen.de](http://statistik.thueringen.de)

E-Mail: [auskunft@statistik.thueringen.de](mailto:auskunft@statistik.thueringen.de)

### **Auskunft erteilt:**

Referat: Verarbeitendes Gewerbe, Baugewerbe,  
Bautätigkeit, Energie, Handwerk,  
Abfallwirtschaft, Umwelt

Telefon: 0361 57334 3210

Herausgegeben im März 2020

Heft-Nr.: 53/20

Preis: 5,00 Euro

© Thüringer Landesamt für Statistik, Erfurt, 2020

Vervielfältigung und Verbreitung, auch auszugsweise, mit Quellenangabe gestattet.

## **Inhaltsverzeichnis**

Seite

### **Vorbemerkungen**

3

### **Übersicht zu den Baugenehmigungen im Hochbau**

7

### **Grafiken**

1. Baugenehmigungen für die Errichtung neuer Wohn- und Nichtwohngebäude 2018 und 2019  
- Anzahl - 8
2. Baugenehmigungen für die Errichtung neuer Wohn- und Nichtwohngebäude 2018 und 2019  
- Veranschlagte Kosten - 8
3. Genehmigte Wohnungen 2018 und 2019 9
4. Genehmigte Wohnungen im Wohnungsneubau 2018 und 2019 nach Gebäudetypen 9
5. Baugenehmigung für Wohngebäude (Neubau) nach verwendeter primärer Energie zur Heizung Januar bis Dezember 2019 20
6. Baugenehmigung für Wohn- und Nichtwohngebäude (Neubau) nach verwendeter primärer Energie zur Warmwasserbereitung Januar bis Dezember 2019 20

### **Tabellen**

1. Baugenehmigungen für Wohn- und Nichtwohnbauten Hochbau insgesamt 1995 bis Dezember 2019 10
2. Baugenehmigungen für Wohnbauten Januar bis Dezember 2019 12
3. Baugenehmigungen für Nichtwohnbauten Januar bis Dezember 2019 13
4. Baugenehmigungen für Wohn- und Nichtwohnbauten nach Kreisen Hochbau insgesamt Dezember 2019 14

|   |    |
|---|----|
| 5. Baugenehmigungen für Wohn- und Nichtwohnbauten nach Kreisen<br>Hochbau insgesamt<br>Juli bis Dezember 2019   | 16 |
| 6. Baugenehmigungen für Wohn- und Nichtwohnbauten nach Kreisen<br>Hochbau insgesamt<br>Januar bis Dezember 2019   | 18 |
| 7. Baugenehmigungen für Wohngebäude Januar bis Dezember 2019<br>nach Gebäudeart und verwendeter primärer Energie<br>zur Heizung                           | 21 |
| 8. Baugenehmigungen für Nichtwohngebäude Januar bis Dezember 2019<br>nach Gebäudeart und verwendeter primärer Energie<br>zur Heizung                      | 21 |
| 9. Baugenehmigungen für Wohngebäude Januar bis Dezember 2019<br>nach Gebäudeart und verwendeter primärer Energie<br>zur Warmwasserbereitung               | 22 |
| 10. Baugenehmigungen für Nichtwohngebäude Januar bis Dezember 2019<br>nach Gebäudeart und verwendeter primärer Energie<br>zur Warmwasserbereitung         | 22 |
| 11. Baugenehmigungen für Wohn- und Nichtwohngebäude Januar bis Dezember 2019<br>nach Gebäudeart, Art der Beheizung und vorwiegend verwendeter Heizenergie | 23 |

## **Vorbemerkungen**

### **Ziel der Statistik**

Die Statistik der Bautätigkeit im Hochbau gehört zum System der Bundesstatistiken und besteht aus Baugenehmigungs-, Baufertigstellungs-, Bauüberhangs- und Bauabgangserhebung. Sie liefert in vorwiegend mengenmäßiger Darstellung Ergebnisse über die Struktur, den Umfang und die Entwicklung der Bautätigkeit im Hochbau und ist somit ein wichtiger Indikator für die Beurteilung der Wirtschaftsentwicklung im Bausektor.

Darüber hinaus dient sie der Fortschreibung des Wohnungsbestandes und stellt Informationen z.B. für die Planung in den Gebietskörperschaften, für Wirtschaft, Forschung und Städtebau zur Verfügung.

### **Rechtsgrundlage**

Die Statistik der Bautätigkeit im Hochbau ist angeordnet durch das Gesetz über die Statistik der Bautätigkeit im Hochbau und die Fortschreibung des Wohnungsbestandes (Hochbaustatistikgesetz - HBauStatG) vom 5. Mai 1998 (Bundesgesetzblatt I S. 869 f.), zuletzt geändert durch Artikel 2 des Gesetzes vom 26. Juli 2016 (BGBl. I S. 1839), in Verbindung mit dem Gesetz über die Statistik für Bundeszwecke (Bundesstatistikgesetz - BStatG) vom 22.01.1987 (BGBl. I S. 462, 565), in der Fassung der Bekanntmachung vom 20.10.2016 (BGBl. I S. 2394).

### **Erhebungsmerkmale**

1. Bauherren nach Bauherrengruppen
2. Lage des Baugrundstücks
3. Art und veranschlagte Kosten der Baumaßnahmen
4. Gebäude nach Art, Fläche und (bei Errichtung neuer Wohngebäude) Haustyp
5. Für neu zu errichtende Gebäude Rauminhalt, Geschosshöhe, Art der Beheizung und vorwiegende Heizenergie sowie überwiegend verwendeter Baustoff
6. Für Gebäude mit Wohnraum die Zahl der Wohnungen

### **Erhebungseinheit**

Erfasst werden genehmigungspflichtige oder zustimmungsbedürftige sowie in Thüringen ab 1.7.1994 - bei vereinfachten baurechtlichen Bestimmungen - anzeige- bzw. kenntnisgabepflichtige oder einem Genehmigungsverfahren unterliegende Hochbaumaßnahmen, bei denen Wohn- oder Nutzraum geschaffen oder verändert wird. Der umfassende Bereich der Baureparaturen ist somit nicht Erhebungsgegenstand in der Bautätigkeitsstatistik. Erhebungseinheit ist das einzelne (Wohn- oder Nichtwohn-) Gebäude, wobei sowohl die Errichtung neuer Gebäude als auch Baumaßnahmen an bestehenden Gebäuden zu erfassen sind. Während im Wohnbau alle Baumaßnahmen in die Statistik einbezogen werden, bleiben im Nichtwohnbau Objekte bis zu 350 m<sup>3</sup> Rauminhalt oder 18 000 EUR (1997 bis 2001: 35 000 DM, bis 1996: 25 000 DM) veranschlagte Kosten unberücksichtigt, sofern sie keine Wohnräume enthalten.

### **Methodische Hinweise**

Die monatliche Berichterstattung über Baugenehmigungen basiert auf den von den Bauaufsichtsbehörden abgegebenen Meldungen, die nicht immer zeitgerecht übermittelt werden. Die Ergebnisse berücksichtigen daher nur diejenigen Objekte, von denen im Berichtszeitraum die Baugenehmigung übersandt wurde. Hieraus ergeben sich Unterschiede zum tatsächlichen Baugeschehen in den einzelnen Monaten.

Baumaßnahmen an bestehenden Gebäuden können zur Verringerung der Anzahl der Wohnungen bzw. der Wohn- oder Nutzflächen führen. Dadurch können in den Tabellen auch negative Werte stehen.

Abweichungen in den Summen erklären sich aus Korrekturen zur Jahresaufbereitung. Diese Korrekturen können nur in der Jahressumme und nicht in den einzelnen Monaten bzw. Vierteljahren ausgewiesen werden.

Ab Berichtsjahr 2012 werden die "Sonstigen Wohneinheiten" als Wohnungen erfasst.

## **Definitionen**

### **Gebäude**

Gebäude sind selbstständig benutzbare, überdachte Bauwerke, die auf Dauer errichtet sind und die von Menschen betreten werden können und geeignet oder bestimmt sind, dem Schutz von Menschen, Tieren oder Sachen zu dienen. Dabei kommt es auf die Umschließung durch Wände nicht an; die Überdachung allein ist ausreichend. Bei Doppel-, Gruppen- oder Reihenhäusern gilt jeder Teil, der von dem anderen durch eine Trennwand geschieden ist, als selbst-ständiges Gebäude. Bei Wohnblöcken mit mehreren Zugängen wird jeder Gebäudeteil mit eigenem Zugang als ein einzelnes Gebäude gezählt.

### **Wohngebäude**

Wohngebäude sind Gebäude, die mindestens zur Hälfte - gemessen an der Nutzfläche (DIN 277) - Wohnzwecken dienen. Nebennutzflächen in Wohngebäuden (Abstellräume u.Ä.) werden zur Bestimmung des Nutzungsschwerpunktes nicht herangezogen.

### **Nichtwohngebäude**

Nach der Systematik der Bauwerke sind Nichtwohngebäude solche Gebäude, die überwiegend für Nichtwohnzwecke bestimmt sind, d.h. Gebäude, in denen mehr als die Hälfte der Gesamtnutzfläche Nichtwohnzwecken dient.

### **Errichtung neuer Gebäude**

Unter Errichtung neuer Gebäude werden Neubauten und Wiederaufbauten verstanden. Als Wiederaufbau gilt der Aufbau zerstörter oder abgerissener Gebäude ab Oberkante des noch vorhandenen Kellergeschosses.

### **Baumaßnahmen an bestehenden Gebäuden**

Baumaßnahmen an bestehenden Gebäuden sind bauliche Veränderungen an bestehenden Gebäuden durch Umbau-, Ausbau-, Erweiterungs- oder Wiederherstellungsmaßnahmen.

### **Wohnung**

Unter einer Wohnung sind nach außen abgeschlossene, zu Wohnzwecken bestimmte, in der Regel zusammenliegende Räume zu verstehen, die die Führung eines eigenen Haushalts ermöglichen. Eine Wohnung hat grundsätzlich einen eigenen abschließbaren Zugang unmittelbar vom Freien, vom Treppenhaus oder von einem Vorraum, ferner Wasserversorgung, Ausguss und Toilette.

### **Wohnräume**

Wohnräume sind Räume, die für Wohnzwecke bestimmt sind und mindestens eine Wohnfläche von 6 m<sup>2</sup> haben sowie abgeschlossene Küchen unabhängig von deren Größe.

### **Wohnfläche**

Die Wohnfläche (zu berechnen nach der Verordnung der Wohnfläche (Wohnflächenverordnung – WoFlV) vom 25. November 2003 (BGBl. I S. 2346)) umfasst die Grundflächen der Räume, die ausschließlich zu dieser Wohnung gehören, also die Flächen von Wohn- und Schlafräumen, Küchen und Nebenräumen (z. B. Dielen, Abstellräume und Bad) innerhalb der Wohnung.

Die Wohnfläche eines Wohnheims umfasst die Grundflächen der Räume, die zur alleinigen und gemeinschaftlichen Nutzung durch die Bewohner bestimmt sind.

Zur Wohnfläche gehören auch die Grundflächen von Wintergärten, Schwimmbädern und ähnlichen nach allen Seiten geschlossenen Räumen sowie Balkonen, Loggien, Dachgärten und Terrassen, wenn sie ausschließlich zu der Wohnung oder dem Wohnheim gehören.

Voll berechnet werden die Grundflächen von Räumen und Raumteilen mit einer lichten Höhe von mindestens 2 m. Die Grundflächen von Räumen und Raumteilen mit einer lichten Höhe von mindestens einem Meter und weniger als zwei Metern und von unbeheizbaren Wintergärten, Schwimmbädern und ähnlichen nach allen Seiten geschlossenen Räumen sind zur Hälfte, von Balkonen, Loggien, Dachgärten und Terrassen sind in der Regel zu einem Viertel, höchstens jedoch zur Hälfte anzurechnen.

Nicht gezählt werden die Grundflächen von Zubehörräumen (z. B. Kellerräume, Abstellräume außerhalb der Wohnung, Waschküchen, Bodenräume, Trockenräume, Heizungsräume und Garagen).

### **Nutzfläche**

Unter der Nutzfläche im Sinne der Bautätigkeitsstatistik versteht man die anrechenbaren Flächen in Gebäuden oder Gebäudeteilen, die nicht Wohnzwecken dienen. Die Nutzfläche ist die Fläche, die sich ergibt, wenn von der Nutzfläche nach DIN 277 die Wohnfläche abgezogen wird. Zur Nutzfläche gehören die Hauptnutzflächen und die Nebennutzflächen gemäß den Nutzungsarten Nr. 1 - 7 der DIN 277, Teil 2, nicht jedoch die Konstruktions-, Funktions- und Verkehrsflächen.

### **Rauminhalt**

Rauminhalt ist das von den äußeren Begrenzungsflächen eines Gebäudes eingeschlossene Volumen (Bruttorauminhalt); d.h. das Produkt aus der überbauten Fläche und der anzusetzenden Höhe, es umfasst auch den Rauminhalt der Konstruktionen.

### **Veranschlagte Kosten der Bauwerke**

Veranschlagte Kosten im Sinne der Bautätigkeitsstatistik sind die Kosten der Baukonstruktion (einschließlich Erdarbeiten und baukonstruktive Einbauten), die Kosten der Installationen, die Kosten der betriebstechnischen Anlagen und die Kosten für betriebliche Einbauten sowie für besondere Bauausführungen. Kosten für nicht fest verbundene Einbauten, die nicht Bestandteil des Bauwerkes sind, wie Großrechenanlagen oder industrielle Produktionsanlagen, sind nicht einbezogen.

Die Umsatz-(Mehrwert-)steuer ist in den veranschlagten Kosten enthalten. Die veranschlagten Kosten werden zum Zeitpunkt der Baugenehmigung ermittelt.

### **Bauherr**

Bauherr ist der rechtlich und wirtschaftlich verantwortliche Auftraggeber bei einem Bauvorhaben, d.h. wer im eigenen Namen und für eigene oder fremde Rechnung Bauvorhaben durchführt oder durchführen lässt. Die Feststellung des Bauherrn bezieht sich auf den Zeitpunkt der Baugenehmigung, sie ist deshalb unabhängig von einer eventuell beabsichtigten späteren Veräußerung des Gebäudes oder der Wohnungen.

### **Öffentliche Bauherren**

Als öffentliche Bauherren gelten Kommunen, kommunale Wohnungsunternehmen sowie Bund und Land. Dies sind Unternehmen oder Einrichtungen, bei denen Kommune, Land oder Bund mit mehr als 50 % Nennkapital oder Stimmrecht beteiligt sind.

### **Private Haushalte**

Private Haushalte sind alle natürlichen Personen und Personengemeinschaften ohne eigene Rechtspersönlichkeit. Bei Einzelunternehmen und freiberuflich tätigen Personen ist entscheidend für die Zuordnung, wie der Bauherr nach außen auftritt. Handelt er im Namen seines Unternehmens, wird das Bauvorhaben dem Betriebsvermögen zugerechnet, anderenfalls dem Privateigentum.

### **Organisationen ohne Erwerbszweck**

Organisationen ohne Erwerbszweck sind Vereine, Verbände und andere Zusammenschlüsse, die gemeinnützige Zwecke verfolgen oder der Förderung bestimmter Interessen ihrer Mitglieder bzw. anderer Gruppen dienen, z.B. Organisationen der Erziehung, Wissenschaft, Kultur sowie der Sport- und Jugendpflege, Kirchen, karitative Organisationen, Organisationen des Wirtschaftslebens und der Gewerkschaften, Arbeitgeberverbände, Berufsorganisationen und Wirtschaftsverbände, politische Parteien.

### **Anstaltsgebäude**

Anstaltsgebäude sind Nichtwohngebäude, in denen überwiegend Personen untergebracht sind und die mit Einrichtungen für eine zentrale Haushaltsführung ausgestattet sind, z.B. Krankenhäuser, Gebäude für die Pflege Behinderter, Altenpflege- und Krankenhäuser, Heime für Säuglinge, Kinder und Jugendliche, Erziehungsheime, Müttergenesungsheime, Ferien- und Erholungsheime, Heime von Unterrichtsanstalten, Kasernen, Bereitschaftsgebäude, Klöster, Justizvollzugsanstalten.

### **Büro- und Verwaltungsgebäude**

Büro- und Verwaltungsgebäude sind Nichtwohngebäude, die überwiegend Büro- und Verwaltungszwecken dienen.

### **Landwirtschaftliche Betriebsgebäude**

Landwirtschaftliche Betriebsgebäude sind Nichtwohngebäude, die überwiegend land- und forstwirtschaftlichen, Gärtnerei- oder Fischereizwecken dienen. Sie erstrecken sich nicht auf Gebäude für Tier- und Pflanzenhaltung in zoologischen und botanischen Gärten, ebenso nicht auf Kühlhäuser, Silos, Warenlagergebäude und Ähnliches.

### **Nichtlandwirtschaftliche Betriebsgebäude**

Nichtlandwirtschaftliche Betriebsgebäude sind Nichtwohngebäude, die nicht land- und forstwirtschaftlichen, Gärtnerei- oder Fischereizwecken dienen. Sie werden unterteilt in Fabrik- und Werkstattgebäude, Handels- und Lagergebäude, Verkehrsgebäude, Hotels, Gasthöfe und Fremdenheime, Pensionen, Gaststättengebäude und andere nichtlandwirtschaftliche Betriebsgebäude, wie z.B. Filmtheater, Spielbanken, Ateliergebäude.

### **Sonstige Nichtwohngebäude**

Sonstige Nichtwohngebäude umfassen Kindertagesstätten, Schulgebäude, Hochschulgebäude, Gebäude für Forschungszwecke, Museen, Theater, Opernhäuser, Bibliotheken, Kongresshallen u.Ä., Kirchen und sonstige Kultgebäude, medizinische Behandlungsinstitute, Gebäude für Heilbäder oder die Gesundheitspflege, Sportgebäude und andere Nichtwohngebäude, wie z.B. Freizeitgebäude, Dorfgemeinschaftshäuser, Bunker, Pförtnerhäuser, Umkleidegebäude.



## Übersicht zu den Baugenehmigungen im Hochbau Januar bis Dezember 2019

Von Januar bis Dezember 2019 wurden von den Bauaufsichtsämtern in Thüringen insgesamt 4 860 Baugenehmigungen und Bauanzeigen für Hochbauten gemeldet.

Das waren 2,3 Prozent bzw. 112 Baugenehmigungen weniger als im Vergleichszeitraum 2018.

Für alle Vorhaben wurde ein Kostenvolumen von 1 662 Millionen EUR veranschlagt, 1,0 Prozent bzw. 15,7 Millionen EUR mehr als von Januar bis Dezember 2018.

57,2 Prozent der veranschlagten Kosten wurden für den Wohn- und 42,8 Prozent für den Nichtwohnbau vorgesehen.

Im Jahr 2019 wurde der Bau von insgesamt 5 141 Wohnungen genehmigt. Damit wurden von den Bauherren gegenüber dem Vorjahreszeitraum 95 Wohnungen weniger geplant.

|            |       |  |
|------------|-------|--|
| Von diesen | 5 141 | Wohnungen sind                             |
|            | 4 120 | in neuen Wohngebäuden,                     |
|            | 152   | in neuen Nichtwohngebäuden,                |
|            | 869   | durch Baumaßnahmen an bestehenden Gebäuden |

vorgesehen.

Bis Dezember 2019 wurden 869 Wohnungen genehmigt, die durch bauliche Veränderungen an bestehenden Gebäuden z.B. durch Umbau-, Ausbau-, Erweiterungs- oder Wiederherstellungsmaßnahmen entstehen sollen.

Im **Wohnungsneubau** wurden 4 120 Wohnungen genehmigt, 45 Wohnungen mehr als in der vergleichbaren Zeitspanne 2018.

Im Geschossbau d.h. in *Gebäuden mit 3 und mehr Wohnungen*, einschl. Wohnheime wurden 2 156 Wohnungen genehmigt, ein Plus von 83 Wohnungen.

Mit 1 794 Genehmigungen für Wohnungen in neuen *Einfamilienhäusern* wurden gegenüber dem Zeitraum des Vorjahre 2 Genehmigung weniger erteilt.

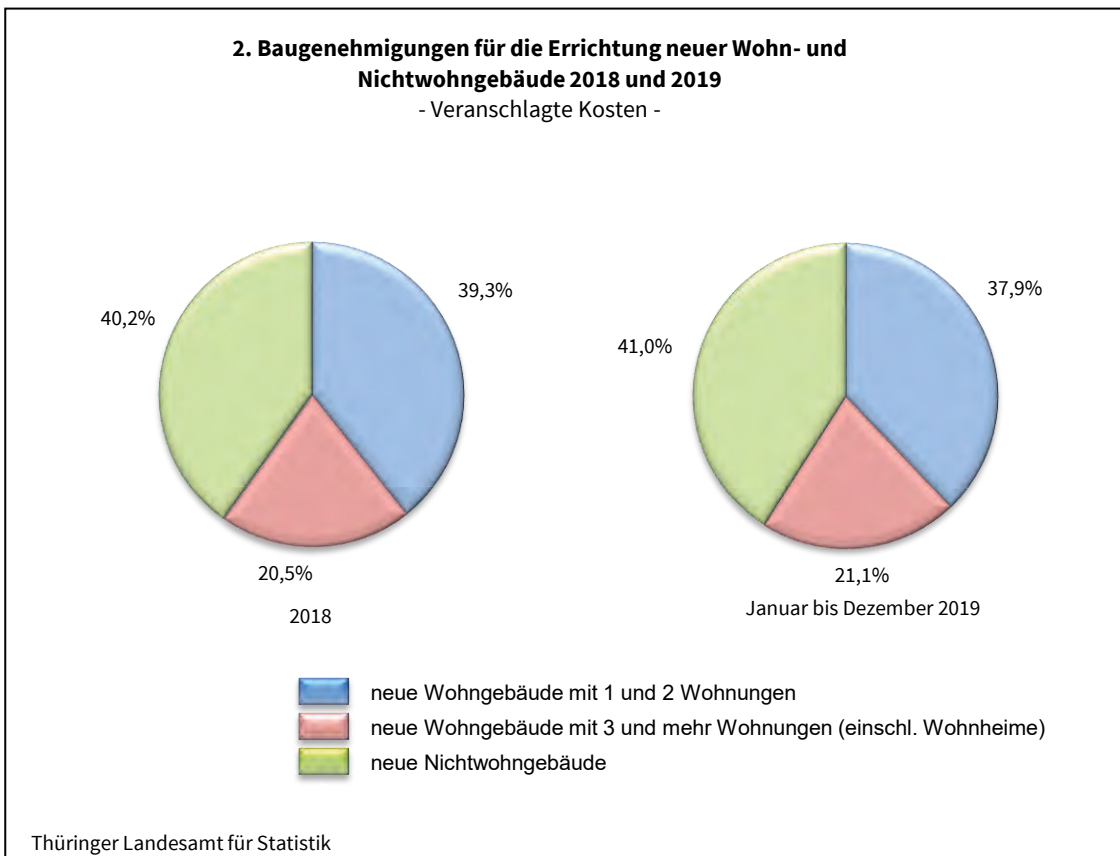
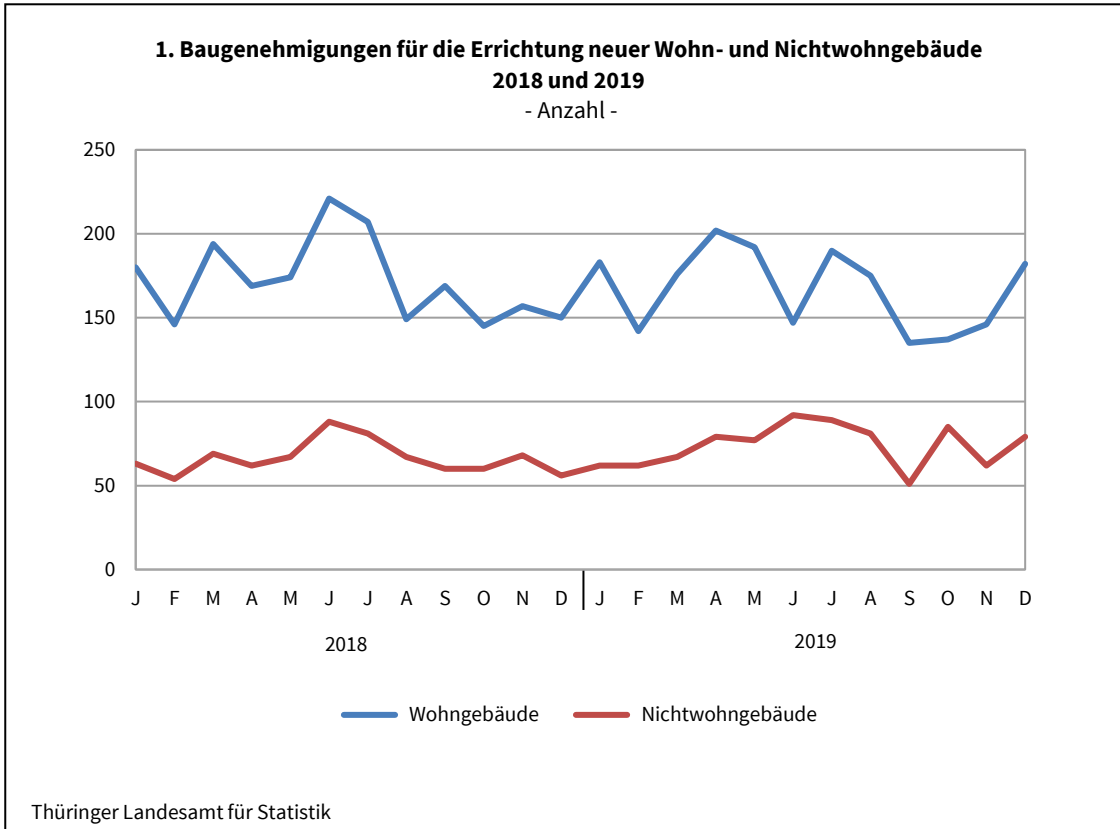
Die restlichen 170 Wohnungen werden in neuen *Zweifamilienhäusern* entstehen. Damit wurde das Ergebnis um 36 Wohnungen unterschritten.

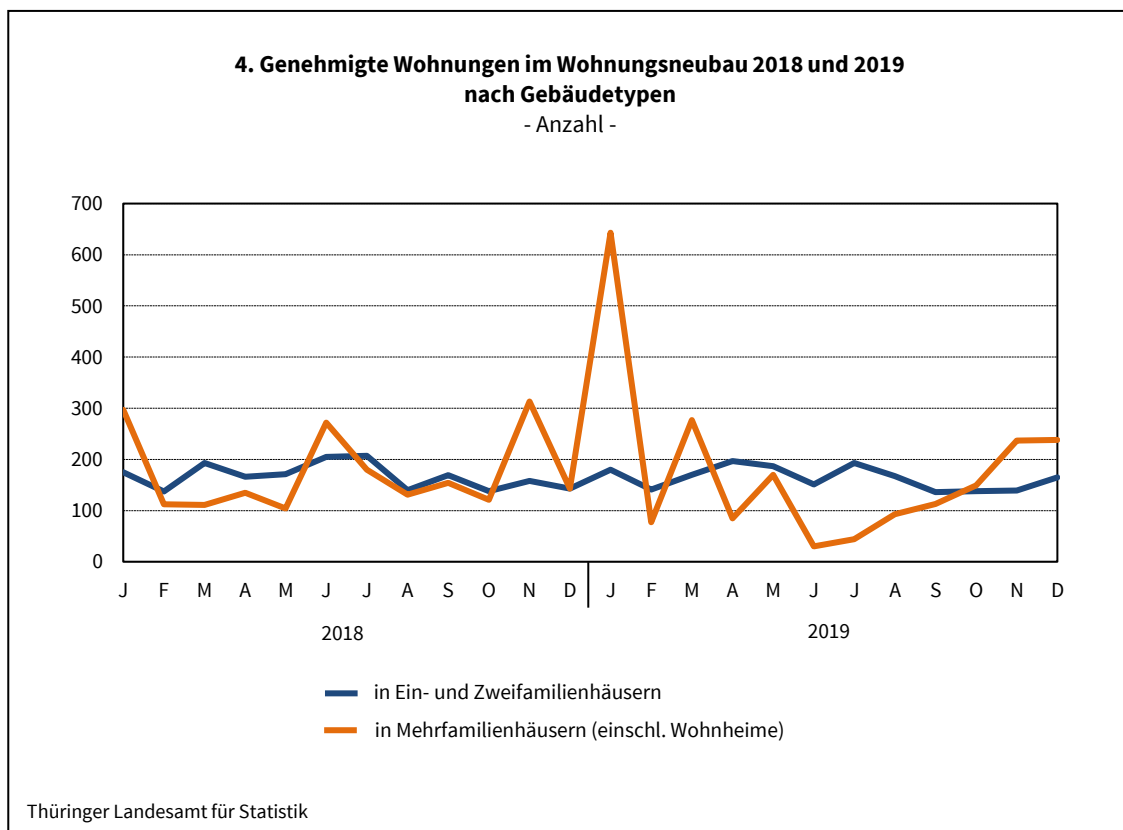
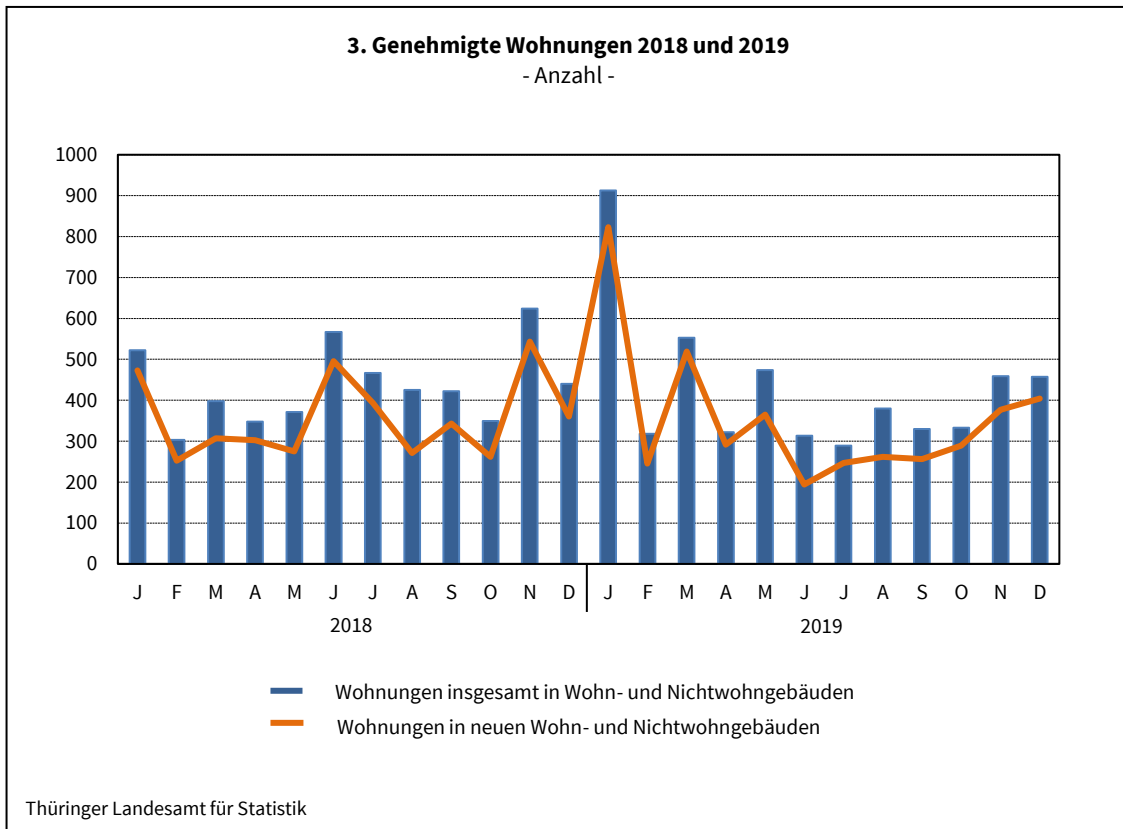
Zum Zeitpunkt der Genehmigung neuer Wohngebäude sind insgesamt 713 Millionen EUR Baukosten veranschlagt worden.

Die Kosten je Quadratmeter Wohnfläche liegen rein rechnerisch in neuen Einfamilienhäusern bei 1 630 EUR und in neuen Zwei- und Mehrfamilienhäusern jeweils bei 1 506 EUR.

Die Bauaufsichtsbehörden gaben 2019 im **Nichtwohnbau** 1 367 neue Gebäude bzw. Baumaßnahmen an bestehenden Gebäuden mit einer Nutzfläche von 597 600 Quadratmetern zum Bau frei. Damit lag die Nachfrage für den Bau von Nichtwohngebäuden um 3,2 Prozent über dem Niveau des Vorjahres. 886 Nichtwohngebäude mit einer Nutzfläche von 524 960 Quadratmetern werden durch Neubau entstehen. Das sind 91 Vorhaben bzw. 11,4 Prozent mehr als im Vorjahresvergleich.

Die zum Zeitpunkt der Baugenehmigung veranschlagten Kosten im Nichtwohnbau insgesamt betragen 711 Millionen EUR. 496 Millionen EUR wurden für neue Nichtwohngebäude veranschlagt, gegenüber dem Vorjahr entspricht das einem Plus von 5,3 Prozent.





**1. Baugenehmigungen \*) für Wohn- und Nichtwohngebäude  
Hochbau insgesamt  
1995 bis Dezember 2019**

| Zeit-<br>raum | Alle Baumaßnahmen             |                |  | Errichtung neuer Gebäude |                 |                    |                 |  |                      |                    |                 |  |
|---------------|-------------------------------|----------------|--|--------------------------|-----------------|--------------------|-----------------|--|----------------------|--------------------|-----------------|--|
|               |                               |                |  | Wohngebäude              |                 |                    |                 | Nichtwohngebäude                             |                      |                    |                 |  |
|               | Gebäude/<br>Baumaß-<br>nahmen | Woh-<br>nungen | veran-<br>schlagte<br>Kosten der<br>Bauwerke | Ge-<br>bäude             | Raum-<br>inhalt | Wohnungen          |                 | veran-<br>schlagte<br>Kosten der<br>Bauwerke | Ge-<br>bäude         | Raum-<br>inhalt    | Nutz-<br>fläche | veran-<br>schlagte<br>Kosten der<br>Bauwerke |
|               |                               |                |  |                          |                 | ins-<br>gesamt     | Wohn-<br>fläche |  |                      |                    |                 |  |
| Anzahl        |                               | 1 000 EUR      | Anzahl                                       | 1 000 m <sup>3</sup>     | Anzahl          | 100 m <sup>2</sup> | 1 000 EUR       | Anzahl                                       | 1 000 m <sup>3</sup> | 100 m <sup>2</sup> | 1 000 EUR       |  |
| 1995          | 12 988                        | 21 354         | 4 007 258                                    | 6 894                    | 8 028           | 17 141             | 14 273          | 1 815 965                                    | 1 818                | 10 939             | 18 296          | 1 337 856                                    |
| 1996          | 14 107                        | 22 530         | 4 272 426                                    | 8 052                    | 8 412           | 18 027             | 15 482          | 1 897 018                                    | 1 621                | 11 720             | 19 877          | 1 532 403                                    |
| 1997          | 12 824                        | 16 517         | 3 807 774                                    | 6 799                    | 6 484           | 13 020             | 11 918          | 1 435 396                                    | 1 521                | 10 457             | 17 211          | 1 386 972                                    |
| 1998          | 12 012                        | 13 989         | 2 990 461                                    | 6 191                    | 5 487           | 10 219             | 9 918           | 1 209 886                                    | 1 324                | 7 953              | 11 779          | 935 544                                      |
| 1999          | 11 411                        | 11 341         | 2 635 250                                    | 5 941                    | 4 781           | 8 481              | 8 792           | 1 044 633                                    | 1 280                | 7 018              | 11 028          | 875 306                                      |
| 2000          | 9 100                         | 7 955          | 2 303 030                                    | 4 420                    | 3 572           | 6 129              | 6 549           | 764 970                                      | 1 147                | 6 502              | 10 023          | 893 120                                      |
| 2001          | 8 233                         | 6 227          | 1 937 172                                    | 3 716                    | 2 959           | 4 912              | 5 348           | 623 211                                      | 1 028                | 6 428              | 9 624           | 741 911                                      |
| 2002          | 7 152                         | 4 962          | 1 544 160                                    | 3 181                    | 2 443           | 3 921              | 4 509           | 518 879                                      | 827                  | 4 775              | 7 287           | 531 371                                      |
| 2003          | 7 224                         | 5 150          | 1 683 172                                    | 3 569                    | 2 752           | 4 395              | 5 081           | 580 491                                      | 713                  | 4 905              | 6 867           | 682 409                                      |
| 2004          | 6 667                         | 4 705          | 1 510 752                                    | 2 951                    | 2 363           | 3 819              | 4 342           | 494 424                                      | 795                  | 5 110              | 6 938           | 584 180                                      |
| 2005          | 5 756                         | 3 723          | 1 174 237                                    | 2 458                    | 1 945           | 3 177              | 3 665           | 406 123                                      | 706                  | 4 056              | 5 430           | 422 352                                      |
| 2006          | 5 659                         | 3 802          | 1 210 746                                    | 2 313                    | 1 857           | 3 040              | 3 463           | 393 061                                      | 778                  | 4 596              | 6 429           | 467 178                                      |
| 2007          | 4 652                         | 3 379          | 1 034 518                                    | 1 577                    | 1 413           | 2 349              | 2 595           | 299 844                                      | 794                  | 4 051              | 5 861           | 358 116                                      |
| 2008          | 4 496                         | 2 725          | 1 166 867                                    | 1 438                    | 1 335           | 2 154              | 2 390           | 293 432                                      | 866                  | 5 510              | 7 499           | 495 083                                      |
| 2009          | 4 530                         | 3 268          | 1 039 197                                    | 1 552                    | 1 438           | 2 372              | 2 646           | 323 644                                      | 753                  | 3 478              | 5 232           | 344 271                                      |
| 2010          | 4 438                         | 2 773          | 1 102 146                                    | 1 570                    | 1 416           | 2 168              | 2 589           | 326 735                                      | 784                  | 4 565              | 5 975           | 419 597                                      |
| 2011          | 4 881                         | 3 633          | 1 138 400                                    | 1 819                    | 1 694           | 2 769              | 3 230           | 392 177                                      | 889                  | 4 773              | 6 239           | 365 786                                      |
| 2012          | 5 097                         | 4 528          | 1 219 925                                    | 1 898                    | 1 792           | 2 958              | 3 440           | 429 142                                      | 858                  | 7 265              | 8 276           | 468 058                                      |
| 2013          | 4 844                         | 4 171          | 1 423 066                                    | 1 891                    | 1 862           | 3 058              | 3 522           | 460 811                                      | 791                  | 5 806              | 7 279           | 644 739                                      |
| 2014          | 4 719                         | 4 207          | 1 202 782                                    | 1 891                    | 1 948           | 3 226              | 3 690           | 505 413                                      | 716                  | 3 743              | 4 964           | 349 296                                      |
| 2015          | 5 224                         | 5 227          | 1 259 398                                    | 2 146                    | 2 206           | 3 692              | 4 164           | 572 361                                      | 771                  | 3 117              | 4 222           | 311 603                                      |
| 2016          | 5 340                         | 7 611          | 1 479 867                                    | 2 245                    | 2 670           | 4 884              | 4 999           | 719 513                                      | 720                  | 3 297              | 4 774           | 346 530                                      |
| 2017          | 5 090                         | 5 401          | 1 545 595                                    | 2 120                    | 2 172           | 3 749              | 4 195           | 618 443                                      | 817                  | 5 788              | 6 719           | 450 075                                      |
| 2018          | 4 972                         | 5 236          | 1 645 878                                    | 2 061                    | 2 367           | 4 075              | 4 414           | 701 048                                      | 795                  | 3 624              | 5 041           | 470 536                                      |
| <b>2019</b>   | <b>4 860</b>                  | <b>5 141</b>   | <b>1 661 544</b>                             | <b>2 007</b>             | <b>2 376</b>    | <b>4 120</b>       | <b>4 504</b>    | <b>712 817</b>                               | <b>886</b>           | <b>3 901</b>       | <b>5 250</b>    | <b>495 681</b>                               |

**Veränderung gegenüber dem Vorjahreszeitraum in %**

|             |        |        |        |        |        |        |        |        |        |        |        |        |
|-------------|--------|--------|--------|--------|--------|--------|--------|--------|--------|--------|--------|--------|
| 1996        | 8,6    | 5,5    | 6,6    | 16,8   | 4,8    | 5,2    | 8,5    | 4,5    | - 10,8 | 7,1    | 8,6    | 14,5   |
| 1997        | - 9,1  | - 26,7 | - 10,9 | - 15,6 | - 22,9 | - 27,8 | - 23,0 | - 24,3 | - 6,2  | - 10,8 | - 13,4 | - 9,5  |
| 1998        | - 6,3  | - 15,3 | - 21,5 | - 8,9  | - 15,4 | - 21,5 | - 16,8 | - 15,7 | - 13,0 | - 23,9 | - 31,6 | - 32,5 |
| 1999        | - 5,0  | - 18,9 | - 11,9 | - 4,0  | - 12,9 | - 17,0 | - 11,4 | - 13,7 | - 3,3  | - 11,8 | - 6,4  | - 6,4  |
| 2000        | - 20,3 | - 29,9 | - 12,6 | - 25,6 | - 25,3 | - 27,7 | - 25,5 | - 26,8 | - 10,4 | - 7,4  | - 9,1  | 2,0    |
| 2001        | - 9,5  | - 21,7 | - 15,9 | - 15,9 | - 17,2 | - 19,9 | - 18,3 | - 18,5 | - 10,4 | - 1,1  | - 4,0  | - 16,9 |
| 2002        | - 13,1 | - 20,3 | - 20,3 | - 14,4 | - 17,4 | - 20,2 | - 15,7 | - 16,7 | - 19,6 | - 25,7 | - 24,3 | - 28,4 |
| 2003        | 1,0    | 3,8    | 9,0    | 12,2   | 12,6   | 12,1   | 12,7   | 11,9   | - 13,8 | 2,7    | - 5,8  | 28,4   |
| 2004        | - 7,7  | - 8,6  | - 10,2 | - 17,3 | - 14,1 | - 13,1 | - 14,5 | - 14,8 | 11,5   | 4,2    | 1,0    | - 14,4 |
| 2005        | - 13,7 | - 20,9 | - 22,3 | - 16,7 | - 17,7 | - 16,8 | - 15,6 | - 17,9 | - 11,2 | - 20,6 | - 21,7 | - 27,7 |
| 2006        | - 1,7  | 2,1    | 3,1    | - 5,9  | - 4,5  | - 4,3  | - 5,5  | - 3,2  | 10,2   | 13,3   | 18,4   | 10,6   |
| 2007        | - 17,8 | - 11,1 | - 14,6 | - 31,8 | - 23,9 | - 22,7 | - 25,1 | - 23,7 | 2,1    | - 11,9 | - 8,8  | - 23,3 |
| 2008        | - 3,4  | - 19,4 | 12,8   | - 8,8  | - 5,5  | - 8,3  | - 7,9  | - 2,1  | 9,1    | 36,0   | 28,0   | 38,2   |
| 2009        | 0,8    | 19,9   | - 10,9 | 7,9    | 7,7    | 10,1   | 10,7   | 10,3   | - 13,0 | - 36,9 | - 30,2 | - 30,5 |
| 2010        | - 2,0  | - 15,1 | 6,1    | 1,2    | - 1,5  | - 8,6  | - 2,1  | 1,0    | 4,1    | 31,3   | 14,2   | 21,9   |
| 2011        | 10,0   | 31,0   | 3,3    | 15,9   | 19,6   | 27,7   | 24,7   | 20,0   | 13,4   | 4,6    | 4,4    | - 12,8 |
| 2012        | 4,4    | 24,6   | 7,2    | 4,3    | 5,8    | 6,8    | 6,5    | 9,4    | - 3,5  | 52,2   | 32,6   | 28,0   |
| 2013        | - 5,0  | - 7,9  | 16,7   | - 0,4  | 3,9    | 3,4    | 2,4    | 7,4    | - 7,8  | - 20,1 | - 12,0 | 37,7   |
| 2014        | - 2,6  | 0,9    | - 15,5 | -      | 4,6    | 5,5    | 4,8    | 9,7    | - 9,5  | - 35,5 | - 31,8 | - 45,8 |
| 2015        | 10,7   | 24,2   | 4,7    | 13,5   | 13,2   | 14,4   | 12,8   | 13,2   | 7,7    | - 16,7 | - 15,0 | - 10,8 |
| 2016        | 2,2    | 45,6   | 17,5   | 4,6    | 21,0   | 32,3   | 20,1   | 25,7   | - 6,6  | 5,8    | 13,1   | 11,2   |
| 2017        | - 4,7  | - 29,0 | 4,4    | - 5,6  | - 18,7 | - 23,2 | - 16,1 | - 14,0 | 13,5   | 75,6   | 40,8   | 29,9   |
| 2018        | - 2,3  | - 3,1  | 6,5    | - 2,8  | 9,0    | 8,7    | 5,2    | 13,4   | - 2,7  | - 37,4 | - 25,0 | 4,5    |
| <b>2019</b> | - 2,3  | - 1,8  | 1,0    | - 2,6  | 0,4    | 1,1    | 2,0    | 1,7    | 11,4   | 7,6    | 4,1    | 5,3    |

\*) von den Bauaufsichtsbehörden gemeldete Baugenehmigungen

Noch 1. Baugenehmigungen \*) für Wohn- und Nichtwohngebäude  
Hochbau insgesamt  
1995 bis Dezember 2019

| Zeit-<br>raum | Alle Baumaßnahmen             |                |  | Errichtung neuer Gebäude |                 |                    |                 |  |                      |                    |                 |  |
|---------------|-------------------------------|----------------|--|--------------------------|-----------------|--------------------|-----------------|--|----------------------|--------------------|-----------------|--|
|               |                               |                |  | Wohngebäude              |                 |                    |                 |  | Nichtwohngebäude     |                    |                 |  |
|               | Gebäude/<br>Baumaß-<br>nahmen | Woh-<br>nungen | veran-<br>schlagte<br>Kosten der<br>Bauwerke | Ge-<br>bäude             | Raum-<br>inhalt | Wohnungen          |                 | veran-<br>schlagte<br>Kosten der<br>Bauwerke | Ge-<br>bäude         | Raum-<br>inhalt    | Nutz-<br>fläche | veran-<br>schlagte<br>Kosten der<br>Bauwerke |
|               |                               |                |  |                          |                 | ins-<br>gesamt     | Wohn-<br>fläche |  |                      |                    |                 |  |
| Anzahl        |                               | 1 000 EUR      | Anzahl                                       | 1 000 m <sup>3</sup>     | Anzahl          | 100 m <sup>2</sup> | 1 000 EUR       | Anzahl                                       | 1 000 m <sup>3</sup> | 100 m <sup>2</sup> | 1 000 EUR       |  |
| <b>2018</b>   | <b>4 972</b>                  | <b>5 236</b>   | <b>1 645 878</b>                             | <b>2 061</b>             | <b>2 367</b>    | <b>4 075</b>       | <b>4 414</b>    | <b>701 048</b>                               | <b>795</b>           | <b>3 624</b>       | <b>5 041</b>    | <b>470 536</b>                               |
| 1. Vj.        | 1 194                         | 1 223          | 375 874                                      | 520                      | 586             | 1 025              | 1 087           | 173 004                                      | 186                  | 721                | 996             | 89 268                                       |
| 2. Vj.        | 1 358                         | 1 286          | 432 153                                      | 564                      | 625             | 1 053              | 1 161           | 175 426                                      | 217                  | 968                | 1 210           | 113 383                                      |
| 3. Vj.        | 1 330                         | 1 314          | 403 109                                      | 525                      | 592             | 981                | 1 110           | 173 119                                      | 208                  | 907                | 1 340           | 115 603                                      |
| 4. Vj.        | 1 090                         | 1 413          | 434 742                                      | 452                      | 564             | 1 016              | 1 057           | 179 499                                      | 184                  | 1 027              | 1 495           | 152 282                                      |
| Januar        | 386                           | 522            | 137 024                                      | 180                      | 228             | 472                | 426             | 67 776                                       | 63                   | 256                | 384             | 38 290                                       |
| Februar       | 355                           | 303            | 121 760                                      | 146                      | 166             | 249                | 301             | 49 482                                       | 54                   | 319                | 331             | 33 855                                       |
| März          | 453                           | 398            | 117 090                                      | 194                      | 192             | 304                | 360             | 55 746                                       | 69                   | 145                | 281             | 17 123                                       |
| April         | 407                           | 348            | 126 783                                      | 169                      | 196             | 301                | 346             | 54 076                                       | 62                   | 154                | 238             | 21 357                                       |
| Mai           | 414                           | 371            | 111 805                                      | 174                      | 176             | 275                | 330             | 48 686                                       | 67                   | 251                | 363             | 35 802                                       |
| Juni          | 537                           | 567            | 193 565                                      | 221                      | 253             | 477                | 484             | 72 664                                       | 88                   | 563                | 609             | 56 224                                       |
| Juli          | 500                           | 467            | 155 425                                      | 207                      | 228             | 387                | 419             | 69 049                                       | 81                   | 413                | 556             | 49 672                                       |
| August        | 418                           | 425            | 132 204                                      | 149                      | 167             | 271                | 316             | 47 791                                       | 67                   | 278                | 442             | 39 483                                       |
| September     | 412                           | 422            | 115 480                                      | 169                      | 198             | 323                | 374             | 56 279                                       | 60                   | 217                | 342             | 26 448                                       |
| Oktober       | 349                           | 349            | 101 923                                      | 145                      | 147             | 259                | 287             | 45 802                                       | 60                   | 224                | 300             | 21 185                                       |
| November      | 383                           | 624            | 165 678                                      | 157                      | 237             | 471                | 442             | 74 514                                       | 68                   | 547                | 794             | 69 680                                       |
| Dezember      | 358                           | 440            | 167 141                                      | 150                      | 180             | 286                | 328             | 59 183                                       | 56                   | 256                | 400             | 61 417                                       |
| <b>2019</b>   | <b>4 860</b>                  | <b>5 141</b>   | <b>1 661 544</b>                             | <b>2 007</b>             | <b>2 374</b>    | <b>4 120</b>       | <b>4 504</b>    | <b>712 817</b>                               | <b>886</b>           | <b>3 901</b>       | <b>5 250</b>    | <b>495 681</b>                               |
| 1. Vj.        | 1 123                         | 1 784          | 423 451                                      | 501                      | 747             | 1 488              | 1 453           | 219 714                                      | 191                  | 1 054              | 1 213           | 101 514                                      |
| 2. Vj.        | 1 318                         | 1 109          | 380 174                                      | 541                      | 553             | 820                | 1 027           | 168 160                                      | 248                  | 798                | 1 192           | 103 924                                      |
| 3. Vj.        | 1 271                         | 999            | 375 561                                      | 500                      | 485             | 746                | 920             | 147 788                                      | 221                  | 840                | 1 241           | 111 125                                      |
| 4. Vj.        | 1 148                         | 1 249          | 482 358                                      | 465                      | 590             | 1 066              | 1 104           | 177 155                                      | 226                  | 1 209              | 1 603           | 179 118                                      |
| Januar        | 418                           | 913            | 174 539                                      | 183                      | 402             | 823                | 825             | 120 965                                      | 62                   | 158                | 198             | 14 732                                       |
| Februar       | 318                           | 318            | 119 378                                      | 142                      | 137             | 218                | 258             | 41 389                                       | 62                   | 614                | 579             | 45 757                                       |
| März          | 387                           | 553            | 129 534                                      | 176                      | 208             | 447                | 369             | 57 360                                       | 67                   | 283                | 437             | 41 025                                       |
| April         | 461                           | 322            | 127 853                                      | 202                      | 207             | 282                | 375             | 58 657                                       | 79                   | 288                | 414             | 37 469                                       |
| Mai           | 457                           | 474            | 136 116                                      | 192                      | 214             | 357                | 406             | 66 682                                       | 77                   | 291                | 418             | 33 296                                       |
| Juni          | 400                           | 313            | 116 205                                      | 147                      | 131             | 181                | 247             | 42 821                                       | 92                   | 219                | 360             | 33 159                                       |
| Juli          | 452                           | 289            | 156 471                                      | 190                      | 168             | 237                | 310             | 50 298                                       | 89                   | 531                | 737             | 59 890                                       |
| August        | 480                           | 380            | 121 820                                      | 175                      | 169             | 260                | 315             | 53 754                                       | 81                   | 159                | 264             | 26 691                                       |
| September     | 339                           | 330            | 97 270                                       | 135                      | 148             | 249                | 295             | 43 736                                       | 51                   | 150                | 241             | 24 544                                       |
| Oktober       | 387                           | 333            | 159 063                                      | 137                      | 155             | 287                | 284             | 44 147                                       | 85                   | 425                | 559             | 61 232                                       |
| November      | 352                           | 459            | 176 916                                      | 146                      | 206             | 376                | 389             | 64 131                                       | 62                   | 452                | 660             | 70 146                                       |
| Dezember      | 409                           | 457            | 146 379                                      | 182                      | 229             | 403                | 430             | 68 877                                       | 79                   | 331                | 384             | 47 740                                       |

Veränderung gegenüber dem Vorjahreszeitraum in %

|             |        |        |        |        |        |        |        |        |        |        |        |        |
|-------------|--------|--------|--------|--------|--------|--------|--------|--------|--------|--------|--------|--------|
| <b>2019</b> | - 2,3  | - 1,8  | 1,0    | - 2,6  | 0,3    | 1,1    | 2,0    | 1,7    | 11,4   | 7,6    | 4,1    | 5,3    |
| Jan.-Dez.   | - 2,3  | - 1,8  | 1,0    | - 2,6  | 0,3    | 1,1    | 2,0    | 1,7    | 11,4   | 7,7    | 4,2    | 5,3    |
| Januar      | 8,3    | 74,9   | 27,4   | 1,7    | 76,3   | 74,4   | 93,5   | 78,5   | - 1,6  | - 38,3 | - 48,3 | - 61,5 |
| Februar     | - 10,4 | 5,0    | - 2,0  | - 2,7  | - 17,5 | - 12,4 | - 14,2 | - 16,4 | 14,8   | 92,5   | 74,7   | 35,2   |
| März        | - 14,6 | 38,9   | 10,6   | - 9,3  | 8,3    | 47,0   | 2,7    | 2,9    | - 2,9  | 95,2   | 55,4   | 139,6  |
| April       | 13,3   | - 7,5  | 0,8    | 19,5   | 5,6    | - 6,3  | 8,3    | 8,5    | 27,4   | 87,0   | 73,8   | 75,4   |
| Mai         | 10,4   | 27,8   | 21,7   | 10,3   | 21,6   | 29,8   | 22,9   | 37,0   | 14,9   | 15,9   | 15,2   | - 7,0  |
| Juni        | - 25,5 | - 44,8 | - 40,0 | - 33,5 | - 48,2 | - 62,1 | - 49,0 | - 41,1 | 4,5    | - 61,1 | - 40,9 | - 41,0 |
| Juli        | - 9,6  | - 38,1 | 0,7    | - 8,2  | - 26,3 | - 38,8 | - 26,1 | - 27,2 | 9,9    | 28,6   | 32,6   | 20,6   |
| August      | 14,8   | - 10,6 | - 7,9  | 17,4   | 1,2    | - 4,1  | - 0,3  | 12,5   | 20,9   | - 42,8 | - 40,3 | - 32,4 |
| September   | - 17,7 | - 21,8 | - 15,8 | - 20,1 | - 25,3 | - 22,9 | - 21,2 | - 22,3 | - 15,0 | - 30,9 | - 29,7 | - 7,2  |
| Oktober     | 10,9   | - 4,6  | 56,1   | - 5,5  | 5,4    | 10,8   | - 1,0  | - 3,6  | 41,7   | 89,7   | 86,2   | 189,0  |
| November    | - 8,1  | - 26,4 | 6,8    | - 7,0  | - 13,1 | - 20,2 | - 11,8 | - 13,9 | - 8,8  | - 17,4 | - 17,0 | 0,7    |
| Dezember    | 14,2   | 3,9    | - 12,4 | 21,3   | 27,2   | 40,9   | 31,3   | 16,4   | 41,1   | 29,3   | - 4,0  | - 22,3 |

\*) von den Bauaufsichtsbehörden gemeldete Baugenehmigungen

**2. Baugenehmigungen \*) für Wohngebäude Januar bis Dezember 2019**

| Gebäudeart<br>Bauherrengruppe                               | Alle Baumaßnahmen        |              |               |   | Errichtung neuer Gebäude |                      |              |                    |   |
|---|--------------------------|--------------|---------------|---|--------------------------|----------------------|--------------|--------------------|---|
|   | Gebäude/<br>Baumaßnahmen | Wohnungen    | Wohnräume     | veranschlagte<br>Kosten der<br>Bauwerke | Gebäude                  | Rauminhalt           | Wohnungen    |                    | veranschlagte<br>Kosten der<br>Bauwerke |
|   |                          |              |               |   |                          |                      | insgesamt    | Wohnfläche         |   |
|   | Anzahl                   |              |               | 1 000 EUR                               | Anzahl                   | 1 000 m <sup>3</sup> | Anzahl       | 100 m <sup>2</sup> | 1 000 EUR                               |
| <b>Januar bis Dezember 2018</b>                             |                          |              |               |   |                          |                      |              |                    |   |
| Wohngebäude mit 1 Wohnung                                   | x                        | x            | x             | x                                       | 1 796                    | 1 417                | 1 796        | 2 687              | 423 425                                 |
| Wohngebäude mit 2 Wohnungen                                 | x                        | x            | x             | x                                       | 103                      | 126                  | 206          | 233                | 37 131                                  |
| Wohngebäude mit 3 und mehr<br>Wohnungen                     | x                        | x            | x             | x                                       | 156                      | 793                  | 1 933        | 1 435              | 229 480                                 |
| Wohnheime   | 14                       | 226          | 251           | 27 249                                  | 6                        | 31                   | 140          | 59                 | 11 012                                  |
| <b>Wohngebäude insgesamt</b>                                | <b>3 648</b>             | <b>5 008</b> | <b>22 346</b> | <b>945 045</b>                          | <b>2 061</b>             | <b>2 367</b>         | <b>4 075</b> | <b>4 414</b>       | <b>701 048</b>                          |
| darunter<br>mit Eigentumswohnungen                          | 92                       | 449          | 1 589         | 83 210                                  | 45                       | 209                  | 408          | 381                | 63 124                                  |
| Von den Wohngebäuden entfielen auf<br>öffentliche Bauherren | 20                       | 54           | 135           | 23 586                                  | 4                        | 18                   | 53           | 30                 | 6 481                                   |
| Unternehmen   | 258                      | 1 421        | 3 578         | 196 194                                 | 97                       | 475                  | 1 233        | 855                | 134 230                                 |
| davon   |                          |              |               |   |                          |                      |              |                    |   |
| Wohnungsunternehmen   | 177                      | 995          | 2 331         | 139 765                                 | 54                       | 333                  | 896          | 598                | 95 329                                  |
| Immobilienfonds   | 7                        | 18           | 187           | 9 300                                   | 4                        | 21                   | 46           | 45                 | 6 550                                   |
| sonstige Unternehmen<br>(ohne Wohnungsunternehmen)          | 74                       | 408          | 1 060         | 47 129                                  | 39                       | 121                  | 291          | 212                | 32 351                                  |
| private Haushalte   | 3 338                    | 3 361        | 18 207        | 701 997                                 | 1 948                    | 1 836                | 2 682        | 3 463              | 546 001                                 |
| Organisationen ohne Erwerbszweck                            | 32                       | 172          | 426           | 23 268                                  | 12                       | 38                   | 107          | 65                 | 14 336                                  |
| <b>Januar bis Dezember 2019</b>                             |                          |              |               |   |                          |                      |              |                    |   |
| Wohngebäude mit 1 Wohnung                                   | x                        | x            | x             | x                                       | 1 794                    | 1 398                | 1 794        | 2 642              | 430 650                                 |
| Wohngebäude mit 2 Wohnungen                                 | x                        | x            | x             | x                                       | 85                       | 95                   | 170          | 179                | 26 879                                  |
| Wohngebäude mit 3 und mehr<br>Wohnungen                     | x                        | x            | x             | x                                       | 126                      | 847                  | 2 011        | 1 640              | 247 083                                 |
| Wohnheime   | 7                        | 193          | 221           | 11 363                                  | 2                        | 36                   | 145          | 43                 | 8 205                                   |
| <b>Wohngebäude insgesamt</b>                                | <b>3 493</b>             | <b>4 906</b> | <b>21 262</b> | <b>950 926</b>                          | <b>2 007</b>             | <b>2 376</b>         | <b>4 120</b> | <b>4 504</b>       | <b>712 817</b>                          |
| darunter<br>mit Eigentumswohnungen                          | 75                       | 429          | 1 453         | 56 032                                  | 29                       | 165                  | 342          | 311                | 43 678                                  |
| Von den Wohngebäuden entfielen auf<br>öffentliche Bauherren | 23                       | 27           | 92            | 11 938                                  | 5                        | 20                   | 39           | 33                 | 7 232                                   |
| Unternehmen   | 245                      | 1 700        | 5 166         | 273 204                                 | 100                      | 655                  | 1 542        | 1 270              | 188 270                                 |
| davon   |                          |              |               |   |                          |                      |              |                    |   |
| Wohnungsunternehmen   | 183                      | 1 345        | 4 014         | 225 681                                 | 66                       | 533                  | 1 272        | 1 039              | 148 183                                 |
| Immobilienfonds   | 2                        | 5            | 27            | 2 158                                   | 1                        | 4                    | 7            | 8                  | 2 000                                   |
| sonstige Unternehmen<br>(ohne Wohnungsunternehmen)          | 60                       | 350          | 1 125         | 45 365                                  | 33                       | 118                  | 263          | 224                | 38 087                                  |
| private Haushalte   | 3 193                    | 2 910        | 15 449        | 638 109                                 | 1 879                    | 1 636                | 2 321        | 3 093              | 495 802                                 |
| Organisationen ohne Erwerbszweck                            | 32                       | 269          | 555           | 27 675                                  | 23                       | 64                   | 218          | 108                | 21 513                                  |
| <b>Veränderung gegenüber dem Vorjahreszeitraum</b>          |                          |              |               |   |                          |                      |              |                    |   |
| Wohngebäude mit 1 Wohnung                                   | x                        | x            | x             | x                                       | - 2                      | - 19                 | - 2          | - 45               | 7 225                                   |
| Wohngebäude mit 2 Wohnungen                                 | x                        | x            | x             | x                                       | - 18                     | - 31                 | - 36         | - 54               | - 10 252                                |
| Wohngebäude mit 3 und mehr<br>Wohnungen                     | x                        | x            | x             | x                                       | - 30                     | 54                   | 78           | 205                | 17 603                                  |
| Wohnheime   | - 7                      | - 33         | - 30          | - 15 886                                | - 4                      | 5                    | 5            | - 16               | - 2 807                                 |
| <b>Wohngebäude insgesamt</b>                                | <b>- 155</b>             | <b>- 102</b> | <b>-1 084</b> | <b>5 881</b>                            | <b>- 54</b>              | <b>9</b>             | <b>45</b>    | <b>90</b>          | <b>11 769</b>                           |
| darunter<br>mit Eigentumswohnungen                          | - 17                     | - 20         | - 136         | - 27 178                                | - 16                     | - 44                 | - 66         | - 70               | - 19 446                                |
| Von den Wohngebäuden entfielen auf<br>öffentliche Bauherren | 3                        | - 27         | - 43          | - 11 648                                | 1                        | 2                    | - 14         | 3                  | 751                                     |
| Unternehmen   | - 13                     | 279          | 1 588         | 77 010                                  | 3                        | 180                  | 309          | 415                | 54 040                                  |
| davon   |                          |              |               |   |                          |                      |              |                    |   |
| Wohnungsunternehmen   | 6                        | 350          | 1 683         | 85 916                                  | 12                       | 200                  | 376          | 440                | 52 854                                  |
| Immobilienfonds   | - 5                      | - 13         | - 160         | - 7 142                                 | - 3                      | - 17                 | - 39         | - 37               | - 4 550                                 |
| sonstige Unternehmen<br>(ohne Wohnungsunternehmen)          | - 14                     | - 58         | 65            | - 1 764                                 | - 6                      | - 3                  | - 28         | 12                 | 5 736                                   |
| private Haushalte   | - 145                    | - 451        | - 2 758       | - 63 888                                | - 69                     | - 200                | - 361        | - 371              | - 50 199                                |
| Organisationen ohne Erwerbszweck                            | -                        | 97           | 129           | 4 407                                   | 11                       | 26                   | 111          | 43                 | 7 177                                   |

\*) von den Bauaufsichtsbehörden gemeldete Baugenehmigungen

### 3. Baugenehmigungen \*) für Nichtwohngebäude Januar bis Dezember 2019

| Gebäudeart<br>-----<br>Bauherrengruppe                            | Alle Baumaßnahmen             |                    |                |  | Errichtung neuer Gebäude |                      |                    |                |  |
|---|-------------------------------|--------------------|----------------|--|--------------------------|----------------------|--------------------|----------------|--|
|   | Gebäude/<br>Baumaß-<br>nahmen | Nutz-<br>fläche    | Woh-<br>nungen | veran-<br>schlagte<br>Kosten der<br>Bauwerke | Ge-<br>bäude             | Raum-<br>inhalt      | Nutz-<br>fläche    | Woh-<br>nungen | veran-<br>schlagte<br>Kosten der<br>Bauwerke |
|   | Anzahl                        | 100 m <sup>2</sup> | Anzahl         | 1 000 Euro                                   | Anzahl                   | 1 000 m <sup>3</sup> | 100 m <sup>2</sup> | Anzahl         | 1 000 Euro                                   |
| <b>Januar bis Dezember 2018</b>                                   |                               |                    |                |  |                          |                      |                    |                |  |
| Anstaltsgebäude   | 21                            | 133                | 95             | 50 241                                       | 8                        | 92                   | 129                | 82             | 37 343                                       |
| Büro- und Verwaltungsgebäude                                      | 90                            | 281                | 17             | 65 023                                       | 38                       | 139                  | 249                | 5              | 44 021                                       |
| Landwirtschaftliche Betriebsgebäude                               | 98                            | 363                | 8              | 17 703                                       | 70                       | 215                  | 332                | 2              | 11 558                                       |
| Nichtlandwirtschaftliche Betriebsgebäude<br>darunter              | 831                           | 4 604              | 128            | 420 058                                      | 550                      | 2 933                | 3 839              | 105            | 293 446                                      |
| Fabrik- und Werkstattgebäude                                      | 189                           | 1 999              | 1              | 182 491                                      | 100                      | 1 377                | 1 632              | 1              | 143 443                                      |
| Handels- und Lagergebäude   | 277                           | 2 083              | 108            | 169 598                                      | 161                      | 1 325                | 1 760              | 84             | 113 144                                      |
| Hotels und Gaststätten  | 42                            | 112                | 3              | 35 161                                       | 15                       | 30                   | 62                 | -              | 8 977  |
| Sonstige Nichtwohngebäude   | 284                           | 622                | 20             | 147 808                                      | 129                      | 246                  | 491                | 8              | 84 168                                       |
| <b>Nichtwohngebäude insgesamt</b>                                 | <b>1 324</b>                  | <b>6 002</b>       | <b>228</b>     | <b>700 833</b>                               | <b>795</b>               | <b>3 624</b>         | <b>5 041</b>       | <b>202</b>     | <b>470 536</b>                               |
| Öffentliche Bauherren   | 142                           | 396                | 14             | 135 049                                      | 59                       | 162                  | 337                | 14             | 69 987                                       |
| Unternehmen   | 590                           | 4 736              | 181            | 449 042                                      | 350                      | 3 063                | 3 942              | 172            | 326 222                                      |
| davon:  |                               |                    |                |  |                          |                      |                    |                |  |
| Wohnungsunternehmen   | 21                            | 143                | 144            | 45 069                                       | 9                        | 109                  | 158                | 142            | 34 389                                       |
| Immobilienfonds   | 16                            | 76                 | 3              | 14 504                                       | 4                        | 24                   | 43                 | -              | 2 963  |
| Land- und Forstw., Tierh., Fischerei                              | 73                            | 345                | 2              | 14 863                                       | 56                       | 208                  | 317                | 2              | 10 481                                       |
| Produzierendes Gewerbe  | 231                           | 2 778              | 1              | 228 814                                      | 149                      | 1 859                | 2 173              | 3              | 177 812                                      |
| Handel, Kreditinst., Dienstl.,<br>Vers., Verkehr u. Nachr. überm. | 249                           | 1 393              | 31             | 145 792                                      | 132                      | 863                  | 1 251              | 25             | 100 577                                      |
| Private Haushalte   | 546                           | 742                | 43             | 68 200                                       | 367                      | 321                  | 651                | 16             | 34 800                                       |
| Organisationen o. Erwerbszweck                                    | 46                            | 128                | 18             | 48 542                                       | 19                       | 78                   | 111                | -              | 39 527                                       |
| <b>Januar bis Dezember 2019</b>                                   |                               |                    |                |  |                          |                      |                    |                |  |
| Anstaltsgebäude   | 37                            | 147                | 85             | 24 196                                       | 23                       | 66                   | 127                | 51             | 13 882                                       |
| Büro- und Verwaltungsgebäude                                      | 98                            | 441                | 19             | 98 823                                       | 47                       | 207                  | 364                | 2              | 65 603                                       |
| Landwirtschaftliche Betriebsgebäude                               | 109                           | 507                | 10             | 21 194                                       | 80                       | 346                  | 501                | 1              | 17 209                                       |
| Nichtlandwirtschaftliche Betriebsgebäude<br>darunter              | 843                           | 4 330              | 112            | 395 931                                      | 599                      | 3 024                | 3 786              | 98             | 310 064                                      |
| Fabrik- und Werkstattgebäude                                      | 180                           | 1 836              | 9              | 186 497                                      | 106                      | 1 423                | 1 653              | 2              | 156 438                                      |
| Handels- und Lagergebäude   | 284                           | 1 981              | 103            | 174 559                                      | 187                      | 1 374                | 1 656              | 93             | 125 147                                      |
| Hotels und Gaststätten  | 30                            | 43                 | 1              | 6 301  | 6                        | 14                   | 31                 | 1              | 2 976  |
| Sonstige Nichtwohngebäude   | 280                           | 551                | 9              | 170 474                                      | 137                      | 258                  | 472                | -              | 88 923                                       |
| <b>Nichtwohngebäude insgesamt</b>                                 | <b>1 367</b>                  | <b>5 976</b>       | <b>235</b>     | <b>710 618</b>                               | <b>886</b>               | <b>3 901</b>         | <b>5 250</b>       | <b>152</b>     | <b>495 681</b>                               |
| Öffentliche Bauherren   | 140                           | 490                | 1              | 163 877                                      | 71                       | 250                  | 410                | 4              | 90 901                                       |
| Unternehmen   | 591                           | 4 561              | 102            | 435 275                                      | 392                      | 3 203                | 4 003              | 95             | 340 574                                      |
| davon:  |                               |                    |                |  |                          |                      |                    |                |  |
| Wohnungsunternehmen   | 20                            | 132                | 84             | 23 074                                       | 11                       | 83                   | 136                | 81             | 21 787                                       |
| Immobilienfonds   | 15                            | 87                 | -              | 12 581                                       | 6                        | 49                   | 77                 | -              | 11 402                                       |
| Land- und Forstw., Tierh., Fischerei                              | 68                            | 489                | -              | 19 940                                       | 58                       | 329                  | 471                | -              | 16 982                                       |
| Produzierendes Gewerbe  | 201                           | 2 357              | 1              | 220 612                                      | 140                      | 1 851                | 2 075              | -              | 188 380                                      |
| Handel, Kreditinst., Dienstl.,<br>Vers., Verkehr u. Nachr. überm. | 287                           | 1 497              | 19             | 159 068                                      | 177                      | 890                  | 1 244              | 14             | 102 023                                      |
| Private Haushalte   | 584                           | 757                | 110            | 68 444                                       | 398                      | 366                  | 680                | 35             | 35 880                                       |
| Organisationen o. Erwerbszweck                                    | 52                            | 168                | 24             | 43 022                                       | 25                       | 83                   | 157                | 18             | 28 326                                       |
| <b>Veränderung gegenüber dem Vorjahreszeitraum</b>                |                               |                    |                |  |                          |                      |                    |                |  |
| <b>Nichtwohngebäude insgesamt</b>                                 | <b>43</b>                     | <b>- 26</b>        | <b>7</b>       | <b>9 785</b>                                 | <b>91</b>                | <b>277</b>           | <b>209</b>         | <b>- 50</b>    | <b>25 145</b>                                |
| davon   |                               |                    |                |  |                          |                      |                    |                |  |
| Öffentliche Bauherren   | - 2                           | 95                 | 13             | 28 828                                       | 12                       | 88                   | 72                 | - 10           | 20 914                                       |
| Unternehmen   | 1                             | - 175              | - 79           | - 13 767                                     | 42                       | 140                  | 61                 | - 77           | 14 352                                       |
| davon:  |                               |                    |                |  |                          |                      |                    |                |  |
| Wohnungsunternehmen   | - 1                           | - 12               | - 60           | - 21 995                                     | 2                        | - 26                 | - 22               | - 61           | - 12 602                                     |
| Immobilienfonds   | - 1                           | 11                 | - 3            | - 1 923                                      | 2                        | 25                   | 34                 | -              | 8 439  |
| Land- und Forstw., Tierh., Fischerei                              | - 5                           | 144                | - 2            | 5 077  | 2                        | 121                  | 153                | - 2            | 6 501  |
| Produzierendes Gewerbe  | - 30                          | - 422              | - 2            | - 8 202                                      | - 9                      | - 8                  | - 98               | - 3            | 10 568                                       |
| Handel, Kreditinst., Dienstl.,<br>Vers., Verkehr u. Nachr. überm. | 38                            | 104                | - 12           | 13 276                                       | 45                       | 27                   | - 7                | - 11           | 1 446  |
| Private Haushalte   | 38                            | 15                 | 67             | 244  | 31                       | 45                   | 29                 | 19             | 1 080  |
| Organisationen o. Erwerbszweck                                    | 6                             | 40                 | 6              | - 5 520                                      | 6                        | 5                    | 46                 | 18             | - 11 201                                     |

\*) von den Bauaufsichtsbehörden gemeldete Baugenehmigungen

**4. Baugenehmigungen <sup>\*)</sup> für Wohn-  
Hochbau  
Dezember**

| Lfd. Nr.  | Kreisfreie Stadt<br>Landkreis<br>Land | Alle Baumaßnahmen             |                    |                |                 |  | Errichtung   |                    |                |                 |
|-----------|---------------------------------------|-------------------------------|--------------------|----------------|-----------------|--|--------------|--------------------|----------------|-----------------|
|           |                                       | Gebäude/<br>Baumaß-<br>nahmen | Nutz-<br>fläche    | Wohnungen      |                 | veran-<br>schlagte<br>Kosten der<br>Bauwerke | Ge-<br>bäude | Raum-<br>inhalt    | Wohnungen      |                 |
|           |                                       |                               |                    | ins-<br>gesamt | Wohn-<br>fläche |  |              |                    | ins-<br>gesamt | Wohn-<br>fläche |
| Anzahl    | 100 m <sup>2</sup>                    | Anzahl                        | 100 m <sup>2</sup> | 1 000 EUR      | Anzahl          | 1 000 m <sup>3</sup>                         | Anzahl       | 100 m <sup>2</sup> |                |                 |
| 1         | Stadt Erfurt                          | 21                            | 12                 | 13             | 18              | 6 501  | 9            | 7                  | 9              | 13              |
| 2         | Stadt Gera                            | 19                            | 30                 | 11             | 18              | 8 349  | 5            | 9                  | 12             | 15              |
| 3         | Stadt Jena                            | 16                            | 67                 | 52             | 52              | 20 151                                       | 8            | 21                 | 54             | 51              |
| 4         | Stadt Suhl                            | 5                             | 0                  | 2              | 2               | 343  | 1            | -                  | 1              | 1               |
| 5         | Stadt Weimar                          | 7                             | 1                  | 24             | 24              | 4 441  | 4            | 14                 | 22             | 22              |
| 6         | Stadt Eisenach                        | 4                             | 2                  | 4              | 5               | 1 011  | 3            | 3                  | 4              | 5               |
| 7         | Eichsfeld                             | 20                            | 32                 | 19             | 26              | 6 437  | 12           | 14                 | 19             | 25              |
| 8         | Nordhausen                            | 12                            | 3                  | 5              | 7               | 1 811  | 4            | 3                  | 4              | 5               |
| 9         | Wartburgkreis                         | 31                            | 28                 | 46             | 51              | 6 980  | 16           | 27                 | 44             | 48              |
| 10        | Unstrut-Hainich-Kreis                 | 21                            | 9                  | 24             | 26              | 4 394  | 9            | 9                  | 15             | 18              |
| 11        | Kyffhäuserkreis                       | 11                            | - 4                | 6              | 10              | 1 529  | 4            | 2                  | 4              | 5               |
| 12        | Schmalkalden-Meiningen                | 19                            | 23                 | 14             | 10              | 3 872  | 4            | 3                  | 4              | 5               |
| 13        | Gotha                                 | 30                            | 16                 | 12             | 22              | 5 510  | 9            | 7                  | 9              | 15              |
| 14        | Sömmerda                              | 15                            | 13                 | 49             | 34              | 5 483  | 10           | 19                 | 48             | 34              |
| 15        | Hildburghausen                        | 15                            | 27                 | 9              | 14              | 4 667  | 8            | 6                  | 8              | 12              |
| 16        | Ilm-Kreis                             | 32                            | 38                 | 17             | 24              | 8 741  | 14           | 11                 | 17             | 22              |
| 17        | Weimarer Land                         | 17                            | 15                 | 11             | 14              | 3 222  | 7            | 5                  | 8              | 10              |
| 18        | Sonneberg                             | 12                            | - 6                | 39             | 39              | 4 774  | 9            | 14                 | 27             | 26              |
| 19        | Saalfeld-Rudolstadt                   | 15                            | 2                  | 8              | 10              | 2 320  | 6            | 4                  | 6              | 8               |
| 20        | Saale-Holzland-Kreis                  | 24                            | 57                 | 16             | 22              | 11 790                                       | 12           | 10                 | 15             | 18              |
| 21        | Saale-Orla-Kreis                      | 20                            | 93                 | 30             | 32              | 19 813                                       | 8            | 16                 | 30             | 30              |
| 22        | Greiz                                 | 12                            | 22                 | 9              | 12              | 3 444  | 8            | 7                  | 8              | 11              |
| 23        | Altenburger Land                      | 31                            | 43                 | 37             | 38              | 10 796                                       | 12           | 19                 | 35             | 34              |
| <b>24</b> | <b>Thüringen</b>                      | <b>409</b>                    | <b>521</b>         | <b>457</b>     | <b>509</b>      | <b>146 379</b>                               | <b>182</b>   | <b>229</b>         | <b>403</b>     | <b>430</b>      |
|           | davon                                 |                               |                    |                |                 |  |              |                    |                |                 |
| 25        | kreisfreie Städte                     | 72                            | 112                | 106            | 119             | 40 796                                       | 30           | 54                 | 102            | 107             |
| 26        | Landkreise                            | 337                           | 409                | 351            | 390             | 105 583                                      | 152          | 176                | 301            | 324             |
|           | Nachrichtlich:                        |                               |                    |                |                 |  |              |                    |                |                 |
|           | Thüringen                             |                               |                    |                |                 |  |              |                    |                |                 |
| <b>27</b> | <b>Dezember 2018</b>                  | <b>358</b>                    | <b>500</b>         | <b>440</b>     | <b>503</b>      | <b>167 141</b>                               | <b>150</b>   | <b>180</b>         | <b>286</b>     | <b>328</b>      |

\*) von den Bauaufsichtsbehörden gemeldete Baugenehmigungen



**und Nichtwohngebäude nach Kreisen**  
**insgesamt**  
**2019**

| neuer Wohngebäude                       |   |                      |                | Errichtung neuer Nichtwohngebäude       |              |                      |                    |                |   | Lfd.<br>Nr. |
|---|---|----------------------|----------------|---|--------------|----------------------|--------------------|----------------|---|-------------|
| veranschlagte<br>Kosten der<br>Bauwerke | dar. Wohngebäude<br>mit 1 und 2 Wohnungen |                      |                | veranschlagte<br>Kosten der<br>Bauwerke | Ge-<br>bäude | Raum-<br>inhalt      | Nutz-<br>fläche    | Woh-<br>nungen | veranschlagte<br>Kosten der<br>Bauwerke |             |
|   | Ge-<br>bäude                              | Raum-<br>inhalt      | Woh-<br>nungen |   |              |                      |                    |                |   |             |
| 1 000 EUR                               | Anzahl                                    | 1 000 m <sup>3</sup> | Anzahl         | 1 000 EUR                               | Anzahl       | 1 000 m <sup>3</sup> | 100 m <sup>2</sup> | Anzahl         | 1 000 EUR                               |             |
| 2 320                                   | 9   | 7                    | 9              | 2 320                                   | 3            | 7                    | 12                 | -              | 354                                     | 1           |
| 3 568                                   | 4   | 5                    | 5              | 1 568                                   | 4            | 7                    | 13                 | 1              | 567                                     | 2           |
| 8 423                                   | 3   | 2                    | 3              | 944                                     | 2            | 24                   | 56                 | -              | 9 955                                   | 3           |
| 200                                     | 1   | -                    | 1              | 200                                     | -            | -                    | -                  | -              | -                                       | 4           |
| 4 415                                   | 2   | 2                    | 2              | 586                                     | -            | -                    | -                  | -              | -                                       | 5           |
| 981                                     | 3   | 3                    | 4              | 981                                     | 1            | -                    | 0                  | -              | 30                                      | 6           |
| 3 834                                   | 10  | 9                    | 10             | 2 408                                   | 5            | 12                   | 24                 | -              | 2 315                                   | 7           |
| 859                                     | 4   | 3                    | 4              | 859                                     | 2            | 1                    | 3                  | -              | 76                                      | 8           |
| 5 975                                   | 13  | 12                   | 14             | 3 372                                   | 7            | 10                   | 17                 | -              | 677                                     | 9           |
| 2 482                                   | 8   | 7                    | 10             | 1 772                                   | 1            | -                    | 0                  | -              | 60                                      | 10          |
| 840                                     | 4   | 2                    | 4              | 840                                     | 1            | -                    | 1                  | -              | 45                                      | 11          |
| 820                                     | 4   | 3                    | 4              | 820                                     | 4            | 12                   | 20                 | -              | 2 281                                   | 12          |
| 2 394                                   | 9   | 7                    | 9              | 2 394                                   | 8            | 10                   | 18                 | -              | 922                                     | 13          |
| 5 171                                   | 7   | 5                    | 7              | 1 371                                   | 3            | 2                    | 5                  | -              | 242                                     | 14          |
| 1 669                                   | 8   | 6                    | 8              | 1 669                                   | 3            | 4                    | 9                  | -              | 577                                     | 15          |
| 3 916                                   | 13  | 10                   | 13             | 3 326                                   | 9            | 19                   | 28                 | -              | 3 128                                   | 16          |
| 1 504                                   | 7   | 5                    | 8              | 1 504                                   | 3            | 9                    | 14                 | -              | 1 265                                   | 17          |
| 4 374                                   | 8   | 6                    | 8              | 2 009                                   | -            | -                    | -                  | -              | -                                       | 18          |
| 1 218                                   | 6   | 4                    | 6              | 1 218                                   | 2            | 1                    | 2                  | -              | 370                                     | 19          |
| 3 290                                   | 11  | 8                    | 11             | 2 790                                   | 6            | 70                   | 55                 | -              | 8 178                                   | 20          |
| 2 922                                   | 7   | 5                    | 7              | 1 547                                   | 5            | 98                   | 56                 | -              | 11 105                                  | 21          |
| 2 109                                   | 8   | 7                    | 8              | 2 109                                   | 2            | 11                   | 18                 | -              | 1 200                                   | 22          |
| 5 593                                   | 10  | 9                    | 10             | 2 668                                   | 8            | 33                   | 35                 | -              | 4 393                                   | 23          |
| <b>68 877</b>                           | <b>159</b>                                | <b>126</b>           | <b>165</b>     | <b>39 275</b>                           | <b>79</b>    | <b>331</b>           | <b>384</b>         | <b>1</b>       | <b>47 740</b>                           | <b>24</b>   |
| 19 907                                  | 22  | 19                   | 24             | 6 599                                   | 10           | 38                   | 80                 | 1              | 10 906                                  | 25          |
| 48 970                                  | 137                                       | 108                  | 141            | 32 676                                  | 69           | 293                  | 304                | -              | 36 834                                  | 26          |
| <b>59 183</b>                           | <b>136</b>                                | <b>112</b>           | <b>143</b>     | <b>32 951</b>                           | <b>56</b>    | <b>256</b>           | <b>400</b>         | <b>74</b>      | <b>61 417</b>                           | <b>27</b>   |

**5. Baugenehmigungen <sup>\*)</sup> für Wohn-  
Hochbau  
Oktober bis**

| Lfd. Nr.  | Kreisfreie Stadt<br>Landkreis<br>Land | Alle Baumaßnahmen             |                    |                |                 |  | Errichtung   |                    |                |                 |
|-----------|---------------------------------------|-------------------------------|--------------------|----------------|-----------------|--|--------------|--------------------|----------------|-----------------|
|           |                                       | Gebäude/<br>Baumaß-<br>nahmen | Nutz-<br>fläche    | Wohnungen      |                 | veran-<br>schlagte<br>Kosten der<br>Bauwerke | Ge-<br>bäude | Raum-<br>inhalt    | Wohnungen      |                 |
|           |                                       |                               |                    | ins-<br>gesamt | Wohn-<br>fläche |  |              |                    | ins-<br>gesamt | Wohn-<br>fläche |
| Anzahl    | 100 m <sup>2</sup>                    | Anzahl                        | 100 m <sup>2</sup> | 1 000 EUR      | Anzahl          | 1 000 m <sup>3</sup>                         | Anzahl       | 100 m <sup>2</sup> |                |                 |
| 1         | Stadt Erfurt                          | 55                            | 57                 | 33             | 52              | 19 648                                       | 26           | 20                 | 28             | 39              |
| 2         | Stadt Gera                            | 26                            | 31                 | 14             | 24              | 9 886  | 8            | 12                 | 15             | 20              |
| 3         | Stadt Jena                            | 62                            | 203                | 12             | 85              | 91 414                                       | 14           | 26                 | 60             | 60              |
| 4         | Stadt Suhl                            | 30                            | 15                 | 15             | 19              | 3 414  | 9            | 5                  | 9              | 10              |
| 5         | Stadt Weimar                          | 25                            | 3                  | 36             | 45              | 7 700  | 17           | 23                 | 35             | 42              |
| 6         | Stadt Eisenach                        | 21                            | 0                  | 16             | 23              | 4 434  | 10           | 8                  | 12             | 13              |
| 7         | Eichsfeld                             | 69                            | 103                | 76             | 81              | 19 445                                       | 30           | 35                 | 45             | 62              |
| 8         | Nordhausen                            | 55                            | 76                 | 45             | 52              | 14 240                                       | 18           | 23                 | 46             | 45              |
| 9         | Wartburgkreis                         | 78                            | 96                 | 97             | 101             | 18 121                                       | 36           | 52                 | 88             | 90              |
| 10        | Unstrut-Hainich-Kreis                 | 66                            | 63                 | 61             | 67              | 25 763                                       | 28           | 31                 | 48             | 55              |
| 11        | Kyffhäuserkreis                       | 33                            | 24                 | 17             | 21              | 7 714  | 11           | 7                  | 11             | 14              |
| 12        | Schmalkalden-Meiningen                | 77                            | 137                | 102            | 95              | 24 376                                       | 20           | 39                 | 74             | 74              |
| 13        | Gotha                                 | 102                           | 483                | 170            | 154             | 83 999                                       | 36           | 64                 | 147            | 122             |
| 14        | Sömmerda                              | 42                            | 35                 | 90             | 66              | 14 594                                       | 25           | 35                 | 82             | 60              |
| 15        | Hildburghausen                        | 39                            | 58                 | 23             | 31              | 8 897  | 19           | 13                 | 19             | 26              |
| 16        | Ilm-Kreis                             | 71                            | 51                 | 114            | 108             | 22 454                                       | 30           | 43                 | 84             | 85              |
| 17        | Weimarer Land                         | 62                            | 47                 | 55             | 65              | 13 966                                       | 23           | 18                 | 26             | 36              |
| 18        | Sonneberg                             | 23                            | 16                 | 65             | 66              | 9 291  | 14           | 28                 | 52             | 51              |
| 19        | Saalfeld-Rudolstadt                   | 33                            | - 1                | 75             | 56              | 9 982  | 12           | 20                 | 43             | 38              |
| 20        | Saale-Holzland-Kreis                  | 53                            | 182                | 32             | 49              | 21 462                                       | 23           | 19                 | 26             | 35              |
| 21        | Saale-Orla-Kreis                      | 37                            | 118                | 40             | 48              | 23 247                                       | 18           | 23                 | 40             | 45              |
| 22        | Greiz                                 | 49                            | 63                 | 21             | 47              | 16 040                                       | 23           | 25                 | 38             | 46              |
| 23        | Altenburger Land                      | 40                            | 48                 | 40             | 44              | 12 271                                       | 15           | 21                 | 38             | 39              |
| <b>24</b> | <b>Thüringen</b>                      | <b>1 148</b>                  | <b>1 907</b>       | <b>1 249</b>   | <b>1 399</b>    | <b>482 358</b>                               | <b>465</b>   | <b>590</b>         | <b>1 066</b>   | <b>1 104</b>    |
|           | davon                                 |                               |                    |                |                 |  |              |                    |                |                 |
| 25        | kreisfreie Städte                     | 219                           | 308                | 126            | 247             | 136 496                                      | 84           | 94                 | 159            | 183             |
| 26        | Landkreise                            | 929                           | 1 600              | 1 123          | 1 152           | 345 862                                      | 381          | 497                | 907            | 921             |
|           | Nachrichtlich:                        |                               |                    |                |                 |  |              |                    |                |                 |
|           | Thüringen                             |                               |                    |                |                 |  |              |                    |                |                 |
| <b>27</b> | <b>Oktober bis Dezember 2018</b>      | <b>1 090</b>                  | <b>1 772</b>       | <b>1 413</b>   | <b>1 465</b>    | <b>434 742</b>                               | <b>452</b>   | <b>564</b>         | <b>1 016</b>   | <b>1 057</b>    |

\*) von den Bauaufsichtsbehörden gemeldete Baugenehmigungen

**und Nichtwohngebäude nach Kreisen**  
**insgesamt**  
**Dezember 2019**

| neuer Wohngebäude                            |  |                      |                |  | Errichtung neuer Nichtwohngebäude |                      |                    |                |  | Lfd.<br>Nr. |
|--|--|----------------------|----------------|--|-----------------------------------|----------------------|--------------------|----------------|--|-------------|
| veran-<br>schlagte<br>Kosten der<br>Bauwerke | dar. Wohngebäude mit 1 und 2 Wohnungen |                      |                | veran-<br>schlagte<br>Kosten der<br>Bauwerke | Ge-<br>bäude                      | Raum-<br>inhalt      | Nutz-<br>fläche    | Woh-<br>nungen | veran-<br>schlagte<br>Kosten der<br>Bauwerke |             |
|  | Ge-<br>bäude                           | Raum-<br>inhalt      | Woh-<br>nungen |  |                                   |                      |                    |                |  |             |
| 1 000 EUR                                    | Anzahl                                 | 1 000 m <sup>3</sup> | Anzahl         | 1 000 EUR                                    | Anzahl                            | 1 000 m <sup>3</sup> | 100 m <sup>2</sup> | Anzahl         | 1 000 EUR                                    |             |
| 6 115  | 26                                     | 20                   | 28             | 6 115  | 8                                 | 27                   | 53                 | -              | 1 837  | 1           |
| 4 196  | 7                                      | 8                    | 8              | 2 196  | 4                                 | 7                    | 13                 | 1              | 567  | 2           |
| 9 969  | 9                                      | 7                    | 9              | 2 490  | 10                                | 135                  | 230                | -              | 54 856                                       | 3           |
| 1 380  | 9                                      | 5                    | 9              | 1 380  | 3                                 | 7                    | 12                 | -              | 477  | 4           |
| 7 276  | 15                                     | 11                   | 15             | 3 447  | -                                 | -                    | -                  | -              | -  | 5           |
| 2 361  | 10                                     | 8                    | 12             | 2 361  | 2                                 | -                    | 1                  | -              | 77   | 6           |
| 10 009                                       | 27                                     | 27                   | 29             | 7 688  | 18                                | 33                   | 61                 | 1              | 4 619  | 7           |
| 8 406  | 16                                     | 12                   | 16             | 3 706  | 14                                | 43                   | 63                 | -              | 3 463  | 8           |
| 13 425                                       | 31                                     | 25                   | 34             | 7 422  | 18                                | 61                   | 74                 | -              | 2 927  | 9           |
| 9 172  | 26                                     | 23                   | 29             | 6 502  | 14                                | 21                   | 36                 | -              | 2 496  | 10          |
| 2 291  | 11                                     | 7                    | 11             | 2 291  | 7                                 | 12                   | 22                 | -              | 3 365  | 11          |
| 12 365                                       | 18                                     | 14                   | 18             | 4 533  | 18                                | 77                   | 106                | -              | 6 644  | 12          |
| 18 047                                       | 32                                     | 24                   | 34             | 7 328  | 22                                | 300                  | 439                | -              | 51 030                                       | 13          |
| 10 370                                       | 20                                     | 16                   | 20             | 4 320  | 8                                 | 12                   | 23                 | -              | 3 673  | 14          |
| 3 781  | 19                                     | 13                   | 19             | 3 781  | 8                                 | 18                   | 30                 | 1              | 1 223  | 15          |
| 11 826                                       | 26                                     | 21                   | 27             | 6 539  | 14                                | 26                   | 40                 | -              | 3 642  | 16          |
| 5 601  | 23                                     | 18                   | 26             | 5 601  | 12                                | 28                   | 51                 | 1              | 3 787  | 17          |
| 8 031  | 11                                     | 8                    | 11             | 2 516  | 3                                 | 3                    | 6                  | -              | 323  | 18          |
| 6 344  | 11                                     | 9                    | 12             | 2 579  | 4                                 | 4                    | 6                  | -              | 728  | 19          |
| 6 014  | 22                                     | 17                   | 22             | 5 514  | 10                                | 220                  | 181                | -              | 13 366                                       | 20          |
| 5 200  | 17                                     | 12                   | 17             | 3 825  | 11                                | 114                  | 77                 | -              | 12 247                                       | 21          |
| 8 866  | 22                                     | 17                   | 23             | 5 586  | 9                                 | 30                   | 44                 | -              | 3 309  | 22          |
| 6 110  | 13                                     | 11                   | 13             | 3 185  | 9                                 | 33                   | 36                 | -              | 4 462  | 23          |
| <b>177 155</b>                               | <b>421</b>                             | <b>334</b>           | <b>442</b>     | <b>100 905</b>                               | <b>226</b>                        | <b>1 209</b>         | <b>1 603</b>       | <b>4</b>       | <b>179 118</b>                               | <b>24</b>   |
| 31 297                                       | 76                                     | 59                   | 81             | 17 989                                       | 27                                | 176                  | 308                | 1              | 57 814                                       | 25          |
| 145 858                                      | 345                                    | 276                  | 361            | 82 916                                       | 199                               | 1 033                | 1 295              | 3              | 121 304                                      | 26          |
| <b>179 499</b>                               | <b>414</b>                             | <b>339</b>           | <b>439</b>     | <b>102 054</b>                               | <b>184</b>                        | <b>1 027</b>         | <b>1 495</b>       | <b>149</b>     | <b>152 282</b>                               | <b>27</b>   |

**6. Baugenehmigungen \*) für Wohn-  
Hochbau  
Januar bis**

| Lfd.<br>Nr. | Kreisfreie Stadt<br>Landkreis<br>Land | Alle Baumaßnahmen             |                    |                |                    |  | Errichtung   |                      |                |                    |
|-------------|---------------------------------------|-------------------------------|--------------------|----------------|--------------------|--|--------------|----------------------|----------------|--------------------|
|             |                                       | Gebäude/<br>Baumaß-<br>nahmen | Nutz-<br>fläche    | Wohnungen      |                    | veran-<br>schlagte<br>Kosten der<br>Bauwerke | Ge-<br>bäude | Raum-<br>inhalt      | Wohnungen      |                    |
|             |                                       |                               |                    | ins-<br>gesamt | Wohn-<br>fläche    |  |              |                      | ins-<br>gesamt | Wohn-<br>fläche    |
|             |                                       | Anzahl                        | 100 m <sup>2</sup> | Anzahl         | 100 m <sup>2</sup> | 1 000 EUR                                    | Anzahl       | 1 000 m <sup>3</sup> | Anzahl         | 100 m <sup>2</sup> |
| 1           | Stadt Erfurt                          | 253                           | 378                | 945            | 906                | 182 754                                      | 123          | 389                  | 842            | 789                |
| 2           | Stadt Gera                            | 116                           | 155                | 114            | 133                | 50 745                                       | 39           | 51                   | 97             | 97                 |
| 3           | Stadt Jena                            | 205                           | 405                | 182            | 229                | 165 860                                      | 49           | 114                  | 229            | 187                |
| 4           | Stadt Suhl                            | 80                            | 45                 | 37             | 52                 | 16 759                                       | 26           | 17                   | 28             | 34                 |
| 5           | Stadt Weimar                          | 99                            | 37                 | 87             | 116                | 30 686                                       | 42           | 52                   | 77             | 99                 |
| 6           | Stadt Eisenach                        | 58                            | 59                 | 51             | 48                 | 16 991                                       | 24           | 18                   | 28             | 30                 |
| 7           | Eichsfeld                             | 317                           | 386                | 301            | 404                | 90 074                                       | 160          | 175                  | 233            | 331                |
| 8           | Nordhausen                            | 194                           | 366                | 140            | 169                | 57 785                                       | 65           | 70                   | 115            | 134                |
| 9           | Wartburgkreis                         | 355                           | 324                | 291            | 337                | 74 348                                       | 167          | 148                  | 225            | 275                |
| 10          | Unstrut-Hainich-Kreis                 | 338                           | 284                | 333            | 347                | 93 319                                       | 132          | 123                  | 181            | 234                |
| 11          | Kyffhäuserkreis                       | 162                           | 72                 | 110            | 139                | 32 562                                       | 51           | 47                   | 69             | 91                 |
| 12          | Schmalkalden-Meiningen                | 314                           | 404                | 278            | 322                | 87 198                                       | 130          | 136                  | 206            | 250                |
| 13          | Gotha                                 | 332                           | 820                | 498            | 482                | 172 156                                      | 118          | 166                  | 368            | 306                |
| 14          | Sömmerda                              | 189                           | 134                | 244            | 222                | 46 158                                       | 103          | 92                   | 174            | 169                |
| 15          | Hildburghausen                        | 141                           | 217                | 99             | 132                | 38 001                                       | 78           | 64                   | 86             | 115                |
| 16          | Ilm-Kreis                             | 278                           | 565                | 333            | 355                | 102 333                                      | 120          | 149                  | 284            | 301                |
| 17          | Weimarer Land                         | 304                           | 262                | 248            | 297                | 73 921                                       | 131          | 108                  | 160            | 210                |
| 18          | Sonneberg                             | 114                           | 202                | 111            | 128                | 28 076                                       | 48           | 55                   | 86             | 99                 |
| 19          | Saalfeld-Rudolstadt                   | 194                           | 103                | 229            | 248                | 61 124                                       | 80           | 109                  | 211            | 210                |
| 20          | Saale-Holzland-Kreis                  | 259                           | 314                | 175            | 253                | 70 575                                       | 112          | 98                   | 137            | 177                |
| 21          | Saale-Orla-Kreis                      | 168                           | 316                | 147            | 176                | 64 632                                       | 67           | 64                   | 91             | 118                |
| 22          | Greiz                                 | 231                           | 441                | 111            | 183                | 62 195                                       | 88           | 77                   | 111            | 148                |
| 23          | Altenburger Land                      | 159                           | 103                | 77             | 140                | 43 292                                       | 54           | 53                   | 82             | 102                |
| <b>24</b>   | <b>Thüringen</b>                      | <b>4 860</b>                  | <b>6 390</b>       | <b>5 141</b>   | <b>5 814</b>       | <b>1 661 544</b>                             | <b>2 007</b> | <b>2 376</b>         | <b>4 120</b>   | <b>4 504</b>       |
|             | davon                                 |                               |                    |                |                    |  |              |                      |                |                    |
| 25          | kreisfreie Städte                     | 811                           | 1 078              | 1 416          | 1 483              | 463 795                                      | 303          | 641                  | 1 301          | 1 236              |
| 26          | Landkreise                            | 4 049                         | 5 312              | 3 725          | 4 332              | 1 197 749                                    | 1 704        | 1 735                | 2 819          | 3 268              |
|             | Nachrichtlich:                        |                               |                    |                |                    |  |              |                      |                |                    |
|             | Thüringen                             |                               |                    |                |                    |  |              |                      |                |                    |
| <b>27</b>   | <b>Januar bis Dezember 2018</b>       | <b>4 972</b>                  | <b>6 585</b>       | <b>5 236</b>   | <b>6 859</b>       | <b>1 645 878</b>                             | <b>2 061</b> | <b>2 367</b>         | <b>4 075</b>   | <b>4 414</b>       |

\*) von den Bauaufsichtsbehörden gemeldete Baugenehmigungen

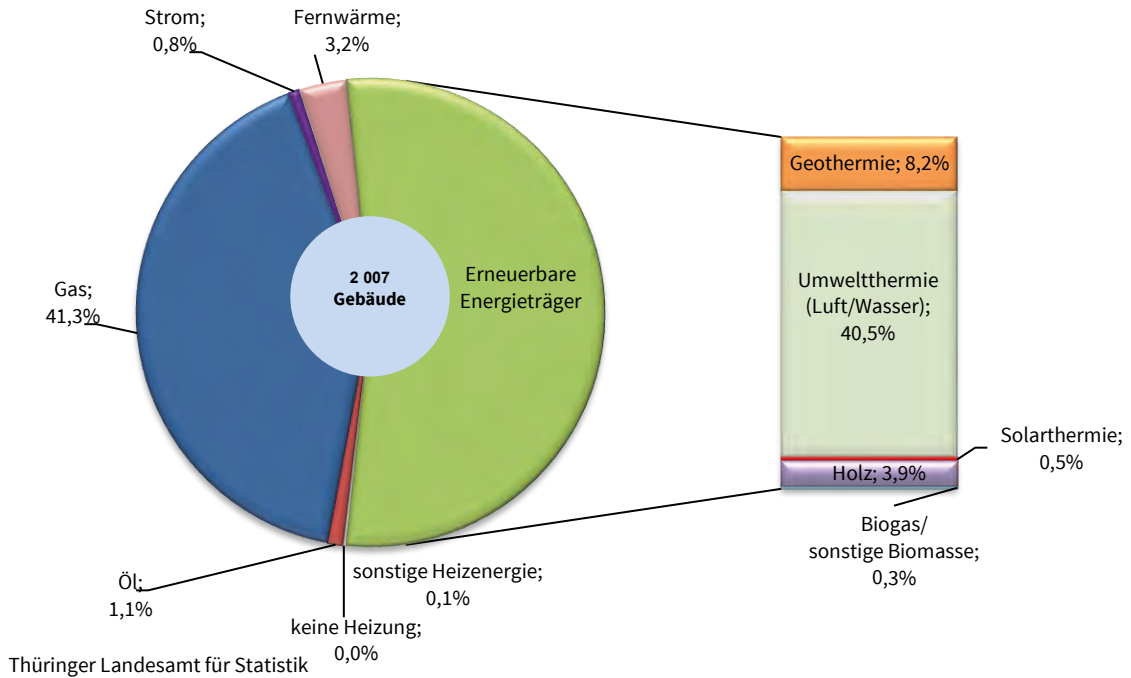
**und Nichtwohngebäude nach Kreisen  
insgesamt  
Dezember 2019**

| neuer Wohngebäude                            |  |                      |                |  | Errichtung neuer Nichtwohngebäude |                      |                    |                |  | Lfd.<br>Nr. |
|--|--|----------------------|----------------|--|-----------------------------------|----------------------|--------------------|----------------|--|-------------|
| veran-<br>schlagte<br>Kosten der<br>Bauwerke | dar. Wohngebäude mit 1 und 2 Wohnungen |                      |                | veran-<br>schlagte<br>Kosten der<br>Bauwerke | Ge-<br>bäude                      | Raum-<br>inhalt      | Nutz-<br>fläche    | Woh-<br>nungen | veran-<br>schlagte<br>Kosten der<br>Bauwerke |             |
|  | Ge-<br>bäude                           | Raum-<br>inhalt      | Woh-<br>nungen |  |                                   |                      |                    |                |  |             |
| 1 000 EUR                                    | Anzahl                                 | 1 000 m <sup>3</sup> | Anzahl         | 1 000 EUR                                    | Anzahl                            | 1 000 m <sup>3</sup> | 100 m <sup>2</sup> | Anzahl         | 1 000 EUR                                    |             |
| 112 379                                      | 113                                    | 84                   | 121            | 26 084                                       | 22                                | 121                  | 191                | 72             | 27 632                                       | 1           |
| 15 394                                       | 36                                     | 27                   | 40             | 9 203  | 12                                | 88                   | 128                | 1              | 10 671                                       | 2           |
| 35 418                                       | 33                                     | 28                   | 39             | 9 870  | 24                                | 221                  | 365                | -              | 83 103                                       | 3           |
| 6 084  | 26                                     | 17                   | 28             | 6 084  | 14                                | 17                   | 30                 | -              | 2 372  | 4           |
| 18 899                                       | 38                                     | 28                   | 39             | 10 293                                       | 9                                 | 12                   | 23                 | -              | 2 430  | 5           |
| 5 460  | 23                                     | 17                   | 25             | 5 190  | 12                                | 28                   | 50                 | 17             | 7 211  | 6           |
| 49 196                                       | 145                                    | 142                  | 155            | 41 181                                       | 53                                | 135                  | 229                | 2              | 14 465                                       | 7           |
| 20 281                                       | 60                                     | 48                   | 62             | 13 864                                       | 54                                | 261                  | 323                | -              | 29 351                                       | 8           |
| 43 227                                       | 162                                    | 122                  | 171            | 37 224                                       | 73                                | 157                  | 243                | 40             | 15 640                                       | 9           |
| 35 746                                       | 125                                    | 103                  | 129            | 29 782                                       | 69                                | 167                  | 247                | 1              | 14 420                                       | 10          |
| 15 641                                       | 49                                     | 36                   | 52             | 10 981                                       | 26                                | 37                   | 72                 | -              | 5 409  | 11          |
| 43 682                                       | 125                                    | 100                  | 129            | 31 300                                       | 64                                | 250                  | 344                | -              | 27 079                                       | 12          |
| 43 574                                       | 107                                    | 87                   | 111            | 25 983                                       | 72                                | 516                  | 768                | 3              | 90 015                                       | 13          |
| 28 310                                       | 94                                     | 69                   | 96             | 20 652                                       | 29                                | 66                   | 116                | -              | 9 601  | 14          |
| 19 425                                       | 77                                     | 61                   | 79             | 18 330                                       | 25                                | 71                   | 103                | 1              | 6 575  | 15          |
| 42 345                                       | 111                                    | 84                   | 118            | 25 912                                       | 57                                | 418                  | 463                | -              | 33 185                                       | 16          |
| 33 702                                       | 128                                    | 100                  | 135            | 30 704                                       | 59                                | 161                  | 239                | 10             | 19 587                                       | 17          |
| 16 953                                       | 45                                     | 36                   | 45             | 11 438                                       | 25                                | 175                  | 173                | 1              | 7 496  | 18          |
| 38 153                                       | 71                                     | 54                   | 72             | 16 154                                       | 27                                | 54                   | 81                 | -              | 7 818  | 19          |
| 30 321                                       | 109                                    | 90                   | 111            | 27 771                                       | 48                                | 289                  | 292                | 3              | 27 455                                       | 20          |
| 17 151                                       | 66                                     | 54                   | 68             | 15 776                                       | 37                                | 277                  | 279                | 1              | 25 495                                       | 21          |
| 24 488                                       | 85                                     | 66                   | 88             | 20 440                                       | 44                                | 316                  | 399                | -              | 22 116                                       | 22          |
| 16 988                                       | 51                                     | 41                   | 51             | 13 313                                       | 31                                | 63                   | 94                 | -              | 6 555  | 23          |
| <b>712 817</b>                               | <b>1 879</b>                           | <b>1 493</b>         | <b>1 964</b>   | <b>457 529</b>                               | <b>886</b>                        | <b>3 901</b>         | <b>5 250</b>       | <b>152</b>     | <b>495 681</b>                               | <b>24</b>   |
| 193 634                                      | 269                                    | 201                  | 292            | 66 724                                       | 93                                | 487                  | 786                | 90             | 133 419                                      | 25          |
| 519 183                                      | 1 610                                  | 1 292                | 1 672          | 390 805                                      | 793                               | 3 415                | 4 463              | 62             | 362 262                                      | 26          |
| <b>701 048</b>                               | <b>1 899</b>                           | <b>1 543</b>         | <b>2 002</b>   | <b>460 556</b>                               | <b>795</b>                        | <b>3 624</b>         | <b>5 041</b>       | <b>202</b>     | <b>470 536</b>                               | <b>27</b>   |

### 5. Baugenehmigung für Wohngebäude (Neubau) nach verwendeter primärer Energie zur Heizung

Januar bis Dezember 2019

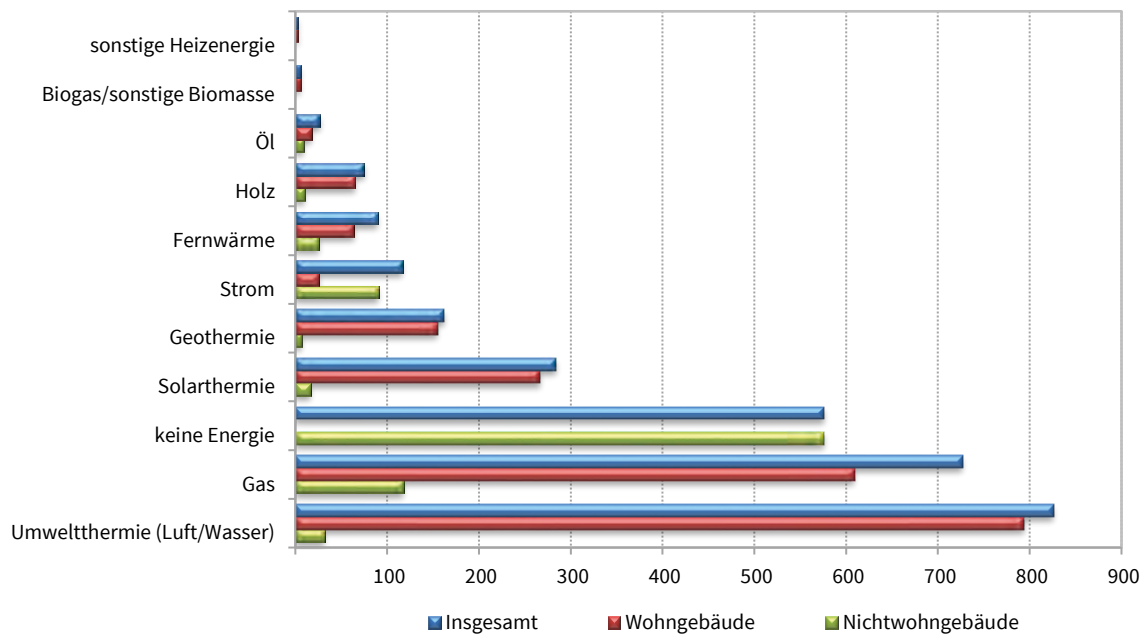
- Anzahl -



### 6. Baugenehmigung für Wohn- und Nichtwohngebäude (Neubau) nach verwendeter primärer Energie zur Warmwasserbereitung

Januar bis Dezember 2019

- Anzahl -



**7. Baugenehmigungen für Wohngebäude Januar bis Dezember 2019 nach Gebäudeart und verwendeter primärer Energie zur Heizung**  
Neubau

| Verwendete primäre Energie zur Heizung | Wohngebäude insgesamt |                 |                           |             |                      |              |
|--|-----------------------|-----------------|---------------------------|-------------|----------------------|--------------|
|  | Gebäude               | darin Wohnungen | davon Wohngebäude mit ... |             |                      |              |
|  |                       |                 | 1 Wohnung                 | 2 Wohnungen | 3 und mehr Wohnungen |              |
|  | Gebäude               | Wohnungen       |                           |             | Anzahl               |              |
| Keine Energie                          | 1                     | 1               | 1                         | -           | -                    | -            |
| Konventionelle Energie                 | 867                   | 1 353           | 774                       | 35          | 58                   | 509          |
| davon                                  |                       |                 |                           |             |                      |              |
| Öl                                     | 22                    | 45              | 19                        | -           | 3                    | 26           |
| Gas                                    | 829                   | 1 292           | 739                       | 35          | 55                   | 483          |
| Strom                                  | 16                    | 16              | 16                        | -           | -                    | -            |
| Erneuerbare Energie                    | 1 071                 | 1 503           | 988                       | 47          | 36                   | 421          |
| davon                                  |                       |                 |                           |             |                      |              |
| Geothermie                             | 164                   | 191             | 155                       | 6           | 3                    | 24           |
| Umweltthermie <sup>1)</sup>            | 812                   | 1 028           | 750                       | 36          | 26                   | 206          |
| Solarthermie                           | 11                    | 11              | 11                        | -           | -                    | -            |
| Holz                                   | 78                    | 257             | 67                        | 5           | 6                    | 180          |
| Biogas/Biomethan                       | -                     | -               | -                         | -           | -                    | -            |
| sonstige Biomasse                      | 6                     | 16              | 5                         | -           | 1                    | 11           |
| Fernwärme/Fernkälte                    | 65                    | 1 259           | 29                        | 2           | 34                   | 1 226        |
| Sonstige                               | 3                     | 4               | 2                         | 1           | -                    | -            |
| <b>Insgesamt</b>                       | <b>2 007</b>          | <b>4 120</b>    | <b>1 794</b>              | <b>85</b>   | <b>128</b>           | <b>2 156</b> |

**8. Baugenehmigungen für Nichtwohngebäude Januar bis Dezember 2019 nach Gebäudeart und verwendeter primärer Energie zur Heizung**  
Neubau

| Verwendete primäre Energie zur Heizung | Nichtwohngebäude insgesamt |                              |                                     |  |                              |                           |                           |
|--|----------------------------|------------------------------|-------------------------------------|--|------------------------------|---------------------------|---------------------------|
|  | Gebäude                    | darunter                     |                                     |  |                              |                           | sonstige Nichtwohngebäude |
|  |                            | Büro- und Verwaltungsgebäude | landwirtschaftliche Betriebsgebäude | nichtlandwirtschaftliche Betriebsgebäude |                              |                           |                           |
|  |                            |                              |                                     | Gebäude                                  | darunter                     |                           |                           |
|  |                            |                              |                                     |  | Fabrik- und Werkstattgebäude | Handels- und Lagergebäude |                           |
| Anzahl                                 |                            |                              |                                     |  |                              |                           |                           |
| Keine Energie                          | 552                        | -                            | 75                                  | 403                                      | 22                           | 109                       | 74                        |
| Konventionelle Energie                 | 207                        | 23                           | 3                                   | 125                                      | 50                           | 51                        | 38                        |
| davon                                  |                            |                              |                                     |  |                              |                           |                           |
| Öl                                     | 12                         | -                            | -                                   | 10                                       | 3                            | 2                         | 2                         |
| Gas                                    | 155                        | 16                           | 2                                   | 96                                       | 41                           | 41                        | 28                        |
| Strom                                  | 40                         | 7                            | 1                                   | 19                                       | 6                            | 8                         | 8                         |
| Erneuerbare Energie                    | 83                         | 17                           | 2                                   | 46                                       | 21                           | 17                        | 16                        |
| davon                                  |                            |                              |                                     |  |                              |                           |                           |
| Geothermie                             | 8                          | 2                            | -                                   | 4  | 1                            | 2                         | 1                         |
| Umweltthermie <sup>1)</sup>            | 45                         | 10                           | -                                   | 26                                       | 12                           | 11                        | 9                         |
| Solarthermie                           | 3                          | -                            | -                                   | 3  | 1                            | 1                         | -                         |
| Holz                                   | 26                         | 5                            | 2                                   | 12                                       | 7                            | 2                         | 6                         |
| Biogas/Biomethan                       | 1                          | -                            | -                                   | 1  | -                            | 1                         | -                         |
| sonstige Biomasse                      | -                          | -                            | -                                   | -  | -                            | -                         | -                         |
| Fernwärme/Fernkälte                    | 38                         | 6                            | -                                   | 20                                       | 11                           | 7                         | 9                         |
| Sonstige                               | 6                          | 1                            | -                                   | 5  | 2                            | 3                         | -                         |
| <b>Insgesamt</b>                       | <b>886</b>                 | <b>47</b>                    | <b>80</b>                           | <b>599</b>                               | <b>106</b>                   | <b>187</b>                | <b>137</b>                |

1) Luft (Aerothermie) / Wasser (Hydrothermie)

**9. Baugenehmigungen für Wohngebäude Januar bis Dezember 2019 nach Gebäudeart und verwendeter primärer Energie zur Warmwasserbereitung**

Neubau

| Verwendete primäre Energie zur Warmwasserbereitung | Wohngebäude insgesamt |                 |                           |             |                      |              |
|--|-----------------------|-----------------|---------------------------|-------------|----------------------|--------------|
|  | Gebäude               | darin Wohnungen | davon Wohngebäude mit ... |             |                      |              |
|  |                       |                 | 1 Wohnung                 | 2 Wohnungen | 3 und mehr Wohnungen |              |
|  |                       |                 |                           |             | Gebäude              | Wohnungen    |
| Anzahl   |                       |                 |                           |             |                      |              |
| Keine Energie                                      | -                     | -               | -                         | -           | -                    | -            |
| Konventionelle Energie                             | 653                   | 1 097           | 569                       | 31          | 53                   | 466          |
| davon  |                       |                 |                           |             |                      |              |
| Öl   | 18                    | 41              | 15                        | -           | 3                    | 26           |
| Gas  | 609                   | 1 020           | 530                       | 30          | 49                   | 430          |
| Strom  | 26                    | 36              | 24                        | 1           | 1                    | 10           |
| Erneuerbare Energie                                | 1 287                 | 1 761           | 1 195                     | 51          | 41                   | 464          |
| davon  |                       |                 |                           |             |                      |              |
| Geothermie   | 155                   | 179             | 147                       | 6           | 2                    | 20           |
| Umweltthermie <sup>1)</sup>                        | 794                   | 990             | 736                       | 35          | 23                   | 184          |
| Solarthermie                                       | 267                   | 333             | 252                       | 6           | 9                    | 69           |
| Holz   | 65                    | 243             | 55                        | 4           | 6                    | 180          |
| Biogas/Biomethan                                   | -                     | -               | -                         | -           | -                    | -            |
| sonstige Biomasse                                  | 6                     | 16              | 5                         | -           | 1                    | 11           |
| Fernwärme/Fernkälte                                | 64                    | 1 258           | 28                        | 2           | 34                   | 1 226        |
| Sonstige   | 3                     | 4               | 2                         | 1           | -                    | -            |
| <b>Insgesamt</b>                                   | <b>2 007</b>          | <b>4 120</b>    | <b>1 794</b>              | <b>85</b>   | <b>128</b>           | <b>2 156</b> |

**10. Baugenehmigungen für Nichtwohngebäude Januar bis Dezember 2019 nach Gebäudeart und verwendeter primärer Energie zur Warmwasserbereitung**

Neubau

| Verwendete primäre Energie zur Warmwasserbereitung | Nichtwohngebäude insgesamt |                              |                                     |  |                              |                           |                           |
|--|----------------------------|------------------------------|-------------------------------------|--|------------------------------|---------------------------|---------------------------|
|  | Gebäude                    | darunter                     |                                     |  |                              |                           | sonstige Nichtwohngebäude |
|  |                            | Büro- und Verwaltungsgebäude | landwirtschaftliche Betriebsgebäude | nichtlandwirtschaftliche Betriebsgebäude |                              |                           |                           |
|  |                            |                              |                                     | Gebäude                                  | Fabrik- und Werkstattgebäude | Handels- und Lagergebäude |                           |
|  | Anzahl                     |                              |                                     |  |                              |                           |                           |
| Keine Energie                                      | 576                        | -                            | 75                                  | 428                                      | 33                           | 118                       | 73                        |
| Konventionelle Energie                             | 218                        | 27                           | 4                                   | 120                                      | 44                           | 52                        | 48                        |
| davon  |                            |                              |                                     |  |                              |                           |                           |
| Öl   | 9                          | -                            | -                                   | 8  | 3                            | 3                         | 1                         |
| Gas  | 118                        | 15                           | 2                                   | 63                                       | 28                           | 25                        | 25                        |
| Strom  | 91                         | 12                           | 2                                   | 49                                       | 13                           | 24                        | 22                        |
| Erneuerbare Energie                                | 66                         | 17                           | 1                                   | 38                                       | 20                           | 14                        | 9                         |
| davon  |                            |                              |                                     |  |                              |                           |                           |
| Geothermie   | 7                          | 1                            | -                                   | 4  | 1                            | 2                         | 1                         |
| Umweltthermie <sup>1)</sup>                        | 32                         | 10                           | -                                   | 17                                       | 11                           | 6                         | 5                         |
| Solarthermie                                       | 17                         | 2                            | -                                   | 12                                       | 5                            | 5                         | 3                         |
| Holz   | 10                         | 4                            | 1                                   | 5  | 3                            | 1                         | -                         |
| Biogas/Biomethan                                   | -                          | -                            | -                                   | -  | -                            | -                         | -                         |
| sonstige Biomasse                                  | -                          | -                            | -                                   | -  | -                            | -                         | -                         |
| Fernwärme/Fernkälte                                | 26                         | 3                            | -                                   | 13                                       | 9                            | 3                         | 7                         |
| Sonstige   | -                          | -                            | -                                   | -  | -                            | -                         | -                         |
| <b>Insgesamt</b>                                   | <b>886</b>                 | <b>47</b>                    | <b>80</b>                           | <b>599</b>                               | <b>106</b>                   | <b>187</b>                | <b>137</b>                |

1) Luft (Aerothermie) / Wasser (Hydrothermie)



**11. Baugenehmigungen für Wohn- und Nichtwohngebäude Januar bis Dezember 2019 nach Gebäudeart, Art der Beheizung und vorwiegend verwendeter Heizenergie**  
Neubau

| Lfd                         | Gebäudeart                         | Insgesamt    | Vorwiegend verwendete Heizenergie: insgesamt |                   |                     |                    |                        | ohne Heizung |
|-----------------------------|------------------------------------|--------------|--|-------------------|---------------------|--------------------|------------------------|--------------|
|                             |                                    |              | davon sind ...                               |                   |                     |                    |                        |              |
|                             |                                    |              | ausgestattet mit                             |                   |                     |                    |                        |              |
|                             |                                    |              | Fern-<br>heizung                             | Block-<br>heizung | Zentral-<br>heizung | Etagen-<br>heizung | Einzelraum-<br>heizung |              |
| <b>Neubau Insgesamt</b>     |                                    |              |  |                   |                     |                    |                        |              |
| <b>1</b>                    | <b>Wohngebäude zusammen</b>        | <b>2 007</b> | <b>65</b>                                    | <b>1</b>          | <b>1 924</b>        | <b>5</b>           | <b>11</b>              | <b>1</b>     |
| 2                           | darin: Wohnungen                   | 4 120        | 1 259  | 1                 | 2 840               | 7                  | 12                     | 1            |
|                             | davon:                             |              |  |                   |                     |                    |                        |              |
| 3                           | Wohngebäude mit 1 Wohnung          | 1 794        | 29   | 1                 | 1 749               | 4                  | 10                     | 1            |
| 4                           | Wohngebäude mit 2 Wohnungen        | 85           | 2  | -                 | 82                  | -                  | 1                      | -            |
| 5                           | Wohngebäude mit 3 o. m. Wohnungen  | 126          | 33   | -                 | 92                  | 1                  | -                      | -            |
| 6                           | darin: Wohnungen                   | 2 011        | 1 179  | -                 | 829                 | 3                  | -                      | -            |
| 7                           | Wohnheime                          | 2            | 1  | -                 | 1                   | -                  | -                      | -            |
| 8                           | darin: Wohnungen                   | 145          | 47   | -                 | 98                  | -                  | -                      | -            |
|                             | darunter:                          |              |  |                   |                     |                    |                        |              |
| 9                           | Wohngebäude mit Eigentumswohnungen | 29           | 7  | -                 | 22                  | -                  | -                      | -            |
| 10                          | darin: Wohnungen                   | 342          | 131  | -                 | 211                 | -                  | -                      | -            |
| <b>11</b>                   | <b>Nichtwohngebäude zusammen</b>   | <b>886</b>   | <b>38</b>                                    | <b>10</b>         | <b>233</b>          | <b>5</b>           | <b>48</b>              | <b>552</b>   |
|                             | davon:                             |              |  |                   |                     |                    |                        |              |
| 12                          | Anstaltsgebäude                    | 23           | 3  | 2                 | 17                  | -                  | 1                      | -            |
| 13                          | Büro- und Verwaltungsgebäude       | 47           | 6  | 1                 | 34                  | -                  | 6                      | -            |
| 14                          | Landwirtsch. Betriebsgebäude       | 80           | -  | 2                 | -                   | 1                  | 2                      | 75           |
| 15                          | Nichtlandwirtsch. Betriebsgebäude  | 599          | 20   | 4                 | 142                 | 3                  | 27                     | 403          |
|                             | darunter:                          |              |  |                   |                     |                    |                        |              |
| 16                          | Fabrik- und Werkstattgebäude       | 106          | 11   | 2                 | 60                  | 1                  | 10                     | 22           |
| 17                          | Handelsgebäude                     | 46           | 4  | 1                 | 36                  | 2                  | -                      | 3            |
| 18                          | Warenlagergebäude                  | 141          | 3  | 1                 | 22                  | -                  | 9                      | 106          |
| 19                          | Hotels und Gaststätten             | 6            | 1  | -                 | 5                   | -                  | -                      | -            |
| 20                          | Sonstige Nichtwohngebäude          | 137          | 9  | 1                 | 40                  | 1                  | 12                     | 74           |
| <b>Neubau Fertigteilbau</b> |                                    |              |  |                   |                     |                    |                        |              |
| <b>1</b>                    | <b>Wohngebäude zusammen</b>        | <b>419</b>   | <b>32</b>                                    | <b>-</b>          | <b>383</b>          | <b>-</b>           | <b>3</b>               | <b>1</b>     |
| 2                           | darin: Wohnungen                   | 1 420        | 961  | -                 | 454                 | -                  | 4                      | 1            |
|                             | davon:                             |              |  |                   |                     |                    |                        |              |
| 3                           | Wohngebäude mit 1 Wohnung          | 384          | 18   | -                 | 363                 | -                  | 2                      | 1            |
| 4                           | Wohngebäude mit 2 Wohnungen        | 13           | -  | -                 | 12                  | -                  | 1                      | -            |
| 5                           | Wohngebäude mit 3 o. m. Wohnungen  | 21           | 13   | -                 | 8                   | -                  | -                      | -            |
| 6                           | darin: Wohnungen                   | 963          | 896  | -                 | 67                  | -                  | -                      | -            |
| 7                           | Wohnheime                          | 1            | 1  | -                 | -                   | -                  | -                      | -            |
| 8                           | darin: Wohnungen                   | 47           | 47   | -                 | -                   | -                  | -                      | -            |
|                             | darunter:                          |              |  |                   |                     |                    |                        |              |
| 9                           | Wohngebäude mit Eigentumswohnungen | 4            | 1  | -                 | 3                   | -                  | -                      | -            |
| 10                          | darin: Wohnungen                   | 96           | 52   | -                 | 44                  | -                  | -                      | -            |
| <b>11</b>                   | <b>Nichtwohngebäude zusammen</b>   | <b>379</b>   | <b>21</b>                                    | <b>10</b>         | <b>98</b>           | <b>3</b>           | <b>24</b>              | <b>223</b>   |
|                             | davon:                             |              |  |                   |                     |                    |                        |              |
| 13                          | Anstaltsgebäude                    | 5            | 1  | 2                 | 1                   | -                  | 1                      | -            |
| 15                          | Büro- und Verwaltungsgebäude       | 24           | 4  | 1                 | 13                  | -                  | 6                      | -            |
| 17                          | Landwirtsch. Betriebsgebäude       | 40           | -  | 2                 | -                   | 1                  | -                      | 37           |
| 19                          | Nichtlandwirtsch. Betriebsgebäude  | 269          | 12   | 4                 | 77                  | 1                  | 14                     | 161          |
|                             | darunter:                          |              |  |                   |                     |                    |                        |              |
| 21                          | Fabrik- und Werkstattgebäude       | 65           | 8  | 2                 | 39                  | -                  | 5                      | 11           |
| 23                          | Handelsgebäude                     | 21           | 1  | 1                 | 16                  | 1                  | -                      | 2            |
| 25                          | Warenlagergebäude                  | 105          | 2  | 1                 | 16                  | -                  | 8                      | 78           |
| 27                          | Hotels und Gaststätten             | -            | -  | -                 | -                   | -                  | -                      | -            |
| 29                          | Sonstige Nichtwohngebäude          | 41           | 4  | 1                 | 7                   | 1                  | 3                      | 25           |





