



STATISTISCHER BERICHT

PI-j/16

Bruttoanlageinvestitionen in Thüringen 2006 bis 2016

Bestell-Nr. 15 110

Zeichenerklärung

- nichts vorhanden (genau Null)
- 0 weniger als die Hälfte von 1 in der letzten besetzten Stelle, jedoch mehr als nichts
- . Zahlenwert unbekannt oder geheim zu halten
- ... Zahlenwert lag bei Redaktionsschluss noch nicht vor
- x Tabellenfach gesperrt, weil Aussage nicht sinnvoll
- p vorläufige Zahl
- r berichtigte Zahl
- / Zahlenwert nicht sicher genug
- () Aussagewert eingeschränkt

Anmerkung: Abweichungen in den Summen, auch im Vergleich zu anderen Veröffentlichungen, erklären sich aus dem Runden von Einzelwerten.

Herausgeber:

Thüringer Landesamt für Statistik

Europaplatz 3, 99091 Erfurt

Postfach 90 01 63, 99104 Erfurt

Telefon: 0361 57331-9642

Telefax: 0361 57331-9699

Internet: statistik.thueringen.de

E-Mail: auskunft@statistik.thueringen.de

Auskunft erteilt:

Referat: Gesamtrechnungen,
Arbeitsmarkt, Außenhandel

Telefon: 0361 57331-9210

E-Mail: vgr@statistik.thueringen.de

Herausgegeben im Januar 2020

Heft-Nr.: 13/20

Preis: 6,25 Euro

© Thüringer Landesamt für Statistik, Erfurt, 2020

Vervielfältigung und Verbreitung, auch auszugsweise, mit Quellenangabe gestattet.

Inhaltsverzeichnis

	Seite
Vorbemerkungen	2
Zusammenfassungen der Klassifikation der Wirtschaftszweige für die Volkswirtschaftlichen Gesamtrechnungen	5
Grafiken	
1. Bruttoanlageinvestitionen in Thüringen 2006 bis 2016	6
2. Bruttoanlageinvestitionen in Deutschland 2006 bis 2016	6
3. Neue Anlagen in Thüringen 2006 bis 2016 nach Güterarten	7
4. Neue Anlagen in Deutschland 2006 bis 2016 nach Güterarten	7
5. Neue Ausrüstungen und neue sonstige Anlagen in Thüringen 2006 bis 2016 nach Wirtschaftsbereichen	8
6. Neue Bauten in Thüringen 2006 bis 2016 nach Wirtschaftsbereichen	9
7. Bruttoanlageinvestitionen 2006 bis 2016 in den Bundesländern	10
Tabellen	
1. Bruttoanlageinvestitionen in Thüringen, in Deutschland und in Großraumregionen 2006 bis 2016	12
2. Neue Anlagen in Thüringen, in Deutschland und in Großraumregionen 2006 bis 2016	14
3. Neue Ausrüstungen und neue sonstige Anlagen in Thüringen, in Deutschland und in Großraumregionen 2006 bis 2016	16
4. Neue Bauten in Thüringen, in Deutschland und in Großraumregionen 2006 bis 2016	18
5. Neue Anlagen in Thüringen 2006 bis 2016 nach Wirtschaftsbereichen	20
6. Neue Ausrüstungen und neue sonstige Anlagen in Thüringen 2006 bis 2016 nach Wirtschaftsbereichen	24
7. Neue Bauten in Thüringen 2006 bis 2016 nach Wirtschaftsbereichen	28
8. Neue Anlagen in Deutschland 2006 bis 2016 nach Wirtschaftsbereichen	32
9. Bruttoanlageinvestitionen 2006 bis 2016 nach Bundesländern	34

Vorbemerkungen

Mit diesem Statistischen Bericht werden Ergebnisse für die Bruttoanlageinvestitionen nach Wirtschaftsbereichen nach dem Europäischen System Volkswirtschaftlicher Gesamtrechnungen (ESVG 2010) für Thüringen für den Zeitraum 2006 bis 2016 vorgelegt.

Die Anlageinvestitionen sind aufgrund ihrer Bedeutung für die kurz- und mittelfristige gesamtwirtschaftliche Entwicklung ein wichtiger Indikator im Rahmen von Konjunkturdiagnosen und -prognosen. Sie bestimmen die Leistungskraft und Wettbewerbsfähigkeit und damit das zukünftige Wirtschaftswachstum einer Volkswirtschaft.

Grundsätzlich setzen sich die Bruttoanlageinvestitionen aus dem Erwerb neuer Anlagen und dem Saldo aus Käufen und Verkäufen von gebrauchten Anlagen und von Grund und Boden zusammen. Da ein vollständiger Nachweis dieser Transaktionen mit gebrauchten Anlagen und Grund und Boden zwischen den investierenden Wirtschaftsbereichen jedoch nicht möglich ist, können die Anlageinvestitionen nach Wirtschaftsbereichen nur auf der Grundlage neuer Anlagen (untergliedert in neue Ausrüstungen und sonstige Anlagen sowie neue Bauten) dargestellt werden.

Die vorliegenden Ergebnisse unterscheiden sich erheblich von früheren Angaben und sind mit diesen nicht vergleichbar. Im Rahmen der Revision 2014 wurden in den Volkswirtschaftlichen Gesamtrechnungen alle bisher veröffentlichten Ergebnisse für die Jahre ab 1991 neu berechnet.

Die Neuberechnung ist Teil einer umfassenden Revision der Volkswirtschaftlichen Gesamtrechnungen auf Bundes- und Landesebene, die turnusmäßig in mehrjährigen Abständen durchgeführt wird. Im Rahmen dieser Revisionen werden z. B. neue Berechnungsgrundlagen berücksichtigt sowie definitorische und konzeptionelle Änderungen vorgenommen und die zugrunde liegenden Berechnungsmethoden weiter entwickelt.

Die Rechtsgrundlagen für die Berechnungen der nationalen und regionalen Volkswirtschaftlichen Gesamtrechnungen (VGR) sind die Verordnung (EU) Nr. 549/2013 des Europäischen Parlaments und des Rates vom 21. Mai 2013 zum Europäischen System Volkswirtschaftlicher Gesamtrechnungen auf nationaler und regionaler Ebene in der Europäischen Union (Amtsblatt der EU Nr. L 174, Seite 1), sowie Verordnung (EG) Nr. 2223/96 des Rates vom 25. Juni 1996 zum Europäischen System Volkswirtschaftlicher Gesamtrechnungen auf nationaler und regionaler Ebene in der Europäischen Gemeinschaft (Amtsblatt der EG Nr. L 310, Seite 1).

Die Ergebnisse der regionalen VGR für Thüringen und alle anderen Bundesländer sind mit denen der anderen Regionen der Europäischen Union vergleichbar.

Die Volkswirtschaftlichen Gesamtrechnungen verfolgen die Aufgabe, ein möglichst vollständiges Gesamtbild des wirtschaftlichen Ablaufs und der damit verbundenen wirtschaftlichen Tätigkeiten und Vorgänge in einer Volkswirtschaft zu geben. Sie dienen der Wirtschaftsbeobachtung und sind für die Erstellung von konjunkturellen und wirtschaftlichen Analysen und Vorausschätzungen ein wichtiges Hilfsmittel.

In den Volkswirtschaftlichen Gesamtrechnungen werden die Entstehung, Verteilung und Verwendung des Inlandsprodukts, die Entstehung, Verteilung und Umverteilung von Einkommen und gesamtwirtschaftliche Erwerbstätigenzahlen nachgewiesen.

Die veröffentlichten Ergebnisse werden durch den Arbeitskreis „Volkswirtschaftliche Gesamtrechnungen der Länder“ berechnet. Die Mitglieder des Arbeitskreises sind die Statistischen Ämter der Länder der Bundesrepublik Deutschland.

Begriffserläuterungen

Bruttoanlageinvestitionen

Die Bruttoanlageinvestitionen umfassen den Erwerb abzüglich der Veräußerungen von Anlagegütern durch gebietsansässige Produzenten in einem Zeitraum. Dazu zählen die Käufe von neuen Anlagen (einschließlich aller eingeführten und selbsterstellten Anlagen) sowie der Saldo der Käufe und Verkäufe von gebrauchten Anlagen und von Grund und Boden. Dargestellt werden hier nur die Käufe neuer Anlagen. Als Anlagen werden alle produzierten Güter angesehen, die länger als ein Jahr in der Produktion eingesetzt werden.

Die Bruttoanlageinvestitionen untergliedern sich in Ausrüstungen, Bauten und sonstige Anlagen. Ausrüstungen, Bauten und sonstige Anlagen werden in den Volkswirtschaftlichen Gesamtrechnungen als Bruttogrößen, also vor Abzug der Abschreibungen verwendet.

Ausrüstungen

Die Ausrüstungen umfassen bewegliche Investitionsgüter, wie Maschinen, maschinelle Anlagen, Fahrzeuge, Betriebs- und Geschäftsausstattungen sowie ähnliche nicht fest mit Bauten verbundene Anlagegüter. Einbezogen sind auch militärische Waffensysteme.

Bauten

Die Bauten umfassen Bauleistungen an Gebäuden und sonstigen Bauten, wie Straßen, Brücken, Tunnel, Flugplätze u. Ä. Einbezogen sind mit Bauten fest verbundene Einrichtungen, wie Aufzüge, Heizungs-, Lüftungs- und Klimaanlageanlagen, außerdem gärtnerische Anlagen, die Umzäunung von Grundstücken u. Ä. sowie Bodenverbesserungen und Grundstücksübertragungskosten.

Sonstige Anlagen

Die sonstigen Anlagen umfassen das sogenannte geistige Eigentum einer Volkswirtschaft (Forschung und Entwicklung, Software und Datenbanken, Urheberrechte, Suchbohrungen) sowie Nutztiere und Nutzpflanzungen.

Berechnungsstand

Die Anlageinvestitionen für die Bundesländer werden jährlich vom Arbeitskreis „Volkswirtschaftliche Gesamtrechnungen der Länder“ gemeinsam berechnet und auf den vom Statistischen Bundesamt ermittelten Bundeswert abgestimmt. Das Bestreben, einerseits größtmögliche Aktualität zu gewährleisten, d. h. die Ergebnisse der Volkswirtschaftlichen Gesamtrechnungen so frühzeitig wie möglich nach Abschluss des Berichtszeitraumes vorzulegen, andererseits die Berechnungsergebnisse durch Berücksichtigung sämtlicher vorhandenen Statistiken – insbesondere auch der Erhebungen mit umfangreicherem Erhebungsprogramm und daher längerer Aufbereitungsdauer – so gut wie möglich abzusichern, hat dazu geführt, dass die Volkswirtschaftlichen Gesamtrechnungen für jedes Berichtsjahr in mehreren aufeinander folgenden Phasen durchgeführt werden.

Da diese Berechnungen stets in der Reihenfolge Deutschland, Bundesländer, Kreise erfolgen, entsprechen die Ergebnisse der verschiedenen Regionalebenen nicht zu jedem Zeitpunkt einem einheitlichen Rechenstand. Der Benutzer sollte sich bei Auswertungen stets des Berechnungsstandes vergewissern.

Die Ergebnisse für die Jahre 2006 bis 2016 sind auf den Berechnungsstand August 2018 des Statistischen Bundesamtes abgestimmt.

Hinweise

Die vorliegenden Länderergebnisse für die Jahre 2006 bis 2016 wurden im November 2018 veröffentlicht.

Alle Ergebnisse sind vorläufig.

Die Ergebnisse werden in der Regel in Millionen EUR dargestellt.

Bei der Addition von Ergebnissen können Abweichungen durch Rundungen entstehen.

Die Veränderungsraten gegenüber dem Vorjahr wurden stets von den ungerundeten Werten errechnet.

Das Gebiet der neuen Bundesländer ohne Berlin umfasst die Territorien der Bundesländer Mecklenburg-Vorpommern, Brandenburg, Sachsen, Sachsen-Anhalt und Thüringen.

Das Gebiet des früheren Bundesgebietes ohne Berlin umfasst die Territorien der Bundesländer Schleswig-Holstein, Hamburg, Niedersachsen, Bremen, Nordrhein-Westfalen, Hessen, Rheinland-Pfalz, Baden-Württemberg, Bayern und Saarland.

Abkürzungen

A*10 m. Zus. + C

A* 10 mit Zusammenfassungen
plus C

Finanz-, Versicherungs- und Unternehmens-
dienstl., Grundstücks- und Wohnungsw.

Finanz-, Versicherungs- und
Unternehmensdienstleister, Grund-
stücks- und Wohnungswesen

WZ 2008

Klassifikation der Wirtschaftszweige 2008

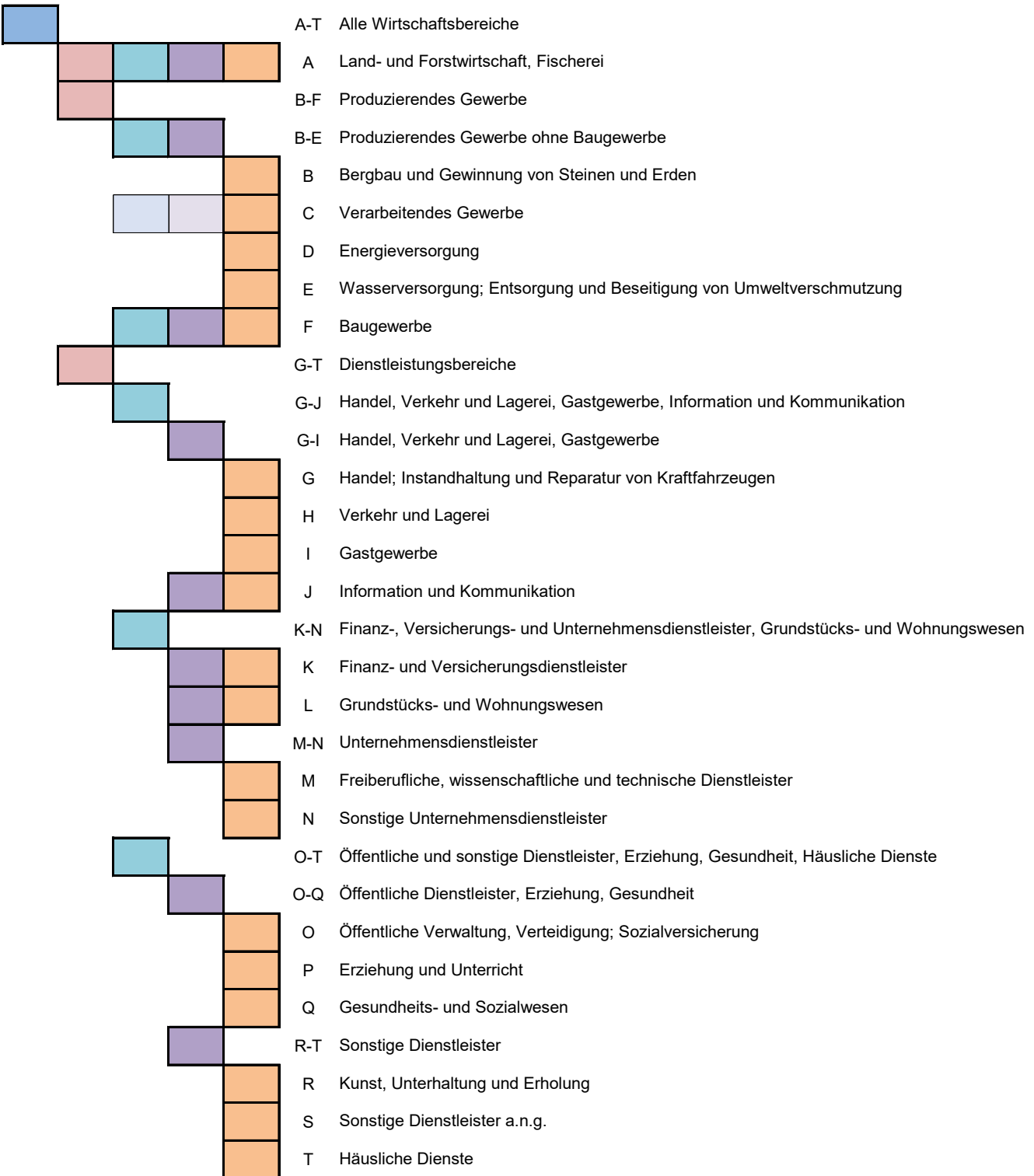
Internetangebot

Ausgewählte Ergebnisse der Volkswirtschaftlichen Gesamtrechnungen für Thüringen finden Sie unter <http://www.statistik.thueringen.de>.

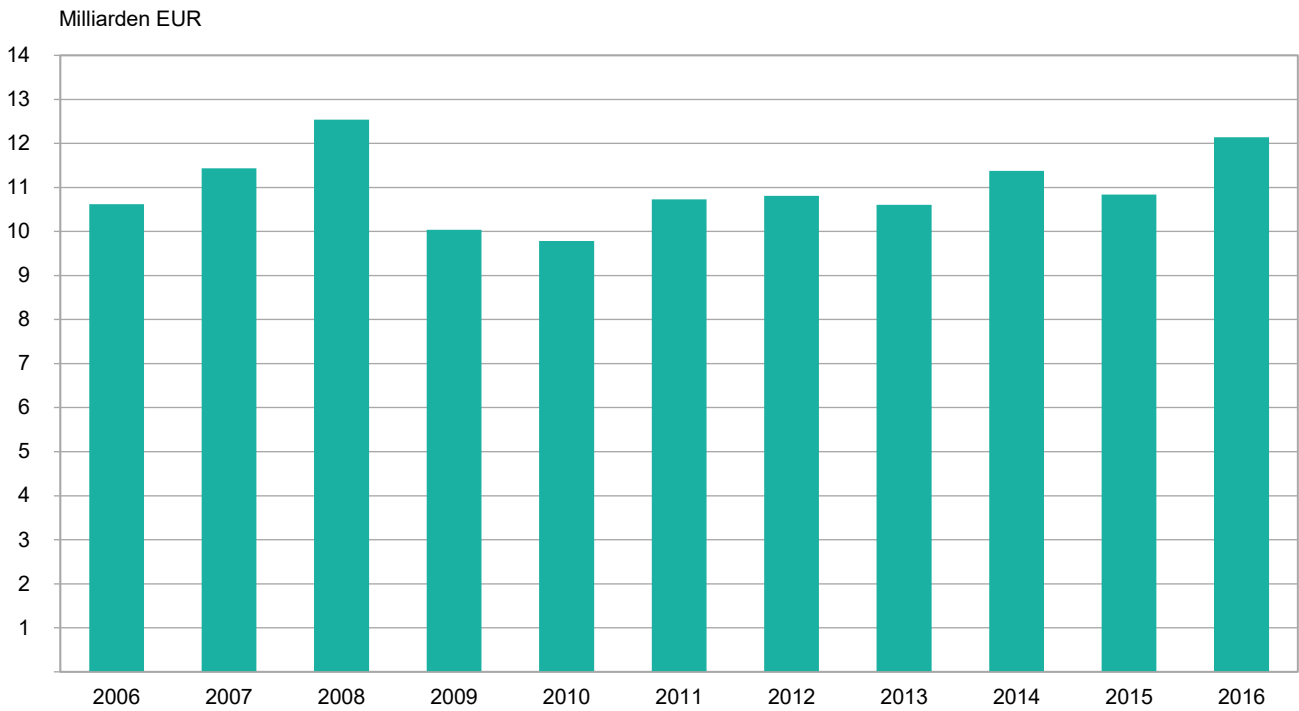
Die im Internet veröffentlichten Ergebnisse für Thüringen entsprechen stets dem aktuellen Berechnungsstand.

Zusammenfassungen der Klassifikation der Wirtschaftszweige für die Volkswirtschaftlichen Gesamtrechnungen

A*1	A*3	A*10 m. Zus. + C	A*10 + C	A*21	WZ 2008 - Bezeichnung
-----	-----	------------------	----------	------	-----------------------

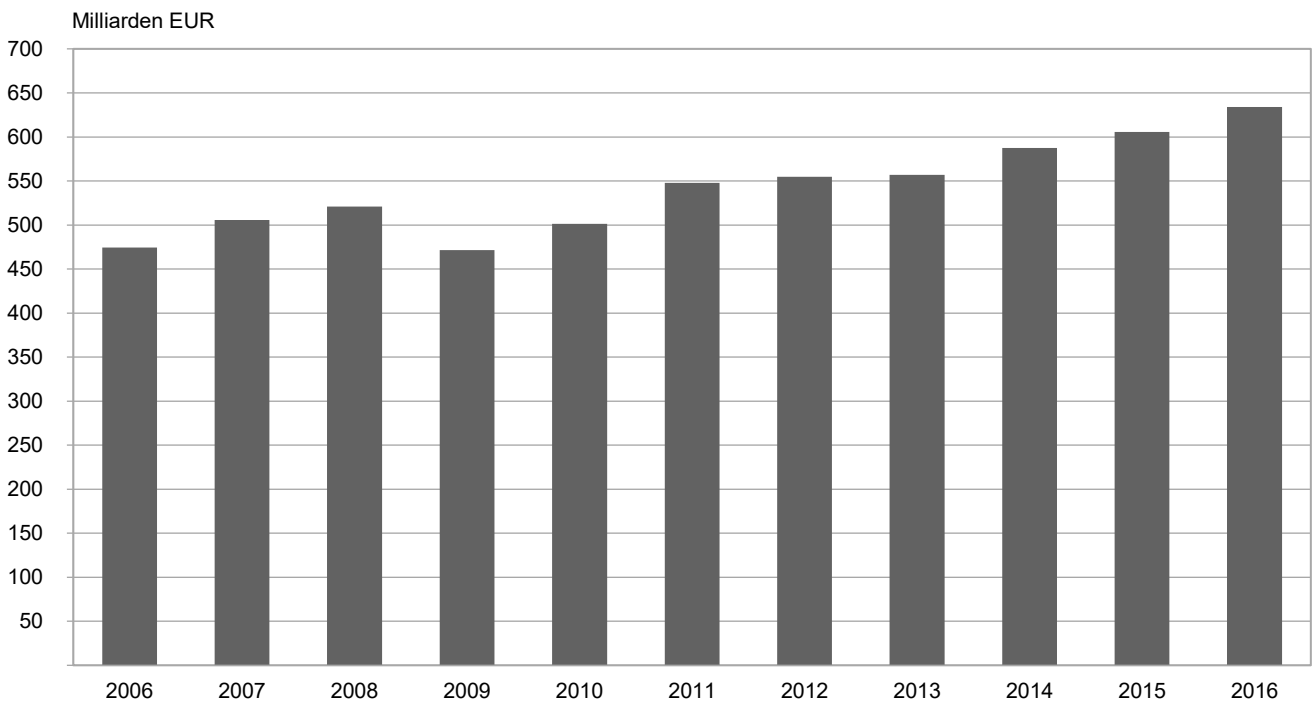


1. Bruttoanlageinvestitionen in Thüringen 2006 bis 2016 - in jeweiligen Preisen



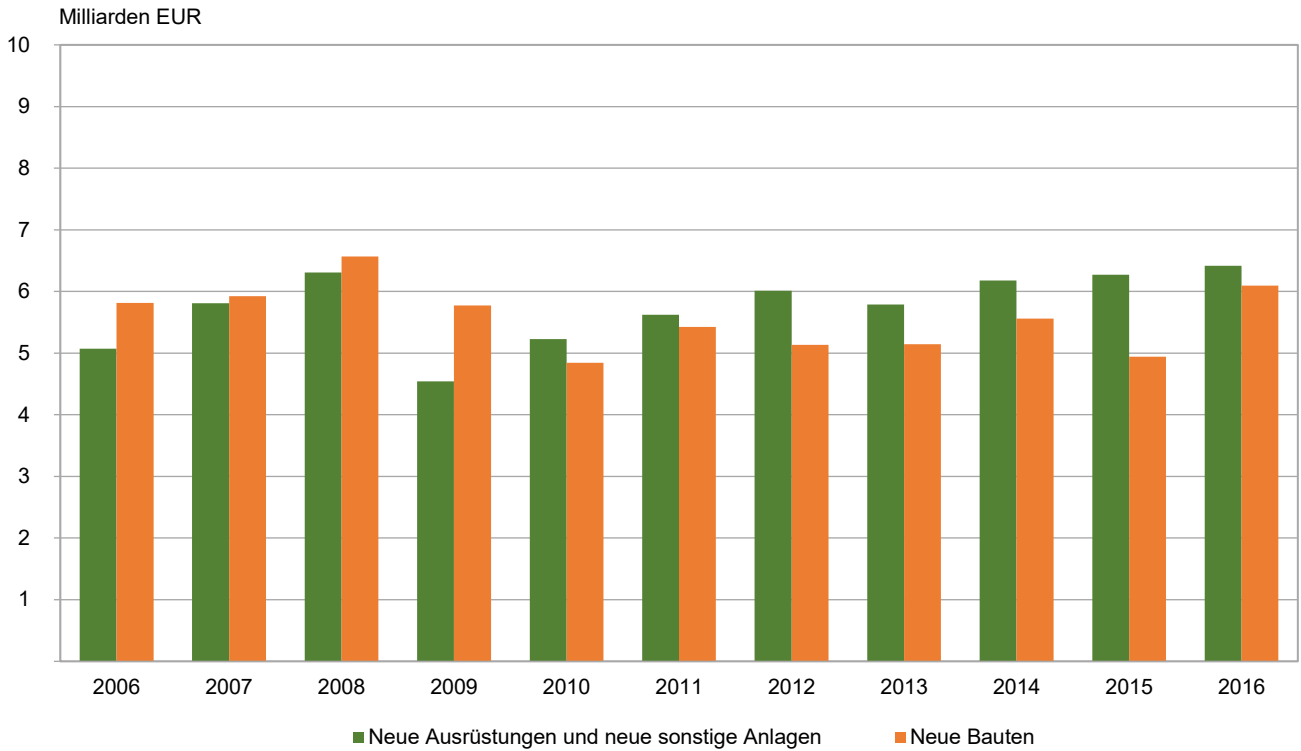
Thüringer Landesamt für Statistik

2. Bruttoanlageinvestitionen in Deutschland 2006 bis 2016 - in jeweiligen Preisen



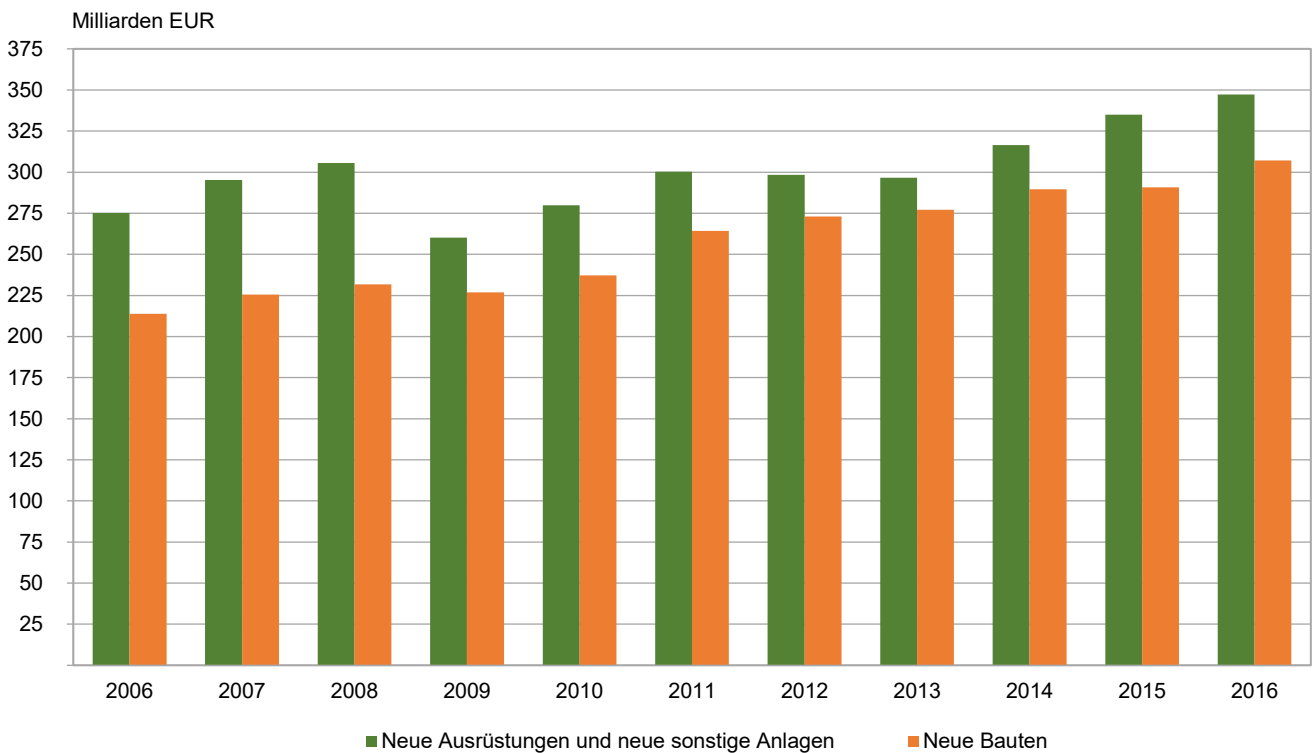
Thüringer Landesamt für Statistik

3. Neue Anlagen in Thüringen 2006 bis 2016 nach Güterarten - in jeweiligen Preisen



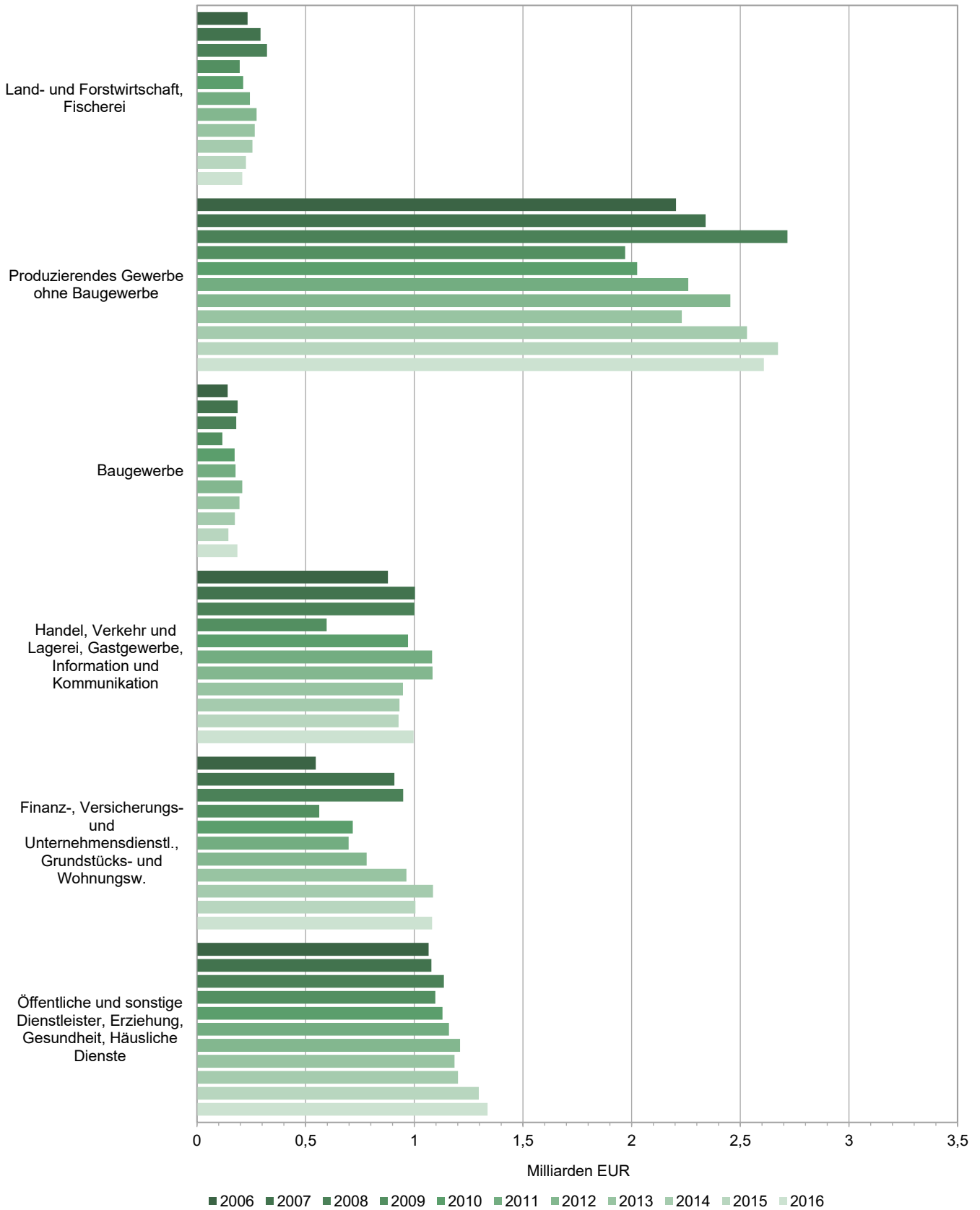
Thüringer Landesamt für Statistik

4. Neue Anlagen in Deutschland 2006 bis 2016 nach Güterarten - in jeweiligen Preisen

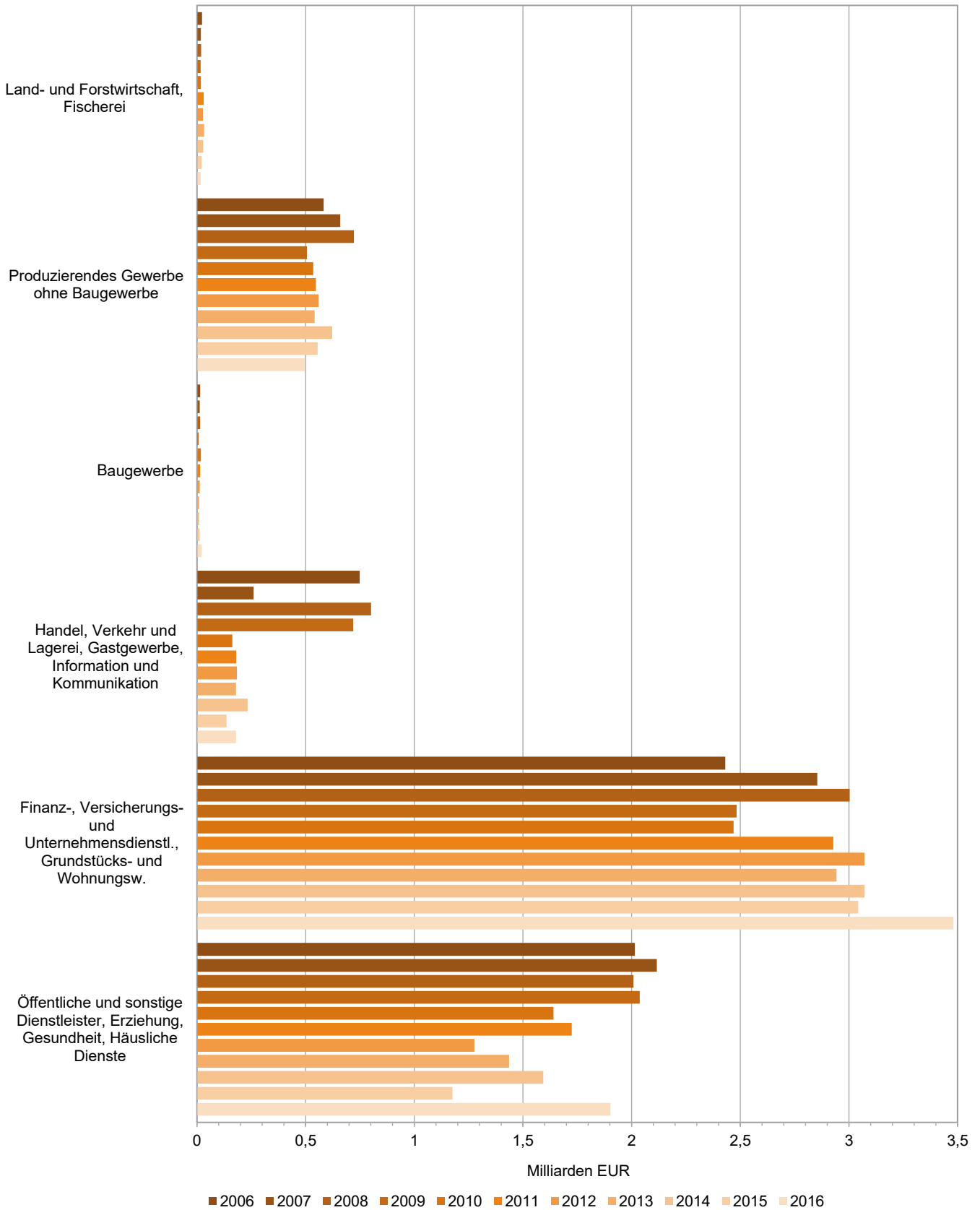


Thüringer Landesamt für Statistik

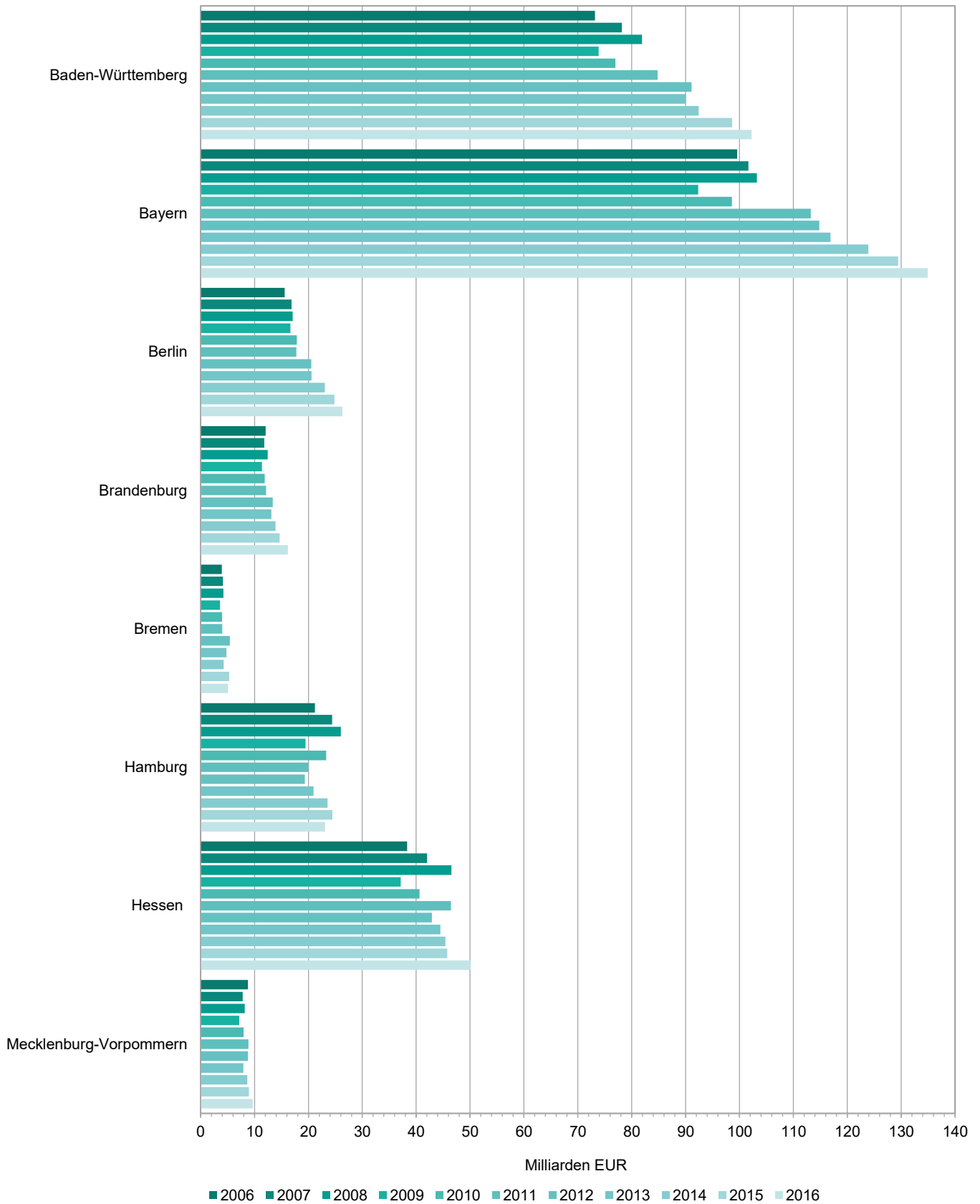
**5. Neue Ausrüstungen und neue sonstige Anlagen in Thüringen 2006 bis 2016
nach Wirtschaftsbereichen - in jeweiligen Preisen**



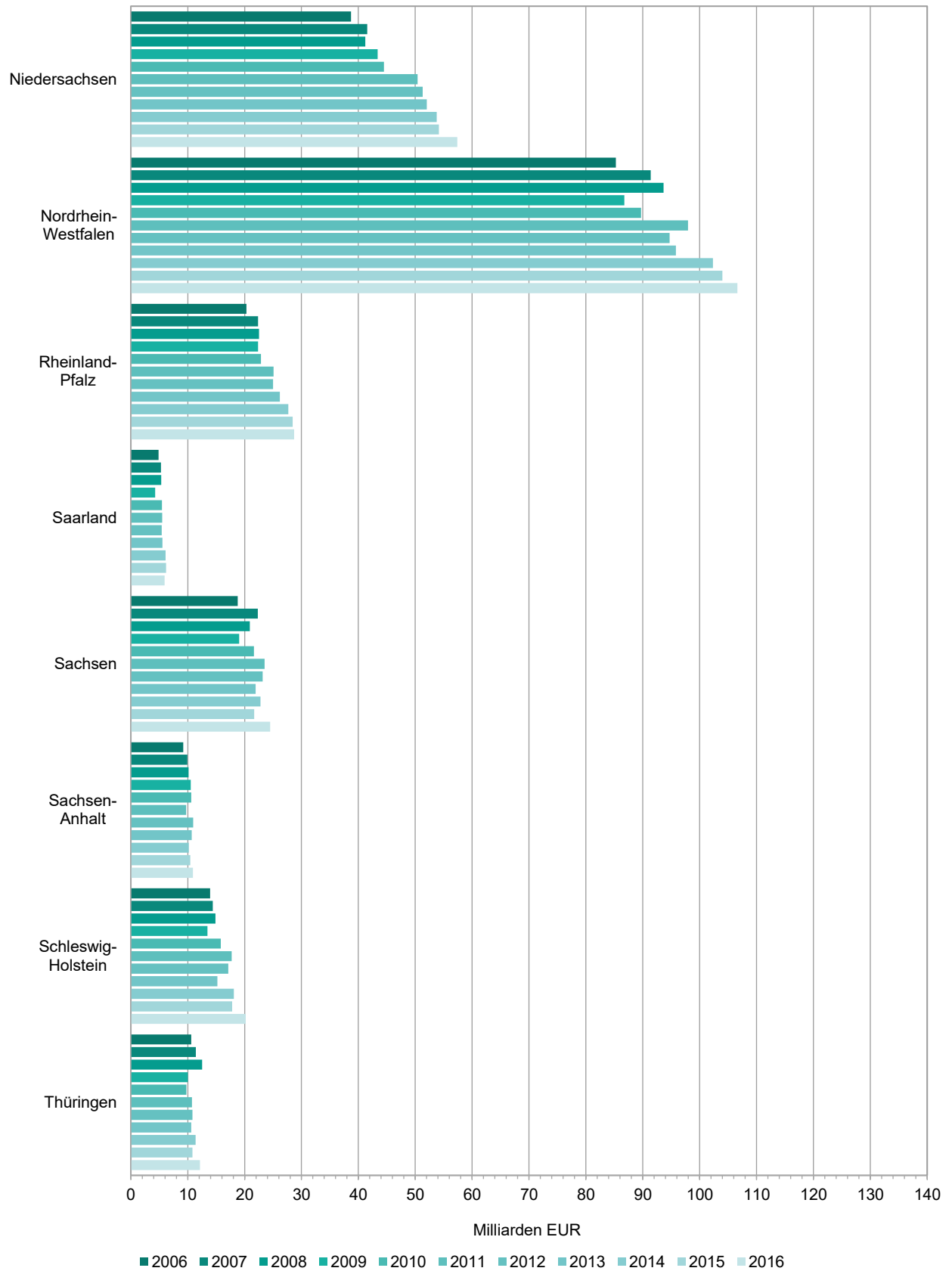
6. Neue Bauten in Thüringen 2006 bis 2016 nach Wirtschaftsbereichen - in jeweiligen Preisen



7. Bruttoanlageinvestitionen 2006 bis 2016 in den Bundesländern - in jeweiligen Preisen



Noch: 7. Bruttoanlageinvestitionen 2006 bis 2016 in den Bundesländern - in jeweiligen Preisen



1. Bruttoanlageinvestitionen in Thüringen, in Deutschland und in Großraumregionen 2006 bis 2016

Jahr	Thüringen	Deutschland	Neue Bundesländer ohne Berlin	Früheres Bundesgebiet ohne Berlin
------	-----------	-------------	----------------------------------	--------------------------------------

Millionen EUR - in jeweiligen Preisen

2006	10 617	474 371	59 446	399 322
2007	11 434	505 571	63 295	425 408
2008	12 537	520 809	64 245	439 485
2009	10 038	471 421	58 122	396 627
2010	9 783	501 449	61 863	421 734
2011	10 733	547 821	64 950	465 092
2012	10 813	554 746	67 094	467 113
2013	10 603	556 752	64 303	471 891
2014	11 378	587 549	66 916	497 572
2015	10 840	605 510	66 565	514 116
2016	12 139	634 029	73 426	534 280

Veränderung gegenüber dem Vorjahr in Prozent - in jeweiligen Preisen

2006	6,1	8,1	3,6	9,1
2007	7,7	6,6	6,5	6,5
2008	9,6	3,0	1,5	3,3
2009	- 19,9	- 9,5	- 9,5	- 9,8
2010	- 2,5	6,4	6,4	6,3
2011	9,7	9,2	5,0	10,3
2012	0,7	1,3	3,3	0,4
2013	- 1,9	0,4	- 4,2	1,0
2014	7,3	5,5	4,1	5,4
2015	- 4,7	3,1	- 0,5	3,3
2016	12,0	4,7	10,3	3,9

Anteil an Deutschland in Prozent - in jeweiligen Preisen

2006	2,2	100	12,5	84,2
2007	2,3	100	12,5	84,1
2008	2,4	100	12,3	84,4
2009	2,1	100	12,3	84,1
2010	2,0	100	12,3	84,1
2011	2,0	100	11,9	84,9
2012	1,9	100	12,1	84,2
2013	1,9	100	11,5	84,8
2014	1,9	100	11,4	84,7
2015	1,8	100	11,0	84,9
2016	1,9	100	11,6	84,3

Noch: 1. Bruttoanlageinvestitionen in Thüringen, in Deutschland und in Großraumregionen 2006 bis 2016

Jahr	Thüringen	Deutschland	Neue Bundesländer ohne Berlin	Früheres Bundesgebiet ohne Berlin
------	-----------	-------------	----------------------------------	--------------------------------------

Veränderung gegenüber dem Vorjahr in Prozent - preisbereinigt

2006	4,9	7,5	2,5	8,6
2007	4,6	4,1	3,5	4,1
2008	7,5	1,5	- 0,4	1,9
2009	- 20,6	- 10,1	- 10,3	- 10,3
2010	- 3,5	5,4	5,4	5,3
2011	7,4	7,2	2,8	8,2
2012	- 1,2	- 0,7	1,3	- 1,5
2013	- 3,5	- 1,3	- 5,8	- 0,6
2014	5,6	3,9	2,4	3,8
2015	- 6,0	1,6	- 1,9	1,9
2016	10,7	3,5	9,0	2,8

Kettenindex (Referenzjahr 2010) - preisbereinigt

2006	116,1	99,9	102,6	99,9
2007	121,4	103,9	106,2	103,9
2008	130,5	105,5	105,7	105,9
2009	103,7	94,9	94,9	94,9
2010	100,0	100,0	100,0	100,0
2011	107,4	107,2	102,8	108,2
2012	106,1	106,5	104,1	106,6
2013	102,4	105,1	98,1	106,0
2014	108,1	109,2	100,4	110,0
2015	101,6	111,0	98,5	112,0
2016	112,5	114,9	107,4	115,1

2. Neue Anlagen in Thüringen, in Deutschland und in Großraumregionen 2006 bis 2016

Jahr	Thüringen	Deutschland	Neue Bundesländer ohne Berlin	Früheres Bundesgebiet ohne Berlin
------	-----------	-------------	----------------------------------	--------------------------------------

Millionen EUR - in jeweiligen Preisen

2006	10 886	488 984	61 022	411 793
2007	11 731	520 690	64 942	438 358
2008	12 877	537 285	66 032	453 603
2009	10 311	487 053	59 754	410 024
2010	10 072	516 920	63 608	434 876
2011	11 045	564 510	66 797	479 271
2012	11 146	571 294	68 946	481 130
2013	10 933	573 681	66 145	486 265
2014	11 741	606 146	68 899	513 332
2015	11 217	625 626	68 624	531 266
2016	12 515	654 410	75 603	551 592

Veränderung gegenüber dem Vorjahr in Prozent - in jeweiligen Preisen

2006	6,3	8,3	3,8	9,2
2007	7,8	6,5	6,4	6,5
2008	9,8	3,2	1,7	3,5
2009	- 19,9	- 9,3	- 9,5	- 9,6
2010	- 2,3	6,1	6,5	6,1
2011	9,7	9,2	5,0	10,2
2012	0,9	1,2	3,2	0,4
2013	- 1,9	0,4	- 4,1	1,1
2014	7,4	5,7	4,2	5,6
2015	- 4,5	3,2	- 0,4	3,5
2016	11,6	4,6	10,2	3,8

Anteil an Deutschland in Prozent - in jeweiligen Preisen

2006	2,2	100	12,5	84,2
2007	2,3	100	12,5	84,2
2008	2,4	100	12,3	84,4
2009	2,1	100	12,3	84,2
2010	1,9	100	12,3	84,1
2011	2,0	100	11,8	84,9
2012	2,0	100	12,1	84,2
2013	1,9	100	11,5	84,8
2014	1,9	100	11,4	84,7
2015	1,8	100	11,0	84,9
2016	1,9	100	11,6	84,3

Noch: 2. Neue Anlagen in Thüringen, in Deutschland und in Großraumregionen 2006 bis 2016

Jahr	Thüringen	Deutschland	Neue Bundesländer ohne Berlin	Früheres Bundesgebiet ohne Berlin
------	-----------	-------------	----------------------------------	--------------------------------------

Veränderung gegenüber dem Vorjahr in Prozent - preisbereinigt

2006	5,2	7,6	2,8	8,6
2007	4,7	3,9	3,4	4,0
2008	7,6	1,7	- 0,3	2,1
2009	- 20,6	- 9,9	- 10,2	- 10,2
2010	- 3,3	5,2	5,5	5,1
2011	7,4	7,2	2,9	8,2
2012	- 1,0	- 0,7	1,2	- 1,5
2013	- 3,5	- 1,2	- 5,7	- 0,5
2014	5,8	4,1	2,5	4,0
2015	- 5,7	1,8	- 1,8	2,1
2016	10,3	3,4	8,9	2,7

Kettenindex (Referenzjahr 2010) - preisbereinigt

2006	115,5	99,9	102,4	99,8
2007	120,9	103,8	105,9	103,8
2008	130,2	105,6	105,6	105,9
2009	103,4	95,1	94,8	95,1
2010	100,0	100,0	100,0	100,0
2011	107,4	107,2	102,9	108,2
2012	106,3	106,5	104,1	106,6
2013	102,6	105,2	98,2	106,0
2014	108,5	109,5	100,7	110,2
2015	102,3	111,5	99,0	112,5
2016	112,9	115,3	107,8	115,5

3. Neue Ausrüstungen und neue sonstige Anlagen in Thüringen, in Deutschland und in Großraumregionen

2006 bis 2016

Jahr	Thüringen	Deutschland	Neue Bundesländer ohne Berlin	Früheres Bundesgebiet ohne Berlin
------	-----------	-------------	----------------------------------	--------------------------------------

Millionen EUR - in jeweiligen Preisen

2006	5 070	275 242	29 696	234 908
2007	5 810	295 172	32 157	252 830
2008	6 307	305 551	33 135	261 823
2009	4 540	260 262	27 165	223 059
2010	5 229	279 798	31 563	237 672
2011	5 620	300 282	33 224	255 129
2012	6 013	298 288	33 373	252 671
2013	5 788	296 517	32 248	251 767
2014	6 180	316 483	33 743	268 202
2015	6 273	334 884	34 290	285 518
2016	6 418	347 296	37 103	294 995

Veränderung gegenüber dem Vorjahr in Prozent - in jeweiligen Preisen

2006	12,5	9,2	11,6	8,5
2007	14,6	7,2	8,3	7,6
2008	8,6	3,5	3,0	3,6
2009	- 28,0	- 14,8	- 18,0	- 14,8
2010	15,2	7,5	16,2	6,6
2011	7,5	7,3	5,3	7,3
2012	7,0	- 0,7	0,5	- 1,0
2013	- 3,7	- 0,6	- 3,4	- 0,4
2014	6,8	6,7	4,6	6,5
2015	1,5	5,8	1,6	6,5
2016	2,3	3,7	8,2	3,3

Anteil an Deutschland in Prozent - in jeweiligen Preisen

2006	1,8	100	10,8	85,3
2007	2,0	100	10,9	85,7
2008	2,1	100	10,8	85,7
2009	1,7	100	10,4	85,7
2010	1,9	100	11,3	84,9
2011	1,9	100	11,1	85,0
2012	2,0	100	11,2	84,7
2013	2,0	100	10,9	84,9
2014	2,0	100	10,7	84,7
2015	1,9	100	10,2	85,3
2016	1,8	100	10,7	84,9

Noch: 3. Neue Ausrüstungen und neue sonstige Anlagen in Thüringen, in Deutschland und in Großraumregionen
2006 bis 2016

Jahr	Thüringen	Deutschland	Neue Bundesländer ohne Berlin	Früheres Bundesgebiet ohne Berlin
------	-----------	-------------	----------------------------------	--------------------------------------

Veränderung gegenüber dem Vorjahr in Prozent - preisbereinigt

2006	12,8	9,9	11,9	9,2
2007	14,3	7,2	8,0	7,6
2008	8,1	3,5	2,6	3,5
2009	- 28,2	- 14,9	- 18,3	- 14,9
2010	14,4	6,9	15,5	6,0
2011	6,2	6,4	4,1	6,4
2012	5,7	- 1,7	- 0,7	- 2,0
2013	- 4,4	- 1,2	- 4,1	- 0,9
2014	5,8	5,8	3,7	5,6
2015	0,5	4,7	0,6	5,4
2016	1,7	3,1	7,6	2,8

Kettenindex (Referenzjahr 2010) - preisbereinigt

2006	98,5	99,1	95,6	99,5
2007	112,6	106,2	103,3	107,1
2008	121,8	109,9	106,0	110,9
2009	87,4	93,5	86,6	94,4
2010	100,0	100,0	100,0	100,0
2011	106,2	106,4	104,1	106,4
2012	112,3	104,5	103,4	104,2
2013	107,3	103,3	99,2	103,3
2014	113,5	109,3	102,8	109,1
2015	114,1	114,5	103,5	115,0
2016	116,0	118,1	111,3	118,1

4. Neue Bauten in Thüringen, in Deutschland und in Großraumregionen 2006 bis 2016

Jahr	Thüringen	Deutschland	Neue Bundesländer ohne Berlin	Früheres Bundesgebiet ohne Berlin
------	-----------	-------------	-------------------------------	-----------------------------------

Millionen EUR - in jeweiligen Preisen

2006	5 817	213 742	31 326	176 886
2007	5 921	225 518	32 786	185 528
2008	6 570	231 734	32 897	191 780
2009	5 771	226 791	32 589	186 965
2010	4 843	237 122	32 045	197 204
2011	5 425	264 228	33 573	224 142
2012	5 134	273 006	35 572	228 459
2013	5 145	277 164	33 896	234 497
2014	5 561	289 663	35 156	245 130
2015	4 944	290 742	34 335	245 748
2016	6 097	307 114	38 501	256 596

Veränderung gegenüber dem Vorjahr in Prozent - in jeweiligen Preisen

2006	1,5	7,0	- 2,6	10,1
2007	1,8	5,5	4,7	4,9
2008	11,0	2,8	0,3	3,4
2009	- 12,2	- 2,1	- 0,9	- 2,5
2010	- 16,1	4,6	- 1,7	5,5
2011	12,0	11,4	4,8	13,7
2012	- 5,4	3,3	6,0	1,9
2013	0,2	1,5	- 4,7	2,6
2014	8,1	4,5	3,7	4,5
2015	- 11,1	0,4	- 2,3	0,3
2016	23,3	5,6	12,1	4,4

Anteil an Deutschland in Prozent - in jeweiligen Preisen

2006	2,7	100	14,7	82,8
2007	2,6	100	14,5	82,3
2008	2,8	100	14,2	82,8
2009	2,5	100	14,4	82,4
2010	2,0	100	13,5	83,2
2011	2,1	100	12,7	84,8
2012	1,9	100	13,0	83,7
2013	1,9	100	12,2	84,6
2014	1,9	100	12,1	84,6
2015	1,7	100	11,8	84,5
2016	2,0	100	12,5	83,6

Noch: 4. Neue Bauten in Thüringen, in Deutschland und in Großraumregionen 2006 bis 2016

Jahr	Thüringen	Deutschland	Neue Bundesländer ohne Berlin	Früheres Bundesgebiet ohne Berlin
------	-----------	-------------	-------------------------------	-----------------------------------

Veränderung gegenüber dem Vorjahr in Prozent - preisbereinigt

2006	- 0,8	4,8	- 4,7	7,9
2007	- 3,7	- 0,2	- 1,0	- 0,9
2008	7,2	- 0,6	- 3,1	0,0
2009	- 13,2	- 3,4	- 2,1	- 3,8
2010	- 17,2	3,2	- 2,9	4,1
2011	8,7	8,1	1,7	10,3
2012	- 8,0	0,5	3,1	- 0,9
2013	- 2,3	- 1,1	- 7,1	- 0,1
2014	5,7	2,2	1,5	2,2
2015	- 12,7	- 1,4	- 4,1	- 1,6
2016	21,2	3,8	10,2	2,6

Kettenindex (Referenzjahr 2010) - preisbereinigt

2006	135,0	101,2	109,6	100,7
2007	129,9	100,9	108,5	99,8
2008	139,2	100,3	105,2	99,9
2009	120,8	96,9	103,0	96,1
2010	100,0	100,0	100,0	100,0
2011	108,7	108,1	101,7	110,3
2012	100,0	108,7	104,8	109,4
2013	97,7	107,5	97,4	109,3
2014	103,3	109,8	98,8	111,7
2015	90,2	108,2	94,8	109,9
2016	109,3	112,3	104,4	112,8

5. Neue Anlagen in Thüringen 2006 bis 2016 nach Wirtschaftsbereichen

WZ 2008	Wirtschaftsbereich	2006	2007	2008
Millionen EUR - in jeweiligen Preisen				
A-T	Alle Wirtschaftsbereiche	10 886	11 731	12 877
A	Land- und Forstwirtschaft, Fischerei	255	311	341
B-F	Produzierendes Gewerbe	2 943	3 200	3 635
B-E	Produzierendes Gewerbe ohne Baugewerbe	2 787	3 000	3 440
C	darunter Verarbeitendes Gewerbe	2 001	2 232	2 541
F	Baugewerbe	156	199	195
G-T	Dienstleistungsbereiche	7 688	8 221	8 901
G-J	Handel, Verkehr und Lagerei, Gastgewerbe, Information und Kommunikation	1 628	1 264	1 803
K-N	Finanz-, Versicherungs- und Unternehmensdienstl., Grundstücks- und Wohnungsw.	2 979	3 763	3 953
L	darunter Grundstücks- und Wohnungswesen	2 311	2 653	2 763
O-T	Öffentliche und sonstige Dienstleister, Erziehung, Gesundheit, Häusliche Dienste	3 081	3 194	3 145
Veränderung gegenüber dem Vorjahr in Prozent - in jeweiligen Preisen				
A-T	Alle Wirtschaftsbereiche	6,3	7,8	9,8
A	Land- und Forstwirtschaft, Fischerei	22,8	21,6	9,8
B-F	Produzierendes Gewerbe	7,8	8,7	13,6
B-E	Produzierendes Gewerbe ohne Baugewerbe	6,9	7,7	14,6
C	darunter Verarbeitendes Gewerbe	15,2	11,5	13,9
F	Baugewerbe	26,5	27,5	- 1,9
G-T	Dienstleistungsbereiche	5,3	6,9	8,3
G-J	Handel, Verkehr und Lagerei, Gastgewerbe, Information und Kommunikation	43,4	- 22,4	42,6
K-N	Finanz-, Versicherungs- und Unternehmensdienstl., Grundstücks- und Wohnungsw.	- 1,2	26,3	5,1
L	darunter Grundstücks- und Wohnungswesen	- 4,5	14,8	4,2
O-T	Öffentliche und sonstige Dienstleister, Erziehung, Gesundheit, Häusliche Dienste	- 2,2	3,7	- 1,6
Anteil an Deutschland in Prozent - in jeweiligen Preisen				
A-T	Alle Wirtschaftsbereiche	2,2	2,3	2,4
A	Land- und Forstwirtschaft, Fischerei	2,9	3,3	3,2
B-F	Produzierendes Gewerbe	2,5	2,5	2,7
B-E	Produzierendes Gewerbe ohne Baugewerbe	2,5	2,4	2,6
C	darunter Verarbeitendes Gewerbe	2,2	2,2	2,4
F	Baugewerbe	4,1	4,4	4,2
G-T	Dienstleistungsbereiche	2,1	2,1	2,3
G-J	Handel, Verkehr und Lagerei, Gastgewerbe, Information und Kommunikation	2,3	1,7	2,4
K-N	Finanz-, Versicherungs- und Unternehmensdienstl., Grundstücks- und Wohnungsw.	1,4	1,7	1,7
L	darunter Grundstücks- und Wohnungswesen	1,7	1,9	1,9
O-T	Öffentliche und sonstige Dienstleister, Erziehung, Gesundheit, Häusliche Dienste	3,8	3,8	3,6

2009	2010	2011	2012	2013	2014	2015	2016	WZ 2008
------	------	------	------	------	------	------	------	------------

Millionen EUR - in jeweiligen Preisen

10 311	10 072	11 045	11 146	10 933	11 741	11 217	12 515	A-T
213	230	273	303	299	284	247	226	A
2 602	2 752	2 999	3 235	2 978	3 339	3 386	3 312	B-F
2 477	2 561	2 807	3 014	2 772	3 154	3 229	3 105	B-E
1 893	1 968	2 162	2 390	2 064	2 329	2 554	2 467	C
125	191	192	221	206	185	157	207	F
7 496	7 090	7 773	7 608	7 656	8 118	7 584	8 977	G-T
1 316	1 133	1 262	1 268	1 128	1 165	1 064	1 176	G-J
3 046	3 186	3 626	3 852	3 907	4 158	4 048	4 563	K-N
2 419	2 381	2 853	2 986	2 864	2 980	2 984	3 306	L
3 135	2 771	2 884	2 488	2 622	2 796	2 472	3 239	O-T

Veränderung gegenüber dem Vorjahr in Prozent - in jeweiligen Preisen

- 19,9	- 2,3	9,7	0,9	- 1,9	7,4	- 4,5	11,6	A-T
- 37,4	7,9	18,8	10,6	- 1,2	- 5,0	- 12,9	- 8,7	A
- 28,4	5,8	9,0	7,9	- 8,0	12,1	1,4	- 2,2	B-F
- 28,0	3,4	9,6	7,4	- 8,0	13,8	2,4	- 3,8	B-E
- 25,5	4,0	9,9	10,5	- 13,6	12,8	9,7	- 3,4	C
- 36,3	53,7	0,4	15,0	- 6,8	- 10,2	- 15,0	31,8	F
- 15,8	- 5,4	9,6	- 2,1	0,6	6,0	- 6,6	18,4	G-T
- 27,0	- 13,9	11,3	0,5	- 11,1	3,3	- 8,7	10,5	G-J
- 23,0	4,6	13,8	6,2	1,4	6,4	- 2,6	12,7	K-N
- 12,5	- 1,6	19,8	4,7	- 4,1	4,0	0,2	10,8	L
- 0,3	- 11,6	4,1	- 13,8	5,4	6,6	- 11,6	31,0	O-T

Anteil an Deutschland in Prozent - in jeweiligen Preisen

2,1	1,9	2,0	2,0	1,9	1,9	1,8	1,9	A-T
2,7	2,9	3,1	3,2	3,1	2,8	2,5	2,4	A
2,2	2,3	2,2	2,3	2,2	2,3	2,3	2,1	B-F
2,2	2,2	2,2	2,3	2,1	2,3	2,2	2,1	B-E
2,0	2,1	2,1	2,2	1,9	2,1	2,2	2,0	C
3,0	3,8	3,5	3,5	3,4	2,8	2,3	2,7	F
2,1	1,8	1,8	1,8	1,8	1,8	1,6	1,8	G-T
2,0	1,5	1,6	1,7	1,5	1,4	1,2	1,3	G-J
1,5	1,4	1,5	1,5	1,5	1,5	1,5	1,6	K-N
1,8	1,6	1,7	1,7	1,6	1,6	1,6	1,7	L
3,6	3,1	3,1	2,6	2,8	2,9	2,5	3,1	O-T

Noch: 5. Neue Anlagen in Thüringen 2006 bis 2016 nach Wirtschaftsbereichen

WZ 2008	Wirtschaftsbereich	2006	2007	2008
Veränderung gegenüber dem Vorjahr in Prozent - preisbereinigt				
A-T	Alle Wirtschaftsbereiche	5,2	4,7	7,6
A	Land- und Forstwirtschaft, Fischerei	21,0	19,1	7,3
B-F	Produzierendes Gewerbe	6,7	6,8	11,4
B-E	Produzierendes Gewerbe ohne Baugewerbe	5,8	5,7	12,3
C	darunter Verarbeitendes Gewerbe	14,3	9,9	12,1
F	Baugewerbe	26,1	26,6	- 2,9
G-T	Dienstleistungsbereiche	4,1	3,4	6,2
G-J	Handel, Verkehr und Lagerei, Gastgewerbe, Information und Kommunikation	42,5	- 22,8	40,8
K-N	Finanz-, Versicherungs- und Unternehmensdienstl., Grundstücks- und Wohnungsw.	- 2,5	21,1	2,9
L	darunter Grundstücks- und Wohnungswesen	- 6,3	8,3	1,2
O-T	Öffentliche und sonstige Dienstleister, Erziehung, Gesundheit, Häusliche Dienste	- 3,3	0,1	- 3,6
Kettenindex (Referenzjahr 2010) - preisbereinigt				
A-T	Alle Wirtschaftsbereiche	115,5	120,9	130,2
A	Land- und Forstwirtschaft, Fischerei	120,7	143,7	154,2
B-F	Produzierendes Gewerbe	112,8	120,4	134,1
B-E	Produzierendes Gewerbe ohne Baugewerbe	114,9	121,5	136,4
C	darunter Verarbeitendes Gewerbe	106,5	117,1	131,3
F	Baugewerbe	84,4	106,9	103,7
G-T	Dienstleistungsbereiche	116,5	120,4	127,9
G-J	Handel, Verkehr und Lagerei, Gastgewerbe, Information und Kommunikation	147,3	113,8	160,3
K-N	Finanz-, Versicherungs- und Unternehmensdienstl., Grundstücks- und Wohnungsw.	101,9	123,4	127,0
L	darunter Grundstücks- und Wohnungswesen	109,1	118,2	119,5
O-T	Öffentliche und sonstige Dienstleister, Erziehung, Gesundheit, Häusliche Dienste	119,8	119,9	115,6

2009	2010	2011	2012	2013	2014	2015	2016	WZ 2008
------	------	------	------	------	------	------	------	------------

Veränderung gegenüber dem Vorjahr in Prozent - preisbereinigt

- 20,6	- 3,3	7,4	- 1,0	- 3,5	5,8	- 5,7	10,3	A-T
- 39,1	6,5	16,4	8,1	- 5,0	- 7,0	- 13,7	- 10,4	A
- 28,7	4,6	6,5	6,1	- 8,8	10,6	0,0	- 2,9	B-F
- 28,3	2,2	7,0	5,6	- 8,9	12,2	0,9	- 4,6	B-E
- 25,9	2,8	7,4	8,6	- 14,5	11,2	8,1	- 4,1	C
- 36,8	52,5	- 0,7	13,7	- 7,2	- 11,0	- 15,5	31,3	F
- 16,5	- 6,3	7,5	- 4,1	- 1,1	4,4	- 7,8	16,9	G-T
- 27,2	- 14,3	10,1	- 0,5	- 11,6	2,2	- 9,4	9,9	G-J
- 23,9	3,4	11,1	3,7	- 0,8	4,5	- 4,2	11,0	K-N
- 13,8	- 3,0	16,3	1,8	- 6,7	1,6	- 1,7	8,8	L
- 1,3	- 12,4	2,2	- 15,5	3,7	5,2	- 12,7	29,6	O-T

Kettenindex (Referenzjahr 2010) - preisbereinigt

103,4	100,0	107,4	106,3	102,6	108,5	102,3	112,9	A-T
93,9	100,0	116,4	125,9	119,6	111,1	95,9	85,9	A
95,6	100,0	106,5	113,0	103,1	113,9	114,0	110,6	B-F
97,9	100,0	107,0	113,0	102,9	115,5	116,5	111,2	B-E
97,3	100,0	107,4	116,6	99,7	110,9	119,9	115,0	C
65,6	100,0	99,3	112,8	104,7	93,1	78,7	103,3	F
106,7	100,0	107,5	103,1	101,9	106,4	98,0	114,6	G-T
116,7	100,0	110,1	109,5	96,8	99,0	89,7	98,6	G-J
96,7	100,0	111,1	115,3	114,4	119,5	114,5	127,2	K-N
103,1	100,0	116,3	118,3	110,4	112,1	110,3	120,0	L
114,1	100,0	102,2	86,4	89,5	94,2	82,2	106,6	O-T

6. Neue Ausrüstungen und neue sonstige Anlagen in Thüringen 2006 bis 2016 nach Wirtschaftsbereichen

WZ 2008	Wirtschaftsbereich	2006	2007	2008
Millionen EUR - in jeweiligen Preisen				
A-T	Alle Wirtschaftsbereiche	5 070	5 810	6 307
A	Land- und Forstwirtschaft, Fischerei	232	292	322
B-F	Produzierendes Gewerbe	2 346	2 528	2 899
B-E	Produzierendes Gewerbe ohne Baugewerbe	2 204	2 340	2 718
C	darunter Verarbeitendes Gewerbe	1 854	2 015	2 306
F	Baugewerbe	142	187	181
G-T	Dienstleistungsbereiche	2 492	2 990	3 086
G-J	Handel, Verkehr und Lagerei, Gastgewerbe, Information und Kommunikation	879	1 003	1 001
K-N	Finanz-, Versicherungs- und Unternehmensdienstl., Grundstücks- und Wohnungsw.	547	908	949
L	darunter Grundstücks- und Wohnungswesen	24	36	40
O-T	Öffentliche und sonstige Dienstleister, Erziehung, Gesundheit, Häusliche Dienste	1 066	1 078	1 136
Veränderung gegenüber dem Vorjahr in Prozent - in jeweiligen Preisen				
A-T	Alle Wirtschaftsbereiche	12,5	14,6	8,6
A	Land- und Forstwirtschaft, Fischerei	19,3	25,8	10,2
B-F	Produzierendes Gewerbe	12,0	7,8	14,7
B-E	Produzierendes Gewerbe ohne Baugewerbe	11,3	6,2	16,1
C	darunter Verarbeitendes Gewerbe	14,6	8,7	14,4
F	Baugewerbe	25,0	32,1	- 3,2
G-T	Dienstleistungsbereiche	12,3	20,0	3,2
G-J	Handel, Verkehr und Lagerei, Gastgewerbe, Information und Kommunikation	16,6	14,2	- 0,2
K-N	Finanz-, Versicherungs- und Unternehmensdienstl., Grundstücks- und Wohnungsw.	14,3	66,1	4,5
L	darunter Grundstücks- und Wohnungswesen	66,2	52,6	11,6
O-T	Öffentliche und sonstige Dienstleister, Erziehung, Gesundheit, Häusliche Dienste	8,1	1,2	5,3
Anteil an Deutschland in Prozent - in jeweiligen Preisen				
A-T	Alle Wirtschaftsbereiche	1,8	2,0	2,1
A	Land- und Forstwirtschaft, Fischerei	3,2	3,8	3,7
B-F	Produzierendes Gewerbe	2,3	2,3	2,5
B-E	Produzierendes Gewerbe ohne Baugewerbe	2,3	2,2	2,4
C	darunter Verarbeitendes Gewerbe	2,1	2,1	2,3
F	Baugewerbe	4,1	4,5	4,3
G-T	Dienstleistungsbereiche	1,5	1,7	1,7
G-J	Handel, Verkehr und Lagerei, Gastgewerbe, Information und Kommunikation	1,6	1,8	1,8
K-N	Finanz-, Versicherungs- und Unternehmensdienstl., Grundstücks- und Wohnungsw.	0,8	1,1	1,2
L	darunter Grundstücks- und Wohnungswesen	1,3	1,5	1,5
O-T	Öffentliche und sonstige Dienstleister, Erziehung, Gesundheit, Häusliche Dienste	2,6	2,6	2,7

2009	2010	2011	2012	2013	2014	2015	2016	WZ 2008
------	------	------	------	------	------	------	------	------------

Millionen EUR - in jeweiligen Preisen

4 540	5 229	5 620	6 013	5 788	6 180	6 273	6 418	A-T
196	212	243	275	266	255	226	209	A
2 087	2 199	2 438	2 662	2 426	2 706	2 818	2 794	B-F
1 970	2 026	2 261	2 454	2 231	2 531	2 673	2 608	B-E
1 749	1 765	1 975	2 172	1 919	2 137	2 360	2 318	C
117	173	178	208	195	174	145	186	F
2 257	2 818	2 939	3 075	3 097	3 219	3 229	3 415	G-T
597	971	1 082	1 084	948	932	927	996	G-J
563	717	698	781	964	1 086	1 005	1 082	K-N
22	33	28	42	46	31	37	28	L
1 097	1 130	1 159	1 211	1 185	1 201	1 297	1 337	O-T

Veränderung gegenüber dem Vorjahr in Prozent - in jeweiligen Preisen

- 28,0	15,2	7,5	7,0	- 3,7	6,8	1,5	2,3	A-T
- 39,0	8,1	14,4	13,0	- 3,3	- 3,9	- 11,7	- 7,5	A
- 28,0	5,4	10,9	9,2	- 8,9	11,5	4,2	- 0,9	B-F
- 27,5	2,8	11,6	8,6	- 9,1	13,5	5,6	- 2,4	B-E
- 24,1	0,9	11,9	9,9	- 11,6	11,4	10,4	- 1,8	C
- 35,5	48,2	2,6	17,2	- 6,2	- 10,7	- 16,8	28,0	F
- 26,9	24,8	4,3	4,6	0,7	3,9	0,3	5,8	G-T
- 40,4	62,6	11,4	0,2	- 12,6	- 1,7	- 0,5	7,5	G-J
- 40,7	27,3	- 2,6	11,8	23,4	12,7	- 7,4	7,6	K-N
- 46,5	51,7	- 15,1	50,7	9,8	- 33,5	20,9	- 23,7	L
- 3,4	3,0	2,6	4,5	- 2,1	1,3	7,9	3,1	O-T

Anteil an Deutschland in Prozent - in jeweiligen Preisen

1,7	1,9	1,9	2,0	2,0	2,0	1,9	1,8	A-T
3,3	3,5	3,6	4,0	3,7	3,4	3,1	3,0	A
2,1	2,1	2,1	2,2	2,1	2,2	2,2	2,1	B-F
2,0	2,0	2,0	2,1	2,0	2,1	2,2	2,0	B-E
2,0	2,0	2,0	2,1	1,9	2,0	2,1	2,0	C
3,2	3,9	3,7	3,7	3,6	3,0	2,5	2,8	F
1,5	1,7	1,7	1,8	1,8	1,7	1,6	1,7	G-T
1,3	1,7	1,8	2,0	1,7	1,5	1,4	1,5	G-J
0,9	1,1	1,0	1,1	1,4	1,4	1,2	1,3	K-N
1,0	1,7	1,5	1,9	2,1	1,3	1,8	1,1	L
2,7	2,6	2,6	2,6	2,6	2,5	2,6	2,5	O-T

Noch: 6. Neue Ausrüstungen und neue sonstige Anlagen in Thüringen 2006 bis 2016 nach Wirtschaftsbereichen

WZ 2008	Wirtschaftsbereich	2006	2007	2008
Veränderung gegenüber dem Vorjahr in Prozent - preisbereinigt				
A-T	Alle Wirtschaftsbereiche	12,8	14,3	8,1
A	Land- und Forstwirtschaft, Fischerei	17,6	23,3	7,8
B-F	Produzierendes Gewerbe	11,3	6,6	13,2
B-E	Produzierendes Gewerbe ohne Baugewerbe	10,5	5,0	14,6
C	darunter Verarbeitendes Gewerbe	13,8	7,4	12,9
F	Baugewerbe	24,9	31,4	- 4,0
G-T	Dienstleistungsbereiche	13,7	20,8	3,9
G-J	Handel, Verkehr und Lagerei, Gastgewerbe, Information und Kommunikation	17,4	14,7	0,1
K-N	Finanz-, Versicherungs- und Unternehmensdienstl., Grundstücks- und Wohnungsw.	15,9	66,8	5,5
L	darunter Grundstücks- und Wohnungswesen	67,8	52,0	12,3
O-T	Öffentliche und sonstige Dienstleister, Erziehung, Gesundheit, Häusliche Dienste	9,8	2,3	6,1
Kettenindex (Referenzjahr 2010) - preisbereinigt				
A-T	Alle Wirtschaftsbereiche	98,5	112,6	121,8
A	Land- und Forstwirtschaft, Fischerei	118,9	146,6	158,1
B-F	Produzierendes Gewerbe	111,1	118,4	134,0
B-E	Produzierendes Gewerbe ohne Baugewerbe	113,4	119,1	136,4
C	darunter Verarbeitendes Gewerbe	109,5	117,7	132,8
F	Baugewerbe	84,1	110,6	106,1
G-T	Dienstleistungsbereiche	87,4	105,6	109,7
G-J	Handel, Verkehr und Lagerei, Gastgewerbe, Information und Kommunikation	90,2	103,4	103,5
K-N	Finanz-, Versicherungs- und Unternehmensdienstl., Grundstücks- und Wohnungsw.	75,0	125,1	132,1
L	darunter Grundstücks- und Wohnungswesen	72,0	109,5	122,9
O-T	Öffentliche und sonstige Dienstleister, Erziehung, Gesundheit, Häusliche Dienste	92,9	95,0	100,7

2009	2010	2011	2012	2013	2014	2015	2016	WZ 2008
------	------	------	------	------	------	------	------	------------

Veränderung gegenüber dem Vorjahr in Prozent - preisbereinigt

- 28,2	14,4	6,2	5,7	- 4,4	5,8	0,5	1,7	A-T
- 40,7	6,7	12,3	10,5	- 7,2	- 5,9	- 12,4	- 9,1	A
- 28,4	4,2	8,7	7,5	- 9,6	10,2	2,8	- 1,5	B-F
- 27,9	1,7	9,3	6,8	- 9,8	12,1	4,2	- 3,1	B-E
- 24,5	- 0,3	9,5	8,1	- 12,4	9,9	8,9	- 2,5	C
- 36,0	47,2	1,6	16,0	- 6,5	- 11,5	- 17,2	27,7	F
- 26,8	24,5	3,9	3,8	0,3	3,3	- 0,5	5,3	G-T
- 40,3	61,8	10,5	- 0,5	- 12,8	- 2,4	- 1,0	7,0	G-J
- 40,6	27,4	- 2,5	11,3	23,3	12,2	- 8,1	7,1	K-N
- 46,5	52,0	- 15,2	49,8	9,6	- 33,6	20,0	- 23,9	L
- 3,4	2,7	2,2	3,4	- 2,8	0,6	6,9	2,7	O-T

Kettenindex (Referenzjahr 2010) - preisbereinigt

87,4	100,0	106,2	112,3	107,3	113,5	114,1	116,0	A-T
93,7	100,0	112,3	124,0	115,2	108,4	94,9	86,3	A
96,0	100,0	108,7	116,8	105,7	116,4	119,7	117,9	B-F
98,4	100,0	109,3	116,8	105,3	118,0	123,0	119,2	B-E
100,3	100,0	109,5	118,3	103,7	113,9	124,1	121,0	C
67,9	100,0	101,6	117,8	110,2	97,5	80,7	103,1	F
80,3	100,0	103,9	107,8	108,2	111,7	111,2	117,1	G-T
61,8	100,0	110,5	109,9	95,8	93,5	92,6	99,1	G-J
78,5	100,0	97,5	108,5	133,8	150,2	138,0	147,8	K-N
65,8	100,0	84,8	127,1	139,3	92,5	111,0	84,4	L
97,3	100,0	102,2	105,7	102,7	103,3	110,4	113,4	O-T

7. Neue Bauten in Thüringen 2006 bis 2016 nach Wirtschaftsbereichen

WZ 2008	Wirtschaftsbereich	2006	2007	2008
Millionen EUR - in jeweiligen Preisen				
A-T	Alle Wirtschaftsbereiche	5 817	5 921	6 570
A	Land- und Forstwirtschaft, Fischerei	23	18	19
B-F	Produzierendes Gewerbe	598	672	736
B-E	Produzierendes Gewerbe ohne Baugewerbe	583	660	722
C	darunter Verarbeitendes Gewerbe	147	217	235
F	Baugewerbe	15	12	14
G-T	Dienstleistungsbereiche	5 196	5 231	5 814
G-J	Handel, Verkehr und Lagerei, Gastgewerbe, Information und Kommunikation	749	260	802
K-N	Finanz-, Versicherungs- und Unternehmensdienstl., Grundstücks- und Wohnungsw.	2 432	2 854	3 004
L	darunter Grundstücks- und Wohnungswesen	2 288	2 617	2 723
O-T	Öffentliche und sonstige Dienstleister, Erziehung, Gesundheit, Häusliche Dienste	2 015	2 116	2 009
Veränderung gegenüber dem Vorjahr in Prozent - in jeweiligen Preisen				
A-T	Alle Wirtschaftsbereiche	1,5	1,8	11,0
A	Land- und Forstwirtschaft, Fischerei	75,1	- 20,7	3,3
B-F	Produzierendes Gewerbe	- 6,0	12,5	9,5
B-E	Produzierendes Gewerbe ohne Baugewerbe	- 6,8	13,2	9,4
C	darunter Verarbeitendes Gewerbe	23,9	47,3	8,6
F	Baugewerbe	43,0	- 17,0	17,9
G-T	Dienstleistungsbereiche	2,2	0,7	11,2
G-J	Handel, Verkehr und Lagerei, Gastgewerbe, Information und Kommunikation	96,4	- 65,2	207,8
K-N	Finanz-, Versicherungs- und Unternehmensdienstl., Grundstücks- und Wohnungsw.	- 4,2	17,4	5,3
L	darunter Grundstücks- und Wohnungswesen	- 4,9	14,4	4,1
O-T	Öffentliche und sonstige Dienstleister, Erziehung, Gesundheit, Häusliche Dienste	- 6,9	5,0	- 5,1
Anteil an Deutschland in Prozent - in jeweiligen Preisen				
A-T	Alle Wirtschaftsbereiche	2,7	2,6	2,8
A	Land- und Forstwirtschaft, Fischerei	1,4	1,1	1,0
B-F	Produzierendes Gewerbe	3,9	4,0	4,1
B-E	Produzierendes Gewerbe ohne Baugewerbe	3,9	4,0	4,1
C	darunter Verarbeitendes Gewerbe	3,0	3,3	3,3
F	Baugewerbe	4,8	3,4	3,3
G-T	Dienstleistungsbereiche	2,6	2,5	2,7
G-J	Handel, Verkehr und Lagerei, Gastgewerbe, Information und Kommunikation	4,7	1,5	4,0
K-N	Finanz-, Versicherungs- und Unternehmensdienstl., Grundstücks- und Wohnungsw.	1,7	1,9	2,0
L	darunter Grundstücks- und Wohnungswesen	1,7	1,9	2,0
O-T	Öffentliche und sonstige Dienstleister, Erziehung, Gesundheit, Häusliche Dienste	5,1	5,0	4,6

2009	2010	2011	2012	2013	2014	2015	2016	WZ 2008
------	------	------	------	------	------	------	------	------------

Millionen EUR - in jeweiligen Preisen

5 771	4 843	5 425	5 134	5 145	5 561	4 944	6 097	A-T
17	18	30	28	33	29	22	17	A
515	553	561	573	552	633	568	518	B-F
507	535	546	560	541	622	555	497	B-E
143	203	187	218	145	191	194	149	C
8	18	15	13	11	11	12	22	F
5 239	4 272	4 833	4 533	4 560	4 899	4 355	5 562	G-T
719	163	180	184	180	233	136	179	G-J
2 483	2 469	2 928	3 072	2 943	3 072	3 043	3 481	K-N
2 397	2 348	2 825	2 944	2 818	2 949	2 947	3 278	L
2 038	1 640	1 725	1 277	1 437	1 594	1 175	1 902	O-T

Veränderung gegenüber dem Vorjahr in Prozent - in jeweiligen Preisen

- 12,2	- 16,1	12,0	- 5,4	0,2	8,1	- 11,1	23,3	A-T
- 10,1	4,8	71,8	- 8,3	19,5	- 14,2	- 24,0	- 22,1	A
- 30,1	7,5	1,3	2,1	- 3,6	14,7	- 10,3	- 8,7	B-F
- 29,8	5,6	2,1	2,5	- 3,3	15,0	- 10,8	- 10,6	B-E
- 39,2	42,1	- 7,9	16,5	- 33,6	32,1	1,6	- 23,1	C
- 46,0	135,7	- 20,6	- 12,0	- 16,9	- 0,5	15,1	77,2	F
- 9,9	- 18,5	13,1	- 6,2	0,6	7,5	- 11,1	27,7	G-T
- 10,3	- 77,4	11,0	2,3	- 2,4	29,6	- 41,6	31,4	G-J
- 17,3	- 0,6	18,6	4,9	- 4,2	4,4	- 0,9	14,4	K-N
- 12,0	- 2,0	20,3	4,2	- 4,3	4,6	- 0,1	11,2	L
1,4	- 19,5	5,1	- 26,0	12,5	11,0	- 26,3	61,8	O-T

Anteil an Deutschland in Prozent - in jeweiligen Preisen

2,5	2,0	2,1	1,9	1,9	1,9	1,7	2,0	A-T
0,9	0,9	1,4	1,2	1,4	1,1	0,9	0,7	A
2,8	3,5	3,2	3,1	2,9	3,0	2,7	2,4	B-F
2,8	3,5	3,2	3,1	2,9	3,1	2,7	2,5	B-E
2,7	4,5	3,4	3,3	2,1	2,7	2,7	2,0	C
1,7	3,4	2,3	2,0	1,7	1,2	1,2	2,1	F
2,5	1,9	2,0	1,8	1,8	1,8	1,6	2,0	G-T
3,6	0,8	0,9	0,9	0,9	1,1	0,6	0,7	G-J
1,8	1,6	1,7	1,7	1,6	1,6	1,6	1,7	K-N
1,8	1,6	1,7	1,7	1,6	1,6	1,6	1,7	L
4,6	3,5	3,5	2,7	3,0	3,2	2,4	3,7	O-T

Noch: 7. Neue Bauten in Thüringen 2006 bis 2016 nach Wirtschaftsbereichen

WZ 2008	Wirtschaftsbereich	2006	2007	2008
Veränderung gegenüber dem Vorjahr in Prozent - preisbereinigt				
A-T	Alle Wirtschaftsbereiche	- 0,8	- 3,7	7,2
A	Land- und Forstwirtschaft, Fischerei	70,8	- 23,7	- 0,5
B-F	Produzierendes Gewerbe	- 8,3	7,7	4,5
B-E	Produzierendes Gewerbe ohne Baugewerbe	- 9,1	8,4	4,3
C	darunter Verarbeitendes Gewerbe	21,3	41,3	4,9
F	Baugewerbe	39,7	- 20,5	13,9
G-T	Dienstleistungsbereiche	- 0,1	- 5,0	7,5
G-J	Handel, Verkehr und Lagerei, Gastgewerbe, Information und Kommunikation	92,1	- 66,6	197,8
K-N	Finanz-, Versicherungs- und Unternehmensdienstl., Grundstücks- und Wohnungsw.	- 6,0	10,8	2,1
L	darunter Grundstücks- und Wohnungswesen	- 6,7	7,8	1,0
O-T	Öffentliche und sonstige Dienstleister, Erziehung, Gesundheit, Häusliche Dienste	- 9,3	- 1,1	- 8,5
Kettenindex (Referenzjahr 2010) - preisbereinigt				
A-T	Alle Wirtschaftsbereiche	135,0	129,9	139,2
A	Land- und Forstwirtschaft, Fischerei	142,9	109,1	108,5
B-F	Produzierendes Gewerbe	119,6	128,8	134,6
B-E	Produzierendes Gewerbe ohne Baugewerbe	120,6	130,8	136,4
C	darunter Verarbeitendes Gewerbe	79,8	112,7	118,2
F	Baugewerbe	89,2	70,9	80,8
G-T	Dienstleistungsbereiche	136,9	130,1	139,9
G-J	Handel, Verkehr und Lagerei, Gastgewerbe, Information und Kommunikation	503,3	167,9	499,9
K-N	Finanz-, Versicherungs- und Unternehmensdienstl., Grundstücks- und Wohnungsw.	110,8	122,8	125,4
L	darunter Grundstücks- und Wohnungswesen	109,7	118,3	119,5
O-T	Öffentliche und sonstige Dienstleister, Erziehung, Gesundheit, Häusliche Dienste	139,1	137,6	125,9

2009	2010	2011	2012	2013	2014	2015	2016	WZ 2008
------	------	------	------	------	------	------	------	------------

Veränderung gegenüber dem Vorjahr in Prozent - preisbereinigt

- 13,2	- 17,2	8,7	- 8,0	- 2,3	5,7	- 12,7	21,2	A-T
- 10,8	3,3	66,4	- 10,7	16,1	- 16,2	- 25,3	- 23,5	A
- 30,0	6,1	- 2,4	0,0	- 5,0	12,3	- 12,0	- 10,1	B-F
- 29,7	4,2	- 1,7	0,4	- 4,7	12,6	- 12,4	- 11,9	B-E
- 39,7	40,4	- 10,8	13,5	- 35,2	28,9	- 0,3	- 24,4	C
- 46,7	132,2	- 23,1	- 14,5	- 19,1	- 2,9	13,0	73,9	F
- 11,1	- 19,6	9,9	- 8,9	- 2,1	5,1	- 12,7	25,5	G-T
- 10,8	- 77,6	7,7	- 0,2	- 4,7	26,6	- 42,7	29,2	G-J
- 18,6	- 2,0	15,1	1,9	- 6,9	1,9	- 2,8	12,3	K-N
- 13,3	- 3,5	16,7	1,3	- 7,0	2,2	- 1,9	9,2	L
- 0,1	- 20,5	2,2	- 28,2	9,8	8,9	- 27,4	59,2	O-T

Kettenindex (Referenzjahr 2010) - preisbereinigt

120,8	100,0	108,7	100,0	97,7	103,3	90,2	109,3	A-T
96,8	100,0	166,4	148,6	172,5	144,5	107,9	82,5	A
94,2	100,0	97,6	97,6	92,7	104,1	91,6	82,4	B-F
96,0	100,0	98,3	98,7	94,0	105,9	92,7	81,7	B-E
71,2	100,0	89,2	101,2	65,6	84,5	84,3	63,7	C
43,1	100,0	76,9	65,8	53,2	51,7	58,4	101,5	F
124,3	100,0	109,9	100,1	98,0	103,0	89,9	112,9	G-T
445,9	100,0	107,7	107,6	102,5	129,8	74,4	96,2	G-J
102,1	100,0	115,1	117,3	109,2	111,3	108,3	121,6	K-N
103,6	100,0	116,7	118,2	110,0	112,4	110,3	120,4	L
125,8	100,0	102,2	73,4	80,6	87,8	63,8	101,5	O-T

8. Neue Anlagen in Deutschland 2006 bis 2016 nach Wirtschaftsbereichen

WZ 2008	Wirtschaftsbereich	2006	2007	2008
Millionen EUR - in jeweiligen Preisen				
A-T	Alle Wirtschaftsbereiche	488 984	520 690	537 285
A	Land- und Forstwirtschaft, Fischerei	8 759	9 375	10 656
B-F	Produzierendes Gewerbe	116 525	127 151	134 713
B-E	Produzierendes Gewerbe ohne Baugewerbe	112 749	122 659	130 074
C	darunter Verarbeitendes Gewerbe	91 598	101 378	107 008
F	Baugewerbe	3 776	4 492	4 639
G-T	Dienstleistungsbereiche	363 700	384 164	391 916
G-J	Handel, Verkehr und Lagerei, Gastgewerbe, Information und Kommunikation	70 102	73 540	75 920
K-N	Finanz-, Versicherungs- und Unternehmensdienstl., Grundstücks- und Wohnungsw.	212 906	226 865	229 769
L	darunter Grundstücks- und Wohnungswesen	135 512	142 789	142 036
O-T	Öffentliche und sonstige Dienstleister, Erziehung, Gesundheit, Häusliche Dienste	80 692	83 759	86 227
Veränderung gegenüber dem Vorjahr in Prozent - in jeweiligen Preisen				
A-T	Alle Wirtschaftsbereiche	8,3	6,5	3,2
A	Land- und Forstwirtschaft, Fischerei	20,1	7,0	13,7
B-F	Produzierendes Gewerbe	6,7	9,1	5,9
B-E	Produzierendes Gewerbe ohne Baugewerbe	6,5	8,8	6,0
C	darunter Verarbeitendes Gewerbe	6,5	10,7	5,6
F	Baugewerbe	11,9	19,0	3,3
G-T	Dienstleistungsbereiche	8,5	5,6	2,0
G-J	Handel, Verkehr und Lagerei, Gastgewerbe, Information und Kommunikation	11,6	4,9	3,2
K-N	Finanz-, Versicherungs- und Unternehmensdienstl., Grundstücks- und Wohnungsw.	7,8	6,6	1,3
L	darunter Grundstücks- und Wohnungswesen	10,3	5,4	- 0,5
O-T	Öffentliche und sonstige Dienstleister, Erziehung, Gesundheit, Häusliche Dienste	7,8	3,8	2,9
Veränderung gegenüber dem Vorjahr in Prozent - preisbereinigt				
A-T	Alle Wirtschaftsbereiche	7,6	3,9	1,7
A	Land- und Forstwirtschaft, Fischerei	18,1	4,6	10,9
B-F	Produzierendes Gewerbe	5,6	7,4	4,0
B-E	Produzierendes Gewerbe ohne Baugewerbe	5,5	7,0	4,1
C	darunter Verarbeitendes Gewerbe	5,7	9,1	3,9
F	Baugewerbe	11,6	18,0	2,2
G-T	Dienstleistungsbereiche	8,1	2,8	0,7
G-J	Handel, Verkehr und Lagerei, Gastgewerbe, Information und Kommunikation	12,2	4,6	3,0
K-N	Finanz-, Versicherungs- und Unternehmensdienstl., Grundstücks- und Wohnungsw.	6,9	2,8	- 0,3
L	darunter Grundstücks- und Wohnungswesen	8,2	- 0,6	- 3,4
O-T	Öffentliche und sonstige Dienstleister, Erziehung, Gesundheit, Häusliche Dienste	7,6	1,5	1,5
Kettenindex (Referenzjahr 2010) - preisbereinigt				
A-T	Alle Wirtschaftsbereiche	99,9	103,8	105,6
A	Land- und Forstwirtschaft, Fischerei	118,1	123,4	136,9
B-F	Produzierendes Gewerbe	100,8	108,2	112,6
B-E	Produzierendes Gewerbe ohne Baugewerbe	101,8	108,9	113,4
C	darunter Verarbeitendes Gewerbe	102,9	112,3	116,7
F	Baugewerbe	77,8	91,8	93,8
G-T	Dienstleistungsbereiche	99,2	102,0	102,7
G-J	Handel, Verkehr und Lagerei, Gastgewerbe, Information und Kommunikation	91,2	95,4	98,2
K-N	Finanz-, Versicherungs- und Unternehmensdienstl., Grundstücks- und Wohnungsw.	103,6	106,5	106,2
L	darunter Grundstücks- und Wohnungswesen	104,4	103,8	100,3
O-T	Öffentliche und sonstige Dienstleister, Erziehung, Gesundheit, Häusliche Dienste	95,2	96,7	98,1

2009	2010	2011	2012	2013	2014	2015	2016	WZ 2008
------	------	------	------	------	------	------	------	---------

Millionen EUR - in jeweiligen Preisen

487 053	516 920	564 510	571 294	573 681	606 146	625 626	654 410	A-T
7 822	8 075	8 935	9 319	9 662	10 055	9 831	9 539	A
118 838	121 496	133 425	138 875	136 712	145 445	150 304	157 466	B-F
114 741	116 471	127 955	132 603	130 723	138 784	143 612	149 717	B-E
92 344	93 204	104 399	109 424	108 262	112 988	118 510	125 031	C
4 097	5 025	5 470	6 272	5 989	6 661	6 692	7 749	F
360 393	387 349	422 150	423 100	427 307	450 646	465 491	487 405	G-T
67 332	77 538	80 397	75 664	76 152	81 189	86 771	92 703	G-J
207 089	220 540	248 150	252 752	257 200	272 375	278 626	290 179	K-N
137 286	145 912	168 902	177 506	180 212	186 976	188 058	199 697	L
85 972	89 271	93 603	94 684	93 955	97 082	100 094	104 523	O-T

Veränderung gegenüber dem Vorjahr in Prozent - in jeweiligen Preisen

- 9,3	6,1	9,2	1,2	0,4	5,7	3,2	4,6	A-T
- 26,6	3,2	10,7	4,3	3,7	4,1	- 2,2	- 3,0	A
- 11,8	2,2	9,8	4,1	- 1,6	6,4	3,3	4,8	B-F
- 11,8	1,5	9,9	3,6	- 1,4	6,2	3,5	4,3	B-E
- 13,7	0,9	12,0	4,8	- 1,1	4,4	4,9	5,5	C
- 11,7	22,7	8,9	14,7	- 4,5	11,2	0,5	15,8	F
- 8,0	7,5	9,0	0,2	1,0	5,5	3,3	4,7	G-T
- 11,3	15,2	3,7	- 5,9	0,6	6,6	6,9	6,8	G-J
- 9,9	6,5	12,5	1,9	1,8	5,9	2,3	4,1	K-N
- 3,3	6,3	15,8	5,1	1,5	3,8	0,6	6,2	L
- 0,3	3,8	4,9	1,2	- 0,8	3,3	3,1	4,4	O-T

Veränderung gegenüber dem Vorjahr in Prozent - preisbereinigt

- 9,9	5,2	7,2	- 0,7	- 1,2	4,1	1,8	3,4	A-T
- 28,3	1,9	8,2	1,9	- 0,2	1,8	- 3,3	- 4,7	A
- 12,1	1,1	7,5	2,3	- 2,4	4,9	1,8	3,9	B-F
- 12,1	0,3	7,5	1,9	- 2,3	4,6	1,9	3,4	B-E
- 14,1	- 0,3	9,6	2,9	- 2,0	2,9	3,3	4,6	C
- 12,4	21,7	7,5	13,2	- 5,1	10,1	- 0,2	15,2	F
- 8,7	6,6	7,1	- 1,7	- 0,8	3,8	1,9	3,5	G-T
- 11,2	14,7	2,7	- 6,8	- 0,0	5,6	5,8	6,1	G-J
- 10,7	5,5	10,2	- 0,4	- 0,4	4,0	0,7	2,7	K-N
- 4,8	4,7	12,4	2,2	- 1,3	1,4	- 1,3	4,3	L
- 1,1	3,0	3,1	- 0,9	- 2,4	1,9	1,8	3,4	O-T

Kettenindex (Referenzjahr 2010) - preisbereinigt

95,1	100,0	107,2	106,5	105,2	109,5	111,5	115,3	A-T
98,2	100,0	108,2	110,3	110,1	112,1	108,4	103,3	A
98,9	100,0	107,5	109,9	107,3	112,5	114,6	119,1	B-F
99,7	100,0	107,5	109,4	106,9	111,9	114,0	117,9	B-E
100,3	100,0	109,6	112,8	110,5	113,7	117,5	122,9	C
82,2	100,0	107,5	121,7	115,6	127,2	127,0	146,3	F
93,8	100,0	107,1	105,3	104,5	108,5	110,6	114,4	G-T
87,2	100,0	102,7	95,7	95,7	101,1	107,0	113,5	G-J
94,8	100,0	110,2	109,8	109,5	113,9	114,7	117,8	K-N
95,5	100,0	112,4	114,8	113,3	114,8	113,4	118,2	L
97,1	100,0	103,1	102,2	99,8	101,7	103,5	107,1	O-T

9. Bruttoanlageinvestitionen 2006 bis 2016 nach Bundesländern

Lfd. Nr.	Jahr	Baden-Württemberg	Bayern	Berlin	Brandenburg	Bremen	Hamburg	Hessen	Mecklenburg-Vorpommern	Niedersachsen
----------	------	-------------------	--------	--------	-------------	--------	---------	--------	------------------------	---------------

Millionen EUR - in jeweiligen Preisen

1	2006	73 175	99 566	15 604	12 040	3 940	21 232	38 338	8 767	38 694
2	2007	78 138	101 670	16 868	11 791	4 139	24 397	42 010	7 798	41 569
3	2008	81 917	103 228	17 078	12 443	4 246	26 013	46 516	8 200	41 194
4	2009	73 862	92 340	16 672	11 363	3 606	19 451	37 108	7 159	43 402
5	2010	76 961	98 565	17 852	11 879	3 957	23 279	40 638	7 963	44 491
6	2011	84 794	113 232	17 779	12 127	4 007	19 980	46 444	8 872	50 400
7	2012	91 107	114 781	20 539	13 383	5 416	19 325	42 932	8 785	51 300
8	2013	90 037	116 882	20 558	13 144	4 779	20 941	44 474	7 917	52 021
9	2014	92 414	123 904	23 061	13 893	4 278	23 568	45 419	8 640	53 767
10	2015	98 621	129 441	24 830	14 646	5 302	24 444	45 752	8 971	54 154
11	2016	102 237	134 928	26 323	16 196	5 089	23 100	50 071	9 669	57 396

Veränderung gegenüber dem Vorjahr in Prozent - in jeweiligen Preisen

12	2006	11,8	21,0	1,4	5,8	10,2	4,7	0,1	6,1	7,8
13	2007	6,8	2,1	8,1	- 2,1	5,0	14,9	9,6	- 11,0	7,4
14	2008	4,8	1,5	1,3	5,5	2,6	6,6	10,7	5,1	- 0,9
15	2009	- 9,8	- 10,5	- 2,4	- 8,7	- 15,1	- 25,2	- 20,2	- 12,7	5,4
16	2010	4,2	6,7	7,1	4,5	9,7	19,7	9,5	11,2	2,5
17	2011	10,2	14,9	- 0,4	2,1	1,3	- 14,2	14,3	11,4	13,3
18	2012	7,4	1,4	15,5	10,4	35,2	- 3,3	- 7,6	- 1,0	1,8
19	2013	- 1,2	1,8	0,1	- 1,8	- 11,8	8,4	3,6	- 9,9	1,4
20	2014	2,6	6,0	12,2	5,7	- 10,5	12,5	2,1	9,1	3,4
21	2015	6,7	4,5	7,7	5,4	24,0	3,7	0,7	3,8	0,7
22	2016	3,7	4,2	6,0	10,6	- 4,0	- 5,5	9,4	7,8	6,0

Anteil an Deutschland in Prozent - in jeweiligen Preisen

23	2006	15,4	21,0	3,3	2,5	0,8	4,5	8,1	1,8	8,2
24	2007	15,5	20,1	3,3	2,3	0,8	4,8	8,3	1,5	8,2
25	2008	15,7	19,8	3,3	2,4	0,8	5,0	8,9	1,6	7,9
26	2009	15,7	19,6	3,5	2,4	0,8	4,1	7,9	1,5	9,2
27	2010	15,3	19,7	3,6	2,4	0,8	4,6	8,1	1,6	8,9
28	2011	15,5	20,7	3,2	2,2	0,7	3,6	8,5	1,6	9,2
29	2012	16,4	20,7	3,7	2,4	1,0	3,5	7,7	1,6	9,2
30	2013	16,2	21,0	3,7	2,4	0,9	3,8	8,0	1,4	9,3
31	2014	15,7	21,1	3,9	2,4	0,7	4,0	7,7	1,5	9,2
32	2015	16,3	21,4	4,1	2,4	0,9	4,0	7,6	1,5	8,9
33	2016	16,1	21,3	4,2	2,6	0,8	3,6	7,9	1,5	9,1

Nordrhein-Westfalen	Rheinland-Pfalz	Saarland	Sachsen	Sachsen-Anhalt	Schleswig-Holstein	Thüringen	Deutschland	Neue Bundesländer ohne Berlin	Früheres Bundesgebiet ohne Berlin	Lfd. Nr.
---------------------	-----------------	----------	---------	----------------	--------------------	-----------	-------------	-------------------------------	-----------------------------------	----------

Millionen EUR - in jeweiligen Preisen

85 261	20 307	4 889	18 792	9 229	13 920	10 617	474 371	59 446	399 322	1
91 410	22 369	5 314	22 319	9 953	14 392	11 434	505 571	63 295	425 408	2
93 662	22 521	5 317	20 933	10 133	14 871	12 537	520 809	64 245	439 485	3
86 752	22 360	4 285	19 026	10 536	13 460	10 038	471 421	58 122	396 627	4
89 691	22 872	5 466	21 642	10 596	15 816	9 783	501 449	61 863	421 734	5
97 935	25 084	5 500	23 494	9 724	17 715	10 733	547 821	64 950	465 092	6
94 731	24 993	5 422	23 152	10 962	17 105	10 813	554 746	67 094	467 113	7
95 808	26 202	5 552	21 944	10 695	15 193	10 603	556 752	64 303	471 891	8
102 342	27 693	6 089	22 802	10 202	18 100	11 378	587 549	66 916	497 572	9
103 988	28 431	6 174	21 661	10 446	17 809	10 840	605 510	66 565	514 116	10
106 628	28 686	5 951	24 506	10 916	20 194	12 139	634 029	73 426	534 280	11

Veränderung gegenüber dem Vorjahr in Prozent - in jeweiligen Preisen

0,2	7,8	11,6	3,0	- 2,9	17,4	6,1	8,1	3,6	9,1	12
7,2	10,2	8,7	18,8	7,8	3,4	7,7	6,6	6,5	6,5	13
2,5	0,7	0,1	- 6,2	1,8	3,3	9,6	3,0	1,5	3,3	14
- 7,4	- 0,7	- 19,4	- 9,1	4,0	- 9,5	- 19,9	- 9,5	- 9,5	- 9,8	15
3,4	2,3	27,6	13,7	0,6	17,5	- 2,5	6,4	6,4	6,3	16
9,2	9,7	0,6	8,6	- 8,2	12,0	9,7	9,2	5,0	10,3	17
- 3,3	- 0,4	- 1,4	- 1,5	12,7	- 3,4	0,7	1,3	3,3	0,4	18
1,1	4,8	2,4	- 5,2	- 2,4	- 11,2	- 1,9	0,4	- 4,2	1,0	19
6,8	5,7	9,7	3,9	- 4,6	19,1	7,3	5,5	4,1	5,4	20
1,6	2,7	1,4	- 5,0	2,4	- 1,6	- 4,7	3,1	- 0,5	3,3	21
2,5	0,9	- 3,6	13,1	4,5	13,4	12,0	4,7	10,3	3,9	22

Anteil an Deutschland in Prozent - in jeweiligen Preisen

18,0	4,3	1,0	4,0	1,9	2,9	2,2	100,0	12,5	84,2	23
18,1	4,4	1,1	4,4	2,0	2,8	2,3	100,0	12,5	84,1	24
18,0	4,3	1,0	4,0	1,9	2,9	2,4	100,0	12,3	84,4	25
18,4	4,7	0,9	4,0	2,2	2,9	2,1	100,0	12,3	84,1	26
17,9	4,6	1,1	4,3	2,1	3,2	2,0	100,0	12,3	84,1	27
17,9	4,6	1,0	4,3	1,8	3,2	2,0	100,0	11,9	84,9	28
17,1	4,5	1,0	4,2	2,0	3,1	1,9	100,0	12,1	84,2	29
17,2	4,7	1,0	3,9	1,9	2,7	1,9	100,0	11,5	84,8	30
17,4	4,7	1,0	3,9	1,7	3,1	1,9	100,0	11,4	84,7	31
17,2	4,7	1,0	3,6	1,7	2,9	1,8	100,0	11,0	84,9	32
16,8	4,5	0,9	3,9	1,7	3,2	1,9	100,0	11,6	84,3	33

Noch: 9. Bruttoanlageinvestitionen 2006 bis 2016 nach Bundesländern

Lfd. Nr.	Jahr	Baden-Württemberg	Bayern	Berlin	Brandenburg	Bremen	Hamburg	Hessen	Mecklenburg-Vorpommern	Niedersachsen
----------	------	-------------------	--------	--------	-------------	--------	---------	--------	------------------------	---------------

Veränderung gegenüber dem Vorjahr in Prozent - preisbereinigt

1	2006	11,1	20,3	1,4	4,5	9,4	5,1	- 0,4	5,0	7,1
2	2007	4,1	- 0,4	6,1	- 5,2	3,2	14,3	7,1	- 13,3	4,9
3	2008	3,1	0,1	0,2	3,3	1,1	6,5	9,1	3,3	- 2,4
4	2009	- 10,4	- 11,2	- 2,8	- 9,5	- 15,6	- 25,4	- 20,7	- 13,5	4,7
5	2010	3,1	5,7	6,3	3,5	8,7	18,9	8,6	10,2	1,6
6	2011	8,0	12,7	- 1,9	- 0,2	- 0,3	- 15,3	12,2	9,0	11,1
7	2012	5,3	- 0,6	13,6	8,0	32,5	- 4,6	- 9,2	- 3,0	- 0,2
8	2013	- 2,8	0,1	- 1,2	- 3,7	- 13,0	7,2	2,0	- 11,6	- 0,3
9	2014	1,0	4,3	10,7	3,9	- 11,7	11,3	0,6	7,3	1,7
10	2015	5,1	2,9	6,2	3,8	22,3	2,6	- 0,7	2,4	- 0,7
11	2016	2,5	3,0	4,9	9,2	- 5,0	- 6,4	8,2	6,5	4,7

Kettenindex (Referenzjahr 2010) - preisbereinigt

12	2006	100,8	106,9	91,1	109,0	104,3	92,7	99,4	117,2	91,9
13	2007	105,0	106,5	96,6	103,3	107,7	106,0	106,4	101,6	96,4
14	2008	108,3	106,6	96,8	106,8	108,9	112,8	116,1	104,9	94,1
15	2009	97,0	94,6	94,1	96,6	92,0	84,1	92,1	90,8	98,5
16	2010	100,0	100,0	100,0	100,0	100,0	100,0	100,0	100,0	100,0
17	2011	108,0	112,7	98,1	99,8	99,7	84,7	112,2	109,0	111,1
18	2012	113,7	111,9	111,4	107,8	132,1	80,8	101,9	105,7	110,9
19	2013	110,6	112,0	110,0	103,8	114,9	86,6	104,0	93,4	110,5
20	2014	111,6	116,8	121,8	107,8	101,4	96,4	104,6	100,3	112,3
21	2015	117,3	120,2	129,4	112,0	124,0	98,8	103,9	102,7	111,5
22	2016	120,3	123,8	135,7	122,2	117,8	92,6	112,4	109,4	116,8

Nordrhein-Westfalen	Rheinland-Pfalz	Saarland	Sachsen	Sachsen-Anhalt	Schleswig-Holstein	Thüringen	Deutschland	Neue Bundesländer ohne Berlin	Früheres Bundesgebiet ohne Berlin	Lfd. Nr.
---------------------	-----------------	----------	---------	----------------	--------------------	-----------	-------------	-------------------------------	-----------------------------------	----------

Veränderung gegenüber dem Vorjahr in Prozent - preisbereinigt

- 0,1	6,8	10,6	2,2	- 3,8	16,6	4,9	7,5	2,5	8,6	1
4,9	6,6	6,2	15,5	4,9	0,8	4,6	4,1	3,5	4,1	2
1,2	- 1,3	- 1,4	- 7,9	- 0,2	1,7	7,5	1,5	- 0,4	1,9	3
- 7,9	- 1,5	- 20,0	- 9,8	3,2	- 10,2	- 20,6	- 10,1	- 10,3	- 10,3	4
2,5	1,2	26,3	12,7	- 0,4	16,4	- 3,5	5,4	5,4	5,3	5
7,2	7,2	- 1,5	6,5	- 10,2	9,9	7,4	7,2	2,8	8,2	6
- 5,0	- 2,4	- 3,2	- 3,3	10,6	- 5,3	- 1,2	- 0,7	1,3	- 1,5	7
- 0,3	2,9	0,8	- 6,7	- 4,0	- 12,8	- 3,5	- 1,3	- 5,8	- 0,6	8
5,2	3,9	7,9	2,3	- 6,0	17,2	5,6	3,9	2,4	3,8	9
0,3	1,2	- 0,1	- 6,3	1,1	- 3,0	- 6,0	1,6	- 1,9	1,9	10
1,5	- 0,3	- 4,7	11,8	3,4	12,0	10,7	3,5	9,0	2,8	11

Kettenindex (Referenzjahr 2010) - preisbereinigt

99,8	95,3	94,6	92,5	92,9	93,4	116,1	99,9	102,6	99,9	12
104,7	101,6	100,4	106,8	97,4	94,1	121,4	103,9	106,2	103,9	13
106,0	100,3	99,0	98,4	97,3	95,7	130,5	105,5	105,7	105,9	14
97,6	98,8	79,2	88,7	100,4	85,9	103,7	94,9	94,9	94,9	15
100,0	100,0	100,0	100,0	100,0	100,0	100,0	100,0	100,0	100,0	16
107,2	107,2	98,5	106,5	89,8	109,9	107,4	107,2	102,8	108,2	17
101,9	104,7	95,4	102,9	99,4	104,1	106,1	106,5	104,1	106,6	18
101,5	107,7	96,1	96,0	95,4	90,8	102,4	105,1	98,1	106,0	19
106,8	112,0	103,7	98,2	89,6	106,4	108,1	109,2	100,4	110,0	20
107,1	113,3	103,7	92,0	90,6	103,2	101,6	111,0	98,5	112,0	21
108,7	113,0	98,8	102,9	93,7	115,6	112,5	114,9	107,4	115,1	22

