



STATISTISCHER BERICHT

PI-j/15

Bruttoanlageinvestitionen in Thüringen 2005 bis 2015

Bestell-Nr. 15 110

Zeichenerklärung

- nichts vorhanden (genau Null)
- 0 weniger als die Hälfte von 1 in der letzten besetzten Stelle, jedoch mehr als nichts
- . Zahlenwert unbekannt oder geheim zu halten
- ... Zahlenwert lag bei Redaktionsschluss noch nicht vor
- x Tabellenfach gesperrt, weil Aussage nicht sinnvoll
- p vorläufige Zahl
- r berichtigte Zahl
- / Zahlenwert nicht sicher genug
- () Aussagewert eingeschränkt

Anmerkung: Abweichungen in den Summen, auch im Vergleich zu anderen Veröffentlichungen, erklären sich aus dem Runden von Einzelwerten.

Herausgeber:

Thüringer Landesamt für Statistik

Europaplatz 3, 99091 Erfurt

Postfach 90 01 63, 99104 Erfurt

Telefon: 0361 57331-9642

Telefax: 0361 57331-9699

Internet: statistik.thueringen.de

E-Mail: auskunft@statistik.thueringen.de

Auskunft erteilt:

Referat: Gesamtrechnungen,
Arbeitsmarkt, Außenhandel

Telefon: 0361 57331-9210

E-Mail: vgr@statistik.thueringen.de

Herausgegeben im Januar 2020

Heft-Nr.: 12/20

Preis: 6,25 Euro

© Thüringer Landesamt für Statistik, Erfurt, 2020

Vervielfältigung und Verbreitung, auch auszugsweise, mit Quellenangabe gestattet.

Inhaltsverzeichnis

	Seite
Vorbemerkungen	2
Zusammenfassungen der Klassifikation der Wirtschaftszweige für die Volkswirtschaftlichen Gesamtrechnungen	5
Grafiken	
1. Bruttoanlageinvestitionen in Thüringen 2005 bis 2015	6
2. Bruttoanlageinvestitionen in Deutschland 2005 bis 2015	6
3. Neue Anlagen in Thüringen 2005 bis 2015 nach Güterarten	7
4. Neue Anlagen in Deutschland 2005 bis 2015 nach Güterarten	7
5. Neue Ausrüstungen und neue sonstige Anlagen in Thüringen 2005 bis 2015 nach Wirtschaftsbereichen	8
6. Neue Bauten in Thüringen 2005 bis 2015 nach Wirtschaftsbereichen	9
7. Bruttoanlageinvestitionen 2005 bis 2015 in den Bundesländern	10
Tabellen	
1. Bruttoanlageinvestitionen in Thüringen, in Deutschland und in Großraumregionen 2005 bis 2015	12
2. Neue Anlagen in Thüringen, in Deutschland und in Großraumregionen 2005 bis 2015	14
3. Neue Ausrüstungen und neue sonstige Anlagen in Thüringen, in Deutschland und in Großraumregionen 2005 bis 2015	16
4. Neue Bauten in Thüringen, in Deutschland und in Großraumregionen 2005 bis 2015	18
5. Neue Anlagen in Thüringen 2005 bis 2015 nach Wirtschaftsbereichen	20
6. Neue Ausrüstungen und neue sonstige Anlagen in Thüringen 2005 bis 2015 nach Wirtschaftsbereichen	24
7. Neue Bauten in Thüringen 2005 bis 2015 nach Wirtschaftsbereichen	28
8. Neue Anlagen in Deutschland 2005 bis 2015 nach Wirtschaftsbereichen	32
9. Bruttoanlageinvestitionen 2005 bis 2015 nach Bundesländern	34

Vorbemerkungen

Mit diesem Statistischen Bericht werden Ergebnisse für die Bruttoanlageinvestitionen nach Wirtschaftsbereichen nach dem Europäischen System Volkswirtschaftlicher Gesamtrechnungen (ESVG 2010) für Thüringen für den Zeitraum 2005 bis 2015 vorgelegt.

Die Anlageinvestitionen sind aufgrund ihrer Bedeutung für die kurz- und mittelfristige gesamtwirtschaftliche Entwicklung ein wichtiger Indikator im Rahmen von Konjunkturdiagnosen und -prognosen. Sie bestimmen die Leistungskraft und Wettbewerbsfähigkeit und damit das zukünftige Wirtschaftswachstum einer Volkswirtschaft.

Grundsätzlich setzen sich die Bruttoanlageinvestitionen aus dem Erwerb neuer Anlagen und dem Saldo aus Käufen und Verkäufen von gebrauchten Anlagen und von Grund und Boden zusammen. Da ein vollständiger Nachweis dieser Transaktionen mit gebrauchten Anlagen und Grund und Boden zwischen den investierenden Wirtschaftsbereichen jedoch nicht möglich ist, können die Anlageinvestitionen nach Wirtschaftsbereichen nur auf der Grundlage neuer Anlagen (untergliedert in neue Ausrüstungen und sonstige Anlagen sowie neue Bauten) dargestellt werden.

Die vorliegenden Ergebnisse unterscheiden sich erheblich von früheren Angaben und sind mit diesen nicht vergleichbar. Im Rahmen der Revision 2014 wurden in den Volkswirtschaftlichen Gesamtrechnungen alle bisher veröffentlichten Ergebnisse für die Jahre ab 1991 neu berechnet.

Die Neuberechnung ist Teil einer umfassenden Revision der Volkswirtschaftlichen Gesamtrechnungen auf Bundes- und Landesebene, die turnusmäßig in mehrjährigen Abständen durchgeführt wird. Im Rahmen dieser Revisionen werden z. B. neue Berechnungsgrundlagen berücksichtigt sowie definitorische und konzeptionelle Änderungen vorgenommen und die zugrunde liegenden Berechnungsmethoden weiter entwickelt.

Die Rechtsgrundlagen für die Berechnungen der nationalen und regionalen Volkswirtschaftlichen Gesamtrechnungen (VGR) sind die Verordnung (EU) Nr. 549/2013 des Europäischen Parlaments und des Rates vom 21. Mai 2013 zum Europäischen System Volkswirtschaftlicher Gesamtrechnungen auf nationaler und regionaler Ebene in der Europäischen Union (Amtsblatt der EU Nr. L 174, Seite 1), sowie Verordnung (EG) Nr. 2223/96 des Rates vom 25. Juni 1996 zum Europäischen System Volkswirtschaftlicher Gesamtrechnungen auf nationaler und regionaler Ebene in der Europäischen Gemeinschaft (Amtsblatt der EG Nr. L 310, Seite 1).

Die Ergebnisse der regionalen VGR für Thüringen und alle anderen Bundesländer sind mit denen der anderen Regionen der Europäischen Union vergleichbar.

Die Volkswirtschaftlichen Gesamtrechnungen verfolgen die Aufgabe, ein möglichst vollständiges Gesamtbild des wirtschaftlichen Ablaufs und der damit verbundenen wirtschaftlichen Tätigkeiten und Vorgänge in einer Volkswirtschaft zu geben. Sie dienen der Wirtschaftsbeobachtung und sind für die Erstellung von konjunkturellen und wirtschaftlichen Analysen und Vorausschätzungen ein wichtiges Hilfsmittel.

In den Volkswirtschaftlichen Gesamtrechnungen werden die Entstehung, Verteilung und Verwendung des Inlandsprodukts, die Entstehung, Verteilung und Umverteilung von Einkommen und gesamtwirtschaftliche Erwerbstätigenzahlen nachgewiesen.

Die veröffentlichten Ergebnisse werden durch den Arbeitskreis „Volkswirtschaftliche Gesamtrechnungen der Länder“ berechnet. Die Mitglieder des Arbeitskreises sind die Statistischen Ämter der Länder der Bundesrepublik Deutschland.

Begriffserläuterungen

Bruttoanlageinvestitionen

Die Bruttoanlageinvestitionen umfassen den Erwerb abzüglich der Veräußerungen von Anlagegütern durch gebietsansässige Produzenten in einem Zeitraum. Dazu zählen die Käufe von neuen Anlagen (einschließlich aller eingeführten und selbsterstellten Anlagen) sowie der Saldo der Käufe und Verkäufe von gebrauchten Anlagen und von Grund und Boden. Dargestellt werden hier nur die Käufe neuer Anlagen. Als Anlagen werden alle produzierten Güter angesehen, die länger als ein Jahr in der Produktion eingesetzt werden.

Die Bruttoanlageinvestitionen untergliedern sich in Ausrüstungen, Bauten und sonstige Anlagen. Ausrüstungen, Bauten und sonstige Anlagen werden in den Volkswirtschaftlichen Gesamtrechnungen als Bruttogrößen, also vor Abzug der Abschreibungen verwendet.

Ausrüstungen

Die Ausrüstungen umfassen bewegliche Investitionsgüter, wie Maschinen, maschinelle Anlagen, Fahrzeuge, Betriebs- und Geschäftsausstattungen sowie ähnliche nicht fest mit Bauten verbundene Anlagegüter. Einbezogen sind auch militärische Waffensysteme.

Bauten

Die Bauten umfassen Bauleistungen an Gebäuden und sonstigen Bauten, wie Straßen, Brücken, Tunnel, Flugplätze u. Ä. Einbezogen sind mit Bauten fest verbundene Einrichtungen, wie Aufzüge, Heizungs-, Lüftungs- und Klimaanlageanlagen, außerdem gärtnerische Anlagen, die Umzäunung von Grundstücken u. Ä. sowie Bodenverbesserungen und Grundstücksübertragungskosten.

Sonstige Anlagen

Die sonstigen Anlagen umfassen das sogenannte geistige Eigentum einer Volkswirtschaft (Forschung und Entwicklung, Software und Datenbanken, Urheberrechte, Suchbohrungen) sowie Nutztiere und Nutzpflanzungen.

Berechnungsstand

Die Anlageinvestitionen für die Bundesländer werden jährlich vom Arbeitskreis „Volkswirtschaftliche Gesamtrechnungen der Länder“ gemeinsam berechnet und auf den vom Statistischen Bundesamt ermittelten Bundeswert abgestimmt. Das Bestreben, einerseits größtmögliche Aktualität zu gewährleisten, d. h. die Ergebnisse der Volkswirtschaftlichen Gesamtrechnungen so frühzeitig wie möglich nach Abschluss des Berichtszeitraumes vorzulegen, andererseits die Berechnungsergebnisse durch Berücksichtigung sämtlicher vorhandenen Statistiken – insbesondere auch der Erhebungen mit umfangreicherem Erhebungsprogramm und daher längerer Aufbereitungsdauer – so gut wie möglich abzusichern, hat dazu geführt, dass die Volkswirtschaftlichen Gesamtrechnungen für jedes Berichtsjahr in mehreren aufeinander folgenden Phasen durchgeführt werden.

Da diese Berechnungen stets in der Reihenfolge Deutschland, Bundesländer, Kreise erfolgen, entsprechen die Ergebnisse der verschiedenen Regionalebenen nicht zu jedem Zeitpunkt einem einheitlichen Rechenstand. Der Benutzer sollte sich bei Auswertungen stets des Berechnungsstandes vergewissern.

Die Ergebnisse für die Jahre 2005 bis 2015 sind auf den Berechnungsstand August 2017 des Statistischen Bundesamtes abgestimmt.

Hinweise

Die vorliegenden Länderergebnisse für die Jahre 2005 bis 2015 wurden im November 2017 veröffentlicht.

Alle Ergebnisse sind vorläufig.

Die Ergebnisse werden in der Regel in Millionen EUR dargestellt.

Bei der Addition von Ergebnissen können Abweichungen durch Rundungen entstehen.

Die Veränderungsraten gegenüber dem Vorjahr wurden stets von den ungerundeten Werten errechnet.

Das Gebiet der neuen Bundesländer ohne Berlin umfasst die Territorien der Bundesländer Mecklenburg-Vorpommern, Brandenburg, Sachsen, Sachsen-Anhalt und Thüringen.

Das Gebiet des früheren Bundesgebietes ohne Berlin umfasst die Territorien der Bundesländer Schleswig-Holstein, Hamburg, Niedersachsen, Bremen, Nordrhein-Westfalen, Hessen, Rheinland-Pfalz, Baden-Württemberg, Bayern und Saarland.

Abkürzungen

A*10 m. Zus. + C

A* 10 mit Zusammenfassungen
plus C

Finanz-, Versicherungs- und Unternehmens-
dienstl., Grundstücks- und Wohnungsw.

Finanz-, Versicherungs- und
Unternehmensdienstleister, Grund-
stücks- und Wohnungswesen

WZ 2008

Klassifikation der Wirtschaftszweige 2008

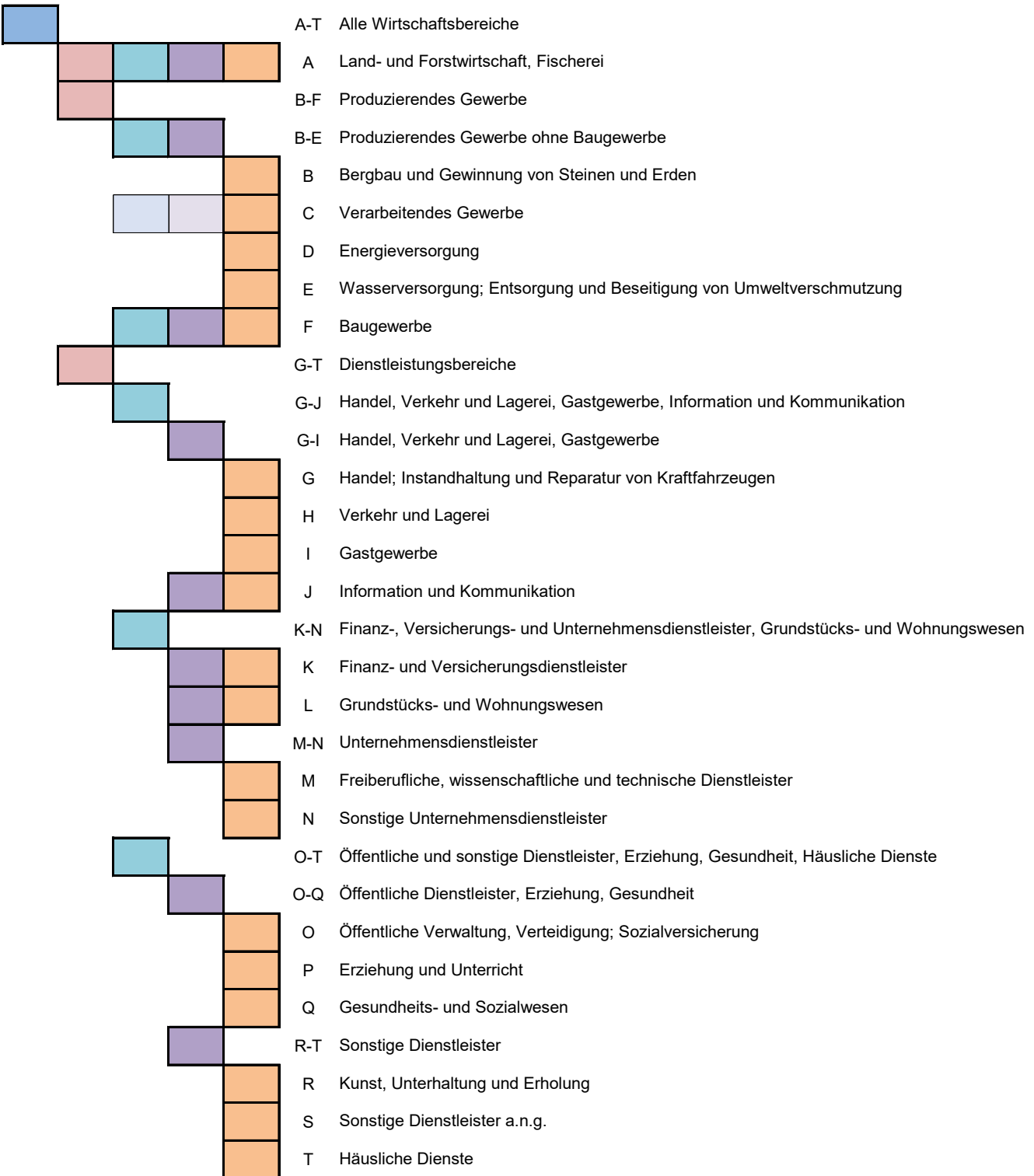
Internetangebot

Ausgewählte Ergebnisse der Volkswirtschaftlichen Gesamtrechnungen für Thüringen finden Sie unter <http://www.statistik.thueringen.de>.

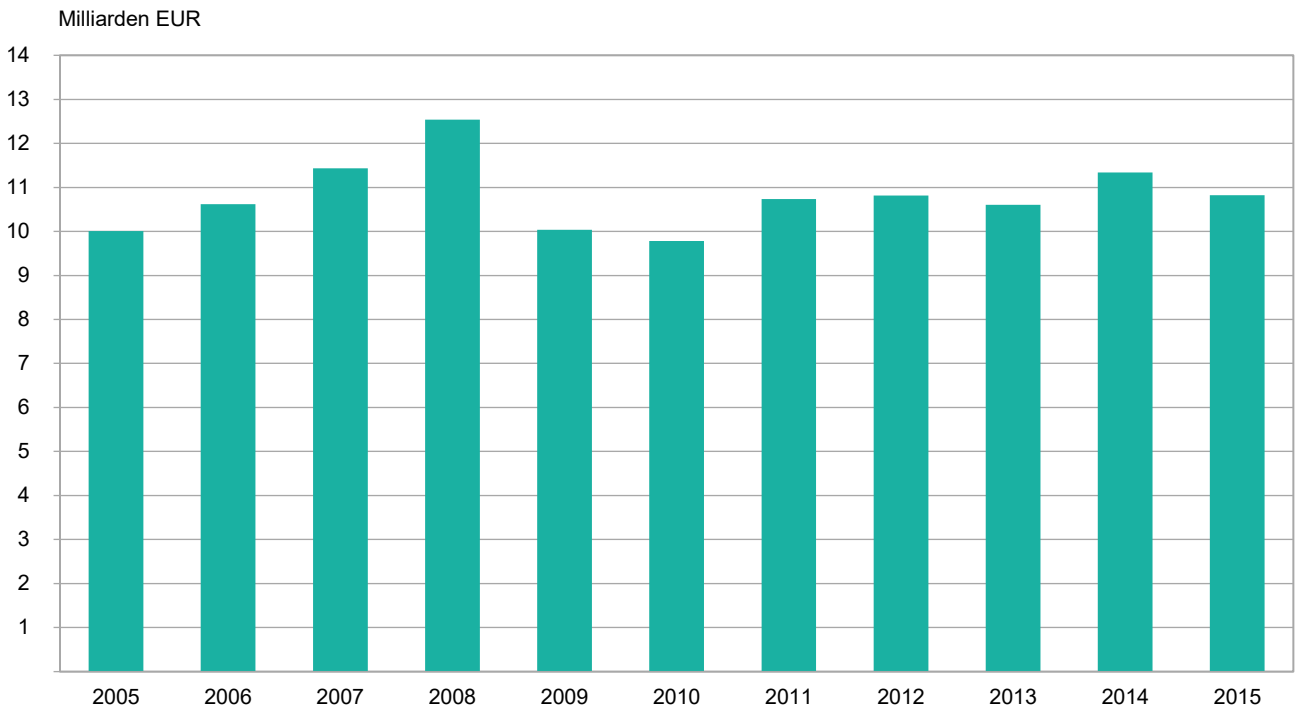
Die im Internet veröffentlichten Ergebnisse für Thüringen entsprechen stets dem aktuellen Berechnungsstand.

Zusammenfassungen der Klassifikation der Wirtschaftszweige für die Volkswirtschaftlichen Gesamtrechnungen

A*1	A*3	A*10 m. Zus. + C	A*10 + C	A*21	WZ 2008 - Bezeichnung
-----	-----	------------------	----------	------	-----------------------

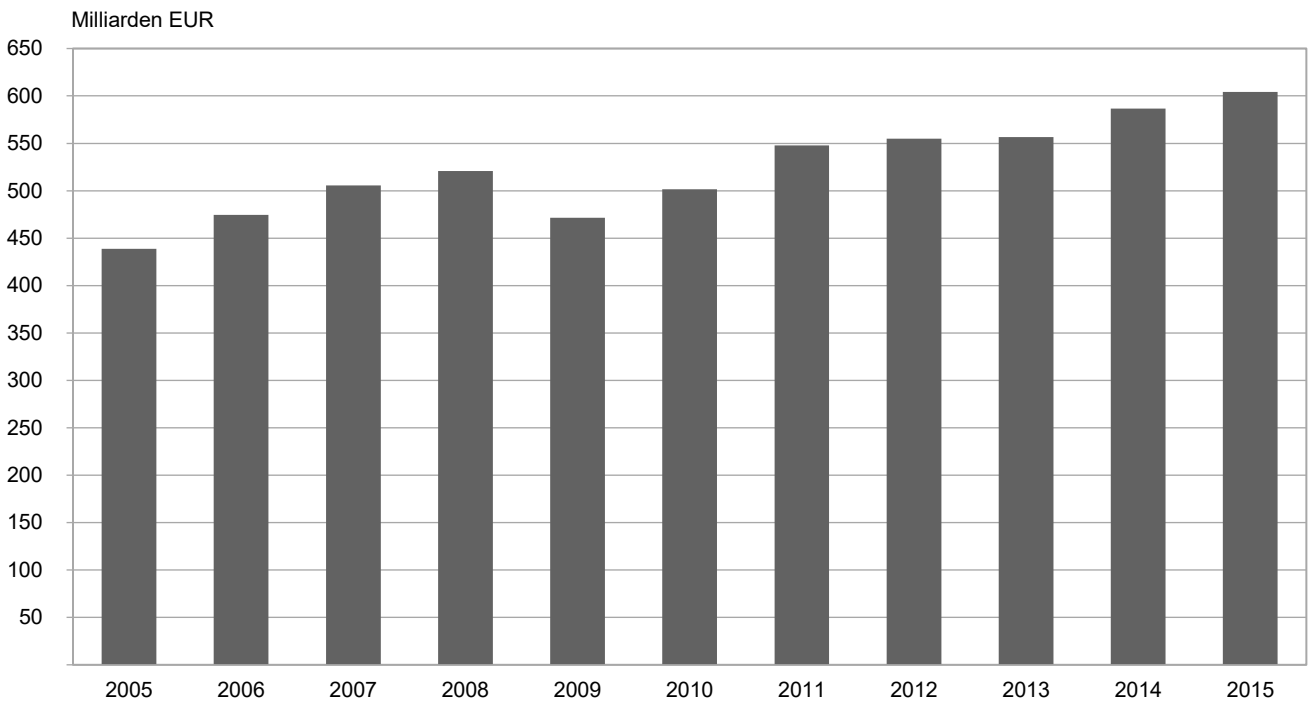


1. Bruttoanlageinvestitionen in Thüringen 2005 bis 2015 - in jeweiligen Preisen



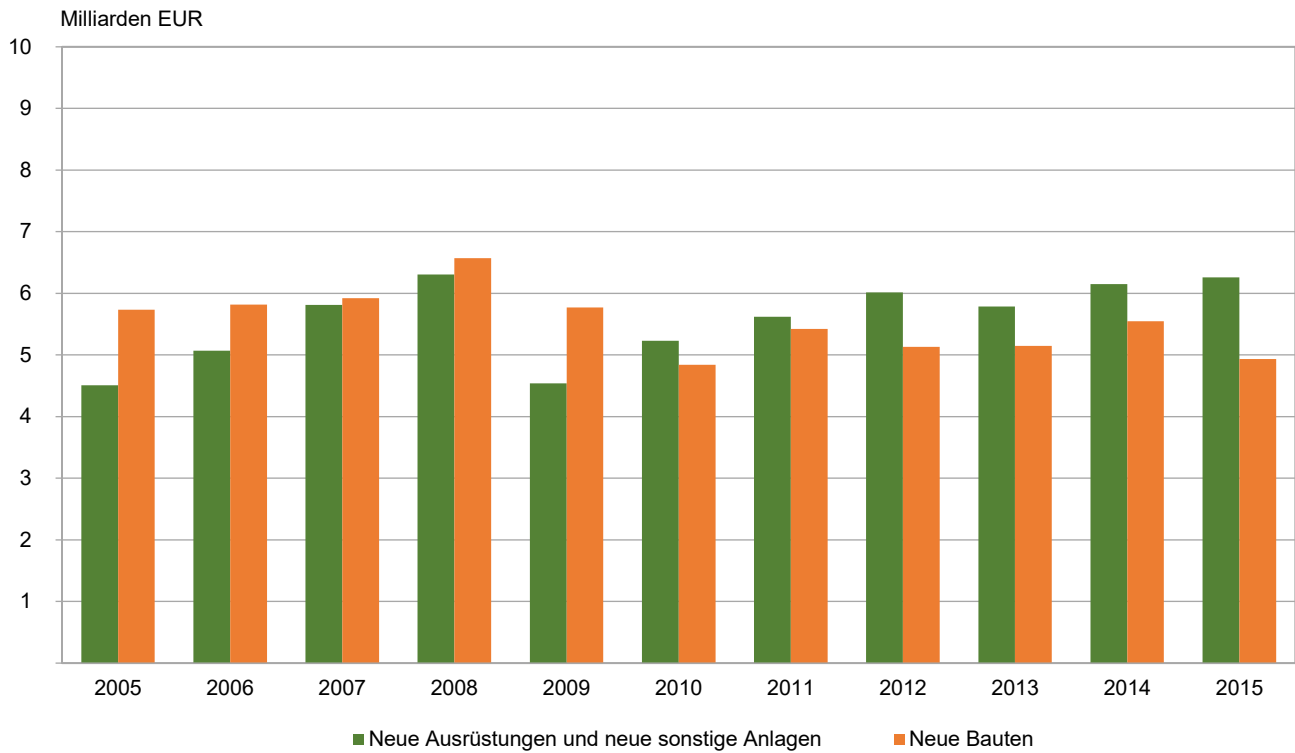
Thüringer Landesamt für Statistik

2. Bruttoanlageinvestitionen in Deutschland 2005 bis 2015 - in jeweiligen Preisen



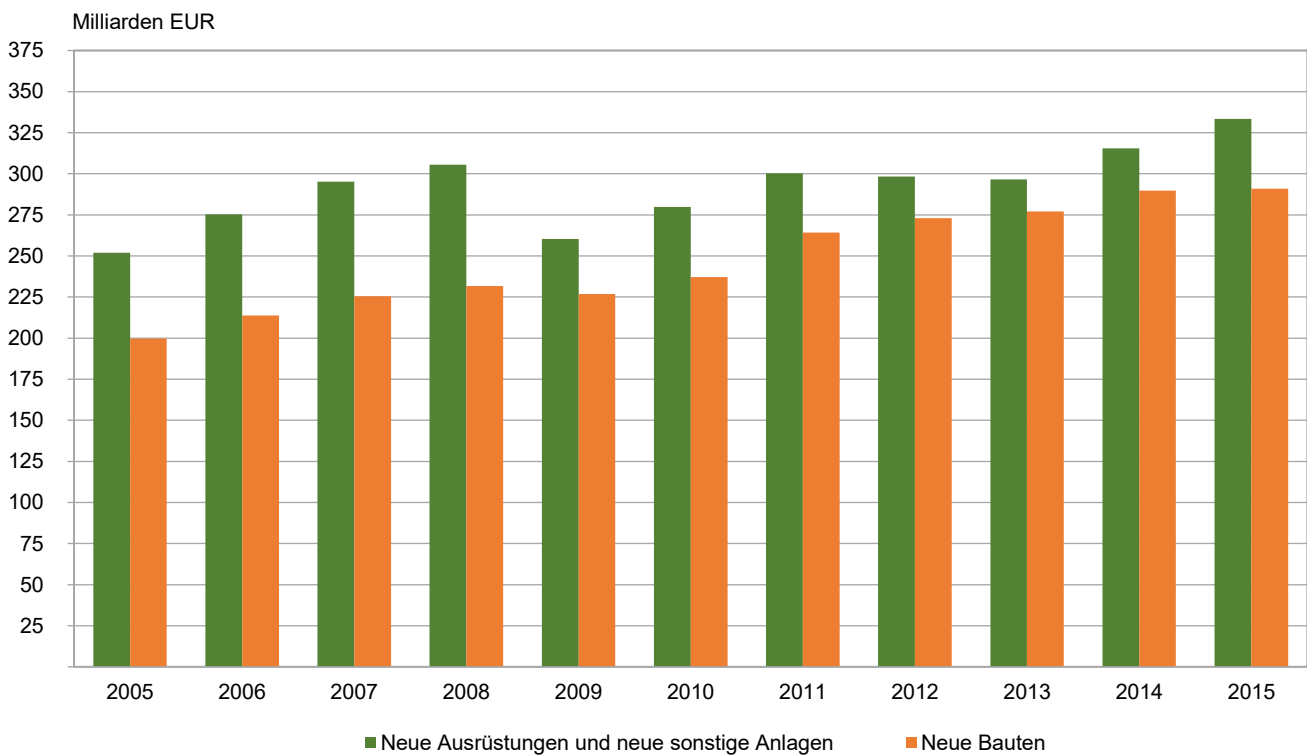
Thüringer Landesamt für Statistik

3. Neue Anlagen in Thüringen 2005 bis 2015 nach Güterarten - in jeweiligen Preisen



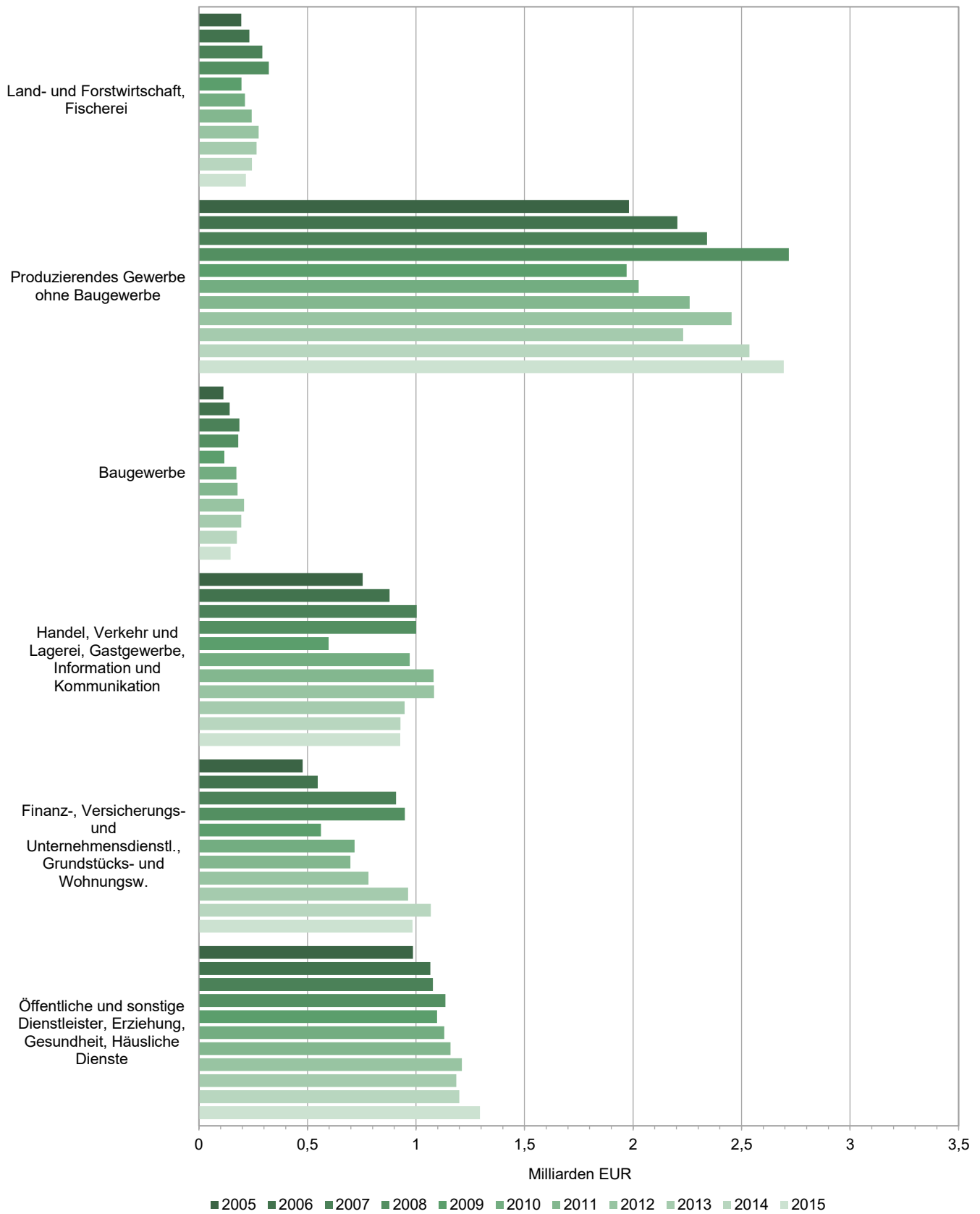
Thüringer Landesamt für Statistik

4. Neue Anlagen in Deutschland 2005 bis 2015 nach Güterarten - in jeweiligen Preisen

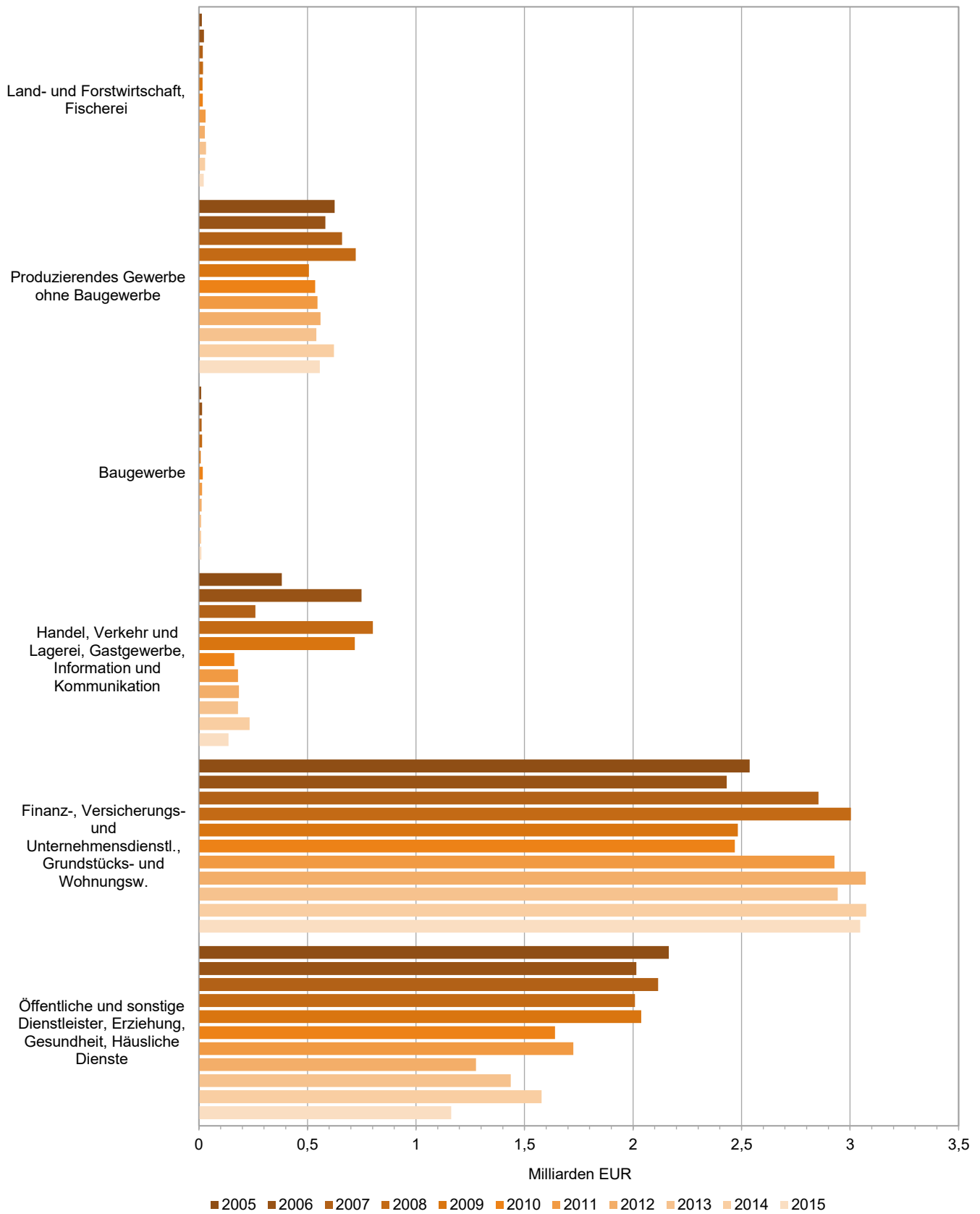


Thüringer Landesamt für Statistik

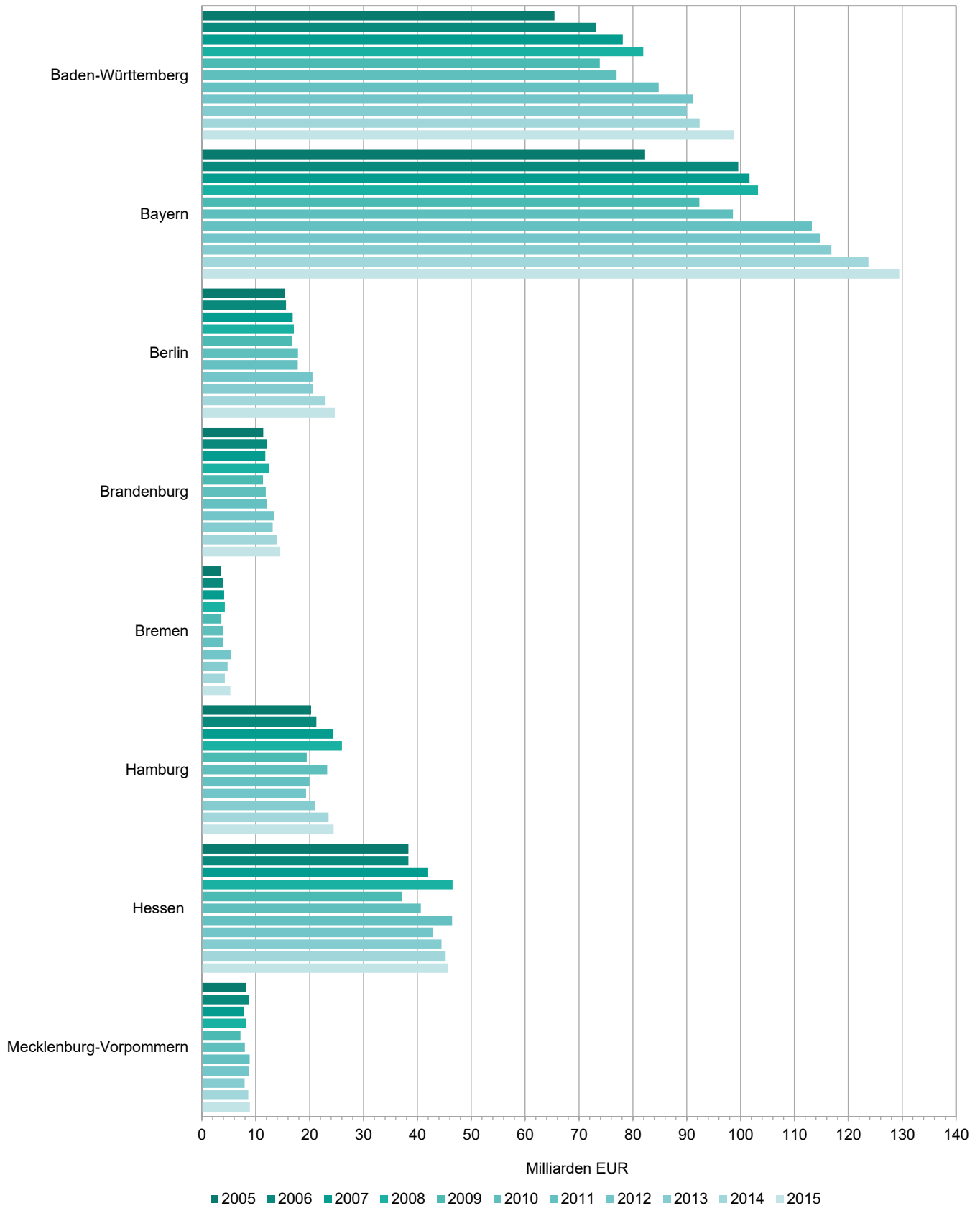
**5. Neue Ausrüstungen und neue sonstige Anlagen in Thüringen 2005 bis 2015
nach Wirtschaftsbereichen - in jeweiligen Preisen**



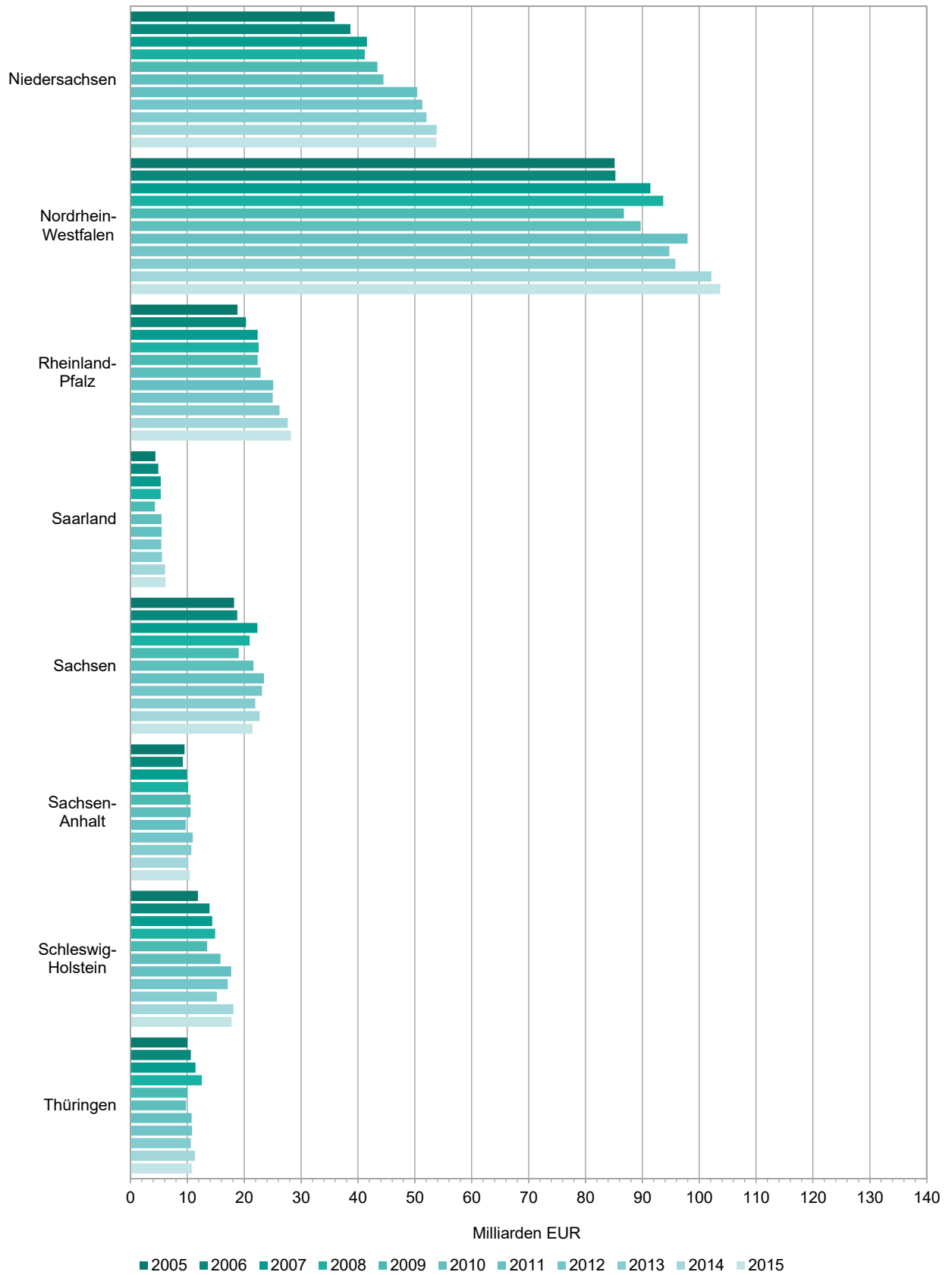
6. Neue Bauten in Thüringen 2005 bis 2015 nach Wirtschaftsbereichen - in jeweiligen Preisen



7. Bruttoanlageinvestitionen 2005 bis 2015 in den Bundesländern - in jeweiligen Preisen



Noch: 7. Bruttoanlageinvestitionen 2005 bis 2015 in den Bundesländern - in jeweiligen Preisen



1. Bruttoanlageinvestitionen in Thüringen, in Deutschland und in Großraumregionen 2005 bis 2015

Jahr	Thüringen	Deutschland	Neue Bundesländer ohne Berlin	Früheres Bundesgebiet ohne Berlin
------	-----------	-------------	----------------------------------	--------------------------------------

Millionen EUR - in jeweiligen Preisen

2005	10 008	438 761	57 397	365 982
2006	10 617	474 371	59 446	399 322
2007	11 434	505 571	63 295	425 408
2008	12 537	520 809	64 245	439 485
2009	10 038	471 421	58 122	396 627
2010	9 783	501 449	61 863	421 734
2011	10 733	547 821	64 950	465 092
2012	10 813	554 746	67 094	467 113
2013	10 603	556 752	64 303	471 891
2014	11 338	586 555	66 688	496 898
2015	10 819	604 285	66 193	513 430

Veränderung gegenüber dem Vorjahr in Prozent - in jeweiligen Preisen

2005	2,8	0,9	- 3,0	1,0
2006	6,1	8,1	3,6	9,1
2007	7,7	6,6	6,5	6,5
2008	9,6	3,0	1,5	3,3
2009	- 19,9	- 9,5	- 9,5	- 9,8
2010	- 2,5	6,4	6,4	6,3
2011	9,7	9,2	5,0	10,3
2012	0,7	1,3	3,3	0,4
2013	- 1,9	0,4	- 4,2	1,0
2014	6,9	5,4	3,7	5,3
2015	- 4,6	3,0	- 0,7	3,3

Anteil an Deutschland in Prozent - in jeweiligen Preisen

2005	2,3	100	13,1	83,4
2006	2,2	100	12,5	84,2
2007	2,3	100	12,5	84,1
2008	2,4	100	12,3	84,4
2009	2,1	100	12,3	84,1
2010	2,0	100	12,3	84,1
2011	2,0	100	11,9	84,9
2012	1,9	100	12,1	84,2
2013	1,9	100	11,5	84,8
2014	1,9	100	11,4	84,7
2015	1,8	100	11,0	85,0

Noch: 1. Bruttoanlageinvestitionen in Thüringen, in Deutschland und in Großraumregionen 2005 bis 2015

Jahr	Thüringen	Deutschland	Neue Bundesländer ohne Berlin	Früheres Bundesgebiet ohne Berlin
------	-----------	-------------	----------------------------------	--------------------------------------

Veränderung gegenüber dem Vorjahr in Prozent - preisbereinigt

2005	2,4	0,7	- 3,4	0,9
2006	4,9	7,5	2,5	8,6
2007	4,6	4,1	3,5	4,1
2008	7,5	1,5	- 0,4	1,9
2009	- 20,6	- 10,1	- 10,3	- 10,3
2010	- 3,5	5,4	5,4	5,3
2011	7,4	7,2	2,8	8,2
2012	- 1,2	- 0,7	1,3	- 1,5
2013	- 3,5	- 1,3	- 5,8	- 0,6
2014	5,3	3,7	2,1	3,7
2015	- 5,9	1,5	- 2,2	1,8

Kettenindex (Referenzjahr 2010) - preisbereinigt

2005	110,6	92,9	100,1	92,0
2006	116,1	99,9	102,6	99,9
2007	121,4	103,9	106,2	103,9
2008	130,5	105,5	105,7	105,9
2009	103,7	94,9	94,9	94,9
2010	100,0	100,0	100,0	100,0
2011	107,4	107,2	102,8	108,2
2012	106,1	106,5	104,1	106,6
2013	102,4	105,1	98,1	106,0
2014	107,8	109,1	100,1	109,9
2015	101,4	110,7	97,9	111,9

2. Neue Anlagen in Thüringen, in Deutschland und in Großraumregionen 2005 bis 2015

Jahr	Thüringen	Deutschland	Neue Bundesländer ohne Berlin	Früheres Bundesgebiet ohne Berlin
------	-----------	-------------	----------------------------------	--------------------------------------

Millionen EUR - in jeweiligen Preisen

2005	10 240	451 690	58 763	377 091
2006	10 886	488 984	61 022	411 793
2007	11 731	520 690	64 942	438 358
2008	12 877	537 285	66 032	453 603
2009	10 311	487 053	59 754	410 024
2010	10 072	516 920	63 608	434 876
2011	11 045	564 510	66 797	479 271
2012	11 146	571 294	68 946	481 130
2013	10 933	573 681	66 145	486 265
2014	11 700	605 152	68 665	512 668
2015	11 196	624 375	68 237	530 581

Veränderung gegenüber dem Vorjahr in Prozent - in jeweiligen Preisen

2005	2,6	0,7	- 3,1	0,9
2006	6,3	8,3	3,8	9,2
2007	7,8	6,5	6,4	6,5
2008	9,8	3,2	1,7	3,5
2009	- 19,9	- 9,3	- 9,5	- 9,6
2010	- 2,3	6,1	6,5	6,1
2011	9,7	9,2	5,0	10,2
2012	0,9	1,2	3,2	0,4
2013	- 1,9	0,4	- 4,1	1,1
2014	7,0	5,5	3,8	5,4
2015	- 4,3	3,2	- 0,6	3,5

Anteil an Deutschland in Prozent - in jeweiligen Preisen

2005	2,3	100	13,0	83,5
2006	2,2	100	12,5	84,2
2007	2,3	100	12,5	84,2
2008	2,4	100	12,3	84,4
2009	2,1	100	12,3	84,2
2010	1,9	100	12,3	84,1
2011	2,0	100	11,8	84,9
2012	2,0	100	12,1	84,2
2013	1,9	100	11,5	84,8
2014	1,9	100	11,3	84,7
2015	1,8	100	10,9	85,0

Noch: 2. Neue Anlagen in Thüringen, in Deutschland und in Großraumregionen 2005 bis 2015

Jahr	Thüringen	Deutschland	Neue Bundesländer ohne Berlin	Früheres Bundesgebiet ohne Berlin
------	-----------	-------------	----------------------------------	--------------------------------------

Veränderung gegenüber dem Vorjahr in Prozent - preisbereinigt

2005	2,2	0,6	- 3,5	0,8
2006	5,2	7,6	2,8	8,6
2007	4,7	3,9	3,4	4,0
2008	7,6	1,7	- 0,3	2,1
2009	- 20,6	- 9,9	- 10,2	- 10,2
2010	- 3,3	5,2	5,5	5,1
2011	7,4	7,2	2,9	8,2
2012	- 1,0	- 0,7	1,2	- 1,5
2013	- 3,5	- 1,2	- 5,7	- 0,5
2014	5,4	3,9	2,2	3,9
2015	- 5,6	1,7	- 2,0	2,0

Kettenindex (Referenzjahr 2010) - preisbereinigt

2005	109,9	92,8	99,6	91,9
2006	115,5	99,9	102,4	99,8
2007	120,9	103,8	105,9	103,8
2008	130,2	105,6	105,6	105,9
2009	103,4	95,1	94,8	95,1
2010	100,0	100,0	100,0	100,0
2011	107,4	107,2	102,9	108,2
2012	106,3	106,5	104,1	106,6
2013	102,6	105,2	98,2	106,0
2014	108,2	109,3	100,4	110,1
2015	102,1	111,2	98,4	112,4

3. Neue Ausrüstungen und neue sonstige Anlagen in Thüringen, in Deutschland und in Großraumregionen

2005 bis 2015

Jahr	Thüringen	Deutschland	Neue Bundesländer ohne Berlin	Früheres Bundesgebiet ohne Berlin
------	-----------	-------------	----------------------------------	--------------------------------------

Millionen EUR - in jeweiligen Preisen

2005	4 507	251 965	26 610	216 488
2006	5 070	275 242	29 696	234 908
2007	5 810	295 172	32 157	252 830
2008	6 307	305 551	33 135	261 823
2009	4 540	260 262	27 165	223 059
2010	5 229	279 798	31 563	237 672
2011	5 620	300 282	33 224	255 129
2012	6 013	298 288	33 373	252 671
2013	5 788	296 517	32 248	251 767
2014	6 152	315 435	33 521	267 482
2015	6 262	333 394	33 910	284 618

Veränderung gegenüber dem Vorjahr in Prozent - in jeweiligen Preisen

2005	2,4	3,7	0,3	4,0
2006	12,5	9,2	11,6	8,5
2007	14,6	7,2	8,3	7,6
2008	8,6	3,5	3,0	3,6
2009	- 28,0	- 14,8	- 18,0	- 14,8
2010	15,2	7,5	16,2	6,6
2011	7,5	7,3	5,3	7,3
2012	7,0	- 0,7	0,5	- 1,0
2013	- 3,7	- 0,6	- 3,4	- 0,4
2014	6,3	6,4	3,9	6,2
2015	1,8	5,7	1,2	6,4

Anteil an Deutschland in Prozent - in jeweiligen Preisen

2005	1,8	100	10,6	85,9
2006	1,8	100	10,8	85,3
2007	2,0	100	10,9	85,7
2008	2,1	100	10,8	85,7
2009	1,7	100	10,4	85,7
2010	1,9	100	11,3	84,9
2011	1,9	100	11,1	85,0
2012	2,0	100	11,2	84,7
2013	2,0	100	10,9	84,9
2014	2,0	100	10,6	84,8
2015	1,9	100	10,2	85,4

Noch: 3. Neue Ausrüstungen und neue sonstige Anlagen in Thüringen, in Deutschland und in Großraumregionen
2005 bis 2015

Jahr	Thüringen	Deutschland	Neue Bundesländer ohne Berlin	Früheres Bundesgebiet ohne Berlin
------	-----------	-------------	----------------------------------	--------------------------------------

Veränderung gegenüber dem Vorjahr in Prozent - preisbereinigt

2005	2,6	4,2	0,5	4,5
2006	12,8	9,9	11,9	9,2
2007	14,3	7,2	8,0	7,6
2008	8,1	3,5	2,6	3,5
2009	- 28,2	- 14,9	- 18,3	- 14,9
2010	14,4	6,9	15,5	6,0
2011	6,2	6,4	4,1	6,4
2012	5,7	- 1,7	- 0,7	- 2,0
2013	- 4,4	- 1,2	- 4,1	- 0,9
2014	5,2	5,5	2,9	5,3
2015	0,7	4,6	0,2	5,3

Kettenindex (Referenzjahr 2010) - preisbereinigt

2005	87,4	90,2	85,5	91,1
2006	98,5	99,1	95,6	99,5
2007	112,6	106,2	103,3	107,1
2008	121,8	109,9	106,0	110,9
2009	87,4	93,5	86,6	94,4
2010	100,0	100,0	100,0	100,0
2011	106,2	106,4	104,1	106,4
2012	112,3	104,5	103,4	104,2
2013	107,3	103,3	99,2	103,3
2014	113,0	109,0	102,1	108,8
2015	113,8	114,0	102,2	114,6

4. Neue Bauten in Thüringen, in Deutschland und in Großraumregionen 2005 bis 2015

Jahr	Thüringen	Deutschland	Neue Bundesländer ohne Berlin	Früheres Bundesgebiet ohne Berlin
------	-----------	-------------	-------------------------------	-----------------------------------

Millionen EUR - in jeweiligen Preisen

2005	5 732	199 725	32 153	160 603
2006	5 817	213 742	31 326	176 886
2007	5 921	225 518	32 786	185 528
2008	6 570	231 734	32 897	191 780
2009	5 771	226 791	32 589	186 965
2010	4 843	237 122	32 045	197 204
2011	5 425	264 228	33 573	224 142
2012	5 134	273 006	35 572	228 459
2013	5 145	277 164	33 896	234 497
2014	5 548	289 717	35 144	245 187
2015	4 934	290 981	34 327	245 963

Veränderung gegenüber dem Vorjahr in Prozent - in jeweiligen Preisen

2005	2,8	- 2,7	- 5,7	- 3,1
2006	1,5	7,0	- 2,6	10,1
2007	1,8	5,5	4,7	4,9
2008	11,0	2,8	0,3	3,4
2009	- 12,2	- 2,1	- 0,9	- 2,5
2010	- 16,1	4,6	- 1,7	5,5
2011	12,0	11,4	4,8	13,7
2012	- 5,4	3,3	6,0	1,9
2013	0,2	1,5	- 4,7	2,6
2014	7,8	4,5	3,7	4,6
2015	- 11,1	0,4	- 2,3	0,3

Anteil an Deutschland in Prozent - in jeweiligen Preisen

2005	2,9	100	16,1	80,4
2006	2,7	100	14,7	82,8
2007	2,6	100	14,5	82,3
2008	2,8	100	14,2	82,8
2009	2,5	100	14,4	82,4
2010	2,0	100	13,5	83,2
2011	2,1	100	12,7	84,8
2012	1,9	100	13,0	83,7
2013	1,9	100	12,2	84,6
2014	1,9	100	12,1	84,6
2015	1,7	100	11,8	84,5

Noch: 4. Neue Bauten in Thüringen, in Deutschland und in Großraumregionen 2005 bis 2015

Jahr	Thüringen	Deutschland	Neue Bundesländer ohne Berlin	Früheres Bundesgebiet ohne Berlin
------	-----------	-------------	-------------------------------	-----------------------------------

Veränderung gegenüber dem Vorjahr in Prozent - preisbereinigt

2005	1,8	- 3,6	- 6,6	- 4,0
2006	- 0,8	4,8	- 4,7	7,9
2007	- 3,7	- 0,2	- 1,0	- 0,9
2008	7,2	- 0,6	- 3,1	0,0
2009	- 13,2	- 3,4	- 2,1	- 3,8
2010	- 17,2	3,2	- 2,9	4,1
2011	8,7	8,1	1,7	10,3
2012	- 8,0	0,5	3,1	- 0,9
2013	- 2,3	- 1,1	- 7,1	- 0,1
2014	5,6	2,3	1,5	2,3
2015	- 12,7	- 1,4	- 4,1	- 1,5

Kettenindex (Referenzjahr 2010) - preisbereinigt

2005	136,1	96,5	115,0	93,3
2006	135,0	101,2	109,6	100,7
2007	129,9	100,9	108,5	99,8
2008	139,2	100,3	105,2	99,9
2009	120,8	96,9	103,0	96,1
2010	100,0	100,0	100,0	100,0
2011	108,7	108,1	101,7	110,3
2012	100,0	108,7	104,8	109,4
2013	97,7	107,5	97,4	109,3
2014	103,1	109,9	98,8	111,8
2015	90,0	108,3	94,8	110,1

5. Neue Anlagen in Thüringen 2005 bis 2015 nach Wirtschaftsbereichen

WZ 2008	Wirtschaftsbereich	2005	2006	2007
Millionen EUR - in jeweiligen Preisen				
A-T	Alle Wirtschaftsbereiche	10 240	10 886	11 731
A	Land- und Forstwirtschaft, Fischerei	208	255	311
B-F	Produzierendes Gewerbe	2 730	2 943	3 200
B-E	Produzierendes Gewerbe ohne Baugewerbe	2 606	2 787	3 000
C	darunter Verarbeitendes Gewerbe	1 737	2 001	2 232
F	Baugewerbe	124	156	199
G-T	Dienstleistungsbereiche	7 302	7 688	8 221
G-J	Handel, Verkehr und Lagerei, Gastgewerbe, Information und Kommunikation	1 135	1 628	1 264
K-N	Finanz-, Versicherungs- und Unternehmensdienstl., Grundstücks- und Wohnungsw.	3 016	2 979	3 763
L	darunter Grundstücks- und Wohnungswesen	2 420	2 311	2 653
O-T	Öffentliche und sonstige Dienstleister, Erziehung, Gesundheit, Häusliche Dienste	3 151	3 081	3 194
Veränderung gegenüber dem Vorjahr in Prozent - in jeweiligen Preisen				
A-T	Alle Wirtschaftsbereiche	2,6	6,3	7,8
A	Land- und Forstwirtschaft, Fischerei	8,7	22,8	21,6
B-F	Produzierendes Gewerbe	0,1	7,8	8,7
B-E	Produzierendes Gewerbe ohne Baugewerbe	0,8	6,9	7,7
C	darunter Verarbeitendes Gewerbe	0,0	15,2	11,5
F	Baugewerbe	- 12,3	26,5	27,5
G-T	Dienstleistungsbereiche	3,4	5,3	6,9
G-J	Handel, Verkehr und Lagerei, Gastgewerbe, Information und Kommunikation	- 0,6	43,4	- 22,4
K-N	Finanz-, Versicherungs- und Unternehmensdienstl., Grundstücks- und Wohnungsw.	1,8	- 1,2	26,3
L	darunter Grundstücks- und Wohnungswesen	2,9	- 4,5	14,8
O-T	Öffentliche und sonstige Dienstleister, Erziehung, Gesundheit, Häusliche Dienste	6,6	- 2,2	3,7
Anteil an Deutschland in Prozent - in jeweiligen Preisen				
A-T	Alle Wirtschaftsbereiche	2,3	2,2	2,3
A	Land- und Forstwirtschaft, Fischerei	2,8	2,9	3,3
B-F	Produzierendes Gewerbe	2,5	2,5	2,5
B-E	Produzierendes Gewerbe ohne Baugewerbe	2,5	2,5	2,4
C	darunter Verarbeitendes Gewerbe	2,0	2,2	2,2
F	Baugewerbe	3,7	4,1	4,4
G-T	Dienstleistungsbereiche	2,2	2,1	2,1
G-J	Handel, Verkehr und Lagerei, Gastgewerbe, Information und Kommunikation	1,8	2,3	1,7
K-N	Finanz-, Versicherungs- und Unternehmensdienstl., Grundstücks- und Wohnungsw.	1,5	1,4	1,7
L	darunter Grundstücks- und Wohnungswesen	2,0	1,7	1,9
O-T	Öffentliche und sonstige Dienstleister, Erziehung, Gesundheit, Häusliche Dienste	4,2	3,8	3,8

2008	2009	2010	2011	2012	2013	2014	2015	WZ 2008
------	------	------	------	------	------	------	------	------------

Millionen EUR - in jeweiligen Preisen

12 877	10 311	10 072	11 045	11 146	10 933	11 700	11 196	A-T
341	213	230	273	303	299	272	238	A
3 635	2 602	2 752	2 999	3 235	2 978	3 344	3 409	B-F
3 440	2 477	2 561	2 807	3 014	2 772	3 159	3 251	B-E
2 541	1 893	1 968	2 162	2 390	2 064	2 334	2 576	C
195	125	191	192	221	206	186	158	F
8 901	7 496	7 090	7 773	7 608	7 656	8 084	7 549	G-T
1 803	1 316	1 133	1 262	1 268	1 128	1 162	1 063	G-J
3 953	3 046	3 186	3 626	3 852	3 907	4 143	4 030	K-N
2 763	2 419	2 381	2 853	2 986	2 864	2 985	2 989	L
3 145	3 135	2 771	2 884	2 488	2 622	2 779	2 456	O-T

Veränderung gegenüber dem Vorjahr in Prozent - in jeweiligen Preisen

9,8	- 19,9	- 2,3	9,7	0,9	- 1,9	7,0	- 4,3	A-T
9,8	- 37,4	7,9	18,8	10,6	- 1,2	- 8,9	- 12,6	A
13,6	- 28,4	5,8	9,0	7,9	- 8,0	12,3	1,9	B-F
14,6	- 28,0	3,4	9,6	7,4	- 8,0	14,0	2,9	B-E
13,9	- 25,5	4,0	9,9	10,5	- 13,6	13,1	10,4	C
- 1,9	- 36,3	53,7	0,4	15,0	- 6,8	- 9,9	- 15,0	F
8,3	- 15,8	- 5,4	9,6	- 2,1	0,6	5,6	- 6,6	G-T
42,6	- 27,0	- 13,9	11,3	0,5	- 11,1	3,0	- 8,5	G-J
5,1	- 23,0	4,6	13,8	6,2	1,4	6,0	- 2,7	K-N
4,2	- 12,5	- 1,6	19,8	4,7	- 4,1	4,2	0,1	L
- 1,6	- 0,3	- 11,6	4,1	- 13,8	5,4	6,0	- 11,6	O-T

Anteil an Deutschland in Prozent - in jeweiligen Preisen

2,4	2,1	1,9	2,0	2,0	1,9	1,9	1,8	A-T
3,2	2,7	2,9	3,1	3,2	3,1	2,8	2,5	A
2,7	2,2	2,3	2,2	2,3	2,2	2,3	2,3	B-F
2,6	2,2	2,2	2,2	2,3	2,1	2,3	2,3	B-E
2,4	2,0	2,1	2,1	2,2	1,9	2,1	2,2	C
4,2	3,0	3,8	3,5	3,5	3,4	2,8	2,4	F
2,3	2,1	1,8	1,8	1,8	1,8	1,8	1,6	G-T
2,4	2,0	1,5	1,6	1,7	1,5	1,4	1,2	G-J
1,7	1,5	1,4	1,5	1,5	1,5	1,5	1,5	K-N
1,9	1,8	1,6	1,7	1,7	1,6	1,6	1,6	L
3,6	3,6	3,1	3,1	2,6	2,8	2,9	2,5	O-T

Noch: 5. Neue Anlagen in Thüringen 2005 bis 2015 nach Wirtschaftsbereichen

WZ 2008	Wirtschaftsbereich	2005	2006	2007
Veränderung gegenüber dem Vorjahr in Prozent - preisbereinigt				
A-T	Alle Wirtschaftsbereiche	2,2	5,2	4,7
A	Land- und Forstwirtschaft, Fischerei	6,8	21,0	19,1
B-F	Produzierendes Gewerbe	- 0,3	6,7	6,8
B-E	Produzierendes Gewerbe ohne Baugewerbe	0,3	5,8	5,7
C	darunter Verarbeitendes Gewerbe	- 0,5	14,3	9,9
F	Baugewerbe	- 12,6	26,1	26,6
G-T	Dienstleistungsbereiche	3,0	4,1	3,4
G-J	Handel, Verkehr und Lagerei, Gastgewerbe, Information und Kommunikation	- 0,5	42,5	- 22,8
K-N	Finanz-, Versicherungs- und Unternehmensdienstl., Grundstücks- und Wohnungsw.	1,2	- 2,5	21,1
L	darunter Grundstücks- und Wohnungswesen	2,1	- 6,3	8,3
O-T	Öffentliche und sonstige Dienstleister, Erziehung, Gesundheit, Häusliche Dienste	6,2	- 3,3	0,1
Kettenindex (Referenzjahr 2010) - preisbereinigt				
A-T	Alle Wirtschaftsbereiche	109,9	115,5	120,9
A	Land- und Forstwirtschaft, Fischerei	99,8	120,7	143,7
B-F	Produzierendes Gewerbe	105,7	112,8	120,4
B-E	Produzierendes Gewerbe ohne Baugewerbe	108,6	114,9	121,5
C	darunter Verarbeitendes Gewerbe	93,2	106,5	117,1
F	Baugewerbe	67,0	84,4	106,9
G-T	Dienstleistungsbereiche	111,9	116,5	120,4
G-J	Handel, Verkehr und Lagerei, Gastgewerbe, Information und Kommunikation	103,4	147,3	113,8
K-N	Finanz-, Versicherungs- und Unternehmensdienstl., Grundstücks- und Wohnungsw.	104,6	101,9	123,4
L	darunter Grundstücks- und Wohnungswesen	116,4	109,1	118,2
O-T	Öffentliche und sonstige Dienstleister, Erziehung, Gesundheit, Häusliche Dienste	123,9	119,8	119,9

2008	2009	2010	2011	2012	2013	2014	2015	WZ 2008
------	------	------	------	------	------	------	------	------------

Veränderung gegenüber dem Vorjahr in Prozent - preisbereinigt

7,6	- 20,6	- 3,3	7,4	- 1,0	- 3,5	5,4	- 5,6	A-T
7,3	- 39,1	6,5	16,4	8,1	- 5,0	- 11,8	- 13,3	A
11,4	- 28,7	4,6	6,5	6,1	- 8,8	10,8	0,4	B-F
12,3	- 28,3	2,2	7,0	5,6	- 8,9	12,4	1,4	B-E
12,1	- 25,9	2,8	7,4	8,6	- 14,5	11,5	8,8	C
- 2,9	- 36,8	52,5	- 0,7	13,7	- 7,2	- 10,8	- 15,5	F
6,2	- 16,5	- 6,3	7,5	- 4,1	- 1,1	4,0	- 7,9	G-T
40,8	- 27,2	- 14,3	10,1	- 0,5	- 11,6	2,0	- 9,2	G-J
2,9	- 23,9	3,4	11,1	3,7	- 0,8	4,2	- 4,3	K-N
1,2	- 13,8	- 3,0	16,3	1,8	- 6,7	1,9	- 1,7	L
- 3,6	- 1,3	- 12,4	2,2	- 15,5	3,7	4,6	- 12,7	O-T

Kettenindex (Referenzjahr 2010) - preisbereinigt

130,2	103,4	100,0	107,4	106,3	102,6	108,2	102,1	A-T
154,2	93,9	100,0	116,4	125,9	119,6	105,4	91,4	A
134,1	95,6	100,0	106,5	113,0	103,1	114,2	114,7	B-F
136,4	97,9	100,0	107,0	113,0	102,9	115,8	117,3	B-E
131,3	97,3	100,0	107,4	116,6	99,7	111,2	120,9	C
103,7	65,6	100,0	99,3	112,8	104,7	93,4	78,9	F
127,9	106,7	100,0	107,5	103,1	101,9	106,0	97,6	G-T
160,3	116,7	100,0	110,1	109,5	96,8	98,7	89,7	G-J
127,0	96,7	100,0	111,1	115,3	114,4	119,1	114,0	K-N
119,5	103,1	100,0	116,3	118,3	110,4	112,4	110,5	L
115,6	114,1	100,0	102,2	86,4	89,5	93,7	81,7	O-T

6. Neue Ausrüstungen und neue sonstige Anlagen in Thüringen 2005 bis 2015 nach Wirtschaftsbereichen

WZ 2008	Wirtschaftsbereich	2005	2006	2007
Millionen EUR - in jeweiligen Preisen				
A-T	Alle Wirtschaftsbereiche	4 507	5 070	5 810
A	Land- und Forstwirtschaft, Fischerei	195	232	292
B-F	Produzierendes Gewerbe	2 094	2 346	2 528
B-E	Produzierendes Gewerbe ohne Baugewerbe	1 981	2 204	2 340
C	darunter Verarbeitendes Gewerbe	1 618	1 854	2 015
F	Baugewerbe	113	142	187
G-T	Dienstleistungsbereiche	2 218	2 492	2 990
G-J	Handel, Verkehr und Lagerei, Gastgewerbe, Information und Kommunikation	754	879	1 003
K-N	Finanz-, Versicherungs- und Unternehmensdienstl., Grundstücks- und Wohnungsw.	478	547	908
L	darunter Grundstücks- und Wohnungswesen	14	24	36
O-T	Öffentliche und sonstige Dienstleister, Erziehung, Gesundheit, Häusliche Dienste	986	1 066	1 078
Veränderung gegenüber dem Vorjahr in Prozent - in jeweiligen Preisen				
A-T	Alle Wirtschaftsbereiche	2,4	12,5	14,6
A	Land- und Forstwirtschaft, Fischerei	7,1	19,3	25,8
B-F	Produzierendes Gewerbe	- 0,1	12,0	7,8
B-E	Produzierendes Gewerbe ohne Baugewerbe	0,9	11,3	6,2
C	darunter Verarbeitendes Gewerbe	1,9	14,6	8,7
F	Baugewerbe	- 15,3	25,0	32,1
G-T	Dienstleistungsbereiche	4,5	12,3	20,0
G-J	Handel, Verkehr und Lagerei, Gastgewerbe, Information und Kommunikation	8,5	16,6	14,2
K-N	Finanz-, Versicherungs- und Unternehmensdienstl., Grundstücks- und Wohnungsw.	- 6,2	14,3	66,1
L	darunter Grundstücks- und Wohnungswesen	- 37,9	66,2	52,6
O-T	Öffentliche und sonstige Dienstleister, Erziehung, Gesundheit, Häusliche Dienste	7,4	8,1	1,2
Anteil an Deutschland in Prozent - in jeweiligen Preisen				
A-T	Alle Wirtschaftsbereiche	1,8	1,8	2,0
A	Land- und Forstwirtschaft, Fischerei	3,4	3,2	3,8
B-F	Produzierendes Gewerbe	2,2	2,3	2,3
B-E	Produzierendes Gewerbe ohne Baugewerbe	2,2	2,3	2,2
C	darunter Verarbeitendes Gewerbe	2,0	2,1	2,1
F	Baugewerbe	3,7	4,1	4,5
G-T	Dienstleistungsbereiche	1,5	1,5	1,7
G-J	Handel, Verkehr und Lagerei, Gastgewerbe, Information und Kommunikation	1,6	1,6	1,8
K-N	Finanz-, Versicherungs- und Unternehmensdienstl., Grundstücks- und Wohnungsw.	0,7	0,8	1,1
L	darunter Grundstücks- und Wohnungswesen	1,0	1,3	1,5
O-T	Öffentliche und sonstige Dienstleister, Erziehung, Gesundheit, Häusliche Dienste	2,6	2,6	2,6

2008	2009	2010	2011	2012	2013	2014	2015	WZ 2008
------	------	------	------	------	------	------	------	------------

Millionen EUR - in jeweiligen Preisen

6 307	4 540	5 229	5 620	6 013	5 788	6 152	6 262	A-T
322	196	212	243	275	266	244	216	A
2 899	2 087	2 199	2 438	2 662	2 426	2 712	2 840	B-F
2 718	1 970	2 026	2 261	2 454	2 231	2 537	2 694	B-E
2 306	1 749	1 765	1 975	2 172	1 919	2 143	2 381	C
181	117	173	178	208	195	175	146	F
3 086	2 257	2 818	2 939	3 075	3 097	3 197	3 205	G-T
1 001	597	971	1 082	1 084	948	928	927	G-J
949	563	717	698	781	964	1 068	984	K-N
40	22	33	28	42	46	31	37	L
1 136	1 097	1 130	1 159	1 211	1 185	1 200	1 294	O-T

Veränderung gegenüber dem Vorjahr in Prozent - in jeweiligen Preisen

8,6	- 28,0	15,2	7,5	7,0	- 3,7	6,3	1,8	A-T
10,2	- 39,0	8,1	14,4	13,0	- 3,3	- 8,2	- 11,3	A
14,7	- 28,0	5,4	10,9	9,2	- 8,9	11,8	4,7	B-F
16,1	- 27,5	2,8	11,6	8,6	- 9,1	13,7	6,2	B-E
14,4	- 24,1	0,9	11,9	9,9	- 11,6	11,7	11,1	C
- 3,2	- 35,5	48,2	2,6	17,2	- 6,2	- 10,4	- 16,6	F
3,2	- 26,9	24,8	4,3	4,6	0,7	3,2	0,3	G-T
- 0,2	- 40,4	62,6	11,4	0,2	- 12,6	- 2,0	- 0,1	G-J
4,5	- 40,7	27,3	- 2,6	11,8	23,4	10,9	- 7,9	K-N
11,6	- 46,5	51,7	- 15,1	50,7	9,8	- 33,5	20,9	L
5,3	- 3,4	3,0	2,6	4,5	- 2,1	1,2	7,9	O-T

Anteil an Deutschland in Prozent - in jeweiligen Preisen

2,1	1,7	1,9	1,9	2,0	2,0	2,0	1,9	A-T
3,7	3,3	3,5	3,6	4,0	3,7	3,4	3,1	A
2,5	2,1	2,1	2,1	2,2	2,1	2,2	2,2	B-F
2,4	2,0	2,0	2,0	2,1	2,0	2,1	2,2	B-E
2,3	2,0	2,0	2,0	2,1	1,9	2,0	2,1	C
4,3	3,2	3,9	3,7	3,7	3,6	3,0	2,5	F
1,7	1,5	1,7	1,7	1,8	1,8	1,7	1,6	G-T
1,8	1,3	1,7	1,8	2,0	1,7	1,6	1,4	G-J
1,2	0,9	1,1	1,0	1,1	1,4	1,4	1,2	K-N
1,5	1,0	1,7	1,5	1,9	2,1	1,3	1,8	L
2,7	2,7	2,6	2,6	2,6	2,6	2,5	2,6	O-T

Noch: 6. Neue Ausrüstungen und neue sonstige Anlagen in Thüringen 2005 bis 2015 nach Wirtschaftsbereichen

WZ 2008	Wirtschaftsbereich	2005	2006	2007
Veränderung gegenüber dem Vorjahr in Prozent - preisbereinigt				
A-T	Alle Wirtschaftsbereiche	2,6	12,8	14,3
A	Land- und Forstwirtschaft, Fischerei	5,3	17,6	23,3
B-F	Produzierendes Gewerbe	- 0,6	11,3	6,6
B-E	Produzierendes Gewerbe ohne Baugewerbe	0,4	10,5	5,0
C	darunter Verarbeitendes Gewerbe	1,4	13,8	7,4
F	Baugewerbe	- 15,5	24,9	31,4
G-T	Dienstleistungsbereiche	5,6	13,7	20,8
G-J	Handel, Verkehr und Lagerei, Gastgewerbe, Information und Kommunikation	9,2	17,4	14,7
K-N	Finanz-, Versicherungs- und Unternehmensdienstl., Grundstücks- und Wohnungsw.	- 5,1	15,9	66,8
L	darunter Grundstücks- und Wohnungswesen	- 37,5	67,8	52,0
O-T	Öffentliche und sonstige Dienstleister, Erziehung, Gesundheit, Häusliche Dienste	8,8	9,8	2,3
Kettenindex (Referenzjahr 2010) - preisbereinigt				
A-T	Alle Wirtschaftsbereiche	87,4	98,5	112,6
A	Land- und Forstwirtschaft, Fischerei	101,1	118,9	146,6
B-F	Produzierendes Gewerbe	99,8	111,1	118,4
B-E	Produzierendes Gewerbe ohne Baugewerbe	102,6	113,4	119,1
C	darunter Verarbeitendes Gewerbe	96,3	109,5	117,7
F	Baugewerbe	67,4	84,1	110,6
G-T	Dienstleistungsbereiche	76,9	87,4	105,6
G-J	Handel, Verkehr und Lagerei, Gastgewerbe, Information und Kommunikation	76,8	90,2	103,4
K-N	Finanz-, Versicherungs- und Unternehmensdienstl., Grundstücks- und Wohnungsw.	64,7	75,0	125,1
L	darunter Grundstücks- und Wohnungswesen	42,9	72,0	109,5
O-T	Öffentliche und sonstige Dienstleister, Erziehung, Gesundheit, Häusliche Dienste	84,5	92,9	95,0

2008	2009	2010	2011	2012	2013	2014	2015	WZ 2008
------	------	------	------	------	------	------	------	------------

Veränderung gegenüber dem Vorjahr in Prozent - preisbereinigt

8,1	- 28,2	14,4	6,2	5,7	- 4,4	5,2	0,7	A-T
7,8	- 40,7	6,7	12,3	10,5	- 7,2	- 11,3	- 11,9	A
13,2	- 28,4	4,2	8,7	7,5	- 9,6	10,4	3,4	B-F
14,6	- 27,9	1,7	9,3	6,8	- 9,8	12,3	4,8	B-E
12,9	- 24,5	- 0,3	9,5	8,1	- 12,4	10,2	9,6	C
- 4,0	- 36,0	47,2	1,6	16,0	- 6,5	- 11,2	- 17,0	F
3,9	- 26,8	24,5	3,9	3,8	0,3	2,6	- 0,6	G-T
0,1	- 40,3	61,8	10,5	- 0,5	- 12,8	- 2,7	- 0,7	G-J
5,5	- 40,6	27,4	- 2,5	11,3	23,3	10,5	- 8,7	K-N
12,3	- 46,5	52,0	- 15,2	49,8	9,6	- 33,6	20,0	L
6,1	- 3,4	2,7	2,2	3,4	- 2,8	0,5	6,8	O-T

Kettenindex (Referenzjahr 2010) - preisbereinigt

121,8	87,4	100,0	106,2	112,3	107,3	113,0	113,8	A-T
158,1	93,7	100,0	112,3	124,0	115,2	102,2	90,0	A
134,0	96,0	100,0	108,7	116,8	105,7	116,7	120,6	B-F
136,4	98,4	100,0	109,3	116,8	105,3	118,3	123,9	B-E
132,8	100,3	100,0	109,5	118,3	103,7	114,2	125,2	C
106,1	67,9	100,0	101,6	117,8	110,2	97,9	81,2	F
109,7	80,3	100,0	103,9	107,8	108,2	111,0	110,4	G-T
103,5	61,8	100,0	110,5	109,9	95,8	93,2	92,6	G-J
132,1	78,5	100,0	97,5	108,5	133,8	147,8	135,0	K-N
122,9	65,8	100,0	84,8	127,1	139,3	92,5	110,9	L
100,7	97,3	100,0	102,2	105,7	102,7	103,2	110,2	O-T

7. Neue Bauten in Thüringen 2005 bis 2015 nach Wirtschaftsbereichen

WZ 2008	Wirtschaftsbereich	2005	2006	2007
Millionen EUR - in jeweiligen Preisen				
A-T	Alle Wirtschaftsbereiche	5 732	5 817	5 921
A	Land- und Forstwirtschaft, Fischerei	13	23	18
B-F	Produzierendes Gewerbe	635	598	672
B-E	Produzierendes Gewerbe ohne Baugewerbe	625	583	660
C	darunter Verarbeitendes Gewerbe	119	147	217
F	Baugewerbe	10	15	12
G-T	Dienstleistungsbereiche	5 084	5 196	5 231
G-J	Handel, Verkehr und Lagerei, Gastgewerbe, Information und Kommunikation	381	749	260
K-N	Finanz-, Versicherungs- und Unternehmensdienstl., Grundstücks- und Wohnungsw.	2 537	2 432	2 854
L	darunter Grundstücks- und Wohnungswesen	2 405	2 288	2 617
O-T	Öffentliche und sonstige Dienstleister, Erziehung, Gesundheit, Häusliche Dienste	2 165	2 015	2 116
Veränderung gegenüber dem Vorjahr in Prozent - in jeweiligen Preisen				
A-T	Alle Wirtschaftsbereiche	2,8	1,5	1,8
A	Land- und Forstwirtschaft, Fischerei	39,0	75,1	- 20,7
B-F	Produzierendes Gewerbe	0,8	- 6,0	12,5
B-E	Produzierendes Gewerbe ohne Baugewerbe	0,4	- 6,8	13,2
C	darunter Verarbeitendes Gewerbe	- 20,1	23,9	47,3
F	Baugewerbe	41,9	43,0	- 17,0
G-T	Dienstleistungsbereiche	3,0	2,2	0,7
G-J	Handel, Verkehr und Lagerei, Gastgewerbe, Information und Kommunikation	- 14,7	96,4	- 65,2
K-N	Finanz-, Versicherungs- und Unternehmensdienstl., Grundstücks- und Wohnungsw.	3,4	- 4,2	17,4
L	darunter Grundstücks- und Wohnungswesen	3,3	- 4,9	14,4
O-T	Öffentliche und sonstige Dienstleister, Erziehung, Gesundheit, Häusliche Dienste	6,3	- 6,9	5,0
Anteil an Deutschland in Prozent - in jeweiligen Preisen				
A-T	Alle Wirtschaftsbereiche	2,9	2,7	2,6
A	Land- und Forstwirtschaft, Fischerei	0,9	1,4	1,1
B-F	Produzierendes Gewerbe	4,4	3,9	4,0
B-E	Produzierendes Gewerbe ohne Baugewerbe	4,4	3,9	4,0
C	darunter Verarbeitendes Gewerbe	2,6	3,0	3,3
F	Baugewerbe	3,4	4,8	3,4
G-T	Dienstleistungsbereiche	2,8	2,6	2,5
G-J	Handel, Verkehr und Lagerei, Gastgewerbe, Information und Kommunikation	2,2	4,7	1,5
K-N	Finanz-, Versicherungs- und Unternehmensdienstl., Grundstücks- und Wohnungsw.	2,0	1,7	1,9
L	darunter Grundstücks- und Wohnungswesen	2,0	1,7	1,9
O-T	Öffentliche und sonstige Dienstleister, Erziehung, Gesundheit, Häusliche Dienste	5,9	5,1	5,0

2008	2009	2010	2011	2012	2013	2014	2015	WZ 2008
------	------	------	------	------	------	------	------	------------

Millionen EUR - in jeweiligen Preisen

6 570	5 771	4 843	5 425	5 134	5 145	5 548	4 934	A-T
19	17	18	30	28	33	29	22	A
736	515	553	561	573	552	633	569	B-F
722	507	535	546	560	541	622	557	B-E
235	143	203	187	218	145	191	195	C
14	8	18	15	13	11	11	12	F
5 814	5 239	4 272	4 833	4 533	4 560	4 887	4 344	G-T
802	719	163	180	184	180	233	136	G-J
3 004	2 483	2 469	2 928	3 072	2 943	3 074	3 046	K-N
2 723	2 397	2 348	2 825	2 944	2 818	2 954	2 952	L
2 009	2 038	1 640	1 725	1 277	1 437	1 579	1 162	O-T

Veränderung gegenüber dem Vorjahr in Prozent - in jeweiligen Preisen

11,0	- 12,2	- 16,1	12,0	- 5,4	0,2	7,8	- 11,1	A-T
3,3	- 10,1	4,8	71,8	- 8,3	19,5	- 14,2	- 23,9	A
9,5	- 30,1	7,5	1,3	2,1	- 3,6	14,6	- 10,1	B-F
9,4	- 29,8	5,6	2,1	2,5	- 3,3	14,9	- 10,5	B-E
8,6	- 39,2	42,1	- 7,9	16,5	- 33,6	32,1	2,0	C
17,9	- 46,0	135,7	- 20,6	- 12,0	- 16,9	- 0,5	11,8	F
11,2	- 9,9	- 18,5	13,1	- 6,2	0,6	7,2	- 11,1	G-T
207,8	- 10,3	- 77,4	11,0	2,3	- 2,4	29,6	- 41,7	G-J
5,3	- 17,3	- 0,6	18,6	4,9	- 4,2	4,5	- 0,9	K-N
4,1	- 12,0	- 2,0	20,3	4,2	- 4,3	4,8	- 0,1	L
- 5,1	1,4	- 19,5	5,1	- 26,0	12,5	9,9	- 26,4	O-T

Anteil an Deutschland in Prozent - in jeweiligen Preisen

2,8	2,5	2,0	2,1	1,9	1,9	1,9	1,7	A-T
1,0	0,9	0,9	1,4	1,2	1,4	1,1	0,9	A
4,1	2,8	3,5	3,2	3,1	2,9	3,0	2,7	B-F
4,1	2,8	3,5	3,2	3,1	2,9	3,1	2,7	B-E
3,3	2,7	4,5	3,4	3,3	2,1	2,7	2,7	C
3,3	1,7	3,4	2,3	2,0	1,7	1,2	1,2	F
2,7	2,5	1,9	2,0	1,8	1,8	1,8	1,6	G-T
4,0	3,6	0,8	0,9	0,9	0,9	1,1	0,6	G-J
2,0	1,8	1,6	1,7	1,7	1,6	1,6	1,6	K-N
2,0	1,8	1,6	1,7	1,7	1,6	1,6	1,6	L
4,6	4,6	3,5	3,5	2,7	3,0	3,2	2,3	O-T

Noch: 7. Neue Bauten in Thüringen 2005 bis 2015 nach Wirtschaftsbereichen

WZ 2008	Wirtschaftsbereich	2005	2006	2007
Veränderung gegenüber dem Vorjahr in Prozent - preisbereinigt				
A-T	Alle Wirtschaftsbereiche	1,8	- 0,8	- 3,7
A	Land- und Forstwirtschaft, Fischerei	36,4	70,8	- 23,7
B-F	Produzierendes Gewerbe	0,5	- 8,3	7,7
B-E	Produzierendes Gewerbe ohne Baugewerbe	0,0	- 9,1	8,4
C	darunter Verarbeitendes Gewerbe	- 21,2	21,3	41,3
F	Baugewerbe	40,0	39,7	- 20,5
G-T	Dienstleistungsbereiche	1,9	- 0,1	- 5,0
G-J	Handel, Verkehr und Lagerei, Gastgewerbe, Information und Kommunikation	- 15,7	92,1	- 66,6
K-N	Finanz-, Versicherungs- und Unternehmensdienstl., Grundstücks- und Wohnungsw.	2,6	- 6,0	10,8
L	darunter Grundstücks- und Wohnungswesen	2,5	- 6,7	7,8
O-T	Öffentliche und sonstige Dienstleister, Erziehung, Gesundheit, Häusliche Dienste	5,0	- 9,3	- 1,1
Kettenindex (Referenzjahr 2010) - preisbereinigt				
A-T	Alle Wirtschaftsbereiche	136,1	135,0	129,9
A	Land- und Forstwirtschaft, Fischerei	83,6	142,9	109,1
B-F	Produzierendes Gewerbe	130,4	119,6	128,8
B-E	Produzierendes Gewerbe ohne Baugewerbe	132,7	120,6	130,8
C	darunter Verarbeitendes Gewerbe	65,8	79,8	112,7
F	Baugewerbe	63,8	89,2	70,9
G-T	Dienstleistungsbereiche	137,0	136,9	130,1
G-J	Handel, Verkehr und Lagerei, Gastgewerbe, Information und Kommunikation	262,0	503,3	167,9
K-N	Finanz-, Versicherungs- und Unternehmensdienstl., Grundstücks- und Wohnungsw.	118,0	110,8	122,8
L	darunter Grundstücks- und Wohnungswesen	117,6	109,7	118,3
O-T	Öffentliche und sonstige Dienstleister, Erziehung, Gesundheit, Häusliche Dienste	153,4	139,1	137,6

2008	2009	2010	2011	2012	2013	2014	2015	WZ 2008
------	------	------	------	------	------	------	------	------------

Veränderung gegenüber dem Vorjahr in Prozent - preisbereinigt

7,2	- 13,2	- 17,2	8,7	- 8,0	- 2,3	5,6	- 12,7	A-T
- 0,5	- 10,8	3,3	66,4	- 10,7	16,1	- 16,2	- 25,2	A
4,5	- 30,0	6,1	- 2,4	0,0	- 5,0	12,7	- 12,2	B-F
4,3	- 29,7	4,2	- 1,7	0,4	- 4,7	13,0	- 12,5	B-E
4,9	- 39,7	40,4	- 10,8	13,5	- 35,2	28,9	0,0	C
13,9	- 46,7	132,2	- 23,1	- 14,5	- 19,1	- 2,9	9,7	F
7,5	- 11,1	- 19,6	9,9	- 8,9	- 2,1	4,9	- 12,7	G-T
197,8	- 10,8	- 77,6	7,7	- 0,2	- 4,7	26,6	- 42,8	G-J
2,1	- 18,6	- 2,0	15,1	1,9	- 6,9	2,1	- 2,8	K-N
1,0	- 13,3	- 3,5	16,7	1,3	- 7,0	2,4	- 2,0	L
- 8,5	- 0,1	- 20,5	2,2	- 28,2	9,8	8,0	- 27,5	O-T

Kettenindex (Referenzjahr 2010) - preisbereinigt

139,2	120,8	100,0	108,7	100,0	97,7	103,1	90,0	A-T
108,5	96,8	100,0	166,4	148,6	172,5	144,6	108,1	A
134,6	94,2	100,0	97,6	97,6	92,7	104,4	91,7	B-F
136,4	96,0	100,0	98,3	98,7	94,0	106,2	92,9	B-E
118,2	71,2	100,0	89,2	101,2	65,6	84,5	84,6	C
80,8	43,1	100,0	76,9	65,8	53,2	51,7	56,7	F
139,9	124,3	100,0	109,9	100,1	98,0	102,8	89,8	G-T
499,9	445,9	100,0	107,7	107,6	102,5	129,8	74,2	G-J
125,4	102,1	100,0	115,1	117,3	109,2	111,5	108,4	K-N
119,5	103,6	100,0	116,7	118,2	110,0	112,7	110,5	L
125,9	125,8	100,0	102,2	73,4	80,6	87,0	63,1	O-T

8. Neue Anlagen in Deutschland 2005 bis 2015 nach Wirtschaftsbereichen

WZ 2008	Wirtschaftsbereich	2005	2006	2007
Millionen EUR - in jeweiligen Preisen				
A-T	Alle Wirtschaftsbereiche	451 690	488 984	520 690
A	Land- und Forstwirtschaft, Fischerei	7 296	8 759	9 375
B-F	Produzierendes Gewerbe	109 231	116 525	127 151
B-E	Produzierendes Gewerbe ohne Baugewerbe	105 856	112 749	122 659
C	darunter Verarbeitendes Gewerbe	85 969	91 598	101 378
F	Baugewerbe	3 375	3 776	4 492
G-T	Dienstleistungsbereiche	335 163	363 700	384 164
G-J	Handel, Verkehr und Lagerei, Gastgewerbe, Information und Kommunikation	62 793	70 102	73 540
K-N	Finanz-, Versicherungs- und Unternehmensdienstl., Grundstücks- und Wohnungsw.	197 522	212 906	226 865
L	darunter Grundstücks- und Wohnungswesen	122 818	135 512	142 789
O-T	Öffentliche und sonstige Dienstleister, Erziehung, Gesundheit, Häusliche Dienste	74 848	80 692	83 759
Veränderung gegenüber dem Vorjahr in Prozent - in jeweiligen Preisen				
A-T	Alle Wirtschaftsbereiche	0,7	8,3	6,5
A	Land- und Forstwirtschaft, Fischerei	19,0	20,1	7,0
B-F	Produzierendes Gewerbe	- 2,5	6,7	9,1
B-E	Produzierendes Gewerbe ohne Baugewerbe	- 2,4	6,5	8,8
C	darunter Verarbeitendes Gewerbe	- 2,3	6,5	10,7
F	Baugewerbe	- 5,2	11,9	19,0
G-T	Dienstleistungsbereiche	1,5	8,5	5,6
G-J	Handel, Verkehr und Lagerei, Gastgewerbe, Information und Kommunikation	3,3	11,6	4,9
K-N	Finanz-, Versicherungs- und Unternehmensdienstl., Grundstücks- und Wohnungsw.	- 0,1	7,8	6,6
L	darunter Grundstücks- und Wohnungswesen	- 4,1	10,3	5,4
O-T	Öffentliche und sonstige Dienstleister, Erziehung, Gesundheit, Häusliche Dienste	4,4	7,8	3,8
Veränderung gegenüber dem Vorjahr in Prozent - preisbereinigt				
A-T	Alle Wirtschaftsbereiche	0,6	7,6	3,9
A	Land- und Forstwirtschaft, Fischerei	16,9	18,1	4,6
B-F	Produzierendes Gewerbe	- 3,0	5,6	7,4
B-E	Produzierendes Gewerbe ohne Baugewerbe	- 3,0	5,5	7,0
C	darunter Verarbeitendes Gewerbe	- 2,8	5,7	9,1
F	Baugewerbe	- 5,5	11,6	18,0
G-T	Dienstleistungsbereiche	1,5	8,1	2,8
G-J	Handel, Verkehr und Lagerei, Gastgewerbe, Information und Kommunikation	3,9	12,2	4,6
K-N	Finanz-, Versicherungs- und Unternehmensdienstl., Grundstücks- und Wohnungsw.	- 0,3	6,9	2,8
L	darunter Grundstücks- und Wohnungswesen	- 4,8	8,2	- 0,6
O-T	Öffentliche und sonstige Dienstleister, Erziehung, Gesundheit, Häusliche Dienste	4,6	7,6	1,5
Kettenindex (Referenzjahr 2010) - preisbereinigt				
A-T	Alle Wirtschaftsbereiche	92,8	99,9	103,8
A	Land- und Forstwirtschaft, Fischerei	100,0	118,1	123,4
B-F	Produzierendes Gewerbe	95,4	100,8	108,2
B-E	Produzierendes Gewerbe ohne Baugewerbe	96,5	101,8	108,9
C	darunter Verarbeitendes Gewerbe	97,4	102,9	112,3
F	Baugewerbe	69,8	77,8	91,8
G-T	Dienstleistungsbereiche	91,8	99,2	102,0
G-J	Handel, Verkehr und Lagerei, Gastgewerbe, Information und Kommunikation	81,3	91,2	95,4
K-N	Finanz-, Versicherungs- und Unternehmensdienstl., Grundstücks- und Wohnungsw.	97,0	103,6	106,5
L	darunter Grundstücks- und Wohnungswesen	96,4	104,4	103,8
O-T	Öffentliche und sonstige Dienstleister, Erziehung, Gesundheit, Häusliche Dienste	88,5	95,2	96,7

2008	2009	2010	2011	2012	2013	2014	2015	WZ 2008
------	------	------	------	------	------	------	------	---------

Millionen EUR - in jeweiligen Preisen

537 285	487 053	516 920	564 510	571 294	573 681	605 152	624 375	A-T
10 656	7 822	8 075	8 935	9 319	9 662	9 716	9 505	A
134 713	118 838	121 496	133 425	138 875	136 712	146 126	150 690	B-F
130 074	114 741	116 471	127 955	132 603	130 723	139 437	143 989	B-E
107 008	92 344	93 204	104 399	109 424	108 262	113 663	118 856	C
4 639	4 097	5 025	5 470	6 272	5 989	6 689	6 701	F
391 916	360 393	387 349	422 150	423 100	427 307	449 310	464 180	G-T
75 920	67 332	77 538	80 397	75 664	76 152	80 766	86 696	G-J
229 769	207 089	220 540	248 150	252 752	257 200	271 537	277 475	K-N
142 036	137 286	145 912	168 902	177 506	180 212	187 299	188 329	L
86 227	85 972	89 271	93 603	94 684	93 955	97 007	100 009	O-T

Veränderung gegenüber dem Vorjahr in Prozent - in jeweiligen Preisen

3,2	- 9,3	6,1	9,2	1,2	0,4	5,5	3,2	A-T
13,7	- 26,6	3,2	10,7	4,3	3,7	0,6	- 2,2	A
5,9	- 11,8	2,2	9,8	4,1	- 1,6	6,9	3,1	B-F
6,0	- 11,8	1,5	9,9	3,6	- 1,4	6,7	3,3	B-E
5,6	- 13,7	0,9	12,0	4,8	- 1,1	5,0	4,6	C
3,3	- 11,7	22,7	8,9	14,7	- 4,5	11,7	0,2	F
2,0	- 8,0	7,5	9,0	0,2	1,0	5,1	3,3	G-T
3,2	- 11,3	15,2	3,7	- 5,9	0,6	6,1	7,3	G-J
1,3	- 9,9	6,5	12,5	1,9	1,8	5,6	2,2	K-N
- 0,5	- 3,3	6,3	15,8	5,1	1,5	3,9	0,5	L
2,9	- 0,3	3,8	4,9	1,2	- 0,8	3,2	3,1	O-T

Veränderung gegenüber dem Vorjahr in Prozent - preisbereinigt

1,7	- 9,9	5,2	7,2	- 0,7	- 1,2	3,9	1,7	A-T
10,9	- 28,3	1,9	8,2	1,9	- 0,2	- 2,5	- 3,1	A
4,0	- 12,1	1,1	7,5	2,3	- 2,4	5,4	1,6	B-F
4,1	- 12,1	0,3	7,5	1,9	- 2,3	5,2	1,7	B-E
3,9	- 14,1	- 0,3	9,6	2,9	- 2,0	3,5	3,0	C
2,2	- 12,4	21,7	7,5	13,2	- 5,1	10,5	- 0,5	F
0,7	- 8,7	6,6	7,1	- 1,7	- 0,8	3,6	1,9	G-T
3,0	- 11,2	14,7	2,7	- 6,8	0,0	5,1	6,3	G-J
- 0,3	- 10,7	5,5	10,2	- 0,4	- 0,4	3,8	0,6	K-N
- 3,4	- 4,8	4,7	12,4	2,2	- 1,3	1,6	- 1,3	L
1,5	- 1,1	3,0	3,1	- 0,9	- 2,4	1,9	1,8	O-T

Kettenindex (Referenzjahr 2010) - preisbereinigt

105,6	95,1	100,0	107,2	106,5	105,2	109,3	111,2	A-T
136,9	98,2	100,0	108,2	110,3	110,1	107,3	104,0	A
112,6	98,9	100,0	107,5	109,9	107,3	113,1	114,8	B-F
113,4	99,7	100,0	107,5	109,4	106,9	112,5	114,3	B-E
116,7	100,3	100,0	109,6	112,8	110,5	114,4	117,8	C
93,8	82,2	100,0	107,5	121,7	115,6	127,7	127,1	F
102,7	93,8	100,0	107,1	105,3	104,5	108,2	110,3	G-T
98,2	87,2	100,0	102,7	95,7	95,7	100,5	106,9	G-J
106,2	94,8	100,0	110,2	109,8	109,5	113,6	114,3	K-N
100,3	95,5	100,0	112,4	114,8	113,3	115,1	113,6	L
98,1	97,1	100,0	103,1	102,2	99,8	101,7	103,5	O-T

9. Bruttoanlageinvestitionen 2005 bis 2015 nach Bundesländern

Lfd. Nr.	Jahr	Baden-Württemberg	Bayern	Berlin	Brandenburg	Bremen	Hamburg	Hessen	Mecklenburg-Vorpommern	Niedersachsen
----------	------	-------------------	--------	--------	-------------	--------	---------	--------	------------------------	---------------

Millionen EUR - in jeweiligen Preisen

1	2005	65 435	82 289	15 382	11 381	3 577	20 274	38 315	8 264	35 894
2	2006	73 175	99 566	15 604	12 040	3 940	21 232	38 338	8 767	38 694
3	2007	78 138	101 670	16 868	11 791	4 139	24 397	42 010	7 798	41 569
4	2008	81 917	103 228	17 078	12 443	4 246	26 013	46 516	8 200	41 194
5	2009	73 862	92 340	16 672	11 363	3 606	19 451	37 108	7 159	43 402
6	2010	76 961	98 565	17 852	11 879	3 957	23 279	40 638	7 963	44 491
7	2011	84 794	113 232	17 779	12 127	4 007	19 980	46 444	8 872	50 400
8	2012	91 107	114 781	20 539	13 383	5 416	19 325	42 932	8 785	51 300
9	2013	90 037	116 882	20 558	13 144	4 779	20 941	44 474	7 917	52 021
10	2014	92 385	123 740	22 968	13 847	4 257	23 524	45 253	8 601	53 823
11	2015	98 837	129 464	24 661	14 567	5 298	24 458	45 700	8 908	53 805

Veränderung gegenüber dem Vorjahr in Prozent - in jeweiligen Preisen

12	2005	- 2,8	- 2,9	14,8	- 1,5	- 6,2	6,6	9,8	7,3	- 5,7
13	2006	11,8	21,0	1,4	5,8	10,2	4,7	0,1	6,1	7,8
14	2007	6,8	2,1	8,1	- 2,1	5,0	14,9	9,6	- 11,0	7,4
15	2008	4,8	1,5	1,3	5,5	2,6	6,6	10,7	5,1	- 0,9
16	2009	- 9,8	- 10,5	- 2,4	- 8,7	- 15,1	- 25,2	- 20,2	- 12,7	5,4
17	2010	4,2	6,7	7,1	4,5	9,7	19,7	9,5	11,2	2,5
18	2011	10,2	14,9	- 0,4	2,1	1,3	- 14,2	14,3	11,4	13,3
19	2012	7,4	1,4	15,5	10,4	35,2	- 3,3	- 7,6	- 1,0	1,8
20	2013	- 1,2	1,8	0,1	- 1,8	- 11,8	8,4	3,6	- 9,9	1,4
21	2014	2,6	5,9	11,7	5,3	- 10,9	12,3	1,8	8,6	3,5
22	2015	7,0	4,6	7,4	5,2	24,5	4,0	1,0	3,6	0,0

Anteil an Deutschland in Prozent - in jeweiligen Preisen

23	2005	14,9	18,8	3,5	2,6	0,8	4,6	8,7	1,9	8,2
24	2006	15,4	21,0	3,3	2,5	0,8	4,5	8,1	1,8	8,2
25	2007	15,5	20,1	3,3	2,3	0,8	4,8	8,3	1,5	8,2
26	2008	15,7	19,8	3,3	2,4	0,8	5,0	8,9	1,6	7,9
27	2009	15,7	19,6	3,5	2,4	0,8	4,1	7,9	1,5	9,2
28	2010	15,3	19,7	3,6	2,4	0,8	4,6	8,1	1,6	8,9
29	2011	15,5	20,7	3,2	2,2	0,7	3,6	8,5	1,6	9,2
30	2012	16,4	20,7	3,7	2,4	1,0	3,5	7,7	1,6	9,2
31	2013	16,2	21,0	3,7	2,4	0,9	3,8	8,0	1,4	9,3
32	2014	15,8	21,1	3,9	2,4	0,7	4,0	7,7	1,5	9,2
33	2015	16,4	21,4	4,1	2,4	0,9	4,0	7,6	1,5	8,9

Nordrhein-Westfalen	Rheinland-Pfalz	Saarland	Sachsen	Sachsen-Anhalt	Schleswig-Holstein	Thüringen	Deutschland	Neue Bundesländer ohne Berlin	Früheres Bundesgebiet ohne Berlin	Lfd. Nr.
---------------------	-----------------	----------	---------	----------------	--------------------	-----------	-------------	-------------------------------	-----------------------------------	----------

Millionen EUR - in jeweiligen Preisen

85 130	18 830	4 380	18 240	9 504	11 860	10 008	438 761	57 397	365 982	1
85 261	20 307	4 889	18 792	9 229	13 920	10 617	474 371	59 446	399 322	2
91 410	22 369	5 314	22 319	9 953	14 392	11 434	505 571	63 295	425 408	3
93 662	22 521	5 317	20 933	10 133	14 871	12 537	520 809	64 245	439 485	4
86 752	22 360	4 285	19 026	10 536	13 460	10 038	471 421	58 122	396 627	5
89 691	22 872	5 466	21 642	10 596	15 816	9 783	501 449	61 863	421 734	6
97 935	25 084	5 500	23 494	9 724	17 715	10 733	547 821	64 950	465 092	7
94 731	24 993	5 422	23 152	10 962	17 105	10 813	554 746	67 094	467 113	8
95 808	26 202	5 552	21 944	10 695	15 193	10 603	556 752	64 303	471 891	9
102 110	27 653	6 076	22 717	10 186	18 078	11 338	586 555	66 688	496 898	10
103 729	28 195	6 159	21 460	10 440	17 786	10 819	604 285	66 193	513 430	11

Veränderung gegenüber dem Vorjahr in Prozent - in jeweiligen Preisen

7,3	- 1,1	0,5	- 8,3	- 7,5	1,0	2,8	0,9	- 3,0	1,0	12
0,2	7,8	11,6	3,0	- 2,9	17,4	6,1	8,1	3,6	9,1	13
7,2	10,2	8,7	18,8	7,8	3,4	7,7	6,6	6,5	6,5	14
2,5	0,7	0,1	- 6,2	1,8	3,3	9,6	3,0	1,5	3,3	15
- 7,4	- 0,7	- 19,4	- 9,1	4,0	- 9,5	- 19,9	- 9,5	- 9,5	- 9,8	16
3,4	2,3	27,6	13,7	0,6	17,5	- 2,5	6,4	6,4	6,3	17
9,2	9,7	0,6	8,6	- 8,2	12,0	9,7	9,2	5,0	10,3	18
- 3,3	- 0,4	- 1,4	- 1,5	12,7	- 3,4	0,7	1,3	3,3	0,4	19
1,1	4,8	2,4	- 5,2	- 2,4	- 11,2	- 1,9	0,4	- 4,2	1,0	20
6,6	5,5	9,4	3,5	- 4,8	19,0	6,9	5,4	3,7	5,3	21
1,6	2,0	1,4	- 5,5	2,5	- 1,6	- 4,6	3,0	- 0,7	3,3	22

Anteil an Deutschland in Prozent - in jeweiligen Preisen

19,4	4,3	1,0	4,2	2,2	2,7	2,3	100,0	13,1	83,4	23
18,0	4,3	1,0	4,0	1,9	2,9	2,2	100,0	12,5	84,2	24
18,1	4,4	1,1	4,4	2,0	2,8	2,3	100,0	12,5	84,1	25
18,0	4,3	1,0	4,0	1,9	2,9	2,4	100,0	12,3	84,4	26
18,4	4,7	0,9	4,0	2,2	2,9	2,1	100,0	12,3	84,1	27
17,9	4,6	1,1	4,3	2,1	3,2	2,0	100,0	12,3	84,1	28
17,9	4,6	1,0	4,3	1,8	3,2	2,0	100,0	11,9	84,9	29
17,1	4,5	1,0	4,2	2,0	3,1	1,9	100,0	12,1	84,2	30
17,2	4,7	1,0	3,9	1,9	2,7	1,9	100,0	11,5	84,8	31
17,4	4,7	1,0	3,9	1,7	3,1	1,9	100,0	11,4	84,7	32
17,2	4,7	1,0	3,6	1,7	2,9	1,8	100,0	11,0	85,0	33

Noch: 9. Bruttoanlageinvestitionen 2005 bis 2015 nach Bundesländern

Lfd. Nr.	Jahr	Baden-Württemberg	Bayern	Berlin	Brandenburg	Bremen	Hamburg	Hessen	Mecklenburg-Vorpommern	Niedersachsen
----------	------	-------------------	--------	--------	-------------	--------	---------	--------	------------------------	---------------

Veränderung gegenüber dem Vorjahr in Prozent - preisbereinigt

1	2005	- 3,0	- 3,1	14,7	- 2,0	- 6,4	7,1	9,8	6,8	- 6,0
2	2006	11,1	20,3	1,4	4,5	9,4	5,1	- 0,4	5,0	7,1
3	2007	4,1	- 0,4	6,1	- 5,2	3,2	14,3	7,1	- 13,3	4,9
4	2008	3,1	0,1	0,2	3,3	1,1	6,5	9,1	3,3	- 2,4
5	2009	- 10,4	- 11,2	- 2,8	- 9,5	- 15,6	- 25,4	- 20,7	- 13,5	4,7
6	2010	3,1	5,7	6,3	3,5	8,7	18,9	8,6	10,2	1,6
7	2011	8,0	12,7	- 1,9	- 0,2	- 0,3	- 15,3	12,2	9,0	11,1
8	2012	5,3	- 0,6	13,6	8,0	32,5	- 4,6	- 9,2	- 3,0	- 0,2
9	2013	- 2,8	0,1	- 1,2	- 3,7	- 13,0	7,2	2,0	- 11,6	- 0,3
10	2014	1,0	4,2	10,3	3,5	- 12,2	11,1	0,2	6,8	1,8
11	2015	5,3	3,1	5,9	3,6	22,8	2,8	- 0,4	2,1	- 1,5

Kettenindex (Referenzjahr 2010) - preisbereinigt

12	2005	90,8	88,9	89,8	104,3	95,3	88,2	99,8	111,5	85,8
13	2006	100,8	106,9	91,1	109,0	104,3	92,7	99,4	117,2	91,9
14	2007	105,0	106,5	96,6	103,3	107,7	106,0	106,4	101,6	96,4
15	2008	108,3	106,6	96,8	106,8	108,9	112,8	116,1	104,9	94,1
16	2009	97,0	94,6	94,1	96,6	92,0	84,1	92,1	90,8	98,5
17	2010	100,0	100,0	100,0	100,0	100,0	100,0	100,0	100,0	100,0
18	2011	108,0	112,7	98,1	99,8	99,7	84,7	112,2	109,0	111,1
19	2012	113,7	111,9	111,4	107,8	132,1	80,8	101,9	105,7	110,9
20	2013	110,6	112,0	110,0	103,8	114,9	86,6	104,0	93,4	110,5
21	2014	111,6	116,7	121,3	107,5	100,9	96,2	104,2	99,8	112,5
22	2015	117,6	120,2	128,5	111,4	123,9	98,9	103,8	101,9	110,8

Nordrhein-Westfalen	Rheinland-Pfalz	Saarland	Sachsen	Sachsen-Anhalt	Schleswig-Holstein	Thüringen	Deutschland	Neue Bundesländer ohne Berlin	Früheres Bundesgebiet ohne Berlin	Lfd. Nr.
---------------------	-----------------	----------	---------	----------------	--------------------	-----------	-------------	-------------------------------	-----------------------------------	----------

Veränderung gegenüber dem Vorjahr in Prozent - preisbereinigt

7,3	- 1,5	0,2	- 8,6	- 7,9	0,8	2,4	0,7	- 3,4	0,9	1
- 0,1	6,8	10,6	2,2	- 3,8	16,6	4,9	7,5	2,5	8,6	2
4,9	6,6	6,2	15,5	4,9	0,8	4,6	4,1	3,5	4,1	3
1,2	- 1,3	- 1,4	- 7,9	- 0,2	1,7	7,5	1,5	- 0,4	1,9	4
- 7,9	- 1,5	- 20,0	- 9,8	3,2	- 10,2	- 20,6	- 10,1	- 10,3	- 10,3	5
2,5	1,2	26,3	12,7	- 0,4	16,4	- 3,5	5,4	5,4	5,3	6
7,2	7,2	- 1,5	6,5	- 10,2	9,9	7,4	7,2	2,8	8,2	7
- 5,0	- 2,4	- 3,2	- 3,3	10,6	- 5,3	- 1,2	- 0,7	1,3	- 1,5	8
- 0,3	2,9	0,8	- 6,7	- 4,0	- 12,8	- 3,5	- 1,3	- 5,8	- 0,6	9
5,0	3,8	7,7	1,9	- 6,2	17,1	5,3	3,7	2,1	3,7	10
0,2	0,4	- 0,2	- 6,9	1,1	- 3,0	- 5,9	1,5	- 2,2	1,8	11

Kettenindex (Referenzjahr 2010) - preisbereinigt

99,9	89,2	85,5	90,5	96,6	80,1	110,6	92,9	100,1	92,0	12
99,8	95,3	94,6	92,5	92,9	93,4	116,1	99,9	102,6	99,9	13
104,7	101,6	100,4	106,8	97,4	94,1	121,4	103,9	106,2	103,9	14
106,0	100,3	99,0	98,4	97,3	95,7	130,5	105,5	105,7	105,9	15
97,6	98,8	79,2	88,7	100,4	85,9	103,7	94,9	94,9	94,9	16
100,0	100,0	100,0	100,0	100,0	100,0	100,0	100,0	100,0	100,0	17
107,2	107,2	98,5	106,5	89,8	109,9	107,4	107,2	102,8	108,2	18
101,9	104,7	95,4	102,9	99,4	104,1	106,1	106,5	104,1	106,6	19
101,5	107,7	96,1	96,0	95,4	90,8	102,4	105,1	98,1	106,0	20
106,6	111,8	103,6	97,9	89,5	106,3	107,8	109,1	100,1	109,9	21
106,9	112,3	103,4	91,1	90,5	103,0	101,4	110,7	97,9	111,9	22

