



STATISTISCHER BERICHT

HI - m 4 / 19

Straßenverkehrsunfälle in Thüringen April 2019

Vorläufige Ergebnisse

Bestell-Nr. 08 102

Zeichenerklärung

- nichts vorhanden (genau Null)
- 0 weniger als die Hälfte von 1 in der letzten besetzten Stelle, jedoch mehr als nichts
- . Zahlenwert unbekannt oder geheim zu halten
- ... Zahlenwert lag bei Redaktionsschluss noch nicht vor
- x Tabellenfach gesperrt, weil Aussage nicht sinnvoll
- p vorläufige Zahl
- r berichtigte Zahl
- / Zahlenwert nicht sicher genug
- () Aussagewert eingeschränkt

Anmerkung: Abweichungen in den Summen, auch im Vergleich zu anderen Veröffentlichungen, erklären sich aus dem Runden von Einzelwerten.

Herausgeber:

Thüringer Landesamt für Statistik

Europaplatz 3, 99091 Erfurt

Postfach 90 01 63, 99104 Erfurt

Telefon: 0361 57331-9642/9647

Telefax: 0361 57331-9699

Internet: statistik.thueringen.de

E-Mail: auskunft@statistik.thueringen.de

Auskunft erteilt:

Referat: Preise, Verdienste,
Arbeitskosten, Verkehr

Telefon: 0361 57331-9220

Herausgegeben im Juni 2019, korrigiert am 03.07.2019

Heft-Nr.: 121/19

Preis: 6,25 Euro

© Thüringer Landesamt für Statistik, Erfurt, 2019

Vervielfältigung und Verbreitung, auch auszugsweise, mit Quellenangabe gestattet.

Inhaltsverzeichnis

	Seite
Vorbemerkungen	2
Tabellen	
1. Straßenverkehrsunfälle und Verunglückte	
1.1 Gesamtübersicht	4
1.2 Entwicklung der Straßenverkehrsunfälle in Thüringen ab 2011	5
1.3 Nach Tagesdatum und Ortslage	6
1.4 Nach Straßenkategorien und Ortslagen	8
1.5 Nach Unfallarten und Ortslagen	9
1.6 Nach Unfalltypen und Ortslagen	10
1.7 Nach Art der Verkehrsbeteiligung und Ortslagen	11
1.8 Nach Unfallkategorien und Ortslage	15
2. Getötete und Verletzte im Straßenverkehr	
2.1 Nach Art der Verkehrsbeteiligung	16
2.2 Nach Art der Verkehrsbeteiligung, Altersgruppen und Geschlecht	18
3. An Straßenverkehrsunfällen beteiligte Fahrzeugführer und Fußgänger	
3.1 Beteiligte nach Art der Verkehrsbeteiligung	20
3.2 Beteiligte an Unfällen mit Personenschaden nach Art der Verkehrsbeteiligung, Altersgruppen und Geschlecht	21
3.3 Hauptverursacher nach Art der Verkehrsbeteiligung	23
4. Ursachen von Straßenverkehrsunfällen	
4.1 Fehlverhalten der Fahrzeugführer bei Straßenverkehrsunfällen mit Personenschaden	25
4.2 Straßenverkehrsunfälle und Verunglückte nach Unfallursachen	26
5. Straßenverkehrsunfälle und Verunglückte nach Kreisen	38
Grafik	
Straßenverkehrsunfälle mit Personenschaden und dabei verunglückte Personen	40

Vorbemerkungen

Rechtsgrundlage

Rechtsgrundlage für die Zusammenstellung der vorliegenden Ergebnisse ist das Straßenverkehrsunfallstatistikgesetz vom 15. Juni 1990 (BGBl. I S.1078), das zuletzt durch Artikel 497 der Verordnung vom 31. August 2015 (BGBl. I S. 1474) geändert worden ist in Verbindung mit dem Gesetz über die Statistik für Bundeszwecke (Bundesstatistikgesetz - BStatG) in der jeweilig gültigen Fassung.

Methodische Hinweise

Ein für die Straßenverkehrsunfallstatistik meldepflichtiger Unfall liegt vor, wenn infolge des Fahrverkehrs auf öffentlichen Straßen und Plätzen Personen getötet oder verletzt oder Sachschäden verursacht worden sind. Auskunftspflichtig sind die Polizeidienststellen, deren Beamte den Unfall aufgenommen haben. Daraus folgt, dass die Statistik nur solche Unfälle erfasst, zu denen die Polizei herangezogen wurde. Grundlage für die Statistik der Straßenverkehrsunfälle sind die auf elektronischem Wege übergebenen Angaben der Verkehrsunfallanzeigen sowie die Meldungen über die sonstigen Sachschadensunfälle ohne Alkoholeinwirkung, die entsprechend o.g. Gesetz nur anzahlmäßig erfasst werden.

Jeder Unfall wird nur einmal ausgewiesen. Das Zuordnungskriterium ist die jeweils schwerste Unfallfolge. Alle Angaben der Vormonate des Berichtsjahres sind um Nachmeldungen bereinigt, die Angaben des Vorjahres sind endgültig.

Bei der Ermittlung der Unfallursache werden von dem den Unfall aufnehmenden Polizeibeamten die vorläufig festgestellten Ursachen von höchstens zwei Beteiligten angegeben, welche die wesentlichsten Ursachen für den Unfall gesetzt haben. Hierbei können für die betreffenden Beteiligten jeweils bis zu drei Ursachen angegeben werden. Wenn auch äußere Umstände, wie z.B. Straßenverhältnisse, Witterungseinflüsse und Hindernisse auf der Fahrbahn, für den Unfall ursächlich waren, so werden außerdem je Unfall bis zu zwei "allgemeine Ursachen" festgehalten. Die Gesamtzahl der von der Statistik ausgewiesenen Ursachen ist daher immer größer als die Zahl der Unfälle.

Üblicherweise können nicht alle Verkehrsunfallanzeigen von der Polizei oder den Statistischen Landesämtern termingerecht in die Monatsergebnisse eingearbeitet werden, da bei fehlenden oder widersprüchlichen Angaben oft zeitraubende Rückfragen nötig werden. Diese Unfälle werden als Nachmeldungen übernommen. Das führt dazu, dass die kumulierten Monate größer als die Summe der Monatsergebnisse sind. Die Angaben der Vormonate des Berichtsjahres sind um die Nachmeldungen bereinigt.

Erläuterung der Begriffe

Unfälle mit Personenschaden

Unfälle, bei denen infolge des Fahrverkehrs auf öffentlichen Straßen und Plätzen Personen getötet oder verletzt werden, unabhängig von der Höhe des Sachschadens.

Unfälle mit nur Sachschaden

- Schwerwiegender Unfall mit Sachschaden (im engeren Sinne):

Unfall mit Straftatbestand oder Ordnungswidrigkeit (Bußgeld). Gleichzeitig muss mindestens ein Kraftfahrzeug auf Grund eines Unfallschadens von der Unfallstelle abgeschleppt werden (nicht fahrbereit). Dies betrifft auch Fälle unter dem Einfluss berauschender Mittel.

- Sonstiger Sachschadensunfall unter dem Einfluss berauschender Mittel :

Unfallbeteiligter steht unter dem Einfluss von Alkohol oder anderer berauschender Mittel. Alle beteiligten Kraftfahrzeuge sind fahrbereit.

- Übriger Sachschadensunfall:

Alle übrigen Sachschadensunfälle. Dazu zählen alle Sachschadensunfälle

1. die im Verwargeldverfahren abgeschlossen werden können, unabhängig von der Fahrbereitschaft beteiligter Fahrzeuge
2. mit Straftatbestand oder Ordnungswidrigkeit (Bußgeld), aber nicht unter dem Einfluss von Alkohol oder anderer berauschender Mittel. Alle Kraftfahrzeuge sind fahrbereit.

Beteiligte

Als Beteiligte an einem Straßenverkehrsunfall werden alle Fahrzeugführer oder Fußgänger erfasst, die selbst oder deren Fahrzeug Schäden erlitten oder hervorgerufen haben. Mitfahrer zählen in der Statistik nicht zu den Unfallbeteiligten.

Hauptverursacher

Beteiligter, der nach dem ersten Anschein die wesentlichste Ursache zum Unfall gesetzt hat.

Verunglückte

Als Verunglückte zählen alle Personen (auch Mitfahrer), die bei einem Straßenverkehrsunfall getötet oder verletzt wurden. Bei den Verletzten wird noch unterschieden nach Schwerverletzten und Leichtverletzten. Erfasst werden als

- Getötete:

Personen, die sofort an der Unfallstelle oder innerhalb von 30 Tagen an den Unfallfolgen sterben.

- Schwerverletzte:

Personen, die zur stationären Behandlung (mindestens 24 Stunden) in ein Krankenhaus aufgenommen werden.

- Leichtverletzte:

Hierzu zählen alle übrigen Verletzten.

Unfälle auf Autobahnen

Unfälle auf Autobahnen gelten generell als Unfälle außerhalb von Ortschaften.

Unfälle in Ortschaften

Als Unfälle innerhalb von Ortschaften gelten Unfälle, die sich innerhalb der mit gelben Ortstafeln kenntlich gemachten geschlossenen Ortschaften ereignet haben. Andernfalls handelt es sich um Unfälle außerhalb von Ortschaften.

Unfallart

Zusammenstoß auf der Fahrbahn oder, wenn es nicht zum Zusammenstoß gekommen ist, die erste mechanische Einwirkung auf einen \

Unfalltyp

Der Unfalltyp beschreibt die Konfliktsituation, die zum Unfall führte, d.h. die Phase des Verkehrsgeschehens, in der ein Fehlverhalten oder eine sonstige Ursache den weiteren Ablauf nicht mehr kontrollierbar machte.

Unterschieden werden folgende sieben Unfalltypen:

- Fahr Unfall
- Abbiegeunfall
- Einbiegen/Kreuzen-Unfall
- Überschreitenunfall
- Unfall durch ruhenden Verkehr
- Unfall im Längsverkehr
- Sonstiger Unfall

Ursachen

Die Unfallursachen werden von den aufnehmenden Polizeibeamten entsprechend ihrer Einschätzung erfasst. Es wird unterschieden zwischen allgemeinen Ursachen (z.B. Straßenglätte, Nebel usw.), die dem Unfall, nicht einzelnen Beteiligten zugeordnet werden und personenbezogenem Fehlverhalten (wie Vorfahrtsmissachtung, nicht angepasste Geschwindigkeit usw.), das bestimmten Fahrzeugführern oder Fußgängern zugeschrieben wird.

Je Unfall können bis zu acht Unfallursachen angegeben werden. Darunter zwei allgemeine Ursachen und je drei personenbezogene Ursachen für den ersten Beteiligten (Hauptverursacher) und einem weiteren Beteiligten. Damit ist die Anzahl der Ursachen i.d.R. größer als die Anzahl der Unfälle.

Art der Verkehrsbeteiligung

In der Art der Verkehrsbeteiligung werden die an Unfällen beteiligten Verkehrsmittel (z.B. Pkw, Lkw oder Kraftrad) zugeordnet und in einer bundeseinheitlich gültigen Schlüssel-systematik differenziert dargestellt. Diese Schlüssel-systematik wurde am 1. Januar 2014 durch eine Reihe neuer Verkehrsbeteiligungsarten erweitert. Damit ist ein Vergleich zu Vorjahren und Vorjahresmonaten nicht oder nur eingeschränkt möglich. Ausführliche Erläuterungen zu den Arten der Verkehrsbeteiligung finden Sie unter dem Link:
<http://www.statistik.thueringen.de/datenbank/defAuswahl.asp>

Abkürzungen

i.e.S. im engeren Sinne
schwer. schwerwiegend

1. Straßenverkehrsunfälle und Verunglückte

1.1 Gesamtübersicht

Unfallkategorie ----- Verunglückte Personen	April		Zu- bzw. Abnahme (-) April 2019 gegenüber		Januar bis April		Zu- bzw. Abnahme (-) gegenüber dem gleichen Zeitraum des Vorjahres	
	2019	2018	April 2018		2019	2018		
	Anzahl		%		Anzahl		%	
Unfälle	4 228	4 792	- 564	- 11,8	17 301	18 017	- 716	- 4,0
davon								
Unfälle mit Personenschaden	398	559	- 161	- 28,8	1 625	1 817	- 192	- 10,6
darunter unter Alkoholeinwirkung	18	28	- 10	- 35,7	80	75	5	6,7
davon								
Unfälle mit Getöteten	5	9	- 4	- 44,4	30	26	4	15,4
Unfälle mit Verletzten	393	550	- 157	- 28,5	1 595	1 791	- 196	- 10,9
davon								
Unfälle mit Schwerverletzten	96	154	- 58	- 37,7	344	432	- 88	- 20,4
Unfälle mit Leichtverletzten	297	396	- 99	- 25,0	1 251	1 359	- 108	- 7,9
Unfälle mit nur Sachschaden	3 830	4 233	- 403	- 9,5	15 676	16 200	- 524	- 3,2
davon								
schwerwiegende Unfälle mit Sachschaden (im engeren Sinne) ¹⁾	133	138	- 5	- 3,6	793	702	91	13,0
darunter unter Alkoholeinwirkung	11	9	2	22,2	58	45	13	28,9
sonstige Sachschadensunfälle unter dem Einfluss berauschender Mittel ²⁾	24	27	- 3	- 11,1	88	108	- 20	- 18,5
übrige Sachschadensunfälle	3 673	4 068	- 395	- 9,7	14 795	15 390	- 595	- 3,9
Verunglückte Personen	535	732	- 197	- 26,9	2 140	2 389	- 249	- 10,4
darunter								
bei Unfällen unter Alkoholeinwirkung	25	31	- 6	- 19,4	105	89	16	18,0
davon								
getötete Personen	5	9	- 4	- 44,4	30	28	2	7,1
verletzte Personen	530	723	- 193	- 26,7	2 110	2 361	- 251	- 10,6
davon								
schwerverletzte Personen	111	185	- 74	- 40,0	398	500	- 102	- 20,4
leichtverletzte Personen	419	538	- 119	- 22,1	1 712	1 861	- 149	- 8,0

1) Straftatbestand oder Ordnungswidrigkeit und gleichzeitig mindestens ein Kfz nicht mehr fahrbereit

2) Unfallbeteiligter stand unter dem Einfluss berauschender Mittel und alle beteiligten Kfz waren fahrbereit.

Noch: 1. Straßenverkehrsunfälle und Verunglückte

1.2 Entwicklung der Straßenverkehrsunfälle in Thüringen ab 2011

Jahr ----- Monat	Unfälle insgesamt	Davon mit					Verun- glückte Personen insgesamt	Davon		
		Personen- schaden	nur Sach- schaden	davon				Getötete	Schwer- verletzte	Leicht- verletzte
				schwer- wiegend	u.d.E. von Rausch- mitteln	übrige Unfälle				
2011	54 726	7 114	47 612	2 471	506	44 635	9 336	150	2 068	7 118
2012	55 278	6 674	48 604	2 506	520	45 578	8 680	126	1 993	6 561
2013	54 110	6 296	47 814	2 329	457	45 028	8 118	122	1 769	6 227
2014	53 722	6 591	47 131	2 033	401	44 697	8 513	121	1 837	6 555
2015	56 182	6 870	49 312	2 029	410	46 873	9 092	115	2 031	6 946
2016	56 958	6 700	50 258	1 956	425	47 877	8 731	104	2 001	6 626
2017	58 014	6 587	51 427	2 084	415	48 928	8 743	109	1 950	6 684
2018	56 491	6 757	49 734	1 803	385	47 546	8 761	100	1 933	6 728
Monatsergebnisse 2018										
Januar	4 558	455	4 103	214	22	3 867	604	8	114	482
Februar	4 023	380	3 643	150	28	3 465	508	4	99	405
März	4 644	423	4 221	200	31	3 990	545	7	102	436
April	4 792	559	4 233	138	27	4 068	732	9	185	538
Mai	5 194	670	4 524	135	44	4 345	830	8	221	601
Juni	4 749	704	4 045	96	39	3 910	913	11	211	691
Juli	4 618	661	3 957	99	24	3 834	871	11	215	645
August	5 129	738	4 391	143	34	4 214	926	8	202	716
September	5 000	666	4 334	163	35	4 136	872	9	186	677
Oktober	4 919	579	4 340	145	33	4 162	760	7	177	576
November	4 622	502	4 120	159	38	3 923	649	5	129	515
Dezember	4 243	420	3 823	161	30	3 632	551	13	92	446
Monatsergebnisse 2019 ¹⁾										
Januar	4 668	431	4 237	305	31	3 901	577	5	86	486
Februar	3 893	364	3 529	173	15	3 341	475	10	93	372
März	4 512	432	4 080	182	18	3 880	553	10	108	435
April	4 228	398	3 830	133	24	3 673	535	5	111	419
Mai
Juni
Juli
August
September
Oktober
November
Dezember
Veränderung zum Vorjahr										
Jan-Apr 2018	18 017	1 817	16 200	702	108	15 390	2 389	28	500	1 861
Jan-Apr 2019 ¹⁾	17 301	1 625	15 676	793	88	14 795	2 140	30	398	1 712
Veränd. in %	- 4,0	- 10,6	- 3,2	13,0	- 18,5	- 3,9	- 10,4	7,1	- 20,4	- 8,0

1) Vorläufige Zahlen. / Aufgrund von Nachmeldungen weichen die Monatszahlen des aktuellen Jahres von den Angaben der Statistischen Berichte der Vormonate ab.

Noch: 1. Straßenverkehrsunfälle und Verunglückte

1.3 Nach Tagesdatum und Ortslagen

Tagesdatum	Unfälle mit Personen- schaden	Davon mit			Verunglückte			Schwer- wiegende Unfälle mit Sach- schaden (i.e.S.) ¹⁾	Unfälle mit Personen- u. schwerw. Unfälle m. Sachschad. (i.e.S.) ¹⁾
		Getö- teten	Schwer-	Leicht-	Getötete	Schwer-	Leicht-		
			verletzten			verletzte			
April 2019									
innerorts									
1. Montag	13	-	3	10	-	3	17	5	18
2. Dienstag	14	-	1	13	-	1	14	4	18
3. Mittwoch	15	-	3	12	-	3	16	4	19
4. Donnerstag	8	-	-	8	-	-	12	3	11
5. Freitag	10	-	-	10	-	-	10	1	11
6. Samstag	7	-	2	5	-	2	5	2	9
7. Sonntag	8	1	4	3	1	4	4	3	11
8. Montag	6	-	2	4	-	2	5	3	9
9. Dienstag	10	-	2	8	-	2	11	2	12
10. Mittwoch	7	-	-	7	-	-	8	2	9
11. Donnerstag	3	-	-	3	-	-	3	6	9
12. Freitag	5	-	2	3	-	3	3	4	9
13. Samstag	2	-	2	-	-	2	2	1	3
14. Sonntag	1	-	-	1	-	-	1	1	2
15. Montag	11	-	1	10	-	1	14	1	12
16. Dienstag	13	-	4	9	-	4	12	4	17
17. Mittwoch	16	1	3	12	1	3	12	4	20
18. Donnerstag	20	-	2	18	-	2	21	1	21
19. Freitag	11	-	5	6	-	5	10	2	13
20. Samstag	10	1	5	4	1	6	6	5	15
21. Sonntag	2	-	-	2	-	-	3	3	5
22. Montag	16	-	4	12	-	4	15	1	17
23. Dienstag	6	-	-	6	-	-	8	3	9
24. Mittwoch	8	-	-	8	-	-	11	3	11
25. Donnerstag	17	-	5	12	-	5	12	2	19
26. Freitag	7	-	1	6	-	1	6	4	11
27. Samstag	7	1	1	5	1	1	5	5	12
28. Sonntag	3	-	1	2	-	1	3	1	4
29. Montag	5	-	1	4	-	1	4	7	12
30. Dienstag	14	-	4	10	-	4	11	6	20
Zusammen:	275	4	58	213	4	60	264	93	368
außerorts, einschließlich Autobahnen									
1. Montag	4	-	-	4	-	-	4	1	5
2. Dienstag	2	-	1	1	-	1	1	1	3
3. Mittwoch	3	-	1	2	-	1	2	1	4
4. Donnerstag	4	-	2	2	-	2	3	-	4
5. Freitag	3	-	1	2	-	1	3	3	6
6. Samstag	6	-	5	1	-	7	1	3	9
7. Sonntag	5	1	-	4	1	-	10	1	6
8. Montag	5	-	-	5	-	-	7	5	10
9. Dienstag	2	-	2	-	-	2	2	1	3
10. Mittwoch	4	-	1	3	-	1	5	1	5
11. Donnerstag	-	-	-	-	-	-	-	1	1
12. Freitag	4	-	1	3	-	1	6	1	5
13. Samstag	2	-	1	1	-	1	1	1	3
14. Sonntag	5	-	1	4	-	1	5	2	7
15. Montag	1	-	1	-	-	2	-	2	3
16. Dienstag	4	-	-	4	-	-	8	3	7
17. Mittwoch	5	-	2	3	-	4	5	1	6
18. Donnerstag	10	-	2	8	-	2	11	-	10
19. Freitag	9	-	2	7	-	4	11	1	10
20. Samstag	5	-	4	1	-	5	7	1	6
21. Sonntag	5	-	2	3	-	2	3	1	6
22. Montag	4	-	2	2	-	2	6	-	4
23. Dienstag	2	-	-	2	-	-	2	2	4
24. Mittwoch	5	-	-	5	-	-	5	-	5
25. Donnerstag	3	-	2	1	-	2	1	-	3
26. Freitag	4	-	-	4	-	-	7	-	4
27. Samstag	4	-	-	4	-	-	6	-	4
28. Sonntag	6	-	1	5	-	5	29	2	8
29. Montag	1	-	-	1	-	-	1	1	2
30. Dienstag	6	-	4	2	-	5	3	4	10
Zusammen:	123	1	38	84	1	51	155	40	163

1) im engeren Sinne - Straftatbestand oder Ordnungswidrigkeit und gleichzeitig mindestens ein Kfz nicht mehr fahrbereit

Noch: 1. Straßenverkehrsunfälle und Verunglückte

Noch: 1.3 Nach Tagesdatum und Ortslagen

Tagesdatum	Unfälle mit Personenschaden	Davon mit			Verunglückte			Schwerwiegende Unfälle mit Sachschaden (i.e.S.) ¹⁾	Unfälle mit Personen- u. schwerw. Unfälle m. Sachschad. (i.e.S.) ¹⁾
		Getöteten	Schwer-	Leicht-	Getötete	Schwer-	Leicht-		
			verletzten			verletzte			
April 2019									
innerorts und außerorts									
1. Montag	17	-	3	14	-	3	21	6	23
2. Dienstag	16	-	2	14	-	2	15	5	21
3. Mittwoch	18	-	4	14	-	4	18	5	23
4. Donnerstag	12	-	2	10	-	2	15	3	15
5. Freitag	13	-	1	12	-	1	13	4	17
6. Samstag	13	-	7	6	-	9	6	5	18
7. Sonntag	13	2	4	7	2	4	14	4	17
8. Montag	11	-	2	9	-	2	12	8	19
9. Dienstag	12	-	4	8	-	4	13	3	15
10. Mittwoch	11	-	1	10	-	1	13	3	14
11. Donnerstag	3	-	-	3	-	-	3	7	10
12. Freitag	9	-	3	6	-	4	9	5	14
13. Samstag	4	-	3	1	-	3	3	2	6
14. Sonntag	6	-	1	5	-	1	6	3	9
15. Montag	12	-	2	10	-	3	14	3	15
16. Dienstag	17	-	4	13	-	4	20	7	24
17. Mittwoch	21	1	5	15	1	7	17	5	26
18. Donnerstag	30	-	4	26	-	4	32	1	31
19. Freitag	20	-	7	13	-	9	21	3	23
20. Samstag	15	1	9	5	1	11	13	6	21
21. Sonntag	7	-	2	5	-	2	6	4	11
22. Montag	20	-	6	14	-	6	21	1	21
23. Dienstag	8	-	-	8	-	-	10	5	13
24. Mittwoch	13	-	-	13	-	-	16	3	16
25. Donnerstag	20	-	7	13	-	7	13	2	22
26. Freitag	11	-	1	10	-	1	13	4	15
27. Samstag	11	1	1	9	1	1	11	5	16
28. Sonntag	9	-	2	7	-	6	32	3	12
29. Montag	6	-	1	5	-	1	5	8	14
30. Dienstag	20	-	8	12	-	9	14	10	30
Zusammen:	398	5	96	297	5	111	419	133	531
auf Autobahnen									
1. Montag	1	-	-	1	-	-	1	-	1
2. Dienstag	-	-	-	-	-	-	-	-	-
3. Mittwoch	-	-	-	-	-	-	-	1	1
4. Donnerstag	-	-	-	-	-	-	-	-	-
5. Freitag	-	-	-	-	-	-	-	1	1
6. Samstag	1	-	1	-	-	1	-	-	1
7. Sonntag	1	-	-	1	-	-	1	1	2
8. Montag	-	-	-	-	-	-	-	4	4
9. Dienstag	-	-	-	-	-	-	-	-	-
10. Mittwoch	-	-	-	-	-	-	-	1	1
11. Donnerstag	-	-	-	-	-	-	-	-	-
12. Freitag	1	-	-	1	-	-	1	1	2
13. Samstag	-	-	-	-	-	-	-	1	1
14. Sonntag	1	-	1	-	-	1	-	-	1
15. Montag	-	-	-	-	-	-	-	-	-
16. Dienstag	1	-	-	1	-	-	1	3	4
17. Mittwoch	-	-	-	-	-	-	-	-	-
18. Donnerstag	4	-	1	3	-	1	5	-	4
19. Freitag	1	-	-	1	-	-	3	-	1
20. Samstag	1	-	1	-	-	2	-	1	2
21. Sonntag	1	-	-	1	-	-	1	-	1
22. Montag	1	-	-	1	-	-	4	-	1
23. Dienstag	1	-	-	1	-	-	1	-	1
24. Mittwoch	2	-	-	2	-	-	2	-	2
25. Donnerstag	2	-	1	1	-	1	1	-	2
26. Freitag	2	-	-	2	-	-	3	-	2
27. Samstag	2	-	-	2	-	-	2	-	2
28. Sonntag	4	-	1	3	-	5	26	2	6
29. Montag	1	-	-	1	-	-	1	1	2
30. Dienstag	4	-	2	2	-	3	2	1	5
Zusammen:	32	-	8	24	-	14	55	18	50

1) im engeren Sinne - Straftatbestand oder Ordnungswidrigkeit und gleichzeitig mindestens ein Kfz nicht mehr fahrbereit

Noch: 1. Straßenverkehrsunfälle und Verunglückte

1.4 Nach Straßenkategorien und Ortslagen

Straßenart ----- Ortslage	Unfälle mit Personen- schaden	Verunglückte			Unfälle mit Personen- schaden	Verunglückte				
		Getötete	Schwer-	Leicht-		Getötete	Schwer-	Leicht-		
			verletzte				verletzte			
		April 2019						April 2018		
Autobahnen	32	-	14	55	40	3	14	50		
Bundesstraßen	75	1	20	82	96	1	54	92		
außerorts	28	-	13	31	52	1	30	46		
innerorts	47	1	7	51	44	-	24	46		
Landesstraßen	101	3	30	113	120	2	40	126		
außerorts	49	1	16	57	58	2	29	52		
innerorts	52	2	14	56	62	-	11	74		
Kreisstraßen	27	-	9	23	37	1	19	26		
außerorts	9	-	3	9	16	1	14	6		
innerorts	18	-	6	14	21	-	5	20		
Andere Straßen	163	1	38	146	266	2	58	244		
außerorts	5	-	5	3	10	-	5	6		
innerorts	158	1	33	143	256	2	53	238		
Insgesamt	398	5	111	419	559	9	185	538		
außerorts	123	1	51	155	176	7	92	160		
innerorts	275	4	60	264	383	2	93	378		
		Januar bis April 2019						Januar bis April 2018		
Autobahnen	134	2	47	158	149	6	52	176		
Bundesstraßen	307	7	65	371	347	8	126	375		
außerorts	109	4	32	141	184	6	75	193		
innerorts	198	3	33	230	163	2	51	182		
Landesstraßen	402	14	116	401	411	8	103	455		
außerorts	204	6	66	208	226	5	75	231		
innerorts	198	8	50	193	185	3	28	224		
Kreisstraßen	101	2	37	89	137	2	45	136		
außerorts	44	1	21	37	65	2	24	63		
innerorts	57	1	16	52	72	-	21	73		
Andere Straßen	681	5	133	693	773	4	174	719		
außerorts	21	-	11	23	31	-	9	26		
innerorts	660	5	122	670	742	4	165	693		
Insgesamt	1 625	30	398	1 712	1 817	28	500	1 861		
außerorts	512	13	177	567	655	19	235	689		
innerorts	1 113	17	221	1 145	1 162	9	265	1 172		

Noch: 1. Straßenverkehrsunfälle und Verunglückte

1.5 Nach Unfallarten und Ortslagen

Unfallart ----- Ortslage	Unfälle m. Personen- schaden	Verunglückte			Unfälle m. Personen- schaden	Verunglückte		
		Getötete	Schwer- verletzte	Leicht- verletzte		Getötete	Schwer- verletzte	Leicht- verletzte
		April 2019				April 2018		
Zusammenstoß mit and. Fahrzeug, das anfährt, anhält	23	-	2	22	34	1	8	36
außerorts	6	-	2	4	5	1	4	3
innerorts	17	-	-	18	29	-	4	33
vorausfährt oder wartet	70	-	16	105	107	-	16	137
außerorts	17	-	8	49	39	-	10	53
innerorts	53	-	8	56	68	-	6	84
seitlich in gleicher Richtung fährt	14	-	1	14	15	1	7	10
außerorts	6	-	1	6	8	1	6	4
innerorts	8	-	-	8	7	-	1	6
entgegenkommt	34	1	15	50	52	2	24	58
außerorts	18	1	11	26	22	2	16	26
innerorts	16	-	4	24	30	-	8	32
einbiegt oder kreuzt	93	1	19	98	128	1	34	141
außerorts	15	-	3	24	22	-	11	25
innerorts	78	1	16	74	106	1	23	116
Zus.stoß Fahrzeug / Fußgänger	25	-	7	21	60	-	18	44
außerorts	-	-	-	-	-	-	-	-
innerorts	25	-	7	21	60	-	18	44
Aufprall auf Hindernis	2	-	-	3	1	-	-	1
außerorts	1	-	-	1	-	-	-	-
innerorts	1	-	-	2	1	-	-	1
Abkommen von Fahrbahn n. rechts	53	1	26	38	56	3	33	31
außerorts	28	-	14	20	42	2	26	24
innerorts	25	1	12	18	14	1	7	7
Abkommen von Fahrbahn n. links	34	1	12	26	30	-	20	22
außerorts	22	-	10	14	22	-	12	13
innerorts	12	1	2	12	8	-	8	9
Unfall anderer Art	50	1	13	42	76	1	25	58
außerorts	10	-	2	11	16	1	7	12
innerorts	40	1	11	31	60	-	18	46
Insgesamt	398	5	111	419	559	9	185	538
außerorts	123	1	51	155	176	7	92	160
innerorts	275	4	60	264	383	2	93	378
		Januar bis April 2019				Januar bis April 2018		
Zusammenstoß mit and. Fahrzeug, das anfährt, anhält	89	-	13	99	89	2	18	101
außerorts	15	-	3	22	11	2	6	13
innerorts	74	-	10	77	78	-	12	88
vorausfährt oder wartet	255	2	43	350	292	1	35	387
außerorts	76	-	24	125	111	1	24	157
innerorts	179	2	19	225	181	-	11	230
seitlich in gleicher Richtung fährt	58	-	7	65	61	4	14	58
außerorts	25	-	3	34	36	4	12	33
innerorts	33	-	4	31	25	-	2	25
entgegenkommt	141	7	45	195	158	6	66	204
außerorts	64	6	34	82	78	6	41	113
innerorts	77	1	11	113	80	-	25	91
einbiegt oder kreuzt	368	2	69	423	410	1	78	473
außerorts	60	1	20	83	66	-	26	80
innerorts	308	1	49	340	344	1	52	393
Zus.stoß Fahrzeug / Fußgänger	200	10	56	153	212	1	88	145
außerorts	6	1	2	3	5	-	2	3
innerorts	194	9	54	150	207	1	86	142
Aufprall auf Hindernis	15	-	4	13	8	1	-	7
außerorts	12	-	2	11	5	-	-	5
innerorts	3	-	2	2	3	1	-	2
Abkommen von Fahrbahn n. rechts	203	3	78	165	254	5	85	211
außerorts	136	2	54	111	195	4	68	163
innerorts	67	1	24	54	59	1	17	48
Abkommen von Fahrbahn n. links	129	5	38	108	146	5	65	116
außerorts	91	3	28	71	106	1	44	83
innerorts	38	2	10	37	40	4	21	33
Unfall anderer Art	167	1	45	141	187	2	51	159
außerorts	27	-	7	25	42	1	12	39
innerorts	140	1	38	116	145	1	39	120
Insgesamt	1 625	30	398	1 712	1 817	28	500	1 861
außerorts	512	13	177	567	655	19	235	689
innerorts	1 113	17	221	1 145	1 162	9	265	1 172

Noch: 1. Straßenverkehrsunfälle und Verunglückte
1.6 Nach Unfalltypen und Ortslagen

Unfalltyp ----- Ortslage	Unfälle mit Personen- schaden	Verunglückte			Unfälle mit Personen- schaden	Verunglückte		
		Getötete	Schwer-	Leicht-		Getötete	Schwer-	Leicht-
			verletzte				verletzte	
	April 2019				April 2018			
Fahrunfall	98	2	39	76	118	3	75	71
außerorts	49	-	24	34	65	2	47	37
innerorts	49	2	15	42	53	1	28	34
Abbiegeunfall	37	1	5	44	54	-	12	60
außerorts	6	-	2	9	10	-	4	10
innerorts	31	1	3	35	44	-	8	50
Einbiegen /Kreuzen-Unfall	81	-	18	85	115	1	33	125
außerorts	15	-	2	24	19	-	10	22
innerorts	66	-	16	61	96	1	23	103
Überschreitenunfall	15	-	4	12	41	-	13	30
außerorts	-	-	-	-	-	-	-	-
innerorts	15	-	4	12	41	-	13	30
Unfall durch ruhenden Verkehr	9	-	1	8	6	-	1	7
außerorts	-	-	-	-	-	-	-	-
innerorts	9	-	1	8	6	-	1	7
Unfall im Längsverkehr	105	1	32	145	154	4	39	177
außerorts	38	1	19	75	65	4	27	76
innerorts	67	-	13	70	89	-	12	101
Sonstiger Unfall	53	1	12	49	71	1	12	68
außerorts	15	-	4	13	17	1	4	15
innerorts	38	1	8	36	54	-	8	53
Insgesamt	398	5	111	419	559	9	185	538
außerorts	123	1	51	155	176	7	92	160
innerorts	275	4	60	264	383	2	93	378
	Januar bis April 2019				Januar bis April 2018			
Fahrunfall	399	10	141	340	449	11	185	384
außerorts	235	6	92	191	305	7	126	266
innerorts	164	4	49	149	144	4	59	118
Abbiegeunfall	159	1	27	177	174	1	34	198
außerorts	23	-	8	32	42	1	12	51
innerorts	136	1	19	145	132	-	22	147
Einbiegen /Kreuzen-Unfall	333	1	63	391	369	1	69	425
außerorts	57	1	17	80	54	-	21	67
innerorts	276	-	46	311	315	1	48	358
Überschreitenunfall	117	8	37	85	131	1	63	87
außerorts	1	-	1	-	1	-	1	-
innerorts	116	8	36	85	130	1	62	87
Unfall durch ruhenden Verkehr	28	-	6	28	21	-	2	23
außerorts	1	-	-	2	1	-	-	2
innerorts	27	-	6	26	20	-	2	21
Unfall im Längsverkehr	408	9	88	529	448	9	92	547
außerorts	153	6	54	220	193	8	61	247
innerorts	255	3	34	309	255	1	31	300
Sonstiger Unfall	181	1	36	162	225	5	55	197
außerorts	42	-	5	42	59	3	14	56
innerorts	139	1	31	120	166	2	41	141
Insgesamt	1 625	30	398	1 712	1 817	28	500	1 861
außerorts	512	13	177	567	655	19	235	689
innerorts	1 113	17	221	1 145	1 162	9	265	1 172

Noch: 1. Straßenverkehrsunfälle und Verunglückte

1.7 Nach Art der Verkehrsbeteiligung und Ortslagen *

Art der Verkehrsbeteiligung	Unfälle mit Personenschaden	Verunglückte			Schwerwiegende Unfälle mit Sachschaden (i.e.S.)	Unfälle mit Personenschaden	Verunglückte			Schwerwiegende Unfälle mit Sachschaden (i.e.S.)
		Getötete	Schw.-	Leicht-			Getötete	Schw.-	Leicht-	
			-verletzte	-verletzte				-verletzte		
		April 2019					April 2018			
					innerorts					
Unfälle insgesamt	275	4	60	264	93	383	2	93	378	88
darunter Unfälle mit Beteiligung von Fahrern von:										
Krafträdern mit Versicherungskennz. davon:	24	-	2	23	1	30	-	6	27	-
Mofas, Kleinkrafträdern	24	-	2	23	-	29	-	5	27	-
E-Bikes	-	-	-	-	-	-	-	-	-	-
drei- und leichten vierrädigen Kfz	-	-	-	-	1	1	-	1	-	-
Krafträdern mit aml. Kennzeichen davon:	31	-	17	18	1	38	1	19	22	2
zwei- und leichten vierrädigen Kfz	31	-	17	18	1	38	1	19	22	2
Personenkraftwagen	220	4	41	224	92	290	1	67	300	85
Wohnmobilen	-	-	-	-	1	1	-	-	1	1
Kraftomnibussen	3	-	2	7	1	3	-	-	4	-
Güterkraftfahrzeugen	16	-	3	16	17	33	-	6	31	11
darunter:										
Liefer- u. Lastkraftw. bis 3500 kg ¹⁾	9	-	2	10	9	28	-	4	28	8
Liefer- u. Lastkraftw. über 3500 kg ¹⁾	3	-	1	2	7	2	-	-	2	2
Sattelzugmaschinen	3	-	-	3	-	1	-	1	-	1
landwirtschaftlichen Zugmaschinen	1	-	-	1	-	4	-	1	3	1
Fahrrädern	76	1	16	64	-	114	1	20	102	-
darunter:										
Pedelecs	6	1	2	4	-	5	-	1	4	-
Fußgängern	25	-	7	21	1	68	-	22	52	-
darunter:										
Fußgänger mit Sport- und Spielgerät	3	-	1	3	-	2	-	1	1	-
					außerorts, einschließlich Autobahnen					
Unfälle insgesamt	123	1	51	155	40	176	7	92	160	50
darunter Unfälle mit Beteiligung von Fahrern von:										
Krafträdern mit Versicherungskennz. davon:	5	-	-	5	1	10	-	4	9	-
Mofas, Kleinkrafträdern	5	-	-	5	-	10	-	4	9	-
E-Bikes	-	-	-	-	-	-	-	-	-	-
drei- und leichten vierrädigen Kfz	-	-	-	-	1	-	-	-	-	-
Krafträdern mit aml. Kennzeichen davon:	21	1	10	13	1	41	4	26	23	2
zwei- und leichten vierrädigen Kfz	20	1	9	13	1	40	4	25	23	2
drei- und leichten vierrädigen Kfz	1	-	1	-	-	1	-	1	-	-
Personenkraftwagen	96	1	39	138	37	118	4	58	128	45
Wohnmobilen	2	-	5	24	-	2	-	2	3	-
Kraftomnibussen	1	-	-	1	-	2	1	-	2	-
Güterkraftfahrzeugen	21	-	4	25	6	36	1	15	33	8
darunter:										
Liefer- u. Lastkraftw. bis 3500 kg ¹⁾	12	-	3	12	2	16	-	9	13	1
Liefer- u. Lastkraftw. über 3500 kg ¹⁾	2	-	-	5	3	9	-	1	9	3
Sattelzugmaschinen	8	-	1	12	1	14	1	6	15	4
landwirtschaftlichen Zugmaschinen	1	-	1	-	-	4	-	4	-	-
Fahrrädern	5	-	2	4	-	12	-	5	8	-
darunter:										
Pedelecs	-	-	-	-	-	2	-	1	1	-
Fußgängern	-	-	-	-	-	-	-	-	-	-
darunter:										
Fußgänger mit Sport- und Spielgerät	-	-	-	-	-	-	-	-	-	-

*) Die Tabelle enthält Mehrfachzählungen, da bei einem Unfall mehrere Verkehrsbeteiligungsarten beteiligt sein können.

1) Ohne Liefer- und Lastkraftwagen mit Tankauflagen

Noch: 1. Straßenverkehrsunfälle und Verunglückte
 Noch: 1.7 Nach Art der Verkehrsbeteiligung und Ortlagen *

Art der Verkehrsbeteiligung	Unfälle mit Personenschaden	Verunglückte			Schwerwiegende Unfälle mit Sachschaden (i.e.S.)	Unfälle mit Personenschaden	Verunglückte			Schwerwiegende Unfälle mit Sachschaden (i.e.S.)
		Getötete	Schw.-	Leicht-			Getötete	Schw.-	Leicht-	
			-verletzte	-verletzte				-verletzte		
		April 2019					April 2018			
		inner- und außerorts								
Unfälle insgesamt	398	5	111	419	133	559	9	185	538	138
darunter Unfälle mit Beteiligung von Fahrern von:										
Krafträdern mit Versicherungskennz. davon:	29	-	2	28	2	40	-	10	36	-
Mofas, Kleinkrafträdern	29	-	2	28	-	39	-	9	36	-
E-Bikes	-	-	-	-	-	-	-	-	-	-
drei- und leichten vierradrigen Kfz	-	-	-	-	2	1	-	1	-	-
Krafträdern mit aml. Kennzeichen davon:	52	1	27	31	2	79	5	45	45	4
zweiradrigen Kraftfahrzeugen	51	1	26	31	2	78	5	44	45	4
drei- und leichten vierradrigen Kfz	1	-	1	-	-	1	-	1	-	-
Personenkraftwagen	316	5	80	362	129	408	5	125	428	130
Wohnmobilen	-	-	-	-	1	1	-	-	1	1
Kraftomnibussen	4	-	2	8	1	5	1	-	6	-
Güterkraftfahrzeugen	37	-	7	41	23	69	1	21	64	19
darunter:										
Liefer- u. Lastkraftw. bis 3500 kg ¹⁾	21	-	5	22	11	44	-	13	41	9
Liefer- u. Lastkraftw. über 3500 kg ¹⁾	5	-	1	7	10	11	-	1	11	5
Sattelzugmaschinen	11	-	1	15	1	15	1	7	15	5
landwirtschaftlichen Zugmaschinen	2	-	1	1	-	8	-	5	3	1
Fahrrädern	81	1	18	68	-	126	1	25	110	-
darunter:										
Pedelecs	6	1	2	4	-	7	-	2	5	-
Fußgängern	25	-	7	21	1	68	-	22	52	-
darunter:										
Fußgänger mit Sport- und Spielgerät	3	-	1	3	-	2	-	1	1	-
						auf Autobahnen				
Unfälle insgesamt	32	-	14	55	18	40	3	14	50	12
darunter Unfälle mit Beteiligung von Fahrern von:										
Krafträdern mit Versicherungskennz. davon:	-	-	-	-	-	-	-	-	-	-
Mofas, Kleinkrafträdern	-	-	-	-	-	-	-	-	-	-
E-Bikes	-	-	-	-	-	-	-	-	-	-
drei- und leichten vierradrigen Kfz	-	-	-	-	-	-	-	-	-	-
Krafträdern mit aml. Kennzeichen davon:	-	-	-	-	-	1	-	-	1	-
zweiradrigen Kraftfahrzeugen	-	-	-	-	-	1	-	-	1	-
drei- und leichten vierradrigen Kfz	-	-	-	-	-	-	-	-	-	-
Personenkraftwagen	30	-	14	53	15	31	2	12	42	10
Wohnmobilen	1	-	5	23	-	2	-	2	3	-
Kraftomnibussen	-	-	-	-	-	-	-	-	-	-
Güterkraftfahrzeugen	9	-	-	9	5	16	1	7	16	3
darunter:										
Liefer- u. Lastkraftw. bis 3500 kg ¹⁾	5	-	-	5	1	7	-	5	7	-
Liefer- u. Lastkraftw. über 3500 kg ¹⁾	1	-	-	1	3	2	-	-	2	1
Sattelzugmaschinen	3	-	-	3	1	10	1	3	11	2
landwirtschaftlichen Zugmaschinen	-	-	-	-	-	-	-	-	-	-
Fahrrädern	-	-	-	-	-	-	-	-	-	-
darunter:										
Pedelecs	-	-	-	-	-	-	-	-	-	-
Fußgängern	-	-	-	-	-	-	-	-	-	-
darunter:										
Fußgänger mit Sport- und Spielgerät	-	-	-	-	-	-	-	-	-	-

*) Die Tabelle enthält Mehrfachzählungen, da bei einem Unfall mehrere Verkehrsbeteiligungsarten beteiligt sein können.
 1) Ohne Liefer- und Lastkraftwagen mit Tankauflagen

Noch: 1. Straßenverkehrsunfälle und Verunglückte
 Noch: 1.7 Nach Art der Verkehrsbeteiligung und Ortslagen *

Art der Verkehrsbeteiligung	Unfälle mit Personenschaden	Verunglückte			Schwerwiegende Unfälle mit Sachschaden (i.e.S.)	Unfälle mit Personenschaden	Verunglückte			Schwerwiegende Unfälle mit Sachschaden (i.e.S.)
		Getötete	Schw.-	Leicht-			Getötete	Schw.-	Leicht-	
			-verletzte	-verletzte				-verletzte		
	Januar bis April 2019					Januar bis April 2018				
	innerorts									
Unfälle insgesamt	1 113	17	221	1 145	460	1 162	9	265	1 172	348
darunter Unfälle mit Beteiligung von Fahrern von:										
Krafträdern mit Versicherungskennz. davon:	66	-	8	65	4	58	-	11	50	3
Mofas, Kleinkrafträdern	63	-	6	64	3	55	-	10	48	3
E-Bikes	2	-	2	-	-	2	-	-	2	-
drei- und leichten vierrädri- gen Kfz	1	-	-	1	1	1	-	1	-	-
Krafträdern mit amtl. Kennzeichen davon:	52	-	23	34	1	46	1	23	26	3
zwei- und leichten vierrädri- gen Kfz	52	-	23	34	1	46	1	23	26	3
Personenkraftwagen	936	16	169	1 001	449	984	6	207	1 032	338
Wohnmobilen	-	-	-	-	1	1	-	-	1	1
Kraftomnibussen	28	-	7	34	2	19	-	6	24	2
Güterkraftfahrzeugen	108	3	20	111	70	97	2	18	104	57
darunter:										
Liefer- u. Lastkraftw. <= 3,5 t ¹⁾	60	1	9	66	50	72	2	12	76	41
Liefer- u. Lastkraftw. > 3,5 t ¹⁾	26	1	8	23	16	17	-	6	21	4
Sattelzugmaschinen	17	-	3	17	1	7	-	1	9	11
landwirtschaftlichen Zugmaschinen	5	-	1	4	4	7	-	2	5	1
Fahrrädern	245	2	50	206	-	264	1	50	227	-
darunter:										
Pedelecs	19	1	3	16	-	11	-	3	8	-
Fußgängern	209	9	57	166	2	230	3	92	164	-
darunter:										
Fußgänger mit Sport- und Spielgerät	5	-	1	5	-	3	-	1	2	-
	außerorts, einschließlich Autobahnen									
Unfälle insgesamt	512	13	177	567	333	655	19	235	689	354
darunter Unfälle mit Beteiligung von Fahrern von:										
Krafträdern mit Versicherungskennz. davon:	14	-	4	10	1	12	-	5	10	1
Mofas, Kleinkrafträdern	13	-	4	9	-	12	-	5	10	1
E-Bikes	-	-	-	-	-	-	-	-	-	-
drei- und leichten vierrädri- gen Kfz	1	-	-	1	1	-	-	-	-	-
Krafträdern mit amtl. Kennzeichen davon:	26	1	13	15	1	44	5	28	23	3
zwei- und leichten vierrädri- gen Kfz	25	1	12	15	1	43	5	27	23	3
Personenkraftwagen	444	12	152	517	305	557	12	186	626	320
Wohnmobilen	3	-	6	24	2	3	-	2	5	1
Kraftomnibussen	5	2	3	4	-	6	1	-	7	3
Güterkraftfahrzeugen	99	4	25	103	67	121	8	45	126	72
darunter:										
Liefer- u. Lastkraftw. <= 3,5 t ¹⁾	58	1	12	65	30	60	3	26	62	25
Liefer- u. Lastkraftw. > 3,5 t ¹⁾	18	2	3	18	13	33	1	11	37	18
Sattelzugmaschinen	31	1	15	28	25	40	7	13	40	30
landwirtschaftlichen Zugmaschinen	4	1	1	2	2	8	-	5	3	3
Fahrrädern	14	-	5	10	1	16	-	6	11	-
darunter:										
Pedelecs	1	-	-	1	1	2	-	1	1	-
Fußgängern	7	1	2	4	1	6	-	2	4	-
darunter:										
Fußgänger mit Sport- und Spielgerät	-	-	-	-	-	-	-	-	-	-

*) Die Tabelle enthält Mehrfachzählungen, da bei einem Unfall mehrere Verkehrsbeteiligungsarten beteiligt sein können.

1) Ohne Liefer- und Lastkraftwagen mit Tankauflagen

Noch: 1. Straßenverkehrsunfälle und Verunglückte
 Noch: 1.7 Nach Art der Verkehrsbeteiligung und Ortslagen *

Art der Verkehrsbeteiligung	Unfälle mit Personenschaden	Verunglückte			Schwerwiegende Unfälle mit Sachschaden (i.e.S.)	Unfälle mit Personenschaden	Verunglückte			Schwerwiegende Unfälle mit Sachschaden (i.e.S.)
		Getötete	Schw.-	Leicht-			Getötete	Schw.-	Leicht-	
			-verletzte					-verletzte		
Januar bis April 2019					Januar bis April 2018					
inner- und außerorts										
Unfälle insgesamt	1 625	30	398	1 712	793	1 817	28	500	1 861	702
darunter Unfälle mit Beteiligung von Fahrern von:										
Krafträdern mit Versicherungskennz. davon:	80	-	12	75	5	70	-	16	60	4
Mofas, Kleinkrafträdern	76	-	10	73	3	67	-	15	58	4
E-Bikes	2	-	2	-	-	2	-	-	2	-
drei- und leichten vierrädigen Kfz	2	-	-	2	2	1	-	1	-	-
Krafträdern mit aml. Kennzeichen davon:	78	1	36	49	2	90	6	51	49	6
zwei- und leichten vierrädigen Kfz	77	1	35	49	2	89	6	50	49	6
drei- und leichten vierrädigen Kfz	1	-	1	-	-	1	-	1	-	-
Personenkraftwagen	1 380	28	321	1 518	754	1 541	18	393	1 658	658
Wohnmobilen	-	-	-	-	1	1	-	-	1	1
Kraftomnibussen	33	2	10	38	2	25	1	6	31	5
Güterkraftfahrzeugen	207	7	45	214	137	218	10	63	230	129
darunter:										
Liefer- u. Lastkraftw. <= 3,5 t ¹⁾	118	2	21	131	80	132	5	38	138	66
Liefer- u. Lastkraftw. > 3,5 t ¹⁾	44	3	11	41	29	50	1	17	58	22
Sattelzugmaschinen	48	1	18	45	26	47	7	14	49	41
landwirtschaftlichen Zugmaschinen	9	1	2	6	6	15	-	7	8	4
Fahrrädern	259	2	55	216	1	280	1	56	238	-
darunter:										
Pedelecs	20	1	3	17	1	13	-	4	9	-
Fußgängern	216	10	59	170	3	236	3	94	168	-
darunter:										
Fußgänger mit Sport- und Spielgerät	5	-	1	5	-	3	-	1	2	-
auf Autobahnen										
Unfälle insgesamt	134	2	47	158	161	149	6	52	176	101
darunter Unfälle mit Beteiligung von Fahrern von:										
Krafträdern mit Versicherungskennz. davon:	-	-	-	-	-	-	-	-	-	-
Mofas, Kleinkrafträdern	-	-	-	-	-	-	-	-	-	-
E-Bikes	-	-	-	-	-	-	-	-	-	-
drei- und leichten vierrädigen Kfz	-	-	-	-	-	-	-	-	-	-
Krafträdern mit aml. Kennzeichen davon:	-	-	-	-	-	1	-	-	1	1
zwei- und leichten vierrädigen Kfz	-	-	-	-	-	1	-	-	1	1
drei- und leichten vierrädigen Kfz	-	-	-	-	-	-	-	-	-	-
Personenkraftwagen	117	2	44	139	138	121	5	45	148	80
Wohnmobilen	2	-	6	23	2	2	-	2	3	1
Kraftomnibussen	1	-	-	3	-	-	-	-	-	2
Güterkraftfahrzeugen	44	-	14	43	47	54	3	21	60	35
darunter:										
Liefer- u. Lastkraftw. <= 3,5 t ¹⁾	26	-	6	27	20	26	-	14	29	13
Liefer- u. Lastkraftw. > 3,5 t ¹⁾	7	-	2	7	9	14	1	6	14	5
Sattelzugmaschinen	21	-	12	15	20	28	3	8	31	18
landwirtschaftlichen Zugmaschinen	-	-	-	-	-	-	-	-	-	-
Fahrrädern	-	-	-	-	-	-	-	-	-	-
darunter:										
Pedelecs	-	-	-	-	-	-	-	-	-	-
Fußgängern	1	-	-	1	-	1	-	-	1	-
darunter:										
Fußgänger mit Sport- und Spielgerät	-	-	-	-	-	-	-	-	-	-

*) Die Tabelle enthält Mehrfachzählungen, da bei einem Unfall mehrere Verkehrsbeteiligungsarten beteiligt sein können.

1) Ohne Liefer- und Lastkraftwagen mit Tankauflagen

Noch: 1. Straßenverkehrsunfälle und Verunglückte

1.8 Nach Unfallkategorien und Ortslagen

Ortslage	Unfälle insgesamt	Unfälle mit Personenschaden	insgesamt	Verunglückte			Schwerwiegende Unfälle mit Sachschaden (i.e.S) ¹⁾	sonstige Sachschadensunfälle unter dem Einfluss berauschender Mittel ²⁾	übrige Sachschadensunfälle
				Getötete	Schwer-	Leicht-			
					verletzte				
Alle Unfälle									
April 2019									
Innerorts	2 960	275	328	4	60	264	93	20	2 572
Außerorts, ohne Autobahn	950	91	138	1	37	100	22	3	834
Auf Autobahnen	318	32	69	-	14	55	18	1	267
Innerorts und außerorts	4 228	398	535	5	111	419	133	24	3 673
Dagegen April 2018	4 792	559	732	9	185	538	138	27	4 068
Januar bis April 2019									
Innerorts	12 557	1 113	1 383	17	221	1 145	460	74	10 910
Außerorts, ohne Autobahn	3 546	378	550	11	130	409	172	11	2 985
Auf Autobahnen	1 198	134	207	2	47	158	161	3	900
Innerorts und außerorts	17 301	1 625	2 140	30	398	1 712	793	88	14 795
Dagegen Jan. bis April 2018	18 017	1 817	2 389	28	500	1 861	702	108	15 390
darunter Alkoholunfälle									
April 2019									
Innerorts	33	12	15	-	5	10	9	12	.
Außerorts, ohne Autobahn	10	6	10	-	4	6	2	2	.
Auf Autobahnen	1	-	-	-	-	-	-	1	.
Innerorts und außerorts	44	18	25	-	9	16	11	15	.
Dagegen April 2018	58	28	31	1	11	19	9	21	.
Januar bis April 2019									
Innerorts	150	53	66	2	13	51	35	62	.
Außerorts, ohne Autobahn	54	26	38	-	16	22	20	8	.
Auf Autobahnen	7	1	1	-	-	1	3	3	.
Innerorts und außerorts	211	80	105	2	29	74	58	73	.
Dagegen Jan. bis April 2018	212	75	89	1	31	57	45	92	.

1) im engeren Sinne - Straftatbestand oder Ordnungswidrigkeit und gleichzeitig mindestens ein Kfz nicht mehr fahrbereit

2) Unfallbeteiligter stand unter dem Einfluss berauschender Mittel und alle beteiligten Kfz waren fahrbereit.

2. Getötete und Verletzte

2.1 Nach Art der

Lfd. Nr.	Art der Verkehrsbeteiligung ----- Alter	Getötete				Schwerverletzte			
		April		Januar bis April		April		Januar bis April	
		2019	2018	2019	2018	2019	2018	2019	2018
1	Fahrer und Mitfahrer von Krafträdern mit Ver- sicherungskennzeichen davon:	-	-	-	-	2	8	11	14
2	Mofas, Kleinkrafträdern	-	-	-	-	2	7	9	13
3	E-Bikes	-	-	-	-	-	-	2	-
4	Drei- und leichten vierrädri gen Kfz	-	-	-	-	-	1	-	1
5	Krafträdern mit amtl. Kennzeichen davon:	1	5	1	6	27	44	36	50
6	zwei rädri gen Kraft- fahrzeu gen	1	5	1	6	26	43	35	49
7	drei- und leichten vierrädri gen Kfz	-	-	-	-	1	1	1	1
8	Personenkraftwagen	3	2	16	12	54	75	223	259
9	darunter: im Alter von 18 bis unter 25 Jahren	-	-	-	1	5	12	36	36
10	Wohnmobilen	-	-	-	-	-	-	-	-
11	Bussen	-	-	-	-	1	-	5	2
12	Güterkraftfahrzeu gen	-	1	-	6	-	11	13	30
13	darunter: Liefer- und Last- kraftwagen mit zuläss. Gesamtgewicht <= 3,5 t	-	-	-	4	-	6	8	17
14	Liefer- und Last- kraftwagen mit zuläss. Gesamtgewicht > 3,5 t	-	-	-	1	-	1	1	3
15	Sattelzugmaschinen	-	1	-	1	-	2	2	6
16	landwirtschaftlichen Zugmaschinen	-	-	1	-	1	2	2	2
17	übrigen Kraftfahrzeu gen	-	-	-	-	1	-	1	-
18	Kraftfahrzeu gen zus.	4	8	18	24	86	140	291	357
19	Fahrrädern	1	1	2	1	16	24	48	50
20	darunter: Pedelecs	1	-	1	-	2	2	3	4
21	unter 15 Jahren	-	-	-	-	2	3	3	3
22	anderen Fahrzeu gen	-	-	-	-	2	-	2	2
23	Fußgänger	-	-	10	3	7	21	57	91
24	darunter: Fußgänger mit Sport- oder Spielgerät	-	-	-	-	1	1	1	1
25	unter 15 Jahren	-	-	-	-	2	8	16	18
26	65 Jahre und mehr	-	-	6	2	4	5	22	40
27	Andere Personen	-	-	-	-	-	-	-	-
28	Insgesamt	5	9	30	28	111	185	398	500
29	darunter: unter 15 Jahren	-	1	-	1	9	17	28	31
30	65 Jahre und mehr	2	2	11	7	20	31	103	120

**im Straßenverkehr
Verkehrsbeteiligung**

Leichtverletzte				Verunglückte insgesamt				Lfd. Nr.
April		Januar bis April		April		Januar bis April		
2019	2018	2019	2018	2019	2018	2019	2018	
28	30	72	54	30	38	83	68	1
28	30	71	52	30	37	80	65	2
-	-	-	2	-	-	2	2	3
-	-	1	-	-	1	1	1	4
25	35	42	38	53	84	79	94	5
25	35	42	38	52	83	78	93	6
-	-	-	-	1	1	1	1	7
260	301	1 117	1 278	317	378	1 356	1 549	8
37	44	172	222	42	56	208	259	9
-	-	-	1	-	-	-	1	10
6	3	24	20	7	3	29	22	11
12	18	75	77	12	30	88	113	12
9	12	57	50	9	18	65	71	13
1	2	5	16	1	3	6	20	14
2	4	10	11	2	7	12	18	15
1	1	2	2	2	3	5	4	16
1	-	8	3	2	-	9	3	17
333	388	1 340	1 473	423	536	1 649	1 854	18
64	101	200	222	81	126	250	273	19
3	5	16	9	6	7	20	13	20
18	18	34	36	20	21	37	39	21
1	2	14	15	3	2	16	17	22
20	47	155	148	27	68	222	242	23
2	1	4	2	3	2	5	3	24
3	16	25	32	5	24	41	50	25
6	9	35	33	10	14	63	75	26
1	-	3	3	1	-	3	3	27
419	538	1 712	1 861	535	732	2 140	2 389	28
42	49	135	141	51	67	163	173	29
67	74	234	234	89	107	348	361	30

Noch: 2. Getötete und Verletzte im Straßenverkehr

2.2 Nach Art der Verkehrsbeteiligung, Altersgruppen und Geschlecht

Alter von ... bis unter ... Jahren ----- Geschlecht	Verunglückte insgesamt	Darunter				Verunglückte insgesamt	Darunter			
		Fahrer und Mitfahrer von			Fußgänger		Fahrer und Mitfahrer von			Fußgänger
		Personenkraftwagen	Kraft-rädern mit amtlichem Kennzeichen ¹⁾	Fahr-rädern ²⁾			Personenkraftwagen	Kraft-rädern mit amtlichem Kennzeichen ¹⁾	Fahr-rädern ²⁾	
	April 2019					April 2018				
unter 15	51	21	-	20	5	67	19	1	21	24
männlich	26	7	-	13	3	38	10	-	17	11
weiblich	25	14	-	7	2	29	9	1	4	13
15 - 18	42	5	15	4	-	48	14	9	3	1
männlich	32	4	13	3	-	29	4	5	3	-
weiblich	10	1	2	1	-	19	10	4	-	1
18 - 21	38	22	6	4	1	43	28	5	7	-
männlich	22	10	5	2	-	29	19	2	5	-
weiblich	16	12	1	2	1	14	9	3	2	-
21 - 25	33	20	5	3	2	53	28	9	9	3
männlich	21	11	5	2	2	26	9	7	5	3
weiblich	12	9	-	1	-	27	19	2	4	-
25 - 35	58	33	3	11	5	119	79	8	10	10
männlich	34	14	2	10	4	68	37	7	9	5
weiblich	24	19	1	1	1	51	42	1	1	5
35 - 45	72	47	5	10	3	99	50	20	12	6
männlich	39	21	4	7	1	65	28	17	9	2
weiblich	33	26	1	3	2	34	22	3	3	4
45 - 55	77	54	11	7	-	98	55	13	18	2
männlich	45	27	10	4	-	60	27	12	12	2
weiblich	32	27	1	3	-	38	28	1	6	-
55 - 65	72	52	6	8	1	95	49	15	15	8
männlich	45	29	6	7	1	58	21	14	10	5
weiblich	27	23	-	1	-	37	28	1	5	3
65 und mehr	89	61	2	13	10	107	56	4	28	14
männlich	47	33	2	8	2	66	30	4	20	7
weiblich	42	28	-	5	8	41	26	-	8	7
Zusammen	532	315	53	80	27	729	378	84	123	68
männlich	311	156	47	56	13	439	185	68	90	35
weiblich	221	159	6	24	14	290	193	16	33	33
Ohne Angabe	3	2	-	1	-	3	-	-	3	-
Insgesamt	535	317	53	81	27	732	378	84	126	68

1) Einschl. drei- und leichten vierradrigen Kfz.

2) Einschl. Pedelecs.

Noch: 2. Getötete und Verletzte im Straßenverkehr

Noch: 2.2 Nach Art der Verkehrsbeteiligung, Altersgruppen und Geschlecht

Alter von ... bis unter ... Jahren ----- Geschlecht	Verunglückte insgesamt	Darunter				Verunglückte insgesamt	Darunter				
		Fahrer und Mitfahrer von			Fußgänger		Fahrer und Mitfahrer von			Fußgänger	
		Personenkraftwagen	Kraft-rädern mit amtlichem Kenn-zeichen ¹⁾	Fahr-rädern ²⁾			Personenkraftwagen	Kraft-rädern mit amtlichem Kenn-zeichen ¹⁾	Fahr-rädern ²⁾		
		Januar bis April 2019					Januar bis April 2018				
unter 15	163	71	-	37	41	173	76	1	39	50	
männlich	91	29	-	27	28	106	44	-	33	28	
weiblich	72	42	-	10	13	67	32	1	6	22	
15 - 18	109	17	24	14	7	111	46	11	9	8	
männlich	69	5	19	9	4	65	14	6	8	4	
weiblich	40	12	5	5	3	46	32	5	1	4	
18 - 21	170	120	9	15	10	170	136	6	18	2	
männlich	91	57	8	10	3	84	63	3	12	-	
weiblich	79	63	1	5	7	86	73	3	6	2	
21 - 25	129	88	5	12	13	172	123	10	20	11	
männlich	72	43	5	10	8	88	53	8	11	10	
weiblich	57	45	-	2	5	84	70	2	9	1	
25 - 35	306	209	5	39	19	411	297	11	36	28	
männlich	186	111	3	30	14	221	138	10	27	12	
weiblich	120	98	2	9	5	190	159	1	9	16	
35 - 45	295	212	7	34	16	303	202	20	30	20	
männlich	154	93	6	26	8	170	100	17	22	7	
weiblich	141	119	1	8	8	133	102	3	8	13	
45 - 55	305	206	17	23	27	342	236	15	31	16	
männlich	160	93	16	15	12	180	100	14	21	8	
weiblich	145	113	1	8	15	162	136	1	10	8	
55 - 65	310	209	10	34	26	341	224	15	37	32	
männlich	159	98	9	16	14	176	95	14	24	13	
weiblich	151	111	1	18	12	165	129	1	13	19	
65 und mehr	348	221	2	40	63	361	209	5	48	75	
männlich	189	130	2	24	21	182	105	5	33	27	
weiblich	159	91	-	16	42	179	104	-	15	48	
Zusammen	2 135	1 353	79	248	222	2 384	1 549	94	268	242	
männlich	1 171	659	68	167	112	1 272	712	77	191	109	
weiblich	964	694	11	81	110	1 112	837	17	77	133	
Ohne Angabe	5	3	-	2	-	5	-	-	5	-	
Insgesamt	2 140	1 356	79	250	222	2 389	1 549	94	273	242	

1) Einschl. drei- und leichten vierradrigen Kfz.

2) Einschl. Pedelegs.

3. An Straßenverkehrsunfällen beteiligte Fahrzeugführer und Fußgänger

3.1. Beteiligte nach Art der Verkehrsbeteiligung

Art der Verkehrsbeteiligung ----- Alter	Unfälle mit Personenschaden	Schwerwiegende Unfälle mit Sachschaden (i.e.S.) ¹⁾	Unfälle mit Personenschaden	Schwerwiegende Unfälle mit Sachschaden (i.e.S.) ¹⁾	Unfälle mit Personenschaden	Schwerwiegende Unfälle mit Sachschaden (i.e.S.) ¹⁾	Unfälle mit Personenschaden	Schwerwiegende Unfälle mit Sachschaden (i.e.S.) ¹⁾
	April				Januar bis April			
	2019		2018		2019		2018	
Fahrer von								
Krafträdern mit Versicherungskennzeichen	30	2	44	-	81	5	75	4
davon:								
Mofas, Kleinkrafträdern	30	-	43	-	77	3	72	4
E-Bikes	-	-	-	-	2	-	2	-
Drei- und leichten vierrädrigen Kfz	-	2	1	-	2	2	1	-
Krafträdern mit amtl. Kennzeichen	55	2	80	4	81	2	92	6
davon:								
zwei- und drei- und leichten vierrädrigen Kfz	54	2	79	4	80	2	91	6
Personenkraftwagen	1	-	1	-	1	-	1	-
darunter:								
18 bis 24 Jahre	509	210	622	227	2 077	1 184	2 270	1 039
Wohnmobilen	54	26	67	22	244	149	309	134
Bussen	2	1	3	1	3	3	4	2
Güterkraftfahrzeugen	4	1	5	-	34	2	25	5
darunter:								
Liefer- und Lastkraftwagen mit zuläss. Gesamtgewicht <= 3,5 t	38	23	76	20	227	147	247	141
Liefer- und Lastkraftwagen mit zuläss. Gesamtgewicht > 3,5 t								
Sattelzugmaschinen	21	11	45	9	121	81	136	71
landwirtschaftlichen Zugmaschinen	5	10	12	5	44	29	52	22
übrigen Kraftfahrzeugen	11	1	16	5	52	29	53	43
Kraftfahrzeugen zusammen	643	241	838	253	2 522	1 353	2 736	1 203
darunter flüchtig	25	16	34	9	117	103	130	75
Fahrrädern	85	-	138	-	272	1	294	-
darunter:								
Pedelecs	6	-	8	-	20	1	14	-
unter 15 Jahren	20	-	25	-	36	-	44	-
anderen Fahrzeugen	9	6	6	1	34	32	32	12
Fußgänger	27	1	71	-	225	4	250	-
darunter:								
Fußgänger mit Sport- oder Spielgerät	3	-	2	-	5	-	3	-
unter 15 Jahren	5	-	24	-	41	-	50	-
65 Jahre und mehr	10	-	14	-	63	2	77	-
Andere Personen	2	-	-	-	12	3	4	1
Insgesamt	766	248	1 053	254	3 065	1 393	3 316	1 216
darunter:								
unter 15 Jahren	26	-	50	-	78	-	95	-
65 Jahre und mehr	119	48	138	45	475	200	493	161

1) im engeren Sinne - Straftatbestand oder Ordnungswidrigkeit und gleichzeitig mindestens ein Kfz nicht mehr fahrbereit

Noch: 3. An Straßenverkehrsunfällen beteiligte Fahrzeugführer und Fußgänger

3.2 Beteiligte an Unfällen mit Personenschaden nach Art der Verkehrsbeteiligung, Altersgruppen und Geschlecht

Alter von ... bis unter Jahren ----- Geschlecht	Insgesamt	Darunter				Insgesamt	Darunter			
		Fahrer von			Fußgänger		Fahrer von			Fußgänger
		Personenkraftwagen	Kraft-rädern mit amtlichem Kennzeichen ¹⁾	Fahr-rädern ²⁾			Personenkraftwagen	Kraft-rädern mit amtlichem Kennzeichen ¹⁾	Fahr-rädern ²⁾	
		April 2019					April 2018			
unter 15	26	-	-	20	5	50	-	-	25	24
männlich	17	-	-	13	3	31	-	-	20	11
weiblich	9	-	-	7	2	19	-	-	5	13
15 - 18	38	-	16	5	-	38	-	7	3	1
männlich	31	-	14	4	-	28	-	3	3	-
weiblich	7	-	2	1	-	10	-	4	-	1
18 - 21	43	28	5	4	1	48	31	5	7	1
männlich	27	15	5	2	-	34	23	2	5	-
weiblich	16	13	-	2	1	14	8	3	2	1
21 - 25	43	26	5	3	2	65	36	8	10	3
männlich	26	12	5	2	2	38	16	7	6	3
weiblich	17	14	-	1	-	27	20	1	4	-
25 - 35	106	77	3	11	5	177	129	8	11	11
männlich	67	43	2	10	4	107	70	7	10	5
weiblich	39	34	1	1	1	70	59	1	1	6
35 - 45	120	87	5	9	3	160	100	19	14	6
männlich	81	54	4	7	1	106	58	17	11	2
weiblich	39	33	1	2	2	54	42	2	3	4
45 - 55	133	104	11	8	-	163	103	13	20	2
männlich	89	66	11	4	-	109	57	13	14	2
weiblich	44	38	-	4	-	54	46	-	6	-
55 - 65	113	83	6	8	1	164	100	16	16	9
männlich	80	53	6	7	1	123	68	16	11	6
weiblich	33	30	-	1	-	41	32	-	5	3
65 und mehr	119	90	3	13	10	138	85	4	28	14
männlich	85	70	3	8	2	97	59	4	20	7
weiblich	34	20	-	5	8	41	26	-	8	7
Zusammen	741	495	54	81	27	1 003	584	80	134	71
männlich	503	313	50	57	13	673	351	69	100	36
weiblich	238	182	4	24	14	330	233	11	34	35
Ohne Angabe	25	14	1	4	-	50	38	-	4	-
Insgesamt	766	509	55	85	27	1 053	622	80	138	71

1) Einschl. drei- und leichten vierradrigen Kfz.

2) Einschl. Pedelecs.

Noch: 3. An Straßenverkehrsunfällen beteiligte Fahrzeugführer und Fußgänger

Noch: 3.2 Beteiligte an Unfällen mit Personenschaden nach Art der Verkehrsbeteiligung und Altersgruppen

Alter von ... bis unter Jahren ----- Geschlecht	Darunter					Darunter				
	Insgesamt	Fahrer von			Fußgänger	Insgesamt	Fahrer von			Fußgänger
		Personenkraftwagen	Kraft-rädern mit amtlichem Kennzeichen ¹⁾	Fahr-rädern ²⁾			Personenkraftwagen	Kraft-rädern mit amtlichem Kennzeichen ¹⁾	Fahr-rädern ²⁾	
	Januar bis April 2019					Januar bis April 2018				
unter 15	78	-	-	36	41	95	-	-	44	50
männlich	56	-	-	27	28	65	-	-	37	28
weiblich	22	-	-	9	13	30	-	-	7	22
15 - 18	94	1	25	16	7	76	6	9	9	8
männlich	69	-	20	10	4	58	2	5	8	4
weiblich	25	1	5	6	3	18	4	4	1	4
18 - 21	183	131	8	17	10	192	157	6	19	3
männlich	105	67	8	12	3	120	97	3	13	-
weiblich	78	64	-	5	7	72	60	3	6	3
21 - 25	159	113	5	13	13	208	152	9	21	11
männlich	91	57	5	11	8	114	72	8	12	10
weiblich	68	56	-	2	5	94	80	1	9	1
25 - 35	485	363	5	41	19	566	421	11	38	30
männlich	307	206	3	32	14	345	235	10	29	12
weiblich	178	157	2	9	5	221	186	1	9	18
35 - 45	469	346	7	35	17	491	347	19	34	20
männlich	285	187	6	27	8	319	204	17	26	7
weiblich	184	159	1	8	9	172	143	2	8	13
45 - 55	501	352	17	25	27	529	375	17	34	16
männlich	320	202	17	15	12	342	211	17	24	8
weiblich	181	150	-	10	15	187	164	-	10	8
55 - 65	523	371	10	35	26	530	365	16	38	33
männlich	334	219	9	17	14	357	226	16	25	14
weiblich	189	152	1	18	12	173	139	-	13	19
65 und mehr	475	349	3	41	63	493	345	5	48	77
männlich	337	270	3	25	21	333	249	5	33	28
weiblich	138	79	-	16	42	160	96	-	15	49
Zusammen	2 967	2 026	80	259	223	3 180	2 168	92	285	248
männlich	1 904	1 208	71	176	112	2 053	1 296	81	207	111
weiblich	1 063	818	9	83	111	1 127	872	11	78	137
Ohne Angabe	98	51	1	13	2	136	102	-	9	2
Insgesamt	3 065	2 077	81	272	225	3 316	2 270	92	294	250

1) Einschl. drei- und leichten vierradrigen Kfz.

2) Einschl. Pedelegs.

Noch 3. An Straßenverkehrsunfällen beteiligte Fahrzeugführer und Fußgänger

3.3 Hauptverursacher nach Art der Verkehrsbeteiligung und Altersgruppen

Art der Verkehrsbeteiligung ----- Alter	Unfälle mit Personenschaden	Verunglückte			Schwerwiegende Unfälle mit Sachschaden (i.e.S.) ¹⁾	Unfälle mit Personenschaden	Verunglückte			Schwerwiegende Unfälle mit Sachschaden (i.e.S.) ¹⁾
		Getötete	Schw.-	Leicht-			Getötete	Schw.-	Leicht-	
			verletzte					verletzte		
	April 2019					April 2018				
Fahrer von										
Krafträdern mit Versicherungskennzeichen	18	-	2	16	1	22	-	6	19	-
davon:										
Mofas, Kleinkrafträdern	18	-	2	16	-	21	-	5	19	-
E-Bikes	-	-	-	-	-	-	-	-	-	-
Drei- und leichten vierrädrigen Kfz	-	-	-	-	1	1	-	1	-	-
Krafträdern mit amtl. Kennzeichen	35	1	20	20	1	50	3	29	28	2
davon:										
zweirädrigen Kraftfahrzeugen	34	1	19	20	1	50	3	29	28	2
drei- und leichten vierrädrigen Kfz	1	-	1	-	-	-	-	-	-	-
Personenkraftwagen	259	4	66	312	115	344	5	107	371	124
darunter:										
18 bis 24 Jahre	37	-	15	58	15	48	1	25	58	17
Wohnmobilen	1	-	-	1	1	-	-	-	-	-
Bussen	1	-	-	1	-	2	-	-	2	-
Güterkraftfahrzeugen	22	-	1	24	8	51	1	17	44	10
darunter:										
Liefer- und Lastkraftwagen mit zuläss. Gesamtgewicht <= 3,5 t	12	-	-	12	5	33	-	12	29	4
Liefer- und Lastkraftwagen mit zuläss. Gesamtgewicht > 3,5 t	5	-	1	7	2	9	-	1	9	3
Sattelzugmaschinen	4	-	-	4	1	6	1	2	5	3
landwirtschaftlichen Zugmaschinen	2	-	1	1	-	5	-	4	1	1
übrigen Kraftfahrzeugen	2	-	2	-	1	-	-	-	-	-
Kraftfahrzeugen zusammen	340	5	92	375	127	474	9	163	465	137
darunter flüchtig	23	-	2	25	16	33	-	6	30	9
Fahrrädern	49	-	15	39	-	71	-	20	58	-
darunter:										
Pedelecs	4	-	1	4	-	5	-	2	3	-
unter 15 Jahren	11	-	2	11	-	14	-	2	13	-
anderen Fahrzeugen	4	-	2	2	6	4	-	-	6	1
Fußgänger	5	-	2	3	-	10	-	2	9	-
darunter:										
Fußgänger mit Sport- oder Spielgerät	1	-	1	-	-	-	-	-	-	-
unter 15 Jahren	1	-	-	1	-	3	-	1	2	-
65 Jahre und mehr	2	-	1	1	-	-	-	-	-	-
Andere Personen	-	-	-	-	-	-	-	-	-	-
Insgesamt	398	5	111	419	133	559	9	185	538	138
darunter:										
unter 15 Jahren	12	-	2	12	-	18	-	4	15	-
65 Jahre und mehr	66	1	19	80	29	81	-	26	84	28

1) im engeren Sinne - Straftatbestand oder Ordnungswidrigkeit und gleichzeitig mindestens ein Kfz nicht mehr fahrbereit

Noch: 3. An Straßenverkehrsunfällen beteiligte Fahrzeugführer und Fußgänger
 Noch: 3.3 Hauptverursacher nach Art der Verkehrsbeteiligung und Altersgruppen

Art der Verkehrsbeteiligung ----- Alter	Unfälle mit Personenschaden	Verunglückte			Schwerwiegende Unfälle mit Sachschaden (i.e.S.) ¹⁾	Unfälle mit Personenschaden	Verunglückte			Schwerwiegende Unfälle mit Sachschaden (i.e.S.) ¹⁾
		Getötete	Schw.-	Leicht-			Getötete	Schw.-	Leicht-	
			verletzte					verletzte		
	Januar bis April 2019					Januar bis April 2018				
Fahrer von										
Krafträdern mit Versicherungskennzeichen	44	-	5	42	2	37	-	10	30	2
davon:										
Mofas, Kleinkrafträdern	42	-	5	40	1	36	-	9	30	2
E-Bikes	-	-	-	-	-	-	-	-	-	-
Drei- und leichten vierrädrigen Kfz	2	-	-	2	1	1	-	1	-	-
Krafträdern mit amtl. Kennzeichen	50	1	27	28	1	58	4	34	30	3
davon:										
zweirädrigen Kraftfahrzeugen	49	1	26	28	1	58	4	34	30	3
drei- und leichten vierrädrigen Kfz	1	-	1	-	-	-	-	-	-	-
Personenkraftwagen	1 199	24	279	1 348	687	1 356	17	347	1 474	602
darunter:										
18 bis 24 Jahre	171	1	49	228	100	228	2	59	277	103
Wohnmobilen	1	-	-	1	1	1	-	-	2	1
Bussen	12	-	5	10	-	12	-	5	11	1
Güterkraftfahrzeugen	129	3	19	139	69	154	7	45	153	81
darunter:										
Liefer- und Lastkraftwagen mit zuläss. Gesamtgewicht <= 3,5 t	79	1	8	89	43	100	5	30	96	45
Liefer- und Lastkraftwagen mit zuläss. Gesamtgewicht > 3,5 t	22	2	4	23	12	25	-	4	29	11
Sattelzugmaschinen	22	-	4	23	12	24	2	7	27	25
landwirtschaftlichen Zugmaschinen	7	1	2	4	3	6	-	4	2	3
übrigen Kraftfahrzeugen	4	-	3	1	2	4	-	-	6	1
Kraftfahrzeugen zusammen	1 446	29	340	1 573	765	1 628	28	445	1 708	694
darunter flüchtig	111	1	20	112	100	125	-	16	120	72
Fahrrädern	126	-	44	90	1	137	-	42	106	-
darunter:										
Pedelecs	12	-	2	11	1	8	-	3	5	-
unter 15 Jahren	16	-	3	15	-	24	-	4	23	-
anderen Fahrzeugen	18	-	3	21	26	17	-	5	17	7
Fußgänger	33	1	11	26	1	34	-	8	29	-
darunter:										
Fußgänger mit Sport- oder Spielgerät	1	-	1	-	-	1	-	-	1	-
unter 15 Jahren	9	-	4	6	-	8	-	1	8	-
65 Jahre und mehr	5	-	2	5	-	8	-	3	5	-
Andere Personen	2	-	-	2	-	1	-	-	1	1
Insgesamt	1 625	30	398	1 712	793	1 817	28	500	1 861	702
darunter:										
unter 15 Jahren	25	-	7	21	-	33	-	6	31	-
65 Jahre und mehr	282	6	96	288	123	296	2	102	294	96

1) im engeren Sinne - Straftatbestand oder Ordnungswidrigkeit und gleichzeitig mindestens ein Kfz nicht mehr fahrbereit

4. Ursachen von Straßenverkehrsunfällen

4.1 Fehlverhalten der Fahrzeugführer bei Straßenverkehrsunfällen mit Personenschaden

Ursache	Insgesamt	Darunter			Insgesamt	Darunter		
		Personenkraftwagen	Krafträder mit amtlichen Kennzeichen ¹⁾	Fahrräder ²⁾		Personenkraftwagen	Krafträder mit amtlichen Kennzeichen ¹⁾	Fahrräder ²⁾
	April 2019				April 2018			
Insgesamt	468	308	11	59	705	438	11	94
Verkehrstüchtigkeit darunter	32	22	1	4	51	28	2	13
Alkoholeinfluss	18	12	1	2	28	13	2	9
Einfluss anderer berauschender Mittel (z.B. Drogen, Rauschgift)	3	1	-	2	6	5	-	1
Straßenbenutzung	19	10	-	5	48	21	2	14
Geschwindigkeit	70	47	1	3	90	45	4	7
Abstand	51	31	5	3	81	64	-	1
Überholen	27	15	1	1	25	20	-	1
Vorbeifahren	-	-	-	-	2	1	-	-
Nebeneinanderfahren	3	3	-	-	7	3	-	1
Vorfahrt/Vorrang	64	48	-	10	93	74	1	5
Abbiegen, Wenden, Rückwärtsfahren, Ein- und Anfahren	53	42	-	8	69	51	-	5
Falsches Verhalten gegenüber Fußgängern	8	6	-	2	35	25	-	4
darunter								
an Überwegen, Furten	1	1	-	-	7	5	-	-
Ruhender Verkehr, Verkehrssicherung	2	1	-	-	-	-	-	-
Nichtbeachten der Beleuchtungs- vorschriften	-	-	-	-	1	-	-	1
Ladung, Besetzung	-	-	-	-	-	-	-	-
Andere Fehler beim Fahrzeugführer	138	82	3	23	203	106	2	42
	Januar bis April 2019				Januar bis April 2018			
Insgesamt	1 963	1 465	20	164	2 268	1 713	16	185
Verkehrstüchtigkeit darunter	117	89	1	14	146	106	3	22
Alkoholeinfluss	71	51	1	10	73	49	2	14
Einfluss anderer berauschender Mittel (z.B. Drogen, Rauschgift)	13	10	-	3	19	14	-	5
Straßenbenutzung	85	54	1	11	129	83	2	29
Geschwindigkeit	329	250	7	13	419	325	4	15
Abstand	219	165	5	7	222	180	-	2
Überholen	86	59	1	4	76	63	2	3
Vorbeifahren	3	3	-	-	8	5	-	-
Nebeneinanderfahren	14	11	-	-	26	16	-	2
Vorfahrt/Vorrang	277	234	-	18	299	256	1	15
Abbiegen, Wenden, Rückwärtsfahren, Ein- und Anfahren	189	150	-	20	230	183	-	16
Falsches Verhalten gegenüber Fußgängern	111	94	-	9	125	102	-	8
darunter								
an Überwegen, Furten	20	20	-	-	21	18	-	-
Ruhender Verkehr, Verkehrssicherung	7	5	-	-	7	4	-	-
Nichtbeachten der Beleuchtungs- vorschriften	1	-	-	1	1	-	-	1
Ladung, Besetzung	2	-	-	-	4	1	-	-
Andere Fehler beim Fahrzeugführer	517	349	5	64	576	389	4	72

Noch: 4. Ursachen von Straßenverkehrsunfällen

4.2. Straßenverkehrsunfälle und Verunglückte nach Unfallursachen *)

Ursache ----- Ortslage	Unfälle mit Per- sonen- schaden	Verunglückte			Schwer- wiegende Unfälle mit Sach- schaden (i.e.S.)	Unfälle mit Per- sonen- schaden	Verunglückte			Schwer- wiegende Unfälle mit Sach- schaden (i.e.S.)
		Getö- tete	Schw.-	Leicht-			Getö- tete	Schw.-	Leicht-	
			verletzte					verletzte		
	April 2019					April 2018				
Fehlverhalten der Fahrzeugführer										
Alkoholeinfluss	18	-	9	16	11	28	1	11	19	9
innerorts	12	-	5	10	9	19	1	6	14	6
außerorts	6	-	4	6	2	9	-	5	5	3
Einfluss anderer berauschender Mittel (z.B. Drogen, Rauschgift)	3	-	1	2	2	6	-	3	5	3
innerorts	3	-	1	2	1	3	-	1	2	3
außerorts	-	-	-	-	1	3	-	2	3	-
Übermüdung	5	-	1	5	2	5	-	3	3	1
innerorts	2	-	-	2	-	2	-	1	1	1
außerorts	3	-	1	3	2	3	-	2	2	-
Sonstige körperliche oder geistige Mängel	6	-	2	9	2	12	-	5	9	3
innerorts	4	-	2	6	2	9	-	2	9	2
außerorts	2	-	-	3	-	3	-	3	-	1
Benutzung der falschen Fahrbahn (auch Richtungsfahrbahn) oder verbotswidrige Benutzung anderer Straßenteile	3	-	-	3	-	18	-	6	17	-
innerorts	3	-	-	3	-	15	-	4	16	-
außerorts	-	-	-	-	-	3	-	2	1	-
Verstoß gegen das Rechtsfahrgebot	16	1	7	23	7	29	2	19	26	9
innerorts	9	-	4	12	5	12	-	4	11	6
außerorts	7	1	3	11	2	17	2	15	15	3
Nicht angepasste Geschwindigkeit mit gleichzeitigem Überschreiten der zulässigen Höchstgeschwindigkeit	5	-	7	2	3	2	1	1	-	1
innerorts	1	-	1	-	1	-	-	-	-	-
außerorts	4	-	6	2	2	2	1	1	-	1
Nicht angepasste Geschwindigkeit in anderen Fällen	65	3	29	78	22	88	4	54	73	18
innerorts	26	3	8	20	8	33	2	19	26	9
außerorts	39	-	21	58	14	55	2	35	47	9
Ungenügender Sicherheitsabstand	50	-	7	58	2	76	-	12	96	7
innerorts	39	-	6	42	2	54	-	6	68	6
außerorts	11	-	1	16	-	22	-	6	28	1
Starkes Bremsen des Vorausfahrenden ohne zwingenden Grund	1	-	-	1	-	4	-	2	4	-
innerorts	1	-	-	1	-	1	-	-	1	-
außerorts	-	-	-	-	-	3	-	2	3	-
Unzulässiges Rechtsüberholen	-	-	-	-	-	1	-	-	1	-
innerorts	-	-	-	-	-	1	-	-	1	-
außerorts	-	-	-	-	-	-	-	-	-	-
Überholen trotz Gegenverkehrs	7	-	9	9	3	2	-	5	2	3
innerorts	3	-	1	5	2	-	-	-	-	1
außerorts	4	-	8	4	1	2	-	5	2	2
Überholen trotz unklarer Verkehrslage	8	-	5	8	1	6	-	2	6	1
innerorts	5	-	1	5	-	1	-	-	1	1
außerorts	3	-	4	3	1	5	-	2	5	-
Überholen trotz unzureichender Sichtverhältnisse	-	-	-	-	-	1	-	4	-	-
innerorts	-	-	-	-	-	-	-	-	-	-
außerorts	-	-	-	-	-	1	-	4	-	-
Überholen ohne Beachtung des nachfolgenden Verkehrs und/oder ohne rechtzeitige und deutliche Ankündigung des Ausscherens	5	-	1	4	4	5	1	2	5	2
innerorts	-	-	-	-	-	1	-	-	1	-
außerorts	5	-	1	4	4	4	1	2	4	2

*) Die Tabelle enthält Mehrfachzählungen, weil bei einem Unfall bis zu acht Ursachen eingetragen werden.

Noch: 4. Ursachen von Straßenverkehrsunfällen
 Noch: 4.2. Straßenverkehrsunfälle und Verunglückte nach Unfallursachen *)

Ursache ----- Ortslage	Unfälle mit Per- sonen- schaden	Verunglückte			Schwer- wiegende Unfälle mit Sach- schaden (i.e.S.)	Unfälle mit Per- sonen- schaden	Verunglückte			Schwer- wiegende Unfälle mit Sach- schaden (i.e.S.)
		Getö- tete	Schw.-	Leicht-			Getö- tete	Schw.-	Leicht-	
			verletzte					verletzte		
		April 2019					April 2018			
noch: Fehlverhalten der Fahrzeugführer										
Fehler beim Wiedereinordnen n. rechts	1	-	1	-	-	4	-	2	3	-
innerorts	1	-	1	-	-	1	-	-	1	-
außerorts	-	-	-	-	-	3	-	2	2	-
Sonstige Fehler beim Überholen (z.B. ohne genügenden Seitenabstand)	6	-	2	4	2	3	1	4	-	-
innerorts	2	-	-	2	-	-	-	-	-	-
außerorts	4	-	2	2	2	3	1	4	-	-
Fehler beim Überholtwerden	-	-	-	-	1	3	-	4	1	1
innerorts	-	-	-	-	-	1	-	-	1	1
außerorts	-	-	-	-	1	2	-	4	-	-
Nichtbeachten des Vorranges entgegenkommender Fahrzeuge beim Vorbeifahren an haltenden Fahrzeugen, Absperrungen oder Hindernissen	-	-	-	-	-	1	-	-	2	-
innerorts	-	-	-	-	-	-	-	-	-	-
außerorts	-	-	-	-	-	1	-	-	2	-
Nichtbeachten des nachfolgenden Verkehrs beim Vorbeifahren an haltenden Fahrzeugen, Absperrungen oder Hindernissen und/oder ohne rechtzeitige und deutliche Ankündigung des Ausscherens	-	-	-	-	-	1	-	-	1	-
innerorts	-	-	-	-	-	-	-	-	-	-
außerorts	-	-	-	-	-	1	-	-	1	-
Nebeneinanderfahren, fehlerhaftes Wechseln des Fahrstreifens beim Nebeneinanderfahren oder Nichtbeachten des Reißverschlussverfahrens	3	-	3	1	2	7	-	3	12	1
innerorts	2	-	2	1	1	1	-	1	-	-
außerorts	1	-	1	-	1	6	-	2	12	1
Nichtbeachten der Regel "rechts vor links"	13	-	4	10	10	8	-	-	11	3
innerorts	12	-	4	8	10	8	-	-	11	3
außerorts	1	-	-	2	-	-	-	-	-	-
Nichtbeachten der die Vorfahrt regelnden Verkehrszeichen	41	-	12	47	40	71	-	28	77	37
innerorts	28	-	9	27	34	57	-	20	61	29
außerorts	13	-	3	20	6	14	-	8	16	8
Nichtbeachten der Vorfahrt des durchgehenden Verkehrs auf Autobahnen oder Kraftfahrstraßen	-	-	-	-	1	-	-	-	-	-
innerorts	-	-	-	-	1	-	-	-	-	-
außerorts	-	-	-	-	-	-	-	-	-	-
Nichtbeachten der Vorfahrt durch Fahrzeuge, die aus Feld- und Waldwegen kommen	1	-	-	2	1	2	-	-	3	2
innerorts	-	-	-	-	1	-	-	-	-	1
außerorts	1	-	-	2	-	2	-	-	3	1
Nichtbeachten der Verkehrsregelung durch Polizeibeamte oder Lichtzeichen	6	-	1	6	5	10	-	1	13	4
innerorts	6	-	1	6	4	9	-	1	11	4
außerorts	-	-	-	-	1	1	-	-	2	-
Nichtbeachten des Vorranges entgegenkommender Fahrzeuge	3	-	-	4	2	-	-	-	-	1
innerorts	2	-	-	3	2	-	-	-	-	-
außerorts	1	-	-	1	-	-	-	-	-	1
Nichtbeachten des Vorranges von Schienenfahrzeugen an Bahnübergängen	-	-	-	-	-	-	-	-	-	-
innerorts	-	-	-	-	-	-	-	-	-	-
außerorts	-	-	-	-	-	-	-	-	-	-
Fehler beim Abbiegen	14	-	3	18	9	33	-	9	35	8
innerorts	12	-	3	12	5	27	-	4	30	6
außerorts	2	-	-	6	4	6	-	5	5	2

*) Die Tabelle enthält Mehrfachzählungen, weil bei einem Unfall bis zu acht Ursachen eingetragen werden.

Noch: 4. Ursachen von Straßenverkehrsunfällen
 Noch: 4.2. Straßenverkehrsunfälle und Verunglückte nach Unfallursachen *)

Ursache ----- Ortslage	Unfälle mit Per- sonen- schaden	Verunglückte			Schwer- wiegende Unfälle mit Sach- schaden (i.e.S.)	Unfälle mit Per- sonen- schaden	Verunglückte			Schwer- wiegende Unfälle mit Sach- schaden (i.e.S.)
		Getö- tete	Schw.-	Leicht-			Getö- tete	Schw.-	Leicht-	
			verletzte					verletzte		
		April 2019					April 2018			
noch: Fehlverhalten der Fahrzeugführer										
Fehler b. Wenden o. Rückwärtsfahren	6	-	-	6	4	21	-	7	16	7
innerorts	5	-	-	5	4	21	-	7	16	7
außerorts	1	-	-	1	-	-	-	-	-	-
Fehler beim Einfahren in den fließenden Verkehr (z.B. aus einem Grundstück, von einem anderen Straßenteil oder beim										
Anfahren vom Fahrbahnrand)	26	-	4	22	2	15	-	1	15	2
innerorts	26	-	4	22	2	15	-	1	15	2
außerorts	-	-	-	-	-	-	-	-	-	-
Falsches Verhalten gegenüber Fußgängern										
- an Fußgängerüberwegen	1	-	-	1	-	4	-	-	4	-
innerorts	1	-	-	1	-	4	-	-	4	-
außerorts	-	-	-	-	-	-	-	-	-	-
- an Fußgängerfurten	-	-	-	-	-	3	-	1	2	-
innerorts	-	-	-	-	-	3	-	1	2	-
außerorts	-	-	-	-	-	-	-	-	-	-
- beim Abbiegen	1	-	-	1	-	4	-	1	3	-
innerorts	1	-	-	1	-	4	-	1	3	-
außerorts	-	-	-	-	-	-	-	-	-	-
- an Haltestellen (auch haltenden Schulbussen mit eingeschaltetem Warnblinklicht)										
innerorts	-	-	-	-	-	3	-	-	3	-
außerorts	-	-	-	-	-	3	-	-	3	-
- an anderen Stellen	6	-	2	6	-	21	-	6	16	-
innerorts	6	-	2	6	-	21	-	6	16	-
außerorts	-	-	-	-	-	-	-	-	-	-
Unzulässiges Halten oder Parken										
innerorts	-	-	-	-	-	-	-	-	-	-
außerorts	-	-	-	-	-	-	-	-	-	-
Mangelnde Sicherung haltender oder liegendegebliebener Fahrzeuge und von Unfallstellen sowie Schulbussen, bei denen										
Kinder ein- oder aussteigen	1	-	-	1	-	-	-	-	-	-
innerorts	-	-	-	-	-	-	-	-	-	-
außerorts	1	-	-	1	-	-	-	-	-	-
Verkehrswidriges Verhalten beim Ein- oder Aussteigen, Be- oder Entladen										
innerorts	1	-	-	1	-	-	-	-	-	-
außerorts	-	-	-	-	-	-	-	-	-	-
Nichtbeachten der Beleuchtungsvorschriften										
innerorts	-	-	-	-	-	1	-	-	1	-
außerorts	-	-	-	-	-	1	-	-	1	-
Überladung, Überbesetzung										
innerorts	-	-	-	-	-	-	-	-	-	-
außerorts	-	-	-	-	-	-	-	-	-	-
Unzureichend gesicherte Ladung oder Fahrzeugzubehörteile										
innerorts	-	-	-	-	1	-	-	-	-	1
außerorts	-	-	-	-	-	-	-	-	-	-
Andere Fehler beim Fahrzeugführer	138	3	32	127	16	197	6	60	172	34
innerorts	94	3	17	86	9	125	1	30	114	19
außerorts	44	-	15	41	7	72	5	30	58	15

*) Die Tabelle enthält Mehrfachzählungen, weil bei einem Unfall bis zu acht Ursachen eingetragen werden.

Noch: 4. Ursachen von Straßenverkehrsunfällen
 Noch: 4.2. Straßenverkehrsunfälle und Verunglückte nach Unfallursachen *)

Ursache ----- Ortslage	Unfälle mit Per- sonen- schaden	Verunglückte			Schwer- wiegende Unfälle mit Sach- schaden (i.e.S.)	Unfälle mit Per- sonen- schaden	Verunglückte			Schwer- wiegende Unfälle mit Sach- schaden (i.e.S.)
		Getö- tete	Schw.-	Leicht-			Getö- tete	Schw.-	Leicht-	
			verletzte					verletzte		
		April 2019					April 2018			
Technische Mängel, Wartungsmängel										
Beleuchtung	-	-	-	-	-	-	-	-	-	-
innerorts	-	-	-	-	-	-	-	-	-	-
außerorts	-	-	-	-	-	-	-	-	-	-
Bereifung	3	-	1	2	-	1	1	1	-	1
innerorts	-	-	-	-	-	-	-	-	-	1
außerorts	3	-	1	2	-	1	1	1	-	-
Bremsen	2	-	-	2	-	6	-	1	5	-
innerorts	2	-	-	2	-	5	-	1	4	-
außerorts	-	-	-	-	-	1	-	-	1	-
Lenkung	-	-	-	-	-	-	-	-	-	-
innerorts	-	-	-	-	-	-	-	-	-	-
außerorts	-	-	-	-	-	-	-	-	-	-
Zugvorrichtung	-	-	-	-	1	-	-	-	-	-
innerorts	-	-	-	-	1	-	-	-	-	-
außerorts	-	-	-	-	-	-	-	-	-	-
Andere Mängel	3	-	-	3	-	3	-	1	2	-
innerorts	2	-	-	2	-	-	-	-	-	-
außerorts	1	-	-	1	-	3	-	1	2	-
Fehlverhalten der Fußgänger										
Alkoholeinfluss	-	-	-	-	-	-	-	-	-	-
innerorts	-	-	-	-	-	-	-	-	-	-
außerorts	-	-	-	-	-	-	-	-	-	-
Einfluss anderer berauschender Mittel (z.B. Drogen, Rauschgift)	-	-	-	-	-	-	-	-	-	-
innerorts	-	-	-	-	-	-	-	-	-	-
außerorts	-	-	-	-	-	-	-	-	-	-
Übermüdung	-	-	-	-	-	-	-	-	-	-
innerorts	-	-	-	-	-	-	-	-	-	-
außerorts	-	-	-	-	-	-	-	-	-	-
Sonstige körperliche oder geistige Mängel	-	-	-	-	-	1	-	-	1	-
innerorts	-	-	-	-	-	1	-	-	1	-
außerorts	-	-	-	-	-	-	-	-	-	-
Falsches Verhalten										
- beim Überschreiten der Fahrbahn an Stellen, an denen der Fußgängerverkehr durch Polizeibeamte oder Lichtzeichen geregelt war						1	-	1	-	-
innerorts						1	-	1	-	-
außerorts						-	-	-	-	-
- auf Fußgängerüberwegen ohne Verkehrsregelung durch Polizeibeamte oder Lichtzeichen						-	-	-	-	-
innerorts						-	-	-	-	-
außerorts						-	-	-	-	-
- in der Nähe von Kreuzungen oder Einmündungen, Lichtzeichenanlagen oder Fußgängerüberwegen bei dichtem Verkehr						-	-	-	-	-
innerorts						1	-	-	1	-
außerorts						1	-	-	1	-
- an anderen Stellen:										
- durch plötzliches Hervortreten hinter Sichthindernissen						-	-	-	-	-
innerorts						4	-	2	2	-
außerorts						4	-	2	2	-
- ohne auf den Fahrzeugverkehr zu achten						-	-	-	-	-
innerorts						4	-	2	2	-
außerorts						4	-	2	2	-
- durch sonstiges falsches Verhalten						-	-	-	-	-
innerorts						-	-	-	-	-
außerorts						-	-	-	-	-

*) Die Tabelle enthält Mehrfachzählungen, weil bei einem Unfall bis zu acht Ursachen eingetragen werden.

Noch: 4. Ursachen von Straßenverkehrsunfällen
 Noch: 4.2. Straßenverkehrsunfälle und Verunglückte nach Unfallursachen *)

Ursache ----- Ortslage	Unfälle mit Per- sonen- schaden	Verunglückte			Schwer- wiegende Unfälle mit Sach- schaden (i.e.S.)	Unfälle mit Per- sonen- schaden	Verunglückte			Schwer- wiegende Unfälle mit Sach- schaden (i.e.S.)
		Getö- tete	Schw.-	Leicht-			Getö- tete	Schw.-	Leicht-	
			verletzte					verletzte		
		April 2019					April 2018			
noch: Fehlverhalten der Fußgänger										
Nichtbenutzen des Gehweges										
innerorts	-	-	-	-	-	-	-	-	-	-
außerorts	-	-	-	-	-	-	-	-	-	-
Nichtbenutzen der vorgeschriebenen Straßenseite										
innerorts	-	-	-	-	-	-	-	-	-	-
außerorts	-	-	-	-	-	-	-	-	-	-
Spielen auf oder neben der Fahrbahn						1	-	1	-	-
innerorts	-	-	-	-	-	1	-	1	-	-
außerorts	-	-	-	-	-	-	-	-	-	-
Andere Fehler der Fußgänger	1	-	-	1	-	2	-	-	2	-
innerorts	1	-	-	1	-	2	-	-	2	-
außerorts	-	-	-	-	-	-	-	-	-	-
Straßenverhältnisse										
Verunreinigung durch ausgeflossenes Öl										
innerorts	1	-	-	1	-	-	-	-	-	-
außerorts	1	-	-	1	-	-	-	-	-	-
Andere Verunreinigungen durch Straßenbenutzer										
innerorts	-	-	-	-	-	-	-	-	-	-
außerorts	-	-	-	-	-	-	-	-	-	-
Schnee, Eis	1	-	5	23	1	1	-	1	1	-
innerorts	-	-	-	-	-	1	-	1	1	-
außerorts	1	-	5	23	1	-	-	-	-	-
Regen	4	-	-	4	3	3	-	1	2	2
innerorts	3	-	-	3	1	2	-	1	1	-
außerorts	1	-	-	1	2	1	-	-	1	2
Andere Einflüsse						1	-	-	1	1
innerorts	-	-	-	-	-	1	-	-	1	-
außerorts	-	-	-	-	-	-	-	-	-	1
Spurrillen im Zusammenhang mit Regen, Schnee oder Eis										
innerorts	-	-	-	-	-	-	-	-	-	-
außerorts	-	-	-	-	-	-	-	-	-	-
Anderer Zustand der Straße						4	-	3	1	1
innerorts	-	-	-	-	-	2	-	2	-	1
außerorts	-	-	-	-	-	2	-	1	1	-
Nicht ordnungsgemäßer Zustand der Verkehrszeichen oder -einrichtungen										
innerorts	-	-	-	-	-	-	-	-	-	-
außerorts	-	-	-	-	-	-	-	-	-	-
Mangelhafte Beleuchtung der Straße										
innerorts	-	-	-	-	-	-	-	-	-	-
außerorts	-	-	-	-	-	-	-	-	-	-
Mangelhafte Sicherung von Bahnübergängen										
innerorts	-	-	-	-	-	-	-	-	-	-
außerorts	-	-	-	-	-	-	-	-	-	-

*) Die Tabelle enthält Mehrfachzählungen, weil bei einem Unfall bis zu acht Ursachen eingetragen werden.

Noch: 4. Ursachen von Straßenverkehrsunfällen
 Noch: 4.2. Straßenverkehrsunfälle und Verunglückte nach Unfallursachen *)

Ursache ----- Ortslage	Unfälle mit Per- sonen- schaden	Verunglückte			Schwer- wiegende Unfälle mit Sach- schaden (i.e.S.)	Unfälle mit Per- sonen- schaden	Verunglückte			Schwer- wiegende Unfälle mit Sach- schaden (i.e.S.)
		Getö- tete	Schw.-	Leicht-			Getö- tete	Schw.-	Leicht-	
			verletzte					verletzte		
		April 2019					April 2018			
Witterungseinflüsse										
Sichtbehinderung durch										
- Nebel	-	-	-	-	1	-	-	-	-	-
innerorts	-	-	-	-	-	-	-	-	-	-
außerorts	-	-	-	-	1	-	-	-	-	-
- starken Regen, Hagel, Schneegestöber										
innerorts	1	-	-	1	1	-	-	-	-	-
außerorts	-	-	-	-	-	-	-	-	-	-
- blendende Sonne										
innerorts	6	-	2	6	4	9	-	2	10	3
außerorts	6	-	2	6	3	7	-	2	6	2
Seitenwind										
innerorts	-	-	-	-	1	-	-	-	-	-
außerorts	-	-	-	-	-	-	-	-	-	-
Unwetter oder sonstige Witterungseinflüsse										
innerorts	1	-	5	23	-	-	-	-	-	-
außerorts	-	-	-	-	-	-	-	-	-	-
außerorts	1	-	5	23	-	-	-	-	-	-
Hindernisse										
Nicht oder unzureichend gesicherte Arbeitsstelle auf der Fahrbahn										
innerorts	-	-	-	-	-	-	-	-	-	-
außerorts	-	-	-	-	-	-	-	-	-	-
Wild auf der Fahrbahn										
innerorts	10	-	2	10	1	3	-	-	4	4
außerorts	3	-	-	4	1	-	-	-	-	-
Anderes Tier auf der Fahrbahn										
innerorts	7	-	2	6	-	3	-	-	4	4
außerorts	3	-	1	3	-	-	-	-	-	-
Sonstiges Hindernis auf der Fahrbahn										
innerorts	1	-	-	2	-	-	-	-	-	-
außerorts	2	-	1	1	-	-	-	-	-	-
Sonstiges Hindernis auf der Fahrbahn										
innerorts	-	-	-	-	2	2	-	1	1	-
außerorts	-	-	-	-	-	-	-	-	-	-
Sonstige Ursachen										
innerorts	18	1	3	15	7	5	-	1	5	2
außerorts	12	1	1	11	7	3	-	-	4	1
außerorts	6	-	2	4	-	2	-	1	1	1

*) Die Tabelle enthält Mehrfachzählungen, weil bei einem Unfall bis zu acht Ursachen eingetragen werden.

Noch: 4. Ursachen von Straßenverkehrsunfällen
 Noch: 4.2. Straßenverkehrsunfälle und Verunglückte nach Unfallursachen *)

Ursache ----- Ortslage	Unfälle mit Per- sonen- schaden	Verunglückte			Schwer- wiegende Unfälle mit Sach- schaden (i.e.S.)	Unfälle mit Per- sonen- schaden	Verunglückte			Schwer- wiegende Unfälle mit Sach- schaden (i.e.S.)
		Getö- tete	Schw.-	Leicht-			Getö- tete	Schw.-	Leicht-	
			verletzte					verletzte		
	Januar bis April 2019					Januar bis April 2018				
Fehlverhalten der Fahrzeugführer										
Alkoholeinfluss	71	1	29	66	57	73	1	29	57	45
innerorts	46	1	13	45	35	45	1	13	37	23
außerorts	25	-	16	21	22	28	-	16	20	22
Einfluss anderer berauschender Mittel (z.B. Drogen, Rauschgift)	13	1	10	8	15	19	-	8	15	13
innerorts	6	-	2	4	7	14	-	5	11	9
außerorts	7	1	8	4	8	5	-	3	4	4
Übermüdung	9	-	2	10	9	15	-	8	17	6
innerorts	4	-	-	5	3	5	-	1	5	1
außerorts	5	-	2	5	6	10	-	7	12	5
Sonstige körperliche oder geistige Mängel	24	4	12	21	7	39	2	20	29	10
innerorts	16	2	9	15	5	28	2	14	24	5
außerorts	8	2	3	6	2	11	-	6	5	5
Benutzung der falschen Fahrbahn (auch Richtungsfahrbahn) oder verbotswidrige Benutzung anderer Straßenteile	13	-	1	19	-	44	-	15	38	5
innerorts	13	-	1	19	-	39	-	12	34	2
außerorts	-	-	-	-	-	5	-	3	4	3
Verstoß gegen das Rechtsfahrgebot	71	5	24	77	45	84	4	46	82	52
innerorts	41	1	10	46	33	30	-	13	30	24
außerorts	30	4	14	31	12	54	4	33	52	28
Nicht angepasste Geschwindigkeit mit gleichzeitigem Überschreiten der zulässigen Höchstgeschwindigkeit	9	2	8	5	6	5	1	4	5	4
innerorts	2	-	1	2	3	2	-	2	5	2
außerorts	7	2	7	3	3	3	1	2	-	2
Nicht angepasste Geschwindigkeit in anderen Fällen	319	10	116	317	264	413	12	156	418	222
innerorts	110	6	35	104	73	115	3	39	114	60
außerorts	209	4	81	213	191	298	9	117	304	162
Ungenügender Sicherheitsabstand	214	1	29	278	20	215	-	27	287	34
innerorts	160	1	20	196	6	142	-	9	182	23
außerorts	54	-	9	82	14	73	-	18	105	11
Starkes Bremsen des Vorausfahrenden ohne zwingenden Grund	5	-	1	5	4	6	-	2	7	1
innerorts	5	-	1	5	-	3	-	-	4	1
außerorts	-	-	-	-	4	3	-	2	3	-
Unzulässiges Rechtsüberholen	3	-	-	4	1	3	1	-	2	-
innerorts	3	-	-	4	-	2	-	-	2	-
außerorts	-	-	-	-	1	1	1	-	-	-
Überholen trotz Gegenverkehrs	15	1	12	16	7	12	-	6	16	7
innerorts	4	-	1	6	3	1	-	-	1	1
außerorts	11	1	11	10	4	11	-	6	15	6
Überholen trotz unklarer Verkehrslage	15	-	5	18	11	19	-	7	21	7
innerorts	8	-	1	11	5	3	-	-	3	3
außerorts	7	-	4	7	6	16	-	7	18	4
Überholen trotz unzureichender Sichtverhältnisse	3	-	-	3	1	2	-	4	2	-
innerorts	2	-	-	2	1	-	-	-	-	-
außerorts	1	-	-	1	-	2	-	4	2	-
Überholen ohne Beachtung des nachfolgenden Verkehrs und/oder ohne rechtzeitige und deutliche Ankündigung des Ausschereins	13	-	3	15	20	12	1	2	12	7
innerorts	-	-	-	-	2	1	-	-	1	-
außerorts	13	-	3	15	18	11	1	2	11	7

*) Die Tabelle enthält Mehrfachzählungen, weil bei einem Unfall bis zu acht Ursachen eingetragen werden.

Noch: 4. Ursachen von Straßenverkehrsunfällen
 Noch: 4.2. Straßenverkehrsunfälle und Verunglückte nach Unfallursachen *)

Ursache ----- Ortslage	Unfälle mit Per- sonen- schaden	Verunglückte			Schwer- wiegende Unfälle mit Sach- schaden (i.e.S.)	Unfälle mit Per- sonen- schaden	Verunglückte			Schwer- wiegende Unfälle mit Sach- schaden (i.e.S.)
		Getö- tete	Schw.-	Leicht-			Getö- tete	Schw.-	Leicht-	
			verletzte					verletzte		
	Januar bis April 2019					Januar bis April 2018				
noch: Fehlverhalten der Fahrzeugführer										
Fehler beim Wiedereinordnen n. rechts	4	-	4	1	3	9	-	3	7	1
innerorts	2	-	2	-	1	1	-	-	1	-
außerorts	2	-	2	1	2	8	-	3	6	1
Sonstige Fehler beim Überholen (z.B. ohne genügenden Seitenabstand)										
innerorts	28	-	6	27	13	13	1	5	13	6
außerorts	15	-	2	15	5	3	-	-	3	-
Fehler beim Überholtwerden	13	-	4	12	8	10	1	5	10	6
innerorts	3	-	3	6	5	6	-	5	4	4
außerorts	-	-	-	-	-	2	-	-	2	3
Nichtbeachten des Vorranges entgegenkommender Fahrzeuge beim Vorbeifahren an haltenden Fahrzeugen, Absperrungen oder Hindernissen	3	-	3	6	5	4	-	5	2	1
innerorts	1	-	-	1	-	6	-	1	7	1
außerorts	1	-	-	1	-	4	-	1	3	1
Nichtbeachten des nachfolgenden Verkehrs beim Vorbeifahren an haltenden Fahrzeugen, Absperrungen oder Hindernissen und/oder ohne rechtzeitige und deutliche Ankündigung des Ausscherens	-	-	-	-	-	2	-	-	4	-
innerorts	2	-	-	3	-	2	-	-	2	-
außerorts	2	-	-	3	-	-	-	-	-	-
Nebeneinanderfahren, fehlerhaftes Wechseln des Fahrstreifens beim Nebeneinanderfahren oder Nichtbeachten des Reißverschlussverfahrens	-	-	-	-	-	2	-	-	2	-
innerorts	14	-	9	8	16	26	1	5	37	8
außerorts	5	-	4	3	1	8	-	1	8	-
Nichtbeachten der Regel "rechts vor links"	9	-	5	5	15	18	1	4	29	8
innerorts	27	-	5	25	33	25	-	1	29	20
außerorts	26	-	5	23	33	24	-	1	28	20
Nichtbeachten der die Vorfahrt regelnden Verkehrszeichen	1	-	-	2	-	1	-	-	1	-
innerorts	209	1	43	263	186	230	-	52	269	145
außerorts	156	-	26	188	156	184	-	34	214	102
Nichtbeachten der Vorfahrt des durchgehenden Verkehrs auf Autobahnen oder Kraftfahrstraßen	53	1	17	75	30	46	-	18	55	43
innerorts	2	-	1	1	4	3	-	1	5	3
außerorts	-	-	-	-	1	1	-	-	2	-
Nichtbeachten der Vorfahrt durch Fahrzeuge, die aus Feld- und Waldwegen kommen	2	-	1	1	3	2	-	1	3	3
innerorts	1	-	-	2	1	4	-	1	8	2
außerorts	-	-	-	-	1	1	-	-	1	1
Nichtbeachten der Verkehrsregelung durch Polizeibeamte oder Lichtzeichen	1	-	-	2	-	3	-	1	7	1
innerorts	27	-	6	35	16	31	-	9	48	13
außerorts	25	-	6	32	12	27	-	9	42	11
Nichtbeachten des Vorranges entgegenkommender Fahrzeuge	2	-	-	3	4	4	-	-	6	2
innerorts	10	-	2	13	4	3	-	3	3	2
außerorts	9	-	2	12	4	2	-	3	-	1
Nichtbeachten des Vorranges von Schienenfahrzeugen an Bahnübergängen	1	-	-	1	-	1	-	-	3	1
innerorts	1	-	1	-	1	-	-	-	-	1
außerorts	-	-	-	-	-	-	-	-	-	-
Fehler beim Abbiegen	64	-	10	78	60	103	1	26	110	51
innerorts	53	-	7	58	46	78	-	16	81	37
außerorts	11	-	3	20	14	25	1	10	29	14

*) Die Tabelle enthält Mehrfachzählungen, weil bei einem Unfall bis zu acht Ursachen eingetragen werden.

Noch: 4. Ursachen von Straßenverkehrsunfällen
 Noch: 4.2. Straßenverkehrsunfälle und Verunglückte nach Unfallursachen *)

Ursache ----- Ortslage	Unfälle mit Per- sonen- schaden	Verunglückte			Schwer- wiegende Unfälle mit Sach- schaden (i.e.S.)	Unfälle mit Per- sonen- schaden	Verunglückte			Schwer- wiegende Unfälle mit Sach- schaden (i.e.S.)
		Getö- tete	Schw.-	Leicht-			Getö- tete	Schw.-	Leicht-	
			verletzte					verletzte		
	Januar bis April 2019					Januar bis April 2018				
noch: Fehlverhalten der Fahrzeugführer										
Fehler b. Wenden o. Rückwärtsfahren	36	-	7	31	28	58	3	21	44	22
innerorts	34	-	7	29	23	54	1	21	38	19
außerorts	2	-	-	2	5	4	2	-	6	3
Fehler beim Einfahren in den fließenden Verkehr (z.B. aus einem Grundstück, von einem anderen Straßenteil oder beim										
Anfahren vom Fahrbahnrand)	64	-	6	64	8	69	-	10	68	6
innerorts	64	-	6	64	8	66	-	8	66	5
außerorts	-	-	-	-	-	3	-	2	2	1
Falsches Verhalten gegenüber Fußgängern										
- an Fußgängerüberwegen	17	1	6	12	-	14	-	5	10	-
innerorts	17	1	6	12	-	14	-	5	10	-
außerorts	-	-	-	-	-	-	-	-	-	-
- an Fußgängerfurten	3	-	-	3	-	7	-	9	6	-
innerorts	3	-	-	3	-	7	-	9	6	-
außerorts	-	-	-	-	-	-	-	-	-	-
- beim Abbiegen	23	-	6	17	-	25	-	11	16	-
innerorts	23	-	6	17	-	25	-	11	16	-
außerorts	-	-	-	-	-	-	-	-	-	-
- an Haltestellen (auch haltenden Schulbussen mit eingeschaltetem Warnblinklicht)										
innerorts	2	-	2	-	-	9	-	4	6	-
außerorts	2	-	2	-	-	9	-	4	6	-
- an anderen Stellen	66	5	14	51	-	70	1	21	53	-
innerorts	64	5	14	49	-	66	1	20	50	-
außerorts	2	-	-	2	-	4	-	1	3	-
Unzulässiges Halten oder Parken										
innerorts	-	-	-	-	-	2	-	-	2	-
außerorts	-	-	-	-	-	-	-	-	-	-
Mangelnde Sicherung haltender oder liegendegebliebener Fahrzeuge und von Unfallstellen sowie Schulbussen, bei denen										
Kinder ein- oder aussteigen	5	-	2	6	1	3	-	2	2	-
innerorts	2	-	1	3	-	3	-	2	2	-
außerorts	3	-	1	3	1	-	-	-	-	-
Verkehrswidriges Verhalten beim Ein- oder Aussteigen, Be- oder Entladen										
innerorts	2	-	-	2	-	2	-	1	1	-
außerorts	2	-	-	2	-	2	-	1	1	-
Nichtbeachten der Beleuchtungsvorschriften										
innerorts	1	-	-	1	-	1	-	-	1	-
außerorts	1	-	-	1	-	1	-	-	1	-
Überladung, Überbesetzung										
innerorts	-	-	-	-	-	-	-	-	-	-
außerorts	-	-	-	-	-	-	-	-	-	-
Unzureichend gesicherte Ladung oder Fahrzeugzubehörteile										
innerorts	2	-	-	2	10	4	-	1	3	5
außerorts	1	-	-	1	3	2	-	-	2	-
Andere Fehler beim Fahrzeugführer										
innerorts	509	15	128	485	140	565	14	165	530	149
außerorts	341	10	75	319	66	334	7	81	304	57
-----	168	5	53	166	74	231	7	84	226	92

*) Die Tabelle enthält Mehrfachzählungen, weil bei einem Unfall bis zu acht Ursachen eingetragen werden.

Noch: 4. Ursachen von Straßenverkehrsunfällen
 Noch: 4.2. Straßenverkehrsunfälle und Verunglückte nach Unfallursachen *)

Ursache ----- Ortslage	Unfälle mit Per- sonen- schaden	Verunglückte			Schwer- wiegende Unfälle mit Sach- schaden (i.e.S.)	Unfälle mit Per- sonen- schaden	Verunglückte			Schwer- wiegende Unfälle mit Sach- schaden (i.e.S.)
		Getö- tete	Schw.-	Leicht-			Getö- tete	Schw.-	Leicht-	
			verletzte					verletzte		
	Januar bis April 2019					Januar bis April 2018				
Technische Mängel, Wartungsmängel										
Beleuchtung	3	-	-	3	-	1	-	-	1	-
innerorts	2	-	-	2	-	1	-	-	1	-
außerorts	1	-	-	1	-	-	-	-	-	-
Bereifung	9	-	2	7	8	9	1	5	6	8
innerorts	1	-	-	1	4	1	-	-	1	2
außerorts	8	-	2	6	4	8	1	5	5	6
Bremsen	2	-	-	2	-	10	-	2	8	-
innerorts	2	-	-	2	-	9	-	2	7	-
außerorts	-	-	-	-	-	1	-	-	1	-
Lenkung	-	-	-	-	-	-	-	-	-	-
innerorts	-	-	-	-	-	-	-	-	-	-
außerorts	-	-	-	-	-	-	-	-	-	-
Zugvorrichtung	-	-	-	-	2	-	-	-	-	-
innerorts	-	-	-	-	2	-	-	-	-	-
außerorts	-	-	-	-	-	-	-	-	-	-
Andere Mängel	7	-	-	8	4	7	-	2	6	2
innerorts	5	-	-	5	2	4	-	1	4	1
außerorts	2	-	-	3	2	3	-	1	2	1
Fehlverhalten der Fußgänger										
Alkoholeinfluss	9	1	-	8	1	2	-	2	-	-
innerorts	7	1	-	6	-	1	-	1	-	-
außerorts	2	-	-	2	1	1	-	1	-	-
Einfluss anderer berauschender Mittel (z.B. Drogen, Rauschgift)	-	-	-	-	-	-	-	-	-	-
innerorts	-	-	-	-	-	-	-	-	-	-
außerorts	-	-	-	-	-	-	-	-	-	-
Übermüdung	-	-	-	-	-	-	-	-	-	-
innerorts	-	-	-	-	-	-	-	-	-	-
außerorts	-	-	-	-	-	-	-	-	-	-
Sonstige körperliche oder geistige Mängel	-	-	-	-	-	4	-	1	3	-
innerorts	-	-	-	-	-	4	-	1	3	-
außerorts	-	-	-	-	-	-	-	-	-	-
Falsches Verhalten										
- beim Überschreiten der Fahrbahn an Stellen, an denen der Fußgängerverkehr durch Polizeibeamte oder Lichtzeichen geregelt war	7	-	1	6	-	3	-	2	2	-
innerorts	7	-	1	6	-	3	-	2	2	-
außerorts	-	-	-	-	-	-	-	-	-	-
- auf Fußgängerüberwegen ohne Verkehrsregelung durch Polizeibeamte oder Lichtzeichen	-	-	-	-	-	-	-	-	-	-
innerorts	-	-	-	-	-	-	-	-	-	-
außerorts	-	-	-	-	-	-	-	-	-	-
- in der Nähe von Kreuzungen oder Einmündungen, Lichtzeichenanlagen oder Fußgängerüberwegen bei dichtem Verkehr	4	-	1	5	-	3	-	2	1	-
innerorts	4	-	1	5	-	3	-	2	1	-
außerorts	-	-	-	-	-	-	-	-	-	-
- an anderen Stellen:										
- durch plötzliches Hervortreten hinter Sichthindernissen	3	-	-	3	-	9	-	3	6	-
innerorts	3	-	-	3	-	9	-	3	6	-
außerorts	-	-	-	-	-	-	-	-	-	-
- ohne auf den Fahrzeugverkehr zu achten	24	1	8	18	-	25	-	9	18	-
innerorts	23	1	7	18	-	24	-	8	18	-
außerorts	1	-	1	-	-	1	-	1	-	-
- durch sonstiges falsches Verhalten	2	1	-	1	-	3	-	1	2	-
innerorts	2	1	-	1	-	3	-	1	2	-
außerorts	-	-	-	-	-	-	-	-	-	-

*) Die Tabelle enthält Mehrfachzählungen, weil bei einem Unfall bis zu acht Ursachen eingetragen werden.

Noch: 4. Ursachen von Straßenverkehrsunfällen
 Noch: 4.2. Straßenverkehrsunfälle und Verunglückte nach Unfallursachen *)

Ursache ----- Ortslage	Unfälle mit Per- sonen- schaden	Verunglückte			Schwer- wiegende Unfälle mit Sach- schaden (i.e.S.)	Unfälle mit Per- sonen- schaden	Verunglückte			Schwer- wiegende Unfälle mit Sach- schaden (i.e.S.)
		Getö- tete	Schw.-	Leicht-			Getö- tete	Schw.-	Leicht-	
			verletzte					verletzte		
	Januar bis April 2019					Januar bis April 2018				
noch: Fehlverhalten der Fußgänger										
Nichtbenutzen des Gehweges	-	-	-	-	-	-	-	-	-	-
innerorts	-	-	-	-	-	-	-	-	-	-
außerorts	-	-	-	-	-	-	-	-	-	-
Nichtbenutzen der vorgeschriebenen Straßenseite	1	-	-	1	1	-	-	-	-	-
innerorts	-	-	-	-	-	-	-	-	-	-
außerorts	1	-	-	1	1	-	-	-	-	-
Spielen auf oder neben der Fahrbahn	-	-	-	-	-	1	-	1	-	-
innerorts	-	-	-	-	-	1	-	1	-	-
außerorts	-	-	-	-	-	-	-	-	-	-
Anderer Fehler der Fußgänger	4	-	1	4	-	11	-	1	11	-
innerorts	4	-	1	4	-	11	-	1	11	-
außerorts	-	-	-	-	-	-	-	-	-	-
Straßenverhältnisse										
Verunreinigung durch ausgeflossenes Öl	2	-	1	1	-	1	-	-	1	-
innerorts	2	-	1	1	-	1	-	-	1	-
außerorts	-	-	-	-	-	-	-	-	-	-
Anderer Verunreinigungen durch Straßenbenutzer	1	-	-	1	-	1	-	1	1	-
innerorts	1	-	-	1	-	-	-	-	-	-
außerorts	-	-	-	-	-	1	-	1	1	-
Schnee, Eis	105	-	32	131	127	134	2	36	154	105
innerorts	40	-	6	46	33	32	-	6	38	25
außerorts	65	-	26	85	94	102	2	30	116	80
Regen	31	-	4	29	14	13	-	6	10	8
innerorts	15	-	2	13	4	6	-	2	6	3
außerorts	16	-	2	16	10	7	-	4	4	5
Anderer Einflüsse	-	-	-	-	-	1	-	-	1	2
innerorts	-	-	-	-	-	1	-	-	1	-
außerorts	-	-	-	-	-	-	-	-	-	2
Spurrillen im Zusammenhang mit Regen, Schnee oder Eis	-	-	-	-	1	1	-	-	1	1
innerorts	-	-	-	-	-	-	-	-	-	-
außerorts	-	-	-	-	1	1	-	-	1	1
Anderer Zustand der Straße	4	-	2	2	-	4	-	3	1	2
innerorts	2	-	1	1	-	2	-	2	-	2
außerorts	2	-	1	1	-	2	-	1	1	-
Nicht ordnungsgemäßer Zustand der Verkehrszeichen oder -einrichtungen	1	-	-	1	-	1	-	-	1	-
innerorts	1	-	-	1	-	1	-	-	1	-
außerorts	-	-	-	-	-	-	-	-	-	-
Mangelhafte Beleuchtung der Straße	1	-	-	1	-	1	1	-	1	-
innerorts	1	-	-	1	-	1	1	-	1	-
außerorts	-	-	-	-	-	-	-	-	-	-
Mangelhafte Sicherung von Bahnübergängen	-	-	-	-	-	-	-	-	-	-
innerorts	-	-	-	-	-	-	-	-	-	-
außerorts	-	-	-	-	-	-	-	-	-	-

*) Die Tabelle enthält Mehrfachzählungen, weil bei einem Unfall bis zu acht Ursachen eingetragen werden.

Noch: 4. Ursachen von Straßenverkehrsunfällen
 Noch: 4.2. Straßenverkehrsunfälle und Verunglückte nach Unfallursachen *)

Ursache ----- Ortslage	Unfälle mit Per- sonen- schaden	Verunglückte			Schwer- wiegende Unfälle mit Sach- schaden (i.e.S.)	Unfälle mit Per- sonen- schaden	Verunglückte			Schwer- wiegende Unfälle mit Sach- schaden (i.e.S.)
		Getö- tete	Schw.-	Leicht-			Getö- tete	Schw.-	Leicht-	
			verletzte					verletzte		
	Januar bis April 2019					Januar bis April 2018				
Witterungseinflüsse										
Sichtbehinderung durch										
- Nebel	1	-	-	1	1	3	-	-	4	-
innerorts	-	-	-	-	-	-	-	-	-	-
außerorts	1	-	-	1	1	3	-	-	4	-
- starken Regen, Hagel, Schneegestöber	6	-	2	7	3	2	-	-	2	3
innerorts	-	-	-	-	-	2	-	-	2	1
außerorts	6	-	2	7	3	-	-	-	-	2
- blendende Sonne	44	-	8	53	16	23	-	7	24	8
innerorts	37	-	7	42	13	17	-	5	14	4
außerorts	7	-	1	11	3	6	-	2	10	4
Seitenwind	5	-	-	5	3	4	-	-	5	1
innerorts	1	-	-	1	-	1	-	-	2	-
außerorts	4	-	-	4	3	3	-	-	3	1
Unwetter oder sonstige Witterungseinflüsse	4	-	6	25	-	2	-	-	2	4
innerorts	-	-	-	-	-	1	-	-	1	-
außerorts	4	-	6	25	-	1	-	-	1	4
Hindernisse										
Nicht oder unzureichend gesicherte Arbeitsstelle auf der Fahrbahn	-	-	-	-	-	-	-	-	-	1
innerorts	-	-	-	-	-	-	-	-	-	-
außerorts	-	-	-	-	-	-	-	-	-	1
Wild auf der Fahrbahn	21	-	3	26	3	15	-	-	19	20
innerorts	4	-	-	5	2	2	-	-	2	3
außerorts	17	-	3	21	1	13	-	-	17	17
Anderes Tier auf der Fahrbahn	4	-	1	4	-	2	-	-	2	2
innerorts	1	-	-	2	-	1	-	-	1	-
außerorts	3	-	1	2	-	1	-	-	1	2
Sonstiges Hindernis auf der Fahrbahn	4	-	1	3	9	4	1	2	1	2
innerorts	1	-	1	-	1	2	1	1	-	-
außerorts	3	-	-	3	8	2	-	1	1	2
Sonstige Ursachen	82	3	21	81	34	19	1	4	19	5
innerorts	56	2	14	57	25	12	1	1	14	3
außerorts	26	1	7	24	9	7	-	3	5	2

*) Die Tabelle enthält Mehrfachzählungen, weil bei einem Unfall bis zu acht Ursachen eingetragen werden.

5. Straßenverkehrsunfälle und Verunglückte nach Kreisen

Kreisfreie Stadt Landkreis Land ----- Ortslage	Unfälle ins- gesamt	Davon mit					Verun- glückte Personen ins- gesamt	Davon		
		Per- sonen- schaden	nur Sach- schaden	davon				Getö- tete	Schw.- verletzte	Leicht- verletzte
				schwer- wiegend (i.e.S) ¹⁾	u.d.E. von Rausch- mitteln ²⁾	übrige Unfälle				
April 2019										
Stadt Erfurt	386	30	356	9	-	347	36	-	7	29
innerorts	335	26	309	7	-	302	29	-	7	22
außerorts ohne Autobahn	22	-	22	2	-	20	-	-	-	-
auf Autobahnen	29	4	25	-	-	25	7	-	-	7
Stadt Gera	200	20	180	9	2	169	27	1	7	19
innerorts	180	16	164	8	2	154	20	1	5	14
außerorts ohne Autobahn	9	1	8	1	-	7	3	-	1	2
auf Autobahnen	11	3	8	-	-	8	4	-	1	3
Stadt Jena	232	20	212	4	1	207	26	-	2	24
innerorts	219	19	200	3	1	196	24	-	2	22
außerorts ohne Autobahn	9	1	8	1	-	7	2	-	-	2
auf Autobahnen	4	-	4	-	-	4	-	-	-	-
Stadt Suhl	81	3	78	5	-	73	3	-	1	2
innerorts	73	3	70	5	-	65	3	-	1	2
außerorts ohne Autobahn	7	-	7	-	-	7	-	-	-	-
auf Autobahnen	1	-	1	-	-	1	-	-	-	-
Stadt Weimar	152	9	143	4	-	139	11	-	3	8
innerorts	142	9	133	3	-	130	11	-	3	8
außerorts ohne Autobahn	4	-	4	-	-	4	-	-	-	-
auf Autobahnen	6	-	6	1	-	5	-	-	-	-
Stadt Eisenach	114	7	107	3	1	103	7	-	1	6
innerorts	90	5	85	2	-	83	5	-	1	4
außerorts ohne Autobahn	17	2	15	-	-	15	2	-	-	2
auf Autobahnen	7	-	7	1	1	5	-	-	-	-
Eichsfeld	190	24	166	5	-	161	35	-	6	29
innerorts	105	16	89	3	-	86	21	-	4	17
außerorts ohne Autobahn	63	7	56	1	-	55	11	-	2	9
auf Autobahnen	22	1	21	1	-	20	3	-	-	3
Nordhausen	166	24	142	2	-	140	33	-	8	25
innerorts	124	21	103	1	-	102	27	-	3	24
außerorts ohne Autobahn	29	2	27	-	-	27	4	-	3	1
auf Autobahnen	13	1	12	1	-	11	2	-	2	-
Wartburgkreis	235	18	217	10	3	204	19	1	3	15
innerorts	133	8	125	4	2	119	8	1	1	6
außerorts ohne Autobahn	91	9	82	4	1	77	10	-	2	8
auf Autobahnen	11	1	10	2	-	8	1	-	-	1
Unstrut-Hainich-Kreis	205	19	186	7	1	178	24	-	8	16
innerorts	162	16	146	7	-	139	20	-	5	15
außerorts ohne Autobahn	43	3	40	-	1	39	4	-	3	1
auf Autobahnen	x	x	x	x	x	x	x	x	x	x
Kyffhäuserkreis	173	13	160	5	1	154	19	-	3	16
innerorts	90	3	87	3	1	83	3	-	1	2
außerorts ohne Autobahn	76	9	67	2	-	65	15	-	2	13
auf Autobahnen	7	1	6	-	-	6	1	-	-	1
Schmalkalden-Meiningen	185	20	165	4	-	161	54	1	9	44
innerorts	104	11	93	2	-	91	14	1	2	11
außerorts ohne Autobahn	61	6	55	-	-	55	10	-	1	9
auf Autobahnen	20	3	17	2	-	15	30	-	6	24

1) Straftatbestand oder Ordnungswidrigkeit und gleichzeitig mindestens ein Kfz nicht mehr fahrbereit

2) Unfallbeteiligter stand unter dem Einfluss berauschender Mittel und alle beteiligten Kfz waren fahrbereit.

Noch: 5. Straßenverkehrsunfälle und Verunglückte nach Kreisen

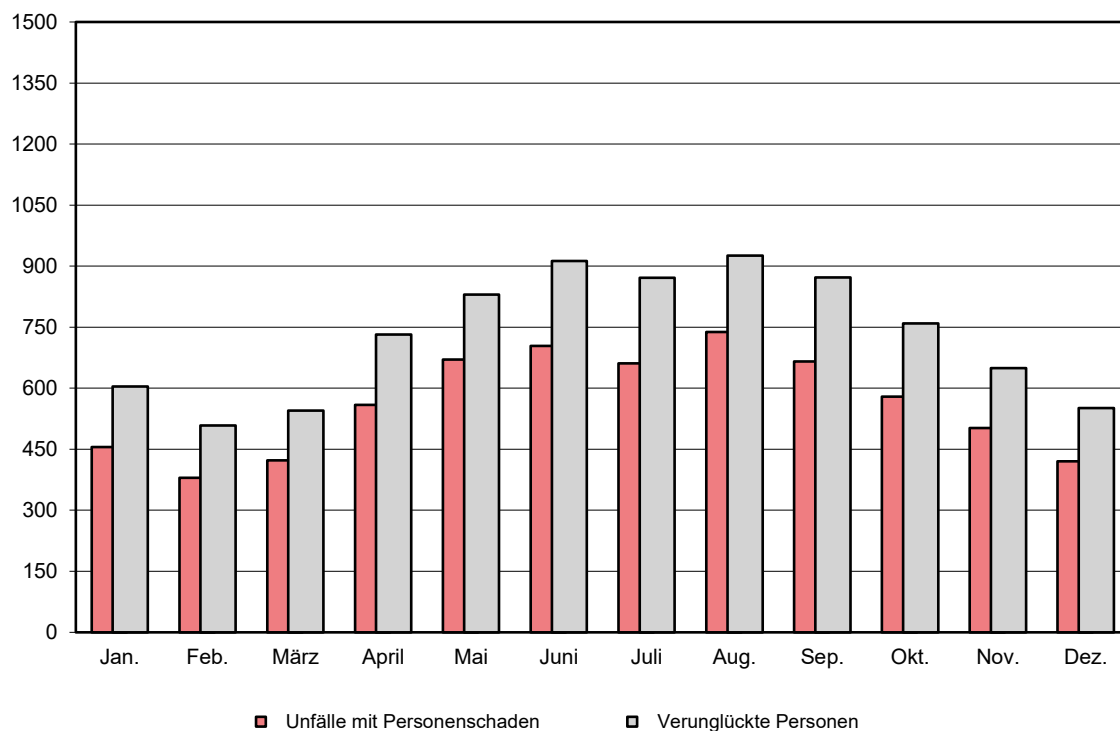
Kreisfreie Stadt Landkreis Land ----- Ortslage	Unfälle ins- gesamt	Davon mit					Verun- glückte Personen ins- gesamt	Davon		
		Per- sonen- schaden	nur Sach- schaden	davon				Getö- tete	Schw.- verletzte	Leicht- verletzte
				schwer- wiegend (i.e.S) ¹⁾	u.d.E. von Rausch- mitteln ²⁾	übrige Unfälle				
Noch: April 2019										
Gotha	257	21	236	10	1	225	31	1	7	23
innerorts	170	13	157	9	1	147	15	-	3	12
außerorts ohne Autobahn	66	6	60	1	-	59	14	1	3	10
auf Autobahnen	21	2	19	-	-	19	2	-	1	1
Sömmerda	118	12	106	3	-	103	16	1	2	13
innerorts	61	9	52	2	-	50	11	1	1	9
außerorts ohne Autobahn	52	2	50	1	-	49	4	-	-	4
auf Autobahnen	5	1	4	-	-	4	1	-	1	-
Hildburghausen	97	6	91	4	-	87	9	-	5	4
innerorts	47	2	45	1	-	44	2	-	1	1
außerorts ohne Autobahn	43	3	40	2	-	38	5	-	2	3
auf Autobahnen	7	1	6	1	-	5	2	-	2	-
Ilm-Kreis	202	14	188	7	3	178	15	-	2	13
innerorts	129	7	122	4	2	116	8	-	2	6
außerorts ohne Autobahn	39	5	34	1	1	32	5	-	-	5
auf Autobahnen	34	2	32	2	-	30	2	-	-	2
Weimarer Land	192	22	170	8	2	160	26	-	6	20
innerorts	113	12	101	5	2	94	14	-	2	12
außerorts ohne Autobahn	55	5	50	2	-	48	7	-	4	3
auf Autobahnen	24	5	19	1	-	18	5	-	-	5
Sonneberg	107	15	92	6	-	86	16	-	5	11
innerorts	85	12	73	6	-	67	12	-	3	9
außerorts ohne Autobahn	22	3	19	-	-	19	4	-	2	2
auf Autobahnen	x	x	x	x	x	x	x	x	x	x
Saalfeld-Rudolstadt	198	21	177	4	4	169	25	-	8	17
innerorts	158	19	139	3	4	132	21	-	4	17
außerorts ohne Autobahn	40	2	38	1	-	37	4	-	4	-
auf Autobahnen	x	x	x	x	x	x	x	x	x	x
Saale-Holzland-Kreis	177	21	156	7	1	148	28	-	2	26
innerorts	77	10	67	1	1	65	13	-	-	13
außerorts ohne Autobahn	49	6	43	2	-	41	8	-	1	7
auf Autobahnen	51	5	46	4	-	42	7	-	1	6
Saale-Orla-Kreis	195	21	174	5	2	167	31	-	7	24
innerorts	112	11	101	4	2	95	20	-	4	16
außerorts ohne Autobahn	55	9	46	-	-	46	10	-	3	7
auf Autobahnen	28	1	27	1	-	26	1	-	-	1
Greiz	201	26	175	5	2	168	31	-	5	26
innerorts	141	19	122	4	2	116	19	-	3	16
außerorts ohne Autobahn	52	6	46	1	-	45	11	-	2	9
auf Autobahnen	8	1	7	-	-	7	1	-	-	1
Altenburger Land	165	12	153	7	-	146	13	-	4	9
innerorts	110	8	102	6	-	96	8	-	2	6
außerorts ohne Autobahn	46	4	42	-	-	42	5	-	2	3
auf Autobahnen	9	-	9	1	-	8	-	-	-	-
Thüringen	4 228	398	3 830	133	24	3 673	535	5	111	419
innerorts	2 960	275	2 685	93	20	2 572	328	4	60	264
außerorts ohne Autobahn	950	91	859	22	3	834	138	1	37	100
auf Autobahnen	318	32	286	18	1	267	69	-	14	55
Davon										
kreisfreie Städte	1 165	89	1 076	34	4	1 038	110	1	21	88
Landkreise	3 063	309	2 754	99	20	2 635	425	4	90	331

1) Straftatbestand oder Ordnungswidrigkeit und gleichzeitig mindestens ein Kfz nicht mehr fahrbereit

2) Unfallbeteiligter stand unter dem Einfluss berauschender Mittel und alle beteiligten Kfz waren fahrbereit.

Straßenverkehrsunfälle mit Personenschaden und dabei verunglückte Personen

2018



2019

