



# STATISTISCHER BERICHT

HI - m 12 / 18

# Straßenverkehrsunfälle in Thüringen Dezember 2018

Endgültige Ergebnisse

Bestell-Nr. 08 102

### **Zeichenerklärung**

- nichts vorhanden (genau Null)
- 0 weniger als die Hälfte von 1 in der letzten besetzten Stelle, jedoch mehr als nichts
- . Zahlenwert unbekannt oder geheim zu halten
- ... Zahlenwert lag bei Redaktionsschluss noch nicht vor
- x Tabellenfach gesperrt, weil Aussage nicht sinnvoll
- p vorläufige Zahl
- r berichtigte Zahl
- / Zahlenwert nicht sicher genug
- () Aussagewert eingeschränkt

Anmerkung: Abweichungen in den Summen, auch im Vergleich zu anderen Veröffentlichungen, erklären sich aus dem Runden von Einzelwerten.

### **Herausgeber:**

Thüringer Landesamt für Statistik

Europaplatz 3, 99091 Erfurt

Postfach 90 01 63, 99104 Erfurt

Telefon: 0361 57331-9642/9647

Telefax: 0361 57331-9699

Internet: statistik.thueringen.de

E-Mail: [auskunft@statistik.thueringen.de](mailto:auskunft@statistik.thueringen.de)

### **Auskunft erteilt:**

Referat: Preise, Verdienste,  
Arbeitskosten, Verkehr

Telefon: 0361 57331-9220

Herausgegeben im März 2019

Heft-Nr.: 47/19

Preis: 6,25 Euro

© Thüringer Landesamt für Statistik, Erfurt, 2019

Vervielfältigung und Verbreitung, auch auszugsweise, mit Quellenangabe gestattet.

## Inhaltsverzeichnis

	Seite
Vorbemerkungen	2
<b>Tabellen</b>	
1. Straßenverkehrsunfälle und Verunglückte	
1.1 Gesamtübersicht	4
1.2 Entwicklung der Straßenverkehrsunfälle in Thüringen ab 2010	5
1.3 Nach Tagesdatum und Ortslage	6
1.4 Nach Straßenkategorien und Ortslagen	8
1.5 Nach Unfallarten und Ortslagen	9
1.6 Nach Unfalltypen und Ortslagen	10
1.7 Nach Art der Verkehrsbeteiligung und Ortslagen	11
1.8 Nach Unfallkategorien und Ortslage	15
2. Getötete und Verletzte im Straßenverkehr	
2.1 Nach Art der Verkehrsbeteiligung	16
2.2 Nach Art der Verkehrsbeteiligung, Altersgruppen und Geschlecht	18
3. An Straßenverkehrsunfällen beteiligte Fahrzeugführer und Fußgänger	
3.1 Beteiligte nach Art der Verkehrsbeteiligung	20
3.2 Beteiligte an Unfällen mit Personenschaden nach Art der Verkehrsbeteiligung, Altersgruppen und Geschlecht	21
3.3 Hauptverursacher nach Art der Verkehrsbeteiligung	23
4. Ursachen von Straßenverkehrsunfällen	
4.1 Fehlverhalten der Fahrzeugführer bei Straßenverkehrsunfällen mit Personenschaden	25
4.2 Straßenverkehrsunfälle und Verunglückte nach Unfallursachen	26
5. Straßenverkehrsunfälle und Verunglückte nach Kreisen	38
<b>Grafik</b>	
Straßenverkehrsunfälle mit Personenschaden und dabei verunglückte Personen	40

## Vorbemerkungen

## Rechtsgrundlage

Rechtsgrundlage für die Zusammenstellung der vorliegenden Ergebnisse ist das Straßenverkehrsunfallstatistikgesetz vom 15. Juni 1990 (BGBl. I S.1078), das zuletzt durch Artikel 497 der Verordnung vom 31. August 2015 (BGBl. I S. 1474) geändert worden ist in Verbindung mit dem Gesetz über die Statistik für Bundeszwecke (Bundesstatistikgesetz - BStatG) in der jeweilig gültigen Fassung.

## Methodische Hinweise

Ein für die Straßenverkehrsunfallstatistik meldepflichtiger Unfall liegt vor, wenn infolge des Fahrverkehrs auf öffentlichen Straßen und Plätzen Personen getötet oder verletzt oder Sachschäden verursacht worden sind. Auskunftspflichtig sind die Polizeidienststellen, deren Beamte den Unfall aufgenommen haben. Daraus folgt, dass die Statistik nur solche Unfälle erfasst, zu denen die Polizei herangezogen wurde. Grundlage für die Statistik der Straßenverkehrsunfälle sind die auf elektronischem Wege übergebenen Angaben der Verkehrsunfallanzeigen sowie die Meldungen über die sonstigen Sachschadensunfälle ohne Alkoholeinwirkung, die entsprechend o.g. Gesetz nur anzahlmäßig erfasst werden.

Jeder Unfall wird nur einmal ausgewiesen. Das Zuordnungskriterium ist die jeweils schwerste Unfallfolge. Alle Angaben der Vormonate des Berichtsjahres sind um Nachmeldungen bereinigt, die Angaben des Vorjahres sind endgültig.

Bei der Ermittlung der Unfallursache werden von dem den Unfall aufnehmenden Polizeibeamten die vorläufig festgestellten Ursachen von höchstens zwei Beteiligten angegeben, welche die wesentlichsten Ursachen für den Unfall gesetzt haben. Hierbei können für die betreffenden Beteiligten jeweils bis zu drei Ursachen angegeben werden. Wenn auch äußere Umstände, wie z.B. Straßenverhältnisse, Witterungseinflüsse und Hindernisse auf der Fahrbahn, für den Unfall ursächlich waren, so werden außerdem je Unfall bis zu zwei "allgemeine Ursachen" festgehalten. Die Gesamtzahl der von der Statistik ausgewiesenen Ursachen ist daher immer größer als die Zahl der Unfälle.

Üblicherweise können nicht alle Verkehrsunfallanzeigen von der Polizei oder den Statistischen Landesämtern termingerecht in die Monatsergebnisse eingearbeitet werden, da bei fehlenden oder widersprüchlichen Angaben oft zeitraubende Rückfragen nötig werden. Diese Unfälle werden als Nachmeldungen übernommen. Das führt dazu, dass die kumulierten Monate größer als die Summe der Monatsergebnisse sind. Die Angaben der Vormonate des Berichtsjahres sind um die Nachmeldungen bereinigt.

## Erläuterung der Begriffe

### Unfälle mit Personenschaden

Unfälle, bei denen infolge des Fahrverkehrs auf öffentlichen Straßen und Plätzen Personen getötet oder verletzt werden, unabhängig von der Höhe des Sachschadens.

### Unfälle mit nur Sachschaden

#### - Schwerwiegender Unfall mit Sachschaden (im engeren Sinne):

Unfall mit Straftatbestand oder Ordnungswidrigkeit (Bußgeld). Gleichzeitig muss mindestens ein Kraftfahrzeug auf Grund eines Unfallschadens von der Unfallstelle abgeschleppt werden (nicht fahrbereit). Dies betrifft auch Fälle unter dem Einfluss berauschender Mittel.

#### - Sonstiger Sachschadensunfall unter dem Einfluss berauschender Mittel :

Unfallbeteiligter steht unter dem Einfluss von Alkohol oder anderer berauschender Mittel. Alle beteiligten Kraftfahrzeuge sind fahrbereit.

#### - Übriger Sachschadensunfall:

Alle übrigen Sachschadensunfälle. Dazu zählen alle Sachschadensunfälle

1. die im Verwargeldverfahren abgeschlossen werden können, unabhängig von der Fahrbereitschaft beteiligter Fahrzeuge
2. mit Straftatbestand oder Ordnungswidrigkeit (Bußgeld), aber nicht unter dem Einfluss von Alkohol oder anderer berauschender Mittel. Alle Kraftfahrzeuge sind fahrbereit.

## Beteiligte

Als Beteiligte an einem Straßenverkehrsunfall werden alle Fahrzeugführer oder Fußgänger erfasst, die selbst oder deren Fahrzeug Schäden erlitten oder hervorgerufen haben. Mitfahrer zählen in der Statistik nicht zu den Unfallbeteiligten.

## Hauptverursacher

Beteiligter, der nach dem ersten Anschein die wesentlichste Ursache zum Unfall gesetzt hat.

### **Verunglückte**

Als Verunglückte zählen alle Personen (auch Mitfahrer), die bei einem Straßenverkehrsunfall getötet oder verletzt wurden. Bei den Verletzten wird noch unterschieden nach Schwerverletzten und Leichtverletzten. Erfasst werden als

#### **- Getötete:**

Personen, die sofort an der Unfallstelle oder innerhalb von 30 Tagen an den Unfallfolgen sterben.

#### **- Schwerverletzte:**

Personen, die zur stationären Behandlung (mindestens 24 Stunden) in ein Krankenhaus aufgenommen werden.

#### **- Leichtverletzte:**

Hierzu zählen alle übrigen Verletzten.

### **Unfälle auf Autobahnen**

Unfälle auf Autobahnen gelten generell als Unfälle außerhalb von Ortschaften.

### **Unfälle in Ortschaften**

Als Unfälle innerhalb von Ortschaften gelten Unfälle, die sich innerhalb der mit gelben Ortstafeln kenntlich gemachten geschlossenen Ortschaften ereignet haben. Andernfalls handelt es sich um Unfälle außerhalb von Ortschaften.

### **Unfallart**

Zusammenstoß auf der Fahrbahn oder, wenn es nicht zum Zusammenstoß gekommen ist, die erste mechanische Einwirkung auf einen \

### **Unfalltyp**

Der Unfalltyp beschreibt die Konfliktsituation, die zum Unfall führte, d.h. die Phase des Verkehrsgeschehens, in der ein Fehlverhalten oder eine sonstige Ursache den weiteren Ablauf nicht mehr kontrollierbar machte.

Unterschieden werden folgende sieben Unfalltypen:

- Fahr Unfall
- Abbiegeunfall
- Einbiegen/Kreuzen-Unfall
- Überschreitenunfall
- Unfall durch ruhenden Verkehr
- Unfall im Längsverkehr
- Sonstiger Unfall

### **Ursachen**

Die Unfallursachen werden von den aufnehmenden Polizeibeamten entsprechend ihrer Einschätzung erfasst. Es wird unterschieden zwischen allgemeinen Ursachen (z.B. Straßenglätte, Nebel usw.), die dem Unfall, nicht einzelnen Beteiligten zugeordnet werden und personenbezogenem Fehlverhalten (wie Vorfahrtsmissachtung, nicht angepasste Geschwindigkeit usw.), das bestimmten Fahrzeugführern oder Fußgängern zugeschrieben wird.

Je Unfall können bis zu acht Unfallursachen angegeben werden. Darunter zwei allgemeine Ursachen und je drei personenbezogene Ursachen für den ersten Beteiligten (Hauptverursacher) und einem weiteren Beteiligten. Damit ist die Anzahl der Ursachen i.d.R. größer als die Anzahl der Unfälle.

### **Art der Verkehrsbeteiligung**

In der Art der Verkehrsbeteiligung werden die an Unfällen beteiligten Verkehrsmittel (z.B. Pkw, Lkw oder Kraftrad) zugeordnet und in einer bundeseinheitlich gültigen Schlüssel-systematik differenziert dargestellt. Diese Schlüssel-systematik wurde am 1. Januar 2014 durch eine Reihe neuer Verkehrsbeteiligungsarten erweitert. Damit ist ein Vergleich zu Vorjahren und Vorjahresmonaten nicht oder nur eingeschränkt möglich. Ausführliche Erläuterungen zu den Arten der Verkehrsbeteiligung finden Sie unter dem Link:  
<http://www.statistik.thueringen.de/datenbank/defAuswahl.asp>

### **Abkürzungen**

i.e.S.            im engeren Sinne  
schwer.        schwerwiegend

1. Straßenverkehrsunfälle und Verunglückte

1.1 Gesamtübersicht

Unfallkategorie ----- Verunglückte Personen	Dezember		Zu- bzw. Abnahme (-) Dezember 2018 gegenüber		Januar bis Dezember		Zu- bzw. Abnahme (-) gegenüber dem gleichen Zeitraum des Vorjahres	
	2018	2017	Dezember 2017		2018	2017		
	Anzahl		%		Anzahl		%	
<b>Unfälle</b>	<b>4 243</b>	<b>4 931</b>	<b>- 688</b>	<b>- 14,0</b>	<b>56 491</b>	<b>58 014</b>	<b>-1 523</b>	<b>- 2,6</b>
davon								
Unfälle mit Personenschaden	420	463	- 43	- 9,3	6 757	6 587	170	2,6
darunter unter Alkoholeinwirkung	24	21	3	14,3	328	326	2	0,6
davon								
Unfälle mit Getöteten	10	7	3	42,9	94	95	- 1	- 1,1
Unfälle mit Verletzten	410	456	- 46	- 10,1	6 663	6 492	171	2,6
davon								
Unfälle mit Schwerverletzten	75	91	- 16	- 17,6	1 652	1 597	55	3,4
Unfälle mit Leichtverletzten	335	365	- 30	- 8,2	5 011	4 895	116	2,4
Unfälle mit nur Sachschaden	3 823	4 468	- 645	- 14,4	49 734	51 427	-1 693	- 3,3
davon								
schwerwiegende Unfälle mit Sachschaden (im engeren Sinne) <sup>1)</sup>	161	242	- 81	- 33,5	1 803	2 084	- 281	- 13,5
darunter unter Alkoholeinwirkung	16	27	- 11	- 40,7	153	172	- 19	- 11,0
sonstige Sachschadensunfälle unter dem Einfluss berauschender Mittel <sup>2)</sup>	30	43	- 13	- 30,2	385	415	- 30	- 7,2
übrige Sachschadensunfälle	3 632	4 183	- 551	- 13,2	47 546	48 928	-1 382	- 2,8
<b>Verunglückte Personen</b>	<b>551</b>	<b>618</b>	<b>- 67</b>	<b>- 10,8</b>	<b>8 761</b>	<b>8 743</b>	<b>18</b>	<b>0,2</b>
darunter								
bei Unfällen unter Alkoholeinwirkung	25	27	- 2	- 7,4	383	401	- 18	- 4,5
davon								
getötete Personen	13	8	5	62,5	100	109	- 9	- 8,3
verletzte Personen	538	610	- 72	- 11,8	8 661	8 634	27	0,3
davon								
schwerverletzte Personen	92	111	- 19	- 17,1	1 933	1 950	- 17	- 0,9
leichtverletzte Personen	446	499	- 53	- 10,6	6 728	6 684	44	0,7

1) Straftatbestand oder Ordnungswidrigkeit und gleichzeitig mindestens ein Kfz nicht mehr fahrbereit

2) Unfallbeteiligter stand unter dem Einfluss berauschender Mittel und alle beteiligten Kfz waren fahrbereit.

Noch: 1. Straßenverkehrsunfälle und Verunglückte

1.2 Entwicklung der Straßenverkehrsunfälle in Thüringen ab 2010

Jahr ----- Monat	Unfälle insgesamt	Davon mit					Verun- glückte Personen insgesamt	Davon		
		Personen- schaden	nur Sach- schaden	davon				Getötete	Schwer- verletzte	Leicht- verletzte
				schwer- wiegend	u.d.E. von Rausch- mitteln	übrige Unfälle				
2010	<b>59 619</b>	6 769	52 850	3 059	521	49 270	<b>8 903</b>	120	1 958	6 825
2011	<b>54 726</b>	7 114	47 612	2 471	506	44 635	<b>9 336</b>	150	2 068	7 118
2012	<b>55 278</b>	6 674	48 604	2 506	520	45 578	<b>8 680</b>	126	1 993	6 561
2013	<b>54 110</b>	6 296	47 814	2 329	457	45 028	<b>8 118</b>	122	1 769	6 227
2014	<b>53 722</b>	6 591	47 131	2 033	401	44 697	<b>8 513</b>	121	1 837	6 555
2015	<b>56 182</b>	6 870	49 312	2 029	410	46 873	<b>9 092</b>	115	2 031	6 946
2016	<b>56 958</b>	6 700	50 258	1 956	425	47 877	<b>8 731</b>	104	2 001	6 626
2017	<b>58 014</b>	6 587	51 427	2 084	415	48 928	<b>8 743</b>	109	1 950	6 684
<b>Monatsergebnisse 2017</b>										
Januar	<b>4 982</b>	460	4 522	250	34	4 238	<b>606</b>	9	94	503
Februar	<b>3 834</b>	382	3 452	160	28	3 264	<b>523</b>	10	98	415
März	<b>4 761</b>	511	4 250	138	27	4 085	<b>692</b>	5	136	551
April	<b>4 438</b>	464	3 974	120	26	3 828	<b>624</b>	11	128	485
Mai	<b>5 067</b>	611	4 456	163	36	4 257	<b>807</b>	11	215	581
Juni	<b>5 132</b>	702	4 430	159	31	4 240	<b>908</b>	12	203	693
Juli	<b>4 562</b>	613	3 949	182	36	3 731	<b>844</b>	7	216	621
August	<b>5 116</b>	687	4 429	155	39	4 235	<b>889</b>	11	227	651
September	<b>4 906</b>	587	4 319	156	31	4 132	<b>791</b>	13	195	583
Oktober	<b>5 181</b>	610	4 571	184	48	4 339	<b>801</b>	7	196	598
November	<b>5 104</b>	497	4 607	175	36	4 396	<b>640</b>	5	131	504
Dezember	<b>4 931</b>	463	4 468	242	43	4 183	<b>618</b>	8	111	499
<b>Monatsergebnisse 2018 <sup>1)</sup></b>										
Januar	<b>4 558</b>	455	4 103	214	22	3 867	<b>604</b>	8	114	482
Februar	<b>4 023</b>	380	3 643	150	28	3 465	<b>508</b>	4	99	405
März	<b>4 644</b>	423	4 221	200	31	3 990	<b>545</b>	7	102	436
April	<b>4 792</b>	559	4 233	138	27	4 068	<b>732</b>	9	185	538
Mai	<b>5 194</b>	670	4 524	135	44	4 345	<b>830</b>	8	221	601
Juni	<b>4 749</b>	704	4 045	96	39	3 910	<b>913</b>	11	211	691
Juli	<b>4 618</b>	661	3 957	99	24	3 834	<b>871</b>	11	215	645
August	<b>5 129</b>	738	4 391	143	34	4 214	<b>926</b>	8	202	716
September	<b>5 000</b>	666	4 334	163	35	4 136	<b>872</b>	9	186	677
Oktober	<b>4 919</b>	579	4 340	145	33	4 162	<b>760</b>	7	177	576
November	<b>4 622</b>	502	4 120	159	38	3 923	<b>649</b>	5	129	515
Dezember	<b>4 243</b>	420	3 823	161	30	3 632	<b>551</b>	13	92	446
<b>Veränderung zum Vorjahr</b>										
Jan-Dez 2017	<b>58 014</b>	6 587	51 427	2 084	415	48 928	<b>8 743</b>	109	1 950	6 684
Jan-Dez 2018 <sup>1)</sup>	<b>56 491</b>	6 757	49 734	1 803	385	47 546	<b>8 761</b>	100	1 933	6 728
Veränd. in %	- <b>2,6</b>	2,6	- 3,3	- 13,5	- 7,2	- 2,8	<b>0,2</b>	- 8,3	- 0,9	0,7

1) Vorläufige Zahlen. / Aufgrund von Nachmeldungen weichen die Monatszahlen des aktuellen Jahres von den Angaben der Statistischen Berichte der Vormonate ab.

Noch: 1. Straßenverkehrsunfälle und Verunglückte

1.3 Nach Tagesdatum und Ortslagen

Tagesdatum	Unfälle mit Personen- schaden	Davon mit			Verunglückte			Schwer- wiegende Unfälle mit Sach- schaden (i.e.S.) <sup>1)</sup>	Unfälle mit Personen- u. schwerw. Unfälle m. Sachschad. (i.e.S.) <sup>1)</sup>
		Getö- teten	Schwer-	Leicht-	Getötete	Schwer-	Leicht-		
			verletzten			verletzte			
<b>Dezember 2018</b>									
<b>innerorts</b>									
1. Samstag	6	-	-	6	-	-	7	-	6
2. Sonntag	-	-	-	-	-	-	-	2	2
3. Montag	16	-	1	15	-	1	18	3	19
4. Dienstag	14	-	4	10	-	4	11	2	16
5. Mittwoch	11	1	2	8	1	2	9	3	14
6. Donnerstag	14	-	2	12	-	2	16	8	22
7. Freitag	19	-	3	16	-	3	20	6	25
8. Samstag	6	-	-	6	-	-	7	2	8
9. Sonntag	5	-	2	3	-	2	4	1	6
10. Montag	17	-	4	13	-	4	17	4	21
11. Dienstag	16	-	3	13	-	3	17	3	19
12. Mittwoch	9	-	3	6	-	3	6	3	12
13. Donnerstag	14	1	3	10	1	3	10	3	17
14. Freitag	12	-	-	12	-	-	14	3	15
15. Samstag	4	-	1	3	-	1	4	3	7
16. Sonntag	6	-	1	5	-	1	10	1	7
17. Montag	8	-	1	7	-	1	7	2	10
18. Dienstag	12	1	2	9	1	2	11	-	12
19. Mittwoch	12	-	2	10	-	2	11	5	17
20. Donnerstag	10	-	-	10	-	-	12	3	13
21. Freitag	12	-	1	11	-	1	13	3	15
22. Samstag	8	-	-	8	-	-	11	5	13
23. Sonntag	3	-	-	3	-	-	4	5	8
24. Montag	6	-	-	6	-	-	6	1	7
25. Dienstag	2	-	1	1	-	1	2	1	3
26. Mittwoch	3	-	1	2	-	1	5	1	4
27. Donnerstag	7	-	1	6	-	1	6	4	11
28. Freitag	4	-	1	3	-	1	5	5	9
29. Samstag	1	-	-	1	-	-	1	-	1
30. Sonntag	1	-	-	1	-	-	1	-	1
31. Montag	3	-	-	3	-	-	3	2	5
<b>Zusammen:</b>	<b>261</b>	<b>3</b>	<b>39</b>	<b>219</b>	<b>3</b>	<b>39</b>	<b>268</b>	<b>84</b>	<b>345</b>
<b>außerorts, einschließlich Autobahnen</b>									
1. Samstag	1	-	-	1	-	-	1	4	5
2. Sonntag	5	-	1	4	-	1	4	2	7
3. Montag	9	-	1	8	-	3	11	1	10
4. Dienstag	6	1	-	5	1	-	14	3	9
5. Mittwoch	9	1	1	7	1	3	11	2	11
6. Donnerstag	9	-	1	8	-	1	9	3	12
7. Freitag	7	-	3	4	-	3	5	4	11
8. Samstag	3	1	-	2	1	-	2	4	7
9. Sonntag	6	-	3	3	-	3	5	2	8
10. Montag	6	1	2	3	1	5	5	4	10
11. Dienstag	7	-	2	5	-	2	8	4	11
12. Mittwoch	6	-	1	5	-	1	7	3	9
13. Donnerstag	4	1	-	3	1	1	3	1	5
14. Freitag	11	-	3	8	-	4	12	2	13
15. Samstag	6	-	2	4	-	5	5	1	7
16. Sonntag	3	1	-	2	4	2	3	4	7
17. Montag	4	-	2	2	-	2	7	5	9
18. Dienstag	7	-	2	5	-	2	9	2	9
19. Mittwoch	6	-	2	4	-	2	5	1	7
20. Donnerstag	3	-	-	3	-	-	6	5	8
21. Freitag	7	-	1	6	-	1	7	3	10
22. Samstag	3	-	1	2	-	1	5	-	3
23. Sonntag	4	-	-	4	-	-	6	2	6
24. Montag	6	-	2	4	-	2	4	5	11
25. Dienstag	2	-	2	-	-	2	-	-	2
26. Mittwoch	3	-	1	2	-	2	4	-	3
27. Donnerstag	8	-	-	8	-	-	14	2	10
28. Freitag	1	-	-	1	-	-	1	2	3
29. Samstag	4	1	1	2	1	2	2	5	9
30. Sonntag	1	-	1	-	-	1	1	1	2
31. Montag	2	-	1	1	-	2	2	-	2
<b>Zusammen:</b>	<b>159</b>	<b>7</b>	<b>36</b>	<b>116</b>	<b>10</b>	<b>53</b>	<b>178</b>	<b>77</b>	<b>236</b>

1) im engeren Sinne - Straftatbestand oder Ordnungswidrigkeit und gleichzeitig mindestens ein Kfz nicht mehr fahrbereit



Noch: 1. Straßenverkehrsunfälle und Verunglückte

Noch: 1.3 Nach Tagesdatum und Ortslagen

Tagesdatum	Unfälle mit Personenschaden	Davon mit			Verunglückte			Schwerwiegende Unfälle mit Sachschaden (i.e.S.) <sup>1)</sup>	Unfälle mit Person- u. schwerw. Unfälle m. Sachschad. (i.e.S.) <sup>1)</sup>
		Getöteten	Schwer-	Leicht-	Getötete	Schwer-	Leicht-		
			verletzten			verletzte			
<b>Dezember 2018</b>									
<b>innerorts und außerorts</b>									
1. Samstag	7	-	-	7	-	-	8	4	11
2. Sonntag	5	-	1	4	-	1	4	4	9
3. Montag	25	-	2	23	-	4	29	4	29
4. Dienstag	20	1	4	15	1	4	25	5	25
5. Mittwoch	20	2	3	15	2	5	20	5	25
6. Donnerstag	23	-	3	20	-	3	25	11	34
7. Freitag	26	-	6	20	-	6	25	10	36
8. Samstag	9	1	-	8	1	-	9	6	15
9. Sonntag	11	-	5	6	-	5	9	3	14
10. Montag	23	1	6	16	1	9	22	8	31
11. Dienstag	23	-	5	18	-	5	25	7	30
12. Mittwoch	15	-	4	11	-	4	13	6	21
13. Donnerstag	18	2	3	13	2	4	13	4	22
14. Freitag	23	-	3	20	-	4	26	5	28
15. Samstag	10	-	3	7	-	6	9	4	14
16. Sonntag	9	1	1	7	4	3	13	5	14
17. Montag	12	-	3	9	-	3	14	7	19
18. Dienstag	19	1	4	14	1	4	20	2	21
19. Mittwoch	18	-	4	14	-	4	16	6	24
20. Donnerstag	13	-	-	13	-	-	18	8	21
21. Freitag	19	-	2	17	-	2	20	6	25
22. Samstag	11	-	1	10	-	1	16	5	16
23. Sonntag	7	-	-	7	-	-	10	7	14
24. Montag	12	-	2	10	-	2	10	6	18
25. Dienstag	4	-	3	1	-	3	2	1	5
26. Mittwoch	6	-	2	4	-	3	9	1	7
27. Donnerstag	15	-	1	14	-	1	20	6	21
28. Freitag	5	-	1	4	-	1	6	7	12
29. Samstag	5	1	1	3	1	2	3	5	10
30. Sonntag	2	-	1	1	-	1	2	1	3
31. Montag	5	-	1	4	-	2	5	2	7
<b>Zusammen:</b>	<b>420</b>	<b>10</b>	<b>75</b>	<b>335</b>	<b>13</b>	<b>92</b>	<b>446</b>	<b>161</b>	<b>581</b>
<b>auf Autobahnen</b>									
1. Samstag	-	-	-	-	-	-	-	-	-
2. Sonntag	3	-	1	2	-	1	2	1	4
3. Montag	-	-	-	-	-	-	-	-	-
4. Dienstag	1	-	-	1	-	-	6	2	3
5. Mittwoch	1	-	-	1	-	-	1	-	1
6. Donnerstag	2	-	-	2	-	-	3	2	4
7. Freitag	-	-	-	-	-	-	-	-	-
8. Samstag	1	-	-	1	-	-	1	2	3
9. Sonntag	2	-	1	1	-	1	2	-	2
10. Montag	-	-	-	-	-	-	-	1	1
11. Dienstag	-	-	-	-	-	-	-	2	2
12. Mittwoch	1	-	-	1	-	-	1	1	2
13. Donnerstag	3	-	-	3	-	-	3	-	3
14. Freitag	1	-	-	1	-	-	2	-	1
15. Samstag	-	-	-	-	-	-	-	-	-
16. Sonntag	-	-	-	-	-	-	-	3	3
17. Montag	1	-	-	1	-	-	1	1	2
18. Dienstag	2	-	1	1	-	1	3	-	2
19. Mittwoch	-	-	-	-	-	-	-	-	-
20. Donnerstag	-	-	-	-	-	-	-	2	2
21. Freitag	1	-	-	1	-	-	2	-	1
22. Samstag	-	-	-	-	-	-	-	-	-
23. Sonntag	-	-	-	-	-	-	-	1	1
24. Montag	1	-	-	1	-	-	1	5	6
25. Dienstag	-	-	-	-	-	-	-	-	-
26. Mittwoch	2	-	1	1	-	2	1	-	2
27. Donnerstag	4	-	-	4	-	-	10	1	5
28. Freitag	1	-	-	1	-	-	1	-	1
29. Samstag	2	-	1	1	-	2	1	3	5
30. Sonntag	1	-	1	-	-	1	1	-	1
31. Montag	-	-	-	-	-	-	-	-	-
<b>Zusammen:</b>	<b>30</b>	<b>-</b>	<b>6</b>	<b>24</b>	<b>-</b>	<b>8</b>	<b>42</b>	<b>27</b>	<b>57</b>

1) im engeren Sinne - Straftatbestand oder Ordnungswidrigkeit und gleichzeitig mindestens ein Kfz nicht mehr fahrbereit

Noch: 1. Straßenverkehrsunfälle und Verunglückte

1.4 Nach Straßenkategorien und Ortslagen

Straßenart ----- Ortslage	Unfälle mit Personen- schaden	Verunglückte			Unfälle mit Personen- schaden	Verunglückte			
		Getötete	Schwer-	Leicht-		Getötete	Schwer-	Leicht-	
			verletzte				verletzte		
		<b>Dezember 2018</b>				<b>Dezember 2017</b>			
Autobahnen	30	-	8	42	45	-	12	46	
Bundesstraßen	82	7	25	99	90	4	33	100	
außerorts	46	6	19	55	57	4	23	65	
innerorts	36	1	6	44	33	-	10	35	
Landesstraßen	105	5	24	108	107	-	24	128	
außerorts	57	4	18	58	52	-	10	64	
innerorts	48	1	6	50	55	-	14	64	
Kreisstraßen	30	-	9	28	28	1	6	31	
außerorts	17	-	6	15	14	1	4	17	
innerorts	13	-	3	13	14	-	2	14	
Andere Straßen	173	1	26	169	193	3	36	194	
außerorts	9	-	2	8	9	-	2	7	
innerorts	164	1	24	161	184	3	34	187	
<b>Insgesamt</b>	<b>420</b>	<b>13</b>	<b>92</b>	<b>446</b>	<b>463</b>	<b>8</b>	<b>111</b>	<b>499</b>	
<b>außerorts</b>	<b>159</b>	<b>10</b>	<b>53</b>	<b>178</b>	<b>177</b>	<b>5</b>	<b>51</b>	<b>199</b>	
<b>innerorts</b>	<b>261</b>	<b>3</b>	<b>39</b>	<b>268</b>	<b>286</b>	<b>3</b>	<b>60</b>	<b>300</b>	
		<b>Januar bis Dezember 2018</b>				<b>Januar bis Dezember 2017</b>			
Autobahnen	477	14	181	536	512	11	235	580	
Bundesstraßen	1 245	27	391	1 382	1 239	32	447	1 381	
außerorts	661	20	265	701	665	27	324	738	
innerorts	584	7	126	681	574	5	123	643	
Landesstraßen	1 560	34	515	1 586	1 480	27	496	1 532	
außerorts	866	25	354	824	871	22	353	884	
innerorts	694	9	161	762	609	5	143	648	
Kreisstraßen	477	7	177	449	461	12	158	446	
außerorts	238	6	99	214	224	8	100	194	
innerorts	239	1	78	235	237	4	58	252	
Andere Straßen	2 998	18	669	2 775	2 895	27	614	2 745	
außerorts	168	2	66	139	140	1	53	114	
innerorts	2 830	16	603	2 636	2 755	26	561	2 631	
<b>Insgesamt</b>	<b>6 757</b>	<b>100</b>	<b>1 933</b>	<b>6 728</b>	<b>6 587</b>	<b>109</b>	<b>1 950</b>	<b>6 684</b>	
<b>außerorts</b>	<b>2 410</b>	<b>67</b>	<b>965</b>	<b>2 414</b>	<b>2 412</b>	<b>69</b>	<b>1 065</b>	<b>2 510</b>	
<b>innerorts</b>	<b>4 347</b>	<b>33</b>	<b>968</b>	<b>4 314</b>	<b>4 175</b>	<b>40</b>	<b>885</b>	<b>4 174</b>	

Noch: 1. Straßenverkehrsunfälle und Verunglückte

1.5 Nach Unfallarten und Ortslagen

Unfallart ----- Ortslage	Unfälle m. Personen- schaden	Verunglückte			Unfälle m. Personen- schaden	Verunglückte		
		Getötete	Schwer- verletzte	Leicht- verletzte		Getötete	Schwer- verletzte	Leicht- verletzte
	<b>Dezember 2018</b>				<b>Dezember 2017</b>			
Zusammenstoß mit and. Fahrzeug, das anfährt, anhält	25	-	2	28	26	1	3	28
außerorts	7	-	-	8	3	-	-	4
innerorts	18	-	2	20	23	1	3	24
vorausfährt oder wartet	64	1	8	86	69	2	18	87
außerorts	26	1	4	40	28	2	16	33
innerorts	38	-	4	46	41	-	2	54
seitlich in gleicher Richtung fährt	16	-	-	23	22	1	5	22
außerorts	7	-	-	12	8	1	2	10
innerorts	9	-	-	11	14	-	3	12
entgegenkommt	32	8	22	34	49	1	10	69
außerorts	17	8	17	18	22	1	6	31
innerorts	15	-	5	16	27	-	4	38
einbiegt oder kreuzt	82	-	12	102	85	-	17	101
außerorts	20	-	7	33	18	-	2	29
innerorts	62	-	5	69	67	-	15	72
Zus.stoß Fahrzeug / Fußgänger	56	3	13	42	65	1	21	54
außerorts	2	-	-	2	6	-	3	3
innerorts	54	3	13	40	59	1	18	51
Aufprall auf Hindernis	1	-	1	-	5	-	-	6
außerorts	1	-	1	-	4	-	-	5
innerorts	-	-	-	-	1	-	-	1
Abkommen von Fahrbahn n. rechts	65	-	18	54	71	-	22	68
außerorts	47	-	15	39	50	-	15	47
innerorts	18	-	3	15	21	-	7	21
Abkommen von Fahrbahn n. links	44	1	10	46	38	1	8	38
außerorts	25	1	8	19	31	1	6	31
innerorts	19	-	2	27	7	-	2	7
Unfall anderer Art	35	-	6	31	33	1	7	26
außerorts	7	-	1	7	7	-	1	6
innerorts	28	-	5	24	26	1	6	20
<b>Insgesamt</b>	<b>420</b>	<b>13</b>	<b>92</b>	<b>446</b>	<b>463</b>	<b>8</b>	<b>111</b>	<b>499</b>
<b>außerorts</b>	<b>159</b>	<b>10</b>	<b>53</b>	<b>178</b>	<b>177</b>	<b>5</b>	<b>51</b>	<b>199</b>
<b>innerorts</b>	<b>261</b>	<b>3</b>	<b>39</b>	<b>268</b>	<b>286</b>	<b>3</b>	<b>60</b>	<b>300</b>
	<b>Januar bis Dezember 2018</b>				<b>Januar bis Dezember 2017</b>			
Zusammenstoß mit and. Fahrzeug, das anfährt, anhält	393	5	54	460	362	3	45	383
außerorts	65	3	17	93	41	-	11	45
innerorts	328	2	37	367	321	3	34	338
vorausfährt oder wartet	982	5	154	1 263	948	6	210	1 257
außerorts	391	5	102	516	374	5	152	517
innerorts	591	-	52	747	574	1	58	740
seitlich in gleicher Richtung fährt	284	8	61	296	309	5	71	357
außerorts	144	7	40	151	154	5	40	207
innerorts	140	1	21	145	155	-	31	150
entgegenkommt	612	23	300	703	599	29	312	716
außerorts	290	20	196	346	292	27	233	354
innerorts	322	3	104	357	307	2	79	362
einbiegt oder kreuzt	1 567	9	345	1 706	1 469	15	361	1 603
außerorts	274	3	114	347	261	5	125	341
innerorts	1 293	6	231	1 359	1 208	10	236	1 262
Zus.stoß Fahrzeug / Fußgänger	645	7	223	490	635	12	188	498
außerorts	17	-	7	12	27	4	8	17
innerorts	628	7	216	478	608	8	180	481
Aufprall auf Hindernis	51	2	10	39	42	-	12	37
außerorts	26	-	6	20	27	-	8	25
innerorts	25	2	4	19	15	-	4	12
Abkommen von Fahrbahn n. rechts	878	18	342	684	838	17	331	688
außerorts	653	15	270	500	623	14	257	508
innerorts	225	3	72	184	215	3	74	180
Abkommen von Fahrbahn n. links	477	18	194	386	553	11	193	477
außerorts	339	13	143	259	413	6	155	351
innerorts	138	5	51	127	140	5	38	126
Unfall anderer Art	868	5	250	701	832	11	227	668
außerorts	211	1	70	170	200	3	76	145
innerorts	657	4	180	531	632	8	151	523
<b>Insgesamt</b>	<b>6 757</b>	<b>100</b>	<b>1 933</b>	<b>6 728</b>	<b>6 587</b>	<b>109</b>	<b>1 950</b>	<b>6 684</b>
<b>außerorts</b>	<b>2 410</b>	<b>67</b>	<b>965</b>	<b>2 414</b>	<b>2 412</b>	<b>69</b>	<b>1 065</b>	<b>2 510</b>
<b>innerorts</b>	<b>4 347</b>	<b>33</b>	<b>968</b>	<b>4 314</b>	<b>4 175</b>	<b>40</b>	<b>885</b>	<b>4 174</b>

Noch: 1. Straßenverkehrsunfälle und Verunglückte  
1.6 Nach Unfalltypen und Ortslagen

Unfalltyp ----- Ortslage	Unfälle mit Personen- schaden	Verunglückte			Unfälle mit Personen- schaden	Verunglückte		
		Getötete	Schwer-	Leicht-		Getötete	Schwer-	Leicht-
			verletzte				verletzte	
	<b>Dezember 2018</b>				<b>Dezember 2017</b>			
Fahrunfall	123	4	39	121	127	3	40	124
außerorts	78	4	30	70	83	2	25	85
innerorts	45	-	9	51	44	1	15	39
Abbiegeunfall	42	1	8	43	43	-	8	50
außerorts	6	-	1	12	13	-	2	20
innerorts	36	1	7	31	30	-	6	30
Einbiegen /Kreuzen-Unfall	74	-	11	89	76	-	18	89
außerorts	18	-	6	26	13	-	1	22
innerorts	56	-	5	63	63	-	17	67
Überschreitenunfall	28	1	8	20	42	1	16	36
außerorts	-	-	-	-	1	-	1	-
innerorts	28	1	8	20	41	1	15	36
Unfall durch ruhenden Verkehr	7	-	1	7	11	1	1	14
außerorts	2	-	-	2	-	-	-	-
innerorts	5	-	1	5	11	1	1	14
Unfall im Längsverkehr	98	6	20	119	107	3	20	131
außerorts	43	6	13	56	50	3	18	55
innerorts	55	-	7	63	57	-	2	76
Sonstiger Unfall	48	1	5	47	57	-	8	55
außerorts	12	-	3	12	17	-	4	17
innerorts	36	1	2	35	40	-	4	38
<b>Insgesamt</b>	<b>420</b>	<b>13</b>	<b>92</b>	<b>446</b>	<b>463</b>	<b>8</b>	<b>111</b>	<b>499</b>
<b>außerorts</b>	<b>159</b>	<b>10</b>	<b>53</b>	<b>178</b>	<b>177</b>	<b>5</b>	<b>51</b>	<b>199</b>
<b>innerorts</b>	<b>261</b>	<b>3</b>	<b>39</b>	<b>268</b>	<b>286</b>	<b>3</b>	<b>60</b>	<b>300</b>
	<b>Januar bis Dezember 2018</b>				<b>Januar bis Dezember 2017</b>			
Fahrunfall	1 691	44	693	1 362	1 694	41	654	1 441
außerorts	1 074	33	480	859	1 085	31	460	929
innerorts	617	11	213	503	609	10	194	512
Abbiegeunfall	689	6	144	753	607	4	142	688
außerorts	147	3	43	186	152	4	54	210
innerorts	542	3	101	567	455	-	88	478
Einbiegen /Kreuzen-Unfall	1 353	7	309	1 471	1 327	15	327	1 443
außerorts	226	2	100	285	216	3	116	275
innerorts	1 127	5	209	1 186	1 111	12	211	1 168
Überschreitenunfall	361	4	149	254	330	8	116	242
außerorts	3	-	1	2	5	1	3	2
innerorts	358	4	148	252	325	7	113	240
Unfall durch ruhenden Verkehr	103	1	12	97	131	1	25	123
außerorts	7	-	-	8	5	-	3	4
innerorts	96	1	12	89	126	1	22	119
Unfall im Längsverkehr	1 658	28	394	1 994	1 643	35	481	1 976
außerorts	728	24	257	884	730	29	363	883
innerorts	930	4	137	1 110	913	6	118	1 093
Sonstiger Unfall	902	10	232	797	855	5	205	771
außerorts	225	5	84	190	219	1	66	207
innerorts	677	5	148	607	636	4	139	564
<b>Insgesamt</b>	<b>6 757</b>	<b>100</b>	<b>1 933</b>	<b>6 728</b>	<b>6 587</b>	<b>109</b>	<b>1 950</b>	<b>6 684</b>
<b>außerorts</b>	<b>2 410</b>	<b>67</b>	<b>965</b>	<b>2 414</b>	<b>2 412</b>	<b>69</b>	<b>1 065</b>	<b>2 510</b>
<b>innerorts</b>	<b>4 347</b>	<b>33</b>	<b>968</b>	<b>4 314</b>	<b>4 175</b>	<b>40</b>	<b>885</b>	<b>4 174</b>

Noch: 1. Straßenverkehrsunfälle und Verunglückte

1.7 Nach Art der Verkehrsbeteiligung und Ortslagen \*

Art der Verkehrsbeteiligung	Unfälle mit Personenschaden	Verunglückte			Schwerwiegende Unfälle mit Sachschaden (i.e.S.)	Unfälle mit Personenschaden	Verunglückte			Schwerwiegende Unfälle mit Sachschaden (i.e.S.)
		Getötete	Schw.-	Leicht-			Getötete	Schw.-	Leicht-	
			-verletzte	-verletzte				-verletzte		
	<b>Dezember 2018</b>					<b>Dezember 2017</b>				
	<b>innerorts</b>									
Unfälle insgesamt	261	3	39	268	84	286	3	60	300	135
darunter Unfälle mit Beteiligung von Fahrern von:										
Krafträdern mit Versicherungskennz. davon:	14	-	6	8	-	11	-	7	6	1
Mofas, Kleinkrafträdern	14	-	6	8	-	11	-	7	6	1
E-Bikes	-	-	-	-	-	-	-	-	-	-
drei- und leichten vierrädigen Kfz	-	-	-	-	-	-	-	-	-	-
Krafträdern mit amtl. Kennzeichen davon:	2	-	1	1	-	1	-	1	-	1
zwei- und leichten vierrädigen Kfz	2	-	1	1	-	1	-	1	-	1
Personenkraftwagen	238	3	35	248	84	252	2	54	266	129
Wohnmobilen	-	-	-	-	-	-	-	-	-	-
Kraftomnibussen	3	-	-	3	1	8	-	2	11	2
Güterkraftfahrzeugen	20	-	3	22	4	23	1	2	31	22
darunter:										
Liefer- u. Lastkraftw. bis 3500 kg <sup>1)</sup>	14	-	1	17	3	10	1	2	16	14
Liefer- u. Lastkraftw. über 3500 kg <sup>1)</sup>	4	-	1	3	1	10	-	-	11	4
Sattelzugmaschinen	2	-	1	2	-	4	-	-	5	5
landwirtschaftlichen Zugmaschinen	1	-	1	-	-	1	-	-	1	-
Fahrrädern	44	-	3	42	-	48	1	11	38	-
darunter:										
Pedelecs	-	-	-	-	-	-	-	-	-	-
Fußgängern	55	3	13	41	-	64	1	19	56	-
darunter:										
Fußgänger mit Sport- und Spielgerät	1	-	1	-	-	-	-	-	-	-
	<b>außerorts, einschließlich Autobahnen</b>									
Unfälle insgesamt	159	10	53	178	77	177	5	51	199	107
darunter Unfälle mit Beteiligung von Fahrern von:										
Krafträdern mit Versicherungskennz. davon:	-	-	-	-	-	1	-	-	2	-
Mofas, Kleinkrafträdern	-	-	-	-	-	1	-	-	2	-
E-Bikes	-	-	-	-	-	-	-	-	-	-
drei- und leichten vierrädigen Kfz	-	-	-	-	-	-	-	-	-	-
Krafträdern mit amtl. Kennzeichen davon:	1	-	-	1	-	-	-	-	-	-
zwei- und leichten vierrädigen Kfz	1	-	-	1	-	-	-	-	-	-
Personenkraftwagen	154	10	53	173	70	168	5	48	191	102
Wohnmobilen	-	-	-	-	-	-	-	-	-	-
Kraftomnibussen	1	1	-	1	-	3	-	4	3	1
Güterkraftfahrzeugen	19	-	4	25	16	27	2	8	28	16
darunter:										
Liefer- u. Lastkraftw. bis 3500 kg <sup>1)</sup>	10	-	3	11	8	10	-	1	14	6
Liefer- u. Lastkraftw. über 3500 kg <sup>1)</sup>	4	-	-	4	4	8	-	1	9	7
Sattelzugmaschinen	7	-	1	12	5	10	2	6	6	4
landwirtschaftlichen Zugmaschinen	-	-	-	-	-	1	-	-	1	-
Fahrrädern	1	1	-	-	-	7	-	1	6	-
darunter:										
Pedelecs	-	-	-	-	-	-	-	-	-	-
Fußgängern	4	-	-	4	-	6	-	3	3	-
darunter:										
Fußgänger mit Sport- und Spielgerät	-	-	-	-	-	-	-	-	-	-

\*) Die Tabelle enthält Mehrfachzählungen, da bei einem Unfall mehrere Verkehrsbeteiligungsarten beteiligt sein können.

1) Ohne Liefer- und Lastkraftwagen mit Tankauflagen

Noch: 1. Straßenverkehrsunfälle und Verunglückte  
 Noch: 1.7 Nach Art der Verkehrsbeteiligung und Ortslagen \*

Art der Verkehrsbeteiligung	Unfälle mit Personenschaden	Verunglückte			Schwerwiegende Unfälle mit Sachschaden (i.e.S.)	Unfälle mit Personenschaden	Verunglückte			Schwerwiegende Unfälle mit Sachschaden (i.e.S.)
		Getötete	Schw.-	Leicht-			Getötete	Schw.-	Leicht-	
			-verletzte	-verletzte				-verletzte		
		<b>Dezember 2018</b>					<b>Dezember 2017</b>			
		<b>inner- und außerorts</b>								
Unfälle insgesamt	420	13	92	446	161	463	8	111	499	242
darunter Unfälle mit Beteiligung von Fahrern von:										
Krafträdern mit Versicherungskennz. davon:	14	-	6	8	-	12	-	7	8	1
Mofas, Kleinkrafträdern	14	-	6	8	-	12	-	7	8	1
E-Bikes	-	-	-	-	-	-	-	-	-	-
drei- und leichten vierrädigen Kfz	-	-	-	-	-	-	-	-	-	-
Krafträdern mit aml. Kennzeichen davon:	3	-	1	2	-	1	-	1	-	1
zwei- und leichten vierrädigen Kfz	3	-	1	2	-	1	-	1	-	1
Personenkraftwagen	392	13	88	421	154	420	7	102	457	231
Wohnmobilen	-	-	-	-	-	-	-	-	-	-
Kraftomnibussen	4	1	-	4	1	11	-	6	14	3
Güterkraftfahrzeugen	39	-	7	47	20	50	3	10	59	38
darunter:										
Liefer- u. Lastkraftw. bis 3500 kg <sup>1)</sup>	24	-	4	28	11	20	1	3	30	20
Liefer- u. Lastkraftw. über 3500 kg <sup>1)</sup>	8	-	1	7	5	18	-	1	20	11
Sattelzugmaschinen	9	-	2	14	5	14	2	6	11	9
landwirtschaftlichen Zugmaschinen	1	-	1	-	-	2	-	-	2	-
Fahrrädern	45	1	3	42	-	55	1	12	44	-
darunter:										
Pedelecs	-	-	-	-	-	-	-	-	-	-
Fußgängern	59	3	13	45	-	70	1	22	59	-
darunter:										
Fußgänger mit Sport- und Spielgerät	1	-	1	-	-	-	-	-	-	-
						<b>auf Autobahnen</b>				
Unfälle insgesamt	30	-	8	42	27	45	-	12	46	40
darunter Unfälle mit Beteiligung von Fahrern von:										
Krafträdern mit Versicherungskennz. davon:	-	-	-	-	-	-	-	-	-	-
Mofas, Kleinkrafträdern	-	-	-	-	-	-	-	-	-	-
E-Bikes	-	-	-	-	-	-	-	-	-	-
drei- und leichten vierrädigen Kfz	-	-	-	-	-	-	-	-	-	-
Krafträdern mit aml. Kennzeichen davon:	-	-	-	-	-	-	-	-	-	-
zwei- und leichten vierrädigen Kfz	-	-	-	-	-	-	-	-	-	-
Personenkraftwagen	28	-	8	40	21	43	-	11	45	36
Wohnmobilen	-	-	-	-	-	-	-	-	-	-
Kraftomnibussen	-	-	-	-	-	1	-	3	2	1
Güterkraftfahrzeugen	5	-	1	8	7	12	-	2	12	10
darunter:										
Liefer- u. Lastkraftw. bis 3500 kg <sup>1)</sup>	1	-	-	1	4	2	-	-	3	2
Liefer- u. Lastkraftw. über 3500 kg <sup>1)</sup>	3	-	-	3	1	5	-	-	6	5
Sattelzugmaschinen	2	-	1	5	3	6	-	2	4	4
landwirtschaftlichen Zugmaschinen	-	-	-	-	-	-	-	-	-	-
Fahrrädern	-	-	-	-	-	-	-	-	-	-
darunter:										
Pedelecs	-	-	-	-	-	-	-	-	-	-
Fußgängern	-	-	-	-	-	1	-	1	-	-
darunter:										
Fußgänger mit Sport- und Spielgerät	-	-	-	-	-	-	-	-	-	-

\*) Die Tabelle enthält Mehrfachzählungen, da bei einem Unfall mehrere Verkehrsbeteiligungsarten beteiligt sein können.  
 1) Ohne Liefer- und Lastkraftwagen mit Tankauflagen

Noch: 1. Straßenverkehrsunfälle und Verunglückte  
 Noch: 1.7 Nach Art der Verkehrsbeteiligung und Ortslagen \*

Art der Verkehrsbeteiligung	Unfälle mit Personenschaden	Verunglückte			Schwerwiegende Unfälle mit Sachschaden (i.e.S.)	Unfälle mit Personenschaden	Verunglückte			Schwerwiegende Unfälle mit Sachschaden (i.e.S.)
		Getötete	Schw.-	Leicht-			Getötete	Schw.-	Leicht-	
			-verletzte	-verletzte				-verletzte		
	<b>Januar bis Dezember 2018</b>					<b>Januar bis Dezember 2017</b>				
	<b>innerorts</b>									
Unfälle insgesamt	4 347	33	968	4 314	971	4 175	40	885	4 174	1 208
darunter Unfälle mit Beteiligung von Fahrern von:										
Krafträdern mit Versicherungskennz. davon:	342	3	80	301	6	327	1	92	274	9
Mofas, Kleinkrafträdern	336	2	77	299	6	320	1	88	271	9
E-Bikes	4	-	2	2	-	5	-	2	3	-
drei- und leichten vierrädrigen Kfz	2	1	1	-	-	2	-	2	-	-
Krafträdern mit amtl. Kennzeichen davon:	304	4	111	226	12	281	7	86	226	13
zwei- und leichten vierrädrigen Kfz	300	4	109	222	12	277	7	84	224	13
drei- und leichten vierrädrigen Kfz	4	-	2	4	-	4	-	2	2	-
Personenkraftwagen	3 477	21	696	3 619	943	3 390	26	649	3 540	1 173
Wohnmobilen	3	-	-	3	1	2	-	-	4	2
Kraftomnibussen	70	-	16	97	8	74	1	11	105	11
Güterkraftfahrzeugen	377	6	77	387	138	359	8	88	355	172
darunter:										
Liefer- u. Lastkraftw. <= 3,5 t <sup>1)</sup>	264	4	53	277	96	230	3	48	242	104
Liefer- u. Lastkraftw. > 3,5 t <sup>1)</sup>	64	1	15	69	27	93	3	24	85	45
Sattelzugmaschinen	43	1	7	41	16	42	1	17	34	26
landwirtschaftlichen Zugmaschinen	25	-	11	20	6	26	-	4	28	5
Fahrrädern	1 308	8	291	1 094	-	1 208	6	292	965	2
darunter:										
Pedelecs	59	-	23	43	-	62	1	15	48	-
Fußgängern	710	10	234	555	-	667	10	190	540	2
darunter:										
Fußgänger mit Sport- und Spielgerät	14	-	5	13	-	21	-	7	16	-
	<b>außerorts, einschließlich Autobahnen</b>									
Unfälle insgesamt	2 410	67	965	2 414	832	2 412	69	1 065	2 510	876
darunter Unfälle mit Beteiligung von Fahrern von:										
Krafträdern mit Versicherungskennz. davon:	87	-	32	68	2	80	-	48	48	-
Mofas, Kleinkrafträdern	86	-	31	68	2	79	-	48	47	-
E-Bikes	-	-	-	-	-	-	-	-	-	-
drei- und leichten vierrädrigen Kfz	1	-	1	-	-	1	-	-	1	-
Krafträdern mit amtl. Kennzeichen davon:	324	18	179	186	12	240	8	149	129	7
zwei- und leichten vierrädrigen Kfz	318	18	176	183	12	240	8	149	129	7
drei- und leichten vierrädrigen Kfz	6	-	3	3	-	-	-	-	-	-
Personenkraftwagen	1 931	48	728	2 127	768	2 041	60	879	2 267	814
Wohnmobilen	5	-	3	12	2	2	-	2	6	-
Kraftomnibussen	18	2	7	18	3	18	-	13	37	4
Güterkraftfahrzeugen	394	16	142	404	162	424	23	185	448	167
darunter:										
Liefer- u. Lastkraftw. <= 3,5 t <sup>1)</sup>	181	6	60	197	74	183	3	77	208	84
Liefer- u. Lastkraftw. > 3,5 t <sup>1)</sup>	119	4	44	119	37	122	11	57	126	45
Sattelzugmaschinen	127	12	48	123	56	152	10	71	150	51
landwirtschaftlichen Zugmaschinen	25	1	13	16	7	27	1	12	26	9
Fahrrädern	130	1	65	73	-	100	4	36	69	-
darunter:										
Pedelecs	14	-	9	6	-	10	2	5	4	-
Fußgängern	24	-	8	22	-	29	4	8	19	-
darunter:										
Fußgänger mit Sport- und Spielgerät	1	-	-	1	-	-	-	-	-	-

\*) Die Tabelle enthält Mehrfachzählungen, da bei einem Unfall mehrere Verkehrsbeteiligungsarten beteiligt sein können.

1) Ohne Liefer- und Lastkraftwagen mit Tankauflagen

Noch: 1. Straßenverkehrsunfälle und Verunglückte  
 Noch: 1.7 Nach Art der Verkehrsbeteiligung und Ortslagen \*

Art der Verkehrsbeteiligung	Unfälle mit Personenschaden	Verunglückte			Schwerwiegende Unfälle mit Sachschaden (i.e.S.)	Unfälle mit Personenschaden	Verunglückte			Schwerwiegende Unfälle mit Sachschaden (i.e.S.)
		Getötete	Schw.-	Leicht-			Getötete	Schw.-	Leicht-	
			-verletzte	-verletzte				-verletzte		
	<b>Januar bis Dezember 2018</b>					<b>Januar bis Dezember 2017</b>				
	<b>inner- und außerorts</b>									
Unfälle insgesamt	6 757	100	1 933	6 728	1 803	6 587	109	1 950	6 684	2 084
darunter Unfälle mit Beteiligung von Fahrern von:										
Krafträdern mit Versicherungskennz. davon:	429	3	112	369	8	407	1	140	322	9
Mofas, Kleinkrafträdern	422	2	108	367	8	399	1	136	318	9
E-Bikes	4	-	2	2	-	5	-	2	3	-
drei- und leichten vierradrigen Kfz	3	1	2	-	-	3	-	2	1	-
Krafträdern mit amtl. Kennzeichen davon:	628	22	290	412	24	521	15	235	355	20
zweiadrigen Kraftfahrzeugen	618	22	285	405	24	517	15	233	353	20
drei- und leichten vierradrigen Kfz	10	-	5	7	-	4	-	2	2	-
Personenkraftwagen	5 408	69	1 424	5 746	1 711	5 431	86	1 528	5 807	1 987
Wohnmobilen	3	-	-	3	1	2	-	-	4	2
Kraftomnibussen	88	2	23	115	11	92	1	24	142	15
Güterkraftfahrzeugen	771	22	219	791	300	783	31	273	803	339
darunter:										
Liefer- u. Lastkraftw. <= 3,5 t <sup>1)</sup>	445	10	113	474	170	413	6	125	450	188
Liefer- u. Lastkraftw. > 3,5 t <sup>1)</sup>	183	5	59	188	64	215	14	81	211	90
Sattelzugmaschinen	170	13	55	164	72	194	11	88	184	77
landwirtschaftlichen Zugmaschinen	50	1	24	36	13	53	1	16	54	14
Fahrrädern	1 438	9	356	1 167	-	1 308	10	328	1 034	2
darunter:										
Pedelecs	73	-	32	49	-	72	3	20	52	-
Fußgängern	734	10	242	577	-	696	14	198	559	2
darunter:										
Fußgänger mit Sport- und Spielgerät	15	-	5	14	-	21	-	7	16	-
	<b>auf Autobahnen</b>									
Unfälle insgesamt	477	14	181	536	245	512	11	235	580	253
darunter Unfälle mit Beteiligung von Fahrern von:										
Krafträdern mit Versicherungskennz. davon:	-	-	-	-	-	1	-	2	-	-
Mofas, Kleinkrafträdern	-	-	-	-	-	1	-	2	-	-
E-Bikes	-	-	-	-	-	-	-	-	-	-
drei- und leichten vierradrigen Kfz	-	-	-	-	-	-	-	-	-	-
Krafträdern mit amtl. Kennzeichen davon:	9	-	6	4	2	10	-	6	5	-
zweiadrigen Kraftfahrzeugen	8	-	6	3	2	10	-	6	5	-
drei- und leichten vierradrigen Kfz	1	-	-	1	-	-	-	-	-	-
Personenkraftwagen	409	10	159	477	206	455	9	207	545	228
Wohnmobilen	4	-	3	10	1	1	-	2	3	-
Kraftomnibussen	3	-	3	1	2	6	-	8	5	2
Güterkraftfahrzeugen	170	7	69	173	76	193	6	79	195	70
darunter:										
Liefer- u. Lastkraftw. <= 3,5 t <sup>1)</sup>	60	1	25	65	33	61	1	24	65	28
Liefer- u. Lastkraftw. > 3,5 t <sup>1)</sup>	52	3	21	54	13	53	2	26	48	17
Sattelzugmaschinen	86	7	35	83	36	104	3	41	104	36
landwirtschaftlichen Zugmaschinen	-	-	-	-	-	-	-	-	-	-
Fahrrädern	-	-	-	-	-	-	-	-	-	-
darunter:										
Pedelecs	-	-	-	-	-	-	-	-	-	-
Fußgängern	2	-	1	1	-	2	-	2	-	-
darunter:										
Fußgänger mit Sport- und Spielgerät	-	-	-	-	-	-	-	-	-	-

\*) Die Tabelle enthält Mehrfachzählungen, da bei einem Unfall mehrere Verkehrsbeteiligungsarten beteiligt sein können.

1) Ohne Liefer- und Lastkraftwagen mit Tankauflagen



Noch: 1. Straßenverkehrsunfälle und Verunglückte

1.8 Nach Unfallkategorien und Ortslagen

Ortslage	Unfälle insgesamt	Unfälle mit Personenschaden	insgesamt	Verunglückte			Schwerwiegende Unfälle mit Sachschaden (i.e.S) <sup>1)</sup>	sonstige Sachschadensunfälle unter dem Einfluss berauschender Mittel <sup>2)</sup>	übrige Sachschadensunfälle
				Getötete	Schwer-	Leicht-			
					verletzte				
<b>Alle Unfälle</b>									
<b>Dezember 2018</b>									
Innerorts	2 893	261	310	3	39	268	84	24	2 524
Außerorts, ohne Autobahn	1 094	129	191	10	45	136	50	6	909
Auf Autobahnen	256	30	50	-	8	42	27	-	199
Innerorts und außerorts	4 243	420	551	13	92	446	161	30	3 632
Dagegen Dezember 2017	4 931	463	618	8	111	499	242	43	4 183
<b>Januar bis Dezember 2018</b>									
Innerorts	38 633	4 347	5 315	33	968	4 314	971	320	32 995
Außerorts, ohne Autobahn	14 102	1 933	2 715	53	784	1 878	587	58	11 524
Auf Autobahnen	3 756	477	731	14	181	536	245	7	3 027
Innerorts und außerorts	56 491	6 757	8 761	100	1 933	6 728	1 803	385	47 546
Dagegen Jan. bis Dezember 2017	58 014	6 587	8 743	109	1 950	6 684	2 084	415	48 928
<b>darunter Alkoholunfälle</b>									
<b>Dezember 2018</b>									
Innerorts	41	16	16	-	3	13	8	17	.
Außerorts, ohne Autobahn	17	8	9	-	2	7	6	3	.
Auf Autobahnen	2	-	-	-	-	-	2	-	.
Innerorts und außerorts	60	24	25	-	5	20	16	20	.
Dagegen Dezember 2017	86	21	27	1	8	18	27	38	.
<b>Januar bis Dezember 2018</b>									
Innerorts	599	223	256	3	85	168	93	283	.
Außerorts, ohne Autobahn	195	97	117	3	46	68	48	50	.
Auf Autobahnen	27	8	10	-	6	4	12	7	.
Innerorts und außerorts	821	328	383	6	137	240	153	340	.
Dagegen Jan. bis Dezember 2017	870	326	401	3	117	281	172	372	.

1) im engeren Sinne - Straftatbestand oder Ordnungswidrigkeit und gleichzeitig mindestens ein Kfz nicht mehr fahrbereit

2) Unfallbeteiligter stand unter dem Einfluss berauschender Mittel und alle beteiligten Kfz waren fahrbereit.

2. Getötete und Verletzte

2.1 Nach Art der

Lfd. Nr.	Art der Verkehrsbeteiligung ----- Alter	Getötete				Schwerverletzte			
		Dezember		Januar bis Dezember		Dezember		Januar bis Dezember	
		2018	2017	2018	2017	2018	2017	2018	2017
1	Fahrer und Mitfahrer von Krafträdern mit Ver- sicherungskennzeichen davon:	-	-	2	1	6	7	105	133
2	Mofas, Kleinkrafträdern	-	-	1	1	6	7	101	130
3	E-Bikes	-	-	-	-	-	-	2	2
4	Drei- und leichten vierrädri gen Kfz	-	-	1	-	-	-	2	1
5	Krafträdern mit amtl. Kennzeichen davon:	-	-	22	15	1	1	271	217
6	zweirädri gen Kraft- fahrzeu gen	-	-	22	15	1	1	266	215
7	drei- und leichten vierrädri gen Kfz	-	-	-	-	-	-	5	2
8	Personenkraftwagen darunter:	9	5	48	62	65	66	895	1 005
9	im Alter von 18 bis unter 25 Jahren	1	-	6	4	12	7	131	148
10	Wohnmobilen	-	-	-	-	-	-	-	-
11	Bussen	-	-	-	-	-	1	8	6
12	Güterkraftfahrzeu gen darunter:	-	1	9	5	-	2	64	73
13	Liefer- und Last- kraftwagen mit zuläss. Gesamtgewicht <= 3,5 t	-	1	5	2	-	1	38	43
14	Liefer- und Last- kraftwagen mit zuläss. Gesamtgewicht > 3,5 t	-	-	2	1	-	-	8	13
15	Sattelzugmaschinen	-	-	2	2	-	1	13	17
16	landwirtschaftlichen Zugmaschinen	-	-	-	-	1	-	12	6
17	übrigen Kraftfahrzeu gen	-	-	-	2	-	-	4	3
18	<b>Kraftfahrzeu gen zus.</b>	<b>9</b>	<b>6</b>	<b>81</b>	<b>85</b>	<b>73</b>	<b>77</b>	<b>1 359</b>	<b>1 443</b>
19	Fahrrädern darunter:	1	1	9	9	3	11	335	307
20	Pedelecs	-	-	-	2	-	-	27	20
21	unter 15 Jahren	-	-	-	-	-	1	33	39
22	anderen Fahrzeu gen	-	-	-	1	2	1	10	5
23	Fußgänger darunter:	3	1	10	14	13	22	225	193
24	Fußgänger mit Sport- oder Spielgerät	-	-	-	-	1	-	3	6
25	unter 15 Jahren	-	-	-	1	-	-	47	40
26	65 Jahre und mehr	3	1	9	10	10	10	88	68
27	Andere Personen	-	-	-	-	1	-	4	2
28	<b>Insgesamt</b> darunter:	<b>13</b>	<b>8</b>	<b>100</b>	<b>109</b>	<b>92</b>	<b>111</b>	<b>1 933</b>	<b>1 950</b>
29	unter 15 Jahren	1	-	2	3	5	7	131	136
30	65 Jahre und mehr	4	4	42	43	28	24	432	372

**im Straßenverkehr  
Verkehrsbeteiligung**

Leichtverletzte				Verunglückte insgesamt				Lfd. Nr.
Dezember		Januar bis Dezember		Dezember		Januar bis Dezember		
2018	2017	2018	2017	2018	2017	2018	2017	
8	7	338	302	14	14	445	436	1
8	7	336	299	14	14	438	430	2
-	-	2	2	-	-	4	4	3
-	-	-	1	-	-	3	2	4
1	-	356	311	2	1	649	543	5
1	-	350	309	2	1	638	539	6
-	-	6	2	-	-	11	4	7
334	372	4 064	4 233	408	443	5 007	5 300	8
47	78	624	697	60	85	761	849	9
-	-	3	5	-	-	3	5	10
3	6	80	97	3	7	88	103	11
17	10	232	211	17	13	305	289	12
12	7	153	145	12	9	196	190	13
2	1	46	40	2	1	56	54	14
3	2	29	25	3	3	44	44	15
-	1	13	19	1	1	25	25	16
1	2	17	21	1	2	21	26	17
<b>364</b>	<b>398</b>	<b>5 103</b>	<b>5 199</b>	<b>446</b>	<b>481</b>	<b>6 543</b>	<b>6 727</b>	<b>18</b>
39	41	1 075	949	43	53	1 419	1 265	19
-	-	45	47	-	-	72	69	20
6	5	170	150	6	6	203	189	21
2	9	41	32	4	10	51	38	22
41	48	500	491	57	71	735	698	23
-	-	12	13	1	-	15	19	24
2	12	98	109	2	12	145	150	25
14	5	123	121	27	16	220	199	26
-	2	9	12	1	2	13	14	27
<b>446</b>	<b>499</b>	<b>6 728</b>	<b>6 684</b>	<b>551</b>	<b>618</b>	<b>8 761</b>	<b>8 743</b>	<b>28</b>
29	33	523	537	35	40	656	676	29
73	57	907	875	105	85	1 381	1 290	30

Noch: 2. Getötete und Verletzte im Straßenverkehr

**2.2 Nach Art der Verkehrsbeteiligung, Altersgruppen und Geschlecht**

Alter von ... bis unter ... Jahren ----- Geschlecht	Verunglückte insgesamt	Darunter				Verunglückte insgesamt	Darunter			
		Fahrer und Mitfahrer von			Fußgänger		Fahrer und Mitfahrer von			Fußgänger
		Personenkraftwagen	Kraft-rädern mit amtlichem Kenn-zeichen <sup>1)</sup>	Fahr-rädern <sup>2)</sup>			Personenkraftwagen	Kraft-rädern mit amtlichem Kenn-zeichen <sup>1)</sup>	Fahr-rädern <sup>2)</sup>	
		<b>Dezember 2018</b>					<b>Dezember 2017</b>			
unter 15	35	27	-	6	2	40	22	-	6	12
männlich	20	15	-	4	1	24	13	-	5	6
weiblich	15	12	-	2	1	16	9	-	1	6
15 - 18	14	6	1	-	2	30	12	1	5	4
männlich	8	4	1	-	-	16	3	1	5	2
weiblich	6	2	-	-	2	14	9	-	-	2
18 - 21	39	34	-	2	1	70	55	-	8	2
männlich	26	23	-	1	1	35	24	-	6	-
weiblich	13	11	-	1	-	35	31	-	2	2
21 - 25	33	26	-	5	2	37	30	-	2	2
männlich	14	9	-	3	2	20	15	-	2	-
weiblich	19	17	-	2	-	17	15	-	-	2
25 - 35	89	74	-	5	6	111	88	-	10	11
männlich	43	35	-	4	1	53	40	-	8	5
weiblich	46	39	-	1	5	58	48	-	2	6
35 - 45	81	61	-	12	4	67	50	-	5	6
männlich	46	33	-	8	2	40	26	-	5	3
weiblich	35	28	-	4	2	27	24	-	-	3
45 - 55	86	61	1	8	4	74	56	-	4	6
männlich	48	30	1	4	2	42	31	-	3	3
weiblich	38	31	-	4	2	32	25	-	1	3
55 - 65	68	50	-	-	9	103	70	-	7	12
männlich	39	27	-	-	5	47	29	-	4	3
weiblich	29	23	-	-	4	56	41	-	3	9
65 und mehr	105	69	-	4	27	85	59	-	6	16
männlich	48	34	-	2	12	42	29	-	4	6
weiblich	57	35	-	2	15	43	30	-	2	10
<b>Zusammen</b>	<b>550</b>	<b>408</b>	<b>2</b>	<b>42</b>	<b>57</b>	<b>617</b>	<b>442</b>	<b>1</b>	<b>53</b>	<b>71</b>
<b>männlich</b>	<b>292</b>	<b>210</b>	<b>2</b>	<b>26</b>	<b>26</b>	<b>319</b>	<b>210</b>	<b>1</b>	<b>42</b>	<b>28</b>
<b>weiblich</b>	<b>258</b>	<b>198</b>	<b>-</b>	<b>16</b>	<b>31</b>	<b>298</b>	<b>232</b>	<b>-</b>	<b>11</b>	<b>43</b>
Ohne Angabe	1	-	-	1	-	1	1	-	-	-
<b>Insgesamt</b>	<b>551</b>	<b>408</b>	<b>2</b>	<b>43</b>	<b>57</b>	<b>618</b>	<b>443</b>	<b>1</b>	<b>53</b>	<b>71</b>

1) Einschl. drei- und leichten vierradrigen Kfz.

2) Einschl. Pedelegs.

Noch: 2. Getötete und Verletzte im Straßenverkehr

Noch: 2.2 Nach Art der Verkehrsbeteiligung, Altersgruppen und Geschlecht

Alter von ... bis unter ... Jahren ----- Geschlecht	Verunglückte insgesamt	Darunter				Verunglückte insgesamt	Darunter			
		Fahrer und Mitfahrer von			Fußgänger		Fahrer und Mitfahrer von			Fußgänger
		Personenkraftwagen	Kraft-rädern mit amtlichem Kennzeichen <sup>1)</sup>	Fahr-rädern <sup>2)</sup>			Personenkraftwagen	Kraft-rädern mit amtlichem Kennzeichen <sup>1)</sup>	Fahr-rädern <sup>2)</sup>	
		<b>Januar bis Dezember 2018</b>					<b>Januar bis Dezember 2017</b>			
unter 15	656	260	5	203	145	676	293	5	189	150
männlich	380	129	2	152	79	399	155	2	137	86
weiblich	276	131	3	51	66	277	138	3	52	64
15 - 18	530	108	90	64	26	556	100	83	89	32
männlich	359	39	71	49	13	366	34	67	68	11
weiblich	171	69	19	15	13	190	66	16	21	21
18 - 21	596	395	45	83	15	643	472	38	56	30
männlich	346	203	36	53	10	354	234	34	38	16
weiblich	250	192	9	30	5	289	238	4	18	14
21 - 25	558	366	46	85	32	524	377	16	66	25
männlich	328	183	42	57	22	277	181	15	40	12
weiblich	230	183	4	28	10	247	196	1	26	13
25 - 35	1 389	887	93	207	78	1 581	1 085	98	201	77
männlich	805	430	77	154	41	906	527	89	153	40
weiblich	584	457	16	53	37	675	558	9	48	37
35 - 45	1 160	706	107	168	59	1 054	673	87	134	46
männlich	684	342	86	134	31	627	335	74	102	24
weiblich	476	364	21	34	28	427	338	13	32	22
45 - 55	1 208	704	136	185	61	1 211	746	111	167	60
männlich	668	314	120	104	29	658	336	93	101	29
weiblich	540	390	16	81	32	553	410	18	66	31
55 - 65	1 263	777	90	175	99	1 201	774	70	160	79
männlich	655	339	77	103	42	657	355	70	112	29
weiblich	608	438	13	72	57	544	419	-	48	50
65 und mehr	1 381	803	37	230	220	1 290	779	35	197	199
männlich	712	404	35	142	81	690	405	32	129	68
weiblich	669	399	2	88	139	600	374	3	68	131
<b>Zusammen</b>	<b>8 741</b>	<b>5 006</b>	<b>649</b>	<b>1 400</b>	<b>735</b>	<b>8 736</b>	<b>5 299</b>	<b>543</b>	<b>1 259</b>	<b>698</b>
<b>männlich</b>	<b>4 937</b>	<b>2 383</b>	<b>546</b>	<b>948</b>	<b>348</b>	<b>4 934</b>	<b>2 562</b>	<b>476</b>	<b>880</b>	<b>315</b>
<b>weiblich</b>	<b>3 804</b>	<b>2 623</b>	<b>103</b>	<b>452</b>	<b>387</b>	<b>3 802</b>	<b>2 737</b>	<b>67</b>	<b>379</b>	<b>383</b>
Ohne Angabe	20	1	-	19	-	7	1	-	6	-
<b>Insgesamt</b>	<b>8 761</b>	<b>5 007</b>	<b>649</b>	<b>1 419</b>	<b>735</b>	<b>8 743</b>	<b>5 300</b>	<b>543</b>	<b>1 265</b>	<b>698</b>

1) Einschl. drei- und leichten vierradrigen Kfz.

2) Einschl. Pedelegs.

### 3. An Straßenverkehrsunfällen beteiligte Fahrzeugführer und Fußgänger

#### 3.1. Beteiligte nach Art der Verkehrsbeteiligung

Art der Verkehrsbeteiligung ----- Alter	Unfälle mit Personenschaden	Schwerwiegende Unfälle mit Sachschaden (i.e.S.) <sup>1)</sup>	Unfälle mit Personenschaden	Schwerwiegende Unfälle mit Sachschaden (i.e.S.) <sup>1)</sup>	Unfälle mit Personenschaden	Schwerwiegende Unfälle mit Sachschaden (i.e.S.) <sup>1)</sup>	Unfälle mit Personenschaden	Schwerwiegende Unfälle mit Sachschaden (i.e.S.) <sup>1)</sup>
	Dezember				Januar bis Dezember			
	2018		2017		2018		2017	
Fahrer von								
Krafträdern mit Versicherungskennzeichen	14	-	12	1	452	8	413	9
davon:								
Mofas, Kleinkrafträdern	14	-	12	1	445	8	405	9
E-Bikes	-	-	-	-	4	-	5	-
Drei- und leichten vierrädrigen Kfz	-	-	-	-	3	-	3	-
Krafträdern mit amtl. Kennzeichen	3	-	1	1	645	26	549	21
davon:								
zwei- und drei- und leichten vierrädrigen Kfz	3	-	1	1	635	26	545	21
Personenkraftwagen	591	245	626	346	7 764	2 743	7 908	3 123
darunter:								
18 bis 24 Jahre	71	43	86	37	945	345	999	389
Wohnmobilen	-	-	-	-	8	3	4	2
Bussen	4	1	11	4	89	11	93	16
Güterkraftfahrzeugen	43	21	54	41	855	330	856	377
darunter:								
Liefer- und Lastkraftwagen mit zuläss. Gesamtgewicht <= 3,5 t	26	11	20	20	462	180	425	195
Liefer- und Lastkraftwagen mit zuläss. Gesamtgewicht > 3,5 t	8	5	19	11	189	67	222	91
Sattelzugmaschinen	9	5	14	9	185	74	200	83
landwirtschaftlichen Zugmaschinen	1	-	2	-	50	13	53	16
übrigen Kraftfahrzeugen	1	-	4	1	39	9	45	15
<b>Kraftfahrzeugen zusammen</b>	<b>657</b>	<b>267</b>	<b>710</b>	<b>394</b>	<b>9 902</b>	<b>3 143</b>	<b>9 921</b>	<b>3 579</b>
darunter flüchtig	34	15	27	24	468	211	469	226
Fahrrädern	45	-	57	-	1 532	-	1 368	2
darunter:								
Pedelecs	-	-	-	-	74	-	73	-
unter 15 Jahren	5	-	6	-	213	-	202	-
anderen Fahrzeugen	5	2	15	6	110	39	111	44
Fußgänger	59	-	73	-	769	-	716	2
darunter:								
Fußgänger mit Sport- oder Spielgerät	1	-	-	-	15	-	21	-
unter 15 Jahren	3	-	12	-	149	-	153	-
65 Jahre und mehr	27	-	16	-	224	-	200	-
Andere Personen	1	-	3	-	30	2	22	3
<b>Insgesamt</b>	<b>767</b>	<b>269</b>	<b>859</b>	<b>400</b>	<b>12 343</b>	<b>3 184</b>	<b>12 139</b>	<b>3 630</b>
darunter:								
unter 15 Jahren	8	-	18	-	374	-	359	2
65 Jahre und mehr	134	46	123	54	1 857	473	1 731	486

1) im engeren Sinne - Straftatbestand oder Ordnungswidrigkeit und gleichzeitig mindestens ein Kfz nicht mehr fahrbereit

Noch: 3. An Straßenverkehrsunfällen beteiligte Fahrzeugführer und Fußgänger

**3.2 Beteiligte an Unfällen mit Personenschaden nach Art der Verkehrsbeteiligung, Altersgruppen und Geschlecht**

Alter von ... bis unter ... ... Jahren ----- Geschlecht	Insgesamt	Darunter				Insgesamt	Darunter			
		Fahrer von			Fußgänger		Fahrer von			Fußgänger
		Personenkraftwagen	Kraft-rädern mit amtlichem Kennzeichen <sup>1)</sup>	Fahr-rädern <sup>2)</sup>			Personenkraftwagen	Kraft-rädern mit amtlichem Kennzeichen <sup>1)</sup>	Fahr-rädern <sup>2)</sup>	
		<b>Dezember 2018</b>					<b>Dezember 2017</b>			
unter 15	8	-	-	5	3	18	-	-	6	12
männlich	6	-	-	4	2	12	-	-	6	6
weiblich	2	-	-	1	1	6	-	-	-	6
15 - 18	9	1	1	-	2	16	-	1	5	5
männlich	4	-	1	-	-	13	-	1	5	3
weiblich	5	1	-	-	2	3	-	-	-	2
18 - 21	42	36	-	2	1	64	49	-	8	2
männlich	29	24	-	1	1	39	28	-	6	-
weiblich	13	12	-	1	-	25	21	-	2	2
21 - 25	42	35	-	5	2	44	37	-	2	2
männlich	24	19	-	3	2	24	19	-	2	-
weiblich	18	16	-	2	-	20	18	-	-	2
25 - 35	123	103	-	5	7	149	116	-	9	12
männlich	69	56	-	4	2	85	61	-	8	6
weiblich	54	47	-	1	5	64	55	-	1	6
35 - 45	113	88	-	12	4	97	71	-	6	6
männlich	72	55	-	8	2	68	47	-	5	3
weiblich	41	33	-	4	2	29	24	-	1	3
45 - 55	137	103	1	8	4	154	111	-	6	6
männlich	95	68	1	4	2	106	71	-	4	3
weiblich	42	35	-	4	2	48	40	-	2	3
55 - 65	119	93	1	-	9	161	122	-	8	12
männlich	80	59	1	-	5	100	73	-	5	3
weiblich	39	34	-	-	4	61	49	-	3	9
65 und mehr	134	99	-	4	27	123	96	-	6	16
männlich	93	78	-	2	12	87	72	-	4	6
weiblich	41	21	-	2	15	36	24	-	2	10
<b>Zusammen</b>	<b>727</b>	<b>558</b>	<b>3</b>	<b>41</b>	<b>59</b>	<b>826</b>	<b>602</b>	<b>1</b>	<b>56</b>	<b>73</b>
<b>männlich</b>	<b>472</b>	<b>359</b>	<b>3</b>	<b>26</b>	<b>28</b>	<b>534</b>	<b>371</b>	<b>1</b>	<b>45</b>	<b>30</b>
<b>weiblich</b>	<b>255</b>	<b>199</b>	<b>-</b>	<b>15</b>	<b>31</b>	<b>292</b>	<b>231</b>	<b>-</b>	<b>11</b>	<b>43</b>
Ohne Angabe	40	33	-	4	-	33	24	-	1	-
<b>Insgesamt</b>	<b>767</b>	<b>591</b>	<b>3</b>	<b>45</b>	<b>59</b>	<b>859</b>	<b>626</b>	<b>1</b>	<b>57</b>	<b>73</b>

1) Einschl. drei- und leichten vierradrigen Kfz.

2) Einschl. Pedelecs.

Noch: 3. An Straßenverkehrsunfällen beteiligte Fahrzeugführer und Fußgänger

Noch: 3.2 Beteiligte an Unfällen mit Personenschaden nach Art der Verkehrsbeteiligung und Altersgruppen

Alter von ... bis unter ... Jahren ----- Geschlecht	Insgesamt	Darunter				Insgesamt	Darunter			
		Fahrer von			Fußgänger		Fahrer von			Fußgänger
		Personenkraftwagen	Kraft-rädern mit amtlichem Kennzeichen <sup>1)</sup>	Fahr-rädern <sup>2)</sup>			Personenkraftwagen	Kraft-rädern mit amtlichem Kennzeichen <sup>1)</sup>	Fahr-rädern <sup>2)</sup>	
	<b>Januar bis Dezember 2018</b>					<b>Januar bis Dezember 2017</b>				
unter 15	374	2	-	213	149	359	-	-	202	153
männlich	251	1	-	161	83	241	-	-	150	88
weiblich	123	1	-	52	66	118	-	-	52	65
15 - 18	428	10	82	70	27	448	5	78	97	35
männlich	336	4	68	55	14	346	3	68	75	12
weiblich	92	6	14	15	13	102	2	10	22	23
18 - 21	710	491	45	90	17	727	551	37	58	30
männlich	466	301	37	58	11	448	320	34	39	16
weiblich	244	190	8	32	6	279	231	3	19	14
21 - 25	675	454	44	89	35	621	448	16	73	26
männlich	431	255	42	61	25	372	249	15	45	13
weiblich	244	199	2	28	10	249	199	1	28	13
25 - 35	2 045	1 397	93	225	85	2 182	1 559	101	213	82
männlich	1 297	788	79	169	46	1 386	882	93	163	44
weiblich	748	609	14	56	39	796	677	8	50	38
35 - 45	1 780	1 191	107	184	62	1 651	1 126	87	147	46
männlich	1 160	681	90	149	32	1 064	633	77	111	24
weiblich	620	510	17	35	30	587	493	10	36	22
45 - 55	1 942	1 236	137	194	61	2 013	1 325	115	179	61
männlich	1 258	706	125	112	29	1 279	732	104	110	30
weiblich	684	530	12	82	32	734	593	11	69	31
55 - 65	1 986	1 305	96	183	101	1 914	1 341	78	162	80
männlich	1 303	783	90	110	44	1 275	814	78	113	29
weiblich	683	522	6	73	57	639	527	-	49	51
65 und mehr	1 857	1 289	38	234	224	1 731	1 213	34	201	200
männlich	1 294	966	36	146	83	1 265	952	33	133	69
weiblich	563	323	2	88	141	466	261	1	68	131
<b>Zusammen</b>	<b>11 797</b>	<b>7 375</b>	<b>642</b>	<b>1 482</b>	<b>761</b>	<b>11 646</b>	<b>7 568</b>	<b>546</b>	<b>1 332</b>	<b>713</b>
<b>männlich</b>	<b>7 796</b>	<b>4 485</b>	<b>567</b>	<b>1 021</b>	<b>367</b>	<b>7 676</b>	<b>4 585</b>	<b>502</b>	<b>939</b>	<b>325</b>
<b>weiblich</b>	<b>4 001</b>	<b>2 890</b>	<b>75</b>	<b>461</b>	<b>394</b>	<b>3 970</b>	<b>2 983</b>	<b>44</b>	<b>393</b>	<b>388</b>
Ohne Angabe	546	389	3	50	8	493	340	3	36	3
<b>Insgesamt</b>	<b>12 343</b>	<b>7 764</b>	<b>645</b>	<b>1 532</b>	<b>769</b>	<b>12 139</b>	<b>7 908</b>	<b>549</b>	<b>1 368</b>	<b>716</b>

1) Einschl. drei- und leichten vierradrigen Kfz.

2) Einschl. Pedelegs.



Noch 3. An Straßenverkehrsunfällen beteiligte Fahrzeugführer und Fußgänger

3.3 Hauptverursacher nach Art der Verkehrsbeteiligung und Altersgruppen

Art der Verkehrsbeteiligung ----- Alter	Unfälle mit Personenschaden	Verunglückte			Schwerwiegende Unfälle mit Sachschaden (i.e.S.) <sup>1)</sup>	Unfälle mit Personenschaden	Verunglückte			Schwerwiegende Unfälle mit Sachschaden (i.e.S.) <sup>1)</sup>
		Getötete	Schw.-	Leicht-			Getötete	Schw.-	Leicht-	
			verletzte					verletzte		
	<b>Dezember 2018</b>					<b>Dezember 2017</b>				
Fahrer von										
Krafrädern mit Versicherungskennzeichen	5	-	2	3	-	6	-	2	6	-
davon:										
Mofas, Kleinkrafrädern	5	-	2	3	-	6	-	2	6	-
E-Bikes	-	-	-	-	-	-	-	-	-	-
Drei- und leichten vierrädrigen Kfz	-	-	-	-	-	-	-	-	-	-
Krafrädern mit amtl. Kennzeichen	2	-	-	2	-	-	-	-	-	1
davon:										
zweirädrigen Kraftfahrzeugen	2	-	-	2	-	-	-	-	-	1
drei- und leichten vierrädrigen Kfz	-	-	-	-	-	-	-	-	-	-
Personenkraftwagen	363	13	83	394	147	379	7	96	411	214
darunter:										
18 bis 24 Jahre	51	1	14	49	34	68	1	15	91	28
Wohnmobilen	-	-	-	-	-	-	-	-	-	-
Bussen	1	-	-	1	1	5	-	1	4	1
Güterkraftfahrzeugen	23	-	3	23	11	26	-	3	32	21
darunter:										
Liefer- und Lastkraftwagen mit zuläss. Gesamtgewicht <= 3,5 t	14	-	2	15	6	12	-	2	18	12
Liefer- und Lastkraftwagen mit zuläss. Gesamtgewicht > 3,5 t	6	-	1	5	2	6	-	-	6	3
Sattelzugmaschinen	3	-	-	3	3	7	-	1	7	6
landwirtschaftlichen Zugmaschinen	-	-	-	-	-	1	-	-	1	-
übrigen Kraftfahrzeugen	-	-	-	-	-	1	-	-	1	1
<b>Kraftfahrzeugen zusammen</b>	<b>394</b>	<b>13</b>	<b>88</b>	<b>423</b>	<b>159</b>	<b>418</b>	<b>7</b>	<b>102</b>	<b>455</b>	<b>238</b>
darunter flüchtig	33	-	2	33	15	26	-	1	26	24
Fahrrädern	17	-	1	17	-	25	1	7	19	-
darunter:										
Pedelecs	-	-	-	-	-	-	-	-	-	-
unter 15 Jahren	1	-	-	1	-	4	-	1	3	-
anderen Fahrzeugen	3	-	2	1	2	6	-	1	5	4
Fußgänger	5	-	-	5	-	13	-	1	19	-
darunter:										
Fußgänger mit Sport- oder Spielgerät	-	-	-	-	-	-	-	-	-	-
unter 15 Jahren	1	-	-	1	-	3	-	-	8	-
65 Jahre und mehr	1	-	-	1	-	3	-	1	2	-
Andere Personen	1	-	1	-	-	1	-	-	1	-
<b>Insgesamt</b>	<b>420</b>	<b>13</b>	<b>92</b>	<b>446</b>	<b>161</b>	<b>463</b>	<b>8</b>	<b>111</b>	<b>499</b>	<b>242</b>
darunter:										
unter 15 Jahren	2	-	-	2	-	7	-	1	11	-
65 Jahre und mehr	75	2	22	84	29	76	3	21	78	38

1) im engeren Sinne - Straftatbestand oder Ordnungswidrigkeit und gleichzeitig mindestens ein Kfz nicht mehr fahrbereit

Noch: 3. An Straßenverkehrsunfällen beteiligte Fahrzeugführer und Fußgänger  
 Noch: 3.3 Hauptverursacher nach Art der Verkehrsbeteiligung und Altersgruppen

Art der Verkehrsbeteiligung ----- Alter	Unfälle mit Personenschaden	Verunglückte			Schwerwiegende Unfälle mit Sachschaden (i.e.S.) <sup>1)</sup>	Unfälle mit Personenschaden	Verunglückte			Schwerwiegende Unfälle mit Sachschaden (i.e.S.) <sup>1)</sup>
		Getötete	Schw.-	Leicht-			Getötete	Schw.-	Leicht-	
			verletzte					verletzte		
	<b>Januar bis Dezember 2018</b>					<b>Januar bis Dezember 2017</b>				
Fahrer von										
Kraftträdern mit Versicherungskennzeichen	232	2	57	204	4	232	1	86	177	5
davon:										
Mofas, Kleinkraftträdern	229	1	55	204	4	228	1	84	175	5
E-Bikes	-	-	-	-	-	2	-	1	1	-
Drei- und leichten vierrädrigen Kfz	3	1	2	-	-	2	-	1	1	-
Kraftträdern mit amtl. Kennzeichen	401	14	200	237	12	329	10	165	202	15
davon:										
zweirädrigen Kraftfahrzeugen	393	14	196	231	12	327	10	164	201	15
drei- und leichten vierrädrigen Kfz	8	-	4	6	-	2	-	1	1	-
Personenkraftwagen	4 636	64	1 240	5 010	1 568	4 667	78	1 313	5 089	1 836
darunter:										
18 bis 24 Jahre	679	7	179	795	252	694	12	200	812	289
Wohnmobilen	1	-	-	2	1	2	-	-	5	-
Bussen	33	-	8	38	3	31	1	8	50	5
Güterkraftfahrzeugen	484	15	120	483	177	450	8	131	454	176
darunter:										
Liefer- und Lastkraftwagen mit zuläss. Gesamtgewicht <= 3,5 t	304	7	76	310	108	263	4	77	270	101
Liefer- und Lastkraftwagen mit zuläss. Gesamtgewicht > 3,5 t	93	2	16	97	26	105	2	29	105	32
Sattelzugmaschinen	75	6	19	70	42	79	2	25	76	41
landwirtschaftlichen Zugmaschinen	30	1	16	21	8	36	1	6	40	8
übrigen Kraftfahrzeugen	21	-	5	29	7	29	2	8	30	7
<b>Kraftfahrzeugen zusammen</b>	<b>5 838</b>	<b>96</b>	<b>1 646</b>	<b>6 024</b>	<b>1 780</b>	<b>5 776</b>	<b>101</b>	<b>1 717</b>	<b>6 047</b>	<b>2 052</b>
darunter flüchtig	451	1	58	425	203	453	1	54	456	223
Fahrrädern	727	4	234	545	-	645	5	190	498	2
darunter:										
Pedelecs	38	-	18	23	-	35	2	15	19	-
unter 15 Jahren	108	-	26	92	-	96	-	31	70	-
anderen Fahrzeugen	59	-	13	55	21	54	1	12	47	26
Fußgänger	115	-	33	93	-	103	2	29	85	1
darunter:										
Fußgänger mit Sport- oder Spielgerät	3	-	-	4	-	7	-	1	7	-
unter 15 Jahren	35	-	12	26	-	32	-	10	28	-
65 Jahre und mehr	18	-	5	14	-	21	2	8	14	-
Andere Personen	18	-	7	11	2	9	-	2	7	3
<b>Insgesamt</b>	<b>6 757</b>	<b>100</b>	<b>1 933</b>	<b>6 728</b>	<b>1 803</b>	<b>6 587</b>	<b>109</b>	<b>1 950</b>	<b>6 684</b>	<b>2 084</b>
darunter:										
unter 15 Jahren	149	-	39	123	-	128	-	41	98	2
65 Jahre und mehr	1 110	21	392	1 106	293	1 005	32	363	988	315

1) im engeren Sinne - Straftatbestand oder Ordnungswidrigkeit und gleichzeitig mindestens ein Kfz nicht mehr fahrbereit

4. Ursachen von Straßenverkehrsunfällen

4.1 Fehlverhalten der Fahrzeugführer bei Straßenverkehrsunfällen mit Personenschaden

Ursache	Insgesamt	Darunter			Insgesamt	Darunter		
		Personenkraftwagen	Krafträder mit amtlichen Kennzeichen <sup>1)</sup>	Fahrräder <sup>2)</sup>		Personenkraftwagen	Krafträder mit amtlichen Kennzeichen <sup>1)</sup>	Fahrräder <sup>2)</sup>
	<b>Dezember 2018</b>				<b>Dezember 2017</b>			
<b>Insgesamt</b>	<b>521</b>	<b>449</b>	<b>-</b>	<b>29</b>	<b>564</b>	<b>475</b>	<b>-</b>	<b>35</b>
Verkehrstüchtigkeit	39	30	-	5	34	27	-	5
darunter								
Alkoholeinfluss	23	17	-	3	20	16	-	4
Einfluss anderer berauschender Mittel (z.B. Drogen, Rauschgift)	2	-	-	2	2	2	-	-
Straßenbenutzung	25	17	-	7	23	17	-	6
Geschwindigkeit	90	86	-	2	128	120	-	1
Abstand	46	40	-	-	61	54	-	-
Überholen	24	19	-	-	17	10	-	1
Vorbeifahren	-	-	-	-	1	-	-	1
Nebeneinanderfahren	9	6	-	1	6	3	-	2
Vorfahrt/Vorrang	60	57	-	-	65	54	-	3
Abbiegen, Wenden, Rückwärtsfahren, Ein- und Anfahren	48	44	-	2	49	44	-	2
Falsches Verhalten gegenüber Fußgängern	41	38	-	2	41	39	-	1
darunter								
an Überwegen, Furten	6	5	-	-	15	15	-	-
Ruhender Verkehr, Verkehrssicherung	3	2	-	-	4	1	-	-
Nichtbeachten der Beleuchtungsvorschriften	-	-	-	-	1	-	-	1
Ladung, Besetzung	1	-	-	1	2	1	-	-
Andere Fehler beim Fahrzeugführer	135	110	-	9	132	105	-	12
	<b>Januar bis Dezember 2018</b>				<b>Januar bis Dezember 2017</b>			
<b>Insgesamt</b>	<b>8 492</b>	<b>5 863</b>	<b>91</b>	<b>1 015</b>	<b>8 373</b>	<b>5 981</b>	<b>96</b>	<b>894</b>
Verkehrstüchtigkeit	611	394	8	139	576	378	6	121
darunter								
Alkoholeinfluss	323	180	5	103	322	183	5	95
Einfluss anderer berauschender Mittel (z.B. Drogen, Rauschgift)	77	41	2	25	59	34	1	12
Straßenbenutzung	547	310	6	135	525	303	4	118
Geschwindigkeit	1 393	922	29	99	1 492	1 094	32	72
Abstand	834	636	8	19	852	661	11	21
Überholen	394	286	3	19	347	235	3	19
Vorbeifahren	22	16	-	-	21	12	-	2
Nebeneinanderfahren	97	66	-	7	113	80	-	3
Vorfahrt/Vorrang	1 045	858	3	71	1 026	842	4	75
Abbiegen, Wenden, Rückwärtsfahren, Ein- und Anfahren	938	733	1	85	824	660	1	66
Falsches Verhalten gegenüber Fußgängern	386	310	1	35	365	300	-	40
darunter								
an Überwegen, Furten	66	58	-	-	71	67	-	3
Ruhender Verkehr, Verkehrssicherung	43	33	-	1	49	39	-	1
Nichtbeachten der Beleuchtungsvorschriften	6	2	-	3	4	-	-	3
Ladung, Besetzung	11	3	-	1	11	3	-	1
Andere Fehler beim Fahrzeugführer	2 165	1 294	32	401	2 168	1 374	35	352

-----

Noch: 4. Ursachen von Straßenverkehrsunfällen

**4.2. Straßenverkehrsunfälle und Verunglückte nach Unfallursachen \*)**

Ursache ----- Ortslage	Unfälle mit Per- sonen- schaden	Verunglückte			Schwer- wiegende Unfälle mit Sach- schaden (i.e.S.)	Unfälle mit Per- sonen- schaden	Verunglückte			Schwer- wiegende Unfälle mit Sach- schaden (i.e.S.)
		Getö- tete	Schw.-	Leicht-			Getö- tete	Schw.-	Leicht-	
			verletzte					verletzte		
		<b>Dezember 2018</b>					<b>Dezember 2017</b>			
<b>Fehlverhalten der Fahrzeugführer</b>										
Alkoholeinfluss	23	-	5	19	16	20	1	8	17	27
innerorts	16	-	3	13	8	13	1	5	13	18
außerorts	7	-	2	6	8	7	-	3	4	9
Einfluss anderer berauschender Mittel (z.B. Drogen, Rauschgift)	2	-	-	2	8	2	-	1	2	2
innerorts	2	-	-	2	7	1	-	1	-	1
außerorts	-	-	-	-	1	1	-	-	2	1
Übermüdung	3	-	1	4	1	3	-	2	1	1
innerorts	1	-	-	1	-	2	-	1	1	-
außerorts	2	-	1	3	1	1	-	1	-	1
Sonstige körperliche oder geistige Mängel	11	1	4	9	5	9	1	5	6	1
innerorts	7	-	2	6	3	6	1	3	3	-
außerorts	4	1	2	3	2	3	-	2	3	1
Benutzung der falschen Fahrbahn (auch Richtungsfahrbahn) oder verbotswidrige Benutzung anderer Straßenteile	8	-	-	10	-	9	1	2	10	2
innerorts	6	-	-	6	-	5	-	-	7	1
außerorts	2	-	-	4	-	4	1	2	3	1
Verstoß gegen das Rechtsfahrgebot	17	1	9	15	7	14	-	1	16	13
innerorts	8	-	2	8	5	7	-	-	9	7
außerorts	9	1	7	7	2	7	-	1	7	6
Nicht angepasste Geschwindigkeit mit gleichzeitigem Überschreiten der zulässigen Höchstgeschwindigkeit	2	-	2	-	1	-	-	-	-	-
innerorts	1	-	1	-	1	-	-	-	-	-
außerorts	1	-	1	-	-	-	-	-	-	-
Nicht angepasste Geschwindigkeit in anderen Fällen	88	2	19	97	51	128	2	29	140	97
innerorts	27	-	3	35	13	39	2	9	40	37
außerorts	61	2	16	62	38	89	-	20	100	60
Ungenügender Sicherheitsabstand	45	-	2	61	11	61	-	13	76	6
innerorts	29	-	1	39	5	39	-	1	51	2
außerorts	16	-	1	22	6	22	-	12	25	4
Starkes Bremsen des Vorausfahrenden ohne zwingenden Grund	1	-	-	1	-	-	-	-	-	-
innerorts	1	-	-	1	-	-	-	-	-	-
außerorts	-	-	-	-	-	-	-	-	-	-
Unzulässiges Rechtsüberholen	1	-	-	1	-	-	-	-	-	-
innerorts	-	-	-	-	-	-	-	-	-	-
außerorts	1	-	-	1	-	-	-	-	-	-
Überholen trotz Gegenverkehrs	4	5	6	4	1	3	-	2	3	1
innerorts	-	-	-	-	-	-	-	-	-	-
außerorts	4	5	6	4	1	3	-	2	3	1
Überholen trotz unklarer Verkehrslage	7	-	-	7	4	2	-	-	4	2
innerorts	3	-	-	3	2	2	-	-	4	1
außerorts	4	-	-	4	2	-	-	-	-	1
Überholen trotz unzureichender Sichtverhältnisse	-	-	-	-	-	-	-	-	-	-
innerorts	-	-	-	-	-	-	-	-	-	-
außerorts	-	-	-	-	-	-	-	-	-	-
Überholen ohne Beachtung des nachfolgenden Verkehrs und/oder ohne rechtzeitige und deutliche Ankündigung des Ausscherens	2	-	-	3	2	3	1	1	2	4
innerorts	-	-	-	-	-	-	-	-	-	1
außerorts	2	-	-	3	2	3	1	1	2	3

\*) Die Tabelle enthält Mehrfachzählungen, weil bei einem Unfall bis zu acht Ursachen eingetragen werden.

Noch: 4. Ursachen von Straßenverkehrsunfällen  
 Noch: 4.2. Straßenverkehrsunfälle und Verunglückte nach Unfallursachen \*)

Ursache ----- Ortslage	Unfälle mit Per- sonen- schaden	Verunglückte			Schwer- wiegende Unfälle mit Sach- schaden (i.e.S.)	Unfälle mit Per- sonen- schaden	Verunglückte			Schwer- wiegende Unfälle mit Sach- schaden (i.e.S.)
		Getö- tete	Schw.-	Leicht-			Getö- tete	Schw.-	Leicht-	
			verletzte					verletzte		
		<b>Dezember 2018</b>					<b>Dezember 2017</b>			
noch: Fehlverhalten der Fahrzeugführer										
Fehler beim Wiedereinordnen n. rechts	2	-	1	1	1	3	-	2	2	-
innerorts	1	-	1	-	1	-	-	-	-	-
außerorts	1	-	-	1	-	3	-	2	2	-
Sonstige Fehler beim Überholen (z.B. ohne genügenden Seitenabstand)	6	-	1	6	-	5	-	1	4	-
innerorts	2	-	1	1	-	3	-	1	2	-
außerorts	4	-	-	5	-	2	-	-	2	-
Fehler beim Überholtwerden	2	-	1	1	-	1	-	-	1	1
innerorts	2	-	1	1	-	1	-	-	1	1
außerorts	-	-	-	-	-	-	-	-	-	-
Nichtbeachten des Vorranges entgegenkommender Fahrzeuge beim Vorbeifahren an haltenden Fahrzeugen, Absperrungen oder Hindernissen	-	-	-	-	-	1	-	-	1	1
innerorts	-	-	-	-	-	1	-	-	1	1
außerorts	-	-	-	-	-	-	-	-	-	-
Nichtbeachten des nachfolgenden Verkehrs beim Vorbeifahren an haltenden Fahrzeugen, Absperrungen oder Hindernissen und/oder ohne rechtzeitige und deutliche Ankündigung des Ausscherens	-	-	-	-	-	-	-	-	-	-
innerorts	-	-	-	-	-	-	-	-	-	-
außerorts	-	-	-	-	-	-	-	-	-	-
Nebeneinanderfahren, fehlerhaftes Wechseln des Fahrstreifens beim Nebeneinanderfahren oder Nichtbeachten des Reißverschlussverfahrens	9	-	-	18	1	6	-	1	5	1
innerorts	6	-	-	8	-	4	-	1	3	-
außerorts	3	-	-	10	1	2	-	-	2	1
Nichtbeachten der Regel "rechts vor links"	4	-	-	4	1	2	-	-	2	5
innerorts	4	-	-	4	1	2	-	-	2	5
außerorts	-	-	-	-	-	-	-	-	-	-
Nichtbeachten der die Vorfahrt regelnden Verkehrszeichen	49	-	11	61	38	49	-	13	62	40
innerorts	34	-	5	39	23	37	-	12	41	31
außerorts	15	-	6	22	15	12	-	1	21	9
Nichtbeachten der Vorfahrt des durchgehenden Verkehrs auf Autobahnen oder Kraftfahrstraßen	-	-	-	-	-	-	-	-	-	-
innerorts	-	-	-	-	-	-	-	-	-	-
außerorts	-	-	-	-	-	-	-	-	-	-
Nichtbeachten der Vorfahrt durch Fahrzeuge, die aus Feld- und Waldwegen kommen	1	-	-	2	-	1	-	1	1	1
innerorts	-	-	-	-	-	1	-	1	1	-
außerorts	1	-	-	2	-	-	-	-	-	1
Nichtbeachten der Verkehrsregelung durch Polizeibeamte oder Lichtzeichen	4	-	-	4	2	12	-	2	12	4
innerorts	2	-	-	2	2	10	-	1	10	4
außerorts	2	-	-	2	-	2	-	1	2	-
Nichtbeachten des Vorranges entgegenkommender Fahrzeuge	2	-	-	4	2	1	-	-	2	-
innerorts	2	-	-	4	2	-	-	-	-	-
außerorts	-	-	-	-	-	1	-	-	2	-
Nichtbeachten des Vorranges von Schienenfahrzeugen an Bahnübergängen	-	-	-	-	-	-	-	-	-	-
innerorts	-	-	-	-	-	-	-	-	-	-
außerorts	-	-	-	-	-	-	-	-	-	-
Fehler beim Abbiegen	28	-	6	30	15	24	-	3	34	19
innerorts	23	-	5	20	13	16	-	2	20	16
außerorts	5	-	1	10	2	8	-	1	14	3

\*) Die Tabelle enthält Mehrfachzählungen, weil bei einem Unfall bis zu acht Ursachen eingetragen werden.

Noch: 4. Ursachen von Straßenverkehrsunfällen  
 Noch: 4.2. Straßenverkehrsunfälle und Verunglückte nach Unfallursachen \*)

Ursache ----- Ortslage	Unfälle mit Per- sonen- schaden	Verunglückte			Schwer- wiegende Unfälle mit Sach- schaden (i.e.S.)	Unfälle mit Per- sonen- schaden	Verunglückte			Schwer- wiegende Unfälle mit Sach- schaden (i.e.S.)	
		Getö- tete	Schw.- verletzte	Leicht- verletzte			Getö- tete	Schw.- verletzte	Leicht- verletzte		
		<b>Dezember 2018</b>					<b>Dezember 2017</b>				
noch: Fehlverhalten der Fahrzeugführer											
Fehler b. Wenden o. Rückwärtsfahren	10	1	1	8	5	15	-	1	16	3	
innerorts	9	1	1	7	5	14	-	1	14	3	
außerorts	1	-	-	1	-	1	-	-	2	-	
Fehler beim Einfahren in den fließenden Verkehr (z.B. aus einem Grundstück, von einem anderen Straßenteil oder beim											
Anfahren vom Fahrbahnrand)	10	-	-	12	3	10	-	1	9	3	
innerorts	10	-	-	12	3	10	-	1	9	2	
außerorts	-	-	-	-	-	-	-	-	-	1	
Falsches Verhalten gegenüber Fußgängern											
- an Fußgängerüberwegen	4	-	1	3	-	9	-	3	8	-	
innerorts	4	-	1	3	-	9	-	3	8	-	
außerorts	-	-	-	-	-	-	-	-	-	-	
- an Fußgängerfurten	2	-	1	1	-	5	-	-	5	-	
innerorts	2	-	1	1	-	5	-	-	5	-	
außerorts	-	-	-	-	-	-	-	-	-	-	
- beim Abbiegen	10	1	3	6	-	11	-	3	8	-	
innerorts	10	1	3	6	-	10	-	3	7	-	
außerorts	-	-	-	-	-	1	-	-	1	-	
- an Haltestellen (auch haltenden Schulbussen mit eingeschaltetem Warnblinklicht)											
innerorts	-	-	-	-	-	-	-	-	-	-	
außerorts	-	-	-	-	-	-	-	-	-	-	
- an anderen Stellen	25	1	5	20	-	15	-	5	11	-	
innerorts	22	1	5	17	-	13	-	5	9	-	
außerorts	3	-	-	3	-	2	-	-	2	-	
Unzulässiges Halten oder Parken											
innerorts	-	-	-	-	-	1	1	1	4	-	
außerorts	-	-	-	-	-	1	1	1	4	-	
Mangelnde Sicherung haltender oder liegendegebliebener Fahrzeuge und von Unfallstellen sowie Schulbussen, bei denen											
Kinder ein- oder aussteigen	-	-	-	-	-	2	-	1	1	1	
innerorts	-	-	-	-	-	1	-	-	1	-	
außerorts	-	-	-	-	-	1	-	1	-	1	
Verkehrswidriges Verhalten beim Ein- oder Aussteigen, Be- oder Entladen											
innerorts	3	-	-	3	-	1	-	-	1	-	
außerorts	3	-	-	3	-	1	-	-	1	-	
Nichtbeachten der Beleuchtungsvorschriften											
innerorts	-	-	-	-	-	1	-	-	1	-	
außerorts	-	-	-	-	-	1	-	-	1	-	
Überladung, Überbesetzung	1	-	-	2	-	1	1	1	4	1	
innerorts	1	-	-	2	-	1	1	1	4	-	
außerorts	-	-	-	-	-	-	-	-	-	1	
Unzureichend gesicherte Ladung oder Fahrzeugzubehörteile											
innerorts	-	-	-	-	-	1	-	-	1	1	
außerorts	-	-	-	-	-	-	-	-	-	-	
Andere Fehler beim Fahrzeugführer	134	3	34	137	40	131	5	44	124	64	
innerorts	79	-	14	80	21	66	2	18	58	30	
außerorts	55	3	20	57	19	65	3	26	66	34	

\*) Die Tabelle enthält Mehrfachzählungen, weil bei einem Unfall bis zu acht Ursachen eingetragen werden.

Noch: 4. Ursachen von Straßenverkehrsunfällen  
 Noch: 4.2. Straßenverkehrsunfälle und Verunglückte nach Unfallursachen \*)

Ursache ----- Ortslage	Unfälle mit Per- sonen- schaden	Verunglückte			Schwer- wiegende Unfälle mit Sach- schaden (i.e.S.)	Unfälle mit Per- sonen- schaden	Verunglückte			Schwer- wiegende Unfälle mit Sach- schaden (i.e.S.)
		Getö- tete	Schw.-	Leicht-			Getö- tete	Schw.-	Leicht-	
			verletzte					verletzte		
		Dezember 2018					Dezember 2017			
<b>Technische Mängel, Wartungsmängel</b>										
Beleuchtung	1	-	1	-	-	3	-	1	3	-
innerorts	1	-	1	-	-	1	-	1	-	-
außerorts	-	-	-	-	-	2	-	-	3	-
Bereifung	5	-	-	6	2	3	-	-	3	7
innerorts	3	-	-	3	-	-	-	-	-	3
außerorts	2	-	-	3	2	3	-	-	3	4
Bremsen	1	-	-	1	1	1	-	-	1	-
innerorts	1	-	-	1	1	1	-	-	1	-
außerorts	-	-	-	-	-	-	-	-	-	-
Lenkung	-	-	-	-	1	-	-	-	-	-
innerorts	-	-	-	-	-	-	-	-	-	-
außerorts	-	-	-	-	1	-	-	-	-	-
Zugvorrichtung	-	-	-	-	-	-	-	-	-	-
innerorts	-	-	-	-	-	-	-	-	-	-
außerorts	-	-	-	-	-	-	-	-	-	-
Andere Mängel	2	-	-	2	-	1	-	-	1	1
innerorts	2	-	-	2	-	1	-	-	1	-
außerorts	-	-	-	-	-	-	-	-	-	1
<b>Fehlverhalten der Fußgänger</b>										
Alkoholeinfluss	1	-	-	1	-	1	-	-	1	-
innerorts	-	-	-	-	-	1	-	-	1	-
außerorts	1	-	-	1	-	-	-	-	-	-
Einfluss anderer berauschender Mittel (z.B. Drogen, Rauschgift)	1	-	-	1	-	-	-	-	-	-
innerorts	-	-	-	-	-	-	-	-	-	-
außerorts	1	-	-	1	-	-	-	-	-	-
Übermüdung	-	-	-	-	-	-	-	-	-	-
innerorts	-	-	-	-	-	-	-	-	-	-
außerorts	-	-	-	-	-	-	-	-	-	-
Sonstige körperliche oder geistige Mängel	-	-	-	-	-	-	-	-	-	-
innerorts	-	-	-	-	-	-	-	-	-	-
außerorts	-	-	-	-	-	-	-	-	-	-
Falsches Verhalten										
- beim Überschreiten der Fahrbahn an Stellen, an denen der Fußgängerverkehr durch Polizeibeamte oder Lichtzeichen geregelt war						2	-	-	2	-
innerorts	-	-	-	-	-	2	-	-	2	-
außerorts	-	-	-	-	-	-	-	-	-	-
- auf Fußgängerüberwegen ohne Verkehrsregelung durch Polizeibeamte oder Lichtzeichen						-	-	-	-	-
innerorts	-	-	-	-	-	-	-	-	-	-
außerorts	-	-	-	-	-	-	-	-	-	-
- in der Nähe von Kreuzungen oder Einmündungen, Lichtzeichenanlagen oder Fußgängerüberwegen bei dichtem Verkehr						1	-	1	-	-
innerorts	1	-	-	1	-	1	-	1	-	-
außerorts	-	-	-	-	-	-	-	-	-	-
- an anderen Stellen:										
- durch plötzliches Hervortreten hinter Sichthindernissen						1	-	1	-	-
innerorts	-	-	-	-	-	1	-	1	-	-
außerorts	-	-	-	-	-	-	-	-	-	-
- ohne auf den Fahrzeugverkehr zu achten										
innerorts	4	-	-	4	-	7	-	-	13	-
außerorts	4	-	-	4	-	7	-	-	13	-
- durch sonstiges falsches Verhalten										
innerorts	1	-	-	1	-	1	-	1	-	-
außerorts	-	-	-	-	-	-	-	-	-	-

\*) Die Tabelle enthält Mehrfachzählungen, weil bei einem Unfall bis zu acht Ursachen eingetragen werden.

Noch: 4. Ursachen von Straßenverkehrsunfällen  
 Noch: 4.2. Straßenverkehrsunfälle und Verunglückte nach Unfallursachen \*)

Ursache ----- Ortslage	Unfälle mit Per- sonen- schaden	Verunglückte			Schwer- wiegende Unfälle mit Sach- schaden (i.e.S.)	Unfälle mit Per- sonen- schaden	Verunglückte			Schwer- wiegende Unfälle mit Sach- schaden (i.e.S.)
		Getö- tete	Schw.-	Leicht-			Getö- tete	Schw.-	Leicht-	
			verletzte					verletzte		
		Dezember 2018					Dezember 2017			
noch: Fehlverhalten der Fußgänger										
Nichtbenutzen des Gehweges	-	-	-	-	-	2	-	-	2	-
innerorts	-	-	-	-	-	2	-	-	2	-
außerorts	-	-	-	-	-	-	-	-	-	-
Nichtbenutzen der vorgeschriebenen Straßenseite	-	-	-	-	-	1	-	1	-	-
innerorts	-	-	-	-	-	-	-	-	-	-
außerorts	-	-	-	-	-	1	-	1	-	-
Spielen auf oder neben der Fahrbahn	-	-	-	-	-	-	-	-	-	-
innerorts	-	-	-	-	-	-	-	-	-	-
außerorts	-	-	-	-	-	-	-	-	-	-
Andere Fehler der Fußgänger	-	-	-	-	-	2	-	-	3	-
innerorts	-	-	-	-	-	2	-	-	3	-
außerorts	-	-	-	-	-	-	-	-	-	-
<b>Straßenverhältnisse</b>										
Verunreinigung durch ausgeflossenes Öl	-	-	-	-	-	-	-	-	-	-
innerorts	-	-	-	-	-	-	-	-	-	-
außerorts	-	-	-	-	-	-	-	-	-	-
Andere Verunreinigungen durch Straßenbenutzer	-	-	-	-	-	1	-	-	1	-
innerorts	-	-	-	-	-	-	-	-	-	-
außerorts	-	-	-	-	-	1	-	-	1	-
Schnee, Eis	7	-	-	10	6	51	-	6	66	56
innerorts	2	-	-	3	-	19	-	2	26	21
außerorts	5	-	-	7	6	32	-	4	40	35
Regen	9	-	2	13	8	6	-	4	6	3
innerorts	4	-	-	9	-	5	-	4	5	1
außerorts	5	-	2	4	8	1	-	-	1	2
Andere Einflüsse	1	-	-	1	1	2	-	1	2	-
innerorts	-	-	-	-	1	2	-	1	2	-
außerorts	1	-	-	1	-	-	-	-	-	-
Spurrillen im Zusammenhang mit Regen, Schnee oder Eis	-	-	-	-	-	3	-	-	3	-
innerorts	-	-	-	-	-	1	-	-	1	-
außerorts	-	-	-	-	-	2	-	-	2	-
Anderer Zustand der Straße	2	-	-	2	1	-	-	-	-	-
innerorts	-	-	-	-	1	-	-	-	-	-
außerorts	2	-	-	2	-	-	-	-	-	-
Nicht ordnungsgemäßer Zustand der Verkehrszeichen oder -einrichtungen	-	-	-	-	-	-	-	-	-	-
innerorts	-	-	-	-	-	-	-	-	-	-
außerorts	-	-	-	-	-	-	-	-	-	-
Mangelhafte Beleuchtung der Straße	-	-	-	-	-	1	-	-	1	-
innerorts	-	-	-	-	-	1	-	-	1	-
außerorts	-	-	-	-	-	-	-	-	-	-
Mangelhafte Sicherung von Bahnübergängen	-	-	-	-	-	-	-	-	-	-
innerorts	-	-	-	-	-	-	-	-	-	-
außerorts	-	-	-	-	-	-	-	-	-	-

\*) Die Tabelle enthält Mehrfachzählungen, weil bei einem Unfall bis zu acht Ursachen eingetragen werden.



Noch: 4. Ursachen von Straßenverkehrsunfällen  
 Noch: 4.2. Straßenverkehrsunfälle und Verunglückte nach Unfallursachen \*)

Ursache ----- Ortslage	Unfälle mit Per- sonen- schaden	Verunglückte			Schwer- wiegende Unfälle mit Sach- schaden (i.e.S.)	Unfälle mit Per- sonen- schaden	Verunglückte			Schwer- wiegende Unfälle mit Sach- schaden (i.e.S.)
		Getö- tete	Schw.-	Leicht-			Getö- tete	Schw.-	Leicht-	
			verletzte					verletzte		
		Dezember 2018					Dezember 2017			
<b>Witterungseinflüsse</b>										
Sichtbehinderung durch										
- Nebel	1	1	2	-	-	-	-	-	-	-
innerorts	-	-	-	-	-	-	-	-	-	-
außerorts	1	1	2	-	-	-	-	-	-	-
- starken Regen, Hagel, Schneegestöber										
innerorts	-	-	-	-	-	1	-	-	1	1
außerorts	-	-	-	-	-	1	-	-	1	1
- blendende Sonne	2	-	-	3	1	1	-	-	1	-
innerorts	2	-	-	3	1	1	-	-	1	-
außerorts	-	-	-	-	-	-	-	-	-	-
Seitenwind										
innerorts	-	-	-	-	-	-	-	-	-	-
außerorts	-	-	-	-	-	-	-	-	-	-
Unwetter oder sonstige Witterungseinflüsse										
innerorts	-	-	-	-	1	1	-	-	1	-
außerorts	-	-	-	-	1	1	-	-	1	-
<b>Hindernisse</b>										
Nicht oder unzureichend gesicherte Arbeitsstelle auf der Fahrbahn										
innerorts	-	-	-	-	-	-	-	-	-	-
außerorts	-	-	-	-	-	-	-	-	-	-
Wild auf der Fahrbahn	5	-	1	5	5	5	-	-	6	8
innerorts	-	-	-	-	-	-	-	-	-	1
außerorts	5	-	1	5	5	5	-	-	6	7
Anderes Tier auf der Fahrbahn	2	-	1	1	-	3	-	-	3	-
innerorts	2	-	1	1	-	1	-	-	1	-
außerorts	-	-	-	-	-	2	-	-	2	-
Sonstiges Hindernis auf der Fahrbahn	1	-	1	-	1	1	-	-	1	-
innerorts	-	-	-	-	1	1	-	-	1	-
außerorts	1	-	1	-	-	-	-	-	-	-
<b>Sonstige Ursachen</b>	9	-	2	8	2	6	-	2	5	1
innerorts	7	-	2	6	1	5	-	2	4	1
außerorts	2	-	-	2	1	1	-	-	1	-

\*) Die Tabelle enthält Mehrfachzählungen, weil bei einem Unfall bis zu acht Ursachen eingetragen werden.

Noch: 4. Ursachen von Straßenverkehrsunfällen  
 Noch: 4.2. Straßenverkehrsunfälle und Verunglückte nach Unfallursachen \*)

Ursache ----- Ortslage	Unfälle mit Per- sonen- schaden	Verunglückte			Schwer- wiegende Unfälle mit Sach- schaden (i.e.S.)	Unfälle mit Per- sonen- schaden	Verunglückte			Schwer- wiegende Unfälle mit Sach- schaden (i.e.S.)
		Getö- tete	Schw.-	Leicht-			Getö- tete	Schw.-	Leicht-	
			verletzte					verletzte		
	<b>Januar bis Dezember 2018</b>					<b>Januar bis Dezember 2017</b>				
<b>Fehlverhalten der Fahrzeugführer</b>										
Alkoholeinfluss	321	6	132	237	153	321	3	116	277	172
innerorts	218	3	81	166	93	199	2	69	168	113
außerorts	103	3	51	71	60	122	1	47	109	59
Einfluss anderer berauschender Mittel (z.B. Drogen, Rauschgift)	77	2	43	57	31	58	4	27	51	31
innerorts	54	-	23	41	22	33	1	14	27	19
außerorts	23	2	20	16	9	25	3	13	24	12
Übermüdung	63	-	34	68	26	68	3	39	62	32
innerorts	20	-	5	22	11	21	-	8	23	14
außerorts	43	-	29	46	15	47	3	31	39	18
Sonstige körperliche oder geistige Mängel	148	5	71	108	24	127	2	65	104	16
innerorts	94	4	40	76	13	80	2	32	71	9
außerorts	54	1	31	32	11	47	-	33	33	7
Benutzung der falschen Fahrbahn (auch Richtungsfahrbahn) oder verbotswidrige Benutzung anderer Straßenteile	179	4	54	167	17	183	4	62	173	25
innerorts	145	2	36	130	9	137	-	33	131	15
außerorts	34	2	18	37	8	46	4	29	42	10
Verstoß gegen das Rechtsfahrgebot	355	11	155	352	118	335	13	163	352	125
innerorts	156	3	53	162	59	149	1	42	171	67
außerorts	199	8	102	190	59	186	12	121	181	58
Nicht angepasste Geschwindigkeit mit gleichzeitigem Überschreiten der zulässigen Höchstgeschwindigkeit	53	2	27	42	13	35	2	18	22	12
innerorts	14	-	8	13	5	10	1	3	8	7
außerorts	39	2	19	29	8	25	1	15	14	5
Nicht angepasste Geschwindigkeit in anderen Fällen	1 338	35	546	1 247	468	1 447	38	565	1 405	590
innerorts	437	8	138	427	123	478	10	131	479	202
außerorts	901	27	408	820	345	969	28	434	926	388
Ungenügender Sicherheitsabstand	815	2	111	1 065	90	835	6	149	1 100	110
innerorts	533	-	38	687	53	540	3	43	688	68
außerorts	282	2	73	378	37	295	3	106	412	42
Starkes Bremsen des Vorausfahrenden ohne zwingenden Grund	15	-	4	15	4	11	-	2	15	6
innerorts	7	-	1	8	2	6	-	-	8	3
außerorts	8	-	3	7	2	5	-	2	7	3
Unzulässiges Rechtsüberholen	10	2	2	7	2	2	-	-	2	1
innerorts	5	-	1	5	-	2	-	-	2	-
außerorts	5	2	1	2	2	-	-	-	-	1
Überholen trotz Gegenverkehrs	61	6	37	56	14	56	7	47	56	17
innerorts	12	-	4	11	2	11	-	11	12	2
außerorts	49	6	33	45	12	45	7	36	44	15
Überholen trotz unklarer Verkehrslage	88	2	29	90	29	69	4	34	76	35
innerorts	30	-	6	30	17	35	1	11	38	10
außerorts	58	2	23	60	12	34	3	23	38	25
Überholen trotz unzureichender Sichtverhältnisse	9	-	9	8	2	12	2	14	6	1
innerorts	1	-	-	2	-	-	-	-	-	-
außerorts	8	-	9	6	2	12	2	14	6	1
Überholen ohne Beachtung des nachfolgenden Verkehrs und/oder ohne rechtzeitige und deutliche Ankündigung des Ausscherens	42	1	13	57	26	46	2	15	52	24
innerorts	2	-	1	1	-	2	-	1	4	4
außerorts	40	1	12	56	26	44	2	14	48	20

\*) Die Tabelle enthält Mehrfachzählungen, weil bei einem Unfall bis zu acht Ursachen eingetragen werden.

Noch: 4. Ursachen von Straßenverkehrsunfällen  
 Noch: 4.2. Straßenverkehrsunfälle und Verunglückte nach Unfallursachen \*)

Ursache ----- Ortslage	Unfälle mit Per- sonen- schaden	Verunglückte			Schwer- wiegende Unfälle mit Sach- schaden (i.e.S.)	Unfälle mit Per- sonen- schaden	Verunglückte			Schwer- wiegende Unfälle mit Sach- schaden (i.e.S.)
		Getö- tete	Schw.- verletzte	Leicht- verletzte			Getö- tete	Schw.- verletzte	Leicht- verletzte	
	<b>Januar bis Dezember 2018</b>					<b>Januar bis Dezember 2017</b>				
noch: Fehlverhalten der Fahrzeugführer										
Fehler beim Wiedereinordnen n. rechts	41	1	9	37	7	47	-	18	50	8
innerorts	11	-	2	11	3	13	-	4	10	4
außerorts	30	1	7	26	4	34	-	14	40	4
Sonstige Fehler beim Überholen (z.B. ohne genügenden Seitenabstand)	107	1	27	99	14	83	1	18	86	15
innerorts	48	-	9	45	3	42	1	8	41	5
außerorts	59	1	18	54	11	41	-	10	45	10
Fehler beim Überholtwerden	36	-	12	42	10	32	1	8	30	9
innerorts	14	-	2	14	4	14	1	3	13	2
außerorts	22	-	10	28	6	18	-	5	17	7
Nichtbeachten des Vorranges entgegenkommender Fahrzeuge beim Vorbeifahren an haltenden Fahrzeugen, Absperrungen oder Hindernissen	17	-	2	18	2	17	-	6	22	3
innerorts	13	-	2	12	2	12	-	3	12	2
außerorts	4	-	-	6	-	5	-	3	10	1
Nichtbeachten des nachfolgenden Verkehrs beim Vorbeifahren an haltenden Fahrzeugen, Absperrungen oder Hindernissen und/oder ohne rechtzeitige und deutliche Ankündigung des Ausscherens	5	-	-	6	-	4	-	1	5	-
innerorts	3	-	-	4	-	1	-	-	2	-
außerorts	2	-	-	2	-	3	-	1	3	-
Nebeneinanderfahren, fehlerhaftes Wechseln des Fahrstreifens beim Nebeneinanderfahren oder Nichtbeachten des Reißverschlussverfahrens	95	4	21	126	20	109	2	40	128	37
innerorts	31	-	5	31	3	36	-	8	39	13
außerorts	64	4	16	95	17	73	2	32	89	24
Nichtbeachten der Regel "rechts vor links"	88	-	15	91	44	90	-	24	79	63
innerorts	84	-	11	89	44	90	-	24	79	60
außerorts	4	-	4	2	-	-	-	-	-	3
Nichtbeachten der die Vorfahrt regelnden Verkehrszeichen	812	3	217	920	398	781	9	220	893	438
innerorts	625	1	133	686	284	591	6	121	647	348
außerorts	187	2	84	234	114	190	3	99	246	90
Nichtbeachten der Vorfahrt des durchgehenden Verkehrs auf Autobahnen oder Kraftfahrstraßen	10	-	8	14	5	12	-	2	21	2
innerorts	1	-	-	2	-	-	-	-	-	-
außerorts	9	-	8	12	5	12	-	2	21	2
Nichtbeachten der Vorfahrt durch Fahrzeuge, die aus Feld- und Waldwegen kommen	17	-	5	25	4	13	-	6	12	11
innerorts	6	-	1	5	2	6	-	2	6	5
außerorts	11	-	4	20	2	7	-	4	6	6
Nichtbeachten der Verkehrsregelung durch Polizeibeamte oder Lichtzeichen	100	1	22	122	41	97	-	24	121	49
innerorts	86	1	21	101	37	87	-	19	108	37
außerorts	14	-	1	21	4	10	-	5	13	12
Nichtbeachten des Vorranges entgegenkommender Fahrzeuge	9	-	4	13	7	21	-	7	27	6
innerorts	8	-	4	10	6	16	-	4	19	4
außerorts	1	-	-	3	1	5	-	3	8	2
Nichtbeachten des Vorranges von Schienenfahrzeugen an Bahnübergängen	3	1	-	2	3	4	5	1	2	1
innerorts	3	1	-	2	3	4	5	1	2	1
außerorts	-	-	-	-	-	-	-	-	-	-
Fehler beim Abbiegen	469	6	122	500	129	389	4	111	437	146
innerorts	371	2	82	375	103	297	-	68	310	117
außerorts	98	4	40	125	26	92	4	43	127	29

\*) Die Tabelle enthält Mehrfachzählungen, weil bei einem Unfall bis zu acht Ursachen eingetragen werden.

Noch: 4. Ursachen von Straßenverkehrsunfällen  
 Noch: 4.2. Straßenverkehrsunfälle und Verunglückte nach Unfallursachen \*)

Ursache ----- Ortslage	Unfälle mit Per- sonen- schaden	Verunglückte			Schwer- wiegende Unfälle mit Sach- schaden (i.e.S.)	Unfälle mit Per- sonen- schaden	Verunglückte			Schwer- wiegende Unfälle mit Sach- schaden (i.e.S.)
		Getö- tete	Schw.-	Leicht-			Getö- tete	Schw.-	Leicht-	
			verletzte					verletzte		
	<b>Januar bis Dezember 2018</b>					<b>Januar bis Dezember 2017</b>				
noch: Fehlverhalten der Fahrzeugführer										
Fehler b. Wenden o. Rückwärtsfahren	197	6	41	186	69	167	1	34	154	54
innerorts	180	4	39	161	60	157	1	30	145	43
außerorts	17	2	2	25	9	10	-	4	9	11
Fehler beim Einfahren in den fließenden Verkehr (z.B. aus einem Grundstück, von einem anderen Straßenteil oder beim										
Anfahren vom Fahrbahnrand)	269	2	45	251	36	266	1	45	257	27
innerorts	259	2	41	244	32	253	1	39	242	26
außerorts	10	-	4	7	4	13	-	6	15	1
Falsches Verhalten gegenüber Fußgängern										
- an Fußgängerüberwegen	47	-	19	35	-	50	-	23	32	-
innerorts	47	-	19	35	-	50	-	23	32	-
außerorts	-	-	-	-	-	-	-	-	-	-
- an Fußgängerfurten	19	-	15	12	-	20	-	5	15	-
innerorts	19	-	15	12	-	20	-	5	15	-
außerorts	-	-	-	-	-	-	-	-	-	-
- beim Abbiegen	67	1	23	51	-	66	-	14	53	-
innerorts	67	1	23	51	-	65	-	14	52	-
außerorts	-	-	-	-	-	1	-	-	1	-
- an Haltestellen (auch haltenden Schulbussen mit eingeschaltetem Warnblinklicht)										
innerorts	20	-	6	17	-	15	-	5	10	-
außerorts	20	-	6	17	-	15	-	5	10	-
- an anderen Stellen	233	5	70	177	-	213	4	55	175	-
innerorts	222	5	68	167	-	203	3	53	168	-
außerorts	11	-	2	10	-	10	1	2	7	-
Unzulässiges Halten oder Parken	5	-	-	5	1	4	1	2	6	1
innerorts	4	-	-	4	1	4	1	2	6	-
außerorts	1	-	-	1	-	-	-	-	-	1
Mangelnde Sicherung haltender oder liegendegebliebener Fahrzeuge und von Unfallstellen sowie Schulbussen, bei denen										
Kinder ein- oder aussteigen	14	-	4	11	2	12	-	3	11	5
innerorts	13	-	4	10	2	11	-	2	11	1
außerorts	1	-	-	1	-	1	-	1	-	4
Verkehrswidriges Verhalten beim Ein- oder Aussteigen, Be- oder Entladen										
innerorts	24	-	3	22	-	33	-	11	24	-
außerorts	24	-	3	22	-	33	-	11	24	-
Nichtbeachten der Beleuchtungsvorschriften										
innerorts	6	-	2	5	-	4	-	-	4	1
außerorts	4	-	1	4	-	2	-	-	2	1
Überladung, Überbesetzung	2	-	1	1	-	2	-	-	2	-
innerorts	1	-	-	2	-	2	1	2	4	1
außerorts	-	-	-	-	-	-	-	-	-	1
Unzureichend gesicherte Ladung oder Fahrzeugzubehörteile										
innerorts	10	-	1	9	12	9	-	4	10	12
außerorts	3	-	-	3	4	1	-	3	-	4
Andere Fehler beim Fahrzeugführer	7	-	1	6	8	8	-	1	10	8
innerorts	2 130	41	636	1 980	409	2 132	43	660	1 977	524
außerorts	1 270	13	294	1 176	190	1 261	14	282	1 143	263
-----	860	28	342	804	219	871	29	378	834	261

\*) Die Tabelle enthält Mehrfachzählungen, weil bei einem Unfall bis zu acht Ursachen eingetragen werden.

Noch: 4. Ursachen von Straßenverkehrsunfällen  
 Noch: 4.2. Straßenverkehrsunfälle und Verunglückte nach Unfallursachen \*)

Ursache ----- Ortslage	Unfälle mit Per- sonen- schaden	Verunglückte			Schwer- wiegende Unfälle mit Sach- schaden (i.e.S.)	Unfälle mit Per- sonen- schaden	Verunglückte			Schwer- wiegende Unfälle mit Sach- schaden (i.e.S.)
		Getö- tete	Schw.-	Leicht-			Getö- tete	Schw.-	Leicht-	
			verletzte					verletzte		
	Januar bis Dezember 2018					Januar bis Dezember 2017				
<b>Technische Mängel, Wartungsmängel</b>										
Beleuchtung	9	1	5	5	-	11	-	7	7	-
innerorts	7	-	4	5	-	8	-	5	4	-
außerorts	2	1	1	-	-	3	-	2	3	-
Bereifung	48	2	25	36	20	40	-	13	44	32
innerorts	14	-	7	8	2	9	-	5	6	12
außerorts	34	2	18	28	18	31	-	8	38	20
Bremsen	30	-	11	23	1	19	1	7	17	2
innerorts	26	-	10	18	1	15	-	3	14	2
außerorts	4	-	1	5	-	4	1	4	3	-
Lenkung	5	-	-	7	3	3	-	1	2	1
innerorts	3	-	-	4	1	1	-	-	1	-
außerorts	2	-	-	3	2	2	-	1	1	1
Zugvorrichtung	1	-	-	1	1	4	1	1	2	-
innerorts	1	-	-	1	1	3	1	1	1	-
außerorts	-	-	-	-	-	1	-	-	1	-
Andere Mängel	32	-	7	29	3	18	-	3	25	4
innerorts	19	-	2	20	2	12	-	1	20	1
außerorts	13	-	5	9	1	6	-	2	5	3
<b>Fehlverhalten der Fußgänger</b>										
Alkoholeinfluss	7	-	5	3	-	6	-	1	5	-
innerorts	5	-	4	2	-	5	-	1	4	-
außerorts	2	-	1	1	-	1	-	-	1	-
Einfluss anderer berauschender Mittel (z.B. Drogen, Rauschgift)	1	-	-	1	-	2	-	-	2	-
innerorts	-	-	-	-	-	2	-	-	2	-
außerorts	1	-	-	1	-	-	-	-	-	-
Übermüdung	-	-	-	-	-	-	-	-	-	-
innerorts	-	-	-	-	-	-	-	-	-	-
außerorts	-	-	-	-	-	-	-	-	-	-
Sonstige körperliche oder geistige Mängel	5	-	1	4	-	5	-	2	4	-
innerorts	5	-	1	4	-	4	-	1	4	-
außerorts	-	-	-	-	-	1	-	1	-	-
Falsches Verhalten										
- beim Überschreiten der Fahrbahn an Stellen, an denen der Fußgängerverkehr durch Polizeibeamte oder Lichtzeichen geregelt war	7	-	4	4	-	11	-	3	8	-
innerorts	7	-	4	4	-	11	-	3	8	-
außerorts	-	-	-	-	-	-	-	-	-	-
- auf Fußgängerüberwegen ohne Verkehrsregelung durch Polizeibeamte oder Lichtzeichen	-	-	-	-	-	-	-	-	-	-
innerorts	-	-	-	-	-	-	-	-	-	-
außerorts	-	-	-	-	-	-	-	-	-	-
- in der Nähe von Kreuzungen oder Einmündungen, Lichtzeichenanlagen oder Fußgängerüberwegen bei dichtem Verkehr	5	-	2	3	-	5	-	4	2	-
innerorts	5	-	2	3	-	5	-	4	2	-
außerorts	-	-	-	-	-	-	-	-	-	-
- an anderen Stellen:										
- durch plötzliches Hervortreten hinter Sicht Hindernissen	23	-	10	13	-	15	-	4	12	-
innerorts	23	-	10	13	-	15	-	4	12	-
außerorts	-	-	-	-	-	-	-	-	-	-
- ohne auf den Fahrzeugverkehr zu achten	73	-	26	52	-	58	1	19	50	-
innerorts	71	-	24	52	-	56	-	18	49	-
außerorts	2	-	2	-	-	2	1	1	1	-
- durch sonstiges falsches Verhalten	15	-	7	8	-	9	1	3	6	-
innerorts	13	-	6	7	-	8	-	3	5	-
außerorts	2	-	1	1	-	1	1	-	1	-

\*) Die Tabelle enthält Mehrfachzählungen, weil bei einem Unfall bis zu acht Ursachen eingetragen werden.

Noch: 4. Ursachen von Straßenverkehrsunfällen  
 Noch: 4.2. Straßenverkehrsunfälle und Verunglückte nach Unfallursachen \*)

Ursache ----- Ortslage	Unfälle mit Per- sonen- schaden	Verunglückte			Schwer- wiegende Unfälle mit Sach- schaden (i.e.S.)	Unfälle mit Per- sonen- schaden	Verunglückte			Schwer- wiegende Unfälle mit Sach- schaden (i.e.S.)
		Getö- tete	Schw.-	Leicht-			Getö- tete	Schw.-	Leicht-	
			verletzte					verletzte		
	<b>Januar bis Dezember 2018</b>					<b>Januar bis Dezember 2017</b>				
noch: Fehlverhalten der Fußgänger										
Nichtbenutzen des Gehweges	2	-	-	3	-	3	-	-	3	-
innerorts	2	-	-	3	-	3	-	-	3	-
außerorts	-	-	-	-	-	-	-	-	-	-
Nichtbenutzen der vorgeschriebenen Straßenseite	-	-	-	-	-	3	-	1	2	-
innerorts	-	-	-	-	-	-	-	-	-	-
außerorts	-	-	-	-	-	3	-	1	2	-
Spielen auf oder neben der Fahrbahn	2	-	2	-	-	3	-	1	2	-
innerorts	2	-	2	-	-	3	-	1	2	-
außerorts	-	-	-	-	-	-	-	-	-	-
Anderer Fehler der Fußgänger	39	-	7	37	-	29	1	4	29	1
innerorts	39	-	7	37	-	29	1	4	29	1
außerorts	-	-	-	-	-	-	-	-	-	-
<b>Straßenverhältnisse</b>										
Verunreinigung durch ausgeflossenes Öl	7	-	-	8	1	7	-	2	6	4
innerorts	4	-	-	5	-	2	-	-	2	1
außerorts	3	-	-	3	1	5	-	2	4	3
Anderer Verunreinigungen durch Straßenbenutzer	4	-	3	4	-	6	-	2	8	-
innerorts	2	-	1	3	-	2	-	-	3	-
außerorts	2	-	2	1	-	4	-	2	5	-
Schnee, Eis	154	2	41	177	119	195	4	43	206	137
innerorts	35	-	6	42	27	73	-	14	78	50
außerorts	119	2	35	135	92	122	4	29	128	87
Regen	83	3	39	79	54	115	1	40	104	43
innerorts	22	-	6	23	7	46	-	13	42	12
außerorts	61	3	33	56	47	69	1	27	62	31
Anderer Einflüsse	18	-	7	19	6	25	-	7	22	3
innerorts	8	-	1	8	3	10	-	3	8	2
außerorts	10	-	6	11	3	15	-	4	14	1
Spurrillen im Zusammenhang mit Regen, Schnee oder Eis	1	-	-	1	1	10	2	1	9	1
innerorts	-	-	-	-	-	5	-	1	4	1
außerorts	1	-	-	1	1	5	2	-	5	-
Anderer Zustand der Straße	30	1	14	20	5	17	-	13	9	5
innerorts	15	1	7	8	3	7	-	4	4	4
außerorts	15	-	7	12	2	10	-	9	5	1
Nicht ordnungsgemäßer Zustand der Verkehrszeichen oder -einrichtungen	2	-	-	2	-	1	-	-	1	-
innerorts	2	-	-	2	-	1	-	-	1	-
außerorts	-	-	-	-	-	-	-	-	-	-
Mangelhafte Beleuchtung der Straße	2	1	1	1	-	2	-	-	2	-
innerorts	1	1	-	1	-	2	-	-	2	-
außerorts	1	-	1	-	-	-	-	-	-	-
Mangelhafte Sicherung von Bahnübergängen	-	-	-	-	-	1	1	-	-	-
innerorts	-	-	-	-	-	1	1	-	-	-
außerorts	-	-	-	-	-	-	-	-	-	-

\*) Die Tabelle enthält Mehrfachzählungen, weil bei einem Unfall bis zu acht Ursachen eingetragen werden.

Noch: 4. Ursachen von Straßenverkehrsunfällen  
 Noch: 4.2. Straßenverkehrsunfälle und Verunglückte nach Unfallursachen \*)

Ursache ----- Ortslage	Unfälle mit Per- sonen- schaden	Verunglückte			Schwer- wiegende Unfälle mit Sach- schaden (i.e.S.)	Unfälle mit Per- sonen- schaden	Verunglückte			Schwer- wiegende Unfälle mit Sach- schaden (i.e.S.)
		Getö- tete	Schw.-	Leicht-			Getö- tete	Schw.-	Leicht-	
			verletzte					verletzte		
	Januar bis Dezember 2018					Januar bis Dezember 2017				
<b>Witterungseinflüsse</b>										
Sichtbehinderung durch										
- Nebel	12	1	8	11	7	9	2	8	12	2
innerorts	-	-	-	-	2	2	-	-	2	1
außerorts	12	1	8	11	5	7	2	8	10	1
- starken Regen, Hagel, Schneegestöber										
innerorts	5	-	-	6	4	13	-	4	12	4
außerorts	2	-	-	2	1	8	-	2	8	-
- blendende Sonne										
innerorts	3	-	-	4	3	5	-	2	4	4
außerorts	88	-	25	85	21	58	3	19	51	10
innerorts	65	-	19	58	15	43	-	12	33	6
außerorts	23	-	6	27	6	15	3	7	18	4
Seitenwind										
innerorts	6	-	1	7	1	10	-	6	5	-
außerorts	1	-	-	2	-	3	-	1	2	-
Unwetter oder sonstige Witterungseinflüsse										
innerorts	5	-	1	5	1	7	-	5	3	-
außerorts	4	-	-	4	7	9	-	4	6	4
innerorts	1	-	-	1	-	-	-	-	-	-
außerorts	3	-	-	3	7	9	-	4	6	4
<b>Hindernisse</b>										
Nicht oder unzureichend gesicherte Arbeitsstelle auf der Fahrbahn										
innerorts	4	-	2	2	1	1	-	1	-	2
außerorts	3	-	1	2	-	1	-	1	-	-
Wild auf der Fahrbahn										
innerorts	1	-	1	-	1	-	-	-	-	2
außerorts	62	-	12	59	57	74	-	8	69	71
innerorts	8	-	2	7	5	7	-	2	5	12
außerorts	54	-	10	52	52	67	-	6	64	59
Anderes Tier auf der Fahrbahn										
innerorts	23	-	6	17	6	17	-	8	11	4
außerorts	11	-	3	8	1	10	-	6	6	2
Sonstiges Hindernis auf der Fahrbahn										
innerorts	12	-	3	9	5	7	-	2	5	2
außerorts	16	1	5	11	12	13	-	3	10	15
innerorts	10	1	3	7	2	6	-	2	4	4
außerorts	6	-	2	4	10	7	-	1	6	11
<b>Sonstige Ursachen</b>										
innerorts	78	1	20	86	14	145	3	38	137	29
außerorts	48	1	11	57	10	105	2	24	98	19
-----	30	-	9	29	4	40	1	14	39	10

\*) Die Tabelle enthält Mehrfachzählungen, weil bei einem Unfall bis zu acht Ursachen eingetragen werden.

5. Straßenverkehrsunfälle und Verunglückte nach Kreisen

Kreisfreie Stadt Landkreis Land ----- Ortslage	Unfälle ins- gesamt	Davon mit					Verun- glückte Personen ins- gesamt	Davon		
		Per- sonen- schaden	nur Sach- schaden	davon				Getö- tete	Schw.- verletzte	Leicht- verletzte
				schwer- wiegend (i.e.S) <sup>1)</sup>	u.d.E. von Rausch- mitteln <sup>2)</sup>	übrige Unfälle				
<b>Dezember 2018</b>										
Stadt Erfurt	<b>501</b>	40	461	12	4	445	<b>52</b>	4	8	40
innerorts	<b>440</b>	32	408	6	4	398	<b>34</b>	-	3	31
außerorts ohne Autobahn	<b>39</b>	6	33	3	-	30	<b>16</b>	4	5	7
auf Autobahnen	<b>22</b>	2	20	3	-	17	<b>2</b>	-	-	2
Stadt Gera	<b>206</b>	14	192	4	-	188	<b>17</b>	1	3	13
innerorts	<b>181</b>	10	171	4	-	167	<b>11</b>	1	2	8
außerorts ohne Autobahn	<b>19</b>	3	16	-	-	16	<b>4</b>	-	1	3
auf Autobahnen	<b>6</b>	1	5	-	-	5	<b>2</b>	-	-	2
Stadt Jena	<b>241</b>	21	220	3	1	216	<b>26</b>	-	1	25
innerorts	<b>224</b>	21	203	1	1	201	<b>26</b>	-	1	25
außerorts ohne Autobahn	<b>12</b>	-	12	2	-	10	<b>-</b>	-	-	-
auf Autobahnen	<b>5</b>	-	5	-	-	5	<b>-</b>	-	-	-
Stadt Suhl	<b>64</b>	9	55	2	-	53	<b>10</b>	-	3	7
innerorts	<b>58</b>	8	50	2	-	48	<b>9</b>	-	3	6
außerorts ohne Autobahn	<b>4</b>	-	4	-	-	4	<b>-</b>	-	-	-
auf Autobahnen	<b>2</b>	1	1	-	-	1	<b>1</b>	-	-	1
Stadt Weimar	<b>147</b>	12	135	4	-	131	<b>13</b>	-	2	11
innerorts	<b>138</b>	11	127	3	-	124	<b>12</b>	-	2	10
außerorts ohne Autobahn	<b>8</b>	1	7	1	-	6	<b>1</b>	-	-	1
auf Autobahnen	<b>1</b>	-	1	-	-	1	<b>-</b>	-	-	-
Stadt Eisenach	<b>133</b>	17	116	9	3	104	<b>19</b>	1	3	15
innerorts	<b>97</b>	11	86	8	3	75	<b>11</b>	-	2	9
außerorts ohne Autobahn	<b>31</b>	5	26	1	-	25	<b>6</b>	1	1	4
auf Autobahnen	<b>5</b>	1	4	-	-	4	<b>2</b>	-	-	2
Eichsfeld	<b>167</b>	17	150	12	2	136	<b>23</b>	-	4	19
innerorts	<b>93</b>	7	86	4	2	80	<b>10</b>	-	1	9
außerorts ohne Autobahn	<b>57</b>	6	51	6	-	45	<b>8</b>	-	-	8
auf Autobahnen	<b>17</b>	4	13	2	-	11	<b>5</b>	-	3	2
Nordhausen	<b>167</b>	15	152	7	-	145	<b>18</b>	1	1	16
innerorts	<b>129</b>	13	116	5	-	111	<b>16</b>	-	1	15
außerorts ohne Autobahn	<b>29</b>	2	27	2	-	25	<b>2</b>	1	-	1
auf Autobahnen	<b>9</b>	-	9	-	-	9	<b>-</b>	-	-	-
Wartburgkreis	<b>195</b>	23	172	10	-	162	<b>27</b>	-	4	23
innerorts	<b>93</b>	9	84	4	-	80	<b>12</b>	-	2	10
außerorts ohne Autobahn	<b>89</b>	13	76	5	-	71	<b>14</b>	-	2	12
auf Autobahnen	<b>13</b>	1	12	1	-	11	<b>1</b>	-	-	1
Unstrut-Hainich-Kreis	<b>165</b>	16	149	2	-	147	<b>26</b>	-	5	21
innerorts	<b>118</b>	10	108	-	-	108	<b>14</b>	-	3	11
außerorts ohne Autobahn	<b>47</b>	6	41	2	-	39	<b>12</b>	-	2	10
auf Autobahnen	<b>x</b>	<b>x</b>	<b>x</b>	<b>x</b>	<b>x</b>	<b>x</b>	<b>x</b>	<b>x</b>	<b>x</b>	<b>x</b>
Kyffhäuserkreis	<b>122</b>	7	115	5	1	109	<b>9</b>	-	2	7
innerorts	<b>80</b>	6	74	4	-	70	<b>8</b>	-	1	7
außerorts ohne Autobahn	<b>42</b>	1	41	1	1	39	<b>1</b>	-	1	-
auf Autobahnen	<b>-</b>	<b>-</b>	<b>-</b>	<b>-</b>	<b>-</b>	<b>-</b>	<b>-</b>	<b>-</b>	<b>-</b>	<b>-</b>
Schmalkalden-Meiningen	<b>214</b>	29	185	9	2	174	<b>35</b>	-	4	31
innerorts	<b>133</b>	19	114	4	1	109	<b>23</b>	-	1	22
außerorts ohne Autobahn	<b>72</b>	9	63	3	1	59	<b>10</b>	-	3	7
auf Autobahnen	<b>9</b>	1	8	2	-	6	<b>2</b>	-	-	2

1) Straftatbestand oder Ordnungswidrigkeit und gleichzeitig mindestens ein Kfz nicht mehr fahrbereit

2) Unfallbeteiligter stand unter dem Einfluss berauschender Mittel und alle beteiligten Kfz waren fahrbereit.



Noch: 5. Straßenverkehrsunfälle und Verunglückte nach Kreisen

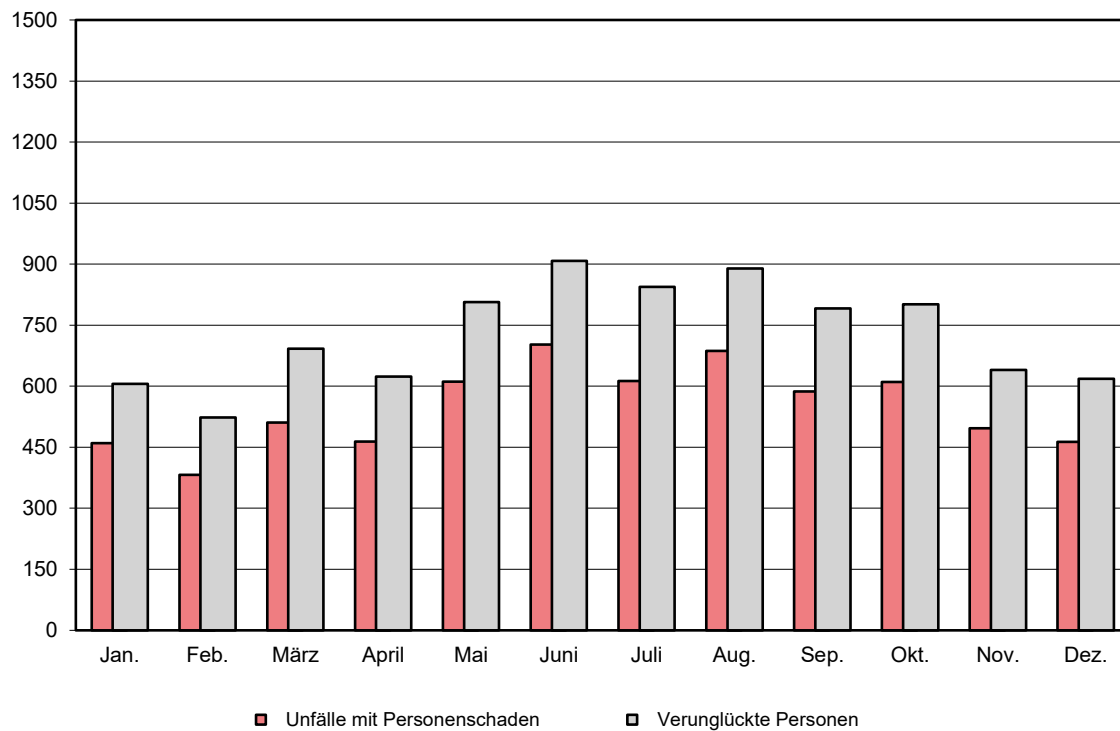
Kreisfreie Stadt Landkreis Land ----- Ortslage	Unfälle ins- gesamt	Davon mit					Verun- glückte Personen ins- gesamt	Davon		
		Per- sonen- schaden	nur Sach- schaden	davon				Getö- tete	Schw.- verletzte	Leicht- verletzte
				schwer- wiegend (i.e.S) <sup>1)</sup>	u.d.E. von Rausch- mitteln <sup>2)</sup>	übrige Unfälle				
Noch: Dezember 2018										
Gotha	270	26	244	16	4	224	30	1	6	23
innerorts	192	22	170	12	2	156	25	1	4	20
außerorts ohne Autobahn	67	3	64	4	2	58	4	-	2	2
auf Autobahnen	11	1	10	-	-	10	1	-	-	1
Sömmerda	108	10	98	5	1	92	19	1	5	13
innerorts	61	4	57	1	1	55	4	-	-	4
außerorts ohne Autobahn	42	5	37	3	-	34	12	1	5	6
auf Autobahnen	5	1	4	1	-	3	3	-	-	3
Hildburghausen	87	10	77	3	-	74	13	-	2	11
innerorts	45	4	41	2	-	39	5	-	-	5
außerorts ohne Autobahn	37	5	32	-	-	32	7	-	2	5
auf Autobahnen	5	1	4	1	-	3	1	-	-	1
Ilm-Kreis	199	26	173	9	3	161	41	2	6	33
innerorts	116	15	101	4	3	94	18	1	3	14
außerorts ohne Autobahn	52	8	44	1	-	43	10	1	3	6
auf Autobahnen	31	3	28	4	-	24	13	-	-	13
Weimarer Land	166	20	146	9	3	134	30	-	7	23
innerorts	72	5	67	4	2	61	9	-	1	8
außerorts ohne Autobahn	68	10	58	5	1	52	14	-	3	11
auf Autobahnen	26	5	21	-	-	21	7	-	3	4
Sonneberg	104	4	100	4	1	95	4	-	-	4
innerorts	81	3	78	4	1	73	3	-	-	3
außerorts ohne Autobahn	23	1	22	-	-	22	1	-	-	1
auf Autobahnen	x	x	x	x	x	x	x	x	x	x
Saalfeld-Rudolstadt	194	18	176	4	2	170	27	-	4	23
innerorts	116	9	107	2	2	103	12	-	1	11
außerorts ohne Autobahn	78	9	69	2	-	67	15	-	3	12
auf Autobahnen	x	x	x	x	x	x	x	x	x	x
Saale-Holzland-Kreis	220	19	201	9	-	192	21	-	2	19
innerorts	107	10	97	2	-	95	10	-	1	9
außerorts ohne Autobahn	73	8	65	3	-	62	10	-	1	9
auf Autobahnen	40	1	39	4	-	35	1	-	-	1
Saale-Orla-Kreis	204	21	183	13	-	170	30	-	7	23
innerorts	78	7	71	3	-	68	11	-	3	8
außerorts ohne Autobahn	90	8	82	3	-	79	11	-	2	9
auf Autobahnen	36	6	30	7	-	23	8	-	2	6
Greiz	193	21	172	6	1	165	28	1	4	23
innerorts	111	12	99	3	-	96	13	-	1	12
außerorts ohne Autobahn	71	8	63	1	1	61	14	1	3	10
auf Autobahnen	11	1	10	2	-	8	1	-	-	1
Altenburger Land	176	25	151	4	2	145	33	1	9	23
innerorts	130	13	117	2	2	113	14	-	3	11
außerorts ohne Autobahn	44	12	32	2	-	30	19	1	6	12
auf Autobahnen	2	-	2	-	-	2	-	-	-	-
<b>Thüringen</b>	<b>4 243</b>	<b>420</b>	<b>3 823</b>	<b>161</b>	<b>30</b>	<b>3 632</b>	<b>551</b>	<b>13</b>	<b>92</b>	<b>446</b>
<b>innerorts</b>	<b>2 893</b>	<b>261</b>	<b>2 632</b>	<b>84</b>	<b>24</b>	<b>2 524</b>	<b>310</b>	<b>3</b>	<b>39</b>	<b>268</b>
<b>außerorts ohne Autobahn</b>	<b>1 094</b>	<b>129</b>	<b>965</b>	<b>50</b>	<b>6</b>	<b>909</b>	<b>191</b>	<b>10</b>	<b>45</b>	<b>136</b>
<b>auf Autobahnen</b>	<b>256</b>	<b>30</b>	<b>226</b>	<b>27</b>	<b>-</b>	<b>199</b>	<b>50</b>	<b>-</b>	<b>8</b>	<b>42</b>
Davon										
kreisfreie Städte	1 292	113	1 179	34	8	1 137	137	6	20	111
Landkreise	2 951	307	2 644	127	22	2 495	414	7	72	335

1) Straftatbestand oder Ordnungswidrigkeit und gleichzeitig mindestens ein Kfz nicht mehr fahrbereit

2) Unfallbeteiligter stand unter dem Einfluss berauschender Mittel und alle beteiligten Kfz waren fahrbereit.

### Straßenverkehrsunfälle mit Personenschaden und dabei verunglückte Personen

2017



2018

