



STATISTISCHER BERICHT

EI - m 10 / 18

Bergbau und Verarbeitendes Gewerbe in Thüringen Januar 2017 - Oktober 2018 nach Wirtschaftszweigen

Bestell-Nr. 05 101

Zeichenerklärung

- nichts vorhanden (genau Null)
- 0 weniger als die Hälfte von 1 in der letzten besetzten Stelle, jedoch mehr als nichts
- . Zahlenwert unbekannt oder geheim zu halten
- ... Zahlenwert lag bei Redaktionsschluss noch nicht vor
- x Tabellenfach gesperrt, weil Aussage nicht sinnvoll
- p vorläufige Zahl
- r berichtigte Zahl
- / Zahlenwert nicht sicher genug
- () Aussagewert eingeschränkt

Anmerkung: Abweichungen in den Summen, auch im Vergleich zu anderen Veröffentlichungen, erklären sich aus dem Runden von Einzelwerten.

Herausgeber:

Thüringer Landesamt für Statistik

Europaplatz 3, 99091 Erfurt

Postfach 90 01 63, 99104 Erfurt

Telefon: 0361 57331-9642/9647

Telefax: 0361 57331-9699

Internet: statistik.thueringen.de

E-Mail: auskunft@statistik.thueringen.de

Auskunft erteilt:

Referat: Verarbeitendes Gewerbe, Baugewerbe,
Bautätigkeit, Energie, Handwerk,
Abfallwirtschaft, Umwelt

Telefon: 0361 57334-3210

Herausgegeben im Februar 2019

Heft-Nr.: 37/19

Preis: 5,00 Euro

© Thüringer Landesamt für Statistik, Erfurt, 2019

Vervielfältigung und Verbreitung, auch auszugsweise, mit Quellenangabe gestattet.

Inhaltsverzeichnis

	Seite
Vorbemerkungen	2
Überblick zur aktuellen Wirtschaftslage im Bergbau und Verarbeitenden Gewerbe in Thüringen im Oktober 2018	4
Grafiken	
1. Entwicklung von Auftragseingang, Umsatz und Beschäftigten im Bergbau und Verarbeitenden Gewerbe	6
2. Umsatz der Hauptgruppen Oktober 2017/2018	7
3. Umsatz insgesamt Januar 2017 bis Oktober 2018	7
4. Volumenindex Auftragseingang Januar 2017 bis Oktober 2018	8
5. Beschäftigte insgesamt Januar 2017 bis Oktober 2018 und Veränderung zum Vorjahresmonat	8
6. Entgelte je Beschäftigten Januar 2017 bis Oktober 2018	9
7. Umsatz je Beschäftigten Januar 2017 bis Oktober 2018	9
Tabellen	
1. Betriebe, Beschäftigte, geleistete Arbeitsstunden, Entgelte sowie Umsatz im Bergbau und Verarbeitenden Gewerbe vom 1.1.2018 bis 31.10.2018 nach Wirtschaftszweigen	10
2. Ausgewählte Maßzahlen im Bergbau und Verarbeitenden Gewerbe für den Monat Oktober 2018 nach Wirtschaftszweigen	11
3. Betriebe, Beschäftigte, geleistete Arbeitsstunden, Entgelte sowie Umsatz im Bergbau und Verarbeitenden Gewerbe nach Wirtschaftszweigen	12

Vorbemerkungen

Ziel der Statistik

Die Monatsberichte im Bergbau und Verarbeitenden Gewerbe stellen kurzfristig Daten über die konjunkturelle Entwicklung dieses Wirtschaftskreises in wirtschaftssystematischer und regionaler Gliederung zur Verfügung. Die Ergebnisse der Statistik sind ein wichtiges Material für die Arbeiten der gesetzgebenden Körperschaften, der Bundes- und Landesregierungen, der Verbände, Kammern sowie sonstigen Institutionen. Sie bilden eine unentbehrliche Grundlage für zahlreiche wirtschaftspolitische Entscheidungen und sind Ausgangsdaten für die Statistik der Europäischen Union.

Rechtsgrundlage

Die Statistiken im Bergbau und Verarbeitenden Gewerbe sind angeordnet durch das Gesetz über die Statistik im Produzierenden Gewerbe (ProdGewStatG) in Verbindung mit dem Gesetz über die Statistik für Bundeszwecke (Bundesstatistikgesetz - BStatG), in der jeweils aktuell gültigen Fassung.

Monatsbericht für Betriebe im Bergbau und Verarbeitenden Gewerbe

Der Berichtskreis des Monatsberichts umfasst die produzierenden Betriebe mit 50 und mehr Beschäftigten von Unternehmen des Bergbaus und Verarbeitenden Gewerbes sowie von Unternehmen anderer Wirtschaftszweige (jeweils einschließlich Handwerk) – ohne Baubetriebe und Betriebe der Energie- und Wasserversorgung.

Methodische Hinweise

Die in diesem Statistischen Bericht veröffentlichten Daten haben ihren Ursprung im "Monatsbericht für Betriebe im Bergbau und Verarbeitenden Gewerbe".

Bei Betrieben werden die Merkmale "Umsatz" und "Beschäftigte" nach fachlichen Betriebsteilen erhoben und sowohl für Betriebe als auch für fachliche Betriebsteile aufbereitet. Die in der Veröffentlichung nachgewiesenen Merkmale werden nur für den gesamten Betrieb (einschließlich der baugewerblichen und sonstigen Betriebsteile) dargestellt.

Beim Nachweis nach hauptbeteiligten Wirtschaftszweigen werden wie im vorliegenden Bericht alle Angaben eines kombinierten Betriebes (örtliche Einheit mit Betriebsteilen in mehreren Wirtschaftszweigen der WZ 2008) unter dem Wirtschaftszweig ausgewiesen, bei dem der Schwerpunkt des Betriebes liegt.

Durch Neugründungen, Umprofilierung sowie Betriebsstilllegungen ergibt sich in der Festlegung des Berichtskreises keine Konstanz. Durch eine Jahreskorrektur werden durch die Einbeziehung von Nachmeldungen der Betriebe die endgültigen Werte für das Vorjahr ermittelt. Dadurch weichen die bereits im Vorjahr veröffentlichten Werte von den in diesem Bericht veröffentlichten Werten ab. Die Ergebnisse des laufenden Jahres tragen deshalb vorbehaltlich der Jahreskorrektur vorläufigen Charakter.

Ausgewiesene Entwicklungen sind nicht preis-, saison- und kalenderbereinigt. Die beim Auf- und Abrunden von Zahlen entstehenden Differenzen werden nicht ausgeglichen, so dass Abweichungen in den Summen zu den Einzelwerten auftreten können.

Definitionen

Betriebe

Betriebe sind örtlich getrennte Niederlassungen einschließlich der zugehörigen und in der Nähe liegenden Verwaltungs-, Reparatur-, Montage- und Hilfsbetriebe.

Beschäftigte

Zu den Beschäftigten (tätige Personen) zählen alle Personen, die am Ende des Monats bzw. zu einem bestimmten Stichtag in einem arbeitsrechtlichen Verhältnis zum Betrieb bzw. Unternehmen stehen. Des Weiteren gehören dazu tätige Inhaber und Mitinhaber, kaufmännisch, technisch und gewerblich Auszubildende sowie unbezahlt mithelfende Familienangehörige, soweit sie mindestens ein Drittel der üblichen Arbeitszeit bzw. mindestens 55 Stunden im Monat im Betrieb tätig sind.

Geleistete Arbeitsstunden

Geleistete Arbeitsstunden sind die tatsächlich geleisteten (nicht die bezahlten) Stunden aller tätigen Personen (einschließlich Heimarbeiter). Einzubeziehen sind auch geleistete Über-, Nacht-, Sonntags- und Feiertagsstunden.

Nicht einzubeziehen sind alle ausgefallenen Arbeitsstunden (z.B. Ausfälle wegen gesetzlichen Urlaubs oder Arbeitsbefreiung, tariflich vereinbarte Ruhezeiten, wegen Krankheit oder Betriebsunfällen sowie als Folge von Material-, Brennstoff- und Energiemangel, Absatzstockung, Kurzarbeit, Betriebsferien, Streiks, Aussperrungen), geleistete Stunden der Leiharbeiter, geleistete Stunden von unbezahlt mithelfenden Familienangehörigen, Arbeitsstunden von Montage- und Reparaturarbeiten von Beauftragten anderer Betriebe bzw. Unternehmen und in einem anderen Unternehmen geleistete Stunden der eigenen Mitarbeiter.

Entgelte

Als Entgelte (Bruttolohn und Bruttogehalt) gilt die Summe der Bruttobezüge (Bar- und Sachbezüge ohne jeden Abzug) der Beschäftigten, einschließlich Lohn- und Gehaltszuschläge (auch Gratifikationen, Erfindergelder sowie Provisionen, Tantiemen usw.) jedoch ohne Arbeitgeberanteile zur Sozialversicherung, Aufwendungen für die betriebliche Alters-, Invaliditäts- und Hinterbliebenenversorgung, allgemeine Aufwendungen und Vergütungen, die als Spesenersatz anzusehen sind, gezahltes Vorruhestandsgeld, geleistete Zuschüsse der Bundesagentur für Arbeit (z.B. Kurzarbeitergeld) und Leistungen nach dem Arbeitsteilzeitgesetz.

Umsatz

Der Umsatz umfasst den Gesamtumsatz aus Eigenerzeugung einschließlich Umsatz aus Verkauf von Energie, Nebenerzeugnissen und verkaufsfähigen Produktionsrückständen sowie den Umsatz aus sonstigen Betriebsteilen, so z.B. baugewerblichen Umsatz und Umsatz aus Handelsware, aus Vermietungen und Verpachtungen von betrieblichen Anlagen und Einrichtungen, aus Lizenzverträgen u.Ä. Als Umsatz gilt die Summe der Rechnungsendbeträge (ohne Umsatzsteuer) einschließlich etwa darin enthaltener Verbrauchsteuern sowie der Kosten für Fracht, Transportversicherung und Spesen, auch wenn diese gesondert in Rechnung gestellt werden.

Inlandsumsatz

Der Inlandsumsatz ist der Umsatz mit Empfängern im Bundesgebiet sowie mit den im Bundesgebiet stationierten ausländischen Streitkräften.

Auslandsumsatz

Der Auslandsumsatz umfasst die direkten Lieferungen und Leistungen an Empfänger, die im Ausland ansässig sind, sowie Lieferungen an Exporteure, die die bestellten Waren ohne Be- und Verarbeitung in das Ausland ausführen. Auslandsumsätze sind von der Umsatzsteuer (Mehrwertsteuer) befreit.

Auslandsumsatz in die Eurozone

Als Umsatz mit dem zur Eurozone gehörenden Ausland gilt der Umsatz mit den Staaten des Eurogebietes: Belgien, Estland, Finnland, Frankreich, Griechenland, Irland, Italien, Lettland, Litauen, Luxemburg, Malta, den Niederlanden, Österreich, Portugal, Slowakei, Slowenien, Spanien und Zypern.

Exportquote

Anteil des Auslandsumsatzes am Umsatz insgesamt

Auftragseingang

Als Auftragseingang gilt die Summe der Werte aller im Berichtsmonat vom Betrieb bzw. Unternehmen fest akzeptierten Aufträge auf Lieferungen selbst hergestellter oder in Lohnarbeit von anderen in- oder ausländischen Firmen produzierten Erzeugnisse ohne Mehrwertsteuer und abzüglich gewährter Rabatte. In einigen Klassen der WZ 2008 werden keine Auftragseingänge erfasst (z.B. im Ernährungsgewerbe).

Index des Auftragseinganges

Der Index des Auftragseingangs wird für ausgewählte Wirtschaftszweige des Verarbeitenden Gewerbes berechnet. Es handelt sich um einen Volumenindex für fachliche Betriebsteile auf Basis des Jahres 2010, dargestellt als Durchschnitt der Monatsindizes.

Systematiken

Die Darstellung aller Ergebnisse erfolgt in der Gliederung der "Klassifikation der Wirtschaftszweige, Ausgabe 2008" (WZ 2008). Die WZ 2008 basiert auf der statistischen Systematik der Wirtschaftszweige in der Europäischen Gemeinschaft (NACE Rev. 2), die ihrerseits auf der Internationalen Systematik der Wirtschaftszweige (ISIC Rev. 4) der Vereinten Nationen aufbaut.

Abkürzungen

a.n.g. anderweitig nicht genannt
MD Monatsdurchschnitt
H.v. Herstellung von
u.s.E. und sonstigen Erzeugnissen

Überblick zur aktuellen Wirtschaftslage im Bergbau und Verarbeitenden Gewerbe in Thüringen im Oktober 2018

Im Monat Oktober 2018 wurde von 847 Betrieben (Vorjahresmonat 850 Betriebe) Auskunft zum Monatsbericht im Bergbau und Verarbeitenden Gewerbe gegeben. Die Anzahl der Betriebe hat sich zum Oktober 2017 um 3 verringert.

Der Umsatz im Bergbau und Verarbeitenden Gewerbe in den Thüringer Industriebetrieben mit 50 und mehr Beschäftigten erreichte im Monat Oktober 2018 ein Volumen von 2,8 Milliarden EUR. Zum Vorjahresmonat stieg der Umsatz, bei einem Arbeitstag mehr, um 7,7 Prozent bzw. 198 Millionen EUR.

Entwicklung des Umsatzes der Hauptgruppen im Monat Oktober 2018 gegenüber dem Vormonat, dem Vorjahresmonat und dem Vorjahreszeitraum:

Hauptgruppe	Veränderung des Umsatzes in Prozent zum		
	Vormonat	Vorjahresmonat	Vorjahreszeitraum
Vorleistungsgüterproduzenten	8,4	11,5	6,1
Investitionsgüterproduzenten	- 5,8	3,4	- 1,1
Gebrauchsgüterproduzenten	3,5	12,7	3,8
Verbrauchsgüterproduzenten	6,5	5,2	2,7
Bergbau / Verarbeitendes Gewerbe insgesamt	2,7	7,7	2,9

Nachfolgend werden die Ergebnisse der Entwicklung des arbeitstäglichen Umsatzes sowie ausgewählte absolute Produktivitätszahlen dargestellt:

Jahr Monat	Umsatz			
	je Arbeitstag	je Arbeitsstunde	je Beschäftigten	
	1000 EUR	EUR		
absoluter Wert				
2017	August	113 767	128	17 984
	September	131 907	140	19 009
	Oktober	128 204	137	17 629
2018	August	118 088	132	18 189
	September	134 406	137	17 983
	Oktober	131 515	136	18 465
Veränderung in Prozent				
Vormonat	- 2,2	- 0,5	2,7	
Vorjahresmonat	2,6	- 0,4	4,7	
Vorjahreszeitraum	2,9	1,5	0,5	

In das Ausland wurden im Oktober 2018 Umsätze in Höhe von 960 Millionen EUR getätigt. Das realisierte Monatsergebnis lag um 9,9 Prozent bzw. 87 Millionen EUR über dem Wert des Vorjahresmonats.

Mit 534 Millionen EUR wurden im Berichtsmonat 55,7 Prozent der Exporte Thüringens in die Länder der Eurozone ausgeführt. Der Anteil der Ausfuhren in die Länder außerhalb der Eurozone betrug 425 Millionen EUR bzw. 44,3 Prozent. Im Oktober 2018 stieg der Export in die Nichteurozone zum Vorjahresmonat um 14,8 Prozent.

Im Inland wurden im Oktober 2018 Waren im Wert von 1,8 Milliarden EUR abgesetzt, 6,6 Prozent bzw. 111 Millionen EUR mehr als im Vorjahresmonat.

Der Volumenindex des Auftragseinganges betrug im Monat Oktober 115,7 Prozent (Basis: MD 2015 = 100). Gegenüber dem gleichen Vorjahresmonat stieg er um 7,6 Prozent. Der Index im Monat Oktober für den Auftragseingang aus dem Ausland betrug 130,5 Prozent. Gegenüber dem gleichen Vorjahresmonat stieg er um 13,3 Prozent.

Beim Index des Auftragseingangs der Hauptgruppen wurden folgende vorläufige Ergebnisse erreicht:

Hauptgruppe	Oktober 2018		MD Oktober 2018		Veränderung in % zum Vorjahresmonat	
	insgesamt	Ausland	insgesamt	Ausland	insgesamt	Ausland
Vorleistungsgüterproduzenten	112,8	124,2	112,1	123,7	4,5	13,7
Investitionsgüterproduzenten	115,8	131,2	111,1	121,9	8,7	10,3
Gebrauchsgüterproduzenten	140,6	180,6	116,0	131,6	24,9	43,1
Verbrauchsgüterproduzenten	120,1	115,4	126,2	124,4	6,6	2,0
Verarbeitendes Gewerbe insgesamt	115,7	130,5	112,1	123,2	7,6	13,3

Die Anzahl der Beschäftigten im Bergbau und Verarbeitenden Gewerbe (Betriebe mit 50 und mehr Beschäftigten) betrug 149 571 Personen. Das waren gegenüber dem Vorjahresmonat 4 127 Personen mehr.

Im Monat Oktober 2018 wurden 20 Millionen geleistete Arbeitsstunden ermittelt. Das waren 8,1 Prozent mehr als im Vorjahresmonat. Die durchschnittlich geleistete Arbeitszeit je Beschäftigten und je Arbeitstag entsprach mit 6,5 Stunden dem Niveau des Vorjahresmonats.

An Entgelten (Bruttolohn und Bruttogehalt) wurden im Oktober 2018 insgesamt 446 Millionen EUR gezahlt. Das entspricht gemessen am Umsatz einem Anteil von 16,2 Prozent. Im Vergleich zum Vorjahresmonat stiegen die Entgelte in diesem Zeitraum um 7,5 Prozent bzw. rund 31 Millionen EUR an.

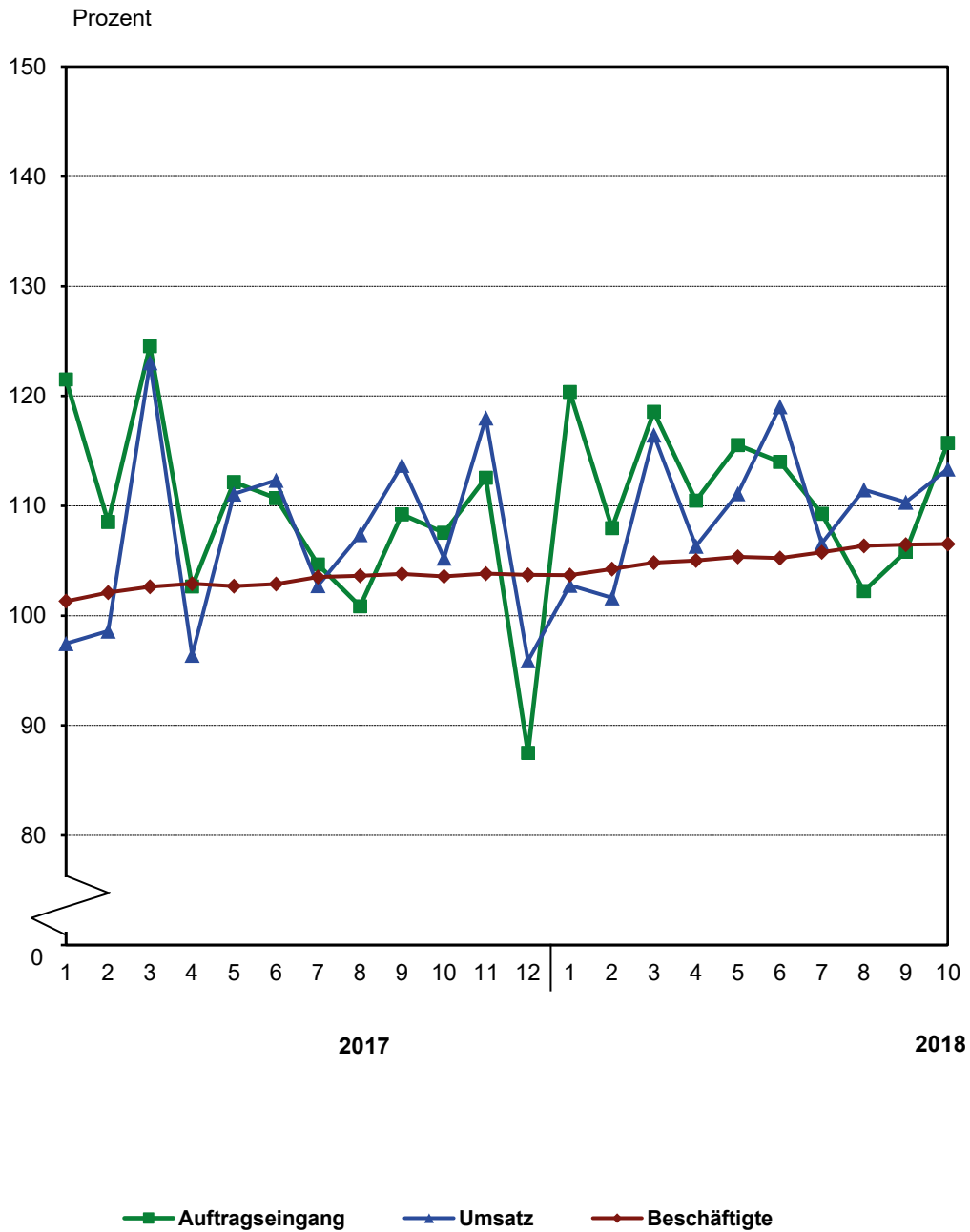
Im Monatsdurchschnitt wurden pro Beschäftigten folgende Entgelte gezahlt:

Jahr Monat	Entgelte je Beschäftigten
absoluter Wert in EUR	
2017 August	2 855
September	2 821
Oktober	2 855
2018 August	2 925
September	2 852
Oktober	2 983
Veränderung in Prozent	
Vormonat	4,6
Vorjahresmonat	4,5
Vorjahreszeitraum	3,2

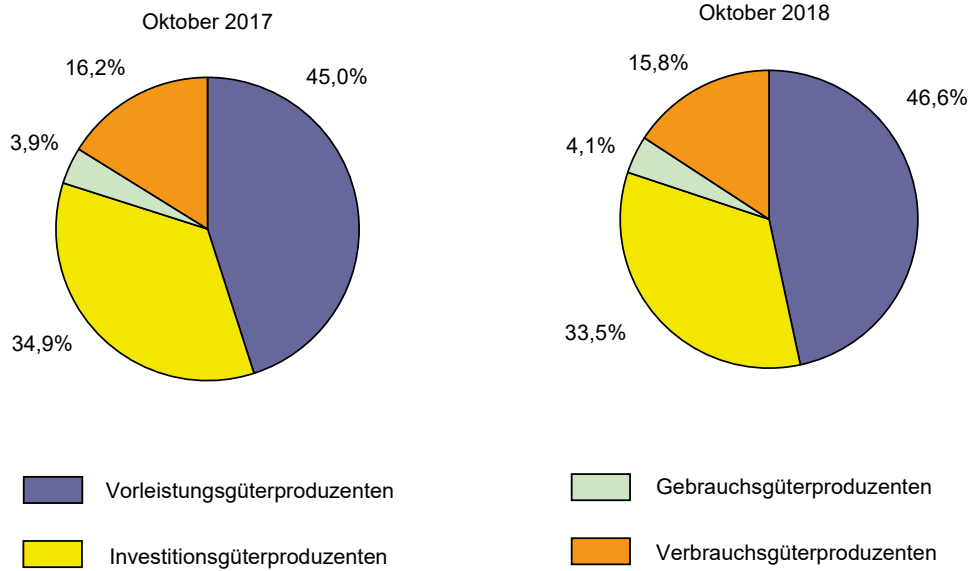
(Enthält der vorliegende Text zur dargestellten Entwicklung keine Hinweise, sind alle Angaben nicht preis-, saison- und kalenderbereinigt.)

1. Entwicklung von Auftragseingang, Umsatz und Beschäftigten im Bergbau und Verarbeitenden Gewerbe

Basis MD 2015 = 100

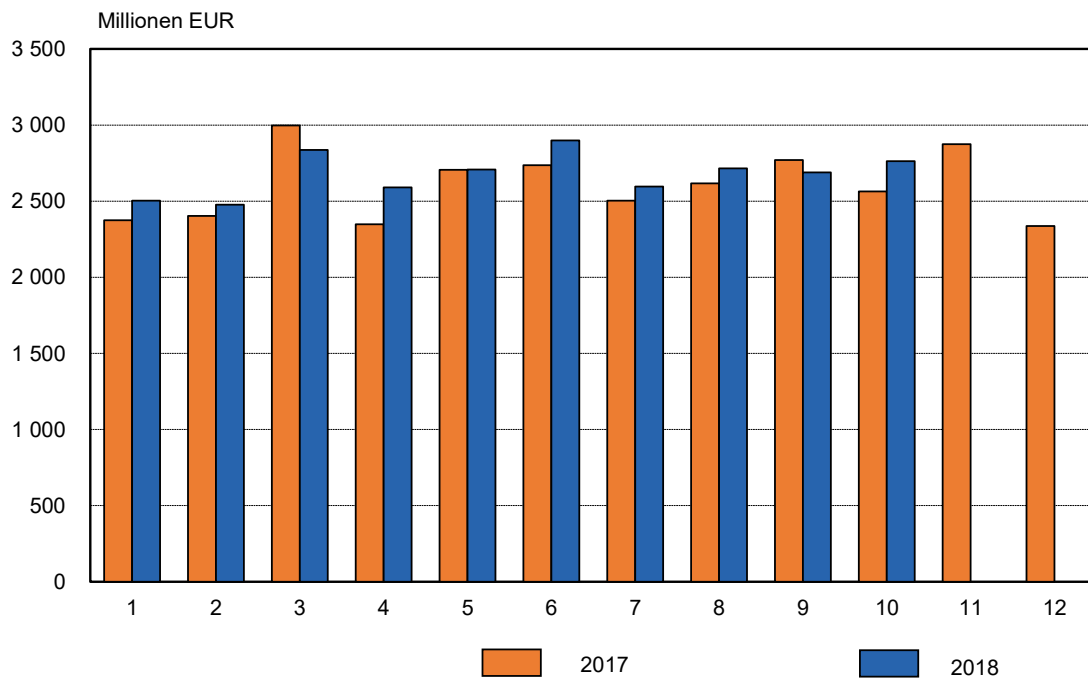


2. Umsatz der Hauptgruppen Oktober 2017/2018
Basis: Umsatz insgesamt



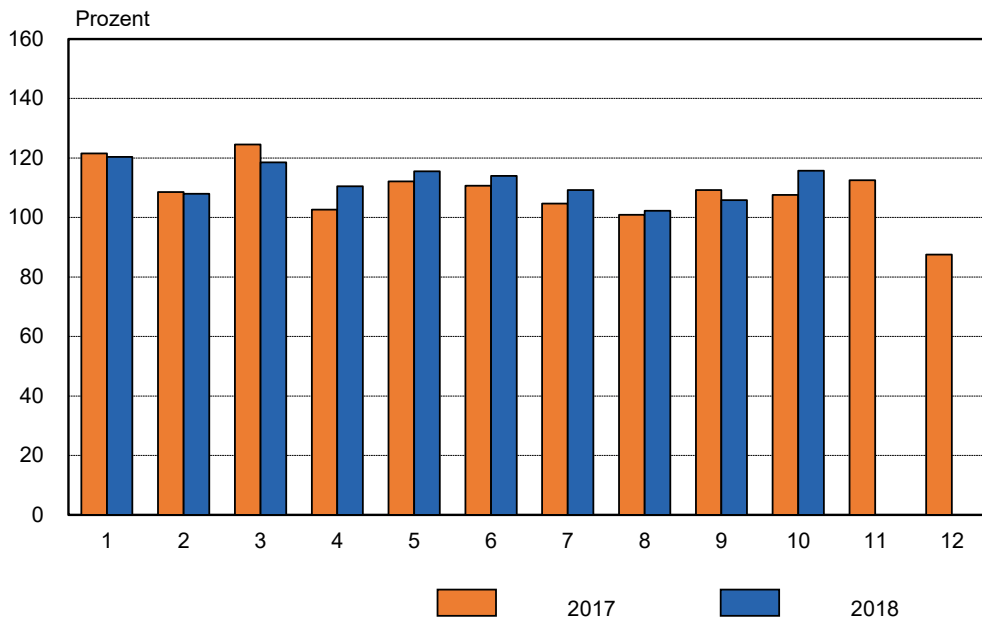
Thüringer Landesamt für Statistik

3. Umsatz insgesamt
Januar 2017 bis Oktober 2018

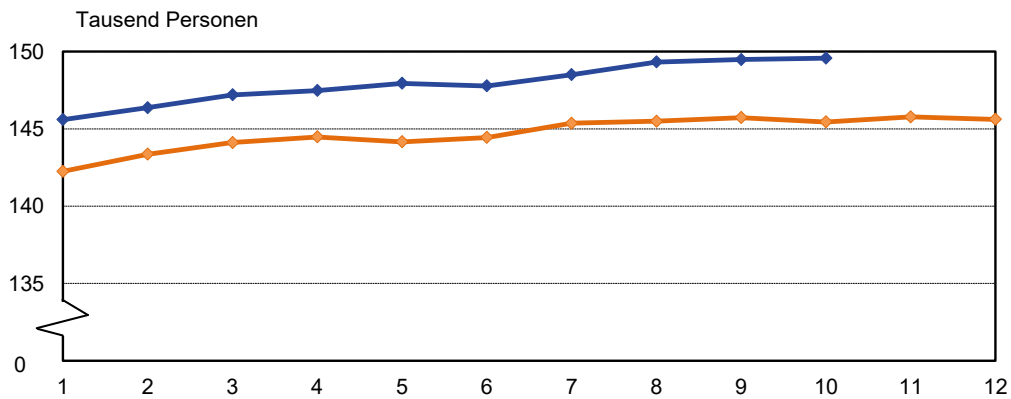


Thüringer Landesamt für Statistik

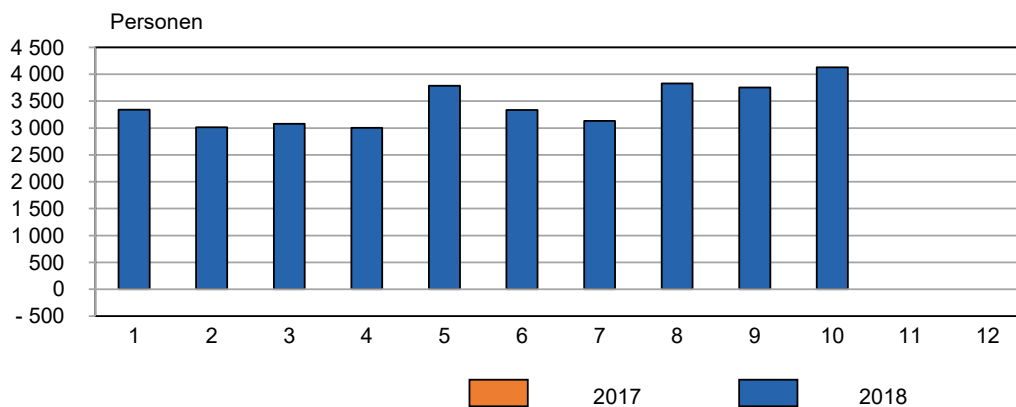
4. Volumenindex Auftragseingang Januar 2017 bis Oktober 2018 Basis MD 2015 = 100



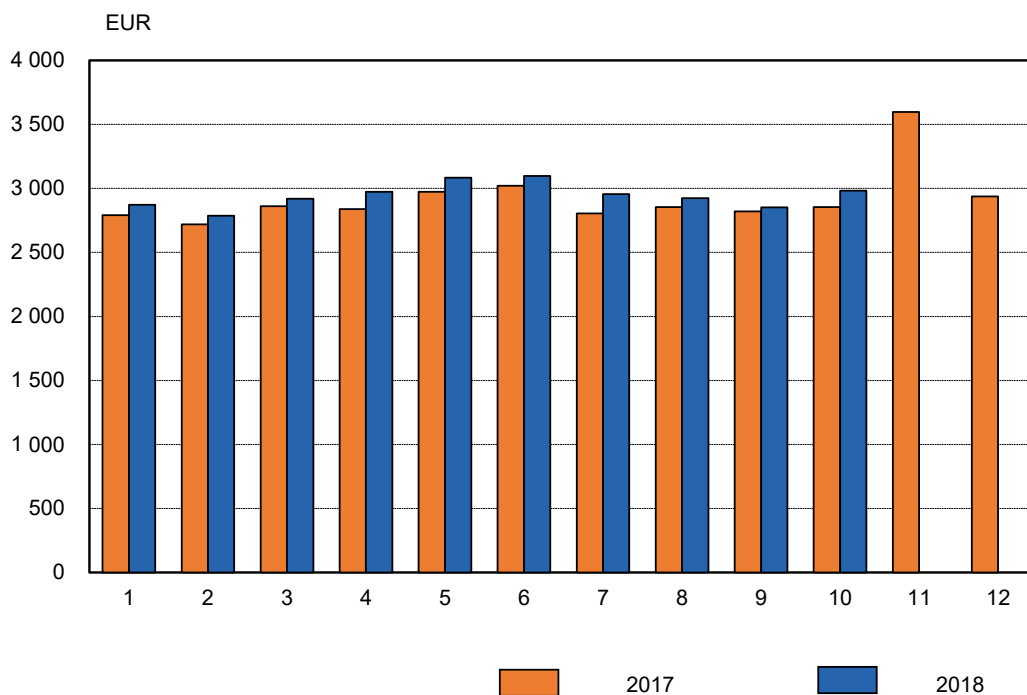
5. Beschäftigte insgesamt Januar 2017 bis Oktober 2018



und Veränderung zum Vorjahresmonat

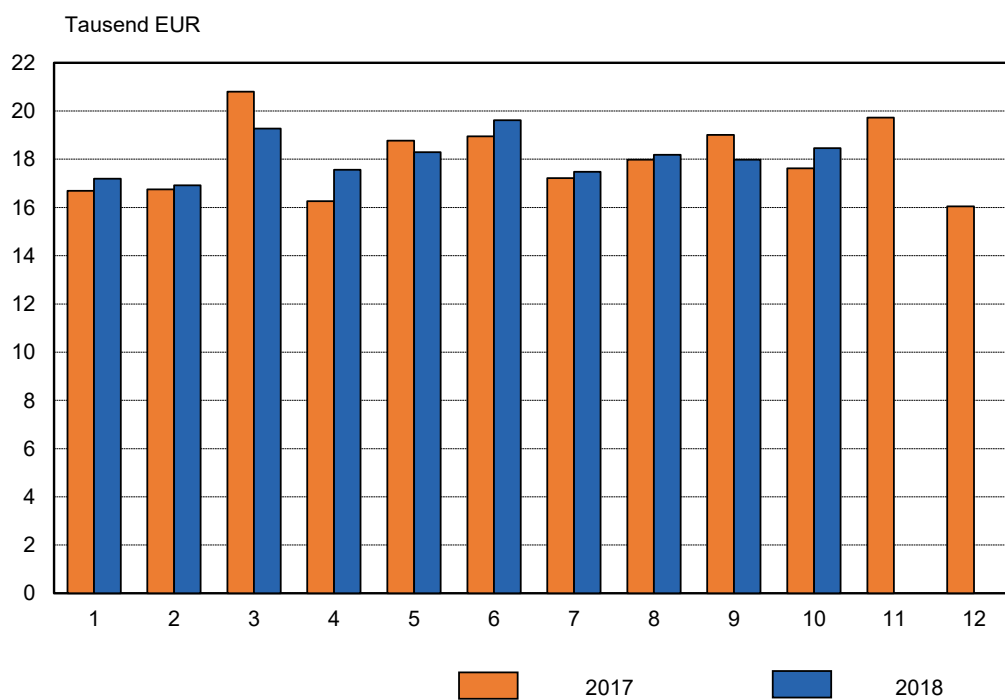


6. Entgelte je Beschäftigten Januar 2017 bis Oktober 2018



Thüringer Landesamt für Statistik

7. Umsatz je Beschäftigten Januar 2017 bis Oktober 2018



Thüringer Landesamt für Statistik

1. Betriebe, Beschäftigte, geleistete Arbeitsstunden, Entgelte sowie Umsatz im Bergbau und Verarbeitenden Gewerbe vom 1.1.2018 bis 31.10.2018 nach Wirtschaftszweigen

WZ	Land Hauptgruppe Wirtschaftsabteilung	Betriebe ¹⁾	Beschäftigte ¹⁾	Geleistete Arbeits- stunden	Entgelte	Umsatz			
						insgesamt	davon		
							Inland	Ausland	darunter Eurozone
Anzahl	Personen	1000 Std.	1000 EUR						
B,C	Thüringen	849	147 924	199 389	4 356 866	26 776 862	17 212 815	9 564 047	5 358 627
	davon								
.	Vorleistungsgüterproduzenten	425	70 818	95 955	2 065 817	12 329 955	8 026 117	4 303 838	2 383 841
.	Investitionsgüterproduzenten	251	47 482	63 660	1 539 955	9 300 204	5 416 837	3 883 368	2 159 618
.	Gebrauchsgüterproduzenten	33	6 060	8 352	217 708	1 111 317	643 532	467 786	196 456
.	Verbrauchsgüterproduzenten	139	23 564	31 422	533 385	4 035 385	3 126 329	909 056	618 712
B	Bergbau und Gewinnung von Steinen und Erden	3	308	548	8 465
5	Kohlenbergbau	-	-	-	-	-	-	-	-
6	Gewinnung von Erdöl und Erdgas	-	-	-	-	-	-	-	-
7	Erzbergbau	-	-	-	-	-	-	-	-
8	Gewinnung von Steinen und Erden, sonstiger Bergbau	3	308	548	8 465
9	Erbringung von Dienstleistungen für den Bergbau und für die Gewinnung von Steinen und Erden	-	-	-	-	-	-	-	-
C	Verarbeitendes Gewerbe	846	147 616	198 842	4 348 401
10	Herstellung von Nahrungs- und Futtermitteln	90	16 378	21 793	325 732	2 704 236	2 165 104	539 132	392 952
11	Getränkeherstellung	7	888	1 225	28 879	405 754	.	.	.
12	Tabakverarbeitung	1
13	Herstellung von Textilien	13	1 479	1 954	35 690	199 925	89 200	110 725	94 227
14	Herstellung von Bekleidung	2
15	Herstellung von Leder, Lederwaren und Schuhen	3	375	477	8 873
16	Herstellung von Holz-, Flecht-, Korb- und Korkwaren (ohne Möbel)	12	2 513	3 425	69 213	521 281	360 811	160 470	82 775
17	Herstellung von Papier, Pappe und Waren daraus	20	3 532	4 703	97 505	1 014 021	716 548	297 474	231 192
18	Herstellung von Druckerzeugnissen; Vervielfältigung von bespielten Ton-, Bild- und Datenträgern	14	2 019	2 752	56 917	365 351	299 549	65 802	49 031
19	Kokerei und Mineralölverarbeitung	-	-	-	-	-	-	-	-
20	Herstellung von chemischen Erzeugnissen	23	3 482	4 790	129 863	773 445	386 100	387 345	159 847
21	Herstellung von pharmazeutischen Erzeugnissen	6	1 457	1 937	55 709	198 047	72 533	125 514	43 990
22	Herstellung von Gummi- und Kunststoffwaren	98	15 812	22 248	427 371	2 515 232	1 554 318	960 914	537 106
23	Herstellung von Glas und Glaswaren, Keramik, Verarbeitung von Steinen und Erden	60	8 056	10 727	220 574	1 145 753	767 624	378 129	184 743
24	Metallerzeugung und -bearbeitung	17	4 509	5 653	145 508	973 093	569 690	403 403	297 174
25	Herstellung von Metallerzeugnissen	154	23 568	32 161	666 662	3 802 100	2 656 201	1 145 899	729 438
26	Herstellung von Datenverarbeitungsgeräten, elektronischen und optischen Erzeugnissen	75	12 384	16 765	440 513	2 106 737	1 159 175	947 562	344 285
27	Herstellung von elektrischen Ausrüstungen	46	8 897	11 648	284 641	1 694 814	1 115 369	579 445	191 854
28	Maschinenbau	95	15 831	21 603	495 260	2 580 983	1 390 065	1 190 918	579 308
29	Herstellung von Kraftwagen und Kraftwagenteilen	49	16 446	21 131	561 291	3 825 975	2 732 263	1 093 712	715 648
30	Sonstiger Fahrzeugbau	1
31	Herstellung von Möbeln	11	1 545	2 077	38 821	222 319	196 462	25 857	15 737
32	Herstellung von sonstigen Waren	32	4 685	6 309	143 362	781 877	310 861	471 016	79 383
33	Reparatur und Installation von Maschinen und Ausrüstungen	18	3 272	4 735	104 055

1) Durchschnitt der Monatsergebnisse

**2. Ausgewählte Maßzahlen im Bergbau und Verarbeitenden Gewerbe
für den Monat Oktober 2018 nach Wirtschaftszweigen**

WZ	Land Hauptgruppe Wirtschaftsabteilung	Beschäftigte je Betrieb	Geleistete Arbeitsstunden je Beschäftigten	Entgelte je Beschäftigten	Umsatz je Beschäftigten	Anteil Entgelte am Umsatz	Exportquote	Umsatz je geleistete Arbeitsstunde
		Personen	Stunden	EUR		%	EUR	
B,C	Thüringen	177	136	2 983	18 465	16,2	34,7	136
.	davon							
.	Vorleistungsgüterproduzenten	169	136	2 949	18 006	16,4	35,6	133
.	Investitionsgüterproduzenten	191	135	3 251	19 239	16,9	37,5	143
.	Gebrauchsgüterproduzenten	188	140	3 830	18 265	21,0	44,2	130
.	Verbrauchsgüterproduzenten	171	135	2 323	18 332	12,7	23,9	135
B	Bergbau und Gewinnung von Steinen und Erden	107	184	2 823
5	Kohlenbergbau	-	-	-	-	-	-	-
6	Gewinnung von Erdöl und Erdgas	-	-	-	-	-	-	-
7	Erzbergbau	-	-	-	-	-	-	-
8	Gewinnung von Steinen und Erden, sonstiger Bergbau	107	184	2 823
9	Erbringung von Dienstleistungen für den Bergbau und für die Gewinnung von Steinen und Erden	-	-	-	-	-	-	-
C	Verarbeitendes Gewerbe	177	136	2 983
10	Herstellung von Nahrungs- und Futtermitteln	185	135	2 056	17 724	11,6	23,0	131
11	Getränkeherstellung	117	124	3 260	50 975	6,4	.	412
12	Tabakverarbeitung
13	Herstellung von Textilien	116	135	2 459	14 099	17,4	59,0	104
14	Herstellung von Bekleidung
15	Herstellung von Leder, Lederwaren und Schuhen	126	136	2 482
16	Herstellung von Holz-, Flecht-, Korb- und Korkwaren (ohne Möbel)	215	137	2 789	22 212	12,6	32,9	162
17	Herstellung von Papier, Pappe und Waren daraus	185	131	2 717	29 353	9,3	30,9	224
18	Herstellung von Druckerzeugnissen; Vervielfältigung von bespielten Ton-, Bild- und Datenträgern	142	143	3 087	20 828	14,8	18,3	145
19	Kokerei und Mineralölverarbeitung	-	-	-	-	-	-	-
20	Herstellung von chemischen Erzeugnissen	154	138	3 637	22 182	16,4	54,3	161
21	Herstellung von pharmazeutischen Erzeugnissen	246	133	3 579	12 045	29,7	61,5	91
22	Herstellung von Gummi- und Kunststoffwaren	164	142	2 730	16 457	16,6	40,0	116
23	Herstellung von Glas und Glaswaren, Keramik, Verarbeitung von Steinen und Erden	140	134	2 767	15 155	18,3	31,1	113
24	Metallerzeugung und -bearbeitung	264	124	3 454	24 069	14,4	42,3	194
25	Herstellung von Metallerzeugnissen	154	136	2 900	16 929	17,1	31,6	124
26	Herstellung von Datenverarbeitungsgeräten, elektronischen und optischen Erzeugnissen	169	135	3 702	16 262	22,8	44,4	120
27	Herstellung von elektrischen Ausrüstungen	199	131	3 147	18 457	17,1	31,1	140
28	Maschinenbau	168	137	3 138	16 235	19,3	42,9	118
29	Herstellung von Kraftwagen und Kraftwagenteilen	333	130	3 386	24 797	13,7	27,3	191
30	Sonstiger Fahrzeugbau
31	Herstellung von Möbeln	142	145	2 544	14 453	17,6	11,0	100
32	Herstellung von sonstigen Waren	149	135	3 182	17 881	17,8	56,9	132
33	Reparatur und Installation von Maschinen und Ausrüstungen	190	142	3 075

3. Betriebe, Beschäftigte, geleistete Arbeitsstunden, Entgelte sowie Umsatz im Bergbau und Verarbeitenden Gewerbe nach Wirtschaftszweigen

WZ	Land Hauptgruppe Wirtschaftsabteilung	Jahr	Betriebe ¹⁾	Beschäftigte ¹⁾	Geleistete Arbeits- stunden	Entgelte	Umsatz			Export- quote		
							insgesamt	darunter				
			Anzahl	Personen	1000 Std.	1000 EUR			%			
B,C	Thüringen	2005	824	115 082	189 327	2 955 304	20 975 426	6 786 815	4 378 348	32,4		
		2006	833	116 777	194 164	3 079 251	23 020 933	7 545 322	4 902 229	32,8		
		2007	853	122 441	203 570	3 303 308	25 437 935	8 686 240	5 412 230	34,1		
		2008	873	128 989	212 695	3 552 346	26 563 938	8 811 646	5 598 386	33,2		
		2009	876	126 595	196 076	3 357 830	22 112 680	6 741 761	4 244 505	30,5		
		2010	853	125 947	206 164	3 548 618	25 415 308	8 011 944	4 801 619	31,5		
		2011	868	133 566	220 660	3 908 177	28 220 571	8 883 586	5 481 422	31,5		
		2012	879	137 177	223 757	4 162 553	27 951 737	8 926 713	5 173 899	31,9		
		2013	872	137 983	223 880	4 315 207	27 998 421	8 923 238	5 207 650	31,9		
		2014	857	139 367	226 330	4 488 254	28 537 109	9 216 226	5 272 640	32,3		
		2015	844	140 409	228 614	4 666 231	29 236 012	9 631 449	5 289 540	32,9		
		2016	844	142 138	232 112	4 841 421	29 907 286	10 156 131	5 615 135	34,0		
		2017	851	144 686	234 165	5 075 572	31 231 723	10 811 478	6 097 057	34,6		
				2017								
				Jan.- Okt.	851	144 484	196 571	4 123 481	26 020 537	9 018 437	5 095 616	34,7
				Jan.	835	142 250	20 468	396 936	2 374 641	827 666	480 280	34,9
				Feb.	845	143 359	19 127	389 691	2 402 240	836 934	479 989	34,8
				Mär.	853	144 118	21 652	412 448	2 997 446	1 083 714	599 297	36,2
				Apr.	856	144 479	18 101	409 956	2 348 553	788 417	430 520	33,6
				Mai	856	144 164	20 021	428 787	2 706 293	915 353	530 148	33,8
				Jun.	856	144 440	19 646	436 333	2 737 101	970 489	528 800	35,5
				Jul.	855	145 366	18 632	407 751	2 503 502	882 752	514 839	35,3
				Aug.	852	145 495	20 376	415 360	2 616 636	868 992	464 699	33,2
				Sep.	852	145 727	19 784	411 049	2 770 054	970 981	564 484	35,1
				Okt.	850	145 444	18 766	415 171	2 564 070	873 140	502 560	34,1
				Nov.	849	145 774	21 077	524 275	2 874 966	948 039	546 650	33,0
				Dez.	848	145 612	16 517	427 816	2 336 219	845 002	454 791	36,2
				2018								
				Jan.- Okt.	849	147 924	199 389	4 356 866	26 776 862	9 564 047	5 358 627	35,7
				Jan.	842	145 593	20 659	418 045	2 503 669	878 096	501 281	35,1
				Feb.	850	146 372	19 313	408 039	2 476 123	880 003	528 455	35,5
				Mär.	853	147 194	20 014	429 741	2 837 490	1 020 329	593 304	36,0
				Apr.	851	147 482	19 616	438 541	2 590 339	883 877	500 052	34,1
		Mai	850	147 948	19 628	456 367	2 707 025	966 140	537 476	35,7		
		Jun.	849	147 778	20 177	457 840	2 899 887	1 101 823	594 544	38,0		
		Jul.	848	148 499	19 491	439 050	2 596 357	911 339	509 465	35,1		
		Aug.	849	149 326	20 558	436 750	2 716 035	992 990	536 298	36,6		
		Sep.	849	149 478	19 647	426 314	2 688 128	969 726	523 301	36,1		
		Okt.	847	149 571	20 287	446 177	2 761 809	959 725	534 451	34,7		
		Nov.										
		Dez.										

1) Durchschnitt der Monatsergebnisse

Noch: 3. Betriebe, Beschäftigte, geleistete Arbeitsstunden, Entgelte sowie Umsatz
im Bergbau und Verarbeitenden Gewerbe nach Wirtschaftszweigen

WZ	Land Hauptgruppe Wirtschaftsabteilung	Jahr	Betriebe ¹⁾	Beschäftigte ¹⁾	Geleistete Arbeits- stunden	Entgelte	Umsatz			Export- quote	
			Anzahl	Personen	1000 Std.		1000 EUR	insgesamt	darunter		
						Ausland			darunter Eurozone		
.	Vorleistungsgüter- produzenten	2010	423	59 371	98 943	1 685 677	11 689 255	3 673 481	2 137 406	31,4	
		2015	412	65 621	106 856	2 151 842	12 959 872	4 242 308	2 418 335	32,7	
		2016	421	67 350	110 465	2 269 669	13 133 972	4 388 262	2 480 602	33,4	
		2017	423	68 879	112 008	2 380 040	13 852 702	4 635 123	2 578 123	33,5	
		2017									
		Jan.- Okt.	423	68 800	94 068	1 931 258	11 619 227	3 889 016	2 166 059	33,5	
		Jan.	415	67 514	9 792	186 297	1 088 004	381 421	219 182	35,1	
		Feb.	419	68 182	9 072	183 011	1 080 766	368 275	214 577	34,1	
		Mär.	422	68 585	10 371	191 283	1 295 162	434 443	244 352	33,5	
		Apr.	423	68 756	8 637	192 431	1 067 538	359 645	198 906	33,7	
		Mai	423	68 519	9 586	200 205	1 204 365	401 832	225 199	33,4	
		Jun.	424	68 810	9 386	202 601	1 188 588	392 435	220 934	33,0	
		Jul.	425	69 544	8 981	191 336	1 123 987	368 963	201 980	32,8	
		Aug.	425	69 464	9 816	197 687	1 208 116	394 994	203 485	32,7	
		Sep.	425	69 458	9 437	191 733	1 207 865	405 052	221 677	33,5	
		Okt.	424	69 165	8 991	194 673	1 154 836	381 957	215 768	33,1	
		Nov.	424	69 346	10 132	251 894	1 301 958	428 412	238 874	32,9	
		Dez.	424	69 203	7 808	196 888	931 517	317 695	173 190	34,1	
		2018									
		Jan.- Okt.	425	70 818	95 955	2 065 817	12 329 955	4 303 838	2 383 841	34,9	
		Jan.	422	69 472	9 964	197 799	1 187 643	417 763	234 485	35,2	
		Feb.	426	69 944	9 303	193 696	1 139 179	403 016	233 864	35,4	
		Mär.	427	70 401	9 668	201 989	1 276 516	441 970	248 410	34,6	
		Apr.	427	70 614	9 430	208 148	1 222 233	421 234	241 324	34,5	
		Mai	427	70 695	9 431	216 775	1 251 296	439 826	249 634	35,1	
		Jun.	426	70 809	9 688	215 212	1 318 465	467 746	257 273	35,5	
		Jul.	424	71 260	9 470	209 323	1 228 208	414 758	231 462	33,8	
		Aug.	425	71 682	9 895	210 084	1 231 040	421 832	210 625	34,3	
		Sep.	425	71 788	9 398	201 867	1 187 692	417 276	226 121	35,1	
		Okt.	423	71 515	9 708	210 924	1 287 682	458 417	250 643	35,6	
		Nov.									
		Dez.									
		.	Investitionsgüter- produzenten	2010	260	40 366	64 180	1 217 393	8 521 653	3 355 008	1 965 642
2015	256			46 650	75 474	1 696 720	10 501 481	4 127 785	2 125 643	39,3	
2016	253			46 298	75 071	1 740 625	10 926 860	4 362 205	2 317 197	39,9	
2017	253			46 932	75 304	1 823 274	11 292 062	4 609 110	2 601 846	40,8	
2017											
Jan.- Okt.	254			46 864	63 400	1 485 005	9 401 550	3 841 903	2 171 548	40,9	
Jan.	252			46 552	6 692	142 668	838 974	325 507	185 569	38,8	
Feb.	256			46 789	6 284	140 814	868 434	350 228	192 493	40,3	
Mär.	255			46 720	7 039	150 279	1 170 118	513 580	275 772	43,9	
Apr.	255			46 718	5 817	144 410	810 351	311 578	163 766	38,4	
Mai	255			46 668	6 452	153 936	988 953	393 970	228 244	39,8	
Jun.	254			46 738	6 359	160 451	1 022 454	432 200	232 071	42,3	
Jul.	252			46 804	5 893	147 956	907 264	393 339	243 260	43,4	
Aug.	252			47 075	6 483	147 393	873 794	340 023	183 593	38,9	
Sep.	252			47 310	6 403	149 810	1 027 022	429 367	262 314	41,8	
Okt.	252			47 264	5 977	147 288	894 186	352 109	204 466	39,4	
Nov.	251			47 282	6 783	182 038	1 001 707	372 386	223 238	37,2	
Dez.	251			47 265	5 121	156 231	888 805	394 822	207 060	44,4	
2018											
Jan.- Okt.	251			47 482	63 660	1 539 955	9 300 204	3 883 368	2 159 618	41,8	
Jan.	246			46 872	6 544	147 515	831 013	325 563	187 181	39,2	
Feb.	250			47 153	6 178	143 727	863 066	355 023	219 830	41,1	
Mär.	251			47 401	6 382	153 389	1 009 449	431 688	256 327	42,8	
Apr.	251			47 372	6 307	153 476	869 560	337 816	181 989	38,8	
Mai	251			47 570	6 278	161 030	931 550	392 373	207 624	42,1	
Jun.	251			47 424	6 525	165 869	1 071 677	500 771	261 314	46,7	
Jul.	252			47 497	6 105	156 539	860 628	361 472	200 923	42,0	
Aug.	252			47 712	6 542	151 550	957 133	421 758	240 420	44,1	
Sep.	252			47 762	6 315	150 643	981 518	409 900	211 840	41,8	
Okt.	252			48 058	6 485	156 217	924 612	347 004	192 171	37,5	
Nov.											
Dez.											

1) Durchschnitt der Monatsergebnisse

Noch: 3. Betriebe, Beschäftigte, geleistete Arbeitsstunden, Entgelte sowie Umsatz
im Bergbau und Verarbeitenden Gewerbe nach Wirtschaftszweigen

WZ	Land Hauptgruppe Wirtschaftsabteilung	Jahr	Betriebe ¹⁾	Beschäftigte ¹⁾	Geleistete Arbeits- stunden	Entgelte	Umsatz			Export- quote	
			Anzahl	Personen	1000 Std.		1000 EUR	insgesamt	darunter		
						Ausland			darunter Eurozone		
.	Gebrauchsgüter- produzenten	2010	39	5 643	9 139	181 796	878 118	299 757	136 893	34,1	
		2015	37	6 205	10 403	236 437	1 242 592	454 007	190 053	36,5	
		2016	35	5 886	9 790	229 409	1 281 622	494 628	206 296	38,6	
		2017	35	5 966	9 908	245 288	1 299 853	518 737	225 965	39,9	
		2017									
		Jan.- Okt.	35	5 952	8 288	198 150	1 070 708	424 995	185 751	39,7	
		Jan.	34	5 880	878	19 390	104 537	40 565	18 886	38,8	
		Feb.	35	5 981	823	18 603	99 971	36 387	17 276	36,4	
		Mär.	35	5 989	930	19 865	117 255	49 420	19 387	42,1	
		Apr.	35	5 957	745	19 283	102 340	43 358	17 030	42,4	
		Mai	35	5 965	833	22 226	105 692	38 871	19 371	36,8	
		Jun.	35	5 909	836	20 171	117 643	50 919	20 628	43,3	
		Jul.	35	5 899	757	18 333	95 968	39 749	16 622	41,4	
		Aug.	34	5 938	876	19 587	112 702	43 361	19 456	38,5	
		Sep.	34	5 976	838	19 251	113 986	41 847	18 551	36,7	
		Okt.	34	6 023	773	21 441	100 613	40 519	18 544	40,3	
		Nov.	34	6 055	919	24 441	121 267	44 911	18 632	37,0	
		Dez.	34	6 023	700	22 697	107 877	48 831	21 582	45,3	
		2018									
		Jan.- Okt.	33	6 060	8 352	217 708	1 111 317	467 786	196 456	42,1	
		Jan.	34	6 014	882	20 851	109 028	48 773	21 222	44,7	
		Feb.	34	6 022	829	20 364	101 520	38 312	17 925	37,7	
		Mär.	34	6 051	845	21 414	120 631	53 940	24 157	44,7	
		Apr.	34	6 010	807	22 265	111 654	41 823	18 803	37,5	
		Mai	33	6 012	803	23 960	114 000	47 079	18 003	41,3	
		Jun.	33	6 009	846	22 011	118 564	46 916	16 807	39,6	
		Jul.	33	6 048	793	20 470	104 151	43 354	18 149	41,6	
		Aug.	33	6 099	856	21 307	108 907	51 879	20 870	47,6	
		Sep.	33	6 127	821	21 294	109 490	45 546	20 586	41,6	
		Okt.	33	6 207	870	23 772	113 373	50 165	19 935	44,2	
		Nov.									
		Dez.									
		.	Verbrauchsgüter- produzenten	2010	132	20 568	33 902	463 752	4 326 282	683 698	561 678
2015	139			21 933	35 881	581 232	4 532 066	807 350	555 510	17,8	
2016	135			22 604	36 787	601 718	4 564 831	911 036	611 040	20,0	
2017	140			22 909	36 945	626 971	4 787 106	1 048 508	691 124	21,9	
2017											
Jan.- Okt.	140			22 869	30 815	509 069	3 929 051	862 523	572 258	22,0	
Jan.	134			22 304	3 106	48 582	343 125	80 172	56 643	23,4	
Feb.	135			22 407	2 948	47 263	353 069	82 044	55 644	23,2	
Mär.	141			22 824	3 312	51 021	414 911	86 271	59 786	20,8	
Apr.	143			23 048	2 902	53 832	368 324	73 836	50 818	20,0	
Mai	143			23 012	3 151	52 419	407 283	80 680	57 334	19,8	
Jun.	143			22 983	3 064	53 110	408 416	94 936	55 167	23,2	
Jul.	143			23 119	3 001	50 127	376 283	80 702	52 976	21,4	
Aug.	141			23 018	3 201	50 692	422 023	90 613	58 165	21,5	
Sep.	141			22 983	3 105	50 255	421 181	94 714	61 942	22,5	
Okt.	140			22 992	3 025	51 769	414 436	98 555	63 782	23,8	
Nov.	140			23 091	3 243	65 902	450 034	102 331	65 906	22,7	
Dez.	139			23 121	2 887	52 000	408 022	83 654	52 960	20,5	
2018											
Jan.- Okt.	139			23 564	31 422	533 385	4 035 385	909 056	618 712	22,5	
Jan.	140			23 235	3 268	51 880	375 985	85 998	58 393	22,9	
Feb.	140			23 253	3 002	50 253	372 357	83 652	56 836	22,5	
Mär.	141			23 341	3 119	52 949	430 893	92 732	64 410	21,5	
Apr.	139			23 486	3 072	54 652	386 893	83 005	57 936	21,5	
Mai	139			23 671	3 116	54 602	410 179	86 861	62 215	21,2	
Jun.	139			23 536	3 118	54 748	391 181	86 391	59 150	22,1	
Jul.	139			23 694	3 124	52 718	403 371	91 755	58 932	22,7	
Aug.	139			23 833	3 266	53 810	418 955	97 521	64 383	23,3	
Sep.	139			23 801	3 112	52 509	409 428	97 003	64 754	23,7	
Okt.	139			23 791	3 223	55 264	436 141	104 139	71 703	23,9	
Nov.											
Dez.											

Noch: 3. Betriebe, Beschäftigte, geleistete Arbeitsstunden, Entgelte sowie Umsatz
im Bergbau und Verarbeitenden Gewerbe nach Wirtschaftszweigen

WZ	Land Hauptgruppe Wirtschaftsabteilung	Jahr	Betriebe ¹⁾	Beschäftigte ¹⁾	Geleistete Arbeits- stunden	Entgelte	Umsatz			Export- quote	
			Anzahl	Personen	1000 Std.		insgesamt	darunter			
						1000 EUR		Ausland	darunter Eurozone	%	
8	Gewinnung von Steinen und Erden, sonstiger Bergbau	2010	2	
		2015	3	289	567	9 079	
		2016	3	283	548	9 009	
		2017	3	307	572	9 811	
		2017									
		Jan.- Okt.	3	306	477	7 864	
		Jan.	3	259	40	637	
		Feb.	3	314	37	626	
		Mär.	3	313	47	750	
		Apr.	3	299	44	748	
		Mai	3	302	52	816	
		Jun.	3	313	51	847	
		Jul.	3	313	49	809	
		Aug.	3	323	56	880	
		Sep.	3	317	50	927	
		Okt.	3	310	51	822	
		Nov.	3	310	51	1 185	
		Dez.	3	306	44	762	
		2018									
		Jan.- Okt.	3	308	548	8 465	
		Jan.	3	280	51	743	
		Feb.	3	282	45	702	
		Mär.	3	295	51	777	
		Apr.	3	313	55	808	
		Mai	3	312	59	858	
		Jun.	3	314	55	938	
		Jul.	3	318	58	910	
		Aug.	3	322	59	932	
		Sep.	3	326	56	887	
		Okt.	3	322	59	909	
		Nov.									
		Dez.									
10	Herstellung von Nahrungs- und Futtermitteln	2010	88	13 773	22 876	259 514	3 011 291	453 933	425 447	15,1	
		2015	90	14 584	23 718	330 465	3 090 064	417 665	348 486	13,5	
		2016	87	15 412	24 930	356 491	3 039 550	491 048	379 460	16,2	
		2017	91	15 652	25 086	371 790	3 183 116	622 440	440 048	19,6	
		2017									
		Jan.- Okt.	91	15 616	20 888	301 549	2 614 034	509 275	360 893	19,5	
		Jan.	89	15 391	2 118	29 434	230 052	44 666	34 590	19,4	
		Feb.	89	15 284	2 009	28 510	238 928	49 547	35 840	20,7	
		Mär.	91	15 503	2 221	30 475	274 261	50 529	37 878	18,4	
		Apr.	93	15 755	1 973	29 604	244 761	40 801	30 144	16,7	
		Mai	93	15 730	2 127	31 623	272 954	46 484	36 328	17,0	
		Jun.	93	15 695	2 069	30 504	262 148	48 130	34 710	18,4	
		Jul.	93	15 806	2 048	29 890	250 210	49 092	34 212	19,6	
		Aug.	91	15 701	2 170	30 375	281 545	55 536	36 250	19,7	
		Sep.	91	15 637	2 102	30 162	279 355	59 289	39 012	21,2	
		Okt.	90	15 656	2 053	30 972	279 822	65 201	41 928	23,3	
		Nov.	90	15 797	2 188	39 286	295 554	62 877	42 484	21,3	
		Dez.	89	15 871	2 009	30 955	273 527	50 288	36 671	18,4	
		2018									
		Jan.- Okt.	90	16 378	21 793	325 732	2 704 236	539 132	392 952	19,9	
		Jan.	90	15 921	2 225	31 233	250 234	50 288	35 519	20,1	
		Feb.	90	15 966	2 052	30 160	245 750	47 734	35 707	19,4	
		Mär.	91	16 020	2 129	31 979	296 564	55 412	40 918	18,7	
		Apr.	90	16 423	2 134	31 738	258 474	46 014	35 091	17,8	
		Mai	90	16 358	2 155	34 068	272 994	50 921	39 421	18,7	
		Jun.	90	16 484	2 176	33 302	263 259	48 828	36 909	18,5	
		Jul.	90	16 579	2 195	32 530	269 201	56 227	38 932	20,9	
		Aug.	90	16 695	2 292	33 531	278 105	59 294	41 434	21,3	
		Sep.	90	16 654	2 178	32 895	274 074	56 369	40 566	20,6	
		Okt.	90	16 677	2 255	34 296	295 581	68 046	48 456	23,0	
		Nov.									
		Dez.									

1) Durchschnitt der Monatsergebnisse

Noch: 3. Betriebe, Beschäftigte, geleistete Arbeitsstunden, Entgelte sowie Umsatz
im Bergbau und Verarbeitenden Gewerbe nach Wirtschaftszweigen

WZ	Land Hauptgruppe Wirtschaftsabteilung	Jahr	Betriebe ¹⁾	Beschäftigte ¹⁾	Geleistete Arbeits- stunden	Entgelte	Umsatz			Export- quote	
			Anzahl	Personen	1000 Std.		insgesamt	darunter			
						1000 EUR		Ausland	darunter Eurozone	%	
11	Getränkeherstellung	2010	7	1 011	1 691	37 163	473 634	.	.	.	
		2015	6	984	1 659	38 433	446 336	.	.	.	
		2016	6	969	1 630	38 963	464 745	.	.	.	
		2017	8	1 045	1 769	43 040	510 672	.	.	.	
		2017									
		Jan.- Okt.	8	1 042	1 473	33 619	410 833	.	.	.	
		Jan.	6	942	140	3 004	27 697	.	.	.	
		Feb.	6	942	126	2 935	30 482	.	.	.	
		Mär.	8	1 070	161	3 287	44 781	.	.	.	
		Apr.	8	1 065	144	3 266	43 945	.	.	.	
		Mai	8	1 064	152	3 562	45 908	.	.	.	
		Jun.	8	1 064	153	3 870	45 631	.	.	.	
		Jul.	8	1 070	146	3 496	42 382	.	.	.	
		Aug.	8	1 069	158	3 348	45 480	.	.	.	
		Sep.	8	1 072	147	3 570	43 945	.	.	.	
		Okt.	8	1 061	147	3 282	40 584	.	.	.	
		Nov.	8	1 066	155	5 882	51 905	.	.	.	
		Dez.	8	1 050	141	3 538	47 933	.	.	.	
		2018									
		Jan.- Okt.	7	888	1 225	28 879	405 754	.	.	.	
		Jan.	8	1 049	160	3 317	37 014	.	.	.	
		Feb.	8	1 039	143	3 421	37 891	.	.	.	
		Mär.	8	1 071	154	3 423	39 294	.	.	.	
		Apr.	7	812	115	2 540	38 265	.	.	.	
		Mai	7	815	118	2 729	44 437	.	.	.	
		Jun.	7	818	114	2 856	41 183	.	.	.	
		Jul.	7	813	110	2 787	43 670	.	.	.	
		Aug.	7	820	111	2 599	42 529	.	.	.	
		Sep.	7	822	99	2 526	39 570	.	.	.	
		Okt.	7	822	102	2 680	41 901	.	.	.	
		Nov.						.	.	.	
		Dez.						.	.	.	
12	Tabakverarbeitung	2010	1		
		2015	1		
		2016	1		
		2017	1		
		2017									
		Jan.- Okt.	1		
		Jan.	1		
		Feb.	1		
		Mär.	1		
		Apr.	1		
		Mai	1		
		Jun.	1		
		Jul.	1		
		Aug.	1		
		Sep.	1		
		Okt.	1		
		Nov.	1		
		Dez.	1		
		2018									
		Jan.- Okt.	1	
Jan.	1			
Feb.	1			
Mär.	1			
Apr.	1			
Mai	1			
Jun.	1			
Jul.	1			
Aug.	1			
Sep.	1			
Okt.	1			
Nov.						.	.	.			
Dez.						.	.	.			

1) Durchschnitt der Monatsergebnisse

Noch: 3. Betriebe, Beschäftigte, geleistete Arbeitsstunden, Entgelte sowie Umsatz
im Bergbau und Verarbeitenden Gewerbe nach Wirtschaftszweigen

WZ	Land Hauptgruppe Wirtschaftsabteilung	Jahr	Betriebe ¹⁾	Beschäftigte ¹⁾	Geleistete Arbeits- stunden	Entgelte	Umsatz			Export- quote	
			Anzahl	Personen	1000 Std.		insgesamt	darunter			
						1000 EUR		Ausland	darunter Eurozone	%	
13	Herstellung von Textilien	2010	14	1 458	2 251	30 370	171 191	67 612	46 451	39,5	
		2015	12	1 208	1 858	31 591	165 881	66 107	52 628	39,9	
		2016	12	1 284	1 988	35 160	184 131	83 865	69 003	45,5	
		2017	13	1 406	2 194	39 454	205 569	100 187	83 272	48,7	
		2017									
		Jan.- Okt.	13	1 404	1 841	32 082	171 664	83 304	69 062	48,5	
		Jan.	12	1 323	184	3 035	16 086	7 991	6 894	49,7	
		Feb.	12	1 335	170	2 947	16 033	7 853	6 484	49,0	
		Mär.	13	1 412	207	3 194	18 860	8 570	6 870	45,4	
		Apr.	13	1 415	168	3 118	15 513	7 451	6 192	48,0	
		Mai	13	1 421	194	3 301	17 507	8 367	6 884	47,8	
		Jun.	13	1 418	191	3 701	17 827	8 492	6 977	47,6	
		Jul.	13	1 425	169	3 045	17 378	8 672	7 368	49,9	
		Aug.	13	1 427	187	3 290	17 291	8 209	6 612	47,5	
		Sep.	13	1 428	189	3 228	18 137	8 497	6 915	46,8	
		Okt.	13	1 431	183	3 223	17 032	9 202	7 866	54,0	
		Nov.	13	1 422	198	4 138	20 069	10 387	9 050	51,8	
		Dez.	13	1 416	156	3 234	13 836	6 497	5 160	47,0	
		2018									
		Jan.- Okt.	13	1 479	1 954	35 690	199 925	110 725	94 227	55,4	
		Jan.	13	1 452	204	3 386	18 424	9 592	7 844	52,1	
		Feb.	13	1 457	183	3 344	18 318	10 013	8 419	54,7	
		Mär.	13	1 461	196	3 396	20 237	11 058	9 207	54,6	
		Apr.	13	1 470	189	3 358	20 624	11 384	9 811	55,2	
		Mai	13	1 469	202	3 659	20 610	11 691	9 854	56,7	
		Jun.	13	1 472	203	3 597	21 856	12 086	10 488	55,3	
		Jul.	13	1 498	191	3 912	19 952	11 221	9 806	56,2	
		Aug.	13	1 502	192	3 882	19 053	10 231	8 536	53,7	
		Sep.	13	1 507	192	3 461	19 661	10 940	9 343	55,6	
		Okt.	13	1 503	203	3 695	21 190	12 509	10 919	59,0	
		Nov.									
		Dez.									
14	Herstellung von Bekleidung	2010	2	
		2015	2	
		2016	2	
		2017	2	
		2017									
		Jan.- Okt.	2
		Jan.	2
		Feb.	2
		Mär.	2
		Apr.	2
		Mai	2
		Jun.	2
		Jul.	2
		Aug.	2
		Sep.	2
		Okt.	2
		Nov.	2
		Dez.	2
		2018									
		Jan.- Okt.	2
		Jan.	2
		Feb.	2
		Mär.	2
		Apr.	2
Mai	2		
Jun.	2		
Jul.	2		
Aug.	2		
Sep.	2		
Okt.	2		
Nov.											
Dez.											

1) Durchschnitt der Monatsergebnisse

Noch: 3. Betriebe, Beschäftigte, geleistete Arbeitsstunden, Entgelte sowie Umsatz
im Bergbau und Verarbeitenden Gewerbe nach Wirtschaftszweigen

WZ	Land Hauptgruppe Wirtschaftsabteilung	Jahr	Betriebe ¹⁾	Beschäftigte ¹⁾	Geleistete Arbeits- stunden	Entgelte	Umsatz			Export- quote	
			Anzahl	Personen	1000 Std.		insgesamt	darunter			
						1000 EUR		Ausland	darunter Eurozone	%	
15	Herstellung von Leder, Lederwaren und Schuhen	2010	3	249	411	4 202	
		2015	4	499	784	12 434	72 078	.	.	.	
		2016	4	510	807	13 201	
		2017	3	386	602	10 772	
		2017									
		Jan.- Okt.	3	388	509	9 061	
		Jan.	3	404	50	925	
		Feb.	3	398	51	947	
		Mär.	3	392	56	967	
		Apr.	3	388	53	972	
		Mai	3	385	54	991	
		Jun.	3	389	51	894	
		Jul.	3	385	46	829	
		Aug.	3	384	45	797	
		Sep.	3	380	53	893	
		Okt.	3	379	50	847	
		Nov.	3	376	54	949	
		Dez.	3	377	40	761	
		2018									
		Jan.- Okt.	3	375	477	8 873	
		Jan.	3	371	44	935	
		Feb.	3	369	45	839	
		Mär.	3	374	50	881	
		Apr.	3	371	45	868	
		Mai	3	377	50	991	
		Jun.	3	361	50	886	
		Jul.	3	376	44	849	
		Aug.	3	384	45	834	
		Sep.	3	386	52	855	
Okt.	3	377	51	936			
Nov.											
Dez.											
16	Herstellung von Holz-, Flecht-, Korb- und Kork- waren (ohne Möbel)	2010	15	2 230	3 638	58 657	606 609	233 734	210 829	38,5	
		2015	11	2 049	3 189	63 710	501 909	158 629	140 527	31,6	
		2016	11	2 033	3 296	65 836	543 168	180 727	160 907	33,3	
		2017	11	2 037	3 214	67 431	508 672	139 484	.	27,4	
		2017									
		Jan.- Okt.	11	2 023	2 681	54 455	417 892	107 505	.	25,7	
		Jan.	11	2 073	294	5 479	41 395	12 838	11 334	31,0	
		Feb.	11	2 096	268	5 190	37 933	10 694	9 085	28,2	
		Mär.	11	2 094	320	5 558	45 736	13 190	11 207	28,8	
		Apr.	11	2 088	247	5 133	32 062	5 716	4 645	17,8	
		Mai	10	1 780	239	5 109	38 119	7 308	6 113	19,2	
		Jun.	10	1 759	244	5 581	37 416	7 420	5 787	19,8	
		Jul.	11	2 065	232	5 737	44 389	11 565	6 821	26,1	
		Aug.	11	2 079	293	5 654	47 694	14 491	.	30,4	
		Sep.	11	2 092	284	5 412	50 913	13 816	.	27,1	
		Okt.	11	2 104	261	5 601	42 236	10 469	.	24,8	
		Nov.	11	2 110	308	7 284	55 732	19 362	.	34,7	
		Dez.	11	2 104	224	5 693	35 048	12 617	.	36,0	
		2018									
		Jan.- Okt.	12	2 513	3 425	69 213	521 281	160 470	82 775	30,8	
		Jan.	12	2 438	342	6 553	49 867	15 780	9 238	31,6	
		Feb.	12	2 466	331	6 154	43 826	12 459	8 392	28,4	
		Mär.	12	2 476	335	6 439	49 694	14 025	8 586	28,2	
		Apr.	12	2 485	329	6 802	52 517	16 580	7 899	31,6	
		Mai	12	2 487	330	7 275	51 668	14 063	8 212	27,2	
		Jun.	12	2 511	354	7 385	58 943	20 327	9 228	34,5	
		Jul.	12	2 549	337	7 752	53 368	16 843	8 026	31,6	
		Aug.	12	2 573	365	6 930	52 531	15 804	6 935	30,1	
		Sep.	12	2 565	350	6 729	51 561	15 720	7 602	30,5	
Okt.	12	2 580	353	7 194	57 306	18 868	8 658	32,9			
Nov.											
Dez.											

1) Durchschnitt der Monatsergebnisse

Noch: 3. Betriebe, Beschäftigte, geleistete Arbeitsstunden, Entgelte sowie Umsatz
im Bergbau und Verarbeitenden Gewerbe nach Wirtschaftszweigen

WZ	Land Hauptgruppe Wirtschaftsabteilung	Jahr	Betriebe ¹⁾	Beschäftigte ¹⁾	Geleistete Arbeits- stunden	Entgelte	Umsatz			Export- quote	
			Anzahl	Personen	1000 Std.		insgesamt	darunter			
						1000 EUR		Ausland	darunter Eurozone	%	
17	Herstellung von Papier, Pappe und Waren daraus	2010	23	3 025	5 123	80 483	978 845	241 260	175 059	24,6	
		2015	19	3 307	5 581	102 339	1 180 629	289 511	221 355	24,5	
		2016	19	3 348	5 722	108 314	1 125 069	277 680	207 904	24,7	
		2017	20	3 508	5 767	117 046	1 136 421	282 208	218 012	24,8	
		2017									
			Jan.- Okt.	20	3 511	4 836	95 218	943 203	234 214	179 772	24,8
			Jan.	18	3 410	506	9 542	94 963	23 456	17 857	24,7
			Feb.	20	3 551	466	9 227	87 777	21 404	16 632	24,4
			Mär.	20	3 546	535	9 639	99 020	22 664	17 338	22,9
			Apr.	20	3 520	440	8 988	86 947	22 693	17 386	26,1
			Mai	20	3 481	496	9 588	99 755	25 072	19 030	25,1
			Jun.	20	3 486	478	9 874	95 922	25 237	19 850	26,3
			Jul.	20	3 551	467	9 386	94 157	23 817	18 241	25,3
			Aug.	20	3 525	505	10 021	95 756	23 126	17 128	24,2
			Sep.	20	3 548	480	9 254	93 204	22 689	17 331	24,3
			Okt.	20	3 494	464	9 698	95 704	24 055	18 978	25,1
			Nov.	20	3 506	508	12 101	107 866	26 468	20 963	24,5
			Dez.	20	3 472	422	9 728	85 353	21 526	17 277	25,2
		2018									
			Jan.- Okt.	20	3 532	4 703	97 505	1 014 021	297 474	231 192	29,3
			Jan.	20	3 535	503	10 571	110 460	29 530	23 307	26,7
			Feb.	20	3 562	449	9 488	97 188	26 766	20 770	27,5
			Mär.	20	3 536	484	9 963	101 750	27 626	21 913	27,2
			Apr.	20	3 555	469	9 428	102 215	29 758	23 131	29,1
			Mai	20	3 574	483	10 163	104 938	31 492	23 706	30,0
			Jun.	19	3 498	463	10 071	103 849	32 412	24 811	31,2
			Jul.	19	3 518	457	9 392	102 493	31 846	25 076	31,1
			Aug.	19	3 552	486	9 729	100 789	29 504	23 044	29,3
			Sep.	19	3 484	451	9 175	87 430	26 755	20 200	30,6
			Okt.	19	3 506	458	9 525	102 910	31 784	25 233	30,9
			Nov.								
			Dez.								
18	Herstellung von Druck- erzeugnissen; Vervielfältigung von bespielten Ton-, Bild- und Datenträgern	2010	16	2 732	4 358	82 598	498 602	72 486	68 704	14,5	
		2015	14	2 271	3 785	77 883	464 761	67 289	48 338	14,5	
		2016	14	2 178	3 615	73 190	457 274	77 338	57 728	16,9	
		2017	14	2 088	3 370	70 849	446 369	74 997	55 566	16,8	
		2017									
			Jan.- Okt.	14	2 094	2 825	59 234	365 962	62 382	47 526	17,0
			Jan.	14	2 108	302	5 759	34 169	5 686	4 491	16,6
			Feb.	14	2 108	269	5 307	33 440	5 886	4 737	17,6
			Mär.	14	2 105	314	6 307	38 975	6 271	4 467	16,1
			Apr.	14	2 089	255	5 337	33 264	6 793	5 541	20,4
			Mai	14	2 081	284	5 882	35 364	6 826	5 096	19,3
			Jun.	14	2 094	276	7 357	35 121	5 715	4 050	16,3
			Jul.	14	2 090	268	5 492	31 577	4 736	3 435	15,0
			Aug.	14	2 085	298	5 905	41 010	6 997	5 444	17,1
			Sep.	14	2 086	287	5 492	40 908	7 272	5 839	17,8
			Okt.	14	2 092	272	6 395	42 132	6 202	4 426	14,7
			Nov.	14	2 072	298	6 186	40 855	6 366	4 801	15,6
			Dez.	14	2 048	247	5 429	39 552	6 249	3 239	15,8
		2018									
			Jan.- Okt.	14	2 019	2 752	56 917	365 351	65 802	49 031	18,0
			Jan.	14	2 055	300	5 716	36 452	6 190	4 738	17,0
			Feb.	14	2 049	268	5 202	34 244	4 924	3 381	14,4
			Mär.	14	2 031	275	5 892	37 632	5 671	4 434	15,1
			Apr.	14	2 010	268	5 361	36 423	6 265	4 328	17,2
	Mai	14	2 016	267	5 689	35 687	6 597	4 846	18,5		
	Jun.	14	2 002	257	6 371	30 032	5 514	3 720	18,4		
	Jul.	14	2 007	272	5 455	32 389	5 118	3 502	15,8		
	Aug.	14	2 008	289	5 725	39 250	8 012	5 722	20,4		
	Sep.	14	2 022	270	5 349	41 712	9 921	8 441	23,8		
	Okt.	14	1 994	286	6 156	41 531	7 589	5 918	18,3		
	Nov.										
	Dez.										

1) Durchschnitt der Monatsergebnisse

Noch: 3. Betriebe, Beschäftigte, geleistete Arbeitsstunden, Entgelte sowie Umsatz
im Bergbau und Verarbeitenden Gewerbe nach Wirtschaftszweigen

WZ	Land Hauptgruppe Wirtschaftsabteilung	Jahr	Betriebe ¹⁾	Beschäftigte ¹⁾	Geleistete Arbeits- stunden	Entgelte	Umsatz			Export- quote	
			Anzahl	Personen	1000 Std.		1000 EUR	insgesamt			darunter
						insgesamt		Ausland	darunter Eurozone		
20	Herstellung von chemischen Erzeugnissen	2010	19	2 945	5 047	93 545	945 722	220 558	97 420	23,3	
		2015	22	3 459	5 737	148 981	893 953	445 254	199 761	49,8	
		2016	23	3 476	5 740	142 691	861 436	439 918	205 387	51,1	
		2017	24	3 510	5 804	151 676	908 284	449 817	203 852	49,5	
		2017									
		Jan.- Okt.	24	3 508	4 878	122 543	766 808	380 284	172 368	49,6	
		Jan.	22	3 379	497	11 609	79 290	40 424	19 437	51,0	
		Feb.	24	3 518	474	11 946	73 498	36 444	19 762	49,6	
		Mär.	24	3 511	534	11 677	91 550	46 834	20 766	51,2	
		Apr.	24	3 504	457	14 015	66 181	33 327	16 756	50,4	
		Mai	24	3 514	501	12 897	80 602	41 597	18 103	51,6	
		Jun.	24	3 504	492	12 191	78 416	32 497	15 003	41,4	
		Jul.	24	3 546	456	11 974	68 983	33 290	15 650	48,3	
		Aug.	24	3 532	512	12 149	76 807	39 399	15 921	51,3	
		Sep.	24	3 535	482	12 058	77 311	40 048	15 441	51,8	
		Okt.	24	3 532	474	12 026	74 169	36 424	15 529	49,1	
		Nov.	24	3 521	510	16 944	78 058	35 437	15 776	45,4	
		Dez.	24	3 525	416	12 189	63 419	34 096	15 708	53,8	
		2018									
		Jan.- Okt.	23	3 482	4 790	129 863	773 445	387 345	159 847	50,1	
		Jan.	22	3 395	507	12 508	85 858	44 992	18 881	52,4	
		Feb.	23	3 444	462	12 325	73 019	34 524	15 093	47,3	
		Mär.	23	3 449	485	12 589	80 305	40 578	17 696	50,5	
		Apr.	23	3 460	470	14 217	76 833	37 635	16 626	49,0	
		Mai	23	3 474	478	14 137	79 663	42 061	17 263	52,8	
		Jun.	23	3 491	483	12 942	80 087	34 123	14 362	42,6	
		Jul.	23	3 500	458	12 663	76 035	37 392	16 754	49,2	
		Aug.	23	3 520	497	12 903	71 958	35 763	13 957	49,7	
		Sep.	23	3 539	462	12 688	71 050	37 588	13 637	52,9	
		Okt.	23	3 545	489	12 892	78 637	42 689	15 579	54,3	
		Nov.									
		Dez.									
21	Herstellung von pharmazeutischen Erzeugnissen	2010	4	971	1 595	40 284	148 332	.	.	.	
		2015	6	1 428	2 310	65 150	206 205	132 689	39 664	64,3	
		2016	6	1 455	2 348	62 537	237 642	156 748	48 419	66,0	
		2017	6	1 457	2 340	66 789	238 720	158 802	53 170	66,5	
		2017									
		Jan.- Okt.	6	1 457	1 960	54 403	198 979	131 917	45 976	66,3	
		Jan.	6	1 448	202	4 897	21 405	14 799	6 163	69,1	
		Feb.	6	1 450	193	4 812	16 960	11 782	3 650	69,5	
		Mär.	6	1 455	212	4 867	19 113	12 054	5 149	63,1	
		Apr.	6	1 456	185	9 693	16 368	11 682	4 753	71,4	
		Mai	6	1 454	201	4 962	17 513	10 950	3 891	62,5	
		Jun.	6	1 446	191	4 951	31 755	25 039	3 830	78,9	
		Jul.	6	1 456	184	5 085	17 808	11 426	3 849	64,2	
		Aug.	6	1 472	205	5 056	18 928	12 255	5 014	64,7	
		Sep.	6	1 467	194	5 059	20 192	11 218	5 065	55,6	
		Okt.	6	1 469	194	5 022	18 936	10 713	4 613	56,6	
		Nov.	6	1 460	207	6 808	21 580	14 013	4 559	64,9	
		Dez.	6	1 453	173	5 578	18 161	12 872	2 636	70,9	
		2018									
		Jan.- Okt.	6	1 457	1 937	55 709	198 047	125 514	43 990	63,4	
		Jan.	6	1 456	204	5 126	19 833	12 354	5 022	62,3	
		Feb.	6	1 452	187	5 169	20 383	13 141	4 211	64,5	
		Mär.	6	1 450	192	5 282	20 416	13 103	5 079	64,2	
		Apr.	6	1 455	191	8 521	18 218	12 989	5 474	71,3	
		Mai	6	1 452	195	5 146	18 848	10 279	3 711	54,5	
		Jun.	6	1 454	195	5 339	19 798	13 114	4 431	66,2	
		Jul.	6	1 453	183	5 203	21 747	13 360	4 138	61,4	
		Aug.	6	1 461	201	5 358	22 160	13 348	4 516	60,2	
		Sep.	6	1 460	193	5 293	18 901	12 915	3 897	68,3	
		Okt.	6	1 473	195	5 272	17 743	10 911	3 512	61,5	
		Nov.									
		Dez.									

1) Durchschnitt der Monatsergebnisse

Noch: 3. Betriebe, Beschäftigte, geleistete Arbeitsstunden, Entgelte sowie Umsatz
im Bergbau und Verarbeitenden Gewerbe nach Wirtschaftszweigen

WZ	Land Hauptgruppe Wirtschaftsabteilung	Jahr	Betriebe ¹⁾	Beschäftigte ¹⁾	Geleistete Arbeits- stunden	Entgelte	Umsatz			Export- quote	
			Anzahl	Personen	1000 Std.		1000 EUR	insgesamt	darunter		
						Ausland			darunter Eurozone		
22	Herstellung von Gummi- und Kunststoffwaren	2010	95	11 822	20 262	314 103	2 404 256	921 133	437 847	38,3	
		2015	96	14 563	24 377	434 871	2 689 637	981 123	510 392	36,5	
		2016	98	15 099	25 599	466 226	2 705 412	1 006 229	555 095	37,2	
		2017	100	15 767	26 490	503 449	2 899 434	1 085 414	590 320	37,4	
		2017									
		Jan.- Okt.	100	15 717	22 196	407 394	2 446 833	913 717	498 693	37,3	
		Jan.	98	15 257	2 255	38 124	227 087	91 401	50 879	40,2	
		Feb.	98	15 350	2 077	38 015	223 909	82 398	47 115	36,8	
		Mär.	98	15 451	2 385	40 924	264 716	96 955	54 778	36,6	
		Apr.	99	15 624	2 045	39 595	230 515	89 366	47 713	38,8	
		Mai	101	15 746	2 290	42 307	261 582	96 531	52 242	36,9	
		Jun.	101	15 819	2 229	43 433	256 953	97 505	50 598	37,9	
		Jul.	101	15 918	2 169	41 256	232 382	84 863	45 633	36,5	
		Aug.	101	15 995	2 314	41 728	262 579	93 589	47 327	35,6	
		Sep.	101	15 978	2 251	40 428	249 366	92 097	52 478	36,9	
		Okt.	101	16 030	2 181	41 584	237 743	89 011	48 930	37,4	
		Nov.	101	16 015	2 411	53 670	263 124	99 943	54 246	38,0	
		Dez.	101	16 025	1 882	42 386	189 477	71 754	37 381	37,9	
		2018									
		Jan.- Okt.	98	15 812	22 248	427 371	2 515 232	960 914	537 106	38,2	
		Jan.	97	15 436	2 267	40 590	231 654	85 833	50 312	37,1	
		Feb.	98	15 592	2 135	40 358	241 299	95 006	56 356	39,4	
		Mär.	98	15 694	2 209	42 549	251 278	95 778	55 884	38,1	
		Apr.	98	15 741	2 171	42 160	242 358	91 836	52 542	37,9	
		Mai	98	15 794	2 194	44 645	256 436	99 324	56 916	38,7	
		Jun.	98	15 811	2 240	44 284	271 873	105 346	58 290	38,7	
		Jul.	98	16 024	2 237	43 506	248 004	90 541	50 283	36,5	
		Aug.	98	16 097	2 326	44 014	256 314	94 290	49 046	36,8	
		Sep.	98	16 045	2 208	41 905	254 666	98 493	51 904	38,7	
		Okt.	97	15 881	2 261	43 360	261 350	104 467	55 574	40,0	
		Nov.									
		Dez.									
		23	Herstellung von Glas und Glaswaren, Keramik, Verarbeitung von Steinen und Erden	2010	60	7 371	12 131	197 712	1 097 180	291 945	178 418
2015	59			7 548	12 003	240 465	1 216 698	380 915	242 221	31,3	
2016	60			7 619	12 263	251 639	1 237 417	380 503	241 147	30,7	
2017	61			7 684	12 342	257 492	1 285 249	406 608	218 613	31,6	
2017											
Jan.- Okt.	61			7 662	10 322	205 600	1 076 522	340 718	183 607	31,6	
Jan.	60			7 550	1 059	19 880	89 316	34 664	18 459	38,8	
Feb.	59			7 526	981	19 242	90 785	35 171	17 869	38,7	
Mär.	61			7 625	1 126	21 479	120 603	40 719	21 034	33,8	
Apr.	61			7 624	961	19 947	101 384	31 727	17 300	31,3	
Mai	61			7 634	1 082	21 359	121 347	36 611	18 430	30,2	
Jun.	61			7 689	1 037	22 042	113 122	33 113	17 982	29,3	
Jul.	61			7 752	994	20 728	107 048	31 431	19 175	29,4	
Aug.	61			7 791	1 075	20 701	112 709	32 214	17 843	28,6	
Sep.	61			7 828	1 041	20 224	112 830	33 366	17 894	29,6	
Okt.	60			7 600	966	19 998	107 378	31 702	17 621	29,5	
Nov.	61			7 812	1 120	29 308	124 184	39 549	21 078	31,8	
Dez.	61			7 780	900	22 584	84 543	26 341	13 928	31,2	
2018											
Jan.- Okt.	60			8 056	10 727	220 574	1 145 753	378 129	184 743	33,0	
Jan.	61			7 993	1 121	21 233	103 911	40 634	20 048	39,1	
Feb.	61			7 995	1 034	20 851	93 592	34 627	16 596	37,0	
Mär.	60			7 980	1 066	21 905	111 861	37 937	18 337	33,9	
Apr.	60			8 035	1 066	22 045	114 978	37 485	18 812	32,6	
Mai	60			8 032	1 063	23 156	119 103	39 069	20 468	32,8	
Jun.	60			7 994	1 068	22 704	123 600	39 879	20 326	32,3	
Jul.	59			8 107	1 058	21 997	117 828	35 529	18 915	30,2	
Aug.	59			8 158	1 107	22 762	120 488	38 461	14 898	31,9	
Sep.	59			8 142	1 052	21 433	117 240	36 180	17 585	30,9	
Okt.	58			8 126	1 092	22 488	123 151	38 330	18 758	31,1	
Nov.											
Dez.											

1) Durchschnitt der Monatsergebnisse

Noch: 3. Betriebe, Beschäftigte, geleistete Arbeitsstunden, Entgelte sowie Umsatz
im Bergbau und Verarbeitenden Gewerbe nach Wirtschaftszweigen

WZ	Land Hauptgruppe Wirtschaftsabteilung	Jahr	Betriebe ¹⁾	Beschäftigte ¹⁾	Geleistete Arbeits- stunden	Entgelte	Umsatz			Export- quote	
			Anzahl	Personen	1000 Std.		insgesamt	darunter			
						1000 EUR		Ausland	darunter Eurozone	%	
24	Metallerzeugung und -bearbeitung	2010	21	4 059	6 291	127 944	1 074 288	422 525	297 838	39,3	
		2015	18	4 496	6 744	165 789	1 020 951	402 195	263 846	39,4	
		2016	17	4 429	6 754	168 462	981 706	397 642	277 914	40,5	
		2017	16	4 313	6 603	167 253	1 062 874	428 753	.	40,3	
		2017									
		Jan.- Okt.	16	4 300	5 558	134 967	884 312	356 303	.	40,3	
		Jan.	16	4 238	608	12 785	85 062	33 092	23 980	38,9	
		Feb.	16	4 243	548	12 426	80 685	35 670	.	44,2	
		Mär.	16	4 238	627	11 472	101 432	41 738	.	41,1	
		Apr.	16	4 270	502	14 677	76 406	31 429	.	41,1	
		Mai	16	4 289	563	15 377	93 821	41 392	.	44,1	
		Jun.	16	4 315	552	13 798	92 353	37 232	.	40,3	
		Jul.	16	4 331	506	12 999	87 164	34 035	.	39,0	
		Aug.	16	4 348	573	13 692	81 929	29 033	.	35,4	
		Sep.	16	4 370	553	13 150	91 227	36 509	.	40,0	
		Okt.	16	4 355	526	14 592	94 234	36 172	.	38,4	
		Nov.	16	4 373	609	19 035	102 481	39 379	.	38,4	
		Dez.	16	4 391	435	13 250	76 081	33 072	.	43,5	
		2018									
		Jan.- Okt.	17	4 509	5 653	145 508	973 093	403 403	297 174	41,5	
		Jan.	17	4 438	599	13 377	85 462	34 031	25 672	39,8	
		Feb.	17	4 465	560	13 280	94 502	41 911	33 687	44,3	
		Mär.	17	4 511	575	14 098	106 937	44 093	33 142	41,2	
		Apr.	17	4 494	555	15 364	96 886	41 935	33 691	43,3	
		Mai	17	4 480	545	16 091	91 321	38 115	28 103	41,7	
		Jun.	17	4 509	575	15 018	106 055	48 914	34 502	46,1	
		Jul.	17	4 526	553	14 285	102 306	42 234	30 706	41,3	
		Aug.	17	4 548	584	14 373	86 289	29 463	19 636	34,1	
		Sep.	17	4 631	549	14 105	95 217	36 956	27 563	38,8	
		Okt.	17	4 492	558	15 517	108 119	45 752	30 472	42,3	
		Nov.									
		Dez.									
		25	Herstellung von Metallerzeugnissen	2010	137	17 277	28 902	452 817	2 531 152	693 231	482 099
2015	147			20 361	33 970	632 903	3 555 034	1 041 904	682 101	29,3	
2016	152			21 802	36 163	705 261	3 792 584	1 065 057	683 422	28,1	
2017	149			22 566	37 095	750 491	4 196 818	1 187 684	774 862	28,3	
2017											
Jan.- Okt.	149			22 531	31 124	613 095	3 484 529	995 764	651 156	28,6	
Jan.	148			22 184	3 221	58 005	318 736	93 181	61 809	29,2	
Feb.	148			22 246	3 011	58 082	319 280	93 527	62 222	29,3	
Mär.	149			22 353	3 402	61 247	380 866	108 217	73 051	28,4	
Apr.	149			22 380	2 829	58 932	317 782	92 679	58 806	29,2	
Mai	149			22 395	3 125	63 717	355 980	102 921	69 434	28,9	
Jun.	150			22 524	3 092	64 114	362 372	105 437	70 601	29,1	
Jul.	150			22 702	3 003	61 133	333 372	87 786	57 027	26,3	
Aug.	150			22 859	3 277	63 426	367 507	100 353	64 669	27,3	
Sep.	150			22 854	3 146	62 066	364 296	102 320	67 094	28,1	
Okt.	150			22 813	3 019	62 374	364 339	109 343	66 443	30,0	
Nov.	150			22 771	3 364	76 755	418 250	112 849	74 410	27,0	
Dez.	150			22 715	2 607	60 641	294 039	79 071	49 297	26,9	
2018											
Jan.- Okt.	154			23 568	32 161	666 662	3 802 100	1 145 899	729 438	30,1	
Jan.	149			22 940	3 276	62 985	359 437	108 880	71 543	30,3	
Feb.	153			23 232	3 139	62 768	349 535	105 995	68 765	30,3	
Mär.	154			23 417	3 274	65 449	403 159	119 584	76 285	29,7	
Apr.	154			23 453	3 165	65 251	380 373	114 779	73 615	30,2	
Mai	154			23 475	3 148	70 046	387 019	118 488	78 381	30,6	
Jun.	154			23 578	3 263	69 284	401 285	122 209	78 081	30,5	
Jul.	154			23 786	3 183	66 986	380 085	111 541	66 242	29,3	
Aug.	155			23 954	3 316	68 903	375 151	106 617	64 065	28,4	
Sep.	155			23 935	3 135	65 655	361 317	109 884	71 134	30,4	
Okt.	155			23 908	3 261	69 335	404 738	127 923	81 327	31,6	
Nov.											
Dez.											

Noch: 3. Betriebe, Beschäftigte, geleistete Arbeitsstunden, Entgelte sowie Umsatz
im Bergbau und Verarbeitenden Gewerbe nach Wirtschaftszweigen

WZ	Land Hauptgruppe Wirtschaftsabteilung	Jahr	Betriebe ¹⁾	Beschäftigte ¹⁾	Geleistete Arbeits- stunden	Entgelte	Umsatz			Export- quote	
			Anzahl	Personen	1000 Std.		insgesamt	darunter			
						1000 EUR		Ausland	darunter Eurozone	%	
26	Herstellung von Datenverarbeitungsgeräten, elektronischen und optischen Erzeugnissen	2010	72	11 226	18 481	385 889	2 320 871	877 533	355 999	37,8	
		2015	69	12 148	19 775	473 975	2 654 355	1 064 372	366 888	40,1	
		2016	72	12 249	19 947	497 310	2 821 693	1 208 269	396 893	42,8	
		2017	72	12 219	19 806	510 086	2 676 004	1 184 743	437 702	44,3	
		2017									
		Jan.- Okt.	72	12 252	16 681	413 934	2 227 310	967 871	366 697	43,5	
		Jan.	72	12 261	1 787	42 208	209 693	76 789	32 726	36,6	
		Feb.	74	12 420	1 670	40 544	208 461	78 769	29 076	37,8	
		Mär.	73	12 378	1 873	42 149	286 090	132 256	40 078	46,2	
		Apr.	73	12 381	1 542	41 989	202 771	84 035	31 029	41,4	
		Mai	72	12 367	1 695	43 243	210 589	85 577	37 703	40,6	
		Jun.	72	12 345	1 680	41 751	250 901	122 851	41 301	49,0	
		Jul.	72	12 343	1 581	38 289	215 444	102 265	53 259	47,5	
		Aug.	72	12 007	1 714	41 303	205 878	89 973	35 244	43,7	
		Sep.	72	11 986	1 613	39 934	238 010	106 725	36 198	44,8	
		Okt.	72	12 030	1 525	42 522	199 474	88 631	30 083	44,4	
		Nov.	72	12 072	1 772	49 042	216 066	89 098	37 092	41,2	
		Dez.	72	12 032	1 353	47 109	232 627	127 774	33 913	54,9	
		2018									
		Jan.- Okt.	75	12 384	16 765	440 513	2 106 737	947 562	344 285	45,0	
		Jan.	75	12 308	1 759	42 424	203 157	87 064	33 918	42,9	
		Feb.	75	12 296	1 651	41 248	190 500	76 313	31 203	40,1	
		Mär.	75	12 360	1 690	43 052	222 731	100 197	41 679	45,0	
		Apr.	75	12 387	1 638	44 309	195 209	82 268	31 314	42,1	
		Mai	75	12 442	1 645	46 733	208 256	94 398	31 917	45,3	
		Jun.	75	12 449	1 701	45 251	255 068	128 251	35 238	50,3	
		Jul.	74	12 256	1 628	44 996	197 260	85 958	29 277	43,6	
		Aug.	74	12 348	1 715	42 831	211 549	100 185	36 565	47,4	
		Sep.	74	12 459	1 641	43 279	219 215	102 427	36 204	46,7	
		Okt.	74	12 532	1 697	46 391	203 791	90 501	36 969	44,4	
		Nov.									
		Dez.									
27	Herstellung von elektrischen Ausrüstungen	2010	50	7 970	13 027	240 001	1 426 155	427 841	177 131	30,0	
		2015	49	9 060	14 275	320 101	1 838 635	586 904	207 791	31,9	
		2016	46	8 394	13 202	306 783	1 763 956	613 382	192 781	34,8	
		2017	47	8 763	13 611	328 820	1 932 788	663 953	206 038	34,4	
		2017									
		Jan.- Okt.	47	8 749	11 468	269 077	1 628 320	564 816	174 919	34,7	
		Jan.	45	8 284	1 184	25 917	142 241	50 193	17 668	35,3	
		Feb.	47	8 690	1 128	25 262	153 510	52 423	17 618	34,1	
		Mär.	47	8 723	1 292	25 814	178 174	61 955	19 974	34,8	
		Apr.	47	8 754	1 036	26 748	145 752	52 229	15 513	35,8	
		Mai	47	8 773	1 176	28 062	163 293	53 597	16 231	32,8	
		Jun.	47	8 832	1 160	29 669	165 708	55 030	17 673	33,2	
		Jul.	47	8 831	1 076	26 642	169 026	61 316	15 974	36,3	
		Aug.	47	8 865	1 203	27 469	169 951	59 090	15 693	34,8	
		Sep.	47	8 867	1 154	26 833	180 190	66 301	20 694	36,8	
		Okt.	47	8 872	1 060	26 661	160 475	52 682	17 879	32,8	
		Nov.	46	8 847	1 255	33 196	181 463	61 214	19 461	33,7	
		Dez.	46	8 819	888	26 546	123 004	37 924	11 658	30,8	
		2018									
		Jan.- Okt.	46	8 897	11 648	284 641	1 694 814	579 445	191 854	34,2	
		Jan.	46	8 727	1 246	27 435	171 204	59 861	19 605	35,0	
		Feb.	46	8 736	1 128	25 773	154 225	53 037	16 904	34,4	
		Mär.	46	8 754	1 160	26 684	181 487	63 553	20 272	35,0	
		Apr.	46	8 832	1 136	30 120	160 563	50 100	18 152	31,2	
		Mai	46	8 848	1 119	29 187	166 522	55 315	18 116	33,2	
		Jun.	46	8 889	1 178	30 370	181 323	63 555	20 523	35,1	
		Jul.	46	8 968	1 143	29 943	165 446	51 541	18 999	31,2	
		Aug.	46	8 976	1 192	28 190	181 413	71 761	20 115	39,6	
		Sep.	46	9 102	1 144	28 192	164 026	58 228	19 439	35,5	
		Okt.	46	9 135	1 201	28 748	168 605	52 494	19 729	31,1	
		Nov.									
		Dez.									

Noch: 3. Betriebe, Beschäftigte, geleistete Arbeitsstunden, Entgelte sowie Umsatz
im Bergbau und Verarbeitenden Gewerbe nach Wirtschaftszweigen

WZ	Land Hauptgruppe Wirtschaftsabteilung	Jahr	Betriebe ¹⁾	Beschäftigte ¹⁾	Geleistete Arbeits- stunden	Entgelte	Umsatz			Export- quote	
			Anzahl	Personen	1000 Std.		1000 EUR	darunter			%
						insgesamt		Ausland	darunter Eurozone		
28	Maschinenbau	2010	94	13 782	22 575	415 568	2 061 874	727 333	429 668	35,3	
		2015	99	15 329	25 323	546 576	2 661 358	1 071 098	447 772	40,2	
		2016	97	15 339	25 359	557 806	2 682 451	1 141 445	519 306	42,6	
		2017	97	15 484	25 265	586 308	2 846 403	1 268 113	639 625	44,6	
		2017									
		Jan.- Okt.	97	15 467	21 271	479 544	2 330 807	1 051 095	538 092	45,1	
		Jan.	96	15 377	2 238	46 069	196 529	84 814	48 450	43,2	
		Feb.	98	15 513	2 094	45 171	208 841	93 726	42 316	44,9	
		Mär.	98	15 552	2 375	49 377	286 318	135 920	65 386	47,5	
		Apr.	98	15 467	1 938	47 035	216 420	102 048	57 011	47,2	
		Mai	98	15 333	2 165	49 443	230 177	99 202	50 070	43,1	
		Jun.	97	15 336	2 114	51 138	257 841	122 972	59 159	47,7	
		Jul.	97	15 418	1 984	48 031	211 226	93 437	47 889	44,2	
		Aug.	97	15 526	2 216	47 229	246 594	111 632	56 705	45,3	
		Sep.	97	15 623	2 144	48 702	247 178	112 146	59 481	45,4	
		Okt.	97	15 521	2 002	47 349	229 682	95 198	51 625	41,4	
		Nov.	96	15 550	2 291	59 515	271 821	107 409	54 228	39,5	
		Dez.	96	15 590	1 704	47 249	243 775	109 609	47 306	45,0	
		2018									
		Jan.- Okt.	95	15 831	21 603	495 260	2 580 983	1 190 918	579 308	46,1	
		Jan.	93	15 513	2 262	47 842	220 902	98 760	50 813	44,7	
		Feb.	95	15 626	2 108	47 625	234 425	106 938	61 958	45,6	
		Mär.	95	15 702	2 178	50 259	289 020	129 966	62 974	45,0	
		Apr.	95	15 683	2 093	48 985	237 295	116 737	54 285	49,2	
		Mai	95	15 818	2 091	50 708	257 041	115 630	55 638	45,0	
		Jun.	95	15 819	2 178	51 430	278 673	138 833	65 828	49,8	
		Jul.	96	15 928	2 120	50 531	258 393	120 304	56 626	46,6	
		Aug.	96	16 065	2 248	49 142	265 733	120 578	51 423	45,4	
		Sep.	96	16 018	2 110	48 086	277 434	130 674	61 908	47,1	
		Okt.	96	16 142	2 215	50 653	262 068	112 499	57 854	42,9	
		Nov.									
		Dez.									
		29	Herstellung von Kraftwagen und Kraftwagenteilen	2010	59	13 768	20 360	415 443	3 815 514	1 366 978	912 154
2015	52			16 156	25 177	610 823	4 596 526	1 390 681	788 289	30,3	
2016	51			16 435	25 691	647 379	4 871 984	1 456 524	893 586	29,9	
2017	51			16 510	25 467	666 259	4 911 152	1 482 180	968 257	30,2	
2017											
Jan.- Okt.	51			16 508	21 601	543 325	4 197 573	1 289 195	830 385	30,7	
Jan.	51			16 502	2 338	51 625	408 229	138 443	79 866	33,9	
Feb.	52			16 527	2 197	51 593	410 947	127 846	81 605	31,1	
Mär.	52			16 464	2 447	53 417	531 521	179 051	113 831	33,7	
Apr.	52			16 467	2 022	52 125	387 586	120 874	75 573	31,2	
Mai	52			16 506	2 209	56 727	472 587	151 482	95 847	32,1	
Jun.	52			16 559	2 178	60 468	434 493	128 732	85 322	29,6	
Jul.	50			16 467	1 947	54 819	378 861	117 638	74 152	31,1	
Aug.	50			16 500	2 101	54 191	354 863	94 260	58 781	26,6	
Sep.	50			16 557	2 176	55 205	436 427	122 905	88 098	28,2	
Okt.	50			16 534	1 986	53 155	382 059	107 965	77 311	28,3	
Nov.	50			16 540	2 246	67 441	415 298	111 842	81 389	26,9	
Dez.	50			16 498	1 619	55 493	298 281	81 143	56 483	27,2	
2018											
Jan.- Okt.	49			16 446	21 131	561 291	3 825 975	1 093 712	715 648	28,6	
Jan.	48			16 434	2 147	53 495	357 104	104 274	71 818	29,2	
Feb.	48			16 432	2 038	51 295	360 037	101 637	71 580	28,2	
Mär.	49			16 646	2 110	54 538	386 579	104 084	73 726	26,9	
Apr.	49			16 597	2 174	57 113	407 506	112 079	79 058	27,5	
Mai	49			16 578	2 149	61 096	406 583	130 218	80 588	32,0	
Jun.	49			16 423	2 223	64 479	426 412	132 504	79 455	31,1	
Jul.	49			16 347	1 917	55 458	314 495	79 151	55 140	25,2	
Aug.	49			16 326	2 114	54 273	351 955	95 782	56 500	27,2	
Sep.	49			16 340	2 136	54 242	410 293	123 436	74 654	30,1	
Okt.	49			16 333	2 123	55 301	405 012	110 548	73 129	27,3	
Nov.											
Dez.											

1) Durchschnitt der Monatsergebnisse

Noch: 3. Betriebe, Beschäftigte, geleistete Arbeitsstunden, Entgelte sowie Umsatz
im Bergbau und Verarbeitenden Gewerbe nach Wirtschaftszweigen

WZ	Land Hauptgruppe Wirtschaftsabteilung	Jahr	Betriebe ¹⁾	Beschäftigte ¹⁾	Geleistete Arbeits- stunden	Entgelte	Umsatz			Export- quote	
			Anzahl	Personen	1000 Std.		insgesamt	darunter			
						1000 EUR		Ausland	darunter Eurozone	%	
30	Sonstiger Fahrzeugbau	2010	3	224	355	
		2015	2	
		2016	1	
		2017	1	
		2017									
		Jan.- Okt.	1
		Jan.	1
		Feb.	1
		Mär.	1
		Apr.	1
		Mai	1
		Jun.	1
		Jul.	1
		Aug.	1
		Sep.	1
		Okt.	1
		Nov.	1
		Dez.	1
		2018									
		Jan.- Okt.	1
		Jan.	1
		Feb.	1
		Mär.	1
		Apr.	1
		Mai	1
		Jun.	1
		Jul.	1
		Aug.	1
		Sep.	1
		Okt.	1
		Nov.	1
		Dez.	1
		31	Herstellung von Möbeln	2010	19	2 106	3 439	48 954	279 700	62 188	54 397
2015	15			1 793	2 932	45 363	258 187	26 904	.	10,4	
2016	13			1 713	2 813	43 827	246 691	24 455	.	9,9	
2017	13			1 664	2 752	46 098	284 603	37 235	21 098	13,1	
2017											
Jan.- Okt.	13			1 669	2 305	37 721	235 715	31 794	18 187	13,5	
Jan.	13			1 749	260	3 854	24 691	3 358	1 739	13,6	
Feb.	13			1 749	236	3 813	25 740	4 591	2 933	17,8	
Mär.	13			1 731	268	4 001	26 273	4 234	2 410	16,1	
Apr.	13			1 715	207	3 667	21 940	2 704	1 455	12,3	
Mai	13			1 692	236	3 834	23 369	2 960	1 475	12,7	
Jun.	13			1 604	230	3 850	25 000	3 211	1 836	12,8	
Jul.	13			1 595	189	3 618	17 820	2 112	1 101	11,9	
Aug.	12			1 598	231	3 655	24 003	2 611	1 347	10,9	
Sep.	12			1 629	233	3 669	26 554	3 311	2 162	12,5	
Okt.	12			1 629	215	3 760	20 324	2 701	1 728	13,3	
Nov.	12			1 641	250	4 446	27 427	2 970	1 626	10,8	
Dez.	12			1 632	198	3 931	21 462	2 471	1 285	11,5	
2018											
Jan.- Okt.	11			1 545	2 077	38 821	222 319	25 857	15 737	11,6	
Jan.	12			1 609	229	4 095	23 551	2 869	1 696	12,2	
Feb.	12			1 613	216	4 081	23 335	2 823	1 598	12,1	
Mär.	12			1 607	216	4 021	24 546	2 855	1 556	11,6	
Apr.	12			1 521	204	3 888	23 189	2 746	1 449	11,8	
Mai	11			1 516	201	3 819	21 789	2 513	1 668	11,5	
Jun.	11			1 505	209	3 918	22 187	2 361	1 429	10,6	
Jul.	11			1 510	181	3 776	19 036	2 443	1 465	12,8	
Aug.	11			1 499	196	3 731	19 739	2 199	1 452	11,1	
Sep.	11			1 504	199	3 510	22 328	2 566	1 743	11,5	
Okt.	11			1 565	226	3 982	22 619	2 482	1 682	11,0	
Nov.											
Dez.											

1) Durchschnitt der Monatsergebnisse

Noch: 3. Betriebe, Beschäftigte, geleistete Arbeitsstunden, Entgelte sowie Umsatz
im Bergbau und Verarbeitenden Gewerbe nach Wirtschaftszweigen

WZ	Land Hauptgruppe Wirtschaftsabteilung	Jahr	Betriebe ¹⁾	Beschäftigte ¹⁾	Geleistete Arbeits- stunden	Entgelte	Umsatz			Export- quote	
			Anzahl	Personen	1000 Std.		insgesamt	darunter			
						1000 EUR		Ausland	darunter Eurozone	%	
32	Herstellung von sonstigen Waren	2010	25	3 595	6 031	107 716	554 990	270 416	90 759	48,7	
		2015	29	4 238	6 845	151 608	734 425	410 613	104 385	55,9	
		2016	30	4 285	6 941	157 657	816 885	482 282	99 875	59,0	
		2017	31	4 438	7 245	169 752	856 777	497 108	91 629	58,0	
		2017									
		Jan.- Okt.	31	4 421	6 047	134 596	703 228	410 068	76 431	58,3	
		Jan.	30	4 301	616	12 926	59 185	32 023	7 781	54,1	
		Feb.	30	4 303	579	12 550	63 840	37 390	7 974	58,6	
		Mär.	31	4 394	649	13 371	82 072	49 022	8 687	59,7	
		Apr.	31	4 405	544	13 171	62 875	37 596	5 622	59,8	
		Mai	31	4 397	616	14 495	73 129	41 630	9 299	56,9	
		Jun.	31	4 415	617	14 282	79 833	49 051	7 963	61,4	
		Jul.	31	4 443	572	13 381	69 702	41 337	6 025	59,3	
		Aug.	31	4 485	642	13 166	75 157	45 182	8 196	60,1	
		Sep.	31	4 515	626	13 328	69 284	37 781	6 953	54,5	
		Okt.	31	4 548	584	13 925	68 150	39 056	7 930	57,3	
		Nov.	31	4 533	664	16 130	81 892	44 911	8 591	54,8	
		Dez.	31	4 521	535	19 026	71 658	42 129	6 608	58,8	
		2018									
		Jan.- Okt.	32	4 685	6 309	143 362	781 877	471 016	79 383	60,2	
		Jan.	31	4 527	641	13 336	66 403	37 962	6 586	57,2	
		Feb.	31	4 576	611	13 521	70 316	42 349	8 657	60,2	
		Mär.	32	4 632	632	13 885	91 469	58 576	9 870	64,0	
		Apr.	32	4 645	617	14 211	70 625	40 788	7 482	57,8	
		Mai	32	4 885	615	14 361	81 692	50 212	8 005	61,5	
		Jun.	32	4 654	639	15 036	93 757	59 985	8 614	64,0	
		Jul.	32	4 690	623	14 789	72 399	43 559	5 493	60,2	
		Aug.	32	4 729	653	14 549	74 242	44 770	6 005	60,3	
		Sep.	32	4 748	634	14 517	75 807	44 384	8 229	58,5	
		Okt.	32	4 763	643	15 157	85 166	48 432	10 442	56,9	
		Nov.									
		Dez.									
33	Reparatur und Installation von Maschinen	2010	23	3 015	5 116	88 359	774 682	.	.	.	
		2015	20	3 988	6 848	143 064	801 613	.	.	.	
		2016	19	3 361	5 905	120 783	812 223	.	.	.	
		2017	18	3 396	5 895	126 962	865 082	.	.	.	
		2017									
		Jan.- Okt.	18	3 375	4 899	103 026	683 172	.	.	.	
		Jan.	18	3 331	496	10 168	47 720	.	.	.	
		Feb.	18	3 315	474	9 499	60 600	.	.	.	
		Mär.	18	3 323	525	11 419	82 229	.	.	.	
		Apr.	18	3 330	441	10 045	25 365	.	.	.	
		Mai	18	3 334	489	10 155	68 779	.	.	.	
		Jun.	18	3 349	488	10 887	70 698	.	.	.	
		Jul.	18	3 372	472	10 008	90 874	.	.	.	
		Aug.	18	3 429	524	10 183	64 456	.	.	.	
		Sep.	18	3 469	508	10 373	104 512	.	.	.	
		Okt.	18	3 498	483	10 290	67 938	.	.	.	
		Nov.	18	3 496	539	13 417	76 308	.	.	.	
		Dez.	18	3 507	457	10 519	105 602	.	.	.	
		2018									
		Jan.- Okt.	18	3 272	4 735	104 055	
		Jan.	18	3 223	491	10 017	50 347	.	.	.	
		Feb.	18	3 231	455	9 277	72 896	.	.	.	
		Mär.	18	3 236	484	11 609	100 334	.	.	.	
		Apr.	18	3 247	461	10 288	35 403	.	.	.	
Mai	18	3 255	450	10 520	58 154	.	.	.			
Jun.	18	3 254	479	11 010			
Jul.	18	3 259	472	10 182			
Aug.	18	3 298	496	10 271			
Sep.	18	3 299	462	10 372			
Okt.	18	3 417	485	10 509			
Nov.											
Dez.											

1) Durchschnitt der Monatsergebnisse

