



Statistischer Bericht

HI - m 9 / 18

**Straßenverkehrsunfälle
in Thüringen
September 2018
- vorläufige Ergebnisse -**

Bestell-Nr. 08 102

Zeichenerklärung

- nichts vorhanden (genau Null)
- 0 weniger als die Hälfte von 1 in der letzten besetzten Stelle, jedoch mehr als nichts
- . Zahlenwert unbekannt oder geheim zu halten
- ... Zahlenwert lag bei Redaktionsschluss noch nicht vor
- x Tabellenfach gesperrt, weil Aussage nicht sinnvoll
- p vorläufige Zahl
- r berichtigte Zahl
- / Zahlenwert nicht sicher genug
- () Aussagewert eingeschränkt

Anmerkung: Abweichungen in den Summen, auch im Vergleich zu anderen Veröffentlichungen, erklären sich aus dem Runden von Einzelwerten.

Herausgeber:

Thüringer Landesamt für Statistik

Europaplatz 3, 99091 Erfurt

Postfach 90 01 63, 99104 Erfurt

Telefon: 0361 57331-9642/9647

Telefax: 0361 57331-9699

Internet: statistik.thueringen.de

E-Mail: auskunft@statistik.thueringen.de

Auskunft erteilt:

Referat: Preise, Verdienste,
Arbeitskosten, Verkehr

Telefon: 0361 57331-9220

Herausgegeben im Dezember 2018

Heft-Nr.: 230/18

Preis: 6,25 Euro

© Thüringer Landesamt für Statistik, Erfurt, 2018

Vervielfältigung und Verbreitung, auch auszugsweise, mit Quellenangabe gestattet.

Inhaltsverzeichnis

Seite

Vorbemerkungen

2

Tabellen

1. Straßenverkehrsunfälle und Verunglückte

1.1 Gesamtübersicht

4

1.2 Entwicklung der Straßenverkehrsunfälle in Thüringen ab 2010

5

1.3 Nach Tagesdatum und Ortslage

6

1.4 Nach Straßenkategorien und Ortslagen

8

1.5 Nach Unfallarten und Ortslagen

9

1.6 Nach Unfalltypen und Ortslagen

10

1.7 Nach Art der Verkehrsbeteiligung und Ortslagen

11

1.8 Nach Unfallkategorien und Ortslage

15

2. Getötete und Verletzte im Straßenverkehr

2.1 Nach Art der Verkehrsbeteiligung

16

2.2 Nach Art der Verkehrsbeteiligung, Altersgruppen und Geschlecht

18

3. An Straßenverkehrsunfällen beteiligte Fahrzeugführer und Fußgänger

3.1 Beteiligte nach Art der Verkehrsbeteiligung

20

3.2 Beteiligte an Unfällen mit Personenschaden nach Art der Verkehrsbeteiligung, Altersgruppen und Geschlecht

21

3.3 Hauptverursacher nach Art der Verkehrsbeteiligung

23

4. Ursachen von Straßenverkehrsunfällen

4.1 Fehlverhalten der Fahrzeugführer bei Straßenverkehrsunfällen mit Personenschaden

25

4.2 Straßenverkehrsunfälle und Verunglückte nach Unfallursachen

26

5. Straßenverkehrsunfälle und Verunglückte nach Kreisen

38

Grafik

Straßenverkehrsunfälle mit Personenschaden und dabei verunglückte Personen

40

Vorbemerkungen

Rechtsgrundlage

Rechtsgrundlage für die Zusammenstellung der vorliegenden Ergebnisse ist das Straßenverkehrsunfallstatistikgesetz vom 15. Juni 1990 (BGBl. I S.1078), das zuletzt durch Artikel 497 der Verordnung vom 31. August 2015 (BGBl. I S. 1474) geändert worden ist in Verbindung mit dem Gesetz über die Statistik für Bundeszwecke (Bundesstatistikgesetz - BStatG) in der jeweilig gültigen Fassung.

Methodische Hinweise

Ein für die Straßenverkehrsunfallstatistik meldepflichtiger Unfall liegt vor, wenn infolge des Fahrverkehrs auf öffentlichen Straßen und Plätzen Personen getötet oder verletzt oder Sachschäden verursacht worden sind. Auskunftspflichtig sind die Polizeidienststellen, deren Beamte den Unfall aufgenommen haben. Daraus folgt, dass die Statistik nur solche Unfälle erfasst, zu denen die Polizei herangezogen wurde. Grundlage für die Statistik der Straßenverkehrsunfälle sind die auf elektronischem Wege übergebenen Angaben der Verkehrsunfallanzeigen sowie die Meldungen über die sonstigen Sachschadensunfälle ohne Alkoholeinwirkung, die entsprechend o.g. Gesetz nur anzahlmäßig erfasst werden.

Jeder Unfall wird nur einmal ausgewiesen. Das Zuordnungskriterium ist die jeweils schwerste Unfallfolge. Alle Angaben der Vormonate des Berichtsjahres sind um Nachmeldungen bereinigt, die Angaben des Vorjahres sind endgültig.

Bei der Ermittlung der Unfallursache werden von dem den Unfall aufnehmenden Polizeibeamten die vorläufig festgestellten Ursachen von höchstens zwei Beteiligten angegeben, welche die wesentlichsten Ursachen für den Unfall gesetzt haben. Hierbei können für die betreffenden Beteiligten jeweils bis zu drei Ursachen angegeben werden. Wenn auch äußere Umstände, wie z.B. Straßenverhältnisse, Witterungseinflüsse und Hindernisse auf der Fahrbahn, für den Unfall ursächlich waren, so werden außerdem je Unfall bis zu zwei "allgemeine Ursachen" festgehalten. Die Gesamtzahl der von der Statistik ausgewiesenen Ursachen ist daher immer größer als die Zahl der Unfälle.

Üblicherweise können nicht alle Verkehrsunfallanzeigen von der Polizei oder den Statistischen Landesämtern termingerecht in die Monatsergebnisse eingearbeitet werden, da bei fehlenden oder widersprüchlichen Angaben oft zeitraubende Rückfragen nötig werden. Diese Unfälle werden als Nachmeldungen übernommen. Das führt dazu, dass die kumulierten Monate größer als die Summe der Monatsergebnisse sind. Die Angaben der Vormonate des Berichtsjahres sind um die Nachmeldungen bereinigt.

Erläuterung der Begriffe

Unfälle mit Personenschaden

Unfälle, bei denen infolge des Fahrverkehrs auf öffentlichen Straßen und Plätzen Personen getötet oder verletzt werden, unabhängig von der Höhe des Sachschadens.

Unfälle mit nur Sachschaden

- **Schwerwiegender Unfall mit Sachschaden (im engeren Sinne):**

Unfall mit Straftatbestand oder Ordnungswidrigkeit (Bußgeld). Gleichzeitig muss mindestens ein Kraftfahrzeug auf Grund eines Unfallschadens von der Unfallstelle abgeschleppt werden (nicht fahrbereit). Dies betrifft auch Fälle unter dem Einfluss berauschender Mittel.

- **Sonstiger Sachschadensunfall unter dem Einfluss berauschender Mittel :**

Unfallbeteiligter steht unter dem Einfluss von Alkohol oder anderer berauschender Mittel. Alle beteiligten Kraftfahrzeuge sind fahrbereit.

- **Übriger Sachschadensunfall:**

Alle übrigen Sachschadensunfälle. Dazu zählen alle Sachschadensunfälle

1. die im Verwarngeldverfahren abgeschlossen werden können, unabhängig von der Fahrbereitschaft beteiligter Fahrzeuge
2. mit Straftatbestand oder Ordnungswidrigkeit (Bußgeld), aber nicht unter dem Einfluss von Alkohol oder anderer berauschender Mittel. Alle Kraftfahrzeuge sind fahrbereit.

Beteiligte

Als Beteiligte an einem Straßenverkehrsunfall werden alle Fahrzeugführer oder Fußgänger erfasst, die selbst oder deren Fahrzeug Schäden erlitten oder hervorgerufen haben. Mitfahrer zählen in der Statistik nicht zu den Unfallbeteiligten.

Hauptverursacher

Beteiligter, der nach dem ersten Anschein die wesentlichste Ursache zum Unfall gesetzt hat.

Verunglückte

Als Verunglückte zählen alle Personen (auch Mitfahrer), die bei einem Straßenverkehrsunfall getötet oder verletzt wurden. Bei den Verletzten wird noch unterschieden nach Schwerverletzten und Leichtverletzten. Erfasst werden als

- Getötete:

Personen, die sofort an der Unfallstelle oder innerhalb von 30 Tagen an den Unfallfolgen sterben.

- Schwerverletzte:

Personen, die zur stationären Behandlung (mindestens 24 Stunden) in ein Krankenhaus aufgenommen werden.

- Leichtverletzte:

Hierzu zählen alle übrigen Verletzten.

Unfälle auf Autobahnen

Unfälle auf Autobahnen gelten generell als Unfälle außerhalb von Ortschaften.

Unfälle in Ortschaften

Als Unfälle innerhalb von Ortschaften gelten Unfälle, die sich innerhalb der mit gelben Ortstafeln kenntlich gemachten geschlossenen Ortschaften ereignet haben. Andernfalls handelt es sich um Unfälle außerhalb von Ortschaften.

Unfallart

Zusammenstoß auf der Fahrbahn oder, wenn es nicht zum Zusammenstoß gekommen ist, die erste mechanische Einwirkung auf einen \

Unfalltyp

Der Unfalltyp beschreibt die Konfliktsituation, die zum Unfall führte, d.h. die Phase des Verkehrsgeschehens, in der ein Fehlverhalten oder eine sonstige Ursache den weiteren Ablauf nicht mehr kontrollierbar machte.

Unterschieden werden folgende sieben Unfalltypen:

- Fahrunfall
- Abbiegeunfall
- Einbiegen/Kreuzen-Unfall
- Überschreitenunfall
- Unfall durch ruhenden Verkehr
- Unfall im Längsverkehr
- Sonstiger Unfall

Ursachen

Die Unfallursachen werden von den aufnehmenden Polizeibeamten entsprechend ihrer Einschätzung erfasst. Es wird unterschieden zwischen allgemeinen Ursachen (z.B. Straßenglätte, Nebel usw.), die dem Unfall, nicht einzelnen Beteiligten zugeordnet werden und personenbezogenem Fehlverhalten (wie Vorfahrtsmissachtung, nicht angepasste Geschwindigkeit usw.), das bestimmten Fahrzeugführern oder Fußgängern zugeschrieben wird.

Je Unfall können bis zu acht Unfallursachen angegeben werden. Darunter zwei allgemeine Ursachen und je drei personenbezogene Ursachen für den ersten Beteiligten (Hauptverursacher) und einem weiteren Beteiligten. Damit ist die Anzahl der Ursachen i.d.R. größer als die Anzahl der Unfälle.

Art der Verkehrsbeteiligung

In der Art der Verkehrsbeteiligung werden die an Unfällen beteiligten Verkehrsmittel (z.B. Pkw, Lkw oder Kraftrad) zugeordnet und in einer bundeseinheitlich gültigen Schlüssel-systematik differenziert dargestellt. Diese Schlüssel-systematik wurde am 1. Januar 2014 durch eine Reihe neuer Verkehrsbeteiligungsarten erweitert. Damit ist ein Vergleich zu Vorjahren und Vorjahresmonaten nicht oder nur eingeschränkt möglich. Ausführliche Erläuterungen zu den Arten der Verkehrsbeteiligung finden Sie unter dem Link:
<http://www.statistik.thueringen.de/datenbank/defAuswahl.asp>

Abkürzungen

i.e.S. im engeren Sinne
schwerw. schwerwiegend

1. Straßenverkehrsunfälle und Verunglückte

1.1 Gesamtübersicht

Unfallkategorie ----- Verunglückte Personen	September		Zu- bzw. Abnahme (-) September 2018 gegenüber		Januar bis September		Zu- bzw. Abnahme (-) gegenüber dem gleichen Zeitraum des Vorjahres	
	2018	2017	September 2017		2018	2017		
	Anzahl		%		Anzahl		%	
Unfälle	4 935	4 906	29	0,6	42 596	42 798	- 202	- 0,5
davon								
Unfälle mit Personenschaden	645	587	58	9,9	5 220	5 017	203	4,0
darunter unter Alkoholeinwirkung	27	22	5	22,7	239	248	- 9	- 3,6
davon								
Unfälle mit Getöteten	9	12	- 3	- 25,0	70	76	- 6	- 7,9
Unfälle mit Verletzten	636	575	61	10,6	5 150	4 941	209	4,2
davon								
Unfälle mit Schwerverletzten	157	148	9	6,1	1 313	1 238	75	6,1
Unfälle mit Leichtverletzten	479	427	52	12,2	3 837	3 703	134	3,6
Unfälle mit nur Sachschaden	4 290	4 319	- 29	- 0,7	37 376	37 781	- 405	- 1,1
davon								
schwerwiegende Unfälle mit Sachschaden (im engeren Sinne) ¹⁾	159	156	3	1,9	1 334	1 483	- 149	- 10,0
darunter unter Alkoholeinwirkung	17	12	5	41,7	107	111	- 4	- 3,6
sonstige Sachschadensunfälle unter dem Einfluss berauschender Mittel ²⁾	32	31	1	3,2	283	288	- 5	- 1,7
übrige Sachschadensunfälle	4 099	4 132	- 33	- 0,8	35 759	36 010	- 251	- 0,7
Verunglückte Personen	836	791	45	5,7	6 742	6 684	58	0,9
darunter								
bei Unfällen unter Alkoholeinwirkung	31	26	5	19,2	277	306	- 29	- 9,5
davon								
getötete Personen	9	13	- 4	- 30,8	73	89	- 16	- 18,0
verletzte Personen	827	778	49	6,3	6 669	6 595	74	1,1
davon								
schwerverletzte Personen	177	195	- 18	- 9,2	1 519	1 512	7	0,5
leichtverletzte Personen	650	583	67	11,5	5 150	5 083	67	1,3

1) Straftatbestand oder Ordnungswidrigkeit und gleichzeitig mindestens ein Kfz nicht mehr fahrbereit

2) Unfallbeteiligter stand unter dem Einfluss berauschender Mittel und alle beteiligten Kfz waren fahrbereit.

Noch: 1. Straßenverkehrsunfälle und Verunglückte

1.2 Entwicklung der Straßenverkehrsunfälle in Thüringen ab 2010

Jahr ----- Monat	Unfälle insgesamt	Davon mit					Verun- glückte Personen insgesamt	Davon		
		Personen- schaden	nur Sach- schaden	davon				Getötete	Schwer- verletzte	Leicht- verletzte
				schwer- wiegend	u.d.E. von Rausch- mitteln	übrige Unfälle				
2010	59 619	6 769	52 850	3 059	521	49 270	8 903	120	1 958	6 825
2011	54 726	7 114	47 612	2 471	506	44 635	9 336	150	2 068	7 118
2012	55 278	6 674	48 604	2 506	520	45 578	8 680	126	1 993	6 561
2013	54 110	6 296	47 814	2 329	457	45 028	8 118	122	1 769	6 227
2014	53 722	6 591	47 131	2 033	401	44 697	8 513	121	1 837	6 555
2015	56 182	6 870	49 312	2 029	410	46 873	9 092	115	2 031	6 946
2016	56 958	6 700	50 258	1 956	425	47 877	8 731	104	2 001	6 626
2017	58 014	6 587	51 427	2 084	415	48 928	8 743	109	1 950	6 684
Monatsergebnisse 2017										
Januar	4 982	460	4 522	250	34	4 238	606	9	94	503
Februar	3 834	382	3 452	160	28	3 264	523	10	98	415
März	4 761	511	4 250	138	27	4 085	692	5	136	551
April	4 438	464	3 974	120	26	3 828	624	11	128	485
Mai	5 067	611	4 456	163	36	4 257	807	11	215	581
Juni	5 132	702	4 430	159	31	4 240	908	12	203	693
Juli	4 562	613	3 949	182	36	3 731	844	7	216	621
August	5 116	687	4 429	155	39	4 235	889	11	227	651
September	4 906	587	4 319	156	31	4 132	791	13	195	583
Oktober	5 181	610	4 571	184	48	4 339	801	7	196	598
November	5 104	497	4 607	175	36	4 396	640	5	131	504
Dezember	4 931	463	4 468	242	43	4 183	618	8	111	499
Monatsergebnisse 2018 ¹⁾										
Januar	4 557	455	4 102	213	22	3 867	604	8	114	482
Februar	4 022	380	3 642	150	28	3 464	508	4	99	405
März	4 642	422	4 220	201	31	3 988	544	7	102	435
April	4 789	557	4 232	138	27	4 067	728	8	185	535
Mai	5 189	667	4 522	135	44	4 343	827	8	221	598
Juni	4 743	701	4 042	96	39	3 907	908	11	208	689
Juli	4 614	660	3 954	98	26	3 830	866	10	212	644
August	5 105	733	4 372	144	34	4 194	921	8	201	712
September	4 935	645	4 290	159	32	4 099	836	9	177	650
Oktober
November
Dezember
Veränderung zum Vorjahr										
Jan-Sep 2017	42 798	5 017	37 781	1 483	288	36 010	6 684	89	1 512	5 083
Jan-Sep 2018 ¹⁾	42 596	5 220	37 376	1 334	283	35 759	6 742	73	1 519	5 150
Veränd. in %	- 0,5	4,0	- 1,1	- 10,0	- 1,7	- 0,7	0,9	- 18,0	0,5	1,3

1) Vorläufige Zahlen. / Aufgrund von Nachmeldungen weichen die Monatszahlen des aktuellen Jahres von den Angaben der Statistischen Berichte der Vormonate ab.

Noch: 1. Straßenverkehrsunfälle und Verunglückte

1.3 Nach Tagesdatum und Ortslagen

Tagesdatum	Unfälle mit Personenschaden	Davon mit			Verunglückte			Schwerwiegende Unfälle mit Sachschaden (i.e.S.) ¹⁾	Unfälle mit Person- u. schwerw. Unfälle m. Sachschad. (i.e.S.) ¹⁾
		Getöteten	Schwer-	Leicht-	Getötete	Schwer-	Leicht-		
			verletzten			verletzte			
September 2018									
innerorts									
1. Samstag	9	-	2	7	-	2	8	1	10
2. Sonntag	6	-	-	6	-	-	8	5	11
3. Montag	9	-	-	9	-	-	11	5	14
4. Dienstag	25	-	3	22	-	3	24	3	28
5. Mittwoch	19	-	4	15	-	5	18	1	20
6. Donnerstag	14	-	3	11	-	3	12	1	15
7. Freitag	23	-	6	17	-	7	25	3	26
8. Samstag	11	-	3	8	-	3	12	1	12
9. Sonntag	4	-	1	3	-	1	5	1	5
10. Montag	14	1	1	12	1	1	14	4	18
11. Dienstag	16	-	4	12	-	4	16	3	19
12. Mittwoch	22	-	5	17	-	5	20	3	25
13. Donnerstag	12	-	2	10	-	2	10	1	13
14. Freitag	13	-	3	10	-	3	12	-	13
15. Samstag	10	-	5	5	-	5	9	-	10
16. Sonntag	9	-	1	8	-	1	9	1	10
17. Montag	14	-	5	9	-	7	10	1	15
18. Dienstag	20	-	3	17	-	3	22	5	25
19. Mittwoch	20	-	6	14	-	9	17	2	22
20. Donnerstag	18	2	3	13	2	3	16	4	22
21. Freitag	14	-	1	13	-	1	15	5	19
22. Samstag	14	-	3	11	-	4	14	3	17
23. Sonntag	9	-	1	8	-	1	9	4	13
24. Montag	12	-	-	12	-	-	15	1	13
25. Dienstag	18	1	5	12	1	5	16	4	22
26. Mittwoch	12	-	4	8	-	4	9	8	20
27. Donnerstag	15	-	1	14	-	1	19	5	20
28. Freitag	10	-	1	9	-	1	18	5	15
29. Samstag	11	-	2	9	-	2	12	3	14
30. Sonntag	4	-	1	3	-	1	4	5	9
Zusammen:	407	4	79	324	4	87	409	88	495
außerorts, einschließlich Autobahnen									
1. Samstag	6	-	5	1	-	6	1	-	6
2. Sonntag	4	-	3	1	-	3	3	1	5
3. Montag	15	-	5	10	-	8	14	4	19
4. Dienstag	6	1	1	4	1	1	8	3	9
5. Mittwoch	6	-	2	4	-	2	5	1	7
6. Donnerstag	9	1	2	6	1	2	11	4	13
7. Freitag	8	-	3	5	-	3	7	3	11
8. Samstag	11	-	6	5	-	7	10	1	12
9. Sonntag	8	1	4	3	1	4	3	1	9
10. Montag	9	-	1	8	-	1	10	1	10
11. Dienstag	6	-	-	6	-	-	6	3	9
12. Mittwoch	8	-	2	6	-	2	8	3	11
13. Donnerstag	8	-	2	6	-	3	10	1	9
14. Freitag	7	-	2	5	-	2	9	2	9
15. Samstag	10	-	4	6	-	4	9	5	15
16. Sonntag	5	-	2	3	-	2	3	-	5
17. Montag	8	2	3	3	2	3	5	-	8
18. Dienstag	5	-	3	2	-	3	3	2	7
19. Mittwoch	6	-	4	2	-	5	2	3	9
20. Donnerstag	8	-	2	6	-	2	7	2	10
21. Freitag	11	-	2	9	-	2	12	4	15
22. Samstag	10	-	4	6	-	4	10	2	12
23. Sonntag	17	-	6	11	-	9	29	10	27
24. Montag	6	-	1	5	-	1	5	5	11
25. Dienstag	4	-	1	3	-	1	3	1	5
26. Mittwoch	2	-	1	1	-	1	1	2	4
27. Donnerstag	10	-	1	9	-	1	13	3	13
28. Freitag	8	-	1	7	-	2	9	1	9
29. Samstag	6	-	-	6	-	-	14	1	7
30. Sonntag	11	-	5	6	-	6	11	2	13
Zusammen:	238	5	78	155	5	90	241	71	309

1) im engeren Sinne - Straftatbestand oder Ordnungswidrigkeit und gleichzeitig mindestens ein Kfz nicht mehr fahrbereit

Noch: 1. Straßenverkehrsunfälle und Verunglückte

Noch: 1.3 Nach Tagesdatum und Ortslagen

Tagesdatum	Unfälle mit Personenschaden	Davon mit			Verunglückte			Schwerwiegende Unfälle mit Sachschaden (i.e.S.) ¹⁾	Unfälle mit Person- u. schwerw. Unfälle m. Sachschad. (i.e.S.) ¹⁾
		Getöteten	Schwer-	Leicht-	Getötete	Schwer-	Leicht-		
			verletzten			verletzte			
September 2018									
innerorts und außerorts									
1. Samstag	15	-	7	8	-	8	9	1	16
2. Sonntag	10	-	3	7	-	3	11	6	16
3. Montag	24	-	5	19	-	8	25	9	33
4. Dienstag	31	1	4	26	1	4	32	6	37
5. Mittwoch	25	-	6	19	-	7	23	2	27
6. Donnerstag	23	1	5	17	1	5	23	5	28
7. Freitag	31	-	9	22	-	10	32	6	37
8. Samstag	22	-	9	13	-	10	22	2	24
9. Sonntag	12	1	5	6	1	5	8	2	14
10. Montag	23	1	2	20	1	2	24	5	28
11. Dienstag	22	-	4	18	-	4	22	6	28
12. Mittwoch	30	-	7	23	-	7	28	6	36
13. Donnerstag	20	-	4	16	-	5	20	2	22
14. Freitag	20	-	5	15	-	5	21	2	22
15. Samstag	20	-	9	11	-	9	18	5	25
16. Sonntag	14	-	3	11	-	3	12	1	15
17. Montag	22	2	8	12	2	10	15	1	23
18. Dienstag	25	-	6	19	-	6	25	7	32
19. Mittwoch	26	-	10	16	-	14	19	5	31
20. Donnerstag	26	2	5	19	2	5	23	6	32
21. Freitag	25	-	3	22	-	3	27	9	34
22. Samstag	24	-	7	17	-	8	24	5	29
23. Sonntag	26	-	7	19	-	10	38	14	40
24. Montag	18	-	1	17	-	1	20	6	24
25. Dienstag	22	1	6	15	1	6	19	5	27
26. Mittwoch	14	-	5	9	-	5	10	10	24
27. Donnerstag	25	-	2	23	-	2	32	8	33
28. Freitag	18	-	2	16	-	3	27	6	24
29. Samstag	17	-	2	15	-	2	26	4	21
30. Sonntag	15	-	6	9	-	7	15	7	22
Zusammen:	645	9	157	479	9	177	650	159	804
auf Autobahnen									
1. Samstag	1	-	1	-	-	1	-	-	1
2. Sonntag	1	-	1	-	-	1	2	1	2
3. Montag	-	-	-	-	-	-	-	2	2
4. Dienstag	1	1	-	-	1	-	-	-	1
5. Mittwoch	2	-	-	2	-	-	2	1	3
6. Donnerstag	2	-	1	1	-	1	2	1	3
7. Freitag	2	-	-	2	-	-	2	-	2
8. Samstag	-	-	-	-	-	-	-	-	-
9. Sonntag	-	-	-	-	-	-	-	-	-
10. Montag	2	-	-	2	-	-	2	1	3
11. Dienstag	2	-	-	2	-	-	2	-	2
12. Mittwoch	2	-	1	1	-	1	1	2	4
13. Donnerstag	3	-	1	2	-	1	6	-	3
14. Freitag	2	-	-	2	-	-	5	-	2
15. Samstag	1	-	1	-	-	1	-	-	1
16. Sonntag	-	-	-	-	-	-	-	-	-
17. Montag	2	-	1	1	-	1	1	-	2
18. Dienstag	1	-	-	1	-	-	1	-	1
19. Mittwoch	1	-	1	-	-	1	-	1	2
20. Donnerstag	2	-	-	2	-	-	2	1	3
21. Freitag	3	-	-	3	-	-	4	3	6
22. Samstag	-	-	-	-	-	-	-	-	-
23. Sonntag	2	-	-	2	-	-	2	6	8
24. Montag	1	-	-	1	-	-	1	-	1
25. Dienstag	3	-	1	2	-	1	2	-	3
26. Mittwoch	-	-	-	-	-	-	-	1	1
27. Donnerstag	2	-	1	1	-	1	4	-	2
28. Freitag	2	-	-	2	-	-	3	1	3
29. Samstag	1	-	-	1	-	-	1	-	1
30. Sonntag	3	-	2	1	-	3	2	1	4
Zusammen:	44	1	12	31	1	13	47	22	66

1) im engeren Sinne - Straftatbestand oder Ordnungswidrigkeit und gleichzeitig mindestens ein Kfz nicht mehr fahrbereit

Noch: 1. Straßenverkehrsunfälle und Verunglückte

1.4 Nach Straßenkategorien und Ortslagen

Straßenart ----- Ortslage	Unfälle mit Personen- schaden	Verunglückte			Unfälle mit Personen- schaden	Verunglückte		
		Getötete	Schwer-	Leicht-		Getötete	Schwer-	Leicht-
			verletzte				verletzte	
		September 2018				September 2017		
Autobahnen	44	1	13	47	43	2	27	43
Bundesstraßen	125	2	29	152	109	4	51	112
außerorts	66	1	21	76	55	4	36	57
innerorts	59	1	8	76	54	-	15	55
Landesstraßen	149	4	61	145	110	2	40	105
außerorts	91	3	43	83	55	1	29	50
innerorts	58	1	18	62	55	1	11	55
Kreisstraßen	39	-	9	40	37	-	16	35
außerorts	19	-	4	23	15	-	8	15
innerorts	20	-	5	17	22	-	8	20
Andere Straßen	288	2	65	266	288	5	61	288
außerorts	18	-	9	12	15	-	5	15
innerorts	270	2	56	254	273	5	56	273
Insgesamt	645	9	177	650	587	13	195	583
außerorts	238	5	90	241	183	7	105	180
innerorts	407	4	87	409	404	6	90	403
		Januar bis September 2018				Januar bis September 2017		
Autobahnen	372	12	138	418	395	9	183	465
Bundesstraßen	950	19	302	1 037	926	25	344	1 022
außerorts	488	13	198	507	506	21	252	553
innerorts	462	6	104	530	420	4	92	469
Landesstraßen	1 181	24	403	1 191	1 124	26	391	1 133
außerorts	660	18	275	615	677	21	283	663
innerorts	521	6	128	576	447	5	108	470
Kreisstraßen	377	6	146	354	365	9	128	354
außerorts	183	6	79	164	173	6	76	148
innerorts	194	-	67	190	192	3	52	206
Andere Straßen	2 340	12	530	2 150	2 207	20	466	2 109
außerorts	137	2	57	103	107	1	39	89
innerorts	2 203	10	473	2 047	2 100	19	427	2 020
Insgesamt	5 220	73	1 519	5 150	5 017	89	1 512	5 083
außerorts	1 840	51	747	1 807	1 858	58	833	1 918
innerorts	3 380	22	772	3 343	3 159	31	679	3 165

Noch: 1. Straßenverkehrsunfälle und Verunglückte

1.5 Nach Unfallarten und Ortslagen

Unfallart ----- Ortslage	Unfälle m. Personen- schaden	Verunglückte			Unfälle m. Personen- schaden	Verunglückte		
		Getötete	Schwer- verletzte	Leicht- verletzte		Getötete	Schwer- verletzte	Leicht- verletzte
		September 2018				September 2017		
Zusammenstoß mit and. Fahrzeug, das anfährt, anhält	36	-	-	42	45	-	7	45
außerorts	3	-	-	4	3	-	1	3
innerorts	33	-	-	38	42	-	6	42
vorausfährt oder wartet	89	-	10	112	81	-	23	102
außerorts	35	-	7	44	25	-	16	32
innerorts	54	-	3	68	56	-	7	70
seitlich in gleicher Richtung fährt	23	-	8	19	26	-	6	30
außerorts	11	-	2	12	15	-	5	19
innerorts	12	-	6	7	11	-	1	11
entgegenkommt	67	2	27	87	49	5	41	49
außerorts	29	1	16	42	22	5	27	23
innerorts	38	1	11	45	27	-	14	26
einbiegt oder kreuzt	145	1	29	154	132	3	44	137
außerorts	23	-	6	28	23	-	12	31
innerorts	122	1	23	126	109	3	32	106
Zus.stoß Fahrzeug / Fußgänger	56	2	14	53	46	-	9	45
außerorts	1	-	1	1	2	-	-	2
innerorts	55	2	13	52	44	-	9	43
Aufprall auf Hindernis	2	-	1	1	4	-	-	4
außerorts	-	-	-	-	2	-	-	2
innerorts	2	-	1	1	2	-	-	2
Abkommen von Fahrbahn n. rechts	96	3	45	74	70	2	34	50
außerorts	80	3	41	60	50	2	27	37
innerorts	16	-	4	14	20	-	7	13
Abkommen von Fahrbahn n. links	41	1	9	40	39	2	13	33
außerorts	32	1	7	31	25	-	10	21
innerorts	9	-	2	9	14	2	3	12
Unfall anderer Art	90	-	34	68	95	1	18	88
außerorts	24	-	10	19	16	-	7	10
innerorts	66	-	24	49	79	1	11	78
Insgesamt	645	9	177	650	587	13	195	583
außerorts	238	5	90	241	183	7	105	180
innerorts	407	4	87	409	404	6	90	403
		Januar bis September 2018				Januar bis September 2017		
Zusammenstoß mit and. Fahrzeug, das anfährt, anhält	292	3	42	348	274	1	36	292
außerorts	40	2	13	61	33	-	11	36
innerorts	252	1	29	287	241	1	25	256
vorausfährt oder wartet	740	4	113	947	696	4	159	944
außerorts	288	4	77	368	275	3	111	398
innerorts	452	-	36	579	421	1	48	546
seitlich in gleicher Richtung fährt	221	7	49	229	247	3	55	290
außerorts	118	7	32	122	127	3	32	170
innerorts	103	-	17	107	120	-	23	120
entgegenkommt	467	13	216	545	457	26	245	531
außerorts	214	11	132	267	218	24	176	254
innerorts	253	2	84	278	239	2	69	277
einbiegt oder kreuzt	1 229	8	277	1 321	1 128	15	290	1 231
außerorts	205	3	88	258	209	5	104	272
innerorts	1 024	5	189	1 063	919	10	186	959
Zus.stoß Fahrzeug / Fußgänger	484	4	169	370	439	8	121	347
außerorts	15	-	7	10	15	3	3	11
innerorts	469	4	162	360	424	5	118	336
Aufprall auf Hindernis	41	2	9	30	30	-	9	26
außerorts	21	-	5	16	18	-	5	17
innerorts	20	2	4	14	12	-	4	9
Abkommen von Fahrbahn n. rechts	667	15	280	501	659	13	260	526
außerorts	496	14	220	363	496	12	207	392
innerorts	171	1	60	138	163	1	53	134
Abkommen von Fahrbahn n. links	358	15	148	286	424	10	152	361
außerorts	266	10	110	207	311	5	120	260
innerorts	92	5	38	79	113	5	32	101
Unfall anderer Art	721	2	216	573	663	9	185	535
außerorts	177	-	63	135	156	3	64	108
innerorts	544	2	153	438	507	6	121	427
Insgesamt	5 220	73	1 519	5 150	5 017	89	1 512	5 083
außerorts	1 840	51	747	1 807	1 858	58	833	1 918
innerorts	3 380	22	772	3 343	3 159	31	679	3 165

Noch: 1. Straßenverkehrsunfälle und Verunglückte
1.6 Nach Unfalltypen und Ortslagen

Unfalltyp ----- Ortslage	Unfälle mit Personen- schaden	Verunglückte			Unfälle mit Personen- schaden	Verunglückte		
		Getötete	Schwer-	Leicht-		Getötete	Schwer-	Leicht-
			verletzte				verletzte	
	September 2018				September 2017			
Fahrunfall	172	4	80	138	151	4	63	123
außerorts	123	4	66	96	81	2	40	63
innerorts	49	-	14	42	70	2	23	60
Abbiegeunfall	69	1	5	81	59	-	13	62
außerorts	14	-	1	19	11	-	4	12
innerorts	55	1	4	62	48	-	9	50
Einbiegen /Kreuzen-Unfall	120	1	29	125	119	3	39	126
außerorts	16	-	6	17	19	-	13	29
innerorts	104	1	23	108	100	3	26	97
Überschreitenunfall	38	2	11	34	22	-	3	22
außerorts	-	-	-	-	-	-	-	-
innerorts	38	2	11	34	22	-	3	22
Unfall durch ruhenden Verkehr	7	-	-	7	20	-	5	16
außerorts	2	-	-	2	2	-	1	2
innerorts	5	-	-	5	18	-	4	14
Unfall im Längsverkehr	166	1	31	199	125	4	56	146
außerorts	64	1	11	88	53	4	44	60
innerorts	102	-	20	111	72	-	12	86
Sonstiger Unfall	73	-	21	66	91	2	16	88
außerorts	19	-	6	19	17	1	3	14
innerorts	54	-	15	47	74	1	13	74
Insgesamt	645	9	177	650	587	13	195	583
außerorts	238	5	90	241	183	7	105	180
innerorts	407	4	87	409	404	6	90	403
	Januar bis September 2018				Januar bis September 2017			
Fahrunfall	1 292	35	552	1 018	1 340	32	519	1 116
außerorts	820	27	384	640	856	26	364	713
innerorts	472	8	168	378	484	6	155	403
Abbiegeunfall	530	5	113	570	465	4	100	535
außerorts	111	3	32	133	124	4	36	169
innerorts	419	2	81	437	341	-	64	366
Einbiegen /Kreuzen-Unfall	1 055	6	241	1 142	1 015	15	258	1 102
außerorts	173	2	76	222	169	3	95	213
innerorts	882	4	165	920	846	12	163	889
Überschreitenunfall	271	3	113	192	212	5	68	156
außerorts	3	-	1	2	2	1	1	1
innerorts	268	3	112	190	210	4	67	155
Unfall durch ruhenden Verkehr	73	-	8	70	95	-	16	91
außerorts	3	-	-	4	3	-	2	2
innerorts	70	-	8	66	92	-	14	89
Unfall im Längsverkehr	1 271	18	292	1 529	1 233	29	386	1 492
außerorts	549	16	190	658	542	23	284	670
innerorts	722	2	102	871	691	6	102	822
Sonstiger Unfall	728	6	200	629	657	4	165	591
außerorts	181	3	64	148	162	1	51	150
innerorts	547	3	136	481	495	3	114	441
Insgesamt	5 220	73	1 519	5 150	5 017	89	1 512	5 083
außerorts	1 840	51	747	1 807	1 858	58	833	1 918
innerorts	3 380	22	772	3 343	3 159	31	679	3 165

Noch: 1. Straßenverkehrsunfälle und Verunglückte

1.7 Nach Art der Verkehrsbeteiligung und Ortslagen *

Art der Verkehrsbeteiligung	Unfälle mit Personenschaden	Verunglückte			Schwerwiegende Unfälle mit Sachschaden (i.e.S.)	Unfälle mit Personenschaden	Verunglückte			Schwerwiegende Unfälle mit Sachschaden (i.e.S.)
		Getötete	Schw.-	Leicht-			Getötete	Schw.-	Leicht-	
			-verletzte	-verletzte				-verletzte		
		September 2018					September 2017			
		innerorts								
Unfälle insgesamt	407	4	87	409	88	404	6	90	403	92
darunter Unfälle mit Beteiligung von Fahrern von:										
Krafträdern mit Versicherungskennz. davon:	37	1	7	36	-	46	-	13	35	-
Mofas, Kleinkrafträdern	37	1	7	36	-	44	-	12	34	-
E-Bikes	-	-	-	-	-	2	-	1	1	-
drei- und leichten vierrädrigen Kfz	-	-	-	-	-	-	-	-	-	-
Krafträdern mit amtl. Kennzeichen davon:	43	1	15	35	1	47	2	11	41	4
zwei- und leichten vierrädrigen Kfz	43	1	15	35	1	46	2	10	41	4
drei- und leichten vierrädrigen Kfz	-	-	-	-	-	1	-	1	-	-
Personenkraftwagen	319	3	54	341	87	294	2	63	309	87
Wohnmobilen	-	-	-	-	-	1	-	-	2	-
Kraftomnibussen	9	-	7	9	1	9	-	-	17	1
Güterkraftfahrzeugen	31	1	3	36	8	35	2	10	29	14
darunter:										
Liefer- u. Lastkraftw. bis 3500 kg ¹⁾	15	-	-	22	7	26	1	7	23	6
Liefer- u. Lastkraftw. über 3500 kg ¹⁾	5	-	2	4	1	5	1	2	2	8
Sattelzugmaschinen	9	1	1	7	-	4	-	1	4	1
landwirtschaftlichen Zugmaschinen	3	-	-	8	2	2	-	-	2	1
Fahrrädern	127	-	33	103	-	126	1	27	100	-
darunter:										
Pedelecs	6	-	3	4	-	6	-	2	4	-
Fußgängern	65	2	17	58	-	52	1	11	48	2
darunter:										
Fußgänger mit Sport- und Spielgerät	-	-	-	-	-	2	-	-	2	-
		außerorts, einschließlich Autobahnen								
Unfälle insgesamt	238	5	90	241	71	183	7	105	180	64
darunter Unfälle mit Beteiligung von Fahrern von:										
Krafträdern mit Versicherungskennz. davon:	8	-	3	7	-	15	-	7	10	-
Mofas, Kleinkrafträdern	8	-	3	7	-	14	-	7	9	-
E-Bikes	-	-	-	-	-	-	-	-	-	-
drei- und leichten vierrädrigen Kfz	-	-	-	-	-	1	-	-	1	-
Krafträdern mit amtl. Kennzeichen davon:	51	2	27	32	3	21	-	14	10	-
zwei- und leichten vierrädrigen Kfz	50	2	26	32	3	21	-	14	10	-
drei- und leichten vierrädrigen Kfz	1	-	1	-	-	-	-	-	-	-
Personenkraftwagen	168	4	52	202	68	141	7	78	153	57
Wohnmobilen	1	-	-	5	-	1	-	2	3	-
Kraftomnibussen	1	-	-	1	-	4	-	1	8	-
Güterkraftfahrzeugen	39	-	10	35	12	30	3	23	29	15
darunter:										
Liefer- u. Lastkraftw. bis 3500 kg ¹⁾	18	-	4	18	5	14	1	6	14	8
Liefer- u. Lastkraftw. über 3500 kg ¹⁾	11	-	2	10	2	9	2	7	9	1
Sattelzugmaschinen	11	-	4	9	5	10	-	11	11	7
landwirtschaftlichen Zugmaschinen	3	-	2	1	-	2	-	-	2	-
Fahrrädern	18	-	10	9	-	7	-	4	3	-
darunter:										
Pedelecs	2	-	2	1	-	1	-	1	-	-
Fußgängern	2	-	1	2	-	2	-	-	2	-
darunter:										
Fußgänger mit Sport- und Spielgerät	-	-	-	-	-	-	-	-	-	-

*) Die Tabelle enthält Mehrfachzählungen, da bei einem Unfall mehrere Verkehrsbeteiligungsarten beteiligt sein können.
 1) Ohne Liefer- und Lastkraftwagen mit Tankauflagen

Noch: 1. Straßenverkehrsunfälle und Verunglückte
 Noch: 1.7 Nach Art der Verkehrsbeteiligung und Ortslagen *

Art der Verkehrsbeteiligung	Unfälle mit Personenschaden	Verunglückte			Schwerwiegende Unfälle mit Sachschaden (i.e.S.)	Unfälle mit Personenschaden	Verunglückte			Schwerwiegende Unfälle mit Sachschaden (i.e.S.)
		Getötete	Schw.-	Leicht-			Getötete	Schw.-	Leicht-	
			-verletzte					-verletzte		
		September 2018					September 2017			
		inner- und außerorts								
Unfälle insgesamt	645	9	177	650	159	587	13	195	583	156
darunter Unfälle mit Beteiligung von Fahrern von:										
Kraftträdern mit Versicherungskennz. davon:	45	1	10	43	-	61	-	20	45	-
Mofas, Kleinkraftträdern	45	1	10	43	-	58	-	19	43	-
E-Bikes	-	-	-	-	-	2	-	1	1	-
drei- und leichten vierrädigen Kfz	-	-	-	-	-	1	-	-	1	-
Kraftträdern mit amtl. Kennzeichen davon:	94	3	42	67	4	68	2	25	51	4
zwei-rädigen Kraftfahrzeugen	93	3	41	67	4	67	2	24	51	4
drei- und leichten vierrädigen Kfz	1	-	1	-	-	1	-	1	-	-
Personenkraftwagen	487	7	106	543	155	435	9	141	462	144
Wohnmobilen	-	-	-	-	-	1	-	-	2	-
Kraftomnibussen	10	-	7	10	1	13	-	1	25	1
Güterkraftfahrzeugen	70	1	13	71	20	65	5	33	58	29
darunter:										
Liefer- u. Lastkraftw. bis 3500 kg ¹⁾	33	-	4	40	12	40	2	13	37	14
Liefer- u. Lastkraftw. über 3500 kg ¹⁾	16	-	4	14	3	14	3	9	11	9
Sattelzugmaschinen	20	1	5	16	5	14	-	12	15	8
landwirtschaftlichen Zugmaschinen	6	-	2	9	2	4	-	-	4	1
Fahrrädern	145	-	43	112	-	133	1	31	103	-
darunter:										
Pedelecs	8	-	5	5	-	7	-	3	4	-
Fußgängern	67	2	18	60	-	54	1	11	50	2
darunter:										
Fußgänger mit Sport- und Spielgerät	-	-	-	-	-	2	-	-	2	-
						auf Autobahnen				
Unfälle insgesamt	44	1	13	47	22	43	2	27	43	11
darunter Unfälle mit Beteiligung von Fahrern von:										
Kraftträdern mit Versicherungskennz. davon:	-	-	-	-	-	-	-	-	-	-
Mofas, Kleinkraftträdern	-	-	-	-	-	-	-	-	-	-
E-Bikes	-	-	-	-	-	-	-	-	-	-
drei- und leichten vierrädigen Kfz	-	-	-	-	-	-	-	-	-	-
Kraftträdern mit amtl. Kennzeichen davon:	-	-	-	-	-	-	-	-	-	-
zwei-rädigen Kraftfahrzeugen	-	-	-	-	-	-	-	-	-	-
drei- und leichten vierrädigen Kfz	-	-	-	-	-	-	-	-	-	-
Personenkraftwagen	39	1	11	43	21	38	2	24	40	9
Wohnmobilen	1	-	-	5	-	1	-	2	3	-
Kraftomnibussen	1	-	-	1	-	-	-	-	-	-
Güterkraftfahrzeugen	18	-	6	14	5	14	1	10	12	5
darunter:										
Liefer- u. Lastkraftw. bis 3500 kg ¹⁾	6	-	2	5	-	8	1	3	9	1
Liefer- u. Lastkraftw. über 3500 kg ¹⁾	5	-	2	4	1	3	-	1	2	1
Sattelzugmaschinen	8	-	2	7	4	5	-	5	4	4
landwirtschaftlichen Zugmaschinen	-	-	-	-	-	-	-	-	-	-
Fahrrädern	-	-	-	-	-	-	-	-	-	-
darunter:										
Pedelecs	-	-	-	-	-	-	-	-	-	-
Fußgängern	-	-	-	-	-	-	-	-	-	-
darunter:										
Fußgänger mit Sport- und Spielgerät	-	-	-	-	-	-	-	-	-	-

*) Die Tabelle enthält Mehrfachzählungen, da bei einem Unfall mehrere Verkehrsbeteiligungsarten beteiligt sein können.
 1) Ohne Liefer- und Lastkraftwagen mit Tankauflagen

Noch: 1. Straßenverkehrsunfälle und Verunglückte
 Noch: 1.7 Nach Art der Verkehrsbeteiligung und Ortslagen *

Art der Verkehrsbeteiligung	Unfälle mit Personenschaden	Verunglückte			Schwerwiegende Unfälle mit Sachschaden (i.e.S.)	Unfälle mit Personenschaden	Verunglückte			Schwerwiegende Unfälle mit Sachschaden (i.e.S.)
		Getötete	Schw.-	Leicht-			Getötete	Schw.-	Leicht-	
			-verletzte	-verletzte				-verletzte		
	Januar bis September 2018					Januar bis September 2017				
	innerorts									
Unfälle insgesamt	3 380	22	772	3 343	716	3 159	31	679	3 165	858
darunter Unfälle mit Beteiligung von Fahrern von:										
Krafträdern mit Versicherungskennz. davon:	263	1	53	240	6	259	1	72	219	6
Mofas, Kleinkrafträdern	258	1	50	238	6	252	1	68	216	6
E-Bikes	4	-	2	2	-	5	-	2	3	-
drei- und leichten vierrädigen Kfz	1	-	1	-	-	2	-	2	-	-
Krafträdern mit amtl. Kennzeichen davon:	271	4	105	197	10	241	6	74	197	12
zwei-rädigen Kraftfahrzeugen	266	4	101	193	10	237	6	72	195	12
drei- und leichten vierrädigen Kfz	5	-	4	4	-	4	-	2	2	-
Personenkraftwagen	2 668	15	540	2 782	697	2 532	20	486	2 662	833
Wohnmobilen	3	-	-	3	1	2	-	-	4	2
Kraftomnibussen	53	-	15	74	6	57	1	7	83	7
Güterkraftfahrzeugen	281	4	58	295	104	273	6	73	262	111
darunter:										
Liefer- u. Lastkraftw. <= 3,5 t ¹⁾	194	2	40	206	69	183	2	38	188	72
Liefer- u. Lastkraftw. > 3,5 t ¹⁾	51	1	11	60	20	68	3	22	59	30
Sattelzugmaschinen	33	1	6	31	15	25	-	13	19	13
landwirtschaftlichen Zugmaschinen	21	-	8	18	6	21	-	4	20	4
Fahrrädern	1 065	5	244	887	-	963	4	239	766	2
darunter:										
Pedelecs	51	-	19	38	-	49	1	11	39	-
Fußgängern	532	6	178	419	-	469	7	123	384	2
darunter:										
Fußgänger mit Sport- und Spielgerät	9	-	4	8	-	16	-	3	15	-
	außerorts, einschließlich Autobahnen									
Unfälle insgesamt	1 840	51	747	1 807	618	1 858	58	833	1 918	625
darunter Unfälle mit Beteiligung von Fahrern von:										
Krafträdern mit Versicherungskennz. davon:	74	-	30	57	2	63	-	41	37	-
Mofas, Kleinkrafträdern	73	-	29	57	2	62	-	41	36	-
E-Bikes	-	-	-	-	-	-	-	-	-	-
drei- und leichten vierrädigen Kfz	1	-	1	-	-	1	-	-	1	-
Krafträdern mit amtl. Kennzeichen davon:	283	17	157	161	11	222	8	135	117	6
zwei-rädigen Kraftfahrzeugen	278	17	155	158	11	222	8	135	117	6
drei- und leichten vierrädigen Kfz	5	-	2	3	-	-	-	-	-	-
Personenkraftwagen	1 425	34	535	1 564	572	1 538	49	676	1 706	576
Wohnmobilen	5	-	3	12	2	2	-	2	6	-
Kraftomnibussen	12	1	5	9	3	14	-	7	34	3
Güterkraftfahrzeugen	300	15	105	305	117	328	19	139	352	134
darunter:										
Liefer- u. Lastkraftw. <= 3,5 t ¹⁾	134	6	47	145	46	140	2	57	156	68
Liefer- u. Lastkraftw. > 3,5 t ¹⁾	90	4	34	95	27	96	10	47	98	35
Sattelzugmaschinen	99	11	32	91	45	117	7	51	127	42
landwirtschaftlichen Zugmaschinen	23	1	12	13	6	23	1	8	25	6
Fahrrädern	114	-	57	63	-	78	4	29	54	-
darunter:										
Pedelecs	13	-	9	5	-	8	2	5	2	-
Fußgängern	19	-	7	14	-	17	3	3	13	-
darunter:										
Fußgänger mit Sport- und Spielgerät	1	-	-	1	-	-	-	-	-	-

*) Die Tabelle enthält Mehrfachzählungen, da bei einem Unfall mehrere Verkehrsbeteiligungsarten beteiligt sein können.
 1) Ohne Liefer- und Lastkraftwagen mit Tankauflagen

Noch: 1. Straßenverkehrsunfälle und Verunglückte
 Noch: 1.7 Nach Art der Verkehrsbeteiligung und Ortslagen *

Art der Verkehrsbeteiligung	Unfälle mit Personenschaden	Verunglückte			Schwerwiegende Unfälle mit Sachschaden (i.e.S.)	Unfälle mit Personenschaden	Verunglückte			Schwerwiegende Unfälle mit Sachschaden (i.e.S.)
		Getötete	Schw.-	Leicht-			Getötete	Schw.-	Leicht-	
			-verletzte	-verletzte				-verletzte		
Januar bis September 2018										
inner- und außerorts										
Unfälle insgesamt	5 220	73	1 519	5 150	1 334	5 017	89	1 512	5 083	1 483
darunter Unfälle mit Beteiligung von Fahrern von:										
Kraftträdern mit Versicherungskennz. davon:	337	1	83	297	8	322	1	113	256	6
Mofas, Kleinkraftträdern	331	1	79	295	8	314	1	109	252	6
E-Bikes	4	-	2	2	-	5	-	2	3	-
drei- und leichten vierrädrigen Kfz	2	-	2	-	-	3	-	2	1	-
Kraftträdern mit amtl. Kennzeichen davon:	554	21	262	358	21	463	14	209	314	18
zwei- und leichten vierrädrigen Kfz	544	21	256	351	21	459	14	207	312	18
drei- und leichten vierrädrigen Kfz	10	-	6	7	-	4	-	2	2	-
Personenkraftwagen	4 093	49	1 075	4 346	1 269	4 070	69	1 162	4 368	1 409
Wohnmobilen	3	-	-	3	1	2	-	-	4	2
Kraftomnibussen	65	1	20	83	9	71	1	14	117	10
Güterkraftfahrzeugen	581	19	163	600	221	601	25	212	614	245
darunter:										
Liefer- u. Lastkraftw. <= 3,5 t ¹⁾	328	8	87	351	115	323	4	95	344	140
Liefer- u. Lastkraftw. > 3,5 t ¹⁾	141	5	45	155	47	164	13	69	157	65
Sattelzugmaschinen	132	12	38	122	60	142	7	64	146	55
landwirtschaftlichen Zugmaschinen	44	1	20	31	12	44	1	12	45	10
Fahrrädern	1 179	5	301	950	-	1 041	8	268	820	2
darunter:										
Pedelecs	64	-	28	43	-	57	3	16	41	-
Fußgängern	551	6	185	433	-	486	10	126	397	2
darunter:										
Fußgänger mit Sport- und Spielgerät	10	-	4	9	-	16	-	3	15	-
auf Autobahnen										
Unfälle insgesamt	372	12	138	418	189	395	9	183	465	180
darunter Unfälle mit Beteiligung von Fahrern von:										
Kraftträdern mit Versicherungskennz. davon:	-	-	-	-	-	1	-	2	-	-
Mofas, Kleinkraftträdern	-	-	-	-	-	1	-	2	-	-
E-Bikes	-	-	-	-	-	-	-	-	-	-
drei- und leichten vierrädrigen Kfz	-	-	-	-	-	-	-	-	-	-
Kraftträdern mit amtl. Kennzeichen davon:	9	-	6	4	2	8	-	6	3	-
zwei- und leichten vierrädrigen Kfz	8	-	6	3	2	8	-	6	3	-
drei- und leichten vierrädrigen Kfz	1	-	-	1	-	-	-	-	-	-
Personenkraftwagen	316	9	120	368	162	349	7	162	436	162
Wohnmobilen	4	-	3	10	1	1	-	2	3	-
Kraftomnibussen	3	-	3	1	2	4	-	3	3	1
Güterkraftfahrzeugen	134	6	52	137	56	150	6	63	159	54
darunter:										
Liefer- u. Lastkraftw. <= 3,5 t ¹⁾	52	1	22	59	20	48	1	19	53	24
Liefer- u. Lastkraftw. > 3,5 t ¹⁾	40	3	20	42	9	38	2	21	33	11
Sattelzugmaschinen	66	6	21	62	29	83	3	32	91	28
landwirtschaftlichen Zugmaschinen	-	-	-	-	-	-	-	-	-	-
Fahrrädern	-	-	-	-	-	-	-	-	-	-
darunter:										
Pedelecs	-	-	-	-	-	-	-	-	-	-
Fußgängern	2	-	1	1	-	-	-	-	-	-
darunter:										
Fußgänger mit Sport- und Spielgerät	-	-	-	-	-	-	-	-	-	-

*) Die Tabelle enthält Mehrfachzählungen, da bei einem Unfall mehrere Verkehrsbeteiligungsarten beteiligt sein können.
 1) Ohne Liefer- und Lastkraftwagen mit Tankauflagen

Noch: 1. Straßenverkehrsunfälle und Verunglückte

1.8 Nach Unfallkategorien und Ortslagen

Ortslage	Unfälle insgesamt	Unfälle mit Personenschaden	insgesamt	Verunglückte			Schwerwiegende Unfälle mit Sachschaden (i.e.S) ¹⁾	sonstige Sachschadensunfälle unter dem Einfluss berauschender Mittel ²⁾	übrige Sachschadensunfälle
				Getötete	Schwer-	Leicht-			
					verletzte				
Alle Unfälle									
September 2018									
Innerorts	3 268	407	500	4	87	409	88	29	2 744
Außerorts, ohne Autobahn	1 319	194	275	4	77	194	49	2	1 074
Auf Autobahnen	347	44	61	1	13	47	22	1	280
Innerorts und außerorts	4 934	645	836	9	177	650	159	32	4 098
Dagegen September 2017	4 906	587	791	13	195	583	156	31	4 132
Januar bis September 2018									
Innerorts	29 072	3 380	4 137	22	772	3 343	716	236	24 740
Außerorts, ohne Autobahn	10 598	1 468	2 037	39	609	1 389	429	41	8 660
Auf Autobahnen	2 925	372	568	12	138	418	189	6	2 358
Innerorts und außerorts	42 595	5 220	6 742	73	1 519	5 150	1 334	283	35 758
Dagegen Jan. bis September 2017	42 798	5 017	6 684	89	1 512	5 083	1 483	288	36 010
darunter Alkoholunfälle									
September 2018									
Innerorts	47	13	15	-	3	12	8	26	.
Außerorts, ohne Autobahn	22	14	16	-	3	13	6	2	.
Auf Autobahnen	4	-	-	-	-	-	3	1	.
Innerorts und außerorts	73	27	31	-	6	25	17	29	.
Dagegen September 2017	64	22	26	-	9	17	12	30	.
Januar bis September 2018									
Innerorts	437	162	182	1	60	121	64	211	.
Außerorts, ohne Autobahn	142	71	87	3	34	50	34	37	.
Auf Autobahnen	21	6	8	-	4	4	9	6	.
Innerorts und außerorts	600	239	277	4	98	175	107	254	.
Dagegen Jan. bis September 2017	615	248	306	2	94	210	111	256	.

1) im engeren Sinne - Straftatbestand oder Ordnungswidrigkeit und gleichzeitig mindestens ein Kfz nicht mehr fahrbereit

2) Unfallbeteiligter stand unter dem Einfluss berauschender Mittel und alle beteiligten Kfz waren fahrbereit.

2. Getötete und Verletzte

2.1 Nach Art der

Lfd. Nr.	Art der Verkehrsbeteiligung ----- Alter	Getötete				Schwerverletzte			
		September		Januar bis September		September		Januar bis September	
		2018	2017	2018	2017	2018	2017	2018	2017
1	Fahrer und Mitfahrer von Krafträdern mit Ver- sicherungskennzeichen davon:	1	-	1	1	10	19	78	106
2	Mofas, Kleinkrafträdern	1	-	1	1	10	18	74	103
3	E-Bikes	-	-	-	-	-	1	2	2
4	Drei- und leichten vierrädrigen Kfz	-	-	-	-	-	-	2	1
5	Krafträdern mit amtl. Kennzeichen davon:	3	2	21	14	38	24	245	191
6	zweirädrigen Kraft- fahrzeugen	3	2	21	14	37	23	239	189
7	drei- und leichten vierrädrigen Kfz	-	-	-	-	1	1	6	2
8	Personenkraftwagen darunter:	3	6	32	50	59	104	656	768
9	im Alter von 18 bis unter 25 Jahren	1	-	5	4	14	15	90	111
10	Wohnmobilen	-	-	-	-	-	-	-	-
11	Bussen	-	-	-	-	4	-	7	3
12	Güterkraftfahrzeugen darunter:	-	1	8	4	5	8	54	56
13	Liefer- und Last- kraftwagen mit zuläss. Gesamtgewicht <= 3,5 t	-	1	5	1	4	4	32	35
14	Liefer- und Last- kraftwagen mit zuläss. Gesamtgewicht > 3,5 t	-	-	2	1	-	4	8	10
15	Sattelzugmaschinen	-	-	1	2	-	-	9	11
16	landwirtschaftlichen Zugmaschinen	-	-	-	-	-	-	9	6
17	übrigen Kraftfahrzeugen	-	2	-	2	1	1	3	2
18	Kraftfahrzeugen zus.	7	11	62	71	117	156	1 052	1 132
19	Fahrrädern darunter:	-	1	5	7	41	29	285	252
20	Pedelecs	-	-	-	2	4	3	24	16
21	unter 15 Jahren	-	-	-	-	3	3	24	34
22	anderen Fahrzeugen	-	-	-	1	3	-	8	4
23	Fußgänger darunter:	2	1	6	10	16	10	172	123
24	Fußgänger mit Sport- oder Spielgerät	-	-	-	-	-	-	2	3
25	unter 15 Jahren	-	-	-	1	5	1	42	31
26	65 Jahre und mehr	2	1	5	8	4	3	63	43
27	Andere Personen	-	-	-	-	-	-	2	1
28	Insgesamt darunter:	9	13	73	89	177	195	1 519	1 512
29	unter 15 Jahren	-	-	1	3	11	11	98	112
30	65 Jahre und mehr	6	4	29	35	37	40	333	280

**im Straßenverkehr
Verkehrsbeteiligung**

Leichtverletzte				Verunglückte insgesamt				Lfd. Nr.
September		Januar bis September		September		Januar bis September		
2018	2017	2018	2017	2018	2017	2018	2017	
37	42	270	239	48	61	349	346	1
37	41	268	236	48	59	343	340	2
-	-	2	2	-	1	4	4	3
-	1	-	1	-	1	2	2	4
57	43	308	275	98	69	574	480	5
57	43	302	273	97	68	562	476	6
-	-	6	2	1	1	12	4	7
365	316	3 023	3 146	427	426	3 711	3 964	8
55	57	480	498	70	72	575	613	9
2	1	3	5	2	1	3	5	10
8	17	61	82	12	17	68	85	11
19	16	172	171	24	25	234	231	12
11	10	110	116	15	15	147	152	13
3	2	37	32	3	6	47	43	14
2	4	21	22	2	4	31	35	15
2	1	10	16	2	1	19	22	16
2	2	11	18	3	5	14	22	17
492	438	3 858	3 952	616	605	4 972	5 155	18
102	95	874	751	143	125	1 164	1 010	19
4	4	39	36	8	7	63	54	20
18	20	148	127	21	23	172	161	21
6	6	35	20	9	6	43	25	22
49	43	374	351	67	54	552	484	23
-	2	8	12	-	2	10	15	24
12	9	77	78	17	10	119	110	25
13	10	93	89	19	14	161	140	26
1	1	9	9	1	1	11	10	27
650	583	5 150	5 083	836	791	6 742	6 684	28
58	51	423	420	69	62	522	535	29
76	87	678	673	119	131	1 040	988	30

Noch: 2. Getötete und Verletzte im Straßenverkehr

2.2 Nach Art der Verkehrsbeteiligung, Altersgruppen und Geschlecht

Alter von ... bis unter ... Jahren ----- Geschlecht	Verunglückte insgesamt	Darunter				Verunglückte insgesamt	Darunter			
		Fahrer und Mitfahrer von			Fußgänger		Fahrer und Mitfahrer von			Fußgänger
		Personenkraftwagen	Kraft-rädern mit amtlichem Kennzeichen ¹⁾	Fahr-rädern ²⁾			Personenkraftwagen	Kraft-rädern mit amtlichem Kennzeichen ¹⁾	Fahr-rädern ²⁾	
		September 2018					September 2017			
unter 15	69	26	2	21	17	62	19	1	23	10
männlich	32	10	2	11	7	36	7	-	17	5
weiblich	37	16	-	10	10	26	12	1	6	5
15 - 18	76	9	16	14	3	60	2	11	12	-
männlich	54	2	14	12	3	42	1	10	7	-
weiblich	22	7	2	2	-	18	1	1	5	-
18 - 21	60	43	4	7	2	54	36	5	3	5
männlich	35	23	4	5	1	31	17	4	3	4
weiblich	25	20	-	2	1	23	19	1	-	1
21 - 25	45	27	4	7	4	47	36	2	6	-
männlich	25	14	3	5	2	21	15	2	4	-
weiblich	20	13	1	2	2	26	21	-	2	-
25 - 35	121	75	18	17	4	124	76	14	13	7
männlich	70	32	15	13	3	78	38	13	10	5
weiblich	51	43	3	4	1	46	38	1	3	2
35 - 45	116	61	19	18	8	102	59	12	7	7
männlich	73	30	16	14	5	55	24	11	4	4
weiblich	43	31	3	4	3	47	35	1	3	3
45 - 55	117	57	25	19	5	107	66	12	15	4
männlich	69	22	21	12	4	67	34	11	12	2
weiblich	48	35	4	7	1	40	32	1	3	2
55 - 65	112	72	6	16	5	102	56	8	17	7
männlich	51	23	5	9	5	67	33	8	12	3
weiblich	61	49	1	7	-	35	23	-	5	4
65 und mehr	119	57	4	23	19	131	76	4	27	14
männlich	64	31	4	12	7	64	37	3	14	4
weiblich	55	26	-	11	12	67	39	1	13	10
Zusammen	835	427	98	142	67	789	426	69	123	54
männlich	473	187	84	93	37	461	206	62	83	27
weiblich	362	240	14	49	30	328	220	7	40	27
Ohne Angabe	1	-	-	1	-	2	-	-	2	-
Insgesamt	836	427	98	143	67	791	426	69	125	54

1) Einschl. drei- und leichten vierrädigen Kfz.

2) Einschl. Pedelegs.

Noch: 2. Getötete und Verletzte im Straßenverkehr
 Noch: 2.2 Nach Art der Verkehrsbeteiligung, Altersgruppen und Geschlecht

Alter von ... bis unter ... Jahren ----- Geschlecht	Verunglückte insgesamt	Darunter				Verunglückte insgesamt	Darunter				
		Fahrer und Mitfahrer von			Fußgänger		Fahrer und Mitfahrer von			Fußgänger	
		Personenkraftwagen	Kraft-rädern mit amtlichem Kennzeichen ¹⁾	Fahr-rädern ²⁾			Personenkraftwagen	Kraft-rädern mit amtlichem Kennzeichen ¹⁾	Fahr-rädern ²⁾		
		Januar bis September 2018					Januar bis September 2017				
unter 15	522	189	5	172	119	535	226	4	161	110	
männlich	306	96	2	129	66	319	117	2	120	64	
weiblich	216	93	3	43	53	216	109	2	41	46	
15 - 18	422	81	71	59	18	427	68	70	71	22	
männlich	287	26	56	44	10	284	24	57	51	6	
weiblich	135	55	15	15	8	143	44	13	20	16	
18 - 21	448	289	41	63	9	460	329	36	40	20	
männlich	258	143	33	40	6	256	162	32	27	12	
weiblich	190	146	8	23	3	204	167	4	13	8	
21 - 25	445	286	39	68	25	402	284	15	54	16	
männlich	262	141	35	47	17	206	129	14	32	8	
weiblich	183	145	4	21	8	196	155	1	22	8	
25 - 35	1 076	673	86	169	56	1 201	811	92	153	54	
männlich	623	319	70	125	30	698	394	84	117	30	
weiblich	453	354	16	44	26	503	417	8	36	24	
35 - 45	872	503	95	133	47	814	504	76	105	32	
männlich	522	240	76	109	25	494	255	65	81	17	
weiblich	350	263	19	24	22	320	249	11	24	15	
45 - 55	933	527	122	149	44	945	573	92	134	43	
männlich	520	225	108	90	20	524	263	78	79	23	
weiblich	413	302	14	59	24	421	310	14	55	20	
55 - 65	966	580	83	140	73	906	570	65	134	47	
männlich	498	247	71	79	31	528	274	65	100	21	
weiblich	468	333	12	61	42	378	296	-	34	26	
65 und mehr	1 040	582	32	194	161	988	599	30	152	140	
männlich	561	306	30	125	57	536	316	27	99	47	
weiblich	479	276	2	69	104	452	283	3	53	93	
Zusammen	6 724	3 710	574	1 147	552	6 678	3 964	480	1 004	484	
männlich	3 837	1 743	481	788	262	3 845	1 934	424	706	228	
weiblich	2 887	1 967	93	359	290	2 833	2 030	56	298	256	
Ohne Angabe	18	1	-	17	-	6	-	-	6	-	
Insgesamt	6 742	3 711	574	1 164	552	6 684	3 964	480	1 010	484	

1) Einschl. drei- und leichten vierrädigen Kfz.

2) Einschl. Pedelecs.

3. An Straßenverkehrsunfällen beteiligte Fahrzeugführer und Fußgänger

3.1. Beteiligte nach Art der Verkehrsbeteiligung

Art der Verkehrsbeteiligung ----- Alter	Unfälle mit Personenschaden	Schwerwiegende Unfälle mit Sachschaden (i.e.S.) ¹⁾	Unfälle mit Personenschaden	Schwerwiegende Unfälle mit Sachschaden (i.e.S.) ¹⁾	Unfälle mit Personenschaden	Schwerwiegende Unfälle mit Sachschaden (i.e.S.) ¹⁾	Unfälle mit Personenschaden	Schwerwiegende Unfälle mit Sachschaden (i.e.S.) ¹⁾
	September				Januar bis September			
	2018		2017		2018		2017	
Fahrer von								
Krafträdern mit Versicherungskennzeichen	47	-	62	-	359	8	328	6
davon:								
Mofas, Kleinkrafträdern	47	-	59	-	353	8	320	6
E-Bikes	-	-	2	-	4	-	5	-
Drei- und leichten vierrädrigen Kfz	-	-	1	-	2	-	3	-
Krafträdern mit amtl. Kennzeichen	96	5	71	4	567	22	483	19
davon:								
zwei- und drei- und leichten vierrädrigen Kfz	95	5	70	4	557	22	479	19
Personenkraftwagen	697	251	639	229	5 833	2 035	5 902	2 245
darunter:								
18 bis 24 Jahre	90	23	83	27	713	239	728	287
Wohnmobilen	1	-	2	-	8	3	4	2
Bussen	10	1	13	1	65	9	72	10
Güterkraftfahrzeugen	77	23	75	32	646	242	658	276
darunter:								
Liefer- und Lastkraftwagen mit zuläss. Gesamtgewicht <= 3,5 t	35	14	43	15	341	124	335	145
Liefer- und Lastkraftwagen mit zuläss. Gesamtgewicht > 3,5 t	17	4	16	9	145	48	169	66
Sattelzugmaschinen	20	5	15	8	144	62	147	60
landwirtschaftlichen Zugmaschinen	6	2	4	1	44	12	44	11
übrigen Kraftfahrzeugen	7	-	5	4	32	7	36	13
Kraftfahrzeugen zusammen	941	282	871	271	7 554	2 338	7 527	2 582
darunter flüchtig	37	22	49	17	349	165	360	162
Fahrrädern	158	-	137	-	1 258	-	1 096	2
darunter:								
Pedelecs	8	-	7	-	65	-	58	-
unter 15 Jahren	23	-	24	-	180	-	173	-
anderen Fahrzeugen	14	3	14	4	91	27	76	28
Fußgänger	71	-	59	2	578	-	497	2
darunter:								
Fußgänger mit Sport- oder Spielgerät	-	-	2	-	10	-	16	-
unter 15 Jahren	17	-	10	-	122	-	112	-
65 Jahre und mehr	19	-	14	-	165	-	140	-
Andere Personen	2	-	2	1	24	1	16	2
Insgesamt	1 186	285	1 083	278	9 505	2 366	9 212	2 616
darunter:								
unter 15 Jahren	41	-	34	-	311	-	289	2
65 Jahre und mehr	167	45	157	35	1 411	342	1 301	341

1) im engeren Sinne - Straftatbestand oder Ordnungswidrigkeit und gleichzeitig mindestens ein Kfz nicht mehr fahrbereit

Noch: 3. An Straßenverkehrsunfällen beteiligte Fahrzeugführer und Fußgänger

3.2 Beteiligte an Unfällen mit Personenschaden nach Art der Verkehrsbeteiligung, Altersgruppen und Geschlecht

Alter von ... bis unter ... Jahren ----- Geschlecht	Insgesamt	Darunter				Insgesamt	Darunter			
		Fahrer von			Fußgänger		Fahrer von			Fußgänger
		Personenkraftwagen	Kraft-rädern mit amtlichem Kennzeichen ¹⁾	Fahr-rädern ²⁾			Personenkraftwagen	Kraft-rädern mit amtlichem Kennzeichen ¹⁾	Fahr-rädern ²⁾	
		September 2018					September 2017			
unter 15	41	-	-	23	17	34	-	-	24	10
männlich	19	-	-	11	7	24	-	-	19	5
weiblich	22	-	-	12	10	10	-	-	5	5
15 - 18	64	-	14	17	4	64	-	11	14	2
männlich	54	-	13	15	4	46	-	10	8	-
weiblich	10	-	1	2	-	18	-	1	6	2
18 - 21	74	55	3	7	3	61	42	4	3	5
männlich	52	37	3	5	2	37	21	4	3	4
weiblich	22	18	-	2	1	24	21	-	-	1
21 - 25	57	35	4	7	4	58	41	2	6	-
männlich	36	21	3	5	2	35	22	2	4	-
weiblich	21	14	1	2	2	23	19	-	2	-
25 - 35	195	132	19	20	4	166	111	14	15	9
männlich	120	66	16	15	3	113	68	13	12	6
weiblich	75	66	3	5	1	53	43	1	3	3
35 - 45	177	112	20	18	8	160	99	12	9	7
männlich	118	65	16	14	5	100	50	11	6	4
weiblich	59	47	4	4	3	60	49	1	3	3
45 - 55	188	104	24	20	5	171	108	13	15	4
männlich	128	57	21	13	4	118	66	12	12	2
weiblich	60	47	3	7	1	53	42	1	3	2
55 - 65	171	111	7	16	6	159	101	11	17	7
männlich	108	57	7	9	6	120	73	11	12	3
weiblich	63	54	-	7	-	39	28	-	5	4
65 und mehr	167	109	5	24	19	157	100	4	27	14
männlich	111	76	5	13	7	116	84	3	14	4
weiblich	56	33	-	11	12	41	16	1	13	10
Zusammen	1 134	658	96	152	70	1 030	602	71	130	58
männlich	746	379	84	100	40	709	384	66	90	28
weiblich	388	279	12	52	30	321	218	5	40	30
Ohne Angabe	52	39	-	6	1	53	37	-	7	1
Insgesamt	1 186	697	96	158	71	1 083	639	71	137	59

1) Einschl. drei- und leichten vierrädrigen Kfz.

2) Einschl. Pedelects.

Noch: 3. An Straßenverkehrsunfällen beteiligte Fahrzeugführer und Fußgänger

Noch: 3.2 Beteiligte an Unfällen mit Personenschaden nach Art der Verkehrsbeteiligung und Altersgruppen

Alter von ... bis unter ... Jahren ----- Geschlecht	Insgesamt	Darunter				Insgesamt	Darunter				
		Fahrer von			Fußgänger		Fahrer von			Fußgänger	
		Personenkraftwagen	Kraft-rädern mit amtlichem Kennzeichen ¹⁾	Fahr-rädern ²⁾			Personenkraftwagen	Kraft-rädern mit amtlichem Kennzeichen ¹⁾	Fahr-rädern ²⁾		
		Januar bis September 2018					Januar bis September 2017				
unter 15	311	1	-	180	122	289	-	-	173	112	
männlich	209	-	-	136	69	199	-	-	131	65	
weiblich	102	1	-	44	53	90	-	-	42	47	
15 - 18	350	8	64	65	19	355	5	66	78	24	
männlich	275	3	52	50	11	274	3	58	57	6	
weiblich	75	5	12	15	8	81	2	8	21	18	
18 - 21	539	365	40	70	11	528	392	35	41	20	
männlich	357	225	34	45	7	332	232	32	27	12	
weiblich	182	140	6	25	4	196	160	3	14	8	
21 - 25	529	348	37	72	27	473	336	15	59	17	
männlich	337	192	35	51	19	282	184	14	35	9	
weiblich	192	156	2	21	8	191	152	1	24	8	
25 - 35	1 572	1 052	86	184	61	1 655	1 172	94	165	58	
männlich	996	584	72	138	33	1 057	663	87	126	33	
weiblich	576	468	14	46	28	598	509	7	39	25	
35 - 45	1 367	891	97	146	48	1 269	852	76	116	32	
männlich	893	502	80	121	26	826	479	67	89	17	
weiblich	474	389	17	25	22	443	373	9	27	15	
45 - 55	1 498	943	122	158	44	1 532	995	95	143	44	
männlich	966	523	113	98	20	989	562	86	86	24	
weiblich	532	420	9	60	24	543	433	9	57	20	
55 - 65	1 496	962	86	145	75	1 433	982	71	135	48	
männlich	985	578	81	84	33	979	602	71	100	21	
weiblich	511	384	5	61	42	454	380	-	35	27	
65 und mehr	1 411	956	33	198	165	1 301	909	29	156	140	
männlich	993	719	31	129	59	973	732	28	103	47	
weiblich	418	237	2	69	106	328	177	1	53	93	
Zusammen	9 073	5 526	565	1 218	572	8 835	5 643	481	1 066	495	
männlich	6 011	3 326	498	852	277	5 911	3 457	443	754	234	
weiblich	3 062	2 200	67	366	295	2 924	2 186	38	312	261	
Ohne Angabe	432	307	2	40	6	377	259	2	30	2	
Insgesamt	9 505	5 833	567	1 258	578	9 212	5 902	483	1 096	497	

1) Einschl. drei- und leichten vierrädigen Kfz.

2) Einschl. Pedelegs.

Noch 3. An Straßenverkehrsunfällen beteiligte Fahrzeugführer und Fußgänger

3.3 Hauptverursacher nach Art der Verkehrsbeteiligung und Altersgruppen

Art der Verkehrsbeteiligung ----- Alter	Unfälle mit Personenschaden	Verunglückte			Schwerwiegende Unfälle mit Sachschaden (i.e.S.) ¹⁾	Unfälle mit Personenschaden	Verunglückte			Schwerwiegende Unfälle mit Sachschaden (i.e.S.) ¹⁾
		Getötete	Schw.-	Leicht-			Getötete	Schw.-	Leicht-	
			verletzte					verletzte		
	September 2018					September 2017				
Fahrer von										
Krafträdern mit Versicherungskennzeichen	23	-	3	23	-	39	-	13	30	-
davon:										
Mofas, Kleinkrafträdern	23	-	3	23	-	36	-	12	28	-
E-Bikes	-	-	-	-	-	2	-	1	1	-
Drei- und leichten vierrädrigen Kfz	-	-	-	-	-	1	-	-	1	-
Krafträdern mit amtl. Kennzeichen	59	1	31	37	3	41	1	18	26	3
davon:										
zwei- und drei- und leichten vierrädrigen Kfz	58	1	30	37	3	41	1	18	26	3
Personenkraftwagen	414	7	93	467	138	353	7	122	385	128
darunter:										
18 bis 24 Jahre	70	1	22	88	14	60	1	25	70	19
Wohnmobilen	-	-	-	-	-	-	-	-	-	-
Bussen	4	-	2	3	1	6	-	-	16	-
Güterkraftfahrzeugen	41	1	7	40	15	40	3	16	39	17
darunter:										
Liefer- und Lastkraftwagen mit zuläss. Gesamtgewicht <= 3,5 t	22	-	3	24	10	28	2	10	25	8
Liefer- und Lastkraftwagen mit zuläss. Gesamtgewicht > 3,5 t	8	-	2	7	2	8	1	6	8	4
Sattelzugmaschinen	8	1	1	6	3	4	-	-	6	5
landwirtschaftlichen Zugmaschinen	4	-	1	7	1	3	-	-	3	-
übrigen Kraftfahrzeugen	4	-	3	4	-	5	2	2	4	3
Kraftfahrzeugen zusammen	549	9	140	581	158	487	13	171	503	151
darunter flüchtig	36	-	2	37	21	48	-	8	45	16
Fahrrädern	79	-	30	56	-	82	-	21	63	-
darunter:										
Pedelecs	5	-	3	4	-	3	-	2	1	-
unter 15 Jahren	11	-	3	9	-	17	-	5	13	-
anderen Fahrzeugen	7	-	3	7	1	7	-	2	6	3
Fußgänger	9	-	3	6	-	10	-	1	10	1
darunter:										
Fußgänger mit Sport- oder Spielgerät	-	-	-	-	-	-	-	-	-	-
unter 15 Jahren	3	-	1	2	-	-	-	-	-	-
65 Jahre und mehr	-	-	-	-	-	1	-	-	1	-
Andere Personen	1	-	1	-	-	1	-	-	1	1
Insgesamt	645	9	177	650	159	587	13	195	583	156
darunter:										
unter 15 Jahren	15	-	4	12	-	17	-	5	13	-
65 Jahre und mehr	93	4	32	89	24	89	4	42	81	23

1) im engeren Sinne - Straftatbestand oder Ordnungswidrigkeit und gleichzeitig mindestens ein Kfz nicht mehr fahrbereit

Noch: 3. An Straßenverkehrsunfällen beteiligte Fahrzeugführer und Fußgänger
 Noch: 3.3 Hauptverursacher nach Art der Verkehrsbeteiligung und Altersgruppen

Art der Verkehrsbeteiligung ----- Alter	Unfälle mit Personenschaden	Verunglückte			Schwerwiegende Unfälle mit Sachschaden (i.e.S.) ¹⁾	Unfälle mit Personenschaden	Verunglückte			Schwerwiegende Unfälle mit Sachschaden (i.e.S.) ¹⁾
		Getötete	Schw.-	Leicht-			Getötete	Schw.-	Leicht-	
			verletzte					verletzte		
	Januar bis September 2018					Januar bis September 2017				
Fahrer von										
Krafträdern mit Versicherungskennzeichen	187	-	46	167	4	190	1	68	148	3
davon:										
Mofas, Kleinkrafträdern	185	-	44	167	4	186	1	66	146	3
E-Bikes	-	-	-	-	-	2	-	1	1	-
Drei- und leichten vierrädrigen Kfz	2	-	2	-	-	2	-	1	1	-
Krafträdern mit amtl. Kennzeichen	347	13	183	197	11	297	9	150	181	14
davon:										
zwei- und drei- und leichten vierrädrigen Kfz	338	13	177	191	11	295	9	149	180	14
Personenkraftwagen	9	-	6	6	-	2	-	1	1	-
darunter:	3 470	44	919	3 753	1 155	3 451	62	985	3 788	1 302
18 bis 24 Jahre	512	6	133	617	174	497	10	146	572	209
Wohnmobilen	1	-	-	2	1	2	-	-	5	-
Bussen	22	-	7	22	3	24	1	5	45	4
Güterkraftfahrzeugen	374	13	96	379	132	356	7	102	359	128
darunter:										
Liefer- und Lastkraftwagen mit zuläss. Gesamtgewicht <= 3,5 t	232	6	63	238	76	212	3	60	212	73
Liefer- und Lastkraftwagen mit zuläss. Gesamtgewicht > 3,5 t	72	2	12	78	20	87	2	24	89	25
Sattelzugmaschinen	59	5	13	57	35	56	2	18	57	29
landwirtschaftlichen Zugmaschinen	25	1	13	17	8	33	1	6	37	6
übrigen Kraftfahrzeugen	19	-	5	24	6	23	2	7	24	5
Kraftfahrzeugen zusammen	4 445	71	1 269	4 561	1 320	4 376	83	1 323	4 587	1 462
darunter flüchtig	336	-	44	314	158	349	1	45	355	159
Fahrrädern	621	2	203	462	-	526	3	160	404	2
darunter:										
Pedelecs	33	-	15	21	-	29	2	13	15	-
unter 15 Jahren	89	-	20	77	-	83	-	28	60	-
anderen Fahrzeugen	50	-	12	48	13	39	1	10	31	16
Fußgänger	91	-	29	72	-	69	2	18	55	1
darunter:										
Fußgänger mit Sport- oder Spielgerät	3	-	-	4	-	5	-	-	6	-
unter 15 Jahren	28	-	10	20	-	22	-	7	16	-
65 Jahre und mehr	15	-	5	11	-	12	2	3	10	-
Andere Personen	13	-	6	7	1	7	-	1	6	2
Insgesamt	5 220	73	1 519	5 150	1 334	5 017	89	1 512	5 083	1 483
darunter:										
unter 15 Jahren	122	-	31	101	-	105	-	35	76	2
65 Jahre und mehr	838	14	294	819	201	759	27	276	761	212

1) im engeren Sinne - Straftatbestand oder Ordnungswidrigkeit und gleichzeitig mindestens ein Kfz nicht mehr fahrbereit

4. Ursachen von Straßenverkehrsunfällen

4.1 Fehlverhalten der Fahrzeugführer bei Straßenverkehrsunfällen mit Personenschaden

Ursache	Insgesamt	Darunter			Insgesamt	Darunter		
		Personenkraftwagen	Krafträder mit amtlichen Kennzeichen ¹⁾	Fahrräder ²⁾		Personenkraftwagen	Krafträder mit amtlichen Kennzeichen ¹⁾	Fahrräder ²⁾
	September 2018				September 2017			
Insgesamt	816	517	17	104	731	453	14	99
Verkehrstüchtigkeit darunter	46	29	1	7	44	26	2	9
Alkoholeinfluss	27	17	-	6	22	9	2	7
Einfluss anderer berauschender Mittel (z.B. Drogen, Rauschgift)	6	3	1	1	2	1	-	-
Straßenbenutzung	62	28	1	15	37	24	2	5
Geschwindigkeit	149	81	6	14	121	71	5	7
Abstand	84	61	1	4	64	42	1	2
Überholen	46	31	-	3	33	17	-	3
Vorbeifahren	3	2	-	-	1	1	-	-
Nebeneinanderfahren	9	7	-	-	11	7	-	-
Vorfahrt/Vorrang	100	79	-	9	92	73	-	9
Abbiegen, Wenden, Rückwärtsfahren, Ein- und Anfahren	87	70	-	11	78	58	-	7
Falsches Verhalten gegenüber Fußgängern	35	28	-	4	21	14	-	4
darunter								
an Überwegen, Furten	6	6	-	-	2	2	-	-
Ruhender Verkehr, Verkehrssicherung Nichtbeachten der Beleuchtungs- vorschriften	3	3	-	-	6	5	-	1
Ladung, Besetzung	-	-	-	-	-	-	-	-
Andere Fehler beim Fahrzeugführer	192	98	8	37	223	115	4	52
	Januar bis September 2018				Januar bis September 2017			
Insgesamt	6 528	4 356	79	863	6 416	4 438	85	727
Verkehrstüchtigkeit darunter	455	272	7	119	444	286	5	96
Alkoholeinfluss	237	114	4	88	246	133	4	78
Einfluss anderer berauschender Mittel (z.B. Drogen, Rauschgift)	58	27	2	22	43	24	1	8
Straßenbenutzung	438	235	6	116	423	238	4	91
Geschwindigkeit	1 070	678	27	85	1 133	782	29	65
Abstand	637	480	3	18	629	473	8	21
Überholen	292	203	3	17	270	176	3	15
Vorbeifahren	16	11	-	-	17	10	-	1
Nebeneinanderfahren	74	49	-	6	90	66	-	1
Vorfahrt/Vorrang	818	667	2	58	768	626	3	58
Abbiegen, Wenden, Rückwärtsfahren, Ein- und Anfahren	723	555	-	73	645	511	1	52
Falsches Verhalten gegenüber Fußgängern	283	224	1	29	241	190	-	31
darunter								
an Überwegen, Furten	48	41	-	-	36	33	-	2
Ruhender Verkehr, Verkehrssicherung Nichtbeachten der Beleuchtungs- vorschriften	30	24	-	1	37	31	-	1
Ladung, Besetzung	5	2	-	3	3	-	-	2
Andere Fehler beim Fahrzeugführer	8	3	-	-	8	2	-	1
Andere Fehler beim Fahrzeugführer	1 679	953	30	338	1 708	1 047	32	292

Noch: 4. Ursachen von Straßenverkehrsunfällen

4.2. Straßenverkehrsunfälle und Verunglückte nach Unfallursachen *)

Ursache ----- Ortslage	Unfälle mit Per- sonen- schaden	Verunglückte			Schwer- wiegende Unfälle mit Sach- schaden (i.e.S.)	Unfälle mit Per- sonen- schaden	Verunglückte			Schwer- wiegende Unfälle mit Sach- schaden (i.e.S.)
		Getö- tete	Schw.-	Leicht-			Getö- tete	Schw.-	Leicht-	
			verletzte					verletzte		
	September 2018					September 2017				
Fehlverhalten der Fahrzeugführer										
Alkoholeinfluss	27	-	6	25	17	22	-	9	17	12
innerorts	13	-	3	12	8	16	-	6	13	5
außerorts	14	-	3	13	9	6	-	3	4	7
Einfluss anderer berauschender Mittel (z.B. Drogen, Rauschgift)	6	-	4	6	3	2	-	2	2	1
innerorts	4	-	2	4	2	2	-	2	2	1
außerorts	2	-	2	2	1	-	-	-	-	-
Übermüdung	4	-	4	4	1	8	2	7	4	1
innerorts	-	-	-	-	-	3	-	6	2	-
außerorts	4	-	4	4	1	5	2	1	2	1
Sonstige körperliche oder geistige Mängel	9	-	3	9	-	12	-	3	14	2
innerorts	5	-	2	4	-	8	-	1	10	1
außerorts	4	-	1	5	-	4	-	2	4	1
Benutzung der falschen Fahrbahn (auch Richtungsfahrbahn) oder verbotswidrige Benutzung anderer Straßenteile	21	1	8	24	3	15	-	13	16	-
innerorts	13	1	6	10	2	13	-	7	12	-
außerorts	8	-	2	14	1	2	-	6	4	-
Verstoß gegen das Rechtsfahrgebot	40	1	14	44	10	22	1	18	19	5
innerorts	17	-	7	17	4	8	-	6	9	2
außerorts	23	1	7	27	6	14	1	12	10	3
Nicht angepasste Geschwindigkeit mit gleichzeitigem Überschreiten der zulässigen Höchstgeschwindigkeit	7	-	3	5	2	2	-	1	1	1
innerorts	1	-	1	-	-	-	-	-	-	1
außerorts	6	-	2	5	2	2	-	1	1	-
Nicht angepasste Geschwindigkeit in anderen Fällen	142	3	64	120	41	118	3	60	108	31
innerorts	42	-	13	37	10	44	1	16	39	12
außerorts	100	3	51	83	31	74	2	44	69	19
Ungenügender Sicherheitsabstand	83	-	10	101	8	63	1	18	83	11
innerorts	58	-	3	74	6	46	-	8	57	9
außerorts	25	-	7	27	2	17	1	10	26	2
Starkes Bremsen des Vorausfahrenden ohne zwingenden Grund	1	-	-	1	-	-	-	-	-	-
innerorts	-	-	-	-	-	-	-	-	-	-
außerorts	1	-	-	1	-	-	-	-	-	-
Unzulässiges Rechtsüberholen	1	-	1	1	1	-	-	-	-	-
innerorts	1	-	1	1	-	-	-	-	-	-
außerorts	-	-	-	-	1	-	-	-	-	-
Überholen trotz Gegenverkehrs	7	-	2	6	1	9	3	9	6	3
innerorts	-	-	-	-	-	1	-	-	1	-
außerorts	7	-	2	6	1	8	3	9	5	3
Überholen trotz unklarer Verkehrslage	9	-	2	9	4	5	1	5	5	5
innerorts	2	-	-	2	4	3	-	2	4	1
außerorts	7	-	2	7	-	2	1	3	1	4
Überholen trotz unzureichender Sichtverhältnisse	-	-	-	-	-	2	2	3	2	-
innerorts	-	-	-	-	-	-	-	-	-	-
außerorts	-	-	-	-	-	2	2	3	2	-
Überholen ohne Beachtung des nachfolgenden Verkehrs und/oder ohne rechtzeitige und deutliche Ankündigung des Ausschlerens	4	-	1	6	1	3	-	-	3	-
innerorts	-	-	-	-	-	-	-	-	-	-
außerorts	4	-	1	6	1	3	-	-	3	-

*) Die Tabelle enthält Mehrfachzählungen, weil bei einem Unfall bis zu acht Ursachen eingetragen werden.

Noch: 4. Ursachen von Straßenverkehrsunfällen
 Noch: 4.2. Straßenverkehrsunfälle und Verunglückte nach Unfallursachen *)

Ursache ----- Ortslage	Unfälle mit Per- sonen- schaden	Verunglückte			Schwer- wiegende Unfälle mit Sach- schaden (i.e.S.)	Unfälle mit Per- sonen- schaden	Verunglückte			Schwer- wiegende Unfälle mit Sach- schaden (i.e.S.)
		Getö- tete	Schw.-	Leicht-			Getö- tete	Schw.-	Leicht-	
			verletzte					verletzte		
	September 2018					September 2017				
noch: Fehlverhalten der Fahrzeugführer										
Fehler beim Wiedereinordnen n. rechts	7	1	1	6	-	5	-	2	7	1
innerorts	3	-	-	3	-	2	-	-	2	-
außerorts	4	1	1	3	-	3	-	2	5	1
Sonstige Fehler beim Überholen (z.B. ohne genügenden Seitenabstand)	14	-	3	13	-	6	-	-	7	3
innerorts	9	-	3	7	-	4	-	-	5	2
außerorts	5	-	-	6	-	2	-	-	2	1
Fehler beim Überholtwerden	4	-	1	8	3	3	-	1	2	2
innerorts	2	-	1	3	-	1	-	-	1	1
außerorts	2	-	-	5	3	2	-	1	1	1
Nichtbeachten des Vorranges entgegenkommender Fahrzeuge beim Vorbeifahren an haltenden Fahrzeugen, Absperrungen oder Hindernissen	2	-	-	2	1	1	-	-	1	-
innerorts	2	-	-	2	1	1	-	-	1	-
außerorts	-	-	-	-	-	-	-	-	-	-
Nichtbeachten des nachfolgenden Verkehrs beim Vorbeifahren an haltenden Fahrzeugen, Absperrungen oder Hindernissen und/oder ohne rechtzeitige und deutliche Ankündigung des Ausscherens	1	-	-	1	-	-	-	-	-	-
innerorts	1	-	-	1	-	-	-	-	-	-
außerorts	-	-	-	-	-	-	-	-	-	-
Nebeneinanderfahren, fehlerhaftes Wechseln des Fahrstreifens beim Nebeneinanderfahren oder Nichtbeachten										
des Reißverschlussverfahrens	9	1	2	11	3	10	-	1	11	2
innerorts	3	-	-	3	1	4	-	-	5	1
außerorts	6	1	2	8	2	6	-	1	6	1
Nichtbeachten der Regel "rechts vor links"	8	-	1	9	3	10	-	2	8	7
innerorts	8	-	1	9	3	10	-	2	8	6
außerorts	-	-	-	-	-	-	-	-	-	1
Nichtbeachten der die Vorfahrt regelnden Verkehrszeichen	79	1	19	87	33	70	3	23	78	32
innerorts	63	1	14	70	24	53	3	13	55	24
außerorts	16	-	5	17	9	17	-	10	23	8
Nichtbeachten der Vorfahrt des durchgehenden Verkehrs auf Autobahnen oder Kraftfahrstraßen	-	-	-	-	-	1	-	2	3	-
innerorts	-	-	-	-	-	-	-	-	-	-
außerorts	-	-	-	-	-	1	-	2	3	-
Nichtbeachten der Vorfahrt durch Fahrzeuge, die aus Feld- und Waldwegen kommen	-	-	-	-	-	-	-	-	-	-
innerorts	-	-	-	-	-	-	-	-	-	-
außerorts	-	-	-	-	-	-	-	-	-	-
Nichtbeachten der Verkehrsregelung durch Polizeibeamte oder Lichtzeichen	11	-	1	14	4	7	-	6	10	2
innerorts	10	-	1	12	4	4	-	5	5	-
außerorts	1	-	-	2	-	3	-	1	5	2
Nichtbeachten des Vorranges entgegenkommender Fahrzeuge	1	-	-	4	1	3	-	1	5	2
innerorts	1	-	-	4	1	3	-	1	5	1
außerorts	-	-	-	-	-	-	-	-	-	1
Nichtbeachten des Vorranges von Schienenfahrzeugen an Bahnübergängen	-	-	-	-	-	-	-	-	-	-
innerorts	-	-	-	-	-	-	-	-	-	-
außerorts	-	-	-	-	-	-	-	-	-	-
Fehler beim Abbiegen	47	1	4	49	14	33	-	16	31	11
innerorts	43	1	4	44	12	25	-	12	21	9
außerorts	4	-	-	5	2	8	-	4	10	2

*) Die Tabelle enthält Mehrfachzählungen, weil bei einem Unfall bis zu acht Ursachen eingetragen werden.

Noch: 4. Ursachen von Straßenverkehrsunfällen
 Noch: 4.2. Straßenverkehrsunfälle und Verunglückte nach Unfallursachen *)

Ursache ----- Ortslage	Unfälle mit Per- sonen- schaden	Verunglückte			Schwer- wiegende Unfälle mit Sach- schaden (i.e.S.)	Unfälle mit Per- sonen- schaden	Verunglückte			Schwer- wiegende Unfälle mit Sach- schaden (i.e.S.)
		Getö- tete	Schw.-	Leicht-			Getö- tete	Schw.-	Leicht-	
			verletzte					verletzte		
		September 2018					September 2017			
noch: Fehlverhalten der Fahrzeugführer										
Fehler b. Wenden o. Rückwärtsfahren	19	-	-	20	6	15	-	1	15	3
innerorts	17	-	-	17	5	14	-	1	14	3
außerorts	2	-	-	3	1	1	-	-	1	-
Fehler beim Einfahren in den fließenden Verkehr (z.B. aus einem Grundstück, von einem anderen Straßenteil oder beim										
Anfahren vom Fahrbahnrand)	20	-	6	16	4	30	-	8	26	1
innerorts	19	-	6	15	2	29	-	7	25	1
außerorts	1	-	-	1	2	1	-	1	1	-
Falsches Verhalten gegenüber Fußgängern										
- an Fußgängerüberwegen	5	-	2	4	-	1	-	-	1	-
innerorts	5	-	2	4	-	1	-	-	1	-
außerorts	-	-	-	-	-	-	-	-	-	-
- an Fußgängerfurten	1	-	1	-	-	1	-	-	1	-
innerorts	1	-	1	-	-	1	-	-	1	-
außerorts	-	-	-	-	-	-	-	-	-	-
- beim Abbiegen	5	-	1	7	-	3	-	-	3	-
innerorts	5	-	1	7	-	3	-	-	3	-
außerorts	-	-	-	-	-	-	-	-	-	-
- an Haltestellen (auch haltenden Schulbussen mit eingeschaltetem Warnblinklicht)	3	-	1	2	-	1	-	-	1	-
innerorts	3	-	1	2	-	1	-	-	1	-
außerorts	-	-	-	-	-	-	-	-	-	-
- an anderen Stellen	21	2	6	17	-	15	-	1	16	-
innerorts	20	2	5	16	-	14	-	1	15	-
außerorts	1	-	1	1	-	1	-	-	1	-
Unzulässiges Halten oder Parken	-	-	-	-	-	-	-	-	-	-
innerorts	-	-	-	-	-	-	-	-	-	-
außerorts	-	-	-	-	-	-	-	-	-	-
Mangelnde Sicherung haltender oder liegendegebliebener Fahrzeuge und von Unfallstellen sowie Schulbussen, bei denen										
Kinder ein- oder aussteigen	1	-	-	1	-	2	-	1	1	-
innerorts	1	-	-	1	-	2	-	1	1	-
außerorts	-	-	-	-	-	-	-	-	-	-
Verkehrswidriges Verhalten beim Ein- oder Aussteigen, Be- oder Entladen	2	-	-	2	-	4	-	2	4	-
innerorts	2	-	-	2	-	4	-	2	4	-
außerorts	-	-	-	-	-	-	-	-	-	-
Nichtbeachten der Beleuchtungsvorschriften	-	-	-	-	-	-	-	-	-	-
innerorts	-	-	-	-	-	-	-	-	-	-
außerorts	-	-	-	-	-	-	-	-	-	-
Überladung, Überbesetzung	-	-	-	-	-	-	-	-	-	-
innerorts	-	-	-	-	-	-	-	-	-	-
außerorts	-	-	-	-	-	-	-	-	-	-
Unzureichend gesicherte Ladung oder Fahrzeugzubehörteile	-	-	-	-	2	-	-	-	-	2
innerorts	-	-	-	-	1	-	-	-	-	1
außerorts	-	-	-	-	1	-	-	-	-	1
Andere Fehler beim Fahrzeugführer	187	3	60	169	31	218	5	68	191	44
innerorts	100	-	26	89	16	146	2	26	133	25
außerorts	87	3	34	80	15	72	3	42	58	19

*) Die Tabelle enthält Mehrfachzählungen, weil bei einem Unfall bis zu acht Ursachen eingetragen werden.

Noch: 4. Ursachen von Straßenverkehrsunfällen
 Noch: 4.2. Straßenverkehrsunfälle und Verunglückte nach Unfallursachen *)

Ursache ----- Ortslage	Unfälle mit Per- sonen- schaden	Verunglückte			Schwer- wiegende Unfälle mit Sach- schaden (i.e.S.)	Unfälle mit Per- sonen- schaden	Verunglückte			Schwer- wiegende Unfälle mit Sach- schaden (i.e.S.)
		Getö- tete	Schw.-	Leicht-			Getö- tete	Schw.-	Leicht-	
			verletzte					verletzte		
		September 2018					September 2017			
Technische Mängel, Wartungsmängel										
Beleuchtung	1	-	1	-	-	1	-	1	-	-
innerorts	-	-	-	-	-	1	-	1	-	-
außerorts	1	-	1	-	-	-	-	-	-	-
Bereifung	2	-	-	2	2	3	-	-	4	4
innerorts	-	-	-	-	-	-	-	-	-	1
außerorts	2	-	-	2	2	3	-	-	4	3
Bremsen	2	-	1	1	-	3	-	1	5	-
innerorts	2	-	1	1	-	2	-	-	2	-
außerorts	-	-	-	-	-	1	-	1	3	-
Lenkung	-	-	-	-	-	-	-	-	-	1
innerorts	-	-	-	-	-	-	-	-	-	-
außerorts	-	-	-	-	-	-	-	-	-	1
Zugvorrichtung	-	-	-	-	1	2	1	-	1	-
innerorts	-	-	-	-	1	2	1	-	1	-
außerorts	-	-	-	-	-	-	-	-	-	-
Andere Mängel	2	-	1	2	-	2	-	-	10	-
innerorts	1	-	1	1	-	2	-	-	10	-
außerorts	1	-	-	1	-	-	-	-	-	-
Fehlverhalten der Fußgänger										
Alkoholeinfluss	-	-	-	-	-	-	-	-	-	-
innerorts	-	-	-	-	-	-	-	-	-	-
außerorts	-	-	-	-	-	-	-	-	-	-
Einfluss anderer berauschender Mittel (z.B. Drogen, Rauschgift)										
innerorts	-	-	-	-	-	-	-	-	-	-
außerorts	-	-	-	-	-	-	-	-	-	-
Übermüdung	-	-	-	-	-	-	-	-	-	-
innerorts	-	-	-	-	-	-	-	-	-	-
außerorts	-	-	-	-	-	-	-	-	-	-
Sonstige körperliche oder geistige Mängel										
innerorts	1	-	-	1	-	2	-	-	3	-
außerorts	1	-	-	1	-	2	-	-	3	-
Falsches Verhalten										
- beim Überschreiten der Fahrbahn an Stellen, an denen der Fußgängerverkehr durch Polizeibeamte oder Lichtzeichen geregelt war										
innerorts	-	-	-	-	-	-	-	-	-	-
außerorts	-	-	-	-	-	-	-	-	-	-
- auf Fußgängerüberwegen ohne Verkehrsregelung durch Polizeibeamte oder Lichtzeichen										
innerorts	-	-	-	-	-	-	-	-	-	-
außerorts	-	-	-	-	-	-	-	-	-	-
- in der Nähe von Kreuzungen oder Einmündungen, Lichtzeichenanlagen oder Fußgängerüberwegen bei dichtem Verkehr										
innerorts	-	-	-	-	-	1	-	1	-	-
außerorts	-	-	-	-	-	1	-	1	-	-
- an anderen Stellen:										
- durch plötzliches Hervortreten hinter Sichthindernissen										
innerorts	1	-	-	1	-	1	-	-	1	-
außerorts	1	-	-	1	-	1	-	-	1	-
- ohne auf den Fahrzeugverkehr zu achten										
innerorts	6	-	2	4	-	5	-	-	6	-
außerorts	6	-	2	4	-	5	-	-	6	-
- durch sonstiges falsches Verhalten										
innerorts	1	-	-	1	-	-	-	-	-	-
außerorts	1	-	-	1	-	-	-	-	-	-

*) Die Tabelle enthält Mehrfachzählungen, weil bei einem Unfall bis zu acht Ursachen eingetragen werden.

Noch: 4. Ursachen von Straßenverkehrsunfällen
 Noch: 4.2. Straßenverkehrsunfälle und Verunglückte nach Unfallursachen *)

Ursache ----- Ortslage	Unfälle mit Per- sonen- schaden	Verunglückte			Schwer- wiegende Unfälle mit Sach- schaden (i.e.S.)	Unfälle mit Per- sonen- schaden	Verunglückte			Schwer- wiegende Unfälle mit Sach- schaden (i.e.S.)
		Getö- tete	Schw.-	Leicht-			Getö- tete	Schw.-	Leicht-	
			verletzte					verletzte		
		September 2018					September 2017			
noch: Fehlverhalten der Fußgänger										
Nichtbenutzen des Gehweges	-	-	-	-	-	-	-	-	-	-
innerorts	-	-	-	-	-	-	-	-	-	-
außerorts	-	-	-	-	-	-	-	-	-	-
Nichtbenutzen der vorgeschriebenen Straßenseite										
innerorts	-	-	-	-	-	-	-	-	-	-
außerorts	-	-	-	-	-	-	-	-	-	-
Spielen auf oder neben der Fahrbahn										
innerorts	-	-	-	-	-	-	-	-	-	-
außerorts	-	-	-	-	-	-	-	-	-	-
Andere Fehler der Fußgänger	4	-	1	4	-	5	-	-	5	1
innerorts	4	-	1	4	-	5	-	-	5	1
außerorts	-	-	-	-	-	-	-	-	-	-
Straßenverhältnisse										
Verunreinigung durch ausgeflossenes Öl					1	1	-	-	1	-
innerorts	-	-	-	-	-	-	-	-	-	-
außerorts	-	-	-	-	1	1	-	-	1	-
Andere Verunreinigungen durch Straßenbenutzer						1	-	1	3	-
innerorts	-	-	-	-	-	-	-	-	-	-
außerorts	-	-	-	-	-	1	-	1	3	-
Schnee, Eis										
innerorts	-	-	-	-	-	-	-	-	-	-
außerorts	-	-	-	-	-	-	-	-	-	-
Regen	12	-	6	16	7	12	-	3	10	4
innerorts	-	-	-	-	1	7	-	2	6	3
außerorts	12	-	6	16	6	5	-	1	4	1
Andere Einflüsse	3	-	2	6	-	2	-	1	1	-
innerorts	1	-	-	1	-	2	-	1	1	-
außerorts	2	-	2	5	-	-	-	-	-	-
Spurrillen im Zusammenhang mit Regen, Schnee oder Eis										
innerorts	-	-	-	-	-	-	-	-	-	-
außerorts	-	-	-	-	-	-	-	-	-	-
Anderer Zustand der Straße	3	-	1	2	1	3	-	2	1	-
innerorts	2	-	-	2	-	1	-	-	1	-
außerorts	1	-	1	-	1	2	-	2	-	-
Nicht ordnungsgemäßer Zustand der Verkehrszeichen oder -einrichtungen										
innerorts	-	-	-	-	-	-	-	-	-	-
außerorts	-	-	-	-	-	-	-	-	-	-
Mangelhafte Beleuchtung der Straße										
innerorts	-	-	-	-	-	-	-	-	-	-
außerorts	-	-	-	-	-	-	-	-	-	-
Mangelhafte Sicherung von Bahnübergängen										
innerorts	-	-	-	-	-	-	-	-	-	-
außerorts	-	-	-	-	-	-	-	-	-	-

*) Die Tabelle enthält Mehrfachzählungen, weil bei einem Unfall bis zu acht Ursachen eingetragen werden.

Noch: 4. Ursachen von Straßenverkehrsunfällen
 Noch: 4.2. Straßenverkehrsunfälle und Verunglückte nach Unfallursachen *)

Ursache ----- Ortslage	Unfälle mit Per- sonen- schaden	Verunglückte			Schwer- wiegende Unfälle mit Sach- schaden (i.e.S.)	Unfälle mit Per- sonen- schaden	Verunglückte			Schwer- wiegende Unfälle mit Sach- schaden (i.e.S.)
		Getö- tete	Schw.-	Leicht-			Getö- tete	Schw.-	Leicht-	
			verletzte					verletzte		
		September 2018					September 2017			
Witterungseinflüsse										
Sichtbehinderung durch										
- Nebel	1	-	-	1	1	6	2	8	9	-
innerorts	-	-	-	-	-	1	-	-	1	-
außerorts	1	-	-	1	1	5	2	8	8	-
- starken Regen, Hagel, Schneegestöber										
innerorts	2	-	-	2	-	1	-	1	-	-
außerorts	-	-	-	-	-	1	-	1	-	-
- blendende Sonne	6	-	2	7	6	3	-	-	3	1
innerorts	4	-	1	6	6	3	-	-	3	1
außerorts	2	-	1	1	-	-	-	-	-	-
Seitenwind	-	-	-	-	-	3	-	2	1	-
innerorts	-	-	-	-	-	1	-	-	1	-
außerorts	-	-	-	-	-	2	-	2	-	-
Unwetter oder sonstige Witterungseinflüsse										
innerorts	-	-	-	-	-	-	-	-	-	-
außerorts	-	-	-	-	-	-	-	-	-	-
Hindernisse										
Nicht oder unzureichend gesicherte Arbeitsstelle auf der Fahrbahn	1	-	1	-	-	1	-	1	-	-
innerorts	1	-	1	-	-	1	-	1	-	-
außerorts	-	-	-	-	-	-	-	-	-	-
Wild auf der Fahrbahn	4	-	-	6	2	4	-	-	4	6
innerorts	-	-	-	-	-	1	-	-	1	-
außerorts	4	-	-	6	2	3	-	-	3	6
Anderes Tier auf der Fahrbahn	-	-	-	-	-	-	-	-	-	-
innerorts	-	-	-	-	-	-	-	-	-	-
außerorts	-	-	-	-	-	-	-	-	-	-
Sonstiges Hindernis auf der Fahrbahn	2	-	-	2	2	2	-	1	1	3
innerorts	2	-	-	2	-	2	-	1	1	2
außerorts	-	-	-	-	2	-	-	-	-	1
Sonstige Ursachen	4	-	-	4	-	26	1	9	31	3
innerorts	3	-	-	3	-	15	1	4	20	1
außerorts	1	-	-	1	-	11	-	5	11	2

*) Die Tabelle enthält Mehrfachzählungen, weil bei einem Unfall bis zu acht Ursachen eingetragen werden.

Noch: 4. Ursachen von Straßenverkehrsunfällen
 Noch: 4.2. Straßenverkehrsunfälle und Verunglückte nach Unfallursachen *)

Ursache ----- Ortslage	Unfälle mit Per- sonen- schaden	Verunglückte			Schwer- wiegende Unfälle mit Sach- schaden (i.e.S.)	Unfälle mit Per- sonen- schaden	Verunglückte			Schwer- wiegende Unfälle mit Sach- schaden (i.e.S.)
		Getö- tete	Schw.-	Leicht-			Getö- tete	Schw.-	Leicht-	
			verletzte					verletzte		
	Januar bis September 2018					Januar bis September 2017				
Fehlverhalten der Fahrzeugführer										
Alkoholeinfluss	235	4	95	174	107	245	2	93	208	111
innerorts	159	1	58	120	64	153	1	53	131	77
außerorts	76	3	37	54	43	92	1	40	77	34
Einfluss anderer berauschender Mittel (z.B. Drogen, Rauschgift)	58	2	30	45	22	42	3	23	36	25
innerorts	43	-	18	32	15	21	1	11	17	15
außerorts	15	2	12	13	7	21	2	12	19	10
Übermüdung	48	-	26	53	17	53	3	26	50	26
innerorts	16	-	4	18	6	15	-	7	18	12
außerorts	32	-	22	35	11	38	3	19	32	14
Sonstige körperliche oder geistige Mängel	112	3	57	79	17	102	-	50	88	10
innerorts	70	3	32	54	9	65	-	24	62	6
außerorts	42	-	25	25	8	37	-	26	26	4
Benutzung der falschen Fahrbahn (auch Richtungsfahrbahn) oder verbotswidrige Benutzung anderer Straßenteile	147	3	44	136	14	147	3	53	140	18
innerorts	119	1	30	107	7	111	-	27	107	10
außerorts	28	2	14	29	7	36	3	26	33	8
Verstoß gegen das Rechtsfahrgebot	280	7	120	281	92	270	12	132	284	85
innerorts	119	1	38	125	46	120	1	38	139	46
außerorts	161	6	82	156	46	150	11	94	145	39
Nicht angepasste Geschwindigkeit mit gleichzeitigem Überschreiten der zulässigen Höchstgeschwindigkeit	43	2	22	34	7	29	2	14	20	10
innerorts	11	-	7	11	2	7	1	1	7	6
außerorts	32	2	15	23	5	22	1	13	13	4
Nicht angepasste Geschwindigkeit in anderen Fällen	1 026	30	433	959	344	1 094	30	443	1 037	409
innerorts	332	6	106	323	88	369	5	106	363	131
außerorts	694	24	327	636	256	725	25	337	674	278
Ungenügender Sicherheitsabstand	623	2	94	818	67	617	6	113	822	85
innerorts	410	-	32	532	42	403	3	40	512	54
außerorts	213	2	62	286	25	214	3	73	310	31
Starkes Bremsen des Vorausfahrenden ohne zwingenden Grund	12	-	4	12	3	8	-	2	11	4
innerorts	5	-	1	6	1	4	-	-	6	3
außerorts	7	-	3	6	2	4	-	2	5	1
Unzulässiges Rechtsüberholen	7	2	2	4	2	2	-	-	2	-
innerorts	4	-	1	4	-	2	-	-	2	-
außerorts	3	2	1	-	2	-	-	-	-	-
Überholen trotz Gegenverkehrs	37	1	17	37	11	43	6	40	43	15
innerorts	8	-	4	7	2	8	-	10	10	2
außerorts	29	1	13	30	9	35	6	30	33	13
Überholen trotz unklarer Verkehrslage	66	2	22	71	21	57	4	31	63	26
innerorts	22	-	6	22	13	29	1	11	30	6
außerorts	44	2	16	49	8	28	3	20	33	20
Überholen trotz unzureichender Sichtverhältnisse	6	-	5	7	1	10	2	12	5	-
innerorts	1	-	-	2	-	-	-	-	-	-
außerorts	5	-	5	5	1	10	2	12	5	-
Überholen ohne Beachtung des nachfolgenden Verkehrs und/oder ohne rechtzeitige und deutliche Ankündigung des Ausschereins	34	1	8	48	18	33	-	11	41	16
innerorts	1	-	-	1	-	1	-	1	3	2
außerorts	33	1	8	47	18	32	-	10	38	14

*) Die Tabelle enthält Mehrfachzählungen, weil bei einem Unfall bis zu acht Ursachen eingetragen werden.

noch: 4. Ursachen von Straßenverkehrsunfällen
 Noch: 4.2. Straßenverkehrsunfälle und Verunglückte nach Unfallursachen *)

Ursache ----- Ortslage	Unfälle mit Per- sonen- schaden	Verunglückte			Schwer- wiegende Unfälle mit Sach- schaden (i.e.S.)	Unfälle mit Per- sonen- schaden	Verunglückte			Schwer- wiegende Unfälle mit Sach- schaden (i.e.S.)
		Getö- tete	Schw.-	Leicht-			Getö- tete	Schw.-	Leicht-	
			verletzte					verletzte		
	Januar bis September 2018					Januar bis September 2017				
noch: Fehlverhalten der Fahrzeugführer										
Fehler beim Wiedereinordnen n. rechts	32	1	8	29	4	33	-	12	36	7
innerorts	7	-	1	8	1	12	-	3	10	3
außerorts	25	1	7	21	3	21	-	9	26	4
Sonstige Fehler beim Überholen (z.B. ohne genügenden Seitenabstand)	81	1	20	77	13	68	1	17	71	14
innerorts	36	-	7	35	3	35	1	7	35	5
außerorts	45	1	13	42	10	33	-	10	36	9
Fehler beim Überholtwerden	29	-	12	29	10	24	1	6	22	8
innerorts	11	-	2	11	4	10	1	3	9	1
außerorts	18	-	10	18	6	14	-	3	13	7
Nichtbeachten des Vorranges entgegenkommender Fahrzeuge beim Vorbeifahren an haltenden Fahrzeugen, Absperrungen oder Hindernissen	13	-	2	13	2	13	-	4	17	2
innerorts	11	-	2	9	2	9	-	2	9	1
außerorts	2	-	-	4	-	4	-	2	8	1
Nichtbeachten des nachfolgenden Verkehrs beim Vorbeifahren an haltenden Fahrzeugen, Absperrungen oder Hindernissen und/oder ohne rechtzeitige und deutliche Ankündigung des Ausscherens	3	-	-	3	-	4	-	1	5	-
innerorts	1	-	-	1	-	1	-	-	2	-
außerorts	2	-	-	2	-	3	-	1	3	-
Nebeneinanderfahren, fehlerhaftes Wechseln des Fahrstreifens beim Nebeneinanderfahren oder Nichtbeachten										
des Reißverschlussverfahrens	72	4	18	87	14	89	1	34	111	30
innerorts	25	-	5	23	2	27	-	6	32	10
außerorts	47	4	13	64	12	62	1	28	79	20
Nichtbeachten der Regel "rechts vor links"	72	-	11	74	33	71	-	21	60	48
innerorts	69	-	10	72	33	71	-	21	60	45
außerorts	3	-	1	2	-	-	-	-	-	3
Nichtbeachten der die Vorfahrt regelnden Verkehrszeichen	633	3	174	706	299	594	9	173	681	320
innerorts	488	1	109	522	220	445	6	91	489	255
außerorts	145	2	65	184	79	149	3	82	192	65
Nichtbeachten der Vorfahrt des durchgehenden Verkehrs auf Autobahnen oder Kraftfahrstraßen	7	-	6	9	5	11	-	2	20	2
innerorts	1	-	-	2	-	-	-	-	-	-
außerorts	6	-	6	7	5	11	-	2	20	2
Nichtbeachten der Vorfahrt durch Fahrzeuge, die aus Feld- und Waldwegen kommen	14	-	5	21	3	7	-	4	5	8
innerorts	5	-	1	4	2	3	-	1	3	3
außerorts	9	-	4	17	1	4	-	3	2	5
Nichtbeachten der Verkehrsregelung durch Polizeibeamte oder Lichtzeichen	77	-	18	99	30	60	-	16	82	36
innerorts	70	-	17	89	26	53	-	14	71	25
außerorts	7	-	1	10	4	7	-	2	11	11
Nichtbeachten des Vorranges entgegenkommender Fahrzeuge	7	-	4	9	5	15	-	6	19	5
innerorts	6	-	4	6	4	12	-	3	15	4
außerorts	1	-	-	3	1	3	-	3	4	1
Nichtbeachten des Vorranges von Schienenfahrzeugen an Bahnübergängen	2	-	-	2	2	3	5	-	2	1
innerorts	2	-	-	2	2	3	5	-	2	1
außerorts	-	-	-	-	-	-	-	-	-	-
Fehler beim Abbiegen	356	6	93	365	92	300	4	85	330	99
innerorts	287	2	66	286	71	226	-	55	233	76
außerorts	69	4	27	79	21	74	4	30	97	23

*) Die Tabelle enthält Mehrfachzählungen, weil bei einem Unfall bis zu acht Ursachen eingetragen werden.

Noch: 4. Ursachen von Straßenverkehrsunfällen
 Noch: 4.2. Straßenverkehrsunfälle und Verunglückte nach Unfallursachen *)

Ursache ----- Ortslage	Unfälle mit Per- sonen- schaden	Verunglückte			Schwer- wiegende Unfälle mit Sach- schaden (i.e.S.)	Unfälle mit Per- sonen- schaden	Verunglückte			Schwer- wiegende Unfälle mit Sach- schaden (i.e.S.)
		Getö- tete	Schw.-	Leicht-			Getö- tete	Schw.-	Leicht-	
			verletzte					verletzte		
	Januar bis September 2018					Januar bis September 2017				
noch: Fehlverhalten der Fahrzeugführer										
Fehler b. Wenden o. Rückwärtsfahren	153	4	33	142	52	126	1	26	113	41
innerorts	140	2	32	126	44	117	1	22	106	32
außerorts	13	2	1	16	8	9	-	4	7	9
Fehler beim Einfahren in den fließenden Verkehr (z.B. aus einem Grundstück, von einem anderen Straßenteil oder beim										
Anfahren vom Fahrbahnrand)	211	2	34	196	24	217	1	38	211	20
innerorts	203	2	31	190	20	205	1	32	200	20
außerorts	8	-	3	6	4	12	-	6	11	-
Falsches Verhalten gegenüber Fußgängern										
- an Fußgängerüberwegen	37	-	17	26	-	24	-	12	13	-
innerorts	37	-	17	26	-	24	-	12	13	-
außerorts	-	-	-	-	-	-	-	-	-	-
- an Fußgängerfurten	11	-	11	8	-	12	-	2	10	-
innerorts	11	-	11	8	-	12	-	2	10	-
außerorts	-	-	-	-	-	-	-	-	-	-
- beim Abbiegen	50	-	17	41	-	35	-	7	28	-
innerorts	50	-	17	41	-	35	-	7	28	-
außerorts	-	-	-	-	-	-	-	-	-	-
- an Haltestellen (auch haltenden Schulbussen mit eingeschaltetem Warnblinklicht)	16	-	5	13	-	11	-	4	7	-
innerorts	16	-	5	13	-	11	-	4	7	-
außerorts	-	-	-	-	-	-	-	-	-	-
- an anderen Stellen	169	3	48	132	-	159	2	40	135	-
innerorts	161	3	46	125	-	154	2	39	131	-
außerorts	8	-	2	7	-	5	-	1	4	-
Unzulässiges Halten oder Parken	3	-	-	3	1	3	-	1	2	1
innerorts	3	-	-	3	1	3	-	1	2	-
außerorts	-	-	-	-	-	-	-	-	-	1
Mangelnde Sicherung haltender oder liegendegebliebener Fahrzeuge und von Unfallstellen sowie Schulbussen, bei denen										
Kinder ein- oder aussteigen	10	-	4	7	1	7	-	2	5	3
innerorts	10	-	4	7	1	7	-	2	5	-
außerorts	-	-	-	-	-	-	-	-	-	3
Verkehrswidriges Verhalten beim Ein- oder Aussteigen, Be- oder Entladen	17	-	2	16	-	27	-	8	21	-
innerorts	17	-	2	16	-	27	-	8	21	-
außerorts	-	-	-	-	-	-	-	-	-	-
Nichtbeachten der Beleuchtungsvorschriften	5	-	2	4	-	3	-	-	3	1
innerorts	3	-	1	3	-	1	-	-	1	1
außerorts	2	-	1	1	-	2	-	-	2	-
Überladung, Überbesetzung	-	-	-	-	-	1	-	1	-	-
innerorts	-	-	-	-	-	1	-	1	-	-
außerorts	-	-	-	-	-	-	-	-	-	-
Unzureichend gesicherte Ladung oder Fahrzeugzubehörteile	8	-	1	7	11	7	-	4	6	7
innerorts	3	-	-	3	3	1	-	3	-	1
außerorts	5	-	1	4	8	6	-	1	6	6
Andere Fehler beim Fahrzeugführer	1 650	31	505	1 509	295	1 678	33	522	1 556	377
innerorts	997	10	234	922	136	989	9	220	900	191
außerorts	653	21	271	587	159	689	24	302	656	186

*) Die Tabelle enthält Mehrfachzählungen, weil bei einem Unfall bis zu acht Ursachen eingetragen werden.

Noch: 4. Ursachen von Straßenverkehrsunfällen
 Noch: 4.2. Straßenverkehrsunfälle und Verunglückte nach Unfallursachen *)

Ursache ----- Ortslage	Unfälle mit Per- sonen- schaden	Verunglückte			Schwer- wiegende Unfälle mit Sach- schaden (i.e.S.)	Unfälle mit Per- sonen- schaden	Verunglückte			Schwer- wiegende Unfälle mit Sach- schaden (i.e.S.)
		Getö- tete	Schw.-	Leicht-			Getö- tete	Schw.-	Leicht-	
			verletzte					verletzte		
	Januar bis September 2018					Januar bis September 2017				
Technische Mängel, Wartungsmängel										
Beleuchtung	5	-	3	3	-	6	-	4	3	-
innerorts	4	-	2	3	-	5	-	2	3	-
außerorts	1	-	1	-	-	1	-	2	-	-
Bereifung	32	1	17	23	16	27	-	8	30	22
innerorts	8	-	6	3	2	6	-	3	3	8
außerorts	24	1	11	20	14	21	-	5	27	14
Bremsen	29	-	11	22	-	14	1	4	14	1
innerorts	25	-	10	17	-	12	-	3	11	1
außerorts	4	-	1	5	-	2	1	1	3	-
Lenkung	5	-	-	7	1	2	-	-	2	1
innerorts	3	-	-	4	-	1	-	-	1	-
außerorts	2	-	-	3	1	1	-	-	1	1
Zugvorrichtung	1	-	-	1	1	4	1	1	2	-
innerorts	1	-	-	1	1	3	1	1	1	-
außerorts	-	-	-	-	-	1	-	-	1	-
Andere Mängel	26	-	6	24	2	16	-	2	24	3
innerorts	15	-	2	16	1	11	-	1	19	1
außerorts	11	-	4	8	1	5	-	1	5	2
Fehlverhalten der Fußgänger										
Alkoholeinfluss	4	-	3	1	-	3	-	1	2	-
innerorts	3	-	2	1	-	2	-	1	1	-
außerorts	1	-	1	-	-	1	-	-	1	-
Einfluss anderer berauschender Mittel (z.B. Drogen, Rauschgift)										
innerorts	-	-	-	-	-	1	-	-	1	-
außerorts	-	-	-	-	-	-	-	-	-	-
Übermüdung										
innerorts	-	-	-	-	-	-	-	-	-	-
außerorts	-	-	-	-	-	-	-	-	-	-
Sonstige körperliche oder geistige Mängel										
innerorts	5	-	1	4	-	5	-	2	4	-
außerorts	5	-	1	4	-	4	-	1	4	-
Falsches Verhalten										
- beim Überschreiten der Fahrbahn an Stellen, an denen der Fußgängerverkehr durch Polizeibeamte oder Lichtzeichen geregelt war										
innerorts	5	-	3	3	-	7	-	3	4	-
außerorts	5	-	3	3	-	7	-	3	4	-
- auf Fußgängerüberwegen ohne Verkehrsregelung durch Polizeibeamte oder Lichtzeichen										
innerorts	-	-	-	-	-	-	-	-	-	-
außerorts	-	-	-	-	-	-	-	-	-	-
- in der Nähe von Kreuzungen oder Einmündungen, Lichtzeichenanlagen oder Fußgängerüberwegen bei dichtem Verkehr										
innerorts	3	-	2	1	-	4	-	3	2	-
außerorts	3	-	2	1	-	4	-	3	2	-
- an anderen Stellen:										
- durch plötzliches Hervortreten hinter Sichthindernissen										
innerorts	19	-	8	11	-	12	-	2	11	-
außerorts	19	-	8	11	-	12	-	2	11	-
- ohne auf den Fahrzeugverkehr zu achten										
innerorts	60	-	24	40	-	34	1	11	27	-
außerorts	58	-	22	40	-	32	-	10	26	-
- durch sonstiges falsches Verhalten										
innerorts	2	-	2	-	-	2	1	1	1	-
außerorts	11	-	6	5	-	5	1	1	4	-
innerorts	10	-	5	5	-	4	-	1	3	-
außerorts	1	-	1	-	-	1	1	-	1	-

*) Die Tabelle enthält Mehrfachzählungen, weil bei einem Unfall bis zu acht Ursachen eingetragen werden.

Noch: 4. Ursachen von Straßenverkehrsunfällen
 Noch: 4.2. Straßenverkehrsunfälle und Verunglückte nach Unfallursachen *)

Ursache ----- Ortslage	Unfälle mit Per- sonen- schaden	Verunglückte			Schwer- wiegende Unfälle mit Sach- schaden (i.e.S.)	Unfälle mit Per- sonen- schaden	Verunglückte			Schwer- wiegende Unfälle mit Sach- schaden (i.e.S.)
		Getö- tete	Schw.-	Leicht-			Getö- tete	Schw.-	Leicht-	
			verletzte					verletzte		
	Januar bis September 2018					Januar bis September 2017				
noch: Fehlverhalten der Fußgänger										
Nichtbenutzen des Gehweges	2	-	-	3	-	1	-	-	1	-
innerorts	2	-	-	3	-	1	-	-	1	-
außerorts	-	-	-	-	-	-	-	-	-	-
Nichtbenutzen der vorgeschriebenen Straßenseite										
innerorts	-	-	-	-	-	1	-	-	1	-
außerorts	-	-	-	-	-	-	-	-	-	-
Spielen auf oder neben der Fahrbahn	2	-	2	-	-	2	-	-	2	-
innerorts	2	-	2	-	-	2	-	-	2	-
außerorts	-	-	-	-	-	-	-	-	-	-
Andere Fehler der Fußgänger	32	-	5	32	-	23	1	1	24	1
innerorts	32	-	5	32	-	23	1	1	24	1
außerorts	-	-	-	-	-	-	-	-	-	-
Straßenverhältnisse										
Verunreinigung durch ausgeflossenes Öl	6	-	-	7	1	7	-	2	6	4
innerorts	4	-	-	5	-	2	-	-	2	1
außerorts	2	-	-	2	1	5	-	2	4	3
Andere Verunreinigungen durch Straßenbenutzer	4	-	3	4	-	4	-	1	7	-
innerorts	2	-	1	3	-	2	-	-	3	-
außerorts	2	-	2	1	-	2	-	1	4	-
Schnee, Eis	134	2	36	154	105	130	4	35	126	73
innerorts	32	-	6	38	25	49	-	11	46	27
außerorts	102	2	30	116	80	81	4	24	80	46
Regen	61	2	29	56	42	77	-	29	67	30
innerorts	14	-	4	12	5	30	-	8	26	9
außerorts	47	2	25	44	37	47	-	21	41	21
Andere Einflüsse	11	-	4	12	2	11	-	5	8	1
innerorts	6	-	-	6	-	6	-	2	4	1
außerorts	5	-	4	6	2	5	-	3	4	-
Spurrillen im Zusammenhang mit Regen, Schnee oder Eis	1	-	-	1	1	5	2	1	4	1
innerorts	-	-	-	-	-	3	-	1	2	1
außerorts	1	-	-	1	1	2	2	-	2	-
Anderer Zustand der Straße	27	1	13	18	4	16	-	13	8	5
innerorts	14	1	6	8	2	6	-	4	3	4
außerorts	13	-	7	10	2	10	-	9	5	1
Nicht ordnungsgemäßer Zustand der Verkehrszeichen oder -einrichtungen	2	-	-	2	-	1	-	-	1	-
innerorts	2	-	-	2	-	1	-	-	1	-
außerorts	-	-	-	-	-	-	-	-	-	-
Mangelhafte Beleuchtung der Straße	2	1	1	1	-	-	-	-	-	-
innerorts	1	1	-	1	-	-	-	-	-	-
außerorts	1	-	1	-	-	-	-	-	-	-
Mangelhafte Sicherung von Bahnübergängen										
innerorts	-	-	-	-	-	1	1	-	-	-
außerorts	-	-	-	-	-	1	1	-	-	-

*) Die Tabelle enthält Mehrfachzählungen, weil bei einem Unfall bis zu acht Ursachen eingetragen werden.

Noch: 4. Ursachen von Straßenverkehrsunfällen
 Noch: 4.2. Straßenverkehrsunfälle und Verunglückte nach Unfallursachen *)

Ursache ----- Ortslage	Unfälle mit Per- sonen- schaden	Verunglückte			Schwer- wiegende Unfälle mit Sach- schaden (i.e.S.)	Unfälle mit Per- sonen- schaden	Verunglückte			Schwer- wiegende Unfälle mit Sach- schaden (i.e.S.)
		Getö- tete	Schw.-	Leicht-			Getö- tete	Schw.-	Leicht-	
			verletzte					verletzte		
	Januar bis September 2018					Januar bis September 2017				
Witterungseinflüsse										
Sichtbehinderung durch										
- Nebel	4	-	-	5	1	8	2	8	11	2
innerorts	-	-	-	-	-	2	-	-	2	1
außerorts	4	-	-	5	1	6	2	8	9	1
- starken Regen, Hagel, Schneegestöber										
innerorts	5	-	-	6	4	9	-	3	9	3
außerorts	2	-	-	2	1	6	-	1	7	-
- blendende Sonne	59	-	19	56	19	49	3	15	45	8
innerorts	46	-	15	40	13	35	-	8	28	5
außerorts	13	-	4	16	6	14	3	7	17	3
Seitenwind	4	-	-	5	1	5	-	2	3	-
innerorts	1	-	-	2	-	1	-	-	1	-
außerorts	3	-	-	3	1	4	-	2	2	-
Unwetter oder sonstige Witterungseinflüsse										
innerorts	4	-	-	4	6	7	-	3	5	4
außerorts	1	-	-	1	-	-	-	-	-	-
Hindernisse										
Nicht oder unzureichend gesicherte Arbeitsstelle auf der Fahrbahn										
innerorts	4	-	2	2	1	1	-	1	-	2
außerorts	3	-	1	2	-	1	-	1	-	-
Wild auf der Fahrbahn	46	-	8	46	40	54	-	6	50	43
innerorts	8	-	2	7	5	6	-	1	5	8
außerorts	38	-	6	39	35	48	-	5	45	35
Anderes Tier auf der Fahrbahn	18	-	5	13	4	10	-	5	7	3
innerorts	8	-	2	6	1	7	-	5	4	2
außerorts	10	-	3	7	3	3	-	-	3	1
Sonstiges Hindernis auf der Fahrbahn	13	1	4	9	8	11	-	3	8	12
innerorts	9	1	3	6	-	5	-	2	3	4
außerorts	4	-	1	3	8	6	-	1	5	8
Sonstige Ursachen	60	1	17	68	8	122	3	29	121	22
innerorts	36	1	8	47	6	88	2	19	85	14
außerorts	24	-	9	21	2	34	1	10	36	8

*) Die Tabelle enthält Mehrfachzählungen, weil bei einem Unfall bis zu acht Ursachen eingetragen werden.

5. Straßenverkehrsunfälle und Verunglückte nach Kreisen

Kreisfreie Stadt Landkreis Land ----- Ortslage	Unfälle ins- gesamt	Davon mit					Verun- glückte Personen ins- gesamt	Davon		
		Per- sonen- schaden	nur Sach- schaden	davon				Getö- tete	Schw.- verletzte	Leicht-
				schwer- wiegend (i.e.S) ¹⁾	u.d.E. von Rausch- mitteln ²⁾	übrige Unfälle				
September 2018										
Stadt Erfurt	541	59	482	12	2	468	68	-	8	60
innerorts	488	56	432	10	2	420	65	-	8	57
außerorts ohne Autobahn	31	1	30	-	-	30	1	-	-	1
auf Autobahnen	22	2	20	2	-	18	2	-	-	2
Stadt Gera	194	23	171	8	2	161	24	1	3	20
innerorts	167	17	150	7	2	141	18	1	1	16
außerorts ohne Autobahn	15	1	14	-	-	14	1	-	1	-
auf Autobahnen	12	5	7	1	-	6	5	-	1	4
Stadt Jena	246	30	216	1	1	214	34	-	2	32
innerorts	223	27	196	-	1	195	30	-	2	28
außerorts ohne Autobahn	9	1	8	1	-	7	1	-	-	1
auf Autobahnen	14	2	12	-	-	12	3	-	-	3
Stadt Suhl	67	9	58	1	1	56	14	-	6	8
innerorts	57	7	50	1	1	48	12	-	4	8
außerorts ohne Autobahn	8	2	6	-	-	6	2	-	2	-
auf Autobahnen	2	-	2	-	-	2	-	-	-	-
Stadt Weimar	153	16	137	2	3	132	28	-	3	25
innerorts	135	11	124	2	3	119	12	-	3	9
außerorts ohne Autobahn	11	4	7	-	-	7	13	-	-	13
auf Autobahnen	7	1	6	-	-	6	3	-	-	3
Stadt Eisenach	144	13	131	2	1	128	13	-	-	13
innerorts	107	10	97	1	1	95	10	-	-	10
außerorts ohne Autobahn	29	3	26	1	-	25	3	-	-	3
auf Autobahnen	8	-	8	-	-	8	-	-	-	-
Eichsfeld	222	32	190	3	-	187	45	-	11	34
innerorts	118	18	100	1	-	99	21	-	4	17
außerorts ohne Autobahn	76	12	64	2	-	62	22	-	6	16
auf Autobahnen	28	2	26	-	-	26	2	-	1	1
Nordhausen	223	29	194	7	1	186	34	-	7	27
innerorts	137	15	122	6	1	115	19	-	2	17
außerorts ohne Autobahn	66	13	53	-	-	53	14	-	5	9
auf Autobahnen	20	1	19	1	-	18	1	-	-	1
Wartburgkreis	252	40	212	8	-	204	54	-	10	44
innerorts	130	23	107	5	-	102	29	-	2	27
außerorts ohne Autobahn	106	13	93	-	-	93	19	-	6	13
auf Autobahnen	16	4	12	3	-	9	6	-	2	4
Unstrut-Hainich-Kreis	255	24	231	7	1	223	31	2	7	22
innerorts	171	12	159	4	1	154	14	1	2	11
außerorts ohne Autobahn	84	12	72	3	-	69	17	1	5	11
auf Autobahnen	x	x	x	x	x	x	x	x	x	x
Kyffhäuserkreis	173	23	150	12	3	135	25	2	7	16
innerorts	103	9	94	4	2	88	9	1	2	6
außerorts ohne Autobahn	67	13	54	8	1	45	15	1	5	9
auf Autobahnen	3	1	2	-	-	2	1	-	-	1
Schmalkalden-Meiningen	262	43	219	4	2	213	60	-	9	51
innerorts	163	21	142	3	2	137	26	-	3	23
außerorts ohne Autobahn	89	19	70	1	-	69	31	-	5	26
auf Autobahnen	10	3	7	-	-	7	3	-	1	2

1) Straftatbestand oder Ordnungswidrigkeit und gleichzeitig mindestens ein Kfz nicht mehr fahrbereit

2) Unfallbeteiligter stand unter dem Einfluss berauschender Mittel und alle beteiligten Kfz waren fahrbereit.

Noch: 5. Straßenverkehrsunfälle und Verunglückte nach Kreisen

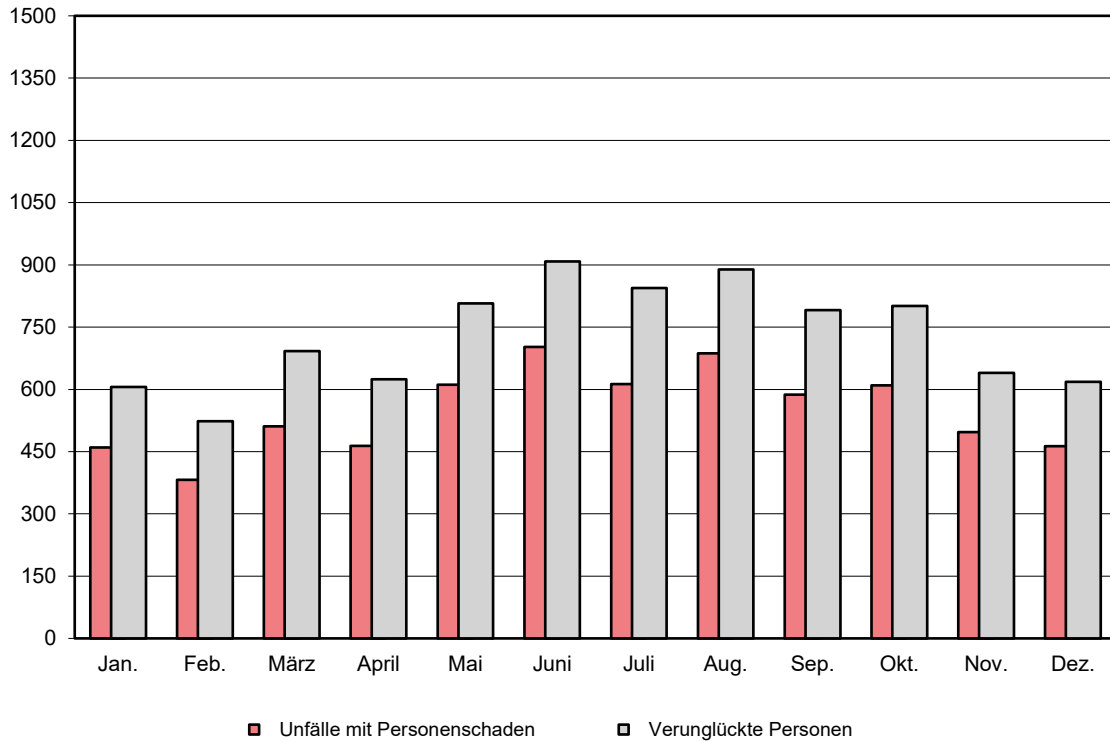
Kreisfreie Stadt Landkreis Land ----- Ortslage	Unfälle ins- gesamt	Davon mit					Verun- glückte Personen ins- gesamt	Davon		
		Per- sonen- schaden	nur Sach- schaden	davon				Getö- tete	Schw.- verletzte	Leicht- verletzte
				schwer- wiegend (i.e.S) ¹⁾	u.d.E. von Rausch- mitteln ²⁾	übrige Unfälle				
Noch: September 2018										
Gotha	327	50	277	15	3	259	67	-	12	55
innerorts	218	33	185	8	3	174	42	-	7	35
außerorts ohne Autobahn	79	11	68	4	-	64	16	-	3	13
auf Autobahnen	30	6	24	3	-	21	9	-	2	7
Sömmerda	136	19	117	4	2	111	30	1	15	14
innerorts	65	7	58	3	2	53	13	1	6	6
außerorts ohne Autobahn	60	9	51	1	-	50	13	-	6	7
auf Autobahnen	11	3	8	-	-	8	4	-	3	1
Hildburghausen	133	15	118	7	-	111	23	1	5	17
innerorts	66	9	57	4	-	53	14	-	3	11
außerorts ohne Autobahn	59	6	53	3	-	50	9	1	2	6
auf Autobahnen	8	-	8	-	-	8	-	-	-	-
Ilm-Kreis	225	25	200	5	3	192	31	-	9	22
innerorts	144	15	129	4	1	124	18	-	5	13
außerorts ohne Autobahn	55	8	47	1	1	45	10	-	4	6
auf Autobahnen	26	2	24	-	1	23	3	-	-	3
Weimarer Land	210	38	172	13	-	159	49	-	9	40
innerorts	115	17	98	6	-	92	22	-	2	20
außerorts ohne Autobahn	60	18	42	4	-	38	23	-	7	16
auf Autobahnen	35	3	32	3	-	29	4	-	-	4
Sonneberg	115	17	98	6	-	92	19	-	3	16
innerorts	83	14	69	4	-	65	16	-	2	14
außerorts ohne Autobahn	32	3	29	2	-	27	3	-	1	2
auf Autobahnen	x	x	x	x	x	x	x	x	x	x
Saalfeld-Rudolstadt	242	32	210	7	2	201	38	-	11	27
innerorts	158	22	136	3	2	131	26	-	8	18
außerorts ohne Autobahn	84	10	74	4	-	70	12	-	3	9
auf Autobahnen	x	x	x	x	x	x	x	x	x	x
Saale-Holzland-Kreis	228	27	201	14	3	184	39	-	9	30
innerorts	102	12	90	5	3	82	16	-	4	12
außerorts ohne Autobahn	83	10	73	5	-	68	14	-	4	10
auf Autobahnen	43	5	38	4	-	34	9	-	1	8
Saale-Orla-Kreis	232	32	200	9	1	190	46	1	11	34
innerorts	90	15	75	1	1	73	20	-	4	16
außerorts ohne Autobahn	109	14	95	5	-	90	21	-	6	15
auf Autobahnen	33	3	30	3	-	27	5	1	1	3
Greiz	191	24	167	5	-	162	31	-	9	22
innerorts	109	18	91	2	-	89	21	-	5	16
außerorts ohne Autobahn	69	6	63	2	-	61	10	-	4	6
auf Autobahnen	13	-	13	1	-	12	-	-	-	-
Altenburger Land	164	25	139	7	1	131	33	1	11	21
innerorts	119	19	100	4	1	95	27	-	8	19
außerorts ohne Autobahn	39	5	34	2	-	32	5	1	2	2
auf Autobahnen	6	1	5	1	-	4	1	-	1	-
Thüringen	4 935	645	4 290	159	32	4 099	836	9	177	650
innerorts	3 268	407	2 861	88	29	2 744	500	4	87	409
außerorts ohne Autobahn	1 320	194	1 126	49	2	1 075	275	4	77	194
auf Autobahnen	347	44	303	22	1	280	61	1	13	47
Davon										
kreisfreie Städte	1 345	150	1 195	26	10	1 159	181	1	22	158
Landkreise	3 590	495	3 095	133	22	2 940	655	8	155	492

1) Straftatbestand oder Ordnungswidrigkeit und gleichzeitig mindestens ein Kfz nicht mehr fahrbereit

2) Unfallbeteiligter stand unter dem Einfluss berauschender Mittel und alle beteiligten Kfz waren fahrbereit.

Straßenverkehrsunfälle mit Personenschaden

2017



2018

