



# Statistischer Bericht

HI - m 8 / 18

**Straßenverkehrsunfälle  
in Thüringen  
August 2018  
- vorläufige Ergebnisse -**

---

Bestell-Nr. 08 102

### **Zeichenerklärung**

- nichts vorhanden (genau Null)
- 0 weniger als die Hälfte von 1 in der letzten besetzten Stelle, jedoch mehr als nichts
- . Zahlenwert unbekannt oder geheim zu halten
- ... Zahlenwert lag bei Redaktionsschluss noch nicht vor
- x Tabellenfach gesperrt, weil Aussage nicht sinnvoll
- p vorläufige Zahl
- r berichtigte Zahl
- / Zahlenwert nicht sicher genug
- () Aussagewert eingeschränkt

Anmerkung: Abweichungen in den Summen, auch im Vergleich zu anderen Veröffentlichungen, erklären sich aus dem Runden von Einzelwerten.

### **Herausgeber:**

Thüringer Landesamt für Statistik

Europaplatz 3, 99091 Erfurt

Postfach 90 01 63, 99104 Erfurt

Telefon: 0361 57331-9642/9647

Telefax: 0361 57331-9699

Internet: [statistik.thueringen.de](http://statistik.thueringen.de)

E-Mail: [auskunft@statistik.thueringen.de](mailto:auskunft@statistik.thueringen.de)

### **Auskunft erteilt:**

Referat: Preise, Verdienste,  
Arbeitskosten, Verkehr

Telefon: 0361 57331-9220

Herausgegeben im Oktober 2018

Heft-Nr.: 208/18

Preis: 6,25 Euro

© Thüringer Landesamt für Statistik, Erfurt, 2018

Vervielfältigung und Verbreitung, auch auszugsweise, mit Quellenangabe gestattet.

## Inhaltsverzeichnis

Seite

Vorbemerkungen

2

### Tabellen

#### 1. Straßenverkehrsunfälle und Verunglückte

1.1 Gesamtübersicht

4

1.2 Entwicklung der Straßenverkehrsunfälle in Thüringen ab 2010

5

1.3 Nach Tagesdatum und Ortslage

6

1.4 Nach Straßenkategorien und Ortslagen

8

1.5 Nach Unfallarten und Ortslagen

9

1.6 Nach Unfalltypen und Ortslagen

10

1.7 Nach Art der Verkehrsbeteiligung und Ortslagen

11

1.8 Nach Unfallkategorien und Ortslage

15

#### 2. Getötete und Verletzte im Straßenverkehr

2.1 Nach Art der Verkehrsbeteiligung

16

2.2 Nach Art der Verkehrsbeteiligung, Altersgruppen und Geschlecht

18

#### 3. An Straßenverkehrsunfällen beteiligte Fahrzeugführer und Fußgänger

3.1 Beteiligte nach Art der Verkehrsbeteiligung

20

3.2 Beteiligte an Unfällen mit Personenschaden nach Art der Verkehrsbeteiligung, Altersgruppen und Geschlecht

21

3.3 Hauptverursacher nach Art der Verkehrsbeteiligung

23

#### 4. Ursachen von Straßenverkehrsunfällen

4.1 Fehlverhalten der Fahrzeugführer bei Straßenverkehrsunfällen mit Personenschaden

25

4.2 Straßenverkehrsunfälle und Verunglückte nach Unfallursachen

26

#### 5. Straßenverkehrsunfälle und Verunglückte nach Kreisen

38

### Grafik

Straßenverkehrsunfälle mit Personenschaden und dabei verunglückte Personen

40

## Vorbemerkungen

## Rechtsgrundlage

Rechtsgrundlage für die Zusammenstellung der vorliegenden Ergebnisse ist das Straßenverkehrsunfallstatistikgesetz vom 15. Juni 1990 (BGBl. I S.1078), das zuletzt durch Artikel 497 der Verordnung vom 31. August 2015 (BGBl. I S. 1474) geändert worden ist in Verbindung mit dem Gesetz über die Statistik für Bundeszwecke (Bundesstatistikgesetz - BStatG) in der jeweilig gültigen Fassung.

## Methodische Hinweise

Ein für die Straßenverkehrsunfallstatistik meldepflichtiger Unfall liegt vor, wenn infolge des Fahrverkehrs auf öffentlichen Straßen und Plätzen Personen getötet oder verletzt oder Sachschäden verursacht worden sind. Auskunftspflichtig sind die Polizeidienststellen, deren Beamte den Unfall aufgenommen haben. Daraus folgt, dass die Statistik nur solche Unfälle erfasst, zu denen die Polizei herangezogen wurde. Grundlage für die Statistik der Straßenverkehrsunfälle sind die auf elektronischem Wege übergebenen Angaben der Verkehrsunfallanzeigen sowie die Meldungen über die sonstigen Sachschadensunfälle ohne Alkoholeinwirkung, die entsprechend o.g. Gesetz nur anzahlmäßig erfasst werden.

Jeder Unfall wird nur einmal ausgewiesen. Das Zuordnungskriterium ist die jeweils schwerste Unfallfolge. Alle Angaben der Vormonate des Berichtsjahres sind um Nachmeldungen bereinigt, die Angaben des Vorjahres sind endgültig.

Bei der Ermittlung der Unfallursache werden von dem den Unfall aufnehmenden Polizeibeamten die vorläufig festgestellten Ursachen von höchstens zwei Beteiligten angegeben, welche die wesentlichsten Ursachen für den Unfall gesetzt haben. Hierbei können für die betreffenden Beteiligten jeweils bis zu drei Ursachen angegeben werden. Wenn auch äußere Umstände, wie z.B. Straßenverhältnisse, Witterungseinflüsse und Hindernisse auf der Fahrbahn, für den Unfall ursächlich waren, so werden außerdem je Unfall bis zu zwei "allgemeine Ursachen" festgehalten. Die Gesamtzahl der von der Statistik ausgewiesenen Ursachen ist daher immer größer als die Zahl der Unfälle.

Üblicherweise können nicht alle Verkehrsunfallanzeigen von der Polizei oder den Statistischen Landesämtern termingerecht in die Monatsergebnisse eingearbeitet werden, da bei fehlenden oder widersprüchlichen Angaben oft zeitraubende Rückfragen nötig werden. Diese Unfälle werden als Nachmeldungen übernommen. Das führt dazu, dass die kumulierten Monate größer als die Summe der Monatsergebnisse sind. Die Angaben der Vormonate des Berichtsjahres sind um die Nachmeldungen bereinigt.

## Erläuterung der Begriffe

### Unfälle mit Personenschaden

Unfälle, bei denen infolge des Fahrverkehrs auf öffentlichen Straßen und Plätzen Personen getötet oder verletzt werden, unabhängig von der Höhe des Sachschadens.

### Unfälle mit nur Sachschaden

#### - **Schwerwiegender Unfall mit Sachschaden (im engeren Sinne):**

Unfall mit Straftatbestand oder Ordnungswidrigkeit (Bußgeld). Gleichzeitig muss mindestens ein Kraftfahrzeug auf Grund eines Unfallschadens von der Unfallstelle abgeschleppt werden (nicht fahrbereit). Dies betrifft auch Fälle unter dem Einfluss berauschender Mittel.

#### - **Sonstiger Sachschadensunfall unter dem Einfluss berauschender Mittel :**

Unfallbeteiligter steht unter dem Einfluss von Alkohol oder anderer berauschender Mittel. Alle beteiligten Kraftfahrzeuge sind fahrbereit.

#### - **Übriger Sachschadensunfall:**

Alle übrigen Sachschadensunfälle. Dazu zählen alle Sachschadensunfälle

1. die im Verwarngeldverfahren abgeschlossen werden können, unabhängig von der Fahrbereitschaft beteiligter Fahrzeuge
2. mit Straftatbestand oder Ordnungswidrigkeit (Bußgeld), aber nicht unter dem Einfluss von Alkohol oder anderer berauschender Mittel. Alle Kraftfahrzeuge sind fahrbereit.

## Beteiligte

Als Beteiligte an einem Straßenverkehrsunfall werden alle Fahrzeugführer oder Fußgänger erfasst, die selbst oder deren Fahrzeug Schäden erlitten oder hervorgerufen haben. Mitfahrer zählen in der Statistik nicht zu den Unfallbeteiligten.

## Hauptverursacher

Beteiligter, der nach dem ersten Anschein die wesentlichste Ursache zum Unfall gesetzt hat.

### **Verunglückte**

Als Verunglückte zählen alle Personen (auch Mitfahrer), die bei einem Straßenverkehrsunfall getötet oder verletzt wurden. Bei den Verletzten wird noch unterschieden nach Schwerverletzten und Leichtverletzten. Erfasst werden als

**- Getötete:**

Personen, die sofort an der Unfallstelle oder innerhalb von 30 Tagen an den Unfallfolgen sterben.

**- Schwerverletzte:**

Personen, die zur stationären Behandlung (mindestens 24 Stunden) in ein Krankenhaus aufgenommen werden.

**- Leichtverletzte:**

Hierzu zählen alle übrigen Verletzten.

### **Unfälle auf Autobahnen**

Unfälle auf Autobahnen gelten generell als Unfälle außerhalb von Ortschaften.

### **Unfälle in Ortschaften**

Als Unfälle innerhalb von Ortschaften gelten Unfälle, die sich innerhalb der mit gelben Ortstafeln kenntlich gemachten geschlossenen Ortschaften ereignet haben. Andernfalls handelt es sich um Unfälle außerhalb von Ortschaften.

### **Unfallart**

Zusammenstoß auf der Fahrbahn oder, wenn es nicht zum Zusammenstoß gekommen ist, die erste mechanische Einwirkung auf einen \

### **Unfalltyp**

Der Unfalltyp beschreibt die Konfliktsituation, die zum Unfall führte, d.h. die Phase des Verkehrsgeschehens, in der ein Fehlverhalten oder eine sonstige Ursache den weiteren Ablauf nicht mehr kontrollierbar machte.

Unterschieden werden folgende sieben Unfalltypen:

- Fahrnfall
- Abbiegeunfall
- Einbiegen/Kreuzen-Unfall
- Überschreitenunfall
- Unfall durch ruhenden Verkehr
- Unfall im Längsverkehr
- Sonstiger Unfall

### **Ursachen**

Die Unfallursachen werden von den aufnehmenden Polizeibeamten entsprechend ihrer Einschätzung erfasst. Es wird unterschieden zwischen allgemeinen Ursachen (z.B. Straßenglätte, Nebel usw.), die dem Unfall, nicht einzelnen Beteiligten zugeordnet werden und personenbezogenem Fehlverhalten (wie Vorfahrtsmissachtung, nicht angepasste Geschwindigkeit usw.), das bestimmten Fahrzeugführern oder Fußgängern zugeschrieben wird.

Je Unfall können bis zu acht Unfallursachen angegeben werden. Darunter zwei allgemeine Ursachen und je drei personenbezogene Ursachen für den ersten Beteiligten (Hauptverursacher) und einem weiteren Beteiligten. Damit ist die Anzahl der Ursachen i.d.R. größer als die Anzahl der Unfälle.

### **Art der Verkehrsbeteiligung**

In der Art der Verkehrsbeteiligung werden die an Unfällen beteiligten Verkehrsmittel (z.B. Pkw, Lkw oder Kraftrad) zugeordnet und in einer bundeseinheitlich gültigen Schlüssel-systematik differenziert dargestellt. Diese Schlüssel-systematik wurde am 1. Januar 2014 durch eine Reihe neuer Verkehrsbeteiligungsarten erweitert. Damit ist ein Vergleich zu Vorjahren und Vorjahresmonaten nicht oder nur eingeschränkt möglich. Ausführliche Erläuterungen zu den Arten der Verkehrsbeteiligung finden Sie unter dem Link:

<http://www.statistik.thueringen.de/datenbank/defAuswahl.asp>

### **Abkürzungen**

i.e.S. im engeren Sinne

schwerw. schwerwiegend

1. Straßenverkehrsunfälle und Verunglückte

1.1 Gesamtübersicht

Unfallkategorie ----- Verunglückte Personen	August		Zu- bzw. Abnahme (-) August 2018 gegenüber		Januar bis August		Zu- bzw. Abnahme (-) gegenüber dem gleichen Zeitraum des Vorjahres	
	2018	2017	August 2017		2018	2017		
	Anzahl		%		Anzahl		%	
<b>Unfälle</b>	<b>5 013</b>	<b>5 116</b>	<b>- 103</b>	<b>- 2,0</b>	<b>37 364</b>	<b>37 892</b>	<b>- 528</b>	<b>- 1,4</b>
davon								
Unfälle mit Personenschaden	711	687	24	3,5	4 521	4 430	91	2,1
darunter unter Alkoholeinwirkung	34	18	16	88,9	206	226	- 20	- 8,8
davon								
Unfälle mit Getöteten	8	10	- 2	- 20,0	60	64	- 4	- 6,3
Unfälle mit Verletzten	703	677	26	3,8	4 461	4 366	95	2,2
davon								
Unfälle mit Schwerverletzten	165	192	- 27	- 14,1	1 135	1 090	45	4,1
Unfälle mit Leichtverletzten	538	485	53	10,9	3 326	3 276	50	1,5
Unfälle mit nur Sachschaden	4 302	4 429	- 127	- 2,9	32 843	33 462	- 619	- 1,8
davon								
schwerwiegende Unfälle mit Sachschaden (im engeren Sinne) <sup>1)</sup>	142	155	- 13	- 8,4	1 171	1 327	- 156	- 11,8
darunter unter Alkoholeinwirkung	8	18	- 10	- 55,6	87	99	- 12	- 12,1
sonstige Sachschadensunfälle unter dem Einfluss berauschender Mittel <sup>2)</sup>	34	39	- 5	- 12,8	251	257	- 6	- 2,3
übrige Sachschadensunfälle	4 126	4 235	- 109	- 2,6	31 421	31 878	- 457	- 1,4
<b>Verunglückte Personen</b>	<b>893</b>	<b>889</b>	<b>4</b>	<b>0,4</b>	<b>5 842</b>	<b>5 893</b>	<b>- 51</b>	<b>- 0,9</b>
darunter								
bei Unfällen unter Alkoholeinwirkung	40	24	16	66,7	240	280	- 40	- 14,3
davon								
getötete Personen	8	11	- 3	- 27,3	63	76	- 13	- 17,1
verletzte Personen	885	878	7	0,8	5 779	5 817	- 38	- 0,7
davon								
schwerverletzte Personen	191	227	- 36	- 15,9	1 319	1 317	2	0,2
leichtverletzte Personen	694	651	43	6,6	4 460	4 500	- 40	- 0,9

1) Straftatbestand oder Ordnungswidrigkeit und gleichzeitig mindestens ein Kfz nicht mehr fahrbereit

2) Unfallbeteiligter stand unter dem Einfluss berauschender Mittel und alle beteiligten Kfz waren fahrbereit.

Noch: 1. Straßenverkehrsunfälle und Verunglückte

1.2 Entwicklung der Straßenverkehrsunfälle in Thüringen ab 2010

Jahr ----- Monat	Unfälle insgesamt	Davon mit					Verun- glückte Personen insgesamt	Davon		
		Personen- schaden	nur Sach- schaden	davon				Getötete	Schwer- verletzte	Leicht- verletzte
				schwer- wiegend	u.d.E. von Rausch- mitteln	übrige Unfälle				
2010	<b>59 619</b>	6 769	52 850	3 059	521	49 270	<b>8 903</b>	120	1 958	6 825
2011	<b>54 726</b>	7 114	47 612	2 471	506	44 635	<b>9 336</b>	150	2 068	7 118
2012	<b>55 278</b>	6 674	48 604	2 506	520	45 578	<b>8 680</b>	126	1 993	6 561
2013	<b>54 110</b>	6 296	47 814	2 329	457	45 028	<b>8 118</b>	122	1 769	6 227
2014	<b>53 722</b>	6 591	47 131	2 033	401	44 697	<b>8 513</b>	121	1 837	6 555
2015	<b>56 182</b>	6 870	49 312	2 029	410	46 873	<b>9 092</b>	115	2 031	6 946
2016	<b>56 958</b>	6 700	50 258	1 956	425	47 877	<b>8 731</b>	104	2 001	6 626
2017	<b>58 014</b>	6 587	51 427	2 084	415	48 928	<b>8 743</b>	109	1 950	6 684
<b>Monatsergebnisse 2017</b>										
Januar	<b>4 982</b>	460	4 522	250	34	4 238	<b>606</b>	9	94	503
Februar	<b>3 834</b>	382	3 452	160	28	3 264	<b>523</b>	10	98	415
März	<b>4 761</b>	511	4 250	138	27	4 085	<b>692</b>	5	136	551
April	<b>4 438</b>	464	3 974	120	26	3 828	<b>624</b>	11	128	485
Mai	<b>5 067</b>	611	4 456	163	36	4 257	<b>807</b>	11	215	581
Juni	<b>5 132</b>	702	4 430	159	31	4 240	<b>908</b>	12	203	693
Juli	<b>4 562</b>	613	3 949	182	36	3 731	<b>844</b>	7	216	621
August	<b>5 116</b>	687	4 429	155	39	4 235	<b>889</b>	11	227	651
September	<b>4 906</b>	587	4 319	156	31	4 132	<b>791</b>	13	195	583
Oktober	<b>5 181</b>	610	4 571	184	48	4 339	<b>801</b>	7	196	598
November	<b>5 104</b>	497	4 607	175	36	4 396	<b>640</b>	5	131	504
Dezember	<b>4 931</b>	463	4 468	242	43	4 183	<b>618</b>	8	111	499
<b>Monatsergebnisse 2018 <sup>1)</sup></b>										
Januar	<b>4 545</b>	455	4 090	213	22	3 855	<b>604</b>	8	114	482
Februar	<b>4 001</b>	380	3 621	150	28	3 443	<b>508</b>	4	99	405
März	<b>4 617</b>	422	4 195	201	31	3 963	<b>544</b>	7	102	435
April	<b>4 760</b>	556	4 204	137	27	4 040	<b>726</b>	8	184	534
Mai	<b>5 170</b>	664	4 506	134	44	4 328	<b>823</b>	8	220	595
Juni	<b>4 702</b>	687	4 015	96	39	3 880	<b>892</b>	11	203	678
Juli	<b>4 556</b>	646	3 910	98	26	3 786	<b>852</b>	9	206	637
August	<b>5 013</b>	711	4 302	142	34	4 126	<b>893</b>	8	191	694
September	...	...	...	...	...	...	...	...	...	...
Oktober	...	...	...	...	...	...	...	...	...	...
November	...	...	...	...	...	...	...	...	...	...
Dezember	...	...	...	...	...	...	...	...	...	...
<b>Veränderung zum Vorjahr</b>										
Jan-Aug 2017	<b>37 892</b>	4 430	33 462	1 327	257	31 878	<b>5 893</b>	76	1 317	4 500
Jan-Aug 2018 <sup>1)</sup>	<b>37 364</b>	4 521	32 843	1 171	251	31 421	<b>5 842</b>	63	1 319	4 460
Veränd. in %	- <b>1,4</b>	2,1	- 1,8	- 11,8	- 2,3	- 1,4	- <b>0,9</b>	- 17,1	0,2	- 0,9

1) Vorläufige Zahlen. / Aufgrund von Nachmeldungen weichen die Monatszahlen des aktuellen Jahres von den Angaben der Statistischen Berichte der Vormonate ab.

Noch: 1. Straßenverkehrsunfälle und Verunglückte

1.3 Nach Tagesdatum und Ortslagen

Tagesdatum	Unfälle mit Personenschaden	Davon mit			Verunglückte			Schwerwiegende Unfälle mit Sachschaden (i.e.S.) <sup>1)</sup>	Unfälle mit Personenschaden u. schwerw. Unfälle m. Sachschaden (i.e.S.) <sup>1)</sup>
		Getöteten	Schwer-	Leicht-	Getötete	Schwer-	Leicht-		
			verletzten			verletzte			
<b>August 2018</b>									
<b>innerorts</b>									
1. Mittwoch	10	-	4	6	-	4	8	1	11
2. Donnerstag	12	-	1	11	-	1	11	3	15
3. Freitag	23	-	3	20	-	3	25	2	25
4. Samstag	10	-	5	5	-	5	5	3	13
5. Sonntag	12	-	2	10	-	2	12	1	13
6. Montag	17	-	8	9	-	9	9	6	23
7. Dienstag	15	-	-	15	-	-	16	3	18
8. Mittwoch	21	-	5	16	-	6	19	3	24
9. Donnerstag	20	-	8	12	-	8	15	6	26
10. Freitag	15	-	2	13	-	3	13	1	16
11. Samstag	14	-	4	10	-	4	17	3	17
12. Sonntag	8	-	2	6	-	2	6	1	9
13. Montag	12	-	2	10	-	2	13	3	15
14. Dienstag	13	-	3	10	-	3	13	2	15
15. Mittwoch	13	-	3	10	-	3	12	-	13
16. Donnerstag	14	-	1	13	-	1	15	1	15
17. Freitag	17	-	4	13	-	4	15	7	24
18. Samstag	15	-	1	14	-	1	17	3	18
19. Sonntag	14	-	2	12	-	2	17	2	16
20. Montag	12	-	1	11	-	1	12	1	13
21. Dienstag	20	-	4	16	-	4	20	2	22
22. Mittwoch	17	-	2	15	-	2	21	3	20
23. Donnerstag	23	-	5	18	-	5	24	6	29
24. Freitag	24	-	3	21	-	3	21	2	26
25. Samstag	5	-	-	5	-	-	7	2	7
26. Sonntag	10	-	1	9	-	1	12	1	11
27. Montag	22	-	3	19	-	3	24	3	25
28. Dienstag	20	-	1	19	-	1	24	3	23
29. Mittwoch	17	-	2	15	-	2	15	3	20
30. Donnerstag	11	-	-	11	-	-	12	1	12
31. Freitag	18	2	4	12	2	5	20	4	22
<b>Zusammen:</b>	<b>474</b>	<b>2</b>	<b>86</b>	<b>386</b>	<b>2</b>	<b>90</b>	<b>470</b>	<b>82</b>	<b>556</b>
<b>außerorts, einschließlich Autobahnen</b>									
1. Mittwoch	10	1	1	8	1	1	9	2	12
2. Donnerstag	8	-	2	6	-	2	7	4	12
3. Freitag	7	-	1	6	-	1	10	1	8
4. Samstag	3	-	1	2	-	1	3	2	5
5. Sonntag	12	1	6	5	1	8	5	1	13
6. Montag	14	-	4	10	-	5	11	1	15
7. Dienstag	6	-	3	3	-	4	6	4	10
8. Mittwoch	7	-	1	6	-	1	9	7	14
9. Donnerstag	9	-	2	7	-	2	11	3	12
10. Freitag	4	-	1	3	-	1	5	3	7
11. Samstag	5	-	3	2	-	3	4	-	5
12. Sonntag	3	-	1	2	-	1	6	2	5
13. Montag	12	1	3	8	1	6	11	4	16
14. Dienstag	3	-	-	3	-	-	3	4	7
15. Mittwoch	6	-	2	4	-	2	4	-	6
16. Donnerstag	7	-	2	5	-	3	6	-	7
17. Freitag	11	-	2	9	-	2	18	2	13
18. Samstag	10	-	5	5	-	7	5	-	10
19. Sonntag	8	1	3	4	1	7	11	3	11
20. Montag	5	-	1	4	-	1	4	-	5
21. Dienstag	7	-	2	5	-	2	9	2	9
22. Mittwoch	7	1	3	3	1	4	5	1	8
23. Donnerstag	10	-	4	6	-	6	7	4	14
24. Freitag	12	-	5	7	-	6	9	1	13
25. Samstag	5	-	1	4	-	2	6	2	7
26. Sonntag	9	-	5	4	-	5	10	2	11
27. Montag	9	-	3	6	-	3	6	2	11
28. Dienstag	2	-	1	1	-	1	1	-	2
29. Mittwoch	10	1	3	6	1	5	8	-	10
30. Donnerstag	12	-	4	8	-	5	15	2	14
31. Freitag	4	-	4	-	-	4	-	1	5
<b>Zusammen:</b>	<b>237</b>	<b>6</b>	<b>79</b>	<b>152</b>	<b>6</b>	<b>101</b>	<b>224</b>	<b>60</b>	<b>297</b>

1) im engeren Sinne - Straftatbestand oder Ordnungswidrigkeit und gleichzeitig mindestens ein Kfz nicht mehr fahrbereit



Noch: 1. Straßenverkehrsunfälle und Verunglückte

Noch: 1.3 Nach Tagesdatum und Ortslagen

Tagesdatum	Unfälle mit Personenschaden	Davon mit			Verunglückte			Schwerwiegende Unfälle mit Sachschaden (i.e.S.) <sup>1)</sup>	Unfälle mit Person- u. schwerw. Unfälle m. Sachschad. (i.e.S.) <sup>1)</sup>
		Getöteten	Schwer-	Leicht-	Getötete	Schwer-	Leicht-		
			verletzten			verletzte			
<b>August 2018</b>									
<b>innerorts und außerorts</b>									
1. Mittwoch	20	1	5	14	1	5	17	3	23
2. Donnerstag	20	-	3	17	-	3	18	7	27
3. Freitag	30	-	4	26	-	4	35	3	33
4. Samstag	13	-	6	7	-	6	8	5	18
5. Sonntag	24	1	8	15	1	10	17	2	26
6. Montag	31	-	12	19	-	14	20	7	38
7. Dienstag	21	-	3	18	-	4	22	7	28
8. Mittwoch	28	-	6	22	-	7	28	10	38
9. Donnerstag	29	-	10	19	-	10	26	9	38
10. Freitag	19	-	3	16	-	4	18	4	23
11. Samstag	19	-	7	12	-	7	21	3	22
12. Sonntag	11	-	3	8	-	3	12	3	14
13. Montag	24	1	5	18	1	8	24	7	31
14. Dienstag	16	-	3	13	-	3	16	6	22
15. Mittwoch	19	-	5	14	-	5	16	-	19
16. Donnerstag	21	-	3	18	-	4	21	1	22
17. Freitag	28	-	6	22	-	6	33	9	37
18. Samstag	25	-	6	19	-	8	22	3	28
19. Sonntag	22	1	5	16	1	9	28	5	27
20. Montag	17	-	2	15	-	2	16	1	18
21. Dienstag	27	-	6	21	-	6	29	4	31
22. Mittwoch	24	1	5	18	1	6	26	4	28
23. Donnerstag	33	-	9	24	-	11	31	10	43
24. Freitag	36	-	8	28	-	9	30	3	39
25. Samstag	10	-	1	9	-	2	13	4	14
26. Sonntag	19	-	6	13	-	6	22	3	22
27. Montag	31	-	6	25	-	6	30	5	36
28. Dienstag	22	-	2	20	-	2	25	3	25
29. Mittwoch	27	1	5	21	1	7	23	3	30
30. Donnerstag	23	-	4	19	-	5	27	3	26
31. Freitag	22	2	8	12	2	9	20	5	27
<b>Zusammen:</b>	<b>711</b>	<b>8</b>	<b>165</b>	<b>538</b>	<b>8</b>	<b>191</b>	<b>694</b>	<b>142</b>	<b>853</b>
<b>auf Autobahnen</b>									
1. Mittwoch	2	1	-	1	1	-	1	-	2
2. Donnerstag	3	-	1	2	-	1	3	3	6
3. Freitag	2	-	-	2	-	-	2	1	3
4. Samstag	1	-	-	1	-	-	1	1	2
5. Sonntag	4	-	3	1	-	5	1	-	4
6. Montag	2	-	-	2	-	-	3	-	2
7. Dienstag	1	-	-	1	-	-	2	1	2
8. Mittwoch	-	-	-	-	-	-	-	1	1
9. Donnerstag	2	-	1	1	-	1	1	1	3
10. Freitag	-	-	-	-	-	-	-	2	2
11. Samstag	-	-	-	-	-	-	-	-	-
12. Sonntag	2	-	-	2	-	-	6	-	2
13. Montag	-	-	-	-	-	-	-	-	-
14. Dienstag	1	-	-	1	-	-	1	2	3
15. Mittwoch	1	-	1	-	-	1	-	-	1
16. Donnerstag	-	-	-	-	-	-	-	-	-
17. Freitag	4	-	1	3	-	1	10	1	5
18. Samstag	1	-	1	-	-	2	-	-	1
19. Sonntag	3	-	1	2	-	2	5	1	4
20. Montag	-	-	-	-	-	-	-	-	-
21. Dienstag	3	-	1	2	-	1	3	-	3
22. Mittwoch	1	-	-	1	-	-	1	-	1
23. Donnerstag	3	-	1	2	-	1	2	2	5
24. Freitag	1	-	-	1	-	-	1	-	1
25. Samstag	-	-	-	-	-	-	-	1	1
26. Sonntag	1	-	-	1	-	-	2	1	2
27. Montag	3	-	-	3	-	-	3	-	3
28. Dienstag	-	-	-	-	-	-	-	-	-
29. Mittwoch	1	-	-	1	-	-	1	-	1
30. Donnerstag	3	-	1	2	-	2	6	2	5
31. Freitag	2	-	2	-	-	2	-	1	3
<b>Zusammen:</b>	<b>47</b>	<b>1</b>	<b>14</b>	<b>32</b>	<b>1</b>	<b>19</b>	<b>55</b>	<b>21</b>	<b>68</b>

1) im engeren Sinne - Straftatbestand oder Ordnungswidrigkeit und gleichzeitig mindestens ein Kfz nicht mehr fahrbereit

Noch: 1. Straßenverkehrsunfälle und Verunglückte

1.4 Nach Straßenkategorien und Ortslagen

Straßenart ----- Ortslage	Unfälle mit Personen- schaden	Verunglückte			Unfälle mit Personen- schaden	Verunglückte		
		Getötete	Schwer-	Leicht-		Getötete	Schwer-	Leicht-
			verletzte				verletzte	
		<b>August 2018</b>				<b>August 2017</b>		
Autobahnen	47	1	19	55	46	-	20	54
Bundesstraßen	144	4	39	147	119	2	43	122
außerorts	68	3	30	60	58	1	27	53
innerorts	76	1	9	87	61	1	16	69
Landesstraßen	144	2	48	141	165	3	77	146
außerorts	79	1	34	76	96	3	48	85
innerorts	65	1	14	65	69	-	29	61
Kreisstraßen	44	1	16	36	50	3	18	50
außerorts	20	1	11	13	21	1	8	21
innerorts	24	-	5	23	29	2	10	29
Andere Straßen	332	-	69	315	307	3	69	279
außerorts	23	-	7	20	15	-	6	11
innerorts	309	-	62	295	292	3	63	268
<b>Insgesamt</b>	<b>711</b>	<b>8</b>	<b>191</b>	<b>694</b>	<b>687</b>	<b>11</b>	<b>227</b>	<b>651</b>
<b>außerorts</b>	<b>237</b>	<b>6</b>	<b>101</b>	<b>224</b>	<b>236</b>	<b>5</b>	<b>109</b>	<b>224</b>
<b>innerorts</b>	<b>474</b>	<b>2</b>	<b>90</b>	<b>470</b>	<b>451</b>	<b>6</b>	<b>118</b>	<b>427</b>
		<b>Januar bis August 2018</b>				<b>Januar bis August 2017</b>		
Autobahnen	327	11	124	371	352	7	156	422
Bundesstraßen	820	17	270	881	817	21	293	910
außerorts	420	12	177	428	451	17	216	496
innerorts	400	5	93	453	366	4	77	414
Landesstraßen	1 012	19	331	1 032	1 014	24	351	1 028
außerorts	563	14	228	528	622	20	254	613
innerorts	449	5	103	504	392	4	97	415
Kreisstraßen	335	6	136	313	328	9	112	319
außerorts	162	6	75	138	158	6	68	133
innerorts	173	-	61	175	170	3	44	186
Andere Straßen	2 027	10	458	1 863	1 919	15	405	1 821
außerorts	119	2	48	91	92	1	34	74
innerorts	1 908	8	410	1 772	1 827	14	371	1 747
<b>Insgesamt</b>	<b>4 521</b>	<b>63</b>	<b>1 319</b>	<b>4 460</b>	<b>4 430</b>	<b>76</b>	<b>1 317</b>	<b>4 500</b>
<b>außerorts</b>	<b>1 591</b>	<b>45</b>	<b>652</b>	<b>1 556</b>	<b>1 675</b>	<b>51</b>	<b>728</b>	<b>1 738</b>
<b>innerorts</b>	<b>2 930</b>	<b>18</b>	<b>667</b>	<b>2 904</b>	<b>2 755</b>	<b>25</b>	<b>589</b>	<b>2 762</b>

Noch: 1. Straßenverkehrsunfälle und Verunglückte

1.5 Nach Unfallarten und Ortslagen

Unfallart ----- Ortslage	Unfälle m. Personen- schaden	Verunglückte			Unfälle m. Personen- schaden	Verunglückte		
		Getötete	Schwer- verletzte	Leicht- verletzte		Getötete	Schwer- verletzte	Leicht- verletzte
	<b>August 2018</b>				<b>August 2017</b>			
Zusammenstoß mit and. Fahrzeug, das anfährt, anhält	43	-	6	57	34	-	5	36
außerorts	6	-	2	14	4	-	1	4
innerorts	37	-	4	43	30	-	4	32
vorausfährt oder wartet	106	1	10	135	87	1	26	113
außerorts	36	1	5	48	38	1	12	53
innerorts	70	-	5	87	49	-	14	60
seitlich in gleicher Richtung fährt	35	1	7	33	42	-	7	47
außerorts	24	1	6	22	14	-	-	18
innerorts	11	-	1	11	28	-	7	29
entgegenkommt	57	-	27	60	62	4	33	71
außerorts	20	-	14	23	29	3	20	34
innerorts	37	-	13	37	33	1	13	37
einbiegt oder kreuzt	166	3	36	169	183	2	52	174
außerorts	26	1	12	36	25	-	17	27
innerorts	140	2	24	133	158	2	35	147
Zus.stoß Fahrzeug / Fußgänger	45	-	13	39	45	1	10	37
außerorts	1	-	1	-	2	-	1	1
innerorts	44	-	12	39	43	1	9	36
Aufprall auf Hindernis	7	-	1	6	7	-	2	6
außerorts	3	-	-	3	3	-	1	2
innerorts	4	-	1	3	4	-	1	4
Abkommen von Fahrbahn n. rechts	87	1	39	58	79	1	34	60
außerorts	63	1	32	37	64	1	28	48
innerorts	24	-	7	21	15	-	6	12
Abkommen von Fahrbahn n. links	45	2	21	38	42	-	21	26
außerorts	30	2	16	24	34	-	16	20
innerorts	15	-	5	14	8	-	5	6
Unfall anderer Art	120	-	31	99	106	2	37	81
außerorts	28	-	13	17	23	-	13	17
innerorts	92	-	18	82	83	2	24	64
<b>Insgesamt</b>	<b>711</b>	<b>8</b>	<b>191</b>	<b>694</b>	<b>687</b>	<b>11</b>	<b>227</b>	<b>651</b>
<b>außerorts</b>	<b>237</b>	<b>6</b>	<b>101</b>	<b>224</b>	<b>236</b>	<b>5</b>	<b>109</b>	<b>224</b>
<b>innerorts</b>	<b>474</b>	<b>2</b>	<b>90</b>	<b>470</b>	<b>451</b>	<b>6</b>	<b>118</b>	<b>427</b>
	<b>Januar bis August 2018</b>				<b>Januar bis August 2017</b>			
Zusammenstoß mit and. Fahrzeug, das anfährt, anhält	253	3	42	301	229	1	29	247
außerorts	36	2	13	56	30	-	10	33
innerorts	217	1	29	245	199	1	19	214
vorausfährt oder wartet	648	4	102	833	615	4	136	842
außerorts	251	4	69	323	250	3	95	366
innerorts	397	-	33	510	365	1	41	476
seitlich in gleicher Richtung fährt	197	7	41	211	221	3	49	260
außerorts	107	7	30	110	112	3	27	151
innerorts	90	-	11	101	109	-	22	109
entgegenkommt	394	11	183	454	408	21	204	482
außerorts	183	10	113	223	196	19	149	231
innerorts	211	1	70	231	212	2	55	251
einbiegt oder kreuzt	1 068	7	245	1 151	996	12	246	1 094
außerorts	181	3	82	228	186	5	92	241
innerorts	887	4	163	923	810	7	154	853
Zus.stoß Fahrzeug / Fußgänger	419	2	150	312	393	8	112	302
außerorts	14	-	6	9	13	3	3	9
innerorts	405	2	144	303	380	5	109	293
Aufprall auf Hindernis	39	2	8	29	26	-	9	22
außerorts	21	-	5	16	16	-	5	15
innerorts	18	2	3	13	10	-	4	7
Abkommen von Fahrbahn n. rechts	569	11	234	427	589	11	226	476
außerorts	415	10	179	303	446	10	180	355
innerorts	154	1	55	124	143	1	46	121
Abkommen von Fahrbahn n. links	314	14	138	243	385	8	139	328
außerorts	231	9	102	173	286	5	110	239
innerorts	83	5	36	70	99	3	29	89
Unfall anderer Art	620	2	176	499	568	8	167	447
außerorts	152	-	53	115	140	3	57	98
innerorts	468	2	123	384	428	5	110	349
<b>Insgesamt</b>	<b>4 521</b>	<b>63</b>	<b>1 319</b>	<b>4 460</b>	<b>4 430</b>	<b>76</b>	<b>1 317</b>	<b>4 500</b>
<b>außerorts</b>	<b>1 591</b>	<b>45</b>	<b>652</b>	<b>1 556</b>	<b>1 675</b>	<b>51</b>	<b>728</b>	<b>1 738</b>
<b>innerorts</b>	<b>2 930</b>	<b>18</b>	<b>667</b>	<b>2 904</b>	<b>2 755</b>	<b>25</b>	<b>589</b>	<b>2 762</b>

Noch: 1. Straßenverkehrsunfälle und Verunglückte  
**1.6 Nach Unfalltypen und Ortslagen**

Unfalltyp ----- Ortslage	Unfälle mit Personen- schaden	Verunglückte			Unfälle mit Personen- schaden	Verunglückte		
		Getötete	Schwer-	Leicht-		Getötete	Schwer-	Leicht-
			verletzte				verletzte	
	<b>August 2018</b>				<b>August 2017</b>			
Fahrunfall	175	2	75	132	151	1	74	105
außerorts	102	2	54	70	105	1	54	72
innerorts	73	-	21	62	46	-	20	33
Abbiegeunfall	69	2	13	70	86	1	31	78
außerorts	13	1	3	15	19	1	11	15
innerorts	56	1	10	55	67	-	20	63
Einbiegen /Kreuzen-Unfall	143	2	33	146	162	2	40	156
außerorts	25	1	12	35	18	-	8	23
innerorts	118	1	21	111	144	2	32	133
Überschreitenunfall	16	-	7	10	14	1	5	9
außerorts	-	-	-	-	1	-	1	-
innerorts	16	-	7	10	13	1	4	9
Unfall durch ruhenden Verkehr	14	-	2	12	14	-	3	13
außerorts	-	-	-	-	-	-	-	-
innerorts	14	-	2	12	14	-	3	13
Unfall im Längsverkehr	171	1	30	208	166	5	50	207
außerorts	67	1	20	80	75	3	27	100
innerorts	104	-	10	128	91	2	23	107
Sonstiger Unfall	123	1	31	116	94	1	24	83
außerorts	30	1	12	24	18	-	8	14
innerorts	93	-	19	92	76	1	16	69
<b>Insgesamt</b>	<b>711</b>	<b>8</b>	<b>191</b>	<b>694</b>	<b>687</b>	<b>11</b>	<b>227</b>	<b>651</b>
<b>außerorts</b>	<b>237</b>	<b>6</b>	<b>101</b>	<b>224</b>	<b>236</b>	<b>5</b>	<b>109</b>	<b>224</b>
<b>innerorts</b>	<b>474</b>	<b>2</b>	<b>90</b>	<b>470</b>	<b>451</b>	<b>6</b>	<b>118</b>	<b>427</b>
	<b>Januar bis August 2018</b>				<b>Januar bis August 2017</b>			
Fahrunfall	1 111	30	469	874	1 189	28	456	993
außerorts	693	22	317	541	775	24	324	650
innerorts	418	8	152	333	414	4	132	343
Abbiegeunfall	453	4	105	484	406	4	87	473
außerorts	95	3	30	113	113	4	32	157
innerorts	358	1	75	371	293	-	55	316
Einbiegen /Kreuzen-Unfall	925	5	209	1 007	896	12	219	976
außerorts	157	2	70	204	150	3	82	184
innerorts	768	3	139	803	746	9	137	792
Überschreitenunfall	228	1	98	157	190	5	65	134
außerorts	3	-	1	2	2	1	1	1
innerorts	225	1	97	155	188	4	64	133
Unfall durch ruhenden Verkehr	65	-	8	62	75	-	11	75
außerorts	1	-	-	2	1	-	1	-
innerorts	64	-	8	60	74	-	10	75
Unfall im Längsverkehr	1 094	17	253	1 320	1 108	25	330	1 346
außerorts	480	15	176	565	489	19	240	610
innerorts	614	2	77	755	619	6	90	736
Sonstiger Unfall	645	6	177	556	566	2	149	503
außerorts	162	3	58	129	145	-	48	136
innerorts	483	3	119	427	421	2	101	367
<b>Insgesamt</b>	<b>4 521</b>	<b>63</b>	<b>1 319</b>	<b>4 460</b>	<b>4 430</b>	<b>76</b>	<b>1 317</b>	<b>4 500</b>
<b>außerorts</b>	<b>1 591</b>	<b>45</b>	<b>652</b>	<b>1 556</b>	<b>1 675</b>	<b>51</b>	<b>728</b>	<b>1 738</b>
<b>innerorts</b>	<b>2 930</b>	<b>18</b>	<b>667</b>	<b>2 904</b>	<b>2 755</b>	<b>25</b>	<b>589</b>	<b>2 762</b>

Noch: 1. Straßenverkehrsunfälle und Verunglückte

1.7 Nach Art der Verkehrsbeteiligung und Ortslagen \*

Art der Verkehrsbeteiligung	Unfälle mit Personenschaden	Verunglückte			Schwerwiegende Unfälle mit Sachschaden (i.e.S.)	Unfälle mit Personenschaden	Verunglückte			Schwerwiegende Unfälle mit Sachschaden (i.e.S.)
		Getötete	Schw.-verletzte	Leicht-			Getötete	Schw.-verletzte	Leicht-	
	<b>August 2018</b>					<b>August 2017</b>				
	<b>innerorts</b>									
Unfälle insgesamt	474	2	90	470	82	451	6	118	427	96
darunter Unfälle mit Beteiligung von Fahrern von:										
Krafträdern mit Versicherungskennz. davon:	60	-	14	51	1	48	-	14	41	1
Mofas, Kleinkrafträdern	59	-	13	51	1	47	-	14	40	1
E-Bikes	1	-	1	-	-	1	-	-	1	-
drei- und leichten vierrädigen Kfz	-	-	-	-	-	-	-	-	-	-
Krafträdern mit amtl. Kennzeichen	44	-	12	36	2	38	3	15	27	1
darunter:										
zwei-rädigen Kraftfahrzeugen	43	-	11	36	2	37	3	15	26	1
drei- und leichten vierrädigen Kfz	1	-	1	-	-	1	-	-	1	-
Personenkraftwagen	355	2	64	364	79	359	4	88	354	91
Wohnmobilen	1	-	-	1	-	-	-	-	-	-
Kraftomnibussen	7	-	-	7	2	8	1	-	12	1
Güterkraftfahrzeugen	43	1	6	43	12	32	1	14	25	17
darunter:										
Liefer- u. Lastkraftw. bis 3500 kg <sup>1)</sup>	28	-	2	28	7	17	-	5	15	11
Liefer- u. Lastkraftw. über 3500 kg <sup>1)</sup>	8	1	-	10	5	11	1	6	8	4
Sattelzugmaschinen	6	-	2	5	-	4	-	3	2	2
landwirtschaftlichen Zugmaschinen	3	-	2	1	1	6	-	3	5	1
Fahrrädern	153	1	33	137	-	174	1	51	129	1
darunter:										
Pedelecs	9	-	2	10	-	10	-	2	8	-
Fußgängern	52	-	13	48	-	47	1	9	41	-
darunter:										
Fußgänger mit Sport- und Spielgerät	-	-	-	-	-	2	-	-	3	-
	<b>außerorts, einschließlich Autobahnen</b>									
Unfälle insgesamt	237	6	101	224	60	236	5	109	224	59
darunter Unfälle mit Beteiligung von Fahrern von:										
Krafträdern mit Versicherungskennz. davon:	11	-	2	10	-	10	-	7	7	-
Mofas, Kleinkrafträdern	11	-	2	10	-	10	-	7	7	-
E-Bikes	-	-	-	-	-	-	-	-	-	-
drei- und leichten vierrädigen Kfz	-	-	-	-	-	-	-	-	-	-
Krafträdern mit amtl. Kennzeichen	51	2	30	28	2	40	-	27	22	1
darunter:										
zwei-rädigen Kraftfahrzeugen	50	2	29	28	2	40	-	27	22	1
drei- und leichten vierrädigen Kfz	1	-	1	-	-	-	-	-	-	-
Personenkraftwagen	169	5	70	181	58	188	4	79	201	52
Wohnmobilen	-	-	-	-	1	-	-	-	-	-
Kraftomnibussen	1	-	1	-	-	-	-	-	-	-
Güterkraftfahrzeugen	34	3	9	29	15	34	2	12	37	15
darunter:										
Liefer- u. Lastkraftw. bis 3500 kg <sup>1)</sup>	9	-	2	10	7	15	-	3	14	10
Liefer- u. Lastkraftw. über 3500 kg <sup>1)</sup>	13	1	4	12	1	12	2	7	15	3
Sattelzugmaschinen	13	2	4	10	5	12	-	7	13	3
landwirtschaftlichen Zugmaschinen	4	-	2	4	1	1	1	-	1	-
Fahrrädern	18	-	6	12	-	14	2	4	9	-
darunter:										
Pedelecs	2	-	-	2	-	-	-	-	-	-
Fußgängern	1	-	1	-	-	2	-	1	1	-
darunter:										
Fußgänger mit Sport- und Spielgerät	-	-	-	-	-	-	-	-	-	-

\*) Die Tabelle enthält Mehrfachzählungen, da bei einem Unfall mehrere Verkehrsbeteiligungsarten beteiligt sein können.

1) Ohne Liefer- und Lastkraftwagen mit Tankauflagen

Noch: 1. Straßenverkehrsunfälle und Verunglückte  
 Noch: 1.7 Nach Art der Verkehrsbeteiligung und Ortslagen \*

Art der Verkehrsbeteiligung	Unfälle mit Per- sonen- schaden	Verunglückte			Schwer- wiegende Unfälle mit Sach- schaden (i.e.S.)	Unfälle mit Per- sonen- schaden	Verunglückte			Schwer- wiegende Unfälle mit Sach- schaden (i.e.S.)
		Getö- tete	Schw.-	Leicht-			Getö- tete	Schw.-	Leicht-	
			-verletzte					-verletzte		
		<b>August 2018</b>					<b>August 2017</b>			
		<b>inner- und außerorts</b>								
Unfälle insgesamt	711	8	191	694	142	687	11	227	651	155
darunter Unfälle mit Beteiligung von Fahrern von:										
Krafträdern mit Versicherungskennz. davon:	71	-	16	61	1	58	-	21	48	1
Mofas, Kleinkrafträdern	70	-	15	61	1	57	-	21	47	1
E-Bikes	1	-	1	-	-	1	-	-	1	-
drei- und leichten vierradrigen Kfz	-	-	-	-	-	-	-	-	-	-
Krafträdern mit amtl. Kennzeichen davon:	95	2	42	64	4	78	3	42	49	2
zweiadrigen Kraftfahrzeugen	93	2	40	64	4	77	3	42	48	2
drei- und leichten vierradrigen Kfz	2	-	2	-	-	1	-	-	1	-
Personenkraftwagen	524	7	134	545	137	547	8	167	555	143
Wohnmobilen	1	-	-	1	-	-	-	-	-	-
Kraftomnibussen	8	-	1	7	2	8	1	-	12	1
Güterkraftfahrzeugen	77	4	15	72	27	66	3	26	62	32
darunter:										
Liefer- u. Lastkraftw. bis 3500 kg <sup>1)</sup>	37	-	4	38	14	32	-	8	29	21
Liefer- u. Lastkraftw. über 3500 kg <sup>1)</sup>	21	2	4	22	6	23	3	13	23	7
Sattelzugmaschinen	19	2	6	15	5	16	-	10	15	5
landwirtschaftlichen Zugmaschinen	7	-	4	5	2	7	1	3	6	1
Fahrrädern	171	1	39	149	-	188	3	55	138	1
darunter:										
Pedelecs	11	-	2	12	-	10	-	2	8	-
Fußgängern	53	-	14	48	-	49	1	10	42	-
darunter:										
Fußgänger mit Sport- und Spielgerät	-	-	-	-	-	2	-	-	3	-
					<b>auf Autobahnen</b>					
Unfälle insgesamt	47	1	19	55	21	46	-	20	54	19
darunter Unfälle mit Beteiligung von Fahrern von:										
Krafträdern mit Versicherungskennz. davon:	-	-	-	-	-	-	-	-	-	-
Mofas, Kleinkrafträdern	-	-	-	-	-	-	-	-	-	-
E-Bikes	-	-	-	-	-	-	-	-	-	-
drei- und leichten vierradrigen Kfz	-	-	-	-	-	-	-	-	-	-
Krafträdern mit amtl. Kennzeichen davon:	1	-	1	-	1	1	-	1	-	-
zweiadrigen Kraftfahrzeugen	1	-	1	-	1	1	-	1	-	-
drei- und leichten vierradrigen Kfz	-	-	-	-	-	-	-	-	-	-
Personenkraftwagen	43	1	18	51	19	39	-	16	50	18
Wohnmobilen	-	-	-	-	-	-	-	-	-	-
Kraftomnibussen	-	-	-	-	-	-	-	-	-	-
Güterkraftfahrzeugen	16	1	6	14	8	17	-	7	19	5
darunter:										
Liefer- u. Lastkraftw. bis 3500 kg <sup>1)</sup>	4	-	2	5	2	7	-	1	6	2
Liefer- u. Lastkraftw. über 3500 kg <sup>1)</sup>	6	-	3	6	1	5	-	5	5	2
Sattelzugmaschinen	7	1	2	6	4	9	-	5	12	2
landwirtschaftlichen Zugmaschinen	-	-	-	-	-	-	-	-	-	-
Fahrrädern	-	-	-	-	-	-	-	-	-	-
darunter:										
Pedelecs	-	-	-	-	-	-	-	-	-	-
Fußgängern	-	-	-	-	-	-	-	-	-	-
darunter:										
Fußgänger mit Sport- und Spielgerät	-	-	-	-	-	-	-	-	-	-

\*) Die Tabelle enthält Mehrfachzählungen, da bei einem Unfall mehrere Verkehrsbeteiligungsarten beteiligt sein können.  
 1) Ohne Liefer- und Lastkraftwagen mit Tankauflagen

Noch: 1. Straßenverkehrsunfälle und Verunglückte  
 Noch: 1.7 Nach Art der Verkehrsbeteiligung und Ortslagen \*

Art der Verkehrsbeteiligung	Unfälle mit Personenschaden	Verunglückte			Schwerwiegende Unfälle mit Sachschaden (i.e.S.)	Unfälle mit Personenschaden	Verunglückte			Schwerwiegende Unfälle mit Sachschaden (i.e.S.)
		Getötete	Schw.-	Leicht-			Getötete	Schw.-	Leicht-	
			-verletzte	-verletzte				-verletzte		
	<b>Januar bis August 2018</b>					<b>Januar bis August 2017</b>				
	<b>innerorts</b>									
Unfälle insgesamt	2 930	18	667	2 904	626	2 755	25	589	2 762	766
darunter Unfälle mit Beteiligung von Fahrern von:										
Krafträdern mit Versicherungskennz. davon:	221	-	45	199	6	213	1	59	184	6
Mofas, Kleinkrafträdern	216	-	42	197	6	208	1	56	182	6
E-Bikes	4	-	2	2	-	3	-	1	2	-
drei- und leichten vierrädrigen Kfz	1	-	1	-	-	2	-	2	-	-
Krafträdern mit amtl. Kennzeichen davon:	225	3	88	161	9	194	4	63	156	8
zwei- und drei- und leichten vierrädrigen Kfz	220	3	84	157	9	191	4	62	154	8
Personenkraftwagen	5	-	4	4	-	3	-	1	2	-
Wohnmobilen	2 317	12	472	2 419	608	2 238	18	423	2 353	746
Kraftomnibussen	3	-	-	3	1	1	-	-	2	2
Güterkraftfahrzeugen	43	-	7	66	5	48	1	7	66	6
darunter:	249	3	54	258	96	238	4	63	233	97
Liefer- u. Lastkraftw. <= 3,5 t <sup>1)</sup>	180	2	39	185	62	157	1	31	165	66
Liefer- u. Lastkraftw. > 3,5 t <sup>1)</sup>	45	1	9	55	19	63	2	20	57	22
Sattelzugmaschinen	24	-	5	24	15	21	-	12	15	12
landwirtschaftlichen Zugmaschinen	18	-	8	10	4	19	-	4	18	3
Fahrrädern	917	5	204	769	-	837	3	212	666	2
darunter:										
Pedelecs	44	-	16	33	-	43	1	9	35	-
Fußgängern	458	4	156	356	-	417	6	112	336	-
darunter:										
Fußgänger mit Sport- und Spielgerät	9	-	4	8	-	14	-	3	13	-
	<b>außerorts, einschließlich Autobahnen</b>									
Unfälle insgesamt	1 591	45	652	1 556	545	1 675	51	728	1 738	561
darunter Unfälle mit Beteiligung von Fahrern von:										
Krafträdern mit Versicherungskennz. davon:	65	-	27	49	2	48	-	34	27	-
Mofas, Kleinkrafträdern	64	-	26	49	2	48	-	34	27	-
E-Bikes	-	-	-	-	-	-	-	-	-	-
drei- und leichten vierrädrigen Kfz	1	-	1	-	-	-	-	-	-	-
Krafträdern mit amtl. Kennzeichen davon:	230	14	130	126	8	201	8	121	107	6
zwei- und drei- und leichten vierrädrigen Kfz	226	14	129	123	8	201	8	121	107	6
Personenkraftwagen	4	-	1	3	-	-	-	-	-	-
Wohnmobilen	1 250	30	479	1 355	502	1 397	42	598	1 553	519
Kraftomnibussen	4	-	3	7	2	1	-	-	3	-
Güterkraftfahrzeugen	11	1	5	8	3	10	-	6	26	3
darunter:	259	15	95	268	105	298	16	116	323	119
Liefer- u. Lastkraftw. <= 3,5 t <sup>1)</sup>	115	6	43	126	41	126	1	51	142	60
Liefer- u. Lastkraftw. > 3,5 t <sup>1)</sup>	78	4	33	83	25	87	8	40	89	34
Sattelzugmaschinen	87	11	27	82	40	107	7	40	116	35
landwirtschaftlichen Zugmaschinen	20	1	10	12	6	21	1	8	23	6
Fahrrädern	95	-	46	54	-	71	4	25	51	-
darunter:										
Pedelecs	11	-	7	4	-	7	2	4	2	-
Fußgängern	17	-	6	12	-	15	3	3	11	-
darunter:										
Fußgänger mit Sport- und Spielgerät	1	-	-	1	-	-	-	-	-	-

\*) Die Tabelle enthält Mehrfachzählungen, da bei einem Unfall mehrere Verkehrsbeteiligungsarten beteiligt sein können.  
 1) Ohne Liefer- und Lastkraftwagen mit Tankauflagen

Noch: 1. Straßenverkehrsunfälle und Verunglückte  
 Noch: 1.7 Nach Art der Verkehrsbeteiligung und Ortslagen \*

Art der Verkehrsbeteiligung	Unfälle mit Personenschaden	Verunglückte			Schwerwiegende Unfälle mit Sachschaden (i.e.S.)	Unfälle mit Personenschaden	Verunglückte			Schwerwiegende Unfälle mit Sachschaden (i.e.S.)
		Getötete	Schw.-	Leicht-			Getötete	Schw.-	Leicht-	
			-verletzte	-verletzte				-verletzte		
		<b>Januar bis August 2018</b>				<b>Januar bis August 2017</b>				
<b>inner- und außerorts</b>										
Unfälle insgesamt	4 521	63	1 319	4 460	1 171	4 430	76	1 317	4 500	1 327
darunter Unfälle mit Beteiligung von Fahrern von:										
Krafträdern mit Versicherungskennz. davon:	286	-	72	248	8	261	1	93	211	6
Mofas, Kleinkrafträdern	280	-	68	246	8	256	1	90	209	6
E-Bikes	4	-	2	2	-	3	-	1	2	-
drei- und leichten vierrädrigen Kfz	2	-	2	-	-	2	-	2	-	-
Krafträdern mit amtl. Kennzeichen davon:	455	17	218	287	17	395	12	184	263	14
zwei- und leichten vierrädrigen Kfz	446	17	213	280	17	392	12	183	261	14
drei- und leichten vierrädrigen Kfz	9	-	5	7	-	3	-	1	2	-
Personenkraftwagen	3 567	42	951	3 774	1 110	3 635	60	1 021	3 906	1 265
Wohnmobilen	3	-	-	3	1	1	-	-	2	2
Kraftomnibussen	54	1	12	74	8	58	1	13	92	9
Güterkraftfahrzeugen	508	18	149	526	201	536	20	179	556	216
darunter:										
Liefer- u. Lastkraftw. <= 3,5 t <sup>1)</sup>	295	8	82	311	103	283	2	82	307	126
Liefer- u. Lastkraftw. > 3,5 t <sup>1)</sup>	123	5	42	138	44	150	10	60	146	56
Sattelzugmaschinen	111	11	32	106	55	128	7	52	131	47
landwirtschaftlichen Zugmaschinen	38	1	18	22	10	40	1	12	41	9
Fahrrädern	1 012	5	250	823	-	908	7	237	717	2
darunter:										
Pedelecs	55	-	23	37	-	50	3	13	37	-
Fußgängern	475	4	162	368	-	432	9	115	347	-
darunter:										
Fußgänger mit Sport- und Spielgerät	10	-	4	9	-	14	-	3	13	-
<b>auf Autobahnen</b>										
Unfälle insgesamt	327	11	124	371	165	352	7	156	422	169
darunter Unfälle mit Beteiligung von Fahrern von:										
Krafträdern mit Versicherungskennz. davon:	-	-	-	-	-	1	-	2	-	-
Mofas, Kleinkrafträdern	-	-	-	-	-	1	-	2	-	-
E-Bikes	-	-	-	-	-	-	-	-	-	-
drei- und leichten vierrädrigen Kfz	-	-	-	-	-	-	-	-	-	-
Krafträdern mit amtl. Kennzeichen davon:	9	-	6	4	2	8	-	6	3	-
zwei- und leichten vierrädrigen Kfz	8	-	6	3	2	8	-	6	3	-
drei- und leichten vierrädrigen Kfz	1	-	-	1	-	-	-	-	-	-
Personenkraftwagen	276	8	108	325	139	311	5	138	396	153
Wohnmobilen	3	-	3	5	1	-	-	-	-	-
Kraftomnibussen	2	-	3	-	2	4	-	3	3	1
Güterkraftfahrzeugen	116	6	46	123	51	136	5	53	147	49
darunter:										
Liefer- u. Lastkraftw. <= 3,5 t <sup>1)</sup>	46	1	20	54	20	40	-	16	44	23
Liefer- u. Lastkraftw. > 3,5 t <sup>1)</sup>	35	3	18	38	8	35	2	20	31	10
Sattelzugmaschinen	58	6	19	55	25	78	3	27	87	24
landwirtschaftlichen Zugmaschinen	-	-	-	-	-	-	-	-	-	-
Fahrrädern	-	-	-	-	-	-	-	-	-	-
darunter:										
Pedelecs	-	-	-	-	-	-	-	-	-	-
Fußgängern	2	-	1	1	-	-	-	-	-	-
darunter:										
Fußgänger mit Sport- und Spielgerät	-	-	-	-	-	-	-	-	-	-

\*) Die Tabelle enthält Mehrfachzählungen, da bei einem Unfall mehrere Verkehrsbeteiligungsarten beteiligt sein können.  
 1) Ohne Liefer- und Lastkraftwagen mit Tankauflagen



Noch: 1. Straßenverkehrsunfälle und Verunglückte

1.8 Nach Unfallkategorien und Ortslagen

Ortslage	Unfälle insgesamt	Unfälle mit Personenschaden	insgesamt	Verunglückte			Schwerwiegende Unfälle mit Sachschaden (i.e.S) <sup>1)</sup>	sonstige Sachschadensunfälle unter dem Einfluss berauschender Mittel <sup>2)</sup>	übrige Sachschadensunfälle
				Getötete	Schwer-	Leicht-			
					verletzte				
<b>Alle Unfälle</b>									
<b>August 2018</b>									
Innerorts	3 435	474	562	2	90	470	82	28	2 851
Außerorts, ohne Autobahn	1 290	190	256	5	82	169	39	6	1 055
Auf Autobahnen	288	47	75	1	19	55	21	-	220
Innerorts und außerorts	5 013	711	893	8	191	694	142	34	4 126
Dagegen August 2017	5 116	687	889	11	227	651	155	39	4 235
<b>Januar bis August 2018</b>									
Innerorts	25 602	2 930	3 589	18	667	2 904	626	207	21 839
Außerorts, ohne Autobahn	9 228	1 264	1 747	34	528	1 185	380	39	7 545
Auf Autobahnen	2 534	327	506	11	124	371	165	5	2 037
Innerorts und außerorts	37 364	4 521	5 842	63	1 319	4 460	1 171	251	31 421
Dagegen Jan. bis August 2017	37 892	4 430	5 893	76	1 317	4 500	1 327	257	31 878
<b>darunter Alkoholunfälle</b>									
<b>August 2018</b>									
Innerorts	55	25	29	-	9	20	4	26	.
Außerorts, ohne Autobahn	15	6	7	1	2	4	4	5	.
Auf Autobahnen	3	3	4	-	3	1	-	-	.
Innerorts und außerorts	73	34	40	1	14	25	8	31	.
Dagegen August 2017	72	18	24	-	7	17	18	36	.
<b>Januar bis August 2018</b>									
Innerorts	384	144	162	1	54	107	55	185	.
Außerorts, ohne Autobahn	119	56	70	3	31	36	28	35	.
Auf Autobahnen	15	6	8	-	4	4	4	5	.
Innerorts und außerorts	518	206	240	4	89	147	87	225	.
Dagegen Jan. bis August 2017	551	226	280	2	85	193	99	226	.

1) im engeren Sinne - Straftatbestand oder Ordnungswidrigkeit und gleichzeitig mindestens ein Kfz nicht mehr fahrbereit

2) Unfallbeteiligter stand unter dem Einfluss berauschender Mittel und alle beteiligten Kfz waren fahrbereit.

2. Getötete und Verletzte

2.1 Nach Art der

Lfd. Nr.	Art der Verkehrsbeteiligung ----- Alter	Getötete				Schwerverletzte			
		August		Januar bis August		August		Januar bis August	
		2018	2017	2018	2017	2018	2017	2018	2017
1	Fahrer und Mitfahrer von Krafträdern mit Ver- sicherungskennzeichen davon:	-	-	-	1	16	17	67	87
2	Mofas, Kleinkrafträdern	-	-	-	1	15	17	63	85
3	E-Bikes	-	-	-	-	1	-	2	1
4	Drei- und leichten vierrädrigen Kfz	-	-	-	-	-	-	2	1
5	Krafträdern mit amtl. Kennzeichen davon:	2	3	17	12	37	37	205	167
6	zweirädrigen Kraft- fahrzeugen	2	3	17	12	35	37	200	166
7	drei- und leichten vierrädrigen Kfz	-	-	-	-	2	-	5	1
8	Personenkraftwagen darunter:	5	3	29	44	79	93	591	664
9	im Alter von 18 bis unter 25 Jahren	2	-	4	4	10	17	75	96
10	Wohnmobilen	-	-	-	-	-	-	-	-
11	Bussen	-	-	-	-	-	-	2	3
12	Güterkraftfahrzeugen darunter:	-	1	8	3	2	12	49	48
13	Liefer- und Last- kraftwagen mit zuläss. Gesamtgewicht <= 3,5 t	-	-	5	-	1	5	28	31
14	Liefer- und Last- kraftwagen mit zuläss. Gesamtgewicht > 3,5 t	-	1	2	1	1	2	8	6
15	Sattelzugmaschinen	-	-	1	2	-	5	9	11
16	landwirtschaftlichen Zugmaschinen	-	-	-	-	2	2	9	6
17	übrigen Kraftfahrzeugen	-	-	-	-	-	-	2	1
18	<b>Kraftfahrzeugen zus.</b>	<b>7</b>	<b>7</b>	<b>54</b>	<b>60</b>	<b>136</b>	<b>161</b>	<b>925</b>	<b>976</b>
19	Fahrrädern darunter:	1	3	5	6	39	54	236	223
20	Pedelecs	-	-	-	2	1	2	20	13
21	unter 15 Jahren	-	-	-	-	4	9	20	31
22	anderen Fahrzeugen	-	-	-	1	2	2	5	4
23	Fußgänger darunter:	-	1	4	9	12	10	151	113
24	Fußgänger mit Sport- oder Spielgerät	-	-	-	-	-	-	2	3
25	unter 15 Jahren	-	-	-	1	5	1	35	30
26	65 Jahre und mehr	-	1	3	7	1	6	58	40
27	Andere Personen	-	-	-	-	2	-	2	1
28	<b>Insgesamt</b> darunter:	<b>8</b>	<b>11</b>	<b>63</b>	<b>76</b>	<b>191</b>	<b>227</b>	<b>1 319</b>	<b>1 317</b>
29	unter 15 Jahren	-	-	1	3	14	11	84	101
30	65 Jahre und mehr	3	4	23	31	39	49	290	240

**im Straßenverkehr  
Verkehrsbeteiligung**

Leichtverletzte				Verunglückte insgesamt				Lfd. Nr.
August		Januar bis August		August		Januar bis August		
2018	2017	2018	2017	2018	2017	2018	2017	
57	48	227	197	73	65	294	285	1
57	47	225	195	72	64	288	281	2
-	1	2	2	1	1	4	3	3
-	-	-	-	-	-	2	1	4
60	42	249	232	99	82	471	411	5
60	41	243	230	97	81	460	408	6
-	1	6	2	2	1	11	3	7
373	361	2 642	2 830	457	457	3 262	3 538	8
63	63	423	441	75	80	502	541	9
-	-	1	4	-	-	1	4	10
4	9	54	65	4	9	56	68	11
13	14	153	155	15	27	210	206	12
7	8	99	106	8	13	132	137	13
3	4	34	30	4	7	44	37	14
3	2	19	18	3	7	29	31	15
3	2	8	15	5	4	17	21	16
1	3	9	16	1	3	11	17	17
<b>511</b>	<b>479</b>	<b>3 343</b>	<b>3 514</b>	<b>654</b>	<b>647</b>	<b>4 322</b>	<b>4 550</b>	<b>18</b>
133	129	759	656	173	186	1 000	885	19
10	8	34	32	11	10	54	47	20
21	19	129	107	25	28	149	138	21
6	3	29	14	8	5	34	19	22
40	38	321	308	52	49	476	430	23
-	2	8	10	-	2	10	13	24
5	8	64	69	10	9	99	100	25
16	11	79	79	17	18	140	126	26
4	2	8	8	6	2	10	9	27
<b>694</b>	<b>651</b>	<b>4 460</b>	<b>4 500</b>	<b>893</b>	<b>889</b>	<b>5 842</b>	<b>5 893</b>	<b>28</b>
54	52	364	369	68	63	449	473	29
110	95	592	586	152	148	905	857	30

Noch: 2. Getötete und Verletzte im Straßenverkehr

2.2 Nach Art der Verkehrsbeteiligung, Altersgruppen und Geschlecht

Alter von ... bis unter ... Jahren ----- Geschlecht	Verunglückte insgesamt	Darunter				Verunglückte insgesamt	Darunter			
		Fahrer und Mitfahrer von			Fußgänger		Fahrer und Mitfahrer von			Fußgänger
		Personenkraftwagen	Kraft-rädern mit amtlichem Kennzeichen <sup>1)</sup>	Fahr-rädern <sup>2)</sup>			Personenkraftwagen	Kraft-rädern mit amtlichem Kennzeichen <sup>1)</sup>	Fahr-rädern <sup>2)</sup>	
		<b>August 2018</b>					<b>August 2017</b>			
unter 15	68	27	1	25	10	63	19	1	28	9
männlich	41	15	-	18	6	35	6	-	24	3
weiblich	27	12	1	7	4	28	13	1	4	6
15 - 18	58	6	11	3	-	80	9	14	15	1
männlich	44	3	8	1	-	60	5	12	12	-
weiblich	14	3	3	2	-	20	4	2	3	1
18 - 21	66	31	8	17	2	55	44	3	4	2
männlich	44	16	7	13	2	37	29	3	3	1
weiblich	22	15	1	4	-	18	15	-	1	1
21 - 25	62	44	3	8	1	58	36	2	11	2
männlich	38	24	3	6	-	33	17	2	8	-
weiblich	24	20	-	2	1	25	19	-	3	2
25 - 35	136	71	19	33	4	146	94	10	31	4
männlich	81	31	17	23	2	79	38	10	24	2
weiblich	55	40	2	10	2	67	56	-	7	2
35 - 45	112	56	21	17	5	103	60	16	14	2
männlich	77	31	19	13	4	62	29	14	9	1
weiblich	35	25	2	4	1	41	31	2	5	1
45 - 55	118	63	15	22	5	128	53	19	31	6
männlich	69	29	14	16	1	74	24	15	16	4
weiblich	49	34	1	6	4	54	29	4	15	2
55 - 65	118	68	16	18	8	106	60	13	20	5
männlich	59	29	13	11	1	58	22	13	15	1
weiblich	59	39	3	7	7	48	38	-	5	4
65 und mehr	152	91	5	27	17	148	82	4	30	18
männlich	88	52	4	18	4	80	42	4	20	4
weiblich	64	39	1	9	13	68	40	-	10	14
<b>Zusammen</b>	<b>890</b>	<b>457</b>	<b>99</b>	<b>170</b>	<b>52</b>	<b>887</b>	<b>457</b>	<b>82</b>	<b>184</b>	<b>49</b>
<b>männlich</b>	<b>541</b>	<b>230</b>	<b>85</b>	<b>119</b>	<b>20</b>	<b>518</b>	<b>212</b>	<b>73</b>	<b>131</b>	<b>16</b>
<b>weiblich</b>	<b>349</b>	<b>227</b>	<b>14</b>	<b>51</b>	<b>32</b>	<b>369</b>	<b>245</b>	<b>9</b>	<b>53</b>	<b>33</b>
Ohne Angabe	3	-	-	3	-	2	-	-	2	-
<b>Insgesamt</b>	<b>893</b>	<b>457</b>	<b>99</b>	<b>173</b>	<b>52</b>	<b>889</b>	<b>457</b>	<b>82</b>	<b>186</b>	<b>49</b>

1) Einschl. drei- und leichten vierrädigen Kfz.

2) Einschl. Pedelegs.

Noch: 2. Getötete und Verletzte im Straßenverkehr  
 Noch: 2.2 Nach Art der Verkehrsbeteiligung, Altersgruppen und Geschlecht

Alter von ... bis unter ... Jahren ----- Geschlecht	Verunglückte insgesamt	Darunter				Verunglückte insgesamt	Darunter				
		Fahrer und Mitfahrer von			Fußgänger		Fahrer und Mitfahrer von			Fußgänger	
		Personenkraftwagen	Kraft-rädern mit amtlichem Kennzeichen <sup>1)</sup>	Fahr-rädern <sup>2)</sup>			Personenkraftwagen	Kraft-rädern mit amtlichem Kennzeichen <sup>1)</sup>	Fahr-rädern <sup>2)</sup>		
		<b>Januar bis August 2018</b>					<b>Januar bis August 2017</b>				
unter 15	449	163	3	149	99	473	207	3	138	100	
männlich	272	86	-	116	58	283	110	2	103	59	
weiblich	177	77	3	33	41	190	97	1	35	41	
15 - 18	342	72	54	45	15	367	66	59	59	22	
männlich	229	24	41	32	7	242	23	47	44	6	
weiblich	113	48	13	13	8	125	43	12	15	16	
18 - 21	386	244	37	56	7	406	293	31	37	15	
männlich	222	119	29	35	5	225	145	28	24	8	
weiblich	164	125	8	21	2	181	148	3	13	7	
21 - 25	398	258	35	60	21	355	248	13	48	16	
männlich	235	126	32	41	15	185	114	12	28	8	
weiblich	163	132	3	19	6	170	134	1	20	8	
25 - 35	946	595	65	152	51	1 077	735	78	140	47	
männlich	545	284	53	112	26	620	356	71	107	25	
weiblich	401	311	12	40	25	457	379	7	33	22	
35 - 45	749	440	76	112	37	712	445	64	98	25	
männlich	445	208	60	93	20	439	231	54	77	13	
weiblich	304	232	16	19	17	273	214	10	21	12	
45 - 55	806	466	97	124	39	838	507	80	119	39	
männlich	446	201	87	75	16	457	229	67	67	21	
weiblich	360	265	10	49	23	381	278	13	52	18	
55 - 65	844	501	76	123	67	804	514	57	117	40	
männlich	442	222	65	69	25	461	241	57	88	18	
weiblich	402	279	11	54	42	343	273	-	29	22	
65 und mehr	905	522	28	163	140	857	523	26	125	126	
männlich	490	273	26	111	49	472	279	24	85	43	
weiblich	415	249	2	52	91	385	244	2	40	83	
<b>Zusammen</b>	<b>5 825</b>	<b>3 261</b>	<b>471</b>	<b>984</b>	<b>476</b>	<b>5 889</b>	<b>3 538</b>	<b>411</b>	<b>881</b>	<b>430</b>	
<b>männlich</b>	<b>3 326</b>	<b>1 543</b>	<b>393</b>	<b>684</b>	<b>221</b>	<b>3 384</b>	<b>1 728</b>	<b>362</b>	<b>623</b>	<b>201</b>	
<b>weiblich</b>	<b>2 499</b>	<b>1 718</b>	<b>78</b>	<b>300</b>	<b>255</b>	<b>2 505</b>	<b>1 810</b>	<b>49</b>	<b>258</b>	<b>229</b>	
Ohne Angabe	17	1	-	16	-	4	-	-	4	-	
<b>Insgesamt</b>	<b>5 842</b>	<b>3 262</b>	<b>471</b>	<b>1 000</b>	<b>476</b>	<b>5 893</b>	<b>3 538</b>	<b>411</b>	<b>885</b>	<b>430</b>	

1) Einschl. drei- und leichten vierrädigen Kfz.

2) Einschl. Pedelegs.

3. An Straßenverkehrsunfällen beteiligte Fahrzeugführer und Fußgänger  
3.1. Beteiligte nach Art der Verkehrsbeteiligung

Art der Verkehrsbeteiligung ----- Alter	Unfälle mit Personenschaden	Schwerwiegende Unfälle mit Sachschaden (i.e.S.) <sup>1)</sup>	Unfälle mit Personenschaden	Schwerwiegende Unfälle mit Sachschaden (i.e.S.) <sup>1)</sup>	Unfälle mit Personenschaden	Schwerwiegende Unfälle mit Sachschaden (i.e.S.) <sup>1)</sup>	Unfälle mit Personenschaden	Schwerwiegende Unfälle mit Sachschaden (i.e.S.) <sup>1)</sup>
	August				Januar bis August			
	2018		2017		2018		2017	
Fahrer von								
Krafträdern mit Versicherungskennzeichen	75	1	59	1	305	8	266	6
davon:								
Mofas, Kleinkrafträdern	74	1	58	1	299	8	261	6
E-Bikes	1	-	1	-	4	-	3	-
Drei- und leichten vierrädrigen Kfz	-	-	-	-	2	-	2	-
Krafträdern mit amtl. Kennzeichen	100	4	79	2	466	17	412	15
davon:								
zwei- und drei- und leichten vierrädrigen Kraftfahrzeugen	98	4	78	2	457	17	409	15
Personenkraftwagen	746	219	782	222	5 086	1 778	5 263	2 016
darunter:								
18 bis 24 Jahre	96	28	96	29	615	216	645	260
Wohnmobilen	1	1	-	-	7	3	2	2
Bussen	8	2	8	1	54	8	59	9
Güterkraftfahrzeugen	82	28	73	34	566	219	583	244
darunter:								
Liefer- und Lastkraftwagen mit zuläss. Gesamtgewicht <= 3,5 t	37	15	33	22	306	110	292	130
Liefer- und Lastkraftwagen mit zuläss. Gesamtgewicht > 3,5 t	22	6	24	7	126	44	153	57
Sattelzugmaschinen	20	5	16	5	123	57	132	52
landwirtschaftlichen Zugmaschinen	7	2	7	1	38	10	40	10
übrigen Kraftfahrzeugen	4	-	6	2	25	7	31	9
<b>Kraftfahrzeugen zusammen</b>	<b>1 023</b>	<b>257</b>	<b>1 014</b>	<b>263</b>	<b>6 547</b>	<b>2 050</b>	<b>6 656</b>	<b>2 311</b>
darunter flüchtig	48	20	48	20	301	142	311	145
Fahrrädern	184	-	198	1	1 075	-	959	2
darunter:								
Pedelecs	11	-	10	-	56	-	51	-
unter 15 Jahren	25	-	30	-	154	-	149	-
anderen Fahrzeugen	15	3	11	3	77	23	62	24
Fußgänger	56	-	49	-	498	-	438	-
darunter:								
Fußgänger mit Sport- oder Spielgerät	-	-	2	-	10	-	14	-
unter 15 Jahren	10	-	9	-	102	-	102	-
65 Jahre und mehr	17	-	18	-	144	-	126	-
Andere Personen	9	-	3	-	21	1	14	1
<b>Insgesamt</b>	<b>1 287</b>	<b>260</b>	<b>1 275</b>	<b>267</b>	<b>8 218</b>	<b>2 074</b>	<b>8 129</b>	<b>2 338</b>
darunter:								
unter 15 Jahren	38	-	39	1	264	-	255	2
65 Jahre und mehr	193	36	198	38	1 223	297	1 144	306

1) im engeren Sinne - Straftatbestand oder Ordnungswidrigkeit und gleichzeitig mindestens ein Kfz nicht mehr fahrbereit

Noch: 3. An Straßenverkehrsunfällen beteiligte Fahrzeugführer und Fußgänger

**3.2 Beteiligte an Unfällen mit Personenschaden nach Art der Verkehrsbeteiligung, Altersgruppen und Geschlecht**

Alter von ... bis unter ... Jahren ----- Geschlecht	Insgesamt	Darunter				Insgesamt	Darunter			
		Fahrer von			Fußgänger		Fahrer von			Fußgänger
		Personenkraftwagen	Kraft-rädern mit amtlichem Kennzeichen <sup>1)</sup>	Fahr-rädern <sup>2)</sup>			Personenkraftwagen	Kraft-rädern mit amtlichem Kennzeichen <sup>1)</sup>	Fahr-rädern <sup>2)</sup>	
		<b>August 2018</b>					<b>August 2017</b>			
unter 15	38	-	-	25	10	39	-	-	30	9
männlich	27	-	-	19	6	28	-	-	25	3
weiblich	11	-	-	6	4	11	-	-	5	6
15 - 18	54	-	11	4	-	68	2	13	15	1
männlich	43	-	8	2	-	55	1	12	12	-
weiblich	11	-	3	2	-	13	1	1	3	1
18 - 21	84	48	8	18	2	67	54	3	4	2
männlich	58	29	7	14	2	49	39	3	3	1
weiblich	26	19	1	4	-	18	15	-	1	1
21 - 25	69	48	3	9	2	62	42	2	11	2
männlich	49	31	3	7	1	36	21	2	8	-
weiblich	20	17	-	2	1	26	21	-	3	2
25 - 35	226	139	19	36	5	208	144	9	35	4
männlich	141	72	17	26	3	131	78	9	28	2
weiblich	85	67	2	10	2	77	66	-	7	2
35 - 45	158	92	22	19	5	162	112	15	15	2
männlich	112	56	20	15	4	98	57	14	10	1
weiblich	46	36	2	4	1	64	55	1	5	1
45 - 55	207	126	15	23	5	215	123	20	34	6
männlich	141	74	15	17	1	133	65	17	18	4
weiblich	66	52	-	6	4	82	58	3	16	2
55 - 65	192	120	17	19	8	201	134	13	20	5
männlich	128	77	15	12	1	134	76	13	15	1
weiblich	64	43	2	7	7	67	58	-	5	4
65 und mehr	193	130	5	27	17	198	134	4	30	18
männlich	144	105	4	18	4	153	113	4	20	4
weiblich	49	25	1	9	13	45	21	-	10	14
<b>Zusammen</b>	<b>1 221</b>	<b>703</b>	<b>100</b>	<b>180</b>	<b>54</b>	<b>1 220</b>	<b>745</b>	<b>79</b>	<b>194</b>	<b>49</b>
<b>männlich</b>	<b>843</b>	<b>444</b>	<b>89</b>	<b>130</b>	<b>22</b>	<b>817</b>	<b>450</b>	<b>74</b>	<b>139</b>	<b>16</b>
<b>weiblich</b>	<b>378</b>	<b>259</b>	<b>11</b>	<b>50</b>	<b>32</b>	<b>403</b>	<b>295</b>	<b>5</b>	<b>55</b>	<b>33</b>
Ohne Angabe	66	43	-	4	2	55	37	-	4	-
<b>Insgesamt</b>	<b>1 287</b>	<b>746</b>	<b>100</b>	<b>184</b>	<b>56</b>	<b>1 275</b>	<b>782</b>	<b>79</b>	<b>198</b>	<b>49</b>

1) Einschl. drei- und leichten vierrädrigen Kfz.

2) Einschl. Pedelects.

Noch: 3. An Straßenverkehrsunfällen beteiligte Fahrzeugführer und Fußgänger

Noch: 3.2 Beteiligte an Unfällen mit Personenschaden nach Art der Verkehrsbeteiligung und Altersgruppen

Alter von ... bis unter ... Jahren ----- Geschlecht	Insgesamt	Darunter				Insgesamt	Darunter			
		Fahrer von			Fußgänger		Fahrer von			Fußgänger
		Personenkraftwagen	Kraft-rädern mit amtlichem Kennzeichen <sup>1)</sup>	Fahr-rädern <sup>2)</sup>			Personenkraftwagen	Kraft-rädern mit amtlichem Kennzeichen <sup>1)</sup>	Fahr-rädern <sup>2)</sup>	
		<b>Januar bis August 2018</b>					<b>Januar bis August 2017</b>			
unter 15	264	1	-	154	102	255	-	-	149	102
männlich	186	-	-	122	61	175	-	-	112	60
weiblich	78	1	-	32	41	80	-	-	37	42
15 - 18	281	8	49	48	15	291	5	55	64	22
männlich	216	3	38	35	7	228	3	48	49	6
weiblich	65	5	11	13	8	63	2	7	15	16
18 - 21	456	303	36	61	9	467	350	31	38	15
männlich	297	182	30	38	6	295	211	28	24	8
weiblich	159	121	6	23	3	172	139	3	14	7
21 - 25	470	312	33	64	23	415	295	13	53	17
männlich	299	170	32	45	17	247	162	12	31	9
weiblich	171	142	1	19	6	168	133	1	22	8
25 - 35	1 365	914	65	164	56	1 489	1 061	80	150	49
männlich	865	513	54	123	29	944	595	74	114	27
weiblich	500	401	11	41	27	545	466	6	36	22
35 - 45	1 175	773	77	125	37	1 109	753	64	107	25
männlich	766	433	64	105	20	726	429	56	83	13
weiblich	409	340	13	20	17	383	324	8	24	12
45 - 55	1 294	831	98	130	39	1 361	887	82	128	40
männlich	827	460	92	80	16	871	496	74	74	22
weiblich	467	371	6	50	23	490	391	8	54	18
55 - 65	1 313	843	78	128	68	1 274	881	60	118	41
männlich	870	518	73	74	26	859	529	60	88	18
weiblich	443	325	5	54	42	415	352	-	30	23
65 und mehr	1 223	837	28	166	144	1 144	809	25	129	126
männlich	869	634	26	114	51	857	648	25	89	43
weiblich	354	203	2	52	93	287	161	-	40	83
<b>Zusammen</b>	<b>7 841</b>	<b>4 822</b>	<b>464</b>	<b>1 040</b>	<b>493</b>	<b>7 805</b>	<b>5 041</b>	<b>410</b>	<b>936</b>	<b>437</b>
<b>männlich</b>	<b>5 195</b>	<b>2 913</b>	<b>409</b>	<b>736</b>	<b>233</b>	<b>5 202</b>	<b>3 073</b>	<b>377</b>	<b>664</b>	<b>206</b>
<b>weiblich</b>	<b>2 646</b>	<b>1 909</b>	<b>55</b>	<b>304</b>	<b>260</b>	<b>2 603</b>	<b>1 968</b>	<b>33</b>	<b>272</b>	<b>231</b>
Ohne Angabe	377	264	2	35	5	324	222	2	23	1
<b>Insgesamt</b>	<b>8 218</b>	<b>5 086</b>	<b>466</b>	<b>1 075</b>	<b>498</b>	<b>8 129</b>	<b>5 263</b>	<b>412</b>	<b>959</b>	<b>438</b>

1) Einschl. drei- und leichten vierrädigen Kfz.

2) Einschl. Pedelegs.



Noch 3. An Straßenverkehrsunfällen beteiligte Fahrzeugführer und Fußgänger

3.3 Hauptverursacher nach Art der Verkehrsbeteiligung und Altersgruppen

Art der Verkehrsbeteiligung ----- Alter	Unfälle mit Personenschaden	Verunglückte			Schwerwiegende Unfälle mit Sachschaden (i.e.S.) <sup>1)</sup>	Unfälle mit Personenschaden	Verunglückte			Schwerwiegende Unfälle mit Sachschaden (i.e.S.) <sup>1)</sup>
		Getötete	Schw.-	Leicht-			Getötete	Schw.-	Leicht-	
			verletzte					verletzte		
	<b>August 2018</b>					<b>August 2017</b>				
Fahrer von Krafträdern mit Versicherungskennzeichen	39	-	8	35	1	35	-	14	29	1
davon:										
Mofas, Kleinkrafträdern	39	-	8	35	1	35	-	14	29	1
E-Bikes	-	-	-	-	-	-	-	-	-	-
Drei- und leichten vierrädrigen Kfz	-	-	-	-	-	-	-	-	-	-
Krafträdern mit amtl. Kennzeichen	60	1	29	38	1	47	1	28	26	2
davon:										
zwei- und drei- und leichten vierrädrigen Kfz	58	1	27	38	1	47	1	28	26	2
Personenkraftwagen	2	-	2	-	-	-	-	-	-	-
darunter:										
18 bis 24 Jahre	60	2	15	60	19	66	1	24	60	23
Wohnmobilen	-	-	-	-	-	-	-	-	-	-
Bussen	2	-	-	2	1	2	1	-	3	-
Güterkraftfahrzeugen	45	2	4	45	12	41	-	16	38	21
darunter:										
Liefer- und Lastkraftwagen mit zuläss. Gesamtgewicht <= 3,5 t	26	-	1	28	7	21	-	6	19	14
Liefer- und Lastkraftwagen mit zuläss. Gesamtgewicht > 3,5 t	10	2	-	10	1	9	-	2	8	4
Sattelzugmaschinen	7	-	1	6	3	11	-	8	11	3
landwirtschaftlichen Zugmaschinen	5	-	3	3	2	4	1	-	5	1
übrigen Kraftfahrzeugen	2	-	-	2	-	2	-	1	2	1
<b>Kraftfahrzeugen zusammen</b>	<b>595</b>	<b>8</b>	<b>156</b>	<b>601</b>	<b>142</b>	<b>596</b>	<b>10</b>	<b>196</b>	<b>584</b>	<b>152</b>
darunter flüchtig	46	-	5	42	20	47	-	9	49	19
Fahrrädern	90	-	27	73	-	79	1	26	58	1
darunter:										
Pedelecs	5	-	-	5	-	4	-	1	3	-
unter 15 Jahren	9	-	3	7	-	14	-	6	9	-
anderen Fahrzeugen	10	-	1	10	-	6	-	3	4	2
Fußgänger	12	-	6	7	-	5	-	2	4	-
darunter:										
Fußgänger mit Sport- oder Spielgerät	-	-	-	-	-	1	-	-	2	-
unter 15 Jahren	5	-	4	1	-	3	-	1	3	-
65 Jahre und mehr	1	-	-	2	-	1	-	1	-	-
Andere Personen	4	-	1	3	-	1	-	-	1	-
<b>Insgesamt</b>	<b>711</b>	<b>8</b>	<b>191</b>	<b>694</b>	<b>142</b>	<b>687</b>	<b>11</b>	<b>227</b>	<b>651</b>	<b>155</b>
darunter:										
unter 15 Jahren	15	-	7	9	-	17	-	7	12	1
65 Jahre und mehr	111	1	38	112	20	115	2	39	113	20

1) im engeren Sinne - Straftatbestand oder Ordnungswidrigkeit und gleichzeitig mindestens ein Kfz nicht mehr fahrbereit

Noch: 3. An Straßenverkehrsunfällen beteiligte Fahrzeugführer und Fußgänger  
 Noch: 3.3 Hauptverursacher nach Art der Verkehrsbeteiligung und Altersgruppen

Art der Verkehrsbeteiligung ----- Alter	Unfälle mit Personenschaden	Verunglückte			Schwerwiegende Unfälle mit Sachschaden (i.e.S.) <sup>1)</sup>	Unfälle mit Personenschaden	Verunglückte			Schwerwiegende Unfälle mit Sachschaden (i.e.S.) <sup>1)</sup>
		Getötete	Schw.-	Leicht-			Getötete	Schw.-	Leicht-	
			verletzte					verletzte		
	<b>Januar bis August 2018</b>					<b>Januar bis August 2017</b>				
Fahrer von Krafträdern mit Versicherungskennzeichen	162	-	43	142	4	151	1	55	118	3
davon:										
Mofas, Kleinkrafträdern	160	-	41	142	4	150	1	54	118	3
E-Bikes	-	-	-	-	-	-	-	-	-	-
Drei- und leichten vierrädrigen Kfz	2	-	2	-	-	1	-	1	-	-
Krafträdern mit amtl. Kennzeichen	285	11	152	156	8	256	8	132	155	11
davon:										
zweirädrigen Kraftfahrzeugen	277	11	147	150	8	254	8	131	154	11
drei- und leichten vierrädrigen Kfz	8	-	5	6	-	2	-	1	1	-
Personenkraftwagen	3 023	37	809	3 265	1 014	3 098	55	863	3 403	1 174
darunter:										
18 bis 24 Jahre	437	5	110	525	160	437	9	121	502	190
Wohnmobilen	1	-	-	2	1	2	-	-	5	-
Bussen	18	-	5	19	2	18	1	5	29	4
Güterkraftfahrzeugen	330	12	88	336	117	316	4	86	320	111
darunter:										
Liefer- und Lastkraftwagen mit zuläss. Gesamtgewicht <= 3,5 t	210	6	59	214	66	184	1	50	187	65
Liefer- und Lastkraftwagen mit zuläss. Gesamtgewicht > 3,5 t	61	2	10	68	18	79	1	18	81	21
Sattelzugmaschinen	51	4	12	51	32	52	2	18	51	24
landwirtschaftlichen Zugmaschinen	21	1	12	10	7	30	1	6	34	6
übrigen Kraftfahrzeugen	15	-	2	20	6	18	-	5	20	2
<b>Kraftfahrzeugen zusammen</b>	<b>3 855</b>	<b>61</b>	<b>1 111</b>	<b>3 950</b>	<b>1 159</b>	<b>3 889</b>	<b>70</b>	<b>1 152</b>	<b>4 084</b>	<b>1 311</b>
darunter flüchtig	289	-	39	268	137	301	1	37	310	143
Fahrrädern	532	2	169	399	-	444	3	139	341	2
darunter:										
Pedelecs	28	-	12	17	-	26	2	11	14	-
unter 15 Jahren	76	-	17	66	-	66	-	23	47	-
anderen Fahrzeugen	43	-	9	41	11	32	1	8	25	13
Fußgänger	80	-	25	64	-	59	2	17	45	-
darunter:										
Fußgänger mit Sport- oder Spielgerät	3	-	-	4	-	5	-	-	6	-
unter 15 Jahren	25	-	9	18	-	22	-	7	16	-
65 Jahre und mehr	14	-	5	10	-	11	2	3	9	-
Andere Personen	11	-	5	6	1	6	-	1	5	1
<b>Insgesamt</b>	<b>4 521</b>	<b>63</b>	<b>1 319</b>	<b>4 460</b>	<b>1 171</b>	<b>4 430</b>	<b>76</b>	<b>1 317</b>	<b>4 500</b>	<b>1 327</b>
darunter:										
unter 15 Jahren	105	-	27	87	-	88	-	30	63	2
65 Jahre und mehr	733	10	257	720	177	670	23	234	680	189

1) im engeren Sinne - Straftatbestand oder Ordnungswidrigkeit und gleichzeitig mindestens ein Kfz nicht mehr fahrbereit

4. Ursachen von Straßenverkehrsunfällen

4.1 Fehlverhalten der Fahrzeugführer bei Straßenverkehrsunfällen mit Personenschaden

Ursache	Insgesamt	Darunter			Insgesamt	Darunter		
		Personenkraftwagen	Krafträder mit amtlichen Kennzeichen <sup>1)</sup>	Fahrräder <sup>2)</sup>		Personenkraftwagen	Krafträder mit amtlichen Kennzeichen <sup>1)</sup>	Fahrräder <sup>2)</sup>
	<b>August 2018</b>				<b>August 2017</b>			
<b>Insgesamt</b>	<b>879</b>	<b>555</b>	<b>12</b>	<b>126</b>	<b>876</b>	<b>588</b>	<b>15</b>	<b>108</b>
Verkehrstüchtigkeit darunter	64	39	-	19	40	24	-	10
Alkoholeinfluss	34	16	-	15	18	8	-	6
Einfluss anderer berauschender Mittel (z.B. Drogen, Rauschgift)	6	3	-	2	3	1	-	2
Straßenbenutzung	58	28	2	17	51	26	-	11
Geschwindigkeit	135	71	5	12	132	77	5	9
Abstand	103	77	-	3	77	61	2	3
Überholen	46	32	-	3	45	35	-	2
Vorbeifahren	1	1	-	-	-	-	-	-
Nebeneinanderfahren	8	5	-	1	15	12	-	-
Vorfahrt/Vorrang	102	84	1	2	116	90	1	16
Abbiegen, Wenden, Rückwärtsfahren, Ein- und Anfahren	105	80	-	11	118	97	1	11
Falsches Verhalten gegenüber Fußgängern	21	16	-	4	29	20	-	6
darunter								
an Überwegen, Furten	2	2	-	-	2	2	-	-
Ruhender Verkehr, Verkehrssicherung Nichtbeachten der Beleuchtungs- vorschriften	4	4	-	-	6	6	-	-
Ladung, Besetzung	1	1	-	-	4	2	-	-
Andere Fehler beim Fahrzeugführer	231	117	4	54	243	138	6	40
	<b>Januar bis August 2018</b>				<b>Januar bis August 2017</b>			
<b>Insgesamt</b>	<b>5 638</b>	<b>3 797</b>	<b>61</b>	<b>739</b>	<b>5 685</b>	<b>3 985</b>	<b>71</b>	<b>628</b>
Verkehrstüchtigkeit darunter	398	239	6	107	400	260	3	87
Alkoholeinfluss	203	95	4	78	224	124	2	71
Einfluss anderer berauschender Mittel (z.B. Drogen, Rauschgift)	51	24	1	20	41	23	1	8
Straßenbenutzung	369	204	5	99	386	214	2	86
Geschwindigkeit	912	594	21	68	1 012	711	24	58
Abstand	549	416	2	13	565	431	7	19
Überholen	243	170	3	14	237	159	3	12
Vorbeifahren	13	9	-	-	16	9	-	1
Nebeneinanderfahren	64	41	-	6	79	59	-	1
Vorfahrt/Vorrang	714	584	2	49	676	553	3	49
Abbiegen, Wenden, Rückwärtsfahren, Ein- und Anfahren	623	476	-	60	567	453	1	45
Falsches Verhalten gegenüber Fußgängern	241	192	1	23	220	176	-	27
darunter								
an Überwegen, Furten	41	34	-	-	34	31	-	2
Ruhender Verkehr, Verkehrssicherung Nichtbeachten der Beleuchtungs- vorschriften	27	21	-	1	31	26	-	-
Ladung, Besetzung	5	2	-	3	3	-	-	2
Andere Fehler beim Fahrzeugführer	8	3	-	-	8	2	-	1
Andere Fehler beim Fahrzeugführer	1 472	846	21	296	1 485	932	28	240

-----

Noch: 4. Ursachen von Straßenverkehrsunfällen

**4.2. Straßenverkehrsunfälle und Verunglückte nach Unfallursachen \*)**

Ursache ----- Ortslage	Unfälle mit Per- sonen- schaden	Verunglückte			Schwer- wiegende Unfälle mit Sach- schaden (i.e.S.)	Unfälle mit Per- sonen- schaden	Verunglückte			Schwer- wiegende Unfälle mit Sach- schaden (i.e.S.)
		Getö- tete	Schw.-	Leicht-			Getö- tete	Schw.-	Leicht-	
			verletzte					verletzte		
		<b>August 2018</b>					<b>August 2017</b>			
<b>Fehlverhalten der Fahrzeugführer</b>										
Alkoholeinfluss	34	1	14	25	8	18	-	7	17	18
innerorts	25	-	9	20	4	13	-	5	14	11
außerorts	9	1	5	5	4	5	-	2	3	7
Einfluss anderer berauschender Mittel (z.B. Drogen, Rauschgift)	6	-	4	6	4	3	-	-	4	3
innerorts	3	-	2	2	3	2	-	-	3	2
außerorts	3	-	2	4	1	1	-	-	1	1
Übermüdung	6	-	2	10	3	4	-	2	2	2
innerorts	4	-	-	6	1	-	-	-	-	1
außerorts	2	-	2	4	2	4	-	2	2	1
Sonstige körperliche oder geistige Mängel	18	-	9	14	2	15	-	8	8	-
innerorts	12	-	6	9	1	5	-	3	3	-
außerorts	6	-	3	5	1	10	-	5	5	-
Benutzung der falschen Fahrbahn (auch Richtungsfahrbahn) oder verbotswidrige Benutzung anderer Straßenteile	18	1	3	20	1	16	-	7	14	1
innerorts	15	-	1	18	1	10	-	1	10	-
außerorts	3	1	2	2	-	6	-	6	4	1
Verstoß gegen das Rechtsfahrgebot	38	-	13	42	6	34	-	14	43	12
innerorts	18	-	3	21	4	18	-	4	24	7
außerorts	20	-	10	21	2	16	-	10	19	5
Nicht angepasste Geschwindigkeit mit gleichzeitigem Überschreiten der zulässigen Höchstgeschwindigkeit	9	-	4	7	-	5	1	2	3	1
innerorts	4	-	2	3	-	2	1	-	2	-
außerorts	5	-	2	4	-	3	-	2	1	1
Nicht angepasste Geschwindigkeit in anderen Fällen	126	2	55	118	21	123	2	63	101	42
innerorts	55	1	11	57	5	38	1	13	34	12
außerorts	71	1	44	61	16	85	1	50	67	30
Ungenügender Sicherheitsabstand	99	-	9	138	10	77	1	16	99	5
innerorts	67	-	3	89	4	46	1	7	58	1
außerorts	32	-	6	49	6	31	-	9	41	4
Starkes Bremsen des Vorausfahrenden ohne zwingenden Grund	3	-	-	3	1	-	-	-	-	1
innerorts	1	-	-	1	-	-	-	-	-	1
außerorts	2	-	-	2	1	-	-	-	-	-
Unzulässiges Rechtsüberholen	1	1	-	-	-	-	-	-	-	-
innerorts	-	-	-	-	-	-	-	-	-	-
außerorts	1	1	-	-	-	-	-	-	-	-
Überholen trotz Gegenverkehrs	5	-	1	5	1	11	2	11	15	-
innerorts	3	-	1	3	1	3	-	8	2	-
außerorts	2	-	-	2	-	8	2	3	13	-
Überholen trotz unklarer Verkehrslage	10	-	2	13	3	11	1	9	15	4
innerorts	4	-	1	4	1	5	1	1	5	-
außerorts	6	-	1	9	2	6	-	8	10	4
Überholen trotz unzureichender Sichtverhältnisse	2	-	-	3	-	-	-	-	-	-
innerorts	1	-	-	2	-	-	-	-	-	-
außerorts	1	-	-	1	-	-	-	-	-	-
Überholen ohne Beachtung des nachfolgenden Verkehrs und/oder ohne rechtzeitige und deutliche Ankündigung des Ausschlerens	5	-	-	7	4	7	-	1	13	1
innerorts	-	-	-	-	-	-	-	-	-	-
außerorts	5	-	-	7	4	7	-	1	13	1

\*) Die Tabelle enthält Mehrfachzählungen, weil bei einem Unfall bis zu acht Ursachen eingetragen werden.

Noch: 4. Ursachen von Straßenverkehrsunfällen  
 Noch: 4.2. Straßenverkehrsunfälle und Verunglückte nach Unfallursachen \*)

Ursache ----- Ortslage	Unfälle mit Per- sonen- schaden	Verunglückte			Schwer- wiegende Unfälle mit Sach- schaden (i.e.S.)	Unfälle mit Per- sonen- schaden	Verunglückte			Schwer- wiegende Unfälle mit Sach- schaden (i.e.S.)
		Getö- tete	Schw.-	Leicht-			Getö- tete	Schw.-	Leicht-	
			verletzte					verletzte		
	<b>August 2018</b>					<b>August 2017</b>				
noch: Fehlverhalten der Fahrzeugführer										
Fehler beim Wiedereinordnen n. rechts	2	-	-	2	2	5	-	-	5	-
innerorts	-	-	-	-	1	3	-	-	3	-
außerorts	2	-	-	2	1	2	-	-	2	-
Sonstige Fehler beim Überholen (z.B. ohne genügenden Seitenabstand)	15	-	5	12	4	8	-	3	7	2
innerorts	8	-	3	7	2	5	-	3	4	1
außerorts	7	-	2	5	2	3	-	-	3	1
Fehler beim Überholtwerden	6	-	2	4	-	3	1	-	3	-
innerorts	3	-	1	2	-	1	1	-	1	-
außerorts	3	-	1	2	-	2	-	-	2	-
Nichtbeachten des Vorranges entgegenkommender Fahrzeuge beim Vorbeifahren an haltenden Fahrzeugen, Absperrungen oder Hindernissen	1	-	-	1	-	-	-	-	-	-
innerorts	1	-	-	1	-	-	-	-	-	-
außerorts	-	-	-	-	-	-	-	-	-	-
Nichtbeachten des nachfolgenden Verkehrs beim Vorbeifahren an haltenden Fahrzeugen, Absperrungen oder Hindernissen und/oder ohne rechtzeitige und deutliche Ankündigung des Ausscherens	-	-	-	-	-	-	-	-	-	-
innerorts	-	-	-	-	-	-	-	-	-	-
außerorts	-	-	-	-	-	-	-	-	-	-
Nebeneinanderfahren, fehlerhaftes Wechseln des Fahrstreifens beim Nebeneinanderfahren oder Nichtbeachten										
des Reißverschlussverfahrens	8	-	3	6	-	15	-	9	17	2
innerorts	5	-	1	4	-	5	-	3	5	1
außerorts	3	-	2	2	-	10	-	6	12	1
Nichtbeachten der Regel "rechts vor links"	9	-	2	7	2	19	-	7	17	4
innerorts	9	-	2	7	2	19	-	7	17	4
außerorts	-	-	-	-	-	-	-	-	-	-
Nichtbeachten der die Vorfahrt regelnden Verkehrszeichen	78	1	24	80	35	82	1	19	88	34
innerorts	58	-	13	53	27	68	1	14	66	33
außerorts	20	1	11	27	8	14	-	5	22	1
Nichtbeachten der Vorfahrt des durchgehenden Verkehrs auf Autobahnen oder Kraftfahrstraßen	1	-	2	1	1	3	-	-	5	-
innerorts	-	-	-	-	-	-	-	-	-	-
außerorts	1	-	2	1	1	3	-	-	5	-
Nichtbeachten der Vorfahrt durch Fahrzeuge, die aus Feld- und Waldwegen kommen	1	-	1	-	-	2	-	1	2	2
innerorts	1	-	1	-	-	2	-	1	2	-
außerorts	-	-	-	-	-	-	-	-	-	2
Nichtbeachten der Verkehrsregelung durch Polizeibeamte oder Lichtzeichen	11	-	2	11	1	8	-	2	10	3
innerorts	10	-	1	10	-	8	-	2	10	2
außerorts	1	-	1	1	1	-	-	-	-	1
Nichtbeachten des Vorranges entgegenkommender Fahrzeuge	1	-	1	-	1	1	-	-	1	1
innerorts	1	-	1	-	1	1	-	-	1	1
außerorts	-	-	-	-	-	-	-	-	-	-
Nichtbeachten des Vorranges von Schienenfahrzeugen an Bahnübergängen	1	-	-	1	1	-	-	-	-	-
innerorts	1	-	-	1	1	-	-	-	-	-
außerorts	-	-	-	-	-	-	-	-	-	-
Fehler beim Abbiegen	47	2	10	47	11	66	1	25	59	14
innerorts	41	1	10	38	9	53	-	15	51	9
außerorts	6	1	-	9	2	13	1	10	8	5

\*) Die Tabelle enthält Mehrfachzählungen, weil bei einem Unfall bis zu acht Ursachen eingetragen werden.

Noch: 4. Ursachen von Straßenverkehrsunfällen  
 Noch: 4.2. Straßenverkehrsunfälle und Verunglückte nach Unfallursachen \*)

Ursache ----- Ortslage	Unfälle mit Per- sonen- schaden	Verunglückte			Schwer- wiegende Unfälle mit Sach- schaden (i.e.S.)	Unfälle mit Per- sonen- schaden	Verunglückte			Schwer- wiegende Unfälle mit Sach- schaden (i.e.S.)
		Getö- tete	Schw.- verletzte	Leicht-			Getö- tete	Schw.- verletzte	Leicht-	
	<b>August 2018</b>					<b>August 2017</b>				
noch: Fehlverhalten der Fahrzeugführer										
Fehler b. Wenden o. Rückwärtsfahren	23	-	2	22	7	16	-	3	14	5
innerorts	22	-	2	21	6	15	-	1	14	5
außerorts	1	-	-	1	1	1	-	2	-	-
Fehler beim Einfahren in den fließenden Verkehr (z.B. aus einem Grundstück, von einem anderen Straßenteil oder beim										
Anfahren vom Fahrbahnrand)	35	1	4	35	8	35	1	12	23	3
innerorts	34	1	4	34	7	34	1	11	23	3
außerorts	1	-	-	1	1	1	-	1	-	-
Falsches Verhalten gegenüber Fußgängern										
- an Fußgängerüberwegen	2	-	2	1	-	2	-	2	-	-
innerorts	2	-	2	1	-	2	-	2	-	-
außerorts	-	-	-	-	-	-	-	-	-	-
- an Fußgängerfurten	-	-	-	-	-	-	-	-	-	-
innerorts	-	-	-	-	-	-	-	-	-	-
außerorts	-	-	-	-	-	-	-	-	-	-
- beim Abbiegen	4	-	1	4	-	8	-	2	6	-
innerorts	4	-	1	4	-	8	-	2	6	-
außerorts	-	-	-	-	-	-	-	-	-	-
- an Haltestellen (auch haltenden Schulbussen mit eingeschaltetem Warnblinklicht)	1	-	-	2	-	-	-	-	-	-
innerorts	1	-	-	2	-	-	-	-	-	-
außerorts	-	-	-	-	-	-	-	-	-	-
- an anderen Stellen	14	-	3	12	-	19	-	2	19	-
innerorts	14	-	3	12	-	19	-	2	19	-
außerorts	-	-	-	-	-	-	-	-	-	-
Unzulässiges Halten oder Parken	-	-	-	-	1	1	-	1	-	-
innerorts	-	-	-	-	1	1	-	1	-	-
außerorts	-	-	-	-	-	-	-	-	-	-
Mangelnde Sicherung haltender oder liegendegebliebener Fahrzeuge und von Unfallstellen sowie Schulbussen, bei denen										
Kinder ein- oder aussteigen	-	-	-	-	1	1	-	-	1	-
innerorts	-	-	-	-	1	1	-	-	1	-
außerorts	-	-	-	-	-	-	-	-	-	-
Verkehrswidriges Verhalten beim Ein- oder Aussteigen, Be- oder Entladen	4	-	-	4	-	4	-	2	2	-
innerorts	4	-	-	4	-	4	-	2	2	-
außerorts	-	-	-	-	-	-	-	-	-	-
Nichtbeachten der Beleuchtungsvorschriften	-	-	-	-	-	-	-	-	-	-
innerorts	-	-	-	-	-	-	-	-	-	-
außerorts	-	-	-	-	-	-	-	-	-	-
Überladung, Überbesetzung	-	-	-	-	-	1	-	1	-	-
innerorts	-	-	-	-	-	1	-	1	-	-
außerorts	-	-	-	-	-	-	-	-	-	-
Unzureichend gesicherte Ladung oder Fahrzeugzubehörteile	1	-	-	1	1	3	-	3	3	1
innerorts	1	-	-	1	-	1	-	3	-	-
außerorts	-	-	-	-	1	2	-	-	3	1
Andere Fehler beim Fahrzeugführer	229	3	75	208	36	237	6	81	202	44
innerorts	143	1	34	133	19	140	4	37	126	24
außerorts	86	2	41	75	17	97	2	44	76	20

\*) Die Tabelle enthält Mehrfachzählungen, weil bei einem Unfall bis zu acht Ursachen eingetragen werden.

Noch: 4. Ursachen von Straßenverkehrsunfällen  
 Noch: 4.2. Straßenverkehrsunfälle und Verunglückte nach Unfallursachen \*)

Ursache ----- Ortslage	Unfälle mit Per- sonen- schaden	Verunglückte			Schwer- wiegende Unfälle mit Sach- schaden (i.e.S.)	Unfälle mit Per- sonen- schaden	Verunglückte			Schwer- wiegende Unfälle mit Sach- schaden (i.e.S.)
		Getö- tete	Schw.-	Leicht-			Getö- tete	Schw.-	Leicht-	
			verletzte					verletzte		
		<b>August 2018</b>					<b>August 2017</b>			
<b>Technische Mängel, Wartungsmängel</b>										
Beleuchtung	1	-	-	1	-	1	-	-	1	-
innerorts	1	-	-	1	-	1	-	-	1	-
außerorts	-	-	-	-	-	-	-	-	-	-
Bereifung	5	-	-	7	2	2	-	1	2	1
innerorts	-	-	-	-	-	1	-	1	-	1
außerorts	5	-	-	7	2	1	-	-	2	-
Bremsen	1	-	1	-	-	1	-	-	1	-
innerorts	1	-	1	-	-	1	-	-	1	-
außerorts	-	-	-	-	-	-	-	-	-	-
Lenkung	4	-	-	6	-	-	-	-	-	-
innerorts	3	-	-	4	-	-	-	-	-	-
außerorts	1	-	-	2	-	-	-	-	-	-
Zugvorrichtung	1	-	-	1	-	-	-	-	-	-
innerorts	1	-	-	1	-	-	-	-	-	-
außerorts	-	-	-	-	-	-	-	-	-	-
Andere Mängel	5	-	-	5	-	5	-	1	5	-
innerorts	3	-	-	3	-	4	-	1	4	-
außerorts	2	-	-	2	-	1	-	-	1	-
<b>Fehlverhalten der Fußgänger</b>										
Alkoholeinfluss	-	-	-	-	-	-	-	-	-	-
innerorts	-	-	-	-	-	-	-	-	-	-
außerorts	-	-	-	-	-	-	-	-	-	-
Einfluss anderer berauschender Mittel (z.B. Drogen, Rauschgift)										
innerorts	-	-	-	-	-	-	-	-	-	-
außerorts	-	-	-	-	-	-	-	-	-	-
Übermüdung	-	-	-	-	-	-	-	-	-	-
innerorts	-	-	-	-	-	-	-	-	-	-
außerorts	-	-	-	-	-	-	-	-	-	-
Sonstige körperliche oder geistige Mängel										
innerorts	-	-	-	-	-	1	-	1	-	-
außerorts	-	-	-	-	-	-	-	-	-	-
Falsches Verhalten										
- beim Überschreiten der Fahrbahn an Stellen, an denen der Fußgängerverkehr durch Polizeibeamte oder Lichtzeichen geregelt war										
innerorts	-	-	-	-	-	2	-	1	1	-
außerorts	-	-	-	-	-	2	-	1	1	-
- auf Fußgängerüberwegen ohne Verkehrsregelung durch Polizeibeamte oder Lichtzeichen										
innerorts	-	-	-	-	-	-	-	-	-	-
außerorts	-	-	-	-	-	-	-	-	-	-
- in der Nähe von Kreuzungen oder Einmündungen, Lichtzeichenanlagen oder Fußgängerüberwegen bei dichtem Verkehr										
innerorts	-	-	-	-	-	-	-	-	-	-
außerorts	-	-	-	-	-	-	-	-	-	-
- an anderen Stellen:										
- durch plötzliches Hervortreten hinter Sichthindernissen										
innerorts	3	-	3	-	-	1	-	-	2	-
außerorts	3	-	3	-	-	1	-	-	2	-
- ohne auf den Fahrzeugverkehr zu achten										
innerorts	3	-	1	2	-	4	-	2	3	-
außerorts	3	-	1	2	-	3	-	1	3	-
- durch sonstiges falsches Verhalten										
innerorts	1	-	1	-	-	-	-	-	-	-
außerorts	1	-	1	-	-	-	-	-	-	-

\*) Die Tabelle enthält Mehrfachzählungen, weil bei einem Unfall bis zu acht Ursachen eingetragen werden.

Noch: 4. Ursachen von Straßenverkehrsunfällen  
 Noch: 4.2. Straßenverkehrsunfälle und Verunglückte nach Unfallursachen \*)

Ursache ----- Ortslage	Unfälle mit Per- sonen- schaden	Verunglückte			Schwer- wiegende Unfälle mit Sach- schaden (i.e.S.)	Unfälle mit Per- sonen- schaden	Verunglückte			Schwer- wiegende Unfälle mit Sach- schaden (i.e.S.)
		Getö- tete	Schw.-	Leicht-			Getö- tete	Schw.-	Leicht-	
			verletzte					verletzte		
	<b>August 2018</b>					<b>August 2017</b>				
noch: Fehlverhalten der Fußgänger										
Nichtbenutzen des Gehweges	1	-	-	1	-	-	-	-	-	-
innerorts	1	-	-	1	-	-	-	-	-	-
außerorts	-	-	-	-	-	-	-	-	-	-
Nichtbenutzen der vorgeschriebenen Straßenseite										
innerorts	-	-	-	-	-	-	-	-	-	-
außerorts	-	-	-	-	-	-	-	-	-	-
Spielen auf oder neben der Fahrbahn										
innerorts	-	-	-	-	-	-	-	-	-	-
außerorts	-	-	-	-	-	-	-	-	-	-
Andere Fehler der Fußgänger	5	-	1	5	-	1	-	2	-	-
innerorts	5	-	1	5	-	1	-	2	-	-
außerorts	-	-	-	-	-	-	-	-	-	-
<b>Straßenverhältnisse</b>										
Verunreinigung durch ausgeflossenes Öl						4	-	-	5	-
innerorts	-	-	-	-	-	2	-	-	2	-
außerorts	-	-	-	-	-	2	-	-	3	-
Andere Verunreinigungen durch Straßenbenutzer										
innerorts	1	-	1	2	-	1	-	2	-	-
außerorts	1	-	1	2	-	1	-	2	-	-
Schnee, Eis										
innerorts	-	-	-	-	-	-	-	-	-	-
außerorts	-	-	-	-	-	-	-	-	-	-
Regen	11	-	9	9	5	11	-	9	8	1
innerorts	1	-	-	1	-	5	-	3	4	-
außerorts	10	-	9	8	5	6	-	6	4	1
Andere Einflüsse						3	-	3	1	-
innerorts	-	-	-	-	-	1	-	1	-	-
außerorts	-	-	-	-	-	2	-	2	1	-
Spurrillen im Zusammenhang mit Regen, Schnee oder Eis										
innerorts	-	-	-	-	-	-	-	-	-	-
außerorts	-	-	-	-	-	-	-	-	-	-
Anderer Zustand der Straße	3	-	3	3	-	4	-	2	2	2
innerorts	2	-	1	1	-	2	-	2	-	1
außerorts	1	-	2	2	-	2	-	2	2	1
Nicht ordnungsgemäßer Zustand der Verkehrszeichen oder -einrichtungen										
innerorts	-	-	-	-	-	-	-	-	-	-
außerorts	-	-	-	-	-	-	-	-	-	-
Mangelhafte Beleuchtung der Straße										
innerorts	-	-	-	-	-	-	-	-	-	-
außerorts	-	-	-	-	-	-	-	-	-	-
Mangelhafte Sicherung von Bahnübergängen										
innerorts	-	-	-	-	-	-	-	-	-	-
außerorts	-	-	-	-	-	-	-	-	-	-

\*) Die Tabelle enthält Mehrfachzählungen, weil bei einem Unfall bis zu acht Ursachen eingetragen werden.



Noch: 4. Ursachen von Straßenverkehrsunfällen  
 Noch: 4.2. Straßenverkehrsunfälle und Verunglückte nach Unfallursachen \*)

Ursache ----- Ortslage	Unfälle mit Per- sonen- schaden	Verunglückte			Schwer- wiegende Unfälle mit Sach- schaden (i.e.S.)	Unfälle mit Per- sonen- schaden	Verunglückte			Schwer- wiegende Unfälle mit Sach- schaden (i.e.S.)
		Getö- tete	Schw.-	Leicht-			Getö- tete	Schw.-	Leicht-	
			verletzte					verletzte		
		<b>August 2018</b>					<b>August 2017</b>			
<b>Witterungseinflüsse</b>										
Sichtbehinderung durch										
- Nebel	-	-	-	-	-	-	-	-	-	-
innerorts	-	-	-	-	-	-	-	-	-	-
außerorts	-	-	-	-	-	-	-	-	-	-
- starken Regen, Hagel, Schneegestöber										
innerorts	1	-	-	2	-	1	-	2	-	-
außerorts	-	-	-	-	-	-	-	-	-	-
außerorts	1	-	-	2	-	1	-	2	-	-
- blendende Sonne	8	-	2	8	1	5	-	1	4	-
innerorts	7	-	2	7	1	3	-	1	2	-
außerorts	1	-	-	1	-	2	-	-	2	-
Seitenwind										
innerorts	-	-	-	-	-	-	-	-	-	-
außerorts	-	-	-	-	-	-	-	-	-	-
Unwetter oder sonstige Witterungseinflüsse	1	-	-	1	1	-	-	-	-	-
innerorts	-	-	-	-	-	-	-	-	-	-
außerorts	1	-	-	1	1	-	-	-	-	-
<b>Hindernisse</b>										
Nicht oder unzureichend gesicherte Arbeitsstelle auf der Fahrbahn	1	-	1	-	-	-	-	-	-	-
innerorts	-	-	-	-	-	-	-	-	-	-
außerorts	1	-	1	-	-	-	-	-	-	-
Wild auf der Fahrbahn	6	-	2	5	6	6	-	-	6	8
innerorts	2	-	-	3	1	1	-	-	1	1
außerorts	4	-	2	2	5	5	-	-	5	7
Anderes Tier auf der Fahrbahn	6	-	1	5	1	3	-	3	2	-
innerorts	3	-	1	2	1	3	-	3	2	-
außerorts	3	-	-	3	-	-	-	-	-	-
Sonstiges Hindernis auf der Fahrbahn	-	-	-	-	2	1	-	1	-	3
innerorts	-	-	-	-	-	1	-	1	-	1
außerorts	-	-	-	-	2	-	-	-	-	2
<b>Sonstige Ursachen</b>	13	-	3	15	1	13	1	3	11	-
innerorts	5	-	1	7	1	10	1	3	8	-
außerorts	8	-	2	8	-	3	-	-	3	-

\*) Die Tabelle enthält Mehrfachzählungen, weil bei einem Unfall bis zu acht Ursachen eingetragen werden.

Noch: 4. Ursachen von Straßenverkehrsunfällen  
 Noch: 4.2. Straßenverkehrsunfälle und Verunglückte nach Unfallursachen \*)

Ursache ----- Ortslage	Unfälle mit Per- sonen- schaden	Verunglückte			Schwer- wiegende Unfälle mit Sach- schaden (i.e.S.)	Unfälle mit Per- sonen- schaden	Verunglückte			Schwer- wiegende Unfälle mit Sach- schaden (i.e.S.)
		Getö- tete	Schw.-	Leicht-			Getö- tete	Schw.-	Leicht-	
			verletzte					verletzte		
	Januar bis August 2018					Januar bis August 2017				
<b>Fehlverhalten der Fahrzeugführer</b>										
Alkoholeinfluss	202	4	86	146	87	223	2	84	191	99
innerorts	141	1	52	106	55	137	1	47	118	72
außerorts	61	3	34	40	32	86	1	37	73	27
Einfluss anderer berauschender Mittel (z.B. Drogen, Rauschgift)	51	2	25	39	19	40	3	21	34	24
innerorts	38	-	15	28	13	19	1	9	15	14
außerorts	13	2	10	11	6	21	2	12	19	10
Übermüdung	43	-	22	48	16	45	1	19	46	25
innerorts	16	-	4	18	6	12	-	1	16	12
außerorts	27	-	18	30	10	33	1	18	30	13
Sonstige körperliche oder geistige Mängel	101	3	53	69	17	90	-	47	74	8
innerorts	63	3	29	49	9	57	-	23	52	5
außerorts	38	-	24	20	8	33	-	24	22	3
Benutzung der falschen Fahrbahn (auch Richtungsfahrbahn) oder verbotswidrige Benutzung anderer Straßenteile	122	2	33	109	11	132	3	40	124	18
innerorts	104	-	23	96	5	98	-	20	95	10
außerorts	18	2	10	13	6	34	3	20	29	8
Verstoß gegen das Rechtsfahrgebot	237	6	103	236	82	248	11	114	265	80
innerorts	99	1	28	107	42	112	1	32	130	44
außerorts	138	5	75	129	40	136	10	82	135	36
Nicht angepasste Geschwindigkeit mit gleichzeitigem Überschreiten der zulässigen Höchstgeschwindigkeit	36	2	19	29	5	27	2	13	19	9
innerorts	10	-	6	11	2	7	1	1	7	5
außerorts	26	2	13	18	3	20	1	12	12	4
Nicht angepasste Geschwindigkeit in anderen Fällen	875	27	367	830	301	976	27	383	929	378
innerorts	286	6	92	282	78	325	4	90	324	119
außerorts	589	21	275	548	223	651	23	293	605	259
Ungenügender Sicherheitsabstand	538	2	84	713	59	554	5	95	739	74
innerorts	352	-	29	457	36	357	3	32	455	45
außerorts	186	2	55	256	23	197	2	63	284	29
Starkes Bremsen des Vorausfahrenden ohne zwingenden Grund	9	-	2	10	3	8	-	2	11	4
innerorts	4	-	-	5	1	4	-	-	6	3
außerorts	5	-	2	5	2	4	-	2	5	1
Unzulässiges Rechtsüberholen	6	2	1	3	1	2	-	-	2	-
innerorts	3	-	-	3	-	2	-	-	2	-
außerorts	3	2	1	-	1	-	-	-	-	-
Überholen trotz Gegenverkehrs	30	1	15	31	10	34	3	31	37	12
innerorts	8	-	4	7	2	7	-	10	9	2
außerorts	22	1	11	24	8	27	3	21	28	10
Überholen trotz unklarer Verkehrslage	56	2	20	61	17	52	3	26	58	21
innerorts	19	-	6	19	9	26	1	9	26	5
außerorts	37	2	14	42	8	26	2	17	32	16
Überholen trotz unzureichender Sichtverhältnisse	6	-	5	7	1	8	-	9	3	-
innerorts	1	-	-	2	-	-	-	-	-	-
außerorts	5	-	5	5	1	8	-	9	3	-
Überholen ohne Beachtung des nachfolgenden Verkehrs und/oder ohne rechtzeitige und deutliche Ankündigung des Ausschereins	30	1	7	42	17	30	-	11	38	16
innerorts	1	-	-	1	-	1	-	1	3	2
außerorts	29	1	7	41	17	29	-	10	35	14

\*) Die Tabelle enthält Mehrfachzählungen, weil bei einem Unfall bis zu acht Ursachen eingetragen werden.

Noch: 4. Ursachen von Straßenverkehrsunfällen  
 Noch: 4.2. Straßenverkehrsunfälle und Verunglückte nach Unfallursachen \*)

Ursache ----- Ortslage	Unfälle mit Per- sonen- schaden	Verunglückte			Schwer- wiegende Unfälle mit Sach- schaden (i.e.S.)	Unfälle mit Per- sonen- schaden	Verunglückte			Schwer- wiegende Unfälle mit Sach- schaden (i.e.S.)
		Getö- tete	Schw.-	Leicht-			Getö- tete	Schw.-	Leicht-	
			verletzte					verletzte		
	<b>Januar bis August 2018</b>					<b>Januar bis August 2017</b>				
noch: Fehlverhalten der Fahrzeugführer										
Fehler beim Wiedereinordnen n. rechts	25	-	7	23	4	28	-	10	29	6
innerorts	4	-	1	5	1	10	-	3	8	3
außerorts	21	-	6	18	3	18	-	7	21	3
Sonstige Fehler beim Überholen (z.B. ohne genügenden Seitenabstand)	66	1	16	64	13	62	1	17	64	11
innerorts	26	-	3	28	3	31	1	7	30	3
außerorts	40	1	13	36	10	31	-	10	34	8
Fehler beim Überholtwerden	24	-	11	20	7	21	1	5	20	6
innerorts	9	-	1	8	4	9	1	3	8	-
außerorts	15	-	10	12	3	12	-	2	12	6
Nichtbeachten des Vorranges entgegenkommender Fahrzeuge beim Vorbeifahren an haltenden Fahrzeugen, Absperrungen oder Hindernissen	11	-	2	11	1	12	-	4	16	2
innerorts	9	-	2	7	1	8	-	2	8	1
außerorts	2	-	-	4	-	4	-	2	8	1
Nichtbeachten des nachfolgenden Verkehrs beim Vorbeifahren an haltenden Fahrzeugen, Absperrungen oder Hindernissen und/oder ohne rechtzeitige und deutliche Ankündigung des Ausscherens	2	-	-	2	-	4	-	1	5	-
innerorts	-	-	-	-	-	1	-	-	2	-
außerorts	2	-	-	2	-	3	-	1	3	-
Nebeneinanderfahren, fehlerhaftes Wechseln des Fahrstreifens beim Nebeneinanderfahren oder Nichtbeachten										
des Reißverschlussverfahrens	62	3	16	75	11	79	1	33	100	28
innerorts	21	-	5	19	1	23	-	6	27	9
außerorts	41	3	11	56	10	56	1	27	73	19
Nichtbeachten der Regel "rechts vor links"	64	-	10	65	30	61	-	19	52	41
innerorts	61	-	9	63	30	61	-	19	52	39
außerorts	3	-	1	2	-	-	-	-	-	2
Nichtbeachten der die Vorfahrt regelnden Verkehrszeichen	550	2	154	615	266	524	6	150	603	288
innerorts	421	-	94	448	196	392	3	78	434	231
außerorts	129	2	60	167	70	132	3	72	169	57
Nichtbeachten der Vorfahrt des durchgehenden Verkehrs auf Autobahnen oder Kraftfahrstraßen	7	-	6	9	5	10	-	-	17	2
innerorts	1	-	-	2	-	-	-	-	-	-
außerorts	6	-	6	7	5	10	-	-	17	2
Nichtbeachten der Vorfahrt durch Fahrzeuge, die aus Feld- und Waldwegen kommen	14	-	5	20	3	7	-	4	5	8
innerorts	5	-	1	4	2	3	-	1	3	3
außerorts	9	-	4	16	1	4	-	3	2	5
Nichtbeachten der Verkehrsregelung durch Polizeibeamte oder Lichtzeichen	66	-	17	85	26	53	-	10	72	34
innerorts	60	-	16	77	22	49	-	9	66	25
außerorts	6	-	1	8	4	4	-	1	6	9
Nichtbeachten des Vorranges entgegenkommender Fahrzeuge	6	-	4	5	4	12	-	5	14	3
innerorts	5	-	4	2	3	9	-	2	10	3
außerorts	1	-	-	3	1	3	-	3	4	-
Nichtbeachten des Vorranges von Schienenfahrzeugen an Bahnübergängen	2	-	-	2	2	3	5	-	2	1
innerorts	2	-	-	2	2	3	5	-	2	1
außerorts	-	-	-	-	-	-	-	-	-	-
Fehler beim Abbiegen	301	5	86	311	77	267	4	69	299	88
innerorts	238	1	60	238	58	201	-	43	212	67
außerorts	63	4	26	73	19	66	4	26	87	21

\*) Die Tabelle enthält Mehrfachzählungen, weil bei einem Unfall bis zu acht Ursachen eingetragen werden.

Noch: 4. Ursachen von Straßenverkehrsunfällen  
 Noch: 4.2. Straßenverkehrsunfälle und Verunglückte nach Unfallursachen \*)

Ursache ----- Ortslage	Unfälle mit Per- sonen- schaden	Verunglückte			Schwer- wiegende Unfälle mit Sach- schaden (i.e.S.)	Unfälle mit Per- sonen- schaden	Verunglückte			Schwer- wiegende Unfälle mit Sach- schaden (i.e.S.)
		Getö- tete	Schw.-	Leicht-			Getö- tete	Schw.-	Leicht-	
			verletzte					verletzte		
	<b>Januar bis August 2018</b>					<b>Januar bis August 2017</b>				
noch: Fehlverhalten der Fahrzeugführer										
Fehler b. Wenden o. Rückwärtsfahren	133	4	33	122	46	111	1	25	98	38
innerorts	122	2	32	109	39	103	1	21	92	29
außerorts	11	2	1	13	7	8	-	4	6	9
Fehler beim Einfahren in den fließenden Verkehr (z.B. aus einem Grundstück, von einem anderen Straßenteil oder beim										
Anfahren vom Fahrbahnrand)	187	2	27	177	20	187	1	30	185	19
innerorts	180	2	24	172	18	176	1	25	175	19
außerorts	7	-	3	5	2	11	-	5	10	-
Falsches Verhalten gegenüber Fußgängern										
- an Fußgängerüberwegen	31	-	14	22	-	23	-	12	12	-
innerorts	31	-	14	22	-	23	-	12	12	-
außerorts	-	-	-	-	-	-	-	-	-	-
- an Fußgängerfurten	10	-	10	8	-	11	-	2	9	-
innerorts	10	-	10	8	-	11	-	2	9	-
außerorts	-	-	-	-	-	-	-	-	-	-
- beim Abbiegen	45	-	16	34	-	32	-	7	25	-
innerorts	45	-	16	34	-	32	-	7	25	-
außerorts	-	-	-	-	-	-	-	-	-	-
- an Haltestellen (auch haltenden Schulbussen mit eingeschaltetem Warnblinklicht)	13	-	4	11	-	10	-	4	6	-
innerorts	13	-	4	11	-	10	-	4	6	-
außerorts	-	-	-	-	-	-	-	-	-	-
- an anderen Stellen	142	1	39	112	-	144	2	39	119	-
innerorts	135	1	38	106	-	140	2	38	116	-
außerorts	7	-	1	6	-	4	-	1	3	-
Unzulässiges Halten oder Parken	3	-	-	3	1	3	-	1	2	1
innerorts	3	-	-	3	1	3	-	1	2	-
außerorts	-	-	-	-	-	-	-	-	-	1
Mangelnde Sicherung haltender oder liegendegebliebener Fahrzeuge und von Unfallstellen sowie Schulbussen, bei denen										
Kinder ein- oder aussteigen	9	-	4	6	1	5	-	1	4	3
innerorts	9	-	4	6	1	5	-	1	4	-
außerorts	-	-	-	-	-	-	-	-	-	3
Verkehrswidriges Verhalten beim Ein- oder Aussteigen, Be- oder Entladen	15	-	2	14	-	23	-	6	17	-
innerorts	15	-	2	14	-	23	-	6	17	-
außerorts	-	-	-	-	-	-	-	-	-	-
Nichtbeachten der Beleuchtungsvorschriften	5	-	2	4	-	3	-	-	3	1
innerorts	3	-	1	3	-	1	-	-	1	1
außerorts	2	-	1	1	-	2	-	-	2	-
Überladung, Überbesetzung	-	-	-	-	-	1	-	1	-	-
innerorts	-	-	-	-	-	1	-	1	-	-
außerorts	-	-	-	-	-	-	-	-	-	-
Unzureichend gesicherte Ladung oder Fahrzeugzubehörteile	8	-	1	7	9	7	-	4	6	5
innerorts	3	-	-	3	2	1	-	3	-	-
außerorts	5	-	1	4	7	6	-	1	6	5
Andere Fehler beim Fahrzeugführer	1 449	27	441	1 330	262	1 460	28	454	1 365	333
innerorts	884	10	204	823	119	843	7	194	767	166
außerorts	565	17	237	507	143	617	21	260	598	167

\*) Die Tabelle enthält Mehrfachzählungen, weil bei einem Unfall bis zu acht Ursachen eingetragen werden.

Noch: 4. Ursachen von Straßenverkehrsunfällen  
 Noch: 4.2. Straßenverkehrsunfälle und Verunglückte nach Unfallursachen \*)

Ursache ----- Ortslage	Unfälle mit Per- sonen- schaden	Verunglückte			Schwer- wiegende Unfälle mit Sach- schaden (i.e.S.)	Unfälle mit Per- sonen- schaden	Verunglückte			Schwer- wiegende Unfälle mit Sach- schaden (i.e.S.)
		Getö- tete	Schw.-	Leicht-			Getö- tete	Schw.-	Leicht-	
			verletzte					verletzte		
	Januar bis August 2018					Januar bis August 2017				
<b>Technische Mängel, Wartungsmängel</b>										
Beleuchtung	4	-	2	3	-	5	-	3	3	-
innerorts	4	-	2	3	-	4	-	1	3	-
außerorts	-	-	-	-	-	1	-	2	-	-
Bereifung	30	1	17	21	14	24	-	8	26	18
innerorts	8	-	6	3	2	6	-	3	3	7
außerorts	22	1	11	18	12	18	-	5	23	11
Bremsen	27	-	10	21	-	11	1	3	9	1
innerorts	23	-	9	16	-	10	-	3	9	1
außerorts	4	-	1	5	-	1	1	-	-	-
Lenkung	5	-	-	7	1	2	-	-	2	-
innerorts	3	-	-	4	-	1	-	-	1	-
außerorts	2	-	-	3	1	1	-	-	1	-
Zugvorrichtung	1	-	-	1	-	2	-	1	1	-
innerorts	1	-	-	1	-	1	-	1	-	-
außerorts	-	-	-	-	-	1	-	-	1	-
Andere Mängel	24	-	5	22	2	14	-	2	14	3
innerorts	14	-	1	15	1	9	-	1	9	1
außerorts	10	-	4	7	1	5	-	1	5	2
<b>Fehlverhalten der Fußgänger</b>										
Alkoholeinfluss	4	-	3	1	-	3	-	1	2	-
innerorts	3	-	2	1	-	2	-	1	1	-
außerorts	1	-	1	-	-	1	-	-	1	-
Einfluss anderer berauschender Mittel (z.B. Drogen, Rauschgift)										
innerorts	-	-	-	-	-	1	-	-	1	-
außerorts	-	-	-	-	-	-	-	-	-	-
Übermüdung										
innerorts	-	-	-	-	-	-	-	-	-	-
außerorts	-	-	-	-	-	-	-	-	-	-
Sonstige körperliche oder geistige Mängel										
innerorts	4	-	1	3	-	3	-	2	1	-
außerorts	4	-	1	3	-	2	-	1	1	-
Falsches Verhalten										
- beim Überschreiten der Fahrbahn an Stellen, an denen der Fußgängerverkehr durch Polizeibeamte oder Lichtzeichen geregelt war										
innerorts	5	-	3	3	-	7	-	3	4	-
außerorts	5	-	3	3	-	7	-	3	4	-
- auf Fußgängerüberwegen ohne Verkehrsregelung durch Polizeibeamte oder Lichtzeichen										
innerorts	-	-	-	-	-	-	-	-	-	-
außerorts	-	-	-	-	-	-	-	-	-	-
- in der Nähe von Kreuzungen oder Einmündungen, Lichtzeichenanlagen oder Fußgängerüberwegen bei dichtem Verkehr										
innerorts	3	-	2	1	-	3	-	2	2	-
außerorts	3	-	2	1	-	3	-	2	2	-
- an anderen Stellen:										
- durch plötzliches Hervortreten hinter Sichthindernissen										
innerorts	18	-	8	10	-	11	-	2	10	-
außerorts	18	-	8	10	-	11	-	2	10	-
- ohne auf den Fahrzeugverkehr zu achten										
innerorts	50	-	19	35	-	29	1	11	21	-
außerorts	48	-	17	35	-	27	-	10	20	-
- durch sonstiges falsches Verhalten										
innerorts	2	-	2	-	-	2	1	1	1	-
außerorts	8	-	4	4	-	5	1	1	4	-
innerorts	7	-	3	4	-	4	-	1	3	-
außerorts	1	-	1	-	-	1	1	-	1	-

\*) Die Tabelle enthält Mehrfachzählungen, weil bei einem Unfall bis zu acht Ursachen eingetragen werden.

Noch: 4. Ursachen von Straßenverkehrsunfällen  
 Noch: 4.2. Straßenverkehrsunfälle und Verunglückte nach Unfallursachen \*)

Ursache ----- Ortslage	Unfälle mit Per- sonen- schaden	Verunglückte			Schwer- wiegende Unfälle mit Sach- schaden (i.e.S.)	Unfälle mit Per- sonen- schaden	Verunglückte			Schwer- wiegende Unfälle mit Sach- schaden (i.e.S.)
		Getö- tete	Schw.-	Leicht-			Getö- tete	Schw.-	Leicht-	
			verletzte					verletzte		
	Januar bis August 2018					Januar bis August 2017				
noch: Fehlverhalten der Fußgänger										
Nichtbenutzen des Gehweges	2	-	-	3	-	1	-	-	1	-
innerorts	2	-	-	3	-	1	-	-	1	-
außerorts	-	-	-	-	-	-	-	-	-	-
Nichtbenutzen der vorgeschriebenen Straßenseite										
innerorts	-	-	-	-	-	1	-	-	1	-
außerorts	-	-	-	-	-	-	-	-	-	-
Spielen auf oder neben der Fahrbahn	2	-	2	-	-	2	-	-	2	-
innerorts	2	-	2	-	-	2	-	-	2	-
außerorts	-	-	-	-	-	-	-	-	-	-
Andere Fehler der Fußgänger	28	-	4	28	-	18	1	1	19	-
innerorts	28	-	4	28	-	18	1	1	19	-
außerorts	-	-	-	-	-	-	-	-	-	-
<b>Straßenverhältnisse</b>										
Verunreinigung durch ausgeflossenes Öl	6	-	-	7	-	6	-	2	5	4
innerorts	4	-	-	5	-	2	-	-	2	1
außerorts	2	-	-	2	-	4	-	2	3	3
Andere Verunreinigungen durch Straßenbenutzer	4	-	3	4	-	3	-	-	4	-
innerorts	2	-	1	3	-	2	-	-	3	-
außerorts	2	-	2	1	-	1	-	-	1	-
Schnee, Eis	134	2	36	154	105	130	4	35	126	73
innerorts	32	-	6	38	25	49	-	11	46	27
außerorts	102	2	30	116	80	81	4	24	80	46
Regen	49	2	23	40	35	65	-	26	57	26
innerorts	14	-	4	12	4	23	-	6	20	6
außerorts	35	2	19	28	31	42	-	20	37	20
Andere Einflüsse	8	-	2	6	2	9	-	4	7	1
innerorts	5	-	-	5	-	4	-	1	3	1
außerorts	3	-	2	1	2	5	-	3	4	-
Spurrillen im Zusammenhang mit Regen, Schnee oder Eis	1	-	-	1	1	5	2	1	4	1
innerorts	-	-	-	-	-	3	-	1	2	1
außerorts	1	-	-	1	1	2	2	-	2	-
Anderer Zustand der Straße	23	1	12	15	3	13	-	11	7	5
innerorts	11	1	6	5	2	5	-	4	2	4
außerorts	12	-	6	10	1	8	-	7	5	1
Nicht ordnungsgemäßer Zustand der Verkehrszeichen oder -einrichtungen	2	-	-	2	-	1	-	-	1	-
innerorts	2	-	-	2	-	1	-	-	1	-
außerorts	-	-	-	-	-	-	-	-	-	-
Mangelhafte Beleuchtung der Straße	2	1	1	1	-	-	-	-	-	-
innerorts	1	1	-	1	-	-	-	-	-	-
außerorts	1	-	1	-	-	-	-	-	-	-
Mangelhafte Sicherung von Bahnübergängen										
innerorts	-	-	-	-	-	1	1	-	-	-
außerorts	-	-	-	-	-	1	1	-	-	-
-----										

\*) Die Tabelle enthält Mehrfachzählungen, weil bei einem Unfall bis zu acht Ursachen eingetragen werden.

Noch: 4. Ursachen von Straßenverkehrsunfällen  
 Noch: 4.2. Straßenverkehrsunfälle und Verunglückte nach Unfallursachen \*)

Ursache ----- Ortslage	Unfälle mit Per- sonen- schaden	Verunglückte			Schwer- wiegende Unfälle mit Sach- schaden (i.e.S.)	Unfälle mit Per- sonen- schaden	Verunglückte			Schwer- wiegende Unfälle mit Sach- schaden (i.e.S.)
		Getö- tete	Schw.-	Leicht-			Getö- tete	Schw.-	Leicht-	
			verletzte					verletzte		
	Januar bis August 2018					Januar bis August 2017				
<b>Witterungseinflüsse</b>										
Sichtbehinderung durch										
- Nebel	3	-	-	4	-	2	-	-	2	2
innerorts	-	-	-	-	-	1	-	-	1	1
außerorts	3	-	-	4	-	1	-	-	1	1
- starken Regen, Hagel, Schneegestöber										
innerorts	3	-	-	4	4	8	-	2	9	3
außerorts	2	-	-	2	1	5	-	-	7	-
- blendende Sonne	53	-	17	49	13	46	3	15	42	7
innerorts	42	-	14	34	7	32	-	8	25	4
außerorts	11	-	3	15	6	14	3	7	17	3
Seitenwind	4	-	-	5	1	2	-	-	2	-
innerorts	1	-	-	2	-	-	-	-	-	-
außerorts	3	-	-	3	1	2	-	-	2	-
Unwetter oder sonstige Witterungseinflüsse										
innerorts	4	-	-	4	6	7	-	3	5	4
außerorts	1	-	-	1	-	-	-	-	-	-
außerorts	3	-	-	3	6	7	-	3	5	4
<b>Hindernisse</b>										
Nicht oder unzureichend gesicherte Arbeitsstelle auf der Fahrbahn										
innerorts	3	-	1	2	1	-	-	-	-	2
außerorts	2	-	-	2	-	-	-	-	-	-
Wild auf der Fahrbahn	42	-	8	40	38	50	-	6	46	37
innerorts	8	-	2	7	5	5	-	1	4	8
außerorts	34	-	6	33	33	45	-	5	42	29
Anderes Tier auf der Fahrbahn	18	-	5	13	4	10	-	5	7	3
innerorts	8	-	2	6	1	7	-	5	4	2
außerorts	10	-	3	7	3	3	-	-	3	1
Sonstiges Hindernis auf der Fahrbahn	10	1	3	6	6	9	-	2	7	9
innerorts	6	1	2	3	-	3	-	1	2	2
außerorts	4	-	1	3	6	6	-	1	5	7
<b>Sonstige Ursachen</b>	55	1	18	53	8	96	2	20	90	19
innerorts	32	1	9	33	6	73	1	15	65	13
außerorts	23	-	9	20	2	23	1	5	25	6

\*) Die Tabelle enthält Mehrfachzählungen, weil bei einem Unfall bis zu acht Ursachen eingetragen werden.

5. Straßenverkehrsunfälle und Verunglückte nach Kreisen

Kreisfreie Stadt Landkreis Land ----- Ortslage	Unfälle ins- gesamt	Davon mit					Verun- glückte Personen ins- gesamt	Davon		
		Per- sonen- schaden	nur Sach- schaden	davon				Getö- tete	Schw.- verletzte	Leicht-
				schwer- wiegend (i.e.S) <sup>1)</sup>	u.d.E. von Rausch- mitteln <sup>2)</sup>	übrige Unfälle				
<b>August 2018</b>										
Stadt Erfurt	<b>560</b>	68	492	10	3	479	<b>81</b>	-	11	70
innerorts	<b>521</b>	61	460	8	3	449	<b>74</b>	-	8	66
außerorts ohne Autobahn	<b>25</b>	4	21	1	-	20	<b>4</b>	-	-	4
auf Autobahnen	<b>14</b>	3	11	1	-	10	<b>3</b>	-	3	-
Stadt Gera	<b>193</b>	25	168	3	1	164	<b>31</b>	-	6	25
innerorts	<b>171</b>	19	152	2	1	149	<b>22</b>	-	4	18
außerorts ohne Autobahn	<b>14</b>	2	12	-	-	12	<b>3</b>	-	-	3
auf Autobahnen	<b>8</b>	4	4	1	-	3	<b>6</b>	-	2	4
Stadt Jena	<b>242</b>	42	200	5	-	195	<b>48</b>	-	3	45
innerorts	<b>228</b>	41	187	4	-	183	<b>47</b>	-	3	44
außerorts ohne Autobahn	<b>8</b>	-	8	-	-	8	<b>-</b>	-	-	-
auf Autobahnen	<b>6</b>	1	5	1	-	4	<b>1</b>	-	-	1
Stadt Suhl	<b>74</b>	7	67	1	1	65	<b>7</b>	-	3	4
innerorts	<b>69</b>	7	62	1	1	60	<b>7</b>	-	3	4
außerorts ohne Autobahn	<b>2</b>	-	2	-	-	2	<b>-</b>	-	-	-
auf Autobahnen	<b>3</b>	-	3	-	-	3	<b>-</b>	-	-	-
Stadt Weimar	<b>162</b>	18	144	7	-	137	<b>20</b>	-	5	15
innerorts	<b>152</b>	17	135	5	-	130	<b>19</b>	-	5	14
außerorts ohne Autobahn	<b>7</b>	1	6	2	-	4	<b>1</b>	-	-	1
auf Autobahnen	<b>3</b>	-	3	-	-	3	<b>-</b>	-	-	-
Stadt Eisenach	<b>102</b>	9	93	3	1	89	<b>10</b>	-	2	8
innerorts	<b>78</b>	8	70	2	1	67	<b>9</b>	-	2	7
außerorts ohne Autobahn	<b>17</b>	-	17	1	-	16	<b>-</b>	-	-	-
auf Autobahnen	<b>7</b>	1	6	-	-	6	<b>1</b>	-	-	1
Eichsfeld	<b>233</b>	29	204	9	2	193	<b>38</b>	2	7	29
innerorts	<b>126</b>	17	109	3	1	105	<b>20</b>	-	3	17
außerorts ohne Autobahn	<b>83</b>	11	72	5	1	66	<b>17</b>	1	4	12
auf Autobahnen	<b>24</b>	1	23	1	-	22	<b>1</b>	1	-	-
Nordhausen	<b>200</b>	38	162	7	-	155	<b>46</b>	1	6	39
innerorts	<b>120</b>	26	94	5	-	89	<b>30</b>	-	1	29
außerorts ohne Autobahn	<b>69</b>	10	59	-	-	59	<b>14</b>	1	4	9
auf Autobahnen	<b>11</b>	2	9	2	-	7	<b>2</b>	-	1	1
Wartburgkreis	<b>250</b>	40	210	7	4	199	<b>59</b>	1	19	39
innerorts	<b>119</b>	16	103	4	4	95	<b>19</b>	-	5	14
außerorts ohne Autobahn	<b>114</b>	22	92	-	-	92	<b>32</b>	1	14	17
auf Autobahnen	<b>17</b>	2	15	3	-	12	<b>8</b>	-	-	8
Unstrut-Hainich-Kreis	<b>260</b>	34	226	6	4	216	<b>45</b>	1	12	32
innerorts	<b>180</b>	20	160	4	3	153	<b>27</b>	-	7	20
außerorts ohne Autobahn	<b>80</b>	14	66	2	1	63	<b>18</b>	1	5	12
auf Autobahnen	<b>x</b>	x	x	x	x	x	<b>x</b>	x	x	x
Kyffhäuserkreis	<b>172</b>	24	148	6	-	142	<b>30</b>	1	11	18
innerorts	<b>105</b>	14	91	3	-	88	<b>19</b>	1	6	12
außerorts ohne Autobahn	<b>64</b>	10	54	2	-	52	<b>11</b>	-	5	6
auf Autobahnen	<b>3</b>	-	3	1	-	2	<b>-</b>	-	-	-
Schmalkalden-Meiningen	<b>216</b>	31	185	7	-	178	<b>40</b>	-	11	29
innerorts	<b>144</b>	21	123	6	-	117	<b>26</b>	-	2	24
außerorts ohne Autobahn	<b>66</b>	10	56	-	-	56	<b>14</b>	-	9	5
auf Autobahnen	<b>6</b>	-	6	1	-	5	<b>-</b>	-	-	-

1) Straftatbestand oder Ordnungswidrigkeit und gleichzeitig mindestens ein Kfz nicht mehr fahrbereit

2) Unfallbeteiligter stand unter dem Einfluss berauschender Mittel und alle beteiligten Kfz waren fahrbereit.



Noch: 5. Straßenverkehrsunfälle und Verunglückte nach Kreisen

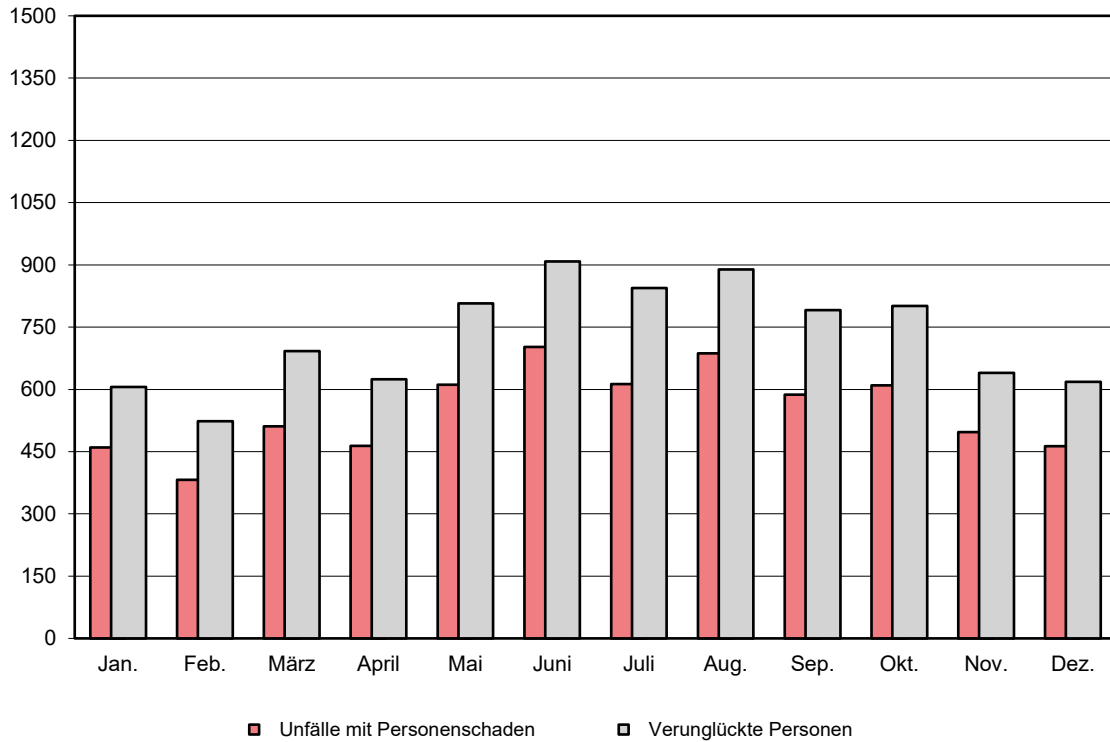
Kreisfreie Stadt Landkreis Land ----- Ortslage	Unfälle ins- gesamt	Davon mit					Verun- glückte Personen ins- gesamt	Davon		
		Per- sonen- schaden	nur Sach- schaden	davon				Getö- tete	Schw.- verletzte	Leicht-
				schwer- wiegend (i.e.S) <sup>1)</sup>	u.d.E. von Rausch- mitteln <sup>2)</sup>	übrige Unfälle				
Noch: August 2018										
Gotha	335	57	278	8	6	264	70	-	13	57
innerorts	217	28	189	4	6	179	31	-	6	25
außerorts ohne Autobahn	87	21	66	3	-	63	31	-	6	25
auf Autobahnen	31	8	23	1	-	22	8	-	1	7
Sömmerda	144	19	125	2	-	123	22	-	3	19
innerorts	86	10	76	1	-	75	11	-	1	10
außerorts ohne Autobahn	54	7	47	1	-	46	9	-	2	7
auf Autobahnen	4	2	2	-	-	2	2	-	-	2
Hildburghausen	132	11	121	4	-	117	13	-	3	10
innerorts	70	9	61	3	-	58	11	-	2	9
außerorts ohne Autobahn	59	2	57	1	-	56	2	-	1	1
auf Autobahnen	3	-	3	-	-	3	-	-	-	-
Ilm-Kreis	209	30	179	8	1	170	41	1	9	31
innerorts	117	18	99	4	1	94	23	-	4	19
außerorts ohne Autobahn	65	7	58	3	-	55	10	1	4	5
auf Autobahnen	27	5	22	1	-	21	8	-	1	7
Weimarer Land	216	29	187	10	1	176	37	-	6	31
innerorts	121	13	108	3	1	104	15	-	-	15
außerorts ohne Autobahn	72	10	62	6	-	56	11	-	2	9
auf Autobahnen	23	6	17	1	-	16	11	-	4	7
Sonneberg	130	20	110	1	-	109	23	-	4	19
innerorts	96	17	79	1	-	78	20	-	3	17
außerorts ohne Autobahn	34	3	31	-	-	31	3	-	1	2
auf Autobahnen	x	x	x	x	x	x	x	x	x	x
Saalfeld-Rudolstadt	267	39	228	6	3	219	50	1	11	38
innerorts	197	30	167	5	3	159	39	1	6	32
außerorts ohne Autobahn	70	9	61	1	-	60	11	-	5	6
auf Autobahnen	x	x	x	x	x	x	x	x	x	x
Saale-Holzland-Kreis	232	24	208	9	2	197	37	-	4	33
innerorts	112	11	101	3	1	97	13	-	-	13
außerorts ohne Autobahn	73	7	66	5	1	60	9	-	1	8
auf Autobahnen	47	6	41	1	-	40	15	-	3	12
Saale-Orla-Kreis	302	51	251	8	4	239	67	-	25	42
innerorts	147	24	123	3	1	119	29	-	11	18
außerorts ohne Autobahn	123	23	100	2	3	95	32	-	12	20
auf Autobahnen	32	4	28	3	-	25	6	-	2	4
Greiz	196	38	158	7	-	151	45	-	7	38
innerorts	121	26	95	3	-	92	29	-	2	27
außerorts ohne Autobahn	65	12	53	3	-	50	16	-	5	11
auf Autobahnen	10	-	10	1	-	9	-	-	-	-
Altenburger Land	186	28	158	8	1	149	33	-	10	23
innerorts	138	21	117	5	1	111	22	-	6	16
außerorts ohne Autobahn	39	5	34	1	-	33	8	-	2	6
auf Autobahnen	9	2	7	2	-	5	3	-	2	1
<b>Thüringen</b>	<b>5 013</b>	<b>711</b>	<b>4 302</b>	<b>142</b>	<b>34</b>	<b>4 126</b>	<b>893</b>	<b>8</b>	<b>191</b>	<b>694</b>
<b>innerorts</b>	<b>3 435</b>	<b>474</b>	<b>2 961</b>	<b>82</b>	<b>28</b>	<b>2 851</b>	<b>562</b>	<b>2</b>	<b>90</b>	<b>470</b>
<b>außerorts ohne Autobahn</b>	<b>1 290</b>	<b>190</b>	<b>1 100</b>	<b>39</b>	<b>6</b>	<b>1 055</b>	<b>256</b>	<b>5</b>	<b>82</b>	<b>169</b>
<b>auf Autobahnen</b>	<b>288</b>	<b>47</b>	<b>241</b>	<b>21</b>	<b>-</b>	<b>220</b>	<b>75</b>	<b>1</b>	<b>19</b>	<b>55</b>
Davon										
kreisfreie Städte	1 333	169	1 164	29	6	1 129	197	-	30	167
Landkreise	3 680	542	3 138	113	28	2 997	696	8	161	527

1) Straftatbestand oder Ordnungswidrigkeit und gleichzeitig mindestens ein Kfz nicht mehr fahrbereit

2) Unfallbeteiligter stand unter dem Einfluss berauschender Mittel und alle beteiligten Kfz waren fahrbereit.

### Straßenverkehrsunfälle mit Personenschaden

2017



2018

