



Statistischer Bericht

HI - m 7 / 18

**Straßenverkehrsunfälle
in Thüringen
Juli 2018
- vorläufige Ergebnisse -**

Bestell-Nr. 08 102

Zeichenerklärung

- nichts vorhanden (genau Null)
- 0 weniger als die Hälfte von 1 in der letzten besetzten Stelle, jedoch mehr als nichts
- . Zahlenwert unbekannt oder geheim zu halten
- ... Zahlenwert lag bei Redaktionsschluss noch nicht vor
- x Tabellenfach gesperrt, weil Aussage nicht sinnvoll
- p vorläufige Zahl
- r berichtigte Zahl
- / Zahlenwert nicht sicher genug
- () Aussagewert eingeschränkt

Anmerkung: Abweichungen in den Summen, auch im Vergleich zu anderen Veröffentlichungen, erklären sich aus dem Runden von Einzelwerten.

Herausgeber:

Thüringer Landesamt für Statistik

Europaplatz 3, 99091 Erfurt

Postfach 90 01 63, 99104 Erfurt

Telefon: 0361 57331-9642/9647

Telefax: 0361 57331-9699

Internet: statistik.thueringen.de

E-Mail: auskunft@statistik.thueringen.de

Auskunft erteilt:

Referat: Preise, Verdienste,
Arbeitskosten, Verkehr

Telefon: 0361 57331-9220

Herausgegeben im September 2018

Heft-Nr.: 190/18

Preis: 6,25 Euro

© Thüringer Landesamt für Statistik, Erfurt, 2018

Vervielfältigung und Verbreitung, auch auszugsweise, mit Quellenangabe gestattet.

Inhaltsverzeichnis

Seite

Vorbemerkungen

2

Tabellen

1. Straßenverkehrsunfälle und Verunglückte

1.1 Gesamtübersicht

4

1.2 Entwicklung der Straßenverkehrsunfälle in Thüringen ab 2010

5

1.3 Nach Tagesdatum und Ortslage

6

1.4 Nach Straßenkategorien und Ortslagen

8

1.5 Nach Unfallarten und Ortslagen

9

1.6 Nach Unfalltypen und Ortslagen

10

1.7 Nach Art der Verkehrsbeteiligung und Ortslagen

11

1.8 Nach Unfallkategorien und Ortslage

15

2. Getötete und Verletzte im Straßenverkehr

2.1 Nach Art der Verkehrsbeteiligung

16

2.2 Nach Art der Verkehrsbeteiligung, Altersgruppen und Geschlecht

18

3. An Straßenverkehrsunfällen beteiligte Fahrzeugführer und Fußgänger

3.1 Beteiligte nach Art der Verkehrsbeteiligung

20

3.2 Beteiligte an Unfällen mit Personenschaden nach Art der Verkehrsbeteiligung, Altersgruppen und Geschlecht

21

3.3 Hauptverursacher nach Art der Verkehrsbeteiligung

23

4. Ursachen von Straßenverkehrsunfällen

4.1 Fehlverhalten der Fahrzeugführer bei Straßenverkehrsunfällen mit Personenschaden

25

4.2 Straßenverkehrsunfälle und Verunglückte nach Unfallursachen

26

5. Straßenverkehrsunfälle und Verunglückte nach Kreisen

38

Grafik

Straßenverkehrsunfälle mit Personenschaden und dabei verunglückte Personen

40

Vorbemerkungen

Rechtsgrundlage

Rechtsgrundlage für die Zusammenstellung der vorliegenden Ergebnisse ist das Straßenverkehrsunfallstatistikgesetz vom 15. Juni 1990 (BGBl. I S.1078), das zuletzt durch Artikel 497 der Verordnung vom 31. August 2015 (BGBl. I S. 1474) geändert worden ist in Verbindung mit dem Gesetz über die Statistik für Bundeszwecke (Bundesstatistikgesetz - BStatG) in der jeweilig gültigen Fassung.

Methodische Hinweise

Ein für die Straßenverkehrsunfallstatistik meldepflichtiger Unfall liegt vor, wenn infolge des Fahrverkehrs auf öffentlichen Straßen und Plätzen Personen getötet oder verletzt oder Sachschäden verursacht worden sind. Auskunftspflichtig sind die Polizeidienststellen, deren Beamte den Unfall aufgenommen haben. Daraus folgt, dass die Statistik nur solche Unfälle erfasst, zu denen die Polizei herangezogen wurde. Grundlage für die Statistik der Straßenverkehrsunfälle sind die auf elektronischem Wege übergebenen Angaben der Verkehrsunfallanzeigen sowie die Meldungen über die sonstigen Sachschadensunfälle ohne Alkoholeinwirkung, die entsprechend o.g. Gesetz nur anzahlmäßig erfasst werden.

Jeder Unfall wird nur einmal ausgewiesen. Das Zuordnungskriterium ist die jeweils schwerste Unfallfolge. Alle Angaben der Vormonate des Berichtsjahres sind um Nachmeldungen bereinigt, die Angaben des Vorjahres sind endgültig.

Bei der Ermittlung der Unfallursache werden von dem den Unfall aufnehmenden Polizeibeamten die vorläufig festgestellten Ursachen von höchstens zwei Beteiligten angegeben, welche die wesentlichsten Ursachen für den Unfall gesetzt haben. Hierbei können für die betreffenden Beteiligten jeweils bis zu drei Ursachen angegeben werden. Wenn auch äußere Umstände, wie z.B. Straßenverhältnisse, Witterungseinflüsse und Hindernisse auf der Fahrbahn, für den Unfall ursächlich waren, so werden außerdem je Unfall bis zu zwei "allgemeine Ursachen" festgehalten. Die Gesamtzahl der von der Statistik ausgewiesenen Ursachen ist daher immer größer als die Zahl der Unfälle.

Üblicherweise können nicht alle Verkehrsunfallanzeigen von der Polizei oder den Statistischen Landesämtern termingerecht in die Monatsergebnisse eingearbeitet werden, da bei fehlenden oder widersprüchlichen Angaben oft zeitraubende Rückfragen nötig werden. Diese Unfälle werden als Nachmeldungen übernommen. Das führt dazu, dass die kumulierten Monate größer als die Summe der Monatsergebnisse sind. Die Angaben der Vormonate des Berichtsjahres sind um die Nachmeldungen bereinigt.

Erläuterung der Begriffe

Unfälle mit Personenschaden

Unfälle, bei denen infolge des Fahrverkehrs auf öffentlichen Straßen und Plätzen Personen getötet oder verletzt werden, unabhängig von der Höhe des Sachschadens.

Unfälle mit nur Sachschaden

- **Schwerwiegender Unfall mit Sachschaden (im engeren Sinne):**

Unfall mit Straftatbestand oder Ordnungswidrigkeit (Bußgeld). Gleichzeitig muss mindestens ein Kraftfahrzeug auf Grund eines Unfallschadens von der Unfallstelle abgeschleppt werden (nicht fahrbereit). Dies betrifft auch Fälle unter dem Einfluss berauschender Mittel.

- **Sonstiger Sachschadensunfall unter dem Einfluss berauschender Mittel :**

Unfallbeteiligter steht unter dem Einfluss von Alkohol oder anderer berauschender Mittel. Alle beteiligten Kraftfahrzeuge sind fahrbereit.

- **Übriger Sachschadensunfall:**

Alle übrigen Sachschadensunfälle. Dazu zählen alle Sachschadensunfälle

1. die im Verwarngeldverfahren abgeschlossen werden können, unabhängig von der Fahrbereitschaft beteiligter Fahrzeuge
2. mit Straftatbestand oder Ordnungswidrigkeit (Bußgeld), aber nicht unter dem Einfluss von Alkohol oder anderer berauschender Mittel. Alle Kraftfahrzeuge sind fahrbereit.

Beteiligte

Als Beteiligte an einem Straßenverkehrsunfall werden alle Fahrzeugführer oder Fußgänger erfasst, die selbst oder deren Fahrzeug Schäden erlitten oder hervorgerufen haben. Mitfahrer zählen in der Statistik nicht zu den Unfallbeteiligten.

Hauptverursacher

Beteiligter, der nach dem ersten Anschein die wesentlichste Ursache zum Unfall gesetzt hat.

Verunglückte

Als Verunglückte zählen alle Personen (auch Mitfahrer), die bei einem Straßenverkehrsunfall getötet oder verletzt wurden. Bei den Verletzten wird noch unterschieden nach Schwerverletzten und Leichtverletzten. Erfasst werden als

- Getötete:

Personen, die sofort an der Unfallstelle oder innerhalb von 30 Tagen an den Unfallfolgen sterben.

- Schwerverletzte:

Personen, die zur stationären Behandlung (mindestens 24 Stunden) in ein Krankenhaus aufgenommen werden.

- Leichtverletzte:

Hierzu zählen alle übrigen Verletzten.

Unfälle auf Autobahnen

Unfälle auf Autobahnen gelten generell als Unfälle außerhalb von Ortschaften.

Unfälle in Ortschaften

Als Unfälle innerhalb von Ortschaften gelten Unfälle, die sich innerhalb der mit gelben Ortstafeln kenntlich gemachten geschlossenen Ortschaften ereignet haben. Andernfalls handelt es sich um Unfälle außerhalb von Ortschaften.

Unfallart

Zusammenstoß auf der Fahrbahn oder, wenn es nicht zum Zusammenstoß gekommen ist, die erste mechanische Einwirkung auf einen \

Unfalltyp

Der Unfalltyp beschreibt die Konfliktsituation, die zum Unfall führte, d.h. die Phase des Verkehrsgeschehens, in der ein Fehlverhalten oder eine sonstige Ursache den weiteren Ablauf nicht mehr kontrollierbar machte.

Unterschieden werden folgende sieben Unfalltypen:

- Fahr Unfall
- Abbiegeunfall
- Einbiegen/Kreuzen-Unfall
- Überschreitenunfall
- Unfall durch ruhenden Verkehr
- Unfall im Längsverkehr
- Sonstiger Unfall

Ursachen

Die Unfallursachen werden von den aufnehmenden Polizeibeamten entsprechend ihrer Einschätzung erfasst. Es wird unterschieden zwischen allgemeinen Ursachen (z.B. Straßenglätte, Nebel usw.), die dem Unfall, nicht einzelnen Beteiligten zugeordnet werden und personenbezogenem Fehlverhalten (wie Vorfahrtsmissachtung, nicht angepasste Geschwindigkeit usw.), das bestimmten Fahrzeugführern oder Fußgängern zugeschrieben wird.

Je Unfall können bis zu acht Unfallursachen angegeben werden. Darunter zwei allgemeine Ursachen und je drei personenbezogene Ursachen für den ersten Beteiligten (Hauptverursacher) und einem weiteren Beteiligten. Damit ist die Anzahl der Ursachen i.d.R. größer als die Anzahl der Unfälle.

Art der Verkehrsbeteiligung

In der Art der Verkehrsbeteiligung werden die an Unfällen beteiligten Verkehrsmittel (z.B. Pkw, Lkw oder Kraftrad) zugeordnet und in einer bundeseinheitlich gültigen Schlüssel-systematik differenziert dargestellt. Diese Schlüssel-systematik wurde am 1. Januar 2014 durch eine Reihe neuer Verkehrsbeteiligungsarten erweitert. Damit ist ein Vergleich zu Vorjahren und Vorjahresmonaten nicht oder nur eingeschränkt möglich. Ausführliche Erläuterungen zu den Arten der Verkehrsbeteiligung finden Sie unter dem Link:

<http://www.statistik.thueringen.de/datenbank/defAuswahl.asp>

Abkürzungen

i.e.S. im engeren Sinne

schwerw. schwerwiegend

1. Straßenverkehrsunfälle und Verunglückte

1.1 Gesamtübersicht

Unfallkategorie ----- Verunglückte Personen	Juli		Zu- bzw. Abnahme (-) Juli 2018 gegenüber		Januar bis Juli		Zu- bzw. Abnahme (-) gegenüber dem gleichen Zeitraum des Vorjahres	
	2018	2017	Juli 2017		2018	2017		
	Anzahl		%		Anzahl		%	
Unfälle	4 482	4 562	- 80	- 1,8	32 177	32 776	- 599	- 1,8
davon								
Unfälle mit Personenschaden	629	613	16	2,6	3 773	3 743	30	0,8
darunter unter Alkoholeinwirkung	30	37	- 7	- 18,9	167	208	- 41	- 19,7
davon								
Unfälle mit Getöteten	8	7	1	14,3	51	54	- 3	- 5,6
Unfälle mit Verletzten	621	606	15	2,5	3 722	3 689	33	0,9
davon								
Unfälle mit Schwerverletzten	172	170	2	1,2	956	898	58	6,5
Unfälle mit Leichtverletzten	449	436	13	3,0	2 766	2 791	- 25	- 0,9
Unfälle mit nur Sachschaden	3 853	3 949	- 96	- 2,4	28 404	29 033	- 629	- 2,2
davon								
schwerwiegende Unfälle mit Sachschaden (im engeren Sinne) ¹⁾	99	182	- 83	- 45,6	1 027	1 172	- 145	- 12,4
darunter unter Alkoholeinwirkung	13	14	- 1	- 7,1	77	81	- 4	- 4,9
sonstige Sachschadensunfälle unter dem Einfluss berauschender Mittel ²⁾	23	36	- 13	- 36,1	209	218	- 9	- 4,1
übrige Sachschadensunfälle	3 731	3 731	-	-	27 168	27 643	- 475	- 1,7
Verunglückte Personen	829	844	- 15	- 1,8	4 903	5 004	- 101	- 2,0
darunter								
bei Unfällen unter Alkoholeinwirkung	33	41	- 8	- 19,5	195	256	- 61	- 23,8
davon								
getötete Personen	8	7	1	14,3	54	65	- 11	- 16,9
verletzte Personen	821	837	- 16	- 1,9	4 849	4 939	- 90	- 1,8
davon								
schwerverletzte Personen	198	216	- 18	- 8,3	1 112	1 090	22	2,0
leichtverletzte Personen	623	621	2	0,3	3 737	3 849	- 112	- 2,9

1) Straftatbestand oder Ordnungswidrigkeit und gleichzeitig mindestens ein Kfz nicht mehr fahrbereit

2) Unfallbeteiligter stand unter dem Einfluss berauschender Mittel und alle beteiligten Kfz waren fahrbereit.

Noch: 1. Straßenverkehrsunfälle und Verunglückte

1.2 Entwicklung der Straßenverkehrsunfälle in Thüringen ab 2010

Jahr ----- Monat	Unfälle insgesamt	Davon mit					Verun- glückte Personen insgesamt	Davon		
		Personen- schaden	nur Sach- schaden	davon				Getötete	Schwer- verletzte	Leicht- verletzte
				schwer- wiegend	u.d.E. von Rausch- mitteln	übrige Unfälle				
2010	59 619	6 769	52 850	3 059	521	49 270	8 903	120	1 958	6 825
2011	54 726	7 114	47 612	2 471	506	44 635	9 336	150	2 068	7 118
2012	55 278	6 674	48 604	2 506	520	45 578	8 680	126	1 993	6 561
2013	54 110	6 296	47 814	2 329	457	45 028	8 118	122	1 769	6 227
2014	53 722	6 591	47 131	2 033	401	44 697	8 513	121	1 837	6 555
2015	56 182	6 870	49 312	2 029	410	46 873	9 092	115	2 031	6 946
2016	56 958	6 700	50 258	1 956	425	47 877	8 731	104	2 001	6 626
2017	58 014	6 587	51 427	2 084	415	48 928	8 743	109	1 950	6 684
Monatsergebnisse 2017										
Januar	4 982	460	4 522	250	34	4 238	606	9	94	503
Februar	3 834	382	3 452	160	28	3 264	523	10	98	415
März	4 761	511	4 250	138	27	4 085	692	5	136	551
April	4 438	464	3 974	120	26	3 828	624	11	128	485
Mai	5 067	611	4 456	163	36	4 257	807	11	215	581
Juni	5 132	702	4 430	159	31	4 240	908	12	203	693
Juli	4 562	613	3 949	182	36	3 731	844	7	216	621
August	5 116	687	4 429	155	39	4 235	889	11	227	651
September	4 906	587	4 319	156	31	4 132	791	13	195	583
Oktober	5 181	610	4 571	184	48	4 339	801	7	196	598
November	5 104	497	4 607	175	36	4 396	640	5	131	504
Dezember	4 931	463	4 468	242	43	4 183	618	8	111	499
Monatsergebnisse 2018 ¹⁾										
Januar	4 532	454	4 078	213	22	3 843	603	8	114	481
Februar	3 998	379	3 619	150	27	3 442	507	4	99	404
März	4 606	421	4 185	199	31	3 955	543	7	102	434
April	4 744	554	4 190	137	27	4 026	723	8	182	533
Mai	5 151	660	4 491	133	44	4 314	819	8	220	591
Juni	4 664	676	3 988	96	35	3 857	879	11	197	671
Juli	4 482	629	3 853	99	23	3 731	829	8	198	623
August
September
Oktober
November
Dezember
Veränderung zum Vorjahr										
Jan-Jul 2017	32 776	3 743	29 033	1 172	218	27 643	5 004	65	1 090	3 849
Jan-Jul 2018 ¹⁾	32 177	3 773	28 404	1 027	209	27 168	4 903	54	1 112	3 737
Veränd. in %	- 1,8	0,8	- 2,2	- 12,4	- 4,1	- 1,7	- 2,0	- 16,9	2,0	- 2,9

1) Vorläufige Zahlen. / Aufgrund von Nachmeldungen weichen die Monatszahlen des aktuellen Jahres von den Angaben der Statistischen Berichte der Vormonate ab.

Noch: 1. Straßenverkehrsunfälle und Verunglückte

1.3 Nach Tagesdatum und Ortslagen

Tagesdatum	Unfälle mit Personenschaden	Davon mit			Verunglückte			Schwerwiegende Unfälle mit Sachschaden (i.e.S.) ¹⁾	Unfälle mit Personenschaden u. schwerw. Unfälle m. Sachschad. (i.e.S.) ¹⁾
		Getöteten	Schwer-	Leicht-	Getötete	Schwer-	Leicht-		
			verletzten			verletzte			
Juli 2018									
innerorts									
1. Sonntag	11	-	3	8	-	3	10	1	12
2. Montag	17	-	2	15	-	3	20	4	21
3. Dienstag	18	-	3	15	-	3	18	2	20
4. Mittwoch	15	1	4	10	1	4	14	2	17
5. Donnerstag	16	-	1	15	-	1	22	3	19
6. Freitag	20	-	6	14	-	7	19	2	22
7. Samstag	8	-	5	3	-	5	3	1	9
8. Sonntag	12	1	7	4	1	8	4	1	13
9. Montag	14	-	5	9	-	5	11	3	17
10. Dienstag	8	-	1	7	-	1	8	2	10
11. Mittwoch	8	-	1	7	-	1	12	1	9
12. Donnerstag	11	-	3	8	-	3	11	2	13
13. Freitag	7	-	1	6	-	1	8	1	8
14. Samstag	7	-	2	5	-	2	8	2	9
15. Sonntag	5	-	1	4	-	1	4	-	5
16. Montag	11	-	2	9	-	2	11	2	13
17. Dienstag	16	-	5	11	-	5	14	2	18
18. Mittwoch	18	-	3	15	-	4	18	3	21
19. Donnerstag	12	-	2	10	-	2	10	3	15
20. Freitag	28	-	8	20	-	8	29	4	32
21. Samstag	12	-	4	8	-	4	12	2	14
22. Sonntag	7	-	-	7	-	-	9	1	8
23. Montag	15	-	5	10	-	7	11	1	16
24. Dienstag	14	-	4	10	-	4	23	1	15
25. Mittwoch	13	-	1	12	-	1	12	1	14
26. Donnerstag	18	-	5	13	-	6	19	3	21
27. Freitag	10	-	-	10	-	-	12	4	14
28. Samstag	7	-	2	5	-	2	5	-	7
29. Sonntag	6	-	1	5	-	1	6	1	7
30. Montag	15	-	1	14	-	1	17	-	15
31. Dienstag	15	-	2	13	-	3	16	2	17
Zusammen:	394	2	90	302	2	98	396	57	451
außerorts, einschließlich Autobahnen									
1. Sonntag	5	-	4	1	-	4	4	1	6
2. Montag	8	-	1	7	-	1	15	-	8
3. Dienstag	9	-	3	6	-	4	7	1	10
4. Mittwoch	7	1	1	5	1	2	8	3	10
5. Donnerstag	11	-	1	10	-	1	10	2	13
6. Freitag	7	-	2	5	-	2	9	1	8
7. Samstag	7	-	4	3	-	6	3	1	8
8. Sonntag	5	-	1	4	-	1	5	3	8
9. Montag	10	-	6	4	-	6	6	2	12
10. Dienstag	11	-	2	9	-	2	10	-	11
11. Mittwoch	6	-	3	3	-	3	3	4	10
12. Donnerstag	6	-	2	4	-	2	7	1	7
13. Freitag	9	-	4	5	-	4	10	2	11
14. Samstag	9	-	3	6	-	3	7	2	11
15. Sonntag	13	1	3	9	1	5	12	-	13
16. Montag	4	1	2	1	1	2	1	2	6
17. Dienstag	12	1	4	7	1	4	15	-	12
18. Mittwoch	6	-	5	1	-	6	1	-	6
19. Donnerstag	8	-	4	4	-	4	10	1	9
20. Freitag	4	-	2	2	-	2	6	1	5
21. Samstag	13	-	4	9	-	6	16	1	14
22. Sonntag	4	-	1	3	-	1	3	3	7
23. Montag	5	-	1	4	-	1	8	1	6
24. Dienstag	13	1	3	9	1	4	14	-	13
25. Mittwoch	4	-	2	2	-	3	2	1	5
26. Donnerstag	3	-	1	2	-	1	4	1	4
27. Freitag	13	-	4	9	-	5	12	1	14
28. Samstag	7	-	4	3	-	5	3	4	11
29. Sonntag	5	1	1	3	1	3	3	1	6
30. Montag	4	-	1	3	-	2	7	-	4
31. Dienstag	7	-	3	4	-	5	6	2	9
Zusammen:	235	6	82	147	6	100	227	42	277

1) im engeren Sinne - Straftatbestand oder Ordnungswidrigkeit und gleichzeitig mindestens ein Kfz nicht mehr fahrbereit

Noch: 1. Straßenverkehrsunfälle und Verunglückte

Noch: 1.3 Nach Tagesdatum und Ortslagen

Tagesdatum	Unfälle mit Personenschaden	Davon mit			Verunglückte			Schwerwiegende Unfälle mit Sachschaden (i.e.S.) ¹⁾	Unfälle mit Person- u. schwerw. Unfälle m. Sachschad. (i.e.S.) ¹⁾
		Getöteten	Schwer-	Leicht-	Getötete	Schwer-	Leicht-		
			verletzten			verletzte			
Juli 2018									
innerorts und außerorts									
1. Sonntag	16	-	7	9	-	7	14	2	18
2. Montag	25	-	3	22	-	4	35	4	29
3. Dienstag	27	-	6	21	-	7	25	3	30
4. Mittwoch	22	2	5	15	2	6	22	5	27
5. Donnerstag	27	-	2	25	-	2	32	5	32
6. Freitag	27	-	8	19	-	9	28	3	30
7. Samstag	15	-	9	6	-	11	6	2	17
8. Sonntag	17	1	8	8	1	9	9	4	21
9. Montag	24	-	11	13	-	11	17	5	29
10. Dienstag	19	-	3	16	-	3	18	2	21
11. Mittwoch	14	-	4	10	-	4	15	5	19
12. Donnerstag	17	-	5	12	-	5	18	3	20
13. Freitag	16	-	5	11	-	5	18	3	19
14. Samstag	16	-	5	11	-	5	15	4	20
15. Sonntag	18	1	4	13	1	6	16	-	18
16. Montag	15	1	4	10	1	4	12	4	19
17. Dienstag	28	1	9	18	1	9	29	2	30
18. Mittwoch	24	-	8	16	-	10	19	3	27
19. Donnerstag	20	-	6	14	-	6	20	4	24
20. Freitag	32	-	10	22	-	10	35	5	37
21. Samstag	25	-	8	17	-	10	28	3	28
22. Sonntag	11	-	1	10	-	1	12	4	15
23. Montag	20	-	6	14	-	8	19	2	22
24. Dienstag	27	1	7	19	1	8	37	1	28
25. Mittwoch	17	-	3	14	-	4	14	2	19
26. Donnerstag	21	-	6	15	-	7	23	4	25
27. Freitag	23	-	4	19	-	5	24	5	28
28. Samstag	14	-	6	8	-	7	8	4	18
29. Sonntag	11	1	2	8	1	4	9	2	13
30. Montag	19	-	2	17	-	3	24	-	19
31. Dienstag	22	-	5	17	-	8	22	4	26
Zusammen:	629	8	172	449	8	198	623	99	728
auf Autobahnen									
1. Sonntag	1	-	1	-	-	1	3	-	1
2. Montag	1	-	-	1	-	-	2	-	1
3. Dienstag	2	-	1	1	-	1	2	1	3
4. Mittwoch	2	1	-	1	1	1	1	1	3
5. Donnerstag	4	-	-	4	-	-	4	2	6
6. Freitag	-	-	-	-	-	-	-	-	-
7. Samstag	-	-	-	-	-	-	-	-	-
8. Sonntag	-	-	-	-	-	-	-	-	-
9. Montag	2	-	-	2	-	-	3	-	2
10. Dienstag	2	-	-	2	-	-	2	-	2
11. Mittwoch	1	-	1	-	-	1	-	2	3
12. Donnerstag	1	-	-	1	-	-	1	1	2
13. Freitag	1	-	1	-	-	1	-	-	1
14. Samstag	-	-	-	-	-	-	-	-	-
15. Sonntag	1	1	-	-	1	1	-	-	1
16. Montag	-	-	-	-	-	-	-	1	1
17. Dienstag	3	1	1	1	1	1	7	-	3
18. Mittwoch	-	-	-	-	-	-	-	-	-
19. Donnerstag	-	-	-	-	-	-	-	-	-
20. Freitag	1	-	1	-	-	1	2	-	1
21. Samstag	5	-	2	3	-	4	8	-	5
22. Sonntag	-	-	-	-	-	-	-	-	-
23. Montag	-	-	-	-	-	-	-	-	-
24. Dienstag	1	-	-	1	-	-	1	-	1
25. Mittwoch	1	-	1	-	-	2	-	-	1
26. Donnerstag	-	-	-	-	-	-	-	-	-
27. Freitag	3	-	1	2	-	2	2	-	3
28. Samstag	4	-	1	3	-	2	3	2	6
29. Sonntag	2	-	1	1	-	1	1	-	2
30. Montag	-	-	-	-	-	-	-	-	-
31. Dienstag	1	-	-	1	-	-	1	1	2
Zusammen:	39	3	12	24	3	19	43	11	50

1) im engeren Sinne - Straftatbestand oder Ordnungswidrigkeit und gleichzeitig mindestens ein Kfz nicht mehr fahrbereit

Noch: 1. Straßenverkehrsunfälle und Verunglückte

1.4 Nach Straßenkategorien und Ortslagen

Straßenart ----- Ortslage	Unfälle mit Personen- schaden	Verunglückte			Unfälle mit Personen- schaden	Verunglückte		
		Getötete	Schwer-	Leicht-		Getötete	Schwer-	Leicht-
			verletzte				verletzte	
		Juli 2018				Juli 2017		
Autobahnen	39	3	19	43	52	-	25	62
Bundesstraßen	105	1	33	114	114	1	52	135
außerorts	55	-	23	56	68	1	41	76
innerorts	50	1	10	58	46	-	11	59
Landesstraßen	151	4	56	153	151	1	64	160
außerorts	87	3	39	80	108	1	55	113
innerorts	64	1	17	73	43	-	9	47
Kreisstraßen	60	-	24	69	46	2	13	40
außerorts	33	-	12	30	23	2	8	17
innerorts	27	-	12	39	23	-	5	23
Andere Straßen	274	-	66	244	250	3	62	224
außerorts	21	-	7	18	13	1	5	8
innerorts	253	-	59	226	237	2	57	216
Insgesamt	629	8	198	623	613	7	216	621
außerorts	235	6	100	227	264	5	134	276
innerorts	394	2	98	396	349	2	82	345
		Januar bis Juli 2018				Januar bis Juli 2017		
Autobahnen	280	10	105	316	306	7	136	368
Bundesstraßen	667	13	227	726	698	19	250	788
außerorts	348	9	142	367	393	16	189	443
innerorts	319	4	85	359	305	3	61	345
Landesstraßen	857	17	276	884	849	21	274	882
außerorts	478	13	189	449	526	17	206	528
innerorts	379	4	87	435	323	4	68	354
Kreisstraßen	288	5	119	275	278	6	94	269
außerorts	139	5	63	123	137	5	60	112
innerorts	149	-	56	152	141	1	34	157
Andere Straßen	1 681	9	385	1 536	1 612	12	336	1 542
außerorts	96	2	41	71	77	1	28	63
innerorts	1 585	7	344	1 465	1 535	11	308	1 479
Insgesamt	3 773	54	1 112	3 737	3 743	65	1 090	3 849
außerorts	1 341	39	540	1 326	1 439	46	619	1 514
innerorts	2 432	15	572	2 411	2 304	19	471	2 335

Noch: 1. Straßenverkehrsunfälle und Verunglückte

1.5 Nach Unfallarten und Ortslagen

Unfallart ----- Ortslage	Unfälle m. Personen- schaden	Verunglückte			Unfälle m. Personen- schaden	Verunglückte		
		Getötete	Schwer- verletzte	Leicht- verletzte		Getötete	Schwer- verletzte	Leicht- verletzte
		Juli 2018				Juli 2017		
Zusammenstoß mit and. Fahrzeug, das anfährt, anhält	31	-	5	33	30	-	5	29
außerorts	4	-	2	5	5	-	3	4
innerorts	27	-	3	28	25	-	2	25
vorausfährt oder wartet	70	-	10	99	78	-	31	121
außerorts	30	-	8	40	39	-	26	65
innerorts	40	-	2	59	39	-	5	56
seitlich in gleicher Richtung fährt	32	1	6	47	35	-	10	40
außerorts	15	1	4	19	16	-	7	22
innerorts	17	-	2	28	19	-	3	18
entgegenkommt	65	1	34	70	56	-	36	61
außerorts	33	1	25	34	29	-	31	31
innerorts	32	-	9	36	27	-	5	30
einbiegt oder kreuzt	165	2	48	173	114	1	27	139
außerorts	36	1	12	45	26	-	12	39
innerorts	129	1	36	128	88	1	15	100
Zus.stoß Fahrzeug / Fußgänger	42	-	12	34	43	1	12	33
außerorts	2	-	1	1	2	1	-	1
innerorts	40	-	11	33	41	-	12	32
Aufprall auf Hindernis	9	1	1	7	4	-	-	5
außerorts	5	-	1	4	4	-	-	5
innerorts	4	1	-	3	-	-	-	-
Abkommen von Fahrbahn n. rechts	68	2	30	51	93	2	38	73
außerorts	49	2	21	38	70	2	28	57
innerorts	19	-	9	13	23	-	10	16
Abkommen von Fahrbahn n. links	36	1	17	25	60	2	22	48
außerorts	29	1	16	18	45	2	14	36
innerorts	7	-	1	7	15	-	8	12
Unfall anderer Art	111	-	35	84	100	1	35	72
außerorts	32	-	10	23	28	-	13	16
innerorts	79	-	25	61	72	1	22	56
Insgesamt	629	8	198	623	613	7	216	621
außerorts	235	6	100	227	264	5	134	276
innerorts	394	2	98	396	349	2	82	345
		Januar bis Juli 2018				Januar bis Juli 2017		
Zusammenstoß mit and. Fahrzeug, das anfährt, anhält	207	3	36	240	195	1	24	211
außerorts	30	2	11	42	26	-	9	29
innerorts	177	1	25	198	169	1	15	182
vorausfährt oder wartet	537	3	89	692	528	3	110	729
außerorts	212	3	62	272	212	2	83	313
innerorts	325	-	27	420	316	1	27	416
seitlich in gleicher Richtung fährt	161	6	33	178	179	3	42	213
außerorts	82	6	23	88	98	3	27	133
innerorts	79	-	10	90	81	-	15	80
entgegenkommt	335	11	155	392	346	17	171	411
außerorts	161	10	97	199	167	16	129	197
innerorts	174	1	58	193	179	1	42	214
einbiegt oder kreuzt	895	4	204	977	813	10	194	920
außerorts	154	2	67	193	161	5	75	214
innerorts	741	2	137	784	652	5	119	706
Zus.stoß Fahrzeug / Fußgänger	372	2	136	272	348	7	102	265
außerorts	12	-	5	8	11	3	2	8
innerorts	360	2	131	264	337	4	100	257
Aufprall auf Hindernis	32	2	7	23	19	-	7	16
außerorts	18	-	5	13	13	-	4	13
innerorts	14	2	2	10	6	-	3	3
Abkommen von Fahrbahn n. rechts	478	10	193	367	510	10	192	416
außerorts	349	9	145	265	382	9	152	307
innerorts	129	1	48	102	128	1	40	109
Abkommen von Fahrbahn n. links	268	12	117	204	343	8	118	302
außerorts	200	7	86	148	252	5	94	219
innerorts	68	5	31	56	91	3	24	83
Unfall anderer Art	488	1	142	392	462	6	130	366
außerorts	123	-	39	98	117	3	44	81
innerorts	365	1	103	294	345	3	86	285
Insgesamt	3 773	54	1 112	3 737	3 743	65	1 090	3 849
außerorts	1 341	39	540	1 326	1 439	46	619	1 514
innerorts	2 432	15	572	2 411	2 304	19	471	2 335

Noch: 1. Straßenverkehrsunfälle und Verunglückte

1.6 Nach Unfalltypen und Ortslagen

Unfalltyp ----- Ortslage	Unfälle mit Personen- schaden	Verunglückte			Unfälle mit Personen- schaden	Verunglückte		
		Getötete	Schwer-	Leicht-		Getötete	Schwer-	Leicht-
			verletzte				verletzte	
		Juli 2018				Juli 2017		
Fahrunfall	155	4	52	130	197	4	80	158
außerorts	94	3	35	80	129	4	54	108
innerorts	61	1	17	50	68	-	26	50
Abbiegeunfall	61	1	19	60	37	-	7	46
außerorts	15	1	5	17	13	-	3	21
innerorts	46	-	14	43	24	-	4	25
Einbiegen /Kreuzen-Unfall	138	1	36	152	113	1	27	135
außerorts	26	-	8	37	22	-	13	29
innerorts	112	1	28	115	91	1	14	106
Überschreitenunfall	22	-	8	16	18	-	6	14
außerorts	-	-	-	-	-	-	-	-
innerorts	22	-	8	16	18	-	6	14
Unfall durch ruhenden Verkehr	10	-	-	10	10	-	2	8
außerorts	-	-	-	-	-	-	-	-
innerorts	10	-	-	10	10	-	2	8
Unfall im Längsverkehr	140	2	45	170	153	1	64	183
außerorts	66	2	37	72	75	1	52	90
innerorts	74	-	8	98	78	-	12	93
Sonstiger Unfall	103	-	38	85	85	1	30	77
außerorts	34	-	15	21	25	-	12	28
innerorts	69	-	23	64	60	1	18	49
Insgesamt	629	8	198	623	613	7	216	621
außerorts	235	6	100	227	264	5	134	276
innerorts	394	2	98	396	349	2	82	345
		Januar bis Juli 2018				Januar bis Juli 2017		
Fahrunfall	924	27	389	736	1 038	27	382	888
außerorts	584	20	260	467	670	23	270	578
innerorts	340	7	129	269	368	4	112	310
Abbiegeunfall	380	2	90	410	320	3	56	395
außerorts	81	2	25	97	94	3	21	142
innerorts	299	-	65	313	226	-	35	253
Einbiegen /Kreuzen-Unfall	776	3	171	857	734	10	179	820
außerorts	131	1	55	170	132	3	74	161
innerorts	645	2	116	687	602	7	105	659
Überschreitenunfall	211	1	90	147	176	4	60	125
außerorts	3	-	1	2	1	1	-	1
innerorts	208	1	89	145	175	3	60	124
Unfall durch ruhenden Verkehr	51	-	6	50	61	-	8	62
außerorts	1	-	-	2	1	-	1	-
innerorts	50	-	6	48	60	-	7	62
Unfall im Längsverkehr	914	16	220	1 102	942	20	280	1 139
außerorts	409	14	153	483	414	16	213	510
innerorts	505	2	67	619	528	4	67	629
Sonstiger Unfall	517	5	146	435	472	1	125	420
außerorts	132	2	46	105	127	-	40	122
innerorts	385	3	100	330	345	1	85	298
Insgesamt	3 773	54	1 112	3 737	3 743	65	1 090	3 849
außerorts	1 341	39	540	1 326	1 439	46	619	1 514
innerorts	2 432	15	572	2 411	2 304	19	471	2 335

Noch: 1. Straßenverkehrsunfälle und Verunglückte

1.7 Nach Art der Verkehrsbeteiligung und Ortslagen *

Art der Verkehrsbeteiligung	Unfälle mit Personenschaden	Verunglückte			Schwerwiegende Unfälle mit Sachschaden (i.e.S.)	Unfälle mit Personenschaden	Verunglückte			Schwerwiegende Unfälle mit Sachschaden (i.e.S.)	
		Getötete	Schw.-	Leicht-			Getötete	Schw.-	Leicht-		
			-verletzte	-verletzte				-verletzte			
		Juli 2018					Juli 2017				
		innerorts									
Unfälle insgesamt	394	2	98	396	57	349	2	82	345	88	
darunter Unfälle mit Beteiligung von Fahrern von:											
Krafträdern mit Versicherungskennz. davon:	27	-	5	25	1	38	-	8	37	1	
Mofas, Kleinkrafträdern	26	-	4	25	1	37	-	7	37	1	
E-Bikes	1	-	1	-	-	1	-	1	-	-	
drei- und leichten vierrädrigen Kfz	-	-	-	-	-	-	-	-	-	-	
Krafträdern mit amtl. Kennzeichen davon:	47	1	17	35	1	33	-	12	25	2	
zwei- und leichten vierrädrigen Kfz	44	1	16	31	1	32	-	11	25	2	
drei- und leichten vierrädrigen Kfz	3	-	1	4	-	1	-	1	-	-	
Personenkraftwagen	291	1	66	318	55	265	1	49	288	85	
Wohnmobilen	-	-	-	-	-	1	-	-	2	-	
Kraftomnibussen	8	-	1	20	1	3	-	-	6	1	
Güterkraftfahrzeugen	36	-	8	38	7	29	1	9	26	15	
darunter:											
Liefer- u. Lastkraftw. bis 3500 kg ¹⁾	24	-	7	26	4	15	-	5	12	10	
Liefer- u. Lastkraftw. über 3500 kg ¹⁾	9	-	1	10	3	13	1	4	13	4	
Sattelzugmaschinen	5	-	-	6	1	-	-	-	-	4	
landwirtschaftlichen Zugmaschinen	1	-	1	-	1	3	-	1	3	-	
Fahrrädern	147	1	37	117	-	118	-	32	88	1	
darunter:											
Pedelecs	3	-	2	1	-	8	-	2	6	-	
Fußgängern	47	-	14	38	-	46	-	12	38	-	
darunter:											
Fußgänger mit Sport- und Spielgerät	-	-	-	-	-	1	-	-	1	-	
		außerorts, einschließlich Autobahnen									
Unfälle insgesamt	235	6	100	227	42	264	5	134	276	94	
darunter Unfälle mit Beteiligung von Fahrern von:											
Krafträdern mit Versicherungskennz. davon:	18	-	8	15	-	14	-	11	8	-	
Mofas, Kleinkrafträdern	18	-	8	15	-	14	-	11	8	-	
E-Bikes	-	-	-	-	-	-	-	-	-	-	
drei- und leichten vierrädrigen Kfz	-	-	-	-	-	-	-	-	-	-	
Krafträdern mit amtl. Kennzeichen davon:	43	2	22	24	1	49	2	28	32	1	
zwei- und leichten vierrädrigen Kfz	41	2	22	22	1	49	2	28	32	1	
drei- und leichten vierrädrigen Kfz	2	-	-	2	-	-	-	-	-	-	
Personenkraftwagen	172	4	73	184	40	202	3	111	230	83	
Wohnmobilen	1	-	1	2	-	1	-	-	3	-	
Kraftomnibussen	1	-	-	1	-	-	-	-	-	1	
Güterkraftfahrzeugen	39	1	15	43	8	45	-	19	56	23	
darunter:											
Liefer- u. Lastkraftw. bis 3500 kg ¹⁾	17	1	5	14	5	13	-	8	15	14	
Liefer- u. Lastkraftw. über 3500 kg ¹⁾	13	-	9	18	3	14	-	6	14	4	
Sattelzugmaschinen	11	1	-	14	2	20	-	6	30	7	
landwirtschaftlichen Zugmaschinen	4	1	1	3	-	9	-	4	11	1	
Fahrrädern	22	-	11	11	-	12	-	6	7	-	
darunter:											
Pedelecs	4	-	3	1	-	1	-	-	1	-	
Fußgängern	2	-	1	1	-	2	1	-	1	-	
darunter:											
Fußgänger mit Sport- und Spielgerät	-	-	-	-	-	-	-	-	-	-	

*) Die Tabelle enthält Mehrfachzählungen, da bei einem Unfall mehrere Verkehrsbeteiligungsarten beteiligt sein können.
 1) Ohne Liefer- und Lastkraftwagen mit Tankauflagen

Noch: 1. Straßenverkehrsunfälle und Verunglückte
 Noch: 1.7 Nach Art der Verkehrsbeteiligung und Ortslagen *

Art der Verkehrsbeteiligung	Unfälle mit Personenschaden	Verunglückte			Schwerwiegende Unfälle mit Sachschaden (i.e.S.)	Unfälle mit Personenschaden	Verunglückte			Schwerwiegende Unfälle mit Sachschaden (i.e.S.)
		Getötete	Schw.-	Leicht-			Getötete	Schw.-	Leicht-	
			-verletzte					-verletzte		
		Juli 2018					Juli 2017			
		inner- und außerorts								
Unfälle insgesamt	629	8	198	623	99	613	7	216	621	182
darunter Unfälle mit Beteiligung von Fahrern von:										
Krafträdern mit Versicherungskennz. davon:	45	-	13	40	1	52	-	19	45	1
Mofas, Kleinkrafträdern	44	-	12	40	1	51	-	18	45	1
E-Bikes	1	-	1	-	-	1	-	1	-	-
drei- und leichten vierrädigen Kfz	-	-	-	-	-	-	-	-	-	-
Krafträdern mit amtl. Kennzeichen davon:	90	3	39	59	2	82	2	40	57	3
zwei-rädigen Kraftfahrzeugen	85	3	38	53	2	81	2	39	57	3
drei- und leichten vierrädigen Kfz	5	-	1	6	-	1	-	1	-	-
Personenkraftwagen	463	5	139	502	95	467	4	160	518	168
Wohnmobilen	-	-	-	-	-	1	-	-	2	-
Kraftomnibussen	9	-	1	21	1	3	-	-	6	2
Güterkraftfahrzeugen	75	1	23	81	15	74	1	28	82	38
darunter:										
Liefer- u. Lastkraftw. bis 3500 kg ¹⁾	41	1	12	40	9	28	-	13	27	24
Liefer- u. Lastkraftw. über 3500 kg ¹⁾	22	-	10	28	6	27	1	10	27	8
Sattelzugmaschinen	16	1	-	20	3	20	-	6	30	11
landwirtschaftlichen Zugmaschinen	5	1	2	3	1	12	-	5	14	1
Fahrrädern	169	1	48	128	-	130	-	38	95	1
darunter:										
Pedelecs	7	-	5	2	-	9	-	2	7	-
Fußgängern	49	-	15	39	-	48	1	12	39	-
darunter:										
Fußgänger mit Sport- und Spielgerät	-	-	-	-	-	1	-	-	1	-
						auf Autobahnen				
Unfälle insgesamt	39	3	19	43	11	52	-	25	62	31
darunter Unfälle mit Beteiligung von Fahrern von:										
Krafträdern mit Versicherungskennz. davon:	-	-	-	-	-	1	-	2	-	-
Mofas, Kleinkrafträdern	-	-	-	-	-	1	-	2	-	-
E-Bikes	-	-	-	-	-	-	-	-	-	-
drei- und leichten vierrädigen Kfz	-	-	-	-	-	-	-	-	-	-
Krafträdern mit amtl. Kennzeichen davon:	2	-	1	1	-	4	-	3	2	-
zwei-rädigen Kraftfahrzeugen	1	-	1	-	-	4	-	3	2	-
drei- und leichten vierrädigen Kfz	1	-	-	1	-	-	-	-	-	-
Personenkraftwagen	33	2	18	37	10	47	-	23	58	28
Wohnmobilen	1	-	1	2	-	-	-	-	-	-
Kraftomnibussen	-	-	-	-	-	-	-	-	-	-
Güterkraftfahrzeugen	16	1	6	19	4	20	-	7	25	7
darunter:										
Liefer- u. Lastkraftw. bis 3500 kg ¹⁾	6	1	1	6	3	3	-	1	2	3
Liefer- u. Lastkraftw. über 3500 kg ¹⁾	5	-	5	8	1	5	-	3	5	-
Sattelzugmaschinen	8	1	-	9	2	13	-	4	18	4
landwirtschaftlichen Zugmaschinen	-	-	-	-	-	-	-	-	-	-
Fahrrädern	-	-	-	-	-	-	-	-	-	-
darunter:										
Pedelecs	-	-	-	-	-	-	-	-	-	-
Fußgängern	-	-	-	-	-	-	-	-	-	-
darunter:										
Fußgänger mit Sport- und Spielgerät	-	-	-	-	-	-	-	-	-	-

*) Die Tabelle enthält Mehrfachzählungen, da bei einem Unfall mehrere Verkehrsbeteiligungsarten beteiligt sein können.
 1) Ohne Liefer- und Lastkraftwagen mit Tankauflagen

Noch: 1. Straßenverkehrsunfälle und Verunglückte
 Noch: 1.7 Nach Art der Verkehrsbeteiligung und Ortslagen *

Art der Verkehrsbeteiligung	Unfälle mit Personenschaden	Verunglückte			Schwerwiegende Unfälle mit Sachschaden (i.e.S.)	Unfälle mit Personenschaden	Verunglückte			Schwerwiegende Unfälle mit Sachschaden (i.e.S.)
		Getötete	Schw.-	Leicht-			Getötete	Schw.-	Leicht-	
			-verletzte	-verletzte				-verletzte		
Januar bis Juli 2018					Januar bis Juli 2017					
innerorts										
Unfälle insgesamt	2 432	15	572	2 411	542	2 304	19	471	2 335	670
darunter Unfälle mit Beteiligung von Fahrern von:										
Krafträdern mit Versicherungskennz. davon:	160	-	31	147	5	165	1	45	143	5
Mofas, Kleinkrafträdern	156	-	29	145	5	161	1	42	142	5
E-Bikes	3	-	1	2	-	2	-	1	1	-
drei- und leichten vierrädrigen Kfz	1	-	1	-	-	2	-	2	-	-
Krafträdern mit amtl. Kennzeichen davon:	180	3	75	125	7	156	1	48	129	7
zwei- und drei- und leichten vierrädrigen Kfz	176	3	72	121	7	154	1	47	128	7
Personenkraftwagen	4	-	3	4	-	2	-	1	1	-
Wohnmobilen	1 946	10	407	2 035	527	1 879	14	335	1 999	655
Kraftomnibussen	2	-	-	2	1	1	-	-	2	2
Güterkraftfahrzeugen	36	-	7	59	3	40	-	7	54	5
darunter:	202	2	46	212	84	206	3	49	208	80
Liefer- u. Lastkraftw. <= 3,5 t ¹⁾	148	2	36	153	56	140	1	26	150	55
Liefer- u. Lastkraftw. > 3,5 t ¹⁾	37	-	8	46	13	52	1	14	49	18
Sattelzugmaschinen	18	-	3	19	15	17	-	9	13	10
landwirtschaftlichen Zugmaschinen	13	-	6	7	3	13	-	1	13	2
Fahrrädern	754	3	168	626	-	663	2	161	537	1
darunter:										
Pedelecs	35	-	14	23	-	33	1	7	27	-
Fußgängern	404	4	142	307	-	370	5	103	295	-
darunter:										
Fußgänger mit Sport- und Spielgerät	9	-	4	8	-	12	-	3	10	-
außerorts, einschließlich Autobahnen										
Unfälle insgesamt	1 341	39	540	1 326	485	1 439	46	619	1 514	502
darunter Unfälle mit Beteiligung von Fahrern von:										
Krafträdern mit Versicherungskennz. davon:	54	-	25	39	2	38	-	27	20	-
Mofas, Kleinkrafträdern	53	-	24	39	2	38	-	27	20	-
E-Bikes	-	-	-	-	-	-	-	-	-	-
drei- und leichten vierrädrigen Kfz	1	-	1	-	-	-	-	-	-	-
Krafträdern mit amtl. Kennzeichen davon:	175	12	97	96	6	161	8	94	85	5
zwei- und drei- und leichten vierrädrigen Kfz	172	12	97	93	6	161	8	94	85	5
Personenkraftwagen	3	-	-	3	-	-	-	-	-	-
Wohnmobilen	1 071	25	399	1 170	444	1 209	38	519	1 352	467
Kraftomnibussen	4	-	3	7	1	1	-	-	3	-
Güterkraftfahrzeugen	10	1	4	8	3	10	-	6	26	3
darunter:	225	12	85	240	90	264	14	104	286	104
Liefer- u. Lastkraftw. <= 3,5 t ¹⁾	106	6	41	116	34	111	1	48	128	50
Liefer- u. Lastkraftw. > 3,5 t ¹⁾	64	3	28	71	24	75	6	33	74	31
Sattelzugmaschinen	75	9	23	73	35	95	7	33	103	32
landwirtschaftlichen Zugmaschinen	16	1	8	8	5	20	-	8	22	6
Fahrrädern	76	-	40	41	-	57	2	21	42	-
darunter:										
Pedelecs	9	-	7	2	-	7	2	4	2	-
Fußgängern	15	-	5	11	-	13	3	2	10	-
darunter:										
Fußgänger mit Sport- und Spielgerät	1	-	-	1	-	-	-	-	-	-

*) Die Tabelle enthält Mehrfachzählungen, da bei einem Unfall mehrere Verkehrsbeteiligungsarten beteiligt sein können.
 1) Ohne Liefer- und Lastkraftwagen mit Tankauflagen

Noch: 1. Straßenverkehrsunfälle und Verunglückte
 Noch: 1.7 Nach Art der Verkehrsbeteiligung und Ortslagen *

Art der Verkehrsbeteiligung	Unfälle mit Personenschaden	Verunglückte			Schwerwiegende Unfälle mit Sachschaden (i.e.S.)	Unfälle mit Personenschaden	Verunglückte			Schwerwiegende Unfälle mit Sachschaden (i.e.S.)
		Getötete	Schw.-	Leicht-			Getötete	Schw.-	Leicht-	
			-verletzte					-verletzte		
Januar bis Juli 2018					Januar bis Juli 2017					
inner- und außerorts										
Unfälle insgesamt	3 773	54	1 112	3 737	1 027	3 743	65	1 090	3 849	1 172
darunter Unfälle mit Beteiligung von Fahrern von:										
Krafträdern mit Versicherungskennz. davon:	214	-	56	186	7	203	1	72	163	5
Mofas, Kleinkrafträdern	209	-	53	184	7	199	1	69	162	5
E-Bikes	3	-	1	2	-	2	-	1	1	-
drei- und leichten vierrädrigen Kfz	2	-	2	-	-	2	-	2	-	-
Krafträdern mit amtl. Kennzeichen davon:	355	15	172	221	13	317	9	142	214	12
zwei- und leichten vierrädrigen Kfz	348	15	169	214	13	315	9	141	213	12
drei- und leichten vierrädrigen Kfz	7	-	3	7	-	2	-	1	1	-
Personenkraftwagen	3 017	35	806	3 205	971	3 088	52	854	3 351	1 122
Wohnmobilen	2	-	-	2	1	1	-	-	2	2
Kraftomnibussen	46	1	11	67	6	50	-	13	80	8
Güterkraftfahrzeugen	427	14	131	452	174	470	17	153	494	184
darunter:										
Liefer- u. Lastkraftw. <= 3,5 t ¹⁾	254	8	77	269	90	251	2	74	278	105
Liefer- u. Lastkraftw. > 3,5 t ¹⁾	101	3	36	117	37	127	7	47	123	49
Sattelzugmaschinen	93	9	26	92	50	112	7	42	116	42
landwirtschaftlichen Zugmaschinen	29	1	14	15	8	33	-	9	35	8
Fahrrädern	830	3	208	667	-	720	4	182	579	1
darunter:										
Pedelecs	44	-	21	25	-	40	3	11	29	-
Fußgängern	419	4	147	318	-	383	8	105	305	-
darunter:										
Fußgänger mit Sport- und Spielgerät	10	-	4	9	-	12	-	3	10	-
auf Autobahnen										
Unfälle insgesamt	280	10	105	316	144	306	7	136	368	150
darunter Unfälle mit Beteiligung von Fahrern von:										
Krafträdern mit Versicherungskennz. davon:	-	-	-	-	-	1	-	2	-	-
Mofas, Kleinkrafträdern	-	-	-	-	-	1	-	2	-	-
E-Bikes	-	-	-	-	-	-	-	-	-	-
drei- und leichten vierrädrigen Kfz	-	-	-	-	-	-	-	-	-	-
Krafträdern mit amtl. Kennzeichen davon:	8	-	5	4	1	7	-	5	3	-
zwei- und leichten vierrädrigen Kfz	7	-	5	3	1	7	-	5	3	-
drei- und leichten vierrädrigen Kfz	1	-	-	1	-	-	-	-	-	-
Personenkraftwagen	233	7	90	274	120	272	5	122	346	135
Wohnmobilen	3	-	3	5	1	-	-	-	-	-
Kraftomnibussen	2	-	3	-	2	4	-	3	3	1
Güterkraftfahrzeugen	100	5	40	109	43	119	5	46	128	44
darunter:										
Liefer- u. Lastkraftw. <= 3,5 t ¹⁾	42	1	18	49	18	33	-	15	38	21
Liefer- u. Lastkraftw. > 3,5 t ¹⁾	29	3	15	32	7	30	2	15	26	8
Sattelzugmaschinen	51	5	17	49	21	69	3	22	75	22
landwirtschaftlichen Zugmaschinen	-	-	-	-	-	-	-	-	-	-
Fahrrädern	-	-	-	-	-	-	-	-	-	-
darunter:										
Pedelecs	-	-	-	-	-	-	-	-	-	-
Fußgängern	2	-	1	1	-	-	-	-	-	-
darunter:										
Fußgänger mit Sport- und Spielgerät	-	-	-	-	-	-	-	-	-	-

*) Die Tabelle enthält Mehrfachzählungen, da bei einem Unfall mehrere Verkehrsbeteiligungsarten beteiligt sein können.
 1) Ohne Liefer- und Lastkraftwagen mit Tankauflagen

Noch: 1. Straßenverkehrsunfälle und Verunglückte

1.8 Nach Unfallkategorien und Ortslagen

Ortslage	Unfälle insgesamt	Unfälle mit Personenschaden	insgesamt	Verunglückte			Schwerwiegende Unfälle mit Sachschaden (i.e.S) ¹⁾	sonstige Sachschadensunfälle unter dem Einfluss berauschender Mittel ²⁾	übrige Sachschadensunfälle
				Getötete	Schwer-	Leicht-			
					verletzte				
Alle Unfälle									
Juli 2018									
Innerorts	2 917	394	496	2	98	396	57	18	2 448
Außerorts, ohne Autobahn	1 243	196	268	3	81	184	31	4	1 012
Auf Autobahnen	322	39	65	3	19	43	11	1	271
Innerorts und außerorts	4 482	629	829	8	198	623	99	23	3 731
Dagegen Juli 2017	4 562	613	844	7	216	621	182	36	3 731
Januar bis Juli 2018									
Innerorts	22 029	2 432	2 998	15	572	2 411	542	172	18 883
Außerorts, ohne Autobahn	7 904	1 061	1 474	29	435	1 010	341	32	6 470
Auf Autobahnen	2 244	280	431	10	105	316	144	5	1 815
Innerorts und außerorts	32 177	3 773	4 903	54	1 112	3 737	1 027	209	27 168
Dagegen Jan. bis Juli 2017	32 776	3 743	5 004	65	1 090	3 849	1 172	218	27 643
darunter Alkoholunfälle									
Juli 2018									
Innerorts	51	24	27	-	11	16	9	18	.
Außerorts, ohne Autobahn	12	5	5	-	2	3	3	4	.
Auf Autobahnen	3	1	1	-	1	-	1	1	.
Innerorts und außerorts	66	30	33	-	14	19	13	23	.
Dagegen Juli 2017	84	37	41	-	16	25	14	33	.
Januar bis Juli 2018									
Innerorts	319	115	129	1	43	85	50	154	.
Außerorts, ohne Autobahn	101	49	62	2	29	31	23	29	.
Auf Autobahnen	12	3	4	-	1	3	4	5	.
Innerorts und außerorts	432	167	195	3	73	119	77	188	.
Dagegen Jan. bis Juli 2017	479	208	256	2	78	176	81	190	.

1) im engeren Sinne - Straftatbestand oder Ordnungswidrigkeit und gleichzeitig mindestens ein Kfz nicht mehr fahrbereit

2) Unfallbeteiligter stand unter dem Einfluss berauschender Mittel und alle beteiligten Kfz waren fahrbereit.

2. Getötete und Verletzte

2.1 Nach Art der

Lfd. Nr.	Art der Verkehrsbeteiligung ----- Alter	Getötete				Schwerverletzte			
		Juli		Januar bis Juli		Juli		Januar bis Juli	
		2018	2017	2018	2017	2018	2017	2018	2017
1	Fahrer und Mitfahrer von Krafträdern mit Ver- sicherungskennzeichen davon:	-	-	-	1	11	18	51	70
2	Mofas, Kleinkrafträdern	-	-	-	1	10	17	48	68
3	E-Bikes	-	-	-	-	1	1	1	1
4	Drei- und leichten vierrädrigen Kfz	-	-	-	-	-	-	2	1
5	Krafträdern mit amtl. Kennzeichen davon:	3	2	15	9	37	35	164	130
6	zweirädrigen Kraft- fahrzeugen	3	2	15	9	36	34	161	129
7	drei- und leichten vierrädrigen Kfz	-	-	-	-	1	1	3	1
8	Personenkraftwagen darunter:	3	3	24	41	83	111	505	571
9	im Alter von 18 bis unter 25 Jahren	1	1	2	4	9	10	65	79
10	Wohnmobilen	-	-	-	-	-	-	-	-
11	Bussen	-	-	-	-	-	-	2	3
12	Güterkraftfahrzeugen darunter:	1	-	8	2	4	3	47	36
13	Liefer- und Last- kraftwagen mit zuläss. Gesamtgewicht <= 3,5 t	1	-	5	-	2	-	27	26
14	Liefer- und Last- kraftwagen mit zuläss. Gesamtgewicht > 3,5 t	-	-	2	-	2	-	7	4
15	Sattelzugmaschinen	-	-	1	2	-	3	9	6
16	landwirtschaftlichen Zugmaschinen	-	-	-	-	1	2	7	4
17	übrigen Kraftfahrzeugen	-	-	-	-	1	-	1	1
18	Kraftfahrzeugen zus.	7	5	47	53	137	169	777	815
19	Fahrrädern darunter:	1	-	3	3	46	34	194	169
20	Pedelecs	-	-	-	2	5	2	19	11
21	unter 15 Jahren	-	-	-	-	2	2	16	22
22	anderen Fahrzeugen	-	1	-	1	1	1	3	2
23	Fußgänger darunter:	-	1	4	8	14	12	138	103
24	Fußgänger mit Sport- oder Spielgerät	-	-	-	-	-	-	2	3
25	unter 15 Jahren	-	-	-	1	4	3	29	29
26	65 Jahre und mehr	-	1	3	6	5	8	57	34
27	Andere Personen	-	-	-	-	-	-	-	1
28	Insgesamt darunter:	8	7	54	65	198	216	1 112	1 090
29	unter 15 Jahren	-	-	1	3	10	20	69	90
30	65 Jahre und mehr	3	4	19	27	45	46	248	191

**im Straßenverkehr
Verkehrsbeteiligung**

Leichtverletzte				Verunglückte insgesamt				Lfd. Nr.
Juli		Januar bis Juli		Juli		Januar bis Juli		
2018	2017	2018	2017	2018	2017	2018	2017	
38	40	169	149	49	58	220	220	1
38	40	167	148	48	57	215	217	2
-	-	2	1	1	1	3	2	3
-	-	-	-	-	-	2	1	4
53	47	187	190	93	84	366	329	5
48	47	181	189	87	83	357	327	6
5	-	6	1	6	1	9	2	7
337	377	2 252	2 469	423	491	2 781	3 081	8
43	49	355	378	53	60	422	461	9
-	4	1	4	-	4	1	4	10
17	5	50	56	17	5	52	59	11
21	16	140	141	26	19	195	179	12
8	8	92	98	11	8	124	124	13
12	3	31	26	14	3	40	30	14
1	4	16	16	1	7	26	24	15
-	3	5	13	1	5	12	17	16
4	5	8	13	5	5	9	14	17
470	497	2 812	3 035	614	671	3 636	3 903	18
117	89	619	527	164	123	816	699	19
2	7	24	24	7	9	43	37	20
11	16	107	88	13	18	123	110	21
2	3	23	11	3	5	26	14	22
34	32	279	270	48	45	421	381	23
-	1	8	8	-	1	10	11	24
4	8	59	61	8	11	88	91	25
10	6	63	68	15	15	123	108	26
-	-	4	6	-	-	4	7	27
623	621	3 737	3 849	829	844	4 903	5 004	28
41	59	308	317	51	79	378	410	29
76	78	480	491	124	128	747	709	30

Noch: 2. Getötete und Verletzte im Straßenverkehr

2.2 Nach Art der Verkehrsbeteiligung, Altersgruppen und Geschlecht

Alter von ... bis unter ... Jahren ----- Geschlecht	Verunglückte insgesamt	Darunter				Verunglückte insgesamt	Darunter			
		Fahrer und Mitfahrer von			Fußgänger		Fahrer und Mitfahrer von			Fußgänger
		Personenkraftwagen	Kraft-rädern mit amtlichem Kennzeichen ¹⁾	Fahr-rädern ²⁾			Personenkraftwagen	Kraft-rädern mit amtlichem Kennzeichen ¹⁾	Fahr-rädern ²⁾	
		Juli 2018					Juli 2017			
unter 15	51	17	-	13	8	79	48	-	18	11
männlich	29	9	-	12	4	43	22	-	14	6
weiblich	22	8	-	1	4	36	26	-	4	5
15 - 18	47	9	10	6	-	60	13	12	4	-
männlich	32	3	10	4	-	44	4	11	4	-
weiblich	15	6	-	2	-	16	9	1	-	-
18 - 21	44	24	7	3	1	52	30	9	4	1
männlich	27	13	4	1	1	32	15	9	4	-
weiblich	17	11	3	2	-	20	15	-	-	1
21 - 25	54	29	11	10	1	41	30	2	5	-
männlich	38	18	10	7	-	21	14	2	2	-
weiblich	16	11	1	3	1	20	16	-	3	-
25 - 35	117	72	10	19	5	153	99	15	19	9
männlich	67	36	7	14	2	102	59	13	12	8
weiblich	50	36	3	5	3	51	40	2	7	1
35 - 45	126	74	12	21	3	100	62	15	11	2
männlich	75	35	8	20	2	64	32	14	11	1
weiblich	51	39	4	1	1	36	30	1	-	1
45 - 55	130	64	20	31	8	101	59	13	15	1
männlich	72	31	18	15	1	53	30	8	6	-
weiblich	58	33	2	16	7	48	29	5	9	1
55 - 65	133	68	13	30	7	128	69	15	25	6
männlich	63	29	11	12	3	91	39	15	22	3
weiblich	70	39	2	18	4	37	30	-	3	3
65 und mehr	124	65	10	29	15	128	81	3	20	15
männlich	72	35	10	17	7	73	47	2	12	7
weiblich	52	30	-	12	8	55	34	1	8	8
Zusammen	826	422	93	162	48	842	491	84	121	45
männlich	475	209	78	102	20	523	262	74	87	25
weiblich	351	213	15	60	28	319	229	10	34	20
Ohne Angabe	3	1	-	2	-	2	-	-	2	-
Insgesamt	829	423	93	164	48	844	491	84	123	45

1) Einschl. drei- und leichten vierrädigen Kfz.

2) Einschl. Pedelegs.

Noch: 2. Getötete und Verletzte im Straßenverkehr
 Noch: 2.2 Nach Art der Verkehrsbeteiligung, Altersgruppen und Geschlecht

Alter von ... bis unter ... Jahren ----- Geschlecht	Verunglückte insgesamt	Darunter				Verunglückte insgesamt	Darunter			
		Fahrer und Mitfahrer von			Fußgänger		Fahrer und Mitfahrer von			Fußgänger
		Personenkraftwagen	Kraft-rädern mit amtlichem Kenn-zeichen ¹⁾	Fahr-rädern ²⁾			Personenkraftwagen	Kraft-rädern mit amtlichem Kenn-zeichen ¹⁾	Fahr-rädern ²⁾	
		Januar bis Juli 2018					Januar bis Juli 2017			
unter 15	378	135	2	123	88	410	188	2	110	91
männlich	229	70	-	97	52	248	104	2	79	56
weiblich	149	65	2	26	36	162	84	-	31	35
15 - 18	281	66	41	42	15	287	57	45	44	21
männlich	183	21	32	31	7	182	18	35	32	6
weiblich	98	45	9	11	8	105	39	10	12	15
18 - 21	319	212	29	39	5	351	249	28	33	13
männlich	177	102	22	22	3	188	116	25	21	7
weiblich	142	110	7	17	2	163	133	3	12	6
21 - 25	328	210	29	51	20	297	212	11	37	14
männlich	191	99	27	34	15	152	97	10	20	8
weiblich	137	111	2	17	5	145	115	1	17	6
25 - 35	800	518	46	115	47	931	641	68	109	43
männlich	458	251	36	85	24	541	318	61	83	23
weiblich	342	267	10	30	23	390	323	7	26	20
35 - 45	634	382	55	94	32	609	385	48	84	23
männlich	366	176	41	79	16	377	202	40	68	12
weiblich	268	206	14	15	16	232	183	8	16	11
45 - 55	684	402	81	101	34	710	454	61	88	33
männlich	375	172	72	59	15	383	205	52	51	17
weiblich	309	230	9	42	19	327	249	9	37	16
55 - 65	718	427	60	105	57	698	454	44	97	35
männlich	379	190	52	58	23	403	219	44	73	17
weiblich	339	237	8	47	34	295	235	-	24	18
65 und mehr	747	428	23	133	123	709	441	22	95	108
männlich	397	218	22	91	45	392	237	20	65	39
weiblich	350	210	1	42	78	317	204	2	30	69
Zusammen	4 889	2 780	366	803	421	5 002	3 081	329	697	381
männlich	2 755	1 299	304	556	200	2 866	1 516	289	492	185
weiblich	2 134	1 481	62	247	221	2 136	1 565	40	205	196
Ohne Angabe	14	1	-	13	-	2	-	-	2	-
Insgesamt	4 903	2 781	366	816	421	5 004	3 081	329	699	381

1) Einschl. drei- und leichten vierrädigen Kfz.

2) Einschl. Pedelegs.

3. An Straßenverkehrsunfällen beteiligte Fahrzeugführer und Fußgänger

3.1. Beteiligte nach Art der Verkehrsbeteiligung

Art der Verkehrsbeteiligung ----- Alter	Unfälle mit Personenschaden	Schwerwiegende Unfälle mit Sachschaden (i.e.S.) ¹⁾	Unfälle mit Personenschaden	Schwerwiegende Unfälle mit Sachschaden (i.e.S.) ¹⁾	Unfälle mit Personenschaden	Schwerwiegende Unfälle mit Sachschaden (i.e.S.) ¹⁾	Unfälle mit Personenschaden	Schwerwiegende Unfälle mit Sachschaden (i.e.S.) ¹⁾
	Juli				Januar bis Juli			
	2018		2017		2018		2017	
Fahrer von								
Krafträdern mit Versicherungskennzeichen	51	1	53	1	229	7	207	5
davon:								
Mofas, Kleinkrafträdern	50	1	52	1	224	7	203	5
E-Bikes	1	-	1	-	3	-	2	-
Drei- und leichten vierrädrigen Kfz	-	-	-	-	2	-	2	-
Krafträdern mit amtl. Kennzeichen	91	2	86	3	361	13	333	13
davon:								
zwei- und drei- und leichten vierrädrigen Kfz	86	2	85	3	354	13	331	13
Personenkraftwagen	645	149	660	245	4 300	1 555	4 481	1 794
darunter:								
18 bis 24 Jahre	63	20	75	29	514	187	549	231
Wohnmobilen	1	-	2	-	6	2	2	2
Bussen	9	1	3	2	46	6	51	8
Güterkraftfahrzeugen	82	18	77	44	480	191	510	210
darunter:								
Liefer- und Lastkraftwagen mit zuläss. Gesamtgewicht <= 3,5 t	43	9	28	24	265	96	259	108
Liefer- und Lastkraftwagen mit zuläss. Gesamtgewicht > 3,5 t	22	6	28	8	103	37	129	50
Sattelzugmaschinen	16	3	20	11	104	52	116	47
landwirtschaftlichen Zugmaschinen	5	1	12	2	29	8	33	9
übrigen Kraftfahrzeugen	6	1	8	1	20	7	25	7
Kraftfahrzeugen zusammen	890	173	901	298	5 471	1 789	5 642	2 048
darunter flüchtig	30	15	46	22	249	121	263	125
Fahrrädern	180	-	136	1	880	-	761	1
darunter:								
Pedelecs	7	-	10	-	45	-	41	-
unter 15 Jahren	14	-	19	-	129	-	119	-
anderen Fahrzeugen	16	3	8	3	63	20	51	21
Fußgänger	51	-	48	-	439	-	389	-
darunter:								
Fußgänger mit Sport- oder Spielgerät	-	-	1	-	10	-	12	-
unter 15 Jahren	9	-	11	-	91	-	93	-
65 Jahre und mehr	16	-	15	-	127	-	108	-
Andere Personen	4	-	2	-	13	1	11	1
Insgesamt	1 141	176	1 095	302	6 866	1 810	6 854	2 071
darunter:								
unter 15 Jahren	25	-	31	-	225	-	216	1
65 Jahre und mehr	166	32	153	40	1 020	259	946	268

1) im engeren Sinne - Straftatbestand oder Ordnungswidrigkeit und gleichzeitig mindestens ein Kfz nicht mehr fahrbereit

Noch: 3. An Straßenverkehrsunfällen beteiligte Fahrzeugführer und Fußgänger

3.2 Beteiligte an Unfällen mit Personenschaden nach Art der Verkehrsbeteiligung, Altersgruppen und Geschlecht

Alter von ... bis unter ... Jahren ----- Geschlecht	Insgesamt	Darunter				Insgesamt	Darunter			
		Fahrer von			Fußgänger		Fahrer von			Fußgänger
		Personenkraftwagen	Kraft-rädern mit amtlichem Kennzeichen ¹⁾	Fahr-rädern ²⁾			Personenkraftwagen	Kraft-rädern mit amtlichem Kennzeichen ¹⁾	Fahr-rädern ²⁾	
		Juli 2018					Juli 2017			
unter 15	25	1	-	14	9	31	-	-	19	11
männlich	18	-	-	13	5	22	-	-	15	6
weiblich	7	1	-	1	4	9	-	-	4	5
15 - 18	35	-	8	6	-	45	1	11	6	-
männlich	27	-	8	4	-	41	1	10	6	-
weiblich	8	-	-	2	-	4	-	1	-	-
18 - 21	49	26	6	3	1	60	39	10	4	1
männlich	32	14	4	1	1	42	25	10	4	-
weiblich	17	12	2	2	-	18	14	-	-	1
21 - 25	64	37	10	11	1	51	36	2	6	1
männlich	47	24	10	8	-	26	16	2	2	1
weiblich	17	13	-	3	1	25	20	-	4	-
25 - 35	174	106	11	19	5	209	141	15	20	9
männlich	112	60	8	14	2	138	83	13	12	8
weiblich	62	46	3	5	3	71	58	2	8	1
35 - 45	174	117	12	23	3	150	95	16	12	2
männlich	115	68	8	22	2	102	53	15	11	1
weiblich	59	49	4	1	1	48	42	1	1	1
45 - 55	190	103	20	33	8	169	107	14	15	2
männlich	116	59	18	16	1	118	71	11	6	1
weiblich	74	44	2	17	7	51	36	3	9	1
55 - 65	202	113	13	32	7	179	104	16	25	7
männlich	127	68	12	14	3	130	65	16	22	3
weiblich	75	45	1	18	4	49	39	-	3	4
65 und mehr	166	106	10	29	16	153	109	2	21	15
männlich	119	80	10	17	7	120	93	2	13	7
weiblich	47	26	-	12	9	33	16	-	8	8
Zusammen	1 079	609	90	170	50	1 047	632	86	128	48
männlich	713	373	78	109	21	739	407	79	91	27
weiblich	366	236	12	61	29	308	225	7	37	21
Ohne Angabe	61	36	1	10	1	48	28	-	8	-
Insgesamt	1 141	645	91	180	51	1 095	660	86	136	48

1) Einschl. drei- und leichten vierradrigen Kfz.

2) Einschl. Pedelects.

Noch: 3. An Straßenverkehrsunfällen beteiligte Fahrzeugführer und Fußgänger

Noch: 3.2 Beteiligte an Unfällen mit Personenschaden nach Art der Verkehrsbeteiligung und Altersgruppen

Alter von ... bis unter ... Jahren ----- Geschlecht	Insgesamt	Darunter				Insgesamt	Darunter			
		Fahrer von			Fußgänger		Fahrer von			Fußgänger
		Personenkraftwagen	Kraft-rädern mit amtlichem Kennzeichen ¹⁾	Fahr-rädern ²⁾			Personenkraftwagen	Kraft-rädern mit amtlichem Kennzeichen ¹⁾	Fahr-rädern ²⁾	
		Januar bis Juli 2018					Januar bis Juli 2017			
unter 15	225	1	-	129	91	216	-	-	119	93
männlich	159	-	-	103	55	147	-	-	87	57
weiblich	66	1	-	26	36	69	-	-	32	36
15 - 18	225	8	37	44	15	223	3	42	49	21
männlich	171	3	29	33	7	173	2	36	37	6
weiblich	54	5	8	11	8	50	1	6	12	15
18 - 21	370	253	28	43	7	400	296	28	34	13
männlich	238	152	23	24	4	246	172	25	21	7
weiblich	132	101	5	19	3	154	124	3	13	6
21 - 25	394	261	28	54	21	353	253	11	42	15
männlich	243	136	27	37	16	211	141	10	23	9
weiblich	151	125	1	17	5	142	112	1	19	6
25 - 35	1 125	766	46	123	51	1 281	917	71	115	45
männlich	716	437	37	93	26	813	517	65	86	25
weiblich	409	329	9	30	25	468	400	6	29	20
35 - 45	1 010	676	55	105	32	947	641	49	92	23
männlich	649	374	44	89	16	628	372	42	73	12
weiblich	361	302	11	16	16	319	269	7	19	11
45 - 55	1 079	701	82	106	34	1 146	764	62	94	34
männlich	683	385	76	63	15	738	431	57	56	18
weiblich	396	316	6	43	19	408	333	5	38	16
55 - 65	1 107	715	60	109	58	1 073	747	47	98	36
männlich	731	435	57	62	24	725	453	47	73	17
weiblich	376	280	3	47	34	348	294	-	25	19
65 und mehr	1 020	700	23	136	127	946	675	21	99	108
männlich	716	522	22	94	47	704	535	21	69	39
weiblich	304	178	1	42	80	242	140	-	30	69
Zusammen	6 555	4 081	359	849	436	6 585	4 296	331	742	388
männlich	4 306	2 444	315	598	210	4 385	2 623	303	525	190
weiblich	2 249	1 637	44	251	226	2 200	1 673	28	217	198
Ohne Angabe	310	219	2	31	3	269	185	2	19	1
Insgesamt	6 866	4 300	361	880	439	6 854	4 481	333	761	389

1) Einschl. drei- und leichten vierrädigen Kfz.

2) Einschl. Pedelegs.

Noch 3. An Straßenverkehrsunfällen beteiligte Fahrzeugführer und Fußgänger

3.3 Hauptverursacher nach Art der Verkehrsbeteiligung und Altersgruppen

Art der Verkehrsbeteiligung ----- Alter	Unfälle mit Personenschaden	Verunglückte			Schwerwiegende Unfälle mit Sachschaden (i.e.S.) ¹⁾	Unfälle mit Personenschaden	Verunglückte			Schwerwiegende Unfälle mit Sachschaden (i.e.S.) ¹⁾
		Getötete	Schw.-	Leicht-			Getötete	Schw.-	Leicht-	
			verletzte					verletzte		
	Juli 2018					Juli 2017				
Fahrer von										
Krafträdern mit Versicherungskennzeichen	30	-	10	25	-	27	-	10	22	-
davon:										
Mofas, Kleinkrafträdern	30	-	10	25	-	27	-	10	22	-
E-Bikes	-	-	-	-	-	-	-	-	-	-
Drei- und leichten vierrädrigen Kfz	-	-	-	-	-	-	-	-	-	-
Krafträdern mit amtl. Kennzeichen	53	2	26	31	-	59	2	31	39	2
davon:										
zwei- und drei- und leichten vierrädrigen Kfz	49	2	25	26	-	58	2	30	39	2
Personenkraftwagen	375	4	119	421	86	383	4	128	433	154
darunter:										
18 bis 24 Jahre	46	1	9	61	14	53	1	14	77	24
Wohnmobilen	-	-	-	-	-	2	-	-	5	-
Bussen	2	-	-	3	-	-	-	-	-	-
Güterkraftfahrzeugen	44	1	8	45	11	47	1	17	46	22
darunter:										
Liefer- und Lastkraftwagen mit zuläss. Gesamtgewicht <= 3,5 t	27	-	6	26	6	23	-	11	23	12
Liefer- und Lastkraftwagen mit zuläss. Gesamtgewicht > 3,5 t	10	-	1	11	3	17	1	4	15	3
Sattelzugmaschinen	6	1	-	7	2	6	-	2	7	6
landwirtschaftlichen Zugmaschinen	4	1	1	3	-	6	-	2	9	1
übrigen Kraftfahrzeugen	4	-	-	6	1	5	-	1	7	-
Kraftfahrzeugen zusammen	512	8	164	534	98	529	7	189	561	179
darunter flüchtig	28	-	6	25	15	45	-	10	37	22
Fahrrädern	99	-	27	77	-	72	-	23	50	1
darunter:										
Pedelecs	2	-	2	-	-	7	-	2	5	-
unter 15 Jahren	10	-	2	8	-	9	-	1	8	-
anderen Fahrzeugen	8	-	2	7	1	3	-	-	3	2
Fußgänger	8	-	3	5	-	7	-	3	6	-
darunter:										
Fußgänger mit Sport- oder Spielgerät	-	-	-	-	-	-	-	-	-	-
unter 15 Jahren	3	-	2	1	-	1	-	1	-	-
65 Jahre und mehr	2	-	1	1	-	3	-	2	3	-
Andere Personen	2	-	2	-	-	2	-	1	1	-
Insgesamt	629	8	198	623	99	613	7	216	621	182
darunter:										
unter 15 Jahren	14	-	4	10	-	10	-	2	8	-
65 Jahre und mehr	96	1	35	88	23	93	3	45	91	26

1) im engeren Sinne - Straftatbestand oder Ordnungswidrigkeit und gleichzeitig mindestens ein Kfz nicht mehr fahrbereit

Noch: 3. An Straßenverkehrsunfällen beteiligte Fahrzeugführer und Fußgänger
 Noch: 3.3 Hauptverursacher nach Art der Verkehrsbeteiligung und Altersgruppen

Art der Verkehrsbeteiligung ----- Alter	Unfälle mit Personenschaden	Verunglückte			Schwerwiegende Unfälle mit Sachschaden (i.e.S.) ¹⁾	Unfälle mit Personenschaden	Verunglückte			Schwerwiegende Unfälle mit Sachschaden (i.e.S.) ¹⁾
		Getötete	Schw.-	Leicht-			Getötete	Schw.-	Leicht-	
			verletzte					verletzte		
	Januar bis Juli 2018					Januar bis Juli 2017				
Fahrer von										
Krafträdern mit Versicherungskennzeichen	122	-	35	106	3	116	1	41	89	2
davon:										
Mofas, Kleinkrafträdern	120	-	33	106	3	115	1	40	89	2
E-Bikes	-	-	-	-	-	-	-	-	-	-
Drei- und leichten vierrädrigen Kfz	2	-	2	-	-	1	-	1	-	-
Krafträdern mit amtl. Kennzeichen	221	10	122	115	7	209	7	104	129	9
davon:										
zwei- und drei- und leichten vierrädrigen Kfz	215	10	119	109	7	207	7	103	128	9
Personenkraftwagen	2 559	32	687	2 770	887	2 633	48	726	2 922	1 048
darunter:										
18 bis 24 Jahre	373	3	94	462	141	371	8	97	442	167
Wohnmobilen	1	-	-	2	1	2	-	-	5	-
Bussen	16	-	5	17	1	16	-	5	26	4
Güterkraftfahrzeugen	283	10	83	290	105	275	4	70	282	90
darunter:										
Liefer- und Lastkraftwagen mit zuläss. Gesamtgewicht <= 3,5 t	182	6	58	184	60	163	1	44	168	51
Liefer- und Lastkraftwagen mit zuläss. Gesamtgewicht > 3,5 t	51	-	9	59	16	70	1	16	73	17
Sattelzugmaschinen	44	4	11	45	29	41	2	10	40	21
landwirtschaftlichen Zugmaschinen	15	1	9	6	5	26	-	6	29	5
übrigen Kraftfahrzeugen	12	-	-	17	6	16	-	4	18	1
Kraftfahrzeugen zusammen	3 229	53	941	3 323	1 015	3 293	60	956	3 500	1 159
darunter flüchtig	239	-	34	222	117	254	1	28	261	124
Fahrrädern	435	1	140	322	-	365	2	113	283	1
darunter:										
Pedelecs	23	-	12	12	-	22	2	10	11	-
unter 15 Jahren	67	-	14	59	-	52	-	17	38	-
anderen Fahrzeugen	34	-	8	32	11	26	1	5	21	11
Fußgänger	68	-	19	57	-	54	2	15	41	-
darunter:										
Fußgänger mit Sport- oder Spielgerät	3	-	-	4	-	4	-	-	4	-
unter 15 Jahren	20	-	5	17	-	19	-	6	13	-
65 Jahre und mehr	13	-	5	8	-	10	2	2	9	-
Andere Personen	7	-	4	3	1	5	-	1	4	1
Insgesamt	3 773	54	1 112	3 737	1 027	3 743	65	1 090	3 849	1 172
darunter:										
unter 15 Jahren	90	-	20	78	-	71	-	23	51	1
65 Jahre und mehr	619	8	219	605	156	555	21	195	567	169

1) im engeren Sinne - Straftatbestand oder Ordnungswidrigkeit und gleichzeitig mindestens ein Kfz nicht mehr fahrbereit

4. Ursachen von Straßenverkehrsunfällen

4.1 Fehlverhalten der Fahrzeugführer bei Straßenverkehrsunfällen mit Personenschaden

Ursache	Insgesamt	Darunter			Insgesamt	Darunter		
		Personenkraftwagen	Krafträder mit amtlichen Kennzeichen ¹⁾	Fahrräder ²⁾		Personenkraftwagen	Krafträder mit amtlichen Kennzeichen ¹⁾	Fahrräder ²⁾
	Juli 2018				Juli 2017			
Insgesamt	768	462	10	133	803	508	21	105
Verkehrstüchtigkeit darunter	58	27	1	24	69	43	-	18
Alkoholeinfluss	28	7	1	16	36	16	-	14
Einfluss anderer berauschender Mittel (z.B. Drogen, Rauschgift)	7	-	-	7	8	5	-	2
Straßenbenutzung	58	34	-	12	60	34	1	10
Geschwindigkeit	104	61	1	10	152	96	9	14
Abstand	58	42	-	1	68	49	-	3
Überholen	42	20	1	6	36	21	1	1
Vorbeifahren	2	2	-	-	-	-	-	-
Nebeneinanderfahren	10	6	-	2	12	8	-	1
Vorfahrt/Vorrang	105	76	-	13	88	70	2	5
Abbiegen, Wenden, Rückwärtsfahren, Ein- und Anfahren	86	59	-	11	69	41	-	9
Falsches Verhalten gegenüber Fußgängern	30	23	-	3	21	17	-	4
darunter								
an Überwegen, Furten	9	7	-	-	6	5	-	1
Ruhender Verkehr, Verkehrssicherung Nichtbeachten der Beleuchtungs- vorschriften	5	5	-	-	3	3	-	-
Ladung, Besetzung	2	2	-	-	-	-	-	-
Andere Fehler beim Fahrzeugführer	-	-	-	-	1	-	-	-
	208	105	7	51	224	126	8	40
	Januar bis Juli 2018				Januar bis Juli 2017			
Insgesamt	4 718	3 220	48	605	4 809	3 397	56	520
Verkehrstüchtigkeit darunter	328	198	6	84	360	236	3	77
Alkoholeinfluss	164	78	4	59	206	116	2	65
Einfluss anderer berauschender Mittel (z.B. Drogen, Rauschgift)	43	20	1	17	38	22	1	6
Straßenbenutzung	312	175	3	83	335	188	2	75
Geschwindigkeit	768	518	15	55	880	634	19	49
Abstand	440	334	2	10	488	370	5	16
Überholen	195	137	3	11	192	124	3	10
Vorbeifahren	12	8	-	-	16	9	-	1
Nebeneinanderfahren	54	34	-	5	64	47	-	1
Vorfahrt/Vorrang	605	495	1	46	560	463	2	33
Abbiegen, Wenden, Rückwärtsfahren, Ein- und Anfahren	516	396	-	49	449	356	-	34
Falsches Verhalten gegenüber Fußgängern	218	175	1	18	191	156	-	21
darunter								
an Überwegen, Furten	39	32	-	-	32	29	-	2
Ruhender Verkehr, Verkehrssicherung Nichtbeachten der Beleuchtungs- vorschriften	23	17	-	1	25	20	-	-
Ladung, Besetzung	5	2	-	3	3	-	-	2
Andere Fehler beim Fahrzeugführer	7	2	-	-	4	-	-	1
	1 235	729	17	240	1 242	794	22	200

Noch: 4. Ursachen von Straßenverkehrsunfällen

4.2. Straßenverkehrsunfälle und Verunglückte nach Unfallursachen *)

Ursache ----- Ortslage	Unfälle mit Per- sonen- schaden	Verunglückte			Schwer- wiegende Unfälle mit Sach- schaden (i.e.S.)	Unfälle mit Per- sonen- schaden	Verunglückte			Schwer- wiegende Unfälle mit Sach- schaden (i.e.S.)
		Getö- tete	Schw.-	Leicht-			Getö- tete	Schw.-	Leicht-	
			verletzte					verletzte		
		Juli 2018					Juli 2017			
Fehlverhalten der Fahrzeugführer										
Alkoholeinfluss	28	-	13	18	13	36	-	16	24	14
innerorts	22	-	10	15	9	23	-	11	13	11
außerorts	6	-	3	3	4	13	-	5	11	3
Einfluss anderer berauschender Mittel (z.B. Drogen, Rauschgift)	7	-	1	6	-	8	-	7	4	1
innerorts	7	-	1	6	-	4	-	3	2	-
außerorts	-	-	-	-	-	4	-	4	2	1
Übermüdung	8	-	9	5	2	9	-	3	10	6
innerorts	4	-	2	4	1	4	-	-	6	5
außerorts	4	-	7	1	1	5	-	3	4	1
Sonstige körperliche oder geistige Mängel	15	-	7	10	3	16	-	11	10	1
innerorts	7	-	3	5	1	13	-	6	10	1
außerorts	8	-	4	5	2	3	-	5	-	-
Benutzung der falschen Fahrbahn (auch Richtungsfahrbahn) oder verbotswidrige Benutzung anderer Straßenteile	15	1	3	14	1	18	-	7	14	1
innerorts	10	-	1	9	1	12	-	2	10	1
außerorts	5	1	2	5	-	6	-	5	4	-
Verstoß gegen das Rechtsfahrgebot	42	-	19	42	8	42	-	25	38	8
innerorts	21	-	4	24	6	20	-	4	22	3
außerorts	21	-	15	18	2	22	-	21	16	5
Nicht angepasste Geschwindigkeit mit gleichzeitigem Überschreiten der zulässigen Höchstgeschwindigkeit	10	-	3	7	-	3	-	3	1	1
innerorts	2	-	-	2	-	-	-	-	-	1
außerorts	8	-	3	5	-	3	-	3	1	-
Nicht angepasste Geschwindigkeit in anderen Fällen	94	1	32	97	21	149	3	61	140	58
innerorts	31	-	5	33	3	47	-	18	38	13
außerorts	63	1	27	64	18	102	3	43	102	45
Ungenügender Sicherheitsabstand	58	-	10	79	4	66	-	22	89	9
innerorts	40	-	3	54	3	34	-	2	47	4
außerorts	18	-	7	25	1	32	-	20	42	5
Starkes Bremsen des Vorausfahrenden ohne zwingenden Grund	-	-	-	-	-	1	-	-	2	-
innerorts	-	-	-	-	-	1	-	-	2	-
außerorts	-	-	-	-	-	-	-	-	-	-
Unzulässiges Rechtsüberholen	1	-	-	1	-	-	-	-	-	-
innerorts	1	-	-	1	-	-	-	-	-	-
außerorts	-	-	-	-	-	-	-	-	-	-
Überholen trotz Gegenverkehrs	6	1	4	6	1	2	-	3	1	2
innerorts	1	-	1	1	-	-	-	-	-	-
außerorts	5	1	3	5	1	2	-	3	1	2
Überholen trotz unklarer Verkehrslage	8	-	3	11	3	9	-	5	6	1
innerorts	5	-	2	6	3	5	-	1	4	1
außerorts	3	-	1	5	-	4	-	4	2	-
Überholen trotz unzureichender Sichtverhältnisse	1	-	-	2	1	1	-	2	-	-
innerorts	-	-	-	-	-	-	-	-	-	-
außerorts	1	-	-	2	1	1	-	2	-	-
Überholen ohne Beachtung des nachfolgenden Verkehrs und/oder ohne rechtzeitige und deutliche Ankündigung des Ausscherens	1	-	-	6	2	5	-	3	6	1
innerorts	-	-	-	-	-	1	-	1	3	1
außerorts	1	-	-	6	2	4	-	2	3	-

*) Die Tabelle enthält Mehrfachzählungen, weil bei einem Unfall bis zu acht Ursachen eingetragen werden.

Noch: 4. Ursachen von Straßenverkehrsunfällen
 Noch: 4.2. Straßenverkehrsunfälle und Verunglückte nach Unfallursachen *)

Ursache ----- Ortslage	Unfälle mit Per- sonen- schaden	Verunglückte			Schwer- wiegende Unfälle mit Sach- schaden (i.e.S.)	Unfälle mit Per- sonen- schaden	Verunglückte			Schwer- wiegende Unfälle mit Sach- schaden (i.e.S.)
		Getö- tete	Schw.-	Leicht-			Getö- tete	Schw.-	Leicht-	
			verletzte					verletzte		
		Juli 2018					Juli 2017			
noch: Fehlverhalten der Fahrzeugführer										
Fehler beim Wiedereinordnen n. rechts	5	-	2	6	-	7	-	3	7	1
innerorts	1	-	1	1	-	1	-	1	-	-
außerorts	4	-	1	5	-	6	-	2	7	1
Sonstige Fehler beim Überholen (z.B. ohne genügenden Seitenabstand)	18	-	5	19	-	10	-	5	8	2
innerorts	6	-	-	8	-	7	-	3	7	2
außerorts	12	-	5	11	-	3	-	2	1	-
Fehler beim Überholtwerden	2	-	-	3	2	2	-	-	2	-
innerorts	-	-	-	-	-	1	-	-	1	-
außerorts	2	-	-	3	2	1	-	-	1	-
Nichtbeachten des Vorranges entgegenkommender Fahrzeuge beim Vorbeifahren an haltenden Fahrzeugen, Absperrungen oder Hindernissen	2	-	1	1	-	-	-	-	-	-
innerorts	2	-	1	1	-	-	-	-	-	-
außerorts	-	-	-	-	-	-	-	-	-	-
Nichtbeachten des nachfolgenden Verkehrs beim Vorbeifahren an haltenden Fahrzeugen, Absperrungen oder Hindernissen und/oder ohne rechtzeitige und deutliche Ankündigung des Ausscherens	-	-	-	-	-	-	-	-	-	-
innerorts	-	-	-	-	-	-	-	-	-	-
außerorts	-	-	-	-	-	-	-	-	-	-
Nebeneinanderfahren, fehlerhaftes Wechseln des Fahrstreifens beim Nebeneinanderfahren oder Nichtbeachten des Reißverschlussverfahrens	10	2	3	13	-	12	-	3	26	-
innerorts	4	-	1	4	-	4	-	-	5	-
außerorts	6	2	2	9	-	8	-	3	21	-
Nichtbeachten der Regel "rechts vor links"	10	-	3	11	2	6	-	-	7	5
innerorts	9	-	3	10	2	6	-	-	7	4
außerorts	1	-	-	1	-	-	-	-	-	1
Nichtbeachten der die Vorfahrt regelnden Verkehrszeichen	80	-	23	91	26	72	1	26	86	40
innerorts	60	-	18	60	21	51	1	13	57	28
außerorts	20	-	5	31	5	21	-	13	29	12
Nichtbeachten der Vorfahrt des durchgehenden Verkehrs auf Autobahnen oder Kraftfahrstraßen	1	-	1	1	-	1	-	-	2	-
innerorts	-	-	-	-	-	-	-	-	-	-
außerorts	1	-	1	1	-	1	-	-	2	-
Nichtbeachten der Vorfahrt durch Fahrzeuge, die aus Feld- und Waldwegen kommen	4	-	-	7	-	1	-	-	1	2
innerorts	2	-	-	2	-	-	-	-	-	1
außerorts	2	-	-	5	-	1	-	-	1	1
Nichtbeachten der Verkehrsregelung durch Polizeibeamte oder Lichtzeichen	9	-	5	7	2	7	-	-	14	5
innerorts	9	-	5	7	2	6	-	-	13	3
außerorts	-	-	-	-	-	1	-	-	1	2
Nichtbeachten des Vorranges entgegenkommender Fahrzeuge	-	-	-	-	-	-	-	-	-	-
innerorts	-	-	-	-	-	-	-	-	-	-
außerorts	-	-	-	-	-	-	-	-	-	-
Nichtbeachten des Vorranges von Schienenfahrzeugen an Bahnübergängen	-	-	-	-	-	-	-	-	-	-
innerorts	-	-	-	-	-	-	-	-	-	-
außerorts	-	-	-	-	-	-	-	-	-	-
Fehler beim Abbiegen	43	1	16	38	5	27	-	4	33	10
innerorts	29	-	8	28	5	21	-	2	23	9
außerorts	14	1	8	10	-	6	-	2	10	1

*) Die Tabelle enthält Mehrfachzählungen, weil bei einem Unfall bis zu acht Ursachen eingetragen werden.

Noch: 4. Ursachen von Straßenverkehrsunfällen
 Noch: 4.2. Straßenverkehrsunfälle und Verunglückte nach Unfallursachen *)

Ursache ----- Ortslage	Unfälle mit Per- sonen- schaden	Verunglückte			Schwer- wiegende Unfälle mit Sach- schaden (i.e.S.)	Unfälle mit Per- sonen- schaden	Verunglückte			Schwer- wiegende Unfälle mit Sach- schaden (i.e.S.)
		Getö- tete	Schw.- verletzte	Leicht-			Getö- tete	Schw.- verletzte	Leicht-	
		Juli 2018					Juli 2017			
noch: Fehlverhalten der Fahrzeugführer										
Fehler b. Wenden o. Rückwärtsfahren	13	-	2	23	2	15	1	4	14	6
innerorts	10	-	2	20	2	13	1	3	12	3
außerorts	3	-	-	3	-	2	-	1	2	3
Fehler beim Einfahren in den fließenden Verkehr (z.B. aus einem Grundstück, von einem anderen Straßenteil oder beim										
Anfahren vom Fahrbahnrand)	29	1	5	26	2	27	-	2	27	2
innerorts	29	1	5	26	2	27	-	2	27	2
außerorts	-	-	-	-	-	-	-	-	-	-
Falsches Verhalten gegenüber Fußgängern										
- an Fußgängerüberwegen	6	-	4	3	-	4	-	2	2	-
innerorts	6	-	4	3	-	4	-	2	2	-
außerorts	-	-	-	-	-	-	-	-	-	-
- an Fußgängerfurten	3	-	1	2	-	2	-	-	2	-
innerorts	3	-	1	2	-	2	-	-	2	-
außerorts	-	-	-	-	-	-	-	-	-	-
- beim Abbiegen	4	-	-	6	-	1	-	-	1	-
innerorts	4	-	-	6	-	1	-	-	1	-
außerorts	-	-	-	-	-	-	-	-	-	-
- an Haltestellen (auch haltenden Schulbussen mit eingeschaltetem Warnblinklicht)	2	-	-	2	-	-	-	-	-	-
innerorts	2	-	-	2	-	-	-	-	-	-
außerorts	-	-	-	-	-	-	-	-	-	-
- an anderen Stellen	15	-	4	13	-	14	-	1	14	-
innerorts	15	-	4	13	-	13	-	1	13	-
außerorts	-	-	-	-	-	1	-	-	1	-
Unzulässiges Halten oder Parken	-	-	-	-	-	-	-	-	-	-
innerorts	-	-	-	-	-	-	-	-	-	-
außerorts	-	-	-	-	-	-	-	-	-	-
Mangelnde Sicherung haltender oder liegendegebliebener Fahrzeuge und von Unfallstellen sowie Schulbussen, bei denen										
Kinder ein- oder aussteigen	2	-	-	2	-	2	-	-	2	-
innerorts	2	-	-	2	-	2	-	-	2	-
außerorts	-	-	-	-	-	-	-	-	-	-
Verkehrswidriges Verhalten beim Ein- oder Aussteigen, Be- oder Entladen	3	-	-	4	-	1	-	1	-	-
innerorts	3	-	-	4	-	1	-	1	-	-
außerorts	-	-	-	-	-	-	-	-	-	-
Nichtbeachten der Beleuchtungsvorschriften	2	-	1	2	-	-	-	-	-	-
innerorts	2	-	1	2	-	-	-	-	-	-
außerorts	-	-	-	-	-	-	-	-	-	-
Überladung, Überbesetzung	-	-	-	-	-	-	-	-	-	-
innerorts	-	-	-	-	-	-	-	-	-	-
außerorts	-	-	-	-	-	-	-	-	-	-
Unzureichend gesicherte Ladung oder Fahrzeugzubehörteile	-	-	-	-	-	1	-	-	1	-
innerorts	-	-	-	-	-	-	-	-	-	-
außerorts	-	-	-	-	-	1	-	-	1	-
Andere Fehler beim Fahrzeugführer	205	4	67	189	22	221	4	85	194	56
innerorts	124	1	30	120	12	119	-	38	98	19
außerorts	81	3	37	69	10	102	4	47	96	37

*) Die Tabelle enthält Mehrfachzählungen, weil bei einem Unfall bis zu acht Ursachen eingetragen werden.

Noch: 4. Ursachen von Straßenverkehrsunfällen
 Noch: 4.2. Straßenverkehrsunfälle und Verunglückte nach Unfallursachen *)

Ursache ----- Ortslage	Unfälle mit Per- sonen- schaden	Verunglückte			Schwer- wiegende Unfälle mit Sach- schaden (i.e.S.)	Unfälle mit Per- sonen- schaden	Verunglückte			Schwer- wiegende Unfälle mit Sach- schaden (i.e.S.)
		Getö- tete	Schw.-	Leicht-			Getö- tete	Schw.-	Leicht-	
			verletzte					verletzte		
		Juli 2018					Juli 2017			
Technische Mängel, Wartungsmängel										
Beleuchtung	1	-	1	-	-	2	-	3	-	-
innerorts	1	-	1	-	-	1	-	1	-	-
außerorts	-	-	-	-	-	1	-	2	-	-
Bereifung	8	-	7	5	-	4	-	1	8	4
innerorts	3	-	3	1	-	1	-	-	1	2
außerorts	5	-	4	4	-	3	-	1	7	2
Bremsen	6	-	2	6	-	-	-	-	-	-
innerorts	3	-	1	2	-	-	-	-	-	-
außerorts	3	-	1	4	-	-	-	-	-	-
Lenkung	-	-	-	-	-	1	-	-	1	-
innerorts	-	-	-	-	-	-	-	-	-	-
außerorts	-	-	-	-	-	1	-	-	1	-
Zugvorrichtung	-	-	-	-	-	1	-	-	1	-
innerorts	-	-	-	-	-	-	-	-	-	-
außerorts	-	-	-	-	-	1	-	-	1	-
Andere Mängel	7	-	2	6	-	2	-	1	1	-
innerorts	4	-	-	5	-	-	-	-	-	-
außerorts	3	-	2	1	-	2	-	1	1	-
Fehlverhalten der Fußgänger										
Alkoholeinfluss	2	-	1	1	-	1	-	-	1	-
innerorts	2	-	1	1	-	-	-	-	-	-
außerorts	-	-	-	-	-	1	-	-	1	-
Einfluss anderer berauschender Mittel (z.B. Drogen, Rauschgift)										
innerorts	-	-	-	-	-	-	-	-	-	-
außerorts	-	-	-	-	-	-	-	-	-	-
Übermüdung	-	-	-	-	-	-	-	-	-	-
innerorts	-	-	-	-	-	-	-	-	-	-
außerorts	-	-	-	-	-	-	-	-	-	-
Sonstige körperliche oder geistige Mängel										
innerorts	-	-	-	-	-	-	-	-	-	-
außerorts	-	-	-	-	-	-	-	-	-	-
Falsches Verhalten										
- beim Überschreiten der Fahrbahn an Stellen, an denen der Fußgängerverkehr durch Polizeibeamte oder Lichtzeichen geregelt war										
innerorts	-	-	-	-	-	1	-	1	-	-
außerorts	-	-	-	-	-	1	-	1	-	-
- auf Fußgängerüberwegen ohne Verkehrsregelung durch Polizeibeamte oder Lichtzeichen										
innerorts	-	-	-	-	-	-	-	-	-	-
außerorts	-	-	-	-	-	-	-	-	-	-
- in der Nähe von Kreuzungen oder Einmündungen, Lichtzeichenanlagen oder Fußgängerüberwegen bei dichtem Verkehr										
innerorts	-	-	-	-	-	1	-	1	1	-
außerorts	-	-	-	-	-	1	-	1	1	-
- an anderen Stellen:										
- durch plötzliches Hervortreten hinter Sichthindernissen										
innerorts	1	-	-	1	-	1	-	-	1	-
außerorts	1	-	-	1	-	1	-	-	1	-
- ohne auf den Fahrzeugverkehr zu achten										
innerorts	7	-	3	4	-	3	-	2	3	-
außerorts	7	-	3	4	-	3	-	2	3	-
- durch sonstiges falsches Verhalten										
innerorts	1	-	-	1	-	-	-	-	-	-
außerorts	1	-	-	1	-	-	-	-	-	-

*) Die Tabelle enthält Mehrfachzählungen, weil bei einem Unfall bis zu acht Ursachen eingetragen werden.

Noch: 4. Ursachen von Straßenverkehrsunfällen
 Noch: 4.2. Straßenverkehrsunfälle und Verunglückte nach Unfallursachen *)

Ursache ----- Ortslage	Unfälle mit Per- sonen- schaden	Verunglückte			Schwer- wiegende Unfälle mit Sach- schaden (i.e.S.)	Unfälle mit Per- sonen- schaden	Verunglückte			Schwer- wiegende Unfälle mit Sach- schaden (i.e.S.)
		Getö- tete	Schw.-	Leicht-			Getö- tete	Schw.-	Leicht-	
			verletzte					verletzte		
		Juli 2018					Juli 2017			
noch: Fehlverhalten der Fußgänger										
Nichtbenutzen des Gehweges	-	-	-	-	-	-	-	-	-	-
innerorts	-	-	-	-	-	-	-	-	-	-
außerorts	-	-	-	-	-	-	-	-	-	-
Nichtbenutzen der vorgeschriebenen Straßenseite										
innerorts	-	-	-	-	-	1	-	-	1	-
außerorts	-	-	-	-	-	1	-	-	1	-
Spielen auf oder neben der Fahrbahn										
innerorts	-	-	-	-	-	-	-	-	-	-
außerorts	-	-	-	-	-	-	-	-	-	-
Andere Fehler der Fußgänger	4	-	1	3	-	3	-	-	3	-
innerorts	4	-	1	3	-	3	-	-	3	-
außerorts	-	-	-	-	-	-	-	-	-	-
Straßenverhältnisse										
Verunreinigung durch ausgeflossenes Öl										
innerorts	3	-	-	4	-	-	-	-	-	-
außerorts	2	-	-	3	-	-	-	-	-	-
außerorts	1	-	-	1	-	-	-	-	-	-
Andere Verunreinigungen durch Straßenbenutzer										
innerorts	-	-	-	-	-	-	-	-	-	-
außerorts	-	-	-	-	-	-	-	-	-	-
Schnee, Eis										
innerorts	-	-	-	-	-	-	-	-	-	-
außerorts	-	-	-	-	-	-	-	-	-	-
Regen	8	-	1	8	10	17	-	9	12	11
innerorts	1	-	-	1	1	4	-	1	4	2
außerorts	7	-	1	7	9	13	-	8	8	9
Andere Einflüsse	3	-	1	2	-	2	-	-	2	-
innerorts	1	-	-	1	-	2	-	-	2	-
außerorts	2	-	1	1	-	-	-	-	-	-
Spurrillen im Zusammenhang mit Regen, Schnee oder Eis										
innerorts	-	-	-	-	-	-	-	-	-	-
außerorts	-	-	-	-	-	-	-	-	-	-
Anderer Zustand der Straße	6	-	3	3	-	3	-	5	3	-
innerorts	2	-	1	1	-	1	-	1	1	-
außerorts	4	-	2	2	-	2	-	4	2	-
Nicht ordnungsgemäßer Zustand der Verkehrszeichen oder -einrichtungen										
innerorts	-	-	-	-	-	-	-	-	-	-
außerorts	-	-	-	-	-	-	-	-	-	-
Mangelhafte Beleuchtung der Straße										
innerorts	-	-	-	-	-	-	-	-	-	-
außerorts	-	-	-	-	-	-	-	-	-	-
Mangelhafte Sicherung von Bahnübergängen										
innerorts	-	-	-	-	-	-	-	-	-	-
außerorts	-	-	-	-	-	-	-	-	-	-

*) Die Tabelle enthält Mehrfachzählungen, weil bei einem Unfall bis zu acht Ursachen eingetragen werden.

Noch: 4. Ursachen von Straßenverkehrsunfällen
 Noch: 4.2. Straßenverkehrsunfälle und Verunglückte nach Unfallursachen *)

Ursache ----- Ortslage	Unfälle mit Per- sonen- schaden	Verunglückte			Schwer- wiegende Unfälle mit Sach- schaden (i.e.S.)	Unfälle mit Per- sonen- schaden	Verunglückte			Schwer- wiegende Unfälle mit Sach- schaden (i.e.S.)
		Getö- tete	Schw.-	Leicht-			Getö- tete	Schw.-	Leicht-	
			verletzte					verletzte		
		Juli 2018					Juli 2017			
Witterungseinflüsse										
Sichtbehinderung durch										
- Nebel	-	-	-	-	-	-	-	-	-	-
innerorts	-	-	-	-	-	-	-	-	-	-
außerorts	-	-	-	-	-	-	-	-	-	-
- starken Regen, Hagel, Schneegestöber										
innerorts	-	-	-	-	-	-	-	-	-	-
außerorts	-	-	-	-	-	-	-	-	-	-
- blendende Sonne	6	-	4	3	2	2	1	-	1	-
innerorts	5	-	4	1	1	1	-	-	1	-
außerorts	1	-	-	2	1	1	1	-	-	-
Seitenwind										
innerorts	-	-	-	-	-	-	-	-	-	-
außerorts	-	-	-	-	-	-	-	-	-	-
Unwetter oder sonstige Witterungseinflüsse					1	1	-	-	2	2
innerorts	-	-	-	-	-	-	-	-	-	-
außerorts	-	-	-	-	1	1	-	-	2	2
Hindernisse										
Nicht oder unzureichend gesicherte Arbeitsstelle auf der Fahrbahn	2	-	-	2	-	-	-	-	-	-
innerorts	2	-	-	2	-	-	-	-	-	-
außerorts	-	-	-	-	-	-	-	-	-	-
Wild auf der Fahrbahn	12	-	3	9	2	6	-	2	6	9
innerorts	2	-	1	1	-	-	-	-	-	1
außerorts	10	-	2	8	2	6	-	2	6	8
Anderes Tier auf der Fahrbahn	2	-	2	-	-	2	-	2	-	1
innerorts	-	-	-	-	-	2	-	2	-	-
außerorts	2	-	2	-	-	-	-	-	-	1
Sonstiges Hindernis auf der Fahrbahn	1	-	-	1	1	1	-	-	1	1
innerorts	1	-	-	1	-	-	-	-	-	-
außerorts	-	-	-	-	1	1	-	-	1	1
Sonstige Ursachen	2	-	3	1	-	6	-	1	5	2
innerorts	2	-	3	1	-	3	-	1	2	2
außerorts	-	-	-	-	-	3	-	-	3	-

*) Die Tabelle enthält Mehrfachzählungen, weil bei einem Unfall bis zu acht Ursachen eingetragen werden.

Noch: 4. Ursachen von Straßenverkehrsunfällen
 Noch: 4.2. Straßenverkehrsunfälle und Verunglückte nach Unfallursachen *)

Ursache ----- Ortslage	Unfälle mit Per- sonen- schaden	Verunglückte			Schwer- wiegende Unfälle mit Sach- schaden (i.e.S.)	Unfälle mit Per- sonen- schaden	Verunglückte			Schwer- wiegende Unfälle mit Sach- schaden (i.e.S.)
		Getö- tete	Schw.-	Leicht-			Getö- tete	Schw.-	Leicht-	
			verletzte					verletzte		
	Januar bis Juli 2018					Januar bis Juli 2017				
Fehlverhalten der Fahrzeugführer										
Alkoholeinfluss	163	3	70	118	77	205	2	77	174	81
innerorts	112	1	41	84	50	124	1	42	104	61
außerorts	51	2	29	34	27	81	1	35	70	20
Einfluss anderer berauschender Mittel (z.B. Drogen, Rauschgift)	43	2	20	31	13	37	3	21	30	21
innerorts	33	-	12	24	9	17	1	9	12	12
außerorts	10	2	8	7	4	20	2	12	18	9
Übermüdung	37	-	21	37	13	41	1	17	44	23
innerorts	12	-	5	11	5	12	-	1	16	11
außerorts	25	-	16	26	8	29	1	16	28	12
Sonstige körperliche oder geistige Mängel	84	3	44	56	15	75	-	39	66	8
innerorts	52	3	23	41	8	52	-	20	49	5
außerorts	32	-	21	15	7	23	-	19	17	3
Benutzung der falschen Fahrbahn (auch Richtungsfahrbahn) oder verbotswidrige Benutzung anderer Straßenteile	105	1	30	90	10	116	3	33	110	17
innerorts	90	-	22	79	4	88	-	19	85	10
außerorts	15	1	8	11	6	28	3	14	25	7
Verstoß gegen das Rechtsfahrgebot	199	6	91	193	75	214	11	100	222	68
innerorts	82	1	26	86	37	94	1	28	106	37
außerorts	117	5	65	107	38	120	10	72	116	31
Nicht angepasste Geschwindigkeit mit gleichzeitigem Überschreiten der zulässigen Höchstgeschwindigkeit	26	2	15	21	5	22	1	11	16	8
innerorts	5	-	4	7	2	5	-	1	5	5
außerorts	21	2	11	14	3	17	1	10	11	3
Nicht angepasste Geschwindigkeit in anderen Fällen	741	25	307	707	279	853	25	320	828	336
innerorts	228	5	79	224	72	287	3	77	290	107
außerorts	513	20	228	483	207	566	22	243	538	229
Ungenügender Sicherheitsabstand	433	2	74	568	49	477	4	79	640	69
innerorts	281	-	25	363	32	311	2	25	397	44
außerorts	152	2	49	205	17	166	2	54	243	25
Starkes Bremsen des Vorausfahrenden ohne zwingenden Grund	6	-	2	7	2	8	-	2	11	3
innerorts	3	-	-	4	1	4	-	-	6	2
außerorts	3	-	2	3	1	4	-	2	5	1
Unzulässiges Rechtsüberholen	5	1	1	3	1	2	-	-	2	-
innerorts	3	-	-	3	-	2	-	-	2	-
außerorts	2	1	1	-	1	-	-	-	-	-
Überholen trotz Gegenverkehrs	25	1	14	26	9	23	1	20	22	12
innerorts	5	-	3	4	1	4	-	2	7	2
außerorts	20	1	11	22	8	19	1	18	15	10
Überholen trotz unklarer Verkehrslage	45	2	15	48	14	41	2	17	43	17
innerorts	15	-	5	15	8	21	-	8	21	5
außerorts	30	2	10	33	6	20	2	9	22	12
Überholen trotz unzureichender Sichtverhältnisse	4	-	5	4	1	8	-	9	3	-
innerorts	-	-	-	-	-	-	-	-	-	-
außerorts	4	-	5	4	1	8	-	9	3	-
Überholen ohne Beachtung des nachfolgenden Verkehrs und/oder ohne rechtzeitige und deutliche Ankündigung des Ausschierens	25	1	7	35	13	23	-	10	25	15
innerorts	1	-	-	1	-	1	-	1	3	2
außerorts	24	1	7	34	13	22	-	9	22	13

*) Die Tabelle enthält Mehrfachzählungen, weil bei einem Unfall bis zu acht Ursachen eingetragen werden.

Noch: 4. Ursachen von Straßenverkehrsunfällen
 Noch: 4.2. Straßenverkehrsunfälle und Verunglückte nach Unfallursachen *)

Ursache ----- Ortslage	Unfälle mit Per- sonen- schaden	Verunglückte			Schwer- wiegende Unfälle mit Sach- schaden (i.e.S.)	Unfälle mit Per- sonen- schaden	Verunglückte			Schwer- wiegende Unfälle mit Sach- schaden (i.e.S.)
		Getö- tete	Schw.-	Leicht-			Getö- tete	Schw.-	Leicht-	
			verletzte					verletzte		
	Januar bis Juli 2018					Januar bis Juli 2017				
noch: Fehlverhalten der Fahrzeugführer										
Fehler beim Wiedereinordnen n. rechts	23	-	7	21	2	23	-	10	24	6
innerorts	4	-	1	5	-	7	-	3	5	3
außerorts	19	-	6	16	2	16	-	7	19	3
Sonstige Fehler beim Überholen (z.B. ohne genügenden Seitenabstand)										
innerorts	51	1	11	52	9	54	1	14	57	9
außerorts	18	-	-	21	1	26	1	4	26	2
Fehler beim Überholtwerden	33	1	11	31	8	28	-	10	31	7
innerorts	17	-	7	15	8	18	-	5	17	6
außerorts	6	-	-	6	4	8	-	3	7	-
Nichtbeachten des Vorranges entgegenkommender Fahrzeuge beim Vorbeifahren an haltenden Fahrzeugen, Absperrungen	11	-	7	9	4	10	-	2	10	6
oder Hindernissen	10	-	2	10	1	12	-	4	16	2
innerorts	8	-	2	6	1	8	-	2	8	1
außerorts	2	-	-	4	-	4	-	2	8	1
Nichtbeachten des nachfolgenden Verkehrs beim Vorbeifahren an haltenden Fahrzeugen, Absperrungen oder Hindernissen										
und/oder ohne rechtzeitige und deutliche Ankündigung des Ausscherens	2	-	-	2	-	4	-	1	5	-
innerorts	-	-	-	-	-	1	-	-	2	-
außerorts	2	-	-	2	-	3	-	1	3	-
Nebeneinanderfahren, fehlerhaftes Wechseln des Fahrstreifens beim Nebeneinanderfahren oder Nichtbeachten										
des Reißverschlussverfahrens	53	3	12	69	11	64	1	24	83	26
innerorts	16	-	4	15	1	18	-	3	22	8
außerorts	37	3	8	54	10	46	1	21	61	18
Nichtbeachten der Regel "rechts vor links"										
innerorts	55	-	8	58	28	42	-	12	35	37
außerorts	52	-	7	56	28	42	-	12	35	35
Nichtbeachten der die Vorfahrt regelnden Verkehrszeichen	3	-	1	2	-	-	-	-	-	2
innerorts	465	1	123	531	231	442	5	131	515	254
außerorts	358	-	78	391	169	324	2	64	368	198
Nichtbeachten der Vorfahrt des durchgehenden Verkehrs auf Autobahnen oder Kraftfahrstraßen	107	1	45	140	62	118	3	67	147	56
innerorts	6	-	4	8	4	7	-	-	12	2
außerorts	1	-	-	2	-	-	-	-	-	-
Nichtbeachten der Vorfahrt durch Fahrzeuge, die aus Feld- und Waldwegen kommen	5	-	4	6	4	7	-	-	12	2
innerorts	13	-	4	20	3	5	-	3	3	6
außerorts	4	-	-	4	2	1	-	-	1	3
Nichtbeachten der Verkehrsregelung durch Polizeibeamte oder Lichtzeichen	9	-	4	16	1	4	-	3	2	3
innerorts	55	-	15	74	25	45	-	8	62	31
außerorts	50	-	15	67	22	41	-	7	56	23
Nichtbeachten des Vorranges entgegenkommender Fahrzeuge	5	-	-	7	3	4	-	1	6	8
innerorts	5	-	3	5	3	11	-	5	13	2
außerorts	4	-	3	2	2	8	-	2	9	2
Nichtbeachten des Vorranges von Schienenfahrzeugen an Bahnübergängen	1	-	-	3	1	3	-	3	4	-
innerorts	1	-	-	1	1	3	5	-	2	1
außerorts	-	-	-	-	-	-	-	-	-	-
Fehler beim Abbiegen	252	3	74	262	66	201	3	44	240	74
innerorts	196	-	50	199	49	148	-	28	161	58
außerorts	56	3	24	63	17	53	3	16	79	16

*) Die Tabelle enthält Mehrfachzählungen, weil bei einem Unfall bis zu acht Ursachen eingetragen werden.

Noch: 4. Ursachen von Straßenverkehrsunfällen
 Noch: 4.2. Straßenverkehrsunfälle und Verunglückte nach Unfallursachen *)

Ursache ----- Ortslage	Unfälle mit Per- sonen- schaden	Verunglückte			Schwer- wiegende Unfälle mit Sach- schaden (i.e.S.)	Unfälle mit Per- sonen- schaden	Verunglückte			Schwer- wiegende Unfälle mit Sach- schaden (i.e.S.)
		Getö- tete	Schw.-	Leicht-			Getö- tete	Schw.-	Leicht-	
			verletzte					verletzte		
	Januar bis Juli 2018					Januar bis Juli 2017				
noch: Fehlverhalten der Fahrzeugführer										
Fehler b. Wenden o. Rückwärtsfahren	110	4	31	100	39	95	1	22	84	33
innerorts	100	2	30	88	33	88	1	20	78	24
außerorts	10	2	1	12	6	7	-	2	6	9
Fehler beim Einfahren in den fließenden Verkehr (z.B. aus einem Grundstück, von einem anderen Straßenteil oder beim										
Anfahren vom Fahrbahnrand)	152	1	23	142	12	152	-	18	162	16
innerorts	146	1	20	138	11	142	-	14	152	16
außerorts	6	-	3	4	1	10	-	4	10	-
Falsches Verhalten gegenüber Fußgängern										
- an Fußgängerüberwegen	29	-	12	21	-	21	-	10	12	-
innerorts	29	-	12	21	-	21	-	10	12	-
außerorts	-	-	-	-	-	-	-	-	-	-
- an Fußgängerfurten	10	-	10	8	-	11	-	2	9	-
innerorts	10	-	10	8	-	11	-	2	9	-
außerorts	-	-	-	-	-	-	-	-	-	-
- beim Abbiegen	41	-	15	30	-	24	-	5	19	-
innerorts	41	-	15	30	-	24	-	5	19	-
außerorts	-	-	-	-	-	-	-	-	-	-
- an Haltestellen (auch haltenden Schulbussen mit eingeschaltetem Warnblinklicht)	12	-	4	9	-	10	-	4	6	-
innerorts	12	-	4	9	-	10	-	4	6	-
außerorts	-	-	-	-	-	-	-	-	-	-
- an anderen Stellen	126	1	35	99	-	125	2	37	100	-
innerorts	119	1	34	93	-	121	2	36	97	-
außerorts	7	-	1	6	-	4	-	1	3	-
Unzulässiges Halten oder Parken	3	-	-	3	-	2	-	-	2	1
innerorts	3	-	-	3	-	2	-	-	2	-
außerorts	-	-	-	-	-	-	-	-	-	1
Mangelnde Sicherung haltender oder liegendegebliebener Fahrzeuge und von Unfallstellen sowie Schulbussen, bei denen										
Kinder ein- oder aussteigen	9	-	4	6	-	4	-	1	3	3
innerorts	9	-	4	6	-	4	-	1	3	-
außerorts	-	-	-	-	-	-	-	-	-	3
Verkehrswidriges Verhalten beim Ein- oder Aussteigen, Be- oder Entladen	11	-	2	10	-	19	-	4	15	-
innerorts	11	-	2	10	-	19	-	4	15	-
außerorts	-	-	-	-	-	-	-	-	-	-
Nichtbeachten der Beleuchtungsvorschriften	5	-	2	4	-	3	-	-	3	1
innerorts	3	-	1	3	-	1	-	-	1	1
außerorts	2	-	1	1	-	2	-	-	2	-
Überladung, Überbesetzung	-	-	-	-	-	-	-	-	-	-
innerorts	-	-	-	-	-	-	-	-	-	-
außerorts	-	-	-	-	-	-	-	-	-	-
Unzureichend gesicherte Ladung oder Fahrzeugzubehörteile	7	-	1	6	8	4	-	1	3	4
innerorts	2	-	-	2	2	-	-	-	-	-
außerorts	5	-	1	4	6	4	-	1	3	4
Andere Fehler beim Fahrzeugführer	1 215	24	367	1 118	224	1 223	22	373	1 163	289
innerorts	736	9	171	684	100	703	3	157	641	142
außerorts	479	15	196	434	124	520	19	216	522	147

*) Die Tabelle enthält Mehrfachzählungen, weil bei einem Unfall bis zu acht Ursachen eingetragen werden.

Noch: 4. Ursachen von Straßenverkehrsunfällen
 Noch: 4.2. Straßenverkehrsunfälle und Verunglückte nach Unfallursachen *)

Ursache ----- Ortslage	Unfälle mit Per- sonen- schaden	Verunglückte			Schwer- wiegende Unfälle mit Sach- schaden (i.e.S.)	Unfälle mit Per- sonen- schaden	Verunglückte			Schwer- wiegende Unfälle mit Sach- schaden (i.e.S.)
		Getö- tete	Schw.-	Leicht-			Getö- tete	Schw.-	Leicht-	
			verletzte					verletzte		
Januar bis Juli 2018					Januar bis Juli 2017					
Technische Mängel, Wartungsmängel										
Beleuchtung	3	-	2	2	-	4	-	3	2	-
innerorts	3	-	2	2	-	3	-	1	2	-
außerorts	-	-	-	-	-	1	-	2	-	-
Bereifung	25	1	17	14	12	22	-	7	24	17
innerorts	8	-	6	3	2	5	-	2	3	6
außerorts	17	1	11	11	10	17	-	5	21	11
Bremsen	26	-	9	21	-	10	1	3	8	1
innerorts	22	-	8	16	-	9	-	3	8	1
außerorts	4	-	1	5	-	1	1	-	-	-
Lenkung	1	-	-	1	1	2	-	-	2	-
innerorts	-	-	-	-	-	1	-	-	1	-
außerorts	1	-	-	1	1	1	-	-	1	-
Zugvorrichtung	-	-	-	-	-	2	-	1	1	-
innerorts	-	-	-	-	-	1	-	1	-	-
außerorts	-	-	-	-	-	1	-	-	1	-
Andere Mängel	18	-	5	16	2	9	-	1	9	3
innerorts	10	-	1	11	1	5	-	-	5	1
außerorts	8	-	4	5	1	4	-	1	4	2
Fehlverhalten der Fußgänger										
Alkoholeinfluss	4	-	3	1	-	3	-	1	2	-
innerorts	3	-	2	1	-	2	-	1	1	-
außerorts	1	-	1	-	-	1	-	-	1	-
Einfluss anderer berauschender Mittel (z.B. Drogen, Rauschgift)										
innerorts	-	-	-	-	-	1	-	-	1	-
außerorts	-	-	-	-	-	1	-	-	1	-
Übermüdung	-	-	-	-	-	-	-	-	-	-
innerorts	-	-	-	-	-	-	-	-	-	-
außerorts	-	-	-	-	-	-	-	-	-	-
Sonstige körperliche oder geistige Mängel	4	-	1	3	-	2	-	1	1	-
innerorts	4	-	1	3	-	2	-	1	1	-
außerorts	-	-	-	-	-	-	-	-	-	-
Falsches Verhalten										
- beim Überschreiten der Fahrbahn an Stellen, an denen der Fußgängerverkehr durch Polizeibeamte oder Lichtzeichen geregelt war	5	-	3	3	-	5	-	2	3	-
innerorts	5	-	3	3	-	5	-	2	3	-
außerorts	-	-	-	-	-	-	-	-	-	-
- auf Fußgängerüberwegen ohne Verkehrsregelung durch Polizeibeamte oder Lichtzeichen	-	-	-	-	-	-	-	-	-	-
innerorts	-	-	-	-	-	-	-	-	-	-
außerorts	-	-	-	-	-	-	-	-	-	-
- in der Nähe von Kreuzungen oder Einmündungen, Lichtzeichenanlagen oder Fußgängerüberwegen bei dichtem Verkehr	3	-	2	1	-	3	-	2	2	-
innerorts	3	-	2	1	-	3	-	2	2	-
außerorts	-	-	-	-	-	-	-	-	-	-
- an anderen Stellen:										
- durch plötzliches Hervortreten hinter Sichthindernissen	15	-	5	10	-	10	-	2	8	-
innerorts	15	-	5	10	-	10	-	2	8	-
außerorts	-	-	-	-	-	-	-	-	-	-
- ohne auf den Fahrzeugverkehr zu achten	46	-	17	33	-	25	1	9	18	-
innerorts	44	-	15	33	-	24	-	9	17	-
außerorts	2	-	2	-	-	1	1	-	1	-
- durch sonstiges falsches Verhalten	7	-	3	4	-	5	1	1	4	-
innerorts	6	-	2	4	-	4	-	1	3	-
außerorts	1	-	1	-	-	1	1	-	1	-

*) Die Tabelle enthält Mehrfachzählungen, weil bei einem Unfall bis zu acht Ursachen eingetragen werden.

Noch: 4. Ursachen von Straßenverkehrsunfällen
 Noch: 4.2. Straßenverkehrsunfälle und Verunglückte nach Unfallursachen *)

Ursache ----- Ortslage	Unfälle mit Per- sonen- schaden	Verunglückte			Schwer- wiegende Unfälle mit Sach- schaden (i.e.S.)	Unfälle mit Per- sonen- schaden	Verunglückte			Schwer- wiegende Unfälle mit Sach- schaden (i.e.S.)
		Getö- tete	Schw.-	Leicht-			Getö- tete	Schw.-	Leicht-	
			verletzte					verletzte		
		Januar bis Juli 2018					Januar bis Juli 2017			
noch: Fehlverhalten der Fußgänger										
Nichtbenutzen des Gehweges	1	-	-	2	-	1	-	-	1	-
innerorts	1	-	-	2	-	1	-	-	1	-
außerorts	-	-	-	-	-	-	-	-	-	-
Nichtbenutzen der vorgeschriebenen Straßenseite										
innerorts	-	-	-	-	-	1	-	-	1	-
außerorts	-	-	-	-	-	-	-	-	-	-
Spielen auf oder neben der Fahrbahn	2	-	2	-	-	2	-	-	2	-
innerorts	2	-	2	-	-	2	-	-	2	-
außerorts	-	-	-	-	-	-	-	-	-	-
Anderer Fehler der Fußgänger	23	-	3	23	-	17	1	1	17	-
innerorts	23	-	3	23	-	17	1	1	17	-
außerorts	-	-	-	-	-	-	-	-	-	-
Straßenverhältnisse										
Verunreinigung durch ausgeflossenes Öl										
innerorts	6	-	-	7	-	2	-	2	-	4
außerorts	4	-	-	5	-	-	-	-	-	1
Anderer Verunreinigungen durch Straßenbenutzer										
innerorts	2	-	2	1	-	2	-	-	2	-
außerorts	2	-	2	1	-	1	-	-	1	-
Schnee, Eis	133	2	36	153	105	130	4	35	126	73
innerorts	31	-	6	37	25	49	-	11	46	27
außerorts	102	2	30	116	80	81	4	24	80	46
Regen	38	2	14	31	30	54	-	17	49	25
innerorts	13	-	4	11	4	18	-	3	16	6
außerorts	25	2	10	20	26	36	-	14	33	19
Anderer Einflüsse	8	-	2	6	2	6	-	1	6	1
innerorts	5	-	-	5	-	3	-	-	3	1
außerorts	3	-	2	1	2	3	-	1	3	-
Spurrillen im Zusammenhang mit Regen, Schnee oder Eis										
innerorts	1	-	-	1	1	5	2	1	4	1
außerorts	-	-	-	-	-	3	-	1	2	1
Anderer Zustand der Straße										
innerorts	18	-	9	11	3	9	-	9	5	3
außerorts	8	-	5	4	2	3	-	2	2	3
Nicht ordnungsgemäßer Zustand der Verkehrszeichen oder -einrichtungen										
innerorts	2	-	-	2	-	1	-	-	1	-
außerorts	2	-	-	2	-	1	-	-	1	-
Mangelhafte Beleuchtung der Straße										
innerorts	2	1	1	1	-	-	-	-	-	-
außerorts	1	1	-	1	-	-	-	-	-	-
Mangelhafte Sicherung von Bahnübergängen										
innerorts	-	-	-	-	-	1	1	-	-	-
außerorts	-	-	-	-	-	1	1	-	-	-

*) Die Tabelle enthält Mehrfachzählungen, weil bei einem Unfall bis zu acht Ursachen eingetragen werden.

Noch: 4. Ursachen von Straßenverkehrsunfällen
 Noch: 4.2. Straßenverkehrsunfälle und Verunglückte nach Unfallursachen *)

Ursache ----- Ortslage	Unfälle mit Per- sonen- schaden	Verunglückte			Schwer- wiegende Unfälle mit Sach- schaden (i.e.S.)	Unfälle mit Per- sonen- schaden	Verunglückte			Schwer- wiegende Unfälle mit Sach- schaden (i.e.S.)
		Getö- tete	Schw.-	Leicht-			Getö- tete	Schw.-	Leicht-	
			verletzte					verletzte		
		Januar bis Juli 2018					Januar bis Juli 2017			
Witterungseinflüsse										
Sichtbehinderung durch										
- Nebel	3	-	-	4	-	2	-	-	2	2
innerorts	-	-	-	-	-	1	-	-	1	1
außerorts	3	-	-	4	-	1	-	-	1	1
- starken Regen, Hagel, Schneegestöber										
innerorts	2	-	-	2	4	7	-	-	9	3
außerorts	2	-	-	2	1	5	-	-	7	-
- blendende Sonne										
innerorts	45	-	15	41	12	41	3	14	38	7
außerorts	35	-	12	27	6	29	-	7	23	4
Seitenwind										
innerorts	10	-	3	14	6	12	3	7	15	3
außerorts	4	-	-	5	1	2	-	-	2	-
Unwetter oder sonstige Witterungseinflüsse										
innerorts	1	-	-	2	-	-	-	-	-	-
außerorts	3	-	-	3	1	2	-	-	2	-
Hindernisse										
Nicht oder unzureichend gesicherte Arbeitsstelle auf der Fahrbahn										
innerorts	2	-	-	2	1	-	-	-	-	2
außerorts	2	-	-	2	-	-	-	-	-	-
Wild auf der Fahrbahn										
innerorts	-	-	-	-	1	-	-	-	-	2
außerorts	35	-	6	34	32	44	-	6	40	29
Anderes Tier auf der Fahrbahn										
innerorts	5	-	2	3	4	4	-	1	3	7
außerorts	30	-	4	31	28	40	-	5	37	22
Sonstiges Hindernis auf der Fahrbahn										
innerorts	12	-	4	8	3	7	-	2	5	3
außerorts	5	-	1	4	-	4	-	2	2	2
Sonstige Ursachen										
innerorts	7	-	3	4	3	3	-	-	3	1
außerorts	10	1	3	6	4	8	-	1	7	6
innerorts	6	1	2	3	-	2	-	-	2	1
außerorts	4	-	1	3	4	6	-	1	5	5
Sonstige Ursachen	41	1	15	37	7	83	1	17	79	19
innerorts	26	1	8	25	5	63	-	12	57	13
außerorts	15	-	7	12	2	20	1	5	22	6

*) Die Tabelle enthält Mehrfachzählungen, weil bei einem Unfall bis zu acht Ursachen eingetragen werden.

5. Straßenverkehrsunfälle und Verunglückte nach Kreisen

Kreisfreie Stadt Landkreis Land ----- Ortslage	Unfälle ins- gesamt	Davon mit					Verun- glückte Personen ins- gesamt	Davon		
		Per- sonen- schaden	nur Sach- schaden	davon				Getö- tete	Schw.- verletzte	Leicht-
				schwer- wiegend (i.e.S) ¹⁾	u.d.E. von Rausch- mitteln ²⁾	übrige Unfälle				
Juli 2018										
Stadt Erfurt	432	61	371	6	1	364	89	-	20	69
innerorts	390	57	333	6	1	326	82	-	14	68
außerorts ohne Autobahn	28	3	25	-	-	25	6	-	6	-
auf Autobahnen	14	1	13	-	-	13	1	-	-	1
Stadt Gera	169	27	142	6	-	136	34	1	6	27
innerorts	152	22	130	6	-	124	27	1	5	21
außerorts ohne Autobahn	13	4	9	-	-	9	6	-	1	5
auf Autobahnen	4	1	3	-	-	3	1	-	-	1
Stadt Jena	209	33	176	2	-	174	38	-	3	35
innerorts	189	30	159	1	-	158	35	-	2	33
außerorts ohne Autobahn	11	3	8	1	-	7	3	-	1	2
auf Autobahnen	9	-	9	-	-	9	-	-	-	-
Stadt Suhl	65	7	58	-	-	58	8	-	3	5
innerorts	58	7	51	-	-	51	8	-	3	5
außerorts ohne Autobahn	5	-	5	-	-	5	-	-	-	-
auf Autobahnen	2	-	2	-	-	2	-	-	-	-
Stadt Weimar	125	18	107	-	-	107	22	-	5	17
innerorts	111	16	95	-	-	95	19	-	4	15
außerorts ohne Autobahn	12	2	10	-	-	10	3	-	1	2
auf Autobahnen	2	-	2	-	-	2	-	-	-	-
Stadt Eisenach	105	9	96	1	1	94	11	-	2	9
innerorts	77	5	72	1	1	70	6	-	2	4
außerorts ohne Autobahn	17	2	15	-	-	15	3	-	-	3
auf Autobahnen	11	2	9	-	-	9	2	-	-	2
Eichsfeld	209	32	177	4	4	169	51	1	15	35
innerorts	113	13	100	2	3	95	16	-	6	10
außerorts ohne Autobahn	81	16	65	1	1	63	25	-	6	19
auf Autobahnen	15	3	12	1	-	11	10	1	3	6
Nordhausen	186	22	164	3	2	159	27	-	4	23
innerorts	125	15	110	3	2	105	18	-	-	18
außerorts ohne Autobahn	45	6	39	-	-	39	8	-	4	4
auf Autobahnen	16	1	15	-	-	15	1	-	-	1
Wartburgkreis	261	48	213	8	-	205	61	2	15	44
innerorts	125	23	102	3	-	99	28	-	9	19
außerorts ohne Autobahn	112	20	92	4	-	88	27	2	5	20
auf Autobahnen	24	5	19	1	-	18	6	-	1	5
Unstrut-Hainich-Kreis	227	34	193	2	2	189	54	-	9	45
innerorts	150	20	130	1	2	127	34	-	2	32
außerorts ohne Autobahn	77	14	63	1	-	62	20	-	7	13
auf Autobahnen	x	x	x	x	x	x	x	x	x	x
Kyffhäuserkreis	198	25	173	5	-	168	31	1	8	22
innerorts	110	11	99	2	-	97	13	-	1	12
außerorts ohne Autobahn	83	14	69	3	-	66	18	1	7	10
auf Autobahnen	5	-	5	-	-	5	-	-	-	-
Schmalkalden-Meiningen	209	22	187	8	-	179	30	1	10	19
innerorts	120	10	110	4	-	106	14	-	4	10
außerorts ohne Autobahn	75	10	65	3	-	62	10	-	4	6
auf Autobahnen	14	2	12	1	-	11	6	1	2	3

1) Straftatbestand oder Ordnungswidrigkeit und gleichzeitig mindestens ein Kfz nicht mehr fahrbereit

2) Unfallbeteiligter stand unter dem Einfluss berauschender Mittel und alle beteiligten Kfz waren fahrbereit.

Noch: 5. Straßenverkehrsunfälle und Verunglückte nach Kreisen

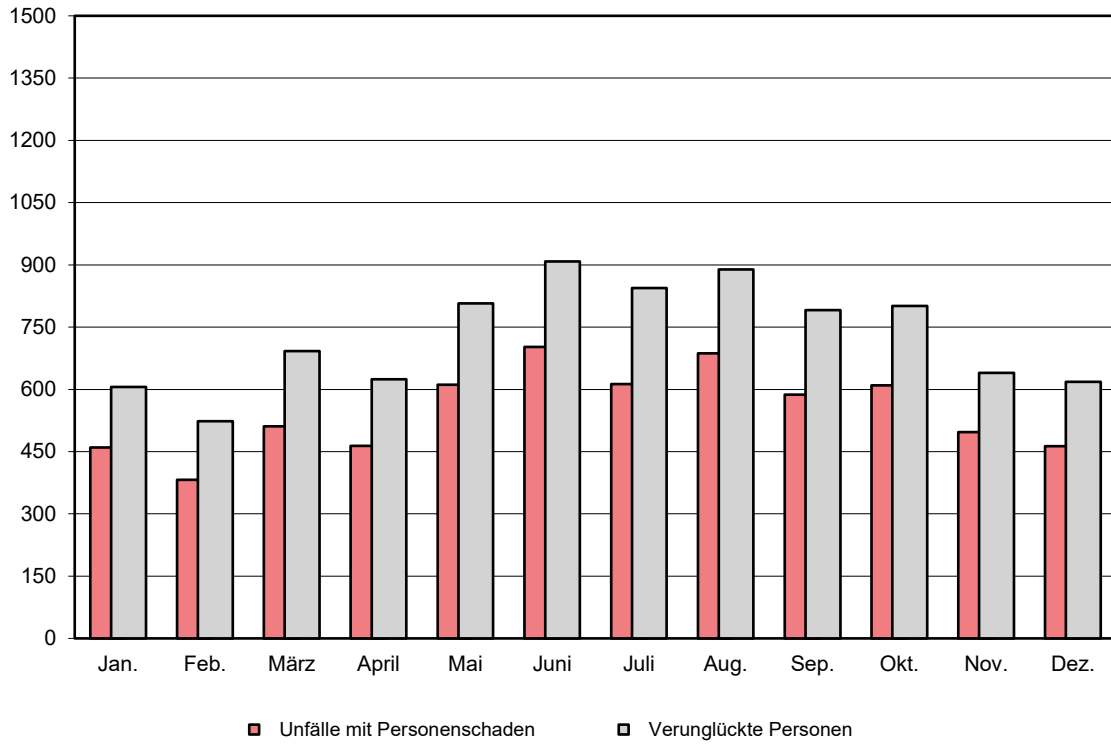
Kreisfreie Stadt Landkreis Land ----- Ortslage	Unfälle ins- gesamt	Davon mit					Verun- glückte Personen ins- gesamt	Davon		
		Per- sonen- schaden	nur Sach- schaden	davon				Getö- tete	Schw.- verletzte	Leicht-
				schwer- wiegend (i.e.S) ¹⁾	u.d.E. von Rausch- mitteln ²⁾	übrige Unfälle				
Noch: Juli 2018										
Gotha	297	37	260	6	3	251	51	-	13	38
innerorts	177	21	156	2	3	151	26	-	8	18
außerorts ohne Autobahn	88	12	76	3	-	73	19	-	4	15
auf Autobahnen	32	4	28	1	-	27	6	-	1	5
Sömmerda	128	20	108	3	1	104	26	-	3	23
innerorts	76	13	63	-	1	62	15	-	1	14
außerorts ohne Autobahn	47	7	40	2	-	38	11	-	2	9
auf Autobahnen	5	-	5	1	-	4	-	-	-	-
Hildburghausen	101	14	87	2	-	85	15	-	7	8
innerorts	58	5	53	1	-	52	6	-	3	3
außerorts ohne Autobahn	41	9	32	1	-	31	9	-	4	5
auf Autobahnen	2	-	2	-	-	2	-	-	-	-
Ilm-Kreis	215	32	183	3	2	178	44	1	12	31
innerorts	124	20	104	2	2	100	25	-	8	17
außerorts ohne Autobahn	58	9	49	-	-	49	10	-	3	7
auf Autobahnen	33	3	30	1	-	29	9	1	1	7
Weimarer Land	173	29	144	4	2	138	37	-	12	25
innerorts	90	14	76	1	1	74	15	-	2	13
außerorts ohne Autobahn	54	11	43	1	1	41	16	-	6	10
auf Autobahnen	29	4	25	2	-	23	6	-	4	2
Sonneberg	110	16	94	1	-	93	18	-	10	8
innerorts	74	10	64	-	-	64	11	-	7	4
außerorts ohne Autobahn	36	6	30	1	-	29	7	-	3	4
auf Autobahnen	x	x	x	x	x	x	x	x	x	x
Saalfeld-Rudolstadt	222	36	186	7	1	178	46	-	8	38
innerorts	156	24	132	6	1	125	32	-	4	28
außerorts ohne Autobahn	66	12	54	1	-	53	14	-	4	10
auf Autobahnen	x	x	x	x	x	x	x	x	x	x
Saale-Holzland-Kreis	196	22	174	6	-	168	29	1	7	21
innerorts	89	9	80	3	-	77	12	1	2	9
außerorts ohne Autobahn	56	8	48	-	-	48	11	-	4	7
auf Autobahnen	51	5	46	3	-	43	6	-	1	5
Saale-Orla-Kreis	262	32	230	8	2	220	40	-	16	24
innerorts	122	11	111	4	-	107	11	-	4	7
außerorts ohne Autobahn	108	15	93	4	1	88	20	-	6	14
auf Autobahnen	32	6	26	-	1	25	9	-	6	3
Greiz	210	27	183	8	1	174	32	-	4	28
innerorts	120	21	99	5	-	94	23	-	2	21
außerorts ohne Autobahn	80	6	74	3	1	70	9	-	2	7
auf Autobahnen	10	-	10	-	-	10	-	-	-	-
Altenburger Land	173	26	147	6	1	140	35	-	6	29
innerorts	111	17	94	4	1	89	20	-	5	15
außerorts ohne Autobahn	50	7	43	2	-	41	13	-	1	12
auf Autobahnen	12	2	10	-	-	10	2	-	-	2
Thüringen	4 482	629	3 853	99	23	3 731	829	8	198	623
innerorts	2 917	394	2 523	57	18	2 448	496	2	98	396
außerorts ohne Autobahn	1 243	196	1 047	31	4	1 012	268	3	81	184
auf Autobahnen	322	39	283	11	1	271	65	3	19	43
Davon										
kreisfreie Städte	1 105	155	950	15	2	933	202	1	39	162
Landkreise	3 377	474	2 903	84	21	2 798	627	7	159	461

1) Straftatbestand oder Ordnungswidrigkeit und gleichzeitig mindestens ein Kfz nicht mehr fahrbereit

2) Unfallbeteiligter stand unter dem Einfluss berauschender Mittel und alle beteiligten Kfz waren fahrbereit.

Straßenverkehrsunfälle mit Personenschaden

2017



2018

