

Statistischer Bericht

HI-m 5/18

**Straßenverkehrsunfälle
in Thüringen
Mai 2018
- vorläufige Ergebnisse -**

Bestell-Nr. 08 102

Zeichenerklärung

- nichts vorhanden (genau Null)
- 0 weniger als die Hälfte von 1 in der letzten besetzten Stelle, jedoch mehr als nichts
- . Zahlenwert unbekannt oder geheim zu halten
- ... Zahlenwert lag bei Redaktionsschluss noch nicht vor
- x Tabellenfach gesperrt, weil Aussage nicht sinnvoll
- p vorläufige Zahl
- r berichtigte Zahl
- / Zahlenwert nicht sicher genug
- () Aussagewert eingeschränkt

Anmerkung: Abweichungen in den Summen, auch im Vergleich zu anderen Veröffentlichungen, erklären sich aus dem Runden von Einzelwerten.

Herausgeber:

Thüringer Landesamt für Statistik

Europaplatz 3, 99091 Erfurt

Postfach 90 01 63, 99104 Erfurt

Telefon: 0361 57331-9642/9647

Telefax: 0361 57331-9699

Internet: statistik.thueringen.de

E-Mail: auskunft@statistik.thueringen.de

Auskunft erteilt:

Referat: Preise, Verdienste,
Arbeitskosten, Verkehr

Telefon: 0361 57331-9220

Herausgegeben im August 2018

Heft-Nr.: 147/18

Preis: 6,25 Euro

© Thüringer Landesamt für Statistik, Erfurt, 2018

Vervielfältigung und Verbreitung, auch auszugsweise, mit Quellenangabe gestattet.

Inhaltsverzeichnis

	Seite
Vorbemerkungen	2
Tabellen	
1. Straßenverkehrsunfälle und Verunglückte	
1.1. Gesamtübersicht	4
1.2. Entwicklung der Straßenverkehrsunfälle in Thüringen ab 2010	5
1.3. Nach Tagesdatum und Ortslagen	6
1.4. Nach Straßenkategorien und Ortslagen	8
1.5. Nach Unfallarten und Ortslagen	9
1.6. Nach Unfalltypen und Ortslagen	10
1.7. Nach Art der Verkehrsbeteiligung und Ortslagen	11
1.8. Nach Unfallkategorien und Ortslagen	15
2. Getötete und Verletzte im Straßenverkehr	
2.1. Nach Art der Verkehrsbeteiligung	16
2.2. Nach Art der Verkehrsbeteiligung, Altersgruppen und Geschlecht	18
3. An Straßenverkehrsunfällen beteiligte Fahrzeugführer und Fußgänger	
3.1. Beteiligte nach Art der Verkehrsbeteiligung	20
3.2. Beteiligte an Unfällen mit Personenschaden nach Art der Verkehrsbeteiligung, Altersgruppen und Geschlecht	21
3.3. Hauptverursacher nach Art der Verkehrsbeteiligung und Altersgruppen	23
4. Ursachen von Straßenverkehrsunfällen	
4.1. Fehlverhalten der Fahrzeugführer bei Straßenverkehrsunfällen mit Personenschaden	25
4.2. Straßenverkehrsunfälle und Verunglückte nach Unfallursachen	26
5. Straßenverkehrsunfälle und Verunglückte nach Kreisen	38
Grafik	
Straßenverkehrsunfälle mit Personenschaden und dabei verunglückte Personen	40

Vorbemerkungen

Rechtsgrundlage

Rechtsgrundlage für die Zusammenstellung der vorliegenden Ergebnisse ist das Straßenverkehrsunfallstatistikgesetz vom 15. Juni 1990 (BGBl. I S. 1078), das zuletzt durch Artikel 497 der Verordnung vom 31. August 2015 (BGBl. I S. 1474) geändert worden ist in Verbindung mit dem Gesetz über die Statistik für Bundeszwecke (Bundesstatistikgesetz - BStatG) in der jeweilig gültigen Fassung.

Methodische Hinweise

Ein für die Straßenverkehrsunfallstatistik meldepflichtiger Unfall liegt vor, wenn infolge des Fahrverkehrs auf öffentlichen Straßen und Plätzen Personen getötet oder verletzt oder Sachschäden verursacht worden sind. Auskunftspflichtig sind die Polizeidienststellen, deren Beamte den Unfall aufgenommen haben. Daraus folgt, dass die Statistik nur solche Unfälle erfasst, zu denen die Polizei herangezogen wurde. Grundlage für die Statistik der Straßenverkehrsunfälle sind die auf elektronischem Wege übergebenen Angaben der Verkehrsunfallanzeigen sowie die Meldungen über die sonstigen Sachschadensunfälle ohne Alkoholeinwirkung, die entsprechend o.g. Gesetz nur anzahlmäßig erfasst werden.

Jeder Unfall wird nur einmal ausgewiesen. Das Zuordnungskriterium ist die jeweils schwerste Unfallfolge. Alle Angaben der Vormonate des Berichtsjahres sind um Nachmeldungen bereinigt, die Angaben des Vorjahres sind endgültig.

Bei der Ermittlung der Unfallursache werden von dem den Unfall aufnehmenden Polizeibeamten die vorläufig festgestellten Ursachen von höchstens zwei Beteiligten angegeben, welche die wesentlichen Ursachen für den Unfall gesetzt haben. Hierbei können für die betreffenden Beteiligten jeweils bis zu drei Ursachen angegeben werden. Wenn auch äußere Umstände, wie z.B. Straßenverhältnisse, Witterungseinflüsse und Hindernisse auf der Fahrbahn, für den Unfall ursächlich waren, so werden außerdem je Unfall bis zu zwei "allgemeine Ursachen" festgehalten. Die Gesamtzahl der von der Statistik ausgewiesenen Ursachen ist daher immer größer als die Zahl der Unfälle.

Üblicherweise können nicht alle Verkehrsunfallanzeigen von der Polizei oder den Statistischen Landesämtern termingerecht in die Monatsergebnisse eingearbeitet werden, da bei fehlenden oder widersprüchlichen Angaben oft zeitraubende Rückfragen nötig werden. Diese Unfälle werden als Nachmeldungen übernommen. Das führt dazu, dass die kumulierten Monate größer als die Summe der Monatsergebnisse sind. Die Angaben der Vormonate des Berichtsjahres sind um die Nachmeldungen bereinigt.

Erläuterung der Begriffe

Unfälle mit Personenschaden

Unfälle, bei denen infolge des Fahrverkehrs auf öffentlichen Straßen und Plätzen Personen getötet oder verletzt werden, unabhängig von der Höhe des Sachschadens.

Unfälle mit nur Sachschaden

- Schwerwiegender Unfall mit Sachschaden (im engeren Sinne):

Unfall mit Straftatbestand oder Ordnungswidrigkeit (Bußgeld). Gleichzeitig muss mindestens ein Kraftfahrzeug auf Grund eines Unfallschadens von der Unfallstelle abgeschleppt werden (nicht fahrbereit). Dies betrifft auch Fälle unter dem Einfluss berauschender Mittel.

- Sonstiger Sachschadensunfall unter dem Einfluss berauschender Mittel :

Unfallbeteiligter steht unter dem Einfluss von Alkohol oder anderer berauschender Mittel. Alle beteiligten Kraftfahrzeuge sind fahrbereit.

- Übriger Sachschadensunfall:

Alle übrigen Sachschadensunfälle. Dazu zählen alle Sachschadensunfälle

1. die im Verwargeldverfahren abgeschlossen werden können, unabhängig von der Fahrbereitschaft beteiligter Fahrzeuge
2. mit Straftatbestand oder Ordnungswidrigkeit (Bußgeld), aber nicht unter dem Einfluss von Alkohol oder anderer berauschender Mittel. Alle Kraftfahrzeuge sind fahrbereit.

Beteiligte

Als Beteiligte an einem Straßenverkehrsunfall werden alle Fahrzeugführer oder Fußgänger erfasst, die selbst oder deren Fahrzeug Schäden erlitten oder hervorgerufen haben. Mitfahrer zählen in der Statistik nicht zu den Unfallbeteiligten

Hauptverursacher

Beteiligter, der nach dem ersten Anschein die wesentlichste Ursache zum Unfall gesetzt hat.

Verunglückte

Als Verunglückte zählen alle Personen (auch Mitfahrer), die bei einem Straßenverkehrsunfall getötet oder verletzt wurden. Bei den Verletzten wird noch unterschieden nach Schwerverletzten und Leichtverletzten. Erfasst werden als

- Getötete:

Personen, die sofort an der Unfallstelle oder innerhalb von 30 Tagen an den Unfallfolgen sterben.

- Schwerverletzte:

Personen, die zur stationären Behandlung (mindestens 24 Stunden) in ein Krankenhaus aufgenommen werden.

- Leichtverletzte:

Hierzu zählen alle übrigen Verletzten.

Unfälle auf Autobahnen

Unfälle auf Autobahnen gelten generell als Unfälle außerhalb von Ortschaften.

Unfälle in Ortschaften

Als Unfälle innerhalb von Ortschaften gelten Unfälle, die sich innerhalb der mit gelben Ortstafeln kenntlich gemachten geschlossenen Ortschaften ereignet haben. Andernfalls handelt es sich um Unfälle außerhalb von Ortschaften.

Unfallart

Die Unfallart beschreibt vom gesamten Unfallablauf die Bewegungsrichtung der beteiligten Fahrzeuge zueinander beim ersten Zusammenstoß auf der Fahrbahn oder, wenn es nicht zum Zusammenstoß gekommen ist, die erste mechanische Einwirkung auf einen Verkehrsteilnehmer.

Unfalltyp

Der Unfalltyp beschreibt die Konfliktsituation, die zum Unfall führte, d.h. die Phase des Verkehrsgeschehens, in der ein Fehlverhalten oder eine sonstige Ursache den weiteren Ablauf nicht mehr kontrollierbar machte.

Unterschieden werden folgende sieben Unfalltypen:

- Fahr Unfall
- Abbiegeunfall
- Einbiegen/Kreuzen-Unfall
- Überschreitenunfall
- Unfall durch ruhenden Verkehr
- Unfall im Längsverkehr
- Sonstiger Unfall

Ursachen

Die Unfallursachen werden von den aufnehmenden Polizeibeamten entsprechend ihrer Einschätzung erfasst. Es wird unterschieden zwischen allgemeinen Ursachen (z.B. Straßenglätte, Nebel usw.), die dem Unfall, nicht einzelnen Beteiligten zugeordnet werden und personenbezogenem Fehlverhalten (wie Vorfahrtsmissachtung, nicht angepasste Geschwindigkeit usw.), das bestimmten Fahrzeugführern oder Fußgängern zugeschrieben wird.

Je Unfall können bis zu acht Unfallursachen angegeben werden. Darunter zwei allgemeine Ursachen und je drei personenbezogene Ursachen für den ersten Beteiligten (Hauptverursacher) und einem weiteren Beteiligten. Damit ist die Anzahl der Ursachen i.d.R. größer als die Anzahl der Unfälle.

Art der Verkehrsbeteiligung

In der Art der Verkehrsbeteiligung werden die an Unfällen beteiligten Verkehrsmittel (z.B. Pkw, Lkw oder Kraftrad) zugeordnet und in einer bundeseinheitlich gültigen Schlüssel-systematik differenziert dargestellt. Diese Schlüssel-systematik wurde am 1. Januar 2014 durch eine Reihe neuer Verkehrsbeteiligungsarten erweitert. Damit ist ein Vergleich zu Vorjahren und Vorjahresmonaten nicht oder nur eingeschränkt möglich. Ausführliche Erläuterungen zu den Arten der Verkehrsbeteiligung finden Sie unter dem Link: <http://www.statistik.thueringen.de/datenbank/defAuswahl.asp>

Abkürzungen

i.e.S. im engeren Sinne
schwerw. schwerwiegend

1. Straßenverkehrsunfälle und Verunglückte

1.1 Gesamtübersicht

Unfallkategorie ----- Verunglückte Personen	Mai		Zu- bzw. Abnahme (-) Mai 2018 gegenüber		Januar bis Mai		Zu- bzw. Abnahme (-) gegenüber dem gleichen Zeitraum des Vorjahres	
	2018	2017	Mai 2017		2018	2017		
	Anzahl		%		Anzahl		%	
Unfälle	4 994	5 067	- 73	- 1,4	22 822	23 082	- 260	- 1,1
davon								
Unfälle mit Personenschaden	622	611	11	1,8	2 417	2 428	- 11	- 0,5
darunter unter Alkoholeinwirkung	25	40	- 15	- 37,5	100	132	- 32	- 24,2
davon								
Unfälle mit Getöteten	4	9	- 5	- 55,6	28	37	- 9	- 24,3
Unfälle mit Verletzten	618	602	16	2,7	2 389	2 391	- 2	- 0,1
davon								
Unfälle mit Schwerverletzten	186	184	2	1,1	615	556	59	10,6
Unfälle mit Leichtverletzten	432	418	14	3,3	1 774	1 835	- 61	- 3,3
Unfälle mit nur Sachschaden	4 372	4 456	- 84	- 1,9	20 405	20 654	- 249	- 1,2
davon								
schwerwiegende Unfälle mit Sachschaden (im engeren Sinne) ¹⁾	129	163	- 34	- 20,9	827	831	- 4	- 0,5
darunter unter Alkoholeinwirkung	11	10	1	10,0	54	60	- 6	- 10,0
sonstige Sachschadensunfälle unter dem Einfluss berauschender Mittel ²⁾	38	36	2	5,6	144	151	- 7	- 4,6
übrige Sachschadensunfälle	4 205	4 257	- 52	- 1,2	19 434	19 672	- 238	- 1,2
Verunglückte Personen	768	807	- 39	- 4,8	3 131	3 252	- 121	- 3,7
darunter								
bei Unfällen unter Alkoholeinwirkung	32	47	- 15	- 31,9	121	168	- 47	- 28,0
davon								
getötete Personen	5	11	- 6	- 54,5	31	46	- 15	- 32,6
verletzte Personen	763	796	- 33	- 4,1	3 100	3 206	- 106	- 3,3
davon								
schwerverletzte Personen	208	215	- 7	- 3,3	704	671	33	4,9
leichtverletzte Personen	555	581	- 26	- 4,5	2 396	2 535	- 139	- 5,5

1) Straftatbestand oder Ordnungswidrigkeit und gleichzeitig mindestens ein Kfz nicht mehr fahrbereit

2) Unfallbeteiligter stand unter dem Einfluss berauschender Mittel und alle beteiligten Kfz waren fahrbereit.

Noch: 1. Straßenverkehrsunfälle und Verunglückte

1.2 Entwicklung der Straßenverkehrsunfälle in Thüringen ab 2010

Jahr ----- Monat	Unfälle insgesamt	Davon mit					Verun- glückte Personen insgesamt	Davon		
		Personen- schaden	nur Sach- schaden	davon				Getötete	Schwer- verletzte	Leicht- verletzte
				schwer- wiegend	u.d.E. von Rausch- mitteln	übrige Unfälle				
2010	59 619	6 769	52 850	3 059	521	49 270	8 903	120	1 958	6 825
2011	54 726	7 114	47 612	2 471	506	44 635	9 336	150	2 068	7 118
2012	55 278	6 674	48 604	2 506	520	45 578	8 680	126	1 993	6 561
2013	54 110	6 296	47 814	2 329	457	45 028	8 118	122	1 769	6 227
2014	53 722	6 591	47 131	2 033	401	44 697	8 513	121	1 837	6 555
2015	56 182	6 870	49 312	2 029	410	46 873	9 092	115	2 031	6 946
2016	56 958	6 700	50 258	1 956	425	47 877	8 731	104	2 001	6 626
2017	58 014	6 587	51 427	2 084	415	48 928	8 743	109	1 950	6 684
Monatsergebnisse 2017										
Januar	4 982	460	4 522	250	34	4 238	606	9	94	503
Februar	3 834	382	3 452	160	28	3 264	523	10	98	415
März	4 761	511	4 250	138	27	4 085	692	5	136	551
April	4 438	464	3 974	120	26	3 828	624	11	128	485
Mai	5 067	611	4 456	163	36	4 257	807	11	215	581
Juni	5 132	702	4 430	159	31	4 240	908	12	203	693
Juli	4 562	613	3 949	182	36	3 731	844	7	216	621
August	5 116	687	4 429	155	39	4 235	889	11	227	651
September	4 906	587	4 319	156	31	4 132	791	13	195	583
Oktober	5 181	610	4 571	184	48	4 339	801	7	196	598
November	5 104	497	4 607	175	36	4 396	640	5	131	504
Dezember	4 931	463	4 468	242	43	4 183	618	8	111	499
Monatsergebnisse 2018 ¹										
Januar	4 527	453	4 074	213	22	3 839	602	8	114	480
Februar	3 989	375	3 614	150	27	3 437	502	4	98	400
März
April
Mai
Juni
Juli
August
September
Oktober
November
Dezember
Veränderung zum Vorjahr										
Jan-Feb 2017	8 816	842	7 974	410	62	7 502	1 129	19	192	918
Jan-Feb 2018 ¹	8 516	828	7 688	363	49	7 276	1 104	12	212	880
Veränd. in %	- 3,4	- 1,7	- 3,6	- 11,5	- 21,0	- 3,0	- 2,2	- 36,8	10,4	- 4,1

1) Vorläufige Zahlen. / Aufgrund von Nachmeldungen weichen die Monatszahlen des aktuellen Jahres von den Angaben der Statistischen Berichte der Vormonate ab.

Noch: 1. Straßenverkehrsunfälle und Verunglückte

1.3 Nach Tagesdatum und Ortslagen

Tagesdatum	Unfälle mit Personenschaden	Davon mit			Verunglückte			Schwerwiegende Unfälle mit Sachschaden (i.e.S.) ¹	Unfälle mit Personen- u. schwerw. Unfälle m. Sachschad. (i.e.S.) ¹
		Getöteten	Schwer-	Leicht-	Getötete	Schwer-	Leicht-		
			verletzten			verletzte			
Mai 2018									
innerorts									
1. Dienstag	3	-	-	3	-	-	3	2	5
2. Mittwoch	17	-	4	13	-	4	13	2	19
3. Donnerstag	21	-	4	17	-	7	22	3	24
4. Freitag	6	-	1	5	-	2	5	2	8
5. Samstag	9	-	3	6	-	3	9	1	10
6. Sonntag	11	-	2	9	-	2	12	2	13
7. Montag	25	-	6	19	-	7	22	-	25
8. Dienstag	16	-	4	12	-	4	14	4	20
9. Mittwoch	17	-	1	16	-	1	17	6	23
10. Donnerstag	9	-	5	4	-	5	5	6	15
11. Freitag	10	-	3	7	-	4	7	2	12
12. Samstag	12	-	5	7	-	5	8	-	12
13. Sonntag	10	-	4	6	-	5	9	1	11
14. Montag	23	-	5	18	-	5	24	3	26
15. Dienstag	17	-	4	13	-	4	16	4	21
16. Mittwoch	8	-	1	7	-	1	8	1	9
17. Donnerstag	10	-	1	9	-	1	11	3	13
18. Freitag	14	-	2	12	-	2	12	4	18
19. Samstag	10	-	3	7	-	3	9	2	12
20. Sonntag	7	-	3	4	-	3	4	1	8
21. Montag	14	-	7	7	-	8	12	1	15
22. Dienstag	15	-	5	10	-	5	13	2	17
23. Mittwoch	15	-	2	13	-	2	15	-	15
24. Donnerstag	17	-	4	13	-	4	13	6	23
25. Freitag	14	-	6	8	-	7	8	4	18
26. Samstag	17	1	3	13	1	3	16	5	22
27. Sonntag	5	-	2	3	-	2	5	2	7
28. Montag	12	-	3	9	-	3	11	2	14
29. Dienstag	11	-	2	9	-	2	9	2	13
30. Mittwoch	13	-	4	9	-	4	12	2	15
31. Donnerstag	15	-	1	14	-	1	18	4	19
Zusammen:	403	1	100	302	1	109	362	79	482
außerorts, einschließlich Autobahnen									
1. Dienstag	4	-	2	2	-	2	4	-	4
2. Mittwoch	6	-	4	2	-	4	5	3	9
3. Donnerstag	8	-	3	5	-	3	9	1	9
4. Freitag	4	-	2	2	-	2	2	1	5
5. Samstag	10	-	5	5	-	6	8	1	11
6. Sonntag	6	-	1	5	-	1	10	2	8
7. Montag	12	-	2	10	-	2	11	2	14
8. Dienstag	9	-	5	4	-	6	4	1	10
9. Mittwoch	7	-	3	4	-	3	11	2	9
10. Donnerstag	13	1	2	10	2	2	12	4	17
11. Freitag	9	-	5	4	-	5	9	1	10
12. Samstag	8	-	4	4	-	5	6	-	8
13. Sonntag	6	-	2	4	-	2	4	3	9
14. Montag	6	-	2	4	-	2	5	1	7
15. Dienstag	4	-	1	3	-	1	3	2	6
16. Mittwoch	5	-	3	2	-	3	7	-	5
17. Donnerstag	6	-	5	1	-	7	3	-	6
18. Freitag	6	-	2	4	-	2	7	1	7
19. Samstag	4	1	2	1	1	3	1	1	5
20. Sonntag	7	-	1	6	-	1	8	1	8
21. Montag	7	1	4	2	1	8	3	-	7
22. Dienstag	6	-	2	4	-	2	4	1	7
23. Mittwoch	7	-	3	4	-	3	5	3	10
24. Donnerstag	6	-	2	4	-	2	6	6	12
25. Freitag	8	-	2	6	-	2	8	7	15
26. Samstag	1	-	1	-	-	1	-	-	1
27. Sonntag	5	-	1	4	-	2	6	2	7
28. Montag	9	-	6	3	-	6	4	-	9
29. Dienstag	7	-	2	5	-	2	5	-	7
30. Mittwoch	11	-	2	9	-	2	12	2	13
31. Donnerstag	12	-	5	7	-	7	11	2	14
Zusammen:	219	3	86	130	4	99	193	50	269

1) im engeren Sinne - Straftatbestand oder Ordnungswidrigkeit und gleichzeitig mindestens ein Kfz nicht mehr fahrbereit

Noch: 1. Straßenverkehrsunfälle und Verunglückte

Noch: 1.3 Nach Tagesdatum und Ortslagen

Tagesdatum	Unfälle mit Personenschaden	Davon mit			Verunglückte			Schwerwiegende Unfälle mit Sachschaden (i.e.S.) ¹	Unfälle mit Personen- u. schwerw. Unfälle m. Sachschad. (i.e.S.) ¹
		Getöteten	Schwer-	Leicht-	Getötete	Schwer-	Leicht-		
			verletzten			verletzte			
Mai 2018									
innerorts und außerorts									
1. Dienstag	7	-	2	5	-	2	7	2	9
2. Mittwoch	23	-	8	15	-	8	18	5	28
3. Donnerstag	29	-	7	22	-	10	31	4	33
4. Freitag	10	-	3	7	-	4	7	3	13
5. Samstag	19	-	8	11	-	9	17	2	21
6. Sonntag	17	-	3	14	-	3	22	4	21
7. Montag	37	-	8	29	-	9	33	2	39
8. Dienstag	25	-	9	16	-	10	18	5	30
9. Mittwoch	24	-	4	20	-	4	28	8	32
10. Donnerstag	22	1	7	14	2	7	17	10	32
11. Freitag	19	-	8	11	-	9	16	3	22
12. Samstag	20	-	9	11	-	10	14	-	20
13. Sonntag	16	-	6	10	-	7	13	4	20
14. Montag	29	-	7	22	-	7	29	4	33
15. Dienstag	21	-	5	16	-	5	19	6	27
16. Mittwoch	13	-	4	9	-	4	15	1	14
17. Donnerstag	16	-	6	10	-	8	14	3	19
18. Freitag	20	-	4	16	-	4	19	5	25
19. Samstag	14	1	5	8	1	6	10	3	17
20. Sonntag	14	-	4	10	-	4	12	2	16
21. Montag	21	1	11	9	1	16	15	1	22
22. Dienstag	21	-	7	14	-	7	17	3	24
23. Mittwoch	22	-	5	17	-	5	20	3	25
24. Donnerstag	23	-	6	17	-	6	19	12	35
25. Freitag	22	-	8	14	-	9	16	11	33
26. Samstag	18	1	4	13	1	4	16	5	23
27. Sonntag	10	-	3	7	-	4	11	4	14
28. Montag	21	-	9	12	-	9	15	2	23
29. Dienstag	18	-	4	14	-	4	14	2	20
30. Mittwoch	24	-	6	18	-	6	24	4	28
31. Donnerstag	27	-	6	21	-	8	29	6	33
Zusammen:	622	4	186	432	5	208	555	129	751
auf Autobahnen									
1. Dienstag	1	-	-	1	-	-	2	-	1
2. Mittwoch	-	-	-	-	-	-	-	2	2
3. Donnerstag	3	-	1	2	-	1	2	-	3
4. Freitag	1	-	-	1	-	-	1	1	2
5. Samstag	1	-	1	-	-	1	-	-	1
6. Sonntag	1	-	-	1	-	-	1	1	2
7. Montag	-	-	-	-	-	-	-	1	1
8. Dienstag	1	-	1	-	-	1	-	-	1
9. Mittwoch	1	-	-	1	-	-	2	1	2
10. Donnerstag	5	-	-	5	-	-	6	3	8
11. Freitag	-	-	-	-	-	-	-	-	-
12. Samstag	3	-	1	2	-	2	4	-	3
13. Sonntag	1	-	1	-	-	1	-	1	2
14. Montag	1	-	-	1	-	-	1	1	2
15. Dienstag	1	-	-	1	-	-	1	2	3
16. Mittwoch	1	-	-	1	-	-	1	-	1
17. Donnerstag	2	-	2	-	-	2	-	-	2
18. Freitag	3	-	1	2	-	1	4	-	3
19. Samstag	-	-	-	-	-	-	-	-	-
20. Sonntag	1	-	-	1	-	-	3	-	1
21. Montag	1	-	-	1	-	-	1	-	1
22. Dienstag	1	-	-	1	-	-	1	-	1
23. Mittwoch	2	-	-	2	-	-	2	-	2
24. Donnerstag	2	-	1	1	-	1	2	4	6
25. Freitag	1	-	-	1	-	-	1	1	2
26. Samstag	-	-	-	-	-	-	-	-	-
27. Sonntag	1	-	-	1	-	-	1	-	1
28. Montag	2	-	1	1	-	1	1	-	2
29. Dienstag	1	-	-	1	-	-	1	-	1
30. Mittwoch	4	-	-	4	-	-	5	2	6
31. Donnerstag	-	-	-	-	-	-	-	-	-
Zusammen:	42	-	10	32	-	11	43	20	62

1) im engeren Sinne - Straftatbestand oder Ordnungswidrigkeit und gleichzeitig mindestens ein Kfz nicht mehr fahrbereit

Noch: 1. Straßenverkehrsunfälle und Verunglückte

1.4 Nach Straßenkategorien und Ortslagen

Straßenart ----- Ortslage	Unfälle mit Personen- schaden	Verunglückte			Unfälle mit Personen- schaden	Verunglückte		
		Getötete	Schwer-	Leicht-		Getötete	Schwer-	Leicht-
			verletzte				verletzte	
		Mai 2018				Mai 2017		
Autobahnen	42	-	11	43	46	1	20	54
Bundesstraßen	117	-	42	121	121	4	52	110
außerorts	59	-	26	61	67	3	37	56
innerorts	58	-	16	60	54	1	15	54
Landesstraßen	133	2	55	121	122	2	56	120
außerorts	77	2	34	65	73	2	44	66
innerorts	56	-	21	56	49	-	12	54
Kreisstraßen	47	2	31	30	51	1	20	48
außerorts	24	2	19	14	22	-	12	16
innerorts	23	-	12	16	29	1	8	32
Andere Straßen	283	1	69	240	271	3	67	249
außerorts	17	-	9	10	16	-	7	14
innerorts	266	1	60	230	255	3	60	235
Insgesamt	622	5	208	555	611	11	215	581
außerorts	219	4	99	193	224	6	120	206
innerorts	403	1	109	362	387	5	95	375
		Januar bis Mai 2018				Januar bis Mai 2017		
Autobahnen	188	5	63	216	207	6	94	256
Bundesstraßen	460	8	166	493	451	13	147	508
außerorts	240	6	99	252	249	10	111	283
innerorts	220	2	67	241	202	3	36	225
Landesstraßen	538	9	158	571	560	16	163	581
außerorts	300	6	109	294	340	13	118	340
innerorts	238	3	49	277	220	3	45	241
Kreisstraßen	183	4	76	165	181	3	60	190
außerorts	88	4	43	76	85	2	37	74
innerorts	95	-	33	89	96	1	23	116
Andere Straßen	1 048	5	241	951	1 029	8	207	1 000
außerorts	49	-	18	37	51	-	19	44
innerorts	999	5	223	914	978	8	188	956
Insgesamt	2 417	31	704	2 396	2 428	46	671	2 535
außerorts	865	21	332	875	932	31	379	997
innerorts	1 552	10	372	1 521	1 496	15	292	1 538

Noch: 1. Straßenverkehrsunfälle und Verunglückte

1.5 Nach Unfallarten und Ortslagen

Unfallart ----- Ortslage	Unfälle m. Personen- schaden	Verunglückte			Unfälle m. Personen- schaden	Verunglückte		
		Getötete	Schwer-	Leicht-		Getötete	Schwer-	Leicht-
			verletzte				verletzte	
		Mai 2018				Mai 2017		
Zusammenstoß mit and. Fahrzeug, das anfährt, anhält	38	-	7	44	21	1	2	21
außerorts	10	-	3	15	4	-	1	4
innerorts	28	-	4	29	17	1	1	17
vorausfährt oder wartet	75	-	19	79	95	1	21	122
außerorts	28	-	8	30	38	1	16	51
innerorts	47	-	11	49	57	-	5	71
seitlich in gleicher Richtung fährt	26	-	4	27	23	-	6	27
außerorts	13	-	1	15	15	-	5	17
innerorts	13	-	3	12	8	-	1	10
entgegenkommt	51	-	23	59	48	3	31	47
außerorts	21	-	11	23	21	3	22	17
innerorts	30	-	12	36	27	-	9	30
einbiegt oder kreuzt	158	-	44	153	156	-	54	167
außerorts	29	-	16	32	33	-	20	42
innerorts	129	-	28	121	123	-	34	125
Zus.stoß Fahrzeug / Fußgänger	64	-	21	48	59	1	15	46
außerorts	2	-	1	2	1	-	-	1
innerorts	62	-	20	46	58	1	15	45
Aufprall auf Hindernis	9	-	3	6	3	-	-	3
außerorts	6	-	3	3	3	-	-	3
innerorts	3	-	-	3	-	-	-	-
Abkommen von Fahrbahn n. rechts	78	2	42	50	71	2	33	46
außerorts	59	2	35	34	52	1	24	33
innerorts	19	-	7	16	19	1	9	13
Abkommen von Fahrbahn n. links	35	3	14	25	47	-	25	36
außerorts	27	2	11	21	33	-	21	23
innerorts	8	1	3	4	14	-	4	13
Unfall anderer Art	88	-	31	64	88	3	28	66
außerorts	24	-	10	18	24	1	11	15
innerorts	64	-	21	46	64	2	17	51
Insgesamt	622	5	208	555	611	11	215	581
außerorts	219	4	99	193	224	6	120	206
innerorts	403	1	109	362	387	5	95	375
		Januar bis Mai 2018				Januar bis Mai 2017		
Zusammenstoß mit and. Fahrzeug, das anfährt, anhält	127	2	25	146	124	1	14	136
außerorts	21	2	9	29	16	-	5	17
innerorts	106	-	16	117	108	1	9	119
vorausfährt oder wartet	361	1	54	460	349	2	63	475
außerorts	136	1	32	184	129	2	49	187
innerorts	225	-	22	276	220	-	14	288
seitlich in gleicher Richtung fährt	87	4	18	85	112	3	29	133
außerorts	48	4	13	47	66	3	19	89
innerorts	39	-	5	38	46	-	10	44
entgegenkommt	208	6	89	261	208	10	95	256
außerorts	99	6	52	136	98	9	71	116
innerorts	109	-	37	125	110	1	24	140
einbiegt oder kreuzt	562	1	119	621	525	8	132	608
außerorts	94	-	40	112	112	5	54	148
innerorts	468	1	79	509	413	3	78	460
Zus.stoß Fahrzeug / Fußgänger	276	1	109	193	260	6	74	197
außerorts	7	-	3	5	8	2	2	6
innerorts	269	1	106	188	252	4	72	191
Aufprall auf Hindernis	17	1	3	13	9	-	4	8
außerorts	11	-	3	8	7	-	4	6
innerorts	6	1	-	5	2	-	-	2
Abkommen von Fahrbahn n. rechts	332	7	127	261	336	6	115	282
außerorts	254	6	103	197	254	5	91	213
innerorts	78	1	24	64	82	1	24	69
Abkommen von Fahrbahn n. links	178	7	79	139	238	6	76	221
außerorts	130	2	55	102	180	3	63	166
innerorts	48	5	24	37	58	3	13	55
Unfall anderer Art	269	1	81	217	267	4	69	219
außerorts	65	-	22	55	62	2	21	49
innerorts	204	1	59	162	205	2	48	170
Insgesamt	2 417	31	704	2 396	2 428	46	671	2 535
außerorts	865	21	332	875	932	31	379	997
innerorts	1 552	10	372	1 521	1 496	15	292	1 538

Noch: 1. Straßenverkehrsunfälle und Verunglückte

1.6 Nach Unfalltypen und Ortslagen

Unfalltyp ----- Ortslage	Unfälle mit Personen- schaden	Verunglückte			Unfälle mit Personen- schaden	Verunglückte		
		Getötete	Schwer-	Leicht-		Getötete	Schwer-	Leicht-
			verletzte				verletzte	
		Mai 2018				Mai 2017		
Fahrunfall	153	5	77	98	158	2	72	116
außerorts	94	4	52	62	94	1	51	61
innerorts	59	1	25	36	64	1	21	55
Abbiegeunfall	71	-	19	74	45	-	12	54
außerorts	9	-	3	14	14	-	6	22
innerorts	62	-	16	60	31	-	6	32
Einbiegen /Kreuzen-Unfall	131	-	36	127	148	2	56	151
außerorts	28	-	15	29	32	-	22	36
innerorts	103	-	21	98	116	2	34	115
Überschreitenunfall	33	-	11	24	30	1	11	19
außerorts	1	-	-	1	-	-	-	-
innerorts	32	-	11	23	30	1	11	19
Unfall durch ruhenden Verkehr	4	-	1	3	13	-	3	12
außerorts	-	-	-	-	1	-	1	-
innerorts	4	-	1	3	12	-	2	12
Unfall im Längsverkehr	142	-	37	158	141	6	43	162
außerorts	66	-	19	71	63	5	35	69
innerorts	76	-	18	87	78	1	8	93
Sonstiger Unfall	88	-	27	71	76	-	18	67
außerorts	21	-	10	16	20	-	5	18
innerorts	67	-	17	55	56	-	13	49
Insgesamt	622	5	208	555	611	11	215	581
außerorts	219	4	99	193	224	6	120	206
innerorts	403	1	109	362	387	5	95	375
		Januar bis Mai 2018				Januar bis Mai 2017		
Fahrunfall	599	16	262	479	674	19	224	605
außerorts	396	11	178	325	448	15	162	412
innerorts	203	5	84	154	226	4	62	193
Abbiegeunfall	242	-	53	270	211	3	39	270
außerorts	50	-	15	65	64	3	15	100
innerorts	192	-	38	205	147	-	24	170
Einbiegen /Kreuzen-Unfall	495	1	102	548	467	8	119	530
außerorts	81	-	34	96	95	3	54	113
innerorts	414	1	68	452	372	5	65	417
Überschreitenunfall	164	1	74	111	134	4	43	94
außerorts	2	-	1	1	1	1	-	1
innerorts	162	1	73	110	133	3	43	93
Unfall durch ruhenden Verkehr	25	-	3	26	40	-	4	43
außerorts	1	-	-	2	1	-	1	-
innerorts	24	-	3	24	39	-	3	43
Unfall im Längsverkehr	584	9	129	699	596	12	163	721
außerorts	257	8	80	317	245	9	124	298
innerorts	327	1	49	382	351	3	39	423
Sonstiger Unfall	308	4	81	263	306	-	79	272
außerorts	78	2	24	69	78	-	23	73
innerorts	230	2	57	194	228	-	56	199
Insgesamt	2 417	31	704	2 396	2 428	46	671	2 535
außerorts	865	21	332	875	932	31	379	997
innerorts	1 552	10	372	1 521	1 496	15	292	1 538

Noch: 1. Straßenverkehrsunfälle und Verunglückte

1.7 Nach Art der Verkehrsbeteiligung und Ortslagen *

Art der Verkehrsbeteiligung	Unfälle mit Personenschaden	Verunglückte			Schwerwiegende Unfälle mit Sachschaden (i.e.S.)	Unfälle mit Personenschaden	Verunglückte			Schwerwiegende Unfälle mit Sachschaden (i.e.S.)
		Getötete	Schw.-	Leicht-			Getötete	Schw.-	Leicht-	
			-verletzte					-verletzte		
Mai 2018					Mai 2017					
					innerorts					
Unfälle insgesamt	403	1	109	362	79	387	5	95	375	101
darunter Unfälle mit Beteiligung von Fahrern von:										
Krafträdern mit Versicherungskennz. davon:	30	-	6	27	-	29	1	11	20	-
Mofas, Kleinkrafträdern	30	-	6	27	-	27	1	10	19	-
E-Bikes	-	-	-	-	-	1	-	-	1	-
drei- und leichten vierrädrigen Kfz	-	-	-	-	-	1	-	1	-	-
Krafträdern mit amtl. Kennzeichen davon:	42	-	16	31	3	38	1	11	34	1
zwei- und drei- und leichten vierrädrigen Kfz	42	-	16	31	3	38	1	11	34	1
Personenkraftwagen	311	-	72	297	77	301	3	70	306	100
Wohnmobilen	1	-	-	1	-	-	-	-	-	-
Kraftomnibussen	3	-	-	7	-	3	-	-	7	-
Güterkraftfahrzeugen	29	-	12	23	11	30	-	4	29	16
darunter:										
Liefer- u. Lastkraftw. bis 3500 kg ¹	25	-	10	20	5	20	-	1	22	11
Liefer- u. Lastkraftw. über 3500 kg ¹	3	-	1	3	4	7	-	3	4	4
Sattelzugmaschinen	1	-	1	-	2	3	-	-	3	-
landwirtschaftlichen Zugmaschinen	1	-	-	1	-	3	-	-	3	-
Fahrrädern	161	1	49	120	-	126	-	36	99	-
darunter:										
Pedelecs	14	-	4	11	-	3	-	1	2	-
Fußgängern	66	-	20	50	-	62	1	15	52	-
darunter:										
Fußgänger mit Sport- und Spielgerät	1	-	1	1	-	2	-	-	3	-
					außerorts, einschließlich Autobahnen					
Unfälle insgesamt	219	4	99	193	50	224	6	120	206	62
darunter Unfälle mit Beteiligung von Fahrern von:										
Krafträdern mit Versicherungskennz. davon:	8	-	4	5	-	8	-	4	4	-
Mofas, Kleinkrafträdern	8	-	4	5	-	8	-	4	4	-
E-Bikes	-	-	-	-	-	-	-	-	-	-
drei- und leichten vierrädrigen Kfz	-	-	-	-	-	-	-	-	-	-
Krafträdern mit amtl. Kennzeichen davon:	43	-	25	24	2	35	-	24	16	2
zwei- und drei- und leichten vierrädrigen Kfz	43	-	25	24	2	35	-	24	16	2
Personenkraftwagen	166	4	65	169	47	180	5	98	176	59
Wohnmobilen	-	-	-	-	-	-	-	-	-	-
Kraftomnibussen	2	-	2	-	-	1	-	1	1	-
Güterkraftfahrzeugen	31	-	10	29	2	33	1	21	33	11
darunter:										
Liefer- u. Lastkraftw. bis 3500 kg ¹	11	-	3	10	1	16	-	14	15	4
Liefer- u. Lastkraftw. über 3500 kg ¹	9	-	3	8	-	8	-	3	7	4
Sattelzugmaschinen	13	-	4	13	-	8	1	3	10	5
landwirtschaftlichen Zugmaschinen	2	-	-	2	2	2	-	2	1	-
Fahrrädern	21	-	12	12	-	18	1	5	18	-
darunter:										
Pedelecs	1	-	1	-	-	2	1	1	1	-
Fußgängern	3	-	1	3	-	1	-	-	1	-
darunter:										
Fußgänger mit Sport- und Spielgerät	1	-	-	1	-	-	-	-	-	-

*) Die Tabelle enthält Mehrfachzählungen, da bei einem Unfall mehrere Verkehrsbeteiligungsarten beteiligt sein können.
1) Ohne Liefer- und Lastkraftwagen mit Tankauflagen

Noch: 1. Straßenverkehrsunfälle und Verunglückte

Noch: 1.7 Nach Art der Verkehrsbeteiligung und Ortslagen *

Art der Verkehrsbeteiligung	Unfälle mit Personenschaden	Verunglückte			Schwerwiegende Unfälle mit Sachschaden (i.e.S.)	Unfälle mit Personenschaden	Verunglückte			Schwerwiegende Unfälle mit Sachschaden (i.e.S.)
		Getötete	Schw.-	Leicht-			Getötete	Schw.-	Leicht-	
			-verletzte					-verletzte		
		Mai 2018					Mai 2017			
					inner- und außerorts					
Unfälle insgesamt	622	5	208	555	129	611	11	215	581	163
darunter Unfälle mit Beteiligung von Fahrern von:										
Krafträdern mit Versicherungskennz. davon:	38	-	10	32	-	37	1	15	24	-
Mofas, Kleinkrafträdern	38	-	10	32	-	35	1	14	23	-
E-Bikes	-	-	-	-	-	1	-	-	1	-
drei- und leichten vierradrigen Kfz	-	-	-	-	-	1	-	1	-	-
Krafträdern mit amtl. Kennzeichen davon:	85	-	41	55	5	73	1	35	50	3
zweiradrigen Kraftfahrzeugen	85	-	41	55	5	73	1	35	50	3
drei- und leichten vierradrigen Kfz	-	-	-	-	-	-	-	-	-	-
Personenkraftwagen	477	4	137	466	124	481	8	168	482	159
Wohnmobilen	1	-	-	1	-	-	-	-	-	-
Kraftomnibussen	5	-	2	7	-	4	-	1	8	-
Güterkraftfahrzeugen	60	-	22	52	13	63	1	25	62	27
darunter:										
Liefer- u. Lastkraftw. bis 3500 kg ¹	36	-	13	30	6	36	-	15	37	15
Liefer- u. Lastkraftw. über 3500 kg ¹	12	-	4	11	4	15	-	6	11	8
Sattelzugmaschinen	14	-	5	13	2	11	1	3	13	5
landwirtschaftlichen Zugmaschinen	3	-	-	3	2	5	-	2	4	-
Fahrrädern	182	1	61	132	-	144	1	41	117	-
darunter:										
Pedelecs	15	-	5	11	-	5	1	2	3	-
Fußgängern	69	-	21	53	-	63	1	15	53	-
darunter:										
Fußgänger mit Sport- und Spielgerät	2	-	1	2	-	2	-	-	3	-
					auf Autobahnen					
Unfälle insgesamt	42	-	11	43	20	46	1	20	54	25
darunter Unfälle mit Beteiligung von Fahrern von:										
Krafträdern mit Versicherungskennz. davon:	-	-	-	-	-	-	-	-	-	-
Mofas, Kleinkrafträdern	-	-	-	-	-	-	-	-	-	-
E-Bikes	-	-	-	-	-	-	-	-	-	-
drei- und leichten vierradrigen Kfz	-	-	-	-	-	-	-	-	-	-
Krafträdern mit amtl. Kennzeichen davon:	2	-	2	1	-	1	-	1	-	-
zweiradrigen Kraftfahrzeugen	2	-	2	1	-	1	-	1	-	-
drei- und leichten vierradrigen Kfz	-	-	-	-	-	-	-	-	-	-
Personenkraftwagen	35	-	8	39	19	42	-	18	50	24
Wohnmobilen	-	-	-	-	-	-	-	-	-	-
Kraftomnibussen	1	-	1	-	-	-	-	-	-	-
Güterkraftfahrzeugen	15	-	5	15	2	12	1	7	15	6
darunter:										
Liefer- u. Lastkraftw. bis 3500 kg ¹	4	-	1	3	1	4	-	4	5	2
Liefer- u. Lastkraftw. über 3500 kg ¹	6	-	1	7	-	1	-	1	-	2
Sattelzugmaschinen	7	-	3	7	-	8	1	3	10	4
landwirtschaftlichen Zugmaschinen	-	-	-	-	-	-	-	-	-	-
Fahrrädern	-	-	-	-	-	-	-	-	-	-
darunter:										
Pedelecs	-	-	-	-	-	-	-	-	-	-
Fußgängern	-	-	-	-	-	-	-	-	-	-
darunter:										
Fußgänger mit Sport- und Spielgerät	-	-	-	-	-	-	-	-	-	-

*) Die Tabelle enthält Mehrfachzählungen, da bei einem Unfall mehrere Verkehrsbeteiligungsarten beteiligt sein können.
1) Ohne Liefer- und Lastkraftwagen mit Tankauflagen

Noch: 1. Straßenverkehrsunfälle und Verunglückte
 Noch: 1.7 Nach Art der Verkehrsbeteiligung und Ortslagen *

Art der Verkehrsbeteiligung	Unfälle mit Personenschaden	Verunglückte			Schwerwiegende Unfälle mit Sachschaden (i.e.S.)	Unfälle mit Personenschaden	Verunglückte			Schwerwiegende Unfälle mit Sachschaden (i.e.S.)
		Getötete	Schw.-	Leicht-			Getötete	Schw.-	Leicht-	
			-verletzte					-verletzte		
Januar bis Mai 2018					Januar bis Mai 2017					
					innerorts					
Unfälle insgesamt	1 552	10	372	1 521	426	1 496	15	292	1 538	485
darunter Unfälle mit Beteiligung von Fahrern von:										
Krafträdern mit Versicherungskennz. davon:	87	-	17	76	3	82	1	25	67	2
Mofas, Kleinkrafträdern	84	-	16	74	3	79	1	23	66	2
E-Bikes	2	-	-	2	-	1	-	-	1	-
drei- und leichten vierrädrigen Kfz	1	-	1	-	-	2	-	2	-	-
Krafträdern mit amtl. Kennzeichen davon:	88	1	40	56	6	81	1	21	74	4
zweirädrigen Kraftfahrzeugen	88	1	40	56	6	80	1	21	73	4
drei- und leichten vierrädrigen Kfz	-	-	-	-	-	1	-	-	1	-
Personenkraftwagen	1 285	6	278	1 319	414	1 256	12	223	1 338	476
Wohnmobilen	2	-	-	2	1	-	-	-	-	-
Kraftomnibussen	21	-	5	31	2	27	-	5	30	3
Güterkraftfahrzeugen	124	2	30	125	68	135	-	26	145	54
darunter:										
Liefer- u. Lastkraftw. <= 3,5 t ¹	95	2	22	94	46	95	-	11	109	38
Liefer- u. Lastkraftw. > 3,5 t ¹	20	-	7	24	8	31	-	10	27	13
Sattelzugmaschinen	8	-	2	9	13	13	-	6	12	4
landwirtschaftlichen Zugmaschinen	8	-	2	6	1	8	-	-	8	1
Fahrrädern	423	2	98	345	-	378	1	90	310	-
darunter:										
Pedelecs	25	-	7	19	-	14	1	4	10	-
Fußgängern	295	3	112	213	-	275	5	75	217	-
darunter:										
Fußgänger mit Sport- und Spielgerät	4	-	2	3	-	8	-	2	7	-
					außerorts, einschließlich Autobahnen					
Unfälle insgesamt	865	21	332	875	401	932	31	379	997	346
darunter Unfälle mit Beteiligung von Fahrern von:										
Krafträdern mit Versicherungskennz. davon:	19	-	9	14	1	17	-	12	6	-
Mofas, Kleinkrafträdern	19	-	9	14	1	17	-	12	6	-
E-Bikes	-	-	-	-	-	-	-	-	-	-
drei- und leichten vierrädrigen Kfz	-	-	-	-	-	-	-	-	-	-
Krafträdern mit amtl. Kennzeichen davon:	83	5	50	45	5	61	3	39	30	3
zweirädrigen Kraftfahrzeugen	83	5	50	45	5	61	3	39	30	3
drei- und leichten vierrädrigen Kfz	-	-	-	-	-	-	-	-	-	-
Personenkraftwagen	717	15	249	792	364	816	28	328	909	325
Wohnmobilen	3	-	2	5	1	-	-	-	-	-
Kraftomnibussen	8	1	2	7	3	9	-	5	24	2
Güterkraftfahrzeugen	150	7	55	152	74	176	10	71	183	70
darunter:										
Liefer- u. Lastkraftw. <= 3,5 t ¹	71	3	29	72	26	83	1	35	96	31
Liefer- u. Lastkraftw. > 3,5 t ¹	41	1	14	44	18	42	4	19	40	24
Sattelzugmaschinen	52	6	17	51	30	60	5	21	59	23
landwirtschaftlichen Zugmaschinen	11	-	6	5	5	8	-	3	9	3
Fahrrädern	37	-	18	23	-	30	1	9	27	-
darunter:										
Pedelecs	3	-	2	1	-	2	1	1	1	-
Fußgängern	9	-	3	7	-	10	2	2	8	-
darunter:										
Fußgänger mit Sport- und Spielgerät	1	-	-	1	-	-	-	-	-	-

*) Die Tabelle enthält Mehrfachzählungen, da bei einem Unfall mehrere Verkehrsbeteiligungsarten beteiligt sein können.
 1) Ohne Liefer- und Lastkraftwagen mit Tankauflagen

Noch: 1. Straßenverkehrsunfälle und Verunglückte

Noch: 1.7 Nach Art der Verkehrsbeteiligung und Ortslagen *

Art der Verkehrsbeteiligung	Unfälle mit Personenschaden	Verunglückte			Schwerwiegende Unfälle mit Sachschaden (i.e.S.)	Unfälle mit Personenschaden	Verunglückte			Schwerwiegende Unfälle mit Sachschaden (i.e.S.)
		Getötete	Schw.-	Leicht-			Getötete	Schw.-	Leicht-	
			-verletzte					-verletzte		
Januar bis Mai 2018					Januar bis Mai 2017					
Unfälle insgesamt	2 417	31	704	2 396	827	2 428	46	671	2 535	831
darunter Unfälle mit Beteiligung von Fahrern von:					inner- und außerorts					
Krafträdern mit Versicherungskennz. davon:	106	-	26	90	4	99	1	37	73	2
Mofas, Kleinkrafträdern	103	-	25	88	4	96	1	35	72	2
E-Bikes	2	-	-	2	-	1	-	-	1	-
drei- und leichten vierrädrigen Kfz	1	-	1	-	-	2	-	2	-	-
Krafträdern mit amtl. Kennzeichen davon:	171	6	90	101	11	142	4	60	104	7
zweirädrigen Kraftfahrzeugen	171	6	90	101	11	141	4	60	103	7
drei- und leichten vierrädrigen Kfz	-	-	-	-	-	1	-	-	1	-
Personenkraftwagen	2 002	21	527	2 111	778	2 072	40	551	2 247	801
Wohnmobilen	2	-	-	2	1	-	-	-	-	-
Kraftomnibussen	29	1	7	38	5	36	-	10	54	5
Güterkraftfahrzeugen	274	9	85	277	142	311	10	97	328	124
darunter:										
Liefer- u. Lastkraftw. <= 3,5 t ¹	166	5	51	166	72	178	1	46	205	69
Liefer- u. Lastkraftw. > 3,5 t ¹	61	1	21	68	26	73	4	29	67	37
Sattelzugmaschinen	60	6	19	60	43	73	5	27	71	27
landwirtschaftlichen Zugmaschinen	19	-	8	11	6	16	-	3	17	4
Fahrrädern	460	2	116	368	-	408	2	99	337	-
darunter:										
Pedelecs	28	-	9	20	-	16	2	5	11	-
Fußgängern	304	3	115	220	-	285	7	77	225	-
darunter:										
Fußgänger mit Sport- und Spielgerät	5	-	2	4	-	8	-	2	7	-
					auf Autobahnen					
Unfälle insgesamt	188	5	63	216	120	207	6	94	256	95
darunter Unfälle mit Beteiligung von Fahrern von:										
Krafträdern mit Versicherungskennz. davon:	-	-	-	-	-	-	-	-	-	-
Mofas, Kleinkrafträdern	-	-	-	-	-	-	-	-	-	-
E-Bikes	-	-	-	-	-	-	-	-	-	-
drei- und leichten vierrädrigen Kfz	-	-	-	-	-	-	-	-	-	-
Krafträdern mit amtl. Kennzeichen davon:	3	-	2	2	1	1	-	1	-	-
zweirädrigen Kraftfahrzeugen	3	-	2	2	1	1	-	1	-	-
drei- und leichten vierrädrigen Kfz	-	-	-	-	-	-	-	-	-	-
Personenkraftwagen	154	5	53	186	98	183	4	85	240	84
Wohnmobilen	2	-	2	3	1	-	-	-	-	-
Kraftomnibussen	1	-	1	-	2	3	-	2	1	1
Güterkraftfahrzeugen	68	2	26	73	37	80	4	34	86	31
darunter:										
Liefer- u. Lastkraftw. <= 3,5 t ¹	30	-	15	32	14	24	-	12	31	15
Liefer- u. Lastkraftw. > 3,5 t ¹	20	1	7	21	5	17	1	11	13	7
Sattelzugmaschinen	34	2	11	36	18	47	3	15	49	16
landwirtschaftlichen Zugmaschinen	-	-	-	-	-	-	-	-	-	-
Fahrrädern	-	-	-	-	-	-	-	-	-	-
darunter:										
Pedelecs	-	-	-	-	-	-	-	-	-	-
Fußgängern	1	-	-	1	-	-	-	-	-	-
darunter:										
Fußgänger mit Sport- und Spielgerät	-	-	-	-	-	-	-	-	-	-

*) Die Tabelle enthält Mehrfachzählungen, da bei einem Unfall mehrere Verkehrsbeteiligungsarten beteiligt sein können.
1) Ohne Liefer- und Lastkraftwagen mit Tankauflagen

Noch: 1. Straßenverkehrsunfälle und Verunglückte

1.8 Nach Unfallkategorien und Ortslagen

Ortslage	Unfälle insgesamt	Unfälle mit Personenschaden	insgesamt	Verunglückte			Schwerwiegende Unfälle mit Sachschaden (i.e.S) ¹	sonstige Sachschadensunfälle unter dem Einfluss berauschender Mittel ²	übrige Sachschadensunfälle
				Getötete	Schwer-	Leicht-			
Alle Unfälle									
Mai 2018									
Innerorts	3 395	403	472	1	109	362	79	33	2 880
Außerorts, ohne Autobahn	1 213	177	242	4	88	150	30	4	1 002
Auf Autobahnen	386	42	54	-	11	43	20	1	323
Innerorts und außerorts	4 994	622	768	5	208	555	129	38	4 205
Dagegen									
Mai 2017	5 067	611	807	11	215	581	163	36	4 257
Januar bis Mai 2018									
Innerorts	15 645	1 552	1 903	10	372	1 521	426	113	13 554
Außerorts, ohne Autobahn	5 555	677	944	16	269	659	281	27	4 570
Auf Autobahnen	1 622	188	284	5	63	216	120	4	1 310
Innerorts und außerorts	22 822	2 417	3 131	31	704	2 396	827	144	19 434
Dagegen Jan. bis Mai 2017	23 082	2 428	3 252	46	671	2 535	831	151	19 672
darunter Alkoholunfälle									
Mai 2018									
Innerorts	57	16	17	-	5	12	10	31	.
Außerorts, ohne Autobahn	11	8	13	1	8	4	1	2	.
Auf Autobahnen	2	1	2	-	-	2	-	1	.
Innerorts und außerorts	70	25	32	1	13	18	11	34	.
Dagegen									
Mai 2017	77	40	47	1	17	29	10	27	.
Januar bis Mai 2018									
Innerorts	193	63	70	1	19	50	32	98	.
Außerorts, ohne Autobahn	79	36	49	1	25	23	19	24	.
Auf Autobahnen	8	1	2	-	-	2	3	4	.
Innerorts und außerorts	280	100	121	2	44	75	54	126	.
Dagegen Jan. bis Mai 2017	320	132	168	2	49	117	60	128	.

1) im engeren Sinne - Straftatbestand oder Ordnungswidrigkeit und gleichzeitig mindestens ein Kfz nicht mehr fahrbereit

2) Unfallbeteiligter stand unter dem Einfluss berauschender Mittel und alle beteiligten Kfz waren fahrbereit.

2. Getötete und Verletzte

2.1 Nach Art der

Lfd. Nr.	Art der Verkehrsbeteiligung ----- Alter	Getötete				Schwerverletzte			
		Mai		Januar bis Mai		Mai		Januar bis Mai	
		2018	2017	2018	2017	2018	2017	2018	2017
1	Fahrer und Mitfahrer von Kraftfahrzeugen mit Ver- sicherungskennzeichen	-	1	-	1	10	14	24	36
2	davon: Mofas, Kleinkraftfahrzeugen	-	1	-	1	10	14	23	35
3	E-Bikes	-	-	-	-	-	-	-	-
4	Drei- und leichten vierrädrigen Kfz	-	-	-	-	-	-	1	1
5	Kraftfahrzeugen mit amtl. Kennzeichen	-	1	6	4	40	34	88	56
6	davon: zwei- und drei- rädrigen Kraft- fahrzeugen	-	1	6	4	40	34	88	56
7	drei- und leichten vierrädrigen Kfz	-	-	-	-	-	-	-	-
8	Personenkraftwagen	4	6	15	31	77	105	335	378
9	darunter: im Alter von 18 bis unter 25 Jahren	-	1	1	2	11	18	47	56
10	Wohnmobilen	-	-	-	-	-	-	-	-
11	Bussen	-	-	-	-	-	-	1	3
12	Güterkraftfahrzeugen	-	1	5	2	5	8	35	26
13	darunter: Liefer- und Last- kraftwagen mit zuläss. Gesamtgewicht <= 3,5 t	-	-	4	-	3	7	20	20
14	Liefer- und Last- kraftwagen mit zuläss. Gesamtgewicht > 3,5 t	-	-	1	-	2	1	5	3
15	Sattelzugmaschinen	-	1	-	2	-	-	6	3
16	landwirtschaftlichen Zugmaschinen	-	-	-	-	-	-	3	1
17	übrigen Kraftfahrzeugen	-	-	-	-	-	-	-	1
18	Kraftfahrzeugen zus.	4	9	26	38	132	161	486	501
19	Fahrrädern	1	1	2	1	59	39	108	93
20	darunter: Pedelecs	-	1	-	1	5	2	9	5
21	unter 15 Jahren	-	-	-	-	6	5	9	12
22	anderen Fahrzeugen	-	-	-	-	-	-	2	-
23	Fußgänger	-	1	3	7	17	14	108	76
24	darunter: Fußgänger mit Sport- oder Spielgerät	-	-	-	-	-	-	1	2
25	unter 15 Jahren	-	1	-	1	2	5	20	22
26	65 Jahre und mehr	-	-	2	5	7	4	47	22
27	Andere Personen	-	-	-	-	-	1	-	1
28	Insgesamt	5	11	31	46	208	215	704	671
29	darunter: unter 15 Jahren	-	2	1	3	12	15	43	53
30	65 Jahre und mehr	2	3	8	18	39	36	157	117

im Straßenverkehr
Verkehrsbeteiligung

Leichtverletzte				Verunglückte insgesamt				Lfd. Nr.
Mai		Januar bis Mai		Mai		Januar bis Mai		
2018	2017	2018	2017	2018	2017	2018	2017	
30	24	82	67	40	39	106	104	1
30	23	80	66	40	38	103	102	2
-	1	2	1	-	1	2	1	3
-	-	-	-	-	-	1	1	4
48	45	83	92	88	80	177	152	5
48	45	83	91	88	80	177	151	6
-	-	-	1	-	-	-	1	7
275	328	1 543	1 699	356	439	1 893	2 108	8
44	42	263	280	55	61	311	338	9
-	-	1	-	-	-	1	-	10
6	5	26	38	6	5	27	41	11
19	15	94	110	24	24	134	138	12
13	11	63	80	16	18	87	100	13
2	2	18	19	4	3	24	22	14
4	2	13	11	4	3	19	16	15
2	2	4	8	2	2	7	9	16
1	3	4	4	1	3	4	5	17
381	422	1 837	2 018	517	592	2 349	2 557	18
125	106	346	304	185	146	456	398	19
10	2	19	9	15	5	28	15	20
29	20	65	49	35	25	74	61	21
1	2	16	5	1	2	18	5	22
47	50	194	203	64	65	305	286	23
2	2	4	5	2	2	5	7	24
11	12	43	46	13	18	63	69	25
11	11	44	52	18	15	93	79	26
1	1	3	5	1	2	3	6	27
555	581	2 396	2 535	768	807	3 131	3 252	28
54	51	195	192	66	68	239	248	29
90	82	319	309	131	121	484	444	30

Noch: 2. Getötete und Verletzte im Straßenverkehr

2.2 Nach Art der Verkehrsbeteiligung, Altersgruppen und Geschlecht

Alter von ... bis unter ... Jahren ----- Geschlecht	Verunglückte insgesamt	Darunter				Verunglückte insgesamt	Darunter			
		Fahrer und Mitfahrer von			Fußgänger		Fahrer und Mitfahrer von			Fußgänger
		Personenkraftwagen	Kraft-rädern mit amtlichem Kennzeichen ¹	Fahr-rädern ²			Personenkraftwagen	Kraft-rädern mit amtlichem Kennzeichen ¹	Fahr-rädern ²	
		Mai 2018					Mai 2017			
unter 15	66	13	1	35	13	68	19	1	25	18
männlich	48	9	-	27	9	37	10	1	17	7
weiblich	18	4	1	8	4	31	9	-	8	11
15 - 18	48	5	8	10	2	49	10	10	10	3
männlich	30	3	5	7	-	32	4	6	8	1
weiblich	18	2	3	3	2	17	6	4	2	2
18 - 21	50	25	6	11	1	52	31	8	7	1
männlich	29	10	5	6	1	31	17	6	4	-
weiblich	21	15	1	5	-	21	14	2	3	1
21 - 25	48	30	3	8	5	46	30	1	10	2
männlich	27	12	3	6	4	22	13	1	5	2
weiblich	21	18	-	2	1	24	17	-	5	-
25 - 35	121	63	11	32	7	134	83	16	20	9
männlich	77	32	9	23	6	79	44	13	15	2
weiblich	44	31	2	9	1	55	39	3	5	7
35 - 45	88	42	8	20	6	94	45	12	20	4
männlich	54	16	6	17	5	62	23	9	18	2
weiblich	34	26	2	3	1	32	22	3	2	2
45 - 55	104	40	31	24	2	132	74	16	20	8
männlich	62	12	27	14	2	72	31	13	13	5
weiblich	42	28	4	10	-	60	43	3	7	3
55 - 65	111	62	16	15	10	111	76	10	13	5
männlich	60	30	12	10	2	60	35	10	7	2
weiblich	51	32	4	5	8	51	41	-	6	3
65 und mehr	131	76	4	29	18	121	71	6	21	15
männlich	72	40	3	22	6	74	42	5	16	4
weiblich	59	36	1	7	12	47	29	1	5	11
Zusammen	767	356	88	184	64	807	439	80	146	65
männlich	459	164	70	132	35	469	219	64	103	25
weiblich	308	192	18	52	29	338	220	16	43	40
Ohne Angabe	1	-	-	1	-	-	-	-	-	-
Insgesamt	768	356	88	185	64	807	439	80	146	65

1) Einschl. drei- und leichten vierradrigen Kfz.

2) Einschl. Pedelecs.

Noch: 2. Getötete und Verletzte im Straßenverkehr

Noch: 2.2 Nach Art der Verkehrsbeteiligung, Altersgruppen und Geschlecht

Alter von ... bis unter ... Jahren ----- Geschlecht	Verunglückte insgesamt	Darunter				Verunglückte insgesamt	Darunter				
		Fahrer und Mitfahrer von			Fußgänger		Fahrer und Mitfahrer von			Fußgänger	
		Personenkraftwagen	Kraft-rädern mit amtlichem Kenn-zeichen ¹	Fahr-rädern ²			Personenkraftwagen	Kraft-rädern mit amtlichem Kenn-zeichen ¹	Fahr-rädern ²		
		Januar bis Mai 2018					Januar bis Mai 2017				
unter 15	239	89	2	74	63	248	105	2	61	69	
männlich	154	53	-	60	37	155	60	2	44	44	
weiblich	85	36	2	14	26	93	45	-	17	25	
15 - 18	156	51	17	19	10	155	33	22	27	15	
männlich	93	17	10	15	4	92	10	15	19	5	
weiblich	63	34	7	4	6	63	23	7	8	10	
18 - 21	218	160	11	29	3	242	185	14	22	9	
männlich	113	73	8	18	1	129	89	12	14	5	
weiblich	105	87	3	11	2	113	96	2	8	4	
21 - 25	215	151	11	28	16	204	153	5	19	13	
männlich	112	64	10	17	14	103	72	4	10	8	
weiblich	103	87	1	11	2	101	81	1	9	5	
25 - 35	529	359	22	68	35	616	454	27	66	30	
männlich	297	171	19	50	18	339	221	24	53	13	
weiblich	232	188	3	18	17	277	233	3	13	17	
35 - 45	389	242	28	50	26	402	258	18	57	18	
männlich	223	115	23	39	12	244	134	15	45	8	
weiblich	166	127	5	11	14	158	124	3	12	10	
45 - 55	443	273	46	55	18	493	327	32	49	30	
männlich	240	110	41	35	10	274	152	28	33	15	
weiblich	203	163	5	20	8	219	175	4	16	15	
55 - 65	450	284	31	53	41	448	316	18	47	23	
männlich	237	125	26	35	15	237	143	18	33	11	
weiblich	213	159	5	18	26	211	173	-	14	12	
65 und mehr	484	283	9	74	93	444	277	14	50	79	
männlich	251	144	8	55	33	240	147	13	35	27	
weiblich	233	139	1	19	60	204	130	1	15	52	
Zusammen	3 123	1 892	177	450	305	3 252	2 108	152	398	286	
männlich	1 720	872	145	324	144	1 813	1 028	131	286	136	
weiblich	1 403	1 020	32	126	161	1 439	1 080	21	112	150	
Ohne Angabe	8	1	-	6	-	-	-	-	-	-	
Insgesamt	3 131	1 893	177	456	305	3 252	2 108	152	398	286	

1) Einschl. drei- und leichten vierradrigen Kfz.

2) Einschl. Pedelegs.

3. An Straßenverkehrsunfällen beteiligte Fahrzeugführer und Fußgänger

3.1. Beteiligte nach Art der Verkehrsbeteiligung

Art der Verkehrsbeteiligung ----- Alter	Unfälle mit Personenschaden	Schwerwiegende Unfälle mit Sachschaden (i.e.S.) ¹	Unfälle mit Personenschaden	Schwerwiegende Unfälle mit Sachschaden (i.e.S.) ¹	Unfälle mit Personenschaden	Schwerwiegende Unfälle mit Sachschaden (i.e.S.) ¹	Unfälle mit Personenschaden	Schwerwiegende Unfälle mit Sachschaden (i.e.S.) ¹
	Mai				Januar bis Mai			
	2018		2017		2018		2017	
Fahrer von								
Krafträdern mit Versicherungskennzeichen	39	-	37	-	111	4	101	2
davon:								
Mofas, Kleinkrafträdern	39	-	35	-	108	4	98	2
E-Bikes	-	-	1	-	2	-	1	-
Drei- und leichten vierrädrigen Kfz	-	-	1	-	1	-	2	-
Krafträdern mit amtl. Kennzeichen	86	5	79	3	174	11	149	7
davon:								
zwei- und drei- und leichten vierrädrigen Kraftfahrzeugen	86	5	79	3	174	11	148	7
Personenkraftwagen	646	211	685	258	2 891	1 245	3 033	1 301
darunter:								
18 bis 24 Jahre	67	17	76	34	373	153	386	172
Wohnmobilen	1	-	-	-	5	2	-	-
Bussen	5	-	4	-	29	5	37	5
Güterkraftfahrzeugen	64	14	67	29	306	155	340	142
darunter:								
Liefer- und Lastkraftwagen mit zuläss. Gesamtgewicht ≤ 3,5 t	37	7	38	15	171	78	186	71
Liefer- und Lastkraftwagen mit zuläss. Gesamtgewicht > 3,5 t	12	4	15	8	63	26	74	38
Sattelzugmaschinen	15	2	12	5	66	45	77	32
landwirtschaftlichen Zugmaschinen	3	2	5	-	19	6	16	4
übrigen Kraftfahrzeugen	3	1	4	-	11	3	13	5
Kraftfahrzeugen zusammen	847	233	881	290	3 546	1 431	3 689	1 466
darunter flüchtig	45	16	39	24	172	91	170	89
Fahrrädern	198	-	159	-	489	-	433	-
darunter:								
Pedelecs	15	-	5	-	29	-	16	-
unter 15 Jahren	34	-	24	-	77	-	66	-
anderen Fahrzeugen	5	5	10	4	37	17	31	16
Fußgänger	69	-	65	-	318	-	290	-
darunter:								
Fußgänger mit Sport- oder Spielgerät	2	-	2	-	5	-	8	-
unter 15 Jahren	15	-	18	-	65	-	70	-
65 Jahre und mehr	19	-	15	-	96	-	79	-
Andere Personen	2	-	3	1	5	1	8	1
Insgesamt	1 121	238	1 118	295	4 395	1 449	4 451	1 483
darunter:								
unter 15 Jahren	51	-	43	-	145	-	139	1
65 Jahre und mehr	192	42	164	48	675	201	617	188

1) im engeren Sinne - Straftatbestand oder Ordnungswidrigkeit und gleichzeitig mindestens ein Kfz nicht mehr fahrbereit

Noch: 3. An Straßenverkehrsunfällen beteiligte Fahrzeugführer und Fußgänger

3.2 Beteiligte an Unfällen mit Personenschaden nach Art der Verkehrsbeteiligung, Altersgruppen und Geschlecht

Alter von ... bis unter ... Jahren ----- Geschlecht	Insgesamt	Darunter				Insgesamt	Darunter			
		Fahrer von			Fußgänger		Fahrer von			Fußgänger
		Personenkraftwagen	Kraft-rädern mit amtlichem Kennzeichen ¹	Fahr-rädern ²			Personenkraftwagen	Kraft-rädern mit amtlichem Kennzeichen ¹	Fahr-rädern ²	
		Mai 2018					Mai 2017			
unter 15	51	-	-	34	15	43	-	-	24	18
männlich	39	-	-	27	11	25	-	-	17	7
weiblich	12	-	-	7	4	18	-	-	7	11
15 - 18	42	1	7	11	2	40	-	10	10	3
männlich	28	1	5	8	-	30	-	7	8	1
weiblich	14	-	2	3	2	10	-	3	2	2
18 - 21	62	32	7	14	1	62	40	8	7	1
männlich	37	15	6	7	1	42	27	6	4	-
weiblich	25	17	1	7	-	20	13	2	3	1
21 - 25	58	35	3	8	6	54	36	1	12	2
männlich	40	20	3	6	5	31	21	1	6	2
weiblich	18	15	-	2	1	23	15	-	6	-
25 - 35	170	104	10	35	8	176	115	16	23	9
männlich	117	63	9	26	7	111	67	14	17	2
weiblich	53	41	1	9	1	65	48	2	6	7
35 - 45	144	86	9	22	6	159	93	11	23	4
männlich	91	41	8	18	5	104	49	9	20	2
weiblich	53	45	1	4	1	55	44	2	3	2
45 - 55	177	101	31	24	2	203	134	15	20	8
männlich	104	43	28	14	2	124	70	13	13	5
weiblich	73	58	3	10	-	79	64	2	7	3
55 - 65	173	115	15	15	10	173	127	11	13	5
männlich	106	65	13	10	2	110	74	11	7	2
weiblich	67	50	2	5	8	63	53	-	6	3
65 und mehr	192	132	4	31	19	164	111	6	22	15
männlich	142	105	3	24	7	123	86	6	17	4
weiblich	50	27	1	7	12	41	25	-	5	11
Zusammen	1 069	606	86	194	69	1 074	656	78	154	65
männlich	704	353	75	140	40	700	394	67	109	25
weiblich	365	253	11	54	29	374	262	11	45	40
Ohne Angabe	52	40	-	4	-	44	29	1	5	-
Insgesamt	1 121	646	86	198	69	1 118	685	79	159	65

1) Einschl. drei- und leichten vierradrigen Kfz.

2) Einschl. Pedelecs.

Noch: 3. An Straßenverkehrsunfällen beteiligte Fahrzeugführer und Fußgänger

Noch: 3.2 Beteiligte an Unfällen mit Personenschaden nach Art der Verkehrsbeteiligung und Altersgruppen

Alter von ... bis unter ... Jahren ----- Geschlecht	Insgesamt	Darunter				Insgesamt	Darunter			
		Fahrer von			Fußgänger		Fahrer von			Fußgänger
		Personenkraftwagen	Kraft-rädern mit amtlichem Kennzeichen ¹	Fahr-rädern ²			Personenkraftwagen	Kraft-rädern mit amtlichem Kennzeichen ¹	Fahr-rädern ²	
		Januar bis Mai 2018					Januar bis Mai 2017			
unter 15	145	-	-	77	65	139	-	-	66	70
männlich	103	-	-	63	39	96	-	-	49	45
weiblich	42	-	-	14	26	43	-	-	17	25
15 - 18	115	7	15	20	10	119	1	20	29	15
männlich	83	3	9	16	4	87	-	16	21	5
weiblich	32	4	6	4	6	32	1	4	8	10
18 - 21	251	187	12	33	4	268	209	13	22	9
männlich	155	110	9	20	1	163	122	11	14	5
weiblich	96	77	3	13	3	105	87	2	8	4
21 - 25	262	186	11	29	17	239	177	5	23	13
männlich	150	91	10	18	15	147	104	4	13	8
weiblich	112	95	1	11	2	92	73	1	10	5
25 - 35	732	522	21	73	38	836	629	28	70	32
männlich	461	298	19	55	19	514	350	26	55	15
weiblich	271	224	2	18	19	322	279	2	15	17
35 - 45	629	428	28	56	26	598	409	17	63	18
männlich	406	242	25	44	12	395	238	15	49	8
weiblich	223	186	3	12	14	203	171	2	14	10
45 - 55	701	471	48	58	18	764	526	31	51	30
männlich	442	250	45	38	10	487	293	29	34	15
weiblich	259	221	3	20	8	277	233	2	17	15
55 - 65	696	476	30	54	42	707	523	19	47	23
männlich	460	290	28	36	16	467	315	19	33	11
weiblich	236	186	2	18	26	240	208	-	14	12
65 und mehr	675	472	9	76	96	617	444	14	52	79
männlich	470	351	8	57	35	448	344	14	37	27
weiblich	205	121	1	19	61	169	100	-	15	52
Zusammen	4 206	2 749	174	476	316	4 287	2 918	147	423	289
männlich	2 730	1 635	153	347	151	2 804	1 766	134	305	139
weiblich	1 476	1 114	21	129	165	1 483	1 152	13	118	150
Ohne Angabe	189	142	-	13	2	164	115	2	10	1
Insgesamt	4 395	2 891	174	489	318	4 451	3 033	149	433	290

1) Einschl. drei- und leichten vierradrigen Kfz.

2) Einschl. Pedelecs.

Noch 3. An Straßenverkehrsunfällen beteiligte Fahrzeugführer und Fußgänger

3.3 Hauptverursacher nach Art der Verkehrsbeteiligung und Altersgruppen

Art der Verkehrsbeteiligung ----- Alter	Unfälle mit Personenschaden	Verunglückte			Schwerwiegende Unfälle mit Sachschaden (i.e.S.) ¹	Unfälle mit Personenschaden	Verunglückte			Schwerwiegende Unfälle mit Sachschaden (i.e.S.) ¹
		Getötete	Schw.-	Leicht-			Getötete	Schw.-	Leicht-	
			verletzte					verletzte		
	Mai 2018					Mai 2017				
Fahrer von										
Krafträdern mit Versicherungskennzeichen	18	-	3	18	-	23	1	9	14	-
davon:										
Mofas, Kleinkrafträdern	18	-	3	18	-	22	1	8	14	-
E-Bikes	-	-	-	-	-	-	-	-	-	-
Drei- und leichten vierrädrigen Kfz	-	-	-	-	-	1	-	1	-	-
Krafträdern mit amtl. Kennzeichen	55	-	29	30	4	44	1	20	30	3
davon:										
zweirädrigen Kraftfahrzeugen	55	-	29	30	4	44	1	20	30	3
drei- und leichten vierrädrigen Kfz	-	-	-	-	-	-	-	-	-	-
Personenkraftwagen	402	4	117	405	112	406	7	142	422	146
darunter:										
18 bis 24 Jahre	40	-	9	44	12	54	1	24	48	26
Wohnmobilen	-	-	-	-	-	-	-	-	-	-
Bussen	1	-	-	2	-	1	-	-	1	-
Güterkraftfahrzeugen	36	-	12	29	8	41	1	11	39	10
darunter:										
Liefer- und Lastkraftwagen mit zuläss. Gesamtgewicht <= 3,5 t	25	-	9	19	5	25	-	7	25	6
Liefer- und Lastkraftwagen mit zuläss. Gesamtgewicht > 3,5 t	6	-	3	5	2	10	-	4	6	2
Sattelzugmaschinen	5	-	-	5	1	6	1	-	8	2
landwirtschaftlichen Zugmaschinen	-	-	-	-	1	5	-	2	4	-
übrigen Kraftfahrzeugen	2	-	-	3	1	3	-	1	4	-
Kraftfahrzeugen zusammen	514	4	161	487	126	523	10	185	514	159
darunter flüchtig	42	-	7	36	15	39	-	2	42	23
Fahrrädern	90	1	42	55	-	78	-	29	59	-
darunter:										
Pedelecs	7	-	3	4	-	2	-	2	-	-
unter 15 Jahren	14	-	3	12	-	12	-	5	8	-
anderen Fahrzeugen	4	-	1	3	3	3	1	1	1	3
Fußgänger	13	-	4	9	-	6	-	-	6	-
darunter:										
Fußgänger mit Sport- oder Spielgerät	-	-	-	-	-	1	-	-	1	-
unter 15 Jahren	6	-	1	5	-	2	-	-	2	-
65 Jahre und mehr	3	-	1	2	-	1	-	-	1	-
Andere Personen	1	-	-	1	-	1	-	-	1	1
Insgesamt	622	5	208	555	129	611	11	215	581	163
darunter:										
unter 15 Jahren	21	-	4	18	-	14	-	5	10	-
65 Jahre und mehr	117	2	42	118	21	99	3	38	102	29

1) im engeren Sinne - Straftatbestand oder Ordnungswidrigkeit und gleichzeitig mindestens ein Kfz nicht mehr fahrbereit

Noch: 3. An Straßenverkehrsunfällen beteiligte Fahrzeugführer und Fußgänger

Noch: 3.3 Hauptverursacher nach Art der Verkehrsbeteiligung und Altersgruppen

Art der Verkehrsbeteiligung ----- Alter	Unfälle mit Personenschaden	Verunglückte			Schwerwiegende Unfälle mit Sachschaden (i.e.S.) ¹	Unfälle mit Personenschaden	Verunglückte			Schwerwiegende Unfälle mit Sachschaden (i.e.S.) ¹
		Getötete	Schw.-	Leicht-			Getötete	Schw.-	Leicht-	
			verletzte					verletzte		
	Januar bis Mai 2018					Januar bis Mai 2017				
Fahrer von										
Krafträdern mit Versicherungskennzeichen	54	-	13	47	2	54	1	19	39	2
davon:										
Mofas, Kleinkrafträdern	53	-	12	47	2	53	1	18	39	2
E-Bikes	-	-	-	-	-	-	-	-	-	-
Drei- und leichten vierrädrigen Kfz	1	-	1	-	-	1	-	1	-	-
Krafträdern mit amtl. Kennzeichen	112	4	64	58	7	83	2	38	57	6
davon:										
zwei-rädrigen Kraftfahrzeugen	112	4	64	58	7	82	2	38	56	6
drei- und leichten vierrädrigen Kfz	-	-	-	-	-	1	-	-	1	-
Personenkraftwagen	1 745	20	461	1 869	710	1 806	37	485	1 989	749
darunter:										
18 bis 24 Jahre	266	2	68	319	116	260	6	69	289	123
Wohnmobilen	1	-	-	2	1	-	-	-	-	-
Bussen	12	-	4	13	1	14	-	4	25	4
Güterkraftfahrzeugen	186	6	57	177	89	187	2	44	196	59
darunter:										
Liefer- und Lastkraftwagen mit zuläss. Gesamtgewicht <= 3,5 t	123	5	39	113	50	117	-	26	128	33
Liefer- und Lastkraftwagen mit zuläss. Gesamtgewicht > 3,5 t	30	-	7	33	13	39	-	11	38	13
Sattelzugmaschinen	28	1	7	30	26	31	2	7	30	13
landwirtschaftlichen Zugmaschinen	6	-	4	2	4	15	-	3	16	2
übrigen Kraftfahrzeugen	6	-	-	9	2	8	-	3	7	1
Kraftfahrzeugen zusammen	2 122	30	603	2 177	816	2 167	42	596	2 329	823
darunter flüchtig	166	-	23	155	87	164	-	15	178	88
Fahrrädern	225	1	83	159	-	204	1	64	160	-
darunter:										
Pedelecs	15	-	6	9	-	8	1	4	3	-
unter 15 Jahren	37	-	7	34	-	31	-	12	21	-
anderen Fahrzeugen	21	-	6	20	10	15	1	3	12	7
Fußgänger	47	-	12	38	-	39	2	8	31	-
darunter:										
Fußgänger mit Sport- oder Spielgerät	1	-	-	1	-	3	-	-	3	-
unter 15 Jahren	14	-	2	13	-	14	-	4	10	-
65 Jahre und mehr	11	-	4	7	-	6	2	-	5	-
Andere Personen	2	-	-	2	1	3	-	-	3	1
Insgesamt	2 417	31	704	2 396	827	2 428	46	671	2 535	831
darunter:										
unter 15 Jahren	53	-	10	48	-	45	-	16	31	1
65 Jahre und mehr	407	3	143	407	116	360	13	115	370	119

1) im engeren Sinne - Straftatbestand oder Ordnungswidrigkeit und gleichzeitig mindestens ein Kfz nicht mehr fahrbereit

4. Ursachen von Straßenverkehrsunfällen

4.1 Fehlverhalten der Fahrzeugführer bei Straßenverkehrsunfällen mit Personenschaden

Ursache	Insgesamt	Darunter			Insgesamt	Darunter		
		Personen- kraft- wagen	Krafträder mit amt- lichen Kenn- zeichen ¹	Fahr- räder ²		Personen- kraft- wagen	Krafträder mit amt- lichen Kenn- zeichen ¹	Fahr- räder ²
		Mai 2018				Mai 2017		
Insgesamt	762	491	71	129	793	512	60	122
Verkehrstüchtigkeit	48	26	5	14	66	37	2	23
darunter								
Alkoholeinfluss	26	11	2	10	41	19	1	20
Einfluss anderer berauschender Mittel (z.B. Drogen, Rauschgift)	7	2	3	2	9	5	1	2
Straßenbenutzung	49	25	3	18	59	26	6	20
Geschwindigkeit	111	64	26	16	126	80	21	9
Abstand	74	55	6	4	81	54	8	7
Überholen	38	26	4	1	24	19	2	-
Vorbeifahren	2	2	-	-	2	2	-	-
Nebeneinanderfahren	5	3	-	1	8	5	-	-
Vorfahrt/Vorrang	103	84	2	8	111	88	1	9
Abbiegen, Wenden, Rückwärtsfahren, Ein- und Anfahren	95	75	-	10	77	59	-	9
Falsches Verhalten gegenüber Fußgängern	36	27	2	3	29	23	1	4
darunter								
an Überwegen, Furten	6	4	-	-	4	4	-	-
Ruhender Verkehr, Verkehrssicherung	5	3	-	-	6	2	-	-
Nichtbeachten der Beleuchtungs- vorschriften	-	-	-	-	1	-	-	1
Ladung, Besetzung	2	-	-	-	1	-	-	-
Andere Fehler beim Fahrzeugführer	194	101	23	54	202	117	19	40
		Januar bis Mai 2018				Januar bis Mai 2017		
Insgesamt	3 008	2 190	150	313	3 138	2 340	117	290
Verkehrstüchtigkeit	194	129	13	37	224	156	8	38
darunter								
Alkoholeinfluss	99	58	8	25	131	82	4	34
Einfluss anderer berauschender Mittel (z.B. Drogen, Rauschgift)	26	15	4	7	23	15	4	3
Straßenbenutzung	175	107	8	46	208	119	9	46
Geschwindigkeit	527	387	53	31	597	462	39	26
Abstand	293	233	9	6	333	262	14	10
Überholen	115	90	9	4	122	86	5	7
Vorbeifahren	10	7	-	-	12	8	1	-
Nebeneinanderfahren	31	19	-	3	44	34	-	-
Vorfahrt/Vorrang	399	338	6	23	359	308	1	16
Abbiegen, Wenden, Rückwärtsfahren, Ein- und Anfahren	322	255	-	26	292	247	-	17
Falsches Verhalten gegenüber Fußgängern	161	129	3	11	147	121	2	14
darunter								
an Überwegen, Furten	27	22	-	-	20	18	-	1
Ruhender Verkehr, Verkehrssicherung	12	7	-	-	20	15	-	-
Nichtbeachten der Beleuchtungs- vorschriften	1	-	-	1	3	-	-	2
Ladung, Besetzung	6	1	-	-	2	-	-	-
Andere Fehler beim Fahrzeugführer	762	488	49	125	775	522	38	114

1) Einschl. drei- und leichten vierradrigen Kfz.

2) Einschl. Pedelecs.

Noch: 4. Ursachen von Straßenverkehrsunfällen

4.2. Straßenverkehrsunfälle und Verunglückte nach Unfallursachen *

Ursache ----- Ortslage	Unfälle mit Per- sonen- schaden	Verunglückte			Schwer- wiegende Unfälle mit Sach- schaden (i.e.S.)	Unfälle mit Per- sonen- schaden	Verunglückte			Schwer- wiegende Unfälle mit Sach- schaden (i.e.S.)
		Getö- tete	Schw.-	Leicht-			Getö- tete	Schw.-	Leicht-	
			verletzte					verletzte		
		Mai 2018					Mai 2017			
Fehlverhalten der Fahrzeugführer										
Alkoholeinfluss	25	1	13	18	11	40	1	17	29	10
innerorts	16	-	5	12	10	25	1	7	20	7
außerorts	9	1	8	6	1	15	-	10	9	3
Einfluss anderer berauschender Mittel (z.B. Drogen, Rauschgift)	7	1	8	3	-	9	1	8	6	8
innerorts	5	-	4	2	-	5	1	3	5	5
außerorts	2	1	4	1	-	4	-	5	1	3
Übermüdung	5	-	3	4	3	4	-	1	3	2
innerorts	1	-	2	-	2	1	-	-	1	-
außerorts	4	-	1	4	1	3	-	1	2	2
Sonstige körperliche oder geistige Mängel	10	-	4	7	1	12	-	6	9	1
innerorts	7	-	1	6	1	8	-	3	6	1
außerorts	3	-	3	1	-	4	-	3	3	-
Benutzung der falschen Fahrbahn (auch Richtungsfahrbahn) oder verbotswidrige Benutzung anderer Straßenteile	15	-	3	12	2	26	-	6	26	6
innerorts	12	-	1	11	1	23	-	4	25	4
außerorts	3	-	2	1	1	3	-	2	1	2
Verstoß gegen das Rechtsfahrgebot	33	-	13	35	8	32	2	19	29	14
innerorts	13	-	3	17	5	15	-	7	18	8
außerorts	20	-	10	18	3	17	2	12	11	6
Nicht angepasste Geschwindigkeit mit gleichzeitigem Überschreiten der zulässigen Höchstgeschwindigkeit	6	-	2	7	1	4	-	1	3	-
innerorts	-	-	-	-	-	1	-	-	1	-
außerorts	6	-	2	7	1	3	-	1	2	-
Nicht angepasste Geschwindigkeit in anderen Fällen	105	5	51	76	20	121	3	59	98	34
innerorts	35	1	16	21	4	42	-	14	42	12
außerorts	70	4	35	55	16	79	3	45	56	22
Ungenügender Sicherheitsabstand	74	-	19	83	4	80	1	12	103	12
innerorts	47	-	10	51	2	54	1	6	62	6
außerorts	27	-	9	32	2	26	-	6	41	6
Starkes Bremsen des Vorausfahrenden ohne zwingenden Grund	-	-	-	-	1	1	-	-	2	1
innerorts	-	-	-	-	-	1	-	-	2	1
außerorts	-	-	-	-	1	-	-	-	-	-
Unzulässiges Rechtsüberholen	-	-	-	-	1	-	-	-	-	-
innerorts	-	-	-	-	-	-	-	-	-	-
außerorts	-	-	-	-	1	-	-	-	-	-
Überholen trotz Gegenverkehrs	4	-	3	2	1	4	-	3	5	1
innerorts	2	-	2	1	-	-	-	-	-	-
außerorts	2	-	1	1	1	4	-	3	5	1
Überholen trotz unklarer Verkehrslage	9	2	2	9	3	4	-	2	5	2
innerorts	3	-	2	2	1	1	-	2	1	-
außerorts	6	2	-	7	2	3	-	-	4	2
Überholen trotz unzureichender Sichtverhältnisse	1	-	1	-	-	-	-	-	-	-
innerorts	-	-	-	-	-	-	-	-	-	-
außerorts	1	-	1	-	-	-	-	-	-	-
Überholen ohne Beachtung des nachfolgenden Verkehrs und/oder ohne rechtzeitige und deutliche Ankündigung des Ausschierens	5	-	1	6	1	4	-	3	2	5
innerorts	-	-	-	-	-	-	-	-	-	1
außerorts	5	-	1	6	1	4	-	3	2	4

*) Die Tabelle enthält Mehrfachzählungen, weil bei einem Unfall bis zu acht Ursachen eingetragen werden.

Noch: 4. Ursachen von Straßenverkehrsunfällen

Noch: 4.2. Straßenverkehrsunfälle und Verunglückte nach Unfallursachen *

Ursache ----- Ortslage	Unfälle mit Per- sonen- schaden	Verunglückte			Schwer- wiegende Unfälle mit Sach- schaden (i.e.S.)	Unfälle mit Per- sonen- schaden	Verunglückte			Schwer- wiegende Unfälle mit Sach- schaden (i.e.S.)
		Getö- tete	Schw.-	Leicht-			Getö- tete	Schw.-	Leicht-	
			verletzte					verletzte		
		Mai 2018					Mai 2017			
noch: Fehlverhalten der Fahrzeugführer										
Fehler beim Wiedereinordnen n. rechts	4	-	1	4	-	3	-	2	3	-
innerorts	2	-	-	3	-	-	-	-	-	-
außerorts	2	-	1	1	-	3	-	2	3	-
Sonstige Fehler beim Überholen (z.B. ohne genügenden Seitenabstand)	11	-	-	11	1	6	-	1	5	2
innerorts	4	-	-	4	-	2	-	-	2	-
außerorts	7	-	-	7	1	4	-	1	3	2
Fehler beim Überholtwerden	4	-	2	2	1	3	-	4	2	-
innerorts	1	-	-	1	-	1	-	2	1	-
außerorts	3	-	2	1	1	2	-	2	1	-
Nichtbeachten des Vorranges entgegenkommender Fahrzeuge beim Vorbeifahren an haltenden Fahrzeugen, Absperrungen oder Hindernissen	2	-	-	2	-	2	-	3	3	-
innerorts	2	-	-	2	-	1	-	1	1	-
außerorts	-	-	-	-	-	1	-	2	2	-
Nichtbeachten des nachfolgenden Verkehrs beim Vorbeifahren an haltenden Fahrzeugen, Absperrungen oder Hindernissen und/oder ohne rechtzeitige und deutliche Ankündigung des Ausschierens	-	-	-	-	-	-	-	-	-	-
innerorts	-	-	-	-	-	-	-	-	-	-
außerorts	-	-	-	-	-	-	-	-	-	-
Nebeneinanderfahren, fehlerhaftes Wechseln des Fahrstreifens beim Nebeneinanderfahren oder Nichtbeachten des Reißverschlussverfahrens	5	-	3	5	1	8	-	3	8	4
innerorts	1	-	2	-	-	3	-	-	4	2
außerorts	4	-	1	5	1	5	-	3	4	2
Nichtbeachten der Regel "rechts vor links"	10	-	3	7	3	10	-	7	4	6
innerorts	9	-	2	7	3	10	-	7	4	6
außerorts	1	-	1	-	-	-	-	-	-	-
Nichtbeachten der die Vorfahrt regelnden Verkehrszeichen	80	-	25	78	36	87	-	31	98	34
innerorts	60	-	13	58	30	61	-	16	65	30
außerorts	20	-	12	20	6	26	-	15	33	4
Nichtbeachten der Vorfahrt des durchgehenden Verkehrs auf Autobahnen oder Kraftfahrstraßen	2	-	2	2	1	-	-	-	-	-
innerorts	-	-	-	-	-	-	-	-	-	-
außerorts	2	-	2	2	1	-	-	-	-	-
Nichtbeachten der Vorfahrt durch Fahrzeuge, die aus Feld- und Waldwegen kommen	3	-	2	2	-	2	-	2	1	1
innerorts	1	-	-	1	-	1	-	-	1	1
außerorts	2	-	2	1	-	1	-	2	-	-
Nichtbeachten der Verkehrsregelung durch Polizeibeamte oder Lichtzeichen	8	-	-	13	6	10	-	3	12	1
innerorts	8	-	-	13	5	9	-	2	11	1
außerorts	-	-	-	-	1	1	-	1	1	-
Nichtbeachten des Vorranges entgegenkommender Fahrzeuge	-	-	-	-	-	1	-	2	-	-
innerorts	-	-	-	-	-	-	-	-	-	-
außerorts	-	-	-	-	-	1	-	2	-	-
Nichtbeachten des Vorranges von Schienenfahrzeugen an Bahnübergängen	-	-	-	-	-	1	2	-	-	-
innerorts	-	-	-	-	-	1	2	-	-	-
außerorts	-	-	-	-	-	-	-	-	-	-
Fehler beim Abbiegen	53	-	18	57	6	30	-	11	31	15
innerorts	47	-	16	45	4	22	-	6	20	10
außerorts	6	-	2	12	2	8	-	5	11	5

*) Die Tabelle enthält Mehrfachzählungen, weil bei einem Unfall bis zu acht Ursachen eingetragen werden.

Noch: 4. Ursachen von Straßenverkehrsunfällen

Noch: 4.2. Straßenverkehrsunfälle und Verunglückte nach Unfallursachen *

Ursache ----- Ortslage	Unfälle mit Per- sonen- schaden	Verunglückte			Schwer- wiegende Unfälle mit Sach- schaden (i.e.S.)	Unfälle mit Per- sonen- schaden	Verunglückte			Schwer- wiegende Unfälle mit Sach- schaden (i.e.S.)
		Getö- tete	Schw.-	Leicht-			Getö- tete	Schw.-	Leicht-	
			verletzte					verletzte		
		Mai 2018					Mai 2017			
noch: Fehlverhalten der Fahrzeugführer										
Fehler b. Wenden o. Rückwärtsfahren	18	-	4	15	9	17	-	4	18	6
innerorts	17	-	4	13	8	14	-	3	16	4
außerorts	1	-	-	2	1	3	-	1	2	2
Fehler beim Einfahren in den fließenden Verkehr (z.B. aus einem Grundstück, von einem anderen Straßenteil oder beim										
Anfahren vom Fahrbahnrand)	24	-	4	21	2	30	-	9	26	2
innerorts	21	-	3	19	2	25	-	6	22	2
außerorts	3	-	1	2	-	5	-	3	4	-
Falsches Verhalten gegenüber Fußgängern										
- an Fußgängerüberwegen	6	-	3	5	-	4	-	3	1	-
innerorts	6	-	3	5	-	4	-	3	1	-
außerorts	-	-	-	-	-	-	-	-	-	-
- an Fußgängerfurten	-	-	-	-	-	-	-	-	-	-
innerorts	-	-	-	-	-	-	-	-	-	-
außerorts	-	-	-	-	-	-	-	-	-	-
- beim Abbiegen	7	-	1	6	-	6	-	3	3	-
innerorts	7	-	1	6	-	6	-	3	3	-
außerorts	-	-	-	-	-	-	-	-	-	-
- an Haltestellen (auch haltenden Schulbussen mit eingeschaltetem Warnblinklicht)	1	-	-	1	-	2	-	1	1	-
innerorts	1	-	-	1	-	2	-	1	1	-
außerorts	-	-	-	-	-	-	-	-	-	-
- an anderen Stellen	22	-	5	19	-	17	-	5	12	-
innerorts	21	-	5	18	-	17	-	5	12	-
außerorts	1	-	-	1	-	-	-	-	-	-
Unzulässiges Halten oder Parken	-	-	-	-	-	1	-	-	1	-
innerorts	-	-	-	-	-	1	-	-	1	-
außerorts	-	-	-	-	-	-	-	-	-	-
Mangelnde Sicherung haltender oder liegengebliebener Fahrzeuge und von Unfallstellen sowie Schulbussen, bei denen										
Kinder ein- oder aussteigen	2	-	1	1	-	1	-	1	-	-
innerorts	2	-	1	1	-	1	-	1	-	-
außerorts	-	-	-	-	-	-	-	-	-	-
Verkehrswidriges Verhalten beim Ein- oder Aussteigen, Be- oder Entladen	3	-	-	3	-	4	-	1	3	-
innerorts	3	-	-	3	-	4	-	1	3	-
außerorts	-	-	-	-	-	-	-	-	-	-
Nichtbeachten der Beleuchtungsvorschriften	-	-	-	-	-	1	-	-	1	-
innerorts	-	-	-	-	-	-	-	-	-	-
außerorts	-	-	-	-	-	1	-	-	1	-
Überladung, Überbesetzung	-	-	-	-	-	-	-	-	-	-
innerorts	-	-	-	-	-	-	-	-	-	-
außerorts	-	-	-	-	-	-	-	-	-	-
Unzureichend gesicherte Ladung oder Fahrzeugzubehörteile	2	-	-	2	2	1	-	-	1	1
innerorts	-	-	-	-	-	-	-	-	-	-
außerorts	2	-	-	2	2	1	-	-	1	1
Andere Fehler beim Fahrzeugführer	190	-	67	161	32	196	7	64	168	38
innerorts	115	-	36	95	18	120	2	28	105	23
außerorts	75	-	31	66	14	76	5	36	63	15

*) Die Tabelle enthält Mehrfachzählungen, weil bei einem Unfall bis zu acht Ursachen eingetragen werden.

Noch: 4. Ursachen von Straßenverkehrsunfällen

Noch: 4.2. Straßenverkehrsunfälle und Verunglückte nach Unfallursachen *

Ursache ----- Ortslage	Unfälle mit Per- sonen- schaden	Verunglückte			Schwer- wiegende Unfälle mit Sach- schaden (i.e.S.)	Unfälle mit Per- sonen- schaden	Verunglückte			Schwer- wiegende Unfälle mit Sach- schaden (i.e.S.)
		Getö- tete	Schw.-	Leicht-			Getö- tete	Schw.-	Leicht-	
			verletzte					verletzte		
		Mai 2018					Mai 2017			
Technische Mängel, Wartungsmängel										
Beleuchtung	1	-	1	1	-	-	-	-	-	-
innerorts	1	-	1	1	-	-	-	-	-	-
außerorts	-	-	-	-	-	-	-	-	-	-
Bereifung	3	-	2	1	2	5	-	2	6	2
innerorts	2	-	1	1	-	2	-	1	1	-
außerorts	1	-	1	-	2	3	-	1	5	2
Bremsen	6	-	2	5	-	2	-	1	2	-
innerorts	6	-	2	5	-	2	-	1	2	-
außerorts	-	-	-	-	-	-	-	-	-	-
Lenkung	1	-	-	1	-	-	-	-	-	-
innerorts	-	-	-	-	-	-	-	-	-	-
außerorts	1	-	-	1	-	-	-	-	-	-
Zugvorrichtung	-	-	-	-	-	-	-	-	-	-
innerorts	-	-	-	-	-	-	-	-	-	-
außerorts	-	-	-	-	-	-	-	-	-	-
Andere Mängel	2	-	1	1	-	-	-	-	-	-
innerorts	1	-	-	1	-	-	-	-	-	-
außerorts	1	-	1	-	-	-	-	-	-	-
Fehlverhalten der Fußgänger										
Alkoholeinfluss	-	-	-	-	-	-	-	-	-	-
innerorts	-	-	-	-	-	-	-	-	-	-
außerorts	-	-	-	-	-	-	-	-	-	-
Einfluss anderer berauschender Mittel (z.B. Drogen, Rauschgift)										
innerorts	-	-	-	-	-	-	-	-	-	-
außerorts	-	-	-	-	-	-	-	-	-	-
Übermüdung	-	-	-	-	-	-	-	-	-	-
innerorts	-	-	-	-	-	-	-	-	-	-
außerorts	-	-	-	-	-	-	-	-	-	-
Sonstige körperliche oder geistige Mängel										
innerorts	-	-	-	-	-	-	-	-	-	-
außerorts	-	-	-	-	-	-	-	-	-	-
Falsches Verhalten										
- beim Überschreiten der Fahrbahn an Stellen, an denen der Fußgängerverkehr durch Polizeibeamte oder Lichtzeichen geregelt war										
innerorts	1	-	-	1	-	-	-	-	-	-
außerorts	-	-	-	-	-	-	-	-	-	-
- auf Fußgängerüberwegen ohne Verkehrsregelung durch Polizeibeamte oder Lichtzeichen										
innerorts	-	-	-	-	-	-	-	-	-	-
außerorts	-	-	-	-	-	-	-	-	-	-
- in der Nähe von Kreuzungen oder Einmündungen, Lichtzeichenanlagen oder Fußgängerüberwegen bei dichtem Verkehr										
innerorts	-	-	-	-	-	-	-	-	-	-
außerorts	-	-	-	-	-	-	-	-	-	-
- an anderen Stellen:										
- durch plötzliches Hervortreten hinter Sichthindernissen										
innerorts	4	-	1	3	-	1	-	-	1	-
außerorts	4	-	1	3	-	1	-	-	1	-
- ohne auf den Fahrzeugverkehr zu achten										
innerorts	10	-	3	7	-	6	-	-	6	-
außerorts	10	-	3	7	-	6	-	-	6	-
- durch sonstiges falsches Verhalten										
innerorts	1	-	-	1	-	1	-	-	1	-
außerorts	-	-	-	-	-	-	-	-	-	-

*) Die Tabelle enthält Mehrfachzählungen, weil bei einem Unfall bis zu acht Ursachen eingetragen werden.

Noch: 4. Ursachen von Straßenverkehrsunfällen

Noch: 4.2. Straßenverkehrsunfälle und Verunglückte nach Unfallursachen *

Ursache ----- Ortslage	Unfälle mit Per- sonen- schaden	Verunglückte			Schwer- wiegende Unfälle mit Sach- schaden (i.e.S.)	Unfälle mit Per- sonen- schaden	Verunglückte			Schwer- wiegende Unfälle mit Sach- schaden (i.e.S.)
		Getö- tete	Schw.-	Leicht-			Getö- tete	Schw.-	Leicht-	
			verletzte					verletzte		
		Mai 2018					Mai 2017			
noch: Fehlverhalten der Fußgänger										
Nichtbenutzen des Gehweges	-	-	-	-	-	-	-	-	-	-
innerorts	-	-	-	-	-	-	-	-	-	-
außerorts	-	-	-	-	-	-	-	-	-	-
Nichtbenutzen der vorgeschriebenen Straßenseite										
innerorts	-	-	-	-	-	-	-	-	-	-
außerorts	-	-	-	-	-	-	-	-	-	-
Spielen auf oder neben der Fahrbahn	-	-	-	-	-	1	-	-	1	-
innerorts	-	-	-	-	-	1	-	-	1	-
außerorts	-	-	-	-	-	-	-	-	-	-
Anderer Fehler der Fußgänger	2	-	1	1	-	1	-	-	1	-
innerorts	2	-	1	1	-	1	-	-	1	-
außerorts	-	-	-	-	-	-	-	-	-	-
Straßenverhältnisse										
Verunreinigung durch ausgeflossenes Öl	1	-	-	1	-	-	-	-	-	-
innerorts	-	-	-	-	-	-	-	-	-	-
außerorts	1	-	-	1	-	-	-	-	-	-
Anderer Verunreinigungen durch Straßenbenutzer	1	-	1	-	-	1	-	-	1	-
innerorts	-	-	-	-	-	-	-	-	-	-
außerorts	1	-	1	-	-	1	-	-	1	-
Schnee, Eis	-	-	-	-	-	1	1	3	-	-
innerorts	-	-	-	-	-	-	-	-	-	-
außerorts	-	-	-	-	-	1	1	3	-	-
Regen	7	2	1	5	7	8	-	4	5	1
innerorts	2	-	1	1	-	4	-	1	3	-
außerorts	5	2	-	4	7	4	-	3	2	1
Anderer Einflüsse	1	-	-	1	-	2	-	-	2	-
innerorts	1	-	-	1	-	1	-	-	1	-
außerorts	-	-	-	-	-	1	-	-	1	-
Spurrillen im Zusammenhang mit Regen, Schnee oder Eis										
innerorts	-	-	-	-	-	-	-	-	-	-
außerorts	-	-	-	-	-	-	-	-	-	-
Anderer Zustand der Straße	6	-	2	5	-	1	-	1	-	-
innerorts	2	-	1	1	-	1	-	1	-	-
außerorts	4	-	1	4	-	-	-	-	-	-
Nicht ordnungsgemäßer Zustand der Verkehrszeichen oder -einrichtungen										
innerorts	-	-	-	-	-	1	-	-	1	-
außerorts	-	-	-	-	-	1	-	-	1	-
Mangelhafte Beleuchtung der Straße										
innerorts	-	-	-	-	-	-	-	-	-	-
außerorts	-	-	-	-	-	-	-	-	-	-
Mangelhafte Sicherung von Bahnübergängen										
innerorts	-	-	-	-	-	1	1	-	-	-
außerorts	-	-	-	-	-	1	1	-	-	-

*) Die Tabelle enthält Mehrfachzählungen, weil bei einem Unfall bis zu acht Ursachen eingetragen werden.

Noch: 4. Ursachen von Straßenverkehrsunfällen

Noch: 4.2. Straßenverkehrsunfälle und Verunglückte nach Unfallursachen *

Ursache ----- Ortslage	Unfälle mit Per- sonen- schaden	Verunglückte			Schwer- wiegende Unfälle mit Sach- schaden (i.e.S.)	Unfälle mit Per- sonen- schaden	Verunglückte			Schwer- wiegende Unfälle mit Sach- schaden (i.e.S.)
		Getö- tete	Schw.-	Leicht-			Getö- tete	Schw.-	Leicht-	
			verletzte					verletzte		
		Mai 2018					Mai 2017			
Witterungseinflüsse										
Sichtbehinderung durch										
- Nebel	-	-	-	-	-	-	-	-	-	1
innerorts	-	-	-	-	-	-	-	-	-	-
außerorts	-	-	-	-	-	-	-	-	-	1
- starken Regen, Hagel, Schneegestöber										
innerorts	-	-	-	-	-	1	-	-	1	-
außerorts	-	-	-	-	-	-	-	-	-	-
- blendende Sonne	8	-	2	7	1	6	-	3	3	1
innerorts	6	-	1	6	1	5	-	2	3	1
außerorts	2	-	1	1	-	1	-	1	-	-
Seitenwind										
innerorts	-	-	-	-	-	-	-	-	-	-
außerorts	-	-	-	-	-	-	-	-	-	-
Unwetter oder sonstige Witterungseinflüsse	1	-	-	1	-	2	-	1	1	1
innerorts	-	-	-	-	-	-	-	-	-	-
außerorts	1	-	-	1	-	2	-	1	1	1
Hindernisse										
Nicht oder unzureichend gesicherte Arbeitsstelle auf der Fahrbahn										
innerorts	-	-	-	-	-	-	-	-	-	1
außerorts	-	-	-	-	-	-	-	-	-	1
Wild auf der Fahrbahn	7	-	3	5	5	8	-	-	8	5
innerorts	1	-	1	-	1	-	-	-	-	2
außerorts	6	-	2	5	4	8	-	-	8	3
Anderes Tier auf der Fahrbahn	4	-	-	4	1	1	-	-	1	-
innerorts	2	-	-	2	-	-	-	-	-	-
außerorts	2	-	-	2	1	1	-	-	1	-
Sonstiges Hindernis auf der Fahrbahn	2	-	-	2	1	1	-	1	-	-
innerorts	1	-	-	1	-	-	-	-	-	-
außerorts	1	-	-	1	1	1	-	1	-	-
Sonstige Ursachen	12	-	5	10	1	12	-	5	9	2
innerorts	6	-	1	7	1	10	-	4	7	-
außerorts	6	-	4	3	-	2	-	1	2	2

*) Die Tabelle enthält Mehrfachzählungen, weil bei einem Unfall bis zu acht Ursachen eingetragen werden.

Noch: 4. Ursachen von Straßenverkehrsunfällen

Noch: 4.2. Straßenverkehrsunfälle und Verunglückte nach Unfallursachen *

Ursache ----- Ortslage	Unfälle mit Per- sonen- schaden	Verunglückte			Schwer- wiegende Unfälle mit Sach- schaden (i.e.S.)	Unfälle mit Per- sonen- schaden	Verunglückte			Schwer- wiegende Unfälle mit Sach- schaden (i.e.S.)
		Getö- tete	Schw.-	Leicht-			Getö- tete	Schw.-	Leicht-	
			verletzte					verletzte		
		Januar bis Mai 2018					Januar bis Mai 2017			
Fehlverhalten der Fahrzeugführer										
Alkoholeinfluss	98	2	42	75	54	130	2	48	116	60
innerorts	62	1	18	50	32	70	1	22	61	44
außerorts	36	1	24	25	22	60	1	26	55	16
Einfluss anderer berauschender Mittel (z.B. Drogen, Rauschgift)	26	1	16	18	12	23	3	13	20	16
innerorts	19	-	9	13	8	10	1	6	7	11
außerorts	7	1	7	5	4	13	2	7	13	5
Übermüdung	20	-	11	21	8	26	1	13	26	15
innerorts	6	-	3	5	3	7	-	1	9	5
außerorts	14	-	8	16	5	19	1	12	17	10
Sonstige körperliche oder geistige Mängel	49	2	24	36	11	44	-	18	42	6
innerorts	35	2	15	30	6	29	-	10	28	4
außerorts	14	-	9	6	5	15	-	8	14	2
Benutzung der falschen Fahrbahn (auch Richtungsfahrbahn) oder verbotswidrige Benutzung anderer Straßenteile	58	-	18	49	6	72	2	22	73	14
innerorts	50	-	13	44	3	55	-	15	55	8
außerorts	8	-	5	5	3	17	2	7	18	6
Verstoß gegen das Rechtsfahrgebot	116	4	59	115	59	133	9	55	143	53
innerorts	42	-	16	45	28	58	1	19	71	32
außerorts	74	4	43	70	31	75	8	36	72	21
Nicht angepasste Geschwindigkeit mit gleichzeitigem Überschreiten der zulässigen Höchstgeschwindigkeit	11	1	6	12	5	14	-	5	14	6
innerorts	2	-	2	5	2	5	-	1	5	4
außerorts	9	1	4	7	3	9	-	4	9	2
Nicht angepasste Geschwindigkeit in anderen Fällen	515	17	207	491	239	579	17	200	573	242
innerorts	150	4	55	135	63	193	2	44	206	83
außerorts	365	13	152	356	176	386	15	156	367	159
Ungenügender Sicherheitsabstand	286	-	46	368	38	324	4	45	444	54
innerorts	187	-	19	231	25	224	2	17	291	34
außerorts	99	-	27	137	13	100	2	28	153	20
Starkes Bremsen des Vorausfahrenden ohne zwingenden Grund	6	-	2	8	2	7	-	2	9	3
innerorts	3	-	-	4	1	3	-	-	4	2
außerorts	3	-	2	4	1	4	-	2	5	1
Unzulässiges Rechtsüberholen	3	1	-	2	1	2	-	-	2	-
innerorts	2	-	-	2	-	2	-	-	2	-
außerorts	1	1	-	-	1	-	-	-	-	-
Überholen trotz Gegenverkehrs	16	-	9	18	8	14	1	13	12	9
innerorts	3	-	2	2	1	1	-	-	1	2
außerorts	13	-	7	16	7	13	1	13	11	7
Überholen trotz unklarer Verkehrslage	28	2	9	30	10	21	-	7	27	15
innerorts	6	-	2	5	4	9	-	4	10	4
außerorts	22	2	7	25	6	12	-	3	17	11
Überholen trotz unzureichender Sichtverhältnisse	3	-	5	2	-	5	-	5	2	-
innerorts	-	-	-	-	-	-	-	-	-	-
außerorts	3	-	5	2	-	5	-	5	2	-
Überholen ohne Beachtung des nachfolgenden Verkehrs und/oder ohne rechtzeitige und deutliche Ankündigung des Ausschereins	17	1	3	18	8	15	-	7	14	14
innerorts	1	-	-	1	-	-	-	-	-	1
außerorts	16	1	3	17	8	15	-	7	14	13

*) Die Tabelle enthält Mehrfachzählungen, weil bei einem Unfall bis zu acht Ursachen eingetragen werden.

Noch: 4. Ursachen von Straßenverkehrsunfällen

Noch: 4.2. Straßenverkehrsunfälle und Verunglückte nach Unfallursachen *

Ursache ----- Ortslage	Unfälle mit Per- sonen- schaden	Verunglückte			Schwer- wiegende Unfälle mit Sach- schaden (i.e.S.)	Unfälle mit Per- sonen- schaden	Verunglückte			Schwer- wiegende Unfälle mit Sach- schaden (i.e.S.)
		Getö- tete	Schw.-	Leicht-			Getö- tete	Schw.-	Leicht-	
			verletzte					verletzte		
		Januar bis Mai 2018					Januar bis Mai 2017			
noch: Fehlverhalten der Fahrzeugführer										
Fehler beim Wiedereinordnen n. rechts	13	-	4	11	1	14	-	5	17	3
innerorts	3	-	-	4	-	6	-	2	5	2
außerorts	10	-	4	7	1	8	-	3	12	1
Sonstige Fehler beim Überholen (z.B. ohne genügenden Seitenabstand)	25	1	5	25	7	36	-	9	40	6
innerorts	8	-	-	8	-	15	-	1	15	-
außerorts	17	1	5	17	7	21	-	8	25	6
Fehler beim Überholtwerden	10	-	7	6	5	15	-	5	14	6
innerorts	3	-	-	3	3	6	-	3	5	-
außerorts	7	-	7	3	2	9	-	2	9	6
Nichtbeachten des Vorranges entgegenkommender Fahrzeuge beim Vorbeifahren an haltenden Fahrzeugen, Absperrungen oder Hindernissen	8	-	1	9	1	9	-	3	13	2
innerorts	6	-	1	5	1	6	-	1	7	1
außerorts	2	-	-	4	-	3	-	2	6	1
Nichtbeachten des nachfolgenden Verkehrs beim Vorbeifahren an haltenden Fahrzeugen, Absperrungen oder Hindernissen und/oder ohne rechtzeitige und deutliche Ankündigung des Ausschierens	2	-	-	2	-	3	-	1	3	-
innerorts	-	-	-	-	-	-	-	-	-	-
außerorts	2	-	-	2	-	3	-	1	3	-
Nebeneinanderfahren, fehlerhaftes Wechseln des Fahrstreifens beim Nebeneinanderfahren oder Nichtbeachten des Reißverschlussverfahrens	31	1	8	42	9	44	1	21	48	22
innerorts	9	-	3	8	-	12	-	3	15	5
außerorts	22	1	5	34	9	32	1	18	33	17
Nichtbeachten der Regel "rechts vor links"	35	-	4	36	23	26	-	9	20	27
innerorts	33	-	3	35	23	26	-	9	20	26
außerorts	2	-	1	1	-	-	-	-	-	1
Nichtbeachten der die Vorfahrt regelnden Verkehrszeichen	307	-	75	345	181	281	3	86	333	169
innerorts	242	-	47	270	132	199	-	39	232	135
außerorts	65	-	28	75	49	82	3	47	101	34
Nichtbeachten der Vorfahrt des durchgehenden Verkehrs auf Autobahnen oder Kraftfahrstraßen	5	-	3	7	4	5	-	-	8	1
innerorts	1	-	-	2	-	-	-	-	-	-
außerorts	4	-	3	5	4	5	-	-	8	1
Nichtbeachten der Vorfahrt durch Fahrzeuge, die aus Feld- und Waldwegen kommen	7	-	3	10	2	3	-	3	1	2
innerorts	2	-	-	2	1	1	-	-	1	1
außerorts	5	-	3	8	1	2	-	3	-	1
Nichtbeachten der Verkehrsregelung durch Polizeibeamte oder Lichtzeichen	39	-	9	61	19	33	-	7	40	24
innerorts	35	-	9	55	16	31	-	6	38	19
außerorts	4	-	-	6	3	2	-	1	2	5
Nichtbeachten des Vorranges entgegenkommender Fahrzeuge	3	-	3	3	2	5	-	4	4	2
innerorts	2	-	3	-	1	3	-	1	2	2
außerorts	1	-	-	3	1	2	-	3	2	-
Nichtbeachten des Vorranges von Schienenfahrzeugen an Bahnübergängen	-	-	-	-	1	3	5	-	2	1
innerorts	-	-	-	-	1	3	5	-	2	1
außerorts	-	-	-	-	-	-	-	-	-	-
Fehler beim Abbiegen	154	-	44	166	58	132	3	32	164	60
innerorts	124	-	32	125	42	94	-	21	104	45
außerorts	30	-	12	41	16	38	3	11	60	15

*) Die Tabelle enthält Mehrfachzählungen, weil bei einem Unfall bis zu acht Ursachen eingetragen werden.

Noch: 4. Ursachen von Straßenverkehrsunfällen

Noch: 4.2. Straßenverkehrsunfälle und Verunglückte nach Unfallursachen *

Ursache ----- Ortslage	Unfälle mit Per- sonen- schaden	Verunglückte			Schwer- wiegende Unfälle mit Sach- schaden (i.e.S.)	Unfälle mit Per- sonen- schaden	Verunglückte			Schwer- wiegende Unfälle mit Sach- schaden (i.e.S.)
		Getö- tete	Schw.-	Leicht-			Getö- tete	Schw.-	Leicht-	
			verletzte					verletzte		
		Januar bis Mai 2018					Januar bis Mai 2017			
noch: Fehlverhalten der Fahrzeugführer										
Fehler b. Wenden o. Rückwärtsfahren	75	3	25	58	31	67	-	13	62	23
innerorts	70	1	25	50	27	63	-	12	59	17
außerorts	5	2	-	8	4	4	-	1	3	6
Fehler beim Einfahren in den fließenden Verkehr (z.B. aus einem Grundstück, von einem anderen Straßenteil oder beim										
Anfahren vom Fahrbahnrand)	93	-	14	89	8	92	-	13	101	11
innerorts	87	-	11	85	7	83	-	9	93	11
außerorts	6	-	3	4	1	9	-	4	8	-
Falsches Verhalten gegenüber Fußgängern										
- an Fußgängerüberwegen	20	-	8	15	-	12	-	6	7	-
innerorts	20	-	8	15	-	12	-	6	7	-
außerorts	-	-	-	-	-	-	-	-	-	-
- an Fußgängerfurten	7	-	9	6	-	8	-	2	6	-
innerorts	7	-	9	6	-	8	-	2	6	-
außerorts	-	-	-	-	-	-	-	-	-	-
- beim Abbiegen	32	-	12	22	-	21	-	5	16	-
innerorts	32	-	12	22	-	21	-	5	16	-
außerorts	-	-	-	-	-	-	-	-	-	-
- an Haltestellen (auch haltenden Schulbussen mit eingeschaltetem Warnblinklicht)	10	-	4	7	-	10	-	4	6	-
innerorts	10	-	4	7	-	10	-	4	6	-
außerorts	-	-	-	-	-	-	-	-	-	-
- an anderen Stellen	92	1	26	72	-	96	2	31	72	-
innerorts	87	1	25	68	-	93	2	30	70	-
außerorts	5	-	1	4	-	3	-	1	2	-
Unzulässiges Halten oder Parken	2	-	-	2	-	1	-	-	1	1
innerorts	2	-	-	2	-	1	-	-	1	-
außerorts	-	-	-	-	-	-	-	-	-	1
Mangelnde Sicherung haltender oder liegengebliebener Fahrzeuge und von Unfallstellen sowie Schulbussen, bei denen										
Kinder ein- oder aussteigen	5	-	3	3	-	2	-	1	1	1
innerorts	5	-	3	3	-	2	-	1	1	-
außerorts	-	-	-	-	-	-	-	-	-	1
Verkehrswidriges Verhalten beim Ein- oder Aussteigen, Be- oder Entladen	5	-	1	4	-	17	-	3	14	-
innerorts	5	-	1	4	-	17	-	3	14	-
außerorts	-	-	-	-	-	-	-	-	-	-
Nichtbeachten der Beleuchtungsvorschriften	1	-	-	1	-	3	-	-	3	1
innerorts	-	-	-	-	-	1	-	-	1	1
außerorts	1	-	-	1	-	2	-	-	2	-
Überladung, Überbesetzung	-	-	-	-	-	-	-	-	-	-
innerorts	-	-	-	-	-	-	-	-	-	-
außerorts	-	-	-	-	-	-	-	-	-	-
Unzureichend gesicherte Ladung oder Fahrzeugzubehörteile	6	-	1	5	7	2	-	-	2	4
innerorts	2	-	-	2	-	-	-	-	-	-
außerorts	4	-	1	3	7	2	-	-	2	4
Andere Fehler beim Fahrzeugführer	748	13	230	685	182	761	13	224	732	188
innerorts	445	7	115	396	75	433	3	88	393	99
außerorts	303	6	115	289	107	328	10	136	339	89

*) Die Tabelle enthält Mehrfachzählungen, weil bei einem Unfall bis zu acht Ursachen eingetragen werden.

Noch: 4. Ursachen von Straßenverkehrsunfällen

Noch: 4.2. Straßenverkehrsunfälle und Verunglückte nach Unfallursachen *

Ursache ----- Ortslage	Unfälle mit Per- sonen- schaden	Verunglückte			Schwer- wiegende Unfälle mit Sach- schaden (i.e.S.)	Unfälle mit Per- sonen- schaden	Verunglückte			Schwer- wiegende Unfälle mit Sach- schaden (i.e.S.)
		Getö- tete	Schw.-	Leicht-			Getö- tete	Schw.-	Leicht-	
			verletzte					verletzte		
		Januar bis Mai 2018					Januar bis Mai 2017			
Technische Mängel, Wartungsmängel										
Beleuchtung	2	-	1	2	-	1	-	-	1	-
innerorts	2	-	1	2	-	1	-	-	1	-
außerorts	-	-	-	-	-	-	-	-	-	-
Bereifung	12	1	7	7	10	15	-	4	15	13
innerorts	3	-	1	2	2	3	-	1	2	4
außerorts	9	1	6	5	8	12	-	3	13	9
Bremsen	16	-	4	13	-	4	-	3	3	1
innerorts	15	-	4	12	-	4	-	3	3	1
außerorts	1	-	-	1	-	-	-	-	-	-
Lenkung	1	-	-	1	-	-	-	-	-	-
innerorts	-	-	-	-	-	-	-	-	-	-
außerorts	1	-	-	1	-	-	-	-	-	-
Zugvorrichtung	-	-	-	-	-	-	-	-	-	-
innerorts	-	-	-	-	-	-	-	-	-	-
außerorts	-	-	-	-	-	-	-	-	-	-
Andere Mängel	9	-	3	7	2	4	-	-	5	3
innerorts	5	-	1	5	1	2	-	-	2	1
außerorts	4	-	2	2	1	2	-	-	3	2
Fehlverhalten der Fußgänger										
Alkoholeinfluss	2	-	2	-	-	2	-	1	1	-
innerorts	1	-	1	-	-	2	-	1	1	-
außerorts	1	-	1	-	-	-	-	-	-	-
Einfluss anderer berauschender Mittel (z.B. Drogen, Rauschgift)										
innerorts	-	-	-	-	-	1	-	-	1	-
außerorts	-	-	-	-	-	-	-	-	-	-
Übermüdung	-	-	-	-	-	-	-	-	-	-
innerorts	-	-	-	-	-	-	-	-	-	-
außerorts	-	-	-	-	-	-	-	-	-	-
Sonstige körperliche oder geistige Mängel	4	-	1	3	-	1	-	-	1	-
innerorts	4	-	1	3	-	1	-	-	1	-
außerorts	-	-	-	-	-	-	-	-	-	-
Falsches Verhalten										
- beim Überschreiten der Fahrbahn an Stellen, an denen der Fußgängerverkehr durch Polizeibeamte oder Lichtzeichen geregelt war	4	-	2	3	-	4	-	1	3	-
innerorts	4	-	2	3	-	4	-	1	3	-
außerorts	-	-	-	-	-	-	-	-	-	-
- auf Fußgängerüberwegen ohne Verkehrsregelung durch Polizeibeamte oder Lichtzeichen	-	-	-	-	-	-	-	-	-	-
innerorts	-	-	-	-	-	-	-	-	-	-
außerorts	-	-	-	-	-	-	-	-	-	-
- in der Nähe von Kreuzungen oder Einmündungen, Lichtzeichenanlagen oder Fußgängerüberwegen bei dichtem Verkehr	3	-	2	1	-	2	-	1	1	-
innerorts	3	-	2	1	-	2	-	1	1	-
außerorts	-	-	-	-	-	-	-	-	-	-
- an anderen Stellen:										
- durch plötzliches Hervortreten hinter Sichthindernissen	13	-	4	9	-	6	-	1	5	-
innerorts	13	-	4	9	-	6	-	1	5	-
außerorts	-	-	-	-	-	-	-	-	-	-
- ohne auf den Fahrzeugverkehr zu achten	35	-	12	25	-	20	1	5	15	-
innerorts	34	-	11	25	-	19	-	5	14	-
außerorts	1	-	1	-	-	1	1	-	1	-
- durch sonstiges falsches Verhalten	4	-	1	3	-	4	1	-	4	-
innerorts	4	-	1	3	-	3	-	-	3	-
außerorts	-	-	-	-	-	1	1	-	1	-

*) Die Tabelle enthält Mehrfachzählungen, weil bei einem Unfall bis zu acht Ursachen eingetragen werden.

Noch: 4. Ursachen von Straßenverkehrsunfällen

Noch: 4.2. Straßenverkehrsunfälle und Verunglückte nach Unfallursachen *

Ursache ----- Ortslage	Unfälle mit Per- sonen- schaden	Verunglückte			Schwer- wiegende Unfälle mit Sach- schaden (i.e.S.)	Unfälle mit Per- sonen- schaden	Verunglückte			Schwer- wiegende Unfälle mit Sach- schaden (i.e.S.)
		Getö- tete	Schw.-	Leicht-			Getö- tete	Schw.-	Leicht-	
			verletzte					verletzte		
		Januar bis Mai 2018					Januar bis Mai 2017			
noch: Fehlverhalten der Fußgänger										
Nichtbenutzen des Gehweges	-	-	-	-	-	1	-	-	1	-
innerorts	-	-	-	-	-	1	-	-	1	-
außerorts	-	-	-	-	-	-	-	-	-	-
Nichtbenutzen der vorgeschriebenen Straßenseite										
innerorts	-	-	-	-	-	-	-	-	-	-
außerorts	-	-	-	-	-	-	-	-	-	-
Spielen auf oder neben der Fahrbahn	1	-	1	-	-	2	-	-	2	-
innerorts	1	-	1	-	-	2	-	-	2	-
außerorts	-	-	-	-	-	-	-	-	-	-
Anderer Fehler der Fußgänger	13	-	2	12	-	10	1	1	9	-
innerorts	13	-	2	12	-	10	1	1	9	-
außerorts	-	-	-	-	-	-	-	-	-	-
Straßenverhältnisse										
Verunreinigung durch ausgeflossenes Öl	2	-	-	2	-	1	-	1	-	1
innerorts	1	-	-	1	-	-	-	-	-	1
außerorts	1	-	-	1	-	1	-	1	-	-
Anderer Verunreinigungen durch Straßenbenutzer	2	-	2	1	-	1	-	-	1	-
innerorts	-	-	-	-	-	-	-	-	-	-
außerorts	2	-	2	1	-	1	-	-	1	-
Schnee, Eis	133	2	36	153	105	130	4	35	126	73
innerorts	31	-	6	37	25	49	-	11	46	27
außerorts	102	2	30	116	80	81	4	24	80	46
Regen	20	2	7	15	15	23	-	5	23	5
innerorts	8	-	3	7	3	8	-	1	7	1
außerorts	12	2	4	8	12	15	-	4	16	4
Anderer Einflüsse	2	-	-	2	2	3	-	-	4	1
innerorts	2	-	-	2	2	1	-	-	1	1
außerorts	-	-	-	-	2	2	-	-	3	-
Spurrillen im Zusammenhang mit Regen, Schnee oder Eis	1	-	-	1	1	4	-	1	3	1
innerorts	-	-	-	-	-	3	-	1	2	1
außerorts	1	-	-	1	1	1	-	-	1	-
Anderer Zustand der Straße	10	-	5	6	2	3	-	2	1	3
innerorts	4	-	3	1	2	1	-	1	-	3
außerorts	6	-	2	5	-	2	-	1	1	-
Nicht ordnungsgemäßer Zustand der Verkehrszeichen oder -einrichtungen	1	-	-	1	-	1	-	-	1	-
innerorts	1	-	-	1	-	1	-	-	1	-
außerorts	-	-	-	-	-	-	-	-	-	-
Mangelhafte Beleuchtung der Straße	1	1	-	1	-	-	-	-	-	-
innerorts	1	1	-	1	-	-	-	-	-	-
außerorts	-	-	-	-	-	-	-	-	-	-
Mangelhafte Sicherung von Bahnübergängen										
innerorts	-	-	-	-	-	1	1	-	-	-
außerorts	-	-	-	-	-	1	1	-	-	-

*) Die Tabelle enthält Mehrfachzählungen, weil bei einem Unfall bis zu acht Ursachen eingetragen werden.

Noch: 4. Ursachen von Straßenverkehrsunfällen

Noch: 4.2. Straßenverkehrsunfälle und Verunglückte nach Unfallursachen *

Ursache ----- Ortslage	Unfälle mit Per- sonen- schaden	Verunglückte			Schwer- wiegende Unfälle mit Sach- schaden (i.e.S.)	Unfälle mit Per- sonen- schaden	Verunglückte			Schwer- wiegende Unfälle mit Sach- schaden (i.e.S.)
		Getö- tete	Schw.-	Leicht-			Getö- tete	Schw.-	Leicht-	
			verletzte					verletzte		
		Januar bis Mai 2018					Januar bis Mai 2017			
Witterungseinflüsse										
Sichtbehinderung durch										
- Nebel	3	-	-	4	-	2	-	-	2	2
innerorts	-	-	-	-	-	1	-	-	1	1
außerorts	3	-	-	4	-	1	-	-	1	1
- starken Regen, Hagel, Schneegestöber	2	-	-	2	3	6	-	-	8	1
innerorts	2	-	-	2	1	4	-	-	6	-
außerorts	-	-	-	-	2	2	-	-	2	1
- blendende Sonne	31	-	9	31	9	28	-	10	28	6
innerorts	23	-	6	20	5	22	-	6	17	3
außerorts	8	-	3	11	4	6	-	4	11	3
Seitenwind	4	-	-	5	1	2	-	-	2	-
innerorts	1	-	-	2	-	-	-	-	-	-
außerorts	3	-	-	3	1	2	-	-	2	-
Unwetter oder sonstige Witterungseinflüsse	3	-	-	3	4	2	-	1	1	2
innerorts	1	-	-	1	-	-	-	-	-	-
außerorts	2	-	-	2	4	2	-	1	1	2
Hindernisse										
Nicht oder unzureichend gesicherte Arbeitsstelle auf der Fahrbahn	-	-	-	-	1	-	-	-	-	2
innerorts	-	-	-	-	-	-	-	-	-	-
außerorts	-	-	-	-	1	-	-	-	-	2
Wild auf der Fahrbahn	22	-	3	24	25	29	-	2	27	15
innerorts	3	-	1	2	4	3	-	-	3	6
außerorts	19	-	2	22	21	26	-	2	24	9
Anderes Tier auf der Fahrbahn	6	-	-	6	3	4	-	-	4	-
innerorts	3	-	-	3	-	2	-	-	2	-
außerorts	3	-	-	3	3	2	-	-	2	-
Sonstiges Hindernis auf der Fahrbahn	6	1	2	3	3	5	-	1	4	5
innerorts	3	1	1	1	-	2	-	-	2	1
außerorts	3	-	1	2	3	3	-	1	2	4
Sonstige Ursachen	31	1	9	29	6	67	1	16	61	15
innerorts	18	1	2	21	4	52	-	11	45	9
außerorts	13	-	7	8	2	15	1	5	16	6

*) Die Tabelle enthält Mehrfachzählungen, weil bei einem Unfall bis zu acht Ursachen eingetragen werden.

5. Straßenverkehrsunfälle und Verunglückte nach Kreisen

Kreisfreie Stadt Landkreis Land ----- Ortslage	Unfälle ins- gesamt	Davon mit					Verun- glückte Personen ins- gesamt	Getö- tete	Davon	
		Per- sonen- schaden	nur Sach- schaden	davon					Schw.- verletzte	Leicht- verletzte
				schwer- wiegend (i.e.S) ¹	u.d.E. von Rausch- mitteln ²	übrige Unfälle				
Mai 2018										
Stadt Erfurt	535	66	469	7	5	457	77	-	17	60
innerorts	476	55	421	5	5	411	60	-	11	49
außerorts ohne Autobahn	33	5	28	1	-	27	8	-	4	4
auf Autobahnen	26	6	20	1	-	19	9	-	2	7
Stadt Gera	221	28	193	11	-	182	35	-	10	25
innerorts	191	24	167	9	-	158	31	-	8	23
außerorts ohne Autobahn	15	2	13	1	-	12	2	-	1	1
auf Autobahnen	15	2	13	1	-	12	2	-	1	1
Stadt Jena	259	33	226	5	1	220	40	-	9	31
innerorts	245	33	212	3	1	208	40	-	9	31
außerorts ohne Autobahn	9	-	9	2	-	7	-	-	-	-
auf Autobahnen	5	-	5	-	-	5	-	-	-	-
Stadt Suhl	83	6	77	1	-	76	8	-	2	6
innerorts	74	4	70	1	-	69	6	-	2	4
außerorts ohne Autobahn	6	1	5	-	-	5	1	-	-	1
auf Autobahnen	3	1	2	-	-	2	1	-	-	1
Stadt Weimar	165	14	151	3	1	147	16	-	4	12
innerorts	154	11	143	3	1	139	12	-	2	10
außerorts ohne Autobahn	9	3	6	-	-	6	4	-	2	2
auf Autobahnen	2	-	2	-	-	2	-	-	-	-
Stadt Eisenach	114	10	104	1	1	102	12	-	2	10
innerorts	91	7	84	1	1	82	9	-	1	8
außerorts ohne Autobahn	18	3	15	-	-	15	3	-	1	2
auf Autobahnen	5	-	5	-	-	5	-	-	-	-
Eichsfeld	220	34	186	11	2	173	39	-	8	31
innerorts	140	20	120	5	2	113	21	-	6	15
außerorts ohne Autobahn	63	12	51	6	-	45	16	-	1	15
auf Autobahnen	17	2	15	-	-	15	2	-	1	1
Nordhausen	242	20	222	5	1	216	31	-	5	26
innerorts	160	9	151	3	1	147	13	-	1	12
außerorts ohne Autobahn	59	10	49	2	-	47	15	-	4	11
auf Autobahnen	23	1	22	-	-	22	3	-	-	3
Wartburgkreis	256	41	215	8	-	207	47	-	17	30
innerorts	136	22	114	4	-	110	23	-	6	17
außerorts ohne Autobahn	100	19	81	-	-	81	24	-	11	13
auf Autobahnen	20	-	20	4	-	16	-	-	-	-
Unstrut-Hainich-Kreis	253	27	226	4	2	220	44	1	14	29
innerorts	184	15	169	4	1	164	20	-	4	16
außerorts ohne Autobahn	69	12	57	-	1	56	24	1	10	13
auf Autobahnen	x	x	x	x	x	x	x	x	x	x
Kyffhäuserkreis	177	28	149	4	3	142	34	-	11	23
innerorts	113	14	99	2	3	94	16	-	4	12
außerorts ohne Autobahn	58	13	45	1	-	44	16	-	6	10
auf Autobahnen	6	1	5	1	-	4	2	-	1	1
Schmalkalden-Meiningen	238	30	208	6	1	201	35	-	5	30
innerorts	141	17	124	5	1	118	19	-	1	18
außerorts ohne Autobahn	80	11	69	1	-	68	14	-	4	10
auf Autobahnen	17	2	15	-	-	15	2	-	-	2

1) Straftatbestand oder Ordnungswidrigkeit und gleichzeitig mindestens ein Kfz nicht mehr fahrbereit

2) Unfallbeteiligter stand unter dem Einfluss berauschender Mittel und alle beteiligten Kfz waren fahrbereit.

Noch: 5. Straßenverkehrsunfälle und Verunglückte nach Kreisen

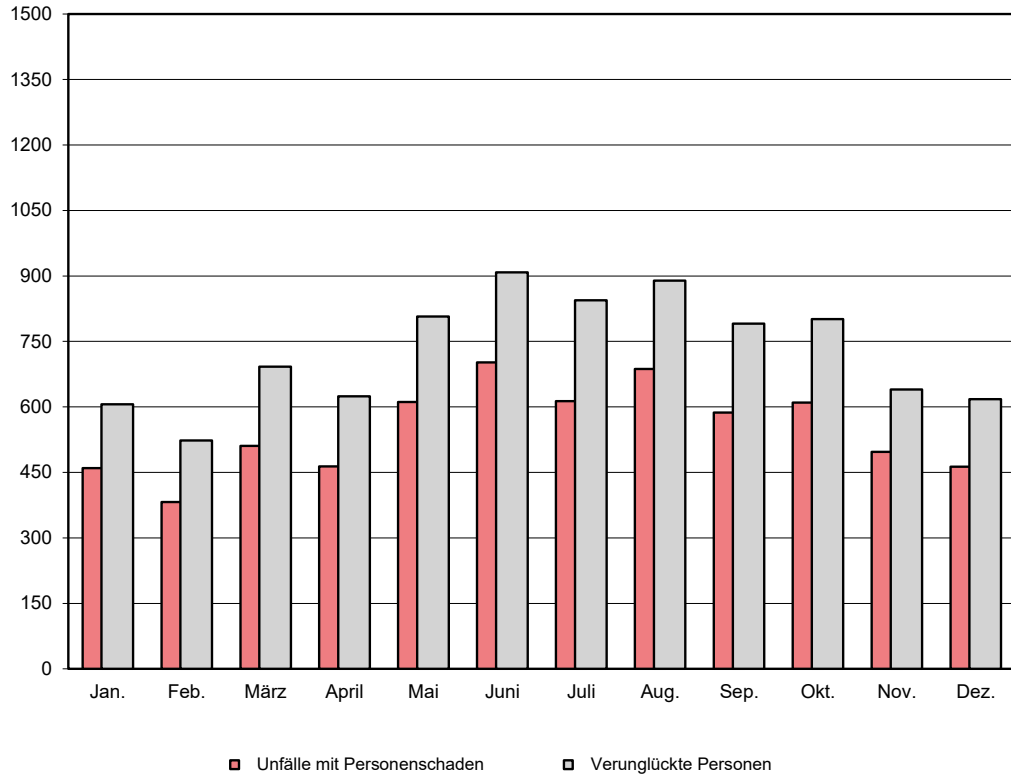
Kreisfreie Stadt Landkreis Land ----- Ortslage	Unfälle ins- gesamt	Davon mit					Verun- glückte Personen ins- gesamt	Davon		
		Per- sonen- schaden	nur Sach- schaden	davon				Getö- tete	Schw.- verletzte	Leicht- verletzte
				schwer- wiegend (i.e.S) ¹	u.d.E. von Rausch- mitteln ²	übrige Unfälle				
Noch: Mai 2018										
Gotha	288	33	255	9	4	242	48	-	8	40
innerorts	174	20	154	6	3	145	32	-	5	27
außerorts ohne Autobahn	80	9	71	1	1	69	11	-	3	8
auf Autobahnen	34	4	30	2	-	28	5	-	-	5
Sömmerda	154	26	128	5	3	120	32	-	12	20
innerorts	83	15	68	3	2	63	17	-	7	10
außerorts ohne Autobahn	64	10	54	2	1	51	14	-	5	9
auf Autobahnen	7	1	6	-	-	6	1	-	-	1
Hildburghausen	90	9	81	2	1	78	12	2	5	5
innerorts	44	2	42	1	1	40	2	-	1	1
außerorts ohne Autobahn	38	4	34	-	-	34	5	2	1	2
auf Autobahnen	8	3	5	1	-	4	5	-	3	2
Ilm-Kreis	244	36	208	9	-	199	48	1	14	33
innerorts	143	22	121	5	-	116	24	-	6	18
außerorts ohne Autobahn	61	8	53	-	-	53	17	1	6	10
auf Autobahnen	40	6	34	4	-	30	7	-	2	5
Weimarer Land	199	23	176	11	-	165	27	1	5	21
innerorts	115	15	100	7	-	93	15	1	3	11
außerorts ohne Autobahn	53	5	48	4	-	44	8	-	2	6
auf Autobahnen	31	3	28	-	-	28	4	-	-	4
Sonneberg	113	21	92	3	-	89	25	-	6	19
innerorts	92	19	73	3	-	70	23	-	4	19
außerorts ohne Autobahn	21	2	19	-	-	19	2	-	2	-
auf Autobahnen	x	x	x	x	x	x	x	x	x	x
Saalfeld-Rudolstadt	228	28	200	4	2	194	28	-	11	17
innerorts	155	21	134	2	2	130	21	-	6	15
außerorts ohne Autobahn	73	7	66	2	-	64	7	-	5	2
auf Autobahnen	x	x	x	x	x	x	x	x	x	x
Saale-Holzland-Kreis	283	30	253	8	2	243	35	-	9	26
innerorts	119	14	105	2	2	101	14	-	2	12
außerorts ohne Autobahn	96	12	84	3	-	81	17	-	6	11
auf Autobahnen	68	4	64	3	-	61	4	-	1	3
Saale-Orla-Kreis	261	36	225	3	1	221	43	-	13	30
innerorts	129	18	111	1	1	109	22	-	5	17
außerorts ohne Autobahn	96	14	82	-	-	82	16	-	8	8
auf Autobahnen	36	4	32	2	-	30	5	-	-	5
Greiz	192	22	170	7	3	160	25	-	12	13
innerorts	113	13	100	3	2	95	15	-	8	7
außerorts ohne Autobahn	64	7	57	3	1	53	8	-	4	4
auf Autobahnen	15	2	13	1	-	12	2	-	-	2
Altenburger Land	179	21	158	2	5	151	27	-	9	18
innerorts	123	13	110	1	4	105	17	-	7	10
außerorts ohne Autobahn	48	8	40	1	-	39	10	-	2	8
auf Autobahnen	8	-	8	-	1	7	-	-	-	-
Thüringen	4 994	622	4 372	129	38	4 205	768	5	208	555
innerorts	3 395	403	2 992	79	33	2 880	472	1	109	362
außerorts ohne Autobahn	1 213	177	1 036	30	4	1 002	242	4	88	150
auf Autobahnen	386	42	344	20	1	323	54	-	11	43
Davon										
kreisfreie Städte	1 377	157	1 220	28	8	1 184	188	-	44	144
Landkreise	3 617	465	3 152	101	30	3 021	580	5	164	411

1) Straftatbestand oder Ordnungswidrigkeit und gleichzeitig mindestens ein Kfz nicht mehr fahrbereit

2) Unfallbeteiligter stand unter dem Einfluss berauschender Mittel und alle beteiligten Kfz waren fahrbereit.

Straßenverkehrsunfälle mit Personenschaden

2017



2018

