



Statistischer Bericht

HI - m 4 / 18

**Straßenverkehrsunfälle
in Thüringen
April 2018
- vorläufige Ergebnisse -**

Bestell-Nr. 08 102

Zeichenerklärung

- nichts vorhanden (genau Null)
- 0 weniger als die Hälfte von 1 in der letzten besetzten Stelle, jedoch mehr als nichts
- . Zahlenwert unbekannt oder geheim zu halten
- ... Zahlenwert lag bei Redaktionsschluss noch nicht vor
- x Tabellenfach gesperrt, weil Aussage nicht sinnvoll
- p vorläufige Zahl
- r berichtigte Zahl
- / Zahlenwert nicht sicher genug
- () Aussagewert eingeschränkt

Anmerkung: Abweichungen in den Summen, auch im Vergleich zu anderen Veröffentlichungen, erklären sich aus dem Runden von Einzelwerten.

Herausgeber:

Thüringer Landesamt für Statistik

Europaplatz 3, 99091 Erfurt

Postfach 90 01 63, 99104 Erfurt

Telefon: 0361 57331-9642/9647

Telefax: 0361 57331-9699

Internet: statistik.thueringen.de

E-Mail: auskunft@statistik.thueringen.de

Auskunft erteilt:

Referat: Preise, Verdienste,
Arbeitskosten, Verkehr

Telefon: 0361 57331-9220

Herausgegeben im Juli 2018

Heft-Nr.: 124/18

Preis: 6,25 Euro

© Thüringer Landesamt für Statistik, Erfurt, 2018

Vervielfältigung und Verbreitung, auch auszugsweise, mit Quellenangabe gestattet.

Inhaltsverzeichnis

	Seite
Vorbemerkungen	2
Tabellen	
1. Straßenverkehrsunfälle und Verunglückte	
1.1 Gesamtübersicht	4
1.2 Entwicklung der Straßenverkehrsunfälle in Thüringen ab 2010	5
1.3 Nach Tagesdatum und Ortslage	6
1.4 Nach Straßenkategorien und Ortslagen	8
1.5 Nach Unfallarten und Ortslagen	9
1.6 Nach Unfalltypen und Ortslagen	10
1.7 Nach Art der Verkehrsbeteiligung und Ortslagen	11
1.8 Nach Unfallkategorien und Ortslage	15
2. Getötete und Verletzte im Straßenverkehr	
2.1 Nach Art der Verkehrsbeteiligung	16
2.2 Nach Art der Verkehrsbeteiligung, Altersgruppen und Geschlecht	18
3. An Straßenverkehrsunfällen beteiligte Fahrzeugführer und Fußgänger	
3.1 Beteiligte nach Art der Verkehrsbeteiligung	20
3.2 Beteiligte an Unfällen mit Personenschaden nach Art der Verkehrsbeteiligung, Altersgruppen und Geschlecht	21
3.3 Hauptverursacher nach Art der Verkehrsbeteiligung	23
4. Ursachen von Straßenverkehrsunfällen	
4.1 Fehlverhalten der Fahrzeugführer bei Straßenverkehrsunfällen mit Personenschaden	25
4.2 Straßenverkehrsunfälle und Verunglückte nach Unfallursachen	26
5. Straßenverkehrsunfälle und Verunglückte nach Kreisen	38
Grafik	
Straßenverkehrsunfälle mit Personenschaden und dabei verunglückte Personen	40

Vorbemerkungen

Rechtsgrundlage

Rechtsgrundlage für die Zusammenstellung der vorliegenden Ergebnisse ist das Straßenverkehrsunfallstatistikgesetz vom 15. Juni 1990 (BGBl. I S.1078), das zuletzt durch Artikel 497 der Verordnung vom 31. August 2015 (BGBl. I S. 1474) geändert worden ist in Verbindung mit dem Gesetz über die Statistik für Bundeszwecke (Bundesstatistikgesetz - BStatG) in der jeweilig gültigen Fassung.

Methodische Hinweise

Ein für die Straßenverkehrsunfallstatistik meldepflichtiger Unfall liegt vor, wenn infolge des Fahrverkehrs auf öffentlichen Straßen und Plätzen Personen getötet oder verletzt oder Sachschäden verursacht worden sind. Auskunftspflichtig sind die Polizeidienststellen, deren Beamte den Unfall aufgenommen haben. Daraus folgt, dass die Statistik nur solche Unfälle erfasst, zu denen die Polizei herangezogen wurde. Grundlage für die Statistik der Straßenverkehrsunfälle sind die auf elektronischem Wege übergebenen Angaben der Verkehrsunfallanzeigen sowie die Meldungen über die sonstigen Sachschadensunfälle ohne Alkoholeinwirkung, die entsprechend o.g. Gesetz nur anzahlmäßig erfasst werden.

Jeder Unfall wird nur einmal ausgewiesen. Das Zuordnungskriterium ist die jeweils schwerste Unfallfolge. Alle Angaben der Vormonate des Berichtsjahres sind um Nachmeldungen bereinigt, die Angaben des Vorjahres sind endgültig.

Bei der Ermittlung der Unfallursache werden von dem den Unfall aufnehmenden Polizeibeamten die vorläufig festgestellten Ursachen von höchstens zwei Beteiligten angegeben, welche die wesentlichsten Ursachen für den Unfall gesetzt haben. Hierbei können für die betreffenden Beteiligten jeweils bis zu drei Ursachen angegeben werden. Wenn auch äußere Umstände, wie z.B. Straßenverhältnisse, Witterungseinflüsse und Hindernisse auf der Fahrbahn, für den Unfall ursächlich waren, so werden außerdem je Unfall bis zu zwei "allgemeine Ursachen" festgehalten. Die Gesamtzahl der von der Statistik ausgewiesenen Ursachen ist daher immer größer als die Zahl der Unfälle.

Üblicherweise können nicht alle Verkehrsunfallanzeigen von der Polizei oder den Statistischen Landesämtern termingerecht in die Monatsergebnisse eingearbeitet werden, da bei fehlenden oder widersprüchlichen Angaben oft zeitraubende Rückfragen nötig werden. Diese Unfälle werden als Nachmeldungen übernommen. Das führt dazu, dass die kumulierten Monate größer als die Summe der Monatsergebnisse sind. Die Angaben der Vormonate des Berichtsjahres sind um die Nachmeldungen bereinigt.

Erläuterung der Begriffe

Unfälle mit Personenschaden

Unfälle, bei denen infolge des Fahrverkehrs auf öffentlichen Straßen und Plätzen Personen getötet oder verletzt werden, unabhängig von der Höhe des Sachschadens.

Unfälle mit nur Sachschaden

- Schwerwiegender Unfall mit Sachschaden (im engeren Sinne):

Unfall mit Straftatbestand oder Ordnungswidrigkeit (Bußgeld). Gleichzeitig muss mindestens ein Kraftfahrzeug auf Grund eines Unfallschadens von der Unfallstelle abgeschleppt werden (nicht fahrbereit). Dies betrifft auch Fälle unter dem Einfluss berauschender Mittel.

- Sonstiger Sachschadensunfall unter dem Einfluss berauschender Mittel :

Unfallbeteiligter steht unter dem Einfluss von Alkohol oder anderer berauschender Mittel. Alle beteiligten Kraftfahrzeuge sind fahrbereit.

- Übriger Sachschadensunfall:

Alle übrigen Sachschadensunfälle. Dazu zählen alle Sachschadensunfälle

1. die im Verwarngeldverfahren abgeschlossen werden können, unabhängig von der Fahrbereitschaft beteiligter Fahrzeuge
2. mit Straftatbestand oder Ordnungswidrigkeit (Bußgeld), aber nicht unter dem Einfluss von Alkohol oder anderer berauschender Mittel. Alle Kraftfahrzeuge sind fahrbereit.

Beteiligte

Als Beteiligte an einem Straßenverkehrsunfall werden alle Fahrzeugführer oder Fußgänger erfasst, die selbst oder deren Fahrzeug Schäden erlitten oder hervorgerufen haben. Mitfahrer zählen in der Statistik nicht zu den Unfallbeteiligten.

Hauptverursacher

Beteiligter, der nach dem ersten Anschein die wesentlichste Ursache zum Unfall gesetzt hat.

Verunglückte

Als Verunglückte zählen alle Personen (auch Mitfahrer), die bei einem Straßenverkehrsunfall getötet oder verletzt wurden. Bei den Verletzten wird noch unterschieden nach Schwerverletzten und Leichtverletzten. Erfasst werden als

- Getötete:

Personen, die sofort an der Unfallstelle oder innerhalb von 30 Tagen an den Unfallfolgen sterben.

- Schwerverletzte:

Personen, die zur stationären Behandlung (mindestens 24 Stunden) in ein Krankenhaus aufgenommen werden.

- Leichtverletzte:

Hierzu zählen alle übrigen Verletzten.

Unfälle auf Autobahnen

Unfälle auf Autobahnen gelten generell als Unfälle außerhalb von Ortschaften.

Unfälle in Ortschaften

Als Unfälle innerhalb von Ortschaften gelten Unfälle, die sich innerhalb der mit gelben Ortstafeln kenntlich gemachten geschlossenen Ortschaften ereignet haben. Andernfalls handelt es sich um Unfälle außerhalb von Ortschaften.

Unfallart

Zusammenstoß auf der Fahrbahn oder, wenn es nicht zum Zusammenstoß gekommen ist, die erste mechanische Einwirkung auf einen \

Unfalltyp

Der Unfalltyp beschreibt die Konfliktsituation, die zum Unfall führte, d.h. die Phase des Verkehrsgeschehens, in der ein Fehlverhalten oder eine sonstige Ursache den weiteren Ablauf nicht mehr kontrollierbar machte.

Unterschieden werden folgende sieben Unfalltypen:

- Fahr Unfall
- Abbiegeunfall
- Einbiegen/Kreuzen-Unfall
- Überschreitenunfall
- Unfall durch ruhenden Verkehr
- Unfall im Längsverkehr
- Sonstiger Unfall

Ursachen

Die Unfallursachen werden von den aufnehmenden Polizeibeamten entsprechend ihrer Einschätzung erfasst. Es wird unterschieden zwischen allgemeinen Ursachen (z.B. Straßenglätte, Nebel usw.), die dem Unfall, nicht einzelnen Beteiligten zugeordnet werden und personenbezogenem Fehlverhalten (wie Vorfahrtsmissachtung, nicht angepasste Geschwindigkeit usw.), das bestimmten Fahrzeugführern oder Fußgängern zugeschrieben wird.

Je Unfall können bis zu acht Unfallursachen angegeben werden. Darunter zwei allgemeine Ursachen und je drei personenbezogene Ursachen für den ersten Beteiligten (Hauptverursacher) und einem weiteren Beteiligten. Damit ist die Anzahl der Ursachen i.d.R. größer als die Anzahl der Unfälle.

Art der Verkehrsbeteiligung

In der Art der Verkehrsbeteiligung werden die an Unfällen beteiligten Verkehrsmittel (z.B. Pkw, Lkw oder Kraftrad) zugeordnet und in einer bundeseinheitlich gültigen Schlüssel-systematik differenziert dargestellt. Diese Schlüssel-systematik wurde am 1. Januar 2014 durch eine Reihe neuer Verkehrsbeteiligungsarten erweitert. Damit ist ein Vergleich zu Vorjahren und Vorjahresmonaten nicht oder nur eingeschränkt möglich. Ausführliche Erläuterungen zu den Arten der Verkehrsbeteiligung finden Sie unter dem Link:
<http://www.statistik.thueringen.de/datenbank/defAuswahl.asp>

Abkürzungen

i.e.S. im engeren Sinne
schwerw. schwerwiegend

1. Straßenverkehrsunfälle und Verunglückte

1.1 Gesamtübersicht

Unfallkategorie ----- Verunglückte Personen	April		Zu- bzw. Abnahme (-) April 2018 gegenüber		Januar bis April		Zu- bzw. Abnahme (-) gegenüber dem gleichen Zeitraum des Vorjahres	
	2018	2017	April 2017		2018	2017		
	Anzahl		%		Anzahl		%	
Unfälle	4 633	4 438	195	4,4	17 706	18 015	- 309	- 1,7
davon								
Unfälle mit Personenschaden	530	464	66	14,2	1 775	1 817	- 42	- 2,3
darunter unter Alkoholeinwirkung	26	24	2	8,3	73	92	- 19	- 20,7
davon								
Unfälle mit Getöteten	6	9	- 3	- 33,3	22	28	- 6	- 21,4
Unfälle mit Verletzten	524	455	69	15,2	1 753	1 789	- 36	- 2,0
davon								
Unfälle mit Schwerverletzten	146	99	47	47,5	425	372	53	14,2
Unfälle mit Leichtverletzten	378	356	22	6,2	1 328	1 417	- 89	- 6,3
Unfälle mit nur Sachschaden	4 103	3 974	129	3,2	15 931	16 198	- 267	- 1,6
davon								
schwerwiegende Unfälle mit Sachschaden (im engeren Sinne) ¹⁾	138	120	18	15,0	693	668	25	3,7
darunter unter Alkoholeinwirkung	8	11	- 3	- 27,3	40	50	- 10	- 20,0
sonstige Sachschadensunfälle unter dem Einfluss berauschender Mittel ²⁾	26	26	-	-	105	115	- 10	- 8,7
übrige Sachschadensunfälle	3 939	3 828	111	2,9	15 133	15 415	- 282	- 1,8
Verunglückte Personen	692	624	68	10,9	2 333	2 445	- 112	- 4,6
darunter								
bei Unfällen unter Alkoholeinwirkung	29	27	2	7,4	87	121	- 34	- 28,1
davon								
getötete Personen	6	11	- 5	- 45,5	24	35	- 11	- 31,4
verletzte Personen	686	613	73	11,9	2 309	2 410	- 101	- 4,2
davon								
schwerverletzte Personen	175	128	47	36,7	492	456	36	7,9
leichtverletzte Personen	511	485	26	5,4	1 817	1 954	- 137	- 7,0

1) Straftatbestand oder Ordnungswidrigkeit und gleichzeitig mindestens ein Kfz nicht mehr fahrbereit

2) Unfallbeteiligter stand unter dem Einfluss berauschender Mittel und alle beteiligten Kfz waren fahrbereit.

Noch: 1. Straßenverkehrsunfälle und Verunglückte

1.2 Entwicklung der Straßenverkehrsunfälle in Thüringen ab 2010

Jahr ----- Monat	Unfälle insgesamt	Davon mit					Verun- glückte Personen insgesamt	Davon		
		Personen- schaden	nur Sach- schaden	davon				Getötete	Schwer- verletzte	Leicht- verletzte
				schwer- wiegend	u.d.E. von Rausch- mitteln	übrige Unfälle				
2010	59 619	6 769	52 850	3 059	521	49 270	8 903	120	1 958	6 825
2011	54 726	7 114	47 612	2 471	506	44 635	9 336	150	2 068	7 118
2012	55 278	6 674	48 604	2 506	520	45 578	8 680	126	1 993	6 561
2013	54 110	6 296	47 814	2 329	457	45 028	8 118	122	1 769	6 227
2014	53 722	6 591	47 131	2 033	401	44 697	8 513	121	1 837	6 555
2015	56 182	6 870	49 312	2 029	410	46 873	9 092	115	2 031	6 946
2016	56 958	6 700	50 258	1 956	425	47 877	8 731	104	2 001	6 626
2017	58 014	6 587	51 427	2 084	415	48 928	8 743	109	1 950	6 684
Monatsergebnisse 2017										
Januar	4 982	460	4 522	250	34	4 238	606	9	94	503
Februar	3 834	382	3 452	160	28	3 264	523	10	98	415
März	4 761	511	4 250	138	27	4 085	692	5	136	551
April	4 438	464	3 974	120	26	3 828	624	11	128	485
Mai	5 067	611	4 456	163	36	4 257	807	11	215	581
Juni	5 132	702	4 430	159	31	4 240	908	12	203	693
Juli	4 562	613	3 949	182	36	3 731	844	7	216	621
August	5 116	687	4 429	155	39	4 235	889	11	227	651
September	4 906	587	4 319	156	31	4 132	791	13	195	583
Oktober	5 181	610	4 571	184	48	4 339	801	7	196	598
November	5 104	497	4 607	175	36	4 396	640	5	131	504
Dezember	4 931	463	4 468	242	43	4 183	618	8	111	499
Monatsergebnisse 2018 ¹⁾										
Januar	4 524	453	4 071	213	22	3 836	602	8	114	480
Februar	3 984	375	3 609	150	27	3 432	502	4	101	397
März	4 565	417	4 148	192	30	3 926	537	6	102	429
April	4 633	530	4 103	138	26	3 939	692	6	175	511
Mai
Juni
Juli
August
September
Oktober
November
Dezember
Veränderung zum Vorjahr										
Jan-Apr 2017	18 015	1 817	16 198	668	115	15 415	2 445	35	456	1 954
Jan-Apr 2018 ¹⁾	17 706	1 775	15 931	693	105	15 133	2 333	24	492	1 817
Veränd. in %	- 1,7	- 2,3	- 1,6	3,7	- 8,7	- 1,8	- 4,6	- 31,4	7,9	- 7,0

1) Vorläufige Zahlen. / Aufgrund von Nachmeldungen weichen die Monatszahlen des aktuellen Jahres von den Angaben der Statistischen Berichte der Vormonate ab.

Noch: 1. Straßenverkehrsunfälle und Verunglückte

1.3 Nach Tagesdatum und Ortslagen

Tagesdatum	Unfälle mit Personen- schaden	Davon mit			Verunglückte			Schwer- wiegende Unfälle mit Sach- schaden (i.e.S.) ¹⁾	Unfälle mit Personen- u. schwerw. Unfälle m. Sachschad. (i.e.S.) ¹⁾
		Getö- teten	Schwer-	Leicht-	Getötete	Schwer-	Leicht-		
			verletzten			verletzte			
April 2018									
innerorts									
1. Sonntag	4	-	-	4	-	-	5	1	5
2. Montag	3	-	-	3	-	-	3	4	7
3. Dienstag	7	-	2	5	-	2	7	3	10
4. Mittwoch	11	-	3	8	-	3	10	4	15
5. Donnerstag	8	-	2	6	-	2	7	1	9
6. Freitag	16	-	6	10	-	6	12	6	22
7. Samstag	10	-	5	5	-	5	14	6	16
8. Sonntag	8	-	4	4	-	5	6	1	9
9. Montag	13	-	2	11	-	2	13	-	13
10. Dienstag	15	-	4	11	-	4	13	1	16
11. Mittwoch	18	-	2	16	-	2	20	3	21
12. Donnerstag	15	-	5	10	-	5	16	6	21
13. Freitag	18	-	2	16	-	2	17	3	21
14. Samstag	9	-	2	7	-	2	10	2	11
15. Sonntag	11	-	1	10	-	1	11	4	15
16. Montag	12	-	3	9	-	3	10	3	15
17. Dienstag	18	-	2	16	-	2	21	3	21
18. Mittwoch	16	-	5	11	-	5	16	4	20
19. Donnerstag	19	1	3	15	1	3	19	3	22
20. Freitag	19	-	2	17	-	2	21	4	23
21. Samstag	13	-	4	9	-	5	16	3	16
22. Sonntag	9	1	2	6	1	2	7	2	11
23. Montag	12	-	3	9	-	3	9	2	14
24. Dienstag	13	-	1	12	-	1	14	3	16
25. Mittwoch	17	-	2	15	-	6	17	3	20
26. Donnerstag	13	-	2	11	-	2	12	4	17
27. Freitag	13	-	2	11	-	2	11	3	16
28. Samstag	13	-	3	10	-	3	11	1	14
29. Sonntag	9	-	4	5	-	6	11	2	11
30. Montag	6	-	2	4	-	3	5	3	9
Zusammen:	368	2	80	286	2	89	364	88	456
außerorts, einschließlich Autobahnen									
1. Sonntag	1	-	1	-	-	1	-	2	3
2. Montag	2	-	-	2	-	-	5	-	2
3. Dienstag	7	-	2	5	-	5	13	2	9
4. Mittwoch	7	-	3	4	-	4	5	1	8
5. Donnerstag	5	-	1	4	-	1	7	3	8
6. Freitag	2	-	2	-	-	3	-	1	3
7. Samstag	13	-	6	7	-	9	14	3	16
8. Sonntag	4	-	2	2	-	3	2	-	4
9. Montag	8	-	4	4	-	4	5	-	8
10. Dienstag	7	-	1	6	-	1	8	1	8
11. Mittwoch	3	-	2	1	-	2	1	3	6
12. Donnerstag	5	-	1	4	-	1	5	1	6
13. Freitag	4	-	1	3	-	1	6	2	6
14. Samstag	7	1	3	3	1	3	4	1	8
15. Sonntag	7	1	4	2	1	4	3	1	8
16. Montag	3	-	1	2	-	4	2	7	10
17. Dienstag	5	-	2	3	-	4	4	3	8
18. Mittwoch	7	-	2	5	-	3	7	1	8
19. Donnerstag	5	-	3	2	-	3	3	1	6
20. Freitag	4	-	1	3	-	1	3	2	6
21. Samstag	6	-	4	2	-	4	5	-	6
22. Sonntag	9	1	5	3	1	5	5	-	9
23. Montag	5	-	2	3	-	2	3	4	9
24. Dienstag	6	-	2	4	-	2	6	1	7
25. Mittwoch	4	-	-	4	-	-	4	2	6
26. Donnerstag	7	1	3	3	1	4	8	1	8
27. Freitag	2	-	1	1	-	2	2	-	2
28. Samstag	4	-	1	3	-	1	4	1	5
29. Sonntag	8	-	5	3	-	7	9	4	12
30. Montag	5	-	1	4	-	2	4	2	7
Zusammen:	162	4	66	92	4	86	147	50	212

1) im engeren Sinne - Straftatbestand oder Ordnungswidrigkeit und gleichzeitig mindestens ein Kfz nicht mehr fahrbereit

Noch: 1. Straßenverkehrsunfälle und Verunglückte

Noch: 1.3 Nach Tagesdatum und Ortslagen

Tagesdatum	Unfälle mit Personenschaden	Davon mit			Verunglückte			Schwerwiegende Unfälle mit Sachschaden (i.e.S.) ¹⁾	Unfälle mit Person- u. schwerw. Unfälle m. Sachschad. (i.e.S.) ¹⁾
		Getöteten	Schwer-	Leicht-	Getötete	Schwer-	Leicht-		
			verletzten			verletzte			
April 2018									
innerorts und außerorts									
1. Sonntag	5	-	1	4	-	1	5	3	8
2. Montag	5	-	-	5	-	-	8	4	9
3. Dienstag	14	-	4	10	-	7	20	5	19
4. Mittwoch	18	-	6	12	-	7	15	5	23
5. Donnerstag	13	-	3	10	-	3	14	4	17
6. Freitag	18	-	8	10	-	9	12	7	25
7. Samstag	23	-	11	12	-	14	28	9	32
8. Sonntag	12	-	6	6	-	8	8	1	13
9. Montag	21	-	6	15	-	6	18	-	21
10. Dienstag	22	-	5	17	-	5	21	2	24
11. Mittwoch	21	-	4	17	-	4	21	6	27
12. Donnerstag	20	-	6	14	-	6	21	7	27
13. Freitag	22	-	3	19	-	3	23	5	27
14. Samstag	16	1	5	10	1	5	14	3	19
15. Sonntag	18	1	5	12	1	5	14	5	23
16. Montag	15	-	4	11	-	7	12	10	25
17. Dienstag	23	-	4	19	-	6	25	6	29
18. Mittwoch	23	-	7	16	-	8	23	5	28
19. Donnerstag	24	1	6	17	1	6	22	4	28
20. Freitag	23	-	3	20	-	3	24	6	29
21. Samstag	19	-	8	11	-	9	21	3	22
22. Sonntag	18	2	7	9	2	7	12	2	20
23. Montag	17	-	5	12	-	5	12	6	23
24. Dienstag	19	-	3	16	-	3	20	4	23
25. Mittwoch	21	-	2	19	-	6	21	5	26
26. Donnerstag	20	1	5	14	1	6	20	5	25
27. Freitag	15	-	3	12	-	4	13	3	18
28. Samstag	17	-	4	13	-	4	15	2	19
29. Sonntag	17	-	9	8	-	13	20	6	23
30. Montag	11	-	3	8	-	5	9	5	16
Zusammen:	530	6	146	378	6	175	511	138	668
auf Autobahnen									
1. Sonntag	-	-	-	-	-	-	-	1	1
2. Montag	1	-	-	1	-	-	4	-	1
3. Dienstag	2	-	1	1	-	1	5	-	2
4. Mittwoch	1	-	1	-	-	1	-	-	1
5. Donnerstag	-	-	-	-	-	-	-	-	-
6. Freitag	1	-	1	-	-	2	-	-	1
7. Samstag	2	-	1	1	-	2	5	-	2
8. Sonntag	1	-	-	1	-	-	1	-	1
9. Montag	2	-	1	1	-	1	1	-	2
10. Dienstag	2	-	-	2	-	-	2	-	2
11. Mittwoch	-	-	-	-	-	-	-	1	1
12. Donnerstag	1	-	1	-	-	1	-	-	1
13. Freitag	1	-	-	1	-	-	3	1	2
14. Samstag	2	1	-	1	1	-	1	-	2
15. Sonntag	-	-	-	-	-	-	-	1	1
16. Montag	1	-	-	1	-	-	1	1	2
17. Dienstag	1	-	-	1	-	-	1	1	2
18. Mittwoch	1	-	-	1	-	-	1	1	2
19. Donnerstag	2	-	1	1	-	1	2	-	2
20. Freitag	2	-	-	2	-	-	2	2	4
21. Samstag	1	-	-	1	-	-	1	-	1
22. Sonntag	-	-	-	-	-	-	-	-	-
23. Montag	1	-	-	1	-	-	1	1	2
24. Dienstag	1	-	-	1	-	-	1	-	1
25. Mittwoch	2	-	-	2	-	-	2	-	2
26. Donnerstag	3	1	1	1	1	2	4	1	4
27. Freitag	1	-	-	1	-	-	1	-	1
28. Samstag	1	-	-	1	-	-	2	-	1
29. Sonntag	1	-	1	-	-	1	1	1	2
30. Montag	-	-	-	-	-	-	-	-	-
Zusammen:	34	2	9	23	2	12	42	12	46

1) im engeren Sinne - Straftatbestand oder Ordnungswidrigkeit und gleichzeitig mindestens ein Kfz nicht mehr fahrbereit

Noch: 1. Straßenverkehrsunfälle und Verunglückte

1.4 Nach Straßenkategorien und Ortslagen

Straßenart ----- Ortslage	Unfälle mit Personen- schaden	Verunglückte			Unfälle mit Personen- schaden	Verunglückte		
		Getötete	Schwer-	Leicht-		Getötete	Schwer-	Leicht-
			verletzte				verletzte	
		April 2018			April 2017			
Autobahnen	34	2	12	42	51	-	21	76
Bundesstraßen	92	-	52	88	68	1	25	72
außerorts	48	-	28	43	35	1	21	34
innerorts	44	-	24	45	33	-	4	38
Landesstraßen	115	2	40	121	117	5	35	117
außerorts	56	2	29	50	72	4	26	65
innerorts	59	-	11	71	45	1	9	52
Kreisstraßen	33	-	17	24	28	-	13	30
außerorts	13	-	12	5	12	-	8	12
innerorts	20	-	5	19	16	-	5	18
Andere Straßen	256	2	54	236	200	5	34	190
außerorts	11	-	5	7	7	-	1	7
innerorts	245	2	49	229	193	5	33	183
Insgesamt	530	6	175	511	464	11	128	485
außerorts	162	4	86	147	177	5	77	194
innerorts	368	2	89	364	287	6	51	291
		Januar bis April 2018			Januar bis April 2017			
Autobahnen	142	5	50	167	161	5	74	202
Bundesstraßen	342	7	124	370	330	9	95	398
außerorts	180	5	73	190	182	7	74	227
innerorts	162	2	51	180	148	2	21	171
Landesstraßen	402	7	105	446	438	14	107	461
außerorts	222	4	76	228	267	11	74	274
innerorts	180	3	29	218	171	3	33	187
Kreisstraßen	133	1	44	133	130	2	40	142
außerorts	62	1	23	61	63	2	25	58
innerorts	71	-	21	72	67	-	15	84
Andere Straßen	756	4	169	701	758	5	140	751
außerorts	32	-	9	27	35	-	12	30
innerorts	724	4	160	674	723	5	128	721
Insgesamt	1 775	24	492	1 817	1 817	35	456	1 954
außerorts	638	15	231	673	708	25	259	791
innerorts	1 137	9	261	1 144	1 109	10	197	1 163

Noch: 1. Straßenverkehrsunfälle und Verunglückte

1.5 Nach Unfallarten und Ortslagen

Unfallart ----- Ortslage	Unfälle m. Personen- schaden	Verunglückte			Unfälle m. Personen- schaden	Verunglückte		
		Getötete	Schwer- verletzte	Leicht- verletzte		Getötete	Schwer- verletzte	Leicht- verletzte
			April 2018					April 2017
Zusammenstoß mit and. Fahrzeug, das anfährt, anhält	31	-	7	32	25	-	3	28
außerorts	2	-	3	-	-	-	-	-
innerorts	29	-	4	32	25	-	3	28
vorausfährt oder wartet	86	-	9	104	56	-	10	67
außerorts	20	-	3	22	16	-	8	19
innerorts	66	-	6	82	40	-	2	48
seitlich in gleicher Richtung fährt	11	-	5	8	14	-	6	9
außerorts	4	-	4	2	3	-	1	2
innerorts	7	-	1	6	11	-	5	7
entgegenkommt	50	2	23	57	34	3	17	37
außerorts	22	2	16	26	17	2	14	18
innerorts	28	-	7	31	17	1	3	19
einbiegt oder kreuzt	121	1	30	135	109	5	20	130
außerorts	21	-	9	24	26	2	9	32
innerorts	100	1	21	111	83	3	11	98
Zus.stoß Fahrzeug / Fußgänger	58	-	18	41	37	1	10	28
außerorts	-	-	-	-	1	-	-	1
innerorts	58	-	18	41	36	1	10	27
Aufprall auf Hindernis	1	-	-	1	1	-	-	1
außerorts	-	-	-	-	-	-	-	-
innerorts	1	-	-	1	1	-	-	1
Abkommen von Fahrbahn n. rechts	44	1	28	23	49	1	16	39
außerorts	30	-	21	16	35	1	12	27
innerorts	14	1	7	7	14	-	4	12
Abkommen von Fahrbahn n. links	23	-	19	15	32	1	12	24
außerorts	15	-	11	6	20	-	9	14
innerorts	8	-	8	9	12	1	3	10
Unfall anderer Art	71	-	24	53	56	-	13	46
außerorts	14	-	7	9	8	-	3	5
innerorts	57	-	17	44	48	-	10	41
Insgesamt	530	6	175	511	464	11	128	485
außerorts	162	4	86	147	177	5	77	194
innerorts	368	2	89	364	287	6	51	291
		Januar bis April 2018				Januar bis April 2017		
Zusammenstoß mit and. Fahrzeug, das anfährt, anhält	85	-	15	95	100	-	10	113
außerorts	7	-	3	8	9	-	2	11
innerorts	78	-	12	87	91	-	8	102
vorausfährt oder wartet	239	-	18	303	218	-	23	298
außerorts	63	-	7	79	55	-	14	81
innerorts	176	-	11	224	163	-	9	217
seitlich in gleicher Richtung fährt	41	3	8	36	56	-	12	54
außerorts	16	3	6	12	18	-	3	20
innerorts	25	-	2	24	38	-	9	34
entgegenkommt	155	6	65	202	160	7	64	209
außerorts	78	6	41	114	77	6	49	99
innerorts	77	-	24	88	83	1	15	110
einbiegt oder kreuzt	402	1	75	465	367	8	78	438
außerorts	65	-	24	79	77	5	34	103
innerorts	337	1	51	386	290	3	44	335
Zus.stoß Fahrzeug / Fußgänger	208	1	88	140	201	5	59	151
außerorts	4	-	2	2	7	2	2	5
innerorts	204	1	86	138	194	3	57	146
Aufprall auf Hindernis	8	1	-	7	5	-	1	4
außerorts	5	-	-	5	3	-	1	2
innerorts	3	1	-	2	2	-	-	2
Abkommen von Fahrbahn n. rechts	199	2	66	162	223	4	63	199
außerorts	140	1	49	114	160	4	48	143
innerorts	59	1	17	48	63	-	15	56
Abkommen von Fahrbahn n. links	122	4	60	93	155	6	36	140
außerorts	82	-	39	61	111	3	27	98
innerorts	40	4	21	32	44	3	9	42
Unfall anderer Art	174	1	47	147	171	-	36	146
außerorts	36	-	10	32	30	-	5	27
innerorts	138	1	37	115	141	-	31	119
Insgesamt	1 775	24	492	1 817	1 817	35	456	1 954
außerorts	638	15	231	673	708	25	259	791
innerorts	1 137	9	261	1 144	1 109	10	197	1 163

Noch: 1. Straßenverkehrsunfälle und Verunglückte
1.6 Nach Unfalltypen und Ortslagen

Unfalltyp ----- Ortslage	Unfälle mit Personen- schaden	Verunglückte			Unfälle mit Personen- schaden	Verunglückte		
		Getötete	Schwer-	Leicht-		Getötete	Schwer-	Leicht-
			verletzte				verletzte	
		April 2018				April 2017		
Fahrunfall	100	1	67	58	95	2	34	76
außerorts	48	-	40	24	53	1	21	43
innerorts	52	1	27	34	42	1	13	33
Abbiegeunfall	52	-	12	57	46	3	10	50
außerorts	10	-	4	9	16	3	5	22
innerorts	42	-	8	48	30	-	5	28
Einbiegen /Kreuzen-Unfall	108	1	29	120	91	3	17	106
außerorts	18	-	8	22	18	-	7	19
innerorts	90	1	21	98	73	3	10	87
Überschreitenunfall	39	-	13	27	11	-	4	8
außerorts	-	-	-	-	-	-	-	-
innerorts	39	-	13	27	11	-	4	8
Unfall durch ruhenden Verkehr	6	-	1	7	8	-	-	9
außerorts	-	-	-	-	-	-	-	-
innerorts	6	-	1	7	8	-	-	9
Unfall im Längsverkehr	127	2	29	140	89	3	22	100
außerorts	41	2	18	42	23	1	15	23
innerorts	86	-	11	98	66	2	7	77
Sonstiger Unfall	64	-	12	60	73	-	20	60
außerorts	11	-	4	8	16	-	8	11
innerorts	53	-	8	52	57	-	12	49
Insgesamt	530	6	175	511	464	11	128	485
außerorts	162	4	86	147	177	5	77	194
innerorts	368	2	89	364	287	6	51	291
		Januar bis April 2018				Januar bis April 2017		
Fahrunfall	372	8	157	316	446	14	125	403
außerorts	229	4	99	199	284	11	84	265
innerorts	143	4	58	117	162	3	41	138
Abbiegeunfall	170	-	34	194	166	3	27	216
außerorts	41	-	12	50	50	3	9	78
innerorts	129	-	22	144	116	-	18	138
Einbiegen /Kreuzen-Unfall	361	1	66	418	316	6	63	375
außerorts	53	-	19	67	60	3	32	73
innerorts	308	1	47	351	256	3	31	302
Überschreitenunfall	128	1	63	83	104	3	32	75
außerorts	1	-	1	-	1	1	-	1
innerorts	127	1	62	83	103	2	32	74
Unfall durch ruhenden Verkehr	21	-	2	23	27	-	1	31
außerorts	1	-	-	2	-	-	-	-
innerorts	20	-	2	21	27	-	1	31
Unfall im Längsverkehr	375	5	69	439	384	4	80	465
außerorts	127	4	39	149	111	2	49	135
innerorts	248	1	30	290	273	2	31	330
Sonstiger Unfall	206	4	51	177	213	-	54	187
außerorts	44	2	11	39	41	-	11	37
innerorts	162	2	40	138	172	-	43	150
Insgesamt	1 775	24	492	1 817	1 817	35	456	1 954
außerorts	638	15	231	673	708	25	259	791
innerorts	1 137	9	261	1 144	1 109	10	197	1 163

Noch: 1. Straßenverkehrsunfälle und Verunglückte

1.7 Nach Art der Verkehrsbeteiligung und Ortslagen *

Art der Verkehrsbeteiligung	Unfälle mit Personenschaden	Verunglückte			Schwerwiegende Unfälle mit Sachschaden (i.e.S.)	Unfälle mit Personenschaden	Verunglückte			Schwerwiegende Unfälle mit Sachschaden (i.e.S.)
		Getötete	Schw.-	Leicht-			Getötete	Schw.-	Leicht-	
			-verletzte	-verletzte				-verletzte		
		April 2018					April 2017			
					innerorts					
Unfälle insgesamt	368	2	89	364	88	287	6	51	291	70
darunter Unfälle mit Beteiligung von Fahrern von:										
Krafträdern mit Versicherungskennz. davon:	27	-	6	24	-	19	-	6	15	-
Mofas, Kleinkrafträdern	26	-	5	24	-	18	-	5	15	-
E-Bikes	-	-	-	-	-	-	-	-	-	-
drei- und leichten vierrädri- gen Kfz	1	-	1	-	-	1	-	1	-	-
Krafträdern mit aml. Kennzeichen davon:	37	1	19	21	2	17	-	3	19	1
zwei- und leichten vierrädri- gen Kfz	37	1	19	21	2	16	-	3	18	1
drei- und leichten vierrädri- gen Kfz	-	-	-	-	-	1	-	-	1	-
Personenkraftwagen	282	1	64	294	85	232	5	38	239	66
Wohnmobilen	1	-	-	1	1	-	-	-	-	-
Kraftomnibussen	3	-	-	4	-	3	-	-	4	-
Güterkraftfahrzeugen	31	-	6	29	11	24	-	2	31	9
darunter:										
Liefer- u. Lastkraftw. bis 3500 kg ¹⁾	26	-	4	26	8	21	-	2	24	8
Liefer- u. Lastkraftw. über 3500 kg ¹⁾	2	-	-	2	2	3	-	1	4	2
Sattelzugmaschinen	1	-	1	-	1	2	-	-	4	-
landwirtschaftlichen Zugmaschinen	4	-	1	3	1	1	-	-	1	1
Fahrrädern	107	1	17	97	-	95	1	18	84	-
darunter:										
Pedelecs	5	-	1	4	-	4	1	1	3	-
Fußgängern	65	-	22	48	-	42	2	10	32	-
darunter:										
Fußgänger mit Sport- und Spielgerät	2	-	1	1	-	1	-	-	1	-
					außerorts, einschließlich Autobahnen					
Unfälle insgesamt	162	4	86	147	50	177	5	77	194	50
darunter Unfälle mit Beteiligung von Fahrern von:										
Krafträdern mit Versicherungskennz. davon:	9	-	4	8	-	2	-	1	1	-
Mofas, Kleinkrafträdern	9	-	4	8	-	2	-	1	1	-
E-Bikes	-	-	-	-	-	-	-	-	-	-
drei- und leichten vierrädri- gen Kfz	-	-	-	-	-	-	-	-	-	-
Krafträdern mit aml. Kennzeichen davon:	34	2	21	21	2	17	3	11	9	1
zwei- und leichten vierrädri- gen Kfz	34	2	21	21	2	17	3	11	9	1
drei- und leichten vierrädri- gen Kfz	-	-	-	-	-	-	-	-	-	-
Personenkraftwagen	110	3	54	120	45	159	5	65	188	49
Wohnmobilen	1	-	1	1	-	-	-	-	-	-
Kraftomnibussen	2	1	-	2	-	-	-	-	-	1
Güterkraftfahrzeugen	33	-	15	29	8	32	-	12	37	12
darunter:										
Liefer- u. Lastkraftw. bis 3500 kg ¹⁾	15	-	9	12	1	13	-	6	16	4
Liefer- u. Lastkraftw. über 3500 kg ¹⁾	8	-	1	8	3	7	-	5	5	4
Sattelzugmaschinen	13	-	6	13	4	15	-	2	20	4
landwirtschaftlichen Zugmaschinen	5	-	5	-	-	2	-	-	4	-
Fahrrädern	12	-	5	8	-	5	-	3	2	-
darunter:										
Pedelecs	2	-	1	1	-	-	-	-	-	-
Fußgängern	-	-	-	-	-	1	-	-	1	-
darunter:										
Fußgänger mit Sport- und Spielgerät	-	-	-	-	-	-	-	-	-	-

*) Die Tabelle enthält Mehrfachzählungen, da bei einem Unfall mehrere Verkehrsbeteiligungsarten beteiligt sein können.

1) Ohne Liefer- und Lastkraftwagen mit Tankauflagen

Noch: 1. Straßenverkehrsunfälle und Verunglückte
 Noch: 1.7 Nach Art der Verkehrsbeteiligung und Ortslagen *

Art der Verkehrsbeteiligung	Unfälle mit Personenschaden	Verunglückte			Schwerwiegende Unfälle mit Sachschaden (i.e.S.)	Unfälle mit Personenschaden	Verunglückte			Schwerwiegende Unfälle mit Sachschaden (i.e.S.)
		Getötete	Schw.-	Leicht-			Getötete	Schw.-	Leicht-	
			-verletzte	-verletzte				-verletzte		
		April 2018					April 2017			
		inner- und außerorts								
Unfälle insgesamt	530	6	175	511	138	464	11	128	485	120
darunter Unfälle mit Beteiligung von Fahrern von:										
Krafträdern mit Versicherungskennz. davon:	36	-	10	32	-	21	-	7	16	-
Mofas, Kleinkrafträdern	35	-	9	32	-	20	-	6	16	-
E-Bikes	-	-	-	-	-	-	-	-	-	-
drei- und leichten vierrädrigen Kfz	1	-	1	-	-	1	-	1	-	-
Krafträdern mit aml. Kennzeichen davon:	71	3	40	42	4	34	3	14	28	2
zwei- und leichten vierrädrigen Kfz	71	3	40	42	4	33	3	14	27	2
drei- und leichten vierrädrigen Kfz	-	-	-	-	-	1	-	-	1	-
Personenkraftwagen	392	4	118	414	130	391	10	103	427	115
Wohnmobilen	1	-	-	1	1	-	-	-	-	-
Kraftomnibussen	5	1	-	6	-	3	-	-	4	1
Güterkraftfahrzeugen	64	-	21	58	19	56	-	14	68	21
darunter:										
Liefer- u. Lastkraftw. bis 3500 kg ¹⁾	41	-	13	38	9	34	-	8	40	12
Liefer- u. Lastkraftw. über 3500 kg ¹⁾	10	-	1	10	5	10	-	6	9	6
Sattelzugmaschinen	14	-	7	13	5	17	-	2	24	4
landwirtschaftlichen Zugmaschinen	9	-	6	3	1	3	-	-	5	1
Fahrrädern	119	1	22	105	-	100	1	21	86	-
darunter:										
Pedelecs	7	-	2	5	-	4	1	1	3	-
Fußgängern	65	-	22	48	-	43	2	10	33	-
darunter:										
Fußgänger mit Sport- und Spielgerät	2	-	1	1	-	1	-	-	1	-
						auf Autobahnen				
Unfälle insgesamt	34	2	12	42	12	51	-	21	76	11
darunter Unfälle mit Beteiligung von Fahrern von:										
Krafträdern mit Versicherungskennz. davon:	-	-	-	-	-	-	-	-	-	-
Mofas, Kleinkrafträdern	-	-	-	-	-	-	-	-	-	-
E-Bikes	-	-	-	-	-	-	-	-	-	-
drei- und leichten vierrädrigen Kfz	-	-	-	-	-	-	-	-	-	-
Krafträdern mit aml. Kennzeichen davon:	1	-	-	1	-	-	-	-	-	-
zwei- und leichten vierrädrigen Kfz	1	-	-	1	-	-	-	-	-	-
drei- und leichten vierrädrigen Kfz	-	-	-	-	-	-	-	-	-	-
Personenkraftwagen	26	2	10	36	10	45	-	19	72	11
Wohnmobilen	1	-	1	1	-	-	-	-	-	-
Kraftomnibussen	-	-	-	-	-	-	-	-	-	1
Güterkraftfahrzeugen	15	-	7	14	3	22	-	8	28	6
darunter:										
Liefer- u. Lastkraftw. bis 3500 kg ¹⁾	7	-	5	7	-	7	-	3	10	2
Liefer- u. Lastkraftw. über 3500 kg ¹⁾	2	-	-	2	1	5	-	4	4	-
Sattelzugmaschinen	9	-	3	9	2	13	-	2	18	4
landwirtschaftlichen Zugmaschinen	-	-	-	-	-	-	-	-	-	-
Fahrrädern	-	-	-	-	-	-	-	-	-	-
darunter:										
Pedelecs	-	-	-	-	-	-	-	-	-	-
Fußgängern	-	-	-	-	-	-	-	-	-	-
darunter:										
Fußgänger mit Sport- und Spielgerät	-	-	-	-	-	-	-	-	-	-

*) Die Tabelle enthält Mehrfachzählungen, da bei einem Unfall mehrere Verkehrsbeteiligungsarten beteiligt sein können.

1) Ohne Liefer- und Lastkraftwagen mit Tankauflagen

Noch: 1. Straßenverkehrsunfälle und Verunglückte
 Noch: 1.7 Nach Art der Verkehrsbeteiligung und Ortslagen *

Art der Verkehrsbeteiligung	Unfälle mit Personenschaden	Verunglückte			Schwerwiegende Unfälle mit Sachschaden (i.e.S.)	Unfälle mit Personenschaden	Verunglückte			Schwerwiegende Unfälle mit Sachschaden (i.e.S.)
		Getötete	Schw.-	Leicht-			Getötete	Schw.-	Leicht-	
			-verletzte	-verletzte				-verletzte		
	Januar bis April 2018					Januar bis April 2017				
	innerorts									
Unfälle insgesamt	1 137	9	261	1 144	344	1 109	10	197	1 163	384
darunter Unfälle mit Beteiligung von Fahrern von:										
Krafträdern mit Versicherungskennz. davon:	55	-	11	47	3	53	-	14	47	2
Mofas, Kleinkrafträdern	52	-	10	45	3	52	-	13	47	2
E-Bikes	2	-	-	2	-	-	-	-	-	-
drei- und leichten vierrädigen Kfz	1	-	1	-	-	1	-	1	-	-
Krafträdern mit aml. Kennzeichen davon:	45	1	23	25	3	43	-	10	40	3
zwei- und leichten vierrädigen Kfz	45	1	23	25	3	42	-	10	39	3
drei- und leichten vierrädigen Kfz	-	-	-	-	-	1	-	-	1	-
Personenkraftwagen	967	6	205	1 013	334	955	9	153	1 032	376
Wohnmobilen	1	-	-	1	1	-	-	-	-	-
Kraftomnibussen	18	-	5	24	2	24	-	5	23	3
Güterkraftfahrzeugen	94	2	18	101	57	105	-	22	116	38
darunter:										
Liefer- u. Lastkraftw. <= 3,5 t ¹⁾	69	2	12	73	41	75	-	10	87	27
Liefer- u. Lastkraftw. > 3,5 t ¹⁾	17	-	6	21	4	24	-	7	23	9
Sattelzugmaschinen	7	-	1	9	11	10	-	6	9	4
landwirtschaftlichen Zugmaschinen	7	-	2	5	1	5	-	-	5	1
Fahrrädern	257	1	47	221	-	252	1	54	211	-
darunter:										
Pedelecs	11	-	3	8	-	11	1	3	8	-
Fußgängern	225	3	92	158	-	213	4	60	165	-
darunter:										
Fußgänger mit Sport- und Spielgerät	3	-	1	2	-	6	-	2	4	-
	außerorts, einschließlich Autobahnen									
Unfälle insgesamt	638	15	231	673	349	708	25	259	791	284
darunter Unfälle mit Beteiligung von Fahrern von:										
Krafträdern mit Versicherungskennz. davon:	11	-	5	9	1	9	-	8	2	-
Mofas, Kleinkrafträdern	11	-	5	9	1	9	-	8	2	-
E-Bikes	-	-	-	-	-	-	-	-	-	-
drei- und leichten vierrädigen Kfz	-	-	-	-	-	-	-	-	-	-
Krafträdern mit aml. Kennzeichen davon:	37	3	23	21	3	26	3	15	14	1
zwei- und leichten vierrädigen Kfz	37	3	23	21	3	26	3	15	14	1
drei- und leichten vierrädigen Kfz	-	-	-	-	-	-	-	-	-	-
Personenkraftwagen	546	10	184	615	315	636	23	230	733	266
Wohnmobilen	2	-	1	3	1	-	-	-	-	-
Kraftomnibussen	6	1	-	7	3	8	-	4	23	2
Güterkraftfahrzeugen	118	7	46	121	72	143	9	50	150	59
darunter:										
Liefer- u. Lastkraftw. <= 3,5 t ¹⁾	59	3	26	61	25	67	1	21	81	27
Liefer- u. Lastkraftw. > 3,5 t ¹⁾	32	1	12	35	18	34	4	16	33	20
Sattelzugmaschinen	39	6	13	38	30	52	4	18	49	18
landwirtschaftlichen Zugmaschinen	9	-	6	3	3	6	-	1	8	3
Fahrrädern	16	-	6	11	-	12	-	4	9	-
darunter:										
Pedelecs	2	-	1	1	-	-	-	-	-	-
Fußgängern	6	-	2	4	-	9	2	2	7	-
darunter:										
Fußgänger mit Sport- und Spielgerät	-	-	-	-	-	-	-	-	-	-

*) Die Tabelle enthält Mehrfachzählungen, da bei einem Unfall mehrere Verkehrsbeteiligungsarten beteiligt sein können.

1) Ohne Liefer- und Lastkraftwagen mit Tankauflagen

Noch: 1. Straßenverkehrsunfälle und Verunglückte
 Noch: 1.7 Nach Art der Verkehrsbeteiligung und Ortlagen *

Art der Verkehrsbeteiligung	Unfälle mit Personenschaden	Verunglückte			Schwerwiegende Unfälle mit Sachschaden (i.e.S.)	Unfälle mit Personenschaden	Verunglückte			Schwerwiegende Unfälle mit Sachschaden (i.e.S.)
		Getötete	Schw.-	Leicht-			Getötete	Schw.-	Leicht-	
			-verletzte	-verletzte				-verletzte		
	Januar bis April 2018					Januar bis April 2017				
	inner- und außerorts									
Unfälle insgesamt	1 775	24	492	1 817	693	1 817	35	456	1 954	668
darunter Unfälle mit Beteiligung von Fahrern von:										
Krafträdern mit Versicherungskennz. davon:	66	-	16	56	4	62	-	22	49	2
Mofas, Kleinkrafträdern	63	-	15	54	4	61	-	21	49	2
E-Bikes	2	-	-	2	-	-	-	-	-	-
drei- und leichten vierrädigen Kfz	1	-	1	-	-	1	-	1	-	-
Krafträdern mit aml. Kennzeichen davon:	82	4	46	46	6	69	3	25	54	4
zwei- und leichten vierrädigen Kfz	82	4	46	46	6	68	3	25	53	4
Personenkraftwagen	-	-	-	-	-	1	-	-	1	-
Personenkraftwagen	1 513	16	389	1 628	649	1 591	32	383	1 765	642
Wohnmobilen	1	-	-	1	1	-	-	-	-	-
Kraftomnibussen	24	1	5	31	5	32	-	9	46	5
Güterkraftfahrzeugen	212	9	64	222	129	248	9	72	266	97
darunter:										
Liefer- u. Lastkraftw. <= 3,5 t ¹⁾	128	5	38	134	66	142	1	31	168	54
Liefer- u. Lastkraftw. > 3,5 t ¹⁾	49	1	18	56	22	58	4	23	56	29
Sattelzugmaschinen	46	6	14	47	41	62	4	24	58	22
landwirtschaftlichen Zugmaschinen	16	-	8	8	4	11	-	1	13	4
Fahrrädern	273	1	53	232	-	264	1	58	220	-
darunter:										
Pedelecs	13	-	4	9	-	11	1	3	8	-
Fußgängern	231	3	94	162	-	222	6	62	172	-
darunter:										
Fußgänger mit Sport- und Spielgerät	3	-	1	2	-	6	-	2	4	-
	auf Autobahnen									
Unfälle insgesamt	142	5	50	167	101	161	5	74	202	70
darunter Unfälle mit Beteiligung von Fahrern von:										
Krafträdern mit Versicherungskennz. davon:	-	-	-	-	-	-	-	-	-	-
Mofas, Kleinkrafträdern	-	-	-	-	-	-	-	-	-	-
E-Bikes	-	-	-	-	-	-	-	-	-	-
drei- und leichten vierrädigen Kfz	-	-	-	-	-	-	-	-	-	-
Krafträdern mit aml. Kennzeichen	1	-	-	1	1	-	-	-	-	-
darunter:										
zwei- und leichten vierrädigen Kfz	1	-	-	1	1	-	-	-	-	-
Personenkraftwagen	115	5	43	141	80	141	4	67	190	60
Wohnmobilen	1	-	1	1	1	-	-	-	-	-
Kraftomnibussen	-	-	-	-	2	3	-	2	1	1
Güterkraftfahrzeugen	53	2	21	58	35	68	3	27	71	25
darunter:										
Liefer- u. Lastkraftw. <= 3,5 t ¹⁾	26	-	14	29	13	20	-	8	26	13
Liefer- u. Lastkraftw. > 3,5 t ¹⁾	14	1	6	14	5	16	1	10	13	5
Sattelzugmaschinen	27	2	8	29	18	39	2	12	39	12
landwirtschaftlichen Zugmaschinen	-	-	-	-	-	-	-	-	-	-
Fahrrädern	-	-	-	-	-	-	-	-	-	-
darunter:										
Pedelecs	-	-	-	-	-	-	-	-	-	-
Fußgängern	1	-	-	1	-	-	-	-	-	-
darunter:										
Fußgänger mit Sport- und Spielgerät	-	-	-	-	-	-	-	-	-	-

*) Die Tabelle enthält Mehrfachzählungen, da bei einem Unfall mehrere Verkehrsbeteiligungsarten beteiligt sein können.

1) Ohne Liefer- und Lastkraftwagen mit Tankauflagen

Noch: 1. Straßenverkehrsunfälle und Verunglückte

1.8 Nach Unfallkategorien und Ortslagen

Ortslage	Unfälle insgesamt	Unfälle mit Personenschaden	insgesamt	Verunglückte			Schwerwiegende Unfälle mit Sachschaden (i.e.S) ¹⁾	sonstige Sachschadensunfälle unter dem Einfluss berauschender Mittel ²⁾	übrige Sachschadensunfälle
				Getötete	Schwer-	Leicht-			
					verletzte				
Alle Unfälle									
April 2018									
Innerorts	3 240	368	455	2	89	364	88	22	2 762
Außerorts, ohne Autobahn	1 064	128	181	2	74	105	38	4	894
Auf Autobahnen	329	34	56	2	12	42	12	-	283
Innerorts und außerorts	4 633	530	692	6	175	511	138	26	3 939
Dagegen April 2017	4 438	464	624	11	128	485	120	26	3 828
Januar bis April 2018									
Innerorts	12 167	1 137	1 414	9	261	1 144	344	79	10 607
Außerorts, ohne Autobahn	4 315	496	697	10	181	506	248	23	3 548
Auf Autobahnen	1 224	142	222	5	50	167	101	3	978
Innerorts und außerorts	17 706	1 775	2 333	24	492	1 817	693	105	15 133
Dagegen Jan. bis April 2017	18 015	1 817	2 445	35	456	1 954	668	115	15 415
darunter Alkoholunfälle									
April 2018									
Innerorts	42	19	21	1	6	14	6	17	.
Außerorts, ohne Autobahn	12	7	8	-	4	4	1	4	.
Auf Autobahnen	1	-	-	-	-	-	1	-	.
Innerorts und außerorts	55	26	29	1	10	18	8	21	.
Dagegen April 2017	60	24	27	-	7	20	11	25	.
Januar bis April 2018									
Innerorts	133	46	52	1	14	37	21	66	.
Außerorts, ohne Autobahn	65	27	35	-	16	19	16	22	.
Auf Autobahnen	6	-	-	-	-	-	3	3	.
Innerorts und außerorts	204	73	87	1	30	56	40	91	.
Dagegen Jan. bis April 2017	243	92	121	1	32	88	50	101	.

1) im engeren Sinne - Straftatbestand oder Ordnungswidrigkeit und gleichzeitig mindestens ein Kfz nicht mehr fahrbereit

2) Unfallbeteiligter stand unter dem Einfluss berauschender Mittel und alle beteiligten Kfz waren fahrbereit.

2. Getötete und Verletzte

2.1 Nach Art der

Lfd. Nr.	Art der Verkehrsbeteiligung ----- Alter	Getötete				Schwerverletzte			
		April		Januar bis April		April		Januar bis April	
		2018	2017	2018	2017	2018	2017	2018	2017
1	Fahrer und Mitfahrer von Krafträdern mit Ver- sicherungskennzeichen davon:	-	-	-	-	8	7	14	22
2	Mofas, Kleinkrafträdern	-	-	-	-	7	6	13	21
3	E-Bikes	-	-	-	-	-	-	-	-
4	Drei- und leichten vierrädigen Kfz	-	-	-	-	1	1	1	1
5	Krafträdern mit amtl. Kennzeichen davon:	3	3	4	3	39	13	45	22
6	zweirädigen Kraft- fahrzeugen	3	3	4	3	39	13	45	22
7	drei- und leichten vierrädigen Kfz	-	-	-	-	-	-	-	-
8	Personenkraftwagen darunter:	2	6	11	25	72	74	259	273
9	im Alter von 18 bis unter 25 Jahren	-	1	1	1	12	10	37	38
10	Wohnmobilen	-	-	-	-	-	-	-	-
11	Bussen	-	-	-	-	-	-	1	3
12	Güterkraftfahrzeugen darunter:	-	-	5	1	11	4	30	18
13	Liefer- und Last- kraftwagen mit zuläss. Gesamtgewicht <= 3,5 t	-	-	4	-	6	3	17	13
14	Liefer- und Last- kraftwagen mit zuläss. Gesamtgewicht > 3,5 t	-	-	1	-	1	-	3	2
15	Sattelzugmaschinen	-	-	-	1	2	1	6	3
16	landwirtschaftlichen Zugmaschinen	-	-	-	-	3	-	3	1
17	übrigen Kraftfahrzeugen	-	-	-	-	-	-	-	1
18	Kraftfahrzeugen zus.	5	9	20	29	133	98	352	340
19	Fahrrädern darunter:	1	-	1	-	21	20	47	54
20	Pedelecs	-	-	-	-	2	1	4	3
21	unter 15 Jahren	-	-	-	-	2	1	2	7
22	anderen Fahrzeugen	-	-	-	-	-	-	2	-
23	Fußgänger darunter:	-	2	3	6	21	10	91	62
24	Fußgänger mit Sport- oder Spielgerät	-	-	-	-	1	-	1	2
25	unter 15 Jahren	-	-	-	-	8	4	18	17
26	65 Jahre und mehr	-	2	2	5	5	4	40	18
27	Andere Personen	-	4	-	1	-	4	-	-
28	Insgesamt darunter:	6	11	24	35	175	128	492	456
29	unter 15 Jahren	-	1	-	1	16	11	30	38
30	65 Jahre und mehr	2	3	6	15	30	22	119	81

**im Straßenverkehr
Verkehrsbeteiligung**

Leichtverletzte				Verunglückte insgesamt				Lfd. Nr.
April		Januar bis April		April		Januar bis April		
2018	2017	2018	2017	2018	2017	2018	2017	
27	14	51	43	35	21	65	65	1
27	14	49	43	34	20	62	64	2
-	-	2	-	-	-	2	-	3
-	-	-	-	1	1	1	1	4
32	22	35	47	74	38	84	72	5
32	21	35	46	74	37	84	71	6
-	1	-	1	-	1	-	1	7
290	316	1 254	1 371	364	396	1 524	1 669	8
44	44	217	238	56	55	255	277	9
-	-	1	-	-	-	1	-	10
3	1	20	33	3	1	21	36	11
15	19	74	95	26	23	109	114	12
11	14	49	69	17	17	70	82	13
2	2	16	17	3	2	20	19	14
2	3	9	9	4	4	15	13	15
1	-	2	6	4	-	5	7	16
-	-	3	1	-	-	3	2	17
368	372	1 440	1 596	506	479	1 812	1 965	18
98	80	218	198	120	100	266	252	19
5	2	9	7	7	3	13	10	20
18	12	35	29	20	13	37	36	21
2	2	15	3	2	2	17	3	22
43	30	142	153	64	42	236	221	23
1	-	2	3	2	-	3	5	24
13	4	29	34	21	8	47	51	25
9	9	33	41	14	15	75	64	26
-	-	2	4	-	1	2	4	27
511	485	1 817	1 954	692	624	2 333	2 445	28
46	40	138	141	62	52	168	180	29
70	52	226	227	102	77	351	323	30

Noch: 2. Getötete und Verletzte im Straßenverkehr

2.2 Nach Art der Verkehrsbeteiligung, Altersgruppen und Geschlecht

Alter von ... bis unter ... Jahren ----- Geschlecht	Verunglückte insgesamt	Darunter				Verunglückte insgesamt	Darunter			
		Fahrer und Mitfahrer von			Fußgänger		Fahrer und Mitfahrer von			Fußgänger
		Personenkraftwagen	Kraft-rädern mit amtlichem Kennzeichen ¹⁾	Fahr-rädern ²⁾			Personenkraftwagen	Kraft-rädern mit amtlichem Kennzeichen ¹⁾	Fahr-rädern ²⁾	
		April 2018					April 2017			
unter 15	62	19	-	20	21	52	29	1	13	8
männlich	35	10	-	16	9	29	15	1	9	4
weiblich	27	9	-	4	12	23	14	-	4	4
15 - 18	44	14	7	3	1	35	7	4	10	2
männlich	26	4	4	3	-	20	1	2	6	-
weiblich	18	10	3	-	1	15	6	2	4	2
18 - 21	42	28	4	7	-	42	28	2	9	1
männlich	29	19	2	5	-	23	12	2	7	1
weiblich	13	9	2	2	-	19	16	-	2	-
21 - 25	49	28	7	8	3	39	27	3	3	2
männlich	23	9	6	4	3	23	13	2	3	1
weiblich	26	19	1	4	-	16	14	1	-	1
25 - 35	112	76	6	9	10	133	98	7	17	5
männlich	62	35	5	8	5	76	46	7	14	3
weiblich	50	41	1	1	5	57	52	-	3	2
35 - 45	94	46	20	12	6	72	44	2	15	3
männlich	61	25	17	9	2	45	24	2	10	2
weiblich	33	21	3	3	4	27	20	-	5	1
45 - 55	93	51	12	18	2	89	61	10	11	4
männlich	57	25	11	12	2	50	31	9	5	2
weiblich	36	26	1	6	-	39	30	1	6	2
55 - 65	91	47	14	15	7	85	56	6	11	2
männlich	54	19	13	10	4	47	23	6	10	2
weiblich	37	28	1	5	3	38	33	-	1	-
65 und mehr	102	55	4	25	14	77	46	3	11	15
männlich	64	29	4	20	7	43	22	3	8	8
weiblich	38	26	-	5	7	34	24	-	3	7
Zusammen	689	364	74	117	64	624	396	38	100	42
männlich	411	175	62	87	32	356	187	34	72	23
weiblich	278	189	12	30	32	268	209	4	28	19
Ohne Angabe	3	-	-	3	-	-	-	-	-	-
Insgesamt	692	364	74	120	64	624	396	38	100	42

1) Einschl. drei- und leichten vierradrigen Kfz.

2) Einschl. Pedelecs.

Noch: 2. Getötete und Verletzte im Straßenverkehr

Noch: 2.2 Nach Art der Verkehrsbeteiligung, Altersgruppen und Geschlecht

Alter von ... bis unter ... Jahren ----- Geschlecht	Verunglückte insgesamt	Darunter				Verunglückte insgesamt	Darunter			
		Fahrer und Mitfahrer von			Fußgänger		Fahrer und Mitfahrer von			Fußgänger
		Personenkraftwagen	Kraft-rädern mit amtlichem Kennzeichen ¹⁾	Fahr-rädern ²⁾			Personenkraftwagen	Kraft-rädern mit amtlichem Kennzeichen ¹⁾	Fahr-rädern ²⁾	
		Januar bis April 2018					Januar bis April 2017			
unter 15	168	77	-	37	47	180	86	1	36	51
männlich	103	45	-	31	26	118	50	1	27	37
weiblich	65	32	-	6	21	62	36	-	9	14
15 - 18	107	46	9	9	8	106	23	12	17	12
männlich	62	14	5	8	4	60	6	9	11	4
weiblich	45	32	4	1	4	46	17	3	6	8
18 - 21	167	134	5	18	2	190	154	6	15	8
männlich	84	63	3	12	-	98	72	6	10	5
weiblich	83	71	2	6	2	92	82	-	5	3
21 - 25	166	121	8	19	11	158	123	4	9	11
männlich	84	52	7	10	10	81	59	3	5	6
weiblich	82	69	1	9	1	77	64	1	4	5
25 - 35	401	292	9	35	28	482	371	11	46	21
männlich	214	136	8	26	12	260	177	11	38	11
weiblich	187	156	1	9	16	222	194	-	8	10
35 - 45	297	197	20	30	20	308	213	6	37	14
männlich	166	97	17	22	7	182	111	6	27	6
weiblich	131	100	3	8	13	126	102	-	10	8
45 - 55	335	231	14	31	15	361	253	16	29	22
männlich	176	97	13	21	8	202	121	15	20	10
weiblich	159	134	1	10	7	159	132	1	9	12
55 - 65	334	219	14	38	30	337	240	8	34	18
männlich	172	92	13	25	12	177	108	8	26	9
weiblich	162	127	1	13	18	160	132	-	8	9
65 und mehr	351	206	5	44	75	323	206	8	29	64
männlich	177	103	5	32	27	166	105	8	19	23
weiblich	174	103	-	12	48	157	101	-	10	41
Zusammen	2 326	1 523	84	261	236	2 445	1 669	72	252	221
männlich	1 238	699	71	187	106	1 344	809	67	183	111
weiblich	1 088	824	13	74	130	1 101	860	5	69	110
Ohne Angabe	7	1	-	5	-	-	-	-	-	-
Insgesamt	2 333	1 524	84	266	236	2 445	1 669	72	252	221

1) Einschl. drei- und leichten vierradrigen Kfz.

2) Einschl. Pedelegs.

3. An Straßenverkehrsunfällen beteiligte Fahrzeugführer und Fußgänger

3.1. Beteiligte nach Art der Verkehrsbeteiligung

Art der Verkehrsbeteiligung ----- Alter	Unfälle mit Personenschaden	Schwerwiegende Unfälle mit Sachschaden (i.e.S.) ¹⁾	Unfälle mit Personenschaden	Schwerwiegende Unfälle mit Sachschaden (i.e.S.) ¹⁾	Unfälle mit Personenschaden	Schwerwiegende Unfälle mit Sachschaden (i.e.S.) ¹⁾	Unfälle mit Personenschaden	Schwerwiegende Unfälle mit Sachschaden (i.e.S.) ¹⁾
	April				Januar bis April			
	2018		2017		2018		2017	
Fahrer von								
Krafträdern mit Versicherungskennzeichen	39	-	23	-	70	4	64	2
davon:								
Mofas, Kleinkrafträdern	38	-	22	-	67	4	63	2
E-Bikes	-	-	-	-	2	-	-	-
Drei- und leichten vierrädrigen Kfz	1	-	1	-	1	-	1	-
Krafträdern mit amtl. Kennzeichen	72	4	35	2	84	6	70	4
davon:								
zwei- und drei- und leichten vierrädrigen Kfz	72	4	34	2	84	6	69	4
Personenkraftwagen	598	228	566	183	2 224	1 029	2 348	1 043
darunter:								
18 bis 24 Jahre	67	22	65	28	305	135	310	138
Wohnmobilen	2	1	-	-	3	2	-	-
Bussen	5	-	3	1	24	5	33	5
Güterkraftfahrzeugen	70	20	64	23	240	141	273	113
darunter:								
Liefer- und Lastkraftwagen mit zuläss. Gesamtgewicht <= 3,5 t	42	9	35	13	132	71	148	56
Liefer- und Lastkraftwagen mit zuläss. Gesamtgewicht > 3,5 t	11	5	11	6	51	22	59	30
Sattelzugmaschinen	14	5	17	4	51	43	65	27
landwirtschaftlichen Zugmaschinen	9	1	3	1	16	4	11	4
übrigen Kraftfahrzeugen	-	-	2	2	8	2	9	5
Kraftfahrzeugen zusammen	795	254	696	212	2 669	1 193	2 808	1 176
darunter flüchtig	32	9	30	15	125	73	131	65
Fahrrädern	130	-	106	-	286	-	274	-
darunter:								
Pedelecs	8	-	4	-	14	-	11	-
unter 15 Jahren	23	-	14	-	41	-	42	-
anderen Fahrzeugen	5	1	4	3	31	11	21	12
Fußgänger	67	-	43	-	244	-	225	-
darunter:								
Fußgänger mit Sport- oder Spielgerät	2	-	1	-	3	-	6	-
unter 15 Jahren	21	-	9	-	47	-	52	-
65 Jahre und mehr	14	-	15	-	77	-	64	-
Andere Personen	-	-	-	-	2	1	2	-
Insgesamt	997	255	850	215	3 233	1 205	3 333	1 188
darunter:								
unter 15 Jahren	45	-	23	-	89	-	96	1
65 Jahre und mehr	132	45	126	34	480	158	453	140

1) im engeren Sinne - Straftatbestand oder Ordnungswidrigkeit und gleichzeitig mindestens ein Kfz nicht mehr fahrbereit

Noch: 3. An Straßenverkehrsunfällen beteiligte Fahrzeugführer und Fußgänger

3.2 Beteiligte an Unfällen mit Personenschaden nach Art der Verkehrsbeteiligung, Altersgruppen und Geschlecht

Alter von ... bis unter ... Jahren ----- Geschlecht	Insgesamt	Darunter				Insgesamt	Darunter			
		Fahrer von			Fußgänger		Fahrer von			Fußgänger
		Personenkraftwagen	Kraft-rädern mit amtlichem Kennzeichen ¹⁾	Fahr-rädern ²⁾			Personenkraftwagen	Kraft-rädern mit amtlichem Kennzeichen ¹⁾	Fahr-rädern ²⁾	
		April 2018					April 2017			
unter 15	45	-	-	23	21	23	-	-	14	9
männlich	27	-	-	18	9	15	-	-	10	5
weiblich	18	-	-	5	12	8	-	-	4	4
15 - 18	33	-	6	3	1	30	-	2	11	2
männlich	23	-	2	3	-	23	-	2	7	-
weiblich	10	-	4	-	1	7	-	-	4	2
18 - 21	47	31	4	7	1	49	34	2	9	1
männlich	33	22	2	5	-	33	21	2	7	1
weiblich	14	9	2	2	1	16	13	-	2	-
21 - 25	61	36	7	9	3	45	31	3	3	2
männlich	33	15	6	5	3	31	19	2	3	1
weiblich	28	21	1	4	-	14	12	1	-	1
25 - 35	170	125	6	10	11	184	138	7	17	5
männlich	102	68	5	9	5	116	75	7	14	3
weiblich	68	57	1	1	6	68	63	-	3	2
35 - 45	149	91	19	13	6	106	70	2	16	3
männlich	97	51	17	10	2	70	42	2	11	2
weiblich	52	40	2	3	4	36	28	-	5	1
45 - 55	156	97	12	20	2	137	93	10	11	4
männlich	105	54	12	14	2	88	52	10	5	2
weiblich	51	43	-	6	-	49	41	-	6	2
55 - 65	156	97	14	16	8	120	86	6	11	2
männlich	115	65	14	11	5	76	46	6	10	2
weiblich	41	32	-	5	3	44	40	-	1	-
65 und mehr	132	83	4	25	14	126	93	3	11	15
männlich	94	57	4	20	7	95	73	3	8	8
weiblich	38	26	-	5	7	31	20	-	3	7
Zusammen	949	560	72	126	67	820	545	35	103	43
männlich	629	332	62	95	33	547	328	34	75	24
weiblich	320	228	10	31	34	273	217	1	28	19
Ohne Angabe	48	38	-	4	-	30	21	-	3	-
Insgesamt	997	598	72	130	67	850	566	35	106	43

1) Einschl. drei- und leichten vierradrigen Kfz.

2) Einschl. Pedelecs.

Noch: 3. An Straßenverkehrsunfällen beteiligte Fahrzeugführer und Fußgänger

Noch: 3.2 Beteiligte an Unfällen mit Personenschaden nach Art der Verkehrsbeteiligung und Altersgruppen

Alter von ... bis unter ... Jahren ----- Geschlecht	Insgesamt	Darunter				Insgesamt	Darunter				
		Fahrer von			Fußgänger		Fahrer von			Fußgänger	
		Personenkraftwagen	Kraft-rädern mit amtlichem Kennzeichen ¹⁾	Fahr-rädern ²⁾			Personenkraftwagen	Kraft-rädern mit amtlichem Kennzeichen ¹⁾	Fahr-rädern ²⁾		
		Januar bis April 2018					Januar bis April 2017				
unter 15	89	-	-	41	47	96	-	-	42	52	
männlich	60	-	-	34	26	71	-	-	32	38	
weiblich	29	-	-	7	21	25	-	-	10	14	
15 - 18	71	6	8	9	8	79	1	10	19	12	
männlich	53	2	4	8	4	57	-	9	13	4	
weiblich	18	4	4	1	4	22	1	1	6	8	
18 - 21	189	155	5	19	3	206	169	5	15	8	
männlich	118	95	3	13	-	121	95	5	10	5	
weiblich	71	60	2	6	3	85	74	-	5	3	
21 - 25	202	150	8	20	11	185	141	4	11	11	
männlich	108	70	7	11	10	116	83	3	7	6	
weiblich	94	80	1	9	1	69	58	1	4	5	
25 - 35	556	415	9	37	30	660	514	12	47	23	
männlich	339	233	8	28	12	403	283	12	38	13	
weiblich	217	182	1	9	18	257	231	-	9	10	
35 - 45	476	334	19	34	20	439	316	6	40	14	
männlich	306	194	17	25	7	291	189	6	29	6	
weiblich	170	140	2	9	13	148	127	-	11	8	
45 - 55	518	366	16	34	15	561	392	16	31	22	
männlich	335	205	16	24	8	363	223	16	21	10	
weiblich	183	161	-	10	7	198	169	-	10	12	
55 - 65	518	359	14	39	31	534	396	8	34	18	
männlich	349	223	14	26	13	357	241	8	26	9	
weiblich	169	136	-	13	18	177	155	-	8	9	
65 und mehr	480	338	5	44	77	453	333	8	30	64	
männlich	325	244	5	32	28	325	258	8	20	23	
weiblich	155	94	-	12	49	128	75	-	10	41	
Zusammen	3 099	2 123	84	277	242	3 213	2 262	69	269	224	
männlich	1 993	1 266	74	201	108	2 104	1 372	67	196	114	
weiblich	1 106	857	10	76	134	1 109	890	2	73	110	
Ohne Angabe	134	101	-	9	2	120	86	1	5	1	
Insgesamt	3 233	2 224	84	286	244	3 333	2 348	70	274	225	

1) Einschl. drei- und leichten vierradrigen Kfz.

2) Einschl. Pedelegs.

Noch 3. An Straßenverkehrsunfällen beteiligte Fahrzeugführer und Fußgänger

3.3 Hauptverursacher nach Art der Verkehrsbeteiligung und Altersgruppen

Art der Verkehrsbeteiligung ----- Alter	Unfälle mit Personenschaden	Verunglückte			Schwerwiegende Unfälle mit Sachschaden (i.e.S.) ¹⁾	Unfälle mit Personenschaden	Verunglückte			Schwerwiegende Unfälle mit Sachschaden (i.e.S.) ¹⁾
		Getötete	Schw.-	Leicht-			Getötete	Schw.-	Leicht-	
			verletzte					verletzte		
	April 2018					April 2017				
Fahrer von										
Krafrädern mit Versicherungskennzeichen	20	-	6	17	-	10	-	2	9	-
davon:										
Mofas, Kleinkrafrädern	19	-	5	17	-	10	-	2	9	-
E-Bikes	-	-	-	-	-	-	-	-	-	-
Drei- und leichten vierrädrigen Kfz	1	-	1	-	-	-	-	-	-	-
Krafrädern mit amtl. Kennzeichen	47	2	28	26	2	19	1	10	13	2
davon:										
zweirädrigen Kraftfahrzeugen	47	2	28	26	2	18	1	10	12	2
drei- und leichten vierrädrigen Kfz	-	-	-	-	-	1	-	-	1	-
Personenkraftwagen	331	4	101	359	124	331	9	91	362	105
darunter:										
18 bis 24 Jahre	48	1	25	58	17	44	4	9	56	18
Wohnmobilen	-	-	-	-	-	-	-	-	-	-
Bussen	2	-	-	2	-	1	-	-	2	1
Güterkraftfahrzeugen	46	-	17	38	10	36	-	9	40	11
darunter:										
Liefer- und Lastkraftwagen mit zuläss. Gesamtgewicht <= 3,5 t	30	-	12	26	4	23	-	7	24	7
Liefer- und Lastkraftwagen mit zuläss. Gesamtgewicht > 3,5 t	8	-	1	8	3	4	-	1	6	1
Sattelzugmaschinen	5	-	2	3	3	9	-	1	10	3
landwirtschaftlichen Zugmaschinen	5	-	4	1	1	3	-	-	5	-
übrigen Kraftfahrzeugen	-	-	-	-	-	-	-	-	-	-
Kraftfahrzeugen zusammen	451	6	156	443	137	400	10	112	431	119
Fahrrädern	67	-	17	56	-	54	1	14	45	-
darunter:										
Pedelecs	5	-	2	3	-	1	1	-	-	-
unter 15 Jahren	12	-	1	12	-	5	-	2	3	-
anderen Fahrzeugen	3	-	-	4	1	3	-	-	3	1
Fußgänger	9	-	2	8	-	6	-	2	5	-
darunter:										
Fußgänger mit Sport- oder Spielgerät	-	-	-	-	-	1	-	-	1	-
unter 15 Jahren	3	-	1	2	-	2	-	1	1	-
65 Jahre und mehr	-	-	-	-	-	2	-	-	2	-
Andere Personen	-	-	-	-	-	1	-	-	1	-
Insgesamt	530	6	175	511	138	464	11	128	485	120
darunter:										
unter 15 Jahren	16	-	3	14	-	7	-	3	4	-
65 Jahre und mehr	79	-	25	82	28	69	1	23	70	22

1) im engeren Sinne - Straftatbestand oder Ordnungswidrigkeit und gleichzeitig mindestens ein Kfz nicht mehr fahrbereit

Noch: 3. An Straßenverkehrsunfällen beteiligte Fahrzeugführer und Fußgänger
 Noch: 3.3 Hauptverursacher nach Art der Verkehrsbeteiligung und Altersgruppen

Art der Verkehrsbeteiligung ----- Alter	Unfälle mit Personenschaden	Verunglückte			Schwerwiegende Unfälle mit Sachschaden (i.e.S.) ¹⁾	Unfälle mit Personenschaden	Verunglückte			Schwerwiegende Unfälle mit Sachschaden (i.e.S.) ¹⁾
		Getötete	Schw.-	Leicht-			Getötete	Schw.-	Leicht-	
			verletzte					verletzte		
	Januar bis April 2018					Januar bis April 2017				
Fahrer von										
Kraftködern mit Versicherungskennzeichen	35	-	10	28	2	31	-	10	25	2
davon:										
Mofas, Kleinkraftködern	34	-	9	28	2	31	-	10	25	2
E-Bikes	-	-	-	-	-	-	-	-	-	-
Drei- und leichten vierrädriqen Kfz	1	-	1	-	-	-	-	-	-	-
Kraftködern mit amtl. Kennzeichen	55	3	33	28	3	39	1	18	27	3
davon:										
zwei-rädriqen Kraftfahrzeuqen	55	3	33	28	3	38	1	18	26	3
drei- und leichten vierrädriqen Kfz	-	-	-	-	-	1	-	-	1	-
Personenkraftwagen	1 332	15	344	1 447	593	1 400	30	343	1 567	603
darunter:										
18 bis 24 Jahre	225	2	60	272	103	206	5	45	241	97
Wohnmobilen	1	-	-	2	1	-	-	-	-	-
Bussen	11	-	4	11	1	13	-	4	24	4
Güterkraftfahrzeuqen	148	6	45	146	81	146	1	33	157	49
darunter:										
Liefer- und Lastkraftwagen mit zuläss. Gesamtqewicht <= 3,5 t	96	5	30	92	45	92	-	19	103	27
Liefer- und Lastkraftwagen mit zuläss. Gesamtqewicht > 3,5 t	24	-	4	28	11	29	-	7	32	11
Sattelzugmaschinen	23	1	7	25	25	25	1	7	22	11
landwirtschaftliqen Zugmaschinen	6	-	4	2	3	10	-	1	12	2
übriqen Kraftfahrzeuqen	4	-	-	6	1	5	-	2	3	1
Kraftfahrzeuqen zusammen	1 592	24	440	1 670	685	1 644	32	411	1 815	664
Fahrrädern	133	-	39	103	-	126	1	35	101	-
darunter:										
Pedelecs	8	-	3	5	-	6	1	2	3	-
unter 15 Jahren	21	-	3	20	-	19	-	7	13	-
anderen Fahrzeuqen	16	-	5	15	7	12	-	2	11	4
Fußgänger	33	-	8	28	-	33	2	8	25	-
darunter:										
Fußgänger mit Sport- oder Spielqerät	1	-	-	1	-	2	-	-	2	-
unter 15 Jahren	8	-	1	8	-	12	-	4	8	-
65 Jahre und mehr	8	-	3	5	-	5	2	-	4	-
Andere Personen	1	-	-	1	1	2	-	-	2	-
Insgesamt	1 775	24	492	1 817	693	1 817	35	456	1 954	668
darunter:										
unter 15 Jahren	30	-	5	28	-	31	-	11	21	1
65 Jahre und mehr	290	1	102	288	94	261	10	77	268	90

1) im enqeren Sinne - Straftatbestand oder Ordnungswidriqkeit und gleichzeitig mindestens ein Kfz nicht mehr fahrbereit

4. Ursachen von Straßenverkehrsunfällen

4.1 Fehlverhalten der Fahrzeugführer bei Straßenverkehrsunfällen mit Personenschaden

Ursache	Insgesamt	Darunter			Insgesamt	Darunter		
		Personenkraftwagen	Kraftträder mit amtlichen Kennzeichen ¹⁾	Fahrräder ²⁾		Personenkraftwagen	Kraftträder mit amtlichen Kennzeichen ¹⁾	Fahrräder ²⁾
	April 2018				April 2017			
Insgesamt	669	419	64	90	591	417	27	74
Verkehrstüchtigkeit darunter	49	25	6	13	47	32	2	9
Alkoholeinfluss	26	11	5	9	24	14	-	8
Einfluss anderer berauschender Mittel (z.B. Drogen, Rauschgift)	6	4	1	1	4	1	2	1
Straßenbenutzung	46	21	5	13	29	14	1	10
Geschwindigkeit	85	42	23	7	98	75	8	6
Abstand	76	60	3	1	61	44	6	1
Überholen	22	17	3	1	24	13	1	2
Vorbeifahren	2	1	-	-	2	1	-	-
Nebeneinanderfahren	6	2	-	1	8	4	-	-
Vorfahrt/Vorrang	88	70	4	5	62	53	-	3
Abbiegen, Wenden, Rückwärtsfahren, Ein- und Anfahren	67	50	-	5	62	54	-	3
Falsches Verhalten gegenüber Fußgängern	33	25	1	4	22	18	-	2
darunter								
an Überwegen, Furten	7	5	-	-	1	1	-	-
Ruhender Verkehr, Verkehrssicherung	-	-	-	-	2	2	-	-
Nichtbeachten der Beleuchtungs- vorschriften	1	-	-	1	-	-	-	-
Ladung, Besetzung	-	-	-	-	-	-	-	-
Andere Fehler beim Fahrzeugführer	194	106	19	39	174	107	9	38
	Januar bis April 2018				Januar bis April 2017			
Insgesamt	2 219	1 682	74	182	2 345	1 828	57	168
Verkehrstüchtigkeit darunter	144	102	7	23	158	119	6	15
Alkoholeinfluss	71	46	5	15	90	63	3	14
Einfluss anderer berauschender Mittel (z.B. Drogen, Rauschgift)	19	13	1	5	14	10	3	1
Straßenbenutzung	125	81	5	28	149	93	3	26
Geschwindigkeit	411	320	25	15	471	382	18	17
Abstand	215	174	3	2	252	208	6	3
Überholen	74	61	5	3	98	67	3	7
Vorbeifahren	7	4	-	-	10	6	1	-
Nebeneinanderfahren	25	15	-	2	36	29	-	-
Vorfahrt/Vorrang	294	252	4	15	248	220	-	7
Abbiegen, Wenden, Rückwärtsfahren, Ein- und Anfahren	224	178	-	16	215	188	-	8
Falsches Verhalten gegenüber Fußgängern	123	102	1	8	118	98	1	10
darunter								
an Überwegen, Furten	21	18	-	-	16	14	-	1
Ruhender Verkehr, Verkehrssicherung	7	4	-	-	14	13	-	-
Nichtbeachten der Beleuchtungs- vorschriften	1	-	-	1	2	-	-	1
Ladung, Besetzung	4	1	-	-	1	-	-	-
Andere Fehler beim Fahrzeugführer	565	388	24	69	573	405	19	74

Noch: 4. Ursachen von Straßenverkehrsunfällen

4.2. Straßenverkehrsunfälle und Verunglückte nach Unfallursachen *)

Ursache ----- Ortslage	Unfälle mit Per- sonen- schaden	Verunglückte			Schwer- wiegende Unfälle mit Sach- schaden (i.e.S.)	Unfälle mit Per- sonen- schaden	Verunglückte			Schwer- wiegende Unfälle mit Sach- schaden (i.e.S.)
		Getö- tete	Schw.-	Leicht-			Getö- tete	Schw.-	Leicht-	
			verletzte					verletzte		
	April 2018					April 2017				
Fehlverhalten der Fahrzeugführer										
Alkoholeinfluss	26	1	10	18	8	24	-	7	20	11
innerorts	19	1	6	14	6	14	-	3	12	10
außerorts	7	-	4	4	2	10	-	4	8	1
Einfluss anderer berauschender Mittel (z.B. Drogen, Rauschgift)	6	-	3	5	3	4	1	2	2	2
innerorts	3	-	1	2	3	3	-	1	2	1
außerorts	3	-	2	3	-	1	1	1	-	1
Übermüdung	5	-	3	3	1	7	-	5	6	4
innerorts	2	-	1	1	1	-	-	-	-	2
außerorts	3	-	2	2	-	7	-	5	6	2
Sonstige körperliche oder geistige Mängel	12	-	5	9	3	12	-	5	11	1
innerorts	9	-	2	9	2	7	-	3	5	1
außerorts	3	-	3	-	1	5	-	2	6	-
Benutzung der falschen Fahrbahn (auch Richtungsfahrbahn) oder verbotswidrige Benutzung anderer Straßenteile	17	-	6	16	-	8	-	3	7	1
innerorts	14	-	4	15	-	8	-	3	7	1
außerorts	3	-	2	1	-	-	-	-	-	-
Verstoß gegen das Rechtsfahrgebot	29	2	19	26	9	21	1	9	18	12
innerorts	12	-	4	11	6	10	1	3	10	5
außerorts	17	2	15	15	3	11	-	6	8	7
Nicht angepasste Geschwindigkeit mit gleichzeitigem Überschreiten der zulässigen Höchstgeschwindigkeit	1	-	1	-	1	5	-	1	4	1
innerorts	-	-	-	-	-	2	-	-	2	-
außerorts	1	-	1	-	1	3	-	1	2	1
Nicht angepasste Geschwindigkeit in anderen Fällen	84	4	52	69	18	92	1	36	95	29
innerorts	33	2	19	26	9	31	-	6	32	9
außerorts	51	2	33	43	9	61	1	30	63	20
Unzureichender Sicherheitsabstand	71	-	10	90	8	59	-	10	78	13
innerorts	53	-	6	67	6	41	-	4	52	7
außerorts	18	-	4	23	2	18	-	6	26	6
Starkes Bremsen des Vorausfahrenden ohne zwingenden Grund	4	-	2	5	-	2	-	-	2	2
innerorts	1	-	-	1	-	1	-	-	1	1
außerorts	3	-	2	4	-	1	-	-	1	1
Unzulässiges Rechtsüberholen	1	-	-	1	-	-	-	-	-	-
innerorts	1	-	-	1	-	-	-	-	-	-
außerorts	-	-	-	-	-	-	-	-	-	-
Überholen trotz Gegenverkehrs	2	-	5	2	3	5	1	6	4	1
innerorts	-	-	-	-	1	1	-	-	1	-
außerorts	2	-	5	2	2	4	1	6	3	1
Überholen trotz unklarer Verkehrslage	5	-	2	5	1	6	-	3	7	3
innerorts	1	-	-	1	1	4	-	2	5	1
außerorts	4	-	2	4	-	2	-	1	2	2
Überholen trotz unzureichender Sichtverhältnisse	1	-	4	-	-	-	-	-	-	-
innerorts	-	-	-	-	-	-	-	-	-	-
außerorts	1	-	4	-	-	-	-	-	-	-
Überholen ohne Beachtung des nachfolgenden Verkehrs und/oder ohne rechtzeitige und deutliche Ankündigung des Ausscherens	4	-	2	5	2	3	-	2	3	5
innerorts	1	-	-	1	-	-	-	-	-	-
außerorts	3	-	2	4	2	3	-	2	3	5

*) Die Tabelle enthält Mehrfachzählungen, weil bei einem Unfall bis zu acht Ursachen eingetragen werden.

Noch: 4. Ursachen von Straßenverkehrsunfällen
 Noch: 4.2. Straßenverkehrsunfälle und Verunglückte nach Unfallursachen *)

Ursache ----- Ortslage	Unfälle mit Per- sonen- schaden	Verunglückte			Schwer- wiegende Unfälle mit Sach- schaden (i.e.S.)	Unfälle mit Per- sonen- schaden	Verunglückte			Schwer- wiegende Unfälle mit Sach- schaden (i.e.S.)
		Getö- tete	Schw.-	Leicht-			Getö- tete	Schw.-	Leicht-	
			verletzte					verletzte		
		April 2018					April 2017			
noch: Fehlverhalten der Fahrzeugführer										
Fehler beim Wiedereinordnen n. rechts	4	-	2	3	-	4	-	1	4	-
innerorts	1	-	-	1	-	2	-	1	1	-
außerorts	3	-	2	2	-	2	-	-	3	-
Sonstige Fehler beim Überholen (z.B. ohne genügenden Seitenabstand)	2	1	2	-	-	2	-	1	5	-
innerorts	-	-	-	-	-	-	-	-	-	-
außerorts	2	1	2	-	-	2	-	1	5	-
Fehler beim Überholtwerden	3	-	4	1	1	4	-	1	3	1
innerorts	1	-	-	1	1	2	-	1	1	-
außerorts	2	-	4	-	-	2	-	-	2	1
Nichtbeachten des Vorranges entgegenkommender Fahrzeuge beim Vorbeifahren an haltenden Fahrzeugen, Absperrungen oder Hindernissen	1	-	-	2	-	1	-	-	2	-
innerorts	-	-	-	-	-	-	-	-	-	-
außerorts	1	-	-	2	-	1	-	-	2	-
Nichtbeachten des nachfolgenden Verkehrs beim Vorbeifahren an haltenden Fahrzeugen, Absperrungen oder Hindernissen und/oder ohne rechtzeitige und deutliche Ankündigung des Ausscherens	1	-	-	1	-	1	-	1	-	-
innerorts	-	-	-	-	-	-	-	-	-	-
außerorts	1	-	-	1	-	1	-	1	-	-
Nebeneinanderfahren, fehlerhaftes Wechseln des Fahrstreifens beim Nebeneinanderfahren oder Nichtbeachten des Reißverschlussverfahrens	6	-	2	10	1	8	-	3	14	2
innerorts	1	-	1	-	-	1	-	-	3	-
außerorts	5	-	1	10	1	7	-	3	11	2
Nichtbeachten der Regel "rechts vor links"	8	-	-	11	3	5	-	1	5	2
innerorts	8	-	-	11	3	5	-	1	5	2
außerorts	-	-	-	-	-	-	-	-	-	-
Nichtbeachten der die Vorfahrt regelnden Verkehrszeichen	66	-	25	74	37	51	-	15	58	19
innerorts	53	-	19	58	29	35	-	8	41	17
außerorts	13	-	6	16	8	16	-	7	17	2
Nichtbeachten der Vorfahrt des durchgehenden Verkehrs auf Autobahnen oder Kraftfahrstraßen	-	-	-	-	-	1	-	-	1	-
innerorts	-	-	-	-	-	-	-	-	-	-
außerorts	-	-	-	-	-	1	-	-	1	-
Nichtbeachten der Vorfahrt durch Fahrzeuge, die aus Feld- und Waldwegen kommen	2	-	-	3	2	-	-	-	-	-
innerorts	-	-	-	-	1	-	-	-	-	-
außerorts	2	-	-	3	1	-	-	-	-	-
Nichtbeachten der Verkehrsregelung durch Polizeibeamte oder Lichtzeichen	10	-	1	13	4	2	-	1	1	3
innerorts	9	-	1	11	4	2	-	1	1	2
außerorts	1	-	-	2	-	-	-	-	-	1
Nichtbeachten des Vorranges entgegenkommender Fahrzeuge	-	-	-	-	1	-	-	-	-	-
innerorts	-	-	-	-	-	-	-	-	-	-
außerorts	-	-	-	-	1	-	-	-	-	-
Nichtbeachten des Vorranges von Schienenfahrzeugen an Bahnübergängen	-	-	-	-	-	1	3	-	1	-
innerorts	-	-	-	-	-	1	3	-	1	-
außerorts	-	-	-	-	-	-	-	-	-	-
Fehler beim Abbiegen	33	-	9	34	8	33	3	10	35	6
innerorts	27	-	4	30	6	23	-	5	21	6
außerorts	6	-	5	4	2	10	3	5	14	-

*) Die Tabelle enthält Mehrfachzählungen, weil bei einem Unfall bis zu acht Ursachen eingetragen werden.

Noch: 4. Ursachen von Straßenverkehrsunfällen
 Noch: 4.2. Straßenverkehrsunfälle und Verunglückte nach Unfallursachen *)

Ursache ----- Ortslage	Unfälle mit Per- sonen- schaden	Verunglückte			Schwer- wiegende Unfälle mit Sach- schaden (i.e.S.)	Unfälle mit Per- sonen- schaden	Verunglückte			Schwer- wiegende Unfälle mit Sach- schaden (i.e.S.)
		Getö- tete	Schw.-	Leicht-			Getö- tete	Schw.-	Leicht-	
			verletzte					verletzte		
		April 2018					April 2017			
noch: Fehlverhalten der Fahrzeugführer										
Fehler b. Wenden o. Rückwärtsfahren	20	-	7	15	7	12	-	3	10	2
innerorts	20	-	7	15	7	12	-	3	10	1
außerorts	-	-	-	-	-	-	-	-	-	1
Fehler beim Einfahren in den fließenden Verkehr (z.B. aus einem Grundstück, von einem anderen Straßenteil oder beim										
Anfahren vom Fahrbahnrand)	14	-	1	14	2	17	-	-	22	2
innerorts	14	-	1	14	2	15	-	-	20	2
außerorts	-	-	-	-	-	2	-	-	2	-
Falsches Verhalten gegenüber Fußgängern										
- an Fußgängerüberwegen	4	-	-	4	-	1	-	-	1	-
innerorts	4	-	-	4	-	1	-	-	1	-
außerorts	-	-	-	-	-	-	-	-	-	-
- an Fußgängerfurten	3	-	1	2	-	-	-	-	-	-
innerorts	3	-	1	2	-	-	-	-	-	-
außerorts	-	-	-	-	-	-	-	-	-	-
- beim Abbiegen	3	-	1	2	-	2	-	-	2	-
innerorts	3	-	1	2	-	2	-	-	2	-
außerorts	-	-	-	-	-	-	-	-	-	-
- an Haltestellen (auch haltenden Schulbussen mit eingeschaltetem Warnblinklicht)	3	-	-	3	-	2	-	-	2	-
innerorts	3	-	-	3	-	2	-	-	2	-
außerorts	-	-	-	-	-	-	-	-	-	-
- an anderen Stellen	20	-	6	14	-	17	1	4	14	-
innerorts	20	-	6	14	-	16	1	4	13	-
außerorts	-	-	-	-	-	1	-	-	1	-
Unzulässiges Halten oder Parken										
innerorts	-	-	-	-	-	-	-	-	-	-
außerorts	-	-	-	-	-	-	-	-	-	-
Mangelnde Sicherung haltender oder liegendegebliebener Fahrzeuge und von Unfallstellen sowie Schulbussen, bei denen										
Kinder ein- oder aussteigen	-	-	-	-	-	-	-	-	-	-
innerorts	-	-	-	-	-	-	-	-	-	-
außerorts	-	-	-	-	-	-	-	-	-	-
Verkehrswidriges Verhalten beim Ein- oder Aussteigen, Be- oder Entladen										
innerorts	-	-	-	-	-	2	-	-	2	-
außerorts	-	-	-	-	-	2	-	-	2	-
Nichtbeachten der Beleuchtungsvorschriften										
innerorts	1	-	-	1	-	-	-	-	-	-
außerorts	1	-	-	1	-	-	-	-	-	-
Überladung, Überbesetzung										
innerorts	-	-	-	-	-	-	-	-	-	-
außerorts	-	-	-	-	-	-	-	-	-	-
Unzureichend gesicherte Ladung oder Fahrzeugzubehörteile										
innerorts	-	-	-	-	1	-	-	-	-	1
außerorts	-	-	-	-	1	-	-	-	-	1
Andere Fehler beim Fahrzeugführer	190	3	56	168	34	170	1	48	167	28
innerorts	122	1	27	112	19	108	1	21	96	22
außerorts	68	2	29	56	15	62	-	27	71	6

*) Die Tabelle enthält Mehrfachzählungen, weil bei einem Unfall bis zu acht Ursachen eingetragen werden.

Noch: 4. Ursachen von Straßenverkehrsunfällen
 Noch: 4.2. Straßenverkehrsunfälle und Verunglückte nach Unfallursachen *)

Ursache ----- Ortslage	Unfälle mit Per- sonen- schaden	Verunglückte			Schwer- wiegende Unfälle mit Sach- schaden (i.e.S.)	Unfälle mit Per- sonen- schaden	Verunglückte			Schwer- wiegende Unfälle mit Sach- schaden (i.e.S.)
		Getö- tete	Schw.-	Leicht-			Getö- tete	Schw.-	Leicht-	
			verletzte					verletzte		
		April 2018					April 2017			
Technische Mängel, Wartungsmängel										
Beleuchtung	-	-	-	-	-	1	-	-	1	-
innerorts	-	-	-	-	-	1	-	-	1	-
außerorts	-	-	-	-	-	-	-	-	-	-
Bereifung	-	-	-	-	1	4	-	1	3	3
innerorts	-	-	-	-	1	-	-	-	-	1
außerorts	-	-	-	-	-	4	-	1	3	2
Bremsen	6	-	1	5	-	1	-	-	1	-
innerorts	5	-	1	4	-	1	-	-	1	-
außerorts	1	-	-	1	-	-	-	-	-	-
Lenkung	-	-	-	-	-	-	-	-	-	-
innerorts	-	-	-	-	-	-	-	-	-	-
außerorts	-	-	-	-	-	-	-	-	-	-
Zugvorrichtung	-	-	-	-	-	-	-	-	-	-
innerorts	-	-	-	-	-	-	-	-	-	-
außerorts	-	-	-	-	-	-	-	-	-	-
Andere Mängel	2	-	1	1	-	-	-	-	-	-
innerorts	-	-	-	-	-	-	-	-	-	-
außerorts	2	-	1	1	-	-	-	-	-	-
Fehlverhalten der Fußgänger										
Alkoholeinfluss	-	-	-	-	-	-	-	-	-	-
innerorts	-	-	-	-	-	-	-	-	-	-
außerorts	-	-	-	-	-	-	-	-	-	-
Einfluss anderer berauschender Mittel (z.B. Drogen, Rauschgift)	-	-	-	-	-	-	-	-	-	-
innerorts	-	-	-	-	-	-	-	-	-	-
außerorts	-	-	-	-	-	-	-	-	-	-
Übermüdung	-	-	-	-	-	-	-	-	-	-
innerorts	-	-	-	-	-	-	-	-	-	-
außerorts	-	-	-	-	-	-	-	-	-	-
Sonstige körperliche oder geistige Mängel	-	-	-	-	-	1	-	-	1	-
innerorts	-	-	-	-	-	1	-	-	1	-
außerorts	-	-	-	-	-	-	-	-	-	-
Falsches Verhalten										
- beim Überschreiten der Fahrbahn an Stellen, an denen der Fußgängerverkehr durch Polizeibeamte oder Lichtzeichen geregelt war										
innerorts	1	-	1	-	-	-	-	-	-	-
außerorts	-	-	-	-	-	-	-	-	-	-
- auf Fußgängerüberwegen ohne Verkehrsregelung durch Polizeibeamte oder Lichtzeichen										
innerorts	-	-	-	-	-	-	-	-	-	-
außerorts	-	-	-	-	-	-	-	-	-	-
- in der Nähe von Kreuzungen oder Einmündungen, Lichtzeichenanlagen oder Fußgängerüberwegen bei dichtem Verkehr										
innerorts	-	-	-	-	-	-	-	-	-	-
außerorts	-	-	-	-	-	-	-	-	-	-
- an anderen Stellen:										
- durch plötzliches Hervortreten hinter Sichthindernissen										
innerorts	4	-	2	2	-	1	-	1	-	-
außerorts	4	-	2	2	-	1	-	1	-	-
- ohne auf den Fahrzeugverkehr zu achten										
innerorts	7	-	3	5	-	2	-	2	-	-
außerorts	7	-	3	5	-	2	-	2	-	-
- durch sonstiges falsches Verhalten										
innerorts	-	-	-	-	-	1	-	-	1	-
außerorts	-	-	-	-	-	1	-	-	1	-

*) Die Tabelle enthält Mehrfachzählungen, weil bei einem Unfall bis zu acht Ursachen eingetragen werden.

Noch: 4. Ursachen von Straßenverkehrsunfällen
 Noch: 4.2. Straßenverkehrsunfälle und Verunglückte nach Unfallursachen *)

Ursache ----- Ortslage	Unfälle mit Per- sonen- schaden	Verunglückte			Schwer- wiegende Unfälle mit Sach- schaden (i.e.S.)	Unfälle mit Per- sonen- schaden	Verunglückte			Schwer- wiegende Unfälle mit Sach- schaden (i.e.S.)
		Getö- tete	Schw.-	Leicht-			Getö- tete	Schw.-	Leicht-	
			verletzte					verletzte		
		April 2018					April 2017			
noch: Fehlverhalten der Fußgänger										
Nichtbenutzen des Gehweges	-	-	-	-	-	-	-	-	-	-
innerorts	-	-	-	-	-	-	-	-	-	-
außerorts	-	-	-	-	-	-	-	-	-	-
Nichtbenutzen der vorgeschriebenen Straßenseite										
innerorts	-	-	-	-	-	-	-	-	-	-
außerorts	-	-	-	-	-	-	-	-	-	-
Spielen auf oder neben der Fahrbahn	1	-	1	-	-	1	-	-	1	-
innerorts	1	-	1	-	-	1	-	-	1	-
außerorts	-	-	-	-	-	-	-	-	-	-
Andere Fehler der Fußgänger	2	-	-	2	-	2	-	-	3	-
innerorts	2	-	-	2	-	2	-	-	3	-
außerorts	-	-	-	-	-	-	-	-	-	-
Straßenverhältnisse										
Verunreinigung durch ausgeflossenes Öl						1	-	1	-	-
innerorts	-	-	-	-	-	-	-	-	-	-
außerorts	-	-	-	-	-	1	-	1	-	-
Andere Verunreinigungen durch Straßenbenutzer										
innerorts	-	-	-	-	-	-	-	-	-	-
außerorts	-	-	-	-	-	-	-	-	-	-
Schnee, Eis	1	-	1	1	-	7	-	-	10	4
innerorts	1	-	1	1	-	1	-	-	1	-
außerorts	-	-	-	-	-	6	-	-	9	4
Regen	3	-	1	2	2	7	-	1	8	1
innerorts	2	-	1	1	-	3	-	-	3	-
außerorts	1	-	-	1	2	4	-	1	5	1
Andere Einflüsse	1	-	-	1	1	-	-	-	-	-
innerorts	1	-	-	1	-	-	-	-	-	-
außerorts	-	-	-	-	1	-	-	-	-	-
Spurrillen im Zusammenhang mit Regen, Schnee oder Eis						1	-	-	1	-
innerorts	-	-	-	-	-	1	-	-	1	-
außerorts	-	-	-	-	-	-	-	-	-	-
Anderer Zustand der Straße	4	-	3	1	1	1	-	1	-	-
innerorts	2	-	2	-	1	-	-	-	-	-
außerorts	2	-	1	1	-	1	-	1	-	-
Nicht ordnungsgemäßer Zustand der Verkehrszeichen oder -einrichtungen										
innerorts	-	-	-	-	-	-	-	-	-	-
außerorts	-	-	-	-	-	-	-	-	-	-
Mangelhafte Beleuchtung der Straße										
innerorts	-	-	-	-	-	-	-	-	-	-
außerorts	-	-	-	-	-	-	-	-	-	-
Mangelhafte Sicherung von Bahnübergängen										
innerorts	-	-	-	-	-	-	-	-	-	-
außerorts	-	-	-	-	-	-	-	-	-	-

*) Die Tabelle enthält Mehrfachzählungen, weil bei einem Unfall bis zu acht Ursachen eingetragen werden.

Noch: 4. Ursachen von Straßenverkehrsunfällen
 Noch: 4.2. Straßenverkehrsunfälle und Verunglückte nach Unfallursachen *)

Ursache ----- Ortslage	Unfälle mit Per- sonen- schaden	Verunglückte			Schwer- wiegende Unfälle mit Sach- schaden (i.e.S.)	Unfälle mit Per- sonen- schaden	Verunglückte			Schwer- wiegende Unfälle mit Sach- schaden (i.e.S.)
		Getö- tete	Schw.-	Leicht-			Getö- tete	Schw.-	Leicht-	
			verletzte					verletzte		
		April 2018					April 2017			
Witterungseinflüsse										
Sichtbehinderung durch										
- Nebel	-	-	-	-	-	-	-	-	-	-
innerorts	-	-	-	-	-	-	-	-	-	-
außerorts	-	-	-	-	-	-	-	-	-	-
- starken Regen, Hagel, Schneegestöber										
innerorts	-	-	-	-	-	1	-	-	1	1
außerorts	-	-	-	-	-	1	-	-	1	1
- blendende Sonne	9	-	2	10	3	3	-	2	1	1
innerorts	7	-	2	6	2	3	-	2	1	1
außerorts	2	-	-	4	1	-	-	-	-	-
Seitenwind										
innerorts	-	-	-	-	-	1	-	-	1	-
außerorts	-	-	-	-	-	1	-	-	1	-
Unwetter oder sonstige Witterungseinflüsse										
innerorts	-	-	-	-	-	-	-	-	-	-
außerorts	-	-	-	-	-	-	-	-	-	-
Hindernisse										
Nicht oder unzureichend gesicherte Arbeitsstelle auf der Fahrbahn										
innerorts	-	-	-	-	-	-	-	-	-	-
außerorts	-	-	-	-	-	-	-	-	-	-
Wild auf der Fahrbahn	3	-	-	4	4	8	-	-	8	4
innerorts	-	-	-	-	-	2	-	-	2	2
außerorts	3	-	-	4	4	6	-	-	6	2
Anderes Tier auf der Fahrbahn										
innerorts	-	-	-	-	-	1	-	-	1	-
außerorts	-	-	-	-	-	1	-	-	1	-
Sonstiges Hindernis auf der Fahrbahn	1	-	1	-	-	2	-	-	2	1
innerorts	-	-	-	-	-	1	-	-	1	-
außerorts	1	-	1	-	-	1	-	-	1	1
Sonstige Ursachen	4	-	1	4	2	11	-	3	8	2
innerorts	2	-	-	3	1	10	-	2	8	1
außerorts	2	-	1	1	1	1	-	1	-	1

*) Die Tabelle enthält Mehrfachzählungen, weil bei einem Unfall bis zu acht Ursachen eingetragen werden.

Noch: 4. Ursachen von Straßenverkehrsunfällen
 Noch: 4.2. Straßenverkehrsunfälle und Verunglückte nach Unfallursachen *)

Ursache ----- Ortslage	Unfälle mit Per- sonen- schaden	Verunglückte			Schwer- wiegende Unfälle mit Sach- schaden (i.e.S.)	Unfälle mit Per- sonen- schaden	Verunglückte			Schwer- wiegende Unfälle mit Sach- schaden (i.e.S.)
		Getö- tete	Schw.-	Leicht-			Getö- tete	Schw.-	Leicht-	
			verletzte					verletzte		
	Januar bis April 2018					Januar bis April 2017				
Fehlverhalten der Fahrzeugführer										
Alkoholeinfluss	71	1	28	56	40	90	1	31	87	50
innerorts	45	1	13	37	21	45	-	15	41	37
außerorts	26	-	15	19	19	45	1	16	46	13
Einfluss anderer berauschender Mittel (z.B. Drogen, Rauschgift)	19	-	8	15	11	14	2	5	14	8
innerorts	14	-	5	11	8	5	-	3	2	6
außerorts	5	-	3	4	3	9	2	2	12	2
Übermüdung	15	-	8	17	5	22	1	12	23	13
innerorts	5	-	1	5	1	6	-	1	8	5
außerorts	10	-	7	12	4	16	1	11	15	8
Sonstige körperliche oder geistige Mängel	39	2	20	29	10	32	-	12	33	5
innerorts	28	2	14	24	5	21	-	7	22	3
außerorts	11	-	6	5	5	11	-	5	11	2
Benutzung der falschen Fahrbahn (auch Richtungsfahrbahn) oder verbotswidrige Benutzung anderer Straßenteile	43	-	15	37	4	46	2	16	47	8
innerorts	38	-	12	33	2	32	-	11	30	4
außerorts	5	-	3	4	2	14	2	5	17	4
Verstoß gegen das Rechtsfahrgebot	82	4	45	79	51	101	7	36	114	39
innerorts	29	-	13	28	23	43	1	12	53	24
außerorts	53	4	32	51	28	58	6	24	61	15
Nicht angepasste Geschwindigkeit mit gleichzeitigem Überschreiten der zulässigen Höchstgeschwindigkeit	4	-	4	5	4	10	-	4	11	6
innerorts	2	-	2	5	2	4	-	1	4	4
außerorts	2	-	2	-	2	6	-	3	7	2
Nicht angepasste Geschwindigkeit in anderen Fällen	406	12	153	411	219	458	14	141	475	208
innerorts	115	3	39	113	59	151	2	30	164	71
außerorts	291	9	114	298	160	307	12	111	311	137
Ungenügender Sicherheitsabstand	208	-	26	277	35	244	3	33	341	42
innerorts	139	-	9	178	23	170	1	11	229	28
außerorts	69	-	17	99	12	74	2	22	112	14
Starkes Bremsen des Vorausfahrenden ohne zwingenden Grund	6	-	2	8	1	6	-	2	7	2
innerorts	3	-	-	4	1	2	-	-	2	1
außerorts	3	-	2	4	-	4	-	2	5	1
Unzulässiges Rechtsüberholen	3	1	-	2	-	2	-	-	2	-
innerorts	2	-	-	2	-	2	-	-	2	-
außerorts	1	1	-	-	-	-	-	-	-	-
Überholen trotz Gegenverkehrs	12	-	6	16	7	10	1	10	7	8
innerorts	1	-	-	1	1	1	-	-	1	2
außerorts	11	-	6	15	6	9	1	10	6	6
Überholen trotz unklarer Verkehrslage	18	-	7	20	7	17	-	5	22	13
innerorts	3	-	-	3	3	8	-	2	9	4
außerorts	15	-	7	17	4	9	-	3	13	9
Überholen trotz unzureichender Sichtverhältnisse	2	-	4	2	-	5	-	5	2	-
innerorts	-	-	-	-	-	-	-	-	-	-
außerorts	2	-	4	2	-	5	-	5	2	-
Überholen ohne Beachtung des nachfolgenden Verkehrs und/oder ohne rechtzeitige und deutliche Ankündigung des Ausscherens	11	-	2	12	7	11	-	4	12	9
innerorts	1	-	-	1	-	-	-	-	-	-
außerorts	10	-	2	11	7	11	-	4	12	9

*) Die Tabelle enthält Mehrfachzählungen, weil bei einem Unfall bis zu acht Ursachen eingetragen werden.

Noch: 4. Ursachen von Straßenverkehrsunfällen
 Noch: 4.2. Straßenverkehrsunfälle und Verunglückte nach Unfallursachen *)

Ursache ----- Ortslage	Unfälle mit Per- sonen- schaden	Verunglückte			Schwer- wiegende Unfälle mit Sach- schaden (i.e.S.)	Unfälle mit Per- sonen- schaden	Verunglückte			Schwer- wiegende Unfälle mit Sach- schaden (i.e.S.)
		Getö- tete	Schw.-	Leicht-			Getö- tete	Schw.-	Leicht-	
			verletzte					verletzte		
	Januar bis April 2018					Januar bis April 2017				
noch: Fehlverhalten der Fahrzeugführer										
Fehler beim Wiedereinordnen n. rechts	9	-	3	7	1	11	-	3	14	3
innerorts	1	-	-	1	-	6	-	2	5	2
außerorts	8	-	3	6	1	5	-	1	9	1
Sonstige Fehler beim Überholen (z.B. ohne genügenden Seitenabstand)	13	1	3	14	6	30	-	8	35	4
innerorts	4	-	-	4	-	13	-	1	13	-
außerorts	9	1	3	10	6	17	-	7	22	4
Fehler beim Überholtwerden	6	-	5	4	4	12	-	1	12	6
innerorts	2	-	-	2	3	5	-	1	4	-
außerorts	4	-	5	2	1	7	-	-	8	6
Nichtbeachten des Vorranges entgegenkommender Fahrzeuge beim Vorbeifahren an haltenden Fahrzeugen, Absperrungen oder Hindernissen	5	-	1	6	1	7	-	-	10	2
innerorts	3	-	1	2	1	5	-	-	6	1
außerorts	2	-	-	4	-	2	-	-	4	1
Nichtbeachten des nachfolgenden Verkehrs beim Vorbeifahren an haltenden Fahrzeugen, Absperrungen oder Hindernissen und/oder ohne rechtzeitige und deutliche Ankündigung des Ausscherens	2	-	-	2	-	3	-	1	3	-
innerorts	-	-	-	-	-	-	-	-	-	-
außerorts	2	-	-	2	-	3	-	1	3	-
Nebeneinanderfahren, fehlerhaftes Wechseln des Fahrstreifens beim Nebeneinanderfahren oder Nichtbeachten des Reißverschlussverfahrens	25	1	4	35	8	36	1	18	40	18
innerorts	8	-	1	8	-	9	-	3	11	3
außerorts	17	1	3	27	8	27	1	15	29	15
Nichtbeachten der Regel "rechts vor links"	25	-	1	29	19	16	-	2	16	21
innerorts	24	-	1	28	19	16	-	2	16	20
außerorts	1	-	-	1	-	-	-	-	-	1
Nichtbeachten der die Vorfahrt regelnden Verkehrszeichen	225	-	50	265	145	194	3	55	235	135
innerorts	180	-	34	210	102	138	-	23	167	105
außerorts	45	-	16	55	43	56	3	32	68	30
Nichtbeachten der Vorfahrt des durchgehenden Verkehrs auf Autobahnen oder Kraftfahrstraßen	3	-	1	5	3	5	-	-	8	1
innerorts	1	-	-	2	-	-	-	-	-	-
außerorts	2	-	1	3	3	5	-	-	8	1
Nichtbeachten der Vorfahrt durch Fahrzeuge, die aus Feld- und Waldwegen kommen	4	-	1	8	2	1	-	1	-	1
innerorts	1	-	-	1	1	-	-	-	-	-
außerorts	3	-	1	7	1	1	-	1	-	1
Nichtbeachten der Verkehrsregelung durch Polizeibeamte oder Lichtzeichen	31	-	9	48	13	23	-	4	28	23
innerorts	27	-	9	42	11	22	-	4	27	18
außerorts	4	-	-	6	2	1	-	-	1	5
Nichtbeachten des Vorranges entgegenkommender Fahrzeuge	3	-	3	3	2	4	-	2	4	2
innerorts	2	-	3	-	1	3	-	1	2	2
außerorts	1	-	-	3	1	1	-	1	2	-
Nichtbeachten des Vorranges von Schienenfahrzeugen an Bahnübergängen	-	-	-	-	-	2	3	-	2	1
innerorts	-	-	-	-	-	2	3	-	2	1
außerorts	-	-	-	-	-	-	-	-	-	-
Fehler beim Abbiegen	101	-	26	108	52	102	3	21	133	45
innerorts	77	-	16	80	38	72	-	15	84	35
außerorts	24	-	10	28	14	30	3	6	49	10

*) Die Tabelle enthält Mehrfachzählungen, weil bei einem Unfall bis zu acht Ursachen eingetragen werden.

Noch: 4. Ursachen von Straßenverkehrsunfällen
 Noch: 4.2. Straßenverkehrsunfälle und Verunglückte nach Unfallursachen *)

Ursache ----- Ortslage	Unfälle mit Per- sonen- schaden	Verunglückte			Schwer- wiegende Unfälle mit Sach- schaden (i.e.S.)	Unfälle mit Per- sonen- schaden	Verunglückte			Schwer- wiegende Unfälle mit Sach- schaden (i.e.S.)
		Getö- tete	Schw.- verletzte	Leicht- verletzte			Getö- tete	Schw.- verletzte	Leicht- verletzte	
	Januar bis April 2018					Januar bis April 2017				
noch: Fehlverhalten der Fahrzeugführer										
Fehler b. Wenden o. Rückwärtsfahren	56	3	21	42	22	50	-	9	44	17
innerorts	52	1	21	36	19	49	-	9	43	13
außerorts	4	2	-	6	3	1	-	-	1	4
Fehler beim Einfahren in den fließenden Verkehr (z.B. aus einem Grundstück, von einem anderen Straßenteil oder beim										
Anfahren vom Fahrbahnrand)	67	-	10	66	6	62	-	4	75	9
innerorts	64	-	8	64	5	58	-	3	71	9
außerorts	3	-	2	2	1	4	-	1	4	-
Falsches Verhalten gegenüber Fußgängern										
- an Fußgängerüberwegen	14	-	5	10	-	8	-	3	6	-
innerorts	14	-	5	10	-	8	-	3	6	-
außerorts	-	-	-	-	-	-	-	-	-	-
- an Fußgängerfurten	7	-	9	6	-	8	-	2	6	-
innerorts	7	-	9	6	-	8	-	2	6	-
außerorts	-	-	-	-	-	-	-	-	-	-
- beim Abbiegen	24	-	11	15	-	15	-	2	13	-
innerorts	24	-	11	15	-	15	-	2	13	-
außerorts	-	-	-	-	-	-	-	-	-	-
- an Haltestellen (auch haltenden Schulbussen mit eingeschaltetem Warnblinklicht)	9	-	4	6	-	8	-	3	5	-
innerorts	9	-	4	6	-	8	-	3	5	-
außerorts	-	-	-	-	-	-	-	-	-	-
- an anderen Stellen	69	1	21	51	-	79	2	26	60	-
innerorts	65	1	20	48	-	76	2	25	58	-
außerorts	4	-	1	3	-	3	-	1	2	-
Unzulässiges Halten oder Parken	2	-	-	2	-	-	-	-	-	1
innerorts	2	-	-	2	-	-	-	-	-	-
außerorts	-	-	-	-	-	-	-	-	-	1
Mangelnde Sicherung haltender oder liegendegebliebener Fahrzeuge und von Unfallstellen sowie Schulbussen, bei denen										
Kinder ein- oder aussteigen	3	-	2	2	-	1	-	-	1	1
innerorts	3	-	2	2	-	1	-	-	1	-
außerorts	-	-	-	-	-	-	-	-	-	1
Verkehrswidriges Verhalten beim Ein- oder Aussteigen, Be- oder Entladen	2	-	1	1	-	13	-	2	11	-
innerorts	2	-	1	1	-	13	-	2	11	-
außerorts	-	-	-	-	-	-	-	-	-	-
Nichtbeachten der Beleuchtungsvorschriften	1	-	-	1	-	2	-	-	2	1
innerorts	-	-	-	-	-	1	-	-	1	1
außerorts	1	-	-	1	-	1	-	-	1	-
Überladung, Überbesetzung	-	-	-	-	-	-	-	-	-	-
innerorts	-	-	-	-	-	-	-	-	-	-
außerorts	-	-	-	-	-	-	-	-	-	-
Unzureichend gesicherte Ladung oder Fahrzeugzubehörteile	4	-	1	3	5	1	-	-	1	3
innerorts	2	-	-	2	-	-	-	-	-	-
außerorts	2	-	1	1	5	1	-	-	1	3
Andere Fehler beim Fahrzeugführer	556	11	162	524	147	565	6	160	564	150
innerorts	329	7	77	301	56	313	1	60	288	76
außerorts	227	4	85	223	91	252	5	100	276	74

*) Die Tabelle enthält Mehrfachzählungen, weil bei einem Unfall bis zu acht Ursachen eingetragen werden.

Noch: 4. Ursachen von Straßenverkehrsunfällen
 Noch: 4.2. Straßenverkehrsunfälle und Verunglückte nach Unfallursachen *)

Ursache ----- Ortslage	Unfälle mit Per- sonen- schaden	Verunglückte			Schwer- wiegende Unfälle mit Sach- schaden (i.e.S.)	Unfälle mit Per- sonen- schaden	Verunglückte			Schwer- wiegende Unfälle mit Sach- schaden (i.e.S.)
		Getö- tete	Schw.- verletzte	Leicht- verletzte			Getö- tete	Schw.- verletzte	Leicht- verletzte	
	Januar bis April 2018					Januar bis April 2017				
Technische Mängel, Wartungsmängel										
Beleuchtung	1	-	-	1	-	1	-	-	1	-
innerorts	1	-	-	1	-	1	-	-	1	-
außerorts	-	-	-	-	-	-	-	-	-	-
Bereifung	8	-	4	6	8	10	-	2	9	11
innerorts	1	-	-	1	2	1	-	-	1	4
außerorts	7	-	4	5	6	9	-	2	8	7
Bremsen	10	-	2	8	-	2	-	2	1	1
innerorts	9	-	2	7	-	2	-	2	1	1
außerorts	1	-	-	1	-	-	-	-	-	-
Lenkung	-	-	-	-	-	-	-	-	-	-
innerorts	-	-	-	-	-	-	-	-	-	-
außerorts	-	-	-	-	-	-	-	-	-	-
Zugvorrichtung	-	-	-	-	-	-	-	-	-	-
innerorts	-	-	-	-	-	-	-	-	-	-
außerorts	-	-	-	-	-	-	-	-	-	-
Andere Mängel	6	-	2	5	2	4	-	-	5	3
innerorts	4	-	1	4	1	2	-	-	2	1
außerorts	2	-	1	1	1	2	-	-	3	2
Fehlverhalten der Fußgänger										
Alkoholeinfluss	2	-	2	-	-	2	-	1	1	-
innerorts	1	-	1	-	-	2	-	1	1	-
außerorts	1	-	1	-	-	-	-	-	-	-
Einfluss anderer berauschender Mittel (z.B. Drogen, Rauschgift)	-	-	-	-	-	1	-	-	1	-
innerorts	-	-	-	-	-	1	-	-	1	-
außerorts	-	-	-	-	-	-	-	-	-	-
Übermüdung	-	-	-	-	-	-	-	-	-	-
innerorts	-	-	-	-	-	-	-	-	-	-
außerorts	-	-	-	-	-	-	-	-	-	-
Sonstige körperliche oder geistige Mängel	3	-	1	2	-	1	-	-	1	-
innerorts	3	-	1	2	-	1	-	-	1	-
außerorts	-	-	-	-	-	-	-	-	-	-
Falsches Verhalten										
- beim Überschreiten der Fahrbahn an Stellen, an denen der Fußgängerverkehr durch Polizeibeamte oder Lichtzeichen geregelt war	3	-	2	2	-	4	-	1	3	-
innerorts	3	-	2	2	-	4	-	1	3	-
außerorts	-	-	-	-	-	-	-	-	-	-
- auf Fußgängerüberwegen ohne Verkehrsregelung durch Polizeibeamte oder Lichtzeichen	-	-	-	-	-	-	-	-	-	-
innerorts	-	-	-	-	-	-	-	-	-	-
außerorts	-	-	-	-	-	-	-	-	-	-
- in der Nähe von Kreuzungen oder Einmündungen, Lichtzeichenanlagen oder Fußgängerüberwegen bei dichtem Verkehr	3	-	2	1	-	2	-	1	1	-
innerorts	3	-	2	1	-	2	-	1	1	-
außerorts	-	-	-	-	-	-	-	-	-	-
- an anderen Stellen:										
- durch plötzliches Hervortreten hinter Sicht Hindernissen	9	-	3	6	-	5	-	1	4	-
innerorts	9	-	3	6	-	5	-	1	4	-
außerorts	-	-	-	-	-	-	-	-	-	-
- ohne auf den Fahrzeugverkehr zu achten	24	-	9	17	-	14	1	5	9	-
innerorts	23	-	8	17	-	13	-	5	8	-
außerorts	1	-	1	-	-	1	1	-	1	-
- durch sonstiges falsches Verhalten	3	-	1	2	-	3	1	-	3	-
innerorts	3	-	1	2	-	2	-	-	2	-
außerorts	-	-	-	-	-	1	1	-	1	-

*) Die Tabelle enthält Mehrfachzählungen, weil bei einem Unfall bis zu acht Ursachen eingetragen werden.

Noch: 4. Ursachen von Straßenverkehrsunfällen
 Noch: 4.2. Straßenverkehrsunfälle und Verunglückte nach Unfallursachen *)

Ursache ----- Ortslage	Unfälle mit Per- sonen- schaden	Verunglückte			Schwer- wiegende Unfälle mit Sach- schaden (i.e.S.)	Unfälle mit Per- sonen- schaden	Verunglückte			Schwer- wiegende Unfälle mit Sach- schaden (i.e.S.)
		Getö- tete	Schw.-	Leicht-			Getö- tete	Schw.-	Leicht-	
			verletzte					verletzte		
	Januar bis April 2018					Januar bis April 2017				
noch: Fehlverhalten der Fußgänger										
Nichtbenutzen des Gehweges	-	-	-	-	-	1	-	-	1	-
innerorts	-	-	-	-	-	1	-	-	1	-
außerorts	-	-	-	-	-	-	-	-	-	-
Nichtbenutzen der vorgeschriebenen Straßenseite	-	-	-	-	-	-	-	-	-	-
innerorts	-	-	-	-	-	-	-	-	-	-
außerorts	-	-	-	-	-	-	-	-	-	-
Spielen auf oder neben der Fahrbahn	1	-	1	-	-	1	-	-	1	-
innerorts	1	-	1	-	-	1	-	-	1	-
außerorts	-	-	-	-	-	-	-	-	-	-
Andere Fehler der Fußgänger	11	-	1	11	-	9	1	1	8	-
innerorts	11	-	1	11	-	9	1	1	8	-
außerorts	-	-	-	-	-	-	-	-	-	-
Straßenverhältnisse										
Verunreinigung durch ausgeflossenes Öl	1	-	-	1	-	1	-	1	-	1
innerorts	1	-	-	1	-	-	-	-	-	1
außerorts	-	-	-	-	-	1	-	1	-	-
Andere Verunreinigungen durch Straßenbenutzer	1	-	1	1	-	-	-	-	-	-
innerorts	-	-	-	-	-	-	-	-	-	-
außerorts	1	-	1	1	-	-	-	-	-	-
Schnee, Eis	132	2	34	153	105	129	3	32	126	73
innerorts	31	-	6	36	25	49	-	11	46	27
außerorts	101	2	28	117	80	80	3	21	80	46
Regen	13	-	6	10	8	15	-	1	18	4
innerorts	6	-	2	6	3	4	-	-	4	1
außerorts	7	-	4	4	5	11	-	1	14	3
Andere Einflüsse	1	-	-	1	1	1	-	-	2	1
innerorts	1	-	-	1	-	-	-	-	-	1
außerorts	-	-	-	-	1	1	-	-	2	-
Spurrillen im Zusammenhang mit Regen, Schnee oder Eis	1	-	-	1	1	4	-	1	3	1
innerorts	-	-	-	-	-	3	-	1	2	1
außerorts	1	-	-	1	1	1	-	-	1	-
Anderer Zustand der Straße	4	-	3	1	2	2	-	1	1	3
innerorts	2	-	2	-	2	-	-	-	-	3
außerorts	2	-	1	1	-	2	-	1	1	-
Nicht ordnungsgemäßer Zustand der Verkehrszeichen oder -einrichtungen	1	-	-	1	-	-	-	-	-	-
innerorts	1	-	-	1	-	-	-	-	-	-
außerorts	-	-	-	-	-	-	-	-	-	-
Mangelhafte Beleuchtung der Straße	1	1	-	1	-	-	-	-	-	-
innerorts	1	1	-	1	-	-	-	-	-	-
außerorts	-	-	-	-	-	-	-	-	-	-
Mangelhafte Sicherung von Bahnübergängen	-	-	-	-	-	-	-	-	-	-
innerorts	-	-	-	-	-	-	-	-	-	-
außerorts	-	-	-	-	-	-	-	-	-	-

*) Die Tabelle enthält Mehrfachzählungen, weil bei einem Unfall bis zu acht Ursachen eingetragen werden.

Noch: 4. Ursachen von Straßenverkehrsunfällen
 Noch: 4.2. Straßenverkehrsunfälle und Verunglückte nach Unfallursachen *)

Ursache ----- Ortslage	Unfälle mit Per- sonen- schaden	Verunglückte			Schwer- wiegende Unfälle mit Sach- schaden (i.e.S.)	Unfälle mit Per- sonen- schaden	Verunglückte			Schwer- wiegende Unfälle mit Sach- schaden (i.e.S.)
		Getö- tete	Schw.-	Leicht-			Getö- tete	Schw.-	Leicht-	
			verletzte					verletzte		
	Januar bis April 2018					Januar bis April 2017				
Witterungseinflüsse										
Sichtbehinderung durch										
- Nebel	3	-	-	4	-	2	-	-	2	1
innerorts	-	-	-	-	-	1	-	-	1	1
außerorts	3	-	-	4	-	1	-	-	1	-
- starken Regen, Hagel, Schneegestöber	2	-	-	2	3	5	-	-	7	1
innerorts	2	-	-	2	1	4	-	-	6	-
außerorts	-	-	-	-	2	1	-	-	1	1
- blendende Sonne	23	-	7	24	8	22	-	7	25	5
innerorts	17	-	5	14	4	17	-	4	14	2
außerorts	6	-	2	10	4	5	-	3	11	3
Seitenwind	4	-	-	5	1	2	-	-	2	-
innerorts	1	-	-	2	-	-	-	-	-	-
außerorts	3	-	-	3	1	2	-	-	2	-
Unwetter oder sonstige Witterungseinflüsse	2	-	-	2	4	-	-	-	-	1
innerorts	1	-	-	1	-	-	-	-	-	-
außerorts	1	-	-	1	4	-	-	-	-	1
Hindernisse										
Nicht oder unzureichend gesicherte Arbeitsstelle auf der Fahrbahn	-	-	-	-	1	-	-	-	-	1
innerorts	-	-	-	-	-	-	-	-	-	-
außerorts	-	-	-	-	1	-	-	-	-	1
Wild auf der Fahrbahn	15	-	-	19	20	21	-	2	19	10
innerorts	2	-	-	2	3	3	-	-	3	4
außerorts	13	-	-	17	17	18	-	2	16	6
Anderes Tier auf der Fahrbahn	2	-	-	2	2	3	-	-	3	-
innerorts	1	-	-	1	-	2	-	-	2	-
außerorts	1	-	-	1	2	1	-	-	1	-
Sonstiges Hindernis auf der Fahrbahn	3	1	2	-	2	4	-	-	4	5
innerorts	2	1	1	-	-	2	-	-	2	1
außerorts	1	-	1	-	2	2	-	-	2	4
Sonstige Ursachen	16	1	4	15	4	55	1	11	52	13
innerorts	9	1	1	10	2	42	-	7	38	9
außerorts	7	-	3	5	2	13	1	4	14	4

*) Die Tabelle enthält Mehrfachzählungen, weil bei einem Unfall bis zu acht Ursachen eingetragen werden.

5. Straßenverkehrsunfälle und Verunglückte nach Kreisen

Kreisfreie Stadt Landkreis Land ----- Ortslage	Unfälle ins- gesamt	Davon mit					Verun- glückte Personen ins- gesamt	Davon		
		Per- sonen- schaden	nur Sach- schaden	davon				Getö- tete	Schw.- verletzte	Leicht- verletzte
				schwer- wiegend (i.e.S) ¹⁾	u.d.E. von Rausch- mitteln ²⁾	übrige Unfälle				
April 2018										
Stadt Erfurt	543	60	483	8	2	473	68	-	7	61
innerorts	504	59	445	7	2	436	67	-	7	60
außerorts ohne Autobahn	20	1	19	-	-	19	1	-	-	1
auf Autobahnen	19	-	19	1	-	18	-	-	-	-
Stadt Gera	209	31	178	5	-	173	41	1	5	35
innerorts	190	30	160	4	-	156	40	1	5	34
außerorts ohne Autobahn	10	1	9	1	-	8	1	-	-	1
auf Autobahnen	9	-	9	-	-	9	-	-	-	-
Stadt Jena	242	23	219	7	1	211	26	1	3	22
innerorts	228	22	206	6	1	199	25	-	3	22
außerorts ohne Autobahn	3	-	3	1	-	2	-	-	-	-
auf Autobahnen	11	1	10	-	-	10	1	1	-	-
Stadt Suhl	70	7	63	2	2	59	7	-	2	5
innerorts	65	6	59	2	2	55	6	-	1	5
außerorts ohne Autobahn	1	-	1	-	-	1	-	-	-	-
auf Autobahnen	4	1	3	-	-	3	1	-	1	-
Stadt Weimar	134	16	118	1	-	117	21	-	6	15
innerorts	121	15	106	1	-	105	19	-	6	13
außerorts ohne Autobahn	8	1	7	-	-	7	2	-	-	2
auf Autobahnen	5	-	5	-	-	5	-	-	-	-
Stadt Eisenach	133	12	121	3	-	118	14	-	4	10
innerorts	109	7	102	2	-	100	8	-	1	7
außerorts ohne Autobahn	20	5	15	1	-	14	6	-	3	3
auf Autobahnen	4	-	4	-	-	4	-	-	-	-
Eichsfeld	191	28	163	8	2	153	31	-	4	27
innerorts	120	20	100	4	2	94	22	-	4	18
außerorts ohne Autobahn	51	8	43	4	-	39	9	-	-	9
auf Autobahnen	20	-	20	-	-	20	-	-	-	-
Nordhausen	194	27	167	6	1	160	30	-	6	24
innerorts	135	16	119	4	1	114	18	-	2	16
außerorts ohne Autobahn	43	7	36	1	-	35	8	-	4	4
auf Autobahnen	16	4	12	1	-	11	4	-	-	4
Wartburgkreis	243	32	211	7	1	203	44	-	15	29
innerorts	133	22	111	5	-	106	32	-	9	23
außerorts ohne Autobahn	89	8	81	1	1	79	10	-	6	4
auf Autobahnen	21	2	19	1	-	18	2	-	-	2
Unstrut-Hainich-Kreis	217	20	197	3	2	192	26	-	11	15
innerorts	162	13	149	1	2	146	15	-	2	13
außerorts ohne Autobahn	55	7	48	2	-	46	11	-	9	2
auf Autobahnen	x	x	x	x	x	x	x	x	x	x
Kyffhäuserkreis	148	16	132	11	-	121	21	-	6	15
innerorts	86	14	72	6	-	66	19	-	5	14
außerorts ohne Autobahn	59	2	57	5	-	52	2	-	1	1
auf Autobahnen	3	-	3	-	-	3	-	-	-	-
Schmalkalden-Meiningen	231	21	210	6	1	203	27	-	6	21
innerorts	143	13	130	6	1	123	16	-	1	15
außerorts ohne Autobahn	77	6	71	-	-	71	8	-	3	5
auf Autobahnen	11	2	9	-	-	9	3	-	2	1

1) Straftatbestand oder Ordnungswidrigkeit und gleichzeitig mindestens ein Kfz nicht mehr fahrbereit

2) Unfallbeteiligter stand unter dem Einfluss berauschender Mittel und alle beteiligten Kfz waren fahrbereit.

Noch: 5. Straßenverkehrsunfälle und Verunglückte nach Kreisen

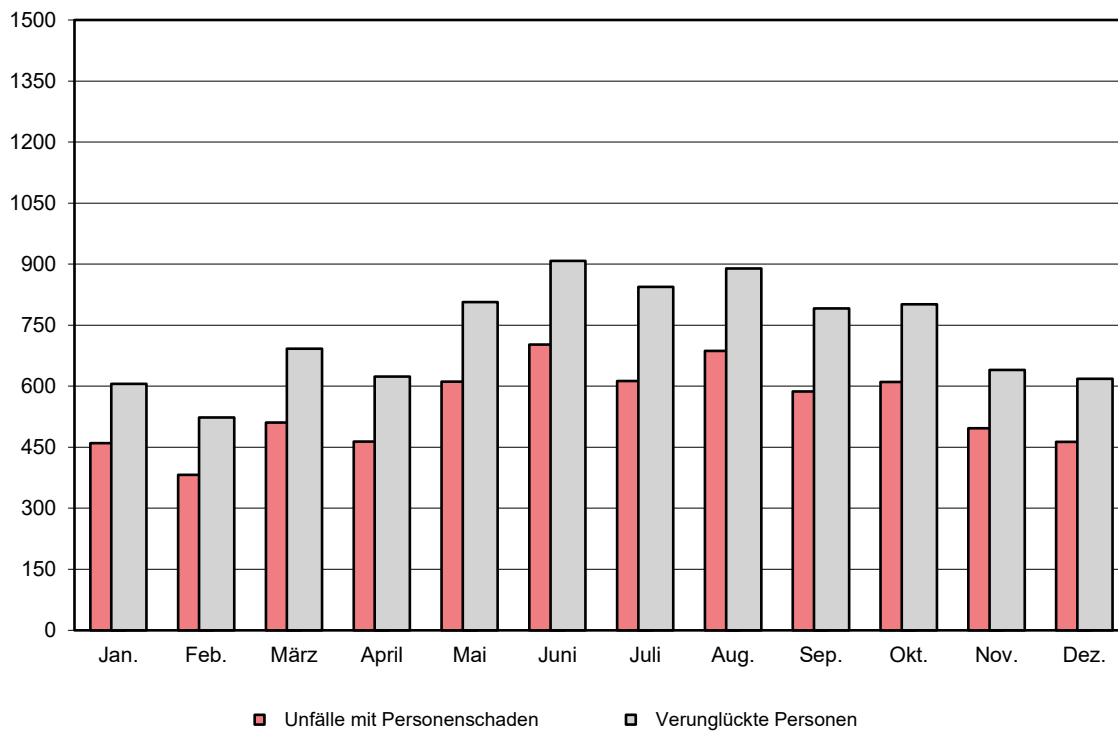
Kreisfreie Stadt Landkreis Land ----- Ortslage	Unfälle ins- gesamt	Davon mit					Verun- glückte Personen ins- gesamt	Davon		
		Per- sonen- schaden	nur Sach- schaden	davon				Getö- tete	Schw.- verletzte	Leicht- verletzte
				schwer- wiegend (i.e.S) ¹⁾	u.d.E. von Rausch- mitteln ²⁾	übrige Unfälle				
Noch: April 2018										
Gotha	266	27	239	13	1	225	49	1	13	35
innerorts	162	18	144	10	1	133	25	-	4	21
außerorts ohne Autobahn	75	5	70	3	-	67	13	-	6	7
auf Autobahnen	29	4	25	-	-	25	11	1	3	7
Sömmerda	157	20	137	2	2	133	27	-	10	17
innerorts	85	8	77	1	2	74	11	-	5	6
außerorts ohne Autobahn	68	12	56	-	-	56	16	-	5	11
auf Autobahnen	4	-	4	1	-	3	-	-	-	-
Hildburghausen	96	8	88	4	1	83	17	1	6	10
innerorts	50	5	45	1	1	43	11	-	2	9
außerorts ohne Autobahn	41	3	38	2	-	36	6	1	4	1
auf Autobahnen	5	-	5	1	-	4	-	-	-	-
Ilm-Kreis	204	22	182	10	4	168	32	-	11	21
innerorts	127	13	114	5	4	105	17	-	5	12
außerorts ohne Autobahn	46	4	42	4	-	38	6	-	4	2
auf Autobahnen	31	5	26	1	-	25	9	-	2	7
Weimarer Land	188	25	163	9	2	152	28	-	10	18
innerorts	99	12	87	4	2	81	13	-	4	9
außerorts ohne Autobahn	56	10	46	4	-	42	11	-	5	6
auf Autobahnen	33	3	30	1	-	29	4	-	1	3
Sonneberg	108	15	93	2	2	89	21	-	8	13
innerorts	77	9	68	2	-	66	15	-	6	9
außerorts ohne Autobahn	31	6	25	-	2	23	6	-	2	4
auf Autobahnen	x	x	x	x	x	x	x	x	x	x
Saalfeld-Rudolstadt	228	28	200	5	1	194	39	-	10	29
innerorts	163	19	144	2	-	142	23	-	3	20
außerorts ohne Autobahn	65	9	56	3	1	52	16	-	7	9
auf Autobahnen	x	x	x	x	x	x	x	x	x	x
Saale-Holzland-Kreis	240	22	218	5	-	213	37	-	5	32
innerorts	115	10	105	2	-	103	13	-	1	12
außerorts ohne Autobahn	69	7	62	2	-	60	12	-	3	9
auf Autobahnen	56	5	51	1	-	50	12	-	1	11
Saale-Orla-Kreis	236	29	207	10	-	197	37	2	12	23
innerorts	117	12	105	3	-	102	12	1	4	7
außerorts ohne Autobahn	83	11	72	3	-	69	17	1	7	9
auf Autobahnen	36	6	30	4	-	26	8	-	1	7
Greiz	183	16	167	7	1	159	17	-	5	12
innerorts	118	10	108	6	1	101	10	-	3	7
außerorts ohne Autobahn	56	6	50	1	-	49	7	-	2	5
auf Autobahnen	9	-	9	-	-	9	-	-	-	-
Altenburger Land	172	25	147	4	-	143	32	-	10	22
innerorts	131	15	116	4	-	112	18	-	6	12
außerorts ohne Autobahn	38	9	29	-	-	29	13	-	3	10
auf Autobahnen	3	1	2	-	-	2	1	-	1	-
Thüringen	4 633	530	4 103	138	26	3 939	692	6	175	511
innerorts	3 240	368	2 872	88	22	2 762	455	2	89	364
außerorts ohne Autobahn	1 064	128	936	38	4	894	181	2	74	105
auf Autobahnen	329	34	295	12	-	283	56	2	12	42
Davon										
kreisfreie Städte	1 331	149	1 182	26	5	1 151	177	2	27	148
Landkreise	3 302	381	2 921	112	21	2 788	515	4	148	363

1) Straftatbestand oder Ordnungswidrigkeit und gleichzeitig mindestens ein Kfz nicht mehr fahrbereit

2) Unfallbeteiligter stand unter dem Einfluss berauschender Mittel und alle beteiligten Kfz waren fahrbereit.

Straßenverkehrsunfälle mit Personenschaden und dabei verunglückte Personen

2017



2018

