



# Statistischer Bericht

HI-m 1/18

**Straßenverkehrsunfälle  
in Thüringen  
Januar 2018 -  
- vorläufige Ergebnisse -**

---

Bestell-Nr. 08 102

### **Zeichenerklärung**

- nichts vorhanden (genau Null)
- 0 weniger als die Hälfte von 1 in der letzten besetzten Stelle, jedoch mehr als nichts
- . Zahlenwert unbekannt oder geheim zu halten
- ... Zahlenwert lag bei Redaktionsschluss noch nicht vor
- x Tabellenfach gesperrt, weil Aussage nicht sinnvoll
- p vorläufige Zahl
- r berichtigte Zahl
- / Zahlenwert nicht sicher genug
- () Aussagewert eingeschränkt

Anmerkung: Abweichungen in den Summen, auch im Vergleich zu anderen Veröffentlichungen, erklären sich aus dem Runden von Einzelwerten.

### **Herausgeber:**

Thüringer Landesamt für Statistik

Europaplatz 3, 99091 Erfurt

Postfach 90 01 63, 99104 Erfurt

Telefon: 0361 57331-9642/9647

Telefax: 0361 57331-9699

Internet: [statistik.thueringen.de](http://statistik.thueringen.de)

E-Mail: [auskunft@statistik.thueringen.de](mailto:auskunft@statistik.thueringen.de)

### **Auskunft erteilt:**

Referat: Preise, Verdienste,  
Arbeitskosten, Verkehr

Telefon: 0361 57331-9220

Herausgegeben im Juni 2018

Heft-Nr.: 108/18

Preis: 5,00 Euro

© Thüringer Landesamt für Statistik, Erfurt, 2018

Vervielfältigung und Verbreitung, auch auszugsweise, mit Quellenangabe gestattet.

## Inhaltsverzeichnis

	Seite
Vorbemerkungen	2
<b>Tabellen</b>	
1. Straßenverkehrsunfälle und Verunglückte	
1.1 Gesamtübersicht	4
1.2 Entwicklung der Straßenverkehrsunfälle in Thüringen ab 2010	5
1.3 Nach Tagesdatum und Ortslage	6
1.4 Nach Straßenkategorien und Ortslagen	8
1.5 Nach Unfallarten und Ortslagen	9
1.6 Nach Unfalltypen und Ortslagen	10
1.7 Nach Art der Verkehrsbeteiligung und Ortslagen	11
1.8 Nach Unfallkategorien und Ortslage	13
2. Getötete und Verletzte im Straßenverkehr	
2.1 Nach Art der Verkehrsbeteiligung	14
2.2 Nach Art der Verkehrsbeteiligung, Altersgruppen und Geschlecht	16
3. An Straßenverkehrsunfällen beteiligte Fahrzeugführer und Fußgänger	
3.1 Beteiligte nach Art der Verkehrsbeteiligung	17
3.2 Beteiligte an Unfällen mit Personenschaden nach Art der Verkehrsbeteiligung, Altersgruppen und Geschlecht	18
3.3 Hauptverursacher nach Art der Verkehrsbeteiligung	19
4. Ursachen von Straßenverkehrsunfällen	
4.1 Fehlverhalten der Fahrzeugführer bei Straßenverkehrsunfällen mit Personenschaden	20
4.2 Straßenverkehrsunfälle und Verunglückte nach Unfallursachen	21
5. Straßenverkehrsunfälle und Verunglückte nach Kreisen	27
<b>Grafik</b>	
Straßenverkehrsunfälle mit Personenschaden und dabei verunglückte Personen	29

## Vorbemerkungen

## Rechtsgrundlage

Rechtsgrundlage für die Zusammenstellung der vorliegenden Ergebnisse ist das Straßenverkehrsunfallstatistikgesetz vom 15. Juni 1990 (BGBl. I S.1078), das zuletzt durch Artikel 497 der Verordnung vom 31. August 2015 (BGBl. I S. 1474) geändert worden ist in Verbindung mit dem Gesetz über die Statistik für Bundeszwecke (Bundesstatistikgesetz - BStatG) in der jeweilig gültigen Fassung.

## Methodische Hinweise

Ein für die Straßenverkehrsunfallstatistik meldepflichtiger Unfall liegt vor, wenn infolge des Fahrverkehrs auf öffentlichen Straßen und Plätzen Personen getötet oder verletzt oder Sachschäden verursacht worden sind. Auskunftspflichtig sind die Polizeidienststellen, deren Beamte den Unfall aufgenommen haben. Daraus folgt, dass die Statistik nur solche Unfälle erfasst, zu denen die Polizei herangezogen wurde. Grundlage für die Statistik der Straßenverkehrsunfälle sind die auf elektronischem Wege übergebenen Angaben der Verkehrsunfallanzeigen sowie die Meldungen über die sonstigen Sachschadensunfälle ohne Alkoholeinwirkung, die entsprechend o.g. Gesetz nur anzahlmäßig erfasst werden.

Jeder Unfall wird nur einmal ausgewiesen. Das Zuordnungskriterium ist die jeweils schwerste Unfallfolge. Alle Angaben der Vormonate des Berichtsjahres sind um Nachmeldungen bereinigt, die Angaben des Vorjahres sind endgültig.

Bei der Ermittlung der Unfallursache werden von dem den Unfall aufnehmenden Polizeibeamten die vorläufig festgestellten Ursachen von höchstens zwei Beteiligten angegeben, welche die wesentlichsten Ursachen für den Unfall gesetzt haben. Hierbei können für die betreffenden Beteiligten jeweils bis zu drei Ursachen angegeben werden. Wenn auch äußere Umstände, wie z.B. Straßenverhältnisse, Witterungseinflüsse und Hindernisse auf der Fahrbahn, für den Unfall ursächlich waren, so werden außerdem je Unfall bis zu zwei "allgemeine Ursachen" festgehalten. Die Gesamtzahl der von der Statistik ausgewiesenen Ursachen ist daher immer größer als die Zahl der Unfälle.

Üblicherweise können nicht alle Verkehrsunfallanzeigen von der Polizei oder den Statistischen Landesämtern termingerecht in die Monatsergebnisse eingearbeitet werden, da bei fehlenden oder widersprüchlichen Angaben oft zeitraubende Rückfragen nötig werden. Diese Unfälle werden als Nachmeldungen übernommen. Das führt dazu, dass die kumulierten Monate größer als die Summe der Monatsergebnisse sind. Die Angaben der Vormonate des Berichtsjahres sind um die Nachmeldungen bereinigt.

## Erläuterung der Begriffe

### Unfälle mit Personenschaden

Unfälle, bei denen infolge des Fahrverkehrs auf öffentlichen Straßen und Plätzen Personen getötet oder verletzt werden, unabhängig von der Höhe des Sachschadens.

### Unfälle mit nur Sachschaden

#### - **Schwerwiegender Unfall mit Sachschaden (im engeren Sinne):**

Unfall mit Straftatbestand oder Ordnungswidrigkeit (Bußgeld). Gleichzeitig muss mindestens ein Kraftfahrzeug auf Grund eines Unfallschadens von der Unfallstelle abgeschleppt werden (nicht fahrbereit). Dies betrifft auch Fälle unter dem Einfluss berauschender Mittel.

#### - **Sonstiger Sachschadensunfall unter dem Einfluss berauschender Mittel :**

Unfallbeteiligter steht unter dem Einfluss von Alkohol oder anderer berauschender Mittel. Alle beteiligten Kraftfahrzeuge sind fahrbereit.

#### - **Übriger Sachschadensunfall:**

Alle übrigen Sachschadensunfälle. Dazu zählen alle Sachschadensunfälle

1. die im Verwarngeldverfahren abgeschlossen werden können, unabhängig von der Fahrbereitschaft beteiligter Fahrzeuge
2. mit Straftatbestand oder Ordnungswidrigkeit (Bußgeld), aber nicht unter dem Einfluss von Alkohol oder anderer berauschender Mittel. Alle Kraftfahrzeuge sind fahrbereit.

## Beteiligte

Als Beteiligte an einem Straßenverkehrsunfall werden alle Fahrzeugführer oder Fußgänger erfasst, die selbst oder deren Fahrzeug Schäden erlitten oder hervorgerufen haben. Mitfahrer zählen in der Statistik nicht zu den Unfallbeteiligten.

## Hauptverursacher

Beteiligter, der nach dem ersten Anschein die wesentlichste Ursache zum Unfall gesetzt hat.

### **Verunglückte**

Als Verunglückte zählen alle Personen (auch Mitfahrer), die bei einem Straßenverkehrsunfall getötet oder verletzt wurden. Bei den Verletzten wird noch unterschieden nach Schwerverletzten und Leichtverletzten. Erfasst werden als

#### **- Getötete:**

Personen, die sofort an der Unfallstelle oder innerhalb von 30 Tagen an den Unfallfolgen sterben.

#### **- Schwerverletzte:**

Personen, die zur stationären Behandlung (mindestens 24 Stunden) in ein Krankenhaus aufgenommen werden.

#### **- Leichtverletzte:**

Hierzu zählen alle übrigen Verletzten.

### **Unfälle auf Autobahnen**

Unfälle auf Autobahnen gelten generell als Unfälle außerhalb von Ortschaften.

### **Unfälle in Ortschaften**

Als Unfälle innerhalb von Ortschaften gelten Unfälle, die sich innerhalb der mit gelben Ortstafeln kenntlich gemachten geschlossenen Ortschaften ereignet haben. Andernfalls handelt es sich um Unfälle außerhalb von Ortschaften.

### **Unfallart**

Zusammenstoß auf der Fahrbahn oder, wenn es nicht zum Zusammenstoß gekommen ist, die erste mechanische Einwirkung auf einen \

### **Unfalltyp**

Der Unfalltyp beschreibt die Konfliktsituation, die zum Unfall führte, d.h. die Phase des Verkehrsgeschehens, in der ein Fehlverhalten oder eine sonstige Ursache den weiteren Ablauf nicht mehr kontrollierbar machte.

Unterschieden werden folgende sieben Unfalltypen:

- Fahrnfall
- Abbiegeunfall
- Einbiegen/Kreuzen-Unfall
- Überschreitenunfall
- Unfall durch ruhenden Verkehr
- Unfall im Längsverkehr
- Sonstiger Unfall

### **Ursachen**

Die Unfallursachen werden von den aufnehmenden Polizeibeamten entsprechend ihrer Einschätzung erfasst. Es wird unterschieden zwischen allgemeinen Ursachen (z.B. Straßenglätte, Nebel usw.), die dem Unfall, nicht einzelnen Beteiligten zugeordnet werden und personenbezogenem Fehlverhalten (wie Vorfahrtsmissachtung, nicht angepasste Geschwindigkeit usw.), das bestimmten Fahrzeugführern oder Fußgängern zugeschrieben wird.

Je Unfall können bis zu acht Unfallursachen angegeben werden. Darunter zwei allgemeine Ursachen und je drei personenbezogene Ursachen für den ersten Beteiligten (Hauptverursacher) und einem weiteren Beteiligten. Damit ist die Anzahl der Ursachen i.d.R. größer als die Anzahl der Unfälle.

### **Art der Verkehrsbeteiligung**

In der Art der Verkehrsbeteiligung werden die an Unfällen beteiligten Verkehrsmittel (z.B. Pkw, Lkw oder Kraftrad) zugeordnet und in einer bundeseinheitlich gültigen Schlüssel-systematik differenziert dargestellt. Diese Schlüssel-systematik wurde am 1. Januar 2014 durch eine Reihe neuer Verkehrsbeteiligungsarten erweitert. Damit ist ein Vergleich zu Vorjahren und Vorjahresmonaten nicht oder nur eingeschränkt möglich. Ausführliche Erläuterungen zu den Arten der Verkehrsbeteiligung finden Sie unter dem Link:  
<http://www.statistik.thueringen.de/datenbank/defAuswahl.asp>

### **Abkürzungen**

i.e.S.            im engeren Sinne  
schwerw.        schwerwiegend

1. Straßenverkehrsunfälle und Verunglückte

1.1 Gesamtübersicht

Unfallkategorie ----- Verunglückte Personen	Januar		Zu- bzw. Abnahme (-) Januar 2018 gegenüber		Januar bis Januar		Zu- bzw. Abnahme (-) gegenüber dem gleichen Zeitraum des Vorjahres	
	2018	2017	Januar 2017		2018	2017		
	Anzahl		%		Anzahl		%	
<b>Unfälle</b>	<b>4 489</b>	<b>4 982</b>	<b>- 493</b>	<b>- 9,9</b>	<b>4 489</b>	<b>4 982</b>	<b>- 493</b>	<b>- 9,9</b>
davon								
Unfälle mit Personenschaden	444	460	- 16	- 3,5	444	460	- 16	- 3,5
darunter unter Alkoholeinwirkung	9	23	- 14	- 60,9	9	23	- 14	- 60,9
davon								
Unfälle mit Getöteten	8	6	2	33,3	8	6	2	33,3
Unfälle mit Verletzten	436	454	- 18	- 4,0	436	454	- 18	- 4,0
davon								
Unfälle mit Schwerverletzten	93	81	12	14,8	93	81	12	14,8
Unfälle mit Leichtverletzten	343	373	- 30	- 8,0	343	373	- 30	- 8,0
Unfälle mit nur Sachschaden	4 045	4 522	- 477	- 10,5	4 045	4 522	- 477	- 10,5
davon								
schwerwiegende Unfälle mit Sachschaden (im engeren Sinne) <sup>1)</sup>	212	250	- 38	- 15,2	212	250	- 38	- 15,2
darunter unter Alkoholeinwirkung	12	16	- 4	- 25,0	12	16	- 4	- 25,0
sonstige Sachschadensunfälle unter dem Einfluss berauschender Mittel <sup>2)</sup>	21	34	- 13	- 38,2	21	34	- 13	- 38,2
übrige Sachschadensunfälle	3 812	4 238	- 426	- 10,1	3 812	4 238	- 426	- 10,1
<b>Verunglückte Personen</b>	<b>593</b>	<b>606</b>	<b>- 13</b>	<b>- 2,1</b>	<b>593</b>	<b>606</b>	<b>- 13</b>	<b>- 2,1</b>
darunter								
bei Unfällen unter Alkoholeinwirkung	9	32	- 23	- 71,9	9	32	- 23	- 71,9
davon								
getötete Personen	8	9	- 1	- 11,1	8	9	- 1	- 11,1
verletzte Personen	585	597	- 12	- 2,0	585	597	- 12	- 2,0
davon								
schwerverletzte Personen	111	94	17	18,1	111	94	17	18,1
leichtverletzte Personen	474	503	- 29	- 5,8	474	503	- 29	- 5,8

1) Straftatbestand oder Ordnungswidrigkeit und gleichzeitig mindestens ein Kfz nicht mehr fahrbereit

2) Unfallbeteiligter stand unter dem Einfluss berauschender Mittel und alle beteiligten Kfz waren fahrbereit.

Noch: 1. Straßenverkehrsunfälle und Verunglückte

1.2 Entwicklung der Straßenverkehrsunfälle in Thüringen ab 2010

Jahr ----- Monat	Unfälle insgesamt	Davon mit					Verun- glückte Personen insgesamt	Davon		
		Personen- schaden	nur Sach- schaden	davon				Getötete	Schwer- verletzte	Leicht- verletzte
				schwer- wiegend	u.d.E. von Rausch- mitteln	übrige Unfälle				
2010	<b>59 619</b>	6 769	52 850	3 059	521	49 270	<b>8 903</b>	120	1 958	6 825
2011	<b>54 726</b>	7 114	47 612	2 471	506	44 635	<b>9 336</b>	150	2 068	7 118
2012	<b>55 278</b>	6 674	48 604	2 506	520	45 578	<b>8 680</b>	126	1 993	6 561
2013	<b>54 110</b>	6 296	47 814	2 329	457	45 028	<b>8 118</b>	122	1 769	6 227
2014	<b>53 722</b>	6 591	47 131	2 033	401	44 697	<b>8 513</b>	121	1 837	6 555
2015	<b>56 182</b>	6 870	49 312	2 029	410	46 873	<b>9 092</b>	115	2 031	6 946
2016	<b>56 958</b>	6 700	50 258	1 956	425	47 877	<b>8 731</b>	104	2 001	6 626
2017	<b>58 014</b>	6 587	51 427	2 084	415	48 928	<b>8 743</b>	109	1 950	6 684
<b>Monatsergebnisse 2017</b>										
Januar	<b>4 982</b>	460	4 522	250	34	4 238	<b>606</b>	9	94	503
Februar	<b>3 834</b>	382	3 452	160	28	3 264	<b>523</b>	10	98	415
März	<b>4 761</b>	511	4 250	138	27	4 085	<b>692</b>	5	136	551
April	<b>4 438</b>	464	3 974	120	26	3 828	<b>624</b>	11	128	485
Mai	<b>5 067</b>	611	4 456	163	36	4 257	<b>807</b>	11	215	581
Juni	<b>5 132</b>	702	4 430	159	31	4 240	<b>908</b>	12	203	693
Juli	<b>4 562</b>	613	3 949	182	36	3 731	<b>844</b>	7	216	621
August	<b>5 116</b>	687	4 429	155	39	4 235	<b>889</b>	11	227	651
September	<b>4 906</b>	587	4 319	156	31	4 132	<b>791</b>	13	195	583
Oktober	<b>5 181</b>	610	4 571	184	48	4 339	<b>801</b>	7	196	598
November	<b>5 104</b>	497	4 607	175	36	4 396	<b>640</b>	5	131	504
Dezember	<b>4 931</b>	463	4 468	242	43	4 183	<b>618</b>	8	111	499
<b>Monatsergebnisse 2018 <sup>1)</sup></b>										
Januar	<b>4 489</b>	444	4 045	212	21	3 812	<b>593</b>	8	111	474
Februar	...	...	...	...	...	...	...	...	...	...
März	...	...	...	...	...	...	...	...	...	...
April	...	...	...	...	...	...	...	...	...	...
Mai	...	...	...	...	...	...	...	...	...	...
Juni	...	...	...	...	...	...	...	...	...	...
Juli	...	...	...	...	...	...	...	...	...	...
August	...	...	...	...	...	...	...	...	...	...
September	...	...	...	...	...	...	...	...	...	...
Oktober	...	...	...	...	...	...	...	...	...	...
November	...	...	...	...	...	...	...	...	...	...
Dezember	...	...	...	...	...	...	...	...	...	...
<b>Veränderung zum Vorjahr</b>										
Jan 2017	<b>4 982</b>	460	4 522	250	34	4 238	<b>606</b>	9	94	503
Jan 2018 <sup>1)</sup>	<b>4 489</b>	444	4 045	212	21	3 812	<b>593</b>	8	111	474
Veränd. in %	- <b>9,9</b>	- 3,5	- 10,5	- 15,2	- 38,2	- 10,1	- <b>2,1</b>	- 11,1	18,1	- 5,8

1) Vorläufige Zahlen. / Aufgrund von Nachmeldungen weichen die Monatszahlen des aktuellen Jahres von den Angaben der Statistischen Berichte der Vormonate ab.

Noch: 1. Straßenverkehrsunfälle und Verunglückte

1.3 Nach Tagesdatum und Ortslagen

Tagesdatum	Unfälle mit Personenschaden	Davon mit			Verunglückte			Schwerwiegende Unfälle mit Sachschaden (i.e.S.) <sup>1)</sup>	Unfälle mit Person- u. schwerw. Unfälle m. Sachschad. (i.e.S.) <sup>1)</sup>
		Getöteten	Schwer-	Leicht-	Getötete	Schwer-	Leicht-		
			verletzten			verletzte			
<b>Januar 2018</b>									
<b>innerorts</b>									
1. Montag	2	1	-	1	1	-	1	1	3
2. Dienstag	14	-	4	10	-	4	12	5	19
3. Mittwoch	13	-	3	10	-	3	14	4	17
4. Donnerstag	9	1	2	6	1	3	7	2	11
5. Freitag	12	-	3	9	-	3	12	2	14
6. Samstag	7	-	4	3	-	4	4	-	7
7. Sonntag	2	-	-	2	-	-	4	1	3
8. Montag	9	-	2	7	-	2	7	1	10
9. Dienstag	5	-	1	4	-	1	7	1	6
10. Mittwoch	11	-	1	10	-	1	14	6	17
11. Donnerstag	12	-	1	11	-	1	14	3	15
12. Freitag	13	-	2	11	-	2	14	5	18
13. Samstag	5	-	1	4	-	1	5	1	6
14. Sonntag	5	-	1	4	-	1	4	2	7
15. Montag	15	1	2	12	1	4	18	4	19
16. Dienstag	13	-	2	11	-	2	14	1	14
17. Mittwoch	15	-	3	12	-	3	16	11	26
18. Donnerstag	10	-	4	6	-	4	10	2	12
19. Freitag	10	-	1	9	-	1	13	4	14
20. Samstag	8	-	1	7	-	1	7	-	8
21. Sonntag	2	-	-	2	-	-	2	4	6
22. Montag	12	-	2	10	-	2	11	3	15
23. Dienstag	7	-	1	6	-	1	6	6	13
24. Mittwoch	14	-	3	11	-	7	21	2	16
25. Donnerstag	9	-	2	7	-	2	9	6	15
26. Freitag	7	-	-	7	-	-	9	5	12
27. Samstag	4	-	1	3	-	1	4	-	4
28. Sonntag	2	-	1	1	-	1	1	1	3
29. Montag	14	-	1	13	-	1	16	2	16
30. Dienstag	13	-	3	10	-	3	11	4	17
31. Mittwoch	6	-	1	5	-	1	5	-	6
<b>Zusammen:</b>	<b>280</b>	<b>3</b>	<b>53</b>	<b>224</b>	<b>3</b>	<b>60</b>	<b>292</b>	<b>89</b>	<b>369</b>
<b>außerorts, einschließlich Autobahnen</b>									
1. Montag	2	-	2	-	-	2	2	2	4
2. Dienstag	7	-	1	6	-	1	8	6	13
3. Mittwoch	5	-	1	4	-	1	6	4	9
4. Donnerstag	3	-	1	2	-	1	3	3	6
5. Freitag	9	1	2	6	1	3	7	4	13
6. Samstag	7	-	2	5	-	4	9	1	8
7. Sonntag	3	-	1	2	-	1	4	-	3
8. Montag	3	-	-	3	-	-	4	4	7
9. Dienstag	4	-	-	4	-	-	5	1	5
10. Mittwoch	5	-	1	4	-	1	4	4	9
11. Donnerstag	3	-	-	3	-	-	4	4	7
12. Freitag	5	-	3	2	-	3	4	1	6
13. Samstag	9	-	3	6	-	3	8	4	13
14. Sonntag	2	-	-	2	-	-	2	3	5
15. Montag	5	1	1	3	1	2	5	5	10
16. Dienstag	5	-	1	4	-	1	4	7	12
17. Mittwoch	16	-	5	11	-	7	13	11	27
18. Donnerstag	6	1	-	5	1	-	7	8	14
19. Freitag	13	-	1	12	-	1	22	13	26
20. Samstag	5	-	2	3	-	2	6	3	8
21. Sonntag	5	-	3	2	-	4	7	12	17
22. Montag	3	-	1	2	-	1	4	3	6
23. Dienstag	6	-	-	6	-	-	7	4	10
24. Mittwoch	4	2	-	2	2	2	5	3	7
25. Donnerstag	4	-	-	4	-	-	4	4	8
26. Freitag	3	-	2	1	-	2	3	1	4
27. Samstag	2	-	1	1	-	1	4	4	6
28. Sonntag	5	-	2	3	-	2	4	2	7
29. Montag	4	-	1	3	-	3	4	2	6
30. Dienstag	4	-	-	4	-	-	7	-	4
31. Mittwoch	7	-	3	4	-	3	6	-	7
<b>Zusammen:</b>	<b>164</b>	<b>5</b>	<b>40</b>	<b>119</b>	<b>5</b>	<b>51</b>	<b>182</b>	<b>123</b>	<b>287</b>

1) im engeren Sinne - Straftatbestand oder Ordnungswidrigkeit und gleichzeitig mindestens ein Kfz nicht mehr fahrbereit



Noch: 1. Straßenverkehrsunfälle und Verunglückte

Noch: 1.3 Nach Tagesdatum und Ortslagen

Tagesdatum	Unfälle mit Personenschaden	Davon mit			Verunglückte			Schwerwiegende Unfälle mit Sachschaden (i.e.S.) <sup>1)</sup>	Unfälle mit Person- u. schwerw. Unfälle m. Sachschad. (i.e.S.) <sup>1)</sup>
		Getöteten	Schwer-	Leicht-	Getötete	Schwer-	Leicht-		
			verletzten			verletzte			
<b>Januar 2018</b>									
<b>innerorts und außerorts</b>									
1. Montag	4	1	2	1	1	2	3	3	7
2. Dienstag	21	-	5	16	-	5	20	11	32
3. Mittwoch	18	-	4	14	-	4	20	8	26
4. Donnerstag	12	1	3	8	1	4	10	5	17
5. Freitag	21	1	5	15	1	6	19	6	27
6. Samstag	14	-	6	8	-	8	13	1	15
7. Sonntag	5	-	1	4	-	1	8	1	6
8. Montag	12	-	2	10	-	2	11	5	17
9. Dienstag	9	-	1	8	-	1	12	2	11
10. Mittwoch	16	-	2	14	-	2	18	10	26
11. Donnerstag	15	-	1	14	-	1	18	7	22
12. Freitag	18	-	5	13	-	5	18	6	24
13. Samstag	14	-	4	10	-	4	13	5	19
14. Sonntag	7	-	1	6	-	1	6	5	12
15. Montag	20	2	3	15	2	6	23	9	29
16. Dienstag	18	-	3	15	-	3	18	8	26
17. Mittwoch	31	-	8	23	-	10	29	22	53
18. Donnerstag	16	1	4	11	1	4	17	10	26
19. Freitag	23	-	2	21	-	2	35	17	40
20. Samstag	13	-	3	10	-	3	13	3	16
21. Sonntag	7	-	3	4	-	4	9	16	23
22. Montag	15	-	3	12	-	3	15	6	21
23. Dienstag	13	-	1	12	-	1	13	10	23
24. Mittwoch	18	2	3	13	2	9	26	5	23
25. Donnerstag	13	-	2	11	-	2	13	10	23
26. Freitag	10	-	2	8	-	2	12	6	16
27. Samstag	6	-	2	4	-	2	8	4	10
28. Sonntag	7	-	3	4	-	3	5	3	10
29. Montag	18	-	2	16	-	4	20	4	22
30. Dienstag	17	-	3	14	-	3	18	4	21
31. Mittwoch	13	-	4	9	-	4	11	-	13
<b>Zusammen:</b>	<b>444</b>	<b>8</b>	<b>93</b>	<b>343</b>	<b>8</b>	<b>111</b>	<b>474</b>	<b>212</b>	<b>656</b>
<b>auf Autobahnen</b>									
1. Montag	-	-	-	-	-	-	-	-	-
2. Dienstag	4	-	-	4	-	-	6	1	5
3. Mittwoch	3	-	1	2	-	1	2	2	5
4. Donnerstag	-	-	-	-	-	-	-	-	-
5. Freitag	1	-	1	-	-	1	-	1	2
6. Samstag	-	-	-	-	-	-	-	-	-
7. Sonntag	1	-	1	-	-	1	1	-	1
8. Montag	-	-	-	-	-	-	-	-	-
9. Dienstag	2	-	-	2	-	-	2	-	2
10. Mittwoch	-	-	-	-	-	-	-	-	-
11. Donnerstag	-	-	-	-	-	-	-	-	-
12. Freitag	-	-	-	-	-	-	-	-	-
13. Samstag	4	-	-	4	-	-	5	1	5
14. Sonntag	-	-	-	-	-	-	-	1	1
15. Montag	-	-	-	-	-	-	-	1	1
16. Dienstag	3	-	1	2	-	1	2	4	7
17. Mittwoch	6	-	1	5	-	1	5	3	9
18. Donnerstag	1	-	-	1	-	-	1	2	3
19. Freitag	5	-	1	4	-	1	6	9	14
20. Samstag	1	-	-	1	-	-	4	-	1
21. Sonntag	2	-	2	-	-	3	1	8	10
22. Montag	2	-	1	1	-	1	3	2	4
23. Dienstag	1	-	-	1	-	-	1	2	3
24. Mittwoch	2	2	-	-	2	2	3	-	2
25. Donnerstag	-	-	-	-	-	-	-	1	1
26. Freitag	1	-	1	-	-	1	1	1	2
28. Sonntag	-	-	-	-	-	-	-	-	-
29. Montag	1	-	1	-	-	3	-	-	1
30. Dienstag	-	-	-	-	-	-	-	-	-
31. Mittwoch	1	-	1	-	-	1	1	-	1
<b>Zusammen:</b>	<b>41</b>	<b>2</b>	<b>12</b>	<b>27</b>	<b>2</b>	<b>17</b>	<b>44</b>	<b>39</b>	<b>80</b>

1) im engeren Sinne - Straftatbestand oder Ordnungswidrigkeit und gleichzeitig mindestens ein Kfz nicht mehr fahrbereit

Noch: 1. Straßenverkehrsunfälle und Verunglückte

1.4 Nach Straßenkategorien und Ortslagen

Straßenart ----- Ortslage	Unfälle mit Personen- schaden	Verunglückte			Unfälle mit Personen- schaden	Verunglückte		
		Getötete	Schwer-	Leicht-		Getötete	Schwer-	Leicht-
			verletzte				verletzte	
		<b>Januar 2018</b>				<b>Januar 2017</b>		
Autobahnen	41	2	17	44	38	2	13	52
Bundesstraßen	87	2	25	106	89	3	25	106
außerorts	38	2	13	43	54	2	20	67
innerorts	49	-	12	63	35	1	5	39
Landesstraßen	114	2	22	137	131	4	19	147
außerorts	64	-	18	70	84	2	12	95
innerorts	50	2	4	67	47	2	7	52
Kreisstraßen	38	1	7	46	36	-	6	39
außerorts	18	1	1	23	20	-	5	19
innerorts	20	-	6	23	16	-	1	20
Andere Straßen	164	1	40	141	166	-	31	159
außerorts	3	-	2	2	14	-	5	9
innerorts	161	1	38	139	152	-	26	150
<b>Insgesamt</b>	<b>444</b>	<b>8</b>	<b>111</b>	<b>474</b>	<b>460</b>	<b>9</b>	<b>94</b>	<b>503</b>
<b>außerorts</b>	<b>164</b>	<b>5</b>	<b>51</b>	<b>182</b>	<b>210</b>	<b>6</b>	<b>55</b>	<b>242</b>
<b>innerorts</b>	<b>280</b>	<b>3</b>	<b>60</b>	<b>292</b>	<b>250</b>	<b>3</b>	<b>39</b>	<b>261</b>
		<b>Januar bis Januar 2018</b>				<b>Januar bis Januar 2017</b>		
Autobahnen	41	2	17	44	38	2	13	52
Bundesstraßen	87	2	25	106	89	3	25	106
außerorts	38	2	13	43	54	2	20	67
innerorts	49	-	12	63	35	1	5	39
Landesstraßen	114	2	22	137	131	4	19	147
außerorts	64	-	18	70	84	2	12	95
innerorts	50	2	4	67	47	2	7	52
Kreisstraßen	38	1	7	46	36	-	6	39
außerorts	18	1	1	23	20	-	5	19
innerorts	20	-	6	23	16	-	1	20
Andere Straßen	164	1	40	141	166	-	31	159
außerorts	3	-	2	2	14	-	5	9
innerorts	161	1	38	139	152	-	26	150
<b>Insgesamt</b>	<b>444</b>	<b>8</b>	<b>111</b>	<b>474</b>	<b>460</b>	<b>9</b>	<b>94</b>	<b>503</b>
<b>außerorts</b>	<b>164</b>	<b>5</b>	<b>51</b>	<b>182</b>	<b>210</b>	<b>6</b>	<b>55</b>	<b>242</b>
<b>innerorts</b>	<b>280</b>	<b>3</b>	<b>60</b>	<b>292</b>	<b>250</b>	<b>3</b>	<b>39</b>	<b>261</b>

Noch: 1. Straßenverkehrsunfälle und Verunglückte

1.5 Nach Unfallarten und Ortslagen

Unfallart ----- Ortslage	Unfälle m. Personen- schaden	Verunglückte			Unfälle m. Personen- schaden	Verunglückte		
		Getötete	Schwer- verletzte	Leicht- verletzte		Getötete	Schwer- verletzte	Leicht- verletzte
		<b>Januar 2018</b>				<b>Januar 2017</b>		
Zusammenstoß mit and. Fahrzeug, das anfährt, anhält	18	1	4	20	23	-	5	21
außerorts	2	1	2	4	4	-	2	4
innerorts	16	-	2	16	19	-	3	17
vorausfährt oder wartet	62	1	11	78	65	-	3	94
außerorts	26	1	10	31	21	-	2	38
innerorts	36	-	1	47	44	-	1	56
seitlich in gleicher Richtung fährt	13	-	1	13	13	2	1	20
außerorts	6	-	-	7	8	2	1	14
innerorts	7	-	1	6	5	-	-	6
entgegenkommt	46	2	18	61	65	1	22	94
außerorts	23	2	11	35	36	1	19	51
innerorts	23	-	7	26	29	-	3	43
einbiegt oder kreuzt	95	-	11	118	62	-	9	75
außerorts	13	-	3	20	10	-	3	17
innerorts	82	-	8	98	52	-	6	58
Zus.stoß Fahrzeug / Fußgänger	63	-	31	46	46	1	18	29
außerorts	2	-	-	2	2	-	1	1
innerorts	61	-	31	44	44	1	17	28
Aufprall auf Hindernis	3	1	-	2	1	-	-	1
außerorts	2	-	-	2	-	-	-	-
innerorts	1	1	-	-	1	-	-	1
Abkommen von Fahrbahn n. rechts	68	1	17	66	86	1	15	80
außerorts	55	1	16	52	64	1	13	56
innerorts	13	-	1	14	22	-	2	24
Abkommen von Fahrbahn n. links	35	1	12	28	68	4	15	60
außerorts	25	-	8	18	52	2	11	48
innerorts	10	1	4	10	16	2	4	12
Unfall anderer Art	41	1	6	42	31	-	6	29
außerorts	10	-	1	11	13	-	3	13
innerorts	31	1	5	31	18	-	3	16
<b>Insgesamt</b>	<b>444</b>	<b>8</b>	<b>111</b>	<b>474</b>	<b>460</b>	<b>9</b>	<b>94</b>	<b>503</b>
<b>außerorts</b>	<b>164</b>	<b>5</b>	<b>51</b>	<b>182</b>	<b>210</b>	<b>6</b>	<b>55</b>	<b>242</b>
<b>innerorts</b>	<b>280</b>	<b>3</b>	<b>60</b>	<b>292</b>	<b>250</b>	<b>3</b>	<b>39</b>	<b>261</b>
		<b>Januar bis Januar 2018</b>				<b>Januar bis Januar 2017</b>		
Zusammenstoß mit and. Fahrzeug, das anfährt, anhält	18	1	4	20	23	-	5	21
außerorts	2	1	2	4	4	-	2	4
innerorts	16	-	2	16	19	-	3	17
vorausfährt oder wartet	62	1	11	78	65	-	3	94
außerorts	26	1	10	31	21	-	2	38
innerorts	36	-	1	47	44	-	1	56
seitlich in gleicher Richtung fährt	13	-	1	13	13	2	1	20
außerorts	6	-	-	7	8	2	1	14
innerorts	7	-	1	6	5	-	-	6
entgegenkommt	46	2	18	61	65	1	22	94
außerorts	23	2	11	35	36	1	19	51
innerorts	23	-	7	26	29	-	3	43
einbiegt oder kreuzt	95	-	11	118	62	-	9	75
außerorts	13	-	3	20	10	-	3	17
innerorts	82	-	8	98	52	-	6	58
Zus.stoß Fahrzeug / Fußgänger	63	-	31	46	46	1	18	29
außerorts	2	-	-	2	2	-	1	1
innerorts	61	-	31	44	44	1	17	28
Aufprall auf Hindernis	3	1	-	2	1	-	-	1
außerorts	2	-	-	2	-	-	-	-
innerorts	1	1	-	-	1	-	-	1
Abkommen von Fahrbahn n. rechts	68	1	17	66	86	1	15	80
außerorts	55	1	16	52	64	1	13	56
innerorts	13	-	1	14	22	-	2	24
Abkommen von Fahrbahn n. links	35	1	12	28	68	4	15	60
außerorts	25	-	8	18	52	2	11	48
innerorts	10	1	4	10	16	2	4	12
Unfall anderer Art	41	1	6	42	31	-	6	29
außerorts	10	-	1	11	13	-	3	13
innerorts	31	1	5	31	18	-	3	16
<b>Insgesamt</b>	<b>444</b>	<b>8</b>	<b>111</b>	<b>474</b>	<b>460</b>	<b>9</b>	<b>94</b>	<b>503</b>
<b>außerorts</b>	<b>164</b>	<b>5</b>	<b>51</b>	<b>182</b>	<b>210</b>	<b>6</b>	<b>55</b>	<b>242</b>
<b>innerorts</b>	<b>280</b>	<b>3</b>	<b>60</b>	<b>292</b>	<b>250</b>	<b>3</b>	<b>39</b>	<b>261</b>

Noch: 1. Straßenverkehrsunfälle und Verunglückte  
**1.6 Nach Unfalltypen und Ortslagen**

Unfalltyp ----- Ortslage	Unfälle mit Personen- schaden	Verunglückte			Unfälle mit Personen- schaden	Verunglückte		
		Getötete	Schwer-	Leicht-		Getötete	Schwer-	Leicht-
			verletzte				verletzte	
	<b>Januar 2018</b>				<b>Januar 2017</b>			
Fahrunfall	115	3	33	112	177	8	41	177
außerorts	83	2	25	80	128	6	33	129
innerorts	32	1	8	32	49	2	8	48
Abbiegeunfall	44	-	7	54	38	-	3	57
außerorts	9	-	2	13	9	-	2	18
innerorts	35	-	5	41	29	-	1	39
Einbiegen /Kreuzen-Unfall	87	-	9	108	51	-	6	58
außerorts	10	-	3	15	6	-	3	8
innerorts	77	-	6	93	45	-	3	50
Überschreitenunfall	40	1	23	30	26	1	12	15
innerorts	40	1	23	30	26	1	12	15
Unfall durch ruhenden Verkehr	4	-	-	4	5	-	-	5
außerorts	-	-	-	-	-	-	-	-
innerorts	4	-	-	4	5	-	-	5
Unfall im Längsverkehr	104	4	29	122	120	-	22	154
außerorts	46	3	20	57	52	-	16	70
innerorts	58	1	9	65	68	-	6	84
Sonstiger Unfall	50	-	10	44	43	-	10	37
außerorts	16	-	1	17	15	-	1	17
innerorts	34	-	9	27	28	-	9	20
<b>Insgesamt</b>	<b>444</b>	<b>8</b>	<b>111</b>	<b>474</b>	<b>460</b>	<b>9</b>	<b>94</b>	<b>503</b>
<b>außerorts</b>	<b>164</b>	<b>5</b>	<b>51</b>	<b>182</b>	<b>210</b>	<b>6</b>	<b>55</b>	<b>242</b>
<b>innerorts</b>	<b>280</b>	<b>3</b>	<b>60</b>	<b>292</b>	<b>250</b>	<b>3</b>	<b>39</b>	<b>261</b>
	<b>Januar bis Januar 2018</b>				<b>Januar bis Januar 2017</b>			
Fahrunfall	115	3	33	112	177	8	41	177
außerorts	83	2	25	80	128	6	33	129
innerorts	32	1	8	32	49	2	8	48
Abbiegeunfall	44	-	7	54	38	-	3	57
außerorts	9	-	2	13	9	-	2	18
innerorts	35	-	5	41	29	-	1	39
Einbiegen /Kreuzen-Unfall	87	-	9	108	51	-	6	58
außerorts	10	-	3	15	6	-	3	8
innerorts	77	-	6	93	45	-	3	50
Überschreitenunfall	40	1	23	30	26	1	12	15
innerorts	40	1	23	30	26	1	12	15
Unfall durch ruhenden Verkehr	4	-	-	4	5	-	-	5
außerorts	-	-	-	-	-	-	-	-
innerorts	4	-	-	4	5	-	-	5
Unfall im Längsverkehr	104	4	29	122	120	-	22	154
außerorts	46	3	20	57	52	-	16	70
innerorts	58	1	9	65	68	-	6	84
Sonstiger Unfall	50	-	10	44	43	-	10	37
außerorts	16	-	1	17	15	-	1	17
innerorts	34	-	9	27	28	-	9	20
<b>Insgesamt</b>	<b>444</b>	<b>8</b>	<b>111</b>	<b>474</b>	<b>460</b>	<b>9</b>	<b>94</b>	<b>503</b>
<b>außerorts</b>	<b>164</b>	<b>5</b>	<b>51</b>	<b>182</b>	<b>210</b>	<b>6</b>	<b>55</b>	<b>242</b>
<b>innerorts</b>	<b>280</b>	<b>3</b>	<b>60</b>	<b>292</b>	<b>250</b>	<b>3</b>	<b>39</b>	<b>261</b>

Noch: 1. Straßenverkehrsunfälle und Verunglückte

1.7 Nach Art der Verkehrsbeteiligung und Ortslagen \*

Art der Verkehrsbeteiligung	Unfälle mit Personenschaden	Verunglückte			Schwerwiegende Unfälle mit Sachschaden (i.e.S.)	Unfälle mit Personenschaden	Verunglückte			Schwerwiegende Unfälle mit Sachschaden (i.e.S.)
		Getötete	Schw.-	Leicht-			Getötete	Schw.-	Leicht-	
			-verletzte	-verletzte				-verletzte		
		<b>Januar 2018</b>					<b>Januar 2017</b>			
					<b>innerorts</b>					
Unfälle insgesamt	280	3	60	292	89	250	3	39	261	124
darunter Unfälle mit Beteiligung von Fahrern von:										
Krafträdern mit Versicherungskennz. davon:	11	-	-	11	2	2	-	-	3	-
Mofas, Kleinkrafträdern	10	-	-	10	2	2	-	-	3	-
E-Bikes	1	-	-	1	-	-	-	-	-	-
drei- und leichten vierrädrigen Kfz	-	-	-	-	-	-	-	-	-	-
Krafträdern mit amtl. Kennzeichen	4	-	2	2	1	2	-	1	1	-
darunter:										
zwei- und leichten vierrädrigen Kfz	4	-	2	2	1	2	-	1	1	-
drei- und leichten vierrädrigen Kfz	-	-	-	-	-	-	-	-	-	-
Personenkraftwagen	250	3	49	269	87	230	3	32	246	123
Wohnmobilen	-	-	-	-	-	-	-	-	-	-
Kraftomnibussen	5	-	2	6	1	10	-	2	8	3
Güterkraftfahrzeugen	23	-	1	27	11	25	-	4	27	8
darunter:										
Liefer- u. Lastkraftw. bis 3500 kg <sup>1)</sup>	17	-	1	20	6	14	-	3	16	6
Liefer- u. Lastkraftw. über 3500 kg <sup>1)</sup>	5	-	-	6	-	8	-	1	8	2
Sattelzugmaschinen	1	-	-	1	4	3	-	-	3	-
landwirtschaftlichen Zugmaschinen	2	-	1	1	-	-	-	-	-	-
Fahrrädern	60	-	10	52	-	18	-	2	16	-
darunter:										
Pedelecs	2	-	-	2	-	-	-	-	-	-
Fußgängern	67	2	31	50	-	49	1	18	32	-
darunter:										
Fußgänger mit Sport- und Spielgerät	-	-	-	-	-	1	-	-	1	-
					<b>außerorts, einschließlich Autobahnen</b>					
Unfälle insgesamt	164	5	51	182	123	210	6	55	242	126
darunter Unfälle mit Beteiligung von Fahrern von:										
Krafträdern mit Versicherungskennz. davon:	-	-	-	-	-	-	-	-	-	-
Mofas, Kleinkrafträdern	-	-	-	-	-	-	-	-	-	-
E-Bikes	-	-	-	-	-	-	-	-	-	-
drei- und leichten vierrädrigen Kfz	-	-	-	-	-	-	-	-	-	-
Krafträdern mit amtl. Kennzeichen	1	-	1	-	1	-	-	-	-	-
darunter:										
zwei- und leichten vierrädrigen Kfz	1	-	1	-	1	-	-	-	-	-
drei- und leichten vierrädrigen Kfz	-	-	-	-	-	-	-	-	-	-
Personenkraftwagen	150	4	44	172	108	194	6	50	229	116
Wohnmobilen	1	-	-	2	-	-	-	-	-	-
Kraftomnibussen	1	-	-	1	-	4	-	1	4	1
Güterkraftfahrzeugen	29	3	15	27	32	35	-	11	40	26
darunter:										
Liefer- u. Lastkraftw. bis 3500 kg <sup>1)</sup>	14	1	9	12	12	17	-	6	24	13
Liefer- u. Lastkraftw. über 3500 kg <sup>1)</sup>	10	1	5	12	6	6	-	1	6	10
Sattelzugmaschinen	9	2	5	8	14	13	-	5	11	7
landwirtschaftlichen Zugmaschinen	-	-	-	-	1	1	-	1	-	1
Fahrrädern	2	-	-	2	-	2	-	-	2	-
darunter:										
Pedelecs	-	-	-	-	-	-	-	-	-	-
Fußgängern	2	-	-	2	-	2	-	1	1	-
darunter:										
Fußgänger mit Sport- und Spielgerät	-	-	-	-	-	-	-	-	-	-

\*) Die Tabelle enthält Mehrfachzählungen, da bei einem Unfall mehrere Verkehrsbeteiligungsarten beteiligt sein können.

1) Ohne Liefer- und Lastkraftwagen mit Tankauflagen

Noch: 1. Straßenverkehrsunfälle und Verunglückte  
Noch: 1.7 Nach Art der Verkehrsbeteiligung und Ortslagen \*

Art der Verkehrsbeteiligung	Unfälle mit Personenschaden	Verunglückte			Schwerwiegende Unfälle mit Sachschaden (i.e.S.)	Unfälle mit Personenschaden	Verunglückte			Schwerwiegende Unfälle mit Sachschaden (i.e.S.)
		Getötete	Schw.-	Leicht-			Getötete	Schw.-	Leicht-	
			-verletzte	-verletzte				-verletzte		
					<b>Januar 2018</b>					
					<b>inner- und außerorts</b>					
Unfälle insgesamt	444	8	111	474	212	460	9	94	503	250
darunter Unfälle mit Beteiligung von Fahrern von:										
Krafträdern mit Versicherungskennz. davon:	11	-	-	11	2	2	-	-	3	-
Mofas, Kleinkrafträdern	10	-	-	10	2	2	-	-	3	-
E-Bikes	1	-	-	1	-	-	-	-	-	-
drei- und leichten vierrädigen Kfz	-	-	-	-	-	-	-	-	-	-
Krafträdern mit amtl. Kennzeichen davon:	5	-	3	2	2	2	-	1	1	-
zwei-rädigen Kraftfahrzeugen	5	-	3	2	2	2	-	1	1	-
drei- und leichten vierrädigen Kfz	-	-	-	-	-	-	-	-	-	-
Personenkraftwagen	400	7	93	441	195	424	9	82	475	239
Wohnmobilen	1	-	-	2	-	-	-	-	-	-
Kraftomnibussen	6	-	2	7	1	14	-	3	12	4
Güterkraftfahrzeugen	52	3	16	54	43	60	-	15	67	34
darunter:										
Liefer- u. Lastkraftw. bis 3500 kg <sup>1)</sup>	31	1	10	32	18	31	-	9	40	19
Liefer- u. Lastkraftw. über 3500 kg <sup>1)</sup>	15	1	5	18	6	14	-	2	14	12
Sattelzugmaschinen	10	2	5	9	18	16	-	5	14	7
landwirtschaftlichen Zugmaschinen	2	-	1	1	1	1	-	1	-	1
Fahrrädern	62	-	10	54	-	20	-	2	18	-
darunter:										
Pedelecs	2	-	-	2	-	-	-	-	-	-
Fußgängern	69	2	31	52	-	51	1	19	33	-
darunter:										
Fußgänger mit Sport- und Spielgerät	-	-	-	-	-	1	-	-	1	-
					<b>auf Autobahnen</b>					
Unfälle insgesamt	41	2	17	44	39	38	2	13	52	38
darunter Unfälle mit Beteiligung von Fahrern von:										
Krafträdern mit Versicherungskennz. davon:	-	-	-	-	-	-	-	-	-	-
Mofas, Kleinkrafträdern	-	-	-	-	-	-	-	-	-	-
E-Bikes	-	-	-	-	-	-	-	-	-	-
drei- und leichten vierrädigen Kfz	-	-	-	-	-	-	-	-	-	-
Krafträdern mit amtl. Kennzeichen davon:	-	-	-	-	1	-	-	-	-	-
zwei-rädigen Kraftfahrzeugen	-	-	-	-	1	-	-	-	-	-
drei- und leichten vierrädigen Kfz	-	-	-	-	-	-	-	-	-	-
Personenkraftwagen	33	2	13	37	31	33	2	10	50	32
Wohnmobilen	-	-	-	-	-	-	-	-	-	-
Kraftomnibussen	-	-	-	-	-	2	-	1	1	-
Güterkraftfahrzeugen	15	2	9	14	15	15	-	5	16	12
darunter:										
Liefer- u. Lastkraftw. bis 3500 kg <sup>1)</sup>	6	-	5	5	4	3	-	2	4	7
Liefer- u. Lastkraftw. über 3500 kg <sup>1)</sup>	8	1	5	8	1	3	-	1	3	4
Sattelzugmaschinen	6	2	4	6	10	10	-	3	10	5
landwirtschaftlichen Zugmaschinen	-	-	-	-	-	-	-	-	-	-
Fahrrädern	-	-	-	-	-	-	-	-	-	-
darunter:										
Pedelecs	-	-	-	-	-	-	-	-	-	-
Fußgängern	-	-	-	-	-	-	-	-	-	-
darunter:										
Fußgänger mit Sport- und Spielgerät	-	-	-	-	-	-	-	-	-	-

\*) Die Tabelle enthält Mehrfachzählungen, da bei einem Unfall mehrere Verkehrsbeteiligungsarten beteiligt sein können.  
1) Ohne Liefer- und Lastkraftwagen mit Tankauflagen

Noch: 1. Straßenverkehrsunfälle und Verunglückte

1.8 Nach Unfallkategorien und Ortslagen

Ortslage	Unfälle insgesamt	Unfälle mit Personenschaden	insgesamt	Verunglückte			Schwerwiegende Unfälle mit Sachschaden (i.e.S.) <sup>1)</sup>	sonstige Sachschadensunfälle unter dem Einfluss berauschender Mittel <sup>2)</sup>	übrige Sachschadensunfälle
				Getötete	Schwer-	Leicht-			
					verletzte				
<b>Alle Unfälle</b>									
<b>Januar 2018</b>									
Innerorts	2 955	280	355	3	60	292	89	14	2 572
Außerorts, ohne Autobahn	1 219	123	175	3	34	138	84	7	1 005
Auf Autobahnen	315	41	63	2	17	44	39	-	235
Innerorts und außerorts	4 489	444	593	8	111	474	212	21	3 812
Dagegen Januar 2017	4 982	460	606	9	94	503	250	34	4 238
<b>Januar bis Januar 2018</b>									
Innerorts	2 955	280	355	3	60	292	89	14	2 572
Außerorts, ohne Autobahn	1 219	123	175	3	34	138	84	7	1 005
Auf Autobahnen	315	41	63	2	17	44	39	-	235
Innerorts und außerorts	4 489	444	593	8	111	474	212	21	3 812
Dagegen Jan. bis Januar 2017	4 982	460	606	9	94	503	250	34	4 238
<b>darunter Alkoholunfälle</b>									
<b>Januar 2018</b>									
Innerorts	25	6	6	-	3	3	6	13	.
Außerorts, ohne Autobahn	16	3	3	-	2	1	6	7	.
Auf Autobahnen	-	-	-	-	-	-	-	-	.
Innerorts und außerorts	41	9	9	-	5	4	12	20	.
Dagegen Januar 2017	67	23	32	-	4	28	16	28	.
<b>Januar bis Januar 2018</b>									
Innerorts	25	6	6	-	3	3	6	13	.
Außerorts, ohne Autobahn	16	3	3	-	2	1	6	7	.
Auf Autobahnen	-	-	-	-	-	-	-	-	.
Innerorts und außerorts	41	9	9	-	5	4	12	20	.
Dagegen Jan. bis Januar 2017	67	23	32	-	4	28	16	28	.

1) im engeren Sinne - Straftatbestand oder Ordnungswidrigkeit und gleichzeitig mindestens ein Kfz nicht mehr fahrbereit

2) Unfallbeteiligter stand unter dem Einfluss berauschender Mittel und alle beteiligten Kfz waren fahrbereit.

2. Getötete und Verletzte

2.1 Nach Art der

Lfd. Nr.	Art der Verkehrsbeteiligung ----- Alter	Getötete				Schwerverletzte			
		Januar		Januar bis Januar		Januar		Januar bis Januar	
		2018	2017	2018	2017	2018	2017	2018	2017
1	Fahrer und Mitfahrer von Krafträdern mit Ver- sicherungskennzeichen	-	-	-	-	-	-	-	-
2	davon: Mofas, Kleinkrafträdern	-	-	-	-	-	-	-	-
3	E-Bikes	-	-	-	-	-	-	-	-
4	Drei- und leichten vierrädri gen Kfz	-	-	-	-	-	-	-	-
5	Krafträdern mit amtl. Kennzeichen								
6	davon: zweirädri gen Kraft- fahrzeu gen	-	-	-	-	3	1	3	1
7	drei- und leichten vierrädri gen Kfz	-	-	-	-	-	-	-	-
8	Personenkraftwagen	4	8	4	8	60	61	60	61
9	darunter: im Alter von 18 bis unter 25 Jahren	1	-	1	-	5	6	5	6
10	Wohnmobilen	-	-	-	-	-	-	-	-
11	Bussen	-	-	-	-	1	2	1	2
12	Güterkraftfahrzeu gen	2	-	2	-	11	7	11	7
13	darunter: Liefer- und Last- kraftwagen mit zuläss. Gesamtgewicht <= 3,5 t	1	-	1	-	6	5	6	5
14	Liefer- und Last- kraftwagen mit zuläss. Gesamtgewicht > 3,5 t	1	-	1	-	1	1	1	1
15	Sattelzugmaschinen	-	-	-	-	3	1	3	1
16	landwirtschaftlichen Zugmaschinen	-	-	-	-	-	1	-	1
17	übrigen Kraftfahrzeu gen	-	-	-	-	-	1	-	1
18	<b>Kraftfahrzeu gen zus.</b>	<b>6</b>	<b>8</b>	<b>6</b>	<b>8</b>	<b>75</b>	<b>73</b>	<b>75</b>	<b>73</b>
19	Fahrrädern	-	-	-	-	6	2	6	2
20	darunter: Pede lecs	-	-	-	-	-	-	-	-
21	unter 15 Jahren	-	-	-	-	-	-	-	-
22	anderen Fahrzeu gen	-	-	-	-	-	-	-	-
23	Fußgänger	2	1	2	1	30	19	30	19
24	darunter: Fußgänger mit Sport- oder Spielgerät	-	-	-	-	-	-	-	-
25	unter 15 Jahren	-	-	-	-	6	5	6	5
26	65 Jahre und mehr	1	1	1	1	11	3	11	3
27	Andere Personen	-	-	-	-	-	-	-	-
28	<b>Insgesamt</b>	<b>8</b>	<b>9</b>	<b>8</b>	<b>9</b>	<b>111</b>	<b>94</b>	<b>111</b>	<b>94</b>
29	darunter: unter 15 Jahren	-	-	-	-	7	7	7	7
30	65 Jahre und mehr	2	5	2	5	32	10	32	10



**im Straßenverkehr  
Verkehrsbeteiligung**

Leichtverletzte				Verunglückte insgesamt				Lfd. Nr.
Januar		Januar bis Januar		Januar		Januar bis Januar		
2018	2017	2018	2017	2018	2017	2018	2017	
11	3	11	3	11	3	11	3	1
10	3	10	3	10	3	10	3	2
1	-	1	-	1	-	1	-	3
-	-	-	-	-	-	-	-	4
2	1	2	1	5	2	5	2	5
2	1	2	1	5	2	5	2	6
-	-	-	-	-	-	-	-	7
335	418	335	418	399	487	399	487	8
57	74	57	74	63	80	63	80	9
1	-	1	-	1	-	1	-	10
4	7	4	7	5	9	5	9	11
16	25	16	25	29	32	29	32	12
7	22	7	22	14	27	14	27	13
5	2	5	2	7	3	7	3	14
4	1	4	1	7	2	7	2	15
-	-	-	-	-	1	-	1	16
1	-	1	-	1	1	1	1	17
<b>370</b>	<b>454</b>	<b>370</b>	<b>454</b>	<b>451</b>	<b>535</b>	<b>451</b>	<b>535</b>	<b>18</b>
52	18	52	18	58	20	58	20	19
2	-	2	-	2	-	2	-	20
5	2	5	2	5	2	5	2	21
7	-	7	-	7	-	7	-	22
44	30	44	30	76	50	76	50	23
-	1	-	1	-	1	-	1	24
6	4	6	4	12	9	12	9	25
7	6	7	6	19	10	19	10	26
1	-	1	-	1	-	1	-	27
<b>474</b>	<b>503</b>	<b>474</b>	<b>503</b>	<b>593</b>	<b>606</b>	<b>593</b>	<b>606</b>	<b>28</b>
40	23	40	23	47	30	47	30	29
47	53	47	53	81	68	81	68	30

Noch: 2. Getötete und Verletzte im Straßenverkehr

2.2 Nach Art der Verkehrsbeteiligung, Altersgruppen und Geschlecht

Alter von ... bis unter ... Jahren ----- Geschlecht	Verunglückte insgesamt	Darunter				Verunglückte insgesamt	Darunter			
		Fahrer und Mitfahrer von			Fußgänger		Fahrer und Mitfahrer von			Fußgänger
		Personenkraftwagen	Kraft-rädern mit amtlichem Kennzeichen <sup>1)</sup>	Fahr-rädern <sup>2)</sup>			Personenkraftwagen	Kraft-rädern mit amtlichem Kennzeichen <sup>1)</sup>	Fahr-rädern <sup>2)</sup>	
		<b>Januar 2018</b>					<b>Januar 2017</b>			
unter 15	47	27	-	5	12	30	17	-	2	9
männlich	28	16	-	4	7	20	10	-	2	7
weiblich	19	11	-	1	5	10	7	-	-	2
15 - 18	24	11	-	4	4	14	4	2	2	3
männlich	13	4	-	3	1	6	1	2	1	-
weiblich	11	7	-	1	3	8	3	-	1	3
18 - 21	41	32	1	5	1	46	42	-	-	2
männlich	23	16	1	4	-	29	25	-	-	2
weiblich	18	16	-	1	1	17	17	-	-	-
21 - 25	40	31	-	2	5	48	38	-	2	5
männlich	17	11	-	-	4	23	16	-	1	3
weiblich	23	20	-	2	1	25	22	-	1	2
25 - 35	106	79	2	8	7	124	105	-	3	8
männlich	58	40	2	4	2	59	46	-	3	5
weiblich	48	39	-	4	5	65	59	-	-	3
35 - 45	75	51	-	7	9	81	69	-	3	-
männlich	38	24	-	4	3	47	37	-	2	-
weiblich	37	27	-	3	6	34	32	-	1	-
45 - 55	81	60	2	6	5	102	79	-	3	10
männlich	35	22	2	3	2	62	46	-	3	3
weiblich	46	38	-	3	3	40	33	-	-	7
55 - 65	97	58	-	13	14	93	81	-	4	3
männlich	47	26	-	7	3	44	34	-	3	3
weiblich	50	32	-	6	11	49	47	-	1	-
65 und mehr	81	50	-	7	19	68	52	-	1	10
männlich	39	26	-	5	6	29	23	-	-	3
weiblich	42	24	-	2	13	39	29	-	1	7
<b>Zusammen</b>	<b>592</b>	<b>399</b>	<b>5</b>	<b>57</b>	<b>76</b>	<b>606</b>	<b>487</b>	<b>2</b>	<b>20</b>	<b>50</b>
<b>männlich</b>	<b>298</b>	<b>185</b>	<b>5</b>	<b>34</b>	<b>28</b>	<b>319</b>	<b>238</b>	<b>2</b>	<b>15</b>	<b>26</b>
<b>weiblich</b>	<b>294</b>	<b>214</b>	<b>-</b>	<b>23</b>	<b>48</b>	<b>287</b>	<b>249</b>	<b>-</b>	<b>5</b>	<b>24</b>
Ohne Angabe	1	-	-	1	-	-	-	-	-	-
<b>Insgesamt</b>	<b>593</b>	<b>399</b>	<b>5</b>	<b>58</b>	<b>76</b>	<b>606</b>	<b>487</b>	<b>2</b>	<b>20</b>	<b>50</b>

1) Einschl. drei- und leichten vierradrigen Kfz.

2) Einschl. Pedelegs.

### 3. An Straßenverkehrsunfällen beteiligte Fahrzeugführer und Fußgänger

#### 3.1. Beteiligte nach Art der Verkehrsbeteiligung

Art der Verkehrsbeteiligung ----- Alter	Unfälle mit Personenschaden	Schwerwiegende Unfälle mit Sachschaden (i.e.S.) <sup>1)</sup>	Unfälle mit Personenschaden	Schwerwiegende Unfälle mit Sachschaden (i.e.S.) <sup>1)</sup>	Unfälle mit Personenschaden	Schwerwiegende Unfälle mit Sachschaden (i.e.S.) <sup>1)</sup>	Unfälle mit Personenschaden	Schwerwiegende Unfälle mit Sachschaden (i.e.S.) <sup>1)</sup>
	Januar				Januar bis Januar			
	2018		2017		2018		2017	
Fahrer von								
Krafträdern mit Versicherungskennzeichen	11	2	2	-	11	2	2	-
davon:								
Mofas, Kleinkrafträdern	10	2	2	-	10	2	2	-
E-Bikes	1	-	-	-	1	-	-	-
Drei- und leichten vierrädrigen Kfz	-	-	-	-	-	-	-	-
Krafträdern mit amtl. Kennzeichen	5	2	2	-	5	2	2	-
davon:								
zwei- und drei- und leichten vierrädrigen Kfz	5	2	2	-	5	2	2	-
Personenkraftwagen	564	290	643	371	564	290	643	371
darunter:								
18 bis 24 Jahre	83	43	90	48	83	43	90	48
Wohnmobilen	1	-	-	-	1	-	-	-
Bussen	6	1	15	4	6	1	15	4
Güterkraftfahrzeugen	61	48	62	43	61	48	62	43
darunter:								
Liefer- und Lastkraftwagen mit zuläss. Gesamtgewicht <= 3,5 t	31	20	32	20	31	20	32	20
Liefer- und Lastkraftwagen mit zuläss. Gesamtgewicht > 3,5 t	16	6	14	13	16	6	14	13
Sattelzugmaschinen	13	19	16	10	13	19	16	10
landwirtschaftlichen Zugmaschinen	2	1	1	1	2	1	1	1
übrigen Kraftfahrzeugen	3	1	3	3	3	1	3	3
<b>Kraftfahrzeugen zusammen</b>	<b>653</b>	<b>345</b>	<b>728</b>	<b>422</b>	<b>653</b>	<b>345</b>	<b>728</b>	<b>422</b>
darunter flüchtig	31	17	30	24	31	17	30	24
Fahrrädern	62	-	21	-	62	-	21	-
darunter:								
Pedelecs	2	-	-	-	2	-	-	-
unter 15 Jahren	6	-	2	-	6	-	2	-
anderen Fahrzeugen	10	6	7	2	10	6	7	2
Fußgänger	78	-	51	-	78	-	51	-
darunter:								
Fußgänger mit Sport- oder Spielgerät	-	-	1	-	-	-	1	-
unter 15 Jahren	12	-	9	-	12	-	9	-
65 Jahre und mehr	19	-	10	-	19	-	10	-
Andere Personen	1	-	-	-	1	-	-	-
<b>Insgesamt</b>	<b>805</b>	<b>351</b>	<b>808</b>	<b>424</b>	<b>805</b>	<b>351</b>	<b>808</b>	<b>424</b>
darunter:								
unter 15 Jahren	18	-	12	-	18	-	12	-
65 Jahre und mehr	124	38	90	39	124	38	90	39

1) im engeren Sinne - Straftatbestand oder Ordnungswidrigkeit und gleichzeitig mindestens ein Kfz nicht mehr fahrbereit

Noch: 3. An Straßenverkehrsunfällen beteiligte Fahrzeugführer und Fußgänger

**3.2 Beteiligte an Unfällen mit Personenschaden nach Art der Verkehrsbeteiligung, Altersgruppen und Geschlecht**

Alter von ... bis unter ... Jahren ----- Geschlecht	Insgesamt	Darunter				Insgesamt	Darunter			
		Fahrer von			Fußgänger		Fahrer von			Fußgänger
		Personenkraftwagen	Kraft-rädern mit amtlichem Kennzeichen <sup>1)</sup>	Fahr-rädern <sup>2)</sup>			Personenkraftwagen	Kraft-rädern mit amtlichem Kennzeichen <sup>1)</sup>	Fahr-rädern <sup>2)</sup>	
Januar 2018					Januar 2017					
unter 15	18	-	-	6	12	12	-	-	2	9
männlich	12	-	-	5	7	9	-	-	2	7
weiblich	6	-	-	1	5	3	-	-	-	2
15 - 18	13	-	-	4	4	8	-	2	2	3
männlich	9	-	-	3	1	4	-	2	1	-
weiblich	4	-	-	1	3	4	-	-	1	3
18 - 21	50	42	1	5	1	51	49	-	-	2
männlich	33	27	1	4	-	30	28	-	-	2
weiblich	17	15	-	1	1	21	21	-	-	-
21 - 25	51	41	-	2	5	54	41	-	2	5
männlich	22	16	-	-	4	32	22	-	1	3
weiblich	29	25	-	2	1	22	19	-	1	2
25 - 35	138	104	2	8	7	165	139	-	3	8
männlich	88	63	2	4	2	94	75	-	3	5
weiblich	50	41	-	4	5	71	64	-	-	3
35 - 45	119	81	-	8	9	115	94	-	3	-
männlich	78	51	-	5	3	80	60	-	2	-
weiblich	41	30	-	3	6	35	34	-	1	-
45 - 55	125	90	2	7	5	136	98	-	3	10
männlich	77	49	2	4	2	87	56	-	3	3
weiblich	48	41	-	3	3	49	42	-	-	7
55 - 65	143	93	-	13	14	152	131	-	4	3
männlich	88	56	-	7	3	98	78	-	3	3
weiblich	55	37	-	6	11	54	53	-	1	-
65 und mehr	124	95	-	7	19	90	75	-	1	10
männlich	81	67	-	5	6	64	57	-	-	3
weiblich	43	28	-	2	13	26	18	-	1	7
<b>Zusammen</b>	<b>781</b>	<b>546</b>	<b>5</b>	<b>60</b>	<b>76</b>	<b>783</b>	<b>627</b>	<b>2</b>	<b>20</b>	<b>50</b>
<b>männlich</b>	<b>488</b>	<b>329</b>	<b>5</b>	<b>37</b>	<b>28</b>	<b>498</b>	<b>376</b>	<b>2</b>	<b>15</b>	<b>26</b>
<b>weiblich</b>	<b>293</b>	<b>217</b>	<b>-</b>	<b>23</b>	<b>48</b>	<b>285</b>	<b>251</b>	<b>-</b>	<b>5</b>	<b>24</b>
Ohne Angabe	24	18	-	2	2	25	16	-	1	1
<b>Insgesamt</b>	<b>805</b>	<b>564</b>	<b>5</b>	<b>62</b>	<b>78</b>	<b>808</b>	<b>643</b>	<b>2</b>	<b>21</b>	<b>51</b>

1) Einschl. drei- und leichten vierrädrigen Kfz.

2) Einschl. Pedelects.

Noch 3. An Straßenverkehrsunfällen beteiligte Fahrzeugführer und Fußgänger

3.3 Hauptverursacher nach Art der Verkehrsbeteiligung und Altersgruppen

Art der Verkehrsbeteiligung ----- Alter	Unfälle mit Personenschaden	Verunglückte			Schwerwiegende Unfälle mit Sachschaden (i.e.S.) <sup>1)</sup>	Unfälle mit Personenschaden	Verunglückte			Schwerwiegende Unfälle mit Sachschaden (i.e.S.) <sup>1)</sup>
		Getötete	Schw.-	Leicht-			Getötete	Schw.-	Leicht-	
			verletzte					verletzte		
	<b>Januar 2018</b>					<b>Januar 2017</b>				
Fahrer von Krafträdern mit Versicherungs-kennzeichen davon:	5	-	-	5	1	1	-	-	1	-
Mofas, Kleinkrafträdern	5	-	-	5	1	1	-	-	1	-
E-Bikes	-	-	-	-	-	-	-	-	-	-
Drei- und leichten vierrädrigen Kfz	-	-	-	-	-	-	-	-	-	-
Krafträdern mit amtl. Kennzeichen davon:	4	-	3	1	1	-	-	-	-	-
zweirädrigen Kraftfahrzeugen	4	-	3	1	1	-	-	-	-	-
drei- und leichten vierrädrigen Kfz	-	-	-	-	-	-	-	-	-	-
Personenkraftwagen	350	6	81	394	178	389	8	76	441	228
darunter:										
18 bis 24 Jahre	60	1	8	77	33	65	-	10	71	35
Wohnmobilen	1	-	-	2	-	-	-	-	-	-
Bussen	3	-	1	2	-	8	-	2	6	3
Güterkraftfahrzeugen	38	2	12	37	27	38	-	7	40	18
darunter:										
Liefer- und Lastkraftwagen mit zuläss. Gesamtgewicht <= 3,5 t	25	1	7	24	12	20	-	5	22	9
Liefer- und Lastkraftwagen mit zuläss. Gesamtgewicht > 3,5 t	6	-	-	7	3	12	-	1	12	5
Sattelzugmaschinen	6	1	4	6	12	6	-	1	6	4
landwirtschaftlichen Zugmaschinen	-	-	-	-	1	1	-	1	-	-
übrigen Kraftfahrzeugen	1	-	-	1	1	2	-	1	1	1
<b>Kraftfahrzeugen zusammen</b>	<b>402</b>	<b>8</b>	<b>97</b>	<b>442</b>	<b>209</b>	<b>439</b>	<b>8</b>	<b>87</b>	<b>489</b>	<b>250</b>
Fahrrädern	26	-	8	20	-	6	-	2	4	-
darunter:										
Pedelecs	2	-	-	2	-	-	-	-	-	-
unter 15 Jahren	2	-	1	1	-	-	-	-	-	-
anderen Fahrzeugen	3	-	3	1	3	4	-	-	5	-
Fußgänger	12	-	3	10	-	11	1	5	5	-
darunter:										
Fußgänger mit Sport- oder Spielgerät	-	-	-	-	-	1	-	-	1	-
unter 15 Jahren	-	-	-	-	-	1	-	-	1	-
65 Jahre und mehr	3	-	1	2	-	1	1	-	-	-
Andere Personen	1	-	-	1	-	-	-	-	-	-
<b>Insgesamt</b>	<b>444</b>	<b>8</b>	<b>111</b>	<b>474</b>	<b>212</b>	<b>460</b>	<b>9</b>	<b>94</b>	<b>503</b>	<b>250</b>
darunter:										
unter 15 Jahren	4	-	1	3	-	4	-	2	2	-
65 Jahre und mehr	83	-	32	82	23	56	3	12	56	27

1) im engeren Sinne - Straftatbestand oder Ordnungswidrigkeit und gleichzeitig mindestens ein Kfz nicht mehr fahrbereit

4. Ursachen von Straßenverkehrsunfällen

4.1 Fehlverhalten der Fahrzeugführer bei Straßenverkehrsunfällen mit Personenschaden

Ursache	Insgesamt	Darunter			Insgesamt	Darunter		
		Personenkraftwagen	Krafträder mit amtlichen Kennzeichen <sup>1)</sup>	Fahrräder <sup>2)</sup>		Personenkraftwagen	Krafträder mit amtlichen Kennzeichen <sup>1)</sup>	Fahrräder <sup>2)</sup>
	<b>Januar 2018</b>				<b>Januar 2017</b>			
<b>Insgesamt</b>	<b>517</b>	<b>418</b>	<b>5</b>	<b>32</b>	<b>608</b>	<b>523</b>	<b>-</b>	<b>9</b>
Verkehrstüchtigkeit darunter	20	16	1	3	34	28	-	1
Alkoholeinfluss	8	5	-	3	22	19	-	1
Einfluss anderer berauschender Mittel (z.B. Drogen, Rauschgift)	2	2	-	-	1	1	-	-
Straßenbenutzung	22	17	-	4	47	36	-	2
Geschwindigkeit	124	102	1	4	188	163	-	2
Abstand	46	35	-	-	71	67	-	-
Überholen	15	12	1	1	18	13	-	-
Vorbeifahren	2	1	-	-	2	-	-	-
Nebeneinanderfahren	4	3	-	1	7	7	-	-
Vorfahrt/Vorrang	66	58	-	3	46	41	-	-
Abbiegen, Wenden, Rückwärtsfahren, Ein- und Anfahren	57	49	-	2	40	38	-	-
Falsches Verhalten gegenüber Fußgängern	34	29	-	2	25	22	-	-
darunter								
an Überwegen, Furten	4	4	-	-	4	3	-	-
Ruhender Verkehr, Verkehrssicherung Nichtbeachten der Beleuchtungs- vorschriften	2	2	-	-	2	1	-	-
Ladung, Besetzung	1	-	-	-	1	-	-	-
Andere Fehler beim Fahrzeugführer	124	94	2	12	127	107	-	4
	<b>Januar bis Januar 2018</b>				<b>Januar bis Januar 2017</b>			
<b>Insgesamt</b>	<b>517</b>	<b>418</b>	<b>5</b>	<b>32</b>	<b>608</b>	<b>523</b>	<b>-</b>	<b>9</b>
Verkehrstüchtigkeit darunter	20	16	1	3	34	28	-	1
Alkoholeinfluss	8	5	-	3	22	19	-	1
Einfluss anderer berauschender Mittel (z.B. Drogen, Rauschgift)	2	2	-	-	1	1	-	-
Straßenbenutzung	22	17	-	4	47	36	-	2
Geschwindigkeit	124	102	1	4	188	163	-	2
Abstand	46	35	-	-	71	67	-	-
Überholen	15	12	1	1	18	13	-	-
Vorbeifahren	2	1	-	-	2	-	-	-
Nebeneinanderfahren	4	3	-	1	7	7	-	-
Vorfahrt/Vorrang	66	58	-	3	46	41	-	-
Abbiegen, Wenden, Rückwärtsfahren, Ein- und Anfahren	57	49	-	2	40	38	-	-
Falsches Verhalten gegenüber Fußgängern	34	29	-	2	25	22	-	-
darunter								
an Überwegen, Furten	4	4	-	-	4	3	-	-
Ruhender Verkehr, Verkehrssicherung Nichtbeachten der Beleuchtungs- vorschriften	2	2	-	-	2	1	-	-
Ladung, Besetzung	1	-	-	-	1	-	-	-
Andere Fehler beim Fahrzeugführer	124	94	2	12	127	107	-	4

-----

Noch: 4. Ursachen von Straßenverkehrsunfällen

**4.2. Straßenverkehrsunfälle und Verunglückte nach Unfallursachen \*)**

Ursache ----- Ortslage	Unfälle mit Per- sonen- schaden	Verunglückte			Schwer- wiegende Unfälle mit Sach- schaden (i.e.S.)	Unfälle mit Per- sonen- schaden	Verunglückte			Schwer- wiegende Unfälle mit Sach- schaden (i.e.S.)
		Getö- tete	Schw.-	Leicht-			Getö- tete	Schw.-	Leicht-	
			verletzte					verletzte		
		Januar 2018					Januar 2017			
<b>Fehlverhalten der Fahrzeugführer</b>										
Alkoholeinfluss	8	-	4	4	12	22	-	3	28	16
innerorts	5	-	2	3	6	9	-	2	11	12
außerorts	3	-	2	1	6	13	-	1	17	4
Einfluss anderer berauschender Mittel (z.B. Drogen, Rauschgift)	2	-	-	2	3	1	-	1	-	3
innerorts	2	-	-	2	2	1	-	1	-	2
außerorts	-	-	-	-	1	-	-	-	-	1
Übermüdung	2	-	1	1	1	4	-	4	3	2
innerorts	1	-	-	1	-	1	-	-	2	1
außerorts	1	-	1	-	1	3	-	4	1	1
Sonstige körperliche oder geistige Mängel	8	-	9	8	1	7	-	3	7	1
innerorts	4	-	7	6	-	6	-	2	6	1
außerorts	4	-	2	2	1	1	-	1	1	-
Benutzung der falschen Fahrbahn (auch Richtungsfahrbahn) oder verbotswidrige Benutzung anderer Straßenteile	8	-	2	7	2	11	-	4	13	4
innerorts	7	-	1	6	-	6	-	2	5	2
außerorts	1	-	1	1	2	5	-	2	8	2
Verstoß gegen das Rechtsfahrgebot	14	2	8	12	16	36	2	8	46	10
innerorts	4	-	2	3	3	11	-	1	17	8
außerorts	10	2	6	9	13	25	2	7	29	2
Nicht angepasste Geschwindigkeit mit gleichzeitigem Überschreiten der zulässigen Höchstgeschwindigkeit	1	-	-	2	-	1	-	-	2	4
innerorts	1	-	-	2	-	-	-	-	-	3
außerorts	-	-	-	-	-	1	-	-	2	1
Nicht angepasste Geschwindigkeit in anderen Fällen	123	5	38	128	86	186	8	43	201	113
innerorts	35	1	9	35	21	58	2	9	60	34
außerorts	88	4	29	93	65	128	6	34	141	79
Ungenügender Sicherheitsabstand	45	-	8	59	10	69	3	5	101	10
innerorts	26	-	-	33	6	45	1	1	58	7
außerorts	19	-	8	26	4	24	2	4	43	3
Starkes Bremsen des Vorausfahrenden ohne zwingenden Grund	1	-	-	2	1	2	-	1	2	-
innerorts	1	-	-	2	1	1	-	-	1	-
außerorts	-	-	-	-	-	1	-	1	1	-
Unzulässiges Rechtsüberholen	1	-	-	1	-	-	-	-	-	-
innerorts	1	-	-	1	-	-	-	-	-	-
außerorts	-	-	-	-	-	-	-	-	-	-
Überholen trotz Gegenverkehrs	5	-	1	8	-	3	-	2	2	3
innerorts	-	-	-	-	-	-	-	-	-	-
außerorts	5	-	1	8	-	3	-	2	2	3
Überholen trotz unklarer Verkehrslage	3	-	-	3	2	2	-	-	3	6
innerorts	2	-	-	2	1	1	-	-	1	-
außerorts	1	-	-	1	1	1	-	-	2	6
Überholen trotz unzureichender Sichtverhältnisse	1	-	-	2	-	2	-	2	1	-
innerorts	-	-	-	-	-	-	-	-	-	-
außerorts	1	-	-	2	-	2	-	2	1	-
Überholen ohne Beachtung des nachfolgenden Verkehrs und/oder ohne rechtzeitige und deutliche Ankündigung des Ausscherens	1	-	-	1	2	1	-	-	1	-
innerorts	-	-	-	-	-	-	-	-	-	-
außerorts	1	-	-	1	2	1	-	-	1	-

\*) Die Tabelle enthält Mehrfachzählungen, weil bei einem Unfall bis zu acht Ursachen eingetragen werden.

Noch: 4. Ursachen von Straßenverkehrsunfällen  
 Noch: 4.2. Straßenverkehrsunfälle und Verunglückte nach Unfallursachen \*)

Ursache ----- Ortslage	Unfälle mit Per- sonen- schaden	Verunglückte			Schwer- wiegende Unfälle mit Sach- schaden (i.e.S.)	Unfälle mit Per- sonen- schaden	Verunglückte			Schwer- wiegende Unfälle mit Sach- schaden (i.e.S.)
		Getö- tete	Schw.-	Leicht-			Getö- tete	Schw.-	Leicht-	
			verletzte					verletzte		
	Januar 2018					Januar 2017				
noch: Fehlverhalten der Fahrzeugführer										
Fehler beim Wiedereinordnen n. rechts	-	-	-	-	-	4	-	1	6	-
innerorts	-	-	-	-	-	3	-	1	3	-
außerorts	-	-	-	-	-	1	-	-	3	-
Sonstige Fehler beim Überholen (z.B. ohne genügenden Seitenabstand)										
innerorts	4	-	1	4	1	5	-	1	8	2
außerorts	1	-	-	1	-	1	-	-	2	-
Fehler beim Überholtwerden	3	-	1	3	1	4	-	1	6	2
innerorts	-	-	-	-	2	1	-	-	2	1
außerorts	-	-	-	-	1	-	-	-	-	-
Nichtbeachten des Vorranges entgegenkommender Fahrzeuge beim Vorbeifahren an haltenden Fahrzeugen, Absperrungen oder Hindernissen	-	-	-	-	1	1	-	-	2	1
innerorts	2	-	1	1	1	1	-	-	1	2
außerorts	2	-	1	1	1	1	-	-	1	1
Nichtbeachten des nachfolgenden Verkehrs beim Vorbeifahren an haltenden Fahrzeugen, Absperrungen oder Hindernissen und/oder ohne rechtzeitige und deutliche Ankündigung des Ausscherens	-	-	-	-	-	1	-	-	2	-
innerorts	-	-	-	-	-	-	-	-	-	-
außerorts	-	-	-	-	-	1	-	-	2	-
Nebeneinanderfahren, fehlerhaftes Wechseln des Fahrstreifens beim Nebeneinanderfahren oder Nichtbeachten										
des Reißverschlussverfahrens	4	-	1	3	1	7	-	3	8	13
innerorts	2	-	-	2	-	1	-	-	1	1
außerorts	2	-	1	1	1	6	-	3	7	12
Nichtbeachten der Regel "rechts vor links"										
innerorts	6	-	-	6	1	3	-	-	3	4
außerorts	5	-	-	5	1	3	-	-	3	4
Nichtbeachten der die Vorfahrt regelnden Verkehrszeichen	1	-	-	1	-	-	-	-	-	-
innerorts	51	-	6	65	38	33	-	6	39	39
außerorts	44	-	4	54	23	28	-	3	33	25
Nichtbeachten der Vorfahrt des durchgehenden Verkehrs auf Autobahnen oder Kraftfahrstraßen	7	-	2	11	15	5	-	3	6	14
innerorts	-	-	-	-	-	2	-	-	4	-
außerorts	-	-	-	-	-	-	-	-	-	-
Nichtbeachten der Vorfahrt durch Fahrzeuge, die aus Feld- und Waldwegen kommen	-	-	-	-	-	2	-	-	4	-
innerorts	1	-	-	1	-	-	-	-	-	-
außerorts	1	-	-	1	-	-	-	-	-	-
Nichtbeachten der Verkehrsregelung durch Polizeibeamte oder Lichtzeichen										
innerorts	7	-	5	16	3	4	-	2	2	12
außerorts	6	-	5	14	3	4	-	2	2	9
Nichtbeachten des Vorranges entgegenkommender Fahrzeuge	1	-	-	2	-	-	-	-	-	3
innerorts	1	-	-	3	-	3	-	2	3	-
außerorts	-	-	-	-	-	2	-	1	1	-
Nichtbeachten des Vorranges von Schienenfahrzeugen an Bahnübergängen	1	-	-	3	-	1	-	1	2	-
innerorts	-	-	-	-	-	1	-	-	1	-
außerorts	-	-	-	-	-	-	-	-	-	-
Fehler beim Abbiegen										
innerorts	30	-	6	36	17	21	-	1	36	16
außerorts	23	-	5	26	11	15	-	-	24	14
außerorts	7	-	1	10	6	6	-	1	12	2

\*) Die Tabelle enthält Mehrfachzählungen, weil bei einem Unfall bis zu acht Ursachen eingetragen werden.



Noch: 4. Ursachen von Straßenverkehrsunfällen  
 Noch: 4.2. Straßenverkehrsunfälle und Verunglückte nach Unfallursachen \*)

Ursache ----- Ortslage	Unfälle mit Per- sonen- schaden	Verunglückte			Schwer- wiegende Unfälle mit Sach- schaden (i.e.S.)	Unfälle mit Per- sonen- schaden	Verunglückte			Schwer- wiegende Unfälle mit Sach- schaden (i.e.S.)
		Getö- tete	Schw.- verletzte	Leicht-			Getö- tete	Schw.- verletzte	Leicht-	
	Januar 2018					Januar 2017				
noch: Fehlverhalten der Fahrzeugführer										
Fehler b. Wenden o. Rückwärtsfahren	8	-	5	4	8	9	-	2	7	6
innerorts	8	-	5	4	6	9	-	2	7	4
außerorts	-	-	-	-	2	-	-	-	-	2
Fehler beim Einfahren in den fließenden Verkehr (z.B. aus einem Grundstück, von einem anderen Straßenteil oder beim										
Anfahren vom Fahrbahnrand)	19	-	5	17	1	9	-	-	11	1
innerorts	18	-	4	16	1	8	-	-	9	1
außerorts	1	-	1	1	-	1	-	-	2	-
Falsches Verhalten gegenüber Fußgängern										
- an Fußgängerüberwegen	3	-	1	3	-	2	-	2	1	-
innerorts	3	-	1	3	-	2	-	2	1	-
außerorts	-	-	-	-	-	-	-	-	-	-
- an Fußgängerfurten	1	-	5	3	-	2	-	-	2	-
innerorts	1	-	5	3	-	2	-	-	2	-
außerorts	-	-	-	-	-	-	-	-	-	-
- beim Abbiegen	8	-	4	6	-	6	-	1	5	-
innerorts	8	-	4	6	-	6	-	1	5	-
außerorts	-	-	-	-	-	-	-	-	-	-
- an Haltestellen (auch haltenden Schulbussen mit eingeschaltetem Warnblinklicht)	4	-	2	3	-	1	-	1	-	-
innerorts	4	-	2	3	-	1	-	1	-	-
außerorts	-	-	-	-	-	-	-	-	-	-
- an anderen Stellen	18	-	4	14	-	14	-	5	10	-
innerorts	16	-	4	12	-	14	-	5	10	-
außerorts	2	-	-	2	-	-	-	-	-	-
Unzulässiges Halten oder Parken	1	-	-	1	-	-	-	-	-	1
innerorts	1	-	-	1	-	-	-	-	-	-
außerorts	-	-	-	-	-	-	-	-	-	1
Mangelnde Sicherung haltender oder liegendegebliebener Fahrzeuge und von Unfallstellen sowie Schulbussen, bei denen										
Kinder ein- oder aussteigen	-	-	-	-	-	-	-	-	-	1
innerorts	-	-	-	-	-	-	-	-	-	-
außerorts	-	-	-	-	-	-	-	-	-	1
Verkehrswidriges Verhalten beim Ein- oder Aussteigen, Be- oder Entladen	1	-	-	1	-	2	-	1	1	-
innerorts	1	-	-	1	-	2	-	1	1	-
außerorts	-	-	-	-	-	-	-	-	-	-
Nichtbeachten der Beleuchtungsvorschriften	-	-	-	-	-	-	-	-	-	-
innerorts	-	-	-	-	-	-	-	-	-	-
außerorts	-	-	-	-	-	-	-	-	-	-
Überladung, Überbesetzung	-	-	-	-	-	-	-	-	-	-
innerorts	-	-	-	-	-	-	-	-	-	-
außerorts	-	-	-	-	-	-	-	-	-	-
Unzureichend gesicherte Ladung oder Fahrzeugzubehörteile	1	-	-	1	2	1	-	-	1	-
innerorts	1	-	-	1	-	-	-	-	-	-
außerorts	-	-	-	-	2	1	-	-	1	-
Andere Fehler beim Fahrzeugführer	124	5	39	127	48	125	-	33	123	61
innerorts	73	3	20	69	14	58	-	9	58	23
außerorts	51	2	19	58	34	67	-	24	65	38

\*) Die Tabelle enthält Mehrfachzählungen, weil bei einem Unfall bis zu acht Ursachen eingetragen werden.

Noch: 4. Ursachen von Straßenverkehrsunfällen  
 Noch: 4.2. Straßenverkehrsunfälle und Verunglückte nach Unfallursachen \*)

Ursache ----- Ortslage	Unfälle mit Per- sonen- schaden	Verunglückte			Schwer- wiegende Unfälle mit Sach- schaden (i.e.S.)	Unfälle mit Per- sonen- schaden	Verunglückte			Schwer- wiegende Unfälle mit Sach- schaden (i.e.S.)
		Getö- tete	Schw.-	Leicht-			Getö- tete	Schw.-	Leicht-	
			verletzte					verletzte		
		Januar 2018					Januar 2017			
<b>Technische Mängel, Wartungsmängel</b>										
Beleuchtung	1	-	-	1	-	-	-	-	-	-
innerorts	1	-	-	1	-	-	-	-	-	-
außerorts	-	-	-	-	-	-	-	-	-	-
Bereifung	4	-	-	4	3	3	-	1	2	6
innerorts	1	-	-	1	-	1	-	-	1	2
außerorts	3	-	-	3	3	2	-	1	1	4
Bremsen	1	-	1	-	-	-	-	-	-	-
innerorts	1	-	1	-	-	-	-	-	-	-
außerorts	-	-	-	-	-	-	-	-	-	-
Lenkung	-	-	-	-	-	-	-	-	-	-
innerorts	-	-	-	-	-	-	-	-	-	-
außerorts	-	-	-	-	-	-	-	-	-	-
Zugvorrichtung	-	-	-	-	-	-	-	-	-	-
innerorts	-	-	-	-	-	-	-	-	-	-
außerorts	-	-	-	-	-	-	-	-	-	-
Andere Mängel	1	-	-	1	1	1	-	-	1	1
innerorts	1	-	-	1	-	-	-	-	-	-
außerorts	-	-	-	-	1	1	-	-	1	1
<b>Fehlverhalten der Fußgänger</b>										
Alkoholeinfluss	1	-	1	-	-	1	-	1	-	-
innerorts	1	-	1	-	-	1	-	1	-	-
außerorts	-	-	-	-	-	-	-	-	-	-
Einfluss anderer berauschender Mittel (z.B. Drogen, Rauschgift)	-	-	-	-	-	-	-	-	-	-
innerorts	-	-	-	-	-	-	-	-	-	-
außerorts	-	-	-	-	-	-	-	-	-	-
Übermüdung	-	-	-	-	-	-	-	-	-	-
innerorts	-	-	-	-	-	-	-	-	-	-
außerorts	-	-	-	-	-	-	-	-	-	-
Sonstige körperliche oder geistige Mängel	2	-	1	1	-	-	-	-	-	-
innerorts	2	-	1	1	-	-	-	-	-	-
außerorts	-	-	-	-	-	-	-	-	-	-
Falsches Verhalten										
- beim Überschreiten der Fahrbahn an Stellen, an denen der Fußgängerverkehr durch Polizeibeamte oder Lichtzeichen geregelt war	1	-	1	-	-	1	-	-	1	-
innerorts	1	-	1	-	-	1	-	-	1	-
außerorts	-	-	-	-	-	-	-	-	-	-
- auf Fußgängerüberwegen ohne Verkehrsregelung durch Polizeibeamte oder Lichtzeichen	-	-	-	-	-	-	-	-	-	-
innerorts	-	-	-	-	-	-	-	-	-	-
außerorts	-	-	-	-	-	-	-	-	-	-
- in der Nähe von Kreuzungen oder Einmündungen, Lichtzeichenanlagen oder Fußgängerüberwegen bei dichtem Verkehr	2	-	1	1	-	2	-	1	1	-
innerorts	2	-	1	1	-	2	-	1	1	-
außerorts	-	-	-	-	-	-	-	-	-	-
- an anderen Stellen:										
- durch plötzliches Hervortreten hinter Sichthindernissen	2	-	1	1	-	-	-	-	-	-
innerorts	2	-	1	1	-	-	-	-	-	-
außerorts	-	-	-	-	-	-	-	-	-	-
- ohne auf den Fahrzeugverkehr zu achten	8	-	2	7	-	4	-	2	2	-
innerorts	8	-	2	7	-	4	-	2	2	-
außerorts	-	-	-	-	-	-	-	-	-	-
- durch sonstiges falsches Verhalten	3	-	1	2	-	-	-	-	-	-
innerorts	3	-	1	2	-	-	-	-	-	-
außerorts	-	-	-	-	-	-	-	-	-	-

\*) Die Tabelle enthält Mehrfachzählungen, weil bei einem Unfall bis zu acht Ursachen eingetragen werden.

Noch: 4. Ursachen von Straßenverkehrsunfällen  
 Noch: 4.2. Straßenverkehrsunfälle und Verunglückte nach Unfallursachen \*)

Ursache ----- Ortslage	Unfälle mit Per- sonen- schaden	Verunglückte			Schwer- wiegende Unfälle mit Sach- schaden (i.e.S.)	Unfälle mit Per- sonen- schaden	Verunglückte			Schwer- wiegende Unfälle mit Sach- schaden (i.e.S.)
		Getö- tete	Schw.-	Leicht-			Getö- tete	Schw.-	Leicht-	
			verletzte					verletzte		
		Januar 2018					Januar 2017			
noch: Fehlverhalten der Fußgänger										
Nichtbenutzen des Gehweges	-	-	-	-	-	-	-	-	-	-
innerorts	-	-	-	-	-	-	-	-	-	-
außerorts	-	-	-	-	-	-	-	-	-	-
Nichtbenutzen der vorgeschriebenen Straßenseite										
innerorts	-	-	-	-	-	-	-	-	-	-
außerorts	-	-	-	-	-	-	-	-	-	-
Spielen auf oder neben der Fahrbahn										
innerorts	-	-	-	-	-	-	-	-	-	-
außerorts	-	-	-	-	-	-	-	-	-	-
Andere Fehler der Fußgänger	4	-	-	5	-	4	1	1	2	-
innerorts	4	-	-	5	-	4	1	1	2	-
außerorts	-	-	-	-	-	-	-	-	-	-
<b>Straßenverhältnisse</b>										
Verunreinigung durch ausgeflossenes Öl										
innerorts	1	-	-	1	-	-	-	-	-	-
außerorts	1	-	-	1	-	-	-	-	-	-
Andere Verunreinigungen durch Straßenbenutzer										
innerorts	-	-	-	-	-	-	-	-	-	-
außerorts	-	-	-	-	-	-	-	-	-	-
Schnee, Eis	44	-	14	44	46	93	3	26	89	53
innerorts	12	-	-	14	15	33	-	9	28	20
außerorts	32	-	14	30	31	60	3	17	61	33
Regen	5	-	1	6	3	1	-	-	1	-
innerorts	3	-	-	5	2	-	-	-	-	-
außerorts	2	-	1	1	1	1	-	-	1	-
Andere Einflüsse	-	-	-	-	-	1	-	-	2	-
innerorts	-	-	-	-	-	-	-	-	-	-
außerorts	-	-	-	-	-	1	-	-	2	-
Spurrillen im Zusammenhang mit Regen, Schnee oder Eis										
innerorts	1	-	-	1	1	2	-	1	1	1
außerorts	-	-	-	-	-	2	-	1	1	1
Anderer Zustand der Straße										
innerorts	-	-	-	-	1	-	-	-	-	1
außerorts	-	-	-	-	1	-	-	-	-	1
Nicht ordnungsgemäßer Zustand der Verkehrszeichen oder -einrichtungen										
innerorts	1	-	-	1	-	-	-	-	-	-
außerorts	1	-	-	1	-	-	-	-	-	-
Mangelhafte Beleuchtung der Straße										
innerorts	1	1	-	1	-	-	-	-	-	-
außerorts	-	-	-	-	-	-	-	-	-	-
Mangelhafte Sicherung von Bahnübergängen										
innerorts	-	-	-	-	-	-	-	-	-	-
außerorts	-	-	-	-	-	-	-	-	-	-

\*) Die Tabelle enthält Mehrfachzählungen, weil bei einem Unfall bis zu acht Ursachen eingetragen werden.

Noch: 4. Ursachen von Straßenverkehrsunfällen  
 Noch: 4.2. Straßenverkehrsunfälle und Verunglückte nach Unfallursachen \*)

Ursache ----- Ortslage	Unfälle mit Per- sonen- schaden	Verunglückte			Schwer- wiegende Unfälle mit Sach- schaden (i.e.S.)	Unfälle mit Per- sonen- schaden	Verunglückte			Schwer- wiegende Unfälle mit Sach- schaden (i.e.S.)
		Getö- tete	Schw.-	Leicht-			Getö- tete	Schw.-	Leicht-	
			verletzte					verletzte		
		Januar 2018					Januar 2017			
<b>Witterungseinflüsse</b>										
Sichtbehinderung durch										
- Nebel	1	-	-	1	-	2	-	-	2	-
innerorts	-	-	-	-	-	1	-	-	1	-
außerorts	1	-	-	1	-	1	-	-	1	-
- starken Regen, Hagel, Schneegestöber										
innerorts	2	-	-	2	-	2	-	-	2	-
außerorts	2	-	-	2	-	2	-	-	2	-
- blendende Sonne	4	-	1	6	1	11	-	1	13	3
innerorts	3	-	-	3	-	9	-	1	9	1
außerorts	1	-	1	3	1	2	-	-	4	2
Seitenwind	3	-	-	4	-	-	-	-	-	-
innerorts	1	-	-	2	-	-	-	-	-	-
außerorts	2	-	-	2	-	-	-	-	-	-
Unwetter oder sonstige Witterungseinflüsse	1	-	-	1	2	-	-	-	-	1
innerorts	1	-	-	1	-	-	-	-	-	-
außerorts	-	-	-	-	2	-	-	-	-	1
<b>Hindernisse</b>										
Nicht oder unzureichend gesicherte Arbeitsstelle auf der Fahrbahn										
innerorts	-	-	-	-	-	-	-	-	-	1
außerorts	-	-	-	-	-	-	-	-	-	1
Wild auf der Fahrbahn	5	-	-	7	7	6	-	-	6	1
innerorts	-	-	-	-	1	1	-	-	1	-
außerorts	5	-	-	7	6	5	-	-	5	1
Anderes Tier auf der Fahrbahn	1	-	-	1	1	-	-	-	-	-
innerorts	-	-	-	-	-	-	-	-	-	-
außerorts	1	-	-	1	1	-	-	-	-	-
Sonstiges Hindernis auf der Fahrbahn	1	1	-	-	1	1	-	-	1	3
innerorts	1	1	-	-	-	1	-	-	1	1
außerorts	-	-	-	-	1	-	-	-	-	2
<b>Sonstige Ursachen</b>	3	-	1	2	1	17	1	2	15	5
innerorts	2	-	-	2	-	14	-	2	12	4
außerorts	1	-	1	-	1	3	1	-	3	1

\*) Die Tabelle enthält Mehrfachzählungen, weil bei einem Unfall bis zu acht Ursachen eingetragen werden.

5. Straßenverkehrsunfälle und Verunglückte nach Kreisen

Kreisfreie Stadt Landkreis Land ----- Ortslage	Unfälle ins- gesamt	Davon mit					Verun- glückte Personen ins- gesamt	Davon		
		Per- sonen- schaden	nur Sach- schaden	davon				Getö- tete	Schw.- verletzte	Leicht-
				schwer- wiegend (i.e.S) <sup>1)</sup>	u.d.E. von Rausch- mitteln <sup>2)</sup>	übrige Unfälle				
<b>Januar 2018</b>										
Stadt Erfurt	<b>487</b>	46	441	13	1	427	<b>58</b>	1	12	45
innerorts	<b>421</b>	36	385	10	1	374	<b>45</b>	1	11	33
außerorts ohne Autobahn	<b>41</b>	8	33	3	-	30	<b>11</b>	-	-	11
auf Autobahnen	<b>25</b>	2	23	-	-	23	<b>2</b>	-	1	1
Stadt Gera	<b>178</b>	17	161	6	-	155	<b>21</b>	-	3	18
innerorts	<b>163</b>	16	147	6	-	141	<b>20</b>	-	3	17
außerorts ohne Autobahn	<b>14</b>	1	13	-	-	13	<b>1</b>	-	-	1
auf Autobahnen	<b>1</b>	-	1	-	-	1	-	-	-	-
Stadt Jena	<b>247</b>	26	221	12	4	205	<b>35</b>	-	2	33
innerorts	<b>219</b>	22	197	9	4	184	<b>30</b>	-	2	28
außerorts ohne Autobahn	<b>18</b>	3	15	3	-	12	<b>4</b>	-	-	4
auf Autobahnen	<b>10</b>	1	9	-	-	9	<b>1</b>	-	-	1
Stadt Suhl	<b>78</b>	4	74	4	-	70	<b>5</b>	-	1	4
innerorts	<b>70</b>	4	66	1	-	65	<b>5</b>	-	1	4
außerorts ohne Autobahn	<b>2</b>	-	2	1	-	1	-	-	-	-
auf Autobahnen	<b>6</b>	-	6	2	-	4	-	-	-	-
Stadt Weimar	<b>163</b>	18	145	3	2	140	<b>23</b>	-	4	19
innerorts	<b>150</b>	18	132	1	2	129	<b>23</b>	-	4	19
außerorts ohne Autobahn	<b>12</b>	-	12	1	-	11	-	-	-	-
auf Autobahnen	<b>1</b>	-	1	1	-	-	-	-	-	-
Stadt Eisenach	<b>119</b>	17	102	9	1	92	<b>22</b>	-	3	19
innerorts	<b>80</b>	10	70	6	-	64	<b>10</b>	-	-	10
außerorts ohne Autobahn	<b>34</b>	5	29	2	1	26	<b>10</b>	-	3	7
auf Autobahnen	<b>5</b>	2	3	1	-	2	<b>2</b>	-	-	2
Eichsfeld	<b>203</b>	22	181	12	-	169	<b>31</b>	-	4	27
innerorts	<b>90</b>	9	81	3	-	78	<b>12</b>	-	2	10
außerorts ohne Autobahn	<b>95</b>	11	84	9	-	75	<b>16</b>	-	1	15
auf Autobahnen	<b>18</b>	2	16	-	-	16	<b>3</b>	-	1	2
Nordhausen	<b>186</b>	23	163	8	-	155	<b>38</b>	5	11	22
innerorts	<b>115</b>	15	100	3	-	97	<b>21</b>	2	7	12
außerorts ohne Autobahn	<b>46</b>	5	41	4	-	37	<b>6</b>	1	2	3
auf Autobahnen	<b>25</b>	3	22	1	-	21	<b>11</b>	2	2	7
Wartburgkreis	<b>232</b>	21	211	8	2	201	<b>26</b>	-	6	20
innerorts	<b>108</b>	8	100	1	1	98	<b>9</b>	-	2	7
außerorts ohne Autobahn	<b>105</b>	11	94	4	1	89	<b>15</b>	-	3	12
auf Autobahnen	<b>19</b>	2	17	3	-	14	<b>2</b>	-	1	1
Unstrut-Hainich-Kreis	<b>188</b>	14	174	4	1	169	<b>16</b>	-	4	12
innerorts	<b>136</b>	7	129	-	1	128	<b>8</b>	-	2	6
außerorts ohne Autobahn	<b>52</b>	7	45	4	-	41	<b>8</b>	-	2	6
Kyffhäuserkreis	<b>143</b>	16	127	9	1	117	<b>20</b>	-	5	15
innerorts	<b>84</b>	9	75	3	1	71	<b>9</b>	-	2	7
außerorts ohne Autobahn	<b>52</b>	6	46	4	-	42	<b>10</b>	-	2	8
auf Autobahnen	<b>7</b>	1	6	2	-	4	<b>1</b>	-	1	-
Schmalkalden-Meiningen	<b>240</b>	24	216	13	-	203	<b>29</b>	-	8	21
innerorts	<b>147</b>	13	134	4	-	130	<b>15</b>	-	4	11
außerorts ohne Autobahn	<b>81</b>	10	71	5	-	66	<b>13</b>	-	4	9
auf Autobahnen	<b>12</b>	1	11	4	-	7	<b>1</b>	-	-	1

1) Straftatbestand oder Ordnungswidrigkeit und gleichzeitig mindestens ein Kfz nicht mehr fahrbereit

2) Unfallbeteiligter stand unter dem Einfluss berauschender Mittel und alle beteiligten Kfz waren fahrbereit.

Noch: 5. Straßenverkehrsunfälle und Verunglückte nach Kreisen

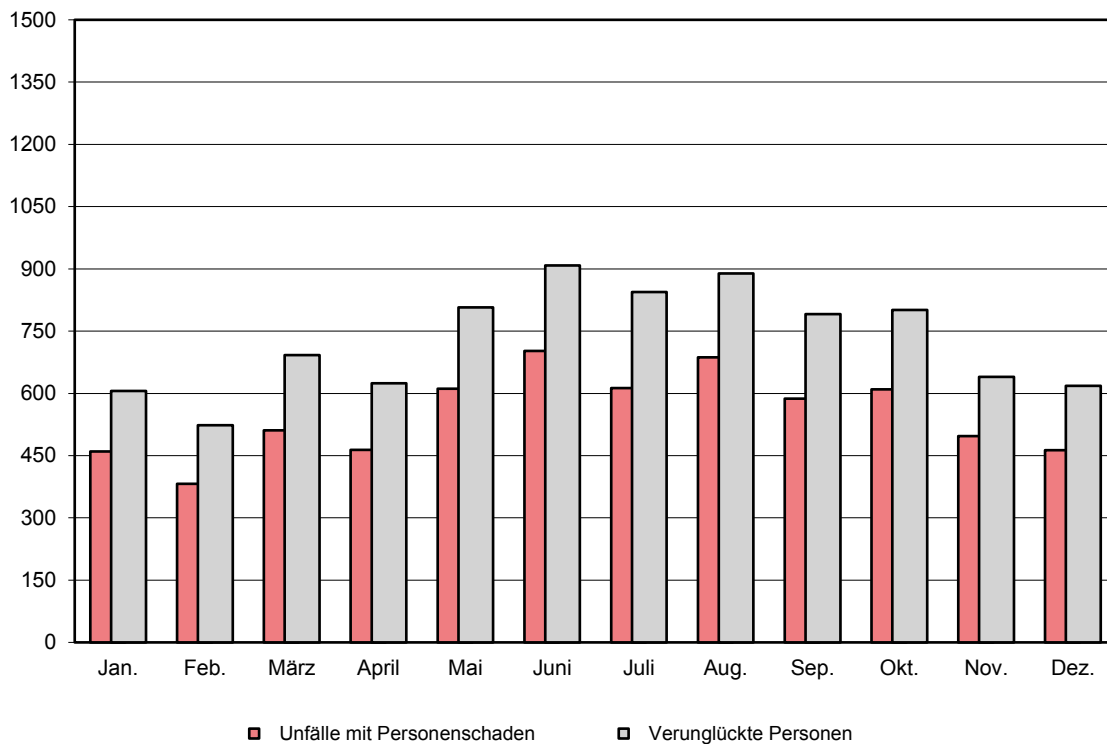
Kreisfreie Stadt Landkreis Land ----- Ortslage	Unfälle ins- gesamt	Davon mit					Verun- glückte Personen ins- gesamt	Davon		
		Per- sonen- schaden	nur Sach- schaden	davon				Getö- tete	Schw.- verletzte	Leicht-
				schwer- wiegend (i.e.S) <sup>1)</sup>	u.d.E. von Rausch- mitteln <sup>2)</sup>	übrige Unfälle				
Noch: Januar 2018										
Gotha	288	30	258	21	2	235	49	1	4	44
innerorts	197	17	180	12	2	166	24	-	2	22
außerorts ohne Autobahn	66	9	57	5	-	52	19	1	1	17
auf Autobahnen	25	4	21	4	-	17	6	-	1	5
Sömmerda	128	20	108	5	-	103	28	-	6	22
innerorts	66	7	59	2	-	57	8	-	2	6
außerorts ohne Autobahn	51	12	39	1	-	38	19	-	4	15
auf Autobahnen	11	1	10	2	-	8	1	-	-	1
Hildburghausen	131	12	119	11	-	108	13	1	1	11
innerorts	59	7	52	2	-	50	7	-	-	7
außerorts ohne Autobahn	57	3	54	4	-	50	4	1	1	2
auf Autobahnen	15	2	13	5	-	8	2	-	-	2
Ilm-Kreis	186	19	167	12	3	152	23	-	3	20
innerorts	121	13	108	3	1	104	16	-	2	14
außerorts ohne Autobahn	49	5	44	4	2	38	5	-	1	4
auf Autobahnen	16	1	15	5	-	10	2	-	-	2
Weimarer Land	176	10	166	10	-	156	11	-	1	10
innerorts	95	7	88	3	-	85	8	-	1	7
außerorts ohne Autobahn	61	2	59	7	-	52	2	-	-	2
auf Autobahnen	20	1	19	-	-	19	1	-	-	1
Sonneberg	113	6	107	8	-	99	7	-	1	6
innerorts	88	6	82	6	-	76	7	-	1	6
außerorts ohne Autobahn	25	-	25	2	-	23	-	-	-	-
Saalfeld-Rudolstadt	185	20	165	8	1	156	29	-	10	19
innerorts	129	14	115	4	1	110	22	-	7	15
außerorts ohne Autobahn	56	6	50	4	-	46	7	-	3	4
Saale-Holzland-Kreis	229	22	207	8	-	199	31	-	4	27
innerorts	106	12	94	1	-	93	15	-	1	14
außerorts ohne Autobahn	79	3	76	4	-	72	8	-	1	7
auf Autobahnen	44	7	37	3	-	34	8	-	2	6
Saale-Orla-Kreis	240	34	206	16	2	188	50	-	16	34
innerorts	99	15	84	4	-	80	21	-	3	18
außerorts ohne Autobahn	101	9	92	6	2	84	10	-	5	5
auf Autobahnen	40	10	30	6	-	24	19	-	8	11
Greiz	204	15	189	6	1	182	18	-	2	16
innerorts	112	9	103	1	-	102	12	-	1	11
außerorts ohne Autobahn	86	6	80	5	1	74	6	-	1	5
auf Autobahnen	6	-	6	-	-	6	-	-	-	-
Altenburger Land	145	8	137	6	-	131	10	-	-	10
innerorts	100	6	94	4	-	90	8	-	-	8
außerorts ohne Autobahn	36	1	35	2	-	33	1	-	-	1
auf Autobahnen	9	1	8	-	-	8	1	-	-	1
<b>Thüringen</b>	<b>4 489</b>	<b>444</b>	<b>4 045</b>	<b>212</b>	<b>21</b>	<b>3 812</b>	<b>593</b>	<b>8</b>	<b>111</b>	<b>474</b>
<b>innerorts</b>	<b>2 955</b>	<b>280</b>	<b>2 675</b>	<b>89</b>	<b>14</b>	<b>2 572</b>	<b>355</b>	<b>3</b>	<b>60</b>	<b>292</b>
<b>außerorts ohne Autobahn</b>	<b>1 219</b>	<b>123</b>	<b>1 096</b>	<b>84</b>	<b>7</b>	<b>1 005</b>	<b>175</b>	<b>3</b>	<b>34</b>	<b>138</b>
<b>auf Autobahnen</b>	<b>315</b>	<b>41</b>	<b>274</b>	<b>39</b>	<b>-</b>	<b>235</b>	<b>63</b>	<b>2</b>	<b>17</b>	<b>44</b>
Davon										
kreisfreie Städte	1 272	128	1 144	47	8	1 089	164	1	25	138
Landkreise	3 217	316	2 901	165	13	2 723	429	7	86	336

1) Straftatbestand oder Ordnungswidrigkeit und gleichzeitig mindestens ein Kfz nicht mehr fahrbereit

2) Unfallbeteiligter stand unter dem Einfluss berauschender Mittel und alle beteiligten Kfz waren fahrbereit.

### Straßenverkehrsunfälle mit Personenschaden

2017



2018

