



Statistischer Bericht

EI-m 2 / 18

**Bergbau und Verarbeitendes Gewerbe
in Thüringen
Januar 2017 - Februar 2018
nach Wirtschaftszweigen**

Bestell-Nr. 05 101

Zeichenerklärung

- nichts vorhanden (genau Null)
- 0 weniger als die Hälfte von 1 in der letzten besetzten Stelle, jedoch mehr als nichts
- . Zahlenwert unbekannt oder geheim zu halten
- ... Zahlenwert lag bei Redaktionsschluss noch nicht vor
- x Tabellenfach gesperrt, weil Aussage nicht sinnvoll
- p vorläufige Zahl
- r berichtigte Zahl
- / Zahlenwert nicht sicher genug
- () Aussagewert eingeschränkt

Anmerkung: Abweichungen in den Summen, auch im Vergleich zu anderen Veröffentlichungen, erklären sich aus dem Runden von Einzelwerten.

Herausgeber:

Thüringer Landesamt für Statistik

Europaplatz 3, 99091 Erfurt

Postfach 90 01 63, 99104 Erfurt

Telefon: 0361 57331-9642 / 9647

Telefax 0361 57331-9699

Internet: statistik.thueringen.de

E-Mail: auskunft@statistik.thueringen.de

Auskunft erteilt:

Referat: Produzierendes Gewerbe, Bautätigkeit,
Energie, Handwerk, Indizes, Umwelt

Telefon: 0361 57334-3210

Herausgegeben im Mai 2018

Heft-Nr.: 86/18

Preis: 5,00 Euro

© Thüringer Landesamt für Statistik, Erfurt, 2018

Vervielfältigung und Verbreitung, auch auszugsweise, mit Quellenangabe gestattet.

Inhaltsverzeichnis

| | Seite |
|---|-------|
| Vorbemerkungen | 2 |
| Überblick zur aktuellen Wirtschaftslage im Bergbau und Verarbeitenden Gewerbe in Thüringen im Februar 2018 | 4 |
| Grafiken | |
| 1. Entwicklung von Auftragseingang, Umsatz und Beschäftigten im Bergbau und Verarbeitenden Gewerbe | 6 |
| 2. Umsatz der Hauptgruppen Februar 2017/2018 | 7 |
| 3. Umsatz insgesamt Januar 2017 bis Februar 2018 | 7 |
| 4. Volumenindex Auftragseingang Januar 2017 bis Februar 2018 | 8 |
| 5. Beschäftigte insgesamt Januar 2017 bis Februar 2018 und Veränderung zum Vorjahresmonat | 8 |
| 6. Entgelte je Beschäftigten Januar 2017 bis Februar 2018 | 9 |
| 7. Umsatz je Beschäftigten Januar 2017 bis Februar 2018 | 9 |
| Tabellen | |
| 1. Betriebe, Beschäftigte, geleistete Arbeitsstunden, Entgelte sowie Umsatz im Bergbau und Verarbeitenden Gewerbe vom 1.1.2018 bis 28.2.2018 nach Wirtschaftszweigen | 10 |
| 2. Ausgewählte Maßzahlen im Bergbau und Verarbeitenden Gewerbe für den Monat Februar 2018 nach Wirtschaftszweigen | 11 |
| 3. Betriebe, Beschäftigte, geleistete Arbeitsstunden, Entgelte sowie Umsatz im Bergbau und Verarbeitenden Gewerbe nach Wirtschaftszweigen | 12 |

Vorbemerkungen

Ziel der Statistik

Die Monatsberichte im Bergbau und Verarbeitenden Gewerbe stellen kurzfristig Daten über die konjunkturelle Entwicklung dieses Wirtschaftskreises in wirtschaftssystematischer und regionaler Gliederung zur Verfügung. Die Ergebnisse der Statistik sind ein wichtiges Material für die Arbeiten der gesetzgebenden Körperschaften, der Bundes- und Landesregierungen, der Verbände, Kammern sowie sonstigen Institutionen. Sie bilden eine unentbehrliche Grundlage für zahlreiche wirtschaftspolitische Entscheidungen und sind Ausgangsdaten für die Statistik der Europäischen Union.

Rechtsgrundlage

Die Statistiken im Bergbau und Verarbeitenden Gewerbe sind angeordnet durch das Gesetz über die Statistik im Produzierenden Gewerbe (ProdGewStatG) in Verbindung mit dem Gesetz über die Statistik für Bundeszwecke (Bundesstatistikgesetz - BStatG) vom 22.01.1987 (BGBl. I S. 462, 565) in der jeweils gültigen Fassung.

Monatsbericht für Betriebe im Bergbau und Verarbeitenden Gewerbe

Der Berichtskreis des Monatsberichts umfasst die produzierenden Betriebe mit 50 und mehr Beschäftigten von Unternehmen des Bergbaus und Verarbeitenden Gewerbes sowie von Unternehmen anderer Wirtschaftszweige (jeweils einschließlich Handwerk) – ohne Baubetriebe und Betriebe der Energie- und Wasserversorgung.

Methodische Hinweise

Die in diesem Statistischen Bericht veröffentlichten Daten haben ihren Ursprung im "Monatsbericht für Betriebe im Bergbau und Verarbeitenden Gewerbe".

Bei Betrieben werden die Merkmale "Umsatz" und "Beschäftigte" nach fachlichen Betriebsteilen erhoben und sowohl für Betriebe als auch für fachliche Betriebsteile aufbereitet. Die in der Veröffentlichung nachgewiesenen Merkmale werden nur für den gesamten Betrieb (einschließlich der baugewerblichen und sonstigen Betriebsteile) dargestellt.

Beim Nachweis nach hauptbeteiligten Wirtschaftszweigen werden wie im vorliegenden Bericht alle Angaben eines kombinierten Betriebes (örtliche Einheit mit Betriebsteilen in mehreren Wirtschaftszweigen der WZ 2008) unter dem Wirtschaftszweig ausgewiesen, bei dem der Schwerpunkt des Betriebes liegt.

Durch Neugründungen, Umprofilierung sowie Betriebsstilllegungen ergibt sich in der Festlegung des Berichtskreises keine Konstanz. Durch eine Jahreskorrektur werden durch die Einbeziehung von Nachmeldungen der Betriebe die endgültigen Werte für das Vorjahr ermittelt. Dadurch weichen die bereits im Vorjahr veröffentlichten Werte von den in diesem Bericht veröffentlichten Werten ab. Die Ergebnisse des laufenden Jahres tragen deshalb vorbehaltlich der Jahreskorrektur vorläufigen Charakter.

Ausgewiesene Entwicklungen sind nicht preis-, saison- und kalenderbereinigt. Die beim Auf- und Abrunden von Zahlen entstehenden Differenzen werden nicht ausgeglichen, so dass Abweichungen in den Summen zu den Einzelwerten auftreten können.

Definitionen

Betriebe

Betriebe sind örtlich getrennte Niederlassungen einschließlich der zugehörigen und in der Nähe liegenden Verwaltungs-, Reparatur-, Montage- und Hilfsbetriebe.

Beschäftigte

Zu den Beschäftigten (tätige Personen) zählen alle Personen, die am Ende des Monats bzw. zu einem bestimmten Stichtag in einem arbeitsrechtlichen Verhältnis zum Betrieb bzw. Unternehmen stehen. Des Weiteren gehören dazu tätige Inhaber und Mitinhaber, kaufmännisch, technisch und gewerblich Auszubildende sowie unbezahlt mithelfende Familienangehörige, soweit sie mindestens ein Drittel der üblichen Arbeitszeit bzw. mindestens 55 Stunden im Monat im Betrieb tätig sind.

Geleistete Arbeitsstunden

Geleistete Arbeitsstunden sind die tatsächlich geleisteten (nicht die bezahlten) Stunden aller tätigen Personen (einschließlich Heimarbeiter). Einzubeziehen sind auch geleistete Über-, Nacht-, Sonntags- und Feiertagsstunden.

Nicht einzubeziehen sind alle ausgefallenen Arbeitsstunden (z.B. Ausfälle wegen gesetzlichen Urlaubs oder Arbeitsbefreiung, tariflich vereinbarte Ruhezeiten, wegen Krankheit oder Betriebsunfällen sowie als Folge von Material-, Brennstoff- und Energiemangel, Absatzstockung, Kurzarbeit, Betriebsferien, Streiks, Aussperrungen), geleistete Stunden der Leiharbeiter, geleistete Stunden von unbezahlt mithelfenden Familienangehörigen, Arbeitsstunden von Montage- und Reparaturarbeiten von Beauftragten anderer Betriebe bzw. Unternehmen und in einem anderen Unternehmen geleistete Stunden der eigenen Mitarbeiter.

Entgelte

Als Entgelte (Bruttolohn und Bruttogehalt) gilt die Summe der Bruttobezüge (Bar- und Sachbezüge ohne jeden Abzug) der Beschäftigten, einschließlich Lohn- und Gehaltszuschläge (auch Gratifikationen, Erfindergelder sowie Provisionen, Tantiemen usw.) jedoch ohne Arbeitgeberanteile zur Sozialversicherung, Aufwendungen für die betriebliche Alters-, Invaliditäts- und Hinterbliebenenversorgung, allgemeine Aufwendungen und Vergütungen, die als Spesenersatz anzusehen sind, gezahltes Vorruhestandsgeld, geleistete Zuschüsse der Bundesagentur für Arbeit (z.B. Kurzarbeitergeld) und Leistungen nach dem Arbeitsteilzeitgesetz.

Umsatz

Der Umsatz umfasst den Gesamtumsatz aus Eigenerzeugung einschließlich Umsatz aus Verkauf von Energie, Nebenerzeugnissen und verkaufsfähigen Produktionsrückständen sowie den Umsatz aus sonstigen Betriebsteilen, so z.B. baugewerblichen Umsatz und Umsatz aus Handelsware, aus Vermietungen und Verpachtungen von betrieblichen Anlagen und Einrichtungen, aus Lizenzverträgen u.Ä. Als Umsatz gilt die Summe der Rechnungsendbeträge (ohne Umsatzsteuer) einschließlich etwa darin enthaltener Verbrauchsteuern sowie der Kosten für Fracht, Transportversicherung und Spesen, auch wenn diese gesondert in Rechnung gestellt werden.

Inlandsumsatz

Der Inlandsumsatz ist der Umsatz mit Empfängern im Bundesgebiet sowie mit den im Bundesgebiet stationierten ausländischen Streitkräften.

Auslandsumsatz

Der Auslandsumsatz umfasst die direkten Lieferungen und Leistungen an Empfänger, die im Ausland ansässig sind, sowie Lieferungen an Exporteure, die die bestellten Waren ohne Be- und Verarbeitung in das Ausland ausführen. Auslandsumsätze sind von der Umsatzsteuer (Mehrwertsteuer) befreit.

Auslandsumsatz in die Eurozone

Als Umsatz mit dem zur Eurozone gehörenden Ausland gilt der Umsatz mit den Staaten des Eurogebietes: Belgien, Estland, Finnland, Frankreich, Griechenland, Irland, Italien, Lettland, Litauen, Luxemburg, Malta, den Niederlanden, Österreich, Portugal, Slowakei, Slowenien, Spanien und Zypern.

Exportquote

Anteil des Auslandsumsatzes am Umsatz insgesamt

Auftragseingang

Als Auftragseingang gilt die Summe der Werte aller im Berichtsmonat vom Betrieb bzw. Unternehmen fest akzeptierten Aufträge auf Lieferungen selbst hergestellter oder in Lohnarbeit von anderen in- oder ausländischen Firmen produzierten Erzeugnisse ohne Mehrwertsteuer und abzüglich gewährter Rabatte. In einigen Klassen der WZ 2008 werden keine Auftragseingänge erfasst (z.B. im Ernährungsgewerbe).

Index des Auftragseinganges

Der Index des Auftragseingangs wird für ausgewählte Wirtschaftszweige des Verarbeitenden Gewerbes berechnet. Es handelt sich um einen Volumenindex für fachliche Betriebsteile auf Basis des Jahres 2010, dargestellt als Durchschnitt der Monatsindizes.

Systematiken

Die Darstellung aller Ergebnisse erfolgt in der Gliederung der "Klassifikation der Wirtschaftszweige, Ausgabe 2008" (WZ 2008). Die WZ 2008 basiert auf der statistischen Systematik der Wirtschaftszweige in der Europäischen Gemeinschaft (NACE Rev. 2), die ihrerseits auf der Internationalen Systematik der Wirtschaftszweige (ISIC Rev. 4) der Vereinten Nationen aufbaut.

Abkürzungen

a.n.g. anderweitig nicht genannt
MD Monatsdurchschnitt
H.v. Herstellung von
u.s.E. und sonstigen Erzeugnissen

Überblick zur aktuellen Wirtschaftslage im Bergbau und Verarbeitenden Gewerbe in Thüringen im Februar 2018

Im Monat Februar 2018 wurde von 850 Betrieben (Vorjahresmonat 845 Betriebe) Auskunft zum Monatsbericht im Bergbau und Verarbeitenden Gewerbe gegeben. Das waren 5 Betriebe mehr als im Februar 2017.

Der Umsatz im Bergbau und Verarbeitenden Gewerbe in den Thüringer Industriebetrieben mit 50 und mehr Beschäftigten erreichte im Monat Februar 2018 ein Volumen von 2,5 Milliarden EUR. Zum Vorjahresmonat stieg der Umsatz, bei gleicher Anzahl an Arbeitstagen, um 3,1 Prozent bzw. 74 Millionen EUR.

Entwicklung des Umsatzes der Hauptgruppen im Monat Februar 2018 gegenüber dem Vormonat, dem Vorjahresmonat und dem Vorjahreszeitraum:

| Hauptgruppe | Veränderung des Umsatzes in Prozent zum | | |
|---|---|----------------|-------------------|
| | Vormonat | Vorjahresmonat | Vorjahreszeitraum |
| Vorleistungsgüterproduzenten | - 4,1 | 5,4 | 7,3 |
| Investitionsgüterproduzenten | 3,9 | - 0,6 | - 0,8 |
| Gebrauchsgüterproduzenten | - 6,9 | 1,5 | 3,0 |
| Verbrauchsgüterproduzenten | - 1,0 | 5,5 | 7,5 |
| Bergbau / Verarbeitendes Gewerbe insgesamt | - 1,1 | 3,1 | 4,2 |

Nachfolgend werden die Ergebnisse der Entwicklung des arbeitstäglichen Umsatzes sowie ausgewählte absolute Produktivitätszahlen dargestellt:

| Jahr Monat | Umsatz | | |
|---------------|---------------|------------------|------------------|
| | je Arbeitstag | je Arbeitsstunde | je Beschäftigten |
| | 1000 EUR | EUR | |

absoluter Wert

| | | | | |
|------|----------|---------|-----|--------|
| 2016 | Dezember | 111 369 | 139 | 16 383 |
| 2017 | Januar | 107 938 | 116 | 16 693 |
| | Februar | 120 112 | 126 | 16 757 |
| 2017 | Dezember | 122 959 | 141 | 16 044 |
| 2018 | Januar | 113 803 | 121 | 17 196 |
| | Februar | 123 806 | 128 | 16 917 |

Veränderung in Prozent

| | | | |
|-------------------|-----|-----|-------|
| Vormonat | 8,8 | 5,8 | - 1,6 |
| Vorjahresmonat | 3,1 | 2,1 | 1,0 |
| Vorjahreszeitraum | 4,2 | 3,3 | 2,0 |

In das Ausland wurden im Februar 2018 Umsätze in Höhe von 880 Millionen EUR getätigt. Das realisierte Monatsergebnis lag um 5,1 Prozent bzw. 43 Millionen EUR über dem Wert des Vorjahresmonats.

Mit 528 Millionen EUR wurden im Berichtsmonat 60,1 Prozent der Exporte Thüringens in die Länder der Eurozone ausgeführt. Der Anteil der Ausfuhren in die Länder außerhalb der Eurozone betrug 352 Millionen EUR bzw. 39,9 Prozent. Im Februar 2018 sank der Export in die Nichteurozone zum Vorjahresmonat um 1,5 Prozent.

Im Inland wurden im Februar 2018 Waren im Wert von 1,6 Milliarden EUR abgesetzt, 2,0 Prozent bzw. 31 Millionen EUR mehr als im Vorjahresmonat.

Der Volumenindex des Auftragseinganges betrug im Monat Februar 122,2 Prozent (Basis: MD 2010 = 100). Gegenüber dem gleichen Vorjahresmonat sank er um 1,0 Prozent. Der Index im Monat Februar für den Auftragseingang aus dem Ausland betrug 123,8 Prozent. Gegenüber dem gleichen Vorjahresmonat sank er um 1,6 Prozent.

Beim Index des Auftragseinganges der Hauptgruppen wurden folgende vorläufige Ergebnisse erreicht:

| Hauptgruppe | Februar 2018 | | MD Februar 2018 | | Veränderung in % zum Vorjahresmonat | |
|---|--------------|--------------|-----------------|--------------|--|--------------|
| | insgesamt | Ausland | insgesamt | Ausland | insgesamt | Ausland |
| Vorleistungsgüterproduzenten | 119,0 | 140,6 | 121,8 | 144,0 | 2,1 | 12,4 |
| Investitionsgüterproduzenten | 123,8 | 108,9 | 133,8 | 122,7 | - 3,8 | - 13,1 |
| Gebrauchsgüterproduzenten | 139,9 | 124,8 | 143,7 | 136,0 | - 3,3 | 6,5 |
| Verbrauchsgüterproduzenten | 127,2 | 200,6 | 136,0 | 215,8 | 6,2 | 9,3 |
| Verarbeitendes Gewerbe insgesamt | 122,2 | 123,8 | 128,7 | 133,3 | - 1,0 | - 1,6 |

Die Anzahl der Beschäftigten im Bergbau und Verarbeitenden Gewerbe (Betriebe mit 50 und mehr Beschäftigten) betrug 146 372 Personen. Das waren gegenüber dem Vorjahresmonat 3 013 Personen mehr.

Im Monat Februar 2018 wurden 19 Millionen geleistete Arbeitsstunden ermittelt. Das war 1,0 Prozent mehr als im Vorjahresmonat. Die durchschnittlich geleistete Arbeitszeit je Beschäftigten und je Arbeitstag lag mit 6,6 Stunden um 0,1 Stunden unter dem Niveau des Vorjahresmonats.

An Entgelten (Bruttolohn und Bruttogehalt) wurden im Februar 2018 insgesamt 408 Millionen EUR gezahlt. Das entspricht gemessen am Umsatz einem Anteil von 16,5 Prozent. Im Vergleich zum Vorjahresmonat stiegen die Entgelte in diesem Zeitraum um 4,7 Prozent bzw. rund 18 Millionen EUR an.

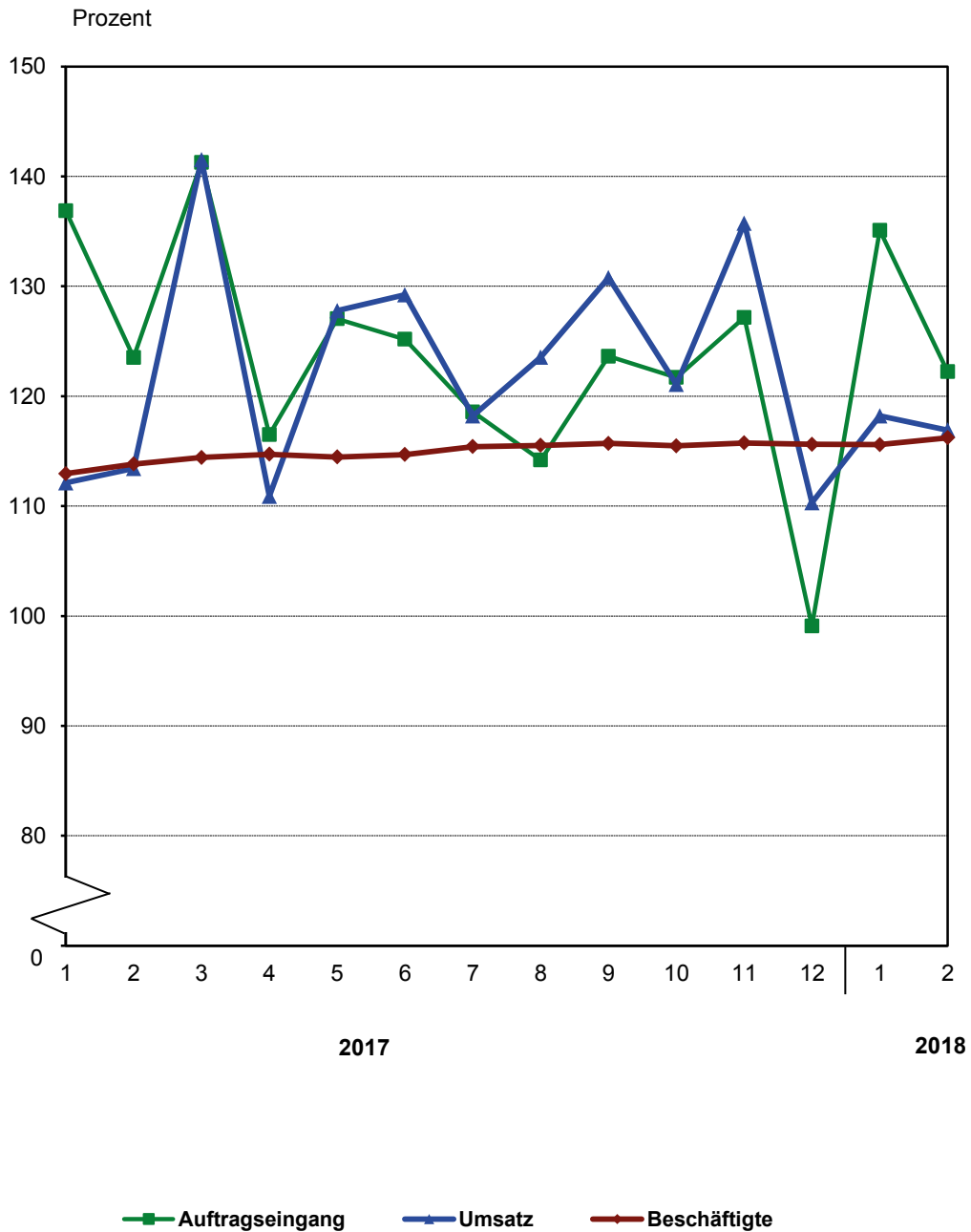
Im Monatsdurchschnitt wurden pro Beschäftigten folgende Entgelte gezahlt:

| Jahr Monat | Entgelte je Beschäftigten |
|------------------------|------------------------------|
| absoluter Wert in EUR | |
| 2016 Dezember | 2 901 |
| 2017 Januar | 2 790 |
| Februar | 2 718 |
| 2017 Dezember | 2 938 |
| 2018 Januar | 2 871 |
| Februar | 2 788 |
| Veränderung in Prozent | |
| Vormonat | -2,9 |
| Vorjahresmonat | 2,6 |
| Vorjahreszeitraum | 2,7 |

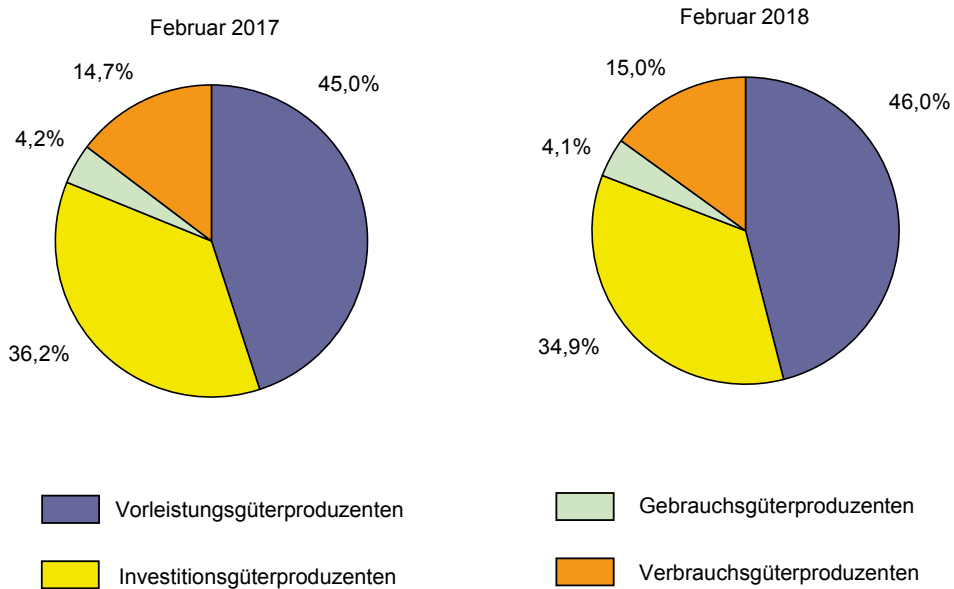
(Enthält der vorliegende Text zur dargestellten Entwicklung keine Hinweise, sind alle Angaben nicht preis-, saison- und kalenderbereinigt.)

1. Entwicklung von Auftragseingang, Umsatz und Beschäftigten im Bergbau und Verarbeitenden Gewerbe

Basis MD 2010 = 100

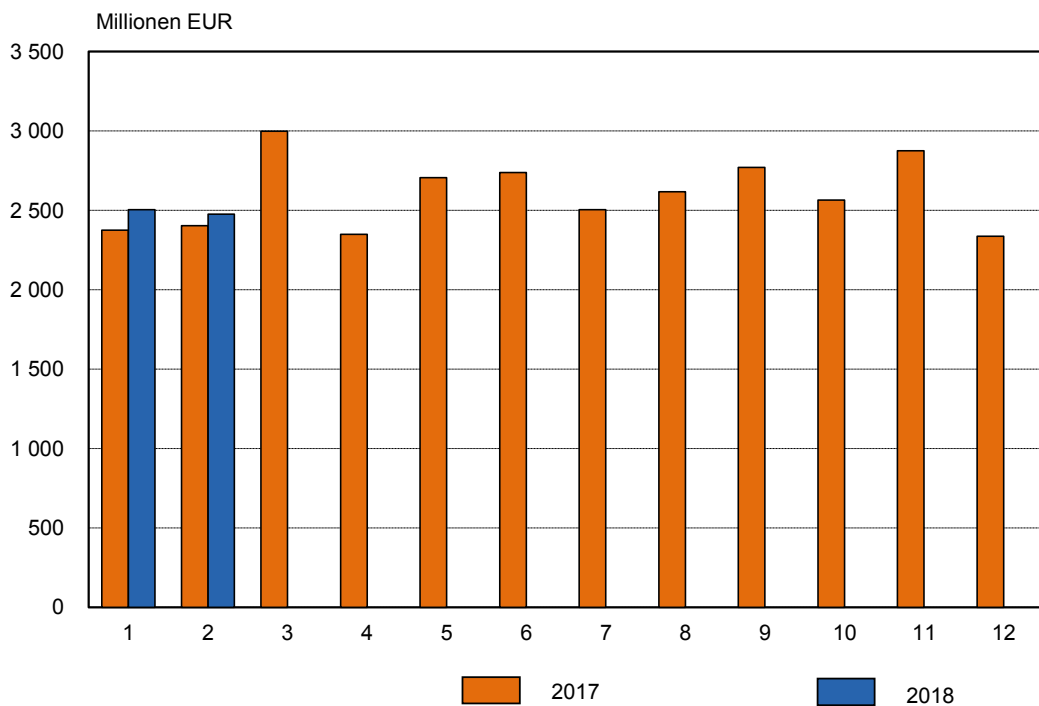


2. Umsatz der Hauptgruppen Februar 2017/2018
Basis: Umsatz insgesamt



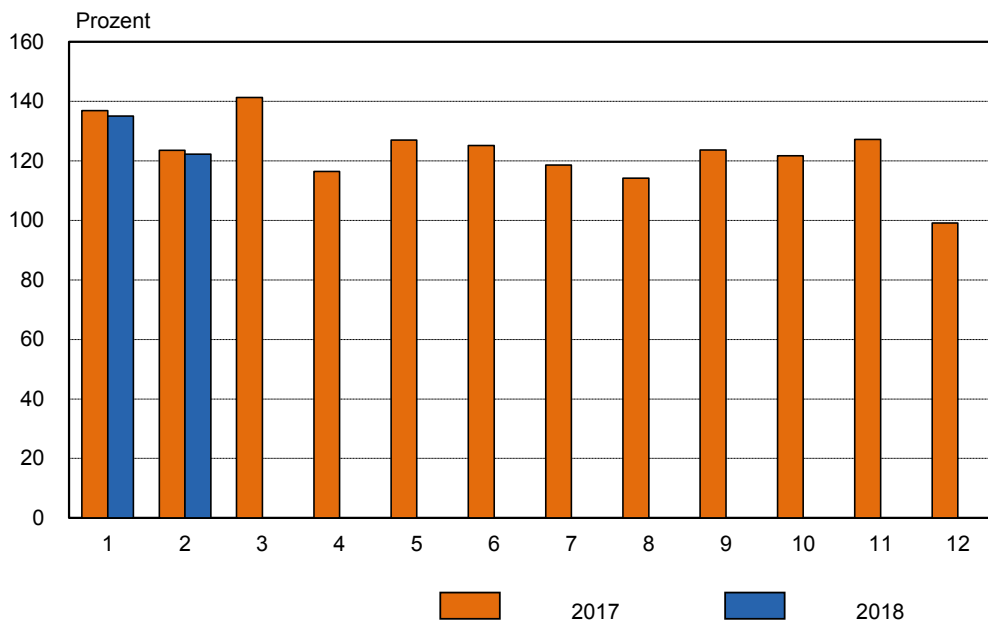
Thüringer Landesamt für Statistik

3. Umsatz insgesamt
Januar 2017 bis Februar 2018

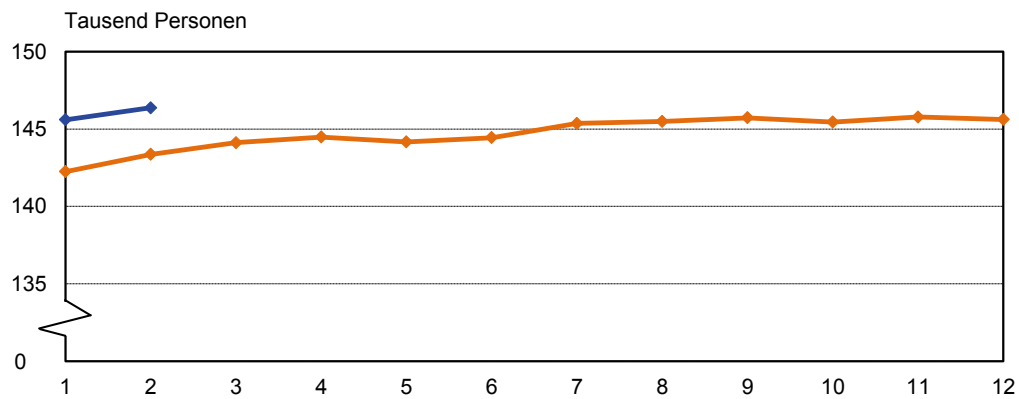


Thüringer Landesamt für Statistik

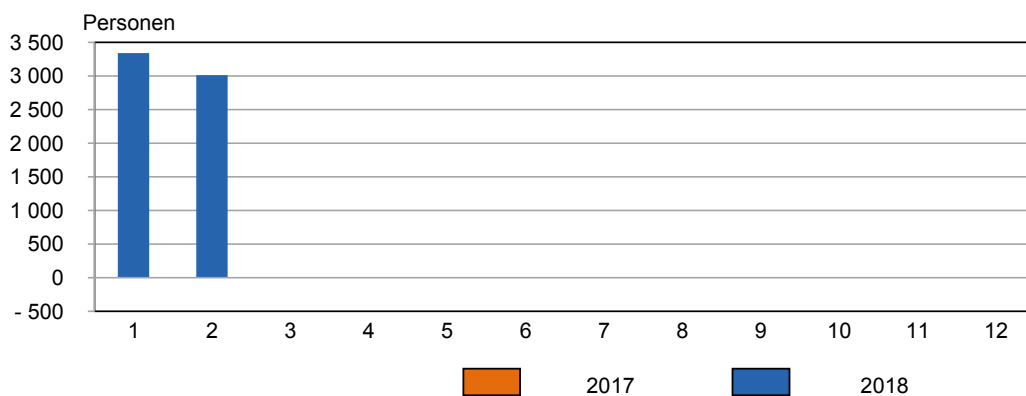
4. Volumenindex Auftragseingang Januar 2017 bis Februar 2018 Basis MD 2010 = 100



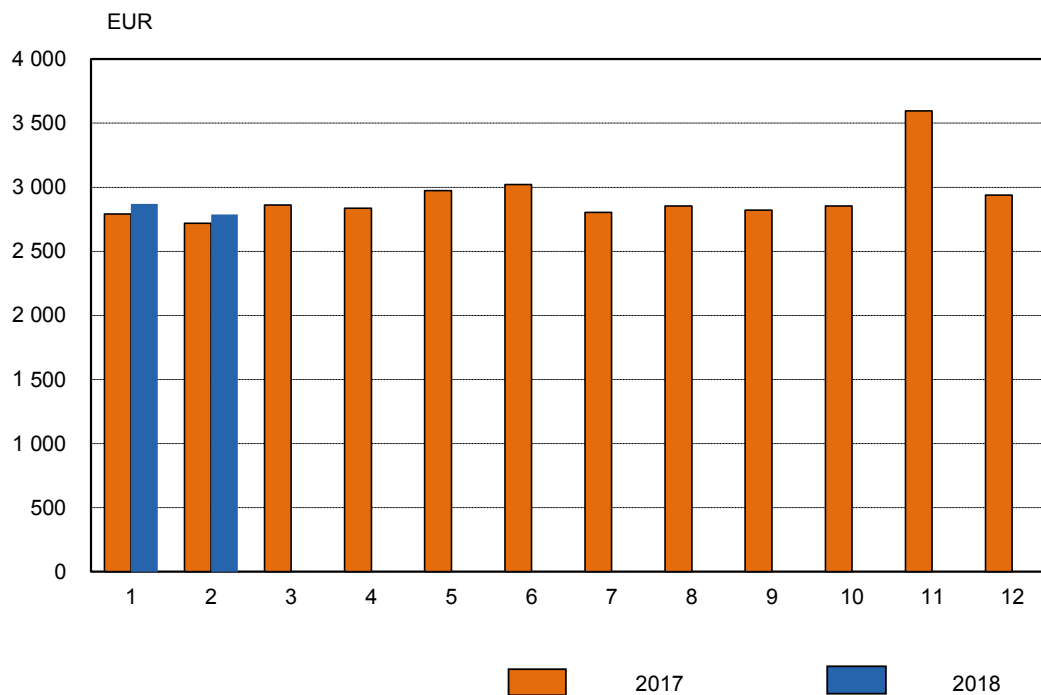
5. Beschäftigte insgesamt Januar 2017 bis Februar 2018



und Veränderung zum Vorjahresmonat

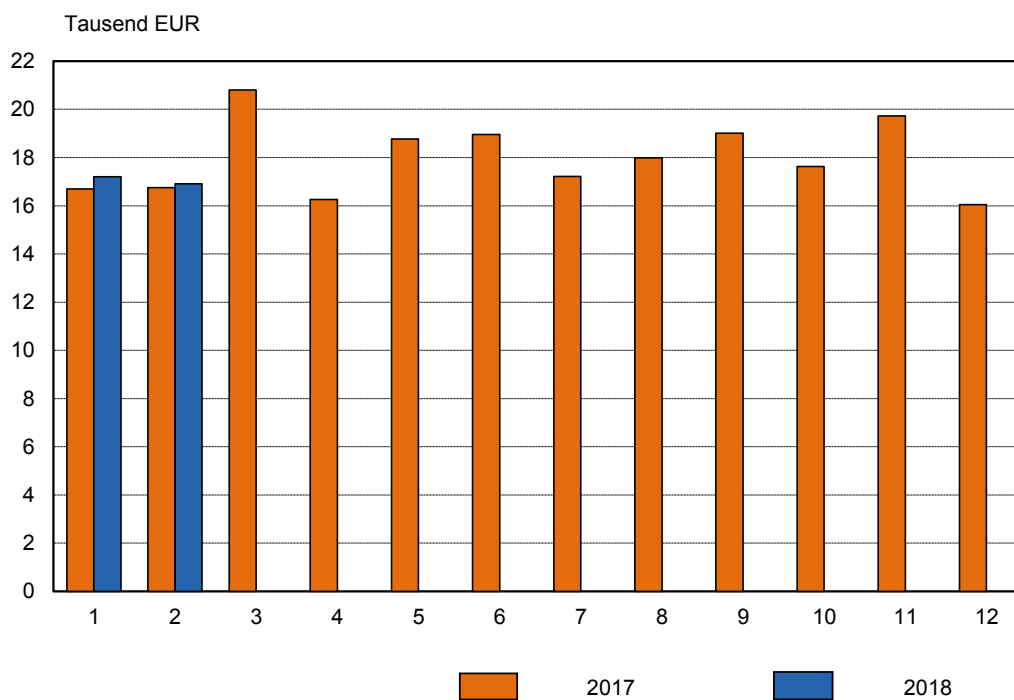


6. Entgelte je Beschäftigten Januar 2017 bis Februar 2018



Thüringer Landesamt für Statistik

7. Umsatz je Beschäftigten Januar 2017 bis Februar 2018



Thüringer Landesamt für Statistik

1. Betriebe, Beschäftigte, geleistete Arbeitsstunden, Entgelte sowie Umsatz im Bergbau und Verarbeitenden Gewerbe vom 1.1.2018 bis 28.02.2018 nach Wirtschaftszweigen

| WZ | Land Hauptgruppe Wirtschaftsabteilung | Betriebe ¹⁾ | Beschäftigte ¹⁾ | Geleistete Arbeits- stunden | Entgelte | Umsatz | | | |
|-----|---|------------------------|----------------------------|-----------------------------------|----------------|------------------|------------------|------------------|----------------------|
| | | Anzahl | Personen | 1000 Std. | | insgesamt | davon | | darunter Eurozone |
| | | | | | 1000 EUR | | | | |
| B,C | Thüringen | 846 | 145 983 | 39 971 | 826 084 | 4 979 792 | 3 221 693 | 1 758 099 | 1 029 736 |
| . | davon | | | | | | | | |
| . | Vorleistungsgüterproduzenten | 424 | 69 708 | 19 267 | 391 495 | 2 326 822 | 1 506 044 | 820 779 | 468 349 |
| . | Investitionsgüterproduzenten | 248 | 47 013 | 12 722 | 291 242 | 1 694 079 | 1 013 494 | 680 585 | 407 011 |
| . | Gebrauchsgüterproduzenten | 34 | 6 018 | 1 711 | 41 215 | 210 548 | 123 463 | 87 085 | 39 147 |
| . | Verbrauchsgüterproduzenten | 140 | 23 244 | 6 270 | 102 133 | 748 343 | 578 693 | 169 650 | 115 229 |
| B | Bergbau und Gewinnung von Steinen und Erden | 3 | 281 | 96 | 1 445 | . | . | . | . |
| 5 | Kohlenbergbau | - | - | - | - | - | - | - | - |
| 6 | Gewinnung von Erdöl und Erdgas | - | - | - | - | - | - | - | - |
| 7 | Erzbergbau | - | - | - | - | - | - | - | - |
| 8 | Gewinnung von Steinen und Erden, sonstiger Bergbau | 3 | 281 | 96 | 1 445 | . | . | . | . |
| 9 | Erbringung von Dienstleistungen für den Bergbau und für die Gewinnung von Steinen und Erden | - | - | - | - | - | - | - | - |
| C | Verarbeitendes Gewerbe | 843 | 145 702 | 39 875 | 824 639 | . | . | . | . |
| 10 | Herstellung von Nahrungs- und Futtermitteln | 90 | 15 944 | 4 278 | 61 393 | 495 984 | 397 963 | 98 021 | 71 226 |
| 11 | Getränkeherstellung | 8 | 1 044 | 303 | 6 738 | 74 905 | . | . | . |
| 12 | Tabakverarbeitung | 1 | . | . | . | . | . | . | . |
| 13 | Herstellung von Textilien | 13 | 1 455 | 386 | 6 729 | 36 742 | 17 136 | 19 606 | 16 263 |
| 14 | Herstellung von Bekleidung | 2 | . | . | . | . | . | . | . |
| 15 | Herstellung von Leder, Lederwaren und Schuhen | 3 | 370 | 89 | 1 774 | . | . | . | . |
| 16 | Herstellung von Holz-, Flecht-, Korb- und Korkwaren (ohne Möbel) | 12 | 2 452 | 673 | 12 707 | 93 693 | 65 454 | 28 239 | 17 630 |
| 17 | Herstellung von Papier, Pappe und Waren daraus | 20 | 3 549 | 953 | 20 060 | 207 648 | 151 352 | 56 296 | 44 077 |
| 18 | Herstellung von Druckerzeugnissen; Vervielfältigung von bespielten Ton-, Bild- und Datenträgern | 14 | 2 052 | 568 | 10 919 | 70 696 | 59 581 | 11 115 | 8 119 |
| 19 | Kokerei und Mineralölverarbeitung | - | - | - | - | - | - | - | - |
| 20 | Herstellung von chemischen Erzeugnissen | 23 | 3 420 | 969 | 24 832 | 158 877 | 79 361 | 79 516 | 33 973 |
| 21 | Herstellung von pharmazeutischen Erzeugnissen | 6 | 1 454 | 391 | 10 295 | 40 217 | 14 722 | 25 495 | 9 234 |
| 22 | Herstellung von Gummi- und Kunststoffwaren | 98 | 15 514 | 4 402 | 80 949 | 472 953 | 292 114 | 180 838 | 106 668 |
| 23 | Herstellung von Glas und Glaswaren, Keramik, Verarbeitung von Steinen und Erden | 61 | 7 994 | 2 155 | 42 084 | 197 503 | 122 243 | 75 260 | 36 644 |
| 24 | Metallerzeugung und -bearbeitung | 17 | 4 452 | 1 159 | 26 656 | 179 964 | 104 022 | 75 942 | 59 359 |
| 25 | Herstellung von Metallerzeugnissen | 151 | 23 086 | 6 415 | 125 752 | 708 973 | 494 097 | 214 875 | 140 308 |
| 26 | Herstellung von Datenverarbeitungsgeräten, elektronischen und optischen Erzeugnissen | 75 | 12 302 | 3 410 | 83 672 | 393 657 | 230 280 | 163 377 | 65 121 |
| 27 | Herstellung von elektrischen Ausrüstungen | 46 | 8 732 | 2 374 | 53 208 | 325 428 | 212 530 | 112 899 | 36 509 |
| 28 | Maschinenbau | 94 | 15 570 | 4 370 | 95 466 | 455 327 | 249 629 | 205 698 | 112 771 |
| 29 | Herstellung von Kraftwagen und Kraftwagenteilen | 48 | 16 433 | 4 185 | 104 791 | 717 141 | 511 230 | 205 910 | 143 398 |
| 30 | Sonstiger Fahrzeugbau | 1 | . | . | . | . | . | . | . |
| 31 | Herstellung von Möbeln | 12 | 1 611 | 445 | 8 176 | 46 886 | 41 195 | 5 691 | 3 294 |
| 32 | Herstellung von sonstigen Waren | 31 | 4 552 | 1 252 | 26 857 | 136 719 | 56 408 | 80 311 | 15 243 |
| 33 | Reparatur und Installation von Maschinen und Ausrüstungen | 18 | 3 227 | 945 | 19 294 | 123 243 | . | . | . |

1) Durchschnitt der Monatsergebnisse

**2. Ausgewählte Maßzahlen im Bergbau und Verarbeitenden Gewerbe
für den Monat Februar 2018 nach Wirtschaftszweigen**

| WZ | Land Hauptgruppe Wirtschaftsabteilung | Beschäftigte je Betrieb | Geleistete Arbeitsstunden je Beschäftigten | Entgelte je Beschäftigten | Umsatz je Beschäftigten | Anteil Entgelte am Umsatz | Exportquote | Umsatz je geleistete Arbeitsstunde |
|-----|---|-------------------------|--|---------------------------|-------------------------|---------------------------|-------------|------------------------------------|
| | | Personen | Stunden | EUR | | % | EUR | |
| B,C | Thüringen | 172 | 132 | 2 788 | 16 917 | 16,5 | 35,5 | 128 |
| | davon | | | | | | | |
| . | Vorleistungsgüterproduzenten | 164 | 133 | 2 769 | 16 287 | 17,0 | 35,4 | 122 |
| . | Investitionsgüterproduzenten | 189 | 131 | 3 048 | 18 304 | 16,7 | 41,1 | 140 |
| . | Gebrauchsgüterproduzenten | 177 | 138 | 3 382 | 16 858 | 20,1 | 37,7 | 122 |
| . | Verbrauchsgüterproduzenten | 166 | 129 | 2 161 | 16 013 | 13,5 | 22,5 | 124 |
| B | Bergbau und Gewinnung von Steinen und Erden | 94 | 158 | 2 490 | . | . | . | . |
| 5 | Kohlenbergbau | - | - | - | - | - | - | - |
| 6 | Gewinnung von Erdöl und Erdgas | - | - | - | - | - | - | - |
| 7 | Erzbergbau | - | - | - | - | - | - | - |
| 8 | Gewinnung von Steinen und Erden, sonstiger Bergbau | 94 | 158 | 2 490 | . | . | . | . |
| 9 | Erbringung von Dienstleistungen für den Bergbau und für die Gewinnung von Steinen und Erden | - | - | - | - | - | - | - |
| C | Verarbeitendes Gewerbe | 172 | 132 | 2 788 | . | . | . | . |
| 10 | Herstellung von Nahrungs- und Futtermitteln | 177 | 129 | 1 889 | 15 392 | 12,3 | 19,4 | 120 |
| 11 | Getränkeherstellung | 130 | 138 | 3 292 | 36 469 | 9,0 | . | 265 |
| 12 | Tabakverarbeitung | . | . | . | . | . | . | . |
| 13 | Herstellung von Textilien | 112 | 125 | 2 295 | 12 572 | 18,3 | 54,7 | 100 |
| 14 | Herstellung von Bekleidung | . | . | . | . | . | . | . |
| 15 | Herstellung von Leder, Lederwaren und Schuhen | 123 | 122 | 2 274 | . | . | . | . |
| 16 | Herstellung von Holz-, Flecht-, Korb- und Korkwaren (ohne Möbel) | 206 | 134 | 2 496 | 17 772 | 14,0 | 28,4 | 132 |
| 17 | Herstellung von Papier, Pappe und Waren daraus | 178 | 126 | 2 664 | 27 285 | 9,8 | 27,5 | 216 |
| 18 | Herstellung von Druckerzeugnissen; Vervielfältigung von bespielten Ton-, Bild- und Datenträgern | 146 | 131 | 2 539 | 16 712 | 15,2 | 14,4 | 128 |
| 19 | Kokerei und Mineralölverarbeitung | - | - | - | - | - | - | - |
| 20 | Herstellung von chemischen Erzeugnissen | 150 | 134 | 3 579 | 21 202 | 16,9 | 47,3 | 158 |
| 21 | Herstellung von pharmazeutischen Erzeugnissen | 242 | 129 | 3 560 | 14 038 | 25,4 | 64,5 | 109 |
| 22 | Herstellung von Gummi- und Kunststoffwaren | 159 | 137 | 2 588 | 15 476 | 16,7 | 39,4 | 113 |
| 23 | Herstellung von Glas und Glaswaren, Keramik, Verarbeitung von Steinen und Erden | 131 | 129 | 2 608 | 11 706 | 22,3 | 37,0 | 91 |
| 24 | Metallerzeugung und -bearbeitung | 263 | 125 | 2 974 | 21 165 | 14,1 | 44,3 | 169 |
| 25 | Herstellung von Metallerzeugnissen | 152 | 135 | 2 702 | 15 045 | 18,0 | 30,3 | 111 |
| 26 | Herstellung von Datenverarbeitungsgeräten, elektronischen und optischen Erzeugnissen | 164 | 134 | 3 355 | 15 493 | 21,7 | 40,1 | 115 |
| 27 | Herstellung von elektrischen Ausrüstungen | 190 | 129 | 2 950 | 17 654 | 16,7 | 34,4 | 137 |
| 28 | Maschinenbau | 164 | 135 | 3 048 | 15 002 | 20,3 | 45,6 | 111 |
| 29 | Herstellung von Kraftwagen und Kraftwagenteilen | 342 | 124 | 3 122 | 21 911 | 14,2 | 28,2 | 177 |
| 30 | Sonstiger Fahrzeugbau | . | . | . | . | . | . | . |
| 31 | Herstellung von Möbeln | 134 | 134 | 2 530 | 14 467 | 17,5 | 12,1 | 108 |
| 32 | Herstellung von sonstigen Waren | 148 | 133 | 2 955 | 15 366 | 19,2 | 60,2 | 115 |
| 33 | Reparatur und Installation von Maschinen und Ausrüstungen | 180 | 141 | 2 871 | 22 561 | 12,7 | . | 160 |

3. Betriebe, Beschäftigte, geleistete Arbeitsstunden, Entgelte sowie Umsatz im Bergbau und Verarbeitenden Gewerbe nach Wirtschaftszweigen

| WZ | Land Hauptgruppe Wirtschaftsabteilung | Jahr | Betriebe ¹⁾ | Beschäftigte ¹⁾ | Geleistete Arbeits- stunden | Entgelte | Umsatz | | | Export- quote | |
|--------|---|-------------|------------------------|----------------------------|-----------------------------------|-----------|------------|------------|----------------------|------------------|------|
| | | | | | | | insgesamt | darunter | | | |
| | | | | | | | | Ausland | darunter Eurozone | | |
| Anzahl | Personen | 1000 Std. | 1000 EUR | | | % | | | | | |
| B,C | Thüringen | 2005 | 824 | 115 082 | 189 327 | 2 955 304 | 20 975 426 | 6 786 815 | 4 378 348 | 32,4 | |
| | | 2006 | 833 | 116 777 | 194 164 | 3 079 251 | 23 020 933 | 7 545 322 | 4 902 229 | 32,8 | |
| | | 2007 | 853 | 122 441 | 203 570 | 3 303 308 | 25 437 935 | 8 686 240 | 5 412 230 | 34,1 | |
| | | 2008 | 873 | 128 989 | 212 695 | 3 552 346 | 26 563 938 | 8 811 646 | 5 598 386 | 33,2 | |
| | | 2009 | 876 | 126 595 | 196 076 | 3 357 830 | 22 112 680 | 6 741 761 | 4 244 505 | 30,5 | |
| | | 2010 | 853 | 125 947 | 206 164 | 3 548 618 | 25 415 308 | 8 011 944 | 4 801 619 | 31,5 | |
| | | 2011 | 868 | 133 566 | 220 660 | 3 908 177 | 28 220 571 | 8 883 586 | 5 481 422 | 31,5 | |
| | | 2012 | 879 | 137 177 | 223 757 | 4 162 553 | 27 951 737 | 8 926 713 | 5 173 899 | 31,9 | |
| | | 2013 | 872 | 137 983 | 223 880 | 4 315 207 | 27 998 421 | 8 923 238 | 5 207 650 | 31,9 | |
| | | 2014 | 857 | 139 367 | 226 330 | 4 488 254 | 28 537 109 | 9 216 226 | 5 272 640 | 32,3 | |
| | | 2015 | 844 | 140 409 | 228 614 | 4 666 231 | 29 236 012 | 9 631 449 | 5 289 540 | 32,9 | |
| | | 2016 | 844 | 142 138 | 232 112 | 4 841 421 | 29 907 286 | 10 156 131 | 5 615 135 | 34,0 | |
| | | 2017 | 851 | 144 686 | 234 165 | 5 075 572 | 31 231 723 | 10 811 478 | 6 097 057 | 34,6 | |
| | | 2017 | | | | | | | | | |
| | | | Jan.- Feb. | 840 | 142 805 | 39 595 | 786 627 | 4 776 881 | 1 664 599 | 960 270 | 34,8 |
| | | | Jan. | 835 | 142 250 | 20 468 | 396 936 | 2 374 641 | 827 666 | 480 280 | 34,9 |
| | | | Feb. | 845 | 143 359 | 19 127 | 389 691 | 2 402 240 | 836 934 | 479 989 | 34,8 |
| | | | Mär. | 853 | 144 118 | 21 652 | 412 448 | 2 997 446 | 1 083 714 | 599 297 | 36,2 |
| | | | Apr. | 856 | 144 479 | 18 101 | 409 956 | 2 348 553 | 788 417 | 430 520 | 33,6 |
| | | | Mai | 856 | 144 164 | 20 021 | 428 787 | 2 706 293 | 915 353 | 530 148 | 33,8 |
| | | | Jun. | 856 | 144 440 | 19 646 | 436 333 | 2 737 101 | 970 489 | 528 800 | 35,5 |
| | | | Jul. | 855 | 145 366 | 18 632 | 407 751 | 2 503 502 | 882 752 | 514 839 | 35,3 |
| | | | Aug. | 852 | 145 495 | 20 376 | 415 360 | 2 616 636 | 868 992 | 464 699 | 33,2 |
| | | | Sep. | 852 | 145 727 | 19 784 | 411 049 | 2 770 054 | 970 981 | 564 484 | 35,1 |
| | | | Okt. | 850 | 145 444 | 18 766 | 415 171 | 2 564 070 | 873 140 | 502 560 | 34,1 |
| | | | Nov. | 849 | 145 774 | 21 077 | 524 275 | 2 874 966 | 948 039 | 546 650 | 33,0 |
| | | | Dez. | 848 | 145 612 | 16 517 | 427 816 | 2 336 219 | 845 002 | 454 791 | 36,2 |
| | | 2018 | | | | | | | | | |
| | | | Jan.- Feb. | 846 | 145 983 | 39 971 | 826 084 | 4 979 792 | 1 758 099 | 1 029 736 | 35,3 |
| | | | Jan. | 842 | 145 593 | 20 659 | 418 045 | 2 503 669 | 878 096 | 501 281 | 35,1 |
| | | | Feb. | 850 | 146 372 | 19 313 | 408 039 | 2 476 123 | 880 003 | 528 455 | 35,5 |
| | | | Mär. | | | | | | | | |
| | | | Apr. | | | | | | | | |
| | Mai | | | | | | | | | | |
| | Jun. | | | | | | | | | | |
| | Jul. | | | | | | | | | | |
| | Aug. | | | | | | | | | | |
| | Sep. | | | | | | | | | | |
| | Okt. | | | | | | | | | | |
| | Nov. | | | | | | | | | | |
| | Dez. | | | | | | | | | | |

1) Durchschnitt der Monatsergebnisse

Noch: 3. Betriebe, Beschäftigte, geleistete Arbeitsstunden, Entgelte sowie Umsatz im Bergbau und Verarbeitenden Gewerbe nach Wirtschaftszweigen

| WZ | Land Hauptgruppe Wirtschaftsabteilung | Jahr | Betriebe ¹⁾ | Beschäftigte ¹⁾ | Geleistete Arbeits- stunden | Entgelte | Umsatz | | | Export- quote | |
|-------------|---|-------------|-----------------------------------|----------------------------|-----------------------------------|-----------|------------|-----------|----------------------|------------------|-----------|
| | | | Anzahl | Personen | 1000 Std. | | 1000 EUR | insgesamt | darunter | | |
| | | | | | | Ausland | | | darunter Eurozone | | |
| | | | | | | | | | | | |
| . | Vorleistungsgüter- produzenten | 2010 | 423 | 59 371 | 98 943 | 1 685 677 | 11 689 255 | 3 673 481 | 2 137 406 | 31,4 | |
| | | 2015 | 412 | 65 621 | 106 856 | 2 151 842 | 12 959 872 | 4 242 308 | 2 418 335 | 32,7 | |
| | | 2016 | 421 | 67 350 | 110 465 | 2 269 669 | 13 133 972 | 4 388 262 | 2 480 602 | 33,4 | |
| | | 2017 | 423 | 68 879 | 112 008 | 2 380 040 | 13 852 702 | 4 635 123 | 2 578 123 | 33,5 | |
| | | 2017 | | | | | | | | | |
| | | Jan.- Feb. | 417 | 67 848 | 18 864 | 369 308 | 2 168 770 | 749 696 | 433 759 | 34,6 | |
| | | Jan. | 415 | 67 514 | 9 792 | 186 297 | 1 088 004 | 381 421 | 219 182 | 35,1 | |
| | | Feb. | 419 | 68 182 | 9 072 | 183 011 | 1 080 766 | 368 275 | 214 577 | 34,1 | |
| | | Mär. | 422 | 68 585 | 10 371 | 191 283 | 1 295 162 | 434 443 | 244 352 | 33,5 | |
| | | Apr. | 423 | 68 756 | 8 637 | 192 431 | 1 067 538 | 359 645 | 198 906 | 33,7 | |
| | | Mai | 423 | 68 519 | 9 586 | 200 205 | 1 204 365 | 401 832 | 225 199 | 33,4 | |
| | | Jun. | 424 | 68 810 | 9 386 | 202 601 | 1 188 588 | 392 435 | 220 934 | 33,0 | |
| | | Jul. | 425 | 69 544 | 8 981 | 191 336 | 1 123 987 | 368 963 | 201 980 | 32,8 | |
| | | Aug. | 425 | 69 464 | 9 816 | 197 687 | 1 208 116 | 394 994 | 203 485 | 32,7 | |
| | | Sep. | 425 | 69 458 | 9 437 | 191 733 | 1 207 865 | 405 052 | 221 677 | 33,5 | |
| | | Okt. | 424 | 69 165 | 8 991 | 194 673 | 1 154 836 | 381 957 | 215 768 | 33,1 | |
| | | Nov. | 424 | 69 346 | 10 132 | 251 894 | 1 301 958 | 428 412 | 238 874 | 32,9 | |
| | | Dez. | 424 | 69 203 | 7 808 | 196 888 | 931 517 | 317 695 | 173 190 | 34,1 | |
| | | 2018 | | | | | | | | | |
| | | Jan.- Feb. | 424 | 69 708 | 19 267 | 391 495 | 2 326 822 | 820 779 | 468 349 | 35,3 | |
| | | Jan. | 422 | 69 472 | 9 964 | 197 799 | 1 187 643 | 417 763 | 234 485 | 35,2 | |
| | | Feb. | 426 | 69 944 | 9 303 | 193 696 | 1 139 179 | 403 016 | 233 864 | 35,4 | |
| | | Mär. | | | | | | | | | |
| | | Apr. | | | | | | | | | |
| | | Mai | | | | | | | | | |
| | | Jun. | | | | | | | | | |
| | | Jul. | | | | | | | | | |
| | | Aug. | | | | | | | | | |
| | | Sep. | | | | | | | | | |
| | | Okt. | | | | | | | | | |
| | | Nov. | | | | | | | | | |
| | | Dez. | | | | | | | | | |
| | | . | Investitionsgüter- produzenten | 2010 | 260 | 40 366 | 64 180 | 1 217 393 | 8 521 653 | 3 355 008 | 1 965 642 |
| 2015 | 256 | | | 46 650 | 75 474 | 1 696 720 | 10 501 481 | 4 127 785 | 2 125 643 | 39,3 | |
| 2016 | 253 | | | 46 298 | 75 071 | 1 740 625 | 10 926 860 | 4 362 205 | 2 317 197 | 39,9 | |
| 2017 | 253 | | | 46 932 | 75 304 | 1 823 274 | 11 292 062 | 4 609 110 | 2 601 846 | 40,8 | |
| 2017 | | | | | | | | | | | |
| Jan.- Feb. | 254 | | | 46 671 | 12 976 | 283 482 | 1 707 409 | 675 735 | 378 062 | 39,6 | |
| Jan. | 252 | | | 46 552 | 6 692 | 142 668 | 838 974 | 325 507 | 185 569 | 38,8 | |
| Feb. | 256 | | | 46 789 | 6 284 | 140 814 | 868 434 | 350 228 | 192 493 | 40,3 | |
| Mär. | 255 | | | 46 720 | 7 039 | 150 279 | 1 170 118 | 513 580 | 275 772 | 43,9 | |
| Apr. | 255 | | | 46 718 | 5 817 | 144 410 | 810 351 | 311 578 | 163 766 | 38,4 | |
| Mai | 255 | | | 46 668 | 6 452 | 153 936 | 988 953 | 393 970 | 228 244 | 39,8 | |
| Jun. | 254 | | | 46 738 | 6 359 | 160 451 | 1 022 454 | 432 200 | 232 071 | 42,3 | |
| Jul. | 252 | | | 46 804 | 5 893 | 147 956 | 907 264 | 393 339 | 243 260 | 43,4 | |
| Aug. | 252 | | | 47 075 | 6 483 | 147 393 | 873 794 | 340 023 | 183 593 | 38,9 | |
| Sep. | 252 | | | 47 310 | 6 403 | 149 810 | 1 027 022 | 429 367 | 262 314 | 41,8 | |
| Okt. | 252 | | | 47 264 | 5 977 | 147 288 | 894 186 | 352 109 | 204 466 | 39,4 | |
| Nov. | 251 | | | 47 282 | 6 783 | 182 038 | 1 001 707 | 372 386 | 223 238 | 37,2 | |
| Dez. | 251 | | | 47 265 | 5 121 | 156 231 | 888 805 | 394 822 | 207 060 | 44,4 | |
| 2018 | | | | | | | | | | | |
| Jan.- Feb. | 248 | | | 47 013 | 12 722 | 291 242 | 1 694 079 | 680 585 | 407 011 | 40,2 | |
| Jan. | 246 | | | 46 872 | 6 544 | 147 515 | 831 013 | 325 563 | 187 181 | 39,2 | |
| Feb. | 250 | | | 47 153 | 6 178 | 143 727 | 863 066 | 355 023 | 219 830 | 41,1 | |
| Mär. | | | | | | | | | | | |
| Apr. | | | | | | | | | | | |
| Mai | | | | | | | | | | | |
| Jun. | | | | | | | | | | | |
| Jul. | | | | | | | | | | | |
| Aug. | | | | | | | | | | | |
| Sep. | | | | | | | | | | | |
| Okt. | | | | | | | | | | | |
| Nov. | | | | | | | | | | | |
| Dez. | | | | | | | | | | | |

1) Durchschnitt der Monatsergebnisse

Noch: 3. Betriebe, Beschäftigte, geleistete Arbeitsstunden, Entgelte sowie Umsatz
im Bergbau und Verarbeitenden Gewerbe nach Wirtschaftszweigen

| WZ | Land Hauptgruppe Wirtschaftsabteilung | Jahr | Betriebe ¹⁾ | Beschäftigte ¹⁾ | Geleistete Arbeits- stunden | Entgelte | Umsatz | | | Export- quote | | | | |
|--------------------------------|---|------|------------------------|----------------------------|-----------------------------------|-----------|-----------|----------|-----------|------------------|-----------|----------|----------------------|---|
| | | | | | | | Anzahl | Personen | 1000 Std. | | insgesamt | darunter | | % |
| | | | | | | | | | | | | Ausland | darunter Eurozone | |
| | | | | | | | | | | | | | | |
| Gebrauchsgüter- produzenten | 2010 | 39 | 5 643 | 9 139 | 181 796 | 878 118 | 299 757 | 136 893 | 34,1 | | | | | |
| | 2015 | 37 | 6 205 | 10 403 | 236 437 | 1 242 592 | 454 007 | 190 053 | 36,5 | | | | | |
| | 2016 | 35 | 5 886 | 9 790 | 229 409 | 1 281 622 | 494 628 | 206 296 | 38,6 | | | | | |
| | 2017 | 35 | 5 966 | 9 908 | 245 288 | 1 299 853 | 518 737 | 225 965 | 39,9 | | | | | |
| | 2017 | | | | | | | | | | | | | |
| | Jan.- Feb. | 35 | 5 931 | 1 701 | 37 992 | 204 508 | 76 952 | 36 162 | 37,6 | | | | | |
| | Jan. | 34 | 5 880 | 878 | 19 390 | 104 537 | 40 565 | 18 886 | 38,8 | | | | | |
| | Feb. | 35 | 5 981 | 823 | 18 603 | 99 971 | 36 387 | 17 276 | 36,4 | | | | | |
| | Mär. | 35 | 5 989 | 930 | 19 865 | 117 255 | 49 420 | 19 387 | 42,1 | | | | | |
| | Apr. | 35 | 5 957 | 745 | 19 283 | 102 340 | 43 358 | 17 030 | 42,4 | | | | | |
| | Mai | 35 | 5 965 | 833 | 22 226 | 105 692 | 38 871 | 19 371 | 36,8 | | | | | |
| | Jun. | 35 | 5 909 | 836 | 20 171 | 117 643 | 50 919 | 20 628 | 43,3 | | | | | |
| | Jul. | 35 | 5 899 | 757 | 18 333 | 95 968 | 39 749 | 16 622 | 41,4 | | | | | |
| | Aug. | 34 | 5 938 | 876 | 19 587 | 112 702 | 43 361 | 19 456 | 38,5 | | | | | |
| | Sep. | 34 | 5 976 | 838 | 19 251 | 113 986 | 41 847 | 18 551 | 36,7 | | | | | |
| | Okt. | 34 | 6 023 | 773 | 21 441 | 100 613 | 40 519 | 18 544 | 40,3 | | | | | |
| | Nov. | 34 | 6 055 | 919 | 24 441 | 121 267 | 44 911 | 18 632 | 37,0 | | | | | |
| | Dez. | 34 | 6 023 | 700 | 22 697 | 107 877 | 48 831 | 21 582 | 45,3 | | | | | |
| | 2018 | | | | | | | | | | | | | |
| | Jan.- Feb. | 34 | 6 018 | 1 711 | 41 215 | 210 548 | 87 085 | 39 147 | 41,4 | | | | | |
| | Jan. | 34 | 6 014 | 882 | 20 851 | 109 028 | 48 773 | 21 222 | 44,7 | | | | | |
| | Feb. | 34 | 6 022 | 829 | 20 364 | 101 520 | 38 312 | 17 925 | 37,7 | | | | | |
| | Mär. | | | | | | | | | | | | | |
| | Apr. | | | | | | | | | | | | | |
| | Mai | | | | | | | | | | | | | |
| | Jun. | | | | | | | | | | | | | |
| | Jul. | | | | | | | | | | | | | |
| | Aug. | | | | | | | | | | | | | |
| | Sep. | | | | | | | | | | | | | |
| | Okt. | | | | | | | | | | | | | |
| | Nov. | | | | | | | | | | | | | |
| | Dez. | | | | | | | | | | | | | |
| | Verbrauchsgüter- produzenten | 2010 | 132 | 20 568 | 33 902 | 463 752 | 4 326 282 | 683 698 | 561 678 | 15,8 | | | | |
| | | 2015 | 139 | 21 933 | 35 881 | 581 232 | 4 532 066 | 807 350 | 555 510 | 17,8 | | | | |
| 2016 | | 135 | 22 604 | 36 787 | 601 718 | 4 564 831 | 911 036 | 611 040 | 20,0 | | | | | |
| 2017 | | 140 | 22 909 | 36 945 | 626 971 | 4 787 106 | 1 048 508 | 691 124 | 21,9 | | | | | |
| 2017 | | | | | | | | | | | | | | |
| Jan.- Feb. | | 135 | 22 356 | 6 054 | 95 845 | 696 194 | 162 216 | 112 287 | 23,3 | | | | | |
| Jan. | | 134 | 22 304 | 3 106 | 48 582 | 343 125 | 80 172 | 56 643 | 23,4 | | | | | |
| Feb. | | 135 | 22 407 | 2 948 | 47 263 | 353 069 | 82 044 | 55 644 | 23,2 | | | | | |
| Mär. | | 141 | 22 824 | 3 312 | 51 021 | 414 911 | 86 271 | 59 786 | 20,8 | | | | | |
| Apr. | | 143 | 23 048 | 2 902 | 53 832 | 368 324 | 73 836 | 50 818 | 20,0 | | | | | |
| Mai | | 143 | 23 012 | 3 151 | 52 419 | 407 283 | 80 680 | 57 334 | 19,8 | | | | | |
| Jun. | | 143 | 22 983 | 3 064 | 53 110 | 408 416 | 94 936 | 55 167 | 23,2 | | | | | |
| Jul. | | 143 | 23 119 | 3 001 | 50 127 | 376 283 | 80 702 | 52 976 | 21,4 | | | | | |
| Aug. | | 141 | 23 018 | 3 201 | 50 692 | 422 023 | 90 613 | 58 165 | 21,5 | | | | | |
| Sep. | | 141 | 22 983 | 3 105 | 50 255 | 421 181 | 94 714 | 61 942 | 22,5 | | | | | |
| Okt. | | 140 | 22 992 | 3 025 | 51 769 | 414 436 | 98 555 | 63 782 | 23,8 | | | | | |
| Nov. | | 140 | 23 091 | 3 243 | 65 902 | 450 034 | 102 331 | 65 906 | 22,7 | | | | | |
| Dez. | | 139 | 23 121 | 2 887 | 52 000 | 408 022 | 83 654 | 52 960 | 20,5 | | | | | |
| 2018 | | | | | | | | | | | | | | |
| Jan.- Feb. | | 140 | 23 244 | 6 270 | 102 133 | 748 343 | 169 650 | 115 229 | 22,7 | | | | | |
| Jan. | | 140 | 23 235 | 3 268 | 51 880 | 375 985 | 85 998 | 58 393 | 22,9 | | | | | |
| Feb. | | 140 | 23 253 | 3 002 | 50 253 | 372 357 | 83 652 | 56 836 | 22,5 | | | | | |
| Mär. | | | | | | | | | | | | | | |
| Apr. | | | | | | | | | | | | | | |
| Mai | | | | | | | | | | | | | | |
| Jun. | | | | | | | | | | | | | | |
| Jul. | | | | | | | | | | | | | | |
| Aug. | | | | | | | | | | | | | | |
| Sep. | | | | | | | | | | | | | | |
| Okt. | | | | | | | | | | | | | | |
| Nov. | | | | | | | | | | | | | | |
| Dez. | | | | | | | | | | | | | | |

1) Durchschnitt der Monatsergebnisse

Noch: 3. Betriebe, Beschäftigte, geleistete Arbeitsstunden, Entgelte sowie Umsatz
im Bergbau und Verarbeitenden Gewerbe nach Wirtschaftszweigen

| WZ | Land Hauptgruppe Wirtschaftsabteilung | Jahr | Betriebe ¹⁾ | Beschäftigte ¹⁾ | Geleistete Arbeits- stunden | Entgelte | Umsatz | | | Export- quote | |
|------|--|-------------|------------------------|----------------------------|-----------------------------------|----------|-----------|----------|----------------------|------------------|---|
| | | | Anzahl | Personen | 1000 Std. | | insgesamt | darunter | | | |
| | | | | | | 1000 EUR | | Ausland | darunter Eurozone | % | |
| 8 | Gewinnung von Steinen und Erden, sonstiger Bergbau | 2010 | 2 | . | . | . | . | . | . | . | |
| | | 2015 | 3 | 289 | 567 | 9 079 | . | . | . | . | |
| | | 2016 | 3 | 283 | 548 | 9 009 | . | . | . | . | |
| | | 2017 | 3 | 307 | 572 | 9 811 | . | . | . | . | |
| | | 2017 | | | | | | | | | |
| | | Jan.- Feb. | 3 | 287 | 77 | 1 264 | . | . | . | . | . |
| | | Jan. | 3 | 259 | 40 | 637 | . | . | . | . | . |
| | | Feb. | 3 | 314 | 37 | 626 | . | . | . | . | . |
| | | Mär. | 3 | 313 | 47 | 750 | . | . | . | . | . |
| | | Apr. | 3 | 299 | 44 | 748 | . | . | . | . | . |
| | | Mai | 3 | 302 | 52 | 816 | . | . | . | . | . |
| | | Jun. | 3 | 313 | 51 | 847 | . | . | . | . | . |
| | | Jul. | 3 | 313 | 49 | 809 | . | . | . | . | . |
| | | Aug. | 3 | 323 | 56 | 880 | . | . | . | . | . |
| | | Sep. | 3 | 317 | 50 | 927 | . | . | . | . | . |
| | | Okt. | 3 | 310 | 51 | 822 | . | . | . | . | . |
| | | Nov. | 3 | 310 | 51 | 1 185 | . | . | . | . | . |
| | | Dez. | 3 | 306 | 44 | 762 | . | . | . | . | . |
| | | 2018 | | | | | | | | | |
| | | Jan.- Feb. | 3 | 281 | 96 | 1 445 | . | . | . | . | . |
| | | Jan. | 3 | 280 | 51 | 743 | . | . | . | . | . |
| | | Feb. | 3 | 282 | 45 | 702 | . | . | . | . | . |
| | | Mär. | | | | | | | | | |
| | | Apr. | | | | | | | | | |
| Mai | | | | | | | | | | | |
| Jun. | | | | | | | | | | | |
| Jul. | | | | | | | | | | | |
| Aug. | | | | | | | | | | | |
| Sep. | | | | | | | | | | | |
| Okt. | | | | | | | | | | | |
| Nov. | | | | | | | | | | | |
| Dez. | | | | | | | | | | | |
| 10 | Herstellung von Nahrungs- und Futtermitteln | 2010 | 88 | 13 773 | 22 876 | 259 514 | 3 011 291 | 453 933 | 425 447 | 15,1 | |
| | | 2015 | 90 | 14 584 | 23 718 | 330 465 | 3 090 064 | 417 665 | 348 486 | 13,5 | |
| | | 2016 | 87 | 15 412 | 24 930 | 356 491 | 3 039 550 | 491 048 | 379 460 | 16,2 | |
| | | 2017 | 91 | 15 652 | 25 086 | 371 790 | 3 183 116 | 622 440 | 440 048 | 19,6 | |
| | | 2017 | | | | | | | | | |
| | | Jan.- Feb. | 89 | 15 338 | 4 127 | 57 944 | 468 979 | 94 213 | 70 430 | 20,1 | |
| | | Jan. | 89 | 15 391 | 2 118 | 29 434 | 230 052 | 44 666 | 34 590 | 19,4 | |
| | | Feb. | 89 | 15 284 | 2 009 | 28 510 | 238 928 | 49 547 | 35 840 | 20,7 | |
| | | Mär. | 91 | 15 503 | 2 221 | 30 475 | 274 261 | 50 529 | 37 878 | 18,4 | |
| | | Apr. | 93 | 15 755 | 1 973 | 29 604 | 244 761 | 40 801 | 30 144 | 16,7 | |
| | | Mai | 93 | 15 730 | 2 127 | 31 623 | 272 954 | 46 484 | 36 328 | 17,0 | |
| | | Jun. | 93 | 15 695 | 2 069 | 30 504 | 262 148 | 48 130 | 34 710 | 18,4 | |
| | | Jul. | 93 | 15 806 | 2 048 | 29 890 | 250 210 | 49 092 | 34 212 | 19,6 | |
| | | Aug. | 91 | 15 701 | 2 170 | 30 375 | 281 545 | 55 536 | 36 250 | 19,7 | |
| | | Sep. | 91 | 15 637 | 2 102 | 30 162 | 279 355 | 59 289 | 39 012 | 21,2 | |
| | | Okt. | 90 | 15 656 | 2 053 | 30 972 | 279 822 | 65 201 | 41 928 | 23,3 | |
| | | Nov. | 90 | 15 797 | 2 188 | 39 286 | 295 554 | 62 877 | 42 484 | 21,3 | |
| | | Dez. | 89 | 15 871 | 2 009 | 30 955 | 273 527 | 50 288 | 36 671 | 18,4 | |
| | | 2018 | | | | | | | | | |
| | | Jan.- Feb. | 90 | 15 944 | 4 278 | 61 393 | 495 984 | 98 021 | 71 226 | 19,8 | |
| | | Jan. | 90 | 15 921 | 2 225 | 31 233 | 250 234 | 50 288 | 35 519 | 20,1 | |
| | | Feb. | 90 | 15 966 | 2 052 | 30 160 | 245 750 | 47 734 | 35 707 | 19,4 | |
| | | Mär. | | | | | | | | | |
| | | Apr. | | | | | | | | | |
| Mai | | | | | | | | | | | |
| Jun. | | | | | | | | | | | |
| Jul. | | | | | | | | | | | |
| Aug. | | | | | | | | | | | |
| Sep. | | | | | | | | | | | |
| Okt. | | | | | | | | | | | |
| Nov. | | | | | | | | | | | |
| Dez. | | | | | | | | | | | |

1) Durchschnitt der Monatsergebnisse

Noch: 3. Betriebe, Beschäftigte, geleistete Arbeitsstunden, Entgelte sowie Umsatz im Bergbau und Verarbeitenden Gewerbe nach Wirtschaftszweigen

| WZ | Land Hauptgruppe Wirtschaftsabteilung | Jahr | Betriebe ¹⁾ | Beschäftigte ¹⁾ | Geleistete Arbeits- stunden | Entgelte | Umsatz | | | Export- quote | |
|-------------|---|-------------|------------------------|----------------------------|-----------------------------------|----------|-----------|----------|----------------------|------------------|--|
| | | | Anzahl | Personen | 1000 Std. | | insgesamt | darunter | | | |
| | | | | | | 1000 EUR | | Ausland | darunter Eurozone | % | |
| 11 | Getränkeherstellung | 2010 | 7 | 1 011 | 1 691 | 37 163 | 473 634 | . | . | . | |
| | | 2015 | 6 | 984 | 1 659 | 38 433 | 446 336 | . | . | . | |
| | | 2016 | 6 | 969 | 1 630 | 38 963 | 464 745 | . | . | . | |
| | | 2017 | 8 | 1 045 | 1 769 | 43 040 | 510 672 | . | . | . | |
| | | 2017 | | | | | | | | | |
| | | Jan.- Feb. | 6 | 942 | 266 | 5 938 | 58 178 | . | . | . | |
| | | Jan. | 6 | 942 | 140 | 3 004 | 27 697 | . | . | . | |
| | | Feb. | 6 | 942 | 126 | 2 935 | 30 482 | . | . | . | |
| | | Mär. | 8 | 1 070 | 161 | 3 287 | 44 781 | . | . | . | |
| | | Apr. | 8 | 1 065 | 144 | 3 266 | 43 945 | . | . | . | |
| | | Mai | 8 | 1 064 | 152 | 3 562 | 45 908 | . | . | . | |
| | | Jun. | 8 | 1 064 | 153 | 3 870 | 45 631 | . | . | . | |
| | | Jul. | 8 | 1 070 | 146 | 3 496 | 42 382 | . | . | . | |
| | | Aug. | 8 | 1 069 | 158 | 3 348 | 45 480 | . | . | . | |
| | | Sep. | 8 | 1 072 | 147 | 3 570 | 43 945 | . | . | . | |
| | | Okt. | 8 | 1 061 | 147 | 3 282 | 40 584 | . | . | . | |
| | | Nov. | 8 | 1 066 | 155 | 5 882 | 51 905 | . | . | . | |
| | | Dez. | 8 | 1 050 | 141 | 3 538 | 47 933 | . | . | . | |
| | | 2018 | | | | | | | | | |
| | | Jan.- Feb. | 8 | 1 044 | 303 | 6 738 | 74 905 | . | . | . | |
| | | Jan. | 8 | 1 049 | 160 | 3 317 | 37 014 | . | . | . | |
| | | Feb. | 8 | 1 039 | 143 | 3 421 | 37 891 | . | . | . | |
| | | Mär. | | | | | | . | . | . | |
| | | Apr. | | | | | | . | . | . | |
| | | Mai | | | | | | . | . | . | |
| | | Jun. | | | | | | . | . | . | |
| | | Jul. | | | | | | . | . | . | |
| | | Aug. | | | | | | . | . | . | |
| | | Sep. | | | | | | . | . | . | |
| | | Okt. | | | | | | . | . | . | |
| | | Nov. | | | | | | . | . | . | |
| | | Dez. | | | | | | . | . | . | |
| 12 | Tabakverarbeitung | 2010 | 1 | . | . | . | . | . | . | | |
| | | 2015 | 1 | . | . | . | . | . | . | | |
| | | 2016 | 1 | . | . | . | . | . | . | | |
| | | 2017 | 1 | . | . | . | . | . | . | | |
| | | 2017 | | | | | | | | | |
| | | Jan.- Feb. | 1 | . | . | . | . | . | . | | |
| | | Jan. | 1 | . | . | . | . | . | . | | |
| | | Feb. | 1 | . | . | . | . | . | . | | |
| | | Mär. | 1 | . | . | . | . | . | . | | |
| | | Apr. | 1 | . | . | . | . | . | . | | |
| | | Mai | 1 | . | . | . | . | . | . | | |
| | | Jun. | 1 | . | . | . | . | . | . | | |
| | | Jul. | 1 | . | . | . | . | . | . | | |
| | | Aug. | 1 | . | . | . | . | . | . | | |
| | | Sep. | 1 | . | . | . | . | . | . | | |
| | | Okt. | 1 | . | . | . | . | . | . | | |
| Nov. | 1 | . | . | . | . | . | . | | | | |
| Dez. | 1 | . | . | . | . | . | . | | | | |
| 2018 | | | | | | | | | | | |
| Jan.- Feb. | 1 | . | . | . | . | . | . | | | | |
| Jan. | 1 | . | . | . | . | . | . | | | | |
| Feb. | 1 | . | . | . | . | . | . | | | | |
| Mär. | | | | | | . | . | | | | |
| Apr. | | | | | | . | . | | | | |
| Mai | | | | | | . | . | | | | |
| Jun. | | | | | | . | . | | | | |
| Jul. | | | | | | . | . | | | | |
| Aug. | | | | | | . | . | | | | |
| Sep. | | | | | | . | . | | | | |
| Okt. | | | | | | . | . | | | | |
| Nov. | | | | | | . | . | | | | |
| Dez. | | | | | | . | . | | | | |

1) Durchschnitt der Monatsergebnisse

Noch: 3. Betriebe, Beschäftigte, geleistete Arbeitsstunden, Entgelte sowie Umsatz im Bergbau und Verarbeitenden Gewerbe nach Wirtschaftszweigen

| WZ | Land Hauptgruppe Wirtschaftsabteilung | Jahr | Betriebe ¹⁾ | Beschäftigte ¹⁾ | Geleistete Arbeits- stunden | Entgelte | Umsatz | | | Export- quote | | | | |
|-------------|---|-------------|-------------------------------|----------------------------|-----------------------------------|----------|---------|----------|-----------|------------------|-----------|----------|----------------------|---|
| | | | | | | | Anzahl | Personen | 1000 Std. | | insgesamt | darunter | | % |
| | | | | | | | | | | | | Ausland | darunter Eurozone | |
| | | | | | | | | | | | | | | |
| 13 | Herstellung von Textilien | 2010 | 14 | 1 458 | 2 251 | 30 370 | 171 191 | 67 612 | 46 451 | 39,5 | | | | |
| | | 2015 | 12 | 1 208 | 1 858 | 31 591 | 165 881 | 66 107 | 52 628 | 39,9 | | | | |
| | | 2016 | 12 | 1 284 | 1 988 | 35 160 | 184 131 | 83 865 | 69 003 | 45,5 | | | | |
| | | 2017 | 13 | 1 406 | 2 194 | 39 454 | 205 569 | 100 187 | 83 272 | 48,7 | | | | |
| | | 2017 | | | | | | | | | | | | |
| | | Jan.- Feb. | 12 | 1 329 | 354 | 5 982 | 32 119 | 15 844 | 13 378 | 49,3 | | | | |
| | | Jan. | 12 | 1 323 | 184 | 3 035 | 16 086 | 7 991 | 6 894 | 49,7 | | | | |
| | | Feb. | 12 | 1 335 | 170 | 2 947 | 16 033 | 7 853 | 6 484 | 49,0 | | | | |
| | | Mär. | 13 | 1 412 | 207 | 3 194 | 18 860 | 8 570 | 6 870 | 45,4 | | | | |
| | | Apr. | 13 | 1 415 | 168 | 3 118 | 15 513 | 7 451 | 6 192 | 48,0 | | | | |
| | | Mai | 13 | 1 421 | 194 | 3 301 | 17 507 | 8 367 | 6 884 | 47,8 | | | | |
| | | Jun. | 13 | 1 418 | 191 | 3 701 | 17 827 | 8 492 | 6 977 | 47,6 | | | | |
| | | Jul. | 13 | 1 425 | 169 | 3 045 | 17 378 | 8 672 | 7 368 | 49,9 | | | | |
| | | Aug. | 13 | 1 427 | 187 | 3 290 | 17 291 | 8 209 | 6 612 | 47,5 | | | | |
| | | Sep. | 13 | 1 428 | 189 | 3 228 | 18 137 | 8 497 | 6 915 | 46,8 | | | | |
| | | Okt. | 13 | 1 431 | 183 | 3 223 | 17 032 | 9 202 | 7 866 | 54,0 | | | | |
| | | Nov. | 13 | 1 422 | 198 | 4 138 | 20 069 | 10 387 | 9 050 | 51,8 | | | | |
| | | Dez. | 13 | 1 416 | 156 | 3 234 | 13 836 | 6 497 | 5 160 | 47,0 | | | | |
| | | 2018 | | | | | | | | | | | | |
| | | Jan.- Feb. | 13 | 1 455 | 386 | 6 729 | 36 742 | 19 606 | 16 263 | 53,4 | | | | |
| | | Jan. | 13 | 1 452 | 204 | 3 386 | 18 424 | 9 592 | 7 844 | 52,1 | | | | |
| | | Feb. | 13 | 1 457 | 183 | 3 344 | 18 318 | 10 013 | 8 419 | 54,7 | | | | |
| | | Mär. | | | | | | | | | | | | |
| | | Apr. | | | | | | | | | | | | |
| | | Mai | | | | | | | | | | | | |
| | | Jun. | | | | | | | | | | | | |
| | | Jul. | | | | | | | | | | | | |
| | | Aug. | | | | | | | | | | | | |
| | | Sep. | | | | | | | | | | | | |
| | | Okt. | | | | | | | | | | | | |
| | | Nov. | | | | | | | | | | | | |
| | | Dez. | | | | | | | | | | | | |
| | | 14 | Herstellung von Bekleidung | 2010 | 2 | . | . | . | . | . | . | . | | |
| 2015 | 2 | | | . | . | . | . | . | . | . | | | | |
| 2016 | 2 | | | . | . | . | . | . | . | . | | | | |
| 2017 | 2 | | | . | . | . | . | . | . | . | | | | |
| 2017 | | | | | | | | | | | | | | |
| Jan.- Feb. | 2 | | | . | . | . | . | . | . | . | | | | |
| Jan. | 2 | | | . | . | . | . | . | . | . | | | | |
| Feb. | 2 | | | . | . | . | . | . | . | . | | | | |
| Mär. | 2 | | | . | . | . | . | . | . | . | | | | |
| Apr. | 2 | | | . | . | . | . | . | . | . | | | | |
| Mai | 2 | | | . | . | . | . | . | . | . | | | | |
| Jun. | 2 | | | . | . | . | . | . | . | . | | | | |
| Jul. | 2 | | | . | . | . | . | . | . | . | | | | |
| Aug. | 2 | | | . | . | . | . | . | . | . | | | | |
| Sep. | 2 | | | . | . | . | . | . | . | . | | | | |
| Okt. | 2 | | | . | . | . | . | . | . | . | | | | |
| Nov. | 2 | | | . | . | . | . | . | . | . | | | | |
| Dez. | 2 | . | . | . | . | . | . | . | | | | | | |
| 2018 | | | | | | | | | | | | | | |
| Jan.- Feb. | 2 | . | . | . | . | . | . | . | | | | | | |
| Jan. | 2 | . | . | . | . | . | . | . | | | | | | |
| Feb. | 2 | . | . | . | . | . | . | . | | | | | | |
| Mär. | | | | | | | | | | | | | | |
| Apr. | | | | | | | | | | | | | | |
| Mai | | | | | | | | | | | | | | |
| Jun. | | | | | | | | | | | | | | |
| Jul. | | | | | | | | | | | | | | |
| Aug. | | | | | | | | | | | | | | |
| Sep. | | | | | | | | | | | | | | |
| Okt. | | | | | | | | | | | | | | |
| Nov. | | | | | | | | | | | | | | |
| Dez. | | | | | | | | | | | | | | |

1) Durchschnitt der Monatsergebnisse

Noch: 3. Betriebe, Beschäftigte, geleistete Arbeitsstunden, Entgelte sowie Umsatz im Bergbau und Verarbeitenden Gewerbe nach Wirtschaftszweigen

| WZ | Land Hauptgruppe Wirtschaftsabteilung | Jahr | Betriebe ¹⁾ | Beschäftigte ¹⁾ | Geleistete Arbeits- stunden | Entgelte | Umsatz | | | Export- quote | |
|------|--|-------------|------------------------|----------------------------|-----------------------------------|----------|----------|-----------|----------------------|------------------|--|
| | | | Anzahl | Personen | 1000 Std. | | 1000 EUR | insgesamt | darunter | | |
| | | | | | | Ausland | | | darunter Eurozone | | |
| | | | | | | | | | | | |
| 15 | Herstellung von Leder, Lederwaren und Schuhen | 2010 | 3 | 249 | 411 | 4 202 | . | . | . | . | |
| | | 2015 | 4 | 499 | 784 | 12 434 | 72 078 | . | . | . | |
| | | 2016 | 4 | 510 | 807 | 13 201 | . | . | . | . | |
| | | 2017 | 3 | 386 | 602 | 10 772 | . | . | . | . | |
| | | 2017 | | | | | | | | | |
| | | Jan.- Feb. | 3 | 401 | 101 | 1 871 | . | . | . | . | |
| | | Jan. | 3 | 404 | 50 | 925 | . | . | . | . | |
| | | Feb. | 3 | 398 | 51 | 947 | . | . | . | . | |
| | | Mär. | 3 | 392 | 56 | 967 | . | . | . | . | |
| | | Apr. | 3 | 388 | 53 | 972 | . | . | . | . | |
| | | Mai | 3 | 385 | 54 | 991 | . | . | . | . | |
| | | Jun. | 3 | 389 | 51 | 894 | . | . | . | . | |
| | | Jul. | 3 | 385 | 46 | 829 | . | . | . | . | |
| | | Aug. | 3 | 384 | 45 | 797 | . | . | . | . | |
| | | Sep. | 3 | 380 | 53 | 893 | . | . | . | . | |
| | | Okt. | 3 | 379 | 50 | 847 | . | . | . | . | |
| | | Nov. | 3 | 376 | 54 | 949 | . | . | . | . | |
| | | Dez. | 3 | 377 | 40 | 761 | . | . | . | . | |
| | | 2018 | | | | | | | | | |
| | | Jan.- Feb. | 3 | 370 | 89 | 1 774 | . | . | . | . | |
| | | Jan. | 3 | 371 | 44 | 935 | . | . | . | . | |
| | | Feb. | 3 | 369 | 45 | 839 | . | . | . | . | |
| | | Mär. | | | | | | | | | |
| | | Apr. | | | | | | | | | |
| | | Mai | | | | | | | | | |
| | | Jun. | | | | | | | | | |
| Jul. | | | | | | | | | | | |
| Aug. | | | | | | | | | | | |
| Sep. | | | | | | | | | | | |
| Okt. | | | | | | | | | | | |
| Nov. | | | | | | | | | | | |
| Dez. | | | | | | | | | | | |
| 16 | Herstellung von Holz-, Flecht-, Korb- und Kork- waren (ohne Möbel) | 2010 | 15 | 2 230 | 3 638 | 58 657 | 606 609 | 233 734 | 210 829 | 38,5 | |
| | | 2015 | 11 | 2 049 | 3 189 | 63 710 | 501 909 | 158 629 | 140 527 | 31,6 | |
| | | 2016 | 11 | 2 033 | 3 296 | 65 836 | 543 168 | 180 727 | 160 907 | 33,3 | |
| | | 2017 | 11 | 2 037 | 3 214 | 67 431 | 508 672 | 139 484 | . | 27,4 | |
| | | 2017 | | | | | | | | | |
| | | Jan.- Feb. | 11 | 2 085 | 562 | 10 669 | 79 327 | 23 531 | 20 419 | 29,7 | |
| | | Jan. | 11 | 2 073 | 294 | 5 479 | 41 395 | 12 838 | 11 334 | 31,0 | |
| | | Feb. | 11 | 2 096 | 268 | 5 190 | 37 933 | 10 694 | 9 085 | 28,2 | |
| | | Mär. | 11 | 2 094 | 320 | 5 558 | 45 736 | 13 190 | 11 207 | 28,8 | |
| | | Apr. | 11 | 2 088 | 247 | 5 133 | 32 062 | 5 716 | 4 645 | 17,8 | |
| | | Mai | 10 | 1 780 | 239 | 5 109 | 38 119 | 7 308 | 6 113 | 19,2 | |
| | | Jun. | 10 | 1 759 | 244 | 5 581 | 37 416 | 7 420 | 5 787 | 19,8 | |
| | | Jul. | 11 | 2 065 | 232 | 5 737 | 44 389 | 11 565 | 6 821 | 26,1 | |
| | | Aug. | 11 | 2 079 | 293 | 5 654 | 47 694 | 14 491 | . | 30,4 | |
| | | Sep. | 11 | 2 092 | 284 | 5 412 | 50 913 | 13 816 | . | 27,1 | |
| | | Okt. | 11 | 2 104 | 261 | 5 601 | 42 236 | 10 469 | . | 24,8 | |
| | | Nov. | 11 | 2 110 | 308 | 7 284 | 55 732 | 19 362 | . | 34,7 | |
| | | Dez. | 11 | 2 104 | 224 | 5 693 | 35 048 | 12 617 | . | 36,0 | |
| | | 2018 | | | | | | | | | |
| | | Jan.- Feb. | 12 | 2 452 | 673 | 12 707 | 93 693 | 28 239 | 17 630 | 30,1 | |
| | | Jan. | 12 | 2 438 | 342 | 6 553 | 49 867 | 15 780 | 9 238 | 31,6 | |
| | | Feb. | 12 | 2 466 | 331 | 6 154 | 43 826 | 12 459 | 8 392 | 28,4 | |
| | | Mär. | | | | | | | | | |
| | | Apr. | | | | | | | | | |
| | | Mai | | | | | | | | | |
| | | Jun. | | | | | | | | | |
| Jul. | | | | | | | | | | | |
| Aug. | | | | | | | | | | | |
| Sep. | | | | | | | | | | | |
| Okt. | | | | | | | | | | | |
| Nov. | | | | | | | | | | | |
| Dez. | | | | | | | | | | | |

1) Durchschnitt der Monatsergebnisse

Noch: 3. Betriebe, Beschäftigte, geleistete Arbeitsstunden, Entgelte sowie Umsatz im Bergbau und Verarbeitenden Gewerbe nach Wirtschaftszweigen

| WZ | Land Hauptgruppe Wirtschaftsabteilung | Jahr | Betriebe ¹⁾ | Beschäftigte ¹⁾ | Geleistete Arbeits- stunden | Entgelte | Umsatz | | | Export- quote | | | | | |
|------|--|-------------|------------------------|----------------------------|-----------------------------------|----------|-----------|----------|-----------|------------------|-----------|----------|----------|---|----------------------|
| | | | | | | | Anzahl | Personen | 1000 Std. | | insgesamt | darunter | | % | |
| | | | | | | | | | | | | 1000 EUR | Ausland | | darunter Eurozone |
| | | | | | | | | | | | | | 1000 EUR | | |
| 17 | Herstellung von Papier, Pappe und Waren daraus | 2010 | 23 | 3 025 | 5 123 | 80 483 | 978 845 | 241 260 | 175 059 | 24,6 | | | | | |
| | | 2015 | 19 | 3 307 | 5 581 | 102 339 | 1 180 629 | 289 511 | 221 355 | 24,5 | | | | | |
| | | 2016 | 19 | 3 348 | 5 722 | 108 314 | 1 125 069 | 277 680 | 207 904 | 24,7 | | | | | |
| | | 2017 | 20 | 3 508 | 5 767 | 117 046 | 1 136 421 | 282 208 | 218 012 | 24,8 | | | | | |
| | | 2017 | | | | | | | | | | | | | |
| | | Jan.- Feb. | 19 | 3 481 | 972 | 18 769 | 182 740 | 44 860 | 34 490 | 24,5 | | | | | |
| | | Jan. | 18 | 3 410 | 506 | 9 542 | 94 963 | 23 456 | 17 857 | 24,7 | | | | | |
| | | Feb. | 20 | 3 551 | 466 | 9 227 | 87 777 | 21 404 | 16 632 | 24,4 | | | | | |
| | | Mär. | 20 | 3 546 | 535 | 9 639 | 99 020 | 22 664 | 17 338 | 22,9 | | | | | |
| | | Apr. | 20 | 3 520 | 440 | 8 988 | 86 947 | 22 693 | 17 386 | 26,1 | | | | | |
| | | Mai | 20 | 3 481 | 496 | 9 588 | 99 755 | 25 072 | 19 030 | 25,1 | | | | | |
| | | Jun. | 20 | 3 486 | 478 | 9 874 | 95 922 | 25 237 | 19 850 | 26,3 | | | | | |
| | | Jul. | 20 | 3 551 | 467 | 9 386 | 94 157 | 23 817 | 18 241 | 25,3 | | | | | |
| | | Aug. | 20 | 3 525 | 505 | 10 021 | 95 756 | 23 126 | 17 128 | 24,2 | | | | | |
| | | Sep. | 20 | 3 548 | 480 | 9 254 | 93 204 | 22 689 | 17 331 | 24,3 | | | | | |
| | | Okt. | 20 | 3 494 | 464 | 9 698 | 95 704 | 24 055 | 18 978 | 25,1 | | | | | |
| | | Nov. | 20 | 3 506 | 508 | 12 101 | 107 866 | 26 468 | 20 963 | 24,5 | | | | | |
| | | Dez. | 20 | 3 472 | 422 | 9 728 | 85 353 | 21 526 | 17 277 | 25,2 | | | | | |
| | | 2018 | | | | | | | | | | | | | |
| | | Jan.- Feb. | 20 | 3 549 | 953 | 20 060 | 207 648 | 56 296 | 44 077 | 27,1 | | | | | |
| | | Jan. | 20 | 3 535 | 503 | 10 571 | 110 460 | 29 530 | 23 307 | 26,7 | | | | | |
| | | Feb. | 20 | 3 562 | 449 | 9 488 | 97 188 | 26 766 | 20 770 | 27,5 | | | | | |
| | | Mär. | | | | | | | | | | | | | |
| | | Apr. | | | | | | | | | | | | | |
| | | Mai | | | | | | | | | | | | | |
| | | Jun. | | | | | | | | | | | | | |
| | | Jul. | | | | | | | | | | | | | |
| | | Aug. | | | | | | | | | | | | | |
| | | Sep. | | | | | | | | | | | | | |
| | | Okt. | | | | | | | | | | | | | |
| | | Nov. | | | | | | | | | | | | | |
| | | Dez. | | | | | | | | | | | | | |
| 18 | Herstellung von Druck- erzeugnissen; Vervielfältigung von bespielten Ton-, Bild- und Datenträgern | 2010 | 16 | 2 732 | 4 358 | 82 598 | 498 602 | 72 486 | 68 704 | 14,5 | | | | | |
| | | 2015 | 14 | 2 271 | 3 785 | 77 883 | 464 761 | 67 289 | 48 338 | 14,5 | | | | | |
| | | 2016 | 14 | 2 178 | 3 615 | 73 190 | 457 274 | 77 338 | 57 728 | 16,9 | | | | | |
| | | 2017 | 14 | 2 088 | 3 370 | 70 849 | 446 369 | 74 997 | 55 566 | 16,8 | | | | | |
| | | 2017 | | | | | | | | | | | | | |
| | | Jan.- Feb. | 14 | 2 108 | 571 | 11 067 | 67 610 | 11 571 | 9 228 | 17,1 | | | | | |
| | | Jan. | 14 | 2 108 | 302 | 5 759 | 34 169 | 5 686 | 4 491 | 16,6 | | | | | |
| | | Feb. | 14 | 2 108 | 269 | 5 307 | 33 440 | 5 886 | 4 737 | 17,6 | | | | | |
| | | Mär. | 14 | 2 105 | 314 | 6 307 | 38 975 | 6 271 | 4 467 | 16,1 | | | | | |
| | | Apr. | 14 | 2 089 | 255 | 5 337 | 33 264 | 6 793 | 5 541 | 20,4 | | | | | |
| | | Mai | 14 | 2 081 | 284 | 5 882 | 35 364 | 6 826 | 5 096 | 19,3 | | | | | |
| | | Jun. | 14 | 2 094 | 276 | 7 357 | 35 121 | 5 715 | 4 050 | 16,3 | | | | | |
| | | Jul. | 14 | 2 090 | 268 | 5 492 | 31 577 | 4 736 | 3 435 | 15,0 | | | | | |
| | | Aug. | 14 | 2 085 | 298 | 5 905 | 41 010 | 6 997 | 5 444 | 17,1 | | | | | |
| | | Sep. | 14 | 2 086 | 287 | 5 492 | 40 908 | 7 272 | 5 839 | 17,8 | | | | | |
| | | Okt. | 14 | 2 092 | 272 | 6 395 | 42 132 | 6 202 | 4 426 | 14,7 | | | | | |
| | | Nov. | 14 | 2 072 | 298 | 6 186 | 40 855 | 6 366 | 4 801 | 15,6 | | | | | |
| | | Dez. | 14 | 2 048 | 247 | 5 429 | 39 552 | 6 249 | 3 239 | 15,8 | | | | | |
| | | 2018 | | | | | | | | | | | | | |
| | | Jan.- Feb. | 14 | 2 052 | 568 | 10 919 | 70 696 | 11 115 | 8 119 | 15,7 | | | | | |
| | | Jan. | 14 | 2 055 | 300 | 5 716 | 36 452 | 6 190 | 4 738 | 17,0 | | | | | |
| | | Feb. | 14 | 2 049 | 268 | 5 202 | 34 244 | 4 924 | 3 381 | 14,4 | | | | | |
| | | Mär. | | | | | | | | | | | | | |
| | | Apr. | | | | | | | | | | | | | |
| Mai | | | | | | | | | | | | | | | |
| Jun. | | | | | | | | | | | | | | | |
| Jul. | | | | | | | | | | | | | | | |
| Aug. | | | | | | | | | | | | | | | |
| Sep. | | | | | | | | | | | | | | | |
| Okt. | | | | | | | | | | | | | | | |
| Nov. | | | | | | | | | | | | | | | |
| Dez. | | | | | | | | | | | | | | | |

1) Durchschnitt der Monatsergebnisse

Noch: 3. Betriebe, Beschäftigte, geleistete Arbeitsstunden, Entgelte sowie Umsatz im Bergbau und Verarbeitenden Gewerbe nach Wirtschaftszweigen

| WZ | Land Hauptgruppe Wirtschaftsabteilung | Jahr | Betriebe ¹⁾ | Beschäftigte ¹⁾ | Geleistete Arbeits- stunden | Entgelte | Umsatz | | | Export- quote | | | | | |
|------|---|-------------|------------------------|----------------------------|-----------------------------------|----------|---------|----------|-----------|------------------|-----------|----------|----------|---|----------------------|
| | | | | | | | Anzahl | Personen | 1000 Std. | | insgesamt | darunter | | % | |
| | | | | | | | | | | | | 1000 EUR | Ausland | | darunter Eurozone |
| | | | | | | | | | | | | | 1000 EUR | | |
| 20 | Herstellung von chemischen Erzeugnissen | 2010 | 19 | 2 945 | 5 047 | 93 545 | 945 722 | 220 558 | 97 420 | 23,3 | | | | | |
| | | 2015 | 22 | 3 459 | 5 737 | 148 981 | 893 953 | 445 254 | 199 761 | 49,8 | | | | | |
| | | 2016 | 23 | 3 476 | 5 740 | 142 691 | 861 436 | 439 918 | 205 387 | 51,1 | | | | | |
| | | 2017 | 24 | 3 510 | 5 804 | 151 676 | 908 284 | 449 817 | 203 852 | 49,5 | | | | | |
| | | 2017 | | | | | | | | | | | | | |
| | | Jan.- Feb. | 23 | 3 449 | 970 | 23 554 | 152 788 | 76 867 | 39 199 | 50,3 | | | | | |
| | | Jan. | 22 | 3 379 | 497 | 11 609 | 79 290 | 40 424 | 19 437 | 51,0 | | | | | |
| | | Feb. | 24 | 3 518 | 474 | 11 946 | 73 498 | 36 444 | 19 762 | 49,6 | | | | | |
| | | Mär. | 24 | 3 511 | 534 | 11 677 | 91 550 | 46 834 | 20 766 | 51,2 | | | | | |
| | | Apr. | 24 | 3 504 | 457 | 14 015 | 66 181 | 33 327 | 16 756 | 50,4 | | | | | |
| | | Mai | 24 | 3 514 | 501 | 12 897 | 80 602 | 41 597 | 18 103 | 51,6 | | | | | |
| | | Jun. | 24 | 3 504 | 492 | 12 191 | 78 416 | 32 497 | 15 003 | 41,4 | | | | | |
| | | Jul. | 24 | 3 546 | 456 | 11 974 | 68 983 | 33 290 | 15 650 | 48,3 | | | | | |
| | | Aug. | 24 | 3 532 | 512 | 12 149 | 76 807 | 39 399 | 15 921 | 51,3 | | | | | |
| | | Sep. | 24 | 3 535 | 482 | 12 058 | 77 311 | 40 048 | 15 441 | 51,8 | | | | | |
| | | Okt. | 24 | 3 532 | 474 | 12 026 | 74 169 | 36 424 | 15 529 | 49,1 | | | | | |
| | | Nov. | 24 | 3 521 | 510 | 16 944 | 78 058 | 35 437 | 15 776 | 45,4 | | | | | |
| | | Dez. | 24 | 3 525 | 416 | 12 189 | 63 419 | 34 096 | 15 708 | 53,8 | | | | | |
| | | 2018 | | | | | | | | | | | | | |
| | | Jan.- Feb. | 23 | 3 420 | 969 | 24 832 | 158 877 | 79 516 | 33 973 | 50,0 | | | | | |
| | | Jan. | 22 | 3 395 | 507 | 12 508 | 85 858 | 44 992 | 18 881 | 52,4 | | | | | |
| | | Feb. | 23 | 3 444 | 462 | 12 325 | 73 019 | 34 524 | 15 093 | 47,3 | | | | | |
| | | Mär. | | | | | | | | | | | | | |
| | | Apr. | | | | | | | | | | | | | |
| | | Mai | | | | | | | | | | | | | |
| | | Jun. | | | | | | | | | | | | | |
| | | Jul. | | | | | | | | | | | | | |
| | | Aug. | | | | | | | | | | | | | |
| Sep. | | | | | | | | | | | | | | | |
| Okt. | | | | | | | | | | | | | | | |
| Nov. | | | | | | | | | | | | | | | |
| Dez. | | | | | | | | | | | | | | | |
| 21 | Herstellung von pharmazeutischen Erzeugnissen | 2010 | 4 | 971 | 1 595 | 40 284 | 148 332 | . | . | . | | | | | |
| | | 2015 | 6 | 1 428 | 2 310 | 65 150 | 206 205 | 132 689 | 39 664 | 64,3 | | | | | |
| | | 2016 | 6 | 1 455 | 2 348 | 62 537 | 237 642 | 156 748 | 48 419 | 66,0 | | | | | |
| | | 2017 | 6 | 1 457 | 2 340 | 66 789 | 238 720 | 158 802 | 53 170 | 66,5 | | | | | |
| | | 2017 | | | | | | | | | | | | | |
| | | Jan.- Feb. | 6 | 1 449 | 395 | 9 708 | 38 365 | 26 581 | 9 813 | 69,3 | | | | | |
| | | Jan. | 6 | 1 448 | 202 | 4 897 | 21 405 | 14 799 | 6 163 | 69,1 | | | | | |
| | | Feb. | 6 | 1 450 | 193 | 4 812 | 16 960 | 11 782 | 3 650 | 69,5 | | | | | |
| | | Mär. | 6 | 1 455 | 212 | 4 867 | 19 113 | 12 054 | 5 149 | 63,1 | | | | | |
| | | Apr. | 6 | 1 456 | 185 | 9 693 | 16 368 | 11 682 | 4 753 | 71,4 | | | | | |
| | | Mai | 6 | 1 454 | 201 | 4 962 | 17 513 | 10 950 | 3 891 | 62,5 | | | | | |
| | | Jun. | 6 | 1 446 | 191 | 4 951 | 31 755 | 25 039 | 3 830 | 78,9 | | | | | |
| | | Jul. | 6 | 1 456 | 184 | 5 085 | 17 808 | 11 426 | 3 849 | 64,2 | | | | | |
| | | Aug. | 6 | 1 472 | 205 | 5 056 | 18 928 | 12 255 | 5 014 | 64,7 | | | | | |
| | | Sep. | 6 | 1 467 | 194 | 5 059 | 20 192 | 11 218 | 5 065 | 55,6 | | | | | |
| | | Okt. | 6 | 1 469 | 194 | 5 022 | 18 936 | 10 713 | 4 613 | 56,6 | | | | | |
| | | Nov. | 6 | 1 460 | 207 | 6 808 | 21 580 | 14 013 | 4 559 | 64,9 | | | | | |
| | | Dez. | 6 | 1 453 | 173 | 5 578 | 18 161 | 12 872 | 2 636 | 70,9 | | | | | |
| | | 2018 | | | | | | | | | | | | | |
| | | Jan.- Feb. | 6 | 1 454 | 391 | 10 295 | 40 217 | 25 495 | 9 234 | 63,4 | | | | | |
| | | Jan. | 6 | 1 456 | 204 | 5 126 | 19 833 | 12 354 | 5 022 | 62,3 | | | | | |
| | | Feb. | 6 | 1 452 | 187 | 5 169 | 20 383 | 13 141 | 4 211 | 64,5 | | | | | |
| | | Mär. | | | | | | | | | | | | | |
| | | Apr. | | | | | | | | | | | | | |
| | | Mai | | | | | | | | | | | | | |
| | | Jun. | | | | | | | | | | | | | |
| | | Jul. | | | | | | | | | | | | | |
| | | Aug. | | | | | | | | | | | | | |
| Sep. | | | | | | | | | | | | | | | |
| Okt. | | | | | | | | | | | | | | | |
| Nov. | | | | | | | | | | | | | | | |
| Dez. | | | | | | | | | | | | | | | |

1) Durchschnitt der Monatsergebnisse

Noch: 3. Betriebe, Beschäftigte, geleistete Arbeitsstunden, Entgelte sowie Umsatz im Bergbau und Verarbeitenden Gewerbe nach Wirtschaftszweigen

| WZ | Land Hauptgruppe Wirtschaftsabteilung | Jahr | Betriebe ¹⁾ | Beschäftigte ¹⁾ | Geleistete Arbeits- stunden | Entgelte | Umsatz | | | Export- quote | |
|------|--|-------------|------------------------|----------------------------|-----------------------------------|----------------------|-----------|-----------|---------|------------------|--|
| | | | | | | | insgesamt | darunter | | | |
| | | | | | Ausland | darunter Eurozone | | | | | |
| | | | Anzahl | Personen | 1000 Std. | 1000 EUR | | | % | | |
| 22 | Herstellung von Gummi- und Kunststoffwaren | 2010 | 95 | 11 822 | 20 262 | 314 103 | 2 404 256 | 921 133 | 437 847 | 38,3 | |
| | | 2015 | 96 | 14 563 | 24 377 | 434 871 | 2 689 637 | 981 123 | 510 392 | 36,5 | |
| | | 2016 | 98 | 15 099 | 25 599 | 466 226 | 2 705 412 | 1 006 229 | 555 095 | 37,2 | |
| | | 2017 | 100 | 15 767 | 26 490 | 503 449 | 2 899 434 | 1 085 414 | 590 320 | 37,4 | |
| | | 2017 | | | | | | | | | |
| | | Jan.- Feb. | 98 | 15 304 | 4 332 | 76 139 | 450 996 | 173 799 | 97 994 | 38,5 | |
| | | Jan. | 98 | 15 257 | 2 255 | 38 124 | 227 087 | 91 401 | 50 879 | 40,2 | |
| | | Feb. | 98 | 15 350 | 2 077 | 38 015 | 223 909 | 82 398 | 47 115 | 36,8 | |
| | | Mär. | 98 | 15 451 | 2 385 | 40 924 | 264 716 | 96 955 | 54 778 | 36,6 | |
| | | Apr. | 99 | 15 624 | 2 045 | 39 595 | 230 515 | 89 366 | 47 713 | 38,8 | |
| | | Mai | 101 | 15 746 | 2 290 | 42 307 | 261 582 | 96 531 | 53 242 | 36,9 | |
| | | Jun. | 101 | 15 819 | 2 229 | 43 433 | 256 953 | 97 505 | 50 598 | 37,9 | |
| | | Jul. | 101 | 15 918 | 2 169 | 41 256 | 232 382 | 84 863 | 45 633 | 36,5 | |
| | | Aug. | 101 | 15 995 | 2 314 | 41 728 | 262 579 | 93 589 | 47 327 | 35,6 | |
| | | Sep. | 101 | 15 978 | 2 251 | 40 428 | 249 366 | 92 097 | 52 478 | 36,9 | |
| | | Okt. | 101 | 16 030 | 2 181 | 41 584 | 237 743 | 89 011 | 48 930 | 37,4 | |
| | | Nov. | 101 | 16 015 | 2 411 | 53 670 | 263 124 | 99 943 | 54 246 | 38,0 | |
| | | Dez. | 101 | 16 025 | 1 882 | 42 386 | 189 477 | 71 754 | 37 381 | 37,9 | |
| | | 2018 | | | | | | | | | |
| | | Jan.- Feb. | 98 | 15 514 | 4 402 | 80 949 | 472 953 | 180 838 | 106 668 | 38,2 | |
| | | Jan. | 97 | 15 436 | 2 267 | 40 590 | 231 654 | 85 833 | 50 312 | 37,1 | |
| | | Feb. | 98 | 15 592 | 2 135 | 40 358 | 241 299 | 95 006 | 56 356 | 39,4 | |
| | | Mär. | | | | | | | | | |
| | | Apr. | | | | | | | | | |
| Mai | | | | | | | | | | | |
| Jun. | | | | | | | | | | | |
| Jul. | | | | | | | | | | | |
| Aug. | | | | | | | | | | | |
| Sep. | | | | | | | | | | | |
| Okt. | | | | | | | | | | | |
| Nov. | | | | | | | | | | | |
| Dez. | | | | | | | | | | | |
| 23 | Herstellung von Glas und Glaswaren, Keramik, Verarbeitung von Steinen und Erden | 2010 | 60 | 7 371 | 12 131 | 197 712 | 1 097 180 | 291 945 | 178 418 | 26,6 | |
| | | 2015 | 59 | 7 548 | 12 003 | 240 465 | 1 216 698 | 380 915 | 242 221 | 31,3 | |
| | | 2016 | 60 | 7 619 | 12 263 | 251 639 | 1 237 417 | 380 503 | 241 147 | 30,7 | |
| | | 2017 | 61 | 7 684 | 12 342 | 257 492 | 1 285 249 | 406 608 | 218 613 | 31,6 | |
| | | 2017 | | | | | | | | | |
| | | Jan.- Feb. | 60 | 7 538 | 2 040 | 39 122 | 180 101 | 69 835 | 36 328 | 38,8 | |
| | | Jan. | 60 | 7 550 | 1 059 | 19 880 | 89 316 | 34 664 | 18 459 | 38,8 | |
| | | Feb. | 59 | 7 526 | 981 | 19 242 | 90 785 | 35 171 | 17 869 | 38,7 | |
| | | Mär. | 61 | 7 625 | 1 126 | 21 479 | 120 603 | 40 719 | 21 034 | 33,8 | |
| | | Apr. | 61 | 7 624 | 961 | 19 947 | 101 384 | 31 727 | 17 300 | 31,3 | |
| | | Mai | 61 | 7 634 | 1 082 | 21 359 | 121 347 | 36 611 | 18 430 | 30,2 | |
| | | Jun. | 61 | 7 689 | 1 037 | 22 042 | 113 122 | 33 113 | 17 982 | 29,3 | |
| | | Jul. | 61 | 7 752 | 994 | 20 728 | 107 048 | 31 431 | 19 175 | 29,4 | |
| | | Aug. | 61 | 7 791 | 1 075 | 20 701 | 112 709 | 32 214 | 17 843 | 28,6 | |
| | | Sep. | 61 | 7 828 | 1 041 | 20 224 | 112 830 | 33 366 | 17 894 | 29,6 | |
| | | Okt. | 60 | 7 600 | 966 | 19 998 | 107 378 | 31 702 | 17 621 | 29,5 | |
| | | Nov. | 61 | 7 812 | 1 120 | 29 308 | 124 184 | 39 549 | 21 078 | 31,8 | |
| | | Dez. | 61 | 7 780 | 900 | 22 584 | 84 543 | 26 341 | 13 928 | 31,2 | |
| | | 2018 | | | | | | | | | |
| | | Jan.- Feb. | 61 | 7 994 | 2 155 | 42 084 | 197 503 | 75 260 | 36 644 | 38,1 | |
| | | Jan. | 61 | 7 993 | 1 121 | 21 233 | 103 911 | 40 634 | 20 048 | 39,1 | |
| | | Feb. | 61 | 7 995 | 1 034 | 20 851 | 93 592 | 34 627 | 16 596 | 37,0 | |
| | | Mär. | | | | | | | | | |
| | | Apr. | | | | | | | | | |
| Mai | | | | | | | | | | | |
| Jun. | | | | | | | | | | | |
| Jul. | | | | | | | | | | | |
| Aug. | | | | | | | | | | | |
| Sep. | | | | | | | | | | | |
| Okt. | | | | | | | | | | | |
| Nov. | | | | | | | | | | | |
| Dez. | | | | | | | | | | | |

1) Durchschnitt der Monatsergebnisse

Noch: 3. Betriebe, Beschäftigte, geleistete Arbeitsstunden, Entgelte sowie Umsatz im Bergbau und Verarbeitenden Gewerbe nach Wirtschaftszweigen

| WZ | Land Hauptgruppe Wirtschaftsabteilung | Jahr | Betriebe ¹⁾ | Beschäftigte ¹⁾ | Geleistete Arbeits- stunden | Entgelte | Umsatz | | | Export- quote | |
|------|---|-------------|------------------------|----------------------------|-----------------------------------|----------|-----------|-----------|----------------------|------------------|---|
| | | | Anzahl | Personen | 1000 Std. | | insgesamt | darunter | | | |
| | | | | | | | | Ausland | darunter Eurozone | | |
| | | | | | | | | 1000 EUR | | | % |
| 24 | Metallerzeugung und -bearbeitung | 2010 | 21 | 4 059 | 6 291 | 127 944 | 1 074 288 | 422 525 | 297 838 | 39,3 | |
| | | 2015 | 18 | 4 496 | 6 744 | 165 789 | 1 020 951 | 402 195 | 263 846 | 39,4 | |
| | | 2016 | 17 | 4 429 | 6 754 | 168 462 | 981 706 | 397 642 | 277 914 | 40,5 | |
| | | 2017 | 16 | 4 313 | 6 603 | 167 253 | 1 062 874 | 428 753 | . | 40,3 | |
| | | 2017 | | | | | | | | | |
| | | Jan.- Feb. | 16 | 4 241 | 1 156 | 25 211 | 165 747 | 68 762 | . | 41,5 | |
| | | Jan. | 16 | 4 238 | 608 | 12 785 | 85 062 | 33 092 | 23 980 | 38,9 | |
| | | Feb. | 16 | 4 243 | 548 | 12 426 | 80 685 | 35 670 | . | 44,2 | |
| | | Mär. | 16 | 4 238 | 627 | 11 472 | 101 432 | 41 738 | . | 41,1 | |
| | | Apr. | 16 | 4 270 | 502 | 14 677 | 76 406 | 31 429 | . | 41,1 | |
| | | Mai | 16 | 4 289 | 563 | 15 377 | 93 821 | 41 392 | . | 44,1 | |
| | | Jun. | 16 | 4 315 | 552 | 13 798 | 92 353 | 37 232 | . | 40,3 | |
| | | Jul. | 16 | 4 331 | 506 | 12 999 | 87 164 | 34 035 | . | 39,0 | |
| | | Aug. | 16 | 4 348 | 573 | 13 692 | 81 929 | 29 033 | . | 35,4 | |
| | | Sep. | 16 | 4 370 | 553 | 13 150 | 91 227 | 36 509 | . | 40,0 | |
| | | Okt. | 16 | 4 355 | 526 | 14 592 | 94 234 | 36 172 | . | 38,4 | |
| | | Nov. | 16 | 4 373 | 609 | 19 035 | 102 481 | 39 379 | . | 38,4 | |
| | | Dez. | 16 | 4 391 | 435 | 13 250 | 76 081 | 33 072 | . | 43,5 | |
| | | 2018 | | | | | | | | | |
| | | Jan.- Feb. | 17 | 4 452 | 1 159 | 26 656 | 179 964 | 75 942 | 59 359 | 42,2 | |
| | | Jan. | 17 | 4 438 | 599 | 13 377 | 85 462 | 34 031 | 25 672 | 39,8 | |
| | | Feb. | 17 | 4 465 | 560 | 13 280 | 94 502 | 41 911 | 33 687 | 44,3 | |
| | | Mär. | | | | | | | | | |
| | | Apr. | | | | | | | | | |
| | | Mai | | | | | | | | | |
| | | Jun. | | | | | | | | | |
| | | Jul. | | | | | | | | | |
| | | Aug. | | | | | | | | | |
| Sep. | | | | | | | | | | | |
| Okt. | | | | | | | | | | | |
| Nov. | | | | | | | | | | | |
| Dez. | | | | | | | | | | | |
| 25 | Herstellung von Metallerzeugnissen | 2010 | 137 | 17 277 | 28 902 | 452 817 | 2 531 152 | 693 231 | 482 099 | 27,4 | |
| | | 2015 | 147 | 20 361 | 33 970 | 632 903 | 3 555 034 | 1 041 904 | 682 101 | 29,3 | |
| | | 2016 | 152 | 21 802 | 36 163 | 705 261 | 3 792 584 | 1 065 057 | 683 422 | 28,1 | |
| | | 2017 | 149 | 22 566 | 37 095 | 750 491 | 4 196 818 | 1 187 684 | 774 862 | 28,3 | |
| | | 2017 | | | | | | | | | |
| | | Jan.- Feb. | 148 | 22 215 | 6 232 | 116 087 | 638 016 | 186 708 | 124 031 | 29,3 | |
| | | Jan. | 148 | 22 184 | 3 221 | 58 005 | 318 736 | 93 181 | 61 809 | 29,2 | |
| | | Feb. | 148 | 22 246 | 3 011 | 58 082 | 319 280 | 93 527 | 62 222 | 29,3 | |
| | | Mär. | 149 | 22 353 | 3 402 | 61 247 | 380 866 | 108 217 | 73 051 | 28,4 | |
| | | Apr. | 149 | 22 380 | 2 829 | 58 932 | 317 782 | 92 679 | 58 806 | 29,2 | |
| | | Mai | 149 | 22 395 | 3 125 | 63 717 | 355 980 | 102 921 | 69 434 | 28,9 | |
| | | Jun. | 150 | 22 524 | 3 092 | 64 114 | 362 372 | 105 437 | 70 601 | 29,1 | |
| | | Jul. | 150 | 22 702 | 3 003 | 61 133 | 333 372 | 87 786 | 57 027 | 26,3 | |
| | | Aug. | 150 | 22 859 | 3 277 | 63 426 | 367 507 | 100 353 | 64 669 | 27,3 | |
| | | Sep. | 150 | 22 854 | 3 146 | 62 066 | 364 296 | 102 320 | 67 094 | 28,1 | |
| | | Okt. | 150 | 22 813 | 3 019 | 62 374 | 364 339 | 109 343 | 66 443 | 30,0 | |
| | | Nov. | 150 | 22 771 | 3 364 | 76 755 | 418 250 | 112 849 | 74 410 | 27,0 | |
| | | Dez. | 150 | 22 715 | 2 607 | 60 641 | 294 039 | 79 071 | 49 297 | 26,9 | |
| | | 2018 | | | | | | | | | |
| | | Jan.- Feb. | 151 | 23 086 | 6 415 | 125 752 | 708 973 | 214 875 | 140 308 | 30,3 | |
| | | Jan. | 149 | 22 940 | 3 276 | 62 985 | 359 437 | 108 880 | 71 543 | 30,3 | |
| | | Feb. | 153 | 23 232 | 3 139 | 62 768 | 349 535 | 105 995 | 68 765 | 30,3 | |
| | | Mär. | | | | | | | | | |
| | | Apr. | | | | | | | | | |
| | | Mai | | | | | | | | | |
| | | Jun. | | | | | | | | | |
| | | Jul. | | | | | | | | | |
| | | Aug. | | | | | | | | | |
| Sep. | | | | | | | | | | | |
| Okt. | | | | | | | | | | | |
| Nov. | | | | | | | | | | | |
| Dez. | | | | | | | | | | | |

1) Durchschnitt der Monatsergebnisse

Noch: 3. Betriebe, Beschäftigte, geleistete Arbeitsstunden, Entgelte sowie Umsatz im Bergbau und Verarbeitenden Gewerbe nach Wirtschaftszweigen

| WZ | Land Hauptgruppe Wirtschaftsabteilung | Jahr | Betriebe ¹⁾ | Beschäftigte ¹⁾ | Geleistete Arbeits- stunden | Entgelte | Umsatz | | | Export- quote | | | | | |
|------|---|-------------|------------------------|----------------------------|-----------------------------------|----------|-----------|-----------|-----------|------------------|-----------|----------|----------|---|----------------------|
| | | | | | | | Anzahl | Personen | 1000 Std. | | insgesamt | darunter | | % | |
| | | | | | | | | | | | | 1000 EUR | Ausland | | darunter Eurozone |
| | | | | | | | | | | | | | 1000 EUR | | |
| 26 | Herstellung von Datenverarbeitungsgeräten, elektronischen und optischen Erzeugnissen | 2010 | 72 | 11 226 | 18 481 | 385 889 | 2 320 871 | 877 533 | 355 999 | 37,8 | | | | | |
| | | 2015 | 69 | 12 148 | 19 775 | 473 975 | 2 654 355 | 1 064 372 | 366 888 | 40,1 | | | | | |
| | | 2016 | 72 | 12 249 | 19 947 | 497 310 | 2 821 693 | 1 208 269 | 396 893 | 42,8 | | | | | |
| | | 2017 | 72 | 12 219 | 19 806 | 510 086 | 2 676 004 | 1 184 743 | 437 702 | 44,3 | | | | | |
| | | 2017 | | | | | | | | | | | | | |
| | | Jan.- Feb. | 73 | 12 341 | 3 457 | 82 752 | 418 154 | 155 558 | 61 802 | 37,2 | | | | | |
| | | Jan. | 72 | 12 261 | 1 787 | 42 208 | 209 693 | 76 789 | 32 726 | 36,6 | | | | | |
| | | Feb. | 74 | 12 420 | 1 670 | 40 544 | 208 461 | 78 769 | 29 076 | 37,8 | | | | | |
| | | Mär. | 73 | 12 378 | 1 873 | 42 149 | 286 090 | 132 256 | 40 078 | 46,2 | | | | | |
| | | Apr. | 73 | 12 381 | 1 542 | 41 989 | 202 771 | 84 035 | 31 029 | 41,4 | | | | | |
| | | Mai | 72 | 12 367 | 1 695 | 43 243 | 210 589 | 85 577 | 37 703 | 40,6 | | | | | |
| | | Jun. | 72 | 12 345 | 1 680 | 41 751 | 250 901 | 122 851 | 41 301 | 49,0 | | | | | |
| | | Jul. | 72 | 12 343 | 1 581 | 38 289 | 215 444 | 102 265 | 53 259 | 47,5 | | | | | |
| | | Aug. | 72 | 12 007 | 1 714 | 41 303 | 205 878 | 89 973 | 35 244 | 43,7 | | | | | |
| | | Sep. | 72 | 11 986 | 1 613 | 39 934 | 238 010 | 106 725 | 36 198 | 44,8 | | | | | |
| | | Okt. | 72 | 12 030 | 1 525 | 42 522 | 199 474 | 88 631 | 30 083 | 44,4 | | | | | |
| | | Nov. | 72 | 12 072 | 1 772 | 49 042 | 216 066 | 89 098 | 37 092 | 41,2 | | | | | |
| | | Dez. | 72 | 12 032 | 1 353 | 47 109 | 232 627 | 127 774 | 33 913 | 54,9 | | | | | |
| | | 2018 | | | | | | | | | | | | | |
| | | Jan.- Feb. | 75 | 12 302 | 3 410 | 83 672 | 393 657 | 163 377 | 65 121 | 41,5 | | | | | |
| | | Jan. | 75 | 12 308 | 1 759 | 42 424 | 203 157 | 87 064 | 33 918 | 42,9 | | | | | |
| | | Feb. | 75 | 12 296 | 1 651 | 41 248 | 190 500 | 76 313 | 31 203 | 40,1 | | | | | |
| | | Mär. | | | | | | | | | | | | | |
| | | Apr. | | | | | | | | | | | | | |
| | | Mai | | | | | | | | | | | | | |
| | | Jun. | | | | | | | | | | | | | |
| | | Jul. | | | | | | | | | | | | | |
| Aug. | | | | | | | | | | | | | | | |
| Sep. | | | | | | | | | | | | | | | |
| Okt. | | | | | | | | | | | | | | | |
| Nov. | | | | | | | | | | | | | | | |
| Dez. | | | | | | | | | | | | | | | |
| 27 | Herstellung von elektrischen Ausrüstungen | 2010 | 50 | 7 970 | 13 027 | 240 001 | 1 426 155 | 427 841 | 177 131 | 30,0 | | | | | |
| | | 2015 | 49 | 9 060 | 14 275 | 320 101 | 1 838 635 | 586 904 | 207 791 | 31,9 | | | | | |
| | | 2016 | 46 | 8 394 | 13 202 | 306 783 | 1 763 956 | 613 382 | 192 781 | 34,8 | | | | | |
| | | 2017 | 47 | 8 763 | 13 611 | 328 820 | 1 932 788 | 663 953 | 206 038 | 34,4 | | | | | |
| | | 2017 | | | | | | | | | | | | | |
| | | Jan.- Feb. | 46 | 8 487 | 2 313 | 51 179 | 295 752 | 102 616 | 35 286 | 34,7 | | | | | |
| | | Jan. | 45 | 8 284 | 1 184 | 25 917 | 142 241 | 50 193 | 17 668 | 35,3 | | | | | |
| | | Feb. | 47 | 8 690 | 1 128 | 25 262 | 153 510 | 52 423 | 17 618 | 34,1 | | | | | |
| | | Mär. | 47 | 8 723 | 1 292 | 25 814 | 178 174 | 61 955 | 19 974 | 34,8 | | | | | |
| | | Apr. | 47 | 8 754 | 1 036 | 26 748 | 145 752 | 52 229 | 15 513 | 35,8 | | | | | |
| | | Mai | 47 | 8 773 | 1 176 | 28 062 | 163 293 | 53 597 | 16 231 | 32,8 | | | | | |
| | | Jun. | 47 | 8 832 | 1 160 | 29 669 | 165 708 | 55 030 | 17 673 | 33,2 | | | | | |
| | | Jul. | 47 | 8 831 | 1 076 | 26 642 | 169 026 | 61 316 | 15 974 | 36,3 | | | | | |
| | | Aug. | 47 | 8 865 | 1 203 | 27 469 | 169 951 | 59 090 | 15 693 | 34,8 | | | | | |
| | | Sep. | 47 | 8 867 | 1 154 | 26 833 | 180 190 | 66 301 | 20 694 | 36,8 | | | | | |
| | | Okt. | 47 | 8 872 | 1 060 | 26 661 | 160 475 | 52 682 | 17 879 | 32,8 | | | | | |
| | | Nov. | 46 | 8 847 | 1 255 | 33 196 | 181 463 | 61 214 | 19 461 | 33,7 | | | | | |
| | | Dez. | 46 | 8 819 | 888 | 26 546 | 123 004 | 37 924 | 11 658 | 30,8 | | | | | |
| | | 2018 | | | | | | | | | | | | | |
| | | Jan.- Feb. | 46 | 8 732 | 2 374 | 53 208 | 325 428 | 112 899 | 36 509 | 34,7 | | | | | |
| | | Jan. | 46 | 8 727 | 1 246 | 27 435 | 171 204 | 59 861 | 19 605 | 35,0 | | | | | |
| | | Feb. | 46 | 8 736 | 1 128 | 25 773 | 154 225 | 53 037 | 16 904 | 34,4 | | | | | |
| | | Mär. | | | | | | | | | | | | | |
| | | Apr. | | | | | | | | | | | | | |
| | | Mai | | | | | | | | | | | | | |
| | | Jun. | | | | | | | | | | | | | |
| | | Jul. | | | | | | | | | | | | | |
| Aug. | | | | | | | | | | | | | | | |
| Sep. | | | | | | | | | | | | | | | |
| Okt. | | | | | | | | | | | | | | | |
| Nov. | | | | | | | | | | | | | | | |
| Dez. | | | | | | | | | | | | | | | |

1) Durchschnitt der Monatsergebnisse

Noch: 3. Betriebe, Beschäftigte, geleistete Arbeitsstunden, Entgelte sowie Umsatz
im Bergbau und Verarbeitenden Gewerbe nach Wirtschaftszweigen

| WZ | Land Hauptgruppe Wirtschaftsabteilung | Jahr | Betriebe ¹⁾ | Beschäftigte ¹⁾ | Geleistete Arbeits- stunden | Entgelte | Umsatz | | | Export- quote | |
|------|---|-------------|------------------------|----------------------------|-----------------------------------|----------------------|-----------|-----------|---------|------------------|--|
| | | | | | | | insgesamt | darunter | | | |
| | | | | | Ausland | darunter Eurozone | | | | | |
| | | | Anzahl | Personen | 1000 Std. | 1000 EUR | | | % | | |
| 28 | Maschinenbau | 2010 | 94 | 13 782 | 22 575 | 415 568 | 2 061 874 | 727 333 | 429 668 | 35,3 | |
| | | 2015 | 99 | 15 329 | 25 323 | 546 576 | 2 661 358 | 1 071 098 | 447 772 | 40,2 | |
| | | 2016 | 97 | 15 339 | 25 359 | 557 806 | 2 682 451 | 1 141 445 | 519 306 | 42,6 | |
| | | 2017 | 97 | 15 484 | 25 265 | 586 308 | 2 846 403 | 1 268 113 | 639 625 | 44,6 | |
| | | 2017 | | | | | | | | | |
| | | Jan.- Feb. | 97 | 15 445 | 4 332 | 91 240 | 405 370 | 178 540 | 90 767 | 44,0 | |
| | | Jan. | 96 | 15 377 | 2 238 | 46 069 | 196 529 | 84 814 | 48 450 | 43,2 | |
| | | Feb. | 98 | 15 513 | 2 094 | 45 171 | 208 841 | 93 726 | 42 316 | 44,9 | |
| | | Mär. | 98 | 15 552 | 2 375 | 49 377 | 286 318 | 135 920 | 65 386 | 47,5 | |
| | | Apr. | 98 | 15 467 | 1 938 | 47 035 | 216 420 | 102 048 | 57 011 | 47,2 | |
| | | Mai | 98 | 15 333 | 2 165 | 49 443 | 230 177 | 99 202 | 50 070 | 43,1 | |
| | | Jun. | 97 | 15 336 | 2 114 | 51 138 | 257 841 | 122 972 | 59 159 | 47,7 | |
| | | Jul. | 97 | 15 418 | 1 984 | 48 031 | 211 226 | 93 437 | 47 889 | 44,2 | |
| | | Aug. | 97 | 15 526 | 2 216 | 47 229 | 246 594 | 111 632 | 56 705 | 45,3 | |
| | | Sep. | 97 | 15 623 | 2 144 | 48 702 | 247 178 | 112 146 | 59 481 | 45,4 | |
| | | Okt. | 97 | 15 521 | 2 002 | 47 349 | 229 682 | 95 198 | 51 625 | 41,4 | |
| | | Nov. | 96 | 15 550 | 2 291 | 59 515 | 271 821 | 107 409 | 54 228 | 39,5 | |
| | | Dez. | 96 | 15 590 | 1 704 | 47 249 | 243 775 | 109 609 | 47 306 | 45,0 | |
| | | 2018 | | | | | | | | | |
| | | Jan.- Feb. | 94 | 15 570 | 4 370 | 95 466 | 455 327 | 205 698 | 112 771 | 45,2 | |
| | | Jan. | 93 | 15 513 | 2 262 | 47 842 | 220 902 | 98 760 | 50 813 | 44,7 | |
| | | Feb. | 95 | 15 626 | 2 108 | 47 625 | 234 425 | 106 938 | 61 958 | 45,6 | |
| | | Mär. | | | | | | | | | |
| | | Apr. | | | | | | | | | |
| | | Mai | | | | | | | | | |
| | | Jun. | | | | | | | | | |
| | | Jul. | | | | | | | | | |
| | | Aug. | | | | | | | | | |
| | | Sep. | | | | | | | | | |
| | | Okt. | | | | | | | | | |
| Nov. | | | | | | | | | | | |
| Dez. | | | | | | | | | | | |
| 29 | Herstellung von Kraftwagen und Kraftwagenteilen | 2010 | 59 | 13 768 | 20 360 | 415 443 | 3 815 514 | 1 366 978 | 912 154 | 35,8 | |
| | | 2015 | 52 | 16 156 | 25 177 | 610 823 | 4 596 526 | 1 390 681 | 788 289 | 30,3 | |
| | | 2016 | 51 | 16 435 | 25 691 | 647 379 | 4 871 984 | 1 456 524 | 893 586 | 29,9 | |
| | | 2017 | 51 | 16 510 | 25 467 | 666 259 | 4 911 152 | 1 482 180 | 968 257 | 30,2 | |
| | | 2017 | | | | | | | | | |
| | | Jan.- Feb. | 52 | 16 515 | 4 535 | 103 218 | 819 176 | 266 290 | 161 470 | 32,5 | |
| | | Jan. | 51 | 16 502 | 2 338 | 51 625 | 408 229 | 138 443 | 79 866 | 33,9 | |
| | | Feb. | 52 | 16 527 | 2 197 | 51 593 | 410 947 | 127 846 | 81 605 | 31,1 | |
| | | Mär. | 52 | 16 464 | 2 447 | 53 417 | 531 521 | 179 051 | 113 831 | 33,7 | |
| | | Apr. | 52 | 16 467 | 2 022 | 52 125 | 387 586 | 120 874 | 75 573 | 31,2 | |
| | | Mai | 52 | 16 506 | 2 209 | 56 727 | 472 587 | 151 482 | 95 847 | 32,1 | |
| | | Jun. | 52 | 16 559 | 2 178 | 60 468 | 434 493 | 128 732 | 85 322 | 29,6 | |
| | | Jul. | 50 | 16 467 | 1 947 | 54 819 | 378 861 | 117 638 | 74 152 | 31,1 | |
| | | Aug. | 50 | 16 500 | 2 101 | 54 191 | 354 863 | 94 260 | 58 781 | 26,6 | |
| | | Sep. | 50 | 16 557 | 2 176 | 55 205 | 436 427 | 122 905 | 88 098 | 28,2 | |
| | | Okt. | 50 | 16 534 | 1 986 | 53 155 | 382 059 | 107 965 | 77 311 | 28,3 | |
| | | Nov. | 50 | 16 540 | 2 246 | 67 441 | 415 298 | 111 842 | 81 389 | 26,9 | |
| | | Dez. | 50 | 16 498 | 1 619 | 55 493 | 298 281 | 81 143 | 56 483 | 27,2 | |
| | | 2018 | | | | | | | | | |
| | | Jan.- Feb. | 48 | 16 433 | 4 185 | 104 791 | 717 141 | 205 910 | 143 398 | 28,7 | |
| | | Jan. | 48 | 16 434 | 2 147 | 53 495 | 357 104 | 104 274 | 71 818 | 29,2 | |
| | | Feb. | 48 | 16 432 | 2 038 | 51 295 | 360 037 | 101 637 | 71 580 | 28,2 | |
| | | Mär. | | | | | | | | | |
| | | Apr. | | | | | | | | | |
| | | Mai | | | | | | | | | |
| | | Jun. | | | | | | | | | |
| | | Jul. | | | | | | | | | |
| | | Aug. | | | | | | | | | |
| | | Sep. | | | | | | | | | |
| | | Okt. | | | | | | | | | |
| Nov. | | | | | | | | | | | |
| Dez. | | | | | | | | | | | |

1) Durchschnitt der Monatsergebnisse

Noch: 3. Betriebe, Beschäftigte, geleistete Arbeitsstunden, Entgelte sowie Umsatz im Bergbau und Verarbeitenden Gewerbe nach Wirtschaftszweigen

| WZ | Land Hauptgruppe Wirtschaftsabteilung | Jahr | Betriebe ¹⁾ | Beschäftigte ¹⁾ | Geleistete Arbeits- stunden | Entgelte | Umsatz | | | Export- quote |
|--------|---|-------------|------------------------|----------------------------|-----------------------------------|----------|-----------|----------|----------------------|------------------|
| | | | | | | | insgesamt | darunter | | |
| | | | | | | | | Ausland | darunter Eurozone | |
| Anzahl | Personen | 1000 Std. | 1000 EUR | | | % | | | | |
| 30 | Sonstiger Fahrzeugbau | 2010 | 3 | 224 | 355 | . | . | . | . | . |
| | | 2015 | 2 | . | . | . | . | . | . | . |
| | | 2016 | 1 | . | . | . | . | . | . | . |
| | | 2017 | 1 | . | . | . | . | . | . | . |
| | | 2017 | | | | | | | | |
| | | Jan.- Feb. | 1 | . | . | . | . | . | . | . |
| | | Jan. | 1 | . | . | . | . | . | . | . |
| | | Feb. | 1 | . | . | . | . | . | . | . |
| | | Mär. | 1 | . | . | . | . | . | . | . |
| | | Apr. | 1 | . | . | . | . | . | . | . |
| | | Mai | 1 | . | . | . | . | . | . | . |
| | | Jun. | 1 | . | . | . | . | . | . | . |
| | | Jul. | 1 | . | . | . | . | . | . | . |
| | | Aug. | 1 | . | . | . | . | . | . | . |
| | | Sep. | 1 | . | . | . | . | . | . | . |
| | | Okt. | 1 | . | . | . | . | . | . | . |
| | | Nov. | 1 | . | . | . | . | . | . | . |
| | | Dez. | 1 | . | . | . | . | . | . | . |
| | | 2018 | | | | | | | | |
| | | Jan.- Feb. | 1 | . | . | . | . | . | . | . |
| | | Jan. | 1 | . | . | . | . | . | . | . |
| | | Feb. | 1 | . | . | . | . | . | . | . |
| | | Mär. | | | | | | | | |
| | | Apr. | | | | | | | | |
| | | Mai | | | | | | | | |
| | | Jun. | | | | | | | | |
| | | Jul. | | | | | | | | |
| Aug. | | | | | | | | | | |
| Sep. | | | | | | | | | | |
| Okt. | | | | | | | | | | |
| Nov. | | | | | | | | | | |
| Dez. | | | | | | | | | | |
| 31 | Herstellung von Möbeln | 2010 | 19 | 2 106 | 3 439 | 48 954 | 279 700 | 62 188 | 54 397 | 22,2 |
| | | 2015 | 15 | 1 793 | 2 932 | 45 363 | 258 187 | 26 904 | . | 10,4 |
| | | 2016 | 13 | 1 713 | 2 813 | 43 827 | 246 691 | 24 455 | . | 9,9 |
| | | 2017 | 13 | 1 664 | 2 752 | 46 098 | 284 603 | 37 235 | 21 098 | 13,1 |
| | | 2017 | | | | | | | | |
| | | Jan.- Feb. | 13 | 1 749 | 496 | 7 667 | 50 431 | 7 949 | 4 672 | 15,8 |
| | | Jan. | 13 | 1 749 | 260 | 3 854 | 24 691 | 3 358 | 1 739 | 13,6 |
| | | Feb. | 13 | 1 749 | 236 | 3 813 | 25 740 | 4 591 | 2 933 | 17,8 |
| | | Mär. | 13 | 1 731 | 268 | 4 001 | 26 273 | 4 234 | 2 410 | 16,1 |
| | | Apr. | 13 | 1 715 | 207 | 3 667 | 21 940 | 2 704 | 1 455 | 12,3 |
| | | Mai | 13 | 1 692 | 236 | 3 834 | 23 369 | 2 960 | 1 475 | 12,7 |
| | | Jun. | 13 | 1 604 | 230 | 3 850 | 25 000 | 3 211 | 1 836 | 12,8 |
| | | Jul. | 13 | 1 595 | 189 | 3 618 | 17 820 | 2 112 | 1 101 | 11,9 |
| | | Aug. | 12 | 1 598 | 231 | 3 655 | 24 003 | 2 611 | 1 347 | 10,9 |
| | | Sep. | 12 | 1 629 | 233 | 3 669 | 26 554 | 3 311 | 2 162 | 12,5 |
| | | Okt. | 12 | 1 629 | 215 | 3 760 | 20 324 | 2 701 | 1 728 | 13,3 |
| | | Nov. | 12 | 1 641 | 250 | 4 446 | 27 427 | 2 970 | 1 626 | 10,8 |
| | | Dez. | 12 | 1 632 | 198 | 3 931 | 21 462 | 2 471 | 1 285 | 11,5 |
| | | 2018 | | | | | | | | |
| | | Jan.- Feb. | 12 | 1 611 | 445 | 8 176 | 46 886 | 5 691 | 3 294 | 12,1 |
| | | Jan. | 12 | 1 609 | 229 | 4 095 | 23 551 | 2 869 | 1 696 | 12,2 |
| | | Feb. | 12 | 1 613 | 216 | 4 081 | 23 335 | 2 823 | 1 598 | 12,1 |
| | | Mär. | | | | | | | | |
| | | Apr. | | | | | | | | |
| | | Mai | | | | | | | | |
| | | Jun. | | | | | | | | |
| | | Jul. | | | | | | | | |
| Aug. | | | | | | | | | | |
| Sep. | | | | | | | | | | |
| Okt. | | | | | | | | | | |
| Nov. | | | | | | | | | | |
| Dez. | | | | | | | | | | |

1) Durchschnitt der Monatsergebnisse

Noch: 3. Betriebe, Beschäftigte, geleistete Arbeitsstunden, Entgelte sowie Umsatz im Bergbau und Verarbeitenden Gewerbe nach Wirtschaftszweigen

| WZ | Land Hauptgruppe Wirtschaftsabteilung | Jahr | Betriebe ¹⁾ | Beschäftigte ¹⁾ | Geleistete Arbeits- stunden | Entgelte | Umsatz | | | Export- quote | | | | |
|------|--|-------------|------------------------|----------------------------|-----------------------------------|----------|---------|----------|-----------|------------------|-----------|----------|----------------------|---|
| | | | | | | | Anzahl | Personen | 1000 Std. | | insgesamt | darunter | | % |
| | | | | | | | | | | | | Ausland | darunter Eurozone | |
| | | | | | | | | | | | | | | |
| 32 | Herstellung von sonstigen Waren | 2010 | 25 | 3 595 | 6 031 | 107 716 | 554 990 | 270 416 | 90 759 | 48,7 | | | | |
| | | 2015 | 29 | 4 238 | 6 845 | 151 608 | 734 425 | 410 613 | 104 385 | 55,9 | | | | |
| | | 2016 | 30 | 4 285 | 6 941 | 157 657 | 816 885 | 482 282 | 99 875 | 59,0 | | | | |
| | | 2017 | 31 | 4 438 | 7 245 | 169 752 | 856 777 | 497 108 | 91 629 | 58,0 | | | | |
| | | 2017 | | | | | | | | | | | | |
| | | Jan.- Feb. | 30 | 4 302 | 1 195 | 25 476 | 123 025 | 69 413 | 15 755 | 56,4 | | | | |
| | | Jan. | 30 | 4 301 | 616 | 12 926 | 59 185 | 32 023 | 7 781 | 54,1 | | | | |
| | | Feb. | 30 | 4 303 | 579 | 12 550 | 63 840 | 37 390 | 7 974 | 58,6 | | | | |
| | | Mär. | 31 | 4 394 | 649 | 13 371 | 82 072 | 49 022 | 8 687 | 59,7 | | | | |
| | | Apr. | 31 | 4 405 | 544 | 13 171 | 62 875 | 37 596 | 5 622 | 59,8 | | | | |
| | | Mai | 31 | 4 397 | 616 | 14 495 | 73 129 | 41 630 | 9 299 | 56,9 | | | | |
| | | Jun. | 31 | 4 415 | 617 | 14 282 | 79 833 | 49 051 | 7 963 | 61,4 | | | | |
| | | Jul. | 31 | 4 443 | 572 | 13 381 | 69 702 | 41 337 | 6 025 | 59,3 | | | | |
| | | Aug. | 31 | 4 485 | 642 | 13 166 | 75 157 | 45 182 | 8 196 | 60,1 | | | | |
| | | Sep. | 31 | 4 515 | 626 | 13 328 | 69 284 | 37 781 | 6 953 | 54,5 | | | | |
| | | Okt. | 31 | 4 548 | 584 | 13 925 | 68 150 | 39 056 | 7 930 | 57,3 | | | | |
| | | Nov. | 31 | 4 533 | 664 | 16 130 | 81 892 | 44 911 | 8 591 | 54,8 | | | | |
| | | Dez. | 31 | 4 521 | 535 | 19 026 | 71 658 | 42 129 | 6 608 | 58,8 | | | | |
| | | 2018 | | | | | | | | | | | | |
| | | Jan.- Feb. | 31 | 4 552 | 1 252 | 26 857 | 136 719 | 80 311 | 15 243 | 58,7 | | | | |
| | | Jan. | 31 | 4 527 | 641 | 13 336 | 66 403 | 37 962 | 6 586 | 57,2 | | | | |
| | | Feb. | 31 | 4 576 | 611 | 13 521 | 70 316 | 42 349 | 8 657 | 60,2 | | | | |
| | | Mär. | | | | | | | | | | | | |
| | | Apr. | | | | | | | | | | | | |
| | | Mai | | | | | | | | | | | | |
| | | Jun. | | | | | | | | | | | | |
| | | Jul. | | | | | | | | | | | | |
| | | Aug. | | | | | | | | | | | | |
| | | Sep. | | | | | | | | | | | | |
| | | Okt. | | | | | | | | | | | | |
| | | Nov. | | | | | | | | | | | | |
| Dez. | | | | | | | | | | | | | | |
| 33 | Reparatur und Installation von Maschinen | 2010 | 23 | 3 015 | 5 116 | 88 359 | 774 682 | . | . | . | | | | |
| | | 2015 | 20 | 3 988 | 6 848 | 143 064 | 801 613 | . | . | . | | | | |
| | | 2016 | 19 | 3 361 | 5 905 | 120 783 | 812 223 | . | . | . | | | | |
| | | 2017 | 18 | 3 396 | 5 895 | 126 962 | 865 082 | . | . | . | | | | |
| | | 2017 | | | | | | | | | | | | |
| | | Jan.- Feb. | 18 | 3 323 | 970 | 19 667 | 108 320 | . | . | . | | | | |
| | | Jan. | 18 | 3 331 | 496 | 10 168 | 47 720 | . | . | . | | | | |
| | | Feb. | 18 | 3 315 | 474 | 9 499 | 60 600 | . | . | . | | | | |
| | | Mär. | 18 | 3 323 | 525 | 11 419 | 82 229 | . | . | . | | | | |
| | | Apr. | 18 | 3 330 | 441 | 10 045 | 25 365 | . | . | . | | | | |
| | | Mai | 18 | 3 334 | 489 | 10 155 | 68 779 | . | . | . | | | | |
| | | Jun. | 18 | 3 349 | 488 | 10 887 | 70 698 | . | . | . | | | | |
| | | Jul. | 18 | 3 372 | 472 | 10 008 | 90 874 | . | . | . | | | | |
| | | Aug. | 18 | 3 429 | 524 | 10 183 | 64 456 | . | . | . | | | | |
| | | Sep. | 18 | 3 469 | 508 | 10 373 | 104 512 | . | . | . | | | | |
| | | Okt. | 18 | 3 498 | 483 | 10 290 | 67 938 | . | . | . | | | | |
| | | Nov. | 18 | 3 496 | 539 | 13 417 | 76 308 | . | . | . | | | | |
| | | Dez. | 18 | 3 507 | 457 | 10 519 | 105 602 | . | . | . | | | | |
| | | 2018 | | | | | | | | | | | | |
| | | Jan.- Feb. | 18 | 3 227 | 945 | 19 294 | 123 243 | . | . | . | | | | |
| | | Jan. | 18 | 3 223 | 491 | 10 017 | 50 347 | . | . | . | | | | |
| Feb. | 18 | 3 231 | 455 | 9 277 | 72 896 | . | . | . | | | | | | |
| Mär. | | | | | | | | | | | | | | |
| Apr. | | | | | | | | | | | | | | |
| Mai | | | | | | | | | | | | | | |
| Jun. | | | | | | | | | | | | | | |
| Jul. | | | | | | | | | | | | | | |
| Aug. | | | | | | | | | | | | | | |
| Sep. | | | | | | | | | | | | | | |
| Okt. | | | | | | | | | | | | | | |
| Nov. | | | | | | | | | | | | | | |
| Dez. | | | | | | | | | | | | | | |

1) Durchschnitt der Monatsergebnisse

