

Statistischer Bericht

E I - m 8 / 16

**Bergbau und Verarbeitendes Gewerbe
in Thüringen
Januar 2015 - August 2016
nach Wirtschaftszweigen**

Bestell-Nr. 05 101

Zeichenerklärung

- nichts vorhanden (genau Null)
- 0 weniger als die Hälfte von 1 in der letzten besetzten Stelle, jedoch mehr als nichts
- . Zahlenwert unbekannt oder geheim zu halten
- ... Zahlenwert lag bei Redaktionsschluss noch nicht vor
- x Tabellenfach gesperrt, weil Aussage nicht sinnvoll
- p vorläufige Zahl
- r berichtigte Zahl
- / Zahlenwert nicht sicher genug
- () Aussagewert eingeschränkt

Anmerkung: Abweichungen in den Summen, auch im Vergleich zu anderen Veröffentlichungen, erklären sich aus dem Runden von Einzelwerten.

Herausgeber:

Thüringer Landesamt für Statistik

Europaplatz 3, 99091 Erfurt

Postfach 90 01 63, 99104 Erfurt

Telefon: 03 61 37-84 642 / 84 647

Telefax 03 61 37-84 699

Internet: www.statistik.thueringen.de

E-Mail: auskunft@statistik.thueringen.de

Auskunft erteilt:

Referat: Produzierendes Gewerbe,
Bautätigkeit

Telefon: 0361 57 33 43- 210

Herausgegeben im November 2016

Heft-Nr.: 206/16

Preis: 5,00 Euro

© Thüringer Landesamt für Statistik, Erfurt, 2016

Vervielfältigung und Verbreitung, auch auszugsweise, mit Quellenangabe gestattet.

Inhaltsverzeichnis

| | Seite |
|---|-------|
| Vorbemerkungen | 2 |
| Überblick zur aktuellen Wirtschaftslage im Bergbau und Verarbeitenden Gewerbe in Thüringen im August 2016 | 4 |
| Grafiken | |
| 1. Entwicklung von Auftragseingang, Umsatz und Beschäftigten im Bergbau und Verarbeitenden Gewerbe | 6 |
| 2. Umsatz der Hauptgruppen August 2015/2016 | 7 |
| 3. Umsatz insgesamt Januar 2015 bis August 2016 | 7 |
| 4. Volumenindex Auftragseingang Januar 2015 bis August 2016 | 8 |
| 5. Beschäftigte insgesamt Januar 2015 bis August 2016 | 8 |
| 6. Entgelte je Beschäftigten Januar 2015 bis August 2016 | 9 |
| 7. Umsatz je Beschäftigten Januar 2015 bis August 2016 | 9 |
| Tabellen | |
| 1. Betriebe, Beschäftigte, geleistete Arbeitsstunden, Entgelte sowie Umsatz im Bergbau und Verarbeitenden Gewerbe vom 1.1.2016 bis 31.8.2016 nach Wirtschaftszweigen | 10 |
| 2. Ausgewählte Maßzahlen im Bergbau und Verarbeitenden Gewerbe für den Monat August 2016 nach Wirtschaftszweigen | 11 |
| 3. Betriebe, Beschäftigte, geleistete Arbeitsstunden, Entgelte sowie Umsatz im Bergbau und Verarbeitenden Gewerbe nach Wirtschaftszweigen | 12 |

Vorbemerkungen

Ziel der Statistik

Die Monatsberichte im Bergbau und Verarbeitenden Gewerbe stellen kurzfristig Daten über die konjunkturelle Entwicklung dieses Wirtschaftskreises in wirtschaftssystematischer und regionaler Gliederung zur Verfügung. Die Ergebnisse der Statistik sind ein wichtiges Material für die Arbeiten der gesetzgebenden Körperschaften, der Bundes- und Landesregierungen, der Verbände, Kammern sowie sonstigen Institutionen. Sie bilden eine unentbehrliche Grundlage für zahlreiche wirtschaftspolitische Entscheidungen und sind Ausgangsdaten für die Statistik der Europäischen Union.

Rechtsgrundlage

Die Statistiken im Bergbau und Verarbeitenden Gewerbe sind angeordnet durch das Gesetz über die Statistik im Produzierenden Gewerbe (ProdGewStatG) in der Fassung der Bekanntmachung vom 21. März 2002 (BGBl. I S. 1181), zuletzt geändert durch Artikel 271 der Verordnung vom 31. August 2015 (BGBl. I S. 1474), in Verbindung mit dem Gesetz über die Statistik für Bundeszwecke (Bundesstatistikgesetz - BStatG) vom 22. Januar 1987 (BGBl. I S. 462, 565), zuletzt geändert durch Artikel 1 des Gesetzes vom 21. Juli 2016 (BGBl. I S. 1768).

Monatsbericht für Betriebe im Bergbau und Verarbeitenden Gewerbe

Der Berichtskreis des Monatsberichts umfasst die produzierenden Betriebe mit 50 und mehr Beschäftigten von Unternehmen des Bergbaus und Verarbeitenden Gewerbes sowie von Unternehmen anderer Wirtschaftszweige (jeweils einschließlich Handwerk) – ohne Baubetriebe und Betriebe der Energie- und Wasserversorgung.

Methodische Hinweise

Die in diesem Statistischen Bericht veröffentlichten Daten haben ihren Ursprung im "Monatsbericht für Betriebe im Bergbau und Verarbeitenden Gewerbe".

Bei Betrieben werden die Merkmale "Umsatz" und "Beschäftigte" nach fachlichen Betriebsteilen erhoben und sowohl für Betriebe als auch für fachliche Betriebsteile aufbereitet. Die in der Veröffentlichung nachgewiesenen Merkmale werden nur für den gesamten Betrieb (einschließlich der baugewerblichen und sonstigen Betriebsteile) dargestellt.

Beim Nachweis nach hauptbeteiligten Wirtschaftszweigen werden wie im vorliegenden Bericht alle Angaben eines kombinierten Betriebes (örtliche Einheit mit Betriebsteilen in mehreren Wirtschaftszweigen der WZ 2008) unter dem Wirtschaftszweig ausgewiesen, bei dem der Schwerpunkt des Betriebes liegt.

Durch Neugründungen, Umprofilierung sowie Betriebsstillegungen ergibt sich in der Festlegung des Berichtskreises keine Konstanz. Durch eine Jahreskorrektur werden durch die Einbeziehung von Nachmeldungen der Betriebe die endgültigen Werte für das Vorjahr ermittelt. Dadurch weichen die bereits im Vorjahr veröffentlichten Werte von den in diesem Bericht veröffentlichten Werten ab. Die Ergebnisse des laufenden Jahres tragen deshalb vorbehaltlich der Jahreskorrektur vorläufigen Charakter.

Ausgewiesene Entwicklungen sind nicht preis-, saison- und kalenderbereinigt. Die beim Auf- und Abrunden von Zahlen entstehenden Differenzen werden nicht ausgeglichen, so dass Abweichungen in den Summen zu den Einzelwerten auftreten können.

Definitionen

Betriebe

Betriebe sind örtlich getrennte Niederlassungen einschließlich der zugehörigen und in der Nähe liegenden Verwaltungs-, Reparatur-, Montage- und Hilfsbetriebe.

Beschäftigte

Zu den Beschäftigten (tätige Personen) zählen alle Personen, die am Ende des Monats bzw. zu einem bestimmten Stichtag in einem arbeitsrechtlichen Verhältnis zum Betrieb bzw. Unternehmen stehen. Des Weiteren gehören dazu tätige Inhaber und Mitinhaber, kaufmännisch, technisch und gewerblich Auszubildende sowie unbezahlt mithelfende Familienangehörige, soweit sie mindestens ein Drittel der üblichen Arbeitszeit bzw. mindestens 55 Stunden im Monat im Betrieb tätig sind.

Geleistete Arbeitsstunden

Geleistete Arbeitsstunden sind die tatsächlich geleisteten (nicht die bezahlten) Stunden aller tätigen Personen (einschließlich Heimarbeiter). Einzubeziehen sind auch geleistete Über-, Nacht-, Sonntags- und Feiertagsstunden.

Nicht einzubeziehen sind alle ausgefallenen Arbeitsstunden (z.B. Ausfälle wegen gesetzlichen Urlaubs oder Arbeitsbefreiung, tariflich vereinbarte Ruhezeiten, wegen Krankheit oder Betriebsunfällen sowie als Folge von Material-, Brennstoff- und Energiemangel, Absatzstockung, Kurzarbeit, Betriebsferien, Streiks, Aussperrungen), geleistete Stunden der Leiharbeiter, geleistete Stunden von unbezahlt mithelfenden Familienangehörigen, Arbeitsstunden von Montage- und Reparaturarbeiten von Beauftragten anderer Betriebe bzw. Unternehmen und in einem anderen Unternehmen geleistete Stunden der eigenen Mitarbeiter.

Entgelte

Als Entgelte (Bruttolohn und Bruttogehalt) gilt die Summe der Bruttobezüge (Bar- und Sachbezüge ohne jeden Abzug) der Beschäftigten, einschließlich Lohn- und Gehaltszuschläge (auch Gratifikationen, Erfindergelder sowie Provisionen, Tantiemen usw.) jedoch ohne Arbeitgeberanteile zur Sozialversicherung, Aufwendungen für die betriebliche Alters-, Invaliditäts- und Hinterbliebenenversorgung, allgemeine Aufwendungen und Vergütungen, die als Spesenersatz anzusehen sind, gezahltes Vorruhestandsgeld, geleistete Zuschüsse der Bundesagentur für Arbeit (z.B. Kurzarbeitergeld) und Leistungen nach dem Arbeitsteilzeitgesetz.

Umsatz

Der Umsatz umfasst den Gesamtumsatz aus Eigenerzeugung einschließlich Umsatz aus Verkauf von Energie, Nebenerzeugnissen und verkaufsfähigen Produktionsrückständen sowie den Umsatz aus sonstigen Betriebsteilen, so z.B. baugewerblichen Umsatz und Umsatz aus Handelsware, aus Vermietungen und Verpachtungen von betrieblichen Anlagen und Einrichtungen, aus Lizenzverträgen u.Ä. Als Umsatz gilt die Summe der Rechnungsendbeträge (ohne Umsatzsteuer) einschließlich etwa darin enthaltener Verbrauchsteuern sowie der Kosten für Fracht, Transportversicherung und Spesen, auch wenn diese gesondert in Rechnung gestellt werden.

Inlandsumsatz

Der Inlandsumsatz ist der Umsatz mit Empfängern im Bundesgebiet sowie mit den im Bundesgebiet stationierten ausländischen Streitkräften.

Auslandsumsatz

Der Auslandsumsatz umfasst die direkten Lieferungen und Leistungen an Empfänger, die im Ausland ansässig sind, sowie Lieferungen an Exporteure, die die bestellten Waren ohne Be- und Verarbeitung in das Ausland ausführen. Auslandsumsätze sind von der Umsatzsteuer (Mehrwertsteuer) befreit.

Auslandsumsatz in die Eurozone

Als Umsatz mit dem zur Eurozone gehörenden Ausland gilt der Umsatz mit den Staaten des Eurogebietes: Belgien, Estland, Finnland, Frankreich, Griechenland, Irland, Italien, Lettland, Litauen, Luxemburg, Malta, den Niederlanden, Österreich, Portugal, Slowakei, Slowenien, Spanien und Zypern.

Exportquote

Anteil des Auslandsumsatzes am Umsatz insgesamt

Auftragseingang

Als Auftragseingang gilt die Summe der Werte aller im Berichtsmonat vom Betrieb bzw. Unternehmen fest akzeptierten Aufträge auf Lieferungen selbst hergestellter oder in Lohnarbeit von anderen in- oder ausländischen Firmen produzierten Erzeugnisse ohne Mehrwertsteuer und abzüglich gewährter Rabatte. In einigen Klassen der WZ 2008 werden keine Auftragseingänge erfasst (z.B. im Ernährungsgewerbe).

Index des Auftragseinganges

Der Index des Auftragseingangs wird für ausgewählte Wirtschaftszweige des Verarbeitenden Gewerbes berechnet. Es handelt sich um einen Volumenindex für fachliche Betriebsteile auf Basis des Jahres 2010, dargestellt als Durchschnitt der Monatsindizes.

Systematiken

Die Darstellung aller Ergebnisse erfolgt in der Gliederung der "Klassifikation der Wirtschaftszweige, Ausgabe 2008" (WZ 2008). Die WZ 2008 basiert auf der statistischen Systematik der Wirtschaftszweige in der Europäischen Gemeinschaft (NACE Rev. 2), die ihrerseits auf der Internationalen Systematik der Wirtschaftszweige (ISIC Rev. 4) der Vereinten Nationen aufbaut.

Abkürzungen

a.n.g. anderweitig nicht genannt
MD Monatsdurchschnitt
H.v. Herstellung von
u.s.E. und sonstigen Erzeugnissen

Überblick zur aktuellen Wirtschaftslage im Bergbau und Verarbeitenden Gewerbe in Thüringen im August 2016

Im Monat August 2016 wurde von 844 Betrieben (Vormonat 846 Betriebe) Auskunft zum Monatsbericht im Bergbau und Verarbeitenden Gewerbe gegeben. Das war die gleiche Anzahl an Betrieben wie im August 2015.

Der Umsatz im Bergbau und Verarbeitenden Gewerbe in den Thüringer Industriebetrieben mit 50 und mehr Beschäftigten erreichte im Monat August 2016 ein Volumen von 2,5 Milliarden EUR. Zum Vorjahresmonat stieg der Umsatz, bei zwei Arbeitstagen mehr, um 14,2 Prozent bzw. 311 Millionen EUR.

Entwicklung des Umsatzes der Hauptgruppen im Monat August 2016 gegenüber dem Vormonat, dem Vorjahresmonat und dem Vorjahreszeitraum:

| Hauptgruppe | Veränderung des Umsatzes in Prozent zum | | |
|---|---|----------------|-------------------|
| | Vormonat | Vorjahresmonat | Vorjahreszeitraum |
| Vorleistungsgüterproduzenten | 6,1 | 13,9 | 1,5 |
| Investitionsgüterproduzenten | - 0,5 | 18,5 | 2,4 |
| Gebrauchsgüterproduzenten | 7,6 | 11,7 | 5,5 |
| Verbrauchsgüterproduzenten | 10,7 | 7,4 | 0,4 |
| Bergbau / Verarbeitendes Gewerbe insgesamt | 4,5 | 14,2 | 1,8 |

Nachfolgend werden die Ergebnisse der Entwicklung des arbeitstäglichen Umsatzes sowie ausgewählte absolute Produktivitätszahlen dargestellt:

| Jahr Monat | Umsatz | | |
|---------------|---------------|------------------|------------------|
| | je Arbeitstag | je Arbeitsstunde | je Beschäftigten |
| | 1000 EUR | EUR | |

absoluter Wert

| | | | | |
|------|--------|---------|--------|--------|
| 2015 | Juni | 119 371 | 131,60 | 18 756 |
| | Juli | 114 431 | 133,57 | 18 715 |
| | August | 103 930 | 119,89 | 15 434 |
| 2016 | Juni | 122 276 | 133,53 | 18 894 |
| | Juli | 113 646 | 129,76 | 16 725 |
| | August | 108 399 | 125,31 | 17 439 |

Veränderung in Prozent

| | | | |
|-------------------|-------|-------|------|
| Vormonat | - 4,6 | - 3,4 | 4,3 |
| Vorjahresmonat | 4,3 | 4,5 | 13,0 |
| Vorjahreszeitraum | 0,6 | - 0,5 | 0,4 |

In das Ausland wurden im August 2016 Umsätze in Höhe von 835 Millionen EUR getätigt. Das realisierte Monatsergebnis lag um 18,9 Prozent bzw. 133 Millionen EUR über dem Wert des Vorjahresmonats.

Mit 449 Millionen EUR wurden im Berichtsmonat 53,8 Prozent der Exporte Thüringens in die Länder der Eurozone ausgeführt. Der Anteil der Ausfuhren in die Länder außerhalb der Eurozone betrug 386 Millionen EUR bzw. 46,2 Prozent. Im August 2016 stieg der Export in die Nichteurozone zum Vorjahresmonat um 20,1 Prozent.

Im Inland wurden im August 2016 Waren im Wert von 1,7 Milliarden EUR abgesetzt, 12,0 Prozent bzw. 178 Millionen EUR über dem Niveau des Vorjahresmonats.

Der Volumenindex des Auftragseinganges betrug im Monat August 109,8 Prozent (Basis: MD 2010 = 100). Gegenüber dem gleichen Vorjahresmonat ist das ein Zuwachs um 14,4 Prozent. Der Index im Monat August für den Auftragseingang aus dem Ausland betrug 105,6 Prozent. Gegenüber dem gleichen Vorjahresmonat stieg er um 20,5 Prozent.

Beim Index des Auftragseingangs der Hauptgruppen wurden folgende vorläufige Ergebnisse erreicht:

| Hauptgruppe | August 2016 | | MD August 2016 | | Veränderung in % zum Vorjahresmonat | |
|---|--------------|--------------|----------------|--------------|--|-------------|
| | insgesamt | Ausland | insgesamt | Ausland | insgesamt | Ausland |
| Vorleistungsgüterproduzenten | 109,1 | 111,9 | 112,0 | 122,3 | 14,3 | 15,6 |
| Investitionsgüterproduzenten | 107,9 | 96,4 | 125,4 | 117,5 | 14,7 | 25,0 |
| Gebrauchsgüterproduzenten | 138,1 | 133,9 | 134,7 | 122,8 | 12,6 | 27,1 |
| Verbrauchsgüterproduzenten | 120,7 | 174,2 | 111,6 | 168,4 | 15,0 | 7,5 |
| Verarbeitendes Gewerbe insgesamt | 109,8 | 105,6 | 119,3 | 120,5 | 14,4 | 20,5 |

Die Anzahl der Beschäftigten im Bergbau und Verarbeitenden Gewerbe (Betriebe mit 50 und mehr Beschäftigten) betrug 142 967 Personen. Das waren gegenüber dem Vorjahresmonat 1 552 Personen mehr.

Im Monat August 2016 wurden 20 Millionen geleistete Arbeitsstunden ermittelt. Zum Vorjahresmonat war das ein Anstieg um 9,3 Prozent. Die durchschnittlich geleistete Arbeitszeit je Beschäftigten und je Arbeitstag lag mit 6,1 Stunden in Höhe der im Vorjahresmonat geleisteten Arbeitszeit.

An Entgelten (Bruttolohn und Brutto Gehalt) wurden im August 2016 insgesamt 391 Millionen EUR gezahlt. Das entspricht gemessen am Umsatz einem Anteil von 15,7 Prozent. Im Vergleich zum Vorjahresmonat stiegen die Entgelte in diesem Zeitraum um 4,5 Prozent bzw. rund 17 Millionen EUR an.

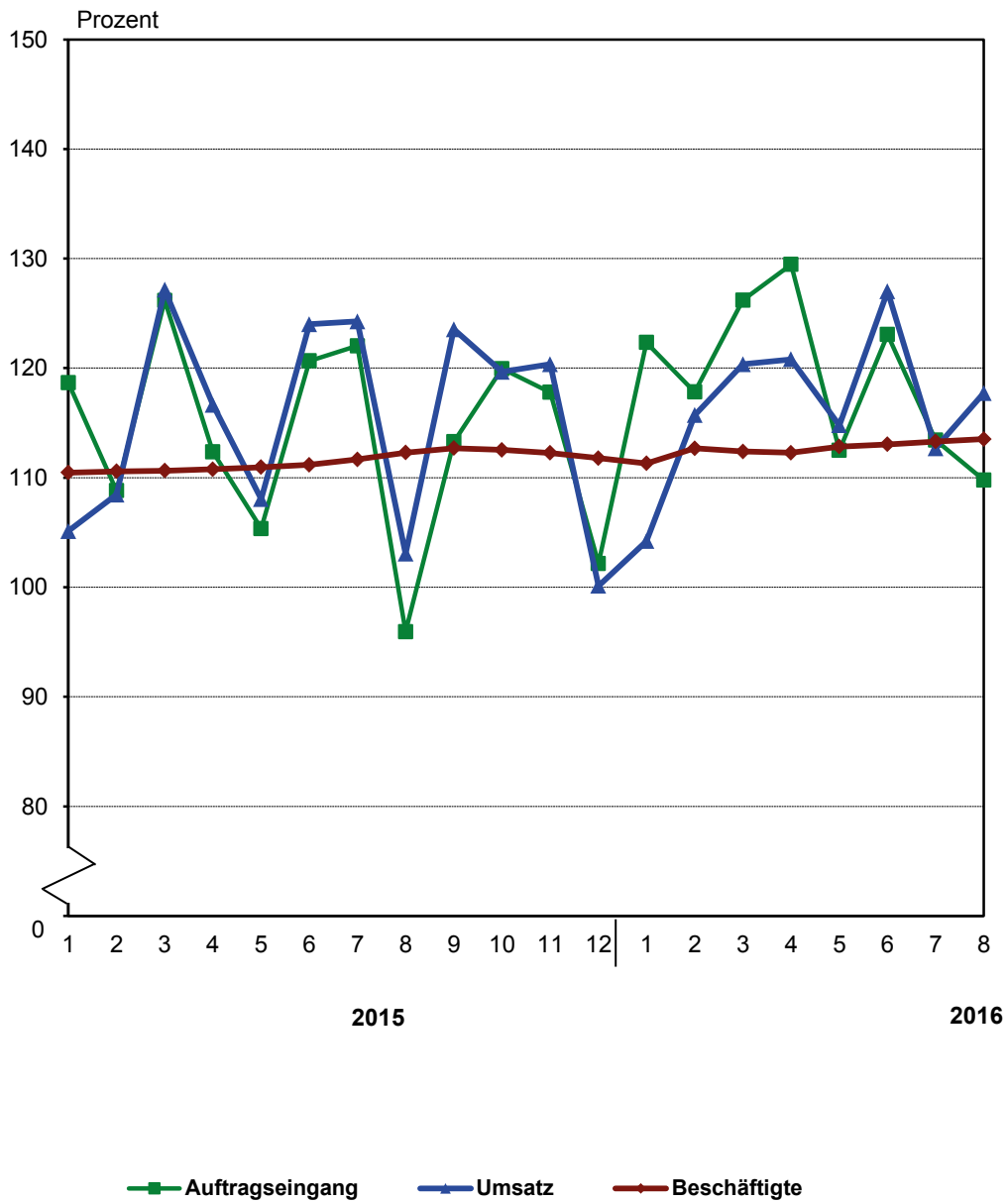
Im Monatsdurchschnitt wurden pro Beschäftigten folgende Entgelte gezahlt:

| Jahr | Monat | Entgelte je Beschäftigten |
|------------------------|-------------------|------------------------------|
| absoluter Wert in EUR | | |
| 2015 | Juni | 2 892 |
| | Juli | 2 739 |
| | August | 2 644 |
| 2016 | Juni | 2 933 |
| | Juli | 2 751 |
| | August | 2 734 |
| Veränderung in Prozent | | |
| | Vormonat | - 0,6 |
| | Vorjahresmonat | 3,4 |
| | Vorjahreszeitraum | 2,4 |

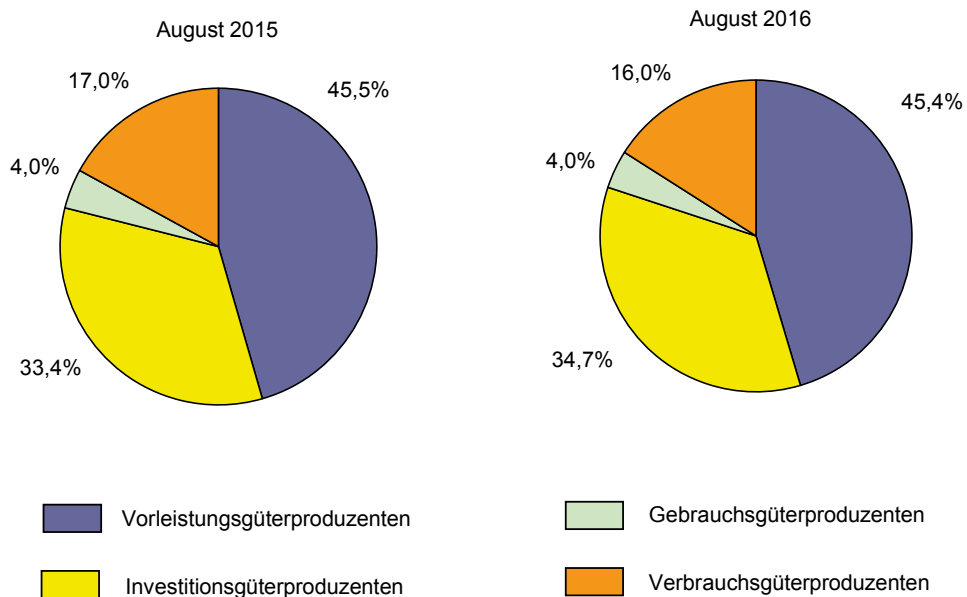
(Enthält der vorliegende Text zur dargestellten Entwicklung keine Hinweise, sind alle Angaben nicht preis-, saison- und kalenderbereinigt.)

1. Entwicklung von Auftragseingang, Umsatz und Beschäftigten im Bergbau und Verarbeitenden Gewerbe

Basis MD 2010 = 100

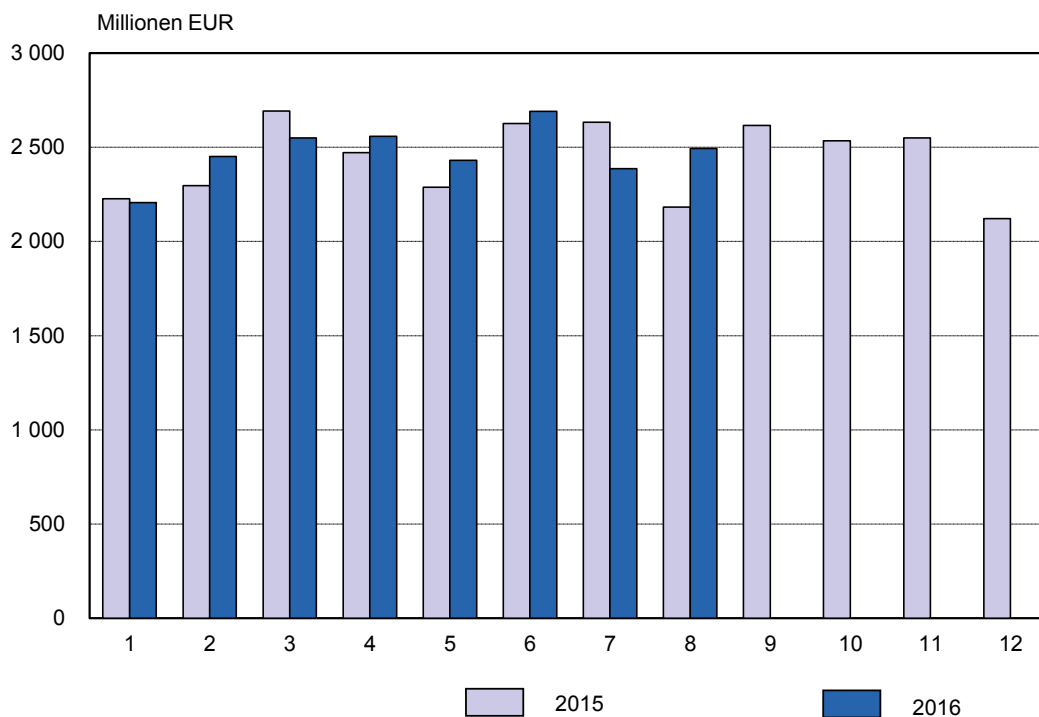


2. Umsatz der Hauptgruppen August 2015/2016 Basis: Umsatz insgesamt



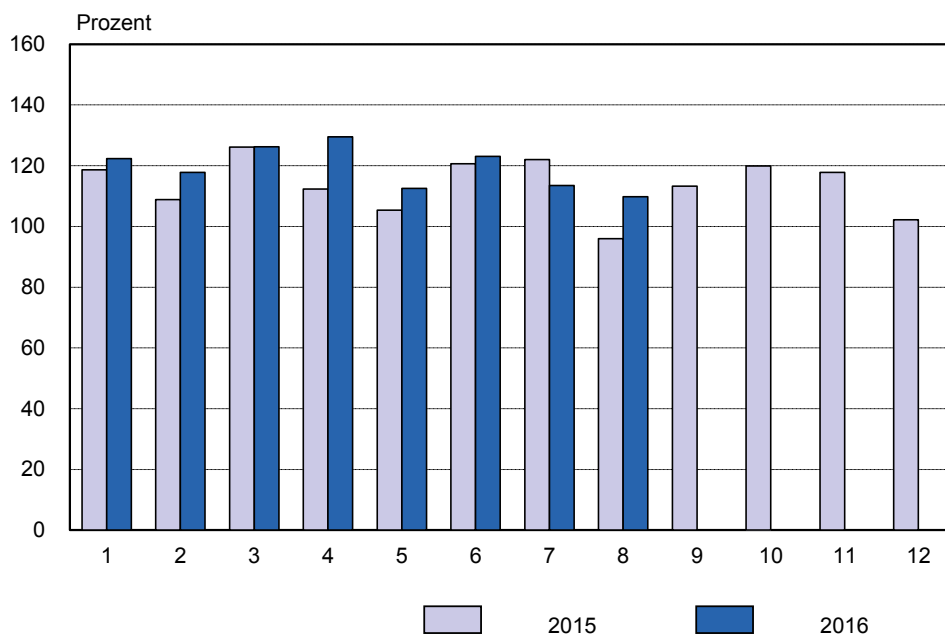
Thüringer Landesamt für Statistik

3. Umsatz insgesamt Januar 2015 bis August 2016

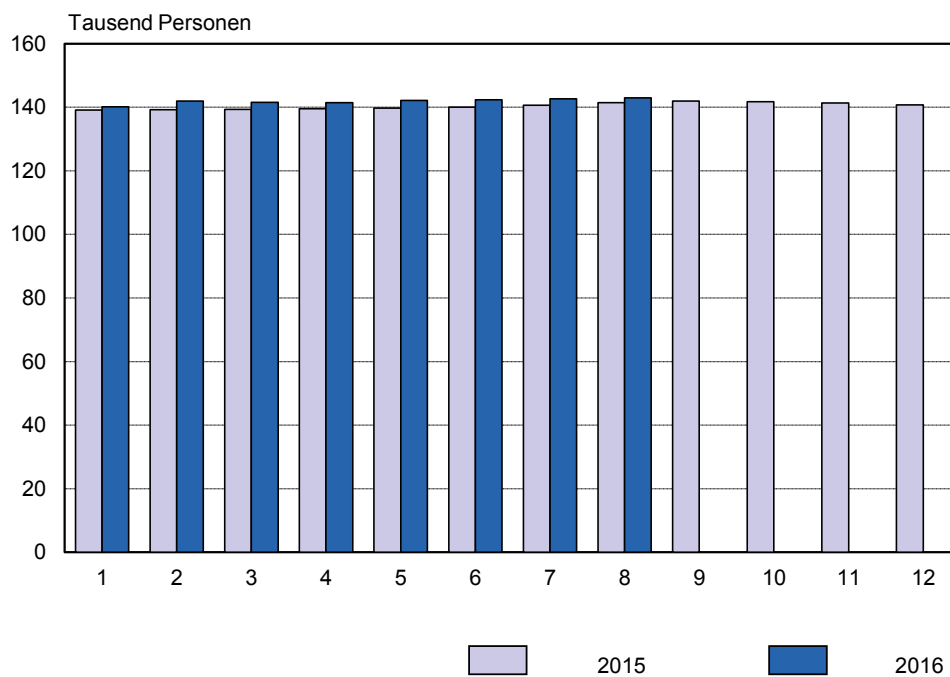


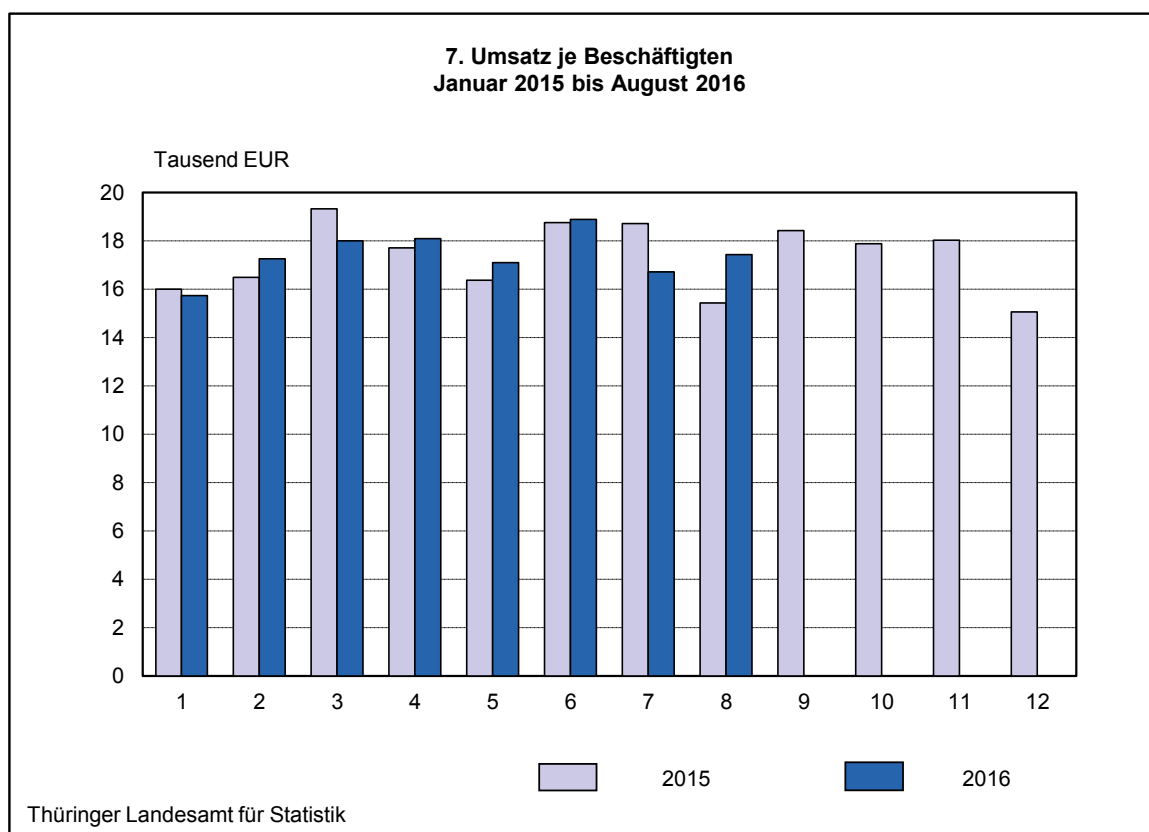
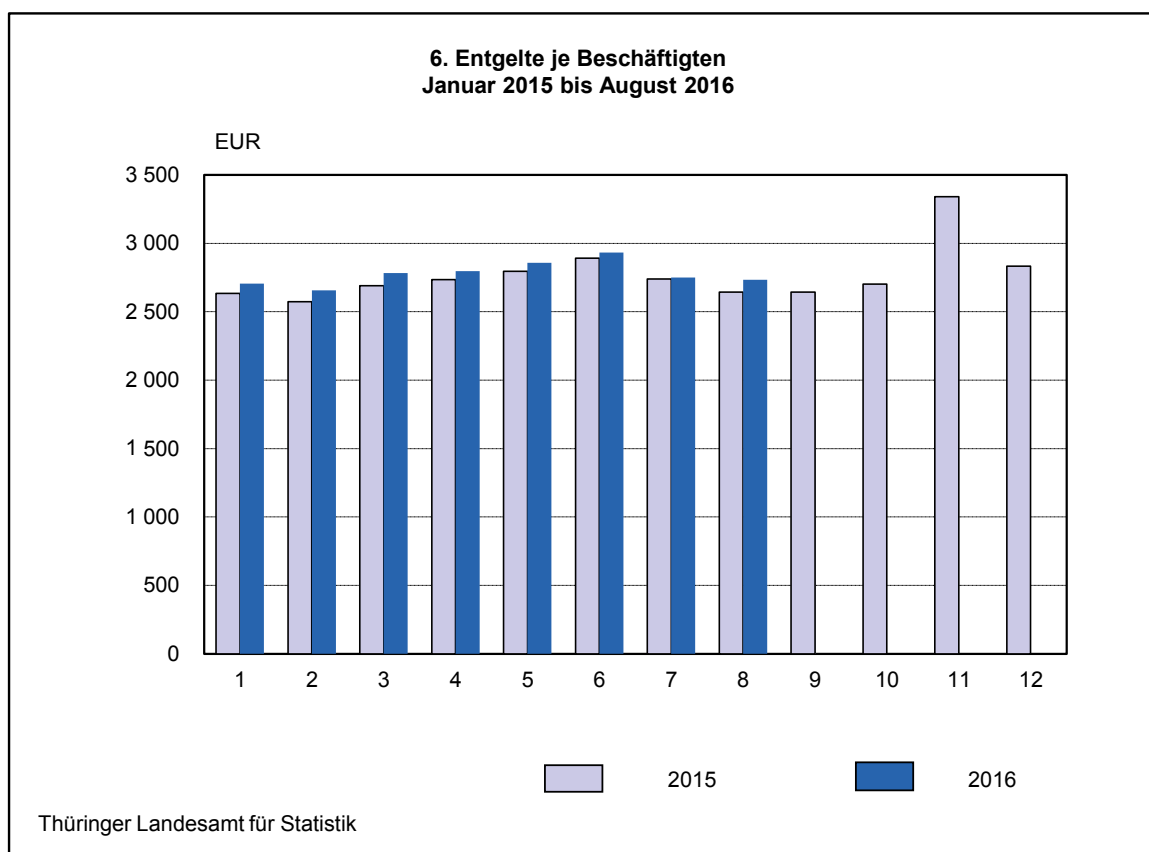
Thüringer Landesamt für Statistik

4. Volumenindex Auftragseingang Januar 2015 bis August 2016 Basis MD 2010 = 100



5. Beschäftigte insgesamt Januar 2015 bis August 2016





1. Betriebe, Beschäftigte, geleistete Arbeitsstunden, Entgelte sowie Umsatz im Bergbau und Verarbeitenden Gewerbe vom 1.1.2016 bis 31.8.2016 nach Wirtschaftszweigen

| WZ | Land Hauptgruppe Wirtschaftsabteilung | Betriebe ¹⁾ | Beschäftigte ¹⁾ | Geleistete Arbeits- stunden | Entgelte | Umsatz | | | |
|-----|---|------------------------|----------------------------|-----------------------------------|------------------|-------------------|-------------------|------------------|----------------------|
| | | | | | | insgesamt | davon | | |
| | | | | | | | Inland | Ausland | darunter Eurozone |
| | | Anzahl | Personen | 1000 Std. | 1000 EUR | | | | |
| B,C | Thüringen | 843 | 141 901 | 155 806 | 3 152 906 | 19 765 960 | 13 121 145 | 6 644 816 | 3 665 592 |
| | davon | | | | | | | | |
| . | Vorleistungsgüterproduzenten | 421 | 67 218 | 74 082 | 1 471 912 | 8 752 098 | 5 842 748 | 2 909 350 | 1 658 376 |
| . | Investitionsgüterproduzenten | 253 | 46 217 | 50 591 | 1 141 630 | 7 175 341 | 4 320 810 | 2 854 531 | 1 478 360 |
| . | Gebrauchsgüterproduzenten | 35 | 5 894 | 6 586 | 149 080 | 842 749 | 520 611 | 322 138 | 146 997 |
| . | Verbrauchsgüterproduzenten | 135 | 22 573 | 24 547 | 390 285 | 2 995 772 | 2 436 975 | 558 797 | 381 859 |
| B | Bergbau und Gewinnung von Steinen und Erden | 3 | 280 | 364 | 5 629 | . | . | . | . |
| 5 | Kohlenbergbau | - | - | - | - | - | - | - | - |
| 6 | Gewinnung von Erdöl und Erdgas | - | - | - | - | - | - | - | - |
| 7 | Erzbergbau | - | - | - | - | - | - | - | - |
| 8 | Gewinnung von Steinen und Erden, sonstiger Bergbau | 3 | 280 | 364 | 5 629 | . | . | . | . |
| 9 | Erbringung von Dienstleistungen für den Bergbau und für die Gewinnung von Steinen und Erden | - | - | - | - | - | - | - | - |
| C | Verarbeitendes Gewerbe | 840 | 141 621 | 155 442 | 3 147 278 | . | . | . | . |
| 10 | Herstellung von Nahrungs- und Futtermitteln | 87 | 15 374 | 16 575 | 230 225 | 1 997 883 | 1 722 518 | 275 365 | 224 074 |
| 11 | Getränkeherstellung | 6 | 972 | 1 096 | 24 823 | 307 208 | . | . | . |
| 12 | Tabakverarbeitung | 1 | . | . | . | . | . | . | . |
| 13 | Herstellung von Textilien | 12 | 1 266 | 1 347 | 22 359 | 122 846 | 69 615 | 53 232 | 43 856 |
| 14 | Herstellung von Bekleidung | 2 | . | . | . | . | . | . | . |
| 15 | Herstellung von Leder, Lederwaren und Schuhen | 4 | 501 | 524 | 8 589 | . | . | . | . |
| 16 | Herstellung von Holz-, Flecht-, Korb- und Korkwaren (ohne Möbel) | 11 | 2 007 | 2 191 | 42 528 | 366 109 | 241 136 | 124 973 | 111 866 |
| 17 | Herstellung von Papier, Pappe und Waren daraus | 19 | 3 257 | 3 711 | 68 718 | 769 225 | 576 430 | 192 795 | 143 124 |
| 18 | Herstellung von Druckerzeugnissen; Vervielfältigung von bespielten Ton-, Bild- und Datenträgern | 14 | 2 197 | 2 450 | 49 078 | 292 542 | 242 052 | 50 490 | 37 686 |
| 19 | Kokerei und Mineralölverarbeitung | - | - | - | - | - | - | - | - |
| 20 | Herstellung von chemischen Erzeugnissen | 23 | 3 469 | 3 830 | 93 407 | 558 144 | 278 806 | 279 338 | 134 709 |
| 21 | Herstellung von pharmazeutischen Erzeugnissen | 6 | 1 450 | 1 576 | 41 121 | 159 292 | 54 196 | 105 096 | 37 381 |
| 22 | Herstellung von Gummi- und Kunststoffwaren | 98 | 15 251 | 17 118 | 301 967 | 1 818 171 | 1 154 350 | 663 821 | 372 157 |
| 23 | Herstellung von Glas und Glaswaren, Keramik, Verarbeitung von Steinen und Erden | 61 | 7 635 | 8 281 | 162 633 | 826 472 | 567 503 | 258 968 | 161 884 |
| 24 | Metallerzeugung und -bearbeitung | 17 | 4 427 | 4 597 | 108 927 | 656 137 | 388 742 | 267 395 | 185 785 |
| 25 | Herstellung von Metallerzeugnissen | 152 | 21 683 | 24 201 | 458 777 | 2 481 194 | 1 771 480 | 709 713 | 446 958 |
| 26 | Herstellung von Datenverarbeitungsgeräten, elektronischen und optischen Erzeugnissen | 72 | 12 222 | 13 448 | 321 903 | 1 836 479 | 1 079 713 | 756 766 | 266 524 |
| 27 | Herstellung von elektrischen Ausrüstungen | 46 | 8 363 | 8 924 | 201 632 | 1 166 455 | 773 194 | 393 260 | 118 979 |
| 28 | Maschinenbau | 97 | 15 346 | 17 050 | 365 662 | 1 764 523 | 1 013 388 | 751 135 | 339 686 |
| 29 | Herstellung von Kraftwagen und Kraftwagenteilen | 51 | 16 398 | 17 445 | 428 952 | 3 309 362 | 2 270 303 | 1 039 059 | 595 802 |
| 30 | Sonstiger Fahrzeugbau | 1 | . | . | . | . | . | . | . |
| 31 | Herstellung von Möbeln | 13 | 1 729 | 1 879 | 28 710 | 159 845 | 143 784 | 16 061 | . |
| 32 | Herstellung von sonstigen Waren | 30 | 4 274 | 4 682 | 100 537 | 508 348 | 215 244 | 293 104 | 65 156 |
| 33 | Reparatur und Installation von Maschinen und Ausrüstungen | 20 | 3 338 | 3 953 | 78 519 | 496 956 | . | . | . |

1) Durchschnitt der Monatsergebnisse

**2. Ausgewählte Maßzahlen im Bergbau und Verarbeitenden Gewerbe
für den Monat August 2016 nach Wirtschaftszweigen**

| WZ | Land Hauptgruppe Wirtschaftsabteilung | Beschäftigte je Betrieb | Geleistete Arbeits-stunden je Beschäftigten | Entgelte je Beschäftigten | Umsatz je Beschäftigten | Anteil Entgelte am Umsatz | Export- quote | Umsatz je geleistete Arbeits- stunde |
|-----|---|-------------------------|---|---------------------------|-------------------------|---------------------------|---------------|--------------------------------------|
| | | Personen | Stunden | EUR | | % | | EUR |
| B,C | Thüringen | 169 | 139 | 2 734 | 17 439 | 15,7 | 33,5 | 125 |
| . | davon | | | | | | | |
| . | Vorleistungsgüterproduzenten | 161 | 140 | 2 732 | 16 646 | 16,4 | 32,0 | 119 |
| . | Investitionsgüterproduzenten | 184 | 136 | 2 994 | 18 610 | 16,1 | 40,3 | 137 |
| . | Gebrauchsgüterproduzenten | 168 | 143 | 3 042 | 16 776 | 18,1 | 36,0 | 118 |
| . | Verbrauchsgüterproduzenten | 168 | 141 | 2 128 | 17 590 | 12,1 | 22,3 | 125 |
| B | Bergbau und Gewinnung von Steinen und Erden | 98 | 175 | 2 639 | . | . | . | . |
| 5 | Kohlenbergbau | - | - | - | - | - | - | - |
| 6 | Gewinnung von Erdöl und Erdgas | - | - | - | - | - | - | - |
| 7 | Erzbergbau | - | - | - | - | - | - | - |
| 8 | Gewinnung von Steinen und Erden, sonstiger Bergbau | 98 | 175 | 2 639 | . | . | . | . |
| 9 | Erbringung von Dienstleistungen für den Bergbau und für die Gewinnung von Steinen und Erden | - | - | - | - | - | - | - |
| C | Verarbeitendes Gewerbe | 170 | 139 | 2 734 | . | . | . | . |
| 10 | Herstellung von Nahrungs- und Futtermitteln | 178 | 140 | 1 859 | 17 037 | 10,9 | 19,2 | 122 |
| 11 | Getränkeherstellung | 163 | 147 | 3 134 | 41 966 | 7,5 | . | 285 |
| 12 | Tabakverarbeitung | . | . | . | . | . | . | . |
| 13 | Herstellung von Textilien | 108 | 139 | 2 209 | 11 964 | 18,5 | 46,9 | 86 |
| 14 | Herstellung von Bekleidung | . | . | . | . | . | . | . |
| 15 | Herstellung von Leder, Lederwaren und Schuhen | 124 | 131 | 2 143 | . | . | . | . |
| 16 | Herstellung von Holz-, Flecht-, Korb- und Korkwaren (ohne Möbel) | 186 | 145 | 2 642 | 22 924 | 11,5 | 33,2 | 159 |
| 17 | Herstellung von Papier, Pappe und Waren daraus | 173 | 147 | 2 565 | 29 108 | 8,8 | 25,0 | 198 |
| 18 | Herstellung von Druckerzeugnissen; Vervielfältigung von bespielten Ton-, Bild- und Datenträgern | 154 | 145 | 2 799 | 18 544 | 15,1 | 18,3 | 128 |
| 19 | Kokerei und Mineralölverarbeitung | - | - | - | - | - | - | - |
| 20 | Herstellung von chemischen Erzeugnissen | 151 | 139 | 3 267 | 19 995 | 16,3 | 49,7 | 143 |
| 21 | Herstellung von pharmazeutischen Erzeugnissen | 244 | 141 | 3 194 | 15 224 | 21,0 | 65,7 | 108 |
| 22 | Herstellung von Gummi- und Kunststoffwaren | 158 | 143 | 2 470 | 14 784 | 16,7 | 35,1 | 103 |
| 23 | Herstellung von Glas und Glaswaren, Keramik, Verarbeitung von Steinen und Erden | 127 | 138 | 2 624 | 14 199 | 18,5 | 28,7 | 103 |
| 24 | Metallerzeugung und -bearbeitung | 260 | 131 | 3 005 | 17 192 | 17,5 | 38,4 | 132 |
| 25 | Herstellung von Metallerzeugnissen | 144 | 142 | 2 717 | 15 700 | 17,3 | 26,0 | 110 |
| 26 | Herstellung von Datenverarbeitungsgeräten, elektronischen und optischen Erzeugnissen | 171 | 141 | 3 202 | 19 320 | 16,6 | 43,6 | 137 |
| 27 | Herstellung von elektrischen Ausrüstungen | 184 | 134 | 2 995 | 17 410 | 17,2 | 35,3 | 130 |
| 28 | Maschinenbau | 160 | 142 | 2 906 | 14 407 | 20,2 | 42,4 | 102 |
| 29 | Herstellung von Kraftwagen und Kraftwagenteilen | 326 | 125 | 3 102 | 20 433 | 15,2 | 24,4 | 163 |
| 30 | Sonstiger Fahrzeugbau | . | . | . | . | . | . | . |
| 31 | Herstellung von Möbeln | 129 | 140 | 2 152 | 11 114 | 19,4 | 10,0 | 79 |
| 32 | Herstellung von sonstigen Waren | 145 | 138 | 2 881 | 16 604 | 17,4 | 62,7 | 120 |
| 33 | Reparatur und Installation von Maschinen und Ausrüstungen | 179 | 151 | 2 827 | 24 551 | 11,5 | . | 162 |

**3. Betriebe, Beschäftigte, geleistete Arbeitsstunden, Entgelte sowie Umsatz
im Bergbau und Verarbeitenden Gewerbe nach Wirtschaftszweigen**

| WZ | Land Hauptgruppe Wirtschaftsabteilung | Jahr | Betriebe ¹⁾ | Beschäftigte ¹⁾ | Geleistete Arbeits- stunden | Entgelte | Umsatz | | | Export- quote | | |
|--------|---|-----------|------------------------|----------------------------|-----------------------------------|-----------|------------|-----------|----------------------|------------------|-----------|------|
| | | | | | | | insgesamt | darunter | | | | |
| | | | | | | | | Ausland | darunter Eurozone | | | |
| Anzahl | Personen | 1000 Std. | 1000 EUR | | | % | | | | | | |
| B,C | Thüringen | 2005 | 824 | 115 082 | 189 327 | 2 955 304 | 20 975 426 | 6 786 815 | 4 378 348 | 32,4 | | |
| | | 2006 | 833 | 116 777 | 194 164 | 3 079 251 | 23 020 933 | 7 545 322 | 4 902 229 | 32,8 | | |
| | | 2007 | 853 | 122 441 | 203 570 | 3 303 308 | 25 437 935 | 8 686 240 | 5 412 230 | 34,1 | | |
| | | 2008 | 873 | 128 989 | 212 695 | 3 552 346 | 26 563 938 | 8 811 646 | 5 598 386 | 33,2 | | |
| | | 2009 | 876 | 126 595 | 196 076 | 3 357 830 | 22 112 680 | 6 741 761 | 4 244 505 | 30,5 | | |
| | | 2010 | 853 | 125 947 | 206 164 | 3 548 618 | 25 415 308 | 8 011 944 | 4 801 619 | 31,5 | | |
| | | 2011 | 868 | 133 566 | 220 660 | 3 908 177 | 28 220 571 | 8 883 586 | 5 481 422 | 31,5 | | |
| | | 2012 | 879 | 137 177 | 223 757 | 4 162 553 | 27 951 737 | 8 926 713 | 5 173 899 | 31,9 | | |
| | | 2013 | 872 | 137 983 | 223 880 | 4 315 207 | 27 998 421 | 8 923 238 | 5 207 650 | 31,9 | | |
| | | 2014 | 857 | 139 367 | 226 330 | 4 488 254 | 28 537 109 | 9 216 226 | 5 272 640 | 32,3 | | |
| | | 2015 | 844 | 140 409 | 228 614 | 4 666 231 | 29 236 012 | 9 631 449 | 5 289 540 | 32,9 | | |
| | | | | 2015 | | | | | | | | |
| | | | | Jan.- Aug. | 845 | 139 883 | 152 271 | 3 036 406 | 19 415 702 | 6 488 023 | 3 585 460 | 33,4 |
| | | | | Jan. | 840 | 139 123 | 19 295 | 366 505 | 2 226 442 | 724 421 | 404 841 | 32,5 |
| | | | | Feb. | 843 | 139 277 | 18 597 | 358 536 | 2 296 912 | 778 683 | 417 792 | 33,9 |
| | | | | Mär. | 845 | 139 347 | 20 155 | 374 873 | 2 692 951 | 923 095 | 492 905 | 34,3 |
| | | | | Apr. | 847 | 139 502 | 18 961 | 381 645 | 2 470 542 | 834 387 | 467 084 | 33,8 |
| | | | | Mai | 848 | 139 745 | 17 399 | 390 767 | 2 288 249 | 759 714 | 428 289 | 33,2 |
| | | | | Jun. | 845 | 140 018 | 19 955 | 404 983 | 2 626 161 | 892 392 | 496 054 | 34,0 |
| | | | | Jul. | 846 | 140 634 | 19 704 | 385 139 | 2 631 905 | 872 931 | 497 244 | 33,2 |
| | | | | Aug. | 844 | 141 415 | 18 205 | 373 958 | 2 182 538 | 702 400 | 381 251 | 32,2 |
| | | | | Sep. | 845 | 141 940 | 19 977 | 375 310 | 2 616 407 | 847 313 | 470 323 | 32,4 |
| | | | | Okt. | 844 | 141 726 | 19 841 | 383 100 | 2 534 428 | 791 435 | 431 627 | 31,2 |
| | | | | Nov. | 842 | 141 392 | 19 873 | 472 538 | 2 548 882 | 807 351 | 432 740 | 31,7 |
| | | | | Dez. | 841 | 140 788 | 16 652 | 398 877 | 2 120 593 | 697 327 | 369 390 | 32,9 |
| | | | | 2016 | | | | | | | | |
| | | | | Jan.- Aug. | 843 | 141 901 | 155 806 | 3 152 906 | 19 765 960 | 6 644 816 | 3 665 592 | 33,6 |
| | | | | Jan. | 830 | 140 184 | 19 116 | 379 301 | 2 206 939 | 745 705 | 420 354 | 33,8 |
| | | | | Feb. | 843 | 141 914 | 19 805 | 376 946 | 2 450 584 | 845 888 | 460 269 | 34,5 |
| | | | | Mär. | 846 | 141 548 | 19 714 | 393 954 | 2 549 154 | 832 050 | 468 606 | 32,6 |
| | | | | Apr. | 844 | 141 407 | 19 967 | 395 638 | 2 558 513 | 846 183 | 481 054 | 33,1 |
| | | | | Mai | 847 | 142 120 | 18 769 | 406 089 | 2 430 964 | 821 843 | 452 789 | 33,8 |
| | | | | Jun. | 847 | 142 375 | 20 146 | 417 570 | 2 690 062 | 914 350 | 513 562 | 34,0 |
| | | Jul. | 846 | 142 693 | 18 392 | 392 499 | 2 386 572 | 803 800 | 419 632 | 33,7 | | |
| | | Aug. | 844 | 142 967 | 19 896 | 390 909 | 2 493 172 | 834 996 | 449 327 | 33,5 | | |
| | | Sep. | | | | | | | | | | |
| | | Okt. | | | | | | | | | | |
| | | Nov. | | | | | | | | | | |
| | | Dez. | | | | | | | | | | |

1) Durchschnitt der Monatsergebnisse

Noch: 3. Betriebe, Beschäftigte, geleistete Arbeitsstunden, Entgelte sowie Umsatz
im Bergbau und Verarbeitenden Gewerbe nach Wirtschaftszweigen

| WZ | Land Hauptgruppe Wirtschaftsabteilung | Jahr | Betriebe ¹⁾ | Beschäftigte ¹⁾ | Geleistete Arbeits- stunden | Entgelte | Umsatz | | | Export- quote | |
|----|---|-------------|------------------------|----------------------------|-----------------------------------|-----------|------------|-----------|-----------|------------------|----------------------|
| | | | Anzahl | Personen | 1000 Std. | | 1000 EUR | insgesamt | | | darunter Eurozone |
| | | | | | | darunter | | | | | |
| | | | | | | Ausland | | | | | |
| | | | | | | | | | | % | |
| . | Vorleistungsgüter- produzenten | 2005 | 407 | 54 237 | 89 808 | 1 414 476 | 8 841 691 | 2 693 713 | 1 462 983 | 30,5 | |
| | | 2010 | 423 | 59 371 | 98 943 | 1 685 677 | 11 689 255 | 3 673 481 | 2 137 406 | 31,4 | |
| | | 2014 | 419 | 65 217 | 106 242 | 2 083 419 | 12 684 333 | 4 153 316 | 2 463 419 | 32,7 | |
| | | 2015 | 412 | 65 621 | 106 856 | 2 151 842 | 12 959 872 | 4 242 308 | 2 418 335 | 32,7 | |
| | | 2015 | | | | | | | | | |
| | | Jan.- Aug. | 412 | 65 352 | 71 230 | 1 395 968 | 8 623 528 | 2 833 114 | 1 628 857 | 32,9 | |
| | | Jan. | 409 | 64 862 | 9 024 | 169 280 | 1 021 232 | 343 002 | 199 199 | 33,6 | |
| | | Feb. | 410 | 64 967 | 8 692 | 165 126 | 1 016 532 | 345 906 | 193 634 | 34,0 | |
| | | Mär. | 411 | 65 154 | 9 461 | 172 545 | 1 178 673 | 393 459 | 221 300 | 33,4 | |
| | | Apr. | 412 | 65 205 | 8 848 | 174 615 | 1 095 708 | 362 233 | 212 159 | 33,1 | |
| | | Mai | 413 | 65 353 | 8 143 | 179 111 | 1 004 715 | 333 477 | 201 084 | 33,2 | |
| | | Jun. | 413 | 65 460 | 9 326 | 186 021 | 1 170 187 | 384 053 | 224 633 | 32,8 | |
| | | Jul. | 413 | 65 775 | 9 197 | 177 117 | 1 142 900 | 356 549 | 206 182 | 31,2 | |
| | | Aug. | 412 | 66 039 | 8 539 | 172 153 | 993 582 | 314 434 | 170 667 | 31,6 | |
| | | Sep. | 413 | 66 406 | 9 332 | 174 401 | 1 150 760 | 369 006 | 210 711 | 32,1 | |
| | | Okt. | 413 | 66 268 | 9 314 | 177 208 | 1 161 298 | 370 200 | 211 621 | 31,9 | |
| | | Nov. | 412 | 66 165 | 9 346 | 224 279 | 1 140 998 | 370 780 | 209 924 | 32,5 | |
| | | Dez. | 412 | 65 796 | 7 634 | 179 985 | 883 288 | 299 207 | 157 221 | 33,9 | |
| | | 2016 | | | | | | | | | |
| | | Jan.- Aug. | 421 | 67 218 | 74 082 | 1 471 912 | 8 752 098 | 2 909 350 | 1 658 376 | 33,2 | |
| | | Jan. | 412 | 66 178 | 9 043 | 176 218 | 983 678 | 334 246 | 194 706 | 34,0 | |
| | | Feb. | 419 | 67 379 | 9 408 | 176 048 | 1 073 325 | 372 401 | 208 055 | 34,7 | |
| | | Mär. | 421 | 66 796 | 9 345 | 182 778 | 1 112 405 | 369 885 | 215 793 | 33,3 | |
| | | Apr. | 421 | 66 859 | 9 487 | 182 425 | 1 124 796 | 371 472 | 210 635 | 33,0 | |
| | | Mai | 423 | 67 304 | 8 909 | 190 378 | 1 081 879 | 370 732 | 209 736 | 34,3 | |
| | | Jun. | 423 | 67 555 | 9 606 | 194 638 | 1 177 647 | 386 387 | 231 562 | 32,8 | |
| | | Jul. | 423 | 67 678 | 8 740 | 183 650 | 1 066 587 | 341 666 | 193 137 | 32,0 | |
| | | Aug. | 422 | 67 991 | 9 544 | 185 777 | 1 131 781 | 362 562 | 194 753 | 32,0 | |
| | | Sep. | | | | | | | | | |
| | | Okt. | | | | | | | | | |
| | | Nov. | | | | | | | | | |
| | | Dez. | | | | | | | | | |
| . | Investitionsgüter- produzenten | 2005 | 240 | 34 819 | 56 873 | 968 489 | 8 143 903 | 3 522 489 | 2 540 659 | 43,3 | |
| | | 2010 | 260 | 40 366 | 64 180 | 1 217 393 | 8 521 653 | 3 355 008 | 1 965 642 | 39,4 | |
| | | 2014 | 255 | 45 619 | 73 703 | 1 602 712 | 10 029 975 | 3 874 006 | 2 100 013 | 38,6 | |
| | | 2015 | 256 | 46 650 | 75 474 | 1 696 720 | 10 501 481 | 4 127 785 | 2 125 643 | 39,3 | |
| | | 2015 | | | | | | | | | |
| | | Jan.- Aug. | 256 | 46 465 | 50 454 | 1 107 920 | 7 009 338 | 2 832 681 | 1 469 427 | 40,4 | |
| | | Jan. | 254 | 46 170 | 6 401 | 132 654 | 769 815 | 291 294 | 149 393 | 37,8 | |
| | | Feb. | 256 | 46 263 | 6 190 | 130 308 | 841 559 | 337 370 | 165 643 | 40,1 | |
| | | Mär. | 257 | 46 264 | 6 705 | 136 768 | 996 637 | 421 094 | 204 593 | 42,3 | |
| | | Apr. | 258 | 46 433 | 6 337 | 138 059 | 918 288 | 374 528 | 197 756 | 40,8 | |
| | | Mai | 257 | 46 445 | 5 741 | 142 049 | 831 073 | 331 285 | 172 839 | 39,9 | |
| | | Jun. | 255 | 46 376 | 6 661 | 149 197 | 948 933 | 391 209 | 205 359 | 41,2 | |
| | | Jul. | 256 | 46 712 | 6 527 | 141 982 | 973 737 | 401 022 | 222 794 | 41,2 | |
| | | Aug. | 256 | 47 060 | 5 892 | 136 903 | 729 297 | 284 878 | 151 050 | 39,1 | |
| | | Sep. | 257 | 47 147 | 6 610 | 135 645 | 948 546 | 361 432 | 192 050 | 38,1 | |
| | | Okt. | 256 | 47 143 | 6 519 | 138 157 | 873 104 | 307 138 | 154 377 | 35,2 | |
| | | Nov. | 255 | 46 964 | 6 542 | 166 315 | 914 387 | 331 043 | 158 861 | 36,2 | |
| | | Dez. | 254 | 46 828 | 5 349 | 148 683 | 756 106 | 295 490 | 150 928 | 39,1 | |
| | | 2016 | | | | | | | | | |
| | | Jan.- Aug. | 253 | 46 217 | 50 591 | 1 141 630 | 7 175 341 | 2 854 531 | 1 478 360 | 39,8 | |
| | | Jan. | 251 | 45 898 | 6 247 | 137 892 | 787 489 | 314 655 | 166 985 | 40,0 | |
| | | Feb. | 253 | 46 060 | 6 453 | 136 087 | 912 451 | 365 334 | 188 538 | 40,0 | |
| | | Mär. | 254 | 46 251 | 6 428 | 143 859 | 916 679 | 348 622 | 180 154 | 38,0 | |
| | | Apr. | 253 | 46 147 | 6 541 | 142 725 | 946 924 | 365 618 | 200 782 | 38,6 | |
| | | Mai | 254 | 46 329 | 6 095 | 145 359 | 868 471 | 338 444 | 174 795 | 39,0 | |
| | | Jun. | 254 | 46 293 | 6 577 | 153 298 | 1 011 100 | 411 480 | 212 298 | 40,7 | |
| | | Jul. | 253 | 46 327 | 5 927 | 143 393 | 868 125 | 362 168 | 172 481 | 41,7 | |
| | | Aug. | 252 | 46 433 | 6 322 | 139 016 | 864 102 | 348 210 | 182 328 | 40,3 | |
| | | Sep. | | | | | | | | | |
| | | Okt. | | | | | | | | | |
| | | Nov. | | | | | | | | | |
| | | Dez. | | | | | | | | | |

1) Durchschnitt der Monatsergebnisse

Noch: 3. Betriebe, Beschäftigte, geleistete Arbeitsstunden, Entgelte sowie Umsatz
im Bergbau und Verarbeitenden Gewerbe nach Wirtschaftszweigen

| WZ | Land Hauptgruppe Wirtschaftsabteilung | Jahr | Betriebe ¹⁾ | Beschäftigte ¹⁾ | Geleistete Arbeits- stunden | Entgelte | Umsatz | | | Export- quote |
|---------------------------------|---|------|------------------------|----------------------------|-----------------------------------|-----------|-----------|----------|----------------------|------------------|
| | | | Anzahl | Personen | 1000 Std. | | insgesamt | darunter | | |
| | | | | | | 1000 EUR | | Ausland | darunter Eurozone | |
| | | | | | | | | | | |
| Gebrauchsgüter- produzenten | 2005 | 37 | 5 984 | 9 815 | 171 394 | 709 053 | 246 645 | 112 738 | 34,8 | |
| | 2010 | 39 | 5 643 | 9 139 | 181 796 | 878 118 | 299 757 | 136 893 | 34,1 | |
| | 2014 | 40 | 6 326 | 10 280 | 239 162 | 1 177 169 | 419 271 | 162 244 | 35,6 | |
| | 2015 | 37 | 6 205 | 10 403 | 236 437 | 1 242 592 | 454 007 | 190 053 | 36,5 | |
| | 2015 | | | | | | | | | |
| | Jan.- Aug. | 38 | 6 203 | 6 846 | 155 768 | 799 136 | 298 418 | 126 189 | 37,3 | |
| | Jan. | 38 | 6 194 | 871 | 18 890 | 87 952 | 33 213 | 14 952 | 37,8 | |
| | Feb. | 38 | 6 212 | 830 | 18 377 | 90 538 | 33 725 | 15 233 | 37,2 | |
| | Mär. | 38 | 6 234 | 911 | 19 315 | 104 380 | 40 365 | 16 449 | 38,7 | |
| | Apr. | 38 | 6 235 | 851 | 19 819 | 94 563 | 33 797 | 14 141 | 35,7 | |
| | Mai | 38 | 6 225 | 763 | 22 333 | 91 529 | 34 335 | 13 439 | 37,5 | |
| | Jun. | 37 | 6 222 | 919 | 19 668 | 120 349 | 47 101 | 19 257 | 39,1 | |
| | Jul. | 37 | 6 101 | 885 | 18 831 | 121 477 | 42 828 | 19 065 | 35,3 | |
| | Aug. | 37 | 6 198 | 816 | 18 535 | 88 347 | 33 053 | 13 653 | 37,4 | |
| | Sep. | 37 | 6 210 | 915 | 18 838 | 120 374 | 42 328 | 17 107 | 35,2 | |
| | Okt. | 37 | 6 218 | 927 | 18 916 | 115 867 | 38 151 | 15 707 | 32,9 | |
| | Nov. | 37 | 6 228 | 926 | 22 186 | 109 386 | 36 026 | 15 922 | 32,9 | |
| | Dez. | 37 | 6 183 | 789 | 20 729 | 97 830 | 39 084 | 15 126 | 40,0 | |
| | 2016 | | | | | | | | | |
| | Jan.- Aug. | 35 | 5 894 | 6 586 | 149 080 | 842 749 | 322 138 | 146 997 | 38,2 | |
| | Jan. | 34 | 5 863 | 818 | 17 764 | 98 563 | 35 501 | 15 743 | 36,0 | |
| | Feb. | 36 | 5 963 | 868 | 17 951 | 103 717 | 41 706 | 19 289 | 40,2 | |
| | Mär. | 36 | 5 947 | 853 | 18 695 | 119 644 | 43 760 | 19 672 | 36,6 | |
| | Apr. | 35 | 5 888 | 839 | 19 039 | 106 818 | 38 251 | 18 489 | 35,8 | |
| | Mai | 35 | 5 888 | 777 | 20 972 | 106 086 | 44 444 | 19 745 | 41,9 | |
| | Jun. | 35 | 5 876 | 844 | 19 095 | 117 561 | 47 132 | 23 419 | 40,1 | |
| | Jul. | 35 | 5 843 | 748 | 17 672 | 91 686 | 35 860 | 14 850 | 39,1 | |
| | Aug. | 35 | 5 882 | 838 | 17 891 | 98 674 | 35 485 | 15 789 | 36,0 | |
| | Sep. | | | | | | | | | |
| | Okt. | | | | | | | | | |
| | Nov. | | | | | | | | | |
| | Dez. | | | | | | | | | |
| Verbrauchsgüter- produzenten | 2005 | 140 | 20 041 | 32 831 | 400 944 | 3 280 779 | 323 969 | 261 968 | 9,9 | |
| | 2010 | 132 | 20 568 | 33 902 | 463 752 | 4 326 282 | 683 698 | 561 678 | 15,8 | |
| | 2014 | 143 | 22 205 | 36 105 | 562 962 | 4 645 632 | 769 633 | 546 964 | 16,6 | |
| | 2015 | 139 | 21 933 | 35 881 | 581 232 | 4 532 066 | 807 350 | 555 510 | 17,8 | |
| | 2015 | | | | | | | | | |
| | Jan.- Aug. | 139 | 21 863 | 23 740 | 376 751 | 2 983 700 | 523 810 | 360 988 | 17,6 | |
| | Jan. | 139 | 21 897 | 2 999 | 45 681 | 347 444 | 56 911 | 41 296 | 16,4 | |
| | Feb. | 139 | 21 835 | 2 885 | 44 725 | 348 282 | 61 681 | 43 281 | 17,7 | |
| | Mär. | 139 | 21 695 | 3 079 | 46 246 | 413 262 | 68 176 | 50 563 | 16,5 | |
| | Apr. | 139 | 21 629 | 2 924 | 49 152 | 361 984 | 63 828 | 43 029 | 17,6 | |
| | Mai | 140 | 21 722 | 2 752 | 47 275 | 360 933 | 60 617 | 40 927 | 16,8 | |
| | Jun. | 140 | 21 960 | 3 049 | 50 096 | 386 692 | 70 029 | 46 806 | 18,1 | |
| | Jul. | 140 | 22 046 | 3 095 | 47 209 | 393 791 | 72 532 | 49 203 | 18,4 | |
| | Aug. | 139 | 22 118 | 2 957 | 46 367 | 371 313 | 70 035 | 45 882 | 18,9 | |
| | Sep. | 138 | 22 177 | 3 120 | 46 425 | 396 727 | 74 547 | 50 454 | 18,8 | |
| | Okt. | 138 | 22 097 | 3 081 | 48 819 | 384 159 | 75 945 | 49 921 | 19,8 | |
| | Nov. | 138 | 22 035 | 3 059 | 59 758 | 384 111 | 69 502 | 48 033 | 18,1 | |
| | Dez. | 138 | 21 981 | 2 880 | 49 479 | 383 369 | 63 546 | 46 115 | 16,6 | |
| | 2016 | | | | | | | | | |
| | Jan.- Aug. | 135 | 22 573 | 24 547 | 390 285 | 2 995 772 | 558 797 | 381 859 | 18,7 | |
| | Jan. | 133 | 22 245 | 3 008 | 47 427 | 337 209 | 61 303 | 42 920 | 18,2 | |
| | Feb. | 135 | 22 512 | 3 075 | 46 860 | 361 090 | 66 447 | 44 386 | 18,4 | |
| | Mär. | 135 | 22 554 | 3 088 | 48 622 | 400 426 | 69 784 | 52 987 | 17,4 | |
| | Apr. | 135 | 22 513 | 3 100 | 51 449 | 379 975 | 70 842 | 51 148 | 18,6 | |
| | Mai | 135 | 22 599 | 2 987 | 49 381 | 374 527 | 68 223 | 48 513 | 18,2 | |
| | Jun. | 135 | 22 651 | 3 119 | 50 539 | 383 754 | 69 351 | 46 283 | 18,1 | |
| | Jul. | 135 | 22 845 | 2 977 | 47 783 | 360 174 | 64 107 | 39 164 | 17,8 | |
| | Aug. | 135 | 22 661 | 3 191 | 48 224 | 398 615 | 88 740 | 56 457 | 22,3 | |
| | Sep. | | | | | | | | | |
| | Okt. | | | | | | | | | |
| | Nov. | | | | | | | | | |
| | Dez. | | | | | | | | | |

1) Durchschnitt der Monatsergebnisse

Noch: 3. Betriebe, Beschäftigte, geleistete Arbeitsstunden, Entgelte sowie Umsatz
im Bergbau und Verarbeitenden Gewerbe nach Wirtschaftszweigen

| WZ | Land Hauptgruppe Wirtschaftsabteilung | Jahr | Betriebe ¹⁾ | Beschäftigte ¹⁾ | Geleistete Arbeits- stunden | Entgelte | Umsatz | | | Export- quote |
|------|--|-------------|------------------------|----------------------------|-----------------------------------|----------|-----------|-----------|----------------------|------------------|
| | | | Anzahl | Personen | 1000 Std. | | 1000 EUR | insgesamt | darunter | |
| | | | | | | Ausland | | | darunter Eurozone | |
| | | | | | | | | | | % |
| 8 | Gewinnung von Steinen und Erden, sonstiger Bergbau | 2005 | 4 | . | . | . | . | . | . | . |
| | | 2010 | 2 | . | . | . | . | . | . | . |
| | | 2014 | 2 | . | . | . | . | . | . | . |
| | | 2015 | 3 | 289 | 567 | 9 079 | . | . | . | . |
| | | 2015 | | | | | | | | |
| | | Jan.- Aug. | 3 | 289 | 376 | 5 809 | . | . | . | . |
| | | Jan. | 3 | 270 | 41 | 624 | . | . | . | . |
| | | Feb. | 3 | 261 | 38 | 628 | . | . | . | . |
| | | Mär. | 3 | 284 | 46 | 687 | . | . | . | . |
| | | Apr. | 3 | 302 | 50 | 747 | . | . | . | . |
| | | Mai | 3 | 304 | 50 | 741 | . | . | . | . |
| | | Jun. | 3 | 286 | 50 | 827 | . | . | . | . |
| | | Jul. | 3 | 301 | 53 | 795 | . | . | . | . |
| | | Aug. | 3 | 300 | 48 | 760 | . | . | . | . |
| | | Sep. | 3 | 296 | 50 | 769 | . | . | . | . |
| | | Okt. | 3 | 289 | 49 | 787 | . | . | . | . |
| | | Nov. | 3 | 292 | 47 | 999 | . | . | . | . |
| | | Dez. | 3 | 282 | 45 | 715 | . | . | . | . |
| | | 2016 | | | | | | | | |
| | | Jan.- Aug. | 3 | 280 | 364 | 5 629 | . | . | . | . |
| | | Jan. | 3 | 259 | 37 | 605 | . | . | . | . |
| | | Feb. | 3 | 259 | 38 | 602 | . | . | . | . |
| | | Mär. | 3 | 275 | 46 | 701 | . | . | . | . |
| | | Apr. | 3 | 278 | 45 | 716 | . | . | . | . |
| | | Mai | 3 | 283 | 48 | 726 | . | . | . | . |
| | | Jun. | 3 | 295 | 50 | 761 | . | . | . | . |
| | | Jul. | 3 | 299 | 48 | 740 | . | . | . | . |
| Aug. | 3 | 295 | 52 | 778 | . | . | . | . | | |
| Sep. | | | | | | | | | | |
| Okt. | | | | | | | | | | |
| Nov. | | | | | | | | | | |
| Dez. | | | | | | | | | | |
| 10 | Herstellung von Nahrungs- und Futtermitteln | 2005 | 83 | 12 942 | 21 050 | 220 600 | 2 154 801 | 185 390 | 163 935 | 8,6 |
| | | 2010 | 88 | 13 773 | 22 876 | 259 514 | 3 011 291 | 453 933 | 425 447 | 15,1 |
| | | 2014 | 92 | 14 415 | 23 140 | 307 805 | 3 183 323 | 409 769 | 350 718 | 12,9 |
| | | 2015 | 90 | 14 584 | 23 718 | 330 465 | 3 090 064 | 417 665 | 348 486 | 13,5 |
| | | 2015 | | | | | | | | |
| | | Jan.- Aug. | 90 | 14 526 | 15 645 | 212 609 | 2 045 623 | 265 933 | 228 105 | 13,0 |
| | | Jan. | 90 | 14 447 | 1 958 | 26 050 | 240 668 | 29 692 | 26 557 | 12,3 |
| | | Feb. | 90 | 14 458 | 1 895 | 25 512 | 238 232 | 30 206 | 26 609 | 12,7 |
| | | Mär. | 90 | 14 377 | 2 018 | 26 483 | 283 449 | 34 377 | 30 833 | 12,1 |
| | | Apr. | 90 | 14 320 | 1 912 | 25 796 | 245 035 | 32 498 | 28 464 | 13,3 |
| | | Mai | 91 | 14 423 | 1 823 | 27 332 | 254 960 | 30 065 | 26 499 | 11,8 |
| | | Jun. | 91 | 14 657 | 2 005 | 27 456 | 263 511 | 35 649 | 30 755 | 13,5 |
| | | Jul. | 91 | 14 730 | 2 060 | 27 215 | 268 616 | 36 159 | 29 683 | 13,5 |
| | | Aug. | 90 | 14 794 | 1 975 | 26 767 | 251 151 | 37 287 | 28 707 | 14,8 |
| | | Sep. | 89 | 14 752 | 2 063 | 26 688 | 262 273 | 38 775 | 30 376 | 14,8 |
| | | Okt. | 89 | 14 693 | 2 039 | 27 869 | 262 785 | 42 683 | 30 229 | 16,2 |
| | | Nov. | 89 | 14 687 | 2 027 | 34 534 | 254 089 | 35 226 | 28 742 | 13,9 |
| | | Dez. | 89 | 14 664 | 1 943 | 28 765 | 265 295 | 35 048 | 31 034 | 13,2 |
| | | 2016 | | | | | | | | |
| | | Jan.- Aug. | 87 | 15 374 | 16 575 | 230 225 | 1 997 883 | 275 365 | 224 074 | 13,8 |
| | | Jan. | 85 | 15 040 | 2 013 | 28 206 | 226 388 | 30 396 | 26 146 | 13,4 |
| | | Feb. | 87 | 15 321 | 2 062 | 28 323 | 238 905 | 30 210 | 26 849 | 12,6 |
| | | Mär. | 87 | 15 345 | 2 080 | 29 069 | 265 851 | 34 038 | 30 108 | 12,8 |
| | | Apr. | 87 | 15 336 | 2 079 | 28 696 | 252 376 | 32 113 | 27 489 | 12,7 |
| | | Mai | 87 | 15 394 | 2 028 | 29 540 | 251 319 | 32 631 | 25 835 | 13,0 |
| | | Jun. | 87 | 15 464 | 2 105 | 29 352 | 257 599 | 33 278 | 28 138 | 12,9 |
| | | Jul. | 87 | 15 646 | 2 041 | 28 337 | 242 342 | 32 066 | 23 728 | 13,2 |
| Aug. | 87 | 15 443 | 2 165 | 28 701 | 263 103 | 50 632 | 35 781 | 19,2 | | |
| Sep. | | | | | | | | | | |
| Okt. | | | | | | | | | | |
| Nov. | | | | | | | | | | |
| Dez. | | | | | | | | | | |

1) Durchschnitt der Monatsergebnisse

Noch: 3. Betriebe, Beschäftigte, geleistete Arbeitsstunden, Entgelte sowie Umsatz
im Bergbau und Verarbeitenden Gewerbe nach Wirtschaftszweigen

| WZ | Land Hauptgruppe Wirtschaftsabteilung | Jahr | Betriebe ¹⁾ | Beschäftigte ¹⁾ | Geleistete Arbeits- stunden | Entgelte | Umsatz | | | Export- quote | |
|-------------|---|-------------|------------------------|----------------------------|-----------------------------------|----------|----------|-----------|----------|------------------|--|
| | | | Anzahl | Personen | 1000 Std. | | 1000 EUR | insgesamt | darunter | | |
| | | | | | | Ausland | | darunter | | | |
| | | | | | | | | Eurozone | | % | |
| 11 | Getränkeherstellung | 2005 | 9 | 1 304 | 2 096 | 45 776 | 404 746 | . | . | . | |
| | | 2010 | 7 | 1 011 | 1 691 | 37 163 | 473 634 | . | . | . | |
| | | 2014 | 7 | 1 026 | 1 743 | 39 356 | 475 672 | . | . | . | |
| | | 2015 | 6 | 984 | 1 659 | 38 433 | 446 336 | . | . | . | |
| | | 2015 | | | | | | | | | |
| | | Jan.- Aug. | 6 | 979 | 1 103 | 23 925 | 288 330 | . | . | . | |
| | | Jan. | 6 | 978 | 137 | 2 679 | 30 315 | . | . | . | |
| | | Feb. | 6 | 973 | 129 | 2 756 | 29 111 | . | . | . | |
| | | Mär. | 6 | 974 | 143 | 2 918 | 41 471 | . | . | . | |
| | | Apr. | 6 | 971 | 138 | 2 973 | 38 776 | . | . | . | |
| | | Mai | 6 | 975 | 128 | 3 055 | 33 840 | . | . | . | |
| | | Jun. | 6 | 981 | 143 | 3 267 | 39 234 | . | . | . | |
| | | Jul. | 6 | 984 | 149 | 3 309 | 36 918 | . | . | . | |
| | | Aug. | 6 | 992 | 136 | 2 968 | 38 664 | . | . | . | |
| | | Sep. | 6 | 1 000 | 145 | 3 041 | 38 609 | . | . | . | |
| | | Okt. | 6 | 1 001 | 141 | 3 003 | 35 595 | . | . | . | |
| | | Nov. | 6 | 994 | 135 | 5 264 | 38 210 | . | . | . | |
| | | Dez. | 6 | 986 | 136 | 3 199 | 45 592 | . | . | . | |
| | | 2016 | | | | | | | | | |
| | | Jan.- Aug. | 6 | 972 | 1 096 | 24 823 | 307 208 | . | . | . | |
| | | Jan. | 6 | 978 | 134 | 2 957 | 30 859 | . | . | . | |
| | | Feb. | 6 | 972 | 135 | 2 865 | 35 126 | . | . | . | |
| | | Mär. | 6 | 972 | 143 | 3 107 | 45 649 | . | . | . | |
| | | Apr. | 6 | 969 | 136 | 3 030 | 37 868 | . | . | . | |
| | | Mai | 6 | 971 | 136 | 3 158 | 40 651 | . | . | . | |
| | | Jun. | 6 | 967 | 139 | 3 289 | 39 079 | . | . | . | |
| | | Jul. | 6 | 967 | 129 | 3 350 | 36 891 | . | . | . | |
| | | Aug. | 6 | 979 | 144 | 3 068 | 41 085 | . | . | . | |
| | | Sep. | | | | | | . | . | . | |
| | | Okt. | | | | | | . | . | . | |
| | | Nov. | | | | | | . | . | . | |
| | | Dez. | | | | | | . | . | . | |
| 12 | Tabakverarbeitung | 2005 | 2 | . | . | . | . | . | . | . | |
| | | 2010 | 1 | . | . | . | . | . | . | . | |
| | | 2014 | 1 | . | . | . | . | . | . | . | |
| | | 2015 | 1 | . | . | . | . | . | . | . | |
| | | 2015 | | | | | | | | | |
| | | Jan.- Aug. | 1 | . | . | . | . | . | . | . | |
| | | Jan. | 1 | . | . | . | . | . | . | . | |
| | | Feb. | 1 | . | . | . | . | . | . | . | |
| | | Mär. | 1 | . | . | . | . | . | . | . | |
| | | Apr. | 1 | . | . | . | . | . | . | . | |
| | | Mai | 1 | . | . | . | . | . | . | . | |
| | | Jun. | 1 | . | . | . | . | . | . | . | |
| | | Jul. | 1 | . | . | . | . | . | . | . | |
| | | Aug. | 1 | . | . | . | . | . | . | . | |
| | | Sep. | 1 | . | . | . | . | . | . | . | |
| | | Okt. | 1 | . | . | . | . | . | . | . | |
| | | Nov. | 1 | . | . | . | . | . | . | . | |
| Dez. | 1 | . | . | . | . | . | . | . | | | |
| 2016 | | | | | | | | | | | |
| Jan.- Aug. | 1 | . | . | . | . | . | . | . | | | |
| Jan. | 1 | . | . | . | . | . | . | . | | | |
| Feb. | 1 | . | . | . | . | . | . | . | | | |
| Mär. | 1 | . | . | . | . | . | . | . | | | |
| Apr. | 1 | . | . | . | . | . | . | . | | | |
| Mai | 1 | . | . | . | . | . | . | . | | | |
| Jun. | 1 | . | . | . | . | . | . | . | | | |
| Jul. | 1 | . | . | . | . | . | . | . | | | |
| Aug. | 1 | . | . | . | . | . | . | . | | | |
| Sep. | | | | | | . | . | . | | | |
| Okt. | | | | | | . | . | . | | | |
| Nov. | | | | | | . | . | . | | | |
| Dez. | | | | | | . | . | . | | | |

1) Durchschnitt der Monatsergebnisse

Noch: 3. Betriebe, Beschäftigte, geleistete Arbeitsstunden, Entgelte sowie Umsatz
im Bergbau und Verarbeitenden Gewerbe nach Wirtschaftszweigen

| WZ | Land Hauptgruppe Wirtschaftsabteilung | Jahr | Betriebe ¹⁾ | Beschäftigte ¹⁾ | Geleistete Arbeits- stunden | Entgelte | Umsatz | | | Export- quote | | | | |
|------|---|-------------|------------------------|----------------------------|-----------------------------------|----------|---------|----------|-----------|------------------|----------|-----------|----------|----------------------|
| | | | | | | | Anzahl | Personen | 1000 Std. | | 1000 EUR | insgesamt | darunter | |
| | | | | | | | | | | | | | Ausland | darunter Eurozone |
| | | | | | | | | | | | | | | |
| | | | | | | | | % | | | | | | |
| 13 | Herstellung von Textilien | 2005 | 17 | 1 550 | 2 411 | 29 775 | 154 823 | 51 408 | 40 336 | 33,2 | | | | |
| | | 2010 | 14 | 1 458 | 2 251 | 30 370 | 171 191 | 67 612 | 46 451 | 39,5 | | | | |
| | | 2014 | 13 | 1 279 | 2 052 | 33 311 | 174 457 | 68 153 | 50 639 | 39,1 | | | | |
| | | 2015 | 12 | 1 208 | 1 858 | 31 591 | 165 881 | 66 107 | 52 628 | 39,9 | | | | |
| | | 2015 | | | | | | | | | | | | |
| | | Jan.- Aug. | 12 | 1 200 | 1 231 | 20 152 | 111 903 | 44 385 | 34 552 | 39,7 | | | | |
| | | Jan. | 12 | 1 217 | 164 | 2 462 | 13 898 | 6 015 | 4 539 | 43,3 | | | | |
| | | Feb. | 12 | 1 201 | 146 | 2 371 | 13 272 | 5 327 | 4 007 | 40,1 | | | | |
| | | Mär. | 12 | 1 192 | 164 | 2 468 | 14 757 | 6 086 | 4 726 | 41,2 | | | | |
| | | Apr. | 12 | 1 190 | 153 | 2 499 | 14 193 | 5 728 | 4 342 | 40,4 | | | | |
| | | Mai | 12 | 1 191 | 144 | 2 466 | 12 874 | 4 746 | 3 950 | 36,9 | | | | |
| | | Jun. | 12 | 1 197 | 166 | 2 665 | 15 074 | 5 718 | 4 724 | 37,9 | | | | |
| | | Jul. | 12 | 1 202 | 156 | 2 669 | 15 847 | 6 350 | 4 787 | 40,1 | | | | |
| | | Aug. | 12 | 1 210 | 138 | 2 551 | 11 989 | 4 415 | 3 476 | 36,8 | | | | |
| | | Sep. | 12 | 1 221 | 166 | 2 579 | 14 898 | 5 936 | 4 820 | 39,8 | | | | |
| | | Okt. | 12 | 1 230 | 167 | 2 666 | 14 684 | 5 864 | 4 876 | 39,9 | | | | |
| | | Nov. | 12 | 1 225 | 163 | 3 506 | 14 268 | 5 638 | 4 852 | 39,5 | | | | |
| | | Dez. | 12 | 1 219 | 131 | 2 689 | 10 127 | 4 284 | 3 528 | 42,3 | | | | |
| | | 2016 | | | | | | | | | | | | |
| | | Jan.- Aug. | 12 | 1 266 | 1 347 | 22 359 | 122 846 | 53 232 | 43 856 | 43,3 | | | | |
| | | Jan. | 12 | 1 230 | 164 | 2 641 | 13 456 | 5 388 | 4 502 | 40,0 | | | | |
| | | Feb. | 12 | 1 238 | 166 | 2 617 | 14 693 | 5 666 | 4 674 | 38,6 | | | | |
| | | Mär. | 12 | 1 254 | 166 | 2 736 | 16 548 | 7 691 | 5 563 | 46,5 | | | | |
| | | Apr. | 12 | 1 249 | 173 | 2 738 | 15 359 | 6 327 | 5 377 | 41,2 | | | | |
| | | Mai | 12 | 1 274 | 162 | 2 788 | 15 467 | 6 871 | 6 068 | 44,4 | | | | |
| | | Jun. | 12 | 1 286 | 178 | 3 039 | 16 562 | 7 318 | 6 212 | 44,2 | | | | |
| | | Jul. | 12 | 1 299 | 157 | 2 928 | 15 208 | 6 684 | 5 586 | 43,9 | | | | |
| | | Aug. | 12 | 1 300 | 180 | 2 872 | 15 553 | 7 288 | 5 875 | 46,9 | | | | |
| | | Sep. | | | | | | | | | | | | |
| | | Okt. | | | | | | | | | | | | |
| | | Nov. | | | | | | | | | | | | |
| | | Dez. | | | | | | | | | | | | |
| 14 | Herstellung von Bekleidung | 2005 | 4 | . | . | . | . | . | . | . | | | | |
| | | 2010 | 2 | . | . | . | . | . | . | . | | | | |
| | | 2014 | 2 | . | . | . | . | . | . | . | | | | |
| | | 2015 | 2 | . | . | . | . | . | . | . | | | | |
| | | 2015 | | | | | | | | | | | | |
| | | Jan.- Aug. | 2 | . | . | . | . | . | . | . | | | | |
| | | Jan. | 2 | . | . | . | . | . | . | . | | | | |
| | | Feb. | 2 | . | . | . | . | . | . | . | | | | |
| | | Mär. | 2 | . | . | . | . | . | . | . | | | | |
| | | Apr. | 2 | . | . | . | . | . | . | . | | | | |
| | | Mai | 2 | . | . | . | . | . | . | . | | | | |
| | | Jun. | 2 | . | . | . | . | . | . | . | | | | |
| | | Jul. | 2 | . | . | . | . | . | . | . | | | | |
| | | Aug. | 2 | . | . | . | . | . | . | . | | | | |
| | | Sep. | 2 | . | . | . | . | . | . | . | | | | |
| | | Okt. | 2 | . | . | . | . | . | . | . | | | | |
| | | Nov. | 2 | . | . | . | . | . | . | . | | | | |
| | | Dez. | 2 | . | . | . | . | . | . | . | | | | |
| | | 2016 | | | | | | | | | | | | |
| | | Jan.- Aug. | 2 | . | . | . | . | . | . | . | | | | |
| Jan. | 2 | . | . | . | . | . | . | . | | | | | | |
| Feb. | 2 | . | . | . | . | . | . | . | | | | | | |
| Mär. | 2 | . | . | . | . | . | . | . | | | | | | |
| Apr. | 2 | . | . | . | . | . | . | . | | | | | | |
| Mai | 2 | . | . | . | . | . | . | . | | | | | | |
| Jun. | 2 | . | . | . | . | . | . | . | | | | | | |
| Jul. | 2 | . | . | . | . | . | . | . | | | | | | |
| Aug. | 2 | . | . | . | . | . | . | . | | | | | | |
| Sep. | | | | | | | | | | | | | | |
| Okt. | | | | | | | | | | | | | | |
| Nov. | | | | | | | | | | | | | | |
| Dez. | | | | | | | | | | | | | | |

1) Durchschnitt der Monatsergebnisse

Noch: 3. Betriebe, Beschäftigte, geleistete Arbeitsstunden, Entgelte sowie Umsatz
im Bergbau und Verarbeitenden Gewerbe nach Wirtschaftszweigen

| WZ | Land Hauptgruppe Wirtschaftsabteilung | Jahr | Betriebe ¹⁾ | Beschäftigte ¹⁾ | Geleistete Arbeits- stunden | Entgelte | Umsatz | | | Export- quote | |
|------|--|-------------|------------------------|----------------------------|-----------------------------------|----------|-----------|----------|---------|------------------|--|
| | | | | | | | insgesamt | darunter | | | |
| | | | Ausland | | darunter Eurozone | | | | | | |
| | | | Anzahl | Personen | 1000 Std. | 1000 EUR | | | % | | |
| 15 | Herstellung von Leder, Lederwaren und Schuhen | 2005 | 6 | 343 | 601 | 6 091 | 33 997 | . | . | . | |
| | | 2010 | 3 | 249 | 411 | 4 202 | . | . | . | . | |
| | | 2014 | 4 | 482 | 760 | 11 491 | 67 203 | . | . | . | |
| | | 2015 | 4 | 499 | 784 | 12 434 | 72 078 | . | . | . | |
| | | 2015 | | | | | | | | | |
| | | Jan.- Aug. | 4 | 492 | 510 | 8 226 | 44 626 | . | . | . | |
| | | Jan. | 4 | 483 | 60 | 1 011 | 4 807 | . | . | . | |
| | | Feb. | 4 | 475 | 61 | 947 | 5 595 | . | . | . | |
| | | Mär. | 4 | 482 | 67 | 1 045 | 6 539 | . | . | . | |
| | | Apr. | 4 | 493 | 66 | 1 087 | 5 513 | . | . | . | |
| | | Mai | 4 | 500 | 55 | 1 034 | 4 623 | . | . | . | |
| | | Jun. | 4 | 499 | 67 | 1 030 | 5 784 | . | . | . | |
| | | Jul. | 4 | 502 | 70 | 1 057 | 6 341 | . | . | . | |
| | | Aug. | 4 | 500 | 63 | 1 015 | 5 423 | . | . | . | |
| | | Sep. | 4 | 515 | 72 | 1 055 | 7 309 | . | . | . | |
| | | Okt. | 4 | 512 | 74 | 1 065 | 7 815 | . | . | . | |
| | | Nov. | 4 | 509 | 72 | 1 116 | 7 347 | . | . | . | |
| | | Dez. | 4 | 516 | 55 | 973 | 4 982 | . | . | . | |
| | | 2016 | | | | | | | | | |
| | | Jan.- Aug. | 4 | 501 | 524 | 8 589 | . | . | . | . | |
| | | Jan. | 4 | 510 | 58 | 1 035 | . | . | . | . | |
| | | Feb. | 4 | 508 | 64 | 1 043 | . | . | . | . | |
| | | Mär. | 4 | 506 | 67 | 1 117 | . | . | . | . | |
| | | Apr. | 4 | 504 | 71 | 1 087 | . | . | . | . | |
| | | Mai | 4 | 499 | 65 | 1 139 | . | . | . | . | |
| | | Jun. | 4 | 491 | 72 | 1 073 | . | . | . | . | |
| Jul. | 4 | 494 | 63 | 1 034 | . | . | . | . | | | |
| Aug. | 4 | 495 | 65 | 1 061 | . | . | . | . | | | |
| Sep. | | | | | | | | | | | |
| Okt. | | | | | | | | | | | |
| Nov. | | | | | | | | | | | |
| Dez. | | | | | | | | | | | |
| 16 | Herstellung von Holz-, Flecht-, Korb- und Korb- waren (ohne Möbel) | 2005 | 13 | 2 061 | 3 532 | 53 479 | 649 233 | 261 769 | 76 457 | 40,3 | |
| | | 2010 | 15 | 2 230 | 3 638 | 58 657 | 606 609 | 233 734 | 210 829 | 38,5 | |
| | | 2014 | 12 | 2 089 | 3 346 | 62 488 | 580 698 | 240 712 | 220 094 | 41,5 | |
| | | 2015 | 11 | 2 049 | 3 189 | 63 710 | 501 909 | 158 629 | 140 527 | 31,6 | |
| | | 2015 | | | | | | | | | |
| | | Jan.- Aug. | 11 | 2 069 | 2 126 | 41 661 | 328 131 | 102 369 | 89 776 | 31,2 | |
| | | Jan. | 11 | 2 108 | 285 | 5 182 | 39 625 | 13 626 | 12 246 | 34,4 | |
| | | Feb. | 11 | 2 094 | 275 | 4 993 | 38 064 | 11 003 | 9 841 | 28,9 | |
| | | Mär. | 11 | 2 085 | 279 | 4 886 | 40 472 | 11 356 | 10 158 | 28,1 | |
| | | Apr. | 11 | 2 074 | 250 | 5 013 | 40 491 | 12 243 | 10 574 | 30,2 | |
| | | Mai | 11 | 2 062 | 234 | 5 186 | 37 972 | 12 190 | 10 883 | 32,1 | |
| | | Jun. | 11 | 2 058 | 287 | 5 701 | 47 876 | 15 538 | 13 347 | 32,5 | |
| | | Jul. | 11 | 2 049 | 282 | 5 692 | 48 236 | 15 209 | 13 331 | 31,5 | |
| | | Aug. | 11 | 2 020 | 233 | 5 008 | 35 396 | 11 205 | 9 395 | 31,7 | |
| | | Sep. | 11 | 2 015 | 278 | 5 343 | 47 689 | 15 013 | 13 398 | 31,5 | |
| | | Okt. | 11 | 2 011 | 279 | 5 129 | 47 077 | 14 833 | 12 966 | 31,5 | |
| | | Nov. | 11 | 2 016 | 283 | 6 259 | 47 001 | 15 641 | 14 483 | 33,3 | |
| | | Dez. | 11 | 1 994 | 223 | 5 319 | 32 011 | 10 774 | 9 904 | 33,7 | |
| | | 2016 | | | | | | | | | |
| | | Jan.- Aug. | 11 | 2 007 | 2 191 | 42 528 | 366 109 | 124 973 | 111 866 | 34,1 | |
| | | Jan. | 11 | 1 998 | 264 | 5 126 | 40 780 | 13 761 | 12 571 | 33,7 | |
| | | Feb. | 11 | 1 987 | 276 | 4 997 | 43 569 | 14 361 | 12 973 | 33,0 | |
| | | Mär. | 11 | 1 981 | 275 | 5 156 | 44 985 | 14 692 | 12 899 | 32,7 | |
| | | Apr. | 11 | 1 990 | 279 | 4 973 | 46 573 | 15 567 | 13 888 | 33,4 | |
| | | Mai | 11 | 2 015 | 268 | 5 450 | 47 016 | 16 044 | 14 028 | 34,1 | |
| | | Jun. | 11 | 2 015 | 297 | 5 887 | 53 301 | 19 153 | 17 502 | 35,9 | |
| Jul. | 11 | 2 027 | 237 | 5 547 | 43 097 | 15 866 | 14 189 | 36,8 | | | |
| Aug. | 11 | 2 041 | 295 | 5 393 | 46 788 | 15 529 | 13 816 | 33,2 | | | |
| Sep. | | | | | | | | | | | |
| Okt. | | | | | | | | | | | |
| Nov. | | | | | | | | | | | |
| Dez. | | | | | | | | | | | |

1) Durchschnitt der Monatsergebnisse

Noch: 3. Betriebe, Beschäftigte, geleistete Arbeitsstunden, Entgelte sowie Umsatz
im Bergbau und Verarbeitenden Gewerbe nach Wirtschaftszweigen

| WZ | Land Hauptgruppe Wirtschaftsabteilung | Jahr | Betriebe ¹⁾ | Beschäftigte ¹⁾ | Geleistete Arbeits- stunden | Entgelte | Umsatz | | | Export- quote | |
|----|--|-------------|------------------------|----------------------------|-----------------------------------|-----------|-----------|----------|----------------------|------------------|--|
| | | | Anzahl | Personen | 1000 Std. | | 1000 EUR | darunter | | | |
| | | | | | | insgesamt | | Ausland | darunter Eurozone | | |
| | | | | | | | | | | | |
| 17 | Herstellung von Papier, Pappe und Waren daraus | 2005 | 21 | 2 810 | 4 644 | 67 152 | 583 797 | 147 291 | 120 109 | 25,2 | |
| | | 2010 | 23 | 3 025 | 5 123 | 80 483 | 978 845 | 241 260 | 175 059 | 24,6 | |
| | | 2014 | 21 | 3 324 | 5 601 | 100 291 | 1 109 444 | 289 735 | 216 433 | 26,1 | |
| | | 2015 | 19 | 3 307 | 5 581 | 102 339 | 1 180 629 | 289 511 | 221 355 | 24,5 | |
| | | 2015 | | | | | | | | | |
| | | Jan.- Aug. | 19 | 3 291 | 3 707 | 66 700 | 797 399 | 203 772 | 155 914 | 25,6 | |
| | | Jan. | 19 | 3 258 | 470 | 8 685 | 99 211 | 25 215 | 18 760 | 25,4 | |
| | | Feb. | 19 | 3 238 | 436 | 8 186 | 96 456 | 27 581 | 21 410 | 28,6 | |
| | | Mär. | 19 | 3 265 | 492 | 8 365 | 103 683 | 27 151 | 20 914 | 26,2 | |
| | | Apr. | 19 | 3 271 | 458 | 8 066 | 100 210 | 25 307 | 20 815 | 25,3 | |
| | | Mai | 19 | 3 271 | 427 | 8 387 | 91 560 | 22 963 | 18 069 | 25,1 | |
| | | Jun. | 19 | 3 314 | 481 | 8 620 | 105 702 | 25 897 | 20 252 | 24,5 | |
| | | Jul. | 19 | 3 337 | 488 | 8 308 | 107 452 | 28 001 | 19 701 | 26,1 | |
| | | Aug. | 19 | 3 373 | 455 | 8 082 | 93 124 | 21 658 | 15 994 | 23,3 | |
| | | Sep. | 19 | 3 395 | 490 | 8 272 | 95 580 | 20 326 | 14 386 | 21,3 | |
| | | Okt. | 19 | 3 358 | 482 | 8 344 | 98 042 | 21 279 | 16 877 | 21,7 | |
| | | Nov. | 19 | 3 342 | 471 | 10 232 | 99 443 | 23 090 | 18 140 | 23,2 | |
| | | Dez. | 19 | 3 258 | 431 | 8 790 | 90 165 | 21 044 | 16 039 | 23,3 | |
| | | 2016 | | | | | | | | | |
| | | Jan.- Aug. | 19 | 3 257 | 3 711 | 68 718 | 769 225 | 192 795 | 143 124 | 25,1 | |
| | | Jan. | 18 | 3 225 | 452 | 8 846 | 89 202 | 22 995 | 18 031 | 25,8 | |
| | | Feb. | 19 | 3 246 | 465 | 8 405 | 94 644 | 22 826 | 17 445 | 24,1 | |
| | | Mär. | 19 | 3 243 | 473 | 8 742 | 100 889 | 23 834 | 17 373 | 23,6 | |
| | | Apr. | 19 | 3 252 | 469 | 8 458 | 93 999 | 23 593 | 17 692 | 25,1 | |
| | | Mai | 19 | 3 235 | 449 | 8 602 | 93 574 | 23 544 | 16 609 | 25,2 | |
| | | Jun. | 19 | 3 274 | 470 | 8 712 | 100 184 | 27 567 | 20 788 | 27,5 | |
| | | Jul. | 19 | 3 287 | 449 | 8 507 | 100 880 | 24 490 | 17 806 | 24,3 | |
| | | Aug. | 19 | 3 293 | 484 | 8 446 | 95 852 | 23 945 | 17 382 | 25,0 | |
| | | Sep. | | | | | | | | | |
| | | Okt. | | | | | | | | | |
| | | Nov. | | | | | | | | | |
| | | Dez. | | | | | | | | | |
| 18 | Herstellung von Druck- erzeugnissen; Vervielfältigung von bespielten Ton-, Bild- und Datenträgern | 2005 | 12 | 1 600 | 2 537 | 44 876 | 247 889 | 24 813 | 24 027 | 10,0 | |
| | | 2010 | 16 | 2 732 | 4 358 | 82 598 | 498 602 | 72 486 | 68 704 | 14,5 | |
| | | 2014 | 14 | 2 482 | 4 141 | 79 181 | 456 596 | 57 066 | 44 846 | 12,5 | |
| | | 2015 | 14 | 2 271 | 3 785 | 77 883 | 464 761 | 67 289 | 48 338 | 14,5 | |
| | | 2015 | | | | | | | | | |
| | | Jan.- Aug. | 14 | 2 285 | 2 527 | 51 918 | 303 773 | 42 245 | 30 430 | 13,9 | |
| | | Jan. | 14 | 2 348 | 332 | 6 392 | 38 280 | 3 772 | 2 739 | 9,9 | |
| | | Feb. | 14 | 2 347 | 309 | 5 987 | 37 923 | 5 066 | 3 833 | 13,4 | |
| | | Mär. | 14 | 2 291 | 333 | 6 420 | 41 061 | 5 823 | 4 137 | 14,2 | |
| | | Apr. | 14 | 2 276 | 312 | 6 279 | 36 846 | 4 824 | 3 357 | 13,1 | |
| | | Mai | 14 | 2 259 | 282 | 6 388 | 33 776 | 4 885 | 3 550 | 14,5 | |
| | | Jun. | 14 | 2 267 | 318 | 8 305 | 38 577 | 4 768 | 2 796 | 12,4 | |
| | | Jul. | 14 | 2 257 | 326 | 6 027 | 38 565 | 6 884 | 5 507 | 17,8 | |
| | | Aug. | 14 | 2 235 | 314 | 6 119 | 38 745 | 6 224 | 4 510 | 16,1 | |
| | | Sep. | 14 | 2 268 | 327 | 6 081 | 45 012 | 7 131 | 5 400 | 15,8 | |
| | | Okt. | 14 | 2 252 | 316 | 6 979 | 38 928 | 6 246 | 4 268 | 16,0 | |
| | | Nov. | 14 | 2 232 | 311 | 6 724 | 41 012 | 5 313 | 3 703 | 13,0 | |
| | | Dez. | 14 | 2 214 | 303 | 6 182 | 36 035 | 6 354 | 4 537 | 17,6 | |
| | | 2016 | | | | | | | | | |
| | | Jan.- Aug. | 14 | 2 197 | 2 450 | 49 078 | 292 542 | 50 490 | 37 686 | 17,3 | |
| | | Jan. | 14 | 2 218 | 318 | 6 126 | 36 074 | 5 360 | 3 986 | 14,9 | |
| | | Feb. | 14 | 2 218 | 325 | 6 075 | 35 679 | 6 450 | 4 858 | 18,1 | |
| | | Mär. | 14 | 2 216 | 312 | 6 152 | 38 631 | 6 453 | 5 040 | 16,7 | |
| | | Apr. | 14 | 2 198 | 311 | 5 595 | 38 467 | 6 954 | 4 849 | 18,1 | |
| | | Mai | 14 | 2 206 | 291 | 6 410 | 36 067 | 7 143 | 5 693 | 19,8 | |
| | | Jun. | 14 | 2 187 | 297 | 7 023 | 35 525 | 5 730 | 4 182 | 16,1 | |
| | | Jul. | 14 | 2 177 | 282 | 5 652 | 32 063 | 5 067 | 3 399 | 15,8 | |
| | | Aug. | 14 | 2 159 | 312 | 6 044 | 40 036 | 7 334 | 5 679 | 18,3 | |
| | | Sep. | | | | | | | | | |
| | | Okt. | | | | | | | | | |
| | | Nov. | | | | | | | | | |
| | | Dez. | | | | | | | | | |

1) Durchschnitt der Monatsergebnisse

Noch: 3. Betriebe, Beschäftigte, geleistete Arbeitsstunden, Entgelte sowie Umsatz
im Bergbau und Verarbeitenden Gewerbe nach Wirtschaftszweigen

| WZ | Land Hauptgruppe Wirtschaftsabteilung | Jahr | Betriebe ¹⁾ | Beschäftigte ¹⁾ | Geleistete Arbeits- stunden | Entgelte | Umsatz | | | Export- quote | |
|------|---|-------------|------------------------|----------------------------|-----------------------------------|----------|-----------|----------|----------------------|------------------|---|
| | | | Anzahl | Personen | 1000 Std. | | insgesamt | darunter | | | |
| | | | | | | 1000 EUR | | Ausland | darunter Eurozone | | |
| | | | | | | | | | | | % |
| 20 | Herstellung von chemischen Erzeugnissen | 2005 | 21 | 2 363 | 3 987 | 70 480 | 576 434 | 155 888 | 81 514 | 27,0 | |
| | | 2010 | 19 | 2 945 | 5 047 | 93 545 | 945 722 | 220 558 | 97 420 | 23,3 | |
| | | 2014 | 23 | 3 497 | 5 829 | 143 756 | 835 481 | 422 551 | 186 944 | 50,6 | |
| | | 2015 | 22 | 3 459 | 5 737 | 148 981 | 893 953 | 445 254 | 199 761 | 49,8 | |
| | | 2015 | | | | | | | | | |
| | | Jan.- Aug. | 22 | 3 454 | 3 842 | 95 991 | 604 180 | 296 119 | 134 586 | 49,0 | |
| | | Jan. | 22 | 3 438 | 490 | 12 402 | 80 335 | 37 277 | 17 023 | 46,4 | |
| | | Feb. | 22 | 3 448 | 475 | 11 094 | 77 250 | 36 914 | 16 728 | 47,8 | |
| | | Mär. | 22 | 3 445 | 512 | 11 369 | 85 622 | 44 599 | 20 828 | 52,1 | |
| | | Apr. | 22 | 3 444 | 478 | 12 001 | 72 469 | 35 709 | 17 620 | 49,3 | |
| | | Mai | 22 | 3 463 | 455 | 14 158 | 67 143 | 33 519 | 14 962 | 49,9 | |
| | | Jun. | 22 | 3 450 | 500 | 11 863 | 80 720 | 39 782 | 17 258 | 49,3 | |
| | | Jul. | 22 | 3 470 | 474 | 11 571 | 74 191 | 36 727 | 17 529 | 49,5 | |
| | | Aug. | 22 | 3 472 | 458 | 11 534 | 66 450 | 31 593 | 12 638 | 47,5 | |
| | | Sep. | 22 | 3 477 | 489 | 11 541 | 78 278 | 39 988 | 16 480 | 51,1 | |
| | | Okt. | 22 | 3 474 | 492 | 11 509 | 67 764 | 31 632 | 15 354 | 46,7 | |
| | | Nov. | 22 | 3 469 | 494 | 17 490 | 72 632 | 36 119 | 16 262 | 49,7 | |
| | | Dez. | 22 | 3 463 | 418 | 12 450 | 71 099 | 41 395 | 17 080 | 58,2 | |
| | | 2016 | | | | | | | | | |
| | | Jan.- Aug. | 23 | 3 469 | 3 830 | 93 407 | 558 144 | 279 338 | 134 709 | 50,0 | |
| | | Jan. | 22 | 3 468 | 492 | 11 856 | 72 378 | 37 246 | 18 734 | 51,5 | |
| | | Feb. | 23 | 3 525 | 502 | 12 031 | 75 099 | 40 428 | 18 588 | 53,8 | |
| | | Mär. | 23 | 3 469 | 494 | 11 672 | 76 405 | 41 494 | 20 066 | 54,3 | |
| | | Apr. | 23 | 3 461 | 494 | 12 078 | 72 062 | 36 599 | 18 087 | 50,8 | |
| | | Mai | 23 | 3 452 | 436 | 12 179 | 62 145 | 29 156 | 14 938 | 46,9 | |
| | | Jun. | 23 | 3 444 | 482 | 11 059 | 71 947 | 33 635 | 16 849 | 46,7 | |
| | | Jul. | 23 | 3 460 | 446 | 11 193 | 58 728 | 26 289 | 13 682 | 44,8 | |
| | | Aug. | 23 | 3 470 | 484 | 11 338 | 69 381 | 34 491 | 13 766 | 49,7 | |
| Sep. | | | | | | | | | | | |
| Okt. | | | | | | | | | | | |
| Nov. | | | | | | | | | | | |
| Dez. | | | | | | | | | | | |
| 21 | Herstellung von pharmazeutischen Erzeugnissen | 2005 | 5 | 910 | 1 505 | 28 345 | 118 303 | 42 647 | . | 36,0 | |
| | | 2010 | 4 | 971 | 1 595 | 40 284 | 148 332 | . | . | . | |
| | | 2014 | 6 | 1 446 | 2 353 | 63 898 | 211 872 | 113 060 | 35 441 | 53,4 | |
| | | 2015 | 6 | 1 428 | 2 310 | 65 150 | 206 205 | 132 689 | 39 664 | 64,3 | |
| | | 2015 | | | | | | | | | |
| | | Jan.- Aug. | 6 | 1 417 | 1 539 | 43 546 | 140 232 | 91 720 | 26 346 | 65,4 | |
| | | Jan. | 6 | 1 446 | 203 | 5 013 | 15 473 | 9 414 | 2 868 | 60,8 | |
| | | Feb. | 6 | 1 419 | 196 | 5 162 | 18 545 | 12 027 | 3 954 | 64,9 | |
| | | Mär. | 6 | 1 411 | 200 | 4 893 | 17 379 | 11 364 | 4 807 | 65,4 | |
| | | Apr. | 6 | 1 407 | 195 | 8 503 | 15 771 | 10 118 | 1 685 | 64,2 | |
| | | Mai | 6 | 1 403 | 181 | 4 900 | 17 225 | 11 434 | 2 658 | 66,4 | |
| | | Jun. | 6 | 1 397 | 190 | 5 125 | 19 297 | 13 192 | 3 609 | 68,4 | |
| | | Jul. | 6 | 1 420 | 186 | 4 980 | 19 848 | 12 645 | 3 744 | 63,7 | |
| | | Aug. | 6 | 1 432 | 188 | 4 970 | 16 693 | 11 525 | 3 020 | 69,0 | |
| | | Sep. | 6 | 1 455 | 194 | 4 989 | 18 429 | 11 078 | 3 249 | 60,1 | |
| | | Okt. | 6 | 1 459 | 199 | 5 254 | 15 558 | 10 007 | 3 891 | 64,3 | |
| | | Nov. | 6 | 1 446 | 198 | 6 254 | 18 426 | 11 467 | 3 908 | 62,2 | |
| | | Dez. | 6 | 1 442 | 179 | 5 107 | 13 560 | 8 418 | 2 271 | 62,1 | |
| | | 2016 | | | | | | | | | |
| | | Jan.- Aug. | 6 | 1 450 | 1 576 | 41 121 | 159 292 | 105 096 | 37 381 | 66,0 | |
| | | Jan. | 6 | 1 440 | 196 | 4 623 | 20 014 | 12 465 | 3 368 | 62,3 | |
| | | Feb. | 6 | 1 442 | 199 | 4 647 | 21 910 | 13 697 | 2 339 | 62,5 | |
| | | Mär. | 6 | 1 448 | 195 | 4 626 | 17 163 | 11 226 | 6 484 | 65,4 | |
| | | Apr. | 6 | 1 453 | 201 | 8 533 | 20 110 | 13 991 | 7 800 | 69,6 | |
| | | Mai | 6 | 1 451 | 192 | 4 612 | 18 058 | 12 176 | 6 761 | 67,4 | |
| | | Jun. | 6 | 1 449 | 201 | 4 769 | 21 154 | 14 191 | 3 675 | 67,1 | |
| | | Jul. | 6 | 1 451 | 185 | 4 635 | 18 596 | 12 702 | 2 865 | 68,3 | |
| | | Aug. | 6 | 1 464 | 207 | 4 676 | 22 288 | 14 650 | 4 091 | 65,7 | |
| Sep. | | | | | | | | | | | |
| Okt. | | | | | | | | | | | |
| Nov. | | | | | | | | | | | |
| Dez. | | | | | | | | | | | |

1) Durchschnitt der Monatsergebnisse

Noch: 3. Betriebe, Beschäftigte, geleistete Arbeitsstunden, Entgelte sowie Umsatz
im Bergbau und Verarbeitenden Gewerbe nach Wirtschaftszweigen

| WZ | Land Hauptgruppe Wirtschaftsabteilung | Jahr | Betriebe ¹⁾ | Beschäftigte ¹⁾ | Geleistete Arbeits- stunden | Entgelte | Umsatz | | | Export- quote | | |
|------|--|-------------|------------------------|----------------------------|-----------------------------------|----------|-----------|----------|----------------------|------------------|--|---|
| | | | Anzahl | Personen | 1000 Std. | | insgesamt | darunter | | | | |
| | | | | | | 1000 EUR | | Ausland | darunter Eurozone | | | |
| | | | | | | | | | | | | % |
| 22 | Herstellung von Gummi- und Kunststoffwaren | 2005 | 86 | 10 500 | 17 420 | 257 174 | 1 763 649 | 583 060 | 272 992 | 33,1 | | |
| | | 2010 | 95 | 11 822 | 20 262 | 314 103 | 2 404 256 | 921 133 | 437 847 | 38,3 | | |
| | | 2014 | 96 | 14 080 | 23 260 | 417 725 | 2 650 555 | 945 619 | 497 179 | 35,7 | | |
| | | 2015 | 96 | 14 563 | 24 377 | 434 871 | 2 689 637 | 981 123 | 510 392 | 36,5 | | |
| | | 2015 | | | | | | | | | | |
| | | Jan.- Aug. | 96 | 14 472 | 16 170 | 280 100 | 1 782 059 | 634 003 | 337 059 | 35,6 | | |
| | | Jan. | 96 | 14 338 | 2 011 | 33 351 | 204 535 | 75 162 | 41 415 | 36,7 | | |
| | | Feb. | 96 | 14 370 | 1 980 | 32 912 | 211 971 | 77 675 | 40 291 | 36,6 | | |
| | | Mär. | 96 | 14 438 | 2 144 | 35 610 | 234 993 | 81 054 | 44 276 | 34,5 | | |
| | | Apr. | 96 | 14 433 | 2 014 | 35 111 | 230 951 | 83 545 | 44 218 | 36,2 | | |
| | | Mai | 96 | 14 483 | 1 868 | 35 684 | 207 825 | 73 575 | 40 483 | 35,4 | | |
| | | Jun. | 96 | 14 508 | 2 099 | 37 660 | 244 281 | 86 993 | 46 628 | 35,6 | | |
| | | Jul. | 96 | 14 613 | 2 101 | 35 833 | 237 001 | 82 038 | 43 633 | 34,6 | | |
| | | Aug. | 95 | 14 593 | 1 952 | 33 938 | 210 502 | 73 961 | 36 114 | 35,1 | | |
| | | Sep. | 96 | 14 780 | 2 150 | 35 540 | 243 073 | 90 643 | 47 391 | 37,3 | | |
| | | Okt. | 96 | 14 774 | 2 144 | 36 057 | 250 593 | 93 968 | 45 752 | 37,5 | | |
| | | Nov. | 96 | 14 745 | 2 149 | 46 803 | 238 657 | 90 439 | 45 032 | 37,9 | | |
| | | Dez. | 96 | 14 686 | 1 763 | 36 372 | 175 254 | 72 071 | 35 159 | 41,1 | | |
| | | 2016 | | | | | | | | | | |
| | | Jan.- Aug. | 98 | 15 251 | 17 118 | 301 967 | 1 818 171 | 663 821 | 372 157 | 36,5 | | |
| | | Jan. | 97 | 14 954 | 2 051 | 35 341 | 200 126 | 73 212 | 41 504 | 36,6 | | |
| | | Feb. | 98 | 15 150 | 2 144 | 35 240 | 226 311 | 84 484 | 46 062 | 37,3 | | |
| | | Mär. | 98 | 15 181 | 2 158 | 39 035 | 232 412 | 88 514 | 49 344 | 38,1 | | |
| | | Apr. | 98 | 15 262 | 2 191 | 37 226 | 241 009 | 88 781 | 48 881 | 36,8 | | |
| | | Mai | 98 | 15 263 | 2 060 | 38 518 | 221 988 | 79 602 | 47 680 | 35,9 | | |
| | | Jun. | 98 | 15 303 | 2 223 | 40 682 | 248 970 | 92 125 | 54 371 | 37,0 | | |
| | | Jul. | 98 | 15 411 | 2 077 | 37 694 | 218 485 | 76 857 | 42 087 | 35,2 | | |
| | | Aug. | 98 | 15 481 | 2 215 | 38 231 | 228 870 | 80 246 | 42 228 | 35,1 | | |
| | | Sep. | | | | | | | | | | |
| | | Okt. | | | | | | | | | | |
| Nov. | | | | | | | | | | | | |
| Dez. | | | | | | | | | | | | |
| 23 | Herstellung von Glas und Glaswaren, Keramik, Verarbeitung von Steinen und Erden | 2005 | 60 | 7 206 | 11 847 | 187 942 | 913 770 | 203 607 | 102 060 | 22,3 | | |
| | | 2010 | 60 | 7 371 | 12 131 | 197 712 | 1 097 180 | 291 945 | 178 418 | 26,6 | | |
| | | 2014 | 61 | 7 989 | 12 672 | 246 999 | 1 259 982 | 355 415 | 222 737 | 28,2 | | |
| | | 2015 | 59 | 7 548 | 12 003 | 240 465 | 1 216 698 | 380 915 | 242 221 | 31,3 | | |
| | | 2015 | | | | | | | | | | |
| | | Jan.- Aug. | 59 | 7 517 | 7 997 | 154 529 | 805 961 | 254 300 | 166 926 | 31,6 | | |
| | | Jan. | 58 | 7 467 | 1 001 | 18 540 | 81 507 | 27 270 | 18 434 | 33,5 | | |
| | | Feb. | 58 | 7 451 | 957 | 18 260 | 83 133 | 28 101 | 18 804 | 33,8 | | |
| | | Mär. | 58 | 7 464 | 1 036 | 19 234 | 107 536 | 36 017 | 24 019 | 33,5 | | |
| | | Apr. | 58 | 7 455 | 1 003 | 19 145 | 104 587 | 33 099 | 21 039 | 31,6 | | |
| | | Mai | 59 | 7 533 | 929 | 19 574 | 99 741 | 32 829 | 20 613 | 32,9 | | |
| | | Jun. | 59 | 7 555 | 1 062 | 20 793 | 115 369 | 35 780 | 25 405 | 31,0 | | |
| | | Jul. | 59 | 7 582 | 1 035 | 19 880 | 115 758 | 32 308 | 20 661 | 27,9 | | |
| | | Aug. | 59 | 7 629 | 974 | 19 105 | 98 331 | 28 895 | 17 951 | 29,4 | | |
| | | Sep. | 59 | 7 687 | 1 047 | 19 506 | 113 504 | 34 239 | 21 411 | 30,2 | | |
| | | Okt. | 59 | 7 603 | 1 041 | 19 472 | 111 426 | 33 506 | 20 116 | 30,1 | | |
| | | Nov. | 58 | 7 606 | 1 049 | 26 074 | 104 305 | 31 371 | 18 727 | 30,1 | | |
| | | Dez. | 58 | 7 545 | 869 | 20 884 | 81 502 | 27 499 | 15 041 | 33,7 | | |
| | | 2016 | | | | | | | | | | |
| | | Jan.- Aug. | 61 | 7 635 | 8 281 | 162 633 | 826 472 | 258 968 | 161 884 | 31,3 | | |
| | | Jan. | 58 | 7 499 | 987 | 19 269 | 79 850 | 29 613 | 17 506 | 37,1 | | |
| | | Feb. | 61 | 7 661 | 1 045 | 19 494 | 94 882 | 33 275 | 20 360 | 35,1 | | |
| | | Mär. | 61 | 7 688 | 1 065 | 21 140 | 103 439 | 33 100 | 21 419 | 32,0 | | |
| | | Apr. | 61 | 7 696 | 1 080 | 20 117 | 109 379 | 33 714 | 20 889 | 30,8 | | |
| | | Mai | 61 | 7 698 | 1 016 | 20 663 | 108 674 | 33 731 | 20 749 | 31,0 | | |
| | | Jun. | 61 | 7 650 | 1 082 | 21 864 | 116 650 | 34 433 | 22 630 | 29,5 | | |
| | | Jul. | 61 | 7 583 | 957 | 20 136 | 105 629 | 30 148 | 18 363 | 28,5 | | |
| | | Aug. | 60 | 7 604 | 1 050 | 19 950 | 107 969 | 30 956 | 19 968 | 28,7 | | |
| | | Sep. | | | | | | | | | | |
| | | Okt. | | | | | | | | | | |
| Nov. | | | | | | | | | | | | |
| Dez. | | | | | | | | | | | | |

1) Durchschnitt der Monatsergebnisse

Noch: 3. Betriebe, Beschäftigte, geleistete Arbeitsstunden, Entgelte sowie Umsatz
im Bergbau und Verarbeitenden Gewerbe nach Wirtschaftszweigen

| WZ | Land Hauptgruppe Wirtschaftsabteilung | Jahr | Betriebe ¹⁾ | Beschäftigte ¹⁾ | Geleistete Arbeits- stunden | Entgelte | Umsatz | | | Export- quote | |
|----|---|-------------|------------------------|----------------------------|-----------------------------------|-----------|-----------|-----------|----------------------|------------------|---|
| | | | Anzahl | Personen | 1000 Std. | | 1000 EUR | darunter | | | % |
| | | | | | | insgesamt | | Ausland | darunter Eurozone | | |
| | | | | | | | | | | | |
| 24 | Metallerzeugung und -bearbeitung | 2005 | 20 | 3 940 | 6 153 | 115 311 | 857 231 | . | . | . | |
| | | 2010 | 21 | 4 059 | 6 291 | 127 944 | 1 074 288 | 422 525 | 297 838 | 39,3 | |
| | | 2014 | 22 | 4 799 | 7 251 | 168 405 | 1 131 168 | 464 554 | 313 151 | 41,1 | |
| | | 2015 | 18 | 4 496 | 6 744 | 165 789 | 1 020 951 | 402 195 | 263 846 | 39,4 | |
| | | 2015 | | | | | | | | | |
| | | Jan.- Aug. | 18 | 4 488 | 4 528 | 106 911 | 694 330 | 286 293 | 178 654 | 41,2 | |
| | | Jan. | 18 | 4 437 | 589 | 12 556 | 89 509 | 38 808 | 20 727 | 43,4 | |
| | | Feb. | 18 | 4 484 | 558 | 12 634 | 84 049 | 40 193 | 17 896 | 47,8 | |
| | | Mär. | 18 | 4 484 | 625 | 12 925 | 110 674 | 50 452 | 27 942 | 45,6 | |
| | | Apr. | 18 | 4 476 | 564 | 14 662 | 87 723 | 36 892 | 25 406 | 42,1 | |
| | | Mai | 18 | 4 501 | 505 | 13 239 | 85 309 | 36 201 | 25 959 | 42,4 | |
| | | Jun. | 18 | 4 504 | 601 | 15 000 | 90 525 | 35 618 | 26 582 | 39,3 | |
| | | Jul. | 18 | 4 505 | 556 | 12 881 | 68 820 | 19 557 | 13 230 | 28,4 | |
| | | Aug. | 18 | 4 510 | 529 | 13 013 | 77 721 | 28 573 | 20 912 | 36,8 | |
| | | Sep. | 18 | 4 526 | 584 | 13 272 | 93 695 | 33 746 | 25 688 | 36,0 | |
| | | Okt. | 18 | 4 518 | 582 | 14 271 | 85 162 | 32 397 | 23 358 | 38,0 | |
| | | Nov. | 18 | 4 513 | 596 | 18 298 | 83 338 | 28 545 | 21 871 | 34,3 | |
| | | Dez. | 18 | 4 495 | 453 | 13 037 | 64 426 | 21 214 | 14 274 | 32,9 | |
| | | 2016 | | | | | | | | | |
| | | Jan.- Aug. | 17 | 4 427 | 4 597 | 108 927 | 656 137 | 267 395 | 185 785 | 40,8 | |
| | | Jan. | 17 | 4 458 | 590 | 12 822 | 83 697 | 31 485 | 22 755 | 37,6 | |
| | | Feb. | 17 | 4 441 | 600 | 12 922 | 87 538 | 38 298 | 24 659 | 43,7 | |
| | | Mär. | 17 | 4 440 | 578 | 13 367 | 88 556 | 36 264 | 24 257 | 41,0 | |
| | | Apr. | 17 | 4 419 | 599 | 14 796 | 80 377 | 36 256 | 20 210 | 45,1 | |
| | | Mai | 17 | 4 410 | 542 | 14 989 | 78 092 | 32 134 | 24 894 | 41,1 | |
| | | Jun. | 17 | 4 427 | 595 | 13 870 | 86 000 | 33 852 | 25 154 | 39,4 | |
| | | Jul. | 17 | 4 399 | 516 | 12 874 | 75 870 | 29 891 | 21 678 | 39,4 | |
| | | Aug. | 17 | 4 421 | 577 | 13 286 | 76 008 | 29 215 | 22 179 | 38,4 | |
| | | Sep. | | | | | | | | | |
| | | Okt. | | | | | | | | | |
| | | Nov. | | | | | | | | | |
| | | Dez. | | | | | | | | | |
| 25 | Herstellung von Metallerzeugnissen | 2005 | 129 | 15 124 | 25 504 | 368 484 | 1 891 997 | 507 967 | 336 862 | 26,8 | |
| | | 2010 | 137 | 17 277 | 28 902 | 452 817 | 2 531 152 | 693 231 | 482 099 | 27,4 | |
| | | 2014 | 142 | 19 700 | 32 832 | 593 389 | 3 360 982 | 940 095 | 622 895 | 28,0 | |
| | | 2015 | 147 | 20 361 | 33 970 | 632 903 | 3 555 034 | 1 041 904 | 682 101 | 29,3 | |
| | | 2015 | | | | | | | | | |
| | | Jan.- Aug. | 147 | 20 236 | 22 576 | 411 920 | 2 339 260 | 691 476 | 456 452 | 29,6 | |
| | | Jan. | 143 | 19 954 | 2 849 | 49 220 | 272 236 | 81 601 | 54 370 | 30,0 | |
| | | Feb. | 146 | 20 107 | 2 754 | 49 449 | 272 408 | 80 566 | 53 425 | 29,6 | |
| | | Mär. | 148 | 20 222 | 3 019 | 51 266 | 317 619 | 94 525 | 58 768 | 29,8 | |
| | | Apr. | 148 | 20 275 | 2 797 | 51 154 | 293 696 | 87 737 | 60 253 | 29,9 | |
| | | Mai | 148 | 20 283 | 2 584 | 52 011 | 276 039 | 83 633 | 55 798 | 30,3 | |
| | | Jun. | 146 | 20 186 | 2 935 | 54 200 | 323 032 | 96 048 | 62 158 | 29,7 | |
| | | Jul. | 146 | 20 308 | 2 916 | 52 400 | 312 292 | 90 766 | 62 839 | 29,1 | |
| | | Aug. | 147 | 20 549 | 2 722 | 52 219 | 271 939 | 76 601 | 48 841 | 28,2 | |
| | | Sep. | 148 | 20 666 | 2 974 | 51 892 | 310 863 | 91 373 | 59 900 | 29,4 | |
| | | Okt. | 148 | 20 659 | 2 984 | 53 441 | 334 335 | 94 205 | 63 762 | 28,2 | |
| | | Nov. | 148 | 20 607 | 2 982 | 62 848 | 335 706 | 99 408 | 63 699 | 29,6 | |
| | | Dez. | 148 | 20 519 | 2 455 | 52 802 | 234 870 | 65 442 | 38 289 | 27,9 | |
| | | 2016 | | | | | | | | | |
| | | Jan.- Aug. | 152 | 21 683 | 24 201 | 458 777 | 2 481 194 | 709 713 | 446 958 | 28,6 | |
| | | Jan. | 148 | 21 073 | 2 937 | 53 675 | 264 005 | 79 164 | 49 698 | 30,0 | |
| | | Feb. | 150 | 21 885 | 3 050 | 55 247 | 286 252 | 87 502 | 53 033 | 30,6 | |
| | | Mär. | 152 | 21 476 | 3 036 | 56 405 | 306 594 | 90 512 | 57 081 | 29,5 | |
| | | Apr. | 152 | 21 494 | 3 092 | 55 895 | 318 006 | 93 507 | 60 131 | 29,4 | |
| | | Mai | 153 | 21 661 | 2 924 | 59 413 | 307 063 | 90 467 | 58 293 | 29,5 | |
| | | Jun. | 153 | 21 859 | 3 146 | 60 560 | 349 684 | 95 657 | 62 538 | 27,4 | |
| | | Jul. | 153 | 21 945 | 2 880 | 57 617 | 303 056 | 82 733 | 51 946 | 27,3 | |
| | | Aug. | 153 | 22 072 | 3 137 | 59 964 | 346 532 | 90 171 | 54 238 | 26,0 | |
| | | Sep. | | | | | | | | | |
| | | Okt. | | | | | | | | | |
| | | Nov. | | | | | | | | | |
| | | Dez. | | | | | | | | | |

1) Durchschnitt der Monatsergebnisse

Noch: 3. Betriebe, Beschäftigte, geleistete Arbeitsstunden, Entgelte sowie Umsatz
im Bergbau und Verarbeitenden Gewerbe nach Wirtschaftszweigen

| WZ | Land Hauptgruppe Wirtschaftsabteilung | Jahr | Betriebe ¹⁾ | Beschäftigte ¹⁾ | Geleistete Arbeits- stunden | Entgelte | Umsatz | | | Export- quote | |
|------|---|-------------|------------------------|----------------------------|-----------------------------------|-----------|-----------|-----------|----------------------|------------------|--|
| | | | Anzahl | Personen | 1000 Std. | | 1000 EUR | darunter | | | |
| | | | | | | insgesamt | | Ausland | darunter Eurozone | | |
| | | | | | | | | | | % | |
| 26 | Herstellung von Datenverarbeitungsgeräten, elektronischen und optischen Erzeugnissen | 2005 | 65 | 9 896 | 16 235 | 311 477 | 3 461 917 | 1 989 935 | 1 562 283 | 57,5 | |
| | | 2010 | 72 | 11 226 | 18 481 | 385 889 | 2 320 871 | 877 533 | 355 999 | 37,8 | |
| | | 2014 | 69 | 12 031 | 19 493 | 469 878 | 2 189 798 | 866 026 | 313 716 | 39,5 | |
| | | 2015 | 69 | 12 148 | 19 775 | 473 975 | 2 654 355 | 1 064 372 | 366 888 | 40,1 | |
| | | 2015 | | | | | | | | | |
| | | Jan.- Aug. | 69 | 12 142 | 13 105 | 310 469 | 1 714 167 | 707 545 | 244 295 | 41,3 | |
| | | Jan. | 70 | 12 223 | 1 658 | 38 496 | 195 400 | 81 686 | 27 431 | 41,8 | |
| | | Feb. | 70 | 12 223 | 1 604 | 37 626 | 189 457 | 75 785 | 29 303 | 40,0 | |
| | | Mär. | 70 | 12 254 | 1 743 | 38 554 | 248 325 | 118 404 | 31 557 | 47,7 | |
| | | Apr. | 70 | 12 274 | 1 651 | 39 950 | 205 519 | 90 233 | 30 544 | 43,9 | |
| | | Mai | 69 | 11 979 | 1 461 | 41 343 | 207 892 | 84 250 | 28 414 | 40,5 | |
| | | Jun. | 68 | 11 945 | 1 699 | 38 252 | 236 174 | 96 483 | 36 405 | 40,9 | |
| | | Jul. | 69 | 12 091 | 1 711 | 38 231 | 237 351 | 83 645 | 32 189 | 35,2 | |
| | | Aug. | 69 | 12 144 | 1 577 | 38 017 | 194 049 | 77 058 | 28 454 | 39,7 | |
| | | Sep. | 69 | 12 155 | 1 720 | 38 570 | 251 516 | 86 281 | 32 037 | 34,3 | |
| | | Okt. | 69 | 12 164 | 1 735 | 38 305 | 228 859 | 79 792 | 27 899 | 34,9 | |
| | | Nov. | 69 | 12 181 | 1 752 | 43 991 | 234 265 | 88 619 | 31 524 | 37,8 | |
| | | Dez. | 69 | 12 141 | 1 464 | 42 639 | 225 547 | 102 135 | 31 133 | 45,3 | |
| | | 2016 | | | | | | | | | |
| | | Jan.- Aug. | 72 | 12 222 | 13 448 | 321 903 | 1 836 479 | 756 766 | 266 524 | 41,2 | |
| | | Jan. | 69 | 12 026 | 1 646 | 38 222 | 201 197 | 71 976 | 26 452 | 35,8 | |
| | | Feb. | 72 | 12 217 | 1 719 | 38 614 | 216 966 | 86 730 | 31 116 | 40,0 | |
| | | Mär. | 72 | 12 241 | 1 711 | 39 909 | 248 136 | 94 226 | 34 672 | 38,0 | |
| | | Apr. | 72 | 12 209 | 1 719 | 41 595 | 216 387 | 78 734 | 32 431 | 36,4 | |
| | | Mai | 72 | 12 270 | 1 615 | 43 027 | 228 935 | 102 461 | 38 985 | 44,8 | |
| | | Jun. | 72 | 12 255 | 1 741 | 41 292 | 257 900 | 115 402 | 44 617 | 44,7 | |
| | | Jul. | 72 | 12 229 | 1 564 | 39 773 | 228 778 | 103 387 | 27 689 | 45,2 | |
| | | Aug. | 72 | 12 328 | 1 734 | 39 471 | 238 179 | 103 850 | 30 562 | 43,6 | |
| Sep. | | | | | | | | | | | |
| Okt. | | | | | | | | | | | |
| Nov. | | | | | | | | | | | |
| Dez. | | | | | | | | | | | |
| 27 | Herstellung von elektrischen Ausrüstungen | 2005 | 50 | 8 214 | 13 636 | 220 030 | 1 429 618 | 296 228 | 172 848 | 20,7 | |
| | | 2010 | 50 | 7 970 | 13 027 | 240 001 | 1 426 155 | 427 841 | 177 131 | 30,0 | |
| | | 2014 | 50 | 9 055 | 14 283 | 308 213 | 1 840 093 | 576 883 | 232 348 | 31,4 | |
| | | 2015 | 49 | 9 060 | 14 275 | 320 101 | 1 838 635 | 586 904 | 207 791 | 31,9 | |
| | | 2015 | | | | | | | | | |
| | | Jan.- Aug. | 49 | 9 021 | 9 575 | 209 847 | 1 228 403 | 389 750 | 141 241 | 31,7 | |
| | | Jan. | 48 | 8 955 | 1 228 | 25 465 | 142 318 | 44 837 | 19 000 | 31,5 | |
| | | Feb. | 48 | 8 969 | 1 176 | 24 003 | 142 400 | 45 025 | 16 470 | 31,6 | |
| | | Mär. | 48 | 8 992 | 1 284 | 25 620 | 168 509 | 48 626 | 15 159 | 28,9 | |
| | | Apr. | 49 | 9 015 | 1 187 | 25 722 | 161 515 | 50 099 | 17 317 | 31,0 | |
| | | Mai | 49 | 9 003 | 1 060 | 27 221 | 134 459 | 42 268 | 16 870 | 31,4 | |
| | | Jun. | 49 | 9 022 | 1 271 | 28 476 | 168 708 | 55 985 | 18 945 | 33,2 | |
| | | Jul. | 49 | 9 064 | 1 238 | 27 198 | 167 583 | 56 446 | 23 833 | 33,7 | |
| | | Aug. | 49 | 9 146 | 1 130 | 26 142 | 142 911 | 46 463 | 13 648 | 32,5 | |
| | | Sep. | 49 | 9 166 | 1 247 | 26 060 | 164 476 | 49 207 | 16 531 | 29,9 | |
| | | Okt. | 49 | 9 156 | 1 240 | 25 865 | 166 667 | 55 756 | 21 134 | 33,5 | |
| | | Nov. | 49 | 9 129 | 1 250 | 31 801 | 158 852 | 54 177 | 18 236 | 34,1 | |
| | | Dez. | 49 | 9 103 | 964 | 26 527 | 120 237 | 38 014 | 10 650 | 31,6 | |
| | | 2016 | | | | | | | | | |
| | | Jan.- Aug. | 46 | 8 363 | 8 924 | 201 632 | 1 166 455 | 393 260 | 118 979 | 33,7 | |
| | | Jan. | 46 | 8 406 | 1 119 | 25 556 | 141 119 | 47 192 | 14 893 | 33,4 | |
| | | Feb. | 45 | 8 390 | 1 177 | 24 052 | 150 379 | 52 218 | 16 463 | 34,7 | |
| | | Mär. | 45 | 8 198 | 1 109 | 23 215 | 137 800 | 43 417 | 14 641 | 31,5 | |
| | | Apr. | 45 | 8 198 | 1 128 | 24 296 | 154 192 | 46 198 | 14 354 | 30,0 | |
| | | Mai | 46 | 8 420 | 1 063 | 26 023 | 151 534 | 59 695 | 14 194 | 39,4 | |
| | | Jun. | 46 | 8 413 | 1 155 | 27 801 | 141 672 | 45 404 | 15 599 | 32,0 | |
| | | Jul. | 46 | 8 426 | 1 038 | 25 387 | 142 665 | 47 169 | 15 092 | 33,1 | |
| | | Aug. | 46 | 8 449 | 1 136 | 25 302 | 147 094 | 51 968 | 13 742 | 35,3 | |
| Sep. | | | | | | | | | | | |
| Okt. | | | | | | | | | | | |
| Nov. | | | | | | | | | | | |
| Dez. | | | | | | | | | | | |

1) Durchschnitt der Monatsergebnisse

Noch: 3. Betriebe, Beschäftigte, geleistete Arbeitsstunden, Entgelte sowie Umsatz
im Bergbau und Verarbeitenden Gewerbe nach Wirtschaftszweigen

| WZ | Land Hauptgruppe Wirtschaftsabteilung | Jahr | Betriebe ¹⁾ | Beschäftigte ¹⁾ | Geleistete Arbeits- stunden | Entgelte | Umsatz | | | Export- quote | |
|----|---|-------------|------------------------|----------------------------|-----------------------------------|----------|-----------|-----------|----------------------|------------------|------|
| | | | Anzahl | Personen | 1000 Std. | | insgesamt | darunter | | | |
| | | | | | | 1000 EUR | | Ausland | darunter Eurozone | | |
| | | | | | | | | | | | % |
| 28 | Maschinenbau | 2005 | 88 | 12 195 | 20 574 | 340 456 | 1 678 120 | 595 779 | 252 904 | 35,5 | |
| | | 2010 | 94 | 13 782 | 22 575 | 415 568 | 2 061 874 | 727 333 | 429 668 | 35,3 | |
| | | 2014 | 97 | 15 123 | 24 890 | 521 981 | 2 600 597 | 1 092 150 | 454 584 | 42,0 | |
| | | 2015 | 99 | 15 329 | 25 323 | 546 576 | 2 661 358 | 1 071 098 | 447 772 | 40,2 | |
| | | 2015 | | | | | | | | | |
| | | | Jan.- Aug. | 100 | 15 359 | 16 928 | 357 678 | 1 785 596 | 721 651 | 305 644 | 40,4 |
| | | | Jan. | 99 | 15 342 | 2 153 | 44 263 | 182 911 | 66 028 | 32 212 | 36,1 |
| | | | Feb. | 99 | 15 330 | 2 059 | 42 020 | 204 821 | 81 609 | 33 130 | 39,8 |
| | | | Mär. | 100 | 15 352 | 2 253 | 45 032 | 247 187 | 103 652 | 40 571 | 41,9 |
| | | | Apr. | 100 | 15 374 | 2 114 | 45 803 | 243 557 | 97 141 | 38 303 | 39,9 |
| | | | Mai | 100 | 15 362 | 1 914 | 44 920 | 209 308 | 84 443 | 36 341 | 40,3 |
| | | | Jun. | 100 | 15 333 | 2 232 | 47 107 | 244 529 | 106 174 | 47 525 | 43,4 |
| | | | Jul. | 100 | 15 324 | 2 183 | 45 414 | 250 721 | 99 145 | 46 421 | 39,5 |
| | | | Aug. | 99 | 15 453 | 2 021 | 43 119 | 202 562 | 83 458 | 31 141 | 41,2 |
| | | | Sep. | 99 | 15 370 | 2 226 | 43 520 | 225 864 | 84 042 | 32 003 | 37,2 |
| | | | Okt. | 98 | 15 310 | 2 184 | 46 111 | 217 943 | 82 876 | 36 494 | 38,0 |
| | | | Nov. | 97 | 15 226 | 2 185 | 53 239 | 230 956 | 100 456 | 40 760 | 43,5 |
| | | | Dez. | 97 | 15 177 | 1 800 | 46 028 | 200 998 | 82 074 | 32 871 | 40,8 |
| | | 2016 | | | | | | | | | |
| | | | Jan.- Aug. | 97 | 15 346 | 17 050 | 365 662 | 1 764 523 | 751 135 | 339 686 | 42,6 |
| | | | Jan. | 97 | 15 339 | 2 096 | 45 779 | 177 704 | 69 376 | 32 360 | 39,0 |
| | | | Feb. | 96 | 15 280 | 2 164 | 43 856 | 208 798 | 87 352 | 41 891 | 41,8 |
| | | | Mär. | 96 | 15 279 | 2 155 | 45 202 | 233 791 | 95 989 | 48 088 | 41,1 |
| | | | Apr. | 96 | 15 292 | 2 175 | 45 052 | 231 844 | 101 872 | 43 259 | 43,9 |
| | | | Mai | 97 | 15 356 | 2 041 | 47 013 | 213 264 | 91 419 | 40 453 | 42,9 |
| | | | Jun. | 97 | 15 355 | 2 214 | 47 781 | 253 181 | 107 950 | 45 879 | 42,6 |
| | | | Jul. | 97 | 15 391 | 2 010 | 46 006 | 222 988 | 102 722 | 45 289 | 46,1 |
| | | | Aug. | 97 | 15 475 | 2 196 | 44 973 | 222 953 | 94 455 | 42 467 | 42,4 |
| | | | Sep. | | | | | | | | |
| | | | Okt. | | | | | | | | |
| | | | Nov. | | | | | | | | |
| | | | Dez. | | | | | | | | |
| 29 | Herstellung von Kraftwagen und Kraftwagenteilen | 2005 | 56 | 11 800 | 18 385 | 326 651 | 2 836 804 | 985 700 | 720 285 | 34,7 | |
| | | 2010 | 59 | 13 768 | 20 360 | 415 443 | 3 815 514 | 1 366 978 | 912 154 | 35,8 | |
| | | 2014 | 52 | 15 513 | 24 379 | 561 831 | 4 398 404 | 1 246 913 | 762 984 | 28,3 | |
| | | 2015 | 52 | 16 156 | 25 177 | 610 823 | 4 596 526 | 1 390 681 | 788 289 | 30,3 | |
| | | 2015 | | | | | | | | | |
| | | | Jan.- Aug. | 52 | 16 045 | 17 086 | 401 662 | 3 091 255 | 984 269 | 542 352 | 31,8 |
| | | | Jan. | 52 | 15 851 | 2 181 | 46 122 | 368 720 | 116 921 | 63 535 | 31,7 |
| | | | Feb. | 52 | 15 881 | 2 130 | 46 666 | 406 354 | 137 387 | 68 942 | 33,8 |
| | | | Mär. | 51 | 15 747 | 2 261 | 47 764 | 424 732 | 136 076 | 74 271 | 32,0 |
| | | | Apr. | 52 | 15 835 | 2 165 | 48 950 | 405 081 | 128 492 | 74 327 | 31,7 |
| | | | Mai | 52 | 16 149 | 1 971 | 53 178 | 361 009 | 109 364 | 69 007 | 30,3 |
| | | | Jun. | 52 | 16 270 | 2 292 | 56 575 | 423 487 | 144 465 | 84 111 | 34,1 |
| | | | Jul. | 52 | 16 307 | 2 214 | 52 588 | 429 531 | 138 466 | 67 628 | 32,2 |
| | | | Aug. | 52 | 16 319 | 1 872 | 49 820 | 272 341 | 73 098 | 40 531 | 26,8 |
| | | | Sep. | 52 | 16 398 | 2 201 | 47 948 | 413 841 | 125 988 | 71 074 | 30,4 |
| | | | Okt. | 52 | 16 454 | 2 125 | 48 308 | 394 893 | 106 566 | 62 191 | 27,0 |
| | | | Nov. | 52 | 16 363 | 2 156 | 61 100 | 413 983 | 106 790 | 63 676 | 25,8 |
| | | | Dez. | 51 | 16 302 | 1 609 | 51 806 | 282 553 | 67 067 | 48 995 | 23,7 |
| | | 2016 | | | | | | | | | |
| | | | Jan.- Aug. | 51 | 16 398 | 17 445 | 428 952 | 3 309 362 | 1 039 059 | 595 802 | 31,4 |
| | | | Jan. | 51 | 16 357 | 2 219 | 50 226 | 377 927 | 131 324 | 70 316 | 34,7 |
| | | | Feb. | 52 | 16 438 | 2 278 | 50 143 | 454 049 | 153 992 | 82 168 | 33,9 |
| | | | Mär. | 52 | 16 451 | 2 219 | 54 263 | 440 940 | 139 231 | 85 514 | 31,6 |
| | | | Apr. | 51 | 16 332 | 2 299 | 53 438 | 457 855 | 137 834 | 83 909 | 30,1 |
| | | | Mai | 51 | 16 411 | 2 095 | 55 169 | 413 107 | 129 575 | 76 246 | 31,4 |
| | | | Jun. | 51 | 16 439 | 2 267 | 60 344 | 449 930 | 142 518 | 81 856 | 31,7 |
| | | | Jul. | 51 | 16 437 | 2 026 | 54 742 | 382 081 | 123 252 | 62 170 | 32,3 |
| | | | Aug. | 50 | 16 320 | 2 043 | 50 627 | 333 473 | 81 335 | 53 624 | 24,4 |
| | | | Sep. | | | | | | | | |
| | | | Okt. | | | | | | | | |
| | | | Nov. | | | | | | | | |
| | | | Dez. | | | | | | | | |

1) Durchschnitt der Monatsergebnisse

Noch: 3. Betriebe, Beschäftigte, geleistete Arbeitsstunden, Entgelte sowie Umsatz
im Bergbau und Verarbeitenden Gewerbe nach Wirtschaftszweigen

| WZ | Land Hauptgruppe Wirtschaftsabteilung | Jahr | Betriebe ¹⁾ | Beschäftigte ¹⁾ | Geleistete Arbeits- stunden | Entgelte | Umsatz | | | Export- quote |
|------|---|-------------|------------------------|----------------------------|-----------------------------------|-----------|----------|----------|----------------------|------------------|
| | | | Anzahl | Personen | 1000 Std. | | 1000 EUR | darunter | | |
| | | | | | | insgesamt | | Ausland | darunter Eurozone | |
| | | | | | | | | | | |
| 30 | Sonstiger Fahrzeugbau | 2005 | 5 | 469 | 768 | 10 411 | 41 799 | . | . | . |
| | | 2010 | 3 | 224 | 355 | . | . | . | . | . |
| | | 2014 | 2 | . | . | . | . | . | . | . |
| | | 2015 | 2 | . | . | . | . | . | . | . |
| | | 2015 | | | | | | | | |
| | | Jan.- Aug. | 2 | . | . | . | . | . | . | . |
| | | Jan. | 2 | . | . | . | . | . | . | . |
| | | Feb. | 2 | . | . | . | . | . | . | . |
| | | Mär. | 2 | . | . | . | . | . | . | . |
| | | Apr. | 2 | . | . | . | . | . | . | . |
| | | Mai | 2 | . | . | . | . | . | . | . |
| | | Jun. | 2 | . | . | . | . | . | . | . |
| | | Jul. | 2 | . | . | . | . | . | . | . |
| | | Aug. | 2 | . | . | . | . | . | . | . |
| | | Sep. | 2 | . | . | . | . | . | . | . |
| | | Okt. | 2 | . | . | . | . | . | . | . |
| | | Nov. | 2 | . | . | . | . | . | . | . |
| | | Dez. | 2 | . | . | . | . | . | . | . |
| | | 2016 | | | | | | | | |
| | | Jan.- Aug. | 1 | . | . | . | . | . | . | . |
| | | Jan. | 1 | . | . | . | . | . | . | . |
| | | Feb. | 1 | . | . | . | . | . | . | . |
| | | Mär. | 1 | . | . | . | . | . | . | . |
| | | Apr. | 1 | . | . | . | . | . | . | . |
| | | Mai | 1 | . | . | . | . | . | . | . |
| | | Jun. | 1 | . | . | . | . | . | . | . |
| | | Jul. | 1 | . | . | . | . | . | . | . |
| Aug. | 1 | . | . | . | . | . | . | . | | |
| Sep. | | | | | | | | | | |
| Okt. | | | | | | | | | | |
| Nov. | | | | | | | | | | |
| Dez. | | | | | | | | | | |
| 31 | Herstellung von Möbeln | 2005 | 19 | 2 477 | 3 973 | 51 195 | 273 221 | 40 986 | 35 696 | 15,0 |
| | | 2010 | 19 | 2 106 | 3 439 | 48 954 | 279 700 | 62 188 | 54 397 | 22,2 |
| | | 2014 | 17 | 1 859 | 2 934 | 47 660 | 300 543 | 43 903 | 27 522 | 14,6 |
| | | 2015 | 15 | 1 793 | 2 932 | 45 363 | 258 187 | 26 904 | . | 10,4 |
| | | 2015 | | | | | | | | |
| | | Jan.- Aug. | 15 | 1 767 | 1 885 | 29 408 | 163 008 | 17 835 | . | 10,9 |
| | | Jan. | 15 | 1 739 | 242 | 3 640 | 19 587 | 2 572 | 2 045 | 13,1 |
| | | Feb. | 15 | 1 752 | 228 | 3 463 | 20 494 | 2 273 | 1 786 | 11,1 |
| | | Mär. | 15 | 1 759 | 248 | 3 650 | 23 924 | 2 715 | 2 256 | 11,3 |
| | | Apr. | 15 | 1 768 | 239 | 3 628 | 20 907 | 2 163 | . | 10,3 |
| | | Mai | 15 | 1 771 | 212 | 3 518 | 18 456 | 1 771 | . | 9,6 |
| | | Jun. | 15 | 1 776 | 253 | 3 941 | 22 017 | 2 234 | . | 10,1 |
| | | Jul. | 15 | 1 767 | 237 | 3 927 | 20 343 | 2 448 | . | 12,0 |
| | | Aug. | 15 | 1 805 | 226 | 3 642 | 17 280 | 1 659 | . | 9,6 |
| | | Sep. | 15 | 1 830 | 268 | 3 774 | 22 583 | 2 519 | . | 11,2 |
| | | Okt. | 15 | 1 840 | 272 | 3 810 | 24 934 | 2 417 | . | 9,7 |
| | | Nov. | 15 | 1 857 | 267 | 4 264 | 27 309 | 2 036 | . | 7,5 |
| | | Dez. | 15 | 1 849 | 239 | 4 107 | 20 352 | 2 097 | . | 10,3 |
| | | 2016 | | | | | | | | |
| | | Jan.- Aug. | 13 | 1 729 | 1 879 | 28 710 | 159 845 | 16 061 | . | 10,0 |
| | | Jan. | 14 | 1 797 | 240 | 3 521 | 19 822 | 1 712 | 1 306 | 8,6 |
| | | Feb. | 14 | 1 785 | 257 | 3 582 | 24 086 | 2 324 | . | 9,7 |
| | | Mär. | 14 | 1 780 | 255 | 3 715 | 22 855 | 2 257 | . | 9,9 |
| | | Apr. | 13 | 1 722 | 242 | 3 512 | 21 407 | 1 943 | . | 9,1 |
| | | Mai | 13 | 1 715 | 222 | 3 582 | 17 405 | 1 746 | . | 10,0 |
| | | Jun. | 13 | 1 686 | 231 | 3 689 | 20 064 | 2 337 | . | 11,6 |
| | | Jul. | 13 | 1 674 | 198 | 3 511 | 15 623 | 1 875 | . | 12,0 |
| Aug. | 13 | 1 672 | 234 | 3 597 | 18 582 | 1 867 | . | 10,0 | | |
| Sep. | | | | | | | | | | |
| Okt. | | | | | | | | | | |
| Nov. | | | | | | | | | | |
| Dez. | | | | | | | | | | |

1) Durchschnitt der Monatsergebnisse

Noch: 3. Betriebe, Beschäftigte, geleistete Arbeitsstunden, Entgelte sowie Umsatz
im Bergbau und Verarbeitenden Gewerbe nach Wirtschaftszweigen

| WZ | Land Hauptgruppe Wirtschaftsabteilung | Jahr | Betriebe ¹⁾ | Beschäftigte ¹⁾ | Geleistete Arbeits- stunden | Entgelte | Umsatz | | | Export- quote | |
|------|--|-------------|------------------------|----------------------------|-----------------------------------|-----------|----------|----------|----------------------|------------------|---|
| | | | Anzahl | Personen | 1000 Std. | | 1000 EUR | darunter | | | % |
| | | | | | | insgesamt | | Ausland | darunter Eurozone | | |
| | | | | | | | | | | | |
| 32 | Herstellung von sonstigen Waren | 2005 | 29 | 3 436 | 5 828 | 86 402 | 467 818 | 202 584 | 73 487 | 43,3 | |
| | | 2010 | 25 | 3 595 | 6 031 | 107 716 | 554 990 | 270 416 | 90 759 | 48,7 | |
| | | 2014 | 30 | 4 339 | 6 963 | 146 131 | 723 803 | 380 165 | 110 050 | 52,5 | |
| | | 2015 | 29 | 4 238 | 6 845 | 151 608 | 734 425 | 410 613 | 104 385 | 55,9 | |
| | | 2015 | | | | | | | | | |
| | | Jan.- Aug. | 29 | 4 229 | 4 542 | 96 520 | 463 746 | 256 461 | 65 643 | 55,3 | |
| | | Jan. | 29 | 4 243 | 576 | 11 733 | 50 083 | 26 658 | 7 901 | 53,2 | |
| | | Feb. | 29 | 4 210 | 549 | 11 462 | 58 127 | 33 015 | 8 008 | 56,8 | |
| | | Mär. | 29 | 4 224 | 599 | 11 758 | 67 054 | 35 320 | 8 816 | 52,7 | |
| | | Apr. | 29 | 4 233 | 560 | 11 570 | 60 772 | 34 182 | 10 501 | 56,2 | |
| | | Mai | 29 | 4 224 | 516 | 11 539 | 51 895 | 29 638 | 7 424 | 57,1 | |
| | | Jun. | 29 | 4 211 | 611 | 14 299 | 62 941 | 35 859 | 6 964 | 57,0 | |
| | | Jul. | 29 | 4 233 | 586 | 12 101 | 62 509 | 35 200 | 7 787 | 56,3 | |
| | | Aug. | 29 | 4 255 | 545 | 12 057 | 50 366 | 26 589 | 8 242 | 52,8 | |
| | | Sep. | 29 | 4 267 | 592 | 11 918 | 71 518 | 40 844 | 9 660 | 57,1 | |
| | | Okt. | 29 | 4 260 | 595 | 11 949 | 66 580 | 37 150 | 9 193 | 55,8 | |
| | | Nov. | 29 | 4 257 | 588 | 14 141 | 67 940 | 37 696 | 10 103 | 55,5 | |
| | | Dez. | 29 | 4 240 | 528 | 17 079 | 64 640 | 38 461 | 9 786 | 59,5 | |
| | | 2016 | | | | | | | | | |
| | | Jan.- Aug. | 30 | 4 274 | 4 682 | 100 537 | 508 348 | 293 104 | 65 156 | 57,7 | |
| | | Jan. | 29 | 4 198 | 570 | 12 494 | 54 941 | 31 023 | 7 848 | 56,5 | |
| | | Feb. | 30 | 4 245 | 584 | 12 172 | 60 841 | 34 621 | 8 811 | 56,9 | |
| | | Mär. | 30 | 4 274 | 595 | 12 657 | 62 930 | 33 856 | 8 869 | 53,8 | |
| | | Apr. | 30 | 4 262 | 603 | 12 962 | 62 506 | 35 522 | 9 718 | 56,8 | |
| | | Mai | 30 | 4 301 | 571 | 12 287 | 61 064 | 34 683 | 7 693 | 56,8 | |
| | | Jun. | 30 | 4 286 | 607 | 13 236 | 77 983 | 47 180 | 10 065 | 60,5 | |
| | | Jul. | 30 | 4 288 | 552 | 12 237 | 56 089 | 31 114 | 5 188 | 55,5 | |
| | | Aug. | 30 | 4 336 | 600 | 12 491 | 71 995 | 45 105 | 6 965 | 62,7 | |
| | | Sep. | | | | | | | | | |
| | | Okt. | | | | | | | | | |
| | | Nov. | | | | | | | | | |
| | | Dez. | | | | | | | | | |
| 33 | Reparatur und Installation von Maschinen | 2005 | 21 | 1 781 | 2 948 | 49 636 | 170 703 | 6 860 | 6 030 | 4,0 | |
| | | 2010 | 23 | 3 015 | 5 116 | 88 359 | 774 682 | . | . | . | |
| | | 2014 | 23 | 4 069 | 7 012 | 140 810 | 824 963 | . | . | . | |
| | | 2015 | 20 | 3 988 | 6 848 | 143 064 | 801 613 | . | . | . | |
| | | 2015 | | | | | | | | | |
| | | Jan.- Aug. | 20 | 3 958 | 4 500 | 93 479 | 560 018 | . | . | . | |
| | | Jan. | 20 | 3 937 | 571 | 11 100 | 44 223 | . | . | . | |
| | | Feb. | 20 | 3 942 | 550 | 10 930 | 56 506 | . | . | . | |
| | | Mär. | 20 | 3 959 | 594 | 12 417 | 91 795 | . | . | . | |
| | | Apr. | 20 | 3 961 | 556 | 11 241 | 71 648 | . | . | . | |
| | | Mai | 20 | 3 950 | 506 | 13 069 | 68 994 | . | . | . | |
| | | Jun. | 20 | 3 945 | 593 | 11 910 | 60 720 | . | . | . | |
| | | Jul. | 20 | 3 934 | 579 | 11 285 | 94 389 | . | . | . | |
| | | Aug. | 20 | 4 034 | 551 | 11 528 | 71 744 | . | . | . | |
| | | Sep. | 20 | 4 050 | 597 | 11 377 | 79 807 | . | . | . | |
| | | Okt. | 20 | 4 057 | 602 | 11 314 | 49 694 | . | . | . | |
| | | Nov. | 20 | 4 043 | 597 | 15 289 | 44 751 | . | . | . | |
| | | Dez. | 20 | 4 040 | 552 | 11 604 | 67 343 | . | . | . | |
| | | 2016 | | | | | | | | | |
| | | Jan.- Aug. | 20 | 3 338 | 3 953 | 78 519 | 496 956 | . | . | . | |
| | | Jan. | 19 | 3 250 | 464 | 9 414 | 60 690 | . | . | . | |
| | | Feb. | 19 | 3 239 | 486 | 9 087 | 60 159 | . | . | . | |
| Mär. | 20 | 3 364 | 513 | 11 006 | 45 033 | . | . | . | | | |
| Apr. | 20 | 3 367 | 508 | 9 785 | 67 030 | . | . | . | | | |
| Mai | 20 | 3 374 | 480 | 9 576 | 44 689 | . | . | . | | | |
| Jun. | 20 | 3 367 | 522 | 10 445 | 70 191 | . | . | . | | | |
| Jul. | 19 | 3 339 | 466 | 9 596 | 65 692 | . | . | . | | | |
| Aug. | 19 | 3 400 | 515 | 9 610 | 83 472 | . | . | . | | | |
| Sep. | | | | | | | | | | | |
| Okt. | | | | | | | | | | | |
| Nov. | | | | | | | | | | | |
| Dez. | | | | | | | | | | | |

1) Durchschnitt der Monatsergebnisse

