



Statistischer Bericht

E I - m 5 / 16

**Bergbau und Verarbeitendes Gewerbe
in Thüringen
Januar 2015 - Mai 2016
nach Wirtschaftszweigen**

Bestell-Nr. 05 101

Zeichenerklärung

- nichts vorhanden (genau Null)
- 0 weniger als die Hälfte von 1 in der letzten besetzten Stelle, jedoch mehr als nichts
- . Zahlenwert unbekannt oder geheim zu halten
- ... Zahlenwert lag bei Redaktionsschluss noch nicht vor
- x Tabellenfach gesperrt, weil Aussage nicht sinnvoll
- p vorläufige Zahl
- r berichtigte Zahl
- / Zahlenwert nicht sicher genug
- () Aussagewert eingeschränkt

Anmerkung: Abweichungen in den Summen, auch im Vergleich zu anderen Veröffentlichungen, erklären sich aus dem Runden von Einzelwerten.

Herausgeber:

Thüringer Landesamt für Statistik

Europaplatz 3, 99091 Erfurt

Postfach 90 01 63, 99104 Erfurt

Telefon: 03 61 37-84 642 / 84 647

Telefax 03 61 37-84 699

Internet: www.statistik.thueringen.de

E-Mail: auskunft@statistik.thueringen.de

Auskunft erteilt:

Referat: Produzierendes Gewerbe,
Bautätigkeit

Telefon: 03681 354-210

Herausgegeben im August 2016

Heft-Nr.: 143/16

Preis: 5,00 Euro

© Thüringer Landesamt für Statistik, Erfurt, 2016

Vervielfältigung und Verbreitung, auch auszugsweise, mit Quellenangabe gestattet.

Inhaltsverzeichnis

	Seite
Vorbemerkungen	2
Überblick zur aktuellen Wirtschaftslage im Bergbau und Verarbeitenden Gewerbe in Thüringen im Mai 2016	4
Grafiken	
1. Entwicklung von Auftragseingang, Umsatz und Beschäftigten im Bergbau und Verarbeitenden Gewerbe	6
2. Umsatz der Hauptgruppen Mai 2015/2016	7
3. Umsatz insgesamt Januar 2015 bis Mai 2016	7
4. Volumenindex Auftragseingang Januar 2015 bis Mai 2016	8
5. Beschäftigte insgesamt Januar 2015 bis Mai 2016	8
6. Entgelte je Beschäftigten Januar 2015 bis Mai 2016	9
7. Umsatz je Beschäftigten Januar 2015 bis Mai 2016	9
Tabellen	
1. Betriebe, Beschäftigte, geleistete Arbeitsstunden, Entgelte sowie Umsatz im Bergbau und Verarbeitenden Gewerbe vom 1.1.2016 bis 31.5.2016 nach Wirtschaftszweigen	10
2. Ausgewählte Maßzahlen im Bergbau und Verarbeitenden Gewerbe für den Monat Mai 2016 nach Wirtschaftszweigen	11
3. Betriebe, Beschäftigte, geleistete Arbeitsstunden, Entgelte sowie Umsatz im Bergbau und Verarbeitenden Gewerbe nach Wirtschaftszweigen	12

Vorbemerkungen

Ziel der Statistik

Die Monatsberichte im Bergbau und Verarbeitenden Gewerbe stellen kurzfristig Daten über die konjunkturelle Entwicklung dieses Wirtschaftskreises in wirtschaftssystematischer und regionaler Gliederung zur Verfügung. Die Ergebnisse der Statistik sind ein wichtiges Material für die Arbeiten der gesetzgebenden Körperschaften, der Bundes- und Landesregierungen, der Verbände, Kammern sowie sonstigen Institutionen. Sie bilden eine unentbehrliche Grundlage für zahlreiche wirtschaftspolitische Entscheidungen und sind Ausgangsdaten für die Statistik der Europäischen Union.

Rechtsgrundlage

Die Statistiken im Bergbau und Verarbeitenden Gewerbe sind angeordnet durch das Gesetz über die Statistik im Produzierenden Gewerbe (ProdGewStatG) in der Fassung der Bekanntmachung vom 21. März 2002 (BGBl. I S. 1181), zuletzt geändert durch Artikel 271 der Verordnung vom 31. August 2015 (BGBl. I S. 1474), in Verbindung mit dem Gesetz über die Statistik für Bundeszwecke (Bundesstatistikgesetz - BStatG) vom 22. Januar 1987 (BGBl. I S. 462, 565), zuletzt geändert durch Artikel 13 des Gesetzes vom 25. Juli 2013 (BGBl. I S. 2749).

Monatsbericht für Betriebe im Bergbau und Verarbeitenden Gewerbe

Der Berichtskreis des Monatsberichts umfasst die produzierenden Betriebe mit 50 und mehr Beschäftigten von Unternehmen des Bergbaus und Verarbeitenden Gewerbes sowie von Unternehmen anderer Wirtschaftszweige (jeweils einschließlich Handwerk) – ohne Baubetriebe und Betriebe der Energie- und Wasserversorgung.

Methodische Hinweise

Die in diesem Statistischen Bericht veröffentlichten Daten haben ihren Ursprung im "Monatsbericht für Betriebe im Bergbau und Verarbeitenden Gewerbe".

Bei Betrieben werden die Merkmale "Umsatz" und "Beschäftigte" nach fachlichen Betriebsteilen erhoben und sowohl für Betriebe als auch für fachliche Betriebsteile aufbereitet. Die in der Veröffentlichung nachgewiesenen Merkmale werden nur für den gesamten Betrieb (einschließlich der baugewerblichen und sonstigen Betriebsteile) dargestellt.

Beim Nachweis nach hauptbeteiligten Wirtschaftszweigen werden wie im vorliegenden Bericht alle Angaben eines kombinierten Betriebes (örtliche Einheit mit Betriebsteilen in mehreren Wirtschaftszweigen der WZ 2008) unter dem Wirtschaftszweig ausgewiesen, bei dem der Schwerpunkt des Betriebes liegt.

Durch Neugründungen, Umprofilierung sowie Betriebsstilllegungen ergibt sich in der Festlegung des Berichtskreises keine Konstanz. Durch eine Jahreskorrektur werden durch die Einbeziehung von Nachmeldungen der Betriebe die endgültigen Werte für das Vorjahr ermittelt. Dadurch weichen die bereits im Vorjahr veröffentlichten Werte von den in diesem Bericht veröffentlichten Werten ab. Die Ergebnisse des laufenden Jahres tragen deshalb vorbehaltlich der Jahreskorrektur vorläufigen Charakter.

Ausgewiesene Entwicklungen sind nicht preis-, saison- und kalenderbereinigt. Die beim Auf- und Abrunden von Zahlen entstehenden Differenzen werden nicht ausgeglichen, so dass Abweichungen in den Summen zu den Einzelwerten auftreten können.

Definitionen

Betriebe

Betriebe sind örtlich getrennte Niederlassungen einschließlich der zugehörigen und in der Nähe liegenden Verwaltungs-, Reparatur-, Montage- und Hilfsbetriebe.

Beschäftigte

Zu den Beschäftigten (tätige Personen) zählen alle Personen, die am Ende des Monats bzw. zu einem bestimmten Stichtag in einem arbeitsrechtlichen Verhältnis zum Betrieb bzw. Unternehmen stehen. Des Weiteren gehören dazu tätige Inhaber und Mitinhaber, kaufmännisch, technisch und gewerblich Auszubildende sowie unbezahlt mithelfende Familienangehörige, soweit sie mindestens ein Drittel der üblichen Arbeitszeit bzw. mindestens 55 Stunden im Monat im Betrieb tätig sind.

Geleistete Arbeitsstunden

Geleistete Arbeitsstunden sind die tatsächlich geleisteten (nicht die bezahlten) Stunden aller tätigen Personen (einschließlich Heimarbeiter). Einzubeziehen sind auch geleistete Über-, Nacht-, Sonntags- und Feiertagsstunden.

Nicht einzubeziehen sind alle ausgefallenen Arbeitsstunden (z.B. Ausfälle wegen gesetzlichen Urlaubs oder Arbeitsbefreiung, tariflich vereinbarte Ruhezeiten, wegen Krankheit oder Betriebsunfällen sowie als Folge von Material-, Brennstoff- und Energiemangel, Absatzstockung, Kurzarbeit, Betriebsferien, Streiks, Aussperrungen), geleistete Stunden der Leiharbeiter, geleistete Stunden von unbezahlt mithelfenden Familienangehörigen, Arbeitsstunden von Montage- und Reparaturarbeiten von Beauftragten anderer Betriebe bzw. Unternehmen und in einem anderen Unternehmen geleistete Stunden der eigenen Mitarbeiter.

Entgelte

Als Entgelte (Bruttolohn und Bruttogehalt) gilt die Summe der Bruttobezüge (Bar- und Sachbezüge ohne jeden Abzug) der Beschäftigten, einschließlich Lohn- und Gehaltszuschläge (auch Gratifikationen, Erfindergelder sowie Provisionen, Tantiemen usw.) jedoch ohne Arbeitgeberanteile zur Sozialversicherung, Aufwendungen für die betriebliche Alters-, Invaliditäts- und Hinterbliebenenversorgung, allgemeine Aufwendungen und Vergütungen, die als Spesenersatz anzusehen sind, gezahltes Vorruhestandsgeld, geleistete Zuschüsse der Bundesagentur für Arbeit (z.B. Kurzarbeitergeld) und Leistungen nach dem Arbeitsteilzeitgesetz.

Umsatz

Der Umsatz umfasst den Gesamtumsatz aus Eigenerzeugung einschließlich Umsatz aus Verkauf von Energie, Nebenerzeugnissen und verkaufsfähigen Produktionsrückständen sowie den Umsatz aus sonstigen Betriebsteilen, so z.B. baugewerblichen Umsatz und Umsatz aus Handelsware, aus Vermietungen und Verpachtungen von betrieblichen Anlagen und Einrichtungen, aus Lizenzverträgen u.Ä. Als Umsatz gilt die Summe der Rechnungsendbeträge (ohne Umsatzsteuer) einschließlich etwa darin enthaltener Verbrauchsteuern sowie der Kosten für Fracht, Transportversicherung und Spesen, auch wenn diese gesondert in Rechnung gestellt werden.

Inlandsumsatz

Der Inlandsumsatz ist der Umsatz mit Empfängern im Bundesgebiet sowie mit den im Bundesgebiet stationierten ausländischen Streitkräften.

Auslandsumsatz

Der Auslandsumsatz umfasst die direkten Lieferungen und Leistungen an Empfänger, die im Ausland ansässig sind, sowie Lieferungen an Exporteure, die die bestellten Waren ohne Be- und Verarbeitung in das Ausland ausführen. Auslandsumsätze sind von der Umsatzsteuer (Mehrwertsteuer) befreit.

Auslandsumsatz in die Eurozone

Als Umsatz mit dem zur Eurozone gehörenden Ausland gilt der Umsatz mit den Staaten des Eurogebietes: Belgien, Estland, Finnland, Frankreich, Griechenland, Irland, Italien, Lettland, Litauen, Luxemburg, Malta, den Niederlanden, Österreich, Portugal, Slowakei, Slowenien, Spanien und Zypern.

Exportquote

Anteil des Auslandsumsatzes am Umsatz insgesamt

Auftragseingang

Als Auftragseingang gilt die Summe der Werte aller im Berichtsmonat vom Betrieb bzw. Unternehmen fest akzeptierten Aufträge auf Lieferungen selbst hergestellter oder in Lohnarbeit von anderen in- oder ausländischen Firmen produzierten Erzeugnisse ohne Mehrwertsteuer und abzüglich gewährter Rabatte. In einigen Klassen der WZ 2008 werden keine Auftragseingänge erfasst (z.B. im Ernährungsgewerbe).

Index des Auftragseinganges

Der Index des Auftragseingangs wird für ausgewählte Wirtschaftszweige des Verarbeitenden Gewerbes berechnet. Es handelt sich um einen Volumenindex für fachliche Betriebsteile auf Basis des Jahres 2010, dargestellt als Durchschnitt der Monatsindizes.

Systematiken

Die Darstellung aller Ergebnisse erfolgt in der Gliederung der "Klassifikation der Wirtschaftszweige, Ausgabe 2008" (WZ 2008). Die WZ 2008 basiert auf der statistischen Systematik der Wirtschaftszweige in der Europäischen Gemeinschaft (NACE Rev. 2), die ihrerseits auf der Internationalen Systematik der Wirtschaftszweige (ISIC Rev. 4) der Vereinten Nationen aufbaut.

Abkürzungen

a.n.g. anderweitig nicht genannt
MD Monatsdurchschnitt
H.v. Herstellung von
u.s.E. und sonstigen Erzeugnissen

Überblick zur aktuellen Wirtschaftslage im Bergbau und Verarbeitenden Gewerbe in Thüringen im Mai 2016

Im Monat Mai 2016 wurde von 847 Betrieben (Vormonat 844 Betriebe) Auskunft zum Monatsbericht im Bergbau und Verarbeitenden Gewerbe gegeben. Das war ein Betrieb weniger als im Mai 2015.

Der Umsatz im Bergbau und Verarbeitenden Gewerbe in den Thüringer Industriebetrieben mit 50 und mehr Beschäftigten erreichte im Monat Mai 2016 ein Volumen von 2,4 Milliarden EUR. Zum Vorjahresmonat stieg der Umsatz, bei zwei Arbeitstagen mehr, um 6,2 Prozent bzw. 143 Millionen EUR an.

Entwicklung des Umsatzes der Hauptgruppen im Monat Mai 2016 gegenüber dem Vormonat, dem Vorjahresmonat und dem Vorjahreszeitraum:

Hauptgruppe	Veränderung des Umsatzes in Prozent zum		
	Vormonat	Vorjahresmonat	Vorjahreszeitraum
Vorleistungsgüterproduzenten	- 3,8	7,7	1,1
Investitionsgüterproduzenten	- 8,3	4,5	1,7
Gebrauchsgüterproduzenten	- 0,7	15,9	14,0
Verbrauchsgüterproduzenten	- 1,4	3,8	1,2
Bergbau / Verarbeitendes Gewerbe insgesamt	- 5,0	6,2	1,8

Nachfolgend werden die Ergebnisse der Entwicklung des arbeitstäglichen Umsatzes sowie ausgewählte absolute Produktivitätszahlen dargestellt:

Jahr Monat	Umsatz			
	je Arbeitstag	je Arbeitsstunde	je Beschäftigten	
	1000 EUR	EUR		
absoluter Wert				
2015	März	122 407	133,61	19 326
	April	123 527	130,30	17 710
	Mai	127 125	131,52	16 374
2016	März	121 388	129,30	18 009
	April	121 834	128,14	18 093
	Mai	121 548	129,52	17 105
Veränderung in Prozent				
	Vormonat	- 0,2	1,1	- 5,5
	Vorjahresmonat	- 4,4	- 1,5	4,5
	Vorjahreszeitraum	- 0,1	- 1,3	0,4

In das Ausland wurden im Mai 2016 Umsätze in Höhe von 822 Millionen EUR getätigt. Das realisierte Monatsergebnis lag um 8,2 Prozent bzw. 62 Millionen EUR über dem Wert des Vorjahresmonats.

Mit 453 Millionen EUR wurden im Berichtsmonat 55,1 Prozent der Exporte Thüringens in die Länder der Eurozone ausgeführt. Der Anteil der Ausfuhren in die Länder außerhalb der Eurozone betrug 369 Millionen EUR bzw. 44,9 Prozent. Im Mai 2016 stieg der Export in die Nichteurozone zum Vorjahresmonat um 11,4 Prozent.

Im Inland wurden im Mai 2016 Waren im Wert von 1,6 Milliarden EUR abgesetzt, 5,3 Prozent bzw. 81 Millionen EUR über dem Niveau des Vorjahresmonats.

Der Volumenindex des Auftragseinganges betrug im Monat Mai 112,5 Prozent (Basis: MD 2010 = 100). Gegenüber dem gleichen Vorjahresmonat war dies eine Steigerung um 6,8 Prozent. Der Index im Monat Mai für den Auftragseingang aus dem Ausland betrug 113,2 Prozent. Gegenüber dem gleichen Vorjahresmonat ist das ein Anstieg um 6,6 Prozent.

Beim Index des Auftragseingangs der Hauptgruppen wurden folgende vorläufige Ergebnisse erreicht:

Hauptgruppe	Mai 2016		MD Mai 2016		Veränderung in % zum Vorjahresmonat	
	insgesamt	Ausland	insgesamt	Ausland	insgesamt	Ausland
Vorleistungsgüterproduzenten	107,0	115,7	112,1	123,1	4,0	6,7
Investitionsgüterproduzenten	117,4	110,4	130,2	123,9	9,9	7,6
Gebrauchsgüterproduzenten	118,6	105,6	134,0	115,6	-5,2	-11,8
Verbrauchsgüterproduzenten	108,4	167,6	111,4	170,7	26,9	26,5
Verarbeitendes Gewerbe insgesamt	112,5	113,2	121,7	124,0	6,8	6,6

Die Anzahl der Beschäftigten im Bergbau und Verarbeitenden Gewerbe (Betriebe mit 50 und mehr Beschäftigten) betrug 142 120 Personen. Das waren gegenüber dem Vorjahresmonat 2 375 Personen mehr.

Im Monat Mai 2016 wurden 19 Millionen geleistete Arbeitsstunden ermittelt. Zum Vorjahresmonat war das ein Anstieg um 7,9 Prozent. Die durchschnittlich geleistete Arbeitszeit je Beschäftigten und je Arbeitstag lag mit 6,6 Stunden um 0,3 Prozentpunkte unter dem Vorjahresmonat.

An Entgelten (Bruttolohn und Bruttogehalt) wurden im Mai 2016 insgesamt 406 Millionen EUR gezahlt. Das entspricht gemessen am Umsatz einem Anteil von 16,7 Prozent. Im Vergleich zum Vorjahresmonat stiegen die Entgelte in diesem Zeitraum um 3,9 Prozent bzw. über 15 Millionen EUR an.

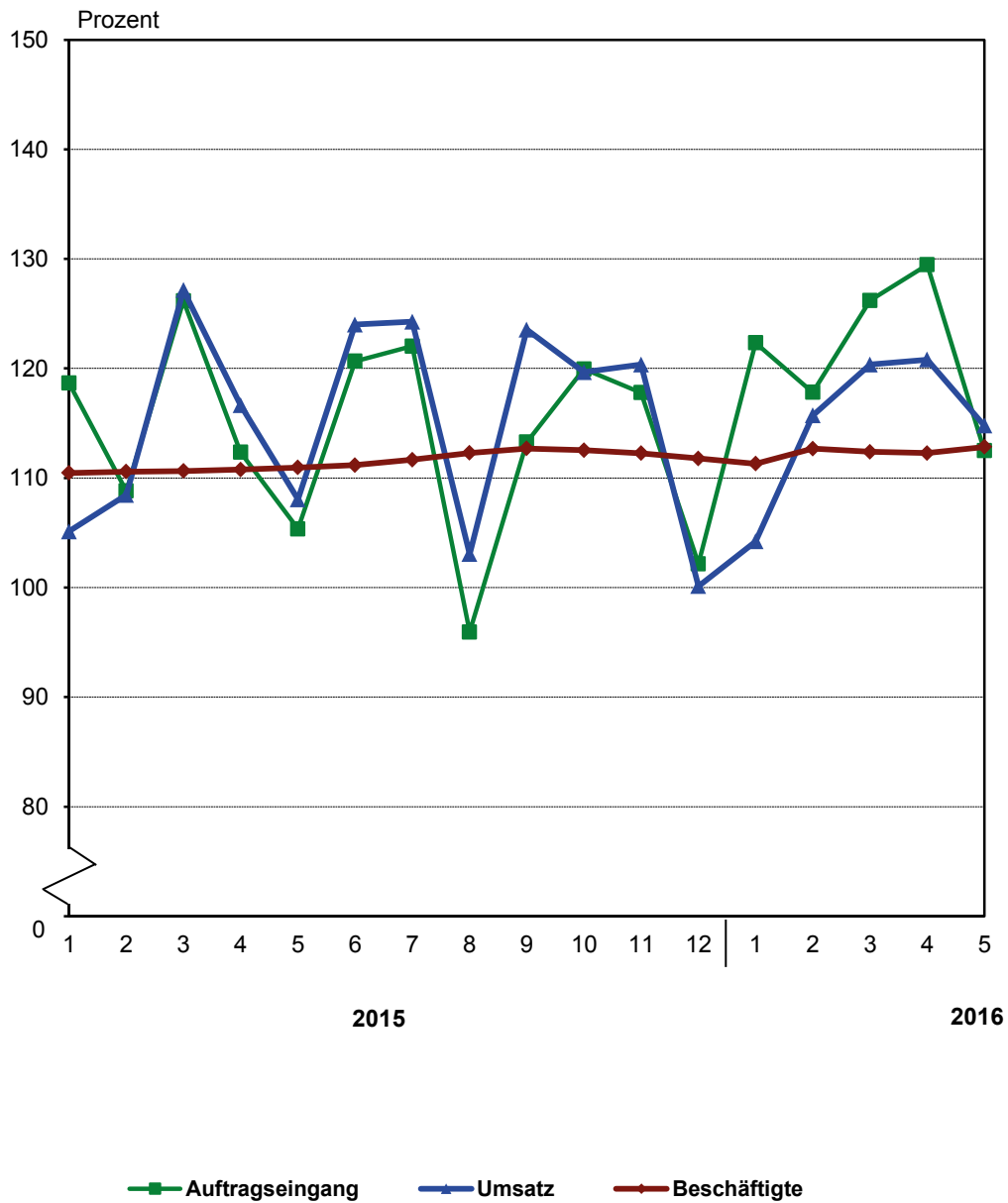
Im Monatsdurchschnitt wurden pro Beschäftigten folgende Entgelte gezahlt:

Jahr Monat	Entgelte je Beschäftigten
absoluter Wert in EUR	
2015	
März	2 690
April	2 736
Mai	2 796
2016	
März	2 783
April	2 798
Mai	2 857
Veränderung in Prozent	
Vormonat	2,1
Vorjahresmonat	2,2
Vorjahreszeitraum	2,8

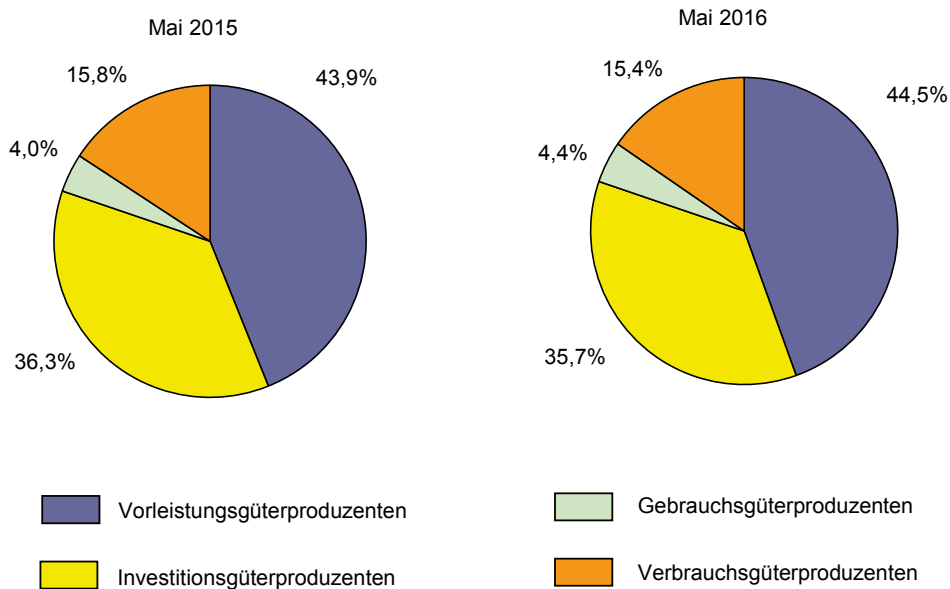
(Enthält der vorliegende Text zur dargestellten Entwicklung keine Hinweise, sind alle Angaben nicht preis-, saison- und kalenderbereinigt.)

1. Entwicklung von Auftragseingang, Umsatz und Beschäftigten im Bergbau und Verarbeitenden Gewerbe

Basis MD 2010 = 100

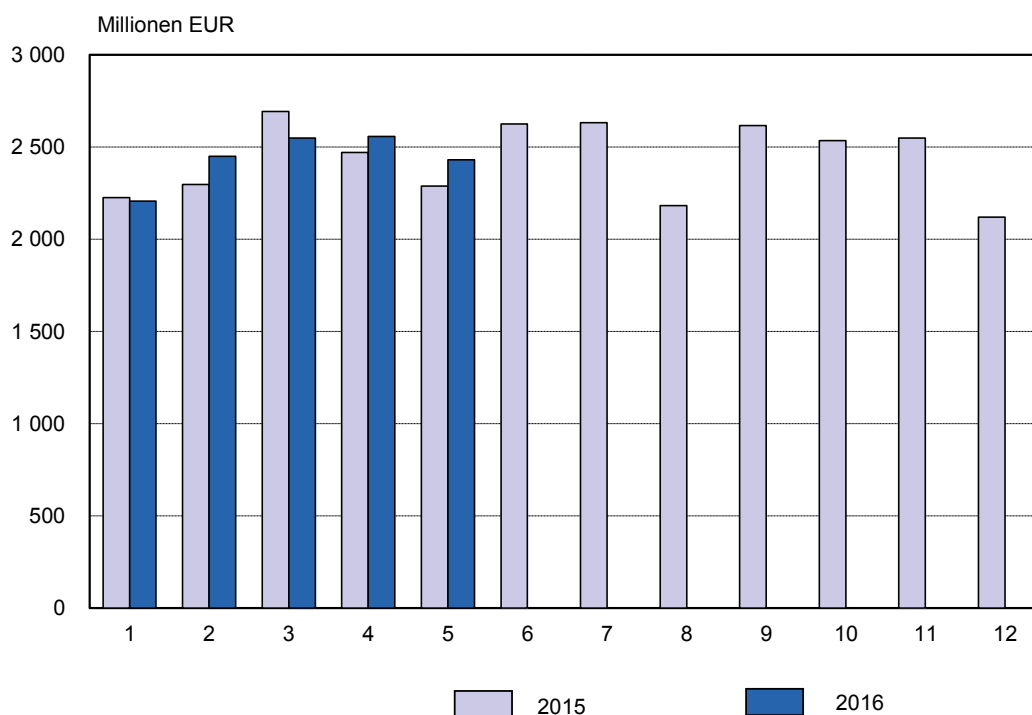


2. Umsatz der Hauptgruppen Mai 2015/2016 Basis: Umsatz insgesamt



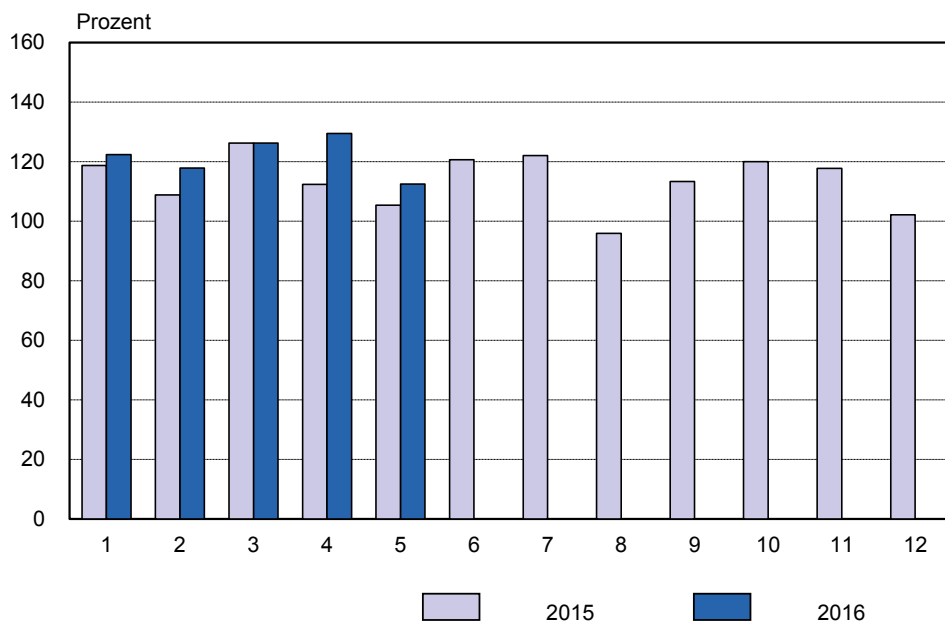
Thüringer Landesamt für Statistik

3. Umsatz insgesamt Januar 2015 bis Mai 2016

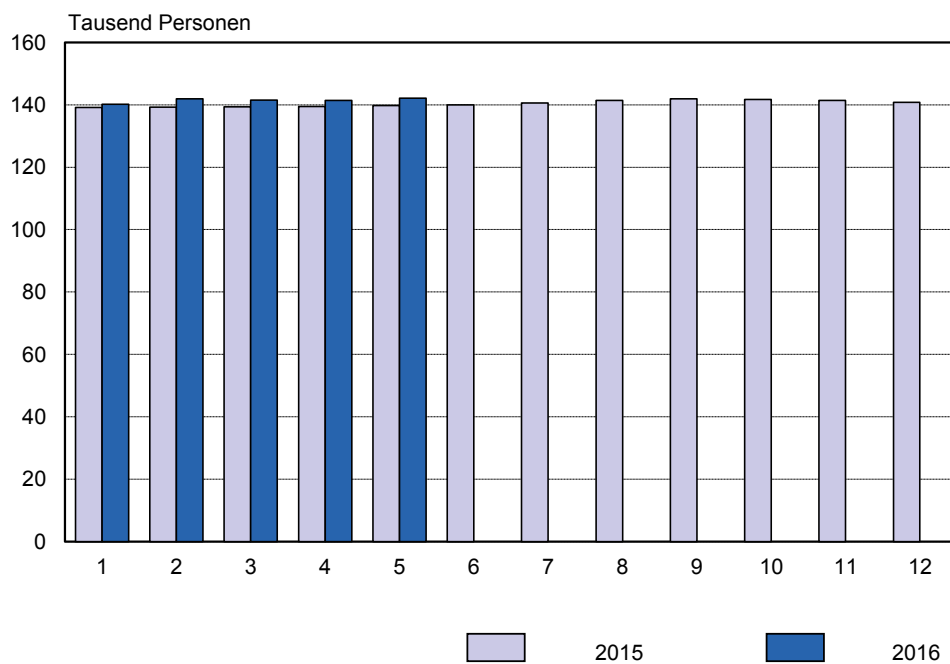


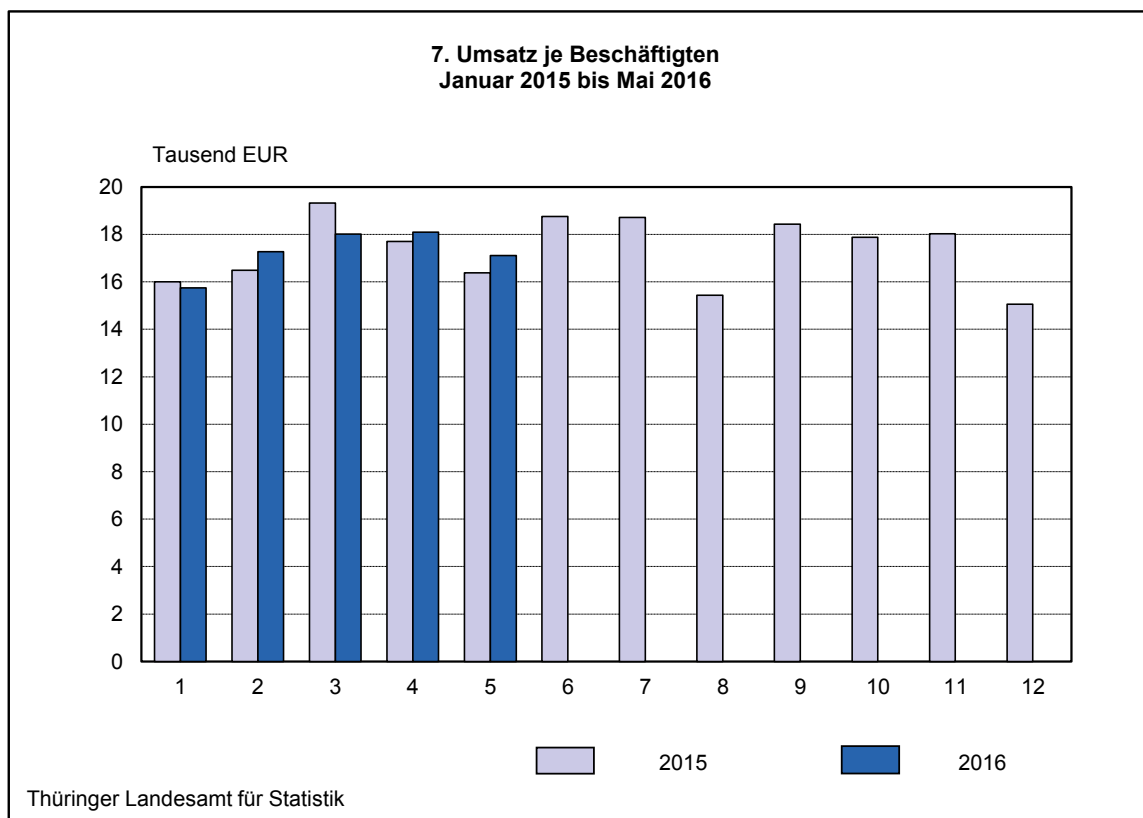
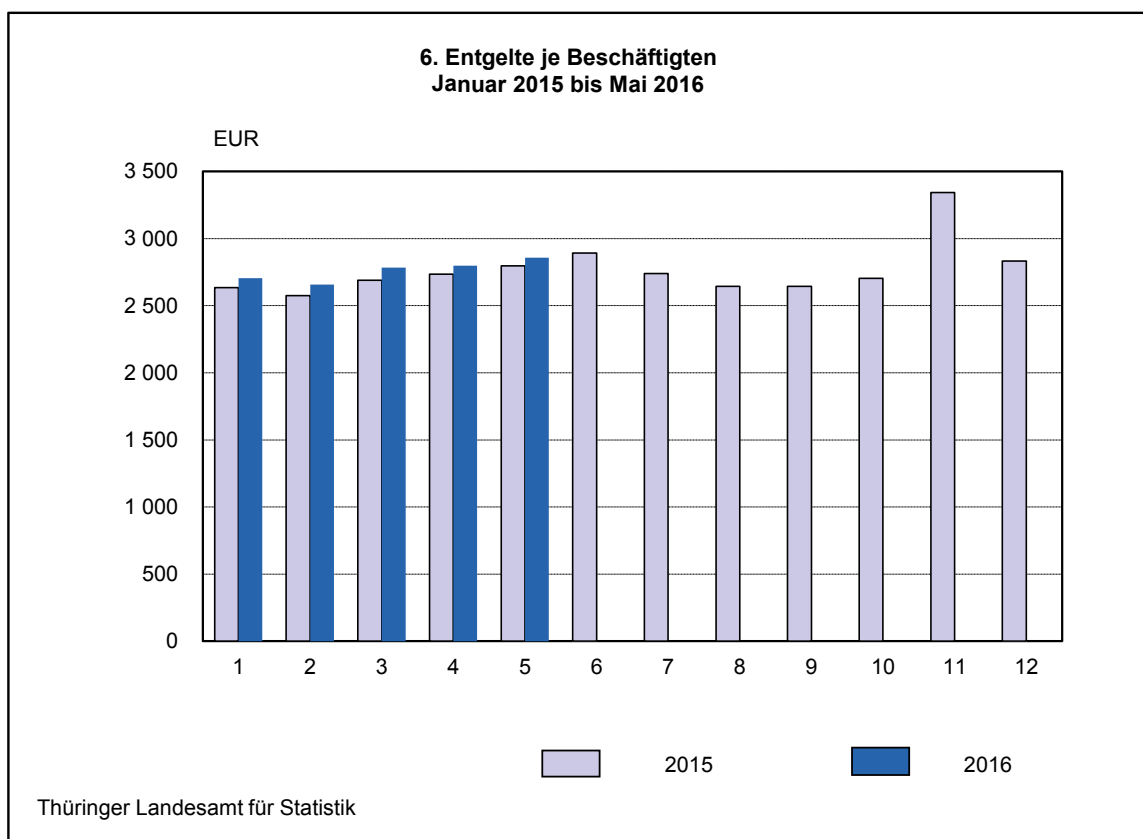
Thüringer Landesamt für Statistik

4. Volumenindex Auftragseingang Januar 2015 bis Mai 2016 Basis MD 2010 = 100



5. Beschäftigte insgesamt Januar 2015 bis Mai 2016





1. Betriebe, Beschäftigte, geleistete Arbeitsstunden, Entgelte sowie Umsatz im Bergbau und Verarbeitenden Gewerbe vom 1.1.2016 bis 31.5.2016 nach Wirtschaftszweigen

WZ	Land Hauptgruppe Wirtschaftsabteilung	Betriebe ¹⁾	Beschäftigte ¹⁾	Geleistete Arbeits- stunden	Entgelte	Umsatz			
						insgesamt	davon		
							Inland	Ausland	darunter Eurozone
Anzahl	Personen	1000 Std.	1000 EUR						
B,C	Thüringen	842	141 435	97 371	1 951 928	12 196 154	8 104 486	4 091 669	2 283 072
.	davon								
.	Vorleistungsgüterproduzenten	419	66 903	46 192	907 847	5 376 083	3 557 347	1 818 736	1 038 925
.	Investitionsgüterproduzenten	253	46 137	31 764	705 922	4 432 015	2 699 342	1 732 673	911 254
.	Gebrauchsgüterproduzenten	35	5 910	4 155	94 421	534 829	331 167	203 661	92 939
.	Verbrauchsgüterproduzenten	135	22 485	15 259	243 739	1 853 228	1 516 629	336 599	239 954
B	Bergbau und Gewinnung von Steinen und Erden	3	271	214	3 349
5	Kohlenbergbau	-	-	-	-	-	-	-	-
6	Gewinnung von Erdöl und Erdgas	-	-	-	-	-	-	-	-
7	Erzbergbau	-	-	-	-	-	-	-	-
8	Gewinnung von Steinen und Erden, sonstiger Bergbau	3	271	214	3 349
9	Erbringung von Dienstleistungen für den Bergbau und für die Gewinnung von Steinen und Erden	-	-	-	-	-	-	-	-
C	Verarbeitendes Gewerbe	839	141 164	97 157	1 948 579
10	Herstellung von Nahrungs- und Futtermitteln	87	15 287	10 263	143 835	1 234 839	1 075 450	159 388	136 427
11	Getränkeherstellung	6	972	683	15 117	190 152	.	.	.
12	Tabakverarbeitung	1
13	Herstellung von Textilien	12	1 249	831	13 521	75 523	43 580	31 942	26 183
14	Herstellung von Bekleidung	2
15	Herstellung von Leder, Lederwaren und Schuhen	4	505	324	5 421
16	Herstellung von Holz-, Flecht-, Korb- und Korkwaren (ohne Möbel)	11	1 994	1 362	25 701	222 923	148 497	74 426	66 359
17	Herstellung von Papier, Pappe und Waren daraus	19	3 240	2 308	43 052	472 308	355 515	116 793	87 149
18	Herstellung von Druckerzeugnissen; Vervielfältigung von bespielten Ton-, Bild- und Datenträgern	14	2 211	1 558	30 359	184 919	152 560	32 359	24 426
19	Kokerei und Mineralölverarbeitung	-	-	-	-	-	-	-	-
20	Herstellung von chemischen Erzeugnissen	23	3 475	2 419	59 816	358 088	173 164	184 924	90 412
21	Herstellung von pharmazeutischen Erzeugnissen	6	1 447	983	27 041	97 254	33 700	63 554	26 751
22	Herstellung von Gummi- und Kunststoffwaren	98	15 162	10 603	185 360	1 121 846	707 253	414 593	233 470
23	Herstellung von Glas und Glaswaren, Keramik, Verarbeitung von Steinen und Erden	60	7 648	5 193	100 683	496 224	332 792	163 432	100 923
24	Metallerzeugung und -bearbeitung	17	4 434	2 908	68 896	418 259	243 823	174 437	116 775
25	Herstellung von Metallerzeugnissen	151	21 518	15 039	280 636	1 481 921	1 040 770	441 151	278 236
26	Herstellung von Datenverarbeitungsgeräten, elektronischen und optischen Erzeugnissen	71	12 193	8 409	201 367	1 111 621	677 495	434 126	163 656
27	Herstellung von elektrischen Ausrüstungen	45	8 322	5 594	123 141	735 024	486 305	248 719	74 545
28	Maschinenbau	96	15 309	10 630	226 902	1 065 401	619 393	446 008	206 051
29	Herstellung von Kraftwagen und Kraftwagenteilen	51	16 398	11 110	263 239	2 143 878	1 451 922	691 956	398 153
30	Sonstiger Fahrzeugbau	1
31	Herstellung von Möbeln	14	1 760	1 216	17 913	105 576	95 594	9 982	.
32	Herstellung von sonstigen Waren	30	4 256	2 924	62 573	302 281	132 576	169 705	42 938
33	Reparatur und Installation von Maschinen und Ausrüstungen	20	3 319	2 451	48 868	277 601	.	.	.

1) Durchschnitt der Monatsergebnisse

**2. Ausgewählte Maßzahlen im Bergbau und Verarbeitenden Gewerbe
für den Monat Mai 2016 nach Wirtschaftszweigen**

WZ	Land Hauptgruppe Wirtschaftsabteilung	Beschäftigte je Betrieb	Geleistete Arbeitsstunden je Beschäftigten	Entgelte je Beschäftigten	Umsatz je Beschäftigten	Anteil Entgelte am Umsatz	Exportquote	Umsatz je geleistete Arbeitsstunde
		Personen	Stunden	EUR		%		EUR
B,C	Thüringen	168	132	2 857	17 105	16,7	33,8	130
	davon							
.	Vorleistungsgüterproduzenten	159	132	2 829	16 075	17,6	34,3	121
.	Investitionsgüterproduzenten	182	132	3 138	18 746	16,7	39,0	142
.	Gebrauchsgüterproduzenten	168	132	3 562	18 017	19,8	41,9	136
.	Verbrauchsgüterproduzenten	167	132	2 185	16 573	13,2	18,2	125
B	Bergbau und Gewinnung von Steinen und Erden	94	169	2 564
5	Kohlenbergbau	-	-	-	-	-	-	-
6	Gewinnung von Erdöl und Erdgas	-	-	-	-	-	-	-
7	Erzbergbau	-	-	-	-	-	-	-
8	Gewinnung von Steinen und Erden, sonstiger Bergbau	94	169	2 564
9	Erbringung von Dienstleistungen für den Bergbau und für die Gewinnung von Steinen und Erden	-	-	-	-	-	-	-
C	Verarbeitendes Gewerbe	168	132	2 858
10	Herstellung von Nahrungs- und Futtermitteln	177	132	1 919	16 326	11,8	13,0	124
11	Getränkeherstellung	162	140	3 252	41 865	7,8	.	299
12	Tabakverarbeitung
13	Herstellung von Textilien	106	127	2 189	12 141	18,0	44,4	96
14	Herstellung von Bekleidung
15	Herstellung von Leder, Lederwaren und Schuhen	125	129	2 283
16	Herstellung von Holz-, Flecht-, Korb- und Korkwaren (ohne Möbel)	183	133	2 705	23 333	11,6	34,1	176
17	Herstellung von Papier, Pappe und Waren daraus	170	139	2 659	28 926	9,2	25,2	208
18	Herstellung von Druckerzeugnissen; Vervielfältigung von bespielten Ton-, Bild- und Datenträgern	158	132	2 906	16 350	17,8	19,8	124
19	Kokerei und Mineralölverarbeitung	-	-	-	-	-	-	-
20	Herstellung von chemischen Erzeugnissen	150	126	3 528	18 003	19,6	46,9	142
21	Herstellung von pharmazeutischen Erzeugnissen	242	132	3 178	12 445	25,5	67,4	94
22	Herstellung von Gummi- und Kunststoffwaren	156	135	2 524	14 544	17,4	35,9	108
23	Herstellung von Glas und Glaswaren, Keramik, Verarbeitung von Steinen und Erden	126	132	2 684	14 117	19,0	31,0	107
24	Metallerzeugung und -bearbeitung	259	123	3 399	17 708	19,2	41,1	144
25	Herstellung von Metallerzeugnissen	142	135	2 743	14 176	19,3	29,5	105
26	Herstellung von Datenverarbeitungsgeräten, elektronischen und optischen Erzeugnissen	170	132	3 507	18 658	18,8	44,8	142
27	Herstellung von elektrischen Ausrüstungen	183	126	3 091	17 997	17,2	39,4	143
28	Maschinenbau	158	133	3 062	13 888	22,0	42,9	105
29	Herstellung von Kraftwagen und Kraftwagenteilen	322	128	3 362	25 173	13,4	31,4	197
30	Sonstiger Fahrzeugbau
31	Herstellung von Möbeln	132	129	2 089	10 149	20,6	10,0	78
32	Herstellung von sonstigen Waren	143	133	2 857	14 198	20,1	56,8	107
33	Reparatur und Installation von Maschinen und Ausrüstungen	169	142	2 838	13 245	21,4	.	93

**3. Betriebe, Beschäftigte, geleistete Arbeitsstunden, Entgelte sowie Umsatz
im Bergbau und Verarbeitenden Gewerbe nach Wirtschaftszweigen**

WZ	Land Hauptgruppe Wirtschaftsabteilung	Jahr	Betriebe ¹⁾	Beschäftigte ¹⁾	Geleistete Arbeits- stunden	Entgelte	Umsatz			Export- quote		
							insgesamt	darunter				
								Ausland	darunter Eurozone			
Anzahl	Personen	1000 Std.	1000 EUR			%						
B,C	Thüringen	2005	824	115 082	189 327	2 955 304	20 975 426	6 786 815	4 378 348	32,4		
		2006	833	116 777	194 164	3 079 251	23 020 933	7 545 322	4 902 229	32,8		
		2007	853	122 441	203 570	3 303 308	25 437 935	8 686 240	5 412 230	34,1		
		2008	873	128 989	212 695	3 552 346	26 563 938	8 811 646	5 598 386	33,2		
		2009	876	126 595	196 076	3 357 830	22 112 680	6 741 761	4 244 505	30,5		
		2010	853	125 947	206 164	3 548 618	25 415 308	8 011 944	4 801 619	31,5		
		2011	868	133 566	220 660	3 908 177	28 220 571	8 883 586	5 481 422	31,5		
		2012	879	137 177	223 757	4 162 553	27 951 737	8 926 713	5 173 899	31,9		
		2013	872	137 983	223 880	4 315 207	27 998 421	8 923 238	5 207 650	31,9		
		2014	857	139 367	226 330	4 488 254	28 537 109	9 216 226	5 272 640	32,3		
		2015	844	140 409	228 614	4 666 231	29 236 012	9 631 449	5 289 540	32,9		
				2015								
				Jan.- Mai	845	139 399	94 407	1 872 326	11 975 097	4 020 300	2 210 911	33,6
				Jan.	840	139 123	19 295	366 505	2 226 442	724 421	404 841	32,5
				Feb.	843	139 277	18 597	358 536	2 296 912	778 683	417 792	33,9
				Mär.	845	139 347	20 155	374 873	2 692 951	923 095	492 905	34,3
				Apr.	847	139 502	18 961	381 645	2 470 542	834 387	467 084	33,8
				Mai	848	139 745	17 399	390 767	2 288 249	759 714	428 289	33,2
				Jun.	845	140 018	19 955	404 983	2 626 161	892 392	496 054	34,0
				Jul.	846	140 634	19 704	385 139	2 631 905	872 931	497 244	33,2
				Aug.	844	141 415	18 205	373 958	2 182 538	702 400	381 251	32,2
				Sep.	845	141 940	19 977	375 310	2 616 407	847 313	470 323	32,4
				Okt.	844	141 726	19 841	383 100	2 534 428	791 435	431 627	31,2
				Nov.	842	141 392	19 873	472 538	2 548 882	807 351	432 740	31,7
				Dez.	841	140 788	16 652	398 877	2 120 593	697 327	369 390	32,9
				2016								
				Jan.- Mai	842	141 435	97 371	1 951 928	12 196 154	4 091 669	2 283 072	33,5
				Jan.	830	140 184	19 116	379 301	2 206 939	745 705	420 354	33,8
				Feb.	843	141 914	19 805	376 946	2 450 584	845 888	460 269	34,5
		Mär.	846	141 548	19 714	393 954	2 549 154	832 050	468 606	32,6		
		Apr.	844	141 407	19 967	395 638	2 558 513	846 183	481 054	33,1		
		Mai	847	142 120	18 769	406 089	2 430 964	821 843	452 789	33,8		
		Jun.										
		Jul.										
		Aug.										
		Sep.										
		Okt.										
		Nov.										
		Dez.										

1) Durchschnitt der Monatsergebnisse

Noch: 3. Betriebe, Beschäftigte, geleistete Arbeitsstunden, Entgelte sowie Umsatz
im Bergbau und Verarbeitenden Gewerbe nach Wirtschaftszweigen

WZ	Land Hauptgruppe Wirtschaftsabteilung	Jahr	Betriebe ¹⁾	Beschäftigte ¹⁾	Geleistete Arbeits- stunden	Entgelte	Umsatz			Export- quote
			Anzahl	Personen	1000 Std.		1000 EUR	insgesamt	darunter	
						Ausland			darunter Eurozone	
Vorleistungsgüter- produzenten	2005	407	54 237	89 808	1 414 476	8 841 691	2 693 713	1 462 983	30,5	
	2010	423	59 371	98 943	1 685 677	11 689 255	3 673 481	2 137 406	31,4	
	2014	419	65 217	106 242	2 083 419	12 684 333	4 153 316	2 463 419	32,7	
	2015	412	65 621	106 856	2 151 842	12 959 872	4 242 308	2 418 335	32,7	
	2015									
	Jan.- Mai	411	65 108	44 168	860 676	5 316 860	1 778 078	1 027 376	33,4	
	Jan.	409	64 862	9 024	169 280	1 021 232	343 002	199 199	33,6	
	Feb.	410	64 967	8 692	165 126	1 016 532	345 906	193 634	34,0	
	Mär.	411	65 154	9 461	172 545	1 178 673	393 459	221 300	33,4	
	Apr.	412	65 205	8 848	174 615	1 095 708	362 233	212 159	33,1	
	Mai	413	65 353	8 143	179 111	1 004 715	333 477	201 084	33,2	
	Jun.	413	65 460	9 326	186 021	1 170 187	384 053	224 633	32,8	
	Jul.	413	65 775	9 197	177 117	1 142 900	356 549	206 182	31,2	
	Aug.	412	66 039	8 539	172 153	993 582	314 434	170 667	31,6	
	Sep.	413	66 406	9 332	174 401	1 150 760	369 006	210 711	32,1	
	Okt.	413	66 268	9 314	177 208	1 161 298	370 200	211 621	31,9	
	Nov.	412	66 165	9 346	224 279	1 140 998	370 780	209 924	32,5	
	Dez.	412	65 796	7 634	179 985	883 288	299 207	157 221	33,9	
	2016									
	Jan.- Mai	419	66 903	46 192	907 847	5 376 083	1 818 736	1 038 925	33,8	
	Jan.	412	66 178	9 043	176 218	983 678	334 246	194 706	34,0	
	Feb.	419	67 379	9 408	176 048	1 073 325	372 401	208 055	34,7	
	Mär.	421	66 796	9 345	182 778	1 112 405	369 885	215 793	33,3	
	Apr.	421	66 859	9 487	182 425	1 124 796	371 472	210 635	33,0	
	Mai	423	67 304	8 909	190 378	1 081 879	370 732	209 736	34,3	
	Jun.									
	Jul.									
	Aug.									
	Sep.									
	Okt.									
	Nov.									
	Dez.									
Investitionsgüter- produzenten	2005	240	34 819	56 873	968 489	8 143 903	3 522 489	2 540 659	43,3	
	2010	260	40 366	64 180	1 217 393	8 521 653	3 355 008	1 965 642	39,4	
	2014	255	45 619	73 703	1 602 712	10 029 975	3 874 006	2 100 013	38,6	
	2015	256	46 650	75 474	1 696 720	10 501 481	4 127 785	2 125 643	39,3	
	2015									
	Jan.- Mai	256	46 315	31 375	679 838	4 357 371	1 755 572	890 224	40,3	
	Jan.	254	46 170	6 401	132 654	769 815	291 294	149 393	37,8	
	Feb.	256	46 263	6 190	130 308	841 559	337 370	165 643	40,1	
	Mär.	257	46 264	6 705	136 768	996 637	421 094	204 593	42,3	
	Apr.	258	46 433	6 337	138 059	918 288	374 528	197 756	40,8	
	Mai	257	46 445	5 741	142 049	831 073	331 285	172 839	39,9	
	Jun.	255	46 376	6 661	149 197	948 933	391 209	205 359	41,2	
	Jul.	256	46 712	6 527	141 982	973 737	401 022	222 794	41,2	
	Aug.	256	47 060	5 892	136 903	729 297	284 878	151 050	39,1	
	Sep.	257	47 147	6 610	135 645	948 546	361 432	192 050	38,1	
	Okt.	256	47 143	6 519	138 157	873 104	307 138	154 377	35,2	
	Nov.	255	46 964	6 542	166 315	914 387	331 043	158 861	36,2	
	Dez.	254	46 828	5 349	148 683	756 106	295 490	150 928	39,1	
	2016									
	Jan.- Mai	253	46 137	31 764	705 922	4 432 015	1 732 673	911 254	39,1	
	Jan.	251	45 898	6 247	137 892	787 489	314 655	166 985	40,0	
	Feb.	253	46 060	6 453	136 087	912 451	365 334	188 538	40,0	
	Mär.	254	46 251	6 428	143 859	916 679	348 622	180 154	38,0	
	Apr.	253	46 147	6 541	142 725	946 924	365 618	200 782	38,6	
	Mai	254	46 329	6 095	145 359	868 471	338 444	174 795	39,0	
	Jun.									
	Jul.									
	Aug.									
	Sep.									
	Okt.									
	Nov.									
	Dez.									

1) Durchschnitt der Monatsergebnisse

Noch: 3. Betriebe, Beschäftigte, geleistete Arbeitsstunden, Entgelte sowie Umsatz
im Bergbau und Verarbeitenden Gewerbe nach Wirtschaftszweigen

WZ	Land Hauptgruppe Wirtschaftsabteilung	Jahr	Betriebe ¹⁾	Beschäftigte ¹⁾	Geleistete Arbeits- stunden	Entgelte	Umsatz			Export- quote					
							Anzahl	Personen	1000 Std.		insgesamt	darunter		%	
												1000 EUR	Ausland		darunter Eurozone
Gebrauchsgüter- produzenten	2005	37	5 984	9 815	171 394	709 053	246 645	112 738	34,8						
	2010	39	5 643	9 139	181 796	878 118	299 757	136 893	34,1						
	2014	40	6 326	10 280	239 162	1 177 169	419 271	162 244	35,6						
	2015	37	6 205	10 403	236 437	1 242 592	454 007	190 053	36,5						
	2015														
	Jan.- Mai	38	6 220	4 225	98 733	468 962	175 437	74 215	37,4						
	Jan.	38	6 194	871	18 890	87 952	33 213	14 952	37,8						
	Feb.	38	6 212	830	18 377	90 538	33 725	15 233	37,2						
	Mär.	38	6 234	911	19 315	104 380	40 365	16 449	38,7						
	Apr.	38	6 235	851	19 819	94 563	33 797	14 141	35,7						
	Mai	38	6 225	763	22 333	91 529	34 335	13 439	37,5						
	Jun.	37	6 222	919	19 668	120 349	47 101	19 257	39,1						
	Jul.	37	6 101	885	18 831	121 477	42 828	19 065	35,3						
	Aug.	37	6 198	816	18 535	88 347	33 053	13 653	37,4						
	Sep.	37	6 210	915	18 838	120 374	42 328	17 107	35,2						
	Okt.	37	6 218	927	18 916	115 867	38 151	15 707	32,9						
	Nov.	37	6 228	926	22 186	109 386	36 026	15 922	32,9						
	Dez.	37	6 183	789	20 729	97 830	39 084	15 126	40,0						
	2016														
	Jan.- Mai	35	5 910	4 155	94 421	534 829	203 661	92 939	38,1						
	Jan.	34	5 863	818	17 764	98 563	35 501	15 743	36,0						
	Feb.	36	5 963	868	17 951	103 717	41 706	19 289	40,2						
	Mär.	36	5 947	853	18 695	119 644	43 760	19 672	36,6						
	Apr.	35	5 888	839	19 039	106 818	38 251	18 489	35,8						
	Mai	35	5 888	777	20 972	106 086	44 444	19 745	41,9						
	Jun.														
	Jul.														
	Aug.														
	Sep.														
	Okt.														
	Nov.														
	Dez.														
	Verbrauchsgüter- produzenten	2005	140	20 041	32 831	400 944	3 280 779	323 969	261 968	9,9					
2010		132	20 568	33 902	463 752	4 326 282	683 698	561 678	15,8						
2014		143	22 205	36 105	562 962	4 645 632	769 633	546 964	16,6						
2015		139	21 933	35 881	581 232	4 532 066	807 350	555 510	17,8						
2015															
Jan.- Mai		139	21 756	14 639	233 079	1 831 904	311 214	219 096	17,0						
Jan.		139	21 897	2 999	45 681	347 444	56 911	41 296	16,4						
Feb.		139	21 835	2 885	44 725	348 282	61 681	43 281	17,7						
Mär.		139	21 695	3 079	46 246	413 262	68 176	50 563	16,5						
Apr.		139	21 629	2 924	49 152	361 984	63 828	43 029	17,6						
Mai		140	21 722	2 752	47 275	360 933	60 617	40 927	16,8						
Jun.		140	21 960	3 049	50 096	386 692	70 029	46 806	18,1						
Jul.		140	22 046	3 095	47 209	393 791	72 532	49 203	18,4						
Aug.		139	22 118	2 957	46 367	371 313	70 035	45 882	18,9						
Sep.		138	22 177	3 120	46 425	396 727	74 547	50 454	18,8						
Okt.		138	22 097	3 081	48 819	384 159	75 945	49 921	19,8						
Nov.		138	22 035	3 059	59 758	384 111	69 502	48 033	18,1						
Dez.		138	21 981	2 880	49 479	383 369	63 546	46 115	16,6						
2016															
Jan.- Mai		135	22 485	15 259	243 739	1 853 228	336 599	239 954	18,2						
Jan.		133	22 245	3 008	47 427	337 209	61 303	42 920	18,2						
Feb.		135	22 512	3 075	46 860	361 090	66 447	44 386	18,4						
Mär.		135	22 554	3 088	48 622	400 426	69 784	52 987	17,4						
Apr.		135	22 513	3 100	51 449	379 975	70 842	51 148	18,6						
Mai		135	22 599	2 987	49 381	374 527	68 223	48 513	18,2						
Jun.															
Jul.															
Aug.															
Sep.															
Okt.															
Nov.															
Dez.															

1) Durchschnitt der Monatsergebnisse

Noch: 3. Betriebe, Beschäftigte, geleistete Arbeitsstunden, Entgelte sowie Umsatz
im Bergbau und Verarbeitenden Gewerbe nach Wirtschaftszweigen

WZ	Land Hauptgruppe Wirtschaftsabteilung	Jahr	Betriebe ¹⁾	Beschäftigte ¹⁾	Geleistete Arbeits- stunden	Entgelte	Umsatz			Export- quote
							insgesamt	darunter		
			Anzahl	Personen	1000 Std.	1000 EUR			%	
8	Gewinnung von Steinen und Erden, sonstiger Bergbau	2005	4
		2010	2
		2014	2
		2015	3	289	567	9 079
		2015								
		Jan.- Mai	3	284	225	3 427
		Jan.	3	270	41	624
		Feb.	3	261	38	628
		Mär.	3	284	46	687
		Apr.	3	302	50	747
		Mai	3	304	50	741
		Jun.	3	286	50	827
		Jul.	3	301	53	795
		Aug.	3	300	48	760
		Sep.	3	296	50	769
		Okt.	3	289	49	787
		Nov.	3	292	47	999
		Dez.	3	282	45	715
		2016								
		Jan.- Mai	3	271	214	3 349
		Jan.	3	259	37	605
		Feb.	3	259	38	602
		Mär.	3	275	46	701
		Apr.	3	278	45	716
Mai	3	283	48	726		
Jun.										
Jul.										
Aug.										
Sep.										
Okt.										
Nov.										
Dez.										
10	Herstellung von Nahrungs- und Futtermitteln	2005	83	12 942	21 050	220 600	2 154 801	185 390	163 935	8,6
		2010	88	13 773	22 876	259 514	3 011 291	453 933	425 447	15,1
		2014	92	14 415	23 140	307 805	3 183 323	409 769	350 718	12,9
		2015	90	14 584	23 718	330 465	3 090 064	417 665	348 486	13,5
		2015								
		Jan.- Mai	90	14 405	9 606	131 173	1 262 345	156 838	138 961	12,4
		Jan.	90	14 447	1 958	26 050	240 668	29 692	26 557	12,3
		Feb.	90	14 458	1 895	25 512	238 232	30 206	26 609	12,7
		Mär.	90	14 377	2 018	26 483	283 449	34 377	30 833	12,1
		Apr.	90	14 320	1 912	25 796	245 035	32 498	28 464	13,3
		Mai	91	14 423	1 823	27 332	254 960	30 065	26 499	11,8
		Jun.	91	14 657	2 005	27 456	263 511	35 649	30 755	13,5
		Jul.	91	14 730	2 060	27 215	268 616	36 159	29 683	13,5
		Aug.	90	14 794	1 975	26 767	251 151	37 287	28 707	14,8
		Sep.	89	14 752	2 063	26 688	262 273	38 775	30 376	14,8
		Okt.	89	14 693	2 039	27 869	262 785	42 683	30 229	16,2
		Nov.	89	14 687	2 027	34 534	254 089	35 226	28 742	13,9
		Dez.	89	14 664	1 943	28 765	265 295	35 048	31 034	13,2
		2016								
		Jan.- Mai	87	15 287	10 263	143 835	1 234 839	159 388	136 427	12,9
		Jan.	85	15 040	2 013	28 206	226 388	30 396	26 146	13,4
		Feb.	87	15 321	2 062	28 323	238 905	30 210	26 849	12,6
		Mär.	87	15 345	2 080	29 069	265 851	34 038	30 108	12,8
		Apr.	87	15 336	2 079	28 696	252 376	32 113	27 489	12,7
Mai	87	15 394	2 028	29 540	251 319	32 631	25 835	13,0		
Jun.										
Jul.										
Aug.										
Sep.										
Okt.										
Nov.										
Dez.										

1) Durchschnitt der Monatsergebnisse

Noch: 3. Betriebe, Beschäftigte, geleistete Arbeitsstunden, Entgelte sowie Umsatz
im Bergbau und Verarbeitenden Gewerbe nach Wirtschaftszweigen

WZ	Land Hauptgruppe Wirtschaftsabteilung	Jahr	Betriebe ¹⁾	Beschäftigte ¹⁾	Geleistete Arbeits- stunden	Entgelte	Umsatz			Export- quote				
							Anzahl	Personen	1000 Std.		1000 EUR	insgesamt	darunter	
													Ausland	darunter Eurozone
								%						
11	Getränkeherstellung	2005	9	1 304	2 096	45 776	404 746	.	.	.				
		2010	7	1 011	1 691	37 163	473 634	.	.	.				
		2014	7	1 026	1 743	39 356	475 672	.	.	.				
		2015	6	984	1 659	38 433	446 336	.	.	.				
		2015												
		Jan.- Mai	6	974	675	14 381	173 514	.	.	.				
		Jan.	6	978	137	2 679	30 315	.	.	.				
		Feb.	6	973	129	2 756	29 111	.	.	.				
		Mär.	6	974	143	2 918	41 471	.	.	.				
		Apr.	6	971	138	2 973	38 776	.	.	.				
		Mai	6	975	128	3 055	33 840	.	.	.				
		Jun.	6	981	143	3 267	39 234	.	.	.				
		Jul.	6	984	149	3 309	36 918	.	.	.				
		Aug.	6	992	136	2 968	38 664	.	.	.				
		Sep.	6	1 000	145	3 041	38 609	.	.	.				
		Okt.	6	1 001	141	3 003	35 595	.	.	.				
		Nov.	6	994	135	5 264	38 210	.	.	.				
		Dez.	6	986	136	3 199	45 592	.	.	.				
		2016												
		Jan.- Mai	6	972	683	15 117	190 152	.	.	.				
		Jan.	6	978	134	2 957	30 859	.	.	.				
		Feb.	6	972	135	2 865	35 126	.	.	.				
		Mär.	6	972	143	3 107	45 649	.	.	.				
		Apr.	6	969	136	3 030	37 868	.	.	.				
		Mai	6	971	136	3 158	40 651	.	.	.				
		Jun.						.	.	.				
		Jul.						.	.	.				
		Aug.						.	.	.				
		Sep.						.	.	.				
		Okt.						.	.	.				
		Nov.						.	.	.				
		Dez.						.	.	.				
12	Tabakverarbeitung	2005	2				
		2010	1				
		2014	1				
		2015	1				
		2015												
		Jan.- Mai	1				
		Jan.	1				
		Feb.	1				
		Mär.	1				
		Apr.	1				
		Mai	1				
		Jun.	1				
		Jul.	1				
		Aug.	1				
		Sep.	1				
		Okt.	1				
		Nov.	1				
		Dez.	1				
2016														
Jan.- Mai	1						
Jan.	1						
Feb.	1						
Mär.	1						
Apr.	1						
Mai	1						
Jun.						.	.	.						
Jul.						.	.	.						
Aug.						.	.	.						
Sep.						.	.	.						
Okt.						.	.	.						
Nov.						.	.	.						
Dez.						.	.	.						

1) Durchschnitt der Monatsergebnisse

Noch: 3. Betriebe, Beschäftigte, geleistete Arbeitsstunden, Entgelte sowie Umsatz
im Bergbau und Verarbeitenden Gewerbe nach Wirtschaftszweigen

WZ	Land Hauptgruppe Wirtschaftsabteilung	Jahr	Betriebe ¹⁾	Beschäftigte ¹⁾	Geleistete Arbeits- stunden	Entgelte	Umsatz			Export- quote	
							insgesamt	darunter			
					Ausland	darunter Eurozone					
			Anzahl	Personen	1000 Std.	1000 EUR			%		
13	Herstellung von Textilien	2005	17	1 550	2 411	29 775	154 823	51 408	40 336	33,2	
		2010	14	1 458	2 251	30 370	171 191	67 612	46 451	39,5	
		2014	13	1 279	2 052	33 311	174 457	68 153	50 639	39,1	
		2015	12	1 208	1 858	31 591	165 881	66 107	52 628	39,9	
		2015									
		Jan.- Mai	12	1 198	771	12 267	68 993	27 902	21 564	40,4	
		Jan.	12	1 217	164	2 462	13 898	6 015	4 539	43,3	
		Feb.	12	1 201	146	2 371	13 272	5 327	4 007	40,1	
		Mär.	12	1 192	164	2 468	14 757	6 086	4 726	41,2	
		Apr.	12	1 190	153	2 499	14 193	5 728	4 342	40,4	
		Mai	12	1 191	144	2 466	12 874	4 746	3 950	36,9	
		Jun.	12	1 197	166	2 665	15 074	5 718	4 724	37,9	
		Jul.	12	1 202	156	2 669	15 847	6 350	4 787	40,1	
		Aug.	12	1 210	138	2 551	11 989	4 415	3 476	36,8	
		Sep.	12	1 221	166	2 579	14 898	5 936	4 820	39,8	
		Okt.	12	1 230	167	2 666	14 684	5 864	4 876	39,9	
		Nov.	12	1 225	163	3 506	14 268	5 638	4 852	39,5	
		Dez.	12	1 219	131	2 689	10 127	4 284	3 528	42,3	
		2016									
		Jan.- Mai	12	1 249	831	13 521	75 523	31 942	26 183	42,3	
		Jan.	12	1 230	164	2 641	13 456	5 388	4 502	40,0	
		Feb.	12	1 238	166	2 617	14 693	5 666	4 674	38,6	
		Mär.	12	1 254	166	2 736	16 548	7 691	5 563	46,5	
		Apr.	12	1 249	173	2 738	15 359	6 327	5 377	41,2	
		Mai	12	1 274	162	2 788	15 467	6 871	6 068	44,4	
		Jun.									
		Jul.									
		Aug.									
		Sep.									
		Okt.									
Nov.											
Dez.											
14	Herstellung von Bekleidung	2005	4	
		2010	2	
		2014	2	
		2015	2	
		2015									
		Jan.- Mai	2	
		Jan.	2	
		Feb.	2	
		Mär.	2	
		Apr.	2	
		Mai	2	
		Jun.	2	
		Jul.	2	
		Aug.	2	
		Sep.	2	
		Okt.	2	
		Nov.	2	
		Dez.	2	
		2016									
		Jan.- Mai	2	
		Jan.	2	
Feb.	2			
Mär.	2			
Apr.	2			
Mai	2			
Jun.											
Jul.											
Aug.											
Sep.											
Okt.											
Nov.											
Dez.											

1) Durchschnitt der Monatsergebnisse

Noch: 3. Betriebe, Beschäftigte, geleistete Arbeitsstunden, Entgelte sowie Umsatz
im Bergbau und Verarbeitenden Gewerbe nach Wirtschaftszweigen

WZ	Land Hauptgruppe Wirtschaftsabteilung	Jahr	Betriebe ¹⁾	Beschäftigte ¹⁾	Geleistete Arbeits- stunden	Entgelte	Umsatz			Export- quote	
							insgesamt	darunter			
					Ausland	darunter Eurozone					
			Anzahl	Personen	1000 Std.	1000 EUR			%		
15	Herstellung von Leder, Lederwaren und Schuhen	2005	6	343	601	6 091	33 997	.	.	.	
		2010	3	249	411	4 202	
		2014	4	482	760	11 491	67 203	.	.	.	
		2015	4	499	784	12 434	72 078	.	.	.	
		2015									
		Jan.- Mai	4	487	309	5 124	27 077	.	.	.	
		Jan.	4	483	60	1 011	4 807	.	.	.	
		Feb.	4	475	61	947	5 595	.	.	.	
		Mär.	4	482	67	1 045	6 539	.	.	.	
		Apr.	4	493	66	1 087	5 513	.	.	.	
		Mai	4	500	55	1 034	4 623	.	.	.	
		Jun.	4	499	67	1 030	5 784	.	.	.	
		Jul.	4	502	70	1 057	6 341	.	.	.	
		Aug.	4	500	63	1 015	5 423	.	.	.	
		Sep.	4	515	72	1 055	7 309	.	.	.	
		Okt.	4	512	74	1 065	7 815	.	.	.	
		Nov.	4	509	72	1 116	7 347	.	.	.	
		Dez.	4	516	55	973	4 982	.	.	.	
		2016									
		Jan.- Mai	4	505	324	5 421	
		Jan.	4	510	58	1 035	
		Feb.	4	508	64	1 043	
		Mär.	4	506	67	1 117	
		Apr.	4	504	71	1 087	
		Mai	4	499	65	1 139	
		Jun.									
		Jul.									
		Aug.									
Sep.											
Okt.											
Nov.											
Dez.											
16	Herstellung von Holz-, Flecht-, Korb- und Korb- waren (ohne Möbel)	2005	13	2 061	3 532	53 479	649 233	261 769	76 457	40,3	
		2010	15	2 230	3 638	58 657	606 609	233 734	210 829	38,5	
		2014	12	2 089	3 346	62 488	580 698	240 712	220 094	41,5	
		2015	11	2 049	3 189	63 710	501 909	158 629	140 527	31,6	
		2015									
		Jan.- Mai	11	2 085	1 323	25 260	196 624	60 417	53 702	30,7	
		Jan.	11	2 108	285	5 182	39 625	13 626	12 246	34,4	
		Feb.	11	2 094	275	4 993	38 064	11 003	9 841	28,9	
		Mär.	11	2 085	279	4 886	40 472	11 356	10 158	28,1	
		Apr.	11	2 074	250	5 013	40 491	12 243	10 574	30,2	
		Mai	11	2 062	234	5 186	37 972	12 190	10 883	32,1	
		Jun.	11	2 058	287	5 701	47 876	15 538	13 347	32,5	
		Jul.	11	2 049	282	5 692	48 236	15 209	13 331	31,5	
		Aug.	11	2 020	233	5 008	35 396	11 205	9 395	31,7	
		Sep.	11	2 015	278	5 343	47 689	15 013	13 398	31,5	
		Okt.	11	2 011	279	5 129	47 077	14 833	12 966	31,5	
		Nov.	11	2 016	283	6 259	47 001	15 641	14 483	33,3	
		Dez.	11	1 994	223	5 319	32 011	10 774	9 904	33,7	
		2016									
		Jan.- Mai	11	1 994	1 362	25 701	222 923	74 426	66 359	33,4	
		Jan.	11	1 998	264	5 126	40 780	13 761	12 571	33,7	
		Feb.	11	1 987	276	4 997	43 569	14 361	12 973	33,0	
		Mär.	11	1 981	275	5 156	44 985	14 692	12 899	32,7	
		Apr.	11	1 990	279	4 973	46 573	15 567	13 888	33,4	
		Mai	11	2 015	268	5 450	47 016	16 044	14 028	34,1	
		Jun.									
		Jul.									
		Aug.									
Sep.											
Okt.											
Nov.											
Dez.											

1) Durchschnitt der Monatsergebnisse

Noch: 3. Betriebe, Beschäftigte, geleistete Arbeitsstunden, Entgelte sowie Umsatz im Bergbau und Verarbeitenden Gewerbe nach Wirtschaftszweigen

WZ	Land Hauptgruppe Wirtschaftsabteilung	Jahr	Betriebe ¹⁾	Beschäftigte ¹⁾	Geleistete Arbeits- stunden	Entgelte	Umsatz			Export- quote			
							Anzahl	Personen	1000 Std.		insgesamt	darunter	
												Ausland	darunter Eurozone
				%									
17	Herstellung von Papier, Pappe und Waren daraus	2005	21	2 810	4 644	67 152	583 797	147 291	120 109	25,2			
		2010	23	3 025	5 123	80 483	978 845	241 260	175 059	24,6			
		2014	21	3 324	5 601	100 291	1 109 444	289 735	216 433	26,1			
		2015	19	3 307	5 581	102 339	1 180 629	289 511	221 355	24,5			
		2015											
		Jan.- Mai	19	3 261	2 283	41 689	491 120	128 216	99 967	26,1			
		Jan.	19	3 258	470	8 685	99 211	25 215	18 760	25,4			
		Feb.	19	3 238	436	8 186	96 456	27 581	21 410	28,6			
		Mär.	19	3 265	492	8 365	103 683	27 151	20 914	26,2			
		Apr.	19	3 271	458	8 066	100 210	25 307	20 815	25,3			
		Mai	19	3 271	427	8 387	91 560	22 963	18 069	25,1			
		Jun.	19	3 314	481	8 620	105 702	25 897	20 252	24,5			
		Jul.	19	3 337	488	8 308	107 452	28 001	19 701	26,1			
		Aug.	19	3 373	455	8 082	93 124	21 658	15 994	23,3			
		Sep.	19	3 395	490	8 272	95 580	20 326	14 386	21,3			
		Okt.	19	3 358	482	8 344	98 042	21 279	16 877	21,7			
		Nov.	19	3 342	471	10 232	99 443	23 090	18 140	23,2			
		Dez.	19	3 258	431	8 790	90 165	21 044	16 039	23,3			
		2016											
		Jan.- Mai	19	3 240	2 308	43 052	472 308	116 793	87 149	24,7			
		Jan.	18	3 225	452	8 846	89 202	22 995	18 031	25,8			
		Feb.	19	3 246	465	8 405	94 644	22 826	17 445	24,1			
		Mär.	19	3 243	473	8 742	100 889	23 834	17 373	23,6			
		Apr.	19	3 252	469	8 458	93 999	23 593	17 692	25,1			
		Mai	19	3 235	449	8 602	93 574	23 544	16 609	25,2			
		Jun.											
		Jul.											
		Aug.											
		Sep.											
		Okt.											
Nov.													
Dez.													
18	Herstellung von Druck- erzeugnissen; Vervielfältigung von bespielten Ton-, Bild- und Datenträgern	2005	12	1 600	2 537	44 876	247 889	24 813	24 027	10,0			
		2010	16	2 732	4 358	82 598	498 602	72 486	68 704	14,5			
		2014	14	2 482	4 141	79 181	456 596	57 066	44 846	12,5			
		2015	14	2 271	3 785	77 883	464 761	67 289	48 338	14,5			
		2015											
		Jan.- Mai	14	2 304	1 568	31 466	187 886	24 370	17 617	13,0			
		Jan.	14	2 348	332	6 392	38 280	3 772	2 739	9,9			
		Feb.	14	2 347	309	5 987	37 923	5 066	3 833	13,4			
		Mär.	14	2 291	333	6 420	41 061	5 823	4 137	14,2			
		Apr.	14	2 276	312	6 279	36 846	4 824	3 357	13,1			
		Mai	14	2 259	282	6 388	33 776	4 885	3 550	14,5			
		Jun.	14	2 267	318	8 305	38 577	4 768	2 796	12,4			
		Jul.	14	2 257	326	6 027	38 565	6 884	5 507	17,8			
		Aug.	14	2 235	314	6 119	38 745	6 224	4 510	16,1			
		Sep.	14	2 268	327	6 081	45 012	7 131	5 400	15,8			
		Okt.	14	2 252	316	6 979	38 928	6 246	4 268	16,0			
		Nov.	14	2 232	311	6 724	41 012	5 313	3 703	13,0			
		Dez.	14	2 214	303	6 182	36 035	6 354	4 537	17,6			
		2016											
		Jan.- Mai	14	2 211	1 558	30 359	184 919	32 359	24 426	17,5			
		Jan.	14	2 218	318	6 126	36 074	5 360	3 986	14,9			
		Feb.	14	2 218	325	6 075	35 679	6 450	4 858	18,1			
		Mär.	14	2 216	312	6 152	38 631	6 453	5 040	16,7			
		Apr.	14	2 198	311	5 595	38 467	6 954	4 849	18,1			
		Mai	14	2 206	291	6 410	36 067	7 143	5 693	19,8			
		Jun.											
		Jul.											
		Aug.											
		Sep.											
		Okt.											
Nov.													
Dez.													

1) Durchschnitt der Monatsergebnisse

Noch: 3. Betriebe, Beschäftigte, geleistete Arbeitsstunden, Entgelte sowie Umsatz
im Bergbau und Verarbeitenden Gewerbe nach Wirtschaftszweigen

WZ	Land Hauptgruppe Wirtschaftsabteilung	Jahr	Betriebe ¹⁾	Beschäftigte ¹⁾	Geleistete Arbeits- stunden	Entgelte	Umsatz			Export- quote			
							Anzahl	Personen	1000 Std.		insgesamt	darunter	
												Ausland	darunter Eurozone
				%									
20	Herstellung von chemischen Erzeugnissen	2005	21	2 363	3 987	70 480	576 434	155 888	81 514	27,0			
		2010	19	2 945	5 047	93 545	945 722	220 558	97 420	23,3			
		2014	23	3 497	5 829	143 756	835 481	422 551	186 944	50,6			
		2015	22	3 459	5 737	148 981	893 953	445 254	199 761	49,8			
		2015											
		Jan.- Mai	22	3 448	2 410	61 024	382 819	188 018	87 161	49,1			
		Jan.	22	3 438	490	12 402	80 335	37 277	17 023	46,4			
		Feb.	22	3 448	475	11 094	77 250	36 914	16 728	47,8			
		Mär.	22	3 445	512	11 369	85 622	44 599	20 828	52,1			
		Apr.	22	3 444	478	12 001	72 469	35 709	17 620	49,3			
		Mai	22	3 463	455	14 158	67 143	33 519	14 962	49,9			
		Jun.	22	3 450	500	11 863	80 720	39 782	17 258	49,3			
		Jul.	22	3 470	474	11 571	74 191	36 727	17 529	49,5			
		Aug.	22	3 472	458	11 534	66 450	31 593	12 638	47,5			
		Sep.	22	3 477	489	11 541	78 278	39 988	16 480	51,1			
		Okt.	22	3 474	492	11 509	67 764	31 632	15 354	46,7			
		Nov.	22	3 469	494	17 490	72 632	36 119	16 262	49,7			
		Dez.	22	3 463	418	12 450	71 099	41 395	17 080	58,2			
		2016											
		Jan.- Mai	23	3 475	2 419	59 816	358 088	184 924	90 412	51,6			
		Jan.	22	3 468	492	11 856	72 378	37 246	18 734	51,5			
		Feb.	23	3 525	502	12 031	75 099	40 428	18 588	53,8			
		Mär.	23	3 469	494	11 672	76 405	41 494	20 066	54,3			
		Apr.	23	3 461	494	12 078	72 062	36 599	18 087	50,8			
		Mai	23	3 452	436	12 179	62 145	29 156	14 938	46,9			
		Jun.											
		Jul.											
		Aug.											
Sep.													
Okt.													
Nov.													
Dez.													
21	Herstellung von pharmazeutischen Erzeugnissen	2005	5	910	1 505	28 345	118 303	42 647	.	36,0			
		2010	4	971	1 595	40 284	148 332	.	.	.			
		2014	6	1 446	2 353	63 898	211 872	113 060	35 441	53,4			
		2015	6	1 428	2 310	65 150	206 205	132 689	39 664	64,3			
		2015											
		Jan.- Mai	6	1 417	975	28 471	84 393	54 357	15 973	64,4			
		Jan.	6	1 446	203	5 013	15 473	9 414	2 868	60,8			
		Feb.	6	1 419	196	5 162	18 545	12 027	3 954	64,9			
		Mär.	6	1 411	200	4 893	17 379	11 364	4 807	65,4			
		Apr.	6	1 407	195	8 503	15 771	10 118	1 685	64,2			
		Mai	6	1 403	181	4 900	17 225	11 434	2 658	66,4			
		Jun.	6	1 397	190	5 125	19 297	13 192	3 609	68,4			
		Jul.	6	1 420	186	4 980	19 848	12 645	3 744	63,7			
		Aug.	6	1 432	188	4 970	16 693	11 525	3 020	69,0			
		Sep.	6	1 455	194	4 989	18 429	11 078	3 249	60,1			
		Okt.	6	1 459	199	5 254	15 558	10 007	3 891	64,3			
		Nov.	6	1 446	198	6 254	18 426	11 467	3 908	62,2			
		Dez.	6	1 442	179	5 107	13 560	8 418	2 271	62,1			
		2016											
		Jan.- Mai	6	1 447	983	27 041	97 254	63 554	26 751	65,3			
		Jan.	6	1 440	196	4 623	20 014	12 465	3 368	62,3			
		Feb.	6	1 442	199	4 647	21 910	13 697	2 339	62,5			
		Mär.	6	1 448	195	4 626	17 163	11 226	6 484	65,4			
		Apr.	6	1 453	201	8 533	20 110	13 991	7 800	69,6			
		Mai	6	1 451	192	4 612	18 058	12 176	6 761	67,4			
		Jun.											
		Jul.											
		Aug.											
Sep.													
Okt.													
Nov.													
Dez.													

1) Durchschnitt der Monatsergebnisse

Noch: 3. Betriebe, Beschäftigte, geleistete Arbeitsstunden, Entgelte sowie Umsatz
im Bergbau und Verarbeitenden Gewerbe nach Wirtschaftszweigen

WZ	Land Hauptgruppe Wirtschaftsabteilung	Jahr	Betriebe ¹⁾	Beschäftigte ¹⁾	Geleistete Arbeits- stunden	Entgelte	Umsatz			Export- quote				
							Anzahl	Personen	1000 Std.		insgesamt	darunter		%
												Ausland	darunter Eurozone	
22	Herstellung von Gummi- und Kunststoffwaren	2005	86	10 500	17 420	257 174	1 763 649	583 060	272 992	33,1				
		2010	95	11 822	20 262	314 103	2 404 256	921 133	437 847	38,3				
		2014	96	14 080	23 260	417 725	2 650 555	945 619	497 179	35,7				
		2015	96	14 563	24 377	434 871	2 689 637	981 123	510 392	36,5				
		2015												
		Jan.- Mai	96	14 412	10 018	172 668	1 090 275	391 011	210 683	35,9				
		Jan.	96	14 338	2 011	33 351	204 535	75 162	41 415	36,7				
		Feb.	96	14 370	1 980	32 912	211 971	77 675	40 291	36,6				
		Mär.	96	14 438	2 144	35 610	234 993	81 054	44 276	34,5				
		Apr.	96	14 433	2 014	35 111	230 951	83 545	44 218	36,2				
		Mai	96	14 483	1 868	35 684	207 825	73 575	40 483	35,4				
		Jun.	96	14 508	2 099	37 660	244 281	86 993	46 628	35,6				
		Jul.	96	14 613	2 101	35 833	237 001	82 038	43 633	34,6				
		Aug.	95	14 593	1 952	33 938	210 502	73 961	36 114	35,1				
		Sep.	96	14 780	2 150	35 540	243 073	90 643	47 391	37,3				
		Okt.	96	14 774	2 144	36 057	250 593	93 968	45 752	37,5				
		Nov.	96	14 745	2 149	46 803	238 657	90 439	45 032	37,9				
		Dez.	96	14 686	1 763	36 372	175 254	72 071	35 159	41,1				
		2016												
		Jan.- Mai	98	15 162	10 603	185 360	1 121 846	414 593	233 470	37,0				
		Jan.	97	14 954	2 051	35 341	200 126	73 212	41 504	36,6				
		Feb.	98	15 150	2 144	35 240	226 311	84 484	46 062	37,3				
		Mär.	98	15 181	2 158	39 035	232 412	88 514	49 344	38,1				
		Apr.	98	15 262	2 191	37 226	241 009	88 781	48 881	36,8				
		Mai	98	15 263	2 060	38 518	221 988	79 602	47 680	35,9				
		Jun.												
		Jul.												
		Aug.												
		Sep.												
		Okt.												
Nov.														
Dez.														
23	Herstellung von Glas und Glaswaren, Keramik, Verarbeitung von Steinen und Erden	2005	60	7 206	11 847	187 942	913 770	203 607	102 060	22,3				
		2010	60	7 371	12 131	197 712	1 097 180	291 945	178 418	26,6				
		2014	61	7 989	12 672	246 999	1 259 982	355 415	222 737	28,2				
		2015	59	7 548	12 003	240 465	1 216 698	380 915	242 221	31,3				
		2015												
		Jan.- Mai	58	7 474	4 926	94 753	476 504	157 317	102 909	33,0				
		Jan.	58	7 467	1 001	18 540	81 507	27 270	18 434	33,5				
		Feb.	58	7 451	957	18 260	83 133	28 101	18 804	33,8				
		Mär.	58	7 464	1 036	19 234	107 536	36 017	24 019	33,5				
		Apr.	58	7 455	1 003	19 145	104 587	33 099	21 039	31,6				
		Mai	59	7 533	929	19 574	99 741	32 829	20 613	32,9				
		Jun.	59	7 555	1 062	20 793	115 369	35 780	25 405	31,0				
		Jul.	59	7 582	1 035	19 880	115 758	32 308	20 661	27,9				
		Aug.	59	7 629	974	19 105	98 331	28 895	17 951	29,4				
		Sep.	59	7 687	1 047	19 506	113 504	34 239	21 411	30,2				
		Okt.	59	7 603	1 041	19 472	111 426	33 506	20 116	30,1				
		Nov.	58	7 606	1 049	26 074	104 305	31 371	18 727	30,1				
		Dez.	58	7 545	869	20 884	81 502	27 499	15 041	33,7				
		2016												
		Jan.- Mai	60	7 648	5 193	100 683	496 224	163 432	100 923	32,9				
		Jan.	58	7 499	987	19 269	79 850	29 613	17 506	37,1				
		Feb.	61	7 661	1 045	19 494	94 882	33 275	20 360	35,1				
		Mär.	61	7 688	1 065	21 140	103 439	33 100	21 419	32,0				
		Apr.	61	7 696	1 080	20 117	109 379	33 714	20 889	30,8				
		Mai	61	7 698	1 016	20 663	108 674	33 731	20 749	31,0				
		Jun.												
		Jul.												
		Aug.												
		Sep.												
		Okt.												
Nov.														
Dez.														

1) Durchschnitt der Monatsergebnisse

Noch: 3. Betriebe, Beschäftigte, geleistete Arbeitsstunden, Entgelte sowie Umsatz
im Bergbau und Verarbeitenden Gewerbe nach Wirtschaftszweigen

WZ	Land Hauptgruppe Wirtschaftsabteilung	Jahr	Betriebe ¹⁾	Beschäftigte ¹⁾	Geleistete Arbeits- stunden	Entgelte	Umsatz			Export- quote	
							insgesamt	darunter			
					Ausland	darunter Eurozone					
			Anzahl	Personen	1000 Std.	1000 EUR			%		
24	Metallerzeugung und -bearbeitung	2005	20	3 940	6 153	115 311	857 231	.	.	.	
		2010	21	4 059	6 291	127 944	1 074 288	422 525	297 838	39,3	
		2014	22	4 799	7 251	168 405	1 131 168	464 554	313 151	41,1	
		2015	18	4 496	6 744	165 789	1 020 951	402 195	263 846	39,4	
			2015								
			Jan.- Mai	18	4 476	2 841	66 017	457 264	202 545	117 930	44,3
			Jan.	18	4 437	589	12 556	89 509	38 808	20 727	43,4
			Feb.	18	4 484	558	12 634	84 049	40 193	17 896	47,8
			Mär.	18	4 484	625	12 925	110 674	50 452	27 942	45,6
			Apr.	18	4 476	564	14 662	87 723	36 892	25 406	42,1
			Mai	18	4 501	505	13 239	85 309	36 201	25 959	42,4
			Jun.	18	4 504	601	15 000	90 525	35 618	26 582	39,3
			Jul.	18	4 505	556	12 881	68 820	19 557	13 230	28,4
			Aug.	18	4 510	529	13 013	77 721	28 573	20 912	36,8
			Sep.	18	4 526	584	13 272	93 695	33 746	25 688	36,0
			Okt.	18	4 518	582	14 271	85 162	32 397	23 358	38,0
			Nov.	18	4 513	596	18 298	83 338	28 545	21 871	34,3
			Dez.	18	4 495	453	13 037	64 426	21 214	14 274	32,9
			2016								
			Jan.- Mai	17	4 434	2 908	68 896	418 259	174 437	116 775	41,7
			Jan.	17	4 458	590	12 822	83 697	31 485	22 755	37,6
			Feb.	17	4 441	600	12 922	87 538	38 298	24 659	43,7
			Mär.	17	4 440	578	13 367	88 556	36 264	24 257	41,0
			Apr.	17	4 419	599	14 796	80 377	36 256	20 210	45,1
			Mai	17	4 410	542	14 989	78 092	32 134	24 894	41,1
			Jun.								
			Jul.								
			Aug.								
			Sep.								
			Okt.								
	Nov.										
	Dez.										
25	Herstellung von Metallerzeugnissen	2005	129	15 124	25 504	368 484	1 891 997	507 967	336 862	26,8	
		2010	137	17 277	28 902	452 817	2 531 152	693 231	482 099	27,4	
		2014	142	19 700	32 832	593 389	3 360 982	940 095	622 895	28,0	
		2015	147	20 361	33 970	632 903	3 555 034	1 041 904	682 101	29,3	
			2015								
			Jan.- Mai	147	20 168	14 002	253 100	1 431 998	428 062	282 614	29,9
			Jan.	143	19 954	2 849	49 220	272 236	81 601	54 370	30,0
			Feb.	146	20 107	2 754	49 449	272 408	80 566	53 425	29,6
			Mär.	148	20 222	3 019	51 266	317 619	94 525	58 768	29,8
			Apr.	148	20 275	2 797	51 154	293 696	87 737	60 253	29,9
			Mai	148	20 283	2 584	52 011	276 039	83 633	55 798	30,3
			Jun.	146	20 186	2 935	54 200	323 032	96 048	62 158	29,7
			Jul.	146	20 308	2 916	52 400	312 292	90 766	62 839	29,1
			Aug.	147	20 549	2 722	52 219	271 939	76 601	48 841	28,2
			Sep.	148	20 666	2 974	51 892	310 863	91 373	59 900	29,4
			Okt.	148	20 659	2 984	53 441	334 335	94 205	63 762	28,2
			Nov.	148	20 607	2 982	62 848	335 706	99 408	63 699	29,6
			Dez.	148	20 519	2 455	52 802	234 870	65 442	38 289	27,9
			2016								
			Jan.- Mai	151	21 518	15 039	280 636	1 481 921	441 151	278 236	29,8
			Jan.	148	21 073	2 937	53 675	264 005	79 164	49 698	30,0
			Feb.	150	21 885	3 050	55 247	286 252	87 502	53 033	30,6
			Mär.	152	21 476	3 036	56 405	306 594	90 512	57 081	29,5
			Apr.	152	21 494	3 092	55 895	318 006	93 507	60 131	29,4
			Mai	153	21 661	2 924	59 413	307 063	90 467	58 293	29,5
			Jun.								
			Jul.								
			Aug.								
			Sep.								
			Okt.								
	Nov.										
	Dez.										

1) Durchschnitt der Monatsergebnisse

Noch: 3. Betriebe, Beschäftigte, geleistete Arbeitsstunden, Entgelte sowie Umsatz
im Bergbau und Verarbeitenden Gewerbe nach Wirtschaftszweigen

WZ	Land Hauptgruppe Wirtschaftsabteilung	Jahr	Betriebe ¹⁾	Beschäftigte ¹⁾	Geleistete Arbeits- stunden	Entgelte	Umsatz			Export- quote					
							Anzahl	Personen	1000 Std.		insgesamt	darunter		%	
												1000 EUR	Ausland		darunter Eurozone
													1000 EUR		
26	Herstellung von Datenverarbeitungsgeräten, elektronischen und optischen Erzeugnissen	2005	65	9 896	16 235	311 477	3 461 917	1 989 935	1 562 283	57,5					
		2010	72	11 226	18 481	385 889	2 320 871	877 533	355 999	37,8					
		2014	69	12 031	19 493	469 878	2 189 798	866 026	313 716	39,5					
		2015	69	12 148	19 775	473 975	2 654 355	1 064 372	366 888	40,1					
		2015													
		Jan.- Mai	70	12 191	8 118	195 969	1 046 593	450 358	147 248	43,0					
		Jan.	70	12 223	1 658	38 496	195 400	81 686	27 431	41,8					
		Feb.	70	12 223	1 604	37 626	189 457	75 785	29 303	40,0					
		Mär.	70	12 254	1 743	38 554	248 325	118 404	31 557	47,7					
		Apr.	70	12 274	1 651	39 950	205 519	90 233	30 544	43,9					
		Mai	69	11 979	1 461	41 343	207 892	84 250	28 414	40,5					
		Jun.	68	11 945	1 699	38 252	236 174	96 483	36 405	40,9					
		Jul.	69	12 091	1 711	38 231	237 351	83 645	32 189	35,2					
		Aug.	69	12 144	1 577	38 017	194 049	77 058	28 454	39,7					
		Sep.	69	12 155	1 720	38 570	251 516	86 281	32 037	34,3					
		Okt.	69	12 164	1 735	38 305	228 859	79 792	27 899	34,9					
		Nov.	69	12 181	1 752	43 991	234 265	88 619	31 524	37,8					
		Dez.	69	12 141	1 464	42 639	225 547	102 135	31 133	45,3					
		2016													
		Jan.- Mai	71	12 193	8 409	201 367	1 111 621	434 126	163 656	39,1					
		Jan.	69	12 026	1 646	38 222	201 197	71 976	26 452	35,8					
		Feb.	72	12 217	1 719	38 614	216 966	86 730	31 116	40,0					
		Mär.	72	12 241	1 711	39 909	248 136	94 226	34 672	38,0					
		Apr.	72	12 209	1 719	41 595	216 387	78 734	32 431	36,4					
		Mai	72	12 270	1 615	43 027	228 935	102 461	38 985	44,8					
		Jun.													
		Jul.													
		Aug.													
		Sep.													
		Okt.													
Nov.															
Dez.															
27	Herstellung von elektrischen Ausrüstungen	2005	50	8 214	13 636	220 030	1 429 618	296 228	172 848	20,7					
		2010	50	7 970	13 027	240 001	1 426 155	427 841	177 131	30,0					
		2014	50	9 055	14 283	308 213	1 840 093	576 883	232 348	31,4					
		2015	49	9 060	14 275	320 101	1 838 635	586 904	207 791	31,9					
		2015													
		Jan.- Mai	48	8 987	5 935	128 031	749 201	230 856	84 815	30,8					
		Jan.	48	8 955	1 228	25 465	142 318	44 837	19 000	31,5					
		Feb.	48	8 969	1 176	24 003	142 400	45 025	16 470	31,6					
		Mär.	48	8 992	1 284	25 620	168 509	48 626	15 159	28,9					
		Apr.	49	9 015	1 187	25 722	161 515	50 099	17 317	31,0					
		Mai	49	9 003	1 060	27 221	134 459	42 268	16 870	31,4					
		Jun.	49	9 022	1 271	28 476	168 708	55 985	18 945	33,2					
		Jul.	49	9 064	1 238	27 198	167 583	56 446	23 833	33,7					
		Aug.	49	9 146	1 130	26 142	142 911	46 463	13 648	32,5					
		Sep.	49	9 166	1 247	26 060	164 476	49 207	16 531	29,9					
		Okt.	49	9 156	1 240	25 865	166 667	55 756	21 134	33,5					
		Nov.	49	9 129	1 250	31 801	158 852	54 177	18 236	34,1					
		Dez.	49	9 103	964	26 527	120 237	38 014	10 650	31,6					
		2016													
		Jan.- Mai	45	8 322	5 594	123 141	735 024	248 719	74 545	33,8					
		Jan.	46	8 406	1 119	25 556	141 119	47 192	14 893	33,4					
		Feb.	45	8 390	1 177	24 052	150 379	52 218	16 463	34,7					
		Mär.	45	8 198	1 109	23 215	137 800	43 417	14 641	31,5					
		Apr.	45	8 198	1 128	24 296	154 192	46 198	14 354	30,0					
		Mai	46	8 420	1 063	26 023	151 534	59 695	14 194	39,4					
		Jun.													
		Jul.													
		Aug.													
		Sep.													
		Okt.													
Nov.															
Dez.															

1) Durchschnitt der Monatsergebnisse

Noch: 3. Betriebe, Beschäftigte, geleistete Arbeitsstunden, Entgelte sowie Umsatz
im Bergbau und Verarbeitenden Gewerbe nach Wirtschaftszweigen

WZ	Land Hauptgruppe Wirtschaftsabteilung	Jahr	Betriebe ¹⁾	Beschäftigte ¹⁾	Geleistete Arbeits- stunden	Entgelte	Umsatz			Export- quote	
							insgesamt	darunter			
					Ausland	darunter Eurozone					
			Anzahl	Personen	1000 Std.	1000 EUR			%		
28	Maschinenbau	2005	88	12 195	20 574	340 456	1 678 120	595 779	252 904	35,5	
		2010	94	13 782	22 575	415 568	2 061 874	727 333	429 668	35,3	
		2014	97	15 123	24 890	521 981	2 600 597	1 092 150	454 584	42,0	
		2015	99	15 329	25 323	546 576	2 661 358	1 071 098	447 772	40,2	
		2015									
		Jan.- Mai	100	15 352	10 493	222 038	1 087 784	432 873	180 557	39,8	
		Jan.	99	15 342	2 153	44 263	182 911	66 028	32 212	36,1	
		Feb.	99	15 330	2 059	42 020	204 821	81 609	33 130	39,8	
		Mär.	100	15 352	2 253	45 032	247 187	103 652	40 571	41,9	
		Apr.	100	15 374	2 114	45 803	243 557	97 141	38 303	39,9	
		Mai	100	15 362	1 914	44 920	209 308	84 443	36 341	40,3	
		Jun.	100	15 333	2 232	47 107	244 529	106 174	47 525	43,4	
		Jul.	100	15 324	2 183	45 414	250 721	99 145	46 421	39,5	
		Aug.	99	15 453	2 021	43 119	202 562	83 458	31 141	41,2	
		Sep.	99	15 370	2 226	43 520	225 864	84 042	32 003	37,2	
		Okt.	98	15 310	2 184	46 111	217 943	82 876	36 494	38,0	
		Nov.	97	15 226	2 185	53 239	230 956	100 456	40 760	43,5	
		Dez.	97	15 177	1 800	46 028	200 998	82 074	32 871	40,8	
		2016									
		Jan.- Mai	96	15 309	10 630	226 902	1 065 401	446 008	206 051	41,9	
		Jan.	97	15 339	2 096	45 779	177 704	69 376	32 360	39,0	
		Feb.	96	15 280	2 164	43 856	208 798	87 352	41 891	41,8	
		Mär.	96	15 279	2 155	45 202	233 791	95 989	48 088	41,1	
		Apr.	96	15 292	2 175	45 052	231 844	101 872	43 259	43,9	
		Mai	97	15 356	2 041	47 013	213 264	91 419	40 453	42,9	
		Jun.									
		Jul.									
		Aug.									
		Sep.									
		Okt.									
Nov.											
Dez.											
29	Herstellung von Kraftwagen und Kraftwagenteilen	2005	56	11 800	18 385	326 651	2 836 804	985 700	720 285	34,7	
		2010	59	13 768	20 360	415 443	3 815 514	1 366 978	912 154	35,8	
		2014	52	15 513	24 379	561 831	4 398 404	1 246 913	762 984	28,3	
		2015	52	16 156	25 177	610 823	4 596 526	1 390 681	788 289	30,3	
		2015									
		Jan.- Mai	52	15 893	10 708	242 680	1 965 896	628 240	350 082	32,0	
		Jan.	52	15 851	2 181	46 122	368 720	116 921	63 535	31,7	
		Feb.	52	15 881	2 130	46 666	406 354	137 387	68 942	33,8	
		Mär.	51	15 747	2 261	47 764	424 732	136 076	74 271	32,0	
		Apr.	52	15 835	2 165	48 950	405 081	128 492	74 327	31,7	
		Mai	52	16 149	1 971	53 178	361 009	109 364	69 007	30,3	
		Jun.	52	16 270	2 292	56 575	423 487	144 465	84 111	34,1	
		Jul.	52	16 307	2 214	52 588	429 531	138 466	67 628	32,2	
		Aug.	52	16 319	1 872	49 820	272 341	73 098	40 531	26,8	
		Sep.	52	16 398	2 201	47 948	413 841	125 988	71 074	30,4	
		Okt.	52	16 454	2 125	48 308	394 893	106 566	62 191	27,0	
		Nov.	52	16 363	2 156	61 100	413 983	106 790	63 676	25,8	
		Dez.	51	16 302	1 609	51 806	282 553	67 067	48 995	23,7	
		2016									
		Jan.- Mai	51	16 398	11 110	263 239	2 143 878	691 956	398 153	32,3	
		Jan.	51	16 357	2 219	50 226	377 927	131 324	70 316	34,7	
		Feb.	52	16 438	2 278	50 143	454 049	153 992	82 168	33,9	
		Mär.	52	16 451	2 219	54 263	440 940	139 231	85 514	31,6	
		Apr.	51	16 332	2 299	53 438	457 855	137 834	83 909	30,1	
		Mai	51	16 411	2 095	55 169	413 107	129 575	76 246	31,4	
		Jun.									
		Jul.									
		Aug.									
		Sep.									
		Okt.									
Nov.											
Dez.											

1) Durchschnitt der Monatsergebnisse

Noch: 3. Betriebe, Beschäftigte, geleistete Arbeitsstunden, Entgelte sowie Umsatz
im Bergbau und Verarbeitenden Gewerbe nach Wirtschaftszweigen

WZ	Land Hauptgruppe Wirtschaftsabteilung	Jahr	Betriebe ¹⁾	Beschäftigte ¹⁾	Geleistete Arbeits- stunden	Entgelte	Umsatz			Export- quote
							insgesamt	darunter		
			Anzahl	Personen	1000 Std.	1000 EUR	Ausland	darunter Eurozone	%	
30	Sonstiger Fahrzeugbau	2005	5	469	768	10 411	41 799	.	.	.
		2010	3	224	355
		2014	2
		2015	2
		2015								
		Jan.- Mai	2
		Jan.	2
		Feb.	2
		Mär.	2
		Apr.	2
		Mai	2
		Jun.	2
		Jul.	2
		Aug.	2
		Sep.	2
		Okt.	2
		Nov.	2
		Dez.	2
		2016								
		Jan.- Mai	1
		Jan.	1
		Feb.	1
		Mär.	1
		Apr.	1
		Mai	1
		Jun.								
		Jul.								
Aug.										
Sep.										
Okt.										
Nov.										
Dez.										
31	Herstellung von Möbeln	2005	19	2 477	3 973	51 195	273 221	40 986	35 696	15,0
		2010	19	2 106	3 439	48 954	279 700	62 188	54 397	22,2
		2014	17	1 859	2 934	47 660	300 543	43 903	27 522	14,6
		2015	15	1 793	2 932	45 363	258 187	26 904	.	10,4
		2015								
		Jan.- Mai	15	1 758	1 169	17 898	103 368	11 494	.	11,1
		Jan.	15	1 739	242	3 640	19 587	2 572	2 045	13,1
		Feb.	15	1 752	228	3 463	20 494	2 273	1 786	11,1
		Mär.	15	1 759	248	3 650	23 924	2 715	2 256	11,3
		Apr.	15	1 768	239	3 628	20 907	2 163	.	10,3
		Mai	15	1 771	212	3 518	18 456	1 771	.	9,6
		Jun.	15	1 776	253	3 941	22 017	2 234	.	10,1
		Jul.	15	1 767	237	3 927	20 343	2 448	.	12,0
		Aug.	15	1 805	226	3 642	17 280	1 659	.	9,6
		Sep.	15	1 830	268	3 774	22 583	2 519	.	11,2
		Okt.	15	1 840	272	3 810	24 934	2 417	.	9,7
		Nov.	15	1 857	267	4 264	27 309	2 036	.	7,5
		Dez.	15	1 849	239	4 107	20 352	2 097	.	10,3
		2016								
		Jan.- Mai	14	1 760	1 216	17 913	105 576	9 982	.	9,5
		Jan.	14	1 797	240	3 521	19 822	1 712	1 306	8,6
		Feb.	14	1 785	257	3 582	24 086	2 324	.	9,7
		Mär.	14	1 780	255	3 715	22 855	2 257	.	9,9
		Apr.	13	1 722	242	3 512	21 407	1 943	.	9,1
		Mai	13	1 715	222	3 582	17 405	1 746	.	10,0
		Jun.								
		Jul.								
Aug.										
Sep.										
Okt.										
Nov.										
Dez.										

1) Durchschnitt der Monatsergebnisse

Noch: 3. Betriebe, Beschäftigte, geleistete Arbeitsstunden, Entgelte sowie Umsatz
im Bergbau und Verarbeitenden Gewerbe nach Wirtschaftszweigen

WZ	Land Hauptgruppe Wirtschaftsabteilung	Jahr	Betriebe ¹⁾	Beschäftigte ¹⁾	Geleistete Arbeits- stunden	Entgelte	Umsatz			Export- quote	
			Anzahl	Personen	1000 Std.		insgesamt	darunter			
								Ausland	darunter Eurozone		
								1000 EUR			%
32	Herstellung von sonstigen Waren	2005	29	3 436	5 828	86 402	467 818	202 584	73 487	43,3	
		2010	25	3 595	6 031	107 716	554 990	270 416	90 759	48,7	
		2014	30	4 339	6 963	146 131	723 803	380 165	110 050	52,5	
		2015	29	4 238	6 845	151 608	734 425	410 613	104 385	55,9	
		2015									
		Jan.- Mai	29	4 227	2 800	58 062	287 931	158 813	42 650	55,2	
		Jan.	29	4 243	576	11 733	50 083	26 658	7 901	53,2	
		Feb.	29	4 210	549	11 462	58 127	33 015	8 008	56,8	
		Mär.	29	4 224	599	11 758	67 054	35 320	8 816	52,7	
		Apr.	29	4 233	560	11 570	60 772	34 182	10 501	56,2	
		Mai	29	4 224	516	11 539	51 895	29 638	7 424	57,1	
		Jun.	29	4 211	611	14 299	62 941	35 859	6 964	57,0	
		Jul.	29	4 233	586	12 101	62 509	35 200	7 787	56,3	
		Aug.	29	4 255	545	12 057	50 366	26 589	8 242	52,8	
		Sep.	29	4 267	592	11 918	71 518	40 844	9 660	57,1	
		Okt.	29	4 260	595	11 949	66 580	37 150	9 193	55,8	
		Nov.	29	4 257	588	14 141	67 940	37 696	10 103	55,5	
		Dez.	29	4 240	528	17 079	64 640	38 461	9 786	59,5	
		2016									
		Jan.- Mai	30	4 256	2 924	62 573	302 281	169 705	42 938	56,1	
		Jan.	29	4 198	570	12 494	54 941	31 023	7 848	56,5	
		Feb.	30	4 245	584	12 172	60 841	34 621	8 811	56,9	
		Mär.	30	4 274	595	12 657	62 930	33 856	8 869	53,8	
		Apr.	30	4 262	603	12 962	62 506	35 522	9 718	56,8	
		Mai	30	4 301	571	12 287	61 064	34 683	7 693	56,8	
		Jun.									
		Jul.									
		Aug.									
		Sep.									
		Okt.									
Nov.											
Dez.											
33	Reparatur und Installation von Maschinen	2005	21	1 781	2 948	49 636	170 703	6 860	6 030	4,0	
		2010	23	3 015	5 116	88 359	774 682	.	.	.	
		2014	23	4 069	7 012	140 810	824 963	.	.	.	
		2015	20	3 988	6 848	143 064	801 613	.	.	.	
		2015									
		Jan.- Mai	20	3 950	2 777	58 757	333 165	.	.	.	
		Jan.	20	3 937	571	11 100	44 223	.	.	.	
		Feb.	20	3 942	550	10 930	56 506	.	.	.	
		Mär.	20	3 959	594	12 417	91 795	.	.	.	
		Apr.	20	3 961	556	11 241	71 648	.	.	.	
		Mai	20	3 950	506	13 069	68 994	.	.	.	
		Jun.	20	3 945	593	11 910	60 720	.	.	.	
		Jul.	20	3 934	579	11 285	94 389	.	.	.	
		Aug.	20	4 034	551	11 528	71 744	.	.	.	
		Sep.	20	4 050	597	11 377	79 807	.	.	.	
		Okt.	20	4 057	602	11 314	49 694	.	.	.	
		Nov.	20	4 043	597	15 289	44 751	.	.	.	
		Dez.	20	4 040	552	11 604	67 343	.	.	.	
		2016									
		Jan.- Mai	20	3 319	2 451	48 868	277 601	.	.	.	
		Jan.	19	3 250	464	9 414	60 690	.	.	.	
		Feb.	19	3 239	486	9 087	60 159	.	.	.	
		Mär.	20	3 364	513	11 006	45 033	.	.	.	
		Apr.	20	3 367	508	9 785	67 030	.	.	.	
		Mai	20	3 374	480	9 576	44 689	.	.	.	
		Jun.									
		Jul.									
		Aug.									
		Sep.									
		Okt.									
Nov.											
Dez.											

1) Durchschnitt der Monatsergebnisse

