

Statistischer Bericht

HI - m 11 / 15

**Straßenverkehrsunfälle
in Thüringen
November 2015
- vorläufige Ergebnisse -**

Bestell-Nr. 08 102

Zeichenerklärung

- nichts vorhanden (genau Null)
- 0 weniger als die Hälfte von 1 in der letzten besetzten Stelle, jedoch mehr als nichts
- . Zahlenwert unbekannt oder geheim zu halten
- ... Zahlenwert lag bei Redaktionsschluss noch nicht vor
- x Tabellenfach gesperrt, weil Aussage nicht sinnvoll
- p vorläufige Zahl
- r berichtigte Zahl
- / Zahlenwert nicht sicher genug
- () Aussagewert eingeschränkt

Anmerkung: Abweichungen in den Summen, auch im Vergleich zu anderen Veröffentlichungen, erklären sich aus dem Runden von Einzelwerten.

Herausgeber:

Thüringer Landesamt für Statistik

Europaplatz 3, 99091 Erfurt

Postfach 90 01 63, 99104 Erfurt

Telefon: 03 61 37-84 642 / 84 647

Telefax 03 61 37-84 699

Internet: www.statistik.thueringen.de

E-Mail: auskunft@statistik.thueringen.de

Auskunft erteilt:

Referat: Preise, Verdienste, Arbeitskosten,
Verkehr, Dienstleistungen

Telefon: 03 61 37-84 475

Herausgegeben im Juni 2016

Heft-Nr.: 105/16

Preis: 6,25 Euro

© Thüringer Landesamt für Statistik, Erfurt, 2016

Vervielfältigung und Verbreitung, auch auszugsweise, mit Quellenangabe gestattet.

Inhaltsverzeichnis

	Seite
Vorbemerkungen	2
Tabellen	
1. Straßenverkehrsunfälle und Verunglückte	
1.1 Gesamtübersicht	4
1.2 Nach Tagesdatum und Ortslage	6
1.3 Nach Straßenarten	8
1.4 Nach Unfallarten	9
1.5 Nach Unfalltypen	10
1.6 Nach Art der Verkehrsbeteiligung und Ortslage	11
1.7 Nach Unfallkategorien und Ortslage	13
2. Getötete und Verletzte im Straßenverkehr	
2.1 Nach Art der Verkehrsbeteiligung	14
2.2 Nach Art der Verkehrsbeteiligung, Altersgruppen und Geschlecht	16
2.3 Nach Altersgruppen und Geschlecht	24
3. An Straßenverkehrsunfällen beteiligte Fahrzeugführer und Fußgänger	
3.1 Beteiligte nach Art der Verkehrsbeteiligung	26
3.2 Beteiligte an Unfällen mit Personenschaden nach Art der Verkehrsbeteiligung und Altersgruppen	27
3.3 Hauptverursacher nach Art der Verkehrsbeteiligung, Altersgruppen und Geschlecht	29
4. Ursachen von Straßenverkehrsunfällen	
4.1 Fehlverhalten der Fahrzeugführer bei Straßenverkehrsunfällen mit Personenschaden	31
4.2 Straßenverkehrsunfälle und Verunglückte nach Unfallursachen	32
5. Straßenverkehrsunfälle und Verunglückte nach Kreisen	42
6. Straßenverkehrsunfälle unter Alkoholeinwirkung sowie Verunglückte nach Kreisen	44
Grafik	
Straßenverkehrsunfälle mit Personenschaden und dabei verunglückte Personen	5

Vorbemerkungen

Rechtsgrundlage

Die Rechtsgrundlage für die Durchführung der Straßenverkehrsunfallstatistik bildet das Verkehrsstatistikgesetz in der Fassung der Bekanntmachung vom 20. Februar 2004 (BGBl. I S. 318), zuletzt geändert durch Artikel 19 des Gesetzes vom 7. September 2007 (BGBl. I S. 2246), in Verbindung mit dem Gesetz über die Statistik für Bundeszwecke (Bundesstatistikgesetz - BStatG) vom 22. Januar 1987 (BGBl. I S. 462, 565), zuletzt geändert durch Artikel 13 des Gesetzes vom 25. Juli 2013 (BGBl. I S. 2749).

Methodische Hinweise

Ein für die Straßenverkehrsunfallstatistik meldepflichtiger Unfall liegt vor, wenn infolge des Fahrverkehrs auf öffentlichen Straßen und Plätzen Personen getötet oder verletzt oder Sachschäden verursacht worden sind. Auskunftspflichtig sind die Polizeidienststellen, deren Beamte den Unfall aufgenommen haben. Daraus folgt, dass die Statistik nur solche Unfälle erfasst, zu denen die Polizei herangezogen wurde. Grundlage für die Statistik der Straßenverkehrsunfälle sind die auf maschinenlesbaren Datenträgern übergebenen Angaben der Verkehrsunfallanzeigen sowie die Meldungen über die sonstigen Sachschadensunfälle ohne Alkoholeinwirkung, die entsprechend o.g. Gesetz nur anzahlmäßig erfasst werden und im vorliegenden Bericht lediglich in den Tabellen 1 und 13 ausgewiesen werden.

Jeder Unfall wird nur einmal ausgewiesen. Das Zuordnungskriterium ist die jeweils schwerste Unfallfolge. Alle Angaben der Vormonate des Berichtsjahres sind um Nachmeldungen bereinigt, die Angaben des Vorjahres sind endgültig.

Bei der Ermittlung der Unfallursache werden von dem den Unfall aufnehmenden Polizeibeamten die vorläufig festgestellten Ursachen von höchstens zwei Beteiligten angegeben, welche die wesentlichsten Ursachen für den Unfall gesetzt haben. Hierbei können für die betreffenden Beteiligten jeweils bis zu drei Ursachen angegeben werden. Wenn auch äußere Umstände, wie z.B. Straßenverhältnisse, Witterungseinflüsse und Hindernisse auf der Fahrbahn, für den Unfall ursächlich waren, so werden außerdem je Unfall bis zu zwei "allgemeine Ursachen" festgehalten. Die Gesamtzahl der von der Statistik ausgewiesenen Ursachen ist daher immer größer als die Zahl der Unfälle.

Erläuterung der Begriffe

Unfälle mit Personenschaden

Unfälle, bei denen infolge des Fahrverkehrs auf öffentlichen Straßen und Plätzen Personen getötet oder verletzt werden, unabhängig von der Höhe des Sachschadens.

Unfälle mit nur Sachschaden

- Schwerwiegender Unfall mit Sachschaden (im engeren Sinne):

Unfall mit Straftatbestand oder Ordnungswidrigkeit (Bußgeld). Gleichzeitig muss mindestens ein Kraftfahrzeug auf Grund eines Unfallschadens von der Unfallstelle abgeschleppt werden (nicht fahrbereit).

- Sonstiger Sachschadensunfall unter dem Einfluss berauschender Mittel :

Unfallbeteiligter steht unter dem Einfluss von Alkohol oder anderer berauschender Mittel.

Alle beteiligten Kraftfahrzeuge sind fahrbereit.

- Übriger Sachschadensunfall:

Alle übrigen Sachschadensunfälle. Dazu zählen alle Sachschadensunfälle

1. die im Verwarngeldverfahren abgeschlossen werden können, unabhängig von der Fahrbereitschaft beteiligter Fahrzeuge
2. mit Straftatbestand oder Ordnungswidrigkeit (Bußgeld), aber nicht unter dem Einfluss von Alkohol oder anderer berauschender Mittel. Alle Kraftfahrzeuge sind fahrbereit.

Beteiligte

Als Beteiligte an einem Straßenverkehrsunfall werden alle Fahrzeugführer oder Fußgänger erfasst, die selbst oder deren Fahrzeug Schäden erlitten oder hervorgerufen haben. Mitfahrer zählen in der Statistik nicht zu den Unfallbeteiligten.

Hauptverursacher

Beteiligter, der nach dem ersten Anschein die wesentlichste Ursache zum Unfall gesetzt hat.

Verunglückte

Als Verunglückte zählen alle Personen (auch Mitfahrer), die bei einem Straßenverkehrsunfall getötet oder verletzt wurden. Bei den Verletzten wird noch unterschieden nach Schwerverletzten und Leichtverletzten. Erfasst werden als

- Getötete:

Personen, die sofort an der Unfallstelle oder innerhalb von 30 Tagen an den Unfallfolgen sterben.

- Schwerverletzte:

Personen, die zur stationären Behandlung (mindestens 24 Stunden) in ein Krankenhaus aufgenommen werden.

- Leichtverletzte:

Hierzu zählen alle übrigen Verletzten.

Unfälle auf Autobahnen

Unfälle auf Autobahnen gelten generell als Unfälle außerhalb von Ortschaften.

Unfälle in Ortschaften

Als Unfälle innerhalb von Ortschaften gelten Unfälle, die sich innerhalb der mit gelben Ortstafeln kenntlich gemachten geschlossenen Ortschaften ereignet haben. Andernfalls handelt es sich um Unfälle außerhalb von Ortschaften.

Unfallart

Die Unfallart beschreibt vom gesamten Unfallablauf die Bewegungsrichtung der beteiligten Fahrzeuge zueinander beim ersten Zusammenstoß auf der Fahrbahn oder, wenn es nicht zum Zusammenstoß gekommen ist, die erste mechanische Einwirkung auf einen Verkehrsteilnehmer. Es werden zehn Unfallarten unterschieden, die in der "Systematik der Unfallarten zur Straßenverkehrsunfallstatistik ab 1975" im Einzelnen definiert sind.

Unfalltyp

Der Unfalltyp beschreibt die Konfliktsituation, die zum Unfall führte, d.h. die Phase des Verkehrsgeschehens, in der ein Fehlverhalten oder eine sonstige Ursache den weiteren Ablauf nicht mehr kontrollierbar machte.

Unterschieden werden folgende sieben Unfalltypen:

- Fahrnfall
- Abbiegeunfall
- Einbiegen/Kreuzen-Unfall
- Überschreitenunfall
- Unfall durch ruhenden Verkehr
- Unfall im Längsverkehr
- Sonstiger Unfall

Art der Verkehrsbeteiligung

In der Art der Verkehrsbeteiligung werden die an Unfällen beteiligten Verkehrsmittel (z.B. Pkw, Lkw oder Kraftrad) zugeordnet und in einer bundeseinheitlich gültigen Schlüssel-systematik differenziert dargestellt. Diese Schlüssel-systematik wurde am 1. Januar 2014 durch eine Reihe neuer Verkehrsbeteiligungsarten erweitert. Damit ist ein Vergleich zu Vorjahren und Vorjahresmonaten nicht oder nur eingeschränkt möglich. Ausführliche Erläuterungen zu den Arten der Verkehrsbeteiligung finden Sie unter dem Link:
<http://www.statistik.thueringen.de/datenbank/defAuswahl.asp>

Abkürzungen

i.e.S. im engeren Sinne
schwerw. schwerwiegend

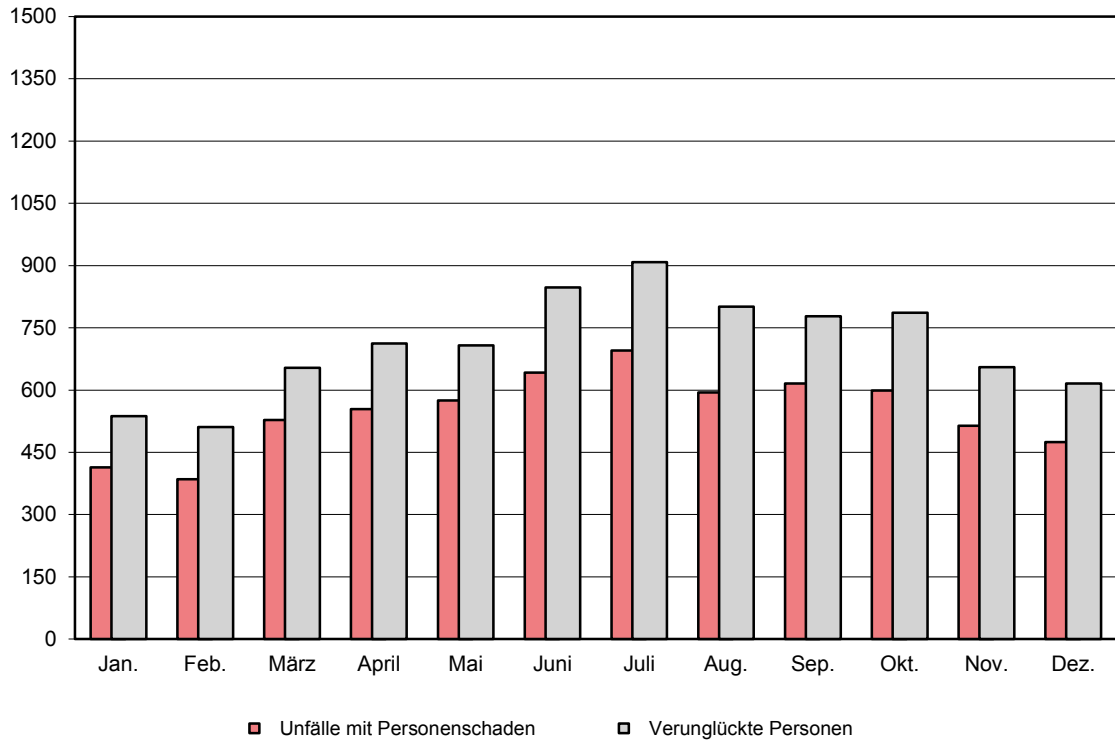
**1. Straßenverkehrsunfälle und Verunglückte
1.1 Gesamtübersicht**

Unfallkategorie Verunglückte Personen	November		Zu- bzw. Abnahme (-) November 2015 gegenüber		Januar bis November		Zu- bzw. Abnahme (-) gegenüber dem gleichen Zeitraum des Vorjahres	
	2015	2014	November 2014		2015	2014		
	Anzahl		Anzahl	%	Anzahl		Anzahl	%
Unfälle	4 885	4 723	162	3,4	51 147	49 122	2 025	4,1
davon								
Unfälle mit Personenschaden	548	514	34	6,6	6 310	6 116	194	3,2
darunter unter Alkoholeinwirkung	27	36	- 9	- 25,0	304	344	- 40	- 11,6
davon								
Unfälle mit Getöteten	14	12	2	16,7	102	111	- 9	- 8,1
Unfälle mit Verletzten	534	502	32	6,4	6 208	6 005	203	3,4
davon								
Unfälle mit Schwerverletzten	123	122	1	0,8	1 571	1 466	105	7,2
Unfälle mit Leichtverletzten	411	380	31	8,2	4 637	4 539	98	2,2
Unfälle mit nur Sachschaden	4 337	4 209	128	3,0	44 837	43 006	1 831	4,3
davon								
schwerwiegende Unfälle mit Sachschaden (im engeren Sinne) ¹⁾	179	200	- 21	- 10,5	1 819	1 847	- 28	- 1,5
darunter unter Alkoholeinwirkung	20	23	- 3	- 13,0	166	173	- 7	- 4,0
sonstige Sachschadensunfälle unter dem Einfluss berauschender Mittel ²⁾	41	31	10	32,3	373	358	15	4,2
übrige Sachschadensunfälle	4 117	3 978	139	3,5	42 645	40 801	1 844	4,5
Verunglückte Personen	737	655	82	12,5	8 356	7 897	459	5,8
darunter bei Unfällen unter Alkoholeinwirkung	33	43	- 10	- 23,3	375	448	- 73	- 16,3
davon								
getötete Personen	15	12	3	25,0	105	117	- 12	- 10,3
verletzte Personen	722	643	79	12,3	8 251	7 780	471	6,1
davon								
schwerverletzte Personen	155	141	14	9,9	1 872	1 723	149	8,6
leichtverletzte Personen	567	502	65	12,9	6 379	6 057	322	5,3

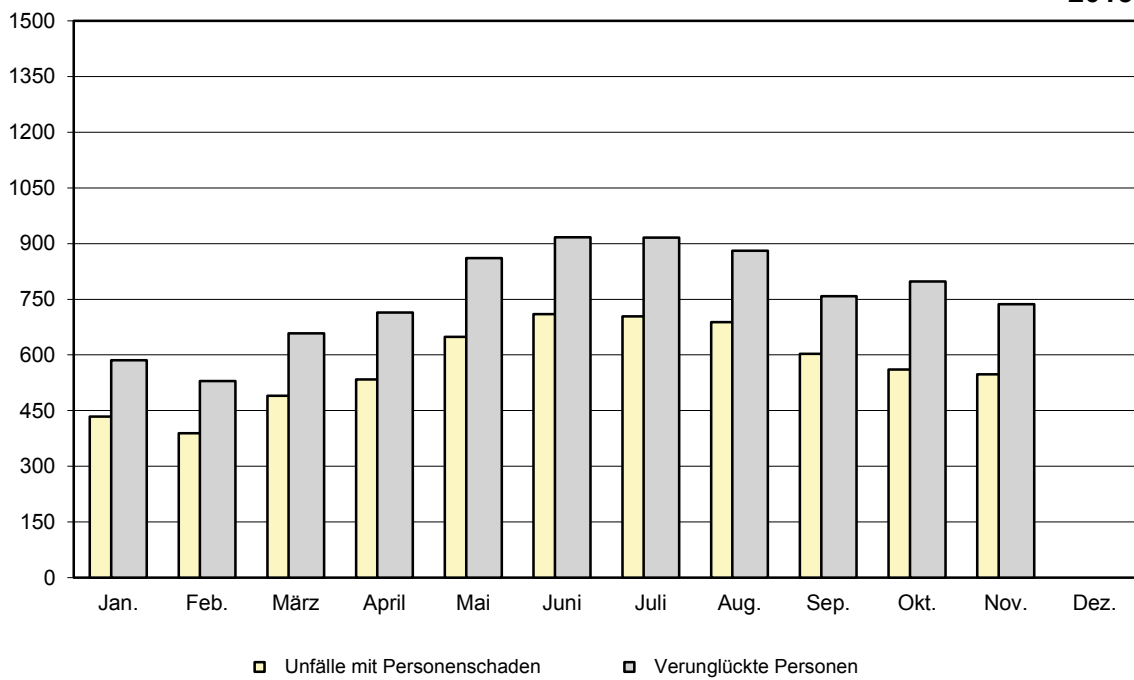
1) Straftatbestand oder Ordnungswidrigkeit und gleichzeitig mindestens ein Kfz nicht mehr fahrbereit
2) Unfallbeteiligter stand unter dem Einfluss berauschender Mittel und alle beteiligten Kfz waren fahrbereit.

Straßenverkehrsunfälle mit Personenschaden

2014



2015



Noch: 1. Straßenverkehrsunfälle und Verunglückte
1.2 Nach Tagesdatum und Ortslage

Tagesdatum	Unfälle mit Personen- schaden	Davon mit			Verunglückte			Schwerwie- gende Unfälle mit Sachschaden (i.e.S.) ¹⁾	Unfälle mit Personen- u. schwerw. Un- fälle m. Sach- schad. (i.e.S.)
		Getöteten	Schwer-	Leicht-	Getötete	Schwer-	Leicht-		
			verletzten			verletzte			
November 2015 innerorts									
1. Sonntag	6	-	-	6	-	-	8	4	10
2. Montag	21	1	4	16	2	8	24	8	29
3. Dienstag	29	1	6	22	1	6	31	4	33
4. Mittwoch	13	-	1	12	-	1	16	2	15
5. Donnerstag	19	1	4	14	1	4	17	-	19
6. Freitag	17	1	3	13	1	10	16	1	18
7. Samstag	10	-	3	7	-	3	7	6	16
8. Sonntag	6	-	2	4	-	2	4	1	7
9. Montag	11	-	2	9	-	2	10	2	13
10. Dienstag	7	-	-	7	-	-	8	4	11
11. Mittwoch	13	1	2	10	1	2	10	6	19
12. Donnerstag	11	-	3	8	-	3	9	5	16
13. Freitag	12	-	5	7	-	5	11	2	14
14. Samstag	11	-	3	8	-	3	9	2	13
15. Sonntag	6	-	1	5	-	1	6	3	9
16. Montag	12	-	3	9	-	3	14	2	14
17. Dienstag	13	1	3	9	1	3	13	5	18
18. Mittwoch	8	-	1	7	-	1	12	3	11
19. Donnerstag	15	-	3	12	-	3	14	2	17
20. Freitag	14	-	2	12	-	2	15	1	15
21. Samstag	5	-	1	4	-	1	4	2	7
22. Sonntag	3	-	-	3	-	-	5	-	3
23. Montag	9	-	1	8	-	1	12	9	18
24. Dienstag	13	-	1	12	-	1	19	1	14
25. Mittwoch	12	-	1	11	-	1	13	5	17
26. Donnerstag	15	-	3	12	-	3	12	5	20
27. Freitag	11	-	1	10	-	1	14	2	13
28. Samstag	3	-	2	1	-	2	2	5	8
29. Sonntag	3	-	1	2	-	1	7	2	5
30. Montag	14	1	5	8	1	5	12	5	19
Zusammen	342	7	67	268	8	78	354	99	441
außerorts, einschließlich Autobahn									
1. Sonntag	6	-	1	5	-	1	8	2	8
2. Montag	11	-	3	8	-	4	9	-	11
3. Dienstag	13	1	2	10	1	3	16	2	15
4. Mittwoch	8	-	3	5	-	4	8	3	11
5. Donnerstag	3	-	1	2	-	1	2	-	3
6. Freitag	8	-	3	5	-	9	7	1	9
7. Samstag	8	-	3	5	-	3	9	3	11
8. Sonntag	6	-	1	5	-	2	6	1	7
9. Montag	11	-	2	9	-	2	9	5	16
10. Dienstag	7	-	1	6	-	1	7	3	10
11. Mittwoch	6	-	-	6	-	-	6	6	12
12. Donnerstag	5	-	2	3	-	2	5	2	7
13. Freitag	4	-	1	3	-	1	4	2	6
14. Samstag	9	-	2	7	-	5	12	-	9
15. Sonntag	6	-	2	4	-	3	4	3	9
16. Montag	8	-	6	2	-	7	2	2	10
17. Dienstag	7	2	1	4	2	2	9	3	10
18. Mittwoch	2	1	1	-	1	1	2	4	6
19. Donnerstag	8	1	1	6	1	1	9	2	10
20. Freitag	13	1	3	9	1	5	12	9	22
21. Samstag	2	-	1	1	-	1	1	2	4
22. Sonntag	5	-	3	2	-	3	2	2	7
23. Montag	9	-	2	7	-	3	7	6	15
24. Dienstag	4	-	1	3	-	1	4	-	4
25. Mittwoch	5	-	3	2	-	5	8	4	9
26. Donnerstag	4	-	1	3	-	1	6	-	4
27. Freitag	5	-	2	3	-	2	3	5	10
28. Samstag	9	1	-	8	1	-	14	5	14
29. Sonntag	6	-	1	5	-	1	8	1	7
30. Montag	8	-	3	5	-	3	14	2	10
Zusammen	206	7	56	143	7	77	213	80	286

1) Schwerwiegender Unfall mit Sachschaden (i.e.S.) - Straftatbestand oder Ordnungswidrigkeit (Bußgeld) und mindestens ein Kfz nicht fahrbereit

Noch: 1. Straßenverkehrsunfälle und Verunglückte
 Noch: 1.2 Nach Tagesdatum und Ortslage

Tagesdatum	Unfälle mit Personen- schaden	Davon mit			Verunglückte			Schwerwie- gende Unfälle mit Sachschaden (i.e.S.) ¹⁾	Unfälle mit Personen- u. schwerw. Un- fälle m. Sach- schaden (i.e.S.)
		Getöteten	Schwer-	Leicht-	Getötete	Schwer-	Leicht-		
			verletzten			verletzte			

Noch: November 2015
 innerorts und außerorts

1. Sonntag	12	-	1	11	-	1	16	6	18
2. Montag	32	1	7	24	2	12	33	8	40
3. Dienstag	42	2	8	32	2	9	47	6	48
4. Mittwoch	21	-	4	17	-	5	24	5	26
5. Donnerstag	22	1	5	16	1	5	19	-	22
6. Freitag	25	1	6	18	1	19	23	2	27
7. Samstag	18	-	6	12	-	6	16	9	27
8. Sonntag	12	-	3	9	-	4	10	2	14
9. Montag	22	-	4	18	-	4	19	7	29
10. Dienstag	14	-	1	13	-	1	15	7	21
11. Mittwoch	19	1	2	16	1	2	16	12	31
12. Donnerstag	16	-	5	11	-	5	14	7	23
13. Freitag	16	-	6	10	-	6	15	4	20
14. Samstag	20	-	5	15	-	8	21	2	22
15. Sonntag	12	-	3	9	-	4	10	6	18
16. Montag	20	-	9	11	-	10	16	4	24
17. Dienstag	20	3	4	13	3	5	22	8	28
18. Mittwoch	10	1	2	7	1	2	14	7	17
19. Donnerstag	23	1	4	18	1	4	23	4	27
20. Freitag	27	1	5	21	1	7	27	10	37
21. Samstag	7	-	2	5	-	2	5	4	11
22. Sonntag	8	-	3	5	-	3	7	2	10
23. Montag	18	-	3	15	-	4	19	15	33
24. Dienstag	17	-	2	15	-	2	23	1	18
25. Mittwoch	17	-	4	13	-	6	21	9	26
26. Donnerstag	19	-	4	15	-	4	18	5	24
27. Freitag	16	-	3	13	-	3	17	7	23
28. Samstag	12	1	2	9	1	2	16	10	22
29. Sonntag	9	-	2	7	-	2	15	3	12
30. Montag	22	1	8	13	1	8	26	7	29
Insgesamt	548	14	123	411	15	155	567	179	727

auf Autobahnen

1. Sonntag	2	-	-	2	-	-	2	-	2
2. Montag	-	-	-	-	-	-	-	-	-
3. Dienstag	1	-	-	1	-	-	1	1	2
4. Mittwoch	2	-	1	1	-	2	2	-	2
5. Donnerstag	-	-	-	-	-	-	-	-	-
6. Freitag	4	-	1	3	-	5	3	-	4
7. Samstag	-	-	-	-	-	-	-	-	-
8. Sonntag	2	-	-	2	-	-	3	1	3
9. Montag	1	-	-	1	-	-	1	-	1
10. Dienstag	2	-	-	2	-	-	2	-	2
11. Mittwoch	-	-	-	-	-	-	-	1	1
12. Donnerstag	2	-	1	1	-	1	1	-	2
13. Freitag	1	-	1	1	-	1	-	-	1
14. Samstag	2	-	-	2	-	-	3	-	2
15. Sonntag	1	-	-	1	-	-	1	2	3
16. Montag	2	-	2	-	-	3	-	-	2
17. Dienstag	1	1	-	-	1	1	-	-	1
18. Mittwoch	-	-	-	-	-	-	-	-	-
19. Donnerstag	2	1	-	1	1	-	2	1	3
20. Freitag	2	-	1	1	-	1	3	2	4
21. Samstag	1	-	1	-	-	1	-	-	1
22. Sonntag	-	-	-	-	-	-	-	2	2
23. Montag	3	-	1	2	-	1	2	1	4
24. Dienstag	-	-	-	-	-	-	-	-	-
25. Mittwoch	-	-	-	-	-	-	-	1	1
26. Donnerstag	1	-	1	-	-	1	3	-	1
27. Freitag	1	-	-	1	-	-	1	2	3
28. Samstag	1	-	-	1	-	-	1	-	1
29. Sonntag	-	-	-	-	-	-	-	-	-
30. Montag	1	-	1	-	-	1	-	2	3
Insgesamt	35	2	11	22	2	18	31	16	51

1) Schwerwiegender Unfall mit Sachschaden (i.e.S.) - Straftatbestand oder Ordnungswidrigkeit (Bußgeld) und mindestens ein Kfz nicht fahrbereit

Noch: 1. Straßenverkehrsunfälle und Verunglückte
1.3 Nach Straßenarten

Straßenart Ortslage	Unfälle mit Personen- schaden	Verunglückte			Unfälle mit Personen- schaden	Verunglückte			
		Getötete	Schwer-	Leicht-		Getötete	Schwer-	Leicht-	
			verletzte				verletzte		
November 2015					November 2014				
Autobahnen	35	2	18	31	27	1	12	29	
Bundesstraßen	116	3	35	140	111	2	26	127	
innerorts	57	2	11	68	61	-	10	71	
außerorts	59	1	24	72	50	2	16	56	
Landesstraßen	117	6	39	124	124	5	39	121	
innerorts	41	3	14	49	48	1	10	53	
außerorts	76	3	25	75	76	4	29	68	
Kreisstraßen	53	2	11	56	38	1	18	33	
innerorts	26	1	5	26	15	-	4	17	
außerorts	27	1	6	30	23	1	14	16	
Andere Straßen	227	2	52	216	214	3	46	192	
innerorts	218	2	48	211	203	2	43	180	
außerorts	9	-	4	5	11	1	3	12	
Insgesamt	548	15	155	567	514	12	141	502	
innerorts	342	8	78	354	327	3	67	321	
außerorts	206	7	77	213	187	9	74	181	
Januar bis November 2015					Januar bis November 2014				
Autobahnen	430	13	199	582	414	14	147	466	
Bundesstraßen	1 314	30	446	1 455	1 289	30	417	1 390	
innerorts	580	6	119	639	613	5	124	688	
außerorts	734	24	327	816	676	25	293	702	
Landesstraßen	1 454	31	479	1 423	1 435	46	457	1 426	
innerorts	561	6	141	554	560	3	129	572	
außerorts	893	25	338	869	875	43	328	854	
Kreisstraßen	466	10	149	450	407	6	138	367	
innerorts	211	2	53	228	193	1	43	196	
außerorts	255	8	96	222	214	5	95	171	
Andere Straßen	2 646	21	599	2 469	2 571	21	564	2 408	
innerorts	2 507	19	544	2 357	2 414	17	494	2 292	
außerorts	139	2	55	112	157	4	70	116	
Insgesamt	6 310	105	1 872	6 379	6 116	117	1 723	6 057	
innerorts	3 859	33	857	3 778	3 780	26	790	3 748	
außerorts	2 451	72	1 015	2 601	2 336	91	933	2 309	

Noch: 1. Straßenverkehrsunfälle und Verunglückte
1.4 Nach Unfallarten

Unfallart Ortslage	Unfälle mit Personen- schaden	Verunglückte			Unfälle mit Personen- schaden	Verunglückte		
		Getötete	Schwer-	Leicht-		Getötete	Schwer-	Leicht-
November 2015				November 2014				
Zusammenstoß mit and. Fahrzeug, das								
anfährt, anhält	24	-	2	28	21	-	3	25
innerorts	21	-	2	25	17	-	2	20
außerorts	3	-	-	3	4	-	1	5
vorausfährt oder wartet	82	3	9	104	66	-	9	84
innerorts	58	-	4	71	42	-	2	52
außerorts	24	3	5	33	24	-	7	32
seitlich in gleicher Richtung fährt	17	-	4	15	24	-	5	22
innerorts	7	-	1	6	15	-	1	15
außerorts	10	-	3	9	9	-	4	7
entgegenkommt	62	3	27	78	48	3	20	54
innerorts	31	1	11	36	21	-	3	24
außerorts	31	2	16	42	27	3	17	30
einbiegt oder kreuzt	122	4	34	137	118	1	31	124
innerorts	98	4	23	107	94	-	22	96
außerorts	24	-	11	30	24	1	9	28
Zus.stoß Fahrzeug / Fußgänger	63	4	21	47	78	5	27	50
innerorts	58	3	19	43	70	1	23	49
außerorts	5	1	2	4	8	4	4	1
Aufprall auf Hindernis	4	-	1	3	5	-	1	5
innerorts	1	-	1	-	2	-	1	2
außerorts	3	-	-	3	3	-	-	3
Abkommen von Fahrbahn n. rechts	66	1	20	60	70	2	25	58
innerorts	10	-	-	11	20	1	5	16
außerorts	56	1	20	49	50	1	20	42
Abkommen von Fahrbahn n. links	42	-	18	36	30	-	12	22
innerorts	11	-	4	12	9	-	4	6
außerorts	31	-	14	24	21	-	8	16
Unfall anderer Art	66	-	19	59	54	1	8	58
innerorts	47	-	13	43	37	1	4	41
außerorts	19	-	6	16	17	-	4	17
Insgesamt	548	15	155	567	514	12	141	502
 innerorts	342	8	78	354	327	3	67	321
 außerorts	206	7	77	213	187	9	74	181
Januar bis November 2015				Januar bis November 2014				
Zusammenstoß mit and. Fahrzeug, das								
anfährt, anhält	375	1	50	428	367	3	57	408
innerorts	305	1	41	325	298	2	40	314
außerorts	70	-	9	103	69	1	17	94
vorausfährt oder wartet	876	9	156	1 159	837	8	116	1 058
innerorts	506	-	48	631	504	-	35	626
außerorts	370	9	108	528	333	8	81	432
seitlich in gleicher Richtung fährt	240	-	58	246	244	3	46	251
innerorts	134	-	17	129	124	1	12	121
außerorts	106	-	41	117	120	2	34	130
entgegenkommt	600	24	297	682	562	39	267	647
innerorts	281	3	89	286	268	1	67	307
außerorts	319	21	208	396	294	38	200	340
einbiegt oder kreuzt	1 482	12	373	1 597	1 328	2	265	1 469
innerorts	1 187	9	227	1 247	1 085	-	196	1 148
außerorts	295	3	146	350	243	2	69	321
Zus.stoß Fahrzeug / Fußgänger	568	14	183	427	601	20	181	466
innerorts	539	10	172	407	553	9	166	433
außerorts	29	4	11	20	48	11	15	33
Aufprall auf Hindernis	51	3	17	43	37	-	12	27
innerorts	13	2	4	12	13	-	8	7
außerorts	38	1	13	31	24	-	4	20
Abkommen von Fahrbahn n. rechts	771	16	307	672	821	24	343	616
innerorts	164	2	57	124	212	8	79	165
außerorts	607	14	250	548	609	16	264	451
Abkommen von Fahrbahn n. links	541	22	203	452	497	12	209	413
innerorts	115	2	43	94	101	1	37	92
außerorts	426	20	160	358	396	11	172	321
Unfall anderer Art	806	4	228	673	822	6	227	702
innerorts	615	4	159	523	622	4	150	535
außerorts	191	-	69	150	200	2	77	167
Insgesamt	6 310	105	1 872	6 379	6 116	117	1 723	6 057
 innerorts	3 859	33	857	3 778	3 780	26	790	3 748
 außerorts	2 451	72	1 015	2 601	2 336	91	933	2 309

Noch: 1. Straßenverkehrsunfälle und Verunglückte
1.5 Nach Unfalltypen

Unfalltyp Ortslage	Unfälle mit Personen- schaden	Verunglückte			Unfälle mit Personen- schaden	Verunglückte		
		Getötete	Schwer- verletzte	Leicht-		Getötete	Schwer- verletzte	Leicht-
November 2015								
Fahrunfall	131	2	45	114	125	4	49	103
innerorts	38	-	10	36	41	2	13	33
außerorts	93	2	35	78	84	2	36	70
Abbiegeunfall	46	2	7	50	57	1	9	64
innerorts	40	2	6	43	46	-	6	51
außerorts	6	-	1	7	11	1	3	13
Einbiegen/Kreuzen-Unfall	113	2	35	129	104	1	28	106
innerorts	88	2	24	98	85	-	19	85
außerorts	25	-	11	31	19	1	9	21
Überschreitenunfall	34	3	12	24	39	1	16	23
innerorts	34	3	12	24	38	1	15	23
außerorts	-	-	-	-	1	-	1	-
Unfall durch ruhenden Verkehr	5	-	-	6	6	-	2	5
innerorts	5	-	-	6	6	-	2	5
außerorts	-	-	-	-	-	-	-	-
Unfall im Längsverkehr	147	6	40	178	119	3	26	141
innerorts	84	1	14	101	66	-	5	80
außerorts	63	5	26	77	53	3	21	61
Sonstiger Unfall	72	-	16	66	64	2	11	60
innerorts	53	-	12	46	45	-	7	44
außerorts	19	-	4	20	19	2	4	16
Insgesamt	548	15	155	567	514	12	141	502
 innerorts	342	8	78	354	327	3	67	321
 außerorts	206	7	77	213	187	9	74	181
Januar bis November 2015								
Fahrunfall	1 652	42	648	1 465	1 654	46	688	1 348
innerorts	568	10	176	483	597	9	205	505
außerorts	1 084	32	472	982	1 057	37	483	843
Abbiegeunfall	529	4	119	596	536	1	111	593
innerorts	414	3	76	428	426	-	69	464
außerorts	115	1	43	168	110	1	42	129
Einbiegen/Kreuzen-Unfall	1 316	8	334	1 432	1 201	2	234	1 318
innerorts	1 064	6	209	1 134	986	-	176	1 026
außerorts	252	2	125	298	215	2	58	292
Überschreitenunfall	291	7	110	200	312	13	107	225
innerorts	281	6	106	194	295	8	103	210
außerorts	10	1	4	6	17	5	4	15
Unfall durch ruhenden Verkehr	112	-	15	109	116	2	22	103
innerorts	107	-	14	102	106	1	17	95
außerorts	5	-	1	7	10	1	5	8
Unfall im Längsverkehr	1 556	34	418	1 843	1 485	38	346	1 771
innerorts	826	3	128	938	795	2	90	947
außerorts	730	31	290	905	690	36	256	824
Sonstiger Unfall	854	10	228	734	812	15	215	699
innerorts	599	5	148	499	575	6	130	501
außerorts	255	5	80	235	237	9	85	198
Insgesamt	6 310	105	1 872	6 379	6 116	117	1 723	6 057
 innerorts	3 859	33	857	3 778	3 780	26	790	3 748
 außerorts	2 451	72	1 015	2 601	2 336	91	933	2 309
Januar bis November 2014								

Noch: 1. Straßenverkehrsunfälle und Verunglückte
1.6 Nach Art der Verkehrsbeteiligung und Ortslage *

Art der Verkehrsbeteiligung	Unfälle mit Personenschaden	Verunglückte			Schw. Unfälle mit Sachschaden (i.e.S.)	Unfälle mit Personenschaden	Verunglückte			Schw. Unfälle mit Sachschaden (i.e.S.)
		Getötete	Schwer-	Leicht-			Getötete	Schwer-	Leicht-	
			verletzte					verletzte		
November 2015										
innerhalb von Ortschaften										
Unfälle insgesamt	342	8	78	354	99	327	3	67	321	115
darunter Unfälle mit Beteiligung von Fahrern von:										
Kraftfahrzeugen mit Versicherungskennzeichen	21	-	3	20	1	15	-	2	14	1
davon:										
Mofas, Kleinkraftfahrzeugen	20	-	3	19	1	15	-	2	14	1
E-Bikes	-	-	-	-	-	-	-	-	-	-
drei- und leichten vierrädrigen Kfz	1	-	-	1	-	-	-	-	-	-
Kraftfahrzeugen mit amtll. Kennzeichen	13	-	5	10	2	13	-	4	10	1
davon:										
zwei- und drei- und leichten vierrädrigen Kfz	13	-	5	10	2	13	-	4	10	1
Personenkraftwagen	291	6	65	309	97	286	2	59	280	109
Wohnmobilen	-	-	-	-	-	-	-	-	-	-
Kraftomnibussen	8	1	2	11	-	6	-	-	11	1
Güterkraftfahrzeugen	31	2	10	36	16	35	-	8	34	16
darunter										
Liefer- u. Lastkraftw. bis 3500 kg ¹⁾	17	-	3	23	7	21	-	5	18	11
Liefer- u. Lastkraftw. über 3500 kg ¹⁾	9	-	-	9	2	8	-	2	9	3
Sattelzugmaschinen	5	2	7	4	5	7	-	2	8	3
landwirtschaftlichen Zugmaschinen	2	-	1	2	-	-	-	-	-	-
Fahrrädern	87	2	17	72	-	79	-	16	68	-
darunter:										
Pedelecs	5	1	2	2	-	-	-	-	-	-
Fußgängern	66	3	19	52	-	77	1	24	56	-
darunter:										
Fußgänger mit Sport- und Spielgerät	1	-	-	2	-	1	-	-	2	-
auf Autobahnen										
Unfälle insgesamt	35	2	18	31	16	27	1	12	29	9
darunter Unfälle mit Beteiligung von Fahrern von:										
Kraftfahrzeugen mit Versicherungskennzeichen	-	-	-	-	-	-	-	-	-	-
davon:										
Mofas, Kleinkraftfahrzeugen	-	-	-	-	-	-	-	-	-	-
E-Bikes	-	-	-	-	-	-	-	-	-	-
drei- und leichten vierrädrigen Kfz	-	-	-	-	-	-	-	-	-	-
Kraftfahrzeugen mit amtll. Kennzeichen	-	-	-	-	-	-	-	-	-	-
davon:										
zwei- und drei- und leichten vierrädrigen Kfz	-	-	-	-	-	-	-	-	-	-
Personenkraftwagen	31	1	17	28	13	25	1	11	28	8
Wohnmobilen	-	-	-	-	-	-	-	-	-	-
Kraftomnibussen	-	-	-	-	-	-	-	-	-	-
Güterkraftfahrzeugen	8	1	5	8	8	12	-	6	9	2
darunter										
Liefer- u. Lastkraftw. bis 3500 kg ¹⁾	4	1	1	4	2	2	-	2	-	-
Liefer- u. Lastkraftw. über 3500 kg ¹⁾	3	-	2	4	2	5	-	1	5	1
Sattelzugmaschinen	5	1	4	5	4	7	-	4	5	2
landwirtschaftlichen Zugmaschinen	-	-	-	-	-	-	-	-	-	-
Fahrrädern	-	-	-	-	-	-	-	-	-	-
darunter:										
Pedelecs	-	-	-	-	-	-	-	-	-	-
Fußgängern	-	-	-	-	-	-	-	-	-	-
darunter:										
Fußgänger mit Sport- und Spielgerät	-	-	-	-	-	-	-	-	-	-
innerhalb und außerhalb von Ortschaften										
Unfälle insgesamt	548	15	155	567	179	514	12	141	502	200
darunter Unfälle mit Beteiligung von Fahrern von:										
Kraftfahrzeugen mit Versicherungskennzeichen	23	-	3	23	1	20	-	6	15	2
davon:										
Mofas, Kleinkraftfahrzeugen	22	-	3	22	1	20	-	6	15	2
E-Bikes	-	-	-	-	-	-	-	-	-	-
drei- und leichten vierrädrigen Kfz	1	-	-	1	-	-	-	-	-	-
Kraftfahrzeugen mit amtll. Kennzeichen	19	1	6	14	2	25	2	9	21	1
davon:										
zwei- und drei- und leichten vierrädrigen Kfz	18	1	5	14	2	24	2	9	19	1
Personenkraftwagen	479	11	133	514	168	450	7	123	447	183
Wohnmobilen	-	-	-	-	-	-	-	-	-	-
Kraftomnibussen	10	1	3	18	3	6	-	-	11	1
Güterkraftfahrzeugen	58	5	22	62	36	72	4	23	70	36
darunter										
Liefer- u. Lastkraftw. bis 3500 kg ¹⁾	31	3	9	38	14	34	3	10	33	24
Liefer- u. Lastkraftw. über 3500 kg ¹⁾	18	-	3	18	11	20	1	6	20	9
Sattelzugmaschinen	12	3	11	11	9	22	-	9	20	5
landwirtschaftlichen Zugmaschinen	4	-	2	4	-	2	-	-	2	1
Fahrrädern	94	2	22	74	1	88	2	18	76	-
darunter:										
Pedelecs	5	1	2	2	-	-	-	-	-	-
Fußgängern	71	4	21	56	1	85	5	28	57	1
darunter:										
Fußgänger mit Sport- und Spielgerät	1	-	-	2	-	1	-	-	2	-

¹⁾ Die Tabelle enthält Mehrfachzählungen, da bei einem Unfall mehrere Verkehrsbeteiligungsarten beteiligt sein können.

¹⁾ Ohne Liefer- und Lastkraftwagen mit Tankauflagen

Noch: 1. Straßenverkehrsunfälle und Verunglückte
Noch: 1.6 Nach Art der Verkehrsbeteiligung und Ortslage *

Art der Verkehrsbeteiligung	Unfälle mit Personenschaden	Verunglückte				Schwerw. Unfälle mit Sachschaden (i.e.S.)	Unfälle mit Personenschaden	Verunglückte				Schwerw. Unfälle mit Sachschaden (i.e.S.)
		Getötete	Schwer-	Leicht-	verletzte			Getötete	Schwer-	Leicht-	verletzte	
			verletzte	verletzte					verletzte			
Januar bis November 2015												
innerhalb von Ortschaften												
Unfälle insgesamt	3 859	33	857	3 778	1 055		3 780	26	790	3 748	1 083	
darunter Unfälle mit Beteiligung von Fahrern von:												
Kraftfahrzeugen mit Versicherungskennzeichen	279	2	70	240	11		248	-	49	223	5	
davon:												
Mofas, Kleinkraftfahrzeuge	273	2	69	234	7		242	-	49	217	5	
E-Bikes	2	-	-	2	-		1	-	-	1	-	
drei- und leichten vierrädrigen Kfz	4	-	1	4	4		5	-	-	5	-	
Kraftfahrzeugen mit amtl. Kennzeichen	314	4	86	265	13		293	3	102	227	16	
davon:												
zwei- und leichten vierrädrigen Kraftfahrzeugen	307	4	82	260	13		291	3	99	227	16	
drei- und leichten vierrädrigen Kfz	7	-	4	5	-		2	-	3	-	-	
Personenkraftwagen	3 117	17	633	3 187	1 027		3 028	16	543	3 152	1 051	
Wohnmobilen	4	-	1	3	-		3	-	-	5	-	
Kraftomnibussen	77	1	19	98	8		58	-	5	92	9	
Güterkraftfahrzeugen	347	10	84	341	156		350	2	84	330	139	
darunter												
Liefer- u. Lastkraftw. bis 3500 kg ¹⁾	222	1	50	226	98		220	1	50	207	93	
Liefer- u. Lastkraftw. über 3500 kg ¹⁾	83	2	15	78	43		85	1	19	84	25	
Sattelzugmaschinen	40	5	15	41	16		41	-	13	35	22	
landwirtschaftlichen Zugmaschinen	16	-	14	15	4		23	1	9	26	9	
Fahrrädern	1 112	10	249	903	2		1 116	4	254	915	3	
darunter:												
Pedelecs	29	3	9	17	-		11	-	6	7	-	
Fußgängern	622	13	196	478	1		638	10	183	516	1	
darunter:												
Fußgänger mit Sport- und Spielgerät	5	-	2	4	-		8	-	1	9	-	
auf Autobahnen												
Unfälle insgesamt	430	13	199	582	180		414	14	147	466	171	
darunter Unfälle mit Beteiligung von Fahrern von:												
Kraftfahrzeugen mit Versicherungskennzeichen	-	-	-	-	-		-	-	-	-	-	
davon:												
Mofas, Kleinkraftfahrzeuge	-	-	-	-	-		-	-	-	-	-	
E-Bikes	-	-	-	-	-		-	-	-	-	-	
drei- und leichten vierrädrigen Kfz	-	-	-	-	-		-	-	-	-	-	
Kraftfahrzeugen mit amtl. Kennzeichen	11	1	7	3	2		12	-	7	7	-	
davon:												
zwei- und leichten vierrädrigen Kraftfahrzeugen	11	1	7	3	2		12	-	7	7	-	
drei- und leichten vierrädrigen Kfz	-	-	-	-	-		-	-	-	-	-	
Personenkraftwagen	382	12	178	544	152		376	12	132	433	156	
Wohnmobilen	4	-	4	5	-		3	-	-	4	1	
Kraftomnibussen	5	1	19	65	-		1	-	1	-	4	
Güterkraftfahrzeugen	141	5	62	153	63		129	8	44	142	47	
darunter												
Liefer- u. Lastkraftw. bis 3500 kg ¹⁾	39	1	17	40	16		42	2	16	57	12	
Liefer- u. Lastkraftw. über 3500 kg ¹⁾	43	1	22	42	25		35	3	11	36	15	
Sattelzugmaschinen	75	4	37	79	28		67	5	24	67	29	
landwirtschaftlichen Zugmaschinen	-	-	-	-	-		-	-	-	-	-	
Fahrrädern	-	-	-	-	-		-	-	-	-	-	
darunter:												
Pedelecs	-	-	-	-	-		-	-	-	-	-	
Fußgängern	2	1	2	1	-		2	2	1	1	-	
darunter:												
Fußgänger mit Sport- und Spielgerät	-	-	-	-	-		-	-	-	-	-	
innerhalb und außerhalb von Ortschaften												
Unfälle insgesamt	6 310	105	1 872	6 379	1 819		6 116	117	1 723	6 057	1 847	
darunter Unfälle mit Beteiligung von Fahrern von:												
Kraftfahrzeugen mit Versicherungskennzeichen	352	4	98	296	11		305	-	74	261	8	
davon:												
Mofas, Kleinkraftfahrzeuge	345	4	96	289	7		298	-	73	255	8	
E-Bikes	3	-	1	3	-		2	-	1	1	-	
drei- und leichten vierrädrigen Kfz	4	-	1	4	4		5	-	-	5	-	
Kraftfahrzeugen mit amtl. Kennzeichen	616	21	263	428	25		577	21	273	391	27	
davon:												
zwei- und leichten vierrädrigen Kraftfahrzeugen	606	21	257	422	25		570	21	266	387	26	
drei- und leichten vierrädrigen Kfz	10	-	6	6	-		7	-	7	4	1	
Personenkraftwagen	5 165	74	1 440	5 551	1 715		4 988	84	1 279	5 237	1 760	
Wohnmobilen	12	-	7	10	1		9	-	3	11	2	
Kraftomnibussen	97	5	40	188	16		79	2	17	119	16	
Güterkraftfahrzeugen	710	25	242	710	327		699	31	210	695	298	
darunter												
Liefer- u. Lastkraftw. bis 3500 kg ¹⁾	373	8	107	384	175		376	14	108	392	168	
Liefer- u. Lastkraftw. über 3500 kg ¹⁾	196	5	76	181	103		187	11	52	184	76	
Sattelzugmaschinen	166	12	73	167	62		155	8	55	141	64	
landwirtschaftlichen Zugmaschinen	41	1	21	42	12		51	4	21	52	16	
Fahrrädern	1 223	11	304	968	4		1 244	10	310	1 002	4	
darunter:												
Pedelecs	34	3	14	17	-		12	-	7	7	-	
Fußgängern	661	17	210	506	3		694	21	199	556	2	
darunter:												
Fußgänger mit Sport- und Spielgerät	10	-	4	7	-		9	-	2	9	-	

¹⁾ Die Tabelle enthält Mehrfachzählungen, da bei einem Unfall mehrere Verkehrsbeteiligungsarten beteiligt sein können.

1) Ohne Liefer- und Lastkraftwagen mit Tankauflagen

Noch: 1. Straßenverkehrsunfälle und Verunglückte
1.7 Nach Unfallkategorien und Ortslage

Ortslage	Unfälle insgesamt	Unfälle mit Personenschaden	Verunglückte				Schwerwiegende Unfälle mit Sachschaden (i.e.S.) ¹⁾	Sonstige Sachschadensunfälle unter dem Einfluss berauschender Mittel ²⁾	Übrige Sachschadensunfälle
			insgesamt	Getötete	Schwer-	Leicht-			
					verletzte				
alle Unfälle									
November 2015									
Innerhalb von Ortschaften	3 249	342	440	8	78	354	99	31	2 777
Außerhalb von Ortschaften, ohne Autobahn	1 325	171	246	5	59	182	64	8	1 082
Auf Autobahnen	311	35	51	2	18	31	16	2	258
Innerhalb und außerhalb von Ortschaften	4 885	548	737	15	155	567	179	41	4 117
dagegen Vorjahr	4 723	514	655	12	141	502	200	31	3 978
Januar bis November 2015									
Innerhalb von Ortschaften	34 552	3 859	4 668	33	857	3 778	1 055	307	29 331
Außerhalb von Ortschaften, ohne Autobahn	13 172	2 021	2 894	59	816	2 019	584	50	10 517
Auf Autobahnen	3 423	430	794	13	199	582	180	16	2 797
Innerhalb und außerhalb von Ortschaften	51 147	6 310	8 356	105	1 872	6 379	1 819	373	42 645
dagegen Vorjahr	49 122	6 116	7 897	117	1 723	6 057	1 847	358	40 801
darunter Alkoholunfälle									
November 2015									
Innerhalb von Ortschaften	60	18	23	2	5	16	13	29	.
Außerhalb von Ortschaften, ohne Autobahn	22	9	10	1	4	5	6	7	.
Auf Autobahnen	3	-	-	-	-	-	1	2	.
Innerhalb und außerhalb von Ortschaften	85	27	33	3	9	21	20	38	.
dagegen Vorjahr	87	36	43	1	11	31	23	28	.
Januar bis November 2015									
Innerhalb von Ortschaften	588	193	224	6	55	163	110	285	.
Außerhalb von Ortschaften, ohne Autobahn	191	103	138	4	56	78	48	40	.
Auf Autobahnen	32	8	13	-	7	6	8	16	.
Innerhalb und außerhalb von Ortschaften	811	304	375	10	118	247	166	341	.
dagegen Vorjahr	852	344	448	7	141	300	173	335	.

1) Straftatbestand oder Ordnungswidrigkeit und gleichzeitig mindestens ein Kfz nicht mehr fahrbereit

2) Unfallbeteiligter stand unter dem Einfluss berauschender Mittel und alle beteiligten Kfz waren fahrbereit.

2. Getötete und Verletzte
2.1 Nach Art der

Lfd. Nr.	Art der Verkehrsbeteiligung Ortslage	Getötete				Schwerverletzte			
		November		Januar bis November		November		Januar bis November	
		2015	2014	2015	2014	2015	2014	2015	2014
	Fahrer und Mitfahrer von								
1	Kraftködern mit Ver- sicherungskennzeichen davon:	-	-	4	-	3	6	89	68
2	Mofas, Kleinkraftködern	-	-	4	-	3	6	87	67
3	E-Bikes	-	-	-	-	-	-	1	1
4	Drei- und leichten vierrödigen Kfz. .	-	-	-	-	-	-	1	-
5	Kraftködern mit amtl. Kennzeichen davon:	1	2	20	20	6	6	252	261
6	zweiödigen Kraft- fahrzeuoen	1	2	20	20	5	6	246	255
7	drei- und leichten vierrödigen Kfz. .	-	-	-	-	1	-	6	6
8	Personenkraftwagen darunter:	6	4	50	59	93	75	928	822
9	im Alter von 18 bis unter 25 Jahren	-	-	6	9	13	15	169	160
10	Wohnmobilen	-	-	-	-	-	-	4	1
11	Bussen	-	-	1	-	2	-	26	2
12	Güterkraftfahrzeuoen darunter:	2	-	4	7	5	9	53	67
13	Liefer- und Last- kraftwagen mit zul. Gesamtgewicht bis einschl. 3 500 kg	2	-	3	5	5	4	32	46
14	Liefer- und Last- kraftwagen mit zul. Gesamtgewicht über 3 500 kg	-	-	-	2	-	3	14	12
15	Sattelzugmaschinen	-	-	1	-	-	2	6	9
16	landwirtschaftlichen Zugmaschinen	-	-	-	1	-	-	10	12
17	übrigen Kraftfahrzeuoen	-	-	-	-	2	-	9	-
18	Kraftfahrzeuoen zus.	9	6	79	87	111	96	1 371	1 233
19	Fahrrödern darunter	2	1	11	9	22	18	287	291
20	Pedelecs	1	-	3	-	2	-	13	6
21	unter 15 Jahren	-	-	-	-	-	1	25	34
22	anderen Fahrzeuoen	-	-	-	-	-	-	8	11
23	Fußgänger darunter	4	5	15	21	21	27	201	185
24	Fußgänger mit Sport- oder Spielgerät	-	-	-	-	-	-	3	2
25	unter 15 Jahren	-	-	1	-	5	3	50	39
26	65 Jahre und mehr	2	2	7	10	10	10	75	66
27	Andere Personen	-	-	-	-	1	-	5	3
28	Insgesamt darunter	15	12	105	117	155	141	1 872	1 723
29	unter 15 Jahren	-	-	3	-	13	7	158	115
30	65 Jahre und mehr	6	4	34	32	39	34	332	296

**im Straßenverkehr
Verkehrsbeteiligung**

Leichtverletzte				Verunglückte insgesamt				Lfd. Nr.
November		Januar bis November		November		Januar bis November		
2015	2014	2015	2014	2015	2014	2015	2014	
21	13	273	248	24	19	366	316	1
20	13	268	242	23	19	359	309	2
-	-	2	1	-	-	3	2	3
1	-	3	5	1	-	4	5	4
13	19	361	327	20	27	633	608	5
13	17	356	324	19	25	622	599	6
-	2	5	3	1	2	11	9	7
385	315	3 975	3 703	484	394	4 953	4 584	8
77	64	732	730	90	79	907	899	9
-	-	3	6	-	-	7	7	10
14	8	146	83	16	8	173	85	11
16	20	208	193	23	29	265	267	12
9	10	123	120	16	14	158	171	13
4	5	52	35	4	8	66	49	14
3	4	31	30	3	6	38	39	15
-	1	13	20	-	1	23	33	16
2	1	8	14	4	1	17	14	17
451	377	4 987	4 594	571	479	6 437	5 914	18
67	67	896	919	91	86	1 194	1 219	19
2	-	16	6	5	-	32	12	20
6	7	138	133	6	8	163	167	21
1	5	38	41	1	5	46	52	22
48	52	446	489	73	84	662	695	23
1	1	6	7	1	1	9	9	24
9	5	88	97	14	8	139	136	25
5	16	90	106	17	28	172	182	26
-	1	12	14	1	1	17	17	27
567	502	6 379	6 057	737	655	8 356	7 897	28
28	36	518	444	41	43	679	559	29
67	62	762	712	112	100	1 128	1 040	30

Noch: 2. Getötete und Verletzte im Straßenverkehr
2.2 Nach Art der Verkehrsbeteiligung, Altersgruppen und Geschlecht

Alter von ... bis unter ... Jahren Geschlecht	Insgesamt	Darunter				Insgesamt	Darunter			
		Fahrer und Mitfahrer von			Fußgänger		Fahrer und Mitfahrer von			Fußgänger
		Personen- kraftwagen	Krafträdern mit amtlichem Kennzeichen ¹⁾	Fahrrädern ²⁾			Personen- kraftwagen	Krafträdern mit amtlichem Kennzeichen ¹⁾	Fahrrädern ²⁾	
Getötete										
		November 2015					November 2014			
unter 15	-	-	-	-	-	-	-	-	-	-
männlich	-	-	-	-	-	-	-	-	-	-
weiblich	-	-	-	-	-	-	-	-	-	-
15 - 18	1	1	-	-	-	-	-	-	-	-
männlich	-	-	-	-	-	-	-	-	-	-
weiblich	1	1	-	-	-	-	-	-	-	-
18 - 21	-	-	-	-	-	-	-	-	-	-
männlich	-	-	-	-	-	-	-	-	-	-
weiblich	-	-	-	-	-	-	-	-	-	-
21 - 25	1	-	-	-	1	-	-	-	-	-
männlich	1	-	-	-	1	-	-	-	-	-
weiblich	-	-	-	-	-	-	-	-	-	-
25 - 35	1	-	1	-	-	1	-	-	-	1
männlich	1	-	1	-	-	1	-	-	-	1
weiblich	-	-	-	-	-	-	-	-	-	-
35 - 45	-	-	-	-	-	2	1	1	-	-
männlich	-	-	-	-	-	1	-	1	-	-
weiblich	-	-	-	-	-	1	1	-	-	-
45 - 55	2	-	-	-	1	1	-	1	-	-
männlich	2	-	-	-	1	1	-	1	-	-
weiblich	-	-	-	-	-	-	-	-	-	-
55 - 65	4	2	-	1	-	4	2	-	-	2
männlich	3	2	-	-	-	4	2	-	-	2
weiblich	1	-	-	1	-	-	-	-	-	-
65 und mehr	6	3	-	1	2	4	1	-	1	2
männlich	2	1	-	1	-	3	1	-	1	1
weiblich	4	2	-	-	2	1	-	-	-	1
Zusammen	15	6	1	2	4	12	4	2	1	5
männlich	9	3	1	1	2	10	3	2	1	4
weiblich	6	3	-	1	2	2	1	-	-	1
Ohne Angabe	-	-	-	-	-	-	-	-	-	-
Insgesamt	15	6	1	2	4	12	4	2	1	5

1) Einschl. drei- und leichten vierradrigen Kfz.
2) Einschl. Pedelecs.

Noch: 2. Getötete und Verletzte im Straßenverkehr
 Noch: 2.2 Nach Art der Verkehrsbeteiligung, Altersgruppen und Geschlecht

Alter von ... bis unter ... Jahren Geschlecht	Insgesamt	Darunter				Insgesamt	Darunter			
		Fahrer und Mitfahrer von			Fußgänger		Fahrer und Mitfahrer von			Fußgänger
		Personen- kraftwagen	Kraft- rädern mit amtlichem Kennzeichen 1)	Fahrrädern 2)			Personen- kraftwagen	Kraft- rädern mit amtlichem Kennzeichen 1)	Fahrrädern 2)	

Noch: Getötete

	Januar bis November 2015					Januar bis November 2014				
unter 15	3	1	-	-	1	-	-	-	-	-
männlich	2	-	-	-	1	-	-	-	-	-
weiblich	1	1	-	-	-	-	-	-	-	-
15 - 18	2	1	-	-	-	4	1	2	-	1
männlich	1	-	-	-	-	4	1	2	-	1
weiblich	1	1	-	-	-	-	-	-	-	-
18 - 21	5	3	-	-	1	5	4	-	-	1
männlich	5	3	-	-	1	5	4	-	-	1
weiblich	-	-	-	-	-	-	-	-	-	-
21 - 25	3	2	-	-	1	8	5	-	2	-
männlich	2	1	-	-	1	8	5	-	2	-
weiblich	1	1	-	-	-	-	-	-	-	-
25 - 35	14	6	6	2	-	16	9	3	-	2
männlich	13	5	6	2	-	15	8	3	-	2
weiblich	1	1	-	-	-	1	1	-	-	-
35 - 45	11	6	4	-	1	18	10	5	-	1
männlich	10	5	4	-	1	13	5	5	-	1
weiblich	1	1	-	-	-	5	5	-	-	-
45 - 55	12	3	4	1	2	22	8	7	2	4
männlich	9	1	4	-	2	18	6	6	1	4
weiblich	3	2	-	1	-	4	2	1	1	-
55 - 65	21	10	4	2	2	12	6	1	1	2
männlich	14	7	4	-	-	10	4	1	1	2
weiblich	7	3	-	2	2	2	2	-	-	-
65 und mehr	34	18	2	6	7	32	16	2	4	10
männlich	21	12	2	4	2	17	9	2	2	4
weiblich	13	6	-	2	5	15	7	-	2	6
Zusammen	105	50	20	11	15	117	59	20	9	21
männlich	77	34	20	6	8	90	42	19	6	15
weiblich	28	16	-	5	7	27	17	1	3	6
Ohne Angabe	-	-	-	-	-	-	-	-	-	-
Insgesamt	105	50	20	11	15	117	59	20	9	21

1) Einschl. drei- und leichten vierradrigen Kfz.

2) Einschl. Pedelecs.

Noch: 2. Getötete und Verletzte im Straßenverkehr
 Noch: 2.2 Nach Art der Verkehrsbeteiligung, Altersgruppen und Geschlecht

Alter von ... bis unter ... Jahren Geschlecht	Insgesamt	Darunter				Insgesamt	Darunter			
		Fahrer und Mitfahrer von			Fußgänger		Fahrer und Mitfahrer von			Fußgänger
		Personen- kraftwagen	Kraft- rädern mit amtlichem Kennzeichen ¹⁾	Fahrrädern ²⁾			Personen- kraftwagen	Kraft- rädern mit amtlichem Kennzeichen ¹⁾	Fahrrädern ²⁾	

Schwerverletzte

	November 2015					November 2014				
unter 15	13	6	-	-	5	7	3	-	1	3
männlich	8	4	-	-	2	3	1	-	1	1
weiblich	5	2	-	-	3	4	2	-	-	2
15 - 18	5	3	-	-	1	10	2	2	1	2
männlich	3	1	-	-	1	4	1	1	-	-
weiblich	2	2	-	-	-	6	1	1	1	2
18 - 21	8	8	-	-	-	7	6	-	-	-
männlich	6	6	-	-	-	6	5	-	-	-
weiblich	2	2	-	-	-	1	1	-	-	-
21 - 25	12	5	2	2	1	12	8	1	-	2
männlich	9	4	2	1	-	8	5	1	-	1
weiblich	3	1	-	1	1	4	3	-	-	1
25 - 35	24	19	2	1	-	23	18	2	1	2
männlich	13	10	2	-	-	16	12	2	1	1
weiblich	11	9	-	1	-	7	6	-	-	1
35 - 45	17	7	1	3	1	14	9	-	2	2
männlich	13	6	1	3	1	9	6	-	1	1
weiblich	4	1	-	-	-	5	3	-	1	1
45 - 55	14	9	-	4	1	19	5	-	4	3
männlich	9	4	-	4	1	15	3	-	3	2
weiblich	5	5	-	-	-	4	2	-	1	1
55 - 65	23	16	-	5	2	15	5	1	5	3
männlich	14	7	-	5	2	9	4	1	1	2
weiblich	9	9	-	-	-	6	1	-	4	1
65 und mehr	39	20	1	7	10	34	19	-	4	10
männlich	20	11	1	5	3	19	12	-	1	5
weiblich	19	9	-	2	7	15	7	-	3	5
Zusammen	155	93	6	22	21	141	75	6	18	27
männlich	95	53	6	18	10	89	49	5	8	13
weiblich	60	40	-	4	11	52	26	1	10	14
Ohne Angabe	-	-	-	-	-	-	-	-	-	-
Insgesamt	155	93	6	22	21	141	75	6	18	27

1) Einschl. drei- und leichten vierradrigen Kfz.
 2) Einschl. Pedelecs.

Noch: 2. Getötete und Verletzte im Straßenverkehr
 Noch: 2.2 Nach Art der Verkehrsbeteiligung, Altersgruppen und Geschlecht

Alter von ... bis unter ... Jahren Geschlecht	Insgesamt	Darunter				Insgesamt	Darunter			
		Fahrer und Mitfahrer von			Fußgänger		Fahrer und Mitfahrer von			Fußgänger
		Personen- kraftwagen	Kraft- rädern mit amtlichem Kennzeichen ¹⁾	Fahrrädern ²⁾			Personen- kraftwagen	Kraft- rädern mit amtlichem Kennzeichen ¹⁾	Fahrrädern ²⁾	

Noch: Schwerverletzte

	Januar bis November 2015					Januar bis November 2014				
unter 15	158	58	2	25	50	115	37	2	34	39
männlich	88	31	2	21	25	62	17	2	28	12
weiblich	70	27	-	4	25	53	20	-	6	27
15 - 18	97	22	23	7	8	113	24	31	15	13
männlich	66	6	19	5	4	72	11	24	9	6
weiblich	31	16	4	2	4	41	13	7	6	7
18 - 21	113	87	14	-	3	102	71	13	6	1
männlich	65	44	11	-	1	67	42	11	5	-
weiblich	48	43	3	-	2	35	29	2	1	1
21 - 25	113	71	14	11	6	118	74	20	9	6
männlich	79	43	14	8	4	78	47	17	5	1
weiblich	34	28	-	3	2	40	27	3	4	5
25 - 35	285	154	57	47	9	282	160	65	26	15
männlich	187	82	56	27	5	203	102	60	20	9
weiblich	98	72	1	20	4	79	58	5	6	6
35 - 45	201	102	39	32	6	221	109	37	39	10
männlich	131	51	32	26	5	155	67	31	29	4
weiblich	70	51	7	6	1	66	42	6	10	6
45 - 55	287	144	46	50	18	255	109	47	52	14
männlich	181	75	42	32	11	153	46	39	34	5
weiblich	106	69	4	18	7	102	63	8	18	9
55 - 65	286	126	41	56	26	221	92	36	51	21
männlich	182	67	39	38	12	131	46	34	24	10
weiblich	104	59	2	18	14	90	46	2	27	11
65 und mehr	332	164	16	59	75	296	146	10	59	66
männlich	168	84	15	35	23	150	78	9	32	21
weiblich	164	80	1	24	52	146	68	1	27	45
Zusammen	1 872	928	252	287	201	1 723	822	261	291	185
männlich	1 147	483	230	192	90	1 071	456	227	186	68
weiblich	725	445	22	95	111	652	366	34	105	117
Ohne Angabe	-	-	-	-	-	-	-	-	-	-
Insgesamt	1 872	928	252	287	201	1 723	822	261	291	185

1) Einschl. drei- und leichten vierradrigen Kfz.
 2) Einschl. Pedelecs.

Noch: 2. Getötete und Verletzte im Straßenverkehr
 Noch: 2.2 Nach Art der Verkehrsbeteiligung, Altersgruppen und Geschlecht

Alter von ... bis unter ... Jahren Geschlecht	Insgesamt	Darunter				Insgesamt	Darunter			
		Fahrer und Mitfahrer von			Fußgänger		Fahrer und Mitfahrer von			Fußgänger
		Personen- kraftwagen	Krafträdem mit amtlichem Kennzeichen ¹⁾	Fahrrädern ²⁾			Personen- kraftwagen	Krafträdem mit amtlichem Kennzeichen ¹⁾	Fahrrädern ²⁾	
Leichtverletzte										
		November 2015					November 2014			
unter 15	28	10	-	6	9	36	18	2	7	5
männlich	14	5	-	3	3	19	7	2	5	4
weiblich	14	5	-	3	6	17	11	-	2	1
15 - 18	40	10	8	3	4	26	7	9	2	3
männlich	24	4	6	3	2	15	3	8	2	-
weiblich	16	6	2	-	2	11	4	1	-	3
18 - 21	54	42	4	1	1	44	35	-	4	3
männlich	27	19	4	1	-	22	16	-	4	-
weiblich	27	23	-	-	1	22	19	-	-	3
21 - 25	42	33	-	4	3	30	21	-	4	2
männlich	19	16	-	1	-	17	14	-	2	-
weiblich	23	17	-	3	3	13	7	-	2	2
25 - 35	92	73	-	12	3	98	71	2	13	4
männlich	46	33	-	9	1	49	32	2	9	-
weiblich	46	40	-	3	2	49	39	-	4	4
35 - 45	79	56	1	5	8	73	47	1	12	5
männlich	39	25	1	4	5	34	14	1	8	3
weiblich	40	31	-	1	3	39	33	-	4	2
45 - 55	85	62	-	11	5	82	49	2	10	11
männlich	35	19	-	8	1	41	20	2	7	3
weiblich	50	43	-	3	4	41	29	-	3	8
55 - 65	78	52	-	12	9	50	34	2	6	3
männlich	36	22	-	8	4	28	14	2	5	2
weiblich	42	30	-	4	5	22	20	-	1	1
65 und mehr	67	46	-	13	5	62	33	1	9	16
männlich	39	26	-	9	3	30	16	1	6	6
weiblich	28	20	-	4	2	32	17	-	3	10
Zusammen	565	384	13	67	47	501	315	19	67	52
männlich	279	169	11	46	19	255	136	18	48	18
weiblich	286	215	2	21	28	246	179	1	19	34
Ohne Angabe	2	1	-	-	1	1	-	-	-	-
Insgesamt	567	385	13	67	48	502	315	19	67	52

1) Einschl. drei- und leichten vierradrigen Kfz.
 2) Einschl. Pedelecs.

Noch: 2. Getötete und Verletzte im Straßenverkehr
 Noch: 2.2 Nach Art der Verkehrsbeteiligung, Altersgruppen und Geschlecht

Alter von ... bis unter ... Jahren Geschlecht	Insgesamt	Darunter				Insgesamt	Darunter			
		Fahrer und Mitfahrer von					Fahrer und Mitfahrer von			
		Personen- kraftwagen	Krafträdern mit amtlichem Kennzeichen 1)	Fahrrädern 2)	Fußgänger		Personen- kraftwagen	Krafträdern mit amtlichem Kennzeichen 1)	Fahrrädern 2)	Fußgänger
Noch: Leichtverletzte										
	Januar bis November 2015					Januar bis November 2014				
unter 15	518	201	1	138	88	444	180	6	133	97
männlich	265	82	-	108	41	250	81	3	98	56
weiblich	253	119	1	30	47	194	99	3	35	41
15 - 18	392	94	70	63	22	362	87	79	62	20
männlich	233	38	60	37	6	242	32	70	43	10
weiblich	159	56	10	26	16	120	55	9	19	10
18 - 21	475	353	28	38	16	436	331	18	38	19
männlich	259	169	22	30	11	237	169	16	24	6
weiblich	216	184	6	8	5	199	162	2	14	13
21 - 25	457	330	26	52	19	474	344	25	49	20
männlich	251	171	21	31	8	270	181	22	30	9
weiblich	206	159	5	21	11	204	163	3	19	11
25 - 35	1 166	823	59	140	56	1 146	783	42	170	54
männlich	623	376	51	96	36	632	370	38	119	32
weiblich	543	447	8	44	20	514	413	4	51	22
35 - 45	856	545	59	134	40	816	522	45	109	44
männlich	499	264	52	100	27	440	231	34	80	22
weiblich	357	281	7	34	13	376	291	11	29	22
45 - 55	954	617	58	121	61	912	553	59	134	66
männlich	474	235	50	75	32	491	236	53	86	30
weiblich	480	382	8	46	29	421	317	6	48	36
55 - 65	788	531	38	96	52	751	483	41	99	63
männlich	398	228	36	60	24	368	197	35	56	33
weiblich	390	303	2	36	28	383	286	6	43	30
65 und mehr	762	476	21	111	90	712	420	12	122	106
männlich	397	246	20	66	33	371	207	12	77	40
weiblich	365	230	1	45	57	341	213	-	45	66
Zusammen	6 368	3 970	360	893	444	6 053	3 703	327	916	489
männlich	3 399	1 809	312	603	218	3 301	1 704	283	613	238
weiblich	2 969	2 161	48	290	226	2 752	1 999	44	303	251
Ohne Angabe	11	5	1	3	2	4	-	-	3	-
Insgesamt	6 379	3 975	361	896	446	6 057	3 703	327	919	489

1) Einschl. drei- und leichten vierradrigen Kfz.
 2) Einschl. Pedelecs.

Noch: 2. Getötete und Verletzte im Straßenverkehr
 Noch: 2.2 Nach Art der Verkehrsbeteiligung, Altersgruppen und Geschlecht

Alter von ... bis unter ... Jahren Geschlecht	Insgesamt	Darunter				Insgesamt	Darunter			
		Fahrer und Mitfahrer von			Fußgänger		Fahrer und Mitfahrer von			Fußgänger
		Personen- kraftwagen	Kraft- rädern mit amtlichem Kennzeichen ¹⁾	Fahrrädern ²⁾			Personen- kraftwagen	Kraft- rädern mit amtlichem Kennzeichen ¹⁾	Fahrrädern ²⁾	
Verunglückte insgesamt										
	November 2015					November 2014				
unter 15	41	16	-	6	14	43	21	2	8	8
männlich	22	9	-	3	5	22	8	2	6	5
weiblich	19	7	-	3	9	21	13	-	2	3
15 - 18	46	14	8	3	5	36	9	11	3	5
männlich	27	5	6	3	3	19	4	9	2	-
weiblich	19	9	2	-	2	17	5	2	1	5
18 - 21	62	50	4	1	1	51	41	-	4	3
männlich	33	25	4	1	-	28	21	-	4	-
weiblich	29	25	-	-	1	23	20	-	-	3
21 - 25	55	38	2	6	5	42	29	1	4	4
männlich	29	20	2	2	1	25	19	1	2	1
weiblich	26	18	-	4	4	17	10	-	2	3
25 - 35	117	92	3	13	3	122	89	4	14	7
männlich	60	43	3	9	1	66	44	4	10	2
weiblich	57	49	-	4	2	56	45	-	4	5
35 - 45	96	63	2	8	9	89	57	2	14	7
männlich	52	31	2	7	6	44	20	2	9	4
weiblich	44	32	-	1	3	45	37	-	5	3
45 - 55	101	71	-	15	7	102	54	3	14	14
männlich	46	23	-	12	3	57	23	3	10	5
weiblich	55	48	-	3	4	45	31	-	4	9
55 - 65	105	70	-	18	11	69	41	3	11	8
männlich	53	31	-	13	6	41	20	3	6	6
weiblich	52	39	-	5	5	28	21	-	5	2
65 und mehr	112	69	1	21	17	100	53	1	14	28
männlich	61	38	1	15	6	52	29	1	8	12
weiblich	51	31	-	6	11	48	24	-	6	16
Zusammen	735	483	20	91	72	654	394	27	86	84
männlich	383	225	18	65	31	354	188	25	57	35
weiblich	352	258	2	26	41	300	206	2	29	49
Ohne Angabe	2	1	-	-	1	1	-	-	-	-
Insgesamt	737	484	20	91	73	655	394	27	86	84

1) Einschl. drei- und leichten vierradrigen Kfz.

Noch: 2. Getötete und Verletzte im Straßenverkehr
 Noch: 2.2 Nach Art der Verkehrsbeteiligung, Altersgruppen und Geschlecht

Alter von ... bis unter ... Jahren Geschlecht	Insgesamt	Darunter				Insgesamt	Darunter			
		Fahrer und Mitfahrer von			Fußgänger		Fahrer und Mitfahrer von			Fußgänger
		Personen- kraftwagen	Krafträdern mit amtlichem Kennzeichen 1)	Fahrrädern 2)			Personen- kraftwagen	Krafträdern mit amtlichem Kennzeichen 1)	Fahrrädern 2)	
Noch: Verunglückte insgesamt										
		Januar bis November 2015					Januar bis November 2014			
unter 15	679	260	3	163	139	559	217	8	167	136
männlich	355	113	2	129	67	312	98	5	126	68
weiblich	324	147	1	34	72	247	119	3	41	68
15 - 18	491	117	93	70	30	479	112	112	77	34
männlich	300	44	79	42	10	318	44	96	52	17
weiblich	191	73	14	28	20	161	68	16	25	17
18 - 21	593	443	42	38	20	543	406	31	44	21
männlich	329	216	33	30	13	309	215	27	29	7
weiblich	264	227	9	8	7	234	191	4	15	14
21 - 25	573	403	40	63	26	600	423	45	60	26
männlich	332	215	35	39	13	356	233	39	37	10
weiblich	241	188	5	24	13	244	190	6	23	16
25 - 35	1 465	983	122	189	65	1 444	952	110	196	71
männlich	823	463	113	125	41	850	480	101	139	43
weiblich	642	520	9	64	24	594	472	9	57	28
35 - 45	1 068	653	102	166	47	1 055	641	87	148	55
männlich	640	320	88	126	33	608	303	70	109	27
weiblich	428	333	14	40	14	447	338	17	39	28
45 - 55	1 253	764	108	172	81	1 189	670	113	188	84
männlich	664	311	96	107	45	662	288	98	121	39
weiblich	589	453	12	65	36	527	382	15	67	45
55 - 65	1 095	667	83	154	80	984	581	78	151	86
männlich	594	302	79	98	36	509	247	70	81	45
weiblich	501	365	4	56	44	475	334	8	70	41
65 und mehr	1 128	658	39	176	172	1 040	582	24	185	182
männlich	586	342	37	105	58	538	294	23	111	65
weiblich	542	316	2	71	114	502	288	1	74	117
Zusammen	8 345	4 948	632	1 191	660	7 893	4 584	608	1 216	695
männlich	4 623	2 326	562	801	316	4 462	2 202	529	805	321
weiblich	3 722	2 622	70	390	344	3 431	2 382	79	411	374
Ohne Angabe	11	5	1	3	2	4	-	-	3	-
Insgesamt	8 356	4 953	633	1 194	662	7 897	4 584	608	1 219	695

1) Einschl. drei- und leichten vierrädrigen Kfz.
 2) Einschl. Pedelecs.

Lfd. Nr.	Alter von ... bis unter ... Jahren Geschlecht	Getötete				Schwerverletzte			
		November		Januar bis November		November		Januar bis November	
		2015	2014	2015	2014	2015	2014	2015	2014
1	unter 15	-	-	3	-	13	7	158	115
2	männlich	-	-	2	-	8	3	88	62
3	weiblich	-	-	1	-	5	4	70	53
4	15 - 18	1	-	2	4	5	10	97	113
5	männlich	-	-	1	4	3	4	66	72
6	weiblich	1	-	1	-	2	6	31	41
7	18 - 21	-	-	5	5	8	7	113	102
8	männlich	-	-	5	5	6	6	65	67
9	weiblich	-	-	-	-	2	1	48	35
10	21 - 25	1	-	3	8	12	12	113	118
11	männlich	1	-	2	8	9	8	79	78
12	weiblich	-	-	1	-	3	4	34	40
13	25 - 30	-	-	7	11	13	16	149	166
14	männlich	-	-	6	10	7	11	95	119
15	weiblich	-	-	1	1	6	5	54	47
16	30 - 35	1	1	7	5	11	7	136	116
17	männlich	1	1	7	5	6	5	92	84
18	weiblich	-	-	-	-	5	2	44	32
19	35 - 40	-	1	6	10	11	7	105	105
20	männlich	-	1	5	8	8	4	71	74
21	weiblich	-	-	1	2	3	3	34	31
22	40 - 45	-	1	5	8	6	7	96	116
23	männlich	-	-	5	5	5	5	60	81
24	weiblich	-	1	-	3	1	2	36	35
25	45 - 50	1	1	5	10	7	10	144	127
26	männlich	1	1	4	9	6	8	94	80
27	weiblich	-	-	1	1	1	2	50	47
28	50 - 55	1	-	7	12	7	9	143	128
29	männlich	1	-	5	9	3	7	87	73
30	weiblich	-	-	2	3	4	2	56	55
31	55 - 60	4	4	11	7	11	7	142	123
32	männlich	3	4	7	6	5	5	87	71
33	weiblich	1	-	4	1	6	2	55	52
34	60 - 65	-	-	10	5	12	8	144	98
35	männlich	-	-	7	4	9	4	95	60
36	weiblich	-	-	3	1	3	4	49	38
37	65 - 70	-	1	4	7	9	4	78	77
38	männlich	-	1	4	4	4	3	45	39
39	weiblich	-	-	-	3	5	1	33	38
40	70 - 75	-	1	4	7	9	5	85	78
41	männlich	-	-	3	3	5	2	38	40
42	weiblich	-	1	1	4	4	3	47	38
43	75 und mehr	6	2	26	18	21	25	169	141
44	männlich	2	2	14	10	11	14	85	71
45	weiblich	4	-	12	8	10	11	84	70
46	Zusammen	15	12	105	117	155	141	1 872	1 723
47	männlich	9	10	77	90	95	89	1 147	1 071
48	weiblich	6	2	28	27	60	52	725	652
49	Ohne Angabe	-	-	-	-	-	-	-	-
50	Insgesamt	15	12	105	117	155	141	1 872	1 723

im Straßenverkehr
und Geschlecht

Leichtverletzte				Verunglückte insgesamt				Lfd. Nr.
November		Januar bis November		November		Januar bis November		
2015	2014	2015	2014	2015	2014	2015	2014	
28	36	518	444	41	43	679	559	1
14	19	265	250	22	22	355	312	2
14	17	253	194	19	21	324	247	3
40	26	392	362	46	36	491	479	4
24	15	233	242	27	19	300	318	5
16	11	159	120	19	17	191	161	6
54	44	475	436	62	51	593	543	7
27	22	259	237	33	28	329	309	8
27	22	216	199	29	23	264	234	9
42	30	457	474	55	42	573	600	10
19	17	251	270	29	25	332	356	11
23	13	206	204	26	17	241	244	12
44	65	643	681	57	81	799	858	13
19	32	340	363	26	43	441	492	14
25	33	303	318	31	38	358	366	15
48	33	523	465	60	41	666	586	16
27	17	283	269	34	23	382	358	17
21	16	240	196	26	18	284	228	18
37	37	455	426	48	45	566	541	19
19	18	275	228	27	23	351	310	20
18	19	180	198	21	22	215	231	21
42	36	401	390	48	44	502	514	22
20	16	224	212	25	21	289	298	23
22	20	177	178	23	23	213	216	24
43	40	473	453	51	51	622	590	25
19	18	239	236	26	27	337	325	26
24	22	234	217	25	24	285	265	27
42	42	481	459	50	51	631	599	28
16	23	235	255	20	30	327	337	29
26	19	246	204	30	21	304	262	30
44	29	434	418	59	40	587	548	31
18	14	216	193	26	23	310	270	32
26	15	218	225	33	17	277	278	33
34	21	354	333	46	29	508	436	34
18	14	182	175	27	18	284	239	35
16	7	172	158	19	11	224	197	36
22	10	198	169	31	15	280	253	37
12	7	110	90	16	11	159	133	38
10	3	88	79	15	4	121	120	39
18	15	230	234	27	21	319	319	40
10	8	114	115	15	10	155	158	41
8	7	116	119	12	11	164	161	42
27	37	334	309	54	64	529	468	43
17	15	173	166	30	31	272	247	44
10	22	161	143	24	33	257	221	45
565	501	6 368	6 053	735	654	8 345	7 893	46
279	255	3 399	3 301	383	354	4 623	4 462	47
286	246	2 969	2 752	352	300	3 722	3 431	48
2	1	11	4	2	1	11	4	49
567	502	6 379	6 057	737	655	8 356	7 897	50

3. An Straßenverkehrsunfällen beteiligte Fahrzeugführer und Fußgänger
3.1 Beteiligte nach Art der Verkehrsbeteiligung

Art der Verkehrsbeteiligung Ortslage	Unfälle mit Personenschaden	Schwerwiegende Unfälle mit Sachschaden (i.e.S.) ¹⁾	Unfälle mit Personenschaden	Schwerwiegende Unfälle mit Sachschaden (i.e.S.) ¹⁾	Unfälle mit Personenschaden	Schwerwiegende Unfälle mit Sachschaden (i.e.S.) ¹⁾	Unfälle mit Personenschaden	Schwerwiegende Unfälle mit Sachschaden (i.e.S.) ¹⁾
	November 2015		November 2014		Januar bis November 2015		Januar bis November 2014	
Führer von								
Krafträdern mit Versicherungskennzeichen davon:	24	1	20	2	360	11	306	8
Mofas, Kleinkrafträdern	23	1	20	2	353	7	299	8
E-Bikes	-	-	-	-	3	-	2	-
Drei- und leichten vierrädrigen Kfz	1	-	-	-	4	4	5	-
Krafträdern mit aml. Kennzeichen davon:	20	2	25	1	628	26	591	29
zweirädrigen Kraftfahrzeugen	19	2	24	1	618	26	584	28
drei- und leichten vierrädrigen Kfz	1	-	1	-	10	-	7	1
Personenkraftwagen darunter	723	278	624	313	7 571	2 768	7 183	2 844
18 bis 24 Jahre	95	28	96	35	1 023	355	1 070	389
Wohnmobilen	-	-	-	-	13	1	9	2
Bussen	11	3	6	1	99	16	79	16
Güterkraftfahrzeugen darunter:	66	39	79	42	794	353	763	333
Liefer- und Lastkraftwagen mit zul. Gesamtgewicht bis einschl. 3 500 kg	32	16	35	26	386	180	386	175
Liefer- und Lastkraftwagen mit zul. Gesamtgewicht über 3 500 kg	21	12	20	10	213	105	196	82
Sattelzugmaschinen	12	9	23	6	176	64	163	69
landwirtschaftlichen Zugmaschinen	4	-	2	1	41	12	51	17
übrigen Kraftfahrzeugen	5	-	4	2	33	12	30	9
Kraftfahrzeugen zusammen	853	323	760	362	9 539	3 199	9 012	3 258
darunter flüchtig	42	20	49	21	467	204	450	205
Fahrrädern darunter	96	1	91	-	1 295	4	1 312	4
Pedelecs	6	-	-	-	35	-	12	-
unter 15 Jahren	6	-	7	-	176	-	169	-
anderen Fahrzeugen	7	4	11	5	104	38	108	43
Fußgänger darunter	74	1	87	1	693	3	722	2
Fußgänger mit Sport- oder Spielgerät	1	-	1	-	12	-	9	-
unter 15 Jahren	14	-	10	-	142	-	141	1
65 Jahre und mehr	17	-	29	1	175	-	187	1
Andere Personen	1	1	2	-	31	1	31	2
Insgesamt	1 031	330	951	368	11 662	3 245	11 185	3 309
darunter								
unter 15 Jahren	21	-	17	-	324	-	311	2
65 Jahre und mehr	131	42	139	60	1 506	405	1 372	391

1) Schwerwiegender Unfall mit Sachschaden (i.e.S.) - Straftatbestand oder Ordnungswidrigkeit (Bußgeld) und mindestens ein Kfz nicht mehr fahrbereit

Noch: 3. An Straßenverkehrsunfällen beteiligte Fahrzeugführer und Fußgänger
3.2 Beteiligte an Unfällen mit Personenschaden nach Art der Verkehrsbeteiligung und Altersgruppen

Alter von ... bis unter ... Jahren Geschlecht	Insgesamt	Darunter				Insgesamt	Darunter			
		Fahrer und Mitfahrer von			Fußgänger		Fahrer und Mitfahrer von			Fußgänger
		Personen- kraftwagen	Kraftträdern mit amtlichem Kennzeichen 1)	Fahrrädern 2)			Personen- kraftwagen	Kraftträdern mit amtlichem Kennzeichen 1)	Fahrrädern 2)	
November 2015										
unter 15	21	-	-	6	14	17	-	-	7	10
männlich	9	-	-	3	5	12	-	-	5	7
weiblich	12	-	-	3	9	5	-	-	2	3
15 - 18	30	1	7	3	5	24	-	10	3	5
männlich	23	-	6	3	3	14	-	8	2	-
weiblich	7	1	1	-	2	10	-	2	1	5
18 - 21	63	51	4	1	1	70	57	-	5	3
männlich	40	30	4	1	-	38	29	-	4	-
weiblich	23	21	-	-	1	32	28	-	1	3
21 - 25	63	44	2	7	5	53	39	1	5	4
männlich	35	25	2	2	1	34	26	1	3	1
weiblich	28	19	-	5	4	19	13	-	2	3
25 - 35	173	138	4	13	3	178	132	4	15	7
männlich	103	75	4	9	1	101	65	4	11	2
weiblich	70	63	-	4	2	77	67	-	4	5
35 - 45	153	111	2	9	9	140	88	2	14	7
männlich	96	64	2	8	6	84	43	2	9	4
weiblich	57	47	-	1	3	56	45	-	5	3
45 - 55	189	140	-	15	7	178	114	3	14	14
männlich	116	75	-	12	3	110	61	3	10	5
weiblich	73	65	-	3	4	68	53	-	4	9
55 - 65	167	122	-	18	11	116	78	3	11	8
männlich	115	80	-	13	6	75	44	3	6	6
weiblich	52	42	-	5	5	41	34	-	5	2
65 und mehr	131	89	1	22	17	139	90	1	14	29
männlich	92	67	1	16	6	96	71	1	8	12
weiblich	39	22	-	6	11	43	19	-	6	17
Zusammen	990	696	20	94	72	915	598	24	88	87
männlich	629	416	19	67	31	564	339	22	58	37
weiblich	361	280	1	27	41	351	259	2	30	50
ohne Angabe	41	27	-	2	2	36	26	1	3	-
Insgesamt	1 031	723	20	96	74	951	624	25	91	87

1) Einschl. drei- und leichten vierradrigen Kfz.

2) Einschl. Pedelecs.

Noch: 3. An Straßenverkehrsunfällen beteiligte Fahrzeugführer und Fußgänger
 Noch: 3.2 Beteiligte an Unfällen mit Personenschaden nach Art der Verkehrs-beteiligung und Altersgruppen

Alter von ... bis unter ... Jahren Geschlecht	Insgesamt	Darunter				Insgesamt	Darunter			
		Fahrer und Mitfahrer von			Fußgänger		Fahrer und Mitfahrer von			Fußgänger
		Personen- kraftwagen	Krafträdern mit amtlichem Kennzeichen 1)	Fahrrädern 2)			Personen- kraftwagen	Krafträdern mit amtlichem Kennzeichen 1)	Fahrrädern 2)	
		Januar bis November 2015				Januar bis November 2014				
unter 15	324	-	-	176	142	311	-	1	169	141
männlich	213	-	-	141	70	200	-	1	127	72
weiblich	111	-	-	35	72	111	-	-	42	69
15 - 18	365	6	91	75	31	358	10	104	82	36
männlich	266	4	82	46	10	282	7	97	56	18
weiblich	99	2	9	29	21	76	3	7	26	18
18 - 21	670	513	38	40	22	642	499	31	47	21
männlich	415	290	32	31	13	403	298	28	31	7
weiblich	255	223	6	9	9	239	201	3	16	14
21 - 25	700	510	44	65	28	751	571	42	63	27
männlich	449	310	39	40	13	458	326	40	37	11
weiblich	251	200	5	25	15	293	245	2	26	16
25 - 35	2 086	1 479	124	207	68	2 053	1 447	109	211	74
männlich	1 310	828	116	137	42	1 313	827	101	153	46
weiblich	776	651	8	70	26	740	620	8	58	28
35 - 45	1 700	1 150	99	178	49	1 686	1 126	85	158	57
männlich	1 116	654	91	137	33	1 067	614	71	118	27
weiblich	584	496	8	41	16	619	512	14	40	30
45 - 55	2 093	1 374	105	179	89	1 995	1 269	116	198	86
männlich	1 364	773	99	111	52	1 307	729	105	131	41
weiblich	729	601	6	68	37	688	540	11	67	45
55 - 65	1 765	1 175	84	161	81	1 563	1 016	74	156	89
männlich	1 204	735	83	104	37	1 015	598	71	85	46
weiblich	561	440	1	57	44	548	418	3	71	43
65 und mehr	1 506	1 044	39	182	175	1 372	915	25	189	187
männlich	1 077	808	39	110	60	975	721	24	113	66
weiblich	429	236	-	72	115	397	194	1	76	121
Zusammen	11 209	7 251	624	1 263	685	10 731	6 853	587	1 273	718
männlich	7 414	4 402	581	857	330	7 020	4 120	538	851	334
weiblich	3 795	2 849	43	406	355	3 711	2 733	49	422	384
ohne Angabe	453	320	4	32	8	454	330	4	39	4
Insgesamt	11 662	7 571	628	1 295	693	11 185	7 183	591	1 312	722

1) Einschl. drei- und leichten vierradrigen Kfz.

2) Einschl. Pedelecs.

Noch: 3. An Straßenverkehrsunfällen beteiligte Fahrzeugführer und Fußgänger
3.3 Hauptverursacher nach Art der Verkehrsbeteiligung, Altersgruppen und Geschlecht

Art der Verkehrsbeteiligung Ortslage	Unfälle mit Personen- schaden	Verunglückte			Schwer- wiegende Unfälle mit Sachschaden (i.e.S.) ¹⁾	Unfälle mit Personen- schaden	Verunglückte			Schwer- wiegende Unfälle mit Sachschaden (i.e.S.) ¹⁾	
		Getötete	Schwer-	Leicht-			Getötete	Schwer-	Leicht-		
			verletzte					verletzte			
		November 2015					November 2014				
Führer von											
Kraftködern mit Versicherungskennz. davon:	14	-	3	14	-	8	-	3	6	1	
Mofas, Kleinkraftködern	13	-	3	13	-	8	-	3	6	1	
E-Bikes	-	-	-	-	-	-	-	-	-	-	
drei- und leichten vierrödr. Kfz	1	-	-	1	-	-	-	-	-	-	
Kraftködern mit amtl. Kennzeichen davon:	10	1	3	8	1	13	-	4	11	-	
zwei- und drei- rödrigen Kfz	9	1	2	8	1	13	-	4	11	-	
drei- und leichten vierrödr. Kfz	1	-	1	-	-	-	-	-	-	-	
Personenkraftwagen darunter	425	9	119	455	154	397	6	110	399	172	
von 18 bis unter 25 Jahren	67	-	19	76	19	72	1	21	79	25	
Wohnmobilen	-	-	-	-	-	-	-	-	-	-	
Bussen	2	1	1	1	1	2	-	-	6	1	
Güterkraftfahrzeugen darunter:	40	4	9	43	19	38	3	13	32	21	
Liefer u. Lastkraftwagen m. zul. Gesamtgew. b. einschl. 3 500 kg	25	3	7	27	9	17	2	4	15	14	
Liefer u. Lastkraftwagen m. zul. Gesamtgewicht über 3 500 kg	11	-	2	12	7	10	1	5	7	4	
Sattelzugmaschinen	4	1	-	4	3	10	-	3	9	3	
landwirtschaftlichen Zugmaschinen	1	-	1	-	-	2	-	-	2	1	
übrigen Kraftfahrzeugen	4	-	2	7	-	1	-	-	1	1	
Kraftfahrzeugen zusammen	496	15	138	528	175	461	9	130	457	197	
Fahrrädern darunter	36	-	13	25	-	38	2	7	35	-	
Pedelects	1	-	1	-	-	-	-	-	-	-	
unter 15 Jahren	3	-	-	3	-	4	-	1	4	-	
anderen Fahrzeugen	6	-	-	6	2	5	-	1	4	3	
Fußgänger darunter	10	-	4	8	1	9	1	3	5	-	
Fußgänger mit Sport- oder Spielgerät	-	-	-	-	-	-	-	-	-	-	
unter 15 Jahren	4	-	2	3	-	-	-	-	-	-	
65 Jahre und mehr	1	-	1	1	-	2	1	-	1	-	
Andere Personen	-	-	-	-	1	1	-	-	1	-	
Insgesamt darunter	548	15	155	567	179	514	12	141	502	200	
unter 15 Jahren	7	-	2	6	-	4	-	1	4	-	
65 Jahre und mehr	86	3	30	93	29	76	3	27	70	32	

1) Schwerwiegender Unfall mit Sachschaden (i.e.S.) - Straftatbestand oder Ordnungswidrigkeit (Bußgeld) und mindestens ein Kfz nicht mehr fahrbereit

Noch: 3. An Straßenverkehrsunfällen beteiligte Fahrzeugführer und Fußgänger
 Noch: 3.3 Hauptverursacher nach Art der Verkehrsbeteiligung, Altersgruppen und Geschlecht

Art der Verkehrsbeteiligung Ortslage	Unfälle mit Personen- schaden	Verunglückte			Schwer- wiegende Unfälle mit Sachschaden (i.e.S.) ¹⁾	Unfälle mit Personen- schaden	Verunglückte			Schwer- wiegende Unfälle mit Sachschaden (i.e.S.) ¹⁾
		Getötete	Schwer-	Leicht-			Getötete	Schwer-	Leicht-	
			verletzte					verletzte		
Januar bis November 2015										
Januar bis November 2014										
Führer von										
Kraftködern mit Versicherungskennz. davon:	185	2	55	160	6	162	-	49	132	5
Mofas, Kleinkraftködern	182	2	55	156	3	157	-	49	127	5
E-Bikes	-	-	-	-	-	1	-	-	1	-
drei- und leichten vierrödr. Kfz	3	-	-	4	3	4	-	-	4	-
Kraftködern mit amtl. Kennzeichen davon:	399	16	188	253	14	380	15	201	231	16
zweiödripen Kfz	391	16	182	250	14	374	15	194	229	15
drei- und leichten vierrödr. Kfz	8	-	6	3	-	6	-	7	2	1
Personenkraftwagen darunter	4 419	62	1 210	4 800	1 558	4 302	69	1 099	4 606	1 626
von 18 bis unter 25 Jahren	745	12	230	844	244	753	14	194	859	282
Wohnmobilen	6	-	2	4	1	5	-	-	7	-
Bussen	39	3	28	81	2	27	-	1	41	5
Güterkraftfahrzeugen darunter:	443	13	115	435	199	417	19	114	399	163
Liefer u. Lastkraftwagen m. zul. Gesamtgew. b. einschl. 3 500 kg	255	5	60	257	108	230	12	62	222	95
Liefer u. Lastkraftwagen m. zul. Gesamtgewicht über 3 500 kg	108	1	32	100	56	99	5	28	96	29
Sattelzugmaschinen	73	6	19	75	34	77	2	22	70	37
landwirtschaftlichen Zugmaschinen	30	1	16	33	5	33	2	12	35	5
übrigen Kraftfahrzeugen	17	-	12	22	3	13	1	2	14	5
Kraftfahrzeugen zusammen	5 538	97	1 626	5 788	1 788	5 339	106	1 478	5 465	1 825
Fahrrädern darunter	598	7	187	449	2	615	6	191	471	1
Pedelects	14	2	8	4	-	6	-	5	3	-
unter 15 Jahren	84	-	15	79	-	83	-	23	65	-
anderen Fahrzeugen	62	1	18	57	25	49	2	18	35	19
Fußgänger darunter	102	-	38	76	3	101	3	34	75	1
Fußgänger mit Sport- oder Spielgerät	2	-	2	-	-	1	-	1	-	-
unter 15 Jahren	33	-	12	27	-	22	-	5	21	1
65 Jahre und mehr	11	-	6	6	-	18	3	4	12	-
Andere Personen	10	-	3	9	1	12	-	2	11	1
Insgesamt darunter	6 310	105	1 872	6 379	1 819	6 116	117	1 723	6 057	1 847
unter 15 Jahren	119	-	27	108	-	106	-	30	86	1
65 Jahre und mehr	889	20	293	878	273	802	23	239	796	254

1) Schwerwiegender Unfall mit Sachschaden (i.e.S.) - Straftatbestand oder Ordnungswidrigkeit (Bußgeld) und mindestens ein Kfz nicht mehr fahrbereit

4. Ursachen von Straßenverkehrsunfällen
4.1 Fehlverhalten der Fahrzeugführer bei Straßenverkehrsunfällen mit Personenschaden

Ursache	Insgesamt	Darunter			Insgesamt	Darunter		
		Personen- kraftwagen	Krafträder mit amtl. Kennzeichen 1)	Fahrräder 2)		Personen- kraftwagen	Krafträder mit amtl. Kennzeichen 1)	Fahrräder 2)
	November 2015				November 2014			
Insgesamt	676	544	8	46	663	510	18	56
Verkehrstüchtigkeit	42	32	1	4	55	40	2	7
darunter								
Alkoholeinfluss	26	16	1	4	34	26	1	3
Einfluss anderer berauschender Mittel (z.B. Drogen, Rauschgift)	3	3	-	-	6	3	1	2
Straßenbenutzung	40	32	-	3	39	25	-	7
Geschwindigkeit	113	98	2	5	105	90	5	3
Abstand	66	56	-	2	59	48	-	-
Überholen	34	30	1	-	23	15	-	2
Vorbeifahren	-	-	-	-	2	1	-	-
Nebeneinanderfahren	6	4	-	-	8	6	-	-
Vorfahrt, Vorrang	88	78	-	2	86	68	3	9
Abbiegen, Wenden, Rückwärtsfahren, Ein- und Anfahren	66	51	-	6	72	60	2	5
Falsches Verhalten gegenüber Fußgängern	25	23	-	1	50	42	-	4
darunter								
an Überwegen, Furten	5	5	-	-	10	9	-	-
Ruhender Verkehr, Verkehrssicherung	3	3	-	-	1	1	-	-
Nichtbeachten der Beleuchtungsvorschriften	1	-	-	1	-	-	-	-
Ladung, Besetzung	3	1	-	-	-	-	-	-
Andere Fehler beim Fahrzeugführer	189	136	4	22	163	114	6	19
	Januar bis November 2015				Januar bis November 2014			
Insgesamt	7 915	5 586	524	839	7 763	5 514	500	862
Verkehrstüchtigkeit	519	350	19	97	548	380	18	94
darunter								
Alkoholeinfluss	300	169	11	87	340	220	11	74
Einfluss anderer berauschender Mittel (z.B. Drogen, Rauschgift)	48	33	6	3	43	31	4	5
Straßenbenutzung	454	254	28	96	497	279	35	129
Geschwindigkeit	1 340	963	193	64	1 401	1 010	196	77
Abstand	766	579	53	25	792	614	42	17
Überholen	322	230	40	17	277	197	33	15
Vorbeifahren	17	13	-	2	28	19	-	3
Nebeneinanderfahren	47	33	-	2	70	48	1	4
Vorfahrt, Vorrang	1 023	834	9	74	933	774	10	62
Abbiegen, Wenden, Rückwärtsfahren, Ein- und Anfahren	796	614	6	74	790	638	9	53
Falsches Verhalten gegenüber Fußgängern	327	256	7	27	362	288	5	29
darunter								
an Überwegen, Furten	52	47	1	1	52	44	-	1
Ruhender Verkehr, Verkehrssicherung	48	37	-	-	38	30	-	-
Nichtbeachten der Beleuchtungsvorschriften	8	3	-	2	3	1	-	2
Ladung, Besetzung	22	5	-	4	14	4	-	5
Andere Fehler beim Fahrzeugführer	2 226	1 415	169	355	2 010	1 232	151	372

1) Einschl. drei- und leichten vierrädrigen Kfz.
2) Einschl. Pedelecs.

Noch: 4. Ursachen von Straßenverkehrsunfällen

4.2 Straßenverkehrsunfälle und Verunglückte nach Unfallursachen¹⁾

Ursache Ortslage	Unfälle mit Personen- schaden	Verunglückte			Schwerw. Unfälle mit Sach- schaden (i.e.S.)	Unfälle mit Personen- schaden	Verunglückte			Schwerw. Unfälle mit Sach- schaden (i.e.S.)
		Getötete	Schwer-	Leicht-			Getötete	Schwer-	Leicht-	
			verletzte					verletzte		
		November 2015				November 2014				
Fehlverhalten der Fahrzeugführer										
Alkoholeinfluss	26	2	9	20	20	34	-	10	31	23
innerorts	18	2	5	16	13	19	-	5	16	14
außerorts	8	-	4	4	7	15	-	5	15	9
Einfluss anderer berauschender Mittel (z.B. Drogen, Rauschgift)	3	1	1	1	5	6	2	3	5	1
innerorts	3	1	1	1	3	2	-	-	3	-
außerorts	-	-	-	-	2	4	2	3	2	1
Übermüdung	6	-	4	7	1	3	-	-	3	1
innerorts	4	-	1	7	1	1	-	-	1	1
außerorts	2	-	3	-	-	2	-	-	2	-
Sonstige körperliche oder geistige Mängel	7	-	2	5	1	12	2	3	7	3
innerorts	5	-	2	3	1	8	2	-	6	2
außerorts	2	-	-	2	-	4	-	3	1	1
Benutzung der falschen Fahrbahn (auch Richtungsfahrbahn) oder verbotswidrige Benutzung anderer Straßenteile	12	-	6	16	1	14	-	4	15	4
innerorts	8	-	2	10	1	8	-	-	9	4
außerorts	4	-	4	6	-	6	-	4	6	-
Verstoß gegen das Rechtsfahrgebot	27	-	6	31	7	25	-	9	25	9
innerorts	13	-	2	16	3	10	-	5	8	5
außerorts	14	-	4	15	4	15	-	4	17	4
Nicht angepasste Geschwindigkeit mit gleichzeitigem Überschreiten der zulässigen Höchstgeschwindigkeit	1	-	1	-	1	6	-	6	4	-
innerorts	1	-	1	-	-	4	-	5	2	-
außerorts	-	-	-	-	1	2	-	1	2	-
Nicht angepasste Geschwindigkeit in anderen Fällen	109	1	38	114	40	99	2	36	96	41
innerorts	34	-	5	42	10	31	-	8	29	9
außerorts	75	1	33	72	30	68	2	28	67	32
Ungenügender Sicherheitsabstand	64	1	4	82	10	58	1	9	80	10
innerorts	48	-	2	61	5	38	-	4	55	6
außerorts	16	1	2	21	5	20	1	5	25	4
Starkes Bremsen des Vorausfahrenden ohne zwingenden Grund	-	-	-	-	-	1	-	-	2	1
innerorts	-	-	-	-	-	-	-	-	-	-
außerorts	-	-	-	-	-	1	-	-	2	1
Unzulässiges Rechtsüberholen	-	-	-	-	1	-	-	-	-	-
innerorts	-	-	-	-	-	-	-	-	-	-
außerorts	-	-	-	-	1	-	-	-	-	-
Überholen trotz Gegenverkehrs	11	-	2	20	2	8	1	5	9	3
innerorts	1	-	-	1	-	-	-	-	-	-
außerorts	10	-	2	19	2	8	1	5	9	3
Überholen trotz unklarer Verkehrslage	6	1	-	8	2	2	1	-	3	3
innerorts	3	1	-	3	-	-	-	-	-	1
außerorts	3	-	-	5	2	2	1	-	3	2
Überholen trotz unzureichender Sicht- verhältnisse	1	-	-	1	-	1	-	-	1	-
innerorts	-	-	-	-	-	-	-	-	-	-
außerorts	1	-	-	1	-	1	-	-	1	-
Überholen ohne Beachtung des nachfolgenden Verkehrs und/oder ohne rechtzeitige und deutliche Ankündigung des Ausscherens	4	-	-	7	1	1	-	1	1	2
innerorts	1	-	-	2	-	-	-	-	-	-
außerorts	3	-	-	5	1	1	-	1	1	2
Fehler beim Wiedereinordnen nach rechts	3	-	2	2	1	3	-	-	3	-
innerorts	-	-	-	-	-	-	-	-	-	-
außerorts	3	-	2	2	1	3	-	-	3	-
Sonstige Fehler beim Überholen (z.B. ohne genügenden Seitenabstand)	7	-	2	5	-	5	-	2	3	2
innerorts	3	-	1	2	-	3	-	-	3	-
außerorts	4	-	1	3	-	2	-	2	-	2
Fehler beim Überholtwerden	2	-	-	2	1	3	-	1	2	1
innerorts	1	-	-	1	-	1	-	-	1	-
außerorts	1	-	-	1	1	2	-	1	1	1
Nichtbeachten des Vorranges entgegen- kommender Fahrzeuge beim Vorbeifahren an haltenden Fahrzeugen, Absperrungen oder Hindernissen	-	-	-	-	-	1	-	-	1	2
innerorts	-	-	-	-	-	-	-	-	-	2
außerorts	-	-	-	-	-	1	-	-	1	-

¹⁾ Die Tabelle enthält Mehrfachzählungen, weil bei einem Unfall bis zu acht Ursachen eingetragen werden.

Noch: 4. Ursachen von Straßenverkehrsunfällen
 Noch: 4.2 Straßenverkehrsunfälle und Verunglückte nach Unfallursachen *)

Ursache Ortslage	Unfälle mit Personen- schaden	Verunglückte			Schwerw. Unfälle mit Sach- schaden (i.e.S.)	Unfälle mit Personen- schaden	Verunglückte			Schwerw. Unfälle mit Sach- schaden (i.e.S.)
		Getötete	Schwer-	Leicht-			Getötete	Schwer-	Leicht-	
			verletzte					verletzte		
Noch: November 2015										
Noch: November 2014										
Nichtbeachten des nachfolgenden Verkehrs beim Vorbeifahren an haltenden Fahrzeugen, Absperrungen oder Hindernissen und/oder ohne rechtzeitige und deutliche Ankündigung des Ausschierens	-	-	-	-	-	1	-	-	1	-
innerorts	-	-	-	-	-	-	-	-	-	-
außerorts	-	-	-	-	-	1	-	-	1	-
Nebeneinanderfahren, fehlerhaftes Wechseln des Fahrstreifens beim Nebeneinanderfahren oder Nichtbeachten des Reißverschlussverfahrens	6	-	-	6	1	7	-	-	8	5
innerorts	3	-	-	3	1	5	-	-	6	4
außerorts	3	-	-	3	-	2	-	-	2	1
Nichtbeachten der Regel "rechts vor links"	7	-	-	8	7	8	-	1	7	2
innerorts	5	-	-	6	7	8	-	1	7	2
außerorts	2	-	-	2	-	-	-	-	-	-
Nichtbeachten der die Vorfahrt regelnden Verkehrszeichen	62	2	18	76	43	58	1	17	60	46
innerorts	43	2	9	50	28	43	-	8	43	37
außerorts	19	-	9	26	15	15	1	9	17	9
Nichtbeachten der Vorfahrt des durchgehenden Verkehrs auf Autobahnen oder Kraftfahrstraßen	1	-	-	2	-	-	-	-	-	-
innerorts	-	-	-	-	-	-	-	-	-	-
außerorts	1	-	-	2	-	-	-	-	-	-
Nichtbeachten der Vorfahrt durch Fahrzeuge, die aus Feld- und Waldwegen kommen	3	-	1	2	-	-	-	-	-	3
innerorts	2	-	1	1	-	-	-	-	-	-
außerorts	1	-	-	1	-	-	-	-	-	3
Nichtbeachten der Verkehrsregelung durch Polizeibeamte oder Lichtzeichen	13	-	5	22	4	17	-	4	23	5
innerorts	11	-	4	20	4	15	-	4	21	5
außerorts	2	-	1	2	-	2	-	-	2	-
Nichtbeachten des Vorranges entgegenkommender Fahrzeuge	1	-	-	1	1	3	-	2	4	1
innerorts	1	-	-	1	-	2	-	-	2	1
außerorts	-	-	-	-	1	1	-	2	2	-
Nichtbeachten des Vorranges von Schienenfahrzeugen an Bahnübergängen	-	-	-	-	-	-	-	-	-	1
innerorts	-	-	-	-	-	-	-	-	-	-
außerorts	-	-	-	-	-	-	-	-	-	1
Fehler beim Abbiegen	33	1	8	32	8	37	1	8	37	16
innerorts	27	1	7	25	5	29	-	5	29	13
außerorts	6	-	1	7	3	8	1	3	8	3
Fehler beim Wenden oder Rückwärtsfahren	14	-	4	10	7	11	-	3	8	7
innerorts	13	-	4	9	7	11	-	3	8	6
außerorts	1	-	-	1	-	-	-	-	-	1
Fehler beim Einfahren in den fließenden Verkehr (z.B. aus einem Grundstück, von einem anderen Straßenteil oder beim Anfahren vom Fahrbahnrand)	18	-	2	19	6	23	-	4	21	5
innerorts	18	-	2	19	6	23	-	4	21	5
außerorts	-	-	-	-	-	-	-	-	-	-
Falsches Verhalten gegenüber Fußgängern										
an Fußgängerüberwegen	3	1	1	2	-	7	-	3	4	-
innerorts	3	1	1	2	-	7	-	3	4	-
außerorts	-	-	-	-	-	-	-	-	-	-
an Fußgängerfurten	2	-	2	1	-	3	-	-	3	-
innerorts	2	-	2	1	-	3	-	-	3	-
außerorts	-	-	-	-	-	-	-	-	-	-
beim Abbiegen	7	-	2	7	-	9	-	1	8	-
innerorts	7	-	2	7	-	9	-	1	8	-
außerorts	-	-	-	-	-	-	-	-	-	-
an Haltestellen (auch haltenden Schulbussen mit eingeschaltetem Warnblinklicht)	1	-	-	1	-	2	-	1	1	-
innerorts	1	-	-	1	-	2	-	1	1	-
außerorts	-	-	-	-	-	-	-	-	-	-
an anderen Stellen	12	1	6	8	-	29	1	12	18	-
innerorts	12	1	6	8	-	26	-	10	18	-
außerorts	-	-	-	-	-	3	1	2	-	-
Unzulässiges Halten oder Parken	-	-	-	-	-	-	-	-	-	-
innerorts	-	-	-	-	-	-	-	-	-	-
außerorts	-	-	-	-	-	-	-	-	-	-

*) Die Tabelle enthält Mehrfachzählungen, weil bei einem Unfall bis zu acht Ursachen eingetragen werden.

Noch: 4. Ursachen von Straßenverkehrsunfällen
 Noch: 4.2 Straßenverkehrsunfälle und Verunglückte nach Unfallursachen *)

Ursache Ortslage	Unfälle mit Personen- schaden	Verunglückte			Schwerw. Unfälle mit Sach- schaden (i.e.S.)	Unfälle mit Personen- schaden	Verunglückte			Schwerw. Unfälle mit Sach- schaden (i.e.S.)
		Getötete	Schwer-	Leicht-			Getötete	Schwer-	Leicht-	
			verletzte					verletzte		
Noch: November 2015										
Noch: November 2014										
Mangelnde Sicherung haltender oder liegen- gebliebener Fahrzeuge und von Unfall- stellen sowie Schulbussen, bei denen Kinder ein- oder aussteigen	1	-	-	1	1	-	-	-	-	-
innerorts	1	-	-	1	1	-	-	-	-	-
außerorts	-	-	-	-	-	-	-	-	-	-
Verkehrswidriges Verhalten beim Ein- oder Aussteigen, Be- oder Entladen	2	-	-	2	-	1	-	-	1	-
innerorts	2	-	-	2	-	1	-	-	1	-
außerorts	-	-	-	-	-	-	-	-	-	-
Nichtbeachten der Beleuchtungs- vorschriften	1	-	-	1	-	-	-	-	-	-
innerorts	1	-	-	1	-	-	-	-	-	-
außerorts	-	-	-	-	-	-	-	-	-	-
Überladung, Überbesetzung	-	-	-	-	-	-	-	-	-	-
innerorts	-	-	-	-	-	-	-	-	-	-
außerorts	-	-	-	-	-	-	-	-	-	-
Unzureichend gesicherte Ladung oder Fahrzeugzubehörteile	3	-	-	3	2	-	-	-	-	2
innerorts	2	-	-	2	2	-	-	-	-	-
außerorts	1	-	-	1	-	-	-	-	-	2
Andere Fehler beim Fahrzeugführer	185	7	62	160	46	161	6	43	146	53
innerorts	109	3	30	97	28	98	3	15	96	26
außerorts	76	4	32	63	18	63	3	28	50	27
Technische Mängel, Wartungsmängel										
Beleuchtung	1	-	1	-	-	4	-	2	2	-
innerorts	1	-	1	-	-	3	-	2	1	-
außerorts	-	-	-	-	-	1	-	-	1	-
Bereifung	3	-	-	5	1	2	1	1	-	1
innerorts	-	-	-	-	1	-	-	-	-	-
außerorts	3	-	-	5	-	2	1	1	-	1
Bremsen	-	-	-	-	-	1	1	-	-	1
innerorts	-	-	-	-	-	-	-	-	-	-
außerorts	-	-	-	-	-	1	1	-	-	1
Lenkung	-	-	-	-	-	-	-	-	-	1
innerorts	-	-	-	-	-	-	-	-	-	1
außerorts	-	-	-	-	-	-	-	-	-	-
Zugvorrichtung	-	-	-	-	-	-	-	-	-	-
innerorts	-	-	-	-	-	-	-	-	-	-
außerorts	-	-	-	-	-	-	-	-	-	-
Andere Mängel	1	-	-	1	3	1	1	-	-	-
innerorts	1	-	-	1	1	-	-	-	-	-
außerorts	-	-	-	-	2	1	1	-	-	-

*) Die Tabelle enthält Mehrfachzählungen, weil bei einem Unfall bis zu acht Ursachen eingetragen werden.

Noch: 4. Ursachen von Straßenverkehrsunfällen
 Noch: 4.2 Straßenverkehrsunfälle und Verunglückte nach Unfallursachen *)

Ursache Ortslage	Unfälle mit Personen- schaden	Verunglückte			Schwerw. Unfälle mit Sach- schaden (i.e.S.)	Unfälle mit Personen- schaden	Verunglückte			Schwerw. Unfälle mit Sach- schaden (i.e.S.)
		Getötete	Schwer-	Leicht-			Getötete	Schwer-	Leicht-	
			verletzte					verletzte		
Noch: November 2015										
Noch: November 2014										
Fehlverhalten der Fußgänger										
Alkoholeinfluss	1	1	-	1	-	2	1	1	-	-
innerorts	-	-	-	-	-	1	-	1	-	-
außerorts	1	1	-	1	-	1	1	-	-	-
Einfluss anderer berauschender Mittel (z.B. Drogen, Rauschgift)										
innerorts	-	-	-	-	-	-	-	-	-	-
außerorts	-	-	-	-	-	-	-	-	-	-
Übermüdung										
innerorts	-	-	-	-	-	-	-	-	-	-
außerorts	-	-	-	-	-	-	-	-	-	-
Sonstige körperliche oder geistige Mängel	1	-	1	1	-	1	-	1	-	-
innerorts	1	-	1	1	-	1	-	1	-	-
außerorts	-	-	-	-	-	-	-	-	-	-
Falsches Verhalten										
beim Überschreiten der Fahrbahn an Stellen, an denen der Fußgängerverkehr durch Polizeibeamte oder Lichtzeichen geregelt war										
innerorts	2	-	2	1	-	1	-	1	-	-
außerorts	2	-	2	1	-	1	-	1	-	-
auf Fußgängerüberwegen ohne Verkehrsrege- lung durch Polizeibeamte oder Licht- zeichen										
innerorts	-	-	-	-	-	-	-	-	-	-
außerorts	-	-	-	-	-	-	-	-	-	-
in der Nähe von Kreuzungen oder Ein- mündungen, Lichtzeichenanlagen oder Fußgängerüberwegen bei dichtem Verkehr										
innerorts	-	-	-	-	-	2	-	1	1	-
außerorts	-	-	-	-	-	2	-	1	1	-
an anderen Stellen:										
durch plötzliches Hervortreten hinter Sichhindernissen										
innerorts	-	-	-	-	-	-	-	-	-	-
außerorts	-	-	-	-	-	-	-	-	-	-
ohne auf den Fahrzeugverkehr zu achten	11	-	5	8	-	5	-	3	2	-
innerorts	10	-	5	7	-	5	-	3	2	-
außerorts	1	-	-	1	-	-	-	-	-	-
durch sonstiges falsches Verhalten										
innerorts	-	-	-	-	-	2	-	-	2	-
außerorts	-	-	-	-	-	2	-	-	2	-
Nichtbenutzen des Gehweges										
innerorts	-	-	-	-	-	-	-	-	-	-
außerorts	-	-	-	-	-	-	-	-	-	-
Nichtbenutzen der vorgeschriebenen Straßenseite										
innerorts	1	-	1	1	-	-	-	-	-	-
außerorts	1	-	1	1	-	-	-	-	-	-
Spielen auf oder neben der Fahrbahn										
innerorts	-	-	-	-	-	-	-	-	-	-
außerorts	-	-	-	-	-	-	-	-	-	-
Andere Fehler der Fußgänger	2	-	1	1	1	6	1	-	5	-
innerorts	1	-	-	1	-	6	1	-	5	-
außerorts	1	-	1	-	1	-	-	-	-	-

*) Die Tabelle enthält Mehrfachzählungen, weil bei einem Unfall bis zu acht Ursachen eingetragen werden.

Noch: 4. Ursachen von Straßenverkehrsunfällen
 Noch: 4.2 Straßenverkehrsunfälle und Verunglückte nach Unfallursachen ¹⁾

Ursache Ortslage	Unfälle mit Personen- schaden	Verunglückte			Schwerw. Unfälle mit Sach- schaden (i.e.S.)	Unfälle mit Personen- schaden	Verunglückte			Schwerw. Unfälle mit Sach- schaden (i.e.S.)
		Getötete	Schwer-	Leicht-			Getötete	Schwer-	Leicht-	
			verletzte					verletzte		
Noch: November 2015										
Noch: November 2014										
Straßenverhältnisse										
Verunreinigung durch ausgeflossenes Öl	-	-	-	-	1	1	-	-	1	-
innerorts	-	-	-	-	-	-	-	-	-	-
außerorts	-	-	-	-	1	1	-	-	1	-
Andere Verunreinigungen durch Straßen- benutzer	-	-	-	-	-	1	-	-	1	-
innerorts	-	-	-	-	-	-	-	-	-	-
außerorts	-	-	-	-	-	1	-	-	1	-
Schnee, Eis	12	1	2	18	12	7	-	1	7	7
innerorts	1	-	-	4	4	2	-	1	1	-
außerorts	11	1	2	14	8	5	-	-	6	7
Regen	18	-	5	17	1	7	1	1	7	2
innerorts	8	-	1	8	-	-	-	-	-	-
außerorts	10	-	4	9	1	7	1	1	7	2
Andere Einflüsse	7	-	1	8	-	5	-	2	5	2
innerorts	2	-	-	2	-	1	-	-	1	1
außerorts	5	-	1	6	-	4	-	2	4	1
Spurrillen im Zusammenhang mit Regen, Schnee oder Eis	1	-	-	1	-	-	-	-	-	-
innerorts	1	-	-	1	-	-	-	-	-	-
außerorts	-	-	-	-	-	-	-	-	-	-
Anderer Zustand der Straße	1	-	-	1	-	3	-	1	3	1
innerorts	1	-	-	1	-	2	-	1	1	-
außerorts	-	-	-	-	-	1	-	-	2	1
Nicht ordnungsgemäßer Zustand der Verkehrs- zeichen oder -einrichtungen	-	-	-	-	-	-	-	-	-	-
innerorts	-	-	-	-	-	-	-	-	-	-
außerorts	-	-	-	-	-	-	-	-	-	-
Mangelhafte Beleuchtung der Straße	1	-	1	-	-	-	-	-	-	-
innerorts	1	-	1	-	-	-	-	-	-	-
außerorts	-	-	-	-	-	-	-	-	-	-
Mangelhafte Sicherung von Bahnübergängen	-	-	-	-	-	-	-	-	-	-
innerorts	-	-	-	-	-	-	-	-	-	-
außerorts	-	-	-	-	-	-	-	-	-	-
Witterungseinflüsse										
Sichtbehinderung durch										
Nebel	1	-	-	1	1	6	-	4	7	6
innerorts	-	-	-	-	1	2	-	3	1	2
außerorts	1	-	-	1	-	4	-	1	6	4
starken Regen, Hagel, Schneegestöber usw	2	-	2	1	1	1	-	-	1	-
innerorts	1	-	1	1	-	1	-	-	1	-
außerorts	1	-	1	-	1	-	-	-	-	-
blendende Sonne	9	-	-	9	2	7	-	1	6	1
innerorts	6	-	-	6	1	7	-	1	6	1
außerorts	3	-	-	3	1	-	-	-	-	-
Seitenwind	4	1	3	2	-	-	-	-	-	-
innerorts	-	-	-	-	-	-	-	-	-	-
außerorts	4	1	3	2	-	-	-	-	-	-
Unwetter oder sonstige Witterungs- einflüsse	1	-	1	-	-	-	-	-	-	-
innerorts	-	-	-	-	-	-	-	-	-	-
außerorts	1	-	1	-	-	-	-	-	-	-
Hindernisse										
Nicht oder unzureichend gesicherte Arbeitsstelle auf der Fahrbahn	-	-	-	-	-	-	-	-	-	-
innerorts	-	-	-	-	-	-	-	-	-	-
außerorts	-	-	-	-	-	-	-	-	-	-
Wild auf der Fahrbahn	8	-	2	9	4	7	-	1	8	6
innerorts	-	-	-	-	-	-	-	-	-	-
außerorts	8	-	2	9	4	7	-	1	8	6
Anderes Tier auf der Fahrbahn	-	-	-	-	1	2	-	-	2	-
innerorts	-	-	-	-	1	1	-	-	1	-
außerorts	-	-	-	-	-	1	-	-	1	-
Sonstiges Hindernis auf der Fahrbahn	-	-	-	-	-	2	-	-	2	1
innerorts	-	-	-	-	-	1	-	-	1	-
außerorts	-	-	-	-	-	1	-	-	1	1
Sonstige Ursachen	35	-	15	33	13	29	1	7	29	8
innerorts	19	-	1	21	7	22	-	3	24	5
außerorts	16	-	14	12	6	7	1	4	5	3

Noch: 4. Ursachen von Straßenverkehrsunfällen

Noch: 4.2 Straßenverkehrsunfälle und Verunglückte nach Unfallursachen ¹⁾

Ursache Ortslage	Unfälle mit Personen- schaden	Verunglückte			Schwerw. Unfälle mit Sach- schaden (i.e.S.)	Unfälle mit Personen- schaden	Verunglückte			Schwerw. Unfälle mit Sach- schaden (i.e.S.)
		Getötete	Schwer- verletzte	Leicht- verletzte			Getötete	Schwer- verletzte	Leicht- verletzte	
Januar bis November 2015										
Fehlverhalten der Fahrzeugführer										
Alkoholeinfluss	297	9	115	243	166	336	5	137	295	173
innerorts	189	6	53	161	110	201	1	62	194	111
außerorts	108	3	62	82	56	135	4	75	101	62
Einfluss anderer berauschender Mittel (z.B. Drogen, Rauschgift)	48	2	13	45	32	43	2	21	36	21
innerorts	35	1	12	28	23	25	-	7	25	12
außerorts	13	1	1	17	9	18	2	14	11	9
Übermüdung	58	2	36	51	43	51	3	22	51	26
innerorts	18	-	8	20	17	13	1	3	13	12
außerorts	40	2	28	31	26	38	2	19	38	14
Sonstige körperliche oder geistige Mängel	113	5	56	85	19	114	4	51	97	19
innerorts	64	2	34	44	13	64	2	24	57	11
außerorts	49	3	22	41	6	50	2	27	40	8
Benutzung der falschen Fahrbahn (auch Richtungsfahrbahn) oder verbotswidrige Benutzung anderer Straßenteile	147	1	55	136	32	168	4	56	158	26
innerorts	113	1	24	106	20	123	1	32	108	17
außerorts	34	-	31	30	12	45	3	24	50	9
Verstoß gegen das Rechtsfahrgebot	294	13	134	295	94	317	21	155	325	99
innerorts	117	1	39	112	48	128	1	32	138	44
außerorts	177	12	95	183	46	189	20	123	187	55
Nicht angepasste Geschwindigkeit mit gleichzeitigem Überschreiten der zulässigen Höchstgeschwindigkeit	40	6	42	78	14	53	9	35	38	9
innerorts	15	1	8	12	7	21	2	18	14	3
außerorts	25	5	34	66	7	32	7	17	24	6
Nicht angepasste Geschwindigkeit in anderen Fällen	1 293	30	488	1 273	419	1 337	37	551	1 248	440
innerorts	420	3	132	400	132	420	3	137	414	142
außerorts	873	27	356	873	287	917	34	414	834	298
Ungenügender Sicherheitsabstand	744	3	119	947	114	775	6	91	975	119
innerorts	467	-	52	560	66	523	-	41	646	87
außerorts	277	3	67	387	48	252	6	50	329	32
Starkes Bremsen des Vorausfahrenden ohne zwingenden Grund	17	-	5	20	3	11	-	4	18	5
innerorts	9	-	3	10	-	3	-	1	3	4
außerorts	8	-	2	10	3	8	-	3	15	1
Unzulässiges Rechtsüberholen	7	-	3	9	5	7	-	-	9	2
innerorts	4	-	1	4	2	6	-	-	8	2
außerorts	3	-	2	5	3	1	-	-	1	-
Überholen trotz Gegenverkehrs	68	5	36	79	20	51	4	32	53	17
innerorts	11	-	4	10	4	6	-	4	4	2
außerorts	57	5	32	69	16	45	4	28	49	15
Überholen trotz unklarer Verkehrslage	63	4	28	63	27	52	2	11	55	37
innerorts	26	1	8	27	11	24	-	6	21	13
außerorts	37	3	20	36	16	28	2	5	34	24
Überholen trotz unzureichender Sicht- verhältnisse	11	-	4	10	2	8	-	3	10	7
innerorts	1	-	-	1	-	-	-	-	-	-
außerorts	10	-	4	9	2	8	-	3	10	7
Überholen ohne Beachtung des nachfolgenden Verkehrs und/oder ohne rechtzeitige und deutliche Ankündigung des Ausschereins	35	-	10	35	19	25	1	6	26	20
innerorts	4	-	1	4	-	1	-	-	2	1
außerorts	31	-	9	31	19	24	1	6	24	19
Fehler beim Wiedereinordnen nach rechts	26	2	29	68	7	30	3	8	25	7
innerorts	8	-	-	9	2	7	-	1	7	1
außerorts	18	2	29	59	5	23	3	7	18	6
Sonstige Fehler beim Überholen (z.B. ohne genügenden Seitenabstand)	90	-	25	82	15	72	-	27	61	15
innerorts	39	-	6	35	4	35	-	7	32	3
außerorts	51	-	19	47	11	37	-	20	29	12
Fehler beim Überholtwerden	22	-	4	24	11	32	-	7	30	14
innerorts	11	-	1	12	3	8	-	2	7	3
außerorts	11	-	3	12	8	24	-	5	23	11
Nichtbeachten des Vorranges entgegen- kommender Fahrzeuge beim Vorbeifahren an haltenden Fahrzeugen, Absperrungen oder Hindernissen	14	-	8	13	6	21	2	6	23	5
innerorts	10	-	3	8	5	17	-	5	19	4
außerorts	4	-	5	5	1	4	2	1	4	1

Noch: 4. Ursachen von Straßenverkehrsunfällen
 Noch: 4.2 Straßenverkehrsunfälle und Verunglückte nach Unfallursachen ¹⁾

Ursache Ortslage	Unfälle mit Personen- schaden	Verunglückte			Schwerw. Unfälle mit Sach- schaden (i.e.S.)	Unfälle mit Personen- schaden	Verunglückte			Schwerw. Unfälle mit Sach- schaden (i.e.S.)
		Getötete	Schwer-	Leicht-			Getötete	Schwer-	Leicht-	
			verletzte					verletzte		
		Noch: Januar bis November 2015				Noch: Januar bis November 2014				
Nichtbeachten des nachfolgenden Verkehrs beim Vorbeifahren an haltenden Fahrzeugen, Absperrungen oder Hindernissen und/oder ohne rechtzeitige und deutliche Ankündigung des Ausscherens	3	-	-	4	1	7	-	1	6	1
innerorts	3	-	-	4	1	4	-	1	3	-
außerorts	-	-	-	-	-	3	-	-	3	1
Nebeneinanderfahren, fehlerhaftes Wechseln des Fahrstreifens beim Nebeneinanderfahren oder Nichtbeachten des Reißverschlussverfahrens	47	1	11	55	35	69	-	13	81	28
innerorts	24	-	2	26	15	30	-	4	31	13
außerorts	23	1	9	29	20	39	-	9	50	15
Nichtbeachten der Regel "rechts vor links"	106	-	20	104	57	98	-	15	97	73
innerorts	100	-	18	97	57	95	-	15	94	71
außerorts	6	-	2	7	-	3	-	-	3	2
Nichtbeachten der die Vorfahrt regelnden Verkehrszeichen	768	7	210	867	373	678	1	140	795	393
innerorts	570	4	116	635	291	515	-	90	573	314
außerorts	198	3	94	232	82	163	1	50	222	79
Nichtbeachten der Vorfahrt des durchgehenden Verkehrs auf Autobahnen oder Kraftfahrstraßen	9	-	7	19	6	4	-	1	3	7
innerorts	1	-	-	1	-	-	-	-	-	2
außerorts	8	-	7	18	6	4	-	1	3	5
Nichtbeachten der Vorfahrt durch Fahrzeuge, die aus Feld- und Waldwegen kommen	21	-	8	23	4	16	-	2	22	7
innerorts	8	-	2	7	-	6	-	1	6	-
außerorts	13	-	6	16	4	10	-	1	16	7
Nichtbeachten der Verkehrsregelung durch Polizeibeamte oder Lichtzeichen	98	-	26	121	43	112	-	19	147	40
innerorts	81	-	20	99	36	98	-	16	127	35
außerorts	17	-	6	22	7	14	-	3	20	5
Nichtbeachten des Vorranges entgegenkommender Fahrzeuge	12	1	2	10	11	17	-	6	19	7
innerorts	9	1	-	8	7	9	-	2	8	6
außerorts	3	-	2	2	4	8	-	4	11	1
Nichtbeachten des Vorranges von Schienenfahrzeugen an Bahnübergängen	3	-	1	6	-	4	-	1	4	6
innerorts	3	-	1	6	-	4	-	1	4	3
außerorts	-	-	-	-	-	-	-	-	-	3
Fehler beim Abbiegen	406	1	102	459	100	394	2	84	422	149
innerorts	324	1	60	348	80	301	1	51	313	123
außerorts	82	-	42	111	20	93	1	33	109	26
Fehler beim Wenden oder Rückwärtsfahren	167	2	38	141	67	178	2	36	169	66
innerorts	158	2	33	134	57	170	2	30	159	60
außerorts	9	-	5	7	10	8	-	6	10	6
Fehler beim Einfahren in den fließenden Verkehr (z.B. aus einem Grundstück, von einem anderen Straßenteil oder beim Anfahren vom Fahrbahnrand)	217	-	28	214	36	214	1	35	202	35
innerorts	210	-	26	207	33	205	-	33	192	33
außerorts	7	-	2	7	3	9	1	2	10	2
Falsches Verhalten gegenüber Fußgängern an Fußgängerüberwegen	34	3	9	26	-	33	-	13	21	-
innerorts	34	3	9	26	-	33	-	13	21	-
außerorts	-	-	-	-	-	-	-	-	-	-
an Fußgängerfurten	18	-	6	14	-	19	1	7	14	-
innerorts	17	-	6	13	-	19	1	7	14	-
außerorts	1	-	-	1	-	-	-	-	-	-
beim Abbiegen	59	-	18	46	-	65	-	12	59	-
innerorts	58	-	18	45	-	65	-	12	59	-
außerorts	1	-	-	1	-	-	-	-	-	-
an Haltestellen (auch haltenden Schulbussen mit eingeschaltetem Warnblinklicht)	17	-	5	12	-	17	-	6	12	-
innerorts	17	-	5	12	-	17	-	6	12	-
außerorts	-	-	-	-	-	-	-	-	-	-
an anderen Stellen	199	6	58	152	-	228	7	67	171	-
innerorts	189	6	55	145	-	198	4	59	148	-
außerorts	10	-	3	7	-	30	3	8	23	-
Unzulässiges Halten oder Parken	7	-	4	3	-	5	-	2	4	2
innerorts	5	-	3	2	-	4	-	-	4	1
außerorts	2	-	1	1	-	1	-	2	-	1

¹⁾ Die Tabelle enthält Mehrfachzählungen, weil bei einem Unfall bis zu acht Ursachen eingetragen werden.

Noch: 4. Ursachen von Straßenverkehrsunfällen
 Noch: 4.2 Straßenverkehrsunfälle und Verunglückte nach Unfallursachen *)

Ursache Ortslage	Unfälle mit Personen- schaden	Verunglückte			Schwerw. Unfälle mit Sach- schaden (i.e.S.)	Unfälle mit Personen- schaden	Verunglückte			Schwerw. Unfälle mit Sach- schaden (i.e.S.)
		Getötete	Schwer-	Leicht-			Getötete	Schwer-	Leicht-	
			verletzte					verletzte		
Noch: Januar bis November 2015										
Noch: Januar bis November 2014										
Mangelnde Sicherung haltender oder liegen- gebliebener Fahrzeuge und von Unfall- stellen sowie Schulbussen, bei denen										
Kinder ein- oder aussteigen	13	-	7	11	6	8	-	5	3	3
innerorts	12	-	6	9	5	6	-	3	3	3
außerorts	1	-	1	2	1	2	-	2	-	-
Verkehrswidriges Verhalten beim Ein- oder Aussteigen, Be- oder Entladen	28	-	5	23	2	25	1	5	19	-
innerorts	28	-	5	23	2	24	1	5	18	-
außerorts	-	-	-	-	-	1	-	-	1	-
Nichtbeachten der Beleuchtungs- vorschriften	7	-	2	7	1	3	-	4	-	-
innerorts	4	-	1	3	-	2	-	3	-	-
außerorts	3	-	1	4	1	1	-	1	-	-
Überladung, Überbesetzung	4	-	4	9	-	5	1	3	8	1
innerorts	3	-	-	5	-	4	1	3	5	-
außerorts	1	-	4	4	-	1	-	-	3	1
Unzureichend gesicherte Ladung oder Fahrzeugzubehörteile	18	-	2	20	13	9	1	2	11	15
innerorts	9	-	-	9	4	6	-	2	5	1
außerorts	9	-	2	11	9	3	1	-	6	14
Andere Fehler beim Fahrzeugführer	2 173	43	668	2 062	486	1 971	51	578	1 788	392
innerorts	1 280	11	298	1 193	271	1 190	17	268	1 091	210
außerorts	893	32	370	869	215	781	34	310	697	182
Technische Mängel, Wartungsmängel										
Beleuchtung	6	-	2	4	2	8	1	5	3	-
innerorts	6	-	2	4	-	3	-	2	1	-
außerorts	-	-	-	-	2	5	1	3	2	-
Bereifung	38	1	22	39	11	26	1	10	29	13
innerorts	6	-	1	5	1	3	-	1	2	-
außerorts	32	1	21	34	10	23	1	9	27	13
Bremsen	22	-	7	23	2	19	1	7	15	2
innerorts	16	-	5	15	2	15	-	6	13	1
außerorts	6	-	2	8	-	4	1	1	2	1
Lenkung	5	-	-	6	1	5	-	1	5	5
innerorts	2	-	-	3	1	1	-	-	1	4
außerorts	3	-	-	3	-	4	-	1	4	1
Zugvorrichtung	-	-	-	-	-	1	-	2	1	-
innerorts	-	-	-	-	-	1	-	2	1	-
außerorts	-	-	-	-	-	-	-	-	-	-
Andere Mängel	35	-	15	33	16	28	1	10	21	6
innerorts	18	-	6	12	4	11	-	4	9	3
außerorts	17	-	9	21	12	17	1	6	12	3

*) Die Tabelle enthält Mehrfachzählungen, weil bei einem Unfall bis zu acht Ursachen eingetragen werden.

Noch: 4. Ursachen von Straßenverkehrsunfällen
 Noch: 4.2 Straßenverkehrsunfälle und Verunglückte nach Unfallursachen *)

Ursache Ortslage	Unfälle mit Personen- schaden	Verunglückte			Schwerw. Unfälle mit Sach- schaden (i.e.S.)	Unfälle mit Personen- schaden	Verunglückte			Schwerw. Unfälle mit Sach- schaden (i.e.S.)
		Getötete	Schwer-	Leicht-			Getötete	Schwer-	Leicht-	
			verletzte					verletzte		
Noch: Januar bis November 2015										
Noch: Januar bis November 2014										
Fehlverhalten der Fußgänger										
Alkoholeinfluss	8	2	3	5	-	9	2	4	6	-
innerorts	5	1	2	3	-	6	-	4	3	-
außerorts	3	1	1	2	-	3	2	-	3	-
Einfluss anderer berauschender Mittel (z.B. Drogen, Rauschgift)	-	-	-	-	-	-	-	-	-	-
innerorts	-	-	-	-	-	-	-	-	-	-
außerorts	-	-	-	-	-	-	-	-	-	-
Übermüdung	-	-	-	-	-	-	-	-	-	-
innerorts	-	-	-	-	-	-	-	-	-	-
außerorts	-	-	-	-	-	-	-	-	-	-
Sonstige körperliche oder geistige Mängel	2	-	1	2	-	4	-	3	1	-
innerorts	2	-	1	2	-	3	-	2	1	-
außerorts	-	-	-	-	-	1	-	1	-	-
Falsches Verhalten										
beim Überschreiten der Fahrbahn an Stellen, an denen der Fußgängerverkehr durch Polizeibeamte oder Lichtzeichen geregelt war	5	-	3	3	-	9	1	3	6	-
innerorts	5	-	3	3	-	9	1	3	6	-
außerorts	-	-	-	-	-	-	-	-	-	-
auf Fußgängerüberwegen ohne Verkehrsrege- lung durch Polizeibeamte oder Licht- zeichen	1	-	-	1	-	-	-	-	-	-
innerorts	1	-	-	1	-	-	-	-	-	-
außerorts	-	-	-	-	-	-	-	-	-	-
in der Nähe von Kreuzungen oder Ein- mündungen, Lichtzeichenanlagen oder Fußgängerüberwegen bei dichtem Verkehr	10	-	1	9	-	10	-	5	5	-
innerorts	10	-	1	9	-	9	-	5	4	-
außerorts	-	-	-	-	-	1	-	-	1	-
an anderen Stellen:										
durch plötzliches Hervortreten hinter Sichthindernissen	20	-	8	12	-	19	-	7	14	-
innerorts	18	-	7	11	-	19	-	7	14	-
außerorts	2	-	1	1	-	-	-	-	-	-
ohne auf den Fahrzeugverkehr zu achten	80	1	32	55	-	68	1	26	50	1
innerorts	74	-	30	52	-	64	1	26	46	1
außerorts	6	1	2	3	-	4	-	-	4	-
durch sonstiges falsches Verhalten	15	1	7	13	-	9	1	3	7	-
innerorts	14	1	6	12	-	8	-	3	5	-
außerorts	1	-	1	1	-	1	1	-	2	-
Nichtbenutzen des Gehweges	3	-	1	2	-	2	-	-	2	-
innerorts	3	-	1	2	-	2	-	-	2	-
außerorts	-	-	-	-	-	-	-	-	-	-
Nichtbenutzen der vorgeschriebenen Straßenseite	5	1	2	3	-	3	1	1	3	-
innerorts	1	-	-	1	-	-	-	-	-	-
außerorts	4	1	2	2	-	3	1	1	3	-
Spielen auf oder neben der Fahrbahn	5	-	1	4	-	2	-	1	2	-
innerorts	5	-	1	4	-	2	-	1	2	-
außerorts	-	-	-	-	-	-	-	-	-	-
Andere Fehler der Fußgänger	26	-	6	25	1	35	1	13	25	-
innerorts	24	-	5	24	-	31	1	12	22	-
außerorts	2	-	1	1	1	4	-	1	3	-

*) Die Tabelle enthält Mehrfachzählungen, weil bei einem Unfall bis zu acht Ursachen eingetragen werden.

Noch: 4. Ursachen von Straßenverkehrsunfällen
 Noch: 4.2 Straßenverkehrsunfälle und Verunglückte nach Unfallursachen ¹⁾

Ursache Ortslage	Unfälle mit Personen- schaden	Verunglückte			Schwerw. Unfälle mit Sach- schaden (i.e.S.)	Unfälle mit Personen- schaden	Verunglückte			Schwerw. Unfälle mit Sach- schaden (i.e.S.)
		Getötete	Schwer- verletzte	Leicht- verletzte			Getötete	Schwer- verletzte	Leicht- verletzte	
Noch: Januar bis November 2015										
Noch: Januar bis November 2014										
Straßenverhältnisse										
Verunreinigung durch ausgeflossenes Öl	21	-	6	17	5	17	-	3	17	3
innerorts	9	-	2	7	1	9	-	-	10	2
außerorts	12	-	4	10	4	8	-	3	7	1
Andere Verunreinigungen durch Straßen- benutzer	7	-	1	6	-	3	-	1	2	-
innerorts	4	-	1	3	-	-	-	-	-	-
außerorts	3	-	-	3	-	3	-	1	2	-
Schnee, Eis	106	2	27	127	80	65	1	17	61	62
innerorts	30	-	10	29	29	24	-	5	20	27
außerorts	76	2	17	98	51	41	1	12	41	35
Regen	138	2	38	138	37	153	3	50	165	60
innerorts	44	1	10	43	7	38	-	7	39	8
außerorts	94	1	28	95	30	115	3	43	126	52
Andere Einflüsse	18	1	4	17	1	31	-	11	22	2
innerorts	6	-	2	4	-	13	-	2	11	1
außerorts	12	1	2	13	1	18	-	9	11	1
Spurrillen im Zusammenhang mit Regen, Schnee oder Eis	2	-	-	2	1	2	-	-	2	-
innerorts	2	-	-	2	1	2	-	-	2	-
außerorts	-	-	-	-	-	-	-	-	-	-
Anderer Zustand der Straße	26	-	9	19	2	28	-	14	19	6
innerorts	15	-	4	11	1	16	-	6	11	1
außerorts	11	-	5	8	1	12	-	8	8	5
Nicht ordnungsgemäßer Zustand der Verkehrs- zeichen oder -einrichtungen	-	-	-	-	1	-	-	-	-	-
innerorts	-	-	-	-	1	-	-	-	-	-
außerorts	-	-	-	-	-	-	-	-	-	-
Mangelhafte Beleuchtung der Straße	4	1	3	1	-	1	-	2	-	1
innerorts	4	1	3	1	-	1	-	2	-	1
außerorts	-	-	-	-	-	-	-	-	-	-
Mangelhafte Sicherung von Bahnübergängen	-	-	-	-	-	-	-	-	-	-
innerorts	-	-	-	-	-	-	-	-	-	-
außerorts	-	-	-	-	-	-	-	-	-	-
Witterungseinflüsse										
Sichtbehinderung durch										
Nebel	13	-	2	15	3	26	-	8	32	16
innerorts	3	-	1	2	1	7	-	3	11	6
außerorts	10	-	1	13	2	19	-	5	21	10
starken Regen, Hagel, Schneegestöber usw	14	-	5	11	4	9	1	5	11	4
innerorts	8	-	4	6	1	3	-	1	2	1
außerorts	6	-	1	5	3	6	1	4	9	3
blendende Sonne	60	1	15	64	15	61	1	12	62	16
innerorts	41	-	12	32	9	50	-	8	48	14
außerorts	19	1	3	32	6	11	1	4	14	2
Seitenwind	15	1	13	10	4	5	1	3	2	-
innerorts	1	-	-	1	-	-	-	-	-	-
außerorts	14	1	13	9	4	5	1	3	2	-
Unwetter oder sonstige Witterungs- einflüsse	6	-	2	6	5	9	-	3	9	3
innerorts	1	-	1	2	1	2	-	1	1	1
außerorts	5	-	1	4	4	7	-	2	8	2
Hindernisse										
Nicht oder unzureichend gesicherte										
Arbeitsstelle auf der Fahrbahn	2	-	2	-	-	3	-	-	3	-
innerorts	2	-	2	-	-	3	-	-	3	-
außerorts	-	-	-	-	-	-	-	-	-	-
Wild auf der Fahrbahn	94	-	25	84	64	73	-	15	68	52
innerorts	5	-	1	5	3	3	-	-	3	3
außerorts	89	-	24	79	61	70	-	15	65	49
Anderes Tier auf der Fahrbahn	15	-	2	18	1	21	-	5	17	2
innerorts	6	-	1	9	1	7	-	1	6	1
außerorts	9	-	1	9	-	14	-	4	11	1
Sonstiges Hindernis auf der Fahrbahn	10	-	3	8	9	12	-	5	7	4
innerorts	5	-	2	3	3	8	-	4	4	-
außerorts	5	-	1	5	6	4	-	1	3	4
Sonstige Ursachen	375	2	111	363	99	356	6	107	342	67
innerorts	261	1	59	251	74	249	4	52	244	47
außerorts	114	1	52	112	25	107	2	55	98	20

5. Straßenverkehrsunfälle und Verunglückte nach Kreisen

Kreisfreie Stadt Landkreis Land Ortslage	Unfälle insgesamt	Davon					Verun- glückte Personen insgesamt	Davon		
		mit Personen- schaden	mit nur Sach- schaden	davon				Getötete	Schwer- verletzte	Leicht- verletzte
				schwerwie- gende Unfälle mit Sachschaden (im engeren Sinne) ¹⁾	sonstige Sachschadens- unfälle unter dem Einfluss berauschender Mittel ²⁾	übrige Sach- schadens- unfälle				
November 2015										
Stadt Erfurt	579	66	513	22	2	489	78	1	8	69
innerorts	529	61	468	21	2	445	73	1	7	65
außerorts ohne Autobahn	25	4	21	1	-	20	4	-	1	3
auf Autobahnen	25	1	24	-	-	24	1	-	-	1
Stadt Gera	196	22	174	5	1	168	27	-	6	21
innerorts	171	19	152	1	1	150	23	-	3	20
außerorts ohne Autobahn	17	2	15	4	-	11	3	-	2	1
auf Autobahnen	8	1	7	-	-	7	1	-	1	-
Stadt Jena	266	29	237	4	1	232	31	-	3	28
innerorts	240	27	213	3	1	209	29	-	3	26
außerorts ohne Autobahn	14	1	13	1	-	12	1	-	-	1
auf Autobahnen	12	1	11	-	-	11	1	-	-	1
Stadt Suhl	97	3	94	5	1	88	4	-	-	4
innerorts	87	3	84	5	1	78	4	-	-	4
außerorts ohne Autobahn	7	-	7	-	-	7	-	-	-	-
auf Autobahnen	3	-	3	-	-	3	-	-	-	-
Stadt Weimar	168	13	155	10	4	141	16	1	2	13
innerorts	151	12	139	8	4	127	15	1	2	12
außerorts ohne Autobahn	15	1	14	2	-	12	1	-	-	1
auf Autobahnen	2	-	2	-	-	2	-	-	-	-
Stadt Eisenach	122	13	109	1	2	106	14	-	1	13
innerorts	102	13	89	1	2	86	14	-	1	13
außerorts ohne Autobahn	16	-	16	-	-	16	-	-	-	-
auf Autobahnen	4	-	4	-	-	4	-	-	-	-
Eichsfeld	217	23	194	8	5	181	29	-	10	19
innerorts	112	7	105	3	3	99	9	-	2	7
außerorts ohne Autobahn	87	13	74	5	2	67	17	-	6	11
auf Autobahnen	18	3	15	-	-	15	3	-	2	1
Nordhausen	202	13	189	9	1	179	16	-	4	12
innerorts	133	7	126	5	1	120	10	-	3	7
außerorts ohne Autobahn	52	5	47	2	-	45	5	-	1	4
auf Autobahnen	17	1	16	2	-	14	1	-	-	1
Wartburgkreis	235	30	205	5	1	199	49	1	9	39
innerorts	119	17	102	1	1	100	27	1	4	22
außerorts ohne Autobahn	101	12	89	3	-	86	20	-	5	15
auf Autobahnen	15	1	14	1	-	13	2	-	-	2
Unstrut-Hainich-Kreis	243	20	223	6	3	214	25	1	10	14
innerorts	156	10	146	5	2	139	10	-	2	8
außerorts ohne Autobahn	87	10	77	1	1	75	15	1	8	6
auf Autobahnen	-	-	-	-	-	-	-	-	-	-
Kyffhäuserkreis	160	21	139	5	1	133	36	-	5	31
innerorts	91	11	80	3	-	77	15	-	3	12
außerorts ohne Autobahn	63	10	53	2	1	50	21	-	2	19
auf Autobahnen	6	-	6	-	-	6	-	-	-	-
Schmalkalden-Meiningen	263	23	240	11	2	227	29	2	7	20
innerorts	163	12	151	6	2	143	15	1	4	10
außerorts ohne Autobahn	87	10	77	4	-	73	12	-	2	10
auf Autobahnen	13	1	12	1	-	11	2	1	1	-

1) Straftatbestand oder Ordnungswidrigkeit und gleichzeitig mindestens ein Kfz nicht mehr fahrbereit

2) Unfallbeteiligter stand unter dem Einfluss berauschender Mittel und alle beteiligten Kfz waren fahrbereit.

Noch: 5. Straßenverkehrsunfälle und Verunglückte nach Kreisen

Kreisfreie Stadt Landkreis Land Ortslage	Unfälle insgesamt	Davon					Verun- glückte Personen insgesamt	Davon		
		mit Personen- schaden	mit nur Sach- schaden	davon				Getötete	Schwer- verletzte	Leicht- verletzte
				schwerwie- gende Unfälle mit Sachschaden (im engeren Sinne) ¹⁾	sonstige Sachschadens- unfälle unter dem Einfluss berauschender Mittel ²⁾	übrige Sach- schadens- unfälle				
Noch: November 2015										
Gotha	310	35	275	9	5	261	48	-	8	40
innerorts	193	23	170	4	4	162	34	-	7	27
außerorts ohne Autobahn	96	9	87	4	1	82	11	-	-	11
auf Autobahnen	21	3	18	1	-	17	3	-	1	2
Sömmerda	139	19	120	5	1	114	34	1	2	31
innerorts	85	11	74	3	1	70	14	-	1	13
außerorts ohne Autobahn	50	5	45	2	-	43	15	1	1	13
auf Autobahnen	4	3	1	-	-	1	5	-	-	5
Hildburghausen	115	6	109	6	2	101	7	-	1	6
innerorts	60	2	58	3	1	54	2	-	-	2
außerorts ohne Autobahn	45	2	43	2	1	40	3	-	1	2
auf Autobahnen	10	2	8	1	-	7	2	-	-	2
Ilm-Kreis	231	24	207	6	3	198	38	3	16	19
innerorts	132	16	116	3	2	111	28	3	11	14
außerorts ohne Autobahn	73	4	69	2	1	66	4	-	3	1
auf Autobahnen	26	4	22	1	-	21	6	-	2	4
Weimarer Land	194	29	165	6	1	158	41	2	17	22
innerorts	101	12	89	3	1	85	16	1	6	9
außerorts ohne Autobahn	68	14	54	3	-	51	17	1	5	11
auf Autobahnen	25	3	22	-	-	22	8	-	6	2
Sonneberg	118	16	102	6	-	96	26	1	3	22
innerorts	85	9	76	2	-	74	15	-	1	14
außerorts ohne Autobahn	33	7	26	4	-	22	11	1	2	8
auf Autobahnen	-	-	-	-	-	-	-	-	-	-
Saalfeld-Rudolstadt	226	37	189	12	-	177	46	-	13	33
innerorts	151	22	129	6	-	123	31	-	10	21
außerorts ohne Autobahn	75	15	60	6	-	54	15	-	3	12
auf Autobahnen	-	-	-	-	-	-	-	-	-	-
Saale-Holzland-Kreis	164	19	145	11	1	133	27	-	3	24
innerorts	60	12	48	3	1	44	14	-	2	12
außerorts ohne Autobahn	53	5	48	4	-	44	11	-	-	11
auf Autobahnen	51	2	49	4	-	45	2	-	1	1
Saale-Orla-Kreis	254	28	226	17	4	205	31	-	9	22
innerorts	119	13	106	7	1	98	16	-	4	12
außerorts ohne Autobahn	100	10	90	5	1	84	10	-	4	6
auf Autobahnen	35	5	30	5	2	23	5	-	1	4
Greiz	192	32	160	7	-	153	46	2	12	32
innerorts	88	11	77	2	-	75	11	-	2	9
außerorts ohne Autobahn	94	19	75	5	-	70	29	1	9	19
auf Autobahnen	10	2	8	-	-	8	6	1	1	4
Altenburger Land	194	27	167	3	-	164	39	-	6	33
innerorts	121	12	109	1	-	108	15	-	-	15
außerorts ohne Autobahn	67	13	54	2	-	52	21	-	4	17
auf Autobahnen	6	2	4	-	-	4	3	-	2	1
Thüringen	4 885	548	4 337	179	41	4 117	737	15	155	567
innerorts	3 249	342	2 907	99	31	2 777	440	8	78	354
außerorts ohne Autobahn	1 325	171	1 154	64	8	1 082	246	5	59	182
auf Autobahnen	311	35	276	16	2	258	51	2	18	31
davon										
kreisfreie Städte	1 428	146	1 282	47	11	1 224	170	2	20	148
Landkreise	3 457	402	3 055	132	30	2 893	567	13	135	419

1) Straftatbestand oder Ordnungswidrigkeit und gleichzeitig mindestens ein Kfz nicht mehr fahrbereit
 2) Unfallbeteiligter stand unter dem Einfluss berauschender Mittel und alle beteiligten Kfz waren fahrbereit.

6. Straßenverkehrsunfälle unter Alkoholeinwirkung sowie Verunglückte nach Kreisen

Kreisfreie Stadt Landkreis Land	Unfälle unter Alkohol- einfluss insgesamt	Davon					Verun- glückte Personen insgesamt	Davon		
		mit Personenschaden			mit nur Sachschaden			Getötete	Schwer- verletzte	Leicht- verletzte
		mit Getöteten	mit Schwer- verletzten	mit Leicht- verletzten	schwerwie- gende Unfälle (im engeren Sinne) ¹⁾	sonstige Unfälle unter dem Einfluss berauschender Mittel ²⁾				
November 2015										
Stadt Erfurt	10	-	2	4	2	2	6	-	2	4
Stadt Gera	1	-	-	-	-	1	-	-	-	-
Stadt Jena	2	-	-	1	-	1	1	-	-	1
Stadt Suhl	2	-	-	-	1	1	-	-	-	-
Stadt Weimar	5	-	1	-	-	4	1	-	1	-
Stadt Eisenach	2	-	-	-	-	2	-	-	-	-
Eichsfeld	5	-	-	1	-	4	1	-	-	1
Nordhausen	3	-	-	-	2	1	-	-	-	-
Wartburgkreis	1	-	-	-	1	-	-	-	-	-
Unstrut-Hainich-Kreis	6	1	-	1	1	3	3	1	-	2
Kyffhäuserkreis	3	-	-	-	2	1	-	-	-	-
Schmalkalden-Meiningen	4	-	-	-	2	2	-	-	-	-
Gotha	10	-	1	4	1	4	5	-	1	4
Sömmerda	2	-	-	-	1	1	-	-	-	-
Hildburghausen	3	-	-	-	1	2	-	-	-	-
Ilm-Kreis	5	1	-	-	1	3	6	2	2	2
Weimarer Land	4	-	1	1	1	1	2	-	1	1
Sonneberg	1	-	-	1	-	-	1	-	-	1
Saalfeld-Rudolstadt	4	-	-	2	2	-	2	-	-	2
Saale-Holzland-Kreis	1	-	-	-	-	1	-	-	-	-
Saale-Orla-Kreis	7	-	1	1	1	4	2	-	1	1
Greiz	4	-	1	2	1	-	3	-	1	2
Altenburger Land	-	-	-	-	-	-	-	-	-	-
Thüringen	85	2	7	18	20	38	33	3	9	21
davon										
kreisfreie Städte	22	-	3	5	3	11	8	-	3	5
Landkreise	63	2	4	13	17	27	25	3	6	16

1) Straftatbestand oder Ordnungswidrigkeit und gleichzeitig mindestens ein Kfz nicht mehr fahrbereit

2) Unfallbeteiligter stand unter dem Einfluss berauschender Mittel und alle beteiligten Kfz waren fahrbereit.

