



# Statistischer Bericht

HI - m 10 / 15

**Straßenverkehrsunfälle  
in Thüringen  
Oktober 2015  
- vorläufige Ergebnisse -**

---

Bestell-Nr. 08 102

### **Zeichenerklärung**

- nichts vorhanden (genau Null)
- 0 weniger als die Hälfte von 1 in der letzten besetzten Stelle, jedoch mehr als nichts
- . Zahlenwert unbekannt oder geheim zu halten
- ... Zahlenwert lag bei Redaktionsschluss noch nicht vor
- x Tabellenfach gesperrt, weil Aussage nicht sinnvoll
- p vorläufige Zahl
- r berichtigte Zahl
- / Zahlenwert nicht sicher genug
- () Aussagewert eingeschränkt

Anmerkung: Abweichungen in den Summen, auch im Vergleich zu anderen Veröffentlichungen, erklären sich aus dem Runden von Einzelwerten.

### **Herausgeber:**

Thüringer Landesamt für Statistik

Europaplatz 3, 99091 Erfurt

Postfach 90 01 63, 99104 Erfurt

Telefon: 03 61 37-84 642 / 84 647

Telefax 03 61 37-84 699

Internet: [www.statistik.thueringen.de](http://www.statistik.thueringen.de)

E-Mail: [auskunft@statistik.thueringen.de](mailto:auskunft@statistik.thueringen.de)

### **Auskunft erteilt:**

Referat: Preise, Verdienste, Arbeitskosten,  
Verkehr, Dienstleistungen

Telefon: 03 61 37-84 475

Herausgegeben im Juni 2016

Heft-Nr.: 104/16

Preis: 6,25 Euro

© Thüringer Landesamt für Statistik, Erfurt, 2016

Vervielfältigung und Verbreitung, auch auszugsweise, mit Quellenangabe gestattet.

## **Inhaltsverzeichnis**

	Seite
Vorbemerkungen	2
<b>Tabellen</b>	
1. Straßenverkehrsunfälle und Verunglückte	
1.1 Gesamtübersicht	4
1.2 Nach Tagesdatum und Ortslage	6
1.3 Nach Straßenarten	8
1.4 Nach Unfallarten	9
1.5 Nach Unfalltypen	10
1.6 Nach Art der Verkehrsbeteiligung und Ortslage	11
1.7 Nach Unfallkategorien und Ortslage	13
2. Getötete und Verletzte im Straßenverkehr	
2.1 Nach Art der Verkehrsbeteiligung	14
2.2 Nach Art der Verkehrsbeteiligung, Altersgruppen und Geschlecht	16
2.3 Nach Altersgruppen und Geschlecht	24
3. An Straßenverkehrsunfällen beteiligte Fahrzeugführer und Fußgänger	
3.1 Beteiligte nach Art der Verkehrsbeteiligung	26
3.2 Beteiligte an Unfällen mit Personenschaden nach Art der Verkehrsbeteiligung und Altersgruppen	27
3.3 Hauptverursacher nach Art der Verkehrsbeteiligung, Altersgruppen und Geschlecht	29
4. Ursachen von Straßenverkehrsunfällen	
4.1 Fehlverhalten der Fahrzeugführer bei Straßenverkehrsunfällen mit Personenschaden	31
4.2 Straßenverkehrsunfälle und Verunglückte nach Unfallursachen	32
5. Straßenverkehrsunfälle und Verunglückte nach Kreisen	42
6. Straßenverkehrsunfälle unter Alkoholeinwirkung sowie Verunglückte nach Kreisen	44
<b>Grafik</b>	
Straßenverkehrsunfälle mit Personenschaden und dabei verunglückte Personen	5

## Vorbemerkungen

### Rechtsgrundlage

Die Rechtsgrundlage für die Durchführung der Straßenverkehrsunfallstatistik bildet das Verkehrsstatistikgesetz in der Fassung der Bekanntmachung vom 20. Februar 2004 (BGBl. I S. 318), zuletzt geändert durch Artikel 19 des Gesetzes vom 7. September 2007 (BGBl. I S. 2246), in Verbindung mit dem Gesetz über die Statistik für Bundeszwecke (Bundesstatistikgesetz - BStatG) vom 22. Januar 1987 (BGBl. I S. 462, 565), zuletzt geändert durch Artikel 13 des Gesetzes vom 25. Juli 2013 (BGBl. I S. 2749).

### Methodische Hinweise

Ein für die Straßenverkehrsunfallstatistik meldepflichtiger Unfall liegt vor, wenn infolge des Fahrverkehrs auf öffentlichen Straßen und Plätzen Personen getötet oder verletzt oder Sachschäden verursacht worden sind. Auskunftspflichtig sind die Polizeidienststellen, deren Beamte den Unfall aufgenommen haben. Daraus folgt, dass die Statistik nur solche Unfälle erfasst, zu denen die Polizei herangezogen wurde. Grundlage für die Statistik der Straßenverkehrsunfälle sind die auf maschinenlesbaren Datenträgern übergebenen Angaben der Verkehrsunfallanzeigen sowie die Meldungen über die sonstigen Sachschadensunfälle ohne Alkoholeinwirkung, die entsprechend o.g. Gesetz nur anzahlmäßig erfasst werden und im vorliegenden Bericht lediglich in den Tabellen 1 und 13 ausgewiesen werden.

Jeder Unfall wird nur einmal ausgewiesen. Das Zuordnungskriterium ist die jeweils schwerste Unfallfolge. Alle Angaben der Vormonate des Berichtsjahres sind um Nachmeldungen bereinigt, die Angaben des Vorjahres sind endgültig.

Bei der Ermittlung der Unfallursache werden von dem den Unfall aufnehmenden Polizeibeamten die vorläufig festgestellten Ursachen von höchstens zwei Beteiligten angegeben, welche die wesentlichsten Ursachen für den Unfall gesetzt haben. Hierbei können für die betreffenden Beteiligten jeweils bis zu drei Ursachen angegeben werden. Wenn auch äußere Umstände, wie z.B. Straßenverhältnisse, Witterungseinflüsse und Hindernisse auf der Fahrbahn, für den Unfall ursächlich waren, so werden außerdem je Unfall bis zu zwei "allgemeine Ursachen" festgehalten. Die Gesamtzahl der von der Statistik ausgewiesenen Ursachen ist daher immer größer als die Zahl der Unfälle.

### Erläuterung der Begriffe

#### Unfälle mit Personenschaden

Unfälle, bei denen infolge des Fahrverkehrs auf öffentlichen Straßen und Plätzen Personen getötet oder verletzt werden, unabhängig von der Höhe des Sachschadens.

#### Unfälle mit nur Sachschaden

##### - Schwerwiegender Unfall mit Sachschaden (im engeren Sinne):

Unfall mit Straftatbestand oder Ordnungswidrigkeit (Bußgeld). Gleichzeitig muss mindestens ein Kraftfahrzeug auf Grund eines Unfallschadens von der Unfallstelle abgeschleppt werden (nicht fahrbereit).

##### - Sonstiger Sachschadensunfall unter dem Einfluss berauschender Mittel :

Unfallbeteiligter steht unter dem Einfluss von Alkohol oder anderer berauschender Mittel.

Alle beteiligten Kraftfahrzeuge sind fahrbereit.

##### - Übriger Sachschadensunfall:

Alle übrigen Sachschadensunfälle. Dazu zählen alle Sachschadensunfälle

1. die im Verwarngeldverfahren abgeschlossen werden können, unabhängig von der Fahrbereitschaft beteiligter Fahrzeuge
2. mit Straftatbestand oder Ordnungswidrigkeit (Bußgeld), aber nicht unter dem Einfluss von Alkohol oder anderer berauschender Mittel. Alle Kraftfahrzeuge sind fahrbereit.

### Beteiligte

Als Beteiligte an einem Straßenverkehrsunfall werden alle Fahrzeugführer oder Fußgänger erfasst, die selbst oder deren Fahrzeug Schäden erlitten oder hervorgerufen haben. Mitfahrer zählen in der Statistik nicht zu den Unfallbeteiligten.

### **Hauptverursacher**

Beteiligter, der nach dem ersten Anschein die wesentlichste Ursache zum Unfall gesetzt hat.

### **Verunglückte**

Als Verunglückte zählen alle Personen (auch Mitfahrer), die bei einem Straßenverkehrsunfall getötet oder verletzt wurden. Bei den Verletzten wird noch unterschieden nach Schwerverletzten und Leichtverletzten. Erfasst werden als

**- Getötete:**

Personen, die sofort an der Unfallstelle oder innerhalb von 30 Tagen an den Unfallfolgen sterben.

**- Schwerverletzte:**

Personen, die zur stationären Behandlung (mindestens 24 Stunden) in ein Krankenhaus aufgenommen werden.

**- Leichtverletzte:**

Hierzu zählen alle übrigen Verletzten.

### **Unfälle auf Autobahnen**

Unfälle auf Autobahnen gelten generell als Unfälle außerhalb von Ortschaften.

### **Unfälle in Ortschaften**

Als Unfälle innerhalb von Ortschaften gelten Unfälle, die sich innerhalb der mit gelben Ortstafeln kenntlich gemachten geschlossenen Ortschaften ereignet haben. Andernfalls handelt es sich um Unfälle außerhalb von Ortschaften.

### **Unfallart**

Die Unfallart beschreibt vom gesamten Unfallablauf die Bewegungsrichtung der beteiligten Fahrzeuge zueinander beim ersten Zusammenstoß auf der Fahrbahn oder, wenn es nicht zum Zusammenstoß gekommen ist, die erste mechanische Einwirkung auf einen Verkehrsteilnehmer. Es werden zehn Unfallarten unterschieden, die in der "Systematik der Unfallarten zur Straßenverkehrsunfallstatistik ab 1975" im Einzelnen definiert sind.

### **Unfalltyp**

Der Unfalltyp beschreibt die Konfliktsituation, die zum Unfall führte, d.h. die Phase des Verkehrsgeschehens, in der ein Fehlverhalten oder eine sonstige Ursache den weiteren Ablauf nicht mehr kontrollierbar machte.

Unterschieden werden folgende sieben Unfalltypen:

- Fahrnfall
- Abbiegeunfall
- Einbiegen/Kreuzen-Unfall
- Überschreitenunfall
- Unfall durch ruhenden Verkehr
- Unfall im Längsverkehr
- Sonstiger Unfall

### **Art der Verkehrsbeteiligung**

In der Art der Verkehrsbeteiligung werden die an Unfällen beteiligten Verkehrsmittel (z.B. Pkw, Lkw oder Kraftrad) zugeordnet und in einer bundeseinheitlich gültigen Schlüssel-systematik differenziert dargestellt. Diese Schlüssel-systematik wurde am 1. Januar 2014 durch eine Reihe neuer Verkehrsbeteiligungsarten erweitert. Damit ist ein Vergleich zu Vorjahren und Vorjahresmonaten nicht oder nur eingeschränkt möglich. Ausführliche Erläuterungen zu den Arten der Verkehrsbeteiligung finden Sie unter dem Link:  
<http://www.statistik.thueringen.de/datenbank/defAuswahl.asp>

### **Abkürzungen**

i.e.S.           im engeren Sinne  
schwerw.       schwerwiegend

**1. Straßenverkehrsunfälle und Verunglückte**  
**1.1 Gesamtübersicht**

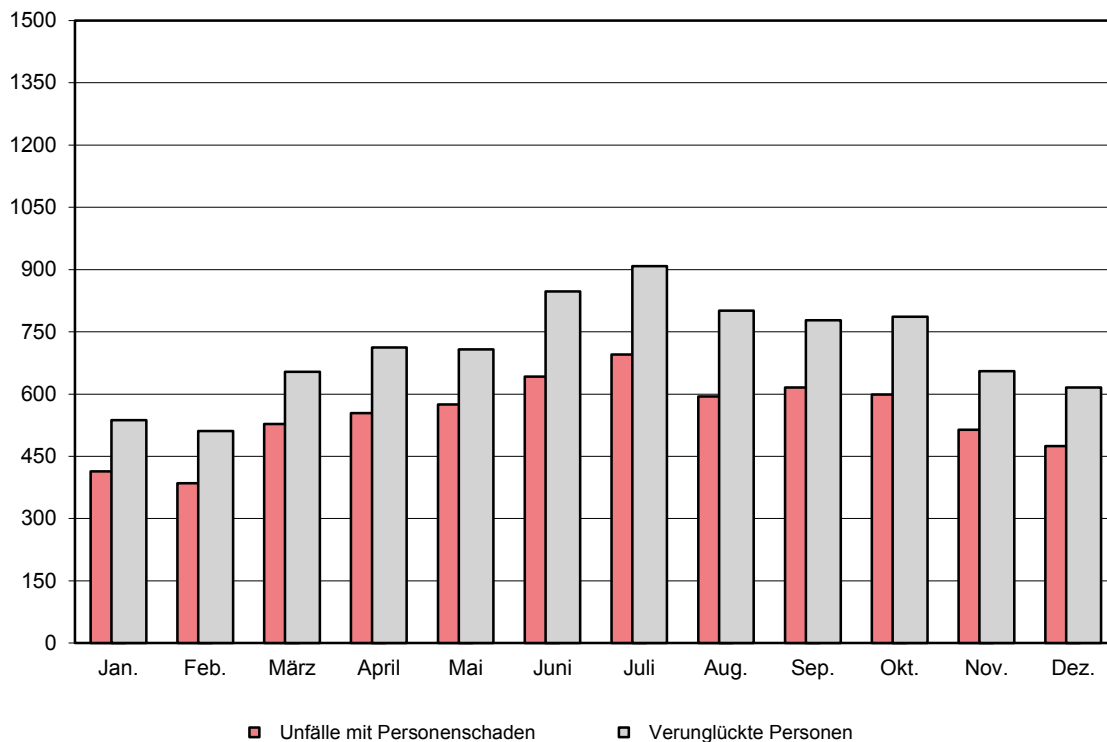
Unfallkategorie  Verunglückte Personen	Oktober		Zu- bzw. Abnahme (-) Oktober 2015 gegenüber		Januar bis Oktober		Zu- bzw. Abnahme (-) gegenüber dem gleichen Zeitraum des Vorjahres	
	2015	2014	Oktober 2014		2015	2014		
	Anzahl		Anzahl	%	Anzahl		Anzahl	%
<b>Unfälle</b>	<b>4 969</b>	<b>4 787</b>	<b>182</b>	<b>3,8</b>	<b>46 151</b>	<b>44 399</b>	<b>1 752</b>	<b>3,9</b>
davon								
Unfälle mit Personenschaden	547	599	- 52	- 8,7	5 734	5 602	132	2,4
darunter unter Alkoholeinwirkung	21	29	- 8	- 27,6	275	308	- 33	- 10,7
davon								
Unfälle mit Getöteten	7	15	- 8	- 53,3	87	99	- 12	- 12,1
Unfälle mit Verletzten	540	584	- 44	- 7,5	5 647	5 503	144	2,6
davon								
Unfälle mit Schwerverletzten	131	154	- 23	- 14,9	1 441	1 344	97	7,2
Unfälle mit Leichtverletzten	409	430	- 21	- 4,9	4 206	4 159	47	1,1
Unfälle mit nur Sachschaden	4 422	4 188	234	5,6	40 417	38 797	1 620	4,2
davon								
schwerwiegende Unfälle mit Sachschaden (im engeren Sinne) <sup>1)</sup>	220	157	63	40,1	1 636	1 647	- 11	- 0,7
darunter unter Alkoholeinwirkung	19	14	5	35,7	143	150	- 7	- 4,7
sonstige Sachschadensunfälle unter dem Einfluss berauschender Mittel <sup>2)</sup>	31	33	- 2	- 6,1	331	327	4	1,2
übrige Sachschadensunfälle	4 171	3 998	173	4,3	38 450	36 823	1 627	4,4
<b>Verunglückte Personen</b>	<b>778</b>	<b>786</b>	<b>- 8</b>	<b>- 1,0</b>	<b>7 581</b>	<b>7 242</b>	<b>339</b>	<b>4,7</b>
darunter bei Unfällen unter Alkoholeinwirkung	23	38	- 15	- 39,5	339	405	- 66	- 16,3
davon								
getötete Personen	8	15	- 7	- 46,7	89	105	- 16	- 15,2
verletzte Personen	770	771	- 1	- 0,1	7 492	7 137	355	5,0
davon								
schwerverletzte Personen	161	184	- 23	- 12,5	1 710	1 582	128	8,1
leichtverletzte Personen	609	587	22	3,7	5 782	5 555	227	4,1

1) Straftatbestand oder Ordnungswidrigkeit und gleichzeitig mindestens ein Kfz nicht mehr fahrbereit

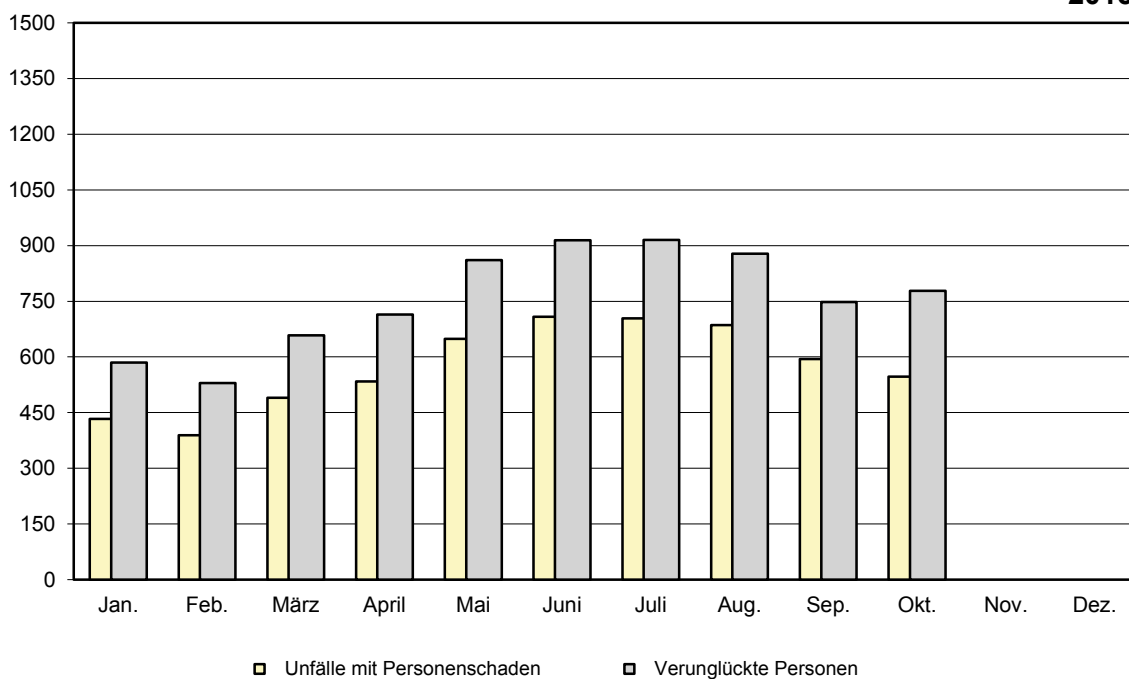
2) Unfallbeteiligter stand unter dem Einfluss berauschender Mittel und alle beteiligten Kfz waren fahrbereit.

### Straßenverkehrsunfälle mit Personenschaden

2014



2015



Noch: 1. Straßenverkehrsunfälle und Verunglückte  
1.2 Nach Tagesdatum und Ortslage

Tagesdatum	Unfälle mit Personen- schaden	Davon mit			Verunglückte			Schwerwie- gende Unfälle mit Sachschaden (i.e.S.) <sup>1)</sup>	Unfälle mit Personen- u. schwerw. Un- fälle m. Sach- schad. (i.e.S.)
		Getöteten	Schwer-	Leicht-	Getötete	Schwer-	Leicht-		
			verletzten			verletzte			
<b>Oktober 2015</b>									
<b>innerorts</b>									
1. Donnerstag	13	-	3	10	-	3	10	6	19
2. Freitag	19	-	3	16	-	3	22	8	27
3. Samstag	7	-	2	5	-	2	6	1	8
4. Sonntag	7	-	2	5	-	2	6	2	9
5. Montag	7	-	2	5	-	2	5	5	12
6. Dienstag	9	-	2	7	-	2	8	8	17
7. Mittwoch	14	-	3	11	-	3	11	6	20
8. Donnerstag	11	-	1	10	-	1	11	2	13
9. Freitag	7	-	1	6	-	1	6	6	13
10. Samstag	5	-	1	4	-	1	7	2	7
11. Sonntag	7	-	3	4	-	4	4	1	8
12. Montag	12	-	5	7	-	5	7	9	21
13. Dienstag	5	1	1	3	2	2	6	3	8
14. Mittwoch	7	-	1	6	-	1	10	8	15
15. Donnerstag	7	-	2	5	-	2	5	7	14
16. Freitag	11	-	-	11	-	-	16	7	18
17. Samstag	4	-	1	3	-	1	4	2	6
18. Sonntag	3	-	1	2	-	1	2	1	4
19. Montag	14	-	3	11	-	3	11	5	19
20. Dienstag	18	-	2	16	-	2	19	7	25
21. Mittwoch	9	-	3	6	-	3	6	4	13
22. Donnerstag	18	-	3	15	-	3	19	3	21
23. Freitag	16	-	-	16	-	-	21	6	22
24. Samstag	12	-	-	12	-	-	12	4	16
25. Sonntag	4	-	1	3	-	1	6	3	7
26. Montag	11	-	-	11	-	-	12	2	13
27. Dienstag	14	-	3	11	-	3	13	8	22
28. Mittwoch	17	-	5	12	-	5	16	2	19
29. Donnerstag	12	-	5	7	-	5	8	3	15
30. Freitag	19	-	3	16	-	3	18	1	20
31. Samstag	11	-	5	6	-	5	9	2	13
<b>Zusammen</b>	<b>330</b>	<b>1</b>	<b>67</b>	<b>262</b>	<b>2</b>	<b>69</b>	<b>316</b>	<b>134</b>	<b>464</b>
<b>außerorts, einschließlich Autobahn</b>									
1. Donnerstag	14	1	2	11	1	2	13	7	21
2. Freitag	10	-	2	8	-	2	15	4	14
3. Samstag	8	-	3	5	-	3	15	2	10
4. Sonntag	6	1	1	4	1	1	4	1	7
5. Montag	7	-	2	5	-	3	7	1	8
6. Dienstag	7	-	1	6	-	1	11	1	8
7. Mittwoch	7	-	2	5	-	2	7	3	10
8. Donnerstag	5	-	-	5	-	-	9	-	5
9. Freitag	6	-	2	4	-	3	8	3	9
10. Samstag	5	-	1	4	-	3	4	2	7
11. Sonntag	3	-	-	3	-	-	3	2	5
12. Montag	8	-	5	3	-	6	6	5	13
13. Dienstag	3	-	1	2	-	1	2	-	3
14. Mittwoch	9	-	2	7	-	2	10	15	24
15. Donnerstag	6	-	2	4	-	2	5	4	10
16. Freitag	12	-	3	9	-	3	12	4	16
17. Samstag	10	1	3	6	1	3	10	1	11
18. Sonntag	1	-	-	1	-	-	1	1	2
19. Montag	9	1	1	7	1	1	15	1	10
20. Dienstag	6	-	2	4	-	2	10	5	11
21. Mittwoch	7	-	2	5	-	2	10	1	8
22. Donnerstag	4	-	2	2	-	3	3	2	6
23. Freitag	14	-	7	7	-	9	13	5	19
24. Samstag	7	-	-	7	-	-	9	5	12
25. Sonntag	7	-	4	3	-	4	9	1	8
26. Montag	5	-	1	4	-	1	4	-	5
27. Dienstag	5	-	1	4	-	2	7	4	9
28. Mittwoch	5	1	2	2	1	2	7	-	5
29. Donnerstag	4	-	2	2	-	2	4	1	5
30. Freitag	8	1	3	4	1	22	55	2	10
31. Samstag	9	-	5	4	-	5	5	3	12
<b>Zusammen</b>	<b>217</b>	<b>6</b>	<b>64</b>	<b>147</b>	<b>6</b>	<b>92</b>	<b>293</b>	<b>86</b>	<b>303</b>

1) Schwerwiegender Unfall mit Sachschaden (i.e.S.) - Straftatbestand oder Ordnungswidrigkeit (Bußgeld) und mindestens ein Kfz nicht fahrbereit



Noch: 1. Straßenverkehrsunfälle und Verunglückte  
 Noch: 1.2 Nach Tagesdatum und Ortslage

Tagesdatum	Unfälle mit Personen- schaden	Davon mit			Verunglückte			Schwerwie- gende Unfälle mit Sachschaden (i.e.S.) <sup>1)</sup>	Unfälle mit Personen- u. schwerw. Un- fälle m. Sach- schaden (i.e.S.)
		Getöteten	Schwer-	Leicht-	Getötete	Schwer-	Leicht-		
			verletzten			verletzte			

Noch: Oktober 2015  
 innerorts und außerorts

1. Donnerstag	27	1	5	21	1	5	23	13	40
2. Freitag	29	-	5	24	-	5	37	12	41
3. Samstag	15	-	5	10	-	5	21	3	18
4. Sonntag	13	1	3	9	1	3	10	3	16
5. Montag	14	-	4	10	-	5	12	6	20
6. Dienstag	16	-	3	13	-	3	19	9	25
7. Mittwoch	21	-	5	16	-	5	18	9	30
8. Donnerstag	16	-	1	15	-	1	20	2	18
9. Freitag	13	-	3	10	-	4	14	9	22
10. Samstag	10	-	2	8	-	4	11	4	14
11. Sonntag	10	-	3	7	-	4	7	3	13
12. Montag	20	-	10	10	-	11	13	14	34
13. Dienstag	8	1	2	5	2	3	8	3	11
14. Mittwoch	16	-	3	13	-	3	20	23	39
15. Donnerstag	13	-	4	9	-	4	10	11	24
16. Freitag	23	-	3	20	-	3	28	11	34
17. Samstag	14	1	4	9	1	4	14	3	17
18. Sonntag	4	-	1	3	-	1	3	2	6
19. Montag	23	1	4	18	1	4	26	6	29
20. Dienstag	24	-	4	20	-	4	29	12	36
21. Mittwoch	16	-	5	11	-	5	16	5	21
22. Donnerstag	22	-	5	17	-	6	22	5	27
23. Freitag	30	-	7	23	-	9	34	11	41
24. Samstag	19	-	-	19	-	-	21	9	28
25. Sonntag	11	-	5	6	-	5	15	4	15
26. Montag	16	-	1	15	-	1	16	2	18
27. Dienstag	19	-	4	15	-	5	20	12	31
28. Mittwoch	22	1	7	14	1	7	23	2	24
29. Donnerstag	16	-	7	9	-	7	12	4	20
30. Freitag	27	1	6	20	1	25	73	3	30
31. Samstag	20	-	10	10	-	10	14	5	25
<b>Insgesamt</b>	<b>547</b>	<b>7</b>	<b>131</b>	<b>409</b>	<b>8</b>	<b>161</b>	<b>609</b>	<b>220</b>	<b>767</b>

auf Autobahnen

1. Donnerstag	-	-	-	-	-	-	-	1	1
2. Freitag	5	-	1	4	-	1	7	1	6
3. Samstag	2	-	1	1	-	1	4	-	2
4. Sonntag	2	-	-	2	-	-	2	-	2
5. Montag	1	-	1	-	-	2	-	1	2
6. Dienstag	1	-	-	1	-	-	5	1	2
7. Mittwoch	3	-	1	2	-	1	2	2	5
8. Donnerstag	1	-	-	1	-	-	2	-	1
9. Freitag	3	-	1	2	-	2	5	-	3
10. Samstag	-	-	-	-	-	-	-	-	-
11. Sonntag	1	-	-	1	-	-	1	-	1
12. Montag	1	-	1	-	-	2	-	-	1
13. Dienstag	1	-	1	-	-	1	-	-	1
14. Mittwoch	6	-	2	4	-	2	7	10	16
15. Donnerstag	-	-	-	-	-	-	-	-	-
16. Freitag	-	-	-	-	-	-	-	-	-
17. Samstag	2	1	1	-	1	1	-	-	2
18. Sonntag	1	-	-	1	-	-	1	1	2
19. Montag	2	-	-	2	-	-	3	-	2
20. Dienstag	-	-	-	-	-	-	-	-	-
21. Mittwoch	3	-	-	3	-	-	6	-	3
22. Donnerstag	-	-	-	-	-	-	-	-	-
23. Freitag	5	-	3	2	-	3	5	-	5
24. Samstag	2	-	-	2	-	-	2	-	2
25. Sonntag	4	-	1	3	-	1	7	-	4
26. Montag	-	-	-	-	-	-	-	-	-
27. Dienstag	-	-	-	-	-	-	-	-	-
28. Mittwoch	-	-	-	-	-	-	-	-	-
29. Donnerstag	-	-	-	-	-	-	-	-	-
30. Freitag	5	1	1	3	1	20	50	1	6
31. Samstag	-	-	-	-	-	-	-	1	1
<b>Insgesamt</b>	<b>51</b>	<b>2</b>	<b>15</b>	<b>34</b>	<b>2</b>	<b>37</b>	<b>109</b>	<b>19</b>	<b>70</b>

1) Schwerwiegender Unfall mit Sachschaden (i.e.S.) - Straftatbestand oder Ordnungswidrigkeit (Bußgeld) und mindestens ein Kfz nicht fahrbereit

Noch: 1. Straßenverkehrsunfälle und Verunglückte  
1.3 Nach Straßenarten

Straßenart Ortslage	Unfälle mit Personen- schaden	Verunglückte			Unfälle mit Personen- schaden	Verunglückte		
		Getötete	Schwer-	Leicht-		Getötete	Schwer-	Leicht-
			verletzte				verletzte	
		<b>Oktober 2015</b>			<b>Oktober 2014</b>			
Autobahnen	51	2	37	109	35	2	11	34
Bundesstraßen	103	2	22	116	139	5	49	137
innerorts	49	-	6	46	68	2	21	76
außerorts	54	2	16	70	71	3	28	61
Landesstraßen	124	2	38	134	149	6	58	154
innerorts	49	-	12	51	52	1	17	50
außerorts	75	2	26	83	97	5	41	104
Kreisstraßen	39	-	17	34	42	-	11	36
innerorts	17	-	6	17	19	-	3	18
außerorts	22	-	11	17	23	-	8	18
Andere Straßen	230	2	47	216	234	2	55	226
innerorts	215	2	45	202	220	2	52	215
außerorts	15	-	2	14	14	-	3	11
<b>Insgesamt</b>	<b>547</b>	<b>8</b>	<b>161</b>	<b>609</b>	<b>599</b>	<b>15</b>	<b>184</b>	<b>587</b>
<b>innerorts</b>	<b>330</b>	<b>2</b>	<b>69</b>	<b>316</b>	<b>359</b>	<b>5</b>	<b>93</b>	<b>359</b>
<b>außerorts</b>	<b>217</b>	<b>6</b>	<b>92</b>	<b>293</b>	<b>240</b>	<b>10</b>	<b>91</b>	<b>228</b>
		<b>Januar bis Oktober 2015</b>			<b>Januar bis Oktober 2014</b>			
Autobahnen	392	11	180	547	387	13	135	437
Bundesstraßen	1 193	27	409	1 310	1 178	28	391	1 263
innerorts	521	4	108	567	552	5	114	617
außerorts	672	23	301	743	626	23	277	646
Landesstraßen	1 331	24	440	1 294	1 311	41	418	1 305
innerorts	518	3	126	504	512	2	119	519
außerorts	813	21	314	790	799	39	299	786
Kreisstraßen	411	8	138	391	369	5	120	334
innerorts	185	1	48	202	178	1	39	179
außerorts	226	7	90	189	191	4	81	155
Andere Straßen	2 407	19	543	2 240	2 357	18	518	2 216
innerorts	2 277	17	492	2 133	2 211	15	451	2 112
außerorts	130	2	51	107	146	3	67	104
<b>Insgesamt</b>	<b>5 734</b>	<b>89</b>	<b>1 710</b>	<b>5 782</b>	<b>5 602</b>	<b>105</b>	<b>1 582</b>	<b>5 555</b>
<b>innerorts</b>	<b>3 501</b>	<b>25</b>	<b>774</b>	<b>3 406</b>	<b>3 453</b>	<b>23</b>	<b>723</b>	<b>3 427</b>
<b>außerorts</b>	<b>2 233</b>	<b>64</b>	<b>936</b>	<b>2 376</b>	<b>2 149</b>	<b>82</b>	<b>859</b>	<b>2 128</b>

Noch: 1. Straßenverkehrsunfälle und Verunglückte

1.4 Nach Unfallarten

Unfallart Ortslage	Unfälle mit Personen- schaden	Verunglückte			Unfälle mit Personen- schaden	Verunglückte		
		Getötete	Schwer- verletzte	Leicht- verletzte		Getötete	Schwer- verletzte	Leicht- verletzte
			<b>Oktober 2015</b>				<b>Oktober 2014</b>	
Zusammenstoß mit and. Fahrzeug, das								
anfährt, anhält	34	-	6	31	36	1	4	38
innerorts	28	-	5	25	29	-	3	28
außerorts	6	-	1	6	7	1	1	10
vorausfährt oder wartet	86	-	12	120	91	1	13	115
innerorts	45	-	2	50	43	-	3	57
außerorts	41	-	10	70	48	1	10	58
seitlich in gleicher Richtung fährt	21	-	7	17	27	2	5	22
innerorts	13	-	2	12	12	1	-	13
außerorts	8	-	5	5	15	1	5	9
entgegenkommt	56	1	20	70	49	3	26	61
innerorts	27	-	5	24	25	-	9	32
außerorts	29	1	15	46	24	3	17	29
einbiegt oder kreuzt	126	-	22	154	127	-	41	151
innerorts	108	-	17	127	101	-	33	111
außerorts	18	-	5	27	26	-	8	40
Zus.stoß Fahrzeug / Fußgänger	44	1	16	29	72	3	21	55
innerorts	41	-	15	28	66	3	21	49
außerorts	3	1	1	1	6	-	-	6
Aufprall auf Hindernis	4	2	1	5	5	-	3	2
innerorts	2	2	1	3	2	-	2	-
außerorts	2	-	-	2	3	-	1	2
Abkommen von Fahrbahn n. rechts	69	2	38	96	84	3	37	55
innerorts	15	-	6	9	19	1	6	15
außerorts	54	2	32	87	65	2	31	40
Abkommen von Fahrbahn n. links	45	2	20	39	44	1	15	37
innerorts	7	-	4	4	14	-	3	16
außerorts	38	2	16	35	30	1	12	21
Unfall anderer Art	62	-	19	48	64	1	19	51
innerorts	44	-	12	34	48	-	13	38
außerorts	18	-	7	14	16	1	6	13
<b>Insgesamt</b>	<b>547</b>	<b>8</b>	<b>161</b>	<b>609</b>	<b>599</b>	<b>15</b>	<b>184</b>	<b>587</b>
<b>innerorts</b>	<b>330</b>	<b>2</b>	<b>69</b>	<b>316</b>	<b>359</b>	<b>5</b>	<b>93</b>	<b>359</b>
<b>außerorts</b>	<b>217</b>	<b>6</b>	<b>92</b>	<b>293</b>	<b>240</b>	<b>10</b>	<b>91</b>	<b>228</b>
		<b>Januar bis Oktober 2015</b>			<b>Januar bis Oktober 2014</b>			
Zusammenstoß mit and. Fahrzeug, das								
anfährt, anhält	349	1	48	397	346	3	54	383
innerorts	283	1	39	298	281	2	38	294
außerorts	66	-	9	99	65	1	16	89
vorausfährt oder wartet	788	6	146	1 048	771	8	107	974
innerorts	445	-	44	556	462	-	33	574
außerorts	343	6	102	492	309	8	74	400
seitlich in gleicher Richtung fährt	222	-	54	229	220	3	41	229
innerorts	127	-	16	123	109	1	11	106
außerorts	95	-	38	106	111	2	30	123
entgegenkommt	536	21	270	602	514	36	247	593
innerorts	249	2	78	249	247	1	64	283
außerorts	287	19	192	353	267	35	183	310
einbiegt oder kreuzt	1 353	8	337	1 453	1 210	1	234	1 345
innerorts	1 083	5	202	1 134	991	-	174	1 052
außerorts	270	3	135	319	219	1	60	293
Zus.stoß Fahrzeug / Fußgänger	504	10	161	379	523	15	154	416
innerorts	480	7	152	363	483	8	143	384
außerorts	24	3	9	16	40	7	11	32
Aufprall auf Hindernis	47	3	16	40	32	-	11	22
innerorts	12	2	3	12	11	-	7	5
außerorts	35	1	13	28	21	-	4	17
Abkommen von Fahrbahn n. rechts	702	14	286	610	751	22	318	558
innerorts	153	2	56	112	192	7	74	149
außerorts	549	12	230	498	559	15	244	409
Abkommen von Fahrbahn n. links	497	22	185	413	467	12	197	391
innerorts	103	2	39	81	92	1	33	86
außerorts	394	20	146	332	375	11	164	305
Unfall anderer Art	736	4	207	611	768	5	219	644
innerorts	566	4	145	478	585	3	146	494
außerorts	170	-	62	133	183	2	73	150
<b>Insgesamt</b>	<b>5 734</b>	<b>89</b>	<b>1 710</b>	<b>5 782</b>	<b>5 602</b>	<b>105</b>	<b>1 582</b>	<b>5 555</b>
<b>innerorts</b>	<b>3 501</b>	<b>25</b>	<b>774</b>	<b>3 406</b>	<b>3 453</b>	<b>23</b>	<b>723</b>	<b>3 427</b>
<b>außerorts</b>	<b>2 233</b>	<b>64</b>	<b>936</b>	<b>2 376</b>	<b>2 149</b>	<b>82</b>	<b>859</b>	<b>2 128</b>

Noch: 1. Straßenverkehrsunfälle und Verunglückte  
1.5 Nach Unfalltypen

Unfalltyp Ortslage	Unfälle mit Personen- schaden	Verunglückte			Unfälle mit Personen- schaden	Verunglückte		
		Getötete	Schwer- verletzte	Leicht- verletzte		Getötete	Schwer- verletzte	Leicht- verletzte
		<b>Oktober 2015</b>			<b>Oktober 2014</b>			
Fahrunfall	132	6	53	158	150	5	57	120
innerorts	47	2	13	40	56	-	14	51
außerorts	85	4	40	118	94	5	43	69
Abbiegeunfall	51	-	5	63	63	-	16	71
innerorts	43	-	5	47	51	-	12	59
außerorts	8	-	-	16	12	-	4	12
Einbiegen/Kreuzen-Unfall	112	-	20	134	115	-	41	126
innerorts	93	-	14	111	92	-	33	91
außerorts	19	-	6	23	23	-	8	35
Überschreitenunfall	18	-	8	11	32	3	12	24
innerorts	17	-	7	11	32	3	12	24
außerorts	1	-	1	-	-	-	-	-
Unfall durch ruhenden Verkehr	7	-	3	4	10	1	1	10
innerorts	7	-	3	4	9	-	-	9
außerorts	-	-	-	-	1	1	1	1
Unfall im Längsverkehr	150	2	42	180	149	4	32	172
innerorts	72	-	9	68	64	1	7	80
außerorts	78	2	33	112	85	3	25	92
Sonstiger Unfall	77	-	30	59	80	2	25	64
innerorts	51	-	18	35	55	1	15	45
außerorts	26	-	12	24	25	1	10	19
<b>Insgesamt</b>	<b>547</b>	<b>8</b>	<b>161</b>	<b>609</b>	<b>599</b>	<b>15</b>	<b>184</b>	<b>587</b>
<b>  innerorts</b>	<b>330</b>	<b>2</b>	<b>69</b>	<b>316</b>	<b>359</b>	<b>5</b>	<b>93</b>	<b>359</b>
<b>  außerorts</b>	<b>217</b>	<b>6</b>	<b>92</b>	<b>293</b>	<b>240</b>	<b>10</b>	<b>91</b>	<b>228</b>
		<b>Januar bis Oktober 2015</b>			<b>Januar bis Oktober 2014</b>			
Fahrunfall	1 512	40	600	1 341	1 529	42	639	1 245
innerorts	525	10	163	442	556	7	192	472
außerorts	987	30	437	899	973	35	447	773
Abbiegeunfall	482	2	113	544	479	-	102	529
innerorts	373	1	70	384	380	-	63	413
außerorts	109	1	43	160	99	-	39	116
Einbiegen/Kreuzen-Unfall	1 197	6	297	1 297	1 097	1	206	1 212
innerorts	971	4	184	1 030	901	-	157	941
außerorts	226	2	113	267	196	1	49	271
Überschreitenunfall	257	4	98	176	273	12	91	202
innerorts	247	3	94	170	257	7	88	187
außerorts	10	1	4	6	16	5	3	15
Unfall durch ruhenden Verkehr	107	-	15	103	110	2	20	98
innerorts	102	-	14	96	100	1	15	90
außerorts	5	-	1	7	10	1	5	8
Unfall im Längsverkehr	1 400	28	376	1 655	1 366	35	320	1 630
innerorts	738	2	114	832	729	2	85	867
außerorts	662	26	262	823	637	33	235	763
Sonstiger Unfall	779	9	211	666	748	13	204	639
innerorts	545	5	135	452	530	6	123	457
außerorts	234	4	76	214	218	7	81	182
<b>Insgesamt</b>	<b>5 734</b>	<b>89</b>	<b>1 710</b>	<b>5 782</b>	<b>5 602</b>	<b>105</b>	<b>1 582</b>	<b>5 555</b>
<b>  innerorts</b>	<b>3 501</b>	<b>25</b>	<b>774</b>	<b>3 406</b>	<b>3 453</b>	<b>23</b>	<b>723</b>	<b>3 427</b>
<b>  außerorts</b>	<b>2 233</b>	<b>64</b>	<b>936</b>	<b>2 376</b>	<b>2 149</b>	<b>82</b>	<b>859</b>	<b>2 128</b>

Noch: 1. Straßenverkehrsunfälle und Verunglückte  
**1.6 Nach Art der Verkehrsbeteiligung und Ortslage \***

Art der Verkehrsbeteiligung	Unfälle mit Personenschaden	Verunglückte			Schw. Unfälle mit Sachschaden (i.e.S.)	Unfälle mit Personenschaden	Verunglückte			Schw. Unfälle mit Sachschaden (i.e.S.)
		Getötele	Schwer-	Leicht-			Getötele	Schwer-	Leicht-	
			verletzte					verletzte		
<b>Oktober 2015</b>										
<b>innerhalb von Ortschaften</b>										
Unfälle insgesamt	330	2	69	316	134	359	5	93	359	86
darunter Unfälle mit Beteiligung von Fahrern von:										
Kraftfahrzeugen mit Versicherungskennzeichen	21	-	3	19	5	22	-	5	20	1
davon:										
Mofas, Kleinkraftfahrzeugen	21	-	3	19	3	21	-	5	19	1
E-Bikes	-	-	-	-	-	-	-	-	-	-
drei- und leichten vierrädrigen Kfz	-	-	-	-	2	1	-	-	1	-
Kraftfahrzeugen mit amtll. Kennzeichen	25	-	5	24	-	28	-	10	23	1
davon:										
zwei- und drei- und leichten vierrädrigen Kfz	23	-	4	23	-	28	-	10	23	1
Personenkraftwagen	274	2	50	278	133	305	5	74	321	81
Wohnmobilen	-	-	-	-	-	1	-	-	1	-
Kraftomnibussen	9	-	2	8	1	3	-	-	4	-
Güterkraftfahrzeugen	31	2	8	29	20	23	-	11	23	13
darunter										
Liefer- u. Lastkraftw. bis 3500 kg <sup>1)</sup>	18	-	4	17	10	9	-	7	7	9
Liefer- u. Lastkraftw. über 3500 kg <sup>1)</sup>	11	-	3	9	10	10	-	1	14	-
Sattelzugmaschinen	3	2	1	4	1	4	-	3	2	3
landwirtschaftlichen Zugmaschinen	1	-	1	-	-	1	-	-	1	1
Fahrrädern	83	-	18	66	-	94	-	26	70	-
darunter:										
Pedelecs	3	-	-	3	-	1	-	1	-	-
Fußgängern	45	2	18	31	-	77	3	23	59	-
darunter:										
Fußgänger mit Sport- und Spielgerät	-	-	-	-	-	1	-	-	1	-
<b>auf Autobahnen</b>										
Unfälle insgesamt	51	2	37	109	19	35	2	11	34	10
darunter Unfälle mit Beteiligung von Fahrern von:										
Kraftfahrzeugen mit Versicherungskennzeichen	-	-	-	-	-	-	-	-	-	-
davon:										
Mofas, Kleinkraftfahrzeugen	-	-	-	-	-	-	-	-	-	-
E-Bikes	-	-	-	-	-	-	-	-	-	-
drei- und leichten vierrädrigen Kfz	-	-	-	-	-	-	-	-	-	-
Kraftfahrzeugen mit amtll. Kennzeichen	-	-	-	-	-	-	-	-	-	-
davon:										
zwei- und drei- und leichten vierrädrigen Kfz	-	-	-	-	-	-	-	-	-	-
Personenkraftwagen	48	2	35	108	19	33	2	11	32	9
Wohnmobilen	1	-	1	2	-	-	-	-	-	1
Kraftomnibussen	1	1	18	46	-	-	-	-	-	1
Güterkraftfahrzeugen	11	-	6	14	1	11	2	2	12	3
darunter										
Liefer- u. Lastkraftw. bis 3500 kg <sup>1)</sup>	5	-	3	9	-	3	1	2	4	1
Liefer- u. Lastkraftw. über 3500 kg <sup>1)</sup>	1	-	1	-	1	4	1	-	4	2
Sattelzugmaschinen	6	-	5	4	-	6	1	1	8	2
landwirtschaftlichen Zugmaschinen	-	-	-	-	-	-	-	-	-	-
Fahrrädern	-	-	-	-	-	-	-	-	-	-
darunter:										
Pedelecs	-	-	-	-	-	-	-	-	-	-
Fußgängern	-	-	-	-	-	-	-	-	-	-
darunter:										
Fußgänger mit Sport- und Spielgerät	-	-	-	-	-	-	-	-	-	-
<b>innerhalb und außerhalb von Ortschaften</b>										
Unfälle insgesamt	547	8	161	609	220	599	15	184	587	157
darunter Unfälle mit Beteiligung von Fahrern von:										
Kraftfahrzeugen mit Versicherungskennzeichen	30	-	8	24	5	26	-	6	23	1
davon:										
Mofas, Kleinkraftfahrzeugen	30	-	8	24	3	25	-	6	22	1
E-Bikes	-	-	-	-	-	-	-	-	-	-
drei- und leichten vierrädrigen Kfz	-	-	-	-	2	1	-	-	1	-
Kraftfahrzeugen mit amtll. Kennzeichen	40	-	11	39	3	58	1	28	41	2
davon:										
zwei- und drei- und leichten vierrädrigen Kfz	38	-	10	38	3	58	1	28	41	2
Personenkraftwagen	469	8	129	560	211	513	12	151	533	149
Wohnmobilen	2	-	1	3	-	1	-	-	1	1
Kraftomnibussen	11	1	20	55	3	5	1	1	7	2
Güterkraftfahrzeugen	58	3	21	64	31	64	4	22	68	25
darunter										
Liefer- u. Lastkraftw. bis 3500 kg <sup>1)</sup>	31	-	10	38	17	25	2	11	23	16
Liefer- u. Lastkraftw. über 3500 kg <sup>1)</sup>	17	1	6	14	13	27	2	8	32	5
Sattelzugmaschinen	11	2	7	12	3	14	1	4	17	5
landwirtschaftlichen Zugmaschinen	3	-	1	2	1	6	1	4	4	2
Fahrrädern	88	-	21	68	-	105	1	31	75	-
darunter:										
Pedelecs	3	-	-	3	-	1	-	1	-	-
Fußgängern	49	3	19	33	-	83	3	23	65	-
darunter:										
Fußgänger mit Sport- und Spielgerät	1	-	-	1	-	1	-	-	1	-

<sup>1)</sup> Die Tabelle enthält Mehrfachzählungen, da bei einem Unfall mehrere Verkehrsbeteiligungsarten beteiligt sein können.

<sup>1)</sup> Ohne Liefer- und Lastkraftwagen mit Tankauflagen

Noch: 1. Straßenverkehrsunfälle und Verunglückte  
Noch: 1.6 Nach Art der Verkehrsbeteiligung und Ortslage \*

Art der Verkehrsbeteiligung	Unfälle mit Personenschaden	Verunglückte				Schwerw. Unfälle mit Sachschaden (i.e.S.)	Unfälle mit Personenschaden	Verunglückte				Schwerw. Unfälle mit Sachschaden (i.e.S.)
		Getötete	Schwer-	Leicht-	verletzte			Getötete	Schwer-	Leicht-	verletzte	
			verletzte	verletzte					verletzte			
<b>Januar bis Oktober 2015</b>												
<b>innerhalb von Ortschaften</b>												
Unfälle insgesamt	3 501	25	774	3 406	953		3 453	23	723	3 427	968	
darunter Unfälle mit Beteiligung von Fahrern von:												
Kraftfahrzeugen mit Versicherungskennzeichen	256	2	67	218	10		233	-	47	209	4	
davon:												
Mofas, Kleinkraftfahrzeugen	251	2	66	213	6		227	-	47	203	4	
E-Bikes	2	-	-	2	-		1	-	-	1	-	
drei- und leichten vierrädrigen Kfz	3	-	1	3	4		5	-	-	5	-	
Kraftfahrzeugen mit amtll. Kennzeichen	299	4	81	252	11		280	3	98	217	15	
davon:												
zwei- und leichten vierrädrigen Kraftfahrzeugen	292	4	77	247	11		278	3	95	217	15	
drei- und leichten vierrädrigen Kfz	7	-	4	5	-		2	-	3	-	-	
Personenkraftwagen	2 813	11	563	2 864	927		2 742	14	484	2 872	942	
Wohnmobilen	4	-	1	3	-		3	-	-	5	-	
Kraftomnibussen	69	-	17	87	8		52	-	5	81	8	
Güterkraftfahrzeugen	314	8	73	302	140		315	2	76	296	123	
darunter												
Liefer- u. Lastkraftw. bis 3500 kg <sup>1)</sup>	203	1	46	201	91		199	1	45	189	82	
Liefer- u. Lastkraftw. über 3500 kg <sup>1)</sup>	74	2	15	68	41		77	1	17	75	22	
Sattelzugmaschinen	35	3	8	37	11		34	-	11	27	19	
landwirtschaftlichen Zugmaschinen	14	-	13	13	4		23	1	9	26	9	
Fahrrädern	1 021	8	231	828	2		1 037	4	238	847	3	
darunter:												
Pedelecs	24	2	7	15	-		11	-	6	7	-	
Fußgängern	553	10	175	424	1		561	9	159	460	1	
darunter:												
Fußgänger mit Sport- und Spielgerät	4	-	2	2	-		7	-	1	7	-	
<b>auf Autobahnen</b>												
Unfälle insgesamt	392	11	180	547	164		387	13	135	437	162	
darunter Unfälle mit Beteiligung von Fahrern von:												
Kraftfahrzeugen mit Versicherungskennzeichen	-	-	-	-	-		-	-	-	-	-	
davon:												
Mofas, Kleinkraftfahrzeugen	-	-	-	-	-		-	-	-	-	-	
E-Bikes	-	-	-	-	-		-	-	-	-	-	
drei- und leichten vierrädrigen Kfz	-	-	-	-	-		-	-	-	-	-	
Kraftfahrzeugen mit amtll. Kennzeichen	11	1	7	3	2		12	-	7	7	-	
davon:												
zwei- und leichten vierrädrigen Kraftfahrzeugen	11	1	7	3	2		12	-	7	7	-	
drei- und leichten vierrädrigen Kfz	-	-	-	-	-		-	-	-	-	-	
Personenkraftwagen	348	11	160	512	139		351	11	121	405	148	
Wohnmobilen	4	-	4	5	-		3	-	-	4	1	
Kraftomnibussen	5	1	19	65	-		1	-	1	-	4	
Güterkraftfahrzeugen	130	4	56	141	55		117	8	38	133	45	
darunter												
Liefer- u. Lastkraftw. bis 3500 kg <sup>1)</sup>	34	-	16	35	14		40	2	14	57	12	
Liefer- u. Lastkraftw. über 3500 kg <sup>1)</sup>	39	1	19	38	23		30	3	10	31	14	
Sattelzugmaschinen	69	3	33	71	24		60	5	20	62	27	
landwirtschaftlichen Zugmaschinen	-	-	-	-	-		-	-	-	-	-	
Fahrrädern	-	-	-	-	-		-	-	-	-	-	
darunter:												
Pedelecs	-	-	-	-	-		-	-	-	-	-	
Fußgängern	2	1	2	1	-		2	2	1	1	-	
darunter:												
Fußgänger mit Sport- und Spielgerät	-	-	-	-	-		-	-	-	-	-	
<b>innerhalb und außerhalb von Ortschaften</b>												
Unfälle insgesamt	5 734	89	1 710	5 782	1 636		5 602	105	1 582	5 555	1 647	
darunter Unfälle mit Beteiligung von Fahrern von:												
Kraftfahrzeugen mit Versicherungskennzeichen	325	3	94	271	10		285	-	68	246	6	
davon:												
Mofas, Kleinkraftfahrzeugen	319	3	92	265	6		278	-	67	240	6	
E-Bikes	3	-	1	3	-		2	-	1	1	-	
drei- und leichten vierrädrigen Kfz	3	-	1	3	4		5	-	-	5	-	
Kraftfahrzeugen mit amtll. Kennzeichen	595	20	257	411	23		552	19	264	370	26	
davon:												
zwei- und leichten vierrädrigen Kraftfahrzeugen	586	20	252	405	23		546	19	257	368	25	
drei- und leichten vierrädrigen Kfz	9	-	5	6	-		6	-	7	2	1	
Personenkraftwagen	4 664	63	1 300	5 013	1 543		4 538	77	1 156	4 790	1 577	
Wohnmobilen	12	-	7	10	1		9	-	3	11	2	
Kraftomnibussen	86	4	37	169	13		73	2	17	108	15	
Güterkraftfahrzeugen	646	20	218	640	291		627	27	187	625	262	
darunter												
Liefer- u. Lastkraftw. bis 3500 kg <sup>1)</sup>	338	5	97	342	161		342	11	98	359	144	
Liefer- u. Lastkraftw. über 3500 kg <sup>1)</sup>	177	5	72	162	92		167	10	46	164	67	
Sattelzugmaschinen	153	9	62	153	53		133	8	46	121	59	
landwirtschaftlichen Zugmaschinen	37	1	19	38	12		49	4	21	50	15	
Fahrrädern	1 125	9	281	891	3		1 156	8	292	926	4	
darunter:												
Pedelecs	29	2	12	15	-		12	-	7	7	-	
Fußgängern	587	13	187	448	2		609	16	171	499	1	
darunter:												
Fußgänger mit Sport- und Spielgerät	9	-	4	5	-		8	-	2	7	-	

<sup>1)</sup> Die Tabelle enthält Mehrfachzählungen, da bei einem Unfall mehrere Verkehrsbeteiligungsarten beteiligt sein können.

1) Ohne Liefer- und Lastkraftwagen mit Tankauflagen

Noch: 1. Straßenverkehrsunfälle und Verunglückte  
1.7 Nach Unfallkategorien und Ortslage

Ortslage	Unfälle insgesamt	Unfälle mit Personenschaden	Verunglückte				Schwerwiegende Unfälle mit Sachschaden (i.e.S.) <sup>1)</sup>	Sonstige Sachschadensunfälle unter dem Einfluss berauschender Mittel <sup>2)</sup>	Übrige Sachschadensunfälle
			insgesamt	Getötete	Schwer-	Leicht-			
					verletzte				
<b>alle Unfälle</b>									
<b>Oktober 2015</b>									
Innerhalb von Ortschaften	3 242	330	387	2	69	316	134	25	2 753
Außerhalb von Ortschaften, ohne									
Autobahn	1 373	166	243	4	55	184	67	6	1 134
Auf Autobahnen	354	51	148	2	37	109	19	-	284
Innerhalb und außerhalb von									
Ortschaften	4 969	547	778	8	161	609	220	31	4 171
dagegen Vorjahr	4 787	599	786	15	184	587	157	33	3 998
<b>Januar bis Oktober 2015</b>									
Innerhalb von Ortschaften	31 232	3 501	4 205	25	774	3 406	953	275	26 503
Außerhalb von Ortschaften, ohne									
Autobahn	11 819	1 841	2 638	53	756	1 829	519	42	9 417
Auf Autobahnen	3 100	392	738	11	180	547	164	14	2 530
Innerhalb und außerhalb von									
Ortschaften	46 151	5 734	7 581	89	1 710	5 782	1 636	331	38 450
dagegen Vorjahr	44 399	5 602	7 242	105	1 582	5 555	1 647	327	36 823
<b>darunter Alkoholunfälle</b>									
<b>Oktober 2015</b>									
Innerhalb von Ortschaften	54	14	15	-	6	9	15	25	.
Außerhalb von Ortschaften, ohne									
Autobahn	16	7	8	-	1	7	3	6	.
Auf Autobahnen	1	-	-	-	-	-	1	-	.
Innerhalb und außerhalb von									
Ortschaften	71	21	23	-	7	16	19	31	.
dagegen Vorjahr	75	29	38	-	9	29	14	32	.
<b>Januar bis Oktober 2015</b>									
Innerhalb von Ortschaften	523	173	198	4	49	145	95	255	.
Außerhalb von Ortschaften, ohne									
Autobahn	168	94	128	3	52	73	41	33	.
Auf Autobahnen	29	8	13	-	7	6	7	14	.
Innerhalb und außerhalb von									
Ortschaften	720	275	339	7	108	224	143	302	.
dagegen Vorjahr	765	308	405	6	130	269	150	307	.

1) Straftatbestand oder Ordnungswidrigkeit und gleichzeitig mindestens ein Kfz nicht mehr fahrbereit

2) Unfallbeteiligter stand unter dem Einfluss berauschender Mittel und alle beteiligten Kfz waren fahrbereit.

2. Getötete und Verletzte  
2.1 Nach Art der

Lfd. Nr.	Art der Verkehrsbeteiligung Ortslage	Getötete				Schwerverletzte			
		Oktober		Januar bis Oktober		Oktober		Januar bis Oktober	
		2015	2014	2015	2014	2015	2014	2015	2014
	Fahrer und Mitfahrer von								
1	Kraftködern mit Versicherungskennzeichen davon:	-	-	3	-	8	6	85	62
2	Mofas, Kleinkraftködern	-	-	3	-	8	6	83	61
3	E-Bikes	-	-	-	-	-	-	1	1
4	Drei- und leichten vierrödigen Kfz. .	-	-	-	-	-	-	1	-
5	Kraftködern mit amtl. Kennzeichen davon:	-	1	19	18	11	27	246	255
6	zweirödigen Kraftfahrzeuoen	-	1	19	18	10	27	241	249
7	drei- und leichten vierrödigen Kfz. .	-	-	-	-	1	-	5	6
8	Personenkraftwagen darunter:	5	9	44	55	73	84	832	747
9	im Alter von 18 bis unter 25 Jahren	-	1	6	9	12	11	156	145
10	Wohnmobilen	-	-	-	-	1	-	4	1
11	Bussen	1	-	1	-	18	1	24	2
12	Güterkraftfahrzeuoen darunter:	1	1	2	7	8	9	48	58
13	Liefer- und Lastkraftwagen mit zul. Gesamtgewicht bis einschl. 3 500 kg	-	1	1	5	5	5	27	42
14	Liefer- und Lastkraftwagen mit zul. Gesamtgewicht über 3 500 kg	-	-	-	2	2	4	14	9
15	Sattelzugmaschinen	1	-	1	-	1	-	6	7
16	landwirtschaftlichen Zugmaschinen	-	-	-	1	-	3	10	12
17	übrigen Kraftfahrzeuoen	-	-	-	-	1	-	7	-
<b>18</b>	<b>Kraftfahrzeuoen zus.</b>	<b>7</b>	<b>11</b>	<b>69</b>	<b>81</b>	<b>120</b>	<b>130</b>	<b>1 256</b>	<b>1 137</b>
19	Fahrrödern darunter	-	1	9	8	19	30	264	273
20	Pedelecs	-	-	2	-	-	1	11	6
21	unter 15 Jahren	-	-	-	-	2	2	25	33
22	anderen Fahrzeuoen	-	-	-	-	1	1	8	11
23	Fußgänger darunter	1	3	11	16	19	22	178	158
24	Fußgänger mit Sport- oder Spielgerät	-	-	-	-	-	-	3	2
25	unter 15 Jahren	-	-	1	-	8	2	45	36
26	65 Jahre und mehr	-	3	5	8	6	9	64	56
27	Andere Personen	-	-	-	-	2	1	4	3
<b>28</b>	<b>Insgesamt darunter</b>	<b>8</b>	<b>15</b>	<b>89</b>	<b>105</b>	<b>161</b>	<b>184</b>	<b>1 710</b>	<b>1 582</b>
29	unter 15 Jahren	1	-	3	-	29	8	146	108
30	65 Jahre und mehr	-	6	28	28	20	30	290	262



**im Straßenverkehr  
Verkehrsbeteiligung**

Leichtverletzte				Verunglückte insgesamt				Lfd. Nr.
Oktober		Januar bis Oktober		Oktober		Januar bis Oktober		
2015	2014	2015	2014	2015	2014	2015	2014	
24	22	250	235	32	28	338	297	1
24	21	246	229	32	27	332	290	2
-	-	2	1	-	-	3	2	3
-	1	2	5	-	1	3	5	4
32	35	345	308	43	63	610	581	5
31	35	340	307	41	63	600	574	6
1	-	5	1	2	-	10	7	7
381	368	3 574	3 388	459	461	4 450	4 190	8
76	71	647	666	88	83	809	820	9
1	-	3	6	2	-	7	7	10
53	7	131	75	72	8	156	77	11
18	14	188	173	27	24	238	238	12
14	7	109	110	19	13	137	157	13
4	2	49	30	6	6	63	41	14
-	4	28	26	2	4	35	33	15
1	2	13	19	1	5	23	32	16
-	1	6	13	1	1	13	13	17
<b>510</b>	<b>449</b>	<b>4 510</b>	<b>4 217</b>	<b>637</b>	<b>590</b>	<b>5 835</b>	<b>5 435</b>	<b>18</b>
65	68	826	852	84	99	1 099	1 133	19
3	-	14	6	3	1	27	12	20
9	9	132	126	11	11	157	159	21
-	10	37	36	1	11	45	47	22
31	59	396	437	51	84	585	611	23
1	1	5	6	1	1	8	8	24
8	10	79	92	16	12	125	128	25
8	12	85	90	14	24	154	154	26
3	1	13	13	5	2	17	16	27
<b>609</b>	<b>587</b>	<b>5 782</b>	<b>5 555</b>	<b>778</b>	<b>786</b>	<b>7 581</b>	<b>7 242</b>	<b>28</b>
82	38	489	408	112	46	638	516	29
72	59	692	650	92	95	1 010	940	30

Noch: 2. Getötete und Verletzte im Straßenverkehr  
**2.2 Nach Art der Verkehrsbeteiligung, Altersgruppen und Geschlecht**

Alter von ... bis unter ... Jahren  Geschlecht	Insgesamt	Darunter				Insgesamt	Darunter			
		Fahrer und Mitfahrer von			Fußgänger		Fahrer und Mitfahrer von			Fußgänger
		Personen- kraftwagen	Krafträdern mit amtlichem Kennzeichen <sup>1)</sup>	Fahrrädern <sup>2)</sup>			Personen- kraftwagen	Krafträdern mit amtlichem Kennzeichen <sup>1)</sup>	Fahrrädern <sup>2)</sup>	

**Getötete**

	Oktober 2015					Oktober 2014				
unter 15	1	-	-	-	-	-	-	-	-	-
männlich	1	-	-	-	-	-	-	-	-	-
weiblich	-	-	-	-	-	-	-	-	-	-
15 - 18	-	-	-	-	-	-	-	-	-	-
männlich	-	-	-	-	-	-	-	-	-	-
weiblich	-	-	-	-	-	-	-	-	-	-
18 - 21	-	-	-	-	-	1	1	-	-	-
männlich	-	-	-	-	-	1	1	-	-	-
weiblich	-	-	-	-	-	-	-	-	-	-
21 - 25	-	-	-	-	-	-	-	-	-	-
männlich	-	-	-	-	-	-	-	-	-	-
weiblich	-	-	-	-	-	-	-	-	-	-
25 - 35	1	1	-	-	-	2	1	1	-	-
männlich	1	1	-	-	-	2	1	1	-	-
weiblich	-	-	-	-	-	-	-	-	-	-
35 - 45	2	1	-	-	1	2	2	-	-	-
männlich	1	-	-	-	1	-	-	-	-	-
weiblich	1	1	-	-	-	2	2	-	-	-
45 - 55	2	2	-	-	-	3	1	-	1	-
männlich	1	1	-	-	-	2	1	-	-	-
weiblich	1	1	-	-	-	1	-	-	1	-
55 - 65	2	1	-	-	-	1	1	-	-	-
männlich	1	-	-	-	-	-	-	-	-	-
weiblich	1	1	-	-	-	1	1	-	-	-
65 und mehr	-	-	-	-	-	6	3	-	-	3
männlich	-	-	-	-	-	2	1	-	-	1
weiblich	-	-	-	-	-	4	2	-	-	2
<b>Zusammen</b>	<b>8</b>	<b>5</b>	<b>-</b>	<b>-</b>	<b>1</b>	<b>15</b>	<b>9</b>	<b>1</b>	<b>1</b>	<b>3</b>
männlich	5	2	-	-	1	7	4	1	-	1
weiblich	3	3	-	-	-	8	5	-	1	2
Ohne Angabe	-	-	-	-	-	-	-	-	-	-
<b>Insgesamt</b>	<b>8</b>	<b>5</b>	<b>-</b>	<b>-</b>	<b>1</b>	<b>15</b>	<b>9</b>	<b>1</b>	<b>1</b>	<b>3</b>

1) Einschl. drei- und leichten vierradrigen Kfz.

2) Einschl. Pedelecs.

Noch: 2. Getötete und Verletzte im Straßenverkehr  
 Noch: 2.2 Nach Art der Verkehrsbeteiligung, Altersgruppen und Geschlecht

Alter von ... bis unter ... Jahren  Geschlecht	Insgesamt	Darunter				Insgesamt	Darunter			
		Fahrer und Mitfahrer von			Fußgänger		Fahrer und Mitfahrer von			Fußgänger
		Personen- kraftwagen	Kraft- rädern mit amtlichem Kennzeichen 1)	Fahrrädern 2)			Personen- kraftwagen	Kraft- rädern mit amtlichem Kennzeichen 1)	Fahrrädern 2)	

Noch: Getötete

	Januar bis Oktober 2015					Januar bis Oktober 2014				
unter 15	3	1	-	-	1	-	-	-	-	-
männlich	2	-	-	-	1	-	-	-	-	-
weiblich	1	1	-	-	-	-	-	-	-	-
15 - 18	1	-	-	-	-	4	1	2	-	1
männlich	1	-	-	-	-	4	1	2	-	1
weiblich	-	-	-	-	-	-	-	-	-	-
18 - 21	5	3	-	-	1	5	4	-	-	1
männlich	5	3	-	-	1	5	4	-	-	1
weiblich	-	-	-	-	-	-	-	-	-	-
21 - 25	2	2	-	-	-	8	5	-	2	-
männlich	1	1	-	-	-	8	5	-	2	-
weiblich	1	1	-	-	-	-	-	-	-	-
25 - 35	13	6	5	2	-	15	9	3	-	1
männlich	12	5	5	2	-	14	8	3	-	1
weiblich	1	1	-	-	-	1	1	-	-	-
35 - 45	11	6	4	-	1	16	9	4	-	1
männlich	10	5	4	-	1	12	5	4	-	1
weiblich	1	1	-	-	-	4	4	-	-	-
45 - 55	10	3	4	1	1	21	8	6	2	4
männlich	7	1	4	-	1	17	6	5	1	4
weiblich	3	2	-	1	-	4	2	1	1	-
55 - 65	16	8	4	1	2	8	4	1	1	-
männlich	10	5	4	-	-	6	2	1	1	-
weiblich	6	3	-	1	2	2	2	-	-	-
65 und mehr	28	15	2	5	5	28	15	2	3	8
männlich	19	11	2	3	2	14	8	2	1	3
weiblich	9	4	-	2	3	14	7	-	2	5
<b>Zusammen</b>	<b>89</b>	<b>44</b>	<b>19</b>	<b>9</b>	<b>11</b>	<b>105</b>	<b>55</b>	<b>18</b>	<b>8</b>	<b>16</b>
<b>männlich</b>	<b>67</b>	<b>31</b>	<b>19</b>	<b>5</b>	<b>6</b>	<b>80</b>	<b>39</b>	<b>17</b>	<b>5</b>	<b>11</b>
<b>weiblich</b>	<b>22</b>	<b>13</b>	<b>-</b>	<b>4</b>	<b>5</b>	<b>25</b>	<b>16</b>	<b>1</b>	<b>3</b>	<b>5</b>
Ohne Angabe	-	-	-	-	-	-	-	-	-	-
<b>Insgesamt</b>	<b>89</b>	<b>44</b>	<b>19</b>	<b>9</b>	<b>11</b>	<b>105</b>	<b>55</b>	<b>18</b>	<b>8</b>	<b>16</b>

1) Einschl. drei- und leichten vierrädrigen Kfz.  
 2) Einschl. Pedelegs.

Noch: 2. Getötete und Verletzte im Straßenverkehr  
 Noch: 2.2 Nach Art der Verkehrsbeteiligung, Altersgruppen und Geschlecht

Alter von ... bis unter ... Jahren  Geschlecht	Insgesamt	Darunter				Insgesamt	Darunter			
		Fahrer und Mitfahrer von			Fußgänger		Fahrer und Mitfahrer von			Fußgänger
		Personen- kraftwagen	Krafträdern mit amtlichem Kennzeichen 1)	Fahrrädern 2)			Personen- kraftwagen	Krafträdern mit amtlichem Kennzeichen 1)	Fahrrädern 2)	

Schwerverletzte

	Oktober 2015					Oktober 2014				
unter 15	29	4	-	2	8	8	4	-	2	2
männlich	14	2	-	1	5	5	2	-	2	1
weiblich	15	2	-	1	3	3	2	-	-	1
15 - 18	7	-	2	-	-	13	6	2	2	-
männlich	7	-	2	-	-	9	4	2	1	-
weiblich	-	-	-	-	-	4	2	-	1	-
18 - 21	10	9	1	-	-	9	7	1	-	-
männlich	5	4	1	-	-	3	1	1	-	-
weiblich	5	5	-	-	-	6	6	-	-	-
21 - 25	5	4	-	-	-	4	1	-	1	1
männlich	3	2	-	-	-	2	1	-	-	-
weiblich	2	2	-	-	-	2	-	-	1	1
25 - 35	24	17	-	4	1	27	16	5	3	3
männlich	17	11	-	4	-	19	11	4	2	2
weiblich	7	6	-	-	1	8	5	1	1	1
35 - 45	13	8	1	2	-	32	14	2	7	2
männlich	8	5	-	2	-	26	10	2	6	1
weiblich	5	3	1	-	-	6	4	-	1	1
45 - 55	21	9	3	3	2	30	10	9	3	2
männlich	11	4	3	2	-	20	4	8	2	1
weiblich	10	5	-	1	2	10	6	1	1	1
55 - 65	32	15	1	6	2	31	12	8	6	3
männlich	18	8	1	3	1	15	3	7	3	-
weiblich	14	7	-	3	1	16	9	1	3	3
65 und mehr	20	7	3	2	6	30	14	-	6	9
männlich	9	2	2	1	3	16	9	-	4	3
weiblich	11	5	1	1	3	14	5	-	2	6
<b>Zusammen</b>	<b>161</b>	<b>73</b>	<b>11</b>	<b>19</b>	<b>19</b>	<b>184</b>	<b>84</b>	<b>27</b>	<b>30</b>	<b>22</b>
<b>männlich</b>	<b>92</b>	<b>38</b>	<b>9</b>	<b>13</b>	<b>9</b>	<b>115</b>	<b>45</b>	<b>24</b>	<b>20</b>	<b>8</b>
<b>weiblich</b>	<b>69</b>	<b>35</b>	<b>2</b>	<b>6</b>	<b>10</b>	<b>69</b>	<b>39</b>	<b>3</b>	<b>10</b>	<b>14</b>
Ohne Angabe	-	-	-	-	-	-	-	-	-	-
<b>Insgesamt</b>	<b>161</b>	<b>73</b>	<b>11</b>	<b>19</b>	<b>19</b>	<b>184</b>	<b>84</b>	<b>27</b>	<b>30</b>	<b>22</b>

1) Einschl. drei- und leichten vierradrigen Kfz.  
 2) Einschl. Pedelets.

Noch: 2. Getötete und Verletzte im Straßenverkehr  
 Noch: 2.2 Nach Art der Verkehrsbeteiligung, Altersgruppen und Geschlecht

Alter von ... bis unter ... Jahren  Geschlecht	Insgesamt	Darunter				Insgesamt	Darunter			
		Fahrer und Mitfahrer von			Fußgänger		Fahrer und Mitfahrer von			Fußgänger
		Personen- kraftwagen	Kraft- rädern mit amtlichem Kennzeichen <sup>1)</sup>	Fahrrädern <sup>2)</sup>			Personen- kraftwagen	Kraft- rädern mit amtlichem Kennzeichen <sup>1)</sup>	Fahrrädern <sup>2)</sup>	

Noch: Schwerverletzte

	Januar bis Oktober 2015					Januar bis Oktober 2014				
unter 15	146	53	2	25	45	108	34	2	33	36
männlich	81	28	2	21	23	59	16	2	27	11
weiblich	65	25	-	4	22	49	18	-	6	25
15 - 18	91	19	23	7	6	103	22	29	14	11
männlich	62	5	19	5	2	68	10	23	9	6
weiblich	29	14	4	2	4	35	12	6	5	5
18 - 21	105	79	14	-	3	95	65	13	6	1
männlich	59	38	11	-	1	61	37	11	5	-
weiblich	46	41	3	-	2	34	28	2	1	1
21 - 25	99	65	12	8	5	106	66	19	9	4
männlich	68	38	12	6	4	70	42	16	5	-
weiblich	31	27	-	2	1	36	24	3	4	4
25 - 35	261	135	55	46	9	259	142	63	25	13
männlich	174	72	54	27	5	187	90	58	19	8
weiblich	87	63	1	19	4	72	52	5	6	5
35 - 45	183	94	38	29	5	207	100	37	37	8
männlich	117	44	31	23	4	146	61	31	28	3
weiblich	66	50	7	6	1	61	39	6	9	5
45 - 55	273	135	46	46	17	236	104	47	48	11
männlich	172	71	42	28	10	138	43	39	31	3
weiblich	101	64	4	18	7	98	61	8	17	8
55 - 65	262	109	41	51	24	206	87	35	46	18
männlich	167	59	39	33	10	122	42	33	23	8
weiblich	95	50	2	18	14	84	45	2	23	10
65 und mehr	290	143	15	52	64	262	127	10	55	56
männlich	147	73	14	30	20	131	66	9	31	16
weiblich	143	70	1	22	44	131	61	1	24	40
<b>Zusammen</b>	<b>1 710</b>	<b>832</b>	<b>246</b>	<b>264</b>	<b>178</b>	<b>1 582</b>	<b>747</b>	<b>255</b>	<b>273</b>	<b>158</b>
männlich	<b>1 047</b>	<b>428</b>	<b>224</b>	<b>173</b>	<b>79</b>	<b>982</b>	<b>407</b>	<b>222</b>	<b>178</b>	<b>55</b>
weiblich	<b>663</b>	<b>404</b>	<b>22</b>	<b>91</b>	<b>99</b>	<b>600</b>	<b>340</b>	<b>33</b>	<b>95</b>	<b>103</b>
Ohne Angabe	-	-	-	-	-	-	-	-	-	-
<b>Insgesamt</b>	<b>1 710</b>	<b>832</b>	<b>246</b>	<b>264</b>	<b>178</b>	<b>1 582</b>	<b>747</b>	<b>255</b>	<b>273</b>	<b>158</b>

1) Einschl. drei- und leichten vierradrigen Kfz.  
 2) Einschl. Pedelecs.

Noch: 2. Getötete und Verletzte im Straßenverkehr  
 Noch: 2.2 Nach Art der Verkehrsbeteiligung, Altersgruppen und Geschlecht

Alter von ... bis unter ... Jahren  Geschlecht	Insgesamt	Darunter				Insgesamt	Darunter			
		Fahrer und Mitfahrer von					Fahrer und Mitfahrer von			
		Personen- kraftwagen	Kraft- rädern mit amtlichem Kennzeichen 1)	Fahrrädern 2)	Fußgänger		Personen- kraftwagen	Kraft- rädern mit amtlichem Kennzeichen 1)	Fahrrädern 2)	Fußgänger
<b>Leichtverletzte</b>										
<b>Oktober 2015</b>										
<b>Oktober 2014</b>										
unter 15	82	17	-	9	8	38	18	-	9	10
männlich	29	5	-	6	2	30	12	-	9	8
weiblich	53	12	-	3	6	8	6	-	-	2
15 - 18	41	11	9	5	2	32	3	8	7	2
männlich	25	6	7	2	2	22	1	8	5	1
weiblich	16	5	2	3	-	10	2	-	2	1
18 - 21	49	41	3	3	-	40	31	2	4	1
männlich	31	25	3	2	-	23	17	2	1	1
weiblich	18	16	-	1	-	17	14	-	3	-
21 - 25	27	20	1	3	-	49	40	3	1	3
männlich	15	10	1	2	-	22	18	2	-	1
weiblich	12	10	-	1	-	27	22	1	1	2
25 - 35	111	86	6	9	3	110	82	5	9	8
männlich	60	40	5	9	1	63	41	5	7	4
weiblich	51	46	1	-	2	47	41	-	2	4
35 - 45	73	50	4	10	2	88	52	4	10	7
männlich	48	30	4	7	2	50	27	3	9	3
weiblich	25	20	-	3	-	38	25	1	1	4
45 - 55	84	63	5	7	4	86	55	6	10	8
männlich	44	29	3	6	3	44	23	5	5	5
weiblich	40	34	2	1	1	42	32	1	5	3
55 - 65	68	48	3	9	4	85	58	4	10	8
männlich	33	22	3	5	1	37	21	4	6	4
weiblich	35	26	-	4	3	48	37	-	4	4
65 und mehr	72	45	1	8	8	59	29	3	8	12
männlich	40	24	1	5	3	32	17	3	6	4
weiblich	32	21	-	3	5	27	12	-	2	8
<b>Zusammen</b>	<b>607</b>	<b>381</b>	<b>32</b>	<b>63</b>	<b>31</b>	<b>587</b>	<b>368</b>	<b>35</b>	<b>68</b>	<b>59</b>
<b>männlich</b>	<b>325</b>	<b>191</b>	<b>27</b>	<b>44</b>	<b>14</b>	<b>323</b>	<b>177</b>	<b>32</b>	<b>48</b>	<b>31</b>
<b>weiblich</b>	<b>282</b>	<b>190</b>	<b>5</b>	<b>19</b>	<b>17</b>	<b>264</b>	<b>191</b>	<b>3</b>	<b>20</b>	<b>28</b>
Ohne Angabe	2	-	-	2	-	-	-	-	-	-
<b>Insgesamt</b>	<b>609</b>	<b>381</b>	<b>32</b>	<b>65</b>	<b>31</b>	<b>587</b>	<b>368</b>	<b>35</b>	<b>68</b>	<b>59</b>

1) Einschl. drei- und leichten vierradrigen Kfz.  
 2) Einschl. Pedelects.

Noch: 2. Getötete und Verletzte im Straßenverkehr  
 Noch: 2.2 Nach Art der Verkehrsbeteiligung, Altersgruppen und Geschlecht

Alter von ... bis unter ... Jahren  Geschlecht	Insgesamt	Darunter				Insgesamt	Darunter			
		Fahrer und Mitfahrer von					Fahrer und Mitfahrer von			
		Personen- kraftwagen	Kraftträdern mit amtlichem Kennzeichen 1)	Fahrrädern 2)	Fußgänger		Personen- kraftwagen	Kraftträdern mit amtlichem Kennzeichen 1)	Fahrrädern 2)	Fußgänger

Noch: Leichtverletzte

	Januar bis Oktober 2015					Januar bis Oktober 2014				
unter 15	489	191	1	132	79	408	162	4	126	92
männlich	251	77	-	105	38	231	74	1	93	52
weiblich	238	114	1	27	41	177	88	3	33	40
15 - 18	349	84	61	60	18	336	80	70	60	17
männlich	208	34	54	34	4	227	29	62	41	10
weiblich	141	50	7	26	14	109	51	8	19	7
18 - 21	416	307	23	37	15	392	296	18	34	16
männlich	228	147	17	29	11	215	153	16	20	6
weiblich	188	160	6	8	4	177	143	2	14	10
21 - 25	412	295	26	47	16	444	323	25	45	18
männlich	231	154	21	30	8	253	167	22	28	9
weiblich	181	141	5	17	8	191	156	3	17	9
25 - 35	1 069	747	59	128	52	1 048	712	40	157	50
männlich	574	341	51	87	34	583	338	36	110	32
weiblich	495	406	8	41	18	465	374	4	47	18
35 - 45	775	489	58	128	31	743	475	44	97	39
männlich	459	239	51	96	21	406	217	33	72	19
weiblich	316	250	7	32	10	337	258	11	25	20
45 - 55	866	553	58	110	56	830	504	57	124	55
männlich	438	216	50	67	31	450	216	51	79	27
weiblich	428	337	8	43	25	380	288	6	45	28
55 - 65	705	476	37	84	43	701	449	39	93	60
männlich	357	203	35	52	20	340	183	33	51	31
weiblich	348	273	2	32	23	361	266	6	42	29
65 und mehr	692	428	21	97	85	650	387	11	113	90
männlich	356	219	20	57	30	341	191	11	71	34
weiblich	336	209	1	40	55	309	196	-	42	56
<b>Zusammen</b>	<b>5 773</b>	<b>3 570</b>	<b>344</b>	<b>823</b>	<b>395</b>	<b>5 552</b>	<b>3 388</b>	<b>308</b>	<b>849</b>	<b>437</b>
<b>männlich</b>	<b>3 102</b>	<b>1 630</b>	<b>299</b>	<b>557</b>	<b>197</b>	<b>3 046</b>	<b>1 568</b>	<b>265</b>	<b>565</b>	<b>220</b>
<b>weiblich</b>	<b>2 671</b>	<b>1 940</b>	<b>45</b>	<b>266</b>	<b>198</b>	<b>2 506</b>	<b>1 820</b>	<b>43</b>	<b>284</b>	<b>217</b>
Ohne Angabe	9	4	1	3	1	3	-	-	3	-
<b>Insgesamt</b>	<b>5 782</b>	<b>3 574</b>	<b>345</b>	<b>826</b>	<b>396</b>	<b>5 555</b>	<b>3 388</b>	<b>308</b>	<b>852</b>	<b>437</b>

1) Einschl. drei- und leichten vierradrigen Kfz.  
 2) Einschl. Pedelects.

Noch: 2. Getötete und Verletzte im Straßenverkehr  
 Noch: 2.2 Nach Art der Verkehrsbeteiligung, Altersgruppen und Geschlecht

Alter von ... bis unter ... Jahren  Geschlecht	Insgesamt	Darunter				Insgesamt	Darunter			
		Fahrer und Mitfahrer von			Fußgänger		Fahrer und Mitfahrer von			Fußgänger
		Personen- kraftwagen	Kraft- rädern mit amtlichem Kennzeichen <sup>1)</sup>	Fahrrädern <sup>2)</sup>			Personen- kraftwagen	Kraft- rädern mit amtlichem Kennzeichen <sup>1)</sup>	Fahrrädern <sup>2)</sup>	
<b>Verunglückte insgesamt</b>										
	<b>Oktober 2015</b>					<b>Oktober 2014</b>				
unter 15	112	21	-	11	16	46	22	-	11	12
männlich	44	7	-	7	7	35	14	-	11	9
weiblich	68	14	-	4	9	11	8	-	-	3
15 - 18	48	11	11	5	2	45	9	10	9	2
männlich	32	6	9	2	2	31	5	10	6	1
weiblich	16	5	2	3	-	14	4	-	3	1
18 - 21	59	50	4	3	-	50	39	3	4	1
männlich	36	29	4	2	-	27	19	3	1	1
weiblich	23	21	-	1	-	23	20	-	3	-
21 - 25	32	24	1	3	-	53	41	3	2	4
männlich	18	12	1	2	-	24	19	2	-	1
weiblich	14	12	-	1	-	29	22	1	2	3
25 - 35	136	104	6	13	4	139	99	11	12	11
männlich	78	52	5	13	1	84	53	10	9	6
weiblich	58	52	1	-	3	55	46	1	3	5
35 - 45	88	59	5	12	3	122	68	6	17	9
männlich	57	35	4	9	3	76	37	5	15	4
weiblich	31	24	1	3	-	46	31	1	2	5
45 - 55	107	74	8	10	6	119	66	15	14	10
männlich	56	34	6	8	3	66	28	13	7	6
weiblich	51	40	2	2	3	53	38	2	7	4
55 - 65	102	64	4	15	6	117	71	12	16	11
männlich	52	30	4	8	2	52	24	11	9	4
weiblich	50	34	-	7	4	65	47	1	7	7
65 und mehr	92	52	4	10	14	95	46	3	14	24
männlich	49	26	3	6	6	50	27	3	10	8
weiblich	43	26	1	4	8	45	19	-	4	16
<b>Zusammen</b>	<b>776</b>	<b>459</b>	<b>43</b>	<b>82</b>	<b>51</b>	<b>786</b>	<b>461</b>	<b>63</b>	<b>99</b>	<b>84</b>
<b>männlich</b>	<b>422</b>	<b>231</b>	<b>36</b>	<b>57</b>	<b>24</b>	<b>445</b>	<b>226</b>	<b>57</b>	<b>68</b>	<b>40</b>
<b>weiblich</b>	<b>354</b>	<b>228</b>	<b>7</b>	<b>25</b>	<b>27</b>	<b>341</b>	<b>235</b>	<b>6</b>	<b>31</b>	<b>44</b>
Ohne Angabe	2	-	-	2	-	-	-	-	-	-
<b>Insgesamt</b>	<b>778</b>	<b>459</b>	<b>43</b>	<b>84</b>	<b>51</b>	<b>786</b>	<b>461</b>	<b>63</b>	<b>99</b>	<b>84</b>

1) Einschl. drei- und leichten vierradrigen Kfz.



Noch: 2. Getötete und Verletzte im Straßenverkehr  
 Noch: 2.2 Nach Art der Verkehrsbeteiligung, Altersgruppen und Geschlecht

Alter von ... bis unter ... Jahren  Geschlecht	Insgesamt	Darunter				Insgesamt	Darunter			
		Fahrer und Mitfahrer von			Fußgänger		Fahrer und Mitfahrer von			Fußgänger
		Personen- kraftwagen	Krafträdern mit amtlichem Kennzeichen 1)	Fahrrädern 2)			Personen- kraftwagen	Krafträdern mit amtlichem Kennzeichen 1)	Fahrrädern 2)	

Noch: Verunglückte insgesamt

	Januar bis Oktober 2015					Januar bis Oktober 2014				
unter 15	638	245	3	157	125	516	196	6	159	128
männlich	334	105	2	126	62	290	90	3	120	63
weiblich	304	140	1	31	63	226	106	3	39	65
15 - 18	441	103	84	67	24	443	103	101	74	29
männlich	271	39	73	39	6	299	40	87	50	17
weiblich	170	64	11	28	18	144	63	14	24	12
18 - 21	526	389	37	37	19	492	365	31	40	18
männlich	292	188	28	29	13	281	194	27	25	7
weiblich	234	201	9	8	6	211	171	4	15	11
21 - 25	513	362	38	55	21	558	394	44	56	22
männlich	300	193	33	36	12	331	214	38	35	9
weiblich	213	169	5	19	9	227	180	6	21	13
25 - 35	1 343	888	119	176	61	1 322	863	106	182	64
männlich	760	418	110	116	39	784	436	97	129	41
weiblich	583	470	9	60	22	538	427	9	53	23
35 - 45	969	589	100	157	37	966	584	85	134	48
männlich	586	288	86	119	26	564	283	68	100	23
weiblich	383	301	14	38	11	402	301	17	34	25
45 - 55	1 149	691	108	157	74	1 087	616	110	174	70
männlich	617	288	96	95	42	605	265	95	111	34
weiblich	532	403	12	62	32	482	351	15	63	36
55 - 65	983	593	82	136	69	915	540	75	140	78
männlich	534	267	78	85	30	468	227	67	75	39
weiblich	449	326	4	51	39	447	313	8	65	39
65 und mehr	1 010	586	38	154	154	940	529	23	171	154
männlich	522	303	36	90	52	486	265	22	103	53
weiblich	488	283	2	64	102	454	264	1	68	101
<b>Zusammen</b>	<b>7 572</b>	<b>4 446</b>	<b>609</b>	<b>1 096</b>	<b>584</b>	<b>7 239</b>	<b>4 190</b>	<b>581</b>	<b>1 130</b>	<b>611</b>
<b>männlich</b>	<b>4 216</b>	<b>2 089</b>	<b>542</b>	<b>735</b>	<b>282</b>	<b>4 108</b>	<b>2 014</b>	<b>504</b>	<b>748</b>	<b>286</b>
<b>weiblich</b>	<b>3 356</b>	<b>2 357</b>	<b>67</b>	<b>361</b>	<b>302</b>	<b>3 131</b>	<b>2 176</b>	<b>77</b>	<b>382</b>	<b>325</b>
Ohne Angabe	9	4	1	3	1	3	-	-	3	-
<b>Insgesamt</b>	<b>7 581</b>	<b>4 450</b>	<b>610</b>	<b>1 099</b>	<b>585</b>	<b>7 242</b>	<b>4 190</b>	<b>581</b>	<b>1 133</b>	<b>611</b>

1) Einschl. drei- und leichten vierradrigen Kfz.  
 2) Einschl. Pedelects.

Lfd. Nr.	Alter von ... bis unter ... Jahren  Geschlecht	Getötete				Schwerverletzte			
		Oktober		Januar bis Oktober		Oktober		Januar bis Oktober	
		2015	2014	2015	2014	2015	2014	2015	2014
1	unter 15	1	-	3	-	29	8	146	108
2	männlich	1	-	2	-	14	5	81	59
3	weiblich	-	-	1	-	15	3	65	49
4	15 - 18	-	-	1	4	7	13	91	103
5	männlich	-	-	1	4	7	9	62	68
6	weiblich	-	-	-	-	-	4	29	35
7	18 - 21	-	1	5	5	10	9	105	95
8	männlich	-	1	5	5	5	3	59	61
9	weiblich	-	-	-	-	5	6	46	34
10	21 - 25	-	-	2	8	5	4	99	106
11	männlich	-	-	1	8	3	2	68	70
12	weiblich	-	-	1	-	2	2	31	36
13	25 - 30	-	1	7	11	10	13	136	150
14	männlich	-	1	6	10	8	10	88	108
15	weiblich	-	-	1	1	2	3	48	42
16	30 - 35	1	1	6	4	14	14	125	109
17	männlich	1	1	6	4	9	9	86	79
18	weiblich	-	-	-	-	5	5	39	30
19	35 - 40	2	2	6	9	6	13	93	98
20	männlich	1	-	5	7	4	9	62	70
21	weiblich	1	2	1	2	2	4	31	28
22	40 - 45	-	-	5	7	7	19	90	109
23	männlich	-	-	5	5	4	17	55	76
24	weiblich	-	-	-	2	3	2	35	33
25	45 - 50	-	1	4	9	8	14	137	117
26	männlich	-	1	3	8	4	10	88	72
27	weiblich	-	-	1	1	4	4	49	45
28	50 - 55	2	2	6	12	13	16	136	119
29	männlich	1	1	4	9	7	10	84	66
30	weiblich	1	1	2	3	6	6	52	53
31	55 - 60	2	1	6	3	15	14	131	116
32	männlich	1	-	3	2	8	6	82	66
33	weiblich	1	1	3	1	7	8	49	50
34	60 - 65	-	-	10	5	17	17	131	90
35	männlich	-	-	7	4	10	9	85	56
36	weiblich	-	-	3	1	7	8	46	34
37	65 - 70	-	-	4	6	5	10	68	73
38	männlich	-	-	4	3	4	8	40	36
39	weiblich	-	-	-	3	1	2	28	37
40	70 - 75	-	-	4	6	5	3	75	73
41	männlich	-	-	3	3	2	2	33	38
42	weiblich	-	-	1	3	3	1	42	35
43	75 und mehr	-	6	20	16	10	17	147	116
44	männlich	-	2	12	8	3	6	74	57
45	weiblich	-	4	8	8	7	11	73	59
46	<b>Zusammen</b>	<b>8</b>	<b>15</b>	<b>89</b>	<b>105</b>	<b>161</b>	<b>184</b>	<b>1 710</b>	<b>1 582</b>
47	<b>männlich</b>	<b>5</b>	<b>7</b>	<b>67</b>	<b>80</b>	<b>92</b>	<b>115</b>	<b>1 047</b>	<b>982</b>
48	<b>weiblich</b>	<b>3</b>	<b>8</b>	<b>22</b>	<b>25</b>	<b>69</b>	<b>69</b>	<b>663</b>	<b>600</b>
49	Ohne Angabe	-	-	-	-	-	-	-	-
50	<b>Insgesamt</b>	<b>8</b>	<b>15</b>	<b>89</b>	<b>105</b>	<b>161</b>	<b>184</b>	<b>1 710</b>	<b>1 582</b>

im Straßenverkehr  
und Geschlecht

Leichtverletzte				Verunglückte insgesamt				Lfd. Nr.
Oktober		Januar bis Oktober		Oktober		Januar bis Oktober		
2015	2014	2015	2014	2015	2014	2015	2014	
82	38	489	408	112	46	638	516	1
29	30	251	231	44	35	334	290	2
53	8	238	177	68	11	304	226	3
41	32	349	336	48	45	441	443	4
25	22	208	227	32	31	271	299	5
16	10	141	109	16	14	170	144	6
49	40	416	392	59	50	526	492	7
31	23	228	215	36	27	292	281	8
18	17	188	177	23	23	234	211	9
27	49	412	444	32	53	513	558	10
15	22	231	253	18	24	300	331	11
12	27	181	191	14	29	213	227	12
59	66	595	616	69	80	738	777	13
28	36	319	331	36	47	413	449	14
31	30	276	285	33	33	325	328	15
52	44	474	432	67	59	605	545	16
32	27	255	252	42	37	347	335	17
20	17	219	180	25	22	258	210	18
39	43	419	389	47	58	518	496	19
29	23	257	210	34	32	324	287	20
10	20	162	179	13	26	194	209	21
34	45	356	354	41	64	451	470	22
19	27	202	196	23	44	262	277	23
15	18	154	158	18	20	189	193	24
44	45	428	413	52	60	569	539	25
23	19	220	218	27	30	311	298	26
21	26	208	195	25	30	258	241	27
40	41	438	417	55	59	580	548	28
21	25	218	232	29	36	306	307	29
19	16	220	185	26	23	274	241	30
48	48	388	389	65	63	525	508	31
22	21	196	179	31	27	281	247	32
26	27	192	210	34	36	244	261	33
20	37	317	312	37	54	458	407	34
11	16	161	161	21	25	253	221	35
9	21	156	151	16	29	205	186	36
24	10	176	159	29	20	248	238	37
11	6	98	83	15	14	142	122	38
13	4	78	76	14	6	106	116	39
22	22	212	219	27	25	291	298	40
16	11	104	107	18	13	140	148	41
6	11	108	112	9	12	151	150	42
26	27	304	272	36	50	471	404	43
13	15	154	151	16	23	240	216	44
13	12	150	121	20	27	231	188	45
<b>607</b>	<b>587</b>	<b>5 773</b>	<b>5 552</b>	<b>776</b>	<b>786</b>	<b>7 572</b>	<b>7 239</b>	<b>46</b>
<b>325</b>	<b>323</b>	<b>3 102</b>	<b>3 046</b>	<b>422</b>	<b>445</b>	<b>4 216</b>	<b>4 108</b>	<b>47</b>
<b>282</b>	<b>264</b>	<b>2 671</b>	<b>2 506</b>	<b>354</b>	<b>341</b>	<b>3 356</b>	<b>3 131</b>	<b>48</b>
2	-	9	3	2	-	9	3	49
<b>609</b>	<b>587</b>	<b>5 782</b>	<b>5 555</b>	<b>778</b>	<b>786</b>	<b>7 581</b>	<b>7 242</b>	<b>50</b>

**3. An Straßenverkehrsunfällen beteiligte Fahrzeugführer und Fußgänger**  
**3.1 Beteiligte nach Art der Verkehrsbeteiligung**

Art der Verkehrsbeteiligung  Ortslage	Unfälle mit Personenschaden	Schwerwiegende Unfälle mit Sachschaden (i.e.S.) <sup>1)</sup>	Unfälle mit Personenschaden	Schwerwiegende Unfälle mit Sachschaden (i.e.S.) <sup>1)</sup>	Unfälle mit Personenschaden	Schwerwiegende Unfälle mit Sachschaden (i.e.S.) <sup>1)</sup>	Unfälle mit Personenschaden	Schwerwiegende Unfälle mit Sachschaden (i.e.S.) <sup>1)</sup>
	Oktober 2015		Oktober 2014		Januar bis Oktober 2015		Januar bis Oktober 2014	
Führer von								
Krafträdern mit Versicherungskennzeichen davon:	30	5	26	1	332	10	286	6
Mofas, Kleinkrafträdern	30	3	25	1	326	6	279	6
E-Bikes	-	-	-	-	3	-	2	-
Drei- und leichten vierrädrigen Kfz	-	2	1	-	3	4	5	-
Krafträdern mit aml. Kennzeichen davon:	41	3	61	2	606	24	566	28
zweirädrigen Kraftfahrzeugen	39	3	61	2	597	24	560	27
drei- und leichten vierrädrigen Kfz	2	-	-	-	9	-	6	1
Personenkraftwagen darunter	710	337	719	241	6 820	2 486	6 559	2 531
18 bis 24 Jahre	100	53	110	39	922	327	974	354
Wohnmobilen	2	-	1	1	13	1	9	2
Bussen	11	3	5	2	87	13	73	15
Güterkraftfahrzeugen darunter:	65	33	70	29	720	314	684	291
Liefer- und Lastkraftwagen mit zul. Gesamtgewicht bis einschl. 3 500 kg	32	17	26	16	348	164	351	149
Liefer- und Lastkraftwagen mit zul. Gesamtgewicht über 3 500 kg	18	13	27	6	191	93	176	72
Sattelzugmaschinen	13	3	15	6	163	55	140	63
landwirtschaftlichen Zugmaschinen	3	1	6	2	37	12	49	16
übrigen Kraftfahrzeugen	4	1	4	-	28	12	26	7
<b>Kraftfahrzeugen zusammen</b>	<b>866</b>	<b>383</b>	<b>892</b>	<b>278</b>	<b>8 643</b>	<b>2 872</b>	<b>8 252</b>	<b>2 896</b>
darunter flüchtig	46	26	47	20	422	182	401	184
Fahrrädern darunter	95	-	109	-	1 195	3	1 221	4
Pedelecs	3	-	1	-	29	-	12	-
unter 15 Jahren	12	-	12	-	170	-	162	-
anderen Fahrzeugen	8	7	13	4	97	34	97	38
Fußgänger darunter	52	-	88	-	615	2	635	1
Fußgänger mit Sport- oder Spielgerät	1	-	1	-	11	-	8	-
unter 15 Jahren	16	-	13	-	128	-	131	1
65 Jahre und mehr	15	-	25	-	157	-	158	-
Andere Personen	7	-	2	1	31	-	29	2
<b>Insgesamt</b>	<b>1 028</b>	<b>390</b>	<b>1 104</b>	<b>283</b>	<b>10 581</b>	<b>2 911</b>	<b>10 234</b>	<b>2 941</b>
darunter								
unter 15 Jahren	28	-	25	-	303	-	294	2
65 Jahre und mehr	128	49	138	37	1 368	362	1 233	331

1) Schwerwiegender Unfall mit Sachschaden (i.e.S.) - Straftatbestand oder Ordnungswidrigkeit (Bußgeld) und mindestens ein Kfz nicht mehr fahrbereit

Noch: 3. An Straßenverkehrsunfällen beteiligte Fahrzeugführer und Fußgänger  
**3.2 Beteiligte an Unfällen mit Personenschaden nach Art der Verkehrsbeteiligung und Altersgruppen**

Alter von ... bis unter ... Jahren  Geschlecht	Darunter					Darunter				
	Insgesamt	Fahrer und Mitfahrer von			Fußgänger	Insgesamt	Fahrer und Mitfahrer von			Fußgänger
		Personen- kraftwagen	Kraft- rädern mit amtlichem Kennzeichen <sup>1)</sup>	Fahrrädern <sup>2)</sup>			Personen- kraftwagen	Kraft- rädern mit amtlichem Kennzeichen <sup>1)</sup>	Fahrrädern <sup>2)</sup>	
<b>Oktober 2015</b>										
unter 15	28	-	-	12	16	25	-	-	12	13
männlich	15	-	-	8	7	21	-	-	12	9
weiblich	13	-	-	4	9	4	-	-	-	4
15 - 18	36	1	10	6	2	37	3	10	9	2
männlich	27	1	9	3	2	27	2	10	6	1
weiblich	9	-	1	3	-	10	1	-	3	1
18 - 21	68	58	4	3	-	61	50	3	4	1
männlich	46	38	4	2	-	39	31	3	1	1
weiblich	22	20	-	1	-	22	19	-	3	-
21 - 25	50	42	1	3	-	71	60	3	2	4
männlich	35	29	1	2	-	37	32	3	-	1
weiblich	15	13	-	1	-	34	28	-	2	3
25 - 35	197	153	5	16	4	191	136	11	15	11
männlich	123	84	5	16	1	121	76	10	11	6
weiblich	74	69	-	-	3	70	60	1	4	5
35 - 45	146	104	4	12	3	180	113	6	19	9
männlich	102	65	4	9	3	126	69	6	17	4
weiblich	44	39	-	3	-	54	44	-	2	5
45 - 55	182	132	7	11	6	178	115	14	14	10
männlich	119	78	6	8	3	115	65	13	7	6
weiblich	63	54	1	3	3	63	50	1	7	4
55 - 65	158	105	6	16	6	180	118	11	16	12
männlich	104	66	5	9	2	111	65	11	9	4
weiblich	54	39	1	7	4	69	53	-	7	8
65 und mehr	128	91	4	10	15	138	92	3	14	25
männlich	97	73	4	6	6	104	79	3	10	8
weiblich	31	18	-	4	9	34	13	-	4	17
<b>Zusammen</b>	<b>993</b>	<b>686</b>	<b>41</b>	<b>89</b>	<b>52</b>	<b>1 061</b>	<b>687</b>	<b>61</b>	<b>105</b>	<b>87</b>
<b>männlich</b>	<b>668</b>	<b>434</b>	<b>38</b>	<b>63</b>	<b>24</b>	<b>701</b>	<b>419</b>	<b>59</b>	<b>73</b>	<b>40</b>
<b>weiblich</b>	<b>325</b>	<b>252</b>	<b>3</b>	<b>26</b>	<b>28</b>	<b>360</b>	<b>268</b>	<b>2</b>	<b>32</b>	<b>47</b>
ohne Angabe	35	24	-	6	-	43	32	-	4	1
<b>Insgesamt</b>	<b>1 028</b>	<b>710</b>	<b>41</b>	<b>95</b>	<b>52</b>	<b>1 104</b>	<b>719</b>	<b>61</b>	<b>109</b>	<b>88</b>

1) Einschl. drei- und leichten vierrädigen Kfz.

2) Einschl. Pedelecs.

Noch: 3. An Straßenverkehrsunfällen beteiligte Fahrzeugführer und Fußgänger  
 Noch: 3.2 Beteiligte an Unfällen mit Personenschaden nach Art der Verkehrsbeteiligung und Altersgruppen

Alter von ... bis unter ... Jahren  Geschlecht	Darunter					Darunter				
	Insgesamt	Fahrer und Mitfahrer von			Fußgänger	Insgesamt	Fahrer und Mitfahrer von			Fußgänger
		Personen- kraftwagen	Krafträdern mit amtlichem Kennzeichen 1)	Fahrrädern 2)			Personen- kraftwagen	Krafträdern mit amtlichem Kennzeichen 1)	Fahrrädern 2)	
	<b>Januar bis Oktober 2015</b>					<b>Januar bis Oktober 2014</b>				
unter 15	303	-	-	170	128	294	-	1	162	131
männlich	204	-	-	138	65	188	-	1	122	65
weiblich	99	-	-	32	63	106	-	-	40	66
15 - 18	332	5	84	72	25	334	10	94	79	31
männlich	241	4	76	43	6	268	7	89	54	18
weiblich	91	1	8	29	19	66	3	5	25	13
18 - 21	602	458	33	39	21	572	442	31	42	18
männlich	371	257	27	30	13	365	269	28	27	7
weiblich	231	201	6	9	8	207	173	3	15	11
21 - 25	633	464	42	56	23	698	532	41	58	23
männlich	412	284	37	37	12	424	300	39	34	10
weiblich	221	180	5	19	11	274	232	2	24	13
25 - 35	1 906	1 337	120	194	64	1 875	1 315	105	196	67
männlich	1 200	749	112	128	40	1 212	762	97	142	44
weiblich	706	588	8	66	24	663	553	8	54	23
35 - 45	1 541	1 037	97	168	39	1 546	1 038	83	144	50
männlich	1 016	589	89	129	26	983	571	69	109	23
weiblich	525	448	8	39	13	563	467	14	35	27
45 - 55	1 899	1 231	105	164	82	1 817	1 155	113	184	72
männlich	1 247	699	99	99	49	1 197	668	102	121	36
weiblich	652	532	6	65	33	620	487	11	63	36
55 - 65	1 585	1 045	83	143	70	1 447	938	71	145	81
männlich	1 078	649	82	91	31	940	554	68	79	40
weiblich	507	396	1	52	39	507	384	3	66	41
65 und mehr	1 368	951	38	159	157	1 233	825	24	175	158
männlich	981	738	38	94	54	879	650	23	105	54
weiblich	387	213	-	65	103	354	175	1	70	104
<b>Zusammen</b>	<b>10 169</b>	<b>6 528</b>	<b>602</b>	<b>1 165</b>	<b>609</b>	<b>9 816</b>	<b>6 255</b>	<b>563</b>	<b>1 185</b>	<b>631</b>
<b>männlich</b>	<b>6 750</b>	<b>3 969</b>	<b>560</b>	<b>789</b>	<b>296</b>	<b>6 456</b>	<b>3 781</b>	<b>516</b>	<b>793</b>	<b>297</b>
<b>weiblich</b>	<b>3 419</b>	<b>2 559</b>	<b>42</b>	<b>376</b>	<b>313</b>	<b>3 360</b>	<b>2 474</b>	<b>47</b>	<b>392</b>	<b>334</b>
ohne Angabe	412	292	4	30	6	418	304	3	36	4
<b>Insgesamt</b>	<b>10 581</b>	<b>6 820</b>	<b>606</b>	<b>1 195</b>	<b>615</b>	<b>10 234</b>	<b>6 559</b>	<b>566</b>	<b>1 221</b>	<b>635</b>

1) Einschl. drei- und leichten vierradrigen Kfz.

2) Einschl. Pedelecs.

Noch: 3. An Straßenverkehrsunfällen beteiligte Fahrzeugführer und Fußgänger  
**3.3 Hauptverursacher nach Art der Verkehrsbeteiligung, Altersgruppen und Geschlecht**

Art der Verkehrsbeteiligung Ortslage	Unfälle mit Personen- schaden	Verunglückte			Schwer- wiegende Unfälle mit Sachschaden (i.e.S.) <sup>1)</sup>	Unfälle mit Personen- schaden	Verunglückte			Schwer- wiegende Unfälle mit Sachschaden (i.e.S.) <sup>1)</sup>	
		Getötete	Schwer-	Leicht-			Getötete	Schwer-	Leicht-		
			verletzte					verletzte			
		<b>Oktober 2015</b>					<b>Oktober 2014</b>				
Führer von											
Kraftfahrzeugen mit Versicherungskennz. davon:	15	-	4	13	3	13	-	4	11	1	
Mofas, Kleinkraftfahrzeugen	15	-	4	13	2	13	-	4	11	1	
E-Bikes	-	-	-	-	-	-	-	-	-	-	
drei- und leichten vierradr. Kfz	-	-	-	-	1	-	-	-	-	-	
Kraftfahrzeugen mit amtl. Kennzeichen davon:	29	-	8	29	1	30	1	15	21	2	
zweirädrigen Kfz	27	-	7	28	1	30	1	15	21	2	
drei- und leichten vierradr. Kfz	2	-	1	1	-	-	-	-	-	-	
Personenkraftwagen darunter	400	5	97	442	195	438	9	128	461	138	
von 18 bis unter 25 Jahren	71	-	26	74	39	77	1	15	89	30	
Wohnmobilen	1	-	-	1	-	1	-	-	1	-	
Bussen	5	1	20	48	-	2	-	-	2	-	
Güterkraftfahrzeugen darunter:	38	2	12	36	18	42	3	10	45	14	
Liefer u. Lastkraftwagen m. zul. Gesamtgew. b. einschl. 3 500 kg	23	-	6	24	8	14	1	3	12	9	
Liefer u. Lastkraftwagen m. zul. Gesamtgewicht über 3 500 kg	8	-	2	6	8	17	2	6	19	1	
Sattelzugmaschinen	6	2	3	6	2	9	-	1	11	4	
landwirtschaftlichen Zugmaschinen	3	-	1	2	1	2	1	1	-	-	
übrigen Kraftfahrzeugen	1	-	-	1	-	1	-	-	1	-	
<b>Kraftfahrzeugen zusammen</b>	<b>492</b>	<b>8</b>	<b>142</b>	<b>572</b>	<b>218</b>	<b>529</b>	<b>14</b>	<b>158</b>	<b>542</b>	<b>155</b>	
Fahrrädern darunter	40	-	13	28	-	54	-	19	37	-	
Pedelets	-	-	-	-	-	-	-	-	-	-	
unter 15 Jahren	6	-	-	6	-	5	-	2	3	-	
anderen Fahrzeugen	7	-	3	4	2	3	-	2	1	2	
Fußgänger darunter	7	-	2	5	-	13	1	5	7	-	
Fußgänger mit Sport- oder Spielgerät	-	-	-	-	-	-	-	-	-	-	
unter 15 Jahren	5	-	2	3	-	1	-	-	1	-	
65 Jahre und mehr	-	-	-	-	-	4	1	2	1	-	
Andere Personen	1	-	1	-	-	-	-	-	-	-	
<b>Insgesamt darunter</b>	<b>547</b>	<b>8</b>	<b>161</b>	<b>609</b>	<b>220</b>	<b>599</b>	<b>15</b>	<b>184</b>	<b>587</b>	<b>157</b>	
unter 15 Jahren	11	-	2	9	-	6	-	2	4	-	
65 Jahre und mehr	71	-	20	85	27	78	5	29	74	22	

1) Schwerwiegender Unfall mit Sachschaden (i.e.S.) - Straftatbestand oder Ordnungswidrigkeit (Bußgeld) und mindestens ein Kfz nicht mehr fahrbereit

Noch: 3. An Straßenverkehrsunfällen beteiligte Fahrzeugführer und Fußgänger  
 Noch: 3.3 Hauptverursacher nach Art der Verkehrsbeteiligung, Altersgruppen und Geschlecht

Art der Verkehrsbeteiligung Ortslage	Unfälle mit Personen- schaden	Verunglückte			Schwer- wiegende Unfälle mit Sachschaden (i.e.S.) <sup>1)</sup>	Unfälle mit Personen- schaden	Verunglückte			Schwer- wiegende Unfälle mit Sachschaden (i.e.S.) <sup>1)</sup>	
		Getötete	Schwer-	Leicht-			Getötete	Schwer-	Leicht-		
			verletzte					verletzte			
		<b>Januar bis Oktober 2015</b>					<b>Januar bis Oktober 2014</b>				
Führer von											
Kraftfahrzeugen mit Versicherungskennz. davon:	167	1	51	144	6	154	-	46	126	4	
Mofas, Kleinkraftfahrzeugen	165	1	51	141	3	149	-	46	121	4	
E-Bikes	-	-	-	-	-	1	-	-	1	-	
drei- und leichten vierradr. Kfz	2	-	-	3	3	4	-	-	4	-	
Kraftfahrzeugen mit amtl. Kennzeichen davon:	388	15	185	243	13	367	15	197	220	16	
zweiadrigen Kfz	381	15	180	240	13	361	15	190	218	15	
drei- und leichten vierradr. Kfz	7	-	5	3	-	6	-	7	2	1	
Personenkraftwagen darunter	3 979	53	1 087	4 327	1 400	3 905	63	989	4 207	1 454	
von 18 bis unter 25 Jahren	674	12	211	761	225	681	13	173	780	257	
Wohnmobilen	6	-	2	4	1	5	-	-	7	-	
Bussen	36	2	27	79	1	25	-	1	35	4	
Güterkraftfahrzeugen darunter:	398	9	105	386	180	379	16	101	367	142	
Liefer u. Lastkraftwagen m. zul. Gesamtgew. b. einschl. 3 500 kg	228	2	53	228	99	213	10	58	207	81	
Liefer u. Lastkraftwagen m. zul. Gesamtgewicht über 3 500 kg	95	1	29	86	49	89	4	23	89	25	
Sattelzugmaschinen	68	5	19	69	31	67	2	19	61	34	
landwirtschaftlichen Zugmaschinen	29	1	15	33	5	31	2	12	33	4	
übrigen Kraftfahrzeugen	13	-	10	15	3	12	1	2	13	4	
<b>Kraftfahrzeugen zusammen</b>	<b>5 016</b>	<b>81</b>	<b>1 482</b>	<b>5 231</b>	<b>1 609</b>	<b>4 878</b>	<b>97</b>	<b>1 348</b>	<b>5 008</b>	<b>1 628</b>	
Fahrrädern darunter	560	7	173	423	2	577	4	184	436	1	
Pedelets	13	2	7	4	-	6	-	5	3	-	
unter 15 Jahren	81	-	15	76	-	79	-	22	61	-	
anderen Fahrzeugen	56	1	18	51	23	44	2	17	31	16	
Fußgänger darunter	92	-	34	68	2	92	2	31	70	1	
Fußgänger mit Sport- oder Spielgerät	2	-	2	-	-	1	-	1	-	-	
unter 15 Jahren	29	-	10	24	-	22	-	5	21	1	
65 Jahre und mehr	10	-	5	5	-	16	2	4	11	-	
Andere Personen	10	-	3	9	-	11	-	2	10	1	
<b>Insgesamt darunter</b>	<b>5 734</b>	<b>89</b>	<b>1 710</b>	<b>5 782</b>	<b>1 636</b>	<b>5 602</b>	<b>105</b>	<b>1 582</b>	<b>5 555</b>	<b>1 647</b>	
unter 15 Jahren	112	-	25	102	-	102	-	29	82	1	
65 Jahre und mehr	801	17	259	786	243	726	20	212	726	222	

1) Schwerwiegender Unfall mit Sachschaden (i.e.S.) - Straftatbestand oder Ordnungswidrigkeit (Bußgeld) und mindestens ein Kfz nicht mehr fahrbereit



**4. Ursachen von Straßenverkehrsunfällen**  
**4.1 Fehlverhalten der Fahrzeugführer bei Straßenverkehrsunfällen mit Personenschaden**

Ursache	Insgesamt	Darunter			Insgesamt	Darunter		
		Personen- kraftwagen	Krafträder mit amtl. Kennzeichen <sup>1)</sup>	Fahrräder <sup>2)</sup>		Personen- kraftwagen	Krafträder mit amtl. Kennzeichen <sup>1)</sup>	Fahrräder <sup>2)</sup>
	<b>Oktober 2015</b>				<b>Oktober 2014</b>			
<b>Insgesamt</b>	<b>653</b>	<b>484</b>	<b>34</b>	<b>52</b>	<b>758</b>	<b>562</b>	<b>42</b>	<b>76</b>
Verkehrstüchtigkeit	37	28	1	5	47	37	1	6
darunter								
Alkoholeinfluss	22	15	1	5	29	23	1	5
Einfluss anderer berauschender Mittel (z.B. Drogen, Rauschgift)	3	3	-	-	7	6	-	1
Straßenbenutzung	47	26	3	12	52	32	3	12
Geschwindigkeit	104	84	10	2	128	94	16	7
Abstand	63	49	3	1	69	52	4	1
Überholen	26	22	1	-	32	21	6	1
Vorbeifahren	2	1	-	-	-	-	-	-
Nebeneinanderfahren	4	2	-	1	7	5	-	1
Vorfahrt, Vorrang	83	71	1	4	96	78	1	7
Abbiegen, Wenden, Rückwärtsfahren, Ein- und Anfahren	77	61	-	3	78	67	-	4
Falsches Verhalten gegenüber Fußgängern	23	20	1	-	45	40	-	3
darunter								
an Überwegen, Furten	3	3	-	-	10	10	-	-
Ruhender Verkehr, Verkehrssicherung	2	1	-	-	2	2	-	-
Nichtbeachten der Beleuchtungsvorschriften	1	1	-	-	1	1	-	-
Ladung, Besetzung	1	-	-	-	1	-	-	-
Andere Fehler beim Fahrzeugführer	183	118	14	24	200	133	11	34
	<b>Januar bis Oktober 2015</b>				<b>Januar bis Oktober 2014</b>			
<b>Insgesamt</b>	<b>7 201</b>	<b>5 019</b>	<b>515</b>	<b>790</b>	<b>7 100</b>	<b>5 004</b>	<b>482</b>	<b>806</b>
Verkehrstüchtigkeit	473	315	18	92	493	340	16	87
darunter								
Alkoholeinfluss	272	151	10	83	306	194	10	71
Einfluss anderer berauschender Mittel (z.B. Drogen, Rauschgift)	43	29	6	2	37	28	3	3
Straßenbenutzung	412	222	27	92	458	254	35	122
Geschwindigkeit	1 221	859	191	59	1 296	920	191	74
Abstand	695	521	53	23	733	566	42	17
Überholen	288	200	39	17	254	182	33	13
Vorbeifahren	16	12	-	2	26	18	-	3
Nebeneinanderfahren	41	29	-	2	62	42	1	4
Vorfahrt, Vorrang	930	753	9	72	847	706	7	53
Abbiegen, Wenden, Rückwärtsfahren, Ein- und Anfahren	728	563	6	66	718	578	7	48
Falsches Verhalten gegenüber Fußgängern	301	232	7	26	312	246	5	25
darunter								
an Überwegen, Furten	47	42	1	1	42	35	-	1
Ruhender Verkehr, Verkehrssicherung	45	34	-	-	37	29	-	-
Nichtbeachten der Beleuchtungsvorschriften	7	3	-	1	3	1	-	2
Ladung, Besetzung	18	3	-	4	14	4	-	5
Andere Fehler beim Fahrzeugführer	2 026	1 273	165	334	1 847	1 118	145	353

1) Einschl. drei- und leichten vierrädrigen Kfz.  
2) Einschl. Pedelecs.

Noch: 4. Ursachen von Straßenverkehrsunfällen

4.2 Straßenverkehrsunfälle und Verunglückte nach Unfallursachen \*)

Ursache  Ortslage	Unfälle mit Personen- schaden	Verunglückte			Schwerw. Unfälle mit Sach- schaden (i.e.S.)	Unfälle mit Personen- schaden	Verunglückte			Schwerw. Unfälle mit Sach- schaden (i.e.S.)
		Getötete	Schwer-	Leicht-			Getötete	Schwer-	Leicht-	
			verletzte					verletzte		
		Oktober 2015				Oktober 2014				
<b>Fehlverhalten der Fahrzeugführer</b>										
Alkoholeinfluss	21	-	7	16	19	29	-	9	29	14
innerorts	14	-	6	9	15	21	-	5	24	9
außerorts	7	-	1	7	4	8	-	4	5	5
Einfluss anderer berauschender Mittel (z.B. Drogen, Rauschgift)	3	-	1	5	5	7	-	2	8	1
innerorts	2	-	1	4	4	5	-	-	8	1
außerorts	1	-	-	1	1	2	-	2	-	-
Übermüdung	2	-	1	1	2	-	-	-	-	1
innerorts	-	-	-	-	2	-	-	-	-	-
außerorts	2	-	1	1	-	-	-	-	-	1
Sonstige körperliche oder geistige Mängel	10	2	7	12	1	11	-	5	11	1
innerorts	6	2	4	4	1	4	-	-	6	1
außerorts	4	-	3	8	-	7	-	5	5	-
Benutzung der falschen Fahrbahn (auch Richtungsfahrbahn) oder verbotswidrige Benutzung anderer Straßenteile	15	-	2	21	4	15	1	8	10	4
innerorts	11	-	1	14	2	10	-	6	4	2
außerorts	4	-	1	7	2	5	1	2	6	2
Verstoß gegen das Rechtsfahrgebot	31	-	13	35	9	37	3	19	36	12
innerorts	12	-	4	10	1	14	-	4	18	4
außerorts	19	-	9	25	8	23	3	15	18	8
Nicht angepasste Geschwindigkeit mit gleichzeitigem Überschreiten der zulässigen Höchstgeschwindigkeit	5	1	20	52	2	4	1	4	3	-
innerorts	2	-	1	4	1	1	-	2	-	-
außerorts	3	1	19	48	1	3	1	2	3	-
Nicht angepasste Geschwindigkeit in anderen Fällen	99	2	30	103	62	124	3	50	106	30
innerorts	19	-	5	16	23	35	-	12	34	10
außerorts	80	2	25	87	39	89	3	38	72	20
Ungenügender Sicherheitsabstand	61	-	8	83	19	69	2	5	96	14
innerorts	31	-	2	30	13	37	-	1	52	9
außerorts	30	-	6	53	6	32	2	4	44	5
Starkes Bremsen des Vorausfahrenden ohne zwingenden Grund	1	-	-	1	-	-	-	-	-	1
innerorts	1	-	-	1	-	-	-	-	-	1
außerorts	-	-	-	-	-	-	-	-	-	-
Unzulässiges Rechtsüberholen	-	-	-	-	-	-	-	-	-	-
innerorts	-	-	-	-	-	-	-	-	-	-
außerorts	-	-	-	-	-	-	-	-	-	-
Überholen trotz Gegenverkehrs	6	-	5	10	3	6	-	3	9	1
innerorts	1	-	-	1	-	-	-	-	-	-
außerorts	5	-	5	9	3	6	-	3	9	1
Überholen trotz unklarer Verkehrslage	5	-	3	5	2	8	1	1	9	2
innerorts	3	-	-	4	1	2	-	-	3	1
außerorts	2	-	3	1	1	6	1	1	6	1
Überholen trotz unzureichender Sicht- verhältnisse	-	-	-	-	-	-	-	-	-	2
innerorts	-	-	-	-	-	-	-	-	-	-
außerorts	-	-	-	-	-	-	-	-	-	2
Überholen ohne Beachtung des nachfolgenden Verkehrs und/oder ohne rechtzeitige und deutliche Ankündigung des Ausscherens	3	-	1	3	2	3	-	2	3	1
innerorts	-	-	-	-	-	-	-	-	-	-
außerorts	3	-	1	3	2	3	-	2	3	1
Fehler beim Wiedereinordnen nach rechts	3	1	18	49	1	5	2	2	3	-
innerorts	1	-	-	1	-	1	-	-	1	-
außerorts	2	1	18	48	1	4	2	2	2	-
Sonstige Fehler beim Überholen (z.B. ohne genügenden Seitenabstand)	8	-	5	5	1	8	-	3	5	1
innerorts	3	-	1	2	-	-	-	-	-	-
außerorts	5	-	4	3	1	8	-	3	5	1
Fehler beim Überholtwerden	1	-	-	2	1	2	-	1	1	-
innerorts	-	-	-	-	-	2	-	1	1	-
außerorts	1	-	-	2	1	-	-	-	-	-
Nichtbeachten des Vorranges entgegen- kommender Fahrzeuge beim Vorbeifahren an haltenden Fahrzeugen, Absperrungen oder Hindernissen	2	-	1	2	1	-	-	-	-	-
innerorts	1	-	1	-	-	-	-	-	-	-
außerorts	1	-	-	2	1	-	-	-	-	-

\*) Die Tabelle enthält Mehrfachzählungen, weil bei einem Unfall bis zu acht Ursachen eingetragen werden.

Noch: 4. Ursachen von Straßenverkehrsunfällen  
 Noch: 4.2 Straßenverkehrsunfälle und Verunglückte nach Unfallursachen \*)

Ursache  Ortslage	Unfälle mit Personen- schaden	Verunglückte			Schwerw. Unfälle mit Sach- schaden (i.e.S.)	Unfälle mit Personen- schaden	Verunglückte			Schwerw. Unfälle mit Sach- schaden (i.e.S.)
		Getötete	Schwer-	Leicht-			Getötete	Schwer-	Leicht-	
			verletzte					verletzte		
		Noch: Oktober 2015				Noch: Oktober 2014				
Nichtbeachten des nachfolgenden Verkehrs beim Vorbeifahren an haltenden Fahrzeugen, Absperrungen oder Hindernissen und/oder ohne rechtzeitige und deutliche Ankündigung des Ausschierens	-	-	-	-	1	-	-	-	-	-
innerorts	-	-	-	-	1	-	-	-	-	-
außerorts	-	-	-	-	-	-	-	-	-	-
Nebeneinanderfahren, fehlerhaftes Wechseln des Fahrstreifens beim Nebeneinanderfahren oder Nichtbeachten des Reißverschlussverfahrens	4	-	1	3	1	7	-	-	9	2
innerorts	3	-	1	2	-	5	-	-	7	2
außerorts	1	-	-	1	1	2	-	-	2	-
Nichtbeachten der Regel "rechts vor links"	4	-	-	5	3	10	-	2	10	4
innerorts	4	-	-	5	3	10	-	2	10	4
außerorts	-	-	-	-	-	-	-	-	-	-
Nichtbeachten der die Vorfahrt regelnden Verkehrszeichen	67	-	13	87	39	65	-	27	79	33
innerorts	57	-	8	74	36	46	-	21	47	22
außerorts	10	-	5	13	3	19	-	6	32	11
Nichtbeachten der Vorfahrt des durchgehenden Verkehrs auf Autobahnen oder Kraftfahrstraßen	-	-	-	-	-	-	-	-	-	2
innerorts	-	-	-	-	-	-	-	-	-	-
außerorts	-	-	-	-	-	-	-	-	-	2
Nichtbeachten der Vorfahrt durch Fahrzeuge, die aus Feld- und Waldwegen kommen	3	-	-	3	2	3	-	-	4	-
innerorts	-	-	-	-	-	2	-	-	2	-
außerorts	3	-	-	3	2	1	-	-	2	-
Nichtbeachten der Verkehrsregelung durch Polizeibeamte oder Lichtzeichen	7	-	1	6	8	17	-	5	24	2
innerorts	6	-	1	5	6	16	-	4	24	2
außerorts	1	-	-	1	2	1	-	1	-	-
Nichtbeachten des Vorranges entgegenkommender Fahrzeuge	2	-	-	2	4	1	-	-	1	-
innerorts	2	-	-	2	3	1	-	-	1	-
außerorts	-	-	-	-	1	-	-	-	-	-
Nichtbeachten des Vorranges von Schienenfahrzeugen an Bahnübergängen	-	-	-	-	-	-	-	-	-	1
innerorts	-	-	-	-	-	-	-	-	-	1
außerorts	-	-	-	-	-	-	-	-	-	-
Fehler beim Abbiegen	38	-	3	51	11	34	1	7	40	9
innerorts	32	-	2	39	9	25	1	5	31	9
außerorts	6	-	1	12	2	9	-	2	9	-
Fehler beim Wenden oder Rückwärtsfahren	15	-	3	13	9	23	-	6	18	5
innerorts	14	-	3	12	8	23	-	6	18	5
außerorts	1	-	-	1	1	-	-	-	-	-
Fehler beim Einfahren in den fließenden Verkehr (z.B. aus einem Grundstück, von einem anderen Straßenteil oder beim Anfahren vom Fahrbahnrand)	24	-	2	29	6	21	1	10	14	2
innerorts	22	-	2	27	6	19	-	9	12	2
außerorts	2	-	-	2	-	2	1	1	2	-
Falsches Verhalten gegenüber Fußgängern										
an Fußgängerüberwegen	1	-	-	1	-	5	-	1	4	-
innerorts	1	-	-	1	-	5	-	1	4	-
außerorts	-	-	-	-	-	-	-	-	-	-
an Fußgängerfurten	2	-	-	2	-	5	1	2	3	-
innerorts	2	-	-	2	-	5	1	2	3	-
außerorts	-	-	-	-	-	-	-	-	-	-
beim Abbiegen	5	-	1	4	-	12	-	3	10	-
innerorts	5	-	1	4	-	12	-	3	10	-
außerorts	-	-	-	-	-	-	-	-	-	-
an Haltestellen (auch haltenden Schulbussen mit eingeschaltetem Warnblinklicht)	-	-	-	-	-	-	-	-	-	-
innerorts	-	-	-	-	-	-	-	-	-	-
außerorts	-	-	-	-	-	-	-	-	-	-
an anderen Stellen	15	-	5	10	-	23	1	7	17	-
innerorts	13	-	4	9	-	18	1	7	12	-
außerorts	2	-	1	1	-	5	-	-	5	-
Unzulässiges Halten oder Parken	-	-	-	-	-	-	-	-	-	1
innerorts	-	-	-	-	-	-	-	-	-	-
außerorts	-	-	-	-	-	-	-	-	-	1

\*) Die Tabelle enthält Mehrfachzählungen, weil bei einem Unfall bis zu acht Ursachen eingetragen werden.

Noch: 4. Ursachen von Straßenverkehrsunfällen  
 Noch: 4.2 Straßenverkehrsunfälle und Verunglückte nach Unfallursachen \*)

Ursache Ortslage	Unfälle mit Personen- schaden	Verunglückte			Schwerw. Unfälle mit Sach- schaden (i.e.S.)	Unfälle mit Personen- schaden	Verunglückte			Schwerw. Unfälle mit Sach- schaden (i.e.S.)
		Getötete	Schwer-	Leicht-			Getötete	Schwer-	Leicht-	
			verletzte					verletzte		
Noch: Oktober 2015										
Noch: Oktober 2014										
Mangelnde Sicherung haltender oder liegen- gebliebener Fahrzeuge und von Unfall- stellen sowie Schulbussen, bei denen Kinder ein- oder aussteigen	-	-	-	-	-	-	-	-	-	-
innerorts	-	-	-	-	-	-	-	-	-	-
außerorts	-	-	-	-	-	-	-	-	-	-
Verkehrswidriges Verhalten beim Ein- oder Aussteigen, Be- oder Entladen	2	-	2	-	-	2	-	-	2	-
innerorts	2	-	2	-	-	2	-	-	2	-
außerorts	-	-	-	-	-	-	-	-	-	-
Nichtbeachten der Beleuchtungs- vorschriften	1	-	-	2	-	1	-	2	-	-
innerorts	-	-	-	-	-	1	-	2	-	-
außerorts	1	-	-	2	-	-	-	-	-	-
Überladung, Überbesetzung	-	-	-	-	-	-	-	-	-	-
innerorts	-	-	-	-	-	-	-	-	-	-
außerorts	-	-	-	-	-	-	-	-	-	-
Unzureichend gesicherte Ladung oder Fahrzeugzubehörteile	1	-	-	4	1	1	-	-	1	1
innerorts	-	-	-	-	-	1	-	-	1	-
außerorts	1	-	-	4	1	-	-	-	-	1
Andere Fehler beim Fahrzeugführer	177	6	56	160	55	198	7	56	170	46
innerorts	101	2	26	84	35	120	4	23	114	24
außerorts	76	4	30	76	20	78	3	33	56	22
<b>Technische Mängel, Wartungsmängel</b>										
Beleuchtung	2	-	1	1	-	-	-	-	-	-
innerorts	2	-	1	1	-	-	-	-	-	-
außerorts	-	-	-	-	-	-	-	-	-	-
Bereifung	5	-	2	7	1	2	-	2	1	1
innerorts	1	-	-	1	-	-	-	-	-	-
außerorts	4	-	2	6	1	2	-	2	1	1
Bremsen	2	-	-	2	-	1	-	-	1	-
innerorts	2	-	-	2	-	1	-	-	1	-
außerorts	-	-	-	-	-	-	-	-	-	-
Lenkung	-	-	-	-	-	-	-	-	-	1
innerorts	-	-	-	-	-	-	-	-	-	1
außerorts	-	-	-	-	-	-	-	-	-	-
Zugvorrichtung	-	-	-	-	-	-	-	-	-	-
innerorts	-	-	-	-	-	-	-	-	-	-
außerorts	-	-	-	-	-	-	-	-	-	-
Andere Mängel	6	-	5	4	3	2	-	1	1	1
innerorts	5	-	4	1	-	1	-	-	1	1
außerorts	1	-	1	3	3	1	-	1	-	-

\*) Die Tabelle enthält Mehrfachzählungen, weil bei einem Unfall bis zu acht Ursachen eingetragen werden.

Noch: 4. Ursachen von Straßenverkehrsunfällen  
 Noch: 4.2 Straßenverkehrsunfälle und Verunglückte nach Unfallursachen \*)

Ursache Ortslage	Unfälle mit Personen- schaden	Verunglückte			Schwerw. Unfälle mit Sach- schaden (i.e.S.)	Unfälle mit Personen- schaden	Verunglückte			Schwerw. Unfälle mit Sach- schaden (i.e.S.)
		Getötete	Schwer-	Leicht-			Getötete	Schwer-	Leicht-	
			verletzte					verletzte		
Noch: Oktober 2015										
Noch: Oktober 2014										
<b>Fehlverhalten der Fußgänger</b>										
Alkoholeinfluss	-	-	-	-	-	-	-	-	-	-
innerorts	-	-	-	-	-	-	-	-	-	-
außerorts	-	-	-	-	-	-	-	-	-	-
Einfluss anderer berauschender Mittel (z.B. Drogen, Rauschgift)										
innerorts	-	-	-	-	-	-	-	-	-	-
außerorts	-	-	-	-	-	-	-	-	-	-
Übermüdung										
innerorts	-	-	-	-	-	-	-	-	-	-
außerorts	-	-	-	-	-	-	-	-	-	-
Sonstige körperliche oder geistige Mängel										
innerorts	-	-	-	-	-	-	-	-	-	-
außerorts	-	-	-	-	-	-	-	-	-	-
Falsches Verhalten										
beim Überschreiten der Fahrbahn an Stellen, an denen der Fußgängerverkehr durch Polizeibeamte oder Lichtzeichen geregelt war										
innerorts	-	-	-	-	-	3	-	1	2	-
außerorts	-	-	-	-	-	3	-	1	2	-
auf Fußgängerüberwegen ohne Verkehrsrege- lung durch Polizeibeamte oder Licht- zeichen										
innerorts	-	-	-	-	-	-	-	-	-	-
außerorts	-	-	-	-	-	-	-	-	-	-
in der Nähe von Kreuzungen oder Ein- mündungen, Lichtzeichenanlagen oder Fußgängerüberwegen bei dichtem Verkehr										
innerorts	2	-	-	2	-	2	-	-	2	-
außerorts	2	-	-	2	-	1	-	-	1	-
an anderen Stellen:										
durch plötzliches Hervortreten hinter Sichhindernissen										
innerorts	3	-	1	2	-	-	-	-	-	-
außerorts	3	-	1	2	-	-	-	-	-	-
ohne auf den Fahrzeugverkehr zu achten										
innerorts	4	-	2	2	-	7	1	4	4	-
außerorts	4	-	2	2	-	7	1	4	4	-
durch sonstiges falsches Verhalten										
innerorts	-	-	-	-	-	1	-	-	1	-
außerorts	-	-	-	-	-	1	-	-	1	-
Nichtbenutzen des Gehweges										
innerorts	-	-	-	-	-	-	-	-	-	-
außerorts	-	-	-	-	-	-	-	-	-	-
Nichtbenutzen der vorgeschriebenen Straßenseite										
innerorts	1	1	-	-	-	-	-	-	-	-
außerorts	1	1	-	-	-	-	-	-	-	-
Spielen auf oder neben der Fahrbahn										
innerorts	-	-	-	-	-	-	-	-	-	-
außerorts	-	-	-	-	-	-	-	-	-	-
Andere Fehler der Fußgänger										
innerorts	1	-	-	1	-	3	-	2	1	-
außerorts	1	-	-	1	-	3	-	2	1	-

\*) Die Tabelle enthält Mehrfachzählungen, weil bei einem Unfall bis zu acht Ursachen eingetragen werden.

Noch: 4. Ursachen von Straßenverkehrsunfällen  
 Noch: 4.2 Straßenverkehrsunfälle und Verunglückte nach Unfallursachen <sup>1)</sup>

Ursache  Ortslage	Unfälle mit Personen- schaden	Verunglückte			Schwerw. Unfälle mit Sach- schaden (i.e.S.)	Unfälle mit Personen- schaden	Verunglückte			Schwerw. Unfälle mit Sach- schaden (i.e.S.)
		Getötete	Schwer-	Leicht-			Getötete	Schwer-	Leicht-	
			verletzte					verletzte		
Noch: Oktober 2015										
Noch: Oktober 2014										
<b>Straßenverhältnisse</b>										
Verunreinigung durch ausgeflossenes Öl	3	-	2	3	-	1	-	-	1	-
innerorts	2	-	1	1	-	-	-	-	-	-
außerorts	1	-	1	2	-	1	-	-	1	-
Andere Verunreinigungen durch Straßenbenutzer	1	-	1	-	-	1	-	-	1	-
innerorts	1	-	1	-	-	-	-	-	-	-
außerorts	-	-	-	-	-	1	-	-	1	-
Schnee, Eis	4	-	-	5	8	-	-	-	-	-
innerorts	-	-	-	-	-	-	-	-	-	-
außerorts	4	-	-	5	8	-	-	-	-	-
Regen	17	-	3	14	6	11	-	2	16	2
innerorts	9	-	2	7	2	4	-	1	6	-
außerorts	8	-	1	7	4	7	-	1	10	2
Andere Einflüsse	1	1	-	-	1	5	-	1	4	-
innerorts	-	-	-	-	-	3	-	-	3	-
außerorts	1	1	-	-	1	2	-	1	1	-
Spurrillen im Zusammenhang mit Regen, Schnee oder Eis	1	-	-	1	-	1	-	-	1	-
innerorts	1	-	-	1	-	1	-	-	1	-
außerorts	-	-	-	-	-	-	-	-	-	-
Anderer Zustand der Straße	2	-	-	2	1	1	-	-	1	1
innerorts	2	-	-	2	1	1	-	-	1	-
außerorts	-	-	-	-	-	-	-	-	-	1
Nicht ordnungsgemäßer Zustand der Verkehrszeichen oder -einrichtungen	-	-	-	-	-	-	-	-	-	-
innerorts	-	-	-	-	-	-	-	-	-	-
außerorts	-	-	-	-	-	-	-	-	-	-
Mangelhafte Beleuchtung der Straße	-	-	-	-	-	1	-	2	-	-
innerorts	-	-	-	-	-	1	-	2	-	-
außerorts	-	-	-	-	-	-	-	-	-	-
Mangelhafte Sicherung von Bahnübergängen	-	-	-	-	-	-	-	-	-	-
innerorts	-	-	-	-	-	-	-	-	-	-
außerorts	-	-	-	-	-	-	-	-	-	-
<b>Witterungseinflüsse</b>										
Sichtbehinderung durch										
Nebel	5	-	1	5	1	1	-	-	2	1
innerorts	2	-	1	1	-	-	-	-	-	-
außerorts	3	-	-	4	1	1	-	-	2	1
starken Regen, Hagel, Schneegestöber usw.	3	-	-	3	1	-	-	-	-	-
innerorts	1	-	-	1	-	-	-	-	-	-
außerorts	2	-	-	2	1	-	-	-	-	-
blendende Sonne	5	-	2	7	5	5	-	1	6	2
innerorts	3	-	2	1	1	5	-	1	6	2
außerorts	2	-	-	6	4	-	-	-	-	-
Seitenwind	-	-	-	-	-	1	-	-	1	-
innerorts	-	-	-	-	-	-	-	-	-	-
außerorts	-	-	-	-	-	1	-	-	1	-
Unwetter oder sonstige Witterungseinflüsse	-	-	-	-	-	1	-	-	1	-
innerorts	-	-	-	-	-	-	-	-	-	-
außerorts	-	-	-	-	-	1	-	-	1	-
<b>Hindernisse</b>										
Nicht oder unzureichend gesicherte Arbeitsstelle auf der Fahrbahn	-	-	-	-	-	-	-	-	-	-
innerorts	-	-	-	-	-	-	-	-	-	-
außerorts	-	-	-	-	-	-	-	-	-	-
Wild auf der Fahrbahn	17	-	3	16	4	6	-	1	5	8
innerorts	2	-	-	3	-	-	-	-	-	1
außerorts	15	-	3	13	4	6	-	1	5	7
Anderes Tier auf der Fahrbahn	1	-	-	1	-	1	-	-	1	-
innerorts	-	-	-	-	-	-	-	-	-	-
außerorts	1	-	-	1	-	1	-	-	1	-
Sonstiges Hindernis auf der Fahrbahn	-	-	-	-	1	-	-	2	-	-
innerorts	-	-	-	-	1	2	-	2	-	-
außerorts	-	-	-	-	-	-	-	-	-	-
<b>Sonstige Ursachen</b>	33	-	7	33	6	40	2	11	31	9
innerorts	22	-	6	18	6	30	1	6	26	5
außerorts	11	-	1	15	-	10	1	5	5	4

<sup>1)</sup> Die Tabelle enthält Mehrfachzählungen, weil bei einem Unfall bis zu acht Ursachen eingetragen werden.

Noch: 4. Ursachen von Straßenverkehrsunfällen

Noch: 4.2 Straßenverkehrsunfälle und Verunglückte nach Unfallursachen <sup>\*)</sup>

Ursache  Ortslage	Unfälle mit Personen- schaden	Verunglückte			Schwerw. Unfälle mit Sach- schaden (i.e.S.)	Unfälle mit Personen- schaden	Verunglückte			Schwerw. Unfälle mit Sach- schaden (i.e.S.)
		Getötete	Schwer-	Leicht-			Getötete	Schwer-	Leicht-	
			verletzte					verletzte		
<b>Januar bis Oktober 2015</b>										
<b>Fehlverhalten der Fahrzeugführer</b>										
Alkoholeinfluss	269	7	105	221	143	302	5	127	264	150
innerorts	169	4	47	143	95	182	1	57	178	97
außerorts	100	3	58	78	48	120	4	70	86	53
Einfluss anderer berauschender Mittel (z.B. Drogen, Rauschgift)	43	1	10	43	27	37	-	18	31	20
innerorts	30	-	9	26	20	23	-	7	22	12
außerorts	13	1	1	17	7	14	-	11	9	8
Übermüdung	52	2	32	44	42	48	3	22	48	25
innerorts	14	-	7	13	16	12	1	3	12	11
außerorts	38	2	25	31	26	36	2	19	36	14
Sonstige körperliche oder geistige Mängel	106	5	54	80	17	102	2	48	90	16
innerorts	59	2	32	41	11	56	-	24	51	9
außerorts	47	3	22	39	6	46	2	24	39	7
Benutzung der falschen Fahrbahn (auch Richtungsfahrbahn) oder verbotswidrige Benutzung anderer Straßenteile	133	1	49	117	31	154	4	52	143	22
innerorts	103	1	22	93	19	115	1	32	99	13
außerorts	30	-	27	24	12	39	3	20	44	9
Verstoß gegen das Rechtsfahrgebot	267	13	128	264	87	292	21	146	300	90
innerorts	104	1	37	96	45	118	1	27	130	39
außerorts	163	12	91	168	42	174	20	119	170	51
Nicht angepasste Geschwindigkeit mit gleichzeitigem Überschreiten der zulässigen Höchstgeschwindigkeit	39	6	41	78	13	47	9	29	34	9
innerorts	14	1	7	12	7	17	2	13	12	3
außerorts	25	5	34	66	6	30	7	16	22	6
Nicht angepasste Geschwindigkeit in anderen Fällen	1 178	29	447	1 151	377	1 238	35	515	1 152	399
innerorts	384	3	125	356	120	389	3	129	385	133
außerorts	794	26	322	795	257	849	32	386	767	266
Ungenügender Sicherheitsabstand	675	2	114	861	104	717	5	82	895	109
innerorts	416	-	50	496	61	485	-	37	591	81
außerorts	259	2	64	365	43	232	5	45	304	28
Starkes Bremsen des Vorausfahrenden ohne zwingenden Grund	17	-	5	20	3	10	-	4	16	4
innerorts	9	-	3	10	-	3	-	1	3	4
außerorts	8	-	2	10	3	7	-	3	13	-
Unzulässiges Rechtsüberholen	7	-	3	9	4	7	-	-	9	2
innerorts	4	-	1	4	2	6	-	-	8	2
außerorts	3	-	2	5	2	1	-	-	1	-
Überholen trotz Gegenverkehrs	57	5	34	59	18	43	3	27	44	14
innerorts	10	-	4	9	4	6	-	4	4	2
außerorts	47	5	30	50	14	37	3	23	40	12
Überholen trotz unklarer Verkehrslage	57	3	28	55	25	50	1	11	52	34
innerorts	23	-	8	24	11	24	-	6	21	12
außerorts	34	3	20	31	14	26	1	5	31	22
Überholen trotz unzureichender Sicht- verhältnisse	10	-	4	9	2	7	-	3	9	7
innerorts	1	-	-	1	-	-	-	-	-	-
außerorts	9	-	4	8	2	7	-	3	9	7
Überholen ohne Beachtung des nachfolgenden Verkehrs und/oder ohne rechtzeitige und deutliche Ankündigung des Ausscherens	30	-	10	26	18	24	1	5	25	18
innerorts	3	-	1	2	-	1	-	-	2	1
außerorts	27	-	9	24	18	23	1	5	23	17
Fehler beim Wiedereinordnen nach rechts	23	2	27	66	6	27	3	8	22	7
innerorts	8	-	-	9	2	7	-	1	7	1
außerorts	15	2	27	57	4	20	3	7	15	6
Sonstige Fehler beim Überholen (z.B. ohne genügenden Seitenabstand)	84	-	23	78	15	67	-	25	58	13
innerorts	37	-	5	34	4	32	-	7	29	3
außerorts	47	-	18	44	11	35	-	18	29	10
Fehler beim Überholtwerden	20	-	4	22	10	29	-	6	28	13
innerorts	10	-	1	11	3	7	-	2	6	3
außerorts	10	-	3	11	7	22	-	4	22	10
Nichtbeachten des Vorranges entgegen- kommender Fahrzeuge beim Vorbeifahren an haltenden Fahrzeugen, Absperrungen oder Hindernissen	13	-	8	12	6	20	2	6	22	3
innerorts	9	-	3	7	5	17	-	5	19	2
außerorts	4	-	5	5	1	3	2	1	3	1

<sup>\*)</sup> Die Tabelle enthält Mehrfachzählungen, weil bei einem Unfall bis zu acht Ursachen eingetragen werden.

Noch: 4. Ursachen von Straßenverkehrsunfällen  
 Noch: 4.2 Straßenverkehrsunfälle und Verunglückte nach Unfallursachen <sup>1)</sup>

Ursache Ortslage	Unfälle mit Personen- schaden	Verunglückte			Schwerw. Unfälle mit Sach- schaden (i.e.S.)	Unfälle mit Personen- schaden	Verunglückte			Schwerw. Unfälle mit Sach- schaden (i.e.S.)
		Getötete	Schwer-	Leicht-			Getötete	Schwer-	Leicht-	
			verletzte					verletzte		
		Noch: Januar bis Oktober 2015					Noch: Januar bis Oktober 2014			
Nichtbeachten des nachfolgenden Verkehrs beim Vorbeifahren an haltenden Fahrzeugen, Absperungen oder Hindernissen und/oder ohne rechtzeitige und deutliche Ankündigung des Ausscherens										
innerorts	3	-	-	4	1	6	-	1	5	1
außerorts	3	-	-	4	1	4	-	1	3	-
Nebeneinanderfahren, fehlerhaftes Wechseln des Fahrstreifens beim Nebeneinanderfahren oder Nichtbeachten des Reißverschlussverfahrens										
innerorts	41	1	11	49	33	62	-	13	73	23
außerorts	21	-	2	23	14	25	-	4	25	9
Nichtbeachten der Regel "rechts vor links"										
innerorts	99	-	20	96	50	90	-	14	90	71
außerorts	95	-	18	91	50	87	-	14	87	69
Nichtbeachten der die Vorfahrt regelnden Verkehrszeichen										
innerorts	4	-	2	5	-	3	-	-	3	2
Nichtbeachten der Vorfahrt des durchgehenden Verkehrs auf Autobahnen oder Kraftfahrstraßen										
innerorts	702	5	190	787	330	620	-	123	735	347
außerorts	524	2	106	581	263	472	-	82	530	277
Nichtbeachten der Vorfahrt durch Fahrzeuge, die aus Feld- und Waldwegen kommen										
innerorts	178	3	84	206	67	148	-	41	205	70
außerorts	8	-	7	17	6	4	-	1	3	7
Nichtbeachten der Verkehrsregelung durch Polizeibeamte oder Lichtzeichen										
innerorts	1	-	-	1	-	-	-	-	-	2
außerorts	7	-	7	16	6	4	-	1	3	5
Nichtbeachten des Vorranges entgegenkommender Fahrzeuge										
innerorts	18	-	7	21	4	16	-	2	22	4
außerorts	6	-	1	6	-	6	-	1	6	-
Nichtbeachten des Vorranges von Schienenfahrzeugen an Bahnübergängen										
innerorts	12	-	6	15	4	10	-	1	16	4
außerorts	84	-	20	99	39	95	-	15	124	35
Nichtbeachten des Vorranges von Schienenfahrzeugen an Bahnübergängen										
innerorts	69	-	15	79	32	83	-	12	106	30
außerorts	15	-	5	20	7	12	-	3	18	5
Fehler beim Abbiegen										
innerorts	11	1	2	9	10	14	-	4	15	6
außerorts	8	1	-	7	7	7	-	2	6	5
Nichtbeachten des Vorranges von Schienenfahrzeugen an Bahnübergängen										
innerorts	3	-	1	6	-	4	-	1	4	5
außerorts	3	-	1	6	-	4	-	1	4	3
Fehler beim Abbiegen										
innerorts	373	-	95	426	92	357	1	76	385	133
außerorts	297	-	53	323	75	272	1	46	284	110
Fehler beim Wenden oder Rückwärtsfahren										
innerorts	76	-	42	103	17	85	-	30	101	23
außerorts	152	2	34	130	60	167	2	33	161	59
Fehler beim Einfahren in den fließenden Verkehr (z.B. aus einem Grundstück, von einem anderen Straßenteil oder beim Anfahren vom Fahrbahnrand)										
innerorts	144	2	29	124	50	159	2	27	151	54
außerorts	8	-	5	6	10	8	-	6	10	5
Falsches Verhalten gegenüber Fußgängern										
an Fußgängerüberwegen										
innerorts	198	-	26	194	30	191	1	31	181	30
außerorts	191	-	24	187	27	182	-	29	171	28
an Fußgängerfurten										
innerorts	7	-	2	7	3	9	1	2	10	2
außerorts	31	2	8	24	-	26	-	10	17	-
beim Abbiegen										
innerorts	31	2	8	24	-	26	-	10	17	-
außerorts	-	-	-	-	-	-	-	-	-	-
an Haltestellen (auch haltenden Schulbussen mit eingeschaltetem Warnblinklicht)										
innerorts	16	-	4	13	-	16	1	7	11	-
außerorts	15	-	4	12	-	16	1	7	11	-
an anderen Stellen										
innerorts	1	-	-	1	-	-	-	-	-	-
außerorts	52	-	16	39	-	56	-	11	51	-
Unzulässiges Halten oder Parken										
innerorts	51	-	16	38	-	56	-	11	51	-
außerorts	1	-	-	1	-	-	-	-	-	-
an Haltestellen (auch haltenden Schulbussen mit eingeschaltetem Warnblinklicht)										
innerorts	16	-	5	11	-	15	-	5	11	-
außerorts	16	-	5	11	-	15	-	5	11	-
an anderen Stellen										
innerorts	186	5	51	144	-	199	6	55	153	-
außerorts	176	5	48	137	-	172	4	49	130	-
Unzulässiges Halten oder Parken										
innerorts	10	-	3	7	-	27	2	6	23	-
außerorts	7	-	4	3	-	5	-	2	4	2
Unzulässiges Halten oder Parken										
innerorts	5	-	3	2	-	4	-	-	4	1
außerorts	2	-	1	1	-	1	-	2	-	1

<sup>1)</sup> Die Tabelle enthält Mehrfachzählungen, weil bei einem Unfall bis zu acht Ursachen eingetragen werden.



Noch: 4. Ursachen von Straßenverkehrsunfällen  
 Noch: 4.2 Straßenverkehrsunfälle und Verunglückte nach Unfallursachen \*)

Ursache Ortslage	Unfälle mit Personen- schaden	Verunglückte			Schwerw. Unfälle mit Sach- schaden (i.e.S.)	Unfälle mit Personen- schaden	Verunglückte			Schwerw. Unfälle mit Sach- schaden (i.e.S.)
		Getötete	Schwer-	Leicht-			Getötete	Schwer-	Leicht-	
			verletzte					verletzte		
Noch: Januar bis Oktober 2015										
Noch: Januar bis Oktober 2014										
Mangelnde Sicherung haltender oder liegen- gebliebener Fahrzeuge und von Unfall- stellen sowie Schulbussen, bei denen										
Kinder ein- oder aussteigen	12	-	7	10	5	8	-	5	3	3
innerorts	11	-	6	8	4	6	-	3	3	3
außerorts	1	-	1	2	1	2	-	2	-	-
Verkehrswidriges Verhalten beim Ein- oder Aussteigen, Be- oder Entladen	26	-	5	21	2	24	1	5	18	-
innerorts	26	-	5	21	2	23	1	5	17	-
außerorts	-	-	-	-	-	1	-	-	1	-
Nichtbeachten der Beleuchtungs- vorschriften	6	-	2	6	1	3	-	4	-	-
innerorts	3	-	1	2	-	2	-	3	-	-
außerorts	3	-	1	4	1	1	-	1	-	-
Überladung, Überbesetzung	4	-	4	9	-	5	1	3	8	1
innerorts	3	-	-	5	-	4	1	3	5	-
außerorts	1	-	4	4	-	1	-	-	3	1
Unzureichend gesicherte Ladung oder Fahrzeugzubehörteile	14	-	2	16	11	9	1	2	11	13
innerorts	7	-	-	7	2	6	-	2	5	1
außerorts	7	-	2	9	9	3	1	-	6	12
Andere Fehler beim Fahrzeugführer	1 977	35	604	1 890	439	1 810	45	535	1 642	339
innerorts	1 166	8	267	1 089	242	1 092	14	253	995	184
außerorts	811	27	337	801	197	718	31	282	647	155
<b>Technische Mängel, Wartungsmängel</b>										
Beleuchtung	5	-	1	4	2	4	1	3	1	-
innerorts	5	-	1	4	-	-	-	-	-	-
außerorts	-	-	-	-	2	4	1	3	1	-
Bereifung	35	1	22	34	10	24	-	9	29	12
innerorts	6	-	1	5	-	3	-	1	2	-
außerorts	29	1	21	29	10	21	-	8	27	12
Bremsen	22	-	7	23	2	18	-	7	15	1
innerorts	16	-	5	15	2	15	-	6	13	1
außerorts	6	-	2	8	-	3	-	1	2	-
Lenkung	5	-	-	6	1	5	-	1	5	4
innerorts	2	-	-	3	1	1	-	-	1	3
außerorts	3	-	-	3	-	4	-	1	4	1
Zugvorrichtung	-	-	-	-	-	1	-	2	1	-
innerorts	-	-	-	-	-	1	-	2	1	-
außerorts	-	-	-	-	-	-	-	-	-	-
Andere Mängel	34	-	15	32	13	27	-	10	21	6
innerorts	17	-	6	11	3	11	-	4	9	3
außerorts	17	-	9	21	10	16	-	6	12	3

\*) Die Tabelle enthält Mehrfachzählungen, weil bei einem Unfall bis zu acht Ursachen eingetragen werden.

Noch: 4. Ursachen von Straßenverkehrsunfällen  
 Noch: 4.2 Straßenverkehrsunfälle und Verunglückte nach Unfallursachen \*)

Ursache Ortslage	Unfälle mit Personen- schaden	Verunglückte			Schwerw. Unfälle mit Sach- schaden (i.e.S.)	Unfälle mit Personen- schaden	Verunglückte			Schwerw. Unfälle mit Sach- schaden (i.e.S.)
		Getötete	Schwer-	Leicht-			Getötete	Schwer-	Leicht-	
			verletzte					verletzte		
Noch: Januar bis Oktober 2015										
<b>Fehlverhalten der Fußgänger</b>										
Alkoholeinfluss	7	1	3	4	-	7	1	3	6	-
innerorts	5	1	2	3	-	5	-	3	3	-
außerorts	2	-	1	1	-	2	1	-	3	-
Einfluss anderer berauschender Mittel (z.B. Drogen, Rauschgift)	-	-	-	-	-	-	-	-	-	-
innerorts	-	-	-	-	-	-	-	-	-	-
außerorts	-	-	-	-	-	-	-	-	-	-
Übermüdung	-	-	-	-	-	-	-	-	-	-
innerorts	-	-	-	-	-	-	-	-	-	-
außerorts	-	-	-	-	-	-	-	-	-	-
Sonstige körperliche oder geistige Mängel	1	-	-	1	-	3	-	2	1	-
innerorts	1	-	-	1	-	2	-	1	1	-
außerorts	-	-	-	-	-	1	-	1	-	-
Falsches Verhalten beim Überschreiten der Fahrbahn an Stellen, an denen der Fußgängerverkehr durch Polizeibeamte oder Lichtzeichen geregelt war	3	-	1	2	-	8	1	2	6	-
innerorts	3	-	1	2	-	8	1	2	6	-
außerorts	-	-	-	-	-	-	-	-	-	-
auf Fußgängerüberwegen ohne Verkehrsrege- lung durch Polizeibeamte oder Licht- zeichen	1	-	-	1	-	-	-	-	-	-
innerorts	1	-	-	1	-	-	-	-	-	-
außerorts	-	-	-	-	-	-	-	-	-	-
in der Nähe von Kreuzungen oder Ein- mündungen, Lichtzeichenanlagen oder Fußgängerüberwegen bei dichtem Verkehr	10	-	1	9	-	8	-	4	4	-
innerorts	10	-	1	9	-	7	-	4	3	-
außerorts	-	-	-	-	-	1	-	-	1	-
an anderen Stellen: durch plötzliches Hervortreten hinter Sichthindernissen	20	-	8	12	-	19	-	7	14	-
innerorts	18	-	7	11	-	19	-	7	14	-
außerorts	2	-	1	1	-	-	-	-	-	-
ohne auf den Fahrzeugverkehr zu achten	69	1	27	47	-	63	1	23	48	1
innerorts	64	-	25	45	-	59	1	23	44	1
außerorts	5	1	2	2	-	4	-	-	4	-
durch sonstiges falsches Verhalten	15	1	7	13	-	7	1	3	5	-
innerorts	14	1	6	12	-	6	-	3	3	-
außerorts	1	-	1	1	-	1	1	-	2	-
Nichtbenutzen des Gehweges	3	-	1	2	-	2	-	-	2	-
innerorts	3	-	1	2	-	2	-	-	2	-
außerorts	-	-	-	-	-	-	-	-	-	-
Nichtbenutzen der vorgeschriebenen Straßenseite	4	1	1	2	-	3	1	1	3	-
innerorts	1	-	-	1	-	-	-	-	-	-
außerorts	3	1	1	1	-	3	1	1	3	-
Spielen auf oder neben der Fahrbahn	5	-	1	4	-	2	-	1	2	-
innerorts	5	-	1	4	-	2	-	1	2	-
außerorts	-	-	-	-	-	-	-	-	-	-
Andere Fehler der Fußgänger	24	-	5	24	-	29	-	13	20	-
innerorts	23	-	5	23	-	25	-	12	17	-
außerorts	1	-	-	1	-	4	-	1	3	-

\*) Die Tabelle enthält Mehrfachzählungen, weil bei einem Unfall bis zu acht Ursachen eingetragen werden.

Noch: 4. Ursachen von Straßenverkehrsunfällen  
 Noch: 4.2 Straßenverkehrsunfälle und Verunglückte nach Unfallursachen <sup>1)</sup>

Ursache Ortslage	Unfälle mit Personen- schaden	Verunglückte			Schwerw. Unfälle mit Sach- schaden (i.e.S.)	Unfälle mit Personen- schaden	Verunglückte			Schwerw. Unfälle mit Sach- schaden (i.e.S.)
		Getötete	Schwer-	Leicht-			Getötete	Schwer-	Leicht-	
			verletzte					verletzte		
Noch: Januar bis Oktober 2015										
Noch: Januar bis Oktober 2014										
<b>Straßenverhältnisse</b>										
Verunreinigung durch ausgeflossenes Öl	21	-	6	17	4	16	-	3	16	3
innerorts	9	-	2	7	1	9	-	-	10	2
außerorts	12	-	4	10	3	7	-	3	6	1
Andere Verunreinigungen durch Straßenbenutzer	7	-	1	6	-	2	-	1	1	-
innerorts	4	-	1	3	-	-	-	-	-	-
außerorts	3	-	-	3	-	2	-	1	1	-
Schnee, Eis	94	1	25	109	68	58	1	16	54	55
innerorts	29	-	10	25	25	22	-	4	19	27
außerorts	65	1	15	84	43	36	1	12	35	28
Regen	119	2	32	120	36	146	2	49	158	58
innerorts	35	1	8	34	7	38	-	7	39	8
außerorts	84	1	24	86	29	108	2	42	119	50
Andere Einflüsse	11	1	3	9	1	26	-	9	17	-
innerorts	4	-	2	2	-	12	-	2	10	-
außerorts	7	1	1	7	1	14	-	7	7	-
Spurrillen im Zusammenhang mit Regen, Schnee oder Eis	1	-	-	1	1	2	-	-	2	-
innerorts	1	-	-	1	1	2	-	-	2	-
außerorts	-	-	-	-	-	-	-	-	-	-
Anderer Zustand der Straße	25	-	9	18	2	25	-	13	16	5
innerorts	14	-	4	10	1	14	-	5	10	1
außerorts	11	-	5	8	1	11	-	8	6	4
Nicht ordnungsgemäßer Zustand der Verkehrszeichen oder -einrichtungen	-	-	-	-	1	-	-	-	-	-
innerorts	-	-	-	-	1	-	-	-	-	-
außerorts	-	-	-	-	-	-	-	-	-	-
Mangelhafte Beleuchtung der Straße	3	1	2	1	-	1	-	2	-	1
innerorts	3	1	2	1	-	1	-	2	-	1
außerorts	-	-	-	-	-	-	-	-	-	-
Mangelhafte Sicherung von Bahnübergängen	-	-	-	-	-	-	-	-	-	-
innerorts	-	-	-	-	-	-	-	-	-	-
außerorts	-	-	-	-	-	-	-	-	-	-
<b>Witterungseinflüsse</b>										
Sichtbehinderung durch										
Nebel	12	-	2	14	2	20	-	4	25	10
innerorts	3	-	1	2	-	5	-	-	10	4
außerorts	9	-	1	12	2	15	-	4	15	6
starken Regen, Hagel, Schneegestöber usw.	12	-	3	10	3	8	1	5	10	4
innerorts	7	-	3	5	1	2	-	1	1	1
außerorts	5	-	-	5	2	6	1	4	9	3
blendende Sonne	50	1	15	54	13	54	1	11	56	15
innerorts	34	-	12	25	8	43	-	7	42	13
außerorts	16	1	3	29	5	11	1	4	14	2
Seitenwind	11	-	10	8	4	5	1	3	2	-
innerorts	1	-	-	1	-	-	-	-	-	-
außerorts	10	-	10	7	4	5	1	3	2	-
Unwetter oder sonstige Witterungseinflüsse	5	-	1	6	5	9	-	3	9	3
innerorts	1	-	1	2	1	2	-	1	1	1
außerorts	4	-	-	4	4	7	-	2	8	2
<b>Hindernisse</b>										
Nicht oder unzureichend gesicherte Arbeitsstelle auf der Fahrbahn	2	-	2	-	-	3	-	-	3	-
innerorts	2	-	2	-	-	3	-	-	3	-
außerorts	-	-	-	-	-	-	-	-	-	-
Wild auf der Fahrbahn	86	-	23	75	60	66	-	14	60	46
innerorts	5	-	1	5	3	3	-	-	3	3
außerorts	81	-	22	70	57	63	-	14	57	43
Anderes Tier auf der Fahrbahn	15	-	2	18	-	19	-	5	15	2
innerorts	6	-	1	9	-	6	-	1	5	1
außerorts	9	-	1	9	-	13	-	4	10	1
Sonstiges Hindernis auf der Fahrbahn	9	-	3	7	9	10	-	5	5	3
innerorts	5	-	2	3	3	7	-	4	3	-
außerorts	4	-	1	4	6	3	-	1	2	3
<b>Sonstige Ursachen</b>	336	1	95	327	86	327	5	100	313	59
innerorts	240	1	58	227	67	227	4	49	220	42
außerorts	96	-	37	100	19	100	1	51	93	17

<sup>1)</sup> Die Tabelle enthält Mehrfachzählungen, weil bei einem Unfall bis zu acht Ursachen eingetragen werden.

5. Straßenverkehrsunfälle und Verunglückte nach Kreisen

Kreisfreie Stadt Landkreis Land Ortslage	Unfälle insgesamt	Davon					Verun- glückte Personen insgesamt	Davon		
		mit Personen- schaden	mit nur Sach- schaden	davon				Getötete	Schwer- verletzte	Leicht- verletzte
				schwerwie- gende Unfälle mit Sachschaden (im engeren Sinne) <sup>1)</sup>	sonstige Sachschadens- unfälle unter dem Einfluss berauschender Mittel <sup>2)</sup>	übrige Sach- schadens- unfälle				
<b>Oktober 2015</b>										
Stadt Erfurt	548	44	504	30	2	472	52	-	10	42
innerorts	513	40	473	27	2	444	45	-	9	36
außerorts ohne Autobahn	22	3	19	3	-	16	3	-	-	3
auf Autobahnen	13	1	12	-	-	12	4	-	1	3
Stadt Gera	210	20	190	10	2	178	22	-	1	21
innerorts	182	16	166	10	2	154	17	-	1	16
außerorts ohne Autobahn	13	2	11	-	-	11	3	-	-	3
auf Autobahnen	15	2	13	-	-	13	2	-	-	2
Stadt Jena	314	41	273	8	3	262	42	-	5	37
innerorts	295	40	255	7	3	245	41	-	5	36
außerorts ohne Autobahn	12	1	11	1	-	10	1	-	-	1
auf Autobahnen	7	-	7	-	-	7	-	-	-	-
Stadt Suhl	89	12	77	2	-	75	14	-	2	12
innerorts	78	9	69	1	-	68	11	-	2	9
außerorts ohne Autobahn	1	-	1	-	-	1	-	-	-	-
auf Autobahnen	10	3	7	1	-	6	3	-	-	3
Stadt Weimar	172	15	157	5	-	152	22	-	2	20
innerorts	158	13	145	5	-	140	13	-	1	12
außerorts ohne Autobahn	10	1	9	-	-	9	5	-	-	5
auf Autobahnen	4	1	3	-	-	3	4	-	1	3
Stadt Eisenach	139	16	123	7	2	114	18	-	2	16
innerorts	100	13	87	5	2	80	15	-	2	13
außerorts ohne Autobahn	34	3	31	1	-	30	3	-	-	3
auf Autobahnen	5	-	5	1	-	4	-	-	-	-
Eichsfeld	207	27	180	12	-	168	36	-	10	26
innerorts	97	10	87	5	-	82	14	-	2	12
außerorts ohne Autobahn	85	13	72	5	-	67	18	-	7	11
auf Autobahnen	25	4	21	2	-	19	4	-	1	3
Nordhausen	208	21	187	11	1	175	28	1	5	22
innerorts	130	10	120	4	1	115	12	-	1	11
außerorts ohne Autobahn	62	8	54	4	-	50	12	-	4	8
auf Autobahnen	16	3	13	3	-	10	4	1	-	3
Wartburgkreis	249	20	229	14	-	215	26	-	7	19
innerorts	119	11	108	3	-	105	14	-	3	11
außerorts ohne Autobahn	107	7	100	8	-	92	10	-	4	6
auf Autobahnen	23	2	21	3	-	18	2	-	-	2
Unstrut-Hainich-Kreis	244	31	213	8	-	205	39	1	3	35
innerorts	158	18	140	5	-	135	19	-	2	17
außerorts ohne Autobahn	86	13	73	3	-	70	20	1	1	18
auf Autobahnen	-	-	-	-	-	-	-	-	-	-
Kyffhäuserkreis	149	24	125	11	-	114	30	1	7	22
innerorts	81	9	72	9	-	63	10	-	3	7
außerorts ohne Autobahn	63	11	52	2	-	50	14	1	2	11
auf Autobahnen	5	4	1	-	-	1	6	-	2	4
Schmalkalden-Meiningen	194	25	169	3	-	166	52	2	6	44
innerorts	122	14	108	2	-	106	26	2	3	21
außerorts ohne Autobahn	66	11	55	1	-	54	26	-	3	23
auf Autobahnen	6	-	6	-	-	6	-	-	-	-

1) Straftatbestand oder Ordnungswidrigkeit und gleichzeitig mindestens ein Kfz nicht mehr fahrbereit

2) Unfallbeteiligter stand unter dem Einfluss berauschender Mittel und alle beteiligten Kfz waren fahrbereit.

Noch: 5. Straßenverkehrsunfälle und Verunglückte nach Kreisen

Kreisfreie Stadt Landkreis Land Ortslage	Unfälle insgesamt	Davon					Verun- glückte Personen insgesamt	Davon		
		mit Personen- schaden	mit nur Sach- schaden	davon				Getötete	Schwer- verletzte	Leicht- verletzte
				schwerwie- gende Unfälle mit Sachschaden (im engeren Sinne) <sup>1)</sup>	sonstige Sachschadens- unfälle unter dem Einfluss berauschender Mittel <sup>2)</sup>	übrige Sach- schadens- unfälle				
Noch: Oktober 2015										
Gotha	332	37	295	15	2	278	44	-	13	31
innerorts	209	20	189	9	-	180	21	-	7	14
außerorts ohne Autobahn	98	13	85	6	2	77	18	-	5	13
auf Autobahnen	25	4	21	-	-	21	5	-	1	4
Sömmerda	142	18	124	7	2	115	21	1	3	17
innerorts	71	10	61	2	2	57	10	-	3	7
außerorts ohne Autobahn	64	5	59	3	-	56	8	1	-	7
auf Autobahnen	7	3	4	2	-	2	3	-	-	3
Hildburghausen	151	12	139	6	2	131	17	-	4	13
innerorts	70	6	64	3	2	59	8	-	1	7
außerorts ohne Autobahn	66	5	61	3	-	58	7	-	1	6
auf Autobahnen	15	1	14	-	-	14	2	-	2	-
Ilm-Kreis	239	33	206	11	-	195	49	-	12	37
innerorts	127	15	112	6	-	106	18	-	3	15
außerorts ohne Autobahn	86	11	75	5	-	70	15	-	5	10
auf Autobahnen	26	7	19	-	-	19	16	-	4	12
Weimarer Land	187	17	170	13	2	155	87	1	25	61
innerorts	82	3	79	6	2	71	3	-	1	2
außerorts ohne Autobahn	74	12	62	7	-	55	17	-	6	11
auf Autobahnen	31	2	29	-	-	29	67	1	18	48
Sonneberg	131	12	119	7	2	110	16	-	3	13
innerorts	91	9	82	5	2	75	12	-	2	10
außerorts ohne Autobahn	40	3	37	2	-	35	4	-	1	3
auf Autobahnen	-	-	-	-	-	-	-	-	-	-
Saalfeld-Rudolstadt	238	29	209	11	3	195	34	-	10	24
innerorts	158	22	136	7	3	126	26	-	9	17
außerorts ohne Autobahn	80	7	73	4	-	69	8	-	1	7
auf Autobahnen	-	-	-	-	-	-	-	-	-	-
Saale-Holzland-Kreis	206	20	186	11	3	172	31	-	9	22
innerorts	74	5	69	3	2	64	7	-	1	6
außerorts ohne Autobahn	62	7	55	2	1	52	8	-	3	5
auf Autobahnen	70	8	62	6	-	56	16	-	5	11
Saale-Orla-Kreis	262	33	229	9	-	220	43	-	13	30
innerorts	106	18	88	2	-	86	20	-	5	15
außerorts ohne Autobahn	122	12	110	6	-	104	18	-	7	11
auf Autobahnen	34	3	31	1	-	30	5	-	1	4
Greiz	194	19	175	6	3	166	24	1	4	19
innerorts	109	6	103	5	-	98	6	-	1	5
außerorts ohne Autobahn	78	12	66	1	3	62	17	1	3	13
auf Autobahnen	7	1	6	-	-	6	1	-	-	1
Altenburger Land	164	21	143	3	2	138	31	-	5	26
innerorts	112	13	99	3	2	94	19	-	2	17
außerorts ohne Autobahn	42	6	36	-	-	36	8	-	2	6
auf Autobahnen	10	2	8	-	-	8	4	-	1	3
<b>Thüringen</b>	<b>4 969</b>	<b>547</b>	<b>4 422</b>	<b>220</b>	<b>31</b>	<b>4 171</b>	<b>778</b>	<b>8</b>	<b>161</b>	<b>609</b>
<b>innerorts</b>	<b>3 242</b>	<b>330</b>	<b>2 912</b>	<b>134</b>	<b>25</b>	<b>2 753</b>	<b>387</b>	<b>2</b>	<b>69</b>	<b>316</b>
<b>außerorts ohne Autobahn</b>	<b>1 373</b>	<b>166</b>	<b>1 207</b>	<b>67</b>	<b>6</b>	<b>1 134</b>	<b>243</b>	<b>4</b>	<b>55</b>	<b>184</b>
<b>auf Autobahnen</b>	<b>354</b>	<b>51</b>	<b>303</b>	<b>19</b>	<b>-</b>	<b>284</b>	<b>148</b>	<b>2</b>	<b>37</b>	<b>109</b>
davon										
kreisfreie Städte	1 472	148	1 324	62	9	1 253	170	-	22	148
Landkreise	3 497	399	3 098	158	22	2 918	608	8	139	461

1) Straftatbestand oder Ordnungswidrigkeit und gleichzeitig mindestens ein Kfz nicht mehr fahrbereit

2) Unfallbeteiligter stand unter dem Einfluss berauschender Mittel und alle beteiligten Kfz waren fahrbereit.

6. Straßenverkehrsunfälle unter Alkoholeinwirkung sowie Verunglückte nach Kreisen

Kreisfreie Stadt Landkreis Land	Unfälle unter Alkohol- einfluss insgesamt	Davon					Verun- glückte Personen insgesamt	Davon		
		mit Personenschaden			mit nur Sachschaden			Getötete	Schwer- verletzte	Leicht- verletzte
		mit Getöteten	mit Schwer- verletzten	mit Leicht- verletzten	schwerwie- gende Unfälle (im engeren Sinne) <sup>1)</sup>	sonstige Unfälle unter dem Einfluss berauschender Mittel <sup>2)</sup>				
<b>Oktober 2015</b>										
Stadt Erfurt	10	-	3	1	4	2	5	-	3	2
Stadt Gera	3	-	-	-	1	2	-	-	-	-
Stadt Jena	5	-	-	2	-	3	2	-	-	2
Stadt Suhl	-	-	-	-	-	-	-	-	-	-
Stadt Weimar	-	-	-	-	-	-	-	-	-	-
Stadt Eisenach	5	-	-	2	1	2	2	-	-	2
Eichsfeld	1	-	-	1	-	-	1	-	-	1
Nordhausen	4	-	1	-	2	1	1	-	1	-
Wartburgkreis	3	-	-	-	3	-	-	-	-	-
Unstrut-Hainich-Kreis	1	-	-	-	1	-	-	-	-	-
Kyffhäuserkreis	1	-	-	-	1	-	-	-	-	-
Schmalkalden-Meiningen	2	-	-	2	-	-	2	-	-	2
Gotha	5	-	2	1	-	2	3	-	2	1
Sömmerda	4	-	-	1	1	2	1	-	-	1
Hildburghausen	2	-	-	-	-	2	-	-	-	-
Ilm-Kreis	1	-	-	1	-	-	1	-	-	1
Weimarer Land	3	-	-	1	-	2	1	-	-	1
Sonneberg	3	-	-	1	-	2	1	-	-	1
Saalfeld-Rudolstadt	4	-	-	-	1	3	-	-	-	-
Saale-Holzland-Kreis	4	-	-	-	1	3	-	-	-	-
Saale-Orla-Kreis	1	-	1	-	-	-	1	-	1	-
Greiz	7	-	-	1	3	3	2	-	-	2
Altenburger Land	2	-	-	-	-	2	-	-	-	-
<b>Thüringen</b>	<b>71</b>	<b>-</b>	<b>7</b>	<b>14</b>	<b>19</b>	<b>31</b>	<b>23</b>	<b>-</b>	<b>7</b>	<b>16</b>
davon										
kreisfreie Städte	23	-	3	5	6	9	9	-	3	6
Landkreise	48	-	4	9	13	22	14	-	4	10

1) Straftatbestand oder Ordnungswidrigkeit und gleichzeitig mindestens ein Kfz nicht mehr fahrbereit

2) Unfallbeteiligter stand unter dem Einfluss berauschender Mittel und alle beteiligten Kfz waren fahrbereit.



