

ZAHLEN • DATEN • FAKTEN

www.statistik.thueringen.de

Statistischer Bericht

C III - j / 07

**Viehbestand und tierische Erzeugung
in Thüringen
2007**

Bestell - Nr. 03 308

Thüringer Landesamt für Statistik



Zeichenerklärung

- 0 weniger als die Hälfte von 1 in der letzten besetzten Stelle, jedoch mehr als nichts
- nichts vorhanden (genau Null)
- . Zahlenwert unbekannt oder geheim zu halten
- ... Angabe fällt später an
- / Zahlenwert nicht sicher genug
- x Tabellenfach gesperrt, weil Aussage nicht sinnvoll
- () Aussagewert eingeschränkt
- r berichtige Zahl
- p vorläufige Zahl

Anmerkung: Abweichungen in den Summen erklären sich aus dem Runden von Einzelwerten.

Herausgeber:
Thüringer Landesamt für Statistik
Europaplatz 3, 99091 Erfurt
Postfach 90 01 63, 99104 Erfurt

Telefon: 0361 37-84642/84647
Telefax: 0361 37-84699
Internet: www.statistik.thueringen.de
E-Mail: auskunft@statistik.thueringen.de

Auskunft erteilt:
Referat: Land- und Forstwirtschaft,
Betriebsregister Landwirtschaft
Telefon: 0361 37-734554

Herausgegeben im Mai 2008

Heft-Nr.: 110 / 08
Preis: 3,75 EUR

© Thüringer Landesamt für Statistik, Erfurt, 2008

Für nichtgewerbliche Zwecke sind Vervielfältigung und unentgeltliche Verbreitung, auch auszugsweise, mit Quellenangabe gestattet. Die Verbreitung, auch auszugsweise, über elektronische Systeme/Datenträger bedarf der vorherigen Zustimmung. Alle übrigen Rechte bleiben vorbehalten.

Inhaltsverzeichnis

Seite

Vorbemerkungen

3

Grafiken

Viehbestände 2007

5

Veränderung der Schlachtungen 2007 gegenüber dem jeweiligen Vorjahresmonat

8

Veränderung der Milchlieferung an Molkereien 2007 gegenüber dem jeweiligen Vorjahresmonat

12

Veränderung der Eierzeugung und Legeleistung 2007 gegenüber dem jeweiligen Vorjahresmonat

16

Tabellen

1. Pferde- und Rinderbestände 2007

6

2. Schweine-, Schaf- und Geflügelbestände 2007

7

3. Schlachtungen und Fleischerzeugung 2006 und 2007 sowie 2007 nach Monaten

9

3.1 Gewerbliche Schlachtungen und Hausschlachtungen

9

3.2 Gewerbliche Schlachtungen

10

3.3 Hausschlachtungen

11

4. Milchleistung, Milcherzeugung und -verwendung 2006 und 2007 sowie 2007 nach Monaten

13

5. Milchlieferung an Molkereien 2006 und 2007 nach Ländern sowie 2007 nach Monaten

13

6. Milchlieferung an Molkereien, Milcherzeugung, durchschnittlicher Milchkuhbestand und Milchleistung je Kuh 2006 und 2007 sowie 2007 nach Kreisen

14

7. Legehennenhaltung und Eierzeugung 2006 und 2007 nach der Größenstruktur

17

8. Legehennenhaltung und Eierzeugung 2006 und 2007 sowie 2007 nach Monaten

17

9. Hennenhaltungsplätze 2006 und 2007 nach Haltungsform und Haltungskapazität

18

Vorbemerkungen

Der vorliegende Bericht enthält die endgültigen Ergebnisse der

- Viehbestandserhebungen vom Mai und November,
- monatlichen Statistiken über die Schlachtungen und Fleischerzeugung, die Milcherzeugung und -verwendung und die Legehennenhaltung und Eierzeugung.

Da die bereits veröffentlichten Monatsberichte vorläufige Angaben enthalten, sind Abweichungen zu diesem Bericht möglich.

Rechtsgrundlagen

Gesetz über Agrarstatistiken (Agrarstatistikgesetz - AgrStatG) in der Fassung der Bekanntmachung vom 19. Juli 2006 (BGBl. I S. 1662), zuletzt geändert durch Artikel 1 § 2 des Gesetzes vom 13. Dezember 2007 (BGBl. I S. 2930). Anwendung finden auch Vorschriften des Gesetzes über die Statistik für Bundeszwecke (Bundesstatistikgesetz - BStatG) vom 22. Januar 1987 (BGBl. I S. 462, 565), zuletzt geändert durch Artikel 3 des Gesetzes vom 7. September 2007 (BGBl. I S. 2246).

Viehbestandserhebung

Die Erhebung über die Viehbestände wird alle vier Jahre, beginnend 2003, am 3. Mai allgemein durchgeführt. Erhoben werden Merkmale über die Bestände an Rindern, Schweinen, Schafen, Pferden und Geflügel. In den Zwischenjahren, beginnend 2002, werden die Bestände an Rindern, Schweinen und Schafen repräsentativ erhoben. Zusätzlich werden die Bestände an Rindern und Schweinen in jedem Jahr zum 3. November repräsentativ erfasst.

Schlachtungen und Fleischerzeugung

Die Schlachtungsstatistik umfasst alle von amtlichen Veterinären an Rindern, Kälbern, Schweinen, Schafen, Ziegen und Pferden durchgeführten Schlachtier- und Fleischuntersuchungen. Erhebungsmerkmale der Schlachtungsstatistik sind die Zahl der Tiere nach Herkunft, Tierart, Tauglichkeit, gewerblichen Schlachtungen und Hausschlachtungen und bei Rindern außerdem nach Kategorien. In diesem Bericht werden die tauglich beurteilten Tiere aus gewerblichen Schlachtungen inländischer und ausländischer Herkunft zusammengefasst nachgewiesen.

Für die Schlachtgewichtsstatistik werden für die Schweine die von der Thüringer Landesanstalt für Landwirtschaft auf Grund der nach der Vierten Vieh- und Fleischgesetz-Durchführungsverordnung ¹⁾ ermittelten durchschnittlichen Schlachtgewichte verwendet. Für die Rinder und Kälber werden ab 2005 aus Gründen der statistischen Geheimhaltung gemeinsame Durchschnittsschlachtgewichte der Thüringer und der Sächsischen Landesanstalt für Landwirtschaft ermittelt und verwendet. Das Durchschnittsschlachtgewicht für Schafe basiert ab 2005 auf den Angaben des Statistischen Bundesamtes, die Durchschnittsschlachtgewichte für die Tierarten Ziegen und Pferde basieren auf den Angaben des Bundesministeriums für Ernährung, Landwirtschaft und Verbraucherschutz.

Die Ermittlung der Gesamtschlachtmenge erfolgt auf der Grundlage der Anzahl der beschauten, als tauglich beurteilten Tiere und der erreichten Durchschnittsschlachtgewichte.

(Fußnote siehe Seite 4)

Milcherzeugung und -verwendung

Grundlage hierfür sind die nach der Marktordnungswaren-Meldeverordnung ²⁾ zu erstattenden Meldungen der Molkereien. Erfasst wird die von Thüringer Erzeugern an Molkereien angelieferte Rohmilch mit natürlichem Fettgehalt, einschließlich Ziegen-, Schaf- und Büffelmilch. Diese Angaben werden von der Thüringer Landesanstalt für Landwirtschaft monatlich nach Einzugsgebieten bereitgestellt.

Die Differenz zwischen angelieferter und erzeugter Milchmenge sowie die Verwendung der Milch beim Erzeuger werden durch das Statistische Landesamt geschätzt.

Grundlage dieser Schätzungen sind die Angaben über die Verfütterung von Milch im Betrieb, den Eigenverbrauch, die Direktvermarktung sowie die Anlieferung an Molkereien und Milchsammelstellen jeweils nach der Menge aus der Meldung der Ernte- und Betriebsberichterstattung.

Legehennenhaltung und Eierzeugung

Hier sind die Inhaber bzw. Leiter von Unternehmen mit mindestens 3000 Hennenhaltungsplätzen auskunftspflichtig. Es werden monatlich Angaben über Hennenhaltungsplätze, Legehennen und Eierzeugung festgestellt. Im Dezember jeden Jahres werden zusätzlich Daten zu den Haltungsformen (Käfighaltung, Bodenhaltung, Freilandhaltung und ab 2007 aus ökologischer Erzeugung) und zum Bestandsaufbau nach Altersklassen und Legeperioden erfragt.

Abkürzung

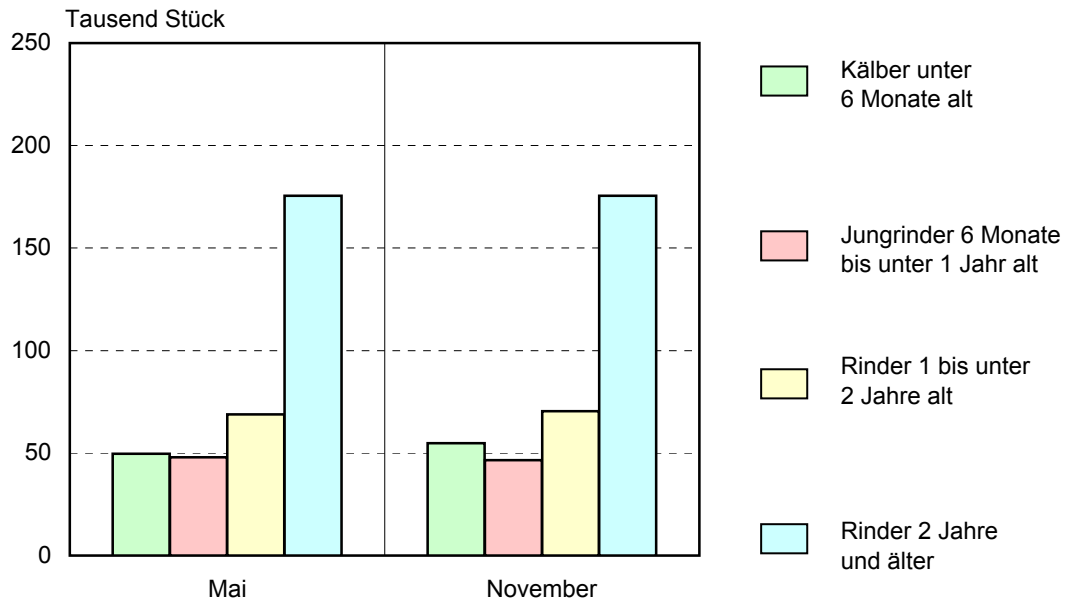
D Durchschnitt

1) Vierte Vieh- und Fleischgesetz-Durchführungsverordnung in der Fassung der Bekanntmachung vom 23. Juni 1994 (BGBl. I S. 1302), zuletzt geändert durch Artikel 2 der Verordnung vom 1. August 2003 (BGBl. I S. 1556).

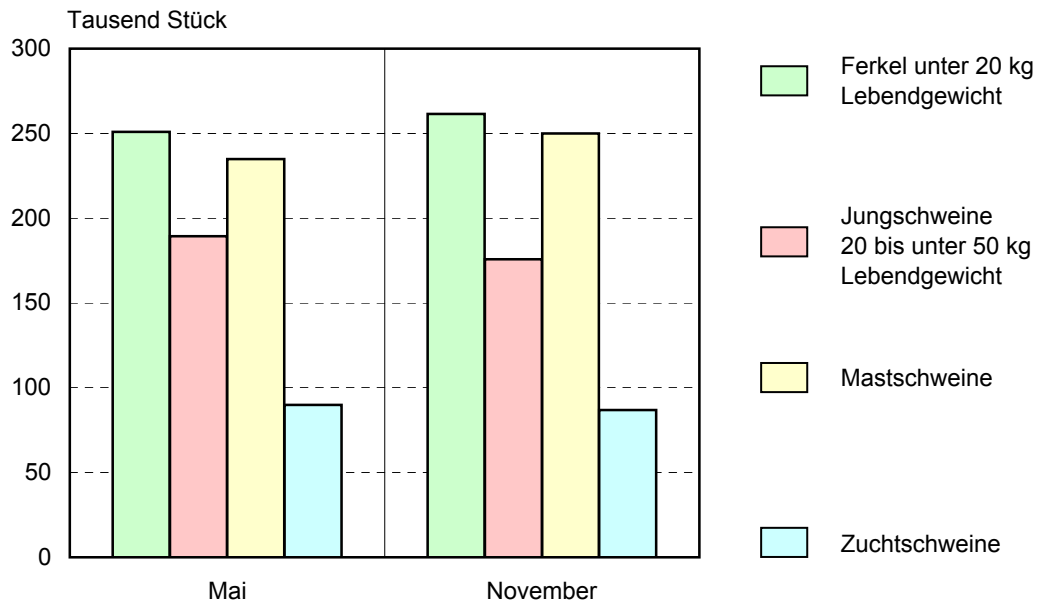
2) Verordnung über Meldepflichten über Marktordnungswaren (Marktordnungswaren-Meldeverordnung) vom 24. November 1999 (BGBl. I S. 2286).

Viehbestände 2007

Rinder



Schweine



1. Pferde- und Rinderbestände 2007

| Tierart | Mai | November |
|--|----------------|----------------|
| | Stück | |
| Ponys und Kleinpferde | 1 600 | . |
| Andere Pferde | 7 864 | . |
| davon | | |
| unter 1 Jahr alt | 568 | . |
| 1 bis unter 3 Jahre alt | 1 522 | . |
| 3 bis unter 14 Jahre alt | 4 586 | . |
| 14 Jahre und älter | 1 188 | . |
| Pferde insgesamt | 9 464 | . |
| Kälber unter 6 Monate alt oder unter 220 kg Lebendgewicht | 49 661 | 54 792 |
| Jungrinder 6 Monate bis unter 1 Jahr alt | 47 926 | 46 456 |
| davon | | |
| männlich | 16 971 | 15 864 |
| weiblich | 30 955 | 30 592 |
| Rinder 1 bis unter 2 Jahre alt | 68 821 | 70 432 |
| davon | | |
| männlich | 16 866 | 18 110 |
| weibliche Schlachtrinder | 2 247 | 2 255 |
| weibliche Nutz- und Zuchttiere | 49 708 | 50 067 |
| Rinder 2 Jahre und älter | 175 574 | 175 515 |
| davon | | |
| Bullen und Ochsen | 2 112 | 2 128 |
| Schlachtfärsen | 279 | 267 |
| Nutz- und Zuchtfärsen | 18 431 | 17 972 |
| Milchkühe | 116 914 | 116 467 |
| Ammen- und Mutterkühe | 37 238 | 38 052 |
| Schlacht- und Mastkühe | 600 | 629 |
| Rinder insgesamt | 341 982 | 347 194 |

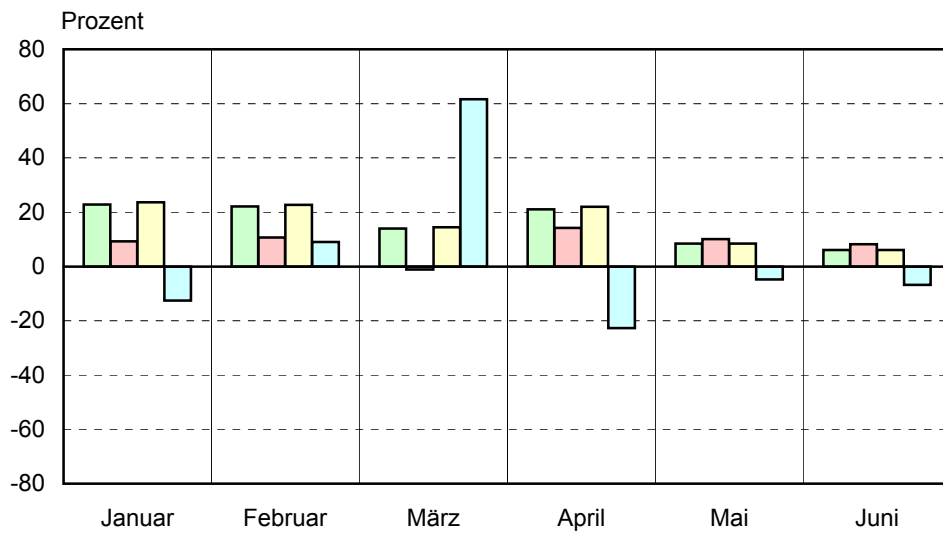
2. Schweine-, Schaf- und Geflügelbestände 2007

| Tierart | Mai | November |
|---|------------------|----------------|
| | Stück | |
| Ferkel unter 20 kg Lebendgewicht | 250 846 | 261 473 |
| Jungschweine 20 bis unter 50 kg Lebendgewicht | 189 407 | 175 793 |
| Mastschweine | 234 900 | 249 880 |
| davon | | |
| 50 bis unter 80 kg Lebendgewicht | 109 442 | 112 452 |
| 80 bis unter 110 kg Lebendgewicht | 101 260 | 99 665 |
| 110 und mehr kg Lebendgewicht | 24 198 | 37 763 |
| Zuchtschweine | 89 850 | 86 814 |
| davon | | |
| Eber zur Zucht | 550 | 555 |
| Jungsauen zum 1. Mal trächtig | 13 745 | 12 163 |
| andere trächtige Sauen | 50 439 | 48 389 |
| Jungsauen noch nicht trächtig | 13 464 | 12 320 |
| andere nicht trächtige Sauen | 11 652 | 13 386 |
| Schweine insgesamt | 765 003 | 773 959 |
| Schafe unter 1 Jahr alt | 58 987 | . |
| Schafe 1 Jahr und älter | 155 774 | . |
| davon | | |
| weibliche Schafe zur Zucht | 150 615 | . |
| Schafböcke zur Zucht | 2 139 | . |
| Hammel und übrige Schafe | 3 020 | . |
| Schafe insgesamt | 214 761 | . |
| Hühner | 3 666 303 | . |
| davon | | |
| Legehennen 1/2 Jahr und älter | 1 927 405 | . |
| Junghennen unter 1/2 Jahr alt ¹⁾ | 1 144 449 | . |
| Schlacht- und Masthähne und -hühner sowie sonstige Hähne ¹⁾ | 594 449 | . |
| Sonstiges Geflügel | 170 783 | . |
| davon | | |
| Gänse | 7 821 | . |
| Enten | 12 479 | . |
| Truthühner | 150 483 | . |
| Geflügel insgesamt | 3 837 086 | . |

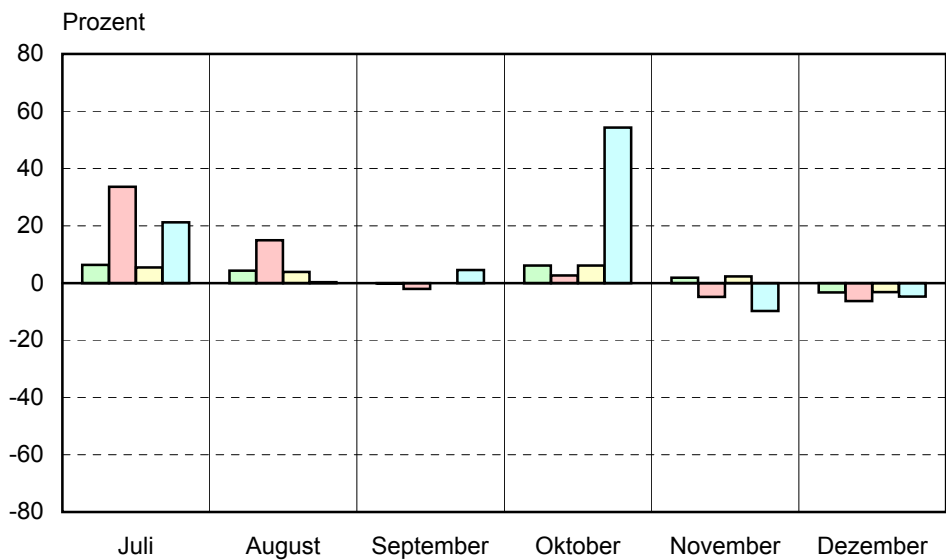
1) einschließlich der hierfür bestimmten Küken

Veränderung der Schlachtungen 2007 gegenüber dem jeweiligen Vorjahresmonat

1. Halbjahr



2. Halbjahr



Insgesamt Rinder Schweine Schafe

3. Schlachtungen und Fleischerzeugung 2006 und 2007 sowie 2007 nach Monaten ^{*)}

3.1 Gewerbliche Schlachtungen und Hausschlachtungen

| Jahr Monat | Rinder insgesamt | Davon | | | | Kälber ²⁾ | Schweine | Schafe, Lämmer, Hammel | Ziegen | Pferde |
|--|---------------------|------------|---------------|---------------|----------------------|----------------------|------------------|------------------------------|------------|------------|
| | | Ochsen | Bullen | Kühe | Färsen ¹⁾ | | | | | |
| Anzahl der Schlachtungen in Stück | | | | | | | | | | |
| 2006 | 65 784 | 477 | 24 574 | 34 948 | 5 785 | 1 936 | 1 623 866 | 7 565 | 1 007 | 177 |
| 2007 | 69 962 | 571 | 24 870 | 38 901 | 5 620 | 1 799 | 1 764 547 | 7 736 | 865 | 194 |
| Januar | 5 725 | 52 | 1 862 | 3 258 | 553 | 128 | 149 683 | 552 | 52 | 27 |
| Februar | 5 443 | 30 | 2 113 | 2 738 | 562 | 114 | 141 882 | 457 | 43 | 16 |
| März | 6 061 | 66 | 2 323 | 3 125 | 547 | 195 | 158 182 | 808 | 112 | 15 |
| April | 5 747 | 63 | 2 007 | 3 226 | 451 | 159 | 144 861 | 909 | 76 | 16 |
| Mai | 5 888 | 48 | 2 008 | 3 404 | 428 | 163 | 145 331 | 414 | 162 | 9 |
| Juni | 5 364 | 39 | 1 890 | 3 076 | 359 | 116 | 138 494 | 328 | 53 | 21 |
| Juli | 5 780 | 54 | 2 163 | 3 205 | 358 | 137 | 140 014 | 303 | 46 | 10 |
| August | 6 167 | 56 | 2 072 | 3 653 | 386 | 104 | 146 635 | 327 | 70 | 12 |
| September | 5 765 | 43 | 1 966 | 3 353 | 403 | 106 | 141 946 | 484 | 71 | 12 |
| Oktober | 5 906 | 33 | 2 174 | 3 309 | 390 | 140 | 155 602 | 924 | 64 | 13 |
| November | 7 000 | 65 | 2 503 | 3 776 | 656 | 182 | 162 330 | 1 244 | 74 | 22 |
| Dezember | 5 116 | 22 | 1 789 | 2 778 | 527 | 255 | 139 587 | 986 | 42 | 21 |
| Schlachtmenge in Tonnen | | | | | | | | | | |
| 2006 | 19 918 | 142 | 8 793 | 9 509 | 1 474 | 138 | 149 696 | 166 | 18 | 47 |
| 2007 | 21 370 | 168 | 9 079 | 10 663 | 1 459 | 127 | 163 015 | 170 | 16 | 51 |
| Januar | 1 717 | 14 | 673 | 888 | 142 | 8 | 13 916 | 12 | 1 | 7 |
| Februar | 1 686 | 9 | 769 | 760 | 148 | 7 | 13 169 | 10 | 1 | 4 |
| März | 1 889 | 19 | 860 | 870 | 140 | 15 | 14 703 | 18 | 2 | 4 |
| April | 1 782 | 18 | 754 | 892 | 117 | 11 | 13 442 | 20 | 1 | 4 |
| Mai | 1 792 | 14 | 735 | 933 | 110 | 12 | 13 429 | 9 | 3 | 2 |
| Juni | 1 631 | 12 | 697 | 830 | 93 | 7 | 12 705 | 7 | 1 | 6 |
| Juli | 1 766 | 17 | 792 | 861 | 95 | 8 | 12 822 | 7 | 1 | 3 |
| August | 1 856 | 17 | 761 | 977 | 101 | 7 | 13 476 | 7 | 1 | 3 |
| September | 1 736 | 13 | 697 | 921 | 105 | 8 | 13 077 | 11 | 1 | 3 |
| Oktober | 1 814 | 9 | 784 | 916 | 104 | 11 | 14 438 | 20 | 1 | 3 |
| November | 2 155 | 19 | 916 | 1 050 | 170 | 14 | 15 006 | 27 | 1 | 6 |
| Dezember | 1 546 | 7 | 641 | 765 | 133 | 19 | 12 831 | 22 | 1 | 6 |

*) tauglich beurteilte Tiere

1) ausgewachsene weibliche Rinder, die noch nicht gekalbt haben - 2) Tiere, deren Schlachtkörper als Kälber zugeschnitten sind

Noch: 3. Schlachtungen und Fleischerzeugung 2006 und 2007 sowie 2007 nach Monaten ¹⁾

3.2 Gewerbliche Schlachtungen

| Jahr Monat | Rinder insgesamt | Davon | | | | Kälber ²⁾ | Schweine | Schafe, Lämmer, Hammel | Ziegen | Pferde |
|---------------|---------------------|--------|--------|------|----------------------|----------------------|----------|------------------------------|--------|--------|
| | | Ochsen | Bullen | Kühe | Färsen ¹⁾ | | | | | |

Anzahl der Schlachtungen in Stück

| | | | | | | | | | | |
|-------------|---------------|------------|---------------|---------------|--------------|--------------|------------------|--------------|------------|------------|
| 2006 | 62 884 | 452 | 23 210 | 34 507 | 4 715 | 1 735 | 1 599 508 | 5 173 | 401 | 126 |
| 2007 | 67 226 | 543 | 23 544 | 38 525 | 4 614 | 1 626 | 1 742 077 | 5 233 | 419 | 148 |
| Januar | 5 340 | 49 | 1 689 | 3 198 | 404 | 115 | 146 198 | 327 | 30 | 18 |
| Februar | 5 080 | 29 | 1 934 | 2 697 | 420 | 105 | 138 826 | 305 | 10 | 11 |
| März | 5 708 | 63 | 2 161 | 3 084 | 400 | 179 | 155 510 | 635 | 73 | 10 |
| April | 5 556 | 58 | 1 908 | 3 202 | 388 | 137 | 143 589 | 721 | 51 | 12 |
| Mai | 5 779 | 47 | 1 957 | 3 386 | 389 | 157 | 144 868 | 295 | 112 | 9 |
| Juni | 5 285 | 39 | 1 858 | 3 068 | 320 | 102 | 138 053 | 240 | 7 | 19 |
| Juli | 5 734 | 53 | 2 147 | 3 196 | 338 | 128 | 139 722 | 263 | 18 | 8 |
| August | 6 141 | 56 | 2 059 | 3 644 | 382 | 100 | 146 478 | 301 | 23 | 11 |
| September | 5 697 | 42 | 1 934 | 3 339 | 382 | 96 | 141 472 | 357 | 23 | 10 |
| Oktober | 5 693 | 27 | 2 065 | 3 278 | 323 | 121 | 154 019 | 611 | 14 | 9 |
| November | 6 500 | 59 | 2 242 | 3 719 | 480 | 150 | 157 551 | 654 | 31 | 16 |
| Dezember | 4 713 | 21 | 1 590 | 2 714 | 388 | 236 | 135 791 | 524 | 27 | 15 |

Schlachtmenge in Tonnen

| | | | | | | | | | | |
|-------------|---------------|------------|--------------|---------------|--------------|------------|----------------|------------|----------|-----------|
| 2006 | 19 029 | 135 | 8 305 | 9 388 | 1 201 | 123 | 147 441 | 114 | 7 | 33 |
| 2007 | 20 515 | 160 | 8 596 | 10 560 | 1 199 | 115 | 160 935 | 115 | 8 | 39 |
| Januar | 1 599 | 13 | 610 | 872 | 104 | 7 | 13 592 | 7 | 1 | 5 |
| Februar | 1 571 | 9 | 703 | 748 | 111 | 7 | 12 886 | 7 | 0 | 3 |
| März | 1 779 | 18 | 800 | 859 | 102 | 13 | 14 455 | 14 | 1 | 3 |
| April | 1 720 | 17 | 717 | 886 | 100 | 10 | 13 324 | 16 | 1 | 3 |
| Mai | 1 758 | 14 | 716 | 928 | 100 | 11 | 13 386 | 6 | 2 | 2 |
| Juni | 1 607 | 12 | 685 | 827 | 83 | 6 | 12 665 | 5 | 0 | 5 |
| Juli | 1 752 | 17 | 787 | 859 | 90 | 8 | 12 796 | 6 | 0 | 2 |
| August | 1 848 | 17 | 757 | 974 | 100 | 7 | 13 461 | 7 | 0 | 3 |
| September | 1 715 | 12 | 686 | 917 | 100 | 7 | 13 034 | 8 | 0 | 3 |
| Oktober | 1 746 | 8 | 745 | 908 | 86 | 9 | 14 291 | 13 | 0 | 2 |
| November | 1 996 | 17 | 821 | 1 034 | 125 | 12 | 14 564 | 14 | 1 | 4 |
| Dezember | 1 422 | 7 | 570 | 747 | 98 | 18 | 12 482 | 12 | 0 | 4 |

Durchschnittsschlachtgewicht in Kilogramm

| | | | | | | | | | | |
|-------------|------------|------------|------------|------------|------------|-----------|-----------|-----------|-----------|------------|
| 2006 | 303 | 298 | 358 | 272 | 255 | 71 | 92 | 22 | 18 | 264 |
| 2007 | 305 | 295 | 365 | 274 | 260 | 71 | 92 | 22 | 18 | 264 |

(Fußnoten siehe Seite 9)

Noch: 3. Schlachtungen und Fleischerzeugung 2006 und 2007 sowie 2007 nach Monaten ¹⁾

3.3 Hausschlachtungen

| Jahr Monat | Rinder insgesamt | Davon | | | | Kälber ²⁾ | Schweine | Schafe, Lämmer, Hammel | Ziegen | Pferde |
|---------------|---------------------|--------|--------|------|----------------------|----------------------|----------|------------------------------|--------|--------|
| | | Ochsen | Bullen | Kühe | Färsen ¹⁾ | | | | | |

Anzahl der Schlachtungen in Stück

| | | | | | | | | | | |
|-------------|--------------|-----------|--------------|------------|--------------|------------|---------------|--------------|------------|-----------|
| 2006 | 2 900 | 25 | 1 364 | 441 | 1 070 | 201 | 24 358 | 2 392 | 606 | 51 |
| 2007 | 2 736 | 28 | 1 326 | 376 | 1 006 | 173 | 22 470 | 2 503 | 446 | 46 |
| Januar | 385 | 3 | 173 | 60 | 149 | 13 | 3 485 | 225 | 22 | 9 |
| Februar | 363 | 1 | 179 | 41 | 142 | 9 | 3 056 | 152 | 33 | 5 |
| März | 353 | 3 | 162 | 41 | 147 | 16 | 2 672 | 173 | 39 | 5 |
| April | 191 | 5 | 99 | 24 | 63 | 22 | 1 272 | 188 | 25 | 4 |
| Mai | 109 | 1 | 51 | 18 | 39 | 6 | 463 | 119 | 50 | - |
| Juni | 79 | - | 32 | 8 | 39 | 14 | 441 | 88 | 46 | 2 |
| Juli | 46 | 1 | 16 | 9 | 20 | 9 | 292 | 40 | 28 | 2 |
| August | 26 | - | 13 | 9 | 4 | 4 | 157 | 26 | 47 | 1 |
| September | 68 | 1 | 32 | 14 | 21 | 10 | 474 | 127 | 48 | 2 |
| Oktober | 213 | 6 | 109 | 31 | 67 | 19 | 1 583 | 313 | 50 | 4 |
| November | 500 | 6 | 261 | 57 | 176 | 32 | 4 779 | 590 | 43 | 6 |
| Dezember | 403 | 1 | 199 | 64 | 139 | 19 | 3 796 | 462 | 15 | 6 |

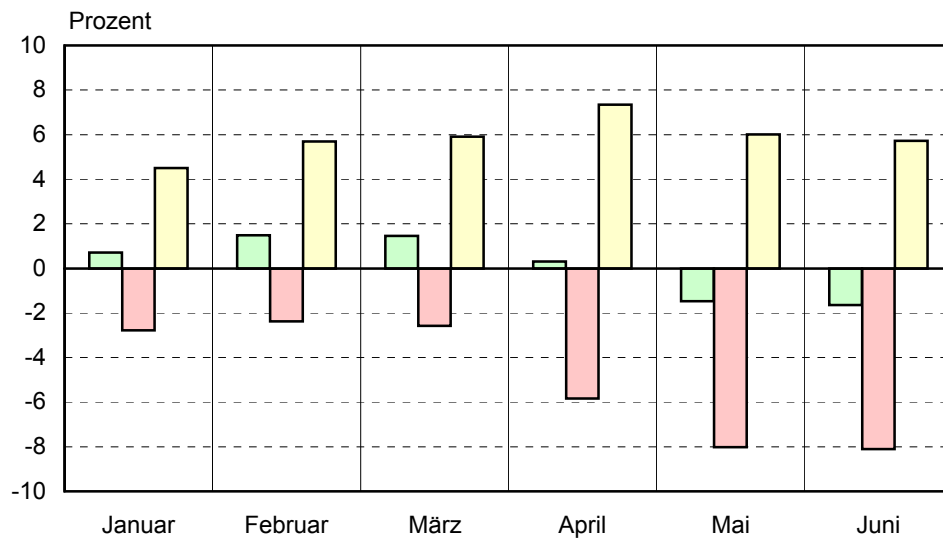
Schlachtmenge in Tonnen

| | | | | | | | | | | |
|-------------|------------|----------|------------|------------|------------|-----------|--------------|-----------|----------|-----------|
| 2006 | 889 | 8 | 488 | 121 | 273 | 14 | 2 256 | 53 | 11 | 13 |
| 2007 | 855 | 8 | 483 | 104 | 260 | 12 | 2 080 | 55 | 8 | 12 |
| Januar | 118 | 1 | 62 | 16 | 38 | 1 | 324 | 5 | 0 | 2 |
| Februar | 114 | 0 | 65 | 11 | 37 | 1 | 284 | 3 | 1 | 1 |
| März | 110 | 1 | 60 | 11 | 38 | 1 | 248 | 4 | 1 | 1 |
| April | 62 | 1 | 37 | 7 | 16 | 2 | 118 | 4 | 0 | 1 |
| Mai | 34 | 0 | 19 | 5 | 10 | 0 | 43 | 3 | 1 | - |
| Juni | 24 | - | 12 | 2 | 10 | 1 | 40 | 2 | 1 | 1 |
| Juli | 14 | 0 | 6 | 2 | 5 | 1 | 27 | 1 | 1 | 1 |
| August | 8 | - | 5 | 2 | 1 | 0 | 14 | 1 | 1 | 0 |
| September | 21 | 0 | 11 | 4 | 5 | 1 | 44 | 3 | 1 | 1 |
| Oktober | 67 | 2 | 39 | 9 | 18 | 1 | 147 | 7 | 1 | 1 |
| November | 159 | 2 | 96 | 16 | 46 | 3 | 442 | 13 | 1 | 2 |
| Dezember | 124 | 0 | 71 | 18 | 35 | 1 | 349 | 10 | 0 | 2 |

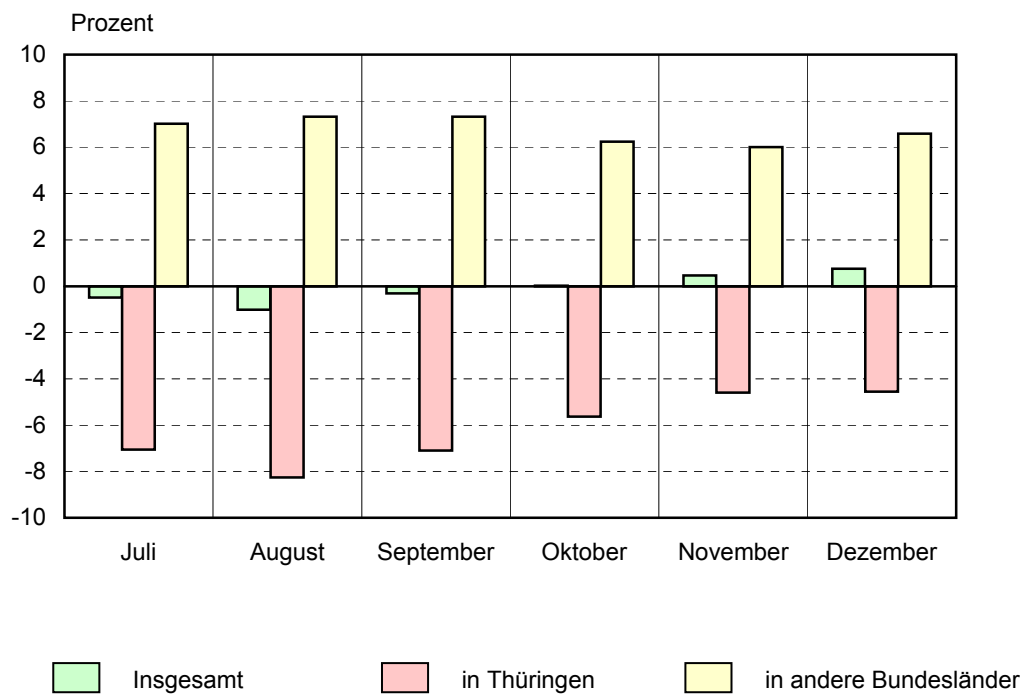
(Fußnoten siehe Seite 9)

Veränderung der Milchanlieferung an Molkereien 2007 gegenüber dem jeweiligen Vorjahresmonat

1. Halbjahr



2. Halbjahr



4. Milchleistung, Milcherzeugung und -verwendung 2006 und 2007 sowie 2007 nach Monaten

| Jahr Monat | Durchschnittlicher Bestand an Milchkühen Stück | Durchschnittliche Milchleistung je Kuh und | | | Milcherzeugung insgesamt | Davon | |
|---------------|--|---|--------------|-------------|-----------------------------|------------------|------------------------|
| | | Jahr | Monat | Tag | | Milchanlieferung | sonstige Verwendung |
| | | Kilogramm | | | | Tonnen | |
| 2006 | 119 363 | 7 892,7 | 657,7 | 21,6 | 942 095 | 916 727 | 25 368 |
| 2007 | 116 704 | 8 079,0 | 673,2 | 22,1 | 942 849 | 916 744 | 26 105 |
| Januar | x | x | 689,0 | 22,2 | 80 414 | 78 188 | 2 226 |
| Februar | x | x | 632,4 | 22,6 | 73 801 | 71 758 | 2 043 |
| März | x | x | 705,9 | 22,8 | 82 378 | 80 097 | 2 281 |
| April | x | x | 687,8 | 22,9 | 80 266 | 78 043 | 2 223 |
| Mai | x | x | 706,4 | 22,8 | 82 443 | 80 160 | 2 283 |
| Juni | x | x | 677,1 | 22,6 | 79 022 | 76 834 | 2 188 |
| Juli | x | x | 692,8 | 22,3 | 80 853 | 78 615 | 2 238 |
| August | x | x | 679,9 | 21,9 | 79 347 | 77 150 | 2 197 |
| September | x | x | 643,0 | 21,4 | 75 043 | 72 966 | 2 077 |
| Oktober | x | x | 656,2 | 21,2 | 76 581 | 74 460 | 2 121 |
| November | x | x | 634,5 | 21,2 | 74 046 | 71 996 | 2 050 |
| Dezember | x | x | 674,0 | 21,7 | 78 655 | 76 477 | 2 178 |

5. Milchanlieferung an Molkereien 2006 und 2007 nach Ländern sowie 2007 nach Monaten

| Jahr Monat | Milchanlieferung insgesamt | Davon an Molkereien in | | | | | | | | | |
|---------------|-------------------------------|------------------------|-------------|----------------|------------|------------------|--------------------|--------------------|-------------------|---------------|--------------------|
| | | Thüringen | | Bayern | Hessen | Meckl.- Vorp. | Nieder- sachsen | Nordrh.- Westf. | Rheinl.- Pfalz | Sachsen | Sachsen- Anhalt |
| | | Tonnen | Prozent | Tonnen | | | | | | | |
| 2006 | 916 727 | 484 283 | 52,8 | 227 137 | 599 | 11 055 | 4 715 | 23 659 | 84 217 | 34 367 | 46 696 |
| 2007 | 916 744 | 457 047 | 49,9 | 249 809 | 634 | 10 945 | 4 212 | 24 759 | 85 621 | 34 300 | 49 417 |
| Januar | 78 188 | 39 321 | 50,3 | 21 112 | 46 | 916 | 379 | 2 051 | 7 163 | 2 856 | 4 344 |
| Februar | 71 758 | 36 089 | 50,3 | 19 451 | 42 | 796 | 340 | 1 894 | 6 580 | 2 619 | 3 947 |
| März | 80 097 | 40 445 | 50,5 | 21 480 | 46 | 926 | 366 | 2 138 | 7 410 | 2 938 | 4 348 |
| April | 78 043 | 39 098 | 50,1 | 21 099 | 41 | 928 | 361 | 2 098 | 7 313 | 2 857 | 4 248 |
| Mai | 80 160 | 39 937 | 49,8 | 21 704 | 59 | 972 | 375 | 2 184 | 7 637 | 2 975 | 4 317 |
| Juni | 76 834 | 38 273 | 49,8 | 20 950 | 53 | 957 | 356 | 2 104 | 7 278 | 2 870 | 3 993 |
| Juli | 78 615 | 39 190 | 49,9 | 21 469 | 60 | 953 | 373 | 2 162 | 7 349 | 2 971 | 4 088 |
| August | 77 150 | 38 235 | 49,6 | 21 193 | 63 | 924 | 350 | 2 132 | 7 164 | 2 954 | 4 135 |
| September | 72 966 | 36 002 | 49,3 | 20 145 | 65 | 902 | 330 | 1 991 | 6 811 | 2 795 | 3 925 |
| Oktober | 74 460 | 36 838 | 49,5 | 20 516 | 59 | 890 | 337 | 2 018 | 6 948 | 2 836 | 4 018 |
| November | 71 996 | 35 708 | 49,6 | 19 680 | 50 | 863 | 319 | 1 946 | 6 778 | 2 721 | 3 931 |
| Dezember | 76 477 | 37 911 | 49,6 | 21 010 | 50 | 918 | 326 | 2 041 | 7 190 | 2 908 | 4 123 |

6. Milchanlieferung an Molkereien, Milcherzeugung, durchschnittlicher Milch

| Lfd. Nr. | Jahr Kreisfreie Stadt Landkreis | Milchan | | | | | | |
|----------|---------------------------------------|---------------|---------------|---------------|---------------|---------------|---------------|---------------|
| | | Januar | Februar | März | April | Mai | Juni | Juli |
| | | Tonnen | | | | | | |
| 1 | 2006 | 77 639 | 70 712 | 78 951 | 77 804 | 81 358 | 78 122 | 79 004 |
| 2 | 2007 | 78 188 | 71 758 | 80 097 | 78 043 | 80 160 | 76 834 | 78 615 |
| 3 | Stadt Erfurt | 439 | 392 | 455 | 445 | 456 | 458 | 476 |
| 4 | Stadt Gera | 317 | 287 | 318 | 306 | 417 | 298 | 307 |
| 5 | Stadt Jena | - | - | - | - | - | - | - |
| 6 | Stadt Suhl | - | - | - | - | - | - | - |
| 7 | Stadt Weimar | 116 | 98 | 120 | 124 | 127 | 114 | 119 |
| 8 | Stadt Eisenach | 412 | 369 | 416 | 408 | 411 | 409 | 420 |
| 9 | Eichsfeld | 5 171 | 4 691 | 5 216 | 5 105 | 5 145 | 4 825 | 4 892 |
| 10 | Nordhausen | 3 124 | 2 882 | 3 231 | 3 117 | 3 157 | 3 027 | 3 072 |
| 11 | Wartburgkreis | 6 891 | 6 319 | 7 091 | 6 974 | 7 218 | 6 874 | 6 995 |
| 12 | Unstrut-Hainich-Kreis | 4 264 | 4 000 | 4 562 | 4 477 | 4 661 | 4 560 | 4 746 |
| 13 | Kyffhäuserkreis | 2 322 | 2 113 | 2 405 | 2 292 | 2 348 | 2 233 | 2 250 |
| 14 | Schmalkalden-Meiningen | 4 778 | 4 378 | 4 862 | 4 707 | 4 834 | 4 655 | 4 745 |
| 15 | Gotha | 3 726 | 3 369 | 3 684 | 3 623 | 3 380 | 3 138 | 3 260 |
| 16 | Sömmerda | 3 489 | 3 213 | 3 308 | 3 288 | 3 677 | 3 516 | 3 552 |
| 17 | Hildburghausen | 4 445 | 4 040 | 4 560 | 4 425 | 4 497 | 4 364 | 4 417 |
| 18 | Ilm-Kreis | 2 523 | 2 326 | 2 600 | 2 571 | 2 559 | 2 421 | 2 477 |
| 19 | Weimarer Land | 4 889 | 4 468 | 4 928 | 4 773 | 4 898 | 4 698 | 4 600 |
| 20 | Sonneberg | 1 609 | 1 469 | 1 608 | 1 583 | 1 594 | 1 549 | 1 574 |
| 21 | Saalfeld-Rudolstadt | 3 356 | 3 140 | 3 619 | 3 495 | 3 808 | 3 589 | 3 872 |
| 22 | Saale-Holzland-Kreis | 4 919 | 4 483 | 5 034 | 4 959 | 4 763 | 4 707 | 4 860 |
| 23 | Saale-Orla-Kreis | 9 511 | 8 786 | 9 847 | 9 591 | 10 017 | 9 645 | 9 871 |
| 24 | Greiz | 8 484 | 7 797 | 8 682 | 8 332 | 8 632 | 8 318 | 8 580 |
| 25 | Altenburger Land | 3 403 | 3 138 | 3 551 | 3 448 | 3 561 | 3 436 | 3 530 |

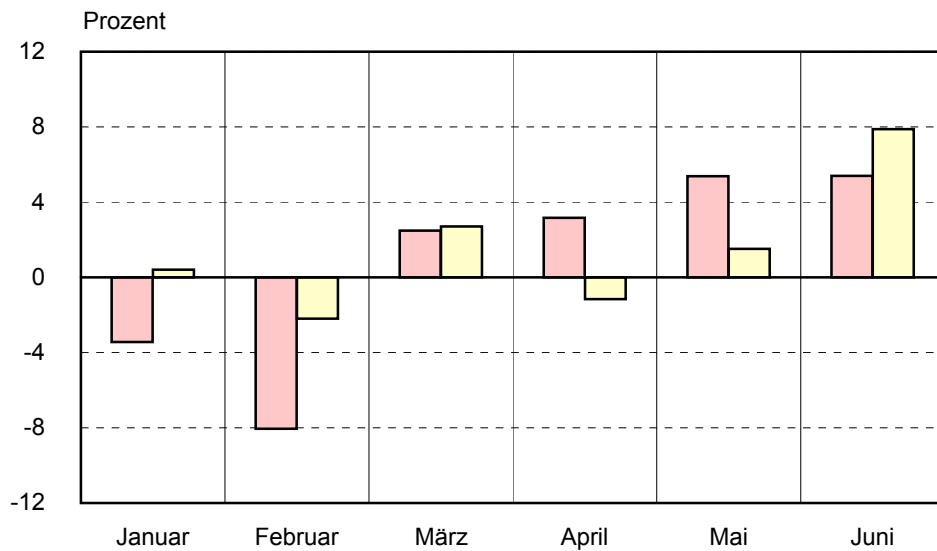
1) durchschnittlicher Milchkuhbestand berechnet auf Basis der Ergebnisse November 2006, Mai 2007, November 2007

kuhbestand und Milchleistung je Kuh 2006 und 2007 sowie 2007 nach Kreisen

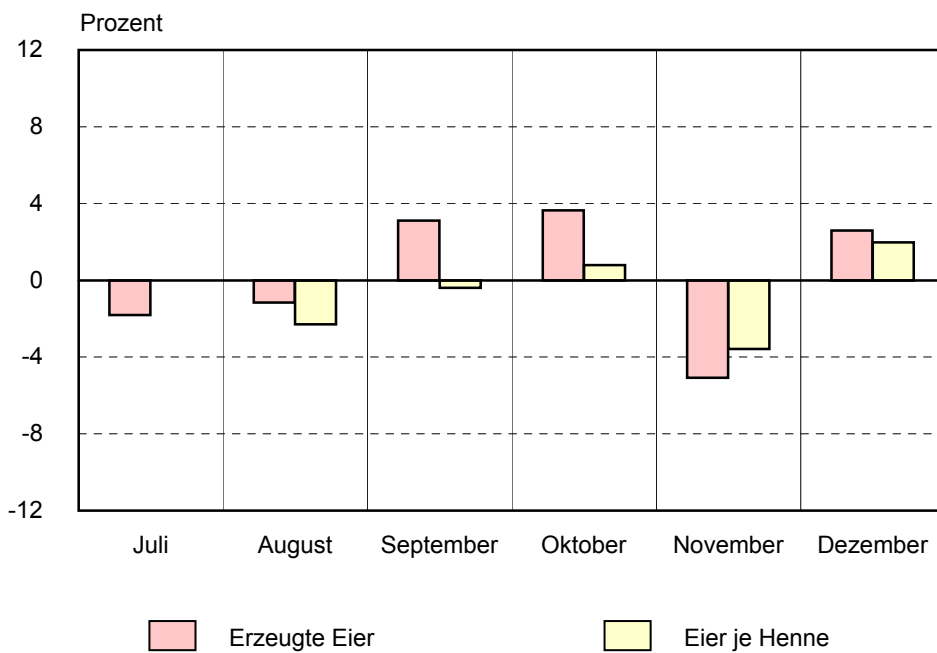
| lieferung | | | | | | Milch- erzeu- gung | D-Milch- Kuhbe- stand ¹⁾ | Milch- leistung je Kuh | Lfd. Nr. |
|---------------|----------------|---------------|---------------|---------------|----------------|--------------------------|---|------------------------------|-------------|
| August | Septem- ber | Oktober | Novem- ber | Dezem- ber | Jahr | | | | |
| Tonnen | | | | | | Stück | Kilogramm | | |
| 77 937 | 73 193 | 74 445 | 71 660 | 75 903 | 916 727 | 942 095 | 119 363 | 7 893 | 1 |
| 77 150 | 72 966 | 74 460 | 71 996 | 76 477 | 916 744 | 942 849 | 116 704 | 8 079 | 2 |
| 454 | 434 | 446 | 428 | 431 | 5 314 | 5 465 | 713 | 7 665 | 3 |
| 305 | 301 | 312 | 295 | 310 | 3 773 | 3 880 | 451 | 8 604 | 4 |
| - | - | - | - | - | - | - | - | - | 5 |
| - | - | - | - | - | - | - | - | - | 6 |
| 114 | 115 | 115 | 105 | 104 | 1 371 | 1 410 | 159 | 8 868 | 7 |
| 418 | 395 | 403 | 383 | 398 | 4 842 | 4 980 | 664 | 7 500 | 8 |
| 4 805 | 4 545 | 4 605 | 4 442 | 4 707 | 58 149 | 59 805 | 7 615 | 7 854 | 9 |
| 3 032 | 2 848 | 2 927 | 2 803 | 3 017 | 36 237 | 37 269 | 4 320 | 8 627 | 10 |
| 6 844 | 6 507 | 6 723 | 6 530 | 6 890 | 81 856 | 84 187 | 11 398 | 7 386 | 11 |
| 4 601 | 4 303 | 4 475 | 4 366 | 4 633 | 53 648 | 55 176 | 6 513 | 8 472 | 12 |
| 2 246 | 2 134 | 2 160 | 2 105 | 2 205 | 26 813 | 27 577 | 3 209 | 8 594 | 13 |
| 4 681 | 4 403 | 4 394 | 4 301 | 4 651 | 55 389 | 56 966 | 7 566 | 7 529 | 14 |
| 3 242 | 3 095 | 3 158 | 3 101 | 3 223 | 39 999 | 41 138 | 5 456 | 7 540 | 15 |
| 3 423 | 3 259 | 3 346 | 3 276 | 3 511 | 40 858 | 42 021 | 4 618 | 9 100 | 16 |
| 4 377 | 4 192 | 4 317 | 4 220 | 4 542 | 52 396 | 53 888 | 6 566 | 8 207 | 17 |
| 2 403 | 2 275 | 2 355 | 2 262 | 2 419 | 29 191 | 30 022 | 3 721 | 8 068 | 18 |
| 4 472 | 4 295 | 4 441 | 4 311 | 4 558 | 55 331 | 56 907 | 6 894 | 8 255 | 19 |
| 1 592 | 1 502 | 1 492 | 1 477 | 1 616 | 18 665 | 19 197 | 2 613 | 7 347 | 20 |
| 3 809 | 3 557 | 3 528 | 3 367 | 3 577 | 42 717 | 43 933 | 5 821 | 7 547 | 21 |
| 4 759 | 4 463 | 4 553 | 4 423 | 4 683 | 56 606 | 58 218 | 7 388 | 7 880 | 22 |
| 9 613 | 9 055 | 9 202 | 8 727 | 9 223 | 113 088 | 116 308 | 13 765 | 8 450 | 23 |
| 8 479 | 8 003 | 8 073 | 7 751 | 8 273 | 99 404 | 102 235 | 12 186 | 8 390 | 24 |
| 3 481 | 3 285 | 3 435 | 3 323 | 3 506 | 41 097 | 42 267 | 5 068 | 8 340 | 25 |

Veränderung der Eierzeugung und Legeleistung 2007 gegenüber dem jeweiligen Vorjahresmonat

1. Halbjahr



2. Halbjahr



7. Legehennenhaltung und Eiererzeugung 2006 und 2007 nach der Größenstruktur

| Größenstruktur Haltungskapazität von ... bis unter ... Hennenhaltungs- plätzen ¹⁾ | Betriebe | Hennen- haltungs- plätze ¹⁾ | Lege- hennen- bestand ²⁾ | Erzeugte Eier im Jahr ³⁾ | Legeleistung Eier je | | Durchschnittliche Auslastung der Haltungs- kapazität |
|--|-----------------|--|---|---|-------------------------|-----------------|--|
| | | | | | Henne im Jahr | Henne am Tag | |
| | im Durchschnitt | | | 1 000 Stück | Stück | | Prozent |
| 2006 | | | | | | | |
| unter 10 000 | 4 | 23 400 | 16 515 | 4 226 | 255,9 | 0,70 | 70,6 |
| 10 000 - 30 000 | 7 | 110 962 | 95 716 | 30 173 | 315,2 | 0,86 | 86,3 |
| 30 000 - 100 000 | 9 | 610 348 | 514 614 | 146 527 | 284,7 | 0,78 | 84,3 |
| 100 000 und mehr | 4 | 1 468 024 | 1 117 707 | 347 292 | 310,7 | 0,85 | 76,1 |
| Insgesamt | 24 | 2 212 734 | 1 744 551 | 528 218 | 302,8 | 0,83 | 78,8 |
| 2007 | | | | | | | |
| unter 10 000 | 4 | 24 113 | 17 301 | 4 587 | 265,1 | 0,73 | 71,7 |
| 10 000 - 30 000 | 7 | 120 605 | 101 660 | 31 042 | 305,4 | 0,84 | 84,3 |
| 30 000 - 100 000 | 9 | 601 094 | 490 715 | 141 066 | 287,5 | 0,79 | 81,6 |
| 100 000 und mehr | 4 | 1 492 989 | 1 136 027 | 354 608 | 312,1 | 0,86 | 76,1 |
| Insgesamt | 24 | 2 238 800 | 1 745 701 | 531 302 | 304,3 | 0,83 | 78,0 |

1) bei voller Ausnutzung der für die Hennenhaltung verfügbaren Stallplätze - 2) einschl. legereifer Junghennen und Legehennen, die sich in der Legepause befinden - 3) einschl. Bruch-, Knick- und Junghenneneier

8. Legehennenhaltung und Eiererzeugung 2006 und 2007 sowie 2007 nach Monaten

| Jahr Monat | Betriebe | Hennen- haltungs- plätze ¹⁾ | Legehennen ²⁾ | | Erzeugte Eier ³⁾ | Lege- leistung Eier je Henne | Auslastung der Haltungs- kapazität |
|---------------|-----------|--|----------------------------------|----------------------|--------------------------------|---------------------------------------|---|
| | | | am 1. des Berichts- monats | im Durch- schnitt | | | |
| | Anzahl | | | 1 000 Stück | Stück | Prozent | |
| 2006 | 24 | 2 212 734 | x | 1 744 551 | 528 218 | 302,8 | 78,8 |
| 2007 | 24 | 2 238 800 | x | 1 745 701 | 531 302 | 304,3 | 78,0 |
| Januar | 24 | 2 209 106 | 1 726 924 | 1 663 634 | 41 318 | 24,8 | 78,2 |
| Februar | 24 | 2 235 156 | 1 600 343 | 1 657 429 | 36 904 | 22,3 | 71,6 |
| März | 24 | 2 235 156 | 1 714 514 | 1 763 644 | 46 889 | 26,6 | 76,7 |
| April | 24 | 2 240 056 | 1 812 773 | 1 831 434 | 46 985 | 25,7 | 80,9 |
| Mai | 24 | 2 240 056 | 1 850 094 | 1 805 883 | 48 478 | 26,8 | 82,6 |
| Juni | 24 | 2 240 056 | 1 761 672 | 1 702 285 | 44 228 | 26,0 | 78,6 |
| Juli | 24 | 2 240 056 | 1 642 898 | 1 713 642 | 43 670 | 25,5 | 73,3 |
| August | 24 | 2 240 056 | 1 784 386 | 1 752 923 | 44 687 | 25,5 | 79,7 |
| September | 24 | 2 250 027 | 1 721 459 | 1 749 619 | 44 139 | 25,2 | 76,5 |
| Oktober | 24 | 2 245 702 | 1 777 779 | 1 764 624 | 45 170 | 25,6 | 79,2 |
| November | 24 | 2 237 942 | 1 751 468 | 1 760 391 | 42 650 | 24,2 | 78,3 |
| Dezember | 24 | 2 231 859 | 1 769 314 | 1 782 911 | 46 184 | 25,9 | 79,3 |

1) bei voller Ausnutzung der für die Hennenhaltung verfügbaren Stallplätze - 2) einschl. legereifer Junghennen und Legehennen, die sich in der Legepause befinden - 3) einschl. Bruch-, Knick- und Junghenneneier

9. Hennenhaltungsplätze 2006 und 2007 nach Haltungform und Haltungskapazität

| Haltungform ¹⁾ | Merkmal | Insgesamt | Haltungskapazität von ... bis unter ... Hennenhaltungsplätzen | | |
|-------------------------------------|--------------------------------|------------------|---|--------------------------|------------------|
| | | | unter 50 000 | 50 000 bis unter 100 000 | 100 000 und mehr |
| Stichtag 1.12.2006 | | | | | |
| Käfighaltung | Betriebe | 11 | . | 6 | . |
| | Haltungsplätze | 1 254 110 | . | 227 320 | . |
| | Anteil der Plätze an Insgesamt | 56,8 | . | 39,9 | . |
| Bodenhaltung | Betriebe | 16 | 6 | 7 | 3 |
| | Haltungsplätze | 593 570 | 79 053 | 277 413 | 237 104 |
| | Anteil der Plätze an Insgesamt | 26,9 | 46,8 | 48,6 | 16,2 |
| Freilandhaltung | Betriebe | 13 | . | 5 | . |
| | Haltungsplätze | 359 381 | . | 65 522 | . |
| | Anteil der Plätze an Insgesamt | 16,3 | . | 11,5 | . |
| Ökologische Erzeugung ²⁾ | Betriebe | . | . | . | . |
| | Haltungsplätze | . | . | . | . |
| | Anteil der Plätze an Insgesamt | . | . | . | . |
| Insgesamt | Betriebe | 24 | 12 | 8 | 4 |
| | Haltungsplätze | 2 207 061 | 168 782 | 570 255 | 1 468 024 |
| Stichtag 1.12.2007 | | | | | |
| Käfighaltung | Betriebe | 10 | . | 5 | . |
| | Haltungsplätze | 1 173 190 | . | 146 400 | . |
| | Anteil der Plätze an Insgesamt | 52,6 | . | 24,9 | . |
| Bodenhaltung | Betriebe | 16 | 5 | 8 | 3 |
| | Haltungsplätze | 698 007 | 57 653 | 377 200 | 263 154 |
| | Anteil der Plätze an Insgesamt | 31,3 | 38,8 | 64,0 | 17,6 |
| Freilandhaltung | Betriebe | 11 | . | 5 | . |
| | Haltungsplätze | 315 358 | . | 65 463 | . |
| | Anteil der Plätze an Insgesamt | 14,1 | . | 11,1 | . |
| Ökologische Erzeugung ²⁾ | Betriebe | 3 | 3 | - | - |
| | Haltungsplätze | 45 304 | 45 304 | - | - |
| | Anteil der Plätze an Insgesamt | 2,0 | 30,5 | - | - |
| Insgesamt | Betriebe | 24 | 11 | 9 | 4 |
| | Haltungsplätze | 2 231 859 | 148 722 | 589 063 | 1 494 074 |

1) Mehrfachzählung bei Betrieben möglich - 2) gesonderte Erfassung von Haltungsplätzen für die ökologische Erzeugung erstmals 2007, vorher Freilandhaltung

