

Statistischer Bericht

HI-m 7/15

**Straßenverkehrsunfälle
in Thüringen
Juli 2015
- vorläufige Ergebnisse -**

Bestell-Nr. 08 102

Zeichenerklärung

- nichts vorhanden (genau Null)
- 0 weniger als die Hälfte von 1 in der letzten besetzten Stelle, jedoch mehr als nichts
- . Zahlenwert unbekannt oder geheim zu halten
- ... Zahlenwert lag bei Redaktionsschluss noch nicht vor
- x Tabellenfach gesperrt, weil Aussage nicht sinnvoll
- p vorläufige Zahl
- r berichtigte Zahl
- / Zahlenwert nicht sicher genug
- () Aussagewert eingeschränkt

Anmerkung: Abweichungen in den Summen, auch im Vergleich zu anderen Veröffentlichungen, erklären sich aus dem Runden von Einzelwerten.

Herausgeber:

Thüringer Landesamt für Statistik

Europaplatz 3, 99091 Erfurt

Postfach 90 01 63, 99104 Erfurt

Telefon: 03 61 37-84 642 / 84 647

Telefax 03 61 37-84 699

Internet: www.statistik.thueringen.de

E-Mail: auskunft@statistik.thueringen.de

Auskunft erteilt:

Referat: Preise, Verdienste, Arbeitskosten,
Verkehr, Dienstleistungen

Telefon: 03 61 37-84 475

Herausgegeben im November 2015

Heft-Nr.: 217/15

Preis: 6,25 Euro

© Thüringer Landesamt für Statistik, Erfurt, 2015

Vervielfältigung und Verbreitung, auch auszugsweise, mit Quellenangabe gestattet.

Inhaltsverzeichnis

	Seite
Vorbemerkungen	2
Tabellen	
1. Straßenverkehrsunfälle und Verunglückte	
1.1 Gesamtübersicht	4
1.2 Nach Tagesdatum und Ortslage	6
1.3 Nach Straßenarten	8
1.4 Nach Unfallarten	9
1.5 Nach Unfalltypen	10
1.6 Nach Art der Verkehrsbeteiligung und Ortslage	11
1.7 Nach Unfallkategorien und Ortslage	13
2. Getötete und Verletzte im Straßenverkehr	
2.1 Nach Art der Verkehrsbeteiligung	14
2.2 Nach Art der Verkehrsbeteiligung, Altersgruppen und Geschlecht	16
2.3 Nach Altersgruppen und Geschlecht	24
3. An Straßenverkehrsunfällen beteiligte Fahrzeugführer und Fußgänger	
3.1 Beteiligte nach Art der Verkehrsbeteiligung	26
3.2 Beteiligte an Unfällen mit Personenschaden nach Art der Verkehrsbeteiligung und Altersgruppen	27
3.3 Hauptverursacher nach Art der Verkehrsbeteiligung, Altersgruppen und Geschlecht	29
4. Ursachen von Straßenverkehrsunfällen	
4.1 Fehlverhalten der Fahrzeugführer bei Straßenverkehrsunfällen mit Personenschaden	31
4.2 Straßenverkehrsunfälle und Verunglückte nach Unfallursachen	32
5. Straßenverkehrsunfälle und Verunglückte nach Kreisen	42
6. Straßenverkehrsunfälle unter Alkoholeinwirkung sowie Verunglückte nach Kreisen	44
Grafik	
Straßenverkehrsunfälle mit Personenschaden und dabei verunglückte Personen	5

Vorbemerkungen

Rechtsgrundlage

Die Rechtsgrundlage für die Durchführung der Straßenverkehrsunfallstatistik bildet das Verkehrsstatistikgesetz in der Fassung der Bekanntmachung vom 20. Februar 2004 (BGBl. I S. 318), zuletzt geändert durch Artikel 19 des Gesetzes vom 7. September 2007 (BGBl. I S. 2246), in Verbindung mit dem Gesetz über die Statistik für Bundeszwecke (Bundesstatistikgesetz - BStatG) vom 22. Januar 1987 (BGBl. I S. 462, 565), zuletzt geändert durch Artikel 13 des Gesetzes vom 25. Juli 2013 (BGBl. I S. 2749).

Methodische Hinweise

Ein für die Straßenverkehrsunfallstatistik meldepflichtiger Unfall liegt vor, wenn infolge des Fahrverkehrs auf öffentlichen Straßen und Plätzen Personen getötet oder verletzt oder Sachschäden verursacht worden sind. Auskunftspflichtig sind die Polizeidienststellen, deren Beamte den Unfall aufgenommen haben. Daraus folgt, dass die Statistik nur solche Unfälle erfasst, zu denen die Polizei herangezogen wurde. Grundlage für die Statistik der Straßenverkehrsunfälle sind die auf maschinenlesbaren Datenträgern übergebenen Angaben der Verkehrsunfallanzeigen sowie die Meldungen über die sonstigen Sachschadensunfälle ohne Alkoholeinwirkung, die entsprechend o.g. Gesetz nur anzahlmäßig erfasst werden und im vorliegenden Bericht lediglich in den Tabellen 1 und 13 ausgewiesen werden.

Jeder Unfall wird nur einmal ausgewiesen. Das Zuordnungskriterium ist die jeweils schwerste Unfallfolge. Alle Angaben der Vormonate des Berichtsjahres sind um Nachmeldungen bereinigt, die Angaben des Vorjahres sind endgültig.

Bei der Ermittlung der Unfallursache werden von dem den Unfall aufnehmenden Polizeibeamten die vorläufig festgestellten Ursachen von höchstens zwei Beteiligten angegeben, welche die wesentlichsten Ursachen für den Unfall gesetzt haben. Hierbei können für die betreffenden Beteiligten jeweils bis zu drei Ursachen angegeben werden. Wenn auch äußere Umstände, wie z.B. Straßenverhältnisse, Witterungseinflüsse und Hindernisse auf der Fahrbahn, für den Unfall ursächlich waren, so werden außerdem je Unfall bis zu zwei "allgemeine Ursachen" festgehalten. Die Gesamtzahl der von der Statistik ausgewiesenen Ursachen ist daher immer größer als die Zahl der Unfälle.

Erläuterung der Begriffe

Unfälle mit Personenschaden

Unfälle, bei denen infolge des Fahrverkehrs auf öffentlichen Straßen und Plätzen Personen getötet oder verletzt werden, unabhängig von der Höhe des Sachschadens.

Unfälle mit nur Sachschaden

- Schwerwiegender Unfall mit Sachschaden (im engeren Sinne):

Unfall mit Straftatbestand oder Ordnungswidrigkeit (Bußgeld). Gleichzeitig muss mindestens ein Kraftfahrzeug auf Grund eines Unfallschadens von der Unfallstelle abgeschleppt werden (nicht fahrbereit).

- Sonstiger Sachschadensunfall unter dem Einfluss berauschender Mittel :

Unfallbeteiligter steht unter dem Einfluss von Alkohol oder anderer berauschender Mittel.

Alle beteiligten Kraftfahrzeuge sind fahrbereit.

- Übriger Sachschadensunfall:

Alle übrigen Sachschadensunfälle. Dazu zählen alle Sachschadensunfälle

1. die im Verwarngeldverfahren abgeschlossen werden können, unabhängig von der Fahrbereitschaft beteiligter Fahrzeuge

2. mit Straftatbestand oder Ordnungswidrigkeit (Bußgeld), aber nicht unter dem Einfluss von Alkohol oder anderer berauschender Mittel. Alle Kraftfahrzeuge sind fahrbereit.

Beteiligte

Als Beteiligte an einem Straßenverkehrsunfall werden alle Fahrzeugführer oder Fußgänger erfasst, die selbst oder deren Fahrzeug Schäden erlitten oder hervorgerufen haben. Mitfahrer zählen in der Statistik nicht zu den Unfallbeteiligten.

Hauptverursacher

Beteiligter, der nach dem ersten Anschein die wesentlichste Ursache zum Unfall gesetzt hat.

Verunglückte

Als Verunglückte zählen alle Personen (auch Mitfahrer), die bei einem Straßenverkehrsunfall getötet oder verletzt wurden. Bei den Verletzten wird noch unterschieden nach Schwerverletzten und Leichtverletzten. Erfasst werden als

- **Getötete:**
Personen, die sofort an der Unfallstelle oder innerhalb von 30 Tagen an den Unfallfolgen sterben.
- **Schwerverletzte:**
Personen, die zur stationären Behandlung (mindestens 24 Stunden) in ein Krankenhaus aufgenommen werden.
- **Leichtverletzte:**
Hierzu zählen alle übrigen Verletzten.

Unfälle auf Autobahnen

Unfälle auf Autobahnen gelten generell als Unfälle außerhalb von Ortschaften.

Unfälle in Ortschaften

Als Unfälle innerhalb von Ortschaften gelten Unfälle, die sich innerhalb der mit gelben Ortstafeln kenntlich gemachten geschlossenen Ortschaften ereignet haben. Andernfalls handelt es sich um Unfälle außerhalb von Ortschaften.

Unfallart

Die Unfallart beschreibt vom gesamten Unfallablauf die Bewegungsrichtung der beteiligten Fahrzeuge zueinander beim ersten Zusammenstoß auf der Fahrbahn oder, wenn es nicht zum Zusammenstoß gekommen ist, die erste mechanische Einwirkung auf einen Verkehrsteilnehmer. Es werden zehn Unfallarten unterschieden, die in der "Systematik der Unfallarten zur Straßenverkehrsunfallstatistik ab 1975" im Einzelnen definiert sind.

Unfalltyp

Der Unfalltyp beschreibt die Konfliktsituation, die zum Unfall führte, d.h. die Phase des Verkehrsgeschehens, in der ein Fehlverhalten oder eine sonstige Ursache den weiteren Ablauf nicht mehr kontrollierbar machte.

Unterschieden werden folgende sieben Unfalltypen:

- Fahrrunfall
- Abbiegeunfall
- Einbiegen/Kreuzen-Unfall
- Überschreitenunfall
- Unfall durch ruhenden Verkehr
- Unfall im Längsverkehr
- Sonstiger Unfall

Art der Verkehrsbeteiligung

In der Art der Verkehrsbeteiligung werden die an Unfällen beteiligten Verkehrsmittel (z.B. Pkw, Lkw oder Kraftrad) zugeordnet und in einer bundeseinheitlich gültigen Schlüssel-systematik differenziert dargestellt. Diese Schlüssel-systematik wurde am 1. Januar 2014 durch eine Reihe neuer Verkehrsbeteiligungsarten erweitert. Damit ist ein Vergleich zu Vorjahren und Vorjahresmonaten nicht oder nur eingeschränkt möglich. Ausführliche Erläuterungen zu den Arten der Verkehrsbeteiligung finden Sie unter dem Link:

<http://www.statistik.thueringen.de/datenbank/defAuswahl.asp>

Abkürzungen

i.e.S. im engeren Sinne
schwerw. schwerwiegend

1. Straßenverkehrsunfälle und Verunglückte
1.1 Gesamtübersicht

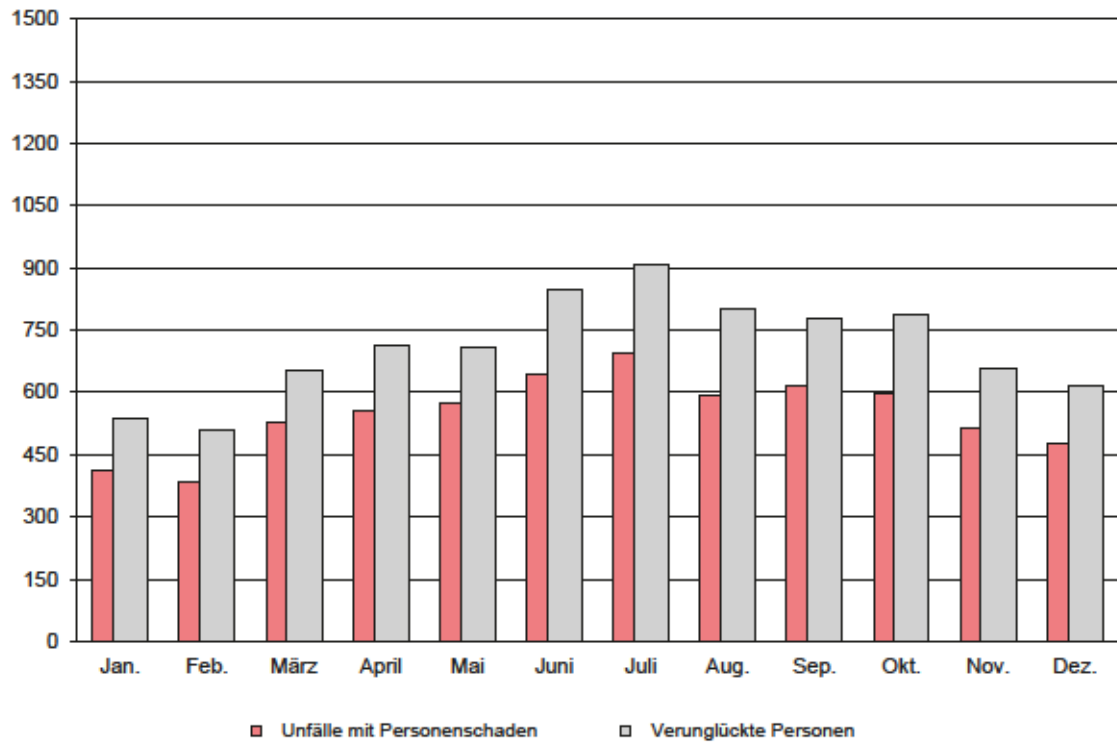
Unfallkategorie Verunglückte Personen	Juli		Zu- bzw. Abnahme (-) Juli 2015 gegenüber		Januar bis Juli		Zu- bzw. Abnahme (-) gegenüber dem gleichen Zeitraum des Vorjahres	
	2015	2014	Juli 2014		2015	2014	Anzahl	%
	Anzahl		Anzahl	%	Anzahl			
Unfälle	4 709	4 888	- 179	- 3,7	31 544	30 585	959	3,1
davon								
Unfälle mit Personenschaden	681	695	- 14	- 2,0	3 875	3 793	82	2,2
darunter unter Alkoholeinwirkung	32	31	1	3,2	180	221	-41	- 18,6
davon								
Unfälle mit Getöteten	12	9	3	33,3	66	69	-3	- 4,3
Unfälle mit Verletzten	669	686	- 17	- 2,5	3 809	3 724	85	2,3
davon								
Unfälle mit Schwerverletzten	171	181	- 10	- 5,5	982	895	87	9,7
Unfälle mit Leichtverletzten	498	505	- 7	- 1,4	2 827	2 829	-2	- 0,1
Unfälle mit nur Sachschaden	4 028	4 193	- 165	- 3,9	27 669	26 792	877	3,3
davon								
schwerwiegende Unfälle mit Sachschaden (im engeren Sinne) ¹⁾	161	167	- 6	- 3,6	1 112	1 175	-63	- 5,4
darunter unter Alkoholeinwirkung	20	15	5	33,3	96	106	-10	- 9,4
sonstige Sachschadensunfälle unter dem Einfluss berauschender Mittel ²⁾	29	28	1	3,6	228	228	-	-
übrige Sachschadensunfälle	3 838	3 998	- 160	- 4,0	26 329	25 389	940	3,7
Verunglückte Personen	885	908	- 23	- 2,5	5 136	4 877	259	5,3
darunter bei Unfällen unter Alkoholeinwirkung	35	39	- 4	- 10,3	227	289	-62	- 21,5
davon								
getötete Personen	12	10	2	20,0	67	73	- 6	- 8,2
verletzte Personen	873	898	- 25	- 2,8	5 069	4 804	265	5,5
davon								
schwerverletzte Personen	202	210	- 8	- 3,8	1 182	1 057	125	11,8
leichtverletzte Personen	671	688	- 17	- 2,5	3 887	3 747	140	3,7

1) Straftatbestand oder Ordnungswidrigkeit und gleichzeitig mindestens ein Kfz nicht mehr fahrbereit

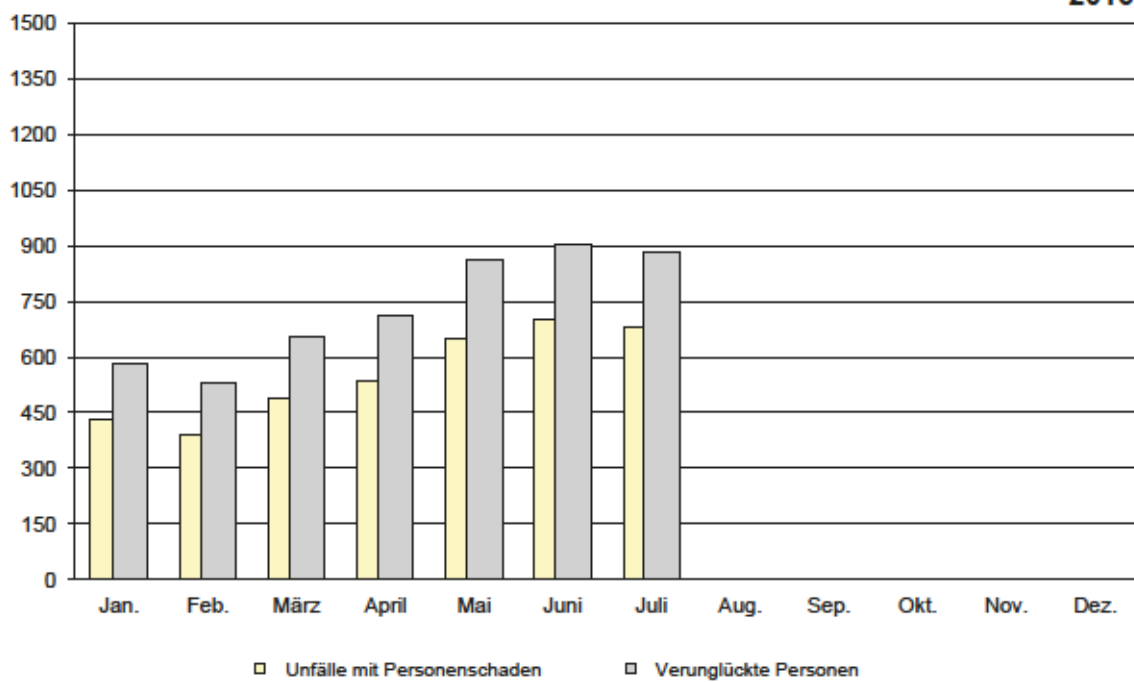
2) Unfallbeteiligter stand unter dem Einfluss berauschender Mittel und alle beteiligten Kfz waren fahrbereit.

Straßenverkehrsunfälle mit Personenschaden

2014



2015



Noch: 1. Straßenverkehrsunfälle und Verunglückte
1.2 Nach Tagesdatum und Ortslage

Tagesdatum	Unfälle mit Personen- schaden	Davon mit			Verunglückte			Schwerwie- gende Unfälle mit Sachschaden (I.e.S.) ¹⁾	Unfälle mit Personen- u. schwerw. Un- fälle m. Sach- schad. (I.e.S.)
		Getöteten	Schwer-	Leicht-	Getötete	Schwer-	Leicht-		
			verletzten			verletzte			
Juli 2015									
innerorts									
1. Mittwoch	15	-	1	14	-	1	17	2	17
2. Donnerstag	28	-	6	22	-	6	24	-	28
3. Freitag	15	-	1	14	-	1	22	4	19
4. Samstag	11	-	8	3	-	8	3	2	13
5. Sonntag	5	-	1	4	-	1	4	4	9
6. Montag	20	-	5	15	-	5	21	4	24
7. Dienstag	26	-	4	22	-	4	28	2	28
8. Mittwoch	14	-	3	11	-	3	13	2	16
9. Donnerstag	12	-	1	11	-	1	11	5	17
10. Freitag	26	-	3	23	-	3	30	4	30
11. Samstag	12	-	1	11	-	1	12	-	12
12. Sonntag	6	-	1	5	-	1	7	2	8
13. Montag	14	-	2	12	-	2	12	2	16
14. Dienstag	16	-	3	13	-	4	18	5	21
15. Mittwoch	7	-	2	5	-	4	5	2	9
16. Donnerstag	15	-	4	11	-	4	13	4	19
17. Freitag	10	-	2	8	-	2	8	4	14
18. Samstag	9	-	1	8	-	1	9	-	9
19. Sonntag	4	-	1	3	-	1	3	2	6
20. Montag	11	-	3	8	-	3	13	2	13
21. Dienstag	21	1	4	16	1	4	20	1	22
22. Mittwoch	13	-	1	12	-	1	12	-	13
23. Donnerstag	7	-	3	4	-	3	7	4	11
24. Freitag	13	-	5	8	-	5	9	6	19
25. Samstag	8	-	2	6	-	2	7	4	12
26. Sonntag	6	1	1	4	1	1	6	1	7
27. Montag	18	-	2	16	-	2	23	3	21
28. Dienstag	13	-	1	12	-	1	13	-	13
29. Mittwoch	5	-	1	4	-	1	4	5	10
30. Donnerstag	20	-	3	17	-	4	21	2	22
31. Freitag	15	-	2	13	-	2	16	2	17
Zusammen	415	2	78	335	2	82	411	80	495
außerorts, einschließlich Autobahn									
1. Mittwoch	6	-	2	4	-	2	6	6	12
2. Donnerstag	10	-	1	9	-	1	11	4	14
3. Freitag	11	-	2	9	-	2	11	5	16
4. Samstag	10	-	5	5	-	6	16	2	12
5. Sonntag	6	-	5	1	-	6	4	2	8
6. Montag	13	2	5	6	2	7	8	4	17
7. Dienstag	7	-	1	6	-	1	7	3	10
8. Mittwoch	6	-	3	3	-	3	6	3	9
9. Donnerstag	13	-	5	8	-	6	12	4	17
10. Freitag	13	1	5	7	1	7	11	3	16
11. Samstag	7	-	4	3	-	4	9	2	9
12. Sonntag	8	-	1	7	-	1	12	-	8
13. Montag	7	-	4	3	-	5	4	2	9
14. Dienstag	10	-	4	6	-	4	9	4	14
15. Mittwoch	5	-	2	3	-	4	3	2	7
16. Donnerstag	3	-	1	2	-	1	4	4	7
17. Freitag	7	-	2	5	-	2	5	1	8
18. Samstag	9	-	2	7	-	2	8	2	11
19. Sonntag	9	1	3	5	1	4	12	2	11
20. Montag	9	1	2	6	1	4	9	2	11
21. Dienstag	7	-	4	3	-	4	7	-	7
22. Mittwoch	12	1	3	8	1	3	13	4	16
23. Donnerstag	3	-	1	2	-	1	2	4	7
24. Freitag	12	1	3	8	1	10	9	1	13
25. Samstag	6	-	2	4	-	2	5	2	8
26. Sonntag	16	-	7	9	-	9	17	2	18
27. Montag	9	-	2	7	-	7	9	2	11
28. Dienstag	7	-	2	5	-	2	7	4	11
29. Mittwoch	10	1	5	4	1	5	10	1	11
30. Donnerstag	5	1	3	1	1	3	1	-	5
31. Freitag	10	1	2	7	1	2	13	4	14
Zusammen	266	10	93	163	10	120	260	81	347

1) Schwerwiegender Unfall mit Sachschaden (I.e.S.) - Straftatbestand oder Ordnungswidrigkeit (Bußgeld) und mindestens ein Kfz nicht fahrbereit

Noch: 1. Straßenverkehrsunfälle und Verunglückte
Noch: 1.2 Nach Tagesdatum und Ortslage

Tagesdatum	Unfälle mit Personenschaden	Davon mit			Verunglückte			Schwerwiegende Unfälle mit Sachschaden (I.e.S.) ¹⁾	Unfälle mit Personen- u. schwerw. Unfälle m. Sachschaden (I.e.S.)
		Getöteten	Schwer-	Leicht-	Getötete	Schwer-	Leicht-		
			verletzten			verletzte			

Noch: Juli 2015
Innerorts und außerorts

1. Mittwoch	21	-	3	18	-	3	23	8	29
2. Donnerstag	38	-	7	31	-	7	35	4	42
3. Freitag	26	-	3	23	-	3	33	9	35
4. Samstag	21	-	13	8	-	14	19	4	25
5. Sonntag	11	-	6	5	-	7	8	6	17
6. Montag	33	2	10	21	2	12	29	8	41
7. Dienstag	33	-	5	28	-	5	35	5	38
8. Mittwoch	20	-	6	14	-	6	19	5	25
9. Donnerstag	25	-	6	19	-	7	23	9	34
10. Freitag	39	1	8	30	1	10	41	7	46
11. Samstag	19	-	5	14	-	5	21	2	21
12. Sonntag	14	-	2	12	-	2	19	2	16
13. Montag	21	-	6	15	-	7	16	4	25
14. Dienstag	26	-	7	19	-	8	27	9	35
15. Mittwoch	12	-	4	8	-	8	8	4	16
16. Donnerstag	18	-	5	13	-	5	17	8	26
17. Freitag	17	-	4	13	-	4	13	5	22
18. Samstag	18	-	3	15	-	3	17	2	20
19. Sonntag	13	1	4	8	1	5	15	4	17
20. Montag	20	1	5	14	1	7	22	4	24
21. Dienstag	28	1	8	19	1	8	27	1	29
22. Mittwoch	25	1	4	20	1	4	25	4	29
23. Donnerstag	10	-	4	6	-	4	9	8	18
24. Freitag	25	1	8	16	1	15	18	7	32
25. Samstag	14	-	4	10	-	4	12	6	20
26. Sonntag	22	1	8	13	1	10	23	3	25
27. Montag	27	-	4	23	-	9	32	5	32
28. Dienstag	20	-	3	17	-	3	20	4	24
29. Mittwoch	15	1	6	8	1	6	14	6	21
30. Donnerstag	25	1	6	18	1	7	22	2	27
31. Freitag	25	1	4	20	1	4	29	6	31
Insgesamt	681	12	171	498	12	202	671	161	842

auf Autobahnen

1. Mittwoch	1	-	-	1	-	-	1	-	1
2. Donnerstag	1	-	-	1	-	-	2	-	1
3. Freitag	2	-	-	2	-	-	2	3	5
4. Samstag	2	-	1	1	-	2	9	1	3
5. Sonntag	2	-	2	-	-	2	3	1	3
6. Montag	1	-	-	1	-	-	1	-	1
7. Dienstag	-	-	-	-	-	-	-	-	-
8. Mittwoch	4	-	2	2	-	2	3	1	5
9. Donnerstag	1	-	-	1	-	-	1	2	3
10. Freitag	5	-	2	3	-	2	4	1	6
11. Samstag	1	-	-	1	-	-	4	-	1
12. Sonntag	2	-	-	2	-	-	4	-	2
13. Montag	3	-	2	1	-	2	1	-	3
14. Dienstag	1	-	-	1	-	-	1	2	3
15. Mittwoch	2	-	-	2	-	-	2	1	3
16. Donnerstag	-	-	-	-	-	-	-	1	1
17. Freitag	1	-	1	-	-	1	-	-	1
18. Samstag	-	-	-	-	-	-	-	-	-
19. Sonntag	3	-	1	2	-	2	5	2	5
20. Montag	-	-	-	-	-	-	-	-	-
21. Dienstag	-	-	-	-	-	-	-	-	-
22. Mittwoch	3	-	1	2	-	1	2	-	3
23. Donnerstag	1	-	1	-	-	1	-	1	2
24. Freitag	4	-	1	3	-	5	3	-	4
25. Samstag	-	-	-	-	-	-	-	-	-
26. Sonntag	1	-	1	-	-	2	-	-	1
27. Montag	-	-	-	-	-	-	-	1	1
28. Dienstag	-	-	-	-	-	-	-	1	1
29. Mittwoch	3	-	2	1	-	2	5	1	4
30. Donnerstag	-	-	-	-	-	-	-	-	-
31. Freitag	4	-	1	3	-	1	7	1	5
Insgesamt	48	-	18	30	-	25	60	20	68

1) Schwerwiegender Unfall mit Sachschaden (I.e.S.) - Straftatbestand oder Ordnungswidrigkeit (Bußgeld) und mindestens ein Kfz nicht fahrbereit

Noch: 1. Straßenverkehrsunfälle und Verunglückte
1.3 Nach Straßenarten

Straßenart Ortslage	Unfälle mit Personen- schaden	Verunglückte			Unfälle mit Personen- schaden	Verunglückte		
		Getötete	Schwer- verletzte	Leicht-		Getötete	Schwer- verletzte	Leicht-
		Juli 2015			Juli 2014			
Autobahnen	48	-	25	60	62	2	26	65
Bundesstraßen	142	6	50	151	147	5	46	175
Innerorts	67	2	12	77	72	1	14	86
außerorts	75	4	38	74	75	4	32	89
Landesstraßen	154	3	45	151	169	3	55	163
Innerorts	63	-	15	63	66	-	20	61
außerorts	91	3	30	88	103	3	35	102
Kreisstraßen	44	3	17	34	48	-	15	44
Innerorts	18	-	3	15	26	-	6	26
außerorts	26	3	14	19	22	-	9	18
Andere Straßen	293	-	65	275	269	-	68	241
Innerorts	267	-	52	256	256	-	58	232
außerorts	26	-	13	19	13	-	10	9
Insgesamt	681	12	202	671	695	10	210	688
Innerorts	415	2	82	411	420	1	98	405
außerorts	266	10	120	260	275	9	112	283
		Januar bis Juli 2015			Januar bis Juli 2014			
Autobahnen	258	7	117	334	253	10	88	275
Bundesstraßen	807	20	291	883	788	22	268	841
Innerorts	357	4	77	387	375	3	74	421
außerorts	450	16	214	496	413	19	194	420
Landesstraßen	901	19	298	873	867	23	261	870
Innerorts	356	3	86	342	362	1	81	370
außerorts	545	16	212	531	505	22	180	500
Kreisstraßen	279	7	89	276	249	4	80	231
Innerorts	127	1	31	145	119	1	25	122
außerorts	152	6	58	131	130	3	55	109
Andere Straßen	1 630	14	387	1 521	1 636	14	360	1 530
Innerorts	1 543	12	345	1 451	1 555	11	320	1 475
außerorts	87	2	42	70	81	3	40	55
Insgesamt	3 875	67	1 182	3 887	3 793	73	1 057	3 747
Innerorts	2 383	20	539	2 325	2 411	16	500	2 388
außerorts	1 492	47	643	1 562	1 382	57	557	1 359

Noch: 1. Straßenverkehrsunfälle und Verunglückte
1.4 Nach Unfallarten

Unfallart Ortslage	Unfälle mit Personen- schaden	Verunglückte			Unfälle mit Personen- schaden	Verunglückte		
		Getötete	Schwer-	Leicht-		Getötete	Schwer-	Leicht-
			verletzte				verletzte	
Juli 2015				Juli 2014				
Zusammenstoß mit and. Fahrzeug, das								
anfährt, anhält	49	-	3	64	42	-	10	45
Innerorts	42	-	2	51	33	-	6	32
außerorts	7	-	1	13	9	-	4	13
vorausfährt oder wartet	89	-	16	111	86	1	13	120
Innerorts	49	-	7	62	51	-	5	64
außerorts	40	-	9	49	35	1	8	56
seitlich in gleicher Richtung fährt	29	-	12	25	27	1	8	28
Innerorts	16	-	3	14	13	-	2	14
außerorts	13	-	9	11	14	1	6	14
entgegenkommt	69	4	33	79	71	4	29	71
Innerorts	35	-	9	35	38	-	13	35
außerorts	34	4	24	44	33	4	16	36
einbiegt oder kreuzt	163	-	43	163	133	-	26	144
Innerorts	132	-	26	132	104	-	18	109
außerorts	31	-	17	31	29	-	8	35
Zus.stoß Fahrzeug / Fußgänger	46	2	11	37	49	2	16	40
Innerorts	44	2	10	34	45	1	14	38
außerorts	2	-	1	3	4	1	2	2
Aufprall auf Hindernis	4	-	3	2	4	-	1	3
Innerorts	1	-	1	-	1	-	1	-
außerorts	3	-	2	2	3	-	-	3
Abkommen von Fahrbahn n. rechts	90	2	39	77	104	1	44	84
Innerorts	16	-	6	12	27	-	9	22
außerorts	74	2	33	65	77	1	35	62
Abkommen von Fahrbahn n. links	50	4	18	39	59	1	29	44
Innerorts	12	-	3	14	9	-	3	8
außerorts	38	4	15	25	50	1	26	36
Unfall anderer Art	92	-	24	74	120	-	34	109
Innerorts	68	-	15	57	99	-	27	83
außerorts	24	-	9	17	21	-	7	26
Insgesamt	681	12	202	671	695	10	210	688
Innerorts	415	2	82	411	420	1	98	405
außerorts	266	10	120	260	275	9	112	283
Januar bis Juli 2015				Januar bis Juli 2014				
Zusammenstoß mit and. Fahrzeug, das								
anfährt, anhält	218	1	29	259	234	2	33	258
Innerorts	180	1	24	197	192	2	26	204
außerorts	38	-	5	62	42	-	7	54
vorausfährt oder wartet	533	4	102	719	522	4	68	656
Innerorts	301	-	27	363	327	-	24	404
außerorts	232	4	75	336	195	4	44	252
seitlich in gleicher Richtung fährt	141	-	33	154	149	1	27	154
Innerorts	78	-	7	77	83	-	10	79
außerorts	63	-	26	77	66	1	17	75
entgegenkommt	362	15	193	399	358	29	175	397
Innerorts	167	1	56	167	171	1	44	189
außerorts	195	14	137	232	187	28	131	208
einbiegt oder kreuzt	929	8	236	986	829	1	148	916
Innerorts	741	5	142	766	683	-	107	727
außerorts	188	3	94	220	146	1	41	189
Zus.stoß Fahrzeug / Fußgänger	372	9	121	282	354	10	103	285
Innerorts	354	7	115	268	329	5	96	267
außerorts	18	2	6	14	25	5	7	18
Aufprall auf Hindernis	27	-	9	24	16	-	3	13
Innerorts	7	-	1	7	3	-	2	1
außerorts	20	-	8	17	13	-	1	12
Abkommen von Fahrbahn n. rechts	471	9	192	386	503	16	217	374
Innerorts	100	2	40	71	148	5	60	114
außerorts	371	7	152	315	355	11	157	260
Abkommen von Fahrbahn n. links	334	19	122	270	312	7	138	259
Innerorts	73	2	26	62	60	1	24	52
außerorts	261	17	96	208	252	6	114	207
Unfall anderer Art	488	2	145	408	516	3	145	435
Innerorts	382	2	101	327	415	2	107	351
außerorts	106	-	44	81	101	1	38	84
Insgesamt	3 875	67	1 182	3 887	3 793	73	1 057	3 747
Innerorts	2 383	20	539	2 325	2 411	16	500	2 388
außerorts	1 492	47	643	1 562	1 382	57	557	1 359

Noch: 1. Straßenverkehrsunfälle und Verunglückte
1.5 Nach Unfalltypen

Unfalltyp Ortslage	Unfälle mit Personen- schaden	Verunglückte			Unfälle mit Personen- schaden	Verunglückte		
		Getötete	Schwer- verletzte	Leicht-		Getötete	Schwer- verletzte	Leicht-
Juli 2015								
Fahrunfall	186	5	74	150	209	2	88	179
Innerorts	63	-	17	54	76	-	25	66
außerorts	123	5	57	96	133	2	63	113
Abblegeunfall	43	-	12	49	58	-	17	68
Innerorts	31	-	5	38	43	-	11	46
außerorts	12	-	7	11	15	-	6	22
Einbiegen/Kreuzen-Unfall	160	-	38	163	121	-	24	127
Innerorts	131	-	24	132	95	-	19	95
außerorts	29	-	14	31	26	-	5	32
Überschreitenunfall	31	1	8	22	23	2	7	16
Innerorts	31	1	8	22	21	1	6	15
außerorts	-	-	-	-	2	1	1	1
Unfall durch ruhenden Verkehr	16	-	1	15	7	-	1	7
Innerorts	15	-	1	14	7	-	1	7
außerorts	1	-	-	1	-	-	-	-
Unfall im Längsverkehr	157	5	46	179	165	3	38	198
Innerorts	84	1	14	94	93	-	15	104
außerorts	73	4	32	85	72	3	23	94
Sonstiger Unfall	88	1	23	93	112	3	35	93
Innerorts	60	-	13	57	85	-	21	72
außerorts	28	1	10	36	27	3	14	21
Insgesamt	681	12	202	671	695	10	210	688
Innerorts	415	2	82	411	420	1	98	405
außerorts	266	10	120	260	275	9	112	283
Januar bis Juli 2015								
Fahrunfall	1 014	28	430	860	1 018	29	439	820
Innerorts	350	6	120	297	382	6	147	308
außerorts	664	22	310	563	636	23	292	512
Abblegeunfall	324	2	80	372	321	-	60	355
Innerorts	244	1	49	251	254	-	37	271
außerorts	80	1	31	121	67	-	23	84
Einbiegen/Kreuzen-Unfall	832	6	211	898	746	1	129	827
Innerorts	676	4	132	714	614	-	97	650
außerorts	156	2	79	184	132	1	32	177
Überschreitenunfall	192	4	70	135	191	7	64	142
Innerorts	184	3	68	129	180	4	62	132
außerorts	8	1	2	6	11	3	2	10
Unfall durch ruhenden Verkehr	64	-	8	65	69	1	11	61
Innerorts	59	-	7	58	62	1	9	56
außerorts	5	-	1	7	7	-	2	5
Unfall im Längsverkehr	915	20	246	1 088	935	25	224	1 103
Innerorts	486	2	69	551	532	1	65	635
außerorts	429	18	177	537	403	24	159	468
Sonstiger Unfall	534	7	137	469	513	10	130	439
Innerorts	384	4	94	325	387	4	83	336
außerorts	150	3	43	144	126	6	47	103
Insgesamt	3 875	67	1 182	3 887	3 793	73	1 057	3 747
Innerorts	2 383	20	539	2 325	2 411	16	500	2 388
außerorts	1 492	47	643	1 562	1 382	57	557	1 359
Januar bis Juli 2014								

Noch: 1. Straßenverkehrsunfälle und Verunglückte
1.6 Nach Art der Verkehrsbeteiligung und Ortslage*

Art der Verkehrsbeteiligung	Unfälle mit Personenschaden	Verunglückte			Schwew. Unfälle mit Sachschaden (i.e.S.)	Unfälle mit Personenschaden	Verunglückte			Schwew. Unfälle mit Sachschaden (i.e.S.)
		Getötete	Schwer-	Leicht-			Getötete	Schwer-	Leicht-	
			verletzte					verletzte		
Innerhalb von Ortschaften										
Juli 2015										
Juli 2014										
Unfälle insgesamt	415	2	82	411	80	420	1	98	405	91
darunter Unfälle mit Beteiligung von										
Fahren von:										
Kraftfahrzeugen mit Versicherungskennzeichen	33	-	7	34	1	30	-	8	27	-
davon:										
Mofas, Kleinkraftfahrzeuge	32	-	7	33	1	29	-	8	26	-
E-Bikes	1	-	-	1	-	-	-	-	-	-
drei- und leichten vierwädrigen Kfz	-	-	-	-	-	1	-	-	1	-
Kraftfahrzeugen mit amt. Kennzeichen	42	-	12	34	3	35	-	14	25	1
davon:										
zweiwädrigen Kraftfahrzeugen	41	-	12	33	3	34	-	13	25	1
drei- und leichten vierwädrigen Kfz	1	-	-	1	-	1	-	1	-	-
Personenkraftwagen	332	2	55	348	80	312	1	61	318	91
Wohnmobilen	-	-	-	-	-	-	-	-	-	-
Kraftomnibussen	4	-	1	8	-	9	-	1	14	-
Güterkraftfahrzeugen	44	-	9	48	8	42	-	14	35	9
darunter										
Liefer- u. Lastkraftw. bis 3500 kg ¹⁾	28	-	8	29	8	21	-	5	18	8
Liefer- u. Lastkraftw. über 3500 kg ¹⁾	13	-	1	18	-	13	-	8	11	-
Sattelzugmaschinen	2	-	1	1	-	8	-	2	4	3
landwirtschaftlichen Zugmaschinen	2	-	-	2	1	1	-	-	1	-
Fahrrädern	132	-	30	111	-	133	-	34	110	-
darunter:										
Pedelecs	5	-	3	2	-	2	-	1	1	-
Fußgängern	49	2	12	37	-	59	1	18	50	-
darunter:										
Fußgänger mit Sport- und Spielgerät	-	-	-	-	-	2	-	1	1	-
auf Autobahnen										
Unfälle insgesamt	48	-	25	60	20	62	2	28	65	28
darunter Unfälle mit Beteiligung von										
Fahren von:										
Kraftfahrzeugen mit Versicherungskennzeichen	-	-	-	-	-	-	-	-	-	-
davon:										
Mofas, Kleinkraftfahrzeuge	-	-	-	-	-	-	-	-	-	-
E-Bikes	-	-	-	-	-	-	-	-	-	-
drei- und leichten vierwädrigen Kfz	-	-	-	-	-	-	-	-	-	-
Kraftfahrzeugen mit amt. Kennzeichen	2	-	1	1	1	2	-	1	1	-
davon:										
zweiwädrigen Kraftfahrzeugen	2	-	1	1	1	2	-	1	1	-
drei- und leichten vierwädrigen Kfz	-	-	-	-	-	-	-	-	-	-
Personenkraftwagen	43	-	23	57	18	57	1	25	60	27
Wohnmobilen	1	-	-	1	-	1	-	-	1	-
Kraftomnibussen	-	-	-	-	-	-	-	-	-	-
Güterkraftfahrzeugen	19	-	13	17	7	18	1	4	23	8
darunter										
Liefer- u. Lastkraftw. bis 3500 kg ¹⁾	3	-	2	1	1	5	-	-	9	4
Liefer- u. Lastkraftw. über 3500 kg ¹⁾	8	-	4	8	4	8	1	3	8	-
Sattelzugmaschinen	10	-	8	9	2	9	1	1	9	2
landwirtschaftlichen Zugmaschinen	-	-	-	-	-	-	-	-	-	-
Fahrrädern	-	-	-	-	-	-	-	-	-	-
darunter:										
Pedelecs	-	-	-	-	-	-	-	-	-	-
Fußgängern	-	-	-	-	-	-	-	-	-	-
darunter:										
Fußgänger mit Sport- und Spielgerät	-	-	-	-	-	-	-	-	-	-
Innerhalb und außerhalb von Ortschaften										
Unfälle insgesamt	681	12	202	671	161	695	10	210	688	167
darunter Unfälle mit Beteiligung von										
Fahren von:										
Kraftfahrzeugen mit Versicherungskennzeichen	40	-	9	41	1	38	-	7	34	-
davon:										
Mofas, Kleinkraftfahrzeuge	39	-	9	40	1	37	-	7	33	-
E-Bikes	1	-	-	1	-	-	-	-	-	-
drei- und leichten vierwädrigen Kfz	-	-	-	-	-	1	-	-	1	-
Kraftfahrzeugen mit amt. Kennzeichen	97	3	45	88	7	88	1	34	39	3
davon:										
zweiwädrigen Kraftfahrzeugen	96	3	45	85	7	85	1	33	39	3
drei- und leichten vierwädrigen Kfz	1	-	-	1	-	1	-	1	-	-
Personenkraftwagen	529	8	138	570	155	533	9	155	578	161
Wohnmobilen	1	-	-	1	-	1	-	-	1	-
Kraftomnibussen	5	1	2	8	1	12	-	1	20	-
Güterkraftfahrzeugen	89	3	35	83	19	81	1	28	80	26
darunter										
Liefer- u. Lastkraftw. bis 3500 kg ¹⁾	43	1	15	37	9	35	-	10	39	16
Liefer- u. Lastkraftw. über 3500 kg ¹⁾	30	2	9	32	7	28	1	11	28	5
Sattelzugmaschinen	17	-	11	15	3	20	1	4	17	5
landwirtschaftlichen Zugmaschinen	5	-	1	4	2	6	-	3	9	2
Fahrrädern	154	-	42	125	-	145	-	38	121	-
darunter:										
Pedelecs	7	-	5	2	-	2	-	1	1	-
Fußgängern	51	2	13	40	-	63	2	20	52	-
darunter:										
Fußgänger mit Sport- und Spielgerät	-	-	-	-	-	-	-	-	-	-

* Die Tabelle enthält Mehrfachzählungen, da bei einem Unfall mehrere Verkehrsbeteiligungsarten beteiligt sein können.

¹⁾ Ohne Liefer- und Lastkraftwagen mit Tankauflagen

Noch: 1. Straßenverkehrsunfälle und Verunglückte
 Noch: 1.8 Nach Art der Verkehrsbeeilgung und Ortlage*

Art der Verkehrsbeeilgung	Unfälle mit Personenschaden	Verunglückte				Schwew. Unfälle mit Sachschaden (i.e.S.)	Unfälle mit Personenschaden	Verunglückte			Schwew. Unfälle mit Sachschaden (i.e.S.)	
		Getötete	Schwer-	Leicht-	verletzte			Getötete	Schwer-	Leicht-		verletzte
Januar bis Juli 2015												
innerhalb von Ortschaften												
Unfälle insgesamt	2 383	20	539	2 325	648	2 411	18	500	2 388	721		
darunter Unfälle mit Beteiligung von												
Fahren von:												
Kraftfärdern mit Versicherungskennzeichen	153	1	45	128	3	167	-	30	151	2		
davon:												
Mofes, Kleinkraftfärdern	149	1	44	124	2	182	-	30	148	2		
E-Bikes	2	-	-	2	-	1	-	-	1	-		
drei- und leichten vierrädrigen Kfz	2	-	1	2	1	4	-	-	4	-		
Kraftfärdern mit amt. Kennzeichen	192	4	50	159	7	190	2	71	148	9		
davon:												
zweierrädrigen Kraftfahrzeugen	188	4	49	155	7	188	2	88	148	9		
drei- und leichten vierrädrigen Kfz	4	-	1	4	-	2	-	3	-	-		
Personenkraftwagen	1 948	9	302	1 900	828	1 905	8	326	1 987	704		
Wohnmobilen	2	-	1	1	-	1	-	-	1	-		
Kraftomnibussen	45	-	10	80	5	41	-	3	61	5		
Güterkraftfahrzeugen	199	5	48	188	98	219	2	48	203	90		
darunter												
Liefer- u. Lastkraftf. bis 3500 kg ^{*)}	128	-	29	123	88	143	1	29	134	61		
Liefer- u. Lastkraftf. über 3500 kg ^{*)}	45	2	10	41	23	48	1	10	47	17		
Sattelzugmaschinen	19	1	3	18	8	23	-	6	19	13		
landwirtschaftlichen Zugmaschinen	8	-	9	8	2	18	1	9	20	5		
Fahrrärdern	670	8	159	537	1	720	4	183	595	1		
darunter:												
Pedelecs	13	2	5	8	-	9	-	5	8	-		
Fußgänger	403	8	129	308	-	388	8	109	324	1		
darunter:												
Fußgänger mit Sport- und Spielgerät	2	-	1	1	-	8	-	1	8	-		
auf Autobahnen												
Unfälle insgesamt	258	7	117	334	111	253	10	88	275	114		
darunter Unfälle mit Beteiligung von												
Fahren von:												
Kraftfärdern mit Versicherungskennzeichen	-	-	-	-	-	-	-	-	-	-		
davon:												
Mofes, Kleinkraftfärdern	-	-	-	-	-	-	-	-	-	-		
E-Bikes	-	-	-	-	-	-	-	-	-	-		
drei- und leichten vierrädrigen Kfz	-	-	-	-	-	-	-	-	-	-		
Kraftfärdern mit amt. Kennzeichen	8	1	4	3	1	4	-	3	1	-		
davon:												
zweierrädrigen Kraftfahrzeugen	8	1	4	3	1	4	-	3	1	-		
drei- und leichten vierrädrigen Kfz	-	-	-	-	-	-	-	-	-	-		
Personenkraftwagen	229	7	102	311	91	228	8	79	251	108		
Wohnmobilen	2	-	3	2	-	1	-	-	1	-		
Kraftomnibussen	3	-	-	18	-	1	-	1	-	3		
Güterkraftfahrzeugen	93	3	45	101	43	81	5	23	92	38		
darunter												
Liefer- u. Lastkraftf. bis 3500 kg ^{*)}	22	-	12	18	11	30	1	8	44	8		
Liefer- u. Lastkraftf. über 3500 kg ^{*)}	33	1	15	35	18	20	2	8	21	10		
Sattelzugmaschinen	46	1	28	51	19	41	3	12	38	23		
landwirtschaftlichen Zugmaschinen	-	-	-	-	-	-	-	-	-	-		
Fahrrärdern	-	-	-	-	-	-	-	-	-	-		
darunter:												
Pedelecs	-	-	-	-	-	-	-	-	-	-		
Fußgänger	2	1	2	1	-	2	2	1	1	-		
darunter:												
Fußgänger mit Sport- und Spielgerät	-	-	-	-	-	-	-	-	-	-		
innerhalb und außerhalb von Ortschaften												
Unfälle insgesamt	3 875	67	1 182	3 887	1 112	3 793	73	1 057	3 747	1 175		
darunter Unfälle mit Beteiligung von												
Fahren von:												
Kraftfärdern mit Versicherungskennzeichen	192	1	83	159	3	200	-	42	175	4		
davon:												
Mofes, Kleinkraftfärdern	187	1	81	154	2	195	-	42	170	4		
E-Bikes	3	-	1	3	-	1	-	-	1	-		
drei- und leichten vierrädrigen Kfz	2	-	1	2	1	4	-	-	4	-		
Kraftfärdern mit amt. Kennzeichen	395	18	175	282	14	349	13	172	251	18		
davon:												
zweierrädrigen Kraftfahrzeugen	390	18	173	258	14	344	13	168	229	18		
drei- und leichten vierrädrigen Kfz	5	-	2	4	-	5	-	6	2	-		
Personenkraftwagen	3 183	48	889	3 404	1 051	3 078	53	773	3 214	1 127		
Wohnmobilen	6	-	6	3	1	4	-	3	3	1		
Kraftomnibussen	57	3	11	89	7	57	1	14	81	10		
Güterkraftfahrzeugen	419	14	155	413	199	419	15	114	419	191		
darunter												
Liefer- u. Lastkraftf. bis 3500 kg ^{*)}	207	3	84	201	109	241	4	85	257	101		
Liefer- u. Lastkraftf. über 3500 kg ^{*)}	120	5	49	118	81	101	7	28	101	51		
Sattelzugmaschinen	94	3	44	98	38	89	5	23	78	45		
landwirtschaftlichen Zugmaschinen	18	-	10	25	8	33	3	17	32	9		
Fahrrärdern	737	8	194	578	2	792	8	191	848	2		
darunter:												
Pedelecs	17	2	9	8	-	9	-	5	8	-		
Fußgänger	429	10	138	328	1	418	11	117	348	1		
darunter:												
Fußgänger mit Sport- und Spielgerät	-	-	-	-	-	-	-	-	-	-		

*) Die Tabelle enthält Mehrfachzählungen, da bei einem Unfall mehrere Verkehrsbeeilgungsarten beteiligt sein können.

1) Ohne Liefer- und Lastkraftwagen mit Tankauflagen

Noch: 1. Straßenverkehrsunfälle und Verunglückte
1.7 Nach Unfallkategorien und Ortslage

Ortslage	Unfälle Insgesamt	Unfälle mit Personen- schaden	Verunglückte				Schwer- wiegende Unfälle mit Sachschaden (i.e.S.) ¹⁾	Sonstige Sachschaden- unfälle unter dem Einfluss berauschender Mittel ²⁾	Obrige Sach- schaden- unfälle
			Insgesamt	Getötete	Schwer-	Leicht-			
					verletzte				
alle Unfälle									
Juli 2015									
Innerhalb von Ortschaften	3 151	415	495	2	82	411	80	22	2 634
Außerhalb von Ortschaften, ohne									
Autobahn	1 239	218	305	10	95	200	61	6	954
Auf Autobahnen	319	48	85	-	25	60	20	1	250
Innerhalb und außerhalb von									
Ortschaften	4 709	681	885	12	202	671	161	29	3 838
dagegen Vorjahr	4 888	695	908	10	210	688	167	28	3 998
Januar bis Juli 2015									
Innerhalb von Ortschaften	21 495	2 383	2 884	20	539	2 325	646	189	18 277
Außerhalb von Ortschaften, ohne									
Autobahn	7 919	1 234	1 794	40	526	1 228	355	29	6 301
Auf Autobahnen	2 130	258	458	7	117	334	111	10	1 751
Innerhalb und außerhalb von									
Ortschaften	31 544	3 875	5 136	67	1 182	3 887	1 112	228	26 329
dagegen Vorjahr	30 585	3 793	4 877	73	1 057	3 747	1 175	228	25 389
darunter Alkoholunfälle									
Juli 2015									
Innerhalb von Ortschaften	54	21	22	1	6	15	12	21	.
Außerhalb von Ortschaften, ohne									
Autobahn	21	10	12	-	7	5	7	4	.
Auf Autobahnen	3	1	1	-	1	-	1	1	.
Innerhalb und außerhalb von									
Ortschaften	78	32	35	1	14	20	20	26	.
dagegen Vorjahr	71	31	39	1	16	22	15	25	.
Januar bis Juli 2015									
Innerhalb von Ortschaften	350	116	133	4	35	94	62	172	.
Außerhalb von Ortschaften, ohne									
Autobahn	111	59	86	1	39	46	30	22	.
Auf Autobahnen	19	5	8	-	5	3	4	10	.
Innerhalb und außerhalb von									
Ortschaften	480	180	227	5	79	143	96	204	.
dagegen Vorjahr	540	221	289	5	100	184	106	213	.

1) Straftatbestand oder Ordnungswidrigkeit und gleichzeitig mindestens ein Kfz nicht mehr fahrbereit

2) Unfallbeteiligter stand unter dem Einfluss berauschender Mittel und alle beteiligten Kfz waren fahrbereit.

2. Getötete und Verletzte
2.1 Nach Art der

Lfd. Nr.	Art der Verkehrsbeteiligung Ortslage	Getötete				Schwerverletzte			
		Juli		Januar bis Juli		Juli		Januar bis Juli	
		2015	2014	2015	2014	2015	2014	2015	2014
	Fahrer und Mitfahrer von								
1	Kraftfahrzeugen mit Versicherungskennzeichen davon:	-	-	1	-	8	7	56	37
2	Mofas, Kleinkraftfahrzeugen	-	-	1	-	8	7	54	37
3	E-Bikes	-	-	-	-	-	-	1	-
4	Drei- und leichten vierradrigen Kfz. .	-	-	-	-	-	-	1	-
5	Kraftfahrzeugen mit amtl. Kennzeichen davon:	3	1	17	12	45	34	168	165
6	zweiradrigen Kraftfahrzeugen	3	1	17	12	45	33	166	160
7	drei- und leichten vierradrigen Kfz. .	-	-	-	-	-	1	2	5
8	Personenkraftwagen darunter:	6	6	32	39	88	107	587	511
9	Im Alter von 18 bis unter 25 Jahren	-	1	6	8	16	24	112	101
10	Wohnmobilen	-	-	-	-	-	-	3	1
11	Bussen	-	-	-	-	1	1	3	1
12	Güterkraftfahrzeugen darunter:	1	1	1	4	8	5	34	36
13	Liefer- und Lastkraftwagen mit zul. Gesamtgewicht bis einschli. 3 500 kg	1	-	1	2	5	3	18	29
14	Liefer- und Lastkraftwagen mit zul. Gesamtgewicht über 3 500 kg	-	1	-	2	2	1	10	4
15	Sattelzugmaschinen	-	-	-	-	-	1	4	3
16	landwirtschaftlichen Zugmaschinen	-	-	-	1	-	1	8	9
17	Übrigen Kraftfahrzeugen	-	-	-	-	1	-	4	-
18	Kraftfahrzeugen zus.	10	8	51	56	151	155	863	760
19	Fahrrädern darunter	-	-	6	6	41	35	181	179
20	Pedelecs	-	-	2	-	4	1	8	4
21	unter 15 Jahren	-	-	-	-	4	7	17	23
22	anderen Fahrzeugen	-	-	-	-	-	-	7	9
23	Fußgänger darunter	2	2	10	11	10	18	129	107
24	Fußgänger mit Sport- oder Spielgerät	-	-	-	-	-	1	2	2
25	unter 15 Jahren	-	-	1	-	2	6	29	28
26	65 Jahre und mehr	-	1	5	5	2	6	52	32
27	Andere Personen	-	-	-	-	-	2	2	2
28	Insgesamt darunter	12	10	67	73	202	210	1 182	1 057
29	unter 15 Jahren	-	-	1	-	16	19	88	78
30	65 Jahre und mehr	3	2	23	19	24	36	200	159

**Im Straßenverkehr
Verkehrsbeteiligung**

Leichtverletzte				Verunglückte insgesamt				Lfd. Nr.
Juli		Januar bis Juli		Juli		Januar bis Juli		
2015	2014	2015	2014	2015	2014	2015	2014	
38	33	144	168	46	40	201	205	1
37	32	140	163	45	39	195	200	2
1	-	2	1	1	-	3	1	3
-	1	2	4	-	1	3	4	4
57	35	220	191	105	70	405	368	5
56	35	217	190	104	69	400	362	6
1	-	3	1	1	1	5	6	7
390	427	2 464	2 262	484	540	3 083	2 812	8
72	78	434	423	88	103	552	532	9
-	1	-	2	-	1	3	3	10
1	13	59	53	2	14	62	54	11
24	16	123	119	33	22	158	159	12
11	10	63	75	17	13	82	106	13
8	3	37	21	10	5	47	27	14
4	3	20	20	4	4	24	23	15
2	1	8	15	2	2	16	25	16
4	1	6	12	5	1	10	12	17
516	527	3 024	2 822	677	690	3 938	3 638	18
114	112	532	589	155	147	719	774	19
2	1	6	5	6	2	16	9	20
17	15	83	93	21	22	100	116	21
3	2	35	24	3	2	42	33	22
38	45	287	302	50	65	426	420	23
-	1	3	5	-	2	5	7	24
12	12	54	75	14	18	84	103	25
4	11	63	60	6	18	120	97	26
-	2	9	10	-	4	11	12	27
671	688	3 887	3 747	885	908	5 136	4 877	28
50	56	317	300	66	75	406	378	29
79	84	488	444	106	122	711	622	30

Noch: 2. Getötete und Verletzte im Straßenverkehr
2.2 Nach Art der Verkehrsbeteiligung, Altersgruppen und Geschlecht

Alter von ... bis unter ... Jahren Geschlecht	Insgesamt	Darunter				Insgesamt	Darunter			
		Fahrer und Mitfahrer von			Fußgänger		Fahrer und Mitfahrer von			Fußgänger
		Personen- kraftwagen	Krafträdem mit amtlichem Kennzeichen ¹⁾	Fahrrädern ²⁾			Personen- kraftwagen	Krafträdem mit amtlichem Kennzeichen ¹⁾	Fahrrädern ²⁾	
Getötete										
		Juli 2015					Juli 2014			
unter 15	-	-	-	-	-	-	-	-	-	-
männlich	-	-	-	-	-	-	-	-	-	-
weiblich	-	-	-	-	-	-	-	-	-	-
15 - 18	-	-	-	-	-	-	-	-	-	-
männlich	-	-	-	-	-	-	-	-	-	-
weiblich	-	-	-	-	-	-	-	-	-	-
18 - 21	1	-	-	-	1	-	-	-	-	-
männlich	1	-	-	-	1	-	-	-	-	-
weiblich	-	-	-	-	-	-	-	-	-	-
21 - 25	-	-	-	-	-	1	1	-	-	-
männlich	-	-	-	-	-	1	1	-	-	-
weiblich	-	-	-	-	-	-	-	-	-	-
25 - 35	-	-	-	-	-	1	-	-	-	-
männlich	-	-	-	-	-	1	-	-	-	-
weiblich	-	-	-	-	-	-	-	-	-	-
35 - 45	2	1	1	-	-	2	1	1	-	-
männlich	2	1	1	-	-	1	-	1	-	-
weiblich	-	-	-	-	-	1	1	-	-	-
45 - 55	2	-	1	-	-	4	3	-	-	1
männlich	2	-	1	-	-	3	2	-	-	1
weiblich	-	-	-	-	-	1	1	-	-	-
55 - 65	4	3	-	-	1	-	-	-	-	-
männlich	2	2	-	-	-	-	-	-	-	-
weiblich	2	1	-	-	1	-	-	-	-	-
65 und mehr	3	2	1	-	-	2	1	-	-	1
männlich	2	1	1	-	-	-	-	-	-	-
weiblich	1	1	-	-	-	2	1	-	-	1
Zusammen	12	6	3	-	2	10	6	1	-	2
männlich	9	4	3	-	1	6	3	1	-	1
weiblich	3	2	-	-	1	4	3	-	-	1
Ohne Angabe	-	-	-	-	-	-	-	-	-	-
Insgesamt	12	6	3	-	2	10	6	1	-	2

1) Einschl. drei- und leichten vierradrigen Ktz.

2) Einschl. Pedelecs.

Noch: 2. Getötete und Verletzte im Straßenverkehr
 Noch: 2.2 Nach Art der Verkehrsbeteiligung, Altersgruppen und Geschlecht

Alter von ... bis unter ... Jahren Geschlecht	Insgesamt	Darunter				Insgesamt	Darunter			
		Fahrer und Mitfahrer von			Fußgänger		Fahrer und Mitfahrer von			Fußgänger
		Personen- kraftwagen	Kraft- rädern mit amtlichem Kennzeichen ¹⁾	Fahrrädern ²⁾			Personen- kraftwagen	Kraft- rädern mit amtlichem Kennzeichen ¹⁾	Fahrrädern ²⁾	

Noch: Getötete

Januar bis Juli 2015

Januar bis Juli 2014

unter 15	1	-	-	-	1	-	-	-	-	-
männlich	1	-	-	-	1	-	-	-	-	-
weiblich	-	-	-	-	-	-	-	-	-	-
15 - 18	-	-	-	-	-	4	1	2	-	1
männlich	-	-	-	-	-	4	1	2	-	1
weiblich	-	-	-	-	-	-	-	-	-	-
18 - 21	5	3	-	-	1	3	3	-	-	-
männlich	5	3	-	-	1	3	3	-	-	-
weiblich	-	-	-	-	-	-	-	-	-	-
21 - 25	2	2	-	-	-	8	5	-	2	-
männlich	1	1	-	-	-	8	5	-	2	-
weiblich	1	1	-	-	-	-	-	-	-	-
25 - 35	8	4	3	1	-	8	5	1	-	-
männlich	7	3	3	1	-	7	4	1	-	-
weiblich	1	1	-	-	-	1	1	-	-	-
35 - 45	8	4	4	-	-	11	6	3	-	1
männlich	8	4	4	-	-	9	4	3	-	1
weiblich	-	-	-	-	-	2	2	-	-	-
45 - 55	7	1	4	-	1	15	7	4	-	4
männlich	6	-	4	-	1	12	5	3	-	4
weiblich	1	1	-	-	-	3	2	1	-	-
55 - 65	13	6	4	1	2	5	2	1	1	-
männlich	8	4	4	-	-	5	2	1	1	-
weiblich	5	2	-	1	2	-	-	-	-	-
65 und mehr	23	12	2	4	5	19	10	1	3	5
männlich	16	9	2	3	2	10	6	1	1	2
weiblich	7	3	-	1	3	9	4	-	2	3
Zusammen	67	32	17	6	10	73	39	12	6	11
männlich	52	24	17	4	5	58	30	11	4	8
weiblich	15	8	-	2	5	15	9	1	2	3
Ohne Angabe	-	-	-	-	-	-	-	-	-	-
Insgesamt	67	32	17	6	10	73	39	12	6	11

1) Einschl. drei- und leichten vierradrigen Kfz.
 2) Einschl. Pedelecs.

Noch: 2. Getötete und Verletzte im Straßenverkehr
 Noch: 2.2 Nach Art der Verkehrsbeteiligung, Altersgruppen und Geschlecht

Alter von ... bis unter ... Jahren Geschlecht	Insgesamt	Darunter				Insgesamt	Darunter			
		Fahrer und Mitfahrer von			Fußgänger		Fahrer und Mitfahrer von			Fußgänger
		Personen- kraftwagen	Krafträdem mit amtlichem Kennzeichen ¹⁾	Fahrrädern ²⁾			Personen- kraftwagen	Krafträdem mit amtlichem Kennzeichen ¹⁾	Fahrrädern ²⁾	
Schwerverletzte										
		Juli 2015					Juli 2014			
unter 15	16	8	1	4	2	19	5	-	7	6
männlich	11	5	1	4	-	11	3	-	5	2
weiblich	5	3	-	-	2	8	2	-	2	4
15 - 18	11	4	2	1	-	13	5	5	1	1
männlich	6	-	2	-	-	7	3	3	-	-
weiblich	5	4	-	1	-	6	2	2	1	1
18 - 21	15	11	3	-	-	11	8	1	1	-
männlich	8	5	2	-	-	7	4	1	1	-
weiblich	7	6	1	-	-	4	4	-	-	-
21 - 25	11	4	2	1	2	21	13	4	2	1
männlich	8	1	2	1	2	13	7	4	1	-
weiblich	3	3	-	-	-	8	6	-	1	1
25 - 35	34	18	12	4	-	28	15	6	4	2
männlich	25	12	12	1	-	20	8	6	3	2
weiblich	9	6	-	3	-	8	7	-	1	-
35 - 45	22	9	6	4	1	18	9	5	2	-
männlich	17	5	6	4	-	13	4	5	2	-
weiblich	5	4	-	-	1	5	5	-	-	-
45 - 55	30	14	4	9	2	36	18	8	7	-
männlich	17	7	4	5	-	20	7	7	3	-
weiblich	13	7	-	4	2	16	11	1	4	-
55 - 65	39	8	14	12	1	28	16	4	2	2
männlich	29	3	13	9	-	14	6	4	-	1
weiblich	10	5	1	3	1	14	10	-	2	1
65 und mehr	24	12	1	6	2	36	18	1	9	6
männlich	14	7	1	4	1	22	11	1	7	2
weiblich	10	5	-	2	1	14	7	-	2	4
Zusammen	202	88	45	41	10	210	107	34	35	18
männlich	135	45	43	28	3	127	53	31	22	7
weiblich	67	43	2	13	7	83	54	3	13	11
Ohne Angabe	-	-	-	-	-	-	-	-	-	-
Insgesamt	202	88	45	41	10	210	107	34	35	18

1) Einschl. drei- und leichten vierradrigen Ktz.
 2) Einschl. Pedelets.

Noch: 2. Getötete und Verletzte im Straßenverkehr
 Noch: 2.2 Nach Art der Verkehrsbeteiligung, Altersgruppen und Geschlecht

Alter von ... bis unter ... Jahren Geschlecht	Insgesamt	Darunter				Insgesamt	Darunter			
		Fahrer und Mitfahrer von			Fußgänger		Fahrer und Mitfahrer von			Fußgänger
		Personen- kraftwagen	Kraftfärdern mit amtlichem Kennzeichen ¹⁾	Fahrrärdern ²⁾			Personen- kraftwagen	Kraftfärdern mit amtlichem Kennzeichen ¹⁾	Fahrrärdern ²⁾	

Noch: Schwerverletzte

	Januar bis Juli 2015					Januar bis Juli 2014				
unter 15	88	35	2	17	29	78	23	1	23	28
männlich	47	18	2	15	11	44	13	1	18	9
weiblich	41	17	-	2	18	34	10	-	5	19
15 - 18	69	18	16	6	6	68	10	21	11	11
männlich	47	5	14	5	2	46	5	16	7	6
weiblich	22	13	2	1	4	22	5	5	4	5
18 - 21	70	53	7	-	3	65	42	9	6	1
männlich	40	26	6	-	1	41	24	7	5	-
weiblich	30	27	1	-	2	24	18	2	1	1
21 - 25	77	50	10	6	4	83	56	13	6	3
männlich	51	27	10	5	3	54	33	13	4	-
weiblich	26	23	-	1	1	29	23	-	2	3
25 - 35	169	87	36	31	4	177	98	40	18	9
männlich	115	49	35	18	2	132	66	37	14	6
weiblich	54	38	1	13	2	45	32	3	4	3
35 - 45	131	69	25	18	5	134	72	26	18	5
männlich	87	34	21	15	4	88	41	22	13	1
weiblich	44	35	4	3	1	46	31	4	5	4
45 - 55	192	99	32	31	11	155	71	28	34	8
männlich	119	52	28	19	6	84	27	23	21	2
weiblich	73	47	4	12	5	71	44	5	13	6
55 - 65	186	80	33	37	15	138	61	21	30	10
männlich	125	45	31	25	7	85	32	20	13	7
weiblich	61	35	2	12	8	53	29	1	17	3
65 und mehr	200	96	7	35	52	159	78	6	33	32
männlich	98	54	7	17	15	79	40	5	21	6
weiblich	102	42	-	18	37	80	38	1	12	26
Zusammen	1 182	587	168	181	129	1 057	511	165	179	107
männlich	729	310	154	119	51	653	281	144	116	37
weiblich	453	277	14	62	78	404	230	21	63	70
Ohne Angabe	-	-	-	-	-	-	-	-	-	-
Insgesamt	1 182	587	168	181	129	1 057	511	165	179	107

1) Einschl. drei- und leichten vierrädrigen Kfz.
 2) Einschl. Pedelecs.

Noch: 2. Gefötete und Verletzte im Straßenverkehr
 Noch: 2.2 Nach Art der Verkehrsbeteiligung, Altersgruppen und Geschlecht

Alter von ... bis unter ... Jahren Geschlecht	Insgesamt	Darunter				Insgesamt	Darunter			
		Fahrer und Mitfahrer von			Fußgänger		Fahrer und Mitfahrer von			Fußgänger
		Personen- kraftwagen	Kraftfrädem mit amtlichem Kennzeichen ¹⁾	Fahrrädem ²⁾			Personen- kraftwagen	Kraftfrädem mit amtlichem Kennzeichen ¹⁾	Fahrrädem ²⁾	
Leichtverletzte										
		Juli 2015					Juli 2014			
unter 15	50	19	1	17	12	56	25	-	15	12
männlich	27	7	-	14	6	26	6	-	9	8
weiblich	23	12	1	3	6	30	19	-	6	4
15 - 18	58	9	14	14	1	36	9	6	7	1
männlich	35	1	13	7	-	25	5	6	3	1
weiblich	23	8	1	7	1	11	4	-	4	-
18 - 21	55	40	5	5	1	48	37	3	4	1
männlich	35	23	3	4	1	27	20	3	2	-
weiblich	20	17	2	1	-	21	17	-	2	1
21 - 25	50	33	6	5	1	45	32	2	5	2
männlich	29	19	4	2	1	23	17	1	3	-
weiblich	21	14	2	3	-	22	15	1	2	2
25 - 35	121	82	5	17	6	133	92	5	26	2
männlich	68	38	4	12	4	75	42	5	21	1
weiblich	53	44	1	5	2	58	50	-	5	1
35 - 45	95	52	11	19	4	91	61	4	14	4
männlich	56	23	9	16	2	49	31	2	8	1
weiblich	39	29	2	3	2	42	30	2	6	3
45 - 55	93	58	11	12	2	111	67	7	20	6
männlich	54	30	9	5	-	62	30	6	14	3
weiblich	39	28	2	7	2	49	37	1	6	3
55 - 65	68	37	4	12	7	84	53	6	9	6
männlich	39	18	4	7	2	45	24	5	5	2
weiblich	29	19	-	5	5	39	29	1	4	4
65 und mehr	79	58	-	13	4	84	51	2	12	11
männlich	46	34	-	8	1	41	26	2	4	4
weiblich	33	24	-	5	3	43	25	-	8	7
Zusammen	669	388	57	114	38	688	427	35	112	45
männlich	389	193	46	75	17	373	201	30	69	20
weiblich	280	195	11	39	21	315	226	5	43	25
Ohne Angabe	2	2	-	-	-	-	-	-	-	-
Insgesamt	671	390	57	114	38	688	427	35	112	45

1) Einschl. drei- und leichten vierrädrigen Ktz.
 2) Einschl. Pedelets.

Noch: 2. Getölte und Verletzte im Straßenverkehr
Noch: 2.2 Nach Art der Verkehrsbeteiligung, Altersgruppen und Geschlecht

Alter von ... bis unter ... Jahren Geschlecht	Insgesamt	Darunter				Insgesamt	Darunter			
		Fahrer und Mitfahrer von					Fahrer und Mitfahrer von			
		Personen- kraftwagen	Krafträdem mit amtlichem Kennzeichen 1)	Fahrrädern 2)	Fußgänger		Personen- kraftwagen	Krafträdem mit amtlichem Kennzeichen 1)	Fahrrädern 2)	Fußgänger

Noch: Leichtverletzte

	Januar bis Juli 2015					Januar bis Juli 2014				
unter 15	317	148	1	83	54	300	113	3	93	75
männlich	172	62	-	68	30	158	49	1	63	37
weiblich	145	86	1	15	24	142	64	2	30	38
15 - 18	222	57	41	41	12	206	42	42	38	10
männlich	125	17	37	22	1	143	16	36	25	5
weiblich	97	40	4	19	11	63	26	6	13	5
18 - 21	268	189	16	28	13	255	190	12	21	11
männlich	149	90	11	21	10	138	99	10	13	1
weiblich	119	99	5	7	3	117	91	2	8	10
21 - 25	295	218	18	33	10	291	209	15	30	12
männlich	171	122	15	18	5	167	109	13	18	6
weiblich	124	96	3	15	5	124	100	2	12	6
25 - 35	717	510	32	82	43	731	502	18	116	28
männlich	392	241	29	57	27	396	229	16	83	20
weiblich	325	269	3	25	16	335	273	2	33	8
35 - 45	520	333	37	86	19	504	318	32	68	28
männlich	303	156	33	66	15	272	140	26	49	14
weiblich	217	177	4	20	4	232	178	6	19	14
45 - 55	579	370	38	65	43	559	341	37	84	36
männlich	301	149	34	39	22	297	144	32	54	17
weiblich	278	221	4	26	21	262	197	5	30	19
55 - 65	477	326	25	53	29	454	279	25	61	42
männlich	251	143	24	37	15	219	111	19	37	18
weiblich	226	183	1	16	14	235	168	6	24	24
65 und mehr	488	310	12	61	63	444	268	7	75	60
männlich	244	155	11	35	23	234	134	7	47	21
weiblich	244	155	1	26	40	210	134	-	28	39
Zusammen	3 883	2 461	220	532	286	3 744	2 262	191	586	302
männlich	2 108	1 135	194	363	148	2 024	1 031	160	389	139
weiblich	1 775	1 326	26	169	138	1 720	1 231	31	197	163
Ohne Angabe	4	3	-	-	1	3	-	-	3	-
Insgesamt	3 887	2 464	220	532	287	3 747	2 262	191	589	302

1) Einschl. drei- und leichten vierradrigen Ktz.
2) Einschl. Pedelecs.

Noch: 2. Getötete und Verletzte im Straßenverkehr
 Noch: 2.2 Nach Art der Verkehrsbeteiligung, Altersgruppen und Geschlecht

Alter von ... bis unter ... Jahren Geschlecht	Insgesamt	Darunter				Insgesamt	Darunter			
		Fahrer und Mitfahrer von			Fußgänger		Fahrer und Mitfahrer von			Fußgänger
		Personen- kraftwagen	Krafträdem mit amtlichem Kennzeichen ¹⁾	Fahrrädern ²⁾			Personen- kraftwagen	Krafträdem mit amtlichem Kennzeichen ¹⁾	Fahrrädern ²⁾	
Verunglückte insgesamt										
		Juli 2015					Juli 2014			
unter 15	66	27	2	21	14	75	30	-	22	18
männlich	38	12	1	18	6	37	9	-	14	10
weiblich	28	15	1	3	8	38	21	-	8	8
15 - 18	69	13	16	15	1	49	14	11	8	2
männlich	41	1	15	7	-	32	8	9	3	1
weiblich	28	12	1	8	1	17	6	2	5	1
18 - 21	71	51	8	5	2	59	45	4	5	1
männlich	44	28	5	4	2	34	24	4	3	-
weiblich	27	23	3	1	-	25	21	-	2	1
21 - 25	61	37	8	6	3	67	46	6	7	3
männlich	37	20	6	3	3	37	25	5	4	-
weiblich	24	17	2	3	-	30	21	1	3	3
25 - 35	155	100	17	21	6	162	107	11	30	4
männlich	93	50	16	13	4	96	50	11	24	3
weiblich	62	50	1	8	2	66	57	-	6	1
35 - 45	119	62	18	23	5	111	71	10	16	4
männlich	75	29	16	20	2	63	35	8	10	1
weiblich	44	33	2	3	3	48	36	2	6	3
45 - 55	125	72	16	21	4	151	88	15	27	7
männlich	73	37	14	10	-	85	39	13	17	4
weiblich	52	35	2	11	4	66	49	2	10	3
55 - 65	111	48	18	24	9	112	69	10	11	8
männlich	70	23	17	16	2	59	30	9	5	3
weiblich	41	25	1	8	7	53	39	1	6	5
65 und mehr	106	72	2	19	6	122	70	3	21	18
männlich	62	42	2	12	2	63	37	3	11	6
weiblich	44	30	-	7	4	59	33	-	10	12
Zusammen	883	482	105	155	50	908	540	70	147	65
männlich	533	242	92	103	21	506	257	62	91	28
weiblich	350	240	13	52	29	402	283	8	56	37
Ohne Angabe	2	2	-	-	-	-	-	-	-	-
Insgesamt	885	484	105	155	50	908	540	70	147	65

1) Einschl. drei- und leichten vierradrigen Ktz.

Noch: 2. Getötete und Verletzte im Straßenverkehr
 Noch: 2.2 Nach Art der Verkehrsbeteiligung, Altersgruppen und Geschlecht

Alter von ... bis unter ... Jahren Geschlecht	Insgesamt	Darunter				Insgesamt	Darunter			
		Fahrer und Mitfahrer von			Fußgänger		Fahrer und Mitfahrer von			Fußgänger
		Personen- kraftwagen	Kraftfärdem mit amtlichem Kennzeichen 1)	Fahrrärdem 2)			Personen- kraftwagen	Kraftfärdem mit amtlichem Kennzeichen 1)	Fahrrärdem 2)	

Noch: Verunglückte Insgesamt

	Januar bis Juli 2015					Januar bis Juli 2014				
unter 15	406	183	3	100	84	378	136	4	116	103
männlich	220	80	2	83	42	202	62	2	81	46
weiblich	186	103	1	17	42	176	74	2	35	57
15 - 18	291	75	57	47	18	278	53	65	49	22
männlich	172	22	51	27	3	193	22	54	32	12
weiblich	119	53	6	20	15	85	31	11	17	10
18 - 21	343	245	23	28	17	323	235	21	27	12
männlich	194	119	17	21	12	182	126	17	18	1
weiblich	149	126	6	7	5	141	109	4	9	11
21 - 25	374	270	28	39	14	382	270	28	38	15
männlich	223	150	25	23	8	229	147	26	24	6
weiblich	151	120	3	16	6	153	123	2	14	9
25 - 35	894	601	71	114	47	916	605	59	134	37
männlich	514	293	67	76	29	535	299	54	97	26
weiblich	380	308	4	38	18	381	306	5	37	11
35 - 45	659	406	66	104	24	649	396	61	86	34
männlich	398	194	58	81	19	369	185	51	62	16
weiblich	261	212	8	23	5	280	211	10	24	18
45 - 55	778	470	74	96	55	729	419	69	118	48
männlich	426	201	66	58	29	393	176	58	75	23
weiblich	352	269	8	38	26	336	243	11	43	25
55 - 65	676	412	62	91	46	597	342	47	92	52
männlich	384	192	59	62	22	309	145	40	51	25
weiblich	292	220	3	29	24	288	197	7	41	27
65 und mehr	711	418	21	100	120	622	356	14	111	97
männlich	358	218	20	55	40	323	180	13	69	29
weiblich	353	200	1	45	80	299	176	1	42	68
Zusammen	5 132	3 080	405	719	425	4 874	2 812	368	771	420
männlich	2 889	1 469	365	486	204	2 735	1 342	315	509	184
weiblich	2 243	1 611	40	233	221	2 139	1 470	53	262	236
Ohne Angabe	4	3	-	-	1	3	-	-	3	-
Insgesamt	5 136	3 083	405	719	426	4 877	2 812	368	774	420

1) Einschl. drei- und leichten vierrädrigen Ktz.
 2) Einschl. Pedelects.

Lfd. Nr.	Alter von ... bis unter ... Jahren Geschlecht	Getötete				Schwerverletzte			
		Juli		Januar bis Juli		Juli		Januar bis Juli	
		2015	2014	2015	2014	2015	2014	2015	2014
1	unter 15	-	-	1	-	16	19	88	78
2	männlich	-	-	1	-	11	11	47	44
3	weiblich	-	-	-	-	5	8	41	34
4	15 - 18	-	-	-	4	11	13	69	68
5	männlich	-	-	-	4	6	7	47	46
6	weiblich	-	-	-	-	5	6	22	22
7	18 - 21	1	-	5	3	15	11	70	65
8	männlich	1	-	5	3	8	7	40	41
9	weiblich	-	-	-	-	7	4	30	24
10	21 - 25	-	1	2	8	11	21	77	83
11	männlich	-	1	1	8	8	13	51	54
12	weiblich	-	-	1	-	3	8	26	29
13	25 - 30	-	-	5	7	20	18	99	111
14	männlich	-	-	4	6	14	15	63	83
15	weiblich	-	-	1	1	6	3	36	28
16	30 - 35	-	1	3	1	14	10	70	66
17	männlich	-	1	3	1	11	5	52	49
18	weiblich	-	-	-	-	3	5	18	17
19	35 - 40	2	1	4	6	11	6	66	64
20	männlich	2	1	4	6	9	6	47	42
21	weiblich	-	-	-	-	2	-	19	22
22	40 - 45	-	1	4	5	11	12	65	70
23	männlich	-	-	4	3	8	7	40	46
24	weiblich	-	1	-	2	3	5	25	24
25	45 - 50	1	2	4	8	16	18	95	80
26	männlich	1	1	3	7	11	8	58	45
27	weiblich	-	1	1	1	5	10	37	35
28	50 - 55	1	2	3	7	14	18	97	75
29	männlich	1	2	3	5	6	12	61	39
30	weiblich	-	-	-	2	8	6	36	36
31	55 - 60	3	-	4	2	18	14	92	81
32	männlich	1	-	2	2	14	5	61	47
33	weiblich	2	-	2	-	4	9	31	34
34	60 - 65	1	-	9	3	21	14	94	57
35	männlich	1	-	6	3	15	9	64	38
36	weiblich	-	-	3	-	6	5	30	19
37	65 - 70	1	1	4	5	8	7	46	40
38	männlich	1	-	4	2	4	5	26	20
39	weiblich	-	1	-	3	4	2	20	20
40	70 - 75	-	1	1	6	7	11	53	53
41	männlich	-	-	1	3	4	7	22	26
42	weiblich	-	1	-	3	3	4	31	27
43	75 und mehr	2	-	18	8	9	18	101	66
44	männlich	1	-	11	5	6	10	50	33
45	weiblich	1	-	7	3	3	8	51	33
46	Zusammen	12	10	67	73	202	210	1 182	1 057
47	männlich	9	6	52	58	135	127	729	653
48	weiblich	3	4	15	15	67	83	453	404
49	Ohne Angabe	-	-	-	-	-	-	-	-
50	Insgesamt	12	10	67	73	202	210	1 182	1 057

Im Straßenverkehr
und Geschlecht

Leichtverletzte				Verunglückte insgesamt				Lfd. Nr.
Juli		Januar bis Juli		Juli		Januar bis Juli		
2015	2014	2015	2014	2015	2014	2015	2014	
50	56	317	300	66	75	406	378	1
27	26	172	158	38	37	220	202	2
23	30	145	142	28	38	186	176	3
58	36	222	206	69	49	291	278	4
35	25	125	143	41	32	172	193	5
23	11	97	63	28	17	119	85	6
55	48	268	255	71	59	343	323	7
35	27	149	138	44	34	194	182	8
20	21	119	117	27	25	149	141	9
50	45	295	291	61	67	374	382	10
29	23	171	167	37	37	223	229	11
21	22	124	124	24	30	151	153	12
61	91	404	425	81	109	508	543	13
35	50	226	227	49	65	293	316	14
26	41	178	198	32	44	215	227	15
60	42	313	306	74	53	386	373	16
33	25	166	169	44	31	221	219	17
27	17	147	137	30	22	165	154	18
51	56	291	264	64	63	361	334	19
28	26	173	145	39	33	224	193	20
23	30	118	119	25	30	137	141	21
44	35	229	240	55	48	298	315	22
28	23	130	127	36	30	174	176	23
16	12	99	113	19	18	124	139	24
36	56	280	280	53	76	379	368	25
24	32	153	145	36	41	214	197	26
12	24	127	135	17	35	165	171	27
57	55	299	279	72	75	399	361	28
30	30	148	152	37	44	212	196	29
27	25	151	127	35	31	187	165	30
34	45	252	254	55	59	348	337	31
21	25	137	117	36	30	200	166	32
13	20	115	137	19	29	148	171	33
34	39	225	200	56	53	328	260	34
18	20	114	102	34	29	184	143	35
16	19	111	98	22	24	144	117	36
13	20	118	111	22	28	168	156	37
7	10	65	59	12	15	95	81	38
6	10	53	52	10	13	73	75	39
25	27	146	147	32	39	200	206	40
14	11	65	77	18	18	88	106	41
11	16	81	70	14	21	112	100	42
41	37	224	186	52	55	343	260	43
25	20	114	98	32	30	175	136	44
16	17	110	88	20	25	168	124	45
669	688	3 883	3 744	883	908	5 132	4 874	46
389	373	2 108	2 024	533	506	2 889	2 735	47
280	315	1 775	1 720	350	402	2 243	2 139	48
2	-	4	3	2	-	4	3	49
671	688	3 887	3 747	885	908	5 136	4 877	50

3. An Straßenverkehrsunfällen beteiligte Fahrzeugführer und Fußgänger
3.1 Beteiligte nach Art der Verkehrsbeeiligung

Art der Verkehrsbeeiligung Ortslage	Unfälle mit Personenschaden	Schwerwiegende Unfälle mit Sachschaden (I.e.S.) ¹⁾	Unfälle mit Personenschaden	Schwerwiegende Unfälle mit Sachschaden (I.e.S.) ¹⁾	Unfälle mit Personenschaden	Schwerwiegende Unfälle mit Sachschaden (I.e.S.) ¹⁾	Unfälle mit Personenschaden	Schwerwiegende Unfälle mit Sachschaden (I.e.S.) ¹⁾
	JulI 2015		JulI 2014		Januar bis JulI 2015		Januar bis JulI 2014	
Führer von								
Kraftträdern mit Versicherungskennzeichen davon:	42	1	39	-	197	3	201	4
Mofas, Kleinkraftträdern	41	1	38	-	192	2	196	4
E-Bikes	1	-	-	-	3	-	1	-
Drei- und leichten vierrädriqen Kfz	-	-	1	-	2	1	4	-
Kraftträdern mit amtl. Kennzeichen davon:	101	8	68	3	405	15	358	17
zwei-rädriqen Kraftfahrzeugen	100	8	67	3	400	15	353	17
drei- und leichten vierrädriqen Kfz	1	-	1	-	5	-	5	-
Personenkraftwagen darunter	772	247	790	250	4 700	1 700	4 463	1 815
18 bis 24 Jahre	106	31	119	36	625	220	630	256
Wohnmobilen	1	-	1	-	7	1	4	1
Bussen	5	1	12	-	57	7	57	10
Güterkraftfahrzeugen darunter:	100	20	87	29	468	215	461	213
Liefer- und Lastkraftwagen mit zul. Gesamtgewicht bis einschl. 3 500 kg	46	10	35	17	215	112	249	106
Liefer- und Lastkraftwagen mit zul. Gesamtgewicht über 3 500 kg	32	7	28	6	133	61	108	55
Sattelzugmaschinen	18	3	20	5	100	38	93	47
landwirtschaftlichen Zugmaschinen	5	2	6	2	18	6	33	10
übrigen Kraftfahrzeugen	4	1	4	-	15	6	18	6
Kraftfahrzeugen zusammen	1 030	280	1 007	284	5 867	1 953	5 595	2 076
darunter flüchtig	42	15	47	16	272	116	272	133
Fahrrädern darunter	164	-	161	-	776	2	837	2
Pedelecs	7	-	2	-	17	-	9	-
unter 15 Jahren	22	-	24	-	110	-	118	-
anderen Fahrzeugen	10	2	12	3	75	23	67	27
Fußgänger darunter	53	-	68	-	451	1	434	1
Fußgänger mit Sport- oder Spielgerät	-	-	2	-	8	-	7	-
unter 15 Jahren	14	-	18	-	87	-	105	1
65 Jahre und mehr	6	-	18	-	122	-	99	-
Andere Personen	-	-	8	1	17	-	21	1
Insgesamt	1 257	282	1 256	288	7 186	1 979	6 954	2 107
darunter								
unter 15 Jahren	36	-	42	-	202	-	224	2
65 Jahre und mehr	162	45	161	34	956	246	824	232

1) Schwerwiegender Unfall mit Sachschaden (I.e.S.) - Straftatbestand oder Ordnungswidrigkeit (Bußgeld) und mindestens ein Kfz nicht mehr fahrbereit

Noch: 3. An Straßenverkehrsunfällen beteiligte Fahrzeugführer und Fußgänger
3.2 Beteiligte an Unfällen mit Personenschaden nach Art der Verkehrsbeteiligung und Altersgruppen

Alter von ... bis unter ... Jahren Geschlecht	Insgesamt	Darunter				Insgesamt	Darunter				
		Fahrer und Mitfahrer von			Fußgänger		Fahrer und Mitfahrer von			Fußgänger	
		Personen- kraftwagen	Kraftbrädem mit amtlichem Kennzeichen 1)	Fahrrädern 2)			Personen- kraftwagen	Kraftbrädem mit amtlichem Kennzeichen 1)	Fahrrädern 2)		
		Juli 2015					Juli 2014				
unter 15	36	-	-	22	14	42	-	-	24	18	
männlich	25	-	-	19	6	25	-	-	15	10	
weiblich	11	-	-	3	8	17	-	-	9	8	
15 - 18	51	-	15	15	2	35	1	11	8	3	
männlich	38	-	15	7	-	26	1	10	3	2	
weiblich	13	-	-	8	2	9	-	1	5	1	
18 - 21	78	58	8	5	2	73	58	4	5	1	
männlich	53	37	5	4	2	51	39	4	3	-	
weiblich	25	21	3	1	-	22	19	-	2	1	
21 - 25	76	48	8	7	3	82	61	6	7	3	
männlich	48	26	6	4	3	50	36	5	4	-	
weiblich	28	22	2	3	-	32	25	1	3	3	
25 - 35	227	160	17	23	6	225	150	11	34	4	
männlich	148	94	16	14	4	151	86	11	28	3	
weiblich	79	66	1	9	2	74	64	-	6	1	
35 - 45	189	116	18	24	5	185	127	9	16	4	
männlich	127	63	17	21	2	118	72	8	10	1	
weiblich	62	53	1	3	3	67	55	1	6	3	
45 - 55	201	122	14	21	5	231	144	15	29	7	
männlich	145	82	14	10	1	148	80	14	19	4	
weiblich	56	40	-	11	4	83	64	1	10	3	
55 - 65	177	99	19	26	9	167	100	9	13	9	
männlich	126	64	19	18	2	111	58	9	6	3	
weiblich	51	35	-	8	7	56	42	-	7	6	
65 und mehr	162	123	2	20	6	161	108	3	22	18	
männlich	122	95	2	13	2	117	89	3	12	6	
weiblich	40	28	-	7	4	44	19	-	10	12	
Zusammen	1 197	726	101	163	52	1 201	749	68	158	67	
männlich	832	461	94	110	22	797	461	64	100	29	
weiblich	365	265	7	53	30	404	288	4	58	38	
ohne Angabe	60	46	-	1	1	55	41	-	3	1	
Insgesamt	1 257	772	101	164	53	1 256	790	68	161	68	

1) Einschl. drei- und leichten vierrädrigen Kfz.

2) Einschl. Pedelecs.

Noch: 3. An Straßenverkehrsunfällen beteiligte Fahrzeugführer und Fußgänger
 Noch: 3.2 Beteiligte an Unfällen mit Personenschaden nach Art der Verkehrsbeteiligung und Altersgruppen

Alter von ... bis unter ... Jahren Geschlecht	Insgesamt	Darunter				Insgesamt	Darunter			
		Fahrer und Mitfahrer von			Fußgänger		Fahrer und Mitfahrer von			Fußgänger
		Personen- kraftwagen	Kraftträdem mit amtlichem Kennzeichen 1)	Fahrrädem 2)			Personen- kraftwagen	Kraftträdem mit amtlichem Kennzeichen 1)	Fahrrädem 2)	
		Januar bis Juli 2015				Januar bis Juli 2014				
unter 15	202	-	-	110	87	224	-	1	118	105
männlich	139	-	-	93	45	133	-	1	84	48
weiblich	63	-	-	17	42	91	-	-	34	57
15 - 18	210	3	59	48	19	222	6	60	54	23
männlich	153	2	54	28	3	177	4	55	36	13
weiblich	57	1	5	20	16	45	2	5	18	10
18 - 21	388	290	21	29	19	372	281	21	29	12
männlich	241	165	16	21	12	233	168	18	20	1
weiblich	147	125	5	8	7	139	113	3	9	11
21 - 25	454	335	32	40	16	466	349	27	40	16
männlich	296	206	29	24	8	286	196	26	24	7
weiblich	158	129	3	16	8	180	153	1	16	9
25 - 35	1 270	913	71	124	49	1 302	926	59	144	39
männlich	804	521	67	82	30	846	544	54	107	28
weiblich	466	392	4	42	19	456	382	5	37	11
35 - 45	1 046	712	65	112	26	1 055	717	59	93	34
männlich	691	403	60	88	19	663	391	51	68	16
weiblich	355	309	5	24	7	392	326	8	25	18
45 - 55	1 287	844	72	98	61	1 240	790	70	126	50
männlich	855	488	68	59	35	799	445	62	83	25
weiblich	432	356	4	39	26	441	345	8	43	25
55 - 65	1 102	740	62	95	47	952	612	43	95	53
männlich	767	470	62	65	23	632	374	41	53	25
weiblich	335	270	-	30	24	320	238	2	42	28
65 und mehr	956	667	21	103	122	824	562	15	114	99
männlich	666	509	21	57	42	587	443	14	70	29
weiblich	290	158	-	46	80	237	119	1	44	70
Zusammen	6 915	4 504	403	759	446	6 657	4 243	355	813	431
männlich	4 612	2 764	377	517	217	4 356	2 565	322	545	192
weiblich	2 303	1 740	26	242	229	2 301	1 678	33	268	239
ohne Angabe	271	196	2	17	5	297	220	3	24	3
Insgesamt	7 186	4 700	405	776	451	6 954	4 463	358	837	434

1) Einschl. drei- und leichten vierrädrigen Kfz.

2) Einschl. Pedelecs.

Noch: 3. An Straßenverkehrsunfällen beteiligte Fahrzeugführer und Fußgänger
3.3 Hauptverursacher nach Art der Verkehrsbeilegung, Altersgruppen und Geschlecht

Art der Verkehrsbeilegung Ortslage	Unfälle mit Personen- schaden	Verunglückte			Schwer- wiegende Unfälle mit Sachschaden (I.e.B.) ¹⁾	Unfälle mit Personen- schaden	Verunglückte			Schwer- wiegende Unfälle mit Sachschaden (I.e.B.) ¹⁾
		Getötete	Schwer-	Leicht-			Getötete	Schwer-	Leicht-	
			verletzte					verletzte		
Juli 2016					Juli 2014					
Führer von										
Kraftfahrdem mit Versicherungskennz. davon:	22	-	5	25	1	19	-	2	17	-
Mofas, Kleinkraftfahrdem	22	-	5	25	1	18	-	2	16	-
E-Bikes	-	-	-	-	-	-	-	-	-	-
drei- und leichten vierrädr. Kfz	-	-	-	-	-	1	-	-	1	-
Kraftfahrdem mit amtl. Kennzeichen davon:	58	3	30	34	4	43	-	23	22	2
zwei- und drei- und leichten vierrädr. Kfz	57	3	30	33	4	42	-	22	22	2
drei- und leichten vierrädr. Kfz	1	-	-	1	-	1	-	1	-	-
Personenkraftwagen darunter	442	8	111	477	143	473	9	141	503	150
von 18 bis unter 25 Jahren	80	-	19	97	23	83	4	24	87	27
Wohnmobilen	-	-	-	-	-	1	-	-	1	-
Bussen	2	-	1	4	-	6	-	-	12	-
Güterkraftfahrzeugen darunter:	53	1	18	50	11	44	1	13	40	12
Liefer u. Lastkraftwagen m. zul. Gesamtgew. b. einschl. 3 500 kg	31	1	11	26	4	20	-	5	17	9
Liefer u. Lastkraftwagen m. zul. Gesamtgewicht über 3 500 kg	13	-	4	16	4	12	1	6	13	2
Sattelzugmaschinen	7	-	2	6	3	11	-	2	9	1
landwirtschaftlichen Zugmaschinen	5	-	1	4	-	4	-	2	6	-
Übrigen Kraftfahrzeugen	2	-	1	4	-	2	-	-	2	-
Kraftfahrzeugen zusammen	684	12	167	688	168	682	10	181	688	164
Fahrdem darunter	79	-	29	60	-	81	-	18	73	-
Pedelecs	3	-	2	1	-	2	-	1	1	-
unter 15 Jahren	11	-	3	9	-	12	-	3	11	-
anderen Fahrzeugen	6	-	1	6	2	8	-	5	3	2
Fußgänger darunter	12	-	5	7	-	11	-	4	8	-
Fußgänger mit Sport- oder Spielgerät	-	-	-	-	-	1	-	1	-	-
unter 15 Jahren	4	-	-	4	-	5	-	2	4	-
65 Jahre und mehr	-	-	-	-	-	1	-	-	1	-
Andere Personen	-	-	-	-	-	3	-	2	1	1
Insgesamt darunter	681	12	202	671	161	686	10	210	688	167
unter 15 Jahren	15	-	3	13	-	17	-	5	15	-
65 Jahre und mehr	108	4	31	98	31	103	1	28	104	23

1) Schwerwiegender Unfall mit Sachschaden (I.e.B.) - Straftatbestand oder Ordnungswidrigkeit (Bußgeld) und mindestens ein Kfz nicht mehr fahrbereit

Noch: 3. An Straßenverkehrsunfällen beteiligte Fahrzeugführer und Fußgänger
 Noch: 3.3 Hauptverursacher nach Art der Verkehrsbeteiligung, Altersgruppen und Geschlecht

Art der Verkehrsbeteiligung Ortslage	Unfälle mit Personen- schaden	Verunglückte			Schwer- wiegende Unfälle mit Sachschaden (I.e.B.) ¹⁾	Unfälle mit Personen- schaden	Verunglückte			Schwer- wiegende Unfälle mit Sachschaden (I.e.B.) ¹⁾
		Getötete	Schwer-	Leicht-			Getötete	Schwer-	Leicht-	
			verletzte					verletzte		
Januar bis Juli 2016					Januar bis Juli 2014					
Führer von										
Kraftfahrdem mit Versicherungskennz. davon:	87	1	32	76	2	108	-	29	90	3
Mofas, Kleinkraftfahrdem	86	1	32	74	1	103	-	29	85	3
E-Bikes	-	-	-	-	-	1	-	-	1	-
drei- und leichten vierrädr. Kfz	1	-	-	2	1	4	-	-	4	-
Kraftfahrdem mit amtl. Kennzeichen davon:	250	13	125	146	8	233	9	131	132	9
zwei- und drei- und leichten vierrädr. Kfz	246	13	123	144	8	228	9	125	130	9
drei- und leichten vierrädr. Kfz	4	-	2	2	-	5	-	6	2	-
Personenkraftwagen darunter	2 750	42	764	2 990	957	2 657	47	666	2 841	1 038
von 18 bis unter 25 Jahren	465	11	144	531	153	443	12	119	498	186
Wohnmobilen	3	-	2	1	1	2	-	-	2	-
Bussen	25	1	4	28	-	20	-	1	27	4
Güterkraftfahrzeugen darunter:	255	4	73	246	120	250	8	63	244	102
Liefer u. Lastkraftwagen m. zul. Gesamtgew. b. einschl. 3 500 kg	144	1	35	140	61	148	4	44	149	56
Liefer u. Lastkraftwagen m. zul. Gesamtgewicht über 3 500 kg	65	1	22	62	33	54	2	11	55	20
Sattelzugmaschinen	36	1	12	36	25	42	2	7	35	24
landwirtschaftlichen Zugmaschinen	14	-	9	21	2	21	1	11	24	2
Übrigen Kraftfahrzeugen	9	-	9	12	1	8	1	2	8	3
Kraftfahrzeugen zusammen	3 393	61	1 018	3 620	1 081	3 299	68	903	3 388	1 181
Fahrrädern darunter	361	5	122	266	1	391	4	114	302	-
Pedelecs	8	2	5	1	-	6	-	5	3	-
unter 15 Jahren	52	-	10	48	-	56	-	12	48	-
anderen Fahrzeugen	41	1	14	40	19	32	2	15	21	12
Fußgänger darunter	75	-	28	55	1	63	1	23	50	1
Fußgänger mit Sport- oder Spielgerät	2	-	2	-	-	1	-	1	-	-
unter 15 Jahren	19	-	6	16	-	18	-	3	19	1
65 Jahre und mehr	9	-	5	4	-	10	1	2	8	-
Andere Personen	5	-	-	6	-	8	-	2	6	1
Insgesamt darunter	3 876	67	1 182	3 887	1 112	3 793	73	1 067	3 747	1 176
unter 15 Jahren	73	-	16	66	-	75	-	17	67	1
65 Jahre und mehr	574	15	174	559	168	496	12	131	504	162

1) Schwerwiegender Unfall mit Sachschaden (I.e.B.) - Straftatbestand oder Ordnungswidrigkeit (Bußgeld) und mindestens ein Kfz nicht mehr fahrbereit

4. Ursachen von Straßenverkehrsunfällen
4.1 Fehlverhalten der Fahrzeugführer bei Straßenverkehrsunfällen mit Personenschaden

Ursache	Insgesamt	Darunter			Insgesamt	Darunter		
		Personen- kraftwagen	Krafträder mit amtl. Kennzeichen ¹⁾	Fahrräder ²⁾		Personen- kraftwagen	Krafträder mit amtl. Kennzeichen ¹⁾	Fahrräder ²⁾
		Juli 2015				Juli 2014		
Insgesamt	876	570	78	114	869	611	49	112
Verkehrstüchtigkeit	62	37	4	16	54	36	4	10
darunter								
Alkoholeinfluss	32	12	2	16	31	17	2	9
Einfluss anderer berauschender Mittel (z.B. Drogen, Rauschgift)	5	3	2	-	5	4	1	-
Straßenbenutzung	52	26	3	10	53	31	1	16
Geschwindigkeit	142	76	37	11	168	129	20	10
Abstand	86	67	5	4	83	68	4	1
Überholen	24	15	2	4	34	26	3	2
Vorbefahren	2	-	-	1	3	3	-	-
Nebeneinanderfahren	5	4	-	-	8	5	-	-
Vorfahrt, Vorrang	125	99	1	10	92	74	1	5
Abbiegen, Wenden, Rückwärtsfahren, Ein- und Anfahren	72	52	-	10	86	65	1	9
Falsches Verhalten gegenüber Fußgängern	26	21	-	2	32	25	-	3
darunter								
an Überwegen, Furten	5	5	-	-	3	3	-	-
Ruhender Verkehr, Verkehrssicherung	8	7	-	-	3	3	-	-
Nichtbeachten der Beleuchtungsvorschriften	-	-	-	-	-	-	-	-
Ladung, Besetzung	4	-	-	1	3	1	-	1
Andere Fehler beim Fahrzeugführer	268	166	26	45	250	145	15	55
		Januar bis Juli 2015				Januar bis Juli 2014		
Insgesamt	4 897	3 501	341	512	4 779	3 376	297	548
Verkehrstüchtigkeit	319	225	11	56	340	229	12	61
darunter								
Alkoholeinfluss	176	107	6	50	219	141	7	47
Einfluss anderer berauschender Mittel (z.B. Drogen, Rauschgift)	32	23	3	2	21	14	3	2
Straßenbenutzung	265	143	18	55	316	175	21	84
Geschwindigkeit	842	596	138	39	878	629	120	56
Abstand	476	365	35	19	516	408	24	12
Überholen	181	128	25	8	165	120	21	8
Vorbefahren	6	4	-	1	19	14	-	2
Nebeneinanderfahren	27	22	-	-	44	29	-	2
Vorfahrt, Vorrang	649	535	3	46	565	474	5	34
Abbiegen, Wenden, Rückwärtsfahren, Ein- und Anfahren	482	377	2	46	500	397	6	36
Falsches Verhalten gegenüber Fußgängern	217	167	4	19	212	164	3	18
darunter								
an Überwegen, Furten	37	33	1	1	24	18	-	1
Ruhender Verkehr, Verkehrssicherung	28	22	-	-	25	20	-	-
Nichtbeachten der Beleuchtungsvorschriften	3	-	-	1	1	-	-	1
Ladung, Besetzung	17	4	-	4	9	2	-	3
Andere Fehler beim Fahrzeugführer	1 385	913	105	218	1 189	715	85	231

1) Einschl. dreil- und leichten vierrädrigen Kfz.

2) Einschl. Pedelecs.

Noch: 4. Ursachen von Straßenverkehrsunfällen
 4.2 Straßenverkehrsunfälle und Verunglückte nach Unfallursachen ¹⁾

Ursache Ortslage	Unfälle mit Personen- schaden	Verunglückte			Schwerw. Unfälle mit Sach- schaden (i.e.S.)	Unfälle mit Personen- schaden	Verunglückte			Schwerw. Unfälle mit Sach- schaden (i.e.S.)
		Getötete	Schwer-	Leicht-			Getötete	Schwer-	Leicht-	
			verletzte					verletzte		
		Juli 2016				Juli 2014				
Fehlverhalten der Fahrzeugführer										
Alkoholeinfluss	32	1	14	20	20	31	1	16	22	15
Innerorts	21	1	6	15	12	22	-	9	14	9
außerorts	11	-	8	5	8	9	1	7	8	6
Einfluss anderer berauschender Mittel (z.B. Drogen, Rauschgift)	5	-	3	4	3	5	-	2	6	-
Innerorts	4	-	3	3	3	3	-	1	3	-
außerorts	1	-	-	1	-	2	-	1	3	-
Übermüdung	7	1	5	7	8	7	1	1	10	2
Innerorts	1	-	1	1	4	2	-	-	2	1
außerorts	6	1	4	6	4	5	1	1	8	1
Sonstige körperliche oder geistige Mängel	18	2	9	13	2	11	1	4	8	3
Innerorts	6	-	3	4	1	5	-	3	3	1
außerorts	12	2	6	9	1	6	1	1	5	2
Benutzung der falschen Fahrbahn (auch Richtungsfahrbahn) oder verbotswidrige Benutzung anderer Straßenteile	13	-	7	10	3	19	-	7	17	4
Innerorts	11	-	4	7	2	15	-	3	14	1
außerorts	2	-	3	3	1	4	-	4	3	3
Verstoß gegen das Rechtsfahrgebot	37	4	12	44	10	34	2	17	32	5
Innerorts	15	-	3	16	2	13	1	5	13	2
außerorts	22	4	9	28	8	21	1	12	19	3
Nicht angepasste Geschwindigkeit mit gleichzeitigem Überschreiten der zulässigen Höchstgeschwindigkeit	6	1	2	4	1	5	-	2	4	-
Innerorts	1	-	1	-	1	1	-	-	1	-
außerorts	5	1	1	4	-	4	-	2	3	-
Nicht angepasste Geschwindigkeit in anderen Fällen	134	4	49	125	35	161	2	72	162	44
Innerorts	45	-	12	47	9	48	-	15	49	9
außerorts	89	4	37	78	26	113	2	57	113	35
Ungenügender Sicherheitsabstand	84	-	13	109	12	81	-	13	108	7
Innerorts	56	-	9	71	3	57	-	9	65	4
außerorts	28	-	4	38	9	24	-	4	43	3
Starkes Bremsen des Voraufahrenden ohne zwingenden Grund	1	-	-	1	-	1	-	-	4	-
Innerorts	1	-	-	1	-	-	-	-	-	-
außerorts	-	-	-	-	-	1	-	-	4	-
Unzulässiges Rechtsüberholen	1	-	2	-	1	1	-	-	2	-
Innerorts	-	-	-	-	1	1	-	-	2	-
außerorts	1	-	2	-	-	-	-	-	-	-
Überholen trotz Gegenverkehrs	3	-	4	2	2	7	-	5	5	1
Innerorts	1	-	1	-	-	1	-	2	-	-
außerorts	2	-	3	2	2	6	-	3	5	1
Überholen trotz unklarer Verkehrslage	2	-	1	2	4	8	-	3	8	6
Innerorts	-	-	-	-	1	5	-	2	4	1
außerorts	2	-	1	2	3	3	-	1	4	5
Überholen trotz unzureichender Sicht- verhältnisse	1	-	1	-	-	-	-	-	-	-
Innerorts	-	-	-	-	-	-	-	-	-	-
außerorts	1	-	1	-	-	-	-	-	-	-
Überholen ohne Beachtung des nachfolgenden Verkehrs und/oder ohne rechtzeitige und deutliche Ankündigung des Ausscherens	3	-	-	3	3	3	1	1	3	1
Innerorts	1	-	-	1	-	-	-	-	-	-
außerorts	2	-	-	2	3	3	1	1	3	1
Fehler beim Wiedereinordnen nach rechts	3	-	1	2	-	5	-	-	6	-
Innerorts	1	-	-	1	-	2	-	-	2	-
außerorts	2	-	1	1	-	3	-	-	4	-
Sonstige Fehler beim Überholen (z.B. ohne genügenden Seitenabstand)	8	-	2	6	-	6	-	1	7	1
Innerorts	4	-	1	3	-	3	-	-	3	-
außerorts	4	-	1	3	-	3	-	1	4	1
Fehler beim Überholwerden	3	-	-	3	-	4	-	1	3	2
Innerorts	1	-	-	1	-	-	-	-	-	-
außerorts	2	-	-	2	-	4	-	1	3	2
Nichtbeachten des Vorranges entgegen- kommender Fahrzeuge beim Vorbeifahren an haltenden Fahrzeugen, Absperrungen oder Hindernissen	2	-	2	1	-	2	-	-	3	-
Innerorts	1	-	-	1	-	2	-	-	3	-
außerorts	1	-	2	-	-	-	-	-	-	-

¹⁾ Die Tabelle enthält Mehrfachzählungen, weil bei einem Unfall bis zu acht Ursachen eingetragen werden.

Noch: 4. Ursachen von Straßenverkehrsunfällen
 Noch: 4.2 Straßenverkehrsunfälle und Verunglückte nach Unfallursachen *)

Ursache Ortslage	Unfälle mit Personen- schaden	Verunglückte			Schwerw. Unfälle mit Sach- schaden (I.e.S.)	Unfälle mit Personen- schaden	Verunglückte			Schwerw. Unfälle mit Sach- schaden (I.e.S.)
		Gelötete	Schwer- verletzte	Leicht- verletzte			Gelötete	Schwer- verletzte	Leicht- verletzte	
	Noch: Juli 2015					Noch: Juli 2014				
Nichtbeachten des nachfolgenden Verkehrs beim Vorbeifahren an haltenden Fahrzeugen, Absperrungen oder Hindernissen und/oder ohne rechtzeitige und deutliche Ankündigung des Ausschierens	-	-	-	-	-	1	-	-	1	-
Innerorts	-	-	-	-	-	-	-	-	-	-
außerorts	-	-	-	-	-	1	-	-	1	-
Nebeneinanderfahren, fehlerhaftes Wechseln des Fahrstreifens beim Nebeneinanderfahren oder Nichtbeachten des Reiliver-schlussverfahrens	5	1	-	5	3	8	-	2	12	2
Innerorts	3	-	-	3	1	2	-	-	2	-
außerorts	2	1	-	2	2	6	-	2	10	2
Nichtbeachten der Regel "rechts vor links"	15	-	5	15	8	9	-	1	9	14
Innerorts	14	-	3	15	8	9	-	1	9	14
außerorts	1	-	2	-	-	-	-	-	-	-
Nichtbeachten der die Vorfahrt regelnden Verkehrszeichen	88	-	23	92	32	67	-	12	78	29
Innerorts	65	-	11	66	24	47	-	8	56	24
außerorts	23	-	12	26	8	20	-	4	22	5
Nichtbeachten der Vorfahrt des durchgehenden Verkehrs auf Autobahnen oder Kraftfahrstraßen	1	-	-	1	1	-	-	-	-	1
Innerorts	-	-	-	-	-	-	-	-	-	1
außerorts	1	-	-	1	1	-	-	-	-	-
Nichtbeachten der Vorfahrt durch Fahrzeuge, die aus Feld- und Waldwegen kommen	3	-	-	4	1	2	-	-	2	-
Innerorts	1	-	-	2	-	-	-	-	-	-
außerorts	2	-	-	2	1	2	-	-	2	-
Nichtbeachten der Verkehrsregelung durch Polizeibeamte oder Lichtzeichen	14	-	4	13	3	12	-	3	12	3
Innerorts	12	-	4	10	3	10	-	2	9	1
außerorts	2	-	-	3	-	2	-	1	3	2
Nichtbeachten des Vorranges entgegenkommender Fahrzeuge	3	-	2	2	1	1	-	-	1	-
Innerorts	2	-	-	2	1	1	-	-	1	-
außerorts	1	-	2	-	-	-	-	-	-	-
Nichtbeachten des Vorranges von Schienenfahrzeugen an Bahnübergängen	-	-	-	-	-	-	-	-	-	-
Innerorts	-	-	-	-	-	-	-	-	-	-
außerorts	-	-	-	-	-	-	-	-	-	-
Fehler beim Ablegen	37	-	8	37	4	45	-	15	52	14
Innerorts	29	-	4	31	3	31	-	9	32	13
außerorts	8	-	4	6	1	14	-	6	20	1
Fehler beim Wenden oder Rückwärtsfahren	13	-	3	12	4	12	-	3	10	7
Innerorts	12	-	2	11	1	12	-	3	10	7
außerorts	1	-	1	1	3	-	-	-	-	-
Fehler beim Einfahren in den fließenden Verkehr (z.B. aus einem Grundstück, von einem anderen Straßenteil oder beim Anfahren vom Fahrbahnrand)	22	-	1	24	2	29	-	3	28	3
Innerorts	22	-	1	24	2	28	-	3	27	3
außerorts	-	-	-	-	-	1	-	-	1	-
Falsches Verhalten gegenüber Fußgängern										
an Fußgängerüberwegen	4	1	-	3	-	1	-	-	1	-
Innerorts	4	1	-	3	-	1	-	-	1	-
außerorts	-	-	-	-	-	-	-	-	-	-
an Fußgängerfurten	1	-	-	1	-	2	-	1	1	-
Innerorts	1	-	-	1	-	2	-	1	1	-
außerorts	-	-	-	-	-	-	-	-	-	-
beim Abbiegen	2	-	1	1	-	10	-	3	9	-
Innerorts	2	-	1	1	-	10	-	3	9	-
außerorts	-	-	-	-	-	-	-	-	-	-
an Haltestellen (auch haltenden Schulbussen mit eingeschaltetem Warmlin-licht)	2	-	1	1	-	2	-	-	2	-
Innerorts	2	-	1	1	-	2	-	-	2	-
außerorts	-	-	-	-	-	-	-	-	-	-
an anderen Stellen	17	1	3	14	-	17	2	5	13	-
Innerorts	16	1	2	14	-	13	1	3	11	-
außerorts	1	-	1	-	-	4	1	2	2	-
Unzulässiges Halten oder Parken										
Innerorts	-	-	-	-	-	1	-	-	1	-
außerorts	-	-	-	-	-	-	-	-	-	-

*) Die Tabelle enthält Mehrfachzählungen, weil bei einem Unfall bis zu acht Ursachen eingetragen werden.

noch: 4. Ursachen von Straßenverkehrsunfällen
 noch: 4.2 Straßenverkehrsunfälle und Verunglückte nach Unfallursachen *)

Ursache Ortslage	Unfälle mit Personen- schaden	Verunglückte			Schwerw. Unfälle mit Sach- schaden (i.e.S.)	Unfälle mit Personen- schaden	Verunglückte			Schwerw. Unfälle mit Sach- schaden (i.e.S.)
		Getötete	Schwer-	Leicht-			Getötete	Schwer-	Leicht-	
			verletzte					verletzte		
noch: Juli 2015										
noch: Juli 2014										
Mangelnde Sicherung haltender oder liegen- gebliebener Fahrzeuge und von Unfall- stellen sowie Schulbussen, bei denen Kinder ein- oder aussteigen	4	-	2	4	1	1	-	-	1	-
Innerorts	3	-	1	3	1	1	-	-	1	-
außerorts	1	-	1	1	-	-	-	-	-	-
Verkehrswidriges Verhalten beim Ein- oder Aussteigen, Be- oder Entladen	4	-	-	4	-	1	-	-	1	-
Innerorts	4	-	-	4	-	1	-	-	1	-
außerorts	-	-	-	-	-	-	-	-	-	-
Nichtbeachten der Beleuchtungs- vorschriften	-	-	-	-	-	-	-	-	-	-
Innerorts	-	-	-	-	-	-	-	-	-	-
außerorts	-	-	-	-	-	-	-	-	-	-
Überladung, Überbesetzung	2	-	-	3	-	1	-	1	2	-
Innerorts	2	-	-	3	-	1	-	1	2	-
außerorts	-	-	-	-	-	-	-	-	-	-
Unzureichend gesicherte Ladung oder Fahrzeugzubehörteile	2	-	-	2	1	2	-	-	5	2
Innerorts	2	-	-	2	-	1	-	-	1	-
außerorts	-	-	-	-	1	1	-	-	4	2
Andere Fehler beim Fahrzeugführer	262	3	83	251	45	242	6	74	206	30
Innerorts	143	-	30	140	23	163	1	44	139	16
außerorts	119	3	53	111	22	79	5	30	67	14
Technische Mängel, Wartungsmängel										
Beleuchtung	1	-	-	1	-	-	-	-	-	-
Innerorts	1	-	-	1	-	-	-	-	-	-
außerorts	-	-	-	-	-	-	-	-	-	-
Bereifung	5	-	4	11	-	4	-	3	3	3
Innerorts	-	-	-	-	-	-	-	-	-	-
außerorts	5	-	4	11	-	4	-	3	3	3
Bremsen	-	-	-	-	-	1	-	1	-	-
Innerorts	-	-	-	-	-	-	-	-	-	-
außerorts	-	-	-	-	-	1	-	1	-	-
Lenkung	1	-	-	2	-	-	-	-	-	-
Innerorts	1	-	-	2	-	-	-	-	-	-
außerorts	-	-	-	-	-	-	-	-	-	-
Zugvorrichtung	-	-	-	-	-	-	-	-	-	-
Innerorts	-	-	-	-	-	-	-	-	-	-
außerorts	-	-	-	-	-	-	-	-	-	-
Andere Mängel	3	-	1	5	-	6	-	2	5	1
Innerorts	2	-	1	1	-	4	-	1	4	-
außerorts	1	-	-	4	-	2	-	1	1	1

*) Die Tabelle enthält Mehrfachzählungen, weil bei einem Unfall bis zu acht Ursachen eingetragen werden.

noch: 4. Ursachen von Straßenverkehrsunfällen
 noch: 4.2 Straßenverkehrsunfälle und Verunglückte nach Unfallursachen *)

Ursache Ortslage	Unfälle mit Personen- schaden	Verunglückte			Schwerw. Unfälle mit Sach- schaden (i.e.S.)	Unfälle mit Personen- schaden	Verunglückte			Schwerw. Unfälle mit Sach- schaden (i.e.S.)
		Getötete	Schwer-	Leicht-			Getötete	Schwer-	Leicht-	
			verletzte					verletzte		
noch: Juli 2015										
noch: Juli 2014										
Fehlverhalten der Fußgänger										
Alkoholeinfluss	1	1	-	1	-	-	-	-	-	-
innerorts	1	1	-	1	-	-	-	-	-	-
außerorts	-	-	-	-	-	-	-	-	-	-
Einfluss anderer berauschender Mittel (z.B. Drogen, Rauschgift)	-	-	-	-	-	-	-	-	-	-
innerorts	-	-	-	-	-	-	-	-	-	-
außerorts	-	-	-	-	-	-	-	-	-	-
Übermüdung	-	-	-	-	-	-	-	-	-	-
innerorts	-	-	-	-	-	-	-	-	-	-
außerorts	-	-	-	-	-	-	-	-	-	-
Sonstige körperliche oder geistige Mängel	-	-	-	-	-	-	-	-	-	-
innerorts	-	-	-	-	-	-	-	-	-	-
außerorts	-	-	-	-	-	-	-	-	-	-
Falsches Verhalten										
beim Überschreiten der Fahrbahn an Stellen, an denen der Fußgängerverkehr durch Polizeibeamte oder Lichtzeichen geregelt war	-	-	-	-	-	1	-	-	1	-
innerorts	-	-	-	-	-	1	-	-	1	-
außerorts	-	-	-	-	-	-	-	-	-	-
auf Fußgängerüberwegen ohne Verkehrsregelung durch Polizeibeamte oder Licht- zeichen	-	-	-	-	-	-	-	-	-	-
innerorts	-	-	-	-	-	-	-	-	-	-
außerorts	-	-	-	-	-	-	-	-	-	-
in der Nähe von Kreuzungen oder Ein- mündungen, Lichtzeichenanlagen oder Fußgängerüberwegen bei dichtem Verkehr	1	-	-	1	-	2	-	1	1	-
innerorts	1	-	-	1	-	2	-	1	1	-
außerorts	-	-	-	-	-	-	-	-	-	-
an anderen Stellen:										
durch plötzliches Hervortreten hinter Sichhindermissen	2	-	1	1	-	5	-	1	5	-
innerorts	2	-	1	1	-	5	-	1	5	-
außerorts	-	-	-	-	-	-	-	-	-	-
ohne auf den Fahrzeugverkehr zu achten	11	-	4	7	-	4	-	2	2	-
innerorts	11	-	4	7	-	4	-	2	2	-
außerorts	-	-	-	-	-	-	-	-	-	-
durch sonstiges falsches Verhalten	2	-	1	1	-	1	-	1	-	-
innerorts	2	-	1	1	-	1	-	1	-	-
außerorts	-	-	-	-	-	-	-	-	-	-
Nichtbenutzen des Gehweges	-	-	-	-	-	-	-	-	-	-
innerorts	-	-	-	-	-	-	-	-	-	-
außerorts	-	-	-	-	-	-	-	-	-	-
Nichtbenutzen der vorgeschriebenen Straßenseite	-	-	-	-	-	-	-	-	-	-
innerorts	-	-	-	-	-	-	-	-	-	-
außerorts	-	-	-	-	-	-	-	-	-	-
Spielen auf oder neben der Fahrbahn	1	-	-	1	-	1	-	1	-	-
innerorts	1	-	-	1	-	1	-	1	-	-
außerorts	-	-	-	-	-	-	-	-	-	-
Andere Fehler der Fußgänger	1	-	1	-	-	5	-	4	1	-
innerorts	1	-	1	-	-	5	-	4	1	-
außerorts	-	-	-	-	-	-	-	-	-	-

*) Die Tabelle enthält Mehrfachzählungen, weil bei einem Unfall bis zu acht Ursachen eingetragen werden.

noch: 4. Ursachen von Straßenverkehrsunfällen
 noch: 4.2 Straßenverkehrsunfälle und Verunglückte nach Unfallursachen ¹⁾

Ursache Ortslage	Unfälle mit Personen- schaden	Verunglückte			Schwerw. Unfälle mit Sach- schaden (i.e.B.)	Unfälle mit Personen- schaden	Verunglückte			Schwerw. Unfälle mit Sach- schaden (i.e.B.)
		Getötete	Schwer- verletzte	Leicht-verletzte			Getötete	Schwer- verletzte	Leicht-verletzte	
Noch: Juli 2015										
Straßenverhältnisse										
Verunreinigung durch ausgeflossenes Öl	4	-	1	3	-	2	-	-	3	1
Innerorts	2	-	1	1	-	2	-	-	3	-
außerorts	2	-	-	2	-	-	-	-	-	1
Andere Verunreinigungen durch Straßenbenutzer	1	-	-	1	-	1	-	1	-	-
Innerorts	1	-	-	1	-	-	-	-	-	-
außerorts	-	-	-	-	-	1	-	1	-	-
Schnee, Eis	-	-	-	-	-	-	-	-	-	-
Innerorts	-	-	-	-	-	-	-	-	-	-
außerorts	-	-	-	-	-	-	-	-	-	-
Regen	10	-	1	13	4	29	-	12	32	15
Innerorts	3	-	-	5	-	6	-	1	5	-
außerorts	7	-	1	8	4	23	-	11	27	15
Andere Einflüsse	1	-	-	1	-	5	-	2	3	-
Innerorts	1	-	-	1	-	3	-	-	3	-
außerorts	-	-	-	-	-	2	-	2	-	-
Spurtilen im Zusammenhang mit Regen, Schnee oder Eis	-	-	-	-	-	-	-	-	-	-
Innerorts	-	-	-	-	-	-	-	-	-	-
außerorts	-	-	-	-	-	-	-	-	-	-
Anderer Zustand der Straße	3	-	1	2	-	4	-	3	4	-
Innerorts	3	-	1	2	-	2	-	-	2	-
außerorts	-	-	-	-	-	2	-	3	2	-
Nicht ordnungsgemäßer Zustand der Verkehrszeichen oder -einrichtungen	-	-	-	-	-	-	-	-	-	-
Innerorts	-	-	-	-	-	-	-	-	-	-
außerorts	-	-	-	-	-	-	-	-	-	-
Mangelhafte Beleuchtung der Straße	-	-	-	-	-	-	-	-	-	-
Innerorts	-	-	-	-	-	-	-	-	-	-
außerorts	-	-	-	-	-	-	-	-	-	-
Mangelhafte Sicherung von Bahnübergängen	-	-	-	-	-	-	-	-	-	-
Innerorts	-	-	-	-	-	-	-	-	-	-
außerorts	-	-	-	-	-	-	-	-	-	-
Witterungseinflüsse										
Sichtbehinderung durch										
Nebel	-	-	-	-	-	1	-	-	5	1
Innerorts	-	-	-	-	-	1	-	-	5	1
außerorts	-	-	-	-	-	-	-	-	-	-
starken Regen, Hagel, Schneegestöber usw.	1	-	-	1	2	2	-	2	2	2
Innerorts	1	-	-	1	1	-	-	-	-	1
außerorts	-	-	-	-	1	2	-	2	2	1
blendende Sonne	6	-	-	8	1	8	-	3	8	2
Innerorts	5	-	-	5	1	6	-	1	6	2
außerorts	1	-	-	3	-	2	-	2	2	-
Seitenwind	1	-	1	-	-	-	-	-	-	-
Innerorts	-	-	-	-	-	-	-	-	-	-
außerorts	1	-	1	-	-	-	-	-	-	-
Unwetter oder sonstige Witterungseinflüsse	-	-	-	-	2	4	-	3	4	2
Innerorts	-	-	-	-	-	1	-	1	-	1
außerorts	-	-	-	-	2	3	-	2	4	1
Hindernisse										
Nicht oder unzureichend gesicherte Arbeitsstelle auf der Fahrbahn										
Innerorts	-	-	-	-	-	-	-	-	-	-
außerorts	-	-	-	-	-	-	-	-	-	-
Wild auf der Fahrbahn	8	-	4	6	4	3	-	-	3	4
Innerorts	-	-	-	-	-	1	-	-	1	-
außerorts	8	-	4	6	4	2	-	-	2	4
Anderes Tier auf der Fahrbahn	-	-	-	-	-	3	-	1	2	1
Innerorts	-	-	-	-	-	1	-	-	1	1
außerorts	-	-	-	-	-	2	-	1	1	-
Sonstiges Hindernis auf der Fahrbahn	1	-	-	2	-	2	-	2	-	-
Innerorts	-	-	-	-	-	2	-	2	-	-
außerorts	1	-	-	2	-	-	-	-	-	-
Sonstige Ursachen										
Innerorts	46	-	10	47	8	43	-	16	37	6
außerorts	27	-	4	28	6	26	-	11	21	4
außerorts	19	-	6	19	2	17	-	5	16	2

¹⁾ Die Tabelle enthält Mehrfachzählungen, weil bei einem Unfall bis zu acht Ursachen eingetragen werden.

Noch: 4. Ursachen von Straßenverkehrsunfällen
 Noch: 4.2 Straßenverkehrsunfälle und Verunglückte nach Unfallursachen *)

Ursache Ortslage	Unfälle mit Personen- schaden	Verunglückte			Schwern. Unfälle mit Sach- schaden (I.e.S.)	Unfälle mit Personen- schaden	Verunglückte			Schwern. Unfälle mit Sach- schaden (I.e.S.)
		Getötele	Schwer-	Leicht-			Getötele	Schwer-	Leicht-	
			verletzte					verletzte		
Januar bis Juli 2015										
Januar bis Juli 2014										
Fehlverhalten der Fahrzeugführer										
Alkoholeinfluss	174	5	76	140	96	217	5	97	182	106
Innerorts	112	4	33	92	62	134	1	48	121	68
außerorts	62	1	43	48	34	83	4	49	61	38
Einfluss anderer berauschender Mittel (z.B. Drogen, Rauschgift)	32	-	8	32	18	21	-	12	17	15
Innerorts	23	-	7	18	14	14	-	5	11	10
außerorts	9	-	1	14	4	7	-	7	6	5
Übermüdung	39	2	25	35	33	30	3	16	32	19
Innerorts	9	-	5	10	12	9	1	3	9	10
außerorts	30	2	20	25	21	21	2	13	23	9
Sonstige körperliche oder geistige Mängel	72	3	36	48	12	70	2	28	64	11
Innerorts	41	-	23	27	8	40	-	15	34	6
außerorts	31	3	13	21	4	30	2	13	30	5
Benutzung der falschen Fahrbahn (auch Richtungsfahrbahn) oder verbotswidrige Benutzung anderer Straßenteile	88	1	38	70	20	106	3	34	101	13
Innerorts	68	1	17	57	13	81	1	20	74	9
außerorts	20	-	21	13	7	25	2	14	27	4
Verstoß gegen das Rechtsfahrgebot	167	10	83	163	51	199	16	106	202	65
Innerorts	66	-	26	60	27	81	1	21	85	32
außerorts	101	10	57	103	24	118	15	85	117	33
Nicht angepasste Geschwindigkeit mit gleichzeitigem Überschreiten der zulässigen Höchstgeschwindigkeit	26	5	16	17	7	34	6	22	20	8
Innerorts	8	1	3	6	3	13	1	11	8	3
außerorts	18	4	13	11	4	21	5	11	12	5
Nicht angepasste Geschwindigkeit in anderen Fällen	811	23	323	801	257	835	28	367	764	291
Innerorts	274	3	92	261	78	281	3	108	268	106
außerorts	537	20	231	540	179	554	25	259	496	185
Ungenügender Sicherheitsabstand	462	1	78	590	70	507	2	57	621	79
Innerorts	295	-	32	355	39	360	-	30	434	59
außerorts	167	1	46	235	31	147	2	27	187	20
Starkes Bremsen des Vorauffahrenden ohne zwingenden Grund	12	-	3	14	3	5	-	1	9	2
Innerorts	6	-	1	6	-	2	-	1	2	2
außerorts	6	-	2	8	3	3	-	-	7	-
Unzulässiges Rechtsüberholen	4	-	2	6	2	5	-	-	6	2
Innerorts	2	-	-	2	2	4	-	-	5	2
außerorts	2	-	2	4	-	1	-	-	1	-
Überholen trotz Gegenverkehrs	35	4	24	30	12	28	2	18	22	10
Innerorts	7	-	3	6	4	6	-	4	4	2
außerorts	28	4	21	24	8	22	2	14	18	8
Überholen trotz unklarer Verkehrslage	36	3	20	31	20	31	-	8	29	23
Innerorts	13	-	5	12	9	16	-	4	13	7
außerorts	23	3	15	19	11	15	-	4	16	16
Überholen trotz unzureichender Sicht- verhältnisse	5	-	4	3	2	5	-	3	4	4
Innerorts	1	-	-	1	-	-	-	-	-	-
außerorts	4	-	4	2	2	5	-	3	4	4
Überholen ohne Beachtung des nachfolgenden Verkehrs und/oder ohne rechtzeitige und deutliche Ankündigung des Ausscherens	18	-	6	16	13	15	1	3	16	16
Innerorts	2	-	1	1	-	1	-	-	2	1
außerorts	16	-	5	15	13	14	1	3	14	15
Fehler beim Wiedereinordnen nach rechts	15	1	7	13	5	18	1	5	15	6
Innerorts	5	-	-	6	2	6	-	1	6	1
außerorts	10	1	7	7	3	12	1	4	9	5
Sonstige Fehler beim Überholen (z.B. ohne genügenden Seitenabstand)	55	-	14	52	10	47	-	15	41	10
Innerorts	25	-	4	23	4	28	-	4	28	2
außerorts	30	-	10	29	6	19	-	11	13	8
Fehler beim Überholwerden	13	-	3	14	6	16	-	2	17	11
Innerorts	6	-	1	7	3	2	-	-	3	2
außerorts	7	-	2	7	3	14	-	2	14	9
Nichtbeachten des Vorranges entgegen- kommender Fahrzeuge beim Vorbeifahren an haltenden Fahrzeugen, Absperrungen oder Hindernissen	6	-	4	5	4	14	-	1	18	2
Innerorts	4	-	-	4	4	12	-	1	15	1
außerorts	2	-	4	1	-	2	-	-	3	1

*) Die Tabelle enthält Mehrfachzählungen, weil bei einem Unfall bis zu acht Ursachen eingetragen werden.

Noch: 4. Ursachen von Straßenverkehrsunfällen
 Noch: 4.2 Straßenverkehrsunfälle und Verunglückte nach Unfallursachen ^{*)}

Ursache Ortslage	Unfälle mit Personen- schaden	Verunglückte			Schwerw. Unfälle mit Sach- schaden (i.e.B.)	Unfälle mit Personen- schaden	Verunglückte			Schwerw. Unfälle mit Sach- schaden (i.e.B.)
		Getötete	Schwer-	Leicht-			Getötete	Schwer-	Leicht-	
			verletzte					verletzte		
		Noch: Januar bis Juli 2015				Noch: Januar bis Juli 2014				
Nichtbeachten des nachfolgenden Verkehrs beim Vorbeifahren an haltenden Fahrzeugen, Absperrungen oder Hindernissen und/oder ohne rechtzeitige und deutliche Ankündigung des Ausscherens	-	-	-	-	-	5	-	1	4	1
Innerorts	-	-	-	-	-	3	-	1	2	-
außerorts	-	-	-	-	-	2	-	-	2	1
Nebeneinanderfahren, fehlerhaftes Wechseln des Fahrstreifens beim Nebeneinanderfahren oder Nichtbeachten des Reißverschlussverfahrens	27	1	9	32	25	44	-	7	51	15
Innerorts	12	-	-	13	13	17	-	3	15	5
außerorts	15	1	9	19	12	27	-	4	36	10
Nichtbeachten der Regel "rechts vor links"	76	-	14	75	35	60	-	10	60	62
Innerorts	73	-	12	71	35	59	-	10	59	61
außerorts	3	-	2	4	-	1	-	-	1	1
Nichtbeachten der die Vorfahrt regelnden Verkehrszeichen	476	5	128	526	245	421	-	72	505	248
Innerorts	351	2	72	383	193	323	-	45	373	201
außerorts	125	3	56	143	52	98	-	27	132	47
Nichtbeachten der Vorfahrt des durchgehenden Verkehrs auf Autobahnen oder Kraftfahrstraßen	6	-	7	15	6	3	-	1	2	4
Innerorts	-	-	-	-	-	-	-	-	-	2
außerorts	6	-	7	15	6	3	-	1	2	2
Nichtbeachten der Vorfahrt durch Fahrzeuge, die aus Feld- und Waldwegen kommen	9	-	3	9	2	9	-	2	10	4
Innerorts	4	-	1	4	-	4	-	1	4	-
außerorts	5	-	2	5	2	5	-	1	6	4
Nichtbeachten der Verkehrsregelung durch Polizeibeamte oder Lichtzeichen	67	-	19	80	21	56	-	8	73	26
Innerorts	56	-	14	66	16	48	-	6	60	24
außerorts	11	-	5	14	5	8	-	2	13	2
Nichtbeachten des Vorranges entgegenkommender Fahrzeuge	8	1	2	6	5	10	-	2	10	2
Innerorts	5	1	-	4	4	5	-	-	5	2
außerorts	3	-	2	2	1	5	-	2	5	-
Nichtbeachten des Vorranges von Schlennerfahrzeugen an Bahnübergängen	3	-	1	6	-	3	-	1	2	1
Innerorts	3	-	1	6	-	3	-	1	2	1
außerorts	-	-	-	-	-	-	-	-	-	-
Fehler beim Abbiegen	250	-	68	277	59	255	-	52	274	93
Innerorts	198	-	40	207	50	198	-	32	201	76
außerorts	52	-	28	70	9	57	-	20	73	17
Fehler beim Wenden oder Rückwärtsfahren	111	2	27	95	42	111	2	19	108	43
Innerorts	105	2	22	91	33	106	2	15	105	40
außerorts	6	-	5	4	9	5	-	4	3	3
Fehler beim Einfahren in den fließenden Verkehr (z.B. aus einem Grundstück, von einem anderen Straßenteil oder beim Anfahren vom Fahrbahnrand)	119	-	16	116	17	131	-	18	130	24
Innerorts	115	-	15	112	16	124	-	17	122	23
außerorts	4	-	1	4	1	7	-	1	8	1
Falsches Verhalten gegenüber Fußgängern an Fußgängerüberwegen	26	2	7	20	-	15	-	6	10	-
Innerorts	26	2	7	20	-	15	-	6	10	-
außerorts	-	-	-	-	-	-	-	-	-	-
an Fußgängerfurteln	11	-	3	9	-	9	-	5	5	-
Innerorts	10	-	3	8	-	9	-	5	5	-
außerorts	1	-	-	1	-	-	-	-	-	-
beim Abbiegen	37	-	12	27	-	36	-	8	32	-
Innerorts	36	-	12	26	-	36	-	8	32	-
außerorts	1	-	-	1	-	-	-	-	-	-
an Haltestellen (auch haltenden Schulbussen mit eingeschaltetem Wamblinklicht)	12	-	5	7	-	13	-	4	10	-
Innerorts	12	-	5	7	-	13	-	4	10	-
außerorts	-	-	-	-	-	-	-	-	-	-
an anderen Stellen	131	5	34	104	-	139	4	37	108	-
Innerorts	125	5	33	99	-	124	3	34	95	-
außerorts	6	-	1	5	-	15	1	3	13	-
Unzulässiges Halten oder Parken	4	-	3	1	-	3	-	-	3	1
Innerorts	3	-	2	1	-	3	-	-	3	1
außerorts	1	-	1	-	-	-	-	-	-	-

*) Die Tabelle enthält Mehrfachzählungen, weil bei einem Unfall bis zu acht Ursachen eingetragen werden.

Noch: 4. Ursachen von Straßenverkehrsunfällen
 Noch: 4.2 Straßenverkehrsunfälle und Verunglückte nach Unfallursachen *)

Ursache Ortslage	Unfälle mit Personen- schaden	Verunglückte			Schwerw. Unfälle mit Sach- schaden (I.e.S.)	Unfälle mit Personen- schaden	Verunglückte			Schwerw. Unfälle mit Sach- schaden (I.e.S.)
		Getötete	Schwer-	Leicht-			Getötete	Schwer-	Leicht-	
			verletzte					verletzte		
Noch: Januar bis Juli 2015 Noch: Januar bis Juli 2014										
Mangelnde Sicherung haltender oder liegen- gebliebener Fahrzeuge und von Unfall- stellen sowie Schulbussen, bei denen Kinder ein- oder aussteigen	8	-	5	7	5	5	-	3	2	2
Innerorts	7	-	4	6	4	4	-	2	2	2
außerorts	1	-	1	1	1	1	-	1	-	-
Verkehrswidriges Verhalten beim Ein- oder Aussteigen, Be- oder Entladen	16	-	2	14	1	17	1	3	13	-
Innerorts	16	-	2	14	1	16	1	3	12	-
außerorts	-	-	-	-	-	1	-	-	1	-
Nichtbeachten der Beleuchtungs- vorschriften	2	-	1	2	1	1	-	1	-	-
Innerorts	-	-	-	-	-	-	-	-	-	-
außerorts	2	-	1	2	1	1	-	1	-	-
Überladung, Überbesetzung	4	-	4	9	-	3	-	3	6	1
Innerorts	3	-	-	5	-	2	-	3	3	-
außerorts	1	-	4	4	-	1	-	-	3	1
Unzureichend gesicherte Ladung oder Fahrzeugzubehörtelle	13	-	2	12	9	6	1	-	9	9
Innerorts	7	-	-	7	2	3	-	-	3	1
außerorts	6	-	2	5	7	3	1	-	6	8
Andere Fehler beim Fahrzeugführer	1 353	23	430	1 314	300	1 160	29	328	1 054	215
Innerorts	795	5	186	755	157	739	8	170	674	125
außerorts	558	18	244	559	143	421	21	158	380	90
Technische Mängel, Wartungsmängel										
Beleuchtung	1	-	-	1	1	3	1	2	1	-
Innerorts	1	-	-	1	-	-	-	-	-	-
außerorts	-	-	-	-	1	3	1	2	1	-
Bereifung	19	-	12	21	7	17	-	6	20	9
Innerorts	2	-	-	2	-	3	-	1	2	-
außerorts	17	-	12	19	7	14	-	5	18	9
Bremsen	13	-	4	14	2	15	-	7	11	-
Innerorts	10	-	3	10	2	12	-	6	9	-
außerorts	3	-	1	4	-	3	-	1	2	-
Lenkung	5	-	-	6	1	2	-	1	2	2
Innerorts	2	-	-	3	1	-	-	-	-	2
außerorts	3	-	-	3	-	2	-	1	2	-
Zugvorrichtung	-	-	-	-	-	1	-	2	1	-
Innerorts	-	-	-	-	-	1	-	2	1	-
außerorts	-	-	-	-	-	-	-	-	-	-
Andere Mängel	22	-	9	20	6	16	-	5	12	4
Innerorts	11	-	2	9	2	8	-	2	7	2
außerorts	11	-	7	11	4	8	-	3	5	2

*) Die Tabelle enthält Mehrfachzählungen, weil bei einem Unfall bis zu acht Ursachen eingetragen werden.

Noch: 4. Ursachen von Straßenverkehrsunfällen
 Noch: 4.2 Straßenverkehrsunfälle und Verunglückte nach Unfallursachen *)

Ursache Ortslage	Unfälle mit Personen- schaden	Verunglückte			Schwerw. Unfälle mit Sach- schaden (i.e.S.)	Unfälle mit Personen- schaden	Verunglückte			Schwerw. Unfälle mit Sach- schaden (i.e.S.)
		Getötete	Schwer-	Leicht-			Getötete	Schwer-	Leicht-	
			verletzte					verletzte		
Noch: Januar bis Juli 2015										
Noch: Januar bis Juli 2014										
Fehlverhalten der Fußgänger										
Alkoholeinfluss	7	1	3	4	-	5	-	3	3	-
Innerorts	5	1	2	3	-	4	-	3	2	-
außerorts	2	-	1	1	-	1	-	-	1	-
Einfluss anderer berauschender Mittel (z.B. Drogen, Rauschgift)	-	-	-	-	-	-	-	-	-	-
Innerorts	-	-	-	-	-	-	-	-	-	-
außerorts	-	-	-	-	-	-	-	-	-	-
Übermüdung	-	-	-	-	-	-	-	-	-	-
Innerorts	-	-	-	-	-	-	-	-	-	-
außerorts	-	-	-	-	-	-	-	-	-	-
Sonstige körperliche oder geistige Mängel	1	-	-	1	-	3	-	2	1	-
Innerorts	1	-	-	1	-	2	-	1	1	-
außerorts	-	-	-	-	-	1	-	1	-	-
Falsches Verhalten										
beim Überschreiten der Fahrbahn an Stellen, an denen der Fußgängerverkehr durch Polizeibeamte oder Lichtzeichen geregelt war	1	-	1	-	-	4	1	1	3	-
Innerorts	1	-	1	-	-	4	1	1	3	-
außerorts	-	-	-	-	-	-	-	-	-	-
auf Fußgängerüberwegen ohne Verkehrsregelung durch Polizeibeamte oder Licht- zeichen	1	-	-	1	-	-	-	-	-	-
Innerorts	1	-	-	1	-	-	-	-	-	-
außerorts	-	-	-	-	-	-	-	-	-	-
In der Nähe von Kreuzungen oder Ein- mündungen, Lichtzeichenanlagen oder Fußgängerüberwegen bei dichtem Verkehr	6	-	1	5	-	6	-	4	2	-
Innerorts	6	-	1	5	-	6	-	4	2	-
außerorts	-	-	-	-	-	-	-	-	-	-
an anderen Stellen:										
durch plötzliches Hervortreten hinter Sicht Hindernissen	15	-	6	9	-	17	-	6	13	-
Innerorts	14	-	6	8	-	17	-	6	13	-
außerorts	1	-	-	1	-	-	-	-	-	-
ohne auf den Fahrzeugverkehr zu achten	56	1	20	40	-	46	-	17	36	1
Innerorts	52	-	19	38	-	43	-	17	33	1
außerorts	4	1	1	2	-	3	-	-	3	-
durch sonstiges falsches Verhalten	15	1	7	13	-	5	-	3	2	-
Innerorts	14	1	6	12	-	5	-	3	2	-
außerorts	1	-	1	1	-	-	-	-	-	-
Nichtbenutzen des Gehweges	3	-	1	2	-	1	-	-	1	-
Innerorts	3	-	1	2	-	1	-	-	1	-
außerorts	-	-	-	-	-	-	-	-	-	-
Nichtbenutzen der vorgeschriebenen Straßenseite	3	-	1	2	-	2	-	1	1	-
Innerorts	1	-	-	1	-	-	-	-	-	-
außerorts	2	-	1	1	-	2	-	1	1	-
Spielen auf oder neben der Fahrbahn	4	-	1	3	-	2	-	1	2	-
Innerorts	4	-	1	3	-	2	-	1	2	-
außerorts	-	-	-	-	-	-	-	-	-	-
Andere Fehler der Fußgänger	20	-	4	19	-	20	-	11	13	-
Innerorts	19	-	4	18	-	18	-	10	12	-
außerorts	1	-	-	1	-	2	-	1	1	-

*) Die Tabelle enthält Mehrfachzählungen, weil bei einem Unfall bis zu acht Ursachen eingetragen werden.

noch: 4. Ursachen von Straßenverkehrsunfällen
 noch: 4.2 Straßenverkehrsunfälle und Verunglückte nach Unfallursachen ¹⁾

Ursache Ortslage	Unfälle mit Personen- schaden	Verunglückte			Schwerk. Unfälle mit Sach- schaden (i.e.B.)	Unfälle mit Personen- schaden	Verunglückte			Schwerk. Unfälle mit Sach- schaden (i.e.B.)
		Getötete	Schwer- verletzte	Leicht- verletzte			Getötete	Schwer- verletzte	Leicht- verletzte	
Noch: Januar bis Juli 2015										
Noch: Januar bis Juli 2014										
Straßenverhältnisse										
Verunreinigung durch ausgeflossenes Öl	9	-	2	7	4	11	-	3	11	3
Innerorts	3	-	1	2	1	7	-	-	8	2
außerorts	6	-	1	5	3	4	-	3	3	1
Andere Verunreinigungen durch Straßenbenutzer	4	-	-	4	-	1	-	1	-	-
Innerorts	3	-	-	3	-	-	-	-	-	-
außerorts	1	-	-	1	-	1	-	1	-	-
Schnee, Eis	90	1	25	104	60	58	1	16	54	55
Innerorts	29	-	10	25	25	22	-	4	19	27
außerorts	61	1	15	79	35	36	1	12	35	28
Regen	58	1	15	61	16	91	2	33	97	38
Innerorts	17	-	3	19	3	23	-	3	22	4
außerorts	41	1	12	42	13	68	2	30	75	34
Andere Einflüsse	7	-	2	6	-	17	-	7	10	-
Innerorts	3	-	1	2	-	8	-	2	6	-
außerorts	4	-	1	4	-	9	-	5	4	-
Spurrillen im Zusammenhang mit Regen, Schnee oder Eis	-	-	-	-	-	-	-	-	-	-
Innerorts	-	-	-	-	-	-	-	-	-	-
außerorts	-	-	-	-	-	-	-	-	-	-
Anderer Zustand der Straße	15	-	7	9	1	18	-	11	11	2
Innerorts	8	-	3	5	-	11	-	5	7	1
außerorts	7	-	4	4	1	7	-	6	4	1
Nicht ordnungsgemäßer Zustand der Verkehrszeichen oder -einrichtungen	-	-	-	-	1	-	-	-	-	-
Innerorts	-	-	-	-	1	-	-	-	-	-
außerorts	-	-	-	-	-	-	-	-	-	-
Mangelhafte Beleuchtung der Straße	2	1	2	-	-	-	-	-	-	1
Innerorts	2	1	2	-	-	-	-	-	-	1
außerorts	-	-	-	-	-	-	-	-	-	-
Mangelhafte Sicherung von Bahnübergängen	-	-	-	-	-	-	-	-	-	-
Innerorts	-	-	-	-	-	-	-	-	-	-
außerorts	-	-	-	-	-	-	-	-	-	-
Witterungseinflüsse										
Sichtbehinderung durch										
Nebel	2	-	-	2	1	14	-	2	19	9
Innerorts	1	-	-	1	-	5	-	-	10	4
außerorts	1	-	-	1	1	9	-	2	9	5
starken Regen, Hagel, Schneegestöber usw.	7	-	3	5	2	6	1	3	4	4
Innerorts	6	-	3	4	1	2	-	1	1	1
außerorts	1	-	-	1	1	4	1	2	3	3
blendende Sonne	37	1	12	37	8	43	-	8	44	12
Innerorts	25	-	9	19	7	34	-	4	34	10
außerorts	12	1	3	18	1	9	-	4	10	2
Seitenwind	11	-	10	8	5	3	1	2	1	-
Innerorts	1	-	-	1	-	-	-	-	-	-
außerorts	10	-	10	7	5	3	1	2	1	-
Unwetter oder sonstige Witterungseinflüsse	4	-	1	5	6	6	-	3	6	3
Innerorts	1	-	1	2	1	1	-	1	-	1
außerorts	3	-	-	3	5	5	-	2	6	2
Hindernisse										
Nicht oder unzureichend gesicherte Arbeitsstelle auf der Fahrbahn	-	-	-	-	-	3	-	-	3	-
Innerorts	-	-	-	-	-	3	-	-	3	-
außerorts	-	-	-	-	-	-	-	-	-	-
Wild auf der Fahrbahn	45	-	14	38	39	36	-	7	32	28
Innerorts	2	-	1	1	3	1	-	-	1	2
außerorts	43	-	13	37	36	35	-	7	31	26
Anderes Tier auf der Fahrbahn	8	-	1	7	-	10	-	2	8	2
Innerorts	5	-	1	4	-	4	-	-	4	1
außerorts	3	-	-	3	-	6	-	2	4	1
Sonstiges Hindernis auf der Fahrbahn	6	-	3	4	7	6	-	3	3	1
Innerorts	3	-	2	1	1	4	-	2	2	-
außerorts	3	-	1	3	6	2	-	1	1	1
Sonstige Ursachen	222	-	66	223	66	213	3	67	203	36
Innerorts	154	-	36	148	48	144	3	31	137	28
außerorts	68	-	30	75	18	69	-	36	66	8

¹⁾ Die Tabelle enthält Mehrfachzählungen, weil bei einem Unfall bis zu acht Ursachen eingetragen werden.

5. Straßenverkehrsunfälle und Verunglückte nach Kreisen

Kreisfreie Stadt Landkreis Land Ortslage	Unfälle Insgesamt	Davon					Verun- glückte Personen Insgesamt	Davon		
		mit Personen- schaden	mit nur Sach- schaden	davon				Getötete	Schwer- verletzte	Leicht- verletzte
				schwerwie- gende Unfälle mit Sachschaden (Im engeren Sinne) ¹⁾	sonstige Sachschaden- unfälle unter dem Einfluss berauschender Mittel ²⁾	übrige Sach- schadens- unfälle				
Juli 2015										
Stadt Erfurt	507	66	441	26	5	410	75	-	10	65
Innerorts	457	59	398	20	5	373	62	-	10	52
außerorts ohne Autobahn	26	3	23	4	-	19	4	-	-	4
auf Autobahnen	24	4	20	2	-	18	9	-	-	9
Stadt Gera	189	20	169	4	-	165	24	-	3	21
Innerorts	166	15	151	4	-	147	18	-	2	16
außerorts ohne Autobahn	12	3	9	-	-	9	4	-	1	3
auf Autobahnen	11	2	9	-	-	9	2	-	-	2
Stadt Jena	246	27	219	7	1	211	31	-	2	29
Innerorts	233	26	207	7	1	199	30	-	2	28
außerorts ohne Autobahn	6	-	6	-	-	6	-	-	-	-
auf Autobahnen	7	1	6	-	-	6	1	-	-	1
Stadt Suhl	79	8	71	1	-	70	12	-	1	11
Innerorts	70	5	65	-	-	65	8	-	-	8
außerorts ohne Autobahn	5	3	2	-	-	2	4	-	1	3
auf Autobahnen	4	-	4	1	-	3	-	-	-	-
Stadt Weimar	156	21	135	5	-	130	27	-	3	24
Innerorts	144	20	124	5	-	119	26	-	3	23
außerorts ohne Autobahn	7	1	6	-	-	6	1	-	-	1
auf Autobahnen	5	-	5	-	-	5	-	-	-	-
Stadt Eisenach	117	24	93	4	2	87	33	-	8	25
Innerorts	84	16	68	4	2	62	20	-	4	16
außerorts ohne Autobahn	30	7	23	-	-	23	11	-	3	8
auf Autobahnen	3	1	2	-	-	2	2	-	1	1
Eichsfeld	202	27	175	10	-	165	37	1	11	25
Innerorts	114	12	102	4	-	98	17	-	4	13
außerorts ohne Autobahn	72	12	60	3	-	57	17	1	4	12
auf Autobahnen	16	3	13	3	-	10	3	-	3	-
Nordhausen	220	24	196	7	-	189	32	-	8	24
Innerorts	137	14	123	3	-	120	18	-	2	16
außerorts ohne Autobahn	60	9	51	3	-	48	13	-	5	8
auf Autobahnen	23	1	22	1	-	21	1	-	1	-
Wartburgkreis	247	32	215	3	1	211	41	1	10	30
Innerorts	136	13	123	-	1	122	15	1	1	13
außerorts ohne Autobahn	97	17	80	2	-	78	23	-	9	14
auf Autobahnen	14	2	12	1	-	11	3	-	-	3
Unstrut-Hainich-Kreis	240	29	211	8	2	201	43	3	4	36
Innerorts	151	17	134	2	2	130	27	1	2	24
außerorts ohne Autobahn	89	12	77	6	-	71	16	2	2	12
auf Autobahnen	-	-	-	-	-	-	-	-	-	-
Kyffhäuserkreis	152	26	126	8	1	117	32	-	8	24
Innerorts	78	16	62	4	-	58	18	-	4	14
außerorts ohne Autobahn	72	8	64	4	1	59	11	-	2	9
auf Autobahnen	2	2	-	-	-	-	3	-	2	1
Schmalkalden-Meiningen	221	41	180	5	1	174	53	1	14	38
Innerorts	140	26	114	2	1	111	33	-	7	26
außerorts ohne Autobahn	72	15	57	2	-	55	20	1	7	12
auf Autobahnen	9	-	9	1	-	8	-	-	-	-

1) Straftatbestand oder Ordnungswidrigkeit und gleichzeitig mindestens ein Kfz nicht mehr fahrbereit

2) Unfallbeteiligter stand unter dem Einfluss berauschender Mittel und alle beteiligten Kfz waren fahrbereit.

Noch: 5. Straßenverkehrsunfälle und Verunglückte nach Kreisen

Kreisfreie Stadt Landkreis Land Ortslage	Unfälle Insgesamt	Davon					Verun- glückte Personen Insgesamt	Davon		
		mit Personen- schaden	mit nur Sach- schaden	davon				Getötete	Schwer-	Leicht-
				schwerwie- gende Unfälle mit Sachschaden (Im engeren Sinne) ¹⁾	sonstige Sachschadens- unfälle unter dem Einfluss berauschender Mittel ²⁾	Obrige Sach- schadens- unfälle				
Noch: Juli 2015										
Gotha	307	47	260	8	1	251	54	3	15	36
Innerorts	193	27	166	3	1	162	30	-	7	23
außerorts ohne Autobahn	89	17	72	5	-	67	20	3	7	10
auf Autobahnen	25	3	22	-	-	22	4	-	1	3
Sömmerda	138	19	119	8	-	111	23	1	4	18
Innerorts	74	10	64	2	-	62	11	-	3	8
außerorts ohne Autobahn	61	9	52	5	-	47	12	1	1	10
auf Autobahnen	3	-	3	1	-	2	-	-	-	-
Hildburghausen	108	15	93	6	1	86	22	-	7	15
Innerorts	61	6	55	2	1	52	7	-	2	5
außerorts ohne Autobahn	42	8	34	3	-	31	14	-	5	9
auf Autobahnen	5	1	4	1	-	3	1	-	-	1
Ilm-Kreis	217	29	188	12	2	174	32	-	7	25
Innerorts	136	24	112	5	1	106	25	-	5	20
außerorts ohne Autobahn	58	4	54	5	1	48	6	-	2	4
auf Autobahnen	23	1	22	2	-	20	1	-	-	1
Weimarer Land	179	29	150	8	1	141	39	-	9	30
Innerorts	100	12	88	2	1	85	16	-	3	13
außerorts ohne Autobahn	50	9	41	4	-	37	10	-	1	9
auf Autobahnen	29	8	21	2	-	19	13	-	5	8
Sonneberg	98	18	80	4	-	76	22	-	3	19
Innerorts	71	12	59	1	-	58	15	-	2	13
außerorts ohne Autobahn	27	6	21	3	-	18	7	-	1	6
auf Autobahnen	-	-	-	-	-	-	-	-	-	-
Saalfeld-Rudolstadt	245	44	201	8	3	190	57	1	15	41
Innerorts	161	22	139	6	3	130	26	-	3	23
außerorts ohne Autobahn	84	22	62	2	-	60	31	1	12	18
auf Autobahnen	-	-	-	-	-	-	-	-	-	-
Saale-Holzland-Kreis	206	29	177	2	3	172	35	-	8	27
Innerorts	85	14	71	-	1	70	15	-	4	11
außerorts ohne Autobahn	70	10	60	1	1	58	12	-	3	9
auf Autobahnen	51	5	46	1	1	44	8	-	1	7
Saale-Orla-Kreis	240	45	195	6	3	186	83	1	30	52
Innerorts	103	17	86	1	1	84	19	-	5	14
außerorts ohne Autobahn	95	16	79	3	2	74	32	1	14	17
auf Autobahnen	42	12	30	2	-	28	32	-	11	21
Greiz	223	32	191	3	1	187	43	-	15	28
Innerorts	140	14	126	1	-	125	17	-	4	13
außerorts ohne Autobahn	67	16	51	1	1	49	24	-	11	13
auf Autobahnen	16	2	14	1	-	13	2	-	-	2
Altenburger Land	172	29	143	8	1	134	35	-	7	28
Innerorts	117	18	99	2	1	96	22	-	3	19
außerorts ohne Autobahn	48	11	37	5	-	32	13	-	4	9
auf Autobahnen	7	-	7	1	-	6	-	-	-	-
Thüringen	4 709	681	4 028	161	29	3 838	885	12	202	671
Innerorts	3 151	415	2 736	80	22	2 634	495	2	82	411
außerorts ohne Autobahn	1 239	218	1 021	61	6	954	305	10	95	200
auf Autobahnen	319	48	271	20	1	250	85	-	25	60
davon										
kreisfreie Städte	1 294	166	1 128	47	8	1 073	202	-	27	175
Landkreise	3 415	515	2 900	114	21	2 765	683	12	175	496

1) Straftatbestand oder Ordnungswidrigkeit und gleichzeitig mindestens ein Kfz nicht mehr fahrbereit.

2) Unfallbeteiligter stand unter dem Einfluss berauschender Mittel und alle beteiligten Kfz waren fahrbereit.

6. Straßenverkehrsunfälle unter Alkoholeinwirkung sowie Verunglückte nach Kreisen

Kreisfreie Stadt Landkreis Land	Unfälle unter Alkohol- einfluss Insgesamt	Davon					Verun- glückte Personen Insgesamt	Davon		
		mit Personenschaden			mit nur Sachschaden			Getötete	Schwer- verletzte	Leicht-
		mit Getöteten	mit Schwer- verletzten	mit Leicht- verletzten	schwerwie- gende Unfälle (im engeren Sinne) ¹⁾	sonstige Unfälle unter dem Einfluss berauschender Mittel ²⁾				
Juli 2015										
Stadt Erfurt	13	-	2	1	5	5	3	-	2	1
Stadt Gera	1	-	1	-	-	-	1	-	1	-
Stadt Jena	2	-	-	1	-	1	1	-	-	1
Stadt Suhl	1	-	1	-	-	-	2	-	1	1
Stadt Weimar	1	-	-	-	1	-	-	-	-	-
Stadt Eisenach	3	-	-	1	-	2	1	-	-	1
Eichsfeld	2	-	-	2	-	-	2	-	-	2
Nordhausen	2	-	-	-	2	-	-	-	-	-
Wartburgkreis	3	-	-	2	-	1	2	-	-	2
Unstrut-Hainich-Kreis	5	1	2	-	1	1	4	1	2	1
Kyffhäuserkreis	2	-	-	1	1	-	1	-	-	1
Schmalkalden-Meiningen	4	-	1	1	1	1	2	-	1	1
Gotha	6	-	2	2	1	1	4	-	2	2
Sömmerda	1	-	-	-	1	-	-	-	-	-
Hildburghausen	1	-	-	-	-	1	-	-	-	-
Ilm-Kreis	5	-	-	1	2	2	1	-	-	1
Weimarer Land	2	-	-	-	1	1	-	-	-	-
Sonneberg	-	-	-	-	-	-	-	-	-	-
Saalfeld-Rudolstadt	7	-	1	1	2	3	2	-	1	1
Saale-Holzland-Kreis	4	-	1	-	-	3	1	-	1	-
Saale-Orla-Kreis	7	-	1	3	-	3	4	-	1	3
Greiz	1	-	1	-	-	-	2	-	2	-
Altenburger Land	5	-	-	2	2	1	2	-	-	2
Thüringen	78	1	13	18	20	26	35	1	14	20
davon										
Kreisfreie Städte	21	-	4	3	6	8	8	-	4	4
Landkreise	57	1	9	15	14	18	27	1	10	16

1) Straftatbestand oder Ordnungswidrigkeit und gleichzeitig mindestens ein Kfz nicht mehr fahrbereit

2) Unfallbeteiligter stand unter dem Einfluss berauschender Mittel und alle beteiligten Kfz waren fahrbereit.

