

Statistischer Bericht

HI - m 2 / 15

**Straßenverkehrsunfälle
in Thüringen
Februar 2015
- vorläufige Ergebnisse -**

Bestell-Nr. 08 102

Zeichenerklärung

- nichts vorhanden (genau Null)
- 0 weniger als die Hälfte von 1 in der letzten besetzten Stelle, jedoch mehr als nichts
- . Zahlenwert unbekannt oder geheim zu halten
- ... Zahlenwert lag bei Redaktionsschluss noch nicht vor
- x Tabellenfach gesperrt, weil Aussage nicht sinnvoll
- p vorläufige Zahl
- r berichtigte Zahl
- / Zahlenwert nicht sicher genug
- () Aussagewert eingeschränkt

Anmerkung: Abweichungen in den Summen, auch im Vergleich zu anderen Veröffentlichungen, erklären sich aus dem Runden von Einzelwerten.

Herausgeber:

Thüringer Landesamt für Statistik

Europaplatz 3, 99091 Erfurt

Postfach 90 01 63, 99104 Erfurt

Telefon: 03 61 37-84 642 / 84 647

Telefax 03 61 37-84 699

Internet: www.statistik.thueringen.de

E-Mail: auskunft@statistik.thueringen.de

Auskunft erteilt:

Referat: Preise, Verdienste, Arbeitskosten,
Verkehr, Dienstleistungen

Telefon: 03 61 37-84 475

Herausgegeben im Mai 2015

Heft-Nr.: 91/15

Preis: 6,25 Euro

© Thüringer Landesamt für Statistik, Erfurt, 2015

Vervielfältigung und Verbreitung, auch auszugsweise, mit Quellenangabe gestattet.

Inhaltsverzeichnis

	Seite
Vorbemerkungen	2
Tabellen	
1. Straßenverkehrsunfälle und Verunglückte	
1.1 Gesamtübersicht	4
1.2 Nach Tagesdatum und Ortslage	6
1.3 Nach Straßenarten	8
1.4 Nach Unfallarten	9
1.5 Nach Unfalltypen	10
1.6 Nach Art der Verkehrsbeteiligung und Ortslage	11
1.7 Nach Unfallkategorien und Ortslage	13
2. Getötete und Verletzte im Straßenverkehr	
2.1 Nach Art der Verkehrsbeteiligung	14
2.2 Nach Art der Verkehrsbeteiligung, Altersgruppen und Geschlecht	16
2.3 Nach Altersgruppen und Geschlecht	24
3. An Straßenverkehrsunfällen beteiligte Fahrzeugführer und Fußgänger	
3.1 Beteiligte nach Art der Verkehrsbeteiligung	26
3.2 Beteiligte an Unfällen mit Personenschaden nach Art der Verkehrsbeteiligung und Altersgruppen	27
3.3 Hauptverursacher nach Art der Verkehrsbeteiligung, Altersgruppen und Geschlecht	29
4. Ursachen von Straßenverkehrsunfällen	
4.1 Fehlverhalten der Fahrzeugführer bei Straßenverkehrsunfällen mit Personenschaden	31
4.2 Straßenverkehrsunfälle und Verunglückte nach Unfallursachen	32
5. Straßenverkehrsunfälle und Verunglückte nach Kreisen	42
6. Straßenverkehrsunfälle unter Alkoholeinwirkung sowie Verunglückte nach Kreisen	44
Grafik	
Straßenverkehrsunfälle mit Personenschaden und dabei verunglückte Personen	5

Vorbemerkungen

Rechtsgrundlage

Die Rechtsgrundlage für die Durchführung der Straßenverkehrsunfallstatistik bildet das Verkehrsstatistikgesetz in der Fassung der Bekanntmachung vom 20. Februar 2004 (BGBl. I S. 318), zuletzt geändert durch Artikel 19 des Gesetzes vom 7. September 2007 (BGBl. I S. 2246), in Verbindung mit dem Gesetz über die Statistik für Bundeszwecke (Bundesstatistikgesetz - BStatG) vom 22. Januar 1987 (BGBl. I S. 462, 565), zuletzt geändert durch Artikel 13 des Gesetzes vom 25. Juli 2013 (BGBl. I S. 2749).

Methodische Hinweise

Ein für die Straßenverkehrsunfallstatistik meldepflichtiger Unfall liegt vor, wenn infolge des Fahrverkehrs auf öffentlichen Straßen und Plätzen Personen getötet oder verletzt oder Sachschäden verursacht worden sind. Auskunftspflichtig sind die Polizeidienststellen, deren Beamte den Unfall aufgenommen haben. Daraus folgt, dass die Statistik nur solche Unfälle erfasst, zu denen die Polizei herangezogen wurde. Grundlage für die Statistik der Straßenverkehrsunfälle sind die auf maschinenlesbaren Datenträgern übergebenen Angaben der Verkehrsunfallanzeigen sowie die Meldungen über die sonstigen Sachschadensunfälle ohne Alkoholeinwirkung, die entsprechend o.g. Gesetz nur anzahlmäßig erfasst werden und im vorliegenden Bericht lediglich in den Tabellen 1 und 13 ausgewiesen werden.

Jeder Unfall wird nur einmal ausgewiesen. Das Zuordnungskriterium ist die jeweils schwerste Unfallfolge. Alle Angaben der Vormonate des Berichtsjahres sind um Nachmeldungen bereinigt, die Angaben des Vorjahres sind endgültig.

Bei der Ermittlung der Unfallursache werden von dem den Unfall aufnehmenden Polizeibeamten die vorläufig festgestellten Ursachen von höchstens zwei Beteiligten angegeben, welche die wesentlichsten Ursachen für den Unfall gesetzt haben. Hierbei können für die betreffenden Beteiligten jeweils bis zu drei Ursachen angegeben werden. Wenn auch äußere Umstände, wie z.B. Straßenverhältnisse, Witterungseinflüsse und Hindernisse auf der Fahrbahn, für den Unfall ursächlich waren, so werden außerdem je Unfall bis zu zwei "allgemeine Ursachen" festgehalten. Die Gesamtzahl der von der Statistik ausgewiesenen Ursachen ist daher immer größer als die Zahl der Unfälle.

Erläuterung der Begriffe

Unfälle mit Personenschaden

Unfälle, bei denen infolge des Fahrverkehrs auf öffentlichen Straßen und Plätzen Personen getötet oder verletzt werden, unabhängig von der Höhe des Sachschadens.

Unfälle mit nur Sachschaden

- Schwerwiegender Unfall mit Sachschaden (im engeren Sinne):

Unfall mit Straftatbestand oder Ordnungswidrigkeit (Bußgeld). Gleichzeitig muss mindestens ein Kraftfahrzeug auf Grund eines Unfallschadens von der Unfallstelle abgeschleppt werden (nicht fahrbereit).

- Sonstiger Sachschadensunfall unter dem Einfluss berauschender Mittel :

Unfallbeteiligter steht unter dem Einfluss von Alkohol oder anderer berauschender Mittel.

Alle beteiligten Kraftfahrzeuge sind fahrbereit.

- Übriger Sachschadensunfall:

Alle übrigen Sachschadensunfälle. Dazu zählen alle Sachschadensunfälle

1. die im Verwarngeldverfahren abgeschlossen werden können, unabhängig von der Fahrbereitschaft beteiligter Fahrzeuge

2. mit Straftatbestand oder Ordnungswidrigkeit (Bußgeld), aber nicht unter dem Einfluss von Alkohol oder anderer berauschender Mittel. Alle Kraftfahrzeuge sind fahrbereit.

Beteiligte

Als Beteiligte an einem Straßenverkehrsunfall werden alle Fahrzeugführer oder Fußgänger erfasst, die selbst oder deren Fahrzeug Schäden erlitten oder hervorgerufen haben. Mitfahrer zählen in der Statistik nicht zu den Unfallbeteiligten.

Hauptverursacher

Beteiligter, der nach dem ersten Anschein die wesentlichste Ursache zum Unfall gesetzt hat.

Verunglückte

Als Verunglückte zählen alle Personen (auch Mitfahrer), die bei einem Straßenverkehrsunfall getötet oder verletzt wurden. Bei den Verletzten wird noch unterschieden nach Schwerverletzten und Leichtverletzten. Erfasst werden als

- Getötete:

Personen, die sofort an der Unfallstelle oder innerhalb von 30 Tagen an den Unfallfolgen sterben.

- Schwerverletzte:

Personen, die zur stationären Behandlung (mindestens 24 Stunden) in ein Krankenhaus aufgenommen werden.

- Leichtverletzte:

Hierzu zählen alle übrigen Verletzten.

Unfälle auf Autobahnen

Unfälle auf Autobahnen gelten generell als Unfälle außerhalb von Ortschaften.

Unfälle in Ortschaften

Als Unfälle innerhalb von Ortschaften gelten Unfälle, die sich innerhalb der mit gelben Ortstafeln kenntlich gemachten geschlossenen Ortschaften ereignet haben. Andernfalls handelt es sich um Unfälle außerhalb von Ortschaften.

Unfallart

Die Unfallart beschreibt vom gesamten Unfallablauf die Bewegungsrichtung der beteiligten Fahrzeuge zueinander beim ersten Zusammenstoß auf der Fahrbahn oder, wenn es nicht zum Zusammenstoß gekommen ist, die erste mechanische Einwirkung auf einen Verkehrsteilnehmer. Es werden zehn Unfallarten unterschieden, die in der "Systematik der Unfallarten zur Straßenverkehrsunfallstatistik ab 1975" im Einzelnen definiert sind.

Unfalltyp

Der Unfalltyp beschreibt die Konfliktsituation, die zum Unfall führte, d.h. die Phase des Verkehrsgeschehens, in der ein Fehlverhalten oder eine sonstige Ursache den weiteren Ablauf nicht mehr kontrollierbar machte.

Unterschieden werden folgende sieben Unfalltypen:

- Fahrnfall
- Abbiegeunfall
- Einbiegen/Kreuzen-Unfall
- Überschreitenunfall
- Unfall durch ruhenden Verkehr
- Unfall im Längsverkehr
- Sonstiger Unfall

Art der Verkehrsbeteiligung

In der Art der Verkehrsbeteiligung werden die an Unfällen beteiligten Verkehrsmittel (z.B. Pkw, Lkw oder Kraftrad) zugeordnet und in einer bundeseinheitlich gültigen Schlüssel-systematik differenziert dargestellt. Diese Schlüssel-systematik wurde am 1. Januar 2014 durch eine Reihe neuer Verkehrsbeteiligungsarten erweitert. Damit ist ein Vergleich zu Vorjahren und Vorjahresmonaten nicht oder nur eingeschränkt möglich. Ausführliche Erläuterungen zu den Arten der Verkehrsbeteiligung finden Sie unter dem Link:
<http://www.statistik.thueringen.de/datenbank/defAuswahl.asp>

Abkürzungen

i.e.S. im engeren Sinne
schwerw. schwerwiegend

1. Straßenverkehrsunfälle und Verunglückte
1.1 Gesamtübersicht

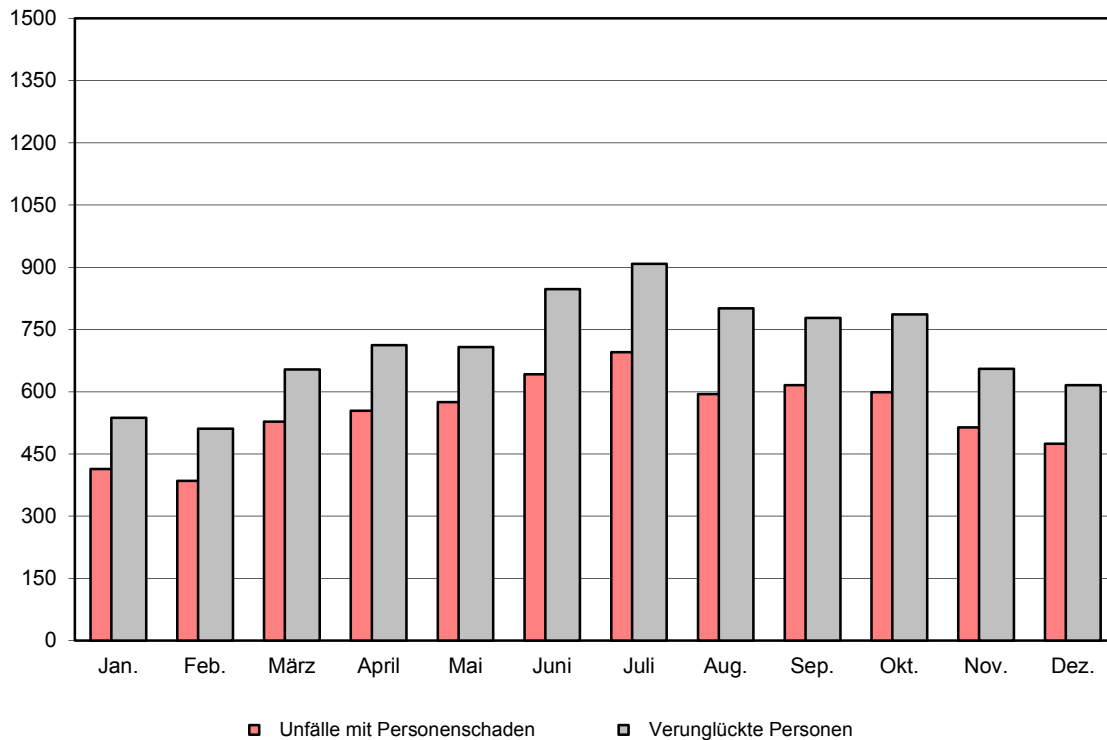
Unfallkategorie Verunglückte Personen	Februar		Zu- bzw. Abnahme (-) Februar 2015 gegenüber		Januar bis Februar		Zu- bzw. Abnahme (-) gegenüber dem gleichen Zeitraum des Vorjahres	
	2015	2014	Februar 2014		2015	2014	Anzahl	%
	Anzahl		Anzahl	%	Anzahl			
Unfälle	3 736	3 680	56	1,5	7 933	7 670	263	3,4
davon								
Unfälle mit Personenschaden	375	385	- 10	- 2,6	793	799	- 6	- 0,8
darunter unter Alkoholeinwirkung	16	28	- 12	- 42,9	35	53	- 18	- 34,0
davon								
Unfälle mit Getöteten	5	6	- 1	- 16,7	11	12	- 1	- 8,3
Unfälle mit Verletzten	370	379	- 9	- 2,4	782	787	- 5	- 0,6
davon								
Unfälle mit Schwerverletzten	95	84	11	13,1	193	172	21	12,2
Unfälle mit Leichtverletzten	275	295	- 20	- 6,8	589	615	- 26	- 4,2
Unfälle mit nur Sachschaden	3 361	3 295	66	2,0	7 140	6 871	269	3,9
davon								
schwerwiegende Unfälle mit Sachschaden (im engeren Sinne) ¹⁾	133	148	- 15	- 10,1	322	340	- 18	- 5,3
darunter unter Alkoholeinwirkung	12	6	6	100,0	27	28	- 1	- 3,6
sonstige Sachschadensunfälle unter dem Einfluss berauschender Mittel ²⁾	32	29	3	10,3	66	68	- 2	- 2,9
übrige Sachschadensunfälle	3 196	3 118	78	2,5	6 752	6 463	289	4,5
Verunglückte Personen	512	511	1	0,2	1 076	1 048	28	2,7
darunter bei Unfällen unter Alkoholeinwirkung	21	36	- 15	- 41,7	44	62	- 18	- 29,0
davon								
getötete Personen	5	6	- 1	- 16,7	11	12	- 1	- 8,3
verletzte Personen	507	505	2	0,4	1 065	1 036	29	2,8
davon								
schwerverletzte Personen	108	97	11	11,3	233	202	31	15,3
leichtverletzte Personen	399	408	- 9	- 2,2	832	834	- 2	- 0,2

1) Straftatbestand oder Ordnungswidrigkeit und gleichzeitig mindestens ein Kfz nicht mehr fahrbereit

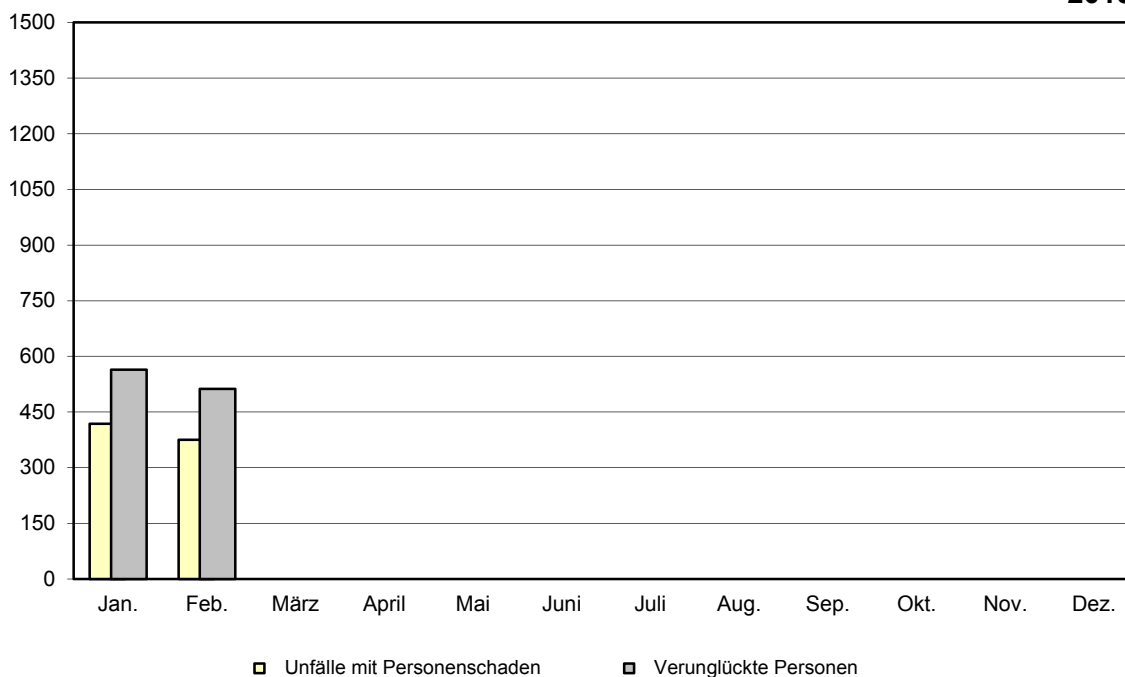
2) Unfallbeteiligter stand unter dem Einfluss berauschender Mittel und alle beteiligten Kfz waren fahrbereit

Straßenverkehrsunfälle mit Personenschaden

2014



2015



Noch: 1. Straßenverkehrsunfälle und Verunglückte
1.2 Nach Tagesdatum und Ortslage

Tagesdatum	Unfälle mit Personen- schaden	Davon mit			Verunglückte			Schwerwie- gende Unfälle mit Sachschaden (i.e.S.) ¹⁾	Unfälle mit Personen- u. schwerw. Un- fälle m. Sach- schad. (i.e.S.)
		Getöteten	Schwer-	Leicht-	Getötete	Schwer-	Leicht-		
			verletzten			verletzte			
Februar 2015 innerorts									
1. Sonntag	2	-	-	2	-	-	2	1	3
2. Montag	11	-	1	10	-	1	14	5	16
3. Dienstag	7	-	3	4	-	3	6	-	7
4. Mittwoch	5	-	2	3	-	3	4	3	8
5. Donnerstag	7	-	2	5	-	2	6	5	12
6. Freitag	7	-	1	6	-	1	6	4	11
7. Samstag	6	-	1	5	-	1	6	2	8
8. Sonntag	3	-	-	3	-	-	6	1	4
9. Montag	12	-	-	12	-	-	16	3	15
10. Dienstag	10	-	1	9	-	1	9	3	13
11. Mittwoch	10	-	2	8	-	2	12	2	12
12. Donnerstag	9	-	2	7	-	2	10	2	11
13. Freitag	7	-	2	5	-	2	6	3	10
14. Samstag	8	1	1	6	1	1	9	3	11
15. Sonntag	1	-	-	1	-	-	2	2	3
16. Montag	9	-	1	8	-	1	9	1	10
17. Dienstag	9	-	3	6	-	3	9	4	13
18. Mittwoch	8	1	2	5	1	2	7	6	14
19. Donnerstag	13	-	3	10	-	3	11	3	16
20. Freitag	17	-	5	12	-	5	19	4	21
21. Samstag	9	-	3	6	-	3	12	3	12
22. Sonntag	-	-	-	-	-	-	-	1	1
23. Montag	7	-	1	6	-	1	7	5	12
24. Dienstag	12	-	5	7	-	6	7	2	14
25. Mittwoch	10	-	2	8	-	2	9	4	14
26. Donnerstag	18	-	6	12	-	6	15	6	24
27. Freitag	11	1	-	10	1	-	13	6	17
28. Samstag	8	-	2	6	-	2	7	-	8
Zusammen	236	3	51	182	3	53	239	84	320
außerorts, einschließlich Autobahn									
1. Sonntag	-	-	-	-	-	-	-	1	1
2. Montag	7	-	3	4	-	3	7	2	9
3. Dienstag	8	1	3	4	1	6	6	5	13
4. Mittwoch	5	-	1	4	-	1	5	-	5
5. Donnerstag	6	-	2	4	-	2	9	3	9
6. Freitag	12	-	3	9	-	3	16	5	17
7. Samstag	6	-	4	2	-	6	6	6	12
8. Sonntag	-	-	-	-	-	-	-	3	3
9. Montag	2	-	-	2	-	-	2	-	2
10. Dienstag	5	-	2	3	-	2	4	3	8
11. Mittwoch	5	-	-	5	-	-	6	1	6
12. Donnerstag	4	-	1	3	-	1	3	2	6
13. Freitag	5	-	-	5	-	-	9	2	7
14. Samstag	3	-	1	2	-	1	4	-	3
15. Sonntag	2	-	-	2	-	-	4	-	2
16. Montag	7	-	3	4	-	3	5	-	7
17. Dienstag	3	-	2	1	-	4	3	2	5
18. Mittwoch	6	-	2	4	-	3	6	2	8
19. Donnerstag	5	-	1	4	-	1	13	2	7
20. Freitag	8	-	1	7	-	1	8	1	9
21. Samstag	5	-	1	4	-	1	6	1	6
22. Sonntag	2	-	-	2	-	-	3	1	3
23. Montag	5	1	1	3	1	3	7	2	7
24. Dienstag	2	-	1	1	-	1	3	-	2
25. Mittwoch	4	-	3	1	-	3	1	-	4
26. Donnerstag	5	-	2	3	-	2	4	3	8
27. Freitag	7	-	1	6	-	1	8	1	8
28. Samstag	10	-	6	4	-	7	12	1	11
Zusammen	139	2	44	93	2	55	160	49	188

1) Schwerwiegender Unfall mit Sachschaden (i.e.S.) - Straftatbestand oder Ordnungswidrigkeit (Bußgeld) und mindestens ein Kfz nicht fahrbereit

Noch: 1. Straßenverkehrsunfälle und Verunglückte
 Noch: 1.2 Nach Tagesdatum und Ortslage

Tagesdatum	Unfälle mit Personen- schaden	Davon mit			Verunglückte			Schwerwie- gende Unfälle mit Sachschaden (i.e.S.) ¹⁾	Unfälle mit Personen- u. schwerw. Un- fälle m. Sach- schaden (i.e.S.)
		Getöteten	Schwer-	Leicht-	Getötete	Schwer-	Leicht-		
			verletzten			verletzte			

Noch: Februar 2015
innerorts und außerorts

1. Sonntag	2	-	-	2	-	-	2	2	4
2. Montag	18	-	4	14	-	4	21	7	25
3. Dienstag	15	1	6	8	1	9	12	5	20
4. Mittwoch	10	-	3	7	-	4	9	3	13
5. Donnerstag	13	-	4	9	-	4	15	8	21
6. Freitag	19	-	4	15	-	4	22	9	28
7. Samstag	12	-	5	7	-	7	12	8	20
8. Sonntag	3	-	-	3	-	-	6	4	7
9. Montag	14	-	-	14	-	-	18	3	17
10. Dienstag	15	-	3	12	-	3	13	6	21
11. Mittwoch	15	-	2	13	-	2	18	3	18
12. Donnerstag	13	-	3	10	-	3	13	4	17
13. Freitag	12	-	2	10	-	2	15	5	17
14. Samstag	11	1	2	8	1	2	13	3	14
15. Sonntag	3	-	-	3	-	-	6	2	5
16. Montag	16	-	4	12	-	4	14	1	17
17. Dienstag	12	-	5	7	-	7	12	6	18
18. Mittwoch	14	1	4	9	1	5	13	8	22
19. Donnerstag	18	-	4	14	-	4	24	5	23
20. Freitag	25	-	6	19	-	6	27	5	30
21. Samstag	14	-	4	10	-	4	18	4	18
22. Sonntag	2	-	-	2	-	-	3	2	4
23. Montag	12	1	2	9	1	4	14	7	19
24. Dienstag	14	-	6	8	-	7	10	2	16
25. Mittwoch	14	-	5	9	-	5	10	4	18
26. Donnerstag	23	-	8	15	-	8	19	9	32
27. Freitag	18	1	1	16	1	1	21	7	25
28. Samstag	18	-	8	10	-	9	19	1	19
Insgesamt	375	5	95	275	5	108	399	133	508

auf Autobahnen

1. Sonntag	-	-	-	-	-	-	-	-	-
2. Montag	2	-	1	1	-	1	1	1	3
3. Dienstag	1	-	1	-	-	2	1	2	3
4. Mittwoch	-	-	-	-	-	-	-	-	-
5. Donnerstag	1	-	-	1	-	-	1	-	1
6. Freitag	1	-	-	1	-	-	2	1	2
7. Samstag	-	-	-	-	-	-	-	-	-
8. Sonntag	-	-	-	-	-	-	-	2	2
9. Montag	-	-	-	-	-	-	-	-	-
10. Dienstag	-	-	-	-	-	-	-	-	-
11. Mittwoch	1	-	-	1	-	-	1	-	1
12. Donnerstag	-	-	-	-	-	-	-	-	-
13. Freitag	-	-	-	-	-	-	-	1	1
14. Samstag	-	-	-	-	-	-	-	-	-
15. Sonntag	1	-	-	1	-	-	2	-	1
16. Montag	1	-	-	1	-	-	1	-	1
17. Dienstag	1	-	1	-	-	1	-	-	1
18. Mittwoch	1	-	-	1	-	-	1	-	1
19. Donnerstag	-	-	-	-	-	-	-	-	-
20. Freitag	2	-	-	2	-	-	2	1	3
21. Samstag	-	-	-	-	-	-	-	-	-
22. Sonntag	-	-	-	-	-	-	-	1	1
23. Montag	1	-	1	-	-	1	1	1	2
24. Dienstag	-	-	-	-	-	-	-	-	-
25. Mittwoch	-	-	-	-	-	-	-	-	-
26. Donnerstag	-	-	-	-	-	-	-	-	-
27. Freitag	2	-	-	2	-	-	3	-	2
28. Samstag	2	-	1	1	-	2	5	1	3
Insgesamt	17	-	5	12	-	7	21	11	28

1) Schwerwiegender Unfall mit Sachschaden (i.e.S.) - Straftatbestand oder Ordnungswidrigkeit (Bußgeld) und mindestens ein Kfz nicht fahrbereit

Noch: 1. Straßenverkehrsunfälle und Verunglückte
1.3 Nach Straßenarten

Straßenart Ortslage	Unfälle mit Personen- schaden	Verunglückte			Unfälle mit Personen- schaden	Verunglückte		
		Getötete	Schwer-	Leicht-		Getötete	Schwer-	Leicht-
			verletzte				verletzte	
		Februar 2015			Februar 2014			
Autobahnen	17	-	7	21	22	-	7	28
Bundesstraßen	82	1	22	96	91	2	28	97
innerorts	36	-	4	44	45	1	13	51
außerorts	46	1	18	52	46	1	15	46
Landesstraßen	93	1	35	94	75	2	18	88
innerorts	36	-	9	33	28	-	5	38
außerorts	57	1	26	61	47	2	13	50
Kreisstraßen	30	-	8	42	25	-	11	23
innerorts	15	-	4	21	12	-	3	12
außerorts	15	-	4	21	13	-	8	11
Andere Straßen	153	3	36	146	172	2	33	172
innerorts	149	3	36	141	165	2	30	165
außerorts	4	-	-	5	7	-	3	7
Insgesamt	375	5	108	399	385	6	97	408
innerorts	236	3	53	239	250	3	51	266
außerorts	139	2	55	160	135	3	46	142
		Januar bis Februar 2015			Januar bis Februar 2014			
Autobahnen	45	2	18	52	43	1	10	47
Bundesstraßen	169	2	54	192	174	4	59	186
innerorts	79	-	17	88	82	1	20	87
außerorts	90	2	37	104	92	3	39	99
Landesstraßen	194	2	69	205	179	3	46	201
innerorts	75	-	21	77	76	-	16	87
außerorts	119	2	48	128	103	3	30	114
Kreisstraßen	56	-	11	70	62	1	19	59
innerorts	28	-	6	34	26	1	5	25
außerorts	28	-	5	36	36	-	14	34
Andere Straßen	329	5	81	313	341	3	68	341
innerorts	319	4	78	302	327	2	62	331
außerorts	10	1	3	11	14	1	6	10
Insgesamt	793	11	233	832	799	12	202	834
innerorts	501	4	122	501	511	4	103	530
außerorts	292	7	111	331	288	8	99	304

Noch: 1. Straßenverkehrsunfälle und Verunglückte
1.4 Nach Unfallarten

Unfallart Ortslage	Unfälle mit Personen- schaden	Verunglückte			Unfälle mit Personen- schaden	Verunglückte		
		Getötete	Schwer-	Leicht-		Getötete	Schwer-	Leicht-
			verletzte				verletzte	
		Februar 2015			Februar 2014			
Zusammenstoß mit and. Fahrzeug, das								
anfährt, anhält	22	-	3	25	21	-	2	21
innerorts	19	-	3	19	17	-	2	16
außerorts	3	-	-	6	4	-	-	5
vorausfährt oder wartet	52	-	8	67	63	1	9	85
innerorts	34	-	1	45	48	-	6	67
außerorts	18	-	7	22	15	1	3	18
seitlich in gleicher Richtung fährt	9	-	-	9	11	-	1	15
innerorts	6	-	-	6	1	-	-	1
außerorts	3	-	-	3	10	-	1	14
entgegenkommt	38	1	16	58	26	2	11	31
innerorts	14	-	5	15	14	-	3	16
außerorts	24	1	11	43	12	2	8	15
einbiegt oder kreuzt	86	1	23	99	93	-	21	113
innerorts	68	1	14	78	70	-	14	80
außerorts	18	-	9	21	23	-	7	33
Zus.stoß Fahrzeug / Fußgänger	49	2	19	34	53	3	12	44
innerorts	47	2	18	33	50	3	12	41
außerorts	2	-	1	1	3	-	-	3
Aufprall auf Hindernis	2	-	1	1	2	-	-	2
innerorts	1	-	-	1	1	-	-	1
außerorts	1	-	1	-	1	-	-	1
Abkommen von Fahrbahn n. rechts	39	-	15	34	47	-	16	40
innerorts	6	-	3	4	16	-	5	14
außerorts	33	-	12	30	31	-	11	26
Abkommen von Fahrbahn n. links	34	1	14	32	31	-	14	26
innerorts	6	-	2	6	5	-	1	6
außerorts	28	1	12	26	26	-	13	20
Unfall anderer Art	44	-	9	40	38	-	11	31
innerorts	35	-	7	32	28	-	8	24
außerorts	9	-	2	8	10	-	3	7
Insgesamt	375	5	108	399	385	6	97	408
innerorts	236	3	53	239	250	3	51	266
außerorts	139	2	55	160	135	3	46	142
		Januar bis Februar 2015			Januar bis Februar 2014			
Zusammenstoß mit and. Fahrzeug, das								
anfährt, anhält	42	-	7	53	47	-	5	50
innerorts	34	-	6	38	37	-	3	40
außerorts	8	-	1	15	10	-	2	10
vorausfährt oder wartet	108	-	20	139	112	1	9	151
innerorts	69	-	2	87	87	-	6	116
außerorts	39	-	18	52	25	1	3	35
seitlich in gleicher Richtung fährt	22	-	3	21	23	-	6	27
innerorts	15	-	-	15	7	-	1	7
außerorts	7	-	3	6	16	-	5	20
entgegenkommt	81	1	30	121	68	4	39	82
innerorts	36	-	10	45	32	-	13	37
außerorts	45	1	20	76	36	4	26	45
einbiegt oder kreuzt	164	3	42	188	186	-	38	224
innerorts	127	1	23	145	147	-	25	164
außerorts	37	2	19	43	39	-	13	60
Zus.stoß Fahrzeug / Fußgänger	114	4	46	82	97	5	24	78
innerorts	108	3	45	78	92	4	24	74
außerorts	6	1	1	4	5	1	-	4
Aufprall auf Hindernis	5	-	2	4	7	-	-	7
innerorts	2	-	-	3	1	-	-	1
außerorts	3	-	2	1	6	-	-	6
Abkommen von Fahrbahn n. rechts	97	1	36	80	108	1	38	87
innerorts	28	-	15	18	39	-	14	30
außerorts	69	1	21	62	69	1	24	57
Abkommen von Fahrbahn n. links	76	2	26	72	77	1	24	67
innerorts	16	-	6	15	13	-	3	13
außerorts	60	2	20	57	64	1	21	54
Unfall anderer Art	84	-	21	72	74	-	19	61
innerorts	66	-	15	57	56	-	14	48
außerorts	18	-	6	15	18	-	5	13
Insgesamt	793	11	233	832	799	12	202	834
innerorts	501	4	122	501	511	4	103	530
außerorts	292	7	111	331	288	8	99	304

Noch: 1. Straßenverkehrsunfälle und Verunglückte
1.5 Nach Unfalltypen

Unfalltyp Ortslage	Unfälle mit Personen- schaden	Verunglückte			Unfälle mit Personen- schaden	Verunglückte		
		Getötete	Schwer-	Leicht-		Getötete	Schwer-	Leicht-
			verletzte				verletzte	
		Februar 2015			Februar 2014			
Fahrunfall	96	1	41	94	97	-	41	78
innerorts	26	-	9	23	38	-	16	31
außerorts	70	1	32	71	59	-	25	47
Abbiegeunfall	42	-	12	49	32	-	4	36
innerorts	28	-	7	26	26	-	3	28
außerorts	14	-	5	23	6	-	1	8
Einbiegen/Kreuzen-Unfall	74	1	18	88	83	-	18	100
innerorts	61	1	12	70	60	-	11	68
außerorts	13	-	6	18	23	-	7	32
Überschreitenunfall	27	1	10	18	27	2	7	20
innerorts	27	1	10	18	27	2	7	20
außerorts	-	-	-	-	-	-	-	-
Unfall durch ruhenden Verkehr	6	-	-	7	7	-	1	6
innerorts	6	-	-	7	6	-	-	6
außerorts	-	-	-	-	1	-	1	-
Unfall im Längsverkehr	84	1	15	103	95	3	18	126
innerorts	51	-	6	63	57	-	7	79
außerorts	33	1	9	40	38	3	11	47
Sonstiger Unfall	46	1	12	40	44	1	8	42
innerorts	37	1	9	32	36	1	7	34
außerorts	9	-	3	8	8	-	1	8
Insgesamt	375	5	108	399	385	6	97	408
 innerorts	236	3	53	239	250	3	51	266
 außerorts	139	2	55	160	135	3	46	142
		Januar bis Februar 2015			Januar bis Februar 2014			
Fahrunfall	219	3	93	205	220	2	77	183
innerorts	80	-	34	66	82	-	30	66
außerorts	139	3	59	139	138	2	47	117
Abbiegeunfall	80	1	24	94	60	-	10	69
innerorts	56	-	15	55	51	-	9	55
außerorts	24	1	9	39	9	-	1	14
Einbiegen/Kreuzen-Unfall	147	2	37	174	172	-	33	206
innerorts	118	1	21	135	134	-	21	147
außerorts	29	1	16	39	38	-	12	59
Überschreitenunfall	53	2	23	37	52	3	15	38
innerorts	52	2	23	36	52	3	15	38
außerorts	1	-	-	1	-	-	-	-
Unfall durch ruhenden Verkehr	15	-	2	17	16	-	3	15
innerorts	14	-	1	17	14	-	1	15
außerorts	1	-	1	-	2	-	2	-
Unfall im Längsverkehr	169	1	30	207	189	5	45	240
innerorts	97	-	9	117	114	-	14	151
außerorts	72	1	21	90	75	5	31	89
Sonstiger Unfall	110	2	24	98	90	2	19	83
innerorts	84	1	19	75	64	1	13	58
außerorts	26	1	5	23	26	1	6	25
Insgesamt	793	11	233	832	799	12	202	834
 innerorts	501	4	122	501	511	4	103	530
 außerorts	292	7	111	331	288	8	99	304

Noch: 1. Straßenverkehrsunfälle und Verunglückte
1.6 Nach Art der Verkehrsbeteiligung und Ortslage *

Art der Verkehrsbeteiligung	Unfälle mit Personenschaden	Verunglückte			Schwerw. Unfälle mit Sachschaden (i.e.S.)	Unfälle mit Personenschaden	Verunglückte			Schwerw. Unfälle mit Sachschaden (i.e.S.)
		Getötete	Schwer-	Leicht-			Getötete	Schwer-	Leicht-	
			verletzte					verletzte		
Februar 2015										
innerhalb von Ortschaften										
Unfälle insgesamt	236	3	53	239	84	250	3	51	266	85
darunter Unfälle mit Beteiligung von Fahrern von:										
Kraftfahrzeugen mit Versicherungskennzeichen	10	-	5	5	-	9	-	1	8	-
davon:										
Mofas, Kleinkraftfahrzeugen	10	-	5	5	-	9	-	1	8	-
E-Bikes	-	-	-	-	-	-	-	-	-	-
drei- und leichten vierrädrigen Kfz	-	-	-	-	-	-	-	-	-	-
Kraftfahrzeugen mit aml. Kennzeichen	5	-	3	2	-	9	-	4	9	-
davon:										
zwei- und drei- und leichten vierrädrigen Kfz	5	-	3	2	-	9	-	4	9	-
Personenkraftwagen	200	1	39	216	82	220	1	40	242	82
Wohnmobilen	-	-	-	-	-	-	-	-	-	-
Kraftomnibussen	10	-	3	12	-	8	-	1	10	1
Güterkraftfahrzeugen	17	1	2	17	14	24	1	3	23	8
darunter										
Liefer- u. Lastkraftw. bis 3500 kg ¹⁾	10	-	1	12	9	15	1	1	15	5
Liefer- u. Lastkraftw. über 3500 kg ¹⁾	3	-	-	3	6	7	-	1	7	3
Sattelzugmaschinen	4	1	1	2	-	-	-	-	-	-
landwirtschaftlichen Zugmaschinen	1	-	1	-	1	-	-	-	-	-
Fahrrädern	52	1	11	42	-	45	-	15	33	1
darunter:										
Pedelecs	-	-	-	-	-	-	-	-	-	-
Fußgängern	52	2	19	37	-	54	3	13	47	-
darunter:										
Fußgänger mit Sport- und Spielgerät	-	-	-	-	-	-	-	-	-	-
auf Autobahnen										
Unfälle insgesamt	17	-	7	21	11	22	-	7	28	11
darunter Unfälle mit Beteiligung von Fahrern von:										
Kraftfahrzeugen mit Versicherungskennzeichen	-	-	-	-	-	-	-	-	-	-
davon:										
Mofas, Kleinkraftfahrzeugen	-	-	-	-	-	-	-	-	-	-
E-Bikes	-	-	-	-	-	-	-	-	-	-
drei- und leichten vierrädrigen Kfz	-	-	-	-	-	-	-	-	-	-
Kraftfahrzeugen mit aml. Kennzeichen	-	-	-	-	-	-	-	-	-	-
davon:										
zwei- und drei- und leichten vierrädrigen Kfz	-	-	-	-	-	-	-	-	-	-
Personenkraftwagen	17	-	7	21	8	21	-	6	27	10
Wohnmobilen	-	-	-	-	-	-	-	-	-	-
Kraftomnibussen	-	-	-	-	-	-	-	-	-	-
Güterkraftfahrzeugen	3	-	2	4	5	6	-	1	7	3
darunter										
Liefer- u. Lastkraftw. bis 3500 kg ¹⁾	1	-	-	1	2	3	-	1	4	-
Liefer- u. Lastkraftw. über 3500 kg ¹⁾	-	-	-	-	2	1	-	-	1	-
Sattelzugmaschinen	2	-	2	3	2	3	-	1	3	3
landwirtschaftlichen Zugmaschinen	-	-	-	-	-	-	-	-	-	-
Fahrrädern	-	-	-	-	-	-	-	-	-	-
darunter:										
Pedelecs	-	-	-	-	-	-	-	-	-	-
Fußgängern	-	-	-	-	-	-	-	-	-	-
darunter:										
Fußgänger mit Sport- und Spielgerät	-	-	-	-	-	-	-	-	-	-
innerhalb und außerhalb von Ortschaften										
Unfälle insgesamt	375	5	108	399	133	385	6	97	408	148
darunter Unfälle mit Beteiligung von Fahrern von:										
Kraftfahrzeugen mit Versicherungskennzeichen	10	-	5	5	-	13	-	1	13	1
davon:										
Mofas, Kleinkraftfahrzeugen	10	-	5	5	-	13	-	1	13	1
E-Bikes	-	-	-	-	-	-	-	-	-	-
drei- und leichten vierrädrigen Kfz	-	-	-	-	-	-	-	-	-	-
Kraftfahrzeugen mit aml. Kennzeichen	8	-	5	5	-	9	-	4	9	-
davon:										
zwei- und drei- und leichten vierrädrigen Kfz	8	-	5	5	-	9	-	4	9	-
Personenkraftwagen	332	3	90	366	127	344	4	83	374	140
Wohnmobilen	-	-	-	-	-	-	-	-	-	-
Kraftomnibussen	11	-	3	19	-	9	-	2	10	1
Güterkraftfahrzeugen	30	1	8	29	25	47	2	8	48	19
darunter										
Liefer- u. Lastkraftw. bis 3500 kg ¹⁾	17	-	2	18	14	27	1	4	30	8
Liefer- u. Lastkraftw. über 3500 kg ¹⁾	7	-	3	6	11	13	1	1	13	6
Sattelzugmaschinen	6	1	3	5	2	8	-	3	7	4
landwirtschaftlichen Zugmaschinen	2	-	1	7	2	-	-	-	-	-
Fahrrädern	58	1	14	46	-	49	1	16	37	1
darunter:										
Pedelecs	1	-	1	-	-	-	-	-	-	-
Fußgängern	55	2	20	39	-	58	3	13	51	-
darunter:										
Fußgänger mit Sport- und Spielgerät	1	-	-	1	-	-	-	-	-	-

*) Die Tabelle enthält Mehrfachzählungen, da bei einem Unfall mehrere Verkehrsbeteiligungsarten beteiligt sein können

1) Ohne Liefer- und Lastkraftwagen mit Tankauflagen

Noch: 1. Straßenverkehrsunfälle und Verunglückte
Noch: 1.6 Nach Art der Verkehrsbeteiligung und Ortslage *

Art der Verkehrsbeteiligung	Unfälle mit Personenschaden	Verunglückte				Schwerw. Unfälle mit Sachschaden (i.e.S.)	Unfälle mit Personenschaden	Verunglückte			Schwerw. Unfälle mit Sachschaden (i.e.S.)	
		Getötete	Schwer-	Leicht-	verletzte			Getötete	Schwer-	Leicht-		verletzte
Januar bis Februar 2015												
innerhalb von Ortschaften												
Unfälle insgesamt	501	4	122	501	179		511	4	103	530	208	
darunter Unfälle mit Beteiligung von Fahrern von:												
Kraftfahrzeugen mit Versicherungskennzeichen	17	-	5	12	-		19	-	2	20	-	
davon:												
Mofas, Kleinkraftfahrräder	17	-	5	12	-		19	-	2	20	-	
E-Bikes	-	-	-	-	-		-	-	-	-	-	
drei- und leichten vierrädrigen Kfz	-	-	-	-	-		-	-	-	-	-	
Kraftfahrzeugen mit amtll. Kennzeichen	8	-	4	5	1		17	-	6	15	-	
davon:												
zwei- und drei- und leichten vierrädrigen Kraftfahrzeugen	8	-	4	5	1		17	-	6	15	-	
Personenkraftwagen	432	1	96	453	172		444	1	83	472	202	
Wohnmobilen	1	-	-	1	-		-	-	-	-	-	
Kraftomnibussen	13	-	3	17	1		13	-	1	21	2	
Güterkraftfahrzeugen	41	2	8	40	31		51	1	11	49	22	
darunter												
Liefer- u. Lastkraftw. bis 3500 kg ¹⁾	28	-	6	31	18		36	1	7	36	16	
Liefer- u. Lastkraftw. über 3500 kg ¹⁾	8	-	1	7	11		11	-	2	11	5	
Sattelzugmaschinen	5	1	1	3	3		2	-	1	1	2	
landwirtschaftlichen Zugmaschinen	3	-	2	1	1		1	-	-	1	-	
Fahrrädern	101	1	24	79	1		104	-	25	84	1	
darunter:												
Pedelecs	2	-	1	1	-		-	-	-	-	-	
Fußgängern	117	3	46	88	-		101	4	25	85	1	
darunter:												
Fußgänger mit Sport- und Spielgerät	-	-	-	-	-		-	-	-	-	-	
auf Autobahnen												
Unfälle insgesamt	45	2	18	52	36		43	1	10	47	24	
darunter Unfälle mit Beteiligung von Fahrern von:												
Kraftfahrzeugen mit Versicherungskennzeichen	-	-	-	-	-		-	-	-	-	-	
davon:												
Mofas, Kleinkraftfahrräder	-	-	-	-	-		-	-	-	-	-	
E-Bikes	-	-	-	-	-		-	-	-	-	-	
drei- und leichten vierrädrigen Kfz	-	-	-	-	-		-	-	-	-	-	
Kraftfahrzeugen mit amtll. Kennzeichen	-	-	-	-	-		-	-	-	-	-	
davon:												
zwei- und drei- und leichten vierrädrigen Kraftfahrzeugen	-	-	-	-	-		-	-	-	-	-	
Personenkraftwagen	41	2	15	50	31		41	1	9	45	20	
Wohnmobilen	-	-	-	-	-		-	-	-	-	-	
Kraftomnibussen	-	-	-	-	-		1	-	1	-	-	
Güterkraftfahrzeugen	14	1	7	13	12		12	-	2	12	10	
darunter												
Liefer- u. Lastkraftw. bis 3500 kg ¹⁾	3	-	2	2	3		5	-	2	5	2	
Liefer- u. Lastkraftw. über 3500 kg ¹⁾	5	-	2	4	6		2	-	-	2	1	
Sattelzugmaschinen	7	1	5	6	6		6	-	1	6	7	
landwirtschaftlichen Zugmaschinen	-	-	-	-	-		-	-	-	-	-	
Fahrrädern	-	-	-	-	-		-	-	-	-	-	
darunter:												
Pedelecs	-	-	-	-	-		-	-	-	-	-	
Fußgängern	1	1	-	-	-		-	-	-	-	-	
darunter:												
Fußgänger mit Sport- und Spielgerät	-	-	-	-	-		-	-	-	-	-	
innerhalb und außerhalb von Ortschaften												
Unfälle insgesamt	793	11	233	832	322		799	12	202	834	340	
darunter Unfälle mit Beteiligung von Fahrern von:												
Kraftfahrzeugen mit Versicherungskennzeichen	18	-	5	13	-		26	-	4	26	1	
davon:												
Mofas, Kleinkraftfahrräder	18	-	5	13	-		26	-	4	26	1	
E-Bikes	-	-	-	-	-		-	-	-	-	-	
drei- und leichten vierrädrigen Kfz	-	-	-	-	-		-	-	-	-	-	
Kraftfahrzeugen mit amtll. Kennzeichen	13	-	8	8	1		17	-	6	15	-	
davon:												
zwei- und drei- und leichten vierrädrigen Kraftfahrzeugen	12	-	7	8	1		17	-	6	15	-	
Personenkraftwagen	1	-	1	-	-		-	-	-	-	-	
Wohnmobilen	705	8	196	767	301		707	7	168	757	326	
Kraftomnibussen	1	-	-	1	-		-	-	-	-	-	
Güterkraftfahrzeugen	15	-	3	25	2		16	-	3	22	2	
darunter												
Liefer- u. Lastkraftw. bis 3500 kg ¹⁾	81	4	28	76	67		97	3	28	100	48	
Liefer- u. Lastkraftw. über 3500 kg ¹⁾	43	1	12	43	36		61	2	20	68	25	
Sattelzugmaschinen	22	-	8	18	27		21	1	2	22	12	
landwirtschaftlichen Zugmaschinen	18	2	10	16	10		17	-	6	14	11	
Fahrrädern	4	-	2	8	2		1	-	-	1	-	
darunter:												
Pedelecs	108	1	28	83	1		111	1	28	89	1	
Fußgängern	3	-	2	1	-		-	-	-	-	-	
darunter:												
Fußgänger mit Sport- und Spielgerät	125	4	47	94	-		108	5	25	91	1	

*) Die Tabelle enthält Mehrfachzählungen, da bei einem Unfall mehrere Verkehrsbeteiligungsarten beteiligt sein können
1) Ohne Liefer- und Lastkraftwagen mit Tankauflagen

Noch: 1. Straßenverkehrsunfälle und Verunglückte
1.7 Nach Unfallkategorien und Ortslage

Ortslage	Unfälle insgesamt	Unfälle mit Personenschaden	Verunglückte				Schwerwiegende Unfälle mit Sachschaden (i.e.S.) ¹⁾	Sonstige Sachschadensunfälle unter dem Einfluss berauschender Mittel ²⁾	Übrige Sachschadensunfälle
			insgesamt	Getötete	Schwer-	Leicht-			
					verletzte				
alle Unfälle									
Februar 2015									
Innerhalb von Ortschaften	2 640	236	295	3	53	239	84	28	2 292
Außerhalb von Ortschaften, ohne									
Autobahn	886	122	189	2	48	139	38	3	723
Auf Autobahnen	210	17	28	-	7	21	11	1	181
Innerhalb und außerhalb von									
Ortschaften	3 736	375	512	5	108	399	133	32	3 196
dagegen Vorjahr	3 680	385	511	6	97	408	148	29	3 118
Januar bis Februar 2015									
Innerhalb von Ortschaften	5 487	501	627	4	122	501	179	57	4 750
Außerhalb von Ortschaften, ohne									
Autobahn	1 936	247	377	5	93	279	107	7	1 575
Auf Autobahnen	510	45	72	2	18	52	36	2	427
Innerhalb und außerhalb von									
Ortschaften	7 933	793	1 076	11	233	832	322	66	6 752
dagegen Vorjahr	7 670	799	1 048	12	202	834	340	68	6 463
darunter Alkoholunfälle									
Februar 2015									
Innerhalb von Ortschaften	41	11	14	-	4	10	6	24	.
Außerhalb von Ortschaften, ohne									
Autobahn	14	5	7	-	2	5	6	3	.
Auf Autobahnen	1	-	-	-	-	-	-	1	.
Innerhalb und außerhalb von									
Ortschaften	56	16	21	-	6	15	12	28	.
dagegen Vorjahr	59	28	36	-	8	28	6	25	.
Januar bis Februar 2015									
Innerhalb von Ortschaften	88	22	28	-	7	21	16	50	.
Außerhalb von Ortschaften, ohne									
Autobahn	26	10	12	-	5	7	10	6	.
Auf Autobahnen	6	3	4	-	1	3	1	2	.
Innerhalb und außerhalb von									
Ortschaften	120	35	44	-	13	31	27	58	.
dagegen Vorjahr	141	53	62	-	19	43	28	60	.

1) Straftatbestand oder Ordnungswidrigkeit und gleichzeitig mindestens ein Kfz nicht mehr fahrbereit

2) Unfallbeteiligter stand unter dem Einfluss berauschender Mittel und alle beteiligten Kfz waren fahrbereit.

2. Getötete und Verletzte
2.1 Nach Art der

Lfd. Nr.	Art der Verkehrsbeteiligung Ortslage	Getötete				Schwerverletzte			
		Februar		Januar bis Februar		Februar		Januar bis Februar	
		2015	2014	2015	2014	2015	2014	2015	2014
	Fahrer und Mitfahrer von								
1	Kraftfahrzeugen mit Versicherungskennzeichen davon:	-	-	-	-	5	1	5	3
2	Mofas, Kleinkraftfahrzeugen	-	-	-	-	5	1	5	3
3	E-Bikes	-	-	-	-	-	-	-	-
4	Drei- und leichten vierrädrigen Kfz. .	-	-	-	-	-	-	-	-
5	Kraftfahrzeugen mit amtl. Kennzeichen davon:	-	-	-	-	4	4	6	6
6	zwei- und drei- und leichten vierrädrigen Kraftfahrzeugen	-	-	-	-	4	4	5	6
7	Personenkraftwagen darunter:	-	-	-	-	-	-	1	-
8	im Alter von 18 bis unter 25 Jahren	2	2	6	5	63	59	138	121
9	Wohnmobilen	-	-	-	2	15	7	34	23
10	Bussen	-	-	-	-	1	-	1	-
11	Güterkraftfahrzeugen darunter:	-	-	-	1	2	4	10	16
12	Liefer- und Lastkraftwagen mit zul. Gesamtgewicht bis einschl. 3 500 kg	-	-	-	1	1	3	5	14
13	Liefer- und Lastkraftwagen mit zul. Gesamtgewicht über 3 500 kg	-	-	-	-	1	-	3	1
14	Sattelzugmaschinen	-	-	-	-	-	1	2	1
15	landwirtschaftlichen Zugmaschinen	-	-	-	-	1	-	2	-
16	übrigen Kraftfahrzeugen	-	-	-	-	-	-	-	-
17	Kraftfahrzeugen zus.	2	2	6	6	76	68	162	146
18	Fahrrädern darunter	1	1	1	1	13	16	27	28
19	Pedelecs	-	-	-	-	1	-	2	-
20	unter 15 Jahren	-	-	-	-	2	-	2	-
21	anderen Fahrzeugen	-	-	-	-	-	1	-	4
22	Fußgänger darunter	2	3	4	5	19	12	44	24
23	Fußgänger mit Sport- oder Spielgerät	-	-	-	-	-	-	-	-
24	unter 15 Jahren	-	-	-	-	3	6	7	6
25	65 Jahre und mehr	2	2	3	3	9	1	19	5
26	Andere Personen	-	-	-	-	-	-	-	-
27	Insgesamt darunter	5	6	11	12	108	97	233	202
28	unter 15 Jahren	-	-	-	-	8	8	14	10
29	65 Jahre und mehr	4	3	7	4	26	17	58	31
30									

**im Straßenverkehr
Verkehrsbeteiligung**

Leichtverletzte				Verunglückte insgesamt				Lfd. Nr.
Februar		Januar bis Februar		Februar		Januar bis Februar		
2015	2014	2015	2014	2015	2014	2015	2014	
5	13	13	25	10	14	18	28	1
5	13	13	25	10	14	18	28	2
-	-	-	-	-	-	-	-	3
-	-	-	-	-	-	-	-	4
4	7	7	12	8	11	13	18	5
4	7	7	12	8	11	12	18	6
-	-	-	-	-	-	1	-	7
283	276	604	574	348	337	748	700	8
45	54	102	123	60	61	136	148	9
-	-	-	-	-	-	-	-	10
16	10	19	18	17	10	20	18	11
10	15	22	31	12	19	32	48	12
6	11	13	23	7	14	18	38	13
4	1	5	4	5	1	8	5	14
-	2	4	3	-	3	6	4	15
-	-	-	1	1	-	2	1	16
-	2	-	3	-	2	-	3	17
318	323	665	664	396	393	833	816	18
38	32	74	78	52	49	102	107	19
-	-	1	-	1	-	3	-	20
4	2	5	7	6	2	7	7	21
6	6	11	8	6	7	11	12	22
35	45	79	81	56	60	127	110	23
1	-	1	-	1	-	1	-	24
4	9	5	16	7	15	12	22	25
7	10	19	16	18	13	41	24	26
2	2	3	3	2	2	3	3	27
399	408	832	834	512	511	1 076	1 048	28
31	24	50	51	39	32	64	61	29
44	52	90	90	74	72	155	125	30

Noch: 2. Getötete und Verletzte im Straßenverkehr
2.2 Nach Art der Verkehrsbeteiligung, Altersgruppen und Geschlecht

Alter von ... bis unter ... Jahren Geschlecht	Insgesamt	Darunter				Insgesamt	Darunter			
		Fahrer und Mitfahrer von			Fußgänger		Fahrer und Mitfahrer von			Fußgänger
		Personen- kraftwagen	Krafträdern mit amtlichem Kennzeichen ¹⁾	Fahrrädern ²⁾			Personen- kraftwagen	Krafträdern mit amtlichem Kennzeichen ¹⁾	Fahrrädern ²⁾	
Getötete										
		Februar 2015					Februar 2014			
unter 15	-	-	-	-	-	-	-	-	-	-
männlich	-	-	-	-	-	-	-	-	-	-
weiblich	-	-	-	-	-	-	-	-	-	-
15 - 18	-	-	-	-	-	-	-	-	-	-
männlich	-	-	-	-	-	-	-	-	-	-
weiblich	-	-	-	-	-	-	-	-	-	-
18 - 21	-	-	-	-	-	-	-	-	-	-
männlich	-	-	-	-	-	-	-	-	-	-
weiblich	-	-	-	-	-	-	-	-	-	-
21 - 25	-	-	-	-	-	1	-	-	1	-
männlich	-	-	-	-	-	1	-	-	1	-
weiblich	-	-	-	-	-	-	-	-	-	-
25 - 35	-	-	-	-	-	1	1	-	-	-
männlich	-	-	-	-	-	-	-	-	-	-
weiblich	-	-	-	-	-	1	1	-	-	-
35 - 45	-	-	-	-	-	1	-	-	-	1
männlich	-	-	-	-	-	1	-	-	-	1
weiblich	-	-	-	-	-	-	-	-	-	-
45 - 55	-	-	-	-	-	-	-	-	-	-
männlich	-	-	-	-	-	-	-	-	-	-
weiblich	-	-	-	-	-	-	-	-	-	-
55 - 65	1	-	-	1	-	-	-	-	-	-
männlich	-	-	-	-	-	-	-	-	-	-
weiblich	1	-	-	1	-	-	-	-	-	-
65 und mehr	4	2	-	-	2	3	1	-	-	2
männlich	2	1	-	-	1	2	1	-	-	1
weiblich	2	1	-	-	1	1	-	-	-	1
Zusammen	5	2	-	1	2	6	2	-	1	3
männlich	2	1	-	-	1	4	1	-	1	2
weiblich	3	1	-	1	1	2	1	-	-	1
Ohne Angabe	-	-	-	-	-	-	-	-	-	-
Insgesamt	5	2	-	1	2	6	2	-	1	3

1) Einschl. drei- und leichten vierradrigen Kfz.
 2) Einschl. Pedelecs.

Noch: 2. Getötete und Verletzte im Straßenverkehr
 Noch: 2.2 Nach Art der Verkehrsbeteiligung, Altersgruppen und Geschlecht

Alter von ... bis unter ... Jahren Geschlecht	Insgesamt	Darunter				Insgesamt	Darunter			
		Fahrer und Mitfahrer von					Fahrer und Mitfahrer von			
		Personen- kraftwagen	Kraft- rädern mit amtlichem Kennzeichen ¹⁾	Fahrrädern ²⁾	Fußgänger		Personen- kraftwagen	Kraft- rädern mit amtlichem Kennzeichen ¹⁾	Fahrrädern ²⁾	Fußgänger

Noch: Getötete

	Januar bis Februar 2015					Januar bis Februar 2014				
unter 15	-	-	-	-	-	-	-	-	-	-
männlich	-	-	-	-	-	-	-	-	-	-
weiblich	-	-	-	-	-	-	-	-	-	-
15 - 18	-	-	-	-	-	1	-	-	-	1
männlich	-	-	-	-	-	1	-	-	-	1
weiblich	-	-	-	-	-	-	-	-	-	-
18 - 21	-	-	-	-	-	1	1	-	-	-
männlich	-	-	-	-	-	1	1	-	-	-
weiblich	-	-	-	-	-	-	-	-	-	-
21 - 25	-	-	-	-	-	2	1	-	1	-
männlich	-	-	-	-	-	2	1	-	1	-
weiblich	-	-	-	-	-	-	-	-	-	-
25 - 35	1	1	-	-	-	2	2	-	-	-
männlich	1	1	-	-	-	1	1	-	-	-
weiblich	-	-	-	-	-	1	1	-	-	-
35 - 45	1	1	-	-	-	1	-	-	-	1
männlich	1	1	-	-	-	1	-	-	-	1
weiblich	-	-	-	-	-	-	-	-	-	-
45 - 55	-	-	-	-	-	-	-	-	-	-
männlich	-	-	-	-	-	-	-	-	-	-
weiblich	-	-	-	-	-	-	-	-	-	-
55 - 65	2	-	-	1	1	1	-	-	-	-
männlich	-	-	-	-	-	1	-	-	-	-
weiblich	2	-	-	1	1	-	-	-	-	-
65 und mehr	7	4	-	-	3	4	1	-	-	3
männlich	5	3	-	-	2	2	1	-	-	1
weiblich	2	1	-	-	1	2	-	-	-	2
Zusammen	11	6	-	1	4	12	5	-	1	5
männlich	7	5	-	-	2	9	4	-	1	3
weiblich	4	1	-	1	2	3	1	-	-	2
Ohne Angabe	-	-	-	-	-	-	-	-	-	-
Insgesamt	11	6	-	1	4	12	5	-	1	5

1) Einschl. drei- und leichten vierradrigen Kfz.
 2) Einschl. Pedelecs.

Noch: 2. Getötete und Verletzte im Straßenverkehr
 Noch: 2.2 Nach Art der Verkehrsbeteiligung, Altersgruppen und Geschlecht

Alter von ... bis unter ... Jahren Geschlecht	Insgesamt	Darunter				Insgesamt	Darunter			
		Fahrer und Mitfahrer von			Fußgänger		Fahrer und Mitfahrer von			Fußgänger
		Personen- kraftwagen	Krafträdern mit amtlichem Kennzeichen ¹⁾	Fahrrädern ²⁾			Personen- kraftwagen	Krafträdern mit amtlichem Kennzeichen ¹⁾	Fahrrädern ²⁾	

Schwerverletzte

	Februar 2015					Februar 2014				
unter 15	8	3	-	2	3	8	2	-	-	6
männlich	5	3	-	2	-	2	1	-	-	1
weiblich	3	-	-	-	3	6	1	-	-	5
15 - 18	3	-	-	-	2	7	-	4	-	3
männlich	1	-	-	-	-	4	-	3	-	1
weiblich	2	-	-	-	2	3	-	1	-	2
18 - 21	5	5	-	-	-	3	1	-	2	-
männlich	3	3	-	-	-	2	-	-	2	-
weiblich	2	2	-	-	-	1	1	-	-	-
21 - 25	11	10	-	1	-	7	7	-	-	-
männlich	7	7	-	-	-	-	-	-	-	-
weiblich	4	3	-	1	-	7	7	-	-	-
25 - 35	18	13	2	-	1	16	14	-	1	1
männlich	9	5	2	-	-	10	9	-	1	-
weiblich	9	8	-	-	1	6	5	-	-	1
35 - 45	11	7	1	2	1	11	9	-	1	-
männlich	6	2	1	2	1	7	7	-	-	-
weiblich	5	5	-	-	-	4	2	-	1	-
45 - 55	15	8	1	3	1	14	9	-	4	-
männlich	11	4	1	3	1	6	2	-	3	-
weiblich	4	4	-	-	-	8	7	-	1	-
55 - 65	11	5	-	1	2	14	8	-	3	1
männlich	9	4	-	1	1	8	5	-	2	-
weiblich	2	1	-	-	1	6	3	-	1	1
65 und mehr	26	12	-	4	9	17	9	-	5	1
männlich	12	9	-	2	1	10	5	-	3	-
weiblich	14	3	-	2	8	7	4	-	2	1
Zusammen	108	63	4	13	19	97	59	4	16	12
männlich	63	37	4	10	4	49	29	3	11	2
weiblich	45	26	-	3	15	48	30	1	5	10
Ohne Angabe	-	-	-	-	-	-	-	-	-	-
Insgesamt	108	63	4	13	19	97	59	4	16	12

1) Einschl. drei- und leichten vierradrigen Kfz.
 2) Einschl. Pedelecs.

Noch: 2. Getötete und Verletzte im Straßenverkehr
 Noch: 2.2 Nach Art der Verkehrsbeteiligung, Altersgruppen und Geschlecht

Alter von ... bis unter ... Jahren Geschlecht	Insgesamt	Darunter				Insgesamt	Darunter			
		Fahrer und Mitfahrer von			Fußgänger		Fahrer und Mitfahrer von			Fußgänger
		Personen- kraftwagen	Kraft- rädern mit amtlichem Kennzeichen ¹⁾	Fahrrädern ²⁾			Personen- kraftwagen	Kraft- rädern mit amtlichem Kennzeichen ¹⁾	Fahrrädern ²⁾	

Noch: Schwerverletzte

	Januar bis Februar 2015					Januar bis Februar 2014				
unter 15	14	5	-	2	7	10	4	-	-	6
männlich	6	4	-	2	-	3	2	-	-	1
weiblich	8	1	-	-	7	7	2	-	-	5
15 - 18	9	4	-	1	3	14	4	6	-	4
männlich	3	1	-	1	-	8	2	4	-	2
weiblich	6	3	-	-	3	6	2	2	-	2
18 - 21	14	14	-	-	-	11	6	-	3	-
männlich	7	7	-	-	-	5	2	-	2	-
weiblich	7	7	-	-	-	6	4	-	1	-
21 - 25	22	18	-	1	1	16	14	-	-	1
männlich	15	12	-	-	1	7	6	-	-	-
weiblich	7	6	-	1	-	9	8	-	-	1
25 - 35	31	18	2	6	1	35	25	-	2	4
männlich	18	8	2	4	-	25	17	-	2	2
weiblich	13	10	-	2	1	10	8	-	-	2
35 - 45	20	12	1	2	2	22	14	-	2	1
männlich	12	4	1	2	2	16	11	-	1	1
weiblich	8	8	-	-	-	6	3	-	1	-
45 - 55	40	23	2	5	7	35	22	-	7	2
männlich	27	14	2	3	5	16	6	-	5	1
weiblich	13	9	-	2	2	19	16	-	2	1
55 - 65	25	15	1	2	4	28	15	-	7	1
männlich	17	8	1	2	3	17	9	-	4	-
weiblich	8	7	-	-	1	11	6	-	3	1
65 und mehr	58	29	-	8	19	31	17	-	7	5
männlich	26	18	-	3	4	16	9	-	4	1
weiblich	32	11	-	5	15	15	8	-	3	4
Zusammen	233	138	6	27	44	202	121	6	28	24
männlich	131	76	6	17	15	113	64	4	18	8
weiblich	102	62	-	10	29	89	57	2	10	16
Ohne Angabe	-	-	-	-	-	-	-	-	-	-
Insgesamt	233	138	6	27	44	202	121	6	28	24

1) Einschl. drei- und leichten vierradrigen Kfz.
 2) Einschl. Pedelecs.

Noch: 2. Getötete und Verletzte im Straßenverkehr
 Noch: 2.2 Nach Art der Verkehrsbeteiligung, Altersgruppen und Geschlecht

Alter von ... bis unter ... Jahren Geschlecht	Insgesamt	Darunter				Insgesamt	Darunter			
		Fahrer und Mitfahrer von			Fußgänger		Fahrer und Mitfahrer von			Fußgänger
		Personen- kraftwagen	Krafträdem mit amtlichem Kennzeichen 1)	Fahrrädern 2)			Personen- kraftwagen	Krafträdem mit amtlichem Kennzeichen 1)	Fahrrädern 2)	
Leichtverletzte										
		Februar 2015					Februar 2014			
unter 15	31	19	-	4	4	24	12	-	2	9
männlich	17	11	-	2	3	10	7	-	2	1
weiblich	14	8	-	2	1	14	5	-	-	8
15 - 18	17	6	1	4	1	28	10	2	2	2
männlich	4	1	-	3	-	18	4	2	2	1
weiblich	13	5	1	1	1	10	6	-	-	1
18 - 21	26	21	1	2	-	30	22	1	2	2
männlich	12	10	-	1	-	18	14	1	2	-
weiblich	14	11	1	1	-	12	8	-	-	2
21 - 25	24	18	-	2	2	36	32	1	1	1
männlich	15	13	-	1	-	21	18	1	-	1
weiblich	9	5	-	1	2	15	14	-	1	-
25 - 35	81	62	-	8	7	88	68	-	7	4
männlich	35	26	-	6	1	40	29	-	3	2
weiblich	46	36	-	2	6	48	39	-	4	2
35 - 45	54	38	1	6	3	48	34	-	3	6
männlich	32	20	1	5	3	30	18	-	3	5
weiblich	22	18	-	1	-	18	16	-	-	1
45 - 55	65	41	1	7	8	57	43	2	2	5
männlich	28	10	1	6	4	30	21	2	1	2
weiblich	37	31	-	1	4	27	22	-	1	3
55 - 65	56	46	-	3	3	44	28	-	4	6
männlich	30	24	-	3	2	24	17	-	1	3
weiblich	26	22	-	-	1	20	11	-	3	3
65 und mehr	44	31	-	2	7	52	27	1	8	10
männlich	23	16	-	2	4	28	13	1	7	3
weiblich	21	15	-	-	3	24	14	-	1	7
Zusammen	398	282	4	38	35	407	276	7	31	45
männlich	196	131	2	29	17	219	141	7	21	18
weiblich	202	151	2	9	18	188	135	-	10	27
Ohne Angabe	1	1	-	-	-	1	-	-	1	-
Insgesamt	399	283	4	38	35	408	276	7	32	45

1) Einschl. drei- und leichten vierradrigen Kfz.
 2) Einschl. Pedelecs.

Noch: 2. Getötete und Verletzte im Straßenverkehr
 Noch: 2.2 Nach Art der Verkehrsbeteiligung, Altersgruppen und Geschlecht

Alter von ... bis unter ... Jahren Geschlecht	Insgesamt	Darunter				Insgesamt	Darunter			
		Fahrer und Mitfahrer von					Fahrer und Mitfahrer von			
		Personen- kraftwagen	Kraftträdern mit amtlichem Kennzeichen 1)	Fahrrädern 2)	Fußgänger		Personen- kraftwagen	Kraftträdern mit amtlichem Kennzeichen 1)	Fahrrädern 2)	Fußgänger

Noch: Leichtverletzte

	Januar bis Februar 2015					Januar bis Februar 2014				
unter 15	50	35	-	5	5	51	25	-	7	16
männlich	26	18	-	3	4	19	9	-	6	4
weiblich	24	17	-	2	1	32	16	-	1	12
15 - 18	36	15	2	6	4	42	15	5	5	2
männlich	13	3	1	5	-	27	6	5	4	1
weiblich	23	12	1	1	4	15	9	-	1	1
18 - 21	56	45	2	3	4	67	52	1	3	5
männlich	27	21	1	2	2	40	33	1	2	1
weiblich	29	24	1	1	2	27	19	-	1	4
21 - 25	62	49	-	6	4	73	64	1	1	4
männlich	41	34	-	4	1	43	36	1	-	3
weiblich	21	15	-	2	3	30	28	-	1	1
25 - 35	168	131	-	18	12	163	123	-	18	5
männlich	83	62	-	13	3	79	56	-	11	3
weiblich	85	69	-	5	9	84	67	-	7	2
35 - 45	104	79	1	12	3	108	74	1	11	7
männlich	55	36	1	9	3	61	36	1	9	5
weiblich	49	43	-	3	-	47	38	-	2	2
45 - 55	145	96	2	12	20	126	93	2	9	11
männlich	69	35	2	8	11	57	38	2	5	3
weiblich	76	61	-	4	9	69	55	-	4	8
55 - 65	118	93	-	8	7	113	74	-	13	15
männlich	61	44	-	7	5	51	34	-	5	4
weiblich	57	49	-	1	2	62	40	-	8	11
65 und mehr	90	59	-	4	19	90	54	2	10	16
männlich	43	30	-	2	8	47	27	2	9	4
weiblich	47	29	-	2	11	43	27	-	1	12
Zusammen	829	602	7	74	78	833	574	12	77	81
männlich	418	283	5	53	37	424	275	12	51	28
weiblich	411	319	2	21	41	409	299	-	26	53
Ohne Angabe	3	2	-	-	1	1	-	-	1	-
Insgesamt	832	604	7	74	79	834	574	12	78	81

1) Einschl. drei- und leichten vierrädrigen Kfz.
 2) Einschl. Pedelecs.

Noch: 2. Getötete und Verletzte im Straßenverkehr
 Noch: 2.2 Nach Art der Verkehrsbeteiligung, Altersgruppen und Geschlecht

Alter von ... bis unter ... Jahren Geschlecht	Insgesamt	Darunter				Insgesamt	Darunter			
		Fahrer und Mitfahrer von			Fußgänger		Fahrer und Mitfahrer von			Fußgänger
		Personen- kraftwagen	Kraft- rädern mit amtlichem Kennzeichen 1)	Fahrrädern 2)			Personen- kraftwagen	Kraft- rädern mit amtlichem Kennzeichen 1)	Fahrrädern 2)	

Verunglückte insgesamt

	Februar 2015					Februar 2014				
unter 15	39	22	-	6	7	32	14	-	2	15
männlich	22	14	-	4	3	12	8	-	2	2
weiblich	17	8	-	2	4	20	6	-	-	13
15 - 18	20	6	1	4	3	35	10	6	2	5
männlich	5	1	-	3	-	22	4	5	2	2
weiblich	15	5	1	1	3	13	6	1	-	3
18 - 21	31	26	1	2	-	33	23	1	4	2
männlich	15	13	-	1	-	20	14	1	4	-
weiblich	16	13	1	1	-	13	9	-	-	2
21 - 25	35	28	-	3	2	44	39	1	2	1
männlich	22	20	-	1	-	22	18	1	1	1
weiblich	13	8	-	2	2	22	21	-	1	-
25 - 35	99	75	2	8	8	105	83	-	8	5
männlich	44	31	2	6	1	50	38	-	4	2
weiblich	55	44	-	2	7	55	45	-	4	3
35 - 45	65	45	2	8	4	60	43	-	4	7
männlich	38	22	2	7	4	38	25	-	3	6
weiblich	27	23	-	1	-	22	18	-	1	1
45 - 55	80	49	2	10	9	71	52	2	6	5
männlich	39	14	2	9	5	36	23	2	4	2
weiblich	41	35	-	1	4	35	29	-	2	3
55 - 65	68	51	-	5	5	58	36	-	7	7
männlich	39	28	-	4	3	32	22	-	3	3
weiblich	29	23	-	1	2	26	14	-	4	4
65 und mehr	74	45	-	6	18	72	37	1	13	13
männlich	37	26	-	4	6	40	19	1	10	4
weiblich	37	19	-	2	12	32	18	-	3	9
Zusammen	511	347	8	52	56	510	337	11	48	60
männlich	261	169	6	39	22	272	171	10	33	22
weiblich	250	178	2	13	34	238	166	1	15	38
Ohne Angabe	1	1	-	-	-	1	-	-	1	-
Insgesamt	512	348	8	52	56	511	337	11	49	60

1) Einschl. drei- und leichten vierradrigen Kfz.

Noch: 2. Getötete und Verletzte im Straßenverkehr
 Noch: 2.2 Nach Art der Verkehrsbeteiligung, Altersgruppen und Geschlecht

Alter von ... bis unter ... Jahren Geschlecht	Insgesamt	Darunter				Insgesamt	Darunter			
		Fahrer und Mitfahrer von					Fahrer und Mitfahrer von			
		Personen- kraftwagen	Krafträdern mit amtlichem Kennzeichen 1)	Fahrrädern 2)	Fußgänger		Personen- kraftwagen	Krafträdern mit amtlichem Kennzeichen 1)	Fahrrädern 2)	Fußgänger

Noch: Verunglückte insgesamt

	Januar bis Februar 2015					Januar bis Februar 2014				
unter 15	64	40	-	7	12	61	29	-	7	22
männlich	32	22	-	5	4	22	11	-	6	5
weiblich	32	18	-	2	8	39	18	-	1	17
15 - 18	45	19	2	7	7	57	19	11	5	7
männlich	16	4	1	6	-	36	8	9	4	4
weiblich	29	15	1	1	7	21	11	2	1	3
18 - 21	70	59	2	3	4	79	59	1	6	5
männlich	34	28	1	2	2	46	36	1	4	1
weiblich	36	31	1	1	2	33	23	-	2	4
21 - 25	84	67	-	7	5	91	79	1	2	5
männlich	56	46	-	4	2	52	43	1	1	3
weiblich	28	21	-	3	3	39	36	-	1	2
25 - 35	200	150	2	24	13	200	150	-	20	9
männlich	102	71	2	17	3	105	74	-	13	5
weiblich	98	79	-	7	10	95	76	-	7	4
35 - 45	125	92	2	14	5	131	88	1	13	9
männlich	68	41	2	11	5	78	47	1	10	7
weiblich	57	51	-	3	-	53	41	-	3	2
45 - 55	185	119	4	17	27	161	115	2	16	13
männlich	96	49	4	11	16	73	44	2	10	4
weiblich	89	70	-	6	11	88	71	-	6	9
55 - 65	145	108	1	11	12	142	89	-	20	16
männlich	78	52	1	9	8	69	43	-	9	4
weiblich	67	56	-	2	4	73	46	-	11	12
65 und mehr	155	92	-	12	41	125	72	2	17	24
männlich	74	51	-	5	14	65	37	2	13	6
weiblich	81	41	-	7	27	60	35	-	4	18
Zusammen	1 073	746	13	102	126	1 047	700	18	106	110
männlich	556	364	11	70	54	546	343	16	70	39
weiblich	517	382	2	32	72	501	357	2	36	71
Ohne Angabe	3	2	-	-	1	1	-	-	1	-
Insgesamt	1 076	748	13	102	127	1 048	700	18	107	110

1) Einschl. drei- und leichten vierradrigen Kfz.
 2) Einschl. Pedelecs.

Noch: 2. Getötete und Verletzte
2.3 Nach Altersgruppen

Lfd. Nr.	Alter von ... bis unter ... Jahren Geschlecht	Getötete				Schwerverletzte			
		Februar		Januar bis Februar		Februar		Januar bis Februar	
		2015	2014	2015	2014	2015	2014	2015	2014
1	unter 15	-	-	-	-	8	8	14	10
2	männlich	-	-	-	-	5	2	6	3
3	weiblich	-	-	-	-	3	6	8	7
4	15 - 18	-	-	-	1	3	7	9	14
5	männlich	-	-	-	1	1	4	3	8
6	weiblich	-	-	-	-	2	3	6	6
7	18 - 21	-	-	-	1	5	3	14	11
8	männlich	-	-	-	1	3	2	7	5
9	weiblich	-	-	-	-	2	1	7	6
10	21 - 25	-	1	-	2	11	7	22	16
11	männlich	-	1	-	2	7	-	15	7
12	weiblich	-	-	-	-	4	7	7	9
13	25 - 30	-	1	1	2	12	11	22	22
14	männlich	-	-	1	1	6	7	14	16
15	weiblich	-	1	-	1	6	4	8	6
16	30 - 35	-	-	-	-	6	5	9	13
17	männlich	-	-	-	-	3	3	4	9
18	weiblich	-	-	-	-	3	2	5	4
19	35 - 40	-	1	1	1	8	2	10	8
20	männlich	-	1	1	1	4	1	6	6
21	weiblich	-	-	-	-	4	1	4	2
22	40 - 45	-	-	-	-	3	9	10	14
23	männlich	-	-	-	-	2	6	6	10
24	weiblich	-	-	-	-	1	3	4	4
25	45 - 50	-	-	-	-	9	9	20	19
26	männlich	-	-	-	-	6	5	13	10
27	weiblich	-	-	-	-	3	4	7	9
28	50 - 55	-	-	-	-	6	5	20	16
29	männlich	-	-	-	-	5	1	14	6
30	weiblich	-	-	-	-	1	4	6	10
31	55 - 60	-	-	-	1	5	11	10	20
32	männlich	-	-	-	1	4	5	7	11
33	weiblich	-	-	-	-	1	6	3	9
34	60 - 65	1	-	2	-	6	3	15	8
35	männlich	-	-	-	-	5	3	10	6
36	weiblich	1	-	2	-	1	-	5	2
37	65 - 70	1	1	1	1	5	6	14	11
38	männlich	1	1	1	1	3	3	7	5
39	weiblich	-	-	-	-	2	3	7	6
40	70 - 75	-	-	-	-	3	6	12	11
41	männlich	-	-	-	-	1	4	4	7
42	weiblich	-	-	-	-	2	2	8	4
43	75 und mehr	3	2	6	3	18	5	32	9
44	männlich	1	1	4	1	8	3	15	4
45	weiblich	2	1	2	2	10	2	17	5
46	Zusammen	5	6	11	12	108	97	233	202
47	männlich	2	4	7	9	63	49	131	113
48	weiblich	3	2	4	3	45	48	102	89
49	Ohne Angabe	-	-	-	-	-	-	-	-
50	Insgesamt	5	6	11	12	108	97	233	202

im Straßenverkehr
und Geschlecht

Leichtverletzte				Verunglückte insgesamt				Lfd. Nr.
Februar		Januar bis Februar		Februar		Januar bis Februar		
2015	2014	2015	2014	2015	2014	2015	2014	
31	24	50	51	39	32	64	61	1
17	10	26	19	22	12	32	22	2
14	14	24	32	17	20	32	39	3
17	28	36	42	20	35	45	57	4
4	18	13	27	5	22	16	36	5
13	10	23	15	15	13	29	21	6
26	30	56	67	31	33	70	79	7
12	18	27	40	15	20	34	46	8
14	12	29	27	16	13	36	33	9
24	36	62	73	35	44	84	91	10
15	21	41	43	22	22	56	52	11
9	15	21	30	13	22	28	39	12
43	49	100	88	55	61	123	112	13
23	16	55	40	29	23	70	57	14
20	33	45	48	26	38	53	55	15
38	39	68	75	44	44	77	88	16
12	24	28	39	15	27	32	48	17
26	15	40	36	29	17	45	40	18
31	23	55	51	39	26	66	60	19
22	17	30	32	26	19	37	39	20
9	6	25	19	13	7	29	21	21
23	25	49	57	26	34	59	71	22
10	13	25	29	12	19	31	39	23
13	12	24	28	14	15	28	32	24
29	32	65	66	38	41	85	85	25
10	17	31	28	16	22	44	38	26
19	15	34	38	22	19	41	47	27
36	25	80	60	42	30	100	76	28
18	13	38	29	23	14	52	35	29
18	12	42	31	19	16	48	41	30
31	18	63	59	36	29	73	80	31
18	10	35	28	22	15	42	40	32
13	8	28	31	14	14	31	40	33
25	26	55	54	32	29	72	62	34
12	14	26	23	17	17	36	29	35
13	12	29	31	15	12	36	33	36
12	13	25	22	18	20	40	34	37
6	6	13	11	10	10	21	17	38
6	7	12	11	8	10	19	17	39
11	15	24	25	14	21	36	36	40
5	10	10	16	6	14	14	23	41
6	5	14	9	8	7	22	13	42
21	24	41	43	42	31	79	55	43
12	12	20	20	21	16	39	25	44
9	12	21	23	21	15	40	30	45
398	407	829	833	511	510	1 073	1 047	46
196	219	418	424	261	272	556	546	47
202	188	411	409	250	238	517	501	48
1	1	3	1	1	1	3	1	49
399	408	832	834	512	511	1 076	1 048	50

3. An Straßenverkehrsunfällen beteiligte Fahrzeugführer und Fußgänger
3.1 Beteiligte nach Art der Verkehrsbeeiligung

Art der Verkehrsbeeiligung Ortslage	Unfälle mit Personenschaden	Schwerwiegende Unfälle mit Sachschaden (i.e.S.) ¹⁾	Unfälle mit Personenschaden	Schwerwiegende Unfälle mit Sachschaden (i.e.S.) ¹⁾	Unfälle mit Personenschaden	Schwerwiegende Unfälle mit Sachschaden (i.e.S.) ¹⁾	Unfälle mit Personenschaden	Schwerwiegende Unfälle mit Sachschaden (i.e.S.) ¹⁾
	Februar 2015		Februar 2014		Januar bis Februar 2015		Januar bis Februar 2014	
Führer von								
Krafträðern mit Versicherungskennzeichen	10	-	13	1	18	-	26	1
davon:								
Mofas, Kleinkrafträðern	10	-	13	1	18	-	26	1
E-Bikes	-	-	-	-	-	-	-	-
Drei- und leichten vierräðrigen Kfz	-	-	-	-	-	-	-	-
Krafträðern mit amtl. Kennzeichen	8	-	9	-	13	1	17	-
davon:								
zwei- und drei- und leichten vierräðrigen Kfz	8	-	9	-	12	1	17	-
Personenkraftwagen	516	204	517	233	1 071	475	1 060	532
darunter								
18 bis 24 Jahre	67	32	75	35	140	77	171	87
Wohnmobilen	-	-	-	-	1	-	-	-
Bussen	11	-	9	1	15	2	16	2
Güterkraftfahrzeugen	30	27	51	21	86	73	105	52
darunter:								
Liefer- und Lastkraftwagen mit zul. Gesamtgewicht bis einschl. 3 500 kg	17	14	28	9	43	36	65	26
Liefer- und Lastkraftwagen mit zul. Gesamtgewicht über 3 500 kg	7	11	13	6	23	27	21	12
Sattelzugmaschinen	6	2	8	4	18	10	17	11
landwirtschaftlichen Zugmaschinen	2	2	-	-	4	2	1	-
übrigen Kraftfahrzeugen	1	1	1	2	4	1	3	4
Kraftfahrzeugen zusammen	578	234	600	258	1 212	554	1 228	591
darunter flüchtig	29	15	38	15	54	33	68	45
Fahrräðern	59	-	52	1	111	1	115	1
darunter								
Pedelecs	1	-	-	-	3	-	-	-
unter 15 Jahren	7	-	2	-	9	-	6	-
anderen Fahrzeugen	8	4	7	4	11	6	15	5
Fußgänger	60	-	62	-	136	-	115	1
darunter								
Fußgänger mit Sport- oder Spielgerät	2	-	-	-	2	-	-	-
unter 15 Jahren	7	-	16	-	14	-	23	1
65 Jahre und mehr	18	-	13	-	42	-	25	-
Andere Personen	3	-	3	-	4	-	4	-
Insgesamt	708	238	724	263	1 474	561	1 477	598
darunter								
unter 15 Jahren	15	-	18	-	24	-	29	1
65 Jahre und mehr	96	24	81	21	196	53	160	52

1) Schwerwiegender Unfall mit Sachschaden (i.e.S.) - Straftatbestand oder Ordnungswidrigkeit (Bußgeld) und mindestens ein Kfz nicht mehr fahrbereit

3.2 Beteiligte an Unfällen mit Personenschaden nach Art der Verkehrsbeteiligung und Altersgruppen

Alter von ... bis unter ... Jahren Geschlecht	Darunter					Darunter				
	Insgesamt	Fahrer und Mitfahrer von			Fußgänger	Insgesamt	Fahrer und Mitfahrer von			Fußgänger
		Personen- kraftwagen	Kraft- rädern mit amtlichem Kennzeichen 1)	Fahrrädern 2)			Personen- kraftwagen	Kraft- rädern mit amtlichem Kennzeichen 1)	Fahrrädern 2)	
	Februar 2015					Februar 2014				
unter 15	15	-	-	7	7	18	-	-	2	16
männlich	8	-	-	5	3	5	-	-	2	3
weiblich	7	-	-	2	4	13	-	-	-	13
15 - 18	10	-	1	4	3	23	2	4	3	5
männlich	4	-	-	3	-	18	1	4	3	2
weiblich	6	-	1	1	3	5	1	-	-	3
18 - 21	35	30	1	2	-	41	31	1	4	2
männlich	22	19	-	1	-	25	18	1	4	-
weiblich	13	11	1	1	-	16	13	-	-	2
21 - 25	44	37	-	3	2	50	44	1	2	1
männlich	29	26	-	1	-	29	24	1	1	1
weiblich	15	11	-	2	2	21	20	-	1	-
25 - 35	125	97	2	10	8	144	116	-	8	6
männlich	66	47	2	8	1	77	60	-	4	3
weiblich	59	50	-	2	7	67	56	-	4	3
35 - 45	111	79	2	9	5	98	73	-	5	7
männlich	68	41	2	8	4	64	46	-	4	6
weiblich	43	38	-	1	1	34	27	-	1	1
45 - 55	131	92	2	10	11	136	104	2	6	5
männlich	88	54	2	9	7	85	60	2	4	2
weiblich	43	38	-	1	4	51	44	-	2	3
55 - 65	117	92	-	5	6	94	66	-	7	7
männlich	87	67	-	4	4	64	44	-	3	3
weiblich	30	25	-	1	2	30	22	-	4	4
65 und mehr	96	70	-	7	18	81	52	1	13	13
männlich	68	57	-	4	6	62	45	1	10	4
weiblich	28	13	-	3	12	19	7	-	3	9
Zusammen	684	497	8	57	60	685	488	9	50	62
männlich	440	311	6	43	25	429	298	9	35	24
weiblich	244	186	2	14	35	256	190	-	15	38
ohne Angabe	24	19	-	2	-	39	29	-	2	-
Insgesamt	708	516	8	59	60	724	517	9	52	62

1) Einschl. drei- und leichten vierrädrigen Kfz.
2) Einschl. Pedelecs.

Noch: 3. An Straßenverkehrsunfällen beteiligte Fahrzeugführer und Fußgänger
 Noch: 3.2 Beteiligte an Unfällen mit Personenschaden nach Art der Verkehrsbeteiligung und Altersgruppen

Alter von ... bis unter ... Jahren Geschlecht	Insgesamt	Darunter				Insgesamt	Darunter			
		Fahrer und Mitfahrer von			Fußgänger		Fahrer und Mitfahrer von			Fußgänger
		Personen- kraftwagen	Krafträdern mit amtlichem Kennzeichen 1)	Fahrrädern 2)			Personen- kraftwagen	Krafträdern mit amtlichem Kennzeichen 1)	Fahrrädern 2)	
Januar bis Februar 2015										
unter 15	24	-	-	9	14	29	-	-	6	23
männlich	13	-	-	7	6	12	-	-	6	6
weiblich	11	-	-	2	8	17	-	-	-	17
15 - 18	23	-	3	7	7	36	2	9	6	7
männlich	13	-	2	6	-	29	1	9	5	4
weiblich	10	-	1	1	7	7	1	-	1	3
18 - 21	75	65	1	3	4	91	71	2	6	5
männlich	44	38	-	2	2	54	41	2	4	1
weiblich	31	27	1	1	2	37	30	-	2	4
21 - 25	91	75	-	7	5	112	100	1	2	5
männlich	65	55	-	4	2	65	56	1	1	3
weiblich	26	20	-	3	3	47	44	-	1	2
25 - 35	274	215	2	26	14	286	217	-	21	10
männlich	157	115	2	19	4	176	125	-	14	6
weiblich	117	100	-	7	10	110	92	-	7	4
35 - 45	216	161	2	15	6	213	155	1	15	9
männlich	130	82	2	12	5	136	91	1	11	7
weiblich	86	79	-	3	1	77	64	-	4	2
45 - 55	298	209	4	17	29	276	206	2	17	15
männlich	192	122	4	11	18	167	115	2	11	6
weiblich	106	87	-	6	11	109	91	-	6	9
55 - 65	231	175	1	11	13	212	150	-	21	16
männlich	166	120	1	9	9	130	92	-	10	4
weiblich	65	55	-	2	4	82	58	-	11	12
65 und mehr	196	136	-	13	42	160	113	2	17	25
männlich	134	109	-	5	15	117	93	2	13	6
weiblich	62	27	-	8	27	43	20	-	4	19
Zusammen	1 428	1 036	13	108	134	1 415	1 014	17	111	115
männlich	914	641	11	75	61	886	614	17	75	43
weiblich	514	395	2	33	73	529	400	-	36	72
ohne Angabe	46	35	-	3	2	62	46	-	4	-
Insgesamt	1 474	1 071	13	111	136	1 477	1 060	17	115	115

1) Einschl. drei- und leichten vierrädrigen Kfz.

2) Einschl. Pedelecs.

Noch: 3. An Straßenverkehrsunfällen beteiligte Fahrzeugführer und Fußgänger
3.3 Hauptverursacher nach Art der Verkehrsbeteiligung, Altersgruppen und Geschlecht

Art der Verkehrsbeteiligung Ortslage	Unfälle mit Personen- schaden	Verunglückte			Schwer- wiegende Unfälle mit Sachschaden (i.e.S.) ¹⁾	Unfälle mit Personen- schaden	Verunglückte			Schwer- wiegende Unfälle mit Sachschaden (i.e.S.) ¹⁾
		Getötete	Schwer-	Leicht-			Getötete	Schwer-	Leicht-	
			verletzte					verletzte		
		Februar 2015				Februar 2014				
Führer von										
Krafträdern mit Versicherungskennz.	4	-	2	2	-	8	-	1	8	1
davon:										
Mofas, Kleinkrafträdern	4	-	2	2	-	8	-	1	8	1
E-Bikes	-	-	-	-	-	-	-	-	-	-
drei- und leichten vierradr. Kfz	-	-	-	-	-	-	-	-	-	-
Krafträdern mit amtl. Kennzeichen	4	-	3	1	-	4	-	2	2	-
davon:										
zweiradrigen Kfz	4	-	3	1	-	4	-	2	2	-
drei- und leichten vierradr. Kfz	-	-	-	-	-	-	-	-	-	-
Personenkraftwagen	301	3	85	336	112	310	4	80	334	133
darunter										
von 18 bis unter 25 Jahren	49	1	17	62	21	55	-	16	61	25
Wohnmobilen	-	-	-	-	-	-	-	-	-	-
Bussen	2	-	-	2	-	3	-	-	3	-
Güterkraftfahrzeugen	19	1	4	17	17	32	1	5	35	11
darunter:										
Liefer u. Lastkraftwagen m. zul.										
Gesamtgew. b. einschl. 3 500 kg	13	-	2	13	9	22	1	4	25	4
Liefer u. Lastkraftwagen m. zul.										
Gesamtgewicht über 3 500 kg	4	-	2	3	7	7	-	-	8	3
Sattelzugmaschinen	2	1	-	1	1	1	-	-	1	2
landwirtschaftlichen Zugmaschinen	2	-	1	7	1	-	-	-	-	-
übrigen Kraftfahrzeugen	-	-	-	-	-	-	-	-	-	2
Kraftfahrzeugen zusammen	332	4	95	365	130	357	5	88	382	147
Fahrrädern	29	-	8	24	-	17	-	8	13	-
darunter										
Pedelecs	1	-	1	-	-	-	-	-	-	-
unter 15 Jahren	5	-	2	4	-	-	-	-	-	-
anderen Fahrzeugen	2	1	-	1	3	3	1	-	3	1
Fußgänger	11	-	5	7	-	7	-	1	9	-
darunter										
Fußgängern mit Sport- oder										
Spielgerät	-	-	-	-	-	-	-	-	-	-
unter 15 Jahren	2	-	1	1	-	1	-	-	2	-
65 Jahre und mehr	1	-	1	-	-	2	-	-	2	-
Andere Personen	1	-	-	2	-	1	-	-	1	-
Insgesamt	375	5	108	399	133	385	6	97	408	148
darunter										
unter 15 Jahren	7	-	3	5	-	1	-	-	2	-
65 Jahre und mehr	52	2	23	52	15	48	1	8	48	17

1) Schwerwiegender Unfall mit Sachschaden (i.e.S.) - Straftatbestand oder Ordnungswidrigkeit (Bußgeld) und mindestens ein Kfz nicht mehr fahrbereit

Noch: 3. An Straßenverkehrsunfällen beteiligte Fahrzeugführer und Fußgänger
 Noch: 3.3 Hauptverursacher nach Art der Verkehrsbeteiligung, Altersgruppen und Geschlecht

Art der Verkehrsbeteiligung Ortslage	Unfälle mit Personen- schaden	Verunglückte			Schwer- wiegende Unfälle mit Sachschaden (i.e.S.) ¹⁾	Unfälle mit Personen- schaden	Verunglückte			Schwer- wiegende Unfälle mit Sachschaden (i.e.S.) ¹⁾
		Getötete	Schwer-	Leicht-			Getötete	Schwer-	Leicht-	
			verletzte					verletzte		
	Januar bis Februar 2015					Januar bis Februar 2014				
Führer von										
Krafträdern mit Versicherungskennz.	4	-	2	2	-	16	-	4	15	1
davon:										
Mofas, Kleinkrafträdern	4	-	2	2	-	16	-	4	15	1
E-Bikes	-	-	-	-	-	-	-	-	-	-
drei- und leichten vierradr. Kfz	-	-	-	-	-	-	-	-	-	-
Krafträdern mit amtl. Kennzeichen	8	-	6	3	-	8	-	4	4	-
davon:										
zweiradrigen Kfz	7	-	5	3	-	8	-	4	4	-
drei- und leichten vierradr. Kfz	1	-	1	-	-	-	-	-	-	-
Personenkraftwagen	656	8	181	715	273	646	7	156	689	308
darunter										
von 18 bis unter 25 Jahren	109	1	44	129	54	135	2	36	153	66
Wohnmobilen	1	-	-	1	-	-	-	-	-	-
Bussen	2	-	-	2	-	7	-	1	8	1
Güterkraftfahrzeugen	51	2	16	45	43	60	2	20	63	25
darunter:										
Liefer u. Lastkraftwagen m. zul. Gesamtgew. b. einschl. 3 500 kg	28	-	7	27	22	40	2	17	45	12
Liefer u. Lastkraftwagen m. zul. Gesamtgewicht über 3 500 kg	15	-	5	13	16	12	-	1	12	5
Sattelzugmaschinen	7	1	4	5	5	6	-	1	5	6
landwirtschaftlichen Zugmaschinen	4	-	2	8	1	1	-	-	1	-
übrigen Kraftfahrzeugen	2	-	5	4	-	1	-	-	3	3
Kraftfahrzeugen zusammen	728	10	212	780	317	739	9	185	783	338
Fahrrädern	43	-	13	33	-	41	-	14	31	-
darunter										
Pedelecs	2	-	2	-	-	-	-	-	-	-
unter 15 Jahren	6	-	2	5	-	1	-	-	1	-
anderen Fahrzeugen	2	1	-	1	5	6	2	2	4	1
Fußgänger	19	-	8	16	-	12	1	1	15	1
darunter										
Fußgängern mit Sport- oder Spielgerät	-	-	-	-	-	-	-	-	-	-
unter 15 Jahren	4	-	1	6	-	3	-	-	5	1
65 Jahre und mehr	1	-	1	-	-	3	1	-	3	-
Andere Personen	1	-	-	2	-	1	-	-	1	-
Insgesamt	793	11	233	832	322	799	12	202	834	340
darunter										
unter 15 Jahren	10	-	3	11	-	4	-	-	6	1
65 Jahre und mehr	109	4	45	104	36	91	2	19	95	42

1) Schwere Unfälle mit Sachschaden (i.e.S.) - Straftatbestand oder Ordnungswidrigkeit (Bußgeld) und mindestens ein Kfz nicht mehr fahrbereit

4. Ursachen von Straßenverkehrsunfällen
4.1 Fehlverhalten der Fahrzeugführer bei Straßenverkehrsunfällen mit Personenschaden

Ursache	Insgesamt	Darunter			Insgesamt	Darunter		
		Personen- kraftwagen	Krafträder mit amtl. Kennzeichen 1)	Fahrräder 2)		Personen- kraftwagen	Krafträder mit amtl. Kennzeichen 1)	Fahrräder 2)
	Februar 2015				Februar 2014			
Insgesamt	473	382	7	43	497	412	5	21
Verkehrstüchtigkeit	26	18	-	5	39	35	-	2
darunter								
Alkoholeinfluss	16	9	-	5	27	24	-	1
Einfluss anderer berauschender Mittel (z.B. Drogen, Rauschgift)	2	2	-	-	2	2	-	-
Straßenbenutzung	30	21	-	4	29	22	-	4
Geschwindigkeit	89	79	3	2	90	76	3	2
Abstand	49	43	-	1	55	47	-	-
Überholen	18	15	-	1	13	11	-	1
Vorbeifahren	1	1	-	-	2	2	-	-
Nebeneinanderfahren	2	2	-	-	2	1	-	-
Vorfahrt, Vorrang	54	49	-	4	74	65	-	1
Abbiegen, Wenden, Rückwärtsfahren, Ein- und Anfahren	43	32	-	7	51	43	1	1
Falsches Verhalten gegenüber Fußgängern	32	26	-	2	36	32	-	1
darunter								
an Überwegen, Furten	5	5	-	-	2	2	-	-
Ruhender Verkehr, Verkehrssicherung	3	3	-	-	2	1	-	-
Nichtbeachten der Beleuchtungsvorschriften	1	-	-	-	-	-	-	-
Ladung, Besetzung	1	1	-	-	-	-	-	-
Andere Fehler beim Fahrzeugführer	124	92	4	17	104	77	1	9
	Januar bis Februar 2015				Januar bis Februar 2014			
Insgesamt	987	820	14	69	998	819	11	52
Verkehrstüchtigkeit	55	41	-	9	72	64	-	5
darunter								
Alkoholeinfluss	35	23	-	9	50	43	-	4
Einfluss anderer berauschender Mittel (z.B. Drogen, Rauschgift)	5	5	-	-	5	5	-	-
Straßenbenutzung	43	30	1	7	58	43	-	10
Geschwindigkeit	198	179	5	3	196	168	4	5
Abstand	95	84	-	1	106	86	2	2
Überholen	33	29	-	1	26	22	-	1
Vorbeifahren	1	1	-	-	3	2	-	-
Nebeneinanderfahren	5	4	-	-	7	4	-	-
Vorfahrt, Vorrang	112	99	-	5	141	126	-	2
Abbiegen, Wenden, Rückwärtsfahren, Ein- und Anfahren	110	87	1	9	106	90	1	3
Falsches Verhalten gegenüber Fußgängern	67	57	1	3	66	56	-	2
darunter								
an Überwegen, Furten	14	13	1	-	10	9	-	-
Ruhender Verkehr, Verkehrssicherung	4	4	-	-	3	2	-	-
Nichtbeachten der Beleuchtungsvorschriften	1	-	-	-	-	-	-	-
Ladung, Besetzung	1	1	-	-	1	-	-	-
Andere Fehler beim Fahrzeugführer	262	204	6	31	213	156	4	22

1) Einschl. drei- und leichten vierrädrigen Kfz.

2) Einschl. Pedelecs.

Noch: 4. Ursachen von Straßenverkehrsunfällen
4.2 Straßenverkehrsunfälle und Verunglückte nach Unfallursachen⁷⁾

Ursache Ortslage	Unfälle mit Personen- schaden	Verunglückte			Schwerw. Unfälle mit Sach- schaden (i.e.S.)	Unfälle mit Personen- schaden	Verunglückte			Schwerw. Unfälle mit Sach- schaden (i.e.S.)
		Getötete	Schwer-	Leicht-			Getötete	Schwer-	Leicht-	
			verletzte					verletzte		
		Februar 2015				Februar 2014				
Fehlverhalten der Fahrzeugführer										
Alkoholeinfluss	15	-	6	14	12	27	-	8	27	6
innerorts	10	-	4	9	6	13	-	3	17	3
außerorts	5	-	2	5	6	14	-	5	10	3
Einfluss anderer berauschender Mittel (z.B. Drogen, Rauschgift)	2	-	-	4	-	2	-	-	2	-
innerorts	-	-	-	-	-	1	-	-	1	-
außerorts	2	-	-	4	-	1	-	-	1	-
Übermüdung	1	-	1	-	4	4	-	2	4	3
innerorts	-	-	-	-	1	-	-	-	-	-
außerorts	1	-	1	-	3	4	-	2	4	3
Sonstige körperliche oder geistige Mängel	7	-	2	7	-	6	-	4	3	3
innerorts	6	-	1	7	-	4	-	2	3	2
außerorts	1	-	1	-	-	2	-	2	-	1
Benutzung der falschen Fahrbahn (auch Richtungsfahrbahn) oder verbotswidrige Benutzung anderer Straßenteile	11	-	3	10	2	12	-	3	13	1
innerorts	6	-	2	6	1	8	-	1	10	1
außerorts	5	-	1	4	1	4	-	2	3	-
Verstoß gegen das Rechtsfahrgebot	18	-	6	30	8	16	1	7	22	10
innerorts	7	-	3	8	6	6	-	1	9	4
außerorts	11	-	3	22	2	10	1	6	13	6
Nicht angepasste Geschwindigkeit mit gleichzeitigem Überschreiten der zulässigen Höchstgeschwindigkeit	1	-	1	-	-	3	-	2	2	1
innerorts	-	-	-	-	-	2	-	1	1	-
außerorts	1	-	1	-	-	1	-	1	1	1
Nicht angepasste Geschwindigkeit in anderen Fällen	88	1	35	97	34	86	1	32	81	39
innerorts	30	1	13	29	11	32	-	8	32	13
außerorts	58	-	22	68	23	54	1	24	49	26
Ungenügender Sicherheitsabstand	49	-	6	63	5	54	1	3	71	9
innerorts	34	-	2	43	4	41	-	2	56	7
außerorts	15	-	4	20	1	13	1	1	15	2
Starkes Bremsen des Vorausfahrenden ohne zwingenden Grund	-	-	-	-	-	-	-	-	-	-
innerorts	-	-	-	-	-	-	-	-	-	-
außerorts	-	-	-	-	-	-	-	-	-	-
Unzulässiges Rechtsüberholen	-	-	-	-	-	-	-	-	-	-
innerorts	-	-	-	-	-	-	-	-	-	-
außerorts	-	-	-	-	-	-	-	-	-	-
Überholen trotz Gegenverkehrs	3	1	2	4	1	1	-	-	1	1
innerorts	1	-	-	3	-	-	-	-	-	-
außerorts	2	1	2	1	1	1	-	-	1	1
Überholen trotz unklarer Verkehrslage	2	-	-	2	3	2	-	-	2	2
innerorts	1	-	-	1	2	-	-	-	-	-
außerorts	1	-	-	1	1	2	-	-	2	2
Überholen trotz unzureichender Sicht- verhältnisse	-	-	-	-	1	1	-	-	2	-
innerorts	-	-	-	-	-	-	-	-	-	-
außerorts	-	-	-	-	1	1	-	-	2	-
Überholen ohne Beachtung des nachfolgenden Verkehrs und/oder ohne rechtzeitige und deutliche Ankündigung des Ausschlerens	5	-	2	4	2	-	-	-	-	1
innerorts	-	-	-	-	-	-	-	-	-	-
außerorts	5	-	2	4	2	-	-	-	-	1
Fehler beim Wiedereinordnen nach rechts	-	-	-	-	2	2	-	-	2	2
innerorts	-	-	-	-	1	-	-	-	-	-
außerorts	-	-	-	-	1	2	-	-	2	2
Sonstige Fehler beim Überholen (z.B. ohne genügenden Seitenabstand)	6	-	-	7	1	5	-	2	4	2
innerorts	4	-	-	4	1	2	-	1	2	-
außerorts	2	-	-	3	-	3	-	1	2	2
Fehler beim Überholtwerden	2	-	1	1	2	2	-	-	3	1
innerorts	1	-	-	1	2	-	-	-	-	-
außerorts	1	-	1	-	-	2	-	-	3	1
Nichtbeachten des Vorranges entgegen- kommender Fahrzeuge beim Vorbeifahren an haltenden Fahrzeugen, Absperrungen oder Hindernissen	1	-	-	1	1	1	-	-	1	2
innerorts	1	-	-	1	1	1	-	-	1	1
außerorts	-	-	-	-	-	-	-	-	-	1

⁷⁾ Die Tabelle enthält Mehrfachzählungen, weil bei einem Unfall bis zu acht Ursachen eingetragen werden.

Noch: 4. Ursachen von Straßenverkehrsunfällen
 Noch: 4.2 Straßenverkehrsunfälle und Verunglückte nach Unfallursachen *)

Ursache Ortslage	Unfälle mit Personen- schaden	Verunglückte			Schwerw. Unfälle mit Sach- schaden (i.e.S.)	Unfälle mit Personen- schaden	Verunglückte			Schwerw. Unfälle mit Sach- schaden (i.e.S.)
		Getötete	Schwer-	Leicht-			Getötete	Schwer-	Leicht-	
			verletzte					verletzte		
Noch: Februar 2015										
Noch: Februar 2014										
Nichtbeachten des nachfolgenden Verkehrs beim Vorbeifahren an haltenden Fahrzeugen, Absperrungen oder Hindernissen und/oder ohne rechtzeitige und deutliche Ankündigung des Ausschereins innerorts	-	-	-	-	-	1	-	-	1	-
außerorts	-	-	-	-	-	1	-	-	1	-
Nebeneinanderfahren, fehlerhaftes Wechseln des Fahrstreifens beim Nebeneinanderfahren oder Nichtbeachten des Reißverschlussverfahrens innerorts	2	-	-	2	5	2	-	-	3	1
außerorts	-	-	-	-	3	1	-	-	1	-
Nichtbeachten der Regel "rechts vor links" innerorts	2	-	-	2	2	1	-	-	2	1
außerorts	4	-	-	4	4	6	-	1	7	8
Nichtbeachten der die Vorfahrt regelnden Verkehrszeichen innerorts	4	-	-	4	4	6	-	1	7	7
außerorts	-	-	-	-	-	-	-	-	-	1
Nichtbeachten der die Vorfahrt regelnden Verkehrszeichen innerorts	38	-	11	49	31	55	-	14	69	29
außerorts	28	-	8	34	26	39	-	9	45	24
Nichtbeachten der Vorfahrt des durchgehenden Verkehrs auf Autobahnen oder Kraftfahrstraßen innerorts	10	-	3	15	5	16	-	5	24	5
außerorts	1	-	-	2	-	1	-	-	1	1
Nichtbeachten der Vorfahrt durch Fahrzeuge, die aus Feld- und Waldwegen kommen innerorts	-	-	-	-	-	-	-	-	-	-
außerorts	1	-	-	2	-	1	-	-	1	1
Nichtbeachten der Verkehrsregelung durch Polizeibeamte oder Lichtzeichen innerorts	1	-	1	-	1	2	-	1	3	1
außerorts	1	-	1	-	1	1	-	-	1	-
Nichtbeachten der Verkehrsregelung durch Polizeibeamte oder Lichtzeichen innerorts	9	-	-	11	2	8	-	-	12	4
außerorts	8	-	-	9	2	6	-	-	10	4
Nichtbeachten des Vorranges entgegenkommender Fahrzeuge innerorts	1	-	-	2	-	2	-	-	2	-
außerorts	-	-	-	-	-	-	-	-	-	-
Nichtbeachten des Vorranges von Schienenfahrzeugen an Bahnübergängen innerorts	-	-	-	-	-	2	-	2	1	-
außerorts	1	-	1	4	-	1	-	-	1	-
Fehler beim Abbiegen innerorts	1	-	1	4	-	-	-	-	-	-
außerorts	24	-	7	27	9	28	-	5	28	10
Fehler beim Abbiegen innerorts	18	-	4	18	7	22	-	4	20	7
außerorts	6	-	3	9	2	6	-	1	8	3
Fehler beim Wenden oder Rückwärtsfahren innerorts	7	1	-	6	4	13	1	4	12	9
außerorts	7	1	-	6	4	13	1	4	12	9
Fehler beim Einfahren in den fließenden Verkehr (z.B. aus einem Grundstück, von einem anderen Straßenteil oder beim Anfahren vom Fahrbahnrand) innerorts	-	-	-	-	-	-	-	-	-	-
außerorts	11	-	1	10	-	9	-	2	9	5
Falsches Verhalten gegenüber Fußgängern an Fußgängerüberwegen innerorts	9	-	1	8	-	8	-	2	8	5
außerorts	2	-	-	2	-	1	-	-	1	-
Falsches Verhalten gegenüber Fußgängern an Fußgängerfurten innerorts	4	1	2	2	-	2	-	1	1	-
außerorts	4	1	2	2	-	2	-	1	1	-
beim Abbiegen innerorts	1	-	-	1	-	-	-	-	-	-
außerorts	1	-	-	1	-	-	-	-	-	-
an Haltestellen (auch haltenden Schulbussen mit eingeschaltetem Warnblinklicht) innerorts	11	-	3	10	-	8	-	-	8	-
außerorts	11	-	3	10	-	8	-	-	8	-
an Haltestellen (auch haltenden Schulbussen mit eingeschaltetem Warnblinklicht) innerorts	2	-	2	-	-	2	-	1	1	-
außerorts	2	-	2	-	-	2	-	1	1	-
an anderen Stellen innerorts	-	-	-	-	-	-	-	-	-	-
außerorts	14	1	5	9	-	24	2	8	18	-
Unzulässiges Halten oder Parken innerorts	14	1	5	9	-	21	2	8	15	-
außerorts	-	-	-	-	-	3	-	-	3	-

*) Die Tabelle enthält Mehrfachzählungen, weil bei einem Unfall bis zu acht Ursachen eingetragen werden.

Noch: 4. Ursachen von Straßenverkehrsunfällen
 Noch: 4.2 Straßenverkehrsunfälle und Verunglückte nach Unfallursachen *)

Ursache Ortslage	Unfälle mit Personen- schaden	Verunglückte			Schwerw. Unfälle mit Sach- schaden (i.e.S.)	Unfälle mit Personen- schaden	Verunglückte			Schwerw. Unfälle mit Sach- schaden (i.e.S.)
		Getötete	Schwer-	Leicht-			Getötete	Schwer-	Leicht-	
			verletzte					verletzte		
Noch: Februar 2015										
Noch: Februar 2014										
Mangelnde Sicherung haltender oder liegen- gebliebener Fahrzeuge und von Unfall- stellen sowie Schulbussen, bei denen Kinder ein- oder aussteigen	1	-	-	1	-	1	-	1	-	-
innerorts	1	-	-	1	-	-	-	-	-	-
außerorts	-	-	-	-	-	1	-	1	-	-
Verkehrswidriges Verhalten beim Ein- oder Aussteigen, Be- oder Entladen	2	-	-	2	-	1	-	-	1	-
innerorts	2	-	-	2	-	1	-	-	1	-
außerorts	-	-	-	-	-	-	-	-	-	-
Nichtbeachten der Beleuchtungs- vorschriften	1	-	-	1	-	-	-	-	-	-
innerorts	-	-	-	-	-	-	-	-	-	-
außerorts	1	-	-	1	-	-	-	-	-	-
Überladung, Überbesetzung	-	-	-	-	-	-	-	-	-	-
innerorts	-	-	-	-	-	-	-	-	-	-
außerorts	-	-	-	-	-	-	-	-	-	-
Unzureichend gesicherte Ladung oder Fahrzeugzubehörteile	1	-	-	1	1	-	-	-	-	-
innerorts	1	-	-	1	-	-	-	-	-	-
außerorts	-	-	-	-	1	-	-	-	-	-
Andere Fehler beim Fahrzeugführer	119	2	35	112	33	103	3	30	106	26
innerorts	75	1	16	70	15	65	1	13	67	9
außerorts	44	1	19	42	18	38	2	17	39	17
Technische Mängel, Wartungsmängel										
Beleuchtung	-	-	-	-	-	1	1	-	1	-
innerorts	-	-	-	-	-	-	-	-	-	-
außerorts	-	-	-	-	-	1	1	-	1	-
Bereifung	-	-	-	-	-	-	-	-	-	-
innerorts	-	-	-	-	-	-	-	-	-	-
außerorts	-	-	-	-	-	-	-	-	-	-
Bremsen	3	-	1	2	-	-	-	-	-	-
innerorts	2	-	-	2	-	-	-	-	-	-
außerorts	1	-	1	-	-	-	-	-	-	-
Lenkung	-	-	-	-	-	-	-	-	-	-
innerorts	-	-	-	-	-	-	-	-	-	-
außerorts	-	-	-	-	-	-	-	-	-	-
Zugvorrichtung	-	-	-	-	-	-	-	-	-	-
innerorts	-	-	-	-	-	-	-	-	-	-
außerorts	-	-	-	-	-	-	-	-	-	-
Andere Mängel	1	-	1	1	1	-	-	-	-	-
innerorts	-	-	-	-	1	-	-	-	-	-
außerorts	1	-	1	1	-	-	-	-	-	-

*) Die Tabelle enthält Mehrfachzählungen, weil bei einem Unfall bis zu acht Ursachen eingetragen werden.

Noch: 4. Ursachen von Straßenverkehrsunfällen
 Noch: 4.2 Straßenverkehrsunfälle und Verunglückte nach Unfallursachen ^{*)}

Ursache Ortslage	Unfälle mit Personen- schaden	Verunglückte			Schwerw. Unfälle mit Sach- schaden (i.e.S.)	Unfälle mit Personen- schaden	Verunglückte			Schwerw. Unfälle mit Sach- schaden (i.e.S.)
		Getötete	Schwer-	Leicht-			Getötete	Schwer-	Leicht-	
			verletzte					verletzte		
		Noch: Februar 2015				Noch: Februar 2014				
Fehlverhalten der Fußgänger										
Alkoholeinfluss	1	-	-	1	-	2	-	-	2	-
innerorts	1	-	-	1	-	1	-	-	1	-
außerorts	-	-	-	-	-	1	-	-	1	-
Einfluss anderer berauschender Mittel (z.B. Drogen, Rauschgift)	-	-	-	-	-	-	-	-	-	-
innerorts	-	-	-	-	-	-	-	-	-	-
außerorts	-	-	-	-	-	-	-	-	-	-
Übermüdung	-	-	-	-	-	-	-	-	-	-
innerorts	-	-	-	-	-	-	-	-	-	-
außerorts	-	-	-	-	-	-	-	-	-	-
Sonstige körperliche oder geistige Mängel	-	-	-	-	-	-	-	-	-	-
innerorts	-	-	-	-	-	-	-	-	-	-
außerorts	-	-	-	-	-	-	-	-	-	-
Falsches Verhalten										
beim Überschreiten der Fahrbahn an Stellen, an denen der Fußgängerverkehr durch Polizeibeamte oder Lichtzeichen geregelt war	-	-	-	-	-	-	-	-	-	-
innerorts	-	-	-	-	-	-	-	-	-	-
außerorts	-	-	-	-	-	-	-	-	-	-
auf Fußgängerüberwegen ohne Verkehrsrege- lung durch Polizeibeamte oder Licht- zeichen	-	-	-	-	-	-	-	-	-	-
innerorts	-	-	-	-	-	-	-	-	-	-
außerorts	-	-	-	-	-	-	-	-	-	-
in der Nähe von Kreuzungen oder Ein- mündungen, Lichtzeichenanlagen oder Fußgängerüberwegen bei dichtem Verkehr	-	-	-	-	-	1	-	1	-	-
innerorts	-	-	-	-	-	1	-	1	-	-
außerorts	-	-	-	-	-	-	-	-	-	-
an anderen Stellen:										
durch plötzliches Hervortreten hinter Sichhindernissen	1	-	1	-	-	-	-	-	-	-
innerorts	1	-	1	-	-	-	-	-	-	-
außerorts	-	-	-	-	-	-	-	-	-	-
ohne auf den Fahrzeugverkehr zu achten	6	-	4	2	-	5	-	-	5	-
innerorts	5	-	3	2	-	4	-	-	4	-
außerorts	1	-	1	-	-	1	-	-	1	-
durch sonstiges falsches Verhalten	5	-	2	4	-	-	-	-	-	-
innerorts	5	-	2	4	-	-	-	-	-	-
außerorts	-	-	-	-	-	-	-	-	-	-
Nichtbenutzen des Gehweges	-	-	-	-	-	-	-	-	-	-
innerorts	-	-	-	-	-	-	-	-	-	-
außerorts	-	-	-	-	-	-	-	-	-	-
Nichtbenutzen der vorgeschriebenen Straßenseite	-	-	-	-	-	-	-	-	-	-
innerorts	-	-	-	-	-	-	-	-	-	-
außerorts	-	-	-	-	-	-	-	-	-	-
Spielen auf oder neben der Fahrbahn	-	-	-	-	-	-	-	-	-	-
innerorts	-	-	-	-	-	-	-	-	-	-
außerorts	-	-	-	-	-	-	-	-	-	-
Andere Fehler der Fußgänger	2	-	-	3	-	3	-	1	5	-
innerorts	2	-	-	3	-	3	-	1	5	-
außerorts	-	-	-	-	-	-	-	-	-	-

*) Die Tabelle enthält Mehrfachzählungen, weil bei einem Unfall bis zu acht Ursachen eingetragen werden.

Noch: 4. Ursachen von Straßenverkehrsunfällen
 Noch: 4.2 Straßenverkehrsunfälle und Verunglückte nach Unfallursachen ¹⁾

Ursache Ortslage	Unfälle mit Personen- schaden	Verunglückte			Schwerw. Unfälle mit Sach- schaden (i.e.S.)	Unfälle mit Personen- schaden	Verunglückte			Schwerw. Unfälle mit Sach- schaden (i.e.S.)
		Getötete	Schwer-	Leicht-			Getötete	Schwer-	Leicht-	
			verletzte					verletzte		
Noch: Februar 2015										
Straßenverhältnisse										
Verunreinigung durch ausgeflossenes Öl	-	-	-	-	2	-	-	-	-	-
innerorts	-	-	-	-	1	-	-	-	-	-
außerorts	-	-	-	-	1	-	-	-	-	-
Andere Verunreinigungen durch Straßenbenutzer	-	-	-	-	-	-	-	-	-	-
innerorts	-	-	-	-	-	-	-	-	-	-
außerorts	-	-	-	-	-	-	-	-	-	-
Schnee, Eis	28	-	5	31	12	9	-	2	8	14
innerorts	8	-	3	6	6	2	-	-	2	5
außerorts	20	-	2	25	6	7	-	2	6	9
Regen	1	-	1	-	1	4	-	1	5	2
innerorts	-	-	-	-	-	-	-	-	-	2
außerorts	1	-	1	-	1	4	-	1	5	-
Andere Einflüsse	1	-	1	-	-	1	-	-	1	-
innerorts	1	-	1	-	-	-	-	-	-	-
außerorts	-	-	-	-	-	1	-	-	1	-
Spurrillen im Zusammenhang mit Regen, Schnee oder Eis	-	-	-	-	-	-	-	-	-	-
innerorts	-	-	-	-	-	-	-	-	-	-
außerorts	-	-	-	-	-	-	-	-	-	-
Anderer Zustand der Straße	1	-	-	2	1	-	-	-	-	-
innerorts	-	-	-	-	-	-	-	-	-	-
außerorts	1	-	-	2	1	-	-	-	-	-
Nicht ordnungsgemäßer Zustand der Verkehrszeichen oder -einrichtungen	-	-	-	-	-	-	-	-	-	-
innerorts	-	-	-	-	-	-	-	-	-	-
außerorts	-	-	-	-	-	-	-	-	-	-
Mangelhafte Beleuchtung der Straße	-	-	-	-	-	-	-	-	-	-
innerorts	-	-	-	-	-	-	-	-	-	-
außerorts	-	-	-	-	-	-	-	-	-	-
Mangelhafte Sicherung von Bahnübergängen	-	-	-	-	-	-	-	-	-	-
innerorts	-	-	-	-	-	-	-	-	-	-
außerorts	-	-	-	-	-	-	-	-	-	-
Witterungseinflüsse										
Sichtbehinderung durch										
Nebel	1	-	-	1	1	1	-	-	1	-
innerorts	-	-	-	-	-	1	-	-	1	-
außerorts	1	-	-	1	1	-	-	-	-	-
starken Regen, Hagel, Schneegestöber usw.	-	-	-	-	-	-	-	-	-	-
innerorts	-	-	-	-	-	-	-	-	-	-
außerorts	-	-	-	-	-	-	-	-	-	-
blendende Sonne	11	-	1	14	2	8	-	1	10	4
innerorts	7	-	1	8	1	8	-	1	10	4
außerorts	4	-	-	6	1	-	-	-	-	-
Seitenwind	-	-	-	-	-	1	1	-	1	-
innerorts	-	-	-	-	-	-	-	-	-	-
außerorts	-	-	-	-	-	1	1	-	1	-
Unwetter oder sonstige Witterungseinflüsse	-	-	-	-	-	1	-	-	1	-
innerorts	-	-	-	-	-	-	-	-	-	-
außerorts	-	-	-	-	-	1	-	-	1	-
Hindernisse										
Nicht oder unzureichend gesicherte Arbeitsstelle auf der Fahrbahn										
innerorts	-	-	-	-	-	-	-	-	-	-
außerorts	-	-	-	-	-	-	-	-	-	-
Wild auf der Fahrbahn	3	-	1	2	2	3	-	-	3	3
innerorts	-	-	-	-	-	-	-	-	-	-
außerorts	3	-	1	2	2	3	-	-	3	3
Anderes Tier auf der Fahrbahn	-	-	-	-	-	-	-	-	-	-
innerorts	-	-	-	-	-	-	-	-	-	-
außerorts	-	-	-	-	-	-	-	-	-	-
Sonstiges Hindernis auf der Fahrbahn	-	-	-	-	1	1	-	-	1	-
innerorts	-	-	-	-	-	1	-	-	1	-
außerorts	-	-	-	-	1	-	-	-	-	-
Sonstige Ursachen										
innerorts	20	-	7	21	5	19	-	10	12	5
außerorts	13	-	4	14	5	11	-	5	6	5
außerorts	7	-	3	7	-	8	-	5	6	-

¹⁾ Die Tabelle enthält Mehrfachzählungen, weil bei einem Unfall bis zu acht Ursachen eingetragen werden.

Noch: 4. Ursachen von Straßenverkehrsunfällen
 Noch: 4.2 Straßenverkehrsunfälle und Verunglückte nach Unfallursachen ¹⁾

Ursache Ortslage	Unfälle mit Personen- schaden	Verunglückte			Schwerw. Unfälle mit Sach- schaden (i.e.S.)	Unfälle mit Personen- schaden	Verunglückte			Schwerw. Unfälle mit Sach- schaden (i.e.S.)
		Getötete	Schwer-	Leicht-			Getötete	Schwer-	Leicht-	
			verletzte					verletzte		
Januar bis Februar 2015										
Januar bis Februar 2014										
Fehlverhalten der Fahrzeugführer										
Alkoholeinfluss	33	-	12	30	27	50	-	17	41	28
innerorts	20	-	6	20	16	28	-	10	25	18
außerorts	13	-	6	10	11	22	-	7	16	10
Einfluss anderer berauschender Mittel (z.B. Drogen, Rauschgift)	5	-	-	7	3	5	-	3	3	6
innerorts	3	-	-	3	2	3	-	1	2	5
außerorts	2	-	-	4	1	2	-	2	1	1
Übermüdung	4	-	2	3	7	6	-	2	7	4
innerorts	1	-	1	-	3	1	-	-	2	1
außerorts	3	-	1	3	4	5	-	2	5	3
Sonstige körperliche oder geistige Mängel	11	-	3	10	1	11	-	6	9	3
innerorts	9	-	2	9	1	8	-	4	7	2
außerorts	2	-	1	1	-	3	-	2	2	1
Benutzung der falschen Fahrbahn (auch Richtungsfahrbahn) oder verbotswidrige Benutzung anderer Straßenteile	17	-	6	14	4	21	-	7	22	2
innerorts	10	-	3	10	2	15	-	5	16	2
außerorts	7	-	3	4	2	6	-	2	6	-
Verstoß gegen das Rechtsfahrgebot	24	-	7	37	21	36	2	19	45	17
innerorts	11	-	3	13	13	14	-	3	18	6
außerorts	13	-	4	24	8	22	2	16	27	11
Nicht angepasste Geschwindigkeit mit gleichzeitigem Überschreiten der zulässigen Höchstgeschwindigkeit	2	-	1	1	2	6	-	3	4	2
innerorts	1	-	-	1	1	4	-	2	2	-
außerorts	1	-	1	-	1	2	-	1	2	2
Nicht angepasste Geschwindigkeit in anderen Fällen	195	3	80	204	95	188	3	62	182	105
innerorts	73	1	32	65	31	68	-	19	63	46
außerorts	122	2	48	139	64	120	3	43	119	59
Ungenügender Sicherheitsabstand	94	-	10	117	20	105	1	5	128	25
innerorts	64	-	3	78	13	81	-	3	100	16
außerorts	30	-	7	39	7	24	1	2	28	9
Starkes Bremsen des Vorausfahrenden ohne zwingenden Grund	1	-	1	1	1	-	-	-	-	-
innerorts	-	-	-	-	-	-	-	-	-	-
außerorts	1	-	1	1	1	-	-	-	-	-
Unzulässiges Rechtsüberholen	1	-	-	1	-	-	-	-	-	1
innerorts	1	-	-	1	-	-	-	-	-	1
außerorts	-	-	-	-	-	-	-	-	-	-
Überholen trotz Gegenverkehrs	7	1	2	9	3	4	-	4	1	1
innerorts	1	-	-	3	-	1	-	1	-	-
außerorts	6	1	2	6	3	3	-	3	1	1
Überholen trotz unklarer Verkehrslage	4	-	1	3	6	4	-	1	3	5
innerorts	2	-	-	2	3	1	-	-	1	1
außerorts	2	-	1	1	3	3	-	1	2	4
Überholen trotz unzureichender Sicht- verhältnisse	-	-	-	-	1	1	-	-	2	1
innerorts	-	-	-	-	-	-	-	-	-	-
außerorts	-	-	-	-	1	1	-	-	2	1
Überholen ohne Beachtung des nachfolgenden Verkehrs und/oder ohne rechtzeitige und deutliche Ankündigung des Ausschereins	5	-	2	4	3	1	-	-	1	3
innerorts	-	-	-	-	-	-	-	-	-	-
außerorts	5	-	2	4	3	1	-	-	1	3
Fehler beim Wiedereinordnen nach rechts	2	-	-	3	2	3	-	-	3	3
innerorts	1	-	-	2	1	1	-	-	1	-
außerorts	1	-	-	1	1	2	-	-	2	3
Sonstige Fehler beim Überholen (z.B. ohne genügenden Seitenabstand)	11	-	3	11	2	10	-	6	8	4
innerorts	4	-	-	4	2	5	-	1	6	-
außerorts	7	-	3	7	-	5	-	5	2	4
Fehler beim Überholtwerden	3	-	1	3	2	3	-	-	4	1
innerorts	1	-	-	1	2	-	-	-	-	-
außerorts	2	-	1	2	-	3	-	-	4	1
Nichtbeachten des Vorranges entgegen- kommender Fahrzeuge beim Vorbeifahren an haltenden Fahrzeugen, Absperrungen oder Hindernissen	1	-	-	1	1	2	-	1	1	2
innerorts	1	-	-	1	1	2	-	1	1	1
außerorts	-	-	-	-	-	-	-	-	-	1

¹⁾ Die Tabelle enthält Mehrfachzahlungen, weil bei einem Unfall bis zu acht Ursachen eingetragen werden.

Noch: 4. Ursachen von Straßenverkehrsunfällen
 Noch: 4.2 Straßenverkehrsunfälle und Verunglückte nach Unfallursachen *)

Ursache Ortslage	Unfälle mit Personen- schaden	Verunglückte			Schwerw. Unfälle mit Sach- schaden (i.e.S.)	Unfälle mit Personen- schaden	Verunglückte			Schwerw. Unfälle mit Sach- schaden (i.e.S.)
		Getötete	Schwer-	Leicht-			Getötete	Schwer-	Leicht-	
			verletzte					verletzte		
		Noch: Januar bis Februar 2015					Noch: Januar bis Februar 2014			
Nichtbeachten des nachfolgenden Verkehrs beim Vorbeifahren an haltenden Fahrzeugen, Absperrungen oder Hindernissen und/oder ohne rechtzeitige und deutliche Ankündigung des Ausscherens	-	-	-	-	-	1	-	-	1	1
innerorts	-	-	-	-	-	-	-	-	-	-
außerorts	-	-	-	-	-	1	-	-	1	1
Nebeneinanderfahren, fehlerhaftes Wechseln des Fahrstreifens beim Nebeneinanderfahren oder Nichtbeachten des Reißverschlussverfahrens	5	-	4	8	8	7	-	1	9	1
innerorts	2	-	-	2	5	2	-	1	1	-
außerorts	3	-	4	6	3	5	-	-	8	1
Nichtbeachten der Regel "rechts vor links"	9	-	-	9	7	12	-	2	13	16
innerorts	9	-	-	9	7	12	-	2	13	15
außerorts	-	-	-	-	-	-	-	-	-	1
Nichtbeachten der die Vorfahrt regelnden Verkehrszeichen	84	2	22	111	65	100	-	23	130	64
innerorts	61	-	12	83	49	70	-	12	81	52
außerorts	23	2	10	28	16	30	-	11	49	12
Nichtbeachten der Vorfahrt des durchgehenden Verkehrs auf Autobahnen oder Kraftfahrstraßen	2	-	4	6	1	1	-	-	1	1
innerorts	-	-	-	-	-	-	-	-	-	-
außerorts	2	-	4	6	1	1	-	-	1	1
Nichtbeachten der Vorfahrt durch Fahrzeuge, die aus Feld- und Waldwegen kommen	2	-	1	1	1	3	-	1	5	1
innerorts	1	-	1	-	1	2	-	-	3	-
außerorts	1	-	-	1	-	1	-	1	2	1
Nichtbeachten der Verkehrsregelung durch Polizeibeamte oder Lichtzeichen	14	-	1	17	3	19	-	1	29	9
innerorts	12	-	1	13	2	17	-	1	27	9
außerorts	2	-	-	4	1	2	-	-	2	-
Nichtbeachten des Vorranges entgegenkommender Fahrzeuge	-	-	-	-	1	5	-	2	4	1
innerorts	-	-	-	-	-	2	-	-	2	1
außerorts	-	-	-	-	1	3	-	2	2	-
Nichtbeachten des Vorranges von Schienenfahrzeugen an Bahnübergängen	1	-	1	4	-	-	-	-	-	-
innerorts	1	-	1	4	-	-	-	-	-	-
außerorts	-	-	-	-	-	-	-	-	-	-
Fehler beim Abbiegen	52	-	16	61	23	50	-	11	53	24
innerorts	38	-	10	41	20	41	-	10	39	20
außerorts	14	-	6	20	3	9	-	1	14	4
Fehler beim Wenden oder Rückwärtsfahren	37	1	5	35	10	28	1	5	26	13
innerorts	37	1	5	35	9	27	1	4	26	12
außerorts	-	-	-	-	1	1	-	1	-	1
Fehler beim Einfahren in den fließenden Verkehr (z.B. aus einem Grundstück, von einem anderen Straßenteil oder beim Anfahren vom Fahrbahnrand)	19	-	2	17	3	27	-	5	29	10
innerorts	17	-	2	15	3	25	-	5	25	10
außerorts	2	-	-	2	-	2	-	-	4	-
Falsches Verhalten gegenüber Fußgängern an Fußgängerüberwegen	11	1	4	8	-	9	-	3	7	-
innerorts	11	1	4	8	-	9	-	3	7	-
außerorts	-	-	-	-	-	-	-	-	-	-
an Fußgängerfurten	3	-	1	3	-	1	-	1	-	-
innerorts	3	-	1	3	-	1	-	1	-	-
außerorts	-	-	-	-	-	-	-	-	-	-
beim Abbiegen	19	-	7	14	-	12	-	1	11	-
innerorts	19	-	7	14	-	12	-	1	11	-
außerorts	-	-	-	-	-	-	-	-	-	-
an Haltestellen (auch haltenden Schulbussen mit eingeschaltetem Warnblinklicht)	2	-	2	-	-	2	-	1	1	-
innerorts	2	-	2	-	-	2	-	1	1	-
außerorts	-	-	-	-	-	-	-	-	-	-
an anderen Stellen	32	2	12	20	-	42	2	12	32	-
innerorts	31	2	12	19	-	38	2	12	28	-
außerorts	1	-	-	1	-	4	-	-	4	-
Unzulässiges Halten oder Parken	-	-	-	-	-	-	-	-	-	-
innerorts	-	-	-	-	-	-	-	-	-	-
außerorts	-	-	-	-	-	-	-	-	-	-

*) Die Tabelle enthält Mehrfachzählungen, weil bei einem Unfall bis zu acht Ursachen eingetragen werden.

Noch: 4. Ursachen von Straßenverkehrsunfällen
 Noch: 4.2 Straßenverkehrsunfälle und Verunglückte nach Unfallursachen *)

Ursache Ortslage	Unfälle mit Personen- schaden	Verunglückte			Schwerw. Unfälle mit Sach- schaden (i.e.S.)	Unfälle mit Personen- schaden	Verunglückte			Schwerw. Unfälle mit Sach- schaden (i.e.S.)
		Getötete	Schwer-	Leicht-			Getötete	Schwer-	Leicht-	
			verletzte					verletzte		
Noch: Januar bis Februar 2015										
Noch: Januar bis Februar 2014										
Mangelnde Sicherung haltender oder liegen- gebliebener Fahrzeuge und von Unfall- stellen sowie Schulbussen, bei denen Kinder ein- oder aussteigen	1	-	-	1	-	2	-	2	-	-
innerorts	1	-	-	1	-	1	-	1	-	-
außerorts	-	-	-	-	-	1	-	1	-	-
Verkehrswidriges Verhalten beim Ein- oder Aussteigen, Be- oder Entladen	3	-	-	3	-	1	-	-	1	-
innerorts	3	-	-	3	-	1	-	-	1	-
außerorts	-	-	-	-	-	-	-	-	-	-
Nichtbeachten der Beleuchtungs- vorschriften	1	-	-	1	1	-	-	-	-	-
innerorts	-	-	-	-	-	-	-	-	-	-
außerorts	1	-	-	1	1	-	-	-	-	-
Überladung, Überbesetzung	-	-	-	-	-	-	-	-	-	-
innerorts	-	-	-	-	-	-	-	-	-	-
außerorts	-	-	-	-	-	-	-	-	-	-
Unzureichend gesicherte Ladung oder Fahrzeugzubehörteile	1	-	-	1	3	1	-	-	1	2
innerorts	1	-	-	1	1	-	-	-	-	-
außerorts	-	-	-	-	2	1	-	-	1	2
Andere Fehler beim Fahrzeugführer	254	4	81	237	80	209	6	56	206	59
innerorts	159	1	39	145	34	129	2	27	130	30
außerorts	95	3	42	92	46	80	4	29	76	29
Technische Mängel, Wartungsmängel										
Beleuchtung	-	-	-	-	1	1	1	-	1	-
innerorts	-	-	-	-	-	-	-	-	-	-
außerorts	-	-	-	-	1	1	1	-	1	-
Bereifung	1	-	-	1	1	-	-	-	-	2
innerorts	-	-	-	-	-	-	-	-	-	-
außerorts	1	-	-	1	1	-	-	-	-	2
Bremsen	3	-	1	2	-	-	-	-	-	-
innerorts	2	-	-	2	-	-	-	-	-	-
außerorts	1	-	1	-	-	-	-	-	-	-
Lenkung	-	-	-	-	-	-	-	-	-	-
innerorts	-	-	-	-	-	-	-	-	-	-
außerorts	-	-	-	-	-	-	-	-	-	-
Zugvorrichtung	-	-	-	-	-	-	-	-	-	-
innerorts	-	-	-	-	-	-	-	-	-	-
außerorts	-	-	-	-	-	-	-	-	-	-
Andere Mängel	2	-	1	2	2	-	-	-	-	-
innerorts	-	-	-	-	1	-	-	-	-	-
außerorts	2	-	1	2	1	-	-	-	-	-

*) Die Tabelle enthält Mehrfachzählungen, weil bei einem Unfall bis zu acht Ursachen eingetragen werden.

Noch: 4. Ursachen von Straßenverkehrsunfällen
 Noch: 4.2 Straßenverkehrsunfälle und Verunglückte nach Unfallursachen^{*)}

Ursache Ortslage	Unfälle mit Personen- schaden	Verunglückte			Schwerw. Unfälle mit Sach- schaden (i.e.S.)	Unfälle mit Personen- schaden	Verunglückte			Schwerw. Unfälle mit Sach- schaden (i.e.S.)
		Getötete	Schwer-	Leicht-			Getötete	Schwer-	Leicht-	
			verletzte					verletzte		
Noch: Januar bis Februar 2015 Noch: Januar bis Februar 2014										
Fehlverhalten der Fußgänger										
Alkoholeinfluss	2	-	1	1	-	4	-	2	3	-
innerorts	2	-	1	1	-	3	-	2	2	-
außerorts	-	-	-	-	-	1	-	-	1	-
Einfluss anderer berauschender Mittel (z.B. Drogen, Rauschgift)	-	-	-	-	-	-	-	-	-	-
innerorts	-	-	-	-	-	-	-	-	-	-
außerorts	-	-	-	-	-	-	-	-	-	-
Übermüdung	-	-	-	-	-	-	-	-	-	-
innerorts	-	-	-	-	-	-	-	-	-	-
außerorts	-	-	-	-	-	-	-	-	-	-
Sonstige körperliche oder geistige Mängel	-	-	-	-	-	1	-	1	-	-
innerorts	-	-	-	-	-	1	-	1	-	-
außerorts	-	-	-	-	-	-	-	-	-	-
Falsches Verhalten										
beim Überschreiten der Fahrbahn an Stellen, an denen der Fußgängerverkehr durch Polizeibeamte oder Lichtzeichen geregelt war	1	-	-	1	-	1	1	-	1	-
innerorts	1	-	-	1	-	1	1	-	1	-
außerorts	-	-	-	-	-	-	-	-	-	-
auf Fußgängerüberwegen ohne Verkehrsrege- lung durch Polizeibeamte oder Licht- zeichen	1	-	-	1	-	-	-	-	-	-
innerorts	1	-	-	1	-	-	-	-	-	-
außerorts	-	-	-	-	-	-	-	-	-	-
in der Nähe von Kreuzungen oder Ein- mündungen, Lichtzeichenanlagen oder Fußgängerüberwegen bei dichtem Verkehr	-	-	-	-	-	3	-	2	1	-
innerorts	-	-	-	-	-	3	-	2	1	-
außerorts	-	-	-	-	-	-	-	-	-	-
an anderen Stellen:										
durch plötzliches Hervortreten hinter Sichthindernissen	3	-	2	1	-	2	-	-	3	-
innerorts	3	-	2	1	-	2	-	-	3	-
außerorts	-	-	-	-	-	-	-	-	-	-
ohne auf den Fahrzeugverkehr zu achten	12	-	7	8	-	8	-	1	8	1
innerorts	11	-	6	8	-	7	-	1	7	1
außerorts	1	-	1	-	-	1	-	-	1	-
durch sonstiges falsches Verhalten	9	1	4	9	-	-	-	-	-	-
innerorts	9	1	4	9	-	-	-	-	-	-
außerorts	-	-	-	-	-	-	-	-	-	-
Nichtbenutzen des Gehweges	-	-	-	-	-	-	-	-	-	-
innerorts	-	-	-	-	-	-	-	-	-	-
außerorts	-	-	-	-	-	-	-	-	-	-
Nichtbenutzen der vorgeschriebenen Straßenseite	1	-	-	1	-	-	-	-	-	-
innerorts	-	-	-	-	-	-	-	-	-	-
außerorts	1	-	-	1	-	-	-	-	-	-
Spielen auf oder neben der Fahrbahn	-	-	-	-	-	-	-	-	-	-
innerorts	-	-	-	-	-	-	-	-	-	-
außerorts	-	-	-	-	-	-	-	-	-	-
Andere Fehler der Fußgänger	3	-	-	4	-	6	-	3	7	-
innerorts	3	-	-	4	-	5	-	3	6	-
außerorts	-	-	-	-	-	1	-	-	1	-

*) Die Tabelle enthält Mehrfachzählungen, weil bei einem Unfall bis zu acht Ursachen eingetragen werden

Noch: 4. Ursachen von Straßenverkehrsunfällen
 Noch: 4.2 Straßenverkehrsunfälle und Verunglückte nach Unfallursachen ¹⁾

Ursache Ortslage	Unfälle mit Personen- schaden	Verunglückte			Schwerw. Unfälle mit Sach- schaden (i.e.S.)	Unfälle mit Personen- schaden	Verunglückte			Schwerw. Unfälle mit Sach- schaden (i.e.S.)
		Getötete	Schwer-	Leicht-			Getötete	Schwer-	Leicht-	
			verletzte					verletzte		
Noch: Januar bis Februar 2015										
Noch: Januar bis Februar 2014										
Straßenverhältnisse										
Verunreinigung durch ausgeflossenes Öl										
innerorts	1	-	-	1	2	-	-	-	-	-
außerorts	-	-	-	-	1	-	-	-	-	-
außerorts	1	-	-	1	1	-	-	-	-	-
Andere Verunreinigungen durch Straßenbenutzer										
innerorts	-	-	-	-	-	-	-	-	-	-
außerorts	-	-	-	-	-	-	-	-	-	-
Schnee, Eis										
innerorts	68	1	18	79	42	54	-	16	48	53
außerorts	26	-	10	22	19	22	-	4	19	26
außerorts	42	1	8	57	23	32	-	12	29	27
Regen										
innerorts	9	-	9	5	4	7	-	2	8	5
außerorts	5	-	3	3	1	1	-	-	1	2
außerorts	4	-	6	2	3	6	-	2	7	3
Andere Einflüsse										
innerorts	2	-	2	-	-	2	-	-	2	-
außerorts	1	-	1	-	-	-	-	-	-	-
außerorts	1	-	1	-	-	2	-	-	2	-
Spurrillen im Zusammenhang mit Regen, Schnee oder Eis										
innerorts	-	-	-	-	-	-	-	-	-	-
außerorts	-	-	-	-	-	-	-	-	-	-
Anderer Zustand der Straße										
innerorts	2	-	-	3	1	3	-	1	3	-
außerorts	1	-	-	1	-	2	-	-	3	-
außerorts	1	-	-	2	1	1	-	1	-	-
Nicht ordnungsgemäßer Zustand der Verkehrszeichen oder -einrichtungen										
innerorts	-	-	-	-	-	-	-	-	-	-
außerorts	-	-	-	-	-	-	-	-	-	-
Mangelhafte Beleuchtung der Straße										
innerorts	1	-	2	-	-	-	-	-	-	-
außerorts	1	-	2	-	-	-	-	-	-	-
Mangelhafte Sicherung von Bahnübergängen										
innerorts	-	-	-	-	-	-	-	-	-	-
außerorts	-	-	-	-	-	-	-	-	-	-
Witterungseinflüsse										
Sichtbehinderung durch										
Nebel										
innerorts	1	-	-	1	1	4	-	1	5	1
außerorts	-	-	-	-	-	2	-	-	3	-
außerorts	1	-	-	1	1	2	-	1	2	1
starken Regen, Hagel, Schneegestöber usw.										
innerorts	4	-	2	3	-	-	-	-	-	-
außerorts	4	-	2	3	-	-	-	-	-	-
außerorts	-	-	-	-	-	-	-	-	-	-
blendende Sonne										
innerorts	13	1	3	16	3	10	-	2	11	5
außerorts	8	-	2	9	2	9	-	1	11	5
außerorts	5	1	1	7	1	1	-	1	-	-
Seitenwind										
innerorts	5	-	8	2	-	1	1	-	1	-
außerorts	1	-	1	-	-	-	-	-	-	-
außerorts	4	-	8	1	-	1	1	-	1	-
Unwetter oder sonstige Witterungseinflüsse										
innerorts	1	-	-	1	-	1	-	-	1	-
außerorts	-	-	-	-	-	-	-	-	-	-
außerorts	1	-	-	1	-	1	-	-	1	-
Hindernisse										
Nicht oder unzureichend gesicherte Arbeitsstelle auf der Fahrbahn										
innerorts	-	-	-	-	-	-	-	-	-	-
außerorts	-	-	-	-	-	-	-	-	-	-
Wild auf der Fahrbahn										
innerorts	6	-	2	4	10	12	-	2	11	6
außerorts	-	-	-	-	1	-	-	-	-	-
außerorts	6	-	2	4	9	12	-	2	11	6
Anderes Tier auf der Fahrbahn										
innerorts	1	-	-	1	-	2	-	1	1	1
außerorts	1	-	-	1	-	-	-	-	-	-
außerorts	-	-	-	-	-	2	-	1	1	1
Sonstiges Hindernis auf der Fahrbahn										
innerorts	-	-	-	-	2	2	-	-	2	1
außerorts	-	-	-	-	1	1	-	-	1	-
außerorts	-	-	-	-	1	1	-	-	1	1
Sonstige Ursachen										
innerorts	42	-	13	44	14	32	-	11	28	8
außerorts	31	-	10	30	12	19	-	5	14	6
außerorts	11	-	3	14	2	13	-	6	14	2

¹⁾ Die Tabelle enthält Mehrfachzählungen, weil bei einem Unfall bis zu acht Ursachen eingetragen werden.

5. Straßenverkehrsunfälle und Verunglückte nach Kreisen

Kreisfreie Stadt Landkreis Land Ortslage	Unfälle insgesamt	Davon					Verun- glückte Personen insgesamt	Davon		
		mit Personen- schaden	mit nur Sach- schaden	davon				Getötete	Schwer- verletzte	Leicht- verletzte
				schwerwie- gende Unfälle mit Sachschaden (im engeren Sinne) ¹⁾	sonstige Sachschadens- unfälle unter dem Einfluss berauschender Mittel ²⁾	übrige Sach- schadens- unfälle				
Februar 2015										
Stadt Erfurt	418	33	385	16	2	367	42	-	10	32
innerorts	384	26	358	15	2	341	33	-	8	25
außerorts ohne Autobahn	22	5	17	1	-	16	7	-	1	6
auf Autobahnen	12	2	10	-	-	10	2	-	1	1
Stadt Gera	163	20	143	3	1	139	26	-	2	24
innerorts	152	19	133	3	1	129	25	-	2	23
außerorts ohne Autobahn	8	1	7	-	-	7	1	-	-	1
auf Autobahnen	3	-	3	-	-	3	-	-	-	-
Stadt Jena	195	22	173	2	2	169	27	-	2	25
innerorts	184	21	163	2	2	159	26	-	2	24
außerorts ohne Autobahn	7	1	6	-	-	6	1	-	-	1
auf Autobahnen	4	-	4	-	-	4	-	-	-	-
Stadt Suhl	68	4	64	1	1	62	5	-	1	4
innerorts	59	4	55	1	1	53	5	-	1	4
außerorts ohne Autobahn	3	-	3	-	-	3	-	-	-	-
auf Autobahnen	6	-	6	-	-	6	-	-	-	-
Stadt Weimar	134	14	120	8	-	112	16	-	2	14
innerorts	120	11	109	7	-	102	13	-	2	11
außerorts ohne Autobahn	13	3	10	1	-	9	3	-	-	3
auf Autobahnen	1	-	1	-	-	1	-	-	-	-
Stadt Eisenach	90	10	80	2	-	78	11	-	1	10
innerorts	73	7	66	1	-	65	8	-	1	7
außerorts ohne Autobahn	16	3	13	1	-	12	3	-	-	3
auf Autobahnen	1	-	1	-	-	1	-	-	-	-
Eichsfeld	157	18	139	6	1	132	22	-	4	18
innerorts	88	6	82	5	-	77	7	-	2	5
außerorts ohne Autobahn	58	10	48	1	1	46	12	-	2	10
auf Autobahnen	11	2	9	-	-	9	3	-	-	3
Nordhausen	178	8	170	6	-	164	11	-	2	9
innerorts	119	6	113	5	-	108	6	-	1	5
außerorts ohne Autobahn	44	2	42	1	-	41	5	-	1	4
auf Autobahnen	15	-	15	-	-	15	-	-	-	-
Wartburgkreis	208	31	177	9	1	167	41	1	10	30
innerorts	103	14	89	4	1	84	17	-	3	14
außerorts ohne Autobahn	89	15	74	4	-	70	22	1	6	15
auf Autobahnen	16	2	14	1	-	13	2	-	1	1
Unstrut-Hainich-Kreis	185	16	169	6	2	161	20	-	8	12
innerorts	124	10	114	1	2	111	10	-	3	7
außerorts ohne Autobahn	61	6	55	5	-	50	10	-	5	5
auf Autobahnen	-	-	-	-	-	-	-	-	-	-
Kyffhäuserkreis	114	14	100	4	2	94	19	-	3	16
innerorts	67	7	60	-	1	59	8	-	3	5
außerorts ohne Autobahn	45	7	38	4	1	33	11	-	-	11
auf Autobahnen	2	-	2	-	-	2	-	-	-	-
Schmalkalden-Meiningen	211	27	184	7	-	177	35	-	8	27
innerorts	141	18	123	3	-	120	21	-	6	15
außerorts ohne Autobahn	58	7	51	2	-	49	11	-	1	10
auf Autobahnen	12	2	10	2	-	8	3	-	1	2

1) Straftatbestand oder Ordnungswidrigkeit und gleichzeitig mindestens ein Kfz nicht mehr fahrbereit

2) Unfallbeteiligter stand unter dem Einfluss berauschender Mittel und alle beteiligten Kfz waren fahrbereit.

Noch: 5. Straßenverkehrsunfälle und Verunglückte nach Kreisen

Kreisfreie Stadt Landkreis Land Ortslage	Unfälle insgesamt	Davon					Verun- glückte Personen insgesamt	Davon		
		mit Personen- schaden	mit nur Sach- schaden	davon				Getötete	Schwer- verletzte	Leicht- verletzte
				schwerwie- gende Unfälle mit Sachschaden (im engeren Sinne) ¹⁾	Sonstige Sachschaden- unfälle unter dem Einfluss berauschender Mittel ²⁾	übrige Sach- schaden- unfälle				
Noch: Februar 2015										
Gotha	246	17	229	9	4	216	30	-	9	21
innerorts	173	9	164	5	4	155	14	-	3	11
außerorts ohne Autobahn	57	6	51	4	-	47	9	-	4	5
auf Autobahnen	16	2	14	-	-	14	7	-	2	5
Sömmerda	104	15	89	-	1	88	23	-	3	20
innerorts	71	8	63	-	1	62	12	-	2	10
außerorts ohne Autobahn	33	7	26	-	-	26	11	-	1	10
auf Autobahnen	-	-	-	-	-	-	-	-	-	-
Hildburghausen	113	6	107	7	2	98	13	-	3	10
innerorts	54	2	52	5	2	45	3	-	1	2
außerorts ohne Autobahn	53	4	49	1	-	48	10	-	2	8
auf Autobahnen	6	-	6	1	-	5	-	-	-	-
Ilm-Kreis	168	18	150	10	-	140	23	-	4	19
innerorts	104	11	93	9	-	84	14	-	2	12
außerorts ohne Autobahn	51	5	46	1	-	45	6	-	2	4
auf Autobahnen	13	2	11	-	-	11	3	-	-	3
Weimarer Land	143	14	129	7	1	121	19	-	9	10
innerorts	84	7	77	4	1	72	10	-	5	5
außerorts ohne Autobahn	46	6	40	2	-	38	8	-	4	4
auf Autobahnen	13	1	12	1	-	11	1	-	-	1
Sonneberg	116	9	107	6	-	101	14	-	2	12
innerorts	100	6	94	4	-	90	8	-	-	8
außerorts ohne Autobahn	16	3	13	2	-	11	6	-	2	4
auf Autobahnen	-	-	-	-	-	-	-	-	-	-
Saalfeld-Rudolstadt	179	21	158	5	1	152	30	1	4	25
innerorts	135	14	121	3	1	117	18	1	1	16
außerorts ohne Autobahn	44	7	37	2	-	35	12	-	3	9
auf Autobahnen	-	-	-	-	-	-	-	-	-	-
Saale-Holzland-Kreis	118	9	109	7	1	101	18	1	5	12
innerorts	48	1	47	3	-	44	1	-	-	1
außerorts ohne Autobahn	24	4	20	1	-	19	10	1	3	6
auf Autobahnen	46	4	42	3	1	38	7	-	2	5
Saale-Orla-Kreis	152	11	141	5	3	133	13	1	3	9
innerorts	75	6	69	-	2	67	6	1	1	4
außerorts ohne Autobahn	57	5	52	4	1	47	7	-	2	5
auf Autobahnen	20	-	20	1	-	19	-	-	-	-
Greiz	143	19	124	4	1	119	26	1	9	16
innerorts	85	13	72	2	1	69	15	1	3	11
außerorts ohne Autobahn	51	6	45	1	-	44	11	-	6	5
auf Autobahnen	7	-	7	1	-	6	-	-	-	-
Altenburger Land	133	19	114	3	6	105	28	-	4	24
innerorts	97	10	87	2	6	79	15	-	1	14
außerorts ohne Autobahn	30	9	21	-	-	21	13	-	3	10
auf Autobahnen	6	-	6	1	-	5	-	-	-	-
Thüringen	3 736	375	3 361	133	32	3 196	512	5	108	399
innerorts	2 640	236	2 404	84	28	2 292	295	3	53	239
außerorts ohne Autobahn	886	122	764	38	3	723	189	2	48	139
auf Autobahnen	210	17	193	11	1	181	28	-	7	21
davon										
kreisfreie Städte	1 068	103	965	32	6	927	127	-	18	109
Landkreise	2 668	272	2 396	101	26	2 269	385	5	90	290

1) Straftatbestand oder Ordnungswidrigkeit und gleichzeitig mindestens ein Kfz nicht mehr fahrbereit
2) Unfallbeteiligter stand unter dem Einfluss berauschender Mittel und alle beteiligten Kfz waren fahrbereit.

6. Straßenverkehrsunfälle unter Alkoholeinwirkung sowie Verunglückte nach Kreisen

Kreisfreie Stadt Landkreis Land	Unfälle unter Alkohol- einfluss insgesamt	Davon					Verun- glückte Personen insgesamt	Davon		
		mit Personenschaden			mit nur Sachschaden			Getötete	Schwer- verletzte	Leicht- verletzte
		mit Getöteten	mit Schwer- verletzten	mit Leicht- verletzten	schwerwie- gende Unfälle (im engeren Sinne) ¹⁾	sonstige Unfälle unter dem Einfluss berauschender Mittel ²⁾				
Februar 2015										
Stadt Erfurt	4	-	1	-	1	2	1	-	1	-
Stadt Gera	2	-	-	1	-	1	1	-	-	1
Stadt Jena	2	-	-	-	-	2	-	-	-	-
Stadt Suhl	1	-	-	-	-	1	-	-	-	-
Stadt Weimar	1	-	-	1	-	-	1	-	-	1
Stadt Eisenach	1	-	-	-	1	-	-	-	-	-
Eichsfeld	1	-	-	-	-	1	-	-	-	-
Nordhausen	1	-	-	1	-	-	1	-	-	1
Wartburgkreis	2	-	1	1	-	-	2	-	1	1
Unstrut-Hainich-Kreis	2	-	-	-	-	2	-	-	-	-
Kyffhäuserkreis	5	-	-	1	2	2	2	-	-	2
Schmalkalden-Meiningen	1	-	-	-	1	-	-	-	-	-
Gotha	3	-	1	-	-	2	1	-	1	-
Sömmerda	1	-	-	-	-	1	-	-	-	-
Hildburghausen	3	-	1	-	1	1	1	-	1	-
Ilm-Kreis	2	-	-	-	2	-	-	-	-	-
Weimarer Land	6	-	1	1	3	1	3	-	1	2
Sonneberg	-	-	-	-	-	-	-	-	-	-
Saalfeld-Rudolstadt	2	-	-	1	-	1	1	-	-	1
Saale-Holzland-Kreis	1	-	-	-	-	1	-	-	-	-
Saale-Orla-Kreis	5	-	-	1	1	3	1	-	-	1
Greiz	2	-	-	1	-	1	2	-	-	2
Altenburger Land	8	-	1	1	-	6	4	-	1	3
Thüringen	56	-	6	10	12	28	21	-	6	15
davon										
kreisfreie Städte	11	-	1	2	2	6	3	-	1	2
Landkreise	45	-	5	8	10	22	18	-	5	13

1) Straftatbestand oder Ordnungswidrigkeit und gleichzeitig mindestens ein Kfz nicht mehr fahrbereit

2) Unfallbeteiligter stand unter dem Einfluss berauschender Mittel und alle beteiligten Kfz waren fahrbereit.

