



# Statistischer Bericht

AI, AVI - j / 14

## Bevölkerung und Erwerbstätigkeit in Thüringen 2014 - Ergebnis des Mikrozensus -

---

Bestell-Nr. 01103

### **Zeichenerklärung**

- nichts vorhanden (genau Null)
- 0 weniger als die Hälfte von 1 in der letzten besetzten Stelle, jedoch mehr als nichts
- . Zahlenwert unbekannt oder geheim zu halten
- ... Zahlenwert lag bei Redaktionsschluss noch nicht vor
- x Tabellenfach gesperrt, weil Aussage nicht sinnvoll
- p vorläufige Zahl
- r berichtigte Zahl
- / Zahlenwert nicht sicher genug
- () Aussagewert eingeschränkt

Anmerkung: Abweichungen in den Summen, auch im Vergleich zu anderen Veröffentlichungen, erklären sich aus dem Runden von Einzelwerten.

### **Herausgeber:**

Thüringer Landesamt für Statistik

Europaplatz 3, 99091 Erfurt

Postfach 90 01 63, 99104 Erfurt

Telefon: 03 61 37-84 642 / 84 647

Telefax 03 61 37-84 699

Internet: [www.statistik.thueringen.de](http://www.statistik.thueringen.de)

E-Mail: [auskunft@statistik.thueringen.de](mailto:auskunft@statistik.thueringen.de)

### **Auskunft erteilt:**

Referat: Bevölkerung, Mikrozensus,  
Haushaltsstatistiken

Telefon: 0361 37-84439

Herausgegeben im Mai 2015

Heft-Nr.: 92/15

Preis: 6,25 Euro

© Thüringer Landesamt für Statistik, Erfurt, 2015

Vervielfältigung und Verbreitung, auch auszugsweise, mit Quellenangabe gestattet.

## Inhaltsverzeichnis

	Seite
<b>Vorbemerkungen</b>	3
<b>Grafiken</b>	
Gliederung der Bevölkerung im Jahresdurchschnitt 2014	7
Bevölkerung im Jahresdurchschnitt 2014 nach Altersgruppen, Beteiligung am Erwerbsleben und Geschlecht	8
Erwerbstätige im Jahresdurchschnitt 2014 nach Wirtschaftszweigen und Geschlecht	9
Altersspezifische Erwerbs-, Erwerbstätigen- und Erwerbslosenquoten im Jahresdurchschnitt 2014	10
Bevölkerung 2014 nach überwiegendem Lebensunterhalt	13
Erwerbstätige 2014 nach monatlichem Nettoeinkommen	14
<b>Tabellen</b>	
<b>1. Bevölkerung im Jahresdurchschnitt</b>	<b>11</b>
1.1 Bevölkerung 2014 nach Familienstand, Altersgruppen und Geschlecht	11
1.2 Bevölkerung 2014 nach Beteiligung am Erwerbsleben, Altersgruppen und Geschlecht	12
1.3 Bevölkerung 2014 nach überwiegendem Lebensunterhalt, Beteiligung am Erwerbsleben und Geschlecht	13
1.4 Bevölkerung 2014 nach monatlichem Nettoeinkommen, Beteiligung am Erwerbsleben und Geschlecht	14
1.5 Bevölkerung 2014 im Alter von 15 Jahren und älter nach Alter, Beteiligung am Erwerbsleben, allgemeinem Schulabschluss und Geschlecht	15
1.6 Bevölkerung 2014 im Alter von 15 Jahren und älter nach Beteiligung am Erwerbsleben, Alter, beruflichem Abschluss bzw. Hochschulabschluss und Geschlecht	16
1.7 Bevölkerung 2014 im Alter von 15 Jahren und älter nach der Art des Versicherungsverhältnisses in der gesetzlichen Rentenversicherung, Beteiligung am Erwerbsleben und Geschlecht	18
1.8 Bevölkerung 2014 nach monatlichem Nettoeinkommen, Altersgruppen und Geschlecht	19
<b>2. Erwerbspersonen im Jahresdurchschnitt</b>	<b>20</b>
2.1 Bevölkerung im Alter von 15 Jahren und älter, Erwerbspersonen und Erwerbsquoten 2014 nach Altersgruppen und Geschlecht	20
2.2 Bevölkerung im Alter von 15 Jahren und älter, Erwerbstätige und Erwerbstätigenquoten 2014 nach Altersgruppen und Geschlecht	21
2.3 Bevölkerung im Alter von 15 Jahren und älter, Erwerbslose und Erwerbslosenquoten 2014 nach Altersgruppen und Geschlecht	22
2.4 Erwerbstätige 2014 nach Stellung im Beruf, Wirtschaftszweigen und Geschlecht	23
2.5 Erwerbstätige 2014 nach normalerweise je Woche geleisteten Arbeitsstunden, Wirtschaftszweigen, Stellung im Beruf und Geschlecht	24

2.6	Erwerbstätige 2014 nach tatsächlich in der Berichtswoche geleisteten Arbeitsstunden, Wirtschaftszweigen, Stellung im Beruf und Geschlecht	25
2.7	Erwerbstätige ohne Auszubildende 2014 nach Stellung im Beruf, monatlichem Nettoeinkommen und Geschlecht	26
2.8	Erwerbslose 2014 nach Alter, Familienstand, überwiegendem Lebensunterhalt und Geschlecht	27
2.9	Erwerbslose 2014 nach Alter, Familienstand, Art der gesuchten Tätigkeit und Geschlecht	28
2.10	Erwerbslose 2014 nach monatlichem Nettoeinkommen, Altersgruppen und Geschlecht	29
2.11	Erwerbslose 2014 nach Dauer der Erwerbslosigkeit, Familienstand, Altersgruppen und Geschlecht	30
2.12	Erwerbslose 2014 nach Dauer der Arbeitssuche, Altersgruppen und Geschlecht	33
3.	<b>Nichterwerbspersonen im Jahresdurchschnitt</b>	34
3.1	Nichterwerbstätige 2014 im Alter von 15 Jahren und älter ohne Arbeitssuche nach Alter, Zeitpunkt der Beendigung der letzten Erwerbstätigkeit und Gründen, weshalb keine Arbeit gesucht wird, sowie Geschlecht	34
3.2	Nichterwerbspersonen 2014 im Alter von 15 Jahren und älter nach Zeitpunkt der Beendigung der letzten Erwerbstätigkeit, Altersgruppen und Geschlecht	35
3.3	Nichterwerbspersonen 2014 im Alter von 15 Jahren und älter mit früherer Erwerbstätigkeit nach dem wichtigstem Grund für die Beendigung der letzten Erwerbstätigkeit, Altersgruppen und Geschlecht	36
3.4	Nichterwerbspersonen 2014 im Alter von 15 Jahren und älter nach monatlichem Nettoeinkommen, Altersgruppen und Geschlecht	37

## **Vorbemerkungen**

Der Mikrozensus ist eine laufende Repräsentativstatistik der Bevölkerung und des Erwerbslebens, die in der Bundesrepublik Deutschland bereits seit 1957 durchgeführt wird. Der Hauptzweck des Mikrozensus besteht darin, eine Statistik zu schaffen, mit deren Hilfe in regelmäßigen und kurzen Abständen schnell, kostengünstig und zuverlässig die wichtigsten bevölkerungs- und arbeitsmarktstatistischen Strukturdaten und deren Veränderungen laufend ermittelt werden.

Der Mikrozensus besteht aus einem Frageprogramm, das einen konstanten, jährlich zu erhebenden und einen variablen Teil enthält.

Im konstanten Teil werden erfasst:

Merkmale der Person, der Familie, des Haushalts, Staatsangehörigkeit und Wohnsitz;  
wirtschaftliche Verhältnisse, insbesondere die Beteiligung am Erwerbsleben;  
soziale Verhältnisse, insbesondere soziale Sicherheit;  
berufliche Aus- und Fortbildung; Teilnahme an Lehrveranstaltungen;  
Art des Rentenversicherungsverhältnisses;  
Schichtarbeit und frühere Erwerbstätigkeit.

Im variablen Teil werden erfasst:

ab 2005 alle vier Jahre:

Bestehen und Höhe einer Lebensversicherung;  
Art der geleisteten Schichtarbeit; Art der betrieblichen Altersvorsorge;  
vermögenswirksame Leistungen und angelegter Gesamtbetrag;  
Dauer und Art einer Krankheit oder Unfallverletzung; amtlich festgestellte Behinderteneigenschaft;  
Rauchgewohnheiten und weitere Gesundheitsrisiken;

ab 2006 alle vier Jahre:

Art und Größe des Gebäudes mit Wohnraum; Eigentumsverhältnisse der Wohnung;  
Ausstattung der Wohnung mit Heiz- und Warmwasserbereitungsanlagen nach einzelnen Energieträgersystemen;

ab 2007 alle vier Jahre:

Angaben zur gesetzlichen bzw. privaten Krankenversicherung;  
überwiegend ausgeübte Tätigkeit; Betriebs-, Werksabteilung; Stellung im Betrieb;

ab 2008 alle vier Jahre:

Angaben über Pendler.

## **Rechtsgrundlage**

Gesetz zur Durchführung einer Repräsentativstatistik über die Bevölkerung und den Arbeitsmarkt sowie die Wohnsituation der Haushalte (Mikrozensusgesetz 2005 - MZG 2005) vom 24. Juni 2004 (BGBl. I S. 1350), zuletzt geändert durch Artikel 1 des Gesetzes vom 2. Dezember 2014 (BGBl. I S. 1926), in Verbindung mit dem Gesetz über die Statistik für Bundeszwecke (Bundesstatistikgesetz - BStatG) vom 22. Januar 1987 (BGBl. I S. 462, und 565), zuletzt geändert durch Artikel 13 des Gesetzes vom 25. Juli 2013 (BGBl. I S. 2749).

## **Methodische Hinweise**

Der Mikrozensus wird jährlich mit einem Auswahlsatz von 1% der Bevölkerung durchgeführt.

Die Auswahl der Haushalte erfolgt mittels eines komplizierten mathematisch-statistischen Zufallsverfahrens, wobei jährlich ein Viertel der Befragten ersetzt wird (Rotation). Insgesamt sind in Thüringen auf diese Weise rund 10 000 Haushalte, über das gesamte Territorium verteilt, in die Auswahl gelangt. Die Befragung wird von Interviewern, die vom Thüringer Landesamt für Statistik geschult wurden, durchgeführt.

Im Rahmen der Auswertung sind die mit der Stichprobenerhebung ermittelten Werte für Haushalte und Personen - da es sich um eine 1%-Auswahl handelt - im Prinzip mit dem Faktor 100 zu multiplizieren. Bei der Hochrechnung wird jedoch ein zweistufiges Verfahren angewendet, um Ausfälle, die auf Schwierigkeiten bei der Durchführung der Erhebung zurückzuführen sind, auszugleichen.

In der ersten Stufe erfolgt ein Ausgleich von zu verzeichnenden Erhebungsausfällen. Durch das verwandte "Kompensationsverfahren" können dabei bestimmte Eigenschaften der ausgefallenen Haushalte bzw. Personen, wie z.B. Personenzahl oder Geschlecht, Alter und Staatsangehörigkeit der Bezugsperson berücksichtigt werden.

In der zweiten Stufe erfolgt im Rahmen der "Anpassung" eine Abstimmung der Stichprobendaten an die Bevölkerungsfortschreibung. Die Anpassung betrifft 4 demographische Eckzahlen - nämlich jeweils die ausländische und die deutsche Bevölkerung gegliedert nach Männern und Frauen. Die Anpassung erfolgt in Thüringen auf der Ebene der Planungsregionen. Im vorliegenden Bericht beruht die Anpassung der Stichprobendaten auf den Ergebnissen der Bevölkerungsfortschreibung auf der Grundlage des Zensus 2011.

Stichprobenergebnisse weisen generell einen Zufallsfehler auf. Da dieser relative Standardfehler bei einer 1%-Stichprobe für hochgerechnete Besetzungszahlen unter 5 000, d.h. für weniger als 50 erfasste Personen bzw. Fälle, über 20% hinausgeht, werden die entsprechenden Tabellenfelder mit dem Zeichen "/" belegt.

Im vorliegenden Bericht werden die bevölkerungs- und erwerbsstatistischen Ergebnisse als Jahresdurchschnitt für das Land Thüringen dargestellt. Ab 2005 wird der Mikrozensus als kontinuierliche Erhebung durchgeführt. D.h. die Befragung der Haushalte erfolgte nicht mehr zu einer bestimmten Woche im Jahr sondern wöchentlich über das Jahr verteilt, wobei jeder Haushalt nur einmal jährlich befragt wird.

## **Begriffliche Erläuterung**

### **Auszubildende**

Auszubildende in anerkannten kaufmännischen und technischen Ausbildungsberufen sind Personen, die in praktischer Berufsausbildung stehen und deren Ausbildung normalerweise in einen Angestelltenberuf einmündet. Auszubildende in anerkannten gewerblichen Ausbildungsberufen sind Personen, deren Ausbildung normalerweise in einen Arbeiterberuf einmündet. Den Auszubildenden in anerkannten kaufmännischen und technischen sowie gewerblichen Ausbildungsberufen werden auch Anlernlinge, Praktikanten und Volontäre mit entsprechender Tätigkeit zugeordnet.

### **Beteiligung am Erwerbsleben**

Danach sind Erwerbstätige, Erwerbslose und Nichterwerbspersonen zu unterscheiden (sog. "Erwerbskonzept").

### **Erwerbstätige**

Als Erwerbstätige werden alle Personen gezählt, die irgendeinem Erwerb, sei es auch nur kleinsten Umfangs (beispielsweise einige Wochenstunden) nachgehen, gleichgültig, ob sie hieraus ihren überwiegenden Lebensunterhalt bestreiten oder nicht.

### **Erwerbslose**

Erwerbslose sind Personen ohne Arbeitsverhältnis, die sich um eine Arbeitsstelle bemühen, unabhängig davon, ob sie bei der Agentur für Arbeit als Arbeitslose gemeldet sind. Insofern ist der Begriff der Erwerbslosen umfassender als der Begriff der Arbeitslosen. Andererseits zählen Arbeitslose, die vorübergehend geringfügige Tätigkeiten ausüben, nach dem Erwerbskonzept nicht zu den Erwerbslosen, sondern zu den Erwerbstätigen.

### **Nichterwerbspersonen**

Nichterwerbspersonen sind alle nicht im Erwerbsleben stehenden Personen (z.B. Schulkinder, Nurhausfrauen und Rentner).

### **Erwerbspersonen**

Die Erwerbspersonen setzen sich zusammen aus den Erwerbstätigen und den Erwerbslosen.

### **Erwerbsquoten**

Erwerbsquoten zeigen den Anteil der Erwerbspersonen an der Bevölkerung insgesamt je Geschlecht und Altersgruppe.

### **Erwerbstätigenquoten**

Erwerbstätigenquoten drücken den Anteil der Erwerbstätigen an der Bevölkerung insgesamt je Geschlecht und Altersgruppe aus.

### **Erwerbslosenquoten**

Erwerbslosenquoten spiegeln den Anteil der Erwerbslosen an der Bevölkerung insgesamt je Geschlecht und Altersgruppe wider.

### **Bevölkerung**

Als Bevölkerung wird die Anzahl der Personen bezeichnet, die an einem bestimmten Ort bzw. in einer bestimmten territorialen Einheit (Gemeinde, Kreis usw.) ihren ständigen Wohnsitz (Hauptwohnung) hat. Darin eingeschlossen sind auch außerhalb Thüringens dienende Soldaten im Grundwehrdienst bzw. Zivildienstleistende sowie als wohnhaft gemeldete Ausländer. Nicht einbezogen sind Angehörige ausländischer diplomatischer Vertretungen oder Stationierungstreitkräfte und deren Familienangehörige.

### **Stellung im Beruf**

Unter der „Stellung im Beruf“ wird die Zugehörigkeit zu einer der folgenden Kategorien verstanden.

#### **- Selbstständige**

Zu den Selbstständigen gehören tätige Eigentümer, Miteigentümer oder Pächter eines Unternehmens, selbstständige Handelsvertreter, freiberuflich Tätige, usw., nicht jedoch Personen, die in einem arbeitsrechtlichen Verhältnis stehen und lediglich innerhalb ihres Arbeitsbereiches selbstständig disponieren können (z.B. selbstständige Filialleiterin).

Zu den Selbstständigen zählen auch Hausgewerbetreibende und Zwischenmeister, die mit fremden Hilfskräften in eigener Arbeitsstätte im Auftrag von Gewerbetreibenden Arbeit an Heimarbeiter weiter geben oder Waren herstellen und bearbeiten.

#### **- Mithelfende Familienangehörige**

Dies sind Familienangehörige, die ohne Empfang von Lohn und Gehalt in einem landwirtschaftlichen oder gewerblichen Betrieb mitarbeiten, der von einem Familienmitglied als Selbstständigem geleitet wird, und die keine Sozialversicherungsbeiträge entrichten.

#### **- Beamte**

Als Beamte zählen alle Personen, die in einem öffentlich-rechtlichen Dienstverhältnis des Bundes, der Länder, der Gemeinden oder sonstiger Körperschaften des öffentlichen Rechts stehen, einschließlich der Beamtenanwärter und der Beamten im Vorbereitungsdienst. Nicht als Beamte gezählt werden Beamte im Ruhestand und Personen, die die Berufsbezeichnungen wie "Versicherungsbeamter" oder „Bankbeamter“ führen, ohne in einem öffentlich-rechtlichen Dienstverhältnis zu stehen. Den Beamten werden auch Richter und Soldaten zugeordnet.

#### **- Angestellte**

Angestellte sind alle nichtbeamteten Gehaltsempfänger. Für die Zuordnung ist grundsätzlich die Stellung im Betrieb und nicht die Art des Versicherungsverhältnisses bzw. die Mitgliedschaft in einer Rentenversicherung für Angestellte entscheidend. Leitende Angestellte sind ebenfalls Angestellte, sofern sie nicht Miteigentümer sind.

#### **- Arbeiter**

Als Arbeiter gelten alle Lohnempfänger. Es ist unerheblich, ob es sich um Facharbeiter, angelernte Arbeiter oder Hilfsarbeiter handelt. Zu den Arbeitern rechnen auch Heimarbeiter und Hausgehilfinnen.

### **Geringfügige Beschäftigung**

Geringfügige Beschäftigung (bzw. Mini-Job) trifft dann zu, wenn der Verdienst nicht mehr als 400,- EUR im Jahresdurchschnitt pro Monat beträgt. In den Vorjahren gelten die jeweiligen gesetzlichen Bestimmungen.

### **Nettoeinkommen**

Das Nettoeinkommen ergibt sich aus dem Bruttoeinkommen abzüglich Steuern, Sozialversicherung und ähnlicher Beiträge. Bei unregelmäßigem Einkommen ist der Nettodurchschnitt im Jahr anzugeben. Bei Selbst-

ständigen in der Landwirtschaft wird das Nettoeinkommen nicht befragt. Zum Nettoeinkommen zählen neben dem Einkommen aus Erwerbstätigkeit auch Arbeitslosengeld I und II, Rente, Pension, Kindergeld, Wohngeld, Unterhalt durch Angehörige, eigenes Vermögen, Zinsen, eingenommene Mieten und Pachten, Sozialhilfe sowie weitere Unterstützungen. Die Ermittlung der Höhe erfolgt durch eine Selbsteinstufung der Befragten in die vorgegebenen Einkommensgruppen.

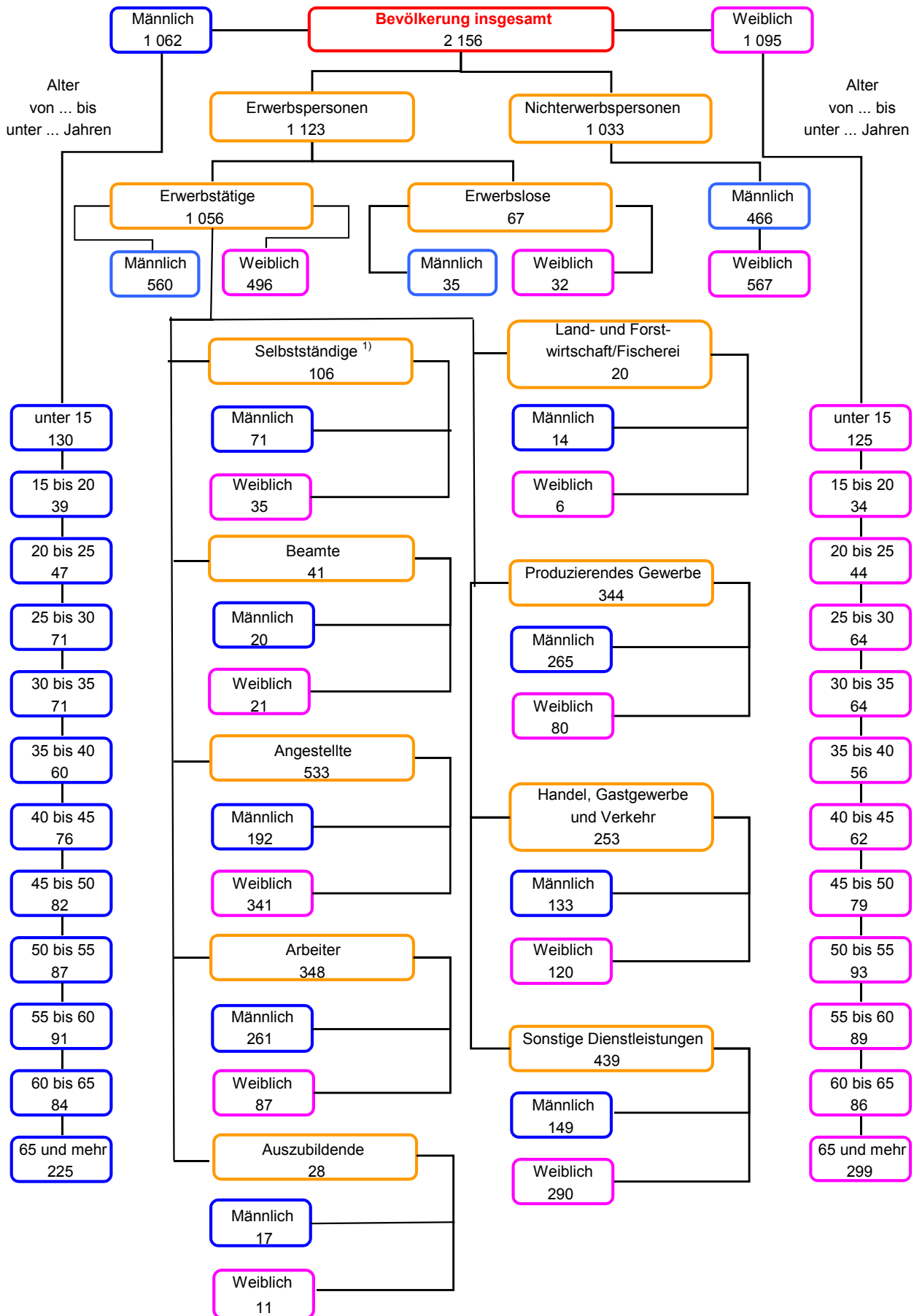
### **Überwiegender Lebensunterhalt**

Der überwiegende Lebensunterhalt kennzeichnet die Unterhaltsquelle, von welcher hauptsächlich die Mittel für den Lebensunterhalt bezogen werden. Bei mehreren Unterhaltsquellen wird nur die wesentlichste berücksichtigt.



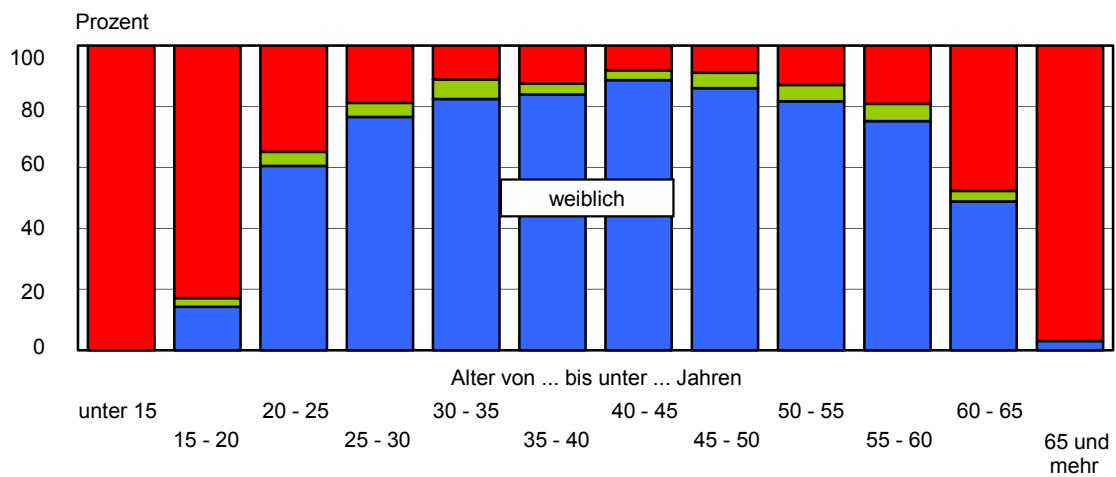
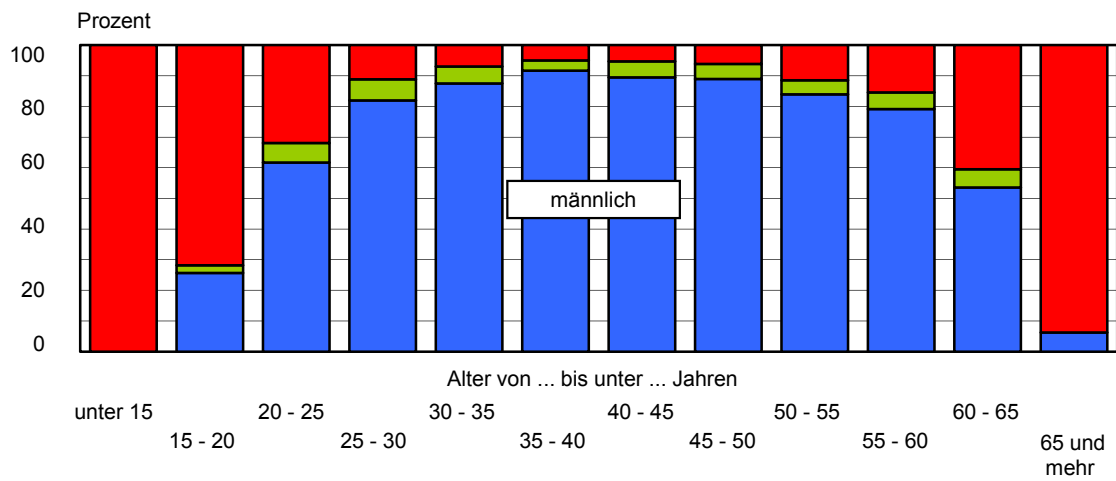
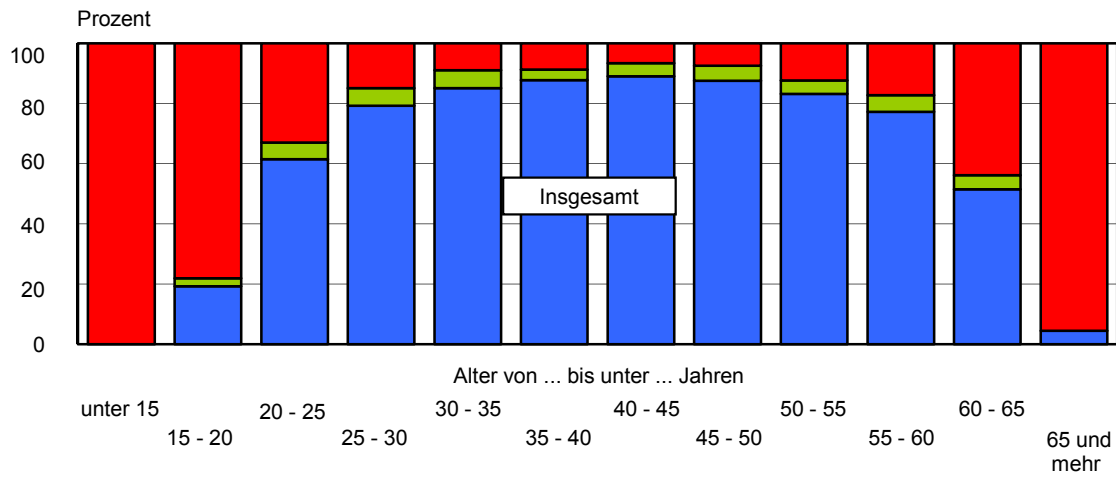
### Gliederung der Bevölkerung im Jahresdurchschnitt 2014

- 1 000 -



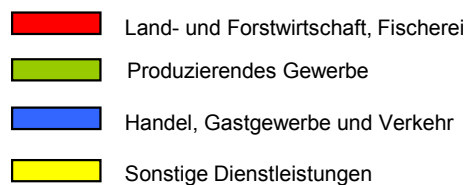
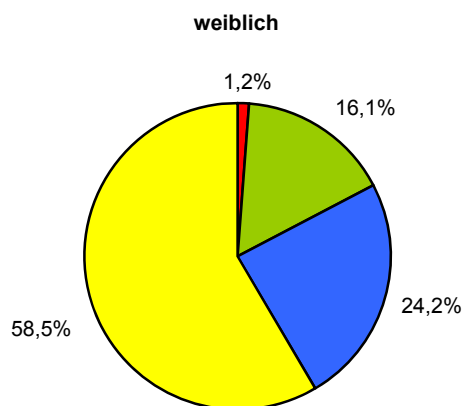
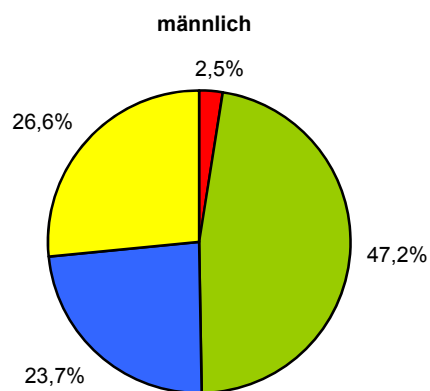
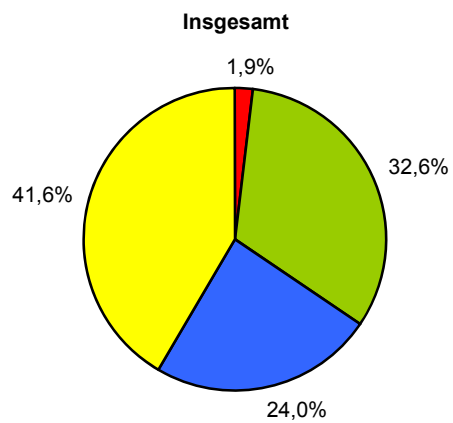
1) einschließlich mithelfende Familienangehörige

### Bevölkerung im Jahresdurchschnitt 2014 nach Altersgruppen, Beteiligung am Erwerbsleben und Geschlecht



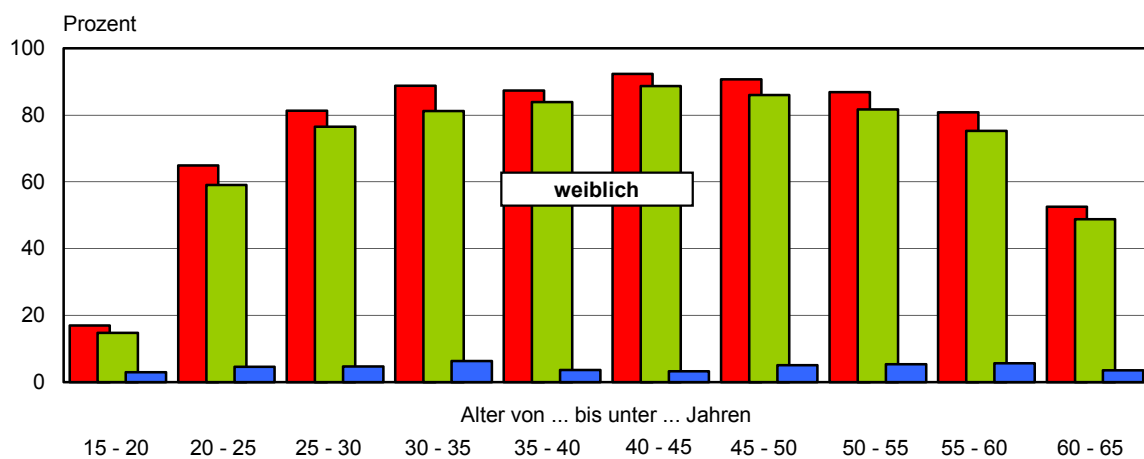
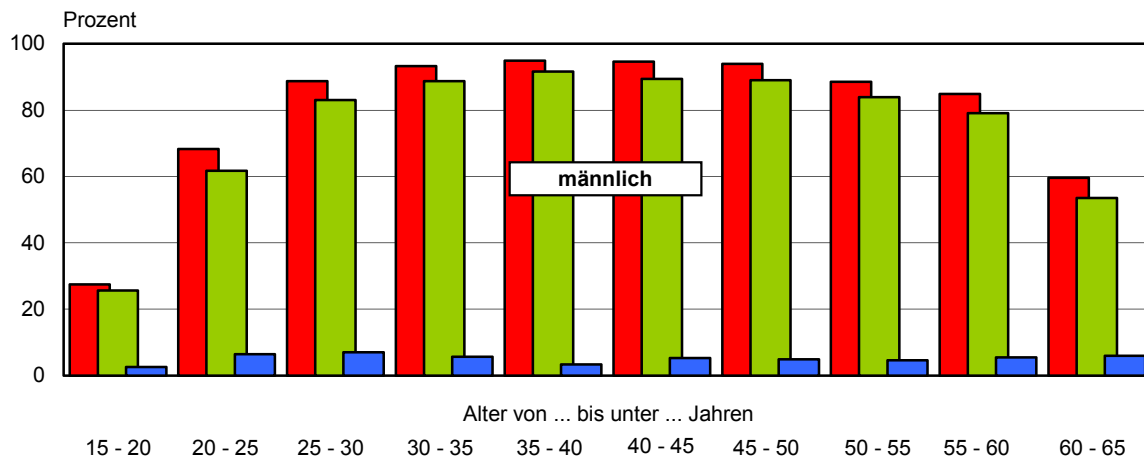
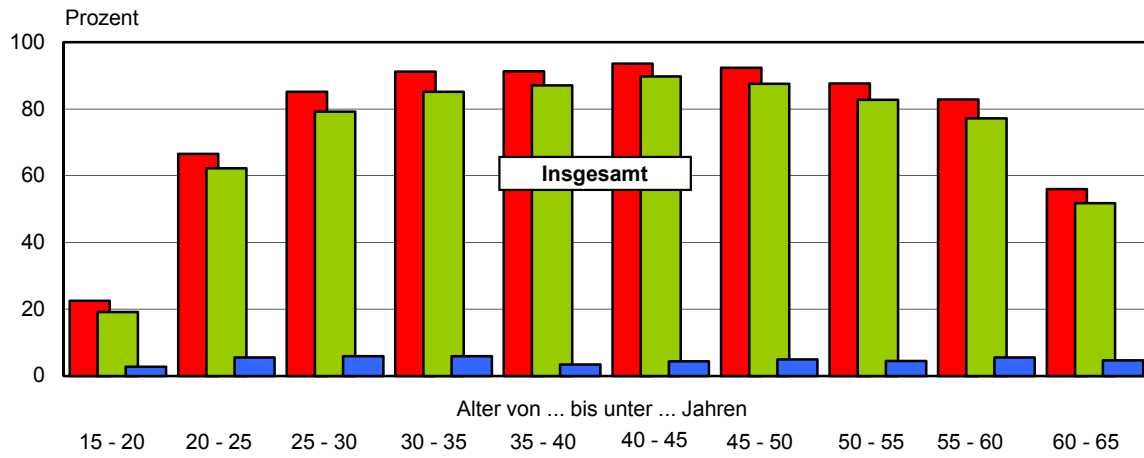
■ Erwerbstätige     
 ■ Erwerbslose     
 ■ Nichterwerbspersonen

### Erwerbstätige im Jahresdurchschnitt 2014 nach Wirtschaftszweigen \*) und Geschlecht



\*) Klassifikation der Wirtschaftszweige, Ausgabe 2008 (WZ 2008)

### Altersspezifische Erwerbs-, Erwerbstätigen- und Erwerbslosenquoten im Jahresdurchschnitt 2014



 Erwerbsquoten       Erwerbstätigenquoten       Erwerbslosenquoten

**1. Bevölkerung im Jahresdurchschnitt**  
**1.1 Bevölkerung 2014 nach Familienstand, Altersgruppen und Geschlecht**

Alter von ... bis unter ... Jahren	Insgesamt	Davon		
		ledig	verheiratet	verwitwet/ geschieden
1 000				

**Insgesamt**

unter 15	255	255	-	-
15 - 20	73	73	/	/
20 - 25	90	87	/	/
25 - 30	135	112	22	/
30 - 35	135	84	44	6
35 - 40	116	56	52	8
40 - 45	137	53	69	16
45 - 50	161	37	98	26
50 - 55	180	26	120	34
55 - 60	180	15	133	32
60 - 65	170	12	125	33
65 und mehr	524	21	321	183
<b>Insgesamt</b>	<b>2 156</b>	<b>829</b>	<b>988</b>	<b>339</b>

**männlich**

unter 15	130	130	-	-
15 - 20	39	39	/	/
20 - 25	47	46	/	/
25 - 30	71	63	8	/
30 - 35	71	50	19	/
35 - 40	60	33	24	/
40 - 45	76	35	33	7
45 - 50	82	23	48	11
50 - 55	87	16	57	15
55 - 60	91	11	65	15
60 - 65	84	9	61	14
65 und mehr	225	7	178	40
<b>Zusammen</b>	<b>1 062</b>	<b>461</b>	<b>493</b>	<b>107</b>

**weiblich**

unter 15	125	125	-	-
15 - 20	34	34	/	/
20 - 25	44	41	/	/
25 - 30	64	49	14	/
30 - 35	64	35	25	/
35 - 40	56	23	28	5
40 - 45	62	17	36	9
45 - 50	79	13	51	15
50 - 55	93	10	63	19
55 - 60	89	/	68	17
60 - 65	86	/	64	19
65 und mehr	299	13	143	143
<b>Zusammen</b>	<b>1 095</b>	<b>368</b>	<b>495</b>	<b>232</b>

1.2 Bevölkerung 2014 nach Beteiligung am Erwerbsleben, Altersgruppen und Geschlecht

Alter von ... bis unter ... Jahren	Insgesamt	Davon		
		Erwerbspersonen		Nichterwerbs- personen
		Erwerbstätige	Erwerbslose	
1 000				

**Insgesamt**

unter 15	255	-	-	255
15 - 20	73	14	/	57
20 - 25	90	56	5	30
25 - 30	135	107	8	20
30 - 35	135	115	8	12
35 - 40	116	101	/	10
40 - 45	137	123	6	9
45 - 50	161	141	8	12
50 - 55	180	149	8	22
55 - 60	180	139	10	31
60 - 65	170	88	8	75
65 und mehr	524	23	/	501
<b>Insgesamt</b>	<b>2 156</b>	<b>1 056</b>	<b>67</b>	<b>1 033</b>

**männlich**

unter 15	130	-	-	130
15 - 20	39	10	/	28
20 - 25	47	29	/	15
25 - 30	71	59	5	8
30 - 35	71	63	/	5
35 - 40	60	55	/	/
40 - 45	76	68	/	/
45 - 50	82	73	/	5
50 - 55	87	73	/	10
55 - 60	91	72	5	14
60 - 65	84	45	5	34
65 und mehr	225	14	/	210
<b>Zusammen</b>	<b>1 062</b>	<b>560</b>	<b>35</b>	<b>466</b>

**weiblich**

unter 15	125	-	-	125
15 - 20	34	5	/	29
20 - 25	44	26	/	15
25 - 30	64	49	/	12
30 - 35	64	52	/	7
35 - 40	56	47	/	7
40 - 45	62	55	/	5
45 - 50	79	68	/	7
50 - 55	93	76	5	12
55 - 60	89	67	5	17
60 - 65	86	42	/	41
65 und mehr	299	9	/	291
<b>Zusammen</b>	<b>1 095</b>	<b>496</b>	<b>32</b>	<b>567</b>

### 1.3 Bevölkerung 2014 nach überwiegendem Lebensunterhalt, Beteiligung am Erwerbsleben und Geschlecht

Beteiligung am Erwerbsleben	Insgesamt	Davon mit überwiegendem Lebensunterhalt durch				
		Erwerbstätigkeit	Arbeitslosengeld I <sup>1)</sup>	Rente, Pension	Unterhalt von Angehörigen	sonstiges <sup>2)</sup>
1 000						

#### Insgesamt

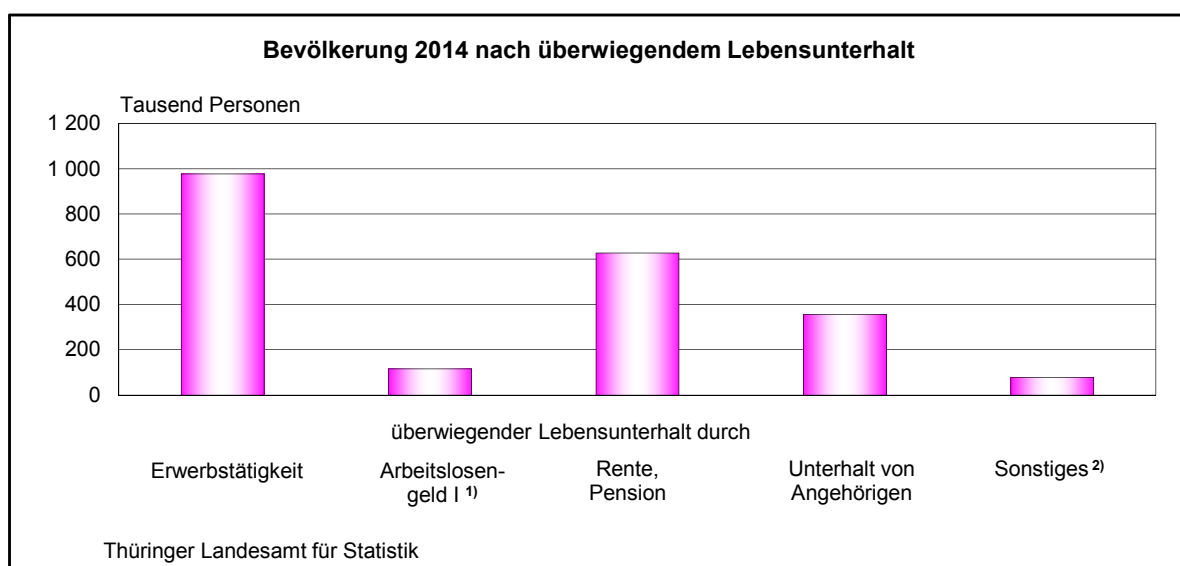
Erwerbspersonen	1 123	976	71	34	19	23
davon						
Erwerbstätige	1 056	975	18	33	9	22
Erwerbslose	67	/	53	/	10	/
Nichterwerbspersonen	1 033	/	45	594	338	55
<b>Insgesamt</b>	<b>2 156</b>	<b>977</b>	<b>116</b>	<b>628</b>	<b>357</b>	<b>78</b>

#### männlich

Erwerbspersonen	596	525	38	18	7	7
davon						
Erwerbstätige	560	525	8	18	/	7
Erwerbslose	35	/	30	/	/	/
Nichterwerbspersonen	466	/	23	252	165	25
<b>Zusammen</b>	<b>1 062</b>	<b>526</b>	<b>61</b>	<b>271</b>	<b>171</b>	<b>32</b>

#### weiblich

Erwerbspersonen	527	450	34	16	12	16
davon						
Erwerbstätige	496	450	11	15	6	15
Erwerbslose	32	/	23	/	7	/
Nichterwerbspersonen	567	/	22	342	174	30
<b>Zusammen</b>	<b>1 095</b>	<b>451</b>	<b>56</b>	<b>357</b>	<b>186</b>	<b>45</b>



1) einschließlich Leistungen nach Hartz IV

2) eigenes Vermögen, Ersparnisse, Zinsen, Vermietung, Verpachtung, Altenteil, laufende Hilfe zum Lebensunterhalt, Grundsicherung im Alter und bei Erwerbsminderung u.a. Hilfen in besonderen Lebenslagen (z.B. Eingliederungshilfe, Hilfe zur Pflege), sonstige Unterstützung (z.B. BAföG, Vorruhestandsgeld, Stipendium, Pflegeversicherung, Asylbewerberleistungen), Eltern- und Erziehungsgeld

1.4 Bevölkerung 2014 nach monatlichem Nettoeinkommen, Beteiligung am Erwerbsleben und Geschlecht

Beteiligung am Erwerbsleben	Ins-gesamt	Davon mit einem monatlichen Nettoeinkommen von ... bis unter ... EUR								
		unter 300	300 bis 500	500 bis 700	700 bis 900	900 bis 1 100	1 100 bis 1 500	1 500 bis 2 000	2 000 und mehr	sonstige 1)
		1 000								

**Insgesamt**

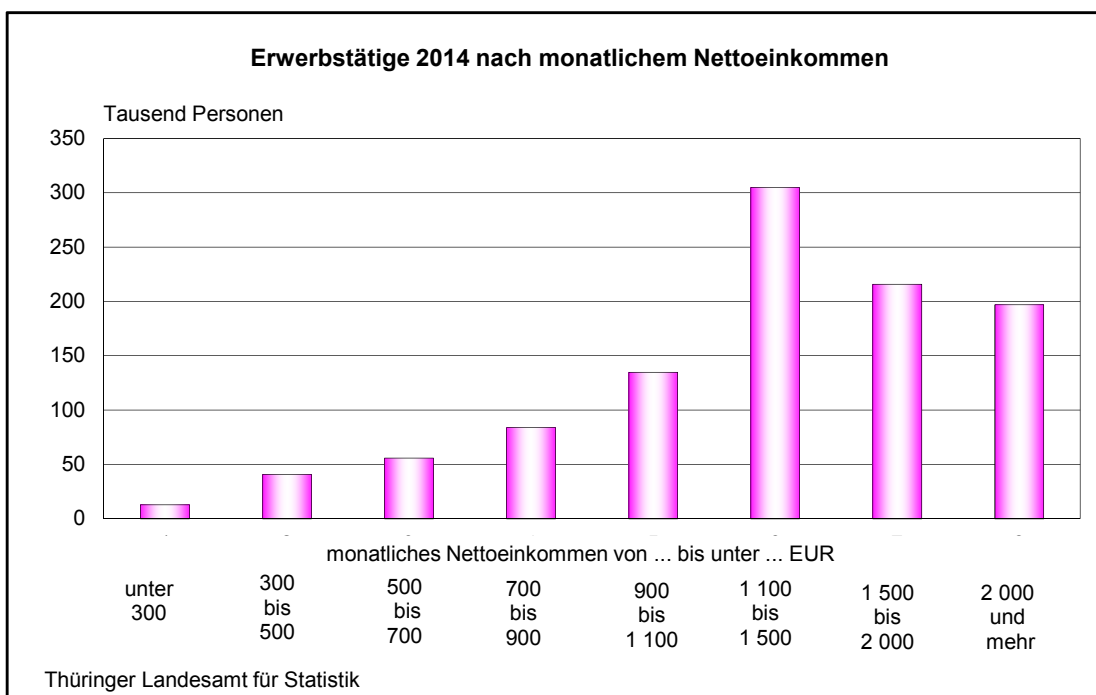
Erwerbspersonen	1 123	16	51	84	93	139	308	217	197	17
davon										
Erwerbstätige	1 056	13	41	56	84	135	305	216	197	9
Erwerbslose	67	/	10	28	9	/	/	/	/	8
Nichterwerbspersonen	1 033	45	62	123	151	133	164	50	21	282
<b>Insgesamt</b>	<b>2 156</b>	<b>62</b>	<b>113</b>	<b>207</b>	<b>245</b>	<b>273</b>	<b>473</b>	<b>268</b>	<b>219</b>	<b>299</b>

**männlich**

Erwerbspersonen	596	6	22	35	33	58	173	129	132	8
davon										
Erwerbstätige	560	5	16	20	28	55	171	129	132	5
Erwerbslose	35	/	6	15	5	/	/	/	/	/
Nichterwerbspersonen	466	19	24	40	59	72	78	25	11	137
<b>Zusammen</b>	<b>1 062</b>	<b>25</b>	<b>46</b>	<b>76</b>	<b>91</b>	<b>130</b>	<b>251</b>	<b>154</b>	<b>143</b>	<b>146</b>

**weiblich**

Erwerbspersonen	527	10	29	48	62	81	136	88	65	9
davon										
Erwerbstätige	496	8	25	36	57	80	135	87	65	/
Erwerbslose	32	/	/	12	5	/	/	/	/	5
Nichterwerbspersonen	567	25	38	82	93	63	87	26	10	144
<b>Zusammen</b>	<b>1 095</b>	<b>36</b>	<b>67</b>	<b>131</b>	<b>154</b>	<b>143</b>	<b>222</b>	<b>114</b>	<b>76</b>	<b>153</b>



1) Selbstständige in der Landwirtschaft, ohne Angabe und ohne Einkommen



**1.5 Bevölkerung 2014 im Alter von 15 Jahren und älter nach Alter, Beteiligung am Erwerbsleben, allgemeinem Schulabschluss und Geschlecht**

Abschluss an einer allgemeinbildenden Schule	Bevölkerung			Darunter					
	zu- sammen	dar. im Alter von ... bis unter .. Jahren		zu- sammen	dar. im Alter von ... bis unter .. Jahren		zu- sammen	dar. im Alter von ... bis unter .. Jahren	
		15 - 25	25 - 65		15 - 25	25 - 65		15 - 25	25 - 65
	1 000								
<b>Insgesamt</b>									
<b>Insgesamt</b>	<b>1 901</b>	<b>163</b>	<b>1 214</b>	<b>1 056</b>	<b>70</b>	<b>963</b>	<b>67</b>	<b>7</b>	<b>60</b>
Noch in schulischer Ausbildung, noch nicht schulpflichtig	48	48	/	/	/	/	/	/	/
Mit allgemeinem Schulabschluss	1 821	111	1 192	1 048	69	956	65	5	59
Haupt-(Volks-) schulabschluss <sup>1)</sup>	530	13	176	124	8	108	20	/	19
Realschulabschluss (mittl. Reife) oder gleichwertiger Abschluss <sup>2)</sup>	872	48	727	644	38	599	34	/	31
Fachhochschul-/ Hochschulreife ohne Angabe zur Art des Schulabschlusses	418	50	291	280	23	248	11	/	10
Ohne allgemeinen Schulabschluss <sup>3)</sup>	/	/	/	/	/	/	/	/	/
	32	5	20	7	/	6	/	/	/
<b>männlich</b>									
<b>Zusammen</b>	<b>931</b>	<b>86</b>	<b>622</b>	<b>560</b>	<b>39</b>	<b>508</b>	<b>35</b>	<b>/</b>	<b>33</b>
Noch in schulischer Ausbildung, noch nicht schulpflichtig	24	23	/	/	/	/	/	/	/
Mit allgemeinem Schulabschluss	890	59	610	556	38	504	34	/	31
Haupt-(Volks-) schulabschluss <sup>1)</sup>	243	8	108	82	6	72	12	/	10
Realschulabschluss (mittl. Reife) oder gleichwertiger Abschluss <sup>2)</sup>	431	28	359	335	23	307	16	/	15
Fachhochschul-/ Hochschulreife ohne Angabe zur Art des Schulabschlusses	216	24	143	139	10	123	6	/	6
Ohne allgemeinen Schulabschluss <sup>3)</sup>	/	/	/	/	/	/	/	/	/
	17	/	11	/	/	5	/	/	/
<b>weiblich</b>									
<b>Zusammen</b>	<b>970</b>	<b>78</b>	<b>593</b>	<b>496</b>	<b>31</b>	<b>456</b>	<b>32</b>	<b>/</b>	<b>28</b>
Noch in schulischer Ausbildung, noch nicht schulpflichtig	23	23	/	/	/	/	/	/	/
Mit allgemeinem Schulabschluss	931	52	582	492	30	454	31	/	28
Haupt-(Volks-) schulabschluss <sup>1)</sup>	287	5	70	42	/	37	8	/	7
Realschulabschluss (mittl. Reife) oder gleichwertiger Abschluss <sup>2)</sup>	441	22	366	309	15	292	17	/	14
Fachhochschul-/ Hochschulreife ohne Angabe zur Art des Schulabschlusses	202	26	149	141	14	124	5	/	/
Ohne allgemeinen Schulabschluss <sup>3)</sup>	/	/	/	/	/	/	/	/	/
	15	/	9	/	/	/	/	/	/

1) einschließlich Abschluss der 8. oder 9. Klasse der Polytechnischen Oberschule der DDR

2) einschließlich Abschluss der 10. Klasse der Polytechnischen Oberschule der DDR

3) einschließlich ohne Angabe zum allgemeinen Schulabschluss und Personen mit Schulabschluss nach höchstens 7 Jahren Schulbesuch

**1.6 Bevölkerung 2014 im Alter von 15 Jahren und älter nach Beteiligung am Erwerbsleben, Alter, beruflichem Abschluss bzw. Hochschulabschluss und Geschlecht**

Berufsbildender Abschluss bzw. Hochschulabschluss	Bevölkerung				Darunter				
	zu- sammen	dar. im Alter von ... bis unter ... Jahren		zu- sammen	dar. im Alter von ... bis unter ... Jahren		zu- sammen	Erwerbslose	
		15 - 25	25 - 65		15 - 25	25 - 65		15 - 25	25 - 65
1 000									

**Insgesamt**

<b>Insgesamt</b>	<b>1 901</b>	<b>163</b>	<b>1 214</b>	<b>1 056</b>	<b>70</b>	<b>963</b>	<b>67</b>	<b>7</b>	<b>60</b>
Mit beruflichem Abschluss bzw.									
Hochschulabschluss	1 648	47	1 144	988	38	927	57	/	54
Lehre/Berufsausbildung <sup>1)</sup>	1 116	34	783	655	28	616	46	/	43
Fachschulabschluss <sup>2)</sup>	44	5	35	34	/	29	/	/	/
Meister-/Technikerausbildung	245	/	149	136	/	127	/	/	/
Fachhochschulabschluss <sup>3)</sup>	98	/	73	67	/	64	/	/	/
Hochschulabschluss	129	/	96	87	/	82	/	/	/
Promotion	15	/	9	10	/	9	/	/	/
ohne Angabe zur Art des beruflichen Abschlusses bzw. Hochschulabschlusses	/	/	/	/	/	/	/	/	/
Ohne beruflichen Abschluss bzw.									
Hochschulabschluss <sup>4)</sup>	253	117	69	68	32	35	11	/	8

**männlich**

<b>Zusammen</b>	<b>931</b>	<b>86</b>	<b>622</b>	<b>560</b>	<b>39</b>	<b>508</b>	<b>35</b>	<b>/</b>	<b>33</b>
Mit beruflichem Abschluss bzw.									
Hochschulabschluss	822	24	582	521	20	486	29	/	28
Lehre/Berufsausbildung <sup>1)</sup>	563	19	420	365	16	343	24	/	23
Fachschulabschluss <sup>2)</sup>	5	/	/	5	/	/	/	/	/
Meister-/Technikerausbildung	121	/	70	66	/	61	/	/	/
Fachhochschulabschluss <sup>3)</sup>	57	/	39	37	/	33	/	/	/
Hochschulabschluss	66	/	46	43	/	39	/	/	/
Promotion	9	/	7	6	/	7	/	/	/
ohne Angabe zur Art des beruflichen Abschlusses bzw. Hochschulabschlusses	/	/	/	/	/	/	/	/	/
Ohne beruflichen Abschluss bzw.									
Hochschulabschluss <sup>4)</sup>	110	62	37	39	19	19	6	/	/

1) Lehre/Berufsausbildung im dualen System, einschließlich eines gleichwertigen Berufsabschlusses, Vorbereitungsdienst für den mittleren Dienst in der öffentlichen Verwaltung, Anlernausbildung, Abschluss einer 1-jährigen Schule des Gesundheitswesens

2) einschließlich Abschluss einer 2- oder 3-jährigen Schule des Gesundheitswesens, Abschluss einer Fach- oder einer Berufsakademie bzw. Abschluss der Fachschule der DDR

3) einschließlich Ingenieurschulabschluss und Abschluss der Verwaltungsfachhochschule

4) einschließlich Berufsvorbereitungsjahr und berufliches Praktikum

Noch: 1.6 Bevölkerung 2014 im Alter von 15 Jahren und älter nach Beteiligung am Erwerbsleben, Alter, beruflichem Abschluss bzw. Hochschulabschluss und Geschlecht

Berufsbildender Abschluss bzw. Hochschulabschluss	Bevölkerung				Darunter				
	zu- sammen	dar. im Alter von ... bis unter ... Jahren		zu- sammen	dar. im Alter von ... bis unter ... Jahren		zu- sammen	dar. im Alter von ... bis unter ... Jahren	
		15 - 25	25 - 65		15 - 25	25 - 65		15 - 25	25 - 65
		1 000							

**weiblich**

<b>Zusammen</b>	<b>970</b>	<b>78</b>	<b>593</b>	<b>496</b>	<b>31</b>	<b>456</b>	<b>32</b>	<b>/</b>	<b>28</b>
Mit beruflichem Abschluss bzw.									
Hochschulabschluss	826	24	561	467	17	441	28	/	27
Lehre/Berufsausbildung <sup>1)</sup>	553	15	362	290	11	272	22	/	23
Fachschulabschluss <sup>2)</sup>	39	/	31	29	/	27	/	/	/
Meister-/Technikerausbildung	124	/	79	70	/	66	/	/	/
Fachhochschulabschluss <sup>3)</sup>	40	/	35	29	/	28	/	/	/
Hochschulabschluss	63	/	49	45	/	44	/	/	/
Promotion	5	/	/	/	/	/	/	/	/
ohne Angabe zur Art des beruflichen Abschlusses bzw. Hochschulabschlusses	/	/	/	/	/	/	/	/	/
Ohne beruflichen Abschluss bzw.									
Hochschulabschluss <sup>4)</sup>	143	54	30	29	13	15	/	/	/

1) Lehre/Berufsausbildung im dualen System, einschließlich eines gleichwertigen Berufsabschlusses, Vorbereitungsdienst für den mittleren Dienst in der öffentlichen Verwaltung, Anlernausbildung, Abschluss einer 1-jährigen Schule des Gesundheitswesens

2) einschließlich Abschluss einer 2- oder 3-jährigen Schule des Gesundheitswesens, Abschluss einer Fach- oder einer Berufsakademie bzw. Abschluss der Fachschule der DDR

3) einschließlich Ingenieurschulabschluss und Abschluss der Verwaltungsfachhochschule

4) einschließlich Berufsvorbereitungsjahr und berufliches Praktikum

**1.7 Bevölkerung 2014 im Alter von 15 Jahren und älter nach der Art des Versicherungsverhältnisses in der gesetzlichen Rentenversicherung, Beteiligung am Erwerbsleben und Geschlecht**

Alter von ... bis unter ... Jahren	Bevölkerung zusammen	Versicherte zusammen	Darunter				
			davon nach der Art des Versicherungsverhältnisses in der gesetzlichen Rentenversicherung				pflichtversichert in der Berichtswoche
			freiwillig versichert in der Berichtswoche			zusammen	
			zusammen	davon			zusammen
	Erwerbstätige	Erwerbslose	Nicht- erwerbs- personen				
1 000							

**Insgesamt**

15 - 20	73	18	/	/	/	/	18
20 - 25	90	55	/	/	/	/	54
25 - 30	135	108	/	/	/	/	105
30 - 35	135	112	/	/	/	/	109
35 - 40	116	99	5	/	/	/	94
40 - 45	137	112	6	5	/	/	106
45 - 50	161	130	6	5	/	/	125
50 - 55	180	138	6	5	/	/	132
55 - 60	180	133	7	6	/	/	126
60 - 65	170	84	5	5	/	/	79
65 und mehr	524	/	/	/	/	/	/
<b>Insgesamt</b>	<b>1 901</b>	<b>990</b>	<b>42</b>	<b>36</b>	<b>/</b>	<b>/</b>	<b>948</b>

**männlich**

15 - 20	39	11	/	/	/	/	11
20 - 25	47	29	/	/	/	/	28
25 - 30	71	58	/	/	/	/	57
30 - 35	71	58	/	/	/	/	57
35 - 40	60	51	/	/	/	/	48
40 - 45	76	61	/	/	/	/	57
45 - 50	82	65	/	/	/	/	62
50 - 55	87	67	/	/	/	/	64
55 - 60	91	67	/	/	/	/	64
60 - 65	84	47	/	/	/	/	43
65 und mehr	225	/	/	/	/	/	/
<b>Zusammen</b>	<b>931</b>	<b>516</b>	<b>24</b>	<b>22</b>	<b>/</b>	<b>/</b>	<b>492</b>

**weiblich**

15 - 20	34	7	/	/	/	/	7
20 - 25	44	27	/	/	/	/	26
25 - 30	64	50	/	/	/	/	49
30 - 35	64	54	/	/	/	/	52
35 - 40	56	47	/	/	/	/	46
40 - 45	62	51	/	/	/	/	49
45 - 50	79	65	/	/	/	/	63
50 - 55	93	71	/	/	/	/	68
55 - 60	89	66	/	/	/	/	62
60 - 65	86	37	/	/	/	/	36
65 und mehr	299	/	/	/	/	/	/
<b>Zusammen</b>	<b>970</b>	<b>474</b>	<b>17</b>	<b>14</b>	<b>/</b>	<b>/</b>	<b>456</b>

1.8 Bevölkerung 2014 nach monatlichem Nettoeinkommen, Altersgruppen und Geschlecht

Monatliches Nettoeinkommen von ... bis unter ... EUR	Insgesamt	Davon im Alter von ... bis unter ... Jahren						
		unter 20	20 - 25	25 - 35	35 - 45	45 - 55	55- 65	65 und mehr
	1 000							

Insgesamt

unter 300	62	36	/	7	/	6	5	/
300 - 500	113	28	16	12	8	14	21	14
500 - 700	207	7	15	29	19	31	44	61
700 - 900	245	/	13	25	18	31	46	106
900 - 1 100	273	/	9	34	29	39	47	113
1 100 - 1 500	473	/	16	77	67	86	78	148
1 500 - 2 000	268	/	8	49	54	61	47	49
2 000 und mehr	219	/	/	32	52	63	49	23
<b>Mit Angabe des Einkommens</b>								
<b>zusammen</b>	<b>1 857</b>	<b>78</b>	<b>82</b>	<b>264</b>	<b>248</b>	<b>331</b>	<b>335</b>	<b>518</b>
Ohne Angabe <sup>1)</sup>	299	251	9	6	/	9	14	5
<b>Insgesamt</b>	<b>2 156</b>	<b>328</b>	<b>90</b>	<b>270</b>	<b>253</b>	<b>341</b>	<b>350</b>	<b>524</b>

männlich

unter 300	25	16	/	/	/	/	/	/
300 - 500	46	16	8	6	/	5	7	/
500 - 700	76	5	7	13	8	14	18	11
700 - 900	91	/	6	8	6	10	21	38
900 - 1 100	130	/	/	13	12	15	21	63
1 100 - 1 500	251	/	10	43	36	46	43	73
1 500 - 2 000	154	/	5	31	31	33	27	24
2 000 und mehr	143	/	/	22	36	43	32	15
<b>Mit Angabe des Einkommens</b>								
<b>zusammen</b>	<b>916</b>	<b>42</b>	<b>42</b>	<b>140</b>	<b>133</b>	<b>166</b>	<b>170</b>	<b>222</b>
Ohne Angabe <sup>1)</sup>	146	128	/	/	/	/	/	/
<b>Zusammen</b>	<b>1 062</b>	<b>169</b>	<b>47</b>	<b>142</b>	<b>136</b>	<b>169</b>	<b>175</b>	<b>225</b>

weiblich

unter 300	36	18	/	/	/	/	/	/
300 - 500	67	13	8	6	5	9	14	13
500 - 700	131	/	8	16	11	18	26	50
700 - 900	154	/	7	17	13	20	26	69
900 - 1 100	143	/	5	21	17	24	25	51
1 100 - 1 500	222	/	6	34	31	40	36	76
1 500 - 2 000	114	/	/	17	23	28	18	25
2 000 und mehr	76	/	/	8	15	20	16	10
<b>Mit Angabe des Einkommens</b>								
<b>zusammen</b>	<b>941</b>	<b>36</b>	<b>40</b>	<b>125</b>	<b>115</b>	<b>166</b>	<b>165</b>	<b>296</b>
Ohne Angabe <sup>1)</sup>	153	123	/	/	/	5	10	/
<b>Zusammen</b>	<b>1 095</b>	<b>159</b>	<b>44</b>	<b>128</b>	<b>118</b>	<b>172</b>	<b>175</b>	<b>299</b>

1) einschließlich Selbstständige in der Landwirtschaft und ohne Einkommen

**2. Erwerbspersonen im Jahresdurchschnitt**  
**2.1 Bevölkerung im Alter von 15 Jahren und älter, Erwerbspersonen und Erwerbsquoten 2014**  
**nach Altersgruppen und Geschlecht**

Alter von ... bis unter ... Jahren	Bevölkerung zusammen	Erwerbspersonen	Erwerbsquoten <sup>1)</sup>
	1 000		%
<b>Insgesamt</b>			
15 - 20	73	16	22,5
20 - 25	90	60	66,6
25 - 30	135	115	85,2
30 - 35	135	123	91,2
35 - 40	116	106	91,3
40 - 45	137	129	93,6
45 - 50	161	149	92,4
50 - 55	180	158	87,7
55 - 60	180	149	82,9
60 - 65	170	95	56,0
65 und mehr	524	23	4,4
<b>15 - 65</b>	<b>1 377</b>	<b>1 100</b>	<b>79,9</b>
<b>Insgesamt</b>	<b>1 901</b>	<b>1 123</b>	<b>59,1</b>
<b>männlich</b>			
15 - 20	39	11	27,5
20 - 25	47	32	68,3
25 - 30	71	63	88,8
30 - 35	71	66	93,3
35 - 40	60	57	94,9
40 - 45	76	72	94,6
45 - 50	82	77	94,0
50 - 55	87	77	88,6
55 - 60	91	77	84,9
60 - 65	84	50	59,6
65 und mehr	225	14	6,4
<b>15 - 65</b>	<b>706</b>	<b>581</b>	<b>82,3</b>
<b>Zusammen</b>	<b>931</b>	<b>596</b>	<b>64,0</b>
<b>weiblich</b>			
15 - 20	34	6	16,9
20 - 25	44	28	64,9
25 - 30	64	52	81,3
30 - 35	64	56	88,8
35 - 40	56	49	87,4
40 - 45	62	57	92,4
45 - 50	79	72	90,7
50 - 55	93	81	86,9
55 - 60	89	72	80,9
60 - 65	86	45	52,5
65 und mehr	299	9	2,9
<b>15 - 65</b>	<b>671</b>	<b>519</b>	<b>77,3</b>
<b>Zusammen</b>	<b>970</b>	<b>527</b>	<b>54,4</b>

1) Anteil der Erwerbspersonen an der Bevölkerung je Geschlecht und Altersgruppe

**2.2 Bevölkerung im Alter von 15 Jahren und älter, Erwerbstätige und Erwerbstätigenquoten 2014  
nach Altersgruppen und Geschlecht**

Alter von ... bis unter ... Jahren	Bevölkerung zusammen	Erwerbstätige	Erwerbstätigenquoten <sup>1)</sup>
	1 000		%
<b>Insgesamt</b>			
15 - 20	73	14	19,2
20 - 25	90	56	62,2
25 - 30	135	107	79,3
30 - 35	135	115	85,2
35 - 40	116	101	87,1
40 - 45	137	123	89,8
45 - 50	161	141	87,6
50 - 55	180	149	82,8
55 - 60	180	139	77,2
60 - 65	170	88	51,8
65 und mehr	524	23	4,4
<b>15 - 65</b>	<b>1 377</b>	<b>1 033</b>	<b>75,0</b>
<b>Insgesamt</b>	<b>1 901</b>	<b>1 056</b>	<b>55,5</b>
<b>männlich</b>			
15 - 20	39	10	25,6
20 - 25	47	29	61,7
25 - 30	71	59	83,1
30 - 35	71	63	88,7
35 - 40	60	55	91,7
40 - 45	76	68	89,5
45 - 50	82	73	89,0
50 - 55	87	73	83,9
55 - 60	91	72	79,1
60 - 65	84	45	53,6
65 und mehr	225	14	6,2
<b>15 - 65</b>	<b>706</b>	<b>547</b>	<b>77,5</b>
<b>Zusammen</b>	<b>931</b>	<b>560</b>	<b>60,2</b>
<b>weiblich</b>			
15 - 20	34	5	14,7
20 - 25	44	26	59,1
25 - 30	64	49	76,6
30 - 35	64	52	81,3
35 - 40	56	47	83,9
40 - 45	62	55	88,7
45 - 50	79	68	86,1
50 - 55	93	76	81,7
55 - 60	89	67	75,3
60 - 65	86	42	48,8
65 und mehr	299	9	3,0
<b>15 - 65</b>	<b>671</b>	<b>487</b>	<b>72,6</b>
<b>Zusammen</b>	<b>970</b>	<b>496</b>	<b>51,1</b>

1) Anteil der Erwerbstätigen an der Bevölkerung je Geschlecht und Altersgruppe

**2.3 Bevölkerung im Alter von 15 Jahren und älter, Erwerbslose und Erwerbslosenquoten 2014  
nach Altersgruppen und Geschlecht**

Alter von ... bis unter ... Jahren	Bevölkerung zusammen	Erwerbslose	Erwerbslosenquoten <sup>1)</sup>
	1 000		%
<b>Insgesamt</b>			
15 - 20	73	/	/
20 - 25	90	5	5,6
25 - 30	135	8	5,9
30 - 35	135	8	5,9
35 - 40	116	/	/
40 - 45	137	6	4,4
45 - 50	161	8	5,0
50 - 55	180	8	4,4
55 - 60	180	10	5,6
60 - 65	170	8	4,7
65 und mehr	524	/	/
<b>15 - 65</b>	<b>1 377</b>	<b>67</b>	<b>4,9</b>
<b>Insgesamt</b>	<b>1 901</b>	<b>67</b>	<b>3,5</b>
<b>männlich</b>			
15 - 20	39	/	/
20 - 25	47	/	/
25 - 30	71	5	7,0
30 - 35	71	/	/
35 - 40	60	/	/
40 - 45	76	/	/
45 - 50	82	/	/
50 - 55	87	/	/
55 - 60	91	5	5,5
60 - 65	84	5	6,0
65 und mehr	225	/	/
<b>15 - 65</b>	<b>706</b>	<b>35</b>	<b>5,0</b>
<b>Zusammen</b>	<b>931</b>	<b>35</b>	<b>3,8</b>
<b>weiblich</b>			
15 - 20	34	/	/
20 - 25	44	/	/
25 - 30	64	/	/
30 - 35	64	/	/
35 - 40	56	/	/
40 - 45	62	/	/
45 - 50	79	/	/
50 - 55	93	5	5,4
55 - 60	89	5	5,6
60 - 65	86	/	/
65 und mehr	299	/	/
<b>15 - 65</b>	<b>671</b>	<b>32</b>	<b>4,8</b>
<b>Zusammen</b>	<b>970</b>	<b>32</b>	<b>3,3</b>

1) Anteil der Erwerbslosen an der Bevölkerung je Geschlecht und Altersgruppe



2.4 Erwerbstätige 2014 nach Stellung im Beruf, Wirtschaftszweigen und Geschlecht

Wirtschaftszweig <sup>1)</sup>	Insgesamt	Darunter				
		Selbstständige	Beamte	Angestellte	Arbeiter	Auszubildende <sup>2)</sup>
1 000						

**Insgesamt**

Land- und Forstwirtschaft, Fischerei	20	/	/	5	10	/
Produzierendes Gewerbe	344	29	/	110	195	10
Handel, Gastgewerbe und Verkehr	253	27	/	134	82	8
Sonstige Dienstleistungen	439	43	40	284	61	10
<b>Insgesamt</b>	<b>1 056</b>	<b>103</b>	<b>41</b>	<b>533</b>	<b>348</b>	<b>28</b>

**männlich**

Land- und Forstwirtschaft, Fischerei	14	/	/	/	8	/
Produzierendes Gewerbe	265	27	/	68	162	8
Handel, Gastgewerbe und Verkehr	133	17	/	49	61	5
Sonstige Dienstleistungen	149	22	20	73	30	/
<b>Zusammen</b>	<b>560</b>	<b>70</b>	<b>20</b>	<b>192</b>	<b>261</b>	<b>17</b>

**weiblich**

Land- und Forstwirtschaft, Fischerei	6	/	/	/	/	/
Produzierendes Gewerbe	80	/	/	42	34	/
Handel, Gastgewerbe und Verkehr	120	10	/	85	21	/
Sonstige Dienstleistungen	290	21	20	211	30	7
<b>Zusammen</b>	<b>496</b>	<b>33</b>	<b>21</b>	<b>341</b>	<b>87</b>	<b>11</b>

1) Klassifikation der Wirtschaftszweige, Ausgabe 2008 (WZ 2008)

2) Auszubildende in kaufmännischen, technischen und gewerblichen Ausbildungsberufen

**2.5 Erwerbstätige 2014 nach normalerweise je Woche geleisteten Arbeitsstunden, Wirtschaftszweigen, Stellung im Beruf und Geschlecht**

Wirtschaftszweig <sup>1)</sup> Stellung im Beruf	Ins- gesamt	Davon mit ... normalerweise je Woche geleisteten Arbeitsstunden						
		1 - 14	15 - 20	21 - 31	32 - 35	36 - 39	40	41 und mehr
1 000								
<b>Insgesamt</b>								
Land- und Forstwirtschaft, Fischerei	20	/	/	/	/	/	11	5
Produzierendes Gewerbe	344	7	7	12	12	41	213	51
Handel, Gastgewerbe und Verkehr	253	22	22	28	10	17	117	36
Sonstige Dienstleistungen	439	27	29	64	34	33	208	45
Selbstständige/mithelfende Familienangehörige	106	7	7	/	/	/	32	52
Beamte	41	/	/	/	/	/	29	7
Angestellte	533	32	35	77	37	47	256	49
Arbeiter	348	17	16	22	14	38	209	31
Auszubildende <sup>2)</sup>	28	/	/	/	/	/	23	/
<b>Insgesamt</b>	<b>1 056</b>	<b>57</b>	<b>58</b>	<b>105</b>	<b>56</b>	<b>92</b>	<b>549</b>	<b>140</b>
<b>männlich</b>								
Land- und Forstwirtschaft, Fischerei	14	/	/	/	/	/	8	5
Produzierendes Gewerbe	265	/	/	/	5	32	172	47
Handel, Gastgewerbe und Verkehr	133	8	5	/	/	8	78	28
Sonstige Dienstleistungen	149	9	7	10	6	9	81	26
Selbstständige/mithelfende Familienangehörige	71	/	/	/	/	/	20	39
Beamte	20	/	/	/	/	/	16	/
Angestellte	192	10	5	7	/	17	115	34
Arbeiter	261	7	7	7	7	29	173	30
Auszubildende <sup>2)</sup>	17	/	/	/	/	/	14	/
<b>Zusammen</b>	<b>560</b>	<b>22</b>	<b>15</b>	<b>16</b>	<b>13</b>	<b>49</b>	<b>339</b>	<b>106</b>
<b>weiblich</b>								
Land- und Forstwirtschaft, Fischerei	6	/	/	/	/	/	/	/
Produzierendes Gewerbe	80	/	/	10	7	10	41	5
Handel, Gastgewerbe und Verkehr	120	14	17	24	7	9	40	10
Sonstige Dienstleistungen	290	17	22	54	29	24	127	19
Selbstständige/mithelfende Familienangehörige	35	/	/	/	/	/	12	12
Beamte	21	/	/	/	/	/	13	/
Angestellte	341	21	30	70	33	30	141	15
Arbeiter	87	10	9	14	7	9	36	/
Auszubildende <sup>2)</sup>	11	/	/	/	/	/	9	/
<b>Zusammen</b>	<b>496</b>	<b>35</b>	<b>43</b>	<b>89</b>	<b>43</b>	<b>43</b>	<b>210</b>	<b>34</b>

1) Klassifikation der Wirtschaftszweige, Ausgabe 2008 (WZ 2008)

2) Auszubildende in kaufmännischen, technischen und gewerblichen Ausbildungsberufen

**2.6 Erwerbstätige 2014 nach tatsächlich in der Berichtswoche geleisteten Arbeitsstunden, Wirtschaftszweigen, Stellung im Beruf und Geschlecht**

Wirtschaftszweig <sup>1)</sup> Stellung im Beruf	Ins- gesamt	Davon mit ... tatsächlich in der Berichtswoche geleisteten Arbeitsstunden							
		0	1 - 14	15 - 20	21 - 31	32 - 35	36 - 39	40	41 und mehr
1 000									
<b>Insgesamt</b>									
Land- und Forstwirtschaft, Fischerei	20	/	/	/	/	/	/	6	7
Produzierendes Gewerbe	344	42	8	9	17	14	28	149	78
Handel, Gastgewerbe und Verkehr	253	30	19	18	27	13	13	80	52
Sonstige Dienstleistungen	439	64	27	27	57	33	25	137	70
Selbstständige/mithelfende Familienangehörige	106	8	7	7	6	/	/	24	49
Beamte	41	8	/	/	/	/	/	18	9
Angestellte	533	75	30	31	70	36	34	164	91
Arbeiter	348	44	18	16	23	17	26	149	56
Auszubildende <sup>2)</sup>	28	/	/	/	/	/	/	18	/
<b>Insgesamt</b>	<b>1 056</b>	<b>138</b>	<b>56</b>	<b>54</b>	<b>103</b>	<b>60</b>	<b>66</b>	<b>372</b>	<b>206</b>
<b>männlich</b>									
Land- und Forstwirtschaft, Fischerei	14	/	/	/	/	/	/	5	5
Produzierendes Gewerbe	265	32	5	5	8	9	21	118	69
Handel, Gastgewerbe und Verkehr	133	14	7	5	6	/	6	53	39
Sonstige Dienstleistungen	149	16	9	7	11	7	7	54	39
Selbstständige/mithelfende Familienangehörige	71	5	/	/	/	/	/	15	36
Beamte	20	/	/	/	/	/	/	10	5
Angestellte	192	21	9	5	9	7	10	72	58
Arbeiter	261	33	8	8	10	11	20	121	49
Auszubildende <sup>2)</sup>	17	/	/	/	/	/	/	11	/
<b>Zusammen</b>	<b>560</b>	<b>64</b>	<b>22</b>	<b>17</b>	<b>25</b>	<b>21</b>	<b>33</b>	<b>229</b>	<b>151</b>
<b>weiblich</b>									
Land- und Forstwirtschaft, Fischerei	6	/	/	/	/	/	/	/	/
Produzierendes Gewerbe	80	10	/	/	9	5	7	31	8
Handel, Gastgewerbe und Verkehr	120	16	12	13	21	8	8	28	13
Sonstige Dienstleistungen	290	47	17	19	47	26	18	83	32
Selbstständige/mithelfende Familienangehörige	35	/	/	/	/	/	/	9	11
Beamte	21	5	/	/	/	/	/	7	/
Angestellte	341	54	21	25	61	30	24	92	33
Arbeiter	87	11	10	8	13	7	6	28	5
Auszubildende <sup>2)</sup>	11	/	/	/	/	/	/	7	/
<b>Zusammen</b>	<b>496</b>	<b>74</b>	<b>34</b>	<b>37</b>	<b>78</b>	<b>40</b>	<b>33</b>	<b>143</b>	<b>55</b>

1) Klassifikation der Wirtschaftszweige, Ausgabe 2008 (WZ 2008)

2) Auszubildende in kaufmännischen, technischen und gewerblichen Ausbildungsberufen

2.7 Erwerbstätige ohne Auszubildende 2014 nach Stellung im Beruf, monatlichem Nettoeinkommen und Geschlecht

Monatliches Nettoeinkommen von ... bis unter ... EUR	Insgesamt	Darunter			
		Selbstständige	Beamte	Angestellte	Arbeiter
		1 000			
<b>Insgesamt</b>					
unter 300	12	/	/	5	/
300 - 500	32	5	/	16	11
500 - 700	49	7	/	26	16
700 - 900	77	9	/	41	27
900 - 1 100	134	12	/	63	57
1 100 - 1 500	304	19	/	146	136
1 500 - 2 000	215	13	6	126	71
2 000 und mehr	196	31	32	110	24
<b>Mit Angabe des Einkommens</b>					
<b>zusammen</b>	<b>1 019</b>	<b>99</b>	<b>41</b>	<b>531</b>	<b>347</b>
Ohne Angabe <sup>1)</sup>	8	/	/	/	/
<b>Insgesamt</b>	<b>1 028</b>	<b>103</b>	<b>41</b>	<b>533</b>	<b>348</b>
<b>männlich</b>					
unter 300	/	/	/	/	/
300 - 500	10	/	/	/	/
500 - 700	16	/	/	6	7
700 - 900	23	5	/	7	11
900 - 1 100	55	7	/	13	35
1 100 - 1 500	170	13	/	44	112
1 500 - 2 000	129	9	/	52	64
2 000 und mehr	132	26	16	67	22
<b>Mit Angabe des Einkommens</b>					
<b>zusammen</b>	<b>538</b>	<b>67</b>	<b>20</b>	<b>192</b>	<b>259</b>
Ohne Angabe <sup>1)</sup>	5	/	/	/	/
<b>Zusammen</b>	<b>544</b>	<b>70</b>	<b>20</b>	<b>192</b>	<b>261</b>
<b>weiblich</b>					
unter 300	8	/	/	/	/
300 - 500	22	/	/	13	7
500 - 700	33	/	/	20	9
700 - 900	54	/	/	34	15
900 - 1 100	79	5	/	51	22
1 100 - 1 500	134	6	/	102	24
1 500 - 2 000	87	/	/	75	6
2 000 und mehr	65	6	15	41	/
<b>Mit Angabe des Einkommens</b>					
<b>zusammen</b>	<b>480</b>	<b>32</b>	<b>21</b>	<b>339</b>	<b>87</b>
Ohne Angabe <sup>1)</sup>	/	/	/	/	/
<b>Zusammen</b>	<b>484</b>	<b>33</b>	<b>21</b>	<b>341</b>	<b>87</b>

1) einschließlich Selbstständige in der Landwirtschaft und Erwerbstätige ohne Einkommen

2.8 Erwerbslose 2014 nach Alter, Familienstand, überwiegendem Lebensunterhalt und Geschlecht

Alter	Erwerbslose insgesamt	Nach überwiegendem Lebensunterhalt		
		Arbeitslosengeld I <sup>1)</sup>	Rente und sonstiges <sup>2)</sup>	Unterhalt von Angehörigen
Familienstand	1 000			

**Insgesamt**

<b>Insgesamt</b>	<b>67</b>	<b>53</b>	<b>/</b>	<b>10</b>
Alter von ... bis unter ... Jahren				
15 - 25	7	/	/	/
25 - 35	16	13	/	/
35 - 45	10	9	/	/
45 - 55	16	14	/	/
55 - 65	18	13	/	/
Familienstand				
Ledig	33	27	/	/
Verheiratet	24	16	/	6
Verwitwet/Geschieden	11	9	/	/

**männlich**

<b>Zusammen</b>	<b>35</b>	<b>30</b>	<b>/</b>	<b>/</b>
Alter von ... bis unter ... Jahren				
15 - 25	/	/	/	/
25 - 35	9	8	/	/
35 - 45	6	5	/	/
45 - 55	8	7	/	/
55 - 65	10	8	/	/
Familienstand				
Ledig	21	18	/	/
Verheiratet	10	8	/	/
Verwitwet/Geschieden	/	/	/	/

**weiblich**

<b>Zusammen</b>	<b>32</b>	<b>23</b>	<b>/</b>	<b>7</b>
Alter von ... bis unter ... Jahren				
15 - 25	/	/	/	/
25 - 35	7	5	/	/
35 - 45	/	/	/	/
45 - 55	9	7	/	/
55 - 65	8	5	/	/
Familienstand				
Ledig	12	9	/	/
Verheiratet	14	8	/	5
Verwitwet/Geschieden	6	6	/	/

1) einschließlich Leistungen nach Hartz IV

2) Erwerbstätigkeit, Pension, eigenes Vermögen, Ersparnisse, Zinsen, Vermietung, Verpachtung, Altenteil, laufende Hilfe zum Lebensunterhalt, Grundsicherung im Alter und bei Erwerbsminderung u.a. Hilfen in besonderen Lebenslagen (z.B. Eingliederungshilfe, Hilfe zur Pflege), sonstige Unterstützung (z.B. BAföG, Vorruhestandsgeld, Stipendium, Pflegeversicherung, Asylbewerberleistungen), Eltern- und Erziehungsgeld

2.9 Erwerbslose 2014 nach Alter, Familienstand, Art der gesuchten Tätigkeit und Geschlecht

Alter ----- Familienstand	Erwerbslose insgesamt	Darunter Suche nach einer Tätigkeit als				
		Arbeitnehmer	darunter Suche nach einer			
			Vollzeit- tätigkeit	Vollzeit- tätigkeit ggf. Teilzeit- tätigkeit	Teilzeit- tätigkeit	Teilzeit- tätigkeit ggf. Vollzeit- tätigkeit
1 000						
<b>Insgesamt</b>						
<b>Insgesamt</b>	<b>67</b>	<b>65</b>	<b>25</b>	<b>24</b>	<b>7</b>	<b>/</b>
Alter von ... bis unter ... Jahren						
15 - 25	7	6	/	/	/	/
25 - 35	16	15	6	5	/	/
35 - 45	10	10	5	/	/	/
45 - 55	16	15	6	7	/	/
55 - 65	18	17	/	7	/	/
Familienstand						
Ledig	33	32	15	10	/	/
Verheiratet	24	23	8	8	/	/
Verwitwet/Geschieden	11	11	/	6	/	/
<b>männlich</b>						
<b>Zusammen</b>	<b>35</b>	<b>33</b>	<b>18</b>	<b>11</b>	<b>/</b>	<b>/</b>
Alter von ... bis unter ... Jahren						
15 - 25	/	/	/	/	/	/
25 - 35	9	8	/	/	/	/
35 - 45	6	6	/	/	/	/
45 - 55	8	8	/	/	/	/
55 - 65	10	10	/	/	/	/
Familienstand						
Ledig	21	20	11	6	/	/
Verheiratet	10	10	5	/	/	/
Verwitwet/Geschieden	/	/	/	/	/	/
<b>weiblich</b>						
<b>Zusammen</b>	<b>32</b>	<b>31</b>	<b>7</b>	<b>13</b>	<b>6</b>	<b>/</b>
Alter von ... bis unter ... Jahren						
15 - 25	/	/	/	/	/	/
25 - 35	7	7	/	/	/	/
35 - 45	/	/	/	/	/	/
45 - 55	9	9	/	/	/	/
55 - 65	8	8	/	/	/	/
Familienstand						
Ledig	12	12	/	/	/	/
Verheiratet	14	13	/	6	/	/
Verwitwet/Geschieden	6	6	/	/	/	/

2.10 Erwerbslose 2014 nach monatlichem Nettoeinkommen, Altersgruppen und Geschlecht

Monatliches Nettoeinkommen von ... bis unter ... EUR	Insgesamt	Darunter im Alter von ... bis unter ... Jahren				
		15 - 25	25 - 35	35 - 45	45 - 55	55 - 65
1 000						
<b>Insgesamt</b>						
unter 300	/	/	/	/	/	/
300 - 500	10	/	/	/	/	/
500 - 700	28	/	8	5	6	7
700 - 900	9	/	/	/	/	/
900 - 1 100	/	/	/	/	/	/
1 100 - 1 500	/	/	/	/	/	/
1 500 - 2 000	/	/	/	/	/	/
2 000 und mehr	/	/	/	/	/	/
<b>Mit Angabe des Einkommens</b>						
<b>zusammen</b>	<b>59</b>	<b>5</b>	<b>15</b>	<b>9</b>	<b>15</b>	<b>15</b>
Ohne Angabe <sup>1)</sup>	8	/	/	/	/	/
<b>Insgesamt</b>	<b>67</b>	<b>7</b>	<b>16</b>	<b>10</b>	<b>16</b>	<b>18</b>
<b>männlich</b>						
unter 300	/	/	/	/	/	/
300 - 500	6	/	/	/	/	/
500 - 700	15	/	/	/	/	/
700 - 900	5	/	/	/	/	/
900 - 1 100	/	/	/	/	/	/
1 100 - 1 500	/	/	/	/	/	/
1 500 - 2 000	/	/	/	/	/	/
2 000 und mehr	/	/	/	/	/	/
<b>Mit Angabe des Einkommens</b>						
<b>zusammen</b>	<b>32</b>	<b>/</b>	<b>8</b>	<b>5</b>	<b>7</b>	<b>8</b>
Ohne Angabe <sup>1)</sup>	/	/	/	/	/	/
<b>Zusammen</b>	<b>35</b>	<b>/</b>	<b>9</b>	<b>6</b>	<b>8</b>	<b>10</b>
<b>weiblich</b>						
unter 300	/	/	/	/	/	/
300 - 500	/	/	/	/	/	/
500 - 700	12	/	/	/	/	/
700 - 900	5	/	/	/	/	/
900 - 1 100	/	/	/	/	/	/
1 100 - 1 500	/	/	/	/	/	/
1 500 - 2 000	/	/	/	/	/	/
2 000 und mehr	/	/	/	/	/	/
<b>Mit Angabe des Einkommens</b>						
<b>zusammen</b>	<b>27</b>	<b>/</b>	<b>7</b>	<b>/</b>	<b>7</b>	<b>6</b>
Ohne Angabe <sup>1)</sup>	5	/	/	/	/	/
<b>Zusammen</b>	<b>32</b>	<b>/</b>	<b>7</b>	<b>/</b>	<b>9</b>	<b>8</b>

1) einschließlich Selbstständige in der Landwirtschaft und ohne Einkommen

2.11 Erwerbslose 2014 nach Dauer der Erwerbslosigkeit, Familienstand, Altersgruppen und Geschlecht

Familienstand	Insgesamt	Darunter im Alter von ... bis unter ... Jahren				
		15 - 25	25 - 35	35 - 45	45 - 55	55 - 65

1 000

**Insgesamt**

Ledig	33	7	12	7	6	/
Verheiratet	24	/	/	/	7	11
Verwitwet/Geschieden	11	/	/	/	/	5
<b>Insgesamt</b>	<b>67</b>	<b>7</b>	<b>16</b>	<b>10</b>	<b>16</b>	<b>18</b>

**darunter: Dauer der Erwerbslosigkeit von ... bis unter ...**

unter 3 Monate

Ledig	6	/	/	/	/	/
Verheiratet	/	/	/	/	/	/
Verwitwet/Geschieden	/	/	/	/	/	/
<b>Zusammen</b>	<b>11</b>	<b>/</b>	<b>/</b>	<b>/</b>	<b>/</b>	<b>/</b>

3 - 12 Monaten

Ledig	9	/	/	/	/	/
Verheiratet	6	/	/	/	/	/
Verwitwet/Geschieden	/	/	/	/	/	/
<b>Zusammen</b>	<b>17</b>	<b>/</b>	<b>5</b>	<b>/</b>	<b>/</b>	<b>/</b>

1 - 2 Jahren

Ledig	5	/	/	/	/	/
Verheiratet	/	/	/	/	/	/
Verwitwet/Geschieden	/	/	/	/	/	/
<b>Zusammen</b>	<b>10</b>	<b>/</b>	<b>/</b>	<b>/</b>	<b>/</b>	<b>/</b>

2 Jahren und mehr

Ledig	13	/	/	/	/	/
Verheiratet	10	/	/	/	/	6
Verwitwet/Geschieden	5	/	/	/	/	/
<b>Zusammen</b>	<b>29</b>	<b>/</b>	<b>5</b>	<b>/</b>	<b>7</b>	<b>9</b>



Noch: 2.11 Erwerbslose 2014 nach Dauer der Erwerbslosigkeit, Familienstand, Altersgruppen und Geschlecht

Monatliches Nettoeinkommen von ... bis unter ... EUR	Insgesamt	Darunter im Alter von ... bis unter ... Jahren				
		15 - 25	25 - 35	35 - 45	45 - 55	55 - 65
		1 000				

**männlich**

Ledig	21	/	7	5	/	/
Verheiratet	10	/	/	/	/	6
Verwitwet/Geschieden	/	/	/	/	/	/
<b>Zusammen</b>	<b>35</b>	<b>/</b>	<b>9</b>	<b>6</b>	<b>8</b>	<b>10</b>

**darunter: Dauer der Erwerbslosigkeit von ... bis unter ...**

unter 3 Monate

Ledig	/	/	/	/	/	/
Verheiratet	/	/	/	/	/	/
Verwitwet/Geschieden	/	/	/	/	/	/
<b>Zusammen</b>	<b>6</b>	<b>/</b>	<b>/</b>	<b>/</b>	<b>/</b>	<b>/</b>

3 - 12 Monaten

Ledig	6	/	/	/	/	/
Verheiratet	/	/	/	/	/	/
Verwitwet/Geschieden	/	/	/	/	/	/
<b>Zusammen</b>	<b>9</b>	<b>/</b>	<b>/</b>	<b>/</b>	<b>/</b>	<b>/</b>

1 - 2 Jahren

Ledig	/	/	/	/	/	/
Verheiratet	/	/	/	/	/	/
Verwitwet/Geschieden	/	/	/	/	/	/
<b>Zusammen</b>	<b>6</b>	<b>/</b>	<b>/</b>	<b>/</b>	<b>/</b>	<b>/</b>

2 Jahren und mehr

Ledig	8	/	/	/	/	/
Verheiratet	/	/	/	/	/	/
Verwitwet/Geschieden	/	/	/	/	/	/
<b>Zusammen</b>	<b>14</b>	<b>/</b>	<b>/</b>	<b>/</b>	<b>/</b>	<b>/</b>

Noch: 2.11 Erwerbslose 2014 nach Dauer der Erwerbslosigkeit, Familienstand, Altersgruppen und Geschlecht

Monatliches Nettoeinkommen von ... bis unter ... EUR	Insgesamt	Darunter im Alter von ... bis unter ... Jahren				
		15 - 25	25 - 35	35 - 45	45 - 55	55 - 65
1 000						

**weiblich**

Ledig	12	/	5	/	/	/
Verheiratet	14	/	/	/	5	5
Verwitwet/Geschieden	6	/	/	/	/	/
<b>Zusammen</b>	<b>32</b>	<b>/</b>	<b>7</b>	<b>/</b>	<b>9</b>	<b>8</b>

**darunter: Dauer der Erwerbslosigkeit von ... bis unter ...**

unter 3 Monate

Ledig	/	/	/	/	/	/
Verheiratet	/	/	/	/	/	/
Verwitwet/Geschieden	/	/	/	/	/	/
<b>Zusammen</b>	<b>5</b>	<b>/</b>	<b>/</b>	<b>/</b>	<b>/</b>	<b>/</b>

3 - 12 Monaten

Ledig	/	/	/	/	/	/
Verheiratet	/	/	/	/	/	/
Verwitwet/Geschieden	/	/	/	/	/	/
<b>Zusammen</b>	<b>8</b>	<b>/</b>	<b>/</b>	<b>/</b>	<b>/</b>	<b>/</b>

1 - 2 Jahren

Ledig	/	/	/	/	/	/
Verheiratet	/	/	/	/	/	/
Verwitwet/Geschieden	/	/	/	/	/	/
<b>Zusammen</b>	<b>/</b>	<b>/</b>	<b>/</b>	<b>/</b>	<b>/</b>	<b>/</b>

2 Jahren und mehr

Ledig	6	/	/	/	/	/
Verheiratet	7	/	/	/	/	/
Verwitwet/Geschieden	/	/	/	/	/	/
<b>Zusammen</b>	<b>15</b>	<b>/</b>	<b>/</b>	<b>/</b>	<b>/</b>	<b>5</b>

2.12 Erwerbslose 2014 nach Dauer der Arbeitsuche, Altersgruppen und Geschlecht

Dauer der Arbeitsuche	Insgesamt	Darunter im Alter von ... bis unter ... Jahren				
		15 - 25	25 - 35	35 - 45	45 - 55	55 - 65

1 000

**Insgesamt**

Unter 1 Monat	/	/	/	/	/	/
1 bis unter 3 Monaten	9	/	/	/	/	/
3 bis unter 6 Monaten	9	/	/	/	/	/
6 Monate bis unter 1 Jahr	10	/	/	/	/	/
1 bis unter 1 1/2 Jahren	7	/	/	/	/	/
1 1/2 bis unter 2 Jahren	/	/	/	/	/	/
2 bis unter 4 Jahren	7	/	/	/	/	/
4 Jahre und mehr	15	/	/	/	6	6
Ohne Angabe	/	/	/	/	/	/
<b>Insgesamt</b>	<b>67</b>	<b>7</b>	<b>16</b>	<b>10</b>	<b>16</b>	<b>18</b>

**männlich**

Unter 1 Monat	/	/	/	/	/	/
1 bis unter 3 Monaten	5	/	/	/	/	/
3 bis unter 6 Monaten	5	/	/	/	/	/
6 Monate bis unter 1 Jahr	5	/	/	/	/	/
1 bis unter 1 1/2 Jahren	/	/	/	/	/	/
1 1/2 bis unter 2 Jahren	/	/	/	/	/	/
2 bis unter 4 Jahren	/	/	/	/	/	/
4 Jahre und mehr	8	/	/	/	/	/
Ohne Angabe	/	/	/	/	/	/
<b>Zusammen</b>	<b>35</b>	<b>/</b>	<b>9</b>	<b>6</b>	<b>8</b>	<b>10</b>

**weiblich**

Unter 1 Monat	/	/	/	/	/	/
1 bis unter 3 Monaten	5	/	/	/	/	/
3 bis unter 6 Monaten	/	/	/	/	/	/
6 Monate bis unter 1 Jahr	5	/	/	/	/	/
1 bis unter 1 1/2 Jahren	/	/	/	/	/	/
1 1/2 bis unter 2 Jahren	/	/	/	/	/	/
2 bis unter 4 Jahren	/	/	/	/	/	/
4 Jahre und mehr	8	/	/	/	/	/
Ohne Angabe	/	/	/	/	/	/
<b>Zusammen</b>	<b>32</b>	<b>/</b>	<b>7</b>	<b>/</b>	<b>9</b>	<b>8</b>

### 3. Nichterwerbspersonen im Jahresdurchschnitt

#### 3.1 Nichterwerbstätige 2014 im Alter von 15 Jahren und älter ohne Arbeitsuche nach Alter, Zeitpunkt der Beendigung der letzten Erwerbstätigkeit und Gründen, weshalb keine Arbeit gesucht wird, sowie Geschlecht

Merkmal	Nichterwerbstätige ohne Arbeitsuche zusammen	Darunter Gründe, weshalb keine Arbeit gesucht wird				
		Frühinvalidität oder (vorübergehende) Arbeitsunfähigkeit	persönliche oder familiäre Verpflichtungen	schulische oder berufliche Ausbildung	Ruhestand	Arbeitsmarkt bietet keine Beschäftigungsmöglichkeit
1 000						

#### Insgesamt

Alter von ... bis unter ... Jahren						
15 - 25	85	/	/	77	/	/
25 - 35	30	/	8	12	/	/
35 - 45	16	5	5	/	/	/
45 - 55	32	14	/	/	/	/
55 - 65	102	25	/	/	55	5
65 und älter	501	/	/	/	495	/
<b>Insgesamt</b>	<b>766</b>	<b>49</b>	<b>22</b>	<b>92</b>	<b>553</b>	<b>7</b>
Ohne frühere Erwerbstätigkeit	99	8	/	77	/	/
Mit früherer Erwerbstätigkeit	666	41	18	15	551	7
frühere Erwerbstätigkeit wurde beendet vor ...						
weniger als 3 Monaten	9	/	/	/	/	/
3 bis unter 6 Monaten	10	/	/	/	/	/
6 Monaten bis unter 1 Jahr	15	/	/	/	6	/
1 Jahr bis unter 1 1/2 Jahren	15	/	/	/	7	/
1 1/2 bis unter 2 Jahren	14	/	/	/	8	/
2 bis unter 3 Jahren	24	/	/	/	14	/
3 und mehr Jahren	563	32	8	/	496	5
ohne Angabe	18	/	/	/	13	/

#### männlich

Alter von ... bis unter ... Jahren						
15 - 25	42	/	/	38	/	/
25 - 35	12	/	/	7	/	/
35 - 45	5	/	/	/	/	/
45 - 55	14	5	/	/	/	/
55 - 65	46	16	/	/	23	/
65 und älter	210	/	/	/	209	/
<b>Zusammen</b>	<b>330</b>	<b>25</b>	<b>/</b>	<b>46</b>	<b>233</b>	<b>/</b>
Ohne frühere Erwerbstätigkeit	48	/	/	39	/	/
Mit früherer Erwerbstätigkeit	281	21	/	7	232	/

#### weiblich

Alter von ... bis unter ... Jahren						
15 - 25	42	/	/	39	/	/
25 - 35	18	/	8	6	/	/
35 - 45	11	/	5	/	/	/
45 - 55	18	8	/	/	/	/
55 - 65	55	10	/	/	32	/
65 und älter	291	/	/	/	286	/
<b>Zusammen</b>	<b>436</b>	<b>24</b>	<b>20</b>	<b>46</b>	<b>320</b>	<b>/</b>
Ohne frühere Erwerbstätigkeit	51	/	/	38	/	/
Mit früherer Erwerbstätigkeit	385	20	17	8	319	/

**3.2 Nichterwerbspersonen 2014 im Alter von 15 Jahren und älter nach Zeitpunkt der Beendigung der letzten Erwerbstätigkeit, Altersgruppen und Geschlecht**

Frühere Erwerbstätigkeit	Insgesamt	Davon im Alter von ... bis unter ... Jahren				
		15 - 35	35 - 45	45 - 55	55 - 65	65 und älter
1 000						
<b>Insgesamt</b>						
Mit früherer Erwerbstätigkeit	677	31	15	32	103	496
letzte Erwerbstätigkeit						
wurde beendet vor ...						
weniger als 6 Monaten	20	6	/	/	7	/
6 Monaten bis unter 1 Jahr	16	5	/	/	6	/
1 bis unter 2 Jahren	31	7	/	/	10	8
2 bis unter 3 Jahren	25	/	/	/	8	8
3 und mehr Jahren	567	7	6	23	67	463
Ohne Angabe	19	/	/	/	/	12
Ohne frühere Erwerbstätigkeit	97	86	/	/	/	/
Ohne Angabe	/	/	/	/	/	/
<b>Insgesamt</b>	<b>778</b>	<b>119</b>	<b>19</b>	<b>34</b>	<b>106</b>	<b>501</b>
<b>männlich</b>						
Mit früherer Erwerbstätigkeit	287	11	6	14	46	209
letzte Erwerbstätigkeit						
wurde beendet vor ...						
weniger als 6 Monaten	11	/	/	/	/	/
6 Monaten bis unter 1 Jahr	8	/	/	/	/	/
1 bis unter 2 Jahren	14	/	/	/	/	5
2 bis unter 3 Jahren	10	/	/	/	/	/
3 und mehr Jahren	236	/	/	9	29	193
Ohne Angabe	9	/	/	/	/	5
Ohne frühere Erwerbstätigkeit	46	43	/	/	/	/
Ohne Angabe	/	/	/	/	/	/
<b>Zusammen</b>	<b>336</b>	<b>56</b>	<b>7</b>	<b>15</b>	<b>48</b>	<b>210</b>
<b>weiblich</b>						
Mit früherer Erwerbstätigkeit	390	19	9	19	57	286
letzte Erwerbstätigkeit						
wurde beendet vor ...						
weniger als 6 Monaten	9	/	/	/	/	/
6 Monaten bis unter 1 Jahr	8	/	/	/	/	/
1 bis unter 2 Jahren	17	/	/	/	5	/
2 bis unter 3 Jahren	14	/	/	/	6	/
3 und mehr Jahren	332	5	/	13	39	271
Ohne Angabe	10	/	/	/	/	7
Ohne frühere Erwerbstätigkeit	51	42	/	/	/	/
Ohne Angabe	/	/	/	/	/	/
<b>Zusammen</b>	<b>443</b>	<b>63</b>	<b>12</b>	<b>20</b>	<b>58</b>	<b>291</b>

**3.3 Nichterwerbspersonen 2014 im Alter von 15 Jahren und älter mit früherer Erwerbstätigkeit nach dem wichtigstem Grund für die Beendigung der letzten Erwerbstätigkeit, Altersgruppen und Geschlecht**

Grund für die Beendigung der letzten Tätigkeit	Insgesamt	Davon im Alter von ... bis unter ... Jahren				
		15 - 35	35 - 45	45 - 55	55 - 65	65 und älter
1 000						
<b>Insgesamt</b>						
Entlassung	90	/	/	7	21	54
Befristeter Arbeitsvertrag	19	5	/	/	/	/
Eigene Kündigung	9	/	/	/	/	/
Ruhestand						
- vorzeitig nach Vorruhestandsregelung oder Arbeitslosigkeit	137	/	/	/	13	124
- aus gesundheitlichen Gründen	113	/	/	13	36	60
- aus Altersgründen und sonstigen Gründen	257	/	/	/	17	239
Grundwehr-/Zivildienst	/	/	/	/	/	/
Persönliche oder familiäre Verpflichtungen	24	8	/	/	/	6
Ausbildung (auch Studium)	9	9	/	/	/	/
Sonstige Gründe	19	/	/	5	5	/
Ohne Angabe	/	/	/	/	/	/
<b>Insgesamt</b>	<b>677</b>	<b>31</b>	<b>15</b>	<b>32</b>	<b>103</b>	<b>496</b>
<b>männlich</b>						
Entlassung	40	/	/	/	10	22
Befristeter Arbeitsvertrag	7	/	/	/	/	/
Eigene Kündigung	/	/	/	/	/	/
Ruhestand						
- vorzeitig nach Vorruhestandsregelung oder Arbeitslosigkeit	65	/	/	/	5	60
- aus gesundheitlichen Gründen	52	/	/	5	19	26
- aus Altersgründen und sonstigen Gründen	104	/	/	/	6	97
Grundwehr-/Zivildienst	/	/	/	/	/	/
Persönliche oder familiäre Verpflichtungen	/	/	/	/	/	/
Ausbildung (auch Studium)	/	/	/	/	/	/
Sonstige Gründe	8	/	/	/	/	/
Ohne Angabe	/	/	/	/	/	/
<b>Zusammen</b>	<b>287</b>	<b>11</b>	<b>6</b>	<b>14</b>	<b>46</b>	<b>209</b>
<b>weiblich</b>						
Entlassung	50	/	/	/	9	32
Befristeter Arbeitsvertrag	11	/	/	/	/	/
Eigene Kündigung	6	/	/	/	/	/
Ruhestand						
- vorzeitig nach Vorruhestandsregelung oder Arbeitslosigkeit	72	/	/	/	8	64
- aus gesundheitlichen Gründen	61	/	/	7	18	34
- aus Altersgründen und sonstigen Gründen	153	/	/	/	10	143
Grundwehr-/Zivildienst	/	/	/	/	/	/
Persönliche oder familiäre Verpflichtungen	21	7	/	/	/	5
Ausbildung (auch Studium)	5	5	/	/	/	/
Sonstige Gründe	10	/	/	/	/	/
Ohne Angabe	/	/	/	/	/	/
<b>Zusammen</b>	<b>390</b>	<b>19</b>	<b>9</b>	<b>19</b>	<b>57</b>	<b>286</b>

**3.4 Nichterwerbspersonen 2014 im Alter von 15 Jahren und älter nach monatlichem Nettoeinkommen, Altersgruppen und Geschlecht**

Monatliches Nettoeinkommen von ... bis unter ... EUR	Insgesamt	Davon im Alter von ... bis unter ... Jahren				
		15 - 35	35 - 45	45 - 55	55 - 65	65 und älter
						1 000
<b>Insgesamt</b>						
unter 300	16	10	/	/	/	/
300 - 500	45	17	/	/	8	14
500 - 700	122	19	5	12	27	59
700 - 900	151	10	/	9	25	104
900 - 1 100	133	/	/	/	16	109
1 100 - 1 500	165	/	/	/	15	143
1 500 - 2 000	50	/	/	/	/	45
2 000 und mehr	20	/	/	/	/	17
<b>Mit Angabe des Einkommens</b>						
<b>zusammen</b>	<b>704</b>	<b>66</b>	<b>17</b>	<b>30</b>	<b>96</b>	<b>496</b>
Ohne Angabe <sup>1)</sup>	74	53	/	/	10	5
<b>Insgesamt</b>	<b>778</b>	<b>119</b>	<b>19</b>	<b>34</b>	<b>106</b>	<b>501</b>
<b>männlich</b>						
unter 300	5	/	/	/	/	/
300 - 500	15	9	/	/	/	/
500 - 700	39	11	/	7	11	10
700 - 900	59	/	/	/	13	37
900 - 1 100	71	/	/	/	8	60
1 100 - 1 500	79	/	/	/	7	69
1 500 - 2 000	24	/	/	/	/	22
2 000 und mehr	11	/	/	/	/	9
<b>Mit Angabe des Einkommens</b>						
<b>zusammen</b>	<b>304</b>	<b>30</b>	<b>7</b>	<b>14</b>	<b>46</b>	<b>209</b>
Ohne Angabe <sup>1)</sup>	30	25	/	/	/	/
<b>Zusammen</b>	<b>336</b>	<b>56</b>	<b>7</b>	<b>15</b>	<b>48</b>	<b>210</b>
<b>weiblich</b>						
unter 300	12	7	/	/	/	/
300 - 500	30	9	/	/	/	13
500 - 700	81	7	/	5	16	49
700 - 900	93	6	/	5	12	67
900 - 1 100	62	/	/	/	8	49
1 100 - 1 500	87	/	/	/	8	74
1 500 - 2 000	26	/	/	/	/	23
2 000 und mehr	11	/	/	/	/	8
<b>Mit Angabe des Einkommens</b>						
<b>zusammen</b>	<b>399</b>	<b>35</b>	<b>10</b>	<b>17</b>	<b>50</b>	<b>287</b>
Ohne Angabe <sup>1)</sup>	44	29	/	/	8	/
<b>Zusammen</b>	<b>443</b>	<b>63</b>	<b>12</b>	<b>20</b>	<b>58</b>	<b>291</b>

1) einschließlich Selbstständige in der Landwirtschaft und ohne Einkommen







