

Statistischer Bericht

HI - m 11 / 14

Straßenverkehrsunfälle in Thüringen November 2014 - vorläufige Ergebnisse -

Bestell-Nr. 08 102

Zeichenerklärung

- nichts vorhanden (genau Null)
- 0 weniger als die Hälfte von 1 in der letzten besetzten Stelle, jedoch mehr als nichts
- . Zahlenwert unbekannt oder geheim zu halten
- ... Zahlenwert lag bei Redaktionsschluss noch nicht vor
- x Tabellenfach gesperrt, weil Aussage nicht sinnvoll
- p vorläufige Zahl
- r berichtigte Zahl
- / Zahlenwert nicht sicher genug
- () Aussagewert eingeschränkt

Anmerkung: Abweichungen in den Summen, auch im Vergleich zu anderen Veröffentlichungen, erklären sich aus dem Runden von Einzelwerten.

Herausgeber:

Thüringer Landesamt für Statistik

Europaplatz 3, 99091 Erfurt

Postfach 900163, 99104 Erfurt

Telefon: 03 61 37-84 642 / 84 647

Telefax 03 61 37-84 699

Internet: www.statistik.thueringen.de

E-Mail: auskunft@statistik.thueringen.de

Auskunft erteilt:

Referat: Preise, Verdienste, Arbeitskosten,
Verkehr, Dienstleistungen

Telefon: 03 61 37-84 475

Herausgegeben im Februar 2015

Heft-Nr.: 19 / 15

Preis: 6,25 Euro

© Thüringer Landesamt für Statistik, Erfurt, 2015

Vervielfältigung und Verbreitung, auch auszugsweise, mit Quellenangabe gestattet.

Inhaltsverzeichnis

	Seite
Vorbemerkungen	2
Tabellen	
1. Straßenverkehrsunfälle und Verunglückte	
1.1 Gesamtübersicht	4
1.2 Nach Tagesdatum und Ortslage	6
1.3 Nach Straßenarten	8
1.4 Nach Unfallarten	9
1.5 Nach Unfalltypen	10
1.6 Nach Art der Verkehrsbeteiligung und Ortslage	11
1.7 Nach Unfallkategorien und Ortslage	13
2. Getötete und Verletzte im Straßenverkehr	
2.1 Nach Art der Verkehrsbeteiligung	14
2.2 Nach Art der Verkehrsbeteiligung, Altersgruppen und Geschlecht	16
2.3 Nach Altersgruppen und Geschlecht	24
3. An Straßenverkehrsunfällen beteiligte Fahrzeugführer und Fußgänger	
3.1 Beteiligte nach Art der Verkehrsbeteiligung	26
3.2 Beteiligte an Unfällen mit Personenschaden nach Art der Verkehrsbeteiligung und Altersgruppen	27
3.3 Hauptverursacher nach Art der Verkehrsbeteiligung, Altersgruppen und Geschlecht	29
4. Ursachen von Straßenverkehrsunfällen	
4.1 Fehlverhalten der Fahrzeugführer bei Straßenverkehrsunfällen mit Personenschaden	31
4.2 Straßenverkehrsunfälle und Verunglückte nach Unfallursachen	32
5. Straßenverkehrsunfälle und Verunglückte nach Kreisen	42
6. Straßenverkehrsunfälle unter Alkoholeinwirkung sowie Verunglückte nach Kreisen	44
Grafik	
Straßenverkehrsunfälle mit Personenschaden und dabei verunglückte Personen	5

Vorbemerkungen

Rechtsgrundlage

Die Rechtsgrundlage für die Durchführung der Straßenverkehrsunfallstatistik bildet das Verkehrsstatistikgesetz in der Fassung der Bekanntmachung vom 20. Februar 2004 (BGBl. I S. 318), zuletzt geändert durch Artikel 19 des Gesetzes vom 7. September 2007 (BGBl. I S. 2246), in Verbindung mit dem Gesetz über die Statistik für Bundeszwecke (Bundesstatistikgesetz - BStatG) vom 22. Januar 1987 (BGBl. I S. 462, 565), zuletzt geändert durch Artikel 13 des Gesetzes vom 25. Juli 2013 (BGBl. I S. 2749).

Methodische Hinweise

Ein für die Straßenverkehrsunfallstatistik meldepflichtiger Unfall liegt vor, wenn infolge des Fahrverkehrs auf öffentlichen Straßen und Plätzen Personen getötet oder verletzt oder Sachschäden verursacht worden sind. Auskunftspflichtig sind die Polizeidienststellen, deren Beamte den Unfall aufgenommen haben. Daraus folgt, dass die Statistik nur solche Unfälle erfasst, zu denen die Polizei herangezogen wurde. Grundlage für die Statistik der Straßenverkehrsunfälle sind die auf maschinenlesbaren Datenträgern übergebenen Angaben der Verkehrsunfallanzeigen sowie die Meldungen über die sonstigen Sachschadensunfälle ohne Alkoholeinwirkung, die entsprechend o.g. Gesetz nur anzahlmäßig erfasst werden und im vorliegenden Bericht lediglich in den Tabellen 1 und 13 ausgewiesen werden.

Jeder Unfall wird nur einmal ausgewiesen. Das Zuordnungskriterium ist die jeweils schwerste Unfallfolge. Alle Angaben der Vormonate des Berichtsjahres sind um Nachmeldungen bereinigt, die Angaben des Vorjahres sind endgültig.

Bei der Ermittlung der Unfallursache werden von dem den Unfall aufnehmenden Polizeibeamten die vorläufig festgestellten Ursachen von höchstens zwei Beteiligten angegeben, welche die wesentlichsten Ursachen für den Unfall gesetzt haben. Hierbei können für die betreffenden Beteiligten jeweils bis zu drei Ursachen angegeben werden. Wenn auch äußere Umstände, wie z.B. Straßenverhältnisse, Witterungseinflüsse und Hindernisse auf der Fahrbahn, für den Unfall ursächlich waren, so werden außerdem je Unfall bis zu zwei "allgemeine Ursachen" festgehalten. Die Gesamtzahl der von der Statistik ausgewiesenen Ursachen ist daher immer größer als die Zahl der Unfälle.

Erläuterung der Begriffe

Unfälle mit Personenschaden

Unfälle, bei denen infolge des Fahrverkehrs auf öffentlichen Straßen und Plätzen Personen getötet oder verletzt werden, unabhängig von der Höhe des Sachschadens.

Unfälle mit nur Sachschaden

- Schwerwiegender Unfall mit Sachschaden (im engeren Sinne):

Unfall mit Straftatbestand oder Ordnungswidrigkeit (Bußgeld). Gleichzeitig muss mindestens ein Kraftfahrzeug auf Grund eines Unfallschadens von der Unfallstelle abgeschleppt werden (nicht fahrbereit).

- Sonstiger Sachschadensunfall unter dem Einfluss berauschender Mittel :

Unfallbeteiligter steht unter dem Einfluss von Alkohol oder anderer berauschender Mittel.

Alle beteiligten Kraftfahrzeuge sind fahrbereit.

- Übriger Sachschadensunfall:

Alle übrigen Sachschadensunfälle. Dazu zählen alle Sachschadensunfälle

1. die im Verwarngeldverfahren abgeschlossen werden können, unabhängig von der Fahrbereitschaft beteiligter Fahrzeuge

2. mit Straftatbestand oder Ordnungswidrigkeit (Bußgeld), aber nicht unter dem Einfluss von Alkohol oder anderer berauschender Mittel. Alle Kraftfahrzeuge sind fahrbereit.

Beteiligte

Als Beteiligte an einem Straßenverkehrsunfall werden alle Fahrzeugführer oder Fußgänger erfasst, die selbst oder deren Fahrzeug Schäden erlitten oder hervorgerufen haben. Mitfahrer zählen in der Statistik nicht zu den Unfallbeteiligten.

Hauptverursacher

Beteiligter, der nach dem ersten Anschein die wesentlichste Ursache zum Unfall gesetzt hat.

Verunglückte

Als Verunglückte zählen alle Personen (auch Mitfahrer), die bei einem Straßenverkehrsunfall getötet oder verletzt wurden. Bei den Verletzten wird noch unterschieden nach Schwerverletzten und Leichtverletzten. Erfasst werden als

- Getötete:

Personen, die sofort an der Unfallstelle oder innerhalb von 30 Tagen an den Unfallfolgen sterben.

- Schwerverletzte:

Personen, die zur stationären Behandlung (mindestens 24 Stunden) in ein Krankenhaus aufgenommen werden.

- Leichtverletzte:

Hierzu zählen alle übrigen Verletzten.

Unfälle auf Autobahnen

Unfälle auf Autobahnen gelten generell als Unfälle außerhalb von Ortschaften.

Unfälle in Ortschaften

Als Unfälle innerhalb von Ortschaften gelten Unfälle, die sich innerhalb der mit gelben Ortstafeln kenntlich gemachten geschlossenen Ortschaften ereignet haben. Andernfalls handelt es sich um Unfälle außerhalb von Ortschaften.

Unfallart

Die Unfallart beschreibt vom gesamten Unfallablauf die Bewegungsrichtung der beteiligten Fahrzeuge zueinander beim ersten Zusammenstoß auf der Fahrbahn oder, wenn es nicht zum Zusammenstoß gekommen ist, die erste mechanische Einwirkung auf einen Verkehrsteilnehmer. Es werden zehn Unfallarten unterschieden, die in der "Systematik der Unfallarten zur Straßenverkehrsunfallstatistik ab 1975" im Einzelnen definiert sind.

Unfalltyp

Der Unfalltyp beschreibt die Konfliktsituation, die zum Unfall führte, d.h. die Phase des Verkehrsgeschehens, in der ein Fehlverhalten oder eine sonstige Ursache den weiteren Ablauf nicht mehr kontrollierbar machte.

Unterschieden werden folgende sieben Unfalltypen:

- Fahrnfall
- Abbiegeunfall
- Einbiegen/Kreuzen-Unfall
- Überschreitenunfall
- Unfall durch ruhenden Verkehr
- Unfall im Längsverkehr
- Sonstiger Unfall

Art der Verkehrsbeteiligung

In der Art der Verkehrsbeteiligung werden die an Unfällen beteiligten Verkehrsmittel (z.B. Pkw, Lkw oder Kraftrad) zugeordnet und in einer bundeseinheitlich gültigen Schlüssel-systematik differenziert dargestellt. Diese Schlüssel-systematik wurde am 1. Januar 2014 durch eine Reihe neuer Verkehrsbeteiligungsarten erweitert. Damit ist ein Vergleich zu Vorjahren und Vorjahresmonaten nicht oder nur eingeschränkt möglich. Ausführliche Erläuterungen zu den Arten der Verkehrsbeteiligung finden Sie unter dem Link:
<http://www.statistik.thueringen.de/datenbank/defAuswahl.asp>

Abkürzungen

i.e.S. im engeren Sinne
schwerw. schwerwiegend

1. Straßenverkehrsunfälle und Verunglückte
1.1 Gesamtübersicht

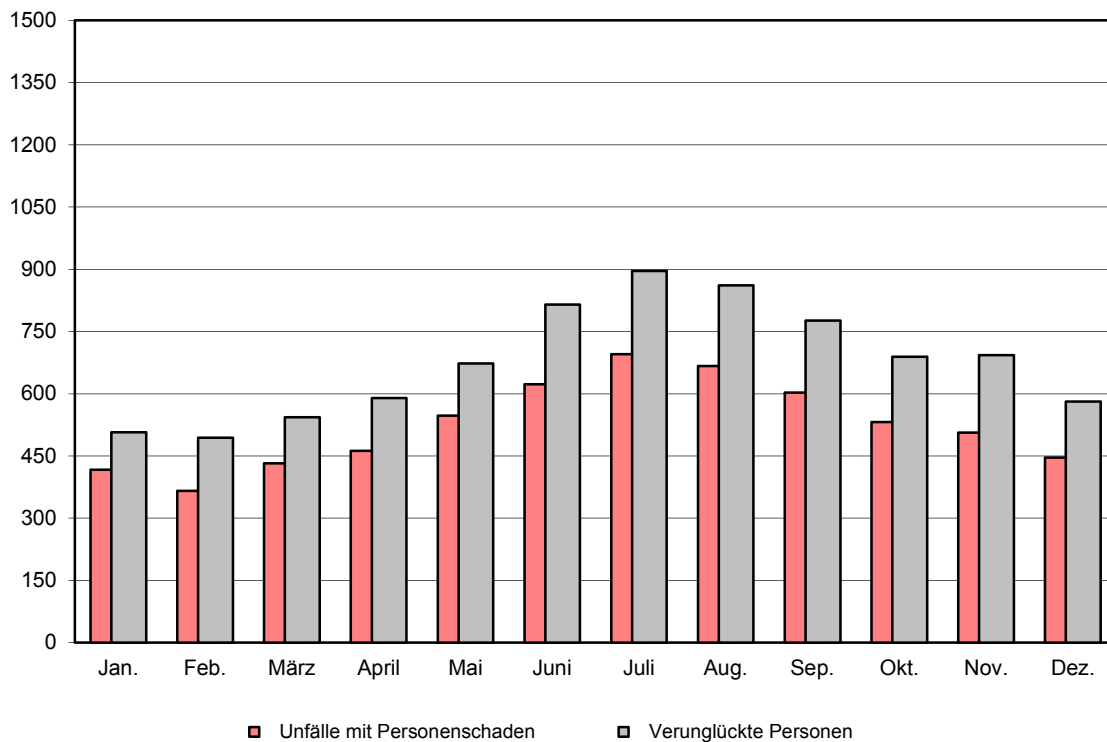
Unfallkategorie Verunglückte Personen	November		Zu- bzw. Abnahme (-) November 2014 gegenüber		Januar bis November		Zu- bzw. Abnahme (-) gegenüber dem gleichen Zeitraum des Vorjahres	
	2014	2013	November 2013		2014	2013	Anzahl	%
	Anzahl		Anzahl	%	Anzahl			
Unfälle	4 614	4 763	- 149	- 3,1	48 919	49 710	- 791	- 1,6
davon								
Unfälle mit Personenschaden	490	506	- 16	- 3,2	6 072	5 850	222	3,8
darunter unter Alkoholeinwirkung	33	25	8	32,0	342	324	18	5,6
davon								
Unfälle mit Getöteten	12	10	2	20,0	111	105	6	5,7
Unfälle mit Verletzten	478	496	- 18	- 3,6	5 961	5 745	216	3,8
davon								
Unfälle mit Schwerverletzten	115	107	8	7,5	1 454	1 405	49	3,5
Unfälle mit Leichtverletzten	363	389	- 26	- 6,7	4 507	4 340	167	3,8
Unfälle mit nur Sachschaden	4 124	4 257	- 133	- 3,1	42 847	43 860	-1 013	- 2,3
davon								
schwerwiegende Unfälle mit Sachschaden (im engeren Sinne) ¹⁾	192	223	- 31	- 13,9	1 837	2 118	- 281	- 13,3
darunter unter Alkoholeinwirkung	21	17	4	23,5	171	179	- 8	- 4,5
sonstige Sachschadensunfälle unter dem Einfluss berauschender Mittel ²⁾	27	39	- 12	- 30,8	353	419	- 66	- 15,8
übrige Sachschadensunfälle	3 905	3 995	- 90	- 2,3	40 657	41 323	- 666	- 1,6
Verunglückte Personen	622	693	- 71	- 10,2	7 842	7 537	305	4,0
darunter bei Unfällen unter Alkoholeinwirkung	40	33	7	21,2	446	396	50	12,6
davon								
getötete Personen	12	11	1	9,1	117	115	2	1,7
verletzte Personen	610	682	- 72	- 10,6	7 725	7 422	303	4,1
davon								
schwerverletzte Personen	132	136	- 4	- 2,9	1 709	1 650	59	3,6
leichtverletzte Personen	478	546	- 68	- 12,5	6 016	5 772	244	4,2

1) Straftatbestand oder Ordnungswidrigkeit und gleichzeitig mindestens ein Kfz nicht mehr fahrbereit

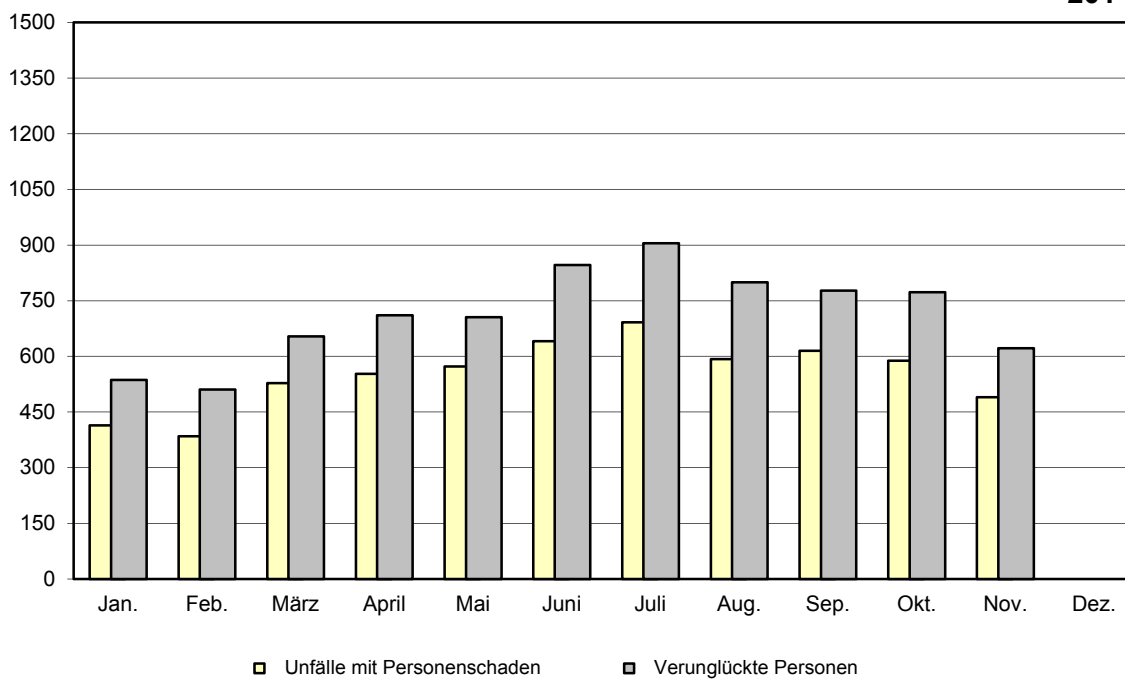
2) Unfallbeteiligter stand unter dem Einfluss berauschender Mittel und alle beteiligten Kfz waren fahrbereit

Straßenverkehrsunfälle mit Personenschaden

2013



2014



Noch: 1. Straßenverkehrsunfälle und Verunglückte
1.2 Nach Tagesdatum und Ortslage

Tagesdatum	Unfälle mit Personen- schaden	Davon mit			Verunglückte			Schwerwie- gende Unfälle mit Sachschaden (i.e.S.) ¹⁾	Unfälle mit Personen- u. schwerw. Un- fälle m. Sach- schad. (i.e.S.)
		Getöteten	Schwer-	Leicht-	Getötete	Schwer-	Leicht-		
			verletzten			verletzte			
November 2014 innerorts									
1. Samstag	13	-	-	13	-	-	16	2	15
2. Sonntag	3	-	-	3	-	-	3	2	5
3. Montag	15	1	3	11	1	3	12	2	17
4. Dienstag	10	-	2	8	-	2	8	2	12
5. Mittwoch	17	-	3	14	-	3	16	4	21
6. Donnerstag	7	-	3	4	-	4	5	5	12
7. Freitag	14	-	4	10	-	4	13	5	19
8. Samstag	8	-	5	3	-	5	3	5	13
9. Sonntag	4	-	2	2	-	3	4	3	7
10. Montag	11	-	2	9	-	2	11	4	15
11. Dienstag	6	-	1	5	-	1	5	2	8
12. Mittwoch	8	-	1	7	-	1	8	5	13
13. Donnerstag	18	-	1	17	-	1	20	3	21
14. Freitag	9	-	-	9	-	-	13	8	17
15. Samstag	3	-	-	3	-	-	5	3	6
16. Sonntag	8	1	3	4	1	3	4	5	13
17. Montag	17	-	2	15	-	2	21	5	22
18. Dienstag	23	1	4	18	1	4	22	6	29
19. Mittwoch	7	-	1	6	-	1	6	5	12
20. Donnerstag	15	-	3	12	-	3	13	5	20
21. Freitag	4	-	1	3	-	1	3	2	6
22. Samstag	8	-	1	7	-	2	9	2	10
23. Sonntag	3	-	-	3	-	-	4	3	6
24. Montag	9	-	1	8	-	1	9	5	14
25. Dienstag	21	-	5	16	-	5	17	1	22
26. Mittwoch	19	-	3	16	-	3	25	3	22
27. Donnerstag	11	-	2	9	-	2	9	4	15
28. Freitag	12	-	2	10	-	2	10	6	18
29. Samstag	7	-	3	4	-	4	9	4	11
30. Sonntag	4	-	2	2	-	2	3	1	5
Zusammen	314	3	60	251	3	64	306	112	426
außerorts, einschließlich Autobahn									
1. Samstag	7	-	1	6	-	1	8	1	8
2. Sonntag	4	1	-	3	1	2	6	1	5
3. Montag	5	1	-	4	1	-	7	4	9
4. Dienstag	6	-	1	5	-	1	5	3	9
5. Mittwoch	7	1	2	4	1	5	11	2	9
6. Donnerstag	8	-	2	6	-	2	9	2	10
7. Freitag	3	-	2	1	-	2	1	1	4
8. Samstag	4	-	1	3	-	1	4	1	5
9. Sonntag	5	-	2	3	-	2	4	2	7
10. Montag	5	-	1	4	-	1	5	8	13
11. Dienstag	6	-	2	4	-	3	6	3	9
12. Mittwoch	11	-	2	9	-	3	14	6	17
13. Donnerstag	9	1	1	7	1	1	8	2	11
14. Freitag	6	-	3	3	-	3	7	1	7
15. Samstag	9	1	1	7	1	1	9	2	11
16. Sonntag	3	-	1	2	-	1	2	-	3
17. Montag	4	-	2	2	-	2	6	4	8
18. Dienstag	9	1	2	6	1	2	7	7	16
19. Mittwoch	10	1	4	5	1	7	8	3	13
20. Donnerstag	5	-	3	2	-	3	4	4	9
21. Freitag	5	-	4	1	-	4	2	1	6
22. Samstag	4	-	3	1	-	4	3	2	6
23. Sonntag	8	1	6	1	1	6	2	-	8
24. Montag	5	-	2	3	-	2	3	1	6
25. Dienstag	7	-	-	7	-	-	10	7	14
26. Mittwoch	5	-	2	3	-	3	4	2	7
27. Donnerstag	6	-	2	4	-	2	6	3	9
28. Freitag	5	-	2	3	-	3	6	4	9
29. Samstag	2	1	-	1	1	-	2	-	2
30. Sonntag	3	-	1	2	-	1	3	3	6
Zusammen	176	9	55	112	9	68	172	80	256

1) Schwerwiegender Unfall mit Sachschaden (i.e.S.) - Straftatbestand oder Ordnungswidrigkeit (Bußgeld) und mindestens ein Kfz nicht fahrbereit

Noch: 1. Straßenverkehrsunfälle und Verunglückte
 Noch: 1.2 Nach Tagesdatum und Ortslage

Tagesdatum	Unfälle mit Personen- schaden	Davon mit			Verunglückte			Schwerwie- gende Unfälle mit Sachschaden (i.e.S.) ¹⁾	Unfälle mit Personen- u. schwerw. Un- fälle m. Sach- schaden (i.e.S.)
		Getöteten	Schwer-	Leicht-	Getötete	Schwer-	Leicht-		
			verletzten			verletzte			

Noch: November 2014
innerorts und außerorts

1. Samstag	20	-	1	19	-	1	24	3	23
2. Sonntag	7	1	-	6	1	2	9	3	10
3. Montag	20	2	3	15	2	3	19	6	26
4. Dienstag	16	-	3	13	-	3	13	5	21
5. Mittwoch	24	1	5	18	1	8	27	6	30
6. Donnerstag	15	-	5	10	-	6	14	7	22
7. Freitag	17	-	6	11	-	6	14	6	23
8. Samstag	12	-	6	6	-	6	7	6	18
9. Sonntag	9	-	4	5	-	5	8	5	14
10. Montag	16	-	3	13	-	3	16	12	28
11. Dienstag	12	-	3	9	-	4	11	5	17
12. Mittwoch	19	-	3	16	-	4	22	11	30
13. Donnerstag	27	1	2	24	1	2	28	5	32
14. Freitag	15	-	3	12	-	3	20	9	24
15. Samstag	12	1	1	10	1	1	14	5	17
16. Sonntag	11	1	4	6	1	4	6	5	16
17. Montag	21	-	4	17	-	4	27	9	30
18. Dienstag	32	2	6	24	2	6	29	13	45
19. Mittwoch	17	1	5	11	1	8	14	8	25
20. Donnerstag	20	-	6	14	-	6	17	9	29
21. Freitag	9	-	5	4	-	5	5	3	12
22. Samstag	12	-	4	8	-	6	12	4	16
23. Sonntag	11	1	6	4	1	6	6	3	14
24. Montag	14	-	3	11	-	3	12	6	20
25. Dienstag	28	-	5	23	-	5	27	8	36
26. Mittwoch	24	-	5	19	-	6	29	5	29
27. Donnerstag	17	-	4	13	-	4	15	7	24
28. Freitag	17	-	4	13	-	5	16	10	27
29. Samstag	9	1	3	5	1	4	11	4	13
30. Sonntag	7	-	3	4	-	3	6	4	11
Insgesamt	490	12	115	363	12	132	478	192	682

auf Autobahnen

1. Samstag	-	-	-	-	-	-	-	-	-
2. Sonntag	2	1	-	1	1	2	4	-	2
3. Montag	2	-	-	2	-	-	3	-	2
4. Dienstag	3	-	-	3	-	-	3	1	4
5. Mittwoch	1	-	-	1	-	-	2	-	1
6. Donnerstag	1	-	-	1	-	-	1	-	1
7. Freitag	-	-	-	-	-	-	-	-	-
8. Samstag	-	-	-	-	-	-	-	-	-
9. Sonntag	2	-	1	1	-	1	1	1	3
10. Montag	2	-	-	2	-	-	3	1	3
11. Dienstag	-	-	-	-	-	-	-	1	1
12. Mittwoch	-	-	-	-	-	-	-	-	-
13. Donnerstag	1	-	-	1	-	-	1	-	1
14. Freitag	1	-	1	-	-	1	2	-	1
15. Samstag	2	-	-	2	-	-	4	-	2
16. Sonntag	-	-	-	-	-	-	-	-	-
17. Montag	1	-	-	1	-	-	1	-	1
18. Dienstag	-	-	-	-	-	-	-	-	-
19. Mittwoch	-	-	-	-	-	-	-	-	-
20. Donnerstag	1	-	1	-	-	1	-	-	1
21. Freitag	4	-	3	1	-	3	2	-	4
22. Samstag	1	-	1	-	-	2	-	-	1
23. Sonntag	2	-	2	-	-	2	1	-	2
24. Montag	1	-	-	1	-	-	1	-	1
25. Dienstag	-	-	-	-	-	-	-	1	1
26. Mittwoch	-	-	-	-	-	-	-	1	1
27. Donnerstag	-	-	-	-	-	-	-	1	1
28. Freitag	-	-	-	-	-	-	-	-	-
29. Samstag	-	-	-	-	-	-	-	-	-
30. Sonntag	-	-	-	-	-	-	-	1	1
Insgesamt	27	1	9	17	1	12	29	8	35

1) Schwerwiegender Unfall mit Sachschaden (i.e.S.) - Straftatbestand oder Ordnungswidrigkeit (Bußgeld) und mindestens ein Kfz nicht fahrbereit

Noch: 1. Straßenverkehrsunfälle und Verunglückte
1.3 Nach Straßenarten

Straßenart Ortslage	Unfälle mit Personen- schaden	Verunglückte			Unfälle mit Personen- schaden	Verunglückte		
		Getötete	Schwer-	Leicht-		Getötete	Schwer-	Leicht-
			verletzte				verletzte	
November 2014				November 2013				
Autobahnen	27	1	12	29	31	1	14	36
Bundesstraßen	107	2	26	121	109	3	35	132
innerorts	58	-	10	68	53	1	11	66
außerorts	49	2	16	53	56	2	24	66
Landesstraßen	116	5	37	110	112	4	43	122
innerorts	46	1	10	47	40	-	10	40
außerorts	70	4	27	63	72	4	33	82
Kreisstraßen	35	1	14	33	29	2	8	30
innerorts	15	-	4	17	18	-	4	18
außerorts	20	1	10	16	11	2	4	12
Andere Straßen	205	3	43	185	225	1	36	226
innerorts	195	2	40	174	212	1	33	212
außerorts	10	1	3	11	13	-	3	14
Insgesamt	490	12	132	478	506	11	136	546
innerorts	314	3	64	306	323	2	58	336
außerorts	176	9	68	172	183	9	78	210
Januar bis November 2014				Januar bis November 2013				
Autobahnen	414	14	147	466	376	11	124	447
Bundesstraßen	1 282	30	415	1 383	1 314	44	438	1 366
innerorts	609	5	123	685	562	6	134	601
außerorts	673	25	292	698	752	38	304	765
Landesstraßen	1 416	46	454	1 403	1 378	31	462	1 317
innerorts	552	3	129	559	527	3	139	523
außerorts	864	43	325	844	851	28	323	794
Kreisstraßen	404	6	134	367	408	3	124	417
innerorts	193	1	43	196	216	-	42	229
außerorts	211	5	91	171	192	3	82	188
Andere Straßen	2 556	21	559	2 397	2 374	26	502	2 225
innerorts	2 400	17	489	2 282	2 220	20	441	2 092
außerorts	156	4	70	115	154	6	61	133
Insgesamt	6 072	117	1 709	6 016	5 850	115	1 650	5 772
innerorts	3 754	26	784	3 722	3 525	29	756	3 445
außerorts	2 318	91	925	2 294	2 325	86	894	2 327

Noch: 1. Straßenverkehrsunfälle und Verunglückte
1.4 Nach Unfallarten

Unfallart Ortslage	Unfälle mit Personen- schaden	Verunglückte			Unfälle mit Personen- schaden	Verunglückte			
		Getötete	Schwer-	Leicht-		Getötete	Schwer-	Leicht-	
			verletzte				verletzte		
		November 2014				November 2013			
Zusammenstoß mit and. Fahrzeug, das									
anfährt, anhält	19	-	2	23	22	-	1	30	
innerorts	15	-	1	18	20	-	-	27	
außerorts	4	-	1	5	2	-	1	3	
vorausfährt oder wartet	64	-	9	77	92	-	8	126	
innerorts	40	-	2	46	59	-	5	79	
außerorts	24	-	7	31	33	-	3	47	
seitlich in gleicher Richtung fährt	24	-	5	22	16	-	3	22	
innerorts	15	-	1	15	5	-	-	6	
außerorts	9	-	4	7	11	-	3	16	
entgegenkommt	44	3	18	50	49	5	37	67	
innerorts	21	-	3	24	17	-	5	20	
außerorts	23	3	15	26	32	5	32	47	
einbiegt oder kreuzt	117	1	30	124	102	2	20	119	
innerorts	92	-	21	95	88	1	17	93	
außerorts	25	1	9	29	14	1	3	26	
Zus.stoß Fahrzeug / Fußgänger	74	5	26	47	76	1	19	63	
innerorts	67	1	23	46	71	-	18	59	
außerorts	7	4	3	1	5	1	1	4	
Aufprall auf Hindernis	4	-	1	4	4	-	1	3	
innerorts	2	-	1	2	1	-	-	1	
außerorts	2	-	-	2	3	-	1	2	
Abkommen von Fahrbahn n. rechts	66	2	23	55	53	2	18	44	
innerorts	20	1	5	16	10	-	2	8	
außerorts	46	1	18	39	43	2	16	36	
Abkommen von Fahrbahn n. links	28	-	11	21	46	1	19	30	
innerorts	8	-	4	5	16	1	3	13	
außerorts	20	-	7	16	30	-	16	17	
Unfall anderer Art	50	1	7	55	46	-	10	42	
innerorts	34	1	3	39	36	-	8	30	
außerorts	16	-	4	16	10	-	2	12	
Insgesamt	490	12	132	478	506	11	136	546	
innerorts	314	3	64	306	323	2	58	336	
außerorts	176	9	68	172	183	9	78	210	
		Januar bis November 2014				Januar bis November 2013			
Zusammenstoß mit and. Fahrzeug, das									
anfährt, anhält	362	3	56	403	292	1	38	328	
innerorts	293	2	39	309	249	-	27	275	
außerorts	69	1	17	94	43	1	11	53	
vorausfährt oder wartet	833	8	116	1 049	839	9	123	1 047	
innerorts	500	-	35	618	495	1	40	608	
außerorts	333	8	81	431	344	8	83	439	
seitlich in gleicher Richtung fährt	243	3	45	251	236	1	49	253	
innerorts	124	1	12	121	107	-	21	110	
außerorts	119	2	33	130	129	1	28	143	
entgegenkommt	558	39	265	643	562	32	262	670	
innerorts	268	1	67	307	221	2	61	258	
außerorts	290	38	198	336	341	30	201	412	
einbiegt oder kreuzt	1 326	2	264	1 466	1 323	12	283	1 424	
innerorts	1 082	-	195	1 145	1 055	5	189	1 088	
außerorts	244	2	69	321	268	7	94	336	
Zus.stoß Fahrzeug / Fußgänger	595	20	179	462	607	15	196	451	
innerorts	548	9	165	429	580	12	182	434	
außerorts	47	11	14	33	27	3	14	17	
Aufprall auf Hindernis	36	-	12	26	28	-	9	19	
innerorts	13	-	8	7	11	-	3	8	
außerorts	23	-	4	19	17	-	6	11	
Abkommen von Fahrbahn n. rechts	817	24	341	613	794	24	304	635	
innerorts	212	8	79	165	172	3	58	139	
außerorts	605	16	262	448	622	21	246	496	
Abkommen von Fahrbahn n. links	492	12	207	410	458	13	194	355	
innerorts	100	1	37	91	106	2	43	90	
außerorts	392	11	170	319	352	11	151	265	
Unfall anderer Art	810	6	224	693	711	8	192	590	
innerorts	614	4	147	530	529	4	132	435	
außerorts	196	2	77	163	182	4	60	155	
Insgesamt	6 072	117	1 709	6 016	5 850	115	1 650	5 772	
innerorts	3 754	26	784	3 722	3 525	29	756	3 445	
außerorts	2 318	91	925	2 294	2 325	86	894	2 327	

Noch: 1. Straßenverkehrsunfälle und Verunglückte
1.5 Nach Unfalltypen

Unfalltyp Ortslage	Unfälle mit Personen- schaden	Verunglückte			Unfälle mit Personen- schaden	Verunglückte		
		Getötete	Schwer-	Leicht-		Getötete	Schwer-	Leicht-
			verletzte				verletzte	
		November 2014			November 2013			
Fahrunfall	115	4	43	93	127	3	47	110
innerorts	38	2	12	28	49	-	9	46
außerorts	77	2	31	65	78	3	38	64
Abbiegeunfall	54	1	9	60	52	1	10	56
innerorts	44	-	6	48	43	-	7	43
außerorts	10	1	3	12	9	1	3	13
Einbiegen/Kreuzen-Unfall	104	1	27	107	86	1	15	102
innerorts	84	-	18	85	75	1	14	82
außerorts	20	1	9	22	11	-	1	20
Überschreitenunfall	37	1	16	21	35	-	12	24
innerorts	36	1	15	21	34	-	11	24
außerorts	1	-	1	-	1	-	1	-
Unfall durch ruhenden Verkehr	4	-	1	3	6	-	-	8
innerorts	4	-	1	3	6	-	-	8
außerorts	-	-	-	-	-	-	-	-
Unfall im Längsverkehr	117	3	27	137	132	5	38	176
innerorts	65	-	6	78	68	-	7	91
außerorts	52	3	21	59	64	5	31	85
Sonstiger Unfall	59	2	9	57	68	1	14	70
innerorts	43	-	6	43	48	1	10	42
außerorts	16	2	3	14	20	-	4	28
Insgesamt	490	12	132	478	506	11	136	546
 innerorts	314	3	64	306	323	2	58	336
 außerorts	176	9	68	172	183	9	78	210
		Januar bis November 2014			Januar bis November 2013			
Fahrunfall	1 638	46	681	1 333	1 644	43	639	1 353
innerorts	591	9	204	497	577	2	175	491
außerorts	1 047	37	477	836	1 067	41	464	862
Abbiegeunfall	531	1	111	586	512	6	109	556
innerorts	422	-	69	459	396	1	73	407
außerorts	109	1	42	127	116	5	36	149
Einbiegen/Kreuzen-Unfall	1 200	2	233	1 317	1 165	12	238	1 251
innerorts	984	-	175	1 024	942	8	164	977
außerorts	216	2	58	293	223	4	74	274
Überschreitenunfall	310	13	107	223	314	8	126	215
innerorts	293	8	103	208	306	7	117	213
außerorts	17	5	4	15	8	1	9	2
Unfall durch ruhenden Verkehr	114	2	21	101	88	-	15	86
innerorts	104	1	16	93	84	-	14	82
außerorts	10	1	5	8	4	-	1	4
Unfall im Längsverkehr	1 478	38	345	1 764	1 411	34	339	1 679
innerorts	791	2	90	943	698	3	89	828
außerorts	687	36	255	821	713	31	250	851
Sonstiger Unfall	801	15	211	692	716	12	184	632
innerorts	569	6	127	498	522	8	124	447
außerorts	232	9	84	194	194	4	60	185
Insgesamt	6 072	117	1 709	6 016	5 850	115	1 650	5 772
 innerorts	3 754	26	784	3 722	3 525	29	756	3 445
 außerorts	2 318	91	925	2 294	2 325	86	894	2 327

Noch: 1. Straßenverkehrsunfälle und Verunglückte
1.6 Nach Art der Verkehrsbeteiligung und Ortslage *

Art der Verkehrsbeteiligung	Unfälle mit Personenschaden	Verunglückte			Schwew. Unfälle mit Sachschaden (i.e.S.)	Unfälle mit Personenschaden	Verunglückte			Schwew. Unfälle mit Sachschaden (i.e.S.)
		Getötete	Schwer-	Leicht-			Getötete	Schwer-	Leicht-	
			verletzte					verletzte		
November 2014										
innerhalb von Ortschaften										
Unfälle insgesamt	314	3	64	306	112	323	2	58	336	135
darunter Unfälle mit Beteiligung von										
Fahren von:										
Kraftfahrzeugen mit Versicherungskennzeichen:	15	-	2	14	1	18	1	3	16	-
davon:										
Mofas, Kleinkraftfahrräder	15	-	2	14	1	X	X	X	X	X
E-Bikes	-	-	-	-	-	X	X	X	X	X
drei- und leichten vierrädrigen Kfz	-	-	-	-	-	X	X	X	X	X
Kraftfahrzeugen mit amtll. Kennzeichen	13	-	4	10	1	9	-	2	7	-
davon:										
zwei- und drei- und leichten vierrädrigen Kfz	13	-	4	10	1	X	X	X	X	X
Personenkraftwagen	275	2	57	266	106	288	2	53	304	133
Wohnmobilen	-	-	-	-	-	X	X	X	X	X
Kraftomnibussen	6	-	-	11	1	8	-	-	11	3
Güterkraftfahrzeugen	33	-	7	32	16	30	-	2	31	18
darunter										
Liefer- u. Lastkraftw. bis 3500 kg ¹⁾	20	-	5	17	11	X	X	X	X	X
Liefer- u. Lastkraftw. über 3500 kg ¹⁾	7	-	1	8	3	X	X	X	X	X
Sattelzugmaschinen	7	-	2	8	3	5	-	-	5	2
landwirtschaftlichen Zugmaschinen	-	-	-	-	-	-	-	-	-	-
Fahrrädern	72	-	14	63	-	60	-	14	49	-
darunter:										
Pedelecs	-	-	-	-	-	X	X	X	X	X
Fußgängern	74	1	24	53	-	78	-	20	64	-
darunter:										
Fußgänger mit Sport- und Spielgerät	1	-	-	2	-	X	X	X	X	X
auf Autobahnen										
Unfälle insgesamt	27	1	12	29	8	31	1	14	36	15
darunter Unfälle mit Beteiligung von										
Fahren von:										
Kraftfahrzeugen mit Versicherungskennzeichen:	-	-	-	-	-	-	-	-	-	-
davon:										
Mofas, Kleinkraftfahrräder	-	-	-	-	-	X	X	X	X	X
E-Bikes	-	-	-	-	-	X	X	X	X	X
drei- und leichten vierrädrigen Kfz	-	-	-	-	-	X	X	X	X	X
Kraftfahrzeugen mit amtll. Kennzeichen	-	-	-	-	-	-	-	-	-	-
davon:										
zwei- und drei- und leichten vierrädrigen Kfz	-	-	-	-	-	X	X	X	X	X
Personenkraftwagen	25	1	11	28	7	29	1	13	34	11
Wohnmobilen	-	-	-	-	-	X	X	X	X	X
Kraftomnibussen	-	-	-	-	-	-	-	-	-	-
Güterkraftfahrzeugen	12	-	6	9	2	7	-	1	9	6
darunter										
Liefer- u. Lastkraftw. bis 3500 kg ¹⁾	2	-	2	-	-	X	X	X	X	X
Liefer- u. Lastkraftw. über 3500 kg ¹⁾	5	-	1	5	1	X	X	X	X	X
Sattelzugmaschinen	7	-	4	5	2	4	-	-	6	3
landwirtschaftlichen Zugmaschinen	-	-	-	-	-	-	-	-	-	-
Fahrrädern	-	-	-	-	-	-	-	-	-	-
darunter:										
Pedelecs	-	-	-	-	-	X	X	X	X	X
Fußgängern	-	-	-	-	-	-	-	-	-	-
darunter:										
Fußgänger mit Sport- und Spielgerät	-	-	-	-	-	X	X	X	X	X
innerhalb und außerhalb von Ortschaften										
Unfälle insgesamt	490	12	132	478	192	506	11	136	546	223
darunter Unfälle mit Beteiligung von										
Fahren von:										
Kraftfahrzeugen mit Versicherungskennzeichen:	19	-	6	14	1	20	1	3	19	-
davon:										
Mofas, Kleinkraftfahrräder	19	-	6	14	1	X	X	X	X	X
E-Bikes	-	-	-	-	-	X	X	X	X	X
drei- und leichten vierrädrigen Kfz	-	-	-	-	-	X	X	X	X	X
Kraftfahrzeugen mit amtll. Kennzeichen	25	2	9	21	1	10	-	3	7	-
davon:										
zwei- und drei- und leichten vierrädrigen Kfz	24	2	9	19	1	X	X	X	X	X
Personenkraftwagen	1	-	-	2	-	X	X	X	X	X
Wohnmobilen	429	7	115	425	177	457	11	127	503	210
Kraftomnibussen	6	-	-	11	1	8	-	-	11	3
Güterkraftfahrzeugen	69	4	22	66	34	61	2	17	64	36
darunter										
Liefer- u. Lastkraftw. bis 3500 kg ¹⁾	34	3	10	33	22	X	X	X	X	X
Liefer- u. Lastkraftw. über 3500 kg ¹⁾	19	1	5	19	9	X	X	X	X	X
Sattelzugmaschinen	20	-	9	17	5	15	-	3	16	10
landwirtschaftlichen Zugmaschinen	2	-	-	2	1	4	-	-	4	-
Fahrrädern	81	2	16	71	-	62	-	14	51	1
darunter:										
Pedelecs	-	-	-	-	-	X	X	X	X	X
Fußgängern	81	5	27	54	1	83	1	21	68	1
darunter:										
Fußgänger mit Sport- und Spielgerät	-	-	-	-	-	-	-	-	-	-

*) Die Tabelle enthält Mehrfachzählungen, da bei einem Unfall mehrere Verkehrsbeteiligungsarten beteiligt sein können.

1) Ohne Liefer- und Lastkraftwagen mit Tankauflagen

Noch: 1. Straßenverkehrsunfälle und Verunglückte
Noch: 1.6 Nach Art der Verkehrsbeteiligung und Ortslage *

Art der Verkehrsbeteiligung	Unfälle mit Personenschaden	Verunglückte				Schwerw. Unfälle mit Sachschaden (i.e.S.)	Unfälle mit Personenschaden	Verunglückte				Schwerw. Unfälle mit Sachschaden (i.e.S.)
		Getötete	Schwer-	Leicht-	verletzte			Getötete	Schwer-	Leicht-	verletzte	
			verletzte						verletzte			
Januar bis November 2014												
innerhalb von Ortschaften												
Unfälle insgesamt	3 754	26	784	3 722	1 079		3 525	29	756	3 445	1 221	
darunter Unfälle mit Beteiligung von												
Fahren von:												
Kraftfahrzeugen mit Versicherungskennzeichen	247	-	49	222	5		211	1	52	176	5	
davon:												
Mofas, Kleinkraftfahrräder	241	-	49	216	5		X	X	X	X	X	
E-Bikes	1	-	-	1	-		X	X	X	X	X	
drei- und leichten vierrädrigen Kfz	5	-	-	5	-		X	X	X	X	X	
Kraftfahrzeugen mit amtl. Kennzeichen	291	3	102	225	16		251	3	95	192	13	
davon:												
zwei- und leichten vierrädrigen Kraftfahrzeugen	289	3	99	225	16		X	X	X	X	X	
drei- und leichten vierrädrigen Kfz	2	-	3	-	-		X	X	X	X	X	
Personenkraftwagen	3 009	16	539	3 131	1 047		2 890	16	552	2 939	1 183	
Wohnmobilen	3	-	-	5	-		X	X	X	X	X	
Kraftomnibussen	58	-	5	92	9		65	1	16	86	19	
Güterkraftfahrzeugen	348	2	82	329	139		317	9	50	310	185	
darunter												
Liefer- u. Lastkraftw. bis 3500 kg ¹⁾	219	1	50	206	93		X	X	X	X	X	
Liefer- u. Lastkraftw. über 3500 kg ¹⁾	84	1	18	83	25		X	X	X	X	X	
Sattelzugmaschinen	41	-	12	36	22		23	1	3	22	21	
landwirtschaftlichen Zugmaschinen	22	1	9	25	9		14	-	5	13	4	
Fahrrädern	1 106	4	252	907	3		953	4	210	799	3	
darunter:												
Pedelecs	11	-	6	7	-		X	X	X	X	X	
Fußgängern	633	10	182	512	1		647	14	195	493	5	
darunter:												
Fußgänger mit Sport- und Spielgerät	8	-	1	9	-		X	X	X	X	X	
auf Autobahnen												
Unfälle insgesamt	414	14	147	466	170		376	11	124	447	236	
darunter Unfälle mit Beteiligung von												
Fahren von:												
Kraftfahrzeugen mit Versicherungskennzeichen	-	-	-	-	-		-	-	-	-	-	
davon:												
Mofas, Kleinkraftfahrräder	-	-	-	-	-		X	X	X	X	X	
E-Bikes	-	-	-	-	-		X	X	X	X	X	
drei- und leichten vierrädrigen Kfz	-	-	-	-	-		X	X	X	X	X	
Kraftfahrzeugen mit amtl. Kennzeichen	12	-	7	7	-		14	-	10	4	-	
davon:												
zwei- und leichten vierrädrigen Kraftfahrzeugen	12	-	7	7	-		X	X	X	X	X	
drei- und leichten vierrädrigen Kfz	-	-	-	-	-		X	X	X	X	X	
Personenkraftwagen	376	12	132	433	155		324	8	101	407	195	
Wohnmobilen	3	-	-	4	1		X	X	X	X	X	
Kraftomnibussen	1	-	1	-	4		1	-	5	1	2	
Güterkraftfahrzeugen	129	8	44	142	47		151	4	42	174	81	
darunter												
Liefer- u. Lastkraftw. bis 3500 kg ¹⁾	42	2	16	57	12		X	X	X	X	X	
Liefer- u. Lastkraftw. über 3500 kg ¹⁾	35	3	11	36	15		X	X	X	X	X	
Sattelzugmaschinen	67	5	24	67	29		83	1	27	98	37	
landwirtschaftlichen Zugmaschinen	-	-	-	-	-		-	-	-	-	-	
Fahrrädern	-	-	-	-	-		-	-	-	-	-	
darunter:												
Pedelecs	-	-	-	-	-		X	X	X	X	X	
Fußgängern	2	2	1	1	-		1	-	-	1	-	
darunter:												
Fußgänger mit Sport- und Spielgerät	-	-	-	-	-		X	X	X	X	X	
innerhalb und außerhalb von Ortschaften												
Unfälle insgesamt	6 072	117	1 709	6 016	1 837		5 850	115	1 650	5 772	2 118	
darunter Unfälle mit Beteiligung von												
Fahren von:												
Kraftfahrzeugen mit Versicherungskennzeichen	303	-	74	259	7		252	3	69	204	6	
davon:												
Mofas, Kleinkraftfahrräder	296	-	73	253	7		X	X	X	X	X	
E-Bikes	2	-	1	1	-		X	X	X	X	X	
drei- und leichten vierrädrigen Kfz	5	-	-	5	-		X	X	X	X	X	
Kraftfahrzeugen mit amtl. Kennzeichen	575	21	273	389	27		542	22	256	370	25	
davon:												
zwei- und leichten vierrädrigen Kraftfahrzeugen	568	21	266	385	26		X	X	X	X	X	
drei- und leichten vierrädrigen Kfz	7	-	7	4	1		X	X	X	X	X	
Personenkraftwagen	4 953	84	1 267	5 203	1 752		4 835	83	1 249	5 039	1 993	
Wohnmobilen	9	-	3	11	2		X	X	X	X	X	
Kraftomnibussen	79	2	17	119	16		78	3	22	104	22	
Güterkraftfahrzeugen	695	31	208	691	296		717	25	179	742	376	
darunter												
Liefer- u. Lastkraftw. bis 3500 kg ¹⁾	375	14	108	391	166		X	X	X	X	X	
Liefer- u. Lastkraftw. über 3500 kg ¹⁾	186	11	51	183	76		X	X	X	X	X	
Sattelzugmaschinen	153	8	54	139	64		163	5	55	175	81	
landwirtschaftlichen Zugmaschinen	50	4	21	51	16		49	2	23	40	10	
Fahrrädern	1 233	10	307	994	4		1 063	10	263	865	4	
darunter:												
Pedelecs	12	-	7	7	-		X	X	X	X	X	
Fußgängern	688	21	197	552	2		682	17	211	520	7	
darunter:												
Fußgänger mit Sport- und Spielgerät	-	-	-	-	-		-	-	-	-	-	

*) Die Tabelle enthält Mehrfachzählungen, da bei einem Unfall mehrere Verkehrsbeteiligungsarten beteiligt sein können.

1) Ohne Liefer- und Lastkraftwagen mit Tankauflagen

Noch: 1. Straßenverkehrsunfälle und Verunglückte
1.7 Nach Unfallkategorien und Ortslage

Ortslage	Unfälle insgesamt	Unfälle mit Personenschaden	Verunglückte				Schwerwiegende Unfälle mit Sachschaden (i.e.S.) ¹⁾	Sonstige Sachschadensunfälle unter dem Einfluss berauschender Mittel ²⁾	Übrige Sachschadensunfälle
			insgesamt	Getötete	Schwer-	Leicht-			
					verletzte				
alle Unfälle									
November 2014									
Innerhalb von Ortschaften	3 144	314	373	3	64	306	112	24	2 694
Außerhalb von Ortschaften, ohne									
Autobahn	1 213	149	207	8	56	143	72	2	990
Auf Autobahnen	257	27	42	1	12	29	8	1	221
Innerhalb und außerhalb von									
Ortschaften	4 614	490	622	12	132	478	192	27	3 905
dagegen Vorjahr	4 763	506	693	11	136	546	223	39	3 995
Januar bis November 2014									
Innerhalb von Ortschaften	33 328	3 754	4 532	26	784	3 722	1 079	285	28 210
Außerhalb von Ortschaften, ohne									
Autobahn	12 172	1 904	2 683	77	778	1 828	588	58	9 622
Auf Autobahnen	3 419	414	627	14	147	466	170	10	2 825
Innerhalb und außerhalb von									
Ortschaften	48 919	6 072	7 842	117	1 709	6 016	1 837	353	40 657
dagegen Vorjahr	49 710	5 850	7 537	115	1 650	5 772	2 118	419	41 323
darunter Alkoholunfälle									
November 2014									
Innerhalb von Ortschaften	57	20	22	-	6	16	14	23	.
Außerhalb von Ortschaften, ohne									
Autobahn	20	12	15	-	4	11	6	2	.
Auf Autobahnen	3	1	3	-	1	2	1	1	.
Innerhalb und außerhalb von									
Ortschaften	80	33	40	-	11	29	21	26	.
dagegen Vorjahr	80	25	33	-	11	22	17	38	.
Januar bis November 2014									
Innerhalb von Ortschaften	586	208	265	1	66	198	111	267	.
Außerhalb von Ortschaften, ohne									
Autobahn	231	122	166	5	70	91	52	57	.
Auf Autobahnen	28	12	15	-	5	10	8	8	.
Innerhalb und außerhalb von									
Ortschaften	845	342	446	6	141	299	171	332	.
dagegen Vorjahr	888	324	396	4	132	260	179	385	.

1) Straftatbestand oder Ordnungswidrigkeit und gleichzeitig mindestens ein Kfz nicht mehr fahrbereit

2) Unfallbeteiligter stand unter dem Einfluss berauschender Mittel und alle beteiligten Kfz waren fahrbereit.

2. Getötete und Verletzte
2.1 Nach Art der

Lfd. Nr.	Art der Verkehrsbeteiligung Ortslage	Getötete				Schwerverletzte			
		November		Januar bis November		November		Januar bis November	
		2014	2013	2014	2013	2014	2013	2014	2013
	Fahrer und Mitfahrer von								
1	Krafträdern mit Ver- sicherungskennzeichen davon:	-	1	-	3	6	3	68	66
2	Mofas, Kleinkrafträdern	-	X	-	X	6	X	67	X
3	E-Bikes	-	X	-	X	-	X	1	X
4	Drei- und leichten vierrädigen Kfz. .	-	X	-	X	-	X	-	X
5	Krafträdern mit amtl. Kennzeichen davon:	2	-	20	22	6	3	261	245
6	zweirädigen Kraft- fahrzeugen	2	X	20	X	6	X	255	X
7	drei- und leichten vierrädigen Kfz. .	-	X	-	X	-	X	6	X
8	Personenkraftwagen darunter:	4	9	59	55	69	92	814	802
9	im Alter von 18 bis unter 25 Jahren	-	2	9	11	15	22	160	159
10	Wohnmobilen	-	X	-	X	-	X	1	X
11	Bussen	-	-	-	1	-	-	2	9
12	Güterkraftfahrzeugen darunter:	-	-	7	5	9	3	67	53
13	Liefer- und Last- kraftwagen mit zul. Gesamtgewicht bis einschl. 3 500 kg	-	X	5	X	2	X	42	X
14	Liefer- und Last- kraftwagen mit zul. Gesamtgewicht über 3 500 kg	-	X	2	X	2	X	11	X
15	Sattelzugmaschinen	-	-	-	-	2	-	9	13
16	landwirtschaftlichen Zugmaschinen	-	-	1	1	-	-	12	9
17	übrigen Kraftfahrzeugen	-	-	-	-	-	1	-	9
18	Kraftfahrzeugen zus.	6	10	87	87	90	102	1 225	1 193
19	Fahrrädern darunter	1	-	9	9	16	14	288	252
20	Pedelecs	-	X	-	X	-	X	6	X
21	unter 15 Jahren	-	-	-	1	1	-	34	28
22	anderen Fahrzeugen	-	-	-	1	-	-	10	5
23	Fußgänger darunter	5	1	21	17	26	20	183	200
24	Fußgänger mit Sport- oder Spielgerät	-	X	-	X	-	X	2	X
25	unter 15 Jahren	-	-	-	-	3	2	39	50
26	65 Jahre und mehr	2	-	10	12	10	10	65	63
27	Andere Personen	-	-	-	1	-	-	3	-
28	Insgesamt darunter	12	11	117	115	132	136	1 709	1 650
29	unter 15 Jahren	-	-	-	2	7	5	115	111
30	65 Jahre und mehr	4	3	32	38	31	28	291	258

**im Straßenverkehr
Verkehrsbeteiligung**

Leichtverletzte				Verunglückte insgesamt				Lfd. Nr.
November		Januar bis November		November		Januar bis November		
2014	2013	2014	2013	2014	2013	2014	2013	
12	17	246	191	18	21	314	260	1
12	X	240	X	18	X	307	X	2
-	X	1	X	-	X	2	X	3
-	X	5	X	-	X	5	X	4
19	7	325	309	27	10	606	576	5
17	X	322	X	25	X	597	X	6
2	X	3	X	2	X	9	X	7
299	388	3 678	3 674	372	489	4 551	4 531	8
63	78	728	727	78	102	897	897	9
-	X	6	X	-	X	7	X	10
8	7	83	66	8	7	85	76	11
20	15	192	208	29	18	266	266	12
9	X	114	X	11	X	161	X	13
5	X	32	X	7	X	45	X	14
4	2	30	29	6	2	39	42	15
1	-	20	12	1	-	33	22	16
1	1	14	24	1	2	14	33	17
360	435	4 564	4 484	456	547	5 876	5 764	18
63	45	912	787	80	59	1 209	1 048	19
-	X	6	X	-	X	12	X	20
5	11	130	104	6	11	164	133	21
5	-	41	32	5	-	51	38	22
49	65	485	466	80	86	689	683	23
1	X	7	X	1	X	9	X	24
5	16	96	101	8	18	135	151	25
16	5	106	90	28	15	181	165	26
1	1	14	3	1	1	17	4	27
478	546	6 016	5 772	622	693	7 842	7 537	28
33	51	438	432	40	56	553	545	29
56	46	703	624	91	77	1 026	920	30

Noch: 2. Getötete und Verletzte im Straßenverkehr
2.2 Nach Art der Verkehrsbeteiligung, Altersgruppen und Geschlecht

Alter von ... bis unter ... Jahren Geschlecht	Insgesamt	Darunter				Insgesamt	Darunter			
		Fahrer und Mitfahrer von			Fußgänger		Fahrer und Mitfahrer von			Fußgänger
		Personen- kraftwagen	Krafträdern mit amtlichem Kennzeichen ¹⁾	Fahrrädern ²⁾			Personen- kraftwagen	Krafträdern mit amtlichem Kennzeichen ¹⁾	Fahrrädern ²⁾	

Getötete

	November 2014					November 2013				
unter 15	-	-	-	-	-	-	-	-	-	-
männlich	-	-	-	-	-	-	-	-	-	-
weiblich	-	-	-	-	-	-	-	-	-	-
15 - 18	-	-	-	-	-	-	-	-	-	-
männlich	-	-	-	-	-	-	-	-	-	-
weiblich	-	-	-	-	-	-	-	-	-	-
18 - 21	-	-	-	-	-	1	1	-	-	-
männlich	-	-	-	-	-	1	1	-	-	-
weiblich	-	-	-	-	-	-	-	-	-	-
21 - 25	-	-	-	-	-	1	1	-	-	-
männlich	-	-	-	-	-	1	1	-	-	-
weiblich	-	-	-	-	-	-	-	-	-	-
25 - 35	1	-	-	-	1	1	1	-	-	-
männlich	1	-	-	-	1	1	1	-	-	-
weiblich	-	-	-	-	-	-	-	-	-	-
35 - 45	2	1	1	-	-	2	2	-	-	-
männlich	1	-	1	-	-	1	1	-	-	-
weiblich	1	1	-	-	-	1	1	-	-	-
45 - 55	1	-	1	-	-	3	2	-	-	1
männlich	1	-	1	-	-	3	2	-	-	1
weiblich	-	-	-	-	-	-	-	-	-	-
55 - 65	4	2	-	-	2	-	-	-	-	-
männlich	4	2	-	-	2	-	-	-	-	-
weiblich	-	-	-	-	-	-	-	-	-	-
65 und mehr	4	1	-	1	2	3	2	-	-	-
männlich	3	1	-	1	1	2	1	-	-	-
weiblich	1	-	-	-	1	1	1	-	-	-
Zusammen	12	4	2	1	5	11	9	-	-	1
männlich	10	3	2	1	4	9	7	-	-	1
weiblich	2	1	-	-	1	2	2	-	-	-
Ohne Angabe	-	-	-	-	-	-	-	-	-	-
Insgesamt	12	4	2	1	5	11	9	-	-	1

1) Einschl. drei- und leichten vierradrigen Kfz.
 2) Einschl. Pedelets.

Noch: 2. Getötete und Verletzte im Straßenverkehr
 Noch: 2.2 Nach Art der Verkehrsbeteiligung, Altersgruppen und Geschlecht

Alter von ... bis unter ... Jahren Geschlecht	Insgesamt	Darunter				Insgesamt	Darunter			
		Fahrer und Mitfahrer von					Fahrer und Mitfahrer von			
		Personen- kraftwagen	Kraft- rädern mit amtlichem Kennzeichen 1)	Fahrrädern 2)	Fußgänger		Personen- kraftwagen	Kraft- rädern mit amtlichem Kennzeichen 1)	Fahrrädern 2)	Fußgänger

Noch: Getötete

	Januar bis November 2014					Januar bis November 2013				
unter 15	-	-	-	-	-	2	1	-	1	-
männlich	-	-	-	-	-	1	-	-	1	-
weiblich	-	-	-	-	-	1	1	-	-	-
15 - 18	4	1	2	-	1	-	-	-	-	-
männlich	4	1	2	-	1	-	-	-	-	-
weiblich	-	-	-	-	-	-	-	-	-	-
18 - 21	5	4	-	-	1	8	6	2	-	-
männlich	5	4	-	-	1	5	3	2	-	-
weiblich	-	-	-	-	-	3	3	-	-	-
21 - 25	8	5	-	2	-	8	6	1	1	-
männlich	8	5	-	2	-	8	6	1	1	-
weiblich	-	-	-	-	-	-	-	-	-	-
25 - 35	16	9	3	-	2	13	7	6	-	-
männlich	15	8	3	-	2	12	6	6	-	-
weiblich	1	1	-	-	-	1	1	-	-	-
35 - 45	18	10	5	-	1	16	5	7	-	-
männlich	13	5	5	-	1	14	3	7	-	-
weiblich	5	5	-	-	-	2	2	-	-	-
45 - 55	22	8	7	2	4	19	7	3	3	3
männlich	18	6	6	1	4	17	6	3	3	2
weiblich	4	2	1	1	-	2	1	-	-	1
55 - 65	12	6	1	1	2	11	6	3	-	2
männlich	10	4	1	1	2	7	3	3	-	1
weiblich	2	2	-	-	-	4	3	-	-	1
65 und mehr	32	16	2	4	10	38	17	-	4	12
männlich	17	9	2	2	4	19	7	-	2	5
weiblich	15	7	-	2	6	19	10	-	2	7
Zusammen	117	59	20	9	21	115	55	22	9	17
männlich	90	42	19	6	15	83	34	22	7	8
weiblich	27	17	1	3	6	32	21	-	2	9
Ohne Angabe	-	-	-	-	-	-	-	-	-	-
Insgesamt	117	59	20	9	21	115	55	22	9	17

1) Einschl. drei- und leichten vierradrigen Kfz.
 2) Einschl. Pedelecs.

Noch: 2. Getötete und Verletzte im Straßenverkehr
 Noch: 2.2 Nach Art der Verkehrsbeteiligung, Altersgruppen und Geschlecht

Alter von ... bis unter ... Jahren Geschlecht	Insgesamt	Darunter				Insgesamt	Darunter			
		Fahrer und Mitfahrer von			Fußgänger		Fahrer und Mitfahrer von			Fußgänger
		Personen- kraftwagen	Krafträdern mit amtlichem Kennzeichen 1)	Fahrrädern 2)			Personen- kraftwagen	Krafträdern mit amtlichem Kennzeichen 1)	Fahrrädern 2)	

Schwerverletzte

	November 2014					November 2013				
unter 15	7	3	-	1	3	5	3	-	-	2
männlich	3	1	-	1	1	3	3	-	-	-
weiblich	4	2	-	-	2	2	-	-	-	2
15 - 18	10	2	2	1	2	5	2	-	1	-
männlich	4	1	1	-	-	1	-	-	-	-
weiblich	6	1	1	1	2	4	2	-	1	-
18 - 21	7	6	-	-	-	13	11	-	1	-
männlich	6	5	-	-	-	11	10	-	-	-
weiblich	1	1	-	-	-	2	1	-	1	-
21 - 25	12	8	1	-	2	12	10	-	1	-
männlich	8	5	1	-	1	7	5	-	1	-
weiblich	4	3	-	-	1	5	5	-	-	-
25 - 35	20	16	2	-	2	25	22	1	-	1
männlich	13	10	2	-	1	14	11	1	-	1
weiblich	7	6	-	-	1	11	11	-	-	-
35 - 45	12	8	-	2	1	13	7	1	4	1
männlich	8	5	-	1	1	8	4	1	3	-
weiblich	4	3	-	1	-	5	3	-	1	1
45 - 55	19	5	-	4	3	14	10	-	1	3
männlich	15	3	-	3	2	5	4	-	-	1
weiblich	4	2	-	1	1	9	6	-	1	2
55 - 65	14	5	1	4	3	20	13	1	2	2
männlich	9	4	1	1	2	12	9	1	1	-
weiblich	5	1	-	3	1	8	4	-	1	2
65 und mehr	31	16	-	4	10	28	14	-	4	10
männlich	18	11	-	1	5	16	7	-	4	5
weiblich	13	5	-	3	5	12	7	-	-	5
Zusammen	132	69	6	16	26	135	92	3	14	19
männlich	84	45	5	7	13	77	53	3	9	7
weiblich	48	24	1	9	13	58	39	-	5	12
Ohne Angabe	-	-	-	-	-	1	-	-	-	1
Insgesamt	132	69	6	16	26	136	92	3	14	20

1) Einschl. drei- und leichten vierradrigen Kfz.
 2) Einschl. Pedelects.

Noch: 2. Getötete und Verletzte im Straßenverkehr
 Noch: 2.2 Nach Art der Verkehrsbeteiligung, Altersgruppen und Geschlecht

Alter von ... bis unter ... Jahren Geschlecht	Insgesamt	Darunter				Insgesamt	Darunter			
		Fahrer und Mitfahrer von			Fußgänger		Fahrer und Mitfahrer von			Fußgänger
		Personen- kraftwagen	Kraft- rädern mit amtlichem Kennzeichen ¹⁾	Fahrrädern ²⁾			Personen- kraftwagen	Kraft- rädern mit amtlichem Kennzeichen ¹⁾	Fahrrädern ²⁾	

Noch: Schwerverletzte

	Januar bis November 2014					Januar bis November 2013				
unter 15	115	37	2	34	39	111	29	-	28	50
männlich	62	17	2	28	12	67	15	-	20	31
weiblich	53	20	-	6	27	44	14	-	8	19
15 - 18	113	24	31	15	13	82	18	16	13	10
männlich	72	11	24	9	6	55	7	14	10	7
weiblich	41	13	7	6	7	27	11	2	3	3
18 - 21	102	71	13	6	1	114	78	15	10	6
männlich	67	42	11	5	-	72	45	14	6	3
weiblich	35	29	2	1	1	42	33	1	4	3
21 - 25	118	74	20	9	6	127	75	26	11	8
männlich	78	47	17	5	1	84	39	23	9	7
weiblich	40	27	3	4	5	43	36	3	2	1
25 - 35	278	157	65	25	15	299	176	52	33	15
männlich	200	100	60	19	9	206	103	46	26	12
weiblich	78	57	5	6	6	93	73	6	7	3
35 - 45	218	108	37	38	9	183	82	38	35	7
männlich	153	66	31	28	4	127	43	32	29	4
weiblich	65	42	6	10	5	56	39	6	6	3
45 - 55	255	109	47	52	14	272	121	67	35	20
männlich	153	46	39	34	5	183	62	58	25	11
weiblich	102	63	8	18	9	89	59	9	10	9
55 - 65	219	91	36	50	21	203	102	23	37	20
männlich	131	46	34	24	10	124	53	19	24	8
weiblich	88	45	2	26	11	79	49	4	13	12
65 und mehr	291	143	10	59	65	258	121	8	50	63
männlich	148	77	9	32	20	133	64	8	28	23
weiblich	143	66	1	27	45	125	57	-	22	40
Zusammen	1 709	814	261	288	183	1 649	802	245	252	199
männlich	1 064	452	227	184	67	1 051	431	214	177	106
weiblich	645	362	34	104	116	598	371	31	75	93
Ohne Angabe	-	-	-	-	-	1	-	-	-	1
Insgesamt	1 709	814	261	288	183	1 650	802	245	252	200

1) Einschl. drei- und leichten vierradrigen Kfz.
 2) Einschl. Pedelects.

Noch: 2. Getötete und Verletzte im Straßenverkehr
 Noch: 2.2 Nach Art der Verkehrsbeteiligung, Altersgruppen und Geschlecht

Alter von ... bis unter ... Jahren Geschlecht	Insgesamt	Darunter				Insgesamt	Darunter			
		Fahrer und Mitfahrer von			Fußgänger		Fahrer und Mitfahrer von			Fußgänger
		Personen- kraftwagen	Kraft- rädern mit amtlichem Kennzeichen ¹⁾	Fahrrädern ²⁾			Personen- kraftwagen	Kraft- rädern mit amtlichem Kennzeichen ¹⁾	Fahrrädern ²⁾	
Leichtverletzte										
	November 2014					November 2013				
unter 15	33	17	2	5	5	51	22	-	11	16
männlich	17	7	2	3	4	30	12	-	10	7
weiblich	16	10	-	2	1	21	10	-	1	9
15 - 18	25	7	9	2	2	23	8	2	2	3
männlich	15	3	8	2	-	14	3	2	1	-
weiblich	10	4	1	-	2	9	5	-	1	3
18 - 21	41	34	-	4	2	31	24	-	2	2
männlich	20	15	-	4	-	17	12	-	2	1
weiblich	21	19	-	-	2	14	12	-	-	1
21 - 25	30	21	-	4	2	59	48	1	4	3
männlich	17	14	-	2	-	33	25	1	4	1
weiblich	13	7	-	2	2	26	23	-	-	2
25 - 35	93	66	2	13	4	117	93	-	10	9
männlich	46	29	2	9	-	62	47	-	7	4
weiblich	47	37	-	4	4	55	46	-	3	5
35 - 45	73	47	1	12	5	68	51	1	3	8
männlich	34	14	1	8	3	33	23	1	2	4
weiblich	39	33	-	4	2	35	28	-	1	4
45 - 55	78	47	2	10	9	95	67	1	7	12
männlich	39	19	2	7	2	41	25	1	7	2
weiblich	39	28	-	3	7	54	42	-	-	10
55 - 65	46	31	2	5	3	56	43	2	1	7
männlich	27	14	2	4	2	32	21	2	1	5
weiblich	19	17	-	1	1	24	22	-	-	2
65 und mehr	56	28	1	8	16	46	32	-	5	5
männlich	26	12	1	6	6	20	15	-	3	-
weiblich	30	16	-	2	10	26	17	-	2	5
Zusammen	475	298	19	63	48	546	388	7	45	65
männlich	241	127	18	45	17	282	183	7	37	24
weiblich	234	171	1	18	31	264	205	-	8	41
Ohne Angabe	3	1	-	-	1	-	-	-	-	-
Insgesamt	478	299	19	63	49	546	388	7	45	65

1) Einschl. drei- und leichten vierradrigen Kfz.
 2) Einschl. Pedelecs.

Noch: 2. Getötete und Verletzte im Straßenverkehr
 Noch: 2.2 Nach Art der Verkehrsbeteiligung, Altersgruppen und Geschlecht

Alter von ... bis unter ... Jahren Geschlecht	Insgesamt	Darunter				Insgesamt	Darunter			
		Fahrer und Mitfahrer von					Fahrer und Mitfahrer von			
		Personen- kraftwagen	Krafträdern mit amtlichem Kennzeichen 1)	Fahrrädern 2)	Fußgänger		Personen- kraftwagen	Krafträdern mit amtlichem Kennzeichen 1)	Fahrrädern 2)	Fußgänger
Noch: Leichtverletzte										
	Januar bis November 2014					Januar bis November 2013				
unter 15	438	178	6	130	96	432	192	1	104	101
männlich	246	81	3	95	55	239	94	1	77	53
weiblich	192	97	3	35	41	193	98	-	27	48
15 - 18	360	87	79	62	19	272	82	51	52	26
männlich	242	32	70	43	10	164	28	41	37	10
weiblich	118	55	9	19	9	108	54	10	15	16
18 - 21	433	329	18	38	19	392	297	15	39	16
männlich	236	168	16	24	7	206	140	14	27	8
weiblich	197	161	2	14	12	186	157	1	12	8
21 - 25	473	343	25	49	20	541	395	26	57	28
männlich	269	180	22	30	9	296	194	21	35	16
weiblich	204	163	3	19	11	245	201	5	22	12
25 - 35	1 139	776	42	170	54	1 139	773	65	144	67
männlich	628	366	38	119	32	641	368	57	107	37
weiblich	511	410	4	51	22	498	405	8	37	30
35 - 45	814	521	45	108	44	748	506	42	89	40
männlich	439	231	34	79	22	401	230	35	61	20
weiblich	375	290	11	29	22	346	275	7	28	20
45 - 55	906	550	58	134	64	920	593	59	116	50
männlich	488	235	52	86	29	461	234	49	74	24
weiblich	418	315	6	48	35	459	359	10	42	26
55 - 65	744	479	41	98	62	696	455	40	78	47
männlich	367	197	35	55	33	357	203	33	44	19
weiblich	377	282	6	43	29	339	252	7	34	28
65 und mehr	703	414	11	120	106	624	381	10	101	90
männlich	365	203	11	76	40	318	193	9	64	31
weiblich	338	211	-	44	66	306	188	1	37	59
Zusammen	6 010	3 677	325	909	484	5 764	3 674	309	780	465
männlich	3 280	1 693	281	607	237	3 083	1 684	260	526	218
weiblich	2 730	1 984	44	302	247	2 680	1 989	49	254	247
Ohne Angabe	6	1	-	3	1	8	-	-	7	1
Insgesamt	6 016	3 678	325	912	485	5 772	3 674	309	787	466

1) Einschl. drei- und leichten vierradrigen Kfz.
 2) Einschl. Pedelects.

Noch: 2. Getötete und Verletzte im Straßenverkehr
 Noch: 2.2 Nach Art der Verkehrsbeteiligung, Altersgruppen und Geschlecht

Alter von ... bis unter ... Jahren Geschlecht	Insgesamt	Darunter				Insgesamt	Darunter			
		Fahrer und Mitfahrer von			Fußgänger		Fahrer und Mitfahrer von			Fußgänger
		Personen- kraftwagen	Kraft- rädern mit amtlichem Kennzeichen 1)	Fahrrädern 2)			Personen- kraftwagen	Kraft- rädern mit amtlichem Kennzeichen 1)	Fahrrädern 2)	
Verunglückte insgesamt										
	November 2014					November 2013				
unter 15	40	20	2	6	8	56	25	-	11	18
männlich	20	8	2	4	5	33	15	-	10	7
weiblich	20	12	-	2	3	23	10	-	1	11
15 - 18	35	9	11	3	4	28	10	2	3	3
männlich	19	4	9	2	-	15	3	2	1	-
weiblich	16	5	2	1	4	13	7	-	2	3
18 - 21	48	40	-	4	2	45	36	-	3	2
männlich	26	20	-	4	-	29	23	-	2	1
weiblich	22	20	-	-	2	16	13	-	1	1
21 - 25	42	29	1	4	4	72	59	1	5	3
männlich	25	19	1	2	1	41	31	1	5	1
weiblich	17	10	-	2	3	31	28	-	-	2
25 - 35	114	82	4	13	7	143	116	1	10	10
männlich	60	39	4	9	2	77	59	1	7	5
weiblich	54	43	-	4	5	66	57	-	3	5
35 - 45	87	56	2	14	6	83	60	2	7	9
männlich	43	19	2	9	4	42	28	2	5	4
weiblich	44	37	-	5	2	41	32	-	2	5
45 - 55	98	52	3	14	12	112	79	1	8	16
männlich	55	22	3	10	4	49	31	1	7	4
weiblich	43	30	-	4	8	63	48	-	1	12
55 - 65	64	38	3	9	8	76	56	3	3	9
männlich	40	20	3	5	6	44	30	3	2	5
weiblich	24	18	-	4	2	32	26	-	1	4
65 und mehr	91	45	1	13	28	77	48	-	9	15
männlich	47	24	1	8	12	38	23	-	7	5
weiblich	44	21	-	5	16	39	25	-	2	10
Zusammen	619	371	27	80	79	692	489	10	59	85
männlich	335	175	25	53	34	368	243	10	46	32
weiblich	284	196	2	27	45	324	246	-	13	53
Ohne Angabe	3	1	-	-	1	1	-	-	-	1
Insgesamt	622	372	27	80	80	693	489	10	59	86

1) Einschl. drei- und leichten vierradrigen Kfz.

Noch: 2. Getötete und Verletzte im Straßenverkehr
 Noch: 2.2 Nach Art der Verkehrsbeteiligung, Altersgruppen und Geschlecht

Alter von ... bis unter ... Jahren Geschlecht	Insgesamt	Darunter				Insgesamt	Darunter			
		Fahrer und Mitfahrer von					Fahrer und Mitfahrer von			
		Personen- kraftwagen	Krafrädern mit amtlichem Kennzeichen 1)	Fahrrädern 2)	Fußgänger		Personen- kraftwagen	Krafrädern mit amtlichem Kennzeichen 1)	Fahrrädern 2)	Fußgänger

Noch: Verunglückte insgesamt

	Januar bis November 2014					Januar bis November 2013				
unter 15	553	215	8	164	135	545	222	1	133	151
männlich	308	98	5	123	67	307	109	1	98	84
weiblich	245	117	3	41	68	238	113	-	35	67
15 - 18	477	112	112	77	33	354	100	67	65	36
männlich	318	44	96	52	17	219	35	55	47	17
weiblich	159	68	16	25	16	135	65	12	18	19
18 - 21	540	404	31	44	21	514	381	32	49	22
männlich	308	214	27	29	8	283	188	30	33	11
weiblich	232	190	4	15	13	231	193	2	16	11
21 - 25	599	422	45	60	26	676	476	53	69	36
männlich	355	232	39	37	10	388	239	45	45	23
weiblich	244	190	6	23	16	288	237	8	24	13
25 - 35	1 433	942	110	195	71	1 451	956	123	177	82
männlich	843	474	101	138	43	859	477	109	133	49
weiblich	590	468	9	57	28	592	479	14	44	33
35 - 45	1 050	639	87	146	54	947	593	87	124	47
männlich	605	302	70	107	27	542	276	74	90	24
weiblich	445	337	17	39	27	404	316	13	34	23
45 - 55	1 183	667	112	188	82	1 211	721	129	154	73
männlich	659	287	97	121	38	661	302	110	102	37
weiblich	524	380	15	67	44	550	419	19	52	36
55 - 65	975	576	78	149	85	910	563	66	115	69
männlich	508	247	70	80	45	488	259	55	68	28
weiblich	467	329	8	69	40	422	304	11	47	41
65 und mehr	1 026	573	23	183	181	920	519	18	155	165
männlich	530	289	22	110	64	470	264	17	94	59
weiblich	496	284	1	73	117	450	255	1	61	106
Zusammen	7 836	4 550	606	1 206	688	7 528	4 531	576	1 041	681
männlich	4 434	2 187	527	797	319	4 217	2 149	496	710	332
weiblich	3 402	2 363	79	409	369	3 310	2 381	80	331	349
Ohne Angabe	6	1	-	3	1	9	-	-	7	2
Insgesamt	7 842	4 551	606	1 209	689	7 537	4 531	576	1 048	683

1) Einschl. drei- und leichten vierradrigen Kfz.
 2) Einschl. Pedelects.

Lfd. Nr.	Alter von ... bis unter ... Jahren Geschlecht	Getötete				Schwerverletzte			
		November		Januar bis November		November		Januar bis November	
		2014	2013	2014	2013	2014	2013	2014	2013
1	unter 15	-	-	-	2	7	5	115	111
2	männlich	-	-	-	1	3	3	62	67
3	weiblich	-	-	-	1	4	2	53	44
4	15 - 18	-	-	4	-	10	5	113	82
5	männlich	-	-	4	-	4	1	72	55
6	weiblich	-	-	-	-	6	4	41	27
7	18 - 21	-	1	5	8	7	13	102	114
8	männlich	-	1	5	5	6	11	67	72
9	weiblich	-	-	-	3	1	2	35	42
10	21 - 25	-	1	8	8	12	12	118	127
11	männlich	-	1	8	8	8	7	78	84
12	weiblich	-	-	-	-	4	5	40	43
13	25 - 30	-	-	11	8	13	13	162	164
14	männlich	-	-	10	8	8	7	116	109
15	weiblich	-	-	1	-	5	6	46	55
16	30 - 35	1	1	5	5	7	12	116	135
17	männlich	1	1	5	4	5	7	84	97
18	weiblich	-	-	-	1	2	5	32	38
19	35 - 40	1	1	10	12	5	6	102	92
20	männlich	1	1	8	12	3	4	72	66
21	weiblich	-	-	2	-	2	2	30	26
22	40 - 45	1	1	8	4	7	7	116	91
23	männlich	-	-	5	2	5	4	81	61
24	weiblich	1	1	3	2	2	3	35	30
25	45 - 50	1	1	10	8	10	4	127	127
26	männlich	1	1	9	7	8	3	80	87
27	weiblich	-	-	1	1	2	1	47	40
28	50 - 55	-	2	12	11	9	10	128	145
29	männlich	-	2	9	10	7	2	73	96
30	weiblich	-	-	3	1	2	8	55	49
31	55 - 60	4	-	7	6	7	11	122	123
32	männlich	4	-	6	4	5	5	71	73
33	weiblich	-	-	1	2	2	6	51	50
34	60 - 65	-	-	5	5	7	9	97	80
35	männlich	-	-	4	3	4	7	60	51
36	weiblich	-	-	1	2	3	2	37	29
37	65 - 70	1	-	7	8	4	3	77	56
38	männlich	1	-	4	3	3	-	39	33
39	weiblich	-	-	3	5	1	3	38	23
40	70 - 75	1	2	7	11	3	5	76	69
41	männlich	-	1	3	6	1	2	39	38
42	weiblich	1	1	4	5	2	3	37	31
43	75 und mehr	2	1	18	19	24	20	138	133
44	männlich	2	1	10	10	14	14	70	62
45	weiblich	-	-	8	9	10	6	68	71
46	Zusammen	12	11	117	115	132	135	1 709	1 649
47	männlich	10	9	90	83	84	77	1 064	1 051
48	weiblich	2	2	27	32	48	58	645	598
49	Ohne Angabe	-	-	-	-	-	1	-	1
50	Insgesamt	12	11	117	115	132	136	1 709	1 650

im Straßenverkehr
und Geschlecht

Leichtverletzte				Verunglückte insgesamt				Lfd. Nr.
November		Januar bis November		November		Januar bis November		
2014	2013	2014	2013	2014	2013	2014	2013	
33	51	438	432	40	56	553	545	1
17	30	246	239	20	33	308	307	2
16	21	192	193	20	23	245	238	3
25	23	360	272	35	28	477	354	4
15	14	242	164	19	15	318	219	5
10	9	118	108	16	13	159	135	6
41	31	433	392	48	45	540	514	7
20	17	236	206	26	29	308	283	8
21	14	197	186	22	16	232	231	9
30	59	473	541	42	72	599	676	10
17	33	269	296	25	41	355	388	11
13	26	204	245	17	31	244	288	12
61	68	675	650	74	81	848	822	13
30	36	360	361	38	43	486	478	14
31	32	315	289	36	38	362	344	15
32	49	464	489	40	62	585	629	16
16	26	268	280	22	34	357	381	17
16	23	196	209	18	28	228	248	18
37	30	424	364	43	37	536	468	19
18	11	227	195	22	16	307	273	20
19	19	197	169	21	21	229	195	21
36	38	390	384	44	46	514	479	22
16	22	212	206	21	26	298	269	23
20	16	178	177	23	20	216	209	24
38	37	450	466	49	42	587	601	25
17	18	234	240	26	22	323	334	26
21	19	216	226	23	20	264	267	27
40	58	456	454	49	70	596	610	28
22	23	254	221	29	27	336	327	29
18	35	202	233	20	43	260	283	30
27	30	415	402	38	41	544	531	31
14	15	193	200	23	20	270	277	32
13	15	222	202	15	21	274	254	33
19	26	329	294	26	35	431	379	34
13	17	174	157	17	24	238	211	35
6	9	155	137	9	11	193	168	36
8	14	167	156	13	17	251	220	37
5	6	88	84	9	6	131	120	38
3	8	79	72	4	11	120	100	39
15	15	234	221	19	22	317	301	40
8	8	115	109	9	11	157	153	41
7	7	119	112	10	11	160	148	42
33	17	302	247	59	38	458	399	43
13	6	162	125	29	21	242	197	44
20	11	140	122	30	17	216	202	45
475	546	6 010	5 764	619	692	7 836	7 528	46
241	282	3 280	3 083	335	368	4 434	4 217	47
234	264	2 730	2 680	284	324	3 402	3 310	48
3	-	6	8	3	1	6	9	49
478	546	6 016	5 772	622	693	7 842	7 537	50

3. An Straßenverkehrsunfällen beteiligte Fahrzeugführer und Fußgänger
3.1 Beteiligte nach Art der Verkehrsbeeiligung

Art der Verkehrsbeeiligung Ortslage	Unfälle mit Personenschaden	Schwerwiegende Unfälle mit Sachschaden (i.e.S.) ¹⁾	Unfälle mit Personenschaden	Schwerwiegende Unfälle mit Sachschaden (i.e.S.) ¹⁾	Unfälle mit Personenschaden	Schwerwiegende Unfälle mit Sachschaden (i.e.S.) ¹⁾	Unfälle mit Personenschaden	Schwerwiegende Unfälle mit Sachschaden (i.e.S.) ¹⁾
	November 2014		November 2013		Januar bis November 2014		Januar bis November 2013	
Führer von								
Krafträðern mit Versicherungskennzeichen	19	1	20	-	304	7	254	6
davon:								
Mofas, Kleinkrafträðern	19	1	X	X	297	7	X	X
E-Bikes	-	-	X	X	2	-	X	X
Drei- und leichten vierräðrigen Kfz	-	-	X	X	5	-	X	X
Krafträðern mit aml. Kennzeichen	25	1	10	-	589	29	565	26
davon:								
zwei- und drei- und leichten vierräðrigen Kfz	24	1	X	X	582	28	X	X
Personenkraftwagen	1	-	X	X	7	1	X	X
darunter	598	305	703	334	7 138	2 832	7 077	3 130
18 bis 24 Jahre	93	33	115	56	1 065	387	1 061	563
Wohnmobilen	-	-	X	X	9	2	X	X
Bussen	6	1	8	3	79	16	79	22
Güterkraftfahrzeugen	76	40	66	41	759	331	801	428
darunter:								
Liefer- und Lastkraftwagen mit zul. Gesamtgewicht bis einschl. 3 500 kg	32	24	X	X	371	168	X	X
Liefer- und Lastkraftwagen mit zul. Gesamtgewicht über 3 500 kg	16	9	X	X	170	70	X	X
Sattelzugmaschinen	21	6	15	11	161	69	187	89
landwirtschaftlichen Zugmaschinen	2	1	4	-	50	17	49	10
übrigen Kraftfahrzeugen	4	2	3	5	30	9	51	17
Kraftfahrzeugen zusammen	730	351	814	383	8 958	3 243	8 876	3 639
darunter flüchtig	46	20	47	24	447	203	498	235
Fahrrädern	83	-	62	1	1 300	4	1 121	4
darunter								
Pedelecs	-	-	X	X	12	-	X	X
unter 15 Jahren	5	-	11	-	166	-	135	-
anderen Fahrzeugen	11	4	6	7	107	42	88	47
Fußgänger	83	1	88	1	716	2	712	7
darunter								
Fußgänger mit Sport- oder Spielgerät	1	-	X	X	9	-	X	X
unter 15 Jahren	10	-	19	-	140	1	159	-
65 Jahre und mehr	29	1	15	-	186	1	166	-
Andere Personen	2	-	4	1	31	2	10	2
Insgesamt	909	356	974	393	11 112	3 293	10 807	3 699
darunter								
unter 15 Jahren	15	-	30	-	307	2	295	-
65 Jahre und mehr	131	58	97	41	1 358	388	1 249	322

1) Schwerwiegender Unfall mit Sachschaden (i.e.S.) - Straftatbestand oder Ordnungswidrigkeit (Bußgeld) und mindestens ein Kfz nicht mehr fahrbereit

Noch: 3. An Straßenverkehrsunfällen beteiligte Fahrzeugführer und Fußgänger
3.2 Beteiligte an Unfällen mit Personenschaden nach Art der Verkehrsbeteiligung und Altersgruppen

Alter von ... bis unter ... Jahren Geschlecht	Insgesamt	Darunter				Insgesamt	Darunter			
		Fahrer und Mitfahrer von			Fußgänger		Fahrer und Mitfahrer von			Fußgänger
		Personen- kraftwagen	Krafträdern mit amtlichem Kennzeichen 1)	Fahrrädern 2)			Personen- kraftwagen	Krafträdern mit amtlichem Kennzeichen 1)	Fahrrädern 2)	
November 2014										
unter 15	15	-	-	5	10	30	-	-	11	19
männlich	10	-	-	3	7	18	-	-	10	8
weiblich	5	-	-	2	3	12	-	-	1	11
15 - 18	23	-	10	3	4	17	-	2	3	3
männlich	14	-	8	2	-	12	-	2	1	-
weiblich	9	-	2	1	4	5	-	-	2	3
18 - 21	67	56	-	5	2	50	42	-	3	2
männlich	36	28	-	4	-	34	28	-	2	1
weiblich	31	28	-	1	2	16	14	-	1	1
21 - 25	51	37	1	5	4	87	73	1	5	3
männlich	34	26	1	3	1	51	40	1	5	1
weiblich	17	11	-	2	3	36	33	-	-	2
25 - 35	171	126	4	14	7	204	163	1	10	10
männlich	96	61	4	10	2	123	93	1	7	5
weiblich	75	65	-	4	5	81	70	-	3	5
35 - 45	137	87	2	14	6	146	111	2	7	9
männlich	82	42	2	9	4	87	60	2	5	4
weiblich	55	45	-	5	2	59	51	-	2	5
45 - 55	171	109	3	14	12	172	118	1	10	16
männlich	107	59	3	10	4	102	62	1	9	4
weiblich	64	50	-	4	8	70	56	-	1	12
55 - 65	109	75	3	9	8	136	97	3	3	10
männlich	72	44	3	5	6	99	67	3	2	6
weiblich	37	31	-	4	2	37	30	-	1	4
65 und mehr	131	83	1	13	29	97	67	-	9	15
männlich	91	66	1	8	12	69	51	-	7	5
weiblich	40	17	-	5	17	28	16	-	2	10
Zusammen	875	573	24	82	82	939	671	10	61	87
männlich	542	326	22	54	36	595	401	10	48	34
weiblich	333	247	2	28	46	344	270	-	13	53
ohne Angabe	34	25	1	1	1	35	32	-	1	1
Insgesamt	909	598	25	83	83	974	703	10	62	88

1) Einschl. drei- und leichten vierradrigen Kfz.

2) Einschl. Pedelecs.

Noch: 3. An Straßenverkehrsunfällen beteiligte Fahrzeugführer und Fußgänger
 Noch: 3.2 Beteiligte an Unfällen mit Personenschaden nach Art der Verkehrsbeteiligung und Altersgruppe

Alter von ... bis unter ... Jahren Geschlecht	Insgesamt	Darunter				Insgesamt	Darunter			
		Fahrer und Mitfahrer von			Fußgänger		Fahrer und Mitfahrer von			Fußgänger
		Personen- kraftwagen	Krafträdern mit amtlichem Kennzeichen 1)	Fahrrädern 2)			Personen- kraftwagen	Krafträdern mit amtlichem Kennzeichen 1)	Fahrrädern 2)	
Januar bis November 2014										
unter 15	307	-	1	166	140	295	1	-	135	159
männlich	196	-	1	124	71	191	-	-	102	89
weiblich	111	-	-	42	69	104	1	-	33	70
15 - 18	356	10	104	82	35	246	4	59	68	37
männlich	282	7	97	56	18	185	1	54	50	17
weiblich	74	3	7	26	17	61	3	5	18	20
18 - 21	638	497	31	47	21	556	419	32	50	23
männlich	400	296	28	31	8	355	252	30	34	12
weiblich	238	201	3	16	13	201	167	2	16	11
21 - 25	748	568	42	63	27	874	642	49	79	39
männlich	457	325	40	37	11	551	370	45	52	25
weiblich	291	243	2	26	16	323	272	4	27	14
25 - 35	2 041	1 436	109	210	74	2 120	1 496	124	190	87
männlich	1 306	821	101	152	46	1 353	843	113	145	51
weiblich	735	615	8	58	28	767	653	11	45	36
35 - 45	1 677	1 121	85	156	56	1 547	1 040	89	130	47
männlich	1 060	610	71	116	27	1 002	580	79	95	24
weiblich	617	511	14	40	29	544	459	10	35	23
45 - 55	1 982	1 261	115	198	84	1 990	1 289	124	160	78
männlich	1 301	727	104	131	40	1 322	734	119	107	42
weiblich	681	534	11	67	44	668	555	5	53	36
55 - 65	1 551	1 009	74	154	88	1 487	1 006	65	118	70
männlich	1 010	596	71	84	46	1 014	640	62	70	29
weiblich	541	413	3	70	42	473	366	3	48	41
65 und mehr	1 358	906	24	187	186	1 249	850	18	159	166
männlich	964	714	23	112	65	910	681	18	97	60
weiblich	394	192	1	75	121	339	169	-	62	106
Zusammen	10 658	6 808	585	1 263	711	10 364	6 747	560	1 089	706
männlich	6 976	4 096	536	843	332	6 883	4 101	520	752	349
weiblich	3 682	2 712	49	420	379	3 480	2 645	40	337	357
ohne Angabe	454	330	4	37	5	443	330	5	32	6
Insgesamt	11 112	7 138	589	1 300	716	10 807	7 077	565	1 121	712

1) Einschl. drei- und leichten vierradrigen Kfz.

2) Einschl. Pedelecs.

Noch: 3. An Straßenverkehrsunfällen beteiligte Fahrzeugführer und Fußgänger
3.3 Hauptverursacher nach Art der Verkehrsbeteiligung, Altersgruppen und Geschlecht

Art der Verkehrsbeteiligung Ortslage	Unfälle mit Personen- schaden	Verunglückte			Schwer- wiegende Unfälle mit Sachschaden (i.e.S.) ¹⁾	Unfälle mit Personen- schaden	Verunglückte			Schwer- wiegende Unfälle mit Sachschaden (i.e.S.) ¹⁾
		Getötete	Schwer-	Leicht-			Getötete	Schwer-	Leicht-	
			verletzte					verletzte		
November 2014										
Führer von										
Kraftträdern mit Versicherungskennz. davon:	7	-	3	5	-	12	1	2	11	-
Mofas, Kleinkraftträdern	7	-	3	5	-	X	X	X	X	X
E-Bikes	-	-	-	-	-	X	X	X	X	X
drei- und leichten vierrädr. Kfz	-	-	-	-	-	X	X	X	X	X
Kraftträdern mit aml. Kennzeichen davon:	13	-	4	11	-	5	-	1	4	-
zweirädrigen Kfz	13	-	4	11	-	X	X	X	X	X
drei- und leichten vierrädr. Kfz	-	-	-	-	-	X	X	X	X	X
Personenkraftwagen darunter	380	6	102	381	167	399	8	108	450	188
von 18 bis unter 25 Jahren	69	1	21	76	24	80	2	30	96	46
Wohnmobilen	-	-	-	-	-	X	X	X	X	X
Bussen	2	-	-	6	1	3	-	-	3	1
Güterkraftfahrzeugen darunter:	36	3	13	30	20	36	2	10	36	26
Liefer u. Lastkraftwagen m. zul. Gesamtgew. b. einschl. 3 500 kg	15	2	3	14	13	X	X	X	X	X
Liefer u. Lastkraftwagen m. zul. Gesamtgewicht über 3 500 kg	8	-	4	7	4	X	X	X	X	X
Sattelzugmaschinen	9	-	3	8	3	6	-	-	6	8
landwirtschaftlichen Zugmaschinen	2	-	-	2	1	2	-	-	2	-
übrigen Kraftfahrzeugen	1	-	-	1	1	3	-	1	4	2
Kraftfahrzeugen zusammen	441	9	122	436	190	460	11	122	510	217
Fahrrädern darunter	35	2	6	33	-	27	-	7	22	-
Pedelecs	-	-	-	-	-	X	X	X	X	X
unter 15 Jahren	3	-	1	3	-	7	-	-	7	-
anderen Fahrzeugen	5	-	1	4	2	3	-	-	3	4
Fußgänger darunter	8	1	3	4	-	14	-	7	7	1
Fußgänger mit Sport- oder Spielgerät	-	-	-	-	-	X	X	X	X	X
unter 15 Jahren	-	-	-	-	-	7	-	2	5	-
65 Jahre und mehr	2	1	-	1	-	2	-	2	-	-
Andere Personen	1	-	-	1	-	2	-	-	4	1
Insgesamt darunter	490	12	132	478	192	506	11	136	546	223
unter 15 Jahren	3	-	1	3	-	14	-	2	12	-
65 Jahre und mehr	71	3	24	65	31	56	3	20	60	28

1) Schwerwiegender Unfall mit Sachschaden (i.e.S.) - Straftatbestand oder Ordnungswidrigkeit (Bußgeld) und mindestens ein Kfz nicht mehr fahrbereit

Noch: 3. An Straßenverkehrsunfällen beteiligte Fahrzeugführer und Fußgänger
 Noch: 3.3 Hauptverursacher nach Art der Verkehrsbeteiligung, Altersgruppen und Geschlecht

Art der Verkehrsbeteiligung Ortslage	Unfälle mit Personen- schaden	Verunglückte			Schwer- wiegende Unfälle mit Sachschaden (i.e.S.) ¹⁾	Unfälle mit Personen- schaden	Verunglückte			Schwer- wiegende Unfälle mit Sachschaden (i.e.S.) ¹⁾
		Getötete	Schwer-	Leicht-			Getötete	Schwer-	Leicht-	
			verletzte					verletzte		
Januar bis November 2014										
Januar bis November 2013										
Führer von										
Kraftfahrzeugen mit Versicherungskennz. davon:	160	-	49	130	4	127	3	40	94	3
Mofas, Kleinkraftfahrzeugen	155	-	49	125	4	X	X	X	X	X
E-Bikes	1	-	-	1	-	X	X	X	X	X
drei- und leichten vierrädr. Kfz	4	-	-	4	-	X	X	X	X	X
Kraftfahrzeugen mit aml. Kennzeichen davon:	379	15	201	230	16	350	18	182	219	13
zwei- und drei- rädigen Kfz	373	15	194	228	15	X	X	X	X	X
drei- und leichten vierrädr. Kfz	6	-	7	2	1	X	X	X	X	X
Personenkraftwagen darunter	4 274	69	1 088	4 578	1 619	4 190	64	1 085	4 437	1 799
von 18 bis unter 25 Jahren	748	14	193	855	281	745	13	198	825	417
Wohnmobilen	5	-	-	7	-	X	X	X	X	X
Bussen	27	-	1	41	5	28	1	7	32	6
Güterkraftfahrzeugen darunter:	414	19	113	397	162	422	16	97	408	243
Liefer u. Lastkraftwagen m. zul. Gesamtgew. b. einschl. 3 500 kg	219	11	57	213	93	X	X	X	X	X
Liefer u. Lastkraftwagen m. zul. Gesamtgewicht über 3 500 kg	82	4	26	76	23	X	X	X	X	X
Sattelzugmaschinen	76	2	21	70	37	67	1	25	56	51
landwirtschaftlichen Zugmaschinen	32	2	12	34	5	34	2	14	29	4
übrigen Kraftfahrzeugen	13	1	2	14	5	30	2	5	34	8
Kraftfahrzeugen zusammen	5 304	106	1 466	5 431	1 816	5 181	106	1 430	5 253	2 076
Fahrrädern darunter	609	6	190	466	1	532	5	163	419	3
Pedelets	6	-	5	3	-	X	X	X	X	X
unter 15 Jahren	81	-	23	63	-	63	-	16	50	-
anderen Fahrzeugen	48	2	17	35	18	38	1	8	36	32
Fußgänger darunter	99	3	34	73	1	94	3	49	57	6
Fußgänger mit Sport- oder Spielgerät	1	-	1	-	-	X	X	X	X	X
unter 15 Jahren	22	-	5	21	1	25	-	12	17	-
65 Jahre und mehr	18	3	4	12	-	16	1	10	10	-
Andere Personen	12	-	2	11	1	5	-	-	7	1
Insgesamt darunter	6 072	117	1 709	6 016	1 837	5 850	115	1 650	5 772	2 118
unter 15 Jahren	104	-	30	84	1	88	-	28	67	-
65 Jahre und mehr	795	23	236	789	252	720	23	235	703	202

1) Schwerwiegender Unfall mit Sachschaden (i.e.S.) - Straftatbestand oder Ordnungswidrigkeit (Bußgeld) und mindestens ein Kfz nicht mehr fahrbereit

4. Ursachen von Straßenverkehrsunfällen
4.1 Fehlverhalten der Fahrzeugführer bei Straßenverkehrsunfällen mit Personenschaden

Ursache	Insgesamt	Darunter			Insgesamt	Darunter		
		Personen- kraftwagen	Krafträder mit amtl. Kennzeichen 1)	Fahrräder 2)		Personen- kraftwagen	Krafträder mit amtl. Kennzeichen 1)	Fahrräder 2)
	November 2014				November 2013			
Insgesamt	625	481	18	51	632	506	6	41
Verkehrstüchtigkeit	51	37	2	7	42	34	-	3
darunter								
Alkoholeinfluss	32	25	1	3	25	20	-	3
Einfluss anderer berauschender Mittel (z.B. Drogen, Rauschgift)	4	1	1	2	6	5	-	-
Straßenbenutzung	35	23	-	5	38	22	-	9
Geschwindigkeit	96	81	5	3	117	98	3	1
Abstand	58	47	-	-	79	72	1	1
Überholen	23	15	-	2	23	21	-	1
Vorbeifahren	2	1	-	-	1	1	-	-
Nebeneinanderfahren	8	6	-	-	8	6	-	-
Vorfahrt, Vorrang	84	67	3	9	70	61	-	2
Abbiegen, Wenden, Rückwärtsfahren, Ein- und Anfahren	67	56	2	5	60	49	-	4
Falsches Verhalten gegenüber Fußgängern	46	39	-	3	46	43	-	-
darunter								
an Überwegen, Furten	10	9	-	-	13	13	-	-
Ruhender Verkehr, Verkehrssicherung	1	1	-	-	1	1	-	-
Nichtbeachten der Beleuchtungsvorschriften	-	-	-	-	-	-	-	-
Ladung, Besetzung	-	-	-	-	2	-	-	1
Andere Fehler beim Fahrzeugführer	154	108	6	17	145	98	2	19
	Januar bis November 2014				Januar bis November 2013			
Insgesamt	7 705	5 473	500	854	7 402	5 322	449	767
Verkehrstüchtigkeit	543	376	18	94	506	342	11	88
darunter								
Alkoholeinfluss	338	219	11	74	316	195	6	75
Einfluss anderer berauschender Mittel (z.B. Drogen, Rauschgift)	40	28	4	5	40	32	2	3
Straßenbenutzung	493	277	35	127	508	293	30	122
Geschwindigkeit	1 389	1 000	196	76	1 453	1 049	191	69
Abstand	788	611	42	17	767	621	33	13
Überholen	274	194	33	15	290	212	35	13
Vorbeifahren	28	19	-	3	21	18	-	2
Nebeneinanderfahren	70	48	1	4	76	54	-	4
Vorfahrt, Vorrang	930	772	10	62	910	755	10	69
Abbiegen, Wenden, Rückwärtsfahren, Ein- und Anfahren	784	633	9	53	765	590	10	77
Falsches Verhalten gegenüber Fußgängern	357	284	5	28	369	298	3	31
darunter								
an Überwegen, Furten	52	44	-	1	63	57	-	3
Ruhender Verkehr, Verkehrssicherung	38	30	-	-	33	29	-	-
Nichtbeachten der Beleuchtungsvorschriften	3	1	-	2	7	2	-	5
Ladung, Besetzung	14	4	-	5	11	2	-	4
Andere Fehler beim Fahrzeugführer	1 994	1 224	151	368	1 686	1 057	126	270

1) Einschl. drei- und leichten vierradrigen Kfz.

2) Einschl. Pedelecs.

Noch: 4. Ursachen von Straßenverkehrsunfällen

4.2 Straßenverkehrsunfälle und Verunglückte nach Unfallursachen¹⁾

Ursache Ortslage	Unfälle mit Personen- schaden	Verunglückte			Schwerw. Unfälle mit Sach- schaden (i.e.S.)	Unfälle mit Personen- schaden	Verunglückte			Schwerw. Unfälle mit Sach- schaden (i.e.S.)
		Getötete	Schwer-	Leicht-			Getötete	Schwer-	Leicht-	
			verletzte					verletzte		
		November 2014				November 2013				
Fehlverhalten der Fahrzeugführer										
Alkoholeinfluss	32	-	10	29	21	25	-	11	22	17
innerorts	19	-	5	16	14	13	-	5	12	15
außerorts	13	-	5	13	7	12	-	6	10	2
Einfluss anderer berauschender Mittel (z.B. Drogen, Rauschgift)	4	1	2	5	1	6	-	-	7	4
innerorts	2	-	-	3	-	4	-	-	4	3
außerorts	2	1	2	2	1	2	-	-	3	1
Übermüdung	3	-	-	3	1	4	1	3	3	5
innerorts	1	-	-	1	1	1	-	-	1	3
außerorts	2	-	-	2	-	3	1	3	2	2
Sonstige körperliche oder geistige Mängel	12	2	3	7	3	7	-	1	7	2
innerorts	8	2	-	6	2	2	-	-	2	1
außerorts	4	-	3	1	1	5	-	1	5	1
Benutzung der falschen Fahrbahn (auch Richtungsfahrbahn) oder verbotswidrige Benutzung anderer Straßenteile	13	-	4	14	4	15	-	5	13	1
innerorts	7	-	-	8	4	9	-	3	7	1
außerorts	6	-	4	6	-	6	-	2	6	-
Verstoß gegen das Rechtsfahrgebot	22	-	8	23	9	23	2	26	28	17
innerorts	9	-	4	8	5	10	-	4	11	10
außerorts	13	-	4	15	4	13	2	22	17	7
Nicht angepasste Geschwindigkeit mit gleichzeitigem Überschreiten der zulässigen Höchstgeschwindigkeit	6	-	6	4	-	4	-	2	4	3
innerorts	4	-	5	2	-	2	-	1	1	2
außerorts	2	-	1	2	-	2	-	1	3	1
Nicht angepasste Geschwindigkeit in anderen Fällen	90	2	31	88	37	113	4	43	119	62
innerorts	29	-	6	27	8	39	-	8	45	26
außerorts	61	2	25	61	29	74	4	35	74	36
Ungenügender Sicherheitsabstand	57	1	8	74	9	78	1	8	108	12
innerorts	37	-	3	50	5	59	-	5	80	9
außerorts	20	1	5	24	4	19	1	3	28	3
Starkes Bremsen des Vorausfahrenden ohne zwingenden Grund	1	-	-	2	1	-	-	-	-	1
innerorts	-	-	-	-	-	-	-	-	-	-
außerorts	1	-	-	2	1	-	-	-	-	1
Unzulässiges Rechtsüberholen	-	-	-	-	-	-	-	-	-	-
innerorts	-	-	-	-	-	-	-	-	-	-
außerorts	-	-	-	-	-	-	-	-	-	-
Überholen trotz Gegenverkehrs	8	1	5	9	3	7	1	5	4	1
innerorts	-	-	-	-	-	2	-	-	2	-
außerorts	8	1	5	9	3	5	1	5	2	1
Überholen trotz unklarer Verkehrslage	2	1	-	3	3	5	-	2	4	3
innerorts	-	-	-	-	1	2	-	-	2	-
außerorts	2	1	-	3	2	3	-	2	2	3
Überholen trotz unzureichender Sicht- verhältnisse	1	-	-	1	-	1	-	1	-	-
innerorts	-	-	-	-	-	-	-	-	-	-
außerorts	1	-	-	1	-	1	-	1	-	-
Überholen ohne Beachtung des nachfolgenden Verkehrs und/oder ohne rechtzeitige und deutliche Ankündigung des Ausscherens	1	-	1	1	2	4	-	-	4	-
innerorts	-	-	-	-	-	-	-	-	-	-
außerorts	1	-	1	1	2	4	-	-	4	-
Fehler beim Wiedereinordnen nach rechts	3	-	-	3	-	2	-	-	2	1
innerorts	-	-	-	-	-	-	-	-	-	-
außerorts	3	-	-	3	-	2	-	-	2	1
Sonstige Fehler beim Überholen (z.B. ohne genügenden Seitenabstand)	5	-	2	3	2	4	-	-	6	2
innerorts	3	-	-	3	-	2	-	-	2	1
außerorts	2	-	2	-	2	2	-	-	4	1
Fehler beim Überholtwerden	3	-	1	2	1	-	-	-	-	1
innerorts	1	-	-	1	-	-	-	-	-	-
außerorts	2	-	1	1	1	-	-	-	-	1
Nichtbeachten des Vorranges entgegen- kommender Fahrzeuge beim Vorbeifahren an haltenden Fahrzeugen, Absperrungen oder Hindernissen	1	-	-	1	2	1	-	-	3	-
innerorts	-	-	-	-	2	-	-	-	-	-
außerorts	1	-	-	1	-	1	-	-	3	-

¹⁾ Die Tabelle enthält Mehrfachzählungen, weil bei einem Unfall bis zu acht Ursachen eingetragen werden.

Noch: 4. Ursachen von Straßenverkehrsunfällen
 Noch: 4.2 Straßenverkehrsunfälle und Verunglückte nach Unfallursachen *)

Ursache Ortslage	Unfälle mit Personen- schaden	Verunglückte			Schwerw. Unfälle mit Sach- schaden (i.e.S.)	Unfälle mit Personen- schaden	Verunglückte			Schwerw. Unfälle mit Sach- schaden (i.e.S.)
		Getötete	Schwer-	Leicht-			Getötete	Schwer-	Leicht-	
			verletzte					verletzte		
Noch: November 2014										
Noch: November 2013										
Nichtbeachten des nachfolgenden Verkehrs beim Vorbeifahren an haltenden Fahrzeugen, Absperrungen oder Hindernissen und/oder ohne rechtzeitige und deutliche Ankündigung des Ausscherehs	1	-	-	1	-	-	-	-	-	-
innerorts	-	-	-	-	-	-	-	-	-	-
außerorts	1	-	-	1	-	-	-	-	-	-
Nebeneinanderfahren, fehlerhaftes Wechseln des Fahrstreifens beim Nebeneinanderfahren oder Nichtbeachten des Reißverschlussverfahrens	7	-	-	8	5	7	-	-	11	7
innerorts	5	-	-	6	4	3	-	-	4	5
außerorts	2	-	-	2	1	4	-	-	7	2
Nichtbeachten der Regel "rechts vor links"	7	-	1	6	2	7	-	1	7	8
innerorts	7	-	1	6	2	6	-	1	5	8
außerorts	-	-	-	-	-	1	-	-	2	-
Nichtbeachten der die Vorfahrt regelnden Verkehrszeichen	58	1	16	61	45	52	1	9	63	40
innerorts	42	-	7	43	36	43	1	7	48	30
außerorts	16	1	9	18	9	9	-	2	15	10
Nichtbeachten der Vorfahrt des durchgehenden Verkehrs auf Autobahnen oder Kraftfahrstraßen	-	-	-	-	-	-	-	-	-	1
innerorts	-	-	-	-	-	-	-	-	-	1
außerorts	-	-	-	-	-	-	-	-	-	-
Nichtbeachten der Vorfahrt durch Fahrzeuge, die aus Feld- und Waldwegen kommen	-	-	-	-	3	1	-	-	1	1
innerorts	-	-	-	-	-	-	-	-	-	1
außerorts	-	-	-	-	3	1	-	-	1	-
Nichtbeachten der Verkehrsregelung durch Polizeibeamte oder Lichtzeichen	16	-	4	22	5	7	1	4	7	-
innerorts	15	-	4	21	5	6	-	2	6	-
außerorts	1	-	-	1	-	1	1	2	1	-
Nichtbeachten des Vorranges entgegenkommender Fahrzeuge	3	-	2	4	1	2	-	1	2	1
innerorts	2	-	-	2	1	1	-	-	1	-
außerorts	1	-	2	2	-	1	-	1	1	1
Nichtbeachten des Vorranges von Schienenfahrzeugen an Bahnübergängen	-	-	-	-	1	-	-	-	-	-
innerorts	-	-	-	-	-	-	-	-	-	-
außerorts	-	-	-	-	1	-	-	-	-	-
Fehler beim Abbiegen	34	1	8	34	16	32	1	6	41	16
innerorts	27	-	5	27	13	26	-	3	31	12
außerorts	7	1	3	7	3	6	1	3	10	4
Fehler beim Wenden oder Rückwärtsfahren	10	-	3	7	7	14	-	4	16	6
innerorts	10	-	3	7	6	11	-	4	10	6
außerorts	-	-	-	-	1	3	-	-	6	-
Fehler beim Einfahren in den fließenden Verkehr (z.B. aus einem Grundstück, von einem anderen Straßenteil oder beim Anfahren vom Fahrbahnrand)	22	-	4	20	5	14	-	2	14	4
innerorts	22	-	4	20	5	13	-	-	14	4
außerorts	-	-	-	-	-	1	-	2	-	-
Falsches Verhalten gegenüber Fußgängern										
an Fußgängerüberwegen	7	-	3	4	-	8	-	2	6	-
innerorts	7	-	3	4	-	8	-	2	6	-
außerorts	-	-	-	-	-	-	-	-	-	-
an Fußgängerfurten	3	-	-	3	-	5	-	2	3	-
innerorts	3	-	-	3	-	5	-	2	3	-
außerorts	-	-	-	-	-	-	-	-	-	-
beim Abbiegen	9	-	1	8	-	9	-	1	8	-
innerorts	9	-	1	8	-	9	-	1	8	-
außerorts	-	-	-	-	-	-	-	-	-	-
an Haltestellen (auch haltenden Schulbussen mit eingeschaltetem Warnblinklicht)	2	-	1	1	-	3	-	-	3	-
innerorts	2	-	1	1	-	3	-	-	3	-
außerorts	-	-	-	-	-	-	-	-	-	-
an anderen Stellen	25	1	11	15	-	21	1	5	17	-
innerorts	23	-	10	15	-	19	-	5	15	-
außerorts	2	1	1	-	-	2	1	-	2	-
Unzulässiges Halten oder Parken	-	-	-	-	-	-	-	-	-	-
innerorts	-	-	-	-	-	-	-	-	-	-
außerorts	-	-	-	-	-	-	-	-	-	-

*) Die Tabelle enthält Mehrfachzählungen, weil bei einem Unfall bis zu acht Ursachen eingetragen werden.

Noch: 4. Ursachen von Straßenverkehrsunfällen
 Noch: 4.2 Straßenverkehrsunfälle und Verunglückte nach Unfallursachen *)

Ursache Ortslage	Unfälle mit Personen- schaden	Verunglückte			Schwerw. Unfälle mit Sach- schaden (i.e.S.)	Unfälle mit Personen- schaden	Verunglückte			Schwerw. Unfälle mit Sach- schaden (i.e.S.)
		Getötete	Schwer-	Leicht-			Getötete	Schwer-	Leicht-	
			verletzte					verletzte		
Noch: November 2014										
Noch: November 2013										
Mangelnde Sicherung haltender oder liegen- gebliebener Fahrzeuge und von Unfall- stellen sowie Schulbussen, bei denen Kinder ein- oder aussteigen	-	-	-	-	-	-	-	-	-	1
innerorts	-	-	-	-	-	-	-	-	-	1
außerorts	-	-	-	-	-	-	-	-	-	-
Verkehrswidriges Verhalten beim Ein- oder Aussteigen, Be- oder Entladen	1	-	-	1	-	1	-	-	1	-
innerorts	1	-	-	1	-	1	-	-	1	-
außerorts	-	-	-	-	-	-	-	-	-	-
Nichtbeachten der Beleuchtungs- vorschriften	-	-	-	-	-	-	-	-	-	-
innerorts	-	-	-	-	-	-	-	-	-	-
außerorts	-	-	-	-	-	-	-	-	-	-
Überladung, Überbesetzung	-	-	-	-	-	-	-	-	-	-
innerorts	-	-	-	-	-	-	-	-	-	-
außerorts	-	-	-	-	-	-	-	-	-	-
Unzureichend gesicherte Ladung oder Fahrzeugzubehörteile	-	-	-	-	2	2	-	1	1	5
innerorts	-	-	-	-	-	2	-	1	1	2
außerorts	-	-	-	-	2	-	-	-	-	3
Andere Fehler beim Fahrzeugführer	152	6	39	139	50	141	4	39	143	55
innerorts	92	3	14	91	26	82	1	15	84	31
außerorts	60	3	25	48	24	59	3	24	59	24
Technische Mängel, Wartungsmängel										
Beleuchtung	3	-	1	2	-	1	-	1	-	-
innerorts	2	-	1	1	-	1	-	1	-	-
außerorts	1	-	-	1	-	-	-	-	-	-
Bereifung	2	1	1	-	1	1	-	-	1	-
innerorts	-	-	-	-	-	1	-	-	1	-
außerorts	2	1	1	-	1	-	-	-	-	-
Bremsen	1	1	-	-	1	2	-	-	2	-
innerorts	-	-	-	-	-	2	-	-	2	-
außerorts	1	1	-	-	1	-	-	-	-	-
Lenkung	-	-	-	-	1	-	-	-	-	-
innerorts	-	-	-	-	1	-	-	-	-	-
außerorts	-	-	-	-	-	-	-	-	-	-
Zugvorrichtung	-	-	-	-	-	-	-	-	-	-
innerorts	-	-	-	-	-	-	-	-	-	-
außerorts	-	-	-	-	-	-	-	-	-	-
Andere Mängel	1	1	-	-	-	4	-	-	6	1
innerorts	-	-	-	-	-	1	-	-	1	1
außerorts	1	1	-	-	-	3	-	-	5	-

*) Die Tabelle enthält Mehrfachzählungen, weil bei einem Unfall bis zu acht Ursachen eingetragen werden.

Noch: 4. Ursachen von Straßenverkehrsunfällen
 Noch: 4.2 Straßenverkehrsunfälle und Verunglückte nach Unfallursachen *)

Ursache Ortslage	Unfälle mit Personen- schaden	Verunglückte			Schwerw. Unfälle mit Sach- schaden (i.e.S.)	Unfälle mit Personen- schaden	Verunglückte			Schwerw. Unfälle mit Sach- schaden (i.e.S.)
		Getötete	Schwer-	Leicht-			Getötete	Schwer-	Leicht-	
			verletzte					verletzte		
Noch: November 2014										
Noch: November 2013										
Fehlverhalten der Fußgänger										
Alkoholeinfluss	1	-	1	-	-	-	-	-	-	-
innerorts	1	-	1	-	-	-	-	-	-	-
außerorts	-	-	-	-	-	-	-	-	-	-
Einfluss anderer berauschender Mittel (z.B. Drogen, Rauschgift)										
innerorts	-	-	-	-	-	-	-	-	-	-
außerorts	-	-	-	-	-	-	-	-	-	-
Übermüdung										
innerorts	-	-	-	-	-	-	-	-	-	-
außerorts	-	-	-	-	-	-	-	-	-	-
Sonstige körperliche oder geistige Mängel	1	-	1	-	-	-	-	-	-	-
innerorts	1	-	1	-	-	-	-	-	-	-
außerorts	-	-	-	-	-	-	-	-	-	-
Falsches Verhalten										
beim Überschreiten der Fahrbahn an Stellen, an denen der Fußgängerverkehr durch Polizeibeamte oder Lichtzeichen geregelt war	1	-	1	-	-	1	-	1	-	-
innerorts	1	-	1	-	-	1	-	1	-	-
außerorts	-	-	-	-	-	-	-	-	-	-
auf Fußgängerüberwegen ohne Verkehrsrege- lung durch Polizeibeamte oder Licht- zeichen	-	-	-	-	-	-	-	-	-	-
innerorts	-	-	-	-	-	-	-	-	-	-
außerorts	-	-	-	-	-	-	-	-	-	-
in der Nähe von Kreuzungen oder Ein- mündungen, Lichtzeichenanlagen oder Fußgängerüberwegen bei dichtem Verkehr	2	-	1	1	-	-	-	-	-	-
innerorts	2	-	1	1	-	-	-	-	-	-
außerorts	-	-	-	-	-	-	-	-	-	-
an anderen Stellen:										
durch plötzliches Hervortreten hinter Sichhindernissen	-	-	-	-	-	2	-	-	2	-
innerorts	-	-	-	-	-	2	-	-	2	-
außerorts	-	-	-	-	-	-	-	-	-	-
ohne auf den Fahrzeugverkehr zu achten	4	-	3	1	-	7	-	4	3	-
innerorts	4	-	3	1	-	7	-	4	3	-
außerorts	-	-	-	-	-	-	-	-	-	-
durch sonstiges falsches Verhalten	2	-	-	2	-	-	-	-	-	1
innerorts	2	-	-	2	-	-	-	-	-	-
außerorts	-	-	-	-	-	-	-	-	-	1
Nichtbenutzen des Gehweges	-	-	-	-	-	1	-	1	-	-
innerorts	-	-	-	-	-	-	-	-	-	-
außerorts	-	-	-	-	-	1	-	1	-	-
Nichtbenutzen der vorgeschriebenen Straßenseite	-	-	-	-	-	1	-	-	1	-
innerorts	-	-	-	-	-	-	-	-	-	-
außerorts	-	-	-	-	-	1	-	-	1	-
Spielen auf oder neben der Fahrbahn	-	-	-	-	-	-	-	-	-	-
innerorts	-	-	-	-	-	-	-	-	-	-
außerorts	-	-	-	-	-	-	-	-	-	-
Andere Fehler der Fußgänger	6	1	-	5	-	9	-	4	6	-
innerorts	6	1	-	5	-	7	-	3	5	-
außerorts	-	-	-	-	-	2	-	1	1	-

*) Die Tabelle enthält Mehrfachzählungen, weil bei einem Unfall bis zu acht Ursachen eingetragen werden.

Noch: 4. Ursachen von Straßenverkehrsunfällen
 Noch: 4.2 Straßenverkehrsunfälle und Verunglückte nach Unfallursachen ¹⁾

Ursache Ortslage	Unfälle mit Personen- schaden	Verunglückte			Schwerw. Unfälle mit Sach- schaden (i.e.S.)	Unfälle mit Personen- schaden	Verunglückte			Schwerw. Unfälle mit Sach- schaden (i.e.S.)
		Getötete	Schwer-	Leicht-			Getötete	Schwer-	Leicht-	
			verletzte					verletzte		
Noch: November 2014										
Noch: November 2013										
Straßenverhältnisse										
Verunreinigung durch ausgeflossenes Öl	1	-	-	1	-	-	-	-	-	1
innerorts	-	-	-	-	-	-	-	-	-	1
außerorts	1	-	-	1	-	-	-	-	-	-
Andere Verunreinigungen durch Straßen-										
benutzer	-	-	-	-	-	3	-	-	5	-
innerorts	-	-	-	-	-	2	-	-	4	-
außerorts	-	-	-	-	-	1	-	-	1	-
Schnee, Eis	6	-	1	5	7	17	-	6	16	13
innerorts	2	-	1	1	-	5	-	-	5	3
außerorts	4	-	-	4	7	12	-	6	11	10
Regen	6	1	-	7	2	10	1	2	10	8
innerorts	-	-	-	-	-	4	-	1	3	2
außerorts	6	1	-	7	2	6	1	1	7	6
Andere Einflüsse	5	-	2	5	2	1	-	-	1	2
innerorts	1	-	-	1	1	1	-	-	1	-
außerorts	4	-	2	4	1	-	-	-	-	2
Spurrillen im Zusammenhang mit Regen,										
Schnee oder Eis	-	-	-	-	-	-	-	-	-	-
innerorts	-	-	-	-	-	-	-	-	-	-
außerorts	-	-	-	-	-	-	-	-	-	-
Anderer Zustand der Straße	3	-	1	3	1	-	-	-	-	-
innerorts	2	-	1	1	-	-	-	-	-	-
außerorts	1	-	-	2	1	-	-	-	-	-
Nicht ordnungsgemäßer Zustand der Verkehrs-										
zeichen oder -einrichtungen	-	-	-	-	-	-	-	-	-	-
innerorts	-	-	-	-	-	-	-	-	-	-
außerorts	-	-	-	-	-	-	-	-	-	-
Mangelhafte Beleuchtung der Straße	-	-	-	-	-	1	-	-	1	-
innerorts	-	-	-	-	-	-	-	-	-	-
außerorts	-	-	-	-	-	1	-	-	1	-
Mangelhafte Sicherung von Bahnübergängen	-	-	-	-	-	-	-	-	-	-
innerorts	-	-	-	-	-	-	-	-	-	-
außerorts	-	-	-	-	-	-	-	-	-	-
Witterungseinflüsse										
Sichtbehinderung durch										
Nebel	6	-	4	7	5	7	-	1	6	1
innerorts	2	-	3	1	2	-	-	-	-	-
außerorts	4	-	1	6	3	7	-	1	6	1
starken Regen, Hagel, Schneegestöber										
usw	1	-	-	1	-	1	-	1	-	-
innerorts	1	-	-	1	-	-	-	-	-	-
außerorts	-	-	-	-	-	1	-	1	-	-
blendende Sonne	7	-	1	6	1	5	-	-	7	2
innerorts	7	-	1	6	1	4	-	-	5	1
außerorts	-	-	-	-	-	1	-	-	2	1
Seitenwind	-	-	-	-	-	-	-	-	-	-
innerorts	-	-	-	-	-	-	-	-	-	-
außerorts	-	-	-	-	-	-	-	-	-	-
Unwetter oder sonstige Witterungs-										
einflüsse	-	-	-	-	-	-	-	-	-	-
innerorts	-	-	-	-	-	-	-	-	-	-
außerorts	-	-	-	-	-	-	-	-	-	-
Hindernisse										
Nicht oder unzureichend gesicherte										
Arbeitsstelle auf der Fahrbahn	-	-	-	-	-	1	-	1	-	-
innerorts	-	-	-	-	-	1	-	1	-	-
außerorts	-	-	-	-	-	-	-	-	-	-
Wild auf der Fahrbahn	7	-	1	8	6	7	-	1	7	9
innerorts	-	-	-	-	-	1	-	-	1	2
außerorts	7	-	1	8	6	6	-	1	6	7
Anderes Tier auf der Fahrbahn	1	-	-	1	-	-	-	-	-	-
innerorts	-	-	-	-	-	-	-	-	-	-
außerorts	1	-	-	1	-	-	-	-	-	-
Sonstiges Hindernis auf der Fahrbahn	1	-	-	1	1	1	-	1	-	-
innerorts	1	-	-	1	-	-	-	-	-	-
außerorts	-	-	-	-	1	1	-	1	-	-
Sonstige Ursachen	30	1	8	28	7	29	-	3	38	8
innerorts	23	-	4	24	5	20	-	2	26	8
außerorts	7	1	4	4	2	9	-	1	12	-

Noch: 4. Ursachen von Straßenverkehrsunfällen
 Noch: 4.2 Straßenverkehrsunfälle und Verunglückte nach Unfallursachen ¹⁾

Ursache Ortslage	Unfälle mit Personen- schaden	Verunglückte			Schwerw. Unfälle mit Sach- schaden (i.e.S.)	Unfälle mit Personen- schaden	Verunglückte			Schwerw. Unfälle mit Sach- schaden (i.e.S.)
		Getötete	Schwer- verletzte	Leicht- verletzte			Getötete	Schwer- verletzte	Leicht- verletzte	
Januar bis November 2014										
Fehlverhalten der Fahrzeugführer										
Alkoholeinfluss	334	5	137	293	171	316	4	123	257	179
innerorts	201	1	62	194	111	182	2	64	152	114
außerorts	133	4	75	99	60	134	2	59	105	65
Einfluss anderer berauschender Mittel (z.B. Drogen, Rauschgift)	40	1	19	36	21	40	-	13	35	17
innerorts	25	-	7	25	12	25	-	4	25	10
außerorts	15	1	12	11	9	15	-	9	10	7
Übermüdung	51	3	22	51	26	51	1	25	49	33
innerorts	13	1	3	13	12	13	-	7	12	14
außerorts	38	2	19	38	14	38	1	18	37	19
Sonstige körperliche oder geistige Mängel	114	4	51	97	19	99	4	45	93	22
innerorts	64	2	24	57	11	52	1	20	47	16
außerorts	50	2	27	40	8	47	3	25	46	6
Benutzung der falschen Fahrbahn (auch Richtungsfahrbahn) oder verbotswidrige Benutzung anderer Straßenteile	167	4	56	157	26	160	3	50	145	24
innerorts	122	1	32	107	17	119	1	23	107	15
außerorts	45	3	24	50	9	41	2	27	38	9
Verstoß gegen das Rechtsfahrgebot	314	21	154	323	99	340	19	159	339	144
innerorts	127	1	31	138	44	130	2	41	138	70
außerorts	187	20	123	185	55	210	17	118	201	74
Nicht angepasste Geschwindigkeit mit gleichzeitigem Überschreiten der zulässigen Höchstgeschwindigkeit	53	9	35	38	9	39	6	21	29	11
innerorts	21	2	18	14	3	14	3	9	9	8
außerorts	32	7	17	24	6	25	3	12	20	3
Nicht angepasste Geschwindigkeit in anderen Fällen	1 325	37	546	1 237	436	1 408	45	548	1 276	673
innerorts	417	3	135	411	141	448	5	133	426	258
außerorts	908	34	411	826	295	960	40	415	850	415
Ungenügender Sicherheitsabstand	771	6	90	966	118	741	4	89	943	119
innerorts	519	-	40	638	86	507	-	46	627	89
außerorts	252	6	50	328	32	234	4	43	316	30
Starkes Bremsen des Vorausfahrenden ohne zwingenden Grund	11	-	4	18	5	18	-	1	18	2
innerorts	3	-	1	3	4	7	-	1	6	-
außerorts	8	-	3	15	1	11	-	-	12	2
Unzulässiges Rechtsüberholen	7	-	-	9	2	5	-	1	4	2
innerorts	6	-	-	8	2	3	-	1	2	-
außerorts	1	-	-	1	-	2	-	-	2	2
Überholen trotz Gegenverkehrs	51	4	32	53	16	49	5	21	54	21
innerorts	6	-	4	4	2	6	-	1	5	2
außerorts	45	4	28	49	14	43	5	20	49	19
Überholen trotz unklarer Verkehrslage	52	2	11	55	37	71	2	27	69	28
innerorts	24	-	6	21	13	29	-	7	31	6
außerorts	28	2	5	34	24	42	2	20	38	22
Überholen trotz unzureichender Sicht- verhältnisse	8	-	3	10	7	8	-	2	9	4
innerorts	-	-	-	-	-	2	-	-	2	-
außerorts	8	-	3	10	7	6	-	2	7	4
Überholen ohne Beachtung des nachfolgenden Verkehrs und/oder ohne rechtzeitige und deutliche Ankündigung des Ausschierens	25	1	6	26	20	31	-	4	34	19
innerorts	1	-	-	2	1	2	-	-	2	-
außerorts	24	1	6	24	19	29	-	4	32	19
Fehler beim Wiedereinordnen nach rechts	30	3	8	25	7	39	3	10	37	11
innerorts	7	-	1	7	1	9	-	2	7	1
außerorts	23	3	7	18	6	30	3	8	30	10
Sonstige Fehler beim Überholen (z.B. ohne genügenden Seitenabstand)	70	-	26	60	15	70	-	15	73	13
innerorts	35	-	7	32	3	26	-	3	27	6
außerorts	35	-	19	28	12	44	-	12	46	7
Fehler beim Überholtwerden	31	-	7	29	14	15	1	3	15	19
innerorts	7	-	2	6	3	5	-	-	5	3
außerorts	24	-	5	23	11	10	1	3	10	16
Nichtbeachten des Vorranges entgegen- kommender Fahrzeuge beim Vorbeifahren an haltenden Fahrzeugen, Absperrungen oder Hindernissen	21	2	6	23	5	12	-	1	14	4
innerorts	17	-	5	19	4	8	-	-	9	2
außerorts	4	2	1	4	1	4	-	1	5	2

Noch: 4. Ursachen von Straßenverkehrsunfällen
 Noch: 4.2 Straßenverkehrsunfälle und Verunglückte nach Unfallursachen *)

Ursache Ortslage	Unfälle mit Personen- schaden	Verunglückte			Schwerw. Unfälle mit Sach- schaden (i.e.S.)	Unfälle mit Personen- schaden	Verunglückte			Schwerw. Unfälle mit Sach- schaden (i.e.S.)
		Getötete	Schwer-	Leicht-			Getötete	Schwer-	Leicht-	
			verletzte					verletzte		
	Noch: Januar bis November 2014					Noch: Januar bis November 2013				
Nichtbeachten des nachfolgenden Verkehrs beim Vorbeifahren an haltenden Fahrzeugen, Absperungen oder Hindernissen und/oder ohne rechtzeitige und deutliche Ankündigung des Aussererens	7	-	1	6	1	9	-	1	11	2
innerorts	4	-	1	3	-	7	-	1	8	-
außerorts	3	-	-	3	1	2	-	-	3	2
Nebeneinanderfahren, fehlerhaftes Wechseln des Fahrstreifens beim Nebeneinanderfahren oder Nichtbeachten des Reißverschlussverfahrens	69	-	13	81	28	74	-	16	86	33
innerorts	30	-	4	31	13	31	-	9	32	19
außerorts	39	-	9	50	15	43	-	7	54	14
Nichtbeachten der Regel "rechts vor links"	97	-	15	96	73	75	-	11	77	56
innerorts	94	-	15	93	71	73	-	10	71	56
außerorts	3	-	-	3	2	2	-	1	6	-
Nichtbeachten der die Vorfahrt regelnden Verkehrszeichen	677	1	139	794	391	667	9	146	749	391
innerorts	513	-	89	571	312	499	5	91	543	306
außerorts	164	1	50	223	79	168	4	55	206	85
Nichtbeachten der Vorfahrt des durchgehenden Verkehrs auf Autobahnen oder Kraftfahrstraßen	4	-	1	3	7	8	-	4	8	3
innerorts	-	-	-	-	2	-	-	-	-	1
außerorts	4	-	1	3	5	8	-	4	8	2
Nichtbeachten der Vorfahrt durch Fahrzeuge, die aus Feld- und Waldwegen kommen	16	-	2	22	7	24	-	6	25	4
innerorts	6	-	1	6	-	7	-	1	8	2
außerorts	10	-	1	16	7	17	-	5	17	2
Nichtbeachten der Verkehrsregelung durch Polizeibeamte oder Lichtzeichen	111	-	19	146	40	109	1	20	127	44
innerorts	98	-	16	127	35	93	-	11	106	36
außerorts	13	-	3	19	5	16	1	9	21	8
Nichtbeachten des Vorranges entgegenkommender Fahrzeuge	17	-	6	19	7	17	-	6	24	8
innerorts	9	-	2	8	6	14	-	4	18	6
außerorts	8	-	4	11	1	3	-	2	6	2
Nichtbeachten des Vorranges von Schienenfahrzeugen an Bahnübergängen	4	-	1	4	6	4	-	2	2	3
innerorts	4	-	1	4	3	4	-	2	2	2
außerorts	-	-	-	-	3	-	-	-	-	1
Fehler beim Abbiegen	391	2	84	418	149	362	5	85	408	154
innerorts	299	1	51	311	123	273	1	52	290	121
außerorts	92	1	33	107	26	89	4	33	118	33
Fehler beim Wenden oder Rückwärtsfahren	176	2	34	169	66	174	6	43	160	60
innerorts	168	2	28	159	60	156	6	36	135	53
außerorts	8	-	6	10	6	18	-	7	25	7
Fehler beim Einfahren in den fließenden Verkehr (z.B. aus einem Grundstück, von einem anderen Straßenteil oder beim Anfahren vom Fahrbahnrand)	213	1	35	201	35	229	3	34	211	35
innerorts	204	-	33	191	33	217	3	30	201	33
außerorts	9	1	2	10	2	12	-	4	10	2
Falsches Verhalten gegenüber Fußgängern an Fußgängerüberwegen	33	-	13	21	-	39	-	15	25	-
innerorts	33	-	13	21	-	39	-	15	25	-
außerorts	-	-	-	-	-	-	-	-	-	-
an Fußgängerfurten	19	1	7	14	-	24	1	9	19	-
innerorts	19	1	7	14	-	24	1	9	19	-
außerorts	-	-	-	-	-	-	-	-	-	-
beim Abbiegen	64	-	12	58	-	72	4	15	59	1
innerorts	64	-	12	58	-	71	4	15	58	1
außerorts	-	-	-	-	-	1	-	-	1	-
an Haltestellen (auch haltenden Schulbussen mit eingeschaltetem Warnblinklicht)	17	-	6	12	-	17	-	6	12	-
innerorts	17	-	6	12	-	17	-	6	12	-
außerorts	-	-	-	-	-	-	-	-	-	-
an anderen Stellen	224	7	66	168	-	217	4	60	173	-
innerorts	195	4	59	145	-	207	2	56	166	-
außerorts	29	3	7	23	-	10	2	4	7	-
Unzulässiges Halten oder Parken	5	-	2	4	2	3	-	-	3	2
innerorts	4	-	-	4	1	3	-	-	3	2
außerorts	1	-	2	-	1	-	-	-	-	-

*) Die Tabelle enthält Mehrfachzählungen, weil bei einem Unfall bis zu acht Ursachen eingetragen werden.

Noch: 4. Ursachen von Straßenverkehrsunfällen
 Noch: 4.2 Straßenverkehrsunfälle und Verunglückte nach Unfallursachen *)

Ursache Ortslage	Unfälle mit Personen- schaden	Verunglückte			Schwerw. Unfälle mit Sach- schaden (i.e.S.)	Unfälle mit Personen- schaden	Verunglückte			Schwerw. Unfälle mit Sach- schaden (i.e.S.)
		Getötete	Schwer-	Leicht-			Getötete	Schwer-	Leicht-	
			verletzte					verletzte		
Noch: Januar bis November 2014										
Mangelnde Sicherung haltender oder liegen- gebliebener Fahrzeuge und von Unfall- stellen sowie Schulbussen, bei denen										
Kinder ein- oder aussteigen	8	-	5	3	3	12	-	2	12	6
innerorts	6	-	3	3	3	9	-	2	7	5
außerorts	2	-	2	-	-	3	-	-	5	1
Verkehrswidriges Verhalten beim Ein- oder										
Aussteigen, Be- oder Entladen	25	1	5	19	-	18	-	3	16	1
innerorts	24	1	5	18	-	17	-	3	15	1
außerorts	1	-	-	1	-	1	-	-	1	-
Nichtbeachten der Beleuchtungs- vorschriften	3	-	4	-	-	7	1	3	3	-
innerorts	2	-	3	-	-	4	1	-	3	-
außerorts	1	-	1	-	-	3	-	3	-	-
Überladung, Überbesetzung	5	1	3	8	1	4	-	4	2	1
innerorts	4	1	3	5	-	2	-	2	1	-
außerorts	1	-	-	3	1	2	-	2	1	1
Unzureichend gesicherte Ladung oder										
Fahrzeugzubehörteile	9	1	2	11	15	7	1	2	4	19
innerorts	6	-	2	5	1	4	-	2	2	4
außerorts	3	1	-	6	14	3	1	-	2	15
Andere Fehler beim Fahrzeugführer	1 955	51	572	1 776	389	1 649	38	489	1 538	439
innerorts	1 178	17	266	1 081	210	968	7	223	876	228
außerorts	777	34	306	695	179	681	31	266	662	211
Technische Mängel, Wartungsmängel										
Beleuchtung	7	1	4	3	-	8	-	2	7	-
innerorts	2	-	1	1	-	8	-	2	7	-
außerorts	5	1	3	2	-	-	-	-	-	-
Bereifung	26	1	10	29	13	36	2	15	35	11
innerorts	3	-	1	2	-	6	-	1	7	1
außerorts	23	1	9	27	13	30	2	14	28	10
Bremsen	19	1	7	15	2	20	-	6	22	2
innerorts	15	-	6	13	1	13	-	3	11	1
außerorts	4	1	1	2	1	7	-	3	11	1
Lenkung	5	-	1	5	5	3	-	2	1	3
innerorts	1	-	-	1	4	-	-	-	-	3
außerorts	4	-	1	4	1	3	-	2	1	-
Zugvorrichtung	1	-	2	1	-	-	-	-	-	-
innerorts	1	-	2	1	-	-	-	-	-	-
außerorts	-	-	-	-	-	-	-	-	-	-
Andere Mängel	28	1	10	21	6	30	-	5	35	10
innerorts	11	-	4	9	3	13	-	4	11	4
außerorts	17	1	6	12	3	17	-	1	24	6

*) Die Tabelle enthält Mehrfachzählungen, weil bei einem Unfall bis zu acht Ursachen eingetragen werden.

Noch: 4. Ursachen von Straßenverkehrsunfällen
 Noch: 4.2 Straßenverkehrsunfälle und Verunglückte nach Unfallursachen^{*)}

Ursache Ortslage	Unfälle mit Personen- schaden	Verunglückte			Schwerw. Unfälle mit Sach- schaden (i.e.S.)	Unfälle mit Personen- schaden	Verunglückte			Schwerw. Unfälle mit Sach- schaden (i.e.S.)
		Getötete	Schwer-	Leicht-			Getötete	Schwer-	Leicht-	
			verletzte					verletzte		
Noch: Januar bis November 2014										
Noch: Januar bis November 2013										
Fehlverhalten der Fußgänger										
Alkoholeinfluss	9	1	4	7	-	8	-	9	3	-
innerorts	7	-	4	4	-	4	-	2	2	-
außerorts	2	1	-	3	-	4	-	7	1	-
Einfluss anderer berauschender Mittel (z.B. Drogen, Rauschgift)	-	-	-	-	-	1	-	1	-	1
innerorts	-	-	-	-	-	1	-	1	-	1
außerorts	-	-	-	-	-	-	-	-	-	-
Übermüdung	-	-	-	-	-	-	-	-	-	-
innerorts	-	-	-	-	-	-	-	-	-	-
außerorts	-	-	-	-	-	-	-	-	-	-
Sonstige körperliche oder geistige Mängel	4	-	3	1	-	3	-	3	-	1
innerorts	3	-	2	1	-	2	-	2	-	1
außerorts	1	-	1	-	-	1	-	1	-	-
Falsches Verhalten										
beim Überschreiten der Fahrbahn an Stellen, an denen der Fußgängerverkehr durch Polizeibeamte oder Lichtzeichen geregelt war	8	1	3	5	-	9	-	6	4	-
innerorts	8	1	3	5	-	9	-	6	4	-
außerorts	-	-	-	-	-	-	-	-	-	-
auf Fußgängerüberwegen ohne Verkehrsrege- lung durch Polizeibeamte oder Licht- zeichen	-	-	-	-	-	-	-	-	-	-
innerorts	-	-	-	-	-	-	-	-	-	-
außerorts	-	-	-	-	-	-	-	-	-	-
in der Nähe von Kreuzungen oder Ein- mündungen, Lichtzeichenanlagen oder Fußgängerüberwegen bei dichtem Verkehr	10	-	5	5	-	7	-	5	3	-
innerorts	9	-	5	4	-	7	-	5	3	-
außerorts	1	-	-	1	-	-	-	-	-	-
an anderen Stellen:										
durch plötzliches Hervortreten hinter Sichhindernissen	19	-	7	14	-	21	-	14	12	-
innerorts	19	-	7	14	-	21	-	14	12	-
außerorts	-	-	-	-	-	-	-	-	-	-
ohne auf den Fahrzeugverkehr zu achten	66	1	26	47	1	63	3	35	37	-
innerorts	62	1	26	43	1	63	3	35	37	-
außerorts	4	-	-	4	-	-	-	-	-	-
durch sonstiges falsches Verhalten	9	1	3	7	-	7	-	7	2	1
innerorts	8	-	3	5	-	6	-	4	2	-
außerorts	1	1	-	2	-	1	-	3	-	1
Nichtbenutzen des Gehweges	2	-	-	2	-	6	-	3	3	-
innerorts	2	-	-	2	-	5	-	2	3	-
außerorts	-	-	-	-	-	1	-	1	-	-
Nichtbenutzen der vorgeschriebenen Straßenseite	3	1	1	3	-	4	-	3	3	-
innerorts	-	-	-	-	-	1	-	-	1	-
außerorts	3	1	1	3	-	3	-	3	2	-
Spielen auf oder neben der Fahrbahn	-	-	-	-	-	1	-	1	-	-
innerorts	-	-	-	-	-	1	-	1	-	-
außerorts	-	-	-	-	-	-	-	-	-	-
Andere Fehler der Fußgänger	34	1	12	25	-	35	-	13	24	5
innerorts	30	1	11	22	-	30	-	11	21	4
außerorts	4	-	1	3	-	5	-	2	3	1

*) Die Tabelle enthält Mehrfachzählungen, weil bei einem Unfall bis zu acht Ursachen eingetragen werden

Noch: 4. Ursachen von Straßenverkehrsunfällen
 Noch: 4.2 Straßenverkehrsunfälle und Verunglückte nach Unfallursachen ¹⁾

Ursache Ortslage	Unfälle mit Personen- schaden	Verunglückte			Schwerw. Unfälle mit Sach- schaden (i.e.S.)	Unfälle mit Personen- schaden	Verunglückte			Schwerw. Unfälle mit Sach- schaden (i.e.S.)
		Getötete	Schwer- verletzte	Leicht- verletzte			Getötete	Schwer- verletzte	Leicht- verletzte	
Noch: Januar bis November 2014										
Noch: Januar bis November 2013										
Straßenverhältnisse										
Verunreinigung durch ausgeflossenes Öl	16	-	3	16	3	6	1	2	5	3
innerorts	8	-	-	9	2	2	-	1	1	2
außerorts	8	-	3	7	1	4	1	1	4	1
Andere Verunreinigungen durch Straßen- benutzer	2	-	1	1	-	6	-	3	6	1
innerorts	-	-	-	-	-	3	-	-	5	-
außerorts	2	-	1	1	-	3	-	3	1	1
Schnee, Eis	64	1	17	59	62	323	4	86	319	305
innerorts	24	-	5	20	27	89	1	13	96	115
außerorts	40	1	12	39	35	234	3	73	223	190
Regen	152	3	49	165	60	97	2	40	88	49
innerorts	38	-	7	39	8	37	-	16	33	9
außerorts	114	3	42	126	52	60	2	24	55	40
Andere Einflüsse	30	-	11	21	2	6	-	1	7	6
innerorts	12	-	2	10	1	3	-	-	3	2
außerorts	18	-	9	11	1	3	-	1	4	4
Spurrillen im Zusammenhang mit Regen, Schnee oder Eis	2	-	-	2	-	4	-	-	4	1
innerorts	2	-	-	2	-	-	-	-	-	1
außerorts	-	-	-	-	-	4	-	-	4	-
Anderer Zustand der Straße	28	-	14	19	6	38	1	18	29	3
innerorts	16	-	6	11	1	16	-	6	16	2
außerorts	12	-	8	8	5	22	1	12	13	1
Nicht ordnungsgemäßer Zustand der Verkehrs- zeichen oder -einrichtungen	-	-	-	-	-	1	-	-	2	1
innerorts	-	-	-	-	-	1	-	-	2	1
außerorts	-	-	-	-	-	-	-	-	-	-
Mangelhafte Beleuchtung der Straße	1	-	2	-	1	3	1	-	2	-
innerorts	1	-	2	-	1	2	1	-	1	-
außerorts	-	-	-	-	-	1	-	-	1	-
Mangelhafte Sicherung von Bahnübergängen	-	-	-	-	-	-	-	-	-	-
innerorts	-	-	-	-	-	-	-	-	-	-
außerorts	-	-	-	-	-	-	-	-	-	-
Witterungseinflüsse										
Sichtbehinderung durch										
Nebel	26	-	8	32	15	15	-	4	16	5
innerorts	7	-	3	11	6	-	-	-	-	1
außerorts	19	-	5	21	9	15	-	4	16	4
starken Regen, Hagel, Schneegestöber usw	9	1	5	11	4	13	2	4	8	5
innerorts	3	-	1	2	1	7	2	2	4	-
außerorts	6	1	4	9	3	6	-	2	4	5
blendende Sonne	61	1	12	62	16	46	-	15	50	8
innerorts	50	-	8	48	14	30	-	11	31	6
außerorts	11	1	4	14	2	16	-	4	19	2
Seitenwind	5	1	3	2	-	4	-	2	2	1
innerorts	-	-	-	-	-	-	-	-	-	-
außerorts	5	1	3	2	-	4	-	2	2	1
Unwetter oder sonstige Witterungs- einflüsse	9	-	3	9	3	6	-	-	7	-
innerorts	2	-	1	1	1	3	-	-	3	-
außerorts	7	-	2	8	2	3	-	-	4	-
Hindernisse										
Nicht oder unzureichend gesicherte										
Arbeitsstelle auf der Fahrbahn	3	-	-	3	-	2	-	1	1	1
innerorts	3	-	-	3	-	2	-	1	1	-
außerorts	-	-	-	-	-	-	-	-	-	1
Wild auf der Fahrbahn	72	-	15	67	52	46	-	9	41	56
innerorts	3	-	-	3	3	7	-	2	5	10
außerorts	69	-	15	64	49	39	-	7	36	46
Anderes Tier auf der Fahrbahn	19	-	5	15	2	17	-	3	15	5
innerorts	6	-	1	5	1	10	-	2	8	2
außerorts	13	-	4	10	1	7	-	1	7	3
Sonstiges Hindernis auf der Fahrbahn	11	-	5	6	4	9	-	5	4	8
innerorts	8	-	4	4	-	1	-	1	-	4
außerorts	3	-	1	2	4	8	-	4	4	4
Sonstige Ursachen	355	6	107	340	66	269	3	72	265	58
innerorts	249	4	53	243	47	179	-	33	174	42
außerorts	106	2	54	97	19	90	3	39	91	16

5. Straßenverkehrsunfälle und Verunglückte nach Kreisen

Kreisfreie Stadt Landkreis Land Ortslage	Unfälle insgesamt	Davon					Verun- glückte Personen insgesamt	Davon		
		mit Personen- schaden	mit nur Sach- schaden	davon				Getötete	Schwer- verletzte	Leicht- verletzte
				schwerwie- gende Unfälle mit Sachschaden (im engeren Sinne) ¹⁾	sonstige Sachschadens- unfälle unter dem Einfluss berauschender Mittel ²⁾	übrige Sach- schadens- unfälle				
November 2014										
Stadt Erfurt	565	54	511	17	4	490	69	1	10	58
innerorts	518	48	470	16	4	450	58	1	10	47
außerorts ohne Autobahn	29	5	24	1	-	23	8	-	-	8
auf Autobahnen	18	1	17	-	-	17	3	-	-	3
Stadt Gera	183	24	159	4	2	153	30	-	5	25
innerorts	158	21	137	4	2	131	27	-	4	23
außerorts ohne Autobahn	21	3	18	-	-	18	3	-	1	2
auf Autobahnen	4	-	4	-	-	4	-	-	-	-
Stadt Jena	276	32	244	4	-	240	34	-	-	34
innerorts	253	31	222	4	-	218	33	-	-	33
außerorts ohne Autobahn	17	1	16	-	-	16	1	-	-	1
auf Autobahnen	6	-	6	-	-	6	-	-	-	-
Stadt Suhl	70	2	68	3	1	64	2	-	-	2
innerorts	63	1	62	3	-	59	1	-	-	1
außerorts ohne Autobahn	3	-	3	-	1	2	-	-	-	-
auf Autobahnen	4	1	3	-	-	3	1	-	-	1
Stadt Weimar	180	13	167	11	1	155	14	-	-	14
innerorts	166	11	155	9	1	145	12	-	-	12
außerorts ohne Autobahn	11	2	9	2	-	7	2	-	-	2
auf Autobahnen	3	-	3	-	-	3	-	-	-	-
Stadt Eisenach	120	13	107	3	2	102	13	-	-	13
innerorts	92	9	83	3	2	78	9	-	-	9
außerorts ohne Autobahn	23	3	20	-	-	20	3	-	-	3
auf Autobahnen	5	1	4	-	-	4	1	-	-	1
Eichsfeld	202	19	183	3	1	179	24	1	8	15
innerorts	114	8	106	2	1	103	9	-	4	5
außerorts ohne Autobahn	62	6	56	1	-	55	9	1	3	5
auf Autobahnen	26	5	21	-	-	21	6	-	1	5
Nordhausen	190	14	176	7	-	169	17	-	5	12
innerorts	130	9	121	3	-	118	11	-	3	8
außerorts ohne Autobahn	46	5	41	3	-	38	6	-	2	4
auf Autobahnen	14	-	14	1	-	13	-	-	-	-
Wartburgkreis	199	22	177	9	1	167	26	1	4	21
innerorts	89	9	80	3	-	77	10	-	1	9
außerorts ohne Autobahn	99	12	87	6	1	80	15	1	2	12
auf Autobahnen	11	1	10	-	-	10	1	-	1	-
Unstrut-Hainich-Kreis	222	23	199	13	1	185	32	-	13	19
innerorts	146	14	132	7	1	124	19	-	4	15
außerorts ohne Autobahn	76	9	67	6	-	61	13	-	9	4
auf Autobahnen	-	-	-	-	-	-	-	-	-	-
Kyffhäuserkreis	144	9	135	8	-	127	14	-	2	12
innerorts	88	4	84	4	-	80	5	-	-	5
außerorts ohne Autobahn	51	4	47	4	-	43	7	-	2	5
auf Autobahnen	5	1	4	-	-	4	2	-	-	2
Schmalkalden-Meiningen	191	18	173	5	-	168	22	1	6	15
innerorts	121	9	112	3	-	109	10	-	4	6
außerorts ohne Autobahn	60	9	51	2	-	49	12	1	2	9
auf Autobahnen	10	-	10	-	-	10	-	-	-	-

1) Straftatbestand oder Ordnungswidrigkeit und gleichzeitig mindestens ein Kfz nicht mehr fahrbereit

2) Unfallbeteiligter stand unter dem Einfluss berauschender Mittel und alle beteiligten Kfz waren fahrbereit.

Noch: 5. Straßenverkehrsunfälle und Verunglückte nach Kreisen

Kreisfreie Stadt Landkreis Land Ortslage	Unfälle insgesamt	Davon					Verun- glückte Personen insgesamt	Davon		
		mit Personen- schaden	mit nur Sach- schaden	davon				Getötete	Schwer- verletzte	Leicht- verletzte
				schwerwie- gende Unfälle mit Sachschaden (im engeren Sinne) ¹⁾	Sachschaden- unfälle unter dem Einfluss berauschender Mittel ²⁾	übrige Sach- schadens- unfälle				
Noch: November 2014										
Gotha	274	38	236	16	1	219	54	2	9	43
innerorts	173	24	149	10	1	138	31	-	5	26
außerorts ohne Autobahn	88	12	76	6	-	70	20	2	4	14
auf Autobahnen	13	2	11	-	-	11	3	-	-	3
Sömmerda	124	20	104	3	-	101	30	1	7	22
innerorts	66	5	61	1	-	60	5	-	2	3
außerorts ohne Autobahn	55	14	41	2	-	39	24	1	5	18
auf Autobahnen	3	1	2	-	-	2	1	-	-	1
Hildburghausen	101	15	86	5	-	81	24	1	8	15
innerorts	50	8	42	2	-	40	12	-	4	8
außerorts ohne Autobahn	42	5	37	2	-	35	6	-	2	4
auf Autobahnen	9	2	7	1	-	6	6	1	2	3
Ilm-Kreis	260	32	228	13	1	214	42	-	9	33
innerorts	162	21	141	5	1	135	25	-	4	21
außerorts ohne Autobahn	70	7	63	6	-	57	10	-	2	8
auf Autobahnen	28	4	24	2	-	22	7	-	3	4
Weimarer Land	176	14	162	15	3	144	18	-	5	13
innerorts	94	9	85	6	3	76	11	-	3	8
außerorts ohne Autobahn	55	4	51	6	-	45	5	-	2	3
auf Autobahnen	27	1	26	3	-	23	2	-	-	2
Sonneberg	124	16	108	11	1	96	20	-	7	13
innerorts	96	10	86	8	1	77	11	-	4	7
außerorts ohne Autobahn	28	6	22	3	-	19	9	-	3	6
auf Autobahnen	-	-	-	-	-	-	-	-	-	-
Saalfeld-Rudolstadt	226	28	198	9	2	187	34	-	9	25
innerorts	155	21	134	4	2	128	25	-	3	22
außerorts ohne Autobahn	71	7	64	5	-	59	9	-	6	3
auf Autobahnen	-	-	-	-	-	-	-	-	-	-
Saale-Holzland-Kreis	204	17	187	11	-	176	19	1	3	15
innerorts	82	7	75	5	-	70	7	-	2	5
außerorts ohne Autobahn	83	8	75	6	-	69	10	1	1	8
auf Autobahnen	39	2	37	-	-	37	2	-	-	2
Saale-Orla-Kreis	228	22	206	10	2	194	27	2	9	16
innerorts	101	8	93	4	2	87	8	2	1	5
außerorts ohne Autobahn	107	10	97	6	-	91	13	-	3	10
auf Autobahnen	20	4	16	-	-	16	6	-	5	1
Greiz	182	26	156	9	2	145	30	1	9	20
innerorts	102	16	86	4	1	81	18	-	4	14
außerorts ohne Autobahn	73	10	63	4	-	59	12	1	5	6
auf Autobahnen	7	-	7	1	1	5	-	-	-	-
Altenburger Land	173	19	154	3	2	149	27	-	4	23
innerorts	125	11	114	2	2	110	16	-	2	14
außerorts ohne Autobahn	43	7	36	1	-	35	10	-	2	8
auf Autobahnen	5	1	4	-	-	4	1	-	-	1
Thüringen	4 614	490	4 124	192	27	3 905	622	12	132	478
innerorts	3 144	314	2 830	112	24	2 694	373	3	64	306
außerorts ohne Autobahn	1 213	149	1 064	72	2	990	207	8	56	143
auf Autobahnen	257	27	230	8	1	221	42	1	12	29
davon										
kreisfreie Städte	1 394	138	1 256	42	10	1 204	162	1	15	146
Landkreise	3 220	352	2 868	150	17	2 701	460	11	117	332

1) Straftatbestand oder Ordnungswidrigkeit und gleichzeitig mindestens ein Kfz nicht mehr fahrbereit
2) Unfallbeteiligter stand unter dem Einfluss berauschender Mittel und alle beteiligten Kfz waren fahrbereit.

6. Straßenverkehrsunfälle unter Alkoholeinwirkung sowie Verunglückte nach Kreisen

Kreisfreie Stadt Landkreis Land	Unfälle unter Alkohol- einfluss insgesamt	Davon					Verun- glückte Personen insgesamt	Davon		
		mit Personenschaden			mit nur Sachschaden			Getötete	Schwer- verletzte	Leicht- verletzte
		mit Getöteten	mit Schwer- verletzten	mit Leicht- verletzten	schwerwie- gende Unfälle (im engeren Sinne) ¹⁾	sonstige Unfälle unter dem Einfluss berauschender Mittel ²⁾				
November 2014										
Stadt Erfurt	4	-	-	-	-	4	-	-	-	-
Stadt Gera	4	-	1	-	1	2	1	-	1	-
Stadt Jena	1	-	-	1	-	-	1	-	-	1
Stadt Suhl	3	-	-	-	2	1	-	-	-	-
Stadt Weimar	3	-	-	1	1	1	1	-	-	1
Stadt Eisenach	3	-	-	2	-	1	2	-	-	2
Eichsfeld	4	-	1	1	1	1	2	-	1	1
Nordhausen	-	-	-	-	-	-	-	-	-	-
Wartburgkreis	4	-	1	1	1	1	2	-	1	1
Unstrut-Hainich-Kreis	5	-	2	-	2	1	2	-	2	-
Kyffhäuserkreis	1	-	-	1	-	-	2	-	-	2
Schmalkalden-Meiningen	2	-	1	-	1	-	1	-	1	-
Gotha	4	-	-	1	2	1	1	-	-	1
Sömmerda	2	-	-	1	1	-	1	-	-	1
Hildburghausen	3	-	2	1	-	-	5	-	3	2
Ilm-Kreis	6	-	1	2	2	1	5	-	1	4
Weimarer Land	5	-	1	-	1	3	1	-	1	-
Sonneberg	4	-	-	2	1	1	3	-	-	3
Saalfeld-Rudolstadt	6	-	-	3	1	2	3	-	-	3
Saale-Holzland-Kreis	3	-	-	2	1	-	2	-	-	2
Saale-Orla-Kreis	5	-	-	1	2	2	2	-	-	2
Greiz	6	-	-	3	1	2	3	-	-	3
Altenburger Land	2	-	-	-	-	2	-	-	-	-
Thüringen	80	-	10	23	21	26	40	-	11	29
davon										
kreisfreie Städte	18	-	1	4	4	9	5	-	1	4
Landkreise	62	-	9	19	17	17	35	-	10	25

1) Straftatbestand oder Ordnungswidrigkeit und gleichzeitig mindestens ein Kfz nicht mehr fahrbereit

2) Unfallbeteiligter stand unter dem Einfluss berauschender Mittel und alle beteiligten Kfz waren fahrbereit.

