



# Statistischer Bericht

E I - m 11 / 14

## **Bergbau und Verarbeitendes Gewerbe in Thüringen Januar 2013 - November 2014 nach Wirtschaftszweigen**

---

Bestell - Nr. 05 101

## Zeichenerklärung

- 0 weniger als die Hälfte von 1 in der letzten besetzten Stelle, jedoch mehr als nichts
- nichts vorhanden (genau Null)
- . Zahlenwert unbekannt oder geheim zu halten
- ... Angabe fällt später an
- / Zahlenwert nicht sicher genug
- x Tabellenfach gesperrt, weil Aussage nicht sinnvoll
- ( ) Aussagewert eingeschränkt
- r berichtigte Zahl
- p vorläufige Zahl

Anmerkung: Abweichungen in den Summen erklären sich aus dem Runden von Einzelwerten.

Herausgeber:

Thüringer Landesamt für Statistik  
Europaplatz 3, 99091 Erfurt  
Postfach 90 01 63, 99104 Erfurt

Telefon: 0361 37-84642/84647  
Telefax: 0361 37-84699  
Internet: [www.statistik.thueringen.de](http://www.statistik.thueringen.de)  
E-Mail: [auskunft@statistik.thueringen.de](mailto:auskunft@statistik.thueringen.de)

Auskunft erteilt:

Referat: Produzierendes Gewerbe,  
Bautätigkeit  
Telefon: 03681 354-210

Herausgegeben im Februar 2015

Heft-Nr.: 26 / 15  
Preis: 5,00 EUR

© Thüringer Landesamt für Statistik, Erfurt, 2015  
Vervielfältigung und Verbreitung, auch auszugsweise, mit Quellenangabe gestattet.

## Inhaltsverzeichnis

	Seite
<b>Vorbemerkungen</b>	2
<b>Überblick zur aktuellen Wirtschaftslage im Bergbau und Verarbeitenden Gewerbe in Thüringen im November 2014</b>	4
<b>Grafiken</b>	
1. Entwicklung von Auftragseingang, Umsatz und Beschäftigten im Bergbau und Verarbeitenden Gewerbe	6
2. Umsatz der Hauptgruppen November 2013/2014	7
3. Umsatz insgesamt Januar 2013 bis November 2014	7
4. Volumenindex Auftragseingang Januar 2013 bis November 2014	8
5. Beschäftigte insgesamt Januar 2013 bis November 2014	8
6. Entgelte je Beschäftigten Januar 2013 bis November 2014	9
7. Umsatz je Beschäftigten Januar 2013 bis November 2014	9
<b>Tabellen</b>	
1. Betriebe, Beschäftigte, geleistete Arbeitsstunden, Entgelte sowie Umsatz im Bergbau und Verarbeitenden Gewerbe vom 1.1.2014 bis 30.11.2014 nach Wirtschaftszweigen	10
2. Ausgewählte Maßzahlen im Bergbau und Verarbeitenden Gewerbe für den Monat November 2014 nach Wirtschaftszweigen	11
3. Betriebe, Beschäftigte, geleistete Arbeitsstunden, Entgelte sowie Umsatz im Bergbau und Verarbeitenden Gewerbe nach Wirtschaftszweigen	12

## **Vorbemerkungen**

### **Ziel der Statistik**

Die Monatsberichte im Bergbau und Verarbeitenden Gewerbe stellen kurzfristig Daten über die konjunkturelle Entwicklung dieses Wirtschaftskreises in wirtschaftssystematischer und regionaler Gliederung zur Verfügung. Die Ergebnisse der Statistik sind ein wichtiges Material für die Arbeiten der gesetzgebenden Körperschaften, der Bundes- und Landesregierungen, der Verbände, Kammern sowie sonstigen Institutionen. Sie bilden eine unentbehrliche Grundlage für zahlreiche wirtschaftspolitische Entscheidungen und sind Ausgangsdaten für die Statistik der Europäischen Union.

### **Rechtsgrundlage**

Die Statistiken im Bergbau und Verarbeitenden Gewerbe sind angeordnet durch das Gesetz über die Statistik im Produzierenden Gewerbe (ProdGewStatG) in der Fassung der Bekanntmachung vom 21. März 2002 (BGBl. I S. 1181), zuletzt geändert durch Artikel 1 des Gesetzes vom 5. Dezember 2012 (BGBl. I S. 2466), in Verbindung mit dem Gesetz über die Statistik für Bundeszwecke (Bundesstatistikgesetz - BStatG) vom 22. Januar 1987 (BGBl. I S. 462, 565), zuletzt geändert durch Artikel 13 des Gesetzes vom 25. Juli 2013 (BGBl. I S. 2749).

### **Monatsbericht für Betriebe im Bergbau und Verarbeitenden Gewerbe**

Der Berichtskreis des Monatsberichts umfasst die produzierenden Betriebe mit 50 und mehr Beschäftigten von Unternehmen des Bergbaus und Verarbeitenden Gewerbes sowie von Unternehmen anderer Wirtschaftszweige (jeweils einschließlich Handwerk) – ohne Baubetriebe und Betriebe der Energie- und Wasserversorgung.

### **Methodische Hinweise**

Die in diesem Statistischen Bericht veröffentlichten Daten haben ihren Ursprung im "Monatsbericht für Betriebe im Bergbau und Verarbeitenden Gewerbe".

Bei Betrieben werden die Merkmale "Umsatz" und "Beschäftigte" nach fachlichen Betriebsteilen erhoben und sowohl für Betriebe als auch für fachliche Betriebsteile aufbereitet. Die in der Veröffentlichung nachgewiesenen Merkmale werden nur für den gesamten Betrieb (einschließlich der baugewerblichen und sonstigen Betriebsteile) dargestellt.

Beim Nachweis nach hauptbeteiligten Wirtschaftszweigen werden wie im vorliegenden Bericht alle Angaben eines kombinierten Betriebes (örtliche Einheit mit Betriebsteilen in mehreren Wirtschaftszweigen der WZ 2008) unter dem Wirtschaftszweig ausgewiesen, bei dem der Schwerpunkt des Betriebes liegt.

Durch Neugründungen, Umprofilierung sowie Betriebsstilllegungen ergibt sich in der Festlegung des Berichtskreises keine Konstanz. Durch eine Jahreskorrektur werden durch die Einbeziehung von Nachmeldungen der Betriebe die endgültigen Werte für das Vorjahr ermittelt. Dadurch weichen die bereits im Vorjahr veröffentlichten Werte von den in diesem Bericht veröffentlichten Werten ab. Die Ergebnisse des laufenden Jahres tragen deshalb vorbehaltlich der Jahreskorrektur vorläufigen Charakter.

Ausgewiesene Entwicklungen sind nicht preis-, saison- und kalenderbereinigt. Die beim Auf- und Abrunden von Zahlen entstehenden Differenzen werden nicht ausgeglichen, so dass Abweichungen in den Summen zu den Einzelwerten auftreten können.

### **Definitionen**

#### **Betriebe**

Betriebe sind örtlich getrennte Niederlassungen einschließlich der zugehörigen und in der Nähe liegenden Verwaltungs-, Reparatur-, Montage- und Hilfsbetriebe.

#### **Beschäftigte**

Zu den Beschäftigten (tätige Personen) zählen alle Personen, die am Ende des Monats bzw. zu einem bestimmten Stichtag in einem arbeitsrechtlichen Verhältnis zum Betrieb bzw. Unternehmen stehen. Des Weiteren gehören dazu tätige Inhaber und Mitinhaber, kaufmännisch, technisch und gewerblich Auszubildende sowie unbezahlt mithelfende Familienangehörige, soweit sie mindestens ein Drittel der üblichen Arbeitszeit bzw. mindestens 55 Stunden im Monat im Betrieb tätig sind.

#### **Geleistete Arbeitsstunden**

Geleistete Arbeitsstunden sind die tatsächlich geleisteten (nicht die bezahlten) Stunden aller tätigen Personen (einschließlich Heimarbeiter). Einzubeziehungen sind auch geleistete Über-, Nacht-, Sonntags- und Feiertagsstunden. Nicht einzubeziehungen sind alle ausgefallenen Arbeitsstunden (z.B. Ausfälle wegen gesetzlichen Urlaubs oder Arbeitsbefreiung, tariflich vereinbarte Ruhezeiten, wegen Krankheit oder Betriebsunfällen sowie als Folge von Material-, Brennstoff- und Energiemangel, Absatzstockung, Kurzarbeit, Betriebsferien, Streiks, Aussperrungen), geleistete Stunden der Leiharbeiter, geleistete Stunden von unbezahlt mithelfenden Familienangehörigen, Arbeitsstunden von Montage- und Reparaturarbeiten von Beauftragten anderer Betriebe bzw. Unternehmen und in einem anderen Unternehmen geleistete Stunden der eigenen Mitarbeiter.

### **Entgelte**

Als Entgelte (Bruttolohn und Bruttogehalt) gilt die Summe der Bruttobezüge (Bar- und Sachbezüge ohne jeden Abzug) der Beschäftigten, einschließlich Lohn- und Gehaltszuschläge (auch Gratifikationen, Erfindergelder sowie Provisionen, Tantiemen usw.) jedoch ohne Arbeitgeberanteile zur Sozialversicherung, Aufwendungen für die betriebliche Alters-, Invaliditäts- und Hinterbliebenenversorgung, allgemeine Aufwendungen und Vergütungen, die als Spesenersatz anzusehen sind, gezahltes Vorruhestandsgeld, geleistete Zuschüsse der Bundesagentur für Arbeit (z.B. Kurzarbeitergeld) und Leistungen nach dem Arbeitsteilzeitgesetz.

### **Umsatz**

Der Umsatz umfasst den Gesamtumsatz aus Eigenerzeugung einschließlich Umsatz aus Verkauf von Energie, Nebenerzeugnissen und verkaufsfähigen Produktionsrückständen sowie den Umsatz aus sonstigen Betriebsteilen, so z.B. baugewerblichen Umsatz und Umsatz aus Handelsware, aus Vermietungen und Verpachtungen von betrieblichen Anlagen und Einrichtungen, aus Lizenzverträgen u.Ä. Als Umsatz gilt die Summe der Rechnungsendbeträge (ohne Umsatzsteuer) einschließlich etwa darin enthaltener Verbrauchsteuern sowie der Kosten für Fracht, Transportversicherung und Spesen, auch wenn diese gesondert in Rechnung gestellt werden.

### **Inlandsumsatz**

Der Inlandsumsatz ist der Umsatz mit Empfängern im Bundesgebiet sowie mit den im Bundesgebiet stationierten ausländischen Streitkräften.

### **Auslandsumsatz**

Der Auslandsumsatz umfasst die direkten Lieferungen und Leistungen an Empfänger, die im Ausland ansässig sind, sowie Lieferungen an Exporteure, die die bestellten Waren ohne Be- und Verarbeitung in das Ausland ausführen. Auslandsumsätze sind von der Umsatzsteuer (Mehrwertsteuer) befreit.

### **Auslandsumsatz in die Eurozone**

Als Umsatz mit dem zur Eurozone gehörenden Ausland gilt der Umsatz mit den Staaten des Eurogebietes: Belgien, Estland, Finnland, Frankreich, Griechenland, Irland, Italien, Lettland, Luxemburg, Malta, den Niederlanden, Österreich, Portugal, Slowakei, Slowenien, Spanien und Zypern.

### **Exportquote**

Anteil des Auslandsumsatzes am Umsatz insgesamt

### **Auftragseingang**

Als Auftragseingang gilt die Summe der Werte aller im Berichtsmonat vom Betrieb bzw. Unternehmen fest akzeptierten Aufträge auf Lieferungen selbst hergestellter oder in Lohnarbeit von anderen in- oder ausländischen Firmen produzierten Erzeugnisse ohne Mehrwertsteuer und abzüglich gewährter Rabatte. In einigen Klassen der WZ 2008 werden keine Auftragseingänge erfasst (z.B. im Ernährungsgewerbe).

### **Index des Auftragseinganges**

Der Index des Auftragseingangs wird für ausgewählte Wirtschaftszweige des Verarbeitenden Gewerbes berechnet. Es handelt sich um einen Volumenindex für fachliche Betriebsteile auf Basis des Jahres 2010, dargestellt als Durchschnitt der Monatsindizes.

### **Systematiken**

Die Darstellung aller Ergebnisse erfolgt in der Gliederung der "Klassifikation der Wirtschaftszweige, Ausgabe 2008" (WZ 2008). Die WZ 2008 basiert auf der statistischen Systematik der Wirtschaftszweige in der Europäischen Gemeinschaft (NACE Rev. 2), die ihrerseits auf der Internationalen Systematik der Wirtschaftszweige (ISIC Rev. 4) der Vereinten Nationen aufbaut.

### **Abkürzungen**

a.n.g. anderweitig nicht genannt  
MD Monatsdurchschnitt  
H.v. Herstellung von  
u.s.E. und sonstigen Erzeugnissen

## Überblick zur aktuellen Wirtschaftslage im Bergbau und Verarbeitenden Gewerbe in Thüringen im November 2014

Im Monat November 2014 wurde von 858 Betrieben (Vormonat 853 Betriebe) Auskunft zum Monatsbericht im Bergbau und Verarbeitenden Gewerbe gegeben. Das waren 8 Betriebe weniger als im November 2013.

Der Umsatz im Bergbau und Verarbeitenden Gewerbe in den Thüringer Industriebetrieben mit 50 und mehr Beschäftigten erreichte im Monat November 2014 ein Volumen von 2,4 Milliarden EUR. Zum Vorjahresmonat sank der Umsatz, bei einem Arbeitstag weniger, um 0,3 Prozent bzw. 6 Millionen EUR.

Entwicklung des Umsatzes der Hauptgruppen im Monat November 2014 gegenüber dem Vormonat, dem Vorjahresmonat und dem Vorjahreszeitraum:

Hauptgruppe	Veränderung des Umsatzes in Prozent zum		
	Vormonat	Vorjahresmonat	Vorjahreszeitraum
Vorleistungsgüterproduzenten	- 3,5	0,9	1,9
Investitionsgüterproduzenten	- 2,7	- 0,7	2,3
Gebrauchsgüterproduzenten	- 0,4	1,0	- 0,7
Verbrauchsgüterproduzenten	- 5,5	- 2,7	- 0,7
<b>Bergbau / Verarbeitendes Gewerbe insgesamt</b>	<b>- 3,4</b>	<b>- 0,3</b>	<b>1,5</b>

Nachfolgend werden die Ergebnisse der Entwicklung des arbeitstäglichen Umsatzes sowie ausgewählte absolute Produktivitätszahlen dargestellt:

Jahr Monat	Umsatz			
	je Arbeitstag	je Arbeitsstunde	je Beschäftigten	
	1000 EUR	EUR		
absoluter Wert				
2013	September	121 326	133,65	18 354
	Oktober	119 280	131,81	18 049
	November	116 152	126,19	17 589
2014	September	116 039	129,66	18 202
	Oktober	119 960	129,97	17 889
	November	121 640	126,89	17 320
Veränderung in Prozent				
Vormonat	1,4	- 2,4	- 3,2	
Vorjahresmonat	4,7	0,6	- 1,5	
Vorjahreszeitraum	1,9	0,6	0,5	

In das Ausland wurden im November 2014 Umsätze in Höhe von 749 Millionen EUR getätigt. Das realisierte Monatsergebnis lag um 0,7 Prozent bzw. 5 Millionen EUR über dem Wert des Vorjahresmonats.

Mit 425 Millionen EUR wurden im Berichtsmonat 56,7 Prozent der Exporte Thüringens in die Länder der Eurozone ausgeführt. Der Anteil der Ausfuhren in die Länder außerhalb der Eurozone betrug 325 Millionen EUR bzw. 43,3 Prozent. Im November 2014 gab es einen Anstieg zum Vorjahresmonat von 10,6 Prozent im Export in die Nichteurozone.

Im Inland wurden im November 2014 Waren im Wert von 1,7 Milliarden EUR abgesetzt, 0,7 Prozent bzw. 11 Millionen EUR unter dem Niveau des Vorjahresmonats.

Der Volumenindex des Auftragseinganges betrug im Monat November 110,4 Prozent (Basis: MD 2010 = 100). Gegenüber dem gleichen Vorjahresmonat ist das ein Zuwachs um 2,2 Prozent. Der Index im Monat November für den Auftragseingang aus dem Ausland betrug 106,0 Prozent. Gegenüber dem gleichen Vorjahresmonat ist das ein Anstieg um 0,6 Prozent.

Beim Index des Auftragseingangs der Hauptgruppen wurden folgende vorläufige Ergebnisse erreicht:

Hauptgruppe	November 2014		MD Januar bis November 2014		Veränderung in % zum Vorjahresmonat	
	insgesamt	Ausland	insgesamt	Ausland	insgesamt	Ausland
Vorleistungsgüterproduzenten	104,8	109,7	105,7	116,9	- 2,6	- 4,6
Investitionsgüterproduzenten	114,1	100,6	113,3	99,7	7,6	5,1
Gebrauchsgüterproduzenten	128,5	115,2	129,3	120,3	- 5,3	- 3,0
Verbrauchsgüterproduzenten	119,1	169,7	117,5	157,1	3,8	9,8
<b>Verarbeitendes Gewerbe insgesamt</b>	<b>110,4</b>	<b>106,0</b>	<b>110,5</b>	<b>108,4</b>	<b>2,2</b>	<b>0,6</b>

Die Anzahl der Beschäftigten im Bergbau und Verarbeitenden Gewerbe (Betriebe mit 50 und mehr Beschäftigten) betrug 140 459 Personen. Das waren gegenüber dem Vorjahresmonat 1 783 Personen mehr.

Im Monat November 2014 wurden 19 Millionen geleistete Arbeitsstunden ermittelt. Zum Vorjahresmonat war das ein Rückgang um 0,8 Prozent. Die durchschnittlich geleistete Arbeitszeit je Beschäftigten und je Arbeitstag lag dagegen im November 2014 mit 6,8 Stunden etwas über dem Vorjahresmonat.

An Entgelten (Bruttolohn und Bruttogehalt) wurden im November 2014 insgesamt 444 Millionen EUR gezahlt. Das entspricht gemessen am Umsatz einem Anteil von 18,3 Prozent. Im Vergleich zum Vorjahresmonat stiegen die Entgelte in diesem Zeitraum um 2,2 Prozent bzw. rund 9 Millionen EUR.

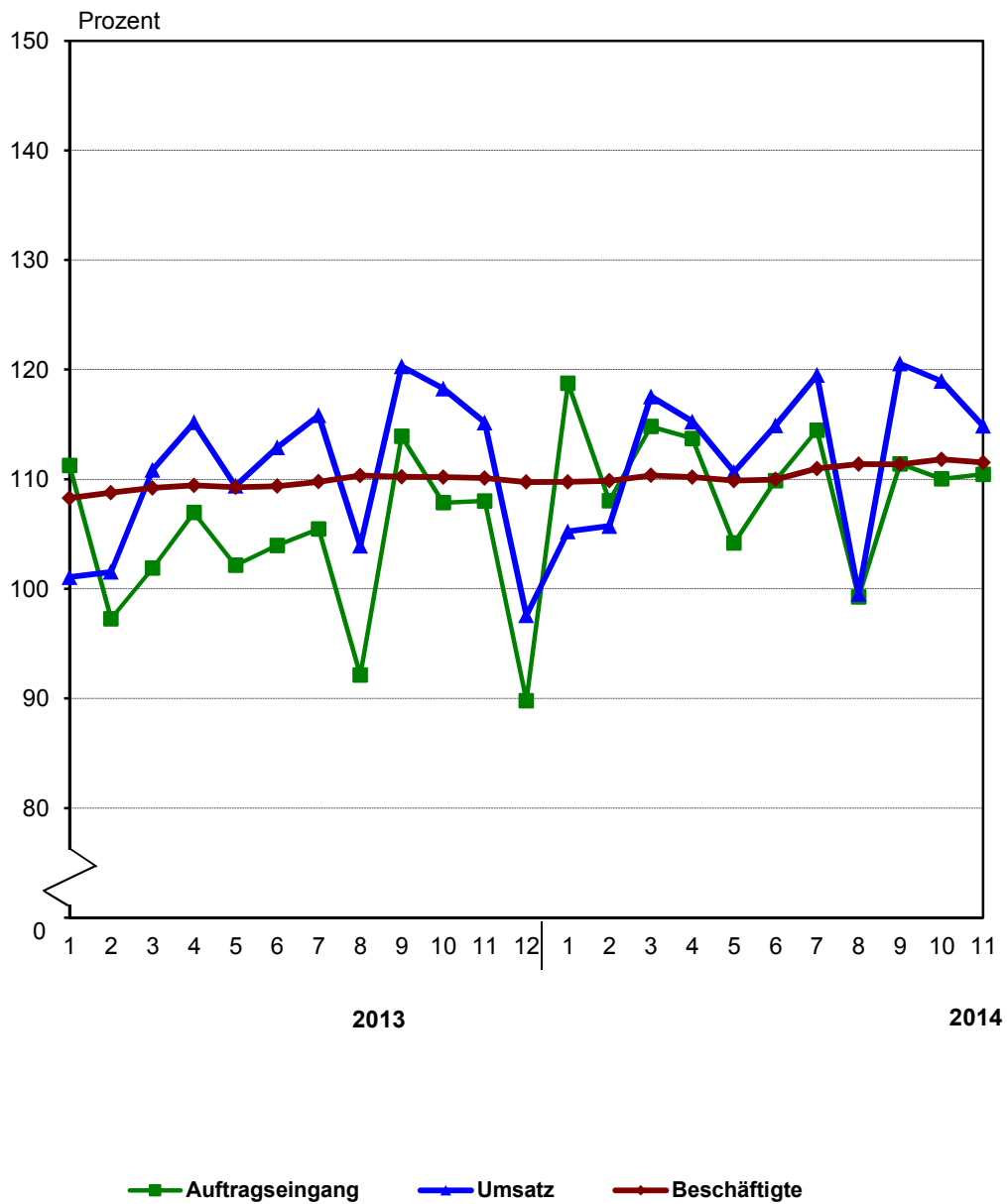
Im Monatsdurchschnitt wurden pro Beschäftigten folgende Entgelte gezahlt:

Jahr	Monat	Entgelte je Beschäftigten
absoluter Wert in EUR		
2013	September	2 501
	Oktober	2 604
	November	3 137
2014	September	2 581
	Oktober	2 645
	November	3 165
Veränderung in Prozent		
	Vormonat	19,7
	Vorjahresmonat	0,9
	Vorjahreszeitraum	2,8

(Enthält der vorliegende Text zur dargestellten Entwicklung keine Hinweise, sind alle Angaben nicht preis-, saison- und kalenderbereinigt.)

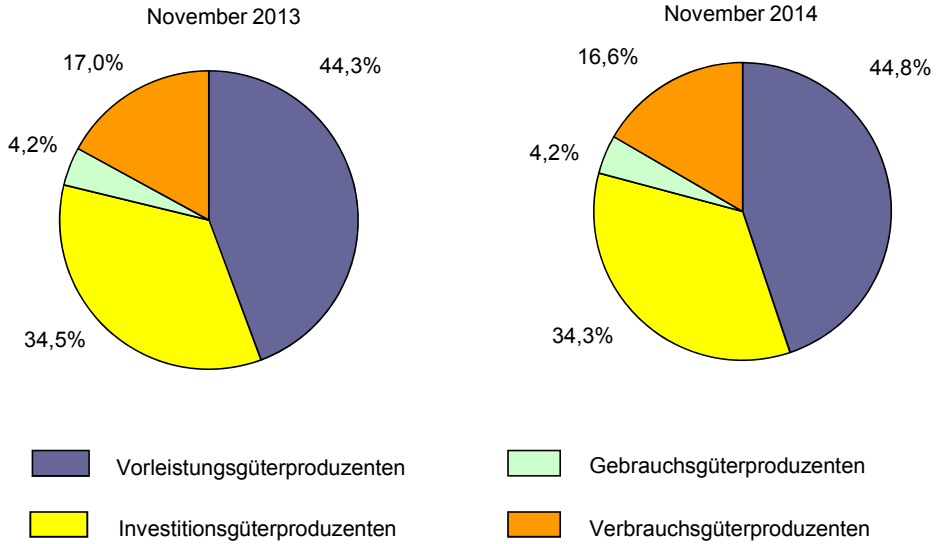
### 1. Entwicklung von Auftragseingang, Umsatz und Beschäftigten im Bergbau und Verarbeitenden Gewerbe

Basis MD 2010 = 100



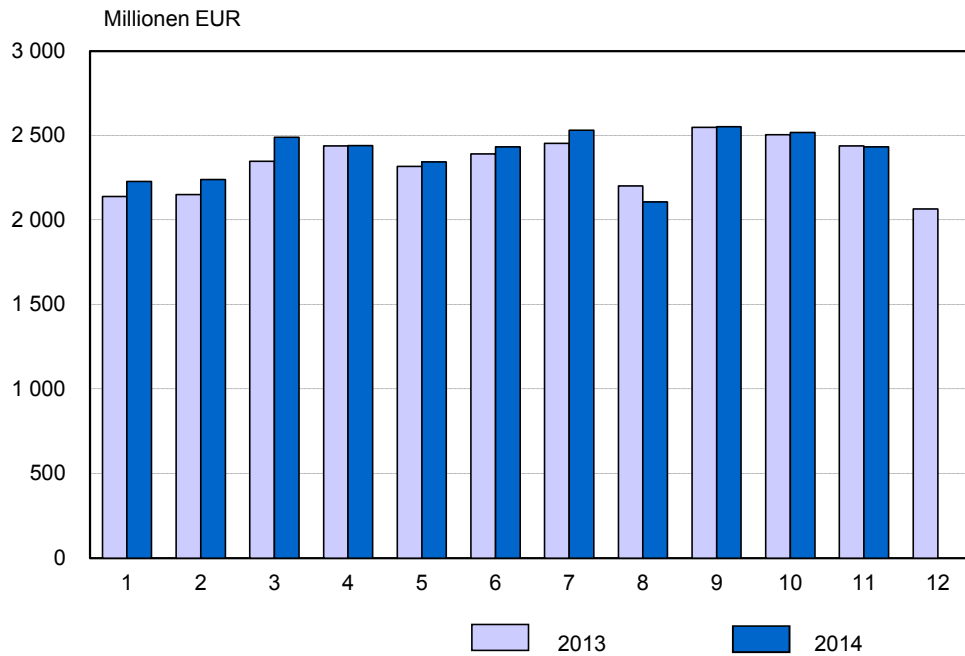


**2. Umsatz der Hauptgruppen November 2013/2014**  
**Basis: Umsatz insgesamt**



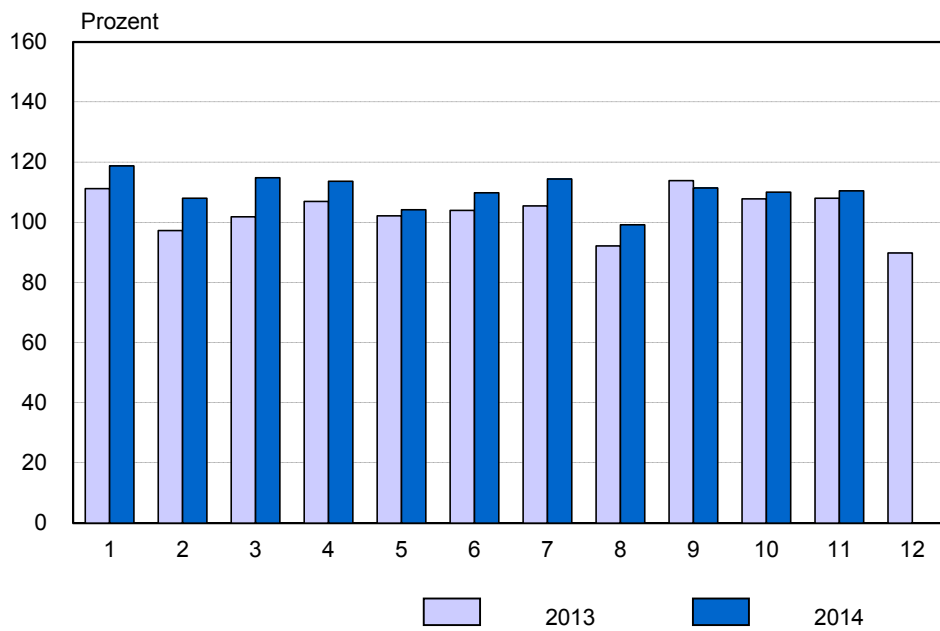
Thüringer Landesamt für Statistik

**3. Umsatz insgesamt**  
**Januar 2013 bis November 2014**

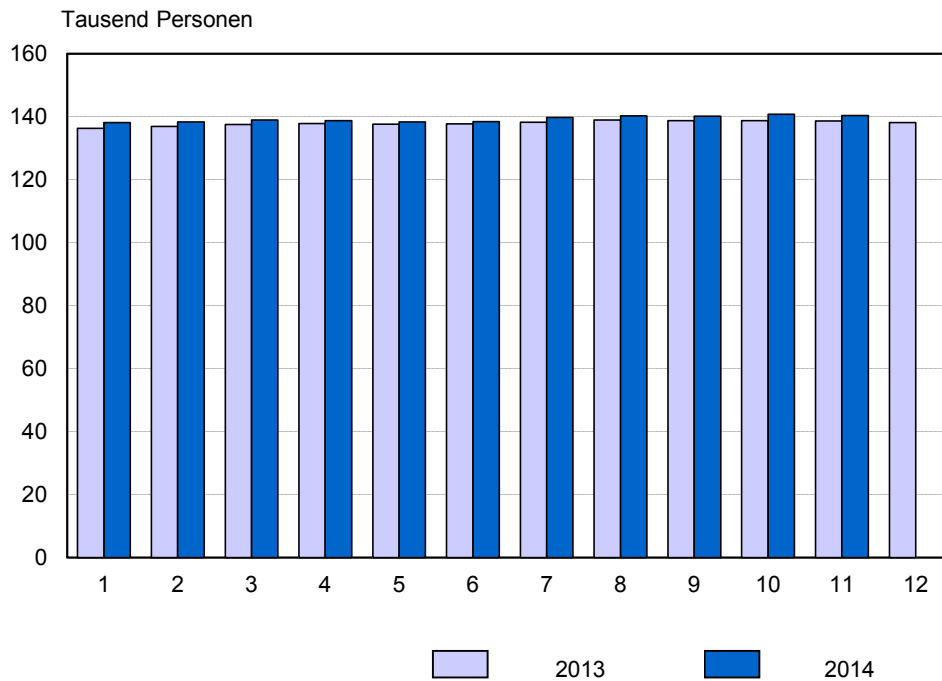


Thüringer Landesamt für Statistik

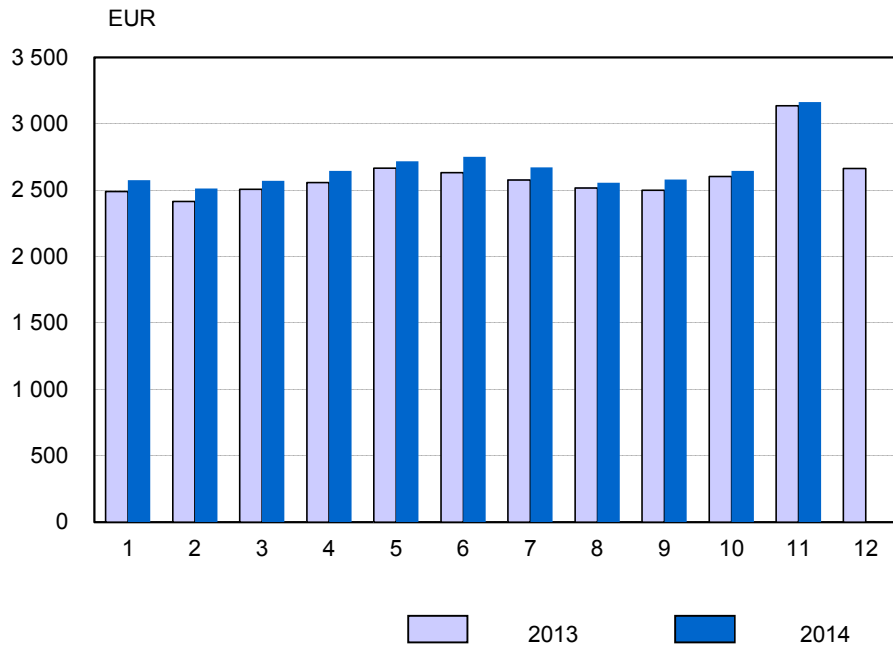
#### 4. Volumenindex Auftragseingang Januar 2013 bis November 2014 Basis MD 2010 = 100



#### 5. Beschäftigte insgesamt Januar 2013 bis November 2014

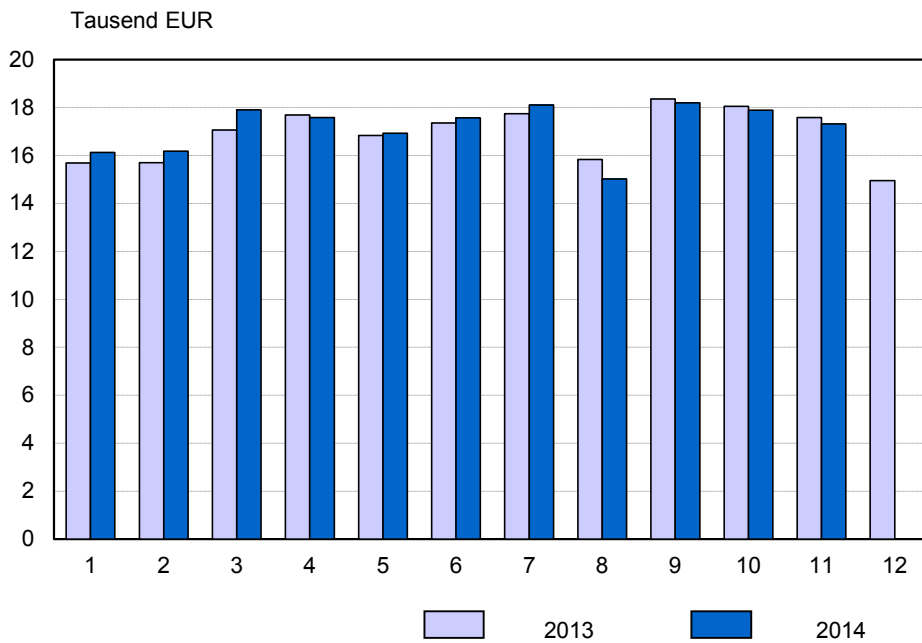


### 6. Entgelte je Beschäftigten Januar 2013 bis November 2014



Thüringer Landesamt für Statistik

### 7. Umsatz je Beschäftigten Januar 2013 bis November 2014



Thüringer Landesamt für Statistik

1. Betriebe, Beschäftigte, geleistete Arbeitsstunden, Entgelte sowie Umsatz im Bergbau und Verarbeitenden Gewerbe vom 1.1.2014 bis 30.11.2014 nach Wirtschaftszweigen

WZ	Land Hauptgruppe Wirtschaftsabteilung	Betriebe <sup>1)</sup>	Beschäftigte <sup>1)</sup>	Geleistete Arbeits- stunden	Entgelte	Umsatz			
						insgesamt	davon		darunter Eurozone
		Anzahl	Personen	1000 Std.	1000 EUR				
B,C	<b>Thüringen</b>	<b>857</b>	<b>139 346</b>	<b>209 891</b>	<b>4 097 063</b>	<b>26 319 108</b>	<b>17 830 454</b>	<b>8 488 654</b>	<b>4 875 837</b>
.	davon								
.	Vorleistungsgüterproduzenten	419	65 180	98 640	1 909 334	11 859 469	7 976 861	3 882 608	2 304 945
.	Investitionsgüterproduzenten	255	45 611	68 436	1 455 719	9 135 845	5 622 098	3 513 747	1 921 082
.	Gebrauchsgüterproduzenten	40	6 328	9 532	217 081	1 073 067	687 667	385 399	147 489
.	Verbrauchsgüterproduzenten	143	22 226	33 283	514 928	4 250 728	3 543 828	706 900	502 320
B	<b>Bergbau und Gewinnung von Steinen und Erden</b>	<b>2</b>	.	.	.	.	.	.	.
5	Kohlenbergbau	-	-	-	-	-	-	-	-
6	Gewinnung von Erdöl und Erdgas	-	-	-	-	-	-	-	-
7	Erzbergbau	-	-	-	-	-	-	-	-
8	Gewinnung von Steinen und Erden, sonstiger Bergbau	2	.	.	.	.	.	.	.
9	Erbringung von Dienstleistungen für den Bergbau und für die Gewinnung von Steinen und Erden	-	-	-	-	-	-	-	-
C	<b>Verarbeitendes Gewerbe</b>	<b>855</b>	.	.	.	.	.	.	.
10	Herstellung von Nahrungs- und Futtermitteln	92	14 428	21 285	281 643	2 910 220	2 534 638	375 581	320 394
11	Getränkeherstellung	7	1 025	1 598	36 123	430 212	.	.	.
12	Tabakverarbeitung	1	.	.	.	.	.	.	.
13	Herstellung von Textilien	13	1 284	1 913	30 620	165 232	101 103	64 129	47 713
14	Herstellung von Bekleidung	2	.	.	.	.	.	.	.
15	Herstellung von Leder, Lederwaren und Schuhen	4	481	707	10 541	62 457	.	.	.
16	Herstellung von Holz-, Flecht-, Korb- und Korkwaren (ohne Möbel)	12	2 085	3 116	56 770	548 466	319 739	228 727	208 881
17	Herstellung von Papier, Pappe und Waren daraus	21	3 321	5 168	91 509	1 022 143	756 262	265 882	198 241
18	Herstellung von Druckerzeugnissen; Vervielfältigung von bespielten Ton-, Bild- und Datenträgern	14	2 486	3 826	72 503	416 102	363 418	52 685	41 502
19	Kokerei und Mineralölverarbeitung	-	-	-	-	-	-	-	-
20	Herstellung von chemischen Erzeugnissen	23	3 503	5 420	130 705	782 731	386 475	396 255	177 602
21	Herstellung von pharmazeutischen Erzeugnissen	6	1 447	2 173	58 272	193 733	91 675	102 058	32 857
22	Herstellung von Gummi- und Kunststoffwaren	96	14 061	21 547	382 928	2 480 650	1 600 882	879 767	461 254
23	Herstellung von Glas und Glaswaren, Keramik, Verarbeitung von Steinen und Erden	61	8 014	11 765	226 725	1 175 649	847 060	328 589	205 824
24	Metallerzeugung und -bearbeitung	22	4 786	6 758	154 652	1 066 985	627 006	439 979	297 590
25	Herstellung von Metallerzeugnissen	142	19 685	30 490	544 725	3 144 403	2 262 109	882 294	585 308
26	Herstellung von Datenverarbeitungsgeräten, elektronischen und optischen Erzeugnissen	69	12 022	18 064	427 088	1 998 807	1 207 073	791 734	281 380
27	Herstellung von elektrischen Ausrüstungen	50	9 060	13 338	282 973	1 724 800	1 181 825	542 975	217 606
28	Maschinenbau	97	15 114	23 056	476 269	2 363 968	1 377 109	986 858	419 678
29	Herstellung von Kraftwagen und Kraftwagenteilen	52	15 521	22 667	510 346	4 021 263	2 876 915	1 144 347	700 689
30	Sonstiger Fahrzeugbau	2	.	.	.	.	.	.	.
31	Herstellung von Möbeln	17	1 862	2 714	43 654	274 665	235 293	39 372	25 163
32	Herstellung von sonstigen Waren	30	4 334	6 450	128 769	652 974	315 729	337 246	94 456
33	Reparatur und Installation von Maschinen und Ausrüstungen	23	4 057	6 549	128 865	733 828	.	.	.

1) Durchschnitt der Monatsergebnisse

**2. Ausgewählte Maßzahlen im Bergbau und Verarbeitenden Gewerbe  
für den Monat November 2014 nach Wirtschaftszweigen**

WZ	Land Hauptgruppe Wirtschaftsabteilung	Beschäftigte je Betrieb	Geleistete Arbeitsstunden je Beschäftigten	Entgelte je Beschäftigten	Umsatz je Beschäftigten	Anteil Entgelte am Umsatz	Exportquote	Umsatz je geleistete Arbeitsstunde
		Personen	Stunden	EUR	EUR	%	EUR	
B,C	<b>Thüringen</b>	<b>164</b>	<b>136</b>	<b>3 165</b>	<b>17 320</b>	<b>18,3</b>	<b>30,8</b>	<b>127</b>
	davon							
.	Vorleistungsgüterproduzenten	156	136	3 204	16 565	19,3	32,6	122
.	Investitionsgüterproduzenten	180	137	3 311	18 091	18,3	35,4	132
.	Gebrauchsgüterproduzenten	163	138	3 775	16 149	23,4	31,7	117
.	Verbrauchsgüterproduzenten	156	136	2 566	18 296	14,0	16,3	134
B	<b>Bergbau und Gewinnung von Steinen und Erden</b>	.	.	.	.	.	.	.
5	Kohlenbergbau	-	-	-	-	-	-	-
6	Gewinnung von Erdöl und Erdgas	-	-	-	-	-	-	-
7	Erzbergbau	-	-	-	-	-	-	-
8	Gewinnung von Steinen und Erden, sonstiger Bergbau	.	.	.	.	.	.	.
9	Erbringung von Dienstleistungen für den Bergbau und für die Gewinnung von Steinen und Erden	-	-	-	-	-	-	-
C	<b>Verarbeitendes Gewerbe</b>	.	.	.	.	.	.	.
10	Herstellung von Nahrungs- und Futtermitteln	157	135	2 214	19 146	11,6	12,3	142
11	Getränkeherstellung	148	138	5 155	36 428	14,2	.	264
12	Tabakverarbeitung	.	.	.	.	.	.	.
13	Herstellung von Textilien	103	134	2 800	11 360	24,6	40,4	85
14	Herstellung von Bekleidung	.	.	.	.	.	.	.
15	Herstellung von Leder, Lederwaren und Schuhen	124	136	2 050	11 879	17,3	.	88
16	Herstellung von Holz-, Flecht-, Korb- und Korkwaren (ohne Möbel)	167	135	2 852	22 337	12,8	37,2	165
17	Herstellung von Papier, Pappe und Waren daraus	160	141	2 938	29 195	10,1	24,7	207
18	Herstellung von Druckerzeugnissen; Vervielfältigung von bespielten Ton-, Bild- und Datenträgern	172	138	2 835	17 167	16,5	10,8	125
19	Kokerei und Mineralölverarbeitung	-	-	-	-	-	-	-
20	Herstellung von chemischen Erzeugnissen	155	140	4 807	19 935	24,1	56,7	143
21	Herstellung von pharmazeutischen Erzeugnissen	241	142	4 105	14 463	28,4	51,9	102
22	Herstellung von Gummi- und Kunststoffwaren	148	139	2 928	15 778	18,6	36,2	113
23	Herstellung von Glas und Glaswaren, Keramik, Verarbeitung von Steinen und Erden	128	134	3 324	13 121	25,3	28,1	98
24	Metallerzeugung und -bearbeitung	224	125	3 839	19 633	19,6	42,8	157
25	Herstellung von Metallerzeugnissen	140	138	2 871	14 743	19,5	28,5	106
26	Herstellung von Datenverarbeitungsgeräten, elektronischen und optischen Erzeugnissen	175	135	3 715	15 540	23,9	33,8	115
27	Herstellung von elektrischen Ausrüstungen	182	133	3 249	17 785	18,3	29,2	133
28	Maschinenbau	156	138	3 313	14 520	22,8	38,3	105
29	Herstellung von Kraftwagen und Kraftwagenteilen	303	134	3 356	23 379	14,4	26,8	174
30	Sonstiger Fahrzeugbau	.	.	.	.	.	.	.
31	Herstellung von Möbeln	115	137	2 357	14 714	16,0	12,8	107
32	Herstellung von sonstigen Waren	146	135	3 033	14 490	20,9	52,5	107
33	Reparatur und Installation von Maschinen und Ausrüstungen	181	145	3 621	13 777	26,3	.	95

**3. Betriebe, Beschäftigte, geleistete Arbeitsstunden, Entgelte sowie Umsatz im Bergbau und Verarbeitenden Gewerbe nach Wirtschaftszweigen**

WZ	Land Hauptgruppe Wirtschaftsabteilung	Jahr	Betriebe <sup>1)</sup>	Beschäftigte <sup>1)</sup>	Geleistete Arbeits- stunden	Entgelte	Umsatz			Export- quote	
			Anzahl	Personen	1000 Std.	1000 EUR	insgesamt	darunter		%	
								Ausland	darunter Eurozone		
B,C	Thüringen	2005	824	115 082	189 327	2 955 304	20 975 426	6 786 815	4 378 348	32,4	
		2006	833	116 777	194 164	3 079 251	23 020 933	7 545 322	4 902 229	32,8	
		2007	853	122 441	203 570	3 303 308	25 437 935	8 686 240	5 412 230	34,1	
		2008	873	128 989	212 695	3 552 346	26 563 938	8 811 646	5 598 386	33,2	
		2009	876	126 595	196 076	3 357 830	22 112 680	6 741 761	4 244 505	30,5	
		2010	853	125 947	206 164	3 548 618	25 415 308	8 011 944	4 801 619	31,5	
		2011	868	133 566	220 660	3 908 177	28 220 571	8 883 586	5 481 422	31,5	
		2012	879	137 177	223 757	4 162 553	27 951 737	8 926 713	5 173 899	31,9	
		2013	872	137 983	223 880	4 315 207	27 998 421	8 923 238	5 207 650	31,9	
			<b>2013</b>								
			Jan.- Nov.	872	137 962	207 956	3 946 972	25 931 989	8 274 346	4 839 179	31,9
			Jan.	858	136 373	19 444	339 493	2 140 360	680 034	423 692	31,8
			Feb.	871	136 989	18 260	330 788	2 150 530	702 208	418 354	32,7
			Mär.	878	137 539	18 623	344 965	2 347 723	768 519	434 874	32,7
			Apr.	880	137 834	19 442	352 514	2 439 451	810 999	451 518	33,2
			Mai	878	137 618	18 293	366 874	2 316 821	748 153	428 815	32,3
			Jun.	876	137 746	18 529	362 524	2 390 966	767 260	459 110	32,1
			Jul.	876	138 248	19 582	356 291	2 453 037	773 368	439 351	31,5
			Aug.	874	138 954	18 385	349 874	2 201 171	656 158	379 333	29,8
			Sep.	871	138 821	19 064	347 225	2 547 856	823 682	463 496	32,3
			Okt.	868	138 781	19 004	361 412	2 504 873	799 565	489 767	31,9
			Nov.	866	138 676	19 330	435 012	2 439 201	744 399	450 870	30,5
			Dez.	864	138 211	15 925	368 235	2 066 432	648 891	368 472	31,4
			<b>2014</b>								
			Jan.- Nov.	857	139 346	209 891	4 097 063	26 319 108	8 488 654	4 875 837	32,3
			Jan.	854	138 226	19 696	356 234	2 228 803	727 999	437 554	32,7
			Feb.	854	138 355	18 834	347 838	2 239 176	745 929	441 668	33,3
			Mär.	862	138 986	19 702	357 406	2 489 412	827 923	489 054	33,3
			Apr.	861	138 776	18 814	367 144	2 441 117	793 350	460 188	32,5
			Mai	861	138 376	18 448	376 030	2 343 436	764 607	436 045	32,6
			Jun.	858	138 511	18 495	381 316	2 433 437	793 444	461 532	32,6
			Jul.	856	139 768	19 850	373 614	2 530 859	792 448	438 272	31,3
			Aug.	855	140 273	17 808	358 526	2 108 036	672 682	370 989	31,9
	Sep.	852	140 251	19 689	361 939	2 552 861	810 079	453 845	31,7		
	Okt.	853	140 820	19 382	372 533	2 519 169	810 839	461 975	32,2		
	Nov.	858	140 459	19 172	444 483	2 432 802	749 355	424 716	30,8		
	Dez.										

1) Durchschnitt der Monatsergebnisse

Noch: 3. Betriebe, Beschäftigte, geleistete Arbeitsstunden, Entgelte sowie Umsatz  
im Bergbau und Verarbeitenden Gewerbe nach Wirtschaftszweigen

WZ	Land Hauptgruppe Wirtschaftsabteilung	Jahr	Betriebe <sup>1)</sup>	Beschäftigte <sup>1)</sup>	Geleistete Arbeits- stunden	Entgelte	Umsatz			Export- quote
			Anzahl	Personen	1000 Std.		1000 EUR	darunter		
						insgesamt		Ausland	darunter Eurozone	%
Vorleistungsgüter- produzenten		2005	407	54 237	89 808	1 414 476	8 841 691	2 693 713	1 462 983	30,5
		2010	423	59 371	98 943	1 685 677	11 689 255	3 673 481	2 137 406	31,4
		2012	438	65 591	107 192	1 982 247	12 694 762	4 088 343	2 359 691	32,2
		2013	429	64 877	105 672	2 023 702	12 441 665	4 123 014	2 451 326	33,1
		<b>2013</b>								
		Jan.- Nov.	430	64 892	98 316	1 857 043	11 639 946	3 857 221	2 307 449	33,1
		Jan.	423	64 301	9 176	159 768	991 492	333 753	208 588	33,7
		Feb.	431	64 703	8 608	154 488	962 500	329 658	199 435	34,3
		Mär.	432	64 792	8 834	160 845	1 037 681	351 454	207 996	33,9
		Apr.	432	64 904	9 222	165 429	1 092 518	368 336	210 382	33,7
		Mai	431	64 821	8 699	169 447	1 042 904	357 106	211 673	34,2
		Jun.	431	64 805	8 787	171 845	1 077 252	360 204	216 313	33,4
		Jul.	431	64 987	9 291	168 301	1 110 106	361 793	212 865	32,6
		Aug.	430	65 233	8 698	165 415	998 607	310 125	186 647	31,1
		Sep.	430	65 115	8 959	163 911	1 132 719	382 375	214 589	33,8
		Okt.	429	65 137	8 947	170 131	1 113 043	361 943	229 211	32,5
		Nov.	427	65 010	9 096	207 463	1 081 125	340 474	209 749	31,5
		Dez.	426	64 714	7 356	166 659	801 719	265 793	143 876	33,2
		<b>2014</b>								
		Jan.- Nov.	419	65 180	98 640	1 909 334	11 859 469	3 882 608	2 304 945	32,7
		Jan.	419	64 815	9 283	167 729	1 038 447	348 767	220 255	33,6
		Feb.	419	64 858	8 913	161 717	1 002 984	337 012	204 337	33,6
		Mär.	422	65 052	9 274	166 231	1 096 116	358 512	218 242	32,7
		Apr.	420	64 555	8 791	168 175	1 105 233	372 859	216 003	33,7
		Mai	420	64 509	8 683	172 369	1 074 190	355 214	210 478	33,1
		Jun.	419	64 575	8 680	176 959	1 075 289	349 314	214 271	32,5
		Jul.	418	65 535	9 350	175 713	1 143 133	358 022	211 856	31,3
		Aug.	418	65 830	8 426	167 635	970 273	310 549	173 962	32,0
		Sep.	417	65 725	9 200	169 091	1 133 430	365 107	209 692	32,2
		Okt.	417	65 690	9 066	172 766	1 129 755	371 602	221 269	32,9
		Nov.	421	65 839	8 976	210 948	1 090 618	355 649	204 582	32,6
		Dez.								
	Investitionsgüter- produzenten		2005	240	34 819	56 873	968 489	8 143 903	3 522 489	2 540 659
		2010	260	40 366	64 180	1 217 393	8 521 653	3 355 008	1 965 642	39,4
		2012	258	43 170	70 187	1 424 415	9 301 914	3 550 323	1 970 665	38,2
		2013	259	44 514	72 032	1 509 873	9 695 954	3 623 183	2 039 020	37,4
		<b>2013</b>								
		Jan.- Nov.	259	44 475	66 919	1 374 629	8 929 693	3 330 035	1 877 691	37,3
		Jan.	255	43 717	6 264	117 381	689 501	257 691	154 429	37,4
		Feb.	256	43 850	5 895	116 996	730 640	279 358	163 660	38,2
		Mär.	262	44 264	5 994	121 557	817 096	321 118	170 059	39,3
		Apr.	263	44 381	6 299	122 770	864 036	342 751	179 812	39,7
		Mai	263	44 435	5 862	128 871	795 125	295 229	158 667	37,1
		Jun.	262	44 490	5 996	125 762	843 776	307 165	185 747	36,4
		Jul.	262	44 569	6 262	124 824	851 885	316 295	165 921	37,1
		Aug.	261	44 867	5 793	121 724	731 284	252 944	138 901	34,6
		Sep.	258	44 935	6 183	121 397	903 054	331 751	186 198	36,7
		Okt.	256	44 847	6 096	125 189	862 398	328 196	198 046	38,1
		Nov.	256	44 870	6 275	148 157	840 898	297 537	176 250	35,4
		Dez.	256	44 943	5 114	135 244	766 261	293 147	161 329	38,3
		<b>2014</b>								
		Jan.- Nov.	255	45 611	68 436	1 455 719	9 135 845	3 513 747	1 921 082	38,5
		Jan.	252	44 648	6 320	124 033	727 599	286 794	157 314	39,4
		Feb.	252	44 728	6 068	123 965	786 480	318 722	179 889	40,5
		Mär.	256	45 078	6 459	127 729	904 679	367 730	208 526	40,6
		Apr.	257	45 459	6 162	131 691	845 505	324 360	183 612	38,4
		Mai	257	45 579	6 035	136 575	825 687	316 646	169 912	38,3
		Jun.	256	45 590	6 106	137 651	873 116	342 454	188 102	39,2
		Jul.	255	45 820	6 530	132 800	892 120	330 684	167 651	37,1
		Aug.	255	45 922	5 667	127 237	686 977	268 543	141 602	39,1
		Sep.	254	46 039	6 453	129 068	899 684	333 814	182 391	37,1
		Okt.	255	46 687	6 328	132 113	858 700	328 493	178 327	38,3
		Nov.	256	46 171	6 308	152 855	835 298	295 507	163 757	35,4
		Dez.								

1) Durchschnitt der Monatsergebnisse

Noch: 3. Betriebe, Beschäftigte, geleistete Arbeitsstunden, Entgelte sowie Umsatz im Bergbau und Verarbeitenden Gewerbe nach Wirtschaftszweigen

WZ	Land Hauptgruppe Wirtschaftsabteilung	Jahr	Betriebe <sup>1)</sup>	Beschäftigte <sup>1)</sup>	Geleistete Arbeits- stunden	Entgelte	Umsatz			Export- quote
			Anzahl	Personen	1000 Std.		1000 EUR	insgesamt	darunter	
						Ausland			darunter Eurozone	%
Gebrauchsgüter- produzenten	2005	37	5 984	9 815	171 394	709 053	246 645	112 738	34,8	
	2010	39	5 643	9 139	181 796	878 118	299 757	136 893	34,1	
	2012	44	6 744	11 004	238 703	1 190 648	420 422	170 021	35,3	
	2013	41	6 426	10 259	236 729	1 181 522	437 219	182 050	37,0	
	<b>2013</b>									
	Jan.- Nov.	41	6 430	9 538	215 284	1 080 262	403 900	161 738	37,4	
	Jan.	42	6 456	910	18 367	90 994	29 070	13 437	31,9	
	Feb.	42	6 394	847	17 919	94 472	35 742	13 609	37,8	
	Mär.	42	6 400	849	18 407	95 622	38 507	13 794	40,3	
	Apr.	42	6 474	904	18 718	102 627	39 097	15 992	38,1	
	Mai	41	6 384	815	23 836	94 098	37 378	14 273	39,7	
	Jun.	41	6 439	843	18 954	102 880	42 630	13 414	41,4	
	Jul.	41	6 455	881	18 675	92 283	31 383	13 328	34,0	
	Aug.	41	6 411	840	18 617	94 317	33 073	11 145	35,1	
	Sep.	41	6 417	878	18 709	111 317	43 498	17 919	39,1	
	Okt.	41	6 430	872	20 002	100 175	36 506	15 073	36,4	
	Nov.	41	6 474	898	23 081	101 478	37 016	19 753	36,5	
	Dez.	41	6 375	721	21 445	101 260	33 319	20 312	32,9	
	<b>2014</b>									
	Jan.- Nov.	40	6 328	9 532	217 081	1 073 067	385 399	147 489	35,9	
	Jan.	40	6 324	937	19 051	92 563	31 341	13 382	33,9	
	Feb.	40	6 341	863	18 400	94 223	33 880	16 085	36,0	
	Mär.	40	6 343	894	18 861	104 025	39 013	15 343	37,5	
	Apr.	40	6 327	846	19 678	94 121	33 338	12 940	35,4	
	Mai	40	6 289	810	21 107	89 576	33 392	12 515	37,3	
	Jun.	40	6 305	836	19 348	98 796	38 075	12 901	38,5	
	Jul.	40	6 298	879	19 288	99 507	38 890	14 644	39,1	
	Aug.	40	6 322	789	19 135	85 697	29 100	10 984	34,0	
	Sep.	39	6 376	916	18 642	109 228	41 316	13 480	37,8	
	Okt.	39	6 338	890	19 617	102 849	34 580	11 767	33,6	
Nov.	39	6 346	873	23 955	102 481	32 475	13 448	31,7		
Dez.										
Verbrauchsgüter- produzenten	2005	140	20 041	32 831	400 944	3 280 779	323 969	261 968	9,9	
	2010	132	20 568	33 902	463 752	4 326 282	683 698	561 678	15,8	
	2012	140	21 672	35 375	517 188	4 764 413	867 625	673 521	18,2	
	2013	142	22 166	35 916	544 903	4 679 280	739 822	535 254	15,8	
	<b>2013</b>									
	Jan.- Nov.	142	22 165	33 182	500 016	4 282 088	683 191	492 300	16,0	
	Jan.	138	21 899	3 095	43 977	368 374	59 520	47 238	16,2	
	Feb.	142	22 042	2 910	41 384	362 919	57 449	41 651	15,8	
	Mär.	142	22 083	2 946	44 156	397 324	57 440	43 025	14,5	
	Apr.	143	22 075	3 017	45 598	380 270	60 815	45 331	16,0	
	Mai	143	21 978	2 917	44 719	384 693	58 441	44 202	15,2	
	Jun.	142	22 012	2 903	45 963	367 058	57 262	43 635	15,6	
	Jul.	142	22 237	3 147	44 492	398 764	63 897	47 236	16,0	
	Aug.	142	22 443	3 053	44 118	376 963	60 016	42 639	15,9	
	Sep.	142	22 354	3 044	43 208	400 766	66 059	44 790	16,5	
	Okt.	142	22 367	3 089	46 090	429 257	72 920	47 436	17,0	
	Nov.	142	22 322	3 061	56 311	415 700	69 373	45 118	16,7	
	Dez.	141	22 179	2 734	44 888	397 192	56 632	42 954	14,3	
	<b>2014</b>									
	Jan.- Nov.	143	22 226	33 283	514 928	4 250 728	706 900	502 320	16,6	
	Jan.	143	22 439	3 157	45 420	370 194	61 097	46 603	16,5	
	Feb.	143	22 428	2 990	43 755	355 489	56 314	41 357	15,8	
	Mär.	144	22 513	3 075	44 585	384 592	62 669	46 943	16,3	
	Apr.	144	22 435	3 015	47 600	396 258	62 793	47 633	15,8	
	Mai	144	21 999	2 921	45 978	353 983	59 355	43 140	16,8	
	Jun.	143	22 041	2 873	47 358	386 235	63 600	46 258	16,5	
	Jul.	143	22 115	3 092	45 813	396 099	64 852	44 121	16,4	
	Aug.	142	22 199	2 926	44 519	365 090	64 490	44 441	17,7	
	Sep.	142	22 111	3 121	45 138	410 519	69 841	48 282	17,0	
	Okt.	142	22 105	3 098	48 037	427 865	76 164	50 612	17,8	
Nov.	142	22 103	3 015	56 724	404 405	65 724	42 930	16,3		
Dez.										

1) Durchschnitt der Monatsergebnisse



Noch: 3. Betriebe, Beschäftigte, geleistete Arbeitsstunden, Entgelte sowie Umsatz  
im Bergbau und Verarbeitenden Gewerbe nach Wirtschaftszweigen

WZ	Land Hauptgruppe Wirtschaftsabteilung	Jahr	Betriebe <sup>1)</sup>	Beschäftigte <sup>1)</sup>	Geleistete Arbeits- stunden	Entgelte	Umsatz			Export- quote
							insgesamt	darunter		
								Ausland	darunter Eurozone	
Anzahl	Personen	1000 Std.	1000 EUR			%				
8	Gewinnung von Steinen und Erden, sonstiger Bergbau	2005	4	.	.	.	.	.	.	.
		2010	2	.	.	.	.	.	.	.
		2012	1	.	.	.	.	.	.	.
		2013	2	.	.	.	.	.	.	.
		<b>2013</b>								
		Jan.- Nov.	2	.	.	.	.	.	.	.
		Jan.	2	.	.	.	.	.	.	.
		Feb.	2	.	.	.	.	.	.	.
		Mär.	2	.	.	.	.	.	.	.
		Apr.	2	.	.	.	.	.	.	.
		Mai	2	.	.	.	.	.	.	.
		Jun.	2	.	.	.	.	.	.	.
		Jul.	2	.	.	.	.	.	.	.
		Aug.	2	.	.	.	.	.	.	.
		Sep.	2	.	.	.	.	.	.	.
		Okt.	2	.	.	.	.	.	.	.
		Nov.	2	.	.	.	.	.	.	.
		Dez.	2	.	.	.	.	.	.	.
		<b>2014</b>								
		Jan.- Nov.	2	.	.	.	.	.	.	.
		Jan.	2	.	.	.	.	.	.	.
		Feb.	2	.	.	.	.	.	.	.
		Mär.	2	.	.	.	.	.	.	.
		Apr.	2	.	.	.	.	.	.	.
		Mai	2	.	.	.	.	.	.	.
		Jun.	2	.	.	.	.	.	.	.
		Jul.	2	.	.	.	.	.	.	.
Aug.	2	.	.	.	.	.	.	.		
Sep.	2	.	.	.	.	.	.	.		
Okt.	2	.	.	.	.	.	.	.		
Nov.	2	.	.	.	.	.	.	.		
Dez.	2	.	.	.	.	.	.	.		
10	Herstellung von Nahrungs- und Futtermitteln	2005	83	12 942	21 050	220 600	2 154 801	185 390	163 935	8,6
		2010	88	13 773	22 876	259 514	3 011 291	453 933	425 447	15,1
		2012	91	14 167	23 192	281 697	3 283 544	571 004	502 530	17,4
		2013	91	14 340	22 982	294 184	3 246 013	400 874	336 955	12,3
		<b>2013</b>								
		Jan.- Nov.	91	14 333	21 193	269 857	2 969 942	369 462	308 984	12,4
		Jan.	89	14 212	1 981	23 842	257 525	34 153	29 978	13,3
		Feb.	91	14 224	1 867	22 938	253 256	30 176	26 195	11,9
		Mär.	91	14 239	1 890	23 653	280 412	31 557	28 083	11,3
		Apr.	92	14 221	1 916	23 398	258 594	30 682	27 437	11,9
		Mai	92	14 149	1 868	24 130	273 701	31 398	28 153	11,5
		Jun.	91	14 187	1 850	24 207	253 413	31 100	27 838	12,3
		Jul.	91	14 384	1 998	23 938	274 542	34 516	29 351	12,6
		Aug.	91	14 584	1 968	23 926	261 067	33 550	26 554	12,9
		Sep.	91	14 478	1 942	23 790	271 360	36 158	28 148	13,3
		Okt.	91	14 512	1 959	24 940	301 389	40 053	30 010	13,3
		Nov.	91	14 477	1 954	31 093	284 681	36 118	27 237	12,7
		Dez.	91	14 416	1 789	24 327	276 072	31 412	27 971	11,4
		<b>2014</b>								
		Jan.- Nov.	92	14 428	21 285	281 643	2 910 220	375 581	320 394	12,9
		Jan.	92	14 598	1 999	25 064	253 519	32 745	29 499	12,9
		Feb.	92	14 588	1 916	24 084	241 390	26 926	23 885	11,2
		Mär.	93	14 642	1 964	24 687	264 227	33 475	30 453	12,7
		Apr.	93	14 541	1 919	24 462	269 766	33 336	30 600	12,4
		Mai	93	14 145	1 854	25 179	235 309	30 534	28 148	13,0
		Jun.	92	14 179	1 825	25 175	269 771	33 638	29 958	12,5
		Jul.	92	14 314	1 978	24 941	268 487	35 059	29 273	13,1
Aug.	92	14 522	1 891	24 737	252 113	35 528	29 654	14,1		
Sep.	92	14 387	2 000	25 046	281 960	38 921	31 318	13,8		
Okt.	92	14 388	1 998	26 384	297 975	41 548	30 784	13,9		
Nov.	92	14 400	1 942	31 883	275 704	33 871	26 822	12,3		
Dez.										

1) Durchschnitt der Monatsergebnisse

Noch: 3. Betriebe, Beschäftigte, geleistete Arbeitsstunden, Entgelte sowie Umsatz im Bergbau und Verarbeitenden Gewerbe nach Wirtschaftszweigen

WZ	Land Hauptgruppe Wirtschaftsabteilung	Jahr	Betriebe <sup>1)</sup>	Beschäftigte <sup>1)</sup>	Geleistete Arbeits- stunden	Entgelte	Umsatz			Export- quote				
							Anzahl	Personen	1000 Std.		1000 EUR	insgesamt	darunter	
													Ausland	darunter Eurozone
								%						
11	Getränkeherstellung	2005	9	1 304	2 096	45 776	404 746	.	.	.				
		2010	7	1 011	1 691	37 163	473 634	.	.	.				
		2012	7	1 017	1 733	37 425	559 358	.	.	.				
		2013	7	1 027	1 790	40 196	466 601	.	.	.				
		<b>2013</b>												
		Jan.- Nov.	7	1 027	1 649	37 137	424 257	.	.	.				
		Jan.	7	1 012	153	3 662	35 053	.	.	.				
		Feb.	7	1 012	141	2 875	33 020	.	.	.				
		Mär.	7	1 022	143	3 124	43 004	.	.	.				
		Apr.	7	1 023	151	3 078	37 684	.	.	.				
		Mai	7	1 029	156	3 230	39 968	.	.	.				
		Jun.	7	1 029	143	3 373	36 623	.	.	.				
		Jul.	7	1 051	163	3 369	42 656	.	.	.				
		Aug.	7	1 043	151	2 983	38 900	.	.	.				
		Sep.	7	1 030	149	3 058	40 853	.	.	.				
		Okt.	7	1 021	152	3 093	36 973	.	.	.				
		Nov.	7	1 024	146	5 291	39 523	.	.	.				
		Dez.	7	1 022	141	3 059	42 344	.	.	.				
		<b>2014</b>												
		Jan.- Nov.	7	1 025	1 598	36 123	430 212	.	.	.				
		Jan.	7	1 014	154	3 051	34 130	.	.	.				
		Feb.	7	1 021	139	2 846	34 892	.	.	.				
		Mär.	7	1 021	144	2 977	36 543	.	.	.				
		Apr.	7	1 019	143	3 087	42 977	.	.	.				
		Mai	7	1 017	143	3 079	40 910	.	.	.				
		Jun.	7	1 020	140	3 205	40 357	.	.	.				
		Jul.	7	1 023	153	3 442	45 927	.	.	.				
		Aug.	7	1 030	141	2 998	37 879	.	.	.				
		Sep.	7	1 033	148	3 048	40 157	.	.	.				
		Okt.	7	1 036	150	3 043	38 663	.	.	.				
Nov.	7	1 037	143	5 346	37 776	.	.	.						
Dez.						.	.	.						
12	Tabakverarbeitung	2005	2	.	.	.	.	.	.	.				
		2010	1	.	.	.	.	.	.	.				
		2012	1	.	.	.	.	.	.	.				
		2013	1	.	.	.	.	.	.	.				
		<b>2013</b>												
		Jan.- Nov.	1	.	.	.	.	.	.	.				
		Jan.	1	.	.	.	.	.	.	.				
		Feb.	1	.	.	.	.	.	.	.				
		Mär.	1	.	.	.	.	.	.	.				
		Apr.	1	.	.	.	.	.	.	.				
		Mai	1	.	.	.	.	.	.	.				
		Jun.	1	.	.	.	.	.	.	.				
		Jul.	1	.	.	.	.	.	.	.				
		Aug.	1	.	.	.	.	.	.	.				
		Sep.	1	.	.	.	.	.	.	.				
		Okt.	1	.	.	.	.	.	.	.				
		Nov.	1	.	.	.	.	.	.	.				
		Dez.	1	.	.	.	.	.	.	.				
		<b>2014</b>												
		Jan.- Nov.	1	.	.	.	.	.	.	.				
		Jan.	1	.	.	.	.	.	.	.				
Feb.	1	.	.	.	.	.	.	.						
Mär.	1	.	.	.	.	.	.	.						
Apr.	1	.	.	.	.	.	.	.						
Mai	1	.	.	.	.	.	.	.						
Jun.	1	.	.	.	.	.	.	.						
Jul.	1	.	.	.	.	.	.	.						
Aug.	1	.	.	.	.	.	.	.						
Sep.	1	.	.	.	.	.	.	.						
Okt.	1	.	.	.	.	.	.	.						
Nov.	1	.	.	.	.	.	.	.						
Dez.						.	.	.						

1) Durchschnitt der Monatsergebnisse

Noch: 3. Betriebe, Beschäftigte, geleistete Arbeitsstunden, Entgelte sowie Umsatz im Bergbau und Verarbeitenden Gewerbe nach Wirtschaftszweigen

WZ	Land Hauptgruppe Wirtschaftsabteilung	Jahr	Betriebe <sup>1)</sup>	Beschäftigte <sup>1)</sup>	Geleistete Arbeits- stunden	Entgelte	Umsatz			Export- quote				
							Anzahl	Personen	1000 Std.		1000 EUR	insgesamt	darunter	
													Ausland	darunter Eurozone
						%								
13	Herstellung von Textilien	2005	17	1 550	2 411	29 775	154 823	51 408	40 336	33,2				
		2010	14	1 458	2 251	30 370	171 191	67 612	46 451	39,5				
		2012	15	1 474	2 252	33 270	182 331	73 303	54 230	40,2				
		2013	13	1 374	2 151	32 720	173 999	70 634	51 833	40,6				
			<b>2013</b>											
			Jan.- Nov.	13	1 386	2 022	30 241	163 222	65 916	48 328	40,4			
			Jan.	13	1 409	193	2 659	13 792	5 665	4 415	41,1			
			Feb.	14	1 458	191	2 683	14 460	5 917	4 287	40,9			
			Mär.	14	1 461	195	2 759	14 898	5 815	4 314	39,0			
			Apr.	14	1 456	200	2 773	15 755	6 444	4 832	40,9			
			Mai	14	1 441	186	2 781	14 710	5 664	3 909	38,5			
			Jun.	14	1 446	199	2 850	14 229	5 778	4 238	40,6			
			Jul.	14	1 448	199	3 033	16 142	6 280	4 678	38,9			
			Aug.	13	1 294	146	2 300	12 360	5 235	3 979	42,4			
			Sep.	13	1 297	171	2 442	15 804	6 394	4 313	40,5			
			Okt.	13	1 298	175	2 672	15 832	6 491	4 738	41,0			
			Nov.	12	1 239	168	3 289	15 241	6 233	4 625	40,9			
			Dez.	12	1 240	128	2 479	10 777	4 718	3 506	43,8			
			<b>2014</b>											
			Jan.- Nov.	13	1 284	1 913	30 620	165 232	64 129	47 713	38,8			
			Jan.	13	1 318	192	2 775	15 249	5 876	4 584	38,5			
			Feb.	13	1 322	176	2 623	15 949	6 325	4 707	39,7			
			Mär.	13	1 319	187	2 729	15 834	6 093	4 750	38,5			
			Apr.	13	1 328	181	2 764	15 384	5 796	4 540	37,7			
			Mai	13	1 332	177	2 785	15 608	6 076	3 466	38,9			
			Jun.	13	1 306	172	2 919	14 955	5 916	4 569	39,6			
			Jul.	12	1 241	175	2 846	15 937	5 547	4 205	34,8			
			Aug.	12	1 237	142	2 497	11 795	4 887	3 655	41,4			
			Sep.	12	1 242	178	2 602	15 187	5 833	4 408	38,4			
			Okt.	12	1 238	169	2 617	15 283	6 103	4 512	39,9			
			Nov.	12	1 237	165	3 463	14 052	5 677	4 318	40,4			
			Dez.											
14	Herstellung von Bekleidung	2005	4	.	.	.	.	.	.	.				
		2010	2	.	.	.	.	.	.	.				
		2012	2	.	.	.	.	.	.	.				
		2013	2	.	.	.	.	.	.	.				
			<b>2013</b>											
			Jan.- Nov.	2	.	.	.	.	.	.	.			
			Jan.	2	.	.	.	.	.	.	.			
			Feb.	2	.	.	.	.	.	.	.			
			Mär.	2	.	.	.	.	.	.	.			
			Apr.	2	.	.	.	.	.	.	.			
			Mai	2	.	.	.	.	.	.	.			
			Jun.	2	.	.	.	.	.	.	.			
			Jul.	2	.	.	.	.	.	.	.			
			Aug.	2	.	.	.	.	.	.	.			
			Sep.	2	.	.	.	.	.	.	.			
			Okt.	2	.	.	.	.	.	.	.			
			Nov.	2	.	.	.	.	.	.	.			
			Dez.	2	.	.	.	.	.	.	.			
			<b>2014</b>											
			Jan.- Nov.	2	.	.	.	.	.	.	.			
			Jan.	2	.	.	.	.	.	.	.			
	Feb.	2	.	.	.	.	.	.	.					
	Mär.	2	.	.	.	.	.	.	.					
	Apr.	2	.	.	.	.	.	.	.					
	Mai	2	.	.	.	.	.	.	.					
	Jun.	2	.	.	.	.	.	.	.					
	Jul.	2	.	.	.	.	.	.	.					
	Aug.	2	.	.	.	.	.	.	.					
	Sep.	2	.	.	.	.	.	.	.					
	Okt.	2	.	.	.	.	.	.	.					
	Nov.	2	.	.	.	.	.	.	.					
	Dez.													

1) Durchschnitt der Monatsergebnisse

Noch: 3. Betriebe, Beschäftigte, geleistete Arbeitsstunden, Entgelte sowie Umsatz im Bergbau und Verarbeitenden Gewerbe nach Wirtschaftszweigen

WZ	Land Hauptgruppe Wirtschaftsabteilung	Jahr	Betriebe <sup>1)</sup>	Beschäftigte <sup>1)</sup>	Geleistete Arbeits- stunden	Entgelte	Umsatz			Export- quote	
							insgesamt	darunter			
								Ausland	darunter Eurozone		
Anzahl	Personen	1000 Std.	1000 EUR			%					
15	Herstellung von Leder, Lederwaren und Schuhen	2005	6	343	601	6 091	33 997	.	.	.	
		2010	3	249	411	4 202	.	.	.	.	
		2012	4	488	788	11 257	.	.	.	.	
		2013	4	456	722	10 758	.	.	.	.	
		<b>2013</b>									
		Jan.- Nov.	4	456	676	9 916	.	.	.	.	
		Jan.	4	460	60	825	.	.	.	.	
		Feb.	4	460	55	862	.	.	.	.	
		Mär.	4	462	58	856	.	.	.	.	
		Apr.	4	458	62	958	.	.	.	.	
		Mai	4	455	54	903	.	.	.	.	
		Jun.	4	448	60	908	.	.	.	.	
		Jul.	4	457	75	941	.	.	.	.	
		Aug.	4	464	64	924	.	.	.	.	
		Sep.	4	454	63	900	.	.	.	.	
		Okt.	4	449	63	926	.	.	.	.	
		Nov.	4	446	63	913	.	.	.	.	
		Dez.	4	457	46	842	.	.	.	.	
		<b>2014</b>									
		Jan.- Nov.	4	481	707	10 541	62 457	.	.	.	
		Jan.	4	471	68	980	6 085	2 326	.	38,2	
		Feb.	4	472	61	901	5 702	2 073	.	36,4	
		Mär.	4	473	67	928	5 928	2 046	.	34,5	
		Apr.	4	476	63	972	5 647	2 136	.	37,8	
		Mai	4	479	60	938	5 282	1 989	.	37,7	
		Jun.	4	476	64	996	5 510	2 399	.	43,5	
		Jul.	4	475	67	994	6 584	2 381	.	36,2	
Aug.	4	485	49	741	2 860	1 209	.	42,3			
Sep.	4	497	70	1 027	6 659	2 412	.	36,2			
Okt.	4	491	72	1 049	6 308	1 786	.	28,3			
Nov.	4	496	67	1 017	5 892	.	.	.			
Dez.											
16	Herstellung von Holz-, Flecht-, Korb- und Kork- waren (ohne Möbel)	2005	13	2 061	3 532	53 479	649 233	261 769	76 457	40,3	
		2010	15	2 230	3 638	58 657	606 609	233 734	210 829	38,5	
		2012	12	2 150	3 437	60 172	520 933	203 103	183 432	39,0	
		2013	12	2 119	3 436	61 101	557 140	227 537	208 150	40,8	
		<b>2013</b>									
		Jan.- Nov.	12	2 121	3 205	56 111	525 914	214 735	196 380	40,8	
		Jan.	12	2 131	301	4 882	41 781	15 390	13 906	36,8	
		Feb.	12	2 129	278	4 610	40 002	15 140	13 562	37,8	
		Mär.	12	2 134	292	4 776	42 804	16 917	15 171	39,5	
		Apr.	12	2 129	302	4 980	47 504	19 264	17 548	40,6	
		Mai	12	2 121	279	5 119	48 625	20 229	18 794	41,6	
		Jun.	12	2 103	284	5 240	51 202	20 800	19 246	40,6	
		Jul.	12	2 090	304	5 431	53 481	22 553	20 794	42,2	
		Aug.	12	2 107	263	4 973	44 005	18 156	16 772	41,3	
		Sep.	12	2 139	303	4 974	53 239	21 867	19 867	41,1	
		Okt.	12	2 115	297	5 195	53 377	23 171	21 369	43,4	
		Nov.	12	2 128	302	5 930	49 893	21 248	19 350	42,6	
		Dez.	12	2 099	231	4 990	31 226	12 802	11 770	41,0	
		<b>2014</b>									
		Jan.- Nov.	12	2 085	3 116	56 770	548 466	228 727	208 881	41,7	
		Jan.	12	2 116	301	5 144	49 876	22 187	20 694	44,5	
		Feb.	12	2 106	280	4 673	47 882	20 789	19 342	43,4	
		Mär.	12	2 114	298	4 832	51 229	21 893	19 619	42,7	
		Apr.	12	2 112	285	5 188	51 149	21 944	20 091	42,9	
		Mai	12	2 102	281	4 968	49 836	20 868	19 123	41,9	
		Jun.	12	2 077	280	5 545	51 126	22 339	20 714	43,7	
		Jul.	12	2 052	294	5 418	53 597	22 580	20 609	42,1	
Aug.	12	2 031	229	4 843	42 368	17 106	15 714	40,4			
Sep.	12	2 030	292	4 916	51 530	19 578	17 224	38,0			
Okt.	12	2 032	284	5 067	51 490	21 443	19 223	41,6			
Nov.	13	2 166	293	6 176	48 383	18 001	16 527	37,2			
Dez.											

1) Durchschnitt der Monatsergebnisse

Noch: 3. Betriebe, Beschäftigte, geleistete Arbeitsstunden, Entgelte sowie Umsatz  
im Bergbau und Verarbeitenden Gewerbe nach Wirtschaftszweigen

WZ	Land Hauptgruppe Wirtschaftsabteilung	Jahr	Betriebe <sup>1)</sup>	Beschäftigte <sup>1)</sup>	Geleistete Arbeits- stunden	Entgelte	Umsatz			Export- quote	
							insgesamt	darunter			
								Ausland	darunter Eurozone		
Anzahl	Personen	1000 Std.	1000 EUR			%					
17	Herstellung von Papier, Pappe und Waren daraus	2005	21	2 810	4 644	67 152	583 797	147 291	120 109	25,2	
		2010	23	3 025	5 123	80 483	978 845	241 260	175 059	24,6	
		2012	22	3 238	5 545	89 890	1 059 335	270 948	189 215	25,6	
		2013	22	3 298	5 544	93 630	1 070 016	288 814	214 063	27,0	
		<b>2013</b>									
		Jan.- Nov.	22	3 297	5 121	85 713	991 945	266 950	197 436	26,9	
		Jan.	22	3 244	488	7 884	92 200	23 099	17 528	25,1	
		Feb.	22	3 271	442	7 189	85 287	22 541	17 120	26,4	
		Mär.	22	3 277	454	7 601	87 987	22 743	17 161	25,8	
		Apr.	22	3 273	468	7 550	91 392	24 130	17 658	26,4	
		Mai	22	3 276	462	7 797	88 554	23 680	17 056	26,7	
		Jun.	22	3 295	444	7 902	86 704	24 142	17 125	27,8	
		Jul.	22	3 315	489	7 617	93 946	23 488	16 845	25,0	
		Aug.	22	3 352	463	7 437	91 629	25 664	18 979	28,0	
		Sep.	22	3 327	467	7 566	87 907	23 026	17 336	26,2	
		Okt.	22	3 327	472	7 688	93 196	27 162	20 341	29,1	
		Nov.	21	3 309	473	9 480	93 143	27 275	20 287	29,3	
		Dez.	21	3 307	423	7 917	78 070	21 864	16 627	28,0	
		<b>2014</b>									
		Jan.- Nov.	21	3 321	5 168	91 509	1 022 143	265 882	198 241	26,0	
		Jan.	21	3 288	491	8 075	88 752	23 809	18 170	26,8	
		Feb.	21	3 293	450	7 782	87 036	23 907	17 957	27,5	
		Mär.	21	3 280	471	7 817	90 916	24 374	18 534	26,8	
		Apr.	21	3 299	462	8 008	93 410	24 526	18 130	26,3	
		Mai	21	3 303	456	8 520	91 895	24 734	18 156	26,9	
		Jun.	21	3 305	455	8 513	93 310	25 765	18 581	27,6	
		Jul.	21	3 359	487	8 266	98 353	24 644	18 346	25,1	
Aug.	21	3 345	456	7 821	89 577	23 610	18 025	26,4			
Sep.	21	3 347	487	8 543	92 885	21 418	14 756	23,1			
Okt.	21	3 350	477	8 303	98 004	24 839	18 985	25,3			
Nov.	21	3 357	474	9 862	98 006	24 255	18 602	24,7			
Dez.											
18	Herstellung von Druck- erzeugnissen; Vervielfältigung von bespielten Ton-, Bild- und Datenträgern	2005	12	1 600	2 537	44 876	247 889	24 813	24 027	10,0	
		2010	16	2 732	4 358	82 598	498 602	72 486	68 704	14,5	
		2012	13	2 479	3 999	79 314	471 274	55 139	51 291	11,7	
		2013	15	2 621	4 388	82 589	472 046	58 447	53 041	12,4	
		<b>2013</b>									
		Jan.- Nov.	15	2 629	4 067	76 352	431 696	54 401	49 533	12,6	
		Jan.	14	2 586	394	6 561	40 373	4 485	4 298	11,1	
		Feb.	15	2 651	355	5 959	36 606	5 117	4 778	14,0	
		Mär.	15	2 647	362	6 938	38 029	4 884	4 408	12,8	
		Apr.	15	2 651	380	6 416	41 706	5 739	5 414	13,8	
		Mai	15	2 625	344	7 283	35 422	4 837	4 249	13,7	
		Jun.	15	2 626	346	7 661	35 597	4 543	4 055	12,8	
		Jul.	15	2 626	385	6 475	36 841	5 081	4 800	13,8	
		Aug.	15	2 625	375	7 201	38 232	4 769	4 426	12,5	
		Sep.	15	2 638	377	6 438	43 555	5 007	4 463	11,5	
		Okt.	15	2 630	382	7 741	43 161	4 852	4 121	11,2	
		Nov.	15	2 615	366	7 680	42 174	5 087	4 523	12,1	
		Dez.	14	2 531	322	6 237	40 350	4 047	3 508	10,0	
		<b>2014</b>									
		Jan.- Nov.	14	2 486	3 826	72 503	416 102	52 685	41 502	12,7	
		Jan.	14	2 538	385	6 493	37 202	3 583	2 905	9,6	
		Feb.	14	2 524	344	5 929	36 165	5 588	4 938	15,5	
		Mär.	14	2 533	350	6 298	36 276	4 206	3 600	11,6	
		Apr.	14	2 537	344	6 268	39 150	5 216	4 378	13,3	
		Mai	14	2 521	333	6 959	36 212	5 033	4 194	13,9	
		Jun.	14	2 526	318	7 553	32 859	3 902	3 202	11,9	
		Jul.	14	2 469	351	6 224	35 286	4 381	3 382	12,4	
Aug.	14	2 434	351	6 369	38 571	5 043	3 806	13,1			
Sep.	14	2 440	370	6 219	43 841	5 487	4 174	12,5			
Okt.	14	2 419	348	7 360	39 167	5 764	3 842	14,7			
Nov.	14	2 410	332	6 832	41 373	4 483	3 080	10,8			
Dez.											

1) Durchschnitt der Monatsergebnisse

Noch: 3. Betriebe, Beschäftigte, geleistete Arbeitsstunden, Entgelte sowie Umsatz im Bergbau und Verarbeitenden Gewerbe nach Wirtschaftszweigen

WZ	Land Hauptgruppe Wirtschaftsabteilung	Jahr	Betriebe <sup>1)</sup>	Beschäftigte <sup>1)</sup>	Geleistete Arbeits- stunden	Entgelte	Umsatz			Export- quote	
			Anzahl	Personen	1000 Std.		1000 EUR	insgesamt	darunter		
						Ausland			darunter Eurozone		
										%	
20	Herstellung von chemischen Erzeugnissen	2005	21	2 363	3 987	70 480	576 434	155 888	81 514	27,0	
		2010	19	2 945	5 047	93 545	945 722	220 558	97 420	23,3	
		2012	23	3 761	6 149	143 542	928 690	416 601	165 536	44,9	
		2013	23	3 513	5 552	135 580	855 088	423 192	189 756	49,5	
		<b>2013</b>									
		Jan.- Nov.	23	3 515	5 172	125 079	800 647	397 075	176 476	49,6	
		Jan.	23	3 529	516	11 028	76 984	40 608	20 098	52,7	
		Feb.	23	3 535	475	10 698	75 390	42 407	18 265	56,2	
		Mär.	23	3 528	481	11 322	78 798	44 080	20 634	55,9	
		Apr.	23	3 523	497	11 662	84 602	46 741	17 071	55,2	
		Mai	23	3 516	470	11 484	74 601	39 360	15 834	52,8	
		Jun.	23	3 513	472	11 665	75 349	28 071	13 759	37,3	
		Jul.	23	3 486	498	10 966	84 795	42 951	18 900	50,7	
		Aug.	23	3 494	431	11 398	56 346	23 742	13 940	42,1	
		Sep.	23	3 511	482	11 087	76 558	41 019	12 980	53,6	
		Okt.	23	3 515	412	10 612	60 618	24 927	13 229	41,1	
		Nov.	23	3 510	439	13 157	56 606	23 170	11 765	40,9	
		Dez.	23	3 501	380	10 501	54 441	26 117	13 279	48,0	
		<b>2014</b>									
		Jan.- Nov.	23	3 503	5 420	130 705	782 731	396 255	177 602	50,6	
		Jan.	23	3 521	526	11 285	70 638	31 631	16 494	44,8	
		Feb.	23	3 540	492	11 057	69 736	34 214	17 889	49,1	
		Mär.	23	3 554	519	10 851	71 146	35 097	17 845	49,3	
		Apr.	23	3 544	496	11 939	74 622	38 974	17 773	52,2	
		Mai	23	3 551	495	12 498	71 394	34 047	15 056	47,7	
		Jun.	23	3 547	488	11 624	78 535	34 584	14 953	44,0	
		Jul.	23	3 559	488	11 451	70 753	35 781	15 932	50,6	
		Aug.	22	3 438	458	11 283	66 951	37 470	13 718	56,0	
		Sep.	22	3 432	491	11 196	70 910	38 730	14 567	54,6	
		Okt.	22	3 438	490	11 109	69 987	37 110	15 981	53,0	
		Nov.	22	3 414	477	16 411	68 059	38 616	17 394	56,7	
		Dez.									
21	Herstellung von pharmazeutischen Erzeugnissen	2005	5	910	1 505	28 345	118 303	42 647	.	36,0	
		2010	4	971	1 595	40 284	148 332	.	.	.	
		2012	6	1 339	2 160	56 037	205 339	.	.	.	
		2013	6	1 432	2 293	61 325	202 156	97 792	.	48,4	
		<b>2013</b>									
		Jan.- Nov.	6	1 431	2 123	56 103	184 621	90 543	.	49,0	
		Jan.	6	1 405	194	4 635	14 692	6 781	.	46,2	
		Feb.	6	1 415	187	4 403	16 967	7 037	.	41,5	
		Mär.	6	1 409	184	5 138	14 949	7 747	.	51,8	
		Apr.	6	1 418	197	7 379	17 407	8 022	.	46,1	
		Mai	6	1 434	189	4 651	15 943	7 092	.	44,5	
		Jun.	6	1 436	189	4 982	16 087	7 108	.	44,2	
		Jul.	6	1 427	200	5 020	18 344	8 810	.	48,0	
		Aug.	6	1 447	196	4 733	15 723	7 935	.	50,5	
		Sep.	6	1 458	192	4 634	16 266	8 830	.	54,3	
		Okt.	6	1 444	198	4 697	17 433	9 748	.	55,9	
		Nov.	6	1 444	197	5 831	20 810	11 431	.	54,9	
		Dez.	6	1 442	170	5 222	17 534	7 250	.	41,3	
		<b>2014</b>									
		Jan.- Nov.	6	1 447	2 173	58 272	193 733	102 058	32 857	52,7	
		Jan.	6	1 440	202	4 778	17 644	8 128	3 018	46,1	
		Feb.	6	1 441	194	5 038	16 039	7 514	1 984	46,8	
		Mär.	6	1 458	202	4 826	18 644	9 251	2 912	49,6	
		Apr.	6	1 468	199	7 847	16 452	8 433	2 763	51,3	
		Mai	6	1 460	195	4 907	15 594	7 949	2 473	51,0	
		Jun.	6	1 438	188	5 065	16 524	9 446	3 315	57,2	
		Jul.	6	1 439	200	4 924	17 264	8 995	2 569	52,1	
		Aug.	6	1 433	196	4 979	15 593	9 836	2 657	63,1	
		Sep.	6	1 450	195	4 946	17 468	8 497	2 527	48,6	
		Okt.	6	1 442	199	5 026	21 597	13 156	6 010	60,9	
		Nov.	6	1 446	205	5 935	20 913	10 854	2 629	51,9	
		Dez.									

1) Durchschnitt der Monatsergebnisse

Noch: 3. Betriebe, Beschäftigte, geleistete Arbeitsstunden, Entgelte sowie Umsatz im Bergbau und Verarbeitenden Gewerbe nach Wirtschaftszweigen

WZ	Land Hauptgruppe Wirtschaftsabteilung	Jahr	Betriebe <sup>1)</sup>	Beschäftigte <sup>1)</sup>	Geleistete Arbeits- stunden	Entgelte	Umsatz			Export- quote	
			Anzahl	Personen	1000 Std.		1000 EUR	insgesamt	darunter		
						Ausland			darunter Eurozone		
										%	
22	Herstellung von Gummi- und Kunststoffwaren	2005	86	10 500	17 420	257 174	1 763 649	583 060	272 992	33,1	
		2010	95	11 822	20 262	314 103	2 404 256	921 133	437 847	38,3	
		2012	96	12 710	21 406	358 817	2 547 922	933 319	471 673	36,6	
		2013	96	12 940	21 687	381 514	2 597 936	935 387	460 622	36,0	
		<b>2013</b>									
		Jan.- Nov.	96	12 932	20 174	350 702	2 423 252	866 666	430 800	35,8	
		Jan.	92	12 487	1 792	29 687	197 458	73 191	41 566	37,1	
		Feb.	96	12 733	1 735	28 461	190 318	69 479	36 958	36,5	
		Mär.	96	12 750	1 770	30 102	203 217	72 676	37 798	35,8	
		Apr.	96	12 905	1 881	31 285	235 063	89 332	40 747	38,0	
		Mai	96	12 908	1 799	32 464	215 841	78 591	38 677	36,4	
		Jun.	96	12 946	1 804	31 874	227 819	82 481	40 195	36,2	
		Jul.	96	13 040	1 918	32 431	236 807	82 525	40 020	34,8	
		Aug.	96	13 170	1 820	31 210	215 263	71 811	33 299	33,4	
		Sep.	96	13 135	1 875	31 415	238 845	86 123	41 527	36,1	
		Okt.	96	13 115	1 885	32 301	240 674	85 613	42 075	35,6	
		Nov.	96	13 066	1 894	39 472	221 949	74 843	37 939	33,7	
		Dez.	96	13 019	1 514	30 812	174 684	68 722	29 822	39,3	
		<b>2014</b>									
		Jan.- Nov.	96	14 061	21 547	382 928	2 480 650	879 767	461 254	35,5	
		Jan.	95	13 377	1 890	32 284	214 799	78 349	43 276	36,5	
		Feb.	95	13 452	1 869	31 328	216 617	78 535	40 342	36,3	
		Mär.	98	14 128	2 016	33 284	228 217	79 692	40 831	34,9	
		Apr.	97	14 110	1 927	34 557	229 985	81 764	45 020	35,6	
		Mai	97	13 974	1 915	34 543	223 370	80 051	41 812	35,8	
		Jun.	97	14 107	1 930	35 598	224 478	80 684	43 218	35,9	
		Jul.	96	14 166	2 057	35 552	238 067	79 272	42 172	33,3	
Aug.	96	14 296	1 893	33 769	203 482	71 031	34 650	34,9			
Sep.	96	14 347	2 019	34 952	239 323	87 682	43 394	36,6			
Okt.	96	14 324	2 028	34 923	235 230	80 576	44 539	34,3			
Nov.	97	14 392	2 003	42 138	227 081	82 132	41 999	36,2			
Dez.											
23	Herstellung von Glas und Glaswaren, Keramik, Verarbeitung von Steinen und Erden	2005	60	7 206	11 847	187 942	913 770	203 607	102 060	22,3	
		2010	60	7 371	12 131	197 712	1 097 180	291 945	178 418	26,6	
		2012	65	8 109	12 942	233 756	1 235 143	333 051	206 913	27,0	
		2013	62	7 942	12 619	237 521	1 245 273	318 785	195 807	25,6	
		<b>2013</b>									
		Jan.- Nov.	62	7 935	11 722	217 085	1 163 425	295 773	183 303	25,4	
		Jan.	62	7 828	1 088	18 669	84 121	24 374	15 171	29,0	
		Feb.	62	7 824	1 000	17 922	79 354	23 419	14 869	29,5	
		Mär.	62	7 863	1 030	18 585	90 579	25 896	15 762	28,6	
		Apr.	62	7 900	1 099	18 675	109 937	24 844	15 102	22,6	
		Mai	62	7 904	1 064	19 702	112 705	27 810	17 283	24,7	
		Jun.	62	7 937	1 057	19 780	111 851	27 868	16 775	24,9	
		Jul.	62	7 937	1 103	19 294	117 591	26 970	16 883	22,9	
		Aug.	62	7 975	1 045	19 084	111 317	26 171	15 713	23,5	
		Sep.	62	7 980	1 061	18 714	114 903	28 209	18 194	24,5	
		Okt.	62	8 052	1 078	19 600	119 452	30 338	20 022	25,4	
		Nov.	62	8 082	1 098	27 060	111 615	29 873	17 530	26,8	
		Dez.	62	8 022	897	20 436	81 848	23 013	12 504	28,1	
		<b>2014</b>									
		Jan.- Nov.	61	8 014	11 765	226 725	1 175 649	328 589	205 824	27,9	
		Jan.	61	8 035	1 086	19 616	89 204	28 731	17 825	32,2	
		Feb.	61	7 962	1 049	18 472	87 446	25 916	16 729	29,6	
		Mär.	61	8 067	1 100	20 035	108 522	31 719	20 536	29,2	
		Apr.	61	8 126	1 074	20 058	114 330	32 604	19 079	28,5	
		Mai	61	8 103	1 059	20 684	111 158	30 806	19 048	27,7	
		Jun.	61	8 121	1 066	21 905	116 357	31 842	19 729	27,4	
		Jul.	61	8 119	1 126	21 597	121 369	31 036	19 837	25,6	
Aug.	61	8 167	1 012	19 774	100 404	25 122	15 068	25,0			
Sep.	60	7 892	1 087	19 187	113 729	31 659	20 391	27,8			
Okt.	60	7 867	1 071	19 806	112 096	30 723	20 960	27,4			
Nov.	60	7 700	1 034	25 592	101 034	28 430	16 621	28,1			
Dez.											

1) Durchschnitt der Monatsergebnisse

Noch: 3. Betriebe, Beschäftigte, geleistete Arbeitsstunden, Entgelte sowie Umsatz im Bergbau und Verarbeitenden Gewerbe nach Wirtschaftszweigen

WZ	Land Hauptgruppe Wirtschaftsabteilung	Jahr	Betriebe <sup>1)</sup>	Beschäftigte <sup>1)</sup>	Geleistete Arbeits- stunden	Entgelte	Umsatz			Export- quote				
							Anzahl	Personen	1000 Std.		1000 EUR	insgesamt	darunter	
													Ausland	darunter Eurozone
24	Metallerzeugung und -bearbeitung	2005	20	3 940	6 153	115 311	857 231	.	.	.				
		2010	21	4 059	6 291	127 944	1 074 288	422 525	297 838	39,3				
		2012	22	4 489	6 978	150 453	1 122 206	446 053	319 854	39,7				
		2013	22	4 593	6 845	153 770	1 030 955	411 601	307 557	39,9				
		<b>2013</b>												
		Jan.- Nov.	22	4 591	6 375	141 561	973 839	390 754	293 940	40,1				
		Jan.	23	4 571	611	11 881	93 788	39 662	30 145	42,3				
		Feb.	22	4 577	559	11 528	81 553	30 666	24 109	37,6				
		Mär.	22	4 584	581	11 724	92 872	33 161	23 521	35,7				
		Apr.	22	4 566	583	13 703	81 726	33 585	24 243	41,1				
		Mai	22	4 556	548	12 080	87 560	38 611	28 080	44,1				
		Jun.	22	4 568	561	13 978	83 576	33 474	25 894	40,1				
		Jul.	22	4 581	593	12 308	90 858	32 455	24 654	35,7				
		Aug.	22	4 619	563	12 099	77 408	27 914	22 345	36,1				
		Sep.	22	4 638	587	12 064	95 635	40 407	25 919	42,3				
		Okt.	22	4 618	590	13 202	94 187	39 848	32 521	42,3				
		Nov.	22	4 622	600	16 994	94 676	40 972	32 509	43,3				
		Dez.	22	4 612	470	12 209	57 116	20 847	13 618	36,5				
		<b>2014</b>												
		Jan.- Nov.	22	4 786	6 758	154 652	1 066 985	439 979	297 590	41,2				
		Jan.	22	4 611	615	12 469	103 731	41 874	32 677	40,4				
		Feb.	22	4 633	595	12 723	93 512	38 279	26 111	40,9				
		Mär.	22	4 655	626	12 701	98 194	39 530	28 695	40,3				
		Apr.	22	4 738	601	13 800	88 884	35 904	23 148	40,4				
		Mai	22	4 771	605	13 102	101 931	47 452	28 729	46,6				
		Jun.	22	4 796	604	15 493	91 408	35 828	25 080	39,2				
		Jul.	22	4 836	651	13 435	99 721	38 203	26 094	38,3				
		Aug.	22	4 842	578	13 603	87 648	31 832	21 637	36,3				
		Sep.	22	4 900	652	13 638	102 062	40 450	28 917	39,6				
		Okt.	22	4 937	615	14 762	103 124	49 180	29 990	47,7				
		Nov.	22	4 929	616	18 924	96 771	41 446	26 514	42,8				
		Dez.												
25	Herstellung von Metallerzeugnissen	2005	129	15 124	25 504	368 484	1 891 997	507 967	336 862	26,8				
		2010	137	17 277	28 902	452 817	2 531 152	693 231	482 099	27,4				
		2012	143	19 366	32 449	553 244	3 316 242	905 289	627 000	27,3				
		2013	144	19 448	32 475	577 793	3 261 801	884 277	592 086	27,1				
		<b>2013</b>												
		Jan.- Nov.	144	19 450	30 194	529 923	3 049 381	829 565	558 034	27,2				
		Jan.	137	19 082	2 775	45 352	255 592	71 875	49 245	28,1				
		Feb.	142	19 301	2 638	44 799	255 818	72 075	50 772	28,2				
		Mär.	145	19 478	2 694	45 948	270 455	72 744	48 422	26,9				
		Apr.	145	19 510	2 842	46 855	271 314	76 291	51 244	28,1				
		Mai	145	19 496	2 638	47 601	269 172	76 239	50 968	28,3				
		Jun.	145	19 461	2 697	48 311	274 374	76 791	52 330	28,0				
		Jul.	145	19 436	2 827	48 013	278 838	76 214	50 163	27,3				
		Aug.	144	19 514	2 710	48 607	271 153	68 924	44 899	25,4				
		Sep.	144	19 552	2 751	47 804	297 010	78 591	53 021	26,5				
		Okt.	144	19 581	2 797	48 987	297 672	81 142	54 351	27,3				
		Nov.	144	19 540	2 825	57 646	307 983	78 679	52 619	25,5				
		Dez.	143	19 428	2 281	47 870	212 420	54 712	34 052	25,8				
		<b>2014</b>												
		Jan.- Nov.	142	19 685	30 490	544 725	3 144 403	882 294	585 308	28,1				
		Jan.	142	19 353	2 827	47 412	271 348	77 315	52 172	28,5				
		Feb.	142	19 405	2 717	46 851	262 314	76 319	51 860	29,1				
		Mär.	142	19 507	2 849	47 218	293 666	82 249	55 426	28,0				
		Apr.	142	19 551	2 745	47 761	291 051	83 569	57 161	28,7				
		Mai	142	19 608	2 699	49 770	286 175	80 061	53 485	28,0				
		Jun.	142	19 670	2 731	50 665	288 838	80 765	55 702	28,0				
		Jul.	142	19 739	2 907	49 687	305 017	82 795	54 669	27,1				
		Aug.	142	19 882	2 605	48 610	250 683	67 351	42 044	26,9				
		Sep.	142	19 941	2 840	48 745	297 902	80 556	53 735	27,0				
		Okt.	142	19 948	2 810	50 780	303 559	87 704	56 743	28,9				
		Nov.	142	19 931	2 759	57 224	293 852	83 610	52 310	28,5				
		Dez.												

1) Durchschnitt der Monatsergebnisse



Noch: 3. Betriebe, Beschäftigte, geleistete Arbeitsstunden, Entgelte sowie Umsatz  
im Bergbau und Verarbeitenden Gewerbe nach Wirtschaftszweigen

WZ	Land Hauptgruppe Wirtschaftsabteilung	Jahr	Betriebe <sup>1)</sup>	Beschäftigte <sup>1)</sup>	Geleistete Arbeits- stunden	Entgelte	Umsatz			Export- quote	
			Anzahl	Personen	1000 Std.		insgesamt	darunter			
								Ausland	darunter Eurozone		
								1000 EUR			%
26	Herstellung von Datenverarbeitungsgeräten, elektronischen und optischen Erzeugnissen	2005	65	9 896	16 235	311 477	3 461 917	1 989 935	1 562 283	57,5	
		2010	72	11 226	18 481	385 889	2 320 871	877 533	355 999	37,8	
		2012	76	13 662	21 641	494 316	2 410 035	960 295	340 571	39,8	
		2013	71	12 848	20 336	487 413	2 226 887	981 683	406 951	44,1	
		<b>2013</b>									
		Jan.- Nov.	71	12 857	18 877	443 085	2 034 844	907 716	372 038	44,6	
		Jan.	70	12 964	1 743	37 273	162 190	70 840	25 135	43,7	
		Feb.	70	12 823	1 614	37 279	158 237	70 741	28 979	44,7	
		Mär.	72	12 849	1 716	38 670	199 350	102 892	35 948	51,6	
		Apr.	72	12 897	1 781	39 508	189 147	90 386	33 921	47,8	
		Mai	71	12 820	1 672	44 947	186 187	83 145	33 362	44,7	
		Jun.	71	12 849	1 675	39 543	188 715	89 555	40 743	47,5	
		Jul.	71	12 877	1 768	39 472	178 083	70 899	32 661	39,8	
		Aug.	71	12 855	1 676	38 670	177 653	74 896	29 063	42,2	
		Sep.	70	12 819	1 734	39 231	206 074	96 459	38 549	46,8	
		Okt.	70	12 808	1 729	41 608	195 846	85 232	36 908	43,5	
		Nov.	70	12 865	1 770	46 882	193 360	72 674	36 768	37,6	
		Dez.	70	12 755	1 459	44 328	192 043	73 966	34 913	38,5	
		<b>2014</b>									
		Jan.- Nov.	69	12 022	18 064	427 088	1 998 807	791 734	281 380	39,6	
		Jan.	70	12 712	1 854	40 065	166 883	63 899	25 189	38,3	
		Feb.	70	12 702	1 744	39 232	159 406	64 343	27 101	40,4	
		Mär.	70	11 998	1 705	38 883	205 461	98 270	32 713	47,8	
		Apr.	69	11 405	1 534	37 720	157 556	60 500	24 114	38,4	
		Mai	69	11 422	1 500	39 083	174 824	72 318	25 255	41,4	
		Jun.	68	11 296	1 499	36 093	195 782	86 049	26 342	44,0	
		Jul.	68	12 121	1 710	38 441	178 343	66 726	24 472	37,4	
		Aug.	68	12 120	1 533	37 232	173 006	61 996	20 250	35,8	
		Sep.	68	12 135	1 695	37 261	214 449	86 829	26 191	40,5	
		Okt.	68	12 108	1 636	37 656	183 083	66 594	24 509	36,4	
		Nov.	70	12 227	1 652	45 423	190 012	64 209	25 244	33,8	
		Dez.									
27	Herstellung von elektrischen Ausrüstungen	2005	50	8 214	13 636	220 030	1 429 618	296 228	172 848	20,7	
		2010	50	7 970	13 027	240 001	1 426 155	427 841	177 131	30,0	
		2012	55	9 266	14 773	295 773	1 740 932	584 434	223 806	33,6	
		2013	53	9 126	14 473	299 115	1 761 205	572 317	226 408	32,5	
		<b>2013</b>									
		Jan.- Nov.	53	9 131	13 520	274 450	1 642 959	533 282	212 783	32,5	
		Jan.	53	9 161	1 331	23 804	139 456	43 075	19 119	30,9	
		Feb.	53	9 136	1 222	22 745	144 964	48 983	19 279	33,8	
		Mär.	53	9 165	1 218	23 975	154 909	51 609	20 778	33,3	
		Apr.	53	9 121	1 272	23 602	150 745	45 707	20 521	30,3	
		Mai	53	9 088	1 158	26 248	135 801	44 647	18 883	32,9	
		Jun.	53	9 081	1 198	26 202	154 792	54 315	19 690	35,1	
		Jul.	53	9 147	1 280	25 176	149 103	47 703	18 584	32,0	
		Aug.	53	9 211	1 188	24 274	134 081	42 753	16 400	31,9	
		Sep.	53	9 107	1 205	23 800	166 806	59 719	20 293	35,8	
		Okt.	52	9 108	1 194	24 867	154 798	46 604	20 103	30,1	
		Nov.	52	9 112	1 253	29 756	157 504	48 167	19 135	30,6	
		Dez.	52	9 077	953	24 665	118 246	39 035	13 625	33,0	
		<b>2014</b>									
		Jan.- Nov.	50	9 060	13 338	282 973	1 724 800	542 975	217 606	31,5	
		Jan.	50	9 047	1 306	25 421	154 240	49 619	21 200	32,2	
		Feb.	50	9 027	1 225	23 540	146 779	46 703	18 574	31,8	
		Mär.	50	9 024	1 264	24 666	163 682	50 740	20 458	31,0	
		Apr.	50	9 022	1 192	24 904	171 403	60 433	19 764	35,3	
		Mai	50	9 022	1 156	26 605	149 393	44 796	18 805	30,0	
		Jun.	50	9 038	1 176	27 283	147 204	44 002	19 806	29,9	
		Jul.	50	9 094	1 256	27 051	166 596	52 669	20 146	31,6	
		Aug.	50	9 112	1 091	24 559	135 290	44 157	16 666	32,6	
		Sep.	50	9 103	1 241	24 357	169 219	53 188	21 506	31,4	
		Okt.	50	9 086	1 219	25 088	159 491	49 554	21 248	31,1	
		Nov.	50	9 081	1 211	29 500	161 501	47 113	19 432	29,2	
		Dez.									

1) Durchschnitt der Monatsergebnisse

Noch: 3. Betriebe, Beschäftigte, geleistete Arbeitsstunden, Entgelte sowie Umsatz im Bergbau und Verarbeitenden Gewerbe nach Wirtschaftszweigen

WZ	Land Hauptgruppe Wirtschaftsabteilung	Jahr	Betriebe <sup>1)</sup>	Beschäftigte <sup>1)</sup>	Geleistete Arbeits- stunden	Entgelte	Umsatz			Export- quote	
			Anzahl	Personen	1000 Std.		1000 EUR	insgesamt	darunter		
						Ausland			darunter Eurozone	%	
28	Maschinenbau	2005	88	12 195	20 574	340 456	1 678 120	595 779	252 904	35,5	
		2010	94	13 782	22 575	415 568	2 061 874	727 333	429 668	35,3	
		2012	99	14 958	25 140	495 482	2 735 846	1 026 390	524 301	37,5	
		2013	101	15 334	25 479	514 266	2 596 814	1 023 022	450 600	39,4	
		<b>2013</b>									
		Jan.- Nov.	101	15 319	23 666	470 553	2 388 695	942 825	420 552	39,5	
		Jan.	98	14 945	2 186	39 760	196 011	73 276	33 234	37,4	
		Feb.	100	15 099	2 094	40 342	190 658	73 011	34 983	38,3	
		Mär.	101	15 214	2 127	42 001	219 179	91 681	37 291	41,8	
		Apr.	102	15 318	2 237	42 840	226 468	90 411	41 056	39,9	
		Mai	102	15 289	2 070	42 706	211 103	90 804	39 207	43,0	
		Jun.	101	15 281	2 082	43 431	228 221	93 156	50 081	40,8	
		Jul.	101	15 307	2 207	42 525	229 870	93 139	39 586	40,5	
		Aug.	101	15 495	2 082	41 493	213 894	86 987	30 864	40,7	
		Sep.	101	15 514	2 165	41 294	227 674	83 007	35 621	36,5	
		Okt.	101	15 528	2 194	43 162	222 556	85 878	41 779	38,6	
		Nov.	101	15 517	2 223	50 999	223 062	81 477	36 848	36,5	
		Dez.	101	15 503	1 812	43 713	208 119	80 197	30 048	38,5	
		<b>2014</b>									
		Jan.- Nov.	97	15 114	23 056	476 269	2 363 968	986 858	419 678	41,7	
		Jan.	96	14 943	2 155	40 828	186 415	75 221	34 272	40,4	
		Feb.	96	14 951	2 072	40 853	188 184	75 152	32 844	39,9	
		Mär.	98	15 092	2 170	43 530	222 843	93 957	39 222	42,2	
		Apr.	98	15 118	2 071	43 069	211 578	88 455	36 166	41,8	
		Mai	98	15 099	2 006	43 302	206 728	89 129	32 888	43,1	
		Jun.	97	15 036	2 018	44 008	227 296	101 516	45 379	44,7	
		Jul.	97	15 058	2 196	43 502	248 210	103 571	42 910	41,7	
		Aug.	97	15 103	1 945	41 527	194 725	85 887	33 477	44,1	
		Sep.	97	15 243	2 166	41 892	235 827	95 723	41 031	40,6	
		Okt.	97	15 320	2 142	43 108	220 145	93 128	40 094	42,3	
Nov.	98	15 290	2 116	50 650	222 015	85 118	41 394	38,3			
Dez.											
29	Herstellung von Kraftwagen und Kraftwagenteilen	2005	56	11 800	18 385	326 651	2 836 804	985 700	720 285	34,7	
		2010	59	13 768	20 360	415 443	3 815 514	1 366 978	912 154	35,8	
		2012	54	14 012	21 640	467 077	3 716 692	1 158 336	676 195	31,2	
		2013	55	14 921	23 437	514 817	4 113 439	1 147 226	728 978	27,9	
		<b>2013</b>									
		Jan.- Nov.	55	14 916	21 829	469 025	3 831 116	1 062 750	678 883	27,7	
		Jan.	57	14 822	2 099	40 094	291 620	77 584	62 169	26,6	
		Feb.	56	14 847	1 972	40 078	344 752	107 275	71 210	31,1	
		Mär.	56	14 840	1 979	40 769	354 051	101 162	62 975	28,6	
		Apr.	56	14 848	2 067	41 526	383 792	104 776	66 588	27,3	
		Mai	56	14 918	1 923	45 305	349 998	97 458	60 387	27,8	
		Jun.	56	14 953	2 011	42 583	369 881	96 501	62 956	26,1	
		Jul.	56	15 053	2 044	43 293	365 714	107 072	58 404	29,3	
		Aug.	56	15 049	1 798	41 522	280 788	64 832	44 534	23,1	
		Sep.	54	15 013	2 032	41 410	395 928	109 201	65 285	27,6	
		Okt.	52	14 859	1 894	42 392	349 654	94 837	56 932	27,1	
		Nov.	52	14 871	2 011	50 053	344 938	102 052	67 444	29,6	
		Dez.	52	14 975	1 608	45 792	282 323	84 477	50 095	29,9	
		<b>2014</b>									
		Jan.- Nov.	52	15 521	22 667	510 346	4 021 263	1 144 347	700 689	28,5	
		Jan.	51	15 070	2 070	42 108	322 391	102 826	56 651	31,9	
		Feb.	51	15 121	2 011	43 004	354 085	106 566	59 779	30,1	
		Mär.	51	15 175	2 130	42 766	393 190	110 754	72 817	28,2	
		Apr.	52	15 434	2 072	46 656	388 825	113 281	67 069	29,1	
		Mai	52	15 517	2 038	49 124	369 104	100 526	65 552	27,2	
		Jun.	52	15 534	2 051	49 822	381 570	109 020	74 005	28,6	
		Jul.	52	15 666	2 163	47 015	404 882	116 725	63 706	28,8	
		Aug.	52	15 645	1 803	44 472	251 320	63 692	42 106	25,3	
		Sep.	51	15 610	2 130	45 610	390 646	104 032	66 832	26,6	
		Okt.	52	16 206	2 084	46 888	396 896	118 063	70 583	29,7	
Nov.	52	15 756	2 115	52 881	368 354	98 862	61 589	26,8			
Dez.											

1) Durchschnitt der Monatsergebnisse

Noch: 3. Betriebe, Beschäftigte, geleistete Arbeitsstunden, Entgelte sowie Umsatz im Bergbau und Verarbeitenden Gewerbe nach Wirtschaftszweigen

WZ	Land Hauptgruppe Wirtschaftsabteilung	Jahr	Betriebe <sup>1)</sup>	Beschäftigte <sup>1)</sup>	Geleistete Arbeits- stunden	Entgelte	Umsatz			Export- quote
							insgesamt	darunter		
								Ausland	darunter Eurozone	
Anzahl	Personen	1000 Std.	1000 EUR			%				
30	Sonstiger Fahrzeugbau	2005	5	469	768	10 411	41 799	.	.	.
		2010	3	224	355	.	.	.	.	.
		2012	2	.	.	.	.	.	.	.
		2013	2	.	.	.	.	.	.	.
		<b>2013</b>								
		Jan.- Nov.	2	.	.	.	.	.	.	.
		Jan.	2	.	.	.	.	.	.	.
		Feb.	2	.	.	.	.	.	.	.
		Mär.	2	.	.	.	.	.	.	.
		Apr.	2	.	.	.	.	.	.	.
		Mai	2	.	.	.	.	.	.	.
		Jun.	2	.	.	.	.	.	.	.
		Jul.	2	.	.	.	.	.	.	.
		Aug.	2	.	.	.	.	.	.	.
		Sep.	2	.	.	.	.	.	.	.
		Okt.	2	.	.	.	.	.	.	.
		Nov.	2	.	.	.	.	.	.	.
		Dez.	2	.	.	.	.	.	.	.
		<b>2014</b>								
		Jan.- Nov.	2	.	.	.	.	.	.	.
		Jan.	2	.	.	.	.	.	.	.
		Feb.	2	.	.	.	.	.	.	.
		Mär.	2	.	.	.	.	.	.	.
		Apr.	2	.	.	.	.	.	.	.
		Mai	2	.	.	.	.	.	.	.
		Jun.	2	.	.	.	.	.	.	.
		Jul.	2	.	.	.	.	.	.	.
		Aug.	2	.	.	.	.	.	.	.
Sep.	2	.	.	.	.	.	.	.		
Okt.	2	.	.	.	.	.	.	.		
Nov.	2	.	.	.	.	.	.	.		
Dez.	2	.	.	.	.	.	.	.		
31	Herstellung von Möbeln	2005	19	2 477	3 973	51 195	273 221	40 986	35 696	15,0
		2010	19	2 106	3 439	48 954	279 700	62 188	54 397	22,2
		2012	19	2 092	3 439	52 878	315 587	58 294	50 434	18,5
		2013	18	1 986	3 155	51 847	307 674	43 970	38 663	14,3
		<b>2013</b>								
		Jan.- Nov.	18	1 990	2 941	47 538	284 936	40 598	35 531	14,2
		Jan.	19	2 081	298	4 515	27 354	4 238	3 719	15,5
		Feb.	19	2 007	265	4 074	26 211	4 290	3 702	16,4
		Mär.	19	2 021	263	4 152	26 092	4 069	3 693	15,6
		Apr.	19	2 008	278	4 242	25 778	3 606	3 242	14,0
		Mai	18	1 991	246	4 503	22 975	3 267	2 838	14,2
		Jun.	18	1 972	259	4 351	24 932	3 638	2 883	14,6
		Jul.	18	1 961	261	4 380	24 275	3 619	3 083	14,9
		Aug.	18	1 965	253	4 202	23 176	2 737	2 427	11,8
		Sep.	18	1 967	272	4 093	28 804	3 690	3 379	12,8
		Okt.	18	1 970	272	4 302	28 064	4 211	3 780	15,0
		Nov.	18	1 948	273	4 723	27 275	3 232	2 784	11,9
		Dez.	18	1 940	214	4 309	22 738	3 372	3 131	14,8
		<b>2014</b>								
		Jan.- Nov.	17	1 862	2 714	43 654	274 665	39 372	25 163	14,3
		Jan.	17	1 901	270	4 150	25 282	3 338	2 764	13,2
		Feb.	17	1 906	250	3 813	25 279	4 202	3 878	16,6
		Mär.	17	1 906	256	3 904	27 594	3 718	2 200	13,5
		Apr.	17	1 869	240	3 948	24 704	3 313	1 887	13,4
		Mai	17	1 866	229	3 864	21 913	2 933	1 759	13,4
		Jun.	17	1 870	234	4 096	21 904	3 185	1 940	14,5
		Jul.	17	1 819	241	3 921	23 065	4 301	2 772	18,6
		Aug.	17	1 817	208	3 716	20 031	2 580	1 403	12,9
Sep.	16	1 853	268	3 887	28 645	4 481	2 425	15,6		
Okt.	16	1 832	263	4 003	29 070	3 842	2 245	13,2		
Nov.	16	1 847	253	4 354	27 177	3 478	1 891	12,8		
Dez.										

1) Durchschnitt der Monatsergebnisse

Noch: 3. Betriebe, Beschäftigte, geleistete Arbeitsstunden, Entgelte sowie Umsatz im Bergbau und Verarbeitenden Gewerbe nach Wirtschaftszweigen

WZ	Land Hauptgruppe Wirtschaftsabteilung	Jahr	Betriebe <sup>1)</sup>	Beschäftigte <sup>1)</sup>	Geleistete Arbeits- stunden	Entgelte	Umsatz			Export- quote	
			Anzahl	Personen	1000 Std.		1000 EUR	insgesamt	darunter		
						Ausland			darunter Eurozone	%	
			1000 EUR								
32	Herstellung von sonstigen Waren	2005	29	3 436	5 828	86 402	467 818	202 584	73 487	43,3	
		2010	25	3 595	6 031	107 716	554 990	270 416	90 759	48,7	
		2012	30	4 177	6 809	132 843	661 802	339 199	104 168	51,3	
		2013	29	4 093	6 563	132 566	640 711	320 856	97 483	50,1	
		<b>2013</b>									
		Jan.- Nov.	29	4 083	6 073	116 631	589 200	294 454	89 598	50,0	
		Jan.	29	4 002	564	10 316	49 867	24 037	8 469	48,2	
		Feb.	29	4 028	539	10 122	52 999	28 585	7 977	53,9	
		Mär.	29	4 046	537	10 460	50 251	24 909	8 092	49,6	
		Apr.	29	4 061	554	10 101	54 418	26 206	7 629	48,2	
		Mai	29	4 069	534	9 969	53 221	27 802	7 313	52,2	
		Jun.	29	4 067	545	11 210	62 251	30 985	9 120	49,8	
		Jul.	29	4 069	571	10 609	58 149	31 686	7 230	54,5	
		Aug.	29	4 099	525	10 147	43 312	19 138	5 883	44,2	
		Sep.	29	4 124	566	10 466	53 422	26 561	9 412	49,7	
		Okt.	29	4 162	566	10 840	55 702	27 404	9 531	49,2	
		Nov.	29	4 183	573	12 392	55 608	27 142	8 941	48,8	
		Dez.	29	4 205	489	15 935	51 511	26 402	7 885	51,3	
		<b>2014</b>									
		Jan.- Nov.	30	4 334	6 450	128 769	652 974	337 246	94 456	51,6	
		Jan.	29	4 221	597	11 180	54 119	27 558	10 158	50,9	
		Feb.	29	4 232	577	10 916	59 190	33 896	8 718	57,3	
		Mär.	30	4 325	600	11 321	60 080	30 268	11 201	50,4	
		Apr.	30	4 324	580	11 216	60 244	28 713	7 976	47,7	
		Mai	30	4 314	568	11 358	59 154	31 488	8 334	53,2	
		Jun.	30	4 340	574	12 183	61 034	31 955	8 251	52,4	
		Jul.	30	4 357	608	11 769	60 873	32 520	7 092	53,4	
		Aug.	30	4 380	545	11 473	50 305	25 323	5 278	50,3	
Sep.	30	4 395	614	11 634	57 467	28 595	8 006	49,8			
Okt.	30	4 399	595	12 397	66 869	33 514	9 926	50,1			
Nov.	30	4 392	593	13 322	63 640	33 417	9 516	52,5			
Dez.											
33	Reparatur und Installation von Maschinen	2005	21	1 781	2 948	49 636	170 703	6 860	6 030	4,0	
		2010	23	3 015	5 116	88 359	774 682	.	.	.	
		2012	23	3 762	6 552	122 920	804 747	.	.	.	
		2013	22	3 827	6 608	130 625	946 966	.	.	.	
		<b>2013</b>									
		Jan.- Nov.	22	3 820	6 113	120 021	847 153	.	.	.	
		Jan.	21	3 705	561	10 444	53 365	.	.	.	
		Feb.	21	3 721	525	9 571	52 288	.	.	.	
		Mär.	22	3 807	539	10 772	67 157	.	.	.	
		Apr.	22	3 804	564	10 202	97 082	.	.	.	
		Mai	22	3 786	520	11 916	63 724	.	.	.	
		Jun.	22	3 796	539	10 675	76 531	.	.	.	
		Jul.	22	3 812	582	10 238	81 188	.	.	.	
		Aug.	22	3 850	558	10 915	75 571	.	.	.	
		Sep.	22	3 899	563	10 317	97 352	.	.	.	
		Okt.	22	3 914	576	10 801	102 413	.	.	.	
		Nov.	22	3 921	587	14 170	80 482	.	.	.	
		Dez.	22	3 906	495	10 604	99 813	.	.	.	
		<b>2014</b>									
		Jan.- Nov.	23	4 057	6 549	128 865	733 828	.	.	.	
		Jan.	22	3 895	590	11 272	56 319	.	.	.	
		Feb.	22	3 908	560	10 457	78 931	.	.	.	
		Mär.	23	3 964	670	11 491	84 022	.	.	.	
		Apr.	23	4 003	572	10 899	79 581	.	.	.	
		Mai	23	4 012	562	12 536	64 451	.	.	.	
		Jun.	23	4 055	567	11 643	61 742	.	.	.	
		Jul.	23	4 090	620	11 244	56 339	.	.	.	
		Aug.	23	4 177	566	11 647	70 170	.	.	.	
Sep.	23	4 187	626	11 315	68 295	.	.	.			
Okt.	23	4 172	611	11 289	56 625	.	.	.			
Nov.	23	4 163	604	15 073	57 353	.	.	.			
Dez.											

1) Durchschnitt der Monatsergebnisse



